



IPS **e.max**<sup>®</sup>

## Ceram

La naturale ceramica da rivestimento estetico per LS<sub>2</sub> e ZrO<sub>2</sub>

All ceramic,  
all you need.

ivoclar  
vivadent<sup>®</sup>  
passion vision innovation

# Ceramica da rivestimento **estetico altamente estetica**

IPS e.max® Ceram è la vetroceramica a base di fluoroapatite per la caratterizzazione ed il rivestimento estetico della vetroceramica al disilicato di litio (LS<sub>2</sub>) ed ossido di zirconio (ZrO<sub>2</sub>).

L'uniforme schema di stratificazione ed il concetto cromatico comune consentono in brevissimo tempo un facile ed armonico adattamento cromatico. IPS e.max Ceram si distingue grazie all'eccellente modellabilità, all'elevata stabilità delle masse e all'ottimo comportamento di cottura con minima contrazione. Lavorare efficientemente diventa così un gioco.



IPS e.max® Press rivestito esteticamente con IPS e.max® Ceram

## Lavorazione **efficiente**

Coordinata con disilicato di litio e  
ossido di zirconio

## Impressionante **estetica**

Naturale dinamica della luce

## Massima **fiducia**



In IPS e.max Ceram sono riposte conoscenze, esperienza e passione del sistema di ceramica integrale IPS e.max, che convince da molti anni odontotecnici, odontoiatri e pazienti.

## Ampio porta- **foglio prodotti**

Grande flessibilità e versatilità



Quando  
**la creatività non  
conosce confini**

# Versatili possibilità

Le caratteristiche perfettamente calibrate del materiale IPS e.max Ceram offrono pressoché illimitate possibilità nella lavorazione, sia che si tratti di sottostrutture in ossido di zirconio, disilicato di litio oppure di materiale per monconi refrattario.

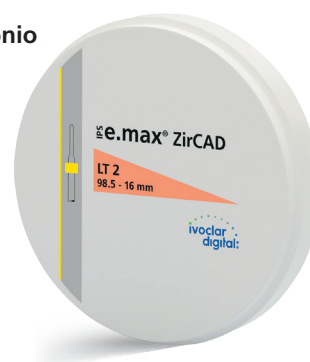
## Campo CET calibrato

Il coefficiente di espansione termica regolato in modo ottimale (CET) di IPS e.max Ceram consente il rivestimento estetico di sottostrutture in disilicato di litio ed ossido di zirconio.

### Disilicato di litio



### Ossido di zirconio



## Per tutte le tecniche di lavorazione

Con IPS e.max Ceram si possono utilizzare tutte le tecniche di rivestimento estetico. Questo comporta massima flessibilità e notevole spazio alla creatività.

### Facette su moncone refrattario



### Micro-stratificazione



### Rivestimento estetico parziale Tecnica cut back



### Rivestimento integrale



### Gingiva Solution



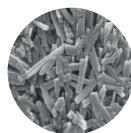


# Secondo il modello della natura

La struttura del materiale delle masse da stratificazione IPS e.max Ceram è stata sviluppata secondo il modello della natura. Questo vale sia per la traslucenza e l'opacità che per la fluorescenza della vetroceramica.

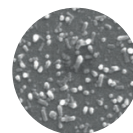


**Dente naturale**



Cristalli di idrossiapatite

**Struttura del materiale  
IPS e.max Ceram**



Cristalli di fluoroapatite

## Naturale **traslucenza** ed **opacità**



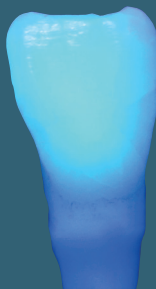
Masse smalto con  
traslucenza naturale



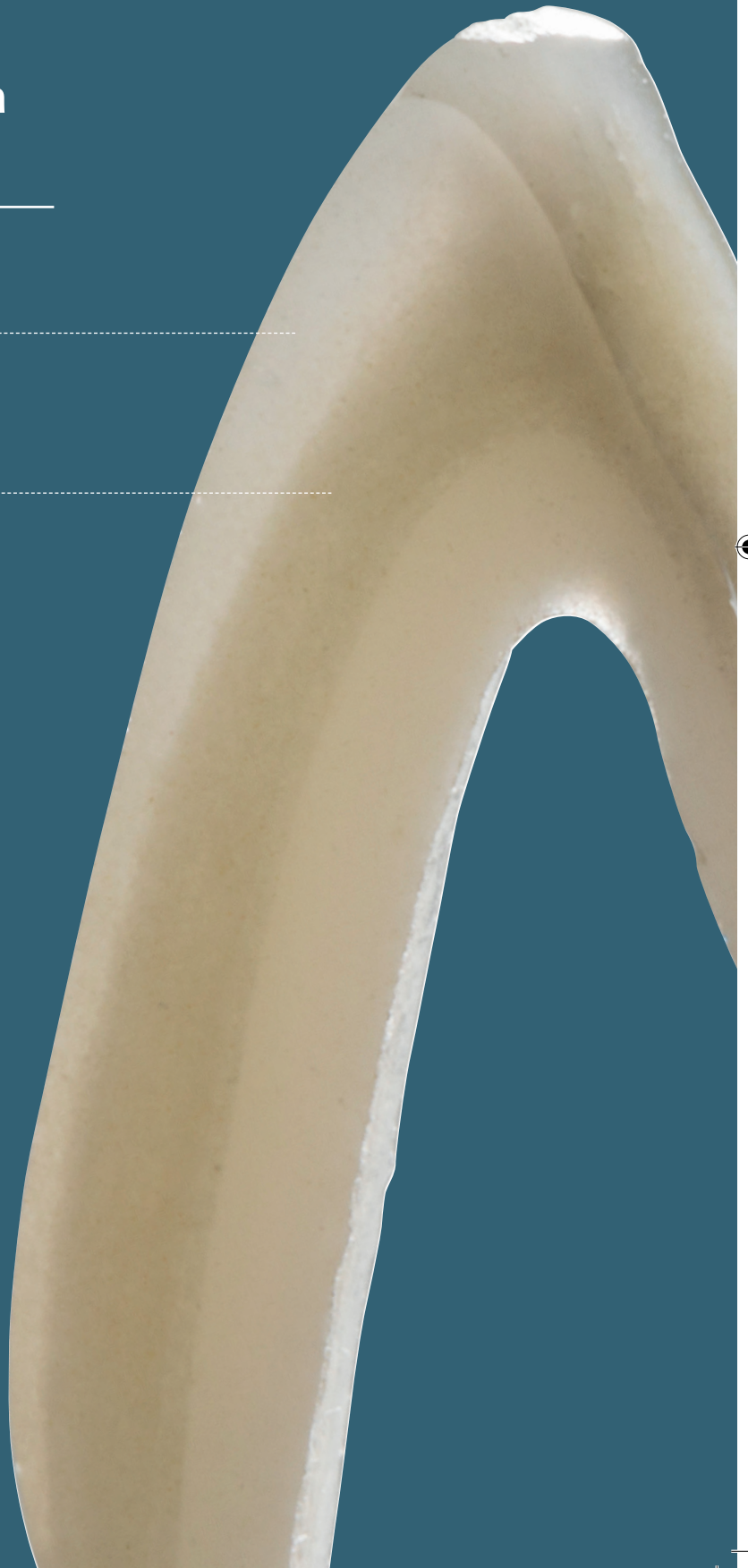
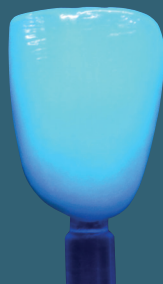
Masse dentina con  
opacità ottimale

## Fluorescenza **fedele alla natura**

Dente naturale  
sotto luce UV



Corona rivestita  
esteticamente  
sotto luce UV



# Ampio portafoglio prodotti

IPS e.max Ceram offre un ampio e ponderato sistema cromatico nonché una vasta gamma di polveri ceramiche aggiuntive come le masse Margin, Impulse ed Opal. Indipendentemente dal fatto che si desideri un'efficiente stratificazione standard oppure una complessa stratificazione di elevato livello estetico con un effetto fotodinamico vitale.

Descrizione prodotto	<p>IPS e.max Ceram ZirLiner<sup>†</sup> (solo ZrO<sub>2</sub>)</p> <p>IPS e.max Ceram ZirLiner sono specifiche masse ceramiche con le quali si ottiene un affidabile legame con l'ossido di zirconio. Servono per l'adattamento al colore dentale desiderato e creano una naturale fluorescenza dal profondo.</p>	<p>IPS e.max Ceram Intensive ZirLiner (solo ZrO<sub>2</sub>)</p> <p>IPS e.max Ceram Intensive ZirLiner sono masse ceramiche di colore intensivo per l'individualizzazione del colore di base. In particolare, in zone con minimo spazio a disposizione, in area labiale ed occlusale creano un'illusione di maggiore profondità.</p>	<p>IPS e.max Ceram Margin (solo ZrO<sub>2</sub>)</p> <p>Le masse IPS e.max Ceram Margin presentano opacità e fluorescenza leggermente maggiori rispetto ad IPS e.max Ceram Dentin. Si utilizzano per la modellazione di spalle in ceramica.</p>	<p>IPS e.max Ceram Intensive Margin (solo ZrO<sub>2</sub>)</p> <p>IPS e.max Ceram Intensive Margin si utilizzano per la creazione individuale delle spalle ceramiche. Possono essere miscelate alle masse Margin oppure essere applicate direttamente.</p>	<p>IPS e.max Ceram Deep Dentin</p> <p>Sono masse dentina colorate ed opache, che si posizionano in punti con minimo spessore e nelle aree incisali.</p>
Esempio di utilizzo					
Colori	ZL clear, ZL 1, ZL 2, ZL 3, ZL 4, ZL Gingiva	IZL yellow, IZL orange, IZL brown, IZL incisal	Colori A-D, BL	IM yellow, IM yellow-green, IM orange, IM orange-pink	Colori A-D, BL
Avvertenza: Per il rivestimento estetico di strutture IPS e.max ZirCAD non è necessario ZirLiner.					
Descrizione prodotto	<p>IPS e.max Ceram Impulse Inter Incisal</p> <p>La massa IPS e.max Ceram Inter Incisal si utilizza per aumentare il valore di luminosità nel terzo incisale. Si applica accennando la forma di una farfalla direttamente sulla dentina.</p>	<p>IPS e.max Ceram Impulse Cervical Transpa</p> <p>Le masse IPS e.max Ceram Cervical Transpa riproducono colori con una traslucenza più intensa e supportano il naturale passaggio dalla gengiva al rivestimento estetico.</p>	<p>IPS e.max Ceram Transpa Incisal</p> <p>IPS e.max Ceram Incisal sono masse che imitano lo smalto naturale e che sulle sottostrutture opache, in combinazione con le masse dentina portano alla corretta riproduzione dei colori della scala colori A-D.</p>	<p>IPS e.max Ceram Power Incisal</p> <p>IPS e.max Ceram Power Incisal sono masse che imitano il naturale smalto e che su sottostrutture traslucenti, in combinazione alle masse Power Dentin portano alla corretta riproduzione della scala colori A-D.</p>	<p>IPS e.max Ceram Impulse Incisal Edge</p> <p>IPS e.max Ceram Incisal Edge serve ad ottenere il cosiddetto effetto alone, che nel dente naturale viene prodotto dalla rifrazione della luce sul bordo incisale.</p>
Esempio di utilizzo					
Colori	II white-blue	CT yellow, CT orange-pink, CT khaki, CT orange	I BL, TI 1, TI 2, TI 3	PI BL, PI 1, PI 2, PI 3	Incisal Edge

Per una migliore raffigurazione le masse da stratificazione sono state colorate.

IPS e.max Ceram  
Dentina

Le masse IPS e.max Ceram Dentin corrispondono in riguardo a colore e trasparenza alla dentina naturale. Su sottostrutture opache portano alla corretta riproduzione del colore dentinale scelto.



Colori A-D, BL

IPS e.max Ceram  
Power Dentin

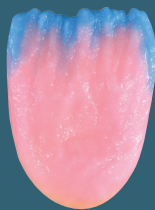
Le masse IPS e.max Ceram Power Dentin rispetto alle convenzionali masse dentina presentano una maggiore opacità e luminosità. Sono particolarmente indicate per l'impiego su sottostrutture traslucenti.



Colori A-D e BL

IPS e.max Ceram Impulse  
Opal Effect

Le masse IPS e.max Ceram Opal Effect sono masse smalto specificatamente colorate. Permettono di imitare le capacità dinamiche foto-ottiche dei denti naturali.



OE 1, OE 2, OE 3, OE 4, OE 5, OE violet

IPS e.max Ceram Impulse  
Mamelon

Le masse IPS e.max Ceram Mamelon sono masse Effect di colore intenso e opaco per accentuare il terzo incisale. A seconda delle abitudini di lavorazione, si applicano in strisce sottili sulla dentina ridotta.



MM light, MM salmon, MM yellow-orange

IPS e.max Ceram Impulse  
Transpa

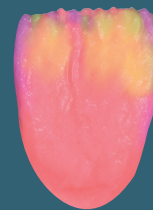
Le masse IPS e.max Ceram Transpa sono disponibili in diverse tonalità di colore. Con queste masse si possono ricreare fedelmente aree trasparenti, soprattutto nel terzo incisale.



T neutral, T clear, T blue, T brown-grey, T orange-grey

IPS e.max Ceram Impulse  
Special Incisal

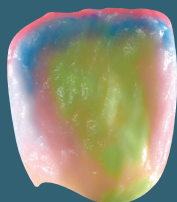
Le masse IPS e.max Ceram Special Incisal possono essere miscelate con le masse IPS e.max Incisal per modificare o intensificare il colore oppure possono essere applicate direttamente.



SI yellow, SI grey

IPS e.max Ceram Impulse  
Occlusal Dentin

Le masse IPS e.max Ceram Occlusal Dentin servono per individualizzazioni in particolare in area occlusale. Possono essere impiegate anche in zone cervicali, palatali e linguali.



OD orange, OD brown

IPS e.max Ceram  
Selection

IPS e.max Ceram Selection comprende dodici particolari masse smalto ed Effect per maggiore creatività ed individualità nella tecnica di stratificazione. I dodici colori sono suddivisi in tre gruppi: Special Enamel, Light Reflector e Light Absorber



aqua, citrine, honey, apricot, quartz, diamond, silk, fog, salmon, cream, lavender, taupe

IPS e.max Ceram  
Add-On

Le masse IPS e.max Ceram Add-On servono alla correzione, p.es. di punti di contatto, basi di appoggio dell'elemento intermedio o adattamenti delle spalle. Per le diverse esigenze sono disponibili quattro masse IPS e.max Ceram Add-On.



A-O BL, A-O Margin, A-O Dentin, A-O Incisal

IPS e.max Ceram  
Gingiva

Le masse IPS e.max Ceram Gingiva sono masse ceramiche specificatamente colorate per la naturale ricostruzione delle parti gengivali. Le masse sono calibrate con il concetto cromatico Gingiva Solution di Ivoclar Vivadent.



BG34, G1, G2, G3, G4, G5, IG1, IG2, IG3, IG4, IG5

IPS Ivocolor®  
Supercolori e glasura universali

IPS Ivocolor è l'assortimento di supercolori e glasura universali per la le ceramiche Press, CAD e da stratificazione di Ivoclar Vivadent. Le paste IPS Ivocolor Shade sono disponibili in 9 colori dentalini e 3 incisali e possono essere impiegate per la pittura interna ed esterna.

Le polveri IPS Ivocolor Essence sono disponibili in 23 colori e possono essere impiegate miscelandole alle masse da stratificazione oppure per la pittura superficiale (esterna).

IPS Ivocolor Glaze è disponibile come polvere glasura e come glasura in pasta nella variante fluorescente e non fluorescente.



SD0, SD1, SD2, SD3, SD4, SD5, SD6, SD7, SD8, SI1, SI2, SI3, E01, E02, E03, E04, E05, E06, E07, E08, E09, E10, E11, E12, E13, E14, E15, E16, E17, E18, E19, E20, E21, E22, E23  
Glaze Paste / FLUO  
Glaze Powder / FLUO



Corone (13 – 23): IPS e.max® Press, IPS e.max® Ceram  
Dr. João Fonseca, Portogallo / August Bruguera, Spagna

„La versatile vetroceramica  
IPS e.max Ceram mi consente di riprodurre  
fedelmente ogni situazione del paziente,  
sia su ossido di zirconio che  
su disilicato di litio.“

**August Bruguera**  
Spagna

# Naturale Estetica

---



## Casi clinici con magistrali risultati fedeli alla natura



Corone (37 – 46): IPS e.max® ZirCAD, IPS e.max® Ceram  
Dr. Alessandro Motta / Aldo Zilio, Italia



Faccette (13 – 23): IPS e.max® Press, IPS e.max® Ceram  
Dr. Frank Schütz / Thorsten Michel, Germania

Qualità  
**convincente**

---

affidabile

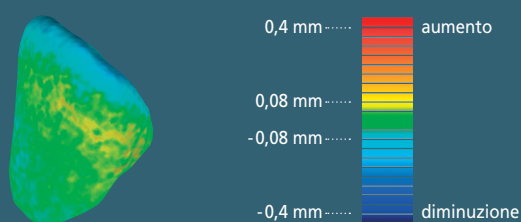
semplice

estetica

# 94,9 %

## 94,9 % quota di sopravvivenza<sup>1</sup>

A lungo termine, l'elevata quota di sopravvivenza di IPS e.max Ceram contribuisce in modo determinante alla soddisfazione dei pazienti.



variazione volumetrica 3D fra prima e seconda cottura

## Elevata stabilità di cottura

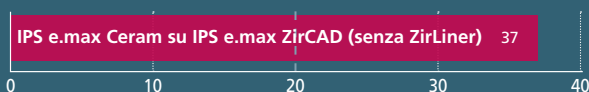
IPS e.max Ceram presenta un'ottima stabilità di cottura, omogeneità e qualità superficiale, sia in caso di piccoli restauri di denti singoli che in caso di ponti estesi.<sup>2</sup>



## Eccellente stabilità di colore e opacità

fino alla decima cottura, IPS e.max Ceram non presenta alcuna modifica cromatica e di opacità percepibile dall'occhio umano.<sup>3</sup>

Resistenza media del legame (MPa)



ISO 9693-2:2016 requisito minimo: 20 MPa

## Eccellente legame

Campo CET calibrato in modo ottimale per creare tensioni da pressione nella ceramica<sup>4</sup>.

<sup>1</sup> IPS e.max Scientific Report Vol. 02 / 2001 – 2013

<sup>2</sup> Schurig Axel, Masterthesis (2016)

<sup>3</sup> R&S Ivoclar Vivadent, Schaan, Liechtenstein (2015)

<sup>4</sup> R&S Ivoclar Vivadent, Schaan, Liechtenstein (2016)

# Rivestimento estetico **facile e economico**

---

## 1 Semplice determinazione del **colore** e della **traslucenza**



Con l'IPS e.max Shade Navigation App (SNA) è possibile determinare in modo rapido e semplice il colore e la traslucenza.



## 5 Cementare correttamente

---



Cementation Navigation System, è un'apprezzata applicazione multimediale, che offre agli odontoiatri un pratico aiuto ed orientamento per la cementazione. L'applicazione è di semplice utilizzo e comprende animazioni 3D ed istruzioni passo per passo.

[www.cementation-navigation.com](http://www.cementation-navigation.com)

## 2 Realizzazione della sottostruttura



Utilizzabile su disilicato di litio e ossido di zirconio

- IPS e.max Press
- IPS e.max CAD
- IPS e.max ZirCAD
- IPS e.max ZirPress

## 3 Precisione nella cottura



I forni per cottura ceramica Programat® entusiasmano per:

- la tecnologia ad infrarossi per la guida della temperatura a seconda del restauro
- diversi sistemi di assistenza per risultati di cottura ottimali

## 4 Versatile individualizzazione



L'assortimento glasura e supercolori IPS Ivocolor® consente un'elevata individualità per tutte le ceramiche IPS.

- Lavorazione semplificata grazie all'innovativa composizione delle paste
- Lucentezza a specchio ad una temperatura di 710 °C
- Fluorescenza con IPS Ivocolor Glaze Fluo

ipsemax.com

Produttore e distributore  
**Ivoclar Vivadent AG**  
Bendererstr. 2  
9494 Schaan  
Liechtenstein  
Tel. +423 235 35 35  
Fax +423 235 33 60  
[www.ivoclarvivadent.com](http://www.ivoclarvivadent.com)

Distribuzione Italia  
**Ivoclar Vivadent srl**  
Via del Lavoro, 47  
I - 40033 Casalecchio di Reno (BO)  
Tel. +39 051 611 3555  
Fax +39 051 611 3565  
[info@ivoclarvivadent.it](mailto:info@ivoclarvivadent.it)  
[www.ivoclarvivadent.com](http://www.ivoclarvivadent.com)

IT/2019-01-16

  
**ivoclar**  
**vivadent®**  
passion vision innovation