

# INFODENT®

MENSILE D'INFORMAZIONE MERCEOLOGICA DENTALE

**Zirkonzahn®**

SCOPRI DI PIÙ!



[r.zirkonzahn.com/k8p](http://r.zirkonzahn.com/k8p)



Redazionale a pag. 39

## NOVITÀ! PRETTAU® SKIN®

FACCETTE ULTRASOTTILI IN ZIRCONIA PER RESTAURI NON INVASIVI ED ALTAMENTE ESTETICI

IN QUESTO NUMERO A CONFRONTO:

**SCANNER INTRAORALI E  
SCANNER DA BANCO  
SISTEMI CAD-CAM**



INFODENT.IT

**spotdent®**

[www.spotdent.com](http://www.spotdent.com)

# ESTETICA SORPRENDENTE

  
KETTENBACH DENTAL  
Simply intelligent



NOVITÀ



SCOPRIRE QUI



# VISALYS® BULK FLOW

Combina efficienza, stabilità ed estetica.

## SOMMARIO

### DENTALTECH



**6** **A CONFRONTO**  
Scanner intraorali - Scanner da banco

**A TU PER TU**

- Scanner intraorali e da banco: oltre la precisione, verso la strategia clinica e produttiva  
**Federico Annoni**

**TABELLE DI COMPARAZIONE**

**26** **A CONFRONTO**  
Sistemi CAD-CAM

**A TU PER TU**

- Dalla progettazione digitale alla produzione intelligente  
**Nicola Bonetti**

**TABELLE DI COMPARAZIONE**

**PAGINE DI ODONTOIATRIA DIGITALE**

# DENTALTECH

**A CURA DI DIGITAL DENTISTRY SOCIETY**

**#DynamicNavigation**

- La navigazione dinamica per la chirurgia implantare: una realtà consolidata  
**Dr. Francesco Mangano**
- Riabilitazione del primo quadrante attraverso navigazione dinamica  
**Dr. Luca Comuzzi**
- L'implantologia navigata con Navident EVO
- La navigazione dinamica è davvero una soluzione per tutti?  
**Dr. Luca Comuzzi**



**30** **IGIENISTI AL CENTRO**  
Approccio mini invasivo della terapia parodontale non chirurgica (TPNC) e presidi domiciliari per il mantenimento dell'eubiosi sistemica nei pazienti diabetici di tipo 1. *Revisione della letteratura*

**32** **MEO - Medicina Estetica Odontoiatrica**  
Il Rinofiller  
**Dr. Prof. Michele Cassetta**

**37** **ZOOM**  
Novità di prodotto per studi e laboratori

**38** **DALLE AZIENDE**  
Approfondimento prodotti e attrezzature del dentale

**Pareri & Opinioni**

**25** Lumoral: la rivoluzione per la salute della bocca e un sorriso sano grazie alla terapia fotodinamica.  
**Dr.ssa Agnieszka Drozd**

**34** Precisione, comunicazione e comfort: la nuova frontiera dell'odontoiatria digitale  
**Dr. Giuseppe Marano**

**46** Radiologia Completa in 60 secondi con VistaSoft e VistaVox  
**Ivan Pagnini**

**42** **SANITÀ INTEGRATIVA**  
Odontoiatria in sanità integrativa: come si declinano le forme di gestione delle cure odontoiatriche dalle terze parti - 1° parte  
**Dr. Corrado Centrone**

**47** **ATTUALITÀ DENTALE**  
Notizie e curiosità dal mondo dentale

**49** **AGENDA CORSI & CONGRESSI**  
Calendario Corsi & Congressi [Settembre 2025](#)

## INFODENT

MENSILE D'INFORMAZIONE MERCEOLOGICA DENTALE

### Mensile d'informazione merceologica dentale

ANNO XXXVII - n. 6-7/2025

Copyright © Bplus S.r.l.

Registrazione del Tribunale di Viterbo

n. 341 del 7/12/1988

### Direzione e Redazione

**Direttore Responsabile:** Riccardo Chiarapini

[chiarapini@infodent.it](mailto:chiarapini@infodent.it)

**Direttore Editoriale:** Gisella Benedetti

[gisella.benedetti@bplus.srl](mailto:gisella.benedetti@bplus.srl)

**Segreteria di Redazione:** Debora Amato

[debora.amato@bplus.srl](mailto:debora.amato@bplus.srl)

### Redazione Scientifica

Dr. Francesco Mangano

### Hanno collaborato a questo numero:

Federico Annoni, Dr. Francesco Mangano, Dr. Luca Comuzzi, Nicola Bonetti, Dr.ssa Sara Cappelletto, Dr. Parente Gabriel, Dr.ssa Agnieszka Drozd, Dr. Saverio Cosola, Dr. Giacomo Oldoini, Dr.ssa Prof.ssa Annamaria Genovesi, Dr. Giuseppe Marano, Dr. Prof. Michele Cassetta, Ivan Pagnini, Dr. Corrado Centrone

### Editore



### Bplus srl - Comunicazione odontoiatrica e farmaceutica

Strada Teverina 64D - 01100 Viterbo

T. 0761.393.1 - [info@bplus.srl](mailto:info@bplus.srl) - [www.bplus.srl](http://www.bplus.srl)

### Pubblicità

[info@infodent.it](mailto:info@infodent.it) - T. 0761.393.327

### Stampa

Graffietti Stampati snc

S.S. Umbro Casentinese Km. 4,500 - Montefiascone (VT)

### Spedizione

Poste Italiane S.p.A. - Spedizione in abbonamento postale 70%

Roma C/RM/15/2018. Contiene IP e gadget.

Una copia Euro 0,77 - Tiratura 10.500 copie

### Per informazioni

[info@infodent.it](mailto:info@infodent.it) - T. 0761.393.1

### ERRATA CORRIGE

Nel numero 05.2025 di INFODENT, a pagina 10, nella tabella comparativa "Filler Viso", è stato erroneamente indicato Italfarmacia come produttore del prodotto Remodell L. Ci scusiamo per l'errore.



Testata volontariamente sottoposta a certificazione di tiratura e diffusione in conformità al Regolamento CSST Certificazione Editoria Specializzata e Tecnica

Per il periodo 1/1/2024-31/12/2024  
Periodicità: Mensile  
Tiratura media: 12.944  
Diffusione media: 12.725  
Certificato CSST n. 6910 del 19/2/2025  
Società di Revisione: BDO Italia S.p.A.

In Associazione con

**ANES** ASSOCIAZIONE NAZIONALE EDITORIA DI SETTORE



### ELENCO INSERZIONISTI

#### Copertina

Zirkonzhan - [www.zirkonzahn.com/it](http://www.zirkonzahn.com/it)

Redazionale a pag. 39

#### Banner Copertina

Spotdent - [www.spotdent.com](http://www.spotdent.com)

#### IV Copertina

Megagen Italia - [www.megagenitalia.com](http://www.megagenitalia.com)

- Il Cop. Kettenbach
- 5 Dentalica
- 11 3Shape
- 14 Solventum
- 24 DDS
- 35 EH Italia
- 36 AIOP
- 40 Simple-Work
- 41 Orthodepot
- 44,45 Valle Service Dental
- 47 Caes Software
- 48 OrthoSystem Roma
- 49 JestiDent
- 50 Zahnarztzentrum
- III Cop. Dental Network

### AVVERTENZE IMPORTANTI

L'assenza di alcuni prodotti all'interno della rubrica "A Confronto" è da attribuire alla mancata comunicazione dei dati da parte delle case produttrici/importatrici. I dati e le informazioni presenti nella sopraccitata rubrica e negli approfondimenti ad essa collegati, sono forniti dalle aziende produttrici e/o importatrici e/o distributrici, le quali si assumono completa responsabilità sulla veridicità e correttezza dei dati trasmessi alla redazione. L'Editore si dichiara esente da ogni responsabilità relativa alle dichiarazioni, ai prezzi comunicati dalle aziende e da eventuale esclusiva importazione o commercializzazione dei prodotti. Le aziende che forniscono alla redazione di INFODENT® dati tecnici sui prodotti pur non avendone la legittimità, si assumono ogni responsabilità nei confronti di un'azienda terza che si senta lesa o subisca danni da tale pratica. Eventuali rimostranze in merito dovranno essere rivolte DIRETTAMENTE all'azienda responsabile di aver fornito dati inesatti (vedi voci "Produttore o "Fornitore dati tecnici"). La rubrica "A Confronto" ha la sola finalità di informazione giornalistica, non di repertorio, non ha pretesa di esaustività e non vuole esprimere giudizi sui prodotti. Il lettore è invitato a non interpretare come una scelta redazionale l'elencazione di prodotti o la mancata citazione di altri.

### INFORMATIVA PRIVACY

Questo mensile ti è stato inviato tramite abbonamento gratuito, l'indirizzo in nostro possesso verrà utilizzato per: l'invio del mensile stesso e di altre riviste - l'invio di proposte di abbonamento - l'invio di informazioni tecniche e commerciali - la divulgazione di eventi formativi e promozionali - la cessione degli stessi a terze aziende per le medesime finalità. In ogni momento potrai esercitare i diritti di cui all'art. 7 del D. Lgs 196/2003, e ottenere la cancellazione, la rettifica, l'aggiornamento e l'integrazione dei tuoi dati, nonché opporli al loro utilizzo per le finalità sopra indicate. Qualora venisse esercitato il diritto alla cancellazione lo stesso comporterebbe il mancato invio della presente rivista. Il titolare del trattamento dei dati è Bplus srl, editore di INFODENT® con sede in Viterbo, Strada Teverina Km 3,600, nella persona del suo legale rappresentante.

### AVVERTENZE REDAZIONALI

La redazione non restituisce il materiale utilizzato.



# HELIOS

Molto più di uno scanner



Precisione assoluta **16.0  $\mu$ m**  
Aggiornamenti **gratuiti**  
**Assistenza e supporto** diretti e dedicati

Maggiori info



## Scanner intraorali e da banco: oltre la precisione, verso la strategia clinica e produttiva



Federico Annoni

*Co-founder di Megagen Italia, filiale italiana della sudcoreana Megagen. Oltre al suo ruolo imprenditoriale, è attivamente coinvolto nella promozione di soluzioni innovative per la salute orale*

**L'adozione degli scanner ha superato il semplice ambito della presa d'impronta.**

**Oggi rappresentano un hub tecnologico capace di potenziare la comunicazione con il paziente, migliorare la diagnosi precoce, velocizzare i flussi di lavoro e garantire una standardizzazione senza precedenti nella produzione protesica.**

**In questa intervista a Federico Annoni, analizziamo come gli scanner stiano ridefinendo ruoli e confini, grazie anche all'intelligenza artificiale. Una riflessione strategica e operativa, pensata per chi vuole andare oltre la precisione, verso una nuova visione integrata della pratica odontoiatrica digitale.**

Federico Annoni, ci accompagna in un viaggio attraverso l'evoluzione degli scanner intraorali e da banco, strumenti ormai centrali nella strategia operativa di studi e laboratori.

**Oggi uno scanner intraorale può diventare una leva strategica per aumentare l'accettazione del piano terapeutico?**

Assolutamente sì. Gli scanner intraorali dotati di visualizzazione immediata e simulazione estetica stanno trasformando l'approccio comunicativo con il paziente. La possibilità di mostrare, in pochi minuti, una proiezione realistica del risultato – ad esempio una simulazione del sorriso post-trattamento – ha un impatto emotivo e razionale molto forte. In più, il paziente si percepisce come co-protagonista del trattamento, aumentando la compliance e riducendo i tempi decisionali.

**Molti studi usano lo scanner solo per le impronte. Cosa si perde chi lo limita a questa funzione?**

Si perde la vera rivoluzione. Lo scanner non è solo uno strumento per prendere impronte, ma un device diagnostico. Alcuni modelli consentono l'analisi automatica dell'usura dentale, la riconversione temporale delle arcate e la valutazione volumetrica dei tessuti molli. Chi lo utilizza solo per le corone, oggi, sta trascurando un patrimonio di dati che potrebbero migliorare diagnosi precoce, follow-up e documentazione clinica.

**Dal punto di vista dell'operatività quotidiana, lo scanner può realmente ottimizzare la gestione dello studio?**

Sì, e lo fa abbattendo la frammentazione operativa. Un esempio concreto: l'integrazione tra scanner, software clinico e piattaforme di condivisione consente di inviare una scansione al laboratorio entro 2 minuti, con allegati pre-compilati, annotazioni 3D e indicazioni terapeutiche. Inoltre, le funzioni di archiviazione automatica e match tra sessioni cliniche differenti permettono un monitoraggio longitudinale, utile anche in ottica medico-legale.

### Nel 2025 la parola d'ordine è interoperabilità. Quali sono oggi i reali vantaggi di lavorare in un ecosistema completamente aperto?

Lavorare in un ecosistema aperto consente di scegliere il miglior partner clinico o tecnico senza vincoli di piattaforma. I software CAD moderni integrano dati STL/PLY provenienti da qualsiasi scanner, e li combinano con file DICOM da CBCT, fotografie digitali e persino scansioni facciali. Questo approccio consente una pianificazione multidisciplinare fluida, e in molti casi permette anche al laboratorio di iniziare la progettazione mentre la seduta clinica è ancora in corso.

### La formazione è ancora un freno per alcuni professionisti. Come risponde il mercato a questa esigenza?

Il salto di qualità non è più solo tecnologico, ma pedagogico. Le case produttrici offrono formazione immersiva, tramite realtà aumentata, corsi on-demand, simulazioni interattive. Inoltre, i software di nuova generazione sono dotati di tutorial integrati contestuali, che accompagnano il professionista passo passo. Alcuni scanner implementano una modalità "training", che segnala in tempo reale errori comuni e suggerisce la migliore traiettoria di scansione.

### Qual è il ruolo dello scanner nei protocolli di monitoraggio ortodontico e implantare a lungo termine?

Gli scanner di ultima generazione permettono di archiviare e confrontare scansioni nel tempo con estrema precisione, generando report evolutivi tridimensionali. Nell'ambito ortodontico, questo consente di valutare micro-spostamenti anche inferiori a 100 micron, ideali per trattamenti con allineatori o per il follow-up post-terapia. In implantologia, le scansioni periodiche permettono di monitorare il tessuto peri-implantare e l'eventuale recessione gengivale, facilitando interventi tempestivi. Inoltre, l'integrazione con software dedicati consente una documentazione medico-legale standardizzata e sempre accessibile.

### Come cambia il workflow tra studio e laboratorio grazie alla digitalizzazione avanzata degli scanner?

Il workflow diventa bidirezionale e asincrono. Oggi non è più necessario attendere il modello fisico: lo scanner invia al laboratorio una scansione 3D immediatamente utilizzabile. Alcuni software consentono al laboratorio di iniziare la progettazione digitale in tempo reale, con feedback dinamici tra le parti. La possibilità di allegare commenti vocali, misure virtuali e fotografie contestuali accelera la comunicazione clinico-tecnica. Questo riduce errori interpretativi, tempi morti e rifacimenti, con vantaggi tangibili in termini di efficienza operativa e soddisfazione del paziente.

### Quali parametri valutare nella scelta di uno scanner da banco per garantire performance elevate?

La scelta dello scanner da banco va valutata su veloci-

tà, precisione e compatibilità. Importanti sono risoluzione (<10 µm), tempi rapidi (<30 s/arcata) e stabilità del sensore. Serve piena integrazione con software CAD/CAM e gestione di materiali diversi. Funzioni automatizzate e workflow ergonomico riducono tempi ed errori.

### Scanner da banco e intelligenza artificiale: quali sono le nuove frontiere in laboratorio?

Nel laboratorio odontotecnico, l'AI sta rivoluzionando il modo di lavorare. Gli scanner da banco più avanzati riconoscono automaticamente i modelli, li orientano nello spazio virtuale, eliminano gli artefatti e propongono correzioni in fase di meshatura. Inoltre, grazie all'apprendimento automatico, riescono a prevedere i margini biologici invisibili sulla scansione fisica, migliorando la resa finale del manufatto. Non si tratta più solo di "scansire", ma di ragionare digitalmente insieme alla macchina.

### Quanto incide la qualità dello scanner da banco nella standardizzazione del lavoro protesico?

Incide in modo diretto. La digitalizzazione in laboratorio ha un valore chiave: trasforma una produzione artigianale in un processo semi-industriale, con vantaggi in termini di ripetibilità, controllo qualità e archiviazione dei modelli virtuali.

Le tolleranze di scansione sotto i 10 µm permettono di lavorare con materiali ad alta densità come zirconia o disilicati in modo affidabile. La standardizzazione diventa così sinonimo di qualità costante, tracciabilità e predicibilità clinica.

### Cosa può fare oggi uno scanner da banco che solo tre anni fa era impensabile?

Può, ad esempio, scansionare simultaneamente più modelli, sincronizzare in cloud la scansione con la post-produzione CAD/CAM e lavorare in background mentre si avvia una nuova scansione, grazie a sistemi multitasking. Alcuni modelli effettuano la lettura cromatica delle resine per identificare automaticamente i margini di preparazione.

Altri integrano già moduli diagnostici che segnalano incongruenze nei modelli in gesso, suggerendo correzioni prima ancora della fase CAD.

### Guardando al futuro: lo scanner da banco diventerà superfluo, sostituito dallo scanner intraorale?

Non completamente.

Lo scanner intraorale è centrale nel flusso clinico, ma il laboratorio continua ad aver bisogno di strumenti propri, soprattutto nei casi in cui riceve modelli da studio non digitalizzato, oppure deve scansionare modelli in articolatore reale. Tuttavia, la coesistenza sta diventando sempre più sinergica: molte aziende stanno sviluppando sistemi che unificano i protocolli tra intraorale e da banco, creando una filiera produttiva digitale senza interruzioni, dal dente al file CAM.

# A CONFRONTO SCANNER INTRAORALI

Prodotto	HELIOS 650	HELIOS 6X Pro	iAton S
<b>Produttore</b>	<b>Eighteeth</b>	<b>Eighteeth</b>	<b>Freqty Panda</b>
Fornitore dati tecnici	Dentalica Spa	Dentalica Spa	88dent
Tecnologia	LED	LED	Luce strutturata
Modalità Wireless	✗	✗	✗
Precisione (µm)	20	16	7
Lettura texture/colore	✓	✓	✓
Scansione arcata completa	✓	✓	✓
Velocità di scansione dente (sec)	✗	✗	✗
Velocità di scansione arcata (sec)	30	30	<300
Ampiezza campo visivo (mm)	21	18	18x16
Opacizzazione necessaria	✗	✗	✗
Compatibilità con software di terze parti	Tutti i software, aperto	Tutti i software, aperto	✗
File in uscita	STL, PLY, OBJ	STL, PLY, OBJ	STL, PLY, PTY
Dimensioni manipolo scanner (mm)	217x54x24	217x54x24	221x27x25
Peso manipolo scanner (Kg)	0,185	0,1615	0,138
Alimentazione (V)	✗	✗	Plug & Play
CAD e computer integrati	✓ Model Builder	✓ Model Builder	✗
Funzionalità basate su Intelligenza Artificiale	✓ Oral report	✓ Oral report	✗
APP paziente/operatore	✓	✓	✗
Altre caratteristiche peculiari	Sistema aperto, no fee annuale, no costi di aggiornamento, no calibrazione	Sistema aperto, aggiornamenti gratuiti, nessuna fee annuale, assistenza diretta	Plug & Play
Prezzo di listino solo scanner*	✗	✗	✗
Prezzo di listino apparecchio con CAD e computer integrati*	✗	✗	✗
Info azienda	Tel. 800.707172 www.dentalica.com	Tel. 800.707172 www.dentalica.com	Panda Scanner - Tel. 86.512.67317873 www.panda-scanner.com 88dent - Tel. 02.8853 www.88dent.com

Legenda: + approfondimento ✚ focus prodotto ✖ Non Fornito ✓ SI ✗ NO

IS 3800W	iTero Lumina	My SCAN	NeoScan 1000 & 2000
<b>DEXIS</b>	<b>Align Technology, Inc.</b>	<b>CEFLA S.C.</b>	<b>Allied Star</b>
EH Italia, D.T.U. Srl, Nobel biocare	Align Technology, Inc.	CEFLA S.C.	Neoss Italia Srl
Luce strutturata	Luce strutturata, Multi-Direct Capture Technology	Luce strutturata	Laser
✓	✗	✓	✓
5,4	Errore medio 0.04% su All on x	20	20
✓	✓	✓	✓
✓	✓	✓	✓
✗	✗	1	2
25	<20	20	30
16x14	21x15 mm <sup>2</sup> 0 cm, 34x27mm <sup>2</sup> 1 cm	✗	16x14 (large), 12x12 (small)
✗	✗	✗	✗
Exocad, 3Shape, Dental Wings, Blueskyplan e tutti i compatibili con STL, PLY, OBJ	Tutti	Compatibile con tutti i software che gestiscono file STL, OBJ, PLY	Design Software
STL, OBJ, PLY, Dental project	STL, PLY	STL, OBJ, PLY	STL, PLY
226x38x50	248x43x39	248x48x37	219x46x36
0,240 (batteria inclusa)	0,26	0,245 (batteria inclusa)	0,26
100-240	220	230	USB 3.0, 5V, 90
✗	✗	✗	✗
✓ Rimozione tessuti molli, assistenza scan body, AI matching, gestione antiriflesso	✓ Pulizia automatica, riconoscimento linea di margine, scan assist	✓ Supporto nel rilevamento	✓ Image detection, scan guidance, ecc.
✓	✓	✓	✓
AI Matching, Gesture Motion Control, scansione rapida, leggero, software intuitivo, ideale per casi complessi, no costi annui	Schermo touchscreen Full HD 21.5 pollici, telecamera intraorale integrata, sw di comunicazione, diagnosi (NIRI, rilevazione carie) e monitoraggio	✗	Anteprima 3D in tempo reale, tecnologia di taglio automatico, elaborazione dati ad alta velocità
✗	✗	Euro 26.000,00	✗
✗	✗	✗	✗
DEXIS - www.dexis.com D.T.U. Dental - www.dtudental.com Nobel Biocare Italiana - www.nobelbiocare.com	Tel. 800.141729 www.itero.com	www.myray.it	Tel. 02.929521 www.neoss.com/it

\* I prezzi si intendono al netto di IVA


# A CONFRONTO SCANNER INTRAORALI

Prodotto	OWANDY IOS Wireless	Planmeca Emerald	R2i3
<b>Produttore</b>	<b>OWANDY</b>	<b>Planmeca</b>	<b>Megagen Italia</b>
Fornitore dati tecnici	Dentalica Spa	Planmeca OY	Megagen Italia Srl
Tecnologia	Led	Laser	Luce strutturata tridimensionale
Modalità Wireless	✓	✗	✗
Precisione (µm)	18	⊗	<10 corona, <20 arco
Lettura texture/colore	✓	✓	✗
Scansione arcata completa	✓	✓	✓
Velocità di scansione dente (sec)	⊗	64	5
Velocità di scansione arcata (sec)	20	64	30
Ampiezza campo visivo (mm)	18	⊗	45°
Opacizzazione necessaria	✗	Sì, monconi e superfici riflettenti	✗
Compatibilità con software di terze parti	Tutti i software, aperto	✗	Exocad, 3Shape, Dental Wings, ecc.
File in uscita	STL, PLY, OBJ	STL, PLY	STL, OBJ, PLY
Dimensioni manipolo scanner (mm)	248x48x37	41x45x249	240x49,5
Peso manipolo scanner (Kg)	0,245	33,8	0,21
Alimentazione (V)	⊗	⊗	⊗
CAD e computer integrati	✓ Model Builder, Smile design	✓ laptop PC o desktop PC, Intel i7, 11esima generazione o sup., RAM 32 GB, Hard disk 512 GB o sup., NVIDIA GeForce RTX A3000, risoluzione Full HD, USB 3, Windows 10 (64 bit) Pro	✗
Funzionalità basate su Intelligenza Artificiale	✓ Oral report	✗	✓ Rilevamento immagini, eliminazione artefatti, localizzazioni lesioni, ecc.
APP paziente/operatore	✓	✗	✓
Altre caratteristiche peculiari	Smile Design, software aperto, non calibrazione, pulsante duo scan	CAD aperti, inlay, onlay, faccette, corone e ponti, cuspidi, creste marginali e altre forme anatomiche fino a 16 elementi, progettazione intuitiva	⊗
Prezzo di listino solo scanner*	⊗	⊗	Euro 5.490,00
Prezzo di listino apparecchio con CAD e computer integrati*	⊗	⊗	Euro 6.850,00
Info azienda	Tel. 800.707172 www.dentalica.com	Dental Network Srl Agenzia esclusiva per l'Italia Tel. 0444.963200 www.planmeca.com/it	Tel. 031.656763 www.megagenitalia.it

Legenda: + approfondimento ⊕ focus prodotto ⊗ Non Fornito ✓ SI ✗ NO

Trios 6	UPscan 610
<b>3Shape</b>	<b>Up3D</b>
3Shape	Cmf marelli Srl
Microscopia confocale con tecnologia iperspettrale	Luce strutturata e imaging
✓	✗
6,9	✗
✓	✓
✓	✓
1	<15
20	<120
0-24	14,5x16
✗	✗
Completamente aperto	Exocad, 3Shape, Dental Wings, ecc.
DCM, STL, PLY	STL, OBJ, PLY
26,6	227x42x33
0,306 (batterie incluse)	0,19
A batterie	DC12V
✓ DELL Precision 7680 o MOVE Pro	✓ UP CAD e integrabile con exocad, Dental Wings, 3Shape, ecc.
✓ Ritaglio tessuti molli, smart scan e Automate per corone singole	✓ Ottimizzazione
✓	✗
Cinque intelligenze artificiali che permettono di rilevare le carie superficiali e interprossimali, abrasioni, recessioni gengivali e placca	Comandi gestuali con giroscopio, pacchetto software integrati disponibili
Euro 26.900,00	✗
Euro 2.950,00 (DELL), Euro 7.000,00 (Move Pro)	✗
Tel. 02.8900685 www.3shape.com/it	www.up3ds.com www.cmf.it

\* I prezzi si intendono al netto di IVA



**TRIOS 6 | Dx+**

## Ridefiniamo la comunicazione!

Il futuro della salute orale, direttamente sul tuo smartphone

Grazie all'integrazione con gli studi dentistici che utilizzano la tecnologia 3Shape, potrai:

- ✓ Visualizzare scansioni 3D dei tuoi denti
- ✓ Monitorare i progressi dei trattamenti ortodontici o protesici
- ✓ Ricevere aggiornamenti e promemoria dal tuo dentista
- ✓ Conservare in modo sicuro i tuoi dati clinici

# A CONFRONTO SCANNER DA BANCO

Prodotto	Aton 4 Plus	F8	Maestro 3D MDS 500
Produttore	Up3D	3Shape	Maestro 3D (AGE Solution Srl)
Fornitore dati tecnici	88dent	3Shape	AGE Solution Srl
Tecnologia	Luce strutturata	Luce strutturata	Luce strutturata
Allineamento	Automatico	Automatico	Automatico
Connessione PC	USB 3.0	Ethernet	USB/ETH
Risoluzione camere (MP)	2x1.3	4x5	5.0
Precisione (µm)	8	4	8
Velocità di scansione dente (sec)	×	1	10
Velocità di scansione arcata (sec)	11	9	30
Lettura texture/colore	✓	✓	✓
Volume di scansione (mm)	×	40	90x90x60
Accessori inclusi	Pinza porta impronte, piatto multi die, piastra di calibrazione e piatto porta modello	Lab Scanner Calibration Object, F8 Articulator plate, F8 Vertical Tray Fixture, 2 x F8 Height adaptors, 2 x F8 Transfer podiums	Kit calibrazione, piattini porta arcata, porta impronte, piattini multidie
CAD e computer integrati	✓ Cad Lynx Evolution	✓ Dental System	×
Formato file in uscita	STL, OBJ	DCM, STL	STL, PLY
Dimensioni e ingombri (mm)	355x270x38	350x440x430	×
Peso (Kg)	10	18	20
Alimentazione (V)	240	24	220
Funzionalità basate su Intelligenza Artificiale	×	✓ Automate per corone singole	×
Altre caratteristiche peculiari	×	Altri accessori: Multi-die Fixture, 2 x Scanning Interface Plate, 2 x Generic Transfer Plate, Blu-Tack scan clay	×
Prezzo di listino solo scanner*	×	Euro 21.500,00	Euro 7.900,00
Prezzo di listino con CAD e computer integrati*	×	Euro 31.300,00	×
Info azienda	88dent - Tel. 02.8853 www.88dent.com Up3D - www.up3dtech.com	Tel. 02.8900685 www.3shape.com/it	www.maestro3d.com

Legenda: + approfondimento ⊕ focus prodotto × Non Fornito ✓ SI ✗ NO

NEO 2	Optor Lab Performance	PrograScan PS7	Up 560 HD
<b>CADStar</b>	<b>Open Tech 3D</b>	<b>Ivoclar Vivadent AG</b>	<b>Up3D</b>
ABACUS	Nobil Metal Spa	Ivoclar Vivadent	CMF Marelli Srl
Luce strutturata	Luce strutturata	Luce strutturata	Luce strutturata
Automatico	Automatico	Automatico	Automatico
USB	USB 3.0 e HDMI	USB 3.0 TYP C (5 Gbit/s)	USB 3.0
12, 24, 48	2,4	8,64	2x5
5	10	5	<4
5	<15	✘	13
5	<15	✘	✘
✓	✓	✓	✓
200x200x150	✘	2x100x100x100	100x100x75
Staffaggi per arcate, bite, multidie adapter, piatto calibrazione, artibase, ecc.	Supporto per articolatore, modelli, multi-die, master calibrazione	Supporto per impronta, corpo di calibrazione, sistema di montaggio a vite per modello, base per articolatore, supporto Multi-die	Porta modello, porta impronte, piastra calibrazione, piastra multidie
✘	✘	✘	✓ integrabile con exocad, Dental Wings, 3Shape, ecc.
STL, PLY	STL, OBJ	STL, PLY	STL, PLY, OBJ
400x330x400	540x350x450	396x436	308x305x549
12	22	13,6	10
220	240	220	220
✓ auto allineamento automatico, riconoscimento dei tipi di scansione, ecc.	✘	✘	✘
Certificato ISO, 2 e 3 assi, riconoscimento automatico supporti di scansione, ripetibilità scansione 2 µm, integrabile con exocad, automatizzato	✘	Scansione simultanea dei modelli con allineamento automatico (previo taratura articolatore), rilevamento automatico degli accessori, autostart	Colore di proiezione adattiva, scansione a colori, scansione articolare
A partire da Euro 8.590,00	✘	✘	✘
✘	✘	✘	✘
Tel. 0523.590640 www.abacus.it	Open Tech 3D - Tel. 030.6364891 www.opentech3d.it Nobil Metal - Tel. 0141.933811 www.nobilmetal.it	Tel. 800.70007080 www.ivoclar.com/it	Up3D - www.up3ds.com Cmf Marelli - www.cmf.it

\* I prezzi si intendono al netto di IVA

# Scopri la potenza della precisione stampata in 3D

## Clarity™ Precision Grip Attachments



### Estremamente preciso

Gli attachment Clarity Precision Grip, pre-caricati, stampati in 3D e completamente polimerizzati, sono progettati e sagomati in modo ottimale per aumentare la consistenza e la prevedibilità del processo di bondaggio degli attachment. Questa tecnologia rivoluzionaria cambierà il tuo modo di lavorare, per sempre.



### Bondaggio senza eccesso di composito

Progettati per aderire con agenti di adesione specifici che non lasciano residui di composito



### Precisione di stampa 3D

Il primo attachment stampato in 3D al mondo, progettato su misura per ogni paziente e che si adatta all'anatomia individuale dei denti



### Ottimizza il tuo tempo

Affida con sicurezza al tuo staff una soluzione semplice da utilizzare che riduce in media di 12 minuti il tempo necessario per ogni appuntamento di bondaggio

Scopri di più [www.solventum.com/it-it](http://www.solventum.com/it-it)

©Solventum 2024. Tutti i diritti riservati. Solventum e Clarity sono marchi registrati di Solventum.



Solventum srl  
Dental Solutions  
Via Norberto Bobbio 21  
20096 Pioltello (MI)

## IL CASO CLINICO

Riabilitazione del primo quadrante attraverso navigazione dinamica

## DIGITAL@ NAVIDNENT EVO

L'implantologia navigata con Navident EVO

## L'INTERVISTA

La navigazione dinamica è davvero una soluzione per tutti?



**Dr. Francesco Mangano**  
DDS, PhD\*

\* Professore Associato, Digital Dentistry, Sechenov University, Mosca, Russia. Editore della Digital Dentistry Section del Journal of Dentistry (Elsevier) rivista Q1 con impact factor 4.8 e citescore 7.3. Editore del Digital Dentistry Journal (Elsevier). Socio Fondatore, Socio Attivo e Presidente (2024-2025) della Digital Dentistry Society (DDS) International. Direttore della Mangano Digital Academy (MDA), accademia che ha lo scopo di promuovere l'educazione nell'Odontoiatria Digitale. Ideatore del Corso "#ZEROMICRONS: la Precisione in Digital Dentistry". Autore di oltre 150 pubblicazioni su riviste internazionali indicizzate Scopus e ad elevato impact factor, con un h-index di 59 (Google Scholar) e 45 (Scopus). Esercita la libera professione a Gravedona (Como), dedicandosi esclusivamente all'Odontoiatria Digitale, ed allo sviluppo ed all'applicazione di tecnologie innovative in Odontoiatria, come l'intelligenza artificiale, la realtà aumentata e la robotica.

## #DynamicNavigation

# La **navigazione dinamica** per la chirurgia implantare: una realtà consolidata

Cari Amici e Colleghi,

In questo numero di DentalTech di giugno/luglio 2025 parliamo di chirurgia guidata dinamica ovvero di **#DynamicNavigation**. Lo facciamo con l'aiuto di un grande esperto, eccellente chirurgo e caro amico, che conosce a fondo ogni dettaglio della metodica: il Dr. Luca Comuzzi. La navigazione dinamica offre ormai da tempo una soluzione alternativa valida alla chirurgia guidata statica, rendendo possibile eliminare le classiche problematiche legate all'impiego delle dime chirurgiche (spazio operativo ridotto, scarsa visibilità, difficoltà di irrigazione, necessità di impiegare kits chirurgici dedicati con frese lunghe e pertanto ridotta accuratezza).

Certamente, la guidata dinamica richiede una curva di apprendimento ed una maggiore attenzione, poiché sta all'abilità del chirurgo seguire il piano prestabilito. È come quando si ha a che fare con un navigatore GPS sull'automobile: se ci dice di svoltare a destra, ovviamente è nostra responsabilità farlo, e non potremo certo lamentarci se prendiamo la strada opposta! In ogni caso, nell'attesa che metodiche come la mixed reality based dynamic navigation ottengano l'approvazione FDA/ MDR, la navigazione dinamica classica - quella nella quale il chirurgo opera guardando uno schermo 2D di computer - rimane una realtà consolidata, ed un valido ausilio per il professionista esperto in implantologia.

In questo numero, il Dr. Comuzzi ci guiderà all'interno del mondo della navigazione dinamica. Ricordo a tutti gli amici e colleghi, infine, che dal 16 al 18 Ottobre 2025 la Digital Dentistry Society (DDS), Società Scientifica che ho l'onore di servire come Presidente, organizzerà nella prestigiosa cornice del Palazzo del Cinema di Venezia il Global Congress dal titolo "Dentistry between Artificial Intelligence, Mixed Reality, and Robotics".

Sono attesi oltre 1000 delegati da 65 diversi paesi, e sarà presente una grande esposizione con oltre 30 Aziende. Abbiamo previsto la traduzione simultanea dall'inglese, lingua ufficiale del Congresso, all'italiano. Si tratta di un'occasione da non perdere. Le registrazioni sono aperte in early bird sul nostro sito: <https://congress.digital-dentistry.org/>

Non potete mancare, vi aspettiamo! Un abbraccio, a presto e godetevi l'estate!

*Francesco Mangano*

#DynamicNavigation



Dr. Luca Comuzzi

Laureato in Odontoiatria, MSc in Parodontologia (EFP). Già Direttore del Post-graduate a Padova (2002-2017). Relatore internazionale e ricercatore clinico. Presidente di RevCon Academy dal 2020. Sviluppa soluzioni conometriche e la tecnica CLIKSS per edentulia completa.



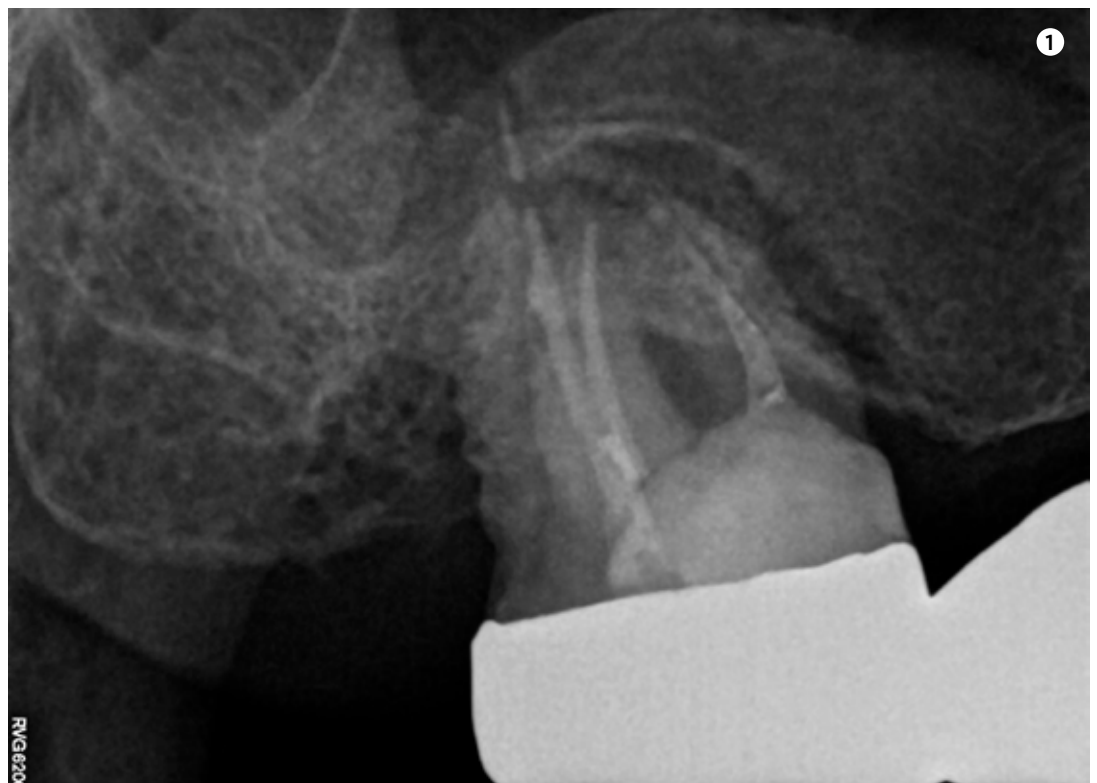
## Riabilitazione del primo quadrante attraverso navigazione dinamica

Navigazione dinamica con impianti su #17, #15, #14 e #12, con socket shield sul #12, rialzo di seno transcrestale sul #15 ed impianto pterigoideo sul #17

La paziente, di 68 anni, buona salute generale, presentava un grave problema al ponte 17-15-14 con dolore alla masticazione, mobilità e grave perdita ossea su 17 e 12 (**Figs. 1, 2, 3**).

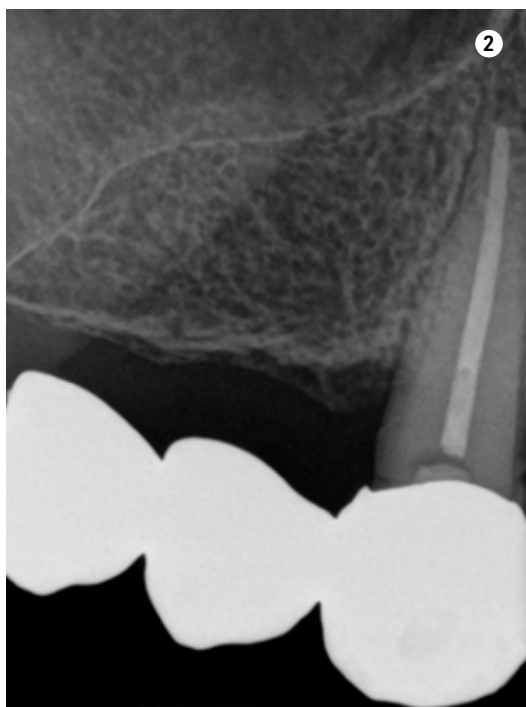
Si procedeva inizialmente registrando in digitale la biocopia del ponte (STL) per conservare la posizione esatta dei denti da ricostruire, rimozione del ponte e del dente 17 riapplicando il ponte come provvisorio

segandolo distale al 14 ed estraendo il 17 (**Fig. 4**). Una volta atteso 3 mesi di guarigione dei tessuti molli, si procedeva all'esecuzione della TAC mediante repere codificato secondo il protocollo "impression registration" e al posizionamento di una minivite Ustomed in zona 16 per aumentare la precisione del navigatore nella lunga sella edentula distale (**Figs. 5, 6, 7, 8**). Veniva eseguita la pianificazione



del caso con l'utilizzo dell'STL della Biocopia (**Fig. 9**) e della gengiva guarita (**Fig. 10**), e di tutti gli impianti: zona 12 con pianificazione post-estrattiva flapless con Socket Shield (**Fig. 11**), zona 14 (**Fig.**

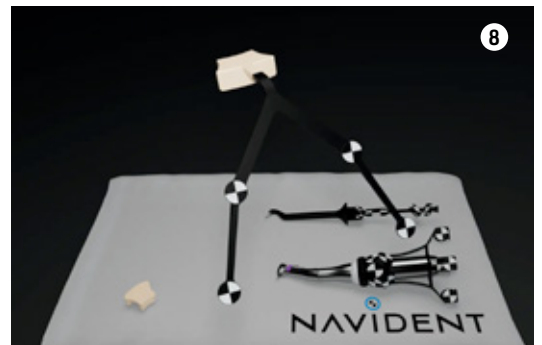
**12**), zona 15 (**Fig. 13**) e zona pterigoidea (**Fig. 14**). Dopo la chirurgia (**Video 1 e 2**), OPT post-operatoria e endorali venivano fatte per valutare il rialzo di seno trans-crestale (**Figs. 15, 16, 17, 18**).



**Figs. 1, 2, 3, 4**  
Radiografie iniziali 17, 13, 12 con estrazione del 17 e guarigione in zona Tuber dopo 3 mesi.

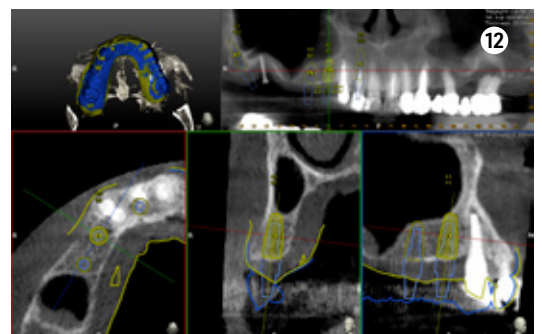
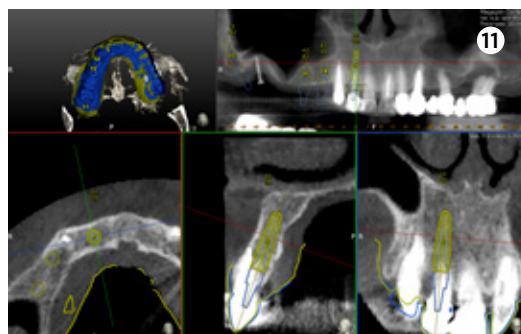
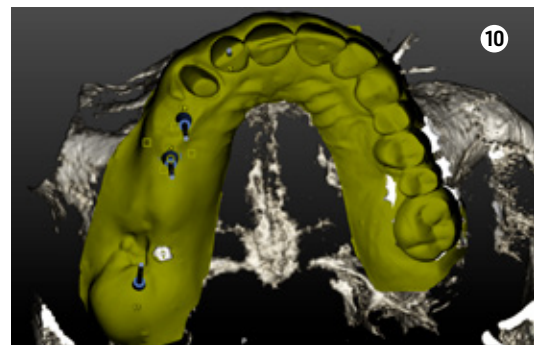
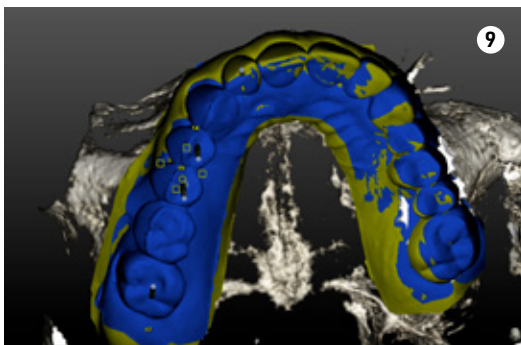
**Figs. 5, 6, 7, 8**

Guarigione dopo 3 mesi, inserimento minivite Ustomed per inserire repere ed aumentare la precisione del Navigatore in zona edentula. Esecuzione della Cone Beam con repere per il protocollo "instant registration".



**Figs. 9, 10, 11, 12, 13, 14**

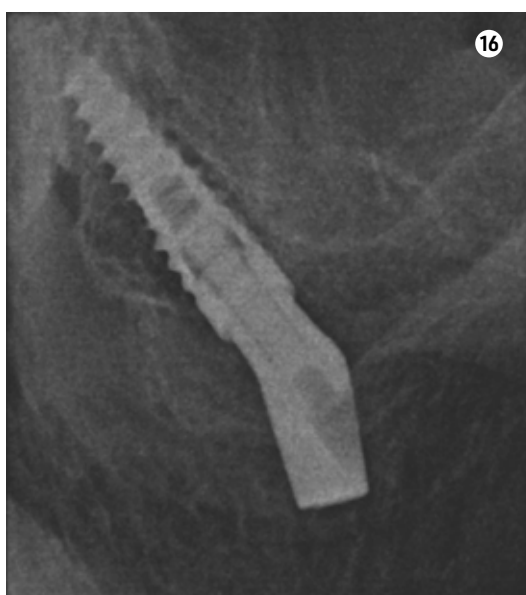
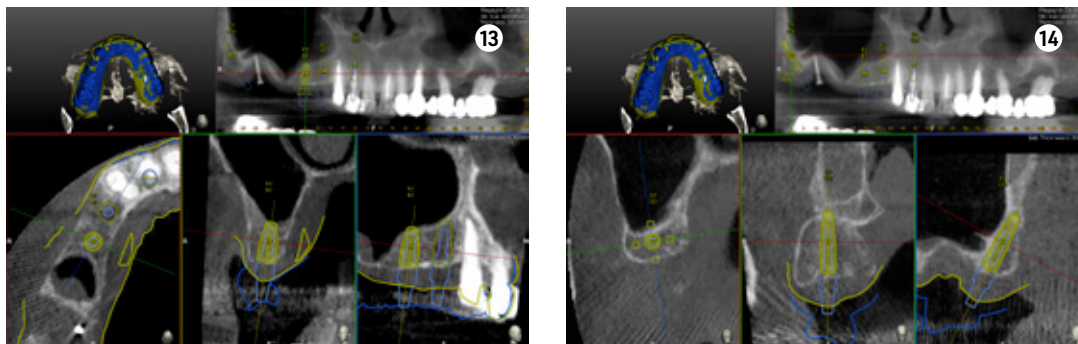
Pianificazione chirurgica della posizione implantare su Software Navident (Claronav) basandosi sulla posizione dei denti originali mediante sovrapposizione di impronta ottica con e senza i denti (STL). Particolare attenzione è stata posta al parallelismo degli impianti 15 e 14, al corretto posizionamento con tecnica Socket Shield su 12 e alla correzione predefinita di 30° del moncone dell'impianto pterigoideo per mantenere il parallelismo conometrico protesico.



Sul 12 veniva eseguito un impianto post-estrattivo con carico immediato mediante moncone conometrico e provvisorio ricavato ribasando una cappetta

provvisoria in peek e applicazione a frizione mediante conometria (Figs. 19, 20).

La finalizzazione del caso avveniva con protesi in



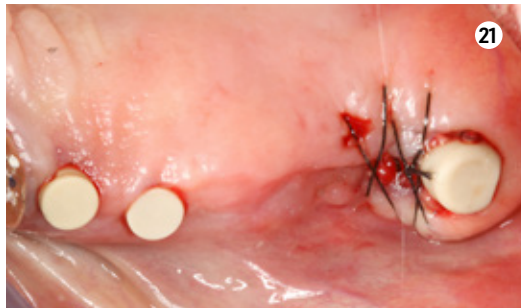
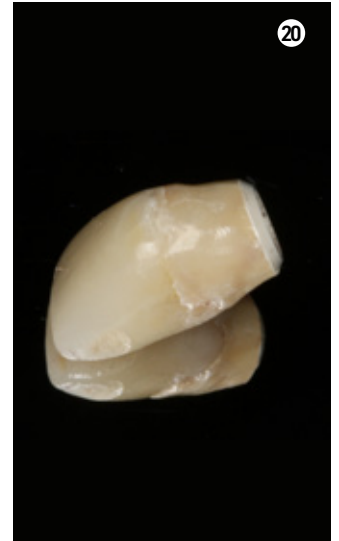
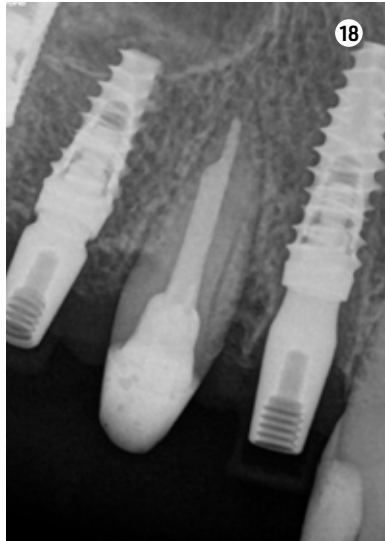
**Figs. 15, 16, 17, 18**  
OPT con pterigoideo 17,  
Rialzo trans-crestale 15  
e Socket Shield su 12 e  
applicazione monconi per  
le conometrie protesiche  
parallele.

metallo-ceramica passivata su cappe conometriche in bocca (Figs. 25, 26, 27, 28, 29, 30, 31, 32) e

radiografie finali ad 1 anno dal carico (Figs. 33, 34).

**Figs. 19, 20, 21, 22, 23**

Carico immediato su 12 con moncone conometrico dritto e cappetta provvisoria in peek ribasata in resina su provvisorio. Foto dopo l'intervento con esecuzione flapless e leggera plastica gengivale del Tuber applicazione di cappette di guarigione in peek. Guarigione dei tessuti dopo 3 mesi e impronta digitale definitiva per finalizzare il caso.



**Figs. 24, 25, 26, 27, 28, 29, 30, 31**

Applicazione ponte 17-14 in metallo ceramica su cappette conometriche passivate in bocca mediante cemento Multilink Hybrid e risultato finale.





GUARDA I VIDEO ↓



Preparazione dei siti implantari in chirurgia dinamica, impianto anteriore ed impianti posteriori.

VIDEO 1



VIDEO 2



**Figs. 32, 33, 34**  
Radiografie finali impianti 17, 15, 14 e 12 ad 1 anno dal carico con guarigione del rialzo di seno transcrestale del 15, impianto pterigoideo 17 e socket shield 12.

#DynamicNavigation



# L'implantologia navigata con Navident EVO

Nel panorama dell'odontoiatria digitale, i sistemi di navigazione dinamica stanno rivoluzionando l'implantologia e la chirurgia complessa, offrendo maggiore precisione e migliori risultati clinici. Tra le tecnologie più avanzate spicca Navident EVO di ClaroNav

PRODUTTORE	MODELLO
<b>CLARONAV Inc.</b> Toronto, Canada	<b>NAVIDENT EVO</b> con due nuove telecamere MicronTracker™IV più performanti e robotizzate.

CARATTERISTICHE SOFTWARE
NAVIDENT EVO è una suite software che permette sia la diagnosi / progettazione del caso, sia l'atto chirurgico in modalità dinamica, cioè vedendo in tempo reale l'impatto sull'anatomia del paziente.
È come una scatola nera degli aerei. Infatti, permette di registrare sia audio che video dell'intervento.
Permette l'importazione di progettazioni da software di terze parti.
È compatibile con tutti i tipi di impianti e di CBCT.
Permette la navigazione utilizzando più strumenti di lavoro: contrangoli, manipoli dritti, sonici ed ultrasonici, turbine.

CARATTERISTICHE HARDWARE
Due soluzioni: una su ruote ed una fissa su riunito o soffitto.
Utilizza target ottici specifici per specifiche condizioni anatomiche del paziente.
I target ottici sono tutti autoclavabili e di ridotte dimensioni
Non esiste un manipolo dedicato NAVIDENT EVO, ma un adattatore universale che si adatta a tutti gli strumenti di lavoro di proprietà del clinico.

## Protocollo di lavoro

### PAZIENTE PARZIALMENTE EDENTULO

#### Protocollo "Impression Registration™"

Durante la CBCT, si inserisce in bocca al paziente un dispositivo radiopaco (Navitray™), fissato su un termoplastico ammorbidito (Naviplast™) che viene modellato su tre denti per creare una chiave oclusale. Una volta indurito, il Naviplast™ viene rimosso e conservato per la chirurgia. Il giorno dell'intervento, viene riposizionato sugli stessi denti e sostituito il radiopaco con un target ottico (Jaw Tracker T™) per tracciare i movimenti del paziente.

#### VANTAGGI

La fase di registrazione dell'anatomia del paziente sui dati della CBCT viene gestita automaticamente dal software.

### PAZIENTE TOTALMENTE EDENTULO

#### Protocollo "Trace & Place™"

Si inseriscono almeno quattro mini-viti in titanio (preferibilmente Ustomed™) sul mascellare edentulo prima della CBCT, posizionabili oclusalmente o vestibolarmente. Il giorno della chirurgia, l'anatomia del paziente viene registrata direttamente sulle mini-viti tramite un tastatore (Tracer).

#### VANTAGGI

La fase di registrazione è molto veloce permettendo al clinico di concentrarsi sull'atto chirurgico.



#DynamicNavigation

# La navigazione dinamica è davvero una soluzione per tutti?

Il Dr. Francesco Mangano intervista il **Dr. Luca Comuzzi**, esperto di navigazione dinamica con il sistema Navident



**Francesco Mangano**

**Ciao Luca, è un piacere poterti intervistare per la nostra rubrica DentalTech. Quando hai iniziato ad utilizzare il sistema Navident? E quali sono state le motivazioni che ti hanno spinto a farlo?**

**Luca Comuzzi**

Ho iniziato ad utilizzare il sistema Navident agli inizi del 2019 prima per casi più semplici e poi per casi più complessi di edentulie parziali e totali che oggi svolgo con un protocollo preciso e ripetibile secondo concetti di conometria implantare e protesica.

**Francesco Mangano**

**Ad oggi, quanti impianti hai inserito con il sistema Navident?**

**Luca Comuzzi**

Ad oggi ho inserito circa 800 impianti con questo sistema.

**Francesco Mangano**

**Prima di usare la chirurgia dinamica, hai provato ad impiegare le guide statiche? Quali, secondo te, le principali differenze tra i sistemi, ed i vantaggi della navigazione dinamica?**

**Luca Comuzzi**

Ho cominciato con il sistema di guida statico con dime della Materialise agli inizi nell'anno 2005 accorgendomi subito dei problemi difficili da risolvere come la stabilità della dima in condizioni edentule quando mancavano riferimenti, l'utilizzo sistematico in casi di grave atrofia, la necessità di utilizzare frese molto lunghe con impossibilità di raggiungere zone distali per inserire impianti tiltati e soprattutto il fatto di non poter modificare il mio progetto una volta prodotta la dima. Non ultimo problema è stato la scarsa percezione della qualità ossea attraverso le boccole e non essere libero di attuare il giusto protocollo di sotto-preparazione e di raffreddamento delle frese. I vantaggi principali della navigazione sono il fat-

to di operare in qualunque grado di atrofia senza ingombro della dima, la libertà di utilizzare lo strumento ritenuto da me più efficace per avere una buona stabilità primaria di un impianto lungo-corto, poter modificare il progetto anche all'ultimo momento e il raffreddamento efficace delle frese più consone al caso perché diretto sul sito senza interferenze. Il paziente inoltre non sempre gradisce gli ingombri di dime chirurgiche molto estese, magari scomponibili che comunque possono avere anche problemi di imprecisioni di manifattura.

**Francesco Mangano**

**Perché hai scelto il sistema Navident, tra i tanti disponibili nel mercato?**

**Luca Comuzzi**

Perché come tutte le ricerche quando si deve affrontare una nuova metodica, si esaminano in modo dettagliato il momento di inserimento sul mercato, la diffusione e i protocolli già disponibili per le mie esigenze, le soluzioni che offre, il servizio di assistenza che viene fornito, nonché il corso di abilitazione preventivo che è necessario fare ancora prima dell'acquisto, proprio per vedere le proprie capacità attitudinali con le nuove tecnologie. Tutti i requisiti perfettamente soddisfatti.

**Francesco Mangano**

**Cosa ti aspetti dal futuro della navigazione dinamica?**

**Luca Comuzzi**

Mi aspetto in futuro che i prezzi possano essere abbassati per una diffusione più orizzontale, che l'hardware si possa miniaturizzare e trasportare con più facilità, che si possano utilizzare dei sistemi di mixed reality con segmentazione delle varie strutture anatomiche coinvolte e del progetto protesico, mantenendo sempre la libertà di operare secondo scienza e coscienza, nel rispetto dei nostri principi deontologici.

**Ti ringraziamo per essere stato con noi e speriamo di poterti ospitare ancora nella nostra rubrica.**

**Dr. Luca Comuzzi**

*Odontoiatria, MSc in Parodontologia (EFP).*

# DDS Global Congress 2025



Dentistry between Artificial Intelligence,  
Mixed Reality and Robotics

Venezia | 16-18 Ottobre 2025



Salva la  
DATA!

**Il più grande  
evento scientifico  
internazionale di  
odontoiatria digitale**

I maggiori esperti della ricerca e della clinica odontoiatrica presenteranno le tecnologie digitali più innovative e la loro applicazione clinica: al centro dell'evento 2025 ci saranno l'intelligenza artificiale, la realtà mista e la robotica.

a cura di Megagen Italia

Intervista alla Dr.ssa Agnieszka Drozd

## Lumoral: la rivoluzione per la salute della bocca e un sorriso sano grazie alla terapia fotodinamica



**Dr.ssa Agnieszka Drozd**

Riconoscimento del titolo di Igienista Dentale conseguito in Polonia presso Università Tor Vergata a Roma nell'anno 2016. Corso di alta formazione sull'utilizzo del laser nel distretto cranio-facciale presso Università di Genova nell'anno 2018. Esercita la libera professione a Torino.

### Cos'è Lumoral?

Lumoral è un innovativo dispositivo medico, che serve per mantenere in salute la nostra bocca, sfruttando la tecnologia della fotodinamica. Lumoral è stato progettato per supportare l'igiene domiciliare quotidiana, offrendo così ai nostri pazienti una prevenzione di alto livello, ad esempio: prevenzione malattie parodontali, gengiviti, insorgenza di carie, alitosi.

### Cos'è la terapia fotodinamica?

La terapia fotodinamica associata alle quotidiane manovre di igiene domiciliare (filo interdentale, spazzolino elettrico oppure sonico) è un ottimo alleato dei nostri pazienti per il miglior controllo del biofilm batterico (cosiddetta placca batterica), il primo responsabile delle patologie dento-parodontali. La terapia fotodinamica consiste nell'impiego di un agente fotosensibilizzante (nel caso specifico collutorio Lumoral) e di una luce con lunghezza d'onda specifica, che lo attiva sviluppando così un'azione antimicrobica e migliorando la salute del cavo orale.

### Cosa ti ha incuriosito in questo nuovo dispositivo medico?

Ho visto il dispositivo Lumoral la prima volta partecipando ad un congresso dedicato a noi igienisti dentali. Mi ha colpito e ho voluto da subito capirne il funzionamento, se fosse facile utilizzarlo; è stato un colpo di fulmine perché da oramai diversi anni utilizzo la terapia fotodinamica, sfruttando la luce laser con ottimi risultati.

L'idea è di poterlo far conoscere ai pazienti che hanno bisogno di un dispositivo certificato CE di questo tipo, che offre un approccio clinicamente testato.

### È facile da utilizzare?

Sì, è molto semplice utilizzare questo dispositivo. La prima azione da fare è sciogliere la pastiglia Lumoral in acqua rendendola fotosensibilizzante, poi si esegue un risciacquo di 60 secondi e poi si inserisce il byte LED in bocca, attivando il dispositivo. Così la luce attiva il collutorio, dando inizio ad un'azione antimicrobica. Il trattamento dura circa 10 minuti e va effettuato prima dello spazzolamento. A seguire si procede con la normale pulizia quotidiana (filo interdentale, scovoli-



no, spazzolino elettrico o sonico e altri strumenti consigliati da igienista dopo la seduta di igiene professionale).

### A chi consigli Lumoral, e perchè?

Mi sento di consigliare Lumoral ai pazienti affetti da malattie parodontali, cario-ricettivi e anche pazienti con malattie cardiovascolari e diabetici, in quanto è ormai scientificamente appurato che i batteri patogeni del cavo orale possono peggiorare la salute sistemica di queste persone. Lo consiglierei anche a pazienti con scarso controllo della placca, per prevenire l'insorgenza di malattie dento-parodontali.

### Cosa le riferiscono i pazienti che hanno provato ad usare Lumoral?

I pazienti riportano tutti molta soddisfazione, alcuni non pensavano di riuscire a risolvere grossi problemi di alitosi e gengiviti, invece, con l'utilizzo regolare di Lumoral, grazie alla terapia fotodinamica, l'alito cattivo ed i sanguinamenti gengivali sono praticamente scomparsi ed hanno la percezione di una bocca più sana e pulita.

Anche i pazienti più diffidenti, alcuni anche con problemi cardiaci, dopo aver ascoltato l'informativa sugli studi fatti riguardo alla terapia fotodinamica di Lumoral, si sono convinti ad acquistare il dispositivo ed oggi si dichiarano completamente soddisfatti della propria igiene orale, avvertendo una sensazione di bocca più "pulita".

# Dalla progettazione digitale alla produzione intelligente

*"Il CAD/CAM non è più solo una tecnologia, ma una visione di lavoro condivisa tra clinico e tecnico."*

Con queste parole, Nicola Bonetti, introduce la sua riflessione su come l'odontoiatria moderna stia evolvendo verso una dimensione sempre più connessa, automatizzata e predicibile.

## Nicola Bonetti

*Nicola Bonetti, amministratore e cofondatore di Amann Girrbach Italia, Marketing & Operations Manager Europe. Esperto del mondo CAD/CAM dentale.*



Negli ultimi anni, i sistemi CAD/CAM hanno smesso di essere strumenti di nicchia per diventare il cuore pulsante di studi dentistici e laboratori odontotecnici orientati all'innovazione. Ma è oggi, nel 2025, che la loro evoluzione accelera: intelligenza artificiale, interoperabilità tra software, materiali smart e flussi cloud-based stanno ridefinendo ogni fase della progettazione e produzione protesica.

In questa intervista, esploriamo – insieme a Bonetti – le nuove frontiere del digitale dentale: dalla personalizzazione estrema alla validazione clinica, dall'automazione industriale alla sostenibilità dei processi. Un confronto diretto, ricco di spunti concreti, pensato per i professionisti che vogliono trasformare la tecnologia in strategia.

**Come stanno evolvendo i software CAD dentali in termini di interoperabilità e flussi di lavoro multidisciplinari?**

I software CAD più avanzati, come quelli sviluppati

da exocad, stanno puntando su piattaforme aperte e modulari che facilitano l'integrazione con scanner intraorali, CBCT, fotografie 3D e software ortodontici. Questa interoperabilità consente una pianificazione condivisa tra clinico e tecnico, migliorando la comunicazione e riducendo gli errori. Ad esempio, l'integrazione con piattaforme come Align™ permette di combinare dati da diverse fonti per una progettazione più precisa e personalizzata.

**In che modo l'intelligenza artificiale sta influenzando la progettazione e la produzione di restauri dentali?**

L'intelligenza artificiale (AI) sta rivoluzionando il settore dentale, in particolare nella progettazione e produzione di restauri. Alcuni software CAD/CAM utilizzano algoritmi di machine learning per analizzare dati clinici e suggerire design ottimali per corone, ponti e altri manufatti.

Questi sistemi possono identificare automaticamente margini di preparazione, proporre linee gui-

da per la fresatura e prevedere possibili complicazioni, migliorando l'efficienza e la precisione del processo.

#### Quali sono le principali innovazioni nei materiali utilizzati nei sistemi CAM per la produzione di protesi dentali?

Negli ultimi anni, l'industria dentale ha visto l'introduzione di materiali ibridi che combinano le proprietà della ceramica e delle resine composite. Questi materiali offrono una maggiore resistenza meccanica e una migliore estetica. Inoltre, la stampa 3D sta permettendo la produzione di protesi con geometrie complesse e personalizzate, utilizzando materiali biocompatibili e ad alta precisione.

#### Come si integrano i flussi di lavoro digitali tra studio odontoiatrico e laboratorio odontotecnico?

La digitalizzazione ha reso possibile una collaborazione più stretta e in tempo reale tra dentisti e odontotecnici.

Attraverso piattaforme cloud e software compatibili, è possibile condividere scansioni, progetti e feedback immediatamente. Questo approccio riduce i tempi di produzione, minimizza gli errori e migliora la qualità del servizio offerto al paziente.

#### Quali sono le sfide principali nell'adozione dei sistemi CAD/CAM da parte degli studi odontoiatrici e come possono essere superate?

Le principali sfide includono l'investimento iniziale, la curva di apprendimento e l'integrazione con i sistemi esistenti. Per superare queste barriere, è fondamentale scegliere soluzioni scalabili, partecipare a programmi di formazione continua e collaborare con partner tecnologici affidabili. Inoltre, l'adozione di sistemi aperti e interoperabili può facilitare l'integrazione e l'espansione futura delle capacità digitali dello studio.

#### Quanto è rilevante oggi la possibilità di personalizzare i parametri di progettazione nel software CAD?

La personalizzazione è fondamentale per ottenere risultati clinici predicibili. I software CAD moderni permettono di impostare parametri specifici come spessori minimi, spazi di cementazione, angoli di fresatura e morfologie predefinite. Alcuni offrono librerie anatomiche personalizzabili basate su dati biometrici del paziente o su scelte estetiche del professionista. Questa flessibilità è particolarmente utile nei restauri estetici anteriori o in riabilitazioni complesse, dove una standardizzazione eccessiva può compromettere l'armonia del risultato.

#### Come si integrano oggi i flussi di lavoro analogico e digitale nei laboratori odontotecnici?

Il workflow ibrido è una realtà consolidata. Molti laboratori lavorano con modelli fisici e digitali in parallelo: ad esempio, si parte da un'impronta tradizionale, si esegue la scansione da banco, si progetta in CAD e si stampa il modello in 3D per verifica oclusale o prova estetica.

La combinazione delle due modalità permette maggiore flessibilità e consente una transizione graduale verso il full digital, senza compromettere le abitudini operative o escludere collaborazioni con studi non digitalizzati.

#### Quanto è validato scientificamente l'utilizzo dei flussi CAD/CAM nella pratica clinica quotidiana?

Numerose pubblicazioni su riviste peer-reviewed hanno confermato l'efficacia clinica dei flussi CAD/CAM, sia in termini di accuratezza marginale che di longevità delle restaurazioni. Le tolleranze ottenibili (<50 µm) sono clinicamente accettabili e in alcuni casi superiori a quelle dei metodi tradizionali. Inoltre, studi longitudinali confermano che i restauri realizzati con CAM industriale mostrano una ripetibilità superiore, con minor numero di rifacimenti e ritocchi in fase di prova.

#### Che impatto ha l'automazione nella produzione protesica digitale?

L'automazione è uno dei driver principali dell'efficienza produttiva. Le unità CAM moderne supportano caricatori multipli, fresatura in continuo (24/7) e auto-taratura degli strumenti.

Alcuni software CAD implementano design automatico con intelligenza artificiale, che genera una proposta morfologica completa in pochi secondi. Questa automazione riduce drasticamente l'intervento umano nelle fasi ripetitive, lasciando spazio alla supervisione clinico-estetica e alla gestione dei casi complessi.

#### I sistemi CAD/CAM possono contribuire a una maggiore sostenibilità ambientale nel settore dentale?

Sì, in modo crescente. L'eliminazione delle impronte in silicone e dei modelli in gesso riduce significativamente i rifiuti clinici e tecnici. Inoltre, la produzione sottrattiva computer-guidata minimizza gli sprechi di materiale grazie a strategie di nesting ottimizzate. Alcuni centri integrano sistemi di raccolta e riciclo delle polveri o dei trucioli derivanti dalla fresatura. Infine, il minor numero di spedizioni fisiche (grazie al file sharing in cloud) contribuisce a ridurre l'impatto ambientale legato alla logistica.

# A CONFRONTO SISTEMI CAD - CAM

## CAD

Prodotto	Ceramill Cockpit	Dental System	DentalCAD Ultimate Bundle Flex
<b>Produttore</b>	<b>Amann Girrbach</b>	<b>3Shape</b>	<b>exocad GmbH</b>
Fornitore dati tecnici	Amann Girrbach	3Shape	Nobil Metal Spa
Settore	Protesi, scheletrica	Protesi, scheletrica, implantologia, protesi mobile totale e parziale	Protesi, scheletrica
Aggiornamenti obbligatori	✗	✗	✓
Moduli aggiuntivi	Barre, impianti, articolatore, scheletrati, gengiva, modelli	Impianti singoli, barre, protesi mobile, parziale, totale e Model Builder	Impianti, barre, articolatore, provvisori, TruSmile, DICOM Viewer, denti ZRS, Model Creator, Smile Creator, full, partial, bite, JawMotion
File in uscita	STL, PLY	STL, OBJ	STL
File in ingresso	STL, PLY	DCM, STL, PLY	STL
Requisiti minimi del computer	✗	Windows 10 home, RAM 16 GB, 2GB Nvidia GeForce o Nvidia Quadro, HD 250 GB, Intel core i3 gen 13	✗
Altre caratteristiche peculiari	✗	✗	✗
Prezzo di listino*	Euro 5.290,00	Euro 2.800,00 (versione corone e ponti), Euro 8.000 (versione completa di tutti i moduli)	Euro 5.550,00
Info azienda	Tel. 045.9813970 www.amanngirrbach.com	Tel. 02.8900685 www.3shape.com/it	exocad - Tel. +49 6151.6294890 www.exocad.com Nobil Metal Spa - Tel. 0141.933811 www.nobilmetal.com

## CAM

Prodotto	Ceramill Match 2	Make&Mill	MAYKA Dental
<b>Produttore</b>	<b>Amann Girrbach</b>	<b>CIMsystem Srl</b>	<b>Picasoft</b>
Fornitore dati tecnici	Amann Girrbach	CIMsystem Srl	ABACUS
File in uscita	✗	ISO	ISO, G code, ecc.
File in ingresso	STL	STL	STL, exocad, MKDW, CAM, ecc.
Aggiornamenti obbligatori	✗	✗	✗
Librerie impianti	✗	✓	✓
Numero di assi	5	5	5
Requisiti minimi del computer	✗	Consigliato Windows 10 64 bit	i7 core, Windows 10, 8 GB RAM
Post processori aperti	✗	✗	✓
Altre caratteristiche peculiari	✗	Make&Mill è un cam dentale dedicato alla rifinitura di oggetti stampati con tecnologia di laser melting (SLM) in 3D, sia su piastra che su net	Consente di produrre fino a 50 elementi per cialda, alta velocità di calcolo, qualità di produzione, semplice e intuitivo
Prezzo di listino*	Euro 3.250,00	Euro 9.170,00	A partire da Euro 5.000 (gratis nella fresatrice Yenadent)
Info azienda	Tel. 045.9813970 www.amanngirrbach.com	Tel. 02.87213185 www.cimsystem.com	Tel. 0523.590640 www.abacus.it

Legenda: + approfondimento ⊕ focus prodotto ✗ Non Fornito ✓ SI ✗ NO

## CAD

Exocad	Implant 3D Sculpt	ModelPro	RealGUIDE
<b>Exocad</b>	<b>Media Lab Spa</b>	<b>IPD</b>	<b>3Diemme</b>
ABACUS	Media Lab Spa	IPD - Abutment Compatibili	3Diemme Srl
Protesi, scheletrica	Guide chirurgiche scomposte	Protesi	Protesi, implantologia guidata
✗	✗	✓	✗
Impianti, barre, articolatore, TrueSmile, prelmatura, bite, scheletrica, Dicom Viewer, Model Creator, Jaw Motion, Smile Design	Disegno guide chirurgiche tradizionali	✗	Modulo unico con barre, corone e ponti cementati e su impianti, articolatore virtuale, prelmatura, modelli, protesi mobile, waxup
STL, PLY, OBJ, OFF, PDF ecc.	STL	STL	STL
STL, PLY, OBJ, OFF, ecc.	STL, OBJ, PLY	STL, PLY, OBJ	STL, PLY, OBJ, OFF
i7 core, Windows 10, 8 GB RAM	Windows 10 64 bit o Windows 11 64 bit	PC i5-i7 4-8 GB RAM 3 GB VRAM (Nvidia GTX, Quadro)	Processore i5, RAM 4 GB, hard disk 300 GB, scheda video Vram 3 GB, Sistema operativo Windows 7, disponibile per MAC
Disponibili pacchetti Core, Advanced, Implant, Ultimate	Disegno guide chirurgiche iuxta e zigomatiche - modellazione organica e 3D - ottimizzazione avanzata somma e sottrazione di solidi, ottimizzazione mesh	Free Software - Model Builder con librerie IPD preinstallate, gestione dente naturale e su impianto, moncone e gengiva estraibili, replace scanbody	Carico immediato diretto da pianificazione, segmentazione osso, denti, corone, matching scansioni su DICOM, CPR e tracciamento nervi in AI
A partire da Euro 4.830,00	A partire da Euro 350,00 all'anno	✗	✗
exocad - Tel. +49 6151.6294890 www.exocad.com ABACUS - Tel. 0523.590640 www.abacus.it	Tel. 0187.517775 sales@mlsw.com www.implant3d.com	www.abutmentcompatibili.com	Tel. 031.7073353 www.3diemme.it

## CAM

MillBox	MillBox 5 Expert	PrograMill Cam	Pyramis
<b>CIMsystem Srl</b>	<b>CIMsystem</b>	<b>Ivoclar Vivadent AG</b>	<b>CIMsystem Srl</b>
CIMsystem Srl	Nobil Metal Spa	Ivoclar Vivadent	CIMsystem Srl
ISO	STL, OBJ	STL, NC	ISO
STL	STL, OBJ	STL, Construction-Info (exocad), Cam5 (3Shape)	STL
✗	✗	✗	✗
✓	✓	✗	✓
5	5	✗	✗
Consigliato Windows 10 64 bit	Intel 64 bit o AMD 64 bit Processor RAM 32 GB HDD: SSD\msata 1 Tb Graphic Card Nvidia RTX 4 GB Windows	✗	Consigliato Windows 10 64 bit
No	✗	Uno e su richiesta fino a 64, utilizzabili con un unico CAM	✓
Con MillBox è possibile importare qualsiasi tipologia di elemento dentale (corona, ponte, ecc.) da qualsiasi fonte CAD.	✗	Il calcolo dei percorsi utensili varia dai 40 secondi ai 10 minuti. Strategie di fresatura aperte e modificabili in ogni sua parte	Pyramis è la soluzione completa ed aperta per il management della stampa 3D, integrato con i maggiori CAD dentali
Euro 9.100,00	Euro 8.500,00	✗	Euro 425,00
Tel. 02.87213185 www.simsystem.com	CIMsystem - Tel. 02.87213185 www.cimsystem.com Nobil Metal Spa - Tel. 0141.933811 www.nobilmetal.it	Tel. 800.70007080 www.ivoclar.com	Tel. 02.87213185 www.cimsystem.com

\* I prezzi si intendono al netto di IVA

# Approccio mini invasivo della terapia parodontale non chirurgica (TPNC) e Presidi domiciliari per il mantenimento dell'eubiosi sistemica nei pazienti diabetici di tipo 1

Revisione della letteratura

Sara Cappelletto,  
Parente Gabriel,  
Saverio Cosola,  
Giacomo Oldoini,  
Annamaria Genovesi

Attività del  
master di I livello  
presso l'Istituto  
Stomatologico  
Toscano



## INTRODUZIONE

L'American Diabetes Association classifica il diabete in quattro categorie: tipo 1 (DM1), tipo 2 (DM2), gestazionale e secondario a patologie o farmaci. Il DM1 è una patologia autoimmune caratterizzata dalla distruzione delle cellule  $\beta$  pancreatiche, con conseguente deficit insulinico e iperglicemia.

Il DM2, più diffuso, si associa a insulino-resistenza e ridotta secrezione insulinica, spesso correlato a obesità e fattori genetici.

Il diabete gestazionale compare in gravidanza, aumentando il rischio di complicanze materno-fetali.

Il diabete secondario deriva da condizioni patologiche o farmaci.

Il diabete è correlato alla parodontite e a complicanze sistemiche come neuropatie, retinopatie e malattie cardiovascolari. La gestione include monitoraggio glicemico, dieta, esercizio fisico e, se necessario, terapia farmacologica.

## OBIETTIVO

L'obiettivo generale della tesi è analizzare l'approccio alla terapia parodontale non chirurgica e l'efficacia dei presidi domiciliari nel mantenere l'eubiosi sistemica nei pazienti diabetici di Tipo 1, migliorando la gestione complessiva della malattia e prevenendo le complicanze metaboliche e infiammatorie associate a una condizione di disbiosi.

## MATERIALI E METODI

La revisione della letteratura è stata condotta mediante ricerca su database accreditati, tra cui *PubMed*, *ScienceDirect*, *Cochrane Library* e *Google Scholar*. Le parole chiave utilizzate includevano termini relativi alla terapia parodontale, al microbiota intestinale e all'uso di probiotici nei pazienti diabetici.

I criteri di inclusione comprendevano studi clinici, revisioni sistematiche e meta-analisi pubblicate

negli ultimi dieci anni, focalizzate sull'efficacia di probiotici, collutori specifici e integratori per la salute parodontale e l'eubiosi. Sono stati esclusi studi con campioni <30 partecipanti, ricerche su modelli animali e lavori non pertinenti alla parodontite.

Il processo di selezione ha seguito tre fasi: screening preliminare su titolo e abstract, valutazione del testo completo e analisi tramite diagramma di flusso (*flow chart*). Su 232 studi iniziali, 188 sono stati esclusi, portando a un totale di 44 articoli inclusi. Le limitazioni principali includono la scarsa disponibilità di studi ad alta evidenza e l'eterogeneità metodologica, che possono ridurre la generalizzabilità dei risultati.

## RISULTATI

Il trattamento parodontale si è dimostrato efficace nel ridurre i livelli di emoglobina glicata (HbA1c), con benefici variabili a seconda del tipo di intervento. La sola levigatura radicolare (SRP) ha portato a una riduzione di HbA1c dello 0,26% dopo 3-4 mesi, mentre l'associazione con antibiotici ha amplificato l'effetto, riducendola dello 0,62%. L'uso combinato di SRP e laser ha ottenuto risultati simili (-0,66%), mentre la terapia più completa, che include SRP, terapia fotodinamica e doxiciclina, ha determinato la riduzione più marcata (-1,08%). Inoltre, il trattamento ha contribuito a un significativo calo della proteina C-reattiva (CRP), suggerendo un miglioramento dello stato infiammatorio sistemico.

Inoltre, dagli studi analizzati si evince come il microbiota, soprattutto quello intestinale e orale, svolge un ruolo chiave nel diabete di tipo 1 (DM1), influenzando il controllo glicemico e il rischio di complicanze. Nei pazienti diabetici si osserva una disbiosi, con riduzione della diversità batterica e aumento dell'infiammazione sistemica. Strategie come probiotici, prebiotici e synbiotici possono aiutare a riequilibrare il microbiota, insieme a una dieta ricca di fibre e alimenti fermentati.

Anche l'attività fisica e la gestione dello stress contribuiscono al benessere del microbiota. Nuove ricerche esplorano il trapianto di microbiota fecale e tecnologie digitali per la gestione personalizzata del diabete. Mantenere un microbiota sano è essenziale per migliorare il controllo glicemico e ridurre le complicanze del DM1.

## CONCLUSIONE

La terapia parodontale non chirurgica (TPNC) migliora il controllo glicemico nei pazienti con diabete di tipo 1, riducendo HbA1c, infiammazione sistemica e parametri parodontali come profondità di tasca e



perdita di attacco clinico. Sebbene l'effetto sia moderato, rappresenta un'opzione utile per la gestione del diabete. Il microbiota intestinale e orale influenza l'infiammazione e la sensibilità all'insulina. Strategie nutrizionali, probiotici e omega-3 mostrano benefici, ma non esistono ancora linee guida consolidate. Tecnologie emergenti, come il trapianto di microbiota, potrebbero migliorare il controllo glicemico, ma sono necessarie ulteriori ricerche.

# Il rinofiller

Correzione morfologica non chirurgica del naso mediante filler a base di acido ialuronico: tecnica, indicazioni e sicurezza.



Dr. Prof.  
Michele Cassetta

Medico Chirurgo,  
Odontoiatria,  
Docente Universitario



## INTRODUZIONE

La rinoplastica liquida, o rinofiller con acido ialuronico, negli ultimi anni è stato uno dei trattamenti più richiesti dai pazienti che desiderano miglioramenti di natura estetica del naso, senza dover ricorrere alla chirurgia. Questa procedura offre un'alternativa non invasiva alla rinoplastica tradizionale, consentendo di correggere piccole imperfezioni e migliorare l'armonia del volto. Mediamente, il mantenimento del risultato può variare dai sei ai dieci mesi, dopo il primo trattamento, fino ad arrivare ad oltre dodici mesi dopo la ripetizione della procedura. Il rinofiller presenta diversi vantaggi rispetto alla rinoplastica chirurgica:

- **mininvasività:** non richiede incisioni né anestesia generale, riducendo il rischio di complicanze.
- **Tempo di recupero ridotto:** il tempo di recupero è molto più breve e la maggior parte dei pazienti può tornare alle normali attività entro poche ore.
- **Risultati immediati:** gli effetti del rinofiller sono visibili immediatamente dopo il trattamento, permettendo ai pazienti di vedere subito i risultati.
- **Modifiche temporanee:** i risultati del rinofiller non sono permanenti, il che consente ai pazienti di valutare, se necessario, di modificare l'aspetto nel tempo.
- **Costo inferiore:** in generale, il costo del rinofiller è significativamente inferiore rispetto a una rinoplastica chirurgica, rendendolo un trattamento economicamente più accessibile.
- **Personalizzazione:** il rinofiller può essere utilizzato per apportare modifiche molto specifiche e personalizzate, permettendo di correggere piccole imperfezioni in modo mirato.
- **Risultati naturali:** quando eseguito da un professionista esperto, può fornire risultati molto naturali, migliorando l'armonia del volto senza apparire artificiale.



- **Minore rischio di complicanze:** anche se ci sono rischi associati al rinofiller, generalmente sono inferiori rispetto a quelli della chirurgia.

## IL NASO

Il naso è una parte essenziale del sistema respiratorio, situato in posizione mediana al centro del volto, sopra la bocca e al di sotto della fronte, è incorniciato all'interno di quello che in medicina estetica viene definito come il triangolo della bellezza. È composto principalmente da ossa, cartilagini e tessuti molli e presenta molte funzioni importanti:

- 1. respirazione:** filtra, riscalda e umidifica l'aria inspirata, contribuendo a proteggere i polmoni da agenti patogeni e impurità presenti nell'aria.
- 2. Olfatto:** ospita le terminazioni nervose responsabili del senso dell'olfatto, consentendo di percepire e distinguere una vasta gamma di odori.
- 3. Fonazione:** influenza la qualità e il tono della voce attraverso le sue strutture interne e la modulazione dell'aria respirata.
- 4. Estetica:** contribuisce notevolmente all'aspetto estetico del volto, influenzando la simmetria e l'armonia delle caratteristiche facciali.

In base all'anatomia topografica, il naso si può di-



vedere, in direzione cranio caudale, in specifiche zone, che è indispensabile conoscere per un'adeguata pianificazione del trattamento con filler a base di acido ialuronico:

- **Nasion:** la porzione che si trova tra la sutura delle ossa frontali con le ossa nasali.
- **Rhinion:** la porzione più caudale di unione delle ossa nasali.
- **Supratip:** la porzione del dorso che precede la punta nasale.
- **Tip:** la punta nasale.
- **Columella:** la porzione più anteriore e caudale del setto nasale che separa l'ingresso del naso in due vestiboli nasali.
- **Ali del naso:** le due estremità laterali del naso, che si estendono lateralmente dalla punta e formano i margini delle narici.

### MATERIALI E TECNICHE INIETTIVE

Il principale materiale utilizzato nel rinofiller è l'**acido ialuronico**, una sostanza naturalmente presente nel corpo umano. I filler a base di acido ialuronico sono disponibili in diverse formulazioni e quelli utilizzati per un trattamento di rinofiller devono avere una durezza/elasticità/viscosità adeguate,

che consentano capacità di resistenza alle forze e durata soddisfacente nel tempo.

Esistono diverse tecniche iniettive utilizzate nella realizzazione del rinofiller:

- **tecnica lineare retrograda:** consiste nell'iniettare il filler lungo una linea, permettendo una distribuzione uniforme del prodotto.
- **Tecnica a bolo:** prevede l'iniezione di piccole quantità di filler in diversi punti per riempire e sollevare le aree desiderate;
- **Tecnica con agocannula:** utilizza una cannula flessibile per ridurre il rischio di complicanze e il dolore durante la procedura. Questa tecnica è particolarmente utile per trattare aree più ampie e delicate.

### COMPLICANZE

Pur essendo generalmente sicuro, il rinofiller può comportare alcune complicanze:

- **gonfiore e lividi:** lievi e temporanei.
- **Infezioni:** rare, prevenibili con igiene adeguata.
- **Reazioni allergiche:** arrossamenti o prurito.
- **Asimmetrie:** correggibili con ritocchi.
- **Ostruzione vascolare:** rara ma grave, può causare necrosi o, in casi estremi, cecità.
- **Granulomi:** masse infiammatorie isolate.
- **Noduli o irregolarità:** da accumulo o distribuzione errata.
- **Durata del risultato:** può deludere chi si aspetta effetti permanenti.

Attraverso l'utilizzo di filler specifici per questo distretto anatomico, l'aumento della conoscenza anatomica e delle tecniche iniettive del medico il tasso d'incidenza delle complicanze è sceso in maniera drastica. In più, utilizzando **solo filler a base di acido ialuronico**, qualora si dovessero mai verificare le complicanze più rare si potrebbe prontamente intervenire per risolvere la problematica nella quasi totalità dei casi., iniettando tempestivamente ialuronidasi, un enzima in grado di sciogliere l'acido ialuronico.

### CONCLUSIONE

Il rinofiller con acido ialuronico rappresenta una soluzione efficace e sicura per chi desidera migliorare l'aspetto del proprio naso, senza ricorrere a interventi chirurgici invasivi. Con una corretta valutazione delle indicazioni, l'uso di tecniche appropriate e la conoscenza delle potenziali complicanze, è possibile ottenere risultati soddisfacenti e naturali. È essenziale consultare un professionista esperto, per garantire un trattamento sicuro e personalizzato.

a cura di Align Technology

## Precisione, comunicazione e comfort: la nuova frontiera dell'odontoiatria digitale



Il Dr. Giuseppe Marano condivide la sua esperienza nell'adozione del digitale in odontoiatria, raccontando come lo scanner iTero Lumina™ abbia rivoluzionato il suo approccio clinico e migliorato l'esperienza dei pazienti.

**Dr. Giuseppe Marano**

*Laureato con Lode in Odontoiatria alla Sapienza di Roma, specializzato in Chirurgia Odontostomatologica e docente nel Master di Protesi fissa presso la stessa Università.*

### Qual è l'approccio odontoiatrico adottato nel suo studio?

Crediamo fortemente in un approccio realmente incentrato sul paziente. Non vogliamo limitarci a curare il sintomo o la problematica specifica, preferiamo dedicarci a una valutazione globale della salute orale. La prima visita è fondamentale: raccogliamo una storia clinica dettagliata, facciamo una scansione digitale completa delle arcate dentali, analizziamo le esigenze estetiche e funzionali e discutiamo con il paziente ogni possibile soluzione. In questo modo creiamo insieme un percorso terapeutico personalizzato che si basa sulla prevenzione e sulla continuità di cura nel tempo.

### Quali erano le principali sfide nella gestione dei casi restaurativi prima di iTero Lumina™?

Ho iniziato a digitalizzare il mio studio già nel 2019 con uno scanner iTero Element™ 5D. Prima, la gestione delle impronte dentali tradizionali era spesso una sfida. Nonostante l'attenzione meticolosa, le impronte fisiche potevano risultare imprecise o subire piccole deformazioni che inevitabilmente creavano problemi durante la fase di realizzazione dei restauri. Ciò comportava tempi più lunghi e frequenti aggiustamenti in studio, oltre al fatto che molti pazienti percepivano il momento dell'impronta come sgradevole o fastidioso. La digitalizzazione dello studio ha ridotto i tempi del paziente in poltrona, grazie alla maggiore accuratezza delle chiusure marginali e dei rapporti interdentali. Lo scanner iTero Lumina™ ha ulteriormente migliorato il mio flusso di lavoro in quanto le impronte sono molto più precise e possono essere acquisite con maggiore velocità.

### Cosa l'ha spinto a passare ad un workflow digitale?

Il passaggio è nato dal desiderio di migliorare la qualità complessiva del nostro lavoro, riducendo gli errori e rendendo più piacevole l'esperienza dei pazienti.

Ogni passaggio può incorporare degli errori, che tendono ad amplificarsi nei passaggi successivi. Se riusciamo a ridurre il numero di passaggi, riduciamo il margine d'errore e ottimizziamo i tempi. Quando ho avuto l'occasione di provare questo scanner, mi sono subito reso conto della differenza: la rapidità e l'estrema precisione della scansione, insieme alla possibilità di visualizzare immediatamente a schermo una rappresentazione tridimensionale delle arcate dentarie, mi ha conquistato.

### Che strumenti utilizza a supporto delle sue visite e come integra iTero Lumina™ nel suo flusso di lavoro?

Oltre alle classiche radiografie digitali e fotografie cliniche, abbiamo integrato pienamente lo scanner iTero Lumina™ nel flusso di lavoro quotidiano. iTero Lumina™ è al centro fin dalla prima visita: in pochi minuti effettuiamo una scansione digitale completa delle arcate dentarie. Subito dopo, utilizziamo strumenti digitali come Invisalign® Outcome Simulator Pro, che ci permette di confrontare, direttamente insieme al paziente, l'aspetto attuale del sorriso con due versioni future: una con i denti perfettamente allineati, l'altra elaborata con il software Invisalign Smile Architect™, che offre una simulazione altamente personalizzata a seguito ad una eventuale riabilitazione protesica. Queste tecnologie rendono la comunicazione chiara, efficace e coinvolgente fin dal primo appuntamento, migliorando l'esperienza globale del paziente e facilitando le decisioni terapeutiche con maggiore consapevolezza.

### In che modo l'integrazione di iTero Lumina™ ha influito sulla comunicazione con il laboratorio, i pazienti e il team di studio?

L'introduzione di iTero Lumina™ ha trasformato il nostro modo di comunicare su tutti i fronti. La comunicazione con il laboratorio odontotecnico è diventata immediata e chiarissima: basta inviare i file digitali in tempo reale e il laboratorio può iniziare subito a lavorare sul progetto senza bisogno di modelli fisici. Questo riduce i tempi di attesa, aumenta la precisione finale dei restauri e consente al laboratorio di valutare immediatamente la qualità delle nostre preparazioni, comunicando in tempo reale eventuali criticità. Anche la comunicazione con i pazienti è migliorata. Il fatto di poter mostrare la loro situazione orale in 3D, spiegando nel dettaglio le diverse fasi del trattamento, li rende più partecipi e consapevoli. La scansione digitale piace perché è veloce, precisa e comoda. Il reparto di igiene poi ha beneficiato enormemente dell'introduzione dello scanner iTero Lumina™: in appena 3 minuti l'igienista è in grado di acquisire le impronte e spiegare al paziente eventuali criticità che necessitano di maggiore attenzione domiciliare. L'uso di strumenti come iTero™ TimeLapse, che permette di confrontare scansioni acquisite in epoche diverse, ci aiuta poi a motivare i pazienti su eventuali problematiche ingravescenti.



**We are One.**  
**DEXIS.**

**Un'unica soluzione integrata per l'intero  
flusso di lavoro digitale.**

Con ogni processo connesso,  
l'intero studio opera in sincronia,  
semplificando i flussi di lavoro e  
massimizzando la produttività

Scopri di più



Visita  
[www.dexis.com/it-it](http://www.dexis.com/it-it)





**ACCADEMIA ITALIANA  
DI ODONTOIATRIA PROTETICA**

# USURA DENTALE: UN PERCORSO PER COMPRENDERNE EZIOLOGIA, PREVENZIONE, EVOLUZIONE E TRATTAMENTO



**XLIV CONGRESSO  
INTERNAZIONALE**

**13-15 NOVEMBRE 2025**

PALAZZO DEI CONGRESSI, BOLOGNA

** IOP.COM**



## HALEON

### Sensodyne Clinical Repair Inizia a riparare i denti sensibili in 2 minuti\*

Sensodyne Clinical Repair, con Novamin al 5%, è specificamente formulato per i pazienti che soffrono di sensibilità dentinale. Si attiva immediatamente per formare uno strato riparativo, iniziando a riparare i denti fin dal primo utilizzo\*.

Clinicamente provato per fornire un sollievo duraturo dalla sensibilità e una protezione di lunga durata, rappresenta una valida opzione da consigliare ai pazienti per il mantenimento domiciliare. Disponibile in 2 differenti versioni: Active White e Pulizia profonda.

\*per un sollievo clinicamente provato in 2 settimane  
[bit.ly/haleon\\_oral\\_health](http://bit.ly/haleon_oral_health)

## DENTSPLY SIRONA

### Sistema implantare Astra Tech

Risultati eccezionali sui livelli di mantenimento dell'osso marginale e risultati clinici a lungo termine



Gli impianti dentali Astra Tech offrono soluzioni avanzate in implantologia, grazie a materiali di alta qualità e tecnologie innovative. La superficie **OsseoSpeed™**, trattata chimicamente al fluoro, accelera l'osteointegrazione, mentre il **Conical Seal Design™** garantisce una connessione stabile tra impianto e abutment, riducendo micromovimenti e infiltrazioni batteriche. Le **MicroThread™** sul collo dell'impianto distribuiscono il carico in modo ottimale, preservando l'osso marginale e migliorando l'estetica. Il sistema Astra Tech è versatile e adatto a diverse indicazioni cliniche, offrendo affidabilità e risultati predicibili a lungo termine.

[www.dentsplysirona.com](http://www.dentsplysirona.com)

## GARRISON

### Quad Matrix System™

Design innovativo per casi complessi



Il Quad Matrix System™ di Garrison Dental Solutions è un sistema di matrici sezionali progettato per restauri di Classe II, inclusi casi complessi.

- **Anello asimmetrico con "punta guida" per una tenuta cervicale ottimale.**
- **Cunei a punta divisa per una sigillatura efficace e un profilo di emergenza naturale.**
- **Matrici rigide e morbide per restauri singoli o back-to-back.** Garantisce contatti anatomici stretti e restauri precisi, anche in condizioni cliniche difficili. [www.garrisdental.com](http://www.garrisdental.com)

## SHOFU

### BeautiBond Xtreme

L'adesivo universale All-in-one indicato per tutte le tecniche di mordenzatura e per una vasta gamma di materiali per restauri

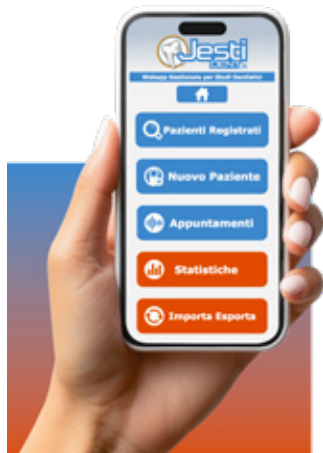
BeautiBond Xtreme è un adesivo universale fotopolimerizzabile e automordenzante, ideale per restauri diretti e indiretti. Grazie al silano ARS, assicura un'adesione stabile su composito, metalli, vetroceramica e zirconia, senza bisogno di primer aggiuntivi. Compatibile con tutte le tecniche di mordenzatura, offre un'applicazione rapida in un solo passaggio. Il film adesivo ultrasottile (5 µm) garantisce estetica e precisione, mentre il flacone ergonomico evita sprechi. Senza necessità di refrigerazione, è perfettamente compatibile con i compositi Beautifil per restauri durevoli e di alta qualità estetica.

[www.shofu.de](http://www.shofu.de)



## JestiDent: la piattaforma digitale integrata, semplice e intuitiva, per la gestione clinica e operativa dello studio

Una soluzione web-cloud per la pianificazione, il monitoraggio clinico, la gestione documentale e il controllo amministrativo, con accesso sicuro da qualsiasi dispositivo.



JestiDent è la soluzione gestionale digitale pensata per semplificare e ottimizzare il lavoro quotidiano degli studi dentistici. Questa web app intuitiva consente di gestire ogni aspetto dell'attività clinica, dalla pianificazione degli appuntamenti alla creazione di preventivi e piani di cura personalizzati. Con JestidDent, l'agenda digitale diventa uno strumento potente e flessibile, permettendo di organizzare facilmente gli appuntamenti, ridurre

le sovrapposizioni e migliorare la comunicazione con i pazienti. Le schede cliniche, inclusi piani di cura e cartelle parodontali, sono accessibili e modificabili, garantendo un monitoraggio preciso delle condizioni di ogni paziente. La gestione dei

documenti, come prescrizioni e referti, è semplificata grazie alla possibilità di archiviare e recuperare rapidamente le informazioni necessarie. Inoltre, JestidDent offre strumenti per la gestione amministrativa, facilitando fatturazione e controllo delle spese, per una gestione economica più trasparente ed efficiente. La piattaforma è accessibile da qualsiasi dispositivo connesso a Internet, garantendo flessibilità e permettendo ai professionisti di consultare i dati ovunque. La sicurezza dei dati è una priorità, con sistemi di protezione che assicurano la riservatezza e l'integrità delle informazioni sensibili. JestidDent è più di un gestionale: è un alleato per ogni studio dentistico che

desidera migliorare l'efficienza operativa, offrire un servizio di qualità ai pazienti e affrontare le sfide della digitalizzazione.

**Prova la DEMO gratuita, visita: [jestident.it](http://jestident.it)**

**SOLO PER I LETTORI DI INFODENT!**

Applica il codice e **RISPARMIA 200 €** sulla prima attivazione

**200InfoDent**  
Valido fino al 30/09/2025

Per informazioni  
WhatsApp +39 010-6135122  
[www.jestident.it](http://www.jestident.it)

**Visalys® Bulk Flow di Kettenbach Dental è un composito di riempimento nano-ibrido e fotopolimerizzabile per il riempimento di cavità profonde fino a 4 mm.**

Grazie alla sua eccezionale viscosità, il materiale combina la consistenza di un fluido con la lavorabilità di un riempitivo, favorendo un lavoro efficiente senza incrementi e senza strato di copertura aggiuntivo. Il materiale è particolarmente stabile e allo stesso tempo ha un'alta visibilità ai raggi X. Il ridotto ritiro del volume garantisce un legame adesivo sicuro.

L'adattamento eccellente del materiale alle pareti della cavità riduce il rischio di lacune margi-

## Combina efficienza, stabilità ed estetica. Il nuovo composito di riempimento Visalys® Bulk Flow

nali e di discromie per i restauri di lunga durata.

### Estetica sorprendente

Con il suo effetto camaleonte e la pronunciata fluorescenza, il sistema One-Shade permette di abbinare tutti i colori VITA ad un solo colore per restauri realistici. Con uno spessore dello strato a partire da soli 3 mm non si vedono più le discromie. Grazie al design intelligente della siringa, non si verificano perdite. Riempimento preciso senza perdita di materiale. **Visalys® Bulk Flow** offre a dentisti e pazienti una nuova



esperienza di quanto possa essere estetico un composito bulk. Per saperne di più sul prodotto, visitate il sito [www.kettenbach-dental.it](http://www.kettenbach-dental.it)

Per informazioni  
Kettenbach Dental  
[www.kettenbach-dental.it](http://www.kettenbach-dental.it)

## Riabilitazione mininvasiva con faccette in zirconia ultrasottili (0,2 mm) e restauri posteriori parziali

Un giovane paziente si presentava nello studio clinico rivelando una situazione iniziale caratterizzata da una generalizzata usura dentale, perdita della dimensione verticale, interferenze posteriori e assenza di guida incisale anteriore.

A seguito della valutazione clinica, si è optato per un approccio mininvasivo, il cui trattamento prevedeva:

- **faccette ultrasottili in zirconia (tecnica Prettau® Skin®) su elementi 13-23 e 33-43.**
- **Restauri parziali posteriori (onlay e tabletop) su 14-17, 24-27, 34, 44, 45.**
- **Ponte adesivo minimamente invasivo su 35-37.**

L'intero flusso di lavoro è stato gestito digitalmente già a partire dalla fase diagnostica tramite l'uso di PlaneSystem® e scanner facciale 3D Face Hunter, utili alla rilevazione di asimmetrie occlusali e alla riproduzione virtuale della situazione orale. La tonalità dei restauri è stata quindi determinata mediante la scala colori Zirkozahn Prettau® Line, prediligendo la zirconia Prettau® 2 Dispersive® (A1): un materiale con sfumature di colore naturali, che combina valori ottimali di traslucenza ad un'elevata resistenza alla flessione. Dopodiché il tecnico ha realizzato il design delle strutture nel software Zirkozahn.Modifier, selezionando le anatomie dentali dalla libreria virtuale Heroes Collection e generando le guide di preparazione servite a garantire un controllo preciso della preparazione dentale, limitata

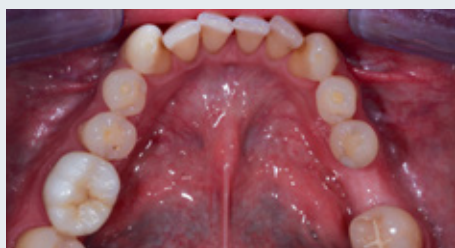


Progettazione dei restauri



Guide di preparazione in situ

solo alle aree necessarie. Una volta sinterizzate, le faccette da 0,2 mm sono state caratterizzate con ICE Stains 3D by Enrico Steger. L'adesione è poi avvenuta secondo l'innovativo protocollo Zirkozahn (tecnica Prettau® Skin®): mordenzatura totale con acido ortofosforico 37%, clorexidina, primer e adesivo OptiBond™ FL. La superficie interna della zirconia è stata invece sabbiata (ossido di alluminio 100 µm, 2 bar), prima dell'applicazione del primer Tokuyama e del cemento Estecem II.



Situazione iniziale e risultato finale dopo l'applicazione di faccette Prettau® Skin® (0,2 mm), onlays, tabletops e ponte parziale posteriore minimamente invasivo.



## Chi vincerà la sfida tra studi dentistici? Chi sceglie un'azienda che ascolta davvero i medici

**Nel 1988, Giuseppe Papola guardava un futuro che ancora non esisteva.**

Mentre tutti si affidavano alla carta, lui immaginava i medici lavorare con un software. **Nessuno parlava ancora di digitalizzazione medica:** i computer sembravano ancora oggetti da laboratorio. Eppure, da quella scelta coraggiosa, nacque uno dei **primi gestionali per studi dentistici in Italia.** Era l'inizio di una storia costruita ascoltando ogni richiesta dei medici e trasformandola in **funzioni concrete.** Una scelta che ancora oggi guida la direzione commerciale dell'azienda: **mettere al centro il lavoro**

**reale dei dottori.** Giuseppe è oggi un riferimento nel team Simple Work. La sua visione, che pone al centro il medico e la protezione dei dati, guida le nostre scelte. Per questo **garantiamo la massima riservatezza dei dati sensibili,** mantenendoli sotto il controllo dello studio, **in locale.**

Questo approccio è cruciale, dato **il rischio di affidare le informazioni a servizi esterni,** dove potrebbero diventare inaccessibili, vincolati o diffusi a terzi. Inoltre, **non imponiamo vincoli contrattuali plurien-** **nali:** siamo chiari e trasparenti nelle nostre proposte. Oggi la **visione di Giuseppe continua**



**con il figlio Nicolò,** che porta avanti l'evoluzione tecnologica senza perdere di vista ciò che conta: **strumenti marketing evoluti, automazioni integrate** e un'assistenza che fa davvero **la differenza.**

Non a caso, **Simple Work è l'azienda 100% italiana meglio recensita** nel settore dei gestionali medici, con il **94%** di valutazioni a **5 stelle su TrustPilot.** È questa la direzione di

chi ascolta e capisce davvero i medici. Un metodo che portiamo avanti da oltre 35 anni.

**Affidati a "I pionieri del software medico dal 1988".**

Per informazioni  
Simple Work  
T. 045 9251255  
[info@simple-work.it](mailto:info@simple-work.it)  
[simple-work.it](http://simple-work.it)



[www.simple-work.it](http://www.simple-work.it)

Telefono: 0459251255

Scansiona il QR Code

L'efficienza che  
**rivoluziona** il tuo  
studio dentistico.

I pionieri del software medico dal 1988.



Il software medico più recensito con una valutazione di 4,9 su 5 ★ Trustpilot

## Un'ortodonzia più sostenibile: l'impegno di OrthoSystem Roma per il futuro

Oggi più che mai,  
la sostenibilità  
rappresenta una  
priorità anche in  
ambito ortodontico.



Non si tratta più di un tema secondario o riservato ad altri settori: ogni laboratorio, ogni studio può e deve interrogarsi sul proprio impatto ambientale e sul contributo che può dare a un futuro più responsabile.

Noi di OrthoSystem Roma crediamo che ogni scelta quotidiana abbia un peso. Per questo abbiamo deciso di intraprendere un percorso concreto verso una maggiore sostenibilità, senza mai scendere a compromessi sulla qualità dei dispositivi ortodontici che realizziamo.

Negli ultimi anni abbiamo fatto scelte precise: utilizziamo esclusivamente energia elettrica proveniente da fonti rinnovabili, abbiamo eliminato gli imballaggi superflui, adottato un packaging certificato FSC, e digitalizzato processi produttivi e organizzativi con l'obiettivo di ridurre sprechi, errori e necessità di trasporto fisico. Ma non ci siamo fermati

qui. Insieme a ZeroCO2, partecipiamo attivamente a progetti di riforestazione in Argentina, contribuendo non solo a compensare una parte delle nostre emissioni, ma anche a sostenere le comunità locali coinvolte nelle attività di tutela ambientale. Per

noi, essere sostenibili significa anche essere trasparenti, consapevoli e responsabili. Verso l'ambiente, ma anche verso i nostri clienti, i nostri collaboratori e la comunità professionale a cui apparteniamo.

Crediamo che il cambiamento sia fatto di scelte. A volte piccole, ma significative. E siamo convinti che ogni realtà del settore ortodontico possa fare la sua parte. **Chi desidera approfondire le nostre iniziative o confrontarsi su questo tema può farlo visitando il nostro sito:**

[www.orthosystemroma.com](http://www.orthosystemroma.com)

Perché un'ortodonzia più sostenibile non è solo possibile: è ormai necessaria. E noi siamo pronti a fare la nostra parte.

**Per informazioni**  
**OrthoSystem Roma**  
**T. 06 86898994**  
[info@orthosystemroma.com](mailto:info@orthosystemroma.com)  
[orthosystemroma.com](http://orthosystemroma.com)

## Il superstore dell'ortodonzia

più di 23.000 articoli a  
prezzi eccezionalmente convenienti

**3M™ Transbond™ e 3M™ Forsus™  
alle migliori condizioni:**



3M Health Care è ora Solventum.

ordina ora su

[www.orthodepot.it](http://www.orthodepot.it)



**Ortho Depot®**

# Odontoiatria in sanità integrativa: come si declinano le forme di gestione delle cure odontoiatriche dalle terze parti

## 1° PARTE

Questo articolo inaugura una panoramica in due parti sui modelli di gestione delle cure odontoiatriche da parte delle terze parti nella sanità integrativa. La seconda parte sarà pubblicata nel numero di agosto/settembre.



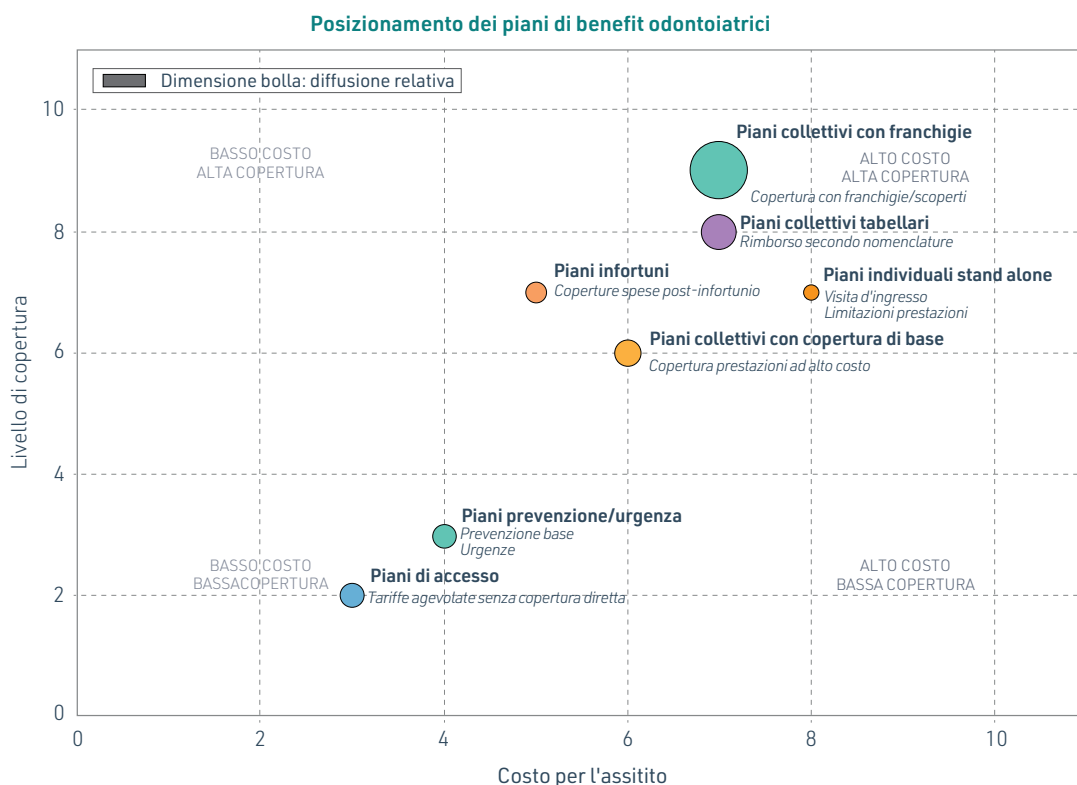
Dr. Corrado Centrone



### INTRODUZIONE

Abbiamo visto negli appuntamenti precedenti che il peso dell'odontoiatria nella sanità integrativa è aumentato considerevolmente negli ultimi anni, soprattutto dopo l'introduzione del cosiddetto decreto Sacconi. Nel primo articolo abbiamo esplorato le opportunità che la sanità integrativa offre per l'odontoiatria, mentre nel secondo abbiamo approfondito le caratteristiche delle principali

coperture sanitarie e le diverse tipologie di organizzazioni coinvolte. Oggi parleremo di come si declinano le forme di gestione delle cure odontoiatriche da parte delle terze parti, analizzando le diverse tipologie di piani e le loro caratteristiche distintive. Questa panoramica permetterà ai professionisti del settore odontoiatrico di comprendere meglio il funzionamento dei diversi sistemi e di valutare come possono integrarsi attivamente in questo ecosistema in continua evoluzione.



## PIANI DI ACCESSO

Partiamo da quelli che non sono dei veri e propri piani sanitari integrativi ma dei "contenitori di servizi", ovvero delle organizzazioni che, in forma captive o più raramente a seguito dell'acquisto di una card associativa, mettono a disposizione dei propri clienti o associati la possibilità di attivare delle cure presso le strutture convenzionate al costo agevolato previsto dal gestore. Questo tipo di approccio consente agli assistiti di accedere a cure odontoiatriche a costi ridotti presso strutture convenzionate, anche quando le prestazioni non rientrano nelle coperture standard o superano i massimali previsti.

Questi piani rappresentano spesso una porta d'ingresso al mondo della sanità integrativa odontoiatrica, permettendo un primo approccio senza impegni economici significativi. Per i professionisti, rappresentano un'opportunità per ampliare il proprio bacino di pazienti, sebbene con margini leggermente ridotti rispetto alla clientela privata tradizionale; la struttura entra all'interno di un canale di comunicazione che porta visibilità e favorisce una interazione con una clientela qualificata attenta anche ai servizi. Tra questi sono molto apprezzati la tipologia di pagamenti accettati, finanziamenti, gli orari di apertura, il parcheggio, la possibilità di prenotare direttamente da una piattaforma online senza dover chiamare la struttura.

## PIANI PREVENZIONE/URGENZA

Si tratta di prodotti che tipicamente garantiscono una visita ed una ablazione del tartaro una volta all'anno ed in caso di una urgenza, quindi il classico "mal di denti", coprono le cure per l'intervento immediato se è presente un certificato del pronto soccorso.

Questi piani rispondono a una duplice esigenza: da un lato promuovono la cultura della prevenzione attraverso controlli regolari, dall'altro offrono una rete di sicurezza in caso di emergenze odontoiatriche. Per i dentisti, rappresentano un'opportunità per stabilire relazioni continuative con i pazienti, partendo da interventi di routine o urgenti che possono poi evolvere in trattamenti più complessi.

## PIANI INFORTUNI

Si tratta di piani assicurativi che coprono tutte le spese a seguito di un infortunio, di solito sono compresi all'interno di coperture sanitarie più



ampie che per vari motivi non coprono il rimborso delle spese per ordinarie cure dentali oppure sono presenti all'interno di contesti lavorativi come scuole o attività sportive. Anche in questo caso l'assicurato deve fornire anche il referto di pronto soccorso o altra documentazione che documenti oggettivamente l'Infortunio. Spesso accade che l'assicurato stesso non sia consapevole di essere in copertura; quindi, è buona norma che il professionista, in casi del genere si accerti insieme all'assistito se esiste questa possibilità.

## PIANI INDIVIDUALI STAND ALONE

Qui il panorama è abbastanza variegato e frastagliato perché andiamo da piani individuali che prevedono una visita di ingresso per validare la assicurabilità, aspetto che spesso è stato visto con una certa criticità, a piani di stile anglosassone che hanno delle limitazioni importanti sul numero delle prestazioni.

La questione non banale di questi piani è quella di limitare l'antiselezione, ovvero il principio secondo il quale questo piano verrebbe acquisito solo da chi pensa di averne bisogno, il che rende difficile da parte delle compagnie la valutazione del rischio. Si tratta pertanto di una nicchia di mercato che continua a non essere significativa nel panorama complessivo della sanità integrativa odontoiatrica. Nonostante queste limitazioni, i piani individuali rappresentano una soluzione per liberi professionisti, lavoratori autonomi o persone non coperte da fondi collettivi che desiderano accedere a cure odontoiatriche programmate con una certa prevedibilità di costi.

Contattami per approfondire o condividere idee sulla sanità integrativa: il tuo contributo può aiutarci a migliorare il posizionamento nel settore. Connettiamoci su LinkedIn per un dialogo diretto e costruttivo: <https://www.linkedin.com/in/corradocentrone>



Valle  
**Service**  
**Dental**

**MANUTENZIONI SU MACCHINE**  
AL SERVIZIO DELLA PRESTAZIONE  
ODONTOIATRICA

*Non sentirti importante solo quando  
stai per comprare:*

Manutenzione significa  
curare ciò che hai già  
pagato.

Le prestazioni  
odontoriatriche in studio  
non devono interrompersi.

***Cosa ci rende unici:***

- Oltre 400 ambulatori e 4500 tickets l'anno
- 550 modelli gestiti (54 marche)
- 1000 mq la Sede a Bologna
- 290 codici ricambio per furgone tecnico
- 800 codici ricambio disponibili in sede
- 4 persone interne dedicate all'assistenza
- 7 tecnici con APP per la lettura storico
- macchine Portale web dedicato al singolo studio
- 140 nr massimo di macchine in un singolo contratto

***Per noi sei importante sempre!***



1975-2025

Valle  
**Service  
Dental**

## L'AZIENDA DI SOLE MANUTENZIONI CON LA SQUADRA TECNICI PIÙ GRANDE DELL'EMILIA ROMAGNA

- ★ Interveniamo in 24 / 48 ore anche su macchine datate 28 anni come Kavo 1060, Castellini Duo o Puma, anche con ricambistica compatibile o fuori commercio.
- ★ Per noi è vitale permetterti di prolungare la vita della macchina in base alle tue esigenze di funzionamento trascrivendo ogni dettaglio. Il livello di servizio NON dipende dalla tua importanza commerciale di riacquisto.
- ★ Sopralluogo gratuito e invio richiesta a distributori per evitare errori tecnici e per un confronto commerciale più conveniente.
- ★ Vastissima copertura di macchine già in assistenza, sia datate sia appena uscite. Archivio guasti consultabile.
- ★ Elenco parco macchine in un portale web con il collegamento agli interventi.
- ★ La richiesta di assistenza può essere aperta da APP o dalla Vs pagina web.
- ★ Servizio interno di segreteria: gestiamo la scheda del tuo ambulatorio, delle macchine e delle scadenze per te. Qui troverai un duplicato delle informazioni e documenti che hai archiviato.
- ★ Previsione dei costi di gestione e disponibilità informazioni agli uffici amministrativi evitando un doppio lavoro. Il risparmio può arrivare all'equivalente di una persona amministrativa.
- ★ Svolgiamo supporto all'ingegneria clinica per l'organizzazione tecnico-economica del parco macchine.
- ★ Un solo fornitore di assistenza specializzato che prende le tue parti davanti al produttore: per garanzie, documentazione su diagnosi di malfunzionamenti, verifiche delle autorità etc...
- ★ Archiviazione libro macchina in digitale: interventi, pareri, preventivi accettati e non, sostituzioni, consigli aggiuntivi, storico garanzie e valutazioni economiche.

***Azienda indipendente  
Collaboriamo con più dealers***



a cura di Dürr Dental Italia

## Radiologia Completa in 60 secondi con VistaSoft e VistaVox

Ivan Pagnini: l'intelligenza artificiale cambia il volto della radiologia odontoiatrica

Ivan Pagnini  
Specialist Imaging  
Dürr Dental Italia



La radiologia odontoiatrica sta vivendo una trasformazione epocale grazie all'integrazione tra imaging avanzato e intelligenza artificiale. Dürr Dental, da sempre protagonista dell'innovazione tecnologica in ambito odontoiatrico, presenta un ecosistema in grado di rivoluzionare il flusso di lavoro dello studio: VistaSoft e VistaVox. Ne parliamo con Ivan Pagnini, Specialist Imaging di Dürr Dental Italia.

### Quante cose puoi fare in un minuto?

Con un solo click, VistaVox S e VistaSoft permettono di ricostruire un volume 3D delle due arcate dentarie, applicare filtri MAR di ultima generazione per ridurre gli artefatti metallici, generare una Panorex adattiva e tracciare automaticamente i due nervi alveolari inferiori. È la prova di come la tecnologia possa rivoluzionare la radiologia odontoiatrica, semplificando i flussi di lavoro e migliorando l'esperienza clinica.

### Quali vantaggi offre l'ecosistema Dürr Dental?

VistaSoft è un software intelligente e intuitivo che integra l'Intelligenza Artificiale per automatizzare compiti come rotazione immagini, identificazione denti, calcolo delle dosi, rilevazione delle carie e compilazione del registro radiologico, tutto in conformità alle normative. Basta un click per un workflow preciso e sicuro.

### Anche l'elaborazione delle immagini 3D segue questo principio?

Sì. Con VistaVox S, si seleziona il volume, si centra il paziente con un laser e il software fa il resto:

- applica i filtri MAR di seconda generazione
- crea una Panorex ad alta definizione, adattiva all'anatomia
- traccia i due nervi alveolari inferiori.

Tutto in automatico, sempre con un click.

### Quali sono le caratteristiche tecniche della CBCT VistaVox S?

La semplicità è fondamentale: il posizionamento viso a viso agevola l'operatore e il display consente un settaggio intuitivo. I campi disponibili vanno dal 13x9 (doppia arcata) al 5x5 per dettagli estremi, con risoluzioni fino a 80 micron.

### VistaVox consente anche acquisizioni 2D?

Sì. Il protocollo S-PAN sfrutta 40 panoramiche per generare un'unica immagine ottimale, grazie al riconoscimento automatico dello strato a fuoco migliore. Alta qualità e minima complessità per il clinico.

### Possiamo acquisire immagini ortodontiche?

Con il braccio cefalometrico dedicato, le immagini vengono

acquisite in 1,9 secondi grazie al sensore CMOS CSI. Anche i pazienti pediatrici possono essere esaminati con facilità, riducendo artefatti da movimento.

### Sono previsti protocolli a bassa dose?

Certo. Il protocollo Pediatric & Adult Care riduce efficacemente dose e tempi di esposizione: cefalometrie in 1,9 secondi, panoramiche in 6. Tutto rientra nei limiti LDR nazionali, spesso anche inferiori.

### VistaSoft può essere ampliato?

Sì, con moduli come:

- VistaSoft Trace per tracciati cefalometrici AI-guidati;
- SICAT per la progettazione autonoma di dime chirurgiche, compatibile con fresatori CEREC;
- Implant & Guide, compatibile con stampanti 3D e software CAD come Exocad;



### Cosa rende ancora più vantaggiosa la scelta di VistaVox per gli studi dentistici?

Un grande valore aggiunto per i nostri clienti è la Fidelity Card dedicata a VistaVox, disponibile sia in fase di acquisto che nel post-vendita. Si tratta di un pacchetto esclusivo che include **due anni di assistenza** telefonica e remota dedicata, **aggiornamenti software annuali** VistaSoft e - nel caso della card associata al nuovo dispositivo - un'estensione della garanzia a cinque anni. Un servizio pensato per offrire **massima tranquillità e continuità operativa** ai nostri clienti.

### Conclusione

VistaVox S e VistaSoft non sono semplici dispositivi, ma partner affidabili per una clinica moderna, pensati per ottimizzare i tempi, aumentare la precisione e semplificare ogni fase della diagnostica odontoiatrica.

INCHIESTA

# Odontotecnici e riconoscimento sanitario: **confronto aperto**

Si è riaperto il confronto tra odontotecnici e istituzioni odontoiatriche italiane riguardo al possibile riconoscimento dell'odontotecnico come professione sanitaria. Il tema solleva forti tensioni nel settore dentale, ponendo al centro la ridefinizione dei ruoli professionali.

Le associazioni di categoria degli odontotecnici chiedono a gran voce una riforma del profilo professionale che ne valorizzi le competenze acquisite nell'era digitale. Tra le richieste principali: aggiornamento formativo coerente con l'uso di tecnologie avanzate (scanner intraorali, CAD/CAM, nuovi materiali), riconoscimento del ruolo strategico nella filiera odontoiatrica e percorsi formativi di livello universitario per una maggiore dignità e tracciabilità della professione. A questa richiesta si contrappone la netta opposizione degli odontoiatri, rappresentati da CAO e ANDI. Le istituzioni odontoiatriche temono



che un riconoscimento sanitario possa portare a confusione di ruoli, aperture a pratiche cliniche non autorizzate e, in ultima analisi, a un indebolimento delle garanzie di tutela per il paziente. Ricordano che l'odontotecnico opera esclusivamente in laboratorio e che diagnosi e trattamenti devono restare competenza esclusiva del dentista. Il nodo centrale del dibattito ruota attorno ai confini tra competenza tecnica e atto clinico: la trasformazione digitale ha ridefinito profondamente il lavoro dell'odontotecnico, ma resta da capire se ciò giustifichi un passaggio formale nell'ambito sanitario. Una possibile via di compromesso? Prevedere un'evoluzione del profilo attraverso percorsi universitari specifici (come ingegneria dei materiali o biotecnologie), senza però attribuire la qualifica di professione sanitaria. Il confronto è ancora aperto: trovare un equilibrio tra innovazione professionale, tutela normativa e sicurezza clinica sarà la vera sfida per il futuro del settore.

## HORIZON BLUE

### L'evoluzione dei gestionali per dentisti




- Abbonamento annuale assistenza remota e aggiornamenti inclusi
- Agenda sincronizzata Google Calendar
- Invio di Whatsapp, Sms, Email
- Invio automatico al sistema TS e SDI
- Invio triage, anamnesi, consensi con firma calligrafa ai pazienti tramite Whatsapp o Sms
- Conversione gratuita da altri gestionali



NEW

**Pagina Web dello Studio gestita da Horizon**

Horizon genera una Pagina Web personale per ogni Studio con i contatti, posizione, orari studio, social, prenotazione via email, che integrandosi alla messaggistica Whtsapp/Sms diventa un efficace strumento marketing

**Inquadra il QR Code per vedere un esempio**



[www.caes.it](http://www.caes.it) / [info@caes.it](mailto:info@caes.it)

tel 06.94316041 / whatsapp 347.2535621 / FB @CaesSoftware

STATISTICHE

## Farmaci, salute e digitale: come cambia il comportamento degli italiani

L'ultimo Rapporto Istat evidenzia come il digitale stia cambiando il modo in cui gli italiani si relazionano con la salute. Internet è sempre più usato per informarsi, acquistare e accedere a servizi sanitari, coinvolgendo ormai anche le fasce più anziane della popolazione.

### Acquisti online in crescita

L'**8,1%** degli utenti ha acquistato farmaci da banco o integratori online nei tre mesi precedenti l'indagine, mentre il **9,5%** ha comprato prodotti per il benessere.



Sebbene inferiori rispetto ad altri settori, questi numeri indicano che per le farmacie l'e-commerce non è più trascurabile.

### Informarsi e prenotare visite via web

Il **46%** degli utenti ha cercato informazioni sanitarie online. Il **25,3%** ha consultato referti o fascicoli medici, mentre il **23%** ha prenotato visite o esami. L'interazione digitale con la pubblica amministrazione cresce, soprattutto per certificati e documenti.

### Gli anziani sempre più connessi

Nel 2024, il **68,1%** dei 65-74enni e il **31,4%** degli over 75 ha usato regolarmente internet, con un incremento significativo rispetto al 2023. Si riducono così le barriere digitali tra le fasce tradizionalmente più distanti dal web.

### Persistono le disuguaglianze

La penetrazione della rete resta legata a istruzione e territorio: oltre il **95%** tra i laureati, ma solo il **69,7%** tra chi ha la licenza media. Il Mezzogiorno è ancora indietro rispetto al Nord, e tra gli anziani soli solo il **60,6%** ha accesso a internet da casa.

### Farmacia ibrida, tra fisico e digitale

Le farmacie devono oggi affrontare una doppia sfida: offrire servizi digitali ai cittadini connessi e mantenere un legame personale con le categorie più fragili. Il futuro sarà sempre più digitale, ma anche profondamente umano.





## TWIN BLOCK

ORTHOSYSTEM ROMA

---

IL TWIN BLOCK È UN DISPOSITIVO FUNZIONALE PROGETTATO PER CORREGGERE MALOCCLUSIONI DI CLASSE II NEI PAZIENTI IN CRESCITA. COMPOSTO DA DUE PLACCHE SEPARATE. PROVVISI DI RIALZI OCCLUSALI INCLINATI DI 65-70°. STIMOLA LO SVILUPPO MANDIBOLARE E MIGLIORA I RAPPORTI TRA LE ARCADE ATTRAVERSO UN'AZIONE PROPRIOCETTIVA COSTANTE. SI PRESTA A NUMEROSE PERSONALIZZAZIONI SIA ESTETICHE SIA FUNZIONALI. POTENDO AGGIUNGERE ELEMENTI AUSILIARI QUALI VITI DI ESPANSIONE TRASVERSALE, MOLLE O VITI SAGITTALI, CONSENTENDO UN TRATTAMENTO SU MISURA PER CIASCUN PAZIENTE.

WWW.ORTHOSYSTEMROMA.COM - INFO@ORTHOSYSTEMROMA.COM - TEL. 06 86898994 - VIA ANDREA CHECCHI 35 - 00137 ROMA

## Italia

### Settembre

**18-20 Brescia, BS**  
**C'è Sirmione Symposium 2025**  
 hqe.formazione@gmail.com

**19-20 Roma, RM**  
**18° Meeting Internazionale**  
**Accademia Il Chirone**  
 info@accademiailchirone.it

**26-27 Genova, GE**  
**XV Congresso Nazionale IAED**  
 info@iaed.it  
 Tel. 06.97605610

## Estero

### Settembre

**03 - 06 Parigi, Francia**  
**ESE Parigi 2025**  
 eseparis2025@aimgroup.eu  
 Tel. +351 21.3245040

**04 - 06 Varsavia, Polonia**  
**Warsaw Dental Medica Show**  
 biuro.podawcze3@warsawexpo.eu  
 Tel. +48 518.739124

**09 - 12 Shanghai, Cina**  
**FDI World Dental Congress 2025**  
 info@fdiworlddental.org  
 Tel. +41 22.5608150

**10 - 12 Dar-es-Salaam, Tanzania**  
**DentExpo Afica**  
 feedback@expogr.com  
 Tel. +971 430.50755

**11 - 13 Sydney, Australia**  
**ICOI World Congress**  
 icoi@dentalimplants.com

**12 - 13 Berlino, Germania**  
**Symposium - Modern hyaluronic acid in periodontology and dental surgery**  
 info@regedent.com

**13 - 14 Seoul, Corea del Nord**  
**GAMEX 2025**  
 gda07@naver.com

**18 - 20 Monaco, Monaco**  
**32° Congresso annuale EAO**  
 info@eao.org

**25 - 27 Toledo, Spagna**  
**35th National Congress - 28th International Congress SEI**  
 secretariatecnicasei@sociedadsei.com  
 Tel. +34 606.009314

**25 - 27 Olomouc, Cechia**  
**COS Congress 2025**  
 info@kongrescos.cz  
 Tel. +420 723.573777

**26 - 27 Ibiza, Spagna**  
**IER 2025**  
 info@nedwork.org

**29 - 30 Angeles City, Filippine**  
**WDIOC 2025**  
 info@iierd.org  
 Tel. +91 93.44535349

# AGENDA CORSI

## DENTISTI

### SETTEMBRE

#### PROTESI

**19 - 20 Firenze, Fi**  
 corsistraumann@gattinoni.it  
**Corso di protesi totale digitale**  
 Casucci A.

#### ENDODONZIA

**11 - 13 Pistoia, PT**  
 eventi@mjeventi.eu  
 Tel. 055.4089445  
**Corso intensivo teorico-pratico di endodonzia clinica**  
 Mollo A.

**12 - 13 L'Aquila, AQ**  
 clinicadantedanieleacademy@gmail.com  
 Tel. 0862.25469  
**Corso teorico pratico in endodonzia**  
 Lucio D.

**13 Ancona, AN**  
 segreteria@dentalcampus.it  
 Tel. 071.918469  
**Le principali sfide dell'endodonzia moderna: dalla one file endo ai casi complessi con strumenti reciprocanti**  
 Bordoni R. - **10 ECM**

**27 Pistoia, PT**  
 Tel. 800.058444  
**La gestione dei casi endodontici complessi: protocolli clinici e fattori chiave per il successo a lungo termine**  
 Piras F. - **4 ECM**

**29 Parma, PR**  
 amministrazione@mantelliferico.it  
 Tel. 0521.798296  
**Corso teorico-pratico endodonzia di qualità semplificata**  
 Bertani P.

#### GNATOLOGIA

**12 - 27 Pisa, PI**  
 segreteria@ainatologia.it  
 Tel. 339.1456610  
**Corso di gnatologia neuromuscolare**  
 Nocera G., Gizdulich A., Santoro F., Tortorella F.

#### ESTETICA

**07 - 08 Olbia, SS**  
 info@mfsitalia.it  
 Tel. 06.92928476  
**Corso Fullface DR Filler**

**TFT Dr. Rossani con pratica docente e discenti**  
 Rossani F.

**13 Roma, RM**  
 info@massimofrabbotta.it  
 Tel. 06.92928476  
**Corso TFT Dr. Rossani - Tossina botulinica TFT**  
 Rossani F.

**14 Roma, RM**  
 info@massimofrabbotta.it  
 Tel. 06.92928476  
**Corso TFT Dr. Rossani - Rinofiller TFT**  
 Rossani F.

**20 Milano, MI**  
 info@edizioniacme.it  
 Tel. 076.228317  
**Faccette dirette ed indirette: approccio digitale e mini-invasivo**  
 D'Arcangelo C. - **11 ECM**



## Semplice Veloce Intuitivo







**Il Gestionale Cloud completo per il tuo Studio Dentistico Accessibile da qualsiasi dispositivo**

[www.jestident.it](http://www.jestident.it)

Ottieni uno sconto di € 200, utilizza il codice: 200InfoDent valido entro 30/09/2025

## 20 - 21 Roma, RM

info@massimofrabbotta.it  
Tel. 06.92928476  
**Corso filler Dr. Filler TFT Rossani**  
Rossani F.

## 26 - 27 Rimini, RN

info@pierreservice.it  
Tel. 050.8054968  
**I restauri adesivi anteriori - dalla diagnosi alla realizzazione pratica**  
Sanchi S., Nardini P., Giovanelli J., Altini M.

## 27 Modena, MO

Tel. 059.304571  
**Corso di estetica e funzione - II° incontro**  
Nannini C.

## CONSERVATIVA

### 19 Milano, MI

info@vincerelacarieit  
**Macchie e sigilli: corso teorico-pratico**  
Sammarco G.

## CHIRURGIA

### 20 Modena, MO

corsi@jdentalcare.com  
**Riabilitazione immediata full arch on 4/6 con l'uso degli impianti tiltati**  
Grandi T.

### 22 Modena, MO

corsi@jdentalcare.com  
**Live surgery su paziente con Dr. Grandi**  
Grandi T.

### 26 San Benedetto del Tronto, AP

stefano.pozzi@dental-tech.it  
**La chirurgia guidata e il workflow digitale studio-laboratorio**  
Sabatino M., Corradini E., Grandini L.

### 27 Taranto, TA

Tel. 800.058444  
**La gestione delle complicanze in chirurgia orale ed implantare**  
Falco A. - 5 ECM

## MANAGEMENT

### 25 Limena, PD

padova@dentalclub.it  
Tel. 049.7662870  
**Front office di uno studio dentistico**  
Parigi A.

## IMPLANTOLOGIA

### 25 - 27 Carrare, PD

info@sdprati.it  
Tel. 0376.605120  
**Da 0 a 200 pterigoidei di successo in guidata flapless con I.A.**  
Prati A.

### 27 Modena, MO

corsi@jdentalcare.com  
**Nuove possibilità di posizionamento implantare fully guided nei pilastri del mascellare gravemente atrofico**  
Grandi T.

### 27 Modena, MO

corsi@jdentalcare.com  
**Corso base di chirurgia implantare**  
Provasoli R., Saviotti F.

## GESTIONE

### 27 Milano, MI

centro.studi@revello.net  
**Prevenzione delle infezioni crociate nello studio odontoiatrico**  
Urbano M., Zucchetto B.

## ORTODONZIA

### 16 FAD

education@sweden-martina.com  
Tel. 049.9124300  
**Seconde classi nei pazienti in crescita**  
Cremonini F.

### 27 Bologna, BO

orthocorsi@micerium.it  
**Elastodonzia: un nuovo approccio in ortodonzia, protesi e conservativa con i BioAttivatori AMCOP**  
Magistro F.

## 27 Cagliari, CA

angelanegri@biomax.it  
Tel. 0444.913410  
**Approccio clinico guidato e flusso di lavoro digitale del trattamento ortodontico del pre-teen e teenager**  
Revenaz M.

## ODONTOTECNICI

## CAD/CAM

### 11 Tavagnacco, UD

**Corso 2° livello: CAM Hyperdent**  
Bestaso M.

## ESTETICA

### 7 - 8 Olbia, SS

info@mfsitalia.it  
Tel. 06.92928476  
**Corso Fullface DR Filler TFT Dr. Rossani con pratica docente e discenti**  
Rossani F.

### 13 Modena, MO

Tel. 059.304571  
**Corso di estetica e funzione - I° incontro**  
Nannini C.

### 26 - 27 Rimini, RN

info@pierreservice.it  
Tel. 050.8054968  
**I restauri adesivi anteriori - dalla diagnosi alla realizzazione pratica**  
Sanchi S., Nardini P., Giovanelli J., Altini M.

### 27 Modena, MO

Tel. 059.304571  
**Corso di estetica e funzione - II° incontro**  
Nannini C.

## DIGITALE

### 26 Modena, MO

corsi@jdentalcare.com  
**Corso di formazione JD-IGITAL GUIDE: software per l'implantologia computer guidata**  
Luppi S.

## ASO

## MANAGEMENT

### 25 Limena, PD

padova@dentalclub.it  
Tel. 049.7662870  
**Front office di uno studio dentistico**  
Parigi A.

### 27 FAD

info@segreteriaodontoiatrica.it  
Tel. 049.7662870  
**Nel pauroso mondo della contabilità dello studio dentistico**  
Cariglia G.

## GESTIONE

### 27 Milano, MI

centro.studi@revello.net  
**Prevenzione delle infezioni crociate nello studio odontoiatrico**  
Urbano M., Zucchetto B.

## IGIENISTI

## IGIENE

### 19-20 Viareggio, LU

formazione@unid.it  
Tel. 392.9995061  
**Corso strumentazione meccanica/manuale non chirurgica del paziente parodontale e implantare**  
Luperini M. - 50 ECM

## MANAGEMENT

### 27 FAD

info@segreteriaodontoiatrica.it  
Tel. 049.7662870  
**Nel pauroso mondo della contabilità dello studio dentistico**  
Cariglia G.

Il tuo futuro presso il numero 1 in Svizzera.

## cerchiamo specialisti in ortodonzia

### REQUISITI

- Specializzazione in Ortodonzia con min. 2 anni di esperienza clinica
- Buona conoscenza Tedesco o Francese

### COSA OFFRIAMO

- Tempo pieno o part-time e orario flessibile
- Libera scelta metodi di lavoro e materiali
- Team-work per casi complessi
- Odontoiatria digitale

Inviare la propria candidatura a [zahnarzt-stellen@zahnarztzentrum.ch](mailto:zahnarzt-stellen@zahnarztzentrum.ch)

zahnarztzentrum.ch con 35 sedi e con più di 200 dentisti e specialisti, è il più grande gruppo di Studi Odontoiatrici in Svizzera

# Planmeca Pro50™

Vivi l'esperienza del riunito di nuova generazione



- Migliora il benessere dell'equipe odontoiatrica e del paziente
- Offre un workflow ottimizzato: tutto a portata di mano
- Consente procedure più veloci per un flusso dei pazienti facilitato: tutte le funzioni di controllo delle infezioni sono integrate e organizzate efficacemente
- Rappresenta un investimento a prova di futuro che risponde alle crescenti esigenze dell'odontoiatria moderna
- Aumenta l'efficienza dello studio e riduce i tempi di attesa



## PLANMECA

Tel. +39 0444963200, orders@dentalnetwork.it

 Planmeca Oy  0598  Planmeca Pro50   Planmeca Solanna   Planmeca Olo  0598  Planmeca Romexis

# R2i3

by MEGA'GEN

“Ciao,  
R2Playground ”



 **MEGA'GEN**  
For Lifetime Smiles

R2i3  
by MEGA'GEN