

## L'implantologia del futuro: innovazione, digitale e nuovi materiali

L'implantologia dentale sta vivendo una fase di grande trasformazione, grazie all'introduzione di nuove tecnologie e materiali sempre più avanzati. Gabriele Cavallet, Direttore commerciale di Dental Tech, ci aiuta a capire come il settore stia evolvendo e quali siano le opportunità per i professionisti che vogliono rimanere al passo con l'innovazione.



**Gabriele Cavallet**

*Direttore Commerciale e Co-Titolare di Dental Tech, azienda produttrice di impianti dentali e relativa componentistica protesica con sede a Misinto (MB).*

giore precisione e prevedibilità, riducendo il rischio di errori e migliorando il comfort del paziente. Grazie all'uso di software avanzati, il dentista può simulare l'intervento in anticipo, ottimizzando il posizionamento degli impianti e riducendo il trauma chirurgico. Questo porta a tempi di guarigione più rapidi e a una migliore esperienza per il paziente.

**I materiali per gli impianti stanno cambiando: il titanio rimane la scelta principale, ma stanno emergendo alternative?**

Il titanio continua a essere il materiale di riferimento per gli impianti dentali, grazie alla sua biocompatibilità e resistenza. Tuttavia, stiamo assistendo a un crescente interesse per la zirconia, un materiale ceramico che offre vantaggi estetici e un'ottima tollerabilità per i pazienti con allergie ai metalli. Più che nuovi materiali, un'area di forte innovazione riguarda i trattamenti superficiali applicati agli impianti in titanio per migliorarne l'osteointegrazione.

**Come le nuove tecnologie stanno influenzando i tempi di riabilitazione implantare?**

Le innovazioni nel settore hanno permesso di ridurre significativamente i tempi di trattamento. Oggi, grazie alla chirurgia digitale, è possibile ottenere

**L'implantologia dentale è in continua evoluzione. Quali sono le principali tendenze che stanno guidando il settore?**

L'implantologia è sempre più orientata verso la digitalizzazione e la personalizzazione. Strumenti come la chirurgia guidata, la scansione intraorale e l'intelligenza artificiale stanno trasformando il modo in cui i dentisti pianificano e realizzano i trattamenti implantologici. Inoltre, l'uso della stampa 3D consente di produrre guide chirurgiche in grado di migliorare la precisione degli interventi e ridurre i tempi operativi.

**Quali vantaggi offre la chirurgia computer-guidata rispetto alle tecniche tradizionali?**

La chirurgia computer-guidata permette una mag-

giore precisione e prevedibilità, riducendo i tempi di attesa prima del carico protesico. In alcuni casi, con i protocolli di carico immediato, il paziente può avere una protesi provvisoria fissata già il giorno stesso dell'intervento.

**La paura del dolore è spesso un ostacolo per i pazienti. Come le nuove tecnologie possono aiutare?**

L'uso della chirurgia minimamente invasiva, supportata da tecniche digitali, ha reso l'inserimento degli impianti molto meno traumatico rispetto al passato. Inoltre, la sedazione cosciente e le nuove metodiche di anestesia permettono di ridurre sensibilmente il disagio del paziente, migliorando l'accettazione del trattamento.

**Qual è il ruolo delle aziende produttrici nella formazione dei dentisti?**

Oggi non basta produrre impianti di alta qualità: le aziende devono supportare i professionisti con formazione continua e aggiornamenti tecnologici. Molte aziende, tra cui la nostra, offrono corsi dedicati, workshop pratici e supporto tecnico per aiutare i dentisti a integrare le nuove tecnologie nei loro protocolli clinici. La formazione è fondamentale per garantire trattamenti sempre più efficaci e prevedibili.

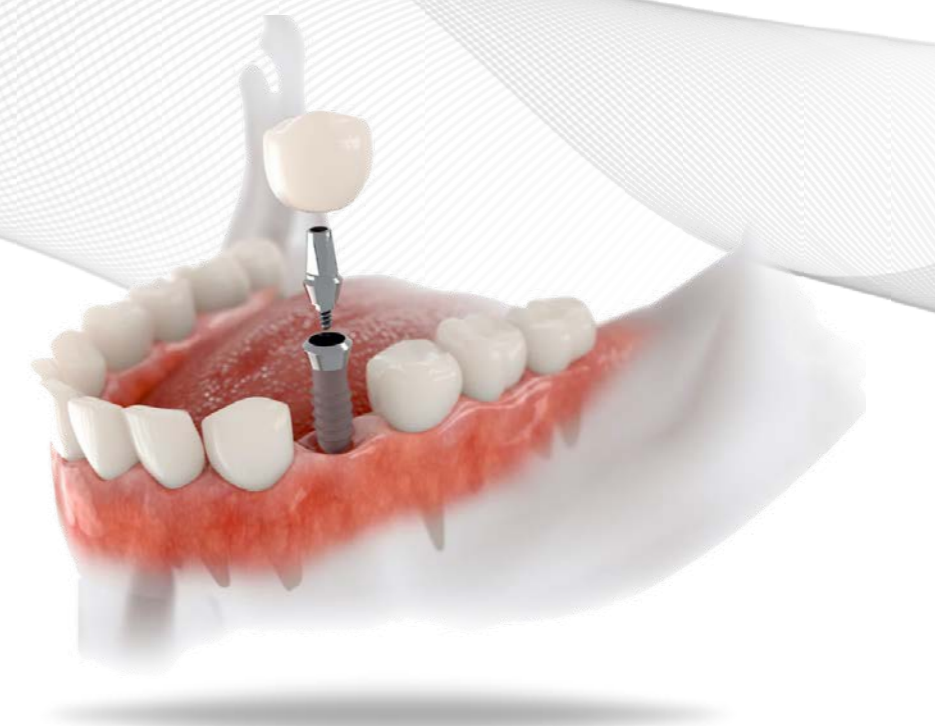
**Quali sono i fattori chiave da considerare nella scelta di un impianto?**

Oltre alla biocompatibilità e alla stabilità dell'impianto, oggi è fondamentale considerare anche la personalizzazione del trattamento e l'integrazione con il workflow digitale dello studio.

Un impianto ideale deve garantire una perfetta osteointegrazione, ma anche facilitare il lavoro del dentista in termini di progettazione, posizionamento e gestione post-operatoria.

**Come sta cambiando il mercato degli impianti dentali?**

Negli ultimi anni, abbiamo assistito a una cresci-



ta della domanda di trattamenti implantari, trainata dall'invecchiamento della popolazione e dalla maggiore consapevolezza sull'importanza della salute orale. Inoltre, i mercati come l'Asia e l'America Latina, stanno registrando una forte espansione. Le aziende devono adattarsi a queste evoluzioni, puntando su innovazione, qualità e formazione per restare competitive.

**Quali sono le prospettive future per l'implantologia dentale?**

L'evoluzione digitale ha sicuramente introdotto nuove possibilità nei trattamenti, ma per comprendere appieno le potenzialità di questi strumenti rimane fondamentale conoscere le basi dell'approccio analogico.

La progressiva integrazione negli Studi di scanner intraorali, software di progettazione CAD/CAM e stampa 3D renderà i flussi di lavoro ancora più efficienti, riducendo tempi e margini di errore. La chirurgia guidata diventerà probabilmente lo standard, permettendo interventi più precisi e meno invasivi, ma sebbene rappresenti un valido supporto, può essere utilizzata in sicurezza solo da chi padroneggia la metodologia analogica, necessaria per gestire eventuali imprevisti intraoperatori.

L'implantologia dentale sta vivendo una fase di grande evoluzione, grazie alla combinazione di tecnologia digitale, nuovi materiali e formazione continua. Per i professionisti del settore, restare aggiornati su queste innovazioni significa offrire trattamenti sempre più prevedibili, efficienti e confortevoli per i pazienti.

Prodotto	3SF3	Avior Plus	Bicon Short e Ultra Short implant
<b>Produttore</b>	<b>Titanmed Srl</b>	<b>Mech &amp; Human</b>	<b>Bicon LLC</b>
Fornitore dati tecnici	Vicky Grem Srl	Mech & Human	Bicon Italia
Morfologia	Conica	Conica con spira progressiva	Design a plateau con spalla convergente e connessione conometrica pura tra fixture e abutment
Indicazioni	Tutte	Post-estrattivi con carico immediato	Tutte
Lunghezze disponibili (mm)	6-7.5-8.5-10-11.5-12-14-16-18	6-8.5-10-11.5-13-15-18	5-6-8-11
Diametri disponibili (mm)	3.5-4-4.5-5-5.8	3.3-3.7-4.3-5-6	3-3.5-4-4.5-5-6
Materiale dell'impianto e del moncone	Titanio grado 4 e 5, calcinabile, PEEC, CrCo	Titanio grado 4 e grado 5	Titanio Ti6Al4V
Trattamento del collare per integrazione connettivo	Titanio lucido	Macchinato	Titanio Ti6Al4V
Abutment per soluzioni CAD/CAM	✓	✓	✓
Tipologie abutment disponibili	Dritto, inclinato, saldatura, sferico, calcinabile, fresabile, MUA, TBase, CrCo	Pilastri dritti e angolati, calcinabili, MUA dritti e angolati, MH Link dritti e angolati per protesi CAD/CAM, attacchi sferici per protesi overdenture	Universali con spalla preformata, locator brevis senza spalla preformata
Posizione di inserimento rispetto cresta ossea	Sub-crestale	Bone level	Sub-crestale
Connessione platform switching	✓	✓	✓
N° connessioni/ geometrie dell'ingaggio	1	1	✗
Kit e software per chirurgia guidata	✗	✗	✓
Cappetta di guarigione inclusa	✗	✓	✗
Tipo di connessione tra moncone e impianto	Esagonale interna	Esagono interno	Connessione conometrica pura con sigillo batterico certificato
Tipo di trattamento di superficie	Doppia mordenzatura acida	Trattamento SLA (Sandblasted Largerid and Acid-Etched)	Sabbiatura e acidificazione
Indice per il riposizionamento del moncone	Esagono	Esagono	Nessuno
Prezzo di listino*	Euro 95,00	✗	✗
Info azienda	Tel. 031.879344 www.vickygrem.com	Tel. 0444.1832206 www.mech-human.com	Tel. 06.9682293 www.bicon.it www.bicon.com

Biocoin	CLOSE-BL	Conical Active MaCo Dental Care	Dura-vit 3P
<b>Ident H.C. Srl</b>	<b>Isomed Srl</b>	<b>MaCo International</b>	<b>B&amp;B Dental Srl</b>
Ident H.C. Srl	Isomed Srl	MaCo International	B&B Dental Srl
Conicità variabile, doppie spire incremental per più 42% di contatto osso-impianto e max stabilità	Conica	Conica	Cilindrica, conica
Carico immediato, post-estrattivo, overdenture, per zona estetica, max stabilità anche in osso di media e bassa densità D3-D4	Post-estrattivo	Ottima stabilità primaria, ideale nei post-estrattivi e carico immediato	Osso duro, post-estrattivo
5.5-7-8.5-10-11.5-13-15	8.5-10-11.5-13-14.5-16	6-8-10-11.5-13-16	6.5-8-10-12-14
3.3-3.6-4-4.5-5-6	4-4.5-5	3.5-3.9-4.4-5.5	3.5-4-4.5-5
Titanio grado 4, titanio grado 5 + trattamento di ossidazione, plexiglass, lega aurea	Titanio grado 5	Titanio grado 4 e TiGr5ELI	Impianto titanio grado 4, moncone titanio grado 5
Parte liscia macchinata, Bio-Mimetic Covering	Sabbiatura, mordenzatura	SLA	DAE (doppia acidificazione)
✓	✓	✓	✓
Dritti e con spalla, angolati, angolati estetici, multi unit M.U.A., con attacco a palla, calcinabili, link da incollaggio - rotanti e non rotanti	Titanio	Titanio	Titanio grado 5, cromocobalto, Peek, zirconio, calcinabili
Crestale, sottocrestale o anche sovracrestale grazie al collare macchinato	Bone level	2 mm sotto la cresta ossea	1/2 mm sotto crestale
✓	✗	✓	✓
3-5	Esagono + conometria	1	1
✓	✓	✓	✓
✓	✓	✗	✓
Interna, esterna, conometrica, compatibilità con le principali piattaforme impl.	Interna	Conometrica	Interna, conica
Sandblasted Large-grit + Double Acid-Etched (Improved SLA Surface) - Ossidazione BioMimetic Covering	Acidificazione, decontaminazione plasma freddo	SLA	DAE (doppia acidificazione)
Esagono, dodecagono, nessuno in caso di moncone rotante	Esagono	Esagono	Esagono
✗	✗	Euro 135,00	✗
Tel. 049.8910613 - 334.6876410 www.identitalia.net	Tel. 049.8629612 www.isomed.it	www.macointernational.com	Tel. 051.811375 www.bebdental.it

Legenda: + approfondimento + focus prodotto ✗ Non Fornito ✓ SI ✗ NO

\* I prezzi si intendono al netto di IVA

Prodotto	Dynamic	Easy Grip	EasyPiece
<b>Produttore</b>	<b>Paltop</b>	<b>T.F.I. System Srl</b>	<b>Overmed Srl</b>
Fornitore dati tecnici	Dentalica Spa	T.F.I. System Srl	Overmed Srl
Morfologia	Cilindrica	Conica, cilindrica, anatomica	Cilindrica con moncone MUA
Indicazioni	Chirurgia standard, post-estrattivo, carico immediato e chirurgia guidata	Tutti i tipi di osso	Utilizzo con tecnica EasyArch con chirurgia tradizionale o guidata, protesi avvitate
Lunghezze disponibili (mm)	6-8-10-11.5-13-16	5-8-10-11.5-13-15	10-11.5-13-15
Diametri disponibili (mm)	3.25-3.75-4.20-5	3-3.3-3.75-4.5-5-6	3.5-4
Materiale dell'impianto e del moncone	Titanio grado 5	Titanio grado 5 ELI	Titanio grado 4
Trattamento del collare per integrazione connettivo	Completamente acidificati e sabbiati	Anodizzato giallo/SLA total body	Lucido
Abutment per soluzioni CAD/CAM	✓	✓	✓
Tipologie abutment disponibili	Titanio, Peek, PMMA, calcinabile base CrCo/oro, Equator, Locator	Preformati, calcinabili, overdenture, MUA, CAD/CAM, customizzato	MUA diritto, angolato 15°, angolato 30° con altezze transmuose 1.5-2-2.5-3-4 mm
Posizione di inserimento rispetto cresta ossea	Sottocrestale, bone level	Crestale, sub crestale, transmuoso	A livello crestale
Connessione platform switching	✓	✓	✗
N° connessioni/ geometrie dell'ingaggio	1	2	0
Kit e software per chirurgia guidata	✓	✓	✓
Cappetta di guarigione inclusa	✗	✓	✗
Tipo di connessione tra moncone e impianto	Accoppiamento conico	Esagono interno in friction fit (HEX), conica con vite passante (CONE)	Moncone MUA integrato
Tipo di trattamento di superficie	Acidificata sabbiata	Sabbiatura, mordenzatura acida, Plasma glow discharge	Sabbiatura e mordenzatura
Indice per il riposizionamento del moncone	Esagono	Esagono	Moncone integrato indicizzato
Prezzo di listino*	✗	Euro 103,00 (HEX), Euro 110,00 (CONE)	✗
Info azienda	Tel. 800.707172 www.dentalica.com	Tel. 06.45444930 www.tfisystem.it	Tel. 02.45712909 www.overmed.eu

EV	EvolutionConic EC2	Friz	Hexential
<b>B&amp;B Dental Srl</b>	<b>Allmed</b>	<b>Titanmed Srl</b>	<b>Biaggini</b>
B&B Dental Srl	Allmed	Titanmed Srl	Odontes Srl
Cilindrica, conica	Conica a spira intermedia	Conica	Conicità variabile a doppia spira
Osso spugnoso D3, D4, post-estrattivo	Tutte le applicazioni cliniche ed in particolare nelle situazioni con osso di scarsa qualità (morbido/D4)	Sostituzione del dente singolo, fissaggio di ponti e protesi, carico immediato	Post-estrattivo, carico immediato, scarsa qualità ossea
6.5-8-10-12-14	8-10-12-14-16	6-8-10-11.5-13-15	8-10-11.5-13
3.5-4-4.5-5	3.25-3.75-4.25-5	3.5-3.8-4.3-5	3.3-3.5-4.2-5
Impianto titanio grado 4, moncone titanio grado 5	Impianto: titanio grado 4, monconi: titanio grado 5, lega aurea, calcinabili	Impianto titanio grado 4, abutment titanio grado 5, calcinabile, CrCo	Titanio grado 5
DAE (doppia acidificazione)	Ti	Trattato	Sabbiato e mordenzato
✓	✓	✓	✓
Titanio grado 5, cromocobalto, Peek, zirconio, calcinabili	Tutte le tipologie per protesi fissa ed overdenture	Provvisorio, dritto, inclinato, fresabile, Tbase, OTK, calcinabile, sovrapposizione base CrCo, moncone Clak (tipo Locator)	Diritti, angolati, MUA, calcinabili
1/2 mm sotto crestale	Livello della cresta ossea o 0,5/1,0 mm sottocrestale	Sovracrestale	Sottocrestale
✓	✓	✓	✓
1	2	1	1
✓	✓	✓	✗
✓	✓	✗	✓
Interna, conica	Conica con esagono interno e vite passante	Esagono interno	Interna
DAE (doppia acidificazione)	Sabbiatura con doppia acidatura	Sabbiatura e acidificazione	Sabbiatura a grana grossa e mordenzatura acida
Esagono	Esagono	Esagono	Esagono
✗	Euro 139,00	Euro 86,00	✗
Tel. 051.811375 www.bebdental.it	Tel. 039.481123 www.allmed.it	Tel. 0341.363504 www.titanmed.it www.tecomimplantology.com	Tel. 02.38103089 www.odontes.it

Legenda: + approfondimento + focus prodotto ✗ Non Fornito ✓ SI ✗ NO

\* I prezzi si intendono al netto di IVA

Prodotto	Impianto a vite sommersa tipo VC	Impianto Endosseo	Impianto Gold Evo Mini
<b>Produttore</b>	<b>A-Z Implant Srl</b>	<b>Impladent Srl</b>	<b>Titanium Component Sas</b>
Fornitore dati tecnici	A-Z Implant	Impladent Srl	Titanium component
Morfologia	Conica con spira cilindrica	Conica, cilindrica	Conica
Indicazioni	Indicato in osso compatto tipo D1/D2	Post-estrattivo	Adatto a creste atrofiche
Lunghezze disponibili (mm)	7-8.5-10-11.5-13-14.5	8-10-12-14	10-11.5-13
Diametri disponibili (mm)	3.5-4-4.5	3.3-3.8-3.7-4.3-4.8-5.5-6.5	2.9
Materiale dell'impianto e del moncone	Titanio grado 4	Titanio grado 5	Impianto titanio grado 5, monconi in titanio grado 5 o metacrilato
Trattamento del collare per integrazione connettivo	Sabbatura e mordenzatura acida	Sabbatura, mordenzatura acida	Tipo SLA
Abutment per soluzioni CAD/CAM	✓	✓	✓
Tipologie abutment disponibili	Non rotanti preformati, MUA, T-Base, cromo-cobalto, per overdenture	Titanio, cromocobalto, zirconia	Moncone dritti e provvisori e calcinabili, angolato 15°, MUA dritti e angolati 17°, monconi sferici
Posizione di inserimento rispetto cresta ossea	Sottocrestale	2 mm sotto cresta	Almeno 0,5 mm sotto la cresta ossea
Connessione platform switching	✓	✓	✓
N° connessioni/ geometrie dell'ingaggio	1	4	1
Kit e software per chirurgia guidata	✓	✓	✗
Cappetta di guarigione inclusa	✗	✗	✓
Tipo di connessione tra moncone e impianto	Conica con doppio esagono interno	Esterna, conica, interna	Cono morse, con esagono di posizionamento e vite di connessione
Tipo di trattamento di superficie	Sabbatura e mordenzatura acida	Sabbatura, acidatura	Doppia sabbatura e mordenzatura acida
Indice per il riposizionamento del moncone	Esagono	Esagono, ottagono	5730 - Titanium component sas di Ber
Prezzo di listino*	Euro 58,50	A partire da Euro 60,00	Euro 61,00
Info azienda	Tel. 051.453760 - 393.3253526 www.azimplant.it	Tel. 0771.772261 www.impladentitalia.it	Tel. 02.41408593 www.titaniumcomponent.com

Impianto MAER	Intus Z	IS+	ITS Implant
<b>Tov Implant</b>	<b>Errechieffe Srl</b>	<b>Biotec Srl</b>	<b>Ziacom ITS Srl</b>
Dental PR Adin	Errechieffe Srl	Biotec Srl	Ziacom ITS Srl
Troncoconica	Conica	Conica	Conica, cilindrica, anatomica, root form, transmucosa
Carico immediato, post-estrattivo, tradizionale	Carico immediato e differito, post-estrattivo, chirurgia rigenerativa e guidata	Carico immediato, per osso di scarsa qualità o rigenerato	Post-estrattivo, radici convergenti, carico immediato, riabilitazioni
6-8-10-11.5-13-16	7-8.5-10-11.5-13-15-18	6-8-10-12-14-16	5.5-6-6.5-7-8.5-10-11.5-13-15-18
3-3.5-3.75-4.2-5-6	3.30-3.75-4.25-5	3.3-3.7-4.1-4.8-6	2.4-2.5-2.9-3.25-3.5-4-4.5-5-5.5
Titanio grado 5	Titanio ASTM F67 - grado 4	Titanio grado 4	Impianto titanio grado 4, moncone titanio grado 5
Sabbato e mordenzato AL <sup>03</sup> hydrochloric/sulfuric acid	Titanio liscio lucidato	Full-treated in titanio	Fino alla porzione più coronale
✓	✓	✓	✓
Titanio, calcinabili zirconia	Ti, calcinabile, Peek, base oro, MUA, CAD/CAM	Titanio, cromo/cobalto, oro	Titanio, Peek, cromocobalto, calcinabili
luxta ossea	Crestale	Sub crestale	A seconda della connessione utilizzata
✓	✓	✓	✓
2	1	1	6
✓	✓	✓	✓
✓	✗	✗	✗
Interna conical	Esagonale interna	Conica dodecagonale	Esterna, conometrica, monofasica
Sabbato e mordenzato AL <sup>03</sup> hydrochloric/sulfuric acid	Doppio attacco acido organico	Doppia acidificazione	Sabbatura, doppia acidificazione, collagene
Esagono	Esagono	Esagono	Esagono, indice di riposizionamento (coulisse)
Euro 65,00	Euro 105,00	Euro 149,00	Euro 158,35
Tel. 089.954103 - 338.9742274 www.dentalpradin.com	www.modusimplant.com	Tel. 0444.361251 www.btk.dental	Tel. 049.603310 www.itsitaly.it

Legenda: + approfondimento + focus prodotto ✗ Non Fornito ✓ SI ✗ NO

\* I prezzi si intendono al netto di IVA

Prodotto	Linea 2 P - Linea Perfect One	Linea FTK	Linea FTZ
<b>Produttore</b>	<b>Normadent s.a.s. di Fantuzzo Saverio &amp; C.</b>	<b>Dental Tech</b>	<b>Dental Tech</b>
Fornitore dati tecnici	Normadent s.a.s. di Fantuzzo Saverio & C.	Dental Tech	Dental Tech
Morfologia	Conica	Cilindrica, conica	Cilindrica, conica
Indicazioni	Implantologia di base e avanzata	Indicato per tutte le applicazioni implantari	Indicato per tutte le applicazioni implantari
Lunghezze disponibili (mm)	8-10-12-14-16-18-21-22-24-26-35-37.5-40-42.5-45-47.5-50-52.5-55-57.5-60	6-8-10-11.5-13-16	6-8-10-11.5-13-16
Diametri disponibili (mm)	3.3-3.75-4.25-5	3.75-4.25-4.75	3.75-4.25-4.75
Materiale dell'impianto e del moncone	Impianto titanio grado 4 e grado 5, protesica titanio grado 5	Titanio	Titanio
Tattamento del collare per integrazione connettivo	Lucido, mordenzato, anodizzato	Come trattamento implantare	Come trattamento implantare
Abutment per soluzioni CAD/CAM	✓	✓	✓
Tipologie abutment disponibili	Titanio, sovralfondibili, CrCo	Titanio, calcinabili, CrCo	Titanio, calcinabili, CrCo
Posizione di inserimento rispetto cresta ossea	Sottocrestale	Bone level e Subcrestal	Bone level e Subcrestal
Connessione platform switching	✓	✓	✓
N° connessioni/ geometrie dell'ingaggio	2	1	1
Kit e software per chirurgia guidata	✓	✓	✓
Cappetta di guarigione inclusa	✓	✓	✓
Tipo di connessione tra moncone e impianto	Esagono interno	Conica	Interna
Tipo di trattamento di superficie	Doppia mordenzatura	Sabbiato e mordenzato (BWS)	Sabbiato e mordenzato (BWS)
Indice per il riposizionamento del moncone	Esagono	Sigillo conico morse a 11° con indice esagonale interno	Esagonale
Prezzo di listino*	✗	Euro 99,00	Euro 99,00
Info azienda	info@normadent.com, Tel. 0362.551411 www.normadent.com	Tel. 02.96720174 www.dentaltechitalia.com	Tel. 02.96720174 www.dentaltechitalia.com

Nobel Biocare N1 TiUltra TCC	Orbit	Oxy Implant linea Fixo - Fixo Mini	P5D
<b>Nobel Biocare AB</b>	<b>Bionica</b>	<b>Biomec Srl</b>	<b>SGS Dental</b>
Nobel Biocare Italiana	Bionica Srl	Oxy Implant	Esperia SGS Italia
Conica	Conica	Conica in zona apicale	Cilindrica, apice rastremato non lavorante, morfologia innovativa
Stabilità primaria in tutti i tipi di osso	Creste atrofiche uniche al mondo anche con diametro 2.4 bifasico	One-Piece con moncone integrato a 0°-17°-30° per carico immediato	Ottimale per qualsiasi tipologia di tessuto osseo, design ibrido elevatamente performante, con una ottima stabilità primaria anche in post-estrattivi
7-9-11-13-15	Da 4 a 26	7-8.5-10-11.5-13-15-17-19-21-23-25	6-8-10-11.5-13-16-18-20-22
3.5-4-4.8	2.4-2.7-3.2-3.7-4.3-5-6	3-3.5-4-4.5	3.5-3.75-4.2-4.5-5-6
Titanio c.p.	Impianti titanio grado 4, abutment titanio grado 5	Titanio puro grado 4 alta resistenza	Titanio medicale "Bio friendly" grado 5
Anodizzazione	Anodizzazione giallo	Macchinato anodizzato rosa	✗
✓	✓	✓	✓
Titanio, zirconio	LEM/O-MUA/OVERDENTURE	Temporary, calcinabile, cuffie incollaggio, Oxy Loc, moncone antirotatorio	Titanio, Peek, zirconio, calcinabile, calcinabile con base CrCo
Crestale o leggermente sottocrestale	Transmucoso	One-Piece extramucoso	Livello osseo o sottocrestale
✓	✓	✗	✓
1	1	1	Conic
✓	✓	✓	✓
✗	✓	✗	✓
Triovale	Sferica unica al mondo e brevettata	One-Piece con Multi-Unit abutment integrato, filetto M1.8	Conica con esagono pareti da 8°
Anodizzazione (TiUltra™)	Doppia acidatura	Superficie AMS, doppia mordenzatura acida, plasma d'argon a freddo	Superfici attive SBTC (brevettata), trattata con fosfato di calcio bioattiva, rilascio antibatterico
Triovale	Da 0 a 30 gradi nei 360, infinite posizioni	Rotatorio e antirotatorio	Esagono
✗	Euro 84,00	A partire da Euro 180,00	✗
Tel. 039.68361 www.nobelbiocare.com	Tel. 04.45366337 info@bionica.bio www.bionica.bio	Tel. 0341.930166 www.oxyimplant.com	Distributore Esperia SGS Italia, info@esperiatdi.it, Tel. 089.9358124 - 327.6672160 www.sgsitalia.it

Legenda: + approfondimento + focus prodotto ✗ Non Fornito ✓ SI ✗ NO

\* I prezzi si intendono al netto di IVA

Prodotto	Primer S.R.	Proshape	Pteryfit
<b>Produttore</b>	<b>Edierre Implant System Srl</b>	<b>Prodent Italia</b>	<b>Noris Medical</b>
Fornitore dati tecnici	Edierre Implant System Srl	Prodent Italia Srl	Noris Medical Srl
<b>Morfologia</b>	Cilindrica, porzione apicale conica	Corpo conico, spire cilindriche	Conica bifasica
<b>Indicazioni</b>	Riabilitazioni semplici e complesse (carico immediato/split-crest/post-estrattivi, ecc.)	Osso di scarsa qualità, edentulie singole, parziali o totali, post-estrattivi	Posizionamento nella regione pterigomascellare per la riabilitazione del mascellare posteriore. Elevata qualità autofilettante e max osteointegrazione
<b>Lunghezze disponibili (mm)</b>	6.6-8.5-9.95-11-13-15-18-23	6.5-8-9.5-11-12.5-14.5	18-20-22-25
<b>Diametri disponibili (mm)</b>	3.3-3.75-4.2-4.8-4.5-5	3.8-4.2-4.6-5-5.5	4.2
<b>Materiale dell'impianto e del moncone</b>	Impianti titanio grado 4, monconi titanio grado 5	Titanio grado 4 per l'impianto, titanio grado 5 per il moncone	Ti6Al4V grade 23
<b>Trattamento del collare per integrazione connettivo</b>	Machined	Versione Hybrid con zona coronale macchinata	Titanio macchinato
<b>Abutment per soluzioni CAD/CAM</b>	✓	✓	✓
<b>Tipologie abutment disponibili</b>	Diritti, angolati, per barra, per protesi avvitata diritti ed angolati, calcinabili, per digitale, provvisori	Diritti, angolati, shoulderless, multi-abutment, link da incollaggio, per barre, Equator, basi fast per carico immediato totale	MUA, titanio, calcinabile, Peek, zirconio, UCLA, Ti-Base
<b>Posizione di inserimento rispetto cresta ossea</b>	A livello della cresta ossea	0.5 mm sotto-crestale	Bone level sulla cresta mascellare posteriore
<b>Connessione platform switching</b>	✗	✓	✓
<b>N° connessioni/ geometrie dell'ingaggio</b>	2	1	1
<b>Kit e software per chirurgia guidata</b>	✓	✓	✓
<b>Cappetta di guarigione inclusa</b>	✓	✗	✗
<b>Tipo di connessione tra moncone e impianto</b>	Interna a camme, cilindro centrale, giunto bisellato	Conica con esagono	Esagono interno 2.42 mm
<b>Tipo di trattamento di superficie</b>	Doppia acidatura e decontaminazione al plasma (impianto)	Doppia mordenzatura per acidificazione, totale per la versione Integral, parziale per la versione Hybrid	RBM con collo macchinato
<b>Indice per il riposizionamento del moncone</b>	Camme adeguate al punto di repere, variante (connessione ruotata di 45°)	Esagono	Esagono
<b>Prezzo di listino*</b>	Euro 160,00	✗	✗
<b>Info azienda</b>	Tel. 010.8994230 info@edierre.net, www.edierre.net	Tel. 02.3535227 www.prodentitalia.it	Tel. 06.64764651 www.norismedical.com

REX PiezoImplant	Smart Implant System	SP1	Spiral SDI
<b>REX Implants</b>	<b>Biologitech Srl</b>	<b>Southern Implants</b>	<b>BioLine Dental Implant</b>
Mectron	Biologitech Srl	Southern Implants	BioLine Dental Implant
Cuneiforme	Conica, cilindrica	Connessione interna conometrica	Conica con doppia conicità inversa in zona coronale contro il riassorbimento in zona crestale
Indicato per le creste sottili e per un'emergenza impianto protesica ottimale	Adatto a qualsiasi densità ossea con carico immediato o differito	✗	Carico immediato, carico differito, post-estrattivo
9-11-13-15	6-8-10-12-14-16-18-20-22-24-26-28	Da 8 a 24	6-8-10-11.5-13-16
Impianti di sezione rettangolare: Tissue level spessore 1.8 e 2.9 mm - larghezza 5 mm, Bone level spessore 2.9 mm - larghezza 4 o 5 mm	3.3-3.8-4.5-5.2	3.5-4-5	2.9-3.3-3.75-4.2-5-6
Lega di titanio di grado 23: Ti6Al4VELI	Titanio grado 4 e grado 5	Titanio Ultra High Strength Grade 4 ASTM F67, UTS > 920 MPa	Titanio grado 5
Versione TL1.8 e TL2.9 titanio macchinato, versioni TL1.8R e BL2.9 trattamento di superficie RBM (Resorbable Blast Media)	Collarino non trattato per 0,5 mm	Collare MSC (liscio 0.8 micron)	SLA BioFix
✓	✓	✓	✓
Per protesi avvitata e cementata, dritti e angolati, rotanti e non e per protesizzazioni digitali	Gamma completa di abutment	Titanio	Titanio grado 5
Tissue level e Bone level, versioni TL: Bone level, versione BL: Bone o Under Bone level	Crestale (transmucoso per altezza 6, 18, 20, 22, 24, 26, 28 mm)	1,5 mm sotto crestale	Bone level e sub crestale
✓	✓	✓	✓
3	1	1	1
✓	✓	✓	✓
✓	✓	✓	✓
Tre tipi di connessione: una esterna e due interne	Esagono interno Safe-Connect®	Conometrica interna con esagono	Esagono 2,42 mm
Sabbatura con Idrossiapatite e acidificazione	Doppio attacco acido OssPrime® Plus	3 mm MSC poi sabbato	SLA BioFix
Versioni: TL1.8 esagono esterno, TL2.9 esagono interno, BL conometrica ed esagono interno	Esagono	Esagono	Esagono
✗	✗	Euro 125,00	Euro 65,00
Tel. 0185.35361 www.mectron.it	Tel. 02.55300456 www.biologitech.it	Tel. 045.568351 www.southernimplants.com	www.bioline-implants.de

Legenda: + approfondimento + focus prodotto ✗ Non Fornito ✓ SI ✗ NO

\* I prezzi si intendono al netto di IVA

Prodotto	TioLogic® Twinfit	Tiradix SLA Implant	UniQo
<b>Produttore</b>	<b>Dentaurum Implants</b>	<b>Tiradix Srl</b>	<b>FMD Srl</b>
Fornitore dati tecnici	Dentaurum Italia SpA	Tiradix Srl	FMD Srl
Morfologia	Cilindrica, conica	Conica e cilindrica	Cilindrica, AdaptA (conica)
Indicazioni	Tutte le indicazioni	Tutte	Impianto semplice, chirurgia avanzata, post-estrattivo, radici convergenti, grande rialzo del seno
Lunghezze disponibili (mm)	7-9-11-13-15	5-6-7-8-9-10-11-12-13-14-16-17	Cilindrico 6-8-10-12-14-16, conico 8-10-12-14-16
Diametri disponibili (mm)	3.3-3.7-4.2-4.8-5.5	3.3-3.75-4-4.5-4.75-5-5.5-5.75	Cilindrico 3.4-3.8-4.2-4.8-5.2, conico 3.4-3.8-4.5-5.5-6
Materiale dell'impianto e del moncone	Impianti titanio grado 5, titanio grado 4, moncone titanio grado 5/lega preziosa	Titanio	Titanio grado 5 e titanio grado 4
Trattamento del collare per integrazione connettivo	Lucido	Lucidato a specchio per 0,8 mm	Titanio
Abutment per soluzioni CAD/CAM	✓	✓	✓
Tipologie abutment disponibili	Diritti, angolati, MUA, locator, CAD/CAM, convertibili per incollaggio	Tutte	Dritti, angolati, calcinabili, a sfera, Peek e multi-unit abutment
Posizione di inserimento rispetto cresta ossea	✗	Sommerso	Impianto sommerso
Connessione platform switching	✓	✓	✓
N° connessioni/ geometrie dell'ingaggio	2	1	1
Kit e software per chirurgia guidata	✓	✓	✓
Cappetta di guarigione inclusa	✗	✓	✓
Tipo di connessione tra moncone e impianto	Interna	Cono + esagono interno	Interna conico-esagonale con vite passante
Tipo di trattamento di superficie	Sabbiato/mordenzato	Doppia acidificazione	S.a.s. (sandblasted and acid-etched surface)
Indice per il riposizionamento del moncone	A 5 lobi	Esagono	Esagono
Prezzo di listino*	Euro 156,00	✗	Impianto, vite tappo e moncone Euro 119,00
Info azienda	Tel. +49 7231.803-0 - 051.862580 www.dentaurum.com www.dentaurum.it	Tel. 039.6612705 www.tiradix.it	Tel. 06.61521415 www.fmd-dental.com

Legenda: + approfondimento + focus prodotto ✗ Non Fornito ✓ SI ✗ NO

\* I prezzi si intendono al netto di IVA

PRODOTTO  
IN COPERTINA



## NUOVO CLOSE-BL

Nato per preservare la biologia dei tessuti duri e molli marginali; vincente nell'area estetica.

La morfologia di **CLOSE-BL** offre un vantaggio per tutti i tipi di osso, comprese tutte quelle situazioni compromesse, che riguardano, in modo particolare le classi ossee D3-D4.

### CHIRURGIA

Il collo con spalla convergente per facilitare l'inserimento sub-crestale, garantisce un'incredibile conservazione dell'osso; esso inoltre assicura più spazio per l'osso al di sopra dell'impianto.

### CORPO

Il corpo implantare a morfologia conica consente una minima osteotomia con un minore trauma all'osso e ai tessuti circostanti.

### SPIRA

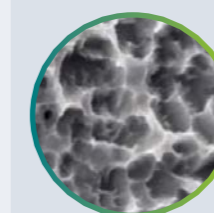
La spira progressiva, da affilata a smussata, spinge l'osso delicatamente dando una stabilità estremamente alta in siti con estrazioni fresche e carichi immediati.

### CONNESSIONE

La connessione conometrica di precisione a 10 gradi garantisce un comprovato sigillo batterico in corrispondenza dell'interfaccia impianto-moncone.

Tutti gli impianti **CLOSE-BL** hanno la stessa connessione, vantaggio importante per lo studio ed il laboratorio.

Il trattamento superficiale degli impianti Isomed®, prevede il controllo della microtopografia e della chimica superficiale per accelerare la rigenerazione ossea.



ACID ETCHING SURFACE

La superficie **Acid Etching** è ottenuta con un processo di doppia acidificazione per sottrazione, il trattamento comporta un incremento dell'aria superficiale superiore al 40%, rendendo le superfici estremamente efficienti nell'attivazione piastrinica e nella ritenzione del coagulo nel sito implantare.

Questo garantisce un veloce e favorevole decorso del processo di guarigione ossea. La pulizia della superficie viene eseguita mediante trattamento con plasma (Glow Discharge), per l'eliminazione delle impurità adese.

Gli impianti sono prodotti in **Titanio grado 5 EN TiAl6V4 ASTM F136 ISO 5832-3**.  
Disponibili nei **diametri 4 - 4,5 e 5, nelle lunghezze da 8,5 mm a 16 mm.**

Scopri di più



**Isomed S.r.l.**  
Via Mezzavia, 126  
35020 Due Carrare (PD)  
Tel. 049.8629612  
info@isomed.it  
www.isomed.it