

INFODENT[®]

MENSILE D'INFORMAZIONE MERCEOLOGICA DENTALE

Collutorio Biorisciacquo **XYNTRUS**


EXPO DENTAL MEETING | 18-19-20
 MAGGIO 2023
 RIMINI-ITALIA
Pad. A1 - Stand 071



FLEX
 TECHNOLOGY

IN QUESTO NUMERO A CONFRONTO:

SCANNER INTRAORALI
SCANNER DA BANCO
SISTEMI CAD-CAM



infodent.it

Deflex[®]
 LA PROTESI DA INDOSSARE
 www.flex.it



EXPO DENTAL MEETING | 18-19-20 MAGGIO 2023 RIMINI - ITALIA



Le migliori aziende italiane e internazionali del dentale, decine di **corsi gratuiti** e profilati per ogni esigenza dei diversi professionisti del settore, percorsi personalizzati per odontotecnici, focus su **digital workflow**.



JOIN ENJOY LEARN





8 **A CONFRONTO**
Scanner intraorali
Scanner da banco

A TU PER TU

- Lo scanner del futuro
Intervista a Consalvo de Costa

TABELLE DI COMPARAZIONE

APPROFONDIMENTI

- DEXIST™ lancia il nuovo portafoglio di prodotti per la scansione intraorale DEXIST™ IS
- Le diverse configurazioni degli scanner Trios 3Shape

28 **A CONFRONTO**
Sistemi CAD-CAM

A TU PER TU

- CAD-CAM: non ci sono limiti, ma solo protocolli da rispettare. Conoscere è potere!
Intervista al Dr. Francesco Mangano

TABELLE DI COMPARAZIONE

34 **DALLE AZIENDE**
Prodotti e attrezzature

45 **ATTUALITÀ DENTALE**
Notizie, eventi e curiosità dal mondo dentale

48 **PILLOLE DI ECONOMIA E FINANZA**
I paradossi della finanza
Dr. Pietro Andrea Cioffi

50 **AGENDA**
Calendario delle Fiere e Congressi in Italia e all'estero - **Giugno/Luglio 2023**



PAGINE DI ODONTOIATRIA DIGITALE

21

DENTALTECH

A CURA DI DIGITAL DENTISTRY SOCIETY

- **#scanhealingabutments**
iPhysio Profile Designer®: la soluzione smart per la scansione intraorale su impianti
Dr. Francesco Mangano
- Workfolw Digitale in un caso di riabilitazione implantare semplice: chirurgia guidata e posizionamento del iPhysio Profile Designer®
Dr. Davide Costa
- iPhysio Profile Designer®. Scheda tecnica
- iPhysio Profile Designer® di LYRA ETK
Intervista Ing. Cedric Lancieux



Mensile d'informazione merceologica dentale

ANNO XXXV - n. 05/2023

Copyright © Bplus S.r.l.

Registrazione del Tribunale di Viterbo

n. 341 del 7/12/1988

Direzione e Redazione

Direttore Responsabile: Riccardo Chiarapini
chiarapini@infodent.it

Direttore Editoriale: Gisella Benedetti
gisella.benedetti@bplus.srl

Coordinatore Editoriale: Diana Carbonetti
diana.carbonetti@bplus.srl

Consulenza Redazionale: Federica Panuccio
federica.panuccio@bplus.srl

Redazione Scientifica

Dr. Francesco Mangano

Hanno collaborato a questo numero

Consalvo de Costa, Dr. Francesco Mangano, Dr. Davide Costa, Ing. Cedric Lancieux, Dr. Mauro Merli, Dott.ssa Caterina Facchini, Dr. Gilberto Triestino, Dr. Nicola Illuzzi, Dr. Roberto Molinari, Prof. Pietro Andrea Cioffi

Editore



Bplus srl - Comunicazione odontoiatrica e farmaceutica

Strada Teverina 64D - 01100 Viterbo

T. 0761.393.1 - info@bplus.srl - www.bplus.srl

Marketing e pubblicità

info@infodent.it - T. 0761.393327

Stampa

Graffietti Stampati snc

S.S. Umbro Casentino Km. 4,500 - Montefiascone (VT)

Spedizione

Poste Italiane S.p.A. - Spedizione in abbonamento postale

70% Roma C/RM/15/2018. Contiene IP e gadget.

Una copia Euro 0,77 - Tiratura presente numero 13.300

Per informazioni

info@infodent.it - T. 0761.3931

ANES ASSOCIAZIONE NAZIONALE
EDITORIA DI SETTORE



Testata associata ANES. Bplus s.r.l. dichiara di accettare, senza riserve, il codice di autodisciplina della comunicazione commerciale. Dichiara altresì di accettare la competenza e le decisioni del comitato di controllo e del giuri dell'autodisciplina della comunicazione commerciale, anche in ordine alla loro eventuale pubblicazione.

ELENCO INSERZIONISTI

Copertina

1Flex - www.1flex.it

Approfondimento a pag.34

Banner Copertina

Deflex - www.1flex.it

IV Copertina

Isomed - isomed.it/

- | | | | |
|-----------|-----------------|------------|------------|
| • Il cop. | UNIDI | • 37 | Romadent |
| • 5 | Gnatus Italia | • 38 | Bisecco |
| • 6/7 | B&B Dental | • 41 | 3Shape |
| • 14 | CADdent | • 42 | ATS dental |
| • 18 | Smile Line | • 45 | ZEISS |
| • 19 | Zahnarztzentrum | • 46 | GMTEU |
| • 20 | Ivoclar | • 47 | GMG |
| • 33 | Parnaso | • 49 | Caes |
| • 35 | 3DIEMME | • 50 | Zero2 |
| • 36 | TDK | • III cop. | Orisline |

AVVERTENZE IMPORTANTI

L'assenza di alcuni prodotti all'interno della rubrica di INFODENT® "A Confronto" è da attribuire alla mancata comunicazione dei dati da parte delle case produttrici/importatrici. I dati e le informazioni presenti nella sopracitata rubrica e negli approfondimenti ad essa collegati, sono forniti dalle aziende produttrici e/o importatrici e/o distributrici, le quali si assumono completa responsabilità sulla veridicità e correttezza dei dati trasmessi alla redazione. INFODENT® si dichiara esente da ogni responsabilità relativa alle dichiarazioni, ai prezzi comunicati dalle aziende e da eventuale esclusiva di importazione o commercializzazione dei prodotti. Le aziende che forniscono alla redazione di INFODENT® dati tecnici sui prodotti pur non avendone la legittimità, si assumono ogni responsabilità nei confronti di un'azienda terza che si senta lesa o subisca danni da tale pratica. Eventuali rimostranze in merito dovranno essere rivolte DIRETTAMENTE all'azienda responsabile di aver fornito dati inesatti (vedi voci "Produttore o "Fornitore dati tecnici"). La rubrica "A Confronto" ha la sola finalità di informazione giornalistica, non di repertorio, non ha pretesa di esaustività e non vuole esprimere giudizi sui prodotti. Il lettore è invitato a non interpretare come una scelta redazionale l'elencazione di prodotti o la mancata citazione di altri.

INFORMATIVA PRIVACY

Questa rivista ti è stata inviata tramite abbonamento gratuito, l'indirizzo in nostro possesso verrà utilizzato per: l'invio della rivista stessa e di altre riviste - l'invio di proposte di abbonamento - l'invio di informazioni tecniche e commerciali - la divulgazione di eventi formativi e promozionali - la cessione degli stessi a terze aziende per le medesime finalità. In ogni momento potrai esercitare i diritti di cui all'art. 7 del D. Lgs 196/2003, e ottenere la cancellazione, la rettifica, l'aggiornamento e l'integrazione dei tuoi dati, nonché opposti al loro utilizzo per le finalità sopra indicate. Qualora venisse esercitato il diritto alla cancellazione lo stesso comporterebbe il mancato invio della presente rivista. Il titolare del trattamento dei dati è Bplus srl, editore di INFODENT® con sede in Viterbo, Strada Teverina Km 3,600, nella persona del suo legale rappresentante.

AVVERTENZE REDAZIONALI

La redazione non restituisce il materiale utilizzato.

GNATUS S300 H



Non serve una frase ad effetto, il riunito S300 H parla da sé.

Il design minimale, la struttura solida e le linee morbide del modello S300 H, restituiscono allo sguardo l'essenziale eleganza a cui aspira ogni professionista per il proprio studio odontoiatrico.

Il nostro team ha progettato una poltrona versatile, in grado di superare le aspettative del cliente, puntando sull'infalibile efficacia della semplicità. Ciascun dettaglio del riunito, infatti, è stato pensato per garantire agli operatori di lavorare agilmente, grazie alla scorrevolezza di movimento dei bracci regolabili e all'assenza di ingombri. Di mantenere un ambiente sicuro e sterile, gra-

zie alla struttura ergonomica semplice da pulire. Di poter contare su una qualità resistente, grazie all'impiego di materiali durevoli. Entra a far parte dell'evoluzione con Gnatus Italia.

ACCESSORI



Sediolino modello TOP



Lampada fino a 5 led



Fino a 5 terminali di lavoro

IL NUOVO STUDIO COMPLETO GNATUS ITALIA È ORA DISPONIBILE A SOLI 14.900€!



MOBILI STANDARD



AUTOCLAVE classe B



ASPIRATORE B300



SEDIOLINO mod. TOP



SIGILLATRICE



COMPRESSORE

Riunito S300 H + Mobili standard + Autoclave classe B (17L) + Aspiratore ad anello umido B300 + Sediolino modello Top + Sigillatrice + Compressore

Trasporto e montaggio in tutta Italia, 5 anni di garanzia.



@ info@gnatus.it | www.gnatusitalia.it

☎ 081 585 4492 - 331 450 3434

📍 Via G. Matteotti 19 | 80026 Casoria (NA) | Italia

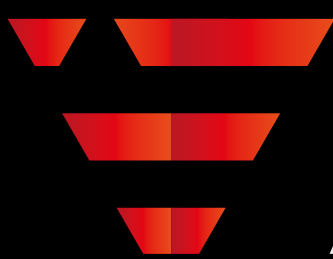
GNATUS
ITALIA



B&B DENTAL
IMPLANT COMPANY

NTAL
MPANY

CERTIFICAZIONE PROFESSIONALE



Aida

by  **B&B DENTAL** IMPLANT COMPANY



B&B Dental lancia il programma formativo per il conseguimento della prima Certificazione Professionale in implantologia computer guidata.

Approccio
Impiantare
Digitalmente
Avanzato



Prossime edizioni in partenza il:

- 20 aprile 2023
- 25 maggio 2023



50
ECM

CORSO RICONOSCIUTO



Examination
Institute



Per ulteriori informazioni:

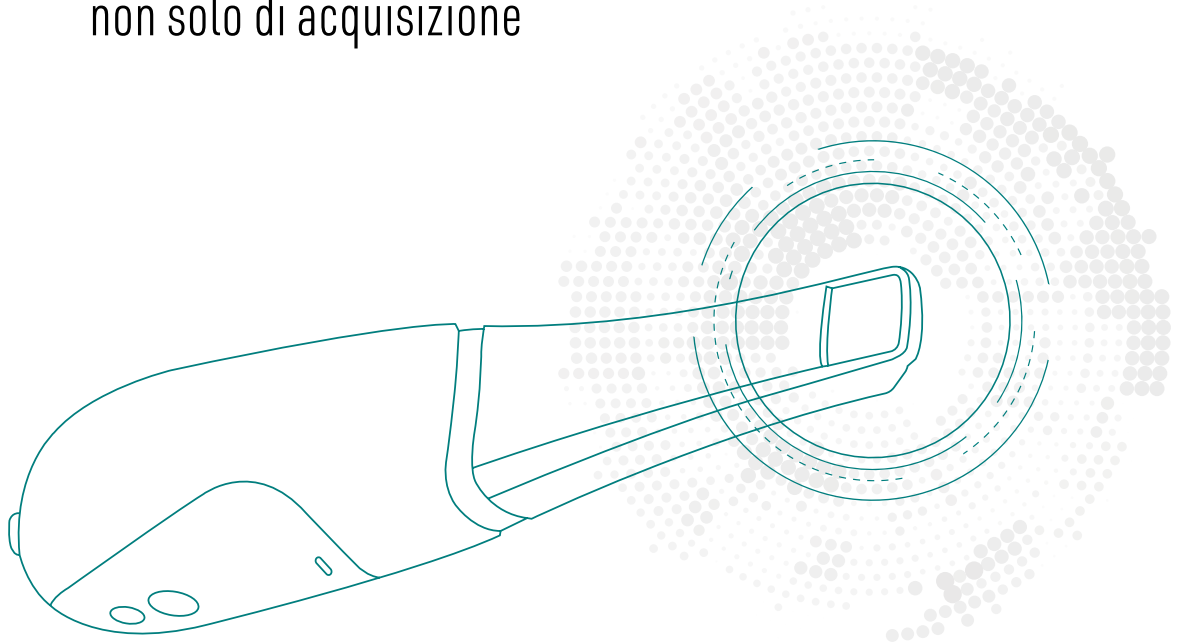
Giacomo Zurlo: g.zurlo@bebdental.it

+39 348.92.79.190



LO SCANNER DEL FUTURO

Sarà uno strumento di diagnosi,
non solo di acquisizione



All'interno dello studio odontoiatrico lo scanner intraorale la fa ormai da padrone, quali competenze specifiche sono richieste per utilizzarlo in modo efficace?

All'odontoiatra che vuole diventare un utilizzatore di scanner intraorali, è richiesta semplicemente una conoscenza base dell'uso del PC. Oltre a questo, il passaggio a un flusso di lavoro digitale presuppone un periodo di pratica e formazione di circa 4 settimane.

Quali sono le caratteristiche principali di uno scanner intraorale di alta qualità?

E quali le nuove tecnologie e funzionalità negli scanner di ultima generazione?

Le caratteristiche che definiscono uno scanner intraorale di alta qualità sono la precisione nell'acquisizione dei dati, l'affidabilità nell'uso quotidiano e la semplicità dell'interfaccia utente. La cosiddetta Intelligenza Artificiale è la nuova frontiera per tutti gli scanner intraorali.

Questa tecnologia consente anche al clinico meno esperto di acquisire scansioni di alta qualità in tutte le condizioni cliniche.

Quali sono le possibili interazioni tra lo scanner intraorale e i vari software/hardware?

Gli scanner supportati da interfacce aperte consentono di utilizzare i dati acquisiti sia nella pianificazione clinica (come l'implantologia e l'ortodonzia), sia nella realizzazione di manufatti protesici in studio o laboratorio, attraverso fresatori e stampanti.

Oltre al costo e alla necessità di imparare ad usarlo, quali sono le principali criticità nell'utilizzo e quali i principali vantaggi?

Le criticità nell'utilizzo di uno scanner intraorale sono strettamente legate al rigore dei protocolli clinici, in particolare nell'ambito protesico. La preparazione, il condizionamento dei tessuti e la leggibilità del solco, sono fattori determinanti. Del resto, questo vale sia in ambito analogico che digitale. I vantaggi che offre un flusso di lavoro digitale sono la maggiore precisione, la velocità nella presa dell'impronta, la possibilità di riprendere la scansione e la rapidità di invio al laboratorio.

È ampiamente dimostrato che l'impronta digitale porta ad un risparmio di tempi e di costi sui materiali di consumo ad un significativo miglioramento



Consalvo de Costa

Classe 1966. Laurato in Economia e Commercio presso l'Università Cattolica di Milano. Country Manager di 3Shape Italy dal 2018, opera nel settore dentale da circa 30 anni. Ha lavorato per le maggiori aziende di consumo ed attrezzatura del settore, sia sul mercato nazionale che internazionale.

nel controllo delle infezioni. Da non sottovalutare il miglioramento del comfort del paziente in fase di presa di impronta.

Quali crede siano le prospettive future per gli scanner intraorali e quali innovazioni si prevedono nei prossimi anni?

Si può prevedere che l'uso degli scanner intraorali diventerà sempre più semplice, che le dimensioni dell'hardware si ridurranno e che potrà diventa-

re strumento di diagnosi, oltre che di acquisizione.

Scanner intraorale o scanner da banco: qual è la scelta più adatta?

Lo scanner intraorale diventerà lo strumento di elezione nella maggior parte degli studi, facendo diminuire significativamente la presenza degli scanner da banco presso i laboratori, i quali potranno lavorare direttamente con i file inviati dal clinico.

Può illustrarci le caratteristiche fondamentali che un professionista dovrebbe cercare in uno scanner da banco?


Precisione, velocità, affidabilità.

Ci sono delle limitazioni nell'utilizzo dello scanner da banco?

La limitazione principale è la dipendenza da un'impronta analogica, ovvero precisione, stabilità e necessità di trasporto fisico della stessa.

Quali sono le tecnologie e le funzionalità più avanzate presenti negli scanner da banco di ultima generazione?

Scansione simultanea di due modelli, flussi di lavoro più rapidi, condivisione su più postazioni.



Lo scanner intraorale diventerà lo strumento di elezione nella maggior parte degli studi

A CONFRONTO SCANNER INTRAORALI

Prodotto	Cameo Elegant 3	Ceramill Map DRS	DEXIS IS 3700
Produttore	AIDITE	AMANN GIRRBACH	DEXIS IOS
Fornitore dati tecnici	88DENT	AMANN GIRRBACH	DEXIS IOS
CARATTERISTICHE TECNICHE			
Tecnologia	Luce strutturata e imaging	D4D Technology	Active Triangulation Scanning Technology
Connessione Pc	USB 3.0	USB	USB 2.0
Precisione (µm)	⊗	5 µm	20 µm
Velocità scansione (dente-arcata) (sec)	25 sec	⊗	30 sec a seconda di scheda grafica
Lettura Texture/colore	✓	✓	✓
Scansione arcata completa	✓	✓	⊗
Opacizzazione necessaria	✗	✗	⊗
File in uscita	STL, OBJ, PLY	STL, PLY	STL, PLY, OBJ, Xorder, Dentalproject, DICOM
Dimensioni e ingombri (mm) peso (Kg)	281 x 33 x 46mm - 240 ± 10g	41 x 45 x 249mm - 300g	226 x 38 x 60mm - 325g
Alimentazione (V)	12V	Autoalimentata USB	12V
CAD e computer Integrati	Si, con PC offerta	✗	✗
Altre caratteristiche peculiari	⊗	⊗	14 mm di profondità, comandi remoti da manopola, Shade matching, 3 differenti modelli, multibite, portale DEXIS IS Connect per la condivisione dei file, direzione acquisizione, acquisizione immagini 2D, impronta ibrida, integrazione chairside, software CS Model+ (opzionale), blocco superfici aeree, Bloccaggi, Edentulo, gestione livello di A.I.
INFORMAZIONI COMMERCIALI			
Prezzo di listino solo scanner*	⊗	⊗	€ 24.999,00
Prezzo di listino apparecchio con CAD e computer Integrati*	€ 13.500,00	⊗	✗
Info azienda	Tel. 02 8853 www.88dent.com www.aidite.com	Tel. 045 9813970 www.amanngirrbach.com	Tel. 02 249381829 www.dexis.com

Legenda: ⊕ approfondimento ⊕ focus prodotto ⊗ Non Fornito ✓ SI ✗ NO



Dexis IS 3800W	Emerald S	EzScan	Helios 600
DEXIS IOS	PLANMECA OY	VATECH	EIGHTEETH / PRECISION
DEXIS IOS	DENTAL NETWORK	TECNO-GAZ	DENTALICA
Active Triangulation Scanning Technology	Laser pulsato	Luce strutturata LED, ricostruzione numero di punti	Triangolazione/Luce strutturata
Wireless	USB 3.0	USB 3.0	USB 3.0
20 µm	⊗	20 µm distorsione scala completa	20 µm
25 sec	64 FPS	59 sec	30 sec
✓	✓	✓	✓
⊗	✓	✓	✓
⊗	Si, solo per monconi e superfici riflettenti	⊗	⊗
STL, PLY, OBJ, Xorder, Dentalproject, DICOM	STL, PLY	STL, OBJ, PLY	STL, PLY
220mm - 240g	41 x 45 x 249 mm - 338g	256 mm - 150g	219 x 46 x 36 mm - 198g
12V	5V	12V	Autoalimentata USB 3.0
No, esclusa configurazione Voyager all in 1	Si, Intel Core I7, Windows 10 Pro, 32GB di RAM, NVIDIA GeForce RTX A3000, 11ª generazione o superiore, risoluzione full HD	Si, computer	⊗
18mm di profondità, Gesture motion control, comandi remoti da manipo- lo, Shade matching, 3 differenti modelli, multibite, portale DEXIS Connect per la condivisione dei file, direzione acquisizione, acquisizione immagini 2D, impronta ibrida, integrazione chairside, software CS Model + (opzionale), blocco superfici aeree, acquisizioni per bloccaggi, acquisizioni edentule, Matching immagini, gestione livello A.I	Suite di software CAD aperti per dentisti, inlay, onlay, faccette, corone e ponti, cuspidi, creste marginali e le altre forme anatomiche sono fornite al progetto dai denti adiacenti, fino a 16 elementi per sessione, strumenti di progettazione intuitivi	Generazione file proprietario 30XZ e DWOS oltre Dental Project exocad, mappa qualità della scansione per verifica impronta, puntale rotante e autoclavabile fino a 250 volte, Aggiornamenti gratuiti e illimitati, integrazione con software Vatech di diagnostica	Calibrazione automatica, software intuitivo, Full HD, controllo remoto
€ 34.999,00	⊗	€ 21.900,00 + IVA	⊗
⊗	⊗	€ 24.900,00 + IVA	⊗
Tel. 02 249381829 www.dexis.com	Tel. 0444 963200 www.planmeca.com	www.tecnogaz.com www.vatechezscan.com	Tel. 800 707172 - 347 3494416 www.dentalica.com

* I prezzi si intendono al netto di IVA

A CONFRONTO SCANNER INTRAORALI

Prodotto	iTero Element 5D Plus Cart	Kavo ProXam IOS	Medit i700
Produttore	ALIGN TECHNOLOGY INC	PLANMECA OY	MEDIT
Fornitore dati tecnici	ALIGN TECHNOLOGY INC	KAVO	YNDETECH

CARATTERISTICHE TECNICHE

Tecnologia	Confocale parallela	Proiezione digitale con 3 laser di classe II	Video 3D in-motion
Connessione Pc	USB-A, USB-C, LAN, Display Port	Usb 3	USB-C/wireless
Precisione (µm)	7/8 HD, 15/16 SD	0,4 µm	10 µm
Velocità scansione (dente-arcata) (sec)	<30 sec	2,5/sec dente - 45/sec arcata	15 sec/70 FPS
Lettura Texture/colore	✓	✓	✓
Scansione arcata completa	✓	✓	✓
Opacizzazione necessaria	✗	✗	✗
File in uscita	STL, PLY	STL, PLY, OBJ	STL, OBJ, PLY
Dimensioni e ingombri (mm) peso (Kg)	1279 x 544 x 562 mm - 10,5 Kg	41 x 45 x 249 mm - 339g con puntale	248 x 44 x 47,4mm - 0,245 Kg
Alimentazione (V)	220V	5Vdc	PC/Batterie
CAD e computer Integrati	✗	✗	Sì, tutte le APP Medit Link
Altre caratteristiche peculiari	Sistema su carrello con schermo touchscreen full HD 21,5 pollici - Tecnologia NIRI per il rilevamento delle carie interprossimali, telecamera intraorale Integrata. Software: Invisalign Outcome Simulator Pro, Invisalign Outcome Simulator, Occlusogram, TimeLapse, Invisalign Progress Assessment, Invisalign Go Case Assessment, iTero Scan Report, MyiTero workflow per i laboratori integrato con exocad, iTero-exocad Connector	2 puntali di diverse dimensioni, cavo sostituibile dall'utente, tempo di utilizzo del puntale registrabile	Supporto per riunito, 4 puntali autoclavabili, modalità controllo da remoto, puntale reversibile 180°, autodisinfezione UV-C

INFORMAZIONI COMMERCIALI

Prezzo di listino solo scanner•	✗	✗	✗
Prezzo di listino apparecchio con CAD e computer Integrati•	✗	✗	✗
Info azienda	Tel. 800141729 www.itero.com	Tel. 358 207795500 010833221 www.planmeca.com www.kavo.com	Tel. 0721 1795140 www.yndetech.com www.medit.com

Legenda: + approfondimento ✚ focus prodotto ✗ Non Fornito ✓ SI ✗ NO



Primescan	TRIOS 3 / TRIOS 3 Wireless TRIOS 4 Wireless / TRIOS 5	Virtuo Vivo	VivaScan
DENTSPLY SIRONA	3SHAPE	STRAUMANN GROUP	IVOCLAR VIVADENT
DENTSPLY SIRONA		STRAUMANN GROUP	IVOCLAR
Scansione a luce blu con lenti dinamiche	White and Blue LED, Ultrafast Optical Sectioning™	3D Multiscan Imaging™, Laser blu	Luce strutturata/ Laser
USB 2.0	USB, Ethernet, Wireless, Ethernet	USB-C, USB 3.0	USB
10 µm	6.9 ± 0.9 µm (ricerca ADA)	<10 µm	⊗
10/40 sec	11 secondi per arcata (operatore-dipendente)	15/30 sec	500 fotogrammi/sec
✓	✓	✓	✓
✓	✓	✓	✓
⊗	⊗	⊗	⊗
STL, OBJ, DXD, UDX, Dental Project	DCM, STL, PLY	STL, PLY, XORDER	STL, PLY, OBJ
⊗	273,1 x 40,3 x 48,8 mm - 340 g	200 x 13 mm - 210g	230g
⊗	220V	220V	220V
Si, CEREC	Si, PC integrato nella versione TRIOS Move+ integrabile con software CAD: Design Studio, Implant Studio, Clear Aligner Studio, Splint Studio.	⊗	No, sistema con laptop incluso
Lenti dinamiche, sensore smart pixel, analisi del contrasto ad alta frequenza	Funzione Shade Measurement, Patient Specific, Motion, Patient Monitoring, Smile Design, Treatment Simulator, Intelligenza Artificiale integrata nell'algoritmo di scansione, Scan Assist, TRIOS Share	Feed-back visivo e sonoro, puntale metallico rimovibile, sterilizzabile ed autoclavabile	Puntali di due dimensioni, Ivoclar Cloud senza canone, gestione Scan&Send, Plug&Play, Shade assistant, no calibrazione precisione, comando a due pulsanti: possibilità di azionamento durante il processo di scansione sul paziente, senza necessità di contatto col laptop, telecamera HD integrata, funzione rilevamento carie
⊗	a partire da €17.900	13.900,00 + IVA 22%	⊗
⊗	a partire da €19.000	⊗	⊗
Tel. 800 310 333 www.dentsplysirona.com	Tel. 02 890 0685 www.3shape.com	Tel. 02 3932831 www.straumann.com www.dentalwings.com	Tel. 051 6113555 www.ivoclar.com

* I prezzi si intendono al netto di IVA

CADdent Srl è partner ufficiale in Italia di MINDFAB GmbH per la distribuzione e vendita di dischi grezzi di fresatura, strumenti di rifinitura, materiali di consumo e lucidatrici DLyte per i laboratori odontotecnici.



Il nostro centro di LaserMelting, fresato e stampa 3D vi garantisce le più recenti tecnologie dei materiali, prezzi competitivi e tempi di consegna molto brevi. Con CADdent al vostro fianco potrete concentrarvi su lavori per voi più redditizi e che creano maggiore valore aggiunto.



LASERMELTING



FRESATO



STAMPA 3D



SERVIZI



Venite a conoscerci di persona!
Saremo presenti all'ExpoDental di Rimini 2023.
Pad: C2 | Stand 020

WWW.CADDENT.IT

A CONFRONTO **SCANNER DA BANCO**

Prodotto	Ceramill Map 600	DS-EX PRO C	inEos X5
Produttore	AMANN GIRRBACH	SHINING 3D	DENTSPLY SIRONA
Fornitore dati tecnici	AMANN GIRRBACH	GALASSIA 3D	DENTSPLY SIRONA
Tecnologia	Luce strutturata	Luce strutturata	Luce strutturata
Allineamento	Automatico/manuale	Automatico	Automatico
Connessione Pc	USB	USB	USB
Risoluzione Camere (pixel)	5 MP	1.3 MP	✘
Precisione (µm)	4 µm	<15 µm	2 µm
Velocità scansione (dente-arcata) (sec)	19 sec	18 sec	60/90 sec
Lettura Texture/colore	✓	✓	✘
Volume di scansione	✘	100 x 100 x 75 mm	✘
Accessori inclusi	Multidie, Universal plate	Fissaggio per articolatori	inLab PC con cavo di alimentazione, tastiera, mouse, 2x DVI VGA convertitori, cavo di alimentazione, cavo Ethernet per la connessione della macchina con il pc
CAD e computer Integrati	✘	✘	Sì, software inLab
File in uscita	STL, PLY	STL, OBJ, PLY	STL, OBJ, DXD, UDX, Dental Project
Dimensioni, ingombri (mm) peso (Kg)	415 x 424 x 469 mm - 25Kg	260 x 270 x 420 mm - 5Kg	475 x 740 x 460 mm - 39,6Kg
Alimentazione (V)	220V	24V	100/240V
Altre caratteristiche peculiari	Strategia HD per riproduzione spigoli vivi	Scansione all-in-one: consente scansione modelli e monconi in una sola volta	Braccio robotizzato, scansione rapida ed automatica, scansioni multidie
Prezzo di listino solo scanner•	€ 16.500,00	€ 7.000,00 + IVA	✘
Prezzo di listino apparecchio con CAD e computer integrati•	✘	Software inclusi	✘
Info azienda	Tel. 045 9813970 www.amanngirrbach.com	Tel. 02 91669283 www.galassia3d.it	Tel. 800 310 333 www.dentsplysirona.com

* I prezzi si intendono al netto di IVA

A CONFRONTO SCANNER DA BANCO

Prodotto	M1	Medit T310, T510 & T710	Moon White 4 PRO MAX
Produttore	ABACUS	MEDIT	CADSTAR
Fornitore dati tecnici	✘	MICERIUM	VERTYSYSTEM
Tecnologia	Ottico a luce strutturata bianca	Luce strutturata	Luce bianca strutturata
Allineamento	Automatico e manuale	Automatico	Automatico
Connessione Pc	USB, HDMI	USB	USB 3.0
Risoluzione Camere (pixel)	2 x 5,2 MP	2 x 5 MP	48 MP
Precisione (µm)	<10 µm	4 - 7 - 9 µm	5 µm
Velocità scansione (dente-arcata) (sec)	60 sec	18 - 12 - 8 sec	5 sec (arcata completa) - 30 sec (ponte 3 elementi)
Lettura Texture/colore	✓	✓	✓
Volume di scansione	120 x 100 mm	100 x 73 x 60 mm	200 x 200 x 150 mm
Accessori inclusi	Piastra calibrazione, spray opacizzante	Tutto compreso	Piatto calibrazione, piatto per articolatore, porta modello, porta impronte, porta multidie
CAD e computer Integrati	✘	Sì, APPs per modellazione provvisori, model creator, Bite	Sì, computer opzionale
File in uscita	STL, OBJ, PLY	STL, OBJ, PLY	STL, OBJ
Dimensioni, ingombri (mm) peso (Kg)	280 x 380 x 400 mm - 7,5Kg	505 x 271 x 340mm - 15Kg	396 x 405 x 337 mm
Alimentazione (V)	220V	220V	90 - 264V
Altre caratteristiche peculiari	Ideale per protesi fissa, implantologia avvitata, scheletrica e ortodonzia; ospita articolatore, verticolatore, portaimpronte	✘	Scansione simultanea di due modelli, Workflow automatizzato, Deep View, A.I.
Prezzo di listino solo scanner•	€ 5.900,00	✘	✘
Prezzo di listino apparecchio con CAD e computer integrati•	✘	✘	✘
Info azienda	Tel. 0523 590640 www.abacusdentale.it	www.medit.com	Tel. 0444 960991 www.vertysystem.com

Legenda: + approfondimento ✚ focus prodotto ✘ Non Fornito ✓ SI ✘ NO

Optor Lab Advanced	PrograScan PS7	Up560PRO	ynde.SCAN ^{DUE}
OPEN TECH 3D SRL	IVOCLAR AG	UP3	YNDETECH
OPEN TECH 3D SRL	IVOCLAR AG	CMF	YNDETECH
Luce bianca strutturata	Luce strutturata	Luce strutturata	Luce strutturata LED bianca
Automatico	Automatico e manuale	Automatico/manuale	Automatico
USB 3.0	USB	USB	USB 3.0
5 MP	64 MP (8 x 8)	2 x 3 MP	2 x 1.3 MP
5 µm	5 µm	<6 µm	5 µm
7 sec	10 sec	15 sec	25 sec
✓	✓	✓	✓
120 x 120 x 120 mm	✗	100 x 100 x 75 mm	✗
Portamodelli, multidie, supporto articolatore, master di calibrazione, reference ring	✗	Porta modello, porta impronta, piastra di calibrazione, piastra multidie	Piatto di calibrazione, piatto di scansione, multidie, gum plate, piatto per articolatore
Sì, integrabile con EXOCAD; ottimizzazioni per CAD 3SHAPE, Dentalwings, VDDS	Sì, integrazione con ExoCAD	✗	Sì, integrabile con HypsoCAD o exocad
STL, OBJ, PLY, OFF	STL, PLY, OBJ	STL, OBJ, PLY, PLYUM	STL, OBJ, OFF
545 x 350 x 455 mm - 17Kg	396 x 436,5 x 380,5 mm - 13,6Kg	300 x 550 x 280 mm	395 x 400 x 375 mm
220V	220V	220V	100/240V
Calibrazione automatica, mesh in parallelo, monocamera, confronto CAD-produzione, versatilità strategie e flussi digitali	Doppio piattello, scansione simultanea dei modelli, scansione impronte	Colore di proiezione adattivo, scansione a colori	Scansione articolatore e impronta
Variabile	✗	€ 6.500,00	✗
Variabile	✗	Varia in base al CAD	✗
Tel. 030 6364891 www.scanner3d.it	Tel. 051 6113555 www.ivoclar.com	Tel. 02 6182401 www.up3ds.com www.cmf.it	Tel. 0721 1795140 www.yndetech.com

* I prezzi si intendono al netto di IVA

Il lancio del portafoglio di prodotti DEXIS IS (Intraoral Scanner), è una suite completa di soluzioni intraorali, segnando una pietra miliare per DEXIS, che ora offre una gamma completa di sistemi per la diagnostica dentale digitale che copre tutte le fasi della scansione. Grazie ad una rete sempre più ricca di software innovativi e ad una gamma di apprezzatissimi scanner che lavorano in sintonia con i software, DEXIS è ora in grado di trasformare e semplificare la routine quotidiana degli studi dentistici in tutto il mondo in modo concreto.

Il nuovo portafoglio offre soluzioni per ogni professionista del settore dentale.

Il portafoglio intraorale DEXIS IS include tre modelli di scanner intraorale (**IS 3600, IS 3700 e IS 3800W**) nonché il nuovo **IS Voyager**, soluzione integrata di computer e carrello.

Il software contribuisce ad offrire un'esperienza ancora più fluida.

Tutti gli scanner intraorali sono abbinati al più recente aggiornamento software **IS ScanFlow v1.0.8**. Potente e intuitivo, il software IS ScanFlow permette l'acquisizione di impronte digitali in pochi semplici passi e

DEXIS™ lancia il nuovo portafoglio di prodotti per la scansione intraorale **DEXIS™ IS**

Creazione di metodiche più semplici per permettere ai dentisti in tutto il mondo di ottenere risultati migliori



offre numerose opzioni di flusso di lavoro, una maggiore velocità di scansione e opzioni di elaborazione più esaustive.

Maggiore connessione, maggiore efficienza.

IS ScanFlow viene consegnato ai clienti con una configurazione



autonoma ed aperta; tuttavia, i clienti possono anche avviare il software IS ScanFlow da DTX Studio™ Clinic 3.2 con un semplice clic, tramite il pulsante di avvio rapido.

Un investimento scalabile e duraturo.

Con DEXIS IS gli studi dentistici possono essere sicuri della longevità del loro investimento.

Informazioni su DEXIS.

DEXIS IS migliora l'impatto dell'esperienza dentale ed elimina le complessità inerenti al flusso di lavoro digitale. Sia che la scansione intraorale sia una novità per voi, sia che ne siate esperti promotori che desiderano passare ad un sistema più potente, esiste una soluzione DEXIS IS che corrisponde esattamente alle vostre esigenze e vi offre metodiche più semplici per risultati migliori.

PER INFORMAZIONI DEXIS
www.dexis.com



SMILELINE®
ALLINEATORI INVISIBILI

- RITIRO DELLE IMPRONTE GRATUITE IN TUTTA ITALIA
- CLIN-CHECK GRATUITO
- POSSIBILE INTERVENTO DA PARTE DEL CLINICO DURANTE LA FASE DI SET-UP
- ASSISTENZA DIRETTA PRE E POST CONSEGNA LAVORI





SCONTO PRIMO CASO

CERTIFICATI **3shape**

70042 Mola di Bari (BA)
Via Bruno Calvani, n°9

080 4713060
329 728 6627

info@smilelineallineatori.it
www.smilelineallineatori.it




Le diverse configurazioni degli scanner **Trios 3Shape**

Il portfolio degli scanner intraorali TRIOS di 3Shape comprende diverse configurazioni e tipi di connessione, permette di scegliere lo scanner che più si adatta alle proprie esigenze.



TRIOS 3

- ▶ Scansiona e invia, oppure offri servizi alla poltrona odontoiatrica
- ▶ Mostra ai pazienti le scansioni 3D della loro dentizione
- ▶ Coinvolgi i pazienti e conseguì l'accettazione degli interventi

Lo scanner intraorale progettato per aumentare il coinvolgimento del paziente.

Visualizza in anteprima i risultati del trattamento restaurativo e ortodontico. Illustra i tuoi piani di trattamento più facilmente.

Software per il coinvolgimento e il trattamento dei pazienti.

Combina TRIOS 3 con le nostre app per il coinvolgimento del paziente come strumenti visivi per personalizzare le esperienze dei pazienti. Insieme, creano una perfetta opportunità per mostrare ai pazienti la loro dentizione unica e per condividere informazioni sulla salute dei loro denti e delle loro gengive.

TRIOS 4

- ▶ Scansiona e invia, oppure offri servizi alla poltrona odontoiatrica
- ▶ Mostra ai pazienti le scansioni 3D della loro dentizione
- ▶ Coinvolgi i pazienti e conseguì l'accettazione degli interventi
- ▶ Rileva in anticipo le carie superficiali

Aiuto integrato per il rilevamento delle carie

Non avrai più bisogno di un dispositivo di scansione separato per beneficiare della tecnologia a fluorescenza. Abbiamo integrato la tecnologia fluorescente avanzata per il rilevamento delle carie superficiali nello stesso TRIOS 4.

Puntali intelligenti con tecnologia a riscaldamento istantaneo

La nuova generazione di puntali intelligenti TRIOS è dotata di tecnologia a riscaldamento istantaneo per una scansione ottimizzata. Esegui la scansione di un numero di pazienti 2-3 volte superiore con la tecnologia a riscaldamento istantaneo in

combinazione con il 30% in più di durata della batteria.

Soluzione cablata e wireless in un unico sistema

TRIOS 4 si presenta come una soluzione flessibile due in uno che combina la rete cablata e wireless con un semplice cavo di collegamento per passare al cablaggio.

TRIOS 5

- ▶ Scansiona e invia, oppure offri servizi alla poltrona odontoiatrica
- ▶ Mostra ai pazienti le scansioni 3D della loro dentizione
- ▶ Coinvolgi i pazienti e conseguì l'accettazione degli interventi
- ▶ Progettato per una migliore igiene, ergonomia ed un'esperienza di scansione fluida

Dotato di tecnologia Scan Assist

Tecnologia di allineamento intelligente per la creazione di modelli 3D consente l'acquisizione rapida e semplice di immagini precise ad ogni scansione.

Pratico

Non è necessaria la calibrazione. Feedback sensoriale intelligente. Indicatore di disponibilità LED Pulsante di telecomando.

Gestione intelligente dell'alimentazione

Quando non si utilizza lo scanner, questo passa in modalità di sospensione per risparmiare la batteria. Poi si riaccende quando lo si riprende in mano.

Igienico

TRIOS 5 definisce un nuovo standard di protezione del paziente e controllo delle infezioni. È facile da pulire perché non presenta praticamente alcuna fessura o apertura. Lo scanner può essere coperto con una pellicola protettiva monouso ultrasottile, aderente e quasi invisibile che minimizza il rischio di contaminazione incrociata.

Scansione ergonomica

TRIOS 5 è lo scanner di 3Shape più piccolo e leggero di sempre, perfettamente bilanciato e pensato per adattarsi ad ogni mano.

PER INFORMAZIONI
3SHAPE
TEL. 02.8900685
italy@3shape.com

Il tuo futuro presso il numero 1 in Svizzera.

zahnarzt
zentrum.ch

cerchiamo specialisti in ortodonzia

REQUISITI

- Specializzazione in Ortodonzia con min. 2 anni di esperienza clinica
- Buona conoscenza Tedesco o Francese

COSA OFFRIAMO

- Tempo pieno o part-time e orario flessibile
- Libera scelta metodi di lavoro e materiali
- Team-work per casi complessi
- Odontoiatria digitale

Inviare la propria candidatura a zahnarzt-stellen@zahnarztzentrum.ch

zahnarztzentrum.ch con 35 sedi e con più di 200 dentisti e specialisti, è il più grande gruppo di Studi Odontoiatrici in Svizzera

Un click.
Due piatti.
Tre volte più veloce.

NEW

PrograScan® PS7

Simultaneità, velocità, perfezione

- Scansione simultanea del modello superiore e inferiore in 10 secondi
- Rilevamento automatico di tutti gli accessori
- Acquisizione dei modelli 3D in 2 minuti



SCOPRI
DI PIÙ

campaign.ivoclar.com/prograscan-ps7

IL CASO CLINICO
Workflow digitale in una
riabilitazione implantare

DIGITAL@LYRA ETK
iPhysio Profile Designer®

L'INTERVISTA
iPhysio Profile Designer®
di LYRA ETK



Dr. Francesco Mangano
DDS, PhD

** Professore Associato, Digital Dentistry, Sechenov University, Mosca, Russia. Editore della Digital Dentistry Section del Journal of Dentistry (Elsevier) rivista Q1 con impact factor 4.9 e citescore 6.8. Socio Fondatore, Socio Attivo, Membro del Board of Directors e Presidente Eletto (2024-2025) della Digital Dentistry Society (DDS) International. Direttore della Mangano Digital Academy (MDA), accademia che ha lo scopo di promuovere l'educazione nell'Odontoiatria Digitale. Ideatore del Corso "#ZEROMICRONS: la Precisione in Digital Dentistry". Autore di 139 pubblicazioni su riviste internazionali indicizzate Scopus e ad elevato impact factor, con un h-index di 48 (Google Scholar) e 37 (Scopus). Esercita la libera professione a Gravedona (Como), dedicandosi esclusivamente all'Odontoiatria Digitale, ed allo sviluppo ed all'applicazione di tecnologie innovative in Odontoiatria, come l'intelligenza artificiale, la realtà aumentata e la robotica.*

scanhealingabutments

iPhysio Profile Designer®: la soluzione smart per la scansione intraorale su impianti

Cari colleghi,
bentornati in DentalTech, la rubrica che Infodent dedica al mondo del digitale in Odontoiatria. In questo numero di maggio 2023 parliamo di scansione intraorale su impianti e precisamente di **#scanhealingabutments**.

L'impiego di abutments di guarigione come dispositivi di scansione ha una lunga storia, a partire dai primi dispositivi Bellatek di 3i, ma il concetto è senz'altro affascinante: la possibilità di impiegare la vite di guarigione come scanbody. Oggi il dispositivo iPhysio® di Lyra ETK rappresenta l'evoluzione di questo concetto, perché oltre ad essere un validissimo scanhealing abutment, è un profile designer e si presta anche a fungere da moncone provvisorio. Il tutto va nella direzione di una ottimale precisione di scansione con librerie dedicate, l'impiego di forme anatomiche diverse per preparare i tessuti al restauro definitivo, e la possibilità di customizzare i trattamenti. In questo numero di DentalTech trovate un bel caso del Dr. Davide Costa, risolto attraverso procedura full digital e finalizzato attraverso iPhysio Profile Designer®.

Buona lettura!

Francesco Mangano

#scanhealingabutments



Dr. Davide Costa

Laureato con lode presso l'Università degli studi di Milano nel 2017, ha continuato il suo percorso di studi conseguendo con lode il Diploma di Specialità in Chirurgia Orale nel 2022.



WORKFLOW DIGITALE

in un caso di riabilitazione implantare semplice: chirurgia guidata e posizionamento del iPhysio Profile Designer®

La chirurgia guidata, soprattutto in ambito implantare, sta sempre più entrando a far parte della realtà clinica di tutti i giorni. Questa metodica permette infatti al clinico di avere il massimo controllo su tutte le fasi delle riabilitazioni implantari, a partire dalla diagnosi fino alle procedure operative, passando attraverso una accurata pianificazione del caso. La progettazione è incentrata sull'ottenimento del miglior risultato terapeutico possibile, spostando l'attenzione principale dell'operatore non più sulla ricerca del sito chirurgico maggiormente favorevole all'inserimento dell'impianto, ma sulla riabilitazione protesica finale.

Oltre a questi aspetti, la chirurgia guidata presenta ulteriori vantaggi, sia per il clinico che per il paziente, in particolar modo consentendo una notevole riduzione dell'invasività degli interventi e un risparmio di tempo durante le fasi operative. Vantaggi che vengono accentuati anche grazie all'uso di una nuova vite di guarigione (iPhysio Profile Designer®, Lyra ETK, Sallanches, Francia) che permette di attuare un workflow completamente digitale e una riduzione ulteriore dei tempi duran-

te la procedura di presa dell'impronta, rispetto ai protocolli tradizionali.

CASO CLINICO

Il paziente, in buono stato di salute generale, si presentava con un'edentulia dei settori posteriori dell'arcata mandibolare. In particolar modo, all'esame obiettivo, si evidenziava l'assenza di tutti i molari inferiori e del secondo premolare di destra (Fig. 1, 2). Il paziente riferiva la perdita degli elementi dentali da qualche anno per motivi di carie e fratture, inoltre diceva di non aver mai provveduto ad una nuova riabilitazione principalmente per mancanza di tempo, a causa dei tanti impegni di lavoro.

Si pianificava quindi una riabilitazione implantare degli elementi 45-46 e 36, da eseguire in chirurgia guidata in un'unica seduta, e con l'inserimento di un nuovo tipo di abutment di guarigione chiamato iPhysio Profile Designer® (Lyra ETK, Sallanches, Francia) in grado di ridurre i tempi legati alle fasi di protesizzazione degli impianti.

Già in prima visita si procedeva alla rilevazione

Fig. 1. Scansione intraorale.

Fig. 2. Fotografia del paziente.



di una scansione intraorale con scanner TRIOS 3 (3SHAPE, Copenhagen, Danimarca) e all'esecuzione di una CBCT (NewTom, Cefla, Bologna, Italia) per la raccolta di tutti i dati utili alla realizzazione di una progettazione computer assistita. I dati DICOM e i file Stl venivano importati in un software di pianificazione digitale (REALGUIDE Software Suite, 3DIEMME, Cantù, Italia). Il software permetteva come prima cosa l'identificazione del nervo alveolare inferiore, sia di destra che di sinistra, garantendo la pianificazione dell'intervento in massima sicurezza. Successivamente, dopo l'esecuzione di una ceratura diagnostica digitale, veniva identificata la posizione corretta dove inserire i tre impianti. A questo punto veniva stabilito quale tipo di iPhysis® utilizzare per ogni singolo impianto: queste particolari viti di guarigione, infatti, possono essere scelte in base alla tipologia dell'elemento da sostituire, e allo spessore del tragitto transmucoso, offrendo i vantaggi sia degli abutment customizzati che di quelli commerciali (Fig. 3).

Ultimati questi passaggi, si passava alla progettazione di una dima chirurgica a supporto dentale realizzata con tecnologia Polyjet (Stratasys, Rehovot, Israele), in modo da trasferire chirurgicamente in maniera pianificata e guidata, dal

virtuale al reale, la pianificazione realizzata sulla piattaforma software (Fig. 4, 5, 6, 7).

Si procedeva quindi il giorno dell'intervento all'esecuzione, su entrambi i lati, di un lembo sollevato a tutto spessore con un piccolo scarico distale. I lembi venivano poi ancorati alla mucosa geniena con delle suture, in modo da ottenere un miglior posizionamento della dima, la cui stabilità veniva garantita dagli elementi dentali presenti; ciò evitando che i tessuti molli potessero finire al di sotto della dima stessa, durante le fasi di preparazione del letto implantare. Si sceglieva di allestire i due lembi e di non eseguire una chirurgia flapless, per mantenere la maggior quantità possibile di tessuto cheratinizzato.

Posizionata la dima si passava alla preparazione dei siti implantari, con un kit di frese dedicato alla chirurgia guidata, e all'inserimento degli impianti (Naturactis, Lyra ETK, Sallanches, Francia). Queste fasi si svolgevano in modo veloce e sicuro, non dovendo pensare alla posizione finale, sia in senso verticale che orizzontale, degli impianti, essendo considerazioni già effettuate in fase di progettazione. A completamento dell'intervento venivano avvitati gli abutment di guarigione selezionati e suturati i lembi. Il controllo radiografico finale evidenziava il buon esito dell'intervento e la riproduzione fedele del

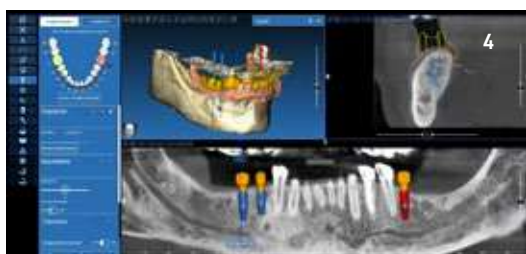
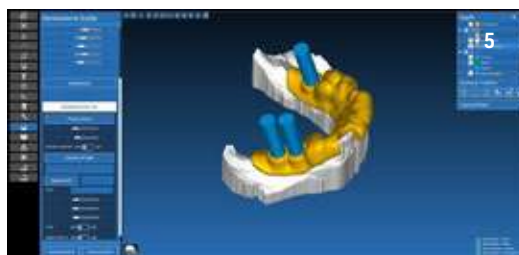
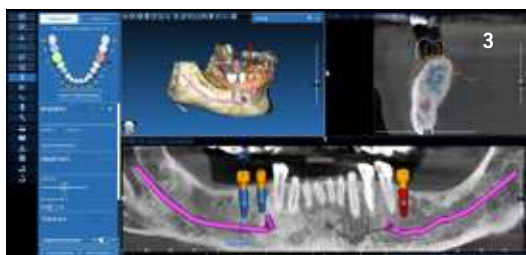


Fig. 3. Ceratura e progetto digitale di posizionamento implantare e delle viti di guarigione.

Fig. 4. Pianificazione della dima chirurgica a supporto dentale.

Fig. 5. Creazione della dima chirurgica a supporto dentale.

Fig. 6. Stampa della dima chirurgica a supporto dentale.

Fig. 7. Prova della dima chirurgica prima dell'intervento.

progetto digitale iniziale (Fig. 8). Passato un periodo di circa 3 mesi per la corretta osteointegrazione degli impianti, si procedeva con le fasi di protesizzazione (Fig. 9). L'utilizzo degli iPhysio® permette, in queste fasi, un ulteriore risparmio di tempo. Questo tipo di abutment di guarigione presenta l'ulteriore vantaggio di funzionare infatti da scanbody, permettendo una presa dell'impronta con tecnica digitale senza dover essere rimosso (Fig. 10). Ne consegue la possibilità di lasciare il dispositivo in situ, fino al posizionamento della protesi definitiva, evitando ripetute procedure di disconnessione e riconnessione, potenzialmente

in grado di portare ad un maggior riassorbimento osseo peri-implantare. L'impronta digitale per la realizzazione dei manufatti protesici veniva quindi inviata al laboratorio; qui l'odontotecnico poteva recuperare automaticamente il profilo di emergenza sottogengivale della vite di guarigione, progettato per essere identico al profilo di emergenza dei monconi finali, e realizzare le corone con tecnica CAD/CAM (Fig. 11, 12). A distanza di circa una settimana dalla scansione il paziente veniva fatto venire nuovamente in studio per la consegna delle tre corone definitive avvitate e completare così la riabilitazione implanto-protetica (Fig. 13, 14).

Fig. 8. Controllo radiografico del posizionamento implantare a fine intervento.



Fig. 9. Controllo a 3 mesi di distanza dall'intervento.



Fig. 10. Scansione intraorale per la realizzazione delle corone protesiche.



Fig. 11. Progettazione delle corone protesiche in laboratorio tramite software CAD.

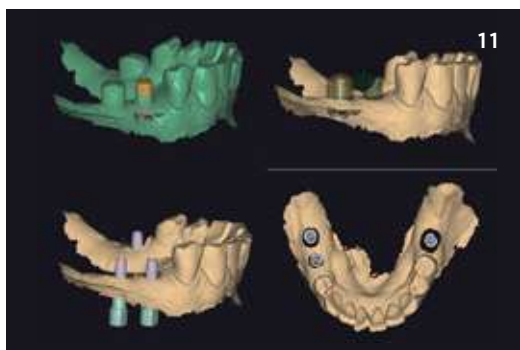


Fig. 12. Visualizzazione tramite software CAD delle corone finali.



Fig. 13. Rimozione degli iPhysio® Profile Designers.



Fig. 14. Consegna delle corone avvitate.



#scanhealingabutments

iPhysio Profile Designer®

Il dispositivo anatomico iPhysio® semplifica il trattamento implantare, fa risparmiare tempo e ottimizza il risultato estetico.



MATERIALE				
• Titanio rivestimento in ossido di zirconio				
FORME ANATOMICHE	A	B	C	D
ALTEZZE TRANSMUCOSE mm	1 (vite gialla)	2 (vite rosa)	3 (vite verde)	4 (vite blu)
MARCHE CON COMPATIBILITÀ	AB DENTAL ALPHA BIO ANTHOGRYR ASTRA TECH BIOHORIZONS BIOTECH DENTAL EASY IMPLANT ETK GLOBAL D IMPLANT DIRECT MIS NOBEL BIOCARE STRAUMANN ZIMMER BIOMET	AB DENTAL ALPHA BIO ANTHOGRYR ASTRA TECH BIOHORIZONS BIOTECH DENTAL EASY IMPLANT ETK GLOBAL D IMPLANT DIRECT MIS NOBEL BIOCARE STRAUMANN ZIMMER BIOMET	AB DENTAL ALPHA BIO ANTHOGRYR ASTRA TECH BIOHORIZONS BIOTECH DENTAL EASY IMPLANT ETK GLOBAL D IMPLANT DIRECT MIS NOBEL BIOCARE STRAUMANN ZIMMER BIOMET	AB DENTAL ALPHA BIO ANTHOGRYR ASTRA TECH BIOHORIZONS BIOTECH DENTAL EASY IMPLANT ETK GLOBAL D IMPLANT DIRECT MIS NOBEL BIOCARE STRAUMANN ZIMMER BIOMET
BIBLIOTECA DISPONIBILE PER	EXOCAD e DENTAL SYSTEM	EXOCAD e DENTAL SYSTEM	EXOCAD e DENTAL SYSTEM	EXOCAD e DENTAL SYSTEM

#scanhealingabutments

iPhysio Profile Designer® di LYRA ETK

Francesco Mangano intervista per INFODENT® l'Ing. Cedric Lancieux, Direttore Generale di Produzione presso LYRA ETK, Sallanches, Francia.



Ing. Cedric Lancieux

Direttore Generale
di Produzione
LYRA ETK



Mangano
Che cos'è iPhysio®?

Lancieux
iPhysio® è un protocollo di nuova generazione, ideato e creato da ETK. Sua caratteristica principale, oltre ad assicurare la coerenza protesica e chirurgica del trattamento attraverso un protocollo protesicamente guidato, è che permette di apportare comfort e rispetto biologico, e far guadagnare del tempo prezioso ai suoi utilizzatori, come ai pazienti.

Mangano
Quali sono le sue principali caratteristiche?

Lancieux
Il Profile Designer iPhysio® è il componente unico che semplifica il protocollo implantare in sostituzione ai numerosi componenti abituali (transfert, vite di guarigione, moncone provvisorio), senza dover essere smontato. Scansionabile con tutti gli scanner intraorali, funziona come scanbody, integrato nei principali software CAD, ed è compatibile con la maggior parte dei marchi implantari, siano essi bone level o tissue level: il Profile Designer iPhysio® è universale. Oltre alla sua funzione per la guarigione anatomica e la scansione, il Profile Designer iPhysio® può essere utilizzato anche come moncone provvisorio, che permette la realizzazione di una corona provvisoria in settori estetici. Questo moncone viene clippato sul Profile Designer iPhysio®, evitando svitamenti per consegnare il provvisorio. È fatto in peek, può essere ritoccato al bisogno. Il Profile Designer iPhysio® è fatto in titanio rivestito in zirconia, che limita l'attacco della placca batterica, permettendo così da ridurre i rischi di infiammazione dei tessuti peri-implantari, e di ottenere una guarigione gengivale perfetta.

Mangano
Quali sono i vantaggi per il dentista?

Lancieux
I benefici per i suoi utilizzatori sono numerosi, sia dal punto di vista clinico che organizzativo.

1. Mantenimento dei tessuti molli. Grazie alle sue forme anatomiche, i tessuti gengivali sono modellati in maniera perfetta per risultati estetici eccellenti.

2. Riduzione della perdita ossea. Non dovendo svitare durante tutte le fasi di guarigione, il protocollo iPhysio® permette una migliore preservazione dell'osso marginale. João Gabriel de Carvalho Barbara ha effettuato un'analisi sistematica, nell'articolo "The influence of abutment disconnections on peri-implant marginal bone: a systematic review", pubblicato su The International Journal of Oral Implantology, 2019; 12(3): 283-296, sulle conseguenze sui tessuti peri-implantari delle disconnessioni protesiche ripetute. Si può osservare che l'utilizzo di un moncone che non si svita permette una riduzione della perdita ossea marginale di 0.33 mm in media.

3. Semplificazione del protocollo implantare. iPhysio® semplifica il protocollo implantare. Tre componenti (vite di guarigione, transfert, moncone provvisorio) sono riuniti in un solo dispositivo. L'implantologia diventa accessibile a tutti. La semplificazione del protocollo implantare permette un approccio ideale grazie ad una razionalizzazione dei componenti, che ottimizza la gestione nello studio. Infine, il flusso dentista-laboratorio è semplificato. Il profilo gengivale è determinato dal Profile Designer iPhysio®, il laboratorio conoscerà perfettamente il profilo da utilizzare a livello protesico. Questo garantirà una consegna della protesi definitiva totalmente atraumatica.

Mangano
Quali sono i vantaggi per il paziente?

Lancieux
Il protocollo iPhysio® permette di migliorare l'esperienza del paziente per differenti ragioni. iPhysio® permette di ridurre fortemente il numero di passaggi in bocca. Grazie al protocollo, sono necessari solo 4 fasi al posto di 8. Inoltre, il paziente vedrà ridurre il numero di sedute e la loro durata. Contrariamente ad un flusso tradizionale dove lo svitamento dei componenti può comportare dei fastidi o dolori durante le fasi dell'impronta, iPhysio® non si svita, permettendo un'esperienza atraumatica al paziente (nessuna distruzione dell'attacco mucoso, nessun dolore durante la consegna protesica). In questo modo il trattamento implantare risulterà meno anogeno per il paziente.

The Third Digital Dentistry Society International Global Congress

HUMAN AND ARTIFICIAL INTELLIGENCE IN DENTISTRY



12-14 Ottobre 2023
Hyatt Regency Hotel, Casablanca

Il più grande evento scientifico internazionale di odontoiatria digitale

I maggiori esperti della ricerca e della clinica odontoiatrica presenteranno le tecnologie digitali più innovative e la loro applicazione clinica: al centro dell'evento di quest'anno il confronto tra l'intelligenza artificiale e quella umana.

INVITED SPEAKERS:

Zouhair Abidin - <i>Marocco</i>	Myroslav Goncharuk - <i>Ucraina</i>	Alessandro Pozzi - <i>Italia</i>
Samir Abou-Ayash - <i>Svizzera</i>	Julian Gonzalez - <i>Messico</i>	Vygandas Rutkūnas - <i>Lituania</i>
Samvel Apresyan - <i>Russia</i>	Mario Imburgia - <i>Italia</i>	Maurice Salama - <i>USA</i>
Paolo Avantaggiato - <i>Italia</i>	Reinhilde Jacobs - <i>Belgio</i>	Rodrigo Salazar - <i>Brasile</i>
Ashraf Ayoub - <i>Regno Unito</i>	Michael Klein - <i>USA</i>	Devorah Schwartz - <i>Israele</i>
Zakari Bentahar - <i>Marocco</i>	Henriette Lerner - <i>Germania</i>	Ken Serota - <i>Canada</i>
Florian Beuer - <i>Germania</i>	Jerome Lipowitz - <i>Francia</i>	Murali Srinivasan - <i>Svizzera</i>
Ashwini Bhalerao - <i>India</i>	Fabrizia Luongo - <i>Italia</i>	Miguel Stanley - <i>Portogallo</i>
Nitzan Bichacho - <i>Israele</i>	Giuseppe Luongo - <i>Italia</i>	Gwen Swennen - <i>Belgio</i>
Giorgio Castagno - <i>Italia</i>	Carlo Mangano - <i>Italia</i>	Marko Tadros - <i>USA</i>
Christian Coachman - <i>Brasile</i>	Francesco Mangano - <i>Italia</i>	Simona Tecco - <i>Italia</i>
Alessandro Cucchi - <i>Italia</i>	Eitan Mijiritsky - <i>Israele</i>	Carlos Toro - <i>Spagna</i>
Karim El Jaffali - <i>Marocco</i>	Othman Mikou - <i>Francia</i>	Piero Venezia - <i>Italia</i>
Markus Engelschalk - <i>Germania</i>	Christian Monti - <i>Svizzera</i>	Paula Villa - <i>Colombia</i>
Mahmoud Ezzat - <i>Egitto</i>	Katalin Nagy - <i>Ungheria</i>	Rachid Yazami - <i>Marocco</i>
Roberto Fornara - <i>Italia</i>	Adriano Piattelli - <i>Italia</i>	Fernando Zarone - <i>Italia</i>



Partners



CAD-CAM: non ci sono limiti, ma solo protocolli da rispettare. Conoscere è potere!



Dr. Francesco Mangano

Odontoiatra

Consulente scientifico per aziende del settore medicale

Professore Associato, Digital Dentistry, Sechenov University, Mosca, Russia. Editore della Digital Dentistry Section del Journal of Dentistry (Elsevier) rivista Q1 con impact factor 4.9 e citescore 6.8. Socio Fondatore, Socio Attivo, Membro del Board of Directors e Presidente Eletto (2024-2025) della Digital Dentistry Society (DDS) International. Direttore della Mangano Digital Academy (MDA), accademia che ha lo scopo di promuovere l'educazione nell'Odontoiatria Digitale.



Quali sono le possibilità ed i limiti dei processi e delle tecnologie digitali in odontoiatria?

Il Digitale permette oggi di lavorare a 360°, in laboratorio e clinicamente, e trova applicazione dalla chirurgia alla protesi, dall'endodonzia alla restaurativa, sino all'ortodonzia.

L'Odontoiatria è oggi una disciplina fortemente digitalizzata.

Non esistono limiti: esistono solo protocolli che vanno rispettati ed applicati rigidamente, se si vogliono ottenere risultati clinicamente soddisfacenti.

Ci sono 4 fasi di lavoro: scansione 3D, progettazione CAD, realizzazione CAM e applicazione clinica.

Come si evince da questa impostazione, i processi di CAD e CAM vengono dopo la scansione. Perciò, ad esempio, la modellazione CAD protesica e la successiva fase di CAM, dipendono direttamente dalla qualità della scansione 3D.

Certamente, ciascuna delle quattro fasi richiede attenzione ed il rispetto dei relativi protocolli, altrimenti l'insuccesso è dietro l'angolo.

Non è una passeggiata ma, completata la necessaria curva di apprendimento, le soddisfazioni sono enormi.

Quali vantaggi e facilitazioni comporta il cambiamento nel mondo digitale dentale?

I vantaggi sono enormi: migliore diagnosi, pensiamo alle possibilità che si sono aperte con cone beam computed tomography e scansione intraorale. Migliore pianificazione delle terapie, pensiamo alla chirurgia guidata, sia essa statica, dinamica o addirittura robotica. Migliore finalizzazione, pensiamo alle opzioni oggi disponibili in ambito chirurgico (meshes personalizzate in titanio per la rigenerazione ossea, impianti sottoperiosteali laser sinterizzati) e soprattutto ai moderni sistemi CAD/CAM protesici.

Come funziona il sistema CAD-CAM e quali sono le fasi principali del workflow digitale?

Se parliamo di sistemi CAD/CAM protesici - non dimentichiamo che anche in chirurgia e ortodonzia la pianificazione 3D e successiva realizzazione di prodotti ad alto contenuto tecnologico è oggi possibile - è abbastanza semplice. Si parte appunto dalla scansione intraorale, quindi i files vengono inviati al laboratorio odontotecnico che modella un restauro (sia esso provvisorio o definitivo, su dente naturale o su impianto) all'interno di software CAD. Tale restauro viene poi realizzato fisicamente per tecnologia sottrattiva (fresatura) o additiva (stampa 3D) nella fase CAM.

Per garantire risultati eccellenti, quali caratteristiche basilari deve possedere un sistema CAD-CAM?

Direi elevata accuratezza e semplicità d'uso. E sono assolutamente certo che molti dei sistemi oggi disponibili possiedano queste fondamentali caratteristiche.

Quali apparecchiature, sistemi e materiali sono disponibili per il CAD/CAM?

Le apparecchiature per il CAD/CAM sono rappresentate fondamentalmente da fresatori a 4 e 5 assi, molatori e più recentemente, stampanti 3D. Con le stampanti possiamo stampare resine e metalli (selective laser sintering e selective laser melting). Con i fresatori a secco è possibile lavorare materiali come il PMMA, i PMMA composite, la zirconia, il PEEK; con i fresatori e molatori wet si affrontano litio disilicato e metalli.

Gli odontoiatri possono realizzare personalmente restauri di denti singoli?

Senz'altro. Il chairside esiste da tempo, inizialmente la tecnologia utilizzata era quella sottrattiva con dei molatori. Oggi il progresso tecnologico nel campo della stampa 3D permette la realizzazione di restauri definitivi in chairside, anche con gradiente colore, attraverso tecnologia additiva. Il processo di stampa di una corona o di un ponte dura in tutto 15 minuti e le apparecchiature praticamente non richiedono pulizia né manutenzione: l'ideale per uno studio dentistico.

Come si traduce l'utilizzo dei sistemi CAD-CAM in un vantaggio per i pazienti?

Mi verrebbe da dire qualità della terapia. Oggi con fresatori e stampanti 3D possiamo ottenere restau-



ri protesici eccellenti: per esempio abbiamo chiusure marginali con errore al di sotto dei 20 micrometri! Era il sogno dei grandi dell'Odontoiatria Protetica Italiana, lo trovavamo nei testi sacri, e finalmente si realizza. Il tutto in maniera assolutamente ripetibile. La variabile umana ed il relativo errore sono praticamente eliminati, impiegando materiali biologicamente ed esteticamente compatibili, come la zirconia traslucida o le ceramiche ibride. Ma attenzione: se la fase CAD/CAM è oggi praticamente perfetta, grande attenzione deve essere dedicata alla fase di scansione 3D, specialmente se si usano scanner intraorali.

Uno sguardo al futuro digitale dell'odontoiatria: quali ulteriori innovazioni potrebbero risultare interessanti?

Senz'altro le novità più interessanti all'orizzonte sono rappresentate da Intelligenza Artificiale, Realtà Aumentata e Robotica. Nei prossimi 3-4 anni queste tecnologie porteranno ad un vero e proprio sconvolgimento nella nostra vita professionale e non solo! Bisogna farsi trovare pronti, conoscere, sperimentare, non avere paura. Conoscere è potere.

Crede che il passaggio al mondo digitale dell'odontoiatria sia inevitabile?

Se un odontoiatra non passa al digitale oggi, c'è il rischio che possa pentirsi amaramente già domani. Ma per farlo occorre essere guidati da chi già ha una vasta esperienza in materia, perché altrimenti la trasformazione può essere difficile, addirittura ardua. Da perderci il sonno.

A CONFRONTO SISTEMI CAD/CAM

CAD	Cad Lynx Evolution	CARES Visual	Ceramill Mind
Produttore	88DENT & 3DIEMME	STRAUMANN GROUP	AMANN GIRRBACH
Fornitore dati tecnici	88DENT & 3DIEMME	STRAUMANN GROUP	AMANN GIRRBACH
Settore	✖	Fissa - Scheletrica	Fissa - Scheletrica
Aggiornamenti obbligatori	✖	✓	✖
Moduli aggiuntivi	All-in-One	Scheletrica, bite, protesi totale ed archiviazione ortodontica	Impianti, barre, Bite, prelimitura, scheletrati, DICOM, SmileDesign, protesi mobile, articolatore virtuale, jaw motion
File in uscita/in ingresso	STL/STL, DICOM, OBJ, PLY	STL, OBJ, PLY, ORDER, XORDER	STL/STL, PLY
Requisiti minimi del computer	Intel Core i5 o i7, 300/500GB di RAM	Intel Core i7 o superiore, Windows 10 o superiore, 16GB di RAM, scheda video 4GB o superiore	Intel Core i7, Windows 10 o superiore, 8GB di RAM, scheda grafica 4GB
Altre caratteristiche peculiari	iOS, life time o rent, Cloud, no doungle, chat certificata	Integrazione con software coDiagnostiX per pianificazione di chirurgia guidata, integrazione scanner intraorale Virtuo Vivo... (continua online)	✖
Prezzo di listino•	€ 4.900,00 in acquisto € 190,00 in rent IVA esclusa	A partire da € 5.000,00 + IVA 22%	€ 5300,00
Info azienda	Tel. 02 8853 www.88dent.com	Tel. 02 3932831 www.straumann.com www.dentalwings.com	Tel. 045 9813970 www.amanngirrbach.com

CAM	Ceramill Match 2	inLab CAM	Make&Mill
Produttore	AMANN GIRRBACH	DENTSPLY SIRONA	CIMSYSTEM
Fornitore dati tecnici	AMANN GIRRBACH	DENTSPLY SIRONA	CIMSYSTEM
File in uscita/ in ingresso	XNC/STL	STL, DXD, OBJ, UDX/STL, RST, DXD	ISO/STL
Librerie impianti	✓	✓	✓
Numero di assi	4/5	Utilizzabile con fresatore DS, sia a 4 che 5	5
Requisiti minimi computer	Intel Core i7, Windows 10 o superiore, 8GB di RAM, scheda grafica 4GB	Computer fornito dal produttore	Consigliato Windows 10 (64 bit)
Post processori aperti	20 max	✖	✖
Altre caratteristiche peculiari	Motore passo passo con encoder e vite senza fine d'acciaio	✖	Modulo aggiuntivo di MillBox con utilizzo di due diverse tecnologie, additiva e sottrattiva... (continua online)
Prezzo di listino•	€ 3.300,00	✖	€ 9.710,00
Info azienda	Tel. 045 9813970 www.amanngirrbach.com	Tel. 800 310 333 www.dentsplysirona.com	Tel. 02 87213185 www.cimsystem.com

Legenda: + approfondimento ✚ focus prodotto ✖ Non Fornito ✓ SI ✖ NO

Cerec	ExoCAD DentalCAD	HypsoCAD	Orth'UP
DENTSPLY SIRONA	EXOCAD GmbH	HYPSOCAD	C4W
DENTSPLY SIRONA	IVOCLAR	HYPSOCAD	ABACUS
Fissa	Fissa - Rimovibile	Fissa - Scheletrica	Ortodonzia
✘	✘	✘	✘
Smile design, Chirurgia implantare guidata, CEREC Ortho, OraCheck	Implant Module, Bar Module, Model Creator, Bite Splint Module ... (continua online)	3 piani di abbonamento: Light, Implant, All-in	Digistel (contenzioni, mantenitori di spazio, bite); Smil'GO e piattaforma web... (continua online)
STL, DXD, JPG, STL a geometria chiusa, OBJ, UDX, Dental project, File proprietario 3Shape/RST, DXD	STL, file Construction/STL	STL/STL, OBJ	STL, PDF3D/STL
Computer fornito dal produttore	Quad-Core 2.8 Ghz, 4GB di RAM, Nvidia GTX o AMD Radeon con almeno 1GB di memoria grafica	Intel Core I7 o AMD Ryzen 7, Windows 10, 16GB di RAM, NVIDIA 10xx series 2GB	Intel Core I5, Windows 10, 8GB di RAM
CAD/CAM studio integrato senza esportazioni	Implementazione di tutti i materiali Ivoclar e Ivotion Denture System	La licenza non prevede un FEE iniziale. Soltanto un piano di abbonamento mensile. Nessun obbligo e costi nascosti	Progetta setup per allineatori in tempi rapidissimi, facile ed intuitivo, simulazione sorriso con foto paziente, visualizzatore professionale per clinici
✘	✘	Light €79,00/mese Implant €95,00/mese All-in €129,00/mese	€ 5.900,00 + IVA
Tel. 800 310 333 www.dentsplysirona.com	Tel. 051 6113555 www.ivoclar.com	www.hypsocad.com	Tel. 0523 590640 www.abacus.it

Mayka Dental	MillBox	Planet Prodent	PlanMill 30S & 40S
PICASOFT	CIMSYSTEM	PRODENT ITALIA	PLANMECA OY
ABACUS	CIMSYSTEM	PRODENT ITALIA	DENTAL NETWORK
Iso, G code, ecc/STL, Exocad, MKDW, CAM, ecc	ISO/STL	*/STL	STL, PLY, file proprietario/STL, PLY, file proprietario
✔	✔	✔	✔
4 o 5	5	✘	4 (30S) - 4 (40S)
Intel Core I7, Windows 10, 8GB di RAM	Consigliato Windows 10 (64 bit)	2/3GB di RAM	Intel Core I7, Windows 10 Pro, 32GB di RAM, 512GB di hard disk o superiore, NVIDIA GeForce RTX2070, Quadro RTX3000 o superiore, 9ª generazione o superiore, risoluzione Full HD, USB 3.0
✔	✘	✘	✘
Consente fino a 50 elementi per cialda, alta velocità di calcolo, qualità di produzione, semplice e intuitivo.	Con MillBox è possibile importare qualsiasi tipologia di elemento dentale da qualsiasi fonte CAD.	✘	Unità di molaggio chairside con precisione fino a 5µm ed estremamente veloci... (continua online)
A partire da euro 5000,00	€ 9.100,00	✘	✘
Tel. 0523.590640 www.abacus.it	Tel. 02 87213185 www.cimsystem.com	Tel. 02 3535227 www.prodentitalia.eu	Tel. 0444 963200 www.planmeca.com

* I prezzi si intendono al netto di IVA

A CONFRONTO CAD/CAM

CAD	PlanCAD Easy & Premium	Planet Prodent	Zirkonzahn.Modellier
Produttore	PLANMECA OY	PRODENT ITALIA	ZIRKONZAHN
Fornitore dati tecnici	DENTAL NETWORK	PRODENT ITALIA	⊗
Settore	Fissa - Scheletrica - Ortodonzia	Fissa - Scheletrica	Fissa - Scheletrica
Aggiornamenti obbligatori	✗	✗	✗
Moduli aggiuntivi	Modulo abutment, impianti, barre, ponti, modulo Bite Splint, modulo creazione modelli	⊗	Smile Creator, Model Maker, restauri anatomici, Wax-up, articolatore virtuale... (continua online)
File in uscita/in ingresso	STL/STL, file proprietario	*/STL	STL, OBJ, PLY, ZZN/STL, OBJ, PLY, OFF
Requisiti minimi del computer	Intel Core I7, Windows 10 Pro, 32GB di RAM, 512GB di hard disk o superiore, NVIDIA GeForce RTX2070, Quadro RTX3000 o superiore, 9ª generazione o superiore, risoluzione Full HD, USB 3.0	2/3GB di RAM	Quad-Core 2,8 GHz, Windows 7, RAM NVIDIA 1GB, 8GB disponibili
Altre caratteristiche peculiari	Suite di software CAD aperti per dentisti, inlay, onlay, faccette, corone e ponti, cuspidi, creste marginali e le altre forme anatomiche sono fornite al progetto dai denti adiacenti, fino a 16 elementi per sessione, strumenti di progettazione intuitivi	⊗	Interfaccia comune, menù intelligente, integrazione di scansioni del viso in formato 3D e PlaneSystem®
Prezzo di listino•	⊗	⊗	A partire da € 2.800,00
Info azienda	Tel. 0444 963200 www.planmeca.com	Tel. 02 3535227 www.prodentitalia.eu	Tel. 0474 066680 www.zirkonzahn.com

CAM	Pyramis	PrograMill CAM	Zirkonzahn.Nesting
Produttore	CIMSYSTEM	IVOCLAR	ZIRKONZAHN
Fornitore dati tecnici	CIMSYSTEM	IVOCLAR	⊗
File in uscita/ in ingresso	ISO/STL	NCfile/STL, CAM 5, file construction	CNC/STL, OBJ, ZZN
Librerie impianti	✓	✗	✓
Numero di assi	⊗	⊗	✓
Requisiti minimi computer	Consigliato Windows 10 (64 bit)	⊗	Quad-Core 2,8 GHz, 8GB di RAM
Post processori aperti	✓	PrograMill PM3, 5, 7, PrograMill Dry	⊗
Altre caratteristiche peculiari	Pyramis è la soluzione completa ed aperta per il management della stampa 3D... (continua online)	CAM libero, possibilità di utilizzo premilled NT Trading e Medentika	Change insert direction, parallel calculation, collision detection, automatic milling strategy, STL-import
Prezzo di listino•	€ 425,00	⊗	€ 2.800,00
Info azienda	Tel. 02 87213185 www.cimsystem.com	Tel. 051 6113555 www.ivoclar.com	Tel. 0474 066680 www.zirkonzahn.com

Legenda: ⊕ approfondimento ⊕ focus prodotto ⊗ Non Fornito ✓ SI ✗ NO

PREMAXILLARY DEVICE



LA RIVOLUZIONE MONDIALE NEL CAMPO DELL'IMPLANTOLOGIA

Grazie alla mia idea supportata dal gruppo di ricerca del Prof. Adriano Piattelli, il PREMAXILLARY DEVICE™ sbarca nel mondo dell'implantologia dentale apportando una svolta significativa e unica nella risoluzione **di tutti quei casi ove sussistono condizioni cliniche di grave atrofia dell'osso mascellare.**



ALDO CORBO

Inventore del Premaxillary Device™

www.premaxillarydevice.com

IL PRODOTTO
IN COPERTINA



Ovunque tu vada,
ovunque tu sia.
XYNTRUS è con te

PROTEZIONE E BIOSICUREZZA

Dalla ricerca dei laboratori Brix nasce XYNTRUS™, il primo e unico BIO-RISCIACQUO ORALE al mondo che, grazie alla sua formula innovativa e brevettata, offre una potente efficacia contro i batteri patogeni gram positivi e gram negativi della cavità orale ed è in grado di inattivare i VIRUS a involucro lipidico come SARS-CoV-2, Herpes Simplex, l'N1H1 e funghi nella bocca/saliva, offrendo una sostantività fino a 5 ore.

XYNTRUS™ è sicuro ed efficace per pazienti di tutte le età e condizioni (anche in gravidanza), per un uso quotidiano, perchè non contiene alcol, perossidi, zuccheri artificiali, nè acido fosforico. Non macchia i denti o i tessuti orali ed è 0% citotossico, 0% irritante, 0% sensibilizzante. I parodontisti ne raccomandano l'uso per la pulizia quotidiana di denti e gengive (tasche gengivali).

Utilizzare 10 ml di XYNTRUS per 30 secondi aiuta a mantenere un ottimale equilibrio orale e a combattere anche fastidiosi problemi di alito cattivo.

EBE TECHNOLOGY



-99,9% di carica virale
presente nell'ambiente orale

La formulazione naturale di questo antisettico ad ampio spettro è basata sull'esclusiva EBE Technology™ per la bioincapsulazione della molecola D-Limonene, che, in combinazione con gli oli essenziali e il cloruro di cetilpiridinio, oltre ad altri componenti naturali, abbatte la carica virale presente nell'ambiente orale fino al 99,9%, come riportano studi scientifici condotti in prestigiose Università e centri di ricerca scientifica in Argentina, Colombia e Spagna. Questo permette di trattare un paziente odontoiatrico con turbine o aria/acqua pressurizzata, abbassando drasticamente il rischio di contaminazione incrociata nell'ambiente.

Distribuito da 1Flex Technology srl

Via della Dogana, 30 | 03100 Frosinone | Tel. 0775202311
info@1flex.it | www.1flex.it

Progettazione e produzione in-house con 3SHAPE STUDIO APPS

Le 3Shape Studio Apps vi consentono una facile pianificazione, progettazione e produzione in-house per trattamenti protesici, implantari, nonché con allineatori invisibili e con splint. Abbinare

uno scanner 3Shape TRIOS con le TRIOS Studio Apps ed ottene- te opzioni di progettazione e produzione in-house redditizie. Il si- stema aperto garantisce una perfetta integrazione, non solo attra- verso connessioni affidabili con le principali fresatrici di terze parti, ma anche attraverso la compatibilità con tutte le stampanti 3D.

PANORAMICA DELLE NOSTRE STUDIO APPS

Scordatevi dei tempi di modelli tradizionali in cui il paziente do- veva venire più volte prima di poter ottenere il trattamento. Usa- te invece le Studio Apps:



Trios Design Studio

Offrite ai vostri pazienti la comodità di trattamenti di restauro completi in una visita, nello stesso giorno. Progettate e produce- te una gamma completa di restauri, comprese le corone standard ed avvitate, inlay, veneer e ponti a tre elementi.



Implant Studio

Se siete specializzati nel posizionamento degli impianti, il software Implant Studio vi consente un flusso di lavoro digitale efficiente ed intuitivo. Lavorate con i partner preferiti o lavorate in-house ed offrite anche l'odontoiatria implantare immediata. Pianificate le posizioni degli impianti e quindi progettate e produce- te guide chirurgiche personalizzate e corone provvisorie avvitate in un unico flusso di lavoro.



Clear Aligner Studio

Ottenete una nuova opportunità di reddito elevato ed offrite l'inizio dei trattamenti in giornata. Questa soluzione completa vi consente di progettare e produrre allineatori invisibili direttamente nel vostro studio. Le funzioni automatizzate di Clear Aligner Studio e il flusso di lavoro guidato semplificano la generazione dei setup e delle mascherine per ogni allineatore necessario per spostare i denti dalla loro posizione originale e fino al sorriso desiderato.



Splint Studio

È possibile progettare e produrre tutti i principali tipi di splint occlusali uni-mascellari in-house e, se necessario, nello stesso giorno, grazie ad un flusso di lavoro semplice, veloce ed intuitivo.



Per informazioni
3SHAPE
Tel 02.8900685
italy@3shape.com

 **3DIEMME**® presenta **SandBox™**
BOMAGING TECHNOLOGIES

Il primo ambiente di modellazione aperto, parametrico e integrato per l'odontoiatria digitale.

Powered by

 **RealGUIDE™**
UNIVERSAL OPEN SYSTEM

www.3diemme.it



SmileLine, l'ortodonzia che c'è ma non si vede



Da molti anni SmileLine, prodotto made in Italy, grazie alle migliori tecnologie di ultimissima generazione, contribuisce al benessere della persona e alla perfezione del suo sorriso.

SmileLine è un prodotto 100% Italiano, infatti gli allineatori

sono progettati e prodotti interamente nel laboratorio in Italia, nel quale lavorano Odontotecnici con grande esperienza che dispongono tutti di un'alta formazione specifica e frequentano periodicamente corsi di aggiornamento professionale. Oggi il mercato dentale offre una scelta infinita di allineatori apparen-

temente molto simili, ma con caratteristiche molto diverse tra loro; ecco perché non tutti sono uguali e scegliere non è affatto semplice. SmileLine offre qualche elemento in più per essere scelto fra i tanti:

- Assistenza diretta tecnico-specialistica pre e post consegna lavori
- Ritiro e consegna lavori gratuiti in tutta Italia
- Certificati 3Shape Trios
- Predicibilità dei risultati grazie al protocollo clinico validato
- Altissima trasparenza degli allineatori
- Attachment super performanti grazie al protocollo attachment con mascherina per mordenzante
- Fitting elevatissimo grazie

all'altissima precisione di stampa

- Pet-G biocompatibile
- Ricerca e sviluppo continua
- Collaborazione con l'università di Bari
- Collaborazione con Ivoclar
- Formazione continua e gratuita per tutti i clienti con corsi di aggiornamento
- Pubblicità gratuita su tutto il territorio nazionale con sistema di geolocalizzazione che indirizza nuovi pazienti verso gli studi convenzionati con SmileLine.

Per informazioni
Smiline

Tel. 080.4713060

Cell. 328.9175538

info@smilelineallineatori.it

www.smilelineallineatori.it

TITANUS® LED

TITANUS® LED ABLATORI PIEZOELETTRICI

CONNESSIONE COMPATIBILE EMS®PIEZON®LED

CONNESSIONE COMPATIBILE SATELEC®NEWTRON®LED

TKD

SIMPLIFYING DENTAL MOTION

www.teknedental.com

INGEGNERIA ITALIANA NEL DENTALE



Nuova linea Disinfezione & Igiene NOBEL

Romadent 2C è riuscita ad unire questi aspetti fondamentali per la scelta del prodotto e tutto ciò è stato possibile anche grazie alla commercializzazione dei prodotti della nuova linea NOBEL. Gli articoli della linea **Disinfezione & Igiene NOBEL** includono disinfettanti, detergenti e collutori di alta qualità per lo studio odontoiatrico. Uno dei prodotti più apprezzati dai clienti è il **Nobel-Spray**, disinfettante idroalcolico ad am-

pio spettro, pronto all'uso, indicato per la disinfezione rapida di riuniti odontoiatrici ed apparecchiature.

FroggyMouth

Una delle ultime novità in casa Romadent 2C è il **FroggyMouth**, nuovo strumento leggero e non invasivo progettato dal Dr. Patrick Fellus per correggere difetti di deglutizione nei bambini e negli adolescenti. FroggyMouth è disponibile in diverse misure e può essere ordinato in pronta con-

Novità Romadent 2C

Saremo presenti ad Expodental Meeting 2023, Pad. C1 - Stand 67

Romadent 2C, storico distributore dentale di Roma attivo da circa 40 anni nel settore, è da sempre attento alla qualità dei prodotti offerti ai propri Clienti.

Collabora attivamente con le case produttrici più importanti del settore senza tralasciare l'aspetto della convenienza. Queste caratteristiche, unite alla rapidità nelle consegne, sono i marchi di fabbrica di Romadent 2C.

segna direttamente da **Romadent 2C**, rivenditore autorizzato FroggyMouth.

Per la prima volta ad Expodental Meeting!

L'azienda sarà presente per la prima volta ad *Expodental Meeting* dal 18 al 20 Maggio 2023, **padiglione C1 - Corsia 2 - Stand 67**. Per celebrare l'evento *Romadent 2C* ha deciso di applicare uno **sconto del 10%** su tutti gli ordini effettuati in fiera presso lo stand, su tutti gli articoli del catalogo Capital Quality.

Il catalogo *Capital Quality* si può consultare online sul sito www.romadent2c.it. È possibile ordinare i prodotti direttamente dal sito, tramite e-mail: ordini@romadent2c.it, allo 06 5576 993 oppure presso il nostro punto vendita di Via Alfredo Nobel, 24 00146 Roma.

Per informazioni
Romadent 2C
Tel. 06.5576 993
www.romadent2c.it



**EXPO
DENTAL
MEETING**

RIMINI-ITALY
**18-19-20
MAY 2023**

Venite a trovarci presso il nostro stand!

PADIGLIONE C1 - CORSIA 2 - STAND 67



ROMADENT 2C
Capital Quality



CADdent: la nostra squadra cresce



L'azienda CADdent Srl si conferma ogni anno come uno dei centri di produzione di semi-lavorati dentali tra i più richiesti in Italia. L'ampia e variegata offerta di prodotti spazia dal LaserMelting (CoCr, titanio e oro) al fresato (diverse tipologie di zirconia, metalli, resine e altri materiali estetici) fino alla stampa 3D di modelli.

I laboratori italiani ne apprezzano l'elevata qualità dei materiali a prezzi vantaggiosi, in particolare quelli a marchio CADtools, la flessibilità delle opzioni di produzione e degli altri servizi aggiuntivi, come la disponibile e cortese attenzione del servizio cliente, rag-

giungibile tutti i giorni via telefono ed e-mail.

Il 2023 porta con sé anche alcuni positivi cambiamenti alla squadra CADdent. Il Country Manager, Giorgio Brizzi, è affiancato dall'esperto Davide Zanusso, volto noto del settore odontotecnico, nella gestione e crescita del mercato italiano. Con loro operano anche, per il momento nell'Italia Nord-occidentale, due rappresentanti, Alessandro e Massimo, che visitano e assistono i laboratori sul territorio. La nuova formazione è il risultato di alcuni cambiamenti: Filippo Romeo, volto storico della CADdent in Italia è andato ufficialmente in pensione a partire da aprile 2023, dopo aver dedicato oltre dieci anni all'a-

zienda. Davide e Giovanna rimangono come sempre cordialmente a disposizione per assistere i clienti nei loro dubbi e nelle loro richieste quotidiane.

L'impegno a sostenere i laboratori dentali italiani nel loro lavoro digitale quotidiano e nella creazione di maggiore valore aggiunto non finisce qui. Infatti, la consociata CADtools diventa MINDFAB. Non cambia solo il nome, ma all'interno di una nuova corni-

ce, e sotto un nuovo concetto imprenditoriale, si propone di fornire ai laboratori odontotecnici di tutta Europa dischi di fresatura, strumenti per l'elaborazione di strutture dentali e materiali di consumo coordinati e specifici per il flusso di lavoro dentale digitale.

Per informazioni
Tel. 0471 166 0026
italia@caddent.it
www.caddent.it

Attenzione al cliente come filosofia: voi siete al centro

STANDBY

Beneficiate di un prezzo imbattibile e ci lasciate un giorno lavorativo aggiuntivo di tempo per la produzione.

ONE DAY

Se scegliete l'opzione OneDay e inviate i vostri file entro le 9:00 (LaserMelting / zirconia) o le 12:00 (cobalto-cromo (CoCr) / titanio fresato), il vostro ordine verrà spedito lo stesso giorno.

SERVIZIO EXPRESS

Per ordini urgenti che arrivano entro l'orario limite ma dovrebbero essere spediti il giorno successivo. Si richiede, tuttavia, una previa consultazione telefonica.

ASSICURAZIONE EX-GRATIA

Assicurate il vostro lavoro contro errori di impronta e inconvenienti con questo pacchetto completo: in caso di danni, produrremo nuovamente la struttura interessata.

SERVIZIO DI SCANSIONE / MODELLAZIONE

Sulla base del modello inviato, di cui eseguiamo la scansione per voi, o sulla base dei dati di scansione trasmessi, i nostri esperti CAD creano il design desiderato e lo implementano nel materiale corrispondente.

RIPARAZIONE DI FILE

Su richiesta, quando, ad esempio, le strutture per la produzione in LaserMelting o in stampa 3D non sono ottimizzate.

E MOLTO ALTRO!

VERIFICHE PERIODICHE

Rivolto agli studi medici odontoiatrici e cliniche dentali

- Verifica di sicurezza degli apparecchi Elettromedicali
- Verifica degli impianti elettrici per ambienti medici
- Verifica dell'impianto di messa a terra e protezione (DPR 462/01)
- Verifiche funzionali come da norme tecniche di riferimento



Bisecco Srl - Este (Padova) Tel. 0429 670776 www.bisecco.net



Intervista al dott. Mauro Merli: l'importanza di una corretta informatizzazione

UNO, il software gestionale utilizzato dai migliori dentisti italiani.



Dott. Mauro Merli
Odontoiatra

Laureato in Medicina e Chirurgia nel 1986 presso l'Ateneo di Bologna, dove nel 1989 ha conseguito la specialità di Odontostomatologia. Socio Attivo della Società Italiana di Parodontologia, dell'Accademia Italiana di Odontoiatria Protetica e della European Association for Cranio-Maxillofacial Surgery, ha svolto l'incarico di Segretario Nazionale, di Tesoriere, di Vicepresidente e di Presidente della SIdP

L'informatizzazione dello studio è sempre stata per voi un tassello importante. Cosa vi ha spinto ad abbandonare il precedente software e scegliere UNO?

Il cambiamento si è reso necessario per più ordini di motivi: il gruppo della Clinica Merli si era progressivamente ampliato così come le esigenze di analizzare ed elaborare i numerosi dati delle nostre strutture. Il concetto di UNO amplia l'orizzonte del software gestionale trasformandolo in una vera e propria piattaforma digitale dotata di soluzioni all'avanguardia. In particolare, My Business Cloud (tramite cui è possibile monitorare le performance dello studio con analisi e report di facile lettura), il controllo di gestione e gli strumenti di comunicazione integrati facilitano il lavoro dell'intero team.

Avete un'attività di segreteria molto complessa, con centinaia di pazienti che transitano quotidianamente all'interno della clinica Merli, in che cosa vi aiuta UNO?

In effetti, alcuni strumenti sono stati via via migliorati, tra questi la possibilità di motivare pazienti persi/dormienti. Inoltre, sono stati introdotti e perfezionati strumenti molto utili quali lo SCIP (Sistema di Comunicazione Intelligente a Paziente) per consentire automatismi nei processi comunicativi diretti ai pazienti. Infine, l'agenda così come è organizzata, rende più snello il lavoro della segreteria.

Digitalizzare la cartella clinica è stato uno dei vostri obiettivi. Quali vantaggi avete avuto?

Sicuramente la cartella digitalizzata rappresenta un valore aggiunto poiché la corretta compilazione rende immediato il controllo di gestione mediante My Business Cloud. La cartella clinica si declina nella cartella Diagnosi, Implantare, Perio e Igiene efficace anche nella motivazione con il paziente.

Hai deciso di raggiungere l'obiettivo di Studio "Paperless", è stato un passaggio complicato?

Ci sono stati particolari step che ti hanno consentito di raggiungere questo obiettivo?

Uno dei nostri obiettivi era digitalizzare tutti i processi diventando professionalmente Paperless. UNO ha reso possibile tutto ciò mediante la firma digitale, facilitando e rendendo più snelli numerosi processi.

Hai deciso di inserire nel programma del tuo corso annuale anche una giornata dedicata al team di segreteria, il primo che va ad interessarsi della gestione dello studio a tutto tondo.

È vero, sono molto orgoglioso di aver intuito e introdotto nel corso annuale di implantologia e metodologia clinica, una giornata dedicata al team della segreteria, il vero cuore pulsante dello studio odontoiatrico.

Dürr Dental VistaVox S, piccoli pazienti felici e genitori tranquilli

Quello che serve per la pedodonzia.

Dottressa Facchini, il suo studio dentistico a Predazzo (TN) offre un servizio odontoiatrico all'avanguardia, pensato per ogni suo paziente, adulto e bambino. Da quando ha inserito in studio il servizio di radiologia extraorale, con la CBCT VistaVox S, ha avuto dei benefici nel rapporto con i pazienti?

L'acquisto della CBCT VistaVox è stato un plus importante per la nostra realtà. Essendo ubicati in una zona montuosa e relativamente lontana da centri urbani, ci ha permesso di eseguire esami diagnostici avanzati fondamentali in situazioni di urgenza, che avrebbero altrimenti fatto perdere tempo prezioso, sia per la risoluzione del caso clinico, sia per gli impegni di vita dei pazienti.

C'è stato un motivo particolare, o più motivi, che la hanno portata a scegliere proprio la CBCT di Dürr Dental VistaVox S con braccio Ceph?

La CBCT di Dürr Dental, dotata di braccio Ceph, è uno strumento irrinunciabile, a mio avviso, per uno studio odontoiatrico in cui la pedodonzia rappresenta il core business dell'attività. La macchina, infatti, permette di eseguire valutazioni teleradiografiche integrandole con altri esami radiologici, in tempo reale e con scarso stress per il piccolo paziente. Inoltre, sfruttando tecnologie di ultimissima generazione, il dosaggio di raggi assorbito è attualmente tra i più bassi.

Il suo studio offre particolari servizi e attenzioni ai pazienti più piccoli. Poter garantire una reale bassa dose radiogena ha aiutato a migliorare l'accettazione delle diagnosi da parte dei genitori?

Il basso dosaggio di radiazioni, soprattutto in una zona dove salute e stile di vita sano sono al centro dell'attenzione pubblica, rappresenta sicuramente un elemento molto apprezzato dai genitori che si trovano nella condizione di dover decidere se sottoporre o meno i loro fi-



Dott.ssa Caterina Facchini

Si laurea nel 2003 presso l'Università di Padova e, successivamente, sempre presso la stessa, consegue il Master in Posturologia e in Disordini cranio-mandibolari. Presso l'Università di Firenze ottiene nel 2020 il Master di Odontologia Forense. Nel frattempo lavora presso realtà rinomate nel campo dell'odontoiatria pediatrica, approfondendo la materia con corsi di perfezionamento in ortodonzia e chirurgia presso altre facoltà come quella di Vienna.

gli ad un esame di diagnostica per immagini con il minor rischio possibile per la salute.

In conclusione, quali sono i 3 aspetti principali che, secondo lei, un suo collega dovrebbe considerare nella scelta di una CBCT?

Da subito ho apprezzato 3 elementi di questo prezioso strumento per l'attività del mio studio:

- a. L'assistenza in tempo reale da parte del consulente a me dedicato a cui devo riconoscere sia la conoscenza della macchina e delle difficoltà che un operatore può incontrare soprattutto inizialmente, sia della materia odontoiatrica a 360 gradi. Possiamo affermare che non abbiamo a che fare con dei semplici tecnici, ma con dei veri e propri partner del medico odontoiatra.
- b. L'intuitività del software e la possibilità di integrarlo con programmi di cefalometria.
- c. I tempi davvero molto ridotti di esecuzione degli esami con la possibilità di personalizzarli ulteriormente in base alle fasce di età.

OrisLine offre il primo servizio di cyber security dedicato agli studi odontoiatrici

Il mondo digitale in cui viviamo ci offre una vasta gamma di servizi e possibilità, ma allo stesso tempo ci espone a numerosi rischi.

L'**attacco informatico** è un pericolo sempre più frequente ed efficace. Gli attacchi informatici possono causare **danni enormi**, poiché spesso i dati a cui si ha accesso sono informazioni importanti e riservate. Nel caso degli studi odontoiatrici, stiamo parlando dei dati inerenti allo stato di salute delle persone, quindi **dati sensibili** la cui riservatezza è prioritaria. Il più comune e noto attacco informatico è il **phishing**, ovvero l'invio di messaggi con false informazioni che conducono ad

un sito falso dove l'utente viene invitato a inserire informazioni personali e un codice di accesso. L'hacker può impiegare queste informazioni per l'accesso al conto bancario dell'utente ed eseguire transazioni non autorizzate. Oppure può accedere ai nostri contatti ed inviare a tutti una e-mail che apparentemente sembra inviata da noi, a scopi criminali. Oggi è molto più semplice che ciascuno di noi riceva una e-mail fraudolenta, non è necessario essere una grande azienda, anche le singole persone possono essere vittime di attacchi informatici. Non è più questione di "SE" ma di "QUANDO". Per evitare questi pericoli, bisogna **aumentare la sensibilizzazione** sulla questio-



ne e fare attenzione a **misure di sicurezza di base** come utilizzare password complesse e mai condividere informazioni personali con fonti sconosciute. L'industria informatica sta creando costantemente nuovi strumenti di sicurezza per proteggere i nostri dati, alcuni dei quali sono software antivirus, firewall, protezione degli ingressi e funzionalità di sicurezza avanzate. Per questo motivo OrisLine, brand che da anni investe in soluzioni tecnologiche per il settore dentale, offre un **servizio avanzato ed innovativo per la sicurezza informatica dello Studio Dentistico**, di tutte le postazioni e

del Team. **OrisSafe** è un servizio di Managed Detection and Response (MDR) che prevede il monitoraggio dell'intero sistema informatico e l'intervento, in caso di sospetto attacco, da parte di un team di operatori specializzati che bloccano l'attacco e ne impediscono la diffusione. OrisSafe è uno strumento di sicurezza globale per tutto lo Studio, su tutte le postazioni.

Per informazioni
Tel. 02.89617547
info@orisline.com
www.orisline.com

3shape 

TRIOS 5

L'ultimo TRIOS. Più intelligente
Perfezione da cinque generazioni



Richiedi una demo o un preventivo: italy@3shape.com / 02 8900685

Progettata
e prodotta
in Italia

**Affidabilità / Convenienza
Massime prestazioni**

*Esperienza Ventennale
sui Micromotori Chirurgici
per Implantologia*

**RIMINI EXPODENTAL
Maggio 2023
Stand C3-091**

Via Vecchia Provinciale Lucchese, 49
51034 Serravalle Pistoiese (PT) Italy Tel +390573518137

Si ricercano depositi dentali per le zone libere
INFO: daniele.poli@atsdental.it +39 348 335 4394

www.atsdental.it



Odontoiatra e radiologo: intesa vincente

Intervista al Dott. Gilberto Triestino e al Dott. Nicola Illuzzi

Che importanza ha la diagnostica per immagini in Odontoiatria?

La diagnostica in Odontoiatria non può prescindere da una corretta valutazione radiografica. La tecnologia mette a disposizione strumenti e metodiche tradizionali ed innovative particolarmente sofisticate che necessitano per l'utilizzo di particolari abilità e competenze.

La diagnostica per immagini rappresenta una tecnologia di fondamentale importanza in molteplici campi medici. In odontoiatria è utilizzata per identificare e individuare eventuali anomalie, lesioni o patologie presenti all'interno del cavo orale, nelle strutture dentali, ossee ed articolari. Permette quindi di effettuare diagnosi accurate, favorendo un intervento mirato sui problemi riscontrati. I professionisti dell'odontoiatria devono essere in grado di eseguire in modo corretto l'esame radiologico ottimizzando la dose di raggi erogata sul paziente in funzione del requisito diagnostico. È fondamentale una conoscenza approfondita dei principi fisici alla base della creazione dell'immagine radiologica stessa e pertanto in futuro sarà sempre più importante investire sulla formazione riguardante questi temi.

Inoltre, la responsabilità professionale che ne consegue, implicita nell'atto medico, non può prescindere da un'approfondita conoscenza dei principi radiografici e fisici che sottendono alle tecniche utilizzate, mettendo gli odontoiatri in condizione di valutare eventuali correzioni automatiche di immagini.

Perché è fondamentale il dialogo tra Odontoiatra e Radiologo?

In Radiologia l'affidabilità del risultato dipende dalla corretta esecuzione e dalla giusta interpretazione che ne fa l'operatore. Pertanto la qualità eccellente si ottiene anche grazie ad una stretta e interattiva collaborazione tra Odontoiatra e Radiologo, poiché si tratta di un esame specialistico in cui la componente tecnica è preponderante. Questa sinergia è di fondamentale importanza per garantire diagnosi accurate e quindi trattamenti efficaci: il radiologo può fornire al dentista informazioni tecniche e dettagliate sulle immagini rx, risultando talvolta determinante nella corretta valutazione del risultato, qualora occorra escludere errori ed artefatti. Il dialogo favorisce l'aggiornamento e l'interscambio continuo delle cono-



Dr. Gilberto Triestino
Medico Odontoiatra,
Presidente Andi Roma,
libero professionista
in Roma



Dr. Nicola Illuzzi
Medico Odontoiatra,
Vice presidente
Andi Roma e libero
professionista in Roma

scenze e delle competenze di entrambi i professionisti, a beneficio del risultato e quindi della salute dei pazienti.

Che valore ha il referto radiologico per aspetti clinici e medico-legali?

Il referto radiologico deve corrispondere all'esatta interpretazione clinica dell'immagine ottenuta. Pertanto la collaborazione tra Odontoiatra e Radiologo è fondamentale per l'ottimale definizione del quesito clinico, specie nelle situazioni dubbie e complesse che si prestano a più interpretazioni.

Lo scenario attuale prevede ampi margini di collaborazione tra odontoiatri e radiologi. Da un lato, gli odontoiatri dispongono di un grande quantitativo di dati radiologici che riguardano esami di primo e di secondo livello, eseguiti spesso nei propri studi dentistici per trovare soluzione ai quesiti clinici. Dall'altro lato, i radiologi con la loro professionalità e con la casistica accumulata negli anni possono aiutare gli odontoiatri, sfruttando i mezzi messi a disposizione dalla telemedicina, ad interpretare questa grande mole di dati radiologici. Al fine di ottenere questa sinergia, è necessario adottare dei principi guida comuni in termini di linguaggio, ottimizzazione ed erogazione della giusta dose al paziente in funzione del quesito clinico.

Queste istanze risultano ancora più determinanti nell'analisi di esami radiologici di secondo livello quali le CBCT in cui la posta in gioco risulta maggiore in termini di dosi erogate e difficoltà di elaborazione di un dato radiologico che per sua natura è tridimensionale.

Elevare gli standard di prestazione: il vero valore aggiunto è la visualizzazione aumentata

Dr. Roberto Molinari

Ha conseguito il diploma di odontotecnico nel 1986; nel 1993 si è laureato con lode in Odontoiatria e Protesi dentale presso l'Università di Bologna. Dopo essersi formato con i più autorevoli esperti di odontoiatria moderna, si è specializzato in parodontologia, implantologia e protesi estetica. Tiene corsi per odontoiatri sull'uso corretto delle tecniche CAD/CAM su denti ed impianti, corsi di micro-odontoiatria.

Il microscopio operatorio è spesso considerato uno strumento il cui unico vantaggio sia l'ingrandimento. Oltre alla visione ingrandita, quali altre peculiarità del microscopio l'hanno conquistata?

La microscopia degli anni '90 offriva dispositivi utilizzabili solo per l'endodonzia. La decisione di acquistare il microscopio è maturata nel momento in cui ZEISS ha progettato un microscopio per il dentista, maneggevole, in grado di offrire una visualizzazione ingrandita e con un filtro, TrueLight Mode, che evita la polimerizzazione prematura del materiale composito in un ambiente a illuminazione naturale.

Lei ha creduto così tanto nell'ausilio didattico del microscopio operatorio da inserire 5 EXTARO 300 nel suo centro di formazione.

Quali aspetti della formazione risultano maggiormente apprezzati?

Durante i corsi condivido i protocolli di lavoro per mettere i colleghi nelle condizioni di poterli applicare nella clinica; dimostro che la visualizzazione ingrandita è importante per elevare gli standard e soddisfare le esigenze dei pazienti. La visualizzazione aumentata, con i nuovi filtri, rappresenta il vero valore aggiunto. Consente al clinico di utilizzare il microscopio in ogni fase operativa, dalla preparazione, alla cementazione e per evidenziare il tessuto cariato. Oltre a questo, i filtri NoGlare Mode e Fluorescence Mode sono fondamentali in protesi per la scelta del colore e nella rimozione dei residui di cemento.

Oltre alla qualità delle soluzioni proposte, cosa ha apprezzato di più del rapporto con ZEISS?

Quando acquisto un dispositivo medico, da clinico, chiedo il massimo della performance, e da imprenditore esigo efficienza sull'assistenza, che deve essere precisa e veloce, consentendomi di non arrestare il flusso di lavoro nella mia clinica. Credo che ZEISS in tal senso sia molto efficace nel garantire un supporto a 360°.



Per mantenere l'efficienza degli strumenti, quanto è importante il ruolo del service ZEISS?

Devo dire che le competenze del service sono tali che, nei rari casi in cui ho avuto la necessità di un intervento di manutenzione straordinaria, il problema è sempre stato risolto pressoché nell'immediato in maniera molto efficace e definitiva.

La sua attività didattica la porta ad incontrare molti colleghi. Quali sono le richieste più frequenti e le soluzioni di ZEISS che consiglia loro maggiormente?

Ancora oggi la maggior parte dei clinici pensa che il microscopio operatorio sia relegato all'endodonzia. Durante i corsi live, i colleghi vedono come utilizzo EXTARO 300 sul paziente. Rimangono stupiti della versatilità dello strumento, dalla facilità d'uso, di come agendo sul MODE CONTROL si passi da un "MODE" all'altro, di quali siano i benefici della visualizzazione ingrandita e aumentata. Le maggiori perplessità da parte dei clinici che si avvicinano alla microscopia sono legate soprattutto a preconcetti e alla convinzione che il microscopio serva unicamente a verificare la precisione ed accuratezza delle chiusure dei margini protesici. Utilizzare EXTARO 300, ergonomico e con visualizzazione ingrandita e aumentata, consente di eseguire in modo accurato tutte le fasi cliniche, mantenendo una postura ideale per l'operatore. Questi rappresentano i veri grandi valori aggiunti per risultati clinici e terapeutici ottimali.



Inaugurazione nuova sede di Dür Dental Italia

All'evento, presso il nuovo Headquarter italiano a Concorezzo, oltre 200 invitati. Presenti i principali player del settore dentale

Con un grande evento, giovedì 13 aprile, Dür Dental Italia ha inaugurato la **nuova sede aziendale a Concorezzo (MB)**, un edificio di elevato pregio con ben 4.000 mq tra uffici, sale corsi hi-tech, showroom e logistica. Il sigillo di una grande crescita che il marchio Dür Dental ha segnato negli ultimi anni nel nostro Paese. Alla presenza dell'Amministratore Delegato **Nicola Bertolotto**, dei rappresentanti dell'**Executive Board Dür Dental SE** (Stefan

Pfanzelt, Chief Financial Officer; Christian Schorndorfer, Chief Sales and Marketing Officer; Rafael Cue-Baer, Sales Director International) e del Sindaco di Concorezzo **Mauro Capitanio**, la cerimonia ha registrato una grande partecipazione, raccogliendo nei moderni spazi della nuova sede oltre 200 invitati, tra cui **AD e manager delle più importanti realtà nazionali e regionali, partner, medici, clienti, distributori e key opinion leader.**

"L'inaugurazione della nuova sede - ha dichiarato Nicola Bertolotto, AD di Dür Dental - è il coronamento di un lungo **percorso di crescita** e di una precisa **strategia aziendale**, volta a consolidare la presenza di Dür Dental in Italia e la nostra vicinanza a partner e clienti. Una vicinanza che dimostriamo attraverso la **qualità del nostro lavoro, dei nostri prodotti e dei nostri professionisti**, e che vogliamo espandere e potenziare ancora di più tramite innovativi **servizi di education e after-sales**". Nel corso del tour in azienda gli ospiti hanno potuto, infatti, visitare gli spazi dell'ultimo piano, il cuore del nuovo **"training center"**: 600 metri quadrati con un ampio

showroom dove toccare con mano la qualità dei prodotti Dür Dental, due aule dedicate alla formazione e una vera e propria sala radiologica per valutare "dal vivo" il funzionamento delle tecnologie diagnostiche di ultima generazione.

L'evento è stato molto apprezzato dagli ospiti anche per la cura degli elementi di "contorno", una cena a base di pesce crudo, uno spettacolo di danzatori, un prestigiatore per i più piccoli e tanta musica.

Per informazioni
DÜRR DENTAL
www.duerrdental.com/it

Come il passato plasma il futuro

Da 175 anni siamo pionieri della visualizzazione aumentata e sfidiamo i limiti dell'immaginazione.

Con la nostra passione ispiriamo i nostri clienti a raggiungere il successo guardando oltre.

I clinici scelgono ZEISS per le loro più importanti sfide chirurgiche. E tu?

Seeing beyond

EVENTI

Expodental Meeting 2023: appuntamento a Rimini!

L'appuntamento è il 18 maggio, quando Expodental Meeting aprirà le porte agli oltre 20.000 visitatori attesi con più di 300 aziende presenti, 56.000 m³ totali dedicati ad esposizione e corsi, in 6 padiglioni.



REGISTRATI O ACCEDI AL PORTALE VISITATORI PER SCARICARE IL BIGLIETTO, REGISTRARTI AI CORSI, PIANIFICARE LA TUA VISITA.

Tutto è pronto, quindi, per **l'evento italiano del dentale**, un appuntamento imprescindibile per operatori e professionisti che si danno appuntamento a Rimini per confrontarsi.

Novità assoluta di questa edizione: **lo speed date**. Un servizio organizzato per offrire ad aziende e professionisti la possibilità di trovare e offrire lavoro ad Expodental Meeting tramite il confronto con un team dedicato. **Il programma scientifico 2023** è caratterizzato, come sempre, dalla collaborazione con tutte le associazioni di riferimento e con le Università, e prevede corsi di **conservativa, chirurgia orale/piezochirurgia, endodonzia, estetica dentale, gnatologia, implantologia, laser, medicina, odontoiatria sostenibile, parodontologia, patologia orale, pazienti fragili, odontoiatria digitale, sindacale**. Il programma si arricchisce anche di corsi per **igienisti e ASO**, degli appuntamenti degli **Amici di Brugg** e di un ricco **programma di marketing e management per l'odontoiatra moderno**. Programma ancora una volta testimone della grande attenzione della manifestazione verso tutti i suoi visitatori. Protagonisti indiscussi 2023 sono **Expo3D** con il **Digital Dental Theatre**, allestito nel padiglione C2, e **Tecnodental Forum**, **l'evento dedicato agli odontotecnici**, al quale saranno presenti le maggiori rappresentanze del comparto. Obiettivo 2023 di Expodental Meeting è, ancora una volta, quello di offrire a tutti gli operatori, espositori e visitatori, una **esperienza del dentale attraverso una manifestazione che sappia rispondere adeguatamente alle esigenze del mercato, alla sete di digitale e di innovazione tecnologica, alla richiesta importante di aggiornamento ed alla formazione specifica di tutti i professionisti**. Una manifestazione ancora più facile da raggiungere grazie alla **fermata del treno dedicata, RIMINI FIERA**, proprio davanti all'ingresso.



GMTEU®

Dental implants Made in Italy

CONTATTI
 Via Boggia 6 - 28013 Gattico-Veruno (NO) Italia
 Tel: +39 0322 887789
 Cell: 351 7293837
 info@gmteu.com - www.gmteu.com







Impianti con geometria conometrica
prodotti in titanio nobile



Componentistica protesica
semplice e funzionale



Sistema SIMPLY per protesi provvisoria
Semplice, veloce, non si salda



Chirurgia guidata
con assistenza

EVENTI

È possibile iscriversi
sul sito congressaio.it



CONGRESSO INTERNAZIONALE AIO 2023

Corsi pratici, interdisciplinarietà e tanta
ECM nella cornice del Mar di Sardegna

L'Associazione Italiana Odontoiatria-AIO terrà il suo 12° Congresso Internazionale e 23° Meeting sardo dal titolo "Focus on the Simplicity of Excellence" dall'8 al 10 giugno 2023, presso il Chia Laguna Resort (Cagliari) in Sardegna. Con le sue spiagge di sabbia bianca e fine, le dune modellate dal vento, le acque trasparenti color turchese, l'ottima cucina, i vini magnifici, l'artigianato unico e la ricchissima cultura, anche quest'anno la Sardegna è cornice perfetta per un evento che - patrocinato dalle più importanti istituzioni odontoiatriche mondiali, europee ed italiane - ospiterà docenti di rilievo internazionale, nonché partecipanti ed ospiti prestigiosi da tutto il mondo. Ma veniamo ai contenuti. Per prima cosa, una comunicazione sui poster: si possono presentare, su temi inerenti alla manifestazione, entro il 30 aprile.

Giovedì 8 giugno il precongresso parte con una sessione specifica di Endodonzia, da **9 crediti ECM**; in contemporanea si svolge la sessione sul Digitale in Odontoiatria. Dopo la cerimonia inaugurale, il concerto della violinista Anna Tifu, artista di livello mondiale: www.annatifu.com.

Da **venerdì 9 giugno** e durante il corso del week-end si snoderanno come sempre i percorsi di formazione:

Verde (conservativa - estetica)

Rosso (parodontologia - estetica)

Blu (ortodonzia)



Ciascun percorso arriva ad erogare fino a **18 crediti ECM**, se la frequenza del venerdì pomeriggio si aggancia ad una delle sessioni mattutine (Style italiano per il percorso verde, Prosto-Perio per il percorso rosso e il 50° anniversario della Scuola di Ortodonzia per il percorso blu) nonché alla frequenza della sessione plenaria del sabato per i percorsi verde e rosso o, in alternativa, della sessione Ortodonzia a chiusura del percorso blu. Sono inoltre previsti sei corsi pratici (chirurgia, endodonzia, lamine ossee corticali, work flow digitale ed implantologia) e tre sessioni parallele: multidisciplinare (giovedì 8 pomeriggio), Laser (venerdì 9 mattina) e di Gnatologia (venerdì 9 pomeriggio). Fanno parte del programma corsi e sessioni per l'intero team odontoiatrico, che si svolgeranno sabato 10 mattina. Gli odontotecnici partecipano alle sessioni Digitale di giovedì 8 mattina, Prosto-Perio di venerdì 9 mattina e plenaria di sabato 10 mattina. Tra gli eventi legati ai lavori, citiamo uno internazionale: **il Doctors' World Gala** che premia, per il 2023, cento Top Docs di livello mondiale, tra cui odontoiatri, medici, farmacisti ed uno di portata nazionale: il **Cinquantennale della Scuola di Ortognatodonzia dell'Università di Cagliari**. I soci AIO Rid e i soci Aggregati AIO possono accedere ai percorsi ECM con il 50% di sconto, per il resto per i Soci di AIO e delle società patrocinanti (ANDI, SIDO, SIE, AIC etc) le quote sono bloccate fino al 30 aprile. Per la prenotazione alberghiere si può andare al link: LINK.AIO2023. Per trasferimenti ed eventuale biglietteria è possibile contattare: www.amors.it/congressaio2023.

PRECISIONE INGLESE QUALITÀ ITALIANA

Da **15 anni** forniamo ai dentisti prodotti
protesici di alta qualità al **miglior prezzo**



Contatti
+39 334 780 5068
+44 7449 115556





*Se io avessi un mondo
come piace a me,
là tutto sarebbe assurdo:
niente sarebbe come è,
perché tutto sarebbe
come non è.*



Pietro Andrea Cioffi
Esperto di gestioni
patrimoniali

Fondatore nel 1982, poi presidente e AD della TC sistema poi quotata in borsa nel 2000; dal 2004 al 2016 direttore e consulente alla clientela c/o la Julius Baer di Lugano; Senior private Banker dal 2016 al 2019 in Swan Asset Management e dal 2019 in Extrafid SA; dal 2016 presidente e business developer di Teethan Spa; Dal 2017 al 2022 nel board di BTS Spa; Dal 2002 al 2006 Presidente del golf di Carimate.

La frase di Alice nel paese delle meraviglie ben si presta alla situazione che stiamo vivendo.

I PARADOSSI DELLA FINANZA

Ci sono delle cose nella finanza che a volte proprio non capisco. La SVB è fallita non perché abbia fatto dei finanziamenti disastrosi (come ha invece fatto il Credit Suisse) e neppure perché abbia fatto degli investimenti che poi si sono dimostrati sbagliati; è fallita solo perché aveva la sua liquidità investita in titoli di ottima qualità ma purtroppo con scadenze molto lunghe (oltre i 5 anni). Certo, i ben informati, potrebbero contestarmi il fatto che il management della Banca non sia stato molto attento, perché non si è interessato, come avrebbe dovuto, alla gestione del rischio; verissimo. Qual era il rischio di cui avrebbero dovuto tener conto? Il fatto che, se i tassi salgono, il valore delle obbligazioni che hai in pancia scende. Gli attivi della banca erano decisamente di ottima/buona qualità; una elevatissima percentuale erano addirittura titoli del Tesoro americano, i titoli che vengono giudicati i più sicuri al mondo. Peccato che erano con scadenze molto lunghe. La SVB è fallita semplicemente perché molti dei suoi correntisti (forse la maggior parte),

per paura che la banca diventasse insolvente, (forse su suggerimento di qualche altra banca magari in conflitto di interesse - la calunnia è un venticello...), hanno cominciato a prelevare/spostare i loro depositi dalla SVB. La SVB quindi, dovendo restituire ai correntisti i loro depositi, ha dovuto generare la liquidità necessaria per i rimborsi. Lo ha dovuto fare vendendo le obbligazioni che aveva in pancia e che, grazie all'aumento dei tassi, nel frattempo, avevano perso di valore. La perdita è stata di oltre 1,8 miliardi, perdita che ha azzerato il capitale della banca, che si è quindi vista costretta a fallire.


Veniamo ad Alice nel paese delle meraviglie e a cosa non capisco:

1. Se la FED e il Tesoro americano sanno molto bene che le banche sono piene di titoli del tesoro e obbligazioni legate ai mutui con scadenze più o meno lunghe, possibile che non sappiano che alzando i tassi così velocemente espongono le Banche a dei rischi gravi come quello che si è verificato in SVB?

2. Se non lo sanno sono degli incompetenti; se invece lo sanno - invece di aspettare che una banca fallisca per intervenire, assicurando poi che in caso di difficoltà riacquisteranno i titoli con scadenze lunghe al prezzo nominale (e non quello di mercato) - perché non hanno messo a punto in anticipo un programma di protezione?
3. Quante Banche Americane si trovano nella stessa situazione di SVB? Probabilmente tantissime; ad esempio, Capital One (COF) ha l'84% dei titoli in pancia con scadenze superiori ai 10 anni. Durante il caos di metà marzo, le banche in difficoltà hanno sfruttato la Fed per \$ 303 miliardi di nuovi prestiti. Con 318 miliardi di dollari, i prestiti concessi dalla Fed sono ai massimi dall'ottobre 2008, dopo il fallimento di Lehman Brothers. Di fatto la FED sta nuovamente stampando moneta. Con buona pace alla lotta all'inflazione.
4. Se nelle banche esiste il rischio che gli attivi possano nascondere una perdita enorme (vedi il caso SVB), visto che esistono dei sistemi di protezione molto efficaci, perché gli enti regolatori non hanno vigilato attentamente sulla copertura di questi rischi?
5. Visto che la Banca SVB era la 16ma banca degli stati uniti, e che prima di questo incidente era considerata molto solida, chi ha diffuso tra i suoi correntisti la paura che, se non avessero pre-

levato velocemente i loro depositi, avrebbero corso il rischio di non riuscire più a prelevarli? La cosa meno compresa dai più è che questa attuale debacle bancaria sembra spingere denaro verso le Banche più grandi, visto che sono viste come i luoghi "più sicuri" in cui custodire i propri risparmi. Niente di più sbagliato!

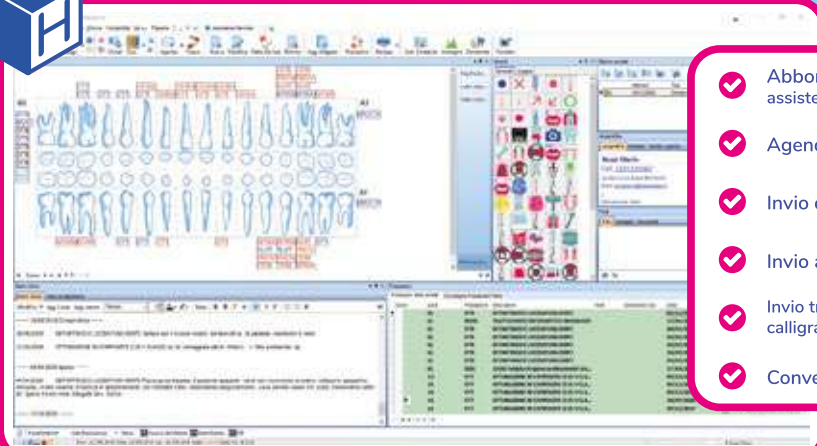
Non capisco se alla guida del sistema ci sono dei simpatici incompetenti o dei malefici, psicopatici, delinquenti. Certo che anche i media non aiutano alla comprensione di quanto sta succedendo. Avete per caso visto qualche homepage dei principali quotidiani di informazione riportare la vicenda di Eurovita? Assolutamente no. Tutto tace. Eppure, in questi giorni è scattata l'amministrazione straordinaria di Eurovita e con essa il prolungamento del blocco dei riscatti da fine marzo al 30 giugno. Ci sono 400.000 polizze di risparmiatori fiduciosi (anche un po' illusi) cui il rendimento garantito sarebbe stato una buona soluzione, bloccate per un controvalore di 15,3 miliardi che non si sa che fine faranno. Il momento è particolarmente complicato e non sono un pessimista, credetemi. Quindi fate molta attenzione a come e dove sono investiti i vostri risparmi. I vostri risparmi (voi o qualcuno prima di voi) ve li siete guadagnati duramente; quindi, è vostra responsabilità pensare alla loro sicurezza.

Pietro Andrea Cioffi 

VUOI RICEVERE UNA NEWSLETTER CON ULTERIORI APPROFONDIMENTI? CONTATTA L'AUTORE: pietroandrea@mac.com



Cambi Software Gestionale? La risposta è Horizon Blue.



- ✓ Abbonamento annuale assistenza remota e aggiornamenti inclusi
- ✓ Agenda sincronizzata Google Calendar
- ✓ Invio di Whatsapp, Sms, Email
- ✓ Invio automatico al sistema TS e SDI
- ✓ Invio triage, anamnesi, consensi con firma calligrafa ai pazienti tramite Whatsapp o Sms
- ✓ Conversione gratuita da altri gestionali



www.caes.it / tel 06.94316041 / whatsapp 347.2535621 / info@caes.it / FB @CaesSoftware

AGENDA CORSI & CONGRESSI

Corsi in Italia

DENTISTI

GIUGNO

ENDODONZIA

Data: 09
Due Carrare, PD
Sweden & Martina
www.sweden-martina.com
Corso teorico pratico di endodonzia. La preparazione simultanea del canale radicolare
Marcoli P.A

ORTODONZIA

Data: 09-10
Roma, RM
Sweden & Martina
www.sweden-martina.com
Corso avanzato di tecnica straight wire

Data: 10-11
Napoli, NA
www.micerium.it
In Office: Gestione Clinica e Biomeccanica del Trattamento con Allineatori
Cecere F.

Data: 29-01 luglio
San Benedetto del Tronto, AP
www.iapnor.org
Interpretazione dei tracciati

elettromiografici e chinestografici per la clinica odontoiatrica secondo i principi neuromiografici
Pagnoni G., Morgese F., Vannucchi V.

PROTESI

Data: 26 maggio-08
Centro Congressi Cavour,
Via Cavour, 50/a, Roma, RM
www.siprotesi.it
SIPRO - 2° Corso Digitale 2023

! AVVERTENZE

I corsi e congressi riportati in questa rubrica potrebbero subire annullamenti e variazioni. Per la partecipazione ai corsi contattare sempre le segreterie organizzative.

Congressi e Fiere in Italia e all'estero

ITALIA

info@dental-expo.com
www.dental-expo.com

Scientific Conference

GIUGNO

08-10 Chia Laguna
12° Congresso Internazionale AIO
www.aio.it

07-10 Bilbao, Spagna
SEDO 2023
69th Meeting of the Spanish Society of Orthodontics
www.sedo.es

11-15 Oslo, Norvegia
EOS 2023
European Orthodontic Society Congress
www.eos2023.eu

ESTERO

GIUGNO

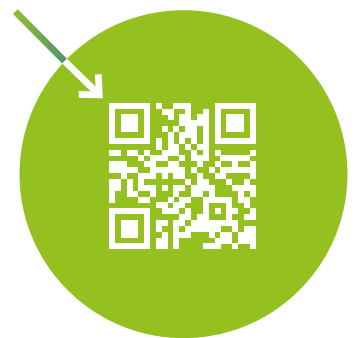
30-01 Almaty, Kazakistan
Kazdentexpo 2023

09-11 Hong Kong
APDC 2023
44th Asia Pacific Dental Congress

13-16 Teheran, Iran
EXCIDA 2023
62nd International Annual Congress of Iranian Dental Association

09-12 Pechino, Cina
SINO-DENTAL 2023
The 27th China International Dental Exhibition and

15-17 Miami Beach, Stati Uniti
ITI Congress North Americ



LUGLIO

10-11 Toronto, Canada
International Conference on Prosthodontics & Orthodontics 2023
8th International Conference prosthodontics.conference-series.com/exhibition.php



ZERO₂
LABORATORIO ODONTOTECNICO
CON TECNOLOGIA CAD-CAM

Sesto San Giovanni (MI)
+39 344 511 9150
zero2.labo@gmail.com
ZERO2LAB



**DAL DIGITALE
AL NATURALE**

ZIRCONIA PER PASSIONE

- DIGITAL WORKFLOW
- ZIRCONIE E DISILICATI
- ORTODONZIA INVISIBILE

contattaci via E-mail per scoprire tutti i nostri servizi



Rendi più efficiente il tuo Studio e fidelizza i Pazienti con comunicazioni mirate e professionali.



Analisi e Statistiche

Controlla i tuoi dati e monitora l'andamento della tua attività.



Gestione completa

Gestisci tutti gli aspetti clinici ed amministrativi dello Studio.



Comunica e informa

Invia comunicazioni mirate e professionali ai tuoi pazienti tramite SMS e email.



Elimina la carta dallo Studio

L'unica soluzione che comprende la firma elettronica avanzata su tavoletta e da qualsiasi dispositivo tramite codice OTP.

Impianti zigomatici, pterigoidei e nasali: la soluzione per tutte le atrofie




ISOMED[®]
I M P L A N T S Y S T E M S

Via G. Mameli, 50/52 • 35020 Albignasego (PD) • ITALY
Tel. +39 049 8629612 • Fax +39 049 8629816
www.isomed.it • info@isomed.it