

INFODENT®

MENSILE D'INFORMAZIONE MERCEOLOGICA DENTALE



Una soluzione
economica
per grandi
prestazioni

M20 Lab Mill
Fresatrice CNC a 5 assi

Redazionale pag. 31



DENTAL TECH | PAGINE DI
ODONTOIATRIA DIGITALE

IL CASO CLINICO
DIGITAL@
L'OPINIONE

Da pag. 13

PRODOTTI A CONFRONTO

- STAMPANTI 3D
- ABLATORI E PULITORI AD ARIA

LE RUBRICHE

Sondaggi/Approfondimenti/Dental Tech/
Pillole di Economia & Finanza/Dalle Aziende/
Attualità/Agenda Corsi



FUSIONE LASER SELETTIVA

CURAPROX

GLI ORIGINALI DALLA SVIZZERA – IL PIACERE DI UNA CORRETTA IGIENE ORALE!



Gli scovolini interdentali CPS CURAPROX sono semplici e sicuri da utilizzare: CPS Prime, CPS Perio, CPS Soft Implant e CPS Regular sono ideali per la prevenzione primaria e secondaria.

Meravigliatevi della praticità, efficacia e delicatezza degli scovolini CPS CURAPROX e l'igiene orale sarà un vero piacere!



Direttore responsabile: Riccardo Chiarapini
Direttore editoriale: Gisella Benedetti
Segreteria di redazione: Diana Carbonetti
Impaginazione a cura di: Bplus srl
Marketing e pubblicità: T.0761.393327
Hanno collaborato a questo numero:
 Dr. Francesco Mangano, Dr. Alessandro Cucchi,
 Prof. Pietro Andrea Cioffi

Mensile d'informazione merceologica dentale
 ANNO XXXII - n. 05 / 2020
 Viterbo - Autorizzazione del Tribunale di Viterbo
 n. 341 del 7/12/88



Editore BPlus s.r.l.

Strada Teverina 64D - 01100 Viterbo
 T.0761.393.1 - info@infodent.it

Stampa - Graffietti Stampati snc - S.S. Umbro
 Casentinese Km. 4,500 - Montefiascone (VT)



**Testata volontariamente sottoposta a
 certificazione di tiratura e diffusione
 in conformità al Regolamento CSST
 Certificazione Editoria Specializzata e Tecnica
 Per il periodo 1/1/2019-31/12/2019**

Periodicità: mensile
 Tiratura media: 15.944
 Diffusione media: 15.741
 Certificato CSST n. 3031 - del 24/2/2020
 Società di Revisione: BDO ITALIA

Una copia Euro 0,77
 Tiratura presente numero 15.700

AVVERTENZE

La redazione non restituisce il materiale utilizzato.



A CONFRONTO STAMPANTI 3D pag 5

- Sondaggio
- Tabelle di comparazione

DENTAL TECH pag 13

- Rigenerazione ossea 3D nell'era digitale
- Digital @ - BK Dental
- Mesh customizzate per la rigenerazione ossea

PILLOLE DI ECONOMIA&FINANZA pag 23

- Coronavirus Economy. Non facciamoci prendere dal panico.



A CONFRONTO pag 25

ABLATORI E PULITORI AD ARIA

- Sondaggio
- Tabelle di comparazione

DALLE AZIENDE pag 30

- Nuovo modulo RealGUIDE® CAD di 3DIEMME®
- Fresatrice dentale a 5 assi M20 Camcube
- Colgate® lancia il nuovo dentifricio Smile For Good: un approccio innovativo alla trasparenza sugli ingredienti e il primo tubetto in plastica riciclabile in Italia

- WatchPAT 300
- The Show must go on: Digital Dental Show

STARTUP LAB pag 30/31

- Laboratorio odontotecnico Novadental
- Laboratorio Ortodontico Bagnoli Giordano

ATTUALITÀ DENTALE pag 36

- "Campagna per la protezione dello smalto"
- L'erosione dentale e la gestione delle problematiche dello smalto
- Eklund Foundation stanziata 200.000 euro per la ricerca odontoiatrica nel 2020
- Batterio buono della bocca dimezza il rischio di infarto e ictus
- Ilmiodentista.it e COVID19: le funzionalità che contrastano il virus
- Nascerà in Italia la Biobanca del coronavirus

AGENDA CORSI&CONGRESSI pag 40

- Calendario dei Corsi luglio/agosto/settembre

INSERZIONISTI

In copertina: CFM Marelli

1Flex pag. 36 • 3Dfast I Cop. • 3Diemme pag. 20 •
 3Shape pag. 33 • Arco pag. 35 • Bisecco pag. 41
 • Copega pag. 24 • Curaprox pag. Il Cop • Dental
 Network pag. 4 • Dental PR Adin pag. 32 • Digital
 Dentistry Society pag. 22 • IDI Evolution pag. IVCop
 • Ilmiodentista pag. 29 e III Cop. • Invisalign pag. 38
 • Laboratorio ortodontico Bagnoli Giordano pag.
 31 • LTS Leoni pag. 39 • Novadental - Laboratorio
 Odontotecnico pag. 30 • PNG, pag. 34 • Tesl, pag. 40 •
 Vedise pag. 3 • Wilocs pag. 42

INFORMATIVA - Questa rivista ti è stata inviata tramite abbonamento, l'indirizzo in nostro possesso verrà utilizzato per l'invio della rivista, per l'invio di altre riviste, per l'invio di proposte di abbonamento, per l'invio di informazioni tecniche e commerciali, nonché per la divulgazione di eventi formativi e promozionali e per la cessione degli stessi a terze aziende per le medesime finalità. In ogni momento potrete esercitare i diritti di cui all'art. 7 del D. Lgs 196/2003, e quindi conoscere, ottenere la cancellazione, la rettifica, l'aggiornamento e l'integrazione dei Vostri dati, nonché opporvi al loro utilizzo per le finalità su indicate. Qualora venisse esercitato il diritto alla cancellazione lo stesso comporterebbe il mancato invio della presente rivista. Il titolare del trattamento è BPLUS s.r.l. con sede in Viterbo, Strada Teverina Km 3,600, nella persona del suo legale rappresentante.





Diagnosi domiciliare dell'apnea nel sonno

Semplice. Accurato. Affidabile.

Scopri i vantaggi di WatchPAT 300 per l'odontoiatra e ricevi un omaggio!

Visita la pagina <http://bit.ly/watchpat300>



VEDISE Hospital
Improving Life

VEDISE Hospital S.p.A. | Via Portuense, 949/A | Roma | info@vedise.it



Planmeca Viso™

La prossima generazione è arrivata



Immagini eccezionali ogni volta con:

- Regolazioni del FOV completamente libere
- Posizionamento esclusivo del paziente con video in diretta
- Imaging Planmeca Ultra Low Dose™
- Correzione intelligente dei movimenti paziente

Gamma prodotto Planmeca ProMax® 3D



Per maggiori informazioni:
Dental Network Srl - Agenzia Planmeca per l'Italia
tel. 0444/963200, e-mail: info@dentalnetwork.it

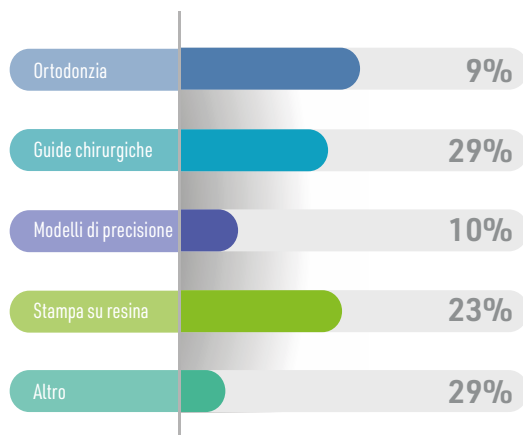
PLANMECA

Stampanti 3D

Sondaggio su **260** responder

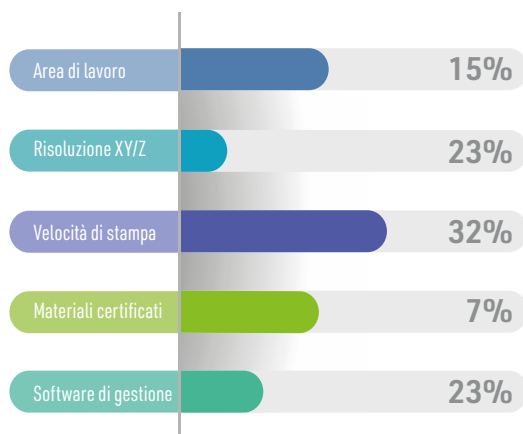
Per quale applicazione utilizza maggiormente la stampante 3D?

Ortodonzia	23	9%
Guide chirurgiche	75	29%
Modelli di precisione	26	10%
Stampa su resina	61	23%
Altro	75	29%



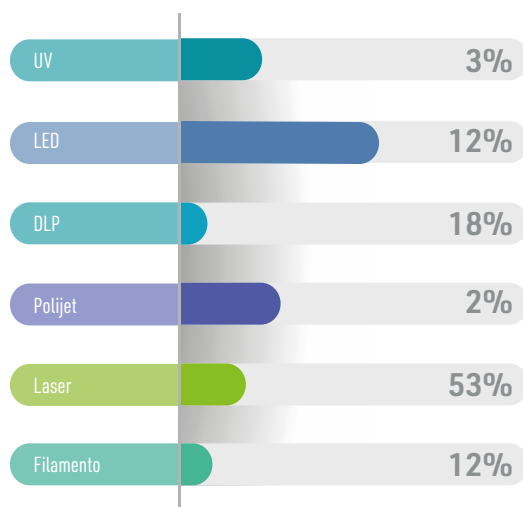
Cosa valuta principalmente nella scelta di una stampante 3D?

Area di lavoro	39	15%
Risoluzione XYZ	60	23%
Velocità di stampa	83	32%
Se ha materiali certificati	18	7%
Software di gestione incluso	60	23%



Quale tecnologia preferisce per le stampanti 3D?

UV	8	3%
LED	31	12%
DLP	47	18%
Polijet	5	2%
Laser	138	53%
Filamento	31	12%



Il presente sondaggio ha solo valore informativo e rappresenta una manifestazione di opinioni degli iscritti al portale Infodent.it

> A CONFRONTO

STAMPANTI 3D	Asiga MAX	BE3D	DFAB Charside
Produttore	Asiga	Yen Co. srl	DWS srl
Importatore/Fornitore dati tecnici	Bilcotech	✘	✘
APPLICAZIONE			
Tecnologia	DLP	LCD Resin	Stereolitografia, laser
Applicazioni	Ortodonzia, odontotecnica, guide, dime, modelli, provvisori, gengive, raggi x, MJF maxillo-facciali, ecc.	Produzione di cucchiai individuali, di modelli protesici e ortodontici, protesi rimovibili, provvisori a lungo termine, parti calcinabili, guide chirurgiche dentali, splint	Restauri permanenti e restauri a lungo termine con gradiente di colorazione da A1 a A3,5, modelli, guide chirurgiche, calcinabili.
Materiali certificati	Resine proprie o di terze parti. Consigliate resine pro3dure	Tutte le resine NextDent	Irix Max (restauri permanenti, Cl. II) Temporis (restauri provvisori, Cl. II.) DS3000 (dime, Cl. I)
INFORMAZIONI TECNICHE			
Area di lavoro (mm)	119x67x75	190x120x200	50x20
Risoluzione XY/Z (µm)	62/10	75/10	✘
Velocità di Stampa	✘	300 mm/ora a 100 µm	7-23 min
File in ingresso	STL, SLC, PLY, STM (Asiga Stomp file format)	STL, SLC, ZIP (PNGs)	STL, NAUTA, FICTOR
Software di gestione incluso	Composer	Chitubox, versione customizzata	Nauta Photoshade
Dimensioni e Ingombri (cm) e peso (kg)	260x385x370/19,3	32x29x45/21	48x48x114,2/40
Alimentazione (V)	100-240	200 W	220
Caratteristiche peculiari	Velocità, precisione, sistema aperto. Si ha quindi la possibilità di profilare anche resine di terze parti	Display Touch 5.0" integrato	Sistema all-in-one per restauri con gradiente di colorazione, comandi touchscreen intuitivi
INFORMAZIONI COMMERCIALI			
Prezzo di listino*	Euro 9.950,00	Euro 3.250,00	Euro 39.000,00
Info azienda	Tel. 3290787552 www.asiga.com www.bilcotech.it store.bilcotech.it	Tel. 0438.842440 https://yenco.it/stampante-3d/	Tel. 0445.810810 www.dwssystem.com

AVVERTENZE IMPORTANTI PER IL LETTORE

L'assenza di alcuni prodotti all'interno del Confronto è dovuta alla mancata comunicazione dei dati da parte delle case Produttrici/Importatrici oppure perché la redazione non ha avuto notizia della presenza sul mercato italiano dei prodotti di determinate aziende. I dati e le informazioni presenti in questa sezione e negli eventuali approfondimenti pubblicati nella successiva collegata, sono forniti dalle aziende produttrici e/o importatrici e/o distributrici dei prodotti, le quali si assumono tutte le responsabilità legate alla loro veridicità e correttezza. Le responsabilità fanno a capo alle aziende che appaiono nella voce "Fornitore dati tecnici". Se tale campo è vuoto la responsabilità è dell'azienda che appare alla voce "Produttore". In particolare Infodent si dichiara esente da ogni responsabilità relativa ai prezzi comunicati dalle aziende nella scheda fornita e dalla eventuale esclusiva che dovesse avere un'azienda nel poter importare o commercializzare il

Legenda:  approfondimento  focus prodotto  non fornito  SI  NO

EnvisionTEC One

Everes Uno

Form 3B

FreeShape 120

EnvisionTEC GmbH	Sisma	Formlabs	Ackuretta
Galassia 3D	✘	Manufat Engineering Srl	Ars & Technology
DLP	DLP	SLA Low Force, stereolitografia a basse forze	LCD
Ortodonzia, modelli per analoghi e monconi sfilabili, guide chirurgiche e bite, provvisori e protesi mobili	Modelli di precisione, guide chirurgiche, splint, provvisori, tray, splint, casting, basi per protesi fisse	Dime chirurgiche, modelli di arcate dentali, aligners e retainers (resina per provvisori a breve disponibile)	Modelli, guide chirurgiche, bitesplint, provvisori, calcinabili, tray, gengiva-gum
Materiali per provvisori, bite e protesi mobili classificati IIA	Guide chirurgiche, splint, tray, denture, provvisori	Resina Dental SG per dime chirurgiche (biocompatibile di classe I), resina Dental LT Clear per bites, splintaggi, aligners (Biocompatibile di classe IIA)	Guide Chirurgiche, Bite, provvisori
180x101x175	124,8x70,2x200	145x145x185	128x68x140
60/25-125	65/25-300	25/25-50-100	47/30-150
Fino a 45 mm/ora in Z	Max 10,2 cm/ora (dipendente da layer thickness e resina utilizzata)	✘	10-15 mm/ora
STL	STL, STEP, STP, IGES, IGS, OBJ, GCO, PTY, DFX	STL	STL, OBJ
Perfactory One	Evesoft: nesting, autosupportazione e gestione stampa	Preform, proprietario	Alpha3D gratuito
39x43x63	41,1x87x27,2/27,5	40,5x53x78/17,5	25x23x38/9
✘	100-240	100-240	240
In grado di prototipare ad esempio 6 arcate dentali in meno di 20 minuti	Autodetach della parte stampata, caricamento/risucchio resina automatico, self alignment, self zeroing, zero tilting technology, fondo vasca in solo teflon	User friendly e affidabile, vasta gamma di materiali disponibili, funzioni avanzate per la generazione automatica dei supporti e controllo della stampabilità	Certificata per Industria 4.0
Euro 17.000,00	✘	Euro 3.799,00	Euro 2.850,00
Tel. 02.91669283 www.galassia3d.it	Tel. 0445.595511 www.3d.sisma.com	Manufat Engineering Srl Tel. 0341.322638 www.formlabs.com www.manufat.com	Tel. 035.797274 ackuretta.com arstech.it

prodotto, non potendo verificare se esiste per ogni prodotto un prezzo imposto dalla casa madre o un'esclusiva nella distribuzione. Le aziende che forniscono i dati tecnici pur non avendone la legittimità si assumono ogni responsabilità direttamente nei confronti di un'azienda terza che si senta lesa o riceva danni da tale pratica. Eventuali rimostranze in merito dovranno essere rivolte DIRETTAMENTE all'azienda responsabile di aver fornito i dati, mandando solo per conoscenza ad Infodent eventuali comunicazioni. Gli eventuali errori materiali o di trascrizione commessi dalla redazione dovranno essere comunicati all'indirizzo info@infodent.it e saranno divulgati sui numeri successivi come Errata Corrige. Se gli errori di comunicazione fanno capo alla azienda, la redazione, valutando il caso specifico, deciderà se procedere alla pubblicazione della errata corrige. La presente rubrica ha finalità di informazione giornalistica, non di repertorio, non ha pretesa di esaustività e non vuole esprimere giudizi sui prodotti. Il lettore è invitato a non interpretare come una scelta redazionale la elencazione di prodotti o la mancata citazione di altri.

* I prezzi si intendono al netto di IVA

> A CONFRONTO

STAMPANTI 3D	LCD R1	Lumi ³ (LumiCube)	M200 Plus
Produttore	Nuova Asav	Lumi Industries srl	Zortrax
Importatore/Fornitore dati tecnici	✘	✘	Abacus
APPLICAZIONE			
Tecnologia	LCD	LCD	Filamento
Applicazioni	Modelli museo, per allineatori, di precisione	Guide Chirurgiche, bite splints, aligners, modelli di precisione, provvisori, ponti dentali, modelli base, modelli dentali di precisione, componenti per la fusione, modelli di precisione con monconi sfilabili	Ortodonzia, gipsoteche, modelli di posizione
Materiali certificati	No	Sistema aperto compatibile con le resine da 405 µm, anche biocompatibili	Si ma non per uso orale
INFORMAZIONI TECNICHE			
Area di lavoro (mm)	150x260x180	120,96x68,04x100	200x200x180 XYZ
Risoluzione XY/Z (µm)	70/25	47,3x47,3/20/30/50/100	90
Velocità di Stampa	30 mm/ora	Fino a 30 mm/ora	90 min arcata
File in ingresso	STL, OBJ	STL	STL, OBJ, DXF
Software di gestione incluso	Formware 3D, open mode	Proprietario + Formware 3 (opzionale)/ Chitubox	Z-Suite
Dimensioni e Ingombri (cm) e peso (kg)	40x50x62/38	30x30x50/5	34,5x36x43/22
Alimentazione (V)	220	24	220
Caratteristiche peculiari	Grande area di stampa+velocità	Sistema di movimentazione Z ad alta prestazione, sistema proprietario vasca resina EasyFepVat, sistema proprietario di rimozione veloce dei pezzi stampati FastTrayRemove, Wi-fi connection, altro	Costo modello 30 centesimi, nessun lavaggio e flash post stampa, bassissimo costo gestione e manutenzione
INFORMAZIONI COMMERCIALI			
Prezzo di listino*	Euro 12.300,00	Euro 4.000,00 circa versione completa	Euro 1.790,00 (full optional & service)
Info azienda	Tel. 0522.941362 www.nuova-asav.it	www.lumindustries.com/lumicubeit	Tel. 0523.590640 www.abacusdentale.it

AVVERTENZE IMPORTANTI PER IL LETTORE

L'assenza di alcuni prodotti all'interno del Confronto è dovuta alla mancata comunicazione dei dati da parte delle case Produttrici/Importatrici oppure perché la redazione non ha avuto notizia della presenza sul mercato italiano dei prodotti di determinate aziende. I dati e le informazioni presenti in questa sezione e negli eventuali approfondimenti pubblicati nella successiva collegata, sono forniti dalle aziende produttrici e/o importatrici e/o distributrici dei prodotti, le quali si assumono tutte le responsabilità legate alla loro veridicità e correttezza. Le responsabilità fanno a capo alle aziende che appaiono nella voce "Fornitore dati tecnici". Se tale campo è vuoto la responsabilità è dell'azienda che appare alla voce "Produttore". In particolare Infodent si dichiara esente da ogni responsabilità relativa ai prezzi comunicati dalle aziende nella scheda fornita e dalla eventuale esclusiva che dovesse avere un'azienda nel poter importare o commercializzare il

Legenda:  approfondimento  focus prodotto  non fornito  SI  NO

MAXUV, PRO4KUV, MAX X UV.

Micro/Vida

NextDent 5100

NextDent 5100 by Ceramill

Asiga PTY LTD	EnvisionTEC	NextDent by 3D Systems	3D System per Nextdent
Hi Tech	Abacus	CMF Marelli	Amann Girrbach
Stereolitografia con proiettore DLP/UV full hd o 4k	DLP	Non-contact membrane technology	DLP, Figure 4 proprietary technology
Globale, da ortodonzia sino a provvisori	Ortodonzia, gipsoteche, modelli con monconi sfilabili e innesti analoghi, provvisori, bite, dime chirurgiche, calcinabile per fissa e scheletrica, mobile	Modelli di lavoro, studio e per ortodonzia, provvisori, guide chirurgiche, bite, protesi mobile, porta impronte individuali	Modelli, protesi fissa, protesi mobile, guide chirurgiche, ferule, ortodonzia, solidi in genere
Tutti nello specifico resine certificate della Detax gmbh	Tutti	Classe I e Classe IIA tranne resine per modelli dove non necessita	Guide chirurgiche, protesi fissa, provvisori, protesi mobile
50x30x70-220x120x200	120x74x85 > 140x79x100 > 180x101x85 XYZ	125x70x196	124,8x70,2x196
27-80/0-150	Voxel dinamico 25>150	1.920x1.080 pixel/50	65/30
7 mm/ora	Fino a 80 mm/ora (su tutta l'area di lavoro)	Fino a 70 mm in altezza/ora	12 cm/ora
STL, SLC	STL, CLI, SLC, CSM	STL	STL, OBJ, PLY, tutti per solidi
Composer software, free license	Perfactory	3D Sprint	3D Sprint by Ceramill
60x30x20-80x80x120/25-80	Da 23x24x66/16	43x49x97/34	42,6x48,9x97,1/35
220	220	220	100-240
Di alta gamma, proiettore potente, reale risoluzione in asse z, altissima definizione, free third party resins	Professionali che utilizzano LED UV industriali a lunga durata e bassissima manutenzione, con elevata velocità e produttività di stampa	Velocità di stampa superiore, accesso a 30 materiali biocompatibili NextDent	Tecnologia di produzione veloce, affidabile e integrata
Euro 9.700,00-24.800,00	A partire da euro 9.500,00	Euro 10.000,00	Euro 10.000,00
www.asiga.com www.hitechplussrl.com	Tel. 0523.590640 www.abacusdentale.it	www.nextdent.com (Dati forniti da CMF Marelli Tel. 02.6182401 www.cmf.it e da Yndetech Tel. 0721.1795140 www.yndetech.com)	Tel. +43 5523 62333-200 www.amanngirrbach.com

prodotto, non potendo verificare se esiste per ogni prodotto un prezzo imposto dalla casa madre o un'esclusiva nella distribuzione. Le aziende che forniscono i dati tecnici pur non avendone la legittimità si assumono ogni responsabilità direttamente nei confronti di un'azienda terza che si senta lesa o riceva danni da tale pratica. Eventuali rimostranze in merito dovranno essere rivolte DIRETTAMENTE all'azienda responsabile di aver fornito i dati, mandando solo per conoscenza ad Infodent eventuali comunicazioni. Gli eventuali errori materiali o di trascrizione commessi dalla redazione dovranno essere comunicati all'indirizzo info@infodent.it e saranno divulgati sui numeri successivi come Errata Corrige. Se gli errori di comunicazione fanno capo alla azienda, la redazione, valutando il caso specifico, deciderà se procedere alla pubblicazione della errata corrige. La presente rubrica ha finalità di informazione giornalistica, non di repertorio, non ha pretesa di esaustività e non vuole esprimere giudizi sui prodotti. Il lettore è invitato a non interpretare come una scelta redazionale la elencazione di prodotti o la mancata citazione di altri.

* I prezzi si intendono al netto di IVA

> A CONFRONTO

STAMPANTI 3D	Planmeca Creo™ C5	Slash +	Slaxel
Produttore	Planmeca Oy	Uniz	Certronic srl
Importatore/Fornitore dati tecnici	Dental Network	3D Time	✘
APPLICAZIONE			
Tecnologia	LCD	DLP	Digital Led Photomask
Applicazioni	Ortodonzia, guide chirurgiche, modelli di precisione	Guide chirurgiche, modelli di precisione	Modelli e monconi, guide chirurgiche, provvisori, resine slaxel made in italy
Materiali certificati	Ortodonzia, guide chirurgiche, modelli di precisione	Classe IIA	Si resine Slaxel
INFORMAZIONI TECNICHE			
Area di lavoro (mm)	68x120	192x120x200	190x120
Risoluzione XY/Z (µm)	< 50/25-100	75/10	50/10
Velocità di Stampa	✘	Fino a 200 mm/ora	Fino a 60 mm/ora
File in ingresso	STL, OBJ	STL, STP	STL
Software di gestione incluso	Creo C5 studio	Slicer Uniz e App su cellulare / tablet	Proprietario
Dimensioni e Ingombri (cm) e peso (kg)	32 Kg	350x500x530/14	40x30x35/25
Alimentazione (V)	230	220	220
Caratteristiche peculiari	Plug and play, nidificazione automatica, nessuna necessità di calibrazione, velocità di realizzazione superiore, stampa ad alta risoluzione, ingombro ridotto, touch-screen display, cartucce monouso	Grande area di stampa, fino a 26 modelli per piatto, accetta resine di altri produttori. Ethernet WIFI USB	✘
INFORMAZIONI COMMERCIALI			
Prezzo di listino*	✘	Euro 3.200,00	Euro 14.900,00
Info azienda	Dental Network srl, agenzia esclusiva Planmeca per l'Italia Tel. 0444.963200 www.planmeca.com/it	Tel. 059.776377 www.uniz.com www.3dtime.it	Tel. 0543.728960 www.certronic.it

AVVERTENZE IMPORTANTI PER IL LETTORE

L'assenza di alcuni prodotti all'interno del Confronto è dovuta alla mancata comunicazione dei dati da parte delle case Produttrici/Importatrici oppure perché la redazione non ha avuto notizia della presenza sul mercato italiano dei prodotti di determinate aziende. I dati e le informazioni presenti in questa sezione e negli eventuali approfondimenti pubblicati nella successiva collegata, sono forniti dalle aziende produttrici e/o importatrici e/o distributrici dei prodotti, le quali si assumono tutte le responsabilità legate alla loro veridicità e correttezza. Le responsabilità fanno a capo alle aziende che appaiono nella voce "Fornitore dati tecnici". Se tale campo è vuoto la responsabilità è dell'azienda che appare alla voce "Produttore". In particolare Infodent si dichiara esente da ogni responsabilità relativa ai prezzi comunicati dalle aziende nella scheda fornita e dalla eventuale esclusiva che dovesse avere un'azienda nel poter importare o commercializzare il

Legenda: approfondimento focus prodotto non fornito SI NO

Smart Lab

Sprintray PRO 95

The Ant

VOCO Solflex 170/350/650 (SMP)

Artiglio snc	Sprint Ray	Shenzen Anycubic Technology Co. printing	VOCO GmbH
✕	Vertysystem	8853	✕
DLP	DLP	LCD-based SLA 3D Printer	DLP
Ortodonzia, guide chirurgiche, modelli, ponti, corone, provvisori, cappette calcinabili	Ortodonzia, guide chirurgiche, modelli, calcinabili, provvisori, toronto bridge	Ortodonzia, guide chirurgiche, modelli di precisione, provvisori e calcinabili a seconda della resina utilizzata	Ortodonzia, guide chirurgiche, modelli di precisione, basi per protesi removibili, oggetti per provini per protesi
Resine per provvisori, per guide chirurgiche, per ortodonzia	Biocompatibili Classe I e Classe IIA	Resine certificate 405 nm e 385 nm	V-print Ortho, V-print SG, V-print modelli, altro
120x68x200	182x102x200	115x65x155	56x89x120/ 64x120x130/ 128x120x130
32-47 /4	95/50-100	47/25-100	70-50/25-200
25 mm/ora max Z	100 µm	20 mm/ora	Fino a 138 mm/ora
STL, OBJ, altri	STL, OBJ	STL	STL
Si	Rayware	AnyCubic Photon slicer	No
19,5x19,5x40/9	53x53x58	22x20x40/6,6	296x318/15 (Solflex 170)
100-240	12	220	230
Vasca riscaldata, parametri adattivi di stampa, sensore di calibrazione della luminosità	Velocità, precisione, biocompatibilità dei materiali	Stand alone (nessuna connessione con il pc necessaria, compatibile con resine 405 nm)	Tecnologia Flex-Vat (Vaschetta flessibile), tecnologia Pixel Stitch (fonte di luce mobile), Sensor monitored production, sistema aperto
A partire da euro 2.150,00	Euro 8.990,00	Euro 550,00	Euro 14.900,00 Solflex 170
Tel. 0521.782504 www.artiglio-italia.it	www.vertysytem.com www.sprintray.com	Tel. 02.8853 www.88dent.com	+49 4721 – 719 -0 www.voco.it

prodotto, non potendo verificare se esiste per ogni prodotto un prezzo imposto dalla casa madre o un'esclusiva nella distribuzione. Le aziende che forniscono i dati tecnici pur non avendone la legittimità si assumono ogni responsabilità direttamente nei confronti di un'azienda terza che si senta lesa o riceva danni da tale pratica. Eventuali rimostranze in merito dovranno essere rivolte DIRETTAMENTE all'azienda responsabile di aver fornito i dati, mandando solo per conoscenza ad Infodent eventuali comunicazioni. Gli eventuali errori materiali o di trascrizione commessi dalla redazione dovranno essere comunicati all'indirizzo info@infodent.it e saranno divulgati sui numeri successivi come Errata Corrige. Se gli errori di comunicazione fanno capo alla azienda, la redazione, valutando il caso specifico, deciderà se procedere alla pubblicazione della errata corrige. La presente rubrica ha finalità di informazione giornalistica, non di repertorio, non ha pretesa di esaustività e non vuole esprimere giudizi sui prodotti. Il lettore è invitato a non interpretare come una scelta redazionale la elencazione di prodotti o la mancata citazione di altri.

* I prezzi si intendono al netto di IVA

> A CONFRONTO

STAMPANTI 3D	Voyager 2	XFAB2500PD	ynde.PRINT DUE
Produttore	Sharebot	DWS srl	Yndetech srl
Importatore/Fornitore dati tecnici	✘	✘	✘
APPLICAZIONE			
Tecnologia	DLP	Stereolitografia, Laser	LCD
Applicazioni	Ortodonzia, guide chirurgiche, modelli, provvisori, byte, porta impronte	Modelli di precisione, guide chirurgiche, restauri provvisori, gengiva-like, arcate ortodontiche, cucchiai personalizzati, bites, mascherine IDB, repliche anatomiche.	Basi protesiche rimovibili, provvisori a lungo termine, guide chirurgiche, dispositivi di prova, porta impronte individuali, bite, modelli protesici e ortodontici, placche ortodontiche, maschere gengivali su modelli, parti calcinabili
Materiali certificati	Sharebot TEMPGR17.1.A1 biocompatibile, BIOGR19 biocompatibile, BIOGR14 biocompatibile, WAX2 calcinabile, G-Strong per modelli colore grigio, G-Model per modelli colore bianco, altro	Temporis (restauri, Classe II) DS3000 (guide chirurgiche, Classe I), DS3500 (cucchiai personalizzati, Classe I)	Sistema aperto di inserimento resine con frequenza 405 nm, si consigliano Resine NextDent
INFORMAZIONI TECNICHE			
Area di lavoro (mm)	100x65x100	180x180	120x68x130
Risoluzione XY/Z (µm)	50/20-300	✘	47/30-100
Velocità di Stampa	20 cm/ora	Dipende dal materiale utilizzato, dallo slicing scelto	Fino a 7 cm/ora in base al tipo di resina
File in ingresso	STL,OBJ	STL, SLC, NAUTA, FICTOR, MKR, 3DM, 3DS, PLY, OBJ, LW0, X	STL, FBX, BLEND, OBJ, DFX
Software di gestione incluso	Pyramis	Nauta (creazione dei supporti), Fictor (gestione della stampa)	ynde.PRINT Studio
Dimensioni e Ingombri (cm) e peso (kg)	65x25x40/28	40x60,6x64,2/31	24x24x47/14
Alimentazione (V)	220	100	110-240
Caratteristiche peculiari	Precisa e veloce, fornita in soluzione completa di lavaggio ultrasuoni, curing UV, installazione, corso e portale web con protocolli di lavorazione	Precisione, qualità superficiale, ampia gamma di materiali, ideale per laboratori odontotecnici e di ortodonzia	Luce UV da 405 nm ad alte prestazioni con layering time di 6 sec. Oltre 30 materiali NextDent biocompatibili e certificati CE ed FDA
INFORMAZIONI COMMERCIALI			
Prezzo di listino*	Euro 10.000,00 soluzione completa	Euro 9.850,00	Euro 3.500,00
Info azienda	Tel. 031.692132 www.sharebotdentale.it	Tel. 0445.810810 www.dwssystem.com	Tel. 0721.1795140 www.yndetech.com

AVVERTENZE IMPORTANTI PER IL LETTORE

L'assenza di alcuni prodotti all'interno del Confronto è dovuta alla mancata comunicazione dei dati da parte delle case Produttrici/Importatrici oppure perché la redazione non ha avuto notizia della presenza sul mercato italiano dei prodotti di determinate aziende. I dati e le informazioni presenti in questa sezione e negli eventuali approfondimenti pubblicati nella successiva collegata, sono forniti dalle aziende produttrici e/o importatrici e/o distributrici dei prodotti, le quali si assumono tutte le responsabilità legate alla loro veridicità e correttezza. La responsabilità fanno a capo alle aziende che appaiono nella voce "Fornitore dati tecnici". Se tale campo è vuoto la responsabilità è dell'azienda che appare alla voce "Produttore". In particolare Infodent si dichiara esente da ogni responsabilità relativa ai prezzi comunicati dalle aziende nella scheda fornita e dalla eventuale esclusiva che dovesse avere un'azienda nel poter importare o commercializzare il prodotto, non potendo verificare se esiste per ogni prodotto un prezzo imposto dalla casa madre o un'esclusiva nella distribuzione. Le aziende che forniscono i dati tecnici pur non avendone la legittimità si assumono ogni responsabilità direttamente nei confronti di un'azienda terza che si senta lesa o riceva danni da tale pratica. Eventuali rimostranze in merito dovranno essere rivolte DIRETTAMENTE all'azienda responsabile di aver fornito i dati, mandando solo per conoscenza ad Infodent eventuali comunicazioni. Gli eventuali errori materiali o di trascrizione commessi dalla redazione dovranno essere comunicati all'indirizzo info@infodent.it e saranno divulgati sui numeri successivi come Errata Corrige. Se gli errori di comunicazione fanno capo alla azienda, la redazione, valutando il caso specifico, deciderà se procedere alla pubblicazione della errata corrige. La presente rubrica ha finalità di informazione giornalistica, non di repertorio, non ha pretesa di esaustività e non vuole esprimere giudizi sui prodotti. Il lettore è invitato a non interpretare come una scelta redazionale la elencazione di prodotti o la mancata citazione di altri.

Legenda: approfondimento focus prodotto non fornito SI NO

* I prezzi si intendono al netto di IVA



1 IL CASO CLINICO
Rigenerazione ossea
3D nell'era digitale

2 DIGITAL@
Approfondimento sulle
aziende HighTech del dentale.
In questo numero:
BTK DENTAL

3 L'OPINIONE
DELL'ESPERTO
Mesh customizzate
per la rigenerazione
ossea

#DigitalSurgery

Mesh customizzate in titanio laser sinterizzato

Una nuova opportunità in chirurgia rigenerativa?



Dr. Francesco Mangano
DDS, PhD, FICD*

**Professore, Digital Dentistry, Sechenov University, Mosca, Russia; Section Editor, BMC Oral Health, Digital Dentistry; Socio Fondatore e membro della Commissione Scientifica, Digital Dentistry Society (DDS); Direttore Mangano Digital Academy (MDA); Autore di 110 pubblicazioni su riviste internazionali indicizzate Pubmed e ad elevato impact factor; Esercita la libera professione a Gravedona (Como), dedicandosi esclusivamente all'Odontoiatria Digitale.*

Cari amici e colleghi,

bentornati in DentalTech, la rubrica che Infodent dedica al mondo del digitale in Odontoiatria. In questo numero di maggio 2020 parleremo di #DigitalSurgery, ed in particolare di una nuova interessante opportunità per la chirurgia rigenerativa: l'utilizzo delle mesh customizzate in titanio laser sinterizzato. Questa nuova soluzione è oggi disponibile grazie alla convergenza e allo sviluppo di due importanti settori della ricerca clinica: quello legato alle terapie o soluzioni "customizzate", disegnate e realizzate cioè specificatamente per il singolo paziente, e quello appunto del titanio laser sinterizzato. Da ormai diversi anni la chirurgia odontoiatrica punta ad offrire al paziente soluzioni sempre più "personalizzate". Pensiamo ad esempio agli scaffold custom-made per la rigenerazione ossea: innesti ossei in vari materiali (materiali sintetici o di altra derivazione) che vengono forniti al chirurgo già nella forma finale, in modo da adattarsi perfettamente al difetto osseo. Il procedimento è il seguente: a partire da una cone beam computed tomography (CBCT), si ottiene il modello 3D dell'osso residuo, sul quale viene identificato il difetto osseo da rigenerare. Quindi si disegna in 3D, al di sopra di esso, la parte mancante, che viene fresata e, dopo la sterilizzazione, è pronta per l'impiego clinico, sotto forma di innesto personalizzato. L'impiego di scaffold custom-made permette di semplificare le procedure chirurgiche attraverso un adattamento immediato dell'innesto al difetto osseo, riducendo pertanto il tempo dell'intervento ed il rischio di complicanze di natura infettiva; non può prescindere, tuttavia, da un'adeguata preparazione chirurgica e da una corretta gestione dei tessuti molli. Insieme al Prof. Carlo Mangano, utilizziamo questo approccio in casi selezionati da più di 10 anni, e sugli scaffold custom-made, recentemente anche stampati in 3D, abbiamo pubblicato diversi lavori scientifici internazionali. Similmente, sino dal 2008, anno di pubblicazione del nostro primo lavoro sugli impianti stampati in 3D sulla prestigiosa rivista Dental Materials, siamo impegnati nello studio delle applicazioni delle tecnologie di laser sinterizzazione del titanio in chirurgia. Le moderne tecnologie laser sintering ci permettono oggi di stampare impianti in titanio, di forme standard e anche personalizzate per specifiche esigenze del paziente (impianti root analogue ed impianti sottoperiosteali, ad esempio). Nel caso degli impianti personalizzati, ancora una volta essi vengono disegnati a partire da un modello osseo ottenuto da CBCT, per un adattamento perfetto all'anatomia del paziente; dopo l'aggiunta di uno o più monconi protesici, disegnati all'interno di software di computer-assisted-design (CAD) tali impianti vengono fabbricati tramite titanio laser sintering. Non sorprende affatto come questa applicazione, il titanio laser sintering, possa essere utilizzata anche per la fabbricazione di mesh in titanio personalizzate, da utilizzare per la rigenerazione ossea. In questo numero di DentalTech ci concentriamo proprio su questa applicazione, con l'aiuto di un caro amico che è anche uno dei massimi esperti in materia: il Dr. Alessandro Cucchi. Buona lettura!

Francesco Mangano

Rigenerazione ossea 3D nell'era digitale

Riabilitazione impianto-protetica di un'edentulia in mandibola posteriore con difetto orizzontale e verticale mediante tecnologie digitali.



Dr. Alessandro Cucchi, DDS, Clin MSc, PhD*

** Laureato in Odontoiatria e Protesi Dentaria presso l'Università di Verona (2009); specializzato in Chirurgia Orale presso l'Università di Milano (2012); dottorato di ricerca in Scienze Chirurgiche -Problematiche ricostruttive in chirurgia maxillofaciale presso l'Università di Bologna (2016); perfezionato in chirurgia parodontale mucogengivale e rigenerativa presso l'Università di Milano (2016); autore di numerose pubblicazioni scientifiche internazionali. Socio fondatore della GBR Academy, socio attivo della Digital Dentistry Society (DDS) e dell'Italian Academy of Osseointegration (IAO).*

In seguito alla perdita degli elementi dentari si ha una perdita dello stimolo funzionale a carico delle ossa mascellari che determina un riassorbimento osseo costante e predicibile, ma diverso a seconda della sede interessata (Misch e Judy, 1987; Cawood e Howell, 1988). Nelle regioni posteriori della mandibola, il riassorbimento alveolare di tipo verticale e centrifugo e la presenza del nervo alveolare inferiore rendono queste aree anatomiche molto complesse da riabilitare mediante implantologia osteointegrata (Branemark et al. 1983; Adell et al. 1990). Al fine di garantire una riabilitazione impianto-protetica efficace e predicibile in queste regioni, la ricerca scientifica ha portato allo sviluppo di tecniche chirurgiche di aumento osseo in grado di consentire l'inserimento di impianti standard raggiungendo elevate percentuali di successo. Numerosi studi (Simion et al. 2007; Fontana et al. 2008; Canullo & Sisti, 2010; Clementini et al. 2012) hanno dimostrato che l'applicazione dei principi di rigenerazione ossea guidata, nelle aree di atrofia ossea, permette di rigenerare verticalmente, oltre che orizzontalmente, l'osso alveolare precedentemente riassorbito. Alla fine degli anni '90, un gruppo di ricercatori svizzeri (Von Arx et al. 1996, 1998, 1999) ha presentato una serie di risultati positivi nell'aumento della cresta alveolare mediante griglie in titanio, posizionate prima o durante l'inserimento degli impianti. Uno dei limiti delle mesh in titanio è l'operazione di modellamento e di adattamento della griglia al difetto osseo da trattare che determina un notevole dispendio di tempi operatori e crea possibili rischi legati alla imperfezione della forma e alla traumaticità dei margini (Cucchi et al. 2017). Infatti, al momento della sutura, lo

stress dei tessuti molli derivante dalle dimensioni non congrue della griglia o i possibili traumatismi derivati dai bordi taglienti o appuntiti possono causare, nel periodo di guarigione dell'intervento, pericolose deiscenze dei tessuti molli. Per ridurre i tempi operatori e permettere un miglior adattamento delle griglie, alcuni ricercatori (Ciocca et al. 2012; Ciocca et al. 2018) hanno proposto l'esecuzione di griglie custom made. Con questa tecnica lo studio tridimensionale delle immagini di Cone Beam Computed Tomography (CBCT) del paziente affetto da atrofie dei mascellari, dà la possibilità di creare virtualmente la rigenerazione ossea da ottenere, sulla base di questa rigenerazione "ideale" viene prodotta una griglia in titanio mediante la tecnologia CAD-CAM (Cucchi et al. 2019). L'utilizzo di una griglia customizzata, che è pre-modellata e pre-realizzata prima della chirurgia, permette di avere una morfologia tridimensionalmente adattata al difetto osseo, margini arrotondati e spigoli smussi, che consente di semplificare la rigenerazione ossea, riducendo i tempi operatori e il traumatismo sui tessuti molli; oltre a ciò, tutta la fase chirurgica ricostruttiva è semplificata. Il caso descritto si è presentato per la riabilitazione del IV quadrante, che evidenziava un ponte da #47 a #44 non mantenibile per carie radicolare di entrambi i monconi protesici. Dopo una prima valutazione mediante rx endorale e ortopantomografia, è stata eseguita una CBCT pre-operatoria che è stata caricata su un software di pianificazione implantare al fine di studiare il volume della cresta alveolare. Quest'ultima ha evidenziato come l'inserimento di 2 impianti in posizione protesicamente guidata avrebbe determinato un difetto peri-implantare

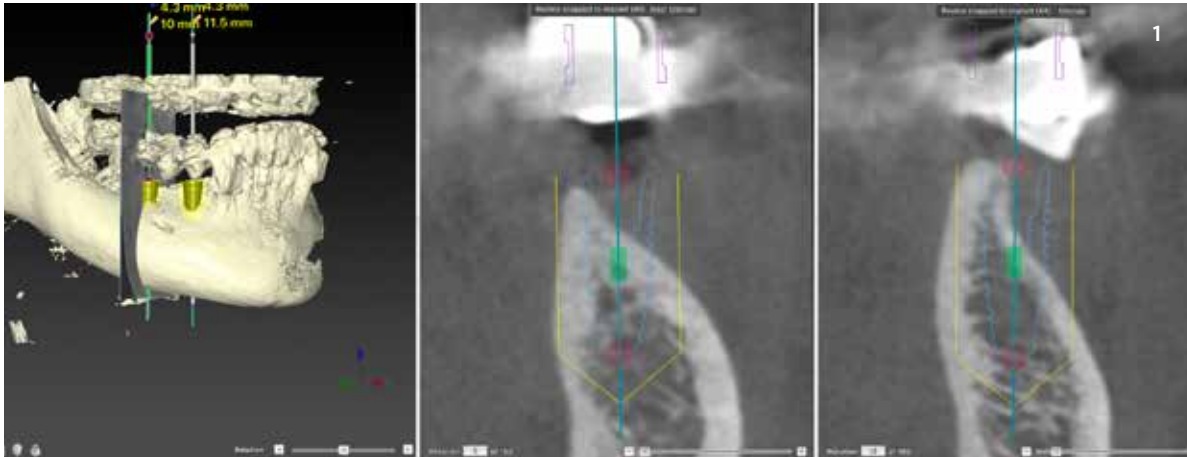


Fig. 1. Pianificazione digitale degli impianti e conseguente difetto osseo peri-implantare.



Fig. 2. Progettazione digitale della griglia customizzata sul modello 3D.

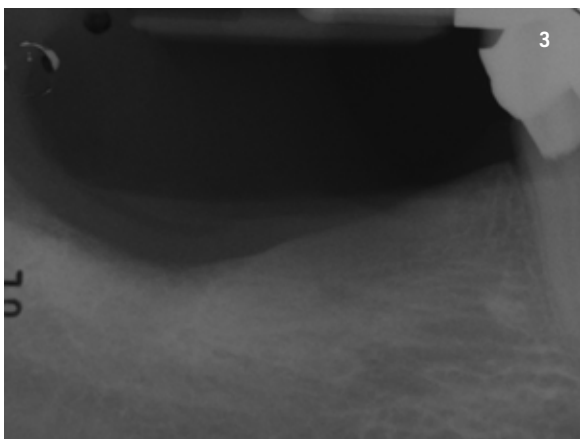


Fig. 3. Rx pre-operatoria del 4° quadrante.



Fig. 4. Immagine pre-operatoria della cresta alveolare.

significativo sia sull'implanto mesiale in sede #44 che sull'implanto distale in sede #46 (Fig. 1).

Per tale ragione, è stato deciso insieme al paziente di eseguire prima della chirurgia implantare un intervento di ricostruzione ossea 3D mediante griglia customizzata, progettata digitalmente e realizzata attraverso tecnologia di laser-sinterizzazione (3D-Mesh, BTK, Biotec, Italia) (Fig. 2). Il giorno dell'intervento (T0) sono stati prescritti 2g di amoxicillina + acido clavulanico e 500mg di metronidazolo come pre-medicazione, a partire da un'ora prima dell'intervento e somministrato per 6 giorni successivi. È stato inoltre prescritto un farmaco anti-infiammatorio non-

steroido, iniziato da un'ora prima dell'intervento e per 6 giorni successivi e, come gastroprotettore, un inibitore di pompa protonica una volta/die per 10 giorni. L'anestesia locale della sede d'intervento è stata effettuata con articaina al 4% con adrenalina 1:100000. Dopo la valutazione del difetto osseo e dei tessuti molli sovrastanti (Fig. 3,4), si è eseguita un'incisione orizzontale medio-crestale, che si prolungava dalla linea obliqua esterna al solco gengivale dei due denti adiacenti. Successivamente sono state eseguite due incisioni verticali di scarico verticale mesiale e distale sul versante vestibolare e un'incisione di scarico obliqua mesiale sul versante linguale. Infine,

sono stati eseguiti lo scollamento e la scheletrizzazione della regione da trattare, facendo attenzione a non lacerare e/o perforare i lembi chirurgici e ad isolare delicatamente il nervo mentoniero. Si è poi proceduto con la passivazione dei lembi chirurgici che, a livello linguale, si è ottenuta mediante lo scollamento del lembo fino alla linea miloioidea e la resezione delle fibre verticali del muscolo miloioideo (**Fig.5**); a livello vestibolare, invece, è stata effettuata mediante un'incisione di rilascio periostale eseguita a circa 5 mm dal margine gengivale ed una dissezione superficiale a spessore parziale della componente mucosa rispetto alla componente muscolo-periostale. Particolare attenzione deve essere prestata in corrispondenza del nervo mentoniero, in quanto è necessario incidere il periostio per 0.2-0.3 mm, senza danneggiare i 3 tronchi del nervo stesso (**Fig.6**). A questo

punto, la griglia customizzata è stata rimossa dalla sua confezione sterile e provata in situ al fine di verificarne l'adattamento e la precisione in corrispondenza della cresta alveolare (**Fig.7**). È importante controllare l'asse di inserzione, il contatto dei margini sull'osso nativo, e soprattutto la conseguente stabilità intrinseca prima della fissazione della stessa (**Fig.8**). La corticale ossea è stata ripetutamente perforata fino a raggiungere la midollare sottostante, al fine di promuovere la migrazione di cellule osteogeniche e osteoprogenitrici e favorire la rivascularizzazione dell'innesto osseo; successivamente, si è proceduto al prelievo di circa 0.5-1.0 g di osso autologo con "bone scraper" a livello del ramo mandibolare. È stato quindi creato un mix in proporzione 50:50 di osso autologo e di osso eterologo di origine equina, mescolato con fattori di crescita concentrati (CGF), con cui è stata riempita la

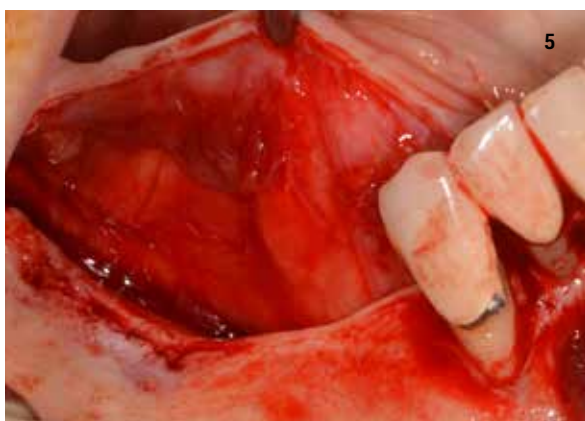


Fig. 5. Scheletrizzazione della cresta alveolare e passivazione del lembo linguale.



Fig. 8. Verifica dell'adattamento e della precisione della griglia sulla cresta alveolare.

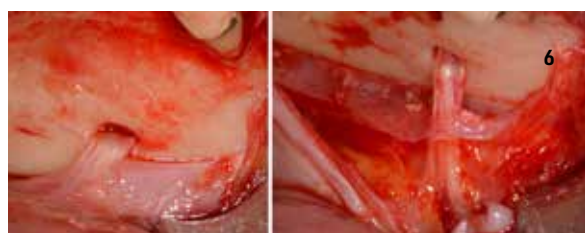


Fig. 6. Passivazione del lembo vestibolare a livello del nervo mentoniero.

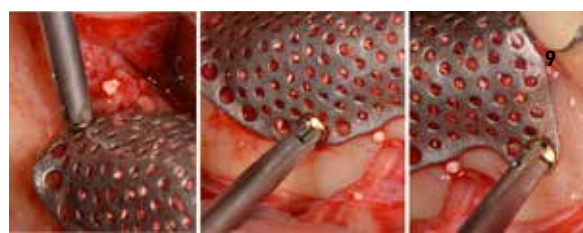


Fig. 9. Fissazione della griglia mediante 3 viti da osteosintesi.



Fig. 7. Presentazione della griglia in titanio customizzata: visione laterale e frontale.



Fig. 10. Verifica di stabilità della griglia sulla cresta alveolare.

griglia customizzata prima della sua fissazione in situ. L'intervento è proceduto appunto con la fissazione della griglia con solo 3 viti di osteosintesi, una nella porzione crestale distale e due nella porzione vestibolare, dato che proprio per la stabilità intrinseca di questo tipo di griglia non è necessario applicare viti sul versante linguale (Fig. 9,10). Prima della chiusura dei lembi chirurgici, al di sopra della griglia sono state applicate membrane di fattori di crescita concentrati (CGF) per favorire una migliore guarigione dei tessuti molli (Fig. 11). Infine, è stata eseguita la chiusura per prima intenzione della regione trattata mediante una sutura a doppio strato, costituita da una linea di materassi orizzontali e da una linea di punti singoli mediante un filo sintetico mono-filamento 4/0 e 5/0 (Fig. 12). Le istruzioni post-operatorie hanno incluso una dieta morbida per due settimane associata ad igiene orale adeguata mediante

quattro sciacqui al giorno per 2 minuti con un collutorio a base di clorexidina 0.20%. Durante tutto il periodo di guarigione, non è stata utilizzata alcuna protesi parziale rimovibile, in modo da evitare qualsiasi interferenza con la guarigione delle mucose interessate nell'intervento (Fig. 13). Dopo sei mesi (T1), è stata eseguita una CBCT di controllo che mostrava una completa ossificazione di tutto lo spazio al di sotto della griglia in titanio (Fig. 14). È quindi stato eseguito il ri-entro chirurgico nella regione trattata, durante la quale si è provveduto alla rimozione delle viti da osteosintesi e della griglia, che appariva parzialmente ossificata nelle regioni distali e apicali (Fig. 15). L'osso neo-formato aveva densità elevata ed uno pseudoperiostio minimo, confermando così il risultato positivo della rigenerazione ossea (Fig. 16). Si è quindi proceduto all'inserimento di 2 impianti conici a



Fig. 11. Applicazione di membrane plasma-derivate (CGF) al di sopra della griglia.

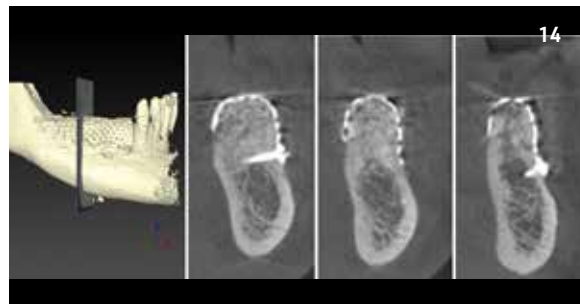


Fig. 14. Controllo CBCT dopo 6 mesi di guarigione sommersa.

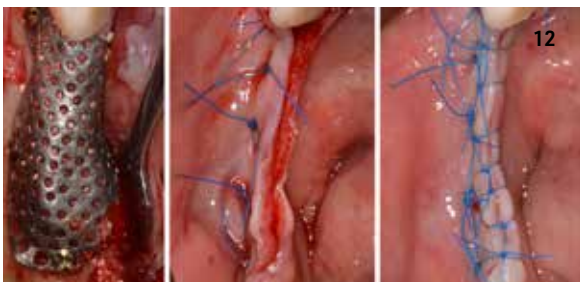


Fig. 12. Chiusura di prima intenzione mediante sutura a doppio strato.



Fig. 15. Ri-entro con esposizione della griglia in titanio.

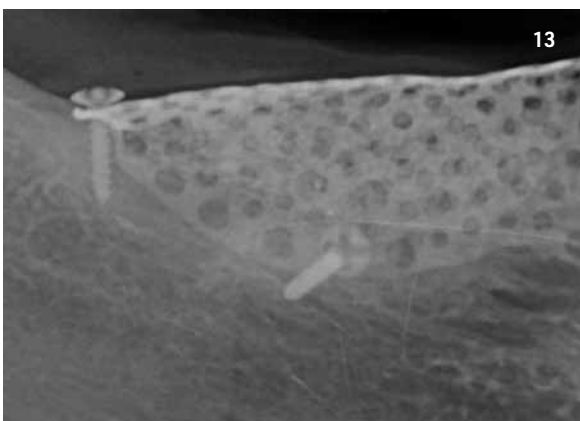


Fig. 13. Rx post-operatoria del 4° quadrante.



Fig. 16. Osso neo-formato dopo rimozione della griglia

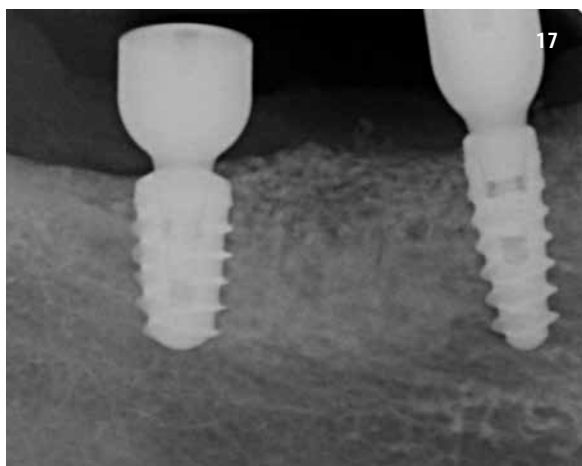


Fig. 17. Rx con impianti in sede #44 e #46, e relative viti di guarigione.

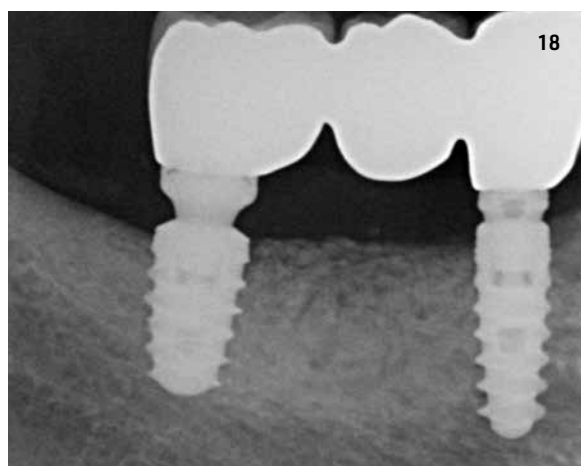


Fig. 18. Rx con impianti e relativa protesi #44, #45, e #46.

spira variabile in sede #44 e #46 (BT-Safe, BTK, Biotec, Italia), come previsto dalla precedente pianificazione implanto-protetica (Fig. 17). Dopo tre mesi (T2), si è

proceduto alla riapertura degli impianti e successivamente (T3) alla protesizzazione degli stessi mediante un ponte fisso in ceramica di 3 elementi, #44, #45 e #46 (Fig. 18).

BIBLIOGRAFIA ESSENZIALE

Adell R, Eriksson B, Leckholm U. A long-term follow-up study of osseointegrated implants in the treatment of totally edentulous jaws. *Int J Oral Maxillofac Implants* 1990; 5: 347-359.

Albrektsson T, Zarb GA. Determinants of correct clinical reporting. *Int J Prosthodont* 1998; 11: 517-521.

Brånemark PI, Adell R, Albrektsson T, Lekholm U, Lundkvist S, Rockler B. Biomaterials. Osseointegrated titanium fixtures in the treatment of edentulousness. *Biomaterials* 1983; 4: 25-28.

Canullo L, Sisti A. Early implant loading after vertical ridge augmentation (VRA) using e-PTFE titanium-reinforced membrane and nano-structured hydroxyapatite: 2-year prospective study. *Eur J Oral Implantol*. 2010; 3: 59-69.

Cawood J, Howell R. A classification of the edentulous jaw. *Int J Oral Maxillofac surg* 1988; 17: 232-236.

Ciocca L, Mazzoni S, Fantini M, Persiani F, Marchetti C, Scotti R. CAD/CAM guided secondary mandibular reconstruction of a discontinuity defect after ablative cancer surgery. *J Craniomaxillofac Surg*. 2012; 40: e511-5.

Ciocca L, Lizio G, Baldissara P, Sambuco A, Scotti R, Corinaldesi G. Prosthetically CAD-CAM-Guided Bone Augmentation of Atrophic Jaws Using Customized Titanium Mesh: Preliminary Results of an Open Prospective Study. *J Oral Implantol*. 2018; 44: 131-137.

Clementini M, Morlupi A, Canullo L, Agrestini C, Barlattani A. Success rate of dental implants inserted in horizontal and vertical guided bone regenerated areas: a systematic review. *Int J Oral Maxillofac Surg*. 2012; 41: 847-52.

Cucchi A, Vignudelli E, Napolitano A, Marchetti C, Corinaldesi G. Evaluation of complication rates and vertical bone gain after guided bone regeneration with non-resorbable membranes versus

titanium meshes and resorbable membranes. A randomized clinical trial. *Clin Implant Dent Relat Res*. 2017; 19: 821-832.

Cucchi A, Giavatto MA, Giannatiempo J, Lizio G, Corinaldesi G. Custom-Made Titanium Mesh for Maxillary Bone Augmentation With Immediate Implants and Delayed Loading. *J Oral Implantol*. 2019; 45: 59-64.

Fontana F, Santoro F, Maiorana C, Iezzi G, Piattelli A, Simion M. Clinical and histologic evaluation of allogeneic bone matrix versus autogenous bone chips associated with titanium-reinforced e-PTFE membrane for vertical ridge augmentation: a prospective pilot study. *Int J Oral Maxillofac Implants*. 2008; 23: 1003-1012.

Misch CE, Judy KW. Classification of partially edentulous arches for implant dentistry. *Int J Oral Implantol* 1987; 4: 7-12.

Simion M, Fontana F, Rasperini G, Maiorana C. Vertical ridge

augmentation by expanded-polytetrafluoroethylene membrane and a combination of intraoral autogenous bone graft and deproteinized anorganic bovine bone (Bio Oss). *Clin Oral Implants Res*. 2007; 18: 620-629.

von Arx T, Hardt N, Wallkamm B. The TIME technique: a new method for localized alveolar ridge augmentation prior to placement of dental implants. *Int J Oral Maxillofac Implants*. 1996; 11: 387-394.

von Arx T, Kurt B. Implant placement and simultaneous peri-implant bone grafting using a micro titanium mesh for graft stabilization. *Int J Periodontics Restorative Dent*. 1998; 18: 117-127.

von Arx T, Kurt B. Implant placement and simultaneous ridge augmentation using autogenous bone and a micro titanium mesh: a prospective clinical study with 20 implants. *Clin Oral Implants Res*. 1999; 10: 24-33.

BTK DENTAL

In questa nuova sezione della rubrica Dentaltech dedichiamo un approfondimento alle aziende del mondo dell'Odontoiatria Digitale ed ai loro prodotti High-Tech. Oggi vi parliamo di 3D-Mesh[®], mesh customizzate in titanio laser sinterizzato, sviluppate e prodotte dall'azienda BTK Dental[®].

Nell'era dell'odontoiatria digitale, l'azienda implantare BTK Dental ha sviluppato un workflow di lavoro che permette, partendo dalla cone beam computed tomography (CBCT) del paziente, di ottenere una griglia stampata in titanio che favorisce la rigenerazione ossea e riduce i tempi operatori del chirurgo. La griglia 3D-MESH[®] è un dispositivo medico su misura, applicato nei casi in cui sia necessario sopperire alla mancanza di una fisiologica quantità di osso del paziente affetto da edentulia. Lo scopo specifico della griglia customizzata è quello di garantire il perfetto adattamento del biomateriale all'anatomia ossea del paziente, mantenerlo in situ e vincolare così il rimodellamento ad una morfologia e ad un'estensione volumetrica ben definite. Il dispositivo permette inoltre di mantenere separato il tessuto osseo dal tessuto molle, proteggendo il biomateriale inserito e favorendo la rigenerazione ossea. La griglia customizzata in titanio semplifica l'esecuzione dell'intervento, e riduce i tempi operatori, favorendo il successo della rigenerazione ossea. L'azienda BTK Dental segue l'intero processo di sviluppo del dispositivo, dalla progettazione alla produzione, così che l'odontoiatra abbia la possibilità di avere tra le sue mani la griglia per l'utilizzo clinico. Il progetto del dispositivo è eseguito sulla base delle richieste del medico, per cui è realizzato in conformità alle specifiche esigenze e alle necessità di cura di ogni singolo paziente. I passaggi del flusso di lavoro digitalizzato per lo sviluppo del dispositivo 3D-Mesh[®] sono i seguenti:

1. Il progetto comincia con l'esame CBCT del paziente. Il file DICOM del progetto viene inviato via web al team BTK tramite un'area dedicata (<http://upload.btk.dental/btk3d>)

2. A partire dalla CBCT del paziente, il team BTK elabora il modello osseo virtuale che riproduce l'anatomia della maxilla o della mandibola, con particolare attenzione alla zona del difetto osseo (Fig. 1). Il modello osseo mandibolare comprende anche l'analisi del decorso del nervo alveolare; quello della maxilla la ricostruzione completa del processo alveolare, dei seni mascellari, del processo pterigoideo e zigomatico. Massima attenzione viene prestata, in ogni caso, all'analisi delle strutture nobili presenti.

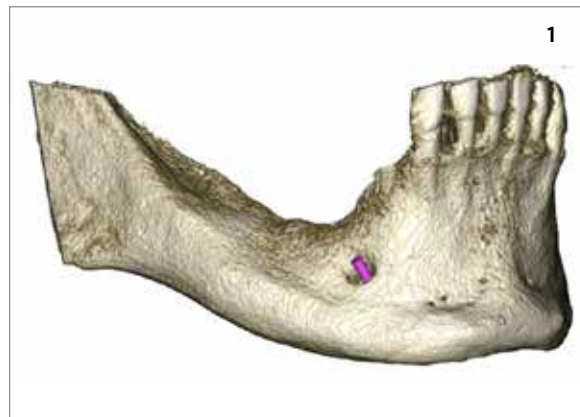


Fig. 1. Ricostruzione 3D dell'osso residuo mandibolare.

3. Sulla base delle richieste del medico il team di esperti disegna il volume dell'aumento osseo desiderato (Fig. 2), sul quale si progetta la struttura della mesh personalizzata (Fig. 3). La mesh si presenta ad appoggio osseo con fori calibrati per inserire viti o pin di fissaggio. Solitamente la mesh viene disegnata con una trama e cioè forata (Fig. 4), con forme e dimensioni personalizzate a seconda delle richieste del medico.

4. Tutto il progetto è condiviso con il medico prescrivente ed è sempre personalizzato in base alle sue esigenze. Il medico può anche chiedere modifiche o ulteriori analisi prima di dare approvazione al progetto finale.

5. Ricevuta l'approvazione da parte del medico, il team BTK produce il dispositivo tramite stampa "Selective Laser Melting". Strati omogenei di polveri di titanio purissimo vengono fuse con un laser in modo selettivo sulla base del modello virtuale 3D. L'oggetto finale è caratterizzato da

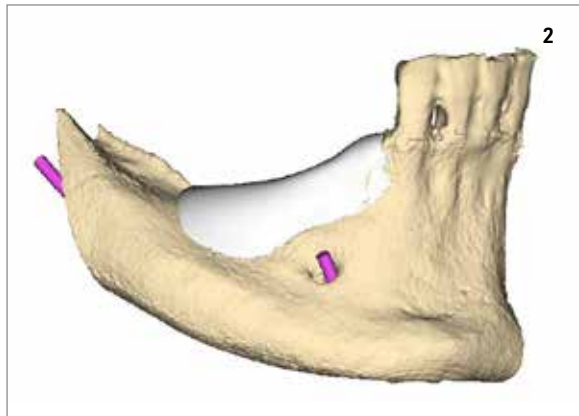


Fig. 2. Ricostruzione dell'aumento osseo desiderato.



Fig. 4. Rendering 3D della mesh prima della fabbricazione.

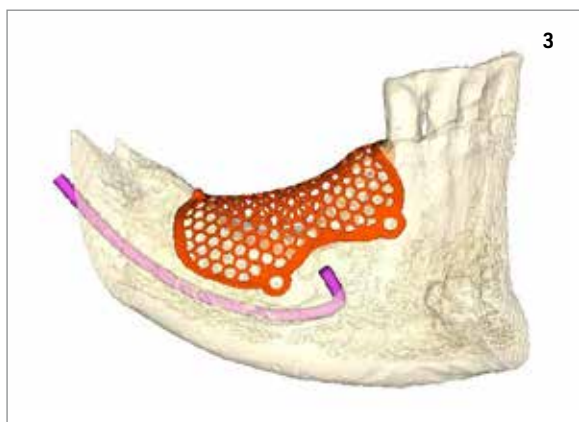




Fig. 3. Designo 3D della mesh personalizzata.

6. Il dispositivo è rifinito superficialmente tramite un processo validato e verificato. Successivamente il prodotto viene decontaminato e confezionato in camera bianca, ed è inviato così al professionista, pronto per l'impiego clinico. Tutti i cicli produttivi sono controllati e registrati al fine di garantire la tracciabilità del prodotto in conformità alle più restrittive normative di riferimento.


A richiesta è anche possibile produrre il modello osseo stampato in 3D che riproduce l'anatomia del paziente, ed una copia in resina della griglia per rigenerazione, utile alla passivazione dei lembi durante la chirurgia. Infine, BTK Dental mette a disposizione il kit di viti di osteosintesi e pin di fissaggio per le fasi chirurgiche.


elevati standard di purezza e di omogeneità microstrutturale che assicurano elevate performance meccaniche. Generalmente le mesh hanno uno spessore molto ridotto, inferiore a 0.5 mm e hanno caratteristiche meccaniche quali resistenza e flessibilità ideali per la loro destinazione d'uso.

PER INFORMAZIONI
BIOTEC SRL
Tel. +39 0444 361251
www.btk.dental
info@btk.dental

www.3dিয়েme.it





Mesh customizzate per la rigenerazione ossea

DentalTech intervista il Dr. Alessandro Cucchi, chirurgo esperto in tecniche di rigenerazione ossea ed utilizzatore di mesh customizzate in titanio.



Dr. Alessandro Cucchi, DDS, Clin MSc, PhD*

* Laureato in Odontoiatria e Protesi Dentaria presso l'Università di Verona (2009); specializzato in Chirurgia Orale presso l'Università di Milano (2012); dottorato di ricerca in Scienze Chirurgiche - Problematiche ricostruttive in chirurgia maxillofaciale presso l'Università di Bologna (2016); perfezionato in chirurgia parodontale mucogengivale e rigenerativa presso l'Università di Milano (2016); autore di numerose pubblicazioni scientifiche internazionali. Socio fondatore della GBR Academy, socio attivo della Digital Dentistry Society (DDS) e dell'Italian Academy of Osseointegration (IAO).

Da quanto tempo utilizza le mesh in titanio per rigenerare osso? Quanti casi ha risolto, approssimativamente, con questa tecnica?

Essendo stato coinvolto fino da subito nello sviluppo di questa tecnologia, i primi casi risalgono al 2016. Ad oggi, ho trattato personalmente oltre 50 pazienti con griglie customizzate, ma alla mia casistica si deve sommare quella del gruppo dell'Università di Bologna e della GBR academy.

In quali casi le mesh in titanio trovano particolare indicazione, e quali sono i vantaggi nell'uso di queste membrane, rispetto ad esempio alle membrane riassorbibili?

Diciamo che le membrane riassorbibili trovano la massima indicazione nei difetti orizzontali, mentre le griglie essendo in titanio sono una delle soluzioni ideali nei difetti verticali e nei difetti combinati.

Quali sono invece i limiti di queste membrane?

I limiti sono legati essenzialmente alle complicanze di guarigione, che comunque sono ridotte in presenza di una corretta gestione dei tessuti molli.

Quali sono i vantaggi di poter disporre di una mesh customizzata, disegnata cioè specificatamente sull'anatomia del paziente?

I vantaggi principali sono legati alla realizzazione pre-

chirurgica, che ne velocizza l'esecuzione; alla stabilità intrinseca, che ne facilita la fissazione; e alla morfologia con margini arrotondati e spigoli smussi, che ne migliora la sovrastante guarigione dei tessuti molli.

Quali sono gli steps necessari, per poter ottenere una mesh customizzata?

Si parte dall'acquisizione di una CBCT pre-operatoria; da essa è possibile ottenere un modello virtuale, sul quale è possibile disegnare e progettare una griglia digitale. A questo punto, la griglia vera e propria è realizzata mediante la tecnologia di laser-sinterizzazione, che è sostanzialmente la metodica di stampa 3D del titanio.

Qual è il grado di accuratezza durante la chirurgia?

Assolutamente elevato. È da considerare inoltre che le griglie in titanio hanno un certo grado di elasticità, che sopperisce ad eventuali imprecisioni, quasi sempre legate ad una qualità non ottimale della CBCT.

Consiglierebbe ai suoi colleghi l'impiego di queste membrane?

La risposta non può che essere affermativa, anche se dobbiamo ricordarci di tutti i principi che stanno alla base del successo nella rigenerazione ossea guidata, quali ad esempio la passivazione e la sutura dei lembi chirurgici, oltre che una perfetta preparazione pre-operatoria del paziente, al fine di ridurre il rischio di esposizione e/o infezione.

Digital Dentistry Society Consensus Conference Terza Edizione



2-3 Ottobre 2020

Serralunga D'Alba (IT)

Obiettivo della Consensus Conference è definire lo **“Stato dell’Arte della Tecnologia Digitale nella pratica dentale quotidiana”**

Programma

GIOVEDÌ 1 OTTOBRE 2020

Accoglienza dei partecipanti all’Hotel Boscareto, Serralunga d’Alba

VENERDÌ 2 OTTOBRE 2020

- 8:45-9:00 **Introduzione alla Consensus Conference**
Carlo Mangano, Presidente della Digital Dentistry Society
- 9:00-10:00 **Accuratezza nella cone beam computed tomography (CBCT)**
Reinhilde Jacobs (University of Leuven, Belgio)
Tavola Rotonda: Scott Ganz (USA), Thomas Fortin (Francia), Fabrizia Luongo (Italia)
- 10:00-11:00 **Accuratezza degli scanner intraorali (IOS)**
Janos Vag (Semmelweis University, Ungheria)
Tavola Rotonda: Vyngandas Rutkunas (Lituania), Mario Imburgia (Italia), Mahmoud Ezzat (Egitto), Walter Renne (USA)
- 11:00-12:00 **Accuratezza di fresatori e stampanti 3D**
Francesco Mangano (Sechenov First State Medical University of Moscow, Russia)
Tavola Rotonda: Piotr Nagadowsky (Polonia), Carlo Mangano (Italia), Jaafar Mouhyi (Marocco)
- 12:00-14:00 **Pausa Pranzo**
- 14:00-15:00 **Precisione marginale dei restauri CAD/CAM: corone singole, protesi parziali, arcate complete**
Marco Ferrari (Università di Siena, Italia)
Tavola Rotonda: Fernando Zarone (Italia), Julian Caplan (UK), Uli Hauschild (Germania), Eitan Mijiritsky (Israele)
- 15:00-16:00 **Occlusione digitale**
Robert Kerstein (New York, USA)
Tavola Rotonda: Henriette Lerner (Germania), Miguel Stanley (Portogallo), Jameel Gardee (UK), Maxim Jaisson (Francia)
- 16:00-17:00 **Navigazione dinamica in implantologia**
Luigi Stefanelli (Università La Sapienza, Roma, Italia)
Tavola Rotonda: Gerardo Pellegrino (Italia), Jerome Lipowicz (Francia), Giuseppe Luongo (Italia)
- 17:00-18:00 **Tecnologie digitali nella chirurgia maxillo-facciale**
Devorah Schwartz-Arad (Tel Aviv, Israele)
Tavola Rotonda: Ashraf Ayoub (Scozia), Claudio Marchetti (Italia), Pasquale Piombino (Italia), Katalyn Nagy (Ungheria)
- 20:00 **Cena di Gala**

SABATO 3 OTTOBRE 2020

- 9:00-10:00 **Tecnologie digitali in ortodonzia**
Giampietro Farronato (Università di Milano, Italia)
Tavola Rotonda: Matteo Beretta (Italia), Isabelle Savoye (Belgio), Flavia Preda (Belgio), Pablo Ramirez (Spagna), Jose Navarro (Spagna)
- 10:00-13:00 **Innovazione dai nostri partner**
Discorso dei partner

Location



Serralunga d’Alba è famosa per il Barolo e il Barbaresco, formaggi e tartufi, in particolare il tartufo bianco d’Alba. Grazie ai suoi paesaggi meravigliosi, una parte delle Langhe appartiene ora al patrimonio mondiale dell’UNESCO: un’eccezionale testimonianza vivente delle tradizioni vitivinicole che derivano da una lunga storia.

CORONAVIRUS ECONOMY

Non facciamoci prendere dal panico

**Pietro Andrea Cioffi**

Esperto di gestioni patrimoniali

Laureato in Ingegneria biomedica al politecnico di Milano nel 1980; Ricercatore presso il Centro di Bioingegneria di Milano dal 1980 al 1982; Fondatore nel 1982, poi presidente e AD della TC sistema poi quotata in borsa nel 2000; Dal 1998 al 2004 Professore incaricato presso l'Università Cattolica del Sacro Cuore di Milano per il Corso di Strategia e Politica Aziendale; 2003 Professore incaricato per il corso di specializzazione: "gestione d'impresa e nuove tecnologie" presso ISTUD (istituto per gli studi direzionali - Milano); 2002 Docente all'Executive Master "Learning, Leadership & Change" - corso di General Management presso la libera Università di Castellanza (MI); dal 2004 al 2016 direttore e consulente alla clientela c/o la Julius Baer di Lugano; Dal 2016 Senior private Banker in Swan Asset Management; Dal 2016 presidente e business developer di Teethan Spa; Dal 2017 nel board di BTS Spa; Dal 2002 al 2006 Presidente del golf di Carimate.



Le correzioni di mercato sono cicliche, come è ciclica l'economia; questa è una certezza. L'unica variabile, estremamente importante, è che nessuno di noi può conoscere con precisione quando comincia una fase di correzione. Ognuna di queste correzioni è però sempre annunciata da segnali che permettono – se guardati e studiati con attenzione – di metterci sul "chi va là". Ma allora come mai l'industria del risparmio gestito spesso non sembra seguire i cicli? Perché l'asset allocation dei portafogli non viene modificata in funzione delle condizioni del mercato?

Perché molti gestori, pur essendo bravi, a volte anche molto bravi, sono ingessati da regole che non permettono loro di essere dinamici; la "compliance" prende il so-

pravvento rispetto alle performance del patrimonio del cliente. Perché più grande è il gestore e meno può personalizzare la gestione su misura per ogni cliente; la dimensione assicura la solidità ma non la flessibilità. Perché più grandi sono e più sono lenti e poco reattivi ai cambiamenti del mercato. Io non credo che grandi organizzazioni con decine e decine di talenti dedicati alla ricerca e alla comprensione degli eventi di mercato non si siano resi conto di quello che stava succedendo (mi piacerebbe vedere i portafogli di questi managers – secondo me sono liquidi). Anzi, credo esattamente l'opposto; ma non possono liquidare centinaia di miliardi quando a loro avviso sarebbe il momento di vendere. Ecco perché dico ai clienti che non bisogna "stare cash", metterebbero



in crisi il sistema e loro sono "il sistema". Questa è la ragione per cui rimangono investiti danneggiando di fatto i risparmi dei loro clienti.

Quali sono i comportamenti corretti da tenere in un ambiente turbolento?

Io credo che il buon senso sia la base di tutto. Durante le crisi tradizionali va in crisi la domanda. Il covid-19 sta mandando in crisi sia l'offerta (con le imprese e intere filiere chiuse) che la domanda, con una parte sempre più ampia della popolazione che ha meno reddito. Consideriamo poi che sono gli Usa

il mercato che traina il mondo e che gli americani medi investono molto (sia attraverso i loro risparmi che ricorrendo al debito) in azioni e oggi stanno perdendo parecchi

soldi. Questo diminuisce la propensione alla spesa. Una crisi sia di offerta che di domanda non si è mai vista e la durata di questa crisi non è chiara. Altro che crisi di valutazione, questa è una crisi di valore. Quindi innanzitutto "Buon Senso" il classico buon senso del padre di famiglia. Bisogna distinguere periodi di trend da periodi di volatilità. Quando all'orizzonte, per qualunque ragione, anche di ordine statistico-storico, si avvicina una turbolenza occorre aumentare la sensibilità e prestare più attenzione agli eventi che accadono, anche quelli più insignificanti. In periodi di trend, alcuni fenomeni (vedi gli eventi del 2018-2019), hanno effetti molto limitati sui mercati finanziari; gli stessi fenomeni nei periodi di turbolenza e di forte emotività hanno effetti molto più marcati. Questo vuol dire che bisogna avere sempre i radar accessi e le antenne dritte al fine di anticipare eventi potenzialmente dannosi. Quando si preannuncia una turbolenza occorre ridurre quanto più possibile l'esposizione al mercato e al rischio, proprio come farebbe un esperto skipper che quando c'è tempesta riduce le vele.

Occorre controllare la propria emotività che è una pessima consigliera, ma mantenere la calma e la razionalità per interpretare in modo corretto e tempestivo i fatti. Infine il rigore e la disciplina sono dei buoni compagni di viaggio in momenti in cui i "bias cognitivi" ci farebbero prendere decisioni distorte. L'etica dovrebbe essere il faro di ogni buon gestore, i conflitti di interesse, che in momenti di trend possono anche sopportati dal cliente, in momenti di alta volatilità diventano delinquenziali. Così come sono importanti la velocità decisionale (e operativa), la tempestività e il dinamismo, è assolutamente e altrettanto importante saper utilizzare gli strumenti "giusti" per il contesto in cui si opera. Nei mercati in trend si può dire che quasi tutto vada bene. Nei mercati turbolenti no; bisogna saper individuare e utilizzare gli strumenti più adatti.

Hai domande da porre sull'argomento? Contatta l'autore pietroandrea@mac.com

Pietro Andrea Cioffi 

PROGETTAZIONE CHIAVI IN MANO

PASSIONE

INNOVAZIONE

CURA DEL CLIENTE

PERSONALIZZAZIONE

AFFIDABILITÀ

LONGEVITÀ PRODUTTIVA

COPEGA

PRODUTTORI DI RIUNITI DENTALI DAL 1967 

www.copega.it
info@copega.it

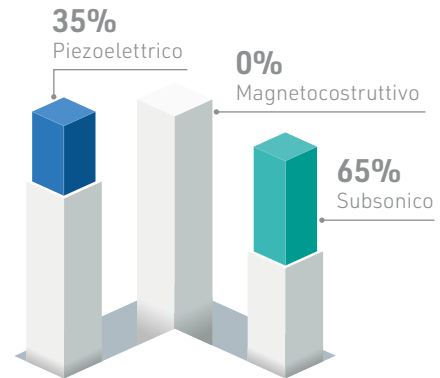
 

Ablatori e pulitori ad aria

Sondaggio su **260** responder

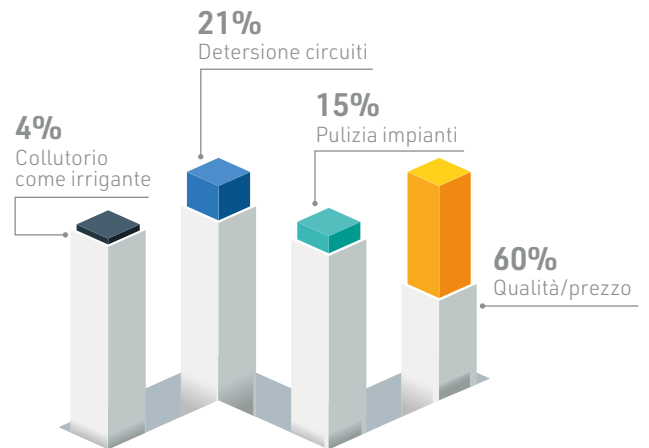
Che tipo di ablatore utilizza?

Piezoelettrico	91	35%
Magnetocostruttivo	0	0%
Subsonico	169	65%



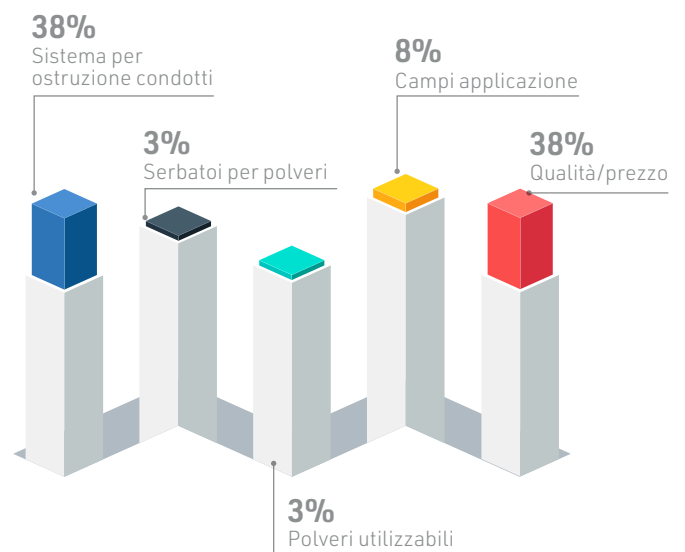
Cosa valuta principalmente nella scelta di un ablatore?

Che si possa utilizzare collutorio come irrigante	10	4%
Che sia previsto un sistema di detersione dei circuiti	55	21%
Che abbia inserti per la pulizia degli impianti	39	15%
Rapporto qualità/prezzo	156	60%



Cosa valuta principalmente nella scelta di un pulitore ad aria?

Che abbia un sistema che eviti ostruzione dei condotti	99	38%
Che ci siano serbatoi dedicati alle diverse polveri	8	3%
Quantità di polveri utilizzabili	8	3%
Quantità di campi di applicazione	46	18%
Rapporto qualità/prezzo	99	38%



Il presente sondaggio ha solo valore informativo e rappresenta una manifestazione di opinioni degli iscritti al portale Infodent.it

> A CONFRONTO

ABLATORI DENTALI	Micropiezo	PM700 - PM 250	Proxeo Ultra
Produttore	Mectron	EMS Swiss SA	W&H Dentalwerk
Fornitore dati tecnici	-	-	-
INFORMAZIONI TECNICHE			
Tipologia di ablatore	Piezoelettrico	Piezoelettrico	Piezoelettrico
Range di frequenza (Khz)	24-36	24-32	22-35
Regolazione per le potenze e il flusso dell'irrigante	✓ entrambe	✓ entrambe	✓ potenza
Regolazioni preimpostate a secondo dell'utilizzo	✓	✓	✗
Dotazione	Serbatoi per i liquidi	Serbatoi per i liquidi	Serbatoi per i liquidi
Si possono usare dei collutori come irrigante?	✓	✓	✓
Sistema di detersione per i circuiti previsto	✓	✓	✓
Sistema di riconoscimento dell'uscita degli inserti	✓	✗	✗
Inserti per la pulizia degli impianti	✓	✓	✓
Gamma di inserti che si possono usare sul dispositivo	Oltre 45 inserti per scaling, perio, endo, protesi	⊗	Universali, paro, endo, implant e restauro
Manipolo dotato di luce	✓	✓	✓
STERILIZZAZIONE			
Cicli di sterilizzazione che può sostenere il manipolo	Oltre 500	Autoclave 134°	B, S, N
INFORMAZIONI COMMERCIALI			
Prezzo di listino*	Euro 1.290,00	Euro 2.990,00 (PM 700) Euro 1.990,00 (PM 250)	Euro 1.484,00
Info azienda	Tel. 0185.35361 www.mectron.it	Tel. 02.34538111 www.ems-italia.it	Tel. 035.6663911 wh.com/it

AVVERTENZE IMPORTANTI PER IL LETTORE

L'assenza di alcuni prodotti all'interno del Confronto è dovuta alla mancata comunicazione dei dati da parte delle case Produttrici/Importatrici oppure perché la redazione non ha avuto notizia della presenza sul mercato italiano dei prodotti di determinate aziende. I dati e le informazioni presenti in questa sezione e negli eventuali approfondimenti pubblicati nella successiva collegata, sono forniti dalle aziende produttrici e/o importatrici e/o distributrici dei prodotti, le quali si assumono tutte le responsabilità legate alla loro veridicità e correttezza. Le responsabilità fanno a capo alle aziende che appaiono nella voce "Fornitore dati tecnici". Se tale campo è vuoto la responsabilità è dell'azienda che appare alla voce "Produttore". In particolare Infodent si dichiara esente da ogni responsabilità relativa ai prezzi comunicati dalle aziende nella scheda fornita e dalla eventuale esclusiva che dovesse avere un'azienda nel poter importare o commercializzare il

Legenda: 🔍 approfondimento 🎯 focus prodotto 🚫 non fornito ✓ SI ✗ NO

SCR602FO

SONICflex 2008L Dentaligiene set

Titanus E

Vector® Scaler

GI woodpecker	KaVo Dental	Tekne Dental srl	Dürr Dental
Tecnomed	-	-	-
Piezoelettrico	Subsonico	Piezoelettrico	Piezoelettrico
28 ± 3	6	27-32	0,05-0,06
✓ entrambe	✓ entrambe, la 2° su attacco rapido	✓ potenza	✓ entrambe
✓	✓	✓	✓
Serbatoi per i liquidi	Utilizza l'acqua di rete del riunito	Utilizza l'acqua di rete	Serbatoi per i liquidi
✗	✗	✓	✓
✓	✗	✓	✓
✓	✗	✗	✓
✓	✓	✓	✓
Scaling, perio, endo compatibili EMS	60 inserti per profil., cons., endo, perio, chirurgia	Profilassi, parodontologia, endodonzia, protesica	P1, P2 e P3 per sottogengiva, P4 scaler universale
✓	✓	✗	✓
Oltre 1.000	⊗	> 250	250
⊗	Euro 2.073,00	Euro 310,00	Euro 2.650,00
Tel. 072.1955125 www.tecnomeditalia.com	Tel. 010.83321 www.kavo.com	Tel. 055.8825741 www.teknedental.com	Tel. 039.5970300 www.duerrdental.com/it/home/

prodotto, non potendo verificare se esiste per ogni prodotto un prezzo imposto dalla casa madre o un'esclusiva nella distribuzione. Le aziende che forniscono i dati tecnici pur non avendone la legittimità si assumono ogni responsabilità direttamente nei confronti di un'azienda terza che si senta lesa o riceva danni da tale pratica. Eventuali rimostranze in merito dovranno essere rivolte DIRETTAMENTE all'azienda responsabile di aver fornito i dati, mandando solo per conoscenza ad Infodent eventuali comunicazioni. Gli eventuali errori materiali o di trascrizione commessi dalla redazione dovranno essere comunicati all'indirizzo info@infodent.it e saranno divulgati sui numeri successivi come Errata Corrige. Se gli errori di comunicazione fanno capo alla azienda, la redazione, valutando il caso specifico, deciderà se procedere alla pubblicazione della errata corrige. La presente rubrica ha finalità di informazione giornalistica, non di repertorio, non ha pretesa di esaustività e non vuole esprimere giudizi sui prodotti. Il lettore è invitato a non interpretare come una scelta redazionale la elencazione di prodotti o la mancata citazione di altri.

* I prezzi si intendono al netto di IVA

> A CONFRONTO

PULITORI AD ARIA	Air Flow Prophylaxis master/One	Combi Touch	MyLunos®
Produttore	EMS Swiss SA	Mectron	Dürr Dental
Fornitore dati tecnici	✘	✘	✘
APPLICAZIONE			
Applicazioni	Prophy, perio	Prophy, perio	Prophy, perio
Campi di applicazione	Igiene e profilassi, per tutte le specializzazioni odontoiatriche	Ablatore+airpolishing sopra e sottogengivale	Smalto, dentina, denti da latte, protesi, impianti
Quali polveri può utilizzarle il dispositivo	Eritritolo, bicarbonato, glicina	Bicarbonato di sodio, carbonato di calcio, glicina	Bicarbonato, glicina, trealosio, eritritolo
INFORMAZIONI TECNICHE			
Pressione di esercizio dell'acqua e dell'aria	Fino a 1,5 bar acqua, 6 bar aria	Acqua 1-6 bar; aria 4-8 bar	Acqua: 0.7-2 bar / Aria: 2.5-4 bar
Peso (gr)	✘	4.800	200
Numero di testine	✘	3	2
Modalità di ricarica delle polveri	Tramite flacone	Flaconi estraibili	Serbatoi 16 ml intercambiabili
Rotazione testina	✘	✓	✓
Regolazione della pressione sul manipo	✘	✘	✘
Dispositivi dedicati alla detersione subgengivale	✓	✓	✓
Regolazione della temperatura dell'acqua	✓	✘	✘
Esiste un sistema che eviti l'ostruzione dei condotti della polvere	✓	✓	✓
Serbatoi dedicati alle diverse polveri	✓	✓	✓
Si può usare come sabbiatrice intraorale	✘	✘	✓
Controllo periodico del dispositivo presso l'assistenza	✓	✓	✓
Come si regolano aria/polvere e acqua	Manopola 0-10 per regolazione acque e pannello touch 0-10 per regolazione aria/polvere	Acqua: tramite manopola o tasto dedicato (flacone esterno); aria: tramite tasti prophy e perio	Regolazione da riunito
INFORMAZIONI COMMERCIALI			
Prezzo di listino*	Euro 6.290,00 (solo air flow)	✘	Euro 1.995,00
Info azienda	Tel. 02.34538111 www.ems-company.com	Tel. 0185.35361 www.mectron.it	Tel. 039.5970300 www.duerrdental.com/it/home/

AVVERTENZE IMPORTANTI PER IL LETTORE

L'assenza di alcuni prodotti all'interno del Confronto è dovuta alla mancata comunicazione dei dati da parte delle case Produttrici/Importatrici oppure perché la redazione non ha avuto notizia della presenza sul mercato italiano dei prodotti di determinate aziende. I dati e le informazioni presenti in questa sezione e negli eventuali approfondimenti pubblicati nella successiva collegata, sono forniti dalle aziende produttrici e/o importatrici e/o distributrici dei prodotti, le quali si assumono tutte le responsabilità legate alla loro veridicità e correttezza. Le responsabilità fanno a capo alle aziende che appaiono nella voce "Fornitore dati tecnici". Se tale campo è vuoto la responsabilità è dell'azienda che appare alla voce "Produttore". In particolare Infodent si dichiara esente da ogni responsabilità relativa ai prezzi comunicati dalle aziende nella scheda fornita e dalla eventuale esclusiva che dovesse avere un'azienda nel poter importare o commercializzare il

Legenda: approfondimento focus prodotto non fornito SI NO

Prophy Silk

Prophy Flex 4

Proxeo Aura

Ivory-Dent	KaVo Dental	W&H Dentalwerk
Tecnomed	✗	✗
Prophy	Prophy, perio	Prophy, perio
Pulizia e sbiancamento	Profilassi, parodontologia, lucidatura, rimozione delle macchie	Rimozione depositi subgingivali, tartaro e debridement
Polvere bicarbonato 40/60 um	Carbonato di calcio, bicarbonato di sodio e glicina	Soft, Smooth (Prophy) e Sensitive (Perio)
Aria 2,8/3 bar, acqua 0,8/2,5 bar	1,5-2,8/3,5	2.2-3.0/1.0-3.0
140	✗	155
1	2	3 in due lunghezze
Superiore a vite	Serbatoio post.	Serbatoio
✓	✓	✓
✗	✓	✓
✗	✓	✓
✗	✓	✗
✓	✓	✗
✗	✓	✗
✗	✗	✗
✗	✗	✗
✗	Regolazione della polvere sul manipolo (3 livelli), dell'acqua tramite l'attacco rapido	Anello di regolazione potenza direttamente sul manipolo (Prophy/Perio)
✗	Euro 1.224,00	A partire da euro 1.089,00
Tel. 072.1955125 www.tecnomeditalia.com	Tel. 010.83321 www.kavo.com	Tel. 035.6663911 wh.com/it



ILMIODENTISTA.IT

Il motore di ricerca pensato per il paziente e la valorizzazione professionale del dentista

CERCATI



bplus.srl©2019

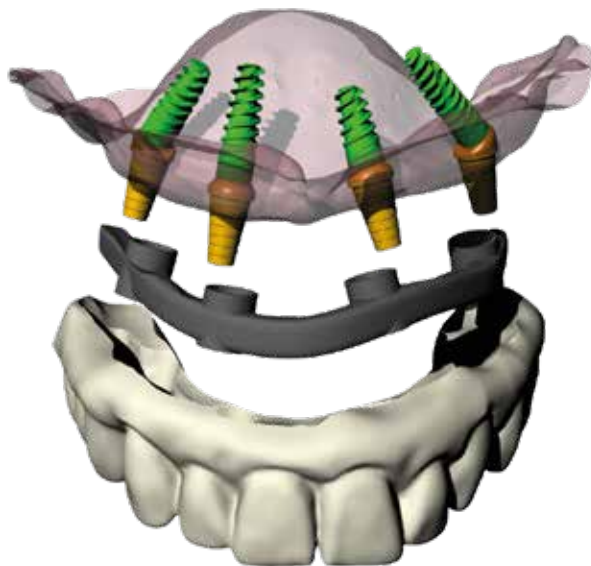
prodotto, non potendo verificare se esiste per ogni prodotto un prezzo imposto dalla casa madre o un'esclusiva nella distribuzione. Le aziende che forniscono i dati tecnici pur non avendone la legittimità si assumono ogni responsabilità direttamente nei confronti di un'azienda terza che si senta lesa o riceva danni da tale pratica. Eventuali rimostranze in merito dovranno essere rivolte DIRETTAMENTE all'azienda responsabile di aver fornito i dati, mandando solo per conoscenza ad Infodent eventuali comunicazioni. Gli eventuali errori materiali o di trascrizione commessi dalla redazione dovranno essere comunicati all'indirizzo info@infodent.it e saranno divulgati sui numeri successivi come Errata Corrige. Se gli errori di comunicazione fanno capo alla azienda, la redazione, valutando il caso specifico, deciderà se procedere alla pubblicazione della errata corrige. La presente rubrica ha finalità di informazione giornalistica, non di repertorio, non ha pretesa di esaustività e non vuole esprimere giudizi sui prodotti. Il lettore è invitato a non interpretare come una scelta redazionale la elencazione di prodotti o la mancata citazione di altri.

* I prezzi si intendono al netto di IVA

Nuovo modulo RealGUIDE® CAD di 3DIEMME®

3DIEMME® completa la Suite RealGUIDE® con il nuovo modulo CAD di progettazione protesica, rivolto ai laboratori odontotecnici.

Il nuovo modulo **CAD** integrato, disponibile anche come prodotto stand-alone, comprende tutte le funzionalità relative alla pianificazione protesica, permettendo all'utilizzatore di usufruire di strumenti innovativi e delle più moderne soluzioni digitali per la progettazione e la realizzazione di restauri protesici personalizzati come corone, ponti e barre, sia per protesi cementata che avvitata. Grazie alle librerie delle componenti protesiche di tutte le maggiori aziende implantari incluse nel software **RealGUIDE® CAD** e ad un flusso di lavoro semplice ed intuitivo, è possibile progettare in pochi passaggi sia restauri protesici definitivi, che protesi provvisorie a carico immediato ed esportare i file in formato STL, con orientamento per la gestione diretta nei programmi CAM e la produzione dei restauri pro-



tesici personalizzati. Il nuovo modulo **RealGUIDE® CAD** completamente aperto, permette di importare file .STL, .OFF, .OBJ, e .PLY e procedere alla progettazione di **protesi provvisorie a carico immediato**, con eventuale barra

di rinforzo, direttamente derivate dai dati di pianificazione utilizzando la scansione di protesi congrue, wax-up funzionali e mock-up digitali; modellazione di **abutment personalizzati**, corone e ponti avvitati su scansioni di basi

da incollaggio o da scansioni ottiche tramite scan abutment e costruzione contestuale di sovrastrutture, **corone e ponti** derivati dalle librerie anatomiche, scansione di wax-up o ceratura diagnostica, con opzione di riduzione per stratificazione e virtual cut-back. È inoltre possibile prevedere **mock-up digitali** con e senza gengiva su denti residui, impianti e **barre** a profilo con opzione di modellazione free-form e aggiunta/sottrazione di attacchi, cavalieri e sistemi di ancoraggio.

3Diemme Srl
Via Risorgimento, 9
22063 Cantù CO
commerciale@3diemme.it
www.3diemme.it

› START UP LAB



NOVADENTAL DI RUBAT REMOND FABIO RUDY

C.so G.Garibaldi,41
Venaria R. (TO)
Tel.011 4526677 - 338.8495636
digitale@novadental.it
www.novadental.it

Visita la pagina Focus online
infodent.it/focus/novadental



› Presentazione/Servizi

Il laboratorio è altamente specializzato nell'attività di progettazione e produzione di allineatori trasparenti, dispositivi ortodontici fissi, mobili e funzionali, tecnica Cervera-Bracco, paradenti professionali, dispositivi anti-russamento e anti apnea.

- Dispositivi ortodontici e aligner
- Anti-russamento e anti-apnea
- Protezioni sportive professionali

› Informazioni online

	Brochure
	Photogallery
	Video
	Contatti Azienda

› Link interattivo





IN COPERTINA

Fresatrice dentale a 5 assi M20 Camcube



CARATTERISTICHE PRINCIPALI

Peso: 180 kg.

Potenza mandrino: 1,8 kW (raffreddato ad acqua)

Velocità mandrino: max. 60.000 giri/min.

Avanzamenti assi: max. 6.000 mm./min.

Corse di lavoro: 220 mm (X), 160 mm (Y),
120 mm (Z)+ Rotazione: 30° (A), 360° (B)

La fresatrice dentale a cinque assi M20 è un centro di lavoro intelligente progettato per coprire le esigenze quotidiane dei laboratori odontotecnici. È un sistema rigido, progettato per funzionare su base 7/24. Il funzionamento della fresatrice M20 è semplice e ha un sistema "touch" intelligente con un'interfaccia utente intuitiva. La M20 consente lavorazioni di alta precisione gestite dal CAM hyperDENT® V9. È realizzata con componenti, materiali e tecnologia di controllo del movimento appositamente sviluppati. Adotta design orizzontale, utilizza la lavorazione di fresatura a secco ed è compatibile con blocchi di zirconio,

cera, PMMA, PEEK e Soft CoCr. È dotata di un cambia utensili automatico a 8 utensili, con correzione automatica della lunghezza frese.

Come tutti i prodotti Camcube è distribuita in esclusiva in Italia dalla cmf marelli srl di Cinisello Balsamo (MI).

cmf marelli srl

Via Casignolo, 10 | 20092 Cinisello Balsamo (MI)
Tel. 02.6182401 | Fax 02.6122944
www.cmf.it | dentale@cmf.it

> START UP LAB

Bagnoli Giordano
LAB. ORTODONTICO

LABORATORIO ORTODONTICO BAGNOLI GIORDANO

Via M. Polo 152/L - Bientina (PI)
Tel. 058.488307
info@laboratoriobagnoli.it
www.laboratoriobagnoli.it

Visita la pagina Focus online
infodent.it/focus/bagnoli



> Presentazione/Servizi

Nasce nel 1994 da Giordano Bagnoli. Esperienza, qualità, puntualità e serietà sono le caratteristiche che da sempre lo identificano. Macchinari di ultima generazione e professionalità consentono di realizzare ogni tipo di dispositivo ortodontico fisso, mobile e funzionale.

- Ritiro e consegna gratuiti
- Dispositivi fissi, mobili, funzionali
- Progettazioni digitali allineatori e mini-viti ortodontiche

> Informazioni online

- Brochure**
- Photogallery**
- Contatti Azienda**

> Link interattivo



Colgate® lancia il nuovo dentifricio Smile For Good: un approccio innovativo alla trasparenza sugli ingredienti e il primo tubetto in plastica riciclabile in Italia



- Il nuovo dentifricio è il primo sul mercato italiano ad indicare sul fronte del pack non solo la lista degli ingredienti, ma anche la specifica funzione.
- Confezionato nel primo tubetto in plastica riconosciuto come riciclabile in Italia e certificato da RecyClass e realizzato con la plastica usata per produrre i contenitori per il latte o altre bottiglie.

- Colgate-Palmolive condividerà la tecnologia utilizzata nella produzione del nuovo tubetto con i competitor perché tutti i tubetti di dentifricio sul mercato possano impegnarsi a rispondere ai requisiti di riciclabilità.

Colgate lancia **l'innovativo dentifricio Smile for Good**, caratterizzato da **un numero minimo di ingredienti** che, per la prima volta nel setto-

re, **sono indicati sul fronte del pack insieme alla chiara spiegazione della funzione di ognuno**. Non solo, è il primo nel suo genere confezionato in un **tubetto di plastica riciclabile**.

Tutto ciò di cui hai bisogno, niente di più

C'è molta confusione rispetto agli ingredienti che compongono i dentifrici e alla loro funzione. In Italia oltre l'80%

dei consumatori dichiara di preferire le aziende che mostrano trasparenza ed integrità e prodotti con packaging sostenibile. I consumatori sono sempre più interessati all'impatto che i prodotti hanno sull'ambiente e sulla salute: oggi il dentifricio Smile for Good spiega per la prima volta lo scopo di ogni suo componente con un linguaggio semplice. **Gli ingredienti contenuti nella pasta sono per il 99,7% naturali** e selezionati con l'intenzione di dare al dentifricio alcuni specifici benefici. Il prodotto al momento è disponibile in due formule - **Smile for Good Protection e Smile for Good Whitening**, quest'ultimo con bicarbonato di sodio noto per le sue proprietà sbiancanti. Inoltre, la lista corta degli ingredienti non include SLS, TiO₂ o sacarina ed è stata certificata dalla Vegan Society, da FSC e EcoCert, a conferma che la formula è realizzata in modo responsabile e che la maggior parte degli ingredienti è di origine naturale.

Tubetto riciclabile, un'innovazione unica per la categoria

Circa due terzi delle persone non sono consapevoli che i tubetti del dentifricio attualmente in commercio non si possano riciclare. La maggior parte dei tubetti oggi in circolazione sono realizzati con fogli di laminato di pla-



ADIN
DENTAL IMPLANT SYSTEMS LTD

Nuovi Kit chirurgia guidata

Richiedi informazione a Dental Pr Adin V. Carpineto,9 Baronissi e-mail Info@dentalpradin.com tel.089954103

stica – solitamente una combinazione di plastiche – che avvolgono un sottile strato di alluminio. Il mix di materiali rende impossibile riciclarli nel metodo convenzionale. **Smile for Good utilizza polietilene ad alta densità (HDPE), la plastica usata per produrre i contenitori per il latte o altre bottiglie di plastica, che viene già largamente riciclata.** Nonostante il polietilene ad alta densità sia troppo rigido per creare un tubetto di dentifricio spremibile, gli ingegneri Colgate hanno trovato il modo di combinare diversi spessori di laminati HDPE in un unico tubo che incontra gli standard di riciclo, protegge il prodotto, soddisfa le richieste di rapidità di produzione e resta facile da schiacciare. Il tubetto ha recentemente ricevuto il riconoscimento da parte della APR (The Association of Plastic Recyclers) e dalla RecyClass (un'iniziativa

che lavora nel migliorare la riciclabilità del packaging) che si occupano, rispettivamente, di definire gli standard di riciclabilità in Nord America e in Europa. Colgate ha anche condiviso la novità con gli stakeholder del packaging e del riciclo per costruire consapevolezza e creare consenso sul nuovo tubetto "pronto da riciclare". Il lancio di Smile for Good, che include anche l'introduzione sul mercato del nuovo spazzolino Colgate Bamboo, mostra l'impegno dell'azienda verso un futuro di sempre maggiore sostenibilità per sé e i suoi prodotti, con l'obiettivo di raggiungere il 100% di packaging riciclabili entro il 2025. In questo modo i consumatori, attraverso piccoli ma significativi cambiamenti, possono fare scelte sostenibili. I soli dentifrici incidono sull'ambiente per una quantità stimata di 20 miliardi di tubetti gettati ogni anno in

tutto il mondo, questo è il motivo per cui **Colgate ha scelto di condividere la sua tecnologia innovativa con i competitor, come parte del proprio impegno nel trasformare uno dei contenitori di plastica più diffusi che fino a oggi ancora non erano riciclati.** Noel Wallace, Chief Executive Officer e President of Colgate-Palmolive ha commentato: *"Colgate intende rendere i tubetti riciclabili parte dell'economia circolare, facendo in modo che la plastica venga riutilizzata e non diventi un rifiuto. Se riusciremo a renderli uno standard fra tutte le aziende del settore, vinceremo tutti. Vogliamo che tutti i dentifrici – e in definitiva tutti i tipi di tubetto – soddisfino gli stessi requisiti di riciclabilità che noi abbiamo raggiunto. Possiamo tutti allinearci a questi standard per quanto riguarda le confezioni e continuare a competere sul prodot-*

to all'interno". La decisione di condividere la tecnologia è in linea con i valori dell'azienda e con i suoi obiettivi di sostenibilità. Contribuisce anche al suo costante lavoro nel supportare gli obiettivi di sviluppo sostenibili delle Nazioni Unite e l'impegno globale della Fondazione Ellen MacArthur Foundation nella New Plastics Economy. La missione della Fondazione è di accelerare la transizione a un'economia circolare.

Per saperne di più,
visita il sito:

www.colgatepalmolive.com/responsibly-made e www.colgate.it/products/smileforgood

Scopri 3Shape Online Learning Hub

Investi il tuo tempo a casa con i nostri corsi di formazione online.

Richiedi un **training personalizzato**, partecipa ad uno dei nostri **webinar** o richiedi una **demo** dei nostri sistemi.

I nostri esperti sono a tua disposizione!



Vai alla pagina <https://www.3shape.com/en/academy/online-learning-hub> o scrivi a corsi@3shape.com

3shape 

WatchPAT 300

Diagnosi domiciliare dell'apnea nel sonno.

Le apnee ostruttive nel sonno (OSAS - Obstructive Sleep Apnea Syndrome), sono un grave problema, spesso sottovalutato, che si stima coinvolga milioni di persone in età lavorativa e non, specialmente uomini. Esse causano come effetto immediato sonnolenza diurna e rischio di addormentarsi improvvisamente, oltre ad una vasta gamma di comorbidità che coinvolge l'apparato cardiovascolare e quello metabolico. Il Ministero della Salute ha redatto delle Linee Guida in cui riconosce "L'odontoiatra (come colui che) deve avere, nei confronti di tale quadro sindromico, un ruolo importante come sentinella diagnostica, provvedendo altresì, per quanto di competenza, alla risoluzione terapeutica tramite l'applicazione di specifici dispositivi medici intraorali". Tra tutti gli specialisti medici ha, for-

se, più di altri, l'opportunità di intercettare la patologia dati i pazienti che controlla almeno una volta all'anno nel suo studio. Qualche domanda, se sia un russatore o se provi sonnolenza durante il giorno, è sufficiente per sottoporlo ad un questionario. Se risulta candidato alla polisonnografia (PSG), lo si invita a sottoporsi all'esame che solitamente viene effettuato in strutture ospedaliere con tempi di attesa lunghissimi. Una volta accertata la patologia, il trattamento può essere erogato dall'odontoiatra con dispositivi orali (M.A.D.) o dagli specialisti del sonno con la terapia CPAP o talvolta l'intervento chirurgico. Se il dentista può intervenire efficacemente su di una bella fetta di malati di OSAS con l'applicazione dell'avanzatore mandibolare (M.A.D.), non può fare molto per la diagnosi che comunque



è demandata per convenzione agli specialisti del sonno. Ma la tecnologia gli viene in aiuto con WatchPAT, il polisonnografo smart di nuova generazione sviluppato in Israele. Il sistema, giudicato paragonabile al 90% con il gold standard (PSG), grazie alla sua facilità d'uso, affidabilità, ed efficacia è il dispositivo adatto non solo allo specialista delle malattie del sonno, ma anche all'odontoiatra che non possiede il know how specifico. WatchPAT infatti consiste in un orologio collegato ad un sensore a dito ed un sensore al petto: il paziente grazie ad una facile e chiara guida può applicarlo autonomamente prima di andare a

dormire. Il giorno dopo riconsegna lo strumento al medico che scarica l'esame sotto forma di report chiaro e completo dove viene indicato il livello di gravità della patologia secondo lo scoring dell'American Academy of Sleep Medicine (AASM). WatchPAT è lo strumento per l'odontoiatra che desidera essere Sentinella Diagnostica della patologia OSAS e facilmente offrire al proprio paziente apnoico diagnosi e cura direttamente nel proprio studio.

VEDISE HOSPITAL Spa
Via Portuense 949/A - 00148 Roma
Tel. 06.65671922
info@vedise.it



OTTIMIZZA IL TUO LAVORO CARTELLA VOCALE PARODONTALE



**CARTELLA VOCALE
PARODONTALE**

www.swht.it

- ✓ Software di riconoscimento vocale
- ✓ Lavora con **SWDental**
- ✓ Ti fa risparmiare tempo e fatica
- ✓ Puoi concentrarti al meglio sui tuoi pazienti

SWHT È un marchio

PNG

The Show must go on: Digital Dental Show

Valore aggiunto grazie al nuovo stand fieristico virtuale di Amann Girrbach

Ora che il coronavirus ha fermato in tutto il mondo fiere e congressi, Amann Girrbach ha creato un nuovo stand fieristico virtuale con tanti vantaggi per i visitatori. Si tratta certamente di un'iniziativa-evento e sarà disponibile online su <https://digitaldentalshow.amanngirrbach.com/> a partire da maggio. Su questo stand elettronico saranno presentati tutti i prodotti più importanti e tutte le novità di Amann Girrbach. Il fulcro di questa offerta è l'intera catena di processo integrata, dalle operazioni di messa in articolazione, alla produzione CAD/CAM con la nuova Ceramill Matik, fino all'assortimento di materiali. Un highlight dello stand, accanto alle presentazioni onli-



ne dei prodotti e ai video, sono i webinar e i corsi di formazione online sulle tematiche più varie. Saranno tenuti intorno alla metà di maggio da specialisti e istruttori di Amann

Girrbach di calibro internazionale. Il calendario con la programmazione degli eventi e le indicazioni per registrarsi sono disponibili sul sito web summenzionato.

Fotografa il QR Code per accedere allo stand virtuale



Amann Girrbach AG
Herrschaftswiesen 1
6842 Koblach/Austria
Tel. +43 5523 623 33-0
austria@amanngirrbach.com



Rely+On™ Virkon™

Il disinfettante per ambienti e superfici più sicuro, efficace, inodore e non irritante.

Testato su oltre 500 ceppi tra virus, batteri, funghi, disattiva completamente anche Coronavirus umano.



Scopri anche **Rely+On™ Perausafe™**
Il disinfettante per strumenti termosensibili.

Richiedi i flaconi omaggio in vetro per un mondo #plasticfree
www.doctorwilliams.it/demo



INIZIATIVE

“Campagna per la protezione dello smalto”

Biorepair promuove il primo screening in Italia sullo stato di salute dello smalto dentale, in collaborazione con AIDIPro, SUSO e UNID

Dal 19 aprile al 31 agosto 2020 si svolge la “Campagna per la protezione dello smalto” l’iniziativa promossa da Biorepair, in collaborazione con AIDIPro, SUSO e UNID, per sensibilizzare, attraverso uno screening a cura degli specialisti della salute orale, tutti i cittadini italiani sul tema della protezione dello smalto dentale, come migliore azione preventiva contro problemi quali la sensibilità dentinale e l’insorgenza di carie. L’obiettivo dell’iniziativa è quello di effettuare il primo screening in Italia sullo stato di salute dello smalto dentale della popolazione. Nel corso della consulenza i professionisti raccoglieranno, attraverso un questionario anonimo, informazioni relative alle abitudini alimentari e di igiene orale domiciliare dei pazienti e misureranno il livello di erosione dello smalto e la suscettibilità utilizzando l’innovativa App Intact-Tooth. Infine forniranno consigli sulle modalità di mantenimento della salute dello smalto o indicazioni per il ripristino dello stesso. La consulenza potrà essere erogata da remoto attraverso strumenti quali WhatsApp, Facebook, Telegram, Skype o Hangouts o in studio fissando un appuntamento. Alla campagna possono partecipare tutti i professionisti della salute orale. Coloro che intendono aderire, dopo avere preso visione e accettato il regolamento disponibile sul sito www.campagnaprotezionesmalto.it, potranno accedere al form di iscrizione. Tutti i professionisti che avranno confermato la loro disponibilità verranno inseriti nel data base in cui i cittadini potranno effettuare la ricerca dello studio più vicino, oltre a ricevere un kit contenente materiali di supporto alla consulenza (gadget e campioni di prodotto). I professionisti potranno aderire fino al 15 maggio 2020. L’attività che si svolgerà all’interno degli studi odontoiatrici sarà affiancata da una rilevazione effettuata presso le cliniche odontoiatriche dell’Università degli Studi di Milano, attraverso i tutor e gli studenti del Corso di Studi in Igiene Dentale, di Via Commenda, del Pio Albergo Trivulzio



e dell’Ospedale Militare, coordinate dal **Professor Giampietro Farronato**. “L’obiettivo che ci siamo dati è quello di effettuare 5.000 valutazioni dello stato di salute dello smalto” dichiara il prof. Farronato “Coinvolgeremo sia pazienti in prima visita che pazienti che sono già inseriti in un percorso di cura presso le nostre strutture. Vogliamo raccogliere dati e informazioni relative alle condizioni di entrambi, dati che useremo anche per valutare la compliance di chi già è seguito da noi. I risultati dello screening saranno oggetto di articoli scientifici e verranno presentati in occasione del Congresso dei Docenti che si terrà a Milano nel mese di settembre”.

La “Campagna per la protezione dello smalto” è realizzata in collaborazione con AIDI Pro (Associazione Igienisti Dentali Italiani per la professione), SUSO (Sindacato Unitario Specialità Ortognatodonzia), UNID (Unione Nazionale Igienisti Dentali), ha il Patrocinio del Corso di Studi in Igiene Dentale dell’Università degli Studi di Milano. Sono inoltre stati chiesti i patrocini alla SIOCMF-Società Italiana di Odontostomatologia e Chirurgia Maxillo-Facciale e al CDUO-Collegio dei Docenti Universitari di discipline Odontostomatologiche.

www.campagnaprotezionesmalto.it



AURA EASYFLOW

Composito fluido fotopolimerizzabile

Caratteristiche:

- Funzionalità intelligenti per ogni livello di utilizzo
- Sistema di riempimento nanoibrido
- Flusso ottimale per l’adattamento della cavità
- Alta visibilità sulle radiografie
- Proprietà meccaniche forti
- Facile abbinamento cromatico
- Proprietà ottiche ottimizzate
- Estetica stabile nel tempo



2 GR
A SIRINGA

421 MPa
FORZA DI COMPRESSIONE

COLORAZIONI:

3e1 | **3e2** | **3e3** | **3e4**
A1/B1 | A2/B2 | A3/B3 | A3.5/B4



Via della Dogana 30, 03100 Frosinone (FR)



Tel. 0775.202311 / Fax 0775.202499



info@1flex.it



www.1flex.it

APPROFONDIMENTO

L'erosione dentale e la gestione delle problematiche dello smalto

In collaborazione con AIDIPro, SUSO e UNID

Negli ultimi decenni si è osservato un crescente interesse per l'erosione dentale nella pratica clinica, nella salute pubblica e nella ricerca odontoiatrica, poiché la sua prevalenza è ancora in aumento; secondo quanto riporta l'AIC (Accademia Italiana di Conservativa) colpisce il 40% degli italiani e, nonostante l'alta incidenza, è ancora troppo sottovalutata.

Quanto è importante intercettare precocemente possibili problematiche dello smalto dentale? E sensibilizzare in merito alle implicazioni sulla salute orale?

Risponde la dott.ssa Antonella Abbinante, vicepresidente nazionale AIDIPro e presidente nazionale AIDI

L'intercettazione precoce in presenza di problematiche dello smalto è di importanza fondamentale per la salute del cavo orale. Una perdita dei tessuti della superficie del dente può verificarsi per tutta la vita come un normale processo fisiologico, che diventa patologico quando il grado di distruzione è eccessivo e rapido, con conseguenti problemi funzionali, estetici o con la comparsa di sensibilità. Tra le possibili problematiche che possono colpire lo smalto dentale, oltre alla tanto temuta carie, ricordiamo le lesioni non cariose, in progressiva crescita anche per l'aumento dell'età media della popolazione. Queste lesioni, ad eziologia multifattoriale, sono caratterizzate dalla perdita di tessuto dentale mineralizzato non legata alla flora batterica cariogena. In particolare, un ruolo importante viene attribuito all'azione corrosiva degli acidi, sia assunti in modo eccessivo con alimenti e bevande che causati, ad esempio, da disturbi alimentari o reflusso gastro esofageo. Ulteriori cause, pratiche scorrette di igiene orale quotidiana esercitate compulsivamente, quali sfregamento e pressione e/o microfessure dello smalto generate sia durante la funzione normale che durante le parafunzioni come il digrignamento o il serramento. Una intercettazione precoce di segni e i sintomi di ipoplasie e demineralizzazioni ed un approccio multidisciplinare sono, inoltre, fondamentali per garantire una diagnosi tempestiva di possibili patologie sistemiche (ad esempio la celiachia) o malattie rare e mettere, così, in atto opportune misure di prevenzione e di gestione delle stesse oltre che delle strutture del cavo orale. Sensibilizzare all'adozione di stili di vita adeguati e scelte salutari, sin dall'epoca gestazionale per proseguire nella prima infanzia e in età adulta, attraverso un'adeguata educazione, informazione e comunicazione è indispensabile per ottenere l'attiva collaborazione del singolo individuo, che potrà attuare in tal caso una strategia di prevenzione dai fattori di rischio, responsabilizzandolo nei confronti sia della propria salute, ma anche nei confronti della salute degli altri. La letteratura scientifica dedica particolare attenzione allo studio dei fattori eziologici di queste lesioni determinate dal frequente uso e abuso di pratiche scorrette: consumo di cibi o bevande con elevata acidità, uso improprio degli strumenti di igiene orale, ecc. L'accurata rimozione della placca batterica rappresenta, comunque, un elemento fondamentale per la prevenzione delle lesioni e il controllo dell'eventuale ipersensibilità dentinale, a cui possono essere abbinati agenti desensibilizzanti topici da applicare professionalmente e/ o a domicilio. L'adozione combinata di strategie preventive e terapeutiche incentrate sul paziente, previa individuazione dei suoi bisogni, consentiranno di

ottenere e mantenere nel tempo la salute orale.

Nel sentire comune le problematiche dello smalto hanno generalmente implicazioni quasi esclusivamente estetiche. Quali sono le principali conseguenze dell'erosione dentale o di altri danni allo smalto a livello di salute orale?

Risponde la Dott.ssa Stefania Piscicelli vicepresidente nazionale UNID

La principale conseguenza dell'erosione dentale a livello della salute orale è rappresentata da una maggiore sensibilità al caldo e al freddo, questa può limitare le normali abitudini alimentari e di igiene orale quotidiana e professionale. I soggetti con una spiccata sensibilità dentinale, dovuta ad una erosione dello smalto, possono avere ripercussioni anche sulla vita sociale, limitandosi nel condividere drink o cibi che potrebbero acutizzare il loro problema. L'erosione, inoltre, provocando una maggiore fragilità dello smalto potrebbe aumentare la suscettibilità alla carie dentale, diminuendo la resistenza dello stesso ad agenti esterni ed ai batteri cariogeni. L'erosione dello smalto crea delle nicchie di ritenzione di placca batterica e di pigmentazioni estrinseche, rendendo maggiormente difficoltosa la rimozione quotidiana da parte del paziente e maggiormente fastidiosa la rimozione meccanica professionale. Questa ritenzione potrebbe, inoltre, aumentare l'incidenza di problematiche gengivali come infiammazione e recessione. Certo non sono trascurabili i danni estetici: l'erosione dello smalto potrebbe provocare l'esposizione della dentina sottostante, alterando l'estetica del sorriso e facendo apparire la colorazione del dente non uniforme, a livello del colletto questi denti appariranno con una colorazione più intensa. Questa problematica potrebbe creare delle limitazioni ai trattamenti di estetica dentale come lo sbiancamento, la zona di erosione non potrà essere trattata con gel sbiancanti perché provocherebbe un aumento della sensibilità dentinale, contestualmente, procedure di restauro delle zone danneggiate potrebbero complicare i futuri trattamenti sbiancanti.

Quali sono le possibili implicazioni dei trattamenti ortodontici in relazione alla salute dello smalto dentale? Quale il ruolo dell'ortognatodentista nella prevenzione e gestione delle problematiche dello smalto in tutte le fasi del trattamento?

Risponde il dottor Gianvito Chiarello presidente SUSO

In caso di igiene dentale domiciliare inadeguata, l'apparecchio ortognatodontico, fisso o mobile che sia, può favorire l'insorgenza di placca batterica sulle superfici dentali. Per evitare conseguenti attacchi ai tessuti duri, noi Ortognatodontisti per tutta la durata del trattamento teniamo sotto stretta osservazione l'integrità dello smalto, favorendo con ogni mezzo un'igiene ottimale e adeguando le tecniche di spazzolamento ai peculiari dispositivi presenti in bocca. Grazie a questa speciale attenzione posso affermare che il continuo monitoraggio ottenuto grazie agli appuntamenti ortognatodontici mensili permette di tenere sotto stretto controllo eventuali processi di decalcificazione e di adottare conseguenti presidi utili a preservare l'integrità dello smalto. Ribadisco l'importanza di una corretta manutenzione dell'apparecchio e di un'adeguata igiene orale attraverso l'efficace motivazione del paziente, non solo da parte dello specialista, ma anche di tutto il nostro team professionale. Un lavoro di squadra fatto a regola d'arte a salvaguardia dell'integrità degli elementi dentali.

RICERCA

Eklund Foundation stanZIA 200.000 euro per la ricerca odontoiatrica nel 2020



È giunto il momento per i ricercatori in odontoiatria di preparare le loro candidature per ricevere la sovvenzione offerta dalla Eklund Foundation per l'Educazione e la Ricerca Odontoiatrica per l'anno 2020

Quest'anno, il Board della Eklund Foundation ha stanziato 200,000 € per supportare la ricerca. Verranno accolti sia studi sperimentali che clinici in tutti i campi dell'odontoiatria. I progetti che posso-

no essere correlati a parodontologia, implantologia e cariologia avranno priorità. I ricercatori possono richiedere il finanziamento per parte di un progetto o per un progetto nella sua interezza. I progetti di successo verranno annunciati nell'autunno 2020.

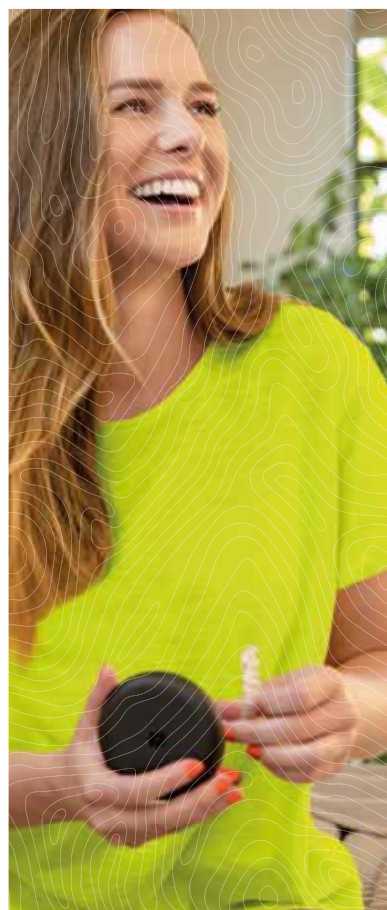
Periodo di candidatura

Il periodo di candidatura avrà inizio il 1° Maggio e l'ultimo giorno di iscrizioni sarà il 31 Maggio. Il modulo per la candidatura sarà disponibile sul sito eklundfoundation.org.

RICERCA

Batterio buono della bocca dimezza il rischio di infarto e ictus

L'*Eikenella corrodens* è un batterio buono della bocca che potrebbe dimezzare il rischio di infarto e ictus. Lo rivela uno studio pubblicato in Germania sulla rivista Clinical Periodontology da esperti del Dipartimento di Parodontologia della Università Martin Luther a Halle-Wittenberg. Lo studio, durato 3 anni, ha evidenziato che la presenza o scarsità/assenza del ceppo E. corrodens nella bocca di un individuo è un fattore predittivo del suo rischio di infarto e ictus. In particolare un calo della concentrazione di E. corrodens si associa a maggior rischio di infarto e ictus, mentre la sua presenza si associa ad un rischio dimezzato. Il meccanismo patologico alla base di questa associazione è ancora da scoprire, ma lo studio può essere utile a stabilire il rischio futuro di infarto e ictus del paziente cardiovascolare.



invisalign go

Come puoi rendere il tuo studio pronto per il futuro?

Scopri lo su:
landing.dentalweb.it/invisalign-go

DAL WEB



Ilmiodentista.it e COVID-19: LE FUNZIONALITÀ CHE CONTRASTANO IL VIRUS

L'ansia da coronavirus ha colpito tutta la popolazione e inevitabilmente ha condizionato (e forse per molto tempo condizionerà) la routine di ciascuno. Gli studi dentistici, che hanno dovuto sospendere l'attività, pur garantendo la reperibilità per le emergenze, si trovano a dover fare i conti con la nuova realtà post COVID-19. Recarsi dal dentista potrebbe impensierire i pazienti che, per mancanza di informazione, non sanno quanto lo studio odontoiatrico sia estremamente salubre e che da sempre osserva le regole di igienizzazione.

Ilmiodentista offre l'opportunità al dentista di comunicare ai pazienti le modalità e gli strumenti messi in atto per il rispetto delle norme di sanificazione nel proprio studio.

Il dentista può dichiarare, nella pagina dedicata al suo studio, l'utilizzo di soluzioni innovative per la sterilizzazione delle attrezzature e degli ambienti, informando il paziente/utente della sicurezza all'interno della sua struttura. I contenuti sono indicizzati da Google e vengono sostenuti da una massiccia campagna di comunicazione. Il paziente che si sta documentando su un determinato prodotto o attrezzatura, ha la possibilità di ricercare tutti i professionisti che ne sono in possesso (a condizione che questi lo abbiano inserito all'inter-

no del proprio profilo).

L'importanza di informazioni certificate

In momenti di emergenza è ancora più evidente come gli utenti si affidino alla rete per cercare risposte alle loro innumerevoli domande. Questo conferma un atteggiamento già comprovato: i cittadini si affidano ad internet per informarsi in ambito sanitario e medicale. Ma nel navigare pochi prestano attenzione alla fonte che veicola le informazioni e la maggioranza si limita a leggere e pericolosamente a veicolare tali informazioni rendendo virale una notizia completamente infondata. Per arginare il fenomeno

delle fake news, ilmiodentista ha divulgato, nell'area dedicata ai contenuti, articoli sul tema del virus con indicazioni utili per tutti i fruitori del portale. Gli articoli sono frutto di ricerche approfondite, basate su fonti autorevoli come il sito del Ministero della Salute. I feedback risultano molto positivi: in costante aumento le visualizzazioni dei contenuti e incremento di engagement (like e condivisioni) per i post sulla pagina Facebook. Ilmiodentista.it si propone come un portale dalla duplice finalità: consentire all'utente di ricercare lo studio dentistico "ideale" tra i 39.000 presenti e contemporaneamente offrire contenuti informativi a 360° sul tema odontoiatrico. Ilmiodentista fa, della comunicazione autorevole, il suo punto di forza: la maggior parte dei contenuti presenti sul portale sono forniti dalle Società Scientifiche del dentale e per questo divulgano informazioni "certificate". Il progetto ha raccolto numerosi consensi nel settore dentale e ad oggi, queste sono le Società Scientifiche che hanno deciso di sostenerlo attivamente:

AIC - Accademia Italiana di Odontoiatria Conservativa e Restaurativa

AIG - Associazione Italiana Gnatologia

AIOP - Accademia Italiana di Odontoiatria Protetica

AISOD - Associazione Italiana Sedazionisti Odontoiatri

ASIO - Associazione Specialisti Italiani Ortodonzia

IAO - Italian Academy of Osseointegration

SIdP - Società Italiana di Parodontologia e Implantologia

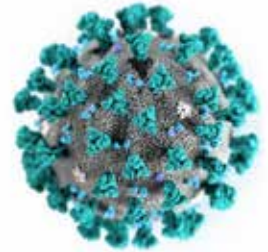
SIE - Società Italiana di Endodonzia

SIMSO - Società Italiana Medicina del Sonno Odontoiatrica

SIOH - Società Italiana di Odontostomatologia per l'Handicap

SCIENZA

Nascerà in Italia la Biobanca del coronavirus



All'ospedale Sacco di Milano, nascerà la Banca biologica in cui si raccoglieranno e conserveranno i campioni biologici prelevati dai pazienti con Covid-19 che consentirà nuove, importanti opportunità alla ricerca scientifica sul virus. Il progetto, realizzato con l'università Statale di Milano, sarà possibile grazie alla donazione di oltre 800.000 euro da parte di Banco BPM. La Banca biologica, sarà realizzata nel piano interrato del Padiglione 62 del Sacco, in un'area di 280 metri quadrati e sarà gestita grazie alle competenze dell'Università di Milano. L'area comprenderà una zona per l'accettazione dei campioni, la Biobanca con sei contenitori criogenici (che potranno arrivare a 18) per conservare i campioni a bassissime temperature, un locale congelatori, sempre destinato alla conservazione di materiali e uno per gli impianti tecnologici. Completerà il progetto la realizzazione di un'area tecnica per l'installazione del serbatoio di azoto liquido a servizio della Banca biologica, che sarà all'esterno del padiglione facilmente raggiungibile dai mezzi per il rifornimento.



Disponibile da oggi anche il nuovissimo sistema di riprese

Scopri come fare per provarlo nel tuo studio. Contattaci

LABOMED ITS

L'unico a fornire dotazione di serie completa



Via Livia Drusilla 12, Roma T. 06.768472 F. 06.76984002 www.its-srl.com - info@its-srl.com

► AGENDA CONGRESSI

I CORSI E CONGRESSI RIPORTATI IN QUESTA SEZIONE POTREBBERO SUBIRE ANNULLAMENTI E VARIAZIONI. SE INTERESSATI A PARTECIPARE, SI PREGA DI CONTATTARE PRELIMINARMENTE LE SEGRETERIE ORGANIZZATIVE.

Congressi e Fiere all'estero

LUGLIO

18-19 New Delhi, India
HITEX 2020
4th International Dental Lab Expo & Conference
ivoryindiacorp@gmail.com

20-21 Osaka, Giappone
41st Asia Pacific Dental and Oral Care Congress
dentalcare.conferenceseries.com/venue-hospitality.php

AGOSTO

31-02 Las Vegas, Stati Uniti
Western Region Dental Hygiene Symposium
dgoldman@wsperio.org

06-08 Ho Chi Minh City, Vietnam
Vietnam Medi-Pharm 2020
Dental Vietnam 2020
Ho Chi Minh City
The 20th International Medical, Hospital & Pharmaceutical Exhibition
contact@vinexad.org.vn

14-15 Auckland, Nuova Zelanda
The 2020 Dental Expo
lynda@w4u.co.nz

20-22 Phnom Penh, Cambogia
PharMed Cambodia 2020
The 6th International Exhibition and Conference on Pharmaceutical and Medical Industry for Cambodia
info@veas.com.vn

21-22 Parigi, Francia
Dental & Oral Health 28th Euro Congress and Expo
www.dentalcongress.com/europe/

21-23 Hong Kong
K IDEAS 2020
Hong Kong International Dental Expo And Symposium
hkideas@hkda.org

28-30 Kuala Lumpur, Malesia
MIDEC 2020 - Malaysia International Dental Exhibition and Conference
mdaassoc@mda.org.my

SETTEMBRE

09-11 Dar es Salaam, Tanzania
MedExpo Africa (Tanzania) 2020 - 23rd Edition
www.expogr.com

11-12 Monaco di Baviera, Germania
ID Infotage Dental Munich 2020
Phone: +49 221/240 86 71
Fax: +49 221/240 86 70

15-18 Parigi, Francia
EACMFS 2020 - 25th Congress of the European Association for Cranio Maxillo Facial Surgery
Phone: +34 9 3246 3566
Fax: +34 9 3231 7972

17-18 Vancouver, Canada
European Forum on Dentistry and Oral Health
edoh@boffinaccesssynod.com

21-24 Mosca, Russia
Dental Expo Moscow 2020 - 47th Moscow International Dental Forum & Exhibition
info@dental-expo.com

23-26 Acapulco, Messico
25° iADH International Congress
www.sioh.it

23-26 Chennai, India
IFEA 2020 - 12th World Endodontic Congress
info@ifea2020india.com

24-26 Yangon, Myanmar
Myanmar Phar-Med Expo 2020
Myanmar Lab Expo 2020
Myanmar Dental Expo 2020
The 8th International Exhibition and Conference on Pharmaceutical and Medical Industry for Myanmar
info@veas.com.vn

24-26 Lodz, Polonia
CEDE 2020 - The Virtual Dental Exhibition by CEDE
info@exactus.pl, cede@cede.pl, info@cede.pl

25-26 Leipzig, Germania
Infotage Dental Leipzig Fach Dental 2020
Phone: +49 221/240 86 71
Fax: +49 221/240 86 70.



tesl

Evoluzione nella continuità.

Sieco si trasforma in "TESL"
Technology Store Lombardia

Un polo per la tecnologia Odontoiatrica e Odontotecnica, una show room "vivente" per prove e dimostrazioni pratiche, una sala conferenze per meeting e seminari e soprattutto un team di persone competenti e appassionate.

TESL è il Distributore specializzato Dentsply Sirona per la Lombardia

Technology Store | **tesl**

Via Daimler, 1 | Milano
T. 02 36697569 | info@tesl.tech

DENTISTI

LUGLIO

CERAMICA

Data: 07-08
Bad Säckingen, Germania
Marco Ferrante
(VITA Specialist)
Tel. 338 3405644
Ernesto Folino
(VITA Specialist)
Tel. 339 4567907

Soluzioni CAD/CAM: ceramica ibrida, ceramica feldspatica e vetroceramica
Ferrante M., Folino E.

CHIRURGIA

Data: 04
Padova, PD
nora.naldini@eve-lab.it
Medicina Orale
Tips & Tricks nella pratica clinica quotidiana
Lupatelli M.

CONSERVATIVA

Data: 02-04
Pesaro, PU
Fradeani Education
Tel. 0721.64359
info@fradeanieducation.com
fradeanieducation.com
Faccette estetiche: l'idealizzazione del settore anteriore
Fradeani M., Bacherini L.

Data: 03-04
Ancona, AN
segreteria@dentalcampus.it
Usura, erosione, abrasione: razionale clinico-scientifico per la riabilitazione di pazienti con evidente perdita di struttura dentale
Batalocco G.

Data: 10
Brescia, BS
geocorsi@gmail.com
Restauri diretti e indiretti Qualità & Ottimizzazione dei tempi
Tacchini L.
50 Crediti ECM

DIGITALE

Data: 08-31
Corso FAD
www.mveducational.it
info@mveducational.it
Digital workflow update
30 Crediti ECM

Data: 08-31
Corso FAD
www.mveducational.it
info@mveducational.it
Il flusso digitale in odontoiatria
10 Crediti ECM

Data: 19-20
Como, CO
Lake Como Institute
info@lakecomoinstitute.com
Odontoiatria digitale Le basi, gli strumenti, il futuro dalla CBCT alla stampante 3D
Testori T., Vercellini N.

ENDODONZIA

Data: 02-04
Predappio, FC
www.accademiaitalianaendodonzia.it
Percorso formativo AIE

GESTIONE

Data: 13-14
Milano, MI
skysmile@nanussi-coraini.it
Approccio funzionale, clinico e strumentale. Problem solving di situazioni critiche - Secondo Modulo
Nanussi A.

GNATOLOGIA

Data: 10-11
Ancona, AN
segreteria@dentalcampus.it
Protesi fissa e protesi mobile, impiego della pista di pater-son nel raggiungimento di un'occlusione equilibrata
Confaloni A.

IMPLANTOLOGIA

Data: 08-31
Corso FAD
www.mveducational.it
info@mveducational.it
Aggiornamenti in

odontoiatria update
50 Crediti ECM

Data: 08-31
Corso FAD
www.mveducational.it
info@mveducational.it
Il carico immediato nella pratica clinica quotidiana
50 Crediti ECM

ODONTOSTOMATOLOGIA

Data: 07
Milano, MI
info@odontes.it
Le pigmentazioni dei tessuti orali
Spadari F.

Data: 14
Milano, MI
info@odontes.it
Potenzialità delle terapie laser in odontostomatologia
Porrini M., Salina S.

PARODONTOLOGIA

Data: 10-11
Ancona, AN
segreteria@dentalcampus.it
La ricostruzione dei tessuti parodontali: un percorso terapeutico rigoroso in grado di produrre risultati sorprendenti
Capri D., Tezza F.

POSTUROLOGIA

Data: 04
Milano, MI
ACME
Tel. 0761.228317
info@edizioniacme.it
Risonanza magnetica e posturale: prescrizione, lettura, interpretazione
Ferretti F.
11 Crediti ECM

PROTESI

Data: 03-04
Milano, MI
ACME
Tel. 0761.228317
info@edizioniacme.it
La protesi di tutti i giorni (con tecnica BOPT)
Galli F.
11 Crediti ECM

Data: 17-18
Ancona, AN
segreteria@dentalcampus.it
L'occlusione nella protesi fissa
Gracis S.

SETTEMBRE

CONSERVATIVA

Data: 11-12
Limena, PD
www2.dentalclub.it
Corso graduale: odontoiatria multidisciplinare: conservativa, perio e protesi

Data: 17
Fiumana, FC
dottadamomonari@virgilio.it
Corso di odontoiatria conservativa
Monari A.

Data: 25-26
Limena, PD
www2.dentalclub.it
Corso graduale: odontoiatria multidisciplinare: conservativa, perio e protesi

DIGITALE

Data: 08-31
Corso FAD
www.mveducational.it
info@mveducational.it
Digital workflow update
30 Crediti ECM

Data: 08-31
Corso FAD
www.mveducational.it
info@mveducational.it
Il flusso digitale in odontoiatria
10 Crediti ECM

Data: 18-19
Casalecchio di Reno, BO
ICDE
Tel. 051.6113581
Zirconia: tre tecniche diverse e risultati diversi? Verifichiamo insieme!
Strigl S.

Data: 19-20
Como, CO

Bisecco CENTRO DI ASSISTENZA TECNICA
AUTOCLAVI

MELAG **Euronda** **FARO**
NSK **TECNO-GAZ** **Newmed** **COMINOX** **dental x**

Bisecco Bisecco Srl - Este (Padova) Tel. 0429 670776 www.bisecco.net

AGENDA CORSI

Lake Como Institute
info@lakecomoinstitute.com
Odontoiatria digitale Le basi, gli strumenti, il futuro dalla CBCT alla stampante 3D
Testori T., Vercellini N.

Data: 30
Casalecchio di Reno, BO
ICDE
Tel. 051.6113581
Digital Denture Day Workflow In-house e Outsourcing
Nanni M.

ENDODONZIA
Data: 11-12
Mantova, MN
education@simitdental.it
Corso Teorico Pratico di Endodonzia + La Ricostruzione dei Denti Trattati Endodonticamente
Castellucci A., Papaleoni M.

Data: 11-12
Torino, TO
Sig.ra Carla Gallo
info@beruttieducation.it
Corso Semestrale di Endodonzia clinica 1° Incontro
Berutti E.

Data: 15-19
Predappio, FC
www.accademiaitalianaendodonzia.it
Percorso formativo AIE

Data: 18
Due Carrare, PD
Sweden & Martina
www.sweden-martina.com
Master teorico-pratico di endodonzia minimamente invasiva 33ª edizione
Marcoli P.A.

Data: 18-19
Cattolica, RN
m.mancini@corsiendodonzia.it
4° Corso Teorico-Pratico di Endodonzia Avanzata
Mancini M.

ESTETICA
Data: 19
Ancona, AN

segreteria@dentalcampus.it
La correzione degli inestetismi del viso: chirurgia estetica peri-orale e del volto
Scalise A.

GESTIONE
Data: 18-19
Fiumana, FC
caprara@conecta.it
Il personale ausiliario che vogliamo
Caprara T.

IMPLANTOLOGIA
Data: 08-31
Corso FAD
www.mveducational.it
info@mveducational.it
Aggiornamenti in odontoiatria update
50 Crediti ECM

Data: 08-31
Corso FAD
www.mveducational.it
info@mveducational.it
Il carico immediato nella pratica clinica quotidiana
50 Crediti ECM

Data: 11-12
Padova, PD
www.leone.it
Corso di implantoprotesi con impianti a connessione conometrica autobloccante

Data: 18
Bologna, BO
www.mectron.it
mectron@mectron.com
REX Piezo Implant
Stacchi C.

Data: 18
Genova, GE
www.mectron.it
mectron@mectron.com
Prophy today
Oldoini G.

Data: 21
Due Carrare, PD
Sweden & Martina
www.sweden-martina.com
La chirurgia estetica

peri-implantare
Zucchelli G.
Data: 25
Roma, RM
www.mectron.it
mectron@mectron.com
Piezosurgery® applicazioni e protocolli
Labanca M.

MARKETING
Data: 25
Bologna, BO
www2.dentalclub.it
Marketing odontoiatrico 3.0

ODONTOSTOMATOLOGIA
Data: 22
Milano, MI
info@odontes.it
Gengiviti placca correlate e non placca correlate

ORTODONZIA
Data: 08-09
Sesto Fiorentino, FI
www.leone.it
Corso clinico biennale di ortodonzia
Fortini A., Giuntoli F.

Data: 18
Dossobuono Di Villafranca, VR
info@medicalecmservices.it
www.medicalecmservices.it
Ortodonzia in Corso 2020/2021
Alberti A.

Data: 18
Milano, MI
info@medicalecmservices.it
www.medicalecmservices.it
La Biomeccanica nell'Ortodonzia Clinica
Fiorelli G., Merlo P.
50 Crediti ECM

Data: 19
Milano, MI
segreteria@dentalcampus.it
Corso teorico-pratico di ortodonzia
Cacciafesta V.

Data: 24-26
San Benedetto del Tronto, AP

www.iapnor.org
EMG-KIN per la clinica odontoiatrica-ortognatodontica secondo i principi neuromiografici
Monaco A.

PARODONTOLOGIA
Data: 18-19
Ancona, AN
segreteria@dentalcampus.it
Corso di parodontologia in quattro moduli
Capri D., Tezza F.

Data: 18-19
Ancona, AN
segreteria@dentalcampus.it
La chirurgia plastica parodontale
Capri D., Tezza F.

Data: 25-26
Roma, RM
segreteria@dentalcampus.it
Chirurgia mucogengivale in parodontologia
Parma Benfenati S.

Data: 25-26
Roma, RM
segreteria@dentalcampus.it
Corso modulare teorico-pratico di parodontologia
Parma Benfenati S.
80 Crediti ECM

PROTESI
Data: 11
Bari, BA
studiofdeascalis@libero.it
Corso teorico-pratico di protesi fissa
De Pascalis F.

Data: 18-19
Tivoli, RM
Tel. 0774.379166
339.5419371
info@afgtlab.it
www.afgtlab.it
A.F.G.-Anatomic Functional Geometry-Corso Base di Modellazione Naturale in cera con la tecnica AFG-The original
Cecere A.

 **inwisible**
Allineatori Dentali

bello e... inwisible

 **Wiloos**
Innovazione e Qualità

Via Charles Lenormant 154 - 00119 Roma
Tel. 06 52310442 Digitare 1
info@inwisible.it - www.inwisible.it





CERTEZZE SULLA TUTELA DELLA PROPRIA SALUTE.

Questo chiedono oggi i tuoi pazienti.

Malgrado i dentisti adottino le nuove linee guida del governo per garantire a tutti un'assistenza sicura, ci sono ancora pazienti disinformati che temono il contagio e, ora più che mai, cercano sul web le risposte alle loro numerose domande.

Il portale [Ilmiodentista.it](https://ilmiodentista.it), con 39.000 profili di studi dentistici, offre al professionista la possibilità di rassicurare i pazienti comunicando loro le modalità messe in atto per il rispetto delle nuove norme di sicurezza.

Il dentista può esporre, nella pagina dedicata al suo studio, le procedure adottate, l'utilizzo e la tipologia dei dispositivi di protezione e le soluzioni più innovative messe in campo per la sterilizzazione delle attrezzature e degli ambienti, informando correttamente e nel dettaglio il paziente sulla sicurezza all'interno della sua struttura odontoiatrica.

**Fornisci ai pazienti le informazioni corrette di cui hanno bisogno.
Chiama lo 0761.393.393 per aprire gratuitamente il profilo del tuo studio o inserire nuove informazioni.**



ILMIODENTISTA.IT

Da oltre 10 anni l'unico con **LETTURA DENSITÀ OSSEA***

NASCE IN ITALIA
IL MOTORE
PIÙ EVOLUTO
AL MONDO.

IDI EVOLUTION®

Evolvere insieme.



patented - made in Italy

TMM3® PIATTAFORMA IMPLANTOLOGICA DEDICATA AI DENTISTI DEL FUTURO.

* Determinazione scientifica intraoperatoria della densità ossea e della stabilità primaria (brevetto)

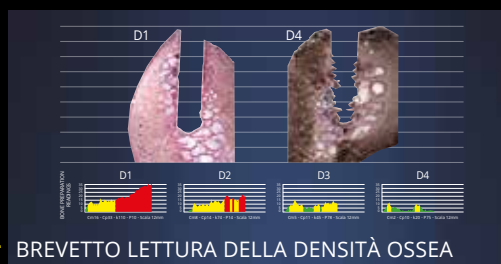
- con rilevazione intraoperatoria dell'indice di rischio termico IRT e dell'angolo implantare MAD (brevetti)

- uno straordinario centro digitale di programmazione e attività, informazione ed archiviazione clinica

- una rivoluzionaria piattaforma implantologica che permette alla community IDI di condividere i propri dati e, attraverso machine learning, generare protocolli sempre più precisi

- con ALFRED, l'assistente digitale che ti supporta in ogni singola fase operativa, fino a generare una cartella clinica digitale da condividere con i propri pazienti

Per informazioni: www.idievolution.it - 039 6908176



* BREVETTO LETTURA DELLA DENSITÀ OSSEA



BREVETTO RILEVAZIONE RISCHIO TERMICO



CARTELLA CLINICA EVOLUTA