

# INFODENT<sup>®</sup>

MENSILE D'INFORMAZIONE MERCEOLOGICA DENTALE



L'esperienza  
italiana da oltre  
**20** anni



17-18-19  
SETTEMBRE 2020  
RIMINI - ITALIA

Padiglione A1  
Corsia 5 Stand 191



Redazionale pag. 27

ISOMED s.r.l. Via Mameli 50 35020 Albignasego (PD) Tel. 049.8629605/612  
info@isomed.it www.isomed.it

**DENTAL  
TECH**

DENTAL TECH | PAGINE DI  
ODONTOIATRIA DIGITALE

IL CASO CLINICO  
DIGITAL@  
L'OPINIONE

Da pag. 29

## PRODOTTI A CONFRONTO

- IMPIANTI DENTALI

## LE RUBRICHE

Sondaggi/Approfondimenti/Dental Tech/  
Pillole di Economia&Finanza/Focus/  
#Zoom EDM2020/Dalle Aziende/  
Start-up Lab/Attualità/Agenda Corsi

**T**

TECNOLOGICA  
Centro di Fresaggio e Laser Sintering

visita il sito  
orfintecnologica.com



CURAPROX

# GLI ORIGINALI DALLA SVIZZERA – IL PIACERE DI UNA CORRETTA IGIENE ORALE!



Gli scovolini interdentali CPS CURAPROX sono semplici e sicuri da utilizzare: CPS Prime, CPS Perio, CPS Soft Implant e CPS Regular sono ideali per la prevenzione primaria e secondaria.

Meravigliatevi della praticità, efficacia e delicatezza degli scovolini CPS CURAPROX e l'igiene orale sarà un vero piacere!



**Direttore responsabile:** Riccardo Chiarapini

**Direttore editoriale:** Gisella Benedetti

**Segreteria di redazione:** Diana Carbonetti

**Impaginazione a cura di:** BPlus srl

**Marketing e pubblicità:** T.0761.393327

**Hanno collaborato a questo numero:**

Dr. A. Mangano, Dr. R. Fornara, Prof. P.A. Cioffi

Mensile d'informazione merceologica dentale

ANNO XXXII - n. 04 / 2020

Viterbo - Autorizzazione del Tribunale di Viterbo

n. 341 del 7/12/88



**Editore BPlus s.r.l.**

Strada Teverina 64D - 01100 Viterbo

T.0761.393.1 - info@infodent.it

**Stampa** - Graffietti Stampati snc - S.S. Umbro

Casertinese Km. 4,500 - Montefiascone (VT)



**Testata volontariamente sottoposta a**

**certificazione di tiratura e diffusione**

**in conformità al Regolamento CSST**

**Certificazione Editoria Specializzata e Tecnica**

**Per il periodo 1/1/2019-31/12/2019**

Periodicità: mensile

Tiratura media: 15.944

Diffusione media: 15.741

Certificato CSST n. 3031 - del 24/2/2020

Società di Revisione: BDO ITALIA

Una copia Euro 0,77

Tiratura presente numero 16.200

**AVVERTENZE**

La redazione non restituisce il materiale utilizzato.

## A CONFRONTO pag 5

### IMPIANTI DENTALI

- Sondaggio
- Tabelle di comparazione

## APPROFONDIMENTI pag 26

- La fixture più usata al mondo: la troncoconica
- Cortical, l'innovativo impianto per il carico immediato che previene il riassorbimento osseo
- IsoGuide, al di sopra di ogni confronto
- REX PiezoImplant, l'innovativa risposta al problema delle creste atrofiche sottili
- Impianto BNX EVO

## DENTAL TECH pag 29

- L'importanza del 3D in endodonzia
- Digital @ Morita
- L'endodonzia nell'era del digitale

## PILLOLE DI ECONOMIA&FINANZA pag 38

- Un mondo di sogni?

## FOCUS pag 40

## #ZOOM pag 42

- Ackuretta: Freeshape120, la stampante 3D LCD
- 88Dent

## DALLE AZIENDE pag 44

- Strumento di visualizzazione "in-face" per il sistema Invisalign GO
- Deutsche Bank Easy
- OrisCeph CE
- Le fresatrici di Ivoclar Digital
- Wilocs Ortodigital

## ATTUALITÀ DENTALE pag 50

- SIOI, campagna di sensibilizzazione per le famiglie

- Dentista negligente: responsabile se non dimostra di non aver danneggiato il paziente
- Azienda italiana lavora al vaccino per combattere il coronavirus
- "SOS Medico" La app per consulti certificati
- Dentisti online: cosa cercano le persone sul web?
- Contro l'aterosclerosi il dentifricio colora-placca

## AGENDA Giugno pag 53

- Calendario dei Corsi

INSERZIONISTI - • 1Flex pag. 39 • 3Diemme pag. 45 • 8853 pag. 42 • AIOP pag. 49 • Air Nivol pag. 46 • Ars & Technology pag. 42 • Bisecco pag. 54 • Bplus pag. 35 • Caes pag. 51 • Copega pag. 52 • Curaprox pag. Il Cop • Dental PR Adin pagg. 26/28 • Dental Tech pag. 3 • Deutsche Bank pag. 38 • Digital Dentistry Society pag. 37 • Ghimas pag. 28 • IDI Evolution pag. 43 • Invisalign pag. 46 • Isomed pagg. ICop/27 • Ivoclar Vivadent pagg. 40/41/47 • LTS Leoni pag. 36 • Mectron pag. 28 • Noris Medical pag. 26 • Novadental pag. 44 • Oriline pag. 4 • Resista pag. IV Cop • Tecnologica pag. ICop • Test pag. 48 • Vedise pag. 50 • Xo Care pag. 27

INFORMATIVA - Questa rivista Le è stata inviata tramite abbonamento, l'indirizzo in nostro possesso verrà utilizzato per l'invio della rivista, per l'invio di altre riviste, per l'inoltro di proposte di abbonamento, per l'invio di informazioni tecniche e commerciali, nonché per la divulgazione di eventi formativi e promozionali e per la cessione degli stessi a terze aziende per le medesime finalità. In ogni momento potrete esercitare i diritti di cui all'art. 7 del D. Lgs 196/2003, e quindi conoscere, ottenere la cancellazione, la rettificazione, l'aggiornamento e l'integrazione dei Vostri dati, nonché opporvi al loro utilizzo per le finalità su indicate. Qualora venisse esercitato il diritto alla cancellazione lo stesso comporterebbe il mancato invio della presente rivista. Il titolare del trattamento è BPlus srl con sede in Viterbo, Strada Teverina Km 3,600, nella persona del suo legale rappresentante.



**DentalTech®**  
DENTAL IMPLANT SYSTEM

DISPONIBILE PER LE CONNESSIONI  
IMPIANTARI FTP - IMPLASSIC E IMPLOGIC®

**NUOVO PILASTRO TRANSMUCOSO**

www.dentaltechitalia.com | tel +39 02 96720174 | info@dental-tech.it

# @OrisDent Air

Più conveniente di quello che pensi.

Da soli **29,00€**  
al mese\*

- Utenti illimitati
- Dispositivi illimitati
- Aggiornamenti illimitati

**Contattaci subito**

Tel 02.27409521  
info@orisline.com



Gestisci il tuo Studio in Cloud.  
Disponibile subito su tutti i tuoi dispositivi.



**Risparmia denaro:** nessuna grande spesa per infrastruttura informatica.



**Non ti devi più preoccupare** per gli aggiornamenti, backup e installazioni.



Mantieni i **tui dati sempre protetti**, integri e al sicuro.



**Risparmia tempo con il nuovo design:** user-friendly e just one click.

CONDIZIONI GENERALI: \* il prezzo si intende iva esclusa ed è il prezzo mensile di un accesso per OrisDent Air - piano smart. Contattaci per informazioni più dettagliate.

[www.orisline.com](http://www.orisline.com)

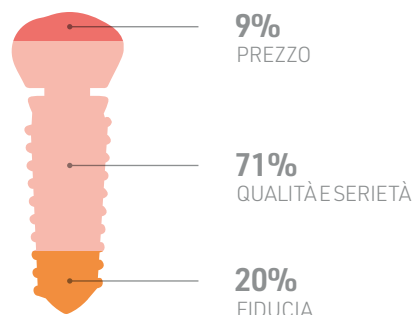
 **OrisLine**  
innovative dental software

# Impianti dentali

## Sondaggio su **320** responder

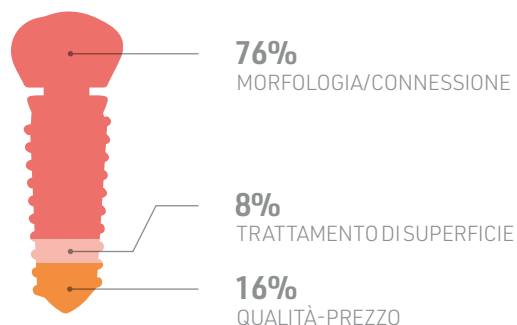
### Tra quelli indicati quale fattore considera come fondamentale nella scelta della linea implantare?

Prezzo	<b>64</b>	20%
Qualità del prodotto e serietà aziendale	<b>227</b>	71%
Fiducia nei confronti di chi le fa conoscere il prodotto, rappresentante, agente, distributore, collega	<b>29</b>	9%



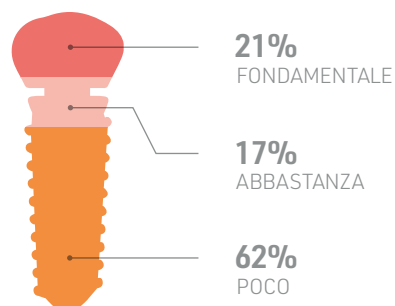
### La prima caratteristica che mi colpisce in un impianto dentale?

Morfologia e connessione	<b>243</b>	76%
Trattamento di superficie	<b>26</b>	8%
Rapporto qualità prezzo	<b>51</b>	16%



### Quanto incide la pubblicità sulla scelta della linea implantare?

Poco	<b>198</b>	62%
Abbastanza	<b>54</b>	17%
Fondamentale	<b>68</b>	21%



Il presente sondaggio ha solo valore informativo e rappresenta una manifestazione di opinioni degli iscritti al portale Infodent.it

## > A CONFRONTO

IMPIANTI DENTALI	3P	3SF3 Vicky Grem	Ankylos
Produttore	B&B Dental	Titanmed	Dentsply Sirona
Fornitore dati tecnici	✘	Vicky Grem	✘
<b>INFORMAZIONI TECNICHE</b>			
Morfologia	Cilindro conica	Conica	Cilindrica
Indicazioni	Ideale in osso duro e rialzi di seno	Tutte	Per tutti i siti
Lunghezze dell'impianto disponibili (mm)	6.5-8-10-12-14	6-7.5-8.5-10-11.5-12-14	6.6-8-9.5-11-14-17
Diametri dell'impianto disponibili (mm)	3-3.5-4-4.5-5	3.5-4-4.5-5-5.8	3.5-4.5-5.5-7
Materiale dell'impianto e del moncone	Titanio gr 4	Titanio gr 4 e 5, calcinabile, cromo cobalto	Titanio commercialmente puro
Trattamento del collare dell'impianto per integrazione connettivo	Titanio gr 4	Titanio lucido	Superficie acidificata
Presenza di abutment per soluzioni cad/cam	✓	✓	✓
Tipologie di abutment disponibili	Peek, calcinabili, titanio	Dritti, angolati, calcinabili, fresabili, provvisori, MUA, otk, base Co Cr	Indicizzati, personalizzati, per protesi avvitata e cementata
Posizione di inserimento rispetto cresta ossea	Sub-crestale	Sub-crestale	Sub-crestale
Connessione tipo platform switching	✓	✓	✓
Numero di connessioni/geometrie dell'ingaggio	1	1	2
Kit e software per chirurgia guidata	✓	✘	✓
Cappetta di guarigione inclusa	✓	✘	✓
Tipo di connessione tra moncone e impianto	Conico esagonale interna	Esagonale interna	Conica indicizzata e libera
Tipo di trattamento di superficie	Doppia acidificazione e trattamento con plasma di Argon	Doppia mordenzatura acida	Microstruttura Friadent Plus sabbata e mordenzata
Tipo di indice per il riposizionamento del moncone	Esagono	Esagono	6 coulisse (esagono)
<b>INFORMAZIONI COMMERCIALI</b>			
Prezzo di listino*	Euro 130,00	Euro 95,00	✘
Info azienda	Tel. 051.811375 www.bebdental.it	Tel. 031.879344 www.vickygrem.com	Num. Verde 800 310 333 www.dentsplysirona.com

### AVVERTENZE IMPORTANTI PER IL LETTORE

L'assenza di alcuni prodotti all'interno del Confronto è dovuta alla mancata comunicazione dei dati da parte delle case Produttrici/Importatrici oppure perché la redazione non ha avuto notizia della presenza sul mercato italiano dei prodotti di determinate aziende. I dati e le informazioni presenti in questa sezione e negli eventuali approfondimenti pubblicati nella successiva collegata, sono forniti dalle aziende produttrici e/o importatrici e/o distributtrici dei prodotti, le quali si assumono tutte le responsabilità legate alla loro veridicità e correttezza. Le responsabilità fanno a capo alle aziende che appaiono nella voce "Fornitore dati tecnici". Se tale campo è vuoto la responsabilità è dell'azienda che appare alla voce "Produttore". In particolare Infodent si dichiara esente da ogni responsabilità relativa ai prezzi comunicati dalle aziende nella scheda fornita e dalla eventuale esclusiva che dovesse avere un'azienda nel poter importare o commercializzare il

Legenda: approfondimento focus prodotto non fornito SI NO

**Arial CX-Arial LT**

**Astra Tech Implant EV**

**Axelmed® Paradigma®**

**Axis**

Biaggini Medical Devices Srl	Dentsply Sirona	Axelmed®	TAG Medical Products
✘	✘	✘	Italymed
Conica, cilindrica	Conica e cilindrica	Conica con collare a conicità inversa, bifasico	Conica
Postestrattivo, carico immediato, rigenerative ossee	Tutte	Postestrattivo, carico immediato, rigenerazioni ossee, osso D1-D2-D3-D4	In tutti i casi e procedure: convenzionale, ritardato, precoce, carico immediato, procedure con rigenerazione ossea, rialzo del seno
8-10-11.5-13	6-8-9-11-13-15	7-9-11-13-15	6-8-10-11.5-13-16
3.3-3.75-4.2-5	3-3.6-4.2-4.8-5.4	3.4-3.8-4.3-5-5.6	3.3-3.75-4.2-5-6
Titanio gr 5	Titanio commercialmente puro	Titanio	Titanio grado 23 Ti6AL4V Eli
Titanio levigato	Liscio macchinato in Titanio	Titanio macchinato con microfiletto	Sabbiatura e doppia mordenzatura (SLA)
✓	✓	✓	✓
Titanio, calcinabile	Indicizzati, personalizzati, per protesi avvitate e cementata	Estetici, MUA, overdenture, calcinabili	Titanio 23 abutment, estetici e anatomici, multi unit: dritti, angolati – peek dritti e angolati per personalizzazioni
Crestale	Crestale	Crestale o sub-crestale	Bone level
✓	✓	✓	✓
1	2	1	1
✘	✓	✘	✓
✘	✘	✓	✘
Interna	Conica	Conica	Esagono interno
Sabbiatura grana grossa e mordenzatura	Titanio chimicamente modificata con una topografia nanometrica esclusiva	SAP (Sabbiatura-Triplice Acidificazione-Plasma Argon)	Sabbiatura e doppia mordenzatura
Esagono	6 coulisse (esagono)	Esagono	Esagono interno
Euro 75,00	✘	Euro 126,00	Euro 138,00
Tel. 0187509575 - 0187509772 www.abutmentcompatibili.com	Tel. 800 310 333 www.dentsplysirona.com	Tel. 02.98282694 www.axelmed.com	www.tag-med.com (Importatore Italymed srl Tel. 331.3565647 www.italymed.it)

prodotto, non potendo verificare se esiste per ogni prodotto un prezzo imposto dalla casa madre o un'esclusiva nella distribuzione. Le aziende che forniscono i dati tecnici pur non avendone la legittimità si assumono ogni responsabilità direttamente nei confronti di un'azienda terza che si senta lesa o riceva danni da tale pratica. Eventuali rimostranze in merito dovranno essere rivolte DIRETTAMENTE all'azienda responsabile di aver fornito i dati, mandando solo per conoscenza ad Infodent eventuali comunicazioni. Gli eventuali errori materiali o di trascrizione commessi dalla redazione dovranno essere comunicati all'indirizzo info@infodent.it e saranno divulgati sui numeri successivi come Errata Corrige. Se gli errori di comunicazione fanno capo alla azienda, la redazione, valutando il caso specifico, deciderà se procedere alla pubblicazione della errata corrige. La presente rubrica ha finalità di informazione giornalistica, non di repertorio, non ha pretesa di esaustività e non vuole esprimere giudizi sui prodotti. Il lettore è invitato a non interpretare come una scelta redazionale la elencazione di prodotti o la mancata citazione di altri.

\* I prezzi si intendono al netto di IVA

## > A CONFRONTO

IMPIANTI DENTALI	Bicon Short e Ultra Short Implant	Bifasici connes. classica Multysystem	BioCoin
Produttore	Bicon LLC	Multysystem srl	IDENT H.C. srl
Fornitore dati tecnici	✘	✘	✘
<b>INFORMAZIONI TECNICHE</b>			
Morfologia	Design a plateau con spalla convergente e connessione conometrica pura tra fixture e abutment	Conica	Conicità variabile, spire incremental
Indicazioni	Tutte	Tradizionale, carico immediato, postestrattivo e rialzo del seno	Carico immediato, postestrattivo, osso di alta, media e bassa densità
Lunghezze dell'impianto disponibili (mm)	5-5.7-6-8-11	5-6-7-8-9-10-11-11.5-13	5.5-7-8.5-10-11.5-13-15
Diametri dell'impianto disponibili (mm)	3-3.5-4-4.5-5-6	3.2-3.7-4-4.2-4.5-4.7-5-5.2-5.5-5.7	3.6-4-4.5-5-6
Materiale dell'impianto e del moncone	Ti6 al4 v	Titanio gr 4 e 5	Titanio gr 4 e 5, Lega aurea, plexiglass
Trattamento del collare dell'impianto per integrazione connettivo	Ti6 al4 v	Lucido 0,8 mm / acidificato in tipologie platform – switching	Parte liscia, lucidatura, bio-mimetic-covering
Presenza di abutment per soluzioni cad/cam	✓	✓	✓
Tipologie di abutment disponibili	Universali con spalla preformata-locator-brevis-senza spalla preformata	Titanio, calcinabili, base CoCr, multi-unit	Dritti, angolati, con spalla, multi, sfera, calcinabile
Posizione di inserimento rispetto cresta ossea	Sub-crestale	Sub-crestale	Crestale e sub-crestale
Connessione tipo platform switching	✓	✓	✓
Numero di connessioni/geometrie dell'ingaggio	Infinite	✘	3-5
Kit e software per chirurgia guidata	✓	✓	✓
Cappetta di guarigione inclusa	✘	✘	✓
Tipo di connessione tra moncone e impianto	Conometrica pura con sigillo batterico certificato	Esagono interno piatto su piatto	Interno ed esterna, cono MUA, conometrica
Tipo di trattamento di superficie	Sabbiatura e acidificazione	Acidificazione	Sanded Large Grit + Double-Etched
Tipo di indice per il riposizionamento del moncone	Nessuno	Esagono	Esagono o dodecagono
<b>INFORMAZIONI COMMERCIALI</b>			
Prezzo di listino*	✘	Euro 95,00	Euro 120,00
Info azienda	Tel. 06.9682293 www.bicon.com	Tel. 039.2302681 www.multysystem.com	Tel. 049.8910613 www.identitalia.net

### AVVERTENZE IMPORTANTI PER IL LETTORE

L'assenza di alcuni prodotti all'interno del Confronto è dovuta alla mancata comunicazione dei dati da parte delle case Produttrici/Importatrici oppure perché la redazione non ha avuto notizia della presenza sul mercato italiano dei prodotti di determinate aziende. I dati e le informazioni presenti in questa sezione e negli eventuali approfondimenti pubblicati nella successiva collegata, sono forniti dalle aziende produttrici e/o importatrici e/o distributtrici dei prodotti, le quali si assumono tutte le responsabilità legate alla loro veridicità e correttezza. Le responsabilità fanno a capo alle aziende che appaiono nella voce "Fornitore dati tecnici". Se tale campo è vuoto la responsabilità è dell'azienda che appare alla voce "Produttore". In particolare Infodent si dichiara esente da ogni responsabilità relativa ai prezzi comunicati dalle aziende nella scheda fornita e dalla eventuale esclusiva che dovesse avere un'azienda nel poter importare o commercializzare il

Legenda: approfondimento focus prodotto non fornito SI NO

**Blister minimal SPE**

**BNX evo**

**BNX evo slim fit**

**BT Safe**

Safe & Simple srl	Ghimas spa	Ghimas spa	BTK
✘	✘	✘	✘
Conica con ingaggio interno conico a 6°	Conica	Conica	Conica, apice arrotondato
Postestrattivo a carico immediato	Tutti i casi di edentulia	Edentulie in osso hard (D1 – D2)	Postestrattivo, carico immediato, su densità ossee di tipo 2-3-4.
10-12-14	8-10-11.5-13-15.5	8-10-11.5-13-15.5	6-8-10-12-14-16
4-4.5-5	3.5-4-5	4-5	3.3-3.7-4.1-4.8-6
Titanio, peek, plexiglass, calcinabile	Titanio	Titanio	Titanio gr 4 e 5
Completamente sabbiato/bone switching	Titanio	Titanio	Liscio 0.7 mm, microsolchi crestali
✓	✓	✓	✓
Dritto, calcinabile, a sfera, a basso profilo, con/senza spalla, angolato, peek, preformato	Titanio, calcinabile	Titanio, calcinabile	Dritti, angolati, mua, t-base, multi-altezza, provvisori, a sfera
Sub-crestale	Crestale	Crestale	Crestale, bone level
✓	✓	✓	✓
1	12	12	2
✓	✓	✓	✓
✓	✘	✘	✘
Interna conica a 6° con ingaggio quadrato ad angoli smussi	Interna conica	Interna conica	Interna conico-esagonale a 11°
Sabbiatura e acidificazione	Sabbiatura e doppia acidificazione	Sabbiatura e doppia acidificazione	Doppia acidatura DAE (Dual Acid Etched)
Quadrato/ottagonale	Doppio esagono	Doppio esagono	Esagono
Euro 139,00	✘	✘	✘
Tel. 0438.837231 www.safeandsimple.net	Tel. 051.575353 www.ghimas.it	Tel. 051.575353 www.ghimas.it	Tel. 0444.361251 www.btk.dental

prodotto, non potendo verificare se esiste per ogni prodotto un prezzo imposto dalla casa madre o un'esclusiva nella distribuzione. Le aziende che forniscono i dati tecnici pur non avendone la legittimità si assumono ogni responsabilità direttamente nei confronti di un'azienda terza che si senta lesa o riceva danni da tale pratica. Eventuali rimostranze in merito dovranno essere rivolte DIRETTAMENTE all'azienda responsabile di aver fornito i dati, mandando solo per conoscenza ad Infodent eventuali comunicazioni. Gli eventuali errori materiali o di trascrizione commessi dalla redazione dovranno essere comunicati all'indirizzo info@infodent.it e saranno divulgati sui numeri successivi come Errata Corrige. Se gli errori di comunicazione fanno capo alla azienda, la redazione, valutando il caso specifico, deciderà se procedere alla pubblicazione della errata corrige. La presente rubrica ha finalità di informazione giornalistica, non di repertorio, non ha pretesa di esaustività e non vuole esprimere giudizi sui prodotti. Il lettore è invitato a non interpretare come una scelta redazionale la elencazione di prodotti o la mancata citazione di altri.

\* I prezzi si intendono al netto di IVA

## > A CONFRONTO

IMPIANTI DENTALI	BT-Tite Active	CF InthEx	Conical Active
Produttore	BTLock International srl	Bioservice srl	MaCo International sas
Fornitore dati tecnici	✘	✘	✘
<b>INFORMAZIONI TECNICHE</b>			
Morfologia	Conico-cilindrica	Troncoconica	Tronco-conica
Indicazioni	Postestrattivo, creste stabili, carico immediato	Stabilità primaria, carico immediato, post-estrattivo, autocentrante, radici convergenti	Carico immediato, postestrattivi
Lunghezze dell'impianto disponibili (mm)	5.5-6.5-8-10-11,5-13-16	9-11-13	8-10-11.5-13-16
Diametri dell'impianto disponibili (mm)	3.3-3.75-4.5-5.5	3.3-3.8-4.5	3.5-3.9-4.4-5.5
Materiale dell'impianto e del moncone	Titanio grado 4 e 5	Titanio gr 4	Titanio gr 4 e 5
Trattamento del collare dell'impianto per integrazione connettivo	Micro filettature crestali e parte finale del collare machine-cut	Macchinato	Nessuno
Presenza di abutment per soluzioni cad/cam	✓	✓	✓
Tipologie di abutment disponibili	Titanio, calcinabile, oro	Standard, base CoCr, Flat, Link, Mua	Titanio, base titanio con corpo calcinabile
Posizione di inserimento rispetto cresta ossea	Crestale	Crestale e sub crestale	Sub-crestale
Connessione tipo platform switching	✘	✓	✓
Numero di connessioni/geometrie dell'ingaggio	1	1	1
Kit e software per chirurgia guidata	✓	✓	✓
Cappetta di guarigione inclusa	✘	✘	✓
Tipo di connessione tra moncone e impianto	Trilobata, interna, su 3 livelli asimmetrici	Doppia con esagono interno	Conometrica 8° con esagono profondo antitrotazionale
Tipo di trattamento di superficie	Sabbatura e doppia mordenzatura acida	SLA	Sabbatura, decontaminazione, acidificazione
Tipo di indice per il riposizionamento del moncone	Trilobo	Esagono	Esagono
<b>INFORMAZIONI COMMERCIALI</b>			
Prezzo di listino*	Euro 142,00	✘	Euro 135,00
Info azienda	Tel. 0444.492609 www.btlock.com	Tel. 042.582961 www.bioservicesrl.it	Tel. 0828.958044 www.macodentalcare.com

### AVVERTENZE IMPORTANTI PER IL LETTORE

L'assenza di alcuni prodotti all'interno del Confronto è dovuta alla mancata comunicazione dei dati da parte delle case Produttrici/Importatrici oppure perché la redazione non ha avuto notizia della presenza sul mercato italiano dei prodotti di determinate aziende. I dati e le informazioni presenti in questa sezione e negli eventuali approfondimenti pubblicati nella successiva collegata, sono forniti dalle aziende produttrici e/o importatrici e/o distributrici dei prodotti, le quali si assumono tutte le responsabilità legate alla loro veridicità e correttezza. Le responsabilità fanno a capo alle aziende che appaiono nella voce "Fornitore dati tecnici". Se tale campo è vuoto la responsabilità è dell'azienda che appare alla voce "Produttore". In particolare Infodent si dichiara esente da ogni responsabilità relativa ai prezzi comunicati dalle aziende nella scheda fornita e dalla eventuale esclusiva che dovesse avere un'azienda nel poter importare o commercializzare il

Legenda: approfondimento focus prodotto non fornito SI NO

**Cortical**

**DIO Implant System FTN**

**DIO Implant System UF II**

**EASY GRIP**

Noris Medical	DIO Corporation	DIO Corporation	T.F.I. System
✘	Dental P	Dental P	✘
Conica, bifasica	Cilindrica	Troncoconica	Cilindrica, conica, anatomica
Carico immediato in siti post-estrattivi e creste sottili. Favorisce ancoraggio bicorticale. Adatto per tecnica "Socket Shield"	Per tutte le metodiche	Tutte	Carico immediato, postestrattivo, rialzo del seno
8-10-11.5-13-16-18-20	8.5-10-11.5-13-15	7-8.5-10-11.5-13-15-16-18	5-8-10-11.5-13-15
4-5-6	3.3-4-4.5-5-5.5	3-3.3-3.8-4-4.5-5-5.5-6-6.5-7	3.3-3.75-4.5-5-6
Titanio Ti6Al4V	Titanio	Titanio	Titanio grado 5 ELI
Titanio macchinato	Superficie liscia	Macchinato	Liscio
✓	✓	✓	✓
Titanio, calcinabile, PEEK Zirconio, MUA, UCLA, Ti Base	Titanio	Titanio, calcinabile	Preformati, calcinabili, overdenture, all-on-screw, CAD-CAM, customizzato
Bone level	Transmucoso	Sub-crestale, bone level	Crestale, sub-crestale, transmucoso
✓	✘	✓	✓
1	3	2	1
✘	✘	✓	✓
✘	✘	✘	✘
Esagono interno 2,42 mm	Esterna	Conica	Esagono interno in friction-fit con vite passante
RBM con collo macchinato	RBM	HSA	Sabbatura, mordenzatura acida, plasma slow discharge
Esagono	Esagono	Esagono	Esagono
✘	✘	✘	Euro 119,00
Tel. 066.4764651 www.norismedical.com	Tel. 02.9189783 www.dentalp.eu	Dental P Tel. 02.9189783 www.dentalp.eu	Tel. 06.45444930 www.tfisystem.it

prodotto, non potendo verificare se esiste per ogni prodotto un prezzo imposto dalla casa madre o un'esclusiva nella distribuzione. Le aziende che forniscono i dati tecnici pur non avendone la legittimità si assumono ogni responsabilità direttamente nei confronti di un'azienda terza che si senta lesa o riceva danni da tale pratica. Eventuali rimostranze in merito dovranno essere rivolte DIRETTAMENTE all'azienda responsabile di aver fornito i dati, mandando solo per conoscenza ad Infodent eventuali comunicazioni. Gli eventuali errori materiali o di trascrizione commessi dalla redazione dovranno essere comunicati all'indirizzo info@infodent.it e saranno divulgati sui numeri successivi come Errata Corrige. Se gli errori di comunicazione fanno capo alla azienda, la redazione, valutando il caso specifico, deciderà se procedere alla pubblicazione della errata corrige. La presente rubrica ha finalità di informazione giornalistica, non di repertorio, non ha pretesa di esaustività e non vuole esprimere giudizi sui prodotti. Il lettore è invitato a non interpretare come una scelta redazionale la elencazione di prodotti o la mancata citazione di altri.

\* I prezzi si intendono al netto di IVA

## > A CONFRONTO

IMPIANTI DENTALI	Easyfor implants	Essential 1.0	ET33®
Produttore	Easyfor Medical	Dentha srl	Overmed srl
Fornitore dati tecnici	✘	✘	✘
<b>INFORMAZIONI TECNICHE</b>			
Morfologia	Conica, cilindrica D3-D4 Short Zìgoma Minimplants in forma bifasica e monofasica	Conico cilindrico	Cilindrico-conica, sommerso
Indicazioni	Postestrattivo, creste atrofiche osso tipo D3-D4	Gravi atrofie dei mascellari in condizioni di scarsa qualità e quantità ossea	Scarsa spessore osseo e gengivale, per i settori anteriori
Lunghezze dell'impianto disponibili (mm)	6-18	6-8-10-11.5-13-15	8-10-11.5-13-15
Diametri dell'impianto disponibili (mm)	2.8-3.5-4-4.5-5-6	3.4-3.8-4.2-4.6	3.3
Materiale dell'impianto e del moncone	Titanio gr 4 e 5	Titanio gr 5	Titanio gr 4 e 5
Trattamento del collare dell'impianto per integrazione connettivo	Microfiletto con superficie SLA	✘	SLA, sabbiato/acidificato
Presenza di abutment per soluzioni cad/cam	✓	✓	✓
Tipologie di abutment disponibili	Ponte, dente singolo, angolati fresabili, waxup	Titanio gr 5, PMMA, peek	Diritti, angolati, calcinabili, MUA diritti, basette Ti
Posizione di inserimento rispetto cresta ossea	Sub-crestale	luxta ossea	Crestale
Connessione tipo platform switching	✓	✓	✓
Numero di connessioni/geometrie dell'ingaggio	✘	2 N e S	1
Kit e software per chirurgia guidata	✓	✘	✓
Cappetta di guarigione inclusa	✓	✓	✓
Tipo di connessione tra moncone e impianto	Interna conica con antiratazione esagonale	Interna conico esagonale	Interna, esagono-torx
Tipo di trattamento di superficie	Sabbatura con doppia acidificazione	Mordenzatura e sabbatura	Sabbatura e mordenzatura
Tipo di indice per il riposizionamento del moncone	Esagono	Esagono	Esagono
<b>INFORMAZIONI COMMERCIALI</b>			
Prezzo di listino*	Euro 70,00	Euro 160,00	✘
Info azienda	Tel. 335.7680460 www.easyfor.it	Tel. 0461.764886 www.denthaimplants.it	Tel. 02.45712909 www.overmed.eu

### AVVERTENZE IMPORTANTI PER IL LETTORE

L'assenza di alcuni prodotti all'interno del Confronto è dovuta alla mancata comunicazione dei dati da parte delle case Produttrici/Importatrici oppure perché la redazione non ha avuto notizia della presenza sul mercato italiano dei prodotti di determinate aziende. I dati e le informazioni presenti in questa sezione e negli eventuali approfondimenti pubblicati nella successiva collegata, sono forniti dalle aziende produttrici e/o importatrici e/o distributrici dei prodotti, le quali si assumono tutte le responsabilità legate alla loro veridicità e correttezza. Le responsabilità fanno a capo alle aziende che appaiono nella voce "Fornitore dati tecnici". Se tale campo è vuoto la responsabilità è dell'azienda che appare alla voce "Produttore". In particolare Infodent si dichiara esente da ogni responsabilità relativa ai prezzi comunicati dalle aziende nella scheda fornita e dalla eventuale esclusiva che dovesse avere un'azienda nel poter importare o commercializzare il

Legenda: approfondimento focus prodotto non fornito SI NO

**EvolutionConic EC2**

**Exa**

**Gold Evolution**

**Hexential**

Allmed	Physioplant srl	Titanium Component sas	Biaggini srl
✘	✘	✘	Odontes
Conica a spira intermedia	Conica	Nocciolo cilindrico, spira conica auto-maschiante	Conicità variabile, spira larga
Tutte, in particolare con osso di scarsa qualità (morbido)	Postestrativo, carico immediato, transmucoso	Carico immediato, osso con poca stabilità primaria, postestrativo	Postestrativo, carico immediato, scarsa qualità ossea, tutti i tipi di osso
8-10-12-14-16	Da 7 a 20	7-8-10-12-14	8-10-11.5-13
3.25-3.75-4.25-5	3.4-4-4.7	3.5-3.8-4.2-4.8-5.3	3.3-3.5-4.2-5
Titanio gr 5, lega aurea, peek, calcinabili	Titanio	Titanio gr 5 eli e gr 5	Titanio gr 5
Titanio	Titanio lucidato	Lucidato meccanicamente	Levigato di 0,5 mm e bone switch
✓	✓	✓	✓
Tutte per protesi fissa ed overdenture	Monconi in titanio dritti e angolati, t-base, calcinabili	Monconi dritti, angolati, calcinabili, provvisori, ucla, mua	Diritti, angolati, MUA, calcinabili
Crestale e sub-crestale	Crestale o sommerso	Sub-crestale	Sub-crestale
✓	✓	✓	✓
2	3	1	1
✓	✓	✓	✘
✓	✓	✓	✓
Conica con esagono interno e vite passante	Esagono e torque esterno	Cono più esagono con effetto cono morse	Interna
Sabbatura con doppia acidificazione	Sabbatura e irruvidimento superficiale tramite acidi e decontaminazione mediante plasma a freddo	Doppia sabbatura e mordenzatura acida, analoga SLA di Straumann	Sabbatura a grana grossa e mordenzatura acida
Esagono	Esagono, conico, torque	Esagono	Esagono profondo 2,45 mm, pareti coniche
Euro 139,00	Euro 139,00	Euro 61,00	✘
Tel. 039.481123 www.allmed.it	Tel. 030.2586547 www.physioplant.it	Tel. 02.49750634 www.protesicacompatibile.com	Tel. 02.38103089 www.odontes.it

prodotto, non potendo verificare se esiste per ogni prodotto un prezzo imposto dalla casa madre o un'esclusiva nella distribuzione. Le aziende che forniscono i dati tecnici pur non avendone la legittimità si assumono ogni responsabilità direttamente nei confronti di un'azienda terza che si senta lesa o riceva danni da tale pratica. Eventuali rimostranze in merito dovranno essere rivolte DIRETTAMENTE all'azienda responsabile di aver fornito i dati, mandando solo per conoscenza ad Infodent eventuali comunicazioni. Gli eventuali errori materiali o di trascrizione commessi dalla redazione dovranno essere comunicati all'indirizzo info@infodent.it e saranno divulgati sui numeri successivi come Errata Corrige. Se gli errori di comunicazione fanno capo alla azienda, la redazione, valutando il caso specifico, deciderà se procedere alla pubblicazione della errata corrige. La presente rubrica ha finalità di informazione giornalistica, non di repertorio, non ha pretesa di esaustività e non vuole esprimere giudizi sui prodotti. Il lettore è invitato a non interpretare come una scelta redazionale la elencazione di prodotti o la mancata citazione di altri.

\* I prezzi si intendono al netto di IVA

## > A CONFRONTO

IMPIANTI DENTALI	Impianti Dentali SLA	Impianto IDI Evolution	Implassic FT3
Produttore	Tiradix srl	IDI Evolution	Dental Tech
Fornitore dati tecnici	✘	✘	✘
<b>INFORMAZIONI TECNICHE</b>			
Morfologia	Conica, cilindrica	Cilindrico conica	Cilindrica
Indicazioni	Tutte	Tutte	Tutte
Lunghezze dell'impianto disponibili (mm)	5-6-7-8-10-11-12-13-14-16-17	Da 6 a 17	8-10-11.5-13-16
Diametri dell'impianto disponibili (mm)	3.3-3.75-4-4.5-4.75-5-5.5-5.75	3.5-3.8-3.75-4-4.3-5-5.3-6	3.25-3.75-4.25-4.75-5.5
Materiale dell'impianto e del moncone	Titanio	Titanio gr 4	Titanio
Trattamento del collare dell'impianto per integrazione connettivo	Lucidato a specchio	Microfilettatura sulla parte corticale. Microfilettatura sincrona	Come trattamento implantare
Presenza di abutment per soluzioni cad/cam	✓	✓	✓
Tipologie di abutment disponibili	Tutte	Titanio, peek, calcinabili	Tutte
Posizione di inserimento rispetto cresta ossea	Sommerso	luxta crestale.	Bone level
Connessione tipo platform switching	✓	✓	✓
Numero di connessioni/geometrie dell'ingaggio	1	1	2 piattaforme protesiche / interna
Kit e software per chirurgia guidata	✓	✓	✓
Cappetta di guarigione inclusa	✓	✓	✓
Tipo di connessione tra moncone e impianto	Cono + esagono interno	Connessione interna, cilindro esagonale	Interna
Tipo di trattamento di superficie	SLA RA 1,2 µm	Biacidificazione	Sabbatura e mordenzatura
Tipo di indice per il riposizionamento del moncone	Esagono	Esagono, cilindro esagonale	Esagono
<b>INFORMAZIONI COMMERCIALI</b>			
Prezzo di listino*	✘	Euro 120,00	Euro 110,00
Info azienda	Tel. 039.6612705 www.tiradix.it	Tel. 039.6908176 www.idievolution.it	Tel. 02.96720174 www.dentaltechitalia.com

### AVVERTENZE IMPORTANTI PER IL LETTORE

L'assenza di alcuni prodotti all'interno del Confronto è dovuta alla mancata comunicazione dei dati da parte delle case Produttrici/Importatrici oppure perché la redazione non ha avuto notizia della presenza sul mercato italiano dei prodotti di determinate aziende. I dati e le informazioni presenti in questa sezione e negli eventuali approfondimenti pubblicati nella successiva collegata, sono forniti dalle aziende produttrici e/o importatrici e/o distributtrici dei prodotti, le quali si assumono tutte le responsabilità legate alla loro veridicità e correttezza. Le responsabilità fanno a capo alle aziende che appaiono nella voce "Fornitore dati tecnici". Se tale campo è vuoto la responsabilità è dell'azienda che appare alla voce "Produttore". In particolare Infodent si dichiara esente da ogni responsabilità relativa ai prezzi comunicati dalle aziende nella scheda fornita e dalla eventuale esclusiva che dovesse avere un'azienda nel poter importare o commercializzare il

Legenda: approfondimento focus prodotto non fornito SI NO

**Implassic FTP**

**Infinity**

**ITS Italy**

**JDEvolution Plus+**

Dental Tech	Igimax 4.0	Esemme Components	JDentalCare srl
✗	✗	✗	✗
Root form	Cilindrica-conica root form	Cilindrica, conica, anatomica root-form e transmucoso	Conica con connessione a esagono interno con bisello interno
Tutte le implantari	Postestrattivo, minirialzo, rialzo del seno mascellare, carico immediato	Postestrattivo, radici convergenti, carico immediato, riabilitazioni multiple in zona estetica	Carico immediato, tecnica all on 4 all on 6, postestrattivo e ideale in tutti i settori della bocca
8-10-11.5-13-16	6.5-8.5-10-11.5-13-15-18	5.5-6-6.5-7-8.5-10-11.5-13-15-18	6-8-10-11.5-13-15-18
3.75-4.25-4.75	3.3-3.8-4.2-4.6-5.2	2.4-2.5-2.9-3.25-3.5-3.75-4-4.5-5-5.3-5.5	3.7-4.3- 5.0- 6.0
Titanio	Titanio gr 4 e 5	Titanio gr 4 e 5	Titanio gr 4 e 5
Macchinato	Titanio trattato	Fino alla porzione più coronale	Titanio, anodizzazione
✓	✓	✓	✓
Tutte	Preformati dritti e angolati, locator, linea per carico immediato avvitato	Titanio, peek, Co-Cr, calcinabili	Dritti con spalla e senza spalla, inclinati, provvisori, calcinabili, CoCr, base oro, rapid abutment, MUA dritti e angolati, ball, emi, locator
Bone level e sub-crestale	Crestale	Secondo connessione protesica utilizzata	Bone level
✓	✓	✓	✓
1	1	6	2
✓	✓	✗	✓
✓	✗	✗	✓
Conometrica con indice di posizione esagonale e vite passante	Interna	Conometrica, esagonale esterna, transmucoso	Conica con esagono interno 100% compatibile Zimmer® Screw-Vent®
Sabbatura e mordenzatura	Doppia mordenzatura acida	Sabbatura e doppia acidificazione	SLA
Esagono	Esagono interno	Esagono, indice di riposizionamento	Esagono
Euro 129,00	Euro 129,00	Euro 149,50 (esagonale) Euro 154,50 (conometrico)	✗
Tel. 02.96720174 www.dentaltechitalia.com	Tel.011.4546197 www.igimax.com	Tel. 049.603310 www.itsitaly.it	Tel. 059.454255 www.jdentalcare.com

prodotto, non potendo verificare se esiste per ogni prodotto un prezzo imposto dalla casa madre o un'esclusiva nella distribuzione. Le aziende che forniscono i dati tecnici pur non avendone la legittimità si assumono ogni responsabilità direttamente nei confronti di un'azienda terza che si senta lesa o riceva danni da tale pratica. Eventuali rimostranze in merito dovranno essere rivolte DIRETTAMENTE all'azienda responsabile di aver fornito i dati, mandando solo per conoscenza ad Infodent eventuali comunicazioni. Gli eventuali errori materiali o di trascrizione commessi dalla redazione dovranno essere comunicati all'indirizzo info@infodent.it e saranno divulgati sui numeri successivi come Errata Corrige. Se gli errori di comunicazione fanno capo alla azienda, la redazione, valutando il caso specifico, deciderà se procedere alla pubblicazione della errata corrige. La presente rubrica ha finalità di informazione giornalistica, non di repertorio, non ha pretesa di esaustività e non vuole esprimere giudizi sui prodotti. Il lettore è invitato a non interpretare come una scelta redazionale la elencazione di prodotti o la mancata citazione di altri.

\* I prezzi si intendono al netto di IVA

## > A CONFRONTO

IMPIANTI DENTALI	Contact®	Massif	Multysystem TC (Tapered Connection)
Produttore	Biotech Dental	TAG Medical Products	Multysystem srl
Fornitore dati tecnici	✘	ItalyMed	✘
<b>INFORMAZIONI TECNICHE</b>			
Morfologia	Tronco conica	Cilindrica ad esagono interno	Conica
Indicazioni	Tutte	Tutte	Tradizionale, carico immediato, post-strattivo e rialzo del seno
Lunghezze dell'impianto disponibili (mm)	6-8-10-12-14-16	6-8-10-11.5-13-16	7-8.5-10-11.5-13-15
Diametri dell'impianto disponibili (mm)	3-3.6-4.2-4.8-5.4	3.75-4.2-5-6	3.2-3.7-4.2-4.5-4.7-5.2-5.5
Materiale dell'impianto e del moncone	Titanio gr 5	Titanium Grade 23 - Ti6Al4V Eli	Titanio gr 4 e 5
Trattamento del collare dell'impianto per integrazione connettivo	Sabbatura e doppia acidificazione	Sabbatura e doppia mordenatura (SLA)	Titanio lucido macchinato
Presenza di abutment per soluzioni cad/cam	✘	✓	✓
Tipologie di abutment disponibili	Titanio, Co Cr, Peek	Titanio 23 abutment, estetici e anatomici, multi unit: dritti, angolati, peek dritti e angolati per personalizzazioni	Titanio, calcinabili, base CoCr, multi-unit
Posizione di inserimento rispetto cresta ossea	Sub-crestale	Bone level	Sub-crestale, bone level
Connessione tipo platform switching	✓	✓	✓
Numero di connessioni/geometrie dell'ingaggio	6	1	2
Kit e software per chirurgia guidata	✓	✓	✓
Cappetta di guarigione inclusa	✓	✘	✘
Tipo di connessione tra moncone e impianto	Interna conometrica cono morse	Esagonale interna	Cono morse, esagono interno, filetto
Tipo di trattamento di superficie	Sabbatura e doppia acidificazione	Sabbatura e doppia mordenatura	Acidificazione SLA (RAF)
Tipo di indice per il riposizionamento del moncone	Trilobo sistema six Three six	Esagono interno	Esagono Interno con connessione conometrica
<b>INFORMAZIONI COMMERCIALI</b>			
Prezzo di listino*	Euro 165,00	Euro 138,00	Euro 100,00
Info azienda	Tel. 089.9712629 www.biotech-dental.it www.biotech-dental.com	www.tagmed.com Importatore: ItalyMed s.r.l. Tel. 331.3565647 www.italyMed.it	Tel. 039.2302681 www.multysystem.com

### AVVERTENZE IMPORTANTI PER IL LETTORE

L'assenza di alcuni prodotti all'interno del Confronto è dovuta alla mancata comunicazione dei dati da parte delle case Produttrici/Importatrici oppure perché la redazione non ha avuto notizia della presenza sul mercato italiano dei prodotti di determinate aziende. I dati e le informazioni presenti in questa sezione e negli eventuali approfondimenti pubblicati nella successiva collegata, sono forniti dalle aziende produttrici e/o importatrici e/o distributtrici dei prodotti, le quali si assumono tutte le responsabilità legate alla loro veridicità e correttezza. Le responsabilità fanno a capo alle aziende che appaiono nella voce "Fornitore dati tecnici". Se tale campo è vuoto la responsabilità è dell'azienda che appare alla voce "Produttore". In particolare Infodent si dichiara esente da ogni responsabilità relativa ai prezzi comunicati dalle aziende nella scheda fornita e dalla eventuale esclusiva che dovesse avere un'azienda nel poter importare o commercializzare il

Legenda: approfondimento focus prodotto non fornito SI NO

**Neoss ProActive**

**NobelParallel Conical Connect TiUltra®**

**Oxy Implant FIXO - FIXO Mini**

**P-I**

Neoss LTD	Nobel Biocare AB	Biomec srl	SIC Invent Sweden
✘	✘	✘	Direct Dental
Conica e cilindrica	Cilindrica	Conica in zona apicale	Troncoconica
Tutte (approvato FDA per il carico immediato)	Stabilità primaria in tutti i tipi di osso	One-Piece con moncone integrato per carico immediato	Postestrattivo, carico immediato, rialzo del seno, GBR
7-9-11-13-15-17	7-8.5-10-1.5-13-15-18	8.5-10-11.5-13-15-17	6-7-8.5-10-11.5-13-15
3.25-3.5-4-4.5-5-5.5-6-6.5	3.75-4.3-5-5.5	3-3.5-4-4.5	3.3-3.7-4.8
Titanio gr 4 e 5	Titanio	Titanio puro gr 4 alta resistenza	Titanio gr 4
Bassa ruvidità (Sa 0.4 µm)	Anodizzazione	Macchinato anodizzato rosa	Ospol - sviluppato dall'Università di Gothenburg
✓	✓	✓	✓
Titanio, oro, zirconio, peek, CoCr, calcinabili, per protesi avvitata, pilastri a pallina, pilastri equator, cad/cam	Titanio, zirconio, lega aurea	Temporary, calcinabile, cuffie incollaggio, oxy loc	Tutte
Crestale e sub-crestale	Crestale	One-Piece extramucoso	Da 0 us 1.5 mm
✓	✓	✘	✓
1	1	1	2
✓	✓	✓	✓
✓	✓	✘	✓
Interna ibrida NeoLoc	Conica interna con esagono	Multi-Unit Abutment integrato, filetto M1.8	Interna conica con spillo, esagono esterno
Sabbiatura, mordenzatura, elettrowetting, doppia ruvidità	Anodizzazione (TiUltra®)	Superficie AMS, doppia mordenzatura acida, plasma d'argon a freddo	Ospol ossidata con incorporazione di ioni/ bioattiva
Esagono	Esagono	Rotatorio ed antirrotatorio	Esagono
✘	✘	Euro 180,00 - 220,00 Temporary incluso	Euro 124,00 (esagono esterno)
Tel. 02.929521 www.neoss.com/it	Tel. 039.68361 www.nobelbiocare.com	Tel. 0341.930166 www.oxyimplant.com	Tel. 334.7289571 www.directdental.it

prodotto, non potendo verificare se esiste per ogni prodotto un prezzo imposto dalla casa madre o un'esclusiva nella distribuzione. Le aziende che forniscono i dati tecnici pur non avendone la legittimità si assumono ogni responsabilità direttamente nei confronti di un'azienda terza che si senta lesa o riceva danni da tale pratica. Eventuali rimostranze in merito dovranno essere rivolte DIRETTAMENTE all'azienda responsabile di aver fornito i dati, mandando solo per conoscenza ad Infodent eventuali comunicazioni. Gli eventuali errori materiali o di trascrizione commessi dalla redazione dovranno essere comunicati all'indirizzo info@infodent.it e saranno divulgati sui numeri successivi come Errata Corrige. Se gli errori di comunicazione fanno capo alla azienda, la redazione, valutando il caso specifico, deciderà se procedere alla pubblicazione della errata corrige. La presente rubrica ha finalità di informazione giornalistica, non di repertorio, non ha pretesa di esaustività e non vuole esprimere giudizi sui prodotti. Il lettore è invitato a non interpretare come una scelta redazionale la elencazione di prodotti o la mancata citazione di altri.

\* I prezzi si intendono al netto di IVA

## > A CONFRONTO

IMPIANTI DENTALI	Par CC	PHI EVO TPS GOLD	Platinum Act
Produttore	Titanmed srl	Kristal srl	Giesse Technology
Fornitore dati tecnici	✘	✘	Henry Schein Krugg
<b>INFORMAZIONI TECNICHE</b>			
Morfologia	Tronco-conica	Cilindrico conica	Conica
Indicazioni	Sostituzione del dente singolo, fissaggio di ponti e protesi, carico immediato	Postestrattivo con carico immediato	Postestrattivo, osso spugnoso
Lunghezze dell'impianto disponibili (mm)	10 -11.5 (7-8.5-13-15)	8-10-13	8.5-10-11.5-13-15
Diametri dell'impianto disponibili (mm)	3.75-4.3	3.5-4-4.5-5	3.5-4.3-5
Materiale dell'impianto e del moncone	Titanio gr 4 e 5, calcinabile, Cr/Co	Titanio gr 5	Titanio gr 4 e 5
Trattamento del collare dell'impianto per integrazione connettivo	Titanio macchinato lucido	Titanio rivestito TiN	Titanio sabbiato e acidificato
Presenza di abutment per soluzioni cad/cam	✘	✓	✓
Tipologie di abutment disponibili	Titanio trasmutoso, inclinato, provvisorio, tbase, mua, otk, calcinabile, sovrafusione cr/co	Titanio, Peek, calcinabile	Titanio, materiale calcinabile
Posizione di inserimento rispetto cresta ossea	Livello osseo	Sub-crestale	Sub-crestale
Connessione tipo platform switching	✓	✓	✓
Numero di connessioni/geometrie dell'ingaggio	2	1	1
Kit e software per chirurgia guidata	✘	✘	✘
Cappetta di guarigione inclusa	✘	✘	✓
Tipo di connessione tra moncone e impianto	Interna conometrica	Conometrica 6°	Interna
Tipo di trattamento di superficie	Trattamento elettrochimico Tip	Sabbiatura + Titanium Plasma Spray (TPS) + TiN	Sabbiatura e acidificazione
Tipo di indice per il riposizionamento del moncone	Esagono	Esagono	Esagono
<b>INFORMAZIONI COMMERCIALI</b>			
Prezzo di listino*	✘	✘	Euro 140,00
Info azienda	Tel. 0341.363504 www.tecomimplantology.com www.titanmed.it	Tel. 02.4453401 www.kristalsrl.net	Tel. 010.9189127 www.giessetechnology.it (Distributore Henry Schein Krugg Tel. 800 821010 www.henryschein.it)

### AVVERTENZE IMPORTANTI PER IL LETTORE

L'assenza di alcuni prodotti all'interno del Confronto è dovuta alla mancata comunicazione dei dati da parte delle case Produttrici/Importatrici oppure perché la redazione non ha avuto notizia della presenza sul mercato italiano dei prodotti di determinate aziende. I dati e le informazioni presenti in questa sezione e negli eventuali approfondimenti pubblicati nella successiva collegata, sono forniti dalle aziende produttrici e/o importatrici e/o distributrici dei prodotti, le quali si assumono tutte le responsabilità legate alla loro veridicità e correttezza. Le responsabilità fanno a capo alle aziende che appaiono nella voce "Fornitore dati tecnici". Se tale campo è vuoto la responsabilità è dell'azienda che appare alla voce "Produttore". In particolare Infodent si dichiara esente da ogni responsabilità relativa ai prezzi comunicati dalle aziende nella scheda fornita e dalla eventuale esclusiva che dovesse avere un'azienda nel poter importare o commercializzare il

Legenda: approfondimento focus prodotto non fornito SI NO

<b>Prama</b>	<b>Prime Conomet</b>	<b>Primer SR/Short/Easy Tapping</b>	<b>PteryFit</b>
<b>Sweden &amp; Martina</b>	<b>Prodent Italia</b>	<b>Edierre Implant System spa</b>	<b>Noris Medical</b>
✘	✘	✘	✘
Cilindrica, conica	Conico-Root Form	Cilindrica, porzione apicale conica	Conica, bifasica
Carico immediato, situazioni post-estrattive, protocolli di mini rialzo e rialzo del seno mascellare	Implantologia di Base, avanzata, post-estrattivi, grande rialzo del seno mascellare, carico Immediato	Riabilitazioni semplici e complesse (carico immediato, split crest, post-estrattivo ecc)	Posizionamento nella regione pteri-gomascellare per la riabilitazione del mascellare posteriore. Elevata qualità autofilettante e massima osteointegrazione
6-8.5-10-11.5-13-15	8.5-10-11.5-13-15	6.6-8.5-9.95-11-13-15-18-23	18-20-22-25
3.8-4.25-5	3.8-4.2-4.6-5.1	3.3-4.2-4.5-4.8-5	4.2
Titanio gr 4 e 5	Titanio gr 4 e 5	Titanio gr 4 e 5	Titanio Ti6Al4V
UTM - Ultrathin Threaded Microsurface superficie con microrigatura regolare, anodizzata	Microfiletto, doppia acidificazione	Macchinato	Titanio macchinato
✓	✓	✓	✓
Preformati (dritti e angolati), fresabili, interamente calcinabili, intermedi, P.A.D., T-Connect, Dynamic Abutment, Locator abutment, attacchi sferici, protesi conometrica	Tutte	Dritti, angolati, per barra, per protesi avvitata dritti ed angolati, calcinabili per digitale	Titanio, calcinabile, peek Zirconio, MUA, Ti-Base
Intramucoso	Crestale	Crestale	Bone level sulla cresta mascellare posteriore
✓	✓	✓	✓
1	1	2	1
✓	✓	✓	✓
✓	✓	✓	✘
Collex: esagono interno e collarino esterno	Connessione unica, conica, esagonale, interna	Interna a camme, cilindro centrale, giunto bisellato	Esagono interno 2,42 mm
Sabbatura e mordenzatura	Doppia acidificazione	Doppia acidificazione e decontaminazione al plasma	RBM con collo macchinato
Esagono	Esagono	Camme adeguate a punto di repere, variante (connessione ruotata di 45°)	Esagono
✘	✘	Euro 160,00	✘
Tel. 049.9124300 www.sweden-martina.com	Tel. 02.3535227 www.prodentitalia.eu	Tel. 010.8994230 www.edierre.net	Tel. 06.64764651 www.norismedical.com

prodotto, non potendo verificare se esiste per ogni prodotto un prezzo imposto dalla casa madre o un'esclusiva nella distribuzione. Le aziende che forniscono i dati tecnici pur non avendone la legittimità si assumono ogni responsabilità direttamente nei confronti di un'azienda terza che si senta lesa o riceva danni da tale pratica. Eventuali rimostranze in merito dovranno essere rivolte DIRETTAMENTE all'azienda responsabile di aver fornito i dati, mandando solo per conoscenza ad Infodent eventuali comunicazioni. Gli eventuali errori materiali o di trascrizione commessi dalla redazione dovranno essere comunicati all'indirizzo info@infodent.it e saranno divulgati sui numeri successivi come Errata Corrige. Se gli errori di comunicazione fanno capo alla azienda, la redazione, valutando il caso specifico, deciderà se procedere alla pubblicazione della errata corrige. La presente rubrica ha finalità di informazione giornalistica, non di repertorio, non ha pretesa di esaustività e non vuole esprimere giudizi sui prodotti. Il lettore è invitato a non interpretare come una scelta redazionale la elencazione di prodotti o la mancata citazione di altri.

\* I prezzi si intendono al netto di IVA

## > A CONFRONTO

IMPIANTI DENTALI	RESISTA Implantology	Rex Piezol Implant TL1.8	ShapeOne®, iMAX®, iMAXMUA®, Volution®, ShapeMini®
Produttore	Ing. C. A. Issoglio & C.	Rex Implants	iRES SAGL
Fornitore dati tecnici	✘	Mectron	✘
<b>INFORMAZIONI TECNICHE</b>			
Morfologia	Conica, cilindrica, attiva, cilindroconica	Cuneiforme	Conica e cilindroconica
Indicazioni	Tutte	Creste sottili e per ottenere una corretta emergenza protesica	Postestrattivo, radici convergenti, carico immediato e chirurgia rigenerativa. Ideale anche per la chirurgia guidata
Lunghezze dell'impianto disponibili (mm)	6-7-8.5-10-11.5-13-15-18	9-11-13-15	4.5-6.5-8-10-11.5-13-16
Diametri dell'impianto disponibili (mm)	2.7-3-3.4-3.8-4-4.2-4.6-5-6-8	Di sezione rettangolare, spessore max. 1.8	3.3-3.7-4.1-4.7-5.2
Materiale dell'impianto e del moncone	Titanio ASTM gr 4	Lega di titanio Ti6Al4VELI di grado 23	Titanio gr 4 e 5
Trattamento del collare dell'impianto per integrazione connettivo	Brushed machined, nitruro di titanio	Titanio macchinato	Macchinato
Presenza di abutment per soluzioni cad/cam	✓	✓	✓
Tipologie di abutment disponibili	Titanio, zirconia, pmma, peek medicale, fibra/composito, hipcc, biohpp, cocr	Per protesi avvitata e cementata, dritti e angolati, rotanti e non	Dritti provvisori e definitivi, angolati, calcinabili, a spalla dritti e angolati, a sfera, anatomici con diverse altezze per profilo intramucoso
Posizione di inserimento rispetto cresta ossea	Crestale, sub-crestale, trans-gengivale	Tissue level	Sub-crestale, bone level, tissue level
Connessione tipo platform switching	✓	✘	✓
Numero di connessioni/geometrie dell'ingaggio	10	1	4
Kit e software per chirurgia guidata	✓	✓	✓
Cappetta di guarigione inclusa	✓	✓	✘
Tipo di connessione tra moncone e impianto	Interna, esterna, conica, flat-to-flat	Esagono esterno 4.1	Esagonale interna e esterna, ottagonale interna, one piece, conica
Tipo di trattamento di superficie	Doppia acidificazione	Sabbatura con idrossiapatite e acidificazione	Macchinato, Hybrid (Hy), collo macchinato
Tipo di indice per il riposizionamento del moncone	Esagono, trilobato	Esagono	Sfaccettature esagonali
<b>INFORMAZIONI COMMERCIALI</b>			
Prezzo di listino*	Euro 129,00	✘	Euro 130,00-225,00
Info azienda	Tel. 0323.828004 www.resista.it	Tel. 0185.35361 www.mectron.it	www.ires.dental

### AVVERTENZE IMPORTANTI PER IL LETTORE

L'assenza di alcuni prodotti all'interno del Confronto è dovuta alla mancata comunicazione dei dati da parte delle case Produttrici/Importatrici oppure perché la redazione non ha avuto notizia della presenza sul mercato italiano dei prodotti di determinate aziende. I dati e le informazioni presenti in questa sezione e negli eventuali approfondimenti pubblicati nella successiva collegata, sono forniti dalle aziende produttrici e/o importatrici e/o distributtrici dei prodotti, le quali si assumono tutte le responsabilità legate alla loro veridicità e correttezza. Le responsabilità fanno a capo alle aziende che appaiono nella voce "Fornitore dati tecnici". Se tale campo è vuoto la responsabilità è dell'azienda che appare alla voce "Produttore". In particolare Infodent si dichiara esente da ogni responsabilità relativa ai prezzi comunicati dalle aziende nella scheda fornita e dalla eventuale esclusiva che dovesse avere un'azienda nel poter importare o commercializzare il

Legenda: approfondimento focus prodotto non fornito SI NO

**Simply**

**Smart Implant System**

**T3 Implant**

**TAG**

Isomed	Biologitech srl	Biomet 3i	METÈ Srl
✘	✘	✘	✘
Conico-cilindrica	Conico-cilindrica	Conico-cilindrica	Conica con spira autofilettante
Tutte	Tutte le indicazioni cliniche con carico immediato o differito	Tutte	Tutte, particolarmente indicato per carichi immediati
8.5-10-11.5-13-14-15	6-14	5-6-7-8.5-10-11.5-13-15-18-20	6-8.5-10-11.5-13-15
3.5-4-4.5-5	3-3.8-4.5-5.2	3.25-4-5-6	3-3.5-4-4.5-5-6
Titanio gr 4 e 5	Titanio grado 4 e 5	Titanio	Titanio gr 4 e 5
Lucidato a specchio	Porzione del collare liscia	✘	Nessuno
✓	✓	✓	✓
Titanio, dritti, angolati con spalla multi sfera, calcinabile	Soluzioni protesiche complete ed innovative	Titanio, oro, CrCo	Titanio, CoCr, metacrilato
Sommerso	Crestale o sub-crestale	Crestale, sopracrestale, sub-crestale	Sommerso
✓	✓	✓	✓
1	1	3	1
✓	✓	✓	✓
✓	✓	✘	✘
Interna	Esagono interno Safe-Connect	Interna Certain, esagono esterno	Interna con platform switching
Acidificazione e decontaminazione plasma freddo	Doppia acidificazione Oss-Prime	Blasting+mordenzatura+DCD	"SAE" (Sandblasted Acid Etched )
Esagono	Esagono	Esagono e dodecagono	Esagono
✘	Euro 132,00	✘	Euro 110,00
Tel.049.8629612 www.isomed.it	Tel 02.55300456 www.biologitech.it	Tel. 0444.913410 www.biomax.it	Tel. 0331.796417 www.dentalmete.it

prodotto, non potendo verificare se esiste per ogni prodotto un prezzo imposto dalla casa madre o un'esclusiva nella distribuzione. Le aziende che forniscono i dati tecnici pur non avendone la legittimità si assumono ogni responsabilità direttamente nei confronti di un'azienda terza che si senta lesa o riceva danni da tale pratica. Eventuali rimostranze in merito dovranno essere rivolte DIRETTAMENTE all'azienda responsabile di aver fornito i dati, mandando solo per conoscenza ad Infodent eventuali comunicazioni. Gli eventuali errori materiali o di trascrizione commessi dalla redazione dovranno essere comunicati all'indirizzo info@infodent.it e saranno divulgati sui numeri successivi come Errata Corrige. Se gli errori di comunicazione fanno capo alla azienda, la redazione, valutando il caso specifico, deciderà se procedere alla pubblicazione della errata corrige. La presente rubrica ha finalità di informazione giornalistica, non di repertorio, non ha pretesa di esaustività e non vuole esprimere giudizi sui prodotti. Il lettore è invitato a non interpretare come una scelta redazionale la elencazione di prodotti o la mancata citazione di altri.

\* I prezzi si intendono al netto di IVA

## > A CONFRONTO

IMPIANTI DENTALI	TBR Impianto	Tiologic Twinfit	Touareg ISPS UNP NP RP WP SWELL
Produttore	TBR Implants Group	Dentaurum Implants	Adin Dental Implants Sys
Fornitore dati tecnici	✘	✘	✘
<b>INFORMAZIONI TECNICHE</b>			
Morfologia	Conica, cilindrica, sferica	Cilindrica, conica	Troncoconica
Indicazioni	Carico immediato, radici convergenti, postestrattivo, un tempo chirurgico, gestione estetica	Tutte	Postestrattivo, carico immediato
Lunghezze dell'impianto disponibili (mm)	8-10-11.5-13-15	7-9-11-13-15	6.25-8-10-11.5-13-16
Diametri dell'impianto disponibili (mm)	3.2-3.9-4.7	3.3-3.7-4.2-4.8-5.5	2.75-3-3.5-3.75-4.2-5
Materiale dell'impianto e del moncone	Titanio gr 4, ZrO <sub>2</sub> Y-TZP	Impianto titanio gr 4 e 5/ moncone titanio gr 5, lega preziosa	Titanio gr 5
Trattamento del collare dell'impianto per integrazione connettivo	Titanio gr 4	Lucido	SLA/osseofix
Presenza di abutment per soluzioni cad/cam	✓	✓	✓
Tipologie di abutment disponibili	Titanio, peek, cromo cobalto	Dritti, angolati, mua, locator, cad cam, convertibili per incollaggio	Cementata, avvitata, mobile, cad cam
Posizione di inserimento rispetto cresta ossea	Transmucoso	✘	luxta ossea
Connessione tipo platform switching	✘	✓	✓
Numero di connessioni/geometrie dell'ingaggio	1	2	1
Kit e software per chirurgia guidata	✓	✓	✓
Cappetta di guarigione inclusa	✓	✘	✘
Tipo di connessione tra moncone e impianto	Esagonale interna doppio cono morse	Interna	Interna conico esagonale standard, interna conico esagona close fit
Tipo di trattamento di superficie	Sabbatura e mordenzatura	Sabbatura e mordenzatura	Sabbato e acidificato sla, osseo fix fosfato di calcio
Tipo di indice per il riposizionamento del moncone	Esagono	Pentalobare	Esagono
<b>INFORMAZIONI COMMERCIALI</b>			
Prezzo di listino*	✘	Euro 156,00	Euro 124,00
Info azienda	Tel. 089.9331021	Tel. 051.862580 www.dentaurum.com www.dentaurum.it /com	Tel. 089.954103 www.adin-implants.com

### AVVERTENZE IMPORTANTI PER IL LETTORE

L'assenza di alcuni prodotti all'interno del Confronto è dovuta alla mancata comunicazione dei dati da parte delle case Produttrici/Importatrici oppure perché la redazione non ha avuto notizia della presenza sul mercato italiano dei prodotti di determinate aziende. I dati e le informazioni presenti in questa sezione e negli eventuali approfondimenti pubblicati nella successiva collegata, sono forniti dalle aziende produttrici e/o importatrici e/o distributrici dei prodotti, le quali si assumono tutte le responsabilità legate alla loro veridicità e correttezza. Le responsabilità fanno a capo alle aziende che appaiono nella voce "Fornitore dati tecnici". Se tale campo è vuoto la responsabilità è dell'azienda che appare alla voce "Produttore". In particolare Infodent si dichiara esente da ogni responsabilità relativa ai prezzi comunicati dalle aziende nella scheda fornita e dalla eventuale esclusiva che dovesse avere un'azienda nel poter importare o commercializzare il

Legenda: approfondimento focus prodotto non fornito SI NO

TS SA	TWS	UniQo	Universe Ø2.9
<b>Osstem Implant Co</b>	<b>Bio Micron Sas di Agostinelli Cesarina &amp; C.</b>	<b>F.M.D. srl</b>	<b>IML SA</b>
Micerium	✘	✘	Titanmed
Cilindrica, conica, wide, short	Conica	Cilindrica e AdaptA (Conica)	Tronco-conica
Standard, postestrattivo, altezza ridotta, carico immediato	Carico immediato, radici convergenti, postestrattivo, edentulia unitaria, parziale o totale	Interventi chirurgia avanzata, postestrattivo, radici convergenti, grande rialzo crestale	Creste ossee fini, limitato spazio interdentale, posizione estetica, carico immediato e differito
Da 4 a 15	10-12-14 oppure 11-13-14	6-8-10-12-14-16	10-11.5-13-15-18
Da 3 a 7	3.75-4-4.5-5.25	3-3.4-3.8-4.2-4.5-4.8-5.2-5.5	2.9
Titanio gr 4 e 5	Titanio gr 4 e 5	Titanio gr 4 e 5	Titanio gr 4 e 5 alta resistenza
Titanio superficie SA o acidificata	Sabbiato fino a mezzo millimetro dal colletto	Ossidazione anodica (collare del moncone)	Titanio macchinato
✓	✘	✓	✓
Titanio, NP cast, T-base	Monconi dritti e inclinati, sferici e calcinabili	Dritti, angolati, calcinabili, a sfera, Peek, Multi Unit Abutment	Dritti, angolati, sovrafusione, t-base, provvisori, mua, flexator
Sub-crestale	Crestale, sovracrestale, sottocrestale	Sommerso	Livello osseo e sub-crestale
✓	✘	✓	✓
1	1	1	1
✓	✘	✓	✘
✘	✘	✓	✘
Interna conica	Esagono interno	Interna conico-esagonale e vite passante	Interna conometrica
Sabbiatura e acidificazione	Sabbiatura, mordenzatura e acidificazione	S.A.S. sandblasted and acid-etched surface	Sabbiatura e mordenzatura acida
Esagono	Esagono interno	Esagono	Esagono doppio sfalsato di 30°
Euro 195,00	Euro 75,00	Euro 119,00	✘
www.osstem.com (Dati forniti da Micerium Tel. 0185.7887860 www.micerium.it)	Tel. 02.9969796 www.biomicron.com	Tel. 06.61521415 www.fmd-dental.com	Tel. 0041 091.6001310 www.iml-ch.com

prodotto, non potendo verificare se esiste per ogni prodotto un prezzo imposto dalla casa madre o un'esclusiva nella distribuzione. Le aziende che forniscono i dati tecnici pur non avendone la legittimità si assumono ogni responsabilità direttamente nei confronti di un'azienda terza che si senta lesa o riceva danni da tale pratica. Eventuali rimostranze in merito dovranno essere rivolte DIRETTAMENTE all'azienda responsabile di aver fornito i dati, mandando solo per conoscenza ad Infodent eventuali comunicazioni. Gli eventuali errori materiali o di trascrizione commessi dalla redazione dovranno essere comunicati all'indirizzo info@infodent.it e saranno divulgati sui numeri successivi come Errata Corrige. Se gli errori di comunicazione fanno capo alla azienda, la redazione, valutando il caso specifico, deciderà se procedere alla pubblicazione della errata corrige. La presente rubrica ha finalità di informazione giornalistica, non di repertorio, non ha pretesa di esaustività e non vuole esprimere giudizi sui prodotti. Il lettore è invitato a non interpretare come una scelta redazionale la elencazione di prodotti o la mancata citazione di altri.

\* I prezzi si intendono al netto di IVA

## > A CONFRONTO

IMPIANTI DENTALI	VEGA + / ContactTi®	Vertical Neck	Vite sommerse tipo T (TPA)
Produttore	Soadco S.L.	Biotype Implant System	A-Z Implant srl
Fornitore dati tecnici	Klockner	Dei Italia	✘
<b>INFORMAZIONI TECNICHE</b>			
Morfologia	Conica, tapered, doppia spira	Tronco conica	Conica con spire aggressive
Indicazioni	Carico immediato, postestrattivo	Carico differito, postestrattivo, carico immediato	Tutte, elettivo per osso spongioso
Lunghezze dell'impianto disponibili (mm)	8-10-12-14	Da 6 a 18	5-6 -7-8.5-10-11.5-13-14.5-16
Diametri dell'impianto disponibili (mm)	3.1-3.6-4.1-4.6	3-3.3-3.7-4.1-4.8	4-4.3-4.8-5.5-6
Materiale dell'impianto e del moncone	Titanio gr 4	Titanio gr 4 e 5	Titanio gr 4
Trattamento del collare dell'impianto per integrazione connettivo	Shot-blasting e trattamento termochimico	Argon	Macchinato
Presenza di abutment per soluzioni cad/cam	✓	✓	✓
Tipologie di abutment disponibili	Dritti, angolati, base oro, cr-co, provvisori peek/titanio, ti-base sabbiato	Titanio, calcinabili, calcinabile base CoCr	Titanio, cobaltocromo, calcinabili
Posizione di inserimento rispetto cresta ossea	Crestale e Sub-crestale	Linguo palatale	Crestale e sovra crestale
Connessione tipo platform switching	✓	✘	✓
Numero di connessioni/geometrie dell'ingaggio	3	2	3
Kit e software per chirurgia guidata	✓	✓	✓
Cappetta di guarigione inclusa	✓	✘	✘
Tipo di connessione tra moncone e impianto	Esagono interno, conica 10°	Esterna con preabutment, a pareti convergenti, protesizzabile	Esagonale interna, conometrico - esagonale interna
Tipo di trattamento di superficie	Sabbiata-mordenzata/ Superficie bioattiva ContactTi®	SLA	Sabbiatura e mordenzatura acida
Tipo di indice per il riposizionamento del moncone	Esagono	Esagono e quadrato	Esagono interno Cono ed esagono interno
<b>INFORMAZIONI COMMERCIALI</b>			
Prezzo di listino*	✘	Euro 160,00-200,00	Da euro 48,50 a 58,50
Info azienda	Tel. 0444.751152 www.klockner.es/en www.klockner-italia.it/cms/ http://contacti.info/	www.biotypeimplantsystem.com	Tel. 051.453760 www.azimplant.com

### AVVERTENZE IMPORTANTI PER IL LETTORE

L'assenza di alcuni prodotti all'interno del Confronto è dovuta alla mancata comunicazione dei dati da parte delle case Produttrici/Importatrici oppure perché la redazione non ha avuto notizia della presenza sul mercato italiano dei prodotti di determinate aziende. I dati e le informazioni presenti in questa sezione e negli eventuali approfondimenti pubblicati nella successiva collegata, sono forniti dalle aziende produttrici e/o importatrici e/o distributrici dei prodotti, le quali si assumono tutte le responsabilità legate alla loro veridicità e correttezza. Le responsabilità fanno a capo alle aziende che appaiono nella voce "Fornitore dati tecnici". Se tale campo è vuoto la responsabilità è dell'azienda che appare alla voce "Produttore". In particolare Infodent si dichiara esente da ogni responsabilità relativa ai prezzi comunicati dalle aziende nella scheda fornita e dalla eventuale esclusiva che dovesse avere un'azienda nel poter importare o commercializzare il

Legenda: approfondimento focus prodotto non fornito SI NO

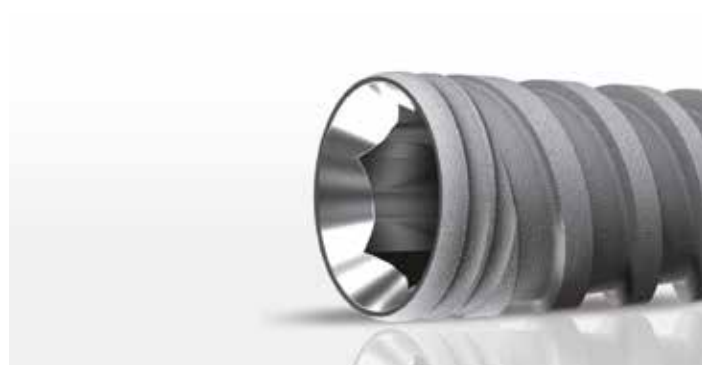
Way Mix	Whitek Implant	X-Space	Zibone
Geass Srl	Whitek srl	Bone System srl	Coho Biomedical Technology Co. LTD
✘	✘	✘	Sanafarma Med
Conica con microfiletto	Troncoconica	Conica con spire differenziate	Zr-I Standard monoblocco con corpo cilindrico e apice conico
Zone estetiche, carico immediato, chirurgia avanzata	Tutte in particolare carico immediato e postestrattivo	Post-estrattivo, mini rialzo del seno mascellare, osso D4-D5 e carico immediato	Carico immediato o differita
6.5-8-9-10-11-12-13-15	7-8.5-10-11.5-13-15	8.2-10-12-13-13.5	8-10-11.5-13-14.5
3.4-3.8-4.5	3.3-3.7-4.1-5	4.1-3.5	3.6-4-5
Titanio biomedicale	Titanio gr 4 e 5	Titanio gr 4 e 5	Zirconia (Y-TZP)
Titanio	Macchinato	Irruvidimento e mordenzatura esclusivi	Macchinato e sabbato
✓	✓	✓	✓
Oltre 15 tipi, in più altezze	Titanio, Co Cr, peek	Monconi Press-Fitting, Friction Locking, Easy on four, Tissue Level, monconi conometrici	Zirconia (Y-TZP)
Crestale o sub-crestale	Crestale e sub-crestale	Crestale e sub-crestale	Transmucoso
✓	✓	✓	✘
1	1	3	✘
✓	✓	✓	✘
✓	✓	✘	✓
Conica interna a base esagonale	Interna conica esagonale	Interna, tipo Press-fitting o Friction Loking o conometrica	Monoblocco
Synthegra: trattamento laser brevettato	Pristine	Procedura Ecotek sabbata e mordenzata	Sabbatura
Esagono	Esagono	Esagono	✘
✘	✘	✘	Euro 390,00
Tel. 0432.669191 www.geass.it	Tel. 0371.1921040 www.whitek.it	Tel. 02.2154165 www.bonesystem.it	Importatore/distributore SANAFARMA MED srl Tel. 085.7932204

prodotto, non potendo verificare se esiste per ogni prodotto un prezzo imposto dalla casa madre o un'esclusiva nella distribuzione. Le aziende che forniscono i dati tecnici pur non avendone la legittimità si assumono ogni responsabilità direttamente nei confronti di un'azienda terza che si senta lesa o riceva danni da tale pratica. Eventuali rimostranze in merito dovranno essere rivolte DIRETTAMENTE all'azienda responsabile di aver fornito i dati, mandando solo per conoscenza ad Infodent eventuali comunicazioni. Gli eventuali errori materiali o di trascrizione commessi dalla redazione dovranno essere comunicati all'indirizzo info@infodent.it e saranno divulgati sui numeri successivi come Errata Corrige. Se gli errori di comunicazione fanno capo alla azienda, la redazione, valutando il caso specifico, deciderà se procedere alla pubblicazione della errata corrige. La presente rubrica ha finalità di informazione giornalistica, non di repertorio, non ha pretesa di esaustività e non vuole esprimere giudizi sui prodotti. Il lettore è invitato a non interpretare come una scelta redazionale la elencazione di prodotti o la mancata citazione di altri.

\* I prezzi si intendono al netto di IVA

## La fixture più usata al mondo: la troncoconica

L'implantologia moderna, vede oggi come fixture più utilizzata, la vite troncoconica. Prodotta da diverse case implantari del mondo, tale fixture è la più adeguata a rispondere alle attuali esigenze cliniche e del paziente: carico immediato, post estrattivo, estetica, posizionamento anche in osso di tipo IV, scarsa consistenza ossea, durata nel tempo. L'impianto "TOUAREG" della Adin Dental Implants System, ci garantisce tutto questo. Tale impianto, è prodotto dalla Adin Dental Implants System, dal 2002 ad oggi, quindi un follow-up di ben 18 anni. Questo ultimo dettaglio, è determinante per i Chirurghi implantologi, di ogni parte del mondo, per la decisione finale nella scelta del sistema implantare da adoperare per i propri pazienti. Infatti, non è solo il disegno dell'impianto



che guida alla scelta, in quanto obiettivo facile da raggiungere, ma la garanzia di precisione dell'ingaggio, il trattamento di superficie, la pulizia della vite, poi la sterilizzazione, il controllo di qualità, le misure disponibili nel sistema, la panoramica protesica, l'esperienza di produzione, casistica, evidenze scientifiche. Il sistema implantare Adin Dental Implants System, ha come im-

pianto top, proprio il "TOUAREG". Esso è previsto con una **connessione interna conico esagonale standard**, ossia stesso ingaggio a prescindere dalla misura, quindi praticità ed economia di magazzino in quanto la componentistica è uguale per tutti i diametri. Oppure con una **connessione interna conico esagonale "Close Fit"**, con piattaforme variabili. I diametri partono dal 2.75 al 6,

e le altezze da 6.25 a 18, quindi ampia scelta ed una vasta panoramica di soluzioni protesiche. Infatti, oltre ad avere monconi di ogni genere che limitano al minimo l'uso dei calcinabili, include il sistema per protesi avvitate "TMA", già dalla fixture diametro 3, nonché overdenture. Tutti questi dettagli, associati ad un costo molto competitivo, fanno sì che il sistema "Adin Dental Implants System", sia molto vantaggioso sotto ogni aspetto. Contattaci per la visita di un nostro informatore e la prova di un impianto.

⊕ PER INFORMAZIONI

Distributore Italia  
Dental Pr Adin  
Via Carpineta 9 - Baronissi (SA)  
Tel./Fax 089.954103-338.9742274  
www.dentalpradin.com  
www.adin-implants.com

## Cortical, l'innovativo impianto per il carico immediato che previene il riassorbimento osseo

Sempre più negli ultimi anni, il **carico immediato** si è diffuso nella pratica clinica quotidiana con gli innegabili vantaggi a esso connessi: determinazione più agevole della posizione implantare, riduzione nei tempi e costi del trattamento, preservazione ossea nel sito dell'impianto, estetica ottimale dei tessuti molli e, non da ultimo, maggior accettazione del trattamento da parte dei pazienti. Per attuare con successo tale metodica, è necessario inoltre che la **stabilità primaria** dell'impianto inserito in una cavità post-estrattiva sia adeguata, in quanto fattore strettamente correlato al tasso di sopravvivenza dello stesso. Per rispondere alla crescente richiesta del mercato e trovare una soluzione ai bisogni dei pazienti, **Noris Medical** ha

creato **Cortical**, la fixture dalla filettatura aggressiva con spire ortogonali alla direzione del carico occlusale, pensata per il carico immediato. L'impianto Cortical, con connessione esagonale interna di 2,42 mm, realizza un **ancoraggio bicorticale** che va a incrementare la stabilità primaria necessaria per il carico immediato e risulta particolarmente indicato in **siti post-estrattivi** o **creste sottili**. Numerosi test scientifici hanno inoltre mostrato come il particolare design implantare con la superficie macchinata del colletto, seguita da una parte non filettata trattata con tecnica RBM, permetta di ridurre drasticamente problematiche di sempre maggior diffusione quali adesione batterica e processi infiammatori (mucositi o pe-

rimplantiti) attorno a tale area, incrementando al contempo il BIC. Gli impianti Cortical permettono inoltre ai clinici di trattare con successo casi che presentano cavità alveolari con meno di quattro pareti e ben si combinano dunque con la **tecnica "Socket Shield"**, che prevede il mantenimento della lamina vestibolare del dente, assicurando importan-



ti vantaggi per i pazienti in termini estetici, economici (non sono necessari innesti ossei o di tessuto connettivo) e di dolore post-operatorio.

⊕ PER INFORMAZIONI

Noris Medical srl  
Via Tuscolana, 1120-00174 - Roma (RM)  
Tel./Fax 06.64764651  
www.norismedical.com/it



IN COPERTINA

## IsoGuide Al di sopra di ogni confronto

Il sistema IsoGuide rappresenta ancora oggi un riferimento assoluto per qualità e affidabilità in Chirurgia Software Assistita. Il Clinico utilizzatore, una volta compresi i vantaggi pratici, difficilmente si affida ad altre tecniche. I punti di forza sono: 1) Impiego di un "Evobite" come primo controllo per la valutazione dell'affidabilità degli esami TC prima di procedere alla pianificazione con il Software. 2) L'impiego di guide radiologiche per una pianificazione impianto-protesica eccellente. 3) Scansione laser di positivi e negativi di altissima precisione con Optimet DSI6000. 4) Impiego di una stampante 3D per la realizzazione di modelli di alta qualità, con l'utilizzo di materiali e metodi esclusivi ISOMED. Lo sviluppo continuo della tecnica con il Team di ricerca ISOMED, ha permesso di mettere a disposizione tutto il necessario per il Clinico utilizzatore ISOMED: Kit chirurgico, componenti meccaniche e componenti protesiche. A tutto questo oggi si affianca anche il



nuovo kit per Sinus-Lift realizzato con la collaborazione del Prof. Dott. Ferdinando Cosci, ideatore della tecnica. Dal Gennaio 2018 sono stati avviati i primi centri autorizzati IsoGuide che sono collocati strategicamente al Nord al Centro e al Sud, iniziativa che dimostra come la tecnica IsoGuide sia facilmente fruibile a tutti, per mezzo di un accurato sistema di controlli e le conseguenti autorizzazioni rilasciate dall'azienda ISOMED al momento della fabbricazione della guida chirurgica. La stessa risulterà sempre perfettamente congrua e resistente, evitando così al Clinico di incorrere in spiacevoli imprevisti. La cultura del servizio ISOMED ben si sposa con la tecnica IsoGuide che è proposta dall'azienda come una prestazione d'eccellenza. Tra i molti vantaggi organizzativi e merceologici è anche assicurata un'assistenza al progetto qualificata e puntuale, oltre a potersi avvalere di tutor clinici di alto livello consultabili a richiesta.

La stessa risulterà sempre perfettamente congrua e resistente, evitando così al Clinico di incorrere in spiacevoli imprevisti. La cultura del servizio ISOMED ben si sposa con la tecnica IsoGuide che è proposta dall'azienda come una prestazione d'eccellenza. Tra i molti vantaggi organizzativi e merceologici è anche assicurata un'assistenza al progetto qualificata e puntuale, oltre a potersi avvalere di tutor clinici di alto livello consultabili a richiesta.

Isomed Implant System | Via G. Mameli, 50/52 - 35020 Albignasego (PD)  
Tel. 049.8629612 | Fax 049.8629816 | info@isomed.it | www.isomed.it

## XO FLEX 2020 EDITION

Con il nuovo supporto per tubo di aspirazione XO Ambidex, supporto per il collo riprogettato e altri nuovi miglioramenti.

Visita **ExpoDental 2020**. Puoi trovarci nello **padiglione A1, stand 13**. Ti aspettiamo!



## REX PiezoImplant, l'innovativa risposta al problema delle creste atrofiche sottili



Le aspettative dei pazienti vengono raramente soddisfatte dalla scelta di una protesi mobile o rimovibile e le riabilitazioni implantari in presenza di creste edentule sottili, vedono l'Odontoiatra sempre più spesso di fronte alla necessità di dover ripristinare la funzio-

ne masticatoria ed estetica in situazioni piuttosto complesse. La gestione implantoprotesica di una cresta sottile con impianti tradizionali, costringe spesso ad affrontare delle procedure chirurgiche invasive e complesse che risultano talvolta poco predicibili e

normalmente associate a costi biologici ed economici piuttosto elevati. Il profilo anatomico di una cresta sottile infatti non è il sito ideale per l'inserimento di un impianto dalla tradizionale sezione cilindro/conica; pertanto, alla ricerca di una soluzione anatomicamente compatibile, il Prof. Tomaso Vercellotti e il Dr. Alberto Rebaudi hanno realizzato PiezoImplant, un inedito impianto dalla forma a cuneo, per una più semplice e precisa gestione delle creste con limitato spessore trasversale. Questo innovativo impianto, realizzato da Rex Implants LLC Columbus Ohio, possiede un trattamento superficiale RBM

(sabbatura con Idrossiapatite e acidificazione) ed è dotato di una connessione protesica standard ad esagono esterno, per una facile protesizzazione. Grazie alla sua esclusiva forma a cuneo REX PiezoImplant offre una superficie di contatto BIC ed una resistenza meccanica estremamente elevate, paragonabili soltanto a quelle di impianti tradizionali di maggiori dimensioni.

➤ **PER INFORMAZIONI**  
**REX Piezoimplant**  
 è distribuito da **Mectron spa**  
**Via Loreto 15A - Carasco GE**  
**mectron@mectron.com**  
**www.mectron.it**

## Impianto BNX EVO

Impianto switch-platform con innovativa connessione G-CONE (conica con doppio esagono) e superficie G-OSS (osteococonduttiva ad alta capillarità) per un sigillo biologico, una stabilità protesica ed un rispetto del tessuto perimplantare senza eguali. L'impianto è di forma conica e ha microspire che aumentano del 30% la superficie osteointegrabile. Le microspire presenti nel modulo crestale si prolungano nel corpo dell'impianto agevolandone la verticalità di

avvitamento e migliorandone la stabilità. Le microspire del modulo crestale bloccano perfettamente l'impianto, consentendo un aumento del 30% della stabilità corticale. L'impianto ha l'apice di forma arrotondata che consente un migliore inserimento nel sito implantare e la massima delicatezza nei confronti dei tessuti. Sono inoltre presenti quattro fresature apicali (scarichi) che facilitano l'avvitamento e raccolgono possibili frustoli di osso rimasto in situ.



L'impianto è dotato di SWITCH PLATFORM al colletto che permette il fisiologico attacco

connettivale. La connessione CONICA G-CONE con 12 posizioni consente la più armonica distribuzione dei carichi, il miglior sigillo e facilita il posizionamento dei monconi angolati.

➤ **PER INFORMAZIONI**  
**Ghimas**  
**Via Cimarosa Domenico, 85**  
**40033 Casalecchio Di Reno BO**  
**www.ghimas.it**  
**comunicazione@ghimas.com**



Nuovi Kit chirurgia guidata

Richiedi informazione a Dental Pr Adin V. Carpineto,9 Baronissi e-mail [Info@dentalpradin.com](mailto:Info@dentalpradin.com) tel.089954103



1 IL CASO CLINICO  
L'importanza del 3D  
in endodonzia

2 DIGITAL@  
Approfondimento sulle  
aziende HighTech del dentale.  
In questo numero: Morita

3 L'OPINIONE  
L'endodonzia nell'era  
del digitale

## # DigitalEndodontics L'Endodonzia nell'Era Digitale



Dr. Francesco Mangano  
DDS, PhD, FICD\*

*\*Professore, Digital Dentistry, Sechenov University, Mosca, Russia; Section Editor, BMC Oral Health, Digital Dentistry; Socio Fondatore e membro della Commissione Scientifica, Digital Dentistry Society (DDS); Direttore Mangano Digital Academy (MDA); Autore di 109 pubblicazioni su riviste internazionali indicizzate Pubmed e ad elevato impact factor; Esercita la libera professione a Gravedona (Como), dedicandosi esclusivamente all'Odontoiatria Digitale.*

Cari amici e colleghi,

bentornati in DentalTech, la rubrica che Infodent dedica al mondo del digitale in Odontoiatria. In questo numero di aprile 2020 parleremo di #DigitalEndodontics, ovvero dell'impatto che le tecnologie digitali hanno oggi (e presumibilmente avranno nel prossimo futuro) sul mondo dell'Endodonzia. Affronteremo l'argomento con l'aiuto di un grandissimo esperto in materia, per me un vero e proprio "Maestro": il Dr. Roberto Fornara, Presidente Eletto della SIE- Società Italiana di Endodonzia. È del tutto evidente come la cone beam computed tomography (CBCT) possa cambiare drasticamente le prospettive, e possa avere un impatto clinico importante per lo specialista in Endodonzia. Infatti, la possibilità di indagare le lesioni in 3D permette all'Endodontista Digitale di fare diagnosi in modo del tutto diverso, e con maggiore accuratezza rispetto al passato. La stessa anatomia endodontica può essere meglio indagata, in caso di ritrattamenti complessi per via ortograde ad esempio, o qualora vi sia la necessità di ricorrere ad altre soluzioni, come l'endodonzia chirurgica con otturazione canalare per via retrograda. Tutto ciò permette di impostare e realizzare la terapia migliore, aumentando drasticamente le percentuali di successo. Il medesimo, forte impatto sta avendo l'utilizzo del microscopio, che permette di affrontare casi complessi, "aprendo" una strada diretta all'endodonto. Per lo specialista, rimuovere uno strumento fratturato non è più un'impresa impossibile, grazie anche all'aiuto di questi strumenti digitali. In ultima analisi, l'endodontista può oggi "vedere" molto più che in passato, e perciò operare al meglio, risolvendo anche casi estremamente complessi. Ma non sono solo gli specialisti a poter beneficiare del digitale. Anche l'odontoiatra generalista, come il neolaureato alle prime armi ed in difficoltà con l'anatomia canalare, potranno trarre enormi benefici dalla rivoluzione digitale. In particolare, la combinazione delle informazioni derivanti dalla CBCT e dalla scansione intraorale permette di fare cose straordinarie. Già oggi esistono dei software che permettono di modellare, e poi stampare in 3D, dime "customizzate" per il miglior accesso alla camera pulpale, ed all'anatomia dell'endodonto. È possibile, anzi probabile che tali dime trovino presto diffusione. Nel prossimo futuro, infine, la realtà aumentata permetterà all'endodontista di "visualizzare" l'ologramma 3D del dente, a massimo ingrandimento, accanto al paziente, durante l'esecuzione della terapia. Sarà quindi possibile visualizzare, in tempo reale, l'azione degli strumenti all'interno dell'endodonto. Questo cambierà del tutto il mondo dell'endodonzia.

*Francesco Mangano*

## L'IMPORTANZA DEL 3D IN ENDODONZIA

## Come l'imaging 3D migliora la diagnosi e la terapia



Dr. Roberto Fornara, DDS\*

*\* Dal 2003 Socio Attivo della Società Italiana di Endodonzia (SIE) dove attualmente ricopre in Consiglio Direttivo la carica di Presidente Eletto. Autore e coautore di articoli scientifici, relatore a corsi e congressi nazionali e internazionali su tematiche endodontiche e di digital imaging. Esercita la libera professione presso il proprio studio in Marcallo con Casone (MI).*

La fase dell'imaging radiografico in endodonzia rappresenta forse il momento diagnostico più importante: molte delle decisioni sui trattamenti endodontici sono basate su valutazioni radiografiche; ne consegue che esista una larga variabilità di scelta inter-individuale nel trattamento delle lesioni periradicolarie di origine endodontica. In questo ambito la radiografia endorale periapicale svolge ancora un ruolo chiave anche se sempre più spesso in casi opportunamente selezionati si può ricorrere alla Cone Beam Computed Tomography (CBCT) in quanto può risultare risolutiva non solo dal punto di vista diagnostico ma anche terapeutico e prognostico. Infatti, è importante sottolineare che nel complicato processo di decision making molte scelte terapeutiche si basano sull'interpretazione dei radiogrammi bidimensionali e questo può comportare una grande variabilità di scelta tra diversi clinici legata al know-how, alla loro diversa esperienza e alla sua specialità di competenza. Il management dei fallimenti endodontici rappresenta un importante capitolo dell'impiego della CBCT in ambito endodontico. Quando il clinico si trova a dover valutare un insuccesso endodontico le opzioni terapeutiche che possono essere prese in considerazione includono: il ritrattamento ortograde non chirurgico, il ritrattamento retrogrado o chirurgico, la rizectomia (in caso di denti pluriradicolarie), l'estrazione, il reimpianto intenzionale e infine il "non trattamento" e l'attesa tenendo il caso monitorato periodicamente. In caso di fallimento endodontico un piano di trattamento efficace deve basarsi

su due elementi imprescindibili: una corretta diagnosi e la conoscenza della causa che ha portato al fallimento endodontico. La CBCT ancora una volta può giocare un ruolo da protagonista nel decision making del trattamento dei fallimenti endodontici e in tutti quei casi dubbi dove la raccolta delle informazioni, l'esame clinico e le tecniche di radiologia bidimensionale, non permettono una diagnosi certa. Una delle motivazioni che sta alla base della grande diffusione delle apparecchiature Cone Beam CT anche negli studi privati, è proprio la non infallibilità della radiografia endorale. Il radiogramma è una rappresentazione di un'immagine bidimensionale di strutture anatomiche tridimensionali. Questo fa sì che la radiografia convenzionale non possa rappresentare in modo completo né l'anatomia dentale, né quella delle strutture anatomiche limitrofe. Gli esami 3D CT cone beam possono essere classificati esami di secondo livello in quanto oggi non possono essere considerati come esami di routine. La motivazione che forse più spesso rende necessario l'acquisizione di un volume tridimensionale è rappresentata proprio dall'impossibilità di rilevare lesioni periradicolarie da parte delle indagini convenzionali bidimensionali. È noto come diversi studi abbiano in passato evidenziato come una lesione endodontica periradicolare per essere visibile in radiografia convenzionale debba interessare almeno una delle due corticali ossee (vestibolare e/o linguale/palatale). Questa condizione fa sì che lesioni molto piccole in specifiche zone e in particolari condizioni



Fig. 1. Radiografia pre-operatoria di 1.6 che evidenzia un trattamento endodontico non congruo con perno fuso nella radice palatale. La radiografia non evidenzia in modo chiaro la presenza di lesioni peri-radicolari. Questo limite delle radiografie bidimensionali è dovuto anche alle sovrapposizioni di strutture anatomiche come il seno mascellare.

particolare l'esame CBCT mette in evidenza lesioni a carico di tutte e tre le radici dell'elemento 1.6. Inoltre altro dato molto importante è la posizione degli apici delle radici vestibolari: il riassorbimento osseo ha determinato una esposizione degli apici che sono rivestiti solo da tessuti molli. Dato questo che se combinato con il responso della palpazione del fornice consente di comprendere anche il fastidio avvertito dal paziente durante questa operazione. Il paziente, di anni 51, viene riferito alla mia osservazione da un collega. Il paziente dopo il trattamento endodontico dell'elemento 1.6 ha continuato ad accusare sintomi. Inizialmente il dolore era legato alla funzione, dopodiché la situazione è evoluta in un fastidio che il paziente riferiva sulla zona del volto in corrispondenza degli apici del 1.6 e alla palpazione del fornice a livello del 1.6. La radiografia endorale (Fig. 1) non permette una diagnosi certa. In accordo con il paziente si decide di eseguire un esame CBCT (Veraview X800® J.MORITA CORP, Tarumi-Cho, Suita City, Osaka, Japan) (Fig. 2). Seguendo le indicazioni in merito all'impiego della CBCT in ambito endodontico è stato acquisito un volume endodontico small FOV (4x4 centimetri). La navigazione del volume ha messo subito in evidenza in modo assolutamente oggettivo la presenza di lesioni periapicali a livello di tutte le radici dell'1.6 (Fig. 3).



Fig. 2. La CBCT Veraview X800® (J.MORITA CORP, Tarumi-Cho, Suita City, Osaka, Japan).

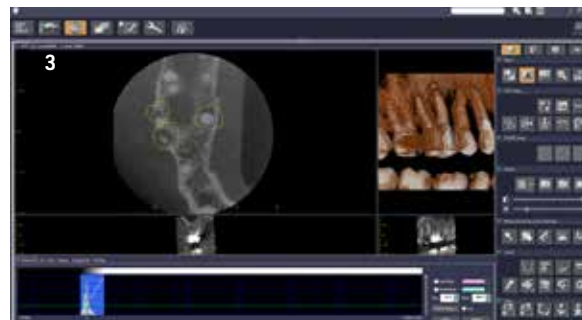


Fig. 3. Screenshot di esame CBCT small FOV (4x4 cm) dell'elemento 1.6. La visione assiale spesso risulta essere dirimente nelle valutazioni endodontiche. La navigazione in senso corono-apicale o apico-coronale consentono al clinico di mettere in evidenza situazioni particolari come lesioni peri-radicolari, false strade, perforazioni etc. I tre cerchi gialli mettono in evidenza le lesioni periapicali a carico delle tre radici. Da notare come a livello degli apici tra le radici ci sia un ampio recesso del seno mascellare.

anatomiche siano evidenziabili in radiografia mentre le stesse lesioni in altre zone per la presenza di corticali spesse o situazioni anatomiche particolari non siano evidenziabili. La conseguenza di questa limitazione della radiologia convenzionale è che la percentuale di lesioni periapicali rilevata clinicamente è sicuramente inferiore a quella realmente presente nella popolazione. Questo presupposto oltre a limitare notevolmente la possibilità di fare diagnosi potrebbe rendere il follow-up post trattamento in taluni casi poco significativo. Il caso clinico che riporto di seguito verte proprio sulla dimostrazione della capacità oggettiva della CBCT di mettere in evidenza lesioni periradicolarari che la radiografia convenzionale non è in grado di evidenziare in modo oggettivo. In questo caso

Uno degli aspetti importanti che devono essere valutati nella scelta della CBCT è senza dubbio il software. Questo deve essere di facile apprendimento e di immediato utilizzo. Le immagini delle Figs. 4-5-6 grazie anche all'ausilio di tools che permettono una rapida evidenziazione dei problemi dimostrano come la CBCT non sia solo importante da un punto di vista diagnostico ma lo sia anche sotto l'aspetto del decision making. La presenza di lesioni periapicali a carico delle tre radici, l'anatomia radicolare dell'1.6 con radici molto divergenti tra loro e la scarsa qualità dell'otturazione canalare che si può già evincere dalla radiografia periapicale sono informazioni che consentono di decidere un piano di trattamento che preveda un ritrattamento orotogrado con ricostruzione post endodontica con tecnica adesiva e

corona provvisoria per monitorare nel tempo guarigione delle lesioni. Inoltre altro dato molto importante che solo la CBCT può fornirci è quello legato al posizionamento degli apici vestibolari. Molto spesso questi apici sono sì nella compagine ossea, ma separati da una corticale vestibolare molto sottile. In caso di lesione periapicale la corticale va incontro ad erosione e gli apici possono essere palpati durante l'esame ispettivo. Il piano di trattamento in questi casi può prevedere anche una fase chirurgica ma questo solo dopo aver ricreato le giuste condizioni mediante un ritrattamento ortograde adeguato. Lo screenshot di Fig. 4 mostra la lesione a livello della radice mesiale. Lo screenshot di Fig. 5 mostra la lesione della radice distale. In Fig. 6 si evidenzia la lesione della radice palatina confinata nella midollare senza interessamento del seno mascellare. In endodonzia la visione assiale è molto utile perché consente una navigazione slice by slice coronale in direzione apicale e viceversa permettendo così la visualizzazione di eventuali lesioni periradicolari, false strade, perforazioni e fratture radicolari. Dopo aver raccolto tutti i dati anamnestici, aver fatto la visita e aver visionato gli esami radiologici si decide di procedere con il ritrattamento ortograde di 1.6. In questo caso la presenza di un perno fuso nella canale palatino non rappresenta una controindicazione al ritrattamento per via ortograde. Difatti oggi grazie

all'impiego di appositi estrattori (in questo caso estrattore di Thomas®) è possibile rimuovere questo tipo di perni in modo agevole ed atraumatico. Dopo aver eseguito anestesia plessica mascellare con articaina 2% Scandonest® (Septodont Saint-Maur-des-Fossés, Francia) si procede alla rimozione del manufatto protesico. Una volta posizionata la diga di gomma il perno viene ridotto per poter essere rimosso mediante l'estrattore di Thomas® (Fig. 7). La radiografia endorale periapicale in bianco di Fig. 8 mostra l'avvenuta rimozione del perno e lo svuotamento di gran parte del materiale da otturazione. La fase di detersione chemio-meccanica viene eseguita previa irrigazione con ipoclorito di sodio al 6% (Vista Dental). Prima di procedere con il re-shaping dei canali mediante strumenti rotanti in lega Nichel-Titanio (EdgeTaper Platinum™, EdgeEndo, Albuquerque, New Mexico, USA) viene effettuata la misurazione elettronica della lunghezza di lavoro (Morita TR ZX2 JMorita Europe). Al termine del re-shaping con EdgeTaper Platinum™ (sequenza di F1-F2-F3 per i canali vestibolari e di F2-F3-F4 per il canale palatino) si è provveduto al protocollo di attivazione ultrasonica delle soluzioni irriganti. In caso di ritrattamento questa procedura è molto importante perché potenzia gli effetti delle soluzioni irriganti assicurando una detersione e una disinfezione profonda dell'endodonto. Per questa procedura è stata impiegata

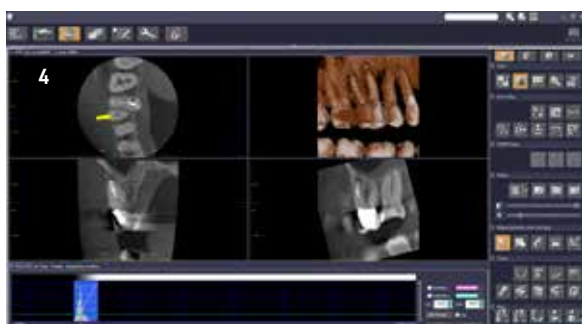


Fig. 4. Screenshot CBCT a livello della radice mesiale. La freccia nella scansione assiale mostra come il canale radicolare sia stato solo in parte trattato. A livello trasversale è evidente come a seguito del riassorbimento osseo l'apice della radice mesiale sia fuori dalla compagine ossea. Evidenza della lesione peri-apicale a livello del piano tangenziale.

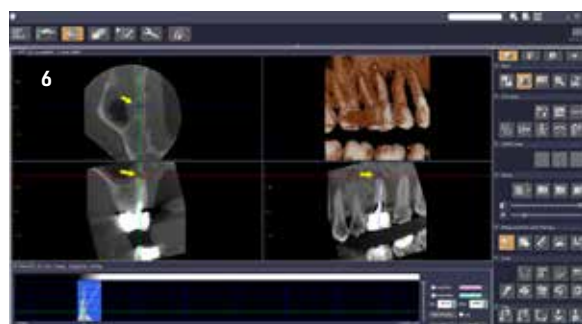


Fig. 6. Screenshot di CBCT a livello della radice palatale. L'immagine sul piano trasversale evidenzia come la lesione sia confinata nella compagine ossea senza interessamento del seno mascellare.

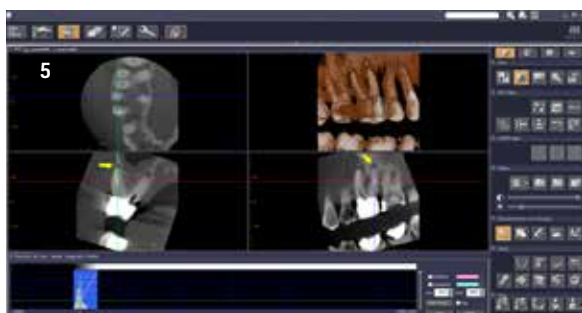


Fig. 5. Screenshot CBCT a livello della radice distale. Per l'apice della radice distale vale quanto detto in precedenza della radice mesiale. Le frecce gialle indicano la lesione peri-apicale a carico della radice distale sul piano trasversale e tangenziale.



Fig. 7. Fotografia dell'estrattore di Thomas con il perno fuso appena rimosso dalla radice palatina.

un'apposita fonte ultrasonica (D600 Woodpecker®, Guilin Woodpecker Medical Instrument co. Ltd., distribuito in Italia dalla Carlo De Giorgi) con specifici inserti ultrasonici. L'attivazione dell'ipoclorito viene eseguita fino a quando la soluzione mano a mano rinnovata, non risulti limpida dopo qualche secondo a bassa potenza. Il protocollo prevede anche l'attivazione dell'EDTA al 10% con cicli di 10/15 secondi per 2-3 minuti (Ogna, Muggiò, MB, Italia). L'ultimo lavaggio viene effettuato con ipoclorito di sodio per disattivare gli effetti dell'EDTA. A questo punto si procede alla prova dei coni di guttaperca. Una volta selezionati i coni viene effettuata una radiografia periapicale per valutare il corretto posizionamento dei coni all'interno del canale radicolare (Fig. 9). Stabilita la correttezza della scelta e del posizionamento dei coni si procede all'asciugatura dei canali mediante coni di carta sterile. L'otturazione dei canali radicolari è stata eseguita con la tecnica della compattazione verticale

della guttaperca a caldo secondo la tecnica di Schilder modificata. Il cemento impiegato in questo caso è stato l'Argoseal® (Ogna, Muggiò, MB, Italia). Completata l'otturazione (Fig. 10) è stata eseguita una ricostruzione post endodontica con tecnica adesiva. A distanza di 7 giorni è stato posizionato un provvisorio in resina e si è proceduto all'acquisizione della radiografia post operatoria (Fig. 11). Essendo il caso clinico molto recente non è ancora stato possibile avere follow up. La sintomatologia del paziente è migliorata sensibilmente nell'arco di pochi giorni. Ultima considerazione importante. In questo caso sarebbe opportuna la valutazione tridimensionale del follow up. La tecnologia oggi permette l'acquisizione di volumi piccoli (small FOV) con dosi molto basse di radiazione per il paziente. Ovviamente sarebbe opportuno definire a breve un nuovo protocollo di follow up da applicare ai casi dove la CBCT risulta necessaria per una corretta valutazione.



Fig. 8. Radiografia in bianco che evidenzia l'avvenuta rimozione del perno fuso e della gran parte del materiale da otturazione canalare. Da notare come in questa proiezione la lesione a livello della radice palatina sembra essere più evidente. Nell'esame bidimensionale sproiettare la radiografia di 10-15° permette in alcune situazioni di ricavare delle informazioni aggiuntive.



Fig. 10. Radiografia endorale post otturazione canalare.



Fig. 9. Radiografia endorale intra-operatoria e prova coni di guttaperca.



Fig. 11. Radiografia di controllo a 2 settimane dopo il posizionamento del provvisorio in resina.

# Morita



Fig. 1. Veraview X800®, overview.



Fig. 2. Veraview X800®, flessibilità d'uso.

In questa nuova sezione della rubrica Dentaltech dedichiamo un approfondimento alle aziende del mondo dell'Odonoiatria Digitale ed ai loro prodotti High-Tech. In questo numero parliamo della CBCT Morita Veraview X800®: nuovo standard di riferimento dell'imaging tridimensionale in campo odontoiatrico. Veraview X800® della JMorita Corporation è lo scanner CBCT che ha ridefinito la classe di livello superiore dei sistemi radiografici combinati cioè di quei sistemi che permettono di acquisire immagini 2D e 3D (Fig. 1). L'eccellente qualità delle immagini panoramiche, cefalometriche e volumetriche (3D) garantisce una diagnosi precisa e affidabile anche nei casi più complessi. La risoluzione estremamente elevata di oltre 2,5 LP/mm a un valore MTF pari al 10% e a una dimensione del voxel che può arrivare nel FOV piccolo (4x4 cm) a 80 µm permette di mostrare anche il più piccolo dettaglio con un'ottima definizione dell'immagine. Veraview X800® definisce anche nuovi standard relativamente al principio di ALARA (As Low As Reasonably Achievable). Esempi ne sono la scelta tra 11 campi di esposizione, la funzione di riduzione della dose automatica o l'impostazione per bambini. Ciò garantisce sempre la minor dose di radiazione con la qualità dell'immagine desiderata. Un'altra soluzione innovativa consente di non utilizzare software per la correzione degli artefatti da materiali radiopachi. Questi software sono responsabili comunque di una modificazione dell'immagine primaria. Morita crede fortemente nella possibilità di non usare nessun software per correggere gli artefatti (beam hardening). Ricordiamo che gli artefatti in una immagine possono simulare modificazioni patologiche e questo in alcune situazioni potrebbe determinare la diagnosi di falsi positivi. Diventa quindi importante limitare al minimo gli artefatti e per fare questo Morita ha applicato un principio

intelligente tanto semplice quanto efficace. Il fascio di raggi X è orizzontale per TAC e immagini panoramiche. Spostando il solo Flat Panel Detector (FPD), l'angolo di emissione raggi X viene modificato di 5° verso l'alto (Fig. 2). Questo ad esempio consente nelle immagini bidimensionali (OPT) di sopprimere la zona d'ombra del palato e nelle immagini CBCT di "spalmare" l'artefatto su un piano orizzontale senza distribuirlo in tutte le direzioni andando ad inficiare così la qualità dell'immagine. Un'altra caratteristica è rappresentata dal design e dalla funzionalità operativa del dispositivo Veraview X800®, che le hanno permesso di vincere il prestigioso premio IF Gold Award. Questa caratteristica assicura anche stabilità durante la scansione, altro elemento fondamentale per avere immagini chiare e definite. Nel complesso, il dispositivo Veraview X800® definisce un nuovo standard di riferimento nel panorama delle CBCT. Riassumendo questi sono i principali punti di forza del dispositivo Veraview X800®:

- Qualità dell'immagine superiore nell'imaging 2D e 3D per una diagnosi precisa anche nei casi più complessi.
- Scelta tra scansione a 360° e a 180°: questo permette di raggiungere sempre un equilibrio tra riduzione degli artefatti e dose radiante.
- 11 campi visivi (fields of view-FOV), in base all'indicazione.
- Scout panoramica: questa funzione innovativa consente di selezionare small FOV dalla panoramica (OPT) del paziente in modo semplice e preciso.
- Funzioni innovative per una riduzione della dose automatica legate al paziente (ad es. i bambini) e alle aree di esposizione.
- Posizionamento del paziente face to face: semplice, immediato e intuitivo.

# L'endodonzia nell'era del digitale

DentalTech intervista il Dr. Roberto Fornara, Presidente Eletto della SIE- Società Italiana di Endodonzia, ed esperto di #DigitalEndodontics



Dr. Roberto Fornara, DDS\*

*\* Dal 2003 Socio Attivo della Società Italiana di Endodonzia (SIE) dove attualmente ricopre in CD la carica di Presidente Eletto. Autore e coautore di articoli scientifici, relatore a corsi e congressi nazionali e internazionali su tematiche endodontiche & digital imaging. Esercita la libera professione presso lo studio in Marcallo con Casone (MI).*

## Quali sono i maggiori vantaggi nell'uso della cone beam computed tomography (CBCT) in endodonzia?

La CBCT ha rivoluzionato la capacità di fare diagnosi in ambito odontoiatrico. Nelle valutazioni endodontiche un esame di secondo livello come la CBCT può rappresentare un grande vantaggio in quanto capace di andare oltre i limiti dell'immagine bidimensionale. Quindi la CBCT se impiegata correttamente è in grado di aumentare le nostre possibilità diagnostiche, consentendo di fare piani di trattamento più accurati. Questo significa anche trattamenti più predicibili con un impatto anche sui protocolli operativi: identificare il problema significa definire meglio protocollo operativo.

## Quali sono i field-of-view (FOV) maggiormente indicati in endodonzia? Quali le caratteristiche della CBCT perfetta per le applicazioni endodontiche?

Considerando che spesso in endodonzia la valutazione è legata al singolo dente, il FOV deve essere tassativamente di piccole dimensioni (ad esempio 4x4 cm è una dimensione ideale per endodonzia). L'impiego di FOV piccoli oggi rappresenta anche il più importante e semplice accorgimento per una riduzione dell'esposizione alle radiazioni ionizzanti dei nostri pazienti. Inoltre la rapida evoluzione degli scanner ha consentito di mettere a disposizione di noi clinici dispositivi sempre più compatti che permettono l'acquisizione del volume con il paziente



**INFODENT**  
MENSILE D'INFORMAZIONE MERCEOLOGICA DENTALE

## FATTI FURBO!

**Per i tuoi annunci economici scegli infodent.it**

Infodent.it è il più grande contenitore di annunci del dentale italiano sul web. Oltre 20.000 nuove inserzioni all'anno, ogni giorno annunci per chi cerca e offre lavoro, prodotti, attrezzature, attività e dalle aziende annunci di prodotti nuovi a prezzi vantaggiosi. **Inserisci ora il tuo annuncio!**



[infodent.it](http://infodent.it)

posizionato in piedi come avviene per le tradizionali ortopantomografie. Per quanto riguarda le caratteristiche che oggi uno scanner deve avere, ritengo possano essere riassunte qui di seguito:

- multi FOV per una sua scelta appropriata in relazione alle reali esigenze d'impiego;
- possibilità di settare lo scanner in base al paziente, alla qualità delle immagini e alle aree di esposizione;
- stabilità dello scanner durante la scansione per immagini altamente definite;
- possibilità di scegliere la dimensione del voxel e la scansione tra 360° e 180° per ottenere un bilanciamento tra qualità dell'immagine e riduzione degli artefatti.

#### Esistono dei limiti all'uso della CBCT in endodonzia?

Il limite forse più importante è determinato dagli artefatti provocati da materiali radiopachi (metallo, cementi guttaperca etc.). Considerato che nei casi endodontici siamo alla ricerca del piccolo particolare (perforazioni, false strade, canali non trattati, fratture radicolari etc.) in alcune situazioni gli artefatti possono impedire una corretta lettura del volume. Detto ciò, più che di limiti parlerei delle indicazioni che oggi sono ben definite. La CBCT in endodonzia può trovare giustificazione di utilizzo nei seguenti ambiti:

- nella diagnosi di patologie di origine endodontica;
- nella diagnosi differenziale delle patologie di origine non endodontica;
- nei casi di riassorbimenti patologici interni ed esterni;
- nei traumi dento-alveolari e del terzo inferiore del massiccio facciale;
- nella valutazione pre-chirurgia endodontica;
- nei casi di anatomie canalari complesse;
- nella valutazione di casi complessi e negli insuccessi di elementi dentari già trattati.

Detto ciò per evitare abusi di utilizzo serve il giusto mix di conoscenze, competenze e buon senso.

**Le applicazioni del digitale in endodonzia si limitano al solo potenziamento della capacità diagnostica? Oppure esistono altre applicazioni possibili? È possibile pensare a delle dime per l'accesso alla camera pulpare? Cosa dice la letteratura in merito?**

L'endodonzia è una disciplina che possiamo definire per ora "analogica". Le applicazioni del digitale in endodonzia toccano ad oggi pochi contesti. Di certo il potenziamento delle capacità diagnostiche grazie ad un impiego consapevole della CBCT è uno di questi contesti anche se sicuramente altri ne verranno esplorati. Ad esempio esistono già dei softwares per uso endodontico dove grazie all'impiego di specifici tools possiamo ricavare informazioni non solo diagnostiche ma anche terapeutiche con indicazioni degli strumenti più idonei da utilizzare per il corretto trattamento. Altro campo dove si sta lavorando parecchio è l'impiego della CBCT per la fabbricazione di dime per l'accesso endodontico guidato e dime per accesso in endodonzia chirurgica. Grazie ai dati CBCT e ad una scansione digitale (impronta ottica) della zona interessata è possibile attraverso l'impiego di specifici softwares preparare dime che possono essere impiegate per l'accesso guidato in casi particolari come le gravi calcificazioni o l'accesso guidato chirurgico sempre in specifiche situazioni cliniche.

#### Soluzioni come la realtà virtuale ed aumentata possono avere un impatto in endodonzia clinica?

Sicuramente in un futuro molto prossimo sì. In realtà i primi tentativi di realtà aumentata si stanno già testando: pensiamo alla possibilità di vedere mediante appositi occhiali le immagini della CBCT durante il trattamento. Pensiamo alla possibilità di poter potenziare qualsiasi supporto: occhiali ingrandenti, microscopio operatorio, monitor alla poltrona.

Credo che questo sia molto più vicino di quanto si possa immaginare. La realtà virtuale in odontoiatria invece è già stata testata in ambito sperimentale. Credo che sia una soluzione molto interessante da un punto di vista didattico.

#### Quali sviluppi dobbiamo attenderci nei prossimi anni?

Io credo che il futuro non immediato sia di arrivare ad una diagnostica tridimensionale a colori senza la necessità di impiegare radiazioni ionizzanti. Questo consentirebbe di effettuare diagnosi con costi biologici pari a zero con grandissimi vantaggi sia per i pazienti che per i clinici.

**Disponibile da oggi anche il nuovissimo sistema di riprese**

Scopri come fare per provarlo nel tuo studio. Contattaci

**LABOMED** 

L'unico a fornire dotazione di serie completa



Via Livia Drusilla 12, Roma T. 06.768472 F. 06.76984002 www.lts-srl.com - info@lts-srl.com

# Digital Dentistry Society Consensus Conference Terza Edizione



2-3 Ottobre 2020

Serralunga D'Alba (IT)

Obiettivo della Consensus Conference è definire lo **“Stato dell’Arte della Tecnologia Digitale nella pratica dentale quotidiana”**.

## Programma

GIOVEDÌ 1 OTTOBRE 2020

Accoglienza dei partecipanti all’Hotel Boscareto, Serralunga d’Alba

VENERDÌ 2 OTTOBRE 2020

- 8:45-9:00 **Introduzione alla Consensus Conference**  
Carlo Mangano, Presidente della Digital Dentistry Society
- 9:00-10:00 **Accuratezza nella cone beam computed tomography (CBCT)**  
Reinhilde Jacobs (University of Leuven, Belgio)  
Tavola Rotonda: Scott Ganz (USA), Thomas Fortin (Francia), Fabrizia Luongo (Italia)
- 10:00-11:00 **Accuratezza degli scanner intraorali (IOS)**  
Janos Vag (Semmelweis University, Ungheria)  
Tavola Rotonda: Vyngandas Rutkunas (Lituania), Mario Imburgia (Italia), Mahmoud Ezzat (Egitto), Walter Renne (USA)
- 11:00-12:00 **Accuratezza di fresatori e stampanti 3D**  
Francesco Mangano (Sechenov First State Medical University of Moscow, Russia)  
Tavola Rotonda: Piotr Nagadowsky (Polonia), Carlo Mangano (Italia), Jaafar Mouhyi (Marocco)
- 12:00-14:00 **Pausa Pranzo**
- 14:00-15:00 **Precisione marginale dei restauri CAD/CAM: corone singole, protesi parziali, arcate complete**  
Marco Ferrari (Università di Siena, Italia)  
Tavola Rotonda: Fernando Zarone (Italia), Julian Caplan (UK), Uli Hauschild (Germania), Eitan Mijiritsky (Israele)
- 15:00-16:00 **Occlusione digitale**  
Robert Kerstein (New York, USA)  
Tavola Rotonda: Henriette Lerner (Germania), Miguel Stanley (Portogallo), Jameel Gardee (UK), Maxim Jaisson (Francia)
- 16:00-17:00 **Navigazione dinamica in implantologia**  
Luigi Stefanelli (Università La Sapienza, Roma, Italia)  
Tavola Rotonda: Gerardo Pellegrino (Italia), Jerome Lipowicz (Francia), Giuseppe Luongo (Italia)
- 17:00-18:00 **Tecnologie digitali nella chirurgia maxillo-facciale**  
Devorah Schwartz-Arad (Tel Aviv, Israele)  
Tavola Rotonda: Ashraf Ayoub (Scozia), Claudio Marchetti (Italia), Pasquale Piombino (Italia), Katalyn Nagy (Ungheria)
- 20:00 **Cena di Gala**

SABATO 3 OTTOBRE 2020

- 9:00-10:00 **Tecnologie digitali in ortodonzia**  
Giampietro Farronato (Università di Milano, Italia)  
Tavola Rotonda: Matteo Beretta (Italia), Isabelle Savoye (Belgio), Flavia Preda (Belgio), Pablo Ramirez (Spagna), Jose Navarro (Spagna)
- 10:00-13:00 **Innovazione dai nostri partner**  
Discorso dei partner

## Location



**Serralunga d’Alba** è famosa per il Barolo e il Barbaresco, formaggi e tartufi, in particolare il tartufo bianco d’Alba. Grazie ai suoi paesaggi meravigliosi, una parte delle Langhe appartiene ora al patrimonio mondiale dell’UNESCO: un’eccezionale testimonianza vivente delle tradizioni vitivinicole che derivano da una lunga storia.

# Un mondo di sogni?



## Pietro Andrea Cioffi

Esperto di gestioni patrimoniali

*Laureato in Ingegneria biomedica al politecnico di Milano nel 1980; Ricercatore presso il Centro di Bioingegneria di Milano dal 1980 al 1982; Fondatore nel 1982, poi presidente e AD della TC sistema poi quotata in borsa nel 2000; Dal 1998 al 2004 Professore incaricato presso l'Università Cattolica del Sacro Cuore di Milano per il Corso di Strategia e Politica Aziendale; 2003 Professore incaricato per il corso di specializzazione: "gestione d'impresa e nuove tecnologie" presso ISTUD (istituto per gli studi direzionali - Milano); 2002 Docente all'Executive Master "Learning, Leadership & Change" - corso di General Management presso la libera Università di Castellanza (MI); dal 2004 al 2016 direttore e consulente alla clientela c/o la Julius Baer di Lugano; Dal 2016 Senior private Banker in Swan Asset Management; Dal 2016 presidente e business developer di Teethan Spa; Dal 2017 nel board di BTS Spa; Dal 2002 al 2006 Presidente del golf di Carimate.*

Cari amici, qualcuno avvicina questa crisi a quella del 2008: non sono d'accordo. Nel 2008 c'è stata una crisi del settore bancario iniziata con il fallimento della Lehman & Brothers. Anche quella crisi si è riflessa sui mercati e quindi sul risparmio mondiale. Ha avuto ripercussioni sui paesi con effetti sul debito pubblico e sulla capacità di spesa originando una serie di austerità (vedi Grecia) che certamente hanno condizionato il tessuto industriale dei vari paesi. Ricordiamoci che per superare la crisi del 2008 le banche centrali avevano abbassato i tassi (ma non portati a zero) e iniettato liquidità nel sistema, liquidità che si è poi riversata sui mercati facendoli crescere per 11 anni. In quel contesto, seppur difficile, le aziende erano rimaste produttive e i fallimenti erano stati pochi (anche se il PIL di alcuni paesi ne aveva risentito). Ma fundamentalmente la macchina economica, con le sue regole, era rimasta in piedi, riuscendo ad affrontare la situazione e superarla. La crisi che stiamo

vivendo oggi è molto diversa da quella del 2008 e molto più pericolosa perché sta diventando una crisi di sistema: una crisi del sistema produttivo (lato domanda con gli impianti fermi), una crisi dei consumatori (lato offerta con i consumatori impauriti e forse anche impossibilitati a spendere), una crisi sociale, una crisi geopolitica, una crisi etica. Ormai il mondo si basa sui consumi e sulla globalizzazione; una crisi del sistema, lunga qualche mese, manda in tilt il sistema stesso. Ciò che sta succedendo nei mercati finanziari è una conseguenza di quelli che sono stati i comportamenti perpetrati da politici e banchieri centrali (cioè il gruppo di potere) negli ultimi 11 anni dopo il crollo di Lehman Brother. Invece di cogliere l'occasione, dopo la crisi del 2008-2009, per mettere ordine nel sistema e regolarlo in modo tale che economia reale e finanza si allineassero sempre di più, hanno ancora di più allentato le maglie e permesso alla finanza di creare un mondo illusorio (Goldilock è la

## Con Deutsche Bank Easy, sei più vicino ai tuoi pazienti

Deutsche Bank  
Easy



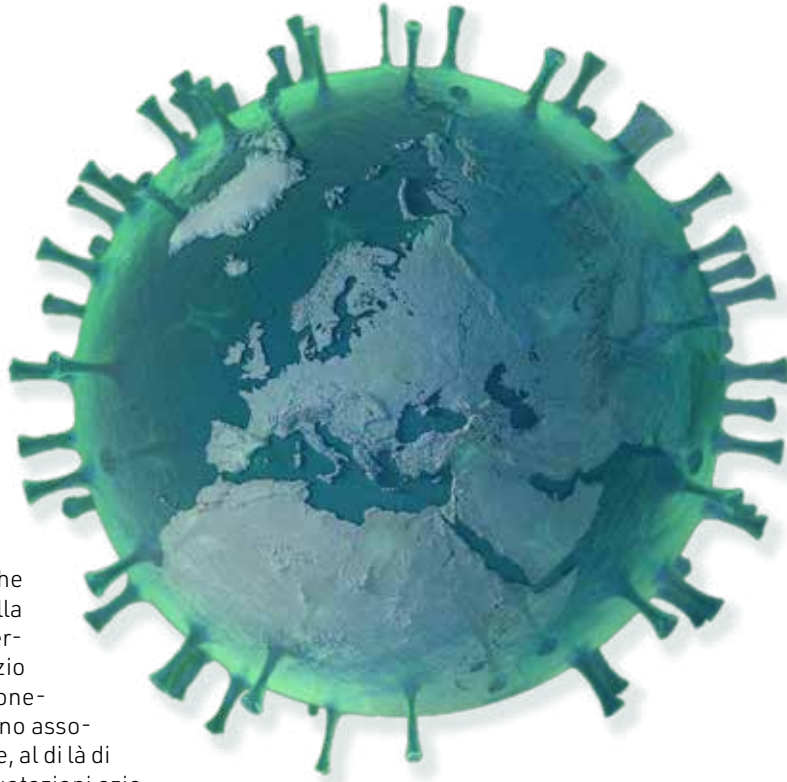
### db Easy Sorriso

Finanziamenti per i tuoi pazienti fino a 72 rate con formule finanziarie **convenienti, flessibili, sicure.**



Per maggiori informazioni  
[bit.ly/dbe-sorriso](http://bit.ly/dbe-sorriso)





loro definizione, capite? Anche il nome che gli hanno dato non ha senso). Una prima verifica di tenuta di questo mondo fantasioso si sarebbe potuta avere in qualunque modo e in qualunque momento tra il 2020 e il 2021. Abbiamo più volte detto che il ciclo economico espansivo era alla fine, che le banche centrali e i governi potevano anche rimandare l'inizio di una crisi attraverso politiche monetarie e fiscali, ma che non potevano assolutamente continuare a puntellare, al di là di ogni logica reale, un mondo di quotazioni azionarie fuori da ogni parametro (prezzi maggiori di 30 volte gli utili in una fase di riduzione degli utili), un mondo di obbligazioni di qualità scadente che al primo scossone si sarebbe trasformato in carta straccia, un mondo di continue immissioni di liquidità nel sistema che andava ad alimentare acquisti di azioni proprie da parte di un manipolo di dirigenti interessati solo ai propri bonus e non alla crescita reale delle loro aziende attraverso sviluppo, assunzioni, investimenti e innovazioni. La crisi avrebbe potuto innescarsi con un aumento dei casi di fallimento dovuti al rallentamento economico (ricordiamoci che i tassi di fallimento a livello mondiale erano ai minimi da diversi anni); avrebbe potuto manifestarsi con la contrazione degli utili delle società quotate che si sarebbero tradotti in correzione dei listini; si sarebbe potuta manifestare con l'inasprirsi della guerra sui dazi voluta da Trump, oppure con una crisi di liquidità e/o valutaria, etc etc. E invece no; la crisi è stata innescata da un microrganismo invisibile, anche lui un parassita, che ha inceppato in pochissimo tempo la macchina economica a livello globale. Se si fosse innescata una crisi economica o finanziaria dovuta a una delle condizioni che abbiamo appena citato le cose sa-

rebbero andate in maniera diversa rispetto ad una crisi originata da una pandemia che bloccherà le attività per diverse settimane (se non addirittura mesi!). L'iniezione di liquidità da parte delle banche centrali in una crisi normale forse avrebbe potuto mitigare le conseguenze della crisi, avrebbe potuto calmare i mercati, avrebbe potuto evitare che i bond spazzatura venissero declassati in carta straccia, avrebbe forse potuto evitare la crisi della bolla del debito con i suoi 19 trilioni di dollari a rischio, avrebbe magari potuto mantenere intatti i valori delle obbligazioni high yield (alto rendimento = alto rischio) di cui sono pieni i portafogli delle banche, etc.etc. In questa crisi, invece, credo che non basti continuare a iniettare in modo standard e tradizionale liquidità nel sistema. In questa crisi c'è bisogno di altro. Può il mondo permettersi di bloccare le sue imprese per settimane o addirittura mesi?

**Hai domande da porre sull'argomento? Contatta l'autore**  
[pietroandrea@mac.com](mailto:pietroandrea@mac.com)

Pietro Andrea Cioffi [in](#)



## AURA EASYFLOW

Composito fluido fotopolimerizzabile

### Caratteristiche:

- Funzionalità intelligenti per ogni livello di utilizzo
- Sistema di riempimento nanoibrido
- Flusso ottimale per l'adattamento della cavità
- Alta visibilità sulle radiografie
- Proprietà meccaniche forti
- Facile abbinamento cromatico
- Proprietà ottiche ottimizzate
- Estetica stabile nel tempo



**2 GR**  
A SIRINGA

**421 MPa**  
FORZA DI COMPRESSIONE

### COLORAZIONI:

**ae1** **ae2** **ae3** **ae4**  
A1/B1 A2/B2 A3/B3 A3.5/B4



Via della Dogana 30, 03100 Frosinone (FR)



Tel. 0775.202311 / Fax 0775.202499




info@1flex.it



www.1flex.it

➤ Scheda Prodotto

PRODOTTO	CATEGORIA	PRODUTTORE	
<b>PROGRAMILL® PM3</b> <b>PROGRAMILL® PM5</b>	<b>FRESATRICI</b>	<b>IVOCLAR DIGITAL</b> <b>IVOCLAR VIVADENT</b>	

➤ Presentazione

## Sistema di fresaggio ad elevata potenza e precisione

PrograMill®PM3 e PrograMill®PM5 forniscono la performance ideale per il laboratorio odontotecnico digitale. Questi modelli sono indicati per la lavorazione ad umido ed a secco ed offrono un'elevata versatilità nella scelta di materiali ed indicazioni. La precisa produzione a 5 assi viene guidata attraverso il PC integrato e dotato di Touch monitor. La gestione interamente automatica del materiale, controlla se gli strumenti corrispondono alla relativa strategia di lavorazione individuale. In questo processo, il cambio utensili assicura la produzione autonoma e costante. PrograMill®PM5, con l'integrato cambio dischi a 8 postazioni, rappresenta la perfetta automazione per il laboratorio. Attraverso il magazzino dischi, si possono elaborare diversi ordini di produzione. A seconda del materiale, e delle indicazioni, trovano impiego strategie di lavorazione individuali e validate. Questo, consente brevi tempi di lavorazione per i relativi restauri.

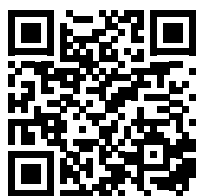


➤ Approfondimenti Web

Per ulteriori informazioni su Programill® PM3 e PM5 visita la pagina [infodent.it/focus/programillpm3pm5](http://infodent.it/focus/programillpm3pm5) in cui potrai trovare:

-  **Brochure e Articoli**
-  **Photogallery**
-  **Video**
-  **Link e contatti Azienda**

➤ Link interattivo



**FOTOGRAFA IL QR CODE  
E VAI AGLI APPROFONDIMENTI**

Potrai accedere in tempo reale alla scheda on line del prodotto.

Visita la pagina Focus online [infodent.it/focus/programillpm3pm5](http://infodent.it/focus/programillpm3pm5)



**Caratteristiche e vantaggi**

Comandi intuitivi e Touch-Display, CNC-PC integrato e Management macchine intelligente

**Programill®PM3**

- Servomotori per elevata velocità di fresaggio
- Lavorazione ad acqua ed a secco per versatili opzioni


**Programill®PM5**

- Gestione automatica del materiale e degli utensili
- Cambio automatico fra lavorazione ad acqua e a secco

➤ Informazioni e iscrizioni

IVOCLAR VIVADENT  
Via del Lavoro 47 40033 Casalecchio di Reno (BO)  
T. +39 051 6113555 - F. +39 051 6113565  
[www.ivoclarvivadent.it](http://www.ivoclarvivadent.it)  
[marketing.it@ivoclarvivadent.com](mailto:marketing.it@ivoclarvivadent.com)

## &gt; Scheda Prodotto

PRODOTTO	CATEGORIA	PRODUTTORE	
<b>PROGRAMILL® PM7</b>	<b>FRESATRICI</b>	<b>IVOCLAR DIGITAL IVOCLAR VIVADENT</b>	

## &gt; Presentazione

## Date forma al vostro futuro nel dentale

*Produzione a velocità straordinaria*

PrograMill® PM7 offre una soluzione di fascia alta, orientata al futuro, per la produzione precisa ed economica di restauri protesici. PrograMill® PM7 definisce nuovi standard per la produzione digitale di restauri nel laboratorio odontotecnico. Forza e dinamica la rendono il modello Top del portfolio fresatrici PrograMill®. L'apparecchio dalle elevate prestazioni lavora molteplici materiali in modalità ad umido ed a secco, ed è idoneo ad un ampio spettro di indicazioni. L'elevata potenza e l'efficiente lavorazione conducono a risultati di produzione precisi e rapidi. La produzione a 5 assi viene guidata attraverso il PC integrato con un Touch screen. La calibrata interazione fra magazzino dischi e cambio utensili consente una lavorazione costante ed autonoma. La gestione centrale di max. 8 dischi / 48 blocchetti IPS e.max®\* nel cambio materiale e di fino a 20 utensili, assicura l'utilizzo della corretta strategia di lavorazione individuale. Lo ionizzatore integrato, riduce al minimo il tempo di pulizia nella lavorazione del PMMA.

\*IPS e.max® è un marchio registrato della Ivoclar Vivadent AG.



## &gt; Approfondimenti Web

Per ulteriori informazioni su Programill® PM7 visita la pagina [infodent.it/focus/programillpm7](http://infodent.it/focus/programillpm7) in cui potrai trovare:

	<b>Brochure e Articoli</b>
	<b>Photogallery</b>
	<b>Video</b>
	<b>Link e contatti Azienda</b>

## &gt; Link interattivo



**FOTOGRAFA IL QR CODE  
E VAI AGLI APPROFONDIMENTI**

Potrai accedere in tempo reale alla scheda on line del prodotto.

Visita la pagina Focus online  
[infodent.it/focus/programillpm7](http://infodent.it/focus/programillpm7)



## Caratteristiche e vantaggi

- Utilizzo ibrido: cambio automatico da lavorazione ad acqua a quella a secco
- Ionizzatore integrato e funzione di pulizia automatica
- Cambio utensili 20x per un completo automatismo
- Gestione materiali interamente automatica
- 970 Watt di potenza per solidi risultati
- Servomotori per elevata velocità di fresaggio
- Comandi intuitivi e Touch-Display
- Ionizzatore e pulizia automatica tramite Active Air Suction

## &gt; Informazioni e iscrizioni

IVOCLAR VIVADENT  
Via del Lavoro 47 40033 Casalecchio di Reno (BO)  
T. +39 051 6113555 - F. +39 051 6113565  
[www.ivoclarvivadent.it](http://www.ivoclarvivadent.it)  
[marketing.it@ivoclarvivadent.com](mailto:marketing.it@ivoclarvivadent.com)

I NUMERI DI  
EXPONENTAL  
MEETING

**20.000**  
MQ ESPOSITIVI

**350**  
ESPOSITORI

**21.600**  
VISITATORI

**12**  
SALE CONGRESSUALI

**6**  
PADIGLIONI

**+8%**  
RISPETTO AL 2018

**+150**  
RELATORI

## Expodental Meeting, 17-18-19 settembre 2020

Ogni mese in anteprima, uno zoom su prodotti e attrezzature che verranno presentate a settembre alla fiera di Rimini dalle aziende del dentale.

### Ars & Technology

#### ACKURETTA - FREESHape120 la stampante 3D LCD

Ackuretta-Freeshape120, stampante 3D LCD ad altissima accuratezza. Aperta a tutte le resine del commercio, in grado di stampare Modelli, Guide Chirurgiche, BiteSplint, Provvisori e molto altro. Una risoluzione sul piatto di 47um e in Z da 30um a 150um. Completa di parametri per le resine, del software gratuito Alpha3D e del proprio Finishing Kit (Forno UV e ultrasuoni). Certificata Industria 4.0.

[info@arstech.it](mailto:info@arstech.it) | T 035-797274



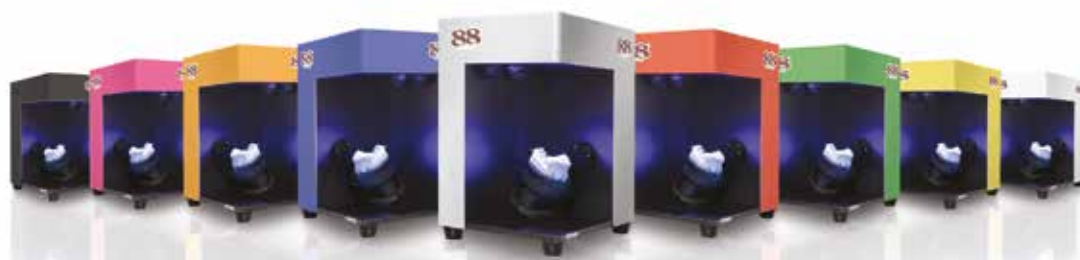
### 88Dent

#### 88Dent presenta due linee:

**88 LAB** permette all'odontotecnico di scoprire come digitalizzarsi mantenendo la personalizzazione artigianale che da sempre ne caratterizza la professione.  
**88 CLINICAL** dedicata all'odontoiatra offre tecnologie di ultima generazione come laser a diodi ed il software Smile Lynx firmato 3DLynx.

**Ti aspettiamo a EXPO Dental Rimini PAD A2 STAND 012**

[info@88dent.com](mailto:info@88dent.com) | [www.88dent.com](http://www.88dent.com)



Da oltre 10 anni l'unico con **LETTURA DENSITÀ OSSEA\***

NASCE IN ITALIA  
IL MOTORE  
PIÙ EVOLUTO  
AL MONDO.

**IDI EVOLUTION®**

Evolvere insieme.



patented - made in Italy

### TMM3® PIATTAFORMA IMPLANTOLOGICA DEDICATA AI DENTISTI DEL FUTURO.

\* Determinazione scientifica intraoperatoria della densità ossea e della stabilità primaria (brevetto)

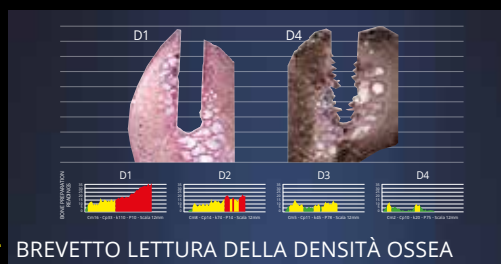
- con rilevazione intraoperatoria dell'indice di rischio termico IRT e dell'angolo implantare MAD (brevetti)

- uno straordinario centro digitale di programmazione e attività, informazione ed archiviazione clinica

- una rivoluzionaria piattaforma implantologica che permette alla community IDI di condividere i propri dati e, attraverso machine learning, generare protocolli sempre più precisi

- con ALFRED, l'assistente digitale che ti supporta in ogni singola fase operativa, fino a generare una cartella clinica digitale da condividere con i propri pazienti

Per informazioni: [www.idievolution.it](http://www.idievolution.it) - 039 6908176



\* BREVETTO LETTURA DELLA DENSITÀ OSSEA



BREVETTO RILEVAZIONE RISCHIO TERMICO



CARTELLA CLINICA EVOLUTA

## Strumento di visualizzazione "in-face" per il sistema Invisalign GO

*Coinvolgere i tuoi pazienti non è mai stato così facile*

*È finalmente disponibile per il sistema Invisalign Go il nuovo strumento di visualizzazione ClinCheck "In-Face" che permette di migliorare l'esperienza di pianificazione del trattamento Invisalign Go e consente ai pazienti di "vivere" a pieno il trattamento di allineamento dentale sin dalle fasi di pianificazione, grazie all'integrazione di un'immagine del sorriso frontale e del volto del paziente nel piano di trattamento ClinCheck.*



Il software ClinCheck per la pianificazione personalizzata del trattamento fornisce ai professionisti immagini 3D dei movimenti dentali pianificati durante il trattamento. ClinCheck "In-face" è lo strumento ideale per migliorare la comprensione e l'accettazione da parte del paziente del trattamento Invisalign. Grazie alla sua visualizzazione personalizzata del sorriso, il ClinCheck "In-face" crea una risposta emotiva, che aiuta a coinvolgere e convertire i pazienti. I medici possono utilizzare il visual come guida nelle consultazioni con i pa-

zienti per evidenziare i benefici dell'allineamento dentale e per discutere l'opzione di trattamento ottimale per ogni singolo paziente. "Lo strumento di visualizzazione ClinCheck In-Face sfrutta i nostri protocolli di analisi e trattamento digitali per aiutare i medici a sviluppare e condividere i loro piani di trattamento", ha dichiarato Zelko Relic, Align Technology, Chief Technology Officer, Senior Vice President, Global R&D. "Si adatta perfettamente alla nostra piattaforma digitale end-to-end che inizia con una scansio-

ne iTero seguita da un trattamento Invisalign e un bel sorriso sano". Per accedere allo strumento di visualizzazione In-face è necessario utilizzare l'applicazione Invisalign Photo Uploader (disponibile su iOS e Android) per acquisire foto digitali del paziente. Le foto vengono caricate automaticamente sul portale Invisalign IDS per providers, dove lo strumento unisce la foto del sorriso frontale del paziente con il modello del piano di trattamento ClinCheck. I medici possono quindi confrontare le foto affiancate prima e dopo, valutare più soluzioni e

perfezionare il piano di trattamento finale. Lo strumento ClinCheck In-Face Visualization è attualmente disponibile per i medici che utilizzano il sistema Invisalign Go.

Per ulteriori informazioni, visitare: <https://info.aligntech.com/lp/invisalign-go>.

**Invisalign Srl**  
Via G.B. Cassinis 7 Milano  
[www.aligntech.com](http://www.aligntech.com)

## › START UP LAB

**novadental**  
laboratorio odontotecnico  
Venaria Reale - Torino - Italia

**NOVADENTAL**  
**DI RUBAT REMOND FABIO RUDY**

C.so G. Garibaldi, 41 - Venaria R. (TO)  
Tel. 011 4526677 - 338.8495636  
[digitale@novadental.it](mailto:digitale@novadental.it)  
[www.novadental.it](http://www.novadental.it)

Visita la pagina Focus online  
[infodent.it/focus/novadental](http://infodent.it/focus/novadental)



### › Presentazione/Servizi

Il laboratorio è altamente specializzato nell'attività di progettazione e produzione di allineatori trasparenti, dispositivi ortodontici fissi, mobili e funzionali, tecnica Cervera-Bracco, parodonti professionali, dispositivi anti-russamento e anti apnea.

- Dispositivi ortodontici e aligner
- Anti-russamento e anti-apnea
- Protezioni sportive professionali

### › Informazioni online

- Brochure**
- Photogallery**
- Video**
- Contatti Azienda**

### › Link interattivo



## Deutsche Bank Easy

**Deutsche Bank Easy** è la business line di Deutsche Bank dedicata al credito al consumo in Italia, con un'esperienza di oltre 50 anni nell'offrire ai privati soluzioni finanziarie per acquistare beni e servizi importanti per sé o per la propria famiglia.

Ai dentisti convenzionati dà la possibilità di proporre direttamente ai propri pazienti il prestito **db Easy Sorriso**, uno strumento agile e sicuro per il pagamento rateale delle spese per cure odontoiatriche. Tali spese spesso impattano in modo impreveduto e consistente sul budget familiare. Il servizio offerto intende facilitare l'accesso alle prestazioni mediche del dentista, comprese quelle di maggior valore economico, quali protesi o impianti, e ai trattamenti che rispondono a nuovi bisogni, come quelli legati all'estetica. Le formule finanziarie proposte da Deutsche Bank Easy sono modulabili e flessibili, con piani di rimborso personalizzabili, anche senza interessi a carico del cliente. Il processo di gestione delle pratiche - supportato da piattaforma web - è semplice e veloce e, se utilizzata l'opzione della firma digitale (facile e sicura), completamente dematerializzato. I vantaggi



per lo studio sono molteplici: più serenità nel proporre tutti gli interventi necessari, incasso immediato in un'unica soluzione del valore dell'intero servizio; azzeramento dei rischi di insolvenza legati a tradizionali strumenti di pagamento; acquisizione di nuova clientela; valorizzazione del servizio con il credito anche

per i clienti senior. Deutsche Bank Easy infatti, prima nel mercato ad affrontare il tema della longevità con prodotti e servizi dedicati, si avvicina ai pazienti più "maturi" dando loro la possibilità di rateizzare il pagamento delle cure fino al compimento del 90° anno di età. Per questo prodotto innovativo, ai Milano Finanza

Fotografa il QR Code per scoprire di più su db Easy Sorriso



Global Awards 2018 la Banca si è aggiudicata il Premio "MF Innovazione".

**Deutsche Bank**  
Piazza del Calendario 1 - Milano  
[www.dbeasy.it](http://www.dbeasy.it)

**RealGUIDE®**  
UNIVERSAL OPEN SYSTEM

**DIAGNOSI 3D**

**PROGETTAZIONE IMPIANTI E DESIGN PROTESI A CARICO IMMEDIATO**

**MODELLAZIONE CORONE E PONTI**

**MODELLAZIONE GUIDE CHIRURGICHE**

**3DIEMME®** | 3DIEMME Srl  
[www.3diemme.it](http://www.3diemme.it) - [info@3diemme.it](mailto:info@3diemme.it)

## OrisCeph CE

*Un software che ti aiuta ad eseguire tracciati cefalometrici veloci e precisi*



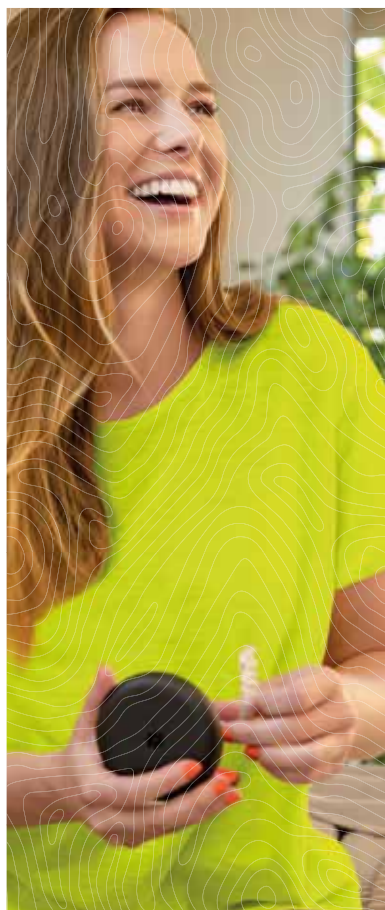
OrisCeph CE è la linea di software per tracciati cefalometrici certificata come dispositivo medico. Nello specifico OrisCeph comprende già tut-

te le più importanti metodiche ortodontiche e permette di eseguire un tracciato cefalometrico preciso ed accurato in pochissimi minuti con estrema

semplicità. È inoltre possibile gestire l'anagrafica dei pazienti dello Studio Dentistico e creare un vero e proprio Album Fotografico, dove inserire tutte le immagini utilizzate per il trattamento ortodontico. OrisCeph permette di effettuare sovrapposizioni multiple di tracciati, VTO Chirurgico e di crescita, Morphing, analisi dei modelli. Comprende funzioni come la cartella ortodontica, presentazione del caso e diario clinico. Completano il prodotto alcune funzioni avanzate come l'inserimento automatico delle strutture anatomiche, la possibilità di personalizzare lo spessore e il colore delle linee del tracciato, la sovrapposizione della foto del paziente in trasparenza sul tracciato cefalometrico ed il morphing del viso del paziente sulla base

dei trattamenti ortodontici che si effettueranno. Per offrire al paziente un servizio esclusivo e di valore, OrisCeph permette di realizzare stampe graficamente curate e di fornire al paziente una cartella personalizzata ad hoc del trattamento ortodontico. OrisCeph si integra con il software gestionale OrisDent ed è disponibile in due diverse versioni, per Windows e per Mac.

**Elite Computer Italia S.r.l.**  
a socio unico  
[info@orisline.com](mailto:info@orisline.com)  
[www.orisline.com](http://www.orisline.com)



**invisalign go**

Come puoi  
rendere il tuo  
studio pronto  
per il futuro?

Scopri lo su:

[landing.dentalweb.it/invisalign-go](http://landing.dentalweb.it/invisalign-go)

## Le fresatrici di Ivoclar Digital

*La gamma di fresatrici PrograMill® di Ivoclar Digital, il marchio sviluppato da Ivoclar Vivadent per il proprio portfolio di prodotti e servizi in ambito digitale, accompagna gli odontotecnici lungo l'intera catena dei processi più tecnologici ed innovativi nella realizzazione dei restauri protesici.*

La fresatrice, per il laboratorio odontotecnico, è un'importante fonte di reddito e di servizio: precisione, efficienza, solidità e comandi semplici ed intuitivi, come quelli di uno smartphone, sono gli aspetti fondamentali su cui Ivoclar Vivadent ha sviluppato l'intera gamma di prodotti. La serie offre l'unità di fresatura giusta per ogni tipo di laboratorio. Presentiamo qui di seguito una breve descrizione degli apparecchi.

### PROGRAMILL® PM3 & PM5: ECONOMICHE E PRECISE

Le fresatrici PrograMill® PM3 e PM5 sono progettate per la lavorazione a umido ed a secco. Entrambe, offrono un'ampia varietà di materiali e indicazioni. PrograMill® PM5 è dotata di un caricatore integrato a 8 posizioni per il cambio materiale, che consente di

elaborare più ordini di produzione, con diversi materiali e indicazioni. Le singole strategie di lavorazione consentono di ridurre i tempi di lavorazione dei restauri dentali e ne garantiscono l'elevata qualità. PrograMill® PM3 è la soluzione entry-level ideale per i laboratori di piccole dimensioni, mentre PrograMill® PM5 soddisfa le crescenti esigenze di automazione dei laboratori di medie dimensioni.

### PROGRAMILL® PM7: IL TOP DELLA GAMMA

La fresatrice PrograMill® PM7 è il fiore all'occhiello per la lavorazione di numerosi materiali in modalità a umido e a secco ed è idonea per un ampio spettro di indicazioni. L'unità di produzione a 5 assi è comandata dal PC integrato con monitor touch screen. L'interazione ottimale tra il

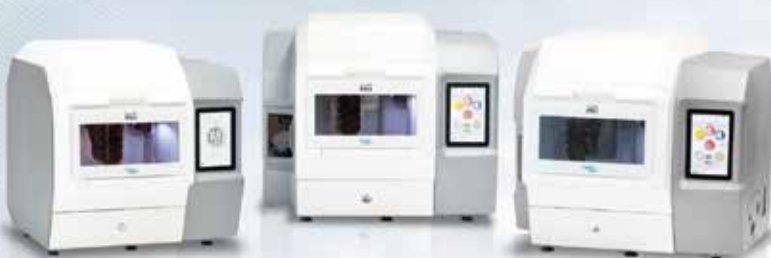


cambio materiale e il cambio utensile consente una produzione autonoma e costante. La gestione centralizzata dei dischi e dei blocchetti, nel cambio materiale, e degli utensili, nel caricatore, assicura l'applicazione della corretta strategia di lavorazione, in ogni fase del processo. Uno ionizzatore riduce il tempo di pulizia. La macchina, estremamente precisa ed efficiente, produce restauri a livello in-

dustriale ed è particolarmente indicata per grandi laboratori odontotecnici e centri di fresatura.

**Ivoclar Vivadent**  
**Via del Lavoro 47**  
**40033 Casalecchio di Reno (BO)**  
**Tel. +39 051 6113555**  
**Fax +39 051 6113565**  
**www.ivoclarvivadent.it**  
**marketing.it@ivoclarvivadent.com**

**PrograMill®**  
 Pronti per il futuro digitale

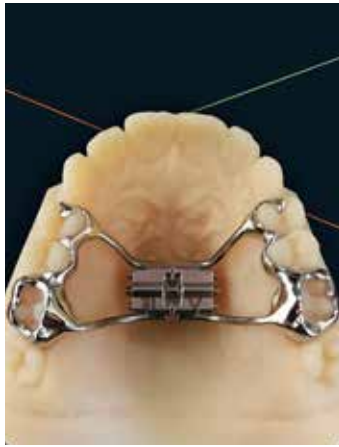


**FRESATRICI AD ELEVATA  
 TECNOLOGIA PER LA  
 REALIZZAZIONE DI  
 RESTAURI ESTETICI.  
 SCEGLI LA FRESATRICE  
 PROGRAMILL® PIÙ ADATTA  
 ALLE TUE ESIGENZE!**

**ivoclar  
 digital:**

## Wilocs Ortodigital

*I nuovi Sistemi Ortodontici Digitali*



Trattasi di un innovativo sistema di ancoraggio realizzato con tecnica (Cad Cam) che sostituisce le tradizionali bande ortodontiche. Il sistema Ortodigital permette di realizzare tutti i dispositivi or-

todontici che necessitano di ancoraggio dentale mediante cementazione. Realizzate in Cr-Co, ad esse possono essere applicati: attacchi, tubi vestibolari e palatali e, solidarizzati dispositivi, me-

diate tecniche di saldatura laser/ brasatura. La sistemica utilizza la corona clinica dei denti (parte coronale visibile), garantendo al 99,9% l'inserimento del dispositivo in due sedute.

Vantaggi:

- **Riduzione da 4 a 2** del numero di sedute (eliminando le fasi intermedie).
- **Incremento delle probabilità di successo** (eliminando errori di interpretazioni del tecnico nell'adattare le bande preformate).
- **Riduzione dei distacchi indesiderati** (Massima adesione delle strutture ai denti, maggiore superficie di bonding, assenza di basculamento).
- **Incremento del grado di soddisfazione dei pazienti** (grazie a sedute più veloci e meno invasive).

**Wilocs**  
**Tel. 06.52310442 digit.1**  
**info@wilocs.it**

# tesl

**Evoluzione nella continuità.**

Sieco si trasforma in "TESL"  
Technology Store Lombardia

Un polo per la tecnologia Odontoiatrica e Odontotecnica, una show room "vivente" per prove e dimostrazioni pratiche, una sala conferenze per meeting e seminari e soprattutto un team di persone competenti e appassionate.

**TESL è il Distributore specializzato Dentsply Sirona per la Lombardia**

Technology Store | **tesl**

Via Daimler, 1 | Milano  
T. 02 36697569 | info@tesl.tech

ACCADEMIA  
ITALIANA DI  
ODONTOIATRIA  
PROTESICA



# 20

LA PROTESI STA CAMBIANDO,  
CAMBIA CON **AIOP**

# 20

SAVETHEDATE

19 NOVEMBRE  
CORSO  
PRECONGRESSUALE

BOLOGNA **20**  
36° CONGRESSO  
INTERNAZIONALE **20**

39° CONGRESSO INTERNAZIONALE

**TUTTO QUELLO CHE  
SERVE AL PROTESISTA** *(prima della protesì)*

LA TERAPIA INTERDISCIPLINARE NELL'EPOCA DIGITALE

BOLOGNA, 20-21 Novembre 2020

[www.aiop.com](http://www.aiop.com)

SEGRETERIA SCIENTIFICA  
AIOP  
Piazza di Porta Mascarella, 7  
40126 BOLOGNA  
[aiop@aiop.com](mailto:aiop@aiop.com)

SEGRETERIA ORGANIZZATIVA



AIM Group International - Milan Office  
Via G. Ripamonti, 129 - 20141 MILAN, Italy  
Ph. +39 02 56601.1 - Fax. +39 02 70048578  
[aiop@aimgroup.eu](mailto:aiop@aimgroup.eu)

PEDODONZIA

SIOI

## Campagna di sensibilizzazione per le famiglie



La SIOI (Società Italiana di Odontoiatria Infantile) intensifica la sua attività di sensibilizzazione e attiva una campagna di comunicazione massiccia nei confronti delle famiglie al fine di veicolare l'importanza della cura della salute orale in età evolutiva. Per raggiungere il suo obiettivo ha scelto di realizzare una serie di video spot che, già dal mese di febbraio, vengono trasmessi su schermi ad alta definizione dedicati a pubblicità e notizie istituzionali dislocati nelle più grandi città italiane come Firenze, Milano, Napoli, Venezia e molte altre.



Fotografia  
il QR Code  
per vedere  
il primo spot

LEGGI

CASSAZIONE

## Dentista negligente: responsabile se non dimostra di non aver danneggiato il paziente

Per la Cassazione, qualora vi sia stato un inutile e negligente intervento, il medico deve provare che la sua opera non ha danneggiato la salute del paziente

In materia di responsabilità medica, il dentista che ha sottoposto il paziente a trattamenti inutili e scorretti, per andare esente da responsabilità, deve provare che tali trattamenti non abbiano cagionato alcun pregiudizio alla salute del paziente, ossia che siano stati eziologicamente irrilevanti. L'aggravamento delle condizioni di salute è valutabile e ascrivibile al sanitario sotto il profilo della causalità giuridica. Lo ha chiarito la Corte di Cassazione, terza sezione civile, nella sentenza n.5128/2020 accogliendo il ricorso della paziente di un centro odontoiatrico che aveva agito nei confronti della struttura sanitaria e del medico che l'aveva in cura. L'esercizio della professione odontoiatrica è disciplinato dalla Legge n. 409/1985; si tratta di una professione connotata da particolare autonomia, pur rientrando nell'alveo delle professioni sanitarie. Al dentista, dunque, si applica la disciplina della responsabilità medica, giacché l'odontoiatra è un medico a tutti gli effetti. Pertanto, quando un paziente si rivolge ad un centro odontoiatrico e riporta un danno, per ottenere il ristoro del



pregiudizio patito, può agire nei confronti della struttura e del medico che ha eseguito l'operazione. Secondo la disciplina della responsabilità medica (art. 7, Legge n. 24/2017, cosiddetta "Legge Gelli-Bianco"):

- la struttura risponde a titolo di responsabilità contrattuale diretta e indiretta;
- il sanitario risponde a titolo di responsabilità aquiliana, salvo il caso in cui abbia agito nell'adempimento di un'obbligazione contrattuale assunta con il paziente.

È pacifico che il rapporto tra paziente e medico-dentista, presso una struttura privata, rientri nella responsabilità contrattuale; in particolare il rapporto tra paziente e odontoiatra si colloca nel contratto di prestazione d'opera. Concludendo, in tema di responsabilità contrattuale della struttura sanitaria e di responsabilità professionale da contatto sociale del medico, ai fini del riparto dell'onere probatorio il paziente danneggiato, deve limitarsi a provare l'esistenza del contratto (o il contatto sociale) e l'insorgenza o l'aggravamento della patologia ed allegare l'inadempimento del debitore sanitario, astrattamente idoneo a provocare il danno lamentato, rimanendo a carico del debitore sanitario dimostrare che tale inadempimento non vi è stato ovvero che, pur esistendo, esso non è stato rilevante dal punto di vista delle cause.



**WatchPAT™ 300**  
Diagnosi domiciliare dell'apnea nel sonno

Semplice. Accurato. Affidabile.

Scopri i vantaggi di WatchPAT 300 per l'odontoiatra e ricevi un omaggio!

Visita la pagina <http://bit.ly/watchpat300>

 VEDISE Hospital  
Improving Life

VEDISE Hospital S.p.A. | Via Portuense, 949/A | Roma | [info@vedise.it](mailto:info@vedise.it)

 itamar  
medical

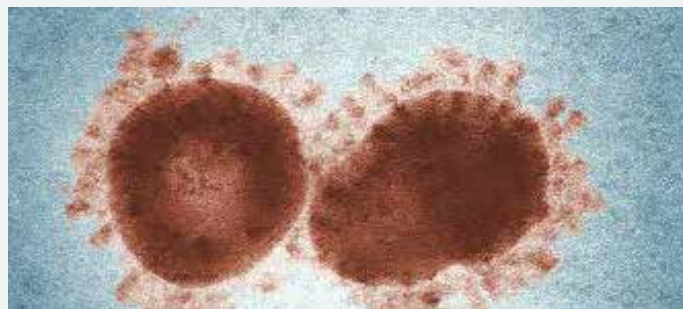
## RICERCA

## Azienda italiana lavora al vaccino per combattere il coronavirus.

### Da qui all'estate produrrà 1.000 dosi

In tutto il mondo i ricercatori si stanno adoperando all'individuazione di un vaccino contro il temibile SARS-CoV2. Tra queste c'è un'azienda italiana con sede a Pomezia che, in collaborazione con l'Istituto Jenner della Oxford University, sta lavorando incessantemente, è la IRBM (Istituto di Ricerca Biologico Molecolare). Il "brodo di semi" di vaccino è attualmente in produzione presso lo stabilimento di biotecnologia clinica dell'Università, questo sarà trasferito a Pomezia che inizialmente produrrà 1000 dosi per i primi studi clinici da testare sui topi. A giugno il test sugli animali, quindi già dai primi di luglio l'azienda sarà pronta per i test sull'uomo. Normalmente questi test possono richiedere due o tre anni, ma in una situazione di emergenza i tempi possono essere molto ristretti dalle autorità regolatorie sia nazionali che internazionali. Il dott. Piero Di Lorenzo, amministratore delegato della IRBM, si dichiara ottimista, in quanto lo Jenner Institute dell'Università di Oxford, loro partner, conosce l'adenovirus dai tempi della SARS ed ha una competenza

importante nel settore. È da una loro ricerca che è nato il vaccino anti MERS (Sindrome respiratoria medio-orientale). Anche l'Istituto di Pomezia ha un'expertise importante nel campo dell'adenovirus per quanto riguarda il vettore, che deve prendere la proteina Spike, la Corona del COVID-19, in genere la Corona dei Coronavirus. La Corona è costituita dalla proteina Spike,



che crea il contagio. Quando a dicembre i cinesi hanno isolato e sequenziato il virus, ad Oxford hanno sintetizzato subito il gene della Spike. Questo gene, opportunamente depotenziato, deve essere inoculato nell'organismo umano attraverso un vettore, che è l'adenovirus. IRBM ha una competenza specifica già testata, utilizzata per il vaccino anti-ebola cinque anni fa.

## TECNOLOGIA

## "SOS Medico"

### La app per consulti certificati



Con l'applicazione "Sos Medico" gli utenti possono entrare in contatto con medici qualificati che rispondono a tutti i loro dubbi

e domande. La App realizzata da Pushapp e JamStudio, è nata da una idea di Silvio Savoia, medico specializzato in nefrologia e

medicina legale. "Sos Medico", attraverso un consulto telefonico, aiuta a gestire le emergenze mediche o richiedere consulenze agli specialisti. A seconda del tipo di account creato, è possibile accedere come paziente, con la possibilità di richiedere una consulenza, o come medico per impostare la propria disponibilità durante la settimana per ricevere richieste di consulti da parte dei pazienti. La App fornisce

un'ampia scelta di specializzazioni come: odontoiatria, cardiologia, chirurgia ecc. Tramite chiamata Voip si può parlare con il primo medico disponibile per una consulenza immediata. Le chiamate hanno un costo fisso al minuto che varia in base alle fasce orarie. "SoS Medico" è scaricabile gratuitamente su App Store e Google Play.

[www.sos-medico.com](http://www.sos-medico.com)

Cerchi un software gestionale semplice, adatto alle tue esigenze?

CAES  
SOFTWARE  
<<<<<<



> software innovativi che ti accompagnano nel lavoro quotidiano



> realizzazione di siti web personalizzati per il tuo studio

scegli CAES,

il nostro team ti assiste in tempo reale, per problemi tecnici e supporto all'utilizzo dopo l'acquisto non sei solo



DAL WEB

## Dentisti online: cosa cercano le persone sul web?

Studio realizzato da: Dr. Fabio Cozzolino,   
Ciro Bocchetti, Riccardo Esposito,   
Francesco Margherita

Oggi il web è una delle principali fonti di ricerca per il paziente. Le persone, nel dettaglio del settore medico, cercano contenuti online e hanno bisogno di informarsi ed avere riferimenti per prendere decisioni sul professionista da contattare ed i trattamenti a cui sottoporsi. Il processo interessa anche l'ambito odontoiatrico: sono sempre più cliccati gli argomenti inerenti alla cura dei propri denti.

### Come avviene la ricerca? Che canali utilizzano?

Certamente il primo passaggio è affidarsi ai motori di ricerca, in particolare a Google. Secondo uno studio condotto da pewinternet.org, il 72% degli utenti americani cerca in rete informazioni sulla salute. Le due motivazioni che spingono l'utente ad interrogare il motore di ricerca sono:

- informarsi su cause ed effetti di una patologia
- trovare soluzioni al problema.

Se nella vita quotidiana ricercare non sarebbe un problema, la condizione cambia quando si passa sul piano medico: spesso le informazioni rintracciabili in rete non hanno alla base una verità scientifica o una figura professionale a redigerle e spingono l'utente verso diagnosi auto-definite e soluzioni improvvisate che potrebbero peggiorare la situazione. Si potrebbe appunto ricadere nel fenomeno dello WIMS (Web Induced Medical Stress): stress indotto da continue ricerche su internet senza una linea guida. L'obiettivo di questo studio è



stato indagare sulle ricerche effettuate dalla popolazione italiana, comprendere le modalità con cui avvengono e la posizione che il dentista può assumere per fare la differenza nel processo. Dal punto di vista del professionista, la ricerca può avere una chiave di lettura molto più interessante: capire in che modo essere presenti sul web e rispondere alle "domande" degli utenti al fine di trasformarli in pazienti. È possibile fare promozione ed informazione allo stesso tempo. Il segreto è avere la risposta pronta prima ancora che il paziente formuli la domanda. Ci sono servizi sul web che connettono dentisti e pazienti. Uno di questi è ILMIODENTISTA.IT, il nuovo portale in cui il paziente può cercare il dentista adatto alle sue esigenze e trovare contenuti di qualità redatti dalle maggiori Associazioni Scientifiche del dentale come:

- AIC** - Accademia Italiana di Odontoiatria Conservativa e Restaurativa
- AIG** - Associazione Italiana Gnatologia
- AIOP** - Accademia Italiana di Odontoiatria Protetica
- AISOD** - Associazione Italiana Sedazionisti Odontoiatri
- ASIO** - Associazione Specialisti Italiani Ortodonzia
- IAO** - Italian Academy of Osseointegration
- SIDP** - Società Italiana di Parodontologia e Implantologia
- SIE** - Società Italiana di Endodonzia
- SIMSO** - Società Italiana Medicina del Sonno Odontoiatrica
- SIOH** - Società Italiana di Odontostomatologia per l'Handicap

Visita [ilmiodentista.it](http://ilmiodentista.it) per verificare la qualità dei contenuti e cerca il tuo studio, potresti già essere nel database. Per capire come inserire ulteriori informazioni sul profilo del tuo studio e renderlo più visibile, chiama la helpline de [ilmiodentista](http://ilmiodentista.it) allo **0761.393.393**.

[www.ilmiodentista.it](http://www.ilmiodentista.it)

RICERCA

## Contro l'aterosclerosi il dentifricio colora-placca

I risultati di una sperimentazione clinica condotta dalla Florida Atlantic University's Schmidt College of Medicine, da Marshfield Clinic Research Institute, University of Wisconsin School of Medicine and Public Health e pubblicato sull'American Journal of Medicines ha evidenziato che togliere la placca, grazie a un dentifricio che la colora, potrebbe proteggere da patologie cardiovascolari riducendo l'infiammazione sistemica in tutto il corpo, limitando il rischio di aterosclerosi. "Plaque HD", questo il nome del dentifricio, funziona colorando la placca e ammorbidendola così da facilitarne la rimozione semplicemente con lo spazzolino. Lo studio ha mostrato che i livelli di infiammazione sistemica, stimati attraverso la misura di routine della proteina C-reattiva, si riducono dopo un mese di uso del dentifricio. Moltissimi studi hanno sottolineato come la salute orale abbia un ruolo importante nei livelli di infiammazione sistemica e, in particolare nel rischio di aterosclerosi e di malattie come ictus e infarto. In questo studio è stato preso in esame un campione di persone che ha adottato le stesse regole di igiene dentale quotidiana, con la differenza che una parte del gruppo ha usato il dentifricio colora-placca, l'altra un normale dentifricio anti-placca. Dopo un mese è risultato che coloro i quali avevano usato il dentifricio colora-placca presentavano livelli ridotti di proteina C-reattiva nel sangue, quindi minor grado di infiammazione a livello sistemico. Il coordinatore del trial Charles Hennekens, ha dichiarato che per verificare con certezza se questo sistema di pulizia dei denti riduca il rischio di aterosclerosi ci sarà bisogno di un più ampio trial clinico.

PROGETTAZIONE CHIAVI IN MANO

PASSIONE

INNOVAZIONE

CURA DEL CLIENTE

AFFIDABILITÀ

LONGEVITÀ PRODUTTIVA

**COPEGA**

PERSONALIZZAZIONE

PRODUTTORI DI RIUNITI DENTALI DAL 1967

[www.copega.it](http://www.copega.it)  
[info@copega.it](mailto:info@copega.it)

Facebook Instagram

**I CORSI E CONGRESSI RIPORTATI IN QUESTA SEZIONE POTREBBERO SUBIRE ANNULLAMENTI E VARIAZIONI. SE INTERESSATI A PARTECIPARE, SI PREGA DI CONTATTARE PRELIMINARMENTE LE SEGRETERIE ORGANIZZATIVE.**

**DENTISTI**

**GIUGNO**

**CHIRURGIA**

Data: 17  
Como, CO  
Lake Como Institute  
info@lakecomoinstitute.com  
**Corso avanzato Live Surgery**

**CONSERVATIVA**

Data: 06  
Torino, TO  
ACME  
Tel. 0761.228317  
info@edizioniacme.it  
**Faccette in ceramica nei settori anteriori Indicazioni, preparazioni, incollaggio**  
Tessore G.  
11 Crediti ECM

Data: 12  
Milano, MI  
ACME  
Tel. 0761.228317  
info@edizioniacme.it  
**La realizzazione di faccette. Corso teorico**  
Prosper L.  
8 Crediti ECM

Data: 13  
Milano, MI  
ACME  
Tel. 0761.228317  
info@edizioniacme.it  
**La ricostruzione dento-gengivale dell'area cervicale - tecniche chirurgiche e tecniche restaurative in sinergia. Corso teorico-pratico su tessuti animali.**  
Abundo R., Ferraro A.  
11 Crediti ECM

Data: 19-20  
Limena, PD  
www2.dentalclub.it  
**Corso graduale: odontoiatria multidisciplinare: conservativa, perio e protesi**  
Calabrese M., Graiff L.

Data: 22-23  
Milano, MI  
B2B Consulting b2b@b2bcontultingsrl.com  
**Post Graduate 2020 "Advanced Program in Oral Rehabilitation"**

Data: 27  
Milano, MI  
ACME  
Tel. 0761.228317  
info@edizioniacme.it

**Il nuovo approccio alla carie: la prevenzione per la salute dell'intero organismo**  
Galli F.  
8 Crediti ECM

**DIGITALE**

Data: 10  
Casalecchio di Reno, BO  
ICDE  
Tel. 051.6113581  
**Digital Denture Day Workflow In-house e Outsourcing**  
Nanni M.

Data: 19-20  
Como, CO  
Lake Como Institute  
info@lakecomoinstitute.com  
**Odontoiatria digitale, le basi, gli strumenti, il futuro dalla CBCT alla stampante 3D**  
Testori T., Vercellini N.

Data: 25  
Rimini, RN  
clinicamerlicorsi@gmail.com  
**Digital workflow nella riabilitazione implantoprotesica**  
Merli M.

**ENDODONZIA**

Data: 05-06  
Roma, RM

Dental Campus  
Tel. 071.918469  
segreteria@dentalcampus.it  
**Corso di Endodonzia - Mod. 2 - 1° Incontro I ritrattamenti Canalari**  
Cantatore G.

Data: 05-06  
Roma, RM  
Dental Campus  
Tel. 071.918469  
segreteria@dentalcampus.it  
**I ritrattamenti canalari**  
Cantatore G.  
18 Crediti ECM

**ESTETICA**

Data: 12  
Milano, MI  
ACME  
Tel. 0761.228317  
info@edizioniacme.it  
**Quanto sbianchi nel tuo studio? Vuoi sbiancare al meglio o vuoi sbiancare di più? Le giuste competenze ed il buon marketing**  
Cortesi Ardizzone V.  
11 Crediti ECM

Data: 13-14  
Milano, MI  
ACME  
Tel. 0761.228317  
info@edizioniacme.it





**AIRNIVOL®**  
The orthodontic aligner

**Far sorridere non è mai stato così semplice!**

AirNivol è una tecnica ortodontica sviluppata per migliorare l'estetica del sorriso e per risolvere problemi di malocclusione dentale

Visita il nostro sito per visualizzare il calendario dei corsi e per rimanere sempre aggiornato sul mondo AirNivol!

AIRNIVOL S.r.l.  
E-MAIL info@airnivol.com  
TEL. +39 050 754322 | WEB airnivol.com



## AGENDA CORSI

**I FILLER in odontoiatria con tecnica TFT. Corso teorico-pratico con attività clinica su paziente**  
*Rossani F.*  
16 Crediti ECM

### FOTOGRAFIA

Data: 05-06  
Milano, MI  
info@studiovirzi.com  
**Dental photography and emotional communication**  
*Mapelli A., Virzi Citarra M.*

### GNATOLOGIA

Data: 12-13  
Milano, MI  
segreteria@dentalcampus.it  
**Gnatologia clinica**  
*Prati S.*  
20 Crediti ECM

### IMPLANTOLOGIA

Data: 04-05  
Padova, PD  
www.mectron.it  
mectron@mectron.com  
**Corso piezosurgery® e rex piezoimplant su preparato anatomico**  
*Sivolella S., Perini A.*

Data: 13  
Roma, RM  
Sweden & Martina  
www.sweden-martina.com  
**F22 Biologic Teeth Aligner 4.0**

Data: 15  
Sesto Fiorentino, FI  
www.leone.it  
**Giornate di chirurgia dal vivo per odontoiatri e protesi su impianti per odontotecnici**  
*Tagretti L., Pisa M.*

Data: 19-20  
Salerno, SA  
www.iao-online.com/it  
**Corso di aggiornamento IAO**

Data: 26  
Milano, MI  
ACME  
Tel. 0761.228317  
info@edizioniacme.it  
**Le nuove tempistiche implantari: Post-estrattivo, Preservazione**

**alveolare e Carico immediato**  
*Ferri V.*  
8 Crediti ECM

Data: 27  
Milano, MI  
ACME  
Tel. 0761.228317  
info@edizioniacme.it  
**LA TECNICA M.I.S.E. (Minimal Invasive Sinus Elevation) nel contesto della chirurgia orale non invasiva: nuovi approcci al trattamento implantare**  
*Scavia S.*  
11 Crediti ECM

### ODONTOSTOMATOLOGIA

Data: 16  
Milano, MI  
info@odontes.it  
**Indicazioni all'utilizzo degli antibiotici in odontostomatologia**  
*Zaninelli M., Ornago E., Bosotti M.*

### ORTODONZIA

Data: 06  
Novi Ligure, AL  
Micerium Spa  
Tel. 0185.7887858  
orthocorsi@micerium.it  
**I Trattamenti interdisciplinari**  
*Imelio M., Perasso R.*

Data: 12-13  
Milano, MI  
ACME  
Tel. 0761.228317  
info@edizioniacme.it  
**Occlusione, ATM e Postura. Corso teorico con dimostrazioni pratiche**  
*Vanini L. e collaboratori*  
16 Crediti ECM

Data: 26-27  
Fiumana, FC  
umberto@drmartino.it  
**Semplicemente Occlusione e Postura**  
*Martino U.*

Data: 27  
Torino, TO  
www.mectron.it  
mectron@mectron.com  
**Gestione del paziente**

**ortodontico: pre, durante e post trattamento**  
*Butera A.*

### PARODONTOLOGIA

Data: 05-06  
Ancona, AN  
segreteria@dentalcampus.it  
**La ricostruzione dei tessuti parodontali: un percorso terapeutico rigoroso in grado di produrre risultati sorprendenti**  
*Masiero S.*  
18 Crediti ECM

Data: 06  
Milano, MI  
ACME  
Tel. 0761.228317  
info@edizioniacme.it  
**Terapia pro-attiva: l'evoluzione dei protocolli clinici nella terapia parodontale non chirurgica. Corso teorico**  
*Genovesi A.M., Marconcini S.*  
8 Crediti ECM

Data: 12-13  
Ancona, AN  
segreteria@dentalcampus.it  
**La ricostruzione dei tessuti parodontali: un percorso terapeutico rigoroso in grado di produrre risultati sorprendenti**  
*Capri D., Tezza F.*  
18 Crediti ECM

Data: 19  
Milano, MI  
ACME  
Tel. 0761.228317  
info@edizioniacme.it  
**Parodontologia non chirurgica. Corso teorico-pratico su modelli di arcata**  
*Roncati M.*  
10 Crediti ECM

Data: 20  
Milano, MI  
ACME  
Tel. 0761.228317  
info@edizioniacme.it  
**Laser a diodo associato a terapia parodontale non chirurgica.**

*Roncati M.*  
10 Crediti ECM

### PROTESI

Data: 10  
Milano, MI  
skysmile@nanussi-coraini.it  
**Full immersion in protesi fissa**

Data: 12-13  
Ancona, AN  
segreteria@dentalcampus.it  
**Usura, erosione, abrasione: razionale clinico-scientifico per la riabilitazione di pazienti con evidente perdita di struttura dentale**  
*Batalocco G.*  
18 Crediti ECM

Data: 19  
Milano, MI  
ACME  
Tel. 0761.228317  
info@edizioniacme.it  
**La protesi di tutti i giorni su denti e impianti (con tecnica BOPT) 1° modulo**  
*Galli F.*  
8 Crediti ECM

Data: 20  
Trento, TN  
segreteriaaiotrento@gmail.com  
**Nuovi orientamenti per un ottimale risultato nella protesi fissa**  
5 Crediti ECM

Data: 26-27  
Ancona, AN  
segreteria@dentalcampus.it  
**La realizzazione di faccette in ceramica e in composito - corso teorico pratico**  
*Prosper L.*  
18 Crediti ECM

Data: 26-27  
Milano, MI  
ACME  
Tel. 0761.228317  
info@edizioniacme.it  
**Elastodonzia: un nuovo approccio in ortodonzia, conservativa e protesi. Corso teorico-pratico**  
*Cardarelli F.*  
20 Crediti ECM.



# Verifiche nei Locali Medici



DPR 462/2001

- Sicurezza elettrica degli Elettromedicali CEI EN 62353 - CEI 62-148
- Impianto Elettrico D.Lgs 81/08 CEI 64-8/7
- Impianto di messa a terra DPR 462/01
- Verifica funzionale:** Sterilizzatrici, Ecografi, Elettrobisturi, Defibrillatori, Monitor multi-parametro, Pompe infusione, Ventilatori polmonari, Laser, Ultrasuono, Magneto terapia

 Bisecco Srl - Este (Padova) Tel. 0429 670776 www.bisecco.net - info@bisecco.net



#LAFORMAZIONENONSIFERMA

## IRED Lugano Symposium si trasferisce online!

A seguito delle misure restrittive causate dalla grave emergenza globale da coronavirus, **IRED Lugano Symposium** sarà trasmesso in **video streaming** per dare l'opportunità a medici dentisti, odontotecnici e igienisti dentali di avere uno scambio professionale e interdisciplinare con rinomati esperti per un aggiornamento sulle più recenti conoscenze in parodontologia, implantologia e protesica.

L'appuntamento online è per **sabato 9 maggio dalle 8:00 alle 18:00**. Sarà possibile accedere ed interagire con i relatori per porre loro domande in tempo reale con traduzione simultanea italiano↔tedesco. Il Symposium resterà online anche dopo la chiusura degli interventi per tutti coloro che volessero prenderne visione in un secondo momento.

### RELATORI



NIKLAUS LANG  
Berna



GIOVANNI SALVI  
Berna



KARL DULA  
Berna



MARIO ROCCUZZO  
Torino



LUCA DE STAVOLA  
Padova



C. HÄMMERLE  
Zurigo



GORAN BENIC  
Zurigo



IRENA SAILER  
Ginevra



STEFANO GRACIS  
Milano



AMELIE MAINJOT  
Liège



FIDEL RUGGIA  
Lugano



DAMIANO FRIGERIO  
Lugano

La tassa d'iscrizione è stata significativamente ridotta e tutto il ricavato del Simposio verrà destinato alla ricerca e all'educazione.

**Organizzazione**  
Istituto di ricerca e formazione in medicina dentale (IRED), Lugano  
[www.ired.swiss](http://www.ired.swiss)

**Credito formativo**  
11 ore

**REGISTRATI ORA!** Visita il sito [www.ired.swiss](http://www.ired.swiss)



Azienda presente nel mercato odontoiatrico da 74 anni scopre la

## SOLUZIONE MODERNA

in grado di trasformare uno studio dentistico in un centro di eccellenza scelto da un numero sempre crescente di pazienti

Studi di mercato\* dimostrano che...

**46%**

Il 46% dei dentisti che hanno inserito in studio tecnologie di ultima generazione avverte un forte disagio nel loro utilizzo;

**65%**

Il 65% delle persone affida la cura della propria bocca SOLO a studi dentistici specializzati;

**84,6%**

L'84,6% degli odontoiatri non utilizza strumenti pubblicitari per comunicare ai pazienti la propria professionalità.

# RESOLUTION



**TECNOLOGIA**



**SPECIALIZZAZIONE**



**COMUNICAZIONE**

Richiedi informazioni sul progetto RESOLUTION a:  
[marketing@resista.it](mailto:marketing@resista.it)

\*Indagine Censis 2018, Odontoiatria 33, 23/09/2014; Key-Stone Omnivision Digital Sell Outanalysis; Ricerca Aiop Key-Stone

Ing. C. A. Issoglio & C. Srl - Via F. I li D i Dio, 68 - 28887 Omegna (VB)  
T. 0323.828.004 - F. 0323.828.914 - [www.resista.it](http://www.resista.it) - [info@resista.it](mailto:info@resista.it)  
[www.facebook.com/resista.it](http://www.facebook.com/resista.it) - [www.resista-ds.it](http://www.resista-ds.it)