

INFODENT[®]

MENSILE D'INFORMAZIONE MERCEOLOGICA DENTALE

BPlus s.r.l. - S.P. Teverina, 64D - 01100 Viterbo - Tel. 0761.393.1 - Fax 0761.393.222 - Poste Italiane S.p.A. - Spedizione in abbonamento postale - 70% Roma C/RM/15/2018 - Contiene IP+ gadget



**DENTAL
TECH** **NUOVO**

**DENTAL TECH | PAGINE DI
ODONTOIATRIA DIGITALE**

**IL CASO CLINICO
L'APPROFONDIMENTO
DALLA LETTERATURA**

Da pag 27

PRODOTTI A CONFRONTO

Questo mese: IMPIANTI DENTALI

LE RUBRICHE

Sondaggi/Approfondimenti/ Dental Tech/Analisi di mercato/FnomDalle Aziende/Attualità/Agenda Corsi e Congressi/Pillole di Economia&Finanza/ Focus prodotto/Annunci economici/Fnomceo

3Dfast
FUSIONE LASER SELETTIVA



C'è chi dice che per gli allineatori invisibili non c'è alternativa.



C'è chi ancora non ha provato SMILETECH 3D.

DA PIÙ DI 10 ANNI L'ORTODONZIA INVISIBILE MADE IN ITALY 



**OLTRE 10.000
CASI TRATTATI**

PROVA OMAGGIO

Valida solo per i nuovi clienti per la realizzazione di un caso di ortodonzia invisibile Smiletech.

Chiama ora per attivare l'omaggio  06.5750327

CODICE: INFODENT2018

SMILETECH[®] 3D
facile come un sorriso 

Direttore responsabile Riccardo Chiarapini
Segreteria di redazione Diana Carbonetti
Direzione grafica Gisella Benedetti
Impaginazione BPlus srl
Marketing e Pubblicità T. 0761.393327

Mensile d'informazione merceologica dentale
ANNO XXXI - n. 3 / 2019
Viterbo - Autorizzazione del Tribunale di Viterbo
n. 341 del 7/12/88

Editore BPlus s.r.l.
Strada Teverina 64D - 01100 Viterbo
T. 0761.393.1 - info@infodent.it

Stampa - Graffietti Stampati snc
S.S. Umbrò Casentinese Km. 4,500
Montefiascone (VT)

Testata volontariamente sottoposta a certificazione di tiratura e diffusione in conformità al Regolamento CSST Certificazione Editoria Specializzata e Tecnica

Per il periodo 1/1/2018-31/12/2018

Periodicità: mensile
Tiratura media: 15.978
Diffusione media: 15.804
Certificato CSST n. 2706 - del 26/2/2019
Società di Revisione: Fausto Vittucci

Una copia Euro 0,77
Tiratura presente numero 15.600

AVVERTENZE
La redazione non restituisce il materiale utilizzato.

SONDAGGIO	pag 5	preciso ed estetico - Autoscan DS ex pro di shining 3D
A CONFRONTO	pag 6	ATTUALITÀ DENTALE pag 57 - 50 anni di UNIDI: Un importante anniversario, fra tradizione e modernità - AIOP Il segreto del successo: 40 anni di protesi - 2° Giornata Nazionale dell'Assistente di Studio Odontoiatrico - Ortodonzia in età evolutiva e dopo, al X Congresso Internazionale AIO a Chia. Ecco le frontiere - Accordo tra BANCA IGEEA E ANDI: nuove attività a favore dei professionisti
APPROFONDIMENTI	pag 25	
- Impianti IK Tapered Resista		
- La fixture più usata al mondo: la troncoconica		
DENTAL TECH <small>NOVITÀ</small>	pag 27	
- La scansione intraorale: dove siamo oggi?		
- La scansione intraorale nei casi complessi		
- Gli scanners intraorali		
- Protocolli di scansione in implanto-protesi		
FNOMCEO	pag 37	AGENDA Maggio pag 61 - Congressi e Fiere in Italia e all'estero - Calendario dei Corsi
ANALISI DI SETTORE	pag 38	ANNUNCI ECONOMICI pag 70
- Implantologia: il concetto di "qualità attesa" in un sistema sempre più competitivo		
FOCUS PRODOTTO	pag 41	
PILLOLE DI ECONOMIA&FINANZA	pag 44	INSERZIONISTI - 1Flex Technology pag. 68 • 3D Fast pag. I Cop • 3Diemme pag. 3 • AIO pag. 60 • AIOP pag. 42/62 • Air Nivol pag. 41/44 • Biomec pag. 26 • Bioteck pag. 48/49 • Bplus pag. 24/56 • Caes pag. 54 • Copega pag. 45 • Dental Lab pag. 69 • Dental Network pag. 52 • Dental P pag. 4 • Dental PR Adin pag. 25 • Digital Dentistry Society pag. 36 • EMS pag. 53 • Feniq pag. 39 • Futura pag. 40 • Garrison pag. 47 • IDEA pag. 46 • Iqimax pag. 50 • Ires pag. 66 • Isomed pag. I Cop • Linea Diretta pag. 63 • LTS Leoni pag. 64 • Noris Medical pag. III Cop • Resista pag. 25/65 • SIVP pag. IV Cop • Smiletech pag. II Cop • Sorridi pag. 43 • Tecnologica pag. 61 • Xo Care pag. 67 • Yndetech pag. 70 • Vitzani pag. 48
DALLE AZIENDE	pag 47	INFORMATIVA - Questa rivista Le è stata inviata tramite abbonamento, l'indirizzo in nostro possesso verrà utilizzato per l'invio della rivista, per l'invio di altre riviste, per l'invio di proposte di abbonamento, per l'invio di informazioni tecniche e commerciali, nonché per la divulgazione di eventi formativi e promozionali e per la cessione degli stessi a terze aziende per le medesime finalità. In ogni momento potrete esercitare i diritti di cui all'art. 7 del D. Lgs 196/2003, e quindi conoscere, ottenere la cancellazione, la rettificazione, l'aggiornamento e l'integrazione dei Vostri dati, nonché opporvi al loro utilizzo per le finalità su indicate. Qualora venisse esercitato il diritto alla cancellazione lo stesso comporterebbe il mancato invio della presente rivista. Il titolare del trattamento è BPlus srl con sede in Viterbo, Strada Teverina Km 3,600, nella persona del suo legale rappresentante.
- Il sistema di strisce sbiancanti professionali che i pazienti potranno usare anche a casa		
- Paste ossee di seconda generazione		
- 2019? Crescita, sviluppo e separatori d'amalgama		
- Ultradent lancia il nuovo MTAFlow: facile da miscelare, facile da applicare!		
- Calendario corsi Airnivol 2019		
- Un unico software - un workflow completo		
- Odontoiatrica RV5 by Cortex Implants		
- Allneatori SORRIDI. Un nuovo protocollo più		




Chirurgia guidata mini-invasiva
 Modellazione guide chirurgiche
 Sistema aperto e universale
 Comunicazione e condivisione CLOUD



Via Delle Baraggette, 10 - 22060 Figino Serenza (Co)
 tel. +39 031 7073353 - fax +39 031 710284 - info@3diemme.it
www.3diemme.it

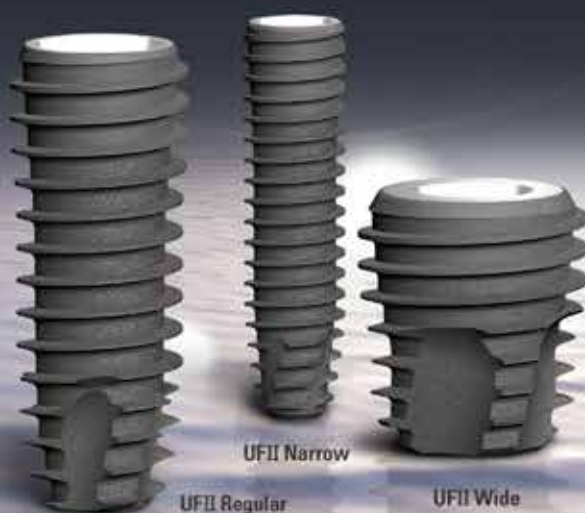
DIO IMPLANT

Più di

3.500.000

impianti venduti nel mondo

UFII IMPLANT



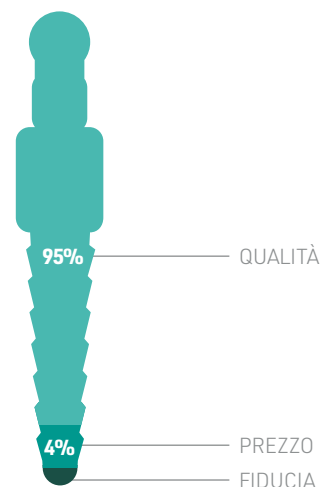
DENTAL P. s.r.l.
distributore esclusivo
per l'Italia **DIO IMPLANT**

Impianti

Sondaggio su **450** responder

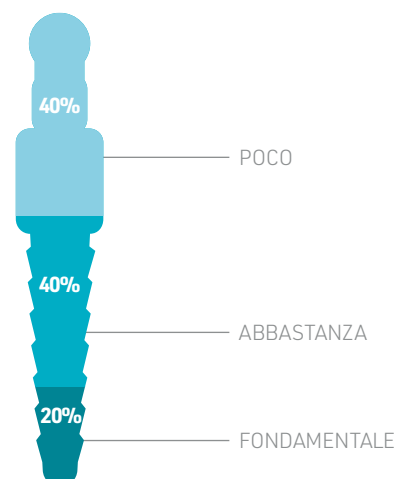
Tra quelli indicati quale fattore considera come fondamentale nella scelta della linea implantare?

Prezzo	18	4%
Qualità del prodotto e serietà aziendale	427	95%
Fiducia nei confronti di chi Le fa conoscere il prodotto: rappresentante, agente, distributore, collega	5	1%



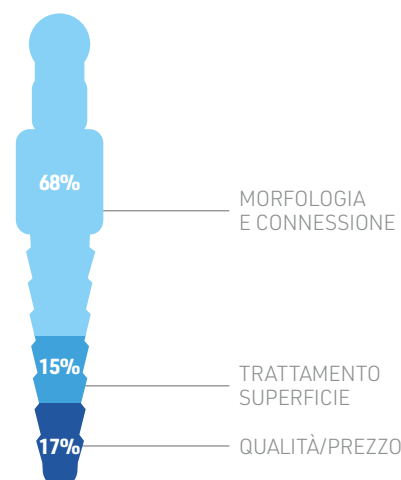
Quanto incide la pubblicità sulla scelta della linea implantare?

Poco	180	40%
Abbastanza	180	40%
Fondamentale	90	20%



La prima caratteristica che mi colpisce in un impianto dentale è:

Morfologia e connessione	306	68%
Trattamento di superficie	67	15%
Rapporto qualità prezzo	77	17%








Il presente sondaggio ha solo valore informativo e rappresenta una manifestazione di opinioni degli iscritti al portale Infodent.it

> A CONFRONTO

IMPIANTI	2P	3SF3 Vicky Grem	ACT Tecom Implantology™
Produttore	Normadent	Titanmed	Titanmed
Morfologia	Conica, doppio principio	Conica	Conica, apice autofilettante
Indicazioni	Tutte	Tutte	Postestrattivo, siti guariti, carico immediato e differito, osso di scarsa consistenza
Lunghezze disponibili (mm)	8-10-12-14	7.5-8.5-10-11.5-12-14	8.5-10-11.5-13
Diametri disponibili (mm)	3.75-4.25-5	3.5-4-5-5.8	3.5-4.3-5
Materiale dell'impianto e del moncone	Titanio gr 4 e 5	Titanio gr 4 e 5, calcinabile	Titanio/Titanio Cr/Co, calcinabile
Trattamento del collare dell'impianto per integrazione connettivo	Irruvidimento superficiale mediante trattamento con acidi	Titanio lucido	Titanio trattato
Presenza di abutment per soluzioni cad/cam	✓	✗	✓
Tipologie di abutment disponibili	Dritto, inclinato, sferico e sistematica MUA	Cilindrico, inclinato, fresabile, MUA, otk, provvisorio, calcinabile	In titanio: provvisori, dritti, inclinati, TBase, a pallina, MUA dritti e inclinati. Sovrafusione Cr/Co, calcinabili
Posizione di inserimento rispetto cresta ossea	Sommerso	Sub-crestale	Sub-crestale
Connessione tipo platform switching	✓	✓	✓
Numero di connessioni/geometrie dell'ingaggio	1	1	2
Kit e software per chirurgia guidata	✗	✗	✗
Cappetta di guarigione inclusa	✗	✗	✗
Tipo di connessione tra moncone e impianto	Esagonale interna con sigillo conico	Esagonale interna	Interna conico esagonale
Tipo di trattamento di superficie	Irruvidimento mediante acidi	Doppia mordenzatura acida	Elettrochimico con ossido di titanio e fosforo
Tipo di indice per il riposizionamento del moncone	Esagono	Esagono	Esagono
Prezzo di listino*	Euro 90,00	Euro 92,00	Euro 96,00
Info azienda	Tel. 0362.551411 www.normadent.com	Tel. 031.879344 www.vickygrem.com	Tel. 0341.363504 www.tecomimplantology.com

AVVERTENZE IMPORTANTI PER IL LETTORE

L'assenza di alcuni prodotti all'interno del Confronto è dovuta alla mancata comunicazione dei dati da parte delle case Produttrici/Importatrici oppure perché la redazione non ha avuto notizia della presenza sul mercato italiano dei prodotti di determinate aziende. I dati e le informazioni presenti in questa sezione e negli eventuali approfondimenti pubblicati nella successiva collegata, sono forniti dalle aziende produttrici e/o importatrici e/o distributrici dei prodotti, le quali si assumono tutte le responsabilità legate alla loro veridicità e correttezza. Le responsabilità fanno a capo alle aziende che appaiono nella voce "Fornitore dati tecnici". Se tale campo è vuoto la responsabilità è dell'azienda che appare alla voce "Produttore". In particolare Infodent si dichiara esente da ogni responsabilità relativa ai prezzi comunicati dalle aziende nella scheda fornita e dalla eventuale esclusiva che dovesse avere un'azienda nel poter importare o commercializzare il

Legenda:  approfondimento  focus prodotto  non fornito  SI  NO

Adin Touareg S, UNP,NP RP,WP		Ankylos	Axelmed® Paradigma®	Axis
Adin Dental Implants Systems	Dentsply Sirona	Axelmed®	TAG Medical Products	
Troncoconica	Cilindrica	Conica con collare a conicità inversa, bifasico	Conica	
Tutte, in particolare carico immediato e postestrattivo	Tutte	Postestrattivo, carico immediato, rigenerazioni ossee, osso D1-D2-D3-D4	In tutti i casi e procedure: convenzionale, ritardato, precoce, carico immediato, procedure con rigenerazione ossea, rialzo del seno	
6.25-8-10-11.5-13-15-16-18	6.6-8-9.5-11-14-17	7-9-11-13-15	6-8-10-11.5-13-16	
2.75-3-3.3-3.5-3.55-3.75-4.2-4.3-5-6	3.5-4.5-5.5-7	3.4-3.8-4.3-5-5.6	3.3-3.75-4.2-5-6	
Titanio	Titanio commercialmente puro	Titanio	Titanio grado 23 Ti6AL4V Eli	
Titanio	Superficie acidificata	Titanio macchinato con microfiletto	Sabbatura e doppia mordenzatura (SLA)	
✓	✓	✓	✓	
Ampia varietà, avvitata overdenture, multi unit	Indicizzati, personalizzati, per protesi avvitata e cementata	Estetici, MUA, overdenture, calcinabili	Titanio 23 abutment, estetici e anatomici, multi unit: dritti, angolati – peek dritti e angolati per personalizzazioni	
luxta crestale	Sub-crestale	Crestale o sub-crestale	Bone level	
✓	✓	✓	✓	
2	2	1	1	
✓	✓	✗	✓	
✓	✓	✓	✗	
Interna conica	Conica indicizzata e libera	Esagonale interna compatibile con sigillo periferico conico	Esagono	
SLA, Osseofix™	Microstruttura Friadent Plus sabbata e mordenzata	SAP (Sabbatura-Tripla Acidificazione-Plasma Argon)	Sabbatura e doppia mordenzatura	
Esagono	6 coulisse (esagono)	Esagono	Esagono interno	
✗	✗	✗	Euro 138,00	
Tel. 089.954103 www.adin-implants.com www.dentalpradin.com	Num. Verde 800 310 333 www.dentsplysirona.com	Tel. 02.98282694 www.axelmed.com	www.tag-med.com Importatore: Italymed srl Tel. 331.3565647 www.italymed.it	

prodotto, non potendo verificare se esiste per ogni prodotto un prezzo imposto dalla casa madre o un'esclusiva nella distribuzione. Le aziende che forniscono i dati tecnici pur non avendone la legittimità si assumono ogni responsabilità direttamente nei confronti di un'azienda terza che si senta lesa o riceva danni da tale pratica. Eventuali rimostranze in merito dovranno essere rivolte DIRETTAMENTE all'azienda responsabile di aver fornito i dati, mandando solo per conoscenza ad Infodent eventuali comunicazioni. Gli eventuali errori materiali o di trascrizione commessi dalla redazione dovranno essere comunicati all'indirizzo info@infodent.it e saranno divulgati sui numeri successivi come Errata Corrige. Se gli errori di comunicazione fanno capo alla azienda, la redazione, valutando il caso specifico, deciderà se procedere alla pubblicazione della errata corrige. La presente rubrica ha finalità di informazione giornalistica, non di repertorio, non ha pretesa di esaustività e non vuole esprimere giudizi sui prodotti. Il lettore è invitato a non interpretare come una scelta redazionale la elencazione di prodotti o la mancata citazione di altri.

* I prezzi si intendono al netto di IVA

> A CONFRONTO

IMPIANTI	Betwice	Bicon Short e Ultra Short Implant	Bio Implant Core V2 Classic
Produttore	Mech & Human	Bicon LLC	Kristal srl
Morfologia	Cilindrica	Design a plateau con spalla convergente e connessione conometrica pura tra fixture e abutment	Cilindrica
Indicazioni	Per le regioni inferiori nei casi clinici che presentano osso di densità D1 – D2	Tutte	Postestrattivo
Lunghezze disponibili (mm)	8.5-10-11.5-13-15	5-5.7-6-8-11	7-8.5-10-12-13-15
Diametri disponibili (mm)	3.25-3.75-4-5	3-3.5-4-4.5-5-6	2.9-3.5-3.75-4.2-4.7-5.2
Materiale dell'impianto e del moncone	Titanio medicale gr 4	Ti6 al4 V	Titanio gr 4 e 5
Trattamento del collare dell'impianto per integrazione connettivo	Titanio medicale gr 4	Ti6 al4 V	Titanio
Presenza di abutment per soluzioni cad/cam	✓	✓	✗
Tipologie di abutment disponibili	Pilastrini dritti, angolati, provvisori, calcinabili, mua. Disponibili in titanio e peek	Universali con spalla preformata, locator, brevis, senza spalla preformata	Titanio, peek, calcinabile
Posizione di inserimento rispetto cresta ossea	✗	Sub-crestale	Filo cresta
Connessione tipo platform switching	✗	✓	✓
Numero di connessioni/geometrie dell'ingaggio	✗	Infinite	1
Kit e software per chirurgia guidata	✗	✓	✗
Cappetta di guarigione inclusa	✓	✗	✓
Tipo di connessione tra moncone e impianto	Esagono interno ed esterno	Conometrica pura con sigillo batterico	Interna
Tipo di trattamento di superficie	D.A.E.S. (double acid etched surface)	Sabbatura e acidificazione	Acidificazione
Tipo di indice per il riposizionamento del moncone	Esagono	Nessuno	Esagono interno
Prezzo di listino*	✗	✗	Euro 130,00 (impianto + dispositivo di montaggio transfer/moncone)
Info azienda	Tel. 049.8806594 www.mech-human.com	Tel. 06.9682293 www.bicon.com	Tel. 02.4453401 www.kristalsrl.net

AVVERTENZE IMPORTANTI PER IL LETTORE

L'assenza di alcuni prodotti all'interno del Confronto è dovuta alla mancata comunicazione dei dati da parte delle case Produttrici/Importatrici oppure perché la redazione non ha avuto notizia della presenza sul mercato italiano dei prodotti di determinate aziende. I dati e le informazioni presenti in questa sezione e negli eventuali approfondimenti pubblicati nella successiva collegata, sono forniti dalle aziende produttrici e/o importatrici e/o distributrici dei prodotti, le quali si assumono tutte le responsabilità legate alla loro veridicità e correttezza. Le responsabilità fanno a capo alle aziende che appaiono nella voce "Fornitore dati tecnici". Se tale campo è vuoto la responsabilità è dell'azienda che appare alla voce "Produttore". In particolare Infodent si dichiara esente da ogni responsabilità relativa ai prezzi comunicati dalle aziende nella scheda fornita e dalla eventuale esclusiva che dovesse avere un'azienda nel poter importare o commercializzare il

Legenda: approfondimento focus prodotto non fornito SI NO

BioCoin	BioLogic GT	Biotype	Blister minimal SPE
I.DENT H.C. srl	Gemix srl	Avenir	Safe & Simple srl
Conicità variabile, spire incrementali	Tronco conica	Cilindrica	Conica con ingaggio interno conico a 6°
Carico immediato, postestrattivo, osso di alta, media e bassa densità	Postestrattivo, carico immediato, radici convergenti, scarsa densità ossea, mascellare	Transgingivale ad alto risultato estetico	Postestrattivo a carico immediato
5.5-7-8.5-10-11.5-13-15	7.5-9-10.5-12-14	da 6 a 18	10-12-14
3.6-4-4.5-5-6	3.4-3.8-4.6-5.8	da 3.0 a 4.8	4-4.5-5
Titanio gr 4 e 5, Lega aurea, plexiglass	Titanio gr 5	Titanio gr 4 e 5	Titanio, peek, plexiglass, calcinabile
Parte liscia, lucidatura, bio-mimetic-covering	0.5 liscio o microfilettato	Transmucoso lucido anodizzato giallo	Completamente sabbiato/bone switching
✓	✓	✓	✓
Dritti, angolati, con spalla, multi, sfera, calcinabile	Titanio, calcinabile, peek	Tutte le soluzioni protesiche	Dritto, calcinabile, a sfera, a basso profilo, con/senza spalla, angolato, peek, preformato
Crestale e sub-crestale	Crestale	Transmucoso	Sub-crestale
✓	✗	✗	✓
3-5	2	2	1
✓	✗	✓	✓
✓	✓	✗	✓
Interna ed esterna, cono MUA, conometrica	Esagono interno	Esterna+preabutment	Interna conica a 6° con ingaggio quadrato ad angoli smussi
Sabbiatura e doppia acidificazione	Sabbiatura + doppia acidificazione + decontaminazione plasma freddo	Sabbiatura+doppia acidificazione	Sabbiatura e acidificazione
Esagono o dodecagono	Esagono	Esagonale	Quadrato/ottagonale
Euro 120,00	✗	✗	Euro 139,00
Tel. 049.8910613 www.identitalia.net	Tel. 06.89877576 www.gemixsrl.it	www.biotypeimplantsystem.com	Tel. 0438.837231 www.safeandsimple.net

prodotto, non potendo verificare se esiste per ogni prodotto un prezzo imposto dalla casa madre o un'esclusiva nella distribuzione. Le aziende che forniscono i dati tecnici pur non avendone la legittimità si assumono ogni responsabilità direttamente nei confronti di un'azienda terza che si senta lesa o riceva danni da tale pratica. Eventuali rimostranze in merito dovranno essere rivolte DIRETTAMENTE all'azienda responsabile di aver fornito i dati, mandando solo per conoscenza ad Infodent eventuali comunicazioni. Gli eventuali errori materiali o di trascrizione commessi dalla redazione dovranno essere comunicati all'indirizzo info@infodent.it e saranno divulgati sui numeri successivi come Errata Corrigere. Se gli errori di comunicazione fanno capo alla azienda, la redazione, valutando il caso specifico, deciderà se procedere alla pubblicazione della errata corrigere. La presente rubrica ha finalità di informazione giornalistica, non di repertorio, non ha pretesa di esaustività e non vuole esprimere giudizi sui prodotti. Il lettore è invitato a non interpretare come una scelta redazionale la elencazione di prodotti o la mancata citazione di altri.

* I prezzi si intendono al netto di IVA

> A CONFRONTO

IMPIANTI	BLX	BNX evo	BT Safe
Produttore	Straumann®	Ghimas spa	Biotec - BTK
Morfologia	Conica	Conica	Conica, apice arrotondato
Indicazioni	Postestrattivo, generico	Tutti i casi di edentulia	Postestrattivo, carico immediato data la eccellente stabilità primaria
Lunghezze disponibili (mm)	6-8-10-12-14-16-18	8-10-11.5-13-15.5	6-8-10-12-14-16
Diametri disponibili (mm)	3.5-3.75-4-4.5-5-5.5-6.5	3.5-4-5	3.3-3.7-4.1-4.8-6
Materiale dell'impianto e del moncone	Roxolid®/TAN	Titanio	Titanio gr 4 e 5
Trattamento del collare dell'impianto per integrazione connettivo	Endosseo	Titanio	Liscio 0.7 mm, microsolchi crestali
Presenza di abutment per soluzioni cad/cam	✓	✓	✓
Tipologie di abutment disponibili	TAN, TAV, CoCr, ZrO ₂	Titanio, calcinabile	Protesi cementata ed avvitata
Posizione di inserimento rispetto cresta ossea	Crestale o leggermente sub-crestale	Crestale	Crestale, bone level
Connessione tipo platform switching	✓	✓	✓
Numero di connessioni/geometrie dell'ingaggio	1	12	2
Kit e software per chirurgia guidata	✓	✓	✓
Cappetta di guarigione inclusa	✗	✗	✗
Tipo di connessione tra moncone e impianto	Interna conica, opzione esterna	Interna conica	Interna, conico-esagonale
Tipo di trattamento di superficie	SLActive®: sabbata, acidificata, idrofila	Sabbatura e doppia acidificazione	Doppia acidatura DAE (Dual Acid Etched)
Tipo di indice per il riposizionamento del moncone	Esagono	Doppio esagono	Esagono
Prezzo di listino*	✗	✗	Euro 149,00
Info azienda	Tel. 02.3932831 www.straumann.it	Tel. 051.575353 www.ghimas.it	Tel. 0444.361251 www.btk.dental

AVVERTENZE IMPORTANTI PER IL LETTORE

L'assenza di alcuni prodotti all'interno del Confronto è dovuta alla mancata comunicazione dei dati da parte delle case Produttrici/Importatrici oppure perché la redazione non ha avuto notizia della presenza sul mercato italiano dei prodotti di determinate aziende. I dati e le informazioni presenti in questa sezione e negli eventuali approfondimenti pubblicati nella successiva collegata, sono forniti dalle aziende produttrici e/o importatrici e/o distributrici dei prodotti, le quali si assumono tutte le responsabilità legate alla loro veridicità e correttezza. Le responsabilità fanno a capo alle aziende che appaiono nella voce "Fornitore dati tecnici". Se tale campo è vuoto la responsabilità è dell'azienda che appare alla voce "Produttore". In particolare Infodent si dichiara esente da ogni responsabilità relativa ai prezzi comunicati dalle aziende nella scheda fornita e dalla eventuale esclusiva che dovesse avere un'azienda nel poter importare o commercializzare il

Legenda: approfondimento focus prodotto non fornito SI NO

BT-Tite Active	Conical Active	D22	Dinamix Prime
BTLock International srl	MaCo International sas	Leader Italia	Cortex Dental Implant
Conico-cilindrica	Conica	Cilindrica	Conica
Postestrattivo, creste stabili, carico immediato	Carico immediato	Tutte	Postestrattivo su tutti i tipi di osso, carico immediato, riabilitazioni multiple in zone estetiche
5.5-6.5-8-10-11.5-13-16	6-8.5-10-11.5-13-16	Da 8 a 16	6-8-10-11.5-13-16
3.3-3.75-4.5-5.5	3.5-3.9-4.4-5.5	Da 3.5 a 5	3.3-3.8-4.2-5-6
Titanio grado 4 e 5	Titanio gr 4 e 5	Titanio gr 4 e 5	Titanio Ti6l-4V Eli
Microflettature crestali e parte finale machine-cut	Nessuno	Macchinato collo liscio	Titanio
✓	✓	✗	✓
Titanio, calcinabile, oro	Dritti, angolati, mua, t-base, provvisori, a sfera, emisferici	Titanio, tecapeek, calcinabili, zirconia	Ti, calcinabile, MUA
Crestale	Sub-crestale	Sommerso	Sub crestale
✗	✓	✓	✓
1	1	1	2
✓	✓	✓	✓
✗	✓	✓	✗
Trilobata, interna, su 3 livelli asimmetrici	Conometrica autobloccante con vite di fissaggio ed esagono interno	Conica	Interna
Sabbatura e doppia mordenzatura acida	Sabbatura, acidificazione	Boat acidatura organica	Sabbatura e mordenzatura
Trilobo	Esagono	Esagono	Esagono
Euro 142,00	Euro 135,00	✗	Euro 127,00
Tel. 0444.492609 www.btlack.com	Tel. 0828.958044 www.macodentalcare.com	www.leaderitalia.it	Tel. 06.69425641 www.cortex-dental.com

prodotto, non potendo verificare se esiste per ogni prodotto un prezzo imposto dalla casa madre o un'esclusiva nella distribuzione. Le aziende che forniscono i dati tecnici pur non avendone la legittimità si assumono ogni responsabilità direttamente nei confronti di un'azienda terza che si senta lesa o riceva danni da tale pratica. Eventuali rimostranze in merito dovranno essere rivolte DIRETTAMENTE all'azienda responsabile di aver fornito i dati, mandando solo per conoscenza ad Infodent eventuali comunicazioni. Gli eventuali errori materiali o di trascrizione commessi dalla redazione dovranno essere comunicati all'indirizzo info@infodent.it e saranno divulgati sui numeri successivi come Errata Corrige. Se gli errori di comunicazione fanno capo alla azienda, la redazione, valutando il caso specifico, deciderà se procedere alla pubblicazione della errata corrige. La presente rubrica ha finalità di informazione giornalistica, non di repertorio, non ha pretesa di esaustività e non vuole esprimere giudizi sui prodotti. Il lettore è invitato a non interpretare come una scelta redazionale la elencazione di prodotti o la mancata citazione di altri.


* I prezzi si intendono al netto di IVA

> A CONFRONTO

IMPIANTI	DIO Implant System UF II	Duravit 3P	EASY GRIP Screw
Produttore	DIO Corporation	B. & B. Dental srl	T.F.I. System
Morfologia	Troncoconica	Conica/cilindrica	Cilindrica, conica, anatomica
Indicazioni	Tutte	Adatto a tutti i tipi di osso, ideale per osso D1, D2 .	Carico immediato, postestrattivo, rialzo del seno
Lunghezze disponibili (mm)	7-8.5-10-11.5-13-15-16-18	6.5-8-10-12-14	5-8-10-11.5-13-15
Diametri disponibili (mm)	3-3.3-3.8-4-4.5-5-5.5-6-6.5-7	3.5-4-4.5-5	3,3-3.75-4.5-5-6
Materiale dell'impianto e del moncone	Titanio	Titanio gr 4	Titanio grado 5 ELI
Trattamento del collare dell'impianto per integrazione connettivo	Macchinato	Doppia acidificazione	Liscio
Presenza di abutment per soluzioni cad/cam	✓	✓	✓
Tipologie di abutment disponibili	Titanio, calcinabile	Peek, titanio, plexiglass, mua, ti link, ball	Preformati, calcinabili, overdenture, all-on-screw, CAD-CAM, customizzato
Posizione di inserimento rispetto cresta ossea	Sub-crestale, bone level	Sub-crestale o crestale	Crestale, sub-crestale, transmucoso
Connessione tipo platform switching	✓	✓	✓
Numero di connessioni/geometrie dell'ingaggio	2	6	1
Kit e software per chirurgia guidata	✓	✓	✓
Cappetta di guarigione inclusa	✗	✓	✗
Tipo di connessione tra moncone e impianto	Conica	Esagonale conica (cono morse con estrattore)	Esagono interno in friction-fit con vite passante
Tipo di trattamento di superficie	HSA	Doppia acidificazione, decontaminazione argon	Sabbatura, mordenzatura acida, plasma glow discharge
Tipo di indice per il riposizionamento del moncone	Esagono	Esagono	Esagono
Prezzo di listino*	✗	Euro 130,00	Euro 119,00
Info azienda	Dental P Tel. 02.9189783 www.dentalp.eu	www.bebdental.it	Tel. 06.87201371 www.tfisystem.it

AVVERTENZE IMPORTANTI PER IL LETTORE

L'assenza di alcuni prodotti all'interno del Confronto è dovuta alla mancata comunicazione dei dati da parte delle case Produttrici/Importatrici oppure perché la redazione non ha avuto notizia della presenza sul mercato italiano dei prodotti di determinate aziende. I dati e le informazioni presenti in questa sezione e negli eventuali approfondimenti pubblicati nella successiva collegata, sono forniti dalle aziende produttrici e/o importatrici e/o distributrici dei prodotti, le quali si assumono tutte le responsabilità legate alla loro veridicità e correttezza. Le responsabilità fanno a capo alle aziende che appaiono nella voce "Fornitore dati tecnici". Se tale campo è vuoto la responsabilità è dell'azienda che appare alla voce "Produttore". In particolare Infodent si dichiara esente da ogni responsabilità relativa ai prezzi comunicati dalle aziende nella scheda fornita e dalla eventuale esclusiva che dovesse avere un'azienda nel poter importare o commercializzare il

Legenda:  approfondimento  focus prodotto  non fornito  SI  NO

EasyDip®	Essential	Esthetic Line Implant	EvolutionConic EC2
Overmed srl	Dentha srl	C-tech implant	Allmed
Troncoconica	Conico cilindrico	3 differenti tipi di filettatura, apice arrotondato ma aggressivo	Conica a spira intermedia
Per tutti i tipi di riabilitazione, indicato in caso di scarso spessore gengivale	⊗	Postestrattivo e carico immediato	Tutte, in particolare con osso di scarsa qualità (morbido)
6.5-8-10-11.5-13-15	6-8-10-11.5-13-15	7-8-9-11-13-15	8-10-12-14-16
3.5-4-4.75-5.25	3.4-3.8-4.2-4.6	3.5-4.3-5.1-6-7	3.25-3.75-4.25-5
Titanio gr 4 e 5	Titanio grado medicale di gradi differenti	Titanio gr 4 e 5	Titanio gr 5, lega aurea, peek, calcinabili
Bone level	Lucido	Nessuno	Titanio
✓	✓	✓	✓
Diritti, angolati, calcinabili, MUA, ottagonali, a sfera	Titanio, PMMA, peek	Titanio, peek	Tutte per protesi fissa ed overdenture
Crestale	luxta ossea	Sub-crestale	Crestale e sub-crestale
✓	✓	✓	✓
1	2	2	2
✓	✗	✓	✓
✓	✗	✗	✓
Interna, conico-ottagonale	Interno esagonale e interno conico esagonale	Interna conometrica cone-morse	Conica con esagono interno, vite passante
Sabbatura e mordenzatura	Mordenzatura e sabbatura	Sabbatura e acidificazione	Sabbatura con doppia acidificazione
Ottagono	⊗	Esagono interno	Esagono
⊗	⊗	Euro 130,00	Euro 139,00
Tel. 02.45712909 www.overmed.eu	Tel. 0461.764886 www.denthaimplants.it	Tel. 051.6661817 www.c-tech-implant.com/it	Tel. 039.481123 www.allmed.it

prodotto, non potendo verificare se esiste per ogni prodotto un prezzo imposto dalla casa madre o un'esclusiva nella distribuzione. Le aziende che forniscono i dati tecnici pur non avendone la legittimità si assumono ogni responsabilità direttamente nei confronti di un'azienda terza che si senta lesa o riceva danni da tale pratica. Eventuali rimostranze in merito dovranno essere rivolte DIRETTAMENTE all'azienda responsabile di aver fornito i dati, mandando solo per conoscenza ad Infodent eventuali comunicazioni. Gli eventuali errori materiali o di trascrizione commessi dalla redazione dovranno essere comunicati all'indirizzo info@infodent.it e saranno divulgati sui numeri successivi come Errata Corrigere. Se gli errori di comunicazione fanno capo alla azienda, la redazione, valutando il caso specifico, deciderà se procedere alla pubblicazione della errata corrigere. La presente rubrica ha finalità di informazione giornalistica, non di repertorio, non ha pretesa di esaustività e non vuole esprimere giudizi sui prodotti. Il lettore è invitato a non interpretare come una scelta redazionale la elencazione di prodotti o la mancata citazione di altri.

* I prezzi si intendono al netto di IVA

> A CONFRONTO

IMPIANTI	Gold	Hexential	I5 impianto conico
Produttore	Titanium Component	Biaggini srl	Ab Dental
Morfologia	Conica, apice piatto, spira aggressiva	Cilindrica	Conica
Indicazioni	Postestrattivo e carico immediato, osso mascellare	Postestrattivo, carico immediato e differito	✘
Lunghezze disponibili (mm)	6-8-10-12-14-16	8-10-11.5-13	6-8-10-11.5-13-16
Diametri disponibili (mm)	3.5-3.8-4.2-4.8-5.3	3.3-3.5-4.2-5	3-3.2-3.3-3.5-3.75-4.2-4.5-5-6
Materiale dell'impianto e del moncone	Titanio gr 4 e 5	Titanio	Legra di titanio gr 5
Trattamento del collare dell'impianto per integrazione connettivo	Trattato fino alla connessione	Titanio	Titanio
Presenza di abutment per soluzioni cad/cam	✓	✓	✓
Tipologie di abutment disponibili	MUA, UCLA, preformati in titanio, provvisori	Titanio	Viti di guarigione, monconi dritti ed angolati e a pallina, monconi provvisori, monconi scan, analoghi, transfer, multi unit abutment per protesi avvitata
Posizione di inserimento rispetto cresta ossea	Sub-crestale	Sub-crestale	Centrale
Connessione tipo platform switching	✓	✓	✓
Numero di connessioni/geometrie dell'ingaggio	1	1	2
Kit e software per chirurgia guidata	✓	✘	✓
Cappetta di guarigione inclusa	✓	✓	✘
Tipo di connessione tra moncone e impianto	Esagono interno con vite	Interna	Interna
Tipo di trattamento di superficie	Doppia sabbiatura e acidificazione	Sabbiatura e acidificazione	Sabbiatura biologica con fosfato di calcio per l'irruvidimento della superficie
Tipo di indice per il riposizionamento del moncone	Esagono	Esagono	Esagono
Prezzo di listino*	Euro 61,00	Euro 99,00 + iva 4%	Euro 139,00
Info azienda	Tel. 02.49750634 www.protesicacompatibile.com	Tel. 02.38103089 www.odontes.it	Tel. 0372.439957 www.ab-dent.com

AVVERTENZE IMPORTANTI PER IL LETTORE

L'assenza di alcuni prodotti all'interno del Confronto è dovuta alla mancata comunicazione dei dati da parte delle case Produttrici/Importatrici oppure perché la redazione non ha avuto notizia della presenza sul mercato italiano dei prodotti di determinate aziende. I dati e le informazioni presenti in questa sezione e negli eventuali approfondimenti pubblicati nella successiva collegata, sono forniti dalle aziende produttrici e/o importatrici e/o distributrici dei prodotti, le quali si assumono tutte le responsabilità legate alla loro veridicità e correttezza. Le responsabilità fanno a capo alle aziende che appaiono nella voce "Fornitore dati tecnici". Se tale campo è vuoto la responsabilità è dell'azienda che appare alla voce "Produttore". In particolare Infodent si dichiara esente da ogni responsabilità relativa ai prezzi comunicati dalle aziende nella scheda fornita e dalla eventuale esclusiva che dovesse avere un'azienda nel poter importare o commercializzare il

Legenda: approfondimento focus prodotto non fornito SI NO

ICX	IDI Evolution impianto	Impianti dentali SLA	Impianto Short
Medentis Medical	I.D.I. Evolution	Tiradix	Isomed srl
Conica/cilindrica	Cilindrica/Conica	Conica, cilindrica	Cilindrica
Postestrattivo, radici convergenti	Tutte	Tutti i tipi di osso, postestrattivo	Creste atrofiche
6.5-8-10-12.5-15	Da 6 a 17	5-6-7-8-10-11-12-13-14-16-17	5-6-7
3.45-3.75-4.1-4.8-3.2-3.4-2.9	3.5-3.8-3.75-4-4.3-5-5.3-6	3.3-3.75-4-4.5-4.75-5-5.5-5.75	4.25-5-6
Titanio gr 4	Titanio gr 4	Titanio	Titanio gr 4 e 5
Titanio	Microfilettatura sulla parte corticale. Microfilettatura sincrona	Lucidato a specchio	Macchinato
✓	✓	✓	✓
Titanio, calcinabile, oro, CrCo, peek	Titanio, Peek, Calcinabili	Tutte	Tutti
Crestale, sub-crestale	luxta-crestale	Sommerso	Bone level
✓	✓	✓	✓
1	1	1	1
✓	✓	✓	✓
✗	✓	✓	✓
Conica esagono interno	Connessione interna - Cilindro esagonale	Cono+esagono interno	Interna
SLA	Biacidificazione	SLA, RA 1,2 µm	Acidificazione
Esagono / 360° slim boy	Esagono - Cilindro Esagonale	Esagono	Esagono interno
✗	Euro 120,00	✗	✗
Tel. 039.9712376 www.siloiimplant.com	Tel. 039.6908176 www.idievolution.it	Tel. 039.6612705 www.tiradix.it	Tel. 049.8629612 www.isomed.it

prodotto, non potendo verificare se esiste per ogni prodotto un prezzo imposto dalla casa madre o un'esclusiva nella distribuzione. Le aziende che forniscono i dati tecnici pur non avendone la legittimità si assumono ogni responsabilità direttamente nei confronti di un'azienda terza che si senta lesa o riceva danni da tale pratica. Eventuali rimostranze in merito dovranno essere rivolte DIRETTAMENTE all'azienda responsabile di aver fornito i dati, mandando solo per conoscenza ad Infodent eventuali comunicazioni. Gli eventuali errori materiali o di trascrizione commessi dalla redazione dovranno essere comunicati all'indirizzo info@infodent.it e saranno divulgati sui numeri successivi come Errata Corrigere. Se gli errori di comunicazione fanno capo alla azienda, la redazione, valutando il caso specifico, deciderà se procedere alla pubblicazione della errata corrigere. La presente rubrica ha finalità di informazione giornalistica, non di repertorio, non ha pretesa di esaustività e non vuole esprimere giudizi sui prodotti. Il lettore è invitato a non interpretare come una scelta redazionale la elencazione di prodotti o la mancata citazione di altri.






* I prezzi si intendono al netto di IVA

> A CONFRONTO

IMPIANTI	Implassic FTP	Infinity	 Iraise
Produttore	Dental Tech	Igimax 4.0	Maxillent Ltd
Morfologia	Root form	Cilindrica-conica	Cilindrica
Indicazioni	Tutte	Tutte	Grande rialzo del seno per via trans crestale
Lunghezze disponibili (mm)	8-10-11.5-13-16	6.5-8.5-10-11.5-13-15-18	13-14.5-16
Diametri disponibili (mm)	3.75-4.25-4.75	3.3-3.8-4.2-4.6-5.2	4.2
Materiale dell'impianto e del moncone	Titanio	Titanio gr 4 e 5	Titanio
Trattamento del collare dell'impianto per integrazione connettivo	Macchinato	Trattato fino al colletto	Titanio
Presenza di abutment per soluzioni cad/cam	✓	✓	✓
Tipologie di abutment disponibili	Tutte	Titanio, calcinabile, CoCr	Varie
Posizione di inserimento rispetto cresta ossea	Sommerso	Crestale	Sopracrestale
Connessione tipo platform switching	✓	✓	✗
Numero di connessioni/geometrie dell'ingaggio	1	1	1
Kit e software per chirurgia guidata	✓	✓	✗
Cappetta di guarigione inclusa	✓	✓	✓
Tipo di connessione tra moncone e impianto	Conometrica con indice di posizione esagonale e vite passante	Esagono interno	Interna conico esagonale
Tipo di trattamento di superficie	Sabbatura e mordenzatura	Doppia acidificazione	Fosfato di calcio
Tipo di indice per il riposizionamento del moncone	Esagonale	Esagono	Esagono
Prezzo di listino*	Euro 129,00	Euro 129,00	✗
Info azienda	Tel. 02.96720174 www.dentaltechitalia.com	Tel. 011.4546197 www.igimax.com	Tel.089.954103 www.adin-implants.com www.dentalpradin.com www.maxillent.it

AVVERTENZE IMPORTANTI PER IL LETTORE

L'assenza di alcuni prodotti all'interno del Confronto è dovuta alla mancata comunicazione dei dati da parte delle case Produttrici/Importatrici oppure perché la redazione non ha avuto notizia della presenza sul mercato italiano dei prodotti di determinate aziende. I dati e le informazioni presenti in questa sezione e negli eventuali approfondimenti pubblicati nella successiva collegata, sono forniti dalle aziende produttrici e/o importatrici e/o distributrici dei prodotti, le quali si assumono tutte le responsabilità legate alla loro veridicità e correttezza. Le responsabilità fanno a capo alle aziende che appaiono nella voce "Fornitore dati tecnici". Se tale campo è vuoto la responsabilità è dell'azienda che appare alla voce "Produttore". In particolare Infodent si dichiara esente da ogni responsabilità relativa ai prezzi comunicati dalle aziende nella scheda fornita e dalla eventuale esclusiva che dovesse avere un'azienda nel poter importare o commercializzare il

Legenda:  approfondimento  focus prodotto  non fornito  SI  NO

ITS Italy	JDEvolution Plus+	Kit implantare 2P	Modus
Essemme Components	JDentalCare srl	Bone System srl	Errechieffe srl
Cilindrica, conica, anatomica root-form e transmucoso	Conica con connessione a esagono interno con bisello interno	Differenziata con filettatura a 2 principi	Conica
Postestrattivo, radici convergenti, carico immediato, riabilitazioni multiple in zona estetica	Carico immediato, tecnica all on 4 all on 6, postestrattivo e ideale in tutti i settori della bocca	Universale plus: carico immediato, postestrattivo, osso compromesso	Carico immediato e differito, postestrattivo, chirurgia rigenerativa e guidata, per qualità ossee compatte e morbide
5.5-6-6.5-7-8.5-10-11.5-13-15-18	6-8-10-11.5-13-15-18	8.2-10-12-13.5-15	6-8.5-10-11.5-13-15-18
2.4-2.5-2.9-3.25-3.5-3.75-4-4.5-5-5.3-5.5	3.7-4.3- 5.0- 6.0	3.5-4.1-5	3.30-3.75-4.25-5-5.5
Titanio gr 4 e 5	Titanio gr 4 e 5	Titanio gr 4 e 5	Titanio gr 4
Fino alla porzione più coronale	Titanio, anodizzazione	Lucido	Lucido
✓	✓	✓	✓
Titanio, peek, Co-Cr, calcinabili	Dritti con spalla e senza spalla, inclinati, provvisori, calcinabili, CoCr, base oro, rapid abutment, MUA dritti e angolati, ball, emi, locator	Monconi Press-Fitting 0° angolati 15/25°, friction locking, easy on four, tissue Level	Ti, calcinabile, PEEK, base oro, MUA, CAD CAM, scan abutment
Seconda connessione protesica utilizzata	Bone level	Crestale e sub-crestale	Crestale e sub-crestale
✓	✓	✓	✓
6	1	2	2
✗	✓	✓	✓
✗	✓	✓	✓
Conometrica, esagonale esterna e interna, transmucoso	Conica con esagono interno 100% compatibile Zimmer® Screw-Vent®	Press-fitting, friction Loking, esagono interno Easy on four	Conica interna 12 gradi
Sabbiatura e doppia acidificazione	SLA	Procedura Ecotek sabbiata e mordenzata	Doppio attacco acido organico
Esagono, indice di riposizionamento	Esagono	Esagono	Esagono
Euro 149,50/154,50	✗	✗	Euro 109,00/118,00
Tel. 049.603310 www.itsitaly.it	Tel. 059.454255 www.jdentalcare.com	Tel. 02.2154165 www.bonesystem.it	Tel. 035.0932016 www.errechieffe.com

prodotto, non potendo verificare se esiste per ogni prodotto un prezzo imposto dalla casa madre o un'esclusiva nella distribuzione. Le aziende che forniscono i dati tecnici pur non avendone la legittimità si assumono ogni responsabilità direttamente nei confronti di un'azienda terza che si senta lesa o riceva danni da tale pratica. Eventuali rimostranze in merito dovranno essere rivolte DIRETTAMENTE all'azienda responsabile di aver fornito i dati, mandando solo per conoscenza ad Infodent eventuali comunicazioni. Gli eventuali errori materiali o di trascrizione commessi dalla redazione dovranno essere comunicati all'indirizzo info@infodent.it e saranno divulgati sui numeri successivi come Errata Corrige. Se gli errori di comunicazione fanno capo alla azienda, la redazione, valutando il caso specifico, deciderà se procedere alla pubblicazione della errata corrige. La presente rubrica ha finalità di informazione giornalistica, non di repertorio, non ha pretesa di esaustività e non vuole esprimere giudizi sui prodotti. Il lettore è invitato a non interpretare come una scelta redazionale la elencazione di prodotti o la mancata citazione di altri.

* I prezzi si intendono al netto di IVA

> A CONFRONTO

IMPIANTI	Multysystem TC (Tapered Connection) Neoss ProActive		Omny
	Produttore	Multysystem srl	Neoss LTD
Morfologia	Conica	Conica e cilindrica	Cilindro/conica
Indicazioni	Tradizionale, carico immediato, postestrattivo e rialzo del seno	Tutte (approvato FDA per il carico immediato)	Tutti i tipi di riabilitazione; disponibile anche versione XL con spire esplose
Lunghezze disponibili (mm)	7-8.5-10-11.5-13-15	7-9-11-13-15-17	7-8.5-10-11.5-13-15
Diametri disponibili (mm)	3.2-3.7-4.2-4.5-4.7-5.2-5.5	3.25-3.5-4-4.5-5-5.5-6	3.5-4.1-4.6
Materiale dell'impianto e del moncone	Titanio gr 4	Titanio gr 4 e 5	Titanio biomedicale
Trattamento del collare dell'impianto per integrazione connettivo	Lucido macchinato	Bassa ruvidità (Sa 0.4 µm)	Titanio
Presenza di abutment per soluzioni cad/cam	✓	✓	✓
Tipologie di abutment disponibili	Titanio, calcinabili, base CoCr, multi-unit	Titanio, oro, zirconio, peek, CoCr, calcinabili, per protesi avvitate, pilastri a pallina, pilastri equator, cad/cam	Oltre 10 tipi, in più altezze
Posizione di inserimento rispetto cresta ossea	Sub-crestale, bone level	Crestale e sub-crestale	Crestale
Connessione tipo platform switching	✓	✓	✓
Numero di connessioni/geometrie dell'ingaggio	2	1	1
Kit e software per chirurgia guidata	✓	✓	✓
Cappetta di guarigione inclusa	✗	✓	✓
Tipo di connessione tra moncone e impianto	Cono morse, esagono interno, filetto	Interna ibrida NeoLoc	Interna a base esagonale
Tipo di trattamento di superficie	Acidificazione SLA (RAF)	Sabbatura, mordenzatura, elettrowetting, doppia ruvidità	Synthegra: riduce rischi perimplantite
Tipo di indice per il riposizionamento del moncone	Esagono Interno	Esagono	Esagono
Prezzo di listino*	Euro 100,00	Euro 179,00 (kit: impianto + monconi di guarigione + vite di copertura e vite da laboratorio)	Euro 148,00 (componente multifunzione incluso)
Info azienda	Tel. 039.2302681 www.multysystem.com	Tel. 02.929521 www.neoss.com/it	Tel. 0432.669191 www.geass.it

AVVERTENZE IMPORTANTI PER IL LETTORE

L'assenza di alcuni prodotti all'interno del Confronto è dovuta alla mancata comunicazione dei dati da parte delle case Produttrici/Importatrici oppure perché la redazione non ha avuto notizia della presenza sul mercato italiano dei prodotti di determinate aziende. I dati e le informazioni presenti in questa sezione e negli eventuali approfondimenti pubblicati nella successiva collegata, sono forniti dalle aziende produttrici e/o importatrici e/o distributrici dei prodotti, le quali si assumono tutte le responsabilità legate alla loro veridicità e correttezza. Le responsabilità fanno a capo alle aziende che appaiono nella voce "Fornitore dati tecnici". Se tale campo è vuoto la responsabilità è dell'azienda che appare alla voce "Produttore". In particolare Infodent si dichiara esente da ogni responsabilità relativa ai prezzi comunicati dalle aziende nella scheda fornita e dalla eventuale esclusiva che dovesse avere un'azienda nel poter importare o commercializzare il

Legenda: approfondimento focus prodotto non fornito SI NO

ONE Q SLA	One Stage	Oxy Implant Fixo	Prama
Dentis Co.kr	Physioplant srl	Biomec srl	Sweden & Martina
Conica con doppia conicità all'apice e al collo dell'impianto	Conica	Conica in zona apicale	Cilindrica, conica
Postestrattivo	Postestrattivo, carico immediato, transmu- coso	One-Piece con moncone integrato per carico immediato	Carico immediato, situazioni postestrattive, protocolli di mini rialzo e rialzo del seno mascellare
7-8-10-12-14	Da 7 a 20	10-11.5-13-15-17	6-8.5-10-11.5-13-15
3-3.3-3.7-3.9-4.2-4.7-5.2	3.4-3.75-4-4.7	3.5-4-4.5	3.8-4.25-5
Titanio gr 5	Titanio gr 4	Titanio puro gr 4 alta resistenza	Titanio gr 4 e 5
Superficie liscia solo sulla base del collo	Lucidatura	Macchinato anodizzato rosa	UTM - Ultrathin Threaded Microsurface, superficie con microrigatura regolare, anodizzata
✓	✓	✓	✓
Titanio, cromo-cobalto, oro (dritti-inclinati- calcinabili)	Titanio dritti e angolati	Temporary, calcinabile, cuffie incollaggio, oxy loc	Preformati (dritti e angolati), fresabili, interamente calcinabili, intermedi, P.A.D., T-Connect, Dynamic Abutment, Locator abutment, attacchi sferici
Sub-crestale	Crestale oppure sommerso	One-Piece extramucoso	Transmucoso
✓	✓	✗	✓
6	3	1	1
✓	✓	✓	✓
✗	✓	✗	✓
Conica interna	Esagonale, conica, torque esterna	Moncone integrato con cono 30°, filetto M1.8	Esagono interno
Sabbatura e SLA	Sabbatura, irruvidimento superficiale tramite acidi e decontaminazione mediante plasma a freddo	Superficie AMS, doppia mordenzatura acida, plasma d'argon a freddo	ZirTi
Esagono	Esagono, conico, torque	Rotatorio ed antirotatorio	Esagono
Euro 175,00	Euro 110,00	Euro 180,00 - 220,00	✗
Tel. 090.364686 www.dentisitalia.it	Tel. 030.2586547 www.physioplant.it	Tel. 0341.930166 www.oxyimplant.com	Tel. 049.9124300 www.sweden-martina.com

prodotto, non potendo verificare se esiste per ogni prodotto un prezzo imposto dalla casa madre o un'esclusiva nella distribuzione. Le aziende che forniscono i dati tecnici pur non avendone la legittimità si assumono ogni responsabilità direttamente nei confronti di un'azienda terza che si senta lesa o riceva danni da tale pratica. Eventuali rimostranze in merito dovranno essere rivolte DIRETTAMENTE all'azienda responsabile di aver fornito i dati, mandando solo per conoscenza ad Infodent eventuali comunicazioni. Gli eventuali errori materiali o di trascrizione commessi dalla redazione dovranno essere comunicati all'indirizzo info@infodent.it e saranno divulgati sui numeri successivi come Errata Corrige. Se gli errori di comunicazione fanno capo alla azienda, la redazione, valutando il caso specifico, deciderà se procedere alla pubblicazione della errata corrige. La presente rubrica ha finalità di informazione giornalistica, non di repertorio, non ha pretesa di esaustività e non vuole esprimere giudizi sui prodotti. Il lettore è invitato a non interpretare come una scelta redazionale la elencazione di prodotti o la mancata citazione di altri.

* I prezzi si intendono al netto di IVA

> A CONFRONTO

IMPIANTI	PRI	Prime Conomet	Primer SR/Short/Easy Tapping
Produttore	Futura Implant System	Prodent Italia	Edierre Implant System spa
Morfologia	Root form	Conica "Root-Form"	Cilindrica, porzione apicale leggermente conica
Indicazioni	Diverse situazioni cliniche	Implantologia di base, avanzata, posterstrattivi, grande rialzo del seno mascellare, carico immediato	Riabilitazioni semplici e complesse (carico immediato, split crest, posterstrattivo ecc)
Lunghezze disponibili (mm)	8-10-11-13-15-18	8.5-10-11.5-13-15	6.6-8.5-9.95-11-13-15-18-23
Diametri disponibili (mm)	3.5-4-4.5-5-6	3.8-4.2-4.6-5.1	3.3-3.75-4.2-4.5-4.8-5
Materiale dell'impianto e del moncone	Titanio gr 4	Impianto titanio gr 4, componenti protesiche gr 5 6 al 4V	Titanio gr 4 e 5
Trattamento del collare dell'impianto per integrazione connettivo	Titanio gr 4	Microfiletto, doppia acidificazione	Macchinato
Presenza di abutment per soluzioni cad/cam	✘	✓	✓
Tipologie di abutment disponibili	Titanio e calcinabili	Tutte	Dritti, angolati, per barra, dritti e angolati per protesi avvitata, calcinabili, fresabili e provvisori, link e premilled per digitale
Posizione di inserimento rispetto cresta ossea	Crestale	Crestale	Crestale
Connessione tipo platform switching	✓	✓	✓
Numero di connessioni/geometrie dell'ingaggio	1	1	3 camme e 4 camme
Kit e software per chirurgia guidata	✘	✓	✓
Cappetta di guarigione inclusa	✓	✓	✓
Tipo di connessione tra moncone e impianto	Interna	Unica, conica, esagonale, interna	Interna a camme, cilindro interno, giunto bisellato
Tipo di trattamento di superficie	Sabbiatura e acidificazione	Doppia acidificazione	Doppia acidificazione e decontaminazione al plasma
Tipo di indice per il riposizionamento del moncone	Esagono	Esagono	Camme adeguate a punto di repere (variante del moncone angolato con connessione ruotata di 45°)
Prezzo di listino*	Euro 105,00	✘	Euro 160,00
Info azienda	www.futuraimplantsystem.it	Tel. 02.3535227 www.prodentitalia.eu	Tel. 010.8994230/231 www.edierre.net

AVVERTENZE IMPORTANTI PER IL LETTORE

L'assenza di alcuni prodotti all'interno del Confronto è dovuta alla mancata comunicazione dei dati da parte delle case Produttrici/Importatrici oppure perché la redazione non ha avuto notizia della presenza sul mercato italiano dei prodotti di determinate aziende. I dati e le informazioni presenti in questa sezione e negli eventuali approfondimenti pubblicati nella successiva collegata, sono forniti dalle aziende produttrici e/o importatrici e/o distributrici dei prodotti, le quali si assumono tutte le responsabilità legate alla loro veridicità e correttezza. Le responsabilità fanno a capo alle aziende che appaiono nella voce "Fornitore dati tecnici". Se tale campo è vuoto la responsabilità è dell'azienda che appare alla voce "Produttore". In particolare Infodent si dichiara esente da ogni responsabilità relativa ai prezzi comunicati dalle aziende nella scheda fornita e dalla eventuale esclusiva che dovesse avere un'azienda nel poter importare o commercializzare il

Legenda: approfondimento focus prodotto non fornito SI NO

 Resista Impianti	ShapeOne®, iMAX®, Volution®	Smart Implant System	Smile+
Ing. C. A. Issoglio & C.	iRES	Biologitech srl	Vitzani
Tapered, cilindrico, active, large, short	Conica e cilindroconica	Conica/cilindrica	Conica
Tutte	Postestrattivo, radici convergenti, carico immediato e chirurgia rigenerativa. Ideale anche per la chirurgia guidata	Tutte	BQI 2; 3, postestrattivo, carico immediato
6-7-8.5-10-11.5-13-15-18	4.5-6.5-8-10-11.5-13-16	6-8-10-12-14	7-8.5-10-11-12-13-14
2.7-3-3.4-3.8-4.2-4.6-5-6-8	3.3-3.7-4.1-4.7-5.2	3-3.8-4.5-5.2	3.5-4-4.5-5-6
Titanio ASTM Gr. 4 e 5 solo la protesi	Titanio gr 4 e 5	Titanio grado 4 e 5	Titanio grado 4 medicale ASTM F67
DAE graduale + Micro tread + 0.5mm Machined Spazzolato	Macchinato	Lucidatura	Sabbiato con platform switching lucido
✓	✓	✓	✓
Titanio, zirconia, PMMA, peek, au, CoCr	Dritti provvisori e definitivi, angolati, calcinabili, a spalla dritti e angolati, a sfera, anatomici con diverse altezze per profilo intramucoso	Titanio, calcinabile, sovrafusione	Titanio, MUA, angolati, anatomici, dritti con piattino di ritenzione, calcinabili, per avventurature (attacco sferico oppure ot equator)
Crestale, sub-crestale	Sub-crestale, bone level, tissue level	Crestale (transmucoso per l'altezza 6.0 mm)	Sub-crestale o crestale
✓	✓	✓	✓
6	4	1	1
✓	✓	✓	✓
✓	✗	✓	✗
Interna, esterna 3i, esterna nobel, conica, trilobata, flat-to-flat	Esagonale interna e esterna, ottagonale interna, one piece, conica	Esagono interno Safe-Connect®	Esagono interno con sigillo conico
DAE graduale, Full Treatment, Half Treatment, Machined	Macchinato, Hybrid (Hy), collo macchinato	Doppia acidificazione Oss-Prime®	Sabbiatura e passivazione
Esagono, trilobato	Sfaccettature esagonali	Esagono	Esagono interno
Euro 99,00	Euro 130,00-225,00	Euro 132,00	✗
Tel. 0323.828004 www.resista.it	www.ires.dental	Tel 02.55300456 www.biologitech.it	Tel. 043.571236 www.vitanium.it

prodotto, non potendo verificare se esiste per ogni prodotto un prezzo imposto dalla casa madre o un'esclusiva nella distribuzione. Le aziende che forniscono i dati tecnici pur non avendone la legittimità si assumono ogni responsabilità direttamente nei confronti di un'azienda terza che si senta lesa o riceva danni da tale pratica. Eventuali rimostranze in merito dovranno essere rivolte DIRETTAMENTE all'azienda responsabile di aver fornito i dati, mandando solo per conoscenza ad Infodent eventuali comunicazioni. Gli eventuali errori materiali o di trascrizione commessi dalla redazione dovranno essere comunicati all'indirizzo info@infodent.it e saranno divulgati sui numeri successivi come Errata Corrigé. Se gli errori di comunicazione fanno capo alla azienda, la redazione, valutando il caso specifico, deciderà se procedere alla pubblicazione della errata corrigé. La presente rubrica ha finalità di informazione giornalistica, non di repertorio, non ha pretesa di esaustività e non vuole esprimere giudizi sui prodotti. Il lettore è invitato a non interpretare come una scelta redazionale la elencazione di prodotti o la mancata citazione di altri.

* I prezzi si intendono al netto di IVA

> A CONFRONTO

IMPIANTI	Superline III	T3 Implant	Tiologic
Produttore	Dentium	Biomet 3i	Dentaurum Implants
Morfologia	Conica	Conica-cilindrica	Cilindrica, conica, apice arrotondato
Indicazioni	Carico immediato, postestrattivo	Tutte	Tutte
Lunghezze disponibili (mm)	7-8-10-12-14	5-6-7-8.5-10-11.5-13-15-18-20	9-11-13-15-17
Diametri disponibili (mm)	3.6-4-4.5-5-5.8	3.25-4-5-6	3.3-3.7-4.2-4.8-5.5
Materiale dell'impianto e del moncone	Lega di Ti-6Al-4V ELI	Titanio	Titanio grado 4 e 5/ ossido di zirconio e calcinabile
Trattamento del collare dell'impianto per integrazione connettivo	Titanio non trattato	Titanio	✘
Presenza di abutment per soluzioni cad/cam	✓	✓	✓
Tipologie di abutment disponibili	Titanio	Titanio, oro, CrCo	Titanio, ossido di zinco su base preziosa calcinabile
Posizione di inserimento rispetto cresta ossea	Sommerso	Crestale, sopracrestale, sub-crestale	Bone level
Connessione tipo platform switching	✓	✓	✓
Numero di connessioni/geometrie dell'ingaggio	1	3	2
Kit e software per chirurgia guidata	✓	✓	✓
Cappetta di guarigione inclusa	✘	✘	✓
Tipo di connessione tra moncone e impianto	Conica interna	Interna Certain, esagono esterno	Interna
Tipo di trattamento di superficie	SLA	Blasting+mordenzatura+DCD	C.B.S.
Tipo di indice per il riposizionamento del moncone	Esagono	Esagono e dodecagono	Pentalobare
Prezzo di listino*	Euro 208,00 + iva al 4%	✘	✘
Info azienda	www.dentium.com (Dati forniti da Implantium Italia srl Tel. 02.33601153 www.implantium.it)	Tel. 0444.913413 www.biomet.it	Tel. 051.862580 www.dentaurum.de www.dentaurum.it

AVVERTENZE IMPORTANTI PER IL LETTORE

L'assenza di alcuni prodotti all'interno del Confronto è dovuta alla mancata comunicazione dei dati da parte delle case Produttrici/Importatrici oppure perché la redazione non ha avuto notizia della presenza sul mercato italiano dei prodotti di determinate aziende. I dati e le informazioni presenti in questa sezione e negli eventuali approfondimenti pubblicati nella successiva collegata, sono forniti dalle aziende produttrici e/o importatrici e/o distributrici dei prodotti, le quali si assumono tutte le responsabilità legate alla loro veridicità e correttezza. Le responsabilità fanno a capo alle aziende che appaiono nella voce "Fornitore dati tecnici". Se tale campo è vuoto la responsabilità è dell'azienda che appare alla voce "Produttore". In particolare Infodent si dichiara esente da ogni responsabilità relativa ai prezzi comunicati dalle aziende nella scheda fornita e dalla eventuale esclusiva che dovesse avere un'azienda nel poter importare o commercializzare il

Legenda: approfondimento focus prodotto non fornito SI NO

TS/SS	Unicca	UniQo	Universe
Osstem Implant	BTI Biotechnology Institute	F.M.D. srl	IML SA
Conica	Cilindrica	Cilindrica conica	Conica
Tutte	Tutte	Chirurgia avanzata, postestrattivo, radici convergenti, grande rialzo crestale	Carico immediato, differito, postestrattivo
Da 4 a 13	5.5-6.5-7.5-8.5-10-11.5-13-15	6-8-10-12-14-16	6-8-10-11.5-13-15
Da 3 a 7	2.5-3-3.3-3.5-3.75-4-4.25-4.5-5-5.5-6-6.25	3.4-3.8-4.2-4.5-4.8-5.2-5.5	3.4-4-4.5-5
Titanio gr 4	Titanio, peek, ti golden, calcinabili	Titanio gr 4 e 5	Titanio gr 4/5, Calcinabile, Cr/Co, Peek
⊗	Titanio con rugosità attenuata	Ossidazione anodica (collare del moncone)	Titanio macchinato lucido
✓	✓	✓	✓
Titanio, zirconio, gold cast, np cast, calcinabili	Titanio, peek, ti golden, calcinabili	Dritti, angolati, calcinabili, PEEK, MUA, Multi Unit Abutment	In titanio: provvisori, dritti, inclinati, slim, shift, TBase, a pallina, MUA dritti e inclinati. Provvisori peek. Sovrafusione Cr/Co. Calcinabili
Sub-crestale	luxtacrestale e sovracrestale	Sommerso	Sub-crestale
✓	✓	✓	✓
2	5	1	1
✓	✗	✓	✗
✗	✗	✓	✗
Conicam Com-Octa	Interna-esterna piatto su piatto	Interna conico-esagonale e vite passante	Interna, conometrica
Sabbatura e acidificazione	Acidificazione con unione chimica ioni di calcio	S.A.S. sandblasted and acid-etched surface	Sabbatura e acidificazione
Esagono	Tetralobo e esagono	Esagono	Doppio esagono nell'impianto, esagono nel moncone
⊗	Euro 190,00-210,00	Euro 119,00	⊗
Tel. 0185.7887850 www.micerium.it	Tel. 02.70605067 www.bti-biotechnologyinstitute.com/it/	Tel. 06.61521415 www.fmd-dental.com	Tel. +41 0916001310/0341.363504 www.immediateload.com

prodotto, non potendo verificare se esiste per ogni prodotto un prezzo imposto dalla casa madre o un'esclusiva nella distribuzione. Le aziende che forniscono i dati tecnici pur non avendone la legittimità si assumono ogni responsabilità direttamente nei confronti di un'azienda terza che si senta lesa o riceva danni da tale pratica. Eventuali rimostranze in merito dovranno essere rivolte DIRETTAMENTE all'azienda responsabile di aver fornito i dati, mandando solo per conoscenza ad Infodent eventuali comunicazioni. Gli eventuali errori materiali o di trascrizione commessi dalla redazione dovranno essere comunicati all'indirizzo info@infodent.it e saranno divulgati sui numeri successivi come Errata Corrigé. Se gli errori di comunicazione fanno capo alla azienda, la redazione, valutando il caso specifico, deciderà se procedere alla pubblicazione della errata corrigé. La presente rubrica ha finalità di informazione giornalistica, non di repertorio, non ha pretesa di esaustività e non vuole esprimere giudizi sui prodotti. Il lettore è invitato a non interpretare come una scelta redazionale la elencazione di prodotti o la mancata citazione di altri.

* I prezzi si intendono al netto di IVA



ilmiodentista.it

Il motore di ricerca pensato per il paziente e la **valorizzazione professionale del dentista.**

PRESTO ONLINE!



bplus.srl©2019

IMPIANTI	VEGA Contacti	Zygomatic
Produttore	Soadco S.L.	Noris Medical
Morfologia	Conica	Conica, bifasico
Indicazioni	Carico immediato	Riabilitazione del mascellare atrofico senza necessità di ricostruzione ossea
Lunghezze disponibili (mm)	8-10-12-14	da 30 a 60 con incrementi di 2,5
Diametri disponibili (mm)	3.5-4-4.5	4.2
Materiale dell'impianto e del moncone	Titanio gr 4 Optimum	Titanio Ti6Al4V
Trattamento del collare dell'impianto per integrazione connettivo	Shot-blasting e trattamento termochimico	Macchinato
Presenza di abutment per soluzioni cad/cam	✓	✓
Tipologie di abutment disponibili	Diritti, angolati, base oro, CrCo, provvisori peek/titanio, per protesi cementata e avvitata	MUA 17°, 30°, 45°, 52°, 60°
Posizione di inserimento rispetto cresta ossea	Crestale e Sub-crestale	Extra-luxta crestale-livello osseo
Connessione tipo platform switching	✓	✓
Numero di connessioni/geometrie dell'ingaggio	6	1
Kit e software per chirurgia guidata	✓	✓
Cappetta di guarigione inclusa	✓	✗
Tipo di connessione tra moncone e impianto	Conica con esagono interno	Esagonale interna
Tipo di trattamento di superficie	Superficie bioattiva Contacti®	RBM + collo macchinato
Tipo di indice per il riposizionamento del moncone	Esagono	Esagono
Prezzo di listino*	✗	✗
Info azienda	Tel. 0444.751152 www.klockner.es/en www.klockner-italia.it/cms/ http://contacti.info/	Tel. 06.64764651 www.norismedical.com

AVVERTENZE IMPORTANTI PER IL LETTORE

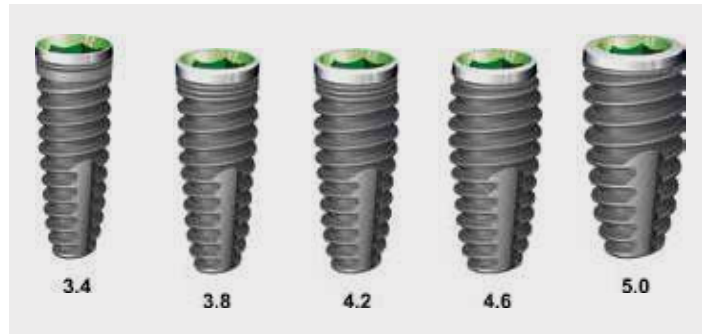
L'assenza di alcuni prodotti all'interno del Confronto è dovuta alla mancata comunicazione dei dati da parte delle case Produttrici/Importatrici oppure perché la redazione non ha avuto notizia della presenza sul mercato italiano dei prodotti di determinate aziende. I dati e le informazioni presenti in questa sezione e negli eventuali approfondimenti pubblicati nella successiva collegata, sono forniti dalle aziende produttrici e/o importatrici e/o distributori dei prodotti, le quali si assumono tutte le responsabilità legate alla loro veridicità e correttezza. Le responsabilità fanno a capo alle aziende che appaiono nella voce "Fornitore dati tecnici". Se tale campo è vuoto la responsabilità è dell'azienda che appare alla voce "Produttore". In particolare Infodent si dichiara esente da ogni responsabilità relativa ai prezzi comunicati dalle aziende nella scheda fornita e dalla eventuale esclusiva che dovesse avere un'azienda nel poter importare o commercializzare il

* I prezzi si intendono al netto di IVA

Legenda: 🔍 approfondimento 🎯 focus prodotto ✗ non fornito ✓ SI ✗ NO

Impianti IK Tapered Resista

Ampliamente dimostrati in letteratura sono i fattori in grado di influenzare negativamente l'osteointegrazione e poiché l'osso ha la capacità di modificare le sue caratteristiche (deposizione e riassorbimento) e di adattarsi in seguito a stimoli meccanici, la geometria dell'impianto e le sue condizioni di carico durante la funzione, possono essere considerati fattori fondamentali per il successo impiantare a medio e lungo termine. La stabilità primaria è influenzata da differenti fattori biomeccanici ed il suo raggiungimento rappresenta tuttora una condizione pressoché indispensabile per garantire il successo. La geometria e le caratteristiche di superficie degli impianti migliorano il contatto osso-impianto e la stabilità primaria,



così come il diametro, la lunghezza, le spire e la forma del collo sono considerati fattori determinanti nel ridurre il valore di stress nell'osso perimplantare (Szucs A, Divinyi T, Lorincz A. Budapest - Fogorv Sz. 2006 Aug;99(4):141-7). Gli impianti a geometria Tapered (affusolata) si distinguono per un profilo curvilineo con la porzione coronale e il diametro apicale ridot-

ti rispetto al corpo impiantato. Minimizzando l'ingombro apicale si riducono le probabilità di fenestrazione nelle forme anatomiche ossee a clessidra e nel mono-impianto, tra denti contigui, si riduce la probabilità di contatto radicolare. L'impianto Tapered, in osso di qualità scarsa D3/D4, aumenta le probabilità di stabilizzazione primaria permettendo varianti di foratura

del tunnel impiantare in sotto-preparazione. Gli impianti a geometria Tapered sono tra i più studiati ed applicati (Khayat PG, Milliez SN. J Oral Implantol 2007;34:225-231) e risultano i più utilizzati del mercato globale, circa il 65% contro un 35% di impianti cilindrici. Truhlar RS, Morris HF, Ochi S. Implant surface coating and bone quality-related survival outcomes through 36 months post-placement of root-form endosseous dental implants. Ann Periodontol 2000; 5:109-118.

+ PER INFORMAZIONI

Resista
Via F.lli Di Dio, 68
28887 Omegna (VB)
Tel. 0323.828004
www.resista.it

La fixture più usata al mondo: la troncoconica

L'implantologia moderna vede oggi come fixture più utilizzata, la vite troncoconica. Prodotta da diverse case impiantari del mondo, tale fixture è la più adeguata a rispondere alle attuali esigenze cliniche e del paziente: carico immediato, post estrattivo, estetica, posizionamento anche in osso di tipo IV, scarsa consistenza ossea, durata nel tempo. L'impianto "TOUAREG" della ADIN DENTAL IMPLANTS SYSTEM, ci garantisce tutto questo. Tale impianto, è prodotto dalla ADIN DENTAL IMPLANTS SYSTEM, dal 2002 ad oggi, quindi un follow-up di ben 17 anni. Questo ultimo dettaglio, è determinante per i Chirurghi implantologi, di ogni parte del mondo, per la decisione finale nella scelta del sistema impiantare da adoperare per i propri pazienti. Infatti, non è solo il disegno dell'impianto che guida alla scelta, in quanto

obiettivo facile da raggiungere, ma la garanzia di precisione dell'ingaggio, il trattamento di superficie, la pulizia della vite, poi la sterilizzazione, il controllo di qualità, le misure disponibili nel sistema, la panoramica protesica, l'esperienza di produzione, casistica, evidenze scientifiche. Il sistema impiantare ADIN DENTAL IMPLANTS SYSTEM, ha come impianto top, proprio il "TOUAREG". Esso è previsto con una **connessione interna conico esagonale standard**, ossia stesso ingaggio a prescindere dalla misura, quindi praticità, ed economia di magazzino in quanto la componentistica è uguale per tutti i diametri. Oppure con una **connessione interna conico esagonale "close fit"**, con piattaforme variabili. I diametri partono dal 2.75 al 6 e le altezze da 6.25 a 18, quindi ampia scelta ed una vasta panoramica



di soluzioni protesiche. Infatti oltre ad avere monconi di ogni genere, che limitano al minimo l'uso dei calcinabili, include il sistema per protesi avvitate "TMA", già dalla fixture diametro 3, nonché overdenture. Tutti questi dettagli, associati ad un costo molto competitivo, fanno sì che il sistema "ADIN DENTAL IMPLANTS SYSTEM", sia molto vantaggioso sotto ogni aspetto.

Contattaci per la visita di un nostro informatore e la prova di un impianto.

+ PER INFORMAZIONI

Dental Pr Adin - Distributore Italia
Via Carpineta 9, Baronissi (SA)
Tel./Fax 089.954103-338.9742274
www.dentalpradin.com
www.adin-implants.com

Sicuro perchè **Unico.**

Abbiamo creato **fixo**

Tre componenti in un solo dispositivo.
Un prodotto Unico per chirurgia tradizionale e guidata.
La soluzione per un carico immediato più sicuro.

OXY
implant
DENTAL SYSTEM

IDS 2019 38th International Dental Show Cologne 12-16 March 2019
Visit us at: Hall 3.2 - Stand B-040 C-049

OXY Implant® Colico (LC) - Italy t. +39 0341 930166 info@oxyimplant.com www.oxyimplant.com/fixo



PATENT PENDING

1 IL CASO CLINICO
#SCAN! La scansione
intraorale nei
casi complessi

2 L'APPROFONDIMENTO
#SCAN! Gli scanners intraorali
Caratteristiche fondamentali per
l'integrazione nel flusso di lavoro

3 DALLA LETTERATURA
#SCAN! Protocolli di scansione
in impianto-protesi. Come
ottimizzare il flusso di lavoro
per il restauro di impianti singoli

#SCAN!

La scansione intraorale: dove siamo oggi?



Dr. Francesco Mangano
DDS, PhD, FICD*

**Professore, Digital Dentistry, Sechenov University, Mosca, Russia; Section Editor, BMC Oral Health, Digital Dentistry; Socio Fondatore e membro del Board of Directors, Digital Dentistry Society (DDS); Fellow dell'International College of Dentists (ICD); Autore di 100 pubblicazioni su riviste internazionali indicizzate Pubmed e ad elevato impact factor; Esercita la libera professione a Gravedona (Como), dedicandosi esclusivamente all'Odontoiatria Digitale.*

Vantaggi e limiti attuali
di una tecnologia che sta
trasformando l'odontoiatria

Cari Amici e Colleghi,

è per me un piacere darvi il benvenuto all'interno del progetto #SCANPLAN-MAKEDONE, spazio che INFODENT dedicherà, a partire da questo numero e fino alla fine dell'anno, all'Odontoiatria Digitale. All'interno di questo

spazio troverete, ogni mese, contributi originali, casi clinici, approfondimenti e reports dalla letteratura, il tutto su diversi argomenti connessi all'impiego delle tecnologie digitali in odontoiatria. Questo primo numero affronta, in particolare, il tema della scansione intraorale (#SCAN!), con l'obiettivo di capire a che punto siamo arrivati e come questa affascinante tecnologia può oggi cambiare i nostri flussi di lavoro. La scansione intraorale presenta dei vantaggi indiscutibili, e proprio per questo sta già soppiantando, in molte applicazioni, l'impronta tradizionale (con cucchiaio e tray). Essa riduce il discomfort del paziente, e pertanto rappresenta un valido strumento di marketing, utile a promuovere la propria attività; inoltre, semplifica le procedure cliniche, soprattutto in contesti difficili (per esempio l'impronta di impianti multipli) e rende efficienti i flussi di lavoro, migliorando la comunicazione con l'odontotecnico. Infine, i files derivanti da scansione intraorale possono essere salvati e conservati su computer (o disco esterno), occupando molto meno spazio rispetto ai classici modelli in gesso. Ma l'impronta ottica, ottenuta da scansione intraorale, è davvero accurata? A quanto ammonta l'errore derivante da scansione intraorale, nelle diverse applicazioni? Esistono differenze tra gli scanner intraorali attualmente in commercio? Queste sono le domande che molti colleghi, interessati all'acquisto di uno scanner ed all'integrazione della scansione nei propri flussi di lavoro, mi pongono frequentemente. Infine, i due più grandi problemi da superare: come leggere, nel dettaglio, il margine di preparazione dei denti naturali, specie se iuxta o sub-gengivale? È possibile registrare un'impronta accurata, per un restauro protesico long-span? In questo numero e in quelli successivi, cercheremo di dare delle risposte a queste domande. Seguiteci!

Francesco Mangano

LA SCANSIONE INTRAORALE NEI CASI COMPLESSI

La scansione digitale: una procedura per aumentare l'efficienza e l'efficacia clinica



Dr. Mario Imburgia, DDS*

**Membro del Board of Directors, Digital Dentistry Society (DDS). Socio Attivo, Accademia Italiana di Odontoiatria Protesica (AIOP). Visiting Professor, Master in Prosthodontics Sciences, Università di Siena. Visiting Professor, Master in Clinical Dentistry, Prosthodontics and Implant Dentistry, BPP City of London University. Istruttore ufficiale Digital Smile Design. Silver Member, Style italiano. Relatore a Congressi e Corsi in Italia e all'estero, esercita la libera professione a Palermo e Milano come Chief of Prosthodontic Department dell'Advanced Dental Center, dedicandosi esclusivamente all'Odontoiatria Digitale.*



Fig. 1 - Visione pre-operatoria del volto della paziente.



Fig. 2 - Visione pre-operatoria intraorale.

La scansione intraorale ha enormemente semplificato la vita del clinico e del paziente per diversi fattori. Nel caso di riabilitazioni adesive a fini estetici è comunque possibile ricorrere a scansione intraorale, nonostante la complessità e la delicatezza di tali procedure.

La possibilità di fermare e riprendere la scansione o di completare delle zone mancanti rappresenta di per sé un enorme vantaggio per il clinico, apprezzabile soprattutto nelle riabilitazioni estese. Il rilevamento delle scansioni per la registrazione della relazione intermascellare è un punto a favore di tale procedura, dandoci la possibilità di una registrazione precisa ed alla corretta dimensione verticale nel contesto di casi protesici che richiedono un approccio riorganizzativo. Viene presentato un caso di dentizione abrasa ed erosa nella quale la scansione intraorale è stata utilizzata in diversi steps clinici.

La paziente si presenta alla nostra osservazione lamentando forte sensibilità termica a carico del gruppo frontale, discomfort masticatorio ed una scarsa estetica (Fig. 1-5). A seguito dell'esame clinico si procede alla scansione intraorale ed al rilevamento delle fotografie del volto.

Eseguiti gli allineamenti tra scansione e foto del sorriso della paziente (Fig. 6) si procede ad una ricostruzione virtuale per settori, seguendo la filo-

sofia del "Ten Step Approach" secondo John Kois:

- Step 1 posizionamento del gruppo frontale superiore;
- Step 2 posizionamento degli elementi dentari supero-posteriori seguendo un corretto piano oclusale;
- Step 3 posizionamento del gruppo frontale inferiore. Prima di finalizzare lo step 3 risulta evidente la necessità di operare un incremento della dimensione verticale di oc-

clusione (DVO). Tale aumento è sempre precisamente programmato considerando 3 diversi fattori: spazi protesici necessari per ottenere un'adeguata forma protesica, rapporto tra Overjet ed Overbite, e classe oclusale (Fig. 7);

- Step 4 posizionamento del gruppo postero-inferiore;
- Step 5 ottimizzazione dei posizionamenti in ragione della relazione inter-arcata (Fig. 8);



Fig. 3 - Visione pre-operatoria intraorale.



Fig. 4 - Visione pre-operatoria intraorale.



Fig. 5 - Il versante palatino mostra una perdita di sostanza dentale di origine erosiva di grado avanzato con perdita dello smalto, esposizione dentinale totale fino ad intravedere la camera pulpare.



Fig. 6 - Allineamento foto e scansioni intraorali.



Fig. 7 - Analisi degli spazi protesici mediante cut view.

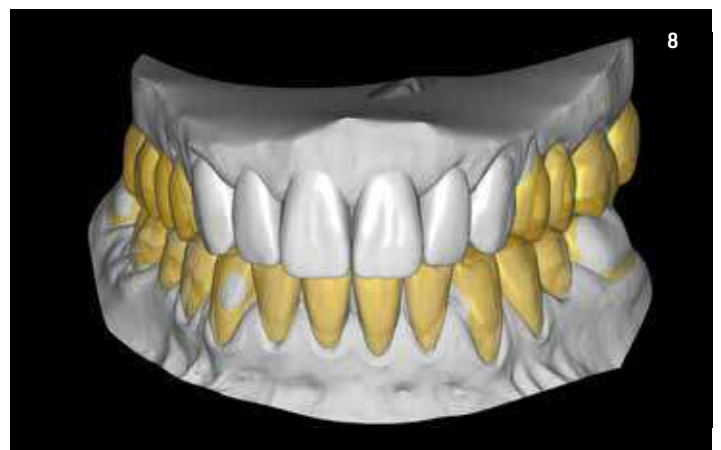


Fig. 8 - Mock-up virtuale completato.

- Step 6 riguarda la valutazione del rapporto dei tessuti parodontali con le forme protesiche;
- Step 7, 8, 9 e 10 riguarda la valutazione funzionale, biomeccanica e parodontale.

Da questo mock-up virtuale viene ottenuto un modello stampato (Fig. 9) che con una tradizionale mascherina in silicone viene trasferito all'interno del cavo orale del paziente per le dovute verifiche estetico-funzionali (Fig. 10). Una volta approvato il

progetto protesico, si realizza un deprogrammatore occlusale all'esatta DVO progettata protesicamente (Fig. 10bis). Al termine del periodo di deprogrammazione occlusale viene effettuata la preparazione di entrambe le arcate contestualmente. Tale preparazione è stata effettuata sotto la guida del mock-up nuovamente stampato all'interno del cavo orale del paziente. Le scansioni effettuate sono state le seguenti: arcata superiore, arcata inferiore e regi-

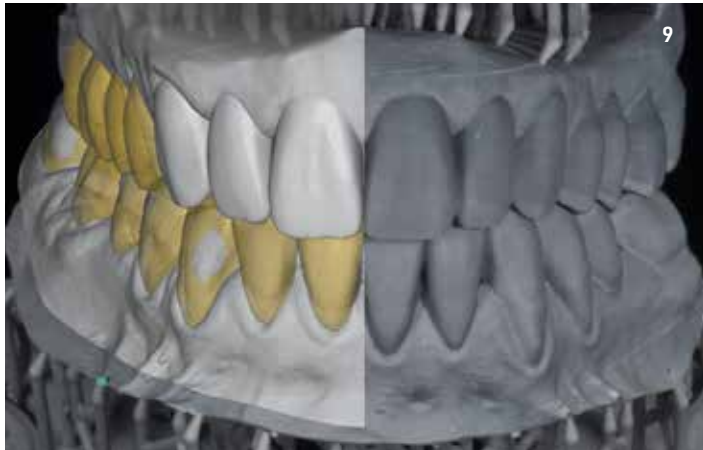


Fig. 9 - Stampa 3D del file del mock-up virtuale.



Fig. 10 - Prova del mock-up.



Fig.10 bis - Disegno del deprogrammatore alla DVO programmata.

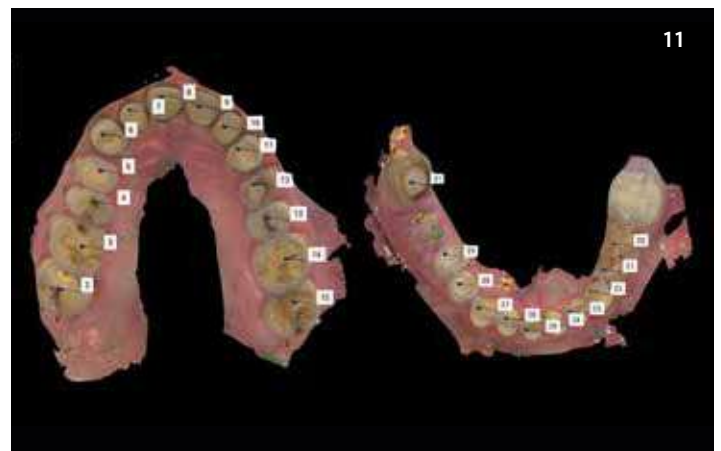


Fig. 11 - Scansioni intraorali definitive.



Fig.12 - RegISTRAZIONI intermascellari alla DVO programmata.

strazioni intermascellari (Fig. 11-12). Per queste ultime è necessario procedere o con il deprogrammatore inserito in bocca, o con il mock-up ancora presente sulle zone frontali avendo accortezza di non coinvolgerlo nella rilevazione della scansione. Il progetto protesico che era stato realizzato in fase preliminare viene connesso con i margini di finitura, ottimizzato occlusalmente ed inviato al fresatore per la realizzazione di restauri in disilicato nel caso di

preparazione per restauri non ritentivi (table top, faccette o una loro combinazione, le cosiddette crowner) o in zirconia nel caso di preparazioni ritentive (Fig. 13). Tutti i restauri sono stati realizzati in forma monolitica. I restauri così realizzati sono stati provati nel cavo orale della paziente e dopo una verifica funzionale, estetica e della loro precisione sono stati cementati. Il controllo mostra un'integrazione ottimale a livello dei tessuti parodontali (Fig. 14-15), una correzione

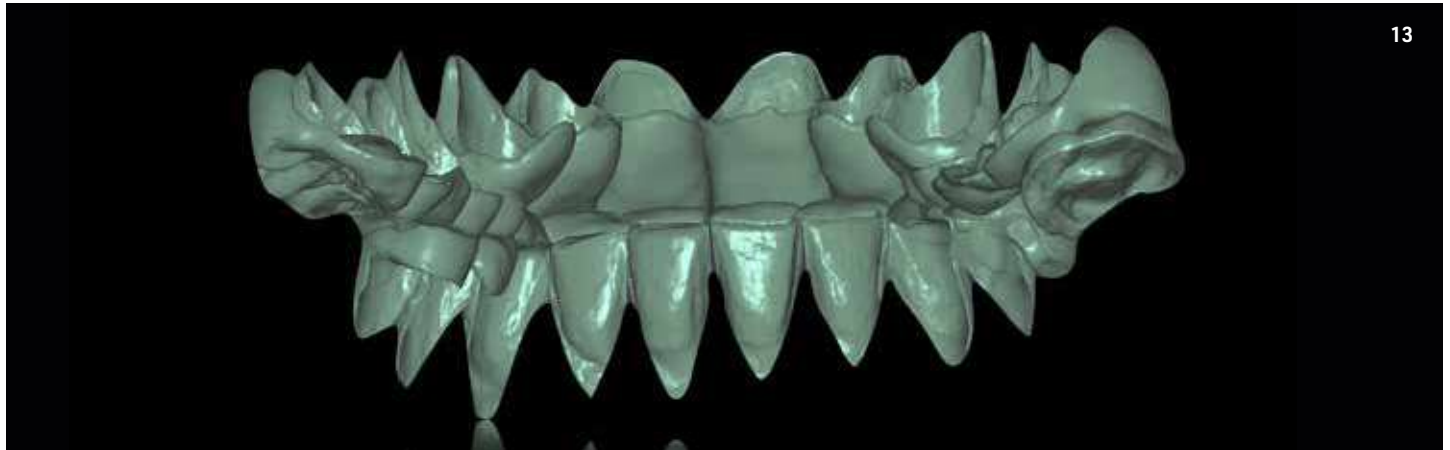


Fig. 13 - File .STL dei restauri, si può notare la coesistenza di restauri per preparazioni ritentive e restauri per preparazioni che necessitano una cementazione adesiva.



Fig.14 - Dettagli del profilo emergente disegnato al CAD.



Fig. 15 - Dettagli del profilo emergente disegnato al CAD.



Fig.16 - Visione pre-operatoria.



Fig. 17 - Visione post-operatoria frontale. Tutti i restauri sono monolitici in Litio Disilicato o Zirconia Cubica. La scelta è stata fatta in base al tipo di cementazione scelta dal clinico.

della relazione intermascellare (Fig. 16-19), una soddisfacente texture di superficie (Fig. 20) ed una perfetta integrazione nel volto del paziente (Fig. 21).

L'autore desidera ringraziare il sig. Alessandro Giglio per la competenza e la dedizione profuse nella realizzazione del presente caso clinico.



Fig.18 - Visione pre-operatoria.



Fig. 19 -Visione post-operatoria laterale. La classe dentale è stata corretta con le nuove forme dentali, unitamente alla gestione della DVO.



Fig.20 - Dettagli dell'anatomia. Pur trattandosi di restauri interamente monolitici, l'aspetto estetico risulta ben integrato nel cavo orale della paziente.



Fig. 21 - La programmazione digitale ha reso possibile l'integrazione del restauro nel volto della paziente senza alcun aggiustamento.

Dr. Francesco Mangano

Gli scanners intraorali

Caratteristiche fondamentali per l'integrazione nel flusso di lavoro

Quali sono le caratteristiche fondamentali che uno scanner intraorale dovrebbe possedere, per poter soddisfare pienamente le esigenze del Dentista Digitale? Leggendo i vari posts sui social network, dove l'argomento è molto dibattuto, troviamo al primo posto desiderabili proprietà come la velocità, e la possibilità di catturare un'impronta a colori, senza utilizzare polvere [1]. Inoltre, i colleghi tendono a preferire scanners con punte sottili, meno ingombranti per il paziente, e che non presentino costi di gestione [1]. Alcuni scanners infatti presentano dei costi aggiuntivi, oltre a quello di acquisto, legati alla gestione (aggiornamenti obbligatori o sblocco di files proprietari/estrazione di .STL); con i files proprietari possono infatti sorgere problemi di compatibilità, laddove l'odontotecnico non disponga del software CAD della stessa azienda. Tuttavia, benchè tutte queste caratteristiche rivestano una certa importanza, non bisogna dimenticare che la cosa fondamentale è sempre la qualità delle scansioni generate dalla macchina. In altre parole, la qualità della matematica [2,3].

La matematica di una scansione intraorale è determinata dall'accuratezza e dalla risoluzione di acquisizione. Che cosa significa?

È molto semplice: per accuratezza si intende la somma di veridicità (in inglese, trueness) e precisione (precision) [2,3]. La veridicità è la capacità dello scanner e del suo software di elaborazione, di catturare e ricostruire una superficie che poco o nulla si discosti da quella reale, ovvero quella dell'oggetto scandito [2,3]. Non devono esserci errori, e la ricostruzione 3D della superficie deve essere la più fedele possibile, senza deviazioni. Inoltre, qualora si scandisca più volte lo stesso oggetto, i risultati devono essere riproducibili e consistenti: in altre parole, lo scanner deve essere preciso [3]. La precisione, quando si parla di scanners intraorali e più in generale di strumenti di misurazione 3D, è appunto questo: la capacità di dare risultati ripetibili e consistenti [3]. Tale definizione nulla ha a che vedere con il concetto di precisione clinica, fondamentale in protesi, ovvero la qualità della chiusura del restauro sul margine protesico. È bene pertanto non confondere la precisione di una misurazione, che dipende unicamente dallo scanner, con la precisione clinica di un restauro, che dipende dalla scansione, ma anche dall'elaborazione del progetto CAD, e dalla fabbricazione in CAM.

Come è intuitivo, è oggi possibile misurare in vivo cioè in bocca al paziente, la precisione di uno scanner intraorale: è sufficiente catturare diverse scansioni della stessa bocca, una dopo l'altra, salvare i modelli 3D generati dallo scanner e, all'interno di

un software di reverse engineering, sovrapporli tra loro. Minori saranno le deviazioni spaziali tra i diversi modelli, maggiore sarà la precisione dello scanner. Più problematico risulta essere il calcolo della veridicità di uno scanner in vivo. Per poter calcolare, grazie ad un software di reverse engineering, la veridicità di uno scanner intraorale, ci occorre infatti poter disporre di un modello di riferimento, al quale sovrapporre le nostre scansioni intraorali [3]. Ad oggi, gli strumenti di misurazione utilizzati per catturare modelli di riferimento sono tastatori, macchine che sondano fisicamente la superficie dell'oggetto per trarne dettagliate informazioni 3D, oppure potenti scanners ottici industriali o desktop [3]. Dal momento che non è possibile staccare le arcate dentarie del paziente e porle all'interno di un tastatore o di uno scanner industriale, e poter così acquisire un modello riferimento, è di fatto impossibile misurare la veridicità di uno scanner intraorale in vivo, cioè in bocca al paziente. E dato che la veridicità e la precisione concorrono insieme nel determinare l'accuratezza, ne deriva che è impossibile trarre dirette conclusioni sull'accuratezza di uno scanner intraorale in vivo. In verità, in uno studio pubblicato l'anno scorso, Albdour e colleghi hanno provato a superare questo problema, eseguendo delle scansioni intraorali di denti parodontalmente compromessi; tali denti erano poi estratti e scanditi con scanner industriale [4]. Era così possibile sovrapporre in un reverse engineering le scansioni intraorali su quella ottenuta con scanner industriale, e valutare attentamente le deviazioni esistenti [4]. Tuttavia, tali dati si riferivano unicamente all'anatomia occlusale di singoli elementi, non essendo possibile trasferire esattamente la reciproca posizione di più denti dalla bocca allo scanner industriale [4]. Per poter determinare l'accuratezza degli scanners intraorali disponiamo però di diversi studi in vitro, realizzati su modelli in gesso [2,3]. Tali studi sono in grado di darci informazioni utili sul grado di accuratezza di diversi scanners, in differenti contesti clinici [2,3]. In particolare, un nostro recente lavoro in vitro, in via di pubblicazione, ha evidenziato come esistano differenze statisticamente significative nell'accuratezza tra diversi scanners intraorali, e

come oggi l'errore dato dalla scansione possa essere compreso tra 15-45 µm, nel caso di impronte per corone singole supportate da impianto [5]. Se però il numero degli impianti e quindi l'area da scandire aumenta, l'errore cresce, ed è compreso tra 25-50 µm nel caso di protesi fissa parziale supportata da 3 impianti, fino ad arrivare a 45-90 µm nel caso di impronta per la fabbricazione di full-arch su 6 impianti [5]. Di fatto, vi è in questo studio una differenza significativa nella qualità della matematica nelle diverse applicazioni; ciò in accordo con la letteratura che non supporta, ad oggi, l'uso degli scanners intraorali per l'impronta del paziente completamente edentulo [1,6].

L'accuratezza è, di fatto, il solo elemento rilevante nel caso di un'impronta su impianti: ciò perché noi registriamo un'impronta di posizione. Se per esempio scandiamo un modello parzialmente edentulo con due scanbodies implantari, è importante che lo scanner non commetta errori e che catturi e ricostruisca tali dispositivi di trasferimento esattamente come sono, e dove sono. È altresì importante che i denti adiacenti vengano rappresentati correttamente, per poter permettere al tecnico di modellare i punti di contatto, e che il registro di occlusione venga catturato così com'è, senza distorsioni. In ogni caso, la risoluzione di acquisizione non è determinante.

Diverso è il caso in cui l'impronta sia su denti naturali: in questo contesto, infatti, oltre all'accuratezza, anche la risoluzione di acquisizione è fondamentale. Per risoluzione di acquisizione si intende il numero

di triangoli dai quali è costituita la mesh, ovvero la ricostruzione della superficie dell'oggetto scandito. La maggior parte degli scanners intraorali proietta infatti una griglia di luce strutturata dalle dimensioni note sull'oggetto da scandire; quindi, potenti telecamere catturano la deformazione che tale griglia subisce, impattando con la superficie dell'oggetto. Il software di elaborazione riceve questi dati e genera una nuvola di punti, che viene triangolata. Si ottiene così la mesh. Ebbene, più densa è la nuvola di punti, maggiore è il numero di triangoli, e più elevata è la risoluzione di acquisizione dello scanner. Ma perché la densità dei triangoli è importante per la cattura dell'impronta su dente naturale? La risposta è semplice: perché solo attraverso un adeguato numero di triangoli è possibile visualizzare correttamente la linea di preparazione, ovvero il margine protesico di un elemento dentale. Ciò è stato dimostrato, in vitro, da un elegante studio di Nedelcu e colleghi, che hanno evidenziato come la densità della mesh sia un fattore discriminante, a parità di accuratezza, nel rendere possibile l'individuazione della linea di margine [7]. Tale studio ha anche confermato come diversi scanners diano risultati completamente differenti, e come la lettura di un margine subgingivale sia già in vitro (in assenza di fluido crevicolare o sanguinamento) piuttosto critica [7]. Vi sono però oggi valide soluzioni per questo problema. Nel prossimo numero presenteremo una tecnica che permette, attraverso un flusso di lavoro analogico-digitale, di leggere correttamente i margini subgingivali con scanner intraorale.

BIBLIOGRAFIA ESSENZIALE

1. Mangano F, Gandolfi A, Luongo G, Logozzo S. Intraoral scanners in dentistry: a review of the current literature. *BMC Oral Health*. 2017;17(1):149.
2. Mangano FG, Veronesi G, Hauschild U, Mijiritsky E, Mangano C. Trueness and precision of four intraoral scanners in oral implantology: a comparative in vitro study. *Plos One*. 2016; 11 (9): e0163107.
3. Imburgia M, Logozzo S, Hauschild U, Veronesi G, Mangano C, Mangano FG. Accuracy of four

- intraoral scanners in oral implantology: a comparative in vitro study. *BMC Oral Health*. 2017; 17 (1): 92.
4. Albdour EA, Shaheen E, Vranckx M, Mangano FG, Politis C, Jacobs R. A novel in vivo method to evaluate trueness of digital impressions. *BMC Oral Health*. 2018; 18 (1): 117.
5. Mangano FG, Hauschild H, Veronesi G, Imburgia M, Mangano C, Admakin O. Trueness and precision of 5 intraoral scanners in implantology: a comparative in vitro study.

- BMC Oral Health*. 2019; in press.
6. Khraishi H, Duane B. Evidence for use of intraoral scanners under clinical conditions for obtaining full-arch digital impressions is insufficient. *Evid Based Dent*. 2017; 18 (1): 24-25.
7. Nedelcu R, Olsson P, Nyström I, Thor A. Finish line distinctness and accuracy in 7 intraoral scanners versus conventional impression: an in vitro descriptive comparison. *BMC Oral Health*. 2018; 18 (1): 27.

Protocolli di scansione in implanto-protesi

Come ottimizzare il flusso di lavoro per il restauro di impianti singoli

Dr. Francesco Mangano

UN RECENTE STUDIO

Mangano F, Margiani B, Admakin O. A Novel Full-Digital Protocol (SCAN-PLAN-MAKE-DONE®) for the Design and Fabrication of Implant-Supported Monolithic Translucent Zirconia Crowns Cemented on Customized Hybrid Abutments: A Retrospective Clinical Study on 25 Patients. Int J Environ Res Public Health. 2019; 16 (3).

Ha presentato un flusso di lavoro alternativo per il restauro di impianti singoli con protocollo full-digital, senza passare attraverso stampa di modello 3D e pertanto senza impiego di analoghi digitali. È indubbio come ancora vi siano dei problemi nella realizzazione di modelli stampati in 3D, nei quali gli analoghi digitali siano inseriti in maniera veramente accurata. La possibilità di lavorare senza modelli permette inoltre di risparmiare tempo e denaro. Questo protocollo consiste essenzialmente in due diverse scansioni intraorali. La prima scansione cattura la posizione degli impianti, attraverso gli scanbodies, ed è utile al disegno ed alla fabbricazione per fresatura del moncone individuale in zirconia (da cementare extraoralmente su base di incollaggio in titanio, per ottenere un moncone ibrido che è già definitivo, secondo il modello one abutment - one time) e della corona provvisoria in polimetil-metacrilato di metile (PMMA). Terminato il periodo di provvisorizzazione (2-3 mesi), si procede ad una seconda scansione, utile al disegno della corona definitiva in zirconia. In questa seconda scansione, catturiamo la posizione del moncone in zirconia direttamente in bocca, dopo avere rimosso la corona provvisoria. Questa seconda scansione è utile per diverse ragioni. Prima di tutto, essa ci permette di catturare la situazione dei tessuti molli, ad avvenuta maturazione: l'odontotecnico può modellare la corona definitiva avendo a disposizione questa informazione importante. È concettualmente errato pensare di modellare un restauro definitivo, avendo a disposizione le sole informazioni sui tessuti molli date dalla prima scansione: i tessuti non sono ancora stati condizionati e, a meno che non sia individualizzato, lo scanbody implantare ha sezione circolare standard, non rappresentativa di una emergenza protesica ideale. Inoltre, attraverso la seconda scansione, è possibile azzerare una serie di errori di posizione, nei quali è possibile

incorrere, determinati dalla cementazione extraorale della porzione in zirconia sulla base di titanio (che prevede inevitabilmente una certa tolleranza, a seconda delle componenti) o dovuti al malposizionamento del moncone in bocca (laddove non presente indice). C'è però un problema: in questa seconda scansione, non è possibile visualizzare correttamente i margini del moncone individuale (che sono subgingivali); inoltre, la ricostruzione di un oggetto derivante da scansione (mesh), benché accurata, è sempre un'approssimazione geometrica dello stesso, e ciò potrebbe inficiare la qualità della chiusura marginale. Come ovviare a ciò? È sufficiente recuperare il file originale del disegno del moncone individuale, dalla prima scena computer-assisted-design (CAD). Tale file può essere importato e sostituito alla scansione del moncone in bocca (seconda scansione), grazie a potenti algoritmi di sovrapposizione, nella nuova (corretta) posizione (Fig. 1). A questo punto, il tecnico può modellare il restauro definitivo, avendo una visualizzazione ideale dei margini del moncone individuale, benché subgingivali; inoltre, tali margini sono netti, da disegno CAD, al punto che possono essere automaticamente riconosciuti dal software (Fig. 2).

Questo approccio semplifica l'interazione con l'odontotecnico e permette di ridurre al minimo l'errore, che può essere addirittura calcolato, per ciascun caso, impiegando

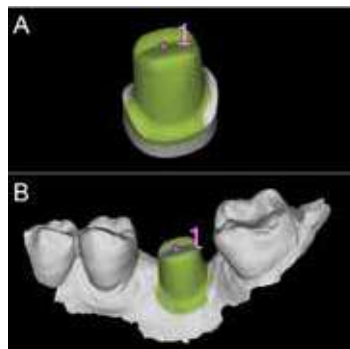


Fig. 1 - Il file CAD del disegno originario del moncone (A) è sovrapposto al moncone catturato in bocca (B) nella seconda scansione.

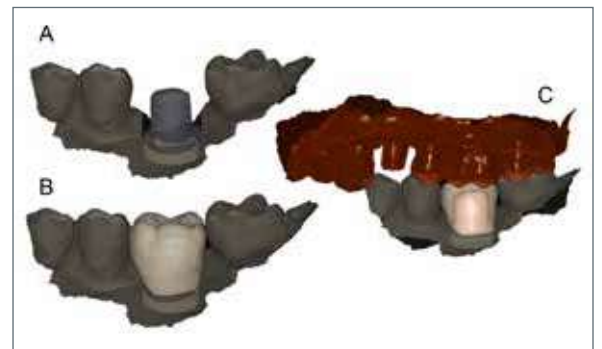


Fig. 2 - L'odontotecnico può modellare la corona definitiva avendo un'ideale visualizzazione dei margini del moncone, benché essi siano subgingivali (A,B,C); e può farlo direttamente sul disegno CAD originario del moncone, e non su una mesh.

do software di reverse-engineering. Nel presente lavoro, abbiamo notato una deviazione media tra le superfici del disegno CAD del moncone (importato dalla prima scena) e del moncone catturato direttamente in bocca, compresa tra i 30-40 micrometri. Si tratta di valori accettabili, che dipendono da errori di scansione intraorale e fresatura: il disegno CAD risulta deviare, seppur di pochissimo, rispetto al pezzo fisico fresato e scandito in bocca. Si tratta di deviazioni minime che non vanno ad inficiare l'adattamento clinico, e possono essere corrette dall'odontotecnico attraverso lucidatura del moncone, prima dell'invio al dentista per l'applicazione.

Ulteriori lavori devono validare questo protocollo, e chiarire se possa essere applicato anche a restauri più lunghi (ponti supportati da impianti).



#SCAN #PLAN #MAKE #DONE

CORSO PRATICO IN ODONTOIATRIA DIGITALE

3 MODULI DA 3 GIORNI

16-17-18 MAGGIO 2019

20-21-22 GIUGNO 2019

11-12-13 LUGLIO 2019

4 FASI

acquisizione,
progettazione,
produzione,
applicazione

3 FLUSSI

di lavoro in
chirurgia guidata,
protesi digitale,
ortodonzia digitale

9 GIORNATE

con Carlo, Francesco,
Alessandro Mangano
e una serie di ospiti
prestigiosi



STUDIO MANGANO:
Piazza Trento 4,
Gravedona ed Uniti,
22015, (CO) Italia



IL CORSO GARANTISCE:
Certificazione Internazionale
della Digital Dentistry Society
e l'Accesso a corso FAD
per crediti ECM

CONTATTI

 info@drmangano.com

 www.digital-dentistry.it

 +39 0344 85524

SOCIAL

 StudioManganoEducation

 StudioManganoEducation



A CURA DI
UFFICIO STAMPA E INFORMAZIONE FNOMCEO

I Giovani medici e odontoiatri Fnomceo: "No a colpi d'accetta su numero chiuso o a sanatorie su competenze specialistiche"

*L'Osservatorio approva un Documento
su Formazione e Regionalismo*

"Garantire l'universale diritto alla salute attraverso la riorganizzazione del modello della formazione, della sua qualità e dell'assistenza secondo criteri di uniformità sul piano nazionale".

È quanto i giovani medici e odontoiatri della Federazione degli Ordini - Fnomceo chiedono a gran voce a Governo e Parlamento. E, nella riunione d'insediamento dell'Osservatorio Giovani Professionisti, sotto il coordinamento di Alessandro Bonsignore, approvano all'unanimità un Documento per dire 'no' a ogni colpo d'accetta sul numero programmato, a qualsiasi tentativo di sanatoria volta a bypassare l'obbligatorietà della formazione specialistica o specifica in medicina generale per l'esercizio della professione medica, e alle disuguaglianze tra Regioni. Sì, invece, al recupero e rilancio dei valori alla base del Servizio Sanitario nazionale. Un sistema che deve essere rinnovato per renderlo più aderente, su tutto il territorio italiano, ai bisogni di salute della popolazione, più accessibile a tutte le persone e più equo. Come?

Partendo dalla formazione e dall'accesso garantito alla specializzazione o alla formazione specifica in Medicina Generale, per cui a ogni laurea in medicina corrisponda una borsa.

"Sono in atto spinte politiche volte a introdurre nel Servizio sanitario nazionale medici non specializzati - osservano i Giovani professionisti nel Documento -; in questa maniera si verrebbero a creare medici di serie A e serie B, e tale differenziazione potrebbe essere aggravata dalle autonomie regionali. Le competenze specialistiche, ivi compresa la formazione in medicina generale, sono invece una ricchezza del nostro Servizio Sanitario pubblico, alla quale non vogliamo e non possiamo rinunciare". Ma in che modo si possono recuperare i fondi necessari per

garantire a ogni medico la specializzazione? Investendo sulla formazione post lauream, raddoppiando sin da subito il numero di posti nelle Scuole e al Corso in Medicina Generale e recuperando le risorse delle borse di studio 'abbandonate', rimettendo a bando i posti liberati da chi rinuncia o facendo scorrere le graduatorie.

I giovani medici chiedono anche una revisione dei criteri di accreditamento per le Scuole di specializzazione - oggi troppo restrittivi, tanto da rischiare di farne chiudere la maggior parte, lasciando le poche superstiti a dover gestire un carico insostenibile di studenti - e il riconoscimento accademico del titolo di Medico di Medicina Generale. Semaforo rosso, dall'Osservatorio, anche su un regionalismo differenziato condotto in modo tale da compromettere la sostenibilità del Servizio sanitario nazionale pubblico e universalistico.

"Il trasferimento delle competenze, la modifica e la riorganizzazione regionalistica del

sistema sanitario, i contratti regionali per la gestione del personale, la devoluzione della formazione alle Regioni, confliggerebbero con la visione unitaria del Servizio sanitario nazionale, e con gli articoli 3 e 32 della Costituzione e porterebbero allo smantellamento del Servizio sanitario nazionale - mettono in guardia i giovani professionisti Fnomceo -. Il rischio è che ad ogni Regione sia affidata in maniera esclusiva la gestione della governance sanitaria, che ogni Regione sviluppi modelli assistenziali e di formazione diversi gli uni dagli altri e che ogni Regione gestisca direttamente i contratti di lavoro, creando diversità di trattamento sul territorio nazionale. Così facendo si ridurrebbero i contratti nazionali a contratti regionali e si travolgerebbero le norme sulla formazione".

"Sono in atto spinte politiche volte a introdurre nel Servizio sanitario nazionale medici non specializzati."

IMPLANTOLOGIA

Il concetto di "qualità attesa" in un sistema sempre più competitivo



Roberto Rosso

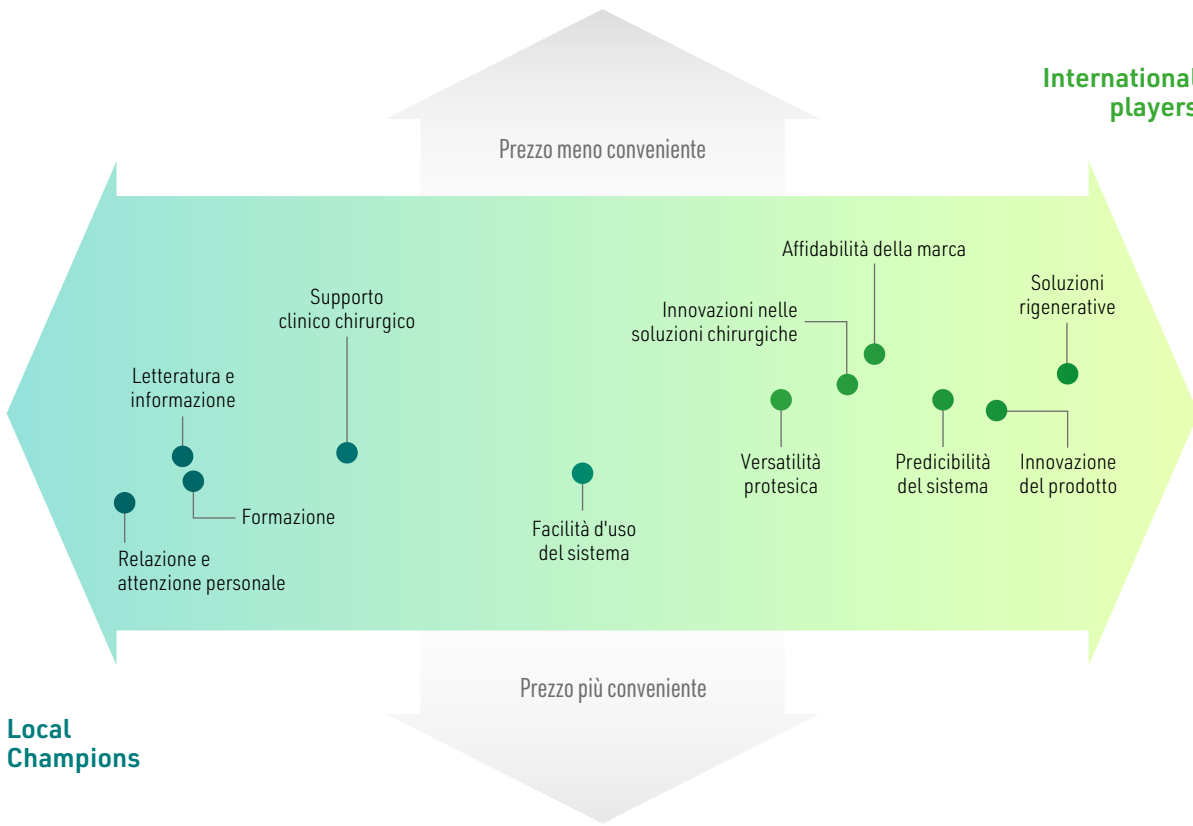
Consulente di Marketing, Fondatore e Presidente di KEY-STONE, azienda specializzata da circa 20 anni nel marketing e ricerche di mercato in particolare nel dentale e che collabora con le più importanti aziende del settore. Ricercatore e formatore in comunicazione, marketing e vendite, è autore di numerose pubblicazioni. Già docente presso il Master in Marketing e Comunicazione della Facoltà di Economia dell'Università di Torino.

Mutamento della domanda da parte dei pazienti e inasprimento della competizione tra studi odontoiatrici: ecco i principali driver che hanno fortemente modificato il mercato dell'implantologia. L'evoluzione delle esigenze e delle aspettative degli implantologi ha portato a una modifica della stessa relazione tra dentisti e fornitori impattando sull'intero processo di scelta degli impianti. È in questo quadro in mutamento, che nell'ultimo decennio abbiamo osservato sia un aumento del numero di studi che offrono trattamenti di implantologia, sia un forte ricambio di marche utilizzate (circa il 40% dei dentisti ha cambiato marca nell'ultimo quinquennio), segno di una certa insoddisfazione di fondo rispetto alla proposta di valore delle aziende o ad aspettative degli implantologi non sempre soddisfatte, così come rilevato dalle ricerche *OmniVision* di Key-Stone. Attraverso queste ricerche, è possibile analizzare l'andamento percepito del mercato e del business dello studio, gli acquisti, la copertura e le performance dei marchi principali, nonché la relativa soddisfazione e il comportamento di scelta.

La precedente indagine *OmniVision*, realizzata a livello internazionale per analizzare l'immagine percepita dei principali marchi di Implantologia, ha evidenziato come la qualità percepita dal dentista abbia subito una vera e propria evoluzione: da valutazioni dell'esperienza puramente tecniche e di funzione a una sfera più di relazione e assistenza legata a fattori come i servizi e l'immagine del fornitore. Analizzando la soddisfazione dell'esperienza dell'implantologo con la casa produttrice, la ricerca evidenziava come il concetto di "qualità attesa" dai dentisti si basi su quattro macro-aree: innovazione e scientificità, vantaggi tecnici, formazione e supporto e, ultimo pilastro, quello del prezzo conveniente. Le voci relative al primo ambito "innovazione e scientificità" sono connesse al concetto di affidabilità del fornitore; si tratta di un'area spesso associata a brand internazionali storici e di grande

prestigio. Mentre questi elementi sono più legati alla reputazione della casa produttrice e del brand, quelli dell'area "vantaggi tecnici" dipendono maggiormente dalle caratteristiche intrinseche dei prodotti stessi più che dalla marca. In quest'area è rilevante l'esperienza maturata dall'implantologo con quel determinato prodotto, per cui questo pilastro può uscire non solo nella relazione con brand noti, ma anche con fornitori meno prestigiosi ma con cui l'implantologo ha maturato una certa esperienza. L'area "formazione e supporto" riguarda voci come la formazione clinica e tecnica, ma anche aspetti relativi al rapporto personale con i rappresentanti e il fornitore stesso e ai servizi di assistenza forniti dal produttore. Il "prezzo conveniente" risalta come un elemento imprescindibile nella soddisfazione dei dentisti, ma la ricerca evidenziava come il dentista richieda un prezzo adeguato ai benefici percepiti e non necessariamente di basso valore. In linea generale, infatti, un posizionamento di prezzo "eccessivamente conveniente", anche se comunque positivamente evidenziato da un numero consistente di dentisti, veniva quasi sempre collegato a un concetto di "doveroso compromesso" più che di qualità totale. Come evidenziato dall'immagine, la ricerca permetteva di osservare come le voci che determinano il processo di acquisto dei dentisti (escluso il prezzo) rientrino quindi in un concetto di "qualità totale", caratterizzato sia da aspetti più tecnici e di innovazione, sia da elementi legati all'assistenza tecnica-clinica e alla relazione più personale. Osservando l'asse orizzontale della qualità proposto nell'immagine, se le grandi aziende ("international players") si posizionano più spesso nell'area dell'innovazione e degli aspetti più scientifici e tecnici, le aziende locali (definiti "local champions") occupano l'area della formazione e del supporto, più vicina alla relazione personale con i dentisti. Posizioni indipendenti dall'asse verticale che indica la percezione di prezzo più o meno conveniente legata alla casa produttrice.

Il concetto di qualità e prezzo in Implantologia



MA COME CAMBIANO LE ESIGENZE DEGLI IMPLANTOLOGI?

Una nuova ricerca Key-Stone OmniVision attualmente in corso si propone di effettuare un'analisi approfondita sulle nuove esigenze dei dentisti

e sull'evoluzione del sistema valoriale che guida alla scelta della marca di impianti; un cambiamento nel comportamento di acquisto conseguente anche all'inasprirsi della competizione tra studi dentistici, già percepito da molti fabbricanti e distributori del settore.



Sistema BDS - Implantologia con il sorriso immediato



Via Carpenedolo, 3 - 25012 Calvisano (BS) - Italy
Tel. +39 030.99.68.744 - Fax +39 030.96.68.903 - futura@lobooral.com

www.futuraimplantsystem.it



> Scheda Prodotto

PRODOTTO	CATEGORIA	PRODUTTORE	
AIRNIVOL	Allineatori ortodontici	AIRNIVOL S.R.L	

> Presentazione


Allineatori AIRNIVOL per trattamenti ortodontici sicuri e predicibili

AIRNIVOL® è un sistema di allineamento dentale che utilizza una sequenza di dispositivi trasparenti progettati e prodotti su misura con le più avanzate tecnologie digitali. I trattamenti con gli allineatori AIRNIVOL® sono **invisibili, confortevoli, sicuri e predicibili**. L'anatomia dentale del paziente è ricostruita mediante scansione 3D e utilizzata come riferimento per la progettazione del piano di trattamento ortodontico individuale. I piani di trattamento ortodontici sono creati sulla base di un protocollo clinico affidabile e validato da un team di ortodontisti esperti. Il medico e il paziente visionano il progetto e l'evoluzione del trattamento tramite l'avanzato visualizzatore **3D AirCheck®**. Gli allineatori AIRNIVOL® sono realizzati utilizzando sistemi di produzione automatici e sottoposti ad una accurata revisione e rifinitura manuale. Il processo di fabbricazione AIRNIVOL® garantisce **allineatori di alta qualità in termini di trasparenza, resistenza e confort**. Sono migliaia i pazienti nel mondo che utilizzano gli allineatori AIRNIVOL® con grande soddisfazione, per riacquistare giorno dopo giorno **un sorriso smagliante**.

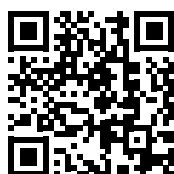


> Approfondimenti Web

Per informazioni dettagliate su AIRNIVOL visita la pagina <http://infodent.it/focus/airnivol> in cui potrai trovare:

	Brochure
	Video
	Calendario corsi
	Link e contatti Azienda

> Link interattivo



**FOTOGRAFA IL QR CODE
E VAI AGLI APPROFONDIMENTI**

Potrai accedere in tempo reale alla scheda e al sito del prodotto.

Visita la pagina del focus <http://infodent.it/focus/airnivol>



Caratteristiche e vantaggi

La **qualità dei prodotti AIRNIVOL®** è garantita da una continua attività di ricerca e sviluppo su tecnologie digitali e materiali biocompatibili condotta in collaborazione con università di eccellenza.

- AIRNIVOL® offre un servizio di eccellenza, grazie alla consulenza clinica di esperti ortodontisti fornita su ogni caso e alla continua assistenza in tutte le fasi di pianificazione e realizzazione dei trattamenti.
- AIRNIVOL® organizza **corsi di certificazione** ed aggiornamento in tutta Italia, tenuti da autorevoli speaker nazionali ed internazionali nel settore dell'ortodonzia (visita il sito airnivol.com/professional/calendario-corsi/).

> Biglietto da visita

AIRNIVOL S.r.l.
Via Giuntini 25 - 56023 Navacchio
Tel. 050.754322 Fax 050.754320
info@airnivol.com
www.airnivol.com

➤ Scheda Prodotto

EVENTO	CATEGORIA	ORGANIZZATORE	
XI MEETING MEDITERRANEO AIOP	Congresso	AIOP Accademia Italiana Di Odontoiatria Protetica	

➤ Presentazione

XI Meeting Mediterraneo, il segreto del successo: 40 anni di protesi

AIOP festeggia insieme ai suoi Soci, in occasione del XI Meeting mediterraneo, in eccezionale concomitanza con la ricorrenza del 7 aprile, i suoi 40 anni di storia, densi di cultura, professionalità, condivisione e amicizia.

Abbiamo chiesto ad alcuni relatori di condividere con i nostri Soci i criteri che sono fondamentali, nella loro esperienza clinica, per il successo a lungo termine, criteri biologici, biomeccanici, progettuali.

Nella sezione *DigitalDentistry@AIOP*, clinici e tecnici con sistemi diversi, si confronteranno in tempo reale nella progettazione digitale di casi complessi. Tre sistemi a confronto in diretta, lo sviluppo dello stesso caso clinico con: Exocad, Dental Wings e 3Shape.

Special guest star per i soci odontotecnici: Nondas Vlachopoulos.

Nella sezione *AIOP Dentures*, verrà analizzato il flusso digitale in protesi totale. Nella sezione *AIOP Young*, l'Accademia vi regalerà un mini corso sulle faccette in ceramica, pre iscrizioni su www.aiop.com

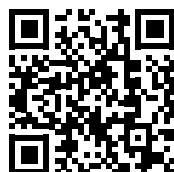


➤ Approfondimenti Web

Per informazioni dettagliate sull'XI Meeting Mediterraneo, visita la pagina <http://infodent.it/focus/aiop2019> in cui potrai trovare:

-  **Brochure**
-  **Gallery**
-  **Atti congressuali**
-  **Link e contatti azienda**

➤ Link interattivo



FOTOGRAFA IL QR CODE E VAI AGLI APPROFONDIMENTI

Potrai accedere in tempo reale alla scheda e al sito del prodotto.

Visita la pagina del focus <http://infodent.it/focus/aiop2019>

 Relatori

Mauro Fradeani, Jeff Ingberg, Diego Capri, Giovanni Lodi, Sergio De Paoli, Roberto Rosso, Gaetano Calesini, Marco Martignoni, Gioacchino Cannizzaro, Adriano Brachetti, Vincent Celenza, Roberto Bonfiglioli, Carlo Marinello, Giancarlo Barducci, Gianfranco Di Febo, Federico Folegatti, Marco Annucci, Fabio Marchiori, Carlo Monaco, Fabio Cocchi, Nondas Vlachopoulos, Gianni Persichetti, Lucio Lo Russo, Guido Fichera, Paolo Gramuglia, Roberto Rosso, Maurizio Zilli.

➤ Biglietto da visita

Accademia Italiana Di Odontoiatria Protetica
Piazza di Porta Mascarella, 7 - 40126 Bologna
Segreteria Organizzativa AIM
Tel. 02.56601204/02.56601256
Cell. 3489030167 - Fax 070652465
aiop@aiop.com - www.aiop.com

Abbiamo messo te al centro delle nostre attenzioni

BIOMECCANICA
IMPLEMENTATA
PER TRATTAMENTI
PIÙ EFFICACI

LINEA DIRETTA
CON ORTODONTISTA

SCONTI ESCLUSIVI
SUI MATERIALI PER IPR



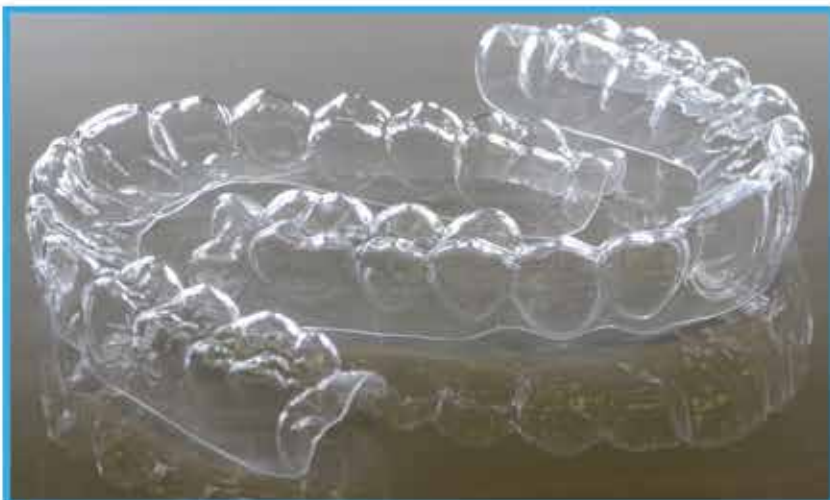
TRATTAMENTI
SENZA ATTACHMENTS

ELEVATA
TRASPARENZA

PREVALUTAZIONI
FOTOGRAFICHE

CONTROLLO IMPRONTE
CON PAZIENTE IN STUDIO

SE PENSI CHE GLI ALLINEATORI SONO TUTTI UGUALI NON CONOSCI SORRIDI® IL PRIMO TRATTAMENTO CON DOPPIO ALLINEATORE SEQUENZIALE A SPESSORE VARIABILE CON BIOMECCANICA DIVOT GIÀ INSERITA E SENZA ATTACHMENTS.



SERVIZI OPZIONALI
IN COLLABORAZIONE CON

Prof. Vincenzo Quinzi
SCUOLA DI SPECIALIZZAZIONE UNIV. DELL'AQUILA

- ANALISI CEFALOMETRICA
- VALIDAZIONE SETUP
- CHAT ANDAMENTO TERAPIA

REGISTRATI NELL'AREA RISERVATA SUL NOSTRO SITO
ED INSIEME AL TUO NOME SCRIVI **INFODENT 2019**
SCOPRIRAI COME OTTENERE UN TRATTAMENTO GRATUITO
(PROMOZIONE VALIDA SOLO PER I NUOVI CLIENTI)

www.allineatorisorridi.com

AZIENDA CERTIFICATA PER IL
FLUSSO DIGITALE ORTODONTICO

3shape

AZIENDA CONVENZIONATA

cb cashback
world



Numero Verde
800-031630

e-mail: info@allineatorisorridi.com

Come stanno i mercati finanziari?



Pietro Andrea Cioffi

Esperto di gestioni patrimoniali

Laureato in Ingegneria biomedica al politecnico di milano nel 1980; Ricercatore presso il Centro di Bioingegneria di Milano dal 1980 al 1982; Fondatore nel 1982, poi presidente e AD della TC sistema poi quotata in borsa nel 2000; Dal 1998 al 2004 Professore incaricato presso l'Università Cattolica del Sacro Cuore di Milano per il Corso di Strategia e Politica Aziendale; 2003 Professore incaricato per il corso di specializzazione: "gestione d'impresa e nuove tecnologie" presso ISTUD (istituto per gli studi direzionali - Milano); 2002 Docente all'Executive Master "Learning, Leadership & Change" - corso di General Management presso la libera Università di Castellanza (MI); dal 2004 al 2016 direttore e consulente alla clientela c/o la Julius Baer di Lugano; Dal 2016 Senior private Banker in Swan Asset Management; Dal 2016 presidente e business developer di Teethan Spa; Dal 2017 nel board di BTS Spa; Dal 2002 al 2006 Presidente del golf di Carimate.

Galbraith (noto economista del secolo scorso) scrisse: "Episodi speculativi che portano a gravi crisi si verificano a intervalli nel corso della storia e, la lunghezza degli intervalli è, grosso modo, legata al tempo impiegato dagli uomini per dimenticare quanto avvenuto prima". Ecco perché nessuno, politici compresi, impara da quanto successo e non si prendono misure utili ad evitare che crisi come quella del 2008 si possano ripetere. Tutti, prima o poi, dimenticano. Molti oggi si chiedono: stiamo andando verso un'altra crisi? "Come sonnambuli dritti verso la prossima", con queste parole hanno risposto gli esperti del World Economic Forum di Davos. Il 2018 è stato un anno molto complicato e di difficile interpretazione per gli investitori. Tutti i possibili strumenti normalmente utilizzati per investire (Asset Class: azioni, obbligazioni, commodities, petrolio, fondi di vario tipo, etc etc) sono scesi contemporaneamente, fatto che non accadeva da oltre



80 anni. Senza contare che il dicembre 2018 è stato il peggior dicembre dal 1930. Ma come spesso succede, prevedere questa débâcle non era facile, so-



Calendario corsi 2019 - accreditati ECM

Ortodonzia con allineatori trasparenti: protocolli clinici per la risoluzione dei casi

Palermo 13/04/2019

Pisa 8/06/2019

Napoli 26/10/2019

Milano 4/05/2019

Torino 28/09/2019

Verona 9/11/2019

Visita il sito per conoscere le modalità di iscrizione



Per avere informazioni sulle modalità di iscrizione e rimanere aggiornato sui prossimi corsi Airnivol in Italia e all'estero visita la pagina <http://airnivol.com/professional/calendario-corsi/>



prattutto perché, ad inizio del 2018, tutti gli operatori avevano una visione positiva. Per ricordare il contesto di apertura del 2018, di seguito riporto alcune affermazioni: "Le azioni sono l'asset class preferita anche per il 2018" - Trendonline.com (27.11.2017); "Anche nel 2018 le azioni sovraperformeranno le altre asset class in linea con quanto sta succedendo nei primi giorni dell'anno. Ci aspettiamo un ritmo di apprezzamento coerente con la crescita degli utili globali, che pensiamo leggermente superiore al 10%, quindi un anno positivo, ma meno del 2017". Chief investment strategist BlackRock Italia - 16 gennaio 2018;

"I mercati hanno inaugurato il 2018 con il vento in poppa: rendimenti azionari a doppia cifra, una dinamica robusta e l'aspettativa secondo cui la crescita globale sincronizzata e la ripresa degli utili societari che abbiamo già osservato nel 2017 continueranno anche nel 2018." PIMCO - Asset allocation outlook - febbraio 2018.

E purtroppo aveva ragione ancora una volta Galbraith quando disse che: "La sola funzione delle previsioni in campo economico è quella di rendere persino l'astrologia un pò più rispettabile" (citato in Panorama del 7 maggio 2009, p. 103).

E il 2019 che cosa ci riserva?

L'anno è partito, dal punto di vista dei mercati, a razzo. Diamo un'occhiata alle performance dei principali indici dall'inizio dell'anno a fine gennaio:

ITALIA FTSE MIB	+6,84%
EURO STOXX 50	+5,65%
S&P 500	+7,97%
NASDAQ	+9,47%
DAX - (GERMANIA)	+5,89%
CAC 40 (FRANCIA)	+6,10%
SMI (SVIZZERA)	+6,75%

Ora, se tutti i mesi continuassero così, a fine anno ci troveremmo con delle performance comprese tra il 70% e il 120% (scusate l'approssimazione). Ma ci sono davvero poche probabilità che tutto questo possa succedere.

Volete investire con le probabilità contro di voi?

E quindi, come sta realmente l'economia?

Non bene, soprattutto in Europa, ma anche la Cina sta rallentando significativamente. In questo momento l'economia è dominata dall'incertezza e il nervosismo, si pensi alla guerra dei dazi USA-Cina e all'abilità di Trump nel saper gettare benzina sul fuoco. C'è poi il debito degli Stati, delle società e dei privati. Debito che è stato facilitato dai bassi tassi di interesse per oltre 10 anni e che prima o poi (più prima che poi, da un punto di vista probabilistico) ricominceranno a salire. Quindi se l'economia non sta bene quante probabilità ci sono che i mercati salgano ai ritmi di queste prime settimane? Bassissime. Chiunque sia riuscito a guadagnare nel mese di gennaio farebbe bene a uscire dal mercato, aspettando con pazienza il momento più opportuno per tornare nuovamente ad investire.

Infine, occorre fare molta attenzione all'obbligazionario. Per anni abbiamo avuto i tassi di fallimento delle imprese a livelli mai visti (bassissimi), ma con il rialzo dei tassi e con un potenziale rallentamento dell'economia si potrebbe rivedere crescere il numero dei fallimenti (primo rischio).

Inoltre se i tassi salgono, il valore delle obbligazioni in portafoglio scende (secondo rischio) e quindi con rendimenti così bassi (le obbligazioni di paesi a rischio zero hanno rendimenti negativi) a chi conviene rischiare con le obbligazioni?

Le scelte oggi migliori sulle obbligazioni sono quelle a corta scadenza (max 2/3 anni), così da arrivare a scadenza con minori rischi.

Pietro Andrea Cioffi 



**OPPORTUNITY TOP
IMPLANT**

ENDO DONTICS WaveOne®

RESTORATIVE

SCALING PIEZO

IMPLANT & ORAL SURGERY

COPEGA

www.copega.it
info@copega.it



GIORNATA NAZIONALE DELL'ASSISTENTE DI STUDIO ODONTOIATRICO

Evento valido ai fini dell'aggiornamento obbligatorio per ASO (DPCM 6/4 /18 art. 2/2) - Per complessive ore 6

Attivismo, Associazionismo e Cambiamento Sociale

*"Mettersi insieme è un inizio,
rimanere insieme è un progresso,
lavorare insieme è un successo"*

Henry Ford

CERVIA
30 MARZO 2019
HOTEL DANTE

EVENTO GRATUITO PER I SOLI SOCI IDEA

Per i non iscritti all'Associazione la
quota di partecipazione è di € 40

Per iscrizioni effettuare

il bonifico bancario a:

I.D.E.A. Italia Dental Assistant

Banca Prossima Filiale di Milano

IBAN: IT14N0335901600100000140433

Causale: Iscrizione 2° Giornata
Nazionale dell'ASO

Per informazioni

info@assistenteidea.it

347.924.1787 - 331.304.3877



www.assistenteidea.it

PROGRAMMA

8:30 - Apertura segreteria,
registrazione partecipanti

9:00 - Rossella Abbondanza
(Presidente IDEA)
"Attivismo, Associazionismo
e Cambiamento Sociale"

10:00 - " Considerazioni
sul nuovo profilo:
intervento delle autorità"

Domande dal pubblico

11:30 - Coffee Break

12:00 - Prof. Antonio Pelliccia
"Tre Regole per migliorare
la qualità della vita
professionale e personale"

13:00 - Domande dal pubblico

13:10 - Prof.ssa Giuditta
Alessandrini

"Competenze tecniche
Soft Skills del professionista

nel quadro dei nuovi scenari
di lavoro"

14:10 - Domande dal pubblico

14:30 - Pausa pranzo

15:00 - Natalie Kaweckyj
Presidente ADAA 2018
(American Dental Assistant
Association)
"The world of Dental Assisting
and how it is changing:
are we keeping up?"

15:20 - Domande dal pubblico

15:30 - Dott.ssa Elena Pozzani,
Dott. Marco Magi
"L'importanza del team
in Odontoiatria Speciale.
Riflessioni deontologiche"

16:30 - Chiusura lavori



Il sistema di strisce sbiancanti professionali che i pazienti potranno usare anche a casa

Si tratta di un prodotto innovativo, un trattamento di nuova generazione ed un importante passo avanti rispetto alle tecnologie per lo sbiancamento dentale attualmente disponibili sul mercato. Le nuove strisce per sbiancamento dentale professionale Daring White™ si basano su una formulazione sicura di perossido di carbammide al 15% per garantire ottimi risultati, in un comodo e semplice formato da utilizzare a casa senza l'uso di gel né maschere personalizzate. La prima striscia dovrà essere applicata in studio ed il paziente la terrà poi per 1-2 ore (a casa), mentre le restanti strisce saranno applicate diret-

tamente dal paziente e tenute 2 ore al giorno per 5 o 10 giorni. Gli odontoiatri che lo hanno provato riferiscono che i pazienti apprezzano la praticità d'uso a casa, il comfort e risultati consistenti ed uniformi delle strisce. La tecnologia Comfort-Fit consente alle strisce di aderire perfettamente ai denti, modellandosi intorno ad essi rendendo le strisce praticamente invisibili, al punto che i pazienti potranno incontrare amici, lavorare, parlare, ridere e perfino bere bevande fredde mentre le indossano. Grazie all'avanzata tecnologia di sbiancamento brevettata, i pazienti potranno vedere i risultati dello sbiancamento nell'arco

di 5-10 giorni. Esistono due tipologie di trattamento: "completo" per 10 gg e la versione "ritocco" da 5 gg. I risultati dello sbiancamento durano fino alla successiva visita di controllo. Un sistema alla portata di tutti che potrà incrementare fatturato e nume-




ro di pazienti senza impegnare la poltrona.

Garrison Dental Solutions
Numero verde 800-986225
info@garrisondental.net
www.garrisondental.net



Fai crescere il tuo studio con Daring White !

I vantaggi clinici e per lo studio :

-  - Sistema facile, pratico ed alla portata di tutti per aumentare la clientela
-  - La tecnologia Comfort-Fit consente di adattarsi perfettamente ai denti, eliminando macchie di anni, garantendo una sensibilità davvero minima.
-  - Strisce praticamente invisibili che consentono di parlare e persino bere, nessuno le noterà.
- Risparmio di tempo alla poltrona rispetto ai sistemi di sbiancamento tradizionali con mascherine

Disponibile presso i migliori depositi dentali. Chiedi al tuo deposito dentale o chiama **800-986225** per maggiori info e ordini info@garrisondental.com

© 2019 Garrison Dental Solutions, LLC



Il sistema di strisce sbiancanti professionale che i pazienti possono usare a casa.



Codice	Descrizione	Prezzo
DWK03	Intro kit "completo" - 10 giorni - 3 pazienti	€ 210,00*
DWK01	Intro kit "ritocco" - 5 giorni - 6 pazienti	€ 210,00*

L'ideale per i tuoi pazienti indaffarati e per sviluppare lo studio.

DaringWHITE™
 Professional Teeth Whitening

ADITDW319

* I prezzi si intendono IVA esclusa

Paste ossee di seconda generazione

Il mercato richiede innesti ossei sempre più performanti, sia per praticità d'uso, che per prestazioni biologiche e biomeccaniche. Il Dott. Morrone, Direttore Scientifico di Bioteck ci presenta Exur-Teck®, la nuova piattaforma tecnologica brevettata, alla base della linea di sostituti ossei Activabone®, concentrandosi principalmente sulla loro caratterizzazione chimico-fisica, biochimica e biologica.



Dott. Morrone, quali caratteristiche deve possedere un sostituto osseo ideale?

Che sia omologo, eterologo o sintetico, esso deve avere caratteristiche strutturali e proprietà biologiche tali da garantire il successo clinico; biologicamente, deve mediare il reclutamento di cellule e precursori ossei e avere un effetto bioattivo sul processo di osteogenesi. La sua struttura tridimensionale dovrebbe fungere da impalcatura per l'adesione e la penetrazione al suo interno di cellule e vasi sanguigni e la deposizione di nuova matrice ossea, per essere infine completamente rimodellato in nuovo tessuto vitale del paziente. Tra i

sostituti ossei più performanti, le paste sono largamente utilizzate perché pratiche da maneggiare, si adattano facilmente al sito d'impianto e possono contare su una cinetica di osteointegrazione e di rimodellamento accelerata.

Negli ultimi anni Bioteck ha lavorato al miglioramento delle caratteristiche reologiche delle paste d'osso. Con quali risultati?

Le paste rappresentano una valida alternativa agli innesti ossei tradizionali, ma spesso i *carrier* impiegati presentano proprietà reologiche non idonee a garantire un buon *handling* e a resistere al dilavamento durante l'impianto in ambiente sanguinolento. Per questo abbiamo sviluppato Activabone®, una linea di paste d'osso eterologhe di seconda generazione, caratterizzate da uno straordinario equilibrio tra proprietà reologiche e biologiche, nate dalla combinazione di un idrogel polimerico di grado medicale, da noi sviluppato e brevettato, con DBM, granuli o chips



ossee di origine equina ottenuti per mezzo della consolidata tecnologia Zymo-Teck®. Mettiamo così a disposizione dei chirurghi dei biomateriali composti con consistenza, malleabilità proprietà reologiche variabili in virtù della visco-elasticità modulabile della componente gelificata.

Come è possibile variare e ottimizzare la viscosità e quali sono i vantaggi?

Aggiungiamo ai polimeri una specifica quantità di una molecola con funzione visco-modulante, l'Acido Ascorbico (Vitamina C), al fine di ottenere densità e viscosità desiderate, sfruttando la sua capacità di modulare il *cross-linking* delle catene polimeriche du-

rante la sterilizzazione a raggi Beta delle paste d'osso in cui è miscelato. Variandone opportunamente la dose, è possibile ottenere sostituti ossei pronti all'uso estremamente versatili, aventi proprietà biologiche, biomeccaniche, consistenza, malleabilità e adesività controllate, tali da adattarsi perfettamente alla specifica geometria dei difetti ossei di qualunque dimensione o forma.

Bioteck spa
Via E. Fermi 49,
36057 Arcugnano (VI)
Tel. 0444.289366
www.bioteck.com
www.activabone.com

ricerca - innovazione - qualità
AL SERVIZIO DEL CLIENTE

VITZANI SRL - Domegge di Cadore (BL)
T. +39 0435 71236 - info@vitzani.com - www.vitzani.com

KONO

new

IL FUTURO dell'implantologia È REALTÀ

La Vitzani srl è orgogliosa di proporle in anteprima mondiale la nascita dell'Impianto Kono a conometria 5 gradi totali.

IMPIANTO A
LAMA

Tre lame per mille soluzioni

ACTIVABONE[®]

NEXT REGENERATION TECHNOLOGY



Paste ossee di nuova generazione a viscosità modulata

- **Resistenza al dilavamento e handling facilitato** proprietà reologiche senza compromessi grazie alla tecnologia proprietaria **Exur-Teck[®]**
- **Perfetta adattabilità** grazie alla varietà di formulazioni disponibili: ad ogni difetto il suo innesto
- **Osteopromozione aumentata** grazie alla proliferazione ottimale delle cellule all'interno della struttura tridimensionale con la sicurezza della tecnologia **Zymo-Teck[®]**
- **Rigenerazione ottimale** - Il biomateriale a rimodellamento totale mantiene la stabilità e gli spazi stimolando attivamente la formazione di nuovo tessuto osseo

2019? Crescita, sviluppo e separatori d'amalgama



LINEA DIRETTA approda al suo 11° anno di età forte dei risultati ottenuti nel 2018 ed entusiasta di presentare non solo importanti miglioramenti al riunito iTALO, ma anche di aggiungere alla

gamma un nuovo modello: KISS. Al riunito iTALO è stata migliorata la faretra operatore resa più compatta ed è stato aggiunto sotto il vassoio faretra, un ulteriore snodo che ne facilita il posiziona-

mento. Tuttavia il vero protagonista dell'evoluzione in corso è il nuovo riunito KISS. Questo modello presenta un nuovo telaio sviluppato su di un basamento metallico molto pesante, che conferisce robustezza all'intero riunito. Inoltre è stata completamente ridisegnata la faretra, presenta in dotazione il pedale con regolazione orizzontale di FARO, la lampada operatoria a LED, la tappezzeria confort ed il micromotore elettrico. Tutto questo senza dimenticare di allineare il prezzo con la filosofia aziendale, chiara ed economicamente competitiva. Infine è stato ideato un nuovo pannello di controllo operatore, opzionale, per la gestione dei giri del micromotore. Insomma, sembra davvero il caso di dirlo: un riuni-

to al KISS! Tutti queste novità sarà possibile vederle direttamente allo showroom di Bergamo. Un'anteprima la troverete alla fiera di Colonia presso lo STAND Hall 2.1 stand A60 B61. La presentazione ufficiale verrà fatta ad Expodental a Rimini il prossimo 16 - 18 Maggio. Il 2019 verrà ricordato come l'anno dei SEPARATORI D'AMALGAMA; sono state studiate soluzioni ad hoc per ogni situazione. Infatti non solo è importante predisporre il riunito, ma per una soluzione ottimale serve capire la tipologia di aspiratore presente nello studio odontoiatrico.

Linea Diretta
Tel. 035.731895
info@lineadirettamed.com
www.lineadirettamed.com

Linee implantari IGIMAX



Igimax è un'azienda leader nel settore dentale, specializzata in Implantologia e Chirurgia; da oltre 20 anni operiamo su tutto il territorio nazionale e internazionale con una forza vendita professionale in grado di fornire l'assistenza necessaria ai propri clienti, attenti alle richieste del mercato più esigenti. Grazie ad un costante sviluppo

tecnico e ad una particolare attenzione al servizio e alla soddisfazione dei nostri clienti, abbiamo ottenuto risposte positive acquisendo nuove quote di mercato.

Seguiamo il nostro prodotto da vicino, dall'inizio del processo di sviluppo, durante la produzione, fino alle fasi finali di vendita.

Qualità e sviluppo sono le parole chiave comuni per tutti i nostri prodotti.

Mission aziendale
 Essere un riferimento di professionisti con innovazioni costanti per il dentista.



INFINITY

Gli impianti della linea **INFINITY** sono realizzati in titanio di grado 4 e sono stati progettati per garantire al professionista un'elevata stabilità anche nelle zone cliniche che presentano un osso di scarsa qualità.

Unica connessione
 Esagono interno per tutti i diametri (3,3-3,8-4,2-4,6-5,2)



I-TROS

L'impianto **I-TROS** è un impianto con morfologia conica, automaschiante, nei diametri 3,3 - 3,8 - 4,2 - 4,6 con un'unica connessione protesica esagonale interna. Elevata stabilità primaria.

Il **Tattamento di superficie MPA** è ottenuto da una doppia mordenzatura acida omogenea così da accelerare l'osteointegrazione.



Il software **IGIMAX 3D** è un dispositivo medico progettato per consentire all'utente di eseguire la simulazione implantare tridimensionale attraverso la lettura di TAC in più di 60 formati (compreso il formato medicale standard DICOM 3.0).

IGIMAX 3D può essere usato dai dentisti che possiedono i requisiti legali di formazione per il trattamento implantare nel paese di destinazione.



Igimax4.0 srl
 Via Valdellatorre, 287 - 10091 Alpignano (TO)
 www.igimax.com - info@igimax.com
 +39 011.4546197

Ultradent lancia il nuovo MTAFlow: facile da miscelare, facile da applicare!



Il cemento per riparazione a base di Triossido Minerale Aggregato MTAFlow è concepito per essere miscelato velocemente e facilmente, raggiungendo la consistenza

ideale per differenti tipologie di procedure. MTAFlow assume una consistenza morbida, grazie alla granulometria ultrafine della polvere e al gel brevettato. La sua formula-

zione aumenta la resistenza, aiutando il composto a rimanere in situ. Inoltre, può essere applicato tramite le siringhe e i puntali Ultradent, assicurando un posizionamento preciso per un trattamento efficace. Il cemento MTAFlow è un materiale bioattivo. L'idrossiapatite (HA) che si forma copre la superficie dell'MTA esposta ai fluidi corporei e le cellule viventi non riconoscono più questo strato di HA come materiale estraneo. Pertanto, l'MTA favorisce la guarigione.

La proporzione di miscelazione fra i componenti in polvere e in gel del cemento MTAFlow è adattabile in funzione alla tipologia di procedura. Si

consiglia di usare una consistenza densa per incappucciamento pulpare, perforazione della camera pulpare e pulpotomia, una consistenza fluida per le procedure di riassorbimento radicolare, apicizzazione e tappo apicale o una consistenza pastosa per l'otturazione della parte distale della radice. Qualsiasi sia la consistenza scelta, il cemento MTAFlow risulta efficace, non granuloso e facile da applicare con precisione.

Ultradent Italia srl

Numero Verde: 800 830 715

info@ultradent.it

www.ultradent.com/it

Calendario corsi Airnivol 2019

È disponibile il calendario dei corsi Airnivol in Italia.

Tante nuove occasioni per i medici che si affacciano al mondo dell'ortodonzia invisibile con allineatori e per coloro che vogliono approfondire le casistiche più complesse.

Airnivol, il primo produttore italiano di allineatori, sta per ultimare un nuovo calendario di corsi di certificazione, indispensabili per tutti i medici che vogliono iniziare a trattare casi ortodontici con gli allineatori Made in Italy. La richiesta di tecnologie per l'allineamento dei denti che non impattino sulla percezione estetica del paziente, sta diventando ad oggi sempre più comune. In questo contesto, lo strumento a disposizione dell'ortodontista che meglio coniuga questa necessità con la possibilità di raggiungere alte performance è costituito dagli allineatori trasparenti. Con Airnivol il dentista ottimizza il tempo



alla poltrona, mentre ad allineare i denti ci pensa Airnivol, fornendo un progetto esecutivo che assicura risultati sicuri, in grado di prevedere tutti i movimenti che avranno luogo nella bocca del paziente, fino al raggiungimento del risultato finale. Tutta l'interazione tra il medico e l'azienda avviene sulla piattaforma digitale Airnivol. Il dentista deve quindi inviare la documentazione iniziale, ordinare il trattamento e seguirne la sua evoluzio-

ne con il paziente. Per formare il medico alla gestione del workflow necessario a gestire il buon andamento del caso, Airnivol organizza sessioni di training, che hanno lo scopo di approcciare il sistema e di approfondire la casistica clinica, sulla quale si basa ad oggi il protocollo dell'ortodonzia con allineatori. Tra gli speaker principali dei corsi, il Professor Vincenzo D'Antò, dell'Università degli Studi di Napoli "Federico II", che illustrerà step by

step ai medici come trattare le malocclusioni con gli allineatori Airnivol.

Ecco il calendario dei prossimi appuntamenti in Italia:

- Palermo 13 Aprile 2019
accreditato ECM
- Milano 4 Maggio 2019
accreditato ECM
- Pisa 8 Giugno 2019
- Torino 28 Settembre 2019
- Napoli 26 Novembre 2019
- Verona 9 Novembre 2019

Il calendario potrebbe subire aggiornamenti e potrebbero essere inserite nuove date, anche in base alle richieste da parte dei medici.

Per i dettagli dei corsi e per rimanere aggiornati sulle date in calendario <http://airnivol.com/professional/calendario-corsi/>.

www.airnivol.com

Il workflow digitale completo

– La facilità con **un unico software**



Passare dalla pianificazione alla chirurgia non è mai stato così facile!

Dalla scansione digitale dell'impronta con il nuovissimo **Planmeca Emerald™** alla pianificazione implantare e alla progettazione della guida chirurgica, tutti i passi del workflow digitale vengono controllati e completati con un unico software:

Planmeca Romexis®. Infine la guida può essere facilmente realizzata con grande accuratezza grazie alla stampante 3D **Planmeca Creo™ C5** che permette di stampare con un file STL aperto.

Chiedete maggiori informazioni a:
Dental Network Srl - Agenzia esclusiva Planmeca per l'Italia
tel. 0444/963200, e-mail: info@dentalnetwork.it

PLANMECA

Un unico software – un workflow completo

Planmeca è in prima linea dalla fine degli anni '90 con le sue innovative soluzioni software, l'ultima delle quali è la piattaforma **Planmeca Romexis®**. L'approccio innovativo di Planmeca ha anticipato molte innovazioni tecnologiche e ha permesso allo sviluppo prodotto di concentrarsi sulla facilità d'uso. Planmeca introduce continuamente nuovi prodotti che funzionano insieme perfettamente integrati e soddisfano le crescenti esigenze degli odontoiatri di oggi. Dalla pianificazione alla produzione, tutte le fasi del digital workflow possono essere gestite e completate nel software Romexis con pochi semplici passaggi. Innanzitutto si utilizza il modulo software **Romexis Smile Design** e una fotografia del paziente per l'analisi del sorriso, la simulazione della progettazione e la motivazione del paziente. In secondo luogo, si acquisisce un volume con un'unità CBCT, ad esempio un'unità **Planmeca ProMax® 3D** o l'unità **Planmeca Viso™**. In terzo luogo si può acquisire un'impronta digitale con **Planmeca Emerald™** e progettare una corona virtuale con il software **Planme-**

ca PlanCAD® Easy integrato. Il progetto completato sarà immediatamente disponibile nel software Romexis per la pianificazione impiantare. Si può creare un set-up virtuale completo combinando il volume CBCT del paziente, la scansione superficiale e il progetto della corona nel software Romexis. È possibile selezionare l'impianto preferito e il kit di chirurgia guidata dall'ampia libreria del software e determinare la posizione otti-

male dell'impianto. Quindi si progetta una guida chirurgica col modulo **Romexis Implant Guide** in pochi click: il software completerà automaticamente la progettazione della guida in base al piano implantare prescelto. Infine si può realizzare tale guida con **Planmeca Creo™ C5**, l'operatore inserisce una boccia metallica e procede con la chirurgia. Trattandosi di un sistema aperto, tutti i formati di immagine standard possono essere

importati nel software Romexis e i progetti di guida completati possono essere esportati in formato file STL senza costi aggiuntivi.

Dental Network srl
Agenzia esclusiva Planmeca per l'Italia
Viale del Lavoro, 36/38
36100 Vicenza
Tel. 0444.963200
info@dentalnetwork.it
www.planmeca.com/it



GUIDED BIOFILM THERAPY®

IL PROTOCOLLO INNOVATIVO PER LA RIMOZIONE DEL BIOFILM, LA PREVENZIONE DI CARIE E PARODONTITE.

Minimamente invasivo, clinicamente efficace.

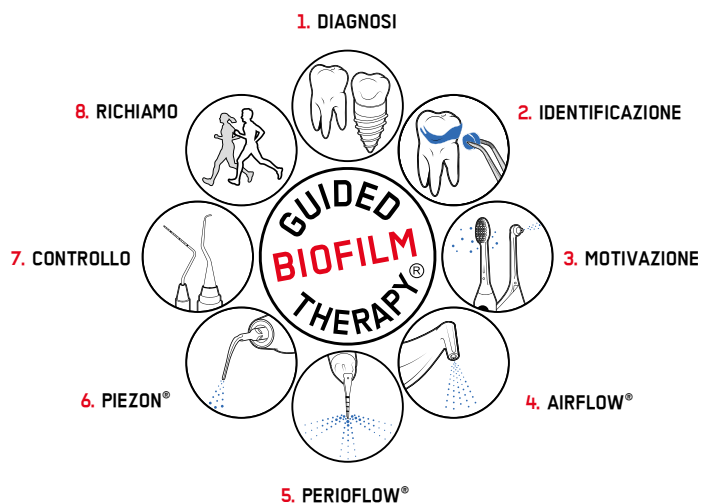
Richiedi online la DEMO GBT gratuita nel tuo studio, per te un omaggio esclusivo!



→ bit.ly/omaggio-gbt

EMS
MAKE ME SMILE.

EMS Italia S.p.A - Via Faravelli 3/5 - IT - 20149 Milano
 T. 02 34 53 81 11 - info@ems-italia.it



Odontoiatrica RV5 by Cortex Implants

Odontoiatrica RV5 è un'azienda di recente costituzione. I titolari hanno maturato esperienza da dipendenti in altre società leader nel settore. La conoscenza pregressa

re ai professionisti una costante crescita professionale e comprendere ed implementare le nuove tecnologie. La società organizza costantemente workshop, spesso

italiano. La Cortex dental implants Industries Ltd. sviluppa, produce e commercializza impianti dentali innovativi, di alta qualità e accessibilità, prodotti protesici e kit chirurgici. La

cato di soluzioni innovative e pratiche per la riabilitazione e il restauro dentali. La Cortex ha ottenuto nel corso degli anni diverse certificazioni a livello mondiale che conferi-



e le competenze specifiche che hanno permesso di realizzare un'azienda in grado di comprendere e soddisfare le esigenze dei propri clienti. Odontoiatrica RV5 è l'attuale Concessionario Italia della Cortex implants; all'interno dell'azienda vengono svolti corsi di formazione per garanti-

gratuiti, (coordinati dal gruppo scientifico del Prof. G. Pecora e dalla Dott.ssa Camilla Pecora) orientati ad introdurre i partecipanti alla conoscenza delle principali tematiche dentali. Inoltre offre opportunità di formazione ed informazione attraverso i numerosi eventi realizzati su tutto il territorio

società Cortex fu fondata nel 2008 da un gruppo di medici esperti, chirurghi maxillo facciali e opinion leader nell'ambito dell'implantologia dentale, che hanno unito le loro forze a quelle di professionisti di punta nel mondo degli affari e del marketing, per rispondere al bisogno del mer-

sce qualità e solidità al brand "CE -CFDA- FDA".

Odontoiatrica RV5 srl
Via Fosso del Torrino 19/65
00144 - Roma
Tel. 06.69425641
info.cortex@gmail.com
odontoiatricarv5@gmail.com

Software gestionali Incomprensibili?
Hai avuto esperienze negative o hai semplicemente paura che il nuovo software che vorresti acquistare sia troppo complicato?

Noi siamo a tua Completa Disposizione!
Oltre a proporti software all'avanguardia, il nostro obiettivo è quello di seguirti a 360°, sia per problemi tecnici che nel supporto sull'utilizzo.

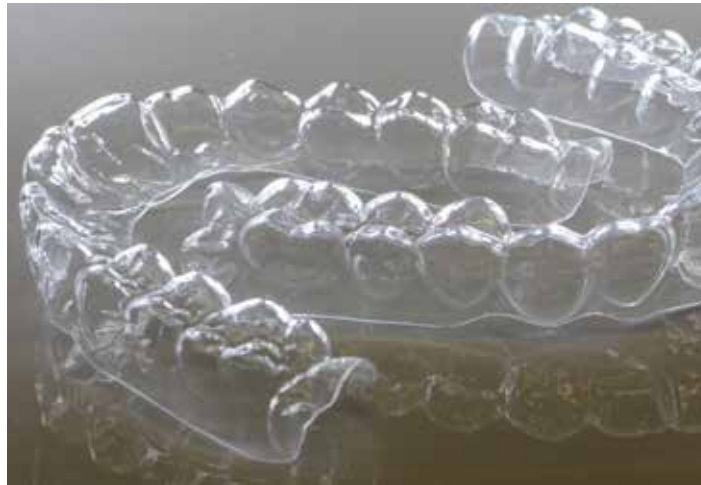
Ti aiutiamo noi!
Dopo l'acquisto non ti lasceremo solo! Contatta il nostro team, e in tempo reale riusciremo ad assisterti per qualsiasi dubbio o chiarimento.

www.caes.it/horizon Tel. 06.94316041 Whatsapp 347.2535621 info@caes.it **Caes Software**



Allineatori SORRIDI. Un nuovo protocollo più preciso ed estetico

Questo protocollo è basato ed adattato sulla bibliografia che dimostra l'efficacia dell'utilizzo di mascherine a spessore variabile. Il protocollo è costituito da un ventaglio di dischi a spessore differenziato, dove ne vengono sempre scelti solamente 2, la scelta dello spessore delle mascherine avviene mediante l'analisi degli spostamenti da realizzare. Lo step è composto da due mascherine sequenziali a forze crescenti, extrasoft e soft. La prima mascherina "extrasoft", essendo molto più precisa ed adattabile, serve a mobilizzare i denti e viene sostituita dal professionista che deve aver cura di eseguire lo stripping dove programmato e di controllare l'effettiva realizzazione con lo strumento tarato. La



seconda mascherina soft è più spessa e vi sono già realizzati dall'azienda i punti di pressione (BIOMECCANICA DIVOT) quando e dove servono, ed è

utilizzata per completare lo spostamento e verrà sostituita dopo una settimana anche autonomamente dal paziente. Tutti gli allineatori sono più

estesi oltre il solco gengivale di 1 mm per opporsi più efficacemente alle forze di deformazione e poter compiere i movimenti di rotazione ed estrusione senza attachments. Sono inoltre molto più estetiche poiché più trasparenti e lisce, grazie alla ricerca di materiali altamente performanti e ad un sistema di prototipazione dei modelli in Ultra-HD. Inoltre, l'estensione al di sopra del solco gengivale riduce sensibilmente l'accumulo di placca nella zona in questione. L'appuntamento di controllo tra uno step e l'altro può essere ridotto fino a 8 giorni.

Tel. 800031630

info@allineatorisorridi.com

www.allineatorisorridi.com

Autoscan DS ex pro di shining 3D



Quando due anni fa SHINING 3D ha presentato l'innovativo scanner DS EX è stata una vera rivoluzione per il mondo degli scanner dentali. Grazie a un nuovo design, alla possibilità di scansionare direttamente l'impronta in silicone e al suo prezzo fortemente competitivo, in pochi mesi molti odontotecnici e dentisti sono passa-

ti al digitale con un prodotto senza compromessi in termini di rapporto prezzo/prestazioni. Ora SHINING 3D e FeniQX presentano l'evoluzione di quel progetto con il nuovo modello: AUTOSCAN DS EX PRO, dove le prestazioni in velocità e accuratezza sono state ulteriormente migliorate. Solo per dare qualche dato, con il

DS EX PRO è possibile scansionare con una accuratezza inferiore ai 10 micron una arcata intera in meno di 10 sec., due arcate complete in meno di 20 sec e una impronta in silicone in 70 sec.

Lo scanner ha una perfetta compatibilità con tutti i CAD dentali più conosciuti ed esporta file STL lavorabili da qualsiasi centro di produzione. Insieme allo scanner viene, inoltre, fornito un software di scansione semplice ma altrettanto potente. Presenta diverse interfacce guidate che in pochi passi accompagnano l'utente dalla preparazione dell'ordine alla scansione dell'oggetto.

AUTOSCAN DS EX PRO è lo scanner perfetto sia per il laboratorio odontotecnico che si deve digitalizzare, sia per il dentista che vuole avere uno strumento che gli permetta di scansionare le impronte in silicone senza stravolgere il normale flusso di lavoro, risparmiando, inoltre, sull'acquisto dello scanner intraorale.

CARATTERISTICHE TECNICHE

Telecamera: 1,3 Megapixel
3D-scan area (l/a/p):

100/100/75 mm

Accuratezza: <10 µm

Velocità di scansione: Arcata 8s; Modelli in occlusione 15s; 1-8 monconi 15s; Impronta in silicone 70s

Formato dati di uscita: STL, OBJ

Peso: 5 kg

Sorgente luce: Bianca / Blu opzionale.



FeniQX srl

Piazza Mercato 3/6

30020 Marcon (VE)

Tel. (0)41 882 1203

info@feniqx.com

www.feniqx.com

INFODENT®

COLLECTIVE EXHIBITION 2019

NOI SIAMO UNO!

I nostri Co-Espositori ad Expodental Meeting 2019

LISTERINE

Collutori - Johnson&Johnson

**CEKA
PRECI-LINE**

Produzione attacchi dentali

Bioactiva®

Innovations and Biotechnologies for health

Produzione dispositivi medici

dtu
Dental Technology
Update

Odontoiatria e odontotecnica digitale



ILMIODENTISTA.IT

Motore di ricerca per il paziente

CORTEX

The Future of Dental Implants

Sistemi implantari

Garrison

Dental Solutions

Produzione materiali dentali

SORRIDIAMO

Informazione al paziente

DENTALCAD

LABORATORIO ODONTOPROTESICO

Laboratorio odontoprotesico digitale

TECNOLOGICA

Centro di Fresaggio e Laser Sintering

Centro fresaggio e laser sintering



Laboratorio odontotecnico digitale

P&PDental

Formazione dentale

DENTALMORO

Forniture dentali



Articoli odontoiatria e odontotecnica

LHAMEDICS

PROFESSIONAL
naturalmenteigiene

Prodotti per l'igiene professionale



SCOPRI DI PIÙ SUI NOSTRI
CO-ESPOSITORI



**EXPO
DENTAL
MEETING** | 16-17-18
MAGGIO 2019
RIMINI-ITALIA

VIENI A TROVARCI!
PADIGLIONE A3 | STAND 114
WORKSHOPS "SALA FERMI"

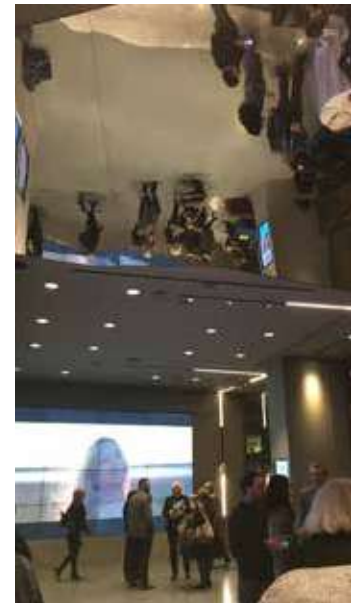


Nel 2019 ricorrono i 50 anni dell'Unione Nazionale delle Industrie Dentarie Italiane, che dal 1969 aggrega i produttori italiani del dentale, lavorando incessantemente per la crescita di un settore che rappresenta una vera eccellenza a livello mondiale.

50 anni di UNIDI

Un importante anniversario, fra tradizione e modernità

In occasione di questa importante ricorrenza, UNIDI si è regalata un'operazione di rebranding, con un restyling del logo. La scelta è stata quella di rinnovare l'immagine dell'Associazione, mantenendo alcuni importanti elementi di continuità: pur adottando un font più moderno e una palette di colori più vivace, rimangono il carattere maiuscolo dell'acronimo e il richiamo all'Italia, che si sposta sulla lettera finale del logo. Il nuovo logo di UNIDI, accompagnato quest'anno dall'elemento che ne celebra il cinquantesimo anniversario, rispecchia l'immagine di un'Associazione che negli anni ha saputo crescere e svilupparsi rimanendo sempre fedele alla propria identità. Un'Associazione, l'UNIDI, che ha lo spirito di collaborazione nel proprio DNA: l'Associazione nacque infatti dalla felice fusione di due istituzioni - Anidi e Assodontaria - che anziché competere per imporsi come ente di riferimento per le aziende italiane del settore, seppero cogliere l'opportunità - con in mente il detto "l'Unione fa la forza" - per massimizzare i risultati. L'impegno fu quello di coordinare gli scopi e le azioni delle Imprese, traducendoli in iniziative promozionali e organizzative volte a soddisfare quella sete di sviluppo che animava gli imprenditori nostrani sul finire degli anni sessanta. I risultati non tardarono ad arrivare: gli sforzi di UNIDI si canalizzarono naturalmente nella progettazione di Expodental, destinata ad unificare la precedente frammentarietà fieristica (tardo degli imprenditori costretti ad investire in molteplici eventi) in un'unica manifestazione nazionale capace di rappresentare appieno l'eccellenza del settore. In Italia, ma non solo: la vocazione internazionale si fece sentire prestissimo, e negli anni settanta Expodental divenne una piattaforma fieristica di livello mondiale. Già dai primi anni, gli sforzi organizzativi, promozionali e operativi dell'UNIDI furono di grande supporto per le piccole e medie Imprese (che rappresentano la maggioranza dell'industria di settore) per superare i loro limi-



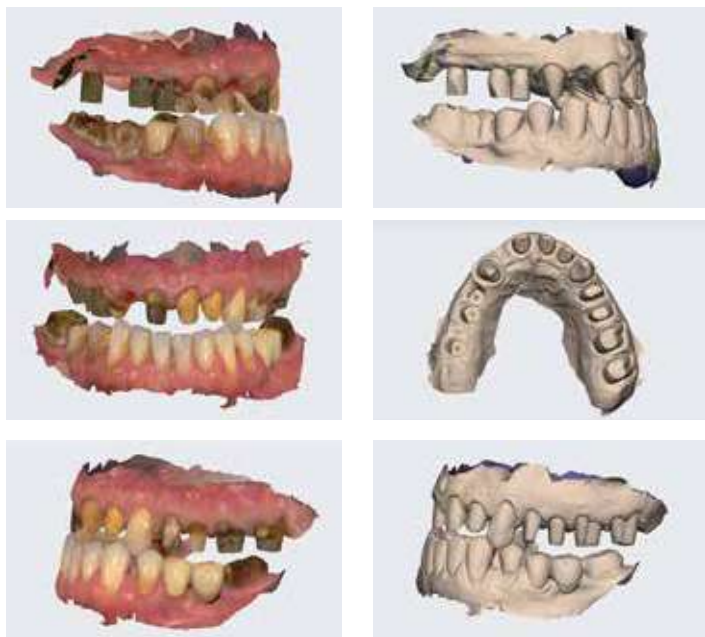
ti strutturali ed espandere gli orizzonti. I produttori italiani arrivarono a guadagnarsi il terzo posto nel panorama mondiale, e per questo traguardo il contributo di UNIDI e di Expodental fu di fondamentale importanza. 50 anni e non sentirli: dal 1969 al 2019 gli intenti e lo spirito di fondo non sono cambiati. Le iniziative si evolvono, i format si rinnovano, gli orizzonti mutano; ma i presupposti sono sempre gli stessi: la tutela e la valorizzazione delle Aziende, la volontà di agire orizzontalmente cooperando con tutti gli attori e gli stakeholder del dentale, la spinta all'internazionalità; e, last but not least, l'intento di creare un punto d'incontro per il settore e una vetrina per la sua eccellenza. Qualche esempio di oggi? L'enorme supporto offerto alle Imprese del dentale in termini di formazione e di tutela presso le Istituzioni per il recepimento del Nuovo Regolamento Europeo sui Dispositivi Medici; l'incremento delle iniziative di internazionalizzazione che porta l'UNIDI e i suoi Associati a promuoversi in tutto il mondo, grazie anche alla collaborazione e al supporto dell'ICE e del MISE; gli ingenti sforzi organizzativi per lo sviluppo di una Expodental che è sempre più Meeting, capace di captare le esigenze dell'Industria e della Professione, e di rispondere alle stesse anno dopo anno. Anche oggi i risultati sono tangibili: l'incremento e la varietà dei servizi offerti alle Imprese hanno fatto crescere la base associativa del 20% negli ultimi due anni; negli anni di crisi UNIDI ha saputo cogliere un'opportunità per rivoluzionare Expodental e farla rinascere con un nuovo format di successo, che cresce in maniera esponenziale fin dal 2016.

www.unidi.it

AIOP Il segreto del successo: 40 anni di protesi

La digitalizzazione del settore dentale prosegue senza sosta. Grazie alle nuove tecnologie, alla standardizzazione delle fasi, all'aumento della qualità e della quantità dei materiali disponibili, sono cambiate le richieste della tipologia delle protesi. L'ossido di zirconio, ma anche alcuni polimeri ad alte prestazioni, sono un esempio di come il mercato abbia guardato con sempre maggiore interesse verso l'estetica dei restauri. Negli studi dentistici si nota una progressiva digitalizzazione che va dalle Cone-Beam utili per la realizzazione di chirurgia guidata computerizzata, agli scanner intraorali. Anche gli scanner facciali stanno iniziando a comparire in diversi studi permettendo così al laboratorio di ricevere una quantità di informazioni sui pazienti mai

SCANSIONI E FILES DCM MONCONI E SCAN ABUTMENT



viste prima. È opportuno conoscere bene il mondo digitale e avere una conoscenza dei vari software per riuscire a dare risposte concrete e scegliere le apparecchiature in modo consapevole. La ricerca dell'eccellenza digitale in AIOP prosegue al prossimo Meeting Mediterraneo, alla sessione Digital Dentistry, con la presentazione di un caso complesso progettato digitalmente con tre diversi sistemi: 3Shape, Exocad e Dental Wings. Si parlerà di scanner intraorali e degli accessori che servono per la realizzazione di protesi fisse in ambiente digitale e del flusso digitale per realizzare una protesi totale. Sarà pertanto l'occasione per tutto il team odontoiatrico di mettere a confronto vari strumenti su cui poter investire per affrontare la sfida digitale con la consapevolezza di chi crede che questa "rivoluzione" ormai irreversibile, sia una opportunità per il mercato del futuro.

Informazioni ed iscrizioni: www.aiop.com

2° Giornata Nazionale dell'Assistente di Studio Odontoiatrico

Il 30 marzo p.v. si svolgerà a Cervia la 2° Giornata Nazionale dell'Assistente di Studio Odontoiatrico con ospiti i Presidenti delle maggiori sigle del dentale e relatori di altissimo livello. Leggendo il programma è facile intuire il valore del contenuto di questo evento che affronta la tematica della nostra professione da ogni angolazione con un approccio analitico e specifico. Gli ASO sono in questo momento al centro dell'attenzione del mondo odontoiatrico, a seguito del DPCM del 6 aprile 2018 che ha definito le mansioni ed i requisiti riconoscendo il profilo e individuandolo come "operatore di interesse sanitario" e conferendo alla categoria dignità professionale. Si parlerà di noi, di quello che siamo diventati e delle possibili evoluzioni della nostra professione, affinché ognuno possa acquisire gli strumenti per una valutazione attenta e consapevole del proprio operato, delle capacità individuali e delle opportunità di crescita. Conosceremo meglio IDEA ed il significato della sua esistenza con l'intervento del Presidente, Rossella Abbondanza, ponendo l'accento sul ruolo sociale che le Associazioni svolgono, approfondendo la conoscenza di alcune dinamiche che conferiscono valore al volontariato. Ripeteremo l'esperienza vissuta lo scorso anno degli scambi culturali con le colleghe straniere, ospitando la Presidente della prima Associazione di Assistenti di Studio Odontoiatrico nella storia nonché la più grande in assoluto con i suoi 55.000 iscritti: l'ADAA (American Dental Assistant Association). Natalie Kaweckyj, con la sua lunghissima esperienza nel settore della formazione per gli ASO, ci parlerà del cambiamento della professione, della rapida evoluzione ponendo nel titolo della sua relazione una domanda: "Stiamo riuscendo a restare al passo con il progresso?". Il Prof. Antonio Pelliccia, relatore di fama internazionale, ci aiuterà ad individuare le regole fondamentali per migliorare la qualità della vita personale e professionale. La Prof.ssa Giuditta Alessandrini esporrà uno studio tagliato su misura per la nostra figura professionale, illustrandoci chiaramente quali sono i nuovi scenari del nostro lavoro. Non poteva mancare una parentesi dedicata all'etica ed alla deontologia, tema che tratterà con competenza ed esperienza la Dott.ssa Elena Pozzani con l'intervento del Presidente SIOH (Società Italiana Odontoiatria per l'Handicap) dott. Marco Magi. Da questo incontro si uscirà più consapevoli di quello che siamo oggi, con una immagine più definita di quello che saremo o potremmo essere. Avremo modo di accogliere le nozioni che saremo capaci di ritenere e le emozioni, protagoniste di questi appuntamenti in cui stringiamo nuove relazioni, conosciamo colleghe e riceviamo stimoli che sfociano spesso in supporto reciproco e nuova motivazione; in questo momento di nuovo equilibrio che si va cercando dopo il DPCM, la Giornata Nazionale dell'Assistente di Studio Odontoiatrico serve anche ad uscire dall'isolamento. La finalità di questo Congresso è di farvi conoscere aspetti raramente osservati in modo così chiaro e scientifico. Tutto questo grazie ai relatori straordinari che siamo riusciti a riunire offrendo un'opportunità di crescita finalizzata al raggiungimento di un obiettivo: credere in una società migliore. Vi aspettiamo numerosi!

www.assistenteidea.it

Ortodonzia in età evolutiva e dopo, al X Congresso Internazionale AIO a Chia. Ecco le frontiere

Delle frontiere dell'Ortodonzia - Pedodonzia e Digitale - si parla al X Congresso Internazionale di Associazione Italiana Odontoiatri in programma dal 14 al 15 in Sardegna, al Centro Congressi di Chia: un percorso, quello "azzurro", che illustra come la pedodonzia si giovi oggi di tecniche anche psicologiche e di sedazione di provata efficacia e come digitale e interdisciplinarietà abbiano cambiato le prospettive dell'ortodontista. Apre, dalle 9 alle 12 di venerdì 14 la sessione con Società Italiana Odontoiatria Infantile SIOI, Società Italiana di Traumatologia Dentale - SIDT, e da APOS (Associazione di Chirurgia Orale Pediatrica) e promossa anche dal gruppo Facebook "Tutti pazzi per la pedodontoiatria" dove farà da moderatore Antonio De Pasquale (Mazara del Vallo) con Claudia Caprioglio (Pisa). Relatori di punta, i presidenti SIOI Luigi Paglia e APOS Roberto Barone con Maria el Khoury (Beirut) e Giovanni Olivi (Bologna). I temi della chirurgia e le sue frontiere sono al centro della relazione di Roberto Barone di Firenze, Socio fondatore della Associazione di Chirurgia Orale Pediatrica (APOS), mentre Luigi Paglia Presidente della Società Italiana di Odontoiatria Infantile, tratta le nuove indicazioni ad indagini radiologiche in caso di trauma dento alveolare in età evolutiva. Assistente clinica alla St. Joseph School of Dentistry in Beirut, El Khoury, affronta successivamente le lesioni orali più comuni e l'approdo a corrette diagnosi differenziali mentre Olivi (Accademia Italiana di Odontoiatria Microscopica-AIOM) parla dei laser a diodi, Nd: YAG, Erbio e CO₂ che offrono un'alternativa alla chirurgia convenzionale dei tessuti molli. Endodonzia pediatrica sugli scudi con Enrico Spinis (Cagliari) e Maurizio Bossu (Roma) che parleranno di trattamento conservativo ed endodontico dei denti da latte: fattibile ma con accorgimenti diversi rispetto a quello dei denti permanenti. Alle 12.30 il percorso azzurro continua con la lectio magistralis di Domingo Martin sulle nuove procedure nella moderna ortodonzia cui seguirà il FACE meeting con protagonisti ancora da delineare. Sabato, con la coppia Renato Cocconi (Parma) - Nikolaus Perakis (Roma), apre la sessione in programma dalle 9 alle 15.30 sul rapporto Ortodonzia-Restaurativa e Protesica: i due maestri descriveranno le sequenze decisionali e operative per sfruttare a pieno le potenzialità del digitale nella pianificazione multidisciplinare mini-invasiva. Affronta invece il trattamento di



alcune tipologie di malocclusione, necessitanti un certo numero di interventi di piegatura dell'arco Giovanni Toxiri di Cagliari. Si continua con Anna Marinello fondatrice con Fabio Cozzolino e Roberto Sorrentino della community Zerodonto (www.zerodonto.com) ed autrice di un "Atlante di ortodonzia linguale senza attacchi" (Quintessenza Edizioni) innovativa terapia che si esegue con fili direttamente bondati sulla superficie non visibile dei denti, nata dalla necessità di seguire pazienti richiedenti apparecchi che oltre ad essere completamente invisibili siano anche comodi e confortevoli. Con Antonio Guiducci (Massa) si parla poi di Carriere Motion, dispositivo semplice e comodo per ottenere correzioni molto rapide della II classe, con un valido controllo degli incisivi inferiori. Infine, i due relatori stranieri: Albert Waning, docente in Romania e Russia (Perm) parla del peso delle scelte economiche e dei fattori che aiutano a farsi che uno studio attiri e mantenga i pazienti. Valentina Gecha (Mosca), parla dell'importanza dell'orientamento mio-funzionale nell'assistenza sanitaria preventiva e terapeutica e del ruolo del terapeuta mio-funzionale in studio. Tutto questo in un grande congresso e nella splendida cornice balneare di Chia a 40 km dall'aeroporto Elmas di Cagliari e al centro del Mediterraneo. Entro il 1 Marzo è possibile via sito [congressaio.it](http://www.congressaio.it) iscriversi al Congresso Internazionale AIO del prossimo giugno alle quote iniziali solo iscrivendosi contestualmente all'AIO. Ricordiamo che per gli studenti AISO la quota per l'intero congresso è 50 euro, mentre per gli studenti di igiene (relativamente alla sessione di igiene) 50 più IVA. Per la prenotazione alberghiera c'è il sito <http://bit.ly/AIO2019> con tariffe bloccate entro il 1 Marzo. Vi aspettiamo a Chia!

www.congressaio.it

ACCORDO TRA BANCA IGEE E ANDI

Nuove attività a favore dei professionisti

Banca Igea e Andi hanno siglato un accordo al fine di agevolare l'avvio di nuove attività e la gestione generale della professione. Il protocollo sancisce nuove opportunità di accesso al credito, soprattutto ai più giovani, e presenta una serie di servizi dalla snellezza burocratica e semplicità operativa. Tra le iniziative di più rapida attivazione, il pagamento tramite POS Igea negli studi dentistici. Questo rappresenta ormai uno strumento imprescindibile da un doppio vantaggio: comodità per il paziente, ma altresì sicurezza degli incassi per il professionista. Saranno



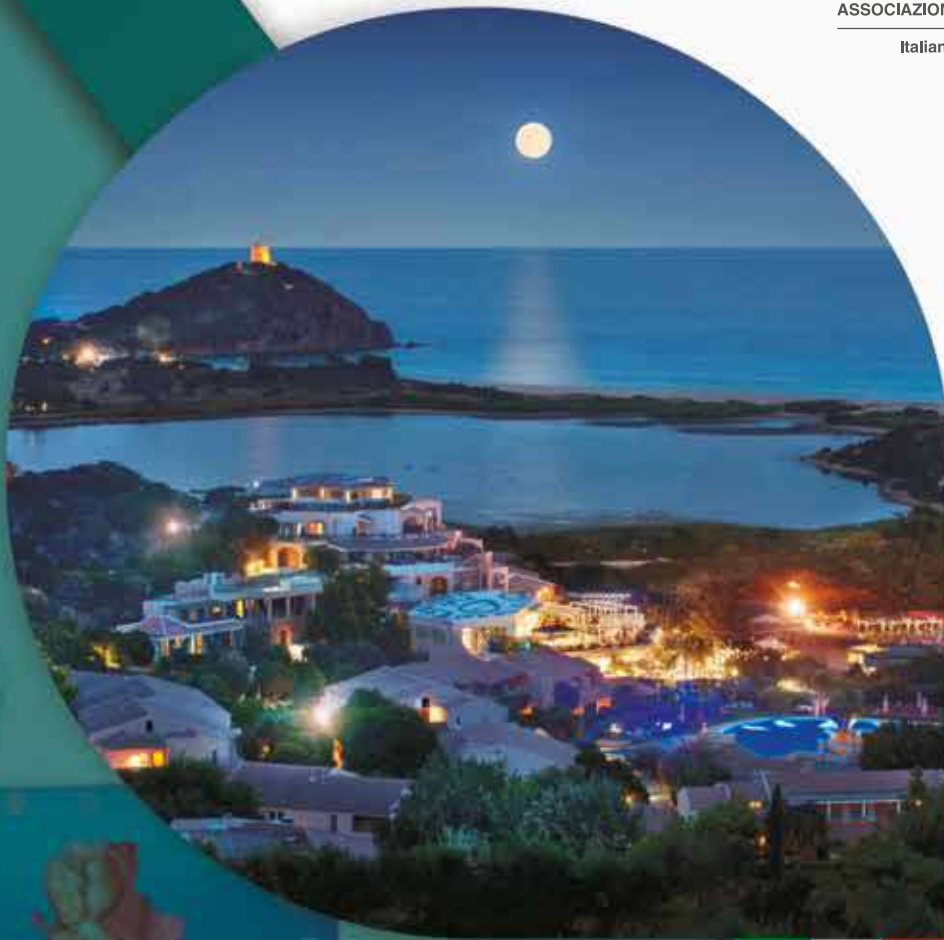
proprio le sezioni ANDI ad agevolare i contatti tra i soci e i funzionari Igea, uniche figure competenti alla gestione delle pratiche bancarie. Tra i servizi garantiti dalla convenzione si evidenziano:

- Esigenze di cassa
- Fidi bancari
- Erogazione per motivi di studio
- Acquisto immobili per studio professionale o personale
- Subentro generazionale
- Associazione fra più odontoiatri.



ASSOCIAZIONE ITALIANA ODONTOIATRI

Italian Dental Association



**13-15 Giugno
2019**

Chia (Cagliari)
Sardegna

congressaio.it

**10° CONGRESSO
INTERNAZIONALE**
18° Simposio AIO Saregna

**FOCUS ON
NEW VISIONS
IN DENTISTRY**



SKYTEAM
GLOBAL MEETINGS
Official Alliance Network

Book your travel at
skyteam.com/GlobalMeetings
with the code **Event ID 3831S**

Hotel booking
<http://bit.ly/AIO2019>

ADA CERP
Continuing Education Recognition Program

E.C.M.
Educazione Continua in Medicina

Congressi e Fiere in Italia

APRILE

04-06 Pescara
Congresso Nazionale Accademia Italiana di Ortodonzia
 info@nsmcongressi.it
 www.aidor2019.it

05-06 Riccione, RN
XI Meeting Mediterraneo - Il segreto del successo: 40 anni di protesi
 www.aiop.com

11-12 Riccione, RN
Congresso Dentsply Sirona 2019
 Dentsply Sirona
 italia.academy@dentsplysirona.com

MAGGIO

10-11 Ascoli Piceno, AP
XIV Congresso Regionale Andi Marche
 www.andi.it

16-18 Rimini, RN
Expodental Meeting 2019
 www.expodental.it

24-25 Roma, RM
International Spring meeting 2019
 www.sido.it

Congressi e Fiere all'estero

MAGGIO

01-04 Adelaide, Australia
ADA 2019 - 38th Australian Dental Congress
 congress@ada.org.au

02-04 Coralville, Stati Uniti
IDEAS 2019 - Iowa Dental Association Annual Meeting
 info@iowadental.org

02-04 San Antonio, Stati Uniti
TDA Meeting 2019 - Annual Session of the Texas Dental Association
 www.tda.org

05-07 Los Angeles, Stati Uniti
119th American Association of Orthodontists - AAO Annual Session
 info@aaortho.org

08-10 Uncasville, Stati Uniti
CSDA's 154th Charter Oak Dental Meeting
 www.csda.com

08-12 Seoul, Corea del Sud
APDF 2019 - 41st Asia Pacific

Dental Congress
 asiadentist@apdfnewsonline.com

09-11 New Orleans, Stati Uniti
New Orleans Dental Conference and LDA Annual Session 2019
 www.nodc.org

10-11 Salisburgo, Austria
ITI Congress Austria
 headquarters@iti.org

10-12 Seoul, Corea del Sud
SIDEX 2019 - The 16th Seoul International Dental Exhibition & Scientific Congress
 sda@sda.or.kr

14-16 San Pietroburgo, Russia
Stomatology St. Petersburg 2019 - 22nd International exhibition of equipment, instruments, materials and services for dentistry
 med@primexpo.ru

15-17 Sofia, Bulgaria
Bulmedica - Buldental 2019 - 53rd International Specialized Exhibition for human and dental medicine
 iec@iec.bg

16-18 Anaheim, Stati Uniti
CDA Spring Scientific Session 2019 - Anaheim - California Dental Association
 www.cda.org

16-19 Myrtle Beach, Stati Uniti
NCDS 2019 - 163rd North Carolina Dental Society Annual Session
 www.ncdental.org

17-18 Birmingham, Regno Unito
BDA 2019 - British Dental Conference and Dentistry Show
 enquiries@bda.org

17-18 Vienna, Austria
WID 2019 - 13rd Edition - Wiener Internationale Dentalausstellung
 wid@admicos.com

22-24 Krasnodar, Russia
Dentima Krasnodar 2019 - Medima Krasnodar 2019
 dentima@krasnodarexpo.ru

23-25 Baden-Baden, Germania
ICOI Europe 2019 - International Congress of Oral Implantologists
 www.icoi.org

23-25 Brno, Repubblica Ceca
InDent 2019 - International Dental Exhibition and Conference
 http://www.bvv.cz/en/indent/

23-26 Chicago, Stati Uniti
AAPD 2019 - The 72nd Annual Session of American Academy of Pediatric Dentistry
 kkatona@aapd.org

24-28 Montréal, Canada
49th Annual Convention of the Ordre des Dentistes du Québec
 congres@odq.qc.ca

29-31 Almaty, Kazakistan
Kazdentexpo 2019 - The Leading Dental Forum and Exhibition of Kazakhstan
 info@dental-expo.com

29-31 Krasnoyarsk Krai, Russia
Dental Expo Krasnoyarsk 2019
 info@dental-expo.com

29-01 Leipzig, Germania
The 100th Röntgen German Congress
 https://www.roentgenkongress.de/de-DE/4799/intro/

È IL TUO PRIMO ORDINE?
 tecnologica.it/promo

Tanti regali di benvenuto a tutti i nuovi clienti.

20,00 € PROMO ZIRCONIO TRASLUCIDO

5,00 € PROMO LASER SINTERING

18,00 € PROMO BARRE E TORONTO

Tecnologica srl | via Enrico Fermi 5, 88900 Crotona (KR) | tel 0962 93 02 76 | commerciale@tecnologica.it | ordinitecnologica.com



40°
1979/2019

Se il tempo è una delle misure del successo la storia dell'Accademia è certamente la storia di un successo lungo 40 anni.

AIOP festeggia insieme a tutti i suoi Soci in occasione del XI Meeting Mediterraneo questi anni densi di cultura, professionalità, condivisione, amicizia.

XI Meeting Mediterraneo

IL SEGRETO DEL SUCCESSO:
40 ANNI DI PROTESI

Riccione, 5-6 Aprile 2019



Tre sistemi a confronto: in diretta lo sviluppo dello stesso caso clinico con Exocad, Dental Wings e 3Shape

38° CONGRESSO INTERNAZIONALE AIOP

LA TERAPIA PROTESICA
IN RELAZIONE ALLA
SALUTE GLOBALE

Bologna, 22-23 Novembre 2019

Corso Precongressuale

MATERIALI CERAMICI
CONTEMPORANEI E
TECNOLOGIE DIGITALI
NELLE RIABILITAZIONI
ESTETICHE

Gerald Chiche & Aram Torosiam

Bologna, 21 Novembre 2019

www.aiop.com

PERCHÈ ISCRIVERSI AD AIOP NEL 2019

Per condividere il segreto di 40 anni di successi in protesi negli eventi AIOP e in tutte le sue iniziative, fino a Marzo con le quote agevolate che AIOP riserva ai suoi soci e ai giovani.

Se ti iscrivi entro il 31 marzo

SOCIO ORDINARIO CLINICO
O ODONTOTECNICO

€ 390 invece di € 450

RISPARMIO DI € 60

SOCIO ORDINARIO GIOVANE

€ 200 invece di € 300

RISPARMIO DI € 100

Inoltre per i clinici e gli odontotecnici che desiderano effettuare l'iscrizione ad AIOP insieme, è possibile usufruire delle "Quota Team".

L'importo agevolato è di € 600.

INFORMAZIONI ED ISCRIZIONI

www.aiop.com

NUOVA SEGRETERIA AIOP

Tel. 02.56601204 - 02.56601256

DENTISTI

MAGGIO

CHIRURGIA

Data: 02
www.isasan.it
Corso webinar
Post-Surgery Care and Implant Maintenance

CONSERVATIVA

Data: 03-04
Bologna, BO
ICDE
Tel. 051.6113581
Corso teorico/pratico di faccette in ceramica
Perakis N.

Data: 04
Palermo, PA
eventi@aio.it
Chirurgia piezoelettrica, uso biomateriali e tecnica di preservazione di cresta ossea. Tecnica con lembo e tecnica flapless a confronto
Falchetta L.

Data: 17-18
Roma, RM
segreteria@dentalcampus.it

Restauri diretti anteriori e posteriori dalla diagnosi ai tips and tricks
Chiodera G.
18 Crediti ECM

Data: 24-25
Limena, PD
www.dentalclub.it
Odontoiatria multidisciplinare: conservativa, perio e protesi
Calabrese M., Graiff L.

DIGITALE

Data: 04
Calderara di Reno, BO
corsi@dentalclub.it
VIP 2019 Il ruolo del CAD/CAM nel workflow digitale
Bianchini E., Ortensi M.

Data: 07
Bologna, BO
ICDE
Tel. 051 6113581
Digital Denture Day Workflow In-house e Outsourcing
Nanni M.

Data: 11
Milano, MI
corsi@dentalclub.it
VIP 2019 Il ruolo della chirurgia guidata nel workflow digitale
Capello M.

Data: 16-18
Gravedona, CO
Tel. 0344.85524
info@drmangano.com
www.drmangano.com
Corso pratico in odontoiatria digitale. Chirurgia digitale - Modulo A

ENDODONZIA

Data: 03-04
L'Aquila, AQ
Dental Education on Video
Tel. 086225469
dentalonvideo@tiscali.it
Corso Teorico Pratico in Endodonzia Chirurgica
Daniele L.

Data: 04
Bologna, BO
www.endodonzia.it
Endodontic Courses SIE 2019 - Bologna

Data: 09
Verona, VR
Tel. 347.0302332
info@esetre.biz
Corso teorico, R2C The Root to Crown Solution, dall'apice alla corona
Calabrese M., Semenzato E.

Data: 10
Firenze, FI

www.unifi.it/p11412.html#endodonzia
Endodonzia clinica: Innovazione tecnologia per una terapia prevedibile 1° incontro
Pace R., Pagavino

Data: 10-11
Brescia, BS
qeocorsi@gmail.com
Rittrattamenti & Master MTA
Tonini R.

Data: 17-18
Roma, RM
segreteria@dentalcampus.it
I rittrattamenti canalari
Cantatore G.
18 Crediti ECM

Data: 18
Verona, VR
segreteria@dentalcampus.it
Touch the future in endo
Berutti E.
10 Crediti ECM

Data: 20-22
Milano, MI
Tel. e Fax 02.97296453
info@studiofornare.eu
Corso Teorico Pratico - Endodonzia: Razionale Clinico-Pratico
Fornara R.

LINEA DIRETTA
035.731.895

RIUNITO ODONTOIATRICO

ITALO
5.990 €+iva

COMPLETO DI:
LAMPADA operatoria
DOPPIA SIRINGA aria/acqua
ABLATORE
SGABELLO operatore

REALIZZIAMO STUDI DENTISTICI

- PROGETTAZIONE
- PRATICHE
- REALIZZAZIONE

LINEADIRETTAMED.COM

Carestream

➤ AGENDA CORSI

Data: 24-26
Firenze, FI
Iris Academy
Tel. 347.2978111
irisacademy@compagniairis.it
Corso di Endodonzia al microscopio
Piras F., Farnararo C.

Data: 25
Voghera, PV
commerciale@premiumdental.it
R2C The Root to Crown Solution - dall'apice alla corona
Castro D.

Data: 23-25
Milano, MI
segreteria@dentalcampus.it
Le tecniche rigenerative/ricostruttive a scopo implantare nei mascellari edentuli con difetti ossei come ottimizzare i risultati e prevenire/gestire le eventuali complicanze
Chiapasco M.
25 Crediti ECM

ESTETICA
Data: 25
Ancona, AN
segreteria@dentalcampus.it
La correzione degli insetismi del viso: chirurgia estetica peri-orale e del volto
Scalise A.
10 Crediti ECM

FOTOGRAFIA
Data: 24-25
Milano, MI
ACME
Tel. 0761.228317
info@edizioniacme.it
Fotografia clinica e artistica. Corso teorico-pratico
Prosper L.
22 Crediti ECM

GNATOLOGIA
Data: 24-25
Milano, MI
segreteria@dentalcampus.it
Diagnosi e terapia dei disordini cranio mandibolari - corso teorico pratico

Prati S.
40 Crediti ECM

IMPLANTOLOGIA
Data: 09-11
Portonovo, AN
B2B Consulting
Tel. 06.6675247
b2b@b2bconsultingsrl.com
Winsix day

Data: 09-11
Viareggio, LU
Tel. 055.576419
www.dentidelgiudizio.com
info@dentidelgiudizio.com
Primi passi in chirurgia implantare
Barone R.
45 Crediti ECM

Data: 13-14
Sesto Fiorentino, FI
www.leone.it
Corso di approfondimento clinico-pratico con impianti a connessione conometrica
Targetti L.

Data: 16-18
Innsbruck, Austria
info@odontes.it
Corso di anatomia e chirurgia implantare e pre implantare

Data: 20
Sesto Fiorentino, FI
www.leone.it
Giornate di chirurgia dal vivo per odontoiatri e protesi su impianti per odontotecnici
Targetti L., Pisa M.

Data: 25
Milano, MI
www.leone.it
Giornate dimostrative di pratica implantare

Data: 27
Sesto Fiorentino, FI
www.leone.it
Corso di chirurgia guidata Leone
Savasta S., Briganti T.

Data: 31-01
Milano, MI

focus@mvcongressi.it
Il Focus in parodontologia e implantologia

MARKETING
Data: 08
Limena, PD
www2.dentalclub.it
Comunicazione e marketing alla luce delle normative
Pegoraro R.

Data: 24-25
Verona, VR
Tel. 045 581535
info@serimedical.it
Corso per dental office manager: web "trasformare il passaparola digitale in pazienti reali"
Baroni C.A.

ODONTOSTOMATOLOGIA
Data: 11
Ancona, AN
segreteria@dentalcampus.it
Corso di medicina orale: dalla diagnosi alla terapia nella pratica quotidiana
Santarelli A.
10 Crediti ECM

Data: 21
Milano, MI
info@odontes.it
Questionari clinici in odontostomatologia: applicazioni cliniche e diagnostiche
Marino S., Zampetti P.

PARODONTOLOGIA
Data: 04-18
Bologna, BO
www.sidp.it
La terapia delle malattie peri-implantari: procedure operative e mantenimento dei risultati

Data: 04
Cagliari, CA
www.mectron.it
mectron@mectron.com
Gestione del biofilm nel trattamento del paziente parodontale, implantare e ortodontico

Roncati M., Genovesi A.
11 Crediti ECM

Data: 06-07
Viterbo, VT
Tel. 0761.226495
corsi@studioacrea.it
www.studioacrea.it
Corso formativo in parodontologia clinica - il trattamento avanzato delle malattie parodontali
Crea A.
50 Crediti ECM

Data: 10-11
Roma, RM
segreteria@dentalcampus.it
Ruolo dell'airpolishing nella terapia non chirurgica: rimozione guidata del biofilm. Dalla prevenzione primaria alla terapia attiva, raccomandazioni cliniche e protocolli operativi - live session su pazienti
Mensi M.
18 Crediti ECM

PEDODONZIA
Data: 17-18
Verona, VR
segreteria@dentalcampus.it
Come mantenere l'integrità della funzione masticatoria in particolari situazioni cliniche
Birardi V.
18 Crediti ECM

Data: 17-18
Verona, VR
segreteria@dentalcampus.it
Corso di approfondimento teorico-pratico di odontoiatria pediatrica - come intercettare e curare ogni problema della primissima infanzia per garantire una crescita equilibrata
Birardi V.
54 Crediti ECM

POSTUROLOGIA
Data: 02-03
Noale, VE
Sprintit
Tel. 041.8876323

Disponibile da oggi anche
il nuovissimo sistema di riprese

Scopri come fare per provarlo nel tuo studio. Contattaci

LABOMED ITS

L'unico a fornire dotazione di serie completa

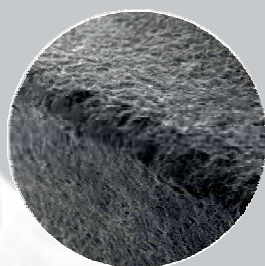
Via Livia Drusilla 12, Roma T. 06.768472 F. 06.76984002 www.lts-srl.com - info@lts-srl.com



PERIMPLANTITI ? NO, GRAZIE !

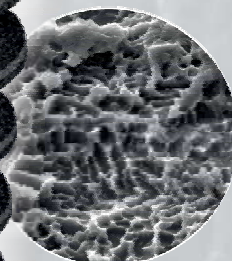
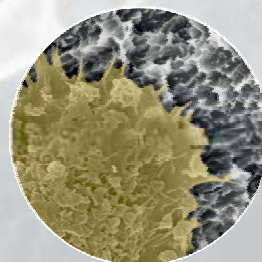
Con Impianti Gen.HT IBRIDI

**ADESIONE
BATTERICA RIDOTTA**



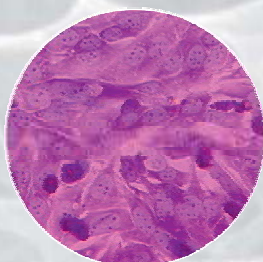
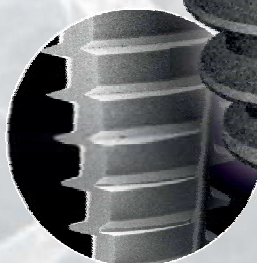
**SUPERFICI
IBRIDE
HALF TREATMENT**

**15 ANNI DI TEST
BIOLOGICI**



**TEMPI RAPIDI DI
OSSEOINTEGRAZIONE**

**GEOMETRIE
TAPERED**



**15 ANNI
DI SUCCESSI**

**+ Veloce
+ Sicuro
Meglio ibrido**



SMARTGUIDELA PIATTAFORMA DIGITALE
DI NUOVA GENERAZIONE

FACILE UTILIZZO E COSTO CONTENUTO



Attraverso il **software SmartGuide**[®] di **iRES**[®], con pochi e semplici passaggi, puoi realizzare un piano di trattamento personalizzato.

Facile utilizzo, sistematica all'avanguardia, **costo contenuto**, processo fluido in tempi brevi, **chirurgia veloce** e atraumatica.

info@sprintit.net
**Corso ECM in Posturo-
 logia Clinica Odontoi-
 atri e Stabilometria**
 32 Crediti ECM

PROTESI

Data: 06-08
 Bologna, BO
 Rhein 83
 Tel. 335.7840719
 marketing@rhein83.it
Rhein83 Days

Data: 08-11
 Pesaro, PU
 Fradeani Education
 Tel. 0721.64359
 info@fradeanieducation.com
 fradeanieducation.com
**Master in protesi fissa
 in 3 moduli 2019**
 Fradeani M., Bacherini L.
 90 Crediti ECM

Data: 10-11
 Ancona, AN
 segreteria@dentalcampus.it
**Corso modulare intensi-
 vo di protesi fissa: dalla
 protesi adesiva alla
 protesi tradizionale e
 implantare**
 Monaco C.
 72 Crediti ECM

Data: 10-11
 Ancona, AN
 segreteria@dentalcampus.it
Le preparazioni totali
 Monaco C.
 18 Crediti ECM

Data: 10-11
 Milano, MI
 segreteria@dentalcampus.it
**Corso teorico-pratico di pro-
 tesi con un approccio moder-
 no e minimamente invasivo**
 Batalocco G.
 54 Crediti ECM

Data: 10-11
 Milano, MI
 segreteria@dentalcampus.it
**I restauri parziali nei set-
 tori: inlay-onlay-overlay**
 Batalocco G.
 18 Crediti ECM

Data: 24-25
 Tivoli, RM
 Tel. 0774.379166
 339.5419371
 info@afgtlab.it
 www.afgtlab.it
**A.F.G.-Anatomic Functional
 Geometry-Corso Base di
 Modellazione Naturale
 in cera con la tecnica
 AFG-The original**
 Cecere A.

STOMATOLOGIA

Data: 16-18
 San Benedetto del Tronto
 futurapublishing@iapnor.org
**Odontoiatria, osteopatia e
 logopedia: valutazioni
 clinico-funzionali, diagnosi
 e riabilitazione neuromio-
 fasciale dell'apparato
 stomatognatico**

ODONTOTECNICI

MAGGIO

CERAMICA

Data: 24-25
 Bologna, BO
 ICDE
 Tel. 051.6113581
Monolithic 3 Step
 Miceli P.

Data: 31-01
 Brescia, BS
 www.siced.info

**Corso ceramica Noritake
 su metallo**
 Santi A.

CONSERVATIVA

Data: 16
 Brescia, BS
 www.siced.info
**AFG annual course:
 Modellazione e anatomia
 dentale**
 Battistelli A.

DIGITALE

Data: 07
 Bologna, BO
 ICDE
 Tel. 051.6113581
**Digital Denture Day Workflow
 In-house e Outsourcing**
 Nanni M.

Data: 10-11
 Bologna, BO
 ICDE
 Tel. 051.6113581
**Realizziamo insieme la tua
 prima Digital Denture!**
 Nadalini D.

Data: 24-25
 Bologna, BO
 ICDE
 Tel. 051.6113581
**Hai una visione aperta...
 allora confrontiamoci?!**
 Strigl S.

Data: 24-25
 Brescia, BS
 www.siced.info
**Dal manuale verso il digi-
 tale: la toronto avvitata,
 cementata o conometrica**
 Balbo E.

Data: 31-01
 Bologna, BO
 ICDE
 Tel. 051.6113581
Le grandi riabilitazioni

in zirconia
 Zilio A. e A.

IMPLANTOLOGIA

Data: 20
 Sesto Fiorentino, FI
 www.leone.it
**Giornate di chirurgia dal
 vivo per odontoiatri e
 protesi su impianti
 per odontotecnici**
 Targetti L., Pisa M.

Data: 24-25
 Due Carrare, PD
 Sweden & Martina
 www.sweden-martina.com
**corso teorico-pratico
 di protesi fissa su denti
 naturali e impianti se-
 condo tecnica B.O.P.T.**
 Pellitteri G., Cattazzo S.

Data: 24-25
 Palermo, PA
 Sweden & Martina
 www.sweden-martina.com
**Full immersion di
 rigenerazione ossea con
 procedure semplificate
 e ripetibili: dagli approc-
 ci tradizionali a quelli
 innovativi, dai difetti pre-
 implantari a quelli
 da periimplantite**
 Abundo R.

Data: 27
 Sesto Fiorentino, FI
 www.leone.it
**Corso di chirurgia
 guidata Leone**
 Savasta S., Briganti T.

Data: 30-31
 Perugia, PG
 Sweden & Martina
 www.sweden-martina.com
**Corso di formazione continua
 in implantologia avanzata**
 Csonka M.

IL RIUNITO PIÙ ERGONOMICO

Visita il sito **xo-care.com** e scopri come i riuniti XO ti permettono di eseguire trattamenti perfetti su pazienti tranquilli, proteggendo la tua salute e ottimizzando il tuo investimento.

#EXTRAORDINARYDENTISTRY



Scansiona il QR code e configura il tuo nuovo riunito XO FLEX.



AGENDA CORSI

ORTODONZIA

Data: 06
Pro Loco Sesto Fiorentino,
Via Antonio Gramsci,
Sesto Fiorentino, FI
www.leone.it
Il Bionator di Balters
Fantozzi F., Vallorani S.

PROTESI

Data: 06-08
Bologna, BO
Rhein 83
Tel. 335.7840719
marketing@rhein83.it
Rhein83 Days

Data: 10-11
Ancona, AN
segreteria@dentalcampus.it
Corso modulare intensivo di protesi fissa: dalla protesi adesiva alla protesi tradizionale e implantare
Monaco C.
72 Crediti ECM

Data: 10-11
Brescia, BS
www.siced.info
Corso Master per i Masters
Fiara M.

Data: 10-11
Milano, MI
segreteria@dentalcampus.it
Corso teorico-pratico di protesi con un approccio moderno e minimamente invasivo
Batalocco G.
54 Crediti ECM

Data: 10-11
Milano, MI
segreteria@dentalcampus.it
I restauri parziali nei settori: inlay-onlay-overlay
Batalocco G.
18 Crediti ECM

Data: 24-25
Brescia, BS
www.siced.info
AFG annual course: Model-

lazione e anatomia dentale
Battistelli A.

Data: 24-25
Tivoli, RM
Tel. 0774.379166
339.5419371
info@afgtlab.it
www.afgtlab.it
A.F.G.-Anatomic Functional Geometry-Corso Base di Modellazione Natural in cera con la tecnica AFG-The original
Cecere A.

IGIENISTI

MAGGIO

CHIRURGIA

Data: 16-18
San Benedetto del Tronto, AP
futurapublishing@iapnor.org
Odontoiatria, osteopatia e logopedia: valutazioni clinico-funzionali, diagnosi e riabilitazione neuromiofasciale dell'apparato stomatognatico

MARKETING

Data: 08
Limena, PD
www2.dentalclub.it
Comunicazione e marketing alla luce delle normative
Pegoraro R.

ODONTOSTOMATOLOGIA

Data: 11
Ancona, AN
segreteria@dentalcampus.it
Corso di medicina orale: dalla diagnosi alla terapia nella pratica quotidiana
Santarelli A.
10 Crediti ECM

PARODONTOLOGIA

Data: 04
Cagliari, CA

www.mectron.it
mectron@mectron.com
Gestione del biofilm nel trattamento del paziente parodontale, implantare e ortodontico
Roncati M., Genovesi A.
11 Crediti ECM

Data: 04-18
Bologna, BO
www.sidp.it
La terapia delle malattie peri-implantari: procedure operative e mantenimento dei risultati

Data: 10-11
Roma, RM
segreteria@dentalcampus.it
Ruolo dell'airpolishing nella terapia non chirurgica: rimozione guidata del biofilm.
Dalla prevenzione primaria alla terapia attiva, raccomandazioni cliniche e protocolli operativi.
Live session su pazienti
Mensi M.
18 Crediti ECM

PEDODONZIA

Data: 17-18
Verona, VR
segreteria@dentalcampus.it
Come mantenere l'integrità della funzione masticatoria in particolari situazioni cliniche
Birardi V.
18 Crediti ECM

Data: 17-18
Verona, VR
segreteria@dentalcampus.it
Corso di approfondimento teorico-pratico di odontoiatria pediatrica
Come intercettare e curare ogni problema della primissima infanzia per garantire una crescita equilibrata
Birardi V.
54 Crediti ECM

ASO

MAGGIO

ESTETICA

Data: 25
Ancona, AN
segreteria@dentalcampus.it
La correzione degli insettimismi del viso: chirurgia estetica peri-orale e del volto - corso teorico pratico
Scalise A.
10 Crediti ECM

MARKETING

Data: 08
Limena, PD
www.dentalclub.it
Comunicazione e marketing alla luce delle normative
Pegoraro R.

PEDODONZIA

Data: 17-18
Verona, VR
segreteria@dentalcampus.it
Come mantenere l'integrità della funzione masticatoria in particolari situazioni cliniche
Birardi V.
18 Crediti ECM

Data: 17-18
Verona, VR
segreteria@dentalcampus.it
Corso di approfondimento teorico-pratico di odontoiatria pediatrica - come intercettare e curare ogni problema della primissima infanzia per garantire una crescita equilibrata
Birardi V.
54 Crediti ECM.

Deflex

LA TUA PROTESI ESTETICAMENTE IRRESISTIBILE!

Scarica l'app: 1Flex Technology

Download on the App Store

GET IT ON Google Play

1Flex Via della Dogana 30, 03100 Frosinone (FR) Tel. 0775.202311 / Fax 0775.202499 info@1flex.it www.1flex.it

“Posso ridurre quasi del 50% i costi del mio laboratorio senza rinunciare alla massima qualità e affidabilità”

Dr. Raffaele Filipo
Numero iscrizione Albo: 47310
Laurea in Odontoiatria
presso Università di Santiago di Compostela

Cari amici e colleghi, in questo forte momento di crisi in cui è fondamentale ridurre i costi, voglio consigliarvi un nuovo Laboratorio: Dental Lab.

Una vera scoperta!

È già più di un anno che lavoro con loro ed i risultati sono eccellenti.

Posso offrire ai miei pazienti **un'alta qualità ad un prezzo al di sotto di quello che siamo abituati a pagare**, riducendo quasi del 50% i costi del laboratorio.

Se desiderate maggiori informazioni o avete domande, non esitate a contattarci.



DENTAL Lab

ITALIA • FRANCIA • SPAGNA • PORTOGALLO

Tel. 06.97629562

e-mail: info@dental-lab.fr

www.dental-lab.fr

Corona di Porcellana Cr-Co.....	37,00€
Protesi Acrilica da 1 a 3 denti.....	60,00€
Protesi Acrilica da 1 a 8 denti.....	72,50€
Protesi Acrilica da 1 a 14 denti.....	98,50€
Corona di Zirconio.....	89,00€

APPROFITTA DI QUESTA OCCASIONE UNICA

A SEGUITO DEL FORTE INTERESSE MANIFESTATO PER IL NOSTRO LABORATORIO,
OFFRIAMO FINO AL 31 MARZO IL PRIMO LAVORO GRATUITO

TOTALMENTE GRATUITO

INOLTRE EFFETTUANDO UN ORDINE ENTRO IL 31.03.2019
AVRETE DIRITTO AI PREZZI BLOCCATI FINO A LUGLIO 2019

FATTI FURBO! 



Per i tuoi annunci economici vai su infodent.it/annunci

▶ OFFRO COLLABORAZIONE

- Implantologo offre collaborazione presso studi dentistici in provincia di Milano, Pavia, Como, Varese, Sondrio, Bergamo, Brescia, Cremona, Mantova, Novara, Vercelli, Alessandria. Tel. 339.4597343
- Medico odontoiatra con

esperienza pluriennale in conservativa, endodonzia, ortodonzia, pedodonzia, chirurgia, protesi fissa / mobile offre collaborazione e disponibilità anche per direzione sanitaria nella provincia di Milano, Varese, Lodi, Bergamo, Monza-Brianza. Telefonare al 335.7834587

- Medico odontoiatra senior offresi per direzione sanitaria in Milano e limitrofe massima serietà e disponibilità. Tel. 338.4355521
- Odontoiatra propone consulenze ortodonzia (intercettiva, ortopedico-funzionale, fissa vestibolare, invisibile) provv. Padova, Vicenza, Treviso, Venezia, Belluno, Udine, Pordenone, Trentino/Südtirol, Aosta, Alessandria. Completa autonomia operativa, 18 anni esperienza. Tel. 328.1696300

▶ CERCO COLLABORAZIONE

- MDC Part of the IWI Group. Supporto individuale e professionale per la ricerca di

lavoro su base temporanea e permanente per medici e odontoiatri e personale qualificato negli Emirati Arabi Uniti e in molti altri paesi. Maggiori informazioni sul sito www.mdc-iwi.com e tel. 00423 263 00 90

▶ OFFRO ATTIVITÀ

- Affittasi prestigioso studio dentistico, avente 2 poltrone e attrezzature radiografiche (ortopantomografia e teleradiografia), ben attrezzato, con 3 vetrine piano marciapiede, zona Piazzale Libia a Milano. Telefonare al 335.7834587. Email: fmr.55@hotmail.it
- Cedesi avviato studio odontoiatrico, organizzato in SRL, in zona turistica delle dolomiti trentine. Preferibile graduale subentro. Attrezzature Sirona con 3 sale operative, sala di sterilizzazione con 3 autoclavi, sala OPT, RVG, 5 computer in rete. Piano terra, fronte strada principale, 120 mq. Tel. 329.2154667
- Cedo studio dentistico sito

in Sesto San Giovanni (zona comune) con 2 sale operative, sala sterilizzazione, sala opt, reception, studio privato, sala attesa e bagno.

- Vendo / affitto studio dentistico sito in Alano di Piave (BL) di 150 mq perfetto, operativo immediatamente, a norma con tutte le autorizzazioni: 3 riuniti, 2 rx, zona sterilizzazione, reception, sala attesa, 1 ufficio, 2 ambulatori, 2 bagni, magazzino pulito, magazzino sporco, sala motori, spogliatoio. Tel. 328.4742920

▶ OFFRO ATTREZZATURA

- Studio Dentistico in Milano vende ogni tipo di attrezzatura (turbine, micromotori studio e laboratorio, negatoscopio, lampade polimerizzanti, frese e inserti titanio nuovi, leve, pinze, etc etc) ed arredamento (servomobili, scrivanie, armadi, reception, sala d'attesa, ecc). Possibilità di visita per scelta. Tel. 347.2936848.

▶ PER IL TUO ANNUNCIO SULLA RIVISTA

invia una mail all'indirizzo info@infodent.it contenente:

1. Il testo dell'annuncio* (Per la pubblicazione degli annunci in evidenza a pagamento, indicare chiaramente che si desidera pubblicare l'annuncio in evidenza, così da essere ricontattati per tutte le informazioni relative l'acquisto).
2. I tuoi dati - Nome e cognome completi, professione, indirizzo completo, recapito telefonico.
3. Inserire la dicitura "Autorizzo il trattamento dei dati personali".

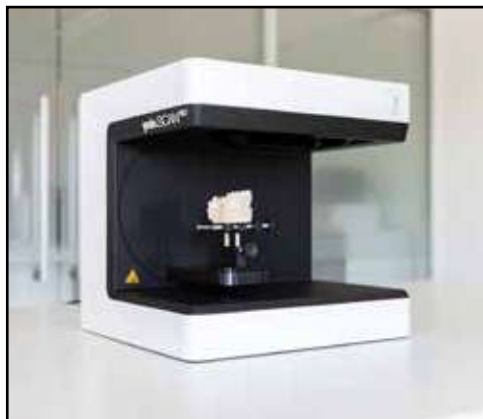
*ATTENZIONE! saranno pubblicati solo gli annunci completi di tutti i dati richiesti: nome, cognome, indirizzo, cap, città, telefono, prefisso e professione. Gli annunci si ricevono fino al 5 di ogni mese precedente l'uscita della rivista.

IMPORTANTE

Gli annunci riguardanti la ricerca di collaborazioni (ricerca personale, collaboratori ecc.) devono essere pubblicati corredati dalle generalità del richiedente, in ottemperanza al decreto legislativo n. 276 del 10 settembre 2003, attuazione della legge delega in materia di occupazione e mercato del lavoro (legge 14 febbraio 2003 n. 30, cosiddetta "legge Biagi"). In relazione a quanto sopra, in base a quanto disposto in materia dal D. lgs. 196/03 che regola il trattamento dei dati personali, si autorizza la pubblicazione delle generalità suindicate.



LEGGI L'INFORMATIVA SULLA PRIVACY fotografa il QR code o visita la pagina www.infodent.it/informativa-privacy



**scanner 3D +
centro fresaggio
& laser melting.**

AFFIDATI AL PARTNER GIUSTO:
CON YNDETECH IL TUO LAVORO
PRENDE FORMA

WWW.YNDETECH.COM - INFO@YNDETECH.COM





NORIS Medical[®]
ENGINEERED FOR HEALTH

Impianti **Zygomatic** Noris Medical per la riabilitazione del mascellare atrofico

*Un piccolo passo per il clinico,
un **grande passo** per i pazienti*



Contattaci o visita il sito per
scoprire il programma di formazione
sull'**implantologia zigomatica**



NORIS
Academy

Hall 4.2 - Aisle G
Booth: No.030



Noris Medical srl | Via Tuscolana 1120 | 00174 Roma
T/F: 0664764651 | M: 3284642057 | E-mail: italia@norismedical.com

www.norismedical.com

NON VI PROMETTIAMO LA LUNA, MA LA CORONA

IN ZIRCONIO

INTEGRALE MULTISTRATO

AL PREZZO DELLA METALLO-CERAMICA

RESISTENZA

Nessun rischio di distacco della ceramica



ESTETICA

Un risultato finale impeccabile



QUALITÀ

Trasparenza e traslucenza



DURATA

Una soluzione permanente



59€*



06 997 808 35

sivpdental.it