

# INFODENT<sup>®</sup>

MENSILE D'INFORMAZIONE MERCEOLOGICA DENTALE

## Novità 2015: iTalo

iTalo modello COMFORT



LINEA DIRETTA

OFFERTA  
5.450 €  
~~5.990 €~~



Offerta valida fino al 31 Luglio 2015

- Lampada operatoria alogena, 5 cordini (3 a fibre ottiche, 1 siringa aria/acqua, 1 ablatore),
- 3 postazioni di comando poltrona (operatore, assistente, pedale),
- siringa aria/acqua su postazione assistente, sgabello operatore

Linea Diretta SRL - T. 035.731895  
[www.lineadirettamed.com](http://www.lineadirettamed.com)

### In questo numero a confronto:

RIUNITI DA 10.000 A 20.000 EURO	pag. 5
ADESIVI SELF ETCHING	pag. 27
CENTRI DI PRODUZIONE CAD CAM	pag. 39
NUOVO - ODONTOTECNICA 2.0	pag. 46

⊕ Sondaggi/Approfondimenti/Corsi e congressi/ Focus prodotti/Redazionali dalle Aziende/Annunci economici





Richiedete il PASSAPORTO IMPLANTARE.  
È un diritto dei vostri pazienti.



*Dal 1987 a oggi  
La passione per le piccole cose  
porta ai grandi successi  
e la soddisfazione dei nostri clienti  
è la nostra miglior pubblicità.*



**Direttore responsabile** Riccardo Chiarapini

**Segreteria di redazione** Diana Carbonetti

**Direzione grafica** Gisella Benedetti

**Impaginazione** Francesca Pilli

**Marketing e Pubblicità:** Gianluca Passeri

Tel. 0761.393306 - 335.1213136

gianluca@infodent.it

Mensile d'informazione merceologica dentale  
ANNO XXVII - n. 6/7 Giugno - Luglio 2015  
Poste Italiane S.p.A. - Spedizione in A.P. - 70%  
Viterbo - Autorizzazione del Tribunale di Viterbo  
n. 341 del 7/12/88

**BeC**

**Editore BeC s.r.l.**

Strada Teverina Km. 3,600 - 01100 Viterbo

Telefono 0761.393.1 - Fax 0761.393.222

**Stampa** - Graffietti Stampati snc  
S.S. Umbro Casentinese Km. 4,500  
Montefiascone (VT)

**Testata volontariamente sottoposta a  
certificazione di tiratura e diffusione  
in conformità al Regolamento C.S.S.T.  
Certificazione Editoria Specializzata e Tecnica**

Per il periodo 1/1/2014-31/12/2014

Tiratura media: 15.433

Diffusione media: 15.245

Tiratura del presente numero: 16.600

Certificato CSST n. 2014-2523 del 03.03.2015

Società di Revisione: PKF Italia spa

Una copia euro 0,77 - contiene I.P. + gadget

**AWERTENZE**

La redazione non restituisce il materiale utilizzato.

**SONDAGGIO** pag 5  
Riuniti da 10.000 a 20.000 euro

**A CONFRONTO** pag 6  
- Tabelle di comparazione

**APPROFONDIMENTI** pag 13  
- KaVo ESTETICA E50 Life: intuitivo da utilizzare.  
- Semplice da aggiornare. Assolutamente affidabile

**AGENDA Settembre/Ottobre** pag 15  
Congressi e Fiere in Italia e all'estero  
Calendario dei Corsi

**SONDAGGIO** pag 27  
Adesivi Self Etching

**A CONFRONTO** pag 28  
- Tabelle di comparazione

**APPROFONDIMENTI** pag 32  
- Pentron Clinical è orgogliosa di presentare  
BOND-1 SF

**FOCUS PRODOTTO** pag 34

**SONDAGGIO** pag 39  
Centri di produzione CAD CAM

**A CONFRONTO** pag 40  
- Tabelle di comparazione

**APPROFONDIMENTI** pag 44  
- DI come disegno, SHAPE come forma  
- Nuovi macchinari per un semplice approccio  
alla tecnologia CAD CAM

**ODONTOTECNICA 2.0** pag 46  
- Un Odontotecnico "Speciale"  
- Labshop di Ivoclar Vivadent per prodotti  
Wieland  
- Faq. Le risposte alle tue domande  
- Odontotecnici. Agenda Corsi 2015

**PARLIAMO DI** pag 52  
- FOTOGRAFIA - Profondità di campo  
- Infodent Collective Exhibition - La forza del  
gruppo!

**DALLE AZIENDE** pag 55  
- La tecnologia Airblade™ in un rubinetto  
- Kristal Sapphire Brackets  
- Superfici implantari HYBRID HT: la risposta

Resista alle perimplantiti  
- Q-Optics & Dent-One presentano il nuovo  
occhiale prismatico "A Beautiful Revolution", il  
prismatico più leggero al mondo!  
- Sistemica DIO IMPLANT UF II  
- EC-STER generatore di radicali liberi  
- Business monitor: lo strumento manageriale  
per aumentare la redditività dello studio  
- Seligo, rapidità d'informazione medico-  
scientifica in una piattaforma online  
- Turbina Bravia® XL

**COMUNICATI** pag 63  
- La soddisfazione del cliente, sotto tutti i punti di vista  
- Expo Odonto Sud - Prima edizione  
- Conoscere per scegliere: Trip Advisor insegna  
- Isasan compie 40 anni

**ANNUNCI ECONOMICI** pag 65

**ERRATA CORRIGE**

Sul numero 4/2015

confronto sugli Impianti Dentali  
sulla scheda di TFY SYSTEM con  
nome **EASY GRIP SCREW** nella voce  
Certificazione FDA è stato riportato  
erroneamente come risposta **NO**,  
mentre la risposta corretta è **SI**.

**INSERZIONISTI** - 1Flex Technology pag. 3 • 3D Fast pag. 1 Cop • BA International pag. 25 • BeC pag. 33 • Bisecco pag. 18 • Caes pag. 13 • Carl Zeiss pag. 23 • Carubbi Fausto pag. 22 • Cefla pag. 34 • Centro Fresatori Dentali pag. 38/44 • Cliniche di Lausanne pag. 15 • Dent-One pag. 20 • Dental Pr Adin pag. 65 • Dental Shop pag. 14 • Dentsply pag. 49 • Di Shape pag. 44 • Exodontosud pag. 17/35 • Futura pag. 11 Cop • Implantotecnica pag. 58 • Intech pag. 54 • Ires pag. 111 Cop • Invisalign pag. 55 • Ivoclar Vivadent pag. 46 • Kavo pag. 13 • Komet pag. 51 • Kristal pag. 24 • Linea Diretta pag. 1 Cop • LTS Leoni pag. 16 • Mariotti pag. 19 • Miglionico pag. 4 • Nobil Metal pag. 50 • NSI pag. 1 Cop • Orthopiu pag. 61 • Overmed pag. 57 • Pastelli pag. 59 • Reinhold pag. 56 • Resista pag. 21 • Sigma MD pag. 32 • Sirona pag. 12/36/47 • Tekne Dental pag. 53 • Titanium pag. 32 • Unimed pag. 52 • Wisil Latoro pag. 33

**INFORMATIVA** - Questa rivista Le è stata inviata tramite abbonamento, l'indirizzo in nostro possesso verrà utilizzato per l'invio della rivista, per l'invio di altre riviste, per l'invio di proposte di abbonamento, per l'invio di informazioni tecniche e commerciali, nonché per la divulgazione di eventi formativi e promozionali e per la cessione degli stessi a terze aziende per le medesime finalità. In ogni momento potrete esercitare i diritti di cui all'art. 7 del D. Lgs 196/2003, e quindi conoscere, ottenere la cancellazione, la rettifica, l'aggiornamento e l'integrazione dei Vostri dati, nonché opporvi al loro utilizzo per le finalità su indicate. Qualora venisse esercitato il diritto alla cancellazione lo stesso comporterebbe il mancato invio della presente rivista. Il titolare del trattamento è BeC srl con sede in Viterbo, Strada Teverina Km 3,600, nella persona del suo legale rappresentante.

**Deflex**  
La protesi da indossare

senza giunzioni metalliche - resistente - leggera - ribasabile  
confortevole - funzionale - facile da lucidare - non assorbe odori  
ipoallergenica - non decolora - rest occlusali portanti  
rimane stabile e invariata nel tempo

La tua protesi esteticamente irresistibile  
e **SORRIDI SERENAMENTE**

RIBASABILE ESTETICA RESISTENTE LEGGERA SENZA MONOMERO LEGAME CHIMICO UNICA AL MONDO

**Flex** Via della Dogana, 30 - 03190 Frosinone (FR) | Tel. 0775 202311 | Fax 0775 202499 | info@1flex.it | www.1flex.it



**4 ANNI DI GARANZIA**  
SU RICAMBI ORIGINALI MIGLIONICO

LA FOTO È INDICATIVA. PER LE PROMOZIONI FARE RIFERIMENTO ALLE RELATIVE DESCRIZIONI

## NICEGLASS

### INTUITIVITÀ E RAPIDITÀ D'USO

Il modello è contraddistinto dalla sua tastiera comandi a tecnologia touch su superficie in vetro, completamente incapsulata in un supporto orientabile. Studiata per consentire un facile utilizzo ed una veloce e perfetta disinfezione.

- Regolazione dei giri del micromotore;
- Regolazione potenza dell'ablatores;
- Funzione "cleaning" con blocco tasti

### CONFIGURAZIONE STANDARD

- Poltrona modello "Syncro"
- Modulo turbina F.O. con attacco 4 vie Midwest
- Modulo micromotore ad induzione "MCX LED" BIEN AIR
- Modulo Siringa 3 funzioni "MiniMate" LUZZANI
- Lampada operatore mod. "EDI" FARO

### PROMO G-STANDARD

PREZZO DI LISTINO €12.600

TUO A SOLI **€156\*** AL MESE

ACCONTO € 850  
TRASPORTO, MONTAGGIO E  
1 ANNO DI SERVIZIO TECNICO INCLUSI

Riunito in configurazione standard:

- Poltrona modello "Syncro"
- Modulo turbina F.O. con attacco 4 vie Midwest
- Modulo micromotore ad induzione "MCX LED" BIEN AIR
- Modulo Siringa 3 funzioni "MiniMate" LUZZANI
- Lampada operatore mod. "EDI" FARO
- Seduta SOFT-COMFORT

### PROMO G-LIGHT

PREZZO DI LISTINO €14.500

TUO A SOLI **€174\*** AL MESE

ACCONTO € 950  
TRASPORTO, MONTAGGIO E  
1 ANNO DI SERVIZIO TECNICO INCLUSI

Riunito in configurazione standard accessorizzato con:

- Modulo Ablatore Piezo-elettrico SATELEC con manipolo e 3 punte
- Sediolino mod. "Roller"
- Seduta SOFT-COMFORT

### PROMO G-FULL

PREZZO DI LISTINO €19.900

TUO A SOLI **€241\*** AL MESE

ACCONTO € 1.330  
TRASPORTO, MONTAGGIO E  
1 ANNO DI SERVIZIO TECNICO INCLUSI

Riunito in configurazione standard accessorizzato con:

- Modulo Ablatore Piezo-elettrico SATELEC con manipolo e 3 punte
- MultiMedia Pack: Pc integrato + OS Windows 8 + Monitor medicale 17" + telecamera intra-extra orale gestita da pedale con software Miglionico
- Lampada operatore Led mod. "MAYA" FARO
- Sediolino mod. "Star"
- Seduta SOFT-COMFORT

PER RICHIESTE E INFORMAZIONI: 080 75 95 52 - 342 78 35 677 info@miglionico.net - customerservice@miglionico.net

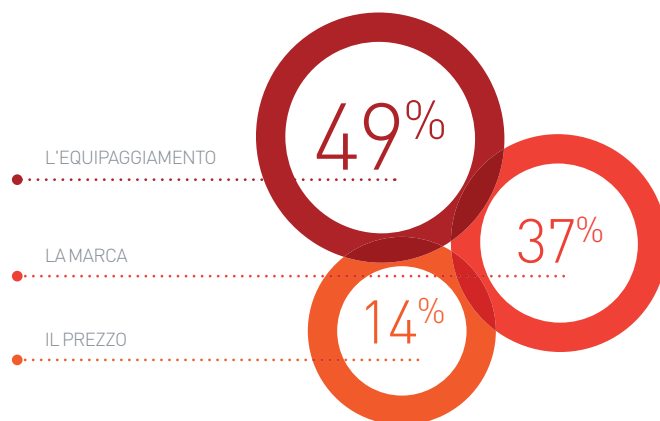
\*Rata indicizzata su Leasing da **60 CANONI** mensili, previa accettazione dell'istituto di credito. Assicurazione per limitazione danni/perdita bene compresa. I prezzi si intendono IVA esclusa. Tassi, condizioni e fogli illustrativi presso istituto di credito erogante. - PROMOZIONE VALIDA FINO AL 31/07/2015 -

## Riuniti fascia da 10.000 a 20.000 euro

Sondaggio su **280** responder

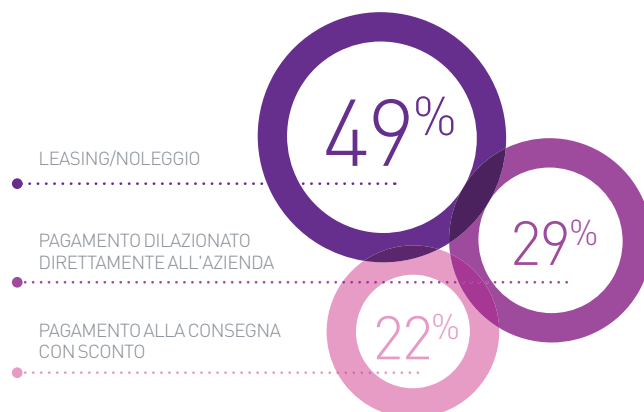
### Nella scelta di un riunito quali aspetti reputa più importanti?

Il prezzo	<b>38</b>	14%
La marca	<b>104</b>	37%
L'equipaggiamento	<b>138</b>	49%



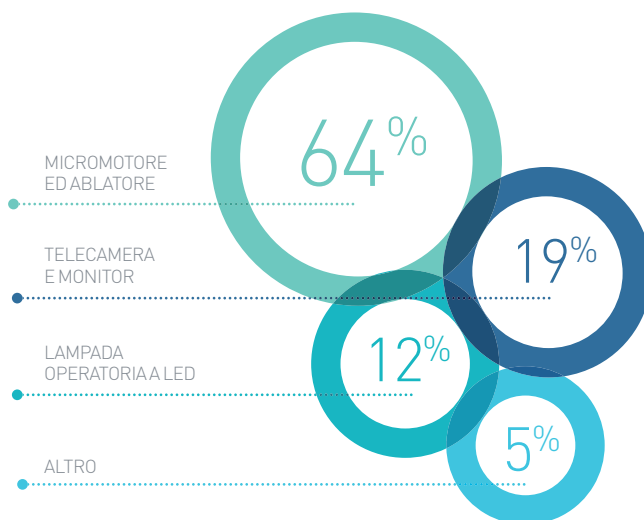
### Tra le modalità di pagamento quale è quella che preferisce?

Leasing/noleggio	<b>138</b>	49%
Pagamento alla consegna con sconto	<b>62</b>	22%
Pagamento dilazionato direttamente all'azienda	<b>80</b>	29%



### Tra i vari optional di cui può essere dotato un riunito, quale per lei è il più importante?

Telecamera e monitor	<b>52</b>	19%
Micromotore ed ablatore	<b>180</b>	64%
Lampada operatoria a LED	<b>33</b>	12%
Altro	<b>15</b>	5%




Il presente sondaggio ha solo valore informativo e rappresenta una manifestazione di opinioni degli iscritti al portale Infodent.it

➤ RIUNITI DA 10.000 A 20.000 EURO

	ARIA FULL	ARIA SR	ASTRAL NG PREMIUM	CLESTA II	ES0 LIFE
Denominazione del prodotto					
Prodotto	Neomed	Ritter Concept GmbH	Fedesa	Belmont	KaVo Dental
Integrazione modulare	Si	Si	Si	Si	Si
Monitor e telecamera intraorale elettromedicali integrati	Si	Si	Si	Si	Si
Lampada polimerizzante	Presente su tavoletta assistente	Presente su tavoletta medico e assistente	Presente su tavoletta assistente	Presente su tavoletta assistente	Presente su tavoletta assistente
Campo luminosità (lux-min-max), ampiezza fascio e assorbimento (W) lampada	10-28.000	35.000/4.200-6.000 K	440-500/5	4.000-32.000/5.200 K, modalità composti presente	8.000-40.000Lux/15.000 modalità composte, temperatura colore da 4.000 a 6.000 K
Fonte luminosa della lampada	Led	Led	Led	Led	Led, funzione composte funzione laser
Attacco USB in faretra per collegare apparecchiature supplementari	No	No	No	Si	Si
Collegamenti LAN del riunito alla rete dello studio	No	No	No	No	Si
Gruppo idrico	Sospeso	Sospeso	A terra	Sospeso	A terra
Computer medicale integrato	No	No	No	Si optional	No
N° strumenti presenti nella dotazione e dimensioni tavoletta medico	5	Siringa, turbina F.O., micromotore led brushless, uscita per turbina F.O.	5,35x30 cm	5	3 standard, max fino a 6
Micromotore elettrico (Nm e giri/min)	Elettrico F.O. Chirana, Kavo comp.	Fino a 10,8/1.500-40.000	•	Induzione, MX 2 Bien Air	Torque costante 2,7/100-40.000
Display su tavoletta medico	Si	Si	Si	Si	Si
N° strumenti tavoletta assistente presenti nella dotazione	3	Max 4	4	3	2 cannule (standard), 3° cannula, siringa, lampada (optional)
Comandi presenti sulla tavoletta assistente	Poltrona, acqua bicchiere e bacinella	Riempimento bicchiere, lavaggio bacinella, comandi poltrona	Riempimento bicchiere, lavaggio bacinella, accensione lampada	Riempimento bicchiere, lavaggio bacinella, comandi poltrona	Bicchieri, bacinella, disinfezione riunito (se prevista), timer, funzione composte per lampada KaVo LED, lavaggio cannule, memorie e movimenti poltrona

Tipo di cordoni	Standard	Standard	Safety handpiece	Standard	Safety handpiece
Comandi gestuali	No	Si	No	No	Si (solo lampada KaVo LED)
Poltrona con movimenti e compensati	Si	Si	Si	Si	Si
Pedaliera multifunzione per controllo strumenti, poltrona e lampada	Si	Si	Si	Si	Si
Possibilità uso operatore sinistro/so	No	No	No	Si	Si
Sistema antiriflusso spray	Si	Si	No	Si	Si
Sistema di disinfezione dei circuiti idrici degli spray e degli strumenti	Si a bottiglia	Si Water disinfection system	Si sistema pressurizzato Week-end, sistema Calbenium, sistema IGN	Si optional	Si a norma DVGW (optional)
Indipendenza circuiti cannule aspirazione	Si	Si	Si	Si	Si
Sistema indipendente di alimentazione spray	Si	Si	Si	Si	Si
N. di memorizzazioni per professionista consentite	3	•	3	3	6 medici solo poltrona, 3 regolazioni per ogni strumento
Sistemi di sicurezza presenti	Antischacciamento poltrona	•	Blocco automatico della poltrona in caso di impedimento nei movimenti	Poltrona, bacinella	Schienale, basamento poltrona, gruppo idrico, poggiatesta
Teleassistenza da remoto via ethernet	No	No	No	Si	No
Lavaggio cannule di aspirazione	No	No	Si Calbenium	No	Si Sistema Hydroclean Acquamat KaVo
Prezzo di listino*	Euro 10.000,00	Non fornito	Non fornito	Non fornito	Non fornito
Info aziende	dtftechnology.it	www.ritterconcept.com	Tel. 06.87764558 www.classimplant.com	www.dlmedica.it	Tel. 010.83321 www.kavo.it

Legenda:  approfondimento @ focus prodotto

\* I prezzi si intendono al netto di IVA



	Standard	Standard	Standard	Standard	Safety handpiece	Safety handpiece
Tipo di cordoni						
Comandi gestuali	No	No	No	No	No	Si
Poltrona con movimenti com-pensati	No	Si	Si	Si	Si	Si
Pedaliera multifunzione per controllo strumenti, poltrona e lampada	Si	Si	Si	Si	No	Si
Possibilità uso operatore sinistrorso	No	No	No	No	Si	Si
Sistema antiriflusso spray	Si	Si	Si	Si	Si	Si
Sistema di disinfezione dei circuiti idrici degli spray e degli strumenti	No	Si condutture idriche sanificazione cordoni (automatico), dentosept PL	Si alimentazione separata, spurgo, lavaggio cannule oppure disinfezione automatica	Si manuale a norma DVGW	Si miscelatore automatico disinfettante	
Indipendenza circuiti cannule aspirazione	Si	Si	Si	Si	No	Si
Sistema indipendente di alimentazione spray	Si	Si	Si	Si	Si	Si
N. di memorizzazioni per professionista consentite	3+mov. poltrona	4+1	4	6 medici solo poltrona	Nessuna	
Sistemi di sicurezza presenti	Antischacciamento poltrona, schienale	5 punti anti collisione	Antischacciamento, bacinella, elemento assistente	Antischacciamento schienale, basamento poltrona, gruppo cannule, poggiatesta	Posizionati in 4 punti: sotto poltrona, dietro schienale, sotto bacinella, sotto braccio tav. assistente	
Teleassistenza da remoto via ethernet	No	No	Si	No	No	
Lavaggio cannule di aspirazione	Si manuale	Si Dentosept PL	Si ad acqua o disinfettante	No	Si manuale, con kit in dotazione	
Prezzo di listino*	Non fornito	Non fornito	A partire da euro 13.900,00	Non fornito	A partire da euro 12.600,00	
Info aziende	Tel. 02.45712171 www.fonadental.it	Tel. 02.45712171 www.fonadental.it	Tel. 045.8281811 sirona.it	Tel. 010.83321 www.kavo.it	Tel. 080.759552 www.rniglionico.net	

Legenda:  approfondimento  focus prodotto

\* I prezzi si intendono al netto di IVA



	Safety handpiece	Standard	Safety handpiece	Safety handpiece	Standard
Tipo di cordoni					
Comandi gestuali	Si	No	Si	Si	Si
Poltrona con movimenti com- pensati	Si	Si	Si	Si	Si
Pedaliera multifunzione per controllo strumenti, poltrona e lampada	Si	Si	No	Si	Si
Possibilità uso operatore sinistrorso	Si	Si	Si	Si	No
Sistema antiriflusso spray	Si	Si	Si	Si	Si
Sistema di disinfezione dei circuiti idrici degli spray e degli strumenti	Si miscelatore automatico disinfettante	Si sistema di igienizzazione Vitra Spray	Si WEK Metasys	Si	Si Water disinfection system
Indipendenza circuiti cannule aspirazione	Si	Si	No	Si	Si
Sistema indipendente di ali- mentazione spray	Si	Si	Si	Si	Si
N. di memorizzazioni per pro- fessionista consentite	3	4 + richiamo ultima posizione	3	3	•
Sistemi di sicurezza presenti	Posizionati in 4 punti: sotto poltrona, dietro schienale, sotto bacinella, sotto braccio tav. assistente	Antischacciamento poltrona e antischacciamento base poltro- na, schienale poltrona	6 sistemi antischacciamento poltrona e blocco movimenti a strumento selezionato	Blocco completo poltrona, antischacciamento	•
Teleassistenza da remoto via ethernet	No	No	Si	No	No
Lavaggio cannule di aspirazione	Si manuale, con kit in dotazione	Si sistema di flushing integrato con Vitra Spray	Si Sanivac con M2 Metasys	Si	No
Prezzo di listino*	A partire da euro 15.940,00	A partire da euro 15.990,00	Non fornito	Euro 10.900,00	Non fornito
Info aziende	Tel. 080.759552 www.migliorico.net	Tel. 02.3282190 www.copega.it	Tel. 0721.955125 www.dentalastec.it	Tel. 081.5854492 www.gnatus.it	www.ritterconcept.com

Legenda:  approfondimento  focus prodotto

\* I prezzi si intendono al netto di IVA

# INTEGO. PERFORMANCE SU CUI CONTARE.

INTEGO rappresenta semplicemente il migliore riunito della sua categoria. Il design ergonomico combina perfettamente estetica e funzionalità, mentre la sua eccellente qualità "made in Germany" non solo soddisfa, ma sorprende positivamente. Le due versioni, INTEGO e INTEGO pro, possono essere configurate personalizzandole per le vostre esigenze. Potete scegliere il tipo SPRIDO o a cordoni pendenti: in ogni caso sono assicurate prestazioni ottimali ad un prezzo vantaggioso, sempre con un eccellente rapporto qualità/prezzo. **Sarà una buona giornata. Con Sirona.**



[SIRONA.COM/INTEGO](http://SIRONA.COM/INTEGO)

Siamo presenti a: Verona, Milano, Roma,  
Bolzano e Catania.

[www.sirona.it](http://www.sirona.it) - Tel. 045/82.81.811



## KaVo ESTETICA E50 Life: intuitivo da utilizzare. Semplice da aggiornare. Assolutamente affidabile

Grazie al nuovo riunito ESTETICA E50 Life potrete disporre di un prodotto di elevate qualità in grado di affiancare in modo ottimale il flusso del vostro lavoro quotidiano. Trasferite il vostro modo di essere all'interno del vostro Studio, le vostre idee, i vostri progetti, le vostre aspettative. Il nuovo KaVo ESTETICA E50 Life è veramente semplice ed intuitivo. Tutte le sue funzioni si trovano esattamente a portata di mano. I tasti di selezione diretta vi guideranno rapidamente ed in modo estremamente intuitivo senza alcun bisogno di ricerche complicate o illogiche. Sarete in grado di lavorare senza intoppi ed in modo efficace. La tavoletta di ESTETICA E50 Life vi offre tutta la flessibilità di cui avete bisogno sia nel posizionamento che nella scelta degli strumenti. Sia da seduto che da in piedi. Sia quando lavorate da soli che con l'assistente. E' tutto a vostra disposizione, per il massimo comfort.

### Nuovo design e massima ergonomia

La forma della poltrona è stata progettata nei minimi dettagli per offrire comodità e bellezza al tempo stesso. Il risultato si tramuta in un'atmosfera dello



Studio realmente rilassata e serena sia per lo staff sia per i pazienti. L'imbottitura morbida di ultima generazione consente di sperimentare un vero senso di benessere, così da farvi concentrare sul vostro lavoro senza timori che il paziente si muova. Schienale e poggiatesta vi permetteranno di lavorare molto vicino al suo cavo orale. Le posizioni massima e minima raggiunte ed il

peso sopportato dalla poltrona, fino a 185 kg, soddisfano tutti i requisiti richiesti dal mercato.

### Vicino alle vostre esigenze

Lavorare in modo rilassato non è mai stato così semplice, grazie alla progettazione di questo riunito che vi offre tutto a portata di mano. La faretra lato operatore è posizionabile proprio dove volete che sia, ed è estremamente sottile, soltanto

45 cm. La strumentazione rotante è bilanciata in modo che sia molto comodo prenderla e rilasciarla, minimizzando i vostri sforzi e l'estensione dei cordoni arriva fino a ben 90 cm. Tutte le funzioni necessarie all'utilizzo del vostro ESTETICA E50 Life possono essere controllate dalla pedaliera o dalla tavoletta stessa.

### Comunicare con il paziente

Con E50 Life le modalità per comunicare con i pazienti sono davvero molteplici ed efficaci. La nuova telecamera intraorale ERGOcam One ed il nuovo schermo piatto in alta definizione sono stati progettati apposta per questo scopo. Grazie alle elevate profondità di messa a fuoco otterrete sempre immagini accurate e brillanti visualizzabili sul monitor con una fedeltà cromatica e con un contrasto sorprendenti. Il sistema di comunicazione può essere attivato semplicemente dalla vostra tavoletta.

### + PER INFORMAZIONI

**KaVo ITALIA Srl**  
Via del Commercio 35  
16167 Genova  
Tel. 010.83321  
Fax 010.8332210  
kavoitalia@kavo.com



l'App per i tuoi pazienti



Nuova Modulistica Digitale





Il paziente da Studio compila l'Anagrafica, l'Anamnesi, consulta Consensi, Documenti e Immagini.

www.clinicloud.it

# HORIZON BLUE

www.coes.it

Comunicazione Fidelizzazione Tecnologia

## UN NUOVO PORTALE DI E-COMMERCE

Un megastore virtuale ricco di prodotti dove trovare tutte le forniture dentali a prezzi mai visti. Occasioni imperdibili e offerte promozionali vi aspettano.



## LA QUALITÀ E LA CONVENIENZA A PORTATA DI MOUSE

e-mail: [info@dentalshop.it](mailto:info@dentalshop.it)

[www.dentalshop.it](http://www.dentalshop.it)

**Riunito  
Gnatus GL\***



Foto indicativa

# GNATUS ITALIA

## OFFERTA IMPERDIBILE STUDIO COMPLETO

# € 9.900,00



**GNATUS**  
Seggiolino Operatore  
GNATUS Top Stool  
in tinta tappezzeria



**GNATUS**  
Compressore  
BioQualyAir 40L



**DÜRR  
DENTAL**  
Aspirazione  
Chirurgica  
DURR VS



**dx**  
Autoclave  
DENTAL X  
classe B 18lt



**TEKNICA**  
Cestino  
Intelligente  
Capacità 50lt



**MOMA**

Serie di 4 mobili completi  
di piano da 210cm con  
rubinetteria completa  
di kit elettrovalvola

**TEKNICA**  
Sigillatrice  
TEKNICA



## Congressi e Fiere in Italia

### SETTEMBRE

#### 25-26 Riva del Garda - TN

Closed Meeting "Estetica del volto"

[www.accademiaitalianadiconservativa.it](http://www.accademiaitalianadiconservativa.it)

#### 25-26 Montesilvano - PE

32° Congresso Nazionale ANTLO

Sig.ra Monia Menegatti

Tel. 051.861935

Fax 051.8653827

[cdc@dentaurum.it](mailto:cdc@dentaurum.it)

Tel. 055.576856  
osteology2015@mjeventi.com  
[www.osteology-firenze.org](http://www.osteology-firenze.org)

#### 02 Foggia - FG

XXV Giornate Odontoiatriche Daune

[www.micerium.it](http://www.micerium.it)

#### 09-10 Matera - MA

Il Congresso Nazionale IDEA

[www.ideaigienistidentali.it](http://www.ideaigienistidentali.it)

#### 16-18 San Benedetto del Tronto - AP

Convegno IAPNOR - lo stato dell'arte della clinica e della semeiotica fisica e strumentale in odontoiatria

Futura Publishing Society

Tel. 0735.781520

Fax 0735.781521

[www.iapnor.org](http://www.iapnor.org)

[iapnor@iapnor.org](mailto:iapnor@iapnor.org)

[futurapublishing@iapnor.org](mailto:futurapublishing@iapnor.org)

#### 22-24 Brescia - BS

Colloquium Dental Italian

#### Dental Show

Sig.ra Monia Menegatti

Tel. 051.861935

Fax 051.8653827

[cdc@dentaurum.it](mailto:cdc@dentaurum.it)

#### 23-24 Milano - MI

XXV Congresso Internazionale

SICOI - Aesthetics meets Excellence: can we mimic mother nature?

Sicoi

[www.sicoi.it](http://www.sicoi.it)

#### 24 Milano - MI

XXV Congresso Internazionale Sicoi

Sicoi - [info@sicoi.it](mailto:info@sicoi.it)

[www.sicoi.it](http://www.sicoi.it)

#### 27-30 Napoli - NA

37° Congresso Nazionale della Società Italiana di Farmacologia

[sif.informazione@sigr.it](mailto:sif.informazione@sigr.it)

#### 29-31 Milano - MI

46° SIDO Congresso

Vai su  
[www.infodent.it](http://www.infodent.it)

Guarda tutti  
i corsi del 2015

#### Internazionale

SIDO - [www.sido.it](http://www.sido.it)

[segreteria@sido.it](mailto:segreteria@sido.it)

#### 29-31 Milano - MI

Congresso Ortec

[www.ortec.it](http://www.ortec.it)

#### 29-31 Milano - MI

Evento Intersocietario SIDP - SIDO nell'ambito del 46°

Congresso Internazionale

SIDO e di EXPO Milano 2015

SIdP Tel. 055.2009154

[segreteria@sido.it](mailto:segreteria@sido.it)

### OTTOBRE

#### 01-03 Pisa - PI

XXIII Congresso Nazionale AIE

[www.accademiaitalianadiconservativa.it](http://www.accademiaitalianadiconservativa.it)

#### 01-03 Firenze - FI

Simposio nazionale Osteology

Firenze - I grandi dubbi clinici: abbiamo risposte?

MJ Eventi sas

## Congressi e Fiere all'estero

### SETTEMBRE

#### 02-05 Kiev - Ucraina

2015 Medvin Stomatology - 70th International Dental Forum and Exhibition

Medvin Exhibition Heroes of Stalingrad Avenue 12E, office "MEDVIN"

Tel: +38 044 501 03 44 //

501 03 42 // 501 03 66

Fax: +38 044 501 03 44 //

501 03 42 // 501 03 66

[mail@medvin.kiev.ua](mailto:mail@medvin.kiev.ua)

[www.medvin.kiev.ua](http://www.medvin.kiev.ua)

#### 08-11 Chisinau - Moldavia

2015 MoldMEDIZIN & MoldDENT - The 21th International Specialized Exhibition

I.E.C. "MOLDEXPO" S.A.,

Tel.: +373 22 810 462

Fax: +373 22 74 7420

[info@moldexpo.md](mailto:info@moldexpo.md)

[www.moldexpo.md](http://www.moldexpo.md)

#### 10-12 Poznan - Polonia

2015 CEDE - The 25th Central

European Dental Exhibition

EXACTUS Tel: +48 42 632 28 66

Fax: +48 42 632 28 59

[info@exactus.pl](mailto:info@exactus.pl) [ceded@ceded.pl](mailto:ceded@ceded.pl)

[info@ceded.pl](mailto:info@ceded.pl) - [www.exactus.pl](http://www.exactus.pl)

#### 11-12 Leipzig - Germania

Fachdental Leipzig 2015

Leipziger Messe GmbH

Tel: +49 341 678-0

Fax: +49 341 678-8762

[info@leipzigmesse.de](mailto:info@leipzigmesse.de)

#### 24-26 Stoccolma - Svezia

EAO Congress - 24° Congresso scientifico annuale

[www.eao-congress.com](http://www.eao-congress.com)

#### 24-27 Shanghai - Cina

The 17th CSA Annual Meeting of Chinese Stomatological Association & 2015 CDS -



[www.swiss-dentalclinic.com](http://www.swiss-dentalclinic.com)  
[chablais-dentaire.ch](http://chablais-dentaire.ch)  
[dentiste-aigle.com](http://dentiste-aigle.com)  
[lausanne-dentaire.ch](http://lausanne-dentaire.ch)

## CLINICHE SVIZZERE DI PRESTIGIO

cercano odontoiatri con esperienza pluriennale



liberi professionisti



buon livello di conoscenza della lingua francese

inviare CV a: [contact@lausanne-dentaire.ch](mailto:contact@lausanne-dentaire.ch)

## ► AGENDA CONGRESSI

### China Dental Show

Reed Sinopharm Exhibitions  
Fax: +86 10 6202 2922  
Tel: +86 10 8455 6607  
www.reed-sinopharm.com

### 25-26 Singapore - Singapore CAD/CAM & Digital Dentistry International Conference - 3rd Asia-Pacific Edition

CAPP FZ L.L.C info@cappmea.com  
www.cappmea.com

### 27-30 Londra - Inghilterra 8th International Orthodontic Congress 2015

8th International Orthodontic  
Congress c/o British Orthodontic  
Society Tel: +44 (0)20 7353 8680  
Ann.wright@wfo2015london.org  
www.wfo2015london.org

## OTTOBRE

### 28-03 Washington - Usa 2015 AAOMS - 97th American Association of Oral and Maxillofacial Surgeons Annual Meeting

American Association of Oral  
and Maxillofacial Surgeons  
Tel: +1 847 678 6200 Toll free:  
800 822 6637 Fax: +1 847 678  
6286 www.aaoms.org

### 29-01 Tashkent - Uzbekistan UzMedExpo 2015 - 8th International Specialized Exhibition for Healthcare in Uzbekistan

IEG Uzbekistan Tel: + 998 71  
238 91 88 Fax: + 998 71 238 91  
82 info@ieguzexpo.com  
www.ieguzexpo.com

### 01-04 Sofia - Bulgaria 2015 Sofia Dental Meeting

Sofia Dental Meeting  
Tel: +359 2 866 2257 //

+359 884 27 84 83  
sofiadentalmeeting@gmail.com  
sofiadentalmeeting@dir.bg  
office@sdm.bg

### 07-09 Lagos - Nigeria 2015 Dental Africa Exhibition and Conference

Informa Life Sciences Exhibitions  
Tel: +971 4.3365161  
info@lifesciences-exhibitions.com  
www.informalifesciences.com

### 08-09 Volgograd - Russia 2015 Volga Dental Summit

Dental Expo Tel: +7 495 921  
4069 Fax: +7 495 921 4069  
info@dental-expo.com  
www.dental-expo.com

### 08-10 Praga - Repubblica Ceca Pragodont 2015

Incheba Praha Spol. s.r.o.  
info@incheba.cz - www.incheba.cz

### 13-15 Ufa - Russia 2015 Dental-Expo Ufa

Dental Expo Tel: +7 495 921  
4069 Fax: +7 495 921 4069  
info@dental-expo.com  
www.dental-expo.com

### 14-17 Canberra - Australia Australasian Osseointegration Society (AOS) 2014 - 10th Biennial Conference and Exhibition

MCI Australia Tel: +61 (0)2 9213  
4086 Fax: +61 (0)2 9213 4099  
sponex@aosconference.com.au  
www.aosconference.com.au

### 16-18 Mumbai - India 2015 World Dental Show

Indian Dental Association  
Tel: +91 (22) 43434520  
Fax: +91 (22) 23685613  
info@wds.org.in

### 17-19 Dakar - Senegal IDEA Senegal 2015 - International

**Dental Exhibition Africa**  
UNIDI (Unione Nazionale  
Industrie Dentarie Italiane)  
Tel: +39 02 7006121  
Fax +39 02 70006546  
segreteria@unidi.it  
www.unidi.it

### 20-23 Bonita Springs - Usa DTA - Dental Trade Alliance - Annual Meeting 2015

Dental Trade Alliance  
Tel: +1 703 379 7755  
Fax: +1 703 931 9429  
info@dentaltradealliance.org  
www.dentaltradealliance.org

### 21-23 Minsk - Byelorussia BelarusDent 2015 11th International Stomatology Forum

Technics and Communications  
Exhibition Company (T&C)  
Tel.: +375 17 306 0606  
// 226 90 14 (7) // 203 68 67 (69)  
Fax: +375 17 203 33 86  
medica@tc.by  
www.tc.by

### 21-24 Shanghai - Cina Dentech China 2015 - The 18th International Exhibition and Symposium on Dental Equipment Technology and Products

International Developing  
Manager: Sandra Shen  
Tel: +86 21 61573953 //  
+86 21 61573953  
sandra.shen@ubm.com

### 21-24 Las Vegas - Usa AAID - American Academy of Implant Dentistry, 64th Annual Meeting

American Academy of  
Implant Dentistry  
Tel: +1 312 335 1550  
Toll free: 877 335-AAID (2243)  
Fax: +1 312 335 9090  
info@aaaid.com  
www.aaaid.com

### 22-24 Birmingham - Inghilterra BDIA Dental Showcase - Birmingham 2015

The British Dental Industry  
Association admin@bdia.org.uk  
Tel: +44 (0)1494 782873  
www.bdia.org.uk

### 22-25 Palm Springs - Usa 79th Pacific Coast Society of Orthodontists Annual Meeting

Pacific Coast Society of  
Orthodontists Tel: +1 415 441  
2410 Tel: 888 242 3925  
Fax: +1 415 441 5683  
www.pcsortho.org

### 23-25 Maiorca - Spagna III simposio internazionale rivolto a dentisti implantologi - A new path in Implant Dentistry

www.implantdirect.eu/october-  
symposium

### 27-29 San Pietroburgo - Russia 2015 Dental-Expo St. Petersburg

Dental Expo Tel: +7 495 921  
4069 Fax: +7 495 921 4069  
info@dental-expo.com  
www.dental-expo.com

### 28-30 Lviv - Ucraina 2015 Dental Ukraine The 13th International Dental Exhibition

30, Vynnychenko St.,  
79008, Lviv, Ukraine  
Tel: +380 (32) 2971369,  
2970627  
Fax: +380 (32) 2971756  
exhib@galexpo.lviv.ua  
www.galexpo.lviv.ua

### 28-01 Russia - Russia 2015 Dental Expo Moscow - 38th Moscow International Dental Forum & Exhibition

Dental Expo Tel: +7 495 921  
4069 Fax: +7 495 921 4069  
info@dental-expo.com



Disponibile da oggi anche  
il nuovissimo sistema di riprese

Scopri come fare per provarlo nel tuo studio. Contattaci

**LABOMED ITS**

L'unico a fornire dotazione di serie completa

Via Livia Drusilla 12, Roma T. 06.768472 F. 06.76984002 www.lts-srl.com - info@lts-srl.com



Organizzazione



[www.assofieresicilia.it](http://www.assofieresicilia.it)

# EXPO ODONTO SUD

Salone mediterraneo specializzato rivolto ai professionisti del Settore Dentale

L'appuntamento con il Sud Italia e Malta



**CATANIA ETNA FIERE - CENTRO FIERISTICO ETNAPOLIS**

**Venerdì 19 - Sabato 20 - Domenica 21 Febbraio 2016**



10 minuti



25 minuti



25 minuti



6000 posti auto gratuiti

*Ingresso libero riservato solo agli Operatori del Settore*

Condizioni generali di partecipazione, consultabili all'interno del sito, alla voce ESPORRE Info : 320 0437522 [marketing@expodontosud.it](mailto:marketing@expodontosud.it)

[www.expodontosud.it](http://www.expodontosud.it)



Sirona Digital Academy  
Tel. 045.8281803  
formazione@sirona.it  
www.sironatimes.it

**Corso di fotografia digitale per odontotecnici e medici**

Milano 10  
Sirona Digital Academy  
Tel. 045.8281803  
formazione@sirona.it  
www.sironatimes.it  
**Corso di fotografia**

**GESTIONE**

Bologna - BO 25  
Glad - Tel. 380.7570822  
info@gladschool.it  
Rosso R.

**L'odontoiatria fuori dai denti**

**IMPLANTOLOGIA**

Bucarest - 09-12  
Sweden & Martina  
www.sweden-martina.com  
Cesca A.

**La riabilitazione del paziente totalmente e parzialmente edentulo. Dalla protesi mobile a quella supportata da impianti**

Pavia - PV 10-12  
Sweden & Martina  
www.sweden-martina.com  
Cannizzaro G., Ferri V.

**Advanced dental implant studies 2015: live surgery - live prosthesis**

Como - CO 11  
Lake Como Institute  
Tel. 031.2759092  
info@lakecomoinstitute.com

**L'elevazione del seno mascellare approccio crestale e laterale**

Bucarest - 13-16  
Sweden & Martina  
www.sweden-martina.com  
Parma Benfenati S.

**Il trattamento dei tessuti molli in parodontologia ed implantologia**

Como - CO 16  
Lake Como Institute  
Tel. 031.2759092  
info@lakecomoinstitute.com

**Corso di implantologia di base**

**con stage clinici**

Pavia - PV 16  
Sweden & Martina  
www.sweden-martina.com  
Cannizzaro G.

**Full-arch fisso a carico immediato. La nuova sfida**

Modena - MO 19  
Jdentalcare  
Tel. 059.454255  
c.giarnieri@jdentalcare.com  
Guazzi P.

**Le tecniche per massimizzare la predicibilità del carico immediato. Sequenze operative sul dente singolo e impianti multipli**

Due Carrare - PD 21  
Sweden & Martina  
www.sweden-martina.com  
Csonka M.

**Corso di formazione continua in implantologia avanzata.**

Due Carrare - PD 21-22  
Sweden & Martina  
www.sweden-martina.com  
Csonka M.

**Chirurgia muco-gengivale e ottimizzazione del risultato estetico in implantologia**

Trento - TN 26  
Segreteria Tressis Italia  
corsitressis@gmail.com  
Tel. 0438.418316  
Assenza B.

**Connessioni implantari: Avvitato / Conometrico vs Pressfitting**

**LASER**

Verona - VR 07  
Sirona Digital Academy  
Tel. 045.8281803  
formazione@sirona.it  
www.sironatimes.it  
**Sirolaser Advance**

**MODELLAZIONE**

Bagni di Tivoli - RM 11-12  
Tel. 0774.379166/339.5419371  
info@afgtlab.it - www.afgtlab.it  
Cecere A.

**AFG - Anatomic Functional Geometry - Corso base di**

**modellazione naturale in cera**

Brescia - BS 11-12  
Tel. 335.5431320  
segreteria.afgtlab@gmail.com  
Carulli D.

**Corso base di modellazione AFG**

**ODONTOSTOMATOLOGIA**

S. Benedetto del Tronto - AP 17-19  
Futura Publishing Society  
Tel. 0735.781520  
futurapublishing@iapnor.org  
Pizzolorusso F., Vannucchi V.

**Il ruolo della medicina osteopatica nelle valutazioni semeiologiche e clinico-funzionali in odontostomatologia**

Creazzo - VI 19  
MeetingWorks Srl Mutti Tiziana  
marketing@meetingworks.it  
Tel. 049.5973985  
Olivi Mocenigo R.

**Odontostomatologia infantile, gestione psicologica e clinica del piccolo paziente**

**ORTODONZIA**

Padova - PD 11-12  
www.continuing-education.it  
**Face master università di Padova**

Cernobbio - MI 25  
www.micerium.it  
Vanini L.

**Il composito nel terzo millennio tra estetica e funzione**

Milano - MI 25  
Tel. 071.918469  
segreteria@dentalcampus.it  
Bombardelli M., Ostinelli E.  
**Ortodonzia clinica moderna**

**ORTOGNATODONZIA**

Cosenza - CS 26  
Cenacolo Odontostomatologico Calabrese - Tel. 0984.38217  
Bracco P.

**Diagnosi. Terapia e prognosi in ortognatodonzia**

**PARODONTOLOGIA**

Fiumana - FC 09-10  
Tel. 055.576856  
eventi@mjeventi.eu



**MARIOTTI**  
**UNIKO III**  
surgery  
IMPLANTOLOGY - SURGERY MOTORS

**LED**  
high luminosity light

+ PRESTAZIONI  
+ PRATICITA'  
+ AFFIDABILITA'

Utilizzo immediato e praticità

- ▶ Prestazioni elevate e costanti a tutte le condizioni
- ▶ Nuova pratica POMPA PERISTALTICA: cambio tubo rapido e massima efficienza.
- ▶ Tastiera touch e ampio display.
- ▶ Pedaliera multifunzione per controllo variabile della velocità motore, inversione di rotazione, irrigazione, richiamo dei 10 programmi memorizzabili.

The High Quality Made in Italy

MARIOTTI & C. SRL  
Implant-surgery motors and piezoelectric manufacturer since 1973  
Via Seganti 73 - 47121 Forlì - Italy  
Tel +39 0543 474105 - Fax +39 0543 781811  
info@mariotti-italy.com  
www.mariotti-italy.com

UNIDI  
THE ITALIAN DENTAL INDUSTRY ASSOCIATION

ACRADIA  
ASSOCIAZIONE ITALIANA ODONTODONZIOLOGI

CE  
0476  
Reg. n. 3443  
UNI EN ISO 10823:2008  
UNI EN ISO 14889:2012

**AVVERTENZE AL LETTORE:** Le informazioni relative agli eventi vengono comunicate direttamente dagli organizzatori oppure reperite attraverso fonti pubbliche. La redazione non risponde di eventuali variazioni dei dati indicati oppure di possibili errori. In caso di interesse agli eventi riportati, si consiglia di consultare l'organizzatore per la conferma dei dati e per ricevere ulteriori informazioni.

## ▶ AGENDA CORSI

Trombelli L., Minenna L.

**Corso teorico pratico  
allungamento di corona clinica**

Treviso - TV 19  
SIdP Tel. 055.2009154  
segreteria@sidp.it

**Corsi Progetto chirurgia  
"Qualità e sicurezza in chirurgia  
parodontale e implantare"**

Bologna - BO 26  
SIdP Tel. 055.2009154  
segreteria@sidp.it

**Corsi Progetto chirurgia  
"Qualità e sicurezza in chirurgia  
parodontale e implantare"**

Ferrara - FE 26  
SIdP Tel. 055.2009154  
segreteria@sidp.it

**Corsi Progetto chirurgia  
"Qualità e sicurezza in chirurgia  
parodontale e implantare"**

Varese - VA 26  
SIdP - Tel. 055.2009154  
segreteria@sidp.it

**Corsi Progetto chirurgia  
"Qualità e sicurezza in chirurgia  
parodontale e implantare"**

### **PEDODONZIA**

Fiumana - FC 18  
Tel. 051.331588  
Sciannamè P.

**Il piccolo paziente tra realtà e  
fantasia. Evento d'autunno**

Creazzo - VI 19  
Meetingworks srl  
Tel. 049.9403896

info@meetingworks.it  
Olivi R.

**Odontostomatologia infantile.  
Gestione psicologica e clinica  
del piccolo paziente**

### **POSTUROLOGIA**

Brescia - BS 19  
corsi@orteam.it  
**Posturologia clinica integrata  
in età evolutiva**

### **PROTESI FISSA**

Milano - MI 18-19  
Tel. 071.918469  
segreteria@dentalcampus.it  
Lombardo S.  
**Protesi fissa su denti naturali  
e impianti: preparazioni  
verticali vs orizzontali -  
tradizione vs CAD CAM**

### **RADIOLOGIA**

Roma - RM 09  
Sirona Digital Academy  
Tel. 045.828180  
formazione@sirona.it  
www.sironatimes.it  
**Corso di radiologia per  
utilizzatori di Cone Beam 3D**

Verona - VR 16  
Sirona Digital Academy  
Tel. 045.8281803  
formazione@sirona.it  
www.sironatimes.it  
**Corso di radiologia per  
utilizzatori di Cone Beam 3D**

Bensheim 24-25  
Sirona Digital Academy  
Tel. 045.8281803

formazione@sirona.it  
www.sironatimes.it  
**Advance training in Cerec  
Chairside rehabilitation**

### **RICOSTRUZIONE**

Limena - PD 25  
MeetingWorks Srl  
marketing@meetingworks.it  
Tel. 049.5973985  
Merli M.

**Corso teorico pratico  
ricostruzione ossea con  
tecniche piezoelettriche**

### **SBIANCAMENTO**

Milano - MI 05  
Tel. 0583.952923  
segreteria@pierreterreservice.it  
**Sbiancamento dentale materiali  
e metodi per il successo**

## OTTOBRE

### **CERAMICA**

Gemona - UD 02-03  
Segreteria Tressis Italia  
corsitressis@gmail.com  
Tel. 0438.418316  
Nicoletti G.  
**Conoscere per crescere**

### **CHIRURGIA**

Bologna - BO 10  
www.accademiaitalianadiconservativa.it  
**Corso di aggiornamento  
Procedure operative "La  
moderna clinica"**

Milano -MI 16  
ACME - Tel. 0761.228317

info@edizioniacme.it  
Abundo R.  
**La chirurgia plastica  
parodontale: applicazioni su  
denti naturali e impianti**

Torino - TO 16  
ACME - Tel. 0761.228317  
info@edizioniacme.it  
Corrente G.

**L'evoluzione nelle tecniche  
di rialzo del seno mascellare  
per via crestale con LIVE  
SURGERY. Corso teorico-  
pratico con Live Surgery**

Milano - MI 17  
ACME  
Tel. 0761.228317  
info@edizioniacme.it  
Abundo R.

**Tecniche operatorie in  
chirurgia plastica parodontale.  
Corso intensivo pratico su  
tessuti animali**

Modena - MO 24  
ACME  
Tel. 0761.228317  
info@edizioniacme.it  
Bruzzesi, Galetti, Landini,  
Scavone

**La chirurgia dei terzi  
molari Corso teorico pratico  
in due incontri con attività  
clinica su paziente**

Milano - MI 30-31  
www.straumann.it  
Casentini P.  
**Corso di chirurgia avanzata  
e protesi. Live surgery**

**Q-Optics**  
made in the USA

recommended by the  
Irish Dental Association IDA

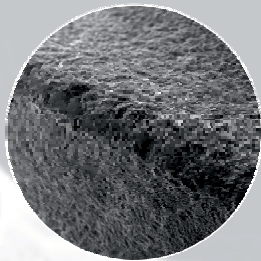
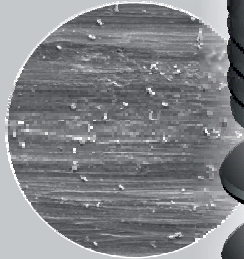
Unico distributore ufficiale per Italia e Svizzera: Dent-One S.a.s. - Tel: +39 031 866589 - www.dent-one.com



# PERIMPLANTITI ? NO, GRAZIE !

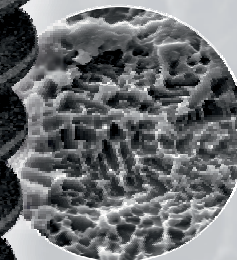
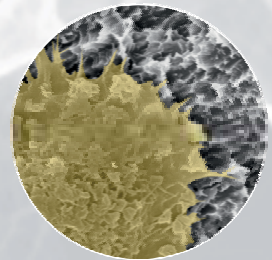
## HYBRID HT IMPLANT

**ADESIONE  
BATTERICA RIDOTTA**



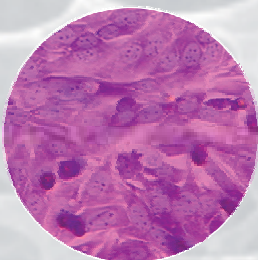
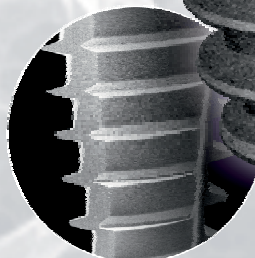
**SUPERFICI  
IBRIDE  
HALF TREATMENT**

**15 ANNI DI TEST  
BIOLOGICI**



**TEMPI RAPIDI DI  
OSSEOINTEGRAZIONE**

**GEOMETRIE  
TAPERED**



**15 ANNI  
DI SUCCESSI**

+ Veloce  
+ Sicuro  
Meglio ibrido



## ➤ AGENDA CORSI

### CHIRURGIA MAXILLO FACCIALE

Pordenone - PN 03  
SICMF

congresso@chirurgiaotta  
vipn2015.org

*Mannucci N.*

**La chirurgia estrattiva dei  
terzi molari: stato dell'arte**

### CONSERVATIVA

Due Carrare - PD 02

Sweden & Martina

www.sweden-martina.com

*Allegri M.*

**Odontoiatria restaurativa  
indiretta adesiva**

Bologna - BO 10

Mj Eventi Sas

Tel. 055.4089445

aic@mjeventi.com

**Corso di aggiornamento:  
"Procedure operative: la  
moderna clinica"**

Due Carrare - PD 15

Sweden & Martina

www.sweden-martina.com

*Allegri M.*

**Corso teorico pratico di  
odontoiatria restaurativa  
diretta adesiva**

Milano - MI 16

Sweden & Martina

www.sweden-martina.com

*Breschi L.*

**Il restauro conservativo:  
protocolli operativi per i  
sistemi adesivi ed i materiali  
compositi**

Milano - MI 16-17

Tel. 010.3742354

rammannato@libero.it

*Ammannato R.*

**Restauri adesivi diretti e**

**indiretti nei settori posteriori:  
piano di trattamento e  
sequenze operative**

Firenze - FI 17

Tel. 055.0671000

nora.naldini@eve-lab.it

*Barone R., Clauser C.*

**Cenacolo del Giglio - Chirurgia  
orale avanzata: un approccio  
conservativo**

Padova - PD 17

Tel. 0583.952923

segreteria@pierreservice.it

*Marchetti G.*

**Ricostruzioni dirette e  
indirette adesive posteriori:  
principi e tecniche**

### DIGITALE

Bologna - BO 24

PLS Educational

Tel. 05524621

Fax 0552462270

aiop@promoleader.com

**Digital Dentistry Day "Stato  
dell'arte e prospettive future  
in odontoiatria digitale"**

### EMERGENZE

Milano - MI 10

ACME - Tel. 0761.228317

info@edizioniacme.it

*Argenton S.*

**Gestione delle emergenze  
nello studio odontoiatrico  
e utilizzo del defibrillatore  
semiautomatico**

### ENDODONZIA

Milano - MI 02-03

Dental Campus

Tel. 071.918469

segreteria@dentalcampu.s.it

*Bertani P.*

**Percorso formativo in  
Endodonzia**

Bologna - BO 17

Sweden & Martina

www.sweden-martina.com

*Marcoli P.A.*

**Corso teorico-pratico di  
endodonzia. La preparazione  
simultanea del canale radicolare**

Bologna - BO 22-24

www.endodonzia.it

**Continuing Education 2015**

Como - CO 30

Lake Como Institute

Tel. 031.2759092

info@lakecomoinstitute.com

*Gorni F.*

**Courses of endodontology**

### FOTOGRAFIA

Vigevano - MI 24

AIO - Manager Eventi

eventi@aio.it

**La fotografia per ottimizzare  
clinica e comunicazione:  
eccellenza e semplicità**

### GESTIONE

Verona - VR 01-02

Tel. 345.2503665 -

accademiadentisti@ekis.it

www.sviluppoimprenditoriale  
dentistico.it

**Gestione della segreteria per  
lo sviluppo dei ricavi**

Verona - VR 03

MeetingWorks Srl

marketing@meetingworks.it

Tel. 049.5973985

*Labanca M., Brondoni C.,*

*Monestiroli P.*

**Il nuovo dentista per il nuovo  
paziente**

Verona - VR 08-10

Tel. 345.2503665

accademiadentisti@ekis.it

www.sviluppoimprenditoriale  
dentistico.it

**Controllo di gestione per lo  
studio dentistico**

### IMPLANTOLOGIA

Como - CO 02

Lake Como Institute

Tel. 031.2759092

info@lakecomoinstitute.com

**Perché si perdono gli impianti?  
Esiste una causa medica?**

Torino - TO 03

Sweden & Martina

www.sweden-martina.com

*Loi I.*

**B.O.P.T. un nuovo approccio  
in protesi fissa**

Perugia - PG 08

Sweden & Martina

www.sweden-martina.com

*Csonka M.*

**Ricostruzione tridimensionale  
delle creste atrofiche: GBR  
con mesh in titanio vs innesti a  
blocco + live surgery**

Verona - VR 09

Sympla srl - Tel. 0376.265713

solutions@sympla.it

*Marini E., Messina A.M.*

**Dall'insuccesso al successo in  
implantologia. Tecniche mini-  
invasive per la risoluzione  
dei fallimenti implantari e  
rigenerativi**

Como - CO 14

Lake Como Institute

Tel. 031.2759092

info@lakecomoinstitute.com

**Corso di implantologia di base  
con stage clinici**

Pavia - PV 14

Sweden & Martina

Cercasi collaboratori frank.dental per Frese e abrasivi

NORD E CENTRO ITALIA - Marche escluse **SI OFFRE ESCLUSIVA TERRITORIALE**



Per informazioni scrivi a: [info@carubbifausto.it](mailto:info@carubbifausto.it)

Via della Costituzione 10, Fano  
C 339.2141207 T 0721.826826 F 0721.838644



www.sweden-martina.com  
Cannizzaro G.  
**Full-arch fisso a carico immediato. La nuova sfida**

Taranto - TA 14  
Sweden & Martina  
www.sweden-martina.com  
Parma Benfenati S.  
**Il trattamento dei tessuti molli in parodontologia ed implantologia**

Brescia - BS 15  
Tel. 049.8629612/605  
patrizia@isomed.it  
Conte E.  
**Pomeriggi di implantologia: carico immediato o differito? Come, quando e perchè**

Como - CO 15-18  
Lake Como Institute  
Tel. 031.2759092  
info@lakecomoinstitute.com  
Testori T.  
**Clinical masters program in implant dentistry**

Perugia - PG 16-17  
corsi@orteam.it  
**Corso miniviti live in office**

La Spezia - SP 17  
Sweden & Martina  
www.sweden-martina.com  
Valentini G., Cuccolo E.  
**Saldatura intraorale: carico immediato in edentulia parziale o totale, provvisorio a lungo termine, impronta di precisione**

Como - CO 23  
Lake Como Institute  
Tel. 031.2759092  
info@lakecomoinstitute.com  
**L'impianto post-estrattivo: una realtà consolidata nel moderno piano di trattamento implanto-protetico**

Due Carrare - PD 23  
Sweden & Martina  
www.sweden-martina.com  
Csonka M.  
**Trattamento chirurgico delle creste sottili: moderata espansione con osteotomi e split crest**

Torino - TO 23  
Tel. 049.8629612/605  
patrizia@isomed.it  
Conte R.

**Pomeriggi di implantologia: Toronto bridge, all on four/all on six - tecniche chirurgiche a confronto**

Brescia - BS 28  
Tel. 049.8629612/605  
patrizia@isomed.it  
Conte R.

**Pomeriggi di implantologia: Toronto bridge, all on four/all on six - tecniche chirurgiche a confronto**

Budapest - 28  
Sweden & Martina  
www.sweden-martina.com  
Cesca A.  
**La riabilitazione del paziente totalmente e parzialmente edentulo. Dalla protesi mobile a quella supportata da impianti**

Milano - MI 28-29  
Tel. 0382.304049  
segreteria@studiosilvestri-pv.it  
Silvestri M.  
**La terapia implantare di base**

Madrid - 29  
Sweden & Martina  
www.sweden-martina.com  
Vedove F., Sandri L.P.  
**Corso pratico di implantologia avanzata e di base su reperti autoptici freschi**

Milano - MI 30  
Tel. 0382.304049  
segreteria@studiosilvestri-pv.it  
Silvestri M.  
**Gli impianti post-estrattivi**

#### IMPLANTOPROTESI

Palermo - PA 03  
www.straumann.it  
Di Raimondo R.  
**La semplificazione in implantoprotesi**

Camaiore - LU 10-12  
Tocksystem - Tel. 031.280301  
info@tocksystem.it  
www.tocksystem.it  
Covani U., Tock V., Tock G.R.  
**Martelletto chirurgico automatico Tocksystem; Osteotraslocazione ed impianti a pressfit**

Lomazzo - CO 31  
Tocksystem - Tel. 031.280301  
info@tocksystem.it  
www.tocksystem.it  
Tock V., Tock G.R.  
**Osteoespansione e impianti**

**pressfit Ae & SFP riabilitazioni settoriali atrofiche e martelletto automatico Tocksystem**

#### MARKETING

Modena - MO 17  
Jdentalcare Tel. 059.454255  
c.giarnieri@jdentalcare.com  
www.jdentalcare.com  
Molinari R., Vaccari S.  
**Marketing strategy. La visione manageriale dell'odontoiatria**

#### MICROSCOPIA

Cagliari - CA 10  
AIO - Manager Eventi  
eventi@aio.it  
Signorini M.  
**La microscopia operatoria odontoiatrica**

#### MODELLAZIONE

Bagni di Tivoli - RM 16-17  
Tel. 0774.379166/339.5419371  
info@afigtlab.it - www.afigtlab.it  
Cecere A.  
**AFG - Anatomic Functional Geometry - Corso base di modellazione naturale in cera**

#### ORTODONZIA

Torino - TO 02  
Glad tel. 380.7570822  
info@gladschool.it  
Levrini L., Sacchi F., Zucconi M., Segù M.  
**Sonno in odontoiatria e ATM**

Milano - MI 10  
ACME Tel. 0761.228317  
info@edizioniacme.it  
Cardarelli F.

**Nuovo approccio in ortodonzia funzionale: trattamenti ortodontici precoci ed eruzione guidata attraverso dispositivi elastodontici**

Vimercate - MI 10  
Sweden & Martina  
www.sweden-martina.com  
Ierardo G.  
**Corso di ortodonzia preventiva ed intercettiva occluso-o-guide, nite-guide, habit-corrector**

Roma - RM 15  
Tel. 080.2020942  
alesantoliquido@gmail.com  
Santoliquido A.  
**Ortodonzia intercettiva e timing clinico**

Teramo - TE 16  
Sweden & Martina

## Una nuova era nella Chirurgia Odontoiatrica



We make it visible.

## AGENDA CORSI

www.sweden-martina.com  
Mirabella G., Quinzi V.  
**La tecnica straight-wire mirabella. Il trattamento in una e due fasi di cura**

### PARODONTOLOGIA

Torino - TO 01-03  
Tel. 055.24693  
aggiornamenti.corsi@gmail.com  
Barone R.

#### Primi passi in chirurgia orale

Matera - MT 09-10  
www.straumann.it  
Casentini P., Cavalcanti R.  
**Attualità in terapia rigenerativa parodontale e perimplantare**

Milano - MI 16  
ACME Tel. 0761.228317  
info@edizioniacme.it  
Roncati M.

#### Parodontologia non chirurgica

Roma - RM 17  
www.straumann.it  
Zucchelli G.  
**La gestione dei difetti mucogengivali. Corso con video in 3D**

### PATOLOGIA ORALE

Fiumana - FC 30-31  
Tel. 0583.952923  
segreteria@pierreservice.it  
Ficarra G.

#### Corso patologia orale

### PEDODONZIA

Bologna - BO 02-03  
Tel. 071.918469  
segreteria@dentalcampus.it  
Barboni M.G., Sciannamè P.  
**Situazioni critiche in pedodonzia e in endodonzia: cosa fare e cosa non fare**

Milano - MI 02-03  
Tel. 071.918469  
segreteria@dentalcampus.it  
Birardi V.

#### Corso teorico-pratico di odontoiatria pediatrica: diagnosi e terapie dai primi anni di vita

### POSTUROLOGIA

Brescia - BS 01-03  
corsi@orteam.it  
**Posturologia clinica integrata in età evolutiva**

Modena - MO 10  
Jdentalcare  
Tel. 059.454255  
c.giarnieri@jdentalcare.com  
Cendali M.

#### Fisioterapia dei disordini cranio cervico mandibolari

### PREVENZIONE

Milano - MI 24  
ACME  
Tel. 0761.228317  
info@edizioniacme.it  
Mastroberardino S.  
**La prevenzione della carie nello studio odontoiatrico**

### PROTESI

Napoli - NA 08-10  
www.straumann.it  
Paolantoni G.  
**Corso di alta estetica protesica**

Pozzuoli - NA 09-10  
ANDI Napoli  
Tel. 081.7618562  
www.andinapoli.it  
Prosper L., Vinci R.  
**Protesi su impianti: casi chirurgici complessi soluzioni protesiche, concetti di gnatologia. Merceologia in protesi**

Como - CO 10  
Lake Como Institute  
Tel. 031.2759092  
info@lakecomoinstitute.com  
Scutellà F., Cossu M.  
**Corso di protesi**

Genova - GE 10  
www.straumann.it  
Piano S.  
**Straumann Pro Arch - Protocollo Wonderbridge**

Roma - RM 16-17  
Tel. 06.92927131  
info@ppeventi.it  
Simeone P.  
**Corso di protesi fissa. Dalla preparazione alla cementazione adesiva: materiali e tecniche**

Milano - MI 17  
ACME  
Tel. 0761.228317  
info@edizioniacme.it  
Galli F.  
**La protesi di tutti i giorni su denti e impianti (con tecnica BOPT) 1° modulo**

Brescia - BS 24  
Sig.ra Monia Menegatti  
Tel. 051.861935  
cdc@dentaurum.it  
Pradella S., Nannini C.  
**La protesi gnatologica**

Perugia - PG 24  
www.straumann.it  
Antonelli M.  
**Bianco ceramica. Nero fondente. Workshop**

### PROTESI FISSA

Milano - MI 02  
Sweden & Martina

www.sweden-martina.com  
Loi I.  
**B.O.P.T. un nuovo approccio in protesi fissa - corso per clinici**

Catanzaro - CZ 03  
Tel. 389.0912317  
magnagraeciainstitute@pec.it  
Pisano G.

#### Corso di protesi fissa

Ancona - AN 09-10  
Dental Campus  
Tel. 071.918469  
segreteria@dentalcampus.it  
Batalocco G.  
**Corso teorico-pratico di protesi fissa su denti naturali e impianti**

### RADIOLOGIA

Zurigo 16-17  
Sirona Digital Academy  
Tel. 045.8281803  
formazione@sirona.it  
www.sironatimes.it  
**Advance training in Cerec Chairside rehabilitation**

### RESTAURI

Milano - MI 23  
ACME - Tel. 0761.228317  
info@edizioniacme.it  
Vanini L.  
**Restauro adesivi indiretti nei settori anteriori, dal composito alla ceramica**

### SEDAZIONE

Milano - MI 09  
ACME - Tel. 0761.228317  
info@edizioniacme.it  
Argenton S.  
**Sedazione con protossido di azoto e ossigeno e metodiche di sedazione alternative nello studio odontoiatrico**



## KRISTAL Sapphire Bracket

Bracket in puro **zaffiro monocristallino** con elevate qualità estetiche. Perfetta e totale trasparenza, bordi arrotondati e smussati per un maggior comfort del paziente.



**KRISTAL**  
IMPORT/EXPORT ORTHODONTICS

Kristal S.r.l. via Fratelli Rosselli, 64 - 20090 Trezzano S/Naviglio (MI)  
Tel. 02 4453401 - Fax 02 48408305 - info@kristalsrl.net - www.kristalsrl.net

Como - CO 24  
Lake Como Institute  
Tel. 031.2759092  
info@lakecomoinstitute.com  
Vignato G., Zanette G.,  
Mazzuchin M.

**L'ansiolisi in odontoiatria:  
protocollo Prof. Manani**

**STERILIZZAZIONE**

Udine - UD 03  
www.dentalclub.it  
Calabrese M., Graiff L.  
**Disinfezione e sterilizzazione  
procedure standard e ordini  
di servizio**

**ODONTOTECNICI**

**SETTEMBRE**

**COLORE**

Sutri - VT 19  
Centro Corsi della Feniiiiix  
Tel. 0761.600396  
**Corso sul colore e forma in  
protesi totale**

Sutri - VT 26  
Centro Corsi della Feniiiiix  
Tel. 0761.600396  
**Corso introduttivo alla teoria  
del colore**

**CONSERVATIVA**

Bologna - BO 24  
www.dentalclub.it  
Braccini L.  
**Workshop BO: ips e-max  
press multi, estetica vitale**

**pressata efficientemente**

**IMPLANTOLOGIA**

Pavia - PV 10-12  
Sweden & Martina  
www.sweden-martina.com  
Cannizzaro G., Ferri V.  
**Advanced dental implant  
studies 2015: live surgery -  
live prosthesis**

Trento - TN 26  
Segreteria Tressis Italia  
corsitressis@gmail.com  
Tel. 0438.418316  
Assenza B.  
**Connessioni implantari: Avvitato  
/ Conometrico vs Pressfitting**

Roma - RM 30  
Sweden & Martina  
www.sweden-martina.com  
Cannizzaro G., Viola P.  
**Il principio di semplificazione  
in implantologia e il nuovo  
concetto di fixed-on-2 e  
fixed-on-3. La nuova sfida:  
provocazione o realtà clinica?**

**MODELLAZIONE**

Bagni di Tivoli - RM 11-12  
Tel. 0774.379166/339.5419371  
info@afgtlab.it - www.afgtlab.it  
Cecere A.  
**AFG - Anatomic Functional  
Geometry - Corso base di  
modellazione naturale in cera**

**PROTESI FISSA**

S. Benedetto del Tronto - AP 17-19  
Futura Publishing Society  
Tel. 0735.781520

www.iapnor.org  
futurapublishing@iapnor.org  
Tomasella G., Tomasella M.  
**La protesi fissa neuromiofa-  
sciale in laboratorio**

**OTTOBRE**

**CERAMICA**

Gemona - UD 02-03  
Segreteria Tressis Italia  
corsitressis@gmail.com  
Tel. 0438.418316  
Nicoletti G.  
**Conoscere per crescere**

**COLORE**

Sutri - VT 09-10  
Centro Corsi della Feniiiiix  
Tel. 0761.600396  
**Corso sulla colorazione della  
Zirconia e Disilicato**

Sutri - VT 16-17  
Centro Corsi della Feniiiiix  
Tel. 0761.600396  
**Corso master sul colore**

Sutri - VT 24  
Centro Corsi della Feniiiiix  
Tel. 0761.600396  
**Corso introduttivo alla teoria  
del colore**

**EMERGENZE**

Milano - MI 10  
ACME  
Tel. 0761.228317  
info@edizioniacme.it  
Argenton S.  
**Gestione delle emergenze nello**

**studio odontoiatrico e utilizzo del  
defibrillatore semiautomatico.  
Corso teorico con esercitazioni  
pratiche su manichino**

**GNATOLOGIA**

Brescia - BS 24  
Sig.ra Monia Menegatti  
Tel. 051.861935  
cdc@dentaurum.it  
Pradella S., Nannini C.  
**La protesi gnatologica**

**MODELLAZIONE**

Bagni di Tivoli - RM 16-17  
Tel. 0774.379166/339.5419371  
info@afgtlab.it - www.afgtlab.it  
Cecere A.  
**AFG - Anatomic Functional  
Geometry - Corso base di  
modellazione naturale in cera**

**ODONTOIATRIA**

Firenze - FI 01-03  
MJ Eventi sas  
Tel. 055.576856  
osteology2015@mjeventi.com  
www.osteology-firenze.org  
Cortellini P., Nevins M., Simion M.  
**Simposio nazionale Osteology  
Firenze - I grandi dubbi clinici:  
abbiamo risposte?**

**ORTODONZIA**

Milano - MI 10  
ACME  
Tel. 0761.228317  
nfo@edizioniacme.it  
Cardarelli F.  
**Nuovo approccio in ortodonzia  
funzionale: trattamenti ortodontici  
precoci ed eruzione guidata**



**Per informazioni chiami  
il numero verde**

**800.915.666**



BA International - Via Saragat 5, 40026 Imola (BO)  
www.bainternational.it - info@bainternational.it

**CENTRO RIPARAZIONE MANIPOLI**

**RIPARIAMO MANIPOLI DI TUTTE LE MARCHE E MODELLI**

**\* I nostri servizi**

Offriamo una vasta scelta di riparazioni utilizzando ricambi originali BA con ottimo rapporto qualità/prezzo.

Vasto assortimento di pezzi di ricambio per riparare turbine, contrangoli, manipoli, il giorno stesso dell'arrivo o dell'accettazione del preventivo.

Preventivi gratuiti e senza impegno.

Consulenza tecnica gratuita.

Servizio di corriere per ritiro e consegna manipoli.

Assicurazione trasporto manipoli gratuita.

Pulizia condotti acqua gratuita.

**Per l'acquisto di manipoli nuovi ci contatti, riceverà la nostra migliore offerta.**

## Corso Teorico Pratico di FOTOGRAFIA Digitale in Odontoiatria

Relatori:  
Alessandro e Carlo  
Alberto Piacquadio

**MILANO**  
10/09/2015

Sirona Digital Academy  
Via Milanese, 20  
Sesto S. Giovanni, MI



Per ricevere informazioni fotografa il QR CODE oppure telefona allo **0761.393.327** o invia una email a: [eventi@bec.it](mailto:eventi@bec.it)

**Sirona Digital Academy** **INFODENT**

attraverso dispositivi elastodontici

### PARODONTOLOGIA

Milano - MI 16  
ACME  
Tel. 0761.228317  
info@edizioniacme.it  
Abundo R.

**La chirurgia plastica parodontale: applicazioni su denti naturali e impianti**

Milano - MI 16  
ACME  
Tel. 0761.228317  
info@edizioniacme.it  
Roncati M.

**Parodontologia non chirurgica**

Torino - TO 16  
ACME  
Tel. 0761.228317  
info@edizioniacme.it  
Corrente G.

**L'evoluzione nelle tecniche di rialzo del seno mascellare per via crestale con LIVE SURGERY**

Milano - MI 17  
ACME  
Tel. 0761.228317  
info@edizioniacme.it  
Abundo R.  
**Tecniche operatorie in chirurgia plastica parodontale**

Modena - MO 24  
ACME  
Tel. 0761.228317  
info@edizioniacme.it  
Bruzzesi, Galetti, Landini, Scavone  
**La chirurgia dei terzi molari. Corso teorico pratico in due incontri con attività clinica su paziente**

### PREVENZIONE

Milano - MI 24  
ACME - Tel. 0761.228317  
info@edizioniacme.it  
Mastroberardino S.

**La prevenzione della carie nello studio odontoiatrico**

### PROTESI

Milano - MI 17  
ACME  
Tel. 0761.228317  
info@edizioniacme.it  
Galli F.

**La protesi di tutti i giorni su denti e impianti (con tecnica BOPT) 1° modulo**

### RESTAURI

Milano - MI 23  
ACME  
Tel. 0761.228317  
info@edizioniacme.it  
Vanini L.

**Restauri adesivi indiretti nei settori anteriori, dal composito alla ceramica**

### SEDAZIONE

Milano - MI 09  
ACME  
Tel. 0761.228317  
info@edizioniacme.it  
Argenton S.

**Sedazione con protossido di azoto e ossigeno e metodiche di sedazione alternative nello studio odontoiatrico**

### IGIENISTI, ASSISTENTI PERSONALE AUSILIARIO

## SETTEMBRE

### IGIENE

Casalecchio di Reno - BO 18-19  
www.aiditalia.it  
**Prevenzione della carie a 360°- Diagnosi individuale, prognosi, counselling e protocolli preventivi mirati**

### ODONTOSTOMATOLOGIA

S. Benedetto del Tronto - AP 17-19  
Futura Publishing Society  
Tel. 0735.781520  
futurapublishing@iapnor.org  
Pizzolorusso F., Vannucchi V.

**Il ruolo della medicina osteopatica nelle valutazioni semeiologiche e clinico-funzionali in odontostomatologia**

## OTTOBRE

### EMERGENZE

Milano - MI 10  
ACME - Tel. 0761.228317  
info@edizioniacme.it  
Argenton S.  
**Gestione delle emergenze nello studio odontoiatrico e utilizzo del defibrillatore semiautomatico**

### IGIENE

Firenze - FI 03  
www.aiditalia.it  
**L'igienista dentale e il paziente**

### giochi di ruolo e azioni

Porto San Giorgio - FM 03  
Unid  
segreteria@unid.it  
www.unid.it  
Di Bernardo G., Matrigiani L.  
**Percorso Formativo Teorico Pratico U.N.I.D. Marche**

Padova - PD 10  
www.aiditalia.it  
**L'igienista dentale e il paziente giochi di ruolo e azioni**

Milano - MI 30-31  
SIdP  
Tel. 055.2009154 segreteria@sidp.it  
**Corso di aggiornamento**

### PARODONTOLOGIA

Milano - MI 16-17  
ACME  
Tel. 0761.228317  
info@edizioniacme.it  
Roncati M.  
**Parodontologia non chirurgica**

### PREVENZIONE

Milano - MI 24  
ACME  
Tel. 0761.228317  
info@edizioniacme.it  
Mastroberardino S.  
**La prevenzione della carie nello studio odontoiatrico**

### PROTESI

Milano - MI 17  
ACME  
Tel. 0761.228317  
info@edizioniacme.it  
Abbinante A.  
**Il controllo delle infezioni crociate nello studio odontoiatrico**

### SEDAZIONE

Milano - MI 09  
ACME - Tel. 0761.228317  
info@edizioniacme.it  
Argenton S.  
**Sedazione con protossido di azoto e ossigeno e metodiche di sedazione alternative nello studio odontoiatrico**

### STERILIZZAZIONE

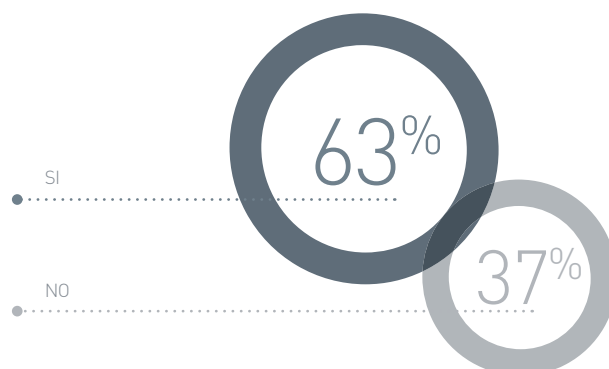
Udine - UD 03  
www.dentalclub.it  
Calabrese M., Graiff L.  
**Disinfezione e sterilizzazione procedure standard e ordini di servizio.**

## Adesivi Self Etching

Sondaggio su **280** responder

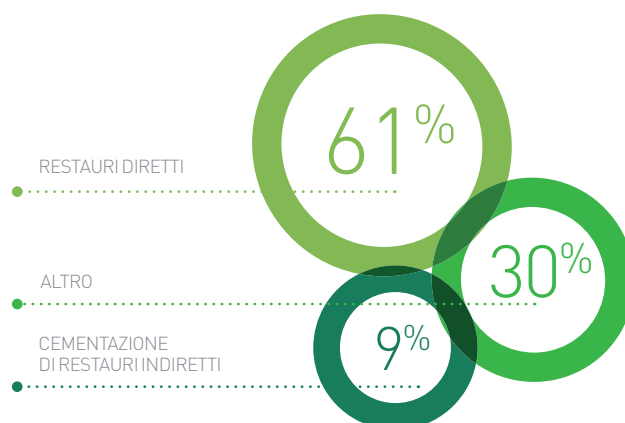
### Utilizza adesivi self etching nel suo studio?

Si	<b>175</b>	63%
No	<b>105</b>	37%



### Se sì, maggiormente per quali indicazioni?

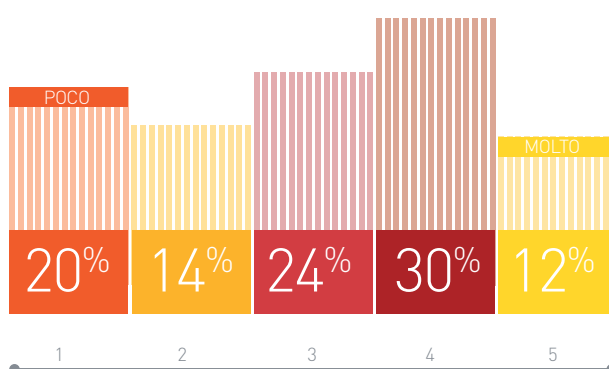
Restauri diretti	<b>171</b>	61%
Cementazione di restauri indiretti	<b>24</b>	9%
Altro	<b>85</b>	30%



### Quanto reputa affidabile un adesivo self etching, utilizzato nei restauri diretti?

(1 poco, 5 molto)

1 Poco	<b>58</b>	20%
2	<b>38</b>	14%
3	<b>66</b>	24%
4	<b>85</b>	30%
5 Molto	<b>33</b>	12%



Il presente sondaggio ha solo valore informativo e rappresenta una manifestazione di opinioni degli iscritti al portale Infodent.it

➤ ADESIVI SELF ETCHING		P							
Denominazione del Prodotto	ACE® ALL-BOND SE®	ADHESE UNIVERSAL	ALL-BOND UNIVERSAL	BOND-1 SF LIGHT CURE	DENTASTIC UNO	ENABOND SE	IBOND SELF ETCH		
Produttore	Bisco Inc.	Ivoclar Vivadent	Bisco Inc.	Pentron	Pulpdent Corporation USA	Micerium spa	Heraeus Kulzer GmbH		
Generazione	VII	•	VII	VIII	V	VI	•		
Mordenzatura con acido ortofosforico dello smalto	Si opzionale	Come si preferisce	Si opzionale	No	Si	Si	No		
Composizione %	Parte A: Etanolo 75-85, Bezensolfonato di Sodio 1-5 Parte B: 2-idrossietil Metacrilato, stabilizzato 30-50, BisGMA fosfato10-30	Metacrilati, etanolo, acqua, biossido di silicio altamente disperso, iniziatori e stabilizzatori	Etanolo <20, BisGMA <20	4 Met, Hema	Primer adesivo PMGDM con sali magnesio, solvente acetone, resine idrofobiche	In soluzione acquosa	UDMA, 4-Meta, monomeri acidi, acetone, acqua		
Applicazione raccomandata in più strati	No	No	No	No	No	No	No		
Necessità di miscelazione con attivatore Dual-Cure in caso di applicazioni indirette	No	No	No	No	Si	No	No		
Indicazioni	Restauri diretti in composito, cementazione adesiva di restauri indiretti per tutte le tipologie di materiale, ricostruzione moncone in composito, desensibilizzazioni	Restauri diretti in composito e comonomero fotoindurenti, ricostruzioni dirette di monconi con compositi foto ed autoindurenti e ad indurimento duale, cementazione adesiva di restauri diretti con cementi compositi fotoindurenti o ad indurimento duale. Sigillatura di superfici dentali preparate prima della cementazione provvisoria/definitiva di restauri indiretti, desensibilizzazione di colletti dentali sensibili	Per tutti i tipi di restauri diretti e indiretti con ogni tipologia di substrato	Tutte le applicazioni dirette	Adesione su smalto, dentina, ceramica, metallo, resina	Per restauri diretti in composito e comonomero e per cementazioni di restauri indiretti in composito e ceramica	Restauri diretti ed indiretti in composito, bonding per cementi compositi fotopolimerizzabili		
Adesione in campo umido	Si	Si	Si	Si	Si	Si	Si		
Tipo solvente	Etanolo	Etanolo	Etanolo	No solventi	Acetone	Acqua	Acetone, acqua		

Riempitivo	•	Metacrilati, acqua, biossido di silicio altamente disperso, iniziatori e stabilizzatori	•	Proprietario	•	•	Nano riempito
Descrizione prodotto	•	Sistema auto mordenzante universale che permette di applicare primer e adesivo in un unico passaggio (dispenser ACE). Può essere utilizzato con il liner idrofobico radio-paco per una maggiore durabilità	•	Originale agente adesivo auto mordenzante	•	•	Sistema adesivo fotopolimerizzabile All-in One
Forza di adesione alla dentina e allo smalto (MPa)	38.9 dentina	37.7/33.2	31/29	30.4/24	24.1/34.2	24/17-20	38/32
Spessore del film (µm)	Componenti A+B: 5-10, Liner: ~ 30	10	<10	•	•	•	5
Rilascio di fluoro	No	No	No	No	No	No	No
Eliminazione della sensibilità post-operativa	Si	Si	Si	Si	Si	Si	Si
Confezionamento e stoccaggio	2 cartucce (2 ml.), 1 bott. (4 ml.) Liner, 1 siringa mordenzante Uni-Etch (5 g.). Conservazione a 2-8 °C	Vivapen/Flacone	1 bott. (6 ml.), 1 siringa mordenzante Select HV Etch (5 g.), accessori. Conservazione a temperatura ambiente	2 siringhe + 1 ml da conservare tra 8-18 °C	Flacone da 6 ml	Primer (5 ml) + bonding fotopolimerizzabile (5 ml). Conservare tra 2-10 °C	Bocchettino da 4 ml oppure SD (Single Dose) da 0,15 ml (x50 o x100)
Prezzo di listino*	Non fornito	Euro 79,55 (System Pack Vivapen con 2 ml di adesivo, 100 cannule, 20 guaine)	Non fornito	Non fornito	Non fornito	Euro 69,90 kit CFOT (primer + bonding)	Non fornito
Info azienda	Distributore Sweden & Martina Tel. 049.9124300 www.sweden-martina.com	www.ivoclarvivadent.it	Distributore Sweden & Martina Tel. 049.9124300 www.sweden-martina.com	Tel. 06.90400135 www.sigmadentale.it	Novaxa spa n.verde 800.912562 www.novaxa.it	Tel. 0185.7887870 www.micerium.it	www.heraeus-kulzer.com

\* I prezzi si intendono al netto di IVA

Legenda: approfondimento focus prodotto



Tipo solvente	Etanolo	Acqua, etanolo, acetone	Alcool etilico	Alcool etilico	Alcool etilico	Acetone	Etanolo
Riempitivo	•	Nanoparticelle di silice e particelle da 0,4 micron di vetro di bario (15%)	Nanoriempitivo 7,5%	•	•	Frammenti di silice (nanofiller)	•
Descrizione prodotto	Dual	Sistema adesivo self-etch Universale per restauri diretti e indiretti, senza l'impiego dell'attivatore duale e senza la necessità di impiego del Silano	Bonding Universale con Clorexidina per prevenire il degrado del collagene	Primer self etching	Adesivo monocomponente smalto-dentinale automoderante	Sistema adesivo universale "one-bottle" duale. Compatibile con tutti i materiali auto e foto polimerizzabili	
Forza di adesione alla dentina e allo smalto (MPa)	17/24	56.9/38.7	70.60/45.47	•	•	24/22	26.8/25.1
Spessore del film (µm)	•	5	•	•	•	<10	<5
Rilascio di fluoro	No	Si	No	No	No	No	No
Eliminazione della sensibilità post-operativa	Si	Si	Si	Si	Si	Si	Si
Confezionamento e stoccaggio	< 25 °C	Flaconi da 5 ml (primer e adesivo) Unidose da 0,18 ml. Conservare tra 2-8 °C	Siringa 1,2 ml da conservare tra 2-8 °C	Siringa 1 ml da conservare tra 2-8 °C	5 ml, conservare in ambiente refrigerato	1 bott. (6 ml.) Universal Primer parte A+ 1 bott. (6 ml.) Universal Primer parte B. Conservazione a 2-25 °C	
Prezzo di listino	Euro 120,00 +iva 4%	Non fornito	Euro 75,50 (Refill 4 sir x1,2 ml) 57,90 (Peak Universal Bond Ricambio, Flacone da 4 ml)	Euro 75,50 Kit in siringa	Euro 99,00	Non fornito	
Info azienda	www.oxford-scientific.de Importatore Isasan srl Tel. 02.96754179 www.isasan.it	Tel. 081.8508327 www.kerndental.it	Tel. 02.45864461 Numero Verde: 800 830 715 www.ultradent.it	Tel. 02.45864461 Numero Verde: 800 830 715 www.ultradent.it	Tel. 080.3381004 www.dental-world.it	Distributore Sweden & Martina Tel. 049.9124300 www.sweden-martina.com	

Legenda: approfondimento focus prodotto

\* I prezzi si intendono al netto di IVA

## Pentron Clinical è orgogliosa di presentare BOND-1 SF

BOND-1 SF è un Agente adesivo foto polimerizzabile, auto mordenzante, auto adesivo e privo di solventi. Ciò che è stato definito come "un importante passo in avanti nella tecnologia dell'Adesione" è ormai, dopo numerosi anni di impiego clinico, una indiscutibile realtà basata su tecnologia 4-META. I risultati sono:

- **Una eccezionale e durevole Forza Adesiva (30,4 MPa) alla dentina.**
- **Un bassissimo Distacco Marginale** sia su dentina che su smalto che comporterà una migliore integrità marginale di tutti i vostri restauri diretti per tanti anni a venire.
- **Una sola applicazione di materiale. È sufficiente** un unico e sottile strato di materiale, che va strofinato per almeno 20 sec, per produrre una efficace adesione.

- **La scomparsa di sensibilità post operatoria.**

**Le sue caratteristiche di formulazione priva di solventi comportano:**

1. **Nessuna asciugatura ad aria** - non dovrete avere più perplessità su quanto asciugare!
2. **Versatilità** - può essere impiegato in combinazione sia con materiali foto polime-

rizzabili che duali.

3. **Originale proprietà di applicazione** - rende possibile una stesura omogenea del materiale garantendo una completa copertura e risultati ottimali.

**BOND-1 SF** viene commercializzato in confezioni con 2 siringhe da 1 ml. cad. (totale 4 gr. ca.).

*Richiedete un campione gratuito a Sigma MD srl, Importatore esclusivo per l'Italia.*



➕ **PER INFORMAZIONI**  
Sigma MD srl  
Via degli Olmetti 39  
00060 Formello (RM)  
Numero Verde 800.866.128  
info@sigmadentale.it

## PROTESICA COMPATIBILE



€ 49,00

**Impianti**



€ 39,00

**Monconi angolati**



€ 79,00

**Locator**  
completi di cappette

Visita il nostro sito e-commerce, [www.protesicacompatibile.com](http://www.protesicacompatibile.com) per vedere l'elenco completo dei nostri prodotti e relativi prezzi.

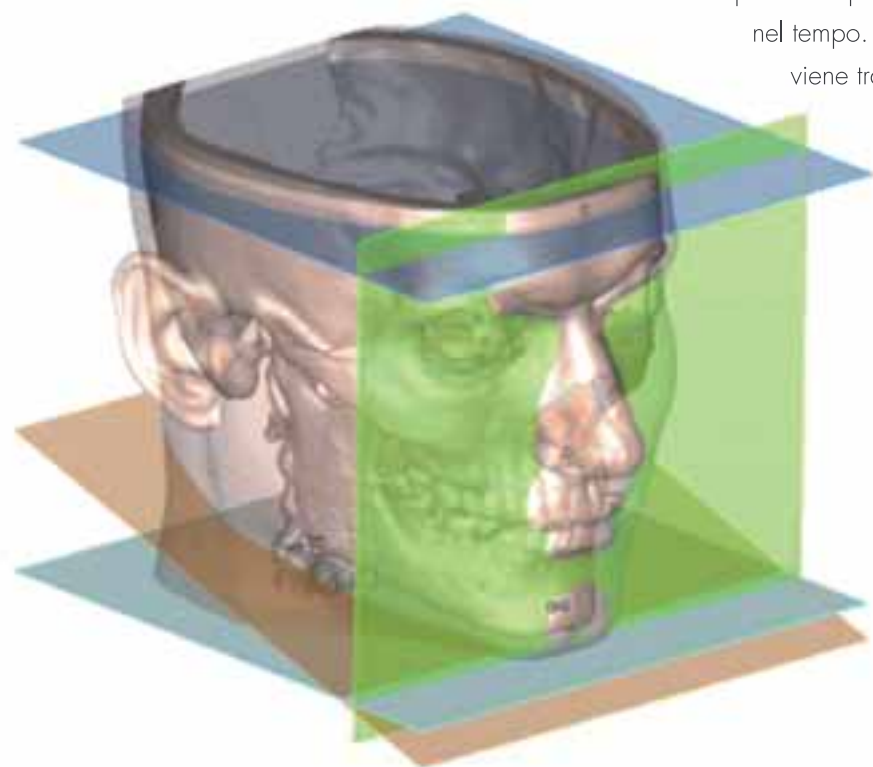


Titanium Component  
Via Semberia, 20 • 20128 • Milano • Italy • Ph. (+39) 02 49.75.06.34  
commerciale@titaniumcomponent.com - [www.protesicacompatibile.com](http://www.protesicacompatibile.com)



# CONFERENZA CEFALOMETRIA OGGI DALLA 2D ALLA 3D

I tracciati cefalometrici forniscono la possibilità di formulare una diagnosi migliore, che conduce l'Ortodontista all'elaborazione di un piano terapeutico completo ed a un risultato il più possibile stabile nel tempo. Grazie alla cefalometria 3D, l'analisi tradizionale 2D viene trasformata in una rappresentazione reale delle strutture anatomiche analizzate, senza alcuna distorsione.



Relatori



**Dott.ssa Cinzia Maspero**  
**Dott.ssa Francesca Bellincioni**

Presenta la serata

**Prof. Giampietro Farronato**

**GIOVEDÌ 2 LUGLIO 2015**

**ORE 20:00** Aperitivo di benvenuto

**ORE 20:30** Registrazione partecipanti

**ORE 21:00** Inizio lavori

**SEDE CONFERENZA**

**Wisil Latoor Laboratorio Dentale**

Sala conferenze

Viale Abruzzi 36 – II° piano

**L'ISCRIZIONE PUÒ ESSERE EFFETTUATA CONTATTANDO LA SEGRETERIA ORGANIZZATIVA**

**Sig.ra Marina Martellosio** : Tel. 02 29404192 | [segreteria@wisillatoor.it](mailto:segreteria@wisillatoor.it)

*Parcheggio consigliato: Autosilo Noe. Via Enrico Noe, 10, 20133 Milano*



**WISIL LATOOR S.R.L.** Viale Abruzzi, 34, 20131 Milano

Tel: +39.02.29404192 | Fax: +39.02.29523936

[www.wisillatoor.it](http://www.wisillatoor.it)



**Wisil Latoor**  
*laboratorio dentale*

Informativa Privacy ai sensi D.Lgs. 196/2003 art.13. Wisil Latoor Srl, in qualità di Titolare del trattamento, procederà al trattamento dei dati da voi forniti nel rispetto della normativa vigente. Nessun dato sarà ceduto o condiviso con soggetti terzi, ma destinato esclusivamente alla gestione dell'evento in oggetto. Ai sensi dell'art. 7 D.Lgs. 196/03, potrete esercitare i Vostri diritti contattando direttamente i ns. uffici.

› Scheda Prodotto

PRODOTTO	CATEGORIA	PRODUTTORE	
<b>Classe L9</b>	<b>Riuniti odontoiatrici</b>	<b>Anthos</b>	

› Presentazione

## Anthos ridefinisce le regole dell'ergonomia

Classe L9 consente all'odontoiatra di scoprire un nuovo modo di lavorare, più immediato, più efficace, dove ergonomia e libertà operativa si fondono per regalare prestazioni superiori, dove l'innovazione tecnologica diventa avanguardia, dove funzionalità, design e flessibilità si uniscono per dare vita ad un nuovo concetto di crossover.

La vera natura del crossover si esprime al meglio nel modello Continental. Grazie alla rotazione del braccio fisso e l'ottima manovrabilità del braccio pantografo, non ci sono limiti alla comodità operativa. La tavoletta strumenti di Classe L9 è posizionabile su entrambi i lati del paziente. La mobilità dei bracci consente una disposizione tale da rendere Classe L9 Continental adatto anche agli ambienti meno spaziosi. Il medico che opera a due mani può posizionare tutti gli strumenti sullo stesso lato del gruppo idrico, ampliando le possibilità ergonomiche e operative.



› Approfondimenti Web

Per informazioni dettagliate su Classe L9 visita la pagina [www.infodent.it/focus/classel9](http://www.infodent.it/focus/classel9) in cui potrai trovare:

-  **Brochure di prodotto**
-  **Video**
-  **Photogallery**
-  **Link e contatti Azienda**

› Link interattivo

FOTOGRAFA IL QR CODE E VAI DIRETTAMENTE ALLA PAGINA WEB

Potrai accedere in tempo reale a tutta la documentazione messa a disposizione dal produttore.



Visita la pagina del focus [www.infodent.it/focus/classel9](http://www.infodent.it/focus/classel9)



Visita la pagina Classe L9 [anthos.it/it/classel9](http://anthos.it/it/classel9)


 **Caratteristiche e vantaggi**

- La mobilità del braccio abbate i confini dell'ergonomia classica per facilitare nuove modalità operative in team.
- Software e console di ultima generazione garantiscono prestazioni di altissimo livello, gestite integralmente e in maniera semplice.
- Il design si adatta agli spazi ridotti per concedere al team medico una zona operativa più ampia dove potersi muovere in libertà.
- Dispositivi d'igiene e sistemi avanzati per la disinfezione tutelano chiunque venga in contatto con il riunito.
- Un nuovo livello di comfort dato dal poggiatesta motorizzato, sincronizzato in maniera intelligente con lo schienale.

› Biglietto da visita

**ANTHOS**  
Via Bicocca, 14/c - 40026 Imola  
T. 800 011423  
[anthos.com](http://anthos.com)

## &gt; Scheda Prodotto

PRODOTTO	CATEGORIA	PRODUTTORE	
<b>EXPO ODONTO SUD</b>	<b>Eventi per i professionisti del Settore dentale</b>	<b>Expo Odonto Sud</b>	

## &gt; Presentazione

**Expo Odonto sud,  
Anima mediterranea**

In Sicilia, Calabria e Malta, esiste una rete capillare di professionisti operanti nel comparto Dentale che spesso faticano a seguire i grandi eventi del settore e le attività associative, concentrate prevalentemente al Nord Italia. Dal 19 al 21 Febbraio 2016 parteciperanno in fiera a Catania i maggiori e più qualificati produttori del Settore. L' Ente organizzatore ritiene che tale iniziativa ricoprirà una valenza propulsiva per gli operatori economici dei rispettivi settori produttivi, nonché per il pubblico di visitatori interessati. Naturalmente la manifestazione non si limiterà al solo momento espositivo, ma sarà caratterizzata da corsi di formazione e convegni inerenti al Tema. Expo Odonto Sud vuole fornire agli operatori professionali del Sud Italia una propria manifestazione di riferimento, facilmente raggiungibile, per consentire ad espositori e visitatori la possibilità di un momento di incontro privilegiato che permetta una più vasta divulgazione degli aggiornamenti e delle novità, in merito ai prodotti ed ai servizi che il Settore elabora e propone.



## &gt; Approfondimenti Web

Per informazioni dettagliate su EXPO ODONTO SUD visita la pagina [www.infodent.it/focus/expodontosud](http://www.infodent.it/focus/expodontosud) in cui potrai trovare:

-  **Brochure di prodotto**
-  **Video**
-  **Photogallery**
-  **Link e contatti Azienda**

## &gt; Link interattivo

**FOTOGRAFA IL QR CODE**

Potrai accedere in tempo reale a tutta la documentazione messa a disposizione dal produttore. Oppure digita l'indirizzo [www.infodent.it/focus/expodontosud](http://www.infodent.it/focus/expodontosud)


**Caratteristiche e vantaggi****Le realtà presenti all'evento:**

Prodotti di consumo per Odontotecnici /Prodotti di consumo per Dentisti /Abbigliamento generale / Farmaceutici / Apparecchiature per Dentisti / Leghe preziose e non / Implantologia / Apparecchiature per Odontotecnici / Radiografici / Igiene e sterilizzazione / Ortodonzia / Arredamento e illuminazione / Stampa e Associazioni

## &gt; Biglietto da visita

**ASSO FIERE SICILIA**  
T. 095.8037642 F. 095.2937852  
[segreteria@assofieresicilia.it](mailto:segreteria@assofieresicilia.it)  
[www.assofieresicilia.it/www.expodontosud.it](http://www.assofieresicilia.it/www.expodontosud.it)

› Scheda Prodotto

PRODOTTO	CATEGORIA	PRODUTTORE	
<b>CEREC Guide 2</b>	<b>Implantologia</b>	<b>Sirona</b>	

› Presentazione

## Interventi di implantologia rapidi e semplici

CEREC Guide 2 rappresenta un decisivo salto di qualità del software CEREC: sulla base dell'impronta digitale realizzata con CEREC Omnicam o CEREC Bluecam è possibile realizzare nello studio odontoiatrico guide chirurgiche con il sistema CEREC CAD/CAM. CEREC Guide 2 permette all'odontoiatra di eseguire impianti di singoli denti in modo sicuro per mezzo di una guida chirurgica. Questo perché è estremamente conveniente e pronta in meno di un'ora. CEREC rappresenta così il modo più rapido ed economico che esista per produrre una guida chirurgica. Le unità di molaggio solitamente in uso tra gli utenti CEREC, ovvero CEREC MC XL Premium Package o CEREC MC X, vengono così sfruttate ancora di più. Ulteriori vantaggi sono la maggiore flessibilità per il dentista e nessun obbligo di affidare a terzi parti del ciclo di produzione. CEREC Guide 2 si inserisce in modo ideale nel flusso di lavoro di pianificazione di un impianto, perché le informazioni sui tessuti molli e sul progetto protesico sono elaborate da CEREC in un unico file digitale che viene integrato alle radiografie 3D create con i dispositivi Cone Beam di Sirona. La pianificazione della posizione dell'impianto può essere quindi eseguita all'interno della piattaforma software in tutta sicurezza avendo a disposizione tutti i dati clinici indispensabili.



› Approfondimenti Web

Per informazioni dettagliate su CEREC Guide 2 visita la pagina [www.infodent.it/focus/cerecguide2](http://www.infodent.it/focus/cerecguide2) in cui potrai trovare:

-  **Brochure di prodotto**
-  **Video**
-  **Photogallery**
-  **Link e contatti Azienda**

› Link interattivo



**FOTOGRAFA IL QR CODE E VAI DIRETTAMENTE ALLA PAGINA WEB**

Potrai accedere in tempo reale a tutta la documentazione messa a disposizione dal produttore. Oppure digita l'indirizzo [www.infodent.it/focus/cerecguide2](http://www.infodent.it/focus/cerecguide2)

 **Caratteristiche e vantaggi**

- Workflow completamente digitale
- Nessuna necessità di reperi radiopachi o doppia scansione
- Nessuna necessità di modello in gesso
- Progettazione protesicamente guidata
- Gestione autonoma con produzione in studio in meno di un'ora
- Costi di realizzazione ridotti (inferiori a € 50)
- Aumento significativo del servizio offerto ai pazienti e completa autonomia nella gestione del piano di cura.

› Biglietto da visita

**SIRONA DENTAL SYSTEMS SRL**  
 Via Fermi, 22 - 37136 Verona  
 T. 045.8281811 - F. 045.8281830  
 info@sirona.it - www.sirona.it - www.sironatimes.it

# LA MIGLIORE ALTERNATIVA ALL'IMPLANTOLOGIA

Il Valplast® è un nylon termoplastico (superpoliammide 6.0) con caratteristiche meccaniche e di estetica eccellenti che supera i limiti delle protesi parziali rimovibili convenzionali con ganci in metallo e resina acrilica.

Grazie alla flessibilità e al basso peso specifico, il Valplast consente di realizzare dispositivi estremamente leggeri, confortevoli, che preservano i denti residui, il parodonto e il tessuto osseo. L'eccezionale traslucenza del materiale permette di produrre ganci praticamente invisibili, anche a pochi centimetri di distanza.

Il risultato è  
**GARANTITO A VITA\***  
con certificazione allegata  
ad ogni protesi consegnata

\*Garanzia a vita contro il rischio di frattura nella base protetica in nylon Valplast.



**OLOGRAMMA  
DI ORIGINALITÀ  
VALPLAST**

solo l'ologramma Valplast  
garantisce l'originalità  
del materiale impiegato!



PROTESI PARZIALE RIMOVIBILE CON GANCI  
PROTESI PROVVISORIA PREIMPLANTARE  
BITE PER BRUXISMO O DCM  
PROTESI TOTALE  
PROTESI MONOLATERALE  
PROTESI COMBINATA

**METAL  
FREE**



**valplast**  
Primi da sempre

[www.valplast.it](http://www.valplast.it)

Valplast è il nylon originale che vanta innumerevoli tentativi di imitazione

CHIEDI VALPLAST  
AL LABORATORIO  
CERTIFICATO

**TEEH**  
ESCLUSIVISTA  
VALPLAST



# AURODENTAL

Se ancora non conosci Valplast, Aurodental - con 3000 dispositivi prodotti in meno di due anni - è pronta a soddisfare le tue esigenze. Ogni anno, rispondiamo con successo alle richieste di oltre 500 clienti dell'intero territorio nazionale: anche per questo motivo non devi esitare. Contattaci e avrai tutte le indicazioni per inviare il tuo primo caso da realizzare in Valplast.

Con il primo invio, riceverai gratis il kit igiene, composto da Isoclean, spazzolino con setole in silicone e contenitore ermetico.

AURODENTAL Via Lorenzo Bernini, 4 25010 San Zeno Naviglio, Brescia  
Tel 030 3546771 Fax 030 3546770 [www.aurodental.it](http://www.aurodental.it) [info@aurodental.it](mailto:info@aurodental.it)

# CENTRO FRESATORI DENTALI ROMA CAD CAM



Alta Tecnologia a vostra disposizione

## ADOTTA UNA CIALDA PER LE TUE CAPPETTE®



acquista la tua cialda



inserisci nella tua  
cialda il lavoro  
che vuoi realizzare



verifica lo spazio  
ancora disponibile  
sulla tua cialda



spedizione della  
lavorazione da te  
richiesta

### LA PRIMA PREPAGATA PER LE TUE CAPPETTE...PERCHE' TU MERITI DI PIU':

Il nuovo servizio CFD "Adotta una cialda per le tue cappette" ti permette di ridurre drasticamente i costi di lavorazione. Acquistando in anticipo la tua cialda non avrai alcun costo di fresatura e potrai disporre in ogni momento della tua cialda. Per ogni cialda potrai realizzare fino a 22 cappette a seconda del diametro.

CONTATTACI PER ULTERIORI INFORMAZIONI E PER ADERIRE ALLA PROMOZIONE

Via Gigi Chessa 464/466 -00125 Roma  
Tel. 06.94367780 e 06/94367781  
Numero Verde 800864620  
[www.centrofresatoridentalirioma.com](http://www.centrofresatoridentalirioma.com)  
mail: [centrofresatoridentalirioma@gmail.com](mailto:centrofresatoridentalirioma@gmail.com)

Fotografa il QR CODE e vai  
direttamente al sito web



## Centri di Produzione CAD CAM

Sondaggio su **280** responder

### Per il dentista: preferisce un centro di produzione CAD CAM

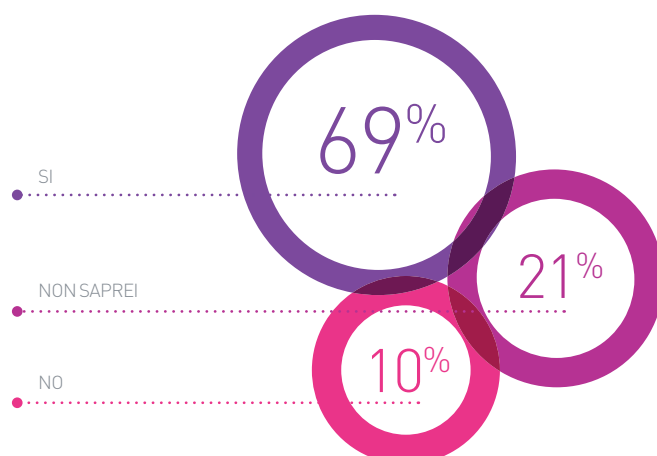
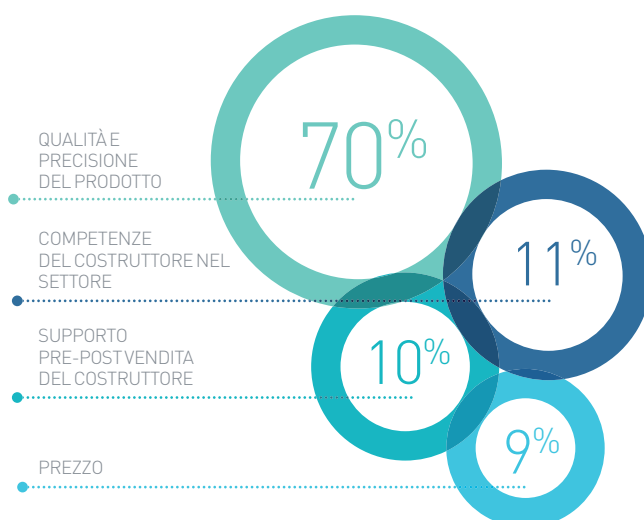
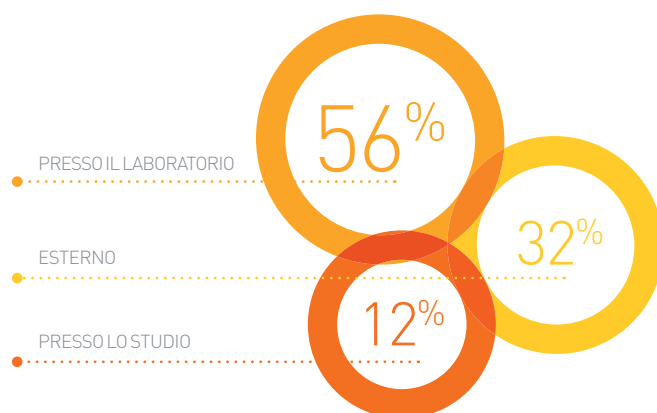
Presso lo studio	<b>34</b>	12%
Presso il laboratorio	<b>158</b>	56%
Esterno	<b>88</b>	32%

### Nella scelta, quale fattore ha maggiore rilevanza per Lei?

Qualità e precisione del prodotto	<b>196</b>	70%
Supporto pre-post vendita del costruttore	<b>28</b>	10%
Competenze del costruttore nel settore	<b>32</b>	11%
Prezzo	<b>24</b>	9%

### La tecnologia CAD CAM migliorerà il rapporto e/o la comunicazione con lo studio odontoiatrico/ laboratorio odontotecnico?

Si	<b>192</b>	69%
No	<b>28</b>	10%
Non saprei	<b>60</b>	21%



Il presente sondaggio ha solo valore informativo e rappresenta una manifestazione di opinioni degli iscritti al portale Infodent.it



Altre tipologie di macchinari impiegati per tecniche di prototipazione rapida	•	X lab	•	Stampante 3D, high evolution Plus, CFD	DWS	•	•	•
Numero stampanti 3D impiegate	•	1	•	8	1	•	•	•
Tipologie di file in entrata accettate	•	C3S, CDT, COF, NMDL, ART, DCM, BOX, CCD1, ULDC, XML	STL	STL	STL	STL	STL, Sirona	STL
Potenza produttiva giornaliera con fresatori (n° di elementi)	•	250	30	60 in media	150	40-50	100	•
Potenza produttiva giornaliera con apparecchi per tecnica di laser sintering/melting	•	200	•	100	140	•	100	•
Potenza produttiva giornaliera con apparecchi stampanti 3D	•	50	•	120	30	•	•	•
Garanzia sui prodotti realizzati	Si	Si	Si	Si	Si	Si	Si	Si
Supporto sviluppo nuovi prodotti	Si	Si	No	Si	Si	Si	Si	Si
Presenza di un sistema di qualità certificato	•	Si	Si	Si	No	No	Si	No
Info azienda	Tel. 082.81897450 artdental.it	www.biodontalcad.it	Tel. 0331.824492 www.laboratorioconconi.it	Tel. 06.94367780 www.centrofresatoridentaitroma.com	Tel. 081.5745900 www.dentalfusioni.it	Tel. 043.92995 www.odonto.it	Tel. 015.8493038 www.dishape.com	www.impladent.it

Legenda:  approfondimento @ focus prodotto

\* I prezzi si intendono al netto di IVA

➤ CENTRI DI PRODUZIONE CAD CAM

	LAB. ZIRKON ART DI ANDRE-ATTA MARCO	NEW ANCORVIS	NOBIL METAL + SINERGIA	POLIDENT	SMILE DI BROLO-LO MICHELE	T.ONE CENTER DI RAFANELLI ANDREA	TECNODENTAL 2000	ZIRCOLAB
Centro di produzione	Andreatta Marco	New Ancorvis	Nobil Metal	Polident srl	Smile di Brolo Michele sas	T.One Center snc di Rafanelli Andrea	Tecnodental 2000	Zircolab
Produttore	Andreatta Marco	New Ancorvis	Nobil Metal	Polident srl	Smile di Brolo Michele sas	T.One Center snc di Rafanelli Andrea	Tecnodental 2000	Zircolab
Tipologie di lavorazioni realizzabili	Metal free	Qualunque struttura derivante da scansione (file .stl)	Laser Melting Co-Cr + leghe preziose	Corone, ponti, faccette, onlay e inlay, Toronto, attacchi	Protesi impiantare e fissa	Corone, ponti, Maryland, Toronto, inlay	Tutte	Scanner Point, fre-sature da modello, da file, da scanner extraorale
Tipologia di materiali lavorati	Zirconia, PMMA, PEEK, cera, disilicato, metalli	Tutti quelli presenti sul mercato	Co-Cr + leghe preziose	Zirconia, disilicato, ceramica, fibra, PEEK, PMMA, resina, cere, compositi con nano ceramica	Titanio, cromo cobalto, zirconia, materiali compositi (fibre PEEK), PPMA	Zirconia, PMMA, PMMA cast., Bio HPP, fibra, cera	Zirconio presinterizzato, PMMA, cera, PEEK, poluretano, fibra di vetro	Zirconia opaca e traslucida e monolitica, PEEK, fibra di vetro, cera, disilicato di litio, resina prova Zr o calcinabile, provvisori a lungo termine, Toronto e abutment, servizio pressatura Deflex
Tempi di spedizione lavori (giorni)	4/5	2/5	2	5	3/5	4	4	2/5
Numero di addetti al centro di produzione	1	20	12	4	6	2	3	6
Modello di macchinari per fresatura impiegati	M5 Zirkonzhan	Mikron Agie Chermilles HSM 400	Concept Laser, Phenix, Imes Icore	Sirona Cerec inLab, Roland DWX-50	Hsm 400 µm	Wieland T1	Roland DWX-50 5 assi in continuo	Wieland T1 5 Assi/ Select Wieland Ivoclar 5 assi
Numero di macchinari per fresatura operativi	1	8	9	2	2 centri di lavoro	1	1	2
Modello di macchinari per tecnica di prototipazione Laser Melting, Laser Sintering impiegati	•	Concept laser (laser sintering/melting), 3d system (prototipazione rapida)	M1 / MLab / PM100 / PM100 Turbo	•	•	•	•	•
Numero di macchinari per tecnica di prototipazione Laser Melting, Laser Sintering operativi	•	6	6	•	•	•	•	•

Altre tipologie di macchinari impiegati per tecniche di prototipazione rapida	DWS 028D	•	DP3000 Resina + resina calcinabile	•	•	•	•	•	•	•
Numero stampanti 3D impiegate	2	5	3							
Tipologie di file in entrata accettati	STL	STL	STL	STL	Tutti	STL, Cam, DCM	STL	STL	STL	STL
Potenza produttiva giornaliera con fresatori (n° di elementi)	30	1.200	400	60	50 ogni centro lavoro	40	30 circa	80		
Potenza produttiva giornaliera con apparecchi per tecnica di laser sintering/melting	•	•	600	•	•	•	•	•	•	•
Potenza produttiva giornaliera con apparecchi stampanti 3D	40 per macchina	•	800	•	•	•	•	•	•	•
Garanzia sui prodotti realizzati	Si	Si	Si	Si	Si	Si	Si	Si	Si	Si
Supporto sviluppo nuovi prodotti	Si	Si	Si	No	Si	No	No	Si	No	Si
Presenza di un sistema di qualità certificato	No	Si	Si	No	Si	Si	Si	Si	Si	Si
Info azienda	www.zirkon-art.it www.fresaturein-zirconio.it	Tel. 051.6463070 www.newancorvis.eu	Tel. 0141.933811 www.nobilmetal.it	Tel. 071.890629 www.polidentisrl.it	Tel. 0432.892007 www.smilelab.it	Tel. 055.8309667 www.t-onecenter.com	Tel. 031.306277 www.technoden-tal2000.com	www.zircolab.it www.zircolab.tlazio.com		

Legenda:  approfondimento  focus prodotto

\* I prezzi si intendono al netto di IVA

## DI come disegno, SHAPE come forma

DI-SHAPE nasce nel 2005 da un team dinamico e da una sempre maggiore ricerca del bianco ai fini estetici. L'utilizzo dell'ossido di zirconio per la produzione di strutture di supporto ceramico o monolitico ha anche risolto il problema alle intolleranze ai materiali tradizionali. Oggi, avendo maturato una sempre maggiore esperienza nel fresaggio dell'ossido di zirconio e nelle sue tecniche di ceramizzazione, DI-SHAPE

mette questa sua esperienza a disposizione dei tecnici con corsi di formazione continui e, agli "audaci", propone in comodato d'uso gratuito scanner di ultimissima generazione, potendo diventare così un DI-SHAPE SCANNER POINT. L'esigenza di dover fornire informazioni tecniche ai colleghi con cui collaboriamo, ci ha portati a creare e proporre una serie di prodotti accessori utili ad ottenere un risultato

veloce ed eccellente. Ultima novità la pasta "Natural Glaze" per lucidare corone monolitiche, ceramiche e metalli, prodotta dall'azienda americana VH TECHNOLOGIES e commercializzata in Italia da DI-SHAPE.

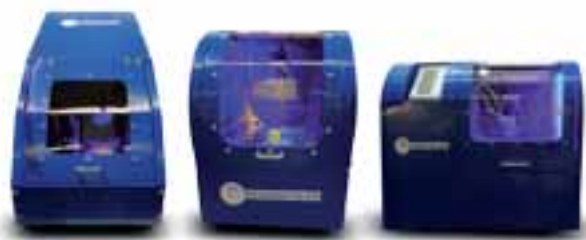
*Il futuro è bianco. Entra nel futuro.*

➤ **PER INFORMAZIONI**  
**DI-SHAPE SRL**  
**Via Ivrea 70- 13900 Biella**  
**Tel. 015.8493038**  
**www.dishape.com**



## Nuovi macchinari per un semplice approccio alla tecnologia CAD CAM

Il Centro Fresatori Dentali Roma è lieto di presentare i suoi nuovi macchinari con un approccio del tutto originale, specificamente pensato per l'odontotecnico alle prese per la prima volta con la tecnologia CAD-CAM. Lo staff, composto da tecnici con esperienza pluriennale nel settore, è in grado di seguire il cliente dalla fase di formazione fino al consapevole utilizzo di ogni macchinario, rimanendo comunque a piena disposizione attraverso un servizio di assistenza h24. Il principio guida dell'azienda è, infatti, quello di non lasciare mai il cliente solo, potendo sempre contare sul supporto del CFD. A questo fine si organizzano periodicamente degli incontri conoscitivi



che, attraverso l'affiancamento ad un esperto odontotecnico, possano far conoscere a tutti come la sistematica CAD-CAM possa facilitare e velocizzare il classico lavoro da banco. Il punto di forza delle macchine consiste nell'essere pensate e costruite unicamente per il settore dentale e quindi maggiormente performanti rispetto ad altri prodotti simili. La macchina

fresatrice, Machine Plus 5 CFD, è dotata di 5 assi continue, controller Oriental Motor, mandrino Jaeger, posizionamento per sei utensili, tastatura automatica, vibrazione quasi nulla e cnc facile e intuitivo. La stampante in 3d, High Evolution Plus CFD, frutta un sistema di tipo laser che permette di lavorare su ogni materiale fotoresistente con altissima precisione in tempi

ridotti e senza alcun intervento manuale. Lo scanner 3d, Future View Plus CFD, lavora attraverso una tecnologia di stereo visione attiva sfruttando pattern di luce strutturata proiettati sulla superficie di interesse e acquisiti attraverso due telecamere ad altissima risoluzione che permettono di essere precisi nelle parti in sottosquadra. Tutti i macchinari sono dotati di un sistema completamente aperto, interfacciabile e di garanzia che solo il made in Italy può dare.

➤ **PER INFORMAZIONI**  
**Centro Fresatori Dentali**  
**Via G. Chessa 464/466 - 00125 Roma**  
**Tel. 06.94367781/06.94367780**  
**www.centrofresatoridentalirioma.com**

## Centro fresaggio DI-Shape: la precisione del Laser; l'accuratezza della mano dell'uomo.

La tecnologia per la realizzazione di strutture in ossido di zirconio è oggi a tua disposizione, vicino alla tua sede.

Con 4 centri di scansione nel nord Italia, tutti dotati di scanner laser di altissima precisione, potrai avere le tue strutture in tempi rapidi e con la massima qualità.

**DI-Shape®** Tecnologia al servizio dell'odontoiatria



### DI-Shape scanner Point:

**Di-Shape**  
 Via Ivrea, 70  
 13900 Biella BI  
 Tel. +39 015 8493038  
 www.dishape.com

**Daniele Nano**  
 P.zza Rattazzi, 9  
 15033 Casale Monf.to AL  
 Tel. +39 0142 72863  
 Email odontond@alice.it

**Effedue**  
 Via I Maggio, 18  
 24060 Villongo BG  
 Tel. +39 035 926395  
 www.uffeduesnc.it

**L'odontotecnica**  
 Via Scappacino, 8  
 28845 Domodossola VB  
 Tel. +39 0324 248312  
 adriano.camona@alice.it

# infodent.it Il principale polo d'informazione dentale in Italia



Massima visibilità e indicizzazione

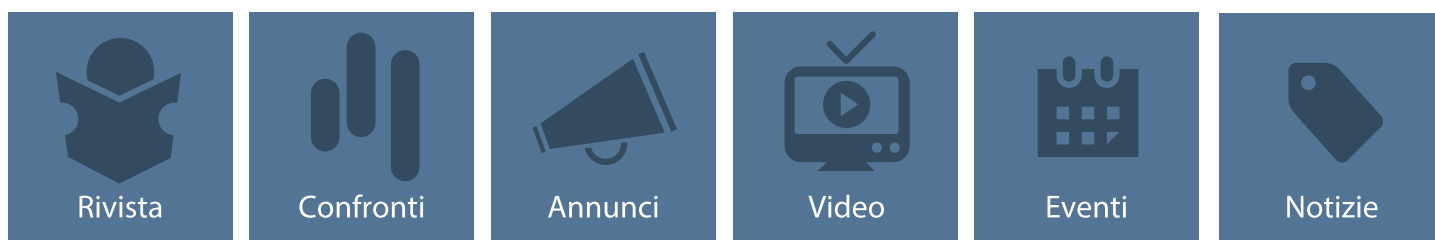
Costante aggiornamento dei contenuti

Funzionalità e semplicità di navigazione

Esperienza, competenza e autorevolezza

Guida informativa completa per la scelta dei prodotti

## REGISTRATI ORA!



### 1 ANNUNCI

- Il potente motore di ricerca ti offre maggiore flessibilità nella navigazione.
- Puoi filtrare gli annunci per tipologia e categoria merceologica, dividendo gli annunci dei privati da quelli delle aziende.
- Icone semplici ti permettono di identificare con facilità gli annunci che ti interessano. Inoltre nella sezione annunci puoi trovare, oltre l'usato, anche i prodotti nuovi e approfittare delle vantaggiose offerte proposte dalle aziende. Attraverso un sistema di filtri, puoi selezionare solo gli annunci delle aziende per essere sempre aggiornato sui prodotti in offerta. La trattativa

commerciale sarà gestita direttamente con l'azienda. Un servizio di eccezionale importanza che completa l'informazione merceologica dentale.

### 2 CONFRONTI

- Questa sezione ti permette di accedere in modo interattivo al servizio di punta del mondo Infodent.
- Cliccando sul confronto merceologico desiderato, puoi selezionare e analizzare solo i prodotti di tuo interesse. Cliccando sulle icone con la "X" rossa puoi eliminare i prodotti che non ti interessa analizzare.
- Puoi scaricare il confronto merceologico e il sondaggio di settore in formato PDF.
- Dove presente,

puoi leggere l'approfondimento sul prodotto preso in esame cliccando sul pulsante "Dettagli".

### 3 NOTIZIE

- Ogni notizia è descritta con parole chiave, secondo il concetto di tag dei social network. Cliccando sulla parola chiave hai la possibilità di leggere tutti i contenuti del sito che parlano dell'argomento scelto.
- Con un click puoi, inoltre, condividere con i tuoi colleghi le informazioni più interessanti.
- La suddivisione delle notizie per argomento, ti consente di navigare agevolmente le pagine che più ti interessano.
- Anche in questa sezione, il motore di ricerca, estremamente potente,

ti permette di accedere a qualsiasi contenuto del sito.

### 4 RIVISTA

- Nella sezione Rivista puoi trovare tutti i numeri di Infodent in formato sfogliabile o in formato PDF.
- Non ricevi la rivista? Compilando un semplice form sarai inserito nel database di invio in forma completamente gratuita.

### 5 EVENTI

- Puoi ricercare gli eventi per zona, data e caratteristiche. Il sistema di icone ti permette di capire immediatamente se si tratta di un corso, un congresso, l'evento di un'azienda o di una associazione.

➤ All'interno di ogni evento puoi consultare informazioni dettagliate e la mappa per raggiungere le location.

### 6 ALTRE FUNZIONALITÀ

- Login con i social network.
- Registrazione ad Infodent con un account di Facebook, Twitter o Google+. Ti basterà cliccare sulle icone in fase di registrazione per accedere gratuitamente a tutti i servizi del portale.
- RSS. Tutte le sezioni del sito Infodent sono fruibili tramite flussi RSS. Se utilizzi un reader di podcast potrai copiare ed incollare il link dei nostri RSS per rimanere sempre aggiornato su tutti i contenuti del sito.

## Un Odontotecnico “Speciale”



Sdt Stefano Della Vecchia

Mi è stata data un'opportunità straordinaria, quella di poter scrivere un articolo che parli di noi, del Tecnico Ortodontico, la sua storia, il suo presente e forse il suo futuro professionale, o per lo meno quello che io immagino possa essere. Questo odontotecnico è “speciale”, proviene da una scuola professionale nel quale nessuno o quasi, durante gli studi, l'ha mai introdotto a questa branca dell'odontotecnica: l'ORTODONZIA. Seguirà questo percorso perdendo quelle nozioni apprese sulla ceramica, pennelli, supercolori, cerature, fresaggi ecc., per acquisire altre nozioni sulla costruzione di dispositivi coadiuvanti lo spostamento dentale (ortodonzia) e/o la correzione della crescita dei mascellari (ortopedia funzionale) e da qui, quindi, entrerà in uno sconosciuto mondo parallelo da autodidatta.

E sarà una magia. Per quanto mi riguarda (ma so essere la storia di molti) non è stata una scelta, mi ci sono trovato. All'età di 16 anni un laboratorio mi ha accolto per consentirmi di fare esperienza, mentre la mattina frequentavo la scuola professionale. A lavoro cominciamo a piangere dei



fili ed a comprendere i primi concetti della biomeccanica, entrando pian piano in una professione nella quale non ritrovavo nulla di quello che stavo imparando all'Istituto. Ma per me era bello ed appassionante. All'inizio, per sapere e conoscere c'è il “tuo principale” che ti dà tutta la cultura possibile (grazie Mauro Placidi), poi c'è l'associazione, che riesce anche a farti comunicare con altri tecnici ed infine i corsi, più o meno validi. Dopo di che, il nulla. Dopo il diploma chi e cosa sei diventato? Ancora non si capisce e per tanti sei ancora quello “che fa i ferretti”! Dopo tutto l'impegno

che ci si è dedicato, la passione e i sacrifici, non abbiamo una definizione. È incomprensibile quanto frustrante possa essere dedicare l'intera e unica vita che si ha, a far crescere una professione, a dare il proprio contributo nel favorire il benessere di una persona e non avere ancora la soddisfazione di essere definiti professionali nella totalità della nostra professione. Questo odontotecnico “speciale” deve essere considerato un valore aggiunto nella formazione del team odontoiatrico. Questa è la mia visione per il nostro futuro. Cosa ne pensate?

COMITATO  
TECNICO-SCIENTIFICO

Sdt Alberto Battistelli  
Sdt Franco Schipani  
Sdt Stefano Della Vecchia  
Odt Reginaldo Bartolloni  
Sdt Claudio Vittoni  
Sdt Andrea Micale



LabShop™  
[it.shop.ivoclarvivadent.com](http://it.shop.ivoclarvivadent.com)

Da oggi puoi comprare  
anche online i prodotti **WIELAND**  
nel nostro nuovo LabShop



## Labshop di Ivoclar Vivadent per prodotti Wieland

### PARLA IL PRODUTTORE



Nell'ottica di dare un supporto costante ai nostri clienti, abbiamo allargato le nostre piattaforme di vendita anche al web. A partire dal mese di maggio, i nostri clienti hanno la possibilità di acquistare anche on line

i prodotti Wieland (escluse le attrezzature), attraverso il nuovo ambiente digitale denominato: Labshop. Questa nuova piattaforma ha il pregio di unire la semplicità del Web-commerce con la possibilità di visionare in tempo reale tutte le informazioni di cui gli odontotecnici necessitano per arrivare poi ad acquistare i prodotti necessari per la loro professione, senza limiti di tempo, 24 ore al giorno, sette giorni su sette, nella comodità del loro laboratorio o della loro abitazio-

ne. Le foto e le descrizioni dei prodotti sono ben dettagliate e precise, garantendo all'odontotecnico che ciò che riceverà dopo l'acquisto corrisponderà esattamente a quello che ha visionato e scelto sul sito web. Labshop offre un login personalizzato che memorizza i dati personali, gli ordini e la storia delle fatture, nonché una funzione di ordine rapido che può essere completato indicando solo il prodotto e la quantità desiderata. Abbiamo inoltre scelto di creare un sistema di sicurezza di

alto livello per consentire in maniera efficace la protezione dei dati personali dei clienti che decidono di acquistare sulla nostra piattaforma. La gestione dell'acquisto è facile e funzionale, consentendo quindi all'odontotecnico di risparmiare del tempo prezioso. Accedendo alla pagina <https://it.shop.ivoclarvivadent.com/> sarà possibile registrarsi e iniziare subito gli acquisti.

*Claudio Gattelli  
Ivoclar Vivadent*

### PARLA LO SPECIALISTA



Ho utilizzato e apprezzato per la mia professione la nuova piattaforma di vendita denominata "Labshop" e l'ho trovata un importante arricchimento per il nostro lavoro che deve essere proiettato al futuro in un mondo ormai "digitalizzato". La possibilità di avere sempre a disposizione

un sito dove poter acquistare i prodotti che utilizzo per la professione, senza muovermi dalla mia sede di lavoro o dalla mia casa, e poter acquistare in modo sicuro e veloce, non togliendo tempo prezioso alla mia professione, essendo possibile collegarsi 24 ore al giorno e sette giorni su sette, rende questo sito fondamentale per il mio lavoro. Nel mio caso in particolare, avendo io sempre molto poco tempo a disposizione da dedicare agli acquisti, potermi recare su una piattaforma on line ha un vantaggio enorme. Fare un ordine la sera, dopo aver

concluso gli impegni di lavoro, e poter essere concentrato maggiormente sull'acquisto, mi dà la possibilità di acquistare con certezza il prodotto che desidero, senza possibilità di errori dovuti alla fretta. In questo modo io posso sviscerare tutte le caratteristiche di un prodotto, studiare e approfondire tutte le peculiarità e le proprietà di ciò che mi serve. Il sito offre inoltre la possibilità di conoscere a fondo ogni prodotto in quanto le descrizioni sono estremamente dettagliate, le immagini sono esaustive, grandi e chiare, consentendo di vedere tutti i particolari di

ciò che stiamo acquistando. Sbagliare è assolutamente impossibile, traducendosi pertanto in un enorme risparmio di tempo e di denaro. La navigazione di Labshop è estremamente intuitiva anche per chi non è particolarmente digitalizzato, anche per i neofiti, essendo semplice la consultazione e molto sicura la modalità d'acquisto. Labshop è diventato un supporto importante per la mia professione e presto lo diventerà per tutti gli odontotecnici.

*Stefan Strigl  
Odontotecnico*

**SOFTWARE inLab 15.0:  
SOFTWARE CHE NECESSITA  
DI ARTE ODONTOTECNICA**



SCOPRI DI PIÙ  
<http://goo.gl/qrlSne>  
Info. Segreteria Sirona: Tel. 045 82 81 811 - [info@sirona.it](mailto:info@sirona.it)

**sirona.**  
The Dental Company

### FAQ. Le risposte alle tue domande

Infodent è sempre attenta al parere dei suoi lettori, attraverso il link sottostante potrete iniziare ad inviarci le domande sul mondo dei laboratori alle quali avreste sempre voluto avere risposta. Il comitato scientifico raccoglierà i temi di maggiore interesse e risponderà in questa rubrica e nella sezione Faq del sito [infodent.it](http://infodent.it), in forma aggregata.



#### DOMANDA

**Come mai in certe strutture dentistiche è presente all'interno un laboratorio odontotecnico, mentre dovrebbero avere ingressi indipendenti e locali non comunicanti. Da che legge sono regolati?**

#### RISPOSTA

Le normative a riguardo sono di tipo regionale. In alcune regioni da sempre è possibile avere le due cose insieme se situate all'interno di un centro dentale e se il laboratorio lavora in esclusiva per il centro stesso, senza fatturare mai per l'esterno. In altre regioni ciò non è possibile. Nel Lazio, ad esempio, la norma è stata emanata solo nel 2012. La delibera di riferimento n. 83572 del 07/2009 riporta "il possesso o la detenzione dei locali non potrà consistere nell'utilizzo di singole stanze nell'ambito di un'unità immobiliare in cui siano presenti anche attività non sanitarie o altre professioni sanitarie non mediche". Lo studio ove esercita il professionista deve essere utilizzato in via esclusiva dal professionista stesso.  
*EG Engineering Consulting s.r.l.  
[cantagallo@hotmail.it](mailto:cantagallo@hotmail.it)*

#### DOMANDA

**Quale sarà il futuro del CAD CAM e del laboratorio odontotecnico con poche persone?**

#### RISPOSTA

Il futuro dei laboratori CAD CAM con poche persone può essere complicato perché la concorrenza delle grandi multinazionali non è gestibile neanche da chi ha strutture grandi. L'unica speranza è che il legislatore metta mani alle norme di fabbricazione e assegni l'esclusiva solo ai veri laboratori odontotecnici, costringendo alla certificazione tutti coloro che vogliono essere classificati come fabbricanti. Questo richiede uno sforzo sindacale degli odontotecnici e una serie di condizioni favorevoli che non sono certo la cosa più facile da realizzare. Il futuro dei piccoli laboratori è meglio garantito se punta più sui "servizi".  
*Franco Schipani  
Dirigente CIOd*

#### DOMANDA

**Aprire un canale di comunicazione fra odontotecnici e istituzioni, quale sarà il futuro dell'odontotecnico alla luce delle nuove tecnologie, aprire un laboratorio**

**richiede molti permessi e concessioni ma intanto posso lavorare?**

#### RISPOSTA

Senza permessi non è possibile lavorare. Il canale con le istituzioni è aperto da sempre e le questioni odontotecniche sono ben chiare sul tavolo del Ministero della Salute, ma purtroppo la norma attuale prevede che molte questioni sulla sanità siano delegate alle regioni, se non cambia il titolo V della costituzione le cose molto difficilmente potranno migliorare.  
*Claudio Vittoni  
Presidente CIOd*

#### DOMANDA

**Quando saranno pronti materiali per protesi mobile ed ortodontica certificati per il cavo orale da utilizzare per addizione (prototipazione)?**

#### RISPOSTA

L'esponenziale incremento del digitale sia in ambito odontotecnico che ortodontico ha fatto sì che le aziende del settore dovessero per amore o per forza spingere sullo sviluppo dei materiali anche e soprattutto dei materiali biocompatibili. All'ultimo IDS di Colonia si è percepito nettamente visto l'incremento di espositori con macchine Laser, DLP ecc. Ovviamente per quanto riguarda i materiali biocompatibili dobbiamo fare un distinguo, in questo senso, per le macchine a sistema di sottrazione (fresa) per intenderci il biocompatibile esiste già da tempo (PMMA-Acetalica), mentre per le macchine a prototipazione no. Questo perché, ovviamente

per la richiesta di mercato in primo luogo e in secondo perché essendo il digitale partito in primis nel settore odontotecnico, le macchine a fresa erano già "collaudate". Oggi invece vi è una crescente richiesta di questo tipo di materiale ricavato con sistemi ad addizione (prototipazione) e di conseguenza le aziende se ne stanno occupando ogni giorno di più. Siamo partiti con materiali a biocompatibilità 24 ore e oggi già alcune aziende hanno a disposizione resine che possono stare nel cavo orale per lunghi periodi e quindi di fatto certificate Biocompatibili (vedi resine epossidiche) per la realizzazione di dime chirurgiche, bite, elementi provvisori (temporis) ecc. Sicuramente il 2015 sarà ricordato come l'anno in cui vi è stato uno sviluppo concreto delle macchine prototipatrici in tutte le loro varianti e dei materiali biocompatibili siano essi prettamente ortodontici o odontotecnici.  
*Sdt. Stefano Negrini  
Specializzato in Tecnica Ortodontica di Laboratorio presso Università dell'Aquila A.D. di Ortodonzia Estense  
Presidente OR.TEC. 2015-2016*

Hai una domanda da fare?

**Vai su**

<http://infodent.it/odontotecnica20/postafaq>



## Odontotecnici. Agenda Corsi 2015

Agenda dedicata ai corsi per il settore Odontotecnico

### NaturalDente, l'armonia è figlia della conoscenza

Relatori: Olivieri A., Santocchi L.

- Ancona 12 settembre
- Firenze 2 ottobre
- Genova 3 ottobre
- Cagliari 10 ottobre

Per informazioni:  
www.dentsply.it

### Corso sulla tecnica Neosmalto

Brescia

- 11-12 settembre
- 02-03 ottobre

Relatore: Turillazzi O.

Per informazioni:  
Siced  
www.siced.info

### AFG - Anatomic Functional Geometry Corso base dimodellazione naturale in cera

Relatore: Cecere A.  
Bagni di Tivoli (RM)

- 11-12 settembre
- 16-17 ottobre
- 13-14 novembre
- 11-12 dicembre

Per informazioni:  
Tel. 0774.379166 / 339.5419371  
info@afgtlab.it  
www.afgtlab.it

### AFG: I codici segreti dell'anatomia dentale

Relatore: Battistelli A.  
Brescia

- 4-5 settembre

Brescia

- 16-17 ottobre

Roma

- 20-21 novembre

Per informazioni:  
Siced

www.siced.info

### Progettazione con inlab di riabilitazioni complete: estetiche frontali e settori posteriori dinamici

- Milano 08 settembre
- Roma 10 dicembre

Per informazioni:  
Sirona Digital Academy

Tel. 045.8281811  
formazione@sirona.it  
www.sironatimes.it

### La protesi di tutti i giorni su denti e impianti (con tecnica BOPT)

Relatore: Galli F.

- Milano 17 ottobre
- Roma 14 novembre

Per informazioni:

Tel. 0761.228317

info@edizioniacme.it

### Approcci diversificati a costi favorevoli con CERAMICA NORITAKE EX3 (materiali e metodi)

Relatore: Allegrini L.

- Brescia 04-05 settembre

Per informazioni:

Siced

www.siced.info


# DENTSPLY

presenta:


## NaturalDente


l'armonia è figlia della conoscenza

Alberto Olivieri



Lanfranco Santocchi



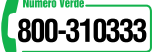


**CALENDARIO 2015 CONFERENZE**

Due Maestri dell'odontotecnica italiana confronteranno i rispettivi ambiti lavorativi: il mondo della protesi mobile e il mondo della ceramica. Due mondi che hanno alla base un identico obiettivo, dare a tutti i pazienti un sorriso naturale. La conferenza si rivolge ad odontotecnici che vogliono approfondire le conoscenze in ambito di protesi mobile e di protesi fissa con l'obiettivo di dare ai propri pazienti un risultato estetico armonioso e naturale utilizzando materiali di elevata qualità attraverso protocolli semplici.

**Per iscrizioni contatta il deposito partner aderente all'iniziativa. Per visionare la locandina visita il sito [www.dentsply.it](http://www.dentsply.it).**

CITTÀ	DATA	DEPOSITO PARTNER
Milano (MI)	25 Giugno	Zahnform
Pordenone (PN)	26 Giugno	Athena
Torino (TO)	27 Giugno	Adest
Ancona (AN)	12 Settembre	Donati
Firenze (FI)	2 Ottobre	Dentalcomm
Genova (GE)	3 Ottobre	Taberna Dentium
Cagliari (CA)	10 Ottobre	Dental B.F.
Lamezia Terme (CZ)	da definire	Ckemmer



**800-310333**

DENTSPLY Italia S.r.l. · P.zza dell'Indipendenza, 11B · 00185 Roma  
Fax 06 72640394 · infoweb.italia@dentsply.com · www.dentsply.it

Il calendario potrà subire variazioni.

For better dentistry  
**DENTSPLY**

Si ringrazia Giulia Manelli Bee Free per il primo piano di Lanfranco Santocchi

**Progettazione di strutture fisse in ossido di zirconio in anatomia: uso dello zirconio traslucido Sirona Incoris TZI**

• Roma 08 settembre  
Per informazioni:  
Sirona Digital Academy  
Tel. 045.8281811  
formazione@sirona.it  
www.sironatimes.it

**Corso di fotografia digitale**

• Milano 10 settembre  
Per informazioni:  
Sirona Digital Academy  
Tel. 045.8281811  
formazione@sirona.it  
www.sironatimes.it

**Corso master ceramica integrale: l'esperienza suprema con IPS e.max®**

*Relatore: Brix O.*  
• Brescia 10-11 settembre

Per informazioni:  
Siced - www.siced.info

**Advanced dental implant studies 2015: live surgery - live prosthesis**

*Relatori: Cannizzaro G., Ferri V.*  
• Pavia 10-12 settembre  
Per informazioni:  
Sweden & Martina  
www.sweden-martina.com

**La metodica Sirona inlab nelle riabilitazioni metalfree in protesi fissa**

• Verona 14-15 settembre  
Per informazioni:  
Sirona Digital Academy  
Tel. 045.8281811  
formazione@sirona.it  
www.sironatimes.it

**Strutture fisse con la tecnica del "Ponte a strati"**

• Verona 16 settembre  
Per informazioni:  
Sirona Digital Academy  
Tel. 045.8281811  
formazione@sirona.it  
www.sironatimes.it

**La protesi fissa neuromiofasciale in laboratorio**

*Relatori: Tomasella G., Tomasella M.*  
• S. Benedetto del Tronto (AP)  
17-19 settembre  
Per informazioni:  
www.iapnor.org  
iapnor@iapnor.org

**Corso verty-system Aurodental**

*Relatore: Brunato E.*  
• Brescia 18 settembre  
Per informazioni:  
Alberti Forniture  
Tel. 030.3532856

**Le riabilitazioni complesse risolte con metodiche CAD CAM Sirona**

• Verona 21 settembre  
Per informazioni:  
Sirona Digital Academy  
Tel. 045.8281811  
formazione@sirona.it  
www.sironatimes.it

**Workshop BO: ips e-max press multi, estetica vitale pressata efficientemente**

*Relatore: Braccini L.*  
• Bologna 24 settembre  
Per informazioni:  
www.dentalclub.it

**Full Immersion in protesi totale**

*Relatore: Zollo A.*  
• Brescia 24-26 settembre  
Per informazioni:  
Siced - www.siced.info

In SINERGIA trovi TUTTE le risposte alle esigenze CAD-CAM



In SINERGIA realizziamo il tuo file (.stl) in: lega preziosa, titanio (fresato), Co-Cr (fresato o laser melting), resina calcinabile, zirconia, allumina, disilicato di litio, ceramiche feldspatiche, PMMA (mono o multistrato), PEEK, fibra di vetro, nanocompositi, alluminio (per test).

In SINERGIA trovi anche Sinergia Disk in: Ti, PMMA, Co-Cr, PMMA calcinabile, PMMA multistrato (anche in blocchi), ZR<sub>2</sub>O senza dimenticare assistenza, formazione, consulenza, prototipazione modelli e dime e componentistica implantare.

*Sinergia, un nuovo modo di pensare, progettare e realizzare. Un sistema aperto a 360°.*

Per maggiori informazioni si prega di contattare:  
Tel. +39 0141 933811  
contact@nobilmetal.it  
www.nobilmetal.it

*"a smile makes the difference"*

**Corso superiore di ortodonzia funzionale**

Relatore: *Francioli D.*

- Funo (BO)

25-26 settembre

Per informazioni:

[cdc@dentaurum.it](mailto:cdc@dentaurum.it)

**Connessioni implantari: Avvitato/Conometrico vs Pressfitting**

Relatore: *Assenza B.*

- Trento 26 settembre

Per informazioni:

Segreteria Tressis Italia

[corsitressis@gmail.com](mailto:corsitressis@gmail.com)

Tel. 0438.418316

**Il principio di semplificazione in implantologia e il nuovo concetto di fixed-on-2 e fixed-on-3. La nuova sfida: provocazione o realtà clinica?**

Relatori: *Cannizzaro G., Viola P.*

- Roma 30 settembre

Per informazioni:

Sweden & Martina

[www.sweden-martina.com](http://www.sweden-martina.com)

**Conoscere per crescere**

Relatore: *Nicoletti G.*

- Gemona (UD)

02-03 ottobre

Per informazioni:

[corsitressis@gmail.com](mailto:corsitressis@gmail.com)

**Le leghe vili: fusione e stratificazione dei materiali estetici**

Relatore: *Balbo E.*

- Brescia 09-10 ottobre

Per informazioni:

Siced - [www.siced.info](http://www.siced.info)

**Restauri adesivi indiretti nei settori anteriori, dal composito alla ceramica**

Relatore: *Vanini L.*

- Milano 23 ottobre

Per informazioni:

Tel. 0761.228317

[info@edizioniacme.it](mailto:info@edizioniacme.it)

**La protesi gnatologica**

Relatori: *Pradella S., Nannini C.*

- Brescia 24 ottobre

Per informazioni:

Tel. 051.861935

Fax 051.8653827

[cdc@dentaurum.it](mailto:cdc@dentaurum.it)

**Protesi totale, protesi implantare e riequilibratore occlusale neuromiofasciale (r.o.n.m.f.) in laboratorio**

Relatori: *Tammaro G.,*

*Tomasella G.*

- S. Benedetto del Tronto (AP)

12-14 novembre

Per informazioni:

[www.iapnor.org](http://www.iapnor.org)

[iapnor@iapnor.org](mailto:iapnor@iapnor.org)

**Corso focus Zirconia**

Relatori: *Nicoletti G.*

- Conegliano (TV)

13-14 novembre

Per informazioni:

[corsitressis@gmail.com](mailto:corsitressis@gmail.com)

**Sinergie tra odontoiatra e odontotecnico come fattore chiave per il successo**

Relatori: *Slavicek G., Simeone P.*

- Roma 12-14 novembre

Per informazioni: P&P

Service Event Organizers

Tel. 06.85358488

[info@ppeventi.it](mailto:info@ppeventi.it)

[www.ppeventi.it](http://www.ppeventi.it)

**Restauri anteriori in ceramica integrale: dalle faccette adesive alle corone totali**

Relatori: *Vanini L., Cossu M.*

- Milano 28 novembre

Per informazioni:

Tel. 0761.228317

[info@edizioniacme.it](mailto:info@edizioniacme.it)

Guarda tutti i corsi del 2015

Vai su

<http://infodent.it/odontotecnica20/eventi>



**AVVERTENZE AL LETTORE:**

Se volete pubblicare i vostri corsi riservati agli odontotecnici, scrivete a [info@infodent.it](mailto:info@infodent.it) specificando tutti i dati necessari alla pubblicazione.

Ricordiamo che le informazioni relative agli eventi vengono comunicate direttamente dagli organizzatori oppure reperite attraverso fonti pubbliche. La redazione non risponde di eventuali variazioni dei dati indicati o di possibili errori. In caso di interesse agli eventi riportati, si consiglia di consultare l'organizzatore per la conferma dei dati e per ricevere ulteriori informazioni.

Conoscere a fondo il proprio lavoro.  
Serie **ZR** della Komet® per l'ossido di zirconio.



[www.kometdental.de](http://www.kometdental.de)

FOTOGRAFIA

PROFONDITÀ DI CAMPO

Dopo aver trattato le macchine fotografiche bridge e reflex, obiettivi e lunghezze focali con le relative differenze, trattiamo ora un aspetto importantissimo degli obiettivi macro, quelli utilizzati per la documentazione medica e odontotecnica. La differenza tra un obiettivo macro e un obiettivo per uso amatoriale, a parità di focale, è soprattutto la costruzione e lo schema ottico. Il secondo obiettivo è concepito per ottenere ottimi risultati per foto amatoriali, avendo normalmente una messa a fuoco che varia dai 50-60 cm fino all'infinito. Gli

obiettivi concepiti per macro fotografia (utilizzati dai dentisti e odontotecnici) hanno uno schema ottico completamente diverso dagli altri obiettivi, essendo concepiti per mettere a fuoco oggetti piccoli o insetti o particolari di qualsiasi cosa si voglia fotografare, anche un singolo dente e devono risaltare il più possibile i dettagli del soggetto fotografato o, nel nostro caso, dei denti.

La distanza minima di messa a fuoco è molto più vicina nei confronti degli altri obiettivi, e anche la distanza dal soggetto è molto più vicina rispetto a

quella necessaria per le foto amatoriali.

Questa distanza minima normalmente varia dai 20-22 cm per gli obiettivi di focale 50-60 mm (VEDI FIG.1) ai 27-29cm di un obiettivo 85-90 mm (VEDI FIG.2) fino ai circa 31 cm, di un obiettivo 105 mm, (VEDI FIG.3) fino ai circa 40 cm di un obiettivo 200 mm. Quest'ultima focale è raramente utilizzata in campo medico.

Questo variare della distanza minima di un obiettivo di focale corta 60 mm e di un obiettivo da 200 mm ci permette non solo di allontanarci dal soggetto senza invadere

l'operatore o sbattere sulla bocca del soggetto, ma ci permette di trovare una distanza ideale per ottenere i migliori contrasti, la miglior nitidezza e un'illuminazione ideale, non troppo morbida né troppo contrastata (se siamo troppo vicini). La lunghezza focale ideale è di circa 100



FIG.1



FIG.2



FIG.3



FIG.4



FIG.5



FIG.6



FIG.7



FIG.8



### O S T E O V I T

**E' una formula completa a base di calcio fosfato e calcio carbonato, arricchito di idrossiapatite, che favorendo il "RIMODELLAMENTO OSSEO" per azione sinergica degli altri componenti, sostiene il metabolismo osseo. Migliora le categorie D3 e D4 dell'osso, aumenta la velocità del processo di OSTEINTEGRAZIONE in implantologia favorendo la neoformazione dell'osso.**

Per informazioni e campioni Tel.0694436235 o inviare e-mail a [info@unimedsrl.it](mailto:info@unimedsrl.it)

mm, e quasi tutti i costruttori di macchine fotografiche o obiettivi universali hanno in catalogo obiettivi che corrispondono alla focale di 100 mm. Per comodità analizzerò l'obiettivo 105 mm Macro Micro Nikkor VR F 2.8 (VEDI FIG.4), anche se ottimi obiettivi sono anche Canon, Pentax, Sigma, Tamron, Tokina, eccetera. Internamente questi obiettivi hanno un meccanismo, chiamato "diaframma", che permette di far passare più luce o meno luce. Questo meccanismo riproduce il funzionamento dell'occhio umano, l'iride si apre e si chiude in funzione della luce che riceve, se siamo al buio si dilata, se ci troviamo alla luce solare si chiude progressivamente. Stesso principio di funzionamento avviene nella macchina fotografica, se viene utilizzata in completo automatismo tipo "auto" (VEDI FIG.5). I diaframmi sono indicati con un numero progressivo che sale quando chiudiamo maggiormente il diaframma, e scende quando lo apriamo. In un obiettivo macro normalmente partono dal diaframma tutto aperto che è F.2.8 dell'obiettivo preso in esame e man mano che chiudiamo sono: f.3.5, f.4.5, f.5.6, f.8, f.11, f.16, f.22, f.32. Il numero più alto (f.32) indica la massima chiusura, il numero più piccolo indica il diaframma più aperto (f.2.8) e la lettera f indica il diaframma. Come accennato negli articoli precedenti, nelle macchine fotografiche sappiamo che vi sono vari tipi di automatismo. Quello che maggiormente ci interessa per la documentazione medica e odontotecnica è l'automatismo a "priorità di diaframma" (VEDI FIG.6). Se scattiamo una prima foto con un diaframma tutto aperto a f.2.8 e, senza cambiare la messa a fuoco, scattiamo una seconda foto uguale ma con un diaframma tutto chiuso a f.32 otterremo due immagini completamente diverse, anche a parità di esposizione. Nella prima noteremo appe-

na a fuoco una piccola parte di un modello o bocca (VEDI FIG.7) del paziente, nella seconda foto la messa a fuoco sarà completa (VEDI FIG.8). Per avere il massimo della nitidezza dobbiamo trovare un punto ideale della bocca. Questo termine nitidezza possiamo definirlo con il termine profondità di campo. Per non doverci trovare a distanze troppo vicine alla bocca del paziente e ottenere delle immagini che riproducono tutti i particolari che ci interessano dobbiamo utilizzare una focale di 100-105 mm. Con l'automatismo a priorità di diaframma l'operatore può decidere il diaframma da utilizzare e la macchina deciderà il tempo ideale per ottenere l'esposizione corretta. Se però chiudiamo il diaframma al valore massimo di un obiettivo macro a f.32, il tempo che sceglierà la macchina sarà quasi sempre troppo lungo per poter utilizzare macchina e obiettivo macro a mano libera, i tempi che sceglie automaticamente la macchina ci produrrebbero sempre foto mosse. Per evitare questo dobbiamo avvalerci dell'ausilio di un flash o di due flash laterali, che ormai sono di uso comune. Questo accessorio riesce quasi sempre a dare la luce giusta anche con il diaframma tutto chiuso. Quando fotografiamo in bocca o sui modelli dobbiamo utilizzare solo obiettivi macro, con i diaframmi più chiusi possibili, con il flash anulare a due punti luce, tipo Metz, oppure con i due flash separati tipo Nikon SB R-200 e apposita staffa, ma non dobbiamo nemmeno stare né troppo vicini né troppo lontani. E' consigliabile scegliere gli obiettivi macro di lunghezza focale 100,105 mm e possibilmente quelli originali delle case della macchina fotografica scelta per la documentazione.

**Alessandro e Carlo Alberto  
Piacquadio**

# BRAVIA® XL

*La nuova  
turbina con  
prestazioni  
superiori*



- Dinamica e affidabilità di elevato livello
- Cuscinetti ceramici a struttura integrale di alta precisione
- Fibra ottica cellulare ad elevata efficienza
- Corpo in titanio
- Incredibilmente leggera
- Disponibile con diversi tipi di connessione (KaVo, NSK, Bien-Air)



SIMPLIFYING DENTAL MOTION



0051

Via del Pescinale, 77 - 50041 Calenzano (FI) - ITALY  
+39 055 8825741 +39 055 8825764  
info@teknedental.com www.teknedental.com



## Infodent Collective Exhibition - La forza del gruppo!

Le fiere sono il principale punto d'incontro per presentare prodotti e servizi ad un pubblico ampio.

Questi gli obiettivi delle imprese che hanno partecipato al 58° Congresso Amici di Brugg tenutosi a Rimini dal 21 al 23 maggio, e questo è stato anche l'obiettivo di Infodent che ha rinnovato la sua presenza alla manifestazione con una partecipazione di primo piano, grazie ad uno stand collettivo che ha ospitato 12 aziende del settore dentale.

"In un momento di difficoltà economica è fondamentale dare al mercato un segnale di buona salute della propria azienda - spiega *Riccardo Chiarapini*, direttore responsabile di Infodent - La formula della collettiva consente agli imprenditori di esporre ad un costo minore rispetto alla singola partecipazione con la possibilità di usufruire, non solo delle competenze dello staff Infodent, ma anche di un luogo di incontro e scambio con altri operatori del settore. Incontrare di persona i potenziali clienti, presentare le ultime novità testimoniando il costante investimento nell'innovazione, significa aprire nuovi canali commerciali. Questi sono i valori aggiunti che Infodent ha voluto offrire ai propri co-espositori perché crede nella forza del gruppo! Come recita il claim identificativo della collettiva". Le aziende partecipanti si sono dichiarate soddisfatte, sostenendo di aver raggiunto i propri obiettivi fieristici.

"La collettiva è stata un'occasione molto utile sia alla visibilità dei prodotti Tuenda, che all'aggregazione e al confronto con la rete di distribuzione - ha dichiarato l'Ing.

*Antonio Arnesano*, Sales Manager di Tuenda, ideatore di apparecchi biomedicali ad elevato contenuto tecnologico - il successo della partecipazione



di Tuenda è dovuto all'accoglienza e all'organizzazione dello stand, ma anche al livello di affidabilità e serietà che Infodent garantisce ormai da anni nel settore dentale". Soddisfatto della partecipazione al congresso di Rimini anche *Giorgio Vincenzi*, produttore del marchio D-Fender, parodonti professionali: "Per D-fender la collettiva di Amici di Brugg è stata un'esperienza rilevante ed efficace per far conoscere a molti Odontoiatri e Odontotecnici il progetto D-Fender, l'unico che unisce Sport e Odontoiatria. Una vetrina importante all'interno

di una manifestazione in cui abbiamo incontrato centinaia di persone che sono state accolte nello stand collettivo come fosse il nostro!". Lo stand coordinato da Infodent ha coinvolto le aziende in una fattiva partecipazione e collaborazione contribuendo a un'immagine positiva delle imprese del comparto odontoiatrico". *Loris Prandini*, titolare di Rident, che commercializza alcuni tra i prodotti più innovativi nel mercato odontoiatrico, conferma la validità di questo progetto comune: "È stata un'occasione speciale. Oltre ad aver ottenuto circa

60 contatti di futuri potenziali clienti, si è creata una sinergia tra le aziende della collettiva con interessanti prospettive commerciali, una buona opportunità creata da Infodent per gli operatori".

Il dott. *Silvio Bottasso* proprietario di Seligo Medical, Società d'informazione medico scientifica e ECM, ha aggiunto: "Per quello che mi riguarda è stato utile il contatto con alcune grandi aziende del dentale

### PER CONTATTARE I NOSTRI CO-ESPOSITORI

#### 3P IMPLAFAVOURITE

Implantologia  
www.3p-impla.it

#### CLASENUNO

Aspirazione chirurgica  
www.idecogroup.it

#### DESGRAM

Disinfettanti e detergenti  
desgram@tecnograph.it

#### D-FENDER

Paradenti professionali  
www.d-fender.it

#### DENTALWEB

Consulenze per studi odontoiatrici  
www.dentalwebservice.it

#### DENT-ONE

Sistemi di ingrandimento e di illuminazione  
info@dent-one.com

#### ICM

Sterilizzazione  
www.icmchemical.it

#### RIDENT

Anestetici, Laser terapeutici e chirurgici  
www.rident.it

#### R.T. EASY

Implanto-protesi  
rivarossaenrico@gmail.com

#### SELIGO

Società d'informazione medico scientifica e ECM  
www.seligomedical.com

#### TUENDA

Apparecchi biomedicali  
www.tuenda.eu

#### WILLEMIN-MACODEL

Centri tornitura e fresatura  
www.willemin-macodel.com

che spero possa portare buoni frutti in un futuro non troppo lontano. Ringrazio Infodent per i contatti che mi ha consentito". Lo stand collettivo di Infodent si è dimostrato un'interessante modalità di presentazione fieristica che ha generato contatti di qualità. Grazie all'ampio sostegno garantito da Infodent, attraverso una campagna di comunicazione mirata online e offline (ADV, newsletter e news) gli espositori hanno potuto dedicare piena attenzione al proprio core business. In fondo è vero che nella combinazione degli strumenti di marketing la valenza della fiera sia un pò cambiata, ma continua ad essere considerata tra le attività principali per le aziende, e anche se le nuove tecnologie, come i social media o i video, hanno il merito



di mettere in rete e semplificare la presentazione, in fin

dei conti la tattilità, un sorriso e una stretta di mano reste-

ranno sempre insostituibili. Ringraziamo i nostri co-espositori per averci dato fiducia e ci auguriamo di poter condividere ancora questa esperienza che vorremmo estendere ad altri eventi specialistici.



FOTOGRAFA IL QR CODE E VAI DIRETTAMENTE ALLA PAGINA DEDICATA AI VIDEO DELLA COLLECTIVE EXHIBITION

## Invisalign G6

### Scoprite nuove possibilità con ClinCheck Pro.

Controlli 3D per un controllo più preciso.

Align Technology presenta ClinCheck® Pro con controlli 3D. Studiato per assicurare un controllo più preciso consentendo di apportare le modifiche direttamente sul modello 3D e di visualizzare in tempo reale gli effetti di tali modifiche sull'intera dentatura per aiutarvi a raggiungere i vostri obiettivi di trattamento.



Per ulteriori informazioni, visitate [invisalign.it/clincheckpro](http://invisalign.it/clincheckpro)

AD10008 - 01 Rev A



## La tecnologia Airblade™ in un rubinetto

### Lava e asciuga le mani direttamente dal lavandino

L'asciugamani Dyson Airblade Tap lava e asciuga le mani senza che ci si debba allontanare dal lavandino. Sensori a infrarossi localizzano con precisione la posizione delle mani e azionano l'erogazione dell'acqua dal rubinetto. Al momento dell'asciugatura, un circuito integrato processa le informazioni per attivare il più recente motore digitale Dyson in grado di generare due lame d'aria che fuoriescono ad una velocità di 690 Km/h dai due rami del rubinetto. Grazie alla tecnologia Airblade™, l'asciugamani Dyson Airblade Tap rilascia un flusso d'aria filtrata e non riscaldata rimuovendo letteralmente l'acqua dalle mani in 12 secondi. James Dyson ha dichiarato: "Grazie alle tecniche di taglio laser per la lavorazione dell'accia-

io inox, gli ingegneri Dyson hanno creato un lavandino intuitivo e dalle performance elevate. Due rami incanalano flussi d'aria velocissimi per rimuovere letteralmente l'acqua dalle mani, facendola finire direttamente nel lavandino e non sul pavimento". Motore digitale Dyson V4: il cuore tecnologico dell'asciugamani Dyson Airblade Tap è costituito dal motore digitale Dyson V4 – un motore potente e concentrato a corrente continua, senza spazzole, che utilizza un magnete posizionato all'interno di un contenitore in fibra di carbonio. È uno dei più piccoli motori da 1600W totalmente integrati al mondo. Grazie alla tecnologia a impulsi digitali, accelera da 0 a 90.000 giri/min in meno di 0,7 secondi. Filtro HEPA: l'asciugamani



Dyson Airblade™ convoglia l'aria della toilette in un filtro HEPA per rimuovere il 99,9% dei batteri, prima che questa venga soffiata sulle mani. Progettazione del vano motore: i componenti principali, incluso il motore, sono situati in un vano posizionato sotto il lavandino. Gli ingegneri Dyson hanno impiegato oltre 2.240 ore per progettare il posizionamento del motore e hanno lavorato duramente per ridurre il rumore – introducendo molle per diminuire

le vibrazioni, isolanti acustici per assorbire il rumore e una camera d'espansione per migliorare la qualità del suono. Silenziatori Helmholtz: sei silenziatori Helmholtz progettati da ingegneri Dyson vengono combinati per assorbire le frequenze e ridurre la tonalità del motore. La prima armonica della tonalità del motore e l'alta frequenza rumorosa emessa dal rotore, sono state smorzate e rese quasi non percepibili dall'orecchio umano. I



ERO INCERTO SULLA **SEDAZIONE COSCIENTE...**  
ORA HA AUMENTATO IL NUMERO DEI PAZIENTI  
E HA DATO UNA SVOLTA AL MIO LAVORO.



## MDM Digital elettronica digitale

### Caratteristiche Esclusive

**MDM Digital** è l'unico apparecchio con allarmi sonori e visivi, comandi digitali, sensore a raggi infrarossi per la massima efficacia e sicurezza.



**MDM Digital** eroga ad ogni paziente la sua giusta percentuale di Protossido di Azoto, per una sedazione ottimale e gradevole.

Con **MDM Digital** sedare costa solo 8/16 euro ora/gas.

**CHIEDILO IN PROVA PER 3 MESI!**  
Fotografa il QRCode oppure digita:  
<http://campagne.infodent.it/mdm-digital>



sensori: sensori a infrarossi indipendenti permettono di erogare la quantità di aria e acqua richiesta dall'utente. Un aeratore miscela l'acqua e rilascia sulle mani solo la quantità necessaria per ridurre così il volume d'acqua utilizzato; inoltre, il flusso d'acqua è controllato da un sistema di sensori di movimento. Materiali: l'asciugamani Dyson Airblade Tap è realizzato in acciaio inox 304 – un acciaio anticorrosivo usato nella costruzione delle imbarcazioni. Gli ingegneri Dyson hanno utilizzato una tecnologia laser per una saldatura di precisione dell'acciaio fino a 0,08mm, con temperature pari a 1.400 °C. Da qui la totale assenza di linee di saldatura: l'aria, l'acqua e l'elettricità sono state isolate all'interno di un blocco con superficie liscia.

[www.dysonairblade.it](http://www.dysonairblade.it)

## Kristal Sapphire Brackets



Bracket realizzato in **zaffiro monocristallino** con elevate qualità estetiche grazie alla perfetta e totale trasparenza. Il metodo di doppia fusione utilizzato per la sua produzione e le micro sfere in zirconia presenti nella base facilitano il bonding ed il successivo debonding. Il processo produttivo ed il particolare tipo di materiale impiegato permettono di conservare una buona flessibilità del bracket, aumentandone la resistenza all'urto; inoltre il processo di fabbricazione consente di

ottenere bordi e angoli smussati ed arrotondati. Tutto ciò si traduce in un bracket estetico con minori probabilità di fratture o fenditure nello slot.

- Basso profilo
- Torque-in-base
- Ottima scorrevolezza dello slot (non si usura)
- Bordi smussati e arrotondati per un maggior comfort
- Base con microsferine in zirconia per facilitare il bonding e il debonding
- Disponibile nelle tecniche

McLaughlin-Bennet-Trevisi, Roth ed Edgewise std.

**Kristal srl**  
**Via Fratelli Rosselli, 64**  
**20090 Trezzano S/N (MI)**  
**Tel. 02.4453401**  
**Fax 02.48408305**  
**info@kristalsrl.net**  
**www.kristalsrl.net**

# Noi lo facciamo in Italia



Italian manufacturer



## Superfici implantari HYBRID HT: la risposta Resista alle perimplantiti

Le soluzioni implantari RESISTA vantano ormai lunghi anni di validazione sul campo in termini di predicibilità di successo ben oltre i limiti indicati dalla letteratura. Un progetto in continua evoluzione ancorato sul costante confronto con i paradigmi sanciti dalla comunità scientifica e dalla validazione clinica.

A oggi, anche le scelte effettuate in termini di risposta ai casi di implantologia che potenzialmente indicano il rischio di evoluzione verso patologie perimplantari, trovano evidenza di successo con l'analisi del follow-up dei casi gestiti con superfici "Hybrid HT".

La geometria e la chimica di superficie degli impianti dentali giocano un ruolo primario nel successo implantare a medio e lungo termine.

Le superfici "ruvide" usando la loro microtopografia come



linguaggio di comunicazione con le cellule del tessuto ospite, interagiscono con i processi di differenziazione cellulare garantendo nel tempo un'adeguata tenuta meccanica dell'interfaccia osso/impianto.

Le superfici "machined", o a bassa rugosità superficiale,

interagiscono con minore efficienza nei processi biologici di rimodellamento osseo ma non forniscono un sostegno meccanico alle colonie batteriche tipiche del cavo orale, condizionandone negativamente il comportamento di proliferazione.

Le superfici "ibride" (half-treatment) uniscono i vantaggi di entrambe in un unico impianto.

La funzione meccanica della macro geometria (filetto, nocciolo e collo) deve garantire la stabilità primaria implantare, la corretta distribuzione del carico protesico e la versatilità di forma adeguata agli spazi anatomici intraorali mentre le superfici devono garantire il successo implantare a medio e lungo termine.

I trattamenti superficiali ibridi, half-treatment, rispondono così alle necessità dell'implantologia più moderna che guarda avanti e garantisce il successo e la soddisfazione del paziente a lungo termine.

info@resista.it

## Q-Optics & Dent-One presentano il nuovo occhiale prismatico "A Beautiful Revolution", il prismatico più leggero al mondo!

Tanto magnifico quanto rivoluzionario il nuovo occhiale prismatico Q-Optics!

La lente prismatica 3.5x è un concentrato di estetica, meccanica di precisione e progettazione nei minimi dettagli, il tutto condensato in un sistema ottico in alta definizione "top di gamma". La fusione tra due ma-

teriali tecnologicamente all'avanguardia come il titanio e la fibra di carbonio permettono un aumento della resistenza, della rigidità totale della struttura, mantenendo un comfort elevato e offrendo una significativa

riduzione di peso rispetto ad altri sistemi prismatici in commercio. La montatura sportiva Eclipse 100% titanio completa di lenti pesa in totale solamente 54 grammi... a beautiful revolution it's began!

**Dent-One sas**  
Via IV Novembre, 16  
23842 Bosisio Parini (LC)  
Tel. 031.866589  
info@dent-one.com  
www.dent-one.com  
www.q-optics.com

**Implantotecnica S.r.l.**  
MEMBRO DELLA RETE IMPLADENT FRANCHISING

**Pronti per affrontare il futuro**

- Fronti e Corone in Metallo
- Abutment Implantari Individuali per Fusione
- Ceramiche Cementate e Avvitate di Toronto Tradizionali ed a Carico Immediato
- Overdenture su Impianti
- Maschere Radiologiche (DIME) per Analisi Siti Implantari
- Protesi su impianti a carico immediato
- Protesi combinata

**Ritiro e consegna in tutta la Lombardia**  
Numero Verde 035.4829230

Implantotecnica s.r.l. Via Donizetti, 13/17 - 24049 Verdello (BG) | info@implantotecnica.it | www.implantotecnica.it



PASTELLI  
*Passione italiana dal 1929*

# Freedom

*Il tessuto 100% cotone,  
no stiro, ecologico, anallergico*

## **Muoviti in libertà!**

Indossa il tuo capo Pastelli tutto il giorno sentendolo fresco e confortevole come appena preso dall'armadio. FREEDOM by Pastelli è un tessuto dalle incredibili performance: stretch, piacevole al tatto, nessuna particolare attenzione per il lavaggio, non necessita di stiratura pur mantenendo elasticità e comfort.

[www.pastelli.com](http://www.pastelli.com)  
[boutique.pastelli.com](http://boutique.pastelli.com)

## Sistematica DIO IMPLANT UF II

L'impianto UF II della DIO IMPLANT è un impianto troncoconico a connessione interna esagonale conometrica

La superficie dell'impianto DIO UF II presenta un trattamento superficiale bifasico che sfrutta le peculiarità positive sia della sabbiatura che della mordenzatura acida. Questo trattamento superficiale permette di creare una doppia rugosità superficiale al fine di ridurre il rischio di perimplantite nella zona coronale (Ra 0.5~1.0 µm) e migliorare l'osteointegrazione nella porzione più apicale dell'impianto (Ra 2.0~ 2.5 µm). La macrostruttura e la morfologia delle spire dell'impianto DIO UF II garantiscono un'ottima stabilità implantare ideale per le metodiche di carico immediato riducendo però allo stesso tempo il "press-fit" in corrispondenza del collo implantare e il conseguente rischio di riassorbimento osseo. Il design della porzione apicale dell'impianto e la conicità di 15 gradi permettono un'ottima capacità di penetrazione nell'osso e



un'eccellente stabilità implantare. La connessione conometrica antirotazionale ad esagono interno dell'impianto DIO UF II garantisce l'assenza di micromovimenti tra l'impianto e la sovrastruttura protesica permettendo dunque un'ottima stabilità dei tessuti perimplantari sia ossei

che connettivi. Il Platform Switching della componentistica protesica DIO permette sia di creare un'ampiezza biologica "tridimensionale" sigillata dal tessuto connettivale perimplantare che di spostare la connessione verso il centro dell'impianto in modo da ridurre le sollecitazioni meccaniche

e batteriche a carico dell'osso marginale.

L'impianto DIO UF II è disponibile nei diametri Narrow 3/3.3 mm con una lunghezza di 8.5 mm/10/11.5/13/15, Standard 3.8 mm/4/4.5/5/5.5 con una lunghezza di 7 mm/8.5/10/11.5/13/15/16/18 e Extrawide 6 mm/6.5/7 con lunghezza ridotta (6 mm) o standard (8 mm/10/12).

La completa componentistica protesica permette di creare riabilitazioni protesiche funzionali sia di tipo rimovibile che fisso.

**Dott. Luca Maccarini**

**Dental P. srl**

**Distributore esclusivo per l'Italia**

**DIO IMPLANT**

**Via Messico, 3**

**20037 Paderno Dugnano (MI)**

**Tel. 02.9189783**

**Fax 02.99044439**

**commerciale@dentalp.eu**

**www.dioimplantitalia.it**

**www.dioimplantcorsi.it**

## EC-STER generatore di radicali liberi

Il protocollo per il ricondizionamento degli strumenti dopo l'uso prevede che lo strumento stesso, perché sia nuovamente avviato all'utilizzo, debba prima essere sottoposto ad una accurata disinfezione e detersione in soluzioni enzimatiche, cui segue l'intervento manuale dell'operatore per rimuovere i residui di sporco; successivamente lo strumento può essere sottoposto a trattamento di sterilizzazione (a freddo o con autoclave).

Quindi, solo gli strumenti già preliminarmente decontaminati e puliti possano essere avviati a sterilizzazione!

### EC STER

Il meccanismo di azione dei

radicali liberi è caratterizzato da un trasferimento di elettroni che reagiscono con la struttura proteica degli agenti infettivi provocandone un danno chimico irreversibile e la loro distruzione immediata (sterilizzazione); con lo stesso meccanismo di azione i radicali liberi denaturano la struttura proteica dei residui organici che attecchiscono agli strumenti, dissolvendoli e rimuovendoli (detersione). L'utilizzo dei radicali liberi è molto più performante e funzionale, rispetto ai Sistemi attualmente in uso, per i seguenti motivi:

- In soli 60 secondi abbatte oltre 8 log di spore
- Gli interventi manuali ef-

fettuati dall'operatore per rimuovere gli eventuali residui organici più resistenti, avvengono in assoluta assenza di agenti infettivi poiché **dopo 1 minuto dall'immersione** dello strumento, è **azzerata la presenza di microrganismi patogeni**, e viene quindi eliminata ogni possibilità di contaminazione.

- Invece che procedere in distinte e successive fasi, prima alla preliminare e necessaria disinfezione dello strumento per ridurre rischi di contaminazione, poi alla detersione (se necessario con intervento manuale) e infine al trattamento sterilizzante, EC STER consente in una sola ed unica

operazione di sterilizzare e detergere gli strumenti sporchi di residui organici.

Ciò permette ovi vantaggi economici ed una notevole semplificazione delle procedure di ricondizionamento.

**Icm Srl**

**S.S. 106 n. 12**

**89040 Portigliola (RC)**

**Tel./fax 0964.361060**

**info@icmchemical.it**

**www.icmchemical.it**

## Business monitor: lo strumento manageriale per aumentare la redditività dello studio

In periodi come questo, in cui crisi, risparmio, tagli, sono parole all'ordine del giorno, è fondamentale focalizzare i propri investimenti e le proprie risorse al massimo dell'efficienza. Questo vale per tutte le aziende, compreso lo studio odontoiatrico. Per decidere cosa fare è necessario acquisire consapevolezza della propria situazione. Immaginiamo di chiedere ad un dentista se conosce esattamente l'andamento della propria attività: la risposta non è così semplice e scontata. I fattori che determinano l'andamento di uno studio odontoiatrico sono molteplici e solo con un controllo attento e costante si può ottenere la visione globale. Quanti nuovi pazienti sono entrati nel mio studio negli ultimi 6 mesi? Quanti ne ho persi? Quanti preventivi sono stati accettati e quanti rifiutati? Quanti sono gli appuntamenti mancati? Quanto è produttivo



il mio studio in funzione dell'orario di apertura e dell'attività del mio staff? Quali altri costi vanno ad influenzare il mio utile?

OrisDent evo, il software gestionale per lo studio odontoiatrico più utilizzato in Italia, prevede ora un modulo per l'analisi dei dati e statistiche approfondite sulle prestazioni,

i pazienti, gli appuntamenti e i costi. Impostando alcuni parametri è possibile estrarre i dati di interesse in modo molto semplice e veloce. In base ai valori emersi vengono calcolate le performance dello Studio, riassunte in un'unica schermata principale. Si possono impostare gli obiettivi da raggiungere e avvalersi

del supporto decisionale per compiere azioni mirate.

Sono dati importanti che possono attivare degli allarmi, evidenziare opportunità o a cui reagire in modo tempestivo con azioni specifiche e mirate per ottimizzare alcuni aspetti a cui, spesso per mancanza di tempo o competenze specifiche, non si presta la dovuta attenzione.

L'efficacia di questo strumento è data dalla possibilità di impostare l'obiettivo, scegliere la strategia migliore e monitorare e misurare i risultati raggiunti.

Questa nuova visione porta al miglioramento delle performance, ad un aumento della produttività e ad un posizionamento sempre più competitivo sul mercato.

Gruppo OrisLine  
[www.orisline.com](http://www.orisline.com)  
[info@orisline.com](mailto:info@orisline.com)

## Prodotto contraffatto? NO, GRAZIE.

L'industria del mercato ortodontico è stata raggiunta dai prodotti non originali. Questo fenomeno ha colpito anche FORESTADENT, in particolare per brackets linguali e disgiuntori.

Gli articoli contraffatti NON sono realizzati con la qualità e la sicurezza dei prodotti originali e rappresentano un enorme rischio per la salute dei pazienti.

**I PRODOTTI FORESTADENT SONO VENDUTI NELLE CONFEZIONI ORIGINALI CON I SIGILLI DI GARANZIA E UN'ETICHETTA CONFORME ALLE NORMATIVE, CON INDICATO IL FABBRICANTE E IL NUMERO DI LOTTO, SENZA MODIFICHE O MANOMISSIONI.**

Chi utilizza prodotti contraffatti deve essere consapevole di farlo sotto la propria esclusiva responsabilità, senza alcuna garanzia o assistenza dal produttore, facendosi carico di tutti gli aspetti medico legali.

**Non rischiare, utilizza solo prodotti originali!**



**FORESTADENT**  
 GERMAN PRECISION IN ORTHODONTICS

**Ortho+**  
 Ortodonzia

Distributore esclusivo FORESTADENT per l'Italia  
 OrthoPiù S.r.l. - Viale Libertà, 14/e - Pavia  
 Tel 0382.23267 - Fax 0382.307188  
[info@orthopiu.it](mailto:info@orthopiu.it) - [www.orthopiu.it](http://www.orthopiu.it)

## Seligo, rapidità d'informazione medico-scientifica in una piattaforma online

SELIGO è una piattaforma online d'informazione medico-scientifica che si propone di offrire con rapidità e praticità una selezione della letteratura scientifica mirata alla pratica medica, clinica e chirurgica. SELIGO dispone di un team di Editor riconosciuti a livello internazionale che monitora, seleziona e valuta le migliori pubblicazioni per la pratica medica, sia clinica che chirurgica, di 7 specialità: **Odontoiatria, Cardiologia, Pneumologia, Oncologia e Radiologia**. Il progetto nasce dall'analisi della necessità di rimanere connessi alla veloce e costante evoluzione del mondo scientifico e dalla necessità di aggiornamento per medici specialisti, odontoiatri e per medici specializzandi in un panorama editoriale molto ampio e non sempre facilmente raggiungibile. Tutto ciò ha condotto alla progettazione di uno strumento facile e dinamico che consenta una connessione utile per il professionista che

ha poco tempo e interesse ad un aggiornamento di qualità: oggi tutto questo progetto è al suo avvio nella delicata fase di collocarsi sul mercato per rendersi noto. SELIGO produce una notifica che contiene la segnalazione delle novità più significative contenute ad ogni uscita editoriale di ciascuna rivista presa in monitoraggio. Per facilitarne l'accesso è stata predisposta una sintesi in italiano dei contenuti selezionati ed un rating che ne indica l'importanza secondo i seguenti criteri: novità, robustezza e riproducibilità dei risultati, applicabilità nella pratica medica, metodologia della ricerca e qualità dei risultati. Un approccio grafico gradevole ne consentirà una visualizzazione immediata, intuitiva e rapida. Un breve commento del nostro editor permetterà al nostro abbonato di cogliere il significato della selezione proposta. Un link all'abstract in lingua originale completa il prodotto e consente la connessione con

la rivista stessa detentricice del copyright della pubblicazione scientifica. Stiamo predisponendo la possibilità di poter permettere al nostro cliente di fare l'acquisto del full-text direttamente dalla nostra piattaforma. La specialità Odontoiatria è stata suddivisa in quattro settori: Implantoprotesi, Ortodonzia, Endodonzia e Conservativa. Ad oggi sono monitorate 19 tra le riviste mediche del settore odontoiatrico a maggior impact factor, come indicato nella pagina info del sito web: [www.seligomedical.com](http://www.seligomedical.com). Il cliente di SELIGO avrà accesso al nostro servizio attraverso il sito e/o un'area riservata che in automatico archiverà l'aggiornamento in una biblioteca virtuale ad uso esclusivo dell'abbonato. La piattaforma permetterà al cliente di visualizzare il prodotto elaborato nei tempi e nei modi desiderati. Il cliente verrà informato della disponibilità del nuovo aggiornamento con un alert circa 14 giorni dopo

l'uscita editoriale di ciascuna rivista monitorata. Dal mese di gennaio 2015 un'importante novità. SELIGO, accreditata come provider per la formazione continua in medicina da Agenas/Ministero della salute, **offre** il servizio **News** nella forma ECM, consentendo quindi ai nostri abbonati di acquisire un numero di crediti formativi di significativa portata (da un minimo di 33 ad un massimo di 38 in funzione delle uscite editoriali di ciascuna delle riviste in monitoraggio). Questo servizio avviene secondo una modalità FAD ad un prezzo del tutto vantaggioso in un'offerta di lancio dell'iniziativa. Una visione più completa del nostro programma con i nostri costi si può trovare nella pagina ECM del nostro sito: [www.seligomedical.com](http://www.seligomedical.com).

**Seligo Medical**  
**Viale Angeli 32 - 12100 Cuneo**  
**info@seligomedical.com**  
**www.seligomedical.com**

## Turbina BRAVIA®XL

Realizzata con materiali di alta qualità, la nuovissima elegante Turbina BRAVIA®XL costituisce la risposta perfetta per il professionista più esigente.

Compattezza, illuminazione brillante, maggiore potenza, peso e rumore ridotti sono solo alcune delle caratteristiche offerte da questo nuovo strumento dinamico.

Il corpo in titanio solido la rende ancora più leggera, anzi la più leggera al mondo: solo 39 gr !

Il rotore è equipaggiato con una speciale pinza di altissima precisione che assicura, non solo altissima concentricità ma anche lunga durata e assoluta sicurezza, e da due

speciali cuscinetti ceramici a struttura integrale di alta precisione e affidabilità.

La turbina è inoltre dotata di una speciale guarnizione per la sigillatura della testina.

La lubrificazione, come ulteriore vantaggio specifico, può opzionalmente essere eseguita mediante lo speciale ingrassatore LubriONCE®, il quale assicura maggiori prestazioni ed efficienza. La speciale formulazione del grasso medicale, resistente alle alte temperature di sterilizzazione, permette di eseguire la lubrificazione una SOLA volta al giorno.

Una volta accoppiata al raccordo rapido GYROFLEX®LED, disponibile con o senza rego-

lazione spray, la turbina può immediatamente ottenere il vantaggio della luce LED bianca, che permette una illuminazione ottimale dell'area operativa con qualità diurna. La turbina, garantita per due anni, è disponibile non solo con connessione Kavo MULTIflex®-compatibile, ma anche con connessione NSK PTL-CL-compatibile oppure Bien-Air Unifix®-compatibile.

**TeKne Dental srl**  
**laura.grassi@teknedental.com**  
**www.teknedental.com**



## La soddisfazione del cliente, sotto tutti i punti di vista

**iRES®**, azienda Svizzera dinamica e flessibile con sede a Lugano, nasce ufficialmente nell'agosto 2013 prendendo vita dall'omonimo progetto avviato nel 2010 e gestito da un team di esperti dalla comprovata esperienza ventennale in diversi ambiti. Nei suoi primi due anni di attività, la versatilità di **iRES®** ha permesso di soddisfare più di 1.000 nuovi clienti. **iRES®** produce e distribuisce un'ampia gamma di prodotti per chirurgia orale che soddisfano le esigenze di ogni ramo di settore: dalle sistematiche implantari, alla chirurgia guidata, alla protesica custom made e ai materiali da rigenerazione. Oggi, i principali mercati di riferimento di **iRES®** sono la Svizzera e l'Italia, con però una propensione rivolta all'ampliamento della commercializzazione dei prodotti sia in ambito Europeo sia Extracee, in paesi quali Turchia e Arabia Saudita. **iRES®** pone nella Customer Satisfaction la propria mission, avvalendosi di una rete di vendita diretta sia nazionale sia internazionale, la cui specializzazione nell'am-



bito della chirurgia orale risponde in modo moderno e personalizzato alle molteplici richieste del professionista. L'innovazione di **iRES®** è rappresentata dalla semplificazione dei sistemi e delle procedure attraverso la selezione di quanto più innovativo è presente sul mercato, riducendo le componenti e offrendo nel contempo prodotti di elevata qualità, razionali ed economicamente sostenibili. Con la stessa attenzione, dedizione e passione, **iRES®** cura il lato scientifico della sua attività, organizzando corsi e congressi universitari nell'ambito di un programma di **Continuing Education**, avvalendosi della collabora-

zione dei più stimati Opinion Leader a livello internazionale. Il professor Massimo Simion è presidente e coordinatore del board scientifico che, sotto la sua guida, svilupperà nuove procedure e performance grazie all'esperienza pratica e alla conoscenza scientifica e darà vita nel prossimo immediato futuro a prodotti di sicura innovazione. Il vasto programma di Continuing Education proposto da **iRES®** si compone di attività scientifiche e didattiche di apprendimento e approfondimento, Master Universitari, corsi di chirurgia orale di base e avanzata (presso i nostri Visiting Center), serate culturali e studi scientifici multicentrici rivolti alle diverse figure

professionali che compongono il team odontoiatrico. **iRES®**, inoltre, gestisce e coordina la promozione e la divulgazione delle suddette attività attraverso la divulgazione di articoli scientifici all'interno delle più importanti riviste di settore. Cavalcando la sempre più attuale onda tecnologica, **iRES®** svilupperà nuovi canali multimediali di **e-learning** che andranno ad arricchire ulteriormente il vasto programma di Continuing Education. Grazie all'acquisizione di iMAX3, azienda specializzata nello sviluppo degli impianti macchinati, l'internazionalizzazione di **iRES®** assumerà un ruolo ancor più rilevante. Per scoprire e approfondire il mondo di **iRES®**, vi invitiamo a visitare il nostro sito web [www.ires.dental](http://www.ires.dental), dove troverete dettagli di prodotto, le nostre innovative tecnologie, i futuri corsi e potrete scaricare il materiale informativo.

**iRES SRL**  
Via Correggio, 3 Milano  
Tel. 035. 270743 - Fax 035.225964  
[marketing@i-res-group.com](mailto:marketing@i-res-group.com)  
[www.i-res-group.com](http://www.i-res-group.com)

## Expo Odonto Sud - Prima edizione

**Salone mediterraneo specializzato rivolto ai Professionisti del Settore Dentale 19-20-21 Febbraio 2016 Etnafiere - Centro Fieristico Etnapolis**

In Sicilia, Calabria e Malta, esiste una rete capillare di professionisti operanti nel comparto Dentale che spesso faticano a seguire i grandi eventi del settore e le attività associative, concentrate prevalentemente al Nord Italia. Dal 19 al 21 Febbraio 2016 parteciperanno in fiera a Catania i maggiori e più qualificati produttori del Settore. L'Ente organizzatore ritiene che tale iniziativa ricoprirà una valenza propulsiva per gli operatori economici dei rispettivi settori produttivi nonché per il pubblico di visitatori

interessati. Naturalmente la manifestazione non si limiterà al solo momento espositivo, ma sarà caratterizzata da corsi di formazione e convegni inerenti al Tema. Expo Odonto Sud vuole fornire agli operatori professionali del Sud Italia una propria manifestazione di riferimento, facilmente raggiungibile, per consentire ad espositori e visitatori la possibilità di un momento di incontro privilegiato che permetta una più vasta divulgazione degli aggiornamenti e delle novità, in merito ai prodotti ed ai



servizi che il Settore elabora e propone. Il quartiere fieristico situato all'interno del Centro Etnapolis, si trova in Contrada Valcorrente (Belpasso - Catania) a pochi chilometri da Catania. Un complesso espositivo

innovativo che si ispira a criteri di flessibilità, benessere, fruibilità ed estetica. Il padiglione in uso alla manifestazione di mq 3.200 nasce per sviluppare saloni specializzati che danno vita a scenografici layout espo-

sitivi. La struttura è munita di ingresso centrale con porte automatiche sesamo su passeggiata Etnapolis affacciata sul lungolago e sui giardini. La location offre accessi facilitati per i visitatori, tutti operatori del settore, migliaia di parcheggi gratuiti, sia coperti che non e una lunga lista di servizi offerti dalla moderna

struttura quale è Etnapolis. Inoltre il Centro dispone di un ampio parcheggio, adiacente il padiglione, interamente riservato agli espositori! Questa sede assume una collocazione strategica in quanto collegata alle principali arterie stradali ed autostradali; posta appena fuori il centro della città: a 20 minuti dalla stazione e dal

porto di Catania e a 10 minuti dall'aeroporto. Queste le realtà presenti a Expo Odonto Sud 2016: Prodotti di consumo per Odontotecnici - Prodotti di consumo per Dentisti - Abbigliamento generale - Farmaceutici - Apparecchiature per Dentisti - Leghe preziose e non - Implantologia - Apparecchiature per Odontotecnici - Radio-

grafici - Igiene e sterilizzazione - Ortodonzia - Arredamento e illuminazione - Stampa e Associazioni La manifestazione accoglie i seguenti Visitatori: Odontoiatra, Odontotecnico, Assistente, Igienista, Studenti, Produttore, Distributore, Deposito, Agenti.

[www.expoodontosud.it](http://www.expoodontosud.it)

## Conoscere per scegliere: Trip Advisor insegna ...

La conoscenza, si sa, è la base per una scelta consapevole. La base del successo di molti "social" come Trip Advisor è proprio dovuta alla possibilità di condividere esperienze "in diretta" con le quali confrontare le proprie scelte. E come fare quando si tratta di innovazioni, che per definizione appartengono al campo delle novità, quindi con un numero insufficiente di persone che possono offrire un giudizio oggettivo? Ed ancora: come poter tracciare un giudizio sui vantaggi che una prassi innovativa può introdurre rispetto ad una consuetudine ormai consolidata?

### Gli obiettivi dell'impegno culturale di Sirona

Ecco il motivo per il quale Sirona ha deciso di promuovere una serie di workshop teorico-pratici nei quali mostrare nel concreto l'utilizzo delle tecnologie presenti nel proprio catalogo predisponendo alcuni format di evento che rispondano a questi obiettivi:

- che cos'è e come funziona
- testimonianza di un utiliz-



Ecco la gamma dei workshop organizzati nel primo semestre 2015

- l'ingresso nel mondo del digitale senza difficoltà
- vantaggi e compatibilità rispetto alla tecnica "tradizionale"

### La presenza di un testimone consapevole

Compito del relatore, incaricato fra professionisti che utilizzano in modo esperto le varie metodiche nella normale attività quotidiana, è trasferire ai partecipanti le reali possibilità di utilizzo declinate nelle varie necessità cliniche. Per questo la partecipazione è a numero chiuso, per consentire un confronto diretto e specifico a tutto

vantaggio della conoscenza. **La strategia Sirona per una presenza diffusa**

Anche i luoghi dove si svolgono i corsi sono stati pensati per offrire possibilità concrete di sperimentazione: le show room Sirona di Bolzano, Verona, Milano, Roma e Catania, insieme ai "Sironapoint" di Torino e Firenze hanno in dotazione apparecchiature e sistemi perfettamente funzionanti con "isole formative" attrezzate con postazioni PC che mettono in condizione chi desidera di potersi interfacciare con le applicazioni software.

### Soddisfazione prima e dopo

### L'acquisto

Tutto questo perché Sirona ritiene indispensabile mettere ogni professionista nella condizione di conoscere prima dell'acquisto: la soddisfazione di ogni Cliente è legata ad un effettivo ritorno dell'investimento che è direttamente proporzionale all'informazione e formazione sull'intera panoramica di utilizzo.

### Partnership con Aziende complementari: nuove modalità di relazione nel business

Il format di ogni workshop prevede la partecipazione in partnership di altre aziende del settore, come Simit, Geistlich, Ethicon, Philips, che contribuiscono ad arricchire di contenuto le comunicazioni rese, nell'ottica di integrare le presentazioni con argomenti complementari al tema del rispettivo workshop.

### Informazioni ed iscrizioni:

**Segreteria Eventi Sirona**

**Tel. 045.8281811**

**events@sirona.it**

**www.sironatimes.it**

## Isasan compie 40 anni

Leone Cinelli, Direttore Generale della Isasan srl, in occasione del quarantennale della costituzione dell'azienda, la Isasan srl, esprime un ringraziamento ai propri dipendenti e augura all'azienda e ai collaboratori un futuro di successi. "È con sommo piacere che da

queste pagine mi viene concesso di ringraziare innanzitutto i miei dipendenti che mi hanno ricordato che Isasan è stata fondata esattamente 40 anni fa. Il mio ringraziamento viene quindi esteso con affetto a tutti quei dentisti che hanno consentito all'azienda di gode-

re dei risultati derivanti sicuramente dalla scelta di prodotti qualificati, ma anche soprattutto dall'aver apprezzato sia la serietà che la competenza nel nostro atteggiamento. Ringrazio sempre, e un augurio a tutti per un futuro prospero e tranquillo.

Isasan è sempre con voi".

**Isasan srl**

**Via Bellini, 17**

**22070 Rovello Porro (CO)**

**Tel. 02.96754179**

**Fax 02.96754190**

**info@isasan.com**

**www.isasan.com**

## &gt; OFFRO COLLABORAZIONE

• Angelo Gresta igienista dentale laureato con partita iva e assicurazione, con esperienza pluriennale in clinica Parodontale e Implantare offre collaborazione presso studi o cliniche in Lombardia e Svizzera. Massima professionalità. Tel. 345.412494

• Assistente alla poltrona con 15 anni di esperienza in tutte le branche dell'odontoiatria offre la propria collaborazione, seria e motivata, con disponibilità immediata in Saronno e limitrofi disponibile a trasferimenti full time o part time. Se interessati contattate il numero 331.6352896

• Assistente alla poltrona con esperienza pluriennale in endodonzia, conservativa, implantologia, segreteria, ricevimento pazienti assistenza, ordini materiali, sterilizzazione e odontotecnico offre collaborazione zone Garbagnate, Nerviano, Rho e limitrofi. Tel. 348.0659080

• Assistente esperta con 20 anni di esperienza (segretaria, gestione studio, prima nota, chirurgia, protesi) offre anche per sostituzione maternità / malattia. Residente in Brianza. Tel. 391.1885557 dopo le ore 19.30

• Cerco un impiego part-time a Milano come segretaria/impiegata ammi-

nistrativa, ho esperienza pluriennale nel settore. Tel. 347.9648549

• Igienista dentale, laureata a pieni voti presso l'Università degli Studi di Milano, offre collaborazione negli studi odontoiatrici di Milano, Monza, Como, Lecco e provincia. Massima serietà e professionalità e buona comunicazione. Munita di Partita Iva e assicurazione. Automunita. Contattare il 366.5476860

• Medico chirurgo - Odontoiatra, pratica esclusivamente l'ortodonzia da più di 20 anni nel proprio studio, offre la propria collaborazione presso studi di colleghi in Veneto e in Friuli Venezia Giulia. Prego chiamare il 349.3100886

• Medico chirurgo odontoiatra con pluriennale esperienza offresi per collaborazione lavorativa compresa implantologia, e/o direzione sanitaria, nelle province di Milano, Como, Bergamo, Pavia. Telefonare al 335.8102176

• Medico chirurgo specializzato in odontostomatologia offre collaborazione in protesi mobile e fissa con eventuale direzione sanitaria. Tel. 320.7515221

• Odontoiatra esperienza decennale si offre per collaborazione in implantologia guidata in tutto il nord Italia. Realizzazione mascherine radiologiche e chirurgiche in proprio. Assistenza nella

programmazione software. Team di lavoro e strumentazione propria. Tel. 347.3470063

• Odontoiatra esperienza pluriennale offre la propria collaborazione in implantologia, protesi, gnatologia nel nord Italia. Tel. 347.1575001

• Odontoiatra implantologo 37 anni, serio, professionale, socievole, specializzato in Implantologia, chirurgia orale, protesi mobile e fissa, disponibilità immediata in tutta la Lombardia, Como, Lecco, e province, cerco un rapporto serio duraturo. Tel. 348.3201289

• Odontoiatra laureata nel 2002, con esperienza in conservativa, endodonzia ed estrattiva, valuta proposte per collaborazione in provincia di Monza e Brianza. Tel. 347.7877721

• Odontoiatra offre collaborazione in igiene dentale, parodontologia non chirurgica, piccola conservativa, uso ingrandenti, disponibilità 2 gg settimana, anche domenica (da concordare, No, Pv, MI ovest e rispettive province). Per contatti 393.5837589

• Pluriennale esperienza con attestato A.S.O. riconosciuto dalla regione Lombardia. Si garantisce affidabilità e attenzione nei riguardi del paziente. Con benefici fiscali, disponibilità immediata anche part-time. Zone Milano - Melegnano. Tel. 373.7825270

• Segretaria/ Receptionist front office con esperienza pluriennale, cerca Studio a Milano e provincia, per lavoro full time. Disponibile, seria, dinamica, ottime doti relazionali e di bella presenza. Per contatto telefonico e/o colloquio conoscitivo contattare il n. 338.4367324

## &gt; CERCO COLLABORAZIONE

• Doctor Dentist ricerca per il nuovo centro di Bergamo un/a odontoiatra senior per il turno del lunedì (9-17). Vorremmo entrare in contatto con professionisti in grado di gestire le prime, visite, le urgenze e capaci di progettare e gestire in prima persona piani di trattamento complessi. Saranno privilegiate le candidature con un'estrazione implanto-protetica, ma capaci di gestire in prima persona anche trattamenti endodontici e di tipo conservativo. Si invitano gli interessati a mandare contatto oppure a candidarsi direttamente nella sezione "lavora con noi" del sito [www.doctordentist.it](http://www.doctordentist.it)

• Dott. Luca Romanelli ricerca per prestigiosa clinica odontoiatrica in Bolzano collega endodontista con esperienza per 1/2 giornate settimanali, richieste oltre capacità tecniche propensione al lavoro in team. Tel. 333.7147296

• L'associazione di volontariato "Giorgia 2009" onlus,



Made in ISRAEL

Dental Pr Adin V. G. Verdi 10 B Baronissi (Sa) 089954103 - [Info@dentalpradin.com](mailto:Info@dentalpradin.com) [www.dentalpradin.com](http://www.dentalpradin.com)

## ▶ ANNUNCI ECONOMICI

chiede a dentisti, odontoiatri ed odontotecnici, la disponibilità a prestare la propria opera professionale per un periodo di 10 gg. c/o l'Ospedale Pediatrico di Kimbondo - Kinshasa (RDC). Gli interessati possono telefonare per informazioni a: Giancarlo 333.5802284 o inviare e-mail all'indirizzo: giorgia2009onlus@tiscali.it

• Per apertura nuova clinica dentale in Albano Sant'Alessandro (BG) ricerchiamo le seguenti figure professionali: Assistenti alla poltrona, Segretarie/Receptionist, Operatori commerciali, Medici odontoiatri. Richiesto un periodo di stage formativo da 6 a 12 mesi presso la clinica di Osio Sotto (BG). Per informazioni

035.4821132 - 348.4110895 - 345.9100384. Ragione sociale: Impladent srl  
• Per lo studio di Milano V.le Monza cerco assistente odontoiatrica con esperienza valida per contratto part-time di 15-20 ore. Per contatti telefonare al 335.6845238 Dr. Giancarlo Tunesi

### ▶ OFFRO ATTIVITÀ

- Affitto/cedo studio odontoiatrico riclassificato monospécialistico a Como mq 60 ca, di proprietà, 2 riuniti, attrezzature e arredi compresi. Inizio attività 1990. Trattativa riservata. Tel. 031.266171
- Cedesi studio dentistico 2 unità operative indipendenti, 2 aspiratori, apparecchio RX,

autoclave, Sant'Ambrogio di Torino. Tel. 011.9399355

- Sanremo centro cercasi collega per associazione professionale, due unità operative completamente attrezzate, reception, sala d'attesa, ufficio, magazzino, piccolo laboratorio, due bagni. Appartamento in locazione condiviso con medico di famiglia. Ottima opportunità e condizioni favorevoli di associazione. Cell. 348.7307190
- Vendo attività studio dentistico a Milano zona Bolivar Lorenteggio. Operativo da oltre vent'anni, composto da 2 unità operative, due bagni di cui uno per disabili, ufficio, sala attesa, ristrutturato elegantemente a norma, provvisto di sistema operativo con rvg alla pol-

trona. Piano terra. Possibilità affitto e acquisto attività o acquisto locali con attività. Disponibilità affiancamento per il tempo necessario. Tel. 347.7941266

### ▶ CERCO ATTIVITÀ

- Cerco studio dentistico avviato da rilevare zone: Veneto e dintorni, 2 poltrone, a norma. Tel. 347.1575001 preferibilmente pausa pranzo

### ▶ OFFRO ATTREZZATURA

- Vendo ortopantomografo Planmeca modello 2002 proline EC, a pellicola perfettamente funzionante e con tutti gli accessori. Fatturabile € 3.200. Zona Milano. Tel. 347.2206666.



### ▶ IL TUO ANNUNCIO

- INVIA UNA MAIL ALL'INDIRIZZO [INFO@INFODENT.IT](mailto:INFO@INFODENT.IT) COMPLETA DI TUTTI I DATI RICHIESTI NEL COUPON
- COMPILA IL COUPON E INVIALO VIA FAX ALLO **0761 393222**

Nome ..... Cognome .....  
Attività ..... Specializzazione .....  
Via ..... n° ..... CAP .....  
Città ..... Prov. ....  
Tel. ....  
E-mail .....  
P.IVA .....  
Cell. ....

(Per annunci a pagamento è obbligatoria la partita iva e il codice fiscale)

OFFRO O CERCO  COLLABORAZIONE  ATTREZZATURE  ATTIVITÀ

**Spazio per l'annuncio (scrivere a macchina o stampatello) MAX 30 PAROLE • Sarà pubblicato solo il testo sottostante\***

.....  
.....  
.....  
.....

#### \*IMPORTANTE

Gli annunci riguardanti la ricerca di collaborazioni (ricerca personale, collaboratori ecc.) devono essere pubblicati corredati delle generalità del richiedente, in ottemperanza al decreto legislativo n. 276 del 10 settembre 2003, attuazione della legge delega in materia di occupazione e mercato del lavoro (legge 14 febbraio 2003 n. 30, cosiddetta "legge Biagi"). In relazione a quanto sopra, in base a quanto disposto in materia dal D.lgs. 196/03 che regola il trattamento dei dati personali, si autorizza la pubblicazione delle generalità suindicate.

data  
.....  
nome e cognome (in stampatello)  
.....  
.....  
firma  
.....

**Attenzione saranno pubblicati solo gli annunci completi di tutti i dati richiesti: nome, cognome, indirizzo, cap, città, telefono, prefisso e professione.**  
Gli annunci si ricevono fino al 5 di ogni mese precedente l'uscita e saranno pubblicati una sola volta. Per vedere pubblicato nuovamente il proprio annuncio, occorre spedire il coupon per una nuova richiesta. Se si desidera pubblicare in evidenza è necessario effettuare un bonifico bancario di Euro 20,00 IVA compresa intestato a: BeC srl - IBAN: IT68K0893114502000020810206, allegando copia al presente cedolino. Il pagamento dà diritto a 2 uscite. INFODENT offre esclusivamente un servizio, non riceve tangenti sulle contrattazioni, non effettua commerci, non è responsabile della veridicità delle inserzioni. Si procederà a norma di legge contro chiunque si servirà di questa rivista per scopi illeciti e di disturbo. Le inserzioni gratuite sono riservate ai privati. Gli operatori commerciali, per le inserzioni che riguardano l'attività svolta, devono servirsi degli annunci a pagamento o degli spazi pubblicitari. Ai sensi e per gli effetti del D.lgs. 196/03, il trattamento dei dati avverrà mediante supporti sia telematici che cartacei, entrambi eventualmente organizzati anche come banche dati o

archivi. Il conferimento dei dati personali è obbligatorio per la pubblicazione dell'annuncio o per il ricevimento della rivista. La mancata comunicazione, ovvero l'accertata erroneità dei dati richiesti legittimeranno la nostra società a rifiutare l'esecuzione del rapporto, ovvero ad interrompere l'esecuzione stessa. I dati personali acquisiti potranno essere comunicati a tutti i dipendenti, collaboratori e consulenti a qualsiasi titolo della nostra Società, nonché a tutti gli Organi societari ed ai soci; i medesimi dati potranno essere inoltre comunicati agli omologhi soggetti di società da noi controllate o collegate, ovvero di società che controllano l'attività della nostra Società. I dati relativi all'indirizzo saranno utilizzati per l'invio di riviste e attività commerciali. In ogni momento potrete esercitare i diritti di cui all'Art. 7 del D.lgs. 196/03 e quindi conoscere, ottenere la cancellazione, la rettificazione e l'integrazione dei vostri dati, nonché opporvi al loro utilizzo per le finalità su indicate. Il titolare del trattamento è BeC srl con sede in Viterbo Strada Teverina km 3,600 nella persona del suo legale rappresentante. Qualsiasi comunicazione o atto ufficiale potrà essere inviato dall'insertionista presso la redazione di infodent con sede in Viterbo Strada Teverina km 3,600.

SOLUZIONI GLOBALI PER LA CHIRURGIA ORALE



iMAX<sup>3</sup>

## CONTINUING EDUCATION

*“Non solo prodotti di alta qualità ma anche corsi e servizi legati all’aspetto scientifico dell’odontoiatria”*



*Il Professor Massimo Simion presiede il Board scientifico internazionale di iRES®, che si occuperà non solo di ricerca e innovazione per lo sviluppo di nuovi prodotti, ma sovrintenderà tutta l’attività scientifica e di Continuing Education.*

In foto: Professor Massimo Simion

# Una Sola fresa per inserire l'impianto

## NON VENDIAMO UN IMPIANTO VENDIAMO UN'IDEA

### ★ OFFERTA FULL PACK

comprensivi  
di MONCONI  
TRANSFER  
E ANALOGHI  
a scelta

**150,00€**

### ★ OFFERTA LANCIO

3 impianti  
FULL PACK

**499,00€**

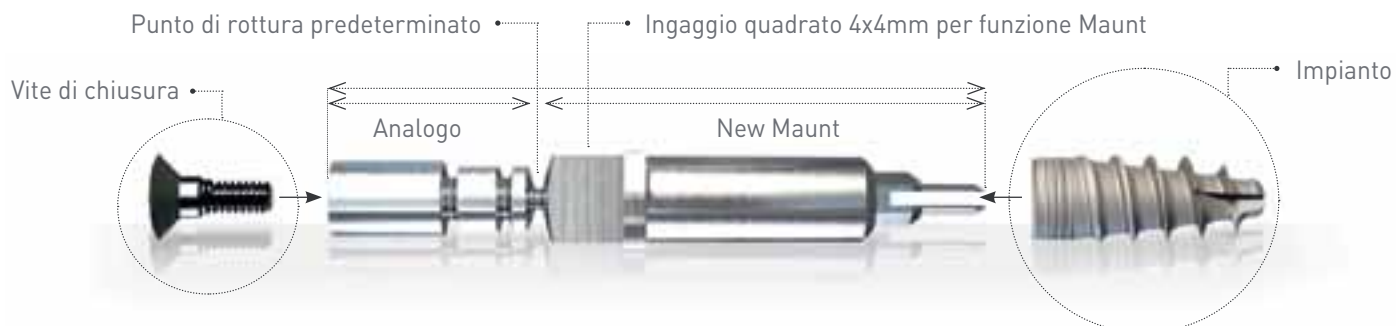
+ KIT IN  
COMODATO  
D'USO gratuito



L'impianto NSI viene sempre venduto in una unica soluzione completa di tutta la componentistica da laboratorio.



M.U. A.  
BREVETTO NSI



APPLE



ANDROID

Scarica l'APP adatta  
al tuo dispositivo.

**nsi**  
Natural System Implant