

INFODENT®

MENSILE D'INFORMAZIONE MERCEOLOGICA DENTALE

L'impianto inserito
con una sola fresa



Non vendiamo un impianto,
vendiamo un'idea

FULL PACK E KIT MUA SONO BREVETTI NSI
GARANZIA A VITA | 100% MADE IN ITALY

NSI srl

T. 0376.671087 | 335.360404
info@nsimplant.it
www.nsimplant.it

CE 0476

In questo numero a confronto:

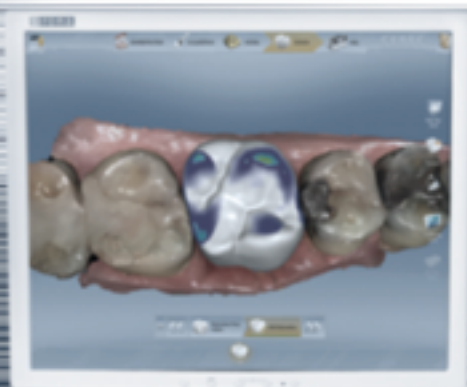
ATTACCHI ORTODONTICI	pag. 5
DITTE CON E-COMMERCE	pag. 23
NUOVO - FOCUS PRODOTTO	pag. 39

⊕ Sondaggi/Approfondimenti/Corsi e congressi/
Redazionali dalle Aziende/Annunci economici





HENRY SCHEIN®
Krugg



IL TUO PERSONAL TRAINER NELL'HITECH

Hai mai pensato ad
un Personal Trainer
per entrare nel mondo
delle Tecnologie Digitali?
**Con Henry Schein
ora è possibile!**

Prenota una sessione gratuita nel tuo studio!
Fotografa il QRCode o vai su campagne.infodent.it/HSK



INFODENT®

MENSILE D'INFORMAZIONE MERCEOLOGICA DENTALE

NORD ITALIA

www.infodent.it

A.N.E.S. Associazione Italiana Edizione Specializzata**Direttore responsabile** Riccardo Chiarapini**Segreteria di redazione** Diana Carbonetti**Direzione grafica** Gisella Benedetti**Impaginazione** Francesca Pilli**Marketing e Pubblicità:** Gianluca Passeri

Tel. 0761.393306 - 335.1213136

gianluca@infodent.it

Mensile d'informazione merceologica dentale

ANNO XXVII - n. 3 Marzo 2015

Poste Italiane S.p.A. - Spedizione in A.P. - 70%

Viterbo - Autorizzazione del Tribunale di Viterbo

n. 341 del 7/12/88

BeC**Editore BeC s.r.l.**

Strada Teverina Km. 3,600 - 01100 Viterbo

Telefono 0761.393.1 - Fax 0761.393.222

Stampa - Graffietti Stampati snc

S.S. Umbro Casentinese Km. 4,500

Montefiascone (VT)

Testata volontariamente sottoposta a**certificazione di tiratura e diffusione****in conformità al Regolamento C.S.S.T.****Certificazione Editoria Specializzata e Tecnica**

Per il periodo 1/1/2013-31/12/2013

Tiratura media: 15.533

Diffusione media: 15.326

Tiratura del presente numero: 15.900

Certificato CSST n. 2013-2402 del 25.02.2014

Società di Revisione: PKF Italia spa

Una copia euro 0,77 - contiene I.P. + gadget

AWERTENZE

La redazione non restituisce il materiale utilizzato.

SONDAGGIO	pag 5	dell'attività odontoiatrica ed odontotecnica
Attacchi Ortodontici		- Deflex, la protesi da indossare
		- Roland DG presenta la DWX-4W
A CONFRONTO	pag 6	- Sop - sedute ortopediche professionali
- Tabelle di comparazione		per la tua salute
APPROFONDIMENTI	pag 11	COMUNICATI pag 55
- Attacchi Elysium Low-Friction		- Congresso AIO di Chia, esperti
		internazionali a confronto e un rapporto
AGENDA Aprile/Maggio	pag 12	costo-beneficio unico nel panorama ECM
Congressi e Fiere in Italia e all'estero		- Un sorriso per tutti Onlus
Calendario dei Corsi		
SONDAGGIO	pag 23	ANNUNCI ECONOMICI pag 57
Ditte con E-commerce		
A CONFRONTO	pag 24	
Tabelle di comparazione		
APPROFONDIMENTI	pag 34	
- Marcopolo Dental Store		
- L'e-commerce di Synergy Dental, tutto il		
necessario per il professionista in un sito		
di semplice consultazione		
PARLIAMO DI	pag 36	
- Pulsanti principali e le loro funzioni		
(II parte)		
FOCUS PRODOTTO	pag 39	
DALLE AZIENDE	pag 47	
- OrhtoSystemRoma: da trent'anni		
semplicemente specializzati in ortodonzia		
- RealGUIDE™: oltre i limiti		
dell'odontoiatria digitale		
- Linea Diretta: chiarezza e trasparenza		
- Nuovi motori da implantologia MARIOTTI		
- Henry Schein Krugg presenta Connect		
Dental, la soluzione per la digitalizzazione		

INSERZIONISTI - 1Flex Technology pag. 56 • 3D Fast pagg. I Cop/50 • 3 Diemme pag. 47 • AIO - Associazione Italiana Odontoiatri pag. 54 • Alpha Test pag. 22 • Amici di Brugg pag. 36 • BA International pagg. 19/41 • Carl Zeiss pag. 12 • Carubi Fausto pag. 52 • Centro Fresatori Dentali pag. 4 • Cliniche di Lausanne pag. 21 • Dental Flex pag. 13 • Dental PR Adin pag. 55 • Dental World pag. 11 • Di Shape pag. 37 • Henry Schein Krugg pagg. II Cop/40 • Implantotecnica pag. 20 • Invisalign pag. 46 • Isomed pag. IV Cop • Kavo pag. 42 • Keystone pagg. 3/43 • Kristal pag. 53 • Linea Diretta pag. 14 • LTS Leoni pag. 57 • Marcopolo Dental Store pag. 34 • NSI pag. I Cop • Pastelli pag. III Cop • Reinhold pag. 48 • Roland pag. 15 • Seligo Medical pag. 39 • Sieco pag. 17 • Silfradent pagg. 45/49 • Silo Implant pag. 51 • Sirona pagg. 11/16/38 • Synergy Dental pag. 34 • Trident pagg. 18/44 • Wisil Latoor pag. 35

INFORMATIVA - Questa rivista Le è stata inviata tramite abbonamento, l'indirizzo in nostro possesso verrà utilizzato per l'invio della rivista, per l'invio di altre riviste, per l'invio di proposte di abbonamento, per l'invio di informazioni tecniche e commerciali, nonché per la divulgazione di eventi formativi e promozionali e per la cessione degli stessi a terze aziende per le medesime finalità. In ogni momento potrete esercitare i diritti di cui all'art. 7 del D. Lgs 196/2003, e quindi conoscere, ottenere la cancellazione, la rettifica, l'aggiornamento e l'integrazione dei Vostri dati, nonché opporVi al loro utilizzo per le finalità su indicate. Qualora venisse esercitato il diritto alla cancellazione lo stesso comporterebbe il mancato invio della presente rivista. Il titolare del trattamento è BeC srl con sede in Viterbo, Strada Teverina Km 3,600, nella persona del suo legale rappresentante.

Keystone
DENTAL

Copia oppure originale?

Sei certo di utilizzare impianti originali?

Ti invitiamo a verificare.Fotografa il QRCode o digita l'indirizzo <http://campagne.infodent.it/keystone-dental>

CENTRO FRESATORI DENTALI ROMA CAD CAM



Alta Tecnologia a vostra disposizione



Il **CENTRO FRESATORI DENTALI CAD CAM** srl è un'azienda certificata Iso 9001/2008 che utilizza al meglio le sistematiche Cad Cam per la produzione di **manufatti protesici di alta precisione e qualità**.
L'azienda mette a disposizione **nuove tecnologie** utili a ridurre tempi e costi delle lavorazioni e dei

protocolli di esecuzione e garantire un risultato analizzato e progettato per ogni caso specifico.

Il futuro è ciò che spinge il CFD ad affrontare le sfide che il mercato pone con un fine che rappresenta il faro della nostra attività:
LA SODDISFAZIONE DEL PAZIENTE.

SAREMO PRESENTI A COLONIA ALLA FIERA IDS DAL 10 AL 14 MARZO
VISITATECI PER SCOPRIRE TUTTE LE NOVITÀ PRESENTATE IN ANTEPRIMA | HALL 02.1 - STAND G 009

Via Gigi Chessa 464/466 | 00125 Roma
Tel 06.94367781 e 06.94367780
Numero Verde 800864620
www.centrofresatoridentaliriroma.com

Fotografa il QR CODE
e vai direttamente
al sito web

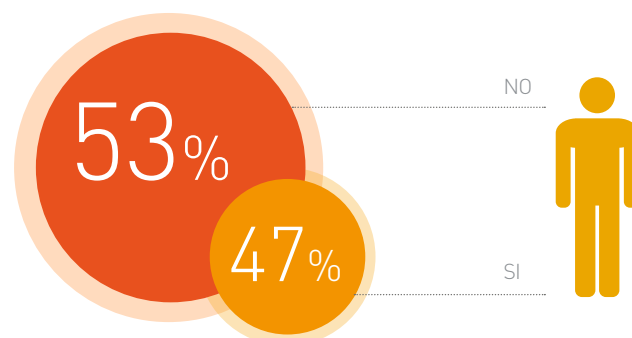


Attacchi Ortodontici

Sondaggio su **180** responder

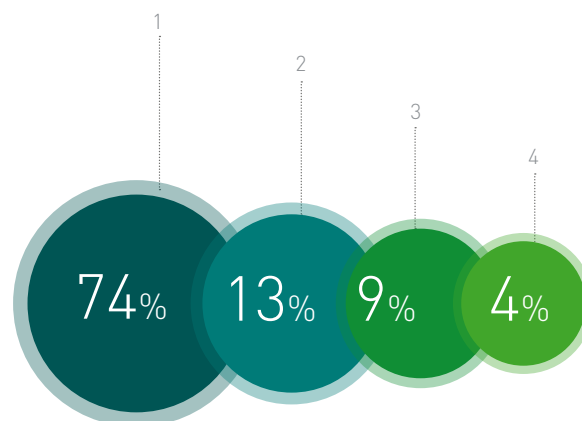
Lei ritiene che la terapia sia più lunga con l'uso di attacchi estetici rispetto alla terapia effettuata con attacchi metallici?

Si	85	47%
No	95	53%



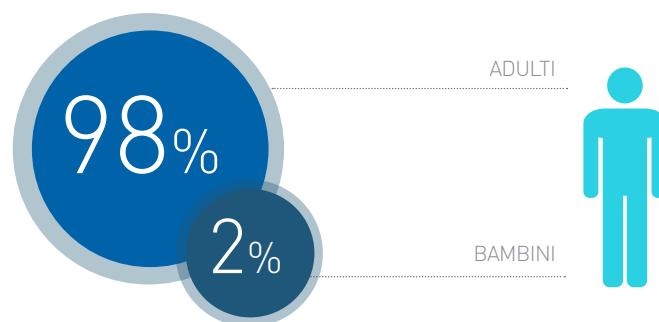
In quale percentuale i suoi pazienti scelgono terapie realizzate con attacchi estetici, con mascherine invisibili oppure con terapie linguali?

Da 0 a 30%	133	74%
Da 30 a 50%	23	13%
Da 50 a 80%	16	9%
Da 80 a 100%	8	4%



Utilizza principalmente attacchi estetici su pazienti

Adulti	176	98%
Bambini	4	2%



Il presente sondaggio ha solo valore informativo e rappresenta una manifestazione di opinioni degli iscritti al portale Infodent.it

➤ ATTACCHI ORTODONTICI

Denominazione del prodotto	CHIC	DISCOVERY PEARL	DISCOVERY SMART	ELEGANCE	EMPOWER CLEAR	EQUILIBRIUM 2
Produttore	GC Orthodontics-Tomy	Dentaurum Germany	Dentaurum Germany	Dentaurum Germany	American Orthodontics	Dentaurum Germany
Tipologia di attacco	Gemellare estetico	Gemellare estetico	Metallo	Gemellare estetico	Autolegante interattivo	Metallo
Larghezza dell'attacco (mm)	•	2,7-3,1	2,6-3,4	3-3,6	Varie	2,4-3,4
Tecniche disponibili	Roth, Mbt, Bidimensionale	Roth, Mcl	Roth, Mcl	Roth, Edgewise	Bennet McLaughlin, Roth	Roth, Mcl, Ricketts
Materiale dell'attacco	Attacco in policristallino di allumina	Ceramica (sistema CIM da ossido di alluminio policristallino puro)	Metallo	Acrilico con slot in metallo	Ceramica	Metallo
Trasparenza dell'attacco	Si	Si	No	Si	No	No
Identificabilità dell'attacco tramite codice colore	Si	Si	No	Si	Si	No
Numero e dimensione degli slots	18x25 e 22x28	.018 e .022	.018 e .022	.018 e .022	.018 o .022	.018 e .022
Disponibilità dell'attacco in versione auto legante	No	No	Si	No	Si	No
Presenza di dispositivi antistress da attrito con il filo	Si	No	No	No	Si	No
Forma della base	Romboidale	Romboidale	Romboidale	Quadrata	•	Quadrata
Tipo di base (ritenzione)	Meccanica	Strutturata al laser, simbologia FDI	Strutturata al laser, simbologia FDI	Chimica	Base brevettata quad-matte a ritenzione meccanica	Strutturata al laser, simbologia FDI
Forma delle alette	Arrotondate	Gemellare tradizionale	Gemellare tradizionale	Gemellare tradizionale	Ben arcuate	Gemellare tradizionale
Tipi di compositi utilizzabili	Auto e foto indurenti	Tutti. Consigliato Contec LC Dentaurum	Tutti. Consigliato Contec LC Dentaurum	No-Mix Bonding, Contec LC	Auto, foto, bipasta	Tutti. Consigliato Contec LC e NoMix bonding
Numero di attacchi per blister	Disponibile in ricambio da 5 o in kit singolo	20/10/6/12, ricambi da 1	20/200/1.000, ricambi da 10	0/10/6/12, ricambi da 1 o 10	5/5 sup/inf/sup-inf, ricambi da 1	20/200/1.000, ricambi da 10
Prezzo di listino*	Euro 17,00	Non fornito	Non fornito	Non fornito	Non fornito	Non fornito
Info aziendali	Tel. 055.430351 www.ortospecialized.it	Tel. 051.862580 340.9224752 www.dentaurum.it	Tel. 051.862580 340.9224752 www.dentaurum.it	Tel. 051.862580 340.9224752 www.dentaurum.it	www.americanortho.com, distributore Micerium spa Tel. 0185.7887850 www.micerium.it	Tel. 051.862580 340.9224752 www.dentaurum.it

▶ ATTACCHI ORTODONTICI



Denominazione del prodotto	EVOLUTION	EXPERIENCE C	EXTREMO	F1000	GHIACCIO	HEXAGON
Produttore	SIA Orthodontic Manufacturer	GC Orthodontics-Tomy	Leone spa	Leone spa	Leone spa	SIA Orthodontic Manufacturer
Tipologia di attacco	Gemellare low profile	Self ligating	Metallo Direct Bonding Monoblocco	Metallo Direct Bonding Self ligating	Estetico Direct Bonding	Gemellare
Larghezza dell'attacco (mm)	3,5	•	2,6-3,6	2,7-3,3	2,6-3,2	3,5
Tecniche disponibili	Roth, Ricketts, Bidimensionale V-Slot	Roth, Mbt, Bidimensionale, Face e CCO	Edgewise, Roth	Damon, Damon Super Torque	Roth	Roth, Mbt
Materiale dell'attacco	Metallo	Ceramica ad iniezione	Acciaio No Nichel	Acciaio Inossidabile	Zaffiro Monocristallino	Metallo
Trasparenza dell'attacco	No	Si	No	No	Si	No
Identificabilità dell'attacco tramite codice colore	Si	Si	No	No	Si	Si
Numero e dimensione degli slots	1 slot / 0,018" e 0,022"	18x25, 20x28 e 22x28	2 da .018x.030 e .022x.030	1 da .022x.030	2 da .018x.030 e .022x.030	1 slot / 0,018" e 0,022"
Disponibilità dell'attacco in versione auto legante	No	Si	No	Si	No	No
Presenza di dispositivi antistress da attrito con il filo	No	Si	Si (Legature Slide)	No	Si (Legature Slide)	Si
Forma della base	Anatomica	Romboidale	Quadrangolare/rettangolare	Quadrangolare/pentagonale	Rettangolare	Anatomica
Tipo di base (ritenzione)	Meccanica con rete da 80 mesh	Meccanica	Micro celle	80 Mesh	Microperle di zirconia	Meccanica con rete da 80 mesh
Forma delle alette	•	Arrotondate	Gemellari	Gemellari	Gemellari	•
Tipi di compositi utilizzabili	Tutti	Auto e foto indurenti	Auto e fotopolimerizzanti ortodontici	Auto e fotopolimerizzanti ortodontici	Auto e fotopolimerizzanti ortodontici	Tutti
Numero di attacchi per blister	20	Disponibile in ricambio da 5 o in kit singolo	20	20	6/10/12/20	20
Prezzo di listino*	Non fornito	Euro 24,00	Euro 50,90 (Kit 1 Caso - Edgewise) 56,05 (Kit 1 Caso - Roth)	Euro 207,90 (Kit 1 caso)	Euro 198,00 (Kit 1 caso)	Non fornito
Info aziendali	www.siaorthodontics.com	Tel. 055.430351 www.ortospecialized.it	Tel. 055.30441 www.leone.it	Tel. 055.30441 www.leone.it	Tel. 055.30441 www.leone.it	www.siaorthodontics.com

Legenda:  approfondimento  focus prodotto

* I prezzi si intendono al netto di IVA

> A CONFRONTO

> ATTACCHI ORTODONTICI

						
Denominazione del prodotto	IDEA - L	INTRO	KRISTAL SAPPHIRE	LOGIC LINE	MIMETIC RESIN	MIMETIC ZAFFIRO
Produttore	Leone spa	SIA Orthodontic Manufacturer	Kristal	Leone spa	Dental World	Dental World
Tipologia di attacco	Linguale Direct Bonding	Gemellare (con l'eccezione della prescrizione tweed)	Gemellare	Metallo Direct Bonding	In resina traslucido, trasparente superficie liscia senza porosità	Brackets in microcristallo di zaffiro
Larghezza dell'attacco (mm)	1,6	3,5	3,2	3,6-3	•	•
Tecniche disponibili	Linguale 2D	Edgewise, Roth, Mbt, Tweed, Alexander, Bidimensionale (senza V-Slot), Ricketts	Roth, Mbt, Edgewise	Step (Straight Wire), Roth	Edgewise, Roth, Mbt	Edgewise, Roth, Mbt
Materiale dell'attacco	Acciaio inossidabile	Metallo	Ceramica	Acciaio inossidabile	Acrilico con slot metallico	Microcristallo di zaffiro
Trasparenza dell'attacco	No	No	Si	No	Si	Si
Identificabilità dell'attacco tramite codice colore	No	Si	Si	No	Si	Si
Numero e dimensione degli slots	.018x.018	1 slot / 0,018" e 0,022"	.018" e .022"	1 da .022x.030	.018 e .022	.018 e .022
Disponibilità dell'attacco in versione auto legante	No	No	No	No	No	No
Presenza di dispositivi antistress da attrito con il filo	Si (Legature Slide)	No	•	Si (Legature Slide)	Si	No
Forma della base	Quadrangolare	Anatomica	Anatomica	Pentagonale	Arrotondata ritenzione a coda di rondine	Arrotondata, ritenzione a microsferi di Zaffiro
Tipo di base (ritenzione)	80 Mesh	Meccanica con rete da 80 mesh	Meccanica con microsferi	80 mesh	Ritenzione meccanica a coda di rondine	Ritenzione meccanica a microsferi di Zaffiro
Forma delle alette	Singolo	•	Gemellari	Gemellari	Arrotondate ai bordi	Arrotondate ai bordi
Tipi di compositi utilizzabili	Auto e fotopolimerizzanti ortodontici	Tutti	Tutti	Auto e fotopolimerizzanti ortodontici	Tutti	Tutti
Numero di attacchi per blister	8 + Legature Slide	20	20/12/1	20	1 caso	1 caso
Prezzo di listino*	Euro 88,00 (Kit 1 caso)	Non fornito	Euro 18,00 per bracket	Euro 78,25 (Kit 1 caso)	Euro 89,00	Euro 320,00
Info aziendali	Tel. 055.30441 www.leone.it	www.siaorthodontics.com	Tel. 02.4453401 www.kristalsrl.net	Tel. 055.30441 www.leone.it	www.dental-world.it	www.dental-world.it

Legenda:  approfondimento  focus prodotto

* I prezzi si intendono al netto di IVA

▶ ATTACCHI ORTODONTICI

Denominazione del prodotto	OPTIC	PRAXIS	PURE	RADIANCE	SILHOUETTE	SILKON PLUS
Produttore	Lancer Orthodontics Inc	Lancer Orthodontics Inc	Henry Schein Orthodontics	American Orthodontics	Masel Orthodontic	American Orthodontics
Tipologia di attacco	Gemellare	Gemellare	Monocristallo di zaffiro	Tradizionale	Policristallo di zaffiro	Tradizionale
Larghezza dell'attacco (mm)	3,5	3,7	•	Varie	•	Varie
Tecniche disponibili	Roth, Mbt	Roth, Mbt, Straight Forward Philosophy, Ricketts Standard, Hilgers	Roth, Mbt, Edg	Roth, McLaughlin Bennet Trevisi, Gianelly slot verticale, Alexander LTS	Roth, Mbt	Edgewise, Straight Wire
Materiale dell'attacco	Ceramica policristallina	Metallico	Zaffiro	Zaffiro monocristallino	Ceramica	Policarbonato
Trasparenza dell'attacco	Si	•	Si	Si	Si	No
Identificabilità dell'attacco tramite codice colore	Si	Si	Si	Si	Si	Si
Numero e dimensione degli slots	.018" e .022"	.018" e .022"	018x025/022x028	.018 o .022	018x025/022x028	.018 o .022
Disponibilità dell'attacco in versione auto legante	No	No	No	No	Si	No
Presenza di dispositivi antistress da attrito con il filo	•	•	No	No	No	No
Forma della base	Anatomica	Anatomica	Grip Lock	•	Grip Lock	•
Tipo di base (ritenzione)	Meccanica e chimica	Retina 80 mesh	Microparticelle	Base brevettata quad-matte a ritenzione meccanica	Microparticelle	Base a ritenzione meccanica
Forma delle alette	Gemellari	Gemellari	•	•	•	•
Tipi di compositi utilizzabili	Tutti	Tutti	Tutti	Auto, foto, bipasta	Tutti	Auto, foto, bipasta
Numero di attacchi per blister	20, ricambi da 10	20, ricambi da 10	20	3/3 e 5/5 sup/inf/sup-inf, ricambi da 1	20	3/3 e 5/5 sup/inf/sup-inf, ricambi da 1
Prezzo di listino*	Euro 260,00 (kit)	Euro 80,00 (kit)	Non fornito	Non fornito	Non fornito	Non fornito
Info aziendali	Tel. 02.4453401 www.kristalsrl.net	Tel. 02.4453401 www.kristalsrl.net	Tel. 02.99020274 www.targetortodonzia.it	www.americanortho.com, distributore Micerium spa Tel. 0185.7887850 www.micerium.it	Tel. 02.99020274 www.targetortodonzia.it	www.americanortho.com, distributore Micerium spa Tel. 0185.7887850 www.micerium.it

Legenda:  approfondimento  focus prodotto

* I prezzi si intendono al netto di IVA

➤ ATTACCHI ORTODONTICI

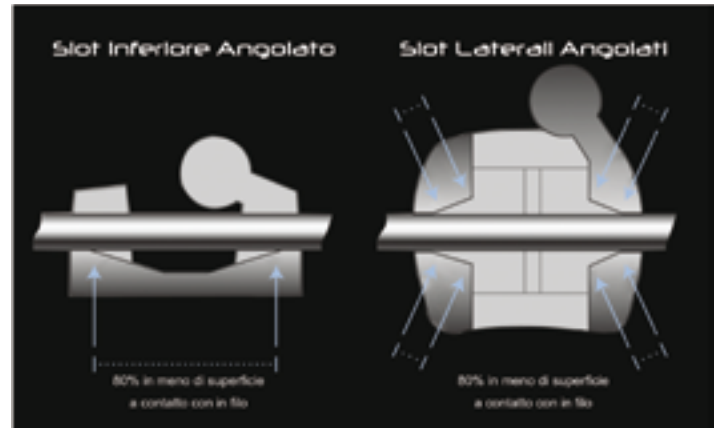
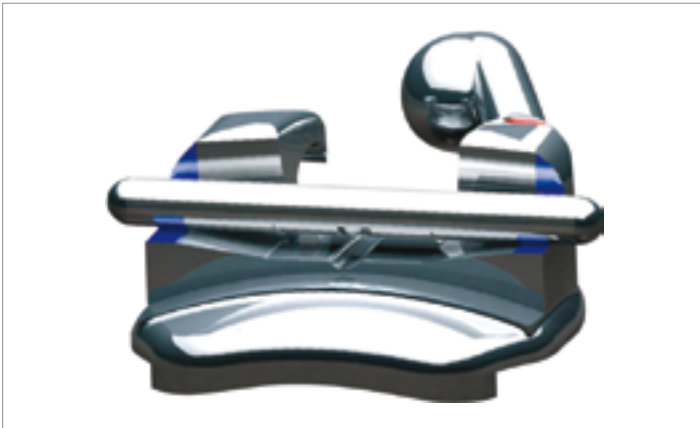
Denominazione del prodotto	SINTERLINE PLUS	SUPERTECH	T-LINE	THINO SERIES BRACKETS	ZIP
Produttore	Kristal	SIA Orthodontic Manufacturer	Kristal	Astar Orthodontics Inc.	SIA Orthodontic Manufacturer
Tipologia di attacco	Gemellare	Gemellare con slot fresato	Gemellare	Mim low profile	Self ligating interattivo
Larghezza dell'attacco (mm)	3,8	3,8	3,8	2,6	3,8
Tecniche disponibili	Roth, Roth V-Slot, New Boston, Ricketts Standard, Edgewise Standard	Roth, Mbt	Roth, Roth V-Slot, Andrews, Andrews V-Slot, Ricketts Standard	Edgewise, Roth, Mbt, Ricketts	Roth, Mbt
Materiale dell'attacco	Metallo	Metallo	Metallo	Acciaio inossidabile	Metallo
Trasparenza dell'attacco	•	No	•	No	No
Identificabilità dell'attacco tramite codice colore	Si	Si	Si	Si	Si
Numero e dimensione degli slots	.018" e .022"	1 slot / 0,018" e 0,022"	.018" e .022"	0.18x0.28/0.22x0.28	1 slot / 0,018" e 0,022"
Disponibilità dell'attacco in versione auto legante	No	No	No	Si	Si
Presenza di dispositivi antistress da attrito con il filo	•	Si	•	Si	Si
Forma della base	Anatomica	Anatomica	Anatomica	Concava adattabile al dente	Anatomica
Tipo di base (ritenzione)	Meccanica 80 mesh	Meccanica con rete da 80 mesh	Meccanica 80 mesh	80 mesh	Meccanica senza retina
Forma delle alette	Gemellari	•	Gemellari	Classiche smussate	•
Tipi di compositi utilizzabili	Tutti	Tutti	Tutti	Compositi per ortodonzia Reliance Granittec	Tutti
Numero di attacchi per blister	20, ricambi da 10	20	20, ricambi da 5	5x5 (20 brackets)	20
Prezzo di listino*	Euro 80,00 (kit)	Non fornito	Euro 83,50 (kit) 94,90 (V-Slot)	Euro 25,00, autolegante euro 110,00	Non fornito
Info aziendali	Tel. 02.4453401 www.kristalsrl.net	www.siaorthodontics.com	Tel. 02.4453401 www.kristalsrl.net	www.orthoclinic.it	www.siaorthodontics.com

Legenda:  approfondimento  focus prodotto

* I prezzi si intendono al netto di IVA

AVVERTENZE IMPORTANTI PER IL LETTORE - I dati e le informazioni pubblicati in questa sezione, e negli eventuali approfondimenti pubblicati nella successiva collegata, sono forniti dalle aziende produttrici e/o importatrici e/o distributrici dei prodotti, le quali si assumono tutte le responsabilità legate alla loro veridicità e correttezza. In questa sezione i prodotti, quando possibile, sono raggruppati per omogeneità di destinazione d'uso, ed in ordine alfabetico secondo la denominazione commerciale. La presente rubrica ha finalità di informazione giornalistica, non di repertorio, non ha pretesa di esaustività e non vuole esprimere giudizi sui prodotti. Il lettore è invitato a non interpretare come una scelta redazionale la elencazione di prodotti o la mancata citazione di altri.

Attacchi Elysium Low-Friction



Gli Attacchi Elysium dalle forme arrotondate e contenute con un profilo bassissimo, restituiscono al paziente un elevato confort, specialmente nei primi momenti del trattamento.

L'innovativo design del brackets permette, per via di uno

studiato sistema, di trarre il massimo vantaggio dal limitato contatto tra arco e slot, poiché sono state eliminate tutte le superfici superflue a contatto con il filo.

Si è riusciti ad ottenere una riduzione dell'80% del contatto tra filo e slot, il restante

20% lavora alla massima efficienza, permettendo un torque precoce.

Inoltre, la smussatura degli slot riduce significativamente la tipica frizione tra filo e Brackets, specialmente in fase iniziale dove le curve dei fili sono più frequenti.

+ PER INFORMAZIONI
Dental World srl
 Via delle Ricamatrici 2
 70056 Molfetta (BA)
 Tel. 080.338 1004
 Fax 080.338 6617
 info@dental-world.it
 www.dental-world.it

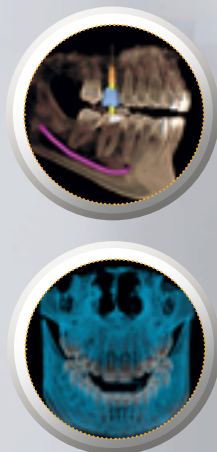
ORTHOPHOS XG 3D. QUALITÀ HD.

La migliore qualità d'immagine con una dose di radiazioni minima e un flusso di lavoro perfetto: questo è il principio di tutti gli apparecchi radiografici sviluppati da Sirona. Sarà una buona giornata. Con Sirona.



SCOPRI DI PIÙ
<http://goo.gl/c6M092>

www.sirona.it
 Tel. 045/82.81.811



sirona.
 The Dental Company

Una nuova era nella Chirurgia Odontoiatrica



We make it visible.

Congressi e Fiere in Italia

APRILE

09-11 Milano - MI
XXII Congresso Nazionale del Collegio dei Docenti di Odontoiatria - Prevenzione globale, salute orale, alimentazione
www.congressicollegiodocentiodontoiatria.it

10-11 Verona - VR
Dental Hygienist Expo 2015
dentalhygienistexpo@gmail.com

17-18 Napoli - NA
Congresso nazionale SICED di protesi mobile "Edentulia Totale"
Siced
Tel. 030.2092960

23-24 Napoli - NA
I processi decisionali in terapia parodontale e implantare: cosa fare, come fare
Mediacongress
Tel. 081.7616181
www.mediacongress.it

24-25 S. Benedetto del Tronto - AP
Convegno di Primavera - gnatologia clinica - diagnosi e terapia
Futura Publishing Society
Tel. 0735.781520
Fax 0735.781521
www.iapnor.org
iapnor@iapnor.org - futurapublishing@iapnor.org

24-25 Riva del Garda - TN
XVI Congresso Internazionale Dental excellence made Easy: the DIRECT way
Mj Eventi Sas - Tel. 055.4089445
aic@mjeventi.com

MAGGIO

08-09 Roma - RM
Spring Meeting AIDI
www.aiditalia.it

15-16 Marina di Carrara - MS
I Congresso Nazionale GSID - Incontro ex-corsisti percorso formativo sui disordini temporomandibolari

Vai su
www.infodent.it

Guarda
tutti i corsi
del 2015

segreteria@pierreservice.it

21-23 Rimini - RN
58° Congresso degli Amici di Brugg
Segreteria Amici di Brugg
Tel. 0541.774363
segreteria@amicidibrugg.it

21-23 Napoli - NA
XII Congresso Sinet Il movimento ortodontico in Ortognatodonzia: possibilità e limiti
Media Congress
Tel. 081.7616181- Fax 081.682286
sinet@mediacongress.it
www.mediacongress.it
www.sinetortodonzia.it

Congressi e Fiere all'estero

APRILE

01-03 Kiev - Ucraina
2015 Medvin DentalSalon - 69th International Forum and Exhibition
Medvin Exhibition
Tel: +38 044 501 03 44 // 501 03 42 // 501 03 66 Fax: +38 044 501 03 44 // 501 03 42 // 501 03 66
mail@medvin.kiev.ua
www.medvin.kiev.ua

03-05 Singapore - Singapore
2015 APDC - The 37th Asia Pacific Dental Congress
Kenes MP Asia Pte Ltd
Tel: +65 6292 4710
Fax: +65 6292 4721
apdc2015@kenes.com
www.kenes-group.com

05-08 Guangzhou - Cina
20th Dental South China International Expo 2015
Guangdong International Science & Technology Exhibition Company

Tel: +86 20 83549150
Fax: +86 20 83549078
dental@ste.cn
www.dentalsouthchina.com

08-10 Volograd - Russia
2015 Dental-Expo Volograd
Dental-Expo Tel: +7 495 921 40 69 Fax: +7 495 921 40 69
info@dental-expo.com
www.dental-expo.com

09-10 Salt Lake City - Usa
2015 Utah Dental Association Convention
Utah Dental Association
uda@uda.org - www.uda.org

09-11 Portland - Usa
2015 Oregon Dental Conference
Oregon Dental Association
Tel: +1 503 218 2010
Toll Free: 800 452 5628
info@oregondental.org
www.oregondental.org

09-11 Madrid - Spagna
Expoorto 2015
Expoorto - Expoora

info@expoorto.com

09-11 New Orleans - Usa
New Orleans Dental Conference and LDA Annual Session 2015
New Orleans Dental Conference
Tel: +1 504 834 6449
Fax: +1 504 838 6909
www.nodc.org

14-16 Tashken - Uzbekistan
2015 Stomatology Uzbekistan The 11th International Dental Exhibition
ITE +998 71 113 01 80
post@ite-uzbekistan.uz
www.ite-uzbekistan.uz

16-17 Copenhagen - Danimarca
Scandefa 2015
Bella Center Tel:+45 32 52 88 11 Fax:+45 32 51 96 36
bc@bellacenter.dk
www.bellacenter.dk

17-18 Birmingham - Inghilterra
The Dentistry Show 2015
CloserStill Media Healthcare



DENTAL FLEX ITALIA®
dental innovation

Saremo nella **Hall 11.2**
allo **Stand K49**
dal 10 al 14 Marzo 2015

IDS
2015

Sistema d'Iniezione 2A SEMI-AUTOMATICO



Locazione Operativa
disponibile

€ 132,04 per 24 mesi
€ 91,93 per 36 mesi
€ 73,46 per 48 mesi

Garanzia 2 anni

Misure:
52 x 17 x 22 cm
Peso:
11,8 Kg



OFFERTA 2015

Materiali iniettabili con questo sistema:

FlexiFast **FlexiUltra** **FlexiAcetal**
AcrilFast **ResistFast** **NewUltra**
NewFlex

Incluso nell'offerta:

1 Muffola
1 Kit pulizia forno
1 Lubrificante per cartucce
10 Cartucce omaggio
1 Corso master ed installazione nella
vostra sede con M.D.T. Gianfranco Guerra

Tutto a sole **€ 2,799 + IVA**

Per ottenere questa offerta invia una email a info@dentalflexitalia.eu con oggetto #Offerta2015

Modelli Super Compatti

Forza d'iniezione:
630 kg
Temperatura MAX:
300 °C



Modelli Super Potenti

Forza d'iniezione:
1000 kg
Temperatura MAX:
400 °C (solo Power 30)



Vuoi diventare nostro
DISTRIBUTORE
nella tua regione?
Inviaci una email e
scopri come

Materiali Termoplastici in cartucce per *Protesi Flessibili* e molto altro

Sabilex
FlexiFast
Medium flexibility

Sabilex
FlexiUltra
Low flexibility

Sabilex
AcrilFast
Thermoplastic acrylic

Sabilex
FlexiAcetal
Acetalic resin

Sabilex
Bio Strong

Sabilex
ResistFast
Semi rigid



Tutti i materiali e sistematiche
sono certificati **CE FDA**

Ø mm	Dimensioni (altezza in mm)	Usi consigliati
22	Medium: 70 Large: 90	Unilaterale Protesi totale
	Small: 45 Medium: 70 Large: 90 XL: 100	Unilaterale Protesiparziali Protesi totale Protesi totale
25	Medium: 70 Large: 90 XL: 100	Protesi parziali Protesi totale Protesi totale
	Medium: 70 Large: 90 XL: 100	Protesi parziali Protesi totale Protesi totale

➤ AGENDA CONGRESSI

Ltd - www.closerstillmedia.com

18-20 Fort Lauderdale - Usa 2015 ACOMS - The American College of Oral and Maxillofacial Surgeon

The 36th Annual Scientific
Conference and Exhibition
The American College
of Oral and Maxillofacial
Surgeons Tel: +1 202 367 1182
Fax: +1 202 367 2182
info@acoms.org - www.acoms.org

20-23 Mosca - Russia 2015 Dental Salon Moscow - 37th Moscow International Dental Forum & Exhibition

Dental Expo
info@dental-expo.com
www.dental-expo.com

23 Lansing - Usa 2015 MDA - Michigan Dental Association Annual Session

Michigan Dental Association
Tel +1 517 346 9401
Fax +1 517 372 6704
www.smilemichigan.com

23-26 Tulsa - Usa Oklahoma Dental Association

Annual Meeting and Exhibition 2015

Oklahoma Dental Association
Tel/ Fax: +1 405 848 8873
exhibits@okda.org - www.okda.org

24-25 Saint Paul - Usa 2015 Star of the North Meeting

Minnesota Dental Association
info@mndental.org
www.mndental.org

23-25 Dnepropetrovsk -Ucraina 2015 Medvin Stomatology

Medvin Exhibition Tel: +38 044
501 03 44 // 501 03 42 // 501 03
66 Fax: +38 044 501 03 44 //
501 03 42 // 501 03 66
mail@medvin.kiev.ua
www.medvin.kiev.ua

MAGGIO

30-02 Des Moines - Usa IDA 2015

Iowa Dental Association Annual
Meeting Tel: +1 515 986 5605
Toll-free Phone: 800 828 2181
Fax: +1 515 986 5626
info@iowadental.org
www.iowadental.org

02 Garden Grove - Usa 2015 LMT Lab Day West

LMT Communications Inc.
Tel: +1 203 426 4568
Fax: +1 203 491 2300
info@LMTmag.com
www.lmtmag.com

06-08 Nizza - Francia 2015 Nice International Dental Meeting (Journées Dentaires de Nice) - 21st Edition

Journées Dentaires de Nice -
CMIOM Tel : +33 (0)4 93 13 03
21 Fax : +33 (0)4 93 13 47 02
journées.dentaires.nice@wanadoo.fr

06-09 San Francisco - Usa AACD 2015 - 31st Annual American Academy of Cosmetic Dentistry Scientific Session

American Academy of
Cosmetic Dentistry
Tel: +1 608 222 8583
Toll-free: 800 543 9220
Fax: +1 608 222 9540
www.aacd.com

06-09 Seattle - Usa AAE 2015 - American

Association of Endodontists Annual Session

American Association of
Endodontists
Toll-free: 866 451 9020 (U.S.,
Canada or Mexico only)
Tel: +1 317 266 9867
info@aae.org - www.aae.org

07-08 San Antonio - Usa 145th Annual Session of the Texas Dental Association

TEXAS Dental Association
Tel: +1 512 443 36 75
Fax: +1 512 692 41 68
www.tda.org

07-09 Manchester - Inghilterra British Dental Conference and Exhibition 2015

British Dental Association,
Tel: +44 20 7935 0875
Fax: +44 20 7487 5232
enquiries@bda.org
www.bda.org

07-09 Barcellona - Spagna FDM Forum Dental 2015

Fira de Barcelona
Tel: 902 233 200
Fax: +34 93 233 21 98
info@firabarcelona.com



LEFFE - BERGAMO

Tel. 035.73.18.95 - Tel. 346.89.16.544

- SHOWROOM APERTO ANCHE IL SABATO E LA DOMENICA
PREVIO APPUNTAMENTO
- REALIZZIAMO STUDI CHIAVI IN MANO
Dalla progettazione alla fornitura completa

NEL NOSTRO SITO: WEB VIDEO DI PRESENTAZIONE RIUNITO E LISTINO ATTREZZATURE COMPLETO

www.lineadirettamed.com



NEW Line up

5 cordini a fibre ottiche,
ablatore con 5 punte,
sistema di endoscopia
(monitor 15" e telecamera endorale)

euro
5.990



NEW eco.Line

5 cordini a fibre ottiche,
ablatore in dotazione con
5 punte, bacinella rimovibile
in vetro temperato

euro
4.590



SEGUICI per tutte le nostre offerte

08-09 Dubai - Emirati Arabi Uniti
10th CAD/CAM & Digital
Dentistry International
Conference

CAPP FZ LLC Tel: +971 4
 3616174 Fax: +971 4 3686883
 events@cappmea.com
 info@cappmea.com
 www.cappmea.com

08-09 Vienna - Austria
WID 2015 Vienna International
Dental Exhibition

Congress Incentive GmbH.
 Tel: +43 (0)1 512 80 91-17
 Fax: +43 (0)1 512 80 91-80
 fraundorfer@admicos.com

08-10 Seoul - Corea
SIDEX 2015- The 12th Seoul
International Dental Exhibition
& Scientific Congress

Seoul Dental Association (SDA)
 Tel: +82 2 498 9146
 Fax: +82 2 498 9147
 sda@sda.or.kr - www.sidex.or.kr

13-15 Sofia - Bulgaria
2015 Bulmedica 2015 Buldental
IEC - Inter Expo & Congress
Centre Tel: +359 (2) 9655220
 bulmedica-buldental@iec.bg

13-15 Almaty - Kazakhstan
2015 Kazdentexpo

Dental Expo Tel: +7 495 921
 4069 Fax: +7 495 921 4069
 info@dental-expo.com
 www.dental-expo.com

14-15 Sioux Falls - Usa
132nd South Dakota Dental
Association Annual Session

South Dakota Dental Association
 Tel: +1 605 224 9133
 Fax: +1 605 224 9168
 www.sddental.org

14-16 Brno - Repubblica Ceca
InDent 2015 International
Dental Exhibition and
Conference

Vera Mensikova
 Tel: +420 541 152 806
 Fax: +420 541 153 067
 vmensikova@bwv.cz

14-17 Myrtle Beach - Usa
2015 NCDS - 159th North
Carolina Dental Society
Annual Session

North Carolina Dental Society
 Tel: +1 919 677 1396
 Fax: +1 919 677 1397
 www.ncdental.org

DENTISTI

APRILE

CAD CAM

Milano - MI 10
 Sirona Digital Academy
 Tel. 045.8281811
 formazione@sirona.it
 www.sironatimes.it
Il recupero del dente
gravemente compromesso:
ricostruzione con metodi
digitali cad cam

Verona - VR 13-14
 Sirona Digital Academy
 Tel. 045.8281811
 formazione@sirona.it
 www.sironatimes.it
L'elemento singolo: la
ricostruzione completa con
corona, la ricostruzione
parziale inlay onlay

Verona - VR 27-28
 Sirona Digital Academy
 Tel. 045.8281811
 formazione@sirona.it

www.sironatimes.it
L'elemento singolo:
la ricostruzione completa
con corona, la ricostruzione
parziale inlay onlay

CHIRURGIA

Bologna - BO 10-11
 www.straumann.it
 Rossi F.
Corso di chirurgia base
"hands on patient"

Pescara - PE 11
 f.sparacca@intercontact.it
 Marchesi U.
L'utilizzo della tecnologia
piezoelettrica nella
chirurgia ambulatoriale
del cavo orale alla luce
delle più recenti acquisizioni

Sesto Fiorentino - FI 14
 www.straumann.it
 Storelli S.
Quo Vadis? L'innovazione
per il tuo successo

Milano - MI 18
 ACME - Tel. 0761.228317

L'EVOLUZIONE
DIGITALE PER
IL TUO FUTURO
DENTALE

Facili da utilizzare, affidabili e tecnologicamente complete. Con 2.800 unità installate in tutto il mondo e dalla grande esperienza tecnica Roland, nasce oggi DWX-4W, la nuova fresatrice dentale a getto d'acqua. Dimensioni compatte, rapporto qualità/prezzo unico, architettura aperta, alta qualità di lavorazione degli elementi. Roland EasyShape. Per costruire insieme il tuo futuro digitale.

VISITA IL NOSTRO
STAND ALL'IDS 2015.
COLONIA.
PAD. 3.1
STAND: L030 M039



DWX-4W

- Tecnologia a getto d'acqua.
- 4 assi in continuo.
- Fresatura disilicato di litio e vetroceramica.

DWX-50

- 5 assi in continuo.
- Cambio utensile automatico.
- Fresatura zirconia di alta qualità.

DWX-4

- Dimensioni compatte ideali per ogni laboratorio.
- 4 assi in continuo.
- Fresatura di pin e blocchi singoli.

DWX

WWW.ROLANDEASYSHAPE.COM | Cerca sul web ROLAND DWX

EASY
SHAPE

Roland
DENTAL SOLUTION

➤ AGENDA CORSI

fax 0761.345971
info@dedizioniacme.it
Garlini G., Redemagni M.
**Chirurgia mini-invasiva
del seno mascellare**

Bologna - BO 20
www.straumann.it
Zucchelli G.
**La chirurgia estetica
mucogengivale
Live surgery**

CHIRURGIA E PROTESI

Milano - MI 08-10
Tel. 0382.304049
Silvestri M.
**La chirurgia resettiva
preprotetica**

CHIRURGIA IMPLANTARE

Ancona - AN 10-11
Tel. 071.918469
segreteria@dentalcampus.it
Chiapasco M.
**Percorso formativo
in chirurgia orale ed
implantare**

CONSERVATIVA

Cinisello Balsamo - MI 17
Sweden & Martina
www.sweden-martina.com
Breschi L.
**Il restauro conservativo:
protocolli operativi per i
sistemi adesivi ed
i materiali compositi**

ENDODONZIA

Treviso - TV 10-11
ADR Srl
Tel. 0422.412670
Fax. 0422.412670
info@medicaltrainingsrl.it
Ongaro F.
**Corso annuale di Endodonzia
teorica-pratica**

Bologna - BO 16-18
www.endodonzia.it
Continuing Education 2015

Casoria - NA 17-18
Dr.ssa Eliana letto
Tel.081.7573866/3388906731
infocorsi@dentalfutura.com
Berenice M.
**Dalla cavità d'accesso
alla ricostruzione post-
endodontica nella pratica
quotidiana**

Pisa - PI 18
Tel. 0583.952923
Bertani P., Generali P.
**ANDI La prevenzione
dell'insuccesso in
endodonzia e odontoiatria
ricostruttiva**

FACCETTE

Milano - MI 16-17
Sirona Digital Academy
Tel. 045.828181
formazione@sirona.it
www.sironatimes.it
**Le riabilitazioni estetiche
frontali: le faccette e le
corone**

GESTIONE

Milano - MI 18
ACME - Tel. 0761.228317
fax 0761.345971
info@dedizioniacme.it
Argenton S., Chiumello D.
**La gestione ambulatoriale
del paziente "problematico"
in odontoiatria. Dalla teoria
alla pratica quotidiana.**

IMPLANTOLOGIA

Casalecchio di Reno - BO 11
f.sparacca@intercontact.it
Favetti M.
I nuovi orizzonti della protesi

su impianti a carico differito e immediato

Due Carrare - PD 13-14
Sweden & Martina
www.sweden-martina.com
Csonka M.
**Ralzi di seno mascellare per
via crestale e con approccio
laterale**

Padova - PD 16-18
Ufficio Corsi Dental Trey
Tel. 0543.929129
corsi@dentaltrety.it
Longhin D.
Implantologia di base

Napoli - NA 17-18
Ufficio Corsi Dental Trey
Tel. 0543.929129
corsi@dentaltrety.it
Implantology Updating

Como - CO 24
Lake Como Institute
Tel. 031.2759092
info@lakecomoinstitute.com
**La gestione dei tessuti molli
in implantologia: tecniche
di prima e seconda fase
chirurgica. L'utilizzo dei
sostituti dei tessuti molli**

MARKETING

Como - CO 17-18
Lake Como Institute
Tel. 031.2759092
info@lakecomoinstitute.com
Pelliccia A.
**I pazienti decidono il tuo
successo. Dal passaparola
al web 2.0**

MODELLAZIONE

Brescia - BS 17-18
Tel. 335.5431320
segreteria.afgtlab@gmail.com

Carulli D.
Corso base di modellazione AFG

ODONTOSTOMATOLOGIA

Trento - TN 11
Tel. 0438.418316
www.tressis.it
Nicoletti G.
**Giornate
odontostomatologiche
trentine - Il futuro
dell'odontoiatria passa
attraverso la formazione
del paziente**

ORTODONZIA

Como - CO 10-11
Lake Como Institute
Tel. 031.2759092
info@lakecomoinstitute.com
Perrotti G., Testori T., Gianni A.B.
**Corso di ortodonzia pre-
chirurgica, chirurgia
ortognatica e chirurgia
implantare**

Bologna - BO 17-18
Glad
Tel. 380.7570822
info@gladyschool.it
Giancotti A., Garino F.
Short seminar Invisalign

Milano - MI 23-24
Tel. 02.29404192
segreteria@wisillatooor.it
*Farronato G., Assandri F., G.
Iaria G.*
**The Social Six - l'ortodonzia
estetica invisibile**

PARODONTOLOGIA

Roma - RM 10
segreteria@andi.roma.it
Clementini M.
**Corso teorico pratico di
parodontologia - Modulo live
surgery**

sirona
Digital
Academy

Scarica i calendari
corsi 2015

<http://goo.gl/eijJkU>



CORSI CEREC

CORSI inLab

CORSI LASER

CORSI DIGITAL Connect

CORSI DI RADIOLOGIA

CORSI SULLE TECNICHE
DEI MATERIALI

sirona
The Dental Company

SIRONA CONNECT WORKFLOW

STUDIO

PORTALE

LABORATORIO

ECCO COME FUNZIONA SIRONA Connect:



Sirona Connect. Impronte digitali per studi dentistici e laboratori

L'impronta digitale ha molti vantaggi ma un solo nome: Sirona Connect. Sirona Connect è di gran lunga il più innovativo e, allo stesso tempo, la soluzione più personalizzata per tutti coloro che non vogliono "perdere il treno" del mondo dentale digitale di domani. Sirona Connect offre al dentista la scelta tra i tre migliori scanner intraorali sul mercato. Assolutamente in linea con le esigenze del vostro lavoro quotidiano. E se siete un odontotecnico, Sirona Connect significa soprattutto una cosa per voi: flessibilità. Grazie all'open data, è possibile effettuare il proprio lavoro in modo rapido, sicuro ed efficiente.

inLab. L'innovativa arte della tecnologia dentale

La tecnologia innovativa inLab di Sirona vi aiuta a sfruttare le vostre abilità professionali in modo ottimale. Vi offriamo un sistema completo costituito da componenti che sono del tutto convincenti, sia singolarmente che in combinazione. È possibile risparmiare tempo, rispondere in modo più flessibile, e salvaguardare il futuro del tuo laboratorio.

STUDIO

Omniscam Connect



- Acquisizioni senza polvere
- Immagini 3D precise in colore naturale
- I dati di progettazione possono essere esportati in laboratorio
- Nessun costo aggiuntivo

APOLLO DI



- Facile maneggevolezza grazie al controllo multitouch
- Telecamera piccola e leggera
- I dati acquisiti possono essere esportati in laboratorio
- Nessun costo aggiuntivo

LABORATORIO

inLab MC X5



- Sistema aperto (OPEN STL)
- Più estesa varietà di materiali
- Produzione libera

inLab MC XL



- Grande varietà di indicazioni e materiali
- Molaggio ad alta velocità
- Grande capacità di molaggio

inLab MC XL OPEN



STL
inside

Ricevere dati ed elaborarli in modo flessibile. L'interfaccia aperta STL consente di scegliere il proprio workflow digitale ideale in armonia con il proprio lavoro.

SIECO S.r.l. • Via dei Caduti 13-F, 20090 Assago (Milano)
t. 02-4883448 • f. 02-45702583 • info@siecodental.it
www.siecodental.it



SIECO

X-VIEW 3D-PAN



Cone Beam



Panoramica Multilayer



Ceph Single-Shot

X-VIEW 3D-PAN

offre il meglio della tecnologia per l'acquisizione di immagini 3D e 2D.

Scopri le caratteristiche uniche di X-VIEW 3D vai su:

campagne.infodent.it/x-view oppure fotografa il QRCode



trident

Via Verdi 20 - Assago (MI)
T. 02.87072380
F. 02.87072381
info@trident-dental.com
www.trident-dental.com

Cosenza - CS 18
Cenacolo Odontostomatologico
Calabrese
Tel. 0984.38217
www.coiaiog.it
Bucci Sabatini V.

Problemi diagnostici, clinici e deontologici in relazione allo stato dell'arte nelle terapie parodontali, implantari e riabilitive

Milano - MI 18
ACME - Tel. 0761.228317
fax 0761.345971
info@edizioniacme.it
Roncati M.

Parodontologia non chirurgica

PROTESI FISSA

Bagni di Tivoli - RM 17-18
Tel. 0774.379166
Cell. 339.54 19371
info@afgtlab.it
www.afgtlab.it
Cecere A.

AFG - Anatomic Functional Geometry - Corso base di modellazione naturale in cera

Bologna - BO 17
www.dentalclub.it
Ferrari E., Storni G.

La protesi rimovibile, overdenture su denti naturali e su impianti

RADIOLOGIA

Verona - VR 22
Sirona Digital Academy
Tel. 045.8281811
formazione@sirona.it
www.sironatimes.it
Corso di radiologia per utilizzatori di Cone Beam 3D

RESTAURI

Bologna - BO 17
Glad
Tel. 380.7570822
info@gladschool.it
Brenna F.
Odontoiatria restaurativa: dall'analogico al digitale - un percorso verso il futuro

STERILIZZAZIONE

Limena - PD 15
www.dentalclub.it
Cortesi Arduzone V.
Disinfezione e sterilizzazione procedure standard e ordini di servizio

Corso Teorico Pratico di FOTOGRAFIA Digitale in Odontoiatria

Alessandro e Carlo Alberto Piacquadio

ROMA
16/04/2015

Sirona Digital Academy
Via Luigi Schiavonetti
270, ingresso C, RM



Per ricevere informazioni fotografa il QR CODE oppure chiama lo **0761.393.327** o scrivi a eventi@bec.it

Digital Academy **INFODENT**

MAGGIO

CAD CAM

Verona - VR 07-08
Sirona Digital Academy
Tel. 045.8281811
formazione@sirona.it
www.sironatimes.it
L'elemento singolo: la ricostruzione completa con corona, la ricostruzione parziale inlay onlay

Verona - VR 27
Sirona Digital Academy
Tel. 045.8281811

formazione@sirona.it
www.sironatimes.it
La multiunità in quadrante posteriore e frontale

Verona - VR 28-29
Sirona Digital Academy
Tel. 045.8281811
formazione@sirona.it
www.sironatimes.it
L'elemento singolo: la ricostruzione completa con corona, la ricostruzione parziale inlay onlay

CERAMICA

Conegliano Veneto - VI 08-09

Tel. 0438.418316
www.tressis.it
Nicoletti G.

Corso focus zirconia

CHIRURGIA

Cagliari - CA 09
Manager Eventi
eventi@aio.it
www.aio.it
Rosa S.
I protocolli in chirurgia odontoiatrica nel rispetto dell'anatomia

Genova - GE 18
www.straumann.it
Storelli S.

Quo Vadis? L'innovazione per il tuo successo

CHIRURGIA IMPLANTARE

Viareggio - PI 07-09
aggiornamenti.
corsi@gmail.com

Barone R.
Chirurgia implantare complessa

Torino - TO 15
ACME - Tel. 0761.228317
fax 0761.345971
info@edizioniacme.it
Corrente G.

Corso operativo Live surgery nel trattamento delle perimplantiti

COLORE

Sutri - VT 30
Centro Corsi della Feniiiiix
Tel. 0761.600396

Corso Introduttivo alla teoria del colore

COMUNICAZIONE

Rimini - RN 21
Glad - Tel. 380.7570822
info@gladschool.it
Ghianda L.

Comunicazione: strategie pratiche per fidelizzare il paziente

Pisa - PI 16
segreteria@pierreservice.it
Vaccari S.

ANDI Digital Smile Design nuova tecnica di

comunicazione digitale

DIGITALE

Cagliari - CA 16
Manager Eventi
eventi@aio.it - www.aio.it

Tecnologia analogica e digitale nelle grandi riabilitazioni

ENDODONZIA

Milano - MI 08-09
Tel. 071.918469
segreteria@dentalcampus.it
Bertani P.

Percorso formativo in endodonzia

San Patrignano - RN 16
www.accademiaitalianaendodonzia.it

Sindrome del dente incrinato e fratture verticali: prevenzione e trattamento degli esiti

Bologna - BO 28-30
www.endodonzia.it
Continuing Education 2015

Casoria - NA 29-30
Dr.ssa Eliana letto
Tel. 081.7573866
Cell. 3388906731
infocorsi@dentalfutura.com
Berenice M.

Dalla cavità d'accesso alla ricostruzione post-endodontica nella pratica quotidiana

FOTOGRAFIA

Limena - PD 29
www.dentalclub.it
Rossano V.
Elementi di fotografia digitale in odontoiatria

GESTIONE

Bardolino - VR 15-16
info@studiocaprara.com

Caprara T.
Come gestire lo studio da professionisti in un mondo di imprenditori

Milano - MI 16
ACME
Tel. 0761.228317
fax 0761.345971
info@edizioniacme.it
Frateiaci A.F.

Il bilancio sociale

GNATOLOGIA

Palermo - PA 09
Sig.ra Monia Menegatti
Tel. 051.861935
Fax 051.8653827
cdc@dentaurum.it
Pradella S., Nannini C.
La protesi gnatologica

IMPLANTOLOGIA

Torino - TO 08
Tel. 049.8629612/605

AVVERTENZE AL LETTORE: Le informazioni relative agli eventi vengono comunicate direttamente dagli organizzatori oppure reperite attraverso fonti pubbliche. La redazione non risponde di eventuali variazioni dei dati indicati oppure di possibili errori. In caso di interesse agli eventi riportati, si consiglia di consultare l'organizzatore per la conferma dei dati e per ricevere ulteriori informazioni.



Centro riparazioni manipoleria attivo in europa dal 1989



Per informazioni chiami il numero verde









800.915.666



CENTRO RIPARAZIONE MANIPOLI

RIPARIAMO MANIPOLI DI TUTTE LE MARCHE E MODELLI

*** I nostri servizi**

-  Offriamo una vasta scelta di riparazioni utilizzando ricambi originali BA con ottimo rapporto qualità/prezzo.
-  Consulenza tecnica gratuita.
-  Servizio di corriere per ritiro e consegna manipoli.
-  Vasto assortimento di pezzi di ricambio che permette, di riparare turbine, contrangoli, manipoli, il giorno stesso dell'arrivo o dell'accettazione del preventivo.
-  Assicurazione trasporto manipoli gratuita.
-  Pulizia condotti acqua gratuita.
-  **Per l'acquisto di manipoli nuovi ci contatti, riceverà la nostra migliore offerta.**
-  Preventivi gratuiti e senza impegno.

Ba International - Via Saragat 5, 40026 Imola (BO) - www.bainternational.it - info@bainternational.it

▶ AGENDA CORSI

patrizia@isomed.it
Conte R.

**Pomeriggi di implantologia:
Impianti short, il giusto
utilizzo anche nelle atrofie**

Bologna - BO 08-09
MV Congressi spa
Tel. 0521.290191
sio2015@mvcongressi.it

**Corso di aggiornamento SIO
La semplificazione delle
tecniche a fini implantari**

Ferrara - FE 28
eventi@mjeventi.eu
**Corso Fondamenti di
implantologia orale**

IMPLANTOPROTESI

Riccione - RN 08-09
www.aiop.com
**Presto è bene? Il fattore
tempo in implantoprotesi**

MARKETING

S. Donato Milanese - MI 15-16
Tel. 02 90.66.92.73
assistenti@vassura.it
www.dentistamanager.it
**Dentista manager - I
fondamentali economici
dello studio dentistico**

Milano - MI 29-31
Segreteria Arianto
info@arianto.it
Pelliccia A.
**Martketing odontoiatrico
gestione e organizzazione delle
risorse economiche e umane**

ORTODONZIA

Assago - MI 08-09
P. Nebuloni - Tel. 0185.7887801
orthocorsi@micerium.it
Luzi C., Manzo P.

**L'eccellenza in ortodonzia
attraverso protocolli
innovativi, semplici ed
affidabili**

Torino - TO 09
Glad- Tel. 380.7570822
info@gladschool.it
Levrini L., Sacchi F., Zucconi
M., Segù M.

Sonno in odontoiatria e ATM

Milano - MI 22-23
Tel. 071.918469
segreteria@dentalcampus.it
Bombardelli M., Ostinelli E.
Ortodonzia clinica moderna

Taranto - MI 25-29
Tel. 335.5619628
luisavitiello.ta@gmail.com
orthodonticclinic.ta@gmail.com
Isaza Penco S., Nadler Gribel M.
**Ortopedia funzionale dei
mascellari**

PARODONTOLOGIA

Firenze - FI 25
corsi@tangramodis.it
Cortellini P., Tonetti M.
**Perio-It 11 Corso formativo
di parodontologia e terapia
implantare**

Padova - PD 29
segreteria@pierreservice.it
Ficarra G., Rotundo R.
**Le malattie della mucosa
orale e dei tessuti parodontali**

PEDODONZIA

Bologna - BO 09
sara.arcari@libero.it
Arcari S.
**L'approccio psicologico
globale nel piccolo paziente.
La sedazione cosciente
inalatoria nel piccolo paziente**

Taranto - TA 25-29
Tel. 335.5619628
orthodonticclinic.ta@gmail.com
Nadler Gribel M., Santiago
Isaza Penco

**La prevenzione e il trattamento
delle malocclusioni nei
bambini mediante "Ortopedia
funzionale dei mascellari"**

PREVENZIONE

Milano - MI 16
ACME - Tel. 0761.228317
fax 0761.345971
info@edizioniacme.it
Mastroberardino S.
**La prevenzione della carie
nello studio odontoiatrico**

PROTESI

Riccione - RN 09
www.aiop.com
Jung R.
**La gestione degli alveoli
estrattivi**

PROTESI FISSA

Milano - MI 11
skysmile@nanussi-coraini.it
Full-Immersion in protesi fissa

Bari - BA 15-16
Tel. 071.918469
segreteria@dentalcampus.it
Rappelli G.
**Protesi fissa e faccette su
denti naturali**

Milano - MI 16
ACME - Tel. 0761.228317
fax 0761.345971
info@edizioniacme.it
Cattaruzza M.
Protesi fissa su denti naturali.

Milano - MI 22-23
Tel. 071.918469
segreteria@dentalcampus.it

Lombardo S.
**Protesi fissa su denti naturali
e impianti: preparazioni
verticali vs orizzontali -
tradizione vs cad-cam**

PROTESI MOBILE

Limena - PD 08
www.dentalclub.it
Ferrari E., Storni G.
**La protesi rimovibile,
overdenture su denti
naturali e su impianti**

RADIOLOGIA

Verona - VR 27
Sirona Digital Academy
Tel. 045.8281811
formazione@sirona.it
www.sironatimes.it
**Corso di radiologia per
utilizzatori di Cone Beam 3D**

RESTAURI

Fiumana - FC 22
Tel. 0331.620500
Spreafico R.
**Corso teorico pratico sui
restauri anteriori in composito**

SEDAZIONE

Como - CO 16
Lake Como Institute
Tel. 031.2759092
info@lakecomoinstitute.com
**L'ansiolisi in odontoiatria:
protocollo Prof. Manan**

ODONTOTECNICI

APRILE

CAD CAM

Verona - VR 17
Sirona Digital Academy
Tel. 045.8281811



Implantotecnica S.R.L.
MEMBRO DELLA RETE IMPLADENT FRANCHISING

**Pronti per
affrontare
il futuro**

- Ponti e Corone in Metallo
- Abutment Implantari Individuali per Fusione
- Ceramiche Cementate e Avitate di Toronto Tradizionali ed a Carico Immediato
- Overdenture su Impianti
- Mascherine Radiologiche (DIME) per Analisi Siti Implantari
- Protesi su impianti a carico immediato
- Protesi combinata

**Ritiro e consegna in tutta la Lombardia
Numero Verde 035.4829230**

Implantotecnica s.r.l. Via Donizetti, 13/17 - 24049 Verdello (BG) | info@implantotecnica.it | www.implantotecnica.it

formazione@sirona.it
www.sironatimes.it
Le riabilitazioni complesse risolte con metodiche cad cam Sirona inlab - entry level II livello

Verona - VR 20-21
Sirona Digital Academy
Tel. 045.8281811
formazione@sirona.it
www.sironatimes.it
La metodica Sirona inlab nelle riabilitazioni metalfree in protesi fissa - entry level I livello

COLORE
Sutri - VT 10-11
Centro Corsi della Feniiiiix
Tel. 0761.600396
Corso Master sul Colore

Sutri - VT17-18
Centro Corsi della Feniiiiix
Tel. 0761.600396
Corso sulla colorazione della Zirconia e Disilicato

Sutri - VT 25
Centro Corsi della Feniiiiix
Tel. 0761.600396
Corso Introduttivo alla Teoria del Colore

ORTODONZIA
Funo - BO 10-11
Sig.ra Monia Menegatti
Tel. 051.861935
Fax 051.8653827
cdc@dentaurum.it
Francioli D.
Corso base di ortodonzia fissa

PROTESI FISSA
Bagni di Tivoli - RM 17-18
Tel. 0774.379166
Cell 339.5419371

info@afgtlab.it
www.afgtlab.it
Cecere A.
AFG - Anatomic Functional Geometry - Corso base di modellazione naturale in cera

MAGGIO

CAD CAM
Verona - VR 08
Sirona Digital Academy
Tel. 045.8281811
formazione@sirona.it
www.sironatimes.it
Implantoprotesi con la metodica inlab: strutture complesse, progettazione software avanzata e tecniche di fresaggio. I pilastri customizzati

Verona - VR 11-12
Sirona Digital Academy
Tel. 045.8281811
formazione@sirona.it
www.sironatimes.it
La metodica Sirona inlab nelle riabilitazioni metalfree in protesi fissa - entry level I livello

Roma - RM 28
Sirona Digital Academy
Tel. 045.8281811
formazione@sirona.it
www.sironatimes.it
Le riabilitazioni complesse risolte con metodiche cad cam Sirona inlab - entry level II livello

CERAMICA
Conegliano Veneto - VI 08-09
Tel. 0438.418316 - www.tressis.it
Nicoletti G.
Corso focus zirconia

COLORE
Sutri - VT 09
Centro Corsi della Feniiiiix
Tel. 0761.600396
Corso sul colore e forma in protesi totale

Sutri - VT 16
Centro Corsi della Feniiiiix
Tel. 0761.600396
Corso tessitura superficiale

Sutri - VT 30
Centro Corsi della Feniiiiix
Tel. 0761.600396
Corso introduttivo alla teoria del colore

GNATOLOGIA
Palermo - PA 09
Sig.ra Monia Menegatti
Tel. 051.861935
Fax: 051.8653827
cdc@dentaurum.it
Pradella S., Nannini C.
La protesi gnatologica

MARKETING
S. Donato Milanese - MI 15-16
Tel. 02 90.66.92.73
assistenti@vassura.it
www.dentistamanager.it
Dentista manager I fondamentali economici dello studio dentistico.

ORTODONZIA
Cosenza - CS 23
Cenacolo Odontostomatologico Calabrese - Tel. 0984.38217
www.coiaiog.it
Miceli M.
La tecnica del gesso: lo stato dell'arte

Bologna - BO 25-29
Sig.ra Monia Menegatti
Tel. 051.861935

Fax: 051.8653827
cdc@dentaurum.it
Gribel M., Isaza Penco S.
La prevenzione e il trattamento delle malocclusioni nei bambini mediante ortopedia funzionale dei mascellari

Taranto - TA 25-29
Sig.ra Monia Menegatti
Tel. 051.861935
Fax: 051.8653827
cdc@dentaurum.it
Gribel M., Penco S.
Ortopedia funzionale dei mascellari

PROTESI FISSA
Bagni di Tivoli - RM 15-16
Tel. 0774.379166
Cell. 339.5419371
info@afgtlab.it - www.afgtlab.it
Cecere A.
AFG - Anatomic Functional Geometry - Corso base di modellazione naturale in cera

Milano - MI 16
ACME - Tel. 0761.228317
fax 0761.345971
info@edizioniacme.it
Cattaruzza M.
Protesi fissa su denti naturali

RESTAURI
Udine - UD 08
www.dentalclub.it
Maffei S.
Workshop ud: optiglaze color nuove soluzioni per il colore dei tuoi restauri

Limena - PD 29
www.dentalclub.it
Fabris R.
Corso avanzato GC initial



CLINICHE SVIZZERE DI PRESTIGIO

cercano odontoiatri con esperienza pluriennale



liberi professionisti



buon livello di conoscenza della lingua francese

inviare CV a: contact@lausanne-dentaire.ch

Ammissione a Medicina e Odontoiatria

8 studenti su 10 si preparano con Alpha Test

Corsi Alpha Test in 34 città

Aperte le iscrizioni ai corsi intensivi di luglio e agosto e alla "Vacanza Studio".

Non aspettare: prima cominci, meglio ti prepari!



Anche per studenti di quarta

6 Borse di studio per i migliori corsisti Alpha Test



Libri Alpha Test, gli originali!

Manuali di teoria, esercizi e raccolte di quiz ufficiali venduti in oltre 3 milioni di copie!

Specifici per ogni facoltà

Preparazione online personalizzata

Per studiare quando e dove vuoi.



Prova la DEMO gratuita

INDAGINE DOXA

84% degli ammessi
a Medicina
si è preparato
con Alpha Test

Risultato della ricerca effettuata da Doxa sulle matricole di Medicina in 5 atenei italiani

Scegli la soluzione che fa per te su **alphatest.it**



IGIENISTI, ASSISTENTI PERSONALE AUSILIARIO

APRILE

FOTOGRAFIA

Milano - MI 18
www.aiditalia.it

**Corso regionale AIDI
lombardia di fotografia
endorale**

GESTIONE

Milano - MI 18
ACME
Tel. 0761.228317
fax 0761.345971
info@edizioniacme.it
Argenton S., Chiumello D.

**La gestione ambulatoriale
del paziente "problematico"
in odontoiatria. Dalla teoria
alla pratica quotidiana**

IGIENE

Firenze - FI 18
www.aiditalia.it

**Corso regionale AIDI toscana
di fitoterapia**

Genova - GE 18
www.aiditalia.it

**L'igienista dentale e
il paziente giochi di ruolo
e azioni**

PARODONTOLOGIA

Napoli - NA 18
www.aiditalia.it

**Corso regionale AIDI
campania di parodontologia**

SBIANCAMENTO

Milano - MI 05
Unid
segreteria@unid.it
www.unid.it
Santarelli E.

**Tecniche e strategie
per un sorriso condiviso**

Salerno - SA 12
Unid

segreteria@unid.it
www.unid.it
Benetti A.

Lo sbiancamento Dentale

STERILIZZAZIONE

Limena - PD 15
www.dentalclub.it
Cortesi Ardizzone V.

**Disinfezione e sterilizzazione
procedure standard e ordini
di servizio**

MAGGIO

IGIENE

Montegrotto - PD 16
www.aiditalia.it

**Corso di aggiornamento
AIDI: salute e benessere a
Montegrotto**

Cosenza - CS 23
Cenacolo
Odontostomatologico
Calabrese
Tel. 0984.38217
www.coiaiog.it
Trabalza P.

**Strategie di trattamento
per alcuni disturbi
del cavo orale**

IMPLANTOLOGIA

Como - CO 09
Lake Como Institute
Tel. 031.2759092
info@lakecomoinstitute.com

**Il ruolo dell'assistente
chirurgica nella moderna
implantologia**

MARKETING

S. Donato Milanese - MI 15-16
Tel. 02 90.66.92.73
assistenti@vassura.it
www.dentistamanager.it

**Dentista manager
I fondamentali economici
dello studio dentistico**

ORTODONZIA

Cosenza - CS 23
Cenacolo
Odontostomatologico
Calabrese
Tel. 0984.38217
www.coiaiog.it
Miceli M.

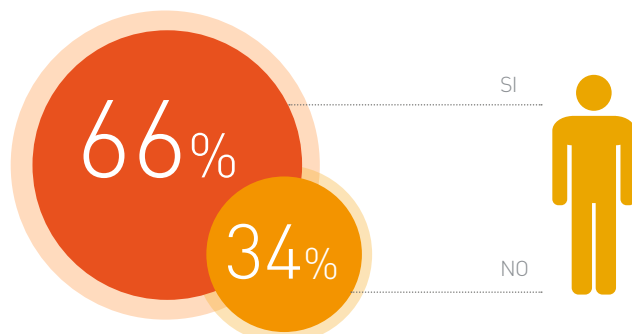
**La tecnica del gesso:
lo stato dell'arte**

Ditte con e-commerce

Sondaggio su **180** responder

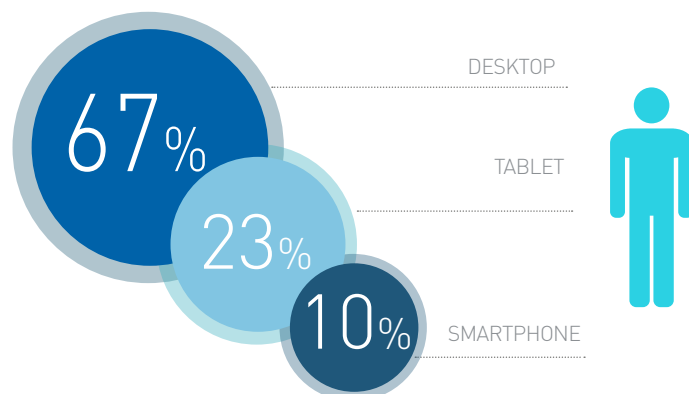
Ha mai acquistato on line prodotti dentali?

Si	119	66%
No	61	34%



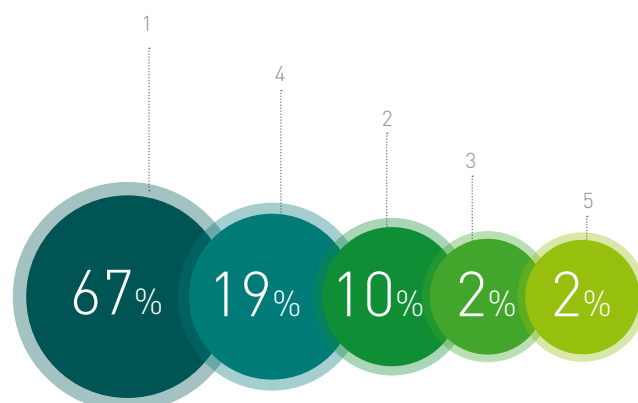
Quale dispositivo preferisce per i suoi acquisti mobile?

Smartphone	18	10%
Tablet	42	23%
Desktop	120	67%



Quali categorie di prodotto preferisce acquistare online?

Consumo	120	67%
Attrezzature	18	10%
Farmaci	4	2%
Monouso e disinfezione	34	19%
Altro	4	2%



Il presente sondaggio ha solo valore informativo e rappresenta una manifestazione di opinioni degli iscritti al portale Infodent.it

> A CONFRONTO

> DITTE CON E-COMMERCE

Nome del sito	AMEDICS.EU	ANTONIOMILAZZO.COM	BLU-DENTAL.IT
Nome azienda/ditta	Amedics Professional srl	Antonio Milazzo di C. Chiarenza	Blu Dental
Tipologia di azienda	Produttore/importatore	Deposito	Deposito
Prodotti per	Studio/laboratorio	Studio	Studio/laboratorio
Categorie trattate	Disinfezione e sterilizzazione professionale	Attrezzature	Farmaci, impronta, frese e abrasivi, conservativa e ricostruzione, disinfezione, igiene e sterilizzazione, profilassi, monouso, resine, endodonzia, ortodonzia, radiologia e fotografia, strumentario, attrezzature, arredamento, laboratorio, medicale
N. di prodotti acquistabili on line	160	50	1.500
Presenza di outlet	No	Si	Si
Possibilità di ricerca per	Testo libero per titolo, codice e descrizione	Prodotto	Prodotto, categoria e sottocategoria, marca
Versione Mobile o App	Si	Si	Si
Possibilità di fissare la data di consegna	No	Si	Si
Necessità di essere registrati per accedere alle sole informazioni sul prodotto	Si	No	No
Invio newsletter per avviso offerte	Si	Si	Si
Forme di pagamento	Bonifico bancario, carta di credito da implementare, paypal	Bonifico bancario e carta di credito	Contrassegno, bonifico bancario, carta di credito, paypal
Forme di spedizione	Corriere espresso	Corriere espresso	Corriere espresso
Costo spese di spedizione	Si	Dipende dal volume	In base al peso
Spedizione gratuita	Si per ordini superiori a 300,00 euro	No	Si per ordini superiori a 199,00 euro
Costo spese di imballo	No	No	No
Possibilità di salvare il contenuto del carrello in caso di uscita e ritorno sul sito	Si	Si	Si
Tempo medio necessario per arrivo della merce (giorni)	2	7/10	Max 2
Condizioni particolari di vendita attrezzature che necessitano di montaggio	•	Montaggio compreso per grosse attrezzature	Assistenza diretta delle aziende produttrici
Esistenza di servizio di assistenza clienti post vendita	Telefonica, via mail, telefonica e via mail	Telefonica	Telefonica e via mail, skype e social
Caratteristica peculiare del sito	Mobile friendly	Velocità di accesso	Possibilità di restituire o sostituire l'articolo, interazione con i principali Social Media, sconti speciali per clienti fedeli, assistenza diretta e gratuita per tutti i clienti
Indirizzo web diretto	www.amedics.eu	www.antoniomilazzo.com	www.blu-dental.it
Info aziendali	Tel. 053.2978497	Tel. 339.6504650	Tel. 0964.735130

Legenda:  approfondimento  focus prodotto

* I prezzi si intendono al netto di IVA

> DITTE CON E-COMMERCE

Nome del sito	CHIAROMONTE.IT	DENTAL2000.IT	DENTALASTEC.IT
Nome azienda/ditta	Chiaromonte Forniture Dentali	Dental 2000 snc	Tecnomed Italia srl
Tipologia di azienda	Deposito/produttore/importatore	Deposito	Produttore/Importatore
Prodotti per	Laboratorio	Studio/laboratorio	Studio/laboratorio
Categorie trattate	Realizzazione di modelli, modellazione, rivestire e fondere, rifinitura e lucidatura, apparecchiature	Ablazione, sterilizzazione, ortodonzia, pronto soccorso, endodonzia, radiologia, implantologia, laboratorio odontotecnici, manipoleria chirurgica, micromotori laboratorio, profilassi, riuniti odontoiatrici, progettazione studio dentistico e videoradiografia, atro	Attrezzatura odontoiatrica e parti di ricambio per attrezzature
N. di prodotti acquistabili on line	29	500 + centinaia a catalogo	5.700
Presenza di outlet	No	Si	Si
Possibilità di ricerca per	Ricerca libera	Prodotto, marchio, categoria	•
Versione Mobile o App	No	Si	Si
Possibilità di fissare la data di consegna	Si	Si	No
Necessità di essere registrati per accedere alle sole informazioni sul prodotto	No	Si	No
Invio newsletter per avviso offerte	Si	Si	Si
Forme di pagamento	Contrassegno, bonifico bancario, ritiro in sede	Contrassegno, bonifico bancario anticipato, carta di credito, paypal	Contrassegno, bonifico bancario anticipato
Forme di spedizione	Corriere espresso	Corriere nazionale ed internazionale	Corriere espresso
Costo spese di spedizione	Euro 7,00-40,00	Varia secondo dimensioni e località nazionali ed internazionali	•
Spedizione gratuita	No	In base ad offerte mirate	Si per ordini superiori a 100,00 euro
Costo spese di imballo	•	No	No
Possibilità di salvare il contenuto del carrello in caso di uscita e ritorno sul sito	Si	Si	Si
Tempo medio necessario per arrivo della merce (giorni)	2	2/5 lavorativi	2
Condizioni particolari di vendita attrezzature che necessitano di montaggio	Appuntamento con collaboratore in zona	Prevista solo su vendita soggetta a territorialità	Assistenza in zona
Esistenza di servizio di assistenza clienti post vendita	Telefonica, via mail	Telefonica e via mail	Telefonica e via mail, tramite filiali
Caratteristica peculiare del sito	•	Tecnici autorizzati, ricambi originali, attenzione personalizzata, attrezzatura dedicata, trasparenza nel preventivo, consulenza e post vendita	Rotazione mensile di prodotti sottocosto
Indirizzo web diretto	www.chiaromonte.it	www.dental2000.it	www.dentalastec.it
Info aziendali	Tel. 0735.592631	Tel. 037.6282567	Tel. 0721.955125

Legenda:  approfondimento  focus prodotto

* I prezzi si intendono al netto di IVA

➤ DITTE CON E-COMMERCE

	DENTALCLUB.IT	DENTALFUTURA.NET	DENTALGREEN.IT
Nome del sito	DENTALCLUB.IT	DENTALFUTURA.NET	DENTALGREEN.IT
Nome azienda/ditta	Dentalclub spa	Dental Futura Group srl	Dentalgreen srl
Tipologia di azienda	Deposito	Deposito	Deposito/importatore
Prodotti per	Studio/laboratorio	Studio/laboratorio	Studio/laboratorio
Categorie trattate	Consumo studio e laboratorio, piccola e media attrezzatura	Conservativa, chirurgia, implantologia, anestesia, strumentario, protesi, laboratorio, ortodonzia, sterilizzazione, monouso, attrezzatura, rx-foto	•
N. di prodotti acquistabili on line	35.000	9.000	24.000
Presenza di outlet	Si	Si	Si
Possibilità di ricerca per	Catalogo-capitolo-sezione, (Famiglia-Classe-Sottoclasse), Codice/Descrizione	Nome, codice, fornitore, categoria	Descrizione, categorie, articoli già acquistati, articoli preferiti, fascia prezzo, produttore, articoli in promozione
Versione Mobile o App	Si	Si	•
Possibilità di fissare la data di consegna	Si	Si	Si
Necessità di essere registrati per accedere alle sole informazioni sul prodotto	Si	No	No
Invio newsletter per avviso offerte	Si	Si	Si
Forme di pagamento	Contrassegno, rid, riba	Assegno, bonifico bancario, contanti, carta di credito, paypal	Contrassegno, bonifico bancario, carta di credito, paypal
Forme di spedizione	Contrassegno, porto franco	Corriere espresso	Corriere espresso
Costo spese di spedizione	Euro 7,00	Euro 6,20	Euro 10,00
Spedizione gratuita	Si per ordini superiori a 100,00 euro	Si per ordini superiori a 120,00 euro	Si per ordini superiori a 100,00 euro
Costo spese di imballo	Euro 1,80	•	No
Possibilità di salvare il contenuto del carrello in caso di uscita e ritorno sul sito	Si	Si	Si
Tempo medio necessario per arrivo della merce (giorni)	1 per merce a magazzino	2/3	1/2
Condizioni particolari di vendita attrezzature che necessitano di montaggio	•	•	•
Esistenza di servizio di assistenza clienti post vendita	Telefonica e via mail, tramite filiali	Telefonica e via mail	Telefonica, via mail, telefonica e via mail
Caratteristica peculiare del sito	Evidenza articoli in promozione, indicazione merce a magazzino, studi di settore	Esperienza e affidabilità, vastissimo catalogo	Verifica immediata giacenze
Indirizzo web diretto	www.dentalclub.it/ecommerce	www.dentalfutura.net	www.dentalgreen.it
Info aziendali	Tel. 049.7662870 www.dentalclub.it	Tel. 081.5400487	Linea verde 800 551060 (da rete fissa) oppure 0721.405153

> DITTE CON E-COMMERCE

Nome del sito	DENTALSHOP.IT	DENTALSTYLING.COM	DP-DENTAL.IT
Nome azienda/ditta	Dentalshop srl	Dental Styling	D.P. Dental srl
Tipologia di azienda	Deposito/produttore/importatore	Deposito	Deposito
Prodotti per	Studio/laboratorio	Studio/laboratorio	Studio
Categorie trattate	Tutte	Chirurgia, rigenerazione ossea, implantologia, endodonzia, conservativa, protesi, radiologia digitale, sterilizzazione, attrezzature	Chirurgia orale, conservativa, endodonzia, parodontologia, ortodonzia, radiologia, attrezzature, protesi, monouso, disinfezione
N. di prodotti acquistabili on line	50.000 circa	Pacchetti promo	Più di 1.500
Presenza di outlet	Si	No	No
Possibilità di ricerca per	Prodotto, categoria, azienda	Categoria	Nome, descrizione del prodotto
Versione Mobile o App	•	Si	No
Possibilità di fissare la data di consegna	Si	Si	Si
Necessità di essere registrati per accedere alle sole informazioni sul prodotto	No	No	No
Invio newsletter per avviso offerte	Si	Si	Si
Forme di pagamento	Contrassegno, bonifico bancario, carte di credito, paypal, poste pay	Contrassegno, bonifico bancario	Bonifico bancario anticipato
Forme di spedizione	Corriere espresso	Corriere espresso	Corriere espresso e ritiro gratuito in sede
Costo spese di spedizione	Euro 4,50 (0-4 Kg)	Euro 10,00	Euro 7,90 fino a 3 kg
Spedizione gratuita	Si per ordini superiori a 100,00 euro	Si per ordini superiori a 150,00 euro	No
Costo spese di imballo	No	No	No
Possibilità di salvare il contenuto del carrello in caso di uscita e ritorno sul sito	Si	Si	Si
Tempo medio necessario per arrivo della merce (giorni)	2 se disponibile	2 lavorativi	2 se disponibile
Condizioni particolari di vendita attrezzature che necessitano di montaggio	Appuntamento	Montaggio gratuito	•
Esistenza di servizio di assistenza clienti post vendita	Telefonica e via mail, solo fax	Telefonica e via mail, tramite i nostri agenti di zona	Telefonica e via mail
Caratteristica peculiare del sito	Utilizzo semplice del sito	Info-commerce: nuovi prodotti, promozioni, corsi, news di settore	Facile consultazione
Indirizzo web diretto	www.dentalshop.it	dentalstyling.com/prodotti-odontoiatrici	www.dp-dental.it
Info aziendali	Tel. 081.5854492-7583755	Tel. 055.3860306	Tel. 092.3932664

Legenda:  approfondimento  focus prodotto

* I prezzi si intendono al netto di IVA

➤ DITTE CON E-COMMERCE

Nome del sito	EMMEDENT.COM	ESADENTAL.IT	EURODENTAL.IT
Nome azienda/ditta	Emmedent Forniture	Esadental srl	Eurodental snc
Tipologia di azienda	Deposito	Deposito	Deposito
Prodotti per	Studio	Studio/laboratorio	Studio/laboratorio
Categorie trattate	Disinfezione, sterilizzazione, conservativa, igiene orale, abbigliamento, monouso, suture, attrezzature, paste, retrattori gengivali	Parodontologia, radiologia, ortodonzia, conservativa, implantologia, endodonzia, impronta e monouso, attrezzature	Studio, laboratorio, implantologia
N. di prodotti acquistabili on line	160	2.000	3.000 circa
Presenza di outlet	No	Si	No
Possibilità di ricerca per	Prodotto, categoria, parola chiave	Marca, descrizione	Categoria, parola chiave, prodotto, produttori
Versione Mobile o App	No	Si	Si
Possibilità di fissare la data di consegna	No	Si	Si
Necessità di essere registrati per accedere alle sole informazioni sul prodotto	No	No	No
Invio newsletter per avviso offerte	Si	Si	Si
Forme di pagamento	Contrassegno, bonifico, paypal	Bonifico bancario, carta di credito, paga on line (Unicredit)	Contrassegno, bonifico bancario (sconto 3%), carta di credito, riba, paypal
Forme di spedizione	Corriere espresso	Corriere espresso	Corriere espresso e Poste Italiane
Costo spese di spedizione	Euro 6,00 + iva	Euro 12,00+iva	Euro 10,00, spedizione gratuita dei resi
Spedizione gratuita	Si per ordini superiori a 200,00 euro	Si per ordini superiori a 150,00 euro	Si per ordini superiori a 150,00 euro
Costo spese di imballo	No	No	No
Possibilità di salvare il contenuto del carrello in caso di uscita e ritorno sul sito	No	Si	Si
Tempo medio necessario per arrivo della merce (giorni)	3 lavorativi	3/4	1,85
Condizioni particolari di vendita attrezzature che necessitano di montaggio	•	•	Servizio tecnico interno per installazioni ed assistenza
Esistenza di servizio di assistenza clienti post vendita	Telefonica e via mail	Telefonica e via mail	Telefonica e via mail, schede di sicurezza scaricabili. Assistenza remota su software e apparecchiature predisposte
Caratteristica peculiare del sito	Facile da navigare, completo di informazioni e schede tecniche	•	Attivo dal 1999, sito semplice e privo di pubblicità, newsletter poco invasiva (1 invio al mese)
Indirizzo web diretto	www.emmedent.com	www.esadental.it	www.eurodental.it
Info aziendali	Tel. 011.9276751. oppure 335.6546743	Tel. 0832.318687	Tel 059.218000

> DITTE CON E-COMMERCE

Nome del sito	FRANCODENTAL.IT	G7DENTAL.COM	GATTODENTAL.COM
Nome azienda/ditta	Francodental	G7 srl	Vittorio Gatto Dentalcommerce
Tipologia di azienda	Deposito	Deposito	Deposito/importatore
Prodotti per	Studio	Studio/laboratorio/pazienti	Laboratorio
Categorie trattate	Anestesia, attrezzatura, chirurgia, conservativa, endodonzia, farmaci, frese, imponta, monouso, ortodonzia, radiologia, strumentario, disinfezione, igiene orale, protesi	Cad-cam, implantologia, attrezzature, conservativa, fotografia, igiene orale, ceramica, denti, sistema di iniezione, libri, accessori, rivestimenti, resine, zirconio	Odontotecnica
N. di prodotti acquistabili on line	2.000	2.672	30
Presenza di outlet	Si	No	Si
Possibilità di ricerca per	Prodotto, categoria, produttore, prezzo, parola chiave	Categoria	•
Versione Mobile o App	Si	Si	No
Possibilità di fissare la data di consegna	Si	Si	Si
Necessità di essere registrati per accedere alle sole informazioni sul prodotto	No	No	No
Invio newsletter per avviso offerte	Si	Si	Si
Forme di pagamento	Contrassegno, bonifico bancario, riba	Contrassegno, rid, riba	Contrassegno, bonifico bancario anticipato, paypal
Forme di spedizione	Corriere espresso o incaricato dell'azienda	Corriere espresso in tutto il mondo	Corriere espresso
Costo spese di spedizione	Euro 7,00 entro 30 Kg, escluse isole	•	Euro 6,00 fino a 1 kg, isole escluse
Spedizione gratuita	Si per ordini superiori a 150,00 euro fino a 30 Kg	Si per ordini superiori a 150,00 euro	Si per ordini superiori a 250,00 euro
Costo spese di imballo	Euro 2,00	•	No
Possibilità di salvare il contenuto del carrello in caso di uscita e ritorno sul sito	Si	Si	No
Tempo medio necessario per arrivo della merce (giorni)	1/2 lavorativi escluse isole	2	4 lavorativi
Condizioni particolari di vendita attrezzature che necessitano di montaggio	Costi di trasporto, facchinaggio e installazione. Collaudo e scolarizzazione ad opera di personale altamente specializzato	Da concordare previo sopralluogo	•
Esistenza di servizio di assistenza clienti post vendita	Telefonica e via mail	Telefonica, via mail, telefonica e via mail, numero verde, diretta presso il cliente	Telefonica, via mail, telefonica e via mail, azienda produttrice
Caratteristica peculiare del sito	Possibilità di confronto diretto tra prodotti della stessa categoria, velocità di esecuzione ordine	Dinamico, facilmente navigabile, moderno	•
Indirizzo web diretto	www.francodental.it	www.g7dental.com	www.gattodental.com
Info aziendali	Tel. 0382.472281	Tel. 010.5530147	Tel. 333.3029933


Legenda:  approfondimento  focus prodotto

* I prezzi si intendono al netto di IVA

➤ DITTE CON E-COMMERCE

Nome del sito	GERHÒ	ILIC.IT	IRIDENT.COM
Nome azienda/ditta	Gerhò spa	Dr. Riccardo Ilic' srl	Irisdent di Sara Bardocci
Tipologia di azienda	Deposito/produttore/importatore	Deposito/produttore/importatore	Deposito/distributore
Prodotti per	Studio/laboratorio	Studio/laboratorio	Studio/laboratorio
Categorie trattate	Tutte	Conservativa, endodonzia, protesi, parodontologia e chirurgia, laboratorio, igiene	Abbigliamento professionale, monouso, parodontologia, ortodonzia, protesi mobile e fissa, accessori
N. di prodotti acquistabili on line	34.000	14.500	Più di 500
Presenza di outlet	No	Si	Si
Possibilità di ricerca per	Marca, nome, codice articolo, descrizione	Descrizione, codice, categoria merceologica, professione utente	Prodotto, caratteristica, categoria, ricerca libera
Versione Mobile o App	Si	Si	Si
Possibilità di fissare la data di consegna	Si	Si	Si
Necessità di essere registrati per accedere alle sole informazioni sul prodotto	No	No	No
Invio newsletter per avviso offerte	Si	Si	Si
Forme di pagamento	Contrassegno, carta di credito, paypal, concordate col cliente	Tutte	Contrassegno, bonifico bancario, carta di credito, paypal
Forme di spedizione	Corriere espresso	Tutte	Corriere espresso
Costo spese di spedizione	Euro 15,00/17,00/concordate	Euro 12,00/15,00	Euro 4,00 o gratis a seconda delle offerte
Spedizione gratuita	Si per ordini superiori a 150,00 euro	Si per ordini superiori a 120,00 euro	Si per ordini superiori a 70,00 euro
Costo spese di imballo	No	Incluse nella spedizione	No
Possibilità di salvare il contenuto del carrello in caso di uscita e ritorno sul sito	Si	Si	Si
Tempo medio necessario per arrivo della merce (giorni)	Max 1/2	5	Max 3
Condizioni particolari di vendita attrezzature che necessitano di montaggio	Sconti	•	•
Esistenza di servizio di assistenza clienti post vendita	Telefonica, via mail, telefonica e via mail, tramite filiali, fax	Telefonica e via mail	Telefonica, via mail, skype, facebook
Caratteristica peculiare del sito	Clicker, Gerhò APP, VisionAR	Aggiornamento costante	Prezzi comprensivi di iva, possibilità di ordinare online o per telefono
Indirizzo web diretto	http://eradix.gerho.it/eradix	ilic.it	www.irident.com
Info aziendali	Tel. 0471.066000 www.gerho.it	Tel. 02.55016500	Tel. 392.7168567

> DITTE CON E-COMMERCE

			
Nome del sito	MARCOACCORDINI.IT	MARCOPOLODENTALSTORE (EBAY)	OFFERTEDEDENTALI.COM
Nome azienda/ditta	Marco Accordini - Forniture dentali	Marcopolodentalstore srl	Barone
Tipologia di azienda	Deposito	Deposito/importatore	Deposito
Prodotti per	Studio/laboratorio	Studio/laboratorio	Studio/laboratorio
Categorie trattate	Chirurgia, implantologia, endodonzia, impronta, monouso, radiografia, gessi, rivestimenti, denti artificiali, zirconio, abrasivi, attacchi	Tutte tranne galenici	Impronta, conservativa, endodonzia, chirurgia, igiene, detersione e sterilizzazione, articoli protesi mobile e fissa, strumenti rotanti, apparecchiature
N. di prodotti acquistabili on line	•	•	950 più varianti
Presenza di outlet	Si	Si	No
Possibilità di ricerca per	Prodotto, categoria	Nome specifico e generico, tipologia	Prodotto, marchio, categoria
Versione Mobile o App	•	•	No
Possibilità di fissare la data di consegna	Si	Si	Si
Necessità di essere registrati per accedere alle sole informazioni sul prodotto	No	No	No
Invio newsletter per avviso offerte	Si	Si	Si
Forme di pagamento	Contrassegno, bonifico bancario anticipato	Contrassegno, bonifico bancario, paypal	Contrassegno, bonifico bancario, carta di credito, paypal, riba
Forme di spedizione	Corriere espresso	Corriere espresso, raccomandata	Corriere espresso
Costo spese di spedizione	Euro 7,50 e 10,50 sulle isole	A partire da euro 6,00	Euro 10,00
Spedizione gratuita	Si per ordini superiori a 120,00 euro	•	Si per ordini superiori a 79,00 euro
Costo spese di imballo	No	No	No
Possibilità di salvare il contenuto del carrello in caso di uscita e ritorno sul sito	Si	No	Si
Tempo medio necessario per arrivo della merce (giorni)	2/3	2	2
Condizioni particolari di vendita attrezzature che necessitano di montaggio	•	•	Presenza di un tecnico specializzato
Esistenza di servizio di assistenza clienti post vendita	Telefonica, via mail	Telefonica e via mail, cellulare, facebook, whatsapp, viber	Telefonica, via mail
Caratteristica peculiare del sito	Possibilità di accedere al sito e consultare senza obbligo di registrazione	•	Facilità di consultazione e ordini
Indirizzo web diretto	www.marcoaccordini.it	stores.ebay.it/marcopolodentalstore	www.offertedentali.com
Info aziendali	Tel. 045.8103872	Tel. 0924.200399-338.1482136	Tel. 800.660894

Legenda:  approfondimento  focus prodotto

* I prezzi si intendono al netto di IVA

➤ DITTE CON E-COMMERCE

Nome del sito	ONDANET.IT	ORTHODONTICSHD.COM	SYNERGYDENTAL.IT
Nome azienda/ditta	Onda	Orthodontics Hard Discount snc	Synergy Dental
Tipologia di azienda	Deposito/produttore per il marchio privato	Importatore	Deposito
Prodotti per	Studio	Studio/laboratorio	Studio
Categorie trattate	Conservativa, parodontologia, protesi, disinfezione, strumentario/frese monouso	Brackets diretti, cosmesi ed estetica dentale, bande, tubi e accessori linguali, adesivi, cementi e accessori vari, archi, molle e prodotti in filo, extraorale, intraorale e accessori, elastomeri, pinze, strumenti e diagnostica, materiale didattico, dispositivi ortodontici	Attrezzature
N. di prodotti acquistabili on line	8.000 disponibili in pronta consegna (totale 40.000)	1.416	•
Presenza di outlet	Si	Si	No
Possibilità di ricerca per	Descrizione, categoria, codice, produttore, codice catalogo Onda	Codice e descrizione articolo	Prodotto, categoria
Versione Mobile o App	No	Si	•
Possibilità di fissare la data di consegna	Si	Si	Si
Necessità di essere registrati per accedere alle sole informazioni sul prodotto	Si	No	No
Invio newsletter per avviso offerte	Si	Si	Si
Forme di pagamento	Contrassegno, bonifico bancario, carte di credito	Contrassegno, bonifico bancario anticipato, carta di credito	Contrassegno, bonifico bancario anticipato, paypal
Forme di spedizione	Corriere espresso	Corriere espresso	Corriere espresso
Costo spese di spedizione	•	Euro 6,90	Euro 8,50
Spedizione gratuita	Si per ordini superiori a 100,00 euro	No	No
Costo spese di imballo	•	No	No
Possibilità di salvare il contenuto del carrello in caso di uscita e ritorno sul sito	Si	Si	Si
Tempo medio necessario per arrivo della merce (giorni)	1	2/3	2
Condizioni particolari di vendita attrezzature che necessitano di montaggio	•	•	No
Esistenza di servizio di assistenza clienti post vendita	Telefonica, via mail, telefonica e via mail, tramite filiali	Telefonica e via mail	Telefonica e via mail
Caratteristica peculiare del sito	•	Informazioni chiare e facile navigazione	Facile consultazione
Indirizzo web diretto	ondanet.it	www.orthodonticshd.com	www.synergydental.it
Info aziendali	info@ondanet.it	Tel. 051.6231626	Tel. 06.64771717

Legenda:  approfondimento  focus prodotto

* I prezzi si intendono al netto di IVA

> DITTE CON E-COMMERCE

Nome del sito	TERRITO.IT	VALVASON.COM
Nome azienda/ditta	Territo srl	Valvason Corrado
Tipologia di azienda	Deposito	Deposito
Prodotti per	Studio/laboratorio	Studio/laboratorio
Categorie trattate	Implantologia, ortodonzia, protesi, resine, attrezzature, anestetici, impronta, otturazione, cementi, disinfezione, profilassi, monouso, endodonzia, estetica	•
N. di prodotti acquistabili on line	•	•
Presenza di outlet	Si	Si
Possibilità di ricerca per	Nome, produttore, prezzo	•
Versione Mobile o App	Si	No
Possibilità di fissare la data di consegna	Si	Si
Necessità di essere registrati per accedere alle sole informazioni sul prodotto	No	No
Invio newsletter per avviso offerte	Si	Si
Forme di pagamento	Contrassegno, CCP, bonifico bancario, carta di credito, sepa	Contrassegno, bonifico bancario, paypal
Forme di spedizione	Corriere espresso	Corriere espresso
Costo spese di spedizione	Euro 8,00	Euro 6,00
Spedizione gratuita	Si per ordini superiori a 200,00 euro	Si per ordini superiori a 150,00 euro
Costo spese di imballo	No	No
Possibilità di salvare il contenuto del carrello in caso di uscita e ritorno sul sito	Si	Si
Tempo medio necessario per arrivo della merce (giorni)	1-2 secondo località	Max 7 se non disponibile
Condizioni particolari di vendita attrezzature che necessitano di montaggio	No	•
Esistenza di servizio di assistenza clienti post vendita	Telefonica e via mail	Telefonica, via mail
Caratteristica peculiare del sito	•	•
Indirizzo web diretto	www.territo.it	www.valvason.com
Info aziendali	Tel. 06.21807620	Tel. 335.5341339

AVVERTENZE IMPORTANTI PER IL LETTORE

I dati e le informazioni pubblicati in questa sezione, e negli eventuali approfondimenti pubblicati nella successiva collegata, sono forniti dalle aziende produttrici e/o importatrici e/o distributrici dei prodotti, le quali si assumono tutte le responsabilità legate alla loro veridicità e correttezza. In questa sezione i prodotti, quando possibile, sono raggruppati per omogeneità di destinazione d'uso, ed in ordine alfabetico secondo la denominazione commerciale. La presente rubrica ha finalità di informazione giornalistica, non di repertorio, non ha pretesa di esaustività e non vuole esprimere giudizi sui prodotti. Il lettore è invitato a non interpretare come una scelta redazionale la elencazione di prodotti o la mancata citazione di altri.

Marcopolo Dental Store

www.marcopolodentalstore.it è un E-Commerce di prodotti dentali della Marcopolo Dental Store srl con sede ad Alcamo (TP). Il sito nasce da una piccola ma proficua esperienza fatta sul portale Ebay (dove siamo sempre presenti) e si prefigge di crescere per numero di articoli offerti a medici dentisti, igienisti e odontotecnici. Ci piace definirci come il "low-cost dentale" perchè il prezzo contenuto è la nostra politica e il nostro impegno. Per riuscirci non accettiamo compromessi sulla qualità dei prodotti e del servizio offerto, ma cerchiamo di acquistare sempre alle migliori condizioni di mercato, direttamente dalle case produttrici italiane ed estere. Marcopolo Dental Store importa, distribuisce e vende solo prodotti con un elevato rapporto qualità prezzo.



Siamo specializzati in ricambi e accessori dentali, compressori, turbine, ablatori, micro-motori, contrangoli, autoclavi, lampade led, strumentario, materiali per l'ortodonzia e l'endodonzia, compositi, disinfettanti e monouso. Siamo distributori di aziende blasonate

come QuickLase, New-Idem, Kavo, Gendex, Astra, Rossi-Caws, 3H, TKD, W&H, Cattani, Dental-X, Coxo, Hugedental, IBF, Creative, Tosi, IMD, Ionyx, Morelli, Nardi, Baolai, Tecnomed, SyncVision, Esquire, Apex, Lewa, Beyond, MillDent Italy, DMP, AnGer, IDS, Mo-

retti, Diagram, Larident, ASA, Mayor, GlobalDental, Sirio, VKL, Zingardi, Zeus e molte altre su cui offriamo sempre il miglior prezzo. Tutti i prezzi esposti sul nostro sito sono già comprensivi di iva, accettiamo pagamenti a mezzo PayPal, bonifico bancario e contrassegno, spese di spedizione gratuite per ordini a partire da 200,00 euro iva compresa. Contattateci per avere informazioni e preventivi anche di prodotti dentali non presenti nel nostro sito, saremo lieti di rispondervi il prima possibile.

.....
+ **PER INFORMAZIONI**
Marcopolo Dental Store
Via M. Riposo, 40
Alcamo (TP)
Tel./Fax 0924.200399
gaspere@marcopolodentalstore.it

L' e-commerce di Synergy Dental, tutto il necessario per il professionista in un sito di semplice consultazione

Synergy Dental S.r.l., azienda di Forniture Odontoiatriche a Roma, è un'azienda presente nel mercato che si avvale di un gruppo di persone con esperienza pluriennale nel settore Odontoiatrico. Il nostro fine è aiutare il professionista ad orientarsi nella scelta dei prodotti più adatti alle proprie esigenze, proponendo articoli d'elevata qualità e delle migliori marche, associato ad un servizio di assistenza tecnica e consulenza per tutte le esigenze dello studio. La nuova sfida è realizzare un sito di facile consultazione, che possa offrire agli odontoiatri un nuovo strumento di lavoro, al passo con i tempi, semplificando tutte le procedure d'informazione, scelta, acquisto e pagamento dei prodotti di cui giornalmente i professionisti necessitano per la propria attività. Da questo obiettivo è nato il sito di e-commerce www.synergydental.it



dove è possibile consultare e ricercare i prodotti senza alcun obbligo di registrazione. Sarà poi possibile acquistare i prodotti scelti che confluiranno nel carrello, visualizzare il totale e scegliere il pagamento. Il pagamento con carta di credito è garantito dal circuito Paypal.

Potete navigare nel sito senza obbligo di registrazione, consultare le categorie e dove sono presenti, le sotto-categorie, trovare prodotti inerenti alla categoria scelta, visualizzare immediatamente il prezzo. In alcuni prodotti il prezzo non è indicato, questo significa che ci

sono delle offerte e per conoscerle è sufficiente compilare il modulo di informazione oppure contattarci allo 06.64771717 oppure info@synergydental.it. I pacchi sono solitamente spediti entro 48 ore dopo il ricevimento del pagamento e inviati tramite Corriere espresso, qualunque tipo di spedizione si scelga, ti garantiremo un link dove controllare online il percorso del tuo pacco. Le spese di spedizione comprendono le spese di imballaggio e affrancatura. Le spese di imballaggio sono fisse, mentre quelle di trasporto variano in base al peso totale della spedizione.

.....
+ **PER INFORMAZIONI**
Synergy Dental
Via Bartolino da Novara
00176 Roma - Tel. 06.64771717
Fax 06.64771717
info@synergydental.it
www.synergydental.it

DIGITAL CAD-CAM

CONFERENZA



DIGITAL CAD-CAM TECHNOLOGY

BY

Wisil Latoor & Rübeling+Klar

FOR



CLEAR ALIGNER®



Programma Culturale 2015

“The Social Six”

L'ortodonzia estetica invisibile

Dott. **Fausto Assandri** • Dott. **Giuseppe Iaria**

La serata, rivolta a Odontoiatri e Ortognatodonzisti, approfondirà tutti gli aspetti della Sistematica Clear Aligner a rivalutazione sequenziale per l'allineamento dentale: indicazioni cliniche, procedure e protocolli, comunicazione e marketing.

Combinando software di imaging e stampanti 3D ad una scrupolosa attenzione agli aspetti bio-dinamici, Clear Aligner permette di controllare tutte le fasi degli spostamenti dentari e ottenere il successo della terapia.

Giovedì
26.03.2015

Presenta la serata il Prof. **Giampietro Farronato**

Al termine della conferenza sarà consegnato ai presenti un attestato di partecipazione (Formazione di 1° livello -)

La partecipazione alla conferenza è gratuita. L'iscrizione è obbligatoria; dato il numero di posti limitato le iscrizioni verranno accettate seguendo la data di prenotazione.

Sede dell'evento: **Sala Conferenze Wisil Latoor** - viale Abruzzi, 36 - I° piano

Le iscrizioni possono essere effettuate contattando la segreteria organizzativa:

Wisil Latoor Srl, Sigra Marina Martellosio, tel. 02 29404192, segreteria@wisillatoor.it

PRIVACY

Informativa Privacy ad sensi D.Lgs. 196/2003 art.13. Wisil Latoor Srl, in qualità di Titolare del trattamento, procederà al trattamento dei dati da voi forniti nel rispetto della normativa vigente. Nessun dato sarà ceduto o condiviso con soggetti terzi, ma destinato esclusivamente alla gestione dell'evento in oggetto. Ai sensi dell'art. 7 D.Lgs. 196/03, potrete esercitare i Vostri diritti contattando direttamente i ns. uffici.



Wisil Latoor
laboratorio dentale

DIGIT

FOTOGRAFIA
PULSANTI PRINCIPALI E LE LORO FUNZIONI (II PARTE)

Nella prima parte avevamo analizzato quasi tutti i pulsanti presenti sul lato posteriore della macchina digitale e le loro funzioni. Le due macchine che ho preso in considerazione per la mia descrizione dei pulsanti sono la Nikon D7100 e la Nikon D750, naturalmente è possibile che su alcune macchine reflex non saranno presenti alcuni pulsanti descritti in questi due articoli. Chi possiede una Nikon sicuramente troverà molti dei pulsanti trattati, magari spostati in altre posizioni ma con simboli e funzioni identiche. Se la macchina è datata potrebbe mancare la possibilità di registrare filmati o il pulsante "live view" per poter riprendere o visionare la messa a fuoco anche dal monitor posteriore della macchina. Ma l'obiettivo di Nikon è sempre stato, a mio giudizio, quello di cercare di non confondere gli



FIG 1



FIG 2



FIG 3

utenti con pulsanti innovativi, ma di seguire una filosofia di semplicità. In pratica per chi ha imparato a conoscere una macchina reflex Nikon e decide di cambiare corpo, spesso i pulsanti aggiuntivi sono uno o due al massimo o in alcuni casi nessuno. Questo è un importante vantaggio soprattutto per chi segue l'evoluzione delle macchine digitali. Nella parte posteriore abbiamo ancora qualche pulsante da analizzare prima di passare al fronte. Innanzitutto il pulsante **play**

(VEDI FIG. 1). Questo pulsante ci permette di rivedere la foto appena scattata, e, se abbinata ai pulsanti visionati (fig.10) nell'articolo precedente, abbiamo la possibilità di poter ingrandire l'immagine (pigiando il pulsante con il simbolo più) in modo da vedere bene i particolari che maggiormente ci interessano, oppure se pigiamo una sola volta il pulsante con il simbolo meno ci mostrerà le ultime quattro immagini, se lo pigiamo una seconda volta ci mostrerà le ultime nove immagini, se

pigiamo ulteriormente ci mostrerà ben 72 immagini dandoci la possibilità di poter cercare una foto scattata magari 5-6 ore prima. Se poi pigiamo ancora una volta il pulsante "meno" la macchina ci porta nel calendario dal quale possiamo cercare anche foto scattate giorni prima. Il pulsante con il simbolo del cestino (VEDI FIG. 2) si utilizza per cancellare. A destra del mirino di messa a fuoco troviamo la ghiera diottrica (VEDI FIG. 3), questa è fondamentale per chi ha lievi problemi di messa



AMICI DI BRUGG



58°

CONGRESSO

Rimini

21-22-23 maggio 2015



Bando di Concorso
Brugg's Gymnasium



Programma preliminare
58° Congresso AdB

Previsti 30 CREDITI ECM-FAD per ODONTOIATRI

www.amicidibrugg.it



FIG 4



FIG 5



FIG 6

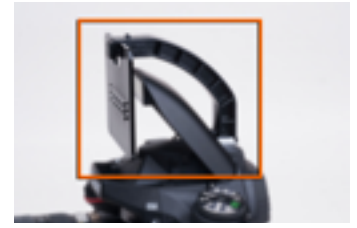


FIG 7



FIG 8



FIG 9



FIG 10



FIG 11

a fuoco. Nella macrofotografia la messa a fuoco è quasi sempre a brevissima distanza e avviene in maniera prettamente manuale, per poter avere una maggiore "profondità di campo" (tratteremo in un articolo futuro questo argomento). Ognuno di noi prima di utilizzare la macchina fotografica deve regolarsi questa ghiera per il proprio occhio. In uno studio dove ci sono più operatori ad utilizzare la macchina potrebbe diventare un problema aggiustare ogni volta con ghiera la diottria per ogni singolo operatore. Un altro pulsante è quello della scelta sia video che macchina fotografica o "live view" (VEDI FIG. 4). Spostando il cursore sulla videocamera possiamo realizzare un filmato di un intervento o

basterebbe anche solo la fonica del paziente, il sorriso e lo stato della bocca iniziale (come prova medico legale queste sono tra le più importanti). Per far partire il filmato basta pigiare l'apposito pulsante (VEDI FIG. 5). Lateralmente troviamo il pulsante che tutti dovranno utilizzare per alzare il flash della macchina (VEDI FIG. 6). Qualsiasi flash vogliate utilizzare tra quelli consigliati (Nikon o Metz) chi non possiede l'SU-800 si può dotare del simulatore SG-IR3 (VEDI FIG. 7). Sempre lateralmente troviamo lo slot dove alloggia la card in cui vengono memorizzate le foto. In alcune macchine è presente un doppio slot per poter usare due card contemporaneamente. Nel futuro sempre di più si cerche-

rà di produrre macchine con doppio slot (VEDI FIG. 8). Altro pulsante è quello della sovra e sottoesposizione (VEDI FIG. 9). Questo pulsante è rappresentato con il simbolo del "+" e "-". Intuitivamente, se vogliamo una foto più chiara utilizzeremo i numeri che appariranno sul display con a fianco il simbolo +. Aumentando il valore del numero +, le foto aumenteranno di nitidezza. Naturalmente impostando i valori negativi otterremo foto più scure. I numeri più frequentemente utilizzati sono +0.3 o +0.7 al massimo, stessa cosa per la sottoesposizione, raramente si ricorre agli altri numeri. Lateralmente vi sono poi gli sportelli per connessioni dei vari cavi (VEDI FIG.10) che possono cambiare da macchina

a macchina. Infine il pulsante per togliere e mettere l'obiettivo. Il pulsante è sempre nello stesso posto per tutte le macchine Nikon (VEDI FIG. 11). Il punto di riferimento per l'innesto dell'obiettivo è il puntino bianco presente leggermente sopra il pulsante di innesto. Per togliere l'obiettivo si tiene premuto il pulsante come fig.11 e si ruota contemporaneamente l'obiettivo in senso orario. Per innestarlo basta solo far combaciare i due puntini bianchi, quello dell'obiettivo sulla ghiera posteriore e quello leggermente superiore al pulsante di sblocco e ruotare in senso antiorario.

Alessandro e Carlo Alberto
Piacquadio

Centro fresaggio DI-Shape: la precisione del Laser; l'accuratezza della mano dell'uomo.

La tecnologia per la realizzazione di strutture in ossido di zirconio è oggi a tua disposizione, vicino alla tua sede.

Con 4 centri di scansione nel nord Italia, tutti dotati di scanner laser di altissima precisione, potrai avere le tue strutture in tempi rapidi e con la massima qualità.

DI-Shape® Tecnologia al servizio dell'odontoiatria



DI-Shape scanner Point:

Di-Shape
Via Ivrea, 70
13900 Biella BI
Tel. +39 015 8493038
www.dishape.com

Daniele Nano
P.zza Rattazzi, 9
15033 Casale Monf.to AL
Tel. +39 0142 72863
Email odontond@alice.it

Effedue
Via I Maggio, 18
24060 Villongo BG
Tel. +39 035 926395
www.uffeduesnc.it

L'odontotecnica
Via Scappacino, 8
28845 Domodossola VB
Tel. +39 0324 248312
adriano.camona@alice.it

**Aumenta la tua competenza e
acquisisci nuovi strumenti attraverso
i corsi avanzati e specialistici di
Sirona Digital Academy!**

CORSI CEREC

CORSI LASER

CORSI DI RADIOLOGIA

CORSI inLab

CORSI DIGITAL Connect

**CORSI SULLE TECNICHE
DEI MATERIALI**



**Keep
in
touch**

Sirona Digital Academy è il centro di formazione pensato per tutti i Professionisti del settore dentale per offrire formazione di alto valore qualitativo e dai contenuti innovativi. L'obiettivo di Sirona Digital Academy è quello di accompagnare gli utilizzatori e i non utilizzatori nel loro percorso di formazione e aggiornamento perchè possano sfruttare al meglio le nuove tecnologie e le innovazioni nel campo odontoiatrico e odontotecnico.

È dedicata a tutti coloro che intendono approfondire le proprie competenze nell'ambito dei sistemi digitali in un ambiente dove poter sperimentare, confrontarsi e dialogare con il supporto costante di Trainer certificati Sirona.



NUOVI CALENDARI E NUOVI CORSI SU WWW.SIRONATIMES.IT

I corsi della Sirona Digital Academy si svolgono nelle sedi Sirona di **VERONA, ROMA e MILANO**

VERONA

Sirona Dental Systems s.r.l.
Via E. Fermi 22 - 37136 (VR)

ROMA


Sirona filiale Roma
V.le L. Schiavonetti 270 ingresso C - 00173 (RM)

MILANO

Sirona filiale di Milano
Via Milanese 20 - 20099 Sesto san Giovanni (MI)

Tel. 045/82.81.803 - formazione@sirona.it

> Scheda Prodotto

PRODOTTO	CATEGORIA	PRODUTTORE	
Seligo Medical	Editoria scientifica con ecm (crediti formativi in odontoiatria)	Seligo srl	

> Presentazione

Il tuo aggiornamento in odontoiatria

SELIGO, una piattaforma di informazione medico-scientifica on line. SELIGO, una selezione preparata da un team di Editor internazionali che monitorano, selezionano e valutano 20 riviste di settore tra quelle a maggior impact factor. In ODONTOIATRIA 4 settori: IMPLANTOPROTESI, ORTODONZIA, ENDODONZIA, CONSERVATIVA. SELIGO prepara una notifica per ciascuna issue contenente i riferimenti dei 4 articoli più utili alla pratica medica. L'Editor attribuisce un punteggio secondo 6 criteri di comune utilizzo scientifico. Una sintesi in italiano offre una panoramica del contenuto rimandando alla lettura dell'abstract in lingua originale inglese sul sito della rivista detentrica del copyright. E' possibile iscriversi ad una PROVA GRATUITA di un mese per provare il servizio, accedendo al nostro sito web. Da gennaio 2015 SELIGO ha una grande NOVITÀ: è stato accreditato come provider per la formazione continua in medicina da Agenas/Ministero della Salute, OFFRE il servizio ECM / FAD. Gli abbonati possono acquisire da 32 a 38 crediti nel periodo gennaio-giugno e successivamente altrettanti nel periodo luglio-dicembre 2015.



> Approfondimenti Web

Per informazioni dettagliate su Seligo Medical visita la pagina www.infodent.it/focus/seligomedical in cui potrai trovare:

-  **Brochure di prodotto**
-  **Video**
-  **Photogallery**
-  **Link e contatti Azienda**

> Link interattivo



FOTOGRAFA IL QR CODE E VAI DIRETTAMENTE ALLA PAGINA WEB

Potrai accedere in tempo reale a tutta la documentazione messa a disposizione dal produttore. Oppure digita l'indirizzo www.infodent.it/focus/seligomedical


 **Caratteristiche e vantaggi**

- Informazione scientifica aggiornata con pochi click direttamente sul proprio device con emissione di CREDITI ECM.
- Connessione continua con lo stato avanzato della ricerca scientifica.
- Archiviazione di contenuti scientifici in una area riservata: biblioteca virtuale.
- Facile accesso ad una selezione qualificata operata da opinion leader in odontoiatria.
- Costo sostenibile: da 97 a 105 € per 6 mesi di aggiornamento con 32-38 crediti.

> Biglietto da visita

Seligo srl
 Viale Angeli, 32 - 12100 Cuneo
 T. 3336461098
info@seligomedical.com - www.seligomedical.com

› Scheda Prodotto

PRODOTTO	CATEGORIA	PRODUTTORE	
Formula HT+	CAD/CAM	Henry Schein Krugg	

› Presentazione

Il tuo partner Hi-Tech

Henry Schein Krugg ti offre un momento di formazione sulle tematiche dell'odontoiatria digitale realizzata su misura per te dai propri personal trainers.

Formula HT + prevede due sessioni in contemporanea su CAD/CAM Cerec Sirona e Radiologia 3D.

Le sessioni, della durata di 2 ore, sono aperte anche a clienti già utilizzatori delle tecnologie per approfondire temi d'interesse, attraverso la discussione di propri casi clinici. Il percorso ti guida, con la competenza dei nostri specialisti, alla scelta dei prodotti migliori sul mercato, offrendoti l'insieme di elementi per acquisire consapevolezza dei vantaggi che l'innovazione tecnologica porta nella pratica di ogni giorno. Ti offre inoltre il supporto e gli strumenti che massimizzano le prestazioni della tecnologia già acquistata offrendoti l'assistenza di qualità di Henry Schein, il più grande fornitore di prodotti e servizi per la salute a professionisti medici, dentisti e veterinari con studi privati. Henry Schein è un'azienda inserita nella classifica Fortune 500® e nell'indice NASDAQ 100 con oltre 17.000 dipendenti ed oltre 800.000 clienti.



› Approfondimenti Web

Per informazioni dettagliate su Formula HT+ visita la pagina www.infodent.it/focus/formulaht in cui potrai trovare:

-  **Brochure di prodotto**
-  **Video**
-  **Photogallery**
-  **Link e contatti Azienda**

› Link interattivo



FOTOGRAFA IL QR CODE E VAI DIRETTAMENTE ALLA PAGINA WEB

Potrai accedere in tempo reale a tutta la documentazione messa a disposizione dal produttore. Oppure digita l'indirizzo www.infodent.it/focus/formulaht

 **Caratteristiche e vantaggi**

- Vantaggi esclusivi - solo per clienti Henry Schein Krugg
- Intro Kit & Contratti per forniture materiali di consumo a condizioni irripetibili
 - Formazione primo livello di 2 giornate inclusa
 - Condizioni privilegiate per accesso al percorso di formazione Sirona Academy e al programma del Centro Culturale Krugg
 - Follow-up post vendita con Specialista Cerec
 - Servizio Tutor Clinico per verifica dei protocolli operativi e corsi on-site
 - Corsia preferenziale per assistenza tecnica

› Biglietto da visita

Henry Schein Srl
Via dei Lavoratori, 7 - 20090 Buccinasco (MI)
T. 02.45773270 - F. 02.45773295
centrocorsi@henryschein.it - www.henryschein.it

> Scheda Prodotto

PRODOTTO	CATEGORIA	PRODUTTORE	
Riparazione manipoli	Manipoli	B.A. International	

> Presentazione

Riparazione manipoli di tutte le marche e di tutti i modelli

B.A. International è una multinazionale che opera da molti anni in Inghilterra, Francia, Spagna, Germania, Olanda, Australia, Thailandia e Italia.

L'azienda si occupa di manutenzione e riparazione di manipoleria ad uso odontoiatrico: turbine, contrangoli, micro-motori, ablatori e manipoli dritti.

È possibile inviare direttamente le riparazioni presso il nostro centro tramite corriere, utilizzando la busta consegnata e compilando l'ordine di riparazione. Per attivare la presa del corriere potete contattare il nostro numero verde di Imola: 800915666.

Il manipolo deve essere sterilizzato prima dell'invio. Il centro riparazione di Imola vi invierà in tempi rapidi il preventivo.

Una volta riparato, il manipolo viene testato attraverso alti standard di controllo qualità prima di essere inviato.

Il manipolo viene poi confezionato in un contenitore di plastica sicuro, adatto al trasporto e spedito tramite il nostro corriere di fiducia con spedizione assicurata.



 **Caratteristiche e vantaggi**

BA offre una vasta scelta di riparazioni utilizzando ricambi originali BA con ottimo rapporto qualità/prezzo.

- Vasto assortimento di pezzi di ricambio che permette, nella maggior parte dei casi, di riparare manipoli il giorno stesso dell'arrivo o dell'accettazione del preventivo.
- Preventivi gratuiti e senza impegno.
- Consulenza tecnica gratuita.
- Servizio di corriere per ritiro e consegna manipoli.
- Assicurazione trasporto manipoli gratuita.
- Miglior prezzo garantito

Per l'acquisto di un nuovo manipolo la preghiamo di contattarci per ricevere la nostra migliore offerta.

> Approfondimenti Web

Per informazioni dettagliate sulle riparazioni manipoli visita la pagina www.infodent.it/focus/bainternational in cui potrai trovare:

-  **Brochure di prodotto**
-  **Video**
-  **Photogallery**
-  **Link e contatti Azienda**

> Link interattivo




FOTOGRAFA IL QR CODE E VAI DIRETTAMENTE ALLA PAGINA WEB

Potrai accedere in tempo reale a tutta la documentazione messa a disposizione dal produttore. Oppure digita l'indirizzo www.infodent.it/focus/bainternational

> Biglietto da visita

Ba International
 Via Saragat 5, - 40026 Imola (BO)
 T. 800.915666
info@bainternational.it - www.bainternational.it

› Scheda Prodotto

PRODOTTO	CATEGORIA	PRODUTTORE	 KaVo. Dental Excellence.
KaVo DIAGNOcam	Strumento diagnostico per la rilevazione precoce della carie	KaVo Dental GmbH	

› Presentazione

Un'immagine dice più di mille parole!

KaVo DIAGNOcam è il primo strumento dotato di una videocamera che utilizza la struttura anatomica del dente per diagnosticare la carie in modo sicuro. L'interno del dente viene, infatti, illuminato da due fasci di luce laser ad una lunghezza d'onda di 780nm ed è utilizzato per convogliare verso il sensore la corrispondente transilluminazione. La videocamera digitale cattura l'immagine generata e la rende visibile sullo schermo di un computer. Le lesioni cariose, ad esempio, sono visualizzate come zone di colore più scuro. Le immagini così rilevate possono essere salvate, rendendo estremamente semplici il monitoraggio e la comunicazione con il paziente. Grazie alla tecnologia DIFOTI (Digital Imaging Fiber Optic Trans Illumination), DIAGNOcam garantisce un'elevata sicurezza diagnostica e rappresenta uno strumento complementare alla diagnosi radiologica tradizionale. Inoltre presenta il vantaggio di poter essere utilizzato anche su pazienti che per diverse ragioni non possono o non vogliono ricevere raggi X. Questo strumento consente, inoltre, di rilevare certi tipi di carie secondarie e crack. DIAGNOcam, che funziona senza utilizzare i raggi X, è quindi in grado di rilevare precocemente la presenza di carie in modo minimamente invasivo. Grazie all'utilizzo estremamente semplice, l'unità può essere facilmente integrata nel flusso di lavoro e apporta straordinari vantaggi nella comunicazione e nella educazione del paziente.



› Approfondimenti Web

Per informazioni dettagliate su KaVo DIAGNOcam visita la pagina www.infodent.it/focus/kavodiagnocam in cui potrai trovare:

-  **Brochure di prodotto**
-  **Schede tecniche**
-  **Photogallery**
-  **Link e contatti Azienda**

› Link interattivo



FOTOGRAFA IL QR CODE E VAI DIRETTAMENTE ALLA PAGINA WEB

Potrai accedere in tempo reale a tutta la documentazione messa a disposizione dal produttore. Oppure digita l'indirizzo www.infodent.it/focus/kavodiagnocam

 **Caratteristiche e vantaggi**

- Rilevazione precoce e sicura delle carie occlusali, interprossimali, secondarie e delle lesioni dentali
- Possibilità di utilizzo su pazienti pediatrici e persino donne in stato di gravidanza, in quanto non emette raggi X
- Straordinaria comunicazione con il paziente, consente di visualizzare e salvare le immagini acquisite
- Integrazione nel flusso di lavoro dello studio
- Semplicità d'utilizzo

› Biglietto da visita

KaVo ITALIA Srl
Via del Commercio 35 - 16167 Genova
T. 010.8332 1 F. 010.8332 210
kavoitalia@kavo.com - www.kavo.it

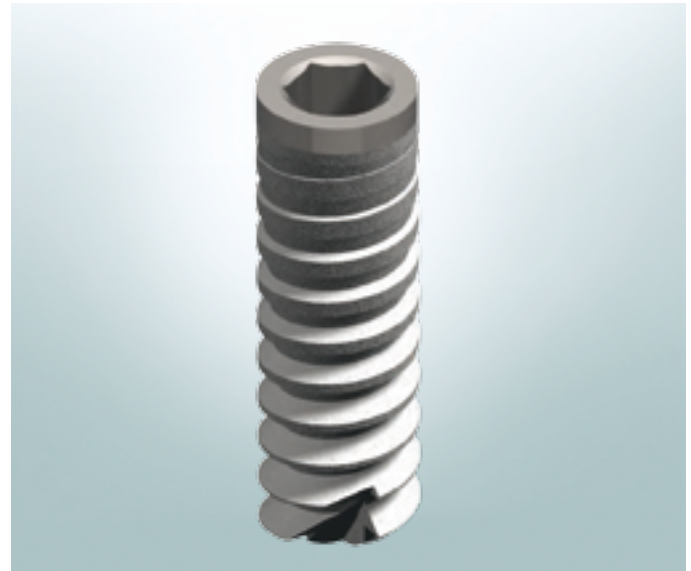
> Scheda Prodotto

PRODOTTO	CATEGORIA	PRODUTTORE	 Smarter thinking. Simpler design.™
Sistema implantare OT-F1	Impianti dentali	OT Medical	

> Presentazione

Precisione innovativa made in Germany

I nostri prodotti sono stati progettati avendo come punto di riferimento elevati standard clinici. I nostri clienti credono nelle nostre competenze. Il nostro scopo è quello di ottimizzare l'efficacia dei trattamenti e dei benefici derivanti dall'utilizzo dei nostri prodotti basandoci sulle indicazioni chirurgiche e le esigenze dei nostri clienti. Il nostro obiettivo è una metodologia chirurgica efficace, affidabile e sicura con particolare attenzione all'aspetto estetico e funzionale del piano di trattamento. La ricerca e lo sviluppo dei nostri prodotti sono orientati all'ottimizzazione sia dal punto di vista clinico che tecnico. Non scendiamo a compromessi sulla sicurezza e la qualità dei nostri prodotti. L'elevato livello qualitativo è certificato dal "Made in Germany" ed è garantito dalla professionalità, competenza e motivazione del nostro personale. L'attività produttiva parte dall'adeguamento agli standard previsti dalle normative internazionali per svilupparsi in un processo di continua ricerca e miglioramento. Le possibili problematiche che possono insorgere vengono analizzate, valutate e corrette, nel rispetto ambientale e dei parametri di sicurezza sul lavoro e della salute.



Caratteristiche e vantaggi

- Il Sistema Implantare OT-F1 ripropone una tipologia implantare con oltre 30 anni di successi clinici documentati. Le sue caratteristiche distintive sono il sistema di spire cilindriche autofilettanti sul corpo conico dell'impianto e la filettatura a compressione graduale che garantisce un'eccellente stabilità primaria
- NANOPLAST® è una superficie osteoconduttiva, omogenea acidificata del titanio di grado 4. La topografia della superficie NANOPLAST® e le sue elevate proprietà osteoconduttive, sono il risultato di una intensa attività di ricerca universitaria a livello internazionale
- Il trattamento TPS (titanium plasma spray), applicato in condizioni di sottovuoto, e garanzia di sicura osteointegrazione e di rigenerazione ossea predicibile, dimostrate da venti anni di studi clinici a lungo termine
- Un'ampia gamma di soluzioni protesiche risponde alle più esigenti necessità estetiche e funzionali. La componentistica protesica è collegata all'impianto da una profonda connessione ad esagono interno e da resistenti viti protesiche

> Approfondimenti Web

Per informazioni dettagliate sul sistema implantare OT-F1 visita la pagina www.infodent.it/focus/otf1 in cui potrai trovare:

-  **Brochure di prodotto**
-  **Schede tecniche**
-  **Photogallery**
-  **Link e contatti Azienda**

> Link interattivo



FOTOGRAFA IL QR CODE E VAI DIRETTAMENTE ALLA PAGINA WEB

Potrai accedere in tempo reale a tutta la documentazione messa a disposizione dal produttore. Oppure digita l'indirizzo www.infodent.it/focus/otf1

> Biglietto da visita

Distribuito in esclusiva per il territorio italiano da
Keystone Dental - Via A. Fleming 19 | 37135 Verona
T. 045 8230294 - F. 045 8250296
info.it@keystonedental.com - www.keystonedental.com

› Scheda Prodotto

PRODOTTO	CATEGORIA	PRODUTTORE	
Reader	Sistema di videoradiografia	Trident srl	

› Presentazione

"Reader" phosphor plate scanner per l'imaging intraorale

Rendere il lavoro dello studio odontoiatrico sempre più dinamico e performante, questa è la mission di TRIDENT. Al nostro staff tecnico è stato posto un obiettivo ben preciso, ossia ottimizzare la realizzazione di radiografie intraorali con particolare riguardo alla velocità, alla qualità radiologica e all'operatività.

Mesi di progettazione hanno prodotto "Reader" il sistema di videoradiografia con dimensioni ridotte e una linea compatta mai vista prima.

Poche righe per un grande supporto tecnologico.

Molti i vantaggi rispetto ai comuni sensori CCD, in particolare la praticità d'utilizzo per via dell'assenza di cavi. È inoltre possibile utilizzare tutti i tipi di centratori facilitandone il posizionamento intraorale.

Niente più rischi di rotture dei sensori, evitando così riparazioni costose e spesso impossibili; I sensori hanno solo un formato disponibile, e quindi applicazioni limitate. Importante anche l'operatività in multiutenza.



 Caratteristiche e vantaggi

- Dimensioni ridotte
- Facilità d'utilizzo
- Scanner Time estremamente veloce ← 15 sec
- Definizione delle immagini di alto livello
- Phosphor plate di 4 dimensioni
- USB connection PC
- Lastrine ai fosfori estremamente flessibili (maggiore comfort per il paziente)
- Cover monouso per i plates
- Lastrine long life
- Software dinamico con multifunzionalità nelle applicazioni

› Approfondimenti Web

Per informazioni dettagliate su Reader visita la pagina www.infodent.it/focus/reader in cui potrai trovare:

-  **Brochure di prodotto**
-  **Schede tecniche**
-  **Photogallery**
-  **Link e contatti Azienda**

› Link interattivo



FOTOGRAFA IL QR CODE E VAI DIRETTAMENTE ALLA PAGINA WEB

Potrai accedere in tempo reale a tutta la documentazione messa a disposizione dal produttore. Oppure digita l'indirizzo www.infodent.it/focus/reader

› Biglietto da visita

Trident
Via Verdi 20 - 20090 Assago (MI)
T. 02.87072380 - F. 02.87072381
www.trident-dental.com

> Scheda Prodotto

PRODOTTO	CATEGORIA	PRODUTTORE	
Servizio Sostituzione Parco Macchine	Attrezzature Odontotecniche	Silfradent srl	

> Presentazione

Rinnovare Conviene!

Silfradent presenta la soluzione che fa per te.

Silfradent da sempre impegnata ad offrire ai propri clienti gli ultimi ritrovati in termini di innovazione, lancia l'incredibile promozione "Rinnovare Conviene!", un'interessante iniziativa dedicata agli odontotecnici e indirizzata a facilitare l'acquisto di nuovi prodotti. Grazie ad una valutazione molto interessante dell'usato, Silfradent offre all'odontotecnico l'opportunità di sostituire le proprie attrezzature obsolete rinnovando il parco macchine con modelli di nuova generazione.

Aderire all'iniziativa è molto semplice.

Basta connettersi alla pagina Focus online (fotografando il QRCode o digitando l'indirizzo web qui sotto), consultare il listino e controllare la valutazione del tuo usato (anche non funzionante) e la quotazione per acquistare il prodotto nuovo restituendo la vecchia attrezzatura. Per partecipare all'iniziativa puoi scaricare il modulo online ed inviarlo. Il team Silfradent è a tua disposizione per maggiori informazioni allo 0543 970684.



> Approfondimenti Web

Per informazioni dettagliate sul servizio sostituzione parco macchine visita la pagina www.infodent.it/focus/silfradent in cui potrai trovare:

	Brochure di prodotto
	Schede tecniche
	Photogallery
	Link e contatti Azienda
	Video

> Link interattivo

**FOTOGRAFA IL QR CODE E VAI DIRETTAMENTE ALLA PAGINA WEB**

Potrai accedere in tempo reale a tutta la documentazione messa a disposizione dal produttore. Oppure digita l'indirizzo www.infodent.it/focus/silfradent

 L'Azienda

Dal 1975 l'azienda Silfradent è specializzata nella produzione di strumenti per laboratori odontotecnici. Innumerevoli sono state, in questi anni, le soluzioni proposte dalla ricerca Silfradent per migliorare le condizioni di lavoro degli odontotecnici. L'azienda dispone oggi di una gamma completa di prodotti che comprende, fra gli altri, apprezzati e resistenti micromotori, isoparallelometri di massima precisione, sabbiatrici modulari, potenti generatori di vapore ed affidabili miscelatori. Tutti gli strumenti sono progettati e costruiti in conformità con le direttive europee e rispettano le specifiche CE.

> Biglietto da visita

Silfradent srl
Via G. Di Vittorio n.35/37 - 47018 S.Sofia (FC)
T. 0543.970684 - F. 0543.970770
info@silfradent.com - www.silfradent.it

Trattare il morso profondo con fiducia.

Innovazioni **Invisalign**^{G5} per morso profondo.



“Le innovazioni Invisalign^{G5} per il trattamento del morso profondo permetteranno ad ogni medico certificato di trattare con maggior sicurezza questo tipo di problematica ortodontica presente in diversi tipi di malocclusioni. Sono previste nuove soluzioni che consentiranno al clinico di optare per la miglior strategia.”

Dott. Francesco Garino, Ortodontista.

Le Innovazioni Invisalign^{G5} per morso profondo sono pensate per aiutare i medici a ottenere migliori risultati clinici nel trattamento del morso profondo con Invisalign. Le nuove funzioni SmartForce[®] sono studiate per livellare la curva di Spee migliorando il controllo dell'intrusione anteriore e dell'estrusione premolare, in modo da ottenere trattamenti del morso profondo più predicibili. I Precision Bite Ramp sono pensati per disoccludere i denti posteriori per una maggiore efficacia del trattamento del morso profondo con Invisalign.

Maggiori informazioni sono disponibili su: **invisalign.it**

OrthoSystemRoma: da trent'anni semplicemente specializzati in ortodonzia



L'odontotecnica è costituita da due ambiti professionali: la tecnica protesica e la tecnica ortodontica. Nell'immaginario comune e nella formazione istituzionale è invece consuetudine fare riferimento esclusivamente alla prima delle due. Mai si pensa all'odontotecnico che costruisce, progetta e assembla i dispositivi su prescrizione medica che coadiuvano la terapia ortodontica, condotta dal clinico per la correzione delle problematiche di sviluppo dei mascellari e dell'armonia dentaria.

Per un tecnico ortodontico è estremamente difficile formarsi. Le sue basi non provengono da "canali" ufficiali ma da una serie di eventi formativi, volontariato associativo, corsi privati ecc. Oggi tutto ciò sembra non essere più sufficiente. Ricerca continua, evoluzione dei mezzi

diagnostici, costante studio dei risultati e visione globale dei problemi indotti dall'apparato stomatognatico, fanno sì che questa branca dell'odontotecnica sia diventata ormai complicata da apprendere così come tanti di noi l'hanno appresa.

La costruzione di un dispositivo ortodontico e ortopedico-ortodontico non può essere lasciata all'improvvisazione o alla "superficiale riproduzione di una foto di un testo".

Sempre più si percepisce la necessità di dare all'odontotecnico una preparazione scientifico-culturale e le capacità dialettico-colloquiali per sviluppare con la controparte medica un sistema di comprensione dei termini e dei propositi terapeutici del clinico, prescrittore di dispositivi sempre più spesso personalizzati

per adattarli alle proprie esigenze di cura.

Fin dalla sua fondazione nel 1992, OrthoSystemRoma ha cercato di incarnare al meglio questa filosofia, specializzandosi nella realizzazione di dispositivi ortodontici e ortopedico-ortodontici, aggiornando, ideando e ottimizzando gli innumerevoli sistemi già disponibili nel presente panorama professionale.

Tutto ciò è stato possibile grazie a una specifica interazione professionale tra laboratorio e studio, interazione che non ha mai voluto prevaricare ruoli già definiti, ma che ha voluto rendere sinergiche le rispettive competenze, per realizzare al meglio un prodotto corrispondente alle più alte aspettative. Concepito come laboratorio esclusivamente ortodontico, OrthoSystemRoma è oggi

composto da sei soci che si occupano della produzione regolare concentrando altrettante energie nella ricerca e sperimentazione, spesso condotta affiancando grandi nomi dell'ortodonzia italiana. Il laboratorio si avvale inoltre della collaborazione di nove tecnici con formazione altamente specialistica nelle varie realizzazioni ortodontiche, con l'obiettivo dichiarato di poter integrare i migliori di loro nella struttura associativa, favorendo un ricambio generazionale e professionale in linea con lo spirito innovativo che da sempre contraddistingue OrthoSystemRoma.

OrthoSystemRoma

Via A. Checchi 35

00137 Roma

Tel. 06.86898994

www.orthosystemroma.it

**Oltre i limiti
dell'odontoiatria
digitale**

01

RealGUIDE

Sistema di progettazione implantare e protesico aperto e universale



02

RealBODY

Ricostruzione 3D fotorealistica



03

Semplice progettazione implantare con un dito



Vi aspettiamo alla fiera IDS di Colonia!

International Dental Show - Hall 4.1 - Booth C091a

3DIEMME srl - via Risorgimento 9 - 22063 Cantù CO - ITALY - tel +39 031 7073353 - fax +39 031 710284 - biomed@3diemme.it - www.3diemme.it



RealGUIDE™: oltre i limiti dell'odontoiatria digitale



Esame DICOM ricostruito con il nuovo algoritmo 3DIEMME RealBODY™
Pianificazione implantare con un dito, grazie a 3Diagnosys MOBILE

La progettazione implantare virtuale e le procedure di chirurgia guidata stanno diventando sempre più popolari tra gli Studi.

Tuttavia la maggior parte delle sistematiche di progettazione protesica digitale sono basate su sistemi chiusi, che non

consentono a Medici e Odontotecnici di seguire un flusso di lavoro continuo, dalla diagnosi e progettazione implantare alla costruzione delle guide chirurgiche, e non prevedono il controllo completo del processo.

L'Azienda 3DIEMME supera

questi limiti grazie alla procedura RealGUIDE™, fornendo la soluzione migliore per l'integrazione dell'informazione protesica (sviluppata su qualsiasi software aperto da laboratorio, a partire da scansioni ottiche dei modelli in gesso o scansioni intra-orali acquisite dal Medico) con il trattamento chirurgico (diagnosi 3D su immagini DICOM, modellazione virtuale di innesti e progettazione implantare) e realizzare il progetto digitale (guide chirurgiche) con qualsiasi tecnologia CAD/CAM o Prototipazione Rapida presente sul Mercato.

In occasione della Fiera di Colonia 3DIEMME presenta il risultato della ricerca e progettazione degli ultimi anni: il nuovo algoritmo di ricostruzione RealBODY™, che simula il comportamento della luce incidente su oggetti fisici, con cui è possibile ottenere

un rendering fotorealistico del Paziente con un realismo mai raggiunto prima da software concorrenti in campo dentale. Al motore 3D si affianca anche la nuova versione 3Diagnosys MOBILE, che consente, inoltre, ai Medici di progettare gli impianti con la punta di un dito e di condividerli facilmente con i colleghi, il laboratorio e i centri di produzione.

Un kit universale, totalmente rinnovato, di strumenti chirurgici è poi disponibile per guidare in modo sicuro e predicibile gli impianti nella posizione progettata sul software.

3Diemme srl
Via Risorgimento 9
22063 Cantù (CO)
Tel. 031.7073353
biomed@3diemme.it
www.3diemme.it

“ERO INCERTO SULLA **SEDAZIONE COSCIENTE...**
ORA HA AUMENTATO IL NUMERO DEI PAZIENTI
E HA DATO UNA SVOLTA AL MIO LAVORO.”

MDM Digital elettronica digitale

Caratteristiche Esclusive

MDM Digital è l'unico apparecchio con allarmi sonori e visivi, comandi digitali, sensore a raggi infrarossi per la massima efficacia e sicurezza.



MDM Digital eroga ad ogni paziente la sua giusta percentuale di Protoossido di Azoto, per una sedazione ottimale e gradevole.

Con MDM Digital sedare costa solo 8/16 euro ora/gas.

CHIEDILO IN PROVA PER 3 MESI!
Fotografa il QRCode oppure digita:
<http://campagne.infodent.it/mdm-digital>



RINNOVARE CONVIENE

SILFRADENT COMPRA IL TUO USATO



Silfradent da sempre impegnata ad offrire ai propri clienti gli ultimi ritrovati in termini di innovazione, lancia l'incredibile promozione "Rinnovare Conviene!", un'interessante iniziativa dedicata agli odontotecnici e indirizzata a facilitare l'acquisto di nuovi prodotti.

Grazie ad una valutazione molto interessante dell'usato, Silfradent offre all'odontotecnico l'opportunità di sostituire le proprie attrezzature obsolete rinnovando il parco macchine con modelli di nuova generazione.

ADERIRE ALL'INIZIATIVA È MOLTO SEMPLICE.

Fotografa il QRCode o digita l'indirizzo web campagne.infodent.it/silfradent per consultare il listino e controllare la valutazione del tuo usato, anche non funzionante, e la quotazione per acquistare il prodotto nuovo restituendo la vecchia attrezzatura. Scarica il form che troverai online ed invialo a Silfradent.

Per maggiori informazioni il team Silfradent è a tua disposizione allo 0543 970684



SILFRADENT s.r.l.
Via G. Di Vittorio, 35/37 - 47018 S.Sofia (FC) - ITALIA
Tel. 0543 970684 - Fax 0543 970770
www.silfradent.com - info@silfradent.com




fusione



laser



selettiva



3Dfast

www.3dfast.it
tel. 049 66 06 27

Linea Diretta: chiarezza e trasparenza

Linea Diretta è una società che collega direttamente il produttore all'utente finale, senza innumerevoli passaggi, ciò grazie ad un team giovane e dinamico che interagisce in prima persona sia con i fornitori, che con i clienti. Chiarezza e trasparenza sono le basi della filosofia di LINEA DIRETTA; ne è un esempio il sito internet www.lineadirettamed.com, nel quale sono presenti in modo completo tutti i prodotti con relativi prezzi e descrizioni. Linea Diretta è specializzata non solo per la fornitura completa di tutte le attrezzature odontoiatriche, ma è anche in grado di offrire soluzioni "studio chiavi in mano" ad hoc per soddisfare qualsiasi esigenza, supportando il cliente nelle fasi di progettazione e realizzazione. Tra i prodotti di spicco vi sono ormai da diversi anni i riuniti LINE.up ed eco.LINE: poltrone complete, affidabili, robuste nella struttura e semplici nella componentistica. Il loro sviluppo, apportato da Linea



Diretta, è basato sul concetto del riunito pneumatico, ben radicato in Italia anni fa ed in America tutt'oggi: tale aspetto tecnico riduce non soltanto la quantità di elettronica, ma anche le problematiche legate all'utilizzo. Fondamentale inoltre è l'assistenza tecnica garantita in tutta Italia grazie ad una rete di tecnici ben organizzata su tutto il territorio. Linea Diretta è fondata da odontoiatri con esperienza decennale che, basandosi sulla loro pratica quotidiana, hanno saputo selezionare i requisiti dei quali un riunito odontoiatri-

co deve essere dotato, nonché le caratteristiche ergonomiche fondamentali per uno studio dentistico. È proprio partendo dalla conoscenza delle reali esigenze e delle problematiche di tutti i giorni che Linea Diretta si muove sul mercato per cercare prodotti di qualità da sviluppare e proporre a prezzi competitivi. Show-room a Leffe (BG), aperto anche **sabato e domenica** previo appuntamento.

Linea Diretta
Tel. 035.731895
www.lineadirettamed.com

Nuovi motori da implantologia MARIOTTI

I nuovi motori da implantologia MiniUniko, progettati e costruiti in Italia da MARIOTTI, offrono le più elevate performance con flessibilità, precisione e sicurezza operativa per i vari sistemi implantari. Rispetto ai precedenti modelli sono migliorati in prestazioni, praticità e affidabilità dei componenti soggetti ad usura. Motore brushless con luce LED e controllo elettronico di ultima generazione per prestazioni di torque costanti a qualsiasi condizione. Precisa regolazione dei parametri velocità da 400 a 40.000 rpm (valori senza contrangolo) e torque da 1 a 80 Ncm. Utilizzo immediato grazie alla nuova pratica pompa peristaltica con sostituzione rapida tubo e alla tastiera touch con ampio display. Pedaliera



multifunzione con controllo variabile della velocità motore, inversione di rotazione, irrigazione, richiamo dei 10 programmi memorizzabili. Lunga durata delle parti sterilizzabili in autoclave (motore, cavo e connettore). La garanzia di un prodotto curato nei dettagli, interamente Italiano e di alta qualità.

MARIOTTI&C Srl
Implant motors and Piezoelectric
- manufacturer since 1973
Via Seganti 73
47121 Forlì
Tel. 0543.474105
Fax 0543.781811
info@mariotti-italy.com
www.mariotti-italy.com

Henry Schein Krugg presenta Connect Dental, la soluzione per la digitalizzazione dell'attività odontoiatrica ed odontotecnica

L'azienda **Henry Schein Krugg**, leader nella distribuzione di prodotti odontoiatrici in Europa e nel mondo, ha presentato nel corso del 2014, Connect Dental ovvero soluzioni improntate al futuro per i flussi di lavoro digitali ideali tra studi dentistici e laboratori odontotecnici. La soluzione ConnectDental completa è incentrata sulla digitalizzazione dell'attività odontoiatrica e sull'ottimizzazione dei flussi di lavoro digitali tra lo studio dentistico e il laboratorio odontoiatrico. La soluzione comprende una serie di componenti che, oltre ad offrire una vasta gamma di prodotti e software, includono programmi di formazione standard e avanzata per il personale di studi dentistici e laboratori odontotecnici. L'automatizzazione del flusso di lavoro odontotecnici non si limita all'uso di nuove apparecchiature. Un aspetto particolarmente importante è costituito dalla compatibilità tra i sistemi utilizzati nello studio dentistico e quelli utilizzati nel laboratorio odontotecnico. A questo proposito, l'architettura di ConnectDental è in grado di offrire una soluzione ottimale sia per studi dentistici

che per laboratori odontotecnici. ConnectDental si basa su sistemi aperti per poter offrire soluzioni personalizzate per studi e laboratori, finalizzate a semplificarne il funzionamento e migliorarne il rendimento. "ConnectDental non è solo una nuova formula di consulenza per studi dentistici e laboratori odontoiatrici, ma comprende anche una vasta gamma di prodotti. Per quanto riguarda i laboratori, ad esempio, abbiamo recentemente ampliato la gamma di prodotti con la vendita esclusiva di fresatori di altissima qualità vhf e del sistema Zirlux®, una gamma completa di materiali CAD/CAM di prestazioni elevate. Con la nostra soluzione completa, siamo pertanto in grado di supportare l'intero flusso di lavoro digitale tra studi dentistici e laboratori odontotecnici con soluzioni individuali e multimarca" ha dichiarato Patrick Thurm, Vice President Technology di Global Prosthetics Solutions. Sia che si tratti di ceramica, ossido di zirconio, NEM o di materie plastiche, la gamma di prodotti ConnectDental comprende tutti i consueti materiali di ricostruzione per

la lavorazione CAD/CAM sotto forma di blocchi e dischi. Con Zirlux® FC2, dalla primavera 2014 Henry Schein commercializza in esclusiva un sistema basato su ossido di zirconio per tutte le applicazioni estetiche in Europa. Il sistema a base di ossido di zirconio ad elevata trasparenza Zirlux® FC2 consente agli odontotecnici di realizzare ricostruzioni monolitiche estetiche in modo efficace ed affidabile per una vasta gamma di situazioni, fino a ponti di 14 elementi. Questo esclusivo sistema comprende dischi in cinque colori e il kit di verniciatura e smaltatura perfettamente coordinato. Con questi blank round precolorati e il kit di verniciatura e smaltatura gli odontotecnici possono realizzare ricostruzioni in tutti e 16 i colori Vita (A - D) senza doverli immergere in liquidi coloranti, raggiungendo così un risultato ottimale dal punto di vista estetico e della durata.

Punti di forza di ConnectDental:

- Sistemi CAD/CAM prodotti da aziende leader, utilizzati per la gestione dell'intero

flusso di lavoro digitale, dall'acquisizione di impronte e modelli, alla progettazione e realizzazione del manufatto protesico

- Consulenza tecnologica e integrazione dei sistemi a 360 gradi affidata a personale specializzato Henry Schein in possesso di un'esperienza CAD/CAM pluriennale
- Materiali di prestazioni elevate per le lavorazioni CAD/CAM, come Zirlux FC2®, una zirconia ad elevata trasparenza, esclusiva di Henry Schein
- Condivisione in rete ottimale tra studi dentistici e laboratori odontotecnici
- Eventi informativi e formativi di respiro nazionale su soluzioni aperte CAD/CAM e nuovi materiali high-tech
- Servizi finanziari e leasing personalizzati.

Per ulteriori informazioni su Zirlux® visitare www.zirlux.it

Per ulteriori informazioni visitare il sito web aziendale all'indirizzo www.henryschein.com

**Henry Schein Krugg Spa
Via dei Lavoratori, 7
20090 Buccinasco (MI)**



Silo Implant

IL SISTEMA IMPLANTARE ICX compliant

Think different!

Oggi avete la possibilità di provare qualcosa di diverso. ICX templant® ... l'impianto di successo in Germania!

- Unica connessione protesica
- Box ergonomico e di facile utilizzo
- Componentistica completa
- Chirurgia guidata alla portata di tutti
- Corsi di approfondimento anche in loco

Provaci .. Sapremo convincerti



ICX templant®

GET IT EASY

Saremo presenti
dal 12 al 14 marzo 2015
Presso ICX World in Colonia
Halle 3.2 Stand da C-020 a E-039



ASSISTENZA DIRETTA NEI PRIMI INTERVENTI
Ogni inizio è difficile? Non con noi!
Sebbene semplice ed intuitiva nei primi interventi Potrete avere il supporto diretto di un nostro responsabile che vi farà passare alla nuova sistemazione senza problematiche dando supporto a Voi e al Vostro Staff di collaboratori e tecnici.

Silo Implant System S.r.l
Via delle Industrie, 38 20853 Biassono (MB)

CONTATTI: Tel. 039 97 123 76 | Fax 039 97 123 77
Mail info@siloiimplant.com Web: www.siloiimplant.com



Deflex, la protesi da indossare



Il sistema Deflex è stato creato da professionisti specializzati nel settore della realizzazione di protesi removibili e garantisce al dentista la possibilità di offrire soluzioni ottimali in grado di migliorare il benessere dei propri pazienti.

La poliammide Deflex è una resina iniettata appartenente alla famiglia dei polimeri che ha un alto grado di evoluzione con qualità straordinarie, è ipoallergenica e non contiene monomero. Con grande facilità si ottengono spessori molto sottili ed esistono 4 alternative di colore: rosa chiaro, rosa intenso, rosa scuro e trasparente. La poliammide Deflex ha una colorazione traslucida che permette alla

protesi di adattarsi al colore naturale dei tessuti della gengiva e dei denti del paziente. Le protesi realizzate in Deflex sono prive di ganci metallici, sono resistenti ma flessibili, così leggere che dimenticherete di averle indossate. Per mantenerle pulite basta immergerle in una soluzione composta da acqua e Amuchina, niente di più facile! Grazie alle proprietà fisico-chimiche del materiale e alla precisione tecnologica della macchina ad iniezione avrete una soluzione estetica ad un costo altamente competitivo. Oltre 20.000 protesi sono state realizzate in Italia con successo e grande soddisfazione di tutti: pazienti, medici-dentisti, studi odontotecnici, concessionari-distributori. Con una fitta rete

di concessionari sparsi in tutta Italia e un numero di laboratori in costante crescita, la nostra missione è diffondere prodotti rigorosamente selezionati e contribuire alla formazione, per continuare a ottenere risultati eccellenti. Affidarsi alla nostra esperienza e a quella dei nostri concessionari e laboratori pilota, è garanzia di sicurezza, affidabilità, trasparenza, principi fondamentali per un'azienda che si muove in un settore in continua evoluzione.

1Flex Technology
Via della Dogana 30
03100 Frosinone
Tel. 0775.202311
Fax 0775.202499
Info@1flex.it
www.1flex.it

Roland DG presenta la DWX-4W

La prima fresatrice dentale ad acqua prodotta dall'azienda giapponese

Roland DG Corporation, azienda leader a livello mondiale nella produzione e commercializzazione di tecnologie per la fresatura, annuncia l'uscita di una nuova fresatrice dentale ad acqua, la DWX-4W. La nuova periferica sarà presentata, a partire da Febbraio 2015, in tutti i principali eventi internazionali dedicati al settore dentale. L'introduzione dei software CAD/CAM, dei sistemi di fre-

satura CNC e di nuovi materiali per riabilitazioni protesiche, ha rivoluzionato completamente i processi di produzione di protesi e restauri dentali, inclusi quelli di elementi più semplici come cappette, corone e ponti. Attualmente, uno dei materiali più utilizzati in questo settore è il disilicato di litio, un composto vetroceramico sempre più richiesto ed apprezzato da dentisti e pazienti per la sua resistenza

e qualità estetica dei risultati. Proprio per rispondere a queste nuove esigenze di mercato, Roland ha progettato e sviluppato la nuova DWX-4W. "La DWX-4W aggiunge una nuova dimensione al nostro portfolio prodotti, costituito esclusivamente da fresatrici a secco molto apprezzate dai laboratori odontotecnici di tutto il mondo", afferma Takuro Hosome, manager della divisione dentale Roland DG.



Cercasi collaboratori frank.dental per Frese e abrasivi

NORD E CENTRO ITALIA - Marche escluse **SI OFFRE ESCLUSIVA TERRITORIALE**



Per informazioni scrivi a: info@carubbifausto.it

Via della Costituzione 10, Fano
C 339.2141207 T 0721.826826 F 0721.838644



Sop – sedute ortopediche professionali per la tua salute



Lavorare sul paziente in poltrona ti procura spesso forti indolenzimenti e fastidiosi dolori alla schiena? Probabilmente il seggiolino su cui passi 8 ore al giorno non è adatto a supportarti adeguatamente nel tuo

lavoro. La scelta della seduta viene affrontata spesso con superficialità. Solitamente il seggiolino offerto gratuitamente con il riunito sembra perfetto, ma alla lunga i mal di schiena si fanno sempre più insistenti



e dolorosi. Rident ha scelto una soluzione di altissima qualità, le sedute ortopediche BQE.

L'ergonomia studiata del loro design sfrutta due tipi di seduta, triangolare e a selle, e due schienali, piccolo e grande, a

seconda delle caratteristiche di peso e altezza dell'operatore. Lo spessore e il materiale utilizzato per le imbottiture permettono una perfetta circolazione del sangue e il massimo comfort. Lo schienale regolabile in altezza e in inclinazione aderisce perfettamente alla zona lombare sostenendo perfettamente la schiena. La vera e propria caratteristica di queste sedute è però il meccanismo di inclinazione della sella che permette all'operatore di mantenere una posizione attiva durante il lavoro sul paziente. I tipi di seduta ortopedica si distinguono appunto per il meccanismo fisso, manuale e automatico per i modelli top gamma. L'inclinazione permette all'operatore di distribuire equilibratamente lo sforzo quotidiano tra schiena e gambe, per mantenere la corretta posizione. In questo modo la schiena sarà meno affaticata, con notevoli benefici per l'operatività ed il lavoro.

Inoltre BQE ha progettato una seduta dedicata agli operatori di microscopia e ricerca. Persone che passano lunghi periodi di tempo in posizione statica e passiva. Le sedute sono accessoriabili con diversi braccioli, un poggiatesta circolare e altri accessori. Disponibili in numerosi colori, anche combinabili tra loro.

Scopri di più su www.rident.it

Con questa nuova soluzione, Roland DG cerca di rispondere alle esigenze del mercato. "Nel settore dentale, esistono già delle fresatrici capaci di utilizzare entrambe le tipologie di fresatura. Nonostante questi dispositivi possono fresare una grande varietà di materiali CAD/CAM, il passaggio da un processo all'altro non è immediato. Oltre ai tempi morti dovuti al cambio di tecnologia di fresatura e alla procedura di pulizia dei residui di lavorazione precedente, la scelta di combinare le due tecniche in una sola periferica sacrifica

anche la qualità dei risultati". "Per questo motivo, Roland ha deciso di tenere separate le due tecnologie, offrendo soluzioni diverse," continua Hosome. "Ogni periferica è specializzata in una sola tecnica di lavorazione e, in questo modo, si ha una maggiore efficienza rispetto ad una periferica che utilizza entrambe le tecnologie". Conclude Hosome: "Avere a disposizione più soluzioni, ci permette di rispondere alle diverse esigenze d'investimento e di produttività dei laboratori odontotecnici. In questo modo, si possono combinare più peri-

feriche Roland scegliendo la configurazione più adatta alle proprie esigenze di lavoro". La nuova Roland DWX-4W sarà presentata in anteprima all'IDS 2015, dal 10 al 14 marzo 2015 a Colonia, presso il Cologne Exhibition Center, padiglione 3.1 stand L030-M039.

Roland DG Mid Europe srl
Via L. Da Vinci 1/b
Tel. 0735.586558
Fax 0735.576176
www.rolanddg.it

Rident
Via Pacinotti 17 - 37135 Verona
Tel. 045.8550746 - Fax 045.8567425
info@rident.it - www.rident.it



Le nuove linee implantari ad esagono interno

BIOIMPLANT®

- 3 superfici: Classic, TDE e Simple
- 2 nuovi diametri
- prelievo e inserimento semplificato
- nuovo packaging
- componenti protesiche intercambiabili con 3 diversi profili e codifica colore:
 - Narrow (bronzo)
 - Regular (giallo)
 - Wide (verde)



KRISTAL
IMPLANTOLOGY - ORTHODONTICS

Kristal S.r.l. via Fratelli Rosselli, 64 - 20090 Trezzano S/Naviglio (MI) Tel. 02 4453401 - Fax 02 48408305
info@kristalsrl.net - www.kristalsrl.net

Focus on Dentistry

GIOVEDÌ 11 GIUGNO 12 CREDITI ECM

- 3-steps-Technique - BOPT:
Francesca Vailati, Ignazio Loi
- Sessione Endodonzia:
Gary Glassman, Elisabetta Cotti
- Sessione Parodontologia:
Nitzan Bichacho, Gerhard Seeberger
- Aggiornamenti in Pedodonzia:
Michael A. Ignelzi, Claudia Caprioglio
- Hands on sulle impronte di precisione.
Enrico Manca
- Conservativa: come rendere facile un caso complesso.
Giacomo Derchi
- 18.30 - Cerimonia di Apertura

VENERDÌ 12 GIUGNO 12 CREDITI ECM

- :: mattina ::*
- **Giovanni Zucchelli**
L'approccio "soft tissue" per il trattamento di difetti dei tessuti molli ed ossei nell'area estetica.
 - **2° Simposio AIO - SIE:**
La clinica quotidiana in endodonzia: tecniche, materiali e accorgimenti utili.
Mario Lendini, Pio Bertani
 - **1° Simposio AIO - SIDOC:**
L'odontoiatria conservativa negli ultimi trent'anni. Approccio efp: la nuova sfida dell'odontoiatria adesiva
Francesco Mangani, Camillo D'Arcangelo
 - **3° Simposio AIO - SIDO:**
Ortodonzia nel mondo: la disciplina ortodontica nell'esperienza transnazionale
Giampietro Farronato, Silvia Allegrini, Skander Ellouze
 - **Simposio Internazionale**
Terapia Protetica nei pazienti anziani
Alex Mersel
 - La connessione critica tra malattia parodontale e salute generale
P. Piero
 - Le cellule staminali in Odontoiatria
Mariam Margvelashvili
 - Una nuova tecnologia per l'anestesia odontoiatrica locale: anestesia locale a controllo computerizzato.
Mark Hochman
 - Short implants: 30 anni di esperienza clinica.
Mauro Marincola
 - Medicina estetica: l'armonia del volto.
Cinzia Forestiero
- :: pomeriggio ::*
- CONGRESSO AIO**
- **Pascal Magne**
Opzioni di trattamenti estetici ultraconservativi
 - **Renato Cocconi**
Dalla microestetica del sorriso alla macroestetica del volto
- SABATO 13 GIUGNO** 12 CREDITI ECM
- **Pascal Magne**
Restauro adesivi anteriori e posteriori
 - **Sessione Igienisti dentali ed Assistenti alla poltrona:**
Marta Botteon, Martina Scarazzato



PASCAL
MAGNE



RENATO
COCCONI



NITZAN
BICHACHO



GIOVANNI
ZUCHELLI



FRANCESCA
VAILATI



IGNAZIO
LOI



FRANCESCO
MANGANI



CHIA LAGUNA RESORT
SARDEGNA

ISCRIVITI SUBITO, CONVIENE! <http://congress2015.aio.it>



Congresso AIO di Chia, esperti internazionali a confronto e un rapporto costo-beneficio unico nel panorama ECM



Un evento di rilievo internazionale che spazia su tutti i temi pratici dell'odontoiatria, con molta ricerca e strizzando l'occhio all'attualità: così si presenta l'8° congresso internazionale dell'Associazione Italiana Odontoiatri (AIO) in programma dall'11 al 13 giugno nella splendida cornice del Chia Laguna Resort in Sardegna a meno di un'ora dall'aeroporto di Cagliari Elmas. Sono già oltre 300, italiani e stranieri discenti iscritti alla manifestazione, che coincide con il 27° congresso nazionale del sindacato e ospiterà anche importanti figure istituzionali. Giovedì 11 sono previsti cinque corsi pregressuali: preparazione biologicamente orientata BOPT in 3 steps a cura di Francesca Vailati (Ginevra) e Ignazio Loi (Cagliari); corso pratico di restaurativa con Enrico Manca (Cagliari) e Giacomo Derchi (Ospedale di Versilia); endodonzia (con Gary Glassmann, Toronto); parodon-

tologia con Nitzan Bichacho di Gerusalemme e pedodonzia a cura di Michael Igelz (University of Michigan). Al pomeriggio l'apertura ufficiale dei lavori con la relazione "politica" del presidente AIO Pierluigi Delogu e i saluti delle autorità e del mondo ordinistico ed associativo. Venerdì 12 giugno si apre con la lettura magistrale di Giovanni Zucchelli di Bologna sull'approccio soft-tissue. Quindi sono di scena sia il congresso internazionale vero e proprio sia i simposi congiunti: AIO- Società di Endodonzia SIE (con Mario Lendini di Torino e Pio Bertani di Parma); AIO- Società di Odontoiatria conservativa SIDOC (Francesco Mangani Roma Tor Vergata e Camillo D'Arcangelo Chieti); AIO- Società ortodonzia SIDO, con Skander Elouze dell'Università di Monastir in Tunisia, Gian Piero Farronato dell'Università di Milano e Silvia Allegrini di Pisa. Le sessioni

internazionali trattano di nesso tra parodontopatie e patologie sistemiche (P. Piero, Detroit), cellule staminali (Mariam Margvelashvili Tbilisi) controllo computerizzato in anestesia locale (Mark Hockman), impianti corti (Prof. Mauro Marincola), trattamenti estetici ed ultrasconservativi (Pascal Magne, Ginevra al pomeriggio) e malocclusioni (Renato Cocconi, Cagliari). Sabato 12 si apre con una seconda lettura magistrale di Magne sui restauri adesivi anteriori e posteriori, mentre per gli Igienisti dentali sarà possibile partecipare ad un importante corso di comunicazione al paziente a cura delle ricercatrici Marta Botteon e Martina Scarazzato. Per il discente è minimizzato il rischio di perdere relazioni importanti perché in contemporanea con le prescelte, grazie all'interattività delle sessioni già testata nel Simposio AIO Sardegna dello scorso dicembre, è possi-

bile seguire il massimo numero di eventi di ciascuna giornata e lo staff e la segreteria AIO sono a disposizione per dare suggerimenti volti a conferire un filo conduttore utile e pratico alla formazione. Altra novità tecnologica: a chi si logga sul sito www.aio.it per iscriversi al Congresso è rilasciato un codice per poter entrare direttamente nelle sale saltando la registrazione in segreteria, una sperimentazione che piacerà di certo a molti. Grazie allo spreco di tempo azzerato da accorgimenti come quelli anzidetti, l'iscrizione da modo di acquisire un ammontare importante di crediti di educazione continua: fino a 36 crediti. Tutto questo a un prezzo teorico di soli 200 euro, anche se l'accesso a costi super-ridotti è ormai possibile, e solo fino al 15 marzo, a chi si iscrive contestualmente all'Associazione Italiana Odontoiatri. Ricordiamo tra l'altro che il sindacato AIO come provider di formazione continua è accreditato anche dall'American Dental Association per rilasciare crediti ADA-CERP validi negli Usa. Infine, come testimonia l'arrivo all'ultimo momento di nuovi relatori e relazioni, il programma può ancora riservare sorprese. Per vederlo nel dettaglio e sapere di più sull'organizzazione alberghiera (accessibilissima) l'invito è a collegarsi al sito <http://congress2015.aio.it>.

Enrico Lai

Per informazioni
<http://congress2015.aio.it>



ADIN
DENTAL IMPLANT SYSTEMS LTD

Made in ISRAEL

Dental Pr Adin V. G. Verdi 10 B Baronissi (Sa) 089954103 – Info@dentalpradin.com www.dentalpradin.com

Un sorriso per tutti Onlus

Un sorriso per tutti ONLUS è una fondazione di diritto italiano, nata dal presupposto che un bisogno fondamentale di ogni persona è **la salute orale**, in quanto da essa dipende il benessere generale dell'organismo; le patologie della bocca (come la parodontite) sono fattori di rischio per gravi malattie sistemiche molto diffuse come ad esempio arteriosclerosi, infarto cardiaco, ictus cerebrale ed altre malattie legate al sistema cardiocircolatorio. Purtroppo, nonostante la vitale importanza che ha la salute della bocca, spesso rimane un diritto negato a molti. Da qui l'idea di proporre un'Odontoiatria Sociale che permetta, finalmente, a tutti di avere una bocca sana e conseguenze positive per l'intero organismo. Un **sorriso per tutti Onlus** può contare su dentisti che alterneranno periodi di lavoro presso i loro studi a quelli di volontariato, creando così un connubio tra volontariato e professionalità. Prevenzione ed Educazione dentale, cure d'eccellenza, formazione professionale sono questi gli obiettivi della fondazione **Un sorriso per tutti ONLUS**; valori che sono le fondamenta di un modo nuovo e moderno di intendere

l'odontoiatria.

Il progetto è aperto a chiunque voglia contribuire, con le proprie competenze mediche o con una donazione, a far sì che il diritto alla salute orale sia, finalmente, alla portata di tutti.

Perché un progetto di odontoiatria sociale?

Moltissime sono le motivazioni, ecco le principali:

- Perché la **salute della bocca** è fondamentale per la salute dell'intero organismo e per prevenire malattie generali gravi
- Per promuovere una **migliore qualità della vita**: un bel sorriso e una buona funzione masticatoria ci aiutano a sentirci e stare meglio
- Per **ridurre drasticamente i fattori di rischio per malattie croniche** causati da condizioni orali scadenti
- Perché il **diritto alla salute** è una priorità fondamentale

che non può essere negata

- Per facilitare l'accesso ad **un'odontoiatria sostenibile** ma sempre di qualità
- Per diffondere la **cultura della prevenzione**: perché investire nella prevenzione comporta solo benefici per la salute e per la cultura delle prossime generazioni.

I Nostri obiettivi

L'intervento si basa su 3 pilastri:

- **Educare**, a partire dai bambini, sull'importanza dell'igiene orale e della prevenzione attraverso informazione corretta per evitare interventi successivi più costosi e invasivi
- **Agire per prevenire** con ambulatori d'igiene dentale (AID) per permettere a tutti una **prevenzione odontoiatrica di base** (detartrasi accurata svolta da personale qualificato - 25 euro a seduta) diffusi sul territorio e gestito

da Associazioni di Volontariato/Enti pubblici.

- **Intervenire** per curare le emergenze dolore causate da gravi infezioni ed eventualmente **riabilitare a prezzi accessibili ma con garanzia di qualità ed efficacia**.

Abbiamo organizzato incontri di prevenzione e formazione nelle scuole: già coinvolti 350 bambini delle classi elementari 1° e 2° di Fossano (maggio - giugno 2014). Si ringrazia **Colgate** per averci sostenuto nell'educazione di una corretta igiene orale!

*Contattaci per maggiori informazioni, per collaborare con **Un sorriso per tutti Onlus**, se sei un igienista, uno psicologo o un dentista.*

Per informazioni
www.unsorrisopertuttionlus.it





La tua protesi esteticamente irresistibile e SORRIDI SERENAMENTE

Tutto in un Unico Prodotto

senza ganci metallici
resistente - leggera - ribasabile
conforabile - funzionale
facile da lucidare - non assorbe odori
ipoallergenica - non decolora
rest occlusali permanenti
rimane stabile e invariata nel tempo





PROTESI TOTALE



PROTESI PARZIALE



PROTESI SU IMPIANTI



COMBINATA CON METALLO



Sistema 1Flex INTEGRA 300 e Kit Deflex.
Realizzare una protesi non è mai stato così facile

Via della Dogana, 30 - 03100 Frosinone (FR) | Tel. 0775 202311 | Fax 0775 202499 | info@1flex.it | www.1flex.it

> OFFRO COLLABORAZIONE

- Dentista esperto offre collaborazione e direzione sanitaria a studi dentistici in Lombardia e Piemonte. Tel. 02.2827426 - 389.4606337
- Dottore in odontoiatria 110/110 e lode consolidata esperienza privata e pubblica in tutte le branche offre collaborazione in ortodonzia, chirurgia e implantologia. BG-BS-LC-MI. www.maironidaponte.com
- Dottoressa offre collaborazione nel trattamento parodontale non chirurgico nel mantenimento dei pazienti ortodontici, protesizzati e/o riabilitati con impianti, in igiene orale nel paziente adulto e nell'età pediatrica. Esperienza, uso sistema ottico ingrandente, disponibilità 2 giorni alla settimana e nel week-end. Tel. 339.5322921
- Dottoressa ortodontista, decennale esperienza, offre collaborazione presso studi dentistici. Telefonare al 347.9841434
- Giovane odontoiatra offre collaborazione in conservativa, endodonzia, chirurgia estrattiva semplice e parodontologia non chirurgica. Disponibile il mercoledì. Pretese economiche modeste, serietà e puntualità. Disponibile per Milano. Invio c.v. su richiesta. Per info contattatemi 339.8298717
- Igienista dentale laureata a pieni voti all'università degli studi di Milano offre collaborazione in studi odontoiatrici di Milano centro città per un giorno a settimana. Massima serietà, ottima gestione

indipendente dei richiami. Master di primo livello in "tecnologie avanzate di igiene orale". Munita di partita IVA e assicurazione, 3 anni di esperienza presso studi dentistici privati. Tel. 333.2596800

• Igienista dentale laureata presso l'Università degli Studi di Milano, motivata, precisa, puntuale e professionale offre collaborazione a studi dentistici nelle province di Varese, Milano, Como munita di partita IVA e Assicurazione. Tel. 327.0518703

• Igienista dentale, laureata nel 2007, offre collaborazione presso studio dentistico sito in Milano città e provincia, Monza e provincia. Massima serietà e professionalità. Per invio CV contattare il 347.2265977

• Igienista Dentale, laureata presso L'Università degli Studi di Milano, offre collaborazione negli studi odontoiatrici nella zona di Milano e provincia, Monza e Brianza. Massima serietà, flessibilità e disponibilità. Esperienza da 5 anni negli studi dentistici. Tel. 340.5619407

• Medico chirurgo odontoiatra, 20 anni di specializzazione in ortodonzia, offre la propria collaborazione presso studi di colleghi nel Veneto e in Friuli Venezia Giulia. Telefonare al 349.3100886

• Medico chirurgo specialista in odontostomatologia, autore di numerose pubblicazioni, offre la propria consulenza in chirurgia orale per un giorno settimanale presso studi dentistici in provincia di Varese, Milano, Como. Tel. 339.7357994

• Medico dentista con esperienza pluriennale offre collaborazione nei campi della conservativa, endodonzia, protesi, chirurgia, implantologia. Zona Milano e Monza-Brianza. Tel. 347.4090221

• Medico odontoiatra con esperienza offre collaborazione e direzione sanitaria presso studi dentistici o centri polispecialistici zone Piemonte e Lombardia. Telefonare al 340.6848463

• **Medico odontoiatra offre collaborazione in tutte le branche e direzione sanitaria. Rileverebbe anche studi avviati. Quote societarie. Disponibile ad aprire nuove strutture. Tel. 342.1494214**

• Odontoiatra che esercita la professione dal 2010, offre la propria collaborazione da fine aprile presso studi odontoiatrici di Milano, Como, Varese, Pavia, Bergamo, Novara e provincia. Esperienza in conservativa ed endodonzia (diga, ingrandimenti, strumenti rotanti, chiusura con tecnica a caldo e a freddo, perni in fibra), chirurgia estrattiva, protesi parziale rimovibile, protesi totale rimovibile, protesi fissa (sia disilicati, metallo-ceramica), impianti singoli, ponti su impianto. Tel. 339.8236583

• Odontoiatra offre collaborazione per full time e part time come dentista generico o assistente sanitario con varie esperienze in passato in Italia e all'estero. Disponibilità Liguria, Piemonte, Lombardia, Veneto. Tel. 333.6740026

• Ortognatodonzista con

esperienza decennale offresi per collaborazione seria e continuativa in Friuli Venezia Giulia e Veneto. Tel. 347.9820782

• Pluriennale esperienza con attestato A.S.O. riconosciuto dalla regione Lombardia Milano, Melegnano. Si garantisce affidabilità e attenzione nei riguardi del paziente. Con benefici fiscali disponibile anche part-time. Tel. 373.7825270

> CERCO COLLABORAZIONE

• **Adin Implants, azienda leader settore implantologia ricerca agenti in Lombardia e altre regioni centro e Nord Italia. Si richiede esperienza nel settore implantologia. Fisso mensile, elevate provvigioni, possibilità di avanzamento professionale. Inviare curriculum a info@dentalpradin.com**

• Lifedent Dental Clinic (marchio della Sorridi 2001 srl) ricerca, per le proprie cliniche odontoiatriche situate nei centri commerciali Auchan di Cesano Boscone, Cinisello Balsamo, Rescaldina e Vimodrone, giovane odontoiatra con esperienza in conservativa, endodonzia, chirurgia, implantologia e protesi, in grado di effettuare piani di cura e portare a compimento un trattamento globale. È richiesta la disponibilità oraria a turni, dalle 09,00 alle 21,00 per tutti i giorni inclusi sabato e domenica, per le festività nazionali e per il mese di agosto. Se interessati 340.4209665

• Odontomed sas, cerca



Perchè rinunciare al meglio se si può avere di serie?

Scopri come fare per provarlo nel tuo studio. Contattaci

LABOMED ITS

L'unico a fornire dotazione di serie completa

Via Livia Drusilla 12, Roma T. 06.768472 F. 06.76984002 www.lts-srl.com - info@lts-srl.com

▶ ANNUNCI ECONOMICI

dottorssa in odontoiatria residente a Novara o zone limitrofe per collaborazione. Tel. 032.1232340

- Per aggiornamento organico cerchiamo due figure professionali: un odontoiatra esperto in endodonzia, pedodonzia e conservativa ed un odontoiatra esperto in implantologia e protesi fissa, mobile e su impianti. Ragione sociale: Impladent srl. Tel. 035.4821132/348.4110895

▶ OFFRO ATTIVITÀ

- Affitto 1/2 sale operative attrezzate in zona bassa valtellina 1/2 giorni la settimana, in elegante studio situato al piano terra con entrata indipendente direttamente dalla strada principale, parcheggio privato (7/8 posti auto). 2 unità operative, sala attesa, spogliatoio, bagno personale, bagno pazienti, reception, ufficio, opt, e Studio medico. Tutto pari al nuovo e in eccellente stato, affitto comprensivo di tutto. Possi-

bilità di collaborazione con la struttura. Siamo a mezz'ora da Lecco e da Sondrio. Tel. 338.7248679 Sig. Andrea

- Causa trasferimento cedo studio dentistico completo 2.600 euro trattabili. Riunito Castellini Skema 4, radiografico a muro, telecamera endorale, compressore Durr, aspiratore chirurgico, livello con grande specchio, mobilio bianco laccato e altro. Tel. 338.8384461

- Causa trasferimento in altra sede vendo immobiliare (mq 80) con sottostante cantina (mq 10), precedentemente adibito a studio medico dentistico. L'unità immobiliare, sita in Milano zona Città Studi (vicinanze Ist. Tumori), si trova al piano terreno con ingresso privato sia dalla strada che dal condominio e consta di 2 bagni, 2 ampie sale operative, ufficio, sala sterilizzazione e ingresso/reception con area attesa. Non necessitano opere di ristrutturazione. Se interessati chiamare il 329.4440409

- Cedesi attività trentennale studio dentistico zona Valle Agno - Vicenza. Tel. 339.2688263

- Offro studio odontoiatrico a Castiglione delle Stiviere (MN) da prelevare con acquisto o affitto euro 3000 mensili. Tel. 339.1164877

- Vendesi Studio Dentistico completamente attrezzato (muri compresi), avviato da 15 anni e dotato di 1 unità operativa mq. 57, situato in Bergamo città all'interno di una palazzina elegante e con facilità di parcheggio. Ottima opportunità. No perditempo, solo se interessati. Tel. 335.6122057.

▶ OFFRO ATTREZZATURA

- Ortopanoramico Kodak 8000 Vendo causa passaggio a modello superiore. Acquistato nel 2010. Condizioni d'uso, pari al nuovo. Telecomando wireless. € 6000,00!! Tel. 328.3831293

- Per cessazione attività offro 2 unità operative complete

Kavo modelli Dinamica 1033 e Sistemica ablatore, compressore, aspiratore chirurgico, imbustatrice, autoclave e diafanoscopio per la somma complessiva di € 1200. Tel. 339.7405854

- Vendesi attrezzatura laboratorio: squadramodelli con aspirazione, vaporiera, polimerizzatrice, gesso sotto vuoto, microscopio zeiss, sabbatrice. Prezzo da concordare. Dott. Minotti Giulio tel 347.8485016 oppure 06.89010673

- Vendo ortopantomografo Planmeca modello 2002 pro-line EC, a pellicola perfettamente funzionante e con tutti gli accessori. Fatturabile € 3.900. Zona Milano. Tel. 347.2206666

- Vendo rx Philips Oralix 65 completo come nuovo per cessata attività euro 500.

- Vendo trapano da laboratorio K9 ottimo stato. Parallelometro Ottimo Stato. Tel. 329.1573213 ore serali.



▶ IL TUO ANNUNCIO

- INVIA UNA MAIL ALL'INDIRIZZO INFO@INFODENT.IT COMPLETA DI TUTTI I DATI RICHIESTI NEL COUPON
- COMPILA IL COUPON E INVIALO VIA FAX ALLO **0761 393222**

Nome Cognome

Attività Specializzazione

Via n° CAP

Città Prov.

Tel.

E-mail

P.IVA

Cell.

(Per annunci a pagamento è obbligatoria la partita iva e il codice fiscale)

OFFRO O CERCO COLLABORAZIONE ATTREZZATURE ATTIVITÀ

Spazio per l'annuncio (scrivere a macchina o stampatello) MAX 30 PAROLE • Sarà pubblicato solo il testo sottostante*

.....

*IMPORTANTE

Gli annunci riguardanti la ricerca di collaborazioni (ricerca personale, collaboratori ecc.) devono essere pubblicati corredati delle generalità del richiedente, in ottemperanza al decreto legislativo n. 276 del 10 settembre 2003, attuazione della legge delega in materia di occupazione e mercato del lavoro (legge 14 febbraio 2003 n. 30, cosiddetta "legge Biagi"). In relazione a quanto sopra, in base a quanto disposto in materia dal D.lgs. 196/03 che regola il trattamento dei dati personali, si autorizza la pubblicazione delle generalità suindicate.

data

 nome e cognome (in stampatello)

.....

firma

Attenzione saranno pubblicati solo gli annunci completi di tutti i dati richiesti: nome, cognome, indirizzo, cap, città, telefono, prefisso e professione.
 Gli annunci si ricevono fino al 5 di ogni mese precedente l'uscita e saranno pubblicati una sola volta. Per vedere pubblicato nuovamente il proprio annuncio, occorre spedire il coupon per una nuova richiesta. Se si desidera pubblicare in evidenza è necessario effettuare un bonifico bancario di Euro 20,00 IVA compresa intestato a: BeC srl - IBAN: IT68K0893114502000020810206, allegando copia al presente cedolino. Il pagamento dà diritto a 2 uscite. INFODENT offre esclusivamente un servizio, non riceve tangenti sulle contrattazioni, non effettua commerci, non è responsabile della veridicità delle inserzioni. Si procederà a norma di legge contro chiunque si servirà di questa rivista per scopi illeciti e di disturbo. Le inserzioni gratuite sono riservate ai privati. Gli operatori commerciali, per le inserzioni che riguardano l'attività svolta, devono servirsi degli annunci a pagamento o degli spazi pubblicitari. Ai sensi e per gli effetti del D.lgs. 196/03, il trattamento dei dati avverrà mediante supporti sia telematici che cartacei, entrambi eventualmente organizzati

anche come banche dati o archivi. Il conferimento dei dati personali è obbligatorio per la pubblicazione dell'annuncio o per il ricevimento della rivista. La mancata comunicazione, ovvero l'accertata erroneità dei dati richiesti legittimeranno la nostra società a rifiutare l'esecuzione del rapporto, ovvero ad interrompere l'esecuzione stessa. I dati personali acquisiti potranno essere comunicati a tutti i dipendenti, collaboratori e consulenti a qualsiasi titolo della nostra Società, nonché a tutti gli Organi societari ed ai soci; i medesimi dati potranno essere inoltre comunicati agli omologhi soggetti di società da noi controllate o collegate, ovvero di società che controllano l'attività della nostra Società. I dati relativi all'indirizzo saranno utilizzati per l'invio di riviste e attività commerciali. In ogni momento potrete esercitare i diritti di cui all'Art. 7 del D.lgs. 196/03 e quindi conoscere, ottenere la cancellazione, la rettifica e l'integrazione dei vostri dati, nonché opporvi al loro utilizzo per le finalità su indicate. Il titolare del trattamento è BeC srl con sede in Viterbo Strada Teverina km 3,600 nella persona del suo legale rappresentante. Qualsiasi comunicazione o atto ufficiale potrà essere inviato dall'inserzionista presso la redazione di infodent con sede in Viterbo Strada Teverina km 3,600.



PASTELLI
Passione italiana dal 1929



Il Bomber Jacket è realizzato
in tre nuance di colore



boutique.pastelli.com

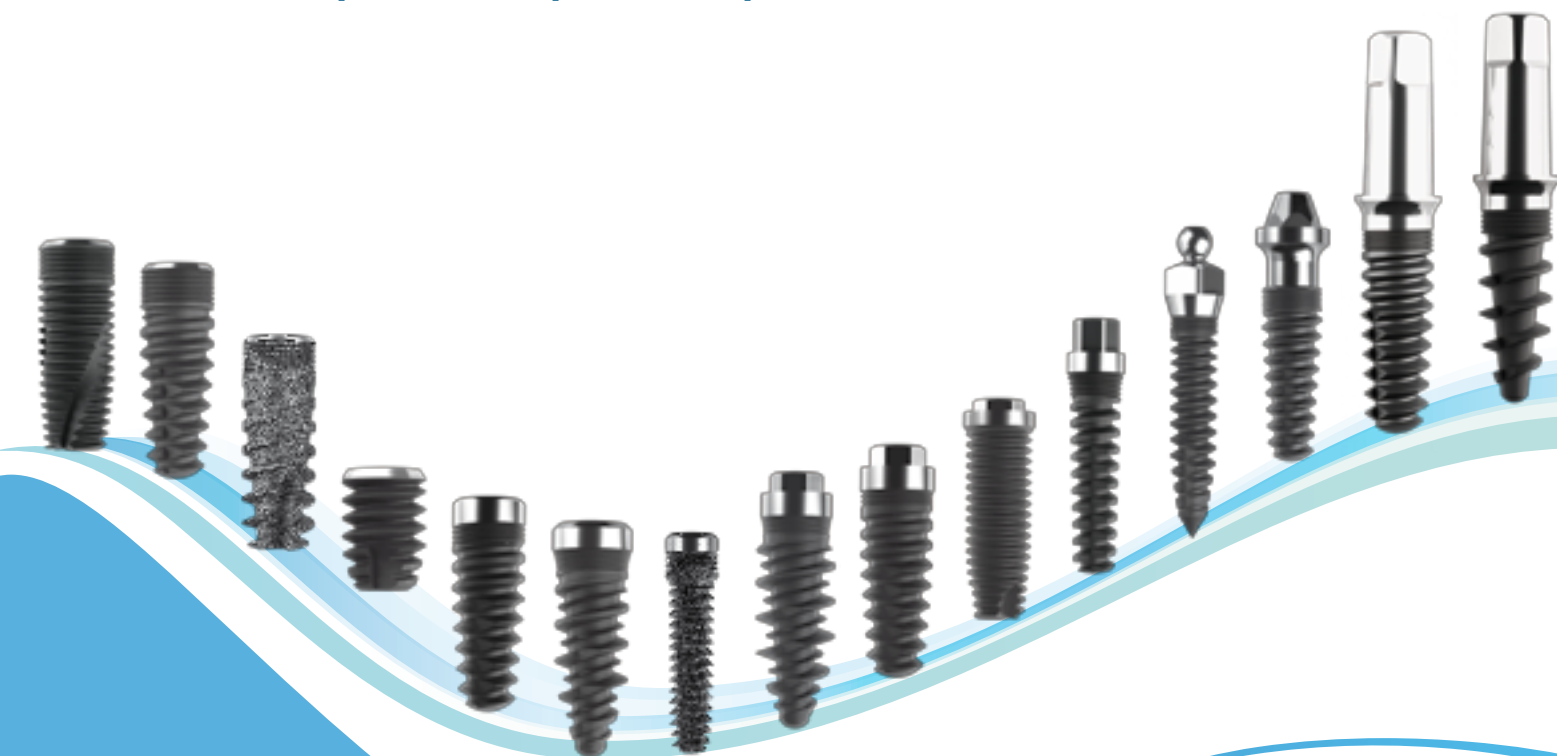
L'inverno Pastelli è in Jersey.
Confortevole, caldo, elegante

Pastelli propone il Bomber Jacket
realizzato in morbido Jersey.
Un inedito taglio dinamico caratterizza
questo prodotto ideale per chi desidera
un capo versatile dalla vestibilità
comoda e accogliente,
perfetto per il freddo inverno.



Un impianto per ogni tua esigenza...
Un solo KIT per la tua semplicità...

La linea implantare più completa d'Italia!



SCARICA LA NOSTRA APPLICAZIONE
DA **APP STORE** PER ESSERE SEMPRE
AGGIORNATI SUI PRODOTTI ISOMED

Via G. Mameli, 50/52 - 35020 Albignasego (PD) Italy
Tel. +39 049 8629612 - Fax +39 049 8629816
info@isomed.it - **www.isomed.it**