

INFODENT[®]

MENSILE D'INFORMAZIONE MERCEOLOGICA DENTALE

Richiedete il
PASSAPORTO IMPLANTARE.
È un diritto dei vostri pazienti.



DAL 1987 A OGGI

La passione per le piccole cose porta ai grandi successi e la soddisfazione dei nostri clienti è la nostra miglior pubblicità.

Redazionale a pag 48

Futura

Via Carpenedolo, 3 - 25012 Calvisano (BS) - Italy
Tel. 030.99.68.744 - Fax 030.96.68.903

www.futuraimplantsystem.com

www.futuraimplantsystem.it - futura@lobooral.com

In questo numero a confronto:

AUTOCLAVI pag. 5

BIOMATERIALI pag. 19

NUOVO - FOCUS PRODOTTO pag. 40

⊕ Sondaggi/Approfondimenti/Corsi e congressi/
Redazionali dalle Aziende/Annunci economici



Infodent e Dyson per il dentista.

La tecnologia nello studio odontoiatrico



dyson airblade dB

50% più silenzioso.
Ri-progettato acusticamente
per ridurre il rumore.



dyson airblade V

Tecnologia Airblade™
concentrata per
l'asciugatura delle mani



dyson airblade tap

Tecnologia Airblade™
per l'asciugatura
delle mani tutto in un rubinetto



Per informazioni

T. 848 848 717

E-mail - assistenza.clienti@dyson.com

www.dysonairblade.it



Direttore responsabile Riccardo Chiarapini

Segreteria di redazione Diana Carbonetti

Direzione grafica Gisella Benedetti

Impaginazione Francesca Pilli

Marketing e Pubblicità: Gianluca Passeri

Tel. 0761.393306 - 335.1213136

gianluca@infodent.it

Mensile d'informazione merceologica dentale

ANNO XXVI - n. 12 Dicembre 2014

Poste Italiane S.p.A. - Spedizione in A.P. - 70%

Viterbo - Autorizzazione del Tribunale di Viterbo

n. 341 del 7/12/88

BeC

Editore BeC s.r.l.

Strada Teverina Km. 3,600 - 01100 Viterbo

Telefono 0761.393.1 - Fax 0761.393.222

Stampa - Graffietti Stampati snc

S.S. Umbro Casertinese Km. 4,500

Montefiascone (VT)

Testata volontariamente sottoposta a

certificazione di tiratura e diffusione

in conformità al Regolamento C.S.S.T.

Certificazione Editoria Specializzata e Tecnica

Per il periodo 1/1/2013-31/12/2013

Tiratura media: 15.533

Diffusione media: 15.326

Tiratura del presente numero: xx.xxx

Certificato CSST n. 2013-2402 del 25.02.2014

Società di Revisione: PKF Italia spa

Una copia euro 0,77 - contiene I.P. + gadget

AWERTENZE

La redazione non restituisce il materiale utilizzato.

SONDAGGIO pag 5

Autoclavi

A CONFRONTO pag 6

- Tabelle di comparazione

APPROFONDIMENTI pag 18

- Autoclavi QUANTUS: tecnologia avanzata a prezzi accessibili

- Autoclavi CBM: l'alta gamma del made in Italy

AGENDA Gennaio/Febbraio pag 20

Congressi e Fiere in Italia e all'estero

Calendario dei Corsi

SONDAGGIO pag 29

Biomateriali

A CONFRONTO pag 30

Tabelle di comparazione

APPROFONDIMENTI pag 38

- Alos, biomateriali di sintesi in blocchi e pasta modellabili

FOCUS PRODOTTO pag 40

PARLIAMO DI pag 41

- Novità digitali in odontoiatria: lampada con videocamera inglobata

DALLE AZIENDE pag 42

- Intradent annuncia il lancio dei prodotti Neodent e Medentika in Italia

- 1ST Microdentistry Training Course

- Le nuove linee implantari Bio Implant Core V2 e K-Core V2 ad esagono interno

- LODI (Locator Overdenture Implant System): l'impianto di diametro ridotto con l'attacco locator

- È nata Giada

- Da Glidewell Europe, BruxZir® Solid Zirconia

- Sistemi implantari Futura

- L'arte della cementazione estetica, oggi straordinariamente semplice

COMUNICATI pag 51

- Dentalgo: conclusa con successo la 8° edizione

- Odontoiatria del futuro, AIO mette gli esperti mondiali a confronto

ANNUNCI ECONOMICI pag 52

INSERZIONISTI - 1Flex Technology pag. 51 • 3D Fast pag. I Cop • Allmed pag. 38 • AIO - Associazione Italiana Odontoiatri pagg. 40/44 • B.A. International pag. 53 • Bicon pag. 3 • Biomec pag. 38 • Bisecco pag. 49 • Caes pag. 46 • Carl Zeiss pag. 42 • Centro Fresatori Dentali pag. 39 • Cliniche di Lausanne pag. 25 • Dyson pag. II Cop • Futura pag. I Cop • Glidewell Europe pag. 21 • Intech pag. 19 • Intradent pag. 24 • Isasan pag. 48 • Kristal pag. 52 • Linea Diretta pag. 18/20 • LTS Leoni pag. 54 • NSI pag. IV Cop • Overmed pag. 27 • Pastelli pag. 47 • Sirona pagg. 4/26/28 • Tecnomed Italia pag. 18 • Tecnomed pag. 45 • Università degli studi di Bari & Antlo pagg. 22/23 • W&H pag. 43 • Wisil Latour pag. III Cop

INFORMATIVA - Questa rivista Le è stata inviata tramite abbonamento, l'indirizzo in nostro possesso verrà utilizzato per l'invio della rivista, per l'invio di altre riviste, per l'inoltro di proposte di abbonamento, per l'invio di informazioni tecniche e commerciali, nonché per la divulgazione di eventi formativi e promozionali e per la cessione degli stessi a terze aziende per le medesime finalità. In ogni momento potrete esercitare i diritti di cui all'art. 7 del D. Lgs 196/2003, e quindi conoscere, ottenere la cancellazione, la rettificazione, l'aggiornamento e l'integrazione dei Vostri dati, nonché opporvi al loro utilizzo per le finalità su indicate. Qualora venisse esercitato il diritto alla cancellazione lo stesso comporterebbe il mancato invio della presente rivista. Il titolare del trattamento è BeC s.r.l con sede in Viterbo, Strada Teverina Km 3,600, nella persona del suo legale rappresentante.

SHORT IMPLANTS



Gli SHORT™ Implant Bicon aumentano le possibilità di inserimento implantare e riducono le procedure di innesto osseo.

Dal 1985 clinicamente testati. Il caratteristico design Bicon e la rivoluzionaria tecnica clinica continuano a guidare l'odontoiatria implantare nel tempo. Unitevi ai molti pazienti ed odontoiatri di tutto il mondo che hanno scoperto i vantaggi del sistema implantare Bicon.



7 anni dopo l'intervento

12 anni dopo l'intervento



Bicon Italia S.r.l.
Via Dante Alighieri, 19 - 04012 Cisterna - Latina
Tel: +39 06 9682293 - Fax: +39 06 9687142

italy@bicon.com
www.bicon.com



UN'IDEA CHE DIVENTA SPAZIO, UNO SPAZIO CHE DIVENTA ESPERIENZA.

Dal 15.1.2015 in via Negrelli 13/B - Bolzano

EINE IDEE NIMMT FORM AN, EINE FORM WIRD ZUM ERLEBNIS.

Ab 15.1.2015 in der Negrellistraße 13/B - Bozen

Nasce **Sirona Point**. Assistenza, Consulenza
e Scelta, le dimensioni del tuo spazio.

sirona.it

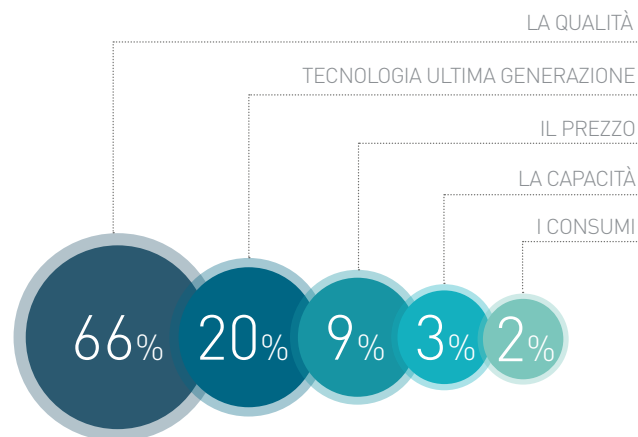
*Mit dem **Sirona Point** werden Kundendienst,
Beratung und Information ein Raum.*

Autoclavi

Sondaggio su **250** responder

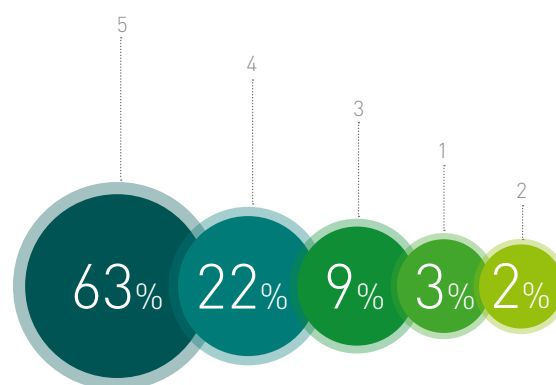
Cosa è più importante nella scelta di un'autoclave

| | | |
|--------------------------------------|------------|-----|
| La qualità | 165 | 66% |
| Una tecnologia di ultima generazione | 50 | 20% |
| La capacità (litri) | 8 | 3% |
| I consumi | 5 | 2% |
| Il prezzo | 22 | 9% |



Quanto reputa importante avere un servizio tecnico di assistenza nella sua zona?*

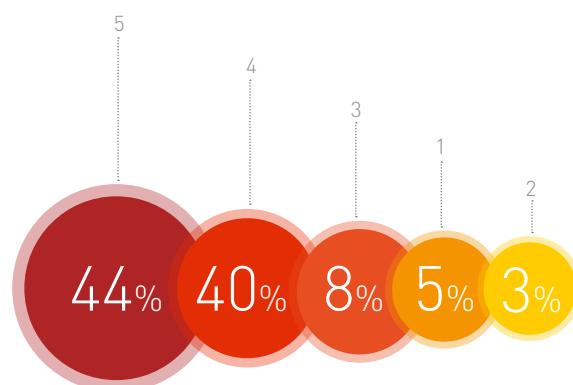
| | | |
|---|------------|-----|
| 1 | 9 | 3% |
| 2 | 6 | 2% |
| 3 | 22 | 9% |
| 4 | 55 | 22% |
| 5 | 158 | 63% |



*1 poco importante
5 molto importante

Nella scelta quanto è importante il risparmio relativo ai consumi di acqua/energia, tempi ciclo, revisioni periodiche?*

| | | |
|---|------------|-----|
| 1 | 12 | 5% |
| 2 | 8 | 3% |
| 3 | 20 | 8% |
| 4 | 100 | 40% |
| 5 | 110 | 44% |



*1 poco importante
5 molto importante

Il presente sondaggio ha solo valore informativo e rappresenta una manifestazione di opinioni degli iscritti al portale Infodent.it

> AUTOCLAVI

| | ANTHOS A 17+ | APTICA PLUS B PREMIUM LINE | DAC - SPECIFICA PER STRUMENTI ROTANTI | DOMINA PLUS B PREMIUM LINE | DX 24 B |
|---|-------------------------|----------------------------|---------------------------------------|----------------------------|-----------------|
| Denominazione del Prodotto | | | | | |
| Produttore | Mocom srl - Cefla S.C. | Dental X spa | Sirona Dental Systems | Dental X spa | Dental X spa |
| Dimensioni esterne (mm - LxPxH) e peso (kg) | 480x500x600, 51 | 443x545x254, 27 | 350x380x370 | 443x562x428, 55 | 450x435x600, 49 |
| Dimensioni e capacità della camera (ø x p mm)(lt) | 250x350, 17 | 196x251, 4,5 | 110x170, 1,6 | 240x284, 18 | 245x360, 17 |
| Numero di tray in dotazione | 5 | 3 | 1 con 6 attacchi | 4 | 4 |
| Telaio porta tray ruotabile | Si | No | No | Si | No |
| Compatibilità con distillatore | Si | Si | Si | Si | Si |
| Livello di rumorosità (decibel) | <65 | 52 a 1 mt | • | 52 a 1 mt | 53 a 1 mt |
| Numero di programmi | 6+3 test | 7 | 4 | 8 | 8 |
| Tipo di cicli | B, cavi, solidi, prione | B/S | Standard, prione, delicato, imbustati | B/S | B/S |
| Consumo acqua per ciclo con carico max (lt) e energia (W/H) | 0,5/2.300 W | 0,2/400 | 600 ml | 0,5/800 | 0,5/600 |
| Peso max totale del carico (Kg) | 6 | 1,5 | 23 | 4 | 3,3 |
| Autodiagnosi ricerca guasti | Si | Si | Si | Si | Si |
| Sistema gestione dello sporco in fase di scarico | Si | Si | Si | Si | Si |

| | | | | | |
|---|---|---|--|---|---|
| Garanzia full risk e estensione di garanzia | Si | Si | Si | Si | Si |
| Interfaccia utente | Touch screen | LCD + tastiera | LCD + tastiera | LCD + tastiera | LCD + tastiera |
| Data storage in macchina | Si (USB pendrive) | Si (USB pendrive) | Si (Memory card) | Si (USB pendrive) | Si (USB pendrive) |
| Scarico diretto continuo o frontale | Si | Si | Si | Si | Si |
| Carico acqua | Manuale, automatico, sistema depurazione ad osmosi inversa | Manuale, automatico, sistema depurazione ad osmosi inversa | Manuale, automatico | Manuale, automatico, sistema depurazione ad osmosi inversa | Manuale |
| Possibilità di connessione a computer | Si | Si | Si | Si | Si |
| Cicli di convalida | Vacuum test, Bowie & Dick test, Helix test | Vacuum test, Bowie & Dick test, Helix test | • | Vacuum test, Bowie & Dick test, Helix test | Vacuum test, Bowie & Dick test, Helix test |
| Tracciabilità on-board | Si | Si | Si | Si | Si |
| Ispezionabilità serbatoio | Si | Si | Si | Si | Si |
| Possibilità connessione Ethernet e Wi-fi | Si | No | No | No | No |
| Prezzo di listino* | Euro 6.270,00 | Non fornito | Euro 3.990,00 | Non fornito | Non fornito |
| Info aziende | Tel. 051.703168 www.mocom.it (Distributore esclusivo per l'Italia: Henry Schein Krugg Srl Numero Verde 800.011423 www.henryschein.it) | Tel. 0444.367400 www.dentaix.it | www.sirona.it | Tel. 0444.367400 www.dentaix.it | Tel. 0444.367400 www.dentaix.it |

Legenda:  approfondimento  focus prodotto

* I prezzi si intendono al netto di IVA

| | E9 INSPECTION MED | E9 INSPECTION RECORDER | ECATE DEA.18L | LINA MB17/22 | LISA 517/522 FULLY AUTOMATIC |
|---|---|---|--|---------------------------------|---|
| Denominazione del Prodotto | E9 INSPECTION MED | E9 INSPECTION RECORDER | ECATE DEA.18L | LINA MB17/22 | LISA 517/522 FULLY AUTOMATIC |
| Produttore | Euronda spa | Euronda spa | Tecnomed Italia | W&H | W&H |
| Dimensioni esterne (mm - LxPxH) e peso (Kg) | 450x455x610, 40/42 | 460x455x610, 43/46 | 460x580x455, 48 | 450x435x99, 38/40,5 | 450x599x435, 40/52 |
| Dimensioni e capacità della camera (ø x p mm)(ft) | 250x340/250x440, 18/24 | 250x340/250x440, 18/24 | 250x345, 18 | 250x362/440, 362/440, 17/22 | 250x362/440, 17/22 |
| Numero di tray in dotazione | 4 | 5 | 3 | 5 | 5 |
| Telaio porta tray ruotabile | Si | Si | Si | Si | Si |
| Compatibilità con distillatore | Si | Si | Si | Si | Si |
| Livello di rumorosità (decibel) | <50 | <50 | 45 | 63 max | 62 max |
| Numero di programmi | 5 | 5 | 8 | 3 | 4 |
| Tipo di cicli | B, 121°, 134°, 134° prione, 134° rapido, 134° prione rapido | B, 121°, 134°, 134° prione, 134° rapido, 134° prione rapido | Rapido, standard, cavi, prione, vetro, tessuti | Universal 134 e 121, prione 134 | Universal 134 e 121, prione 134, fast 134 |
| Consumo acqua per ciclo con carico max (ft) e energia (W/H) | 18/24, 1.400/1.800 W | 18/24-2.350/2.450 W | 0,75 | 0,7 | 0,55 |
| Peso max totale del carico (Kg) | 4,5/6 | 4,5/6 | 4,5 | 4,5/6 | 4,5/6 |
| Autodiagnosi ricerca guasti | Si | Si | Si | Si | Si |

| | | | | | | | |
|--|--|--|--|--|--|--|----|
| Sistema gestione dello sporco in fase di scarico | No | Si | No | Si | No | Si | Si |
| Garanzia full risk e estensione di garanzia | Si accessorio | Si | No | No | No | Si con Eliso | |
| Interfaccia utente | LCD+ tastiera | Touch screen | Touch screen | Touch screen | LCD + tastiera | Touch screen | |
| Data storage in macchina | Si (memory card) | Si (memory card) | Si (USB pendrive) | Si (USB pendrive) | Si (USB pendrive) | Si (Memory card) | |
| Scarico diretto continuo o frontale | Si | Si | Si | Si | Si | Si | |
| Carico acqua | Manuale, automatico | Manuale, automatico | Manuale | Manuale, automatico, sistema depurazione ad osmosi inversa | Manuale, automatico, sistema depurazione ad osmosi inversa | Manuale, automatico, sistema depurazione ad osmosi inversa | |
| Possibilità di connessione a computer | Si | Si | No | No | No | Si | |
| Cicli di convalida | Vacuum test, Bowie & Dick test, Helix test | Vacuum test, Bowie & Dick test, Helix test | Vacuum test, Bowie & Dick test, Helix test | Vacuum test, Bowie & Dick test, Helix test | Vacuum test, Bowie & Dick test, Helix test | Vacuum test, Bowie & Dick test, Helix test | |
| Tracciabilità on-board | Si | Si | No | No | Si | Si | |
| Ispersionabilità serbatoio | Si | Si | Si | Si | Si | Si | |
| Possibilità connessione Ethernet e Wi-fi | No | No | No | No | No | Si | |
| Prezzo di listino* | Euro 4.000,00 (18 lt) euro 4.400,00 (24 lt) | Euro 6.450,00 (18 lt) euro 6.900,00 (24 lt) | Non fornito | Non fornito | Non fornito | Non fornito | |
| Info aziende | Tel. 0445.329811 www.euronda.it | Tel. 0445.329811 www.euronda.it | Tel. 0721.955125 www.dentalastec.it | Tel. 035.6663911 www.wh.com/it_italy | Tel. 035.6663911 www.wh.com/it_italy | Tel. 035.6663911 www.wh.com/it_italy | |

Legenda:  approfondimento  focus prodotto

* I prezzi si intendono al netto di IVA

| | MX 230 | ONYX B 22 | PHOENIX BLU 18 | PHOENIX BLU 22 | PS 1201 B |
|---|-----------------|-----------------------------|---|---|---|
| Denominazione del Prodotto | | | | | |
| Produttore | Dental X spa | Tecno-Gaz spa a socio unico | Medical Trading srl | Medical Trading srl | Miele & Cie. KG |
| Dimensioni esterne (mm - LXPxH) e peso (kg) | 500x590x480, 62 | 474x720x497 | 462x600x445 | 462x600x445 | 565x580x533 |
| Dimensioni e capacità della camera (ø x p mm)(lt) | 260x430, 23 | 320x460, 22 | 250x360, 18 | 250x450, 22 | 250x40 |
| Numero di tray in dotazione | 4 | 4 | 3 | 3 | 3 |
| Telaio porta tray ruotabile | Si | Si | Si | Si | Si |
| Compatibilità con distillatore | Si | Si | Si | Si | Non necessario |
| Livello di rumorosità (decibel) | 52 a 1 mt | <70 | 62 | 62 | <70 |
| Numero di programmi | 9 | 7+2 | 4 | 4 | 6 |
| Tipo di cicli | B/S | • | B, 134 rapido, 134 prione, 121 gomma&plastica. S, 134 non imbustati | B, 134 rapido, 134 prione, 121 gomma&plastica. S, 134 non imbustati | 134, prione, 121, 134 non imbustati (opzionale) |
| Consumo acqua per ciclo con carico max (lt) e energia (W/H) | 0,6/1.100 | 1/0,9 kW | 0,55/500 | 0,60/600 | 40/0,65 kWh |
| Peso max totale del carico (Kg) | 6 | 7,5 | 5 | 7 | 6 |
| Autodiagnosi ricerca guasti | Si | Si | Si | Si | Si |

| | | | | | |
|--|--|--|--|--|--|
| Sistema gestione dello sporco in fase di scarico | Si | Si | Si | Si | No |
| Garanzia full risk e estensione di garanzia | Si | Si | Si | Si | Si |
| Interfaccia utente | Touch screen | LCD + tastiera | LCD + tastiera | LCD + tastiera | LCD + tastiera |
| Data storage in macchina | Si (USB pendrive) | Si (Memory card) | Si (USB pendrive) | Si (USB pendrive) | Si (USB pendrive) |
| Scarico diretto continuo o frontale | Si | Si | Si | Si | Si |
| Carico acqua | Manuale, automatico, sistema depurazione ad osmosi inversa | Manuale, automatico, sistema depurazione ad osmosi inversa | Manuale, automatico, sistema depurazione ad osmosi inversa | Manuale, automatico, sistema depurazione ad osmosi inversa | Automatico, sistema depurazione ad osmosi inversa con pre filtro |
| Possibilità di connessione a computer | Si | Si | No | No | Si |
| Cicli di convalida | Vacuum test, Bowie & Dick test, Helix test | Vacuum test, Bowie & Dick test, Helix test | Vacuum test, Bowie & Dick test, Helix test | Vacuum test, Bowie & Dick test, Helix test | Vacuum test, Bowie & Dick test, Helix test |
| Tracciabilità on-board | Si | Si | Si | Si | No |
| Ispezionabilità serbatoio | Si | Si | Si | Si | Si |
| Possibilità connessione Ethernet e Wi-fi | No | No | No | No | Si |
| Prezzo di listino* | Non fornito | Euro 5.200,00 | Non fornito | Non fornito | Euro 5.620,00 |
| Info aziende | Tel. 0444.367400 www.dentalk.it | Tel. 0521.8380 www.tecnogaz.com | Tel. 031.697327 www.medicaltrading.it | "Tel. 031.697327 www.medicaltrading.it | Tel. 0471.666319 www.miele-professional.it www.mieleprofessionalclick.it |

Legenda:  approfondimento  focus prodotto

* I prezzi si intendono al netto di IVA

| | | | | | |
|--|--|--|--|--|--|
| Sistema gestione dello sporco in fase di scarico | Si | Si | Si | No | No |
| Garanzia full risk e estensione di garanzia | No | No | No | No | No |
| Interfaccia utente | LCD + tastiera | LCD + tastiera | LCD + tastiera | LCD + tastiera | LCD + tastiera |
| Data storage in macchina | Si (USB pendrive) | Si (USB pendrive) | Si (USB pendrive) | Si (Memory card) | Si (Memory card) |
| Scarico diretto continuo o frontale | Si | Si | Si | Si | Si |
| Carico acqua | Manuale | Manuale | Manuale, automatico, sistema depurazione ad osmosi inversa | Manuale, automatico | Manuale, automatico |
| Possibilità di connessione a computer | Si | Si | Si | Si | Si |
| Cicli di convalida | Vacuum test, Bowie & Dick test, Helix test | Vacuum test, Bowie & Dick test, Helix test | Vacuum test, Bowie & Dick test, Helix test | Vacuum test, Bowie & Dick test, Helix test | Vacuum test, Bowie & Dick test, Helix test |
| Tracciabilità on-board | Si | Si | Si | No | No |
| Ispezionabilità serbatoio | Si | Si | Si | Si | Si |
| Possibilità connessione Ethernet e Wi-fi | No | No | No | No | No |
| Prezzo di listino* | Euro 2.190,00 | Euro 2.490,00 | Euro 4.400,00 | Non fornito | Non fornito |
| Info aziende | Importatore e distributore Linea Diretta Tel. 035.731895 www.lineadirettamed.com | Importatore e distributore Linea Diretta Tel. 035.731895 www.lineadirettamed.com | Tel. 0522.875159 www.reverberisrl.com | Tel. 039.68781 www.faro.it | Tel. 039.68781 www.faro.it |

Legenda:  approfondimento  focus prodotto

* I prezzi si intendono al netto di IVA

| Denominazione del Prodotto | SOLE BA 17L CLASS B | SST1700 | SST2200B | STERIL CUBE | STERILCLAVE 18 BHD | | | | | |
|---|---------------------|-----------------------------------|----------------------|----------------------|--------------------|--|--|--|--|--|
| Produttore | Trident srl | CBM | CBM | Simit Dental | Cominox srl | | | | | |
| Dimensioni esterne (mm - LxPxH) e peso (Kg) | 460x580x450 | 476x619x460, 54 | 480x620x460 | 478x495x645 | 445x640x390, 51 | | | | | |
| Dimensioni e capacità della camera (ø x p mm)(lt) | 250x350 | 254x350 | 254x450, 23 | 245/318, 18/24 | 251x365, 18 | | | | | |
| Numero di tray in dotazione | 3 | 4 | 4 | 4 | 3 | | | | | |
| Telaio porta tray ruotabile | Si | Si | Si | Si | Si | | | | | |
| Compatibilità con distillatore | Si | Si | Si | Si | Si | | | | | |
| Livello di rumorosità (decibel) | <80 | 60 | <60 | <70 | 55,7 | | | | | |
| Numero di programmi | 12 | 3+1 | 6 | 6 | 8 | | | | | |
| Tipo di cicli | B/S/N | Flash, standard, delicati, prione | B/S EN 13060 134/121 | Prione, flash, notte | 6+2 test | | | | | |
| Consumo acqua per ciclo con carico max (lt) e energia (W/H) | 450 ml/ 1 Kw/h | 0,6 | 0,45/1.000 | • | 700 ml/1.500 | | | | | |
| Peso max totale del carico (Kg) | 5/6 | 4,5 | 6 | • | 2,5 | | | | | |
| Autodiagnosi ricerca guasti | Si | Si | Si | Si | Si | | | | | |

| | | | | | |
|--|--|---|--|--|--|
| Sistema gestione dello sporco in fase di scarico | Si | No | Si | Si | No |
| Garanzia full risk e estensione di garanzia | Si | No | Si opzionale | No | No |
| Interfaccia utente | LCD + tastiera | Touch screen | Touch screen | LCD + tastiera | LCD + tastiera |
| Data storage in macchina | Si (USB pendrive) | Si (USB pendrive) | Si (USB pendrive) | Si (USB pendrive) | Si (USB pendrive) |
| Scarico diretto continuo o frontale | Si | Si | Si | Si | Si |
| Carico acqua | Manuale, automatico, sistema depurazione ad osmosi inversa | Manuale, automatico | Automatico | Manuale, automatico, sistema depurazione ad osmosi inversa | Automatico, sistema depurazione ad osmosi inversa |
| Possibilità di connessione a computer | Si | No | No | Si | Si |
| Cicli di convalida | Vacuum test, Bowie & Dick test, Helix test | Vacuum test, Bowie & Dick test, Helix test | Vacuum test, Bowie & Dick test, Helix test | Vacuum test, Bowie & Dick test, Helix test | Vacuum test, Bowie & Dick test, Helix test |
| Tracciabilità on-board | Si | No | Si | Si | Si |
| Ispezionabilità serbatoio | Si | Si | No | Si | Si |
| Possibilità connessione Ethernet e Wi-fi | No | No | No | No | No |
| Prezzo di listino* | Non fornito | Non fornito | Euro 5.865,00 | Non fornito | Euro 4.640,00, 4.800,00 (con stampante) 4.960,00 (con USB) |
| Info aziende | Tel. 02.87072380 www.trident-dental.com | Dati forniti da Tecnomed Italia Tel. 0721.955125 www.dentalastec.it | Tel. 0375.394095 www.cbm-srl.com | Tel. 0376.267811 www.simitdental.it | Tel. 0362.912312 www.cominox.it |

Legenda:  approfondimento  focus prodotto

* I prezzi si intendono al netto di IVA

| | STERILCLAVE 24 BHD | TAU FAST B 17 | ZETA CLAVE B 18L | ZETA CLAVE B 23L |
|--|--------------------|---------------|---|---|
| Denominazione del Prodotto | | | | |
| Produttore | Cominox Srl | Tau Steril | Zhermack spa | Zhermack spa |
| Dimensioni esterne (mm - LxPxH) e peso (Kg) | 445x700x470, 68 | 445x390x580 | 450x615x400, 45 | 450x690x400, 50 |
| Dimensioni e capacità della camera (ø x p mm)(lt) | 251x482, 24 | 17 litri | 236x381, 18 | 236x530, 23 |
| Numero di tray in dotazione | 3 | 4 | 4 | 4 |
| Telaio porta tray ruotabile | Si | No | Si | Si |
| Compatibilità con distillatore | Si | No | Si | Si |
| Livello di rumorosità (decibel) | 55,7 | <50 | <70 | <70 |
| Numero di programmi | 8 | 5 | 10+2 test | 10+2 test |
| Tipo di cicli | 6+2 test | B | Standard e rapidi a 121-134 per solidi, cavi e porosi | Standard e rapidi a 121-134 per solidi, cavi e porosi |
| Consumo acqua per ciclo con carico max (lt) e energia (kW/H) | 1.000 ml/1.800 | 400 cl | 0,4/ 2,4 kW (max) | 0,4/2,4 kW (max) |
| Peso max totale del carico (Kg) | 3,7 | 60 | 4 | 4 |
| Autodiagnosi ricerca guasti | Si | Si | Si | Si |

| | | | | | |
|--|---|--|--|--|--|
| Sistema gestione dello sporco in fase di scarico | No | Si | Si | Si | Si |
| Garanzia full risk e estensione di garanzia | No | Si | No | No | No |
| Interfaccia utente | LCD + tastiera | Touch screen | LCD + tastiera | LCD + tastiera | LCD + tastiera |
| Data storage in macchina | Si (USB pendrive) | Si (USB pendrive) | Si (USB pendrive) | Si (USB pendrive) | Si (USB pendrive) |
| Scarico diretto continuo o frontale | Si | Si | Si | Si | Si |
| Carico acqua | Automatico, sistema depurazione ad osmosi inversa | Automatico | Manuale, automatico, sistema depurazione ad osmosi inversa | Manuale, automatico, sistema depurazione ad osmosi inversa | Manuale, automatico, sistema depurazione ad osmosi inversa |
| Possibilità di connessione a computer | Si | Si | No | No | No |
| Cicli di convalida | Vacuum test, Bowie & Dick test, Helix test | Vacuum test, Bowie & Dick test, Helix test | Vacuum test, Bowie & Dick test, Helix test | Vacuum test, Bowie & Dick test, Helix test | Vacuum test, Bowie & Dick test, Helix test |
| Tracciabilità on-board | Si | Si | • | • | • |
| Ispezionabilità serbatoio | Si | Si | No | No | No |
| Possibilità connessione Ethernet e Wi-fi | No | No | No | No | No |
| Prezzo di listino* | Euro 5.440,00, 5.600,00 (con stampante) 5.760,00EUR (con USB) | Non fornito | Non fornito | Non fornito | Non fornito |
| Info aziende | Tel. 0362.912312 www.cominox.it | Tel. 031.927226 www.tausteril.com | N. verde: 800.856014 www.zhermack.com | N. verde: 800.856014 www.zhermack.com | N. verde: 800.856014 www.zhermack.com |

* I prezzi si intendono al netto di IVA

Legenda:  approfondimento  focus prodotto

AVVERTENZE IMPORTANTI PER IL LETTORE - I dati e le informazioni pubblicati in questa sezione, e negli eventuali approfondimenti pubblicati nella successiva collegata, sono forniti dalle aziende produttrici e/o importatrici e/o distributrici dei prodotti, le quali si assumono tutte le responsabilità legate alla loro veridicità e correttezza. In questa sezione i prodotti, quando possibile, sono raggruppati per omogeneità di destinazione d'uso, ed in ordine alfabetico secondo la denominazione commerciale. La presente rubrica ha finalità di informazione giornalistica, non di repertorio, non ha pretesa di esaustività e non vuole esprimere giudizi sui prodotti. Il lettore è invitato a non interpretare come una scelta redazionale la elencazione di prodotti o la mancata citazione di altri.

Autoclavi QUANTUS: tecnologia avanzata a prezzi accessibili



LINEA DIRETTA è orgogliosa di proporre le autoclavi QUANTUS, attrezzature per la sterilizzazione che uniscono alla qualità e al design tedesco di HAETMED, prezzi accessibili. Queste autoclavi sono il frutto di un'evoluzione tecnologica

in linea con gli standard, i requisiti e le normative europee necessarie per garantire un'eccellente sterilizzazione. Punto di forza di questa attrezzatura è data dalla componentistica interna di alta qualità, come il sensore

di pressione, prodotto negli Stati Uniti, o il generatore di vapore di ultima generazione. I due modelli Q50B e Q70B, rispettivamente con il volume di 18 e 23 litri, sono autoclavi di Classe B: la macchina ha superato, infatti, tutti i test di settore.

QUANTUS ha un'interfaccia intuitiva con l'operatore attraverso un pannello LCD, che permette di controllare tutte le fasi della sterilizzazione, segnalando i parametri del ciclo ed eventuali problemi. Queste autoclavi offrono 12 tipologie di programmi: 8 per i cicli di sterilizzazione, da quelli standard a 121°C e 134°C a quelli per gomme e tessuti, a quello Prion, oltre a un programma per l'asciugatura e a 3 programmi test.

Il carico dell'acqua distillata

avviene da un'ampia vasca posta sul lato superiore dell'autoclave, che ha il vantaggio di essere facilmente lavabile e quindi impedire la formazione di sporco o calcare.

QUANTUS ha una stampante integrata ed inoltre una porta USB sul retro che permette il salvataggio dei dati dei cicli effettuati anche in formato file. La semplicità, l'affidabilità e la tecnologia fanno di queste autoclavi un prodotto completo in grado di soddisfare le esigenze di qualsiasi studio medico e dentistico.

➤ **PER INFORMAZIONI**
Linea Diretta
Tel. 035.731895
www.lineadirettamed.com

Autoclavi CBM: l'alta gamma del made in Italy



Grazie al know-how di Tecnomed Italia, l'azienda C.B.M. (che da ben 70 anni produce apparecchiature di alta gamma per la sterilizzazione ospedaliera) si affaccia nel settore dentale con due autoclavi 100% made in Italy: SST2200B e SST1700B. Queste sterilizzatrici rappresentano l'alta gamma delle autoclavi di CLASSE B, rigorosamente conformi alla normativa

EN13060. Sono state progettate pensando alla facilità d'utilizzo, all'affidabilità e alla durevolezza nel tempo. Il design moderno, liscio e minimal, unito alla più recente tecnologia a microprocessore, le rende uniche nel loro genere. Il telaio e la struttura esterna sono interamente in acciaio inossidabile AISI304. I pannelli frontali sono stati realizzati in tecnopolimero re-

sistente agli urti e al calore e sono protetti con una speciale vernice brevettata antigraffio, resistente ai detergenti ed ai disinfettanti. Il luminoso display 5.7" touch screen resistivo può essere utilizzato anche con i guanti e assicura una corretta visibilità in tutte le condizioni di luce. L'interfaccia utente "user friendly", con icone intuitive e messaggi esplicativi, guida l'operatore

nell'uso delle sterilizzatrici. Le autoclavi sono dotate di quattro programmi di sterilizzazione: delicate, standard, prion e flash. Quest'ultimo permette di avere strumenti sterilizzati in soli 20 minuti, inclusa l'asciugatura. Il nuovo meccanismo di chiusura dello sportello motorizzato è stato progettato per eliminare qualsiasi sforzo da parte dell'utilizzatore. Le sterilizzatrici sono predisposte a doppio carico: frontale automatico e diretto alla rete idrica. Il sensore di conducibilità integrato valuta automaticamente la qualità dell'acqua demineralizzata caricata. **Autoclavi CBM: belle fuori, belle dentro!**

➤ **PER INFORMAZIONI**
Tecnomed Italia Srl
Via Salvador Allende, 2
61040 Monte Porzio (PU)
Tel. 0721.955125
Fax 0721.955229
www.dentalastec.it

Mi piego ma non mi spezzo

Le protesi flessibili Valplast non spezzano il rapporto con i vostri pazienti più esigenti

La protesi flessibile **mucosupportata** Valplast è la risposta di qualità, estetica e comfort per i pazienti in cerca di un'alternativa al costoso impianto fisso. Consigli le protesi Valplast, siamo i primi nel campo della flessibilità; gli unici in grado di offrire al paziente una **garanzia certificata a vita** e a lei un intervento sicuro e rapido che elimina ogni rischio. Per avere maggiori informazioni o per conoscere il laboratorio certificato più vicino a lei chiami subito il numero verde !



METAL FREE

Numero Verde
800-18.73.79

Valplast è un nylon termoplastico flessibile ideale per la realizzazione di protesi parziali bilaterali e monolaterali.

Flessibile: aderisce alla mucosa ed è comodo da portare ha un'ottima ritenzione adattandosi al cavo orale, sfruttandone i sottosquadri.

Confortevole: sottile e leggero, pesa quattro volte meno delle protesi in resina acrilica.

Altamente estetico: non si nota non avendo ganci metallici e il nylon lascia trasparire il colore naturale dei tessuti.

Biocompatibile: non rilascia monomero

Ipoallergenico: può essere utilizzato in pazienti con allergie alla resina

Ribasabile: il Valplast può essere ribasato e si possono successivamente fare aggiunte denti/ganci

Protesi rimovibili definitive

Protesi pre-chirurgiche e mascherine implantari

Protesi post-chirurgiche (parziali per impianti)

Protesi combinate

Protesi provvisorie

Applicazioni ortodontiche (mantenitori di spazio)



www.valplast.it

valplast
Primi da sempre

Valplast è il nylon originale che vanta innumerevoli tentativi di imitazione



Congressi e Fiere in Italia

GENNAIO

31 Roma - RM
XVIII Congresso Nazionale AIOM - L'uso degli ingrandimenti nella pratica odontoiatrica quotidiana
 Tel. 011.19820886
 Fax 011.8197717
 segreteria@aiom.net
 http://aiom-micro.it

FEBBRAIO

06-07 Milano - MI
XXIII Congresso Annuale SIO
 www.osteointegrazione.it

13-14 Roma - RM
19° Congresso Nazionale Sidoc - Conservativa e dintorni
 www.sidoc.it

27-28 Bologna - BO
15° Congresso Internazionale A.I.S.I. "Il contenzioso in implantoprotesi: è sempre malpractice? Risoluzioni cliniche e aspetti medico legali"
 A.I.S.I.
 Dr.ssa Stefania Farneti
 Tel. 051.4210755
 www.aisiitalia.com
 info@daisiitalia.com

Vai su
www.infodent.it
 Guarda tutti i corsi del
 2014/2015

Congressi e Fiere all'estero

GENNAIO

16-18 Los Angeles - Usa
California Dental Expo 2015
 Tel: +1 847 620 4474
 registration@goeshow.com

22-24 Orlando - Usa
ICOI Winter Symposium 2015
 ICOI Central Office
 Tel: +1 973 783 6300
 Fax: +1 267 295 8509
 mortilla@icoi.org

22-24 Denver - Usa
Rocky Mountain Dental Convention 2015
 Metropolitan Denver Dental Society
 Tel: +1 303 488 9700
 Fax: +1 303 488 0177
 rmdc@mddsdentist.com

22-25 San Paolo - Brasile
2015 CIOSP - The 33rd Sao Paulo International Dental Meeting
 APCD Central: Tel: +55 11 2223 2300 - 2223-2301 secretaria.
 decofe@apcdcentral.com.br



LINEA DIRETTA

DATI TECNICI

| | |
|-------------------|--|
| MODELLO | 18 L / 23 L |
| INTERFACCIA D'USO | Pannello con display LCD |
| PORTA | Sistema elettronico di bloccaggio |
| DIMENSIONI | 18L: 560x450x470 mm 25L: 680x450x470 mm |
| DIMENSIONI CAMERA | 18L: 253x350 mm 25L: 253x470 mm |
| PESO | 18L: 49 Kg 25L: 50 Kg |
| STAMPANTE | Interna |
| INTERFACCIA DATI | USB/RS232 |

PREZZI ESPOSTI AL NETTO D'IVA

AUTOCLAVE
 Classe B con stampante integrata
 Pannello con display LCD, interfaccia dati USB/RS232
 Generatore del vapore per una sterilizzazione performante
 Innovazione tecnologica, prezzo accessibile e qualità tedesca




- 18 Litri 2.190 euro
- 23 Litri 2.490 euro

LEFFE (BG) - TEL. 035.731895
CELL. 346.8916544
 Show-room aperto anche sabato e domenica
 previo appuntamento

www.lineadirettamed.com

seguiaci per tutte le nostre offerte 

23-25 Petaling Jaya - Malaysia
22ndMDA/FDI 2014 Scientific
Convention and Trade Exhibition

Malaysian Dental Association
 Tel: +603 20951532 - 20951495
 Fax: +603 20944670
 mdaassoc@mda.org.my
 www.mda.org.my

29-31 Boston - Usa
40th Yankee Dental
Congress 2015

Massachusetts Dental Society
 Tel: +1 508 480 9797 // 877 515
 9071 Fax: +1 508 480 0002 // 449
 6159 - www.yankeedental.com

FEBBRAIO

05-07 Palm Springs - Usa
2015 Academy of Laser
Dentistry Annual Meeting

ALD (Academy of Laser
 Dentistry) Tel: +1 954 346 3776
 Toll free: 877 527 3776
 Fax: +1 954 757 2598
 www.laserdentistry.org

06-08 Singapore - Singapore
2015 AOSC - Association of
Orthodontists (Singapore)
Congress

Yap Swee Ting
 Tel: +65 6500 6729
 st.yap@koelnmesse.com.sg
 www.aoscongress.com

11-14 Las Vegas - Usa
American Academy of Dental
Group Practice - The 43rd
Conference and Exhibition

AADGP Executive Office
 Tel: +1 602 381 1185
 aadgp@aadgp.org
 www.aadgp.org

13-15 Bangalore - India
The 68th Indian Dental
Conference

Indian Dental Association
 Tel: +91(22) 4343 4545 // 4343

4535 Fax: +91(22) 2368 5613
 www.ida.org.in - trade@
 idc2015.in

17-19 Dubai - Emirati Arabi Uniti
2015 AEEDC - The 19th edition
of the UAE International
Dental Conference & Arab
Dental Exhibition

INDEX Conferences &
 Exhibitions
 Tel: +971 4 3624717
 Fax: +971 4 3624718
 index@emirates.net.ae
 www.index.ae

25 Chicago - Usa
DTA Chicago Midwinter
Preview Show 2015

Dental Trade Alliance
 Tel: +1 703 379 7755
 Fax: +1 703 931 9429
 info@dentaltradealliance.org
 www.dentaltradealliance.org

26-28 Chicago - Usa
150th Chicago Midwinter
Meeting

Chicago Dental Society
 Tel +1 312 836 7300 / 7327
 Fax +1 312 836 7329 / 7339
 mwm@cds.org - www.cds.org

27-28 Chicago - Usa
LAB DAY Chicago 2015

LMT Communications
 Tel: +1 203 426 4LMT
 (USA only)
 Tel: +1 203 426 4568
 Fax: +1 203 491 2300
 info@LMTmag.com
 www.lmtmag.com

In tutto il mondo più di 5 milioni di unità
 in ossido di zirconio monolitico BruxZir™,
 inserite dai soli laboratori autorizzati



L'alternativa estetica alle corone convenzionali di metallo-ceramica e ai restauri in metallo.

- Ideale per preparazioni mininvasive!
- Nessun rischio di scheggiature!
- Cementabile in modo convenzionale!
- Ideale per pazienti affetti da bruxismo!

Prendete contatto con noi o con un laboratorio autorizzato.

Per informazioni: www.francescasanson.it
italy@glidewell dental.com
 tel. 0444 923726

Laboratori Autorizzati BruxZir®:

Laboratorio e milling service Guido GIULIANI
 tel. 388 7438436 - giuli.g@alice.it

Laboratorio e milling service Settimio DRAGONE
 tel. 055 662211 - dragodent@libero.it

Centro fresaggio DENTALMEC s.a.s
 tel. 0577 45476 - info@dentalmec.it



GLIDEWELL EUROPE

ZAHNTECHNIK MADE IN GERMANY

Glidewell Europe GmbH

Berner Str. 23 • 60437 Frankfurt am Main • Tel.: 069 247 5144-20 • info@glidewell dental.de

AVVERTENZE AL LETTORE: Le informazioni relative agli eventi vengono comunicate direttamente dagli organizzatori oppure reperite attraverso fonti pubbliche. La redazione non risponde di eventuali variazioni dei dati indicati oppure di possibili errori. In caso di interesse agli eventi riportati, si consiglia di consultare l'organizzatore per la conferma dei dati e per ricevere ulteriori informazioni.

DENTISTI

GENNAIO

CAD CAM

Verona - VR 15-16
Sirona Digital Academy
Tel. 045.8281811
formazione@sirona.it
www.sironatimes.it

L'elemento singolo: la ricostruzione completa con corona, la ricostruzione parziale inlay onlay

Milano - MI 23
Sirona Digital Academy
Tel. 045.8281811
formazione@sirona.it
www.sironatimes.it
Stress test software Cerec: consigli e segreti progettazione avanzata

Verona - VR 26-27
Sirona Digital Academy
Tel. 045.8281811
formazione@sirona.it
www.sironatimes.it

L'elemento singolo: la ricostruzione completa con corona, la ricostruzione parziale inlay onlay

Verona - VR 30
Sirona Digital Academy
Tel. 045.8281811
formazione@sirona.it
www.sironatimes.it

La multiunità in quadrante posteriore e frontale

Verona - VR 30
Sirona Digital Academy
Tel. 045.8281811
formazione@sirona.it
www.sironatimes.it
Digital connect: comunicazione digitale studio/laboratorio con Apollo DI

CHIRURGIA

Torino TO - 30
ACME
Tel. 0761.228317
fax 0761.345971
info@edizioniacme.it
Corrente G.

L'evoluzione nelle tecniche di

rialzo del seno mascellare per via crestale con live surgery

CHIRURGIA IMPLANTARE

Teramo - TE 30-31
Sweden & Martina
www.sweden-martina.com
Di Martino S.

Corso teorico pratico di chirurgia impianto-protesi

ENDODONZIA

Napoli - NA 23-24
secorendo@gmail.com
flaviopalazzi@gmail.com
Palazzi F.

Corso annuale "I Endo 2015" 1° incontro

Casoria - NA 30-31
Dr.ssa Eliana Ietto
Tel. 081.7573866
Cell. 3388906731
infocorsi@dentalfutura.com
Berenice M.

Dalla cavità d'accesso alla ricostruzione post-endodontica nella pratica quotidiana

FOTOGRAFIA

Brescia - BS 16-17
Siced
Tel./Fax 030.2092960
www.siced.info
Mafei S.

Tecnica fotografica in studio e laboratorio

GESTIONE

Nocera Inferiore - SA 17
Biosan Progress srl
Tel. 081.933939
info@biosanprogress.com
Iannuzziello M., Cassetta M.
Master in organizzazione e gestione degli studi odontoiatrici

Nocera Inferiore - SA 31
Biosan Progress srl
Tel. 081.933939
info@biosanprogress.com
Iannuzziello M., Cassetta M.
Master in organizzazione e gestione degli studi odontoiatrici

IMPLANTOLOGIA

Terni - TR 16-17
Sweden & Martina
www.sweden-martina.com

"Odontoiatra, odontotecnico e igienista dentale: collaborazione vincente in odontoiatria estetica"

20-21 Febbraio 2015

9:00 - 13:30 / 15:00 - 18:00

Università degli Studi di Bari & Antlo

Corso di laurea in odontoiatria e protesi dentaria

UNA Hotel Regina S.P. 57 - Torre a Mare/Noicattaro (BA)

Un punto di riferimento per l'odontoiatria pugliese

RELATORI *Prof. Enrico Gherlone | Prof. U. Covani | Prof. F. Mangani | Prof. T. Testori*

EVENTO ACCREDITATO ECM

Per informazioni chiamare lo **080.3856122** o scrivi a sergio.magliocchi@amors.it

Csonka M.
**Corso di formazione continua
 in implantologia avanzata**

Terni - TR 16-17
 Sweden & Martina
 www.sweden-martina.com
Csonka M.

**Chirurgia muco-gengivale e
 ottimizzazione del risultato
 estetico in implantologia**

Due Carrare - PD 23-24
 Sweden & Martina
 www.sweden-martina.com
Csonka M.

**Chirurgia muco-gengivale e
 ottimizzazione del risultato
 estetico in implantologia**

Due Carrare - PD 23-24
 Sweden & Martina
 www.sweden-martina.com
Csonka M.
**Corso di formazione continua
 in implantologia avanzata**

Milano - MI 23-24
 Sweden & Martina
 www.sweden-martina.com

Gorni F.
**La terapia implantare come
 alternativa al recupero del
 dente naturale.
 Corso teorico-pratico di
 implantologia**

Lecce - LE 24
 Sweden & Martina
 www.sweden-martina.com
Gaspari L.

**La saldatrice endorale fra
 passato e futuro: vecchie
 idee e nuove opportunità**

Cagliari - CA 30-31
 Sweden & Martina
 www.sweden-martina.com
Foddis S.

**Corso teorico-pratico di
 chirurgia e implantologia:
 dai concetti di base alla
 chirurgia avanzata**

Roma - RM 30-31
 Sweden & Martina
 www.sweden-martina.com
Csonka M.

**Trattamento chirurgico delle
 creste sottili: moderata**

**espansione con osteotomi
 e split crest**

Taranto - TA 30-31
 Tel. 335.5619628
 orthodonticclinic.ta@gmail.com
Belleggia F.

**Ricostruzione dei tessuti
 duri e molli a scopo
 implantare nelle atrofie
 dei mascellari**

IMPLANTOPROTESI

Teramo - TE 30-31
 Sweden & Martina
 www.sweden-martina.com
Di Martino S.

**Corso teorico pratico
 di chirurgia implanto-
 protesica**

MARKETING

Roma - RM 12
 Segreteria Arianto Srl
 info@arianto.it
 Tel. 02.4800 0053

**XII Edizione Corso Pratico
 Annuale (CPA) Marketing
 & Management
 in Odontoiatria**

Milano - MI 19
 Segreteria Arianto Srl
 info@arianto.it
 Tel. 02.4800 0053
**XII Edizione Corso Pratico
 Annuale (CPA) Marketing &
 Management in Odontoiatria**

ORTODONZIA

Roma - RM 30
 Romadent 2C srl
 Tel. 06.5576993
 Fax 06.5561644
 info@romadent2c.it
**Corso teorico pratico di
 termoformatura Erkodent**

PROTESI FISSA

Bagni di Tivoli - RM 09-10
 Tel. 0774.379166
 Cell. 339.5419371
 info@dafgtlab.it
 www.dafgtlab.it
Cecere A.

**AFG - Anatomic Functional
 Geometry - Corso base di
 modellazione naturale in cera**

Brescia - BS 30
 Siced - Tel. 348.7584428



**Corso pratico di chirurgia
 implantare e pre-implantare
 su preparati anatomici umani**

5-6 Dicembre 2014

**Université de Paris "R. Descartes"
 Institut d'Anatomie Parigi, Francia**

Salle de Dissection 45, Rue des Saints Pères, 75006 Paris

SUPERVISOR **Prof. F. Roberto Grassi**

EVENTO ACCREDITATO ECM

RESPONSABILE SCIENTIFICO **Dr. Ph.D. Andrea Guida**

DOCENTI **Prof. F. R. Grassi | Prof. M. Bellardini | Prof. D. Bacchiocchi | Dr. A. Carpegna**

TUTOR **Dr. D. Anselmo | Dr. S. Tasciotti | Dr. M. de Feo | Dr. D. L. Giorgi | Dr. G. Campobasso**

Per informazioni chiamare il numero **347.7619817** del Dott. Biagio Rapone
 oppure scrivi a **presidenza@sied.bix**



In collaborazione
 con Accademia
 Medica Italiana

AGENDA CORSI

info@circolodisam.it
Manca E.

Dalla preparazione all'impronta attraverso la realizzazione dei provvisori

RADIOLOGIA

Milano - MI 14
Sirona Digital Academy
Tel. 045.8281811
formazione@sirona.it
www.sironatimes.it
Corso di radiologia per utilizzatori di Cone Beam 3D

Verona - VR 28
Sirona Digital Academy
Tel. 045.8281811
formazione@sirona.it
www.sironatimes.it
Corso di radiologia per utilizzatori di Cone Beam 3D

RESTAURI

Firenze - FI 24
Mj Eventi Sas
Tel. 055 4089445
aic@mjeventi.com
Giornata di Studio - AIC incontra Il Giglio. Odontoiatria

Restaurativa nei settori frontali: protocolli adesivi e operativi

RICOSTRUZIONE

Taranto - TA 30-31
Tel. 335.5619628
orthodonticclinic.ta@gmail.com
Belleggia F.
Ricostruzione dei tessuti duri e molli a scopo implantare nelle atrofie dei mascellari - primo incontro

STRATIFICAZIONE

Brescia - BS 23-24
Siced - Tel.030.2092960
Fax 030.2092960
www.siced.info
Mutone V.
Corso Master sulla stratificazione

FEBBRAIO

CAD CAM

Verona - VR 06
Sirona Digital Academy
Tel. 045.8281811
formazione@sirona.it

www.sironatimes.it
La progettazione chirurgica implantare: radiologia CBCT 3D e la protesica cad cam integrate. Corso di secondo livello

Verona - VR 09
Sirona Digital Academy
Tel. 045.8281811
formazione@sirona.it
www.sironatimes.it
Corso sulla finalizzazione estetica dei restauri e tecniche di stain and glaze per clinici

Verona - VR 12-13
Sirona Digital Academy
Tel. 045.8281811
formazione@sirona.it
www.sironatimes.it
L'elemento singolo: la ricostruzione completa con corona, la ricostruzione parziale inlay onlay

Verona - VR 23-24
Sirona Digital Academy
Tel. 045.8281811
formazione@sirona.it
www.sironatimes.it

L'elemento singolo: la ricostruzione completa con corona, la ricostruzione parziale inlay onlay

CERAMICA

Brescia - BS 06-07
Siced
Tel./Fax 030.2092960
www.siced.info
Soluzioni metal-free in Zirconia con il sistema CZR Noritake: Stratificare e Colorare

CHIRURGIA

Firenze - FI 06-07
aggiornamenti.corsi@gmail.com
Barone R., Clauser C.
Chirurgia orale, chirurgia implantare, aggiornamenti sulla pratica clinica. Primo incontro

Milano MI - 27
ACME
Tel. 0761.228317
Fax 0761.345971
info@edizioniacme.it
Abundo R.

Stanco delle solite soluzioni implantari?

Arriva Neodent!



Da oltre 20 anni,
Eccellenza e Innovazione al servizio
dei Professionisti e dei loro Pazienti.

NEODENT®
ECCCELLENZA E INNOVAZIONE

La chirurgia plastica parodontale: applicazioni su denti naturali e impianti

Torino TO - 27
ACME
Tel. 0761.228317
Fax 0761.345971
info@edizioniacme.it
Corrente G.

L'evoluzione nelle tecniche di rialzo del seno mascellare per via crestale con live surgery

Milano MI - 28
ACME
Tel. 0761.228317
Fax 0761.345971
info@edizioniacme.it
Abundo R.

Tecniche operatorie in chirurgia plastica parodontale

EMERGENZE

Milano MI - 21
ACME
Tel. 0761.228317
Fax 0761.345971
info@edizioniacme.it
Argenteo S.

Gestione delle emergenze nello studio odontoiatrico e utilizzo del defibrillatore semiautomatico

ENDODONZIA

Due Carrare - PD 12-14
Sweden & Martina
www.sweden-martina.com
Gorni F.

Corso teorico-pratico di perfezionamento in endodonzia

Casoria - NA 27-28
Dr.ssa Eliana letto
Tel. 081.7573866

Cell. 3388906731
infocorsi@dentalfutura.com
Berenice M.

Dalla cavità d'accesso alla ricostruzione post-endodontica nella pratica quotidiana

ESTETICA

Brescia - BS 07
Siced
Tel./Fax 030.2092960
www.siced.info

Armonia estetica posturale

Noicattaro - BA 20-21
Tel. 080.3856122
sergio.magliocchi@amors.it
Odontoiatra, odontotecnico e igienista dentale: collaborazione vincente in odontoiatria estetica

FACCETTE

Roma - RM 16-17
Sirona Digital Academy
Tel. 045.8281811
formazione@sirona.it
www.sironatimes.it
Le riabilitazioni estetiche frontali: le faccette e le corone corso di secondo livello

FOTOGRAFIA

Roma - RM 05
Sirona Digital Academy
Tel. 045.8281811
formazione@sirona.it
www.sironatimes.it
Corso di fotografia digitale

GESTIONE

Nocera Inferiore - SA 14
Biosan Progress srl
Tel. 081.933939
info@biosanprogress.com
www.biosanprogress.com

Iannuzziello M., Cassetta M.
Master in organizzazione e gestione degli studi odontoiatrici

GNATOLOGIA

Brescia - BS 20-21
Siced
Tel./Fax 030.2092960
www.siced.info
Gnatologia: il bite R.O.F.

IMPLANTOLOGIA

Bologna - BO 06
De Ore
Tel. 045.6020924
info@deorematerials.com
Simion M.
Corso avanzato di implantologia e GBR nei settori estetici

Catania - CT 06-07
Sweden & Martina
www.sweden-martina.com
Csonka M.

Corso di implantologia chirurgica e protesica

Cartagena de Indias - 14-21
www.bicon.com
Marincola M.

Corso di implantologia su paziente

Torino - TO 20
Tel. 049.8629612/605
patrizia@isomed.it
Mileto R.
Pomeriggi di implantologia: carico immediato o differito? Come, quando e perchè
8 crediti ECM

Perugia - PG 20-21
Sweden & Martina
www.sweden-martina.com

Csonka M.
Chirurgia muco-gengivale e ottimizzazione del risultato estetico in implantologia

Pozzuoli - NA 21
ANDI Napoli
Tel. 081.7618562
www.andinapoli.it
Parma Benfenati S.
Gestione e ricostruzione dei tessuti molli in implantologia

Milano - MI 26
Tel. 049.8629612/605
patrizia@isomed.it
Conte E.

Pomeriggi di implantologia: carico immediato o differito? Come, quando e perchè
8 crediti ECM

Due Carrare - PD 27-28
Sweden & Martina
www.sweden-martina.com
Csonka M.

Trattamento chirurgico delle creste sottili: moderata espansione con osteotomi e split crest

IMPLANTOPROTESI

Milano - MI 06-07
MV Congressi spa
Tel. 0521.290191
sio2015@mvcongressi.it
Corso di aggiornamento SIO - Come ottimizzare e semplificare la riabilitazione implanto-protesica dell'edentulo totale

LASER

Brescia - BS 20
Sirona Digital Academy
Tel. 045.8281811
formazione@sirona.it



swiss-dentalclinic.com
chablais-dentaire.ch
dentiste-aigle.com
lausanne-dentaire.ch

CLINICHE SVIZZERE DI PRESTIGIO

cercano odontoiatri con esperienza pluriennale



liberi professionisti



buon livello di conoscenza della lingua francese

inviare CV a: contact@lausanne-dentaire.ch

➤ AGENDA CORSI

www.sironatimes.it
Sirolaser experience day

MARKETING

Roma - RM 09
Segreteria Arianto Srl
info@arianto.it
Tel. 02.4800 0053
XII Edizione Corso Pratico Annuale (CPA) Marketing & Management in Odontoiatria

Milano - MI 16
Segreteria Arianto Srl
info@arianto.it
Tel. 02.4800 0053
XII Edizione Corso Pratico Annuale (CPA) Marketing & Management in Odontoiatria

MODELLAZIONE

Brescia - BS 20-21
Tel. 335.5431320
segreteria.afgtlab@gmail.com
Carulli D.
Corso base di modellazione AFG

PROTESI

Due Carrare - PD 06-07
Sweden & Martina
www.sweden-martina.com
D'Amelio M.
Corso teorico pratico di protesi fissa

Milano MI - 13
ACME
Tel. 0761.228317
Fax 0761.345971
info@edizioniacme.it
Redemagni M.
Pianificazione e gestione dei tessuti molli nel carico immediato. Dalla realizzazione del provvisorio al manufatto protesico definitivo

Bagni di Tivoli - RM 20-21
Tel. 0774.379166
Cell. 339.5419371
info@afgtlab.it
www.afgtlab.it
Cecere A.

AFG - Anatomic Functional Geometry - Corso base di modellazione naturale in cera

RADIOLOGIA

Verona - VR 16
Sirona Digital Academy
Tel. 045.8281811
formazione@sirona.it
www.sironatimes.it
La progettazione delle guide chirurgiche in implantoprotesi avanzata: classi guide, optiguide, Cerec guide

Verona - VR 18
Sirona Digital Academy
Tel. 045.8281811
formazione@sirona.it
www.sironatimes.it
Corso di radiologia per utilizzatori di Cone Beam 3D

Roma - RM 26
Sirona Digital Academy
Tel. 045.8281811
formazione@sirona.it
www.sironatimes.it
La progettazione implantare guidata: classic guide

SEDAZIONE

Milano MI - 20
ACME
Tel. 0761.228317
Fax 0761.345971
info@edizioniacme.it
Argenton S.
Sedazione con protossido di azoto e ossigeno e metodiche

di sedazione alternative nello studio odontoiatrico

ODONTOTECNICI

GENNAIO

CAD CAM

Verona - VR 19-20
Sirona Digital Academy
Tel. 045.8281811
formazione@sirona.it
www.sironatimes.it
La metodica Sirona inlab nelle riabilitazioni metalfree in protesi fissa - entry level I livello

PROTESI

Padova - PD 24
Segreteria Antlo Nord Est
Tel. 0444.340605
Fax 0444.340605
segreteriaantlodest@antlo.it
Palla S.
Concetti Fondamentali di protesi totale

PROTESI FISSA

Bagni di Tivoli - RM 09-10
Tel. 0774.379166
Cell. 339.5419371
info@afgtlab.it
www.afgtlab.it
Cecere A.

AFG - Anatomic Functional Geometry - Corso base di modellazione naturale in cera

FEBBRAIO

CAD CAM

Verona - VR 02
Sirona Digital Academy
Tel. 045.8281811

formazione@sirona.it
www.sironatimes.it
Le riabilitazioni complesse risolte con metodiche cad cam Sirona inlab - entry level II livello

Verona - VR 03
Sirona Digital Academy
Tel. 045.8281811
formazione@sirona.it
www.sironatimes.it
Strutture fisse con la tecnica del "Ponte a strati"

Milano - MI 09
Sirona Digital Academy
Tel. 045.8281811
formazione@sirona.it
www.sironatimes.it
Implantoprotesi con la metodica inlab: strutture complesse, progettazione software avanzata e tecniche di fresaggio. I pilastri customizzati - corso di secondo livello

Verona - VR 19-20
Sirona Digital Academy
Tel. 045.8281811
formazione@sirona.it
www.sironatimes.it
La metodica Sirona inlab nelle riabilitazioni metalfree in protesi fissa - entry level I livello

Roma - RM 23
Sirona Digital Academy
Tel. 045.8281811
formazione@sirona.it
www.sironatimes.it
Realizzazione e finalizzazione estetica dei restauri fresati con cad cam inlab. Tecniche di finitura e lucidatura dei grezzi mono e policromatici

sirona
Digital
Academy

Scarica i calendari
corsi 2014 - 2015
<http://goo.gl/eijJkU>



CORSI CEREC

CORSI LASER

CORSI DI RADIOLOGIA

CORSI inLab

CORSI DIGITAL Connect

CORSI SULLE TECNICHE
DEI MATERIALI

sirona
The Dental Company

ESTETICA

Noicattaro - BA 20-21
Tel. 080.3856122
sergio.magliocchi@amors.it
Odontoiatra, odontotecnico e igienista dentale: collaborazione vincente in odontoiatria estetica

FOTOGRAFIA

Roma - RM 05
Sirona Digital Academy
Tel. 045.8281811
formazione@sirona.it
www.sironatimes.it
Corso di fotografia digitale

IMPLANTOPROTESI

Verona - VR 26
Sirona Digital Academy
Tel. 045.8281811
formazione@sirona.it
www.sironatimes.it
Chirurgia guidata per l'implantoprotesi:

progettazione protesica virtuale e protocolli per protesi fisse su impianti

PROTESI FISSA

Bagni di Tivoli - RM 20-21
Tel. 0774.379166
Cell. 339.5419371
info@dafgtlab.it
www.afgtlab.it
Cecere A.

AFG - Anatomic Functional Geometry - Corso base di modellazione naturale in cera

IGIENISTI, ASSISTENTI, PERSONALE AUSILIARIO

FEBBRAIO

EMERGENZE

Milano MI - 21
ACME
Tel. 0761.228317

Fax 0761.34597
info@edizioniacme.it
Argenton S.
Gestione delle emergenze nello studio odontoiatrico e utilizzo del defibrillatore semiautomatico

ESTETICA

Noicattaro - BA 20-21
Tel. 080.3856122
sergio.magliocchi@amors.it
Odontoiatra, odontotecnico e igienista dentale: collaborazione vincente in odontoiatria estetica

SEDAZIONE

Milano MI - 20
ACME
Tel. 0761.228317
Fax 0761.345971
info@edizioniacme.it
Argenton S.
Sedazione con protossido di

azoto e ossigeno e metodiche di sedazione alternative nello studio odontoiatrico.

AVVERTENZE AL LETTORE: Le informazioni relative agli eventi vengono comunicate direttamente dagli organizzatori oppure reperite attraverso fonti pubbliche. La redazione non risponde di eventuali variazioni dei dati indicati oppure di possibili errori. In caso di interesse agli eventi riportati, si consiglia di consultare l'organizzatore per la conferma dei dati e per ricevere ulteriori informazioni.



EASY TASSO

Solo per i nostri medici abbiamo fatto nascere un nuovo tasso si chiama **Easy**

INTERESSI* 0



*Salvo approvazione Finanziaria



Via Lucania, 23 - 20090 Buccinasco (MI) Italy
Tel. +39 02 45 71 29 09
www.overmed.eu - info@overmed.eu

EasyLineImplant



Aumenta la tua competenza e acquisisci nuovi strumenti attraverso i corsi avanzati e specialistici di Sirona Digital Academy!

CORSI CEREC

CORSI LASER

CORSI DI RADIOLOGIA

CORSI inLab

CORSI DIGITAL Connect

CORSI SULLE TECNICHE DEI MATERIALI



Keep in touch

Sirona Digital Academy è il centro di formazione pensato per tutti i Professionisti del settore dentale per offrire formazione di alto valore qualitativo e dai contenuti innovativi. L'obiettivo di Sirona Digital Academy è quello di accompagnare gli utilizzatori e i non utilizzatori nel loro percorso di formazione e aggiornamento perchè possano sfruttare al meglio le nuove tecnologie e le innovazioni nel campo odontoiatrico e odontotecnico.

È dedicata a tutti coloro che intendono approfondire le proprie competenze nell'ambito dei sistemi digitali in un ambiente dove poter sperimentare, confrontarsi e dialogare con il supporto costante di Trainer certificati Sirona.



NUOVI CALENDARI E NUOVI CORSI SU WWW.SIRONATIMES.IT

I corsi della Sirona Digital Academy si svolgono nelle sedi Sirona di VERONA, ROMA e MILANO

VERONA

Sirona Dental Systems s.r.l.
Via E. Fermi 22 - 37136 (VR)

ROMA

Sirona filiale Roma
V.le L. Schiavonetti 270 ingresso C - 00173 (RM)

MILANO

Sirona filiale di Milano
Via Milanese 20 - 20099 Sesto san Giovanni (MI)

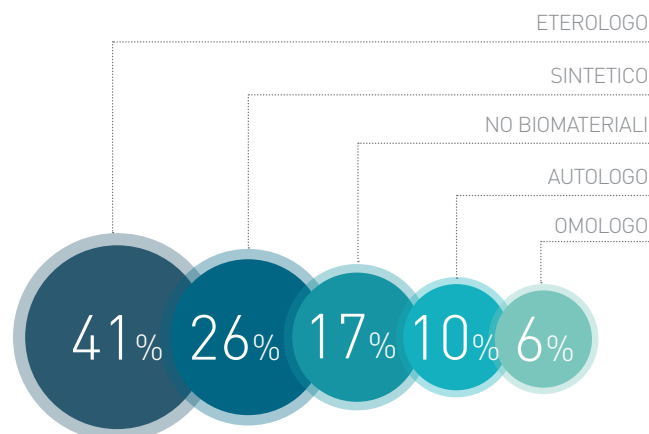
Tel. 045/82.81.803 - formazione@sirona.it

Biomateriali

Sondaggio su **250** responder

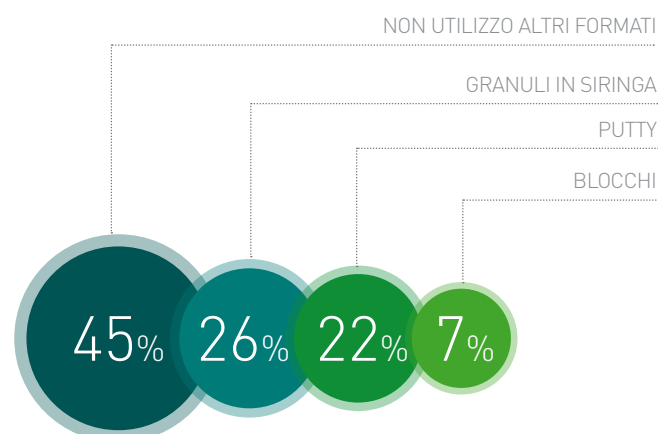
Tra i seguenti biomateriali, quale utilizza prevalentemente?

| | | |
|--|------------|-----|
| Osso omologo (di banca) | 14 | 6% |
| Osso eterologo (di origine bovina, equina o suina) | 103 | 41% |
| Materiale sintetico | 65 | 26% |
| Osso autologo | 25 | 10% |
| Non utilizzo biomateriali | 43 | 17% |



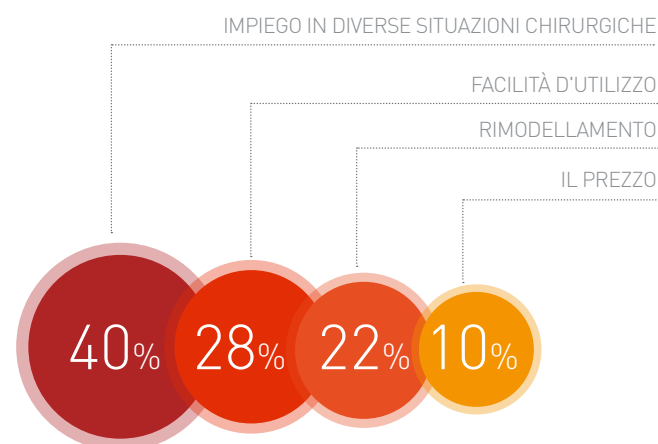
Oltre al classico formato granulare, quale altro formato utilizza con maggiore frequenza?

| | | |
|----------------------------|------------|-----|
| Non utilizzo altri formati | 112 | 45% |
| Blocchi | 18 | 7% |
| Granuli in siringa | 65 | 26% |
| Putty | 55 | 22% |



Quale caratteristica ritiene sia la più importante per la scelta di un biomateriale?

| | | |
|---|------------|-----|
| Il prezzo | 25 | 10% |
| La facilità di utilizzo | 70 | 28% |
| Le sue caratteristiche di rimodellamento | 55 | 22% |
| La possibilità di impiego in diverse situazioni chirurgiche | 100 | 40% |



Il presente sondaggio ha solo valore informativo e rappresenta una manifestazione di opinioni degli iscritti al portale Infodent.it

| | | | | | | | | |
|---|-----------------------------------|-----------------------------------|-------------------------------------|--|----------------------------------|--|---------------------------------------|---|
| Superficie interna (m ² /g) | 0,78 ml | 0,60 ml | 64 | • | 315-500/500-1.000/1.000-1.600 µm | 450-1.000 µm | • | 5/9 m ² |
| Possibilità di associare con biostimolatori | Si con PRP, PRF, PRGF | Si con PRP, PRF, PRGF | Si | Si con PRP, PRF, PRGF | Si con PRF | Si con PRF | Si con PRP, PRF, PRGF | Si con staminali, PRF, Emdogain |
| Codice di Repertorio Dispositivo Medico | 122991 | 122991 | 365855 | 20422 | • | • | 7144 | 395333 |
| Porosità (% del volume) | • | • | • | • | • | • | 77,3 ± 5,8 | 65-80 |
| Macroporosità e microporosità (%) | • | • | • | • | • | • | • | 85-10 |
| Tipo di sterilizzazione | Raggi gamma | Raggi gamma | Raggi gamma | Raggi gamma | Raggi gamma | Raggi gamma | Raggi beta | Raggi gamma |
| Letteratura internazionale | Si | Si | • | Si | Si | Si | Si | Si |
| Confezionamento | 4 blocchi | 4 siringhe | Fiacone da 1 gr + vaschette monouso | Fiacone in vetro + doppio packaging in cartone | 6 cilindri sterili | 3 ampolle da 0,5/1/2 gr. cad. | Fiacone di vetro racchiuso in blister | Boccetta in doppio blister sterile |
| Data di immissione sul mercato italiano | 2004 | 2004 | 2007 | 1995 | • | • | 2009 | 2001 |
| Prezzo di listino* | Euro 138,00 (conf. da 4 pz.) | Euro 138,00 (conf. da 4 siringhe) | Non fornito | Non fornito | Non fornito | Euro 150,00-189,00-212,00 | Non fornito | Non fornito |
| Info aziende | Tel. 039.481123 www.allimed.it | Tel. 039.481123 www.allimed.it | Tel. 051.575353 www.ghimas.it | Tel. 0444.289366 www.bioteck.com | • | Tel. +41 434336200 www.degradable-solutions.com/ Metahosp Tel.0522.502312 www.metahosp.com | Tel. 0444.289366 www.bioteck.com | Tel. +49 302060739830 www.botiss.com/ Distr. Straumann Tel. 02.3932831 www.straumann.it |

Legenda:  approfondimento  focus prodotto

* I prezzi si intendono al netto di IVA

| | ENDO BON | EQUIMATRIX | GEISTLICH BIO-OSS® | GEISTLICH BIO-OSS® COLLAGEN | GINGISTAT | GUIDOR EASY-GRAFT CLASSIC | GUIDOR EASY-GRAFT CRYSTAL | LADDEC | MBCP PUTTY LEONE BIOMIMETIC LINE |
|--|---|---|---|--|---|--|--|---|---|
| Denominazione del prodotto | Biomet 3i | Nibec | Geistlich Pharma Ag | Geistlich Pharma Ag | Colgate-Palmolive Commerciale Srl | Sunstar | Sunstar | OST Développement | Biomatante |
| Produttore | Bovina | Equina | Bovina | Bovina e suina | Equina | Sintetica | Sintetica | Bovina | Sintetica |
| Origine | Osso bovino demineralizzato | Naturale, derivato dall'osso equino | Osso bovino deproteinizzato | Osso bovino deproteinizzato, collagene suino | Collagene equino "Natif" liofilizzato | Fosfato β tricalcico, acido polilattico | Fosfato β tricalcico, idrossiapatite, acido polilattico | Osso spongioso purificato | Idrossiapatite, fosfato β tricalcico, idrogel |
| Composizione | Parziale | Parziale da 6 mesi | Totale >1 anno | Totale >1 anno | Totale in 2/24 settimane | Totale 12 mesi | Parziale 12 mesi | Parziale 4 mesi | Totale > 50% dopo 6 mesi |
| Riassorbimento | | | | | | | | | |
| Indicazioni | Difetti peri-implantari, rialzo del seno mascellare, cavità cistiche, cavità post-estrattive, mini rialzi del seno mascellare, rialzi parcellari/crestali, rigenerazione verticale, rigenerazione orizzontale | Difetti parodontali, difetti peri-implantari, rialzo del seno mascellare, cavità cistiche, cavità post-estrattive, split crest, mini rialzi del seno mascellare, rialzi parcellari/crestali, rigenerazione verticale, rigenerazione orizzontale | Difetti parodontali, difetti peri-implantari, rialzo del seno mascellare, cavità cistiche, cavità post-estrattive, split crest, mini rialzi del seno mascellare, rialzi parcellari/crestali, rigenerazione verticale, rigenerazione orizzontale | Difetti parodontali, difetti peri-implantari, rialzo del seno mascellare, cavità cistiche, cavità post-estrattive, controllo rapido di un gemizio sanguigno, chirurgia odontoiatrica, preparazioni di V classe | Rialzo del seno mascellare, cavità post-estrattive, controllo rapido di un gemizio sanguigno, chirurgia odontoiatrica, preparazioni di V classe | Difetti peri-implantari, rialzo del seno mascellare, cavità cistiche, cavità post-estrattive, split crest, mini rialzi del seno mascellare, rialzi parcellari/crestali, rigenerazione verticale, rigenerazione orizzontale | Difetti peri-implantari, rialzo del seno mascellare, cavità cistiche, cavità post-estrattive, split crest, mini rialzi del seno mascellare, rialzi parcellari/crestali, rigenerazione verticale, rigenerazione orizzontale | Difetti parodontali, difetti peri-implantari, rialzo del seno mascellare, cavità cistiche, cavità post-estrattive, split crest, mini rialzi del seno mascellare, rialzi parcellari/crestali, rigenerazione verticale, rigenerazione orizzontale | Difetti parodontali, difetti peri-implantari, rialzo del seno mascellare, cavità cistiche, cavità post-estrattive, split crest, mini rialzi del seno mascellare, rialzi parcellari/crestali, rigenerazione verticale, rigenerazione orizzontale |
| Innesti ossei con cui possono essere associati | Osso autologo | Osso omologo, sintetico, autologo | Osso autologo | Osso autologo | Biossido | • | • | Osso autologo, omologo, xenogenico, alloplastico | No |
| Forma | Granuli | Granuli | Granuli | Blocco | Compresa | Granuli in fase non attiva, putty dopo attivazione | Granuli in fase non attiva, putty dopo attivazione | Granuli, blocco | Putty |

| | MBCP+ LEONINE BIOMIMETIC LINE | NANOBONE | NOVOCOR PLUS | OCS-B | OSTEOBIOL GEN-OS | OSTEOBIOL MP3 | OSTEOXENON | OSTIM | PAROQUIDE |
|--|---|---|---|---|---|---|--|---|--|
| Denominazione del prodotto | | | | | | | | | |
| Produttore | Biomattante | Artoss Gmbh | B. & B. Dental srl | Nibec | Tecnoss srl | Tecnoss srl | Bioteck spa | Heraeus Kulzer Mitsui Chemical Group | Colgate-Palmolive Commercialle Srl |
| Origine | Sintetica | Sintetica | Granuli di corallo naturale | Bovina | Suina | Suina | Equina | Sintetica non sinterizzata | Equina/ittica |
| Composizione | Idrossiapatite e β fosfato tricalcico | Idrossiapatite | Idrossiapatite corallina costituita al 98% da carbonato di calcio aragonitico | Osso bovino mineralizzato deproteinizzato, idrossiapatite pura | Mix di osso suino spungioso collagenato | Mix di osso suino cortico-spongioso collagenato | Osso naturale, collagene equino nativo | Idrossiapatite nanocristallina sintetica non sinterizzata | Compresa di collagene "nattif" e condroitin solfato |
| Riassorbimento | Totale > 50% dopo 6 mesi | Totale dal 15° mese | Totale 6/18 mesi | Totale 4/6 mesi | Parziale 4 mesi | Parziale 5 mesi | Totale spongiosa 4/6 mesi, corticale 8/12 mesi | Totale 4/12 mesi | Totale in 2/24 settimane |
| Indicazioni | Difetti parodontali, difetti peri-implantari, rialzo del seno mascellare, cavità cistiche, cavità post-estrattive, split crest, mini rialzi del seno mascellare, rialzi parcellari/crestali, rigenerazione verticale, rigenerazione orizzontale | Difetti parodontali, difetti peri-implantari, rialzo del seno mascellare, cavità cistiche, cavità post-estrattive, split crest, mini rialzi del seno mascellare, rialzi parcellari/crestali, rigenerazione verticale, rigenerazione orizzontale | Difetti parodontali, difetti peri-implantari, rialzo del seno mascellare, cavità cistiche, cavità post-estrattive, split crest, mini rialzi del seno mascellare, rialzi parcellari/crestali, rigenerazione verticale, rigenerazione orizzontale | Difetti parodontali, difetti peri-implantari, rialzo del seno mascellare, cavità cistiche, cavità post-estrattive, split crest, mini rialzi del seno mascellare, rialzi parcellari/crestali, rigenerazione verticale, rigenerazione orizzontale | Difetti parodontali, difetti peri-implantari, rialzo del seno mascellare, cavità cistiche, cavità post-estrattive, split crest, mini rialzi del seno mascellare, rialzi parcellari/crestali, rigenerazione verticale, rigenerazione orizzontale | Difetti peri-implantari, rialzo del seno mascellare, cavità cistiche, cavità post-estrattive, split crest, mini rialzi del seno mascellare, rialzi parcellari/crestali, rigenerazione orizzontale | Difetti parodontali, difetti peri-implantari, rialzo del seno mascellare, cavità cistiche, cavità post-estrattive, split crest, mini rialzi del seno mascellare, rialzi parcellari/crestali, rigenerazione verticale | Difetti parodontali, difetti peri-implantari, rialzo del seno mascellare, cavità cistiche, cavità post-estrattive | Difetti parodontali, difetti peri-implantari, cavità post-estrattive, rialzi parcellari/crestali, ricostruzione dei difetti ossei, riparazione delle forcazioni, co-pertura di spazi peri-implantari e alveoli dopo estrazione |
| Innesti ossei con cui possono essere associati | Osso autologo, omologo | Osso eterologo, autologo, omologo | Qualsiasi | Osso autologo, omologo | Osso autologo | Osso autologo | Osso autologo | Qualsiasi ma non necessario | Biossido |

| | | | | | | | | | | |
|---|--|---------------------------------|-------------------------------------|-------------------------------------|--|--|---------------------------------------|---|--------------------------------|-----------|
| Forma | Granuli | Granuli, blocco | Granuli | Particolato | Granuli | Granuli | Granuli | Granuli | Pasta pronta all'uso | Compressa |
| Superficie interna (m ² /g) | 2-3 | 84 | 0,2-0,5 mm | • | 42,4 | • | • | • | • | • |
| Possibilità di associare con biostimolatori | Si con staminali, PRF, midollo osseo | Si | Si con tutti | • | Si con PRF, staminali autogene | Si con PRF, staminali autogene | Si con PRF, PRF, PRGF | • | • | • |
| Codice di Repertorio Dispositivo Medico | 247149/R | Da 218397 a 218412 | 175124 | • | 478856 | 478873 | 7144 | P900401 | 20404 | |
| Porosità (% del volume) | 70 interconnessa | 80 | • | • | 33,1 | • | 77,3 ± 5,8 | • | • | |
| Macroporosità e microporosità (%) | 65/35 | Fino a diversi 100 µm | • | • | • | • | • | • | • | |
| Tipo di sterilizzazione | Raggi beta | Raggi gamma | Raggi gamma | Raggi gamma | Raggi gamma | Raggi gamma | Raggi beta | • | Raggi gamma | |
| Letteratura internazionale | Si | Si | Si | Si | Si | Si | Si | Si | Si | |
| Confezionamento | Doppio blister sterile, in siringa e in provetta | Bocchette, blocco | 4 capsule da 0,5 gr. | Monodose | Flaconi da 0,25/0,5/1/2 gr. | Siringhe da 0,25/0,5/1 cc. | Flacone di vetro racchiuso in blister | Siringa da 1x2, 2x2 ml e PLT 5x0,25 ml | Scatola da 5 compresse sterili | |
| Data di immissione sul mercato italiano | 2009 | 2009 | 1992 | 2013 | 2003 | 2007 | 2009 | 2003 | Ante 1995 | |
| Prezzo di listino* | Euro 49,50 - 54,00 (siringa 0,5 cc.) 129,00 (provetta 2 cc.) 198,00 (provetta 5 cc.) | Da euro 63,78 a 588,09 (iva 4%) | Euro 120,00 | Non fornito | Euro 42,00 (gr. 0,25) 59,50 (gr. 0,5) 93,00 (gr. 1,0) 177,00 (gr. 2,0) | Euro 174,00 (3 x cc. 0,25) 225,00 (3 x cc. 0,5) 279,00 (3 x cc. 1,0) 99,00 (1 x cc. 1,0) | Non fornito | Euro 364,00 (1x2 ml) 430,00 (2x2 ml) 343,00 (PLT) | Non fornito | |
| Info aziende | Tel. 055.30441 www.biomatlan-te.com Distributore Leone www.leone.it | www.artoss.com www.deore.it | Tel. 051.811375 www.babdental.it | Keystone Dental Tel. 045.8250296 | Tel.011.9682604 www.osteobiol.com www.roen.it | Tel.011.9682604 www.osteobiol.com www.roen.it | Tel.0444.289366 www.bioteck.com | Tel. 02.2100941 www.heraeus-kulzer.com | • | |

Legenda: approfondimento focus prodotto

* I prezzi si intendono al netto di IVA

| | PORESORB TCP | SINTBONE BLOCCCHETTO | SINTBONE SLURRY-GEL | SINTLIFE | STRAUMANN® BONE CERAMIC | T-BARRIER MEMBRANE IN COLLAGENE | TACKI GEN | TACKI SOL |
|--|---|---|--|---|--|---|---|---|
| Denominazione del prodotto | | | | | | | | |
| Produttore | Lasak | Ghimas spa | Ghimas spa | Finceramica | Institut Straumann AG | B. & B. Dental Srl | Best Micro srl | Best Micro srl |
| Origine | Sintetica | Sintetica | Sintetica | Sintetica | Sintetica | Equina | Sintetica | Sintetica |
| Composizione | β tricalcio fosfato | PLA/PGA, destrano | PLA/PGA, PEG, destrano | Idrossiapatite arricchita di magnesio | Idrossiapatite, β fosfato tricalcio | Collagene equino eterologo di tipo 1 | Solfato di calcio emidrato + gel fitoterapico | Solfato di calcio emidrato |
| Riassorbimento | Totale 6/8 mesi | Totale in 3/6 mesi | Totale in 3/6 mesi | Parziale 6/12 mesi | Parziale bifasico | Totale 4/6 mesi | Totale 6/9 settimane | Totale 6/9 settimane |
| Indicazioni | Difetti parodontali, difetti peri-implantari, rialzo del seno mascellare, cavità cistiche, cavità post-estrattive, split crest, mini rialzi del seno mascellare, difetti a tre pareti | Difetti parodontali, rialzo del seno mascellare, cavità cistiche, cavità post-estrattive, split crest | Difetti parodontali, rialzo del seno mascellare, cavità cistiche, cavità post-estrattive | Difetti parodontali, difetti peri-implantari, rialzo del seno mascellare, cavità cistiche, cavità post-estrattive, split crest, mini rialzi del seno mascellare, rialzi parcellari/crestali, rigenerazione verticale, rigenerazione orizzontale | Difetti parodontali, difetti peri-implantari, rialzo del seno mascellare, cavità cistiche, cavità post-estrattive, mini rialzi del seno mascellare, rialzi parcellari/crestali, rigenerazione verticale, rigenerazione orizzontale | Difetti parodontali, difetti peri-implantari, rialzo del seno mascellare, cavità cistiche, cavità post-estrattive, split crest, mini rialzi del seno mascellare, rialzi parcellari/crestali, rigenerazione verticale, rigenerazione orizzontale | Difetti parodontali, difetti peri-implantari, rialzo del seno mascellare, cavità cistiche, cavità post-estrattive, split crest, mini rialzi del seno mascellare, rialzi parcellari/crestali, rigenerazione verticale, rigenerazione orizzontale | Difetti parodontali, difetti peri-implantari, rialzo del seno mascellare, cavità cistiche, cavità post-estrattive, split crest, mini rialzi del seno mascellare, rialzi parcellari/crestali, rigenerazione verticale, rigenerazione orizzontale |
| Innesti ossei con cui possono essere associati | Qualsiasi | Si con Sintbone slurry-gel/granulare | Si con Sintbone blocchetto/granulare | Osso autologo | Osso autologo, omologo, eterologo | Qualsiasi | Tutti | Tutti |

| Forma | Granuli | Blocco | Slurry-gel | Granuli e putty | Granuli | Membrana | Putty | Granuli |
|---|------------------------------------|------------------------------------|----------------------------------|---|--|-------------------------------------|--------------------------------------|--------------------------------------|
| Superficie interna (m ² /g) | • | • | • | • | 0,25 g | 23x23x0,25 mm | • | • |
| Possibilità di associare con biostimolatori | Si con tutti | Si | Si | Si con PRP | Si con Emdogain, PRF | Si con tutti | Si | Si |
| Codice di Repertorio Dispositivo Medico | • | 995473 | 995508 | • | 446587/R | 513173 | • | • |
| Porosità (% del volume) | 30-40 | • | • | 35 interstiz. | 90 | • | • | • |
| Macroporosità e microporosità (%) | 50 | • | • | • | 500-1.000/400-700 µm | Microporosità superficiale | • | • |
| Tipo di sterilizzazione | A vapore | Raggi gamma | Raggi gamma | Raggi gamma | Irradiazione | Raggi gamma | Raggi gamma | Raggi gamma |
| Letteratura internazionale | Si | • | • | Si | Si | Si | Si | Si |
| Confezionamento | Boccetta da 1 gr. | Scatola da 5 blocchetti da 0,72 ml | Scatola 5 siringhe da 0,60 ml | Flacone e siringa 0,5 cc. | Doppio blister sterile | 2 blister sterili | 2 siringhe monouso da 1 gr. | 3 flaconi da 2 gr. |
| Data di immissione sul mercato italiano | 2011 | 2001 | 2001 | 2005 | 2005 | 1998 | 2010 | 2010 |
| Prezzo di listino* | Euro 50,00 | Non fornito | Non fornito | Non fornito | Non fornito | Euro 120,00 | Euro 75,00 | Euro 69,00 |
| Info aziende | Tel. 039.6612705 www.itradix.it | Tel. 051.575353 www.ghimas.it | Tel. 051.575353 www.ghimas.it | Tel. 049.9124300 www.swedenmartina.com | Tel. 02.3932831 www.straumann.it www.straumann.com | Tel. 051.811375 www.bebdental.it | Tel. 392.6784682 www.bestmicro.it | Tel. 392.6784682 www.bestmicro.it |

Legenda:  approfondimento  focus prodotto

* I prezzi si intendono al netto di IVA

AVVERTENZE IMPORTANTI PER IL LETTORE - I dati e le informazioni pubblicati in questa sezione, e negli eventuali approfondimenti pubblicati nella successiva collegata, sono forniti dalle aziende produttrici e/o importatrici e/o distributrici dei prodotti, le quali si assumono tutte le responsabilità legate alla loro veridicità e correttezza. In questa sezione i prodotti, quando possibile, sono raggruppati per omogeneità di destinazione d'uso, ed in ordine alfabetico secondo la denominazione commerciale. La presente rubrica ha finalità di informazione giornalistica, non di repertorio, non ha pretesa di esaustività e non vuole esprimere giudizi sui prodotti. Il lettore è invitato a non interpretare come una scelta redazionale la elencazione di prodotti o la mancata citazione di altri.

Alos, biomateriali di sintesi in blocchi e pasta modellabili

Composto da un copolimero a base di acido polilattico e poliglicolico, biocompatibile e riassorbibile, garantisce la permeabilità al sangue e la stabilizzazione del coagulo ematico. Il copolimero viene sostituito progressivamente dalle cellule osteoprogenitrici, fino alla formazione di un nuovo tessuto osseo.

L'idrossiapatite porosa (non sinterizzata) e polverizzata garantisce una rapida vascularizzazione, un veloce riassorbimento e sostituzione con osso autologo.

La microstruttura spugnosa e permeabile di Alos, durante il periodo di riassorbimento, si comporta da mantentore di spazio, costituendo l'impalcatura necessaria alle cellule per creare la nuova matrice ossea (attività osteoconduttiva).

La modularità del riassorbi-



mento è compresa fra 4 e 8 mesi.

Alos Pasta

La sua modellabilità lo rende unico per comodità e semplicità di posizionamento.

A contatto con liquidi, quali sangue o fisiologica, tende

ad assumere una maggiore consistenza e di conseguenza permette il riempimento della cavità ossea mantenendosi in posizione e permettendo una modellazione a spatola. Per ottenere una maggiore consistenza è possibile utilizzarlo con Alos Blocco.

Alos Blocco

Ideale per grosse lacune ossee. La sua principale caratteristica è legata alla notevole consistenza, a contatto con sangue o fisiologica tende ad essere più plastico e facile da adattare alla cavità, tanto da essere modellato con una spatola.

A copertura dell'innesto è possibile utilizzare Alos Pasta, in molti casi si evita l'utilizzo di membrane.

+ PER INFORMAZIONI

Allmed srl
Via Nobel 33
Lissone (MB)
Tel. 039.481123
info@allmed.it
www.allmed.it



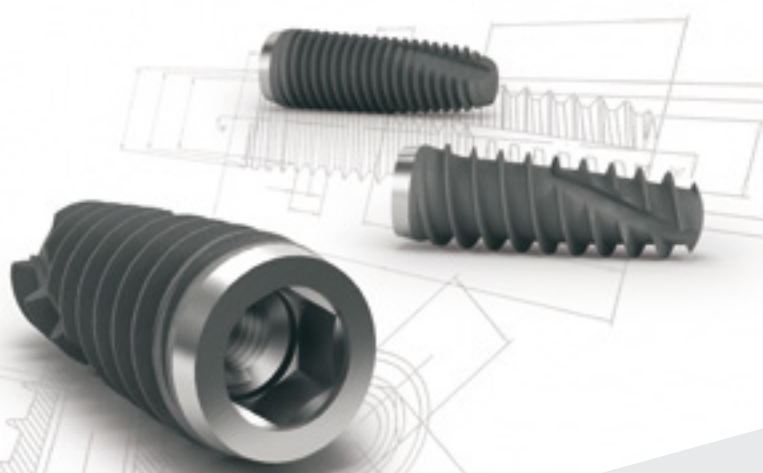
DIETRO OGNI IMPIANTO UN PROGETTO INNOVATIVO

Da più di 20 anni progettiamo, produciamo e curiamo in Italia una linea implantare ad alto livello qualitativo, pensata per essere l'alleata ideale per professionisti e la soluzione definitiva per i pazienti.

* *Novità*



LINEA INT PS
Internal Hexagon Platform Switching
Double Thread Micro - Double Thread Normo



oxyimplant.com



MADE IN ITALY
by BIOMECC S.r.l.

Via Nazionale Nord, 21/A - 23823 Colico (Lc)
Tel. +39 0341 930166 - Fax +39 0341 930201
info@oxyimplant.com - www.oxyimplant.com

CENTRO FRESATORI DENTALI ROMA CAD CAM



Alta Tecnologia a vostra disposizione



Il **CENTRO FRESATORI DENTALI CAD CAM** srl è un'azienda certificata Iso 9001/2008 che utilizza al meglio le sistematiche Cad Cam per la produzione di **manufatti protesici di alta precisione e qualità**.

L'azienda mette a disposizione **nuove tecnologie** utili a ridurre tempi e costi delle lavorazioni e dei

protocolli di esecuzione e garantire un risultato analizzato e progettato per ogni caso specifico.

Il futuro è ciò che spinge il CFD ad affrontare le sfide che il mercato pone con un fine che rappresenta il faro della nostra attività:
LA SODDISFAZIONE DEL PAZIENTE.

Via Gigi Chessa 464/466 - 00125 Roma
Tel: 0694367781 e 0694367780
Numero Verde: 800864620
www.centrofresatoridentalroma.com

Fotografa il QR CODE
e vai direttamente
al sito web



➤ Scheda Prodotto

| | | | |
|---------------------------|---------------------------------|---|--|
| PRODOTTO | CATEGORIA | PRODUTTORE |  <small>ASSOCIAZIONE ITALIANA ODONTOIATRI</small> <small>Italian Dental Association</small> |
| Focus On Dentistry | Congresso Internazionale | AIO, Associazione Italiana Odontoiatri | |

➤ Presentazione

8° Congresso Internazionale AIO. Odontoiatria oltre i confini

Odontoiatria del futuro, AIO mette gli esperti mondiali a confronto

Un confronto internazionale su formazione, aggiornamento ed etica, e naturalmente su tutti gli aspetti scientifici e tecnici dell'odontoiatria quali ortodonzia, conservativa, implantologia, con particolare attenzione agli aspetti funzionali dell'apparato oro mandibolare. Così si presenta il 27° Congresso nazionale e 8° Internazionale dell'Associazione Italiana Odontoiatri dal titolo eloquente - Odontoiatria oltre i confini - che si svolgerà al Chia Laguna Resort dall' 11 al 13 giugno 2015. Un evento formativo ma anche "politico" di richiamo internazionale per l'odontoiatria italiana in una location spettacolare, a Chia (Cagliari), perla del Mediterraneo, con personaggi di punta dell'odontoiatria mondiale tra cui lo svizzero **Pascal Magne (Università di Ginevra e del Minnesota), autore di oltre 200 pubblicazioni, protagonista venerdì 12 e tutto il sabato 13 sulle Novità in odontoiatria adesiva.** Altri argomenti saranno toccati, dalle cellule staminali all'anestesia computerizzata, dal 3D alle tecniche adesive nei vari simposi interassociativi (con SIDO, SIE e SIDOC) e nel simposio internazionale. Nel programma anche *Renato Cocconi, Francesca Vailati, Ignazio Loi, Nitzan Bichacho, Francesco Mangani, Camillo D'arcangelo.*

➤ Approfondimenti Web

Per informazioni dettagliate sul Congresso Internazionale AIO visita la pagina www.infodent.it/focus/focusodontistry in cui potrai trovare:

-  **Brochure informativa**
-  **Photogallery**
-  **Video**

➤ Link interattivo



FOTOGRAFA IL QR CODE E VAI DIRETTAMENTE ALLA PAGINA WEB

Potrai accedere in tempo reale a tutta la documentazione messa a disposizione dal produttore. Oppure digita l'indirizzo www.infodent.it/focus/focusodontistry



 **Caratteristiche e vantaggi**

Importante prenotare prima perché i voli continentali e intercontinentali non aspettano. Inoltre si ha la sicurezza di trovare posto nella venue congressuale e di accedere ai crediti ecm. L'offerta è arricchita da simposi congiunti AIO-SIDO, AIO SIDOC e AIO SIE e dai corsi pratici precongressuali. I corsi sono accreditati o in attesa di accreditamento Ecm ma ad essi sono anche attribuiti crediti ADA-Cerp spendibili negli Usa, per i quali AIO è provider accreditato. Per ulteriori informazioni sull'evento basta andare al sito web <http://congress2015.aio.it/>

Sconto del 50% fino al 12 gennaio. Dopo tale data le quote di partecipazione subiranno un incremento pari al 50%

➤ Biglietto da visita

AIO Associazione Italiana Odontoiatri
 Via G.C. Cavalli 30 - 10138 Torino
 T. 011.4343824 F. 011.4301932
segreteria@aio.it - www.aio.it

FOTOGRAFIA

Novità digitali in odontoiatria: lampada con videocamera inglobata

Carlo Alberto e
Alessandro Piacquadio

Come sostenuto negli articoli precedenti, da qualche anno lo studio medico è cambiato radicalmente e la tecnologia digitale è entrata quasi prepotentemente a farne parte, dando una ventata nuova in un settore dove il digitale stentava a diffondersi. Oggi nessuno studio può farne a meno, pena il rischio di risultare anacronistico e non al passo con i tempi. Chi mi segue sia nei corsi che nei vari congressi, sa che mi sono occupato per molti anni solo di macchine fotografiche digitali, poi di videocamere. Ho soppiantato la documentazione analogica a favore di quella digitale intorno agli anni '90, essendo da tempo alla ricerca di qualcosa che mi facilitasse il lavoro e che mi aiutasse nelle riprese video eseguite per i vari studi medici, soprattutto riguardo all'illuminazione, che è uno dei punti cardine della ripresa video e di cui non ero ancora pienamente soddisfatto. Nella scelta della giusta lampada bisogna considerare che alcune lampade sono ottime per l'illuminazione ma non per la definizione. Durante i miei 35 anni di lavoro ho utilizzato sempre obiettivi speciali, quasi esclusivamente macro, che sono tra i più nitidi per le immagini a breve distanza, sono i migliori per mettere in risalto anche i più piccoli particolari dei denti. Avendo testato moltissimi obiettivi, dai più economici ai più sofisticati, mi sento di poter dare un giudizio, frutto di una lunga esperienza in questo specifico campo. Nelle mie riprese effettuate in studio, capitava spesso che l'obiettivo fosse oscurato dalla

testa del medico o dell'assistente che deve vedere ciò che fa con l'aspiratore o con gli strumenti di aiuto al medico. Era necessario, pertanto, dotarmi di molti accessori che mi aiutassero ad illuminare correttamente il campo in modo da non intralciare il lavoro del medico (braccetti di sostegno per le luci e videocamera, cavi, cavetti, ciabatte elettriche, ecc.). Ho sentito la necessità quindi di dotarmi di una lampada con videocamera incorporata, che mi consentisse di eliminare gran parte di quegli accessori.

L'utilizzo delle lampade è semplice. È sufficiente direzionare il fascio di luce sulla parte da riprendere, guardare il monitor, zoomare fino all'ingrandimento desiderato. Ottenuto il risultato prefissato, basta avviare l'eventuale registrazione e il gioco è fatto. Utilizzando la lampada è stato per me possibile eliminare le mie vecchie telecamere, pali e tutti gli altri accessori che mi consentivano di realizzare un buon filmato.

Oggi lo studio medico deve avere un approccio con il cliente improntato sulla comunicazione e gli accessori che aiutano a conseguire questo risultato, rappresentano uno strumento necessario in uno studio moderno.

La lampada-telecamera ha moltissime funzioni. È possibile inviare il video in tempo reale su di un monitor anche in WiFi, senza bisogno di cavi, è possibile inoltre registrare tutto quello che serve (ottimo in caso di contenzioso), ci dà la possibilità di guardare insieme ai nostri collaboratori su di un monitor le riprese effettuate e creare dei video da inserire sul nostro sito. Negli studi che collaborano con un chirurgo estetico, mettere in risalto i particolari o le anomalie della



FIG 1



FIG 2

pelle è importante, l'illuminazione di questa lampada e la qualità dell'obiettivo aiutano in questo compito.

La lampada è molto pratica, si può fissare a soffitto o a parete, si può sostituire a quella già presente sul riunito oppure montare su di una piantana con le ruote a esagono, robusta e appesantita abbastanza per evitare qualsiasi capovolgimento. È molto utile per coloro che fanno chirurgia in vari studi, potendo essere trasportata da uno studio ad un altro, attaccata con un braccio ad un servo-mobile con ruote o addirittura può essere fornita insieme ad una valigia con

ruote e maniglia di trasporto. Sul prossimo numero metteremo in evidenza tutte le peculiarità di queste lampade e spiegheremo le varie funzioni, partendo dai pulsanti posti sotto la lampada che ruotano di 180° gradi per consentirne l'accesso al medico o all'assistente. La lampada si può anche comandare dall'iPad, tramite l'apposita applicazione che viene fornita ai possessori della lampada ed è possibile gestire le varie regolazioni anche in wifi. Concludendo, la lampada rappresenta un ottimo strumento che si può configurare e personalizzare in moltissime varianti.

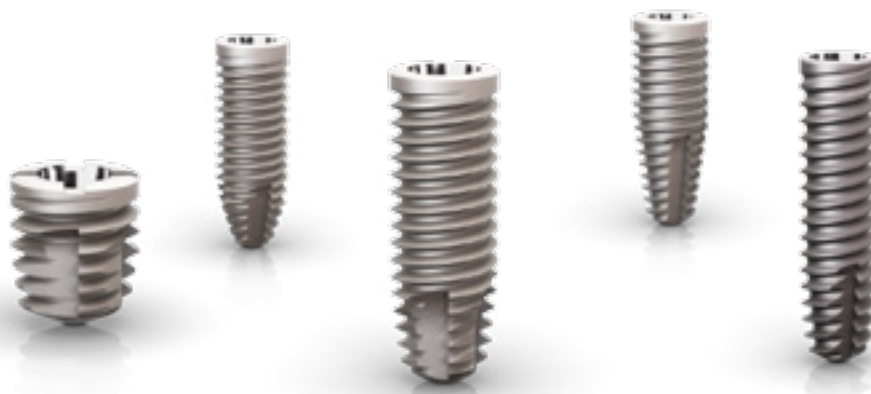
Una nuova era nella Chirurgia Odontoiatrica



ZEISS

We make it visible.

Instradent annuncia il lancio dei prodotti Neodent e Medentika in Italia



Al 23° Meeting Scientifico Annuale della European Association for Osseointegration (EAO) a Roma, Instradent ha annunciato di aver costituito una filiale italiana per rendere disponibili affermati brand internazionali ai professionisti italiani del dentale in cerca di soluzioni implanto-protesi di altissima qualità a prezzi competitivi. Con sede a Milano, la nuova sussidiaria, Instradent Italia srl lancerà il sistema implantare Neodent insieme alla gamma di soluzioni e servizi protesici Medentika in Italia, a partire da gennaio 2015.

Stylianos Kokkaliaris, General Manager di Instradent Italia, ha commentato: "Neodent e Medentika si sono costruite una buona reputazione per l'eccellenza e l'innovazione dei loro prodotti. Condividono la stessa filosofia nel progettare soluzioni implantari e protesiche all'avanguardia, a prezzi accessibili - caratteristiche che rendono entrambi i brand assolutamente interessanti. Siamo molto entusiasti di poter offrire ai clienti i vantaggi combinati di entrambi i marchi a partire dal prossimo anno".

A proposito di Neodent

Fondata nel 1993, Neodent è l'azienda leader del mercato dell'implantologia in America Latina. Fu la prima compagnia brasiliana nel settore dell'implantologia a ricevere la certificazione dal Ministero

della Salute. L'azienda aprì i suoi primi uffici a Curitiba nel 1998, città nella quale sono situati sia la sede centrale che l'avanguardistico stabilimento di produzione. Il suo comprovato sistema si è guadagnato la fiducia di oltre 30.000 clinici e la compagnia ha già venduto più di 5 milioni di impianti. Neodent conta oggi più di 900 dipendenti, oltre 21 punti di vendita in Brasile e un'ampia rete di distributori nella regione. Neodent attribuisce un'importanza notevole all'istruzione e alla formazione scientifica allo scopo di assicurare ai pazienti cure e trattamenti dagli standard qualitativamente elevati. In questo senso agisce attraverso ILAPEO (Istituto Latinoamericano di Ricerca e Formazione nel Dentale), uno dei maggiori centri a livello mondiale dedicato alla formazione in implantologia, il quale offre corsi a migliaia di partecipanti provenienti da tutto il mondo ogni anno.

A proposito di Medentika

Fondata nel 2005, con sede a Hügelsheim, in Germania, Medentika è un'azienda in rapida crescita che fornisce componenti protesiche dai prezzi concorrenziali compatibili con i principali sistemi implantari e CAD/CAM. L'azienda offre inoltre una gamma di impianti in titanio e strumenti chirurgici ed è certificata EN ISO 13485:2007 e AC:2009. Il core business

di Medentika sono le componenti protesiche, compresi i monconi Ti Base, standard e personalizzabili, i quali offrono ai professionisti un'ampia gamma di protesi compatibili con le maggiori piattaforme implantari presenti sul mercato.

A proposito di Instradent

Instradent è stata fondata nel 2014 come piattaforma di business con lo scopo di sviluppare e gestire la distribuzione e l'internazionalizzazione di marchi con soluzioni specifiche per la sostituzione dei denti, che offrono prodotti di altissima qualità a prezzi competitivi e che sono molto popolari nei mercati locali e regionali. L'obiettivo di Instradent è di renderli disponibili per i professionisti del dentale a livello internazionale attraverso la sua crescente rete di distribuzione. Instradent possiede organizzazioni negli Stati Uniti, nella Penisola Iberica, in Germania e in Italia. Instradent è un'organizzazione snella, fondata per offrire qualità superiore a prezzi altamente concorrenziali per la massima soddisfazione del cliente.

Instradent - Bright choice. Bright smiles.

Instradent Italia srl

Bodio Center

**Viale Bodio 37/A - Palazzo 4
20158 Milano**

Numero verde 800 975 895

1ST Microdentistry Training Course

Oggi giorno lo sviluppo della tecnologia consente a tutte le branche della medicina di crescere con un ritmo vertiginoso: l'Odontoiatria non fa eccezione!



Il Gruppo Zeiss è leader a livello mondiale nell'industria ottica ed optoelettronica ed è presente in oltre 40 paesi del mondo. I prodotti e i servizi del Gruppo definiscono nuovi standard e da oltre 160 anni ZEISS è sinonimo di idee innovative, precisione e qualità. Oggi giorno la salute è un pre-

supposto fondamentale per vivere bene e dare il massimo di sé. Per questo i pazienti e i medici nutrono aspettative sempre più elevate nei confronti dei risultati diagnostici e terapeutici. I dispositivi elettromedicali di ZEISS permettono agli specialisti di migliorare continuamente la diagnosi e il

trattamento, con soluzioni innovative per l'oftalmologia e la chirurgia dell'occhio o sistemi di visualizzazione destinati in particolare alla neurochirurgia, alla chirurgia otorinolaringoiatrica.

Il microscopio trova la sua massima espressione anche nel campo odontoiatrico: nelle pratiche di endodonzia, parodontologia, estetica - oggi sempre più richiesta - e implantologia.

Ecco perché ZEISS vuole assistere ed aiutare gli utilizzatori consentendo loro di ottenere una maggiore familiarità con il mondo della microscopia attraverso corsi di formazione dedicati. Il 17 e 18 Ottobre 2014 presso il Centro MEG di Melegnano diretto dal Prof. Massironi, si è svolto il 1° Corso di Formazione ed Educazione all'utilizzo del microscopio operatorio in Odontoiatria organizzato dalla Italian ZEISS Dental Academy, i cui docenti sono medici di assoluto rilievo nel panorama nazionale ed internazionale. Durante i due giorni di formazione si sono affrontate

tutte le principali specialità: ergonomia e protesi con il Dr. Massironi, endodonzia con il Prof. Berutti, conservativa con il Dr. Conti e parodontologia con il Dr. Ghezzi.

Quattro professionisti che hanno messo a disposizione le loro conoscenze ed esperienze, permettendo al corsista di capire come utilizzare e sfruttare in modo ottimale tutte le potenzialità del microscopio odontoiatrico.

Il risultato finale è stato straordinario.

Lo scopo dell'Accademia infatti è proprio quello di divulgare la conoscenza e di sviluppare le abilità necessarie a migliorare la qualità del proprio lavoro, mettendo al centro le aspettative del paziente, senza dimenticare la propria soddisfazione personale.

Carl Zeiss spa con socio unico
Viale delle Industrie 20
20020 Arese (MI)
Tel. 02.937731
Fax 02.93773629
marketing.czi@zeiss.com
www.zeiss.it



Rilassati: prenditi cura dei tuoi pazienti, W&H si preoccupa del tuo sistema di sterilizzazione

- ✓ Servizio ALL-Inclusive
- ✓ Nessuna preoccupazione, nessun costo aggiuntivo
- ✓ Servizio di sterilizzazione continuo
- ✓ Noleggio operativo

PEOPLE HAVE PRIORITY



L'UNICO SISTEMA DI STERILIZZAZIONE

ALL INCLUSIVE



L'unico sistema di sterilizzazione all-inclusive che consente al dentista la gestione ottimale del servizio di sterilizzazione ad un costo fisso mensile

Con W&H sei sempre pronto!



eUSO ✓

W&H Italia S.r.l. Via Bolgara, 2
 24060 Brusaporto (BG) - Italia
 t +39 035 6663911
 office.it@wh.com - wh.com

27° CONGRESSO NAZIONALE 8° CONGRESSO INTERNAZIONALE

11 - 13 Giugno 2015

Chia Laguna Resort (Cagliari), Sardegna

30
anniversario

Focus on Dentistry

GIOVEDÌ 11 GIUGNO

- 3-steps-Technique - BOPT:
Francesca Vailati, Ignazio Loi
- Sessione Endodonzia:
Gary Glassman, Elisabetta Cotti
- Sessione Parodontologia:
Nitzan Bichacho, Gerhard Seeberger
- Aggiornamenti in Pedodonzia:
Michael A. Ignelzi, Claudia Caprioglio
- Corso Pratico di Odontoiatria Restaurativa:
Enrico Manca, Giacomo Derchi
- 18.30 - Cerimonia di Apertura

VENERDÌ 12 GIUGNO mattina

- **2° Simposio AIO - SIE:**
La clinica quotidiana in endodonzia: tecniche, materiali e accorgimenti utili.
Mario Lendini, Pio Bertani
- **1° Simposio AIO - SIDOC:**
L'odontoiatria conservativa negli ultimi trent'anni.
Approccio efp: la nuova sfida dell'odontoiatria adesiva
Francesco Mangani, Camillo D'Arcangelo
- **3° Simposio AIO - SIDO:**
Ortodonzia nel mondo: la disciplina ortodontica nell'esperienza transnazionale
Giampietro Farronato, Silvia Allegrini, Skander Ellouze
- **Simposio Internazionale**
Terapia Protesica nei pazienti anziani
Alex Mersel
- La connessione critica tra malattia parodontale e salute generale
P. Piero
- Le cellule staminali in Odontoiatria
Mariam Margvelashvili
- Una nuova tecnologia per l'anestesia odontoiatrica locale: anestesia locale a controllo computerizzato.
Mark Hochman

VENERDÌ 12 GIUGNO pomeriggio

CONGRESSO AIO

- **Pascal Magne**
Opzioni di trattamenti estetici ultraconservativi
- **Renato Cocconi**
Dalla microestetica del sorriso alla macroestetica del volto

SABATO 13 GIUGNO

- **Pascal Magne**
Restauri adesivi anteriori e posteriori
 - **Sessione Igienisti dentali ed Assistenti alla poltrona:**
Marta Botteon, Martina Scarazzato
- Tutti i corsi saranno accreditati ECM



PASCALE
MAGNE



RENATO
COCCONI



NITZAN
BICHACHO



FRANCESCA
VAILATI



IGNAZIO
LOI



FRANCESCO
MANGANI



CHIA LAGUNA RESORT
SARDEGNA

Costo complessivo del Congresso euro 200 prima del 12 Gennaio 2015.

ISCRIVITI SUBITO, CONVIENE! <http://congress2015.aio.it>

AIO

ASSOCIAZIONE ITALIANA ODONTOIATRI

Italian Dental Association

Le nuove linee implantari Bio Implant Core V2 e K-Core V2 ad esagono interno



Gli impianti CoreV2 e K-CoreV2 sono stati realizzati secondo i dettami della recente letteratura dedicando particolare attenzione ai concetti di nuova tecnologia e macrogeometria. La linea V2, di fatto, sancisce il raggiungimento della maturità Bio Implant riassumendo, con caratteristiche uniche, le migliori conoscenze in materia di impianto-protesi.

La nuova linea infatti è stata rivista in chiave moderna e la scelta delle componenti protesiche è stata ampliata per soddisfare le necessità attuali di Odontoiatri e Odontotecnici. Core V2 e K-Core V2 sono disponibili in diametri variabili e incrementali con la medesima piattaforma per consentire l'intercambiabilità delle com-

ponenti protesiche.

- **2 nuovi diametri** \varnothing 3,5 per il Core V2 \varnothing 3,8 per il K-Core V2
- **Nuovo packaging**
- **Inserimento dell'impianto semplificato** dall'utilizzo dell'avvitatore diretto che ne facilita il prelevamento e l'inserimento nel sito implantare
- **Tre superfici:** Classic (collo lucido), TDE (doppia acidificazione completa) e Simple (senza trattamento di superficie)
- **Componenti protesiche intercambiabili** e con **tre diversi profili di emergenza** con codifica colore:



- Narrow (marrone)
- Regular (giallo)
- Wide (verde).

Disponibili da Gennaio 2015.

Kristal srl
Via Fratelli Rosselli, 64
20090 Trezzano S/N (MI)
Tel. 02 4453401
Fax 02 48408305
info@kristalsrl.net
www.kristalsrl.net

TECNOLAM srl
www.tecnolam-dentale.com

È nata Giada

Viale Vicenza, 2/4 - 37040 ROVEREDO DI GUÀ (VR) - T +39 0442 460155/149 - F +39 0442 460156 - info@tecnolam.it

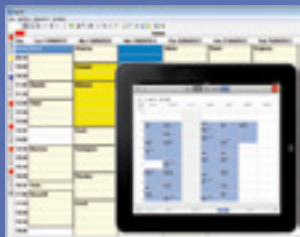
CAES Software

Horizon Blue

Cartella Clinica Odontoiatrica



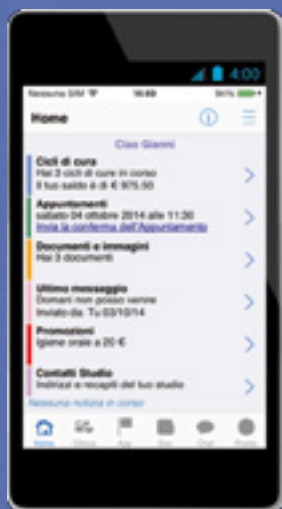
Agenda multipoltrona sincronizzabile su Ipad e Tablet



Supporto CliniCloud

App per la fidelizzazione dei pazienti

- Cicli di cura con saldo via Paypal
- Appuntamenti e conferma in tempo reale
- Fatture, preventivi e immagini
- Chat, Promozioni e News con notifiche in tempo reale



Scarica la demo gratuita
<http://www.caes.it>

LODI (Locator Overdenture Implant System): l'impianto di diametro ridotto con l'attacco locator

Sino ad oggi l'impiego di impianti di diametro ridotto non è stato sempre in grado di garantire una performance adeguata nelle overdenture ritenute da impianti.

Le percentuali di successo implantare piuttosto variabili e i protocolli protesici abbinati ad attacchi con capacità ritentiva poco prevedibile hanno influito negativamente sulla soddisfazione del paziente e sulla fiducia del clinico in questo protocollo.

Oggi invece grazie al sistema LODI (Locator Overdenture Implant System), che utilizza in esclusiva gli attacchi LOCATOR (il sistema di riferimento per le overdenture implantari) e impianti di diametro ridotto di nuova generazione, è possibile ottenere risultati di assoluta soddisfazione.

L'impianto LODI viene fornito in due diametri (2,9 e 2,4 mm) e in tre altezze (10, 12, 14 mm) per potere soddisfare le diverse esigenze cliniche.

A differenza della maggior parte di impianti per overdenture, che in unico pezzo comprendono l'impianto e l'attacco, nel sistema LODI la componente protesica viene montata dopo l'inserimento dell'impianto; ciò permette di posizionare l'attacco LOCATOR più adatto, in grado di compensare eventuali disparallelismi e gli spessori dei tessuti molli, a tutto vantaggio della capacità ritentiva e del confort del paziente.

Le indicazioni per questo tipo di impianto sono legate alla situazione anatomica del paziente (es. creste atrofiche molto sottili) e al suo desiderio di evitare interventi più complessi e invasivi (es. innesti ossei, GBR). Ma oggi inevitabilmente non possiamo non fare riferimento

alla situazione socio economica: fasce sempre più larghe di popolazione anziana, portatrici di protesi totale, non possono accedere a modalità riabilitative più onerose, ma possono essere comunque trattate efficacemente con questo sistema.

Se un paziente anziano non è motivato a sostenere interventi di implantologia più complessi e più impegnativi da un punto di vista economico, con il sistema implantare LODI è comunque possibile rendere molto più confortevole la sua convivenza con la protesi mobile.

Il sistema implantare LODI dispone di un kit chirurgico dedicato, completo e di semplice impiego e di protocolli chirurgici e protesici rigorosi per affrontare in sicurezza le diverse situazioni cliniche.

La confezione dell'impianto LODI è completa di tutte le componenti: impianto, pilastro e attacco LOCATOR. In questo modo il clinico con comodità e con costi competitivi potrà gestire al meglio ogni caso.



Biomax spa
Tel. 0444.913410
info@biomax.it
www.biomax.it

È nata Giada



L'ultima nata in casa Tecnam è la linea GIADA, una linea semplice e funzionale che pur mantenendo gli

alti standard qualitativi che caratterizzano l'azienda, si offre con un ottimo rapporto qualità/prezzo.

Da GLIDEWELL EUROPE, BruxZir® Solid Zirconia



Glidewell Europe, consociata di Glidewell Laboratories, Newport Beach, USA, è un laboratorio dentale con annessa parte commerciale. Come i nostri colleghi negli USA, offriamo una gamma completa di servizi odontotecnici e prodotti. Con la ceramica monolitica BruxZir®, Glidewell Europe è il partner competente ed esperto, se si tratta di soluzioni estetiche anche in metalloceramica, di tecniche combinate e d'implantoprotesi.

In ambito di ceramica integrale, Glidewell si qualifica quale azienda di successo a livello mondiale, con oltre ben 5 mi-

lioni di singoli restauri in ossido di zirconio monolitico in situ in BruxZir®, in appena 4 anni. BruxZir®, dopo appena 3 anni di applicazione e di studi clinici, è riconosciuto quale materiale ideale per gli antagonisti (in fatto di abrasione si comporta come un dente naturale) e si è rivelato esemplare nei casi di preparazione con spazi ridotti. Dal punto di vista medico dentistico, in casi di spazi minimi, per la sua preparazione mininvasiva e conseguentemente per il grande consenso presso i pazienti, dal punto di vista odontotecnico, poiché non esiste materiale così af-

fidabile e "ad hoc" in queste situazioni. La combinazione di adattabilità eccellente, ottimale emergenza del profilo, integrazione perfetta ai denti adiacenti e ai tessuti molli, di costo interessante, di elevata resistenza, di estetica apprezzabile, ha portato BruxZir® alla rapida ascesa. E questa tendenza è in costante aumento. La traslucenza di BruxZir®, ossido di zirconio, è impareggiabile nello spettro delle tonalità calde, il che conferisce ai restauri un rilevante effetto naturale. BruxZir®, ossido di zirconio, è una scelta estetica rispetto alle convenzionali corone in metallo ceramica (VMK), ai restauri di corone in protesi con ganci o per corone avvitate su impianti. Ideale per pazienti afflitti da bruxismo, BruxZir è senza rischio di scheggiature (chippings). Ben volentieri mettiamo a vostra disposizione specifiche informazioni su BruxZir®, le nostre esperienze cliniche e scientifiche. Diventate anche voi laboratori autorizzati BruxZir® e sfruttate con il vostro dentista tutti i vantaggi del marchio BruxZir®.

Questi i punti di forza della nuova linea Giada:

- Un'ampia e profonda vasca permette di operare in tutta comodità.
- I pratici vassoi all'interno dei cassetti vengono forniti di serie.
- Flessibilità, punto di forza di Tecnomam.
- Una linea armoniosa e semplice che coniuga estetica e praticità.

Ogni professionista ha le proprie esigenze, le proprie necessità, e perché no, il proprio gusto estetico. E' partendo da questo presupposto che Tecnomam ha sviluppato la capacità di realizzare linee di arredamento

estremamente personalizzate, attente alle richieste degli operatori. Tramite l'utilizzo degli ultimi materiali innovativi in commercio e l'esperienza dei suoi progettisti e designer, Tecnomam continua ad arredare studi odontoiatrici con dedizione e passione, con un unico fine, quello di fornire una soluzione UNICA.

Tecnomam
Viale Vicenza, 2/4
37040 Roveredo Di Guà (VR)
Tel. 0442.460155/149
Fax 0442.460156
info@tecnomam.it
www.tecnolam-dentale.com

Glidewell Europe GmbH
Dott.ssa Francesca Sanson
Independent Representative
for Italy
Tel. 0444.923726
Mob.: 347.2773612
italy@glidewelldental.com
francesca@francescasanson.it



PASTELLI
Passione italiana dal 1929

Tecnologia,
 praticità,
 eleganza
 in un unico
 stile. il Tuo.

Modello Parigi.
Imitato in tutto il mondo

Chi sceglie di indossare un capo Pastelli desidera trasmettere eleganza e sicurezza, garantendosi comodità e confort, scegliendo lo stile più personale all'interno di una gamma di modelli infinita realizzata con tessuti praticamente indistruttibili.

Chi sceglie Pastelli fa sempre una scelta conveniente.



www.pastelli.com

Sistemi implantari Futura

Futura progetta e produce da 30 anni sistemi implantari caratterizzati da una tecnologia facile all'uso, al fine di offrire diverse soluzioni cliniche e protesiche



Gli impianti Futura sono prodotti in Titanio gr 4 ASTM F67 per l'ottimo rapporto tra biocompatibilità e resistenza

meccanica. I trattamenti di superficie eseguiti sui Dispositivi sono effettuati con processi vali-

dati e controllati secondo la normativa vigente UNI CEI EN ISO 13485-2012, garantendo le caratteristiche intrinseche di adattabilità del titanio.

La precisione della connessione fixture-abutment è ottenuta con una produzione sottoposta a cicli di controllo validati che ne assicurano l'elevata qualità. Le componenti protesiche delle linee implantari a connessione interna ed esterna esagonale sono estremamente razionalizzate ed efficienti; inoltre, Futura offre la possibilità di utilizzare tutti gli impianti con un'attrezzatura chirurgica universale.

La collaborazione con laboratori di analisi qualificati completa adeguatamente il processo di progettazione -

produzione e di validazione del sistema di qualità aziendale. La rete commerciale, altamente qualificata e costantemente aggiornata, è presente sul territorio nazionale ed è a disposizione della clientela per offrire consulenza, servizio e assistenza, in linea con la mission e i valori aziendali. Futura è lieta di ospitarvi presso i propri stabilimenti produttivi al fine di mostrare il prodotto, la propria capacità produttiva e la qualità intrinseca dei propri impianti.

Futura
Via Carpenedolo 3
25012 Calvisano (BS)
Tel. 030.9968744
Fax 030.9668903
www.futuraimplantsystem.it

Il nuovo perno cavo unico, rivoluzionario



One step fiber post



Sterilizzato!

Nuovi perni endodontici FORATI:

- Monopassaggio
- Alta affinità chimica con adesivi e composito
- Adesione superiore
- Maggiore resistenza
- Ritrattamento facilitato
- Radiopaco

Astuccio bianco: blister da 6 perni in **silice**

Astuccio nero: blister da 6 perni in **carbonio**

STERILIZZATI a RAGGI GAMMA
Misura: S



ISASAN Srl
Via Bellini, 17 - 22070 Rovello Porro (CO)
Tel. 02 96754179 Fax 02 96754190
www.isasan.com - info@isasan.com

isasan

L'arte della cementazione estetica, oggi straordinariamente semplice

Ivoclar Vivadent presenta al mercato il nuovo cemento composito Variolink Esthetic



Il nuovo cemento Variolink Esthetic è un materiale composito estetico, fotopolimerizzabile e a indurimento duale, per la cementazione definitiva di restauri in ceramica e composito dalla sfida estetica complessa. Variolink Esthetic costituisce l'ultima generazione del noto cemento composito Variolink, di lunga e provata affidabilità clinica.

Il nuovo composito si contraddistingue per la sua estetica eccezionale e una lavorazione di massima semplicità. Per

garantire una perfetta integrazione cromatica del restauro in bocca al paziente, Ivoclar Vivadent ha sviluppato il sistema cromatico "Effect". Il nuovo sistema comprende 5 diversi colori che consentono all'operatore di scegliere tra una cementazione in colore neutro e una cementazione con schiarimento o scurimento graduale del restauro.

Il fotoiniziatore brevettato e reattivo Ivocerin® conferisce al materiale una stabilità cromatica superiore. L'intelligente

sinergia tra fotoiniziatore e inibitore della sensibilità alla luce d'ambiente consente al professionista di rimuovere le eccedenze con estrema facilità dopo averle prepolimerizzate con fotopolimerizzazione. Ivocerin assicura un indurimento rapido e affidabile del materiale durante la successiva fase di fotopolimerizzazione. Il Viscosity Controller conferisce al materiale le ottimali proprietà di scorrimento e di stabilità. Il cemento si estrude pertanto facilmente dalla siringa. Le eccedenze

fluiscono con scorrevolezza ma rimangono stabili a livello della fuga cementizia, così da poter essere prontamente rimosse.

In combinazione con Adhese Universal e Monobond Plus, Variolink Esthetic garantisce il pieno successo clinico della cementazione di restauri complessi. Il composito può inoltre essere impiegato con i noti adesivi Syntac e ExciTE F, di lunga e provata affidabilità.

Variolink®, Ivocerin®, Adhese®, Monobond®, Syntac® e ExciTE® sono marchi registrati Ivoclar Vivadent AG.

Ivoclar Vivadent Srl
Via Isonzo, 69
40033 Casalecchio di Reno (Bo)
Tel. 051.6113555 Fax 051.611365
clinical@ivoclarvivadent.it
www.ivoclarvivadent.com

Il nostro impegno ogni giorno per il tuo sostegno

DIVISIONE ASSISTENZA TECNICA

Reparto specializzato per la riparazione di autoclavi e strumenti rotanti.
 Riparazione di apparecchiature Elettromedicali.
 Riparazione di apparecchiature per laboratorio odontotecnico e studio dentistico.
 Vendita ed assistenza tecnica di compressori medicali.



Via Treviso Nord 23, 35045 PADOVA - Tel. +39 0429 670776 - info@bisecco.net - web www.bisecco.net

BISECCO
 ASSISTENZA TECNICA ELETTROMEDICALI

DIVISIONE SICUREZZA

Verifiche ambientali

Verifiche di sicurezza degli impianti di messa a terra e protezione ai sensi del DPR 462/01.

Novità: valutazione dell'esposizione ai campi elettromagnetici.

Verifiche delle apparecchiature

Verifiche di sicurezza elettrica delle apparecchiature Elettromedicali.

Convalida e certificazione dei cicli di sterilizzazione a vapore per autoclavi di ogni livello tecnologico.

Convalida e certificazione dei termodisinfettori.

Verifiche funzionali delle apparecchiature particolari: Laser, Elettrobisturi, Defibrillatori, Radio Frequenze, Ultrasuoni.

registri su LinkedIn

Dentalgo: conclusa con successo la 8^o edizione

Si è conclusa con successo l'edizione del DentalVillage 2014 a Napoli, la più importante manifestazione dentale del Centro-Sud Italia. Un ricco programma scientifico articolato nei 2 giorni dell'evento, 21 e 22 novembre 2014, ha reso particolarmente interessante la partecipazione alla manifestazione. Molte le aziende e le associazioni scientifiche e sindacali presenti con uno stand espositivo. Il Dr. Cesare Trabucco, Patron dell'evento dal punto di vista commerciale, ha fatto gli onori di casa e confermato che Dentalgo rappresenta e rappresenterà nel prossimo futuro il punto di riferimento espositivo per eccellenza sotto l'aspetto congressuale e merceologico.



Odontoiatria del futuro, AIO mette gli esperti mondiali a confronto

Nel 2015, a Chia, il 27° congresso scientifico AIO - Associazione Italiana Odontoiatri. Un ricco programma per l'8° evento internazionale!

Un confronto internazionale su formazione, aggiornamento ed etica, e naturalmente su tutti gli aspetti scientifici e tecnici dell'odontoiatria quali ortodonzia, conservativa, implantologia, con particolare attenzione agli aspetti funzionali dell'apparato stomatognatico, dalla mobilità dell'osso al dente. Così si presenta il 27° Congresso nazionale e 8° Internazionale dell'Associazione Italiana Odontoiatri dal titolo eloquente - Odontoiatria oltre i confini - che si svolgerà al Chia Laguna Resort dall'11 al 13 giugno 2015: un evento formativo ma anche "politico" di richiamo internazionale per l'odontoiatria italiana in una location spettacolare, a Chia (Cagliari), perla del Mediterraneo, con personaggi di punta dell'odontoiatria mondiale tra cui lo svizzero Pascal Magne (Università di Ginevra e del Minnesota), autore di oltre 200 pubblicazioni, protagonista sia venerdì del simposio internazionale sulle Novità in odontoiatria adesiva, sia sabato 12 giugno nella lettura magistrale d'inaugurazione della terza giornata di lavori. Ma saranno toccati altri argomenti, dalle cellule staminali all'anestesia computerizzata, dal 3D alle tecniche adesive. I quattro simposi pregressuali del giovedì, si caratterizzano come altrettanti confronti tra l'odontoiatria italiana e il meglio dell'odontoiatria internazionale: il primo è Dall'Odontoiatria restaurativa a quella riabilitativa: 3 Step & Bopt con Francesca Vailati (Ginevra) ed Ignazio Loi (Cagliari); in parallelo si parla di nuovi standard globali in Endodonzia con Gary Glassmann (Toronto, Oral Health Dental Journal) ed Elisabetta Cotti (Cagliari), rivalutazione del complesso trans-mucosale nella riabilitazione implantare con Nitzan

Bichacho (Hadassah Medical Campus Gerusalemme) e Gerhard Seeberger (Fédération Dentaire Internationale), più un aggiornamento in pedodonzia con Michael Ignelzi (University of California) e Claudia Caprioglio (Pavia). Un quinto simposio pregressuale, pratico, sarà tenuto dal sardo Enrico Manca e da Giacomo Derchi dell'Università di Genova in due moduli distinti e differenti (Protesi e conservativa). Venerdì 12 giugno è di scena il vero e proprio simposio internazionale, che fa dell'evento 2015 il più importante organizzato a livello internazionale in assoluto fin qui da AIO. Pazienti geriatrici, prevenzione, cellule staminali per la rigenerazione del tessuto, potenzialità dell'estetica ultraconservativa, estetica del sorriso e muscolo-funzionale: sono i temi oggetto di altrettante relazioni magistrali. Relazioneranno nell'ordine l'israeliano Alex Mersel (direttore programma di aggiornamento europeo FDI), l'americano P. Piero (Detroit, massima autorità per lo studio dei sistemi di pulizia dentale), Mariam Margvelashvili dell'Università di Tbilisi, e infine, ultimo relatore del mattino, Mark Hochmann (New York University College of Dental Surgery) con una conferenza sulle nuove tecnologie Computer Controlled per prevedere e contenere il dolore con somministrazioni minime e mirate di anestetico. Nel pomeriggio sono in programma le due letture magistrali, chiave dell'evento, a cura di Pascal Magne per le opzioni di trattamento ultraconservative e di Renato Cocconi direttore del centro FACE-Odontosurgery di Parma per un excursus su micro e macro-estetica, dall'estetica del sorriso a quella sostanziale muscolo-funzionale. Sabato 13 giugno, con la lettura magistrale su Restauri adesivi

Anteriori e Posteriori, Pascal Magne inaugurerà anche il simposio internazionale, che sarà seguito dalla sessione per igienisti dentali sulle strategie di comunicazione avanzate con i pazienti e nel team odontoiatrico. «Gettare uno sguardo oltre i confini nazionali per un odontoiatra vuol dire saper vedere cosa offre il progresso ma anche guardare al presente, ai paesi in crisi, all'impoverimento di intere società che hanno bisogno di tecnologia per ottenere con risorse limitate il meglio che oggi l'odontoiatria può dare. Per questo il XXVII congresso AIO oscilla continuamente tra due imperativi, sostenibilità e qualità. Associazione Italiana Odontoiatri, che è sindacato e provider di formazione insieme, ha voluto che su temi non lontani dalle grandi scelte politiche relazionino relatori di rango mondiale come Magne e Vailati, e ha volentieri fatto in modo - grazie a SIDOC, SIE e SIDO - che nei simposi italiani si parli di conservativa, endodonzia e ortodonzia». Lui sottolinea come nei tre simposi con altrettante società scientifiche - attesi nella stessa giornata clou di venerdì 12 - non si perderà di vista in particolare un obiettivo: «per dirla in una sola frase, come soddisfare il paziente conservando i suoi denti».

Sconto del 50% fino al 12 gennaio. Dopo tale data le quote di partecipazione subiranno un incremento pari al 50%

Per informazioni ulteriori sull'evento visitate il sito www.aio.it. AIO consiglia di entrare subito dalla porta principale nel mondo di Chia Laguna cliccando e iscrivendosi dal sito congressuale: <http://congresso2015.aio.it/>

Deflex
La protesi da indossare



PROTESI TOTALE



PROTESI PARZIALE



PROTESI SU IMPIANTI



COMBINATA CON METALLO

Tutto in un Unico Prodotto



Via della Dogana, 30
03100 Frosinone (FR)
Tel. 0775 202311
Fax 0775 202499
info@1flex.it
www.deflexitalia.it

➤ ANNUNCI ECONOMICI

➤ OFFRO COLLABORAZIONE

- Assistente 24enne con 1 anno di esperienza in tutte le branche odontoiatriche (implantologia, chirurgia, ortodonzia, conservativa, protesi, endodonzia) con ottime capacità organizzative, offre collaborazione come assistente alla poltrona presso studi dentistici a Seregno, Monza o Milano. Mi considero una persona motivata, intraprendente, flessibile, dinamica. Precisione, serietà, entusiasmo, professionalità, sono le mie qualità principali. Tel. 329.8674974
- Assistente alla poltrona con esperienza pluriennale in tutte le branche dell'odontoiatria, sterilizzazione e contabilità, classe 1984 bella presenza, capace di relazionare col paziente, automunita e con voglia di lavorare, offro collaborazione solo per studi privati siti in Milano/hinterland per 30/40 ore settimanali. Per info e colloqui 339.7614264
- Assistente alla poltrona/segretaria elevata e pluriennale esperienza in tutte le branche odontoiatriche (implantologia, parodontologia, chirurgia

in generale, igiene, ortodonzia, conservativa, protesi, gestione: segreteria, magazzino, fornitori, laboratori, personale medico e paramedico). Capacità raggiunte con molta passione e gratificazione. Alta professionalità e diligenza. Gestione studio. Disponibilità immediata e sgravi fiscali per l'azienda. Solo se seriamente interessati per invio C/V e colloquio contattare 340.5336926. Zone Lodi/ Piacenza/ Pavia/ Milano Sud

- Dottore in odontoiatria 110/110 e lode consolidata esperienza privata e pubblica in tutte le branche offre collaborazione in ortodonzia, chirurgia e implantologia. BG-BS-LC-MI. www.maironidaponte.com
- Dottoressa ortodontista, decennale esperienza, offre collaborazione presso studi dentistici. Telefonare al 347.9841434
- Igienista con esperienza, professionale, mantenimento e follow-up del paziente con riabilitazione implanto-protetica. Con buone capacità di comunicazione con i pazienti offre collaborazione in Veneto. Tel. 347.1575001 disponibilità immediata
- Igienista dentale laureata a pieni voti all'univer-

sità degli studi di Milano offre collaborazione in studi odontoiatrici di Milano centro per uno o due giorni a settimana (mercoledì e venerdì mattina). Massima serietà, ottima gestione richiami. Master di primo livello. Munita di partita IVA e assicurazione. Tel. 333.2596800

- Igienista dentale laureata con lode all'Università degli Studi di Milano offre collaborazione in Milano e provincia. Maturata esperienza quinquennale presso studi dentistici; buone capacità di lavoro in team e di relazione con i pazienti. Tel. 328.0342251
- Igienista dentale, seria, professionale, buona comunicazione con pazienti, con esperienza in studi privati, offre collaborazione immediata e duratura in Milano e Provincia, munita di PI. Tel. 333.3311782
- Igienista dentale, seria e motivata, laureata a pieni voti nel 2007, cerca collaborazione presso studio dentistico sito in Milano e provincia, nella giornata di giovedì. Tel. 347.2265977
- Medico chirurgo odontoiatra con pluriennale esperienza offresi per

collaborazione lavorativa compresa implantologia, e/o direzione sanitaria, nelle province di Milano, Como, Bergamo, Pavia. Telefonare al 335.8102176

- Medico chirurgo odontoiatra offre collaborazione per direzione sanitaria presso studi dentistici o centri polispecialistici Piemonte e Lombardia. Tel. 340.6848463
- Medico chirurgo odontoiatra offre collaborazione per direzione sanitaria, conservativa, endodonzia, piccola chirurgia, gnatologia, protesi mobile e fissa in Lombardia. Tel. 0376.632469
- Medico chirurgo odontoiatra spec. in odontostomatologia e ortognatodonzia offre collaborazione in protesi e implantologia con eventuale direzione sanitaria, sud di Milano e provincia Pavia. Si richiede massima serietà. Tel. 335.5230918
- Medico dentista, doppia iscrizione, specializzato in implantologia a carico immediato, offre collaborazione in Lombardia. Tel. 377.5070440
- **Medico odontoiatra offre collaborazione in tutte le branche e direzione sanitaria. Rileverebbe anche studi avviati. Quote**

Le nuove linee implantari **BIO**

Core 
K-Core 

- 3 superfici: Classic, TDE e Simple
- 2 nuovi diametri
- prelievo e inserimento semplificato
- nuovo packaging



- componenti protesiche intercambiabili con 3 diversi profili e codifica colore:
 - Narrow (marrone)
 - Regular (giallo)
 - Wide (verde)



KRISTAL
IMPLANTOLOGY - ORTHODONTICS

Kristal S.r.l. via Fratelli Rosselli, 64 - 20090 Trezzano S/Naviglio (MI)
Tel. 02 4453401 - Fax 02 48408305 - info@kristalsrl.net - www.kristalsrl.net

Redazionale a pag. 45

societarie. Disponibile ad aprire nuove strutture. Tel. 342.1494214

• Medico-chirurgo specialista in odontostomatologia offre a serio studio odontoiatrico in Milano o provincia, la Direzione sanitaria. Per un contatto immediato chiamare il 331.9050170.

• Odontoiatra esperienza ortodontica pluriennale ospedaliera (certificata) e privata, kit ortodontico autonomo, gestione dei casi mediante dispositivi ortopedico-funzionali, rimovibili e tecniche di ortodonzia fissa (Straight Wire, STEPSlide) offresi per consulenze a Studi prov. Rovigo, Belluno, Treviso, Vicenza, Trento, Bozen, Pordenone. Disponibilità immediata. Tel. 328.1696300

• Odontoiatra offre collaborazione in endodonzia (attrezzatura propria), conservativa e/o parodontologia non chirurgica (laser a diodo di proprietà). Massima serietà e professionalità. Zona Varese, Novara, Milano ovest. Inviare curriculum su richiesta 393.9929589

• Odontoiatra, ottima esperienza in odontoiatria estetica, protesi, gnatologia, parodonto, endodonzia, conservativa, estrattiva, piccola chirurgia offre consulenza qualificata. Buona comunicazione con i pazienti. Tel. 347.1575001

• Segretaria e/o assistente alla poltrona, decennale esperienza con capacità gestionali e di amministrazione, in possesso di attestato Andi di Como offre seria collaborazione in studi Monza

e Brianza, Milano zona Cadorna, prov di Como. Tel. 349.0847037

> CERCO COLLABORAZIONE

• **Adin Implants, azienda leader settore implantologia ricerca agenti in Lombardia e altre regioni centro e Nord Italia. Si richiede esperienza nel settore implantologia. Fisso mensile, elevate provvigioni, possibilità di avanzamento professionale. Inviare curriculum a info@dentalpradin.com**

• Lo studio dentistico BlueSmile, Vimercate (MB) ricerca collaboratori odontoiatri per casi di conservativa ed endodonzia (lunedì, mercoledì e sabato) se interessati contattare lo studio al numero 039.3965950 e inviare c.v. tramite sito www.bluesmile.eu

> OFFRO ATTIVITÀ

• Affittasi studio odontoiatrico in Como, 2 sale operative compreso muri, arredi e attrezzature, mq 60. Subentro diretto. 24 anni di attività. Eventuale cessione successiva. Tel. 031.266171

• Baranzate (comodo per Milano nord e provincia) si affitta poltrona attrezzata in studio di recente costruzione con 3 unità operative. La struttura è dotata di ampio parcheggio, è centrale e il prezzo è interessante. Tel. 347.4362753

• Cedesi studio odontoiatrico a Castiglione delle Stiviere (MN) con attrezzatura e muri. Prezzo da concordare. Solo seriamente interessati.

Tel. 339.1164877

• **Cedesi studio odontoiatrico presente sul territorio da 30 anni, in provincia di Milano. Interessante proposta per giovane odontoiatra. Ottima posizione servita da metropolitana. Tel. 335.6575981**

• Cedo studio dentistico 100 mq bassa Bergamasca con attività consolidata, due sale operative, buona redditività. Telefonare al 335.6130850

• Cerco soci da inserire in studio dentistico avviato da 25 anni situato a Milano zona via Padova, con piccolo investimento inizi a collaborare subito, interessante per giovani odontoiatri anche non esperti, igienisti dentali, ortodontisti, odontotecnici titolari di laboratorio per incremento lavoro, se interessati tel. 338.7638755

• Milano - fermata mm1 Amendola fiera, affitto a colleghi con clientela propria studio dentistico anche a giornate. Telefonare allo 02.43000824 (dalle 14 alle 20)

• Milano, affittasi in via Vodice, una unità operativa in studio a norma a collega con propria clientela. Tel. 340.8215733

• Studio medico odontoiatrico monospecialistico con 3 poltrone operative sito in Milano, zona piazza XXIV maggio, cerca collega con clientela e attrezzatura/assistenza propria per condivisione spese. Tel. 02.89402250

• Vendo a Milano studio odontoiatrico composto da reception, sala d'attesa, locale sterilizzazione, 2 unità operative con RX, ortopantomografo digitale,

B.A.INTERNATIONAL ITALIA

Centro riparazioni manipoleria attivo in europa dal 1989

CENTRO RIPARAZIONE MANIPOLI



RIPARIAMO MANIPOLI DI TUTTE LE MARCHE E MODELLI

Servizi

BA offre una vasta scelta di riparazioni utilizzando ricambi originali BA con ottimo rapporto qualità/prezzo. Vasto assortimento di pezzi di ricambio che permette, nella maggior parte dei casi, di riparare turbine, contrangoli, manipoli, il giorno stesso dell'arrivo o dell'accettazione del preventivo. Preventivi gratuiti e senza impegno.

Per l'acquisto di un nuovo manipolo la preghiamo di contattarci per ricevere la nostra migliore offerta. Consulenza tecnica gratuita. Servizio di corriere per ritiro e consegna manipoli. Assicurazione trasporto manipoli gratuita. Pulizia condotti acqua gratuita.

Per info
800.915.666

www.bainternational.it

Ba International - Via Saragat 5,
40026 Imola (BO) - Italia
info@bainternational.it

➤ ANNUNCI ECONOMICI

1 bagno privato e 1 bagno pazienti, 1 ufficio privato, tutto climatizzato e autorizzazioni in regola. Ottimo collegamento con i mezzi pubblici di superficie linee 90//91/92/60, MM3 Zara, MM5 Lilla.

Tel. 331.6802547

• Vendo immobile (mq 80) con sottostante cantina

(mq 10), precedentemente adibito a studio medico dentistico. L'unità immobiliare, sita in Milano zona Città Studi (vicinanze Ist. Tumori), si trova al piano terreno con ingresso privato sia dalla strada che dal condominio. Non necessitano opere di ristrutturazione. Se interessati

chiamare il 329.4440409

➤ CERCO ATTIVITÀ

• Cerco studio dentistico da rilevare zone: Veneto e dintorni, Trentino Alto Adige. Avviato, 2 poltrone, a norma. Telefonare al 347.1575001 preferibilmente pausa pranzo

➤ OFFRO ATTREZZATURA

• Vendesi Isoparallelometro - fresatore Artiglio modello A2 BB con base in granito nero completo di tutti gli accessori. In perfetto stato vendesi per inutilizzo. Per informazioni 348.7105581.



➤ IL TUO ANNUNCIO

- INVIA UNA MAIL ALL'INDIRIZZO INFO@INFODENT.IT COMPLETA DI TUTTI I DATI RICHIESTI NEL COUPON
- COMPILA IL COUPON E INVIALO VIA FAX ALLO **0761 393222**

Nome Cognome

Attività Specializzazione

Via n° CAP

Città Prov.

Tel.

E-mail

P.IVA

Cell.

(Per annunci a pagamento è obbligatoria la partita iva e il codice fiscale)

OFFRO O CERCO COLLABORAZIONE ATTREZZATURE ATTIVITÀ

Spazio per l'annuncio (scrivere a macchina o stampatello) MAX 30 PAROLE • Sarà pubblicato solo il testo sottostante*

.....

*IMPORTANTE

Gli annunci riguardanti la ricerca di collaborazioni (ricerca personale, collaboratori ecc.) devono essere pubblicati corredati delle generalità del richiedente, in ottemperanza al decreto legislativo n. 276 del 10 settembre 2003, attuazione della legge delega in materia di occupazione e mercato del lavoro (legge 14 febbraio 2003 n. 30, cosiddetta "legge Biagi"). In relazione a quanto sopra, in base a quanto disposto in materia dal D.lgs. 196/03 che regola il trattamento dei dati personali, si autorizza la pubblicazione delle generalità suindicate.

data

nome e cognome (in stampatello)

firma

Attenzione saranno pubblicati solo gli annunci completi di tutti i dati richiesti: nome, cognome, indirizzo, cap, città, telefono, prefisso e professione.

Gli annunci si ricevono fino al 5 di ogni mese precedente l'uscita e saranno pubblicati una sola volta. Per vedere pubblicato nuovamente il proprio annuncio, occorre spedire il coupon per una nuova richiesta. Se si desidera pubblicare in evidenza è necessario effettuare un bonifico bancario di Euro 20,00 IVA compresa intestato a: BeC srl - IBAN: IT68K0893114502000020810206, allegando copia al presente cedolino. Il pagamento dà diritto a 2 uscite. INFODENT offre esclusivamente un servizio, non riceve tangenti sulle contrattazioni, non effettua commerci, non è responsabile della veridicità delle inserzioni. Si procederà a norma di legge contro chiunque si servirà di questa rivista per scopi illeciti e di disturbo. Le inserzioni gratuite sono riservate ai privati. Gli operatori commerciali, per le inserzioni che riguardano l'attività svolta, devono servirsi degli annunci a pagamento o degli spazi pubblicitari. Ai sensi e per gli effetti del D.lgs. 196/03, il trattamento dei dati avverrà mediante supporti sia telematici che cartacei, entrambi eventualmente organizzati

anche come banche dati o archivi. Il conferimento dei dati personali è obbligatorio per la pubblicazione dell'annuncio o per il ricevimento della rivista. La mancata comunicazione, ovvero l'accertata erroneità dei dati richiesti legittimeranno la nostra società a rifiutare l'esecuzione del rapporto, ovvero ad interrompere l'esecuzione stessa. I dati personali acquisiti potranno essere comunicati a tutti i dipendenti, collaboratori e consulenti a qualsiasi titolo della nostra Società, nonché a tutti gli Organi societari ed ai soci; i medesimi dati potranno essere inoltre comunicati agli omologhi soggetti di società da noi controllate o collegate, ovvero di società che controllano l'attività della nostra Società. I dati relativi all'indirizzo saranno utilizzati per l'invio di riviste e attività commerciali. In ogni momento potrete esercitare i diritti di cui all'Art. 7 del D.lgs. 196/03 e quindi conoscere, ottenere la cancellazione, la rettificazione e l'integrazione dei vostri dati, nonché opporvi al loro utilizzo per le finalità su indicate. Il titolare del trattamento è BeC srl con sede in Viterbo Strada Teverina km 3,600 nella persona del suo legale rappresentante. Qualsiasi comunicazione o atto ufficiale potrà essere inviato dall'inserzionista presso la redazione di infodent con sede in Viterbo Strada Teverina km 3,600.



Perchè rinunciare al meglio se si può avere di serie?

Scopri come fare per provarlo nel tuo studio. Contattaci

LABOMED ITS L'unico a fornire dotazione di serie completa

Via Livia Drusilla 12, Roma T. 06.768472 F. 06.76984002 www.its-srl.com - info@its-srl.com



Wisil Latoor

è il laboratorio dentale specializzato in:

PROTESI SCHELETRATA

Paolo Pasquini

Responsabile Reparto Scheletrica
reparto.scheletrica@wisillatoor.it



Wisil - Vitallium

ORTODONZIA INVISIBILE

Daniela Pavesi

Responsabile Reparto Ortodonzia
reparto.ortodonzia@wisillatoor.it



CLEAR-ALIGNER®

PROTESI IN NYLON

Maurizio Consentino

Responsabile Reparto Protesi Mobile
reparto.mobile@wisillatoor.it



NANOTECNOLOGIA PER CERAMICA

Roberto D'Ambrosio

Responsabile Reparto Protesi Fissa
reparto.fissa@wisillatoor.it



SISTEMI CAD-CAM



CONTATTACI
02 29404192



Wisil Latoor

laboratorio dentale



Viale Abruzzi 34
20131 Milano
www.wisillatoor.it

UNA SOLA FRESA PER INSERIRE L'IMPIANTO

QUALITÀ, SEMPLICITÀ E INNOVAZIONE



**“Non vendiamo
un impianto,
vendiamo un'idea”**

FULL PACK E KIT MUA SONO BREVETTI NSI

GARANZIA A VITA

100%

MADE IN ITALY

NSI srl

T. 0376.671087 - 335.360404

info@nsimplant.it
www.nsimplant.it

CE 0476

■ KIT FULL PACK

Full pack è un prodotto brevettato da NSI studiato e realizzato per semplificare la completa gestione dell'impianto bifasico in tutti i suoi componenti.

NSI infatti con questo particolare prodotto da la possibilità di acquistare un impianto dentale completo di tutti i componenti protesici quali TRANSFER ANALOGO e ABUTMENT in un'unica soluzione e con un unico prezzo.

■ KIT MUA

MUA, consiste in un moncone di robusta struttura che grazie al suo particolare design brevettato permette di compensare qualsiasi inclinazione della fixture inserita nell'osso alveolare. Questo particolare elemento corredato da una parte calcinabile e due viti di fissaggio di cui una con attacco sferico, permette al medico di poter effettuare ALL ON FOUR o ALL ON SIX in un'unica seduta, applicando subito il provvisorio.