

INFODENT[®]

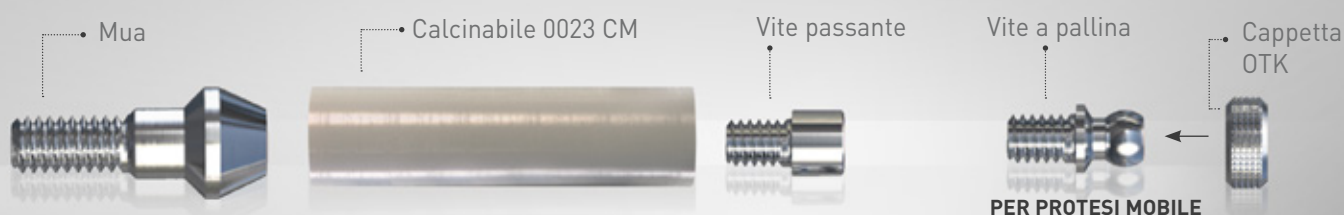
MENSILE D'INFORMAZIONE MERCEOLOGICA DENTALE

L'IMPIANTO INSERITO...CON UNA SOLA FRESA!

FULL PACK ALL INCLUSIVE ABUTMENT A SCELTA



KIT MUA



Sistema FULL PACK transfer-analogo e Kit M.U.A. sono brevetti NSI

Approfondimento a pag 41

GARANZIA A VITA | 100% MADE IN ITALY

NSI srl

T. 0376.671087 | 335.360404

info@nsimplant.it

www.nsimplant.it

CE 0476

In questo numero a confronto:

TELECAMERE ENDORALI pag. 5

EDITORIA SETTORE DENTALE pag. 17

NUOVO - FOCUS PRODOTTO pag. 22

⊕ Sondaggi/Approfondimenti/Corsi e congressi/
Redazionali dalle Aziende/Annunci economici



Il primo sito web per acquisire nuovi pazienti e gestire il tuo studio in cloud

Aumenta visibilità, efficienza e reddito.

📣 Acquisisci nuovi pazienti

Siamo sulle prime posizioni di Google per le parole chiavi determinanti del settore e raggiungiamo **oltre 300.000 pazienti ogni mese. Renditi disponibile.**

☁ Gestisci in cloud

Addio installazioni, manutenzione e backup. Gestisci il tuo studio da pc, tablet e cellulare. I tuoi dati sono sempre disponibili e sicuri. **Semplifica i processi giornalieri ed aumenta la vostra produttività.**

🛡 Pronto per il futuro

Prepara il tuo studio per la gestione, la comunicazione ed il marketing del futuro. Ri-alloca le tue risorse affidandoti ad un servizio cloud che **semplifica la tua vita.**

- ✓ Agenda online gratuita
- ✓ 1000 SMS inclusi / anno
- ✓ Ricordi SMS automatici per appuntamenti
- ✓ Visibilità online: ricevi nuovi pazienti
- ✓ Import dati dal tuo vecchio gestionale
- ✓ Una delle cloud più sicure d'Europa
- ✓ Facile passaggio dal cartaceo
- ✓ Assistenza h24 inclusa

*promozione prolungata fino al 31.12.14

„Su un fatturato MyDentista di 380 € ne ho guadagnati 20 800 €!”

Dott. F. Fratino, Milano

„Gestionale studio semplicissimo e più che completo.”

Dott. W. Bosco, Varese

Senza compromessi

Modulo „Acquisizione base”

0 € / mese

Modulo „Gestione Studio”

*promozione ~~129 € / mese~~

89 € / mese

Nessun costo d'attivazione.

Registrati gratis per iniziare all'istante!



Contatta i nostri esperti:
www.MyDentista.it

Numero Verde:
800 174 216

Direttore responsabile Riccardo Chiarapini
Segreteria di redazione Diana Carbonetti
Direzione grafica Gisella Benedetti
Impaginazione Francesca Pilli
Marketing e Pubblicità: Gianluca Passeri
 Tel. 0761.393306 - 335.1213136
gianluca@infodent.it

Mensile d'informazione merceologica dentale
 ANNO XXVI - n. 11 Novembre 2014
 Poste Italiane S.p.A. - Spedizione in A.P. - 70%
 Viterbo - Autorizzazione del Tribunale di Viterbo
 n. 341 del 7/12/88



Editore BeC s.r.l.
 Strada Teverina Km. 3,600 - 01100 Viterbo
 Telefono 0761.393.1 - Fax 0761.393.222

Stampa - Graffietti Stampati snc
 S.S. Umbro Casentinese Km. 4,500
 Montefiascone (VT)

Testata volontariamente sottoposta a certificazione di tiratura e diffusione in conformità al Regolamento C.S.S.T. Certificazione Editoria Specializzata e Tecnica

Per il periodo 1/1/2013-31/12/2013
 Tiratura media: 15.533
 Diffusione media: 15.326
 Tiratura del presente numero: xx.xxx
 Certificato CSST n. 2013-2402 del 25.02.2014
 Società di Revisione: PKF Italia spa
 Una copia euro 0,77 - contiene I.P. + gadget

AWERTENZE
 La redazione non restituisce il materiale utilizzato.

SONDAGGIO Telecamere Endorali	pag 5	implantologia semplice e di successo - Le nuove linee implantari Bio Implant - Migliorare la comunicazione con i Pazienti per aumentare il fatturato - Ammissione a Medicina: è ora di pensarci, con Alpha Test
A CONFRONTO - Tabelle di comparazione	pag 6	- Odontoiatria ed Ergonomia: le soluzioni intelligenti - Novità NSI: Full Pack
APPROFONDIMENTI - Telecamera Gendex GXC-300	pag 10	
AGENDA Dicembre/Gennaio Congressi e Fiere in Italia e all'estero Calendario dei Corsi	pag 11	
SONDAGGIO Editoria Settore Dentale	pag 17	
A CONFRONTO Tabelle di comparazione	pag 18	
FOCUS PRODOTTO	pag 22	
PARLIAMO DI - Pulsanti principali e loro funzioni	pag 26	
DALLE AZIENDE - I fresatori Roland espandono le loro capacità produttive - Orisceph per mac: il software per tracciati cefalometrici su mac - Heraeus Kulzer acquisisce l'azienda italiana EGS Srl - Compatta, rigida e versatile, Abacus presenta la nuova fresatrice - L'azienda OrthoPiù è il nuovo distributore esclusivo Forestadent - Vuoi rilanciare la tua professione? Ora puoi farlo con LTS! - Il design implantare come guida per una	pag 28	
		COMUNICATI pag 43 - Odontoiatria del futuro, AIO mette gli esperti mondiali a confronto
		ANNUNCI ECONOMICI pag 44

INSERZIONISTI - 3D Fast pag. I Cop • AIO - Associazione Italiana Odontoiatri pag. 42 • B.A. International pag. 37 • BeC srl pag. 38/40/42/57 • Bicon pag. 3 • Caes pag. 15 • Carl Zeiss pag. 39 • Centro Fresatori Dentali pag. 4 • Cliniche di Lausanne pag. 11 • Dental Network pag. 23 • Dental Shop pag. IV Cop • Dentalica pag. 10 • Dyson pag. 16 • Gruppo Oriline pag. 24 • HK Strategies pag. 25 • Intradent pag. 32 • Interconsiglio pag. Il Cop • Isasan pag. 33 • Kavo Italia pag. 10 • Kristal pag. 27 • Linea Diretta pag. 34 • LTS Leoni pag. 47 • Micro Medica pag. 22 • Niba pag. 31 • NSI pag. I Cop • Orange Evolution pag. 36 • OrthoPiù pag. 41 • Overmed pag. 28 • Pastelli pag. 43 • Reinhold di R. Testa pag. 29 • Sirona pag. 14/30/28 • Techim pag. 45 • Università degli studi di Bari & Antlo pag. 12/13 • W&H pag. 35 • Wisil Latoor pag. III Cop

Informativa - Questa rivista Le è stata inviata tramite abbonamento, l'indirizzo in nostro possesso verrà utilizzato per l'invio della rivista, per l'invio di altre riviste, per l'invio di proposte di abbonamento, per l'invio di informazioni tecniche e commerciali, nonché per la divulgazione di eventi formativi e promozionali e per la cessione degli stessi a terze aziende per le medesime finalità. In ogni momento potrete esercitare i diritti di cui all'art. 7 del D. Lgs 196/2003, e quindi conoscere, ottenere la cancellazione, la rettifica, l'aggiornamento e l'integrazione dei Vostri dati, nonché opporvi al loro utilizzo per le finalità su indicate. Qualora venisse esercitato il diritto alla cancellazione lo stesso comporterebbe il mancato invio della presente rivista. Il titolare del trattamento è BeC srl con sede in Viterbo, Strada Teverina Km 3,600, nella persona del suo legale rappresentante.



SHORT IMPLANTS

Gli SHORT™ Implant Bicon aumentano le possibilità di inserimento implantare e riducono le procedure di innesto osseo.

Dal 1985 clinicamente testati. Il caratteristico design Bicon e la rivoluzionaria tecnica clinica continuano a guidare l'odontoiatria implantare nel tempo. Unitevi ai molti pazienti ed odontoiatri di tutto il mondo che hanno scoperto i vantaggi del sistema implantare Bicon.



CEMENTAZIONI EXTRAORALE E IAC™

FLESSIBILITÀ PROTESICA

DESIGN A PLATEAU

SHORT™ IMPLANT

IMPIANTI STRETTI

ALESAGGIO A BASSA VELOCITÀ

CONNESSIONE A SIGILLO BATTERICO

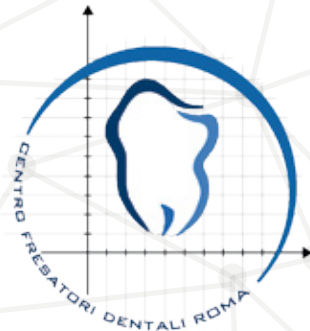
SLOPING SHOULDER



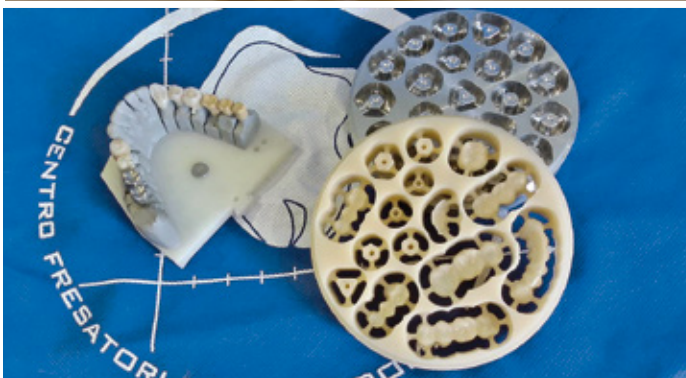
Bicon Italia S.r.l.
 Via Dante Alighieri, 19 - 04012 Cisterna - Latina
 Tel: +39 06 9682293 - Fax: +39 06 9687142

italy@bicon.com
www.bicon.com

CENTRO FRESATORI DENTALI ROMA CAD CAM



Alta Tecnologia a vostra disposizione



Il **CENTRO FRESATORI DENTALI CAD CAM** srl è un'azienda certificata Iso 9001/2008 che utilizza al meglio le sistematiche Cad Cam per la produzione di manufatti protesici di alta precisione e qualità.

L'azienda mette a disposizione **nuove tecnologie** utili a ridurre tempi e costi delle lavorazioni e dei

protocolli di esecuzione e garantire un risultato analizzato e progettato per ogni caso specifico.

Il futuro è ciò che spinge il CFD ad affrontare le sfide che il mercato pone con un fine che rappresenta il faro della nostra attività:
LA SODDISFAZIONE DEL PAZIENTE.

Via Gigi Chessa 464/466 - 00125 Roma
Tel: 0694367781 e 0694367780
Numero Verde: 800864620
www.centrofresatoridentaliriroma.com

Fotografa il QR CODE
e vai direttamente
al sito web



Telecamere endorali

Sondaggio su **210** responder

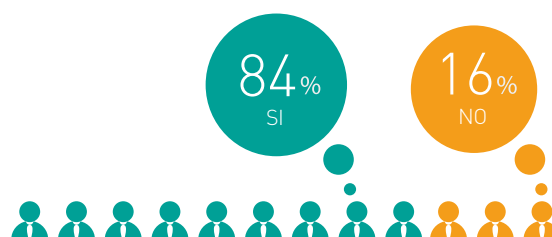
Qual è per Lei il principale uso di una telecamera?

Comunicativo con il paziente	172	82%
Diagnostico (con grande qualità di immagini)	38	18%



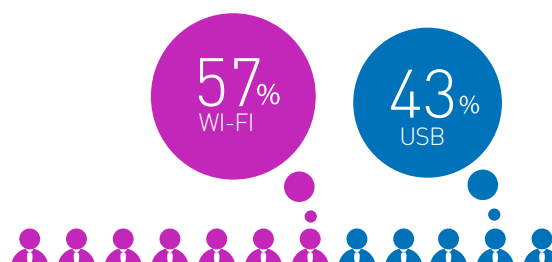
Ritiene importante salvare le immagini di un data base (nella stessa cartella paziente con immagini radiografiche etc)?

Si	176	84%
No	34	16%



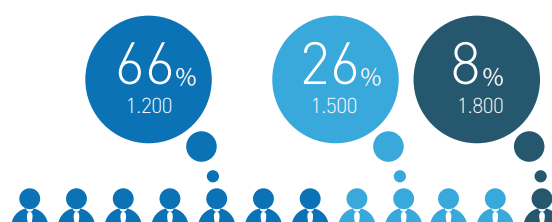
È fondamentale per Lei una connessione wi-fi o preferisce una connessione USB?

USB	91	43%
Wi-fi	119	57%



Qual è il prezzo massimo che è disposto a pagare per una telecamera?

1.200	138	66%
1.500	54	26%
1.800	18	8%



Il presente sondaggio ha solo valore informativo e rappresenta una manifestazione di opinioni degli iscritti al portale Infodent.it

Dimensioni (mm) e peso (gr) telecamera	212x27x26 - 50	210 - 42	28,5x25,5x230	197x28x26 - 80	205x28x24 - 55
Dimensioni (mm) e peso (gr) unità esterna	•	85x120x30 - 150	•	•	100x46x20 - 105/145x130x35 - 265
Lunghezza cavo (m)	2,5	2	3	5	2,5
Spegnimento automatico a riposo	No	Si	Si	No	Si
Possibilità di collegamento wireless	No	Si	No	No	No
Posizionamento funzioni (Manipolo=M / Unità controllo=U/automatico=A)	Memorizzazione immagini M	Messa a fuoco M, Memorizzazione immagini M, Preselezione profondità fuoco M, Pulsante multifunzione M, Calibrazione del bianco M, Regolazione immagine M	Messa a fuoco M, Memorizzazione immagini M, Preselezione profondità fuoco M, Pulsante multifunzione M, Calibrazione del bianco A, Regolazione immagine A	Messa a fuoco A, Memorizzazione immagini M, Preselezione profondità fuoco M, Pulsante multifunzione M, Calibrazione del bianco PC, Regolazione immagine PC	Messa a fuoco M, Memorizzazione immagini U, Preselezione profondità fuoco M, Pulsante multifunzione M, Calibrazione del bianco M, Regolazione immagine M/U
Segnale di uscita	USB 2.0	USB	Digitale	USB	Video, S-video, USB
Alimentazione (V)	USB 2.0	5 DC	5	5	100-240
Elementi in dotazione	Telecamera + protezioni monouso + software + supporto manipolo	Manipolo, docking station, cavi di alimentazione e trasmissione, custodie monouso	Manipolo, cavo, CD-ROM per installazione	Software immagini Quick Vision, guaine monouso, manuale e CD driver	Manipolo telecamera, docking station, software imaging
Garanzia (mesi)	24	12	12	24	24
Software per pc incluso	Si	No	Si	Si	Si
Collegamento	A pc USB 2.0	A pc USB/VGA, a monitor riunito, a monitor esterno	A pc USB 2	A pc USB High Speed (480 Mbit/s)	A pc USB, a monitor riunito, a monitor esterno
Compatibilità	Windows	Windows	Windows	Windows, Mac con software opzionale	Windows, Mac
Prezzo di listino*	Non fornito	Euro 690,00	Non fornito	Non fornito	Non fornito

Legenda:  **approfondimento**  **focus prodotto**

* I prezzi si intendono al netto di IVA

INFO OPERATORI

Durr Dental

039.5970300 – www.durr.it

Gendex Dental Systems

www.gendex.it (Distr. Kavo Italia

02.249381.1 – www.kavo.it)

Owandy Radiology

0362.621106 - www.owandy.com

Sopro - Acteon Group

0331.376760 - www.acteongroup.com

Tecnomed Italia




www.dentalastec.it

Tianjin Jing Gong Dong Yang International

Trade Co (Imp. e distr. Linea Diretta


035.731895 - www.lineadirettamed.com)

> TELECAMERE ENDORALI

Denominazione del prodotto	SOPRO 717	SOPRO CARE	SOPRO LIFE	TECNO CAM AP192	VISTACAM IX
Link alle aziende					
Produttore	Sopro - Acteon Group	Sopro - Acteon Group	Sopro - Acteon Group	Tecnomed Italia	Durr Dental AG
Sensore	1/4" CCD	1/4" CCD	1/4" CCD	1/4" Sony CCD	Sony CCD
Risoluzione e definizione	752x582 PAL	752x582 PAL	752x582 PAL	1.280x1.024 (VGA)	470.000 pixel
Illuminazione oggetto	8 led	7 led	8 led	6 led	6 led
Sensibilità/luminosità (nm)	2 lux	2 lux	2 lux fluorescenza 450 nm	6 lum	360° K
Angolazioni di prospettiva (°)	70	70	70	90	•
Optica	Fissa	Fissa	Fissa	Fissa	Fissa
Escursione profondità focale (mm)	Da 1 a infinito	Da 1 a infinito	Da 1 a infinito	5-50	3-28
Caratteristiche della lente	3 doppie lenti	3 doppie lenti	3 doppie lenti	Autofocus	Vetro zaffiro
Avvio/ Fine ripresa	Manuale	Manuale	Manuale	Pulsante su manipolo	•
Fermo immagine	Da 1 a 4 immagini con Soprotouch	Da 1 a 4 immagini con Soprotouch	Da 1 a 4 immagini con Soprotouch	32 immagini	Si
Diagnostica	•	Placca, infiammazioni gengivali, carie	Carie	•	Placca, infiammazioni gengivali, carie
Funzionalità Macro	Si	Si	Si	No	Si

Dimensioni (mm) e peso (gr) telecamera	200x28x24 - 75	200x30x24 - 78	200x30x24 - 78	210x29x25 - 45	Peso 50
Dimensioni (mm) e peso (gr) unità esterna	100x46x20 - 165/155x130x35 - 245	100x46x20 - 165/145x130x35 - 245	100x46x20 - 165/145x130x35 - 245	116x88x35 - 145	•
Lunghezza cavo (m)	2,5	2,5	2,5	2,5	2,5
Spegnimento automatico a riposo	Si	Si	Si	Si	Si
Possibilità di collegamento wireless	No	No	No	Si	No
Posizionamento funzioni (Manipolo=M / Unità controllo=U/automatico=A)	Messa a fuoco M, Memorizzazione immagini U, Preselezione profondità fuoco M, Pulsante multifunzione M, Calibrazione del bianco M, Regolazione immagine M/U	Messa a fuoco M, Memorizzazione immagini U, Preselezione profondità fuoco M, Pulsante multifunzione M, Calibrazione del bianco M, Regolazione immagine M/U	Messa a fuoco M, Memorizzazione immagini U, Preselezione profondità fuoco M, Pulsante multifunzione M, Calibrazione del bianco M, Regolazione immagine M/U	Memorizzazione immagini M, pulsante multifunzione M	•
Segnale di uscita	Video, S-video, USB	Video, S-video, USB	Video, S-video, USB	VGA - USB 2.0	Digitale
Alimentazione (V)	100-240	100-240	100-240	5 V DC	USB2 – USB3
Elementi in dotazione	Manipolo telecamera, docking station, software imaging	Manipolo telecamera, docking station, software imaging	Manipolo telecamera, docking station, software imaging	Telecamera completa di cavi + protezioni monouso + software + supporto manipolo	Protezioni + supporto manipolo
Garanzia (mesi)	24	24	24	24	24
Software per pc incluso	Si	Si	Si	Si	Si
Collegamento	A pc USB 2.0, a monitor riunito, a monitor esterno	A pc USB 2.0, a monitor riunito, a monitor esterno	A pc USB, a monitor riunito, a monitor esterno	A pc USB, a monitor riunito, a monitor esterno	A PC USB 2 – USB 3
Compatibilità	Windows, Mac	Windows, Mac	Windows, Mac	Windows	Windows
Prezzo di listino*	Non fornito	Non fornito	Non fornito	Non fornito	A partire da euro 3.100,00

* I prezzi si intendono al netto di IVA

Legenda:  **approfondimento**  **focus prodotto**

AVVERTENZE IMPORTANTI PER IL LETTORE - I dati e le informazioni pubblicati in questa sezione, e negli eventuali approfondimenti pubblicati nella successiva collegata, sono forniti dalle aziende produttrici e/o importatrici e/o distributrici dei prodotti, le quali si assumono tutte le responsabilità legate alla loro veridicità e correttezza. In questa sezione i prodotti, quando possibile, sono raggruppati per omogeneità di destinazione d'uso, ed in ordine alfabetico secondo la denominazione commerciale. La presente rubrica ha finalità di informazione giornalistica, non di repertorio, non ha pretesa di esaustività e non vuole esprimere giudizi sui prodotti. Il lettore è invitato a non interpretare come una scelta redazionale la elencazione di prodotti o la mancata citazione di altri.

Telecamera Gendex GXC-300



Con l'introduzione della nuova leggerissima camera per uso intraorale GXC-300, Gendex continua la lunga tradizione che la vede fornire ai professionisti dentali apparecchiature per imaging allo stato dell'arte.

La telecamera GXC-300, che

combina le più moderne tecnologie video, è uno strumento eccezionale per l'educazione ed il miglioramento della comunicazione con il paziente.

Un potente strumento a tutto vantaggio di una maggiore comprensione ed accettazione

del piano di trattamento nonché maggiore collaborazione del paziente durante la sua esecuzione.

Massima portabilità

- Collegamento diretto ad alta velocità alla porta USB del PC senza necessità di docking station
- Manipolo leggero ed ergonomico. Cablaggio ridotto al minimo per un agevole uso
- Facile da scollegare per il trasferimento rapido ad altra postazione

Tecnologia avanzata

- Elimina praticamente ogni distorsione dell'immagine grazie ad un'ottica diretta (true optics)
- Pulsante scorrevole per la regolazione della messa a fuoco per massime prestazioni

- Pulsante di cattura laterale per acquisizione di serie di quattro immagini
- Sistema d'illuminazione allo stato dell'arte costituito da 4 LED

Prestazioni elevate

- Attivazione della camera controllata automaticamente dal porta-manipolo e da un'interfaccia software sempre attiva
- Il porta-manipolo può essere montato praticamente ovunque ed è quindi sempre a portata di mano.

➤ **PER INFORMAZIONI**
KaVo ITALIA
Via del Commercio 35
16167 Genova
www.kavo.it

Variosurg 3

*Dai più potenza
alla tua piezochirurgia*

Potenza senza paragoni +50%
 Minima invasività
 Massima precisione
 Rapidità di esecuzione
 Predicibilità dei risultati

Fissa subito il tuo appuntamento

Numero Verde
800 70 71 72

DENTALICA

DENTALICA s.p.a. | Via Rimini 22 | 20142 Milano
 info@dentalica.com | www.dentalica.com

Congressi e Fiere in Italia

DICEMBRE

05 Cagliari - CA
XII simposio AIO Sardegna
prima giornata
 Manager Eventi
 eventi@aio.it - www.aio.it

05-06 Roma - RM
1° Simposio in ricordo del
Professor Marcello Cattabriga
 SidP, Tel. 055.2009154
 segreteria@sidp.it - www.sidp.it

12 Bari - BA
Conferenza Teorica:
il mondo dei ritrattamenti
 Sig. Pasquale Vernieri
 Local Manager Consumable
 Henry Schein Krugg
 Cell. 338.2205777
 pasquale.vernieri@agentihsk.it

12 Cagliari - CA
XII Simposio Aio
Sardegna
 www.aio.it

GENNAIO

31 Roma - RM
XVIII Congresso
Nazionale AIOM
L'uso degli ingrandimenti
nella pratica odontoiatrica
quotidiana
 Tel. 011.19820886
 Fax 011.8197717
 segreteria@aioim.net
 aioim-micro.it

Vai su
infodent.it
 Guarda
 tutti i corsi del
 2014/2015

Congressi e Fiere all'estero

DICEMBRE

03-05 Kiev - Ucraina
MEDVIN ExpoDental 2014
 Medvin
 Tel: +38 044 501 03 44 //
 501 03 42 // 501 03 66
 Fax: +38 044 501 03 44 //
 501 03 42 // 501 03 66
 mail@medvin.kiev.ua
 www.medvin.kiev.ua

08-10 Ekaterinburg - Russia
2014 Dental-Expo
Ekaterinburg
 Dental-Expo
 Tel: +7 495 921 40 69
 Fax: +7 495 921 40 69
 info@dental-expo.com
 www.dental-expo.com

26-28 New Delhi - India
Expodent International
India 2014
 Organizing Committee
 and Secretariat
 Tel : +91 80 28023000 /
 +91 80 28023001
 Mobile: +91 944 8274585
 info@expodent-india.com
 www.expodent-india.com

30-03 New York - Usa
Greater New York
Dental Meeting 2014
90th Annual Session
 Greater New York
 Dental Meeting
 Tel: +1 212 398 6922
 Fax +1 212 398 6934
 info@gnydm.com
 www.gnydm.com

GENNAIO

16-18 Los Angeles - Usa
California Dental Expo 2015
 For Attendee Registration,
 please contact
 Tel: +1 847 620 4474
 registration@goeshow.com

22-24 Denver - Usa
Rocky Mountain Dental
Convention 2015
 Metropolitan Denver Dental
 Society Tel: +1 303 488 9700
 Fax: +1 303 488 0177
 rmdc@mddsdentist.com

22-24 Orlando - Usa
ICOI Winter Symposium 2015
 ICOI Central Office

Tel: +1 973 783 6300
 Fax: +1 267 295 8509
 mortilla@icoi.org

22-25 San Paolo - Brasile
32nd CIOSP - Sao Paulo Inter-
national Dental Meeting
 APCD Central:
 Tel: +55 11 2223 2300
 +55 11 2223-2301
 secretaria.decofe@apcdcentral.
 com.br - www.apcd.org.br

23-25 Petaling Jaya - Malaysia
22ndMDA/FDI 2014 Scientific
Convention and Trade Exhibition
 Malaysian Dental Association
 Tel: +603 20951532 // 20951495
 Fax: +603 20944670
 mdaassoc@mda.org.my
 www.mda.org.my

AVVERTENZE AL LETTORE: Le informazioni relative agli eventi vengono comunicate direttamente dagli organizzatori oppure reperite attraverso fonti pubbliche. La redazione non risponde di eventuali variazioni dei dati indicati oppure di possibili errori. In caso di interesse agli eventi riportati, si consiglia di consultare l'organizzatore per la conferma dei dati e per ricevere ulteriori informazioni.



CLINICHE SVIZZERE DI PRESTIGIO

cercano odontoiatri con esperienza pluriennale



liberi professionisti



buon livello di conoscenza della lingua francese

inviare CV a: contact@lausanne-dentaire.ch

DENTISTI

DICEMBRE

CHIRURGIA

Castelfranco Veneto - TV 01-04
Maxilo srl
Tel. 095.7225313
segreteriaecm@maxilosrl.it
**Sala operatoria di
implantologia avanzata e
chirurgia maxillo-facciale**

Genova - GE 12
E20 srl
Tel. 010.5960362
info@e20srl.it

**Corso Teorico: Chirurgia
rigenerativa nel nuovo
millennio, nuove tecniche
chirurgiche e nuovi
biomateriali**

Milano - MI 13
ACME
Tel. 0761.228317
info@edizioniacme.it
Ritzmann J.M.

Chirurgia Computer Guidata Safe

Vicenza - VI 13
Lingo Communications
Tel. 081.7663737
lingomed@messagingpec.it
**Tecniche di sutura e lembi
in parodontologia ed
implantologia: esercitazioni
pratiche**

CHIRURGIA IMPLANTARE

Genova - GE 01-02
De Ore Tel. 045.6020924
info@deorematerials.com
Ronda M.
**Corso avanzato MMP.
Aumento dei volumi nella
mandibola e nella mascella
posteriore**

Bucarest - 03-06
Sweden & Martina
www.sweden-martina.com
Barbieri N., Provisionato M.
Corso di chirurgia implantare

COLORE

Sutri - VT 06
Centro Corsi della Feniiiiix

Tel. 0761.600396
**Corso introduttivo alla teoria
del colore**

CONSERVATIVA

Ferrara - FE 05
Sweden & Martina
www.sweden-martina.com
Breschi L.
**Il restauro conservativo:
protocolli operativi per
i sistemi adesivi ed i
materiali compositi. Corso
teorico-pratico**

Foggia - FG 06
PLS Educational Spa
Tel. 055.24621
ecm@promoleader.com
**Il Restauro Conservativo:
Protocolli operativi per i
sistemi adesivi ed i materiali
compositi**

Rimini - RN 12
Sweden & Martina
www.sweden-martina.com
Cerutti A.
**Il restauro conservativo
anteriore diretto in resina**

**composita e indiretto con
faccette**

Due Carrare - PD 12-13
Sweden & Martina
www.sweden-martina.com
Allegrini M.
**Odontoiatria restaurativa
indiretta adesiva.
Corso teorico pratico**


Bologna - BO 13
E20 srl- Tel. 010.5960362
info@e20srl.com
**Il recupero conservativo
dell'elemento gravemente
compromesso: dal
pretrattamento endodontico al
restauro protesico**

EMERGENZE

Zola Pedrosa - BO 03
Manager Eventi - eventi@daio.it
Ferrari E.
**L'urgenza medica in
odontoiatria: cosa fare e non
fare dopo aver chiamato il 118**

ENDODONZIA

Napoli - NA 05-06



“Odontoiatra, odontotecnico
e igienista dentale:
collaborazione vincente in
odontoiatria estetica”

20-21 Febbraio 2015
9:00 - 13:30 / 15:00 - 18:00

Università degli Studi di Bari & Antlo
Corso di laurea in odontoiatria e protesi dentaria

UNA Hotel Regina S.P. 57 - Torre a Mare/Noicattaro (BA)

**Un punto di riferimento
per l'odontoiatria pugliese**

RELATORI *Prof. Enrico Gherlone | Prof. U. Covani | Prof. F. Mangani | Prof. T. Testori*

EVENTO ACCREDITATO ECM

Per informazioni chiamare lo **080.3856122** o scrivi a sergio.maglicchi@amors.it

giorgio.vittoria@gmail.com
Tel. 347.3848922 -
081.5529419- 081.5424251

Corso teorico pratico di endodonzia clinica - 1° incontro

Capodrise - CE 13
Aio - Tel. 011.4343824
ecm@aio.it

Le ultime novità in endodonzia: dalla strumentazione meccanica all'otturazione canalare

Genova - GE 13
Dental Campus Srl
Tel. 071.918969 - Fax 071.9162845
segreteria@dentalcampus.it
Castellucci A.

Corso Teorico Pratico "La tecnologia della generazione futura"

Pozzuoli - NA 13
ANDI Napoli - Tel. 081 7618562
www.andinapoli.it
Pollastro G., Malvano M.
Giornata endodontica

Ravenna - RA 14
AM Communication
Tel. 031.2289952
info@amcommunication.info
Hybrid concept: come ottenere una sagomatura canalare rapida e sicura

ESTETICA
Bologna - BO 10
Aio - Tel. 011.4343824
ecm@aio.it
La collaborazione tra odontoiatra e medico estetico nei casi complessi

FOTOGRAFIA
Modena - MO 13
Tel. 059.2929632
simone@simonevaccari.it
Vaccari S.
Emotional Photography - fotografia ad alto impatto emotivo

GESTIONE
Trento - TN 11
Manager Eventi
eventi@aio.it - www.aio.it
Corso aggiornamento per

datori di lavoro che possono svolgere il compito di RSPP

GNATOLOGIA
Roma - RM 03-06
Tel. 0171.339971
info@staff-formazione.net
Percorsi valutativi e riabilitativi nelle disfunzioni dell'apparato temporo mandibolare (ATM) - Tecnica cranio-sacrale di 2° livello

Bologna - BO 12-13
Edizioni Martina srl
Tel. 051.6241343
centrocorsi@edizionimartina.com
Gnatologia clinica

IMPLANTOLOGIA
Genova - GE 02
Tel. 049.8629612/605
patrizia@isomed.it
Conte E.

Pomeriggi di implantologia: carico immediato o differito? Come, quando e perchè

Padova - PD 03-04
Odop divisione corsi

Tel. 049.8751112
general@odop.it
Corso Pratico di Implantologia Livello II - Applicazione di impianti in mandibole edentule per overdenture e per protesi fisse

Padova - PD 04-05
Odop divisione corsi
Tel. 049.8751112
general@odop.it
Corso Pratico di Implantologia Livello II - Rialzo del seno mascellare e protesi fisse su impianti in arcate edentule

Collegno - TO 12-13
Sympla srl - Tel. 0376.265 713
academy@sympla.it
Massei Prof. G., Stella A.
Corso avanzato di implantologia

Torino - TO 12-13
Sweden & Martina
www.sweden-martina.com
La tecnica D.P.F. corso teorico-pratico con live surgery



Corso pratico di chirurgia implantare e pre-implantare su preparati anatomici umani

5-6 Dicembre 2014

**Université de Paris "R. Descartes"
Institut d'Anatomie Parigi, Francia**

Salle de Dissection 45, Rue des Saints Pères, 75006 Paris

SUPERVISOR **Prof. F. Roberto Grassi**

EVENTO ACCREDITATO ECM

RESPONSABILE SCIENTIFICO **Dr. Ph.D. Andrea Guida**

DOCENTI **Prof. F. R. Grassi | Prof. M. Bellardini | Prof. D. Bacchiocchi | Dr. A. Carpegna**

TUTOR **Dr. D. Anselmo | Dr. S. Tasciotti | Dr. M. de Feo | Dr. D. L. Giorgi | Dr. G. Campobasso**

Per informazioni chiamare il numero **347.7619817** del Dott. Biagio Rapone oppure scrivi a **presidenza@sied.bix**



In collaborazione con Accademia Medica Italiana

➤ AGENDA CORSI

LASER

Parma - PR 13
Emmecci 4 srl
info@emmeciquattro.com
www.emmeciquattro.com
Semez G.
Il Laser Neodimio/Diodo in Odontoiatria e Med. Estetica

LEGISLAZIONE

Torino - TO 04
Emmedue Group srl
Tel. 011-505252
info@emmeduegroup.it
Odontoiatria legale: clinica e psicologia nel contenzioso

MARKETING

Roma - RM 01
Arianto Srl - info@arianto.it
Tel. 02.4800 0053
XII Edizione Corso Pratico Annuale (CPA) Marketing & Management in Odontoiatria

Milano - MI 15
Segreteria Arianto Srl
info@arianto.it
Tel. 02.4800 0053

XII Edizione Corso Pratico Annuale (CPA) Marketing & Management in Odontoiatria

ORTODONZIA

Bologna - BO 13
Edizioni Martina srl
Tel. 051.6241343
centrocorsi@edizionimartina.com
O.A.S. (Orthodontic Anchorage Screw)

Vimercate - MB 13
Sweden & Martina
www.sweden-martina.com
Manes G., Grillo E.
Corso di ortodonzia preventiva ed intercettiva. Occlus-

o-guide nite-guide habit-corrector

PARODONTOLOGIA

Milano - MI 01
Medical Services srl
Tel. 02.5397427
info@medicalecmservices.it
Elemento Singolo: Tenerlo o dismetterlo

Padova - PD 10-12
Odop divisione corsi
Tel. 049.8751112
general@odop.it
Corso Pratico di Debridement: scaling e levigatura radicolare per il trattamento non chirurgico della malattia parodontale

Avellino - AV 13
Fnomceo
Tel. 06.362031
presidenza@fnomceo.it
Giornate Irpine di Parodontologia

Vicenza - VI 13
Meetingworks srl Tiziana Mutti Via Copernico 2/B int. C1 35013 Cittadella (PD)
Mobile 349.6027301
Tel. 049.5973985
Fax 049.8595199
Tinti C.
Tecniche di sutura e lembi in parodontologia. Corso teorico pratico. Esercitazioni pratiche

Padova - PD 15-16
Odop divisione corsi
Tel. 049.8751112
general@odop.it
Corso Pratico di chirurgia parodontale dei lembi e della rigenerazione guidata -

Lembi per il trattamento della malattia parodontale

PEDODONZIA

Terni - TR 13
Fnomceo - Tel. 06.362031
presidenza@fnomceo.it
La prevenzione ortodontica in età pediatrica - Importanza della collaborazione tra lo specialista pediatra e l'odontoiatra

PROTESI

Milano - MI 13
ACME - Tel. 0761.228317
fax 0761.345971
info@edizioniacme.it
Galli F.
La protesi di tutti i giorni su denti e impianti (con tecnica BOPT) 2° modulo

Vigevano - PV 13
Manager Eventi - eventi@aio.it
Ortensi L.
La protesi implantare avanzata: il punto di vista del protesista

PROTESI FISSA

Bagni di Tivoli - RM 12-13
Tel. 0774.37916/339.5419371
www.afgtlab.it
Cecere A.
AFG - Anatomic Functional Geometry - Corso base di modellazione naturale in cera con la tecnica AFG

SEDAZIONE

Napoli - NA 06-07
Segreteria Organizzativa Corsi francescorossani.com
Tel. 06.8861845
Magarini G., Lotti F.
Corso teorico-pratico di

ipnosi per sanitari - I livello

GENNAIO

CHIRURGIA IMPLANTARE

Teramo - TE 30-31
Sweden & Martina
www.sweden-martina.com
Di Martino S.
Corso teorico pratico di chirurgia implanto-protesica

ENDODONZIA

Napoli - NA 23-24
secorendo@gmail.com
flaviopalazzi@gmail.com
Palazzi F.
Corso annuale "I Endo 2015" 1° incontro

FOTOGRAFIA

Brescia - BS 16-17
Siced - Tel./Fax 030.2092960
www.siced.info
Maffei S.
Tecnica fotografica in studio e laboratorio

GESTIONE

Nocera Inferiore - SA 17
Biosan Progress srl
Tel. 081.933939
info@biosanprogress.com
www.biosanprogress.com
Iannuzziello M., Cassetta M.
Master in organizzazione e gestione degli studi odontoiatrici

Nocera Inferiore - SA 31
Biosan Progress srl
Tel. 081.933939
info@biosanprogress.com
www.biosanprogress.com
Iannuzziello M., Cassetta M.
Master in organizzazione

sirona
Digital
Academy

Scarica i calendari
corsi 2014 - 2015
<http://goo.gl/eijJkU>



sirona
The Dental Company

e gestione degli studi odontoiatrici

IMPLANTOLOGIA

Terni - TR 16-17
Sweden & Martina
www.sweden-martina.com
Csonka M.

Corso di formazione continua in implantologia avanzata

Terni - TR 16-17
Sweden & Martina
www.sweden-martina.com
Csonka M.

Chirurgia muco-gengivale e ottimizzazione del risultato estetico in implantologia

Due Carrare - PD 23-24
Sweden & Martina
www.sweden-martina.com
Csonka M.

Corso di formazione continua in implantologia avanzata

Due Carrare - PD 23-24
Sweden & Martina
www.sweden-martina.com
Csonka M.

Chirurgia muco-gengivale e ottimizzazione del risultato estetico in implantologia

Milano - MI 23-24
Sweden & Martina
www.sweden-martina.com
Gorni F.

La terapia implantare come alternativa al recupero del dente naturale

Lecce - LE 24
Sweden & Martina
www.sweden-martina.com
Gaspari L.

La saldatrice endorale fra passato e futuro: vecchie idee e nuove opportunità

Roma - RM 30-31
Sweden & Martina
www.sweden-martina.com
Csonka M.

Trattamento chirurgico delle creste sottili: moderata espansione con osteotomi e split crest

Taranto - TA 30-31
Tel. 335.5619628
orthodonticclinic.ta@gmail.com
Belleggia F.
Ricostruzione dei tessuti duri

e molli a scopo implantare nelle atrofie dei mascellari

MARKETING

Roma - RM 12
Segreteria Arianto Srl
info@arianto.it - Tel. 02.4800 0053
XII Edizione Corso Pratico Annuale (CPA) Marketing & Management in Odontoiatria

Milano - MI 19
Segreteria Arianto Srl
info@arianto.it
Tel. 02.4800 0053
XII Edizione Corso Pratico Annuale (CPA) Marketing & Management in Odontoiatria

PROTESI

Padova - PD 24
Segreteria Antlo Nord Est
Tel/Fax 0444.340605
segreteriaantlodest@antlo.it
Palla S.

Concetti Fondamentali di protesi totale

Brescia - BS 30
Siced - Tel. 348.7584428
info@circolodisam.it
Manca E.

Dalla preparazione all'impronta attraverso la realizzazione dei provvisori

RESTAURI

Firenze - FI 24
Mj Eventi Sas - Tel. 055.4089445
aic@mjeventi.com
Giornata di Studio AIC incontra Il Giglio. Odontoiatria Restaurativa nei settori frontali: protocolli adesivi e operativi

STRATIFICAZIONE

Brescia - BS 23-24
Siced - Tel./Fax 030.2092960
www.siced.info
Mutone V.
Corso Master sulla stratificazione

ODONTOTECNICI

DICEMBRE

COLORE

Sutri - VT 06
Centro Corsi della Feniiiiix
Tel. 0761.600396

Corso introduttivo alla teoria del colore

PROTESI FISSA

Bagni di Tivoli - RM 12-13
Tel. 0774.379166/339.5419371
www.afgtlab.it
Cecere A.

AFG - Anatomic Functional Geometry - Corso base di modellazione naturale in cera con la tecnica AFG

GENNAIO

PROTESI FISSA

Bagni di Tivoli - RM 10-11
Tel. 0774.379166/339.5419371
www.afgtlab.it
Cecere A.

AFG - Anatomic Functional Geometry - Corso base di modellazione naturale in cera con la tecnica AFG the original

IGIENISTI, ASSISTENTI, PERSONALE AUSILIARIO

DICEMBRE

IGIENE

Messina - ME 06
Unid
segreteria@pierrezservice.it
Di Bernardo G.
Interazione delle principali patologie e dei farmaci allopatrici nella pratica clinica dell'igienista dentale. Attuali protocolli da seguire

Tavagnacco - UD 13
www.aiditalia.it
Corso regionale AIDI Friuli Venezia Giulia

PARODONTOLOGIA

Cagliari - CA 06
Aio
Tel. 011.4343824 - ecm@aio.it
Gestione del paziente parodontale: dalle nuove tecnologie all'approccio olistico

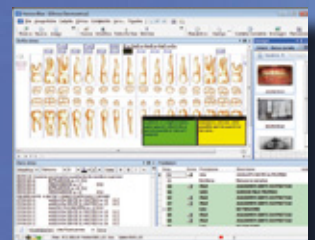
SBIANCAMENTO

Genova - GE 13
Unid - 06.61648016
segreteria@unid.it
Santarelli E.
Tecniche e strategie per un sorriso condiviso.

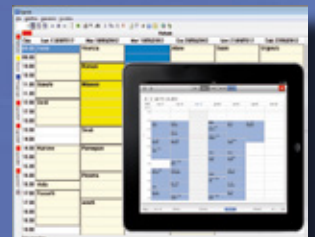
CAES Software

Horizon Blue

Cartella Clinica Odontoiatrica



Agenda multipoltrona sincronizzabile su Ipad e Tablet



Supporto CliniCloud App per la fidelizzazione dei pazienti
- Cicli di cura con saldo via Paypal
- Appuntamenti e conferma in tempo reale
- Fatture, preventivi e immagini
- Chat, Promozioni e News con notifiche in tempo reale



Scarica la demo gratuita
<http://www.caes.it>

Infodent e Dyson per il dentista.

La tecnologia nello studio odontoiatrico



dyson airblade dB

50% più silenzioso.
Ri-progettato acusticamente
per ridurre il rumore.



dyson airblade V

Tecnologia Airblade™
concentrata per
l'asciugatura delle mani



dyson airblade tap

Tecnologia Airblade™
per l'asciugatura
delle mani tutto in un rubinetto



Per informazioni

T. 848 848 717

E-mail - assistenza.clienti@dyson.com

www.dysonairblade.it

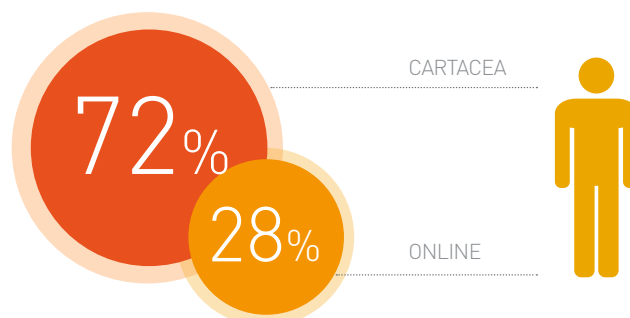


Editoria settore dentale

Sondaggio su **210** responder

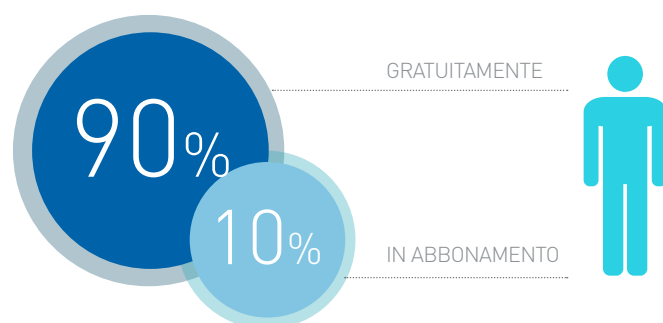
Preferisce consultare una rivista/manuale on line o in versione cartacea

On line	60	28%
Cartacea	150	72%



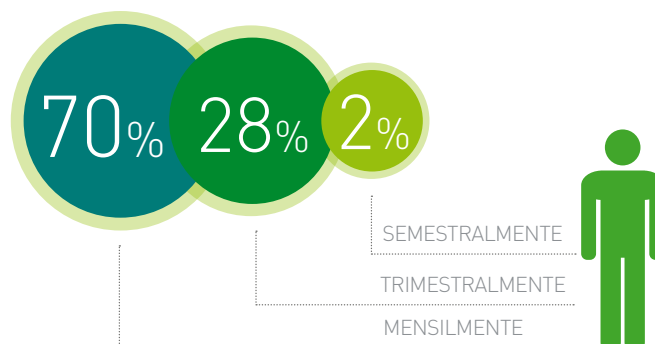
Preferisce ricevere una rivista

In abbonamento	21	10%
Gratuitamente	189	90%



Con quale periodicità vorrebbe ricevere la rivista di suo interesse?

Mensilmente	147	70%
Trimestralmente	59	28%
Semestralmente	4	2%



> EDITORIA SETTORE DENTALE

Editore	ARIESDUE SRL	BEC SRL	CASA EDITRICE ACME	CIC EDIZIONI INTERNAZIONALI	DR. RICCARDO ILIC' SRL	EDIZIONI MARTINA SRL
Link alle aziende						
Chirurgia Maxillo Facciale/orale	•	•	1	3	1	10
Conservativa	•	•	1	4	•	2
Endodonzia	•	•	1	1	1	5
Implantologia	1	•	3	1	•	11
Ortodonzia	2	•	1	2	•	55
Estetica	•	•	4	•	2	2
Parodontologia	•	•	1	•	2	7
Pedodonzia	•	•	•	•	•	5
Protesi	•	•	1	•	2	8
Radiologia	•	•	•	1	•	2
Odontotecnica	•	•	•	•	2	7
Prevenzione	1	•	•	1	•	3
Altro	Odontostomatologia 3, gestione studio 1, professione 1	Fotografia 1, dizionari 1, vademecum 1, internet per il medico1	Professione 6, odontostomatologia 1, igiene 1, varie 2	Patologia orale 1, anatomia 1	Gnatologia e occlusione 4	Medicina legale 4, laser in odontoiatria 3, anatomia/istologia 4, clinica odontostomatologica/patologia 4, igiene dentale 5, gnatologia 9, odontoiatria olistica 1, gestione dello studio 9, traumatologia dentale 3

№ DI LIBRI PER OGNI SPECIALIZZAZIONE







Riviste	Doctor Os, Journal of Osseointegration, Rivista Italiana Igiene Dentale, European Journal of Paediatric Dentistry, Eye Doctor, Ortodonzia Tecnica	Infodent, PO, Nobil Mag	•	Oral & Implantology, Annali di stomatologia	Rivista Internazionale di Parodontologia & Odontoiatria Ricostruttiva	•
Riviste on line	Si	Si	•	•	No	No
E-book	•	No	•	•	No	Si
Presenza di App collegate	Si	Si	•	Si	No	No
Organizzazione di corsi e congressi	Si	Si	Si	Si	Si	Si
Vendita on line	Si	No	Si	Si	Si	Si
Sito/i internet dedicati	www.doctoros.eu/ www.journalofosseointegration.eu/ www.ejpd.eu/ www.rivistaitalianaigiene-dentale.it/ www.eyedoctor.it/	infodent.it	•	www.annalidistomatologia.com www.oimplantology.org	•	•
Modalità di acquisto libri	On line con commercio elettronico	Contatto diretto, spedizione cartoline su rivista	On line con commercio elettronico	On line con commercio elettronico, tramite distributori, venditori diretti, librerie	Ordini telefonici / online / e-mail / agenti	Carta di credito online, contrassegno, bonifico
Modalità di diffusione riviste	Abbonamento	Gratuita a dentisti odontotecnici e aziende settore	•	Abbonamento	Abbonamento ed. cartacea	•
Sito internet e numero telefonico	www.ariesdue.it Tel. 031.792135	www.bec.it www.infodent.it Tel. 0761.3931	www.edizioniacme.it Tel. 0761.228317	www.gruppocic.com Tel. 06.8412673	www.iilc.it Tel. 02.55016500	www.edizionimartina.com Tel. 051.6241343

Legenda:  approfondimento  focus prodotto

AVVERTENZE IMPORTANTI PER IGLI EDITORI

Tale confronto ha una finalità di informazione giornalistica, non di repertorio, non ha pretese di esaustività e non vuole esprimere giudizi. Il lettore è invitato a non interpretare come una scelta redazionale la presenza di alcuni editori o la mancata citazione di altri. Alcuni dei dati riportati in questo confronto sono stati reperiti da internet e dai siti degli editori. I dati corrispondono ad un riscontro alla data del 6/10/14. Infodent non risponde di eventuali dati riportati erroneamente sui rispettivi siti o non aggiornati che il lettore dovesse riscontrare. Invitiamo il lettore a contattare direttamente l'editore per informazioni certe.

> EDITORIA SETTORE DENTALE

Editore	EDIZIONI MINERVA MEDICA SPA	EDRA LSWR SPA	QUINTESSENZA EDIZIONI SRL	TEAM-WORK MEDIA SRL	TECNICHE NUOVE SPA	TU.E.OR. SRL
Link alle aziende						
Chirurgia Maxillo Facciale/orale	1	10	7	•	1	•
Conservativa	1	1	5	•	•	•
Endodonzia	•	2	•	•	1	•
Implantologia	•	9	26	•	•	•
Ortodonzia	•	8	16	•	1	•
Estetica	•	3	7	2	•	•
Parodontologia	•	4	8	•	•	•
Pedodonzia	•	1	•	•	•	1
Protesi	•	7	7	1	•	1
Radiologia	•	3	1	•	•	•
Odontotecnica	•	•	10	3	•	•
Prevenzione	•	3	4	•	•	•
Altro	Odontoiatria clinica 1, odontostomatologia 1, emergenze 1	Gestione studio 2, gnatologia 1, legale 1	Varie 10, libri in lingua straniera 19	Varie 3, marketing 1	Comunicazione 1, gnatologia 1	Gestione studio 1

№ DI LIBRI PER OGNI SPECIALIZZAZIONE

Riviste	Minerva Stomatologica, Italian Journal of Maxillofacial Surgery, Journal of Maxillofacial Trauma	Dental Cadmos	Esthetic Dentistry, Quintessenza Odontotecnica, Implantologia, la rivista per il clinico, QI&J Quintessenza Internazionale & JOMI, Journal of Oral & Maxillofacial Implants, EJOI European Journal of Oral Implantology	Dental Dialogue, Teamwork Clinic	DM Il Dentista Moderno	Dental Tribune, Implant Tribune, Lab tribune, Cosmetic dentistry, Implants, Cad cam, Today
Riviste on line	•	•	Si	Si	Si	Si
E-book	•	Si	Si	•	•	Si
Presenza di App collegate	•	•	Si	•	•	•
Organizzazione di corsi e congressi	Si	•	•	Si	Si	Si
Vendita on line	Si	Si	Si	Si	Si	Si
Sito/i internet dedicati	•	•	•	•	www.ildentistamoderno.com	www.dental-tribune.com
Modalità di acquisto libri	On line con commercio elettronico, tramite librerie e distributori, modalità concordata	On line con commercio elettronico	On line con commercio elettronico, con ordini inviati via mail o via fax, presso gli uffici dell'editore previo appuntamento	On line con commercio elettronico	On line con commercio elettronico	On line con commercio elettronico
Modalità di diffusione riviste	Abbonamento	Abbonamento	Abbonamento	Abbonamento	Abbonamento	Abbonamento, gratuita per odontotecnici (Today)
Sito internet e numero telefonico	www.minervamedica.it Tel. 011.678282 02.55184379 06.44251210	www.lswr.it www.edizioniiedra.it Tel. 02.881841	www.quintessenzaedizioni.com Tel. 02.93180821	www.teamwork-media.com Tel. 030.8982985 030.8988014	www.tecnichenuove.com Tel. 02.39090440	www.tueor.it Tel. 011.0463350

Legenda:  **approfondimento**  **focus prodotto**

AVVERTENZE IMPORTANTI PER IL LETTORE

Tale confronto ha una finalità di informazione giornalistica, non di repertorio, non ha pretese di esaustività e non vuole esprimere giudizi. Il lettore è invitato a non interpretare come una scelta redazionale la presenza di alcuni editori o la mancata citazione di altri. Alcuni dei dati riportati in questo confronto sono stati reperiti da internet e dai siti degli editori. I dati corrispondono ad un riscontro alla data del 6/10/14. Infodent non risponde di eventuali dati riportati erroneamente sui rispettivi siti o non aggiornati che il lettore dovesse riscontrare. Invitiamo il lettore a contattare direttamente l'editore per informazioni certe.

› Scheda Prodotto

PRODOTTO	CATEGORIA	PRODUTTORE	
Bio Carbon Bridge	Fibra di carbonio	Micro Medica	Micro.Medica innovative technologies

› Presentazione

Sistema per la realizzazione di ponti, corone e Toronto in fibra di carbonio*

Prodotta nei laboratori Micro Medica la nuova fibra di carbonio è particolarmente indicata per la realizzazione di lavori su impianti tipo Toronto con performance meccaniche eccezionali. Il nuovo materiale è capace di resistere a sollecitazioni talmente elevate da non essere paragonabile a nessun prodotto dentale in commercio. Completamente biocompatibile, il nuovo sistema Bio Carbon Bridge in fibra di carbonio permette la realizzazione di lavori anche molto estesi immediatamente passivi, realizzati direttamente sulle torrette master degli impianti, senza nessuna contrazione, con una facilità d'uso sorprendente e con un peso di soli pochi grammi. La fibra di Carbonio del sistema Bio Carbon Bridge riduce drasticamente lo stress trasmesso in fase di masticazione agli impianti, ammortizzando e dissipando in modo omogeneo le forze generate.

*disponibile anche in dischi per fresaggio



› Approfondimenti Web

Per informazioni dettagliate su Bio Carbon Bridge visita la pagina www.infodent.it/focus/biocarbonbridge in cui potrai trovare:

-  **Brochure di prodotto**
-  **Schede tecniche**
-  **Photogallery**
-  **Link e contatti Azienda**
-  **Video**

› Link interattivo



FOTOGRAFA IL QR CODE E VAI DIRETTAMENTE ALLA PAGINA WEB

Potrai accedere in tempo reale a tutta la documentazione messa a disposizione dal produttore. Oppure digita l'indirizzo www.infodent.it/focus/biocarbonbridge

 **Caratteristiche e vantaggi**

- Biocompatibile: utilizzata con grande successo in applicazioni dentali ed ortopediche
- Leggera: un concentrato di tecnologia in pochi grammi di peso
- Altamente performante: modulo elastico 300 Gpa, superiore a qualsiasi materiale in commercio
- Assorbe e distribuisce in modo uniforme i carichi di masticazione
- Protocollo semplice ed immediato
- Lavori sempre passivi: nessun tipo di contrazione o espansione da polimerizzazione
- Disponibile anche in Tablet: dischi per sistemi di fresatura cad cam

› Biglietto da visita

Micro.Medica srl:
Via Mortara, 57 - 27038 Robbio (Pv)
T. 0384.672867 F. 0384.682912
info@micromedicasrl.it - www.micromedicasrl.it

> Scheda Prodotto

PRODOTTO	CATEGORIA	PRODUTTORE	PLANMECA
Planmeca Showroom	Applicazioni per studio dentistico	Planmeca OY	

> Presentazione

Applicazione Planmeca Showroom per iPad e tablets Android

L'applicazione gratuita Planmeca Showroom vi permette di prendere visione dei riuniti, dei radiografici 2D e 3D, dei sistemi di imaging, delle soluzioni CAD /CAM e del software con il vostro iPad od il vostro tablet android, sia on line che off line.

Visitate la showroom Planmeca presso la sede di Helsinki e scoprite il nostro universo dei prodotti per la salute di nuova generazione.

Selezionate le varie categorie di prodotti e trovate le informazioni dettagliate, le immagini cliniche, video dimostrativi e animazioni.

L'applicazione gratuita Planmeca Showroom può essere scaricata da App Store e Google Play store.



> Approfondimenti Web

Per informazioni dettagliate su Planmeca Showroom visita la pagina www.infodent.it/focus/planmecashowroom in cui potrai trovare:

-  **Brochure di prodotto**
-  **Schede tecniche**
-  **Photogallery**
-  **Link e contatti Azienda**
-  **Video**

> Link interattivo



FOTOGRAFA IL QR CODE E VAI DIRETTAMENTE ALLA PAGINA WEB

Potrai accedere in tempo reale a tutta la documentazione messa a disposizione dal produttore. Oppure digita l'indirizzo www.infodent.it/focus/planmecashowroom

> Biglietto da visita

PLANMECA OY Agenzia per l'Italia:
Dental Network S.r.l. - Viale del Lavoro 36/38
36100 Vicenza - T. 0444.963200 F. 0444.568586
info@dentalnetwork.it - www.dentalnetwork.it

› Scheda Prodotto

PRODOTTO	CATEGORIA	PRODUTTORE	
Orisceph per Mac	Software per analisi cefalometriche	Orisline	

› Presentazione

Tracciati cefalometrici precisi e veloci, finalmente sul tuo Mac!

Finalmente la semplicità e la qualità della linea di software per analisi cefalometriche OrisCeph è disponibile anche per Mac. Con pochissimi click puoi creare tracciati cefalometrici precisi ed accurati con oltre 30 metodiche predefinite, ottenere diagnosi con valori normali parametrici e normogramma, effettuare sovrapposizioni multiple di tracciati. Gestire le immagini dei tuoi pazienti dallo loro cartella, eseguire l'analisi dei modelli. Il nuovo design moderno ed ergonomico rende l'utilizzo di OrisCeph davvero agevole. Potenti strumenti di aiuto, come l'inserimento automatico dei punti di Reper e delle strutture anatomiche, rendono l'esecuzione dei tracciati ancora più veloce..tutto questo sul tuo Mac!



Caratteristiche e vantaggi

- Tracciati Cefalometrici
- Oltre 30 metodiche predefinite
- Sovrapposizioni di tracciati
- Posizionamento guidato dei punti di reperi
- Inserimento automatico delle strutture anatomiche
- Diagnosi in real time
- Analisi dei modelli
- Cartella Paziente
- Album immagini

Requisiti minimi di sistema:

- personal computer: Intel Core 2 Duo 1.83 GH
- S.O. Mac Os X 10.6.8
- 2 GB RAM
- scheda video 1280x800

› Approfondimenti Web

Per informazioni dettagliate su Orisceph per Mac visita la pagina www.infodent.it/focus/oriscephpermac in cui potrai trovare:

	Brochure di prodotto
	Schede tecniche
	Photogallery
	Link e contatti Azienda
	Video

› Link interattivo



FOTOGRAFA IL QR CODE E VAI DIRETTAMENTE ALLA PAGINA WEB

Potrai accedere in tempo reale a tutta la documentazione messa a disposizione dal produttore. Oppure digita l'indirizzo www.infodent.it/focus/oriscephpermac

› Biglietto da visita

Gruppo OrisLine
 via Achille Grandi 21 - 20090 Vimodrone MI
 T. 02.27409521 F. 02.26511579
info@orisline.com - www.orisline.com

Trattare il morso profondo con fiducia.

Innovazioni **Invisalign**^{G5} per morso profondo.



“Le innovazioni Invisalign^{G5} per il trattamento del morso profondo permetteranno ad ogni medico certificato di trattare con maggior sicurezza questo tipo di problematica ortodontica presente in diversi tipi di malocclusioni. Sono previste nuove soluzioni che consentiranno al clinico di optare per la miglior strategia.”

Dott. Francesco Garino, Ortodontista.

Le Innovazioni Invisalign^{G5} per morso profondo sono pensate per aiutare i medici a ottenere migliori risultati clinici nel trattamento del morso profondo con Invisalign. Le nuove funzioni SmartForce[®] sono studiate per livellare la curva di Spee migliorando il controllo dell'intrusione anteriore e dell'estrusione premolare, in modo da ottenere trattamenti del morso profondo più predicibili. I Precision Bite Ramp sono pensati per disoccludere i denti posteriori per una maggiore efficacia del trattamento del morso profondo con Invisalign.

Maggiori informazioni sono disponibili su: **[invisalign.it](https://www.invisalign.it)**


Science in Every Smile

FOTOGRAFIA

Pulsanti principali e loro funzioni Seconda parte

Carlo Alberto e
Alessandro Piacquadio

Nel primo articolo, pubblicato sul numero di settembre, abbiamo esaminato l'utilizzo dei pulsanti della reflex posti sul lato sinistro della macchina fotografica. In questo articolo prenderemo in esame i pulsanti presenti sul lato destro e frontalmente. Partendo dalla parte superiore troviamo la ghiera dei tempi (VEDI FIG. 1). La sua funzione è quella di aumentare o diminuire i tempi di esposizione, ruotandola in un senso o nell'altro. Nella fotografia medica i tempi di scatto si utilizzano raramente. Per fotografare in bocca si accende sempre il flash incorporato nella macchina oppure si utilizza un flash Nikon; il tempo di scatto o "sincronizzazione" con il

flash viene impostato automaticamente dalla macchina e corrisponde ad 1/60 oppure a 1/125, a seconda del tipo di macchina utilizzato.

A sinistra della ghiera, vicino al mirino di messa a fuoco, troviamo la ghiera diottrica (VEDI FIG. 2) che deve essere tarata con le diottrie dell'operatore, per rendere la visione perfetta. Questa funzione viene spesso sottovalutata, ma è invece molto importante. Se l'operatore è unico può essere tarata una sola volta. Se la macchina deve essere utilizzata da più operatori con problemi di vista il discorso si complica.

Per tarare perfettamente la macchina per il nostro occhio basta mettere l'obiettivo macro alla minima distanza

di messa a fuoco (escludendo la messa a fuoco automatica), mettere un oggetto con scritte chiare davanti all'obiettivo (va bene una scatola di medicinali ad esempio) e spostare manualmente la ghiera avanti e indietro fino a vedere bene a fuoco. Poi senza più toccare la macchina, bisogna ruotare la ghiera diottrica in su o in giù fino a quando ci si accorrerà di vedere ancora meglio della messa a fuoco iniziale. Tutto questo è importante in quanto si consiglia sempre di scattare le foto con la messa a fuoco manuale, per poter sfruttare il massimo della profondità di campo. Se in uno studio sono presenti molti operatori che utilizzano una stessa macchina, esisto-



FIG 1



FIG 2

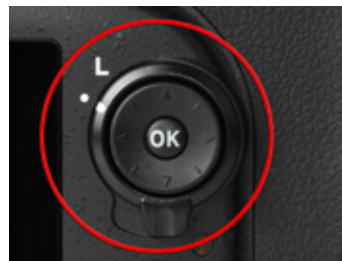


FIG 3



FIG 4



FIG 5



FIG 6



FIG 7



FIG 8



FIG 9



FIG 10



FIG 11

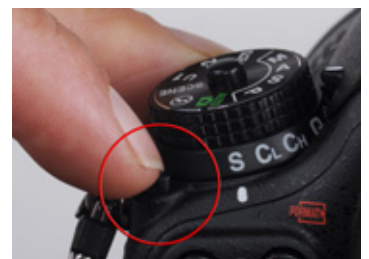


FIG 12



FIG 13



FIG 14



FIG 15



FIG 16



FIG 17



FIG 18



FIG 19

no delle conchiglie oculari da inserire internamente alla lente diottrica, in modo che ogni operatore, prima di iniziare a scattare, possa inserire la propria conchiglia oculare. Questa operazione è fondamentale, non solo per risparmiare tempo, ma anche per mettere a fuoco in maniera perfetta.

Al centro della macchina fotografica troviamo il cursore (VEDI FIG. 3). Le quattro frecce direzionali sono molto utilizzate. Servono per muoversi nei vari menù della macchina, per rivedere le foto, ecc.

Più in basso troviamo il pulsante video e macchina fotografica e terza funzione monitor "live view". Scegliendo

il pulsante "macchina fotografica" (VEDI FIG. 4) si possono eseguire esclusivamente foto, spostandolo su "video" (VEDI FIG. 5) si possono realizzare riprese video. Pigiando, invece, al centro della scritta "live view" (VEDI FIG. 6) è possibile fare la messa a fuoco con il monitor e non con il mirino oculare. Questa funzione è più indicata per le riprese video.

Ancora più in basso troviamo il pulsante "info" (VEDI FIG. 7). Pigiandolo il monitor si illumina e permette di leggere tutte le informazioni sui settaggi impostati sulla macchina (VEDI FIG. 8).

A destra del pulsante info troviamo l'altoparlante (VEDI

FIG. 9).

Nella parte superiore a destra troviamo il pulsante per dare inizio alla registrazione video (VEDI FIG. 10).

Sul lato opposto sotto la ghiera dei programmi c'è una seconda ghiera dove sono presenti più simboli, quelli più utili a noi sono:

- Impostazione dello scatto singolo (VEDI FIG. 11). È sufficiente tenere premuto il pulsantino sblocco ghiera (VEDI FIG. 12) e ruotare quest'ultima con il dito.
- Autoscatto, importante soprattutto nel riprendere le radiografie o foto da libri (VEDI FIG. 13).
- Guardando la macchina frontalmente troviamo il pulsante di sblocco degli

obiettivi (VEDI FIG. 14). Questo pulsante, una volta inserito l'obiettivo macro, non viene più utilizzato.

Sul lato destro della macchina, in visione frontale, troviamo in basso il pulsante di impostazione autofocus o "manual focus" (VEDI FIG. 15-16). Se la macchina non viene utilizzata anche fuori dallo studio consiglio di impostare la posizione manuale. Naturalmente anche sull'obiettivo va impostata la messa a fuoco manuale (VEDI FIG. 17). Sulla calotta della macchina troviamo i microfoni stereo (VEDI FIG. 18).

L'ultimo pulsante, posto sopra i pulsanti autofocus e manual focus, serve per sollevare il flash della macchina (VEDI FIG. 19) che deve rimanere sempre aperto, sia per chi utilizza il solo flash della macchina, sia per chi utilizza i due flash satelliti Nikon SB-R200, oppure il flash della Metz 15-MS1 aggiungendo o il "commander" SU-800 oppure il simulatore del "commander" SG-3IR. Sulle macchine di ultima generazione basta solo il simulatore.

Core^{V2}
K-Core^{V2}

Le nuove linee implantari **BIOIMPLANT®**

Componenti protesiche intercambiabili con 3 diversi profili

Prelievo e inserimento semplificato

2 Nuovi diametri

Nuovo packaging

3 superfici:
Classic
TDE
Simple



KRISTAL
IMPLANTOLOGY - ORTHODONTICS

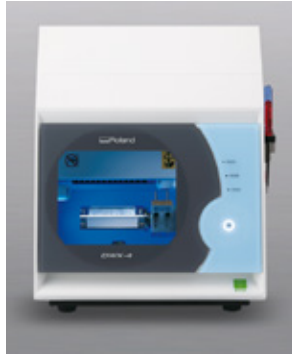
Kristal S.r.l. Via Flli Rosselli, 64 - 20090 Trezzano sul Naviglio (MI)

Tel. 02.4453401 Fax 02.48408305 - info@kristalsrl.net - www.kristalsrl.net

Redazionale a pag 36

I fresatori Roland espandono le loro capacità produttive

I nuovi utensili per la fresatura dei compositi nanoceramici



Roland DG Corporation, fornitore leader mondiale di tecnologie CAD/CAM per il settore dentale, annuncia l'uscita dei nuovi utensili di fresatura ZDB-100D, ZDB-50D e ZDB-30D. I nuovi utensili aggiungono ai fresatori dentali DWX-50 e DWX-4 la possibilità di lavorare nuovi materiali come, ad esempio, i compositi

nanoceramici. Questi materiali si stanno diffondendo tra i laboratori odontotecnici in tutto il mondo per la loro resa estetica e i loro vantaggi in termini produttivi. Grazie a questi nuovi utensili, gli utilizzatori dei modellatori DWX-50 e DWX-4 sono ora in grado di ampliare le loro possibilità applicative per la realizzazione di protesi

dentali in composito nanoceramico. Riproducendo l'estetica dei denti naturali, questi materiali possono essere rifiniti senza cottura, riducendo drasticamente i tempi e i costi di produzione. I pazienti possono riscontrare una minore usura della dentizione antagonista, anche grazie all'eccellente assorbimento

delle forze masticatorie. Se la dentizione sottostante ha bisogno di un trattamento o di una riparazione supplementare, il materiale può essere facilmente modificato e riparato come la sua struttura reale. Con gli utensili ZDB-100D, ZDB-50D e ZDB-30D, i fresatori dentali DWX-50 e DWX-4 offrono la soluzione perfetta per realizzare all'interno del proprio laboratorio il lavoro che prima doveva essere realizzato esternamente.

DWX-50

La DWX-50, con la capacità di lavorare in cinque assi in simultanea ed il cambio utensile automatico a 5 posizioni consente di fresare sugli assi X, Y e Z blocchi rotanti e dischi a 360 gradi per la fresatura di protesi personalizzate come arcate dentarie complesse, abutment, ponti, cappette e corone.



EASY TASSO

Solo per i nostri medici abbiamo fatto nascere un nuovo tasso si chiama **Easy**

INTERESSI* **0**



* Salvo approvazione Finanziaria



Via Lucania, 23 - 20090 Buccinasco (MI) Italy
Tel. +39 02 45 71 29 09
www.overmed.eu - info@overmed.eu

EasyLineImplant



DWX-4

La compatta DWX-4, combina la fresatura a 4 assi e un cambio utensile opzionale a 4 posizioni in una semplice operazione con un solo pulsante. Con la DWX-4 i professionisti nel settore possono fresare una corona singola o un piccolo ponte in maniera rapida, economica e di alta qualità. Grazie all'architettura aperta, i fresatori Roland DWX-50 e DWX-4, si integrano perfettamente in un flusso di lavoro CAD/CAM.

Per maggiori informazioni, si prega di visitare il sito www.rolandeasyshape.com

Roland

Via L. Da Vinci 1/b Z.I
63075 Ascoli Piceno
Tel. 0735.586558
Fax 0735.576176
www.rolanddg.it

Orisceph per mac: il software per tracciati cefalometrici su mac

La linea di software dedicati agli ortodontisti per l'esecuzione di tracciati cefalometrici e la pianificazione dei trattamenti ortodontici si amplia con un nuovo prodotto: OrisCeph per Mac. OrisCeph si è consolidato in Italia e all'estero come una tra le soluzioni più valide e dal costo più competitivo per le analisi cefalometriche, utilizzato con successo da importanti istituti universitari e cliniche ospedaliere, consente di eseguire tracciati cefalometrici con pochi click in modo semplice ed al contempo accurato. Uno strumento di aiuto nella diagnosi che comprende funzioni avanzate come l'inserimento automatico dei punti di repere e delle strutture anatomiche. Il VTO di crescita e chirurgico, il morphing per simulare il risultato di



un trattamento ortodontico. Oltre 30 metodiche predefinite sono già incluse ed un prezioso strumento per generare metodiche personalizzate consente di modificare quelle esistenti e crearne di nuove con la combinazione di punti e piani. La nuova veste grafica è stata studiata per aumentarne l'ergonomia e la praticità durante l'esecuzione del tracciato. Ora Orisceph è multiplatforma,

funziona in ambiente windows e Mac indistintamente, grazie al nuovo linguaggio di programmazione adottato per lo sviluppo dell'ultima versione.

Leggi il focus a pag. 24

Gruppo OrisLine
Tel. 02.27409521
info@orisline.com
www.orisline.com



ERO INCERTO SULLA **SEDAZIONE COSCIENTE...**
ORA HA AUMENTATO IL NUMERO DEI PAZIENTI
E HA DATO UNA SVOLTA AL MIO LAVORO.



MDM Digital

elettronica digitale

Caratteristiche Esclusive

MDM Digital è l'unico apparecchio con allarmi acustici e visivi, comandi digitali, sensore a raggi infrarossi per la massima efficacia e sicurezza.



MDM Digital eroga ad ogni paziente la sua giusta percentuale di Protossido di Azoto, per una sedazione ottimale e gradevole.

Con MDM Digital sedare costa solo 8/16 euro ora/gas.

CHIEDILO IN PROVA PER 2 MESI!

Fotografa il QRCode oppure digita:
<http://campagne.infodent.it/mdm-digital>



Aumenta la tua competenza e acquisisci nuovi strumenti attraverso i corsi avanzati e specialistici di Sirona Digital Academy!

CORSI CEREC

CORSI LASER

CORSI DI RADIOLOGIA

CORSI inLab

CORSI DIGITAL Connect

CORSI SULLE TECNICHE DEI MATERIALI



Keep
in
touch

Sirona Digital Academy è il centro di formazione pensato per tutti i Professionisti del settore dentale per offrire formazione di alto valore qualitativo e dai contenuti innovativi. L'obiettivo di Sirona Digital Academy è quello di accompagnare gli utilizzatori e i non utilizzatori nel loro percorso di formazione e aggiornamento perchè possano sfruttare al meglio le nuove tecnologie e le innovazioni nel campo odontoiatrico e odontotecnico.

È dedicata a tutti coloro che intendono approfondire le proprie competenze nell'ambito dei sistemi digitali in un ambiente dove poter sperimentare, confrontarsi e dialogare con il supporto costante di Trainer certificati Sirona.



NUOVI CALENDARI E NUOVI CORSI SU WWW.SIRONATIMES.IT

I corsi della Sirona Digital Academy si svolgono nelle sedi Sirona di VERONA, ROMA e MILANO

VERONA

Sirona Dental Systems s.r.l.
Via E. Fermi 22 - 37136 (VR)

ROMA

Sirona filiale Roma
V.le L. Schiavonetti 270 ingresso C - 00173 (RM)

MILANO

Sirona filiale di Milano
Via Milanese 20 - 20099 Sesto san Giovanni (MI)

Tel. 045/82.81.803 - formazione@sirona.it

Heraeus Kulzer acquisisce l'azienda italiana EGS Srl



L'azienda tedesca Heraeus Kulzer GmbH rafforza la sua competenza in ambito di software e amplia il suo portafoglio prodotti della protesi digitale. In data 1 Ottobre 2014 Heraeus Kulzer ha acquisito la società italiana Enhanced Geometry Solutions (EGS Srl). EGS è un'azienda che opera nel settore CAD/CAM, riconosciuta per la sua avanzata tecnologia 3D e per il suo know-how, destinato al mercato OEM.

Con sede in Bologna, EGS distribuisce le sue tecnologie in tutto il mondo. Grazie a oltre 15 anni di esperienza nel settore CAD/CAM, EGS fornisce strumenti digitali per l'intero processo di scansione, modellazione e progettazione, inclusi scanner 3D e software CAD. A fianco al suo focus dentale, EGS offre soluzioni digitali in aree come l'aerospaziale, l'automotive, prodotti di consumo e sport.

Heraeus Kulzer, con sede in Hanau, Germania, supporta in tutto il mondo dentisti ed odontotecnici con una vasta gamma di prodotti per la tecnica digitale e per quella tradizionale. Con il suo sistema CAD/CAM cara, Heraeus Kulzer offre una

soluzione per l'intero processo nella protesi digitale. La gamma di indicazioni nei centri di produzione cara abbraccia sia le lavorazioni fresate o sinterizzate di ponti e corone che sovrastrutture implantari e abutment.

Come parte di Mitsui Chemicals Inc., in Tokyo, Heraeus Kulzer espande continuamente il business internazionale del gruppo nell'ambito della salute.

L'apertura di nuovi mercati.

Con l'accorpamento di EGS, Heraeus Kulzer rafforza la sua competenza nel software ed estende il suo portafoglio digitale.

"Gli specialisti di EGS hanno un eccellente know-how nella crescente esigenza di digitalizzazione della catena del valore dentale", afferma il Dr. Andreas Bacher, a capo della Divisione Digital Services di Heraeus Kulzer GmbH.

"I nostri clienti beneficeranno di un maggior sviluppo di prodotti e servizi.

EGS amplia e completa la nostra gamma del sistema CAD/CAM cara con software easy-to-use e scanner a prezzi interessanti.

Questo ci permette di aprirci a nuovi mercati nella protesi digitale per stimolare la nostra crescita".

Emidio Cennerilli, CEO EGS, è anch'egli convinto:

"La competenza e le linee di prodotti di Heraeus Kulzer e di EGS si completano a vicenda in modo ideale.

I nostri clienti nei laboratori odontotecnici beneficeranno notevolmente dalla collaborazione dei vari team di specialisti.

Siamo certi che i bagagli culturali di entrambe le società promuoveranno una forte collaborazione che porterà all'espansione del comune portafoglio prodotti nel crescente mercato dentale digitale".

EGS continuerà ad operare in modo indipendente e pertanto le persone di riferimento e le offerte ai clienti da parte di EGS rimarranno gli stessi.

Heraeus Kulzer Srl
Tel. 02.2100941
www.heraeus-kulzer.it

biomed
biomed implant company



www.biomedimplant.com

 **NIBA**
FORNITURE DENTALI s.r.l.
implant division

distributore esclusivo per l'Italia

Via Nazionale, 294
64020 Bellante (TE) - Italy
Tel. +39 0861 611028 r.a.
info@nibafd.com

l'implantologia secondo Biomed: prodotti "swiss quality made" a prezzi accessibili

Compatta, rigida e versatile, Abacus presenta la nuova fresatrice



ABACUS presenta la nuova fresatrice a 5 assi Modello D15, compatta, rigida e versatile, capace di lavorare tutti i materiali dentali necessari allo studio ed al laboratorio. Questa nuova tecnologia rappresenta un gioiello di meccanica di precisione ed è ideale per ponti, corone, applicazioni

implantari, come ponti su impianti, toronto bridge, barre su impianti ecc., ma anche per la realizzazione di dime chirurgiche, modelli per ortodonzia (mascherine invisibili), modelli di posizione con monconi sfilabili (per le necessità di scansione intraorale) e ricostruzioni ossee.

La D15 si presenta in una elegantissima versione desktop, bella fuori e robusta dentro. Compatta ed ergonomica, è facilmente collocabile in qualsiasi spazio o sul mobile dedicato, pesa 120 Kg ed è caratterizzata da un'estrema rigidità.

Particolare cura è stata posta nella realizzazione delle movimentazioni degli assi utilizzando motori servo assistiti, meccaniche a gioco zero di grande qualità, controlli estremamente raffinati, tutto per garantire la tenuta delle tol-

leranze nel tempo e l'estrema fluidità dei movimenti; peculiarità indispensabili per le applicazioni implantari.

Questa nuova fresatrice è equipaggiata da un elettromandrino ad alta frequenza con potenza di 1.3 Kw e velocità di rotazione fino a 60.000 g/m e cambio utensile automatico. Inoltre è dotata di un PC di gestione con il programma di pilotaggio in grado di tenere sotto controllo le ore di utilizzo degli utensili, come anche di sostituire automaticamente l'utensile che ha raggiunto il limite di usura e di rilevarne la rottura.

La nuova D15 è in grado di lavorare sia a secco che con lubrificazione, quindi consente di fresare agevolmente cere, PMMA, zirconia, titanio, cromo-cobalto, disilicato di litio, materiali vetro-ceramici, peek, ecc. acquistabili liberamente

da qualsiasi fornitore.

La fresatrice D15 viene fornita completa di uno speciale software CAM, Mayka Dental, molto semplice ed intuitivo, capace di produrre strutture dentali senza limiti, fino a 50 elementi su un disco, in modo affidabile, veloce e aperto per lavorare con tutti i CAD 3D e gli scanner 3D grazie al file aperto STL.

Il prezzo di lancio della D15 è sorprendente e non ha termini di paragone rispetto a qualsiasi altra fresatrice della stessa classe.

Distributore Nazionale:
ABACUS Sistemi CAD CAM Srl
Tel. 0523.590640
www.cadcamdentale.abacus.it

Stanco delle solite soluzioni implantari?

Arriva Neodent!



Da oltre 20 anni,
Eccellenza e Innovazione al servizio
 dei Professionisti e dei loro Pazienti.

NEODENT®
 ECCELLENZA E INNOVAZIONE

1.2 Informazione Office Neodent (SME in attività)
 3. Marche CE, France (A), Brazil (L), USA (S), Austria (P),
 50020 20 di S. - Selling System associated with dental implants
 dental implants (see: Impl Dent. 2007; 13(2): 434-437)
 4. BMC Materials for Dental Implants 2012, Submission: Biomaterials Group
 5. Latin America in Brazil for Dental Implants, First Addressed and Considered
 Quindt Surgery 2012, Witsouth Research Group, Inc.

L'azienda OrthoPiù è il nuovo distributore esclusivo Forestadent

Dal 1° agosto 2014 c'è un grande cambiamento nel panorama ortodontico: il famoso produttore tedesco Forestadent GmbH annuncia il nuovo distributore esclusivo per il mercato italiano. L'azienda scelta è la OrthoPiù Srl di Pavia, un'azienda giovane e dinamica guidata dall'esperienza storica della famiglia Pastore. In questi anni si sono molto impegnati nell'organizzare una rete distributiva su tutto il territorio italiano e, collaborando con responsabili vendita qualificati e importanti distributori, sono in grado oggi di promuovere sia la linea di prodotti per il laboratorio ortodontico che quella per lo studio. L'impegno dell'azienda è concentrato a proporre il brand Forestadent, riconosciuto nel mondo per l'eccellente qualità



dei prodotti; la collaborazione con stimati professionisti ha consentito di organizzare corsi formativi su diversi argomenti come: la tecnica linguale semplificata utilizzando gli attacchi 2D, la filosofia self-ligating con i brackets della famiglia Quick (includendo il nuovissimo

TruKlear in ceramica: primo attacco autolegante sul mercato completamente estetico e anallergico) oltre ai corsi in programma per i tecnici con particolare attenzione ai nuovi materiali per il laboratorio. Abbiamo chiesto a Dario Pastore, amministratore di

OrthoPiù, cosa comporta questo cambiamento:

“per la nostra azienda diventare distributori esclusivi Forestadent significa aver raggiunto un importantissimo traguardo.

Questa nuova partnership ci permette senza dubbio di offrire alla clientela quanto di meglio sia disponibile sul mercato, oltre all'attenzione sempre rivolta al servizio e all'assistenza ai clienti durante e post vendita”.

Per tutte le informazioni tecniche, commerciali e i corsi, segnaliamo di visitare il sito ufficiale www.orthopiu.it o www.forestadent.it

OrthoPiù srl

Viale Libertà, 14/e - 27100 Pavia

Tel. 0382.23267 Fax 0382.307188

info@orthopiu.it - www.orthopiu.it

Il nuovo perno cavo unico, rivoluzionario

TECHOLE
One step fiber post



Sterilizzato!



TECHOLE astuccio bianco:
blister da 6 perni in silice
STERILIZZATI a RAGGI GAMMA
Misura: S

TECHOLE astuccio nero:
blister da 6 perni in carbonio
STERILIZZATI a RAGGI GAMMA
Misura: S



ISASAN Srl
Via Bellini, 17 - 22070 Rovello Porro (CO)
Tel. 02 96754179 Fax 02 96754190
www.isasan.com - info@isasan.com

isasan

Vuoi rilanciare la tua professione? Ora puoi farlo con LTS!

LTS è un'Associazione (www.latuasalute.net) attiva in tutti i settori della sanità, con particolare cura del settore odontoiatrico, che si prefigge di ridare energia, promuovere e "rivitalizzare" gli studi odontoiatrici già esistenti sul territorio, senza spogliarli della loro identità, ma supportandoli per riorganizzarsi, ristrutturare e consolidare la propria immagine, garantendo la **canalizzazione di oltre 50.000 pazienti**. L'Associazione si sviluppa con lo scopo di creare un network che metta in contatto Paziente e Medico, offrendo servizi che mirino a porre il Paziente associato in condizione di essere *al centro di se stesso e della propria salute*. Le strutture sanitarie associate (**LTS Point**) ottengono una canalizzazione dei pazienti grazie alla pubblicità del network attraverso i principali media (giornali, rivisti, tv), gli stand commerciali LTS e la distribuzione delle LTS card presso Aziende ed Enti nazionali.

ste, tv), gli stand commerciali LTS e la distribuzione delle LTS card presso Aziende ed Enti nazionali.

A chi è rivolto il progetto?

Il progetto è rivolto agli odontoiatri e ai medici specialisti, che si associano mediante il pagamento di una quota annuale, e ai pazienti, che vengono dotati di una LTS card attraverso la quale usufruiscono di particolari benefit presso gli studi associati.

Perché associarsi?

Le strutture odontoiatriche associate con **solo 3,40 € al giorno** potranno usufruire di:

- Canalizzazione di oltre 50.000 potenziali pazienti su scala nazionale
- Promozione della propria attività mediante campagne pubblicitarie attraverso i principali mezzi di comunicazione
- Dotazione di una piattaforma gestionale odontoiatrica



Fabrizio Orsini presidente LTS e Valentina Saba vice presidente LTS

- Scontistica sui prezzi di acquisto di materiali di consumo ed implantologici, beneficiando di un canale privilegiato con i principali fornitori di materiale sanitario associati ad LTS
- Scontistica sui prezzi di acquisto di attrezzature odontoiatriche (Ortopantomografo, unità Cone Beam, riuniti dentali etc).
- Scontistica sui laboratori odontotecnici associati ad LTS
- Geolocalizzazione sul territorio degli LTS point → ogni struttura avrà la sua competenza territoriale.

Quali sono i progetti di svi-

luppo?

LTS ha obiettivi di espansione ampi, determinati a creare **un network sanitario solido su base nazionale**, che coinvolga non soltanto gli studi odontoiatrici, ma anche tutte le branche della medicina, associando e accogliendo nel progetto strutture mediche poli-specialistiche.

Associazione La Tua Salute
Tel. 06.87693087
info@latuasalute.net
www.latuasalute.net



LEFFE - BERGAMO

Tel. 035.73.18.95 - Tel. 346.89.16.544

- SHOWROOM APERTO ANCHE IL SABATO E LA DOMENICA PREVIO APPUNTAMENTO
- REALIZZIAMO STUDI CHIAVI IN MANO
Dalla progettazione alla fornitura completa

NEL NOSTRO SITO WEB VIDEO DI PRESENTAZIONE RIUNITO E LISTINO ATTREZZATURE COMPLETO

www.lineadirettamed.com



NEW Line.up

5 cordoni a fibre ottiche, ablatore con 5 punte, sistema di endoscopia (monitor 15" e telecamera endorale)

euro
5.990



NEW eco.Line

5 cordoni a fibre ottiche, ablatore in dotazione con 5 punte, bacinella rimovibile in vetro temperato

euro
4.590



SEGUICI per tutte le nostre offerte

Il design implantare come guida per una implantologia semplice e di successo

L'evoluzione dell'implantologia è sempre più mirata ad una semplificazione della tecnica chirurgico protesica, ad un contenimento dei costi e ad una riduzione delle dimensioni della macro geometria implantare.

Per l'odontoiatra è indispensabile conoscere la biologia dei tessuti ossei e molli per implantarli in modo tale da poter riconoscere, tra i numerosissimi sistemi, quale di questi effettivamente riesce ad attivare tutte le fasi che compongono il processo di osteo integrazione con la formazione di tessuto osteonico bio meccanicamente valido capace di sostenere nel tempo la papilla ed evitare la malattia perimplantare.

Tale processo avviene unicamente con la perfetta integrazione tra le funzioni della micro e della macro geometria in associazione alla tecnica chirurgica utilizzata.

Il problema delle perimplantiti, molto frequenti con la macro geometria tradizionale a vite, sta dimostrando come esistano dei problemi di ingegneria biomedica non risolti che possono generare infezioni locali e sistemiche (malattia focale) con una prevalenza molto elevata (fino al



56% in alcune statistiche). Ciò dipende dalla formazione di tessuto osseo strutturalmente carente parzialmente funzionale e dal modulo crestale che a causa dei micro movimenti e del micro gap (secondari alla presenza della vite e da strutture coniche al di sopra dei 4 gradi) non è in grado di impedire il passaggio batterico e il riassorbimento osseo.

Dal 1980 è a disposizione degli odontoiatri una macro geometria a plateau che permette all'interno delle camere di guarigione, una osteogenesi direttiva (Davies J.E.) a partenza dalla superficie con la formazione di tessuto osseo haversiano bio meccanicamente valido e al momento del carico.

Distribuisce le forze su di

un'area funzionale (Muftu S. Northeastern University) compressiva molto estesa in grado di funzionalizzare l'osso in relazione alle specifiche forze incidenti sulla protesi. Il modulo crestale è formato da tre componenti la spalla convergente, la connessione conometrica pura e la base emisferica della protesi che insieme impediscono il passaggio batterico (Dibart S. JOMI) e contribuiscono al mantenimento della ampiezza biologica nel tempo.

Solo dopo la conferma di numerosi studi scientifici e di valutazioni cliniche sia a Boston che in sedi universitarie come "Sapienza" di Roma, la casa implantare Bicon, ha valutato la possibilità di ridurre le dimensioni degli impianti che da 14 mm sono ormai ar-

rivati a 5 mm di lunghezza e ha portato alla eliminazione dal commercio delle dimensioni più lunghe.

La Scelta rimane tra diametri e lunghezze (8,6,5) precisamente studiati che semplificano enormemente l'attività implantoprotesica e permettono di ampliare le indicazioni cliniche e curare un maggior numero di pazienti.

La stabilità nei risultati documentata negli anni, la marginale incidenza della malattia perimplantare (spesso secondaria ad un atto clinico non conforme al protocollo) dimostra la fisiologica integrazione della fixture nei tessuti del cavo orale, obiettivo primario da perseguire in uno studio odontoiatrico per ottenere una implantologia semplice ed efficiente.

*Prof. Andrea Cicconetti
UOC Chirurgia Orale
"Sapienza" Roma"*

Bicon Italia srl
Via Dante Alighieri, 19
04012 Cisterna Di Latina (LT)
Tel. 06.9682293
www.bicon.it



Rilassati: prenditi cura dei tuoi pazienti, W&H si preoccupa del tuo sistema di sterilizzazione

- ✓ Servizio ALL-Inclusive
- ✓ Nessuna preoccupazione, nessun costo aggiuntivo
- ✓ Servizio di sterilizzazione continuo
- ✓ Noleggio operativo

PEOPLE HAVE PRIORITY





L'UNICO SISTEMA DI STERILIZZAZIONE ALL INCLUSIVE



L'unico sistema di sterilizzazione all-inclusive che consente al dentista la gestione ottimale del servizio di sterilizzazione ad un costo fisso mensile

Con W&H sei sempre pronto!



euso✓

W&H Italia S.r.l. Via Bolgara, 2
24060 Brusaporto (BG) - Italia
t +39 035 6663911
office.it@wh.com - wh.com



Le nuove linee implantari Bio Implant

Bio Implant è lieta di presentare i nuovi impianti ad esagono interno **Core V2 e K-Core V2**, dove il termine "V2" sancisce il passaggio dalla storica ed affi-

dabile linea ad esagono interno Core e K-Core ad una linea rivista in chiave moderna che incontra le necessità attuali di Odontoiatri e Odontotecnici, facilitando ed ampliando notevolmente la scelta delle componenti protesiche e implantari. Core V2 e K-Core V2 sono disponibili in diametri variabili e incrementali con la medesima piattaforma per consentire l'intercambiabilità delle componenti protesiche. Bio Implant con le nuove linee V2 ha introdotto **2 nuovi diametri**: \varnothing 3,5 per il Core V2 e \varnothing 3,8

per il K-Core V2, così da permettere al clinico una maggiore possibilità di scelta durante il piano di trattamento.

- **Nuovo packaging** completamente rinnovato
- **Inserimento dell'impianto semplificato dall'utilizzo dell'avvitatore diretto** che ne facilita il prelevamento e l'inserimento nel sito implantare.
- **Tre superfici**: Classic (collo lucido), TDE (doppia acidificazione completa) e Simple (senza trattamento di superficie).
- **Componenti protesiche in-**

tercambiabili e con **tre diversi profili** di emergenza con codifica colore: Narrow (marrone), Regular (giallo) e Wide (verde).

Disponibili da dicembre

Kristal srl
Via F.lli Rosselli, 64
20090 Trezzano sul Naviglio (MI)
Tel. 02.4453401
Fax 02.48408305
info@kristalsrl.net
www.kristalsrl.net

Migliorare la comunicazione con i Pazienti per aumentare il fatturato



Implantologia	+12%
Sbiancamento	+23%
Ortodonzia adulti	+34%
Filler	+40%

Far conoscere nel dettaglio ai propri Pazienti tutti i servizi ed i prodotti offerti, evidenziando

la professionalità dello Studio, consente di avere un sicuro ritorno sia in termini di imma-

gine che a livello economico. Gli Studi che adottano questa politica di informazione/promozione hanno visto crescere in maniera esponenziale le richieste da parte dei Pazienti con un **incremento certo del fatturato**. In questo senso la sala d'attesa rappresenta un punto nevralgico dello Studio e strategico per la **Comunicazione**. Il **Nuovo VIDEOTHRON**, con l'esperienza maturata dalle oltre 400 installazioni negli ultimi 10 anni e sfruttando le più moderne tecnologie, pre-

senta ora una nuova Soluzione Digital Signage ancora più potente ed evoluta per creare uno straordinario punto di informazione e di intrattenimento in sala d'attesa.

Con le funzionalità rinnovate del **Nuovo VIDEOTHRON** lo Studio ha la possibilità di effettuare implementazioni ed aggiornamenti in modo facile e veloce, anche quotidianamente (staff, curriculum, corsi di specializzazione, nuove convenzioni, promozioni, messaggi,...) creandoli sul

NUOVI

PIU' PERSONALIZZABILE

PIU' COMPATTO

PIU' SOCIAL

VIDEOTHRON
 La nuova comunicazione in sala d'attesa

Crea i tuoi contenuti dal PC e gestiscili dall'APP per Smartphone, Tablet e Mac.

Vedi in tempo reale su VIDEOTHRON i post e le immagini che hai caricato sui Social Network.

orangevolution
 information technology solutions
 Tel. 0331-45.56.13 (r.a)
 info@videothron.it
 www.videothron.it

PC, gestendoli anche dall'APP per **Smartphone, Tablet e Mac** e visualizzandoli immediatamente sul proprio Monitor/TV in sala d'attesa.

Inoltre la possibilità di visualizzare automaticamente i propri post pubblicati su **Facebook, Twitter e Instagram** rende ancora più dinamico il **Nuovo VIDEOTHRON**, che già propone le news aggiornate in

tempo reale (in collaborazione con Agenzia Giornalistica Italia) ed il meteo locale (in collaborazione con 3BMeteo). Maggiori informazioni sono disponibili sul sito

www.videothron.it con un video-demo delle funzionalità di **VIDEOTHRON**, la Carta dei Servizi Multimediale pre-caricata e scaricabile gratuitamente ed i contenuti che

saranno visualizzati in sala d'attesa: video, immagini e messaggi nelle diverse aree del Monitor/TV dello Studio.

Orange Evolution
Tel. 0331.455613 (r.a.)
info@videothron.it
www.videothron.it

Ammissione a Medicina: è ora di pensarci, con Alpha Test

Una gamma di strumenti di studio versatili e mirati, già scelti dall'84% degli ammessi a Medicina



Per prepararsi al test di Medicina e Odontoiatria della prossima primavera è consigliabile iniziare a studiare per tempo, senza aspettare le ultime settimane.

Alpha Test, da più di 25 anni leader nel settore, propone **libri, corsi e servizi on line** per prepararsi efficacemente. A gennaio partono i nuovi **corsi in 34 città italiane:**

fino a **80 ore** di lezione **compatibili con gli impegni scolastici**, condotte da docenti specializzati nella didattica per i test di ammissione. Per coloro che – come molti coetanei – intendono avvantaggiarsi **anticipando lo studio**, è ancora possibile iscriversi al corso da **100 ore** partito a fine ottobre in **25 sedi**.

In attesa di notizie certe sull'ammissione a Medicina e Odontoiatria, Alpha Test garantisce ai suoi corsisti **l'aggiornamento del programma didattico** alle eventuali novità introdotte dal Ministero; inoltre, qualora venisse deciso con decreto di non effettuare una selezione, o di effettuarla senza ricorrere a prove a test, **Alpha Test rimborserà** i corsisti che sceglieranno di ritirarsi.

Oltre ai corsi in aula e agli appositi **manuali ed eserciziari** – scelti da 8 studenti su 10 – è disponibile **Alpha Test Academy**, ambiente online di assistenza personalizzata allo studio per prepararsi come e quando si vuole, su computer o tablet. Il sistema segue i

progressi dello studente, offre migliaia di video-lezioni e consente di partecipare a gruppi di studio in linea diretta con i docenti Alpha Test.

Su www.alphatestacademy.it è disponibile la demo gratuita. Sono previsti sconti riservati a chi si iscrive a un corso o possiede un libro Alpha Test.

Per informazioni su corsi, libri e Academy:
numero verde 800-017326
www.alphatest.it



Centro riparazioni manipoleria
attivo in europa dal 1989

CENTRO RIPARAZIONE MANIPOLI



**RIPARIAMO MANIPOLI
DI TUTTE LE
MARCHE E MODELLI**

Servizi

- ▶ BA offre una vasta scelta di riparazioni utilizzando ricambi originali BA con ottimo rapporto qualità/prezzo.
- ▶ Vasto assortimento di pezzi di ricambio che permette, nella maggior parte dei casi, di riparare turbine, contrangoli, manipoli, il giorno stesso dell'arrivo o dell'accettazione del preventivo.
- ▶ Preventivi gratuiti e senza impegno.
- ▶ Per l'acquisto di un nuovo manipolo la preghiamo di contattarci per ricevere la nostra migliore offerta.
- ▶ Consulenza tecnica gratuita.
- ▶ Servizio di corriere per ritiro e consegna manipoli.
- ▶ Assicurazione trasporto manipoli gratuita.
- ▶ Pulizia condotti acqua gratuita.

Per info
☎ 800.915.666

www.bainternational.it

Ba International - Via Saragat 5,
40026 Imola (BO) - Italia
info@bainternational.it

NAPKIN BEC

Premi la NOVITÀ!



Per conoscere il distributore
più vicino a te chiama lo
0761.393 327

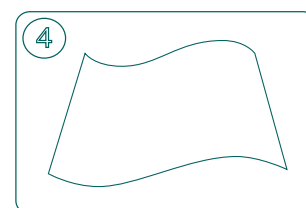
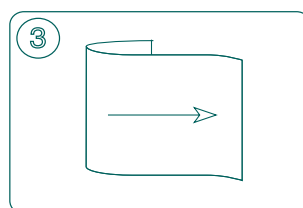
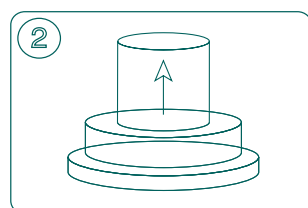
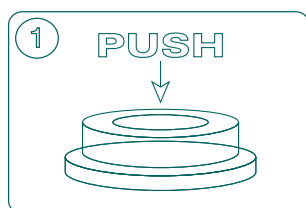
Sorprendi i tuoi pazienti con un omaggio utile e originale.

Napkin BeC, è una salvietta monouso, in viscosa naturale, 100% biodegradabile, adatta nelle situazioni in cui sia necessario pulire le mani, il viso o una qualsiasi superficie.

Cosa rende Napkin Bec diversa dalle altre salviette?

L'alta qualità e la robustezza rendono **Napkin BeC** una salvietta unica, ma la vera novità del prodotto risiede nel suo contenitore miniaturizzato dal formato compatto che racchiude anche il liquido igienizzante.

UNA SALVIETTA IN 4 MOSSE



Nonostante le dimensioni della salvietta siano di 20 x 22 cm, l'innovativa capsula di plastica riciclabile che la avvolge è di soli 4,3 x 1,4 cm!

Questa peculiarità rende **Napkin BeC** la più comoda e la meno ingombrante tra le salviette monouso in commercio.

Un piccolo utilissimo gadget, completamente personalizzabile, sia nel liquido che nell'etichetta, da consegnare ai pazienti per fidelizzarli e stimolare il passaparola.

INFODENT

Concessionario esclusivo per il settore dentale
Strada Teverina Km 3,600 - 01100 Viterbo (VT)
Tel. 0761.393.327 e-mail: napkinbec@bec.it

Distributore per la Sardegna:

Medix A.M.D. Srl
Via Garigliano, 12/A- 09122 Cagliari
Tel. 070 282284 Sig. Toni Manconi



Fotografa il QRCode
per vedere il video o digita:
dentalshow.it/it/
videopresentazione/napkin
per scaricare la brochure

Odontoiatria ed Ergonomia: le soluzioni intelligenti



Microscopio operatorio OPMI pico

In odontoiatria, il primo passo verso il mondo dell'ingrandimento avviene grazie ad un sistema ingrandente. Quest'ultimo può soddisfare lo scopo dell'operatore solo all'inizio dell'attività ma, rispetto ad un microscopio operatorio, risulta essere sicuramente

uno strumento che limita le opzioni di diagnosi e la qualità del risultato. La tecnologia dei microscopi operatori di ZEISS rende chiaramente visibili anche i minimi dettagli e le strutture fini, consentendo di visualizzare immagini ad alto contrasto e con colori natu-

rali. Inoltre, l'illuminazione evidenzia anche i percorsi più difficili, come i canali radicolari. Una migliore visione è la chiave per migliorare il risultato atteso dal paziente e, di conseguenza, la professionalità dello studio medico. La possibilità di visualizzare un dettaglio e di ingrandirlo fino a 30 volte utilizzando un commutatore d'ingrandimento (OPMI Pico e OPMI Move-na) oppure un sistema zoom (OPMI PROergo), vi consente un trattamento più efficiente ed efficace, di ottimizzare il flusso di lavoro e di visitare un maggior numero di pazienti, aumentando così la redditività del vostro studio. Un'ulteriore caratteristica fondamentale del microscopio operatorio è l'ergonomia: la posizione eretta impedisce un rapido affaticamento, consentendo una postura rilassata anche in caso di trattamenti di lunga durata. La possibilità di documentare i casi mediante fotografie e video grazie all'uso di sistemi di video-documentazione, vi consentirà d'interagire con i vostri pazienti. Visualizzate su monitor il caso e spiegate al vostro paziente come intendete eseguire il trattamento e quali saranno i risultati attesi. Avrete creato un più elevato livello di fiducia tra voi ed il vostro paziente mediante una conoscenza approfondita dei vantaggi della procedura. I microscopi operatori di ZEISS si integrano perfettamente in qualsiasi studio medico e possono essere combinati con una grande varietà di riuniti odontoiatrici di altri produttori. Provate la differenza. Restereete sorpresi.

Carl Zeiss spa con socio unico
Viale delle Industrie 20
20020 Arese
Tel. 02.93773634
Fax 02.93773301
marketing.czi@zeiss.com
www.zeiss.it

Una nuova era nella Chirurgia Odontoiatrica



We make it visible.

NOVITÀ

Le Associazioni Scientifiche sono su **infodent.it**

Finalmente le Associazioni Scientifiche hanno il loro spazio su Infodent.it per dare la giusta visibilità ad articoli su fisco, legge, corsi ed eventi, approfondimenti sulla professione odontoiatrica. Collegandoti a infodent.it/news-associazioni troverai tutte le anticipazioni dei nuovi contenuti disponibili sui siti ufficiali, così non perderai più un articolo sulla tua professione odontoiatrica.



ASSOCIAZIONI SCIENTIFICHE AD OGGI ON-LINE

[AIDI](http://www.aiditalia.it) www.aiditalia.it | [AIO](http://www.aio.it) www.aio.it | [AISO](http://www.aisoweb.it) www.aisoweb.it

[ANDI](http://www.andi.it) www.andi.it | [COI](http://www.cooperazioneodontoiatrica.eu) www.cooperazioneodontoiatrica.eu

[IDEA](http://www.assistenteidea.it) www.assistenteidea.it | [SICOI](http://www.sicoi.it) www.sicoi.it | [SIDO](http://www.sido.it) www.sido.it

[SIE](http://www.endodonzia.it) www.endodonzia.it | [UNID](http://www.unid.it) www.unid.it

Novità NSI: Full Pack

Innovazione, semplicità e originalità, queste sono le priorità di NSI per i suoi prodotti certificati e brevettati



Full pack New Maunt è un prodotto brevettato da NSI studiato e realizzato per semplificare la completa gestione dell'impianto bifasico in tutti i suoi componenti. NSI infatti, con questo particolare prodotto, da la possibilità di acquistare un impianto dentale completo di tutti i componenti protesici quali TRANSFER ANALOGO e ABUTMENT in una unica soluzione e con un unico prezzo. Il FULL PACK, oltre ad ergonomizzare il rapporto azienda-studio-laboratorio, risulta essere una pratica formula di fornitura economica, con l'obiettivo di rendere indipendente lo studio e il pazien-

te, evitando di "restare senza pezzi di ricambio". Con questo pacchetto completo il medico può decidere se utilizzare una tecnica di protesizzazione diretta o di trasferimento **senza costi aggiuntivi, rispetto al solito prezzo impianto moncone.**

In cosa consiste e come funziona

Con un solo elemento, che inizialmente viene utilizzato come maunter per l'inserimento della fixture, l'elemento NEW MAUNT, può essere sfruttato come transfer e analogo: come? Il particolare brevetto d'invenzione permette la separazione dei due elementi,

dando la possibilità al medico di poter rilevare immediatamente l'impronta, decidendo di procedere con un carico immediato o comunque di avere già a disposizione gli elementi per il laboratorio, moncone compreso. Inoltre il **New Maunt è utilizzato come scan abutment per le tecniche d'impronta digitale intraorale e per gli scanner da laboratorio.**

KIT Moncone MUA

Il Particolare moncone MUA, consiste in una robusta struttura che grazie al suo particolare **design brevettato** permette di compensare qual-

siasi inclinazione della fixture inserita nell'osso alveolare. Questo particolare elemento corredato da una parte calcabile e due viti di fissaggio di cui una con attacco sferico, permette al medico di poter effettuare ALL ON FOUR o ALL ON SIX in un'unica seduta.

Il KIT MUA permette infatti di applicare subito un provvisorio fisso avvitato o su attacchi sferici e contemporaneamente permette al laboratorio di procedere alla creazione della barra o protesi avvitata sul modello, ottenuto grazie all'immediata impronta rilevata tramite il NEW MAUNT compreso nel FULL PACK.

Oltre alla particolare combinazione KIT MUA e FULL PACK il moncone MUA può essere utilizzato anche nella semplice protesi fissa su impianti al fine di compensare particolari situazioni d'inclinazioni o occlusioni profonde.

NSI srl
Via Ferrari, 1
25022 Borgo San Giacomo (BS)
Tel. 335.360404 e 0376.671087
Info@nsimplant.it
www.nsimplant.it



BRACKET SELF-LIGATING QUICKLEAR

Scopri la famiglia di self-ligating Quick Forestadent

FORESTADENT
GERMAN PRECISION IN ORTHODONTICS

Ortho+
Ortodonzia

DISTRIBUTORE
FORESTADENT GMBH
ESCLUSIVO PER L'ITALIA

OrthoPiù S.r.l. Viale della Libertà, 14 - 27100 Pavia T. 0382.23267 F. 0382.307188 www.forestadent.it www.orthopiu.it

11 - 13 Giugno 2015, Chia (Cagliari)
Chia Laguna Resort (Cagliari), Sardegna

Focus on Dentistry

GIOVEDÌ 11 GIUGNO

- 3-steps-Technique - BOPT:
Francesca Vailati, Ignazio Loi
- Sessione Endodonzia:
Gary Glassman, Elisabetta Cotti
- Sessione Parodontologia:
Nitzan Bichacho, Gerhard Seeberger
- Corso Pratico di Odontoiatria Restaurativa:
Enrico Manca, Giacomo Derchi
- 18.30 - Cerimonia di Apertura

VENERDÌ 12 GIUGNO mattina

- **2° Simposio AIO - SIE:**
La clinica quotidiana in endodonzia: tecniche, materiali e accorgimenti utili.
Mario Lendini, Pio Bertani
- **1° Simposio AIO - SIDOC:**
L'odontoiatria conservativa negli ultimi trent'anni.
Approccio efp: la nuova sfida dell'odontoiatria adesiva
Francesco Mangani, Camillo D'Arcangelo
- **3° Simposio AIO - SIDO:**
Ortodonzia nel mondo: la disciplina ortodontica nell'esperienza transnazionale
Gian Pietro Farronato, Silvia Allegrini, Skander Ellouze
- **Simposio Internazionale**
Terapia Protetica nei pazienti anziani
Alex Mersel
- La connessione critica tra malattia parodontale e salute generale
P. Piero
- Le cellule staminali in Odontoiatria
Mariam Margvelashvili
- Una nuova tecnologia per l'anestesia odontoiatrica locale: anestesia locale a controllo computerizzato.
Mark Hochman

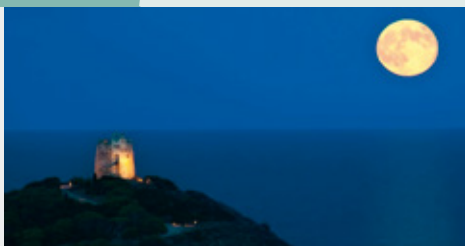
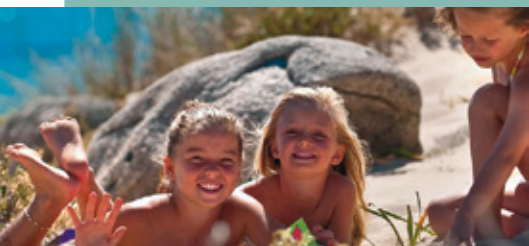
VENERDÌ 12 GIUGNO pomeriggio

CONGRESSO AIO

- **Pascal Magne**
Opzioni di trattamenti estetici ultraconservativi
- **Renato Cocconi**
Dalla microestetica del sorriso alla macroestetica del volto

SABATO 13 GIUGNO

- **Pascal Magne**
Restauro adesivi anteriori e posteriori
 - **Sessione Igienisti dentali ed Assistenti alla poltrona:**
Marta Botteon, Martina Scarazzato
- Tutti i corsi saranno accreditati ECM



Prima, durante e dopo il Congresso

Sono previste diverse attività collaterali al Congresso per offrire, con l'evento, anche un'occasione di relax nelle attrattive turistiche e naturalistiche oltre che le produzioni artigianali ed enogastronomiche del territorio.

Location

L'8° Congresso Internazionale AIO sarà organizzato presso Chia, affacciata su spiagge dalla fine sabbia dorata le cui dune, modellate dal vento, sono lambite da turchesi acque cristalline, tra le più famose dell'intera costa sud occidentale della Sardegna.
chialagunaresort.com

Networking

Occasione unica per Incontrare e discutere con colleghi provenienti da tutto il mondo!

Odontoiatria del futuro, AIO mette gli esperti mondiali a confronto

Nel 2015, a Chia, il 27° congresso scientifico AIO - Associazione Italiana Odontoiatri. Un ricco programma per l'8° evento internazionale!

Un confronto internazionale su formazione, aggiornamento ed etica, e naturalmente su tutti gli aspetti scientifici e tecnici dell'odontoiatria quali ortodonzia, conservativa, implantologia, con particolare attenzione agli aspetti funzionali dell'apparato stomatognatico, dalla mobilità dell'osso al dente. Così si presenta il 27° Congresso nazionale e 8° Internazionale dell'Associazione Italiana Odontoiatri dal titolo eloquente - Odontoiatria oltre i confini - che si svolgerà al Chia Laguna Resort dall'11 al 13 giugno 2015: un evento formativo ma anche "politico" di richiamo internazionale per l'odontoiatria italiana in una location spettacolare, a Chia (Cagliari), perla del Mediterraneo, con personaggi di punta dell'odontoiatria mondiale tra cui lo svizzero Pascal Magne (Università di Ginevra e del Minnesota), autore di oltre 200 pubblicazioni, protagonista sia venerdì del simposio internazionale sulle Novità in odontoiatria adesiva, sia sabato 12 giugno nella lettura magistrale d'inaugurazione della terza giornata di lavori. Ma saranno toccati altri argomenti, dalle cellule staminali all'anestesia computerizzata, dal 3D alle tecniche adesive. I quattro simposi pregressuali del giovedì, si caratterizzano come altrettanti confronti tra l'odontoiatria italiana e il meglio dell'odontoiatria internazionale: il primo è Dall'Odontoiatria restaurativa a quella riabilitativa: 3 Step & Bopt con Francesca Vailati (Ginevra) ed Ignazio Loi (Cagliari); in parallelo si parla di nuovi standard globali in Endodonzia con Gary Glassmann (Toronto, Oral Health Dental Journal) ed Elisabetta Cotti (Cagliari), rivalutazione del complesso trans-mucosale

nella riabilitazione implantare con Nitzan Bichacho (Hadassah Medical Campus Gerusalemme) e Gerhard Seiberger (Fédération Dentaire Internationale), più un aggiornamento in pedodonzia con Michael Ignelzi (University of California) e Claudia Caprioglio (Pavia). Un quinto simposio pregressuale, pratico, sarà tenuto dal sardo Enrico Manca e da Giacomo Derchi dell'Università di Genova in due moduli distinti e differenti (Protesi e conservativa). Venerdì 12 giugno è di scena il vero e proprio simposio internazionale, che fa dell'evento 2015 il più importante organizzato a livello internazionale in assoluto fin qui da AIO. Pazienti geriatrici, prevenzione, cellule staminali per la rigenerazione del tessuto, potenzialità dell'estetica ultraconservativa, estetica del sorriso e muscolo-funzionale: sono i temi oggetto di altrettante relazioni magistrali. Relazioneranno nell'ordine l'israeliano Alex Mersel (direttore programma di aggiornamento europeo FDI), l'americano P. Piero (Detroit, massima autorità per lo studio dei sistemi di pulizia dentale), Mariam Margvelashvili dell'Università di Tblisi, e infine, ultimo relatore del mattino, Mark Hochmann (New York University College of Dental Surgery) con una conferenza sulle nuove tecnologie Computer Controlled per prevedere e contenere il dolore con somministrazioni minime e mirate di anestetico. Nel pomeriggio sono in programma le due letture magistrali, chiave dell'evento, a cura di Pascal Magne per le opzioni di trattamento ultraconservative e di Renato Cocconi direttore del centro FACE-Odontosurgery di Parma per un excursus su micro e macro-estetica, dall'estetica

del sorriso a quella sostanziale muscolo-funzionale. Sabato 13 giugno, con la lettura magistrale su Restauri adesivi Anteriori e Posteriori, Pascal Magne inaugurerà anche il simposio internazionale, che sarà seguito dalla sessione per igienisti dentali sulle strategie di comunicazione avanzate con i pazienti e nel team odontoiatrico. «Gettare uno sguardo oltre i confini nazionali per un odontoiatra vuol dire saper vedere cosa offre il progresso ma anche guardare al presente, ai paesi in crisi, all'impoverimento di intere società che hanno bisogno di tecnologia per ottenere con risorse limitate il meglio che oggi l'odontoiatria può dare. Per questo il XXVII congresso AIO oscilla continuamente tra due imperativi, sostenibilità e qualità. Associazione Italiana Odontoiatri, che è sindacato e provider di formazione insieme, ha voluto che su temi non lontani dalle grandi scelte politiche relazionino relatori di rango mondiale come Magne e Vailati, e ha volentieri fatto in modo - grazie a SIDOC, SIE e SIDO - che nei simposi italiani si parli di conservativa, endodonzia e ortodonzia». Lui sottolinea come nei tre simposi con altrettante società scientifiche - attesi nella stessa giornata clou di venerdì 12 - non si perderà di vista in particolare un obiettivo: «per dirla in una sola frase, come soddisfare il paziente conservando i suoi denti».

Per informazioni ulteriori sull'evento visitate il sito www.aio.it. AIO consiglia di entrare subito dalla porta principale nel mondo di Chia Laguna cliccando e iscrivendosi dal neonato sito congressuale: <http://congress2015.aio.it/>



PASTELLI
Passione italiana dal 1929

Tecnologia,
praticità,
eleganza
in un unico
stile. il Tuo.

*Modello Parigi.
Imitato in tutto il mondo*

Chi sceglie di indossare un capo Pastelli desidera trasmettere eleganza e sicurezza, garantendosi comodità e confort, scegliendo lo stile più personale all'interno di una gamma di modelli infinita realizzata con tessuti praticamente indistruttibili.

Chi sceglie Pastelli fa sempre una scelta conveniente.



www.pastelli.com

NXR

Dopo il successo di **Asako**, Techim Group è orgogliosa di presentare **NXR**, un nuovissimo materiale termoplastico dalle capacità rivoluzionarie.



NXR nasce dal desiderio di offrire una valida alternativa sia a coloro che preferirebbero non utilizzare la protesi fissa, sia a tutti coloro che si sono scoperti allergici alle protesi in acrilico, in virtù della sua eccellente biocompatibilità, rivelandosi inoltre un ottimo sostituto di scheletrati.



NXR è infatti un prodotto 100% anallergico che, essendo totalmente privo di nylon, non assorbe liquidi né odori sgradevoli, non si altera il colore nel tempo ma rimane traslucido e brillante, garantendo una performance confortevole per tutto l'arco della giornata.



Techim Group S.r.l.

Via M. Grappa, 32 - 20020 Arese (MI)
Tel. +39 02.935.81.452 r.a.
Fax. +39 02.938.57.70
www.techimgroup.com
info@techimgroup.com

➤ OFFRO COLLABORAZIONE

- Assistente alla poltrona referenziata con esperienza pluriennale in chirurgia, implantologia, conservativa, endodonzia, ortodonzia, sterilizzazione, offre la propria collaborazione part time in Milano. Tel. 393.4517400
- Dentista esperto offre collaborazione e direzione sanitaria a studi dentistici in Lombardia e Piemonte. Tel. 02.2827426 - 389.4606337
- Dottoressa offre collaborazione zone Varese, Mi, Pv, No e province in igiene dentale e prevenzione, esperienza pluriennale in trattamento non chirurgico della malattia parodontale. Tel. 333.3219781
- Dottoressa ortodontista, decennale esperienza, offre collaborazione presso studi dentistici. Telefonare al 347.9841434
- Giovane odontoiatra con discreta esperienza cerca studio/clinica per collaborazioni in igiene, conservativa, endodonzia, pedodonzia, parodontologia e chirurgia estrattiva nelle province di Milano/Pavia/Piacenza/Lodi/Alessandria. Si garantisce l'uso di sistemi ingrandenti, grande professionalità e capacità di relazionarsi con il paziente. Tel. 340.8916792
- Igienista Dentale (Friuli-Venezia Giulia) laureata nel 2009 all'università degli studi dell'Aquila, offre collaborazione presso studi odontoiatrici a Gorizia, Udine e Trieste. Laurea a pieni voti, espe-

rienza nel pubblico e privato. Massima serietà, ottima gestione, esperienza di 3 anni.

Tel. 331.3294834

- Igienista dentale offre collaborazione presso studi dentistici a Milano e hinterland. Massima serietà e professionalità. Tel. 340.3080638

- Igienista precisa, seria e professionale, con buone capacità di comunicazione, totale autonomia nella gestione dei pazienti, offre collaborazione nella provincia di Padova, Treviso, Venezia, Vicenza. In possesso di p. iva rc professionale. Disponibilità immediata Tel. 347.1575001

- Implantologo direttore sanitario doppia iscrizione offresi Lombardia e Veneto. Tel. 377.5070440

- Medico chirurgo odontoiatra, 20 anni di specializzazione in ortodonzia, offre la propria collaborazione presso studi di colleghi nel Veneto e in Friuli Venezia Giulia. Telefonare al 349.3100886

- Medico Dentista di Milano offre collaborazione in ogni branca e direzione sanitaria. Oppure rileva studi avviati o acquista quote societarie. Altrimenti disponibile ad apertura nuovi studi nel nord. Tel. 342.1494214

- Medico odontoiatra con esperienza offre collaborazione e direzione sanitaria presso studi dentistici o centri polispecialistici zone Piemonte e Lombardia. Telefonare al 340.6848463

• **Medico odontoiatra offre collaborazione in**

tutte le branche e direzione sanitaria.

ilverrebbe anche studi avviati. Quote societarie.

Disponibile ad aprire nuove strutture.

Tel. 342.1494214

- Odontoiatra con comprovata esperienza in tutte le branche odontoiatriche, numerosi corsi biennali in protesi, gnatologia, master in endodonzia, conservativa. Ottima esperienza in protesi fissa e mobile, chirurgia estrattiva, cerca collaborazione e/o direzione sanitaria. Per contatti 347.1575001.

- Odontoiatra laureata con lode nel 2010 offre collaborazione in igiene, conservativa (uso della diga e sistemi ingrandenti), endodonzia NiTi, chirurgia estrattiva, protesi, pedodonzia in Lombardia. Esperienza quadriennale in strutture pubbliche e private. Massima serietà, CV su richiesta. Tel. 320.0485075

- Ortodonzia: esperienza 12 anni, privata e ospedaliera (certificata), odontoiatra offre collaborazione Veneto. Telefonare al 328.1696300

- Ortognatodonzista con esperienza decennale offresi per collaborazione seria e continuativa in Friuli Venezia Giulia e Veneto. Tel. 347.9820782

- Segretaria e /o assistente alla poltrona, decennale esperienza con capacità gestionali e amministrative, in possesso di attestato Andi di Como, offre seria collaborazione presso studi zona Monza e Brianza. Tel. 349.0847037

> CERCO COLLABORAZIONE

- Centro Odontoiatrico Dental Clinic Vigliani sito in Torino, cerca Odontoiatra con esperienza pluriennale in conservativa, endodonzia, protesi e chirurgia e dotato di buone capacità relazionali, motivato all'utilizzo di occhiali ingrandenti. Tel. 011.6069420
- Lo studio dentistico Odontoiatria Trentina sede di Tione cerca una collaborazione continuativa per Trento - Tione - Cles e Scurelle con Igienista Dentale laureata, con disponibilità da 1 a 3 giornate lavorative, eventualmente anche su più sedi. Si invitano i candidati a contattare lo studio allo 0461.1750550 e ad inviare il proprio CV, la selezione avverrà previo colloquio. Referente del Personale Dott.ssa Segata
- Lo Studio Odontoiatrico Metz cerca Dottoressa laureata in odontoiatria e protesi con esperienza prevalentemente in endodonzia e conservativa. Si richiede ottime capacità di relazioni interpersonali e comunicative.

Inviare C.V. a
studio.metz@yahoo.it

> OFFRO ATTIVITÀ

- Cedesi studio dentistico sito a Barbariga (BS), trentennale (per pensionamento) a norma, doppio bagno completo di attrezzature. Affitto locale. Tel. 338.5857965
- Cedesi studio odontoiatrico con attività trentennale, due riuniti, sito in Cesano Maderno. Contattare il 0362.508418
- Cedesi studio odontoiatrico in Ovada (AL), 2 unità operative, sala attesa, ufficio sala macchine, reception, sterilizzazione, bagno, ripostiglio, muri di proprietà. Tel. 347.2801514
- **Cedesi studio odontoiatrico presente sul territorio da 30 anni, in provincia di Milano. Interessante proposta per giovane odontoiatra. Ottima posizione servito da metropolitano. Tel. 335.6575981**
- Cedesi, causa trasferimento, Studio Dentistico in zona Legnano dotato di 2 sale operative, di cui una attualmente adibita a zona sterilizzazione. Lo

studio è attivo dal 1998 non ha spese condominiali ed è situato al piano terra, totalmente privo di barriere architettoniche. Per informazioni chiamare 333.9405910

- Cedo studio monospecialistico, riqualificato, presente da oltre 30 anni, con pazientela medio alta (oltre 400 richiami). Presente igienista con pazienti propri. Fatturato comunicabile solo de visu a interessati. Sito in Milano Porta Vittoria, dotato di 2 poltrone, sala sterilizzazione, spogliatoio, banco ritocchi, bagno, sala d'aspetto e reception. Al piano rialzato di stabile d'epoca con doppia esposizione, gode di ottima visibilità, facilmente incrementabile (attualmente no targa). Si valuta cessione o locazione operativa Convenzioni Unisalute, ProntoCare, Previmedical. Tel. 333.8358589
- Milano, piazzale Lotto affitto una sala operativa attrezzata a collega con clientela propria per 1 o più giorni a settimana. Tel. 340.8215733
- Offro possibilità di affitto 1/2 unità operative

GIORGIA 2009 ONLUS CERCA:

Medici Odontoiatri ed Odontotecnici disponibili ad effettuare missioni umanitarie in Congo (R.D.C.).

Per info telefonare al 333.5802284 (Giancarlo)

a colleghi, anche con propria clientela, in Bussero, piazza Emanuele 7. La zona è servita da linea metropolitana verde. Tel. 02.95334235

- Si cedono 2 studi dentistici, a Sondrio e in provincia. Avviamento trentennale, attrezzature complete, parcheggi, no barriere, termoautonomi, arredati elegantemente. Per informazioni contattare il 328.3118813
- Società srl vende studio dentistico in provincia di BG, 15 anni di attività. Immobile 130 metri quadri, 2 unità operative. Si valutano offerte Tel. 335.653482
- Studio dentistico centralissimo e prestigioso a



Perchè rinunciare al meglio se si può avere di serie?

Scopri come fare per provarlo nel tuo studio. Contattaci

LABOMED ITS

L'unico a fornire dotazione di serie completa

Via Livia Drusilla 12, Roma T. 06.768472 F. 06.76984002 www.lts-srl.com - info@lts-srl.com

► ANNUNCI ECONOMICI

Genova affitta una o due stanze a collega o medico di altra specialità.
Tel. 010.5535080

• **Studio medico odontoiatrico in Milano, zona Venezia, affitta sovrastranti locali mq. 100 uso laboratorio ad odontotecnici con esperienza pluriennale ed assicura il lavoro del proprio studio a condizioni di mercato. Telefonare allo 02.29524858**

• Vendo importante studio dentistico all'isola

di Formentera, compreso di 3 sale operatorie, ortopantomografo digitale, 1 segreteria, 1 sala sterilizzazione, tutto completo e a norma con le direttive. Importante redditività. Tel. 0034 654367424 oppure verderajaume@hotmail.com

• Vendo studio dentistico avviato in provincia di Treviso. Autorizzazioni in regola. 120 mq. 3 bagni (1 disabili), 2 riuniti a norma, spazio per altri 2.
Tel. 338.4216631

► CERCO ATTIVITÀ

• Cerco studio dentistico da rilevare zone Veneto e dintorni, Trentino Alto Adige. Avviato, 2 poltrone, a norma. Tel. 347.1575001 preferibilmente pausa pranzo

► OFFRO ATTREZZATURA

• Antiquariato dentale, cedo maggior offerente: riunito Ritter ante 1905 funzionante, emda duplice ante 1950, poltrone

funzionanti, più altro materiale storico.
Tel. 335.8074310

• Telecamera intraorale Owand Cam C1001 mai usata vendo a euro 500.
Tel. 340.6992498

• Vendo ortopantomografo Planmeca modello 2002 proline EC, a pellicola perfettamente funzionante e con tutti gli accessori. Fatturabile € 3.900. Zona Milano.
Tel. 347.2206666.



► IL TUO ANNUNCIO

- INVIA UNA MAIL ALL'INDIRIZZO INFO@INFODENT.IT COMPLETA DI TUTTI I DATI RICHIESTI NEL COUPON
- COMPILA IL COUPON E INVIALO VIA FAX ALLO **0761 393222**

Nome Cognome

Attività Specializzazione

Via n° CAP

Città Prov.

Tel.

E-mail

P.IVA

Cell.

(Per annunci a pagamento è obbligatoria la partita iva e il codice fiscale)

OFFRO O CERCO COLLABORAZIONE ATTREZZATURE ATTIVITÀ

Spazio per l'annuncio (scrivere a macchina o stampatello) MAX 30 PAROLE • Sarà pubblicato solo il testo sottostante*

.....

.....

.....

*IMPORTANTE

Gli annunci riguardanti la ricerca di collaborazioni (ricerca personale, collaboratori ecc.) devono essere pubblicati corredati delle generalità del richiedente, in ottemperanza al decreto legislativo n. 276 del 10 settembre 2003, attuazione della legge delega in materia di occupazione e mercato del lavoro (legge 14 febbraio 2003 n. 30, cosiddetta "legge Biagi"). In relazione a quanto sopra, in base a quanto disposto in materia dal D.lgs. 196/03 che regola il trattamento dei dati personali, si autorizza la pubblicazione delle generalità suindicate.

data

nome e cognome (in stampatello)

firma

Attenzione saranno pubblicati solo gli annunci completi di tutti i dati richiesti: nome, cognome, indirizzo, cap, città, telefono, prefisso e professione.
Gli annunci si ricevono fino al 5 di ogni mese precedente l'uscita e saranno pubblicati una sola volta. Per vedere pubblicato nuovamente il proprio annuncio, occorre spedire il coupon per una nuova richiesta. Se si desidera pubblicare in evidenza è necessario effettuare un bonifico bancario di Euro 20,00 IVA compresa intestato a: BeC srl - IBAN: IT68K0893114502000020810206, allegando copia al presente cedolino. Il pagamento dà diritto a 2 uscite. INFODENT offre esclusivamente un servizio, non riceve tangenti sulle contrattazioni, non effettua commerci, non è responsabile della veridicità delle inserzioni. Si procederà a norma di legge contro chiunque si servirà di questa rivista per scopi illeciti e di disturbo. Le inserzioni gratuite sono riservate ai privati. Gli operatori commerciali, per le inserzioni che riguardano l'attività svolta, devono servirsi degli annunci a pagamento o degli spazi pubblicitari. Ai sensi e per gli effetti del D.lgs. 196/03, il trattamento dei dati avverrà mediante supporti sia telematici che cartacei, entrambi eventualmente organizzati anche come banche dati o archivi. Il conferimento

dei dati personali è obbligatorio per la pubblicazione dell'annuncio o per il ricevimento della rivista. La mancata comunicazione, ovvero l'accertata erroneità dei dati richiesti legittimeranno la nostra società a rifiutare l'esecuzione del rapporto, ovvero ad interrompere l'esecuzione stessa. I dati personali acquisiti potranno essere comunicati a tutti i dipendenti, collaboratori e consulenti a qualsiasi titolo della nostra Società, nonché a tutti gli Organi societari ed ai soci; i medesimi dati potranno essere inoltre comunicati agli omologhi soggetti di società da noi controllate o collegate, ovvero di società che controllano l'attività della nostra Società. I dati relativi all'indirizzo saranno utilizzati per l'invio di riviste e attività commerciali. In ogni momento potrete esercitare i diritti di cui all'Art. 7 del D.lgs. 196/03 e quindi conoscere, ottenere la cancellazione, la rettificazione e l'integrazione dei vostri dati, nonché opporvi al loro utilizzo per le finalità su indicate. Il titolare del trattamento è BeC srl con sede in Viterbo Strada Teverina km 3,600 nella persona del suo legale rappresentante. Qualsiasi comunicazione o atto ufficiale potrà essere inviato dall'inserzionista presso la redazione di infodent con sede in Viterbo Strada Teverina km 3,600.



W **Wisil Latoor**

è il laboratorio dentale specializzato in:

PROTESI SCHELETRATA

Paolo Pasquini

Responsabile Reparto Scheletrica
reparto.scheletrica@wisillatoor.it



Wisil - Vitallium

ORTODONZIA INVISIBILE

Daniela Pavesi

Responsabile Reparto Ortodonzia
reparto.ortodonzia@wisillatoor.it



CLEAR-ALIGNER®

PROTESI IN NYLON

Maurizio Consentino

Responsabile Reparto Protesi Mobile
reparto.mobile@wisillatoor.it



Primi da sempre

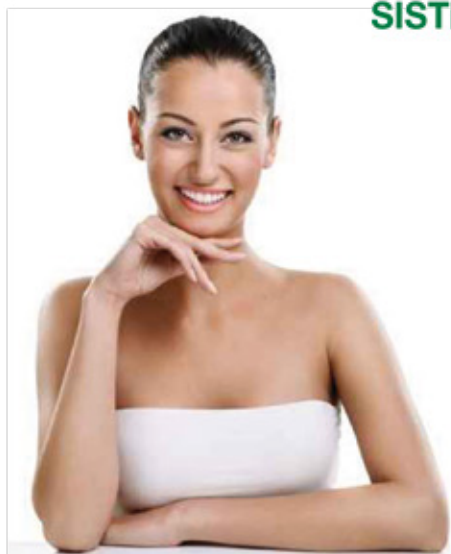
NANOTECNOLOGIA PER CERAMICA

Roberto D'Ambrosio

Responsabile Reparto Protesi Fissa
reparto.fissa@wisillatoor.it



SISTEMI CAD-CAM



CONTATTACI
02 29404192



Wisil Latoor
laboratorio dentale



Viale Abruzzi 34
20131 Milano
www.wisillatoor.it

UN NUOVO PORTALE DI E-COMMERCE

Un megastore virtuale ricco di prodotti dove trovare tutte le forniture dentali a prezzi mai visti. Occasioni imperdibili e offerte promozionali vi aspettano.



LA QUALITÀ E LA CONVENIENZA A PORTATA DI MOUSE

e-mail: info@dentalshop.it

www.dentalshop.it

**Riunito
Gnatus GL***



GNATUS ITALIA

**OFFERTA IMPERDIBILE
STUDIO COMPLETO
€ 9.900,00**



GNATUS
Seggiolino Operatore
GNATUS Top Stool
in tinta tappezzeria



GNATUS
Compressore
BioQalyAir 40L



DÜRR DENTAL
Aspirazione
Chirurgica
DURR VS



dx
Autoclave
DENTAL X
classe B 18lt



TEKNICA
Cestino
Intelligente
Capacità 50lt



MOMA

**Serie di 4 mobili completi
di piano da 210cm con
rubinetteria completa
di kit elettrovalvola**

TEKNICA
Sigillatrice
TEKNICA

