

INFODENT[®]

MENSILE D'INFORMAZIONE MERCEOLOGICA DENTALE



DENTAL FLEX ITALIA[®]
dental innovation

Novità Esclusiva

La soluzione che aspettavi!

La poliammide che lega chimicamente con la resina acrilica **Riparabile - Ribasabile**

Redazionale a pag 47



IMPORTATORE ESCLUSIVO

Sabilex[®]



BIOSTRONG 400 PLUS

6 sistemi ad iniezione

Qualità per l'Odontoiatria.
Tecnologia per il Laboratorio

Sede Importazione Italia: Via Montevergine, 62
Ospedaletto D'Alpinolo - 83014 AV (Italia)
Tel./Fax: 0825 691237 Cell. 393 9981590
www.dentalflexitalia.eu - info@dentalflexitalia.eu

In questo numero a confronto:

CHIRURGIA GUIDATA pag. 5

VIDEORADIOGRAFIA - SENSORI E LETTORI AI FOSFORI pag. 21

NUOVO - FOCUS PRODOTTO pag. 29

⊕ Sondaggi/Approfondimenti/Corsi e congressi/
Redazionali dalle Aziende/Annunci economici

3Dfast
FUSIONE LASER SELETTIVA www.3dfast.it

Bio Carbon Tablet

Le prime Cialde 100% Fibra di Carbonio per Sistemi Dentali Cad Cam

Una nuova tecnologia messa a punto nei laboratori Micro Medica permette di ottenere dischi totalmente in Fibra di Carbonio per applicazioni dentali con macchine Cad Cam.

Oltre 100 strati diversi di Fibra sovrapposta, pressata ed orientata in modo particolare per ottenere il massimo della performance meccanica.

Un concentrato di tecnologia, una combinazione di materiali unici ed innovativi.

Prodotte con il nuovo sistema Bubbles Free, le nuove cialde in fibra di carbonio sono al loro interno prive di porosità o imperfezioni che potrebbero pregiudicare la resistenza della protesi realizzata con questo nuovo materiale.



Multistrato di fibra di Carbonio



Altamente Performanti - Resistenti
 Leggere - Super Tecnologiche
 Compatibili con Compositi e Resine
 Acriliche - Assorbono i Carichi di
 Masticazione - Facili da Fresare
 Biocompatibili - Disponibili in diametri
 e formati diversi - Possibilità di avere
 Dischi personalizzati



Dopo il grande successo del sistema in fibra di Carbonio Bio Carbon Bridge, Micro Medica ha realizzato Bio Carbon Tablet il primo disco 100% Fibra di Carbonio nel mercato dentale Internazionale.

Un Know How tutto Italiano che premia gli sforzi di 30 anni dedicati all'innovazione, alla ricerca di nuovi materiali e soluzioni per il settore dentale.

Le nuove Tablet sono disponibili anche nella versione 100% Fibra di Vetro.
 Le tablet in Fibra di Carbonio e in Fibra di Vetro sono dispositivi medici di Classe IIA.

Micro.Medica
 innovative technologies

www.micromedicasrl.it - Info@micromedicasrl.it
 Micro.Medica srl via Mortara 57 - 27038 Robbio (Pv)
 tel. +39 0384 672867 fax +39 0384 682912

Direttore responsabile Riccardo Chiarapini

Segreteria di redazione Diana Carbonetti

Direzione grafica Gisella Benedetti

Impaginazione Francesca Pilli

Marketing e Pubblicità: Gianluca Passeri

Tel. 0761.393306 - 335.1213136

gianluca@infodent.it

Mensile d'informazione merceologica dentale

ANNO XXVI - n. 10 Ottobre 2014

Poste Italiane S.p.A. - Spedizione in A.P. - 70%

Viterbo - Autorizzazione del Tribunale di Viterbo

n. 341 del 7/12/88



Editore BeC s.r.l.

Strada Teverina Km. 3,600 - 01100 Viterbo

Telefono 0761.393.1 - Fax 0761.393.222

Stampa - Graffietti Stampati snc

S.S. Umbro Casentinese Km. 4,500

Montefiascone (VT)

Testata volontariamente sottoposta a

certificazione di tiratura e diffusione

in conformità al Regolamento C.S.S.T.

Certificazione Editoria Specializzata e Tecnica

Per il periodo 1/1/2013-31/12/2013

Tiratura media: 15.533

Diffusione media: 15.326

Tiratura del presente numero: 17.000

Certificato CSST n. 2013-2402 del 25.02.2014

Società di Revisione: PKF Italia spa

Una copia euro 0,77 - contiene I.P. + gadget

AWERTENZE

La redazione non restituisce il materiale utilizzato.

SONDAGGIO pag 5
Chirurgia Guidata

A CONFRONTO pag 6
Tabelle di comparazione

APPROFONDIMENTI pag 8
- ModelGuide

AGENDA Novembre/Dicembre pag 10
Congressi e Fiere in Italia e all'estero
Calendario dei Corsi

SONDAGGIO pag 21
Videoradiografia - sensori e lettori ai fosfori

A CONFRONTO pag 22
Tabelle di comparazione

APPROFONDIMENTI pag 27
- Il nuovo KaVo Scan eXam
- Sensore Intraorale Digitale Gendex GXS-700

FOCUS PRODOTTO pag 29

DAL WEB pag 35

PARLIAMO DI pag 36
- La comunicazione moderna, il tablet

DALLE AZIENDE pag 38

- Un attestato agli odontotecnici per realizzare protesi conformi alle norme internazionali
- Cranex® 3Dx, l'evoluzione dell'imaging 3D
- Il leader Latinoamericano dell'implantologia arriva in Italia
- Il primo software gestionale che ti manda nuovi pazienti in studio
- Turbine BRAVIA® XL / XLN / XLB, prestazioni superiori
- DentalCAD, il software CAD proprietario di EGS dedicato alla progettazione e alla modellazione dentale, giunge alla sua versione 4.0

- SIMEO, la medicina estetica nello studio dentistico
- Bio Carbon Tablet, dischi per sistemi Cad Cam 100% Fibra di Carbonio
- Brackets Linguali 2D Forestadent
- Valplast primi da sempre!
- SAF System: un nuovo approccio nella strumentazione endodontica
- La soluzione che aspettavi!
- Vuoi aumentare il numero dei tuoi pazienti? Ora puoi farlo con soli 3 euro al giorno
- Portafoglio per Chirurgia KaVo: Nuovo KaVo MASTERSurg LUX: ridefiniamo il meglio!
- DIO Implant: nuovo impianto UF II HSA
- Ora-laser d-light - La terapia laser a bassa potenza per un'innovativa guarigione dei tessuti
- Tante novità in casa Dental Wings
- Ecco le più avanzate soluzioni per migliorare la gestione e la fidelizzazione dei pazienti
- Nuovo VIDEOTHON: ancora più potente ed ora connesso anche ai Social Network

VENDO E AFFITTO STUDIO pag 54

ANNUNCI ECONOMICI pag 56

INSERZIONISTI - 1Flex Technology pag. 43 • 3D Fast pag. 1 Cop/42 • 3Diemme pag. 44 • Alpha Test pag. 15 • Attirance pag. 40 • B.A. International pag. 49 • BeC srl pagg. 19/33/35/57 • Bicon pag. 3 • Bisecco pag. 18 • Caes pag. 14 • Carl Zeiss pag. 30 • Centro Fresatori Dentali pagg. 13/53 • CGM Xdent Software pag. III Cop • Cliniche di Lausanne pag. 11 • CMF Marelli pag. 46 • Dental Flex pag. I Cop • Dental P pag. 9 • Dental PR Adin pag. 57 • Dentalica pag. 8 • Futura pag. 10 • Gruppo Orisline pag. 51 • Implantotecnica pag. 20 • Intradent pag. 50 • Intech pag. 17 • Isasan pag. 32/58 • Isomed pag. IV Cop • Kavo Italia pag. 27 • LTS Leoni pag. 38 • Mariotti pag. 39 • Media Lab pag. 8 • Micro Medica pag. II Cop • Orange Evolution pag. 54 • OrthoPiu pagg. 16/33 • Overmed pag. 45 • Pastelli pag. 47 • Rident pag. 29 • Reinhold di R. Testa pag. 48 • Roland pag. 56 • Sirona pagg. 4/12/28 • Tekne Dental pag. 55 • Umbra pag. 41 • W&H pagg. 31/52 • Wisil Latoro pag. 37

INFORMATIVA - Questa rivista Le è stata inviata tramite abbonamento, l'indirizzo in nostro possesso verrà utilizzato per l'invio della rivista, per l'invio di altre riviste, per l'inoltro di proposte di abbonamento, per l'invio di informazioni tecniche e commerciali, nonché per la divulgazione di eventi formativi e promozionali e per la cessione degli stessi a terze aziende per le medesime finalità. In ogni momento potrete esercitare i diritti di cui all'art. 7 del D. Lgs 196/2003, e quindi conoscere, ottenere la cancellazione, la rettificazione, l'aggiornamento e l'integrazione dei Vostri dati, nonché opporVi al loro utilizzo per le finalità su indicate. Qualora venisse esercitato il diritto alla cancellazione lo stesso comporterebbe il mancato invio della presente rivista. Il titolare del trattamento è BeC srl con sede in Viterbo, Strada Teverina Km 3,600, nella persona del suo legale rappresentante.

SHORT IMPLANTS

Gli **SHORT™ Implant Bicon** aumentano le possibilità di inserimento implantare e riducono le procedure di innesto osseo.

Dal 1985 clinicamente testati. Il caratteristico design Bicon e la rivoluzionaria tecnica clinica continuano a guidare l'odontoiatria implantare nel tempo. Unitevi ai molti pazienti ed odontoiatri di tutto il mondo che hanno scoperto i vantaggi del sistema implantare Bicon.

- CEMENTAZIONI EXTRAORALE E IAC™**
- DESIGN A PLATEAU**
- SHORT™ IMPLANT**
- IMPIANTI STRETTI**
- ALESAGGIO A BASSA VELOCITÀ**
- CONNESSIONE A SIGILLO BATTERICO**
- SLOPING SHOULDER**
- FLESSIBILITÀ PROTESICA**

bicon[®]
DENTAL IMPLANTS

Bicon Italia S.r.l.
Via Dante Alighieri, 19 - 04012 Cisterna - Latina
Tel: +39 06 9682293 - Fax: +39 06 9687142

italy@bicon.com
www.bicon.com

Nel segno dell'innovazione

IV SIRONA USERS MEETING

Gran Guardia Verona 13, 14 novembre 2014

LE REGOLE DELLA MODERNA ODONTOIATRIA INTERPRETATE IN CHIAVE DIGITAL

Per la prima volta i professionisti che hanno contribuito a redigere le regole delle moderne riabilitazioni odontostomatologiche saranno affiancati del team trainer Sirona Digital Academy per rileggere attraverso gli strumenti della Digital Dentistry casi clinici semplici e complessi.

SCARICA
IL PROGRAMMA
SCIENTIFICO



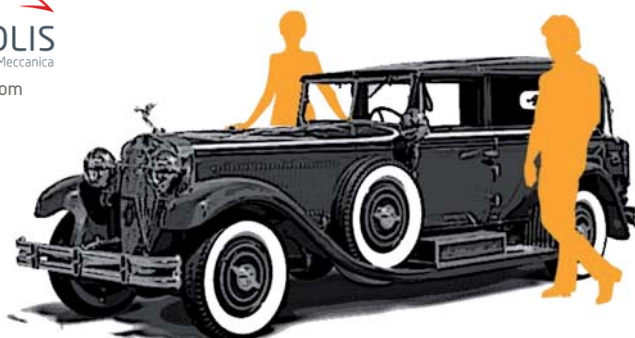
GIOVEDÌ 13 NOVEMBRE 2014

A PARTIRE DALLE ORE 20:00

SIRONA DINNER PARTY

Sirona ha il piacere di invitarLa
al Dinner Party che si terrà presso


MUSEONICOLIS
dell'Auto, della Tecnica, della Meccanica
www.museonicolis.com



Quote individuali di partecipazione

Odontoiatra € 350,00 iva inc.

Odontotecnico € 200,00 iva inc.

Igienista € 150,00 iva inc.

Solo Dinner Party 13/11/2014 € 70,00 iva inc.

Per informazioni contattare la segreteria eventi Sirona
www.sirona.it - Mail. events@sirona.it - Tel. 045/82.81.811

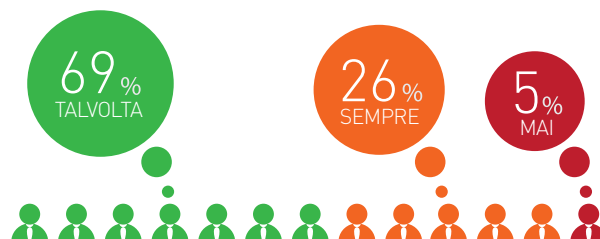
sirona.
The Dental Company

Chirurgia Guidata

Sondaggio su **190** responder

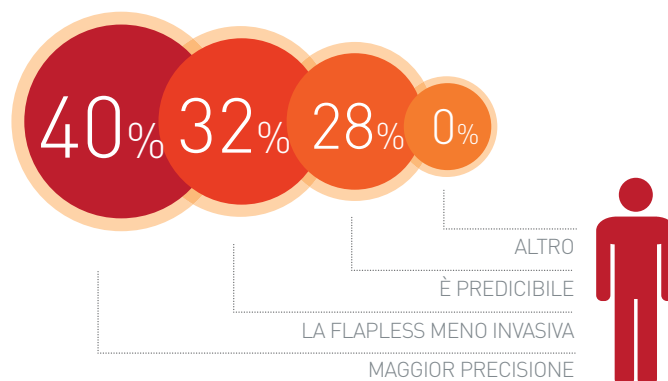
Utilizza la chirurgia guidata?

Sempre	51	26%
Mai	9	5%
Talvolta	130	69%



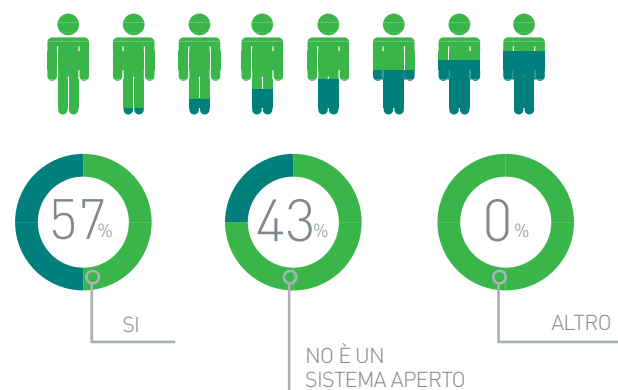
Quale è il maggiore vantaggio nell'utilizzo della chirurgia guidata?

Maggiore precisione	76	40%
È predicibile	53	28%
La flapless è meno invasiva	60	32%
Altro	1	0%



Utilizza la chirurgia guidata con un'unica linea implantare?

Si	110	57%
No è un sistema aperto	80	43%
Altro	0	0%



Il presente sondaggio ha solo valore informativo e rappresenta una manifestazione di opinioni degli iscritti al portale Infodent.it

SOFTWARE		GUIDE CHIRURGICHE	
Possibilità di calcolare densitometria attorno all'impianto	Si	Si	Si
Visualizzazione modello 3d in modalità mesh e modalità volumetrica	Si	Si	Si
Segmentazione modello 3D	Si	Si	Si
Importazione/esportazione file STL da sistemi Cad/Cam Dentale	Si sistema aperto	Si tramite Google Drive	Si (Importazione modelli in STL da qualsiasi scanner intraorale e/o da laboratorio)
Possibilità di stampare su stampanti DICOM	Si solo con Sirona Sidexis	Si	Si
Possibilità di collegamento con PACS	Si	Si	No
Possibilità di invio caso a sistemi robotizzati di preparazione CD-ROM	Si	Si	No
Costo del software * (versione completa)	A partire da euro 80,00/mese	Euro 1.650,00	Euro 3.000,00 (Planner) euro 6.000,00 Full Solution (Planner + Guide)
Realizzazione guide tramite stampanti 3D	Si	Si	No
Sistema fresante dedicato	No	No	Si
Possibilità di realizzare una guida chirurgica senza aver realizzato una guida radiologica	Si	Si	Si
Tipi di boccola presenti	Dedicata e compatibili con i kit di chirurgia guidata più comuni	•	Secondo indicazioni librerie fabbricanti inserite
Possibilità di bloccaggio guida chirurgica per casi di ecdentulia	Si	Si	No
Prezzi delle guide chirurgiche*	A partire da euro 190,00 (incluso modello con fori per analoghi)	Da euro 180,00 a 360,00	Non fornito
		A partire da euro 800,00	Euro 6.740,00
		4,15 e 5,5 mm	Aperte e chiuse
		A partire da euro 99,00	A partire da euro 199,00

* I prezzi si intendono al netto di IVA

www.dentsplyimplants.com
High Tech Bioengineering - 338.6111376
 www.HTBio.eu

www.3diemme.it
3Shape - 342.9805900
Dentsply Implants - 051.2987511

Legenda:  **focus prodotto**

 **INFO OPERATORI**

3Diemme srl - 031.7073353

Media Lab/Bionova - 0187.517775
 www.bio-nova.eu

ModelGuide

ModelGuide rappresenta un metodo di realizzazione delle guide chirurgiche per l'intervento implanto-protetico dentale attraverso la pianificazione software.

Attraverso la progettazione implantare, la metodologia ModelGuide realizza per il Dentista una guida chirurgica personalizzata che consente di eseguire l'intervento implanto-protetico in modo sicuro, efficiente e rapido, sia per pazienti totalmente edentuli che per pazienti con edentulia parziale.

Il livello di accuratezza raggiunto consente di ottenere una guida chirurgica estremamente precisa, garantendo un risultato perfettamente in linea con la pianificazione software.

Con ModelGuide tutte le decisioni cliniche possono essere prese in fase di pianificazione



prima dell'esecuzione dell'intervento.

La minore invasività dell'intervento unita ad un'estrema precisione fanno di ModelGuide il sistema di chirurgia guidata

più avanzato e sicuro.

La compatibilità con tutti i sistemi implantari predisposti per la chirurgia guidata, fa di ModelGuide un sistema aperto che permette al Dentista di scegliere tra un vasto numero

di case produttrici di impianti.

La realizzazione della dima chirurgica viene eseguita dal centro di produzione Bionova attraverso l'utilizzo di stampanti 3D ad altissima risoluzione; ciò consente di ottenere un risultato di elevata qualità per una chirurgia guidata priva di errori.

Dal punto di vista economico Bionova si posiziona tra i leader di mercato, offrendo una qualità eccellente a costi contenuti con guide chirurgiche che partono da 99 euro.

+ PER INFORMAZIONI

Media Lab/Bionova Srl

Piazza IV Novembre 4

20124 Milano

Tel. 0187.517775

Fax 0187.511833

info@mlsw.com

www.mlsw.com



Variosurg3

*Dai più potenza
alla tua piezochirurgia*

NSK

1954 2014 **DENTALICA**

DENTALICA s.p.a. | Via Rimini 22 | 20142 Milano
info@dentalica.com | www.dentalica.com

Fissa subito il tuo appuntamento

Numero Verde
800 70 71 72



Potenza senza paragoni +50%

Minima invasività

Massima precisione

Rapidità di esecuzione

Predicibilità dei risultati

new

UF II IMPLANT

Hybrid Sand Blast & Acid etched



pml20.it - advertising

Born to be a Bone



DENTAL P. s.r.l.
distributore esclusivo
per l'Italia



DIO IMPLANT
Renown dental implant in over 70 countries
<http://www.dioimplant.com>

Dental P. s.r.l. Tel. 02.91.89.783 - Fax 02.99.04.44.39 - e-mail: commerciale@dentalp.eu
www.dioimplantitalia.it / www.dioimplantcorsi.it

Congressi e Fiere in Italia

NOVEMBRE

06-08 Parma - PR

Congresso Internazionale SIE.
Vantaggi biologici nel mantenimento del dente naturale
www.endodonzia.it
segreteria.sie@me.com

08 Roma - RM

II° Memorial Giorgio Vogel
La sostituzione implantare del dente compromesso: il processo decisionale
SIO
www.osteointegrazione.it

13-15 Verona - VR

III Sirona Users Meeting
www.sirona.it

14-15 Bari - BA

XX Dentalevante
X Memorial Giuseppe Sfregola
ANDI Udine - andi.it

20-22 Bologna - BO

XXXIII Congresso Internazionale AIOIP
barbara.giannelli@promoleader.com

21-22 Napoli - NA

Dental Village
napoli@andi.it

28-29 Roma - RM

World of Prescription
info@sitebi.it
www.sitebi.it

DICEMBRE

05 Cagliari - CA

XII simposio AIO Sardegna prima giornata
Manager Eventi
eventi@aio.it - www.aio.it

12 Cagliari - CA

XII Simposio Aio Sardegna
www.aio.it

Congressi e Fiere all'estero

NOVEMBRE

01 Berlino - Germania

ID Infotage Dental Fachhandel Berlin 2014
CCC Creative Communications
Concepte Tel. +49 221 931813-0
Fax +49 221 931813-90
idd@ccc-werbeagentur.de
www.ccc-werbeagentur.de

04-07 Indian Wells - Usa

DTA - Dental Trade Alliance Annual Meeting 2014
Dental Trade Alliance
Tel: +1 703 379 7755
Fax: +1 703 931 9429
info@dentaltradealliance.org
www.dentaltradealliance.org

05-08 Orlando - Usa

AAID - American Academy of Implant Dentistry, 63rd Annual Meeting
American Academy of Implant Dentistry Tel: +1 312 335 1550

Toll free: 877 335-AAID
(2243) Fax: +1 312 335 9090
info@aaaid.com - www.aaaid.com

06-08 Samara - Russia

2014 Dental Expo Samara
Dental Expo
Tel: +7 495 921-40-69
Fax: +7 495 921-40-69
info@dental-expo.com
www.dental-expo.com

07-08 Wroclaw - Polonia

Dentamed 2014
Targi w Krakowie Sp. z o.o.
Tel: +4812 644 59 32,
+4812 644 81 65
Fax: +4812 644 61 41
www.targi.krakow.pl

13-16 Dakar - Senegal

IDEA Senegal 2014 International Dental Exhibition Africa
UNIDI (Unione Nazionale Industrie Dentarie Italiane)
Tel. +39 02 7006121
Fax +39 02 70006546



Dal 1987 a oggi

*La passione per le piccole cose porta ai grandi successi
e la soddisfazione dei nostri clienti è la nostra miglior pubblicità.*



FUTURA - Via Carpenedolo, 3 - 25012 Calvisano (BS) - Italy - Tel.: +39 030.99.68.744 - Fax +39 030.96.68.903
www.futuraimplantsystem.com - www.futuraimplantsystem.it - futura@lobooral.com



**Vai su www.infodent.it
Guarda tutti i corsi del 2014**

segreteria@unidi.it
www.unidi.it

**19-21 Rostov - Russia
2014 Dental-Expo Rostov**

Denta-Expo
Tel: +7 495 921 40 69
Fax: +7 495 921 40 69
info@dental-expo.com
www.dental-expo.com

**20-22 Bucarest - Romania
Denta 2014**

Romexpo SA
Tel: +40 21 207 7000
Fax: +40 21 207 7070
romexpo@romexpo.ro
www.romexpo.org

**20-22 Helsinki - Finlandia
The Finnish Dental
Congress and Exhibition 2014**

The Finnish Fair Corporation,
Helsinki Exhibition & Convention
Centre Tel: +358 40 450 3250
Fax: +358 9 142 358 - info@
finnexpo.fi - www.finnexpo.fi

DICEMBRE

**30-03 New York - Usa
Greater New York Dental Meeting
2014 - 90th Annual Session**

Greater New York Dental Meeting
Tel: +1 212 398 6922
Fax +1 212 398 6934
info@gnydm.com
www.gnydm.com

**03-05 Kiev - Ucraina
MEDVIN ExpoDental 2014**

Medvin Tel: +38 044 501
03 44 // 501 03 42 // 501 03 66
Fax: +38 044 501 03 44 //
501 03 42 // 501 03 66
mail@medvin.kiev.ua
www.medvin.kiev.ua

**08-10 Ekaterinburg - Russia
2014 Dental-Expo
Ekaterinburg**

Dental-Expo
Tel: +7 495 921 40 69
Fax: +7 495 921 40 69
info@dental-expo.com
www.dental-expo.com

**26-28 New Delhi - India
Expodent International
India 2014**

Organizing Committee
and Secretariat
Tel : +91 80 28023000 //
28023001
Mobile: +91 944 8274585
info@expodent-india.com
www.expodent-india.com

DENTISTI

NOVEMBRE

CHIRURGIA

Albignasego - PD 07-08
patrizia@isomed.it
www.isomed.it
Romanos G.

**Tecniche di biologia e pratica
di innesto osseo**

Milano - MI 08
ACME tel. 0761.228317
fax 0761.345971
info@edizioniacme.it
Garlini G.

**Come aumentare il numero
di pazienti trattati nello
studio utilizzando la
chirurgia computer-guidata.
Vantaggi e potenzialità**

Milano - MI 15
giovanna@mvcongressi.it
**Essential Course
Piezosurgery Academy 5°
giornata - Corso in lingua
inglese**

Milano - MI 15
piezosurgery@mvcongressi.it
**Essential Course Piezosurgery
Academy**

CHIRURGIA IMPLANTARE

Lecce - LE 08
Sweden & Martina
www.sweden-martina.com
Baldi D.
Come rendere meno

**invasiva la chirurgia
implantare al fine di
aumentare i nostri
successi clinici**

Torino - TO 14
ACME tel. 0761.228317
fax 0761.345971
info@edizioniacme.it
Abundo R., Lombardo S.
**Strategie chirurgiche e
protesiche per ottimizzare
i risultati estetici su denti
naturali e impianti**

Torino - TO 07
ACME tel. 0761.228317
fax 0761.345971
info@edizioniacme.it
Corrente G.
**Corso operativo live
surgery nel trattamento
delle perimplantiti**

CHIRURGIA PARODONTALE

Torino - TO 08
ACME tel. 0761.228317
fax 0761.345971
info@edizioniacme.it
Abundo R.
**Tecniche chirurgiche per
un efficace utilizzo dei
sostituti del tessuto
connettivo in alternativa
al connettivo autologo**

Milano - MI 15
ACME tel. 0761.228317
fax 0761.345971
info@edizioniacme.it
Abundo R.
Tecniche operatorie in

AVVERTENZE AL LETTORE: Le informazioni relative agli eventi vengono comunicate direttamente dagli organizzatori oppure reperite attraverso fonti pubbliche. La redazione non risponde di eventuali variazioni dei dati indicati oppure di possibili errori. In caso di interesse agli eventi riportati, si consiglia di consultare l'organizzatore per la conferma dei dati e per ricevere ulteriori informazioni.



CLINICHE SVIZZERE DI PRESTIGIO

cercano odontoiatri con esperienza pluriennale



liberi professionisti



buon livello di conoscenza della lingua francese

inviare CV a: contact@lausanne-dentaire.ch

➤ AGENDA CORSI

chirurgia plastica parodontale

Milano - MI 22
ACME - Tel. 0761.228317
fax 0761.345971
info@edizioniacme.it
Redemagni M.

Pianificazione e gestione dei tessuti molli nel carico immediato. Dalla realizzazione del provvisorio al manufatto protesico definitivo

COLORE

Sutri - VT 07-08
Centro Corsi della Feniiiiix
Tel. 0761.600396

Corso sulla colorazione della zirconia e disilicato

Sutri - VT 15
Centro Corsi della Feniiiiix
Tel. 0761.600396

Corso sul colore e forma in protesi totale

Sutri - VT 22
Centro Corsi della Feniiiiix
Tel. 0761.600396

Corso tessitura superficiale

DIAGNOSTICA

Sant'Antimo - NA 22
Tel. 081.402093
Fax 081.0606133
congressi@defla.it
www.defla.it

Approccio diagnostico e terapeutico alle inclusioni dentarie. Corso full immersion teorico-pratico

S. Benedetto del Tronto - AP 27-30
www.iapnor.org

Terapia miofunzionale: diagnosi e riabilitazione neuromiofasciale

EMERGENZE

Torino - TO 21
Manager Eventi
eventi@aio.it - www.aio.it
Corso di formazione per l'utilizzo dei defibrillatori semi automatici esterni

Milano - MI 22
ACME tel. 0761.228317
fax 0761.345971
info@edizioniacme.it
Argenton S.

Gestione delle emergenze nello studio odontoiatrico e utilizzo del defibrillatore semiautomatico

Sassari - SS 29
Manager Eventi
eventi@aio.it - www.aio.it
Emergenze mediche nello studio odontoiatrico

ENDODONZIA

Cosenza - CZ 08
Sweden & Martina
www.sweden-martina.com
Marcoli P.A.

Corso teorico-pratico di endodonzia. La preparazione simultanea del canale radicolare

Bologna - BO 21
Sweden & Martina
www.sweden-martina.com
Marcoli P.A.

Corso teorico-pratico di endodonzia la preparazione simultanea del canale radicolare

Due Carrare - PD 28
Sweden & Martina
www.sweden-martina.com
Gaspari L.

La saldatrice endorale fra passato e futuro: vecchie idee e nuove opportunità

ESTETICA

Alberobello - BA 15
Sweden & Martina
www.sweden-martina.com
Brighetti F.

I filler: tecniche di impianto negli inestetismi del viso

Catania - CT 15
www.coicatania.it
segreteria.nazionale@coiaio.it
L'importanza del sorriso nell'estetica del viso

FACCETTE

Due Carrare - PD 28-29
Sweden & Martina
www.sweden-martina.com
D'Amelio M., Rossi P.

Corso teorico pratico sulla realizzazione di faccette in ceramica integrale

Roma - RM 21-22
info@b-logos.it
Magarini G., Lotti F.
 Davide contro Golia, strategie vincenti per lo studio dentistico mono-professionale

IMPLANTOLOGIA

Collegno - TO 07-08
Sympla srl
Tel. 0376.265 713
academy@sympla.it
Massei Prof. G., Stella A.
Corso avanzato di implantologia

Firenze - FI 14-15
www.sidp.it
Corso annuale di parodontologia e implantologia

Due Carrare - PD 20
Sweden & Martina
www.sweden-martina.com
Csonka M.

Magnetic mallet. Rivoluzionaria tecnica chirurgica per espansioni ossee, split crest e mini-rialzi. Corso pratico su tessuti animali

Milano - MI 21-22
B2B Consulting
Tel. 06.6675247 - Fax 06.61709413
b2b@b2bconsultingsrl.com
www.infob2bconsultingsrl.com
Corso teorico-pratico di implantologia avanzata. Dissezione su preparati anatomici

Cosenza - CZ 29
Sweden & Martina
www.sweden-martina.com
Carusi G.

La tecnica MISE. Minimal Invasive Sinus Elevation. Il Sinus Lift sicuro, semplice e rapido nel trattamento implantare

Milano - MI 29
Bone System
Tel. 02.2154165 - Fax 02.2154292
Il carico immediato: metodiche innovative per un restauro full arch in «pronta consegna» & hands on session

Treviso - TV 29
Sweden & Martina
www.sweden-martina.com
Carusi G.

La tecnica MISE. Minimal Invasive Sinus Elevation. Il Sinus Lift sicuro, semplice e rapido nel trattamento implantare

sirona
Digital
Academy

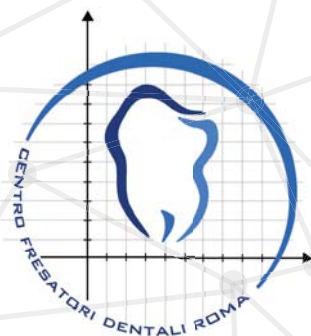
Scarica i calendari corsi 2014 - 2015

<http://goo.gl/eijJkU>



sirona
The Dental Company

CENTRO FRESATORI DENTALI ROMA CAD CAM



Alta Tecnologia a vostra disposizione



Il **CENTRO FRESATORI DENTALI CAD CAM** srl è un'azienda certificata Iso 9001/2008 che utilizza al meglio le sistematiche Cad Cam per la produzione di **manufatti protesici di alta precisione e qualità**.

L'azienda mette a disposizione **nuove tecnologie** utili a ridurre tempi e costi delle lavorazioni e dei

protocolli di esecuzione e garantire un risultato analizzato e progettato per ogni caso specifico.

Il futuro è ciò che spinge il CFD ad affrontare le sfide che il mercato pone con un fine che rappresenta il faro della nostra attività:
LA SODDISFAZIONE DEL PAZIENTE.

Via Gigi Chessa 464/466 - 00125 Roma
Tel: 0694367781 e 0694367780
Numero Verde: 800864620
www.centrofresatoridentalirioma.com


Fotografa il QR CODE
e vai direttamente
al sito web



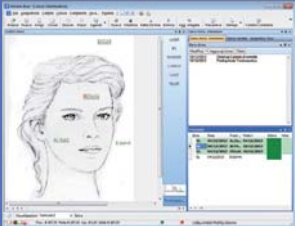
CAES Software

Horizon Blue


Cartella Clinica Odontoiatrica




Cartella Clinica Medicina Estetica



Agenda multipoltrona sincronizzabile su Ipad e Tablet



Widget Endodonzia, testo, immagini



Demo gratuita scaricabile da <http://www.caes.it>

LASER

Parma - PR 08
Emmeci 4 srl
info@emmeciquattro.com
www.emmeciquattro.com
Corso Laser ad Erbio in Odontoiatria e Medicina Estetica

MARKETING

Cagliari - CA 08
Manager Eventi
eventidaio.it - www.aio.it
Botteon M., Scarazzato M.
Il potere delle parole in ambito odontoiatrico

Milano - MI 10
Segreteria Arianto Srl
info@ariantosrl.it
Tel. 02.4800 0053
XII Edizione Corso Pratico Annuale (CPA) Marketing & Management in Odontoiatria

Cagliari - CA 15
Manager Eventi
eventidaio.it - www.aio.it
Comunicazione efficace in odontoiatria - come la buona comunicazione porta ad una fidelizzazione del paziente

MODELLAZIONE

Bagni di Tivoli - RM 14-15
Tel. 0774.379166, 339.5419371
www.afgtlab.it
Cecere A.
AFG - Anatomic Functional Geometry - Corso base di modellazione naturale in cera con la tecnica AFG

Brescia - BS 28-29
Tel. 335.5431320
segreteria.afgtlab@gmail.com
Carulli D.
Corso base di modellazione AFG

ODONTOIATRIA

Milano - MI 20
Cenacolo Milanese
Tel. 02.29412295
segreteria@cenacolomilanese.it
www.cenacolomilanese.it
Rollandi G.
Provider course certificato in epils: epils nell'età evolutiva

ORTODONZIA

Milano - MI 08
Cenacolo Milanese
Tel. 02.29412295
segreteria@cenacolomilanese.it

www.cenacolomilanese.it
Rossi M.
Ortodonzia intercettiva

Parma - PR 08
giovanna@mvcongressi.it
L'ortodonzia funzionale per il trattamento delle II classi

Napoli - NA 21
www.micerium.it
Manzo P.
Incontro di certificazione Teorico e Clinico in Office all'innovativo sistema linguale self ligating interamente individualizzato Harmony

Napoli - NA 28
www.micerium.it
Luzi C., Manzo P.
L'eccellenza in ortodonzia attraverso protocolli innovativi, semplici ed affidabili

ORTOGNATODONZIA

S. Benedetto del Tronto - AP 27-29
Tel. 0735.781520
Fax 0735.781521
iapnor@iapnor.org
Ortognatodonzia neuromiofasciale

PARODONTOLOGIA

Milano - MI 08
ACME tel. 0761.228317
fax 0761.345971
info@edizioniacme.it
Roncati M.
Parodontologia non chirurgica - Corso teorico-pratico

PREVENZIONE

Milano - MI 29
ACME tel. 0761.228317
fax 0761.345971
info@edizioniacme.it
Mastroberardino S.
La prevenzione della carie

PROTESI FISSA

Terni - TR 07
Sweden & Martina
www.sweden-martina.com
Loi I.
B.O.P.T. un nuovo approccio in protesi fissa

Salerno - SA 08
Sweden & Martina
www.sweden-martina.com
Loi I.
B.O.P.T. un nuovo approccio in protesi fissa

Genova - GE 14
Sweden & Martina
www.sweden-martina.com
Loi I.

B.O.P.T. un nuovo approccio in protesi fissa

Firenze - FI 15
Sweden & Martina
www.sweden-martina.com
Loi I.

B.O.P.T. un nuovo approccio in protesi fissa

Milano - MI 15
ACME tel. 0761.228317
fax 0761.345971
info@edizioniacme.it
Cattaruzza M.

Protesi fissa su denti naturali

RESTAURI

Brescia - BS 07
Siced - Tel. 348.7584428
info@circolodisam.it
Bazzoli M.

Le preparazioni a finire

Milano - MI 07
ACME tel. 0761.228317
fax 0761.345971
info@edizioniacme.it
Vanini L.

Restauri adesivi indiretti nei settori anteriori, dal composito alla ceramica

Milano - MI 07-08
www.micerium.it
Vanini L.
Restauri adesivi indiretti e diretti nei settori anteriori

Foggia - FG 08
Sweden & Martina
www.sweden-martina.com
Breschi L.

Il restauro conservativo: protocolli operativi per i sistemi adesivi ed i materiali compositi. Corso teorico-pratico

Milano - MI 08
ACME
Tel. 0761.228317
fax 0761.345971
info@edizioniacme.it
Vanini L.

Restauri adesivi diretti in composito nei settori anteriori

Teramo - TE 14-15
Sweden & Martina

www.sweden-martina.com
Allegri A.

Il restauro diretto degli elementi dentali anteriori e posteriori: protocolli clinico-operativi

Trapani - TP 21
Sweden & Martina
www.sweden-martina.com
Breschi L.

Il restauro conservativo: protocolli operativi per i sistemi adesivi ed i materiali compositi. Corso teorico-pratico

Messina - ME 22
Sweden & Martina
www.sweden-martina.com
Breschi L.

Il restauro conservativo: protocolli operativi per i sistemi adesivi ed i materiali compositi. Corso teorico-pratico

Milano - MI 29
www.micerium.it
Vanini L.
Restauri adesivi nei settori posteriori, occlusione e postura

Milano - MI 29
ACME
Tel. 0761.228317
fax 0761.345971
info@edizioniacme.it
Vanini L.
Restauri adesivi nei settori posteriori, occlusione e postura

RIABILITAZIONE
S. Benedetto del Tronto - AP 06-08
Tel. 0735.781520
Fax 0735.781521
iapnor@iapnor.org
La riabilitazione odontoiatrica neuromiofasciale

S. Benedetto del Tronto - AP 27-29
Tel. 0735.781520
Fax 0735.781521
iapnor@iapnor.org
Terapia miofunzionale: diagnosi e riabilitazione neuromiofasciale

Milano - MI 29
ACME
Tel. 0761.228317
fax 0761.345971

info@edizioniacme.it
Galli F., Minutolo V.
Riabilitazioni implantari Full-Arch. Protesi avvitata Vs. cementata. Procedure chirurgiche, Protesiche e di Laboratorio

RICOSTRUZIONE
Desenzano del Garda - BS 14-15
De Ore Tel. 045.6020924
info@deorematerials.com
Todisco M.
Ricostruzione ossea tridimensionale con membrane - rialzo del seno mascellare

SEDAZIONE
Milano - MI 15-29
Sig.ra Emilia Buso
Tel. 02.81843540
Fax 02.50319040
segr.odonto@unimi.it
Menozzi L., Tommasino C., A. Bosco A., Olivi R., Testa
Sedazione cosciente in odontoiatria

Milano - MI 21
ACME
Tel. 0761.228317
fax 0761.345971
info@edizioniacme.it
Argenton S.
Sedazione con protossido di azoto e ossigeno e metodiche di sedazione alternative nello studio odontoiatrico

DICEMBRE

CHIRURGIA
Milano - MI 13
ACME
Tel. 0761.228317
fax 0761.345971
info@edizioniacme.it
Redemagni M., Garlini G.
Chirurgia mini-invasiva del seno mascellare - corso teorico-pratico

Milano - MI 13
ACME
Tel. 0761.228317
fax 0761.345971
info@edizioniacme.it
Ritzmann J.M.
Chirurgia Computer Guidata Safe

CHIRURGIA IMPLANTARE
Genova - GE 01-02

Ammissione all'università 2015/2016

MEDICINA, ODONTOIATRIA, VETERINARIA

Corsi Alpha Test in tutta Italia

Il corso più completo inizia a fine Ottobre.

Non aspettare: prima cominci, meglio ti prepari!



SCONTI PER ISCRIZIONI ANTICIPATE



Libri Alpha Test, gli originali!

Manuali, esercizi e raccolte di quiz ufficiali per ogni facoltà

Alpha Test Academy

L'unica piattaforma online di assistenza personalizzata allo studio che ti segue nella preparazione quando e dove vuoi.



PROVA LA DEMO GRATUITA

INDAGINE DOXA

84%

degli ammessi a Medicina si è preparato con Alpha Test

Risultato della ricerca effettuata da Doxa sulle matricole di Medicina in 5 atenei italiani

Scegli la soluzione che fa per te su alphatest.it

Numero Verde
800-017326



Alpha Test

APRE IL NUMERO CHIUSO

AGENDA CORSI

De Ore
Tel. 045.6020924,
info@deorematerials.com
Ronda M.
**Corso avanzato MMP.
Aumento dei volumi nella
mandibola e nella mascella
posteriore**

Bucarest - 03-06
Sweden & Martina
www.sweden-martina.com
Barbieri N., Provisionato M.
Corso di chirurgia implantare

COLORE
Sutri - VT 06
Centro Corsi della Feniiiiiiiix
Tel. 0761.600396
**Corso introduttivo alla teoria
del colore**

CONSERVATIVA
Ferrara - FE 05
Sweden & Martina
www.sweden-martina.com
Breschi L.
**Il restauro conservativo:
protocolli operativi per i sistemi
adesivi ed i materiali compositi**

FOTOGRAFIA
Modena - MO 13
Tel. 059.2929632
simone@simonevaccari.it
Vaccari S.
**Emotional Photography -
fotografia ad alto impatto
emotivo**

GESTIONE
Trento - TN 11

Manager Eventi
eventi@aio.it
www.aio.it
**Corso aggiornamento per
datori di lavoro che possono
svolgere il compito di RSPP**

IMPLANTOLOGIA
Collegno - TO 12-13
Sympla srl
Tel. 0376.265 713
academy@sympla.it
Massei Prof. G., Stella A.
**Corso avanzato di
implantologia**

MARKETING
Roma - RM 01
Segreteria Arianto Srl
info@arianto.it
Tel. 02.48000053
**XII Edizione Corso Pratico
Annuale (CPA) Marketing &
Management in Odontoiatria**

Milano - MI 15
Segreteria Arianto Srl
info@arianto.it
Tel. 02.48000053
**XII Edizione Corso Pratico
Annuale (CPA) Marketing
& Management in Odontoiatria**

ORTODONZIA
Vimercate - MB 13
Sweden & Martina
www.sweden-martina.com
Grillo M.E., Manes Gravina G.
**Corso di ortodonzia
preventiva ed intercettiva
occluso-o-guide nite-guide
habit-corrector**

PROTESI
Milano - MI 13
ACME
Tel. 0761.228317
fax 0761.345971
info@edizionicacme.it
Galli F.
**La protesi di tutti i giorni su
denti e impianti (con tecnica
BOPT) 2° modulo**

PROTESI FISSA
Bagni di Tivoli - RM 12-13
Tel. 0774.379166
Cell. 339.5419371
www.afgtlab.it
Cecere A.
**AFG - Anatomic Functional
Geometry - Corso base di
modellazione naturale
in cera con la tecnica AFG**

SEDAZIONE
Napoli - NA 06-07
francescorossani.com
Tel. 06.8861845
Magarini G., Lotti F.
**Corso teorico-pratico
di ipnosi per sanitari
I livello**

ODONTOTECNICI

NOVEMBRE

CERAMICA
Conegliano - TV 28-29
www.tressis.it
Nicoletti G.
Master class focus zirconia

FACCETTE
Due Carrare - PD 28-29
Sweden & Martina
www.sweden-martina.com
D'Amelio M., Rossi P.
**Corso teorico pratico sulla
realizzazione di faccette in
ceramica integrale**

PROTESI
S. Benedetto del Tronto - AP 06-08
Tel. 0735.781520
Fax 0735.781521
iapnor@iapnor.org
Tammaro G., Tomasella G.
**Protesi totale, protesi fissa
e riequilibratore occlusale
neuromiofasciale (R.O.N.M.F.)
in laboratorio**

S. Benedetto del Tronto - AP 28-29
Tel. 0735.781520
Fax 0735.781521
iapnor@iapnor.org
Capparè D., Tammaro G.
**Elevatore Linguale Balercia
(E.LI.BA.)**

PROTESI FISSA
Bagni di Tivoli - RM 14-15
Tel. 0774.379166
Cell. 339.5419371
www.afgtlab.it
Cecere A.
**AFG - Anatomic Functional
Geometry - Corso base di
modellazione naturale in cera
con la tecnica AFG**

RESTAURI
Brescia - BS 07

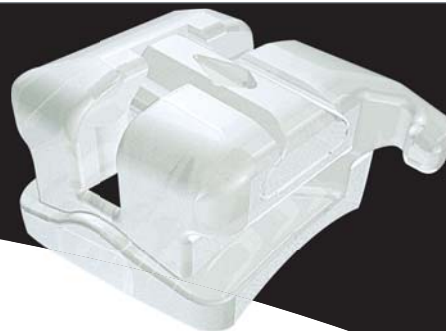
AVVERTENZE AL LETTORE: Le informazioni relative agli eventi vengono comunicate direttamente dagli organizzatori oppure reperite attraverso fonti pubbliche. La redazione non risponde di eventuali variazioni dei dati indicati oppure di possibili errori. In caso di interesse agli eventi riportati, si consiglia di consultare l'organizzatore per la conferma dei dati e per ricevere ulteriori informazioni.

BRACKET SELF-LIGATING TRUKLEAR

Completamente in Ceramica

Ortho+
Ortodonzia
DISTRIBUTORE FORESTADENT
ESCLUSIVO PER L'ITALIA

FORESTADENT
GERMAN PRECISION IN ORTHODONTICS



Ortho Più srl Viale della Libertà, 14 - 27100 Pavia T. 0382.23267 F. 0382.307188 www.forestadent.it - www.orthopiu.it

Mi piego ma non mi spezzo

Le protesi flessibili Valplast non spezzano il rapporto con i vostri pazienti più esigenti

La protesi flessibile **mucosupportata** Valplast è la risposta di qualità, estetica e comfort per i pazienti in cerca di un'alternativa al costoso impianto fisso. Consigli le protesi Valplast, siamo i primi nel campo della flessibilità; gli unici in grado di offrire al paziente una **garanzia certificata a vita** e a lei un intervento sicuro e rapido che elimina ogni rischio. Per avere maggiori informazioni o per conoscere il laboratorio certificato più vicino a lei chiami subito il numero verde !



METAL FREE

Numero Verde
800-18.73.79

Valplast è un nylon termoplastico flessibile ideale per la realizzazione di protesi parziali bilaterali e monolaterali.

Flessibile: aderisce alla mucosa ed è comodo da portare ha un'ottima ritenzione adattandosi al cavo orale, sfruttandone i sottosquadri.

Confortevole: sottile e leggero, pesa quattro volte meno delle protesi in resina acrilica.

Altamente estetico: non si nota non avendo ganci metallici e il nylon lascia trasparire il colore naturale dei tessuti.

Biocompatibile: non rilascia monomero

Ipoallergenico: può essere utilizzato in pazienti con allergie alla resina

Ribasabile: il Valplast può essere ribasato e si possono successivamente fare aggiunte denti/ganci

Protesi rimovibili definitive

Protesi pre-chirurgiche e mascherine implantari

Protesi post-chirurgiche (parziali per impianti)

Protesi combinate

Protesi provvisorie

Applicazioni ortodontiche (mantenitori di spazio)



www.valplast.it

valplast
Primi da sempre

Valplast è il nylon originale che vanta innumerevoli tentativi di imitazione



> AGENDA CORSI

Siced
Tel. 348.7584428
info@circolodisam.it
Bazzoli M.

Le preparazioni a finire

DICEMBRE

COLORE

Sutri - VT 06
Centro Corsi della Feniiiiix
Tel. 0761.600396
Corso introduttivo alla teoria del colore

PROTESI FISSA

Bagni di Tivoli - RM 12-13
Tel. 0774.379166
Cell. 339.5419371
www.afgtlab.it
Cecere A.

AFG - Anatomic Functional Geometry - Corso base di modellazione naturale in cera con la tecnica AFG

**IGIENISTI, ASSISTENTI,
PERSONALE AUSILIARIO**

NOVEMBRE

COMUNICAZIONE

Milano - MI 22
Unid
segreteria@pierreservice.it
De Cagno F.
La relazione con il paziente come comunicare efficacemente

e gestire le emozioni

ESTETICA

Genova - GE 22
Unid
segreteria@pierreservice.it
Santarelli E.
Tecniche e strategie per un sorriso condiviso

IGIENE

Bologna - BO 08
www.aiditalia.it
Corso di Aggiornamento AIDI Emilia Romagna

Torrette di Ancona - AN 08
www.aiditalia.it
Corso regionale AIDI Marche: fitoterapia in igiene dentale

Milano - MI 20
Cenacolo Milanese
Tel. 02.29412295
segreteria@cenacolomilanese.it
www.cenacolomilanese.it
Rollandi G.
Provider course certificato in epils: epils nell'età evolutiva

Pisa - PI 29
Unid
toscana@unid.it
Ficarra G.
Le malattie orali di comune osservazione

LASER

Milano - MI 15
Unid
segreteria@pierreservice.it
Trabalza P.

L'utilizzo del Laser a diodi nella pratica clinica dell'Igienista Dentale: non solo sbiancamenti

ODONTOSTOMATOLOGIA

Milano - MI 21
www.aiditalia.it
Approccio olistico in odontostomatologia

ORTOGNATODONZIA

S. Benedetto del Tronto - AP 27-29
Tel. 0735.781520
Fax 0735.781521
iapnor@iapnor.org
Ortognatodonzia neuromiofasciale

PARODONTOLOGIA

Monza - MB 07
Vox idee per il business srl
Anna Codazzi
Tel. 02.58299802
codazzi@playvox.it
Brunelleschi S.,
Caccianiga G.
Aggiornamento sulle evoluzioni in materia di igiene orale - Aspetti di farmacocinetica e farmacodinamica di rilevanza per l'Igienista Dentale La terapia fotodinamica nel trattamento della malattia parodontale - Attività pratica

RIABILITAZIONE

S. Benedetto del Tronto - AP 06-08
Tel. 0735.781520
Fax 0735.781521
iapnor@iapnor.org

La riabilitazione odontoiatrica neuromiofasciale

SBIANCAMENTO

Messina - ME 15
Unid
segreteria@pierreservice.it
Condò S., Cerroni L.
Prodotti Naturali e alimentazione per il mantenimento della salute del cavo orale

DICEMBRE

IGIENE

Messina - ME 06
Unid
segreteria@pierreservice.it
Di Bernardo G.
Interazione delle principali patologie e dei farmaci allopatrici nella pratica clinica dell'igienista dentale. Attuali protocolli da seguire

Tavagnacco - UD 13
www.aiditalia.it
Corso regionale AIDI Friuli Venezia Giulia

PARODONTOLOGIA

Cagliari - CA 06
Aio
Tel. 011.4343824
ecm@aio.it
Gestione del paziente parodontale: dalle nuove tecnologie all'approccio olistico.

Il nostro impegno ogni giorno per il tuo sostegno

DIVISIONE ASSISTENZA TECNICA

Reparto specializzato per la riparazione di autoclavi e strumenti rotanti.
Riparazione di apparecchiature Elettromedicali.
Riparazione di apparecchiature per laboratorio odontotecnico e studio dentistico.
Vendita ed assistenza tecnica di compressori medicali.



Via Tresto Nord 23, 35045 PADOVA - Tel. +39 0429 670776 - info@bisecco.net - web www.bisecco.net

DIVISIONE SICUREZZA

Verifiche ambientali

Verifiche di sicurezza degli impianti di messa a terra e protezione ai sensi del DPR 462/01.

Novità: valutazione dell'esposizione ai campi elettromagnetici.

Verifiche delle apparecchiature

Verifiche di sicurezza elettrica delle apparecchiature Elettromedicali.
Convalida e certificazione dei cicli di sterilizzazione a vapore per autoclavi di ogni livello tecnologico.
Convalida e certificazione dei termodisinfettori.

Verifiche funzionali delle apparecchiature particolari: Laser, Elettrobisturi, Defibrillatori, Radio Frequenze, Ultrasuoni.

seguiti su LinkedIn

BISECCO
ASSISTENZA TECNICA ELETTROMEDICALI

NAPKIN BEC

Premi la NOVITÀ!



Per conoscere il distributore
più vicino a te chiama lo
0761.393 327

Sorprendi i tuoi pazienti con un omaggio utile e originale.

Napkin BeC, è una salvietta monouso, in viscosa naturale, 100% biodegradabile, adatta nelle situazioni in cui sia necessario pulire le mani, il viso o una qualsiasi superficie.

Cosa rende Napkin BeC diversa dalle altre salviette?

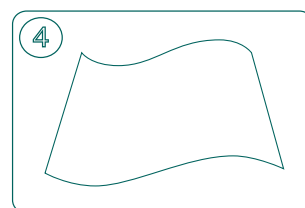
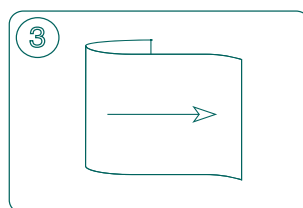
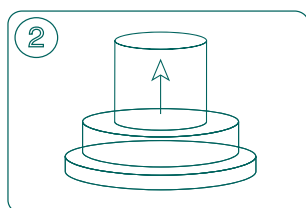
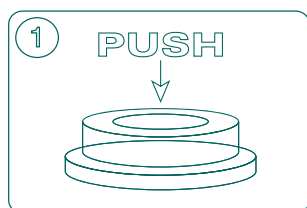
L'alta qualità e la robustezza rendono **Napkin BeC** una salvietta unica, ma la vera novità del prodotto risiede nel suo contenitore miniaturizzato dal formato compatto che racchiude anche il liquido igienizzante. Nonostante le dimensioni della salvietta siano

di 20 x 22 cm, l'innovativa capsula di plastica riciclabile che la avvolge è di soli 4,3 x 1,4 cm!

Questa peculiarità rende **Napkin BeC** la più comoda e la meno ingombrante tra le salviette monouso in commercio.

Un piccolo utilissimo gadget, completamente personalizzabile, sia nel liquido che nell'etichetta, da consegnare ai pazienti per fidelizzarli e stimolare il passaparola.

UNA SALVIETTA IN 4 MOSSE



INFODENT

Concessionario esclusivo per il settore dentale
Strada Teverina Km 3,600 - 01100 Viterbo (VT)
Tel. 0761.393.327 e-mail: napkinbec@bec.it

Fotografa il QRCode per vedere il video o digita:
dentalshow.it/it/videopresentazione/napkin
per scaricare la brochure



LABORATORIO ODONTOTECNICO Implantotecnica S.R.L.

Pronti per affrontare il Futuro



Ritiro e consegna in tutta la Lombardia

- Ponti e Corone in Metallo
- Abutment Implantari Individuali per Fusione
- Ceramiche Cementate e Avvitate di Toronto Tradizionali ed a Carico Immediato
- Overdenture su Impianti
- Mascherine Radiologiche (DIME) per Analisi Siti Implantari
- Protesi su impianti a carico immediato
- Protesi combinata

Per informazioni
035 4829230

Abbiamo scelto la tecnologia e il know-how Zirkonzahn

Zirkonzahn®

www.zirkonzahn.com

SISTEMA CAD/CAM S-TEC



Tantissime lavorazioni possibili!

Cappette	Corone in Prettau®	Ponti in Prettau®	Inlays	Onlays	Provvisorio prematuro a guscio	Bites di svincolo	Modelli	Corone tele-sopliche	Abutment con base incollata	Abutment in zirconia 100 %	Ponti avvitati	Attacchi	Barre	Ponti con sotto-squadri e divergenze	Protesi totale	Raw-Abutments®	Strutture in metallo	Vetro-ceramica	Aero-grafia	Scrittura laser

Via Donizetti, 13/17 - 24049 Verdello (BG)

www.implantotecnica.it - info@implantotecnica.it

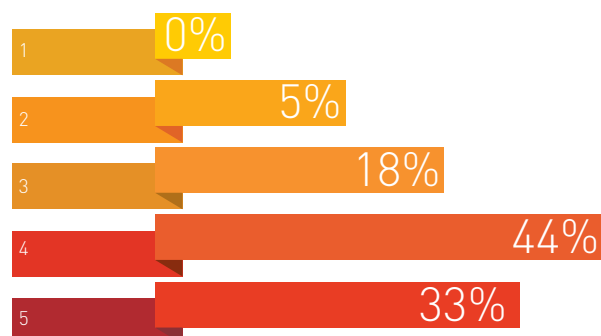
Videoradiografia - Sensori e Lettori ai fosfori

Sondaggio su **190** responder

Quanto sono importanti i criteri sotto elencati nella scelta di un sistema di videoradiografia?
(5 molto importante, 1 poco importante)

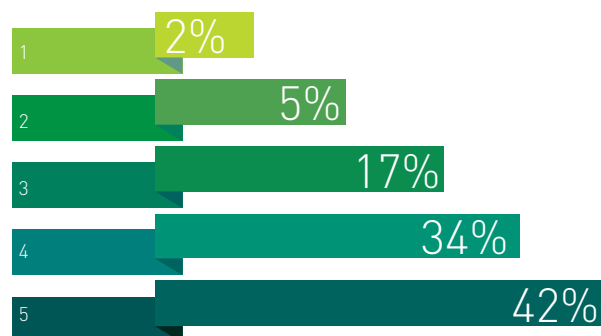
Prezzo

1	0	0%
2	8	5%
3	35	18%
4	85	44%
5	62	33%



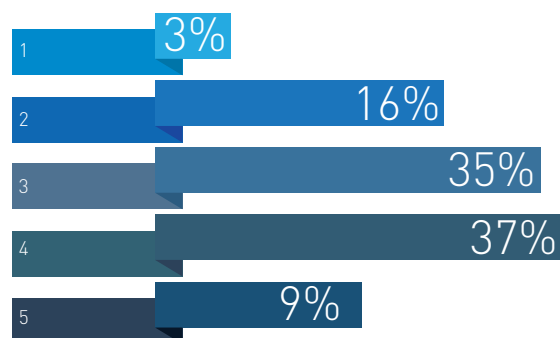
Qualità dell'immagine

1	4	2%
2	10	5%
3	32	17%
4	66	34%
5	78	42%



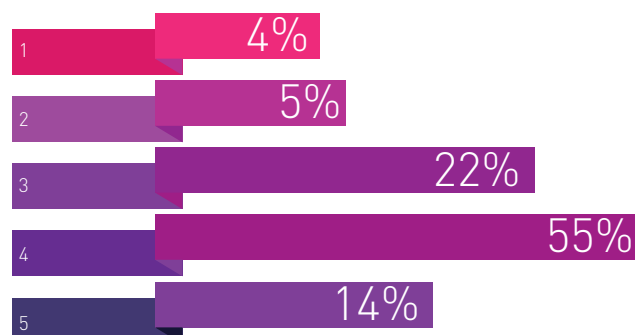
Ergonomia

1	5	3%
2	31	16%
3	72	37%
4	67	35%
5	15	9%




Semplicità di utilizzo

1	7	4%
2	10	5%
3	42	22%
4	105	55%
5	26	14%



Il presente sondaggio ha solo valore informativo e rappresenta una manifestazione di opinioni degli iscritti al portale Infodent.it

> VIDEORADIOGRAFIA SENSORI

			
Denominazione del prodotto	DIGORA OPTIME	GXS-700	I.VIEW
Produttore	Soredex	Gendex Dental Systems	Trident
Tecnologia	Piastra ai fosfori per imaging	Enhanced CMOS	CMOS
Numero di sensori disponibili e tipologia	5, ai fosfori, senza filo	Size 1, size 2	Size 1, size 2 con filo
Dimensioni esterne dei sensori (mm)	22x31/24x40/31x41/27x54/48x54	36,9x25,4x7,7/41,8x30,6x7,8	25x39x12,5/30x42x12,5
Matrice CCD	Da 628x885 a 1.372x1.542 pixel	1.026x1.539, 1.6 Megapixel/ 1.324x1.842, 2.4 Megapixel	1,5/2,21 Megapixel
Area attiva dei sensori (mm)	Totale	•	20x30/26x34
Dimensioni pixel (µm)	35/64	19,5	20x20
Massima risoluzione teorica (lp/mm)	•	25,6	25
Risoluzione radiologica reale (lp/mm)	14,3	> 20	20
Livelli di grigi dell'immagine (max)	•	4.096	65.535
Bit dell'immagine (max)	14	12	16
Velocità di connessione al pc	4,3-7,5 sec. Ethernet	USB 2 High Speed	2 sec
Requisiti del computer raccomandati	Windows XP Professional, 7 e Vista	Windows 7 Professional (32 o 64 bit)	•
Compatibilità con generatori radiogeni	Si	AC/DC	AC/DC
Altre caratteristiche	Uso guidato all'immagine	Max ergonomia (bordi arrotondati, angoli smussati), max integrazione (no docking station)	Scintillatore Csl
Accessori disponibili su richiesta	Protezioni igieniche, portapiastre per bite-wing, contenitore per piastre	Protez. igieniche, centratore completo posizionamento paziente, kit montaggio parete	Centratore solo su richiesta
Cavo intercambiabile	No	No	No
Garanzia 5 anni	No	No	No
Possibilità di upgradare da USB a WiFi	No	No	No
Prezzo di listino*	Non fornito	Non fornito	Non fornito

Legenda:  approfondimento  focus prodotto

* I prezzi si intendono al netto di IVA

> VIDEORADIOGRAFIA SENSORI

Denominazione del prodotto	IMAGE	RVG 6200	RX4
Produttore	Ardet Dental & Medical Devices srl	Carestream Health	CSN Industrie srl
Tecnologia	CMOS con scintillatore CsI strutturato su fibra ottica	CMOS	CMOS
Numero di sensori disponibili e tipologia	2, lunghezza cavo sensore 3 m	Size 1, size 2	1 a filo
Dimensioni esterne dei sensori (mm)	24,3x36,7/30,4x42,8	27,6x37,7 (size 1)	30x20
Matrice CCD	1.050x1.580, 1,6/1.368x1.896, 2,4 Megapixel	1.168x1.562 pixel	1.000x1.500 pixel
Area attiva dei sensori (mm)	20x30 (600 mm ²)/26x36 (900 mm ²)	22,2x29,6	30x20
Dimensioni pixel (µm)	19x19	19	< 20
Massima risoluzione teorica (lp/mm)	26,3	24	< 28
Risoluzione radiologica reale (lp/mm)	>20	24	> 20
Livelli di grigi dell'immagine (max)	4.096	4.096 (12 bits)	4.096
Bit dell'immagine (max)	12	•	16
Velocità di connessione al pc	USB 2 High Speed	USB 2	USB 2 e 3
Requisiti del computer raccomandati	PC standard con sistema operativo Windows XP, 7, Vista	Intel Duo Core da 2 Ghz	Windows XP, 7 e 8, processore Intel min. I3, min 2 GB di RAM
Compatibilità con generatori radiogeni	AC/DC	Tutti i modelli	Si
Altre caratteristiche	Kit completo di centratori e software di gestione ARDES inclusi	Cavo e struttura ulteriormente irrobustiti	•
Accessori disponibili su richiesta	Guaine igieniche monouso	Protezioni igieniche e centratori	Guaine monouso e centratori
Cavo intercambiabile	No	No	No
Garanzia 5 anni	No	Si	No
Possibilità di upgradare da USB a WiFi	No	No	No
Prezzo di listino*	Non fornito	Non fornito	Non fornito


Legenda:  approfondimento  focus prodotto

* I prezzi si intendono al netto di IVA

➤ VIDEORADIOGRAFIA SENSORI

Denominazione del prodotto	SOPIX/SOPIX 2	XIOS XG SELECT	XIOS XG SUPREME
Produttore	Sopro - Acteon Group	Sirona Dental Systems	Sirona Dental Systems
Tecnologia	CMOS con scintillatore+ fibra ottica	CMOS APS	CMOS APS con scintillatore CSI
Numero di sensori disponibili e tipologia	Size 1 size 2	Size 0, size 1, size 2	Size 0, size 1, size 2
Dimensioni esterne dei sensori (mm)	25x39/31x42	23,5x32x6,3/25,3x38,4x6,3/31,2x43,9x6,3	23,6x32x7,5/25,4x38,3x7,5/31,2x43x7,5
Matrice CCD	1.50 milioni/2.21 milioni	1,9/2,6/4,1	1,9/2,6/4,1
Area attiva dei sensori (mm)	600/884 mm ²	18x24/20x30/25,6x36	18x24/20x30/25,6x36
Dimensioni pixel (µm)	20x20	15	15
Massima risoluzione teorica (lp/mm)	25	16,7	33,3
Risoluzione radiologica reale (lp/mm)	>12/>18	16	28
Livelli di grigi dell'immagine (max)	16.384	65.536	65.536
Bit dell'immagine (max)	14	16	16
Velocità di connessione al pc	USB 2	USB 2	USB 2
Requisiti del computer raccomandati	Windows: Windows 7 Pro SP1, Proc. Intel core 2, Mac: MAC OSX 10.7 LION intel core i7	Windows 8, 4 GB RAM, 500 GB HD	Windows 8, 4 GB RAM, 500 GB HD
Compatibilità con generatori radiogeni	AC/DC	Con tutti i radiografici endorali	Con tutti i radiografici endorali
Altre caratteristiche	Tecnologia brevettata ACE: controlla il quantitativo di x-ray e protegge l'immagine da sovraesposizione	Fornitura completa di sw gestione multiutente, centratori di Rinn, protezioni monouso, sistema Plug & play, compatibile con sw gestionale studio, angoli smussati per maggior confort di lavoro	Fornitura completa di sw gestione multiutente, centratori di Rinn, protezioni monouso, sistema Plug & play, compatibile con sw gestionale studio, angoli smussati per maggior confort di lavoro
Accessori disponibili su richiesta	Tavolette per posizionare il sensore in bocca. Conf. da 8 o 500 pezzi	Modulo upgrade wifi	Modulo upgrade wifi
Cavo intercambiabile	Si	Si	Si
Garanzia 5 anni	No	Si	Si
Possibilità di upgradare da USB a WiFi	Si	Si	Si
Prezzo di listino*	Non fornito	Non fornito	Non fornito

> VIDEORADIOGRAFIA LETTORI AI FOSFORI

			
Denominazione del prodotto	CS 7600	KAVO SCAN EXAM	ONE
Produttore	Carestream Health	KaVo Dental GmbH	Owandy Radiology
Tecnologia	Laser 635-660 nm (classe 3B)	Lastrine ai fosfori fotostimolabili (PSP)	CMOS High Definition
Unità radiologica compatibile	Tutti i modelli	Generatori endorali in corrente continua e alternata	Tutte, consigliate 65/70 Kv
Misura dei film utilizzabili	Da size 0 a size 4	Tipo 0, 1, 2 e 3	30x20, 34x26 mm
Massima risoluzione teorica (lp/mm)	17	14,3	26,3
Risoluzione reale (lp/mm)	17	•	17
Bit dell'immagine (numeri di grigi)	12	14	14
Dimensioni pixel (µm)	1.500x2.000 (size 2)	35	20x20
DPI immagine	•	•	•
Compatibilità DICOM	Si	Si	Si con Quick Vision Dicom
Utilizzabilità con altri software	Software gestionali	VixWin	Collegabile a tutti i principali software gestionali in commercio. Completo di funzionalità TWAIN
Funzionalità WiFi	No	No	No
Velocità di connessione al pc	USB 2	Ethernet 1GB compatibile	USB 2 e 3, sensore USB diretto
Tipo di centratori	Carestream in dotazione	•	Kit adattatori metallici 4 quadranti/ opzione completa di bitewing
Dotazione accessori	Fosfori e protezioni igieniche	Lastrine ai fosfori, rivestimento protettivo, protezioni igieniche monouso, contenitore di stoccaggio delle lastrine ai fosfori, set di fissaggio a muro	Software, manuale
Dimensioni e peso	237x260x267 mm, 6 Kg circa	196x215x382 mm, 10,3 Kg	100 gr.
Prezzo di listino*	Non fornito	Non fornito	Non fornito

Legenda:  approfondimento  focus prodotto

* I prezzi si intendono al netto di IVA

➤ VIDEORADIOGRAFIA LETTORI AI FOSFORI

	OPTEO	RVG TECNO RAY	VISTASCAN MINI VIEW
Denominazione del prodotto			
Produttore	Owandy Radiology	Tecnomed Italia srl	Durr Dental
Tecnologia	CMOS High Definition	APS CMOS	Scanner per film ai fosfori con tecnologia PCS®
Unità radiologica compatibile	Tutte, consigliate 65/70 Kv	Tutti i tipi di apparecchi endorali	Tutte
Misura dei film utilizzabili	30x20, 34x26 mm	26x40x6	Size 0 (2x3), 1 (2x4), 2 (3x4), 3 (2,7x5,4), 4 (5,7x7,5)
Massima risoluzione teorica (lp/mm)	26,3	27	40
Risoluzione reale (lp/mm)-	20	12-14	> 22
Bit dell'immagine (numeri di grigi)	14	16	16
Dimensioni pixel (µm)	20x20	18,5	20
DPI immagine	•	1.9 M	1.100
Compatibilità DICOM	Si con Quick Vision Dicom	3.0	Si
Utilizzabilità con altri software	Si, collegabile a tutti i principali software gestionali in commercio. Completo di funzionalità TWAIN	Kodak, Sirona, Schick	Si quasi tutti
Funzionalità WiFi	No	No	Si
Velocità di connessione al pc	USB 2 e 3, sensore USB diretto	USB 2 e 3	Ethernet, wifi
Tipo di centratori	Kit adattatori metallici 4 quadranti/ opzione completa di bitewing	In commercio	RINN, Durr Dental
Dotazione accessori	Software, centratori, manuale	Cavo USB, protezioni igieniche sensore, software, supporto per sensore	2 film size 0, 4 film size 2, 100 protezioni size 0, 300 protezioni size 2, software DBS WIN
Dimensioni e peso	100 gr.	110x28x10,2, 102 gr.	22x6x24,3x27,5, 7 Kg
Prezzo di listino*	Non fornito	Non fornito	Euro 8.980,00

Legenda: approfondimento focus prodotto

* I prezzi si intendono al netto di IVA

INFO OPERATORI

Arde Dental & Medical Devices
srl - 02.94435294

www.ardetsrl.com

Carestream Health

Carestreamdental.com

CSN Industrie srl

www.csn-industrie.it

Durr Dental - 039.5970300

www.duerrdental.com

KaVo Dental GmbH

Gendex Dental System

010.8332.1 - www.kavo.it

www.gendex.it

Owandy Radiology

0362.621106 - www.owandy.it

Sirona Dental Systems

www.sirona.it

Tecnomed Italia srl

www.dentalastec.it

Trident- 02.87072380

www.trident-dental.com

Sopro-Acteon Group

www.simitdental.it

Soredex (Imp. e distr.

DL Medica - 02.762751

www.dlmedica.it)

Il nuovo KaVo Scan eXam

Il nuovo scanner KaVo Scan eXam per radiografie intraorali offre immagini di qualità eccellente e dati clinici affidabili e riproducibili per una diagnosi rapida e sicura.

Un flusso operativo rapido ed efficace

KaVo Scan eXam consente di acquisire un'immagine digitale intraorale in soli 5 secondi restituendo la lastrina cancellata pronta per un nuovo uso. Dal punto di vista operativo il procedimento è del tutto simile a quello con sviluppatrice automatica film. Una volta inserita la lastrina ai fosfori in KaVo Scan eXam l'operatore può dedicarsi senza problemi ad altre attività. Lo schermo integrato consente un controllo rapido e intuitivo delle funzioni di KaVo Scan eXam. Le lastre ai fosfori sono disponibili in quattro diversi formati (i.e. da tipo 0-3) permettendo così di soddisfare tutti i possibili requisiti diagnostici del professionista. Grazie alla funzione "iDOT film marking", artefatti o lastre danneggiate possono rapidamente essere individuate. Il caricamento della lastrina mediante un meccanismo magnetico di inserimento au-



tomatico permette un'introduzione ottimale, riducendo gli errori ed i potenziali problemi di perdita delle immagini.

Semplice integrazione all'interno dello studio

KaVo Scan eXam viene connesso direttamente alla rete locale installata nello studio ed è accessibile da fino a 8 terminali ad essa collegati, senza la necessità di un PC dedicato. Una soluzione versatile ed estremamente vantaggiosa, in particolare per gli studi con varie unità di trattamento che vogliono optare

per un sistema di acquisizione digitale di immagini intraorali. Il software di Imaging VixWin fornito a corredo consente una rapida e semplice elaborazione delle immagini acquisite. Queste possono così essere subito rese disponibili all'interno della rete così da poterle analizzare e condividere con il paziente.

Ottima protezione igienica

Un sistema unico di protezione della superficie delle lastre riduce il deterioramento da graffi per morsi accidentali e ne aumenta la durata. Al

tempo stesso protegge la lastrina dall'irradiazione della luce, permettendo l'operatività in condizioni di luce diurna. La sistemica di protezione igienica (brevettata) è altresì costituita da protezioni igieniche monouso specificatamente studiate per prevenire la contaminazione delle lastre stesse, garantendo la completa sicurezza per paziente e operatore. La funzione di inserimento magnetico delle lastre attiva automaticamente la scansione, senza necessità di altre interazioni con lo scanner: un'ulteriore precauzione che perfeziona il concetto di igiene.

KaVo Scan eXam combina perfettamente la praticità d'uso delle pellicole tradizionali con tutti i vantaggi dell'imaging digitale.

+ PER INFORMAZIONI
KaVo ITALIA srl
Via del Commercio 35
16167 Genova
Tel. 010.8332.1
Fax 010.8332.210
commerciale@kavo.com

Sensore Intraorale Digitale Gendex GXS-700

Il sistema GXS-700 consolida una riconosciuta tradizione di eccellenza nel campo dell'imaging dentale, innalzando ulteriormente il limite delle prestazioni rispetto ai prodotti presenti sul mercato.

L'avanzata tecnologia del sensore CMOS permette di ottenere più di 20 copie di linee per millimetro visibili e la piccola dimensione del pixel (19.5 µm) consente di evidenziare anche i minimi dettagli e di enfatizzare le differenze in densità. Risultato: eccezionali immagini in alta risoluzione, caratterizzate dalla nitidezza

del dettaglio.

Il GXS-700 è disponibile in due formati ergonomicamente studiati per adattarsi sia ai bambini sia agli adulti. Angoli arrotondati e bordi smussati si adattano facilmente alla forma anatomica della bocca.

I sensori GXS-700 sono stati progettati per essere facilmente integrati nei sistemi gestionali dello studio. La straordinaria caratteristica "Sempre Pronto" consente un notevole risparmio di tempo, riconoscendo automaticamente la presenza di

radiazioni senza dover attivare il sensore prima dell'acquisizione dell'immagine. Inoltre, la connessione Hi-Speed USB 2.0 offre un'ottimale portabilità senza la necessità di controller, adattatori o docking station. Il sensore si connette al computer semplicemente mediante porta 2.0 USB per una maggiore rapidità ed efficienza.



+ PER INFORMAZIONI
KaVo ITALIA srl
Via del Commercio 35

16167 Genova
Tel. 010.8332.1
Fax 010.8332.210
commerciale@kavo.com

Aumenta la tua competenza e acquisisci nuovi strumenti attraverso i corsi avanzati e specialistici di Sirona Digital Academy!

CORSI CEREC

CORSI LASER

CORSI DI RADIOLOGIA

CORSI inLab

CORSI DIGITAL Connect

CORSI SULLE TECNICHE DEI MATERIALI



Keep in touch

Sirona Digital Academy è il centro di formazione pensato per tutti i Professionisti del settore dentale per offrire formazione di alto valore qualitativo e dai contenuti innovativi. L'obiettivo di Sirona Digital Academy è quello di accompagnare gli utilizzatori e i non utilizzatori nel loro percorso di formazione e aggiornamento perchè possano sfruttare al meglio le nuove tecnologie e le innovazioni nel campo odontoiatrico e odontotecnico.

È dedicata a tutti coloro che intendono approfondire le proprie competenze nell'ambito dei sistemi digitali in un ambiente dove poter sperimentare, confrontarsi e dialogare con il supporto costante di Trainer certificati Sirona.

NUOVI CALENDARI E NUOVI CORSI SU WWW.SIRONATIMES.IT

I corsi della Sirona Digital Academy si svolgono nelle sedi Sirona di VERONA, ROMA e MILANO

VERONA

Sirona Dental Systems s.r.l.
Via E. Fermi 22 - 37136 (VR)

ROMA

Sirona filiale Roma
V.le L. Schiavonetti 270 ingresso C - 00173 (RM)

MILANO

Sirona filiale di Milano
Via Milanese 20 - 20099 Sesto san Giovanni (MI)

Tel. 045/82.81.803 - formazione@sirona.it

> Scheda Prodotto

PRODOTTO	CATEGORIA	PRODUTTORE	
SleeperOne	Sistema di anestesia elettronico indolore	Dental Hi Tec	

> Presentazione

SleeperOne: la soluzione per un'anestesia delicata ed indolore

SleeperOne rivoluziona il concetto di anestesia per il paziente che non sarà più angosciato alla vista di ago e siringa. SleeperOne è un sistema d'anestesia controllato elettronicamente ideato per permettere al professionista di migliorare sensibilmente, pur mantenendo la propria metodica di lavoro, l'efficienza e l'efficacia delle tecniche da lui utilizzate, rendendole indolori al paziente. Un esempio è quello dell'intraligamentare che viene eseguita limitando notevolmente il dolore nei giorni successivi.

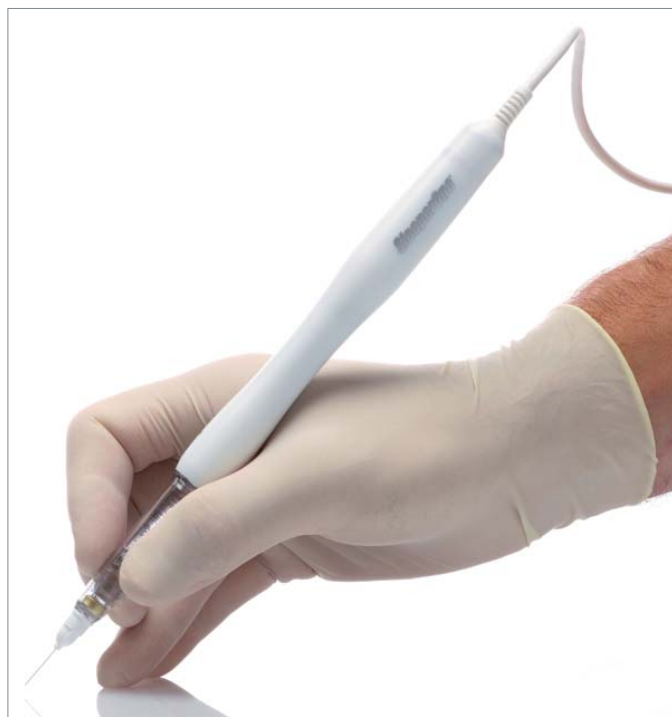
I vantaggi sono molti:

L'impugnatura a penna consente di sfruttare numerosi punti d'appoggio e consente una maggiore operatività al professionista. Il rilascio dell'anestetico è controllato elettronicamente, il flusso è costante ed indolore.

L'azionamento a pedale consente di eliminare ogni sforzo muscolare per l'operatore che può concentrarsi unicamente sul punto di iniezione. Il manipolo ergonomico dal design elegante è studiato appositamente per i pazienti, in particolare quelli fobici ed i bambini che non saranno più spaventati alla vista delle siringhe metalliche.

Il costo è contenuto rispetto ai diretti concorrenti di mercato, infatti non necessita di parti consumabili, e si avrà uno strumento di qualità assoluta! Puoi noleggiare il sistema SleeperOne e provarlo direttamente nel tuo studio! Rinnova l'immagine del tuo Studio Dentistico con un sistema all'avanguardia di altissima qualità.

Scopri tutte le modalità richiedendo informazioni a info@rident.it.



> Link interattivo



FOTOGRAFA IL QR CODE E VAI DIRETTAMENTE ALLA PAGINA WEB

Potrai accedere in tempo reale a tutta la documentazione messa a disposizione dal produttore. Oppure digita l'indirizzo www.infodent.it/focus/sleeperone

> Biglietto da visita


Rident: Via Pacinotti 17- 37135 Verona
 T. 045.8550746 F. 045.8567425
info@rident.it- www.rident.it
www.anestesia-indolore.it

> Approfondimenti Web

Per informazioni dettagliate su SleeperOne visita la pagina www.infodent.it/focus/sleeperone in cui potrai trovare:

-  **Brochure di prodotto**
-  **Schede tecniche**
-  **Photogallery**
-  **Link e contatti Azienda**
-  **Video**

› Scheda Prodotto

PRODOTTO	CATEGORIA	PRODUTTORE	
Microscopio Operatorio	Microscopia Odontoiatrica	Carl Zeiss	

› Presentazione

Odontoiatria ed Ergonomia: le soluzioni intelligenti

L'odontoiatria consente oggi un'ampia gamma di procedure. La visualizzazione e la maggiore precisione offerte dai microscopi ZEISS OPMI®, pongono le basi per un'ampia varietà di trattamenti, consentendo al professionista di operare in sicurezza e di raggiungere risultati di qualità. ZEISS OPMI® pico è uno strumento compatto, di facile utilizzo e dalle performance straordinarie in grado di offrirvi un ottimo supporto nelle applicazioni più impegnative, quali odontoiatria conservativa, endodonzia, implantologia, periodonzia. ZEISS OPMI® Movena® unisce alla semplicità d'uso le peculiarità di un obiettivo più ampio e variatore di focale integrato. Lo stativo versatile e maneggevole lo rendono adatto a tutti i tipi di trattamenti, anche i più complessi. Completa la gamma il microscopio Top Level ZEISS OPMI® PROergo, microscopio dalla linea raffinata ed elegante, completamente automatico e dotato di freni elettromagnetici, che si integra alla perfezione in qualsiasi studio dentistico. Guarda in grande, guarda con ZEISS.



› Approfondimenti Web

Per informazioni dettagliate sul Microscopio Operatorio visita la pagina www.infodent.it/focus/zeiss in cui potrai trovare:

-  **Brochure di prodotto**
-  **Schede tecniche**
-  **Photogallery**
-  **Link e contatti Azienda**
-  **Video**

› Link interattivo



FOTOGRAFA IL QR CODE E VAI DIRETTAMENTE ALLA PAGINA WEB

Potrai accedere in tempo reale a tutta la documentazione messa a disposizione dal produttore. Oppure digita l'indirizzo www.infodent.it/focus/zeiss



 **Caratteristiche e vantaggi**

- OPMI pico: lenti apocromatiche, 5 ingrandimenti, illuminazione alogena, LED o Xenon. Variatore di focale e telecamera HD/FULL HD integrata opzionali
- OPMI Movena: lenti apocromatiche, 5 ingrandimenti, illuminazione alogena o Xenon, variatore di focale
- OPMI PROergo: lenti apocromatiche, ingrandimento e variatore di focale motorizzati, illuminazione alogena o Xenon, freni elettromagnetici

› Biglietto da visita

Carl Zeiss spa con socio unico
 Viale delle Industrie 20 - 20020 Arese
 T. 02.93773634 F. 02.93773301
marketing.czi@zeiss.com - www.zeiss.it

> Scheda Prodotto

PRODOTTO	CATEGORIA	PRODUTTORE		
Eliso	Servizio di sterilizzazione all inclusive	W&H		

> Presentazione

Rilassati. Prenditi cura del tuo paziente. W&H si prende cura del tuo sistema di sterilizzazione

Eliso fornisce al dentista un servizio All inclusive, che copre la vita della sterilizzatrice per la durata del noleggio operativo del bene stesso. Ricopre inoltre tutti i costi di gestione ordinaria e straordinaria, inclusa l'installazione, dichiarazione di efficienza periodica, l'invio dei consumabili ed interventi di manutenzione.

Attraverso un'interfaccia web e un monitoraggio remoto e costante del prodotto, garantisce un servizio di sterilizzazione senza interruzioni.

L'interfaccia web consente alla clinica un sistema di gestione e rintracciabilità completo. Non saranno pertanto più necessari server o apparecchiature aggiuntive per la registrazione e il salvataggio dei dati.



> Approfondimenti Web

Per informazioni dettagliate Servizio all inclusive ELISO visita la pagina www.infodent.it/focus/eliso in cui potrai trovare:

	Brochure di prodotto
	Schede tecniche
	Photogallery
	Link e contatti Azienda
	Video

> Link interattivo



FOTOGRAFA IL QR CODE E VAI DIRETTAMENTE ALLA PAGINA WEB

Potrai accedere in tempo reale a tutta la documentazione messa a disposizione dal produttore. Oppure digita l'indirizzo www.infodent.it/focus/eliso



Caratteristiche e vantaggi

- Rata fissa mensile: controllo totale dei costi – All inclusive
- Noleggio operativo: il tutto nella formula del noleggio operativo con la possibilità della deduzione della rata
- Monitoraggio remoto e proattivo: continuità di servizio
- Risparmio di tempo nella gestione quotidiana dell'assistenza e dei consumabili
- Tracciabilità e reporting: registro via WEB dei dati e back-up su server esterno per 10 anni.

> Biglietto da visita

W&H Italia srl
Via Bolgara, 2 - 24060 Brusaporto
T. 035 956114 F. 035 0662505
office.it@wh.com - wh.com

› Scheda Prodotto

PRODOTTO	CATEGORIA	PRODUTTORE		
Techole	Perni	Isasan		

› Presentazione

Il nuovo perno cavo

La nostra metodica di ricostruzione con perni in fibra è ormai documentata da oltre 5 milioni di perni tuttora in esercizio. Nel corso della nostra collaborazione con Abrasive Technology abbiamo rilevato che si potevano portare dei miglioramenti interessanti.

Nel nuovo perno TECHOLE la mancanza di fibre nella parte centrale risulta essere motivo di esaltazione delle caratteristiche strutturali e meccaniche. Infatti il riempimento con composito, oltre a semplificare la tecnica, porta ad un incremento della resistenza alla compressione e al taglio delle fibre poste nella parte periferica del perno stesso. Il foro centrale che percorre tutto il perno TECHOLE fino alla punta è il canale lungo cui fluisce il cemento composito o il composito necessario per la fissazione del perno all'interno del canale. Con questi perni non è più necessario perciò riempire prima il canale con il cemento e poi inserire il perno, ma tutto viene eseguito con un solo passaggio in cui il perno è al tempo stesso strumento che guida il cemento nel canale.



Caratteristiche e vantaggi

- Facilità d'uso - tutto viene eseguito con un solo passaggio in cui il perno è al tempo stesso strumento che guida il cemento nel canale
- Migliori performance - esalta le caratteristiche meccaniche delle fibre e del composito
- Semplicità di trattamento - le fibre periferiche del perno permettono una più facile asportazione del cemento composito
- Alta affinità chimica con adesivi e composito
- Adesione superiore
- Maggiore resistenza
- Radiopachi

› Approfondimenti Web

Per informazioni dettagliate su Techole visita la pagina www.infodent.it/focus/techole in cui potrai trovare:

	Brochure di prodotto
	Schede tecniche
	Photogallery
	Link e contatti Azienda
	Video

› Link interattivo




FOTOGRAFA IL QR CODE E VAI DIRETTAMENTE ALLA PAGINA WEB

Potrai accedere in tempo reale a tutta la documentazione messa a disposizione dal produttore. Oppure digita l'indirizzo www.infodent.it/focus/techole

› Biglietto da visita

Isasan srl
Via Bellini 17 - 22070 Rovello Porro (CO)
T. 02 96 75 41 79 F. 02 96 75 41 90
info@isasan.com - www.isasan.com

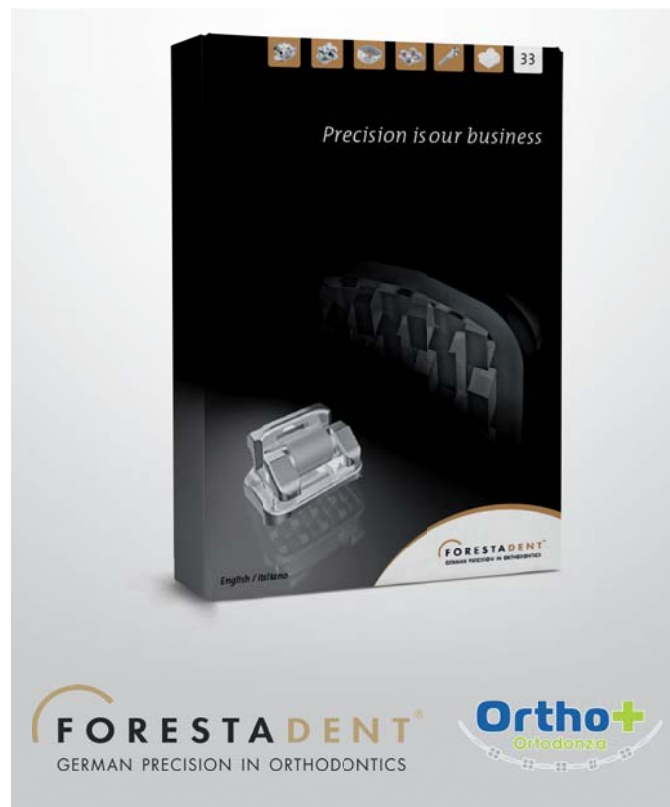
> Scheda Prodotto

PRODOTTO	CATEGORIA	DISTRIBUTORE	
Forestadent	Ortodonzia	OrthoPiù	

> Presentazione

OrthoPiù nuovo distributore esclusivo di Forestadent

OrthoPiù è il nuovo distributore esclusivo dell'azienda tedesca Forestadent GmbH. Con molti anni di esperienza nel settore ortodontico, OrthoPiù si pone l'obiettivo di offrire alla clientela la linea di prodotti innovativi di alta qualità Forestadent con un servizio personalizzato e qualificato, grazie alla competenza del proprio staff. Con una rete di responsabili vendite qualificati, l'azienda propone una linea completa di prodotti per lo studio e una per il laboratorio ortodontico. Vogliamo segnalare il nuovissimo bracket self-ligating TruKlear in ceramica, il primo completamente estetico senza alcun componente in metallo, che va a completare la gamma di attacchi autoleganti attivi e passivi Forestadent BioQuick, BioPassive e QuicKlear. **OrthoPiù sarà lieta di ricevere una richiesta di preventivo personalizzato senza impegno per i prodotti di vostro interesse o per altre informazioni, riservandovi le migliori condizioni e le promozioni attuali!** Lo staff OrthoPiù è a disposizione per consigliare il miglior prodotto per le vostre esigenze!



> Approfondimenti Web

Per informazioni dettagliate su Forestadent visita la pagina www.infodent.it/focus/forestadent in cui potrai trovare:

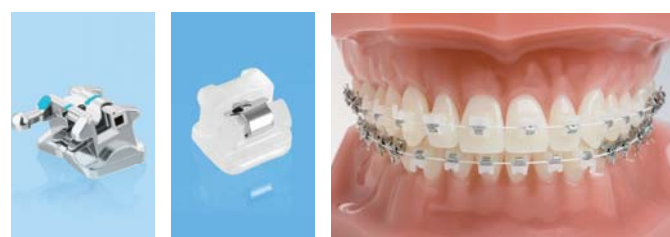
	Brochure di prodotto
	Schede tecniche
	Photogallery
	Link e contatti Azienda
	Video

> Link interattivo



FOTOGRAFA IL QR CODE E VAI DIRETTAMENTE ALLA PAGINA WEB

Potrai accedere in tempo reale a tutta la documentazione messa a disposizione dal produttore. Oppure digita l'indirizzo www.infodent.it/focus/forestadent



> Applicazione



Consulta **le informazioni messe a disposizione da OrthoPiù** sul tuo smartphone o dal tablet. Scarica **gratuitamente** l'applicazione di Infodent, disponibile su Apple Store e Google Play.

> Biglietto da visita

OrthoPiù srl
 Viale della Libertà, 14/e - 27100 Pavia
 T. 0382.23267 - F. 0382.307188
www.forestadent.it - www.orthopiu.it

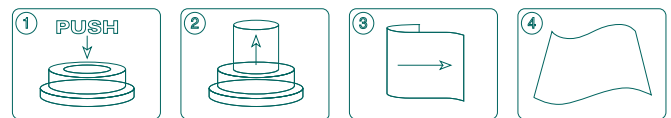
› Scheda Prodotto

PRODOTTO	CATEGORIA	DISTRIBUTORE	NAPKIN BEC
Napkin BeC	Salviette Detergenti	Infodent	

› Presentazione

Premi la novità

Napkin BeC è una salvietta monouso, in viscosa naturale, 100% biodegradabile, adatta nelle situazioni in cui sia necessario pulire le mani, il viso o una qualsiasi superficie. Cosa rende Napkin BeC diversa dalle altre salviette? L'alta qualità e la robustezza rendono Napkin BeC una salvietta unica, ma la vera novità del prodotto risiede nel suo contenitore miniaturizzato dal formato compatto che racchiude anche il liquido detergente. Un piccolo utilissimo gadget, completamente personalizzabile, sia nel liquido che nell'etichetta, da consegnare ai pazienti per fidelizzarli e stimolare il passaparola. Il dispositivo è tanto semplice quanto intelligente. Potrete donare ai vostri pazienti un momento piacevole e rinfrescante, stupendoli con l'esclusivo effetto dell'uscita della salvietta e con il liquido detergente che potrete personalizzare con un disinfettante o con una delle ottime fragranze disponibili. I vostri pazienti lasceranno lo studio con un ricordo assolutamente positivo di grande qualità del trattamento ricevuto.



› Approfondimenti Web

Per informazioni dettagliate su Napkin BeC visita la pagina www.infodent.it/focus/napkinbec in cui potrai trovare:

-  **Brochure di prodotto**
-  **Schede tecniche**
-  **Photogallery**
-  **Link e contatti Azienda**
-  **Video**

› Link interattivo



FOTOGRAFA IL QR CODE E VAI DIRETTAMENTE ALLA PAGINA WEB

Potrai accedere in tempo reale a tutta la documentazione messa a disposizione dal produttore. Oppure digita l'indirizzo www.infodent.it/focus/napkinbec

 **Caratteristiche e vantaggi**

Nonostante le dimensioni della salvietta siano di 20 x 22 cm, l'innovativa capsula di plastica riciclabile che la avvolge è di soli 4,3 x 1,4 cm! Questa peculiarità rende Napkin Bec la più comoda e la meno ingombrante tra le salviette monouso in commercio.

- Completamente personalizzabile sia nel liquido che nel packaging
- Diametro 43,2 mm
- Altezza 14,3 mm
- Peso 10,3 gr
- Capacità fino a 5 ml
- Dimensioni salvietta compressa 20x22 cm 40 gr/mq

› Biglietto da visita

BeC srl - Infodent
Concessionario esclusivo per il dentale
Strada Teverina Km 3,600 - 01100 Viterbo (VT)
T. 0761.393 327 - e-mail: napkinbec@bec.it

infodent.it Il principale polo d'informazione dentale in Italia



Massima visibilità e indicizzazione

Costante aggiornamento dei contenuti

Funzionalità e semplicità di navigazione

Esperienza, competenza e autorevolezza

Guida informativa completa per la scelta dei prodotti

REGISTRATI ORA!



1 ANNUNCI

- Il potente motore di ricerca ti offre maggiore flessibilità nella navigazione.
- Puoi filtrare gli annunci per tipologia e categoria merceologica, dividendo gli annunci dei privati da quelli delle aziende.
- Icone semplici ti permettono di identificare con facilità gli annunci che ti interessano. Inoltre nella sezione annunci puoi trovare, oltre l'usato, anche i prodotti nuovi e approfittare delle vantaggiose offerte proposte dalle aziende. Attraverso un sistema di filtri, puoi selezionare solo gli annunci delle aziende per essere sempre aggiornato sui prodotti in offerta. La trattativa

commerciale sarà gestita direttamente con l'azienda. Un servizio di eccezionale importanza che completa l'informazione merceologica dentale.

2 CONFRONTI

- Questa sezione ti permette di accedere in modo interattivo al servizio di punta del mondo Infodent.
- Cliccando sul confronto merceologico desiderato, puoi selezionare e analizzare solo i prodotti di tuo interesse. Cliccando sulle icone con la "X" rossa puoi eliminare i prodotti che non ti interessa analizzare.
- Puoi scaricare il confronto merceologico e il sondaggio di settore in formato PDF.
- Dove presente,

puoi leggere l'approfondimento sul prodotto preso in esame cliccando sul pulsante "Dettagli".

3 NOTIZIE

- Ogni notizia è descritta con parole chiave, secondo il concetto di tag dei social network. Cliccando sulla parola chiave hai la possibilità di leggere tutti i contenuti del sito che parlano dell'argomento scelto.
- Con un click puoi, inoltre, condividere con i tuoi colleghi le informazioni più interessanti.
- La suddivisione delle notizie per argomento, ti consente di navigare agevolmente le pagine che più ti interessano.
- Anche in questa sezione, il motore di ricerca, estremamente potente,

ti permette di accedere a qualsiasi contenuto del sito.

4 RIVISTA

- Nella sezione Rivista puoi trovare tutti i numeri di Infodent in formato sfogliabile o in formato PDF.
- Non ricevi la rivista? Compilando un semplice form sarai inserito nel database di invio in forma completamente gratuita.

5 EVENTI

- Puoi ricercare gli eventi per zona, data e caratteristiche. Il sistema di icone ti permette di capire immediatamente se si tratta di un corso, un congresso, l'evento di un'azienda o di una associazione.

➤ All'interno di ogni evento puoi consultare informazioni dettagliate e la mappa per raggiungere le location.

6 ALTRE FUNZIONALITÀ

- Login con i social network.
- Registrazione ad Infodent con un account di Facebook, Twitter o Google+. Ti basterà cliccare sulle icone in fase di registrazione per accedere gratuitamente a tutti i servizi del portale.
- RSS. Tutte le sezioni del sito Infodent sono fruibili tramite flussi RSS. Se utilizzi un reader di podcast potrai copiare ed incollare il link dei nostri RSS per rimanere sempre aggiornato su tutti i contenuti del sito.

FOTOGRAFIA

La comunicazione moderna, il tablet

Carlo Alberto e
Alessandro Piacquadio

Da tempo gli studi medici hanno iniziato ad utilizzare strumenti di comunicazione con il paziente come ad esempio i monitor posti sul braccio della poltrona o di fronte al paziente, oppure album con foto di casi già trattati. Inserendo nel mio tablet (Fig. 01) i vari prodotti che propongo ai medici ho notato un miglioramento nella comunicazione con i miei clienti, soprattutto perché riesco a mostrare le mie attrezzature nel dettaglio, catturando così più facilmente la loro attenzione. Questo mi è stato confermato dagli stessi clienti che mi hanno riferito di avere la sensazione di tenere gli accessori direttamente in mano, avendo il tablet una buona risoluzione e capacità di ingrandire le immagini, che

vengono pertanto visualizzate a grandezza reale. Partendo dalla mia esperienza personale, ho iniziato innanzitutto a consigliare ai medici di acquistare dei tablet adatti a visionare foto ad alta qualità e con prestazioni ottimali e poi di utilizzarlo per mostrare immagini al paziente su cui discutere del proprio caso. Alcuni medici hanno dato riscontri positivi confermando che anche i pazienti erano molto più attenti e, potendo tenere lo strumento nelle proprie mani, percepivano meglio quello che gli veniva spiegato. Il tablet è uno strumento che non dovrebbe mai mancare nello studio moderno, in quanto permette non solo di migliorare la comunicazione con il paziente, ma anche di agevolare il lavoro nello studio. Il tablet, come il computer, deve avere delle caratteristiche minime per poter gestire

e visionare qualitativamente le foto. Di primaria importanza è la qualità che deve avere il comparto video del tablet che permette di sfruttare al meglio la qualità delle immagini scattate con la macchina fotografica. Altre caratteristiche da tenere in considerazione nell'acquisto del tablet sono la buona memoria o possibilità di espansione della stessa tramite card (metodo preferibile in quanto non c'è limite di espansione), il processore che deve essere almeno quad core (quelli che propone la Fotoscienifica utilizzano degli octa core), connettività, possibilità di interfacciarsi con più accessori possibili (es: chiavetta wifi, televisori, videoproiettori, ecc..). Per permettere alla macchina fotografica di comunicare con il tablet esistono diversi accessori. Il primo, apposito per le macchine fotografiche Nikon, è il **WU-1^a** (Fig. 02).

In pratica è un adattatore wireless che permette alla macchina di trasferire le immagini sul tablet o anche di controllare la stessa fotocamera dal tablet e usare poi lo stesso come se fosse il monitor della macchina fotografica. Altro accessorio analogo è la **card wifi** (Fig. 03). Questa card infatti permette di trasmettere fotografie direttamente dalla macchina fotografica al tablet, sul quale si possono visualizzare in formato reale e, una volta visionate, trasmetterle al pc, dove verranno modificate e salvate ovunque si voglia catalogarle. È possibile anche usufruire di una chiavetta **wifi-hd** (Fig. 04), che si collega ad un televisore o ad un videoproiettore attraverso una porta HDMI. Questa chiavetta abilita qualsiasi televisore a ricevere immagini, video, audio e altro tramite la connessione wifi. In questo modo collegando il tablet al televisore è possibile visualizzare le immagini sullo schermo, senza l'utilizzo di alcun cavo (Fig. 05). Nei corsi che teniamo sarà possibile approfondire meglio questo discorso ed imparare ad usare questi strumenti. Sul prossimo articolo ne metteremo in risalto l'utilizzo vero e proprio.



FIG 1



FIG 2



FIG 3



FIG 4



FIG 5



Wisil Latoor

è il laboratorio dentale specializzato in:

PROTESI SCHELETRATA

Paolo Pasquini

Responsabile Reparto Scheletrica
reparto.scheletrica@wisillatoor.it



Wisil - Vitallium

ORTODONZIA INVISIBILE

Daniela Pavesi

Responsabile Reparto Ortodonzia
reparto.ortodonzia@wisillatoor.it



CLEARALIGNER®

PROTESI IN NYLON

Maurizio Consentino

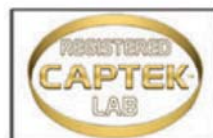
Responsabile Reparto Protesi Mobile
reparto.mobile@wisillatoor.it



NANOTECNOLOGIA PER CERAMICA

Roberto D'Ambrosio

Responsabile Reparto Protesi Fissa
reparto.fissa@wisillatoor.it



SISTEMI CAD-CAM



CONTATTACI
02 29404192



Wisil Latoor
laboratorio dentale

Viale Abruzzi 34
20131 Milano
www.wisillatoor.it



Un attestato agli odontotecnici per realizzare protesi conformi alle norme internazionali

Il settore delle protesi e delle restaurazioni dentali ha assistito, negli ultimi anni, a profondi cambiamenti. Nuove tecnologie di fabbricazione sono emerse e si stanno imponendo. In questo contesto, le tecnologie di fusione laser selettiva - SLM - rappresentano sicuramente l'alternativa più interessante, che permette di ottenere prodotti con caratteristiche meccaniche e di qualità superiori ai metodi tradizionali. Ovviamente ciò pone nuove sfide per i professionisti che si trovano ad impiegare questi prodotti. Per questo motivo la società 3Dfast in collaborazione con AIMAD - Accademia Italiana dei Materiali Dentari, e con il laboratorio LIN dell'Università di Padova, ha deciso di offrire l'opportunità ai laboratori odontotecnici di veder riconosciuta la propria abilità e perizia nella fabbricazione di protesi dentarie fisse in metallo-ceramica con sottostrutture in lega di cobalto-cromo realizzate mediante fusione laser selettiva. I laboratori odontotecnici hanno quindi la possibilità di ricevere un attestato con periodicità semestrale in cui AIMAD e il laboratorio LIN dell'Università di Padova, sulla base di valutazioni sperimentali su provini appositamente realizzati, attestano la competenza nel realizzare protesi in accordo con i requisiti previsti dalle norme nazionali e internazionali e con le evidenze scientifiche in ambito dentale.



In particolare, ogni laboratorio vedrà riconosciuta e attestata la propria competenza nel realizzare giunti saldati che presentino dei valori di resistenza meccanica conformi a quanto previsto dalla norma UNI EN ISO 9333:2006, nel garantire un'adesione tra metallo e ceramica conforme alle direttive della norma UNI EN ISO 9693-1:2012 e nella realizzazione delle operazioni di ceramizzazione a garanzia del mantenimento della precisione della sottostruttura, in accordo con quanto previsto dalle direttive tecniche proposte da AIMAD. Per ottenere tale attestazione, i laboratori coinvolti riceveranno un kit composto da una serie di provini, unitamente ai relativi protocolli operativi che indicano le fasi da seguire per realizzare al meglio le varie lavorazioni. Il kit è composto da tre diverse tipologie di provini. Per quanto riguarda la resi-

stenza dei giunti saldati, i laboratori odontotecnici dovranno procedere al taglio e saldatura dei provini. Successivamente AIMAD e il laboratorio LIN dell'Università di Padova procederanno con le prove meccaniche di trazione, al fine di verificare la conformità della resistenza meccanica di tali provini con quanto previsto dalle apposite normative. Sui provini volti a determinare la resistenza dell'adesione metallo-ceramica verrà realizzata la ceramizzazione da parte dei laboratori odontotecnici. Verranno, quindi, eseguite delle prove di flessione per determinare il carico a cui avviene il distacco all'interfaccia tra il metallo e la ceramica e verificare che questo sia conforme a quanto previsto dalla normativa. Infine, per quanto concerne la precisione della struttura finita, ogni laboratorio riceverà un

campione di sottostruttura metallica su cui dovrà realizzare la ceramizzazione. Successivamente si provvederà a misurare il gap marginale presente tra protesi ceramizzata e monconi e a confrontarlo con quello valutato precedentemente, prima che le sottostrutture subissero il processo di ceramizzazione. Sarà quindi possibile valutare se tale processo venga eseguito in maniera corretta, garantendo l'assenza di deformazioni consistenti della sottostruttura che portino il gap marginale al di fuori dei valori previsti.

In conclusione, 3Dfast, grazie all'ottenimento dell'agevolazione regionale su bando POR 2007-2013 AZIONE 1.1.3 ANNO 2012 DGR 1555 del 31/07/2012, ha inteso esplorare le prestazioni delle tecnologie di fusione laser selettiva - SLM - ed offrire al contempo una opportunità unica per ogni laboratorio odontotecnico che si avvale delle strutture in lega di cobalto-cromo per la realizzazione di protesi fisse in metallo-ceramica di elevata qualità: ottenere un attestato, rilasciato da due enti molto prestigiosi quali AIMAD e l'Università di Padova, che verificano, con autorevolezza scientifica, la qualità delle lavorazioni.

3DFast srl
Piazza G. Salvemini, 4/7
35131 Padova
Tel. 049.660627 - Fax 049.8363064
info@3dfast.it - www.3dfast.it



Perché rinunciare al meglio se si può avere di serie?

Scopri come fare per provarlo nel tuo studio. Contattaci

LABOMED LTS L'unico a fornire dotazione di serie completa

Via Livia Drusilla 12, Roma T. 06.768472 F. 06.76984002 www.lts-srl.com - info@lts-srl.com

Cranex® 3Dx, l'evoluzione dell'imaging 3D

Tutto in uno. 5 Volumi 3D, Panoramiche e Teleradiografie 2D: per una diagnostica sicura, efficace e poco invasiva



Cranex® 3Dx rappresenta l'evoluzione dei sistemi radiologici multifunzionali. Frutto della pluriennale esperienza sviluppata da Soredex nel campo dei sistemi di radiologia tridimensionale, coniuga qualità, versatilità e rapidità, combinando in modo efficace le tecnologie 2D e 3D e offrendo la libera selezione, in qualunque momento, di un esame panoramico convenzionale, di una teleradiografia oppure di una scansione tridimensionale con ben 5 volumi (FOV) diversi. Il passaggio da una tipologia di esame all'altra avviene attraverso la semplice pressione di un tasto ed il sistema, in modo completamente automatico, modifica tutti i parametri radiologici e mette in posizione corretta i sensori digitali richiesti. L'eliminazione di ogni intervento manuale, oltre a semplificare tutte le procedure e a ridurre eventuali manovre errate, garantisce nella pratica quotidiana una maggiore qualità eliminando tolleranze ed errori, fattori fondamentali per la

precisione e l'affidabilità delle immagini. La lettura automatica delle dimensioni craniche per la calibrazione dei parametri di emissione, oltre a semplificare le procedure di esecuzione, garantisce la massima riduzione della dose raggi. Oltre ad un'ampia gamma di programmi per l'esecuzione di esami bidimensionali, Cranex® 3Dx consente la scelta di **cinque diversi volumi** da selezionare in funzione del tipo di esame da eseguire: i volumi 5x5, 6x8 e 8x8 cm, sono stati appositamente studiati per analizzare le diverse aree dentali con il miglior dettaglio e la minor dose raggi possibile, mentre i volumi 8x15 e 13x18 cm vengono utilizzati nei casi di chirurgia maxillo-facciale, problemi dei seni e dello studio cervico-spinale. I numerosi dettagli tecnici, quali il sistema di posizionamento a 4 punti, preview dell'immagine, collimatore automatico ACS, immagine scout, pannelli digitali CMOS ad altissima qualità, architettura software DICOM, oltre al sistema di analisi sof-

tware Ondemand 3D e molti altri elementi ancora, garantiscono all'utilizzatore l'eccellenza diagnostica nella quotidianità. Cranex® 3Dx è il giusto strumento per i clinici che operano in Studi Odontoiatrici e Polispecialistici, Centri di Radiologia orale e maxillo-facciale, Centri di Chirurgia Orale (traumatologia, ortodonzia e chirurgia plastica). DL Medica mette a disposizione della clientela interessata i propri specialisti di prodotto per dimostrazioni gratuite del software direttamente nello studio del cliente o presso i centri di riferimento. Inoltre, a richiesta, fornisce materiale illustrativo, CD dimostrativo, supporto informatico e preventivi personalizzati, comprensivi del ritiro di eventuali panoramici usati analogici o digitali.

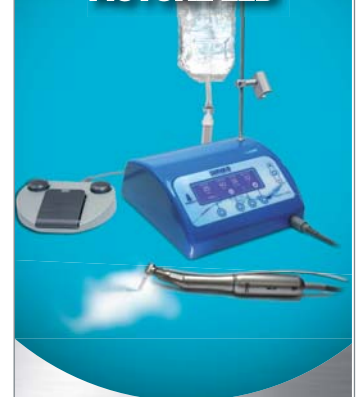
DL Medica spa
Via Pietro Calvi, 2 - 20129 Milano
Tel. 02.762751 - Fax 02.76275300
dlmedica@dlmedica.it
www.dlmedica.it



IMPLANTOLOGIA - CHIRURGIA

mini **UNIKOC.L**
surgery

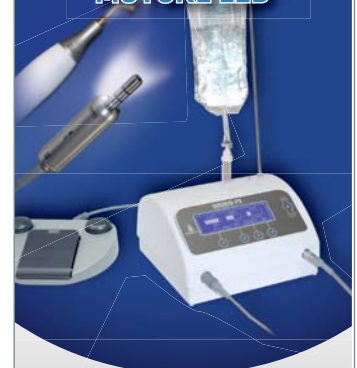
MOTORE LED



Massima affidabilità
Facilità d'uso
Grandi performance

UNIKO PZ
surgery

PIEZOELETRICO
MOTORE LED



MARIOTTI & C. srl
Via Seganti 73
47121 Forlì - Italy
Tel +39 0543 474105
Fax +39 0543 781811
info@mariotti-italy.com
www.mariotti-italy.com

The High Quality Made in Italy

Il leader Latinoamericano dell'implantologia arriva in Italia

Da gennaio 2015, anche i Professionisti italiani potranno scegliere soluzioni implantari e protesiche di altissima qualità a prezzi molto competitivi



21 anni di progressi, oltre 30.000 utilizzatori, più di 5 milioni di impianti venduti dal 1993, oltre 150 pubblicazioni scientifiche e 450.000 pazienti trattati in Brasile nel 2012. Questi i numeri di Neodent, leader del mercato latinoamericano dell'implantologia che, dopo il lancio in Spagna e negli Stati Uniti, sarà presto disponibile anche in Italia. A partire dal 2015, infatti, Neodent, insieme ad altri marchi all'avanguardia dell'implantologia, verrà distribuito dall'azienda INSTRADENT ITALIA srl.

NEODENT

Marchio sinonimo di Eccellenza e Innovazione, Neodent punta a fornire a Professionisti e Pazienti di tutto il mondo le migliori soluzioni implantari e protesiche, innovative e di altissima qualità.

Prodotti all'avanguardia

La gamma Neodent è costituita da un sistema di impianti con connessione a Cono Morse e ad esagono esterno e da un'ampia scelta di soluzioni protesiche. Gli impianti Neodent sono stati sviluppati per offrire una soluzione efficace per il carico immediato e per rispondere a situazioni cliniche con disponibilità ossea ridotta. A completare la gamma vi sono poi una linea di impianti zigomatici e una selezione di strumenti chirurgici e protesici. Tutti i prodotti Neodent offrono standard di altissimo livello e un reale vantaggio economico ai Professionisti.

Ricerca, Sviluppo e Formazione

Uno dei pilastri del successo di Neodent è il costante in-

vestimento nello sviluppo e nella promozione della conoscenza scientifica. A tal fine, Neodent si avvale del supporto di ILAPEO (Istituto Latino-Americano de Investigación y Enseñanza Odontológica) che, da quasi 10 anni, offre corsi post-laurea, di specializzazione e master accreditati e certificati. La collaborazione tra Neodent e ILAPEO e il coinvolgimento di grandi esperti dell'implantologia hanno portato allo sviluppo continuo da parte di Neodent di soluzioni all'avanguardia per la risoluzione di casi clinici a livello mondiale.

Instradent

Instradent è la nuova realtà multinazionale del gruppo Straumann che fonda la sua filosofia sui concetti di qualità

e affidabilità.

Per permettere ai Professionisti di affrontare anche i casi clinici più complessi, Instradent propone soluzioni qualitativamente eccellenti a prezzi concorrenziali.

Da gennaio 2015, oltre a Neodent, l'azienda distribuirà i prodotti Medentika, marchio tedesco specializzato nella produzione di componenti protesiche compatibili con le principali piattaforme implantari del mercato mondiale dell'implantologia.

Instradent Italia srl
Bodio Center
Viale Bodio 37/A - Palazzo 4
20158 Milano
Tel. 02.84202352
Fax 02.84202360

Vuoi far "DECOLLARE" la Tua attività Odontoiatrica?
 "DIAGNOSI" gratuita dello stato di "salute" del Tuo studio.
 Scegli le formule modulari su misura per Te.

Numero Verde
800.910.532



Modello 1 :
 Consulenza-Marketing-
 aumento del fatturato
 Costo € 5.000,00 oltre iva

Modello 2 :
 Consulenza organizzazione
 interna-ergonomia-ricerca e
 selezione personale medico e
 paramedico-risparmio-
 aumento reddito.
 Costo € 3.000,00 oltre Iva

Modello 3-1+2 :
 Consulenza Marketing-aumento
 del fatturato.Consulenza
 organizzazione interna-ergonomia-
 ricerca e selezione personale
 medico e paramedico -risparmio-
 aumento reddito.
 Costo € 7.000,00 oltre iva

Modello 4 :
 Pratiche burocratiche
 autorizzazione sanitaria-
 insegne-radioprotezione-
 progettazione-impianto
 elettrico-progettazione interni-
 assistenza
 Costo € 4.000,00 oltre iva
 escluso trasferta vitto e alloggio

www.igmt.it info@igmt.it

Su infodent.it FARE BUONI AFFARI È SCONTATO!

Iscriviti al portale, per te
un buono sconto di

50.00* €

messo a disposizione
da Umbra spa



Prendi al volo la tua buona stella!

Registrati al sito www.infodent.it e in pochi click il tuo buono sconto da 50,00 euro verrà attivato!

COME FARE

1. Completa correttamente la registrazione al sito.
2. Ti sarà inviata una email con il link per scaricare il buono sconto.
3. Stampalo e consegnalo al tuo agente di riferimento Umbra.

* Il Voucher è utilizzabile a fronte di una spesa minima di € 500,00 ed È CUMULABILE con le offerte in corso.

Offerta riservata a Dentisti e Odontotecnici
Per info: 075 5069067 - team.mkt@umbra.it

UMBRA

INFODENT
MENSILE D'INFORMAZIONE MERCEOLOGICA DENTALE

Il primo software gestionale che ti manda nuovi pazienti in studio

“ **Adesso gestisco in semplicità, ricevo nuovi pazienti senza fare nulla ed aumento il reddito della mia attività. Tutto da un'unica piattaforma. Incredibile!** ”

Dott. Francesco Fratino, Milano



MyDentista.it rivoluziona la gestione ed il marketing dello studio dentistico con un chiaro obiettivo: semplificare la gestione e fornire continuamente nuovi pazienti al dentista per aumentare il reddito dello stu-

dio. Si tratta di una piattaforma cloud, questo vuol dire che i dati degli utenti sono sicuri, sempre ed ovunque disponibili. Il software lavora con server localizzati in uno dei centri di calcolo più sicuri d'Europa,

quindi non ci si dovrà più preoccupare di installare alcun software, fare salvataggi dei dati e acquistare costosi hardware.

Gestisci il tuo studio online da pc, tablet e cellulare: l'interfaccia di MyDentista.it si adatta perfettamente alla misura dello schermo del relativo dispositivo in uso. Attente analisi dei processi negli studi dentistici e l'utilizzo delle tecnologie più moderne, permettono di unire semplicità ed innovazione in un connubio perfetto.

Non solo siamo esperti nello sviluppo di software cloud, ma anche di SEO, SEM ed altre

forme di marketing online, grazie alle quali amplifichiamo enormemente anche il passaparola. Chiamaci sul numero verde per parlare con i nostri esperti.

Ricevi appuntamenti da nuovi pazienti automaticamente negli spazi liberi della tua agenda: siamo posizionati nei primi risultati di Google con le parole chiave determinanti del settore e raggiungiamo così oltre 300.000 pazienti al mese. Ogni giorno mediamo centinaia di pazienti nuovi e il 90% dei nostri dentisti sono posizionati nella prima pagina di Google con la loro pagina MyDentista.it.

Storie di successo?

Abbiamo dentisti con ritorni sull'investimento che vanno oltre il 5.000%! Basta spendere per il tuo software. Inizia ad investire adesso.

Registrati su www.MyDentista.it per creare in pochi minuti la tua presenza online gratuita, ricevere nuovi pazienti ed un'introduzione guidata al gestionale studio in cloud!

Turbine BRAVIA® XL / XLN / XLB, prestazioni superiori



Compattezza, illuminazione brillante di lunga durata, maggiore potenza, peso e rumore ridotti sono solo alcune delle caratteristiche offerte da questi nuovi strumenti dinamici. Il corpo delle turbine è realizzato

in titanio solido e il rotore è costituito dalla speciale pinza TKD, di lunga durata e assolutamente sicura, e da due cuscinetti ceramici a struttura integrale di alta precisione ed affidabilità.

La lubrificazione, come ulteriore vantaggio specifico, può anche essere eseguita mediante lo speciale ingrassatore LubriONCE®, il quale assicura maggiore efficienza e

riduce drasticamente i costi di manutenzione.

Le turbine sono garantite per due anni e sono disponibili con connessione Kavo MULTIflex®, NSK oppure Bien-Air Unifix®.

TeKne Dental srl
info@teknedental.com
www.teknedental.com

Interconsiglio UG (srl)
Schleissheimerstr. 271
80809, Monaco di Baviera
Tel. 800.174.216
www.mydentista.it

fusione
laser
selettiva

 **3Dfast**

P.zza Salvemini, 4/7 - 35131 Padova tel. 049 66 06 27

www.3dfast.it

info@3dfast.it

DentalCAD, il software CAD proprietario di EGS dedicato alla progettazione e alla modellazione dentale, giunge alla sua versione 4.0

Ormai riconoscibile per la sua **interfaccia user-friendly** e per l'usabilità altamente performante, DentalCAD lancia una nuova versione. La 4.0 presenta **funzionalità wax-up complete e più potenti**, grazie anche alla nuova gestione "mirror". Sono state inoltre implementate le funzionalità automatiche (fra cui l'algoritmo collare e l'**algoritmo "spessore minimo"**) e la **personalizzazione delle librerie implantari** - posizionando questo software ai **livelli dei big player del mercato**. Grazie agli **strumenti di analisi** che guidano l'utente nel rispetto dei vincoli di modellazione, le operazioni manuali potranno essere ridotte al minimo. Allo stesso tempo però, la **serie completa di strumenti di deformazione e scultura** ed il **nuovo model tree implementato** con i diversi criteri di classificazione degli elementi di lavoro (tree view, type view, etc.) consentiranno agli odontotecnici di svolgere perfettamente anche attività manuali in modalità digita-

le, riducendo così i tempi di lavorazione. Per non essere da meno rispetto agli ultimi trend, un'altra novità della 4.0 è la **funzione "Be Social!"**: è infatti possibile condividere i propri progetti su Facebook, in modo da valorizzare ad un livello più ampio le capacità e le competenze "artigiane" del mestiere odontotecnico. Ideato per un utilizzo estremamente intuitivo, con una curva di apprendimento fortemente ridotta, le novità 4.0 permetteranno a tutti gli utilizzatori di **ottimizzare il risultato** delle operazioni, confermando DentalCAD come mezzo **affidabile e sicuro al supporto di conoscenza ed esperienza**.

Free Trial: <http://ow.ly/BqhFC>

About DentalCAD

Caratteristica distintiva di DentalCAD è la sua piattaforma consolidata con copertura funzionale **"all-in-one"**. Con una sola licenza saranno infatti disponibili tutte le funzionalità, senza dover richiedere moduli aggiuntivi per avere a

disposizione più applicazioni. Inoltre, DentalCAD vanta un **sistema aperto perfettamente compatibile** con qualsiasi file o scanner dentale ed un'**altissima qualità della mesh**, che può essere utilizzata per la stampa 3D di prototipi in resina.

Soluzione dentale completa per partner OEM - ALM

DentalCAD si propone anche come soluzione dentale completa e personalizzabile anche per il mercato OEM. L'utilizzo di tecnologie sviluppate internamente lo pone ai vertici della categoria in termini di potenza, adattabilità e precisione. Tutto questo permette di offrire alle aziende del settore dentale il massimo delle prestazioni ad un costo contenuto. I partner OEM sono inoltre supportati nello sviluppo di nuovi strumenti hardware e software in base alle loro specifiche tecniche.

EGS srl

Via Speranza, 19/4 - 40068 Bologna

Tel. 051.6049700 - Fax 051.6049633

egs-info@egsolutions.com

www.egsolutions.com

SIMEO, la medicina estetica nello studio dentistico

La medicina estetica del viso è parte del bagaglio terapeutico del dentista ed è necessaria una preparazione di base che fornisca i "fondamentali per operare secondo scienza e coscienza". Questa nuova opportunità terapeutica richiede formazione specifica ed aggiornamento continuo, partendo dalla conoscenza dei propri limiti, dalla consapevolezza dei rischi ai quali si sottopongono i propri pazienti e dalla conoscenza delle eventuali misure da adottare nei casi avversi. Da queste considerazioni è nata la **SIMEO**, una

associazione scientifica che ha come obiettivo principale la formazione indispensabile per acquisire conoscenze teoriche e pratiche che garantiscano al paziente elevati livelli professionali nel rispetto della sicurezza e risultati predicibili. Grazie all'impegno di affermati professionisti del settore, la **SIMEO** mette a disposizione di medici dentisti ed odontoiatri corsi gratuiti e, già dal mese di gennaio 2014, ha istituito 10 corsi di formazione ed avviato la erogazione di un Master in "Medicina estetica del Viso" accreditato presso la Regione Lazio con 50 crediti ECM,

per un totale di 160 ore di formazione teorico-pratica. La **SIMEO** sarà punto di riferimento riguardo ai quesiti da porre al legislatore affinché si esprima in modo chiaro sulla normativa, attualmente fumosa e limitativa, prevista per l'ottenimento dell'autorizzazione all'esercizio della medicina estetica nello studio dentistico, nonché per la tutela medico-legale e assicurativa dei suoi associati.

**SIMEO - Associazione Italiana
Medicina Estetica Odontoiatria
www.simeo.org**



Deflex®

TUTTO IN UN UNICO PRODOTTO



Totale

Su Impianti



Combinate con metallo



Parziali

- Non assorbe liquidi ed odori
- Rest Occlusali portanti
- Ribasabile con resina a freddo o con lo stesso materiale
- Facile da Lucidare

www.deflexitalia.it
Tel.0775/853862

Bio Carbon Tablet, dischi per sistemi Cad Cam 100% Fibra di Carbonio

I nuovi metodi di produzione di protesi mobili e fisse attraverso sistemi computerizzati ed estremamente innovativi hanno dato forte impulso alla ricerca di materiali alternativi, bio compatibili, estetici ed estremamente performanti dal punto di vista meccanico. Dopo il grande successo ottenuto dal sistema in fibra di Carbonio Bio Carbon Bridge, Micro Medica, sfruttando la propria esperienza e capacità produttiva, ha realizzato attraverso una speciale ed innovativa tecnologia un nuovo disco 100% Fibra di Carbonio per applicazioni Cad Cam. Oltre 100 strati diversi di fibra sovrapposti, pressati ed orientati in modo particolare per ottenere il massimo della performance meccanica. Prodotte con il nuovo sistema Bubbles Free, le nuove cialde in fibra di carbonio sono al loro interno prive di porosità o imperfezioni che potrebbero pregiudicare la resistenza meccanica della protesi realizzata con questo nuovo materiale. I nuovi dischi sono particolarmente indicati per la realizzazione di lavori su Impianti tipo Toronto o per la realizzazione di ponti e corone con performance meccaniche eccezionali; il nuovo materiale è capace di resistere a sollecitazioni talmente elevate da

non essere paragonabile a nessun prodotto dentale in commercio. Completamente biocompatibili, permettono la realizzazione di lavori anche molto estesi immediatamente passivi, con una facilità d'uso sorprendente e con un peso di

soli pochi grammi. La fibra di Carbonio riduce drasticamente lo stress trasmesso in fase di masticazione agli impianti, ammortizzando e dissipando in modo omogeneo le forze generate. Il Carbonio oggi è uno dei materiali tecnologicamente

più avanzati, utilizzato soprattutto per applicazioni speciali in moltissimi campi. Con i nuovi dischi è finalmente possibile utilizzare questo materiale attraverso le moderne macchine dentali CNC e apprezzarne le caratteristiche eccezionali. Un

Brackets Linguali 2D Forestadent

I Brackets Linguali 2D Forestadent rappresentano un'ottima alternativa alle mascherine invisibili o ai più sofisticati sistemi linguali tridimensionali nel trattamento ortodontico degli adulti. Tali brackets consentono di ottenere un ottimo controllo della rotazione e della angolazione di ciascun elemento dentario, associati ad un buon controllo dei movimenti verticali (intrusione/estrusione). Poiché l'utilizzo di questo tipo di brackets non richiede in genere la modifica del torque dei denti interessati, la loro applicazione non prevede l'allestimento di set-up con misurazioni, ma semplicemente un'applicazione diretta degli stessi, senza costosi sistemi di trasferimento. I brackets 2D Forestadent sono indicati nei soggetti adulti innanzi-

tutto per risolvere i casi di affollamento dentario, sia dell'arcata superiore che dell'arcata inferiore. Oltre a ciò, si possono risolvere casi di rotazioni, inclinazioni, intrusioni ed estrusioni di uno o più elementi dentari, diastemi, cross bite anteriore o laterale e canini inclusi. In genere l'ortodonzia linguale richiede un'approfondita conoscenza dei principi biomeccanici e una grande abilità manuale. Tuttavia l'impiego di brackets linguali 2D rappresenta una valida alternativa alle più complesse tecniche linguistiche a controllo tridimensionale.

Vittorio Cacciafesta

Dr. Vittorio Cacciafesta
Viale Papiniano 44 - 20123 Milano
Tel./fax 02.58103000



Dr. Vittorio Cacciafesta



Fig.1: Brackets 2D Linguali Forestadent

Cell. 338.6596083
vcacciafesta@hotmail.com

OrthoPiù srl
Viale Libertà, 14/e - 27100 Pavia
Tel. 0382.23267 - Fax 0382.307188
info@orthopiù.it

PROGETTA...



MODELLA...



DALLA PROGETTAZIONE ALLA PRODUZIONE IN UN SISTEMA

- APERTO
- UNIVERSALE
- INDIPENDENTE
- SOSTENIBILE
- (SOLUZIONI FINANZIARIE PERSONALIZZATE)



CREA...



PROGETTAZIONE IMPLANTARE

INNESTI OSSEI PERSONALIZZATI

SCANSIONI INTRAORALI

INTEGRAZIONE PROTESICA E DATI DA LABORATORIO

GUIDE CHIRURGICHE



...LIBERAMENTE!



3DIEMME S.r.l. - Via Risorgimento 9 - 22063 Cantù (CO) - Tel. (+39) 031 7073353 - Fax (+39) 031 710284
www.3diemme.it - biomed@3diemme.it - info@3diemme.it - commerciale@3diemme.it

Follow us:



concentrato di tecnologia con costi estremamente competitivi ed una facilità d'uso che permette a chiunque di realizzare lavori assolutamente perfetti e performanti. La fibra di Carbonio delle nuove Tablet è compatibile con tutti i compositi e le resine per ponti e corone in commercio.

Disponibili anche nella versione 100% fibra di Vetro

Le nuove Tablet sono disponibili in diametri e formati diversi con la possibilità di avere anche dischi personalizzati.

Bio Carbon Tablet è la prima cialda per uso Dentale che, grazie alle sue incredibili caratteristiche, ha ottenuto la Certificazione come Dispositivo Medico di Classe IIA.

Micro Medica srl

Via Mortara 57 - 27038 Robbio (PV)

Tel. 0384.672867 - Fax 0384.682912

info@micromedicasrl.it

www.micromedicasrl.it

Valplast, primi da sempre!

Le protesi Valplast sono ormai sinonimo di leggerezza comfort ed estetica. Inventato dall'azienda americana Valplast Int. nel 1954, grazie alle sue peculiarità tecniche, continua tutt'oggi a risolvere milioni di casi clinici in tutto il mondo. I vantaggi del VALPLAST sono infiniti, quasi come i suoi campi di applicazione:

Estetico. Si mimetizza perfettamente con le mucose ed essendo dotato di ganci "invisibili e passivi", non provoca alcun fastidio o dolore al paziente.

Indistruttibile. Il nylon è il materiale in commercio più resistente all'usura e alla frattura.

Bio-compatibile e non contiene monomero.

Idrofobo. Non accetta nessun tipo di infiltrazione, nemmeno da AGENTI PATOGENI.

Leggero - Pesa un quarto delle resine tradizionali ed essendo "flessibile", in presenza di grossi sottosquadri, si apre e

si chiude come un cancello, oltrepassandoli senza causare fastidio o dolore, pur mantenendo la sua memoria elastica e la sua stabilità una volta in sede.

Il VALPLAST ha inoltre una dote unica nel suo genere, infatti, tranne nei casi dove vi è la necessità di non caricare le mucose, le protesi vengono progettate senza appoggi occlusali, rendendole quindi protesi muco supportate. Questa stimolazione, simile ad un massaggio sui tessuti gengivali, contribuisce quotidianamente a mantenere le mucose trofiche e vascolarizzate, preservando la bocca del paziente meglio di uno scheletrato o di una combinata. Proprio per l'esperienza che la Valplast ha accumulato in 60 anni di produzione di protesi parziali e totali, per la profonda conoscenza del materiale da loro inventato e per la sicurezza di



far sorridere milioni di persone, siamo certi di consigliare la miglior soluzione protesica ad oggi disponibile...garantita a vita!

Intech srl

Via Marcello Garosi, 68

54100 Marina di Massa (MS)

Tel. 0585.041229

info@valplast.it

www.valplast.it

PER VOI UN EXPO 2014 IN 3D



Vieni a trovarci, abbiamo riservato per te un video 3D in omaggio

EasyDip®
EasyNeck®
EasyShort®
EasyRapid®
EasyFix®

EasyLine Implant



Via Lucania, 23 - 20090 Buccinasco (MI) Italy
Tel. +39 02 45 71 29 09
www.overmed.eu - info@overmed.eu



SAF System: un nuovo approccio nella strumentazione endodontica



Il Self Adjusting File (SAF), presentato da ReDent Nova Ltd, è un nuovo approccio nella strumentazione endodontica. Si tratta del primo dispositivo che rispetta la morfologia naturale del canale e affronta in

modo completo i principi di detersione di base, sagomatura e otturazione del trattamento endodontico.

Il SAF è un file cavo, cilindrico, elasticamente comprimibile, composto da un sottile reticolo in Ni-Ti che si adatta tridimensionalmente al canale ed è azionato da un motore endodontico.

Lo strumento meccanico agisce con una delicata vibrazione verticale e viene utilizzato come singolo file per una sagomatura e detersione minimamente invasiva.

La detersione viene potenziata da un flusso continuo di irrigante attraverso il lume cavo del file. Queste caratteristiche riportano gli stessi benefici, quindi risultati migliori, anche nei ritrattamenti.

20 anni fa, l'introduzione dei file rotanti, ha prodotto un

cambio radicale nell'endodonzia moderna, permettendo un trattamento più veloce anche in canali curvi. Tuttavia i progressi tecnologici fino a oggi, lasciano irrisolte alcune questioni importanti.

L'utilizzo del SAF System riduce in modo significativo molti dei rischi e svantaggi attribuiti agli strumenti rotanti in Ni-Ti: rimozione eccessiva di dentina, detersione insufficiente nei canali ovali, trasporto canalare e apicale, estrusione di detriti e NaOCL, compattazione di detriti nelle zone di recesso, rotture dei file all'interno del canale, formazione di micro-crack dentinali, garantendo un trattamento migliore e sicuro. Numerose pubblicazioni sulle principali riviste di settore, conferiscono a SAF un vero e proprio concetto di endodonzia basata sull'evidenza.

ReDent Nova Ltd
15 Ha Ta'asia St., Ra'anana, Israel
www.redent.co.il

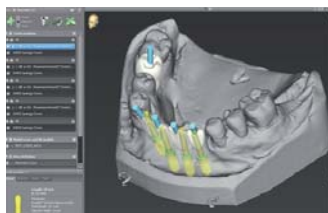
ReDent Nova Italia
Via Rimembranza 9a - Negrar (VR)
Tel. 393.9886408
info@redent.it



FOTOGRAFA IL QR CODE
PER VISUALIZZARE
IL VIDEO DIDATTICO
IN ITALIANO DEL SAF



Nuovi moduli del software DWOS



Chirurgia implantare guidata



Protesi totale



Corone e ponti



Abutment e
Protesi avvitare

Chirurgia guidata



Modellazione Bite

Protesi Totale

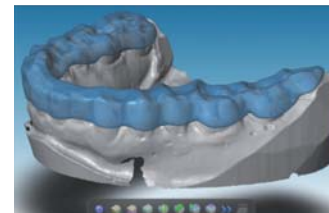


Archiviazione
Ortodontica

Protesi scheletriche



Progettazione modelli



Modellazione bite



Archiviazione ortodontica

Distributore esclusivo per l'Italia



Via Casignolo, 10 - 20092 Cinisello Balsamo - Milano
Telefono 026182401 r.a. - Fax 026122944
www.cmf.it - E-mail: cmf@cmf.it - medicale@cmf.it



La soluzione che aspettavi!

MODELLI SUPER COMPATTI



2A

2AD

2AD PLUS

MODELLI SUPER POWER



300 POWER

BIOSTRONG 400

BIOSTRONG 400 PLUS



Le Protesi Flessibili sono ormai entrate nel vocabolario comune di medici, tecnici ma soprattutto pazienti.

Dental Flex Italia in pochi anni è diventata sinonimo di protesi flessibile per eccellenza in Italia e all'estero, grazie alla continua ricerca e sviluppo ed alla strettissima collaborazione con Sabilex. Gian Franco Guerra, odontotecnico e fondatore della Dental Flex Italia, è uno dei più accreditati esperti nel settore, ed ogni cliente DFI, può beneficiare di corsi ed approfondimenti direttamente nella propria sede, unitamente ad una continua assistenza tecnica.

Tutti i prodotti offerti da Dental Flex Italia, seguono il più alto standard qualitativo di produzione, garantendo un grado di biocompatibilità per il paziente del 100%.

Tutti i prodotti Sabilex sono certificati in accordo con le direttive europee. I prodotti Sabilex distribuiti in esclusiva da Dental Flex Italia sono poliammidi performanti con speciali caratteristiche che garantiscono l'unicità del prodotto.

Poliammide FlexiUltra, bassa flessibilità, usata per protesi

flessibili altamente estetiche, durevoli negli anni. Grazie alla particolare superficie liscia e compatta, è straordinariamente resistente ad acidi ed altri agenti esterni e non si graffia in superficie.

Altri materiali disponibili sono: **FlexiAcetal resina acetaleica** in colori Tipo VITA®, **AcrilFast effetto-ventosa**, un acrilico termoplastico con 0.3% residuo di monomero, caratterizzato da una straordinaria aderenza ai palati, meno rigido di un acrilico convenzionale, riparabile con resina acrilica a freddo. Un'importante novità è rappresentata da un particolare tecnopolimero, iniettabile con sistema ad iniezione Sabilex, **Biostrong P** (PEEK), usato per realizzare strutture in protesi fissa con rivestimento estetico in composito, ma anche Toronto bridges.

Ed infine la presentazione della nuovissima poliammide **Resist Fast**, la prima al mondo che lega con resina acrilica (riparabile e ribasabile).

Aver potuto lanciare in esclusiva per l'Europa, la prima poliammide che lega con resina acrilica è stato un ennesimo passo avanti per DENTAL FLEX ITALIA ed un nuovo traguardo raggiunto.

Visita la nostra pagina Facebook, per scoprire cosa dicono di noi oltre 11.000 fans.

Gianfranco Guerra
C.E.O. - Dental Flex Italia sas
Via Montevegine 62
83014 Ospedaletto D'Alpinolo (AV)
Tel. Fax 0825.691237
info@dentalflexitalia.eu
www.dentalflexitalia.eu

MODELLI SUPER COMPATTI

2A - 2AD - 2AD PLUS:

Forza di iniezione 630 Kg

Temperatura di iniezione oltre 320°C

Misure: 52x17x22 cm

Peso: 11,8 Kg

MODELLI SUPER POWER

300 POWER - BIOSTRONG 400

BIOSTRONG 400 PLUS:

Forza di iniezione 1000 Kg

Temperatura di iniezione oltre 400 °C

Misure: 57X20X28 cm

Peso: 20 Kg



SEGUICI SU
 FACEBOOK DIGITA:
 DIGITA DENTAL FLEX IT



PASTELLI
Passione italiana dal 1929

Tecnologia,
 praticità,
 eleganza
 in un unico
 stile. il Tuo.

Modello Parigi.
Imitato in tutto il mondo

Chi sceglie di indossare un capo Pastelli desidera trasmettere eleganza e sicurezza, garantendosi comodità e confort, scegliendo lo stile più personale all'interno di una gamma di modelli infinita realizzata con tessuti praticamente indistruttibili.

Chi sceglie Pastelli fa sempre una scelta conveniente.



www.pastelli.com

Vuoi aumentare il numero dei tuoi pazienti? Ora puoi farlo con soli 3 euro al giorno

Il settore odontoiatrico risente profondamente della crisi, anche a causa della nascita imponente di catene di franchising destinate a schiacciare le piccole realtà, meno organizzate. **LTS** è un'Associazione (www.latuasalute.net) attiva in tutti i settore della sanità, con particolare cura del settore odontoiatrico, che si prefigge di ridare energia, promuovere e "rivitalizzare" gli studi odontoiatrici già esistenti sul territorio, senza spogliarli della loro identità, ma supportandoli per riorganizzarsi, ristrutturare e consolidare la propria immagine, garantendo la **canalizzazione di oltre 50.000 pazienti**.

A chi è rivolto il progetto?

Il progetto è rivolto agli odontoiatri e ai medici specialisti, che si associano mediante il pagamento di una quota annuale, e ai pazienti, che vengono dotati di una LTS card attraverso la



Fabrizio Orsini presidente LTS e Valentina Saba vice presidente LTS

quale usufruiscono di particolari benefit presso gli studi associati.

Quali vantaggi per l'Associato?

In virtù di specifici accordi stretti tra LTS e le migliori aziende di forniture sanitarie e laboratori odontotecnici, l'associato si trova ad essere al centro di un **potente e or-**

ganizzato Gruppo d'Acquisto, godendo di forti scontistiche e agevolazioni. Le strutture sanitarie associate (**LTS Point**) ottengono una canalizzazione dei pazienti grazie alla pubblicità del network, attraverso i principali media (giornali, riviste, tv), gli stand commerciali LTS e la distribuzione delle LTS

card presso Aziende ed Enti nazionali. Ogni LTS Point viene attrezzato con una piattaforma informatica, sviluppata ad hoc e dotata di un **software gestionale odontoiatrico**, che regolerà i flussi dei pazienti da indirizzare verso le strutture LTS, garantendo un servizio a 360 gradi.

Quali sono i progetti di sviluppo?

LTS ha obiettivi di espansione ampi, determinati a creare un **network sanitario solidale su base nazionale**, che coinvolga non soltanto gli studi odontoiatrici, ma anche tutte le branche della medicina, associando e accogliendo nel progetto strutture mediche poli-specialistiche.

La Tua Salute

Tel. 06.87693087

info@latuasalute.net

www.latuasalute.net



ERO INCERTO SULLA **SEDAZIONE COSCIENTE...**
ORA HA AUMENTATO IL NUMERO DEI PAZIENTI
E HA DATO UNA SVOLTA AL MIO LAVORO. ”

MDM Digital elettronica digitale

Caratteristiche Esclusive

MDM Digital è l'unico apparecchio con allarmi acustici e visivi, comandi digitali, sensore a raggi infrarossi per la massima efficacia e sicurezza.



MDM Digital eroga ad ogni paziente la sua giusta percentuale di Protossido di Azoto, per una sedazione ottimale e gradevole.

Con **MDM Digital** sedare costa solo 8/16 euro ora/gas.

CHIEDILO IN PROVA PER 2 MESI!

Fotografa il QRCode oppure digita:
<http://campagne.infodent.it/mdm-digital>





Portafoglio per Chirurgia KaVo: Nuovo KaVo MASTERSurg LUX: ridefiniamo il meglio!

Nel corso del 2014, con il successo dell'unità EXPERTsurg LUX e dei manipoli chirurgici della serie SURGmatic, KaVo aveva dimostrato di poter rientrare nel settore della chirurgia dalla porta principale. In quanto azienda leader nel settore, KaVo è lieta di presentare al mercato un altro nuovo dispositivo: il MASTERSurg LUX, unità con pedaliera wireless.

Il nuovo KaVo MASTERSurg LUX completa, di fatto, il portafoglio KaVo per la chirurgia e ne ridefinisce gli standard. Qualunque siano le necessità degli odontoiatri e dei chirurghi orali, KaVo è in grado di offrire il prodotto giusto per soddisfarle. Il livello di comfort del nuovo KaVo MASTERSurg è veramente incomparabile. La

pedaliera è senza fili, così da consentire all'utilizzatore ancora più libertà di movimento. La possibilità di documentare in tempo reale e di salvare su una scheda SD il torque e altri importanti parametri rappresenta, senza dubbio, una funzione di grande utilità.

KaVo MASTERSurg è, inoltre, personalizzabile così da adattarsi ottimamente ai requisiti individuali di ogni dentista. L'interfaccia offre 10 programmi, ciascuno con la possibilità di impostare fino a 10 passi per ogni trattamento, (ad es. la velocità massima, il torque massimo ed altre funzionalità del dispositivo).

Il nuovo INTRA LUX S600 LED, uno dei motori più corti e più

leggeri presenti sul mercato, consente di lavorare con massima potenza e precisione.

Quando ci si riferisce a comfort e prestazioni, KaVo continua a definire gli standard, si tratti del dispositivo EXPERTsurg, del nuovo MASTERSurg, del motore INTRA LUX S600 LED o degli strumenti SURGmatic (ora disponibili anche con il sistema di serraggio esagonale per garantire un'ancora maggiore durata).

KaVo ITALIA srl
Via del Commercio 35
16167 Genova - Tel. 010 8332.1
commerciale@kavo.com
www.kavo.it

DIO Implant: nuovo impianto UF II HSA

Le proprietà chimico-fisiche della superficie implantare giocano un ruolo fondamentale nell'osteointegrazione. E' noto come le caratteristiche microtopografiche dell'impianto dentale influenzino l'adesione, la proliferazione e la differenziazione degli osteoblasti. La valutazione del comportamento cellulare mediante microscopia a fluorescenza e l'espressione di particolari proteine coinvolte nell'osteointegrazione ci permettono di valutare l'effettiva valenza della superficie. E' evidente in biologia ossea come i processi di proliferazione e differenziazione degli osteoblasti sono importanti, come essi vengono indotti dalla rugosità di superficie (induzione geometrica) e come i fenomeni di guarigione intorno a un impianto avvengono diversamente in direzione apico-coronale.

La superficie HSA degli impianti DIO presenta caratteristiche di rugosità bimodale (apicale/corona Ra 2.0-2.5 µm, coronale Ra:0,5-1 µm) che permettono sia una stimolazione ossea che una riduzione dei rischi di perimplantiti nel tempo. Tutto questo è possibile grazie alla verifica dei parametri chimico-fisici con frequenti controlli di qualità, per evitare variazioni della rugosità e l'eventuale presenza di sostanze inquinanti. La superficie implantare è di tipo ibrido sabbata/mordenzata ed è quella con la maggiore stabilizzazione a livello di osso corticale cervicale, promuovendo al contempo l'osteointegrazione e garantendone la stabilità a lungo termine. Le spire e la microtopografia dell'impianto sono concepite per garantire una migliore rivascolarizzazione, proliferazione cellulare, maturazione dell'osso



e un'eccellente stabilità primaria, al fine di permettere una gestione ottimale del sito implantare in tutte le densità ossee.

Dr. Giovanni Giorgetti

DENTAL P. SRL
Distributore esclusivo per l'Italia
DIO IMPLANT SYSTEM
Via Messico, 3 - 20037
Paderno Dugnano (MI)
Tel. 02.9189783- Fax 02.99044439
commerciale@dentalp.eu
www.dioimplantitalia.it
www.dioimplantcorsi.it

B.A.INTERNATIONAL ITALIA

Centro riparazioni manipoleria
attivo in europa dal 1989

CENTRO RIPARAZIONE MANIPOLI



**RIPARIAMO MANIPOLI
DI TUTTE LE
MARCHE E MODELLI**

Servizi

- ▶ BA offre una vasta scelta di riparazioni utilizzando ricambi originali BA con ottimo rapporto qualità/prezzo.
- ▶ Vasto assortimento di pezzi di ricambio che permette, nella maggior parte dei casi, di riparare turbine, contrangoli, manipoli, il giorno stesso dell'arrivo o dell'accettazione del preventivo.
- ▶ Preventivi gratuiti e senza impegno.
- ▶ Per l'acquisto di un nuovo manipolo la preghiamo di contattarci per ricevere la nostra migliore offerta.
- ▶ Consulenza tecnica gratuita.
- ▶ Servizio di corriere per ritiro e consegna manipoli.
- ▶ Assicurazione trasporto manipoli gratuita.
- ▶ Pulizia condotti acqua gratuita.

Per info
800.915.666

www.bainternational.it

Ba International - Via Saragat 5,
40026 Imola (BO) - Italia
info@bainternational.it

Ora-laser d-light – La terapia laser a bassa potenza per un'innovativa guarigione dei tessuti

Ora-laser d-light è uno strumento innovativo che apre le porte a nuove terapie molto apprezzate dai pazienti.

Basa le sue terapie sulla moderna LLLT (low level laser therapy) che consiste in emissioni di luce laser a bassa potenza in profondità nei tessuti, i cui effetti benefici sulle cellule sono molti e già noti.

Con questo piccolo strumento potrete **ridurre notevolmente il dolore** dei vostri pazienti, **migliorare e velocizzare la loro cura**.

Ora-laser d-light è uno strumento affidabile, economico e innovativo.

I pazienti possono essere trattati in modo semplice ed immediato grazie alle **oltre 70 applicazioni** preimpostate e studiate per agevolare il lavoro del professionista in vari campi dell'odontoiatria, come



ad esempio in endodonzia e parodontologia, la cura del dolore e il supporto alla chirurgia tradizionale.

Il software semplice guiderà il professionista che potrà eseguire con facilità ogni tipo di applicazione.

Sono inoltre presenti innovative applicazioni di laser-puntura completamente guidata (tramite manopola per la ricerca automatica dei punti desiderati), tra cui disassuefazione dal fumo, trattamento sinusiti e paralisi facciale.

Con ora-laser d-light potrai trattare in un attimo Herpes labiali, afte, ascessi, granulomi, potrai effettuare trattamenti antalgici per alzare la soglia del dolore, il classico sbiancamento e molto altro ancora. Il suo utilizzo è ideale anche per il trattamento in **pedodonzia** ed in ortodonzia.

Apri le porte alle nuove tecnologie laser e loro spalancheranno un mondo di innovativi servizi e cure per i tuoi pazienti. Rident fornisce formazione e supporto marketing per il Tuo Studio.

Richiedi una dimostrazione in Studio mandando una mail a info@rident.it

Rident Sas
Via Pacinotti 17- 37135 Verona
Tel. 045.8550746
Fax 045.8567425
info@rident.it
www.rident.it

Stanco delle solite soluzioni implantari? Arriva Neodent!

Da oltre 20 anni, **Eccellenza e Innovazione** al servizio dei Professionisti e dei loro Pazienti.



Oltre **30,000** professionisti utilizzano i nostri prodotti¹

La nostra attività è **100%** rivolta al servizio del cliente

Più di **5** milioni di impianti venduti dal 1993²

Tasso di successo documentato del³ **96.5%**

Leader nel mercato Latinoamericano con una Market Share superiore al⁵ **30%**

Oltre **245,000** pazienti trattati con impianti Neodent in Brasile⁴ (2012)

Oltre **150** pubblicazioni scientifiche

2015
Neodent arriva in Italia!



1,2 Informazione interna Neodent (dati in archivio).
 3 Montes CC, Pereira FA, Thomé G, Alves EDM, Acedo RV, Souza JR et al. Failing factors associated with osseointegrated dental implant loss. Impl Dent. 2007;16(4):404-412
 4 BRIC markets for Dental Implants 2012, Millennium Research Group.
 5 Latin American Markets for Dental Implants, Final Abutments and Computer Guided Surgery 2012, Millennium Research Group, Inc.

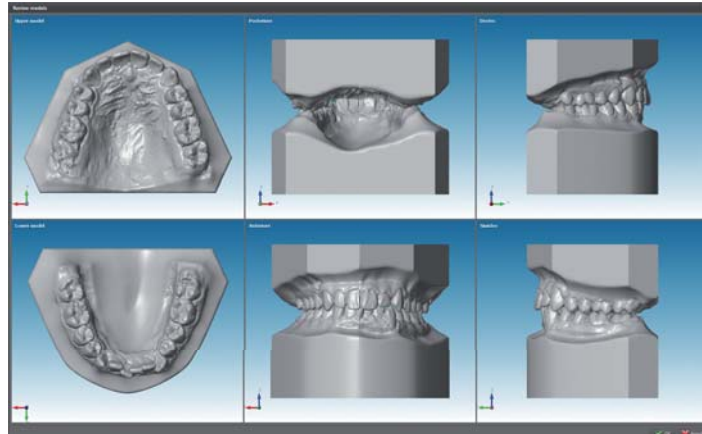
NEODENT®
 ECCELLENZA E INNOVAZIONE

Tante novità in casa Dental Wings

La cmf marelli srl, distributore esclusivo per l'Italia della Dental Wings, è lieta di annunciare che la Dental Wings ha aggiunto due nuovi moduli applicativi al suo software DWOS.

Disponibili ora come moduli a pagamento per i clienti che utilizzano l'ultimo aggiornamento alla versione 3.9, queste applicazioni consentono alla comunità di utenti DWOS di espandere la propria offerta di prodotti e servizi.

Modellazione Bite - Questo nuovo modulo permette la progettazione di bite e mascherine notturne. Possono essere progettati utilizzando il flusso di lavoro standard o quello guidato in modalità Wizard. In combinazione con l'articolatore virtuale DWOS, i laboratori possono ora offrire bite di qualità che possono essere fabbricati economicamente ed efficientemente



utilizzando attrezzature di produzione 3D.

Archiviazione modelli ortodontici - Questa applicazione consente agli utenti di eseguire la scansione di modelli o di impronte, così come l'importazione di scansioni intraorali, per progettare modelli studio ortodontici virtuali per

l'archiviazione digitale e/o per la produzione del modello digitale. Gli utenti possono scegliere tra il flusso di lavoro standard o quello guidato in modalità Wizard per creare una varietà di tipi di modello tra cui: Tweed, americano e francese. Con il modulo DWOS OAR i laboratori hanno ora una nuova opportunità di business

per offrire agli **ortodontisti** la scansione dei modelli, la progettazione e l'archiviazione.

Lo scanner intraorale all'IDS 2015 - Dental Wings ha recentemente annunciato, in occasione del 6° Dental Wings Day tenutosi a Bologna, che presenterà il suo primo scanner 3D intra-orale sul mercato alla IDS 2015. Basato su tecnologia brevettata di scansione 3D e supportato dal software DWOS e dalla piattaforma DWOS Connect, lo scanner intraorale Dental Wings migliorerà enormemente la facilità d'uso e l'integrazione dei flussi di lavoro tra studio e laboratorio.

Cmf Marelli srl
Via Casignolo, 10
20092 Cinisello Balsamo (MI)
Tel. 02.6182401 r.a.
Fax 02.6122944
cmf@cmf.it - medicale@cmf.it
www.cmf.it





La nuova App del tuo Studio.

Fai scaricare MySmile ai tuoi Pazienti!



Disponibile su
App Store



Google play



MySmile Box
incluso!

www.orisline.com

©2014 Gruppo OrisLine. All rights reserved. Tutti i loghi e i marchi sono marchi e loghi registrati dai rispettivi proprietari. Android, Google, Mac e Apple sono marchi registrati di Apple Inc.

Ecco le più avanzate soluzioni per migliorare la gestione e la fidelizzazione dei pazienti

Comunicazione, efficienza e redditività. Sono questi i pilastri su cui si basa XDENT, la soluzione di CompuGroup Medical Italia Group per la gestione moderna dello studio odontoiatrico, che con le esclusive caratteristiche di facilità, velocità ed intuitività permette di risparmiare tempo, giorno dopo giorno. XDENT è l'unico software in Italia che offre soluzioni specializzate per i sistemi MacOS X, Windows, Linux. Tre motori distinti con la stessa carrozzeria, cioè con la stessa interfaccia utente. Gli odontoiatri possono usare il sistema informatico che più preferiscono e possono anche avere in studio computer diversi, ognuno dei quali userà la versione di XDENT dedicata a quel sistema. Grazie a una rivoluzionaria interfaccia utente, il software XDENT permette di compiere le operazioni gestionali più complesse in pochi clic, riducendo i tempi di lavoro e ottimizzando i costi dello studio. Massimizzare la redditività e ridurre i costi è ciò che gli odontoiatri richiedono oggi.

Il team di CGM XDENT pone molta attenzione alle necessità dei propri utenti traducendole in soluzioni software innova-

tive che contraddistinguono XDENT in maniera esclusiva nel mercato. Il connubio tra il gestionale XDENT e la piattaforma di comunicazione con il paziente XINFO è proprio il frutto di questa ricerca, che risponde alla crescente attenzione degli odontoiatri alla fidelizzazione del paziente/cliente e all'avvento dei dispositivi mobili, che oggi stabiliscono nuovi standard comportamentali e nuove modalità di comunicazione con il paziente. XINFO è infatti un sistema esclusivo che rivoluziona la comunicazione studio-paziente, racchiudendo in un solo prodotto uno strumento di marketing e di comunica-

delle notifiche immediate sullo smartphone del paziente. L'esperienza maturata nel campo del Cloud fa della versione XDENT Cloud la scelta d'elezione per il professionista che cerca sicurezza, portabilità, semplicità, velocità dovendo operare in diversi studi lontani tra loro. La soluzione XDENT per lo studio odontoiatrico comprende anche XDENT iPad Studio, che riduce i tempi di compilazione delle anamnesi e delle anagrafiche dei pazienti che, in totale autonomia, compilano e rispondono alle domande seguendo una semplice procedura guidata ed XDENT MOBILE, con le soluzioni XDENT iPhone edition, XDENT iPad edition e XDENT



Android edition. Sviluppate con un'interfaccia semplice e intuitiva, consentono al professionista la massima libertà di movimento, potendo utilizzare il sistema informatico ovunque, mantenendo i dati sempre aggiornati.

XSync è il servizio di CGM XDENT che viene utilizzato dai clienti più esigenti, che hanno la necessità di utilizzare il Cloud per la mobilità e la sicurezza dei dati, sempre a disposizione anche quando il collegamento internet non fosse disponibile.

La gamma dei prodotti XDENT non è semplicemente una soluzione gestionale, ma la scelta d'elezione per i professionisti che guardano al futuro come un'opportunità di crescita ed evoluzione.

Un'occasione per rendersi conto da vicino di tutte le potenzialità delle soluzioni XDENT è visitare lo stand a EXPODENTAL e seguire i workshop gratuiti XDENT i giorni giovedì 16 e venerdì 17 ottobre.

Tel. 0932.681600
commerciale@xdent.it



Rilassati: prenditi cura dei tuoi pazienti, W&H si preoccupa del tuo sistema di sterilizzazione

- ✓ Servizio ALL-Inclusive
- ✓ Nessuna preoccupazione, nessun costo aggiuntivo
- ✓ Servizio di sterilizzazione continuo
- ✓ Noleggio operativo

PEOPLE HAVE PRIORITY





L'UNICO SISTEMA DI STERILIZZAZIONE ALL INCLUSIVE

L'unico sistema di sterilizzazione all-inclusive che consente al dentista la gestione ottimale del servizio di sterilizzazione ad un costo fisso mensile

Con W&H sei sempre pronto!



euso ✓

W&H Italia S.r.l. Via Bolgara, 2
24060 Brusaporto (BG) - Italia
t +39 035 6663911
office.it@wh.com - wh.com

Nuovo VIDEOTHRON: ancora più potente ed ora connesso anche ai Social Network

A distanza di **10 anni dal primo modello di VIDEOTHRON** presentato ad Expodental 2004 e grazie al continuo sviluppo della Soluzione già installata in oltre 400 Studi Dentistici in tutta Italia, viene ora proposto un **nuovo modello di VIDEOTHRON**, ancora più compatto e potente, con funzionalità rinnovate e con la possibilità di ricevere automaticamente i propri contenuti dai Social Network.

Il nuovo VIDEOTHRON racchiude in un player di pochi centimetri una Soluzione **Digital Signage estremamente evoluta** che consente di creare in sala d'attesa uno straordinario punto di informazione, di intrattenimento e...di fatturato! Utilizzando infatti gli strumenti forniti da VIDEOTHRON per evidenziare la professionalità dello Studio e promuoverne i servizi, è assolutamente ga-



rantito il ritorno sia in termini di immagine che a livello economico, con un **incremento certo del fatturato**.

Con VIDEOTHRON si ha la possibilità di **personalizzare in totale autonomia** i propri contenuti (staff, curriculum, corsi di specializzazione, nuove convenzioni, promozioni, messaggi, ecc.) creandoli sul PC

e gestendoli dall'APP per **Smartphone, Tablet e Mac**. Il nuovo Software di VIDEOTHRON consente infatti di effettuare implementazioni ed aggiornamenti in modo facile e veloce, anche quotidianamente.

Inoltre la possibilità di visualizzare i propri post di **Facebook, Twitter e Instagram**

rende ancora più dinamico VIDEOTHRON, che già propone il meteo locale (in collaborazione con 3BMeteo) e le news aggiornate in tempo reale (in collaborazione con Agenzia Giornalistica Italia).

Maggiori informazioni sono disponibili sul sito www.videothron.it con un video-demo delle funzionalità di VIDEOTHRON, la Carta dei Servizi Multimediale pre-caricata e scaricabile gratuitamente ed il **simulatore on-line**, per provare a gestire i contenuti che saranno visualizzati in sala d'attesa: video, immagini e messaggi nelle diverse aree del Monitor/TV dello Studio.

Orange Evolution
Tel. 0331.455613 (r.a.)
info@videothron.it
www.videothron.it

CFD EVOLUTION

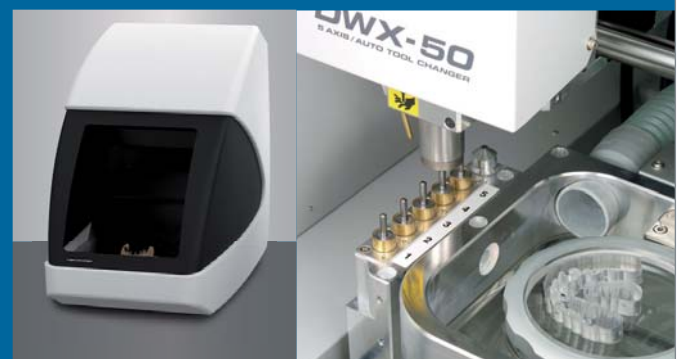
Alta Tecnologia a vostra disposizione



IL CENTRO FRESATORI DENTALI EVOLUTION si avvale di un ottimo sistema di rivendita e assistenza di materiali altamente tecnologici. L'offerta varia da scanner, fresatori, macchine stampanti in 3D, a cialde in zirconio, titanio, cromocobalto, cera plastica, laser melting e

poliamide valide per tutti i sistemi.

L'azienda utilizza i sistemi di software Cad Cam che permettono il trasferimento semplice e veloce di informazioni. Caratteristica dell'azienda è un'assistenza completa che va ben oltre l'atto di vendita.



Via Gigi Chessa 464/466 - 00125 Roma
Tel: 0694367781 e 0694367780
Numero Verde: 800864620
www.centrofresatoridentaliriroma.com

Fotografa il QR CODE
e vai direttamente
al sito web



► VENDO E AFFITTO STUDIO

Vuoi vendere o affittare lo studio?

Con Infodent puoi mostrare il tuo studio odontoiatrico a centinaia di colleghi!

ANNUNCI VIP è il nuovo servizio di Infodent che ti aiuta a vendere o affittare lo studio odontoiatrico. Il servizio pone come elemento essenziale la possibilità di mettere a disposizione dei possibili acquirenti o affittuari informazioni utili e dettagliate in modo nuovo ed efficace, attraverso una serie di azioni mirate sia offline che online quali: video, remarketing, newsletter e molto altro!



METTERE UN ANNUNCIO NON E' SUFFICIENTE

Le informazioni inserite negli annunci economici sulle riviste o sui siti sono limitate e non rendono l'idea d'insieme della struttura e delle sue potenzialità. Per questo, molto spesso, ottime opportunità non vengono prese in considerazione. La mancanza di tempo, e le difficoltà a spostarsi velocemente nel traffico cittadino per incontrare i possibili acquirenti, fanno perdere occasioni che potrebbero essere determinanti per chi offre e per chi cerca. Infodent ti offre la possibilità di ottimizzare il tempo grazie alla qualità della documentazione.

LA SOLUZIONE

Infodent ha messo a punto per i professionisti del dentale il pacchetto "ANNUNCI VIP" che permette di dare la massima visibilità ai tuoi annunci, in tutt'Italia.

Il servizio utilizza una serie di strumenti estremamente efficaci che permettono un risultato misurabile in tempi rapidi, con la possibilità di mettersi in contatto con chi è realmente interessato. Le azioni previste da Infodent consentono di attivare una sorta di "selezione" tra coloro che effettuano le ricerche, filtrando quanti sono interessati ad una specifica struttura.

COSA OFFRE IL SERVIZIO

Il pacchetto ANNUNCI VIP comprende:

Video presentazione

- Dettagli ambienti dello studio dentistico.
 - Dettagli delle attrezzature (poltrone, sterilizzazione, area compressore, area caffè, studio privato, sala attesa, ecc.).
 - Evidenze delle fermate di bus e metro.
 - Parcheggi.
 - Veduta aerea (Google Earth).
 - Dettagli della location.
- Le riprese potranno avere una base musicale o una

voce narrante oppure, una presentatrice che illustra le caratteristiche dello studio.

Spazio pubblicitario sulla rivista Infodent

- Una pagina dedicata agli ANNUNCI VIP sulla rivista Infodent, pubblicata per 3 uscite.
 - Un modulo pubblicitario con le indicazioni indispensabili sulla struttura ed un invito a visionare l'annuncio online sul portale infodent.it. e il video su Youtube.
- La rivista è inviata gratuitamente a circa

NUOVO!

PIU' PERSONALIZZABILE

PIU' COMPATTO

PIU' SOCIAL

VIDEOTHRON
La nuova comunicazione in sala d'attesa

Crea i tuoi contenuti dal PC e gestiscili dall'APP per Smartphone, Tablet e Mac.

Vedi in tempo reale su VIDEOTHRON i post e le immagini che hai caricato sui Social Network.

orange evolution
Tel. 0331-45.56.13 (r.a)
info@videothron.it
www.videothron.it



41.000 dentisti italiani.

Annuncio economico online

Evidenza sulla pagina Annunci del sito infodent.it (23.000 iscritti).

Newsletter

Area dedicata agli ANNUNCI VIP sulla Newsletter che ogni mese Infodent invia ai 23.000 dentisti iscritti al portale con informazioni su novità e servizi.

Remarketing

Il Remarketing Google (Video e/o Display) è particolarmente efficace per il settore dentale. Ci permette di far visualizzare agli utenti un banner e/o un video, quindi ci offre la possibilità di fare informazione su un prodotto con un media estremamente potente e di far tornare i visitatori sulla pagina che contiene approfondimenti e documenti. Con questi servizi realizziamo un annuncio di grande impatto

e visibilità.

GLI STRUMENTI MESSI A DISPOSIZIONE

Infodent è la rivista che ha la maggiore tiratura tra le 5 testate certificate del settore dentale, con circa 288.000 copie spedite ogni anno a tutti i dentisti ed odontotecnici italiani.

Il sito **infodent.it** rappresenta un punto di riferimento per i dentisti e gli odontotecnici italiani che nel 2013 per i soli annunci economici hanno generato un totale di circa 1.557.000 pagine visitate. Con il pacchetto ANNUNCI VIP, nel giro di pochissimo tempo, centinaia di persone entreranno virtualmente nel tuo studio e potranno vederlo nei particolari.

La selezione e il contatto con gli acquirenti avviene in modo totalmente privato, senza alcuna interferenza da parte di Infodent.

Così la nostra esperienza diventa la tua forza per concludere più in fretta il tuo affare.

Per informazioni 0761.393.1 - contact@bec.it

Per visualizzare esempi di video presentazioni realizzate per la vendita o l'affitto dello studio odontoiatrico fotografa il QR CODE oppure digita i link indicati



<http://youtu.be/81FV7o6suwY>



<http://youtu.be/QSS7z3w3nvU>

BRAVIA® XL

La nuova turbina con prestazioni superiori



- Dinamica e affidabilità di elevato livello
- Cuscinetti ceramici a struttura integrale di alta precisione
- Fibra ottica cellulare ad elevata efficienza
- Corpo in titanio
- Incredibilmente leggera
- Disponibile con diversi tipi di connessione (KaVo, NSK, Bien-Air)



SIMPLIFYING DENTAL MOTION



Via del Pescinale, 77 - 50041 Calenzano (FI) - ITALY
 +39 055 8825741 +39 055 8825764
 info@teknedental.com www.teknedental.com



► ANNUNCI ECONOMICI

► OFFRO COLLABORAZIONE

- Assistente alla Poltrona 33 enne, con attestato, seria e molto professionale cerca lavoro Milano come assistente/segretaria di Studio dentistico. Esperienza biennale e referenze di Studio Prestigioso (controllabile). Libera subito. Tel. 338.9388593
- Dottore in odontoiatria 110/110 e lode consolidata esperienza privata e pubblica in tutte le branche offre collaborazione in ortodonzia, chirurgia e implantologia. BG-BS-LC-MI. www.maironidaponte.com
- Dottoressa ortodontista, decennale esperienza, offre collaborazione presso studi dentistici. Telefonare al 347.9841434
- Igienista dentale con p.iva

ed esperienza disponibile per prestazioni professionali in studi provincia Milano, Pavia, Cremona, Piacenza, Lodi. No perditempo. Tel. 349.4735856

- Igienista precisa, seria e professionale, con buone capacità di comunicazione, totale autonomia nella gestione dei pazienti, offre collaborazione nella provincia di Padova, Treviso, Venezia, Vicenza. In possesso di p. iva rc professionale. Disponibilità immediata. Tel. 347.1575001

- Medico chirurgo odontoiatra, 20 anni di specializzazione in ortodonzia, offre la propria collaborazione presso studi di colleghi nel Veneto e in Friuli Venezia Giulia. Telefonare al 349.3100886
- Medico Odontoiatra con

ventennale esperienza e con studio proprio offre la propria collaborazione presso centri e studi dentistici in Torino e cintura per quanto riguarda la conservativa, l'endodonzia, la protesi, la chirurgia e l'implantologia. A fronte di puntualità e precisione si richiede il pagamento regolare alla fine di ogni mese. No perditempo. Tel. 348.1588603

- **Medico odontoiatra offre collaborazione in tutte le branche e direzione sanitaria. Rileverebbe anche studi avviati. Quote societarie. Disponibile ad aprire nuove strutture. Tel. 342.1494214**

- Medico odontoiatra offre collaborazione per direzione sanitaria presso studi dentistici o centri polispecialistici in

GIORGIA 2009 ONLUS CERCA:

Medici Odontoiatri ed Odontotecnici disponibili ad effettuare missioni umanitarie in Congo (R.D.C.).

Per info telefonare al 333.5802284 (Giancarlo)

Lombardia e Piemonte, massima serietà. Tel. 340.6848463

► CERCO COLLABORAZIONE

- Dr. Francesco Pavoni cerca collaboratori in Igiene, Prevenzione, Conservativa, Endodonzia, Piccola Chirurgia,

DWX-4

LA SOLUZIONE DIGITALE PER L'EVOLUZIONE DENTALE.

DWX-4. La fresatrice dentale compatta, precisa e con un rapporto qualità/prezzo unico. Facile da utilizzare. Perfetta per il laboratorio che vuole entrare nel mondo della modellazione dentale e realizzare da subito produzioni di elementi e restauri.



Corone, cappette e ponti.



Blocchi di materiale e pin.



Lavora su cera, PMMA e zirconia.



HammerADV

Roland DG Mid Europe S.R.L.

via L. Da Vinci, 1/b Zona Industriale - 63075 Acquaviva Picena (AP) - ITALIA
T. (+39) 0735 586558 | F. (+39) 0735 576176 | dgsales@rolanddme.com
www.rolandeasyshape.com

**EASY
SHAPE**

**Roland
DENTAL SOLUTION**



VAI SU INFODENT.IT TROVERAI TANTI PRODOTTI NUOVI IN OFFERTA!

Da oggi nella sezione annunci puoi trovare, oltre l'usato, anche i prodotti nuovi e approfittare delle vantaggiose offerte proposte dalle aziende.

Attraverso un sistema di filtri, puoi selezionare solo gli annunci delle aziende per essere sempre aggiornato sui prodotti in offerta. La trattativa commerciale sarà gestita direttamente con l'azienda. Un servizio eccezionale che completa l'informazione merceologica. **Fotografa il Qrcode oppure digita infodent.it/annunci**



Protesica semplice.
Trento città e provincia.
Solo titoli di studio validi
in Italia. Richiesta Laurea
in Odontoiatria o Laurea
in Medicina e Chirurgia
con Specializzazione
in Odontoiatria o
Odontostomatologia.
Tel. 342.7016542

- Microdent Bologna,
partner di Excellence Dental
Network, per espansione
propria struttura cerca
urgentemente igienista
dentale diplomata/o
disponibile full time (5
giorni alla settimana)
anche appena laureato/a,
garantita formazione all'uso
del microscopio operatorio
e al trattamento non
chirurgico della malattia
parodontale laser assistito.

Visita il sito www.excellencedentalnetwork.com oppure www.simonestori.it e manda cv.

> OFFRO ATTIVITÀ

- Affitto riunito ad igienista dentale per uno o due giorni zona Crocetta Torino. Tel. 339.4869135
- Società srl vende studio dentistico in provincia di BG, 15 anni di attività. Immobile 130 metro quadri, 2 unità operative. Si valutano offerte Tel. 335.653482
- Studio dentistico a Erba (CO), ottima posizione completamente attrezzato due poltrone per affitto o condivisione. Per informazioni telefonare al 320.7555188

- **Studio medico odontoiatrico in Milano, zona Venezia, affitta sovrastanti locali mq. 100 uso laboratorio ad odontotecnici con esperienza pluriennale ed assicura il lavoro del proprio studio a condizioni di mercato. Telefonare allo 02.29524858**

- Vendesi Studio Dentistico completamente attrezzato (muri compresi), avviato da 14 anni e dotato di 1 unità operativa mq. 57, situato in Bergamo città all'interno di una palazzina elegante e con facilità di parcheggio. Ottima opportunità. No perditempo, solo se interessati. Tel. 335.6122057

- Vendo studio dentistico sito a Barbariga (BS), via

Indipendenza 1, a norma, completo di attrezzature, materiale consumo, arredamento, sala d'attesa, 2 bagni, proprietario.
Tel. 338.5857965

> CERCO ATTIVITÀ

- Cerco studio dentistico da rilevare zone: Veneto e dintorni, Trentino Alto Adige. Avviato, 2 poltrone, a norma. Tel. 347.1575001 preferibilmente pausa pranzo

> OFFRO ATTREZZATURA

- Vendo ortopantomografo Planmeca a pellicola modello 2002 perfettamente funzionante e con tutti gli accessori. Tel. 347.2206666.



Made in ISRAEL

Dental Pr Adin V. G. Verdi 10 B Baronissi (Sa) 089954103 – Info@dentalpradin.com www.dentalpradin.com



Infodent nord 10/2014

► IL TUO ANNUNCIO

- INVIA UNA MAIL ALL'INDIRIZZO INFO@INFODENT.IT COMPLETA DI TUTTI I DATI RICHIESTI NEL COUPON
- COMPILA IL COUPON E INVIALO VIA FAX ALLO **0761 393222**

Nome Cognome

Attività Specializzazione

Via n° CAP

Città Prov.

Tel.

E-mail

P.IVA

Cell.

(Per annunci a pagamento è obbligatoria la partita iva e il codice fiscale)

- OFFRO O CERCO COLLABORAZIONE ATTREZZATURE ATTIVITÀ

Spazio per l'annuncio (scrivere a macchina o stampatello) MAX 30 PAROLE • Sarà pubblicato solo il testo sottostante*

.....

.....

.....

***IMPORTANTE**

Gli annunci riguardanti la ricerca di collaborazioni (ricerca personale, collaboratori ecc.) devono essere pubblicati corredati delle generalità del richiedente, in ottemperanza al decreto legislativo n. 276 del 10 settembre 2003, attuazione della legge delega in materia di occupazione e mercato del lavoro (legge 14 febbraio 2003 n. 30, cosiddetta "legge Biagi"). In relazione a quanto sopra, in base a quanto disposto in materia dal D.lgs. 196/03 che regola il trattamento dei dati personali, si autorizza la pubblicazione delle generalità suindicate.

data

nome e cognome (in stampatello)

.....

.....

.....

firma

.....

Attenzione saranno pubblicati solo gli annunci completi di tutti i dati richiesti: nome, cognome, indirizzo, cap, città, telefono, prefisso e professione.
Gli annunci si ricevono fino al 5 di ogni mese precedente l'uscita e saranno pubblicati una sola volta. Per vedere pubblicato nuovamente il proprio annuncio, occorre spedire il coupon per una nuova richiesta. Se si desidera pubblicare in evidenza è necessario effettuare un bonifico bancario di Euro 20,00 IVA compresa intestato a: BeC srl - IBAN: IT68K0893114502000020810206, allegando copia al presente cedolino. Il pagamento dà diritto a 2 uscite. INFODENT offre esclusivamente un servizio, non riceve tangenti sulle contrattazioni, non effettua commerci, non è responsabile della veridicità delle inserzioni. Si procederà a norma di legge contro chiunque si servirà di questa rivista per scopi illeciti e di disturbo. Le inserzioni gratuite sono riservate ai privati. Gli operatori commerciali, per le inserzioni che riguardano l'attività svolta, devono servirsi degli annunci a pagamento o degli spazi pubblicitari. Ai sensi e per gli effetti del D.lgs. 196/03, il trattamento dei dati avverrà mediante supporti sia telematici che cartacei, entrambi eventualmente organizzati anche come

banche dati o archivi. Il conferimento dei dati personali è obbligatorio per la pubblicazione dell'annuncio o per il ricevimento della rivista. La mancata comunicazione, ovvero l'accertata erroneità dei dati richiesti legitimeranno la nostra società a rifiutare l'esecuzione del rapporto, ovvero ad interrompere l'esecuzione stessa. I dati personali acquisiti potranno essere comunicati a tutti i dipendenti, collaboratori e consulenti a qualsiasi titolo della nostra Società, nonché a tutti gli Organi societari ed ai soci; i medesimi dati potranno essere inoltre comunicati agli omologhi soggetti di società da noi controllate o collegate, ovvero di società che controllano l'attività della nostra Società. I dati relativi all'indirizzo saranno utilizzati per l'invio di riviste e attività commerciali. In ogni momento potrete esercitare i diritti di cui all'Art. 7 del D.lgs. 196/03 e quindi conoscere, ottenere la cancellazione, la rettificazione e l'integrazione dei vostri dati, nonché opporvi al loro utilizzo per le finalità su indicate. Il titolare del trattamento è BeC srl con sede in Viterbo Strada Teverina km 3,600 nella persona del suo legale rappresentante. Qualsiasi comunicazione o atto ufficiale potrà essere inviato dall'inserzionista presso la redazione di infodent con sede in Viterbo Strada Teverina km 3,600.

Il nuovo perno cavo unico, rivoluzionario



Sterilizzato!



TECHOLE astuccio bianco: blister da 6 perni in silice STERILIZZATI a RAGGI GAMMA Misura: S

TECHOLE astuccio nero: blister da 6 perni in carbonio STERILIZZATI a RAGGI GAMMA Misura: S



ISASAN Srl
 Via Bellini, 17 - 22070 Rovello Porro (CO)
 Tel. 02 96754179 Fax 02 96754190
www.isasan.com - info@isasan.com

isasan

XDENT® 

Odontoiatria

Il meglio della tecnologia software per il tuo studio dentistico

Per Mac, PC, Tablet e Smartphone



Synchronizing Healthcare



**CompuGroup
Medical**

**INTERNATIONAL
EXPODENTAL**

MILANO 16|17|18 OTTOBRE 2014

#eccellenzadentale

VISITA IL NOSTRO STAND



La tua professione merita il software gestionale più evoluto del mercato. XDENT migliora lo standard qualitativo dei servizi offerti ai tuoi pazienti e semplifica la tua attività e quella dei tuoi assistenti.

Contattaci per info e acquisti:

+39 0932 681600 • commerciale@xdent.it

www.xdent.it | www.cgm.com/it

Il tuo sorriso è la nostra
punta di diamante!



Consulta il nostro elenco completo di corsi accreditati su
www.isomed.it



Via G. Mameli, 50/52

35020 Albignasego (PD) - Italy

Tel. +39 049 862 96 12 - 862 96 05

Fax +39 049 862 98 16

info@isomed.it - www.isomed.it