

# INFODENT®

MENSILE D'INFORMAZIONE MERCEOLOGICA DENTALE



LABORATORIO ODONTOTECNICO  
**Implantotecnica S.R.L.**

Pronti per  
affrontare  
il futuro

RITIRO E CONSEGNA IN TUTTA LA LOMBARDIA

Via Donizetti, 13/17 - 24049 Verdello (BG)  
info@implantotecnica.it | www.implantotecnica.it

Numero Verde  
**035 4829230**

## In questo numero a confronto:

SOFTWARE GESTIONALI DA STUDIO pag. 5

CATALOGHI DENTALI pag. 33

NUOVO - FOCUS PRODOTTO pag. 39

⊕ Sondaggi/Approfondimenti/Corsi e congressi/  
Redazionali dalle Aziende/Annunci economici

## EstetiSmile

L'avanguardia in Medicina Estetica

[www.estetismile.com](http://www.estetismile.com) ☎ 800 97 33 84

# UNA SOLA FRESA PER INSERIRE L'IMPIANTO



**Novità**  
**Una sola fresa...**  
per inserire l'impianto



**Novità**  
**FULL PACK ALL INCLUSIVE**  
con ABUTMENT a SCELTA



**Novità**  
**Kit MUA** per riabilitazioni semplici,  
economiche e **senza limiti di angolazione**

## Inserimento dell'impianto con una sola fresa

- Forma anatomica tronco conica
- Platform Switching
- Superficie sabbiata e mordenzata (SLA)
- Compatibile con sistemi CAD-CAM e implantologia guidata

## FULL PACK "all inclusive"

Impianto completo di Transfer Analogo e Abutment a scelta.

**NUOVO M.U.A.** Moncone Universale Angolato per soluzioni a 360°.

**KIT BASE** in comodato d'uso gratuito (offerte e kit personalizzati)



**Sistema FULL PACK transfer-analogo e Kit M.U.A. sono brevetti NSI.**  
**GARANZIA A VITA 100% MADE IN ITALY**  
[www.nsimplant.it](http://www.nsimplant.it)

CE 0476

NSI srl  
info@nsimplant.it  
www.nsimplant.it  
tel. 0376671087 / 335360404

**INFODENT®**

MENSILE D'INFORMAZIONE MERCEOLOGICA DENTALE

NORD ITALIA

www.infodent.it

**Direttore responsabile** Riccardo Chiarapini**Segreteria di redazione** Diana Carbonetti**Direzione grafica** Gisella Benedetti**Impaginazione** Francesca Pilli**Marketing e Pubblicità:** Gianluca Passeri

Tel. 0761.393306 - 335.1213136

gianluca@infodent.it

Mensile d'informazione merceologica dentale  
ANNO XXVI - n. 8-9 Agosto Settembre 2014  
Poste Italiane S.p.A. - Spedizione in A.P. - 70%  
Viterbo - Autorizzazione del Tribunale di Viterbo  
n. 341 del 7/12/88

**BeC****Editore BeC s.r.l.**

Strada Teverina Km. 3,600 - 01100 Viterbo

Telefono 0761.393.1 - Fax 0761.393.222

**Stampa** - Graffietti Stampati snc

S.S. Umbro Casentinese Km. 4,500

Montefiascone (VT)

**Testata volontariamente sottoposta a  
certificazione di tiratura e diffusione  
in conformità al Regolamento C.S.S.T.**

**Certificazione Editoria Specializzata e Tecnica**

Per il periodo 1/1/2013-31/12/2013

Tiratura media: 15.533

Diffusione media: 15.326

Tiratura del presente numero: 16.400

Certificato CSST n. 2013-2402 del 25.02.2014

Società di Revisione: PKF Italia spa

Una copia euro 0,77 - contiene I.P. + gadget

**AVVERTENZE**

La redazione non restituisce il materiale utilizzato.

**SONDAGGIO** pag 5

Software gestionali da studio

**A CONFRONTO** pag 6

Tabelle di comparazione

**APPROFONDIMENTI** pag 18

- SWDental, il software a tua dimensione

- MyDentista.it - Il primo software gestionale online col marketing integrato

- XDENT: la soluzione gestionale più efficiente e avanzata per gli studi odontoiatrici

- DeORnet Ospit@

- Software e servizi del gruppo Orisline: la tecnologia

- Matrix, la soluzione software più innovativa nel settore odontoiatrico

**AGENDA Ottobre/Novembre** pag 23

Congressi e Fiere in Italia e all'estero

Calendario dei Corsi

**SONDAGGIO** pag 33

Cataloghi Dentali

**A CONFRONTO** pag 34

Tabelle di comparazione

**FOCUS PRODOTTO** pag 39**PARLIAMO DI** pag 48

- Pulsanti principali e loro funzioni

**NOTIZIE DAL DENTALE** pag 50**DALLE AZIENDE** pag 53

- NSI Cambiare impianto a costo Zero!

- Ortho Clinic Solution presenta la nuova linea estetica: vasta scelta di prodotti per

soddisfare ogni esigenza

- Sonosurgery® Air Power
- I fresatori Roland espandono le loro capacità produttive
- Nuova sistemica DIO IMPLANT UF II
- SMILETECH®, sistema estetico e semplice per allineare i denti
- 3DIEMME RealGUIDE CAD
- Da Alpha Test una nuova piattaforma online per l'ammissione all'università
- Bien-Air Dental e Apple® di nuovo insieme per potenziare il rendimento degli studi odontoiatrici
- Nuovo sistema elettronico ingrandente
- Perimplantiti e malattie sistemiche. È il momento della verità.

**COMUNICATI** pag 61**ANNUNCI ECONOMICI** pag 63

**INSERZIONISTI** - 3D Fast pag. 56 • 3Diemme pag. 53 • Attirance pag. 64 • B.A. International pag. 26 • Barone pag. 51 • BeC srl pagg. 30/46/62/64 • Bicon pagg. 22/39 • Bien Air pag. 23 • Biomec pag. 32 • Caes pag. 24 • CGM Xdent Software pagg. 20/52 • Cliniche di Lausanne pag. 27 • Dental PR Adin pag. 66 • Dentalica pag. 29 • Dental Technologies Integration's pag. 20 • EMS pag. 3 • Estetismile pag. I Cop • Gruppo Orisline pag. 21 • GST Global Soft pag. 22 • Implantotecnica pag. I Cop • Interconsiglio pagg. 18/19 • Leoni pag. 31 • Linea Diretta pagg. IV Cop • Mariotti pag. 63 • Media Lab pag. 4 • Miglionico pag. 41 • Niba pag. 59 • NSI pag. I Cop • OrthoPiù pag. 42 • Overmed pag. 65 • Owandy pag. 28 • Pastelli pagg. 44/55/57 • Promunidi pag. 40 • Reinhold di R. Testa pag. 61 • Sirona pagg. 43/47/49 • SWht Softwork srl pag. 18 • Techim pag. 54 • Tekne Dental pag. 25 • Trident pagg. 45/58 • Umbra pag. 38 • VCG Ventura pag. 60 • Wisil Latoor pag. III Cop

**INFORMATIVA** - Questa rivista Le è stata inviata tramite abbonamento, l'indirizzo in nostro possesso verrà utilizzato per l'invio della rivista, per l'invio di altre riviste, per l'invio di proposte di abbonamento, per l'invio di informazioni tecniche e commerciali, nonché per la divulgazione di eventi formativi e promozionali e per la cessione degli stessi a terze aziende per le medesime finalità. In ogni momento potrete esercitare i diritti di cui all'art. 7 del D. Lgs 196/2003, e quindi conoscere, ottenere la cancellazione, la rettifica, l'aggiornamento e l'integrazione dei Vostri dati, nonché opporvi al loro utilizzo per le finalità su indicate. Qualora venisse esercitato il diritto alla cancellazione lo stesso comporterebbe il mancato invio della presente rivista. Il titolare del trattamento è BeC srl con sede in Viterbo, Strada Teverina Km 3,600, nella persona del suo legale rappresentante.

4

**Perché****il Noleggio è preferibile  
all'acquisto?****Scopri 4 buoni motivi!  
Fotografa il QR code >**oppure vai su: [campagne.infodent.it/ems](http://campagne.infodent.it/ems)**EMS**  
ELECTRO MEDICAL SYSTEMS

# ConfidEnt

## Gestiamo il tuo studio anche in Cloud!



# SOFTWERIAMO?

  
Medialab

**-60%**

QUESTO TAGLIANDO  
DA DIRITTO AD  
**UNO SCONTO FINO AL 60%**  
SUI PRODOTTI ACQUISTATI  
DURANTE LA FIERA

INTERNATIONAL  
EXPODENTAL 2014

MILANO - 16 | 17 | 18 OTTOBRE 2014



  
**Medialab**  
TWENTY • YEARS  
ANNIVERSARY  
1994 • 2014

Media Lab Srl  
Piazza IV Novembre, 4 • 20124 Milano • Italy  
Telefono (+39) 01.87.51.77.75 • Fax (+39) 01.87.51.18.33  
Web: [www.mlsweb.com](http://www.mlsweb.com) • E-mail: [info@mlsw.com](mailto:info@mlsw.com)

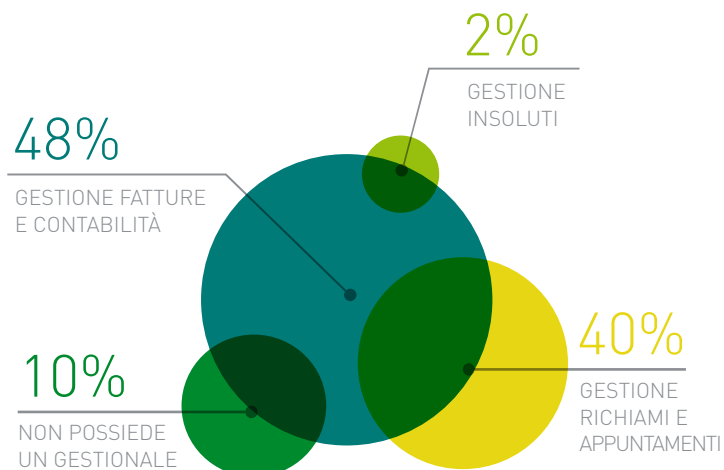
Numero Verde  
**800.946.046**

## Software gestionali da studio

### Sondaggio su 124 responder

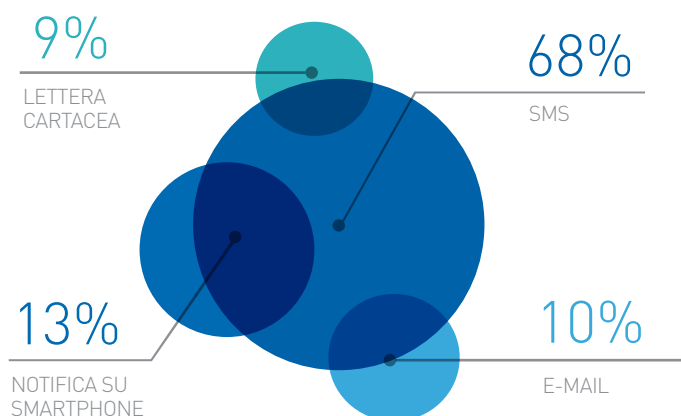
#### Quale attività dello Studio crede che un software dovrebbe senz'altro gestire?

Gestione richiami e appuntamenti	<b>50</b>	40%
Gestione fatture e contabilità	<b>59</b>	48%
Gestione insoluti	<b>2</b>	2%
Non so/non ho un gestionale	<b>13</b>	10%



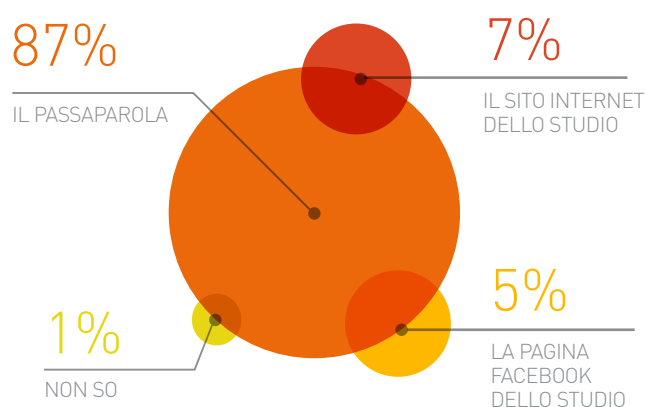
#### Quale strumento ritiene che sia migliore per comunicare con i pazienti?

E-mail	<b>13</b>	10%
Sms	<b>84</b>	68%
Notifica su smartphone	<b>16</b>	13%
Lettera cartacea	<b>11</b>	9%



#### Quale fonte crede che sia fondamentale per acquisire nuovi pazienti?

Il sito internet dello studio	<b>9</b>	7%
Il passaparola	<b>108</b>	87%
La pagina facebook dello Studio	<b>6</b>	5%
Non so	<b>1</b>	1%



Il presente sondaggio ha solo valore informativo e rappresenta una manifestazione di opinioni degli iscritti al portale Infodent.it

➤ SOFTWARE GESTIONALI DA STUDIO

	ARCHIMED SUITE	CHECK-UP E KALENDAR	CONFIDENT	DENTINA	DENTIX
Denominazione del prodotto					
Produttore	Digital Imaging di Testoni Mario & C.	Biosfera srl	Media Lab srl	CompuNet di C. Stricker	Quartex Informatica
Cartelle gestite	Parodontale, ortodontica, sterilizzazione	Clinica, parodontale, ortodontica	Parodontale, ortognatodontica, gnatologica	Clinica, parodontale e ortodontica	Parodontale, ortodontica, medica
Anamnesi e agenda	Si	Si	Si	Si	Si
Elaborazione ed invio agenzia entrate dello spesometro	No	Si	Si	Si	No
Stampa registri fiscali, registri iva e cronologico	No	No	Si	Si	No
Gestione	Richiami, solleciti o fattura proforma, solleciti su fattura, sala d'attesa, poltrone/riuniti, tracciabilità della sterilizzazione	Richiami, solleciti o fattura pro-forma, solleciti su fattura, contabilità liberi professionisti, sala d'attesa, poltrone/riuniti, sito web dello studio, appuntamenti on line, marketing studio, motivazione paziente con filmati 3d (ospiego) e tecniche di igiene orale, fidelizzazione paziente in sala attesa (Mipresento)	Richiami, solleciti o fattura pro-forma, solleciti su fattura, contabilità libero professionisti, sala d'attesa, poltrone/riuniti, appuntamenti on line, gestione assicurazioni, gestione su più sedi separate, fatturazione con p. iva diverse sullo stesso archivio	Richiami, solleciti o fattura proforma, solleciti su fattura, contabilità libero professionisti, sala d'attesa, monitoraggio operatori, documentazione dei processi di sterilizzazione, libro beni ammortizzabili, unico quadro/RE e F24, multilingue, RSS-News, poltrone/riuniti, sito web dello studio, appuntamenti on-line	Richiami, solleciti o fattura proforma, solleciti su fattura, contabilità libero professionisti, poltrone/riuniti, integrato per scanner Intraorali 3D e moduli cad
Studi di settore	Si	Si	Si	Si	Si
Acquisizione e gestione delle immagini	Si acquisizione diretta da quasi tutti i sistemi intraorali, panoramici, 3D. Possibilità di applicare filtri automatici	Si importazione file jpeg/tif/pdf, interfaccia twain, crea cataloghi, associa keywords ricerca, editor immagini	Si da radiografici, panoramici, webcam, scanner, telecamera - Elaborazione avanzata immagini, gestione immagini formato Dicom, collegamento con software di pianificazione implantare Implant 3D	Si fotografia digitale, scanner, telecamera, da archivio esterno	Si con modulo integrato Imagemx
Integrazione con palmare/smartphone/tablet	No	Si utilizzabile su sistema Apple e Android	Si possibilità di utilizzo in CLOUD con smartphone, tablet (Android, Windows e IOS)	Si tutti Smartphone e Tablet-PC	Si con tablet touch screen
Certificati visita, richiesta esami, ricette mediche	Si	Si	Si	Si	Si

Gestione magazzino	Ordini, carico e scarico, analisi acquisti	Gestione separata tramite foglio di calcolo avanzato e previsione dei volumi di prodotti in base al numero di prestazioni	Movimentazione, valorizzazione, inventario, calcolo scorta minima, gestione ordini a fornitori	Carico, scarico, scorta minima, fornitori, scadenze prodotti, HIBC (Healthcare Barcode con lettore di codice a barre), rintracciabilità prodotti/lotto	Ordini, carico e scarico automatico, scadenziario materiali, sottoscarta automatico, gestione costi e ricavi
Strumenti di analisi finanziaria e marketing	Si	Si	Si	Si	Si
Impegni e riassunto operatività della giornata	Si	Si	Si	Si	Si
Update Software automatico via Internet	No	Si	Si	Si	Si
Firma autografa elettronica	No	Si	Si	Si	No
Statistiche studio	Si analisi dell'efficienza del personale	Si incassi e spese per periodo, produzione operatori, cruscotti di controllo economico, debitori e insoluti ecc.	Si avanzata gestione delle statistiche con ricerca per pazienti, prestazioni e cassa. Studi di settore, su incassi ed acquisti	Si numerose statistiche contabili e gestionali, export vs Excel, PDF ecc.	Si
Tempo di esistenza del programma	12 anni	10 anni	20 anni	22 anni evoluto sino ad oggi	21 anni
Collegamento con altri software diversi dal fornitore/produttore	Si tramite passaggio di parametri completamente configurabile dall'utente o dal tecnico	Si Software di contabilità per esportazione automatica delle fatture di incasso pazienti	Si software di contabilità generale e di gestione immagini esterne, business intelligence	Si Dolphin Imaging, Dental Explorer, Segosoft, Software contabilità (Zucchetti (Lemco/Lemse), Team-System, SEAC, Osra/Sispac, Sistemi-Profis, Passepartout Mexal BP)	Si tutti i più importanti gestionali per immagini
Strumenti per verificare inserimenti/cancellazioni effettuate dal personale	Si	Si	Si	Si	Si
Collegamento ai principali radiografici digitali	Si connessione tramite software esterni oppure acquisizione diretta da quasi tutti i sistemi di maggior rilievo	Si tramite interfaccia Twain e per alcuni modelli collegamento diretto con gestione della scheda paziente	Si Integrazione con i più diffusi sistemi di videoradiografia	Kodak/Trophy, Sirona, Durr, Instrumentarium, Planmeca ecc. E' possibile collegare più di un programma di radiografia	Si i più venduti
Prezzo di listino*	A partire da euro 980,00	A partire da euro 990,00	A partire da euro 1.399,00 (Linea Easy) a partire da euro 1.950,00 (Linea professional)	A partire da euro 2.400,00, a partire da 70,00/mese (diritto d'uso)	Euro 1.980,00

Legenda:  approfondimento  focus prodotto

\* I prezzi si intendono al netto di IVA



Gestione magazzino	Ordini, carico e scarico automatico, scadenziario materiali, sottoscorta automatico, gestione costi e ricavi	Ordini, carico/scarico, inventario, sottoscorta, sottogiaccenza	Ordini, carico/scarico, inventario, sottoscorta, sottogiaccenza	Ordini, carico/scarico, inventario, sottoscorta, sottogiaccenza	Fornitori con registrazione fatture e scadenziario, studi di settore su acquisti, ordini, carico e scarico del materiale, sottoscorta, inventario, valorizzazione del magazzino, gestione codici a barre	Ordini, fornitori, carico e scarico automatico, scadenze prodotti, quantità di scorta
Strumenti di analisi finanziaria e marketing	No	No	No	No	Si	Si
Impegni e riassunto operatività della giornata	Si	Si	Si	Si	Si	Si
Update Software automatico via Internet	Si	No	No	Si	No	Si
Firma autografa elettronica	No	No	No	No	No	No
Statistiche studio	Si	Si situazione operatori interni/esterni studio, riepiloghi generali, andamento economico, statistiche su prestazioni eseguite con valori, % e grafici	Si situazione operatori interni/esterni studio, riepiloghi generali, andamento economico, statistiche su prestazioni eseguite con valori, % e grafici	Si situazione operatori interni/esterni studio, riepiloghi generali, andamento economico, statistiche su prestazioni eseguite con valori, % e grafici	Si ampia scelta di statistiche dettagliate sulle attività dei pazienti/piani di cura/terapie/branchie, statistiche contabili su preventivi/fatture/incassi/saldi pazienti/pagamenti fornitori/convenzioni e sulla produttività dei collaboratori e relativi compensi	Si analisi e statistiche su prestazioni, tempi e costi, corredate da grafici 3D
Tempo di esistenza del programma	21 anni	19 anni	3 anni	20 anni	3 anni	3 anni
Collegamento con altri software diversi dal fornitore/produttore	Si tutti i più importanti gestionali per immagini	Si	No	Si contabilità fiscale: Esatto, E/Ready, pacchetto Microsoft Office: Word, Excel	No	No
Strumenti per verificare inserimenti/cancellazioni effettuate dal personale	Si	Si	Si	Si	Si	Si
Collegamento ai principali radiografici digitali	Si i più venduti	Si Kodak/Carestream, Digora, Gendex, Sirona, Dbswin, Vatech, Owandi, Eva è possibile avere più RVG connessi contestualmente	Si Kodak/Carestream, Digora, Gendex, Sirona, Dbswin, Vatech, Owandi, Eva è possibile avere più RVG connessi contestualmente	Si Kodak/Carestream, Digora, Gendex, Sirona, Dbswin, Vatech, Owandi, Eva è possibile avere più RVG connessi contestualmente	Si Gendex/Kavo, Kodak/Trophy, Sirona, Durr, Instrumentarium, Vatech, Owandy, Csn	Si
Prezzo di listino*	Euro 850,00	A partire da euro 490,00	Canone a partire da euro 35,00 al mese	A partire da euro 590,00	A partire da euro 39,00 al mese	A partire da euro 39,00 al mese

Legenda:  **approfondimento**  **focus prodotto**

\* I prezzi si intendono al netto di IVA

> SOFTWARE GESTIONALI DA STUDIO

	FACILE	FORMATDENTAL	FORMATDENTAL ENERGY	GEOD XP BASIC	GEOD XP PROFESSIONAL
Denominazione del prodotto					
Produttore	Infomedica srl	Tooseido srl	Tooseido srl	AlbaSoftware di Colombo A.	AlbaSoftware di Colombo A.
Cartelle gestite	Cartella medica odontoiatrica, cartella parodontale, cartella medica polispécialistica. Cartella ortodontica (con modulo Imceph)	Clinica	Clinica	Clinica, parodontale, gnatologica, ortodontica	Clinica, parodontale, gnatologica, ortodontica
Anamnesi e agenda	Si	Si	Si	Si	Si
Elaborazione ed invio agenzia entrate dello spesometro	Si	No	No	No	Si
Stampa registri fiscali, registri iva e cronologico	Si	No	No	Si	Si
Gestione	Richiami, solleciti o fattura pro-forma, solleciti su fattura, contabilità liberi professionisti, sala d'attesa, poltrone/riuniti, sito web dello studio, appuntamenti on line, contabilità per cassa e competenza, creazione automatica di un modello 3d per la spiegazione delle cure ai pazienti, finanziamento delle cure proposte ai pazienti con modulistica integrata, recupero crediti con servizio in outsourcing	Richiami, contabilità libero professionisti, sala d'attesa, poltrone/riuniti	Richiami, solleciti o fattura proforma, solleciti su fattura, contabilità libero professionisti, sala d'attesa, poltrone/riuniti, appuntamenti on line, gestione assenti, esame obiettivo	Richiami, solleciti o fattura pro-forma, solleciti su fattura, contabilità liberi professionisti, sala d'attesa, poltrone/riuniti, invio sms, Geod Sync, importazione esp. pazienti, memo, videosorveglianza, registro radiografie, prescrizione dispositivo, gruppi e sottogruppi, prontuario farmacologico, gestione farmaci, gestione documenti, aut. tratt. dati, consensi informati, scadenziario incassi/pag., piano pag., prima nota, riepilogo mensile, riepilogo economico, gestione privacy	Richiami, solleciti o fattura pro-forma, solleciti su fattura, contabilità liberi professionisti, sala d'attesa, poltrone/riuniti, invio sms, Geod Sync, importazione esp. pazienti, memo, videosorveglianza, registro radiografie, prescrizione dispositivo, gruppi e sottogruppi, prontuario farmacologico, gestione farmaci, gestione documenti, aut. tratt. dati, consensi informati, scadenziario incassi/pag., piano pag., prima nota, riepilogo mensile, riepilogo economico, gestione privacy
Studi di settore	Si	No	No	No	Si
Acquisizione e gestione delle immagini	Si include un visualizzatore gratuito collegabile al software di radiovideografia o l'integrazione del software IMAGES per la gestione integrata delle immagini odontoiatriche	No	Si	Si Geod Image (add-in) gestisce tutte le immagini ed i file multimediali provenienti dai vari dispositivi di acquisizione video digitale	Si Geod Image (add-in) gestisce tutte le immagini ed i file multimediali provenienti dai vari dispositivi di acquisizione video digitale
Integrazione con palmare/tablet	Si agenda sincronizzabile	No	Si	Si integrazione totale con Tablet PC, interazione con smartphone per l'agenda appuntamenti e l'anagrafica pazienti	Si integrazione totale con Tablet PC, interazione con smartphone per l'agenda appuntamenti e l'anagrafica pazienti
Certificati visita, richiesta esami, ricette mediche	Si	No	Si	Si	Si



Gestione magazzino	Completa con carico e scarico manuali oppure con lettore di codice a barre con o senza filo. Scarico automatico tramite tecnologie RFID del magazzino, livello di riordino, scorta minima, lotto d'acquisto, scadenza prodotti	No	Si	No	Schede fornitori, fatture acquisto e scad. pagamenti, carico e scarico automatico per prestazione, scorta minima, sottoscorta, valoriz. magazzino, scadenze prodotti
Strumenti di analisi finanziaria e marketing	Si	No	No	Si	Si
Impegni e riassunto operatività della giornata	Si	Si	Si	Si	Si
Update Software automatico via Internet	Si	Si	Si	Si	Si
Firma autografa elettronica	Si	No	No	Si	Si
Statistiche studio	Si statistiche pazienti incluso il collegamento a software Newsmail, mediche, operatori, contabili. Analisi nuovi pazienti, pazienti inviati, cicli di cure	No	Si	Si bilancio paziente, storico paziente, storico cure, cure e compensi operatore, cure totali	Si bilancio paziente, storico paziente, storico cure, cure e compensi operatore, cure totali, pazienti senza cure, analisi costi/prestazioni
Tempo di esistenza del programma	24 anni	3 anni	2 anni	11 anni	11 anni
Collegamento con altri software diversi dal fornitore/produttore	Si con numerosi strumenti di radiodivideografia, sonda parodontale Florida Probe, motivazione paziente CIC PRO, TekScan Tscan, Bioresearch Biopack	No	No	Si, si collega con i principali software di gestione immagini e di analisi cefalometrica	Si Geod XP si collega con i principali software di gestione immagini e di analisi cefalometrica
Strumenti per verificare inserimenti/cancellazioni effettuate dal personale	Si	No	No	Si	Si
Collegamento ai principali radiografici digitali	Si ai diversi Software, interfacciamento Twain o gestione diretta, aggiornati sul sito web	No	No	Si si collega con le cartelle radiografiche dei principali software di gestione del sensore RVG e dell'ortopantomografo. Collegamento contemporaneo con più di un programma RVG	Si si collega con le cartelle radiografiche dei principali software di gestione del sensore RVG e dell'ortopantomografo. Collegamento contemporaneo con più di un programma RVG
Prezzo di listino*	A partire da euro 1.980,00	Gratis	Euro 690,00	Euro 960,00 (lic. monourente) Euro 250,00 (lic. aggiuntiva)	Euro 1.890,00 (lic. monourente) Euro 1.344,00 (lic. aggiuntiva)

Legenda:  approfondimento  focus prodotto

\* I prezzi si intendono al netto di IVA



Strumenti di analisi finanziaria e marketing	Si	Si	•	Si	Si	Si
Impegni e riassunto operatività della giornata	Si	Si	•	No	Si	Si
Update Software automatico via Internet	Si	Si	Si	Si	Si	Si
Firma autografa elettronica	No	Si	Si	No	No	No
Statistiche studio	Si grafiche/numeriche, divise per specialità/operatore/periodo, ecc.	Si	Si per interventi, periodo, operatore, categoria	Si numerosi report/grafici di sintesi, calcolo spettanze mensili e margini di guadagno	Si sia economiche che cliniche	
Tempo di esistenza del programma	9 anni	15 anni	20 anni	13 anni	10 anni	
Collegamento con altri software diversi dal fornitore/produttore	Si radiografici digitali, editor di immagini	No	No	No	Si software di contabilità esterna (commercialista)	
Strumenti per verificare inserimenti/cancellazioni effettuate dal personale	Si	Si	•	No	Si	
Collegamento ai principali radiografici digitali	Si	Si	Si Durr Dental e sistemi compatibili con driver Twain	Si tutti i software di acquisizione immagini	Si tutti	
Prezzo di listino*	A partire da euro 299,00 (noleggjo annuale), da euro 899,00 (acquisto)	Euro 160,00/210,00/260,00 postazione per anno	Euro 1.200,00 con 6 mesi assistenza e aggiornamenti	Euro 1.200,00	A partire da euro 1.943,50	

Legenda:  **approfondimento**  **focus prodotto**

\* I prezzi si intendono al netto di IVA

> SOFTWARE GESTIONALI DA STUDIO

	📍	📍	📍	📍	📍
Denominazione del prodotto	MATRIX	MYDENTISTA.IT	ORISIDENT EVO	ORISIDENT EVO PER MAC	ORISIDENT EVO XCLUSIVE
Produttore	GST Global Soft srl	Interconsiglio UG	Gruppo Orisline	Gruppo Orisline	Gruppo Orisline
Cartelle gestite	Clinica, igiene, parodontale, impianti, conservativa, endodontica	Ortodontica	Clinica, parodontale, igiene, ortodontica	Clinica, parodontale, ortodontica	Clinica, parodontale, igiene, gnatologica, ortodontica
Anamnesi e agenda	Si	Si	Si	Si	Si
Elaborazione ed invio agenzia entrate dello spesometro	•	No	Si	No	Si
Stampa registri fiscali, registri iva e cronologico	Si	No	Si	No	Si
Gestione	Richiami, solleciti o fattura pro-forma, solleciti su fattura, sala d'attesa, poltrone/riuniti, sito web dello studio, appuntamenti on line, gestione singolo studio, multi studio, network e grandi cliniche, gestione pazienti, agenda 3d per locazione, gestione liste di attesa, gestione completa piani di trattamento e diario clinico, altre	Richiami, solleciti o fattura pro-forma, solleciti su fattura, sala d'attesa, poltrone/riuniti, sito web dello studio, appuntamenti on line, fornitori e scadenze, pagamenti e scadenze, backup automatici in cloud, multipli studi da un solo account, accesso mobile a tutte le funzioni, semplici strumenti marketing, presenza nell'albo dentisti, ricevere e scrivere messaggi online con pazienti, valutazioni da pazienti, certificato di eccellenza, acquisizione pazienti nuovi	Richiami, solleciti o fattura pro-forma, solleciti su fattura, contabilità liberi professionisti, sala d'attesa, sito web dello studio, appuntamenti on line, sospesi di pagamento, gestione convenzioni, cicli di sterilizzazione, gestione multi archivio, back up remoto, gestione delle comunicazioni mirate tramite sms, email, notifiche push e pubblicazione news sul sito web	Richiami, sala d'attesa, sito web dello studio, appuntamenti on line, gestione multi archivio, invio sms	Richiami, solleciti o fattura pro-forma, solleciti su fattura, contabilità liberi professionisti, sala d'attesa, poltrone/riuniti, sito web dello studio, appuntamenti on line, sospesi di pagamento, gestione convenzioni, cicli di sterilizzazione, gestione multi archivio, back up remoto, gestione delle comunicazioni mirate tramite sms, email, notifiche push e pubblicazione news sul sito web
Studi di settore	Si	Si	Si	Si	Si
Acquisizione e gestione delle immagini	Si importazione automatica in cartella paziente di immagini da apparati RX endorali e OPT, da ogni apparato digitale, da file	Si	Si	Si	Si
Integrazione con palmare/smartphone/tablet	Si gestione on line del paziente su smartphone, richiesta e visualizzazione appuntamenti, gestione ed invio promozioni, scheda contabile, inviti e richiami. Gestione completa su tablet per titolare studio e medici collaboratori, gestione dei permessi di accesso	Si accesso a tutte le funzioni da smartphone e tablet	Si agenda web sempre sincronizzata e MYSmile, l'app per comunicare da OrisDent con il paziente da smartphone iOS e Android	Si	Si agenda web sempre sincronizzata e Mysmile, l'app per comunicare da OrisDent con il paziente da smartphone iOS e Android
Certificati visita, richiesta esami, ricette mediche	Si	Si	Si	Si	Si

Gestione magazzino	Articoli e magazzini: depositi, gestione multi fornitore per articolo, gestione scorte, gestione lotti, gestione magazzino impianti, gestione fabbisogni anche per multi-sedi, gestione acquisti, gestione acquisti centralizzata per multi-sedi e network, altro	Carico, scarico, fornitori, fabbisogno	Ordini, fornitori, carico e scarico automatico, scadenze prodotti, quantità di scorta, gestione e manutenzione attrezzature	Solo elenco materiali	Ordini, fornitori, carico e scarico automatico, scadenze prodotti, quantità di scorta, gestione e manutenzione attrezzature
Strumenti di analisi finanziaria e marketing	Si	Si	Si	No	Si
Impegni e riassunto operatività della giornata	Si	Si	Si	Si	Si
Update Software automatico via Internet	Si	Si	Si	No	Si
Firma autografa elettronica	No	No	Si	No	Si
Statistiche studio	Si analisi della capacità produttiva studio e dei risultati, analisi produttività medici collaboratori, analisi qualità e reclami, analisi dei carichi di lavoro, analisi e pianificazione entrate e flussi di cassa, analisi dei costi e margini di profitto, statistiche su preventivi e trattamenti, fatturati, reporting	Si interfaccia semplice con numerose statistiche: spese, incassi, prestazioni, crescita pazienti, appuntamenti, analisi valutazioni dei pazienti ecc.	Si analisi e statistiche su prestazioni, tempi e costi, corredate da grafici 3D	No	Si analisi e statistiche su prestazioni, tempi e costi, corredate da grafici 3D
Tempo di esistenza del programma	1 anno	Nuovo	4 anni	2 anni	4 anni
Collegamento con altri software diversi dal fornitore/produttore	Si esporta dati per collegamento con i più diffusi programmi per commercialisti, Matrix Enterprise si integra con gestionali esterni per Network e cliniche: integrazione con SAP Business One	Si, import bancadati dai principali software gestionali (anagrafiche, preventivi, piani, fatture, fornitori ecc.)	Si software cup degli ospedali, software contabilità: Asa, Te-amsystem, Profis, Spring, Magix, Adhoc, Ipsoa, Zucchetti, Dedalus	No	Si software cup degli ospedali, software contabilità: Asa, Te-amsystem, Profis, Spring, Magix, Adhoc, Ipsoa, Zucchetti, Dedalus
Strumenti per verificare inserimenti/cancellazioni effettuate dal personale	Si	Si	Si	No	Si
Collegamento ai principali radiografici digitali	Si diretto con apparati digitali (driver TWAIN), integrazione automatica in cartella paziente, gestione database immagini RX, OPT e digitali. Interazione con database Pacs e formati Dicom	Si	Si	Si	Si
Prezzo di listino*	Euro 990,00 euro (Matrix versione singolo studio) euro 1.600,00 (Matrix multi-studio e Network) euro 2.500,00 (Matrix Cliniche e Network di Cliniche)	Euro 129,00 al mese, nessun costo d'attivazione, backup automatici, aggiornamenti software automatici, strumenti marketing online e offline, assistenza remota	A partire da euro 1.533,00	Euro 1.533,00	A partire da euro 1.935,00

Legenda: approfondimento focus prodotto

\* I prezzi si intendono al netto di IVA

> SOFTWARE GESTIONALI DA STUDIO

	ORISIDENT XTRA	STARTUP MANAGER	STUDIO PRONTO24 360	SWDENTAL	XIDENT
Denominazione del prodotto	GRUPPO ORISLINE	Biosfera srl	Uma Innovation	SWHT Software srl	CGM Xdent Software srl
Produttore	Gruppo Orisline	Biosfera srl	Uma Innovation	SWHT Software srl	CGM Xdent Software srl
Cartelle gestite	Clinica, parodontale, ortodontica	Clinica, parodontale	Clinica dentale, gnatologica	Parodontale, gnatologica, implantologica, ortodontica	Parodontale, conservativa, endodontica, implantare, ortodontica
Anamnesi e agenda	Si	Si	Si	Si	Si
Elaborazione ed invio agenzia entrate dello spesometro	No	No	No	Si	Si
Stampa registri fiscali, registri iva e cronologico	No	No	No	Si	Si
Gestione	Sospesi di pagamento, gestione sms, prima nota, piani di pagamento, gestione convenzioni, scadenziario	Richiami, solleciti o fattura pro-forma, contabilità liberi professionisti	Richiami, solleciti o fattura pro-forma, poltrone/riuniti, sito web dello studio, appuntamenti on line	Richiami, solleciti o fattura pro-forma, solleciti su fattura, contabilità liberi professionisti, sala d'attesa, poltrone/riuniti, sito web dello studio, appuntamenti on line	Richiami, solleciti o fattura pro-forma, solleciti su fattura, sala d'attesa, poltrone/riuniti, appuntamenti on line, CRM di studio e comunicazione con il paziente con app xinfo per ios e android, anamnesi tramite tablet, sistemi voip con apertura automatica scheda paziente alla ricezione della chiamata
Studi di settore	Si	No	No	Si	Si
Acquisizione e gestione delle immagini	Si	Si importazione da file jpeg/tiff/pdf	Si	Si	Si gestione archivio tac dicom su server pacs
Integrazione con palmare/tablet	No	No	Si	Si con la sincronizzazione agenda cloud	Si app dedicate ad iphone, ipad, tablet android
Certificati visita, richiesta esami, ricette mediche	Si	Si	No	Si	Si
Gestione magazzino	Ordini, fornitori, carico e scarico, quantità di scorta, gestione e manutenzione attrezzature	No	No	Ordini, carico/scarico, gestione codici fornitori, sottoscore, utilizzo barcode, altro	Ordini, carico/scarico, codici a barre, scaduti, sottoscore, inventari
Strumenti di analisi finanziaria e marketing	No	Si	Si	Si	Si
Impegni e riassunto operatività della giornata	No	No	No	Si	Si

Update Software automatico via Internet	No	Si	Si	No	Si
Firma autografa elettronica	No	No	No	Si	No
Statistiche studio	Si analisi e statistiche su prestazioni	Si prestazioni operatori, debiti pazienti, incassi e spese, ri-chiami	No	Si piani di cura, pazienti, appun-tamenti, prestazioni	Si report su: pazienti, appun-tamenti, acquisti, dati clinici, preventivi, attività consulenti
Tempo di esistenza del pro-gramma	5 anni	2 anni	7 anni	11 anni	7 anni
Collegamento con altri software diversi dal fornitore/produttore	No	No	Si	Si tutti i software sono richiama-bili con parametri	Si contabilità, imaging, editing testo, business intelligence
Strumenti per verificare inseri-menti/cancellazioni effettuate dal personale	No	Si	No	Si	Si
Collegamento ai principali radiografici digitali	Si	No	Si	Si direttamente o attraverso twain	Si soluzioni per mac e windows
Prezzo di listino*	Euro 499,00	Euro 390,00	Costo base euro 2,00 al giorno, agenda ad uso gratuito	Modulare a partire da euro 480,00	Non fornito

Legenda: approfondimento focus prodotto

\* I prezzi si intendono al netto di IVA

**+** INFO OPERATORI

**AlbaSoftware di Colombo A.**

039.6040909 - www.albasoftware.it

**Biosfera srl**

054.1.393561 - www.biosferasrl.it

**Caes software srl**

www.caes.it

**CGM Xdent Software srl**

0932.681600 - www.xdent.it

**CompuNet di C. Stricker**

338.4888004 - www.dental-software.it

**Dental Technologies Integration's srl**

0461.950450 - www.deornet.com

www.int-software.it

**Digital Imaging di Testoni Mario & C.**

011.6056962 - www.archimed.org

www.digitalimaging.it (Distr. CSN Industrie

- 02.6186111 - www.csn-industrie.it)

**Gruppo Orisline**

02.27409521 - www.orisline.com

**GST Global Soft srl**

02.37901344 - www.gstglobalsoft.com

www.gst-matrix.com

**Infomedica srl**

039.481604 - www.infomedica.it

**Interconsiglio UG**

800174216 - www.mydentista.it

**Media Lab srl**

0187.517775 - www.mls.w.com

**Mediwork**

049.8626883 - www.mediwork.net

**Odontoprogram**

0541.691345 - www.odontoprogram.com

**Orange Evolution srl**

0331.455613 - www.orangevolution.it

**Quartex Informatica**

02.4984998 - www.quartex.it

**Reinhold di R. Testa**

02.95138477 - www.reinhold.it

**SWHT Software srl**

www.swht.eu/www.swdental.it

**TecnoMobile**

06.9130478 - www.tecnomobile.net

**Tooseido srl**

800609430 - www.formatdental.it

**Uma Innovation**

www.studiopronto24.it

**AWERTENZE AL LETTORE**

I dati e le informazioni pubblicati in questa sezione, e negli eventuali approfondimenti pubblicati nella successiva collegata, sono forniti dalle aziende produttrici e/o importatrici e/o distributrici dei prodotti, le quali si assumono tutte le responsabilità legate alla loro veridicità e correttezza. In questa sezione i prodotti, quando possibile, sono raggruppati per omogeneità di destinazione d'uso, ed in ordine alfabetico secondo la denominazione commerciale. La presente rubrica ha finalità di informazione giornalistica, non di repertorio, non ha pretesa di esaustività e non vuole esprimere giudizi sui prodotti. Il lettore è invitato a non interpretare come una scelta redazionale la elencazione di prodotti o la mancata citazione di altri.

## SWDental, il software a tua dimensione



Un software per lo studio odontoiatrico aiuta ad amministrare e a gestire la propria attività. Molti pensano che sia sufficiente una cartella clinica, un'agenda e un sistema di fatturazione per avere un buon programma. Con la stessa logica si potrebbe pensare che ogni auto è buona perché ha un motore e quattro ruote. SWDental nasce dalla nostra esperienza maturata nel settore dentale da più di vent'anni.

Attraverso questa esperienza abbiamo suddiviso i nostri clienti in quattro "tipi di struttura" con caratteristiche ed esigenze diverse: lo studio con singolo medico, lo studio con più professionisti, il network o franchising e lo studio polispecialistico.

Abbiamo progettato SWDental per gestire e integrare in modo nativo e con la massima semplicità la parte clinica, amministrativa, gestionale, la comunicazione e il marketing indipendentemente dal "tipo di struttura" e sfruttando al meglio la tecnologia esistente.

Alcune caratteristiche:

**1) Personalizzazione:** ogni struttura medica ha il programma impostato secondo proprie metodologie di lavoro e ogni utente può personalizzare la grafica e organizzare il proprio desktop con le procedure che utilizza.

**2) Semplicità d'uso:** una volta personalizzato, bastano poche operazioni per lavorare col massimo rendimento.

**3) Modularità:** acquistare ed usare solo ciò che interessa permette di investire le proprie risorse solo quando necessita.

**4) Sicurezza:** i dati sono gestiti e controllati in modo da assicurare l'accesso solo agli operatori abilitati.

**5) Polispecialistico:** operare oltre al dentale con cartelle polispecialistiche, come SWEstetica, SWKiro.

Può essere installato su Windows e Mac, utilizzare Tablet per accedere ai dati e lavorare in Cloud.

Gestisce quasi tutti i video-radiografici presenti sul mercato.

Trasferisce le fatture e i pagamenti ai più diffusi programmi per commercialisti.

Con SWDental sarete in grado di lavorare subito e di avere in tempo reale tutte le informazioni di cui avete bisogno.

➕ **PER INFORMAZIONI**  
**SWht Softwork srl**  
**Via Barucchi 37**  
**37139 Verona**  
**Tel. 045.9251255**  
**Fax 045.9250152**  
**info@swht.it**  
**www.swht.it**

## MyDentista.it - Il primo software gestionale online col marketing integrato

**MyDentista.it rivoluziona la gestione ed il marketing** dello studio dentistico con un chiaro obiettivo: semplificare la gestione, fornire continuamente nuovi pazienti al dentista ed aumentare il reddito dello studio. MyDentista è una piattaforma cloud, questo vuol dire che i tuoi dati sono sicuri e sempre disponibili. Basta un accesso internet. Il software lavora con i nostri server localizzati in uno dei centri di calcolo più sicuri d'Europa, quindi non devi mai più preoccuparti di installare alcun software.

**Gestisci il tuo studio online** da pc, tablet e cellulare: l'interfaccia di MyDentista si adatta perfettamente alla misura-schermo del relativo dispositivo in uso e puoi quindi utilizzare tutte le funzioni, sempre, dove e quando vuoi tu. Grazie ad attente analisi dei processi negli studi dentistici e l'utilizzo delle tecnologie più moderne, MyDentista è il software gestionale che unisce semplicità ed innovazione in un connubio perfetto.

“ Adesso gestisco in semplicità, ricevo nuovi pazienti senza fare nulla ed aumento il reddito della mia attività. Tutto da un'unica piattaforma. Incredibile! ”

Dot. Francesco Frattino, Milano

**Una soluzione completa** per la gestione ed il marketing dello studio: nessun costo d'attivazione, import della bancadati dai principali software gestionali (anagrafiche, preventivi, piani, fatture, radiografie, fornitori ecc.), backup automatici in cloud, aggiornamenti software automatici, strumenti marketing online e offline, assistenza gratuita via e-mail, telefono, chat ed in remoto. Ci distinguiamo chiaramente con un pac-



chetto completo di assistenza e funzionalità sofisticata. In più puoi stare tranquillo che ai tuoi pazienti verranno ricordati automaticamente gli appuntamenti sia via sms che e-mail. Invece di perdere tempo al telefono, la segreteria può scrivere messaggi ai pazienti direttamente online per rispondere alle domande e conciliare nuovi appuntamenti. Il modulo "Gestione studio" al solo costo di 129 euro al mese, spesso si ammortizza completamente con un solo nuovo paziente ricevuto da MyDentista.

**Acquisisci nuovi pazienti gratuitamente in automatico: siamo posizionati nei primi risultati di Google** con le parole chiave determinanti del settore, raggiungendo così oltre 300.000 pazienti al mese. Ogni dentista può registrarsi gratuitamente su MyDentista per ricevere nuovi appuntamenti in automatico. Abbiamo bisogno di dentisti affidabili come te per i nostri pazienti in tutta Italia.

**Che aspetti? Registrati gratis su [www.MyDentista.it](http://www.MyDentista.it)** per creare in pochi minuti la tua presenza online, ricevere nuovi pazienti e quando vuoi, puoi provare gratuitamente il nostro gestionale studio, all'istante e senza impegno!

➕ **PER INFORMAZIONI**  
**Interconsiglio UG (srl)**  
**Schleissheimerstr. 271**  
**80809, Monaco di Baviera**  
**Tel. 800.174.216**  
**www.MyDentista.it**

## Il primo sito web per acquisire pazienti e gestire il tuo studio online

Aumenta visibilità, efficienza e reddito

### Acquisisci nuovi pazienti

Con la tua **presenza online gratuita**, ricevi **appuntamento in automatico** da nuovi pazienti negli spazi liberi della tua agenda. Siamo sulle prime posizioni di Google per le parole chiavi determinanti del settore e raggiungiamo **oltre 300.000 pazienti ogni mese**.

### Ricevi valutazioni e certifica la tua eccellenza

**Fiducia**. Il principale fattore per la scelta del medico. Certifica la tua eccellenza con valutazioni dai tuoi pazienti ed **aumenta notevolmente la tua credibilità online!** Inoltre potrai ricevere il certificato di eccellenza da esporre nel tuo studio e sul tuo sito web.

### Gestisci il tuo studio online

Con il **software più semplice** disponibile gestisci il tuo studio online da PC, Tablet e Cellulare. L'interfaccia si adatta a perfetta misura-schermo del tuo dispositivo. Hai la massima **affidabilità e sicurezza dati** sui nostri server in uno dei centri più sicuri d'Europa.

## Soluzione Completa

Modulo „Gestione Studio“

\*129€ / mese, con

codice promo „GALILEO“

**89 € / mese**

Nessun costo d'attivazione.

*„Adesso gestisco in semplicità, ricevo nuovi pazienti senza fare nulla ed aumento il reddito della mia attività. Tutto da un'unica piattaforma - incredibile!“*

Dott. Francesco Fratino, Milano

Affidabile. Pratico. Facile.



\*promozione valida fino al 01.10.14

Informati e provaci gratis:  
[www.MyDentista.it](http://www.MyDentista.it)

Numero Verde:  
**800 174 216**

## XDENT: la soluzione gestionale più efficiente e avanzata per gli studi odontoiatrici

Sicurezza e sviluppo garantiti dalla multinazionale tedesca CompuGroup Medical (CGM), impegnata nel settore sanità da oltre 25 anni



Comunicazione, efficienza e redditività. Sono questi i pilastri su cui si basa XDENT, la soluzione di CompuGroup Medical Italia Group per la gestione moderna dello studio odontoiatrico, che con le esclusive caratteristiche di facilità, velocità ed intuitività permette di risparmiare tempo, giorno dopo giorno. XDENT è l'unico software in Italia che offre soluzioni specializzate per i sistemi MacOS X, Windows, Linux. Tre motori distinti con la stessa carrozzeria, cioè con la stessa interfaccia utente. Gli odontoiatri possono usare il proprio sistema informatico sul computer che più preferiscono e possono anche avere in studio computer di-

versi ognuno dei quali userà la versione di XDENT dedicata a quel sistema. Grazie ad una rivoluzionaria interfaccia utente, il software XDENT permette di compiere le operazioni gestionali più complesse in pochi clic, riducendo i tempi di lavoro e ottimizzando i costi dello studio. Massimizzare la redditività e ridurre i costi è ciò che gli odontoiatri richiedono oggi.

Il team di CGM XDENT traduce le necessità dei propri utenti in soluzioni software innovative e questo contraddistingue XDENT in maniera esclusiva nel mercato. Il connubio tra il gestionale XDENT e la piattaforma di comunicazione con il paziente XINFO è proprio

il frutto di questa ricerca, che risponde alla crescente attenzione degli odontoiatri alla fidelizzazione del paziente/cliente e all'avvento dei dispositivi mobili, che oggi stabiliscono nuovi standard comportamentali e nuove modalità di comunicazione con il paziente. XINFO è infatti un sistema esclusivo che rivoluziona la comunicazione studio-paziente, racchiudendo in un solo prodotto uno strumento di marketing e di comunicazione, grazie all'uso gratuito delle notifiche immediate sullo smartphone del paziente. L'esperienza maturata nel campo del Cloud fa della versione XDENT Cloud la scelta d'elezione per il professionista che cerca sicurezza, portabilità, semplicità, velocità dovendo operare in diversi studi lontani tra loro. La soluzione XDENT per lo studio odontoiatrico comprende anche XDENT iPad Studio, che riduce i tempi di compilazione delle anamnesi e delle anagrafiche dei pazienti che, in totale autonomia, compilano e rispondono alle domande seguendo una semplice procedura guidata

ed XDENT MOBILE, con le soluzioni XDENT iPhone edition, XDENT iPad edition e XDENT Android edition. Sviluppate con un'interfaccia semplice e intuitiva, consentono al professionista la massima libertà di movimento, potendo utilizzare il sistema informatico ovunque, mantenendo i dati sempre aggiornati. XSync è il servizio di CGM XDENT che viene utilizzato dai clienti più esigenti, che hanno la necessità di utilizzare il Cloud per la mobilità e la sicurezza dei dati, sempre a disposizione anche quando il collegamento internet non fosse disponibile. La gamma dei prodotti XDENT non è semplicemente una soluzione gestionale, ma la scelta d'elezione per i professionisti che guardano al futuro come un'opportunità di crescita ed evoluzione.

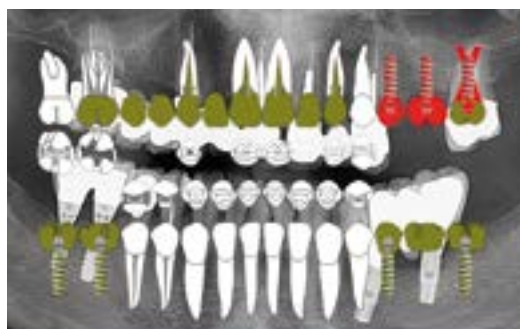
➤ **PER INFORMAZIONI**  
**CGM XDENT Software srl**  
Piazza Cairolì, 1  
97100 Ragusa  
Tel. 0932.681600  
commerciale@xdent.it  
www.xdent.it

## DeORnet Ospit@

Le migliori Aziende ed i migliori Professionisti del IT, per il settore DENTALE



La Ec01.bmp con descrizione  
"Esame obiettivo con Rx panoramica in background"



La PTc01.bmp con descrizione  
"Piano Trattamento con Rx panoramica in background"

Dental Technologies Integration's srl con l'"**ACCORDO DI PARTNERSHIP IT-IS**" sottoscritto con Telecom Italia spa, sono sicuri Partner di riferimento per i Professionisti del settore dentale, ed offrono una innovativa serie di servizi IT nel mondo Cloud.

Con la **web-application DeORnet Dentist Organizer** e l'offerta **OSPIT@ Virtuale** di Impresa Semplice, siete ospitati nella NUVOLA di Telecom

Italia, con la certezza che le proprie applicazioni aziendali, navigano in acque sicure, evitando l'acquisto e il mantenimento di costosi server proprietari. Attraverso i protetti Data Center di Telecom, è facile accedere alle risorse indispensabili per accrescere l'Information Technology, nelle cliniche odontoiatriche del futuro, ma rimanendo controllori e proprietari di questo spazio remoto.

L'accesso ai server virtuali nel CLOUD, consente di gestire in autonomia, tramite la **web-application DeORnet**, i flussi clinico/amministrativi dei pa-

zienti dovunque, affidandosi a professionisti del settore con esperienze pluri-decennali, a garanzia della serietà e della professionalità.

Con questo servizio Vi appropriate di una **'Nuvoletta'**, con le garanzie di sicurezza del marchio **IT-IS** Impresa Semplice. Oltre alla gestione della Vostra clinica con **DeORnet Ospit@** potrete anche:

- attivare online un portale interattivo, al servizio dei pazienti, accessibile con password, per i servizi come:
  - consultazione e gestione degli appuntamenti,

- consultazione dello stato dei pagamenti
- eseguire pagamenti, con gestione e-commerce
- aggiornare un proprio profilo come anamnesi generale
- gestire notifiche dello studio,

- accesso ad una area informativa riservata, con login e password
- gestire i Social Network collegati allo Studio
- gestire un Vostro sito con pagine web che presentano lo Studio/Clinica
- inserire dei video esplicativi

della attività

- caricare foto, RX, filmati, documenti, etc. da condividere per pareri e/o consulti con colleghi nel mondo.

Per queste iniziative siamo pronti ad assistervi e veicolare le vostre idee nel migliore dei modi.

.....

**+ PER INFORMAZIONI**  
**Dental Technologies**  
**Integration's srl**  
**Via Guardini, 60 - 38121 Trento**  
**Tel. 0461.950 450**  
**Fax 0461.1860957**  
**www.deornet.com**

## Software e servizi del gruppo Orisline: la tecnologia

Il Gruppo OrisLine, multinazionale leader nello sviluppo di soluzioni informatiche e servizi dedicati al settore dentale, è in grado di offrire una gamma completa di soluzioni e servizi informatici in modo da soddisfare le specifiche esigenze di qualsiasi Studio Odontoiatrico.

La linea di software OrisDent evo, utilizzato con soddisfazione da migliaia di utenti in Italia e all'estero, comprende, oltre a tutte le funzionalità per la gestione clinica e contabile, applicazioni avanzate per il **controllo di gestione della propria attività** e per organizzare in modo mirato e strategico le **comunicazioni con i Pazienti**.

Questi Strumenti consentono in modo molto semplice di analizzare l'andamento dello Studio e definire attività specifiche per incrementare il numero delle prime visite, acquisire nuovi pazienti e mantenerli nel tempo. Con il **Communication Manager** è possibile scegliere il canale più adatto tra e-mail, SMS, notifiche sullo Smartphone tramite l'**App MySmile** e il sito **web dello Studio** per aumentare la propria visibilità, inviare gli auguri di Buon Compleanno, promuove

vere determinate prestazioni, richiamare i pazienti per visite di controllo ecc.. Lo Studio può far scaricare gratuitamente da Google Play e da Apple store a tutti i propri pazienti l'App personalizzata con il proprio logo per comunicare con loro in modo semplice e veloce direttamente da OrisDent su smartphone.

Con l'attivazione di MySmile si riceve direttamente in Studio un **kit per la sala d'attesa** con un espositore a forma di iphone e le Smile card personalizzate.

L'agenda web consente di avere sempre il proprio Studio a portata di mano su tablet e smartphone.

Con **Orispaperless** si riducono drasticamente i costi fissi dello Studio e si rendono più efficienti i processi grazie all'acquisizione della **firma elettronica** del paziente e all'**eliminazione dell'archivio cartaceo**. I software del Gruppo OrisLine sono disponibili, in ambiente Windows o Mac, su dispositivi mobili iOS e Android. Grazie alla recente acquisizione di DomoDent, il software per la gestione dello Studio nativa in Cloud, è possibile scegliere anche una soluzione total-



mente "on line", per gestire la propria attività da qualsiasi dispositivo. Il Gruppo OrisLine offre **servizi efficienti e tempestivi** grazie alle più evolute tecnologie per il supporto sia al software che all'intera rete informatica. Backup quotidiani in remoto e monitoraggi continui del sistema garantiscono a strutture di qualsiasi dimensione la possibilità di lavorare in sicurezza e tranquillità. Tutti i software sono costantemente aggiornati con le ultime tecnologie di svilup-

po, compatibili con i nuovi sistemi operativi ed in base alle normative di settore. OrisLine è presente sul territorio nazionale con **5 proprie sedi**, a Milano, Roma, Torino, Padova e Civitanova Marche e in Spagna, a Madrid, con la costituzione della nuova OrisLine España.

.....

**+ PER INFORMAZIONI**  
**Gruppo OrisLine**  
**Tel. 02.27409521**  
**info@orisline.com**  
**www.orisline.com**

## Matrix, la soluzione software più innovativa nel settore odontoiatrico

### 1 – PER LO STUDIO

Se hai più di uno studio ...  
Con Matrix puoi gestire i tuoi studi ovunque essi si trovino in Italia o all'estero. Puoi scegliere la gestione separata degli studi, oppure integrata. In ogni caso quando vuoi puoi avere tutte le informazioni sotto controllo, gestire l'agenda tua e dei tuoi collaboratori per singola sede oppure in modo integrato, gestire i piani di trattamento e le posizioni contabili, anche in valute diverse.



### 2 – PER IL NETWORK

Se sei un Network ...  
Matrix è la soluzione ideale per realtà complesse con molti studi anche geograficamente lontani, in Italia od all'estero. Potenti programmi consentono la gestione dei singoli studi in modo separato ma fornendo ogni dato gestionale di riepilogo per consentire economie di scala, l'eliminazione di costi inutili e l'efficienza gestionale.

to controllo l'organizzazione, la pianificazione delle attività, i costi e la gestione. La possibilità di utilizzare valute differenti consente di gestire un network distribuito di Cliniche sia in Italia che all'estero, fornendo sempre lo strumento per il controllo completo ed integrato dei dati.

#### Con Matrix puoi gestire:

- Schede pazienti.
- Schede di medici, collaboratori e del personale.
- Schede strumentazione, apparati e macchinari.
- Agenda appuntamenti.
- Agenda appuntamenti inte-

grata di più sedi, in Italia o all'estero.

- Gestione delle liste di attesa ed appuntamenti non pianificati.
- Gestione dei richiami, avvisi e promozioni.
- Prime visite e schede di diagnosi, esame obiettivo.
- Gestione consenso informato per specialità, anamnesi, ricette.
- Gestione della documentazione.
- Immagini radiologiche e fotografie digitali, con acquisizione automatica.
- Piani di trattamento e schede cliniche per specialità.

- Diario clinico.
- Gestione ordini a laboratorio, prescrizioni.
- Gestione dei Listini, in differenti valute.
- Tutti i documenti possono essere prodotti in lingue differenti dall'italiano.
- Gestione degli sconti e delle promozioni.
- Preventivazione, in differenti valute.
- Gestione dei pagamenti e fatturazione, note di credito.
- Scadenziari e previsioni di incasso.
- Gestione dei compensi ai collaboratori.
- Gestione dei costi legati ai trattamenti.
- Gestione dei prodotti e materiali.
- Gestione dei consumi e delle scorte.
- Gestione degli acquisti.
- Reportistica e statistiche.
- Studi di settore.

### 3 – PER LA CLINICA

Matrix è la soluzione ideale per le grandi Cliniche. Realtà complesse sono gestite in modo completo, tenendo sot-

#### ➤ PER INFORMAZIONI

**GST Global Soft**  
Viale Monza 265  
20126 Milano  
Tel. 02.37901344  
info@gstglobalsoft.com  
www.gstglobalsoft.it  
www.gst-matrix.com

**SHORT IMPLANTS**

Gli **SHORT™ Implant Bicon** aumentano le possibilità di inserimento implantare e riducono le procedure di innesto osseo.

Dal 1985 clinicamente testati. Il caratteristico design Bicon e la rivoluzionaria tecnica clinica continuano a guidare l'odontoiatria implantare nel tempo. Unitevi ai molti pazienti ed odontoiatri di tutto il mondo che hanno scoperto i vantaggi del sistema implantare Bicon.

**Bicon Italia S.r.l.**  
Via Dante Alighieri, 19 - 04012 Cisterna - Latina  
Tel: +39 06 9682293 - Fax: +39 06 9687142

italy@bicon.com  
www.bicon.com

## Congressi e Fiere in Italia

### OTTOBRE

**02-04 Montecatini - SI**  
**Congresso Nazionale AIE**  
[www.accademiaitalianaendodonzia.it](http://www.accademiaitalianaendodonzia.it)

**03-04 Torino - TO**  
**27° Congresso Internazionale**  
**AIg Associazione Italiana**  
**Gnatologia Relazione**  
**tra occlusione, disordini**  
**temporomandibolari**  
**e postura**  
[www.aignatologia.it](http://www.aignatologia.it)

**09-11 Firenze - FI**  
**45° Congresso**  
**Internazionale SIDO**  
 SIDO - [www.sido.it](http://www.sido.it)  
[segreteria@sido.it](mailto:segreteria@sido.it)

**16 Milano - MI**  
**Amici di Brugg ad Expodental**  
 Promunidi  
 Tel. 02.700612.1  
[expodental@expodental.it](mailto:expodental@expodental.it)

**16-18 Milano - MI**  
**42° International Expodental**  
[www.expodental.it](http://www.expodental.it)

**17-18 Genova - GE**  
**4° Congresso Nazionale.**  
**Gli ultrasuoni a 360**

**gradi in odontoiatria**  
 Rosa D'Eventi  
 Tel. 010.5954160  
[rosadeventi@rosadeventi.com](mailto:rosadeventi@rosadeventi.com)  
[www.rosadeventi.com](http://www.rosadeventi.com)

**24-25 Ancona - AN**  
**19° Congresso Nazionale**  
**AIKECM**  
[www.aikecm.it](http://www.aikecm.it)

**24-25 Milano - MI**  
**Congresso Internazionale**  
**SICOI Estetica ed**  
**Eccellenza: possiamo**  
**imitare madre natura?**  
[www.sicoi.it](http://www.sicoi.it)

**24-25 Roma - RM**  
 Unid  
[segreteria@pierreservice.it](mailto:segreteria@pierreservice.it)  
**XIII Congresso Nazionale**  
**U.N.I.D.**

**24-25 S. Margherita Ligure - GE**  
**4° Closed Meeting dei Soci**  
**Effettivi Amici di Brugg**  
 Amici di Brugg  
 Tel. 0541.774363  
[segreteria@amicidibrugg.it](mailto:segreteria@amicidibrugg.it)

**25 Udine - UD**  
**Congresso Triveneto 2014**  
 ANDI Udine  
[andi.it](http://andi.it)

### NOVEMBRE

**06-08 Parma - PR**  
**Congresso Internazionale**  
**SIE. Vantaggi biologici**  
**nel mantenimento del**  
**dente naturale**  
[www.endodonzia.it](http://www.endodonzia.it)  
[segreteria.sie@me.com](mailto:segreteria.sie@me.com)

**08 Roma - RM**  
**II° Memorial Giorgio Vogel**  
**La sostituzione implantare**  
**del dente compromesso:**  
**il processo decisionale**  
 SIO - [www.osteointegrazione.it](http://www.osteointegrazione.it)

**13-15 Verona - VR**  
**III Sirona Users Meeting**  
[www.sirona.it](http://www.sirona.it)

**14-15 Bari - BA**  
**XX Dentalevante X**  
**Memorial Giuseppe Sfregola**  
 ANDI Udine - [andi.it](http://andi.it)

**20-22 Bologna - BO**  
**XXXIII Congresso**  
**Internazionale AIOP**  
[barbara.giannelli@promoleader.com](mailto:barbara.giannelli@promoleader.com)

**21-22 Napoli - NA**  
**Dental Village**  
[napoli@andi.it](http://napoli@andi.it)

## Congressi e Fiere all'estero

### OTTOBRE

**02-05 Anaheim - Usa**  
**78th Pacific Coast Society of**  
**Orthodontists Annual Meeting**  
 Pacific Coast Society of  
 Orthodontists  
 Tel: +1 415 441 2410  
 Tel: 888 242 3925  
 Fax: +1 415 441 5683  
[www.pcsortho.org](http://www.pcsortho.org)

**02-05 Sofia - Bulgaria**  
**2014 Sofia Dental Meeting**  
 Sofia Dental Meeting  
 Tel: +359 2 866 2257  
 Cell +359 884 27 84 83  
[sofiadentalmeeting@gmail.com](mailto:sofiadentalmeeting@gmail.com)

[sofiadentalmeeting@dir.bg](mailto:sofiadentalmeeting@dir.bg)  
[office@sdm.bg](mailto:office@sdm.bg)

**09-11 Bali - Indonesia**  
**Indonesian Association**  
**of Orthodontists.**  
**The 9th nnual Meeting**  
 Department of Orthodontics  
 Tel: +628980161981  
[www.ikorti-iaomeeting.com](http://www.ikorti-iaomeeting.com)  
[iaoannualmeeting@gmail.com](mailto:iaoannualmeeting@gmail.com)

**09-11 Londra - Inghilterra**  
**BDIA London 2014**  
 British Dental Industry  
 Association - [www.bdia.org.uk](http://www.bdia.org.uk)

**09-11 Praga Repubblica - Ceca**  
**Pragodont 2014 - The 22nd**

**International Dental Exhibition**  
 Incheba Praha Spol. s.r.o.  
[info@incheba.cz](mailto:info@incheba.cz) - [www.incheba.cz](http://www.incheba.cz)

**09-14 San Antonio - Usa**  
**ADA 2014 - America's**  
**Dental Meeting**  
 ADA Ameican Dental  
 Association  
 Tel: +1 312 440 2500  
[www.ada.org](http://www.ada.org)

**10-11 Stuttgart - Germania**  
**Fachdental Sudwest 2014**  
 Landesmesse Stuttgart GmbH  
 Tel: +49 711 18560-0  
 Fax: +49 711 18560-2440  
[info@messe-stuttgart.de](mailto:info@messe-stuttgart.de)  
[www.messe-stuttgart.de](http://www.messe-stuttgart.de)

**Bien Air**  
 Dental

**MX2 LED**  
**BENVENUTI**  
**IN UNA NUOVA**  
**DIMENSIONE**

Il micromotore ad induzione MX2 con illuminazione regolabile a LED è l'ultimo nato in casa Bien Air: è piccolo, ma eccellente sotto ogni punto di vista. Mini nelle dimensioni, potenza, versatilità e controllo perfetto della velocità, della coppia e dell'inversione automatica del senso di rotazione. Benvenuti in una nuova dimensione


**MX2**  
**Bien Air**  
 SWISS MADE

Bien Air Italia s.r.l.  
 Via Vaina 3,  
 20122 Milano, Italia  
 Tel. +39 (02) 58 32 12 51/52/54  
 Fax +39 (02) 58 32 12 53  
[ba-i@bienair.com](mailto:ba-i@bienair.com)  
[www.bienair.com](http://www.bienair.com)


**CAES** Software

# Horizon Blue


Cartella Clinica Odontoiatrica




Cartella Clinica Medicina Estetica



Agenda multipoltrona sincronizzabile su Ipad e Tablet



Widget Endonzia, testo, immagini



Demo gratuita scaricabile da <http://www.caes.it>

**18 Monaco - Germania**  
**ID Infotage Dental-Fachhandel**  
**Munich 2014**

CCC Creative Communications  
 Concepte - Tel. +49 221 931813-  
 0 - Fax +49 221 931813-90  
 idd@ccc-werbeagentur.de  
 www.ccc-werbeagentur.de

**21-23 Ufa - Russia**  
**Dental Expo Ufa - Ural Dentistry**  
**Dental Expo**

Tel.: +7 495 921-40-69  
 Fax: +7 495 921-40-69  
 info@dental-expo.com  
 www.dental-expo.com

**22-24 Minsk - Byelorussia**  
**BelarusDent 2014 - 10th**  
**International Stomatology**  
**Forum Technics and**  
**Communications Exhibition**  
**Company (T&C)**

Tel.: +375 17 306 0606  
 226 90 14 (7) // 203 68 67 (69)  
 Fax: +375 17 203 33 86  
 www.tc.by

**22-24 Prishtina - Kosovo**  
**Medikos 2014**

Congress & Event  
 Organization  
 Tel: +381 38 220 003  
 Fax: +381 38 225 09  
 info@ceokos.com  
 www.ceokos.com

**22-25 Shanghai - Cina**  
**DenTech China 2014**  
**The 18th China International**  
**Exhibition and Symposium**  
**on Dental Equipment,**  
**Technology and Products**

Shanghai UBM Showstar  
 Exhibition Co Ltd  
 Tel: +86 21 6157 7288  
 Fax: +86 21 6157 7272  
 www.ubmshowstar.com

**22-25 Toronto - Canada**  
**CAE Canadian Academy of**  
**Edodontics - 50th Annual**  
**General Meeting**

CAE Canadian academy of  
 Edodontics - info@caendo.ca  
 www.caendo.ca

**28-30 St. Peterburg - Russia**  
**Dental - Expo St. Petersburg 2014**

Dental Expo Ltd. /JSC "DE-5"  
 Tel: +7 495 921 40 69  
 Fax: +7 495 921 40 69  
 info@dental-expo.com  
 www.dental-expo.com

**28-31 Lviv - Ucraina**  
**2014 Dental Ukraine**  
**The 12th International**  
**Dental Exhibition**

Tel: +380 (32) 2971369,  
 +380 (32) 2970627  
 Fax: +380 (32) 2971756  
 exhib@galexpo.lviv.ua  
 www.galexpo.lviv.ua

**29-02 Mosca - Russia**  
**Dental-Expo Moscow 2014**

Dental Expo  
 Tel: +7 495 921 40 69  
 Fax: +7 495 921 40 69  
 info@dental-expo.com  
 www.dental-expo.com

## NOVEMBRE

**01 Berlino - Germania**  
**ID Infotage Dental-**  
**Fachhandel Berlin 2014**

CCC Creative Communications  
 Concepte Tel. +49 221 931813-0  
 Fax +49 221 931813-90  
 idd@ccc-werbeagentur.de  
 www.ccc-werbeagentur.de

**04-07 Indian Wells - Usa**  
**DTA - Dental Trade Alliance**  
**Annual Meeting 2014**

Dental Trade Alliance  
 Tel: +1 703 379 7755  
 Fax: +1 703 931 9429  
 info@dentaltradealliance.org  
 www.dentaltradealliance.org

**05-08 Orlando - Usa**  
**AAID - American Academy**  
**of Implant Dentistry, 63rd**  
**Annual Meeting**

American Academy of  
 Implant Dentistry  
 Tel: +1 312 335 1550  
 Toll free: 877 335-AAID (2243)  
 Fax: +1 312 335 9090

info@aaaid.com  
 www.aaaid.com

**06-08 Samara - Russia**  
**2014 Dental Expo Samara**

Dental Expo  
 Tel: +7 495 921-40-69  
 Fax: +7 495 921-40-69  
 info@dental-expo.com  
 www.dental-expo.com

**07-08 Wroclaw - Polonia**  
**Dentamed 2014**

Targi w Krakowie Sp. z.o.o.  
 Tel: +4812 644 59 32,  
 +4812 644 81 65  
 Fax: +4812 644 61 41  
 www.targi.krakow.pl

**13-16 Dakar - Senegal**  
**IDEA Senegal 2014**  
**International Dental**  
**Exhibition Africa**

UNIDI (Unione Nazionale  
 Industrie Dentarie Italiane)  
 Tel. +39 02 7006121  
 Fax +39 02 70006546  
 segreteria@unidi.it  
 www.unidi.it

**19-21 Rostov - Russia**  
**2014 Dental-Expo Rostov**

Dental-Expo  
 Tel: +7 495 921 40 69  
 Fax: +7 495 921 40 69  
 info@dental-expo.com  
 www.dental-expo.com

**20-22 Bucarest - Romania**  
**Denta 2014**

Romexpo SA  
 Tel: +40 21 207 7000  
 Fax: +40 21 207 7070  
 romexpo@romexpo.ro  
 www.romexpo.org

**20-22 Helsinki - Finlandia**  
**The Finnish Dental Congress**  
**and Exhibition 2014**

The Finnish Fair Corporation,  
 Helsinki Exhibition &  
 Convention Centre  
 Tel: +358 40 450 3250  
 Fax: +358 9 142 358  
 info@finnexpo.fi  
 www.finnexpo.fi

**AVVERTENZE AL LETTORE:** Le informazioni relative agli eventi vengono comunicate direttamente dagli organizzatori oppure reperite attraverso fonti pubbliche. La redazione non risponde di eventuali variazioni dei dati indicati oppure di possibili errori. In caso di interesse agli eventi riportati, si consiglia di consultare l'organizzatore per la conferma dei dati e per ricevere ulteriori informazioni.

[www.infodent.it](http://www.infodent.it)

Guarda tutti i corsi del 2014

DENTISTI

OTTOBRE

**CHIRURGIA**

Milano - MI 11  
Medical Services srl  
Tel. 02.5397427

[info@medicalecmservices.it](mailto:info@medicalecmservices.it)

**Chirurgia estetica applicata alla risoluzione di recessioni singole e multiple**

**CHIRURGIA IMPLANTARE**

Padova - PD 10-11  
De Ore Tel. 045.6020924,  
[info@deorematerials.com](mailto:info@deorematerials.com)  
Mazzocco F.

**Le membrane riassorbibili non funzionano! Il tessuto cheratinizzato non serve! Corso di terapia rigenerativa per e peri-implantare**

Genova - GE 13-14  
De Ore  
Tel. 045.6020924,  
[info@deorematerials.com](mailto:info@deorematerials.com)  
Ronda M.  
**Corso avanzato MMP. Aumento dei volumi nella mandibola e nella mascella posteriore**

**CHIRURGIA PARODONTALE**

Torino - TO 03  
ACME tel. 0761.228317  
[info@edizioniacme.it](mailto:info@edizioniacme.it)  
Corrente G.

**L'evoluzione nelle tecniche di rialzo del seno mascellare per via crestale con live surgery**

Milano - MI 04  
ACME tel. 0761.228317  
[info@edizioniacme.it](mailto:info@edizioniacme.it)  
Abundo R.  
**I sostituti del tessuto connettivo**

Milano - MI 18  
ACME tel. 0761.228317  
[info@edizioniacme.it](mailto:info@edizioniacme.it)  
Garlini G., Redemagni M.  
**Chirurgia mini-invasiva del seno mascellare**

Torino - TO 24  
ACME tel. 0761.228317  
[info@edizioniacme.it](mailto:info@edizioniacme.it)  
Corrente G.  
**L'evoluzione nelle tecniche di rialzo del seno mascellare per via crestale con live surgery**

Milano - MI 25  
ACME tel. 0761.228317  
[info@edizioniacme.it](mailto:info@edizioniacme.it)  
Abundo R.  
**Tecniche operatorie in chirurgia plastica parodontale**

**COLORE**

Sutri - VT 10 -11  
Centro Corsi della Feniiiiix  
Tel. 0761.600396  
**Corso sulla colorazione della zirconia e disilicato**

**DIAGNOSTICA**

Sant'Antimo - NA 25  
Tel. 081.402093 Fax 081.0606133  
[congressi@defla.it](mailto:congressi@defla.it) - [www.defla.it](http://www.defla.it)  
**Approccio diagnostico e terapeutico alle inclusioni dentarie corso full immersion teorico-pratico**

**EMERGENZE**

Milano - MI 11  
ACME tel. 0761.228317  
[info@edizioniacme.it](mailto:info@edizioniacme.it)  
Argenton S.  
**Gestione delle emergenze nello studio odontoiatrico e utilizzo del defibrillatore semiautomatico**

Genova - GE 25  
E20 srl - Tel. 010.5960362  
[info@e20srl.com](mailto:info@e20srl.com)  
**Corso BLS sulle emergenze di pronto soccorso e rianimazione cardio polmonare con certificazione per lo studio odontoiatrico**

**ENDODONZIA**

Cinisello Balsamo - MI 24  
Sweden & Martina  
N. verde 800.010789  
[www.sweden-martina.it](http://www.sweden-martina.it)  
Malagnino V.A.  
**Corso teorico-pratico di endodonzia. Corso avanzato sull'utilizzo della tecnica mtwo: casi di routine e casi complessi**

**ESTETICA**

Cagliari - CA 04  
Aio - 011.4343824 [ecm@aio.it](mailto:ecm@aio.it)

# BRAVIA® XL

*La nuova turbina con prestazioni superiori*



- Dinamica e affidabilità di elevato livello
- Cuscinetti ceramici a struttura integrale di alta precisione
- Fibra ottica cellulare ad elevata efficienza
- Corpo in titanio
- Incredibilmente leggera
- Disponibile con diversi tipi di connessione (KaVo, NSK, Bien-Air)




SIMPLIFYING DENTAL MOTION




Via del Pescinale, 77 - 50041 Calenzano (FI) - ITALY  
+39 055 8825741 +39 055 8825764  
[info@teknedental.com](mailto:info@teknedental.com) [www.teknedental.com](http://www.teknedental.com)





Centro riparazioni manipoleria  
attivo in europa dal 1989

## CENTRO RIPARAZIONE MANIPOLI



**RIPARIAMO MANIPOLI  
DI TUTTE LE  
MARCHE E MODELLI**

### Servizi

BA offre una vasta scelta di riparazioni utilizzando ricambi originali BA con ottimo rapporto qualità/prezzo. Vasto assortimento di pezzi di ricambio che permette, nella maggior parte dei casi, di riparare turbine, contrangoli, manipoli, il giorno stesso dell'arrivo o dell'accettazione del preventivo. Preventivi gratuiti e senza impegno. Per l'acquisto di un nuovo manipolo la preghiamo di contattarci per ricevere la nostra migliore offerta. Consulenza tecnica gratuita. Servizio di corriere per ritiro e consegna manipoli. Assicurazione trasporto manipoli gratuita. Pulizia condotti acqua gratuita.

**Per info**  
**☎ 800.915.666**  
[www.bainternational.it](http://www.bainternational.it)

Ba International - Via Saragat 5,  
40026 Imola (BO) - Italia  
[info@bainternational.it](mailto:info@bainternational.it)

### **Estetica del volto: approccio multidisciplinare**

Udine - UD 04  
Sympla srl - Tel. 0376.265705  
[academy@sympla.it](mailto:academy@sympla.it)

*Costa E., Poiesis*  
**Filler? Bellezza con Sicurezza. L'utilizzo dei filler nella ridefinizione dei tessuti periorali**

Vicenza - VI 04  
Sympla srl  
Tel. 0376.265705  
[academy@sympla.it](mailto:academy@sympla.it)

*Costa E., Poiesis*  
**Filler? Bellezza con Sicurezza. L'utilizzo dei filler nella ridefinizione dei tessuti periorali**

Rimini - RN 11  
Sympla srl - Tel. 0376.265705  
[academy@sympla.it](mailto:academy@sympla.it)

*Costa E., Poiesis*  
**Filler? Bellezza con Sicurezza. L'utilizzo dei filler nella ridefinizione dei tessuti periorali**

Verona - VR 18  
Sympla srl - Tel. 0376.265705  
[academy@sympla.it](mailto:academy@sympla.it)

*Costa E., Poiesis*  
**Filler? Bellezza con Sicurezza. L'utilizzo dei filler nella ridefinizione dei tessuti periorali**

Mantova - MN 25  
Sympla srl - Tel. 0376.265705  
[academy@sympla.it](mailto:academy@sympla.it)

*Costa E., Poiesis*  
**Filler? Bellezza con Sicurezza. L'utilizzo dei filler nella ridefinizione dei tessuti periorali**

**FOTOGRAFIA**  
Milano - MI 11  
Medical Services srl  
Tel. 02.5397427  
[info@medicalecmservices.it](mailto:info@medicalecmservices.it)  
**La documentazione iconografica in odontoiatria**

Modena - MO 18  
Tel. 059.2929632  
[simone@simonevaccari.it](mailto:simone@simonevaccari.it)  
*Vaccari S.*  
**Smile design - corso teorico pratico di Digital Smile Design & Digitale technology**

**GESTIONE**  
Bologna - BO 23-25  
[www.aiop.com](http://www.aiop.com)  
**Corso annuale di odontoiatria protesica**

Milano - MI 25  
ACME tel. 0761.228317  
[info@edizioniacme.it](mailto:info@edizioniacme.it)  
*Argenton S., Chiumello D.*  
**La gestione ambulatoriale del paziente "problematico" in odontoiatria. Dalla teoria alla pratica quotidiana**

**GNATOLOGIA**  
Roma - RM 01-04  
Tel. 0171.339971  
[info@staff-formazione.net](mailto:info@staff-formazione.net)  
**Percorsi valutativi e riabilitativi nelle disfunzioni dell'apparato temporo mandibolare (ATM) Tecnica cranio-sacrale di 2° livello**

Potenza - PZ 03-05  
Tel. 0171.339971  
[info@staff-formazione.net](mailto:info@staff-formazione.net)  
**Bilancio e trattamento delle disfunzioni dell'Atm**

**IMPLANTOLOGIA**  
Firenze - FI 03-04  
[www.sidp.it](http://www.sidp.it)  
**Corso Annuale di parodontologia e implantologia**

Feltre - BL 06  
[corsi@mvcongressi.it](mailto:corsi@mvcongressi.it)  
**Lo stato dell'arte nell'implantologia**

Feltre - BL 06  
MV congressi  
Tel. 0521.290191  
[franco@mvcongressi.it](mailto:franco@mvcongressi.it)  
**Lo stato dell'arte nell'implantologia**

Milano - MI 11  
ACME tel. 0761.228317  
[info@edizioniacme.it](mailto:info@edizioniacme.it)  
*Corrente G., Abundo R.*  
**Perimplantiti e recessioni perimplantari**

Due Carrare - PD 24-25  
Sweden & Martina  
N. verde 800.010789  
[www.sweden-martina.it](http://www.sweden-martina.it)  
*Csonka M.*  
**Ricostruzione tridimensionale delle creste atrofiche: gbr con mesh in titanio vs innesti a blocco**

Bologna - BO 25  
Sweden & Martina  
N. verde 800.010789  
[www.sweden-martina.it](http://www.sweden-martina.it)  
*Carusi G.*

**La Tecnica MISE. Minimal Invasive Sinus Elevation. Il Sinus Lift sicuro, semplice e rapido nel trattamento implantare**

Cagliari - CA 25  
Manager Eventi  
[eventi@aio.it](mailto:eventi@aio.it) - [www.aio.it](http://www.aio.it)  
*Tinti C.*

**Implantologia oggi: tutto e solo un'overdenture immediata?**

Milano - MI 25  
Bone System  
Tel. 02.2154165  
**La moderna implantologia fra aspettative e realtà cliniche**

**IMPLANTOPROTESI**  
Reggio Calabria - RC 18  
Sympla srl - Tel. 0376.265713  
[solutions@sympla.it](mailto:solutions@sympla.it)  
*Baggi L., Di Girolamo M.*  
**La performance Biomeccanica in Implantoprotesi: dal Macrodesign alle connessioni**

**LEGISLAZIONE**  
Firenze - FI 09  
SIDO - Società Italiana di Ortodonzia  
Tel. 02.56808224  
[www.sido.it](http://www.sido.it) [scientific@sido.it](mailto:scientific@sido.it)  
**Come affrontare la professione da protagonisti**

Milano - MI 11  
Segreteria degli Amici di Brugg  
[segreteria@amicidibrugg.it](mailto:segreteria@amicidibrugg.it)  
**2° Incontro "Carlo De Chiesa - Franco Brega"**

**MARKETING**  
Milano - MI 03  
Form@S Srl - Tel. 02.29403752  
[redazione@formaseditore.it](mailto:redazione@formaseditore.it)  
**Comunicare bellezza e benessere nello studio odontoiatrico**

**ODONTOIATRIA**  
Napoli - NA 02  
Implant Direct  
[events@implantdirect.eu](mailto:events@implantdirect.eu)  
N. verde: 00800 4030 4030  
*Caleffi C., Cappellin M.*  
**Combined Simply Smarter Solutions for a Dental Excellence!**

Cagliari - CA 11  
 Manager Eventi  
 eventi@iaio.it  
 www.iaio.it  
 Ficarra

**Aspetti clinici delle malattie orali**

Milano - MI 23  
 Implant Direct  
 events@implantdirect.eu  
 N.verde: 00800 4030 4030  
 Caleffi C., Cappellin M.  
**Combined Simply Smarter Solutions for a Dental Excellence!**

Roma - RM 24  
 Edizioni Martina srl - Tel.  
 051.6241343  
 centrocorsi@edizionimartina.com  
**Roncopatie e apnee notturne: il ruolo dell'odontoiatra e del suo team - 1° incontro**

**ODONTOSTOMATOLOGIA**

Genova - GE17-18  
 Manager Eventi  
 eventi@iaio.it - www.iaio.it  
**Gli Ultrasuoni a 360 gradi in Odontostomatologia**

**ORTODONZIA**

Firenze - FI 09  
 SIDO - Società Italiana di Ortodonzia Tel. 02.56808224  
 www.sido.it scientific@sido.it  
**Sinergie e protocolli nella gestione dei problemi orto-perio**

Firenze - FI 09  
 SIDO - Società Italiana di Ortodonzia  
 Tel. 02.56808224 www.sido.it scientific@sido.it  
**Possibilità e limiti della tecnica Invisalign nel trattamento multidisciplinare dell'adulto**

Firenze - FI 09  
 SIDO - Società Italiana di Ortodonzia Tel. 02.56808224  
 www.sido.it scientific@sido.it  
**Diagnosi 3D**

Milano - MI 22  
 Medical Services srl  
 Tel. 02.5397427  
 info@medicalecmservices.it  
**Chirurgia ortodontica: fasi operative del recupero di elementi inclusi**

Due Carrare - PD 24-25  
 Sweden & Martina  
 N. verde 800.01078  
 www.sweden-martina.it  
 Fadda M.  
**Come raggiungere l'eccellenza in protesi e implantologia attraverso l'ortodonzia. Un approccio minimamente invasivo. Corso teorico pratico livello base**

**PARODONTOLOGIA**

Collegno - TO 11  
 Sympla srl - Tel. 0376.265 713  
 academy@sympla.it  
 Massei G., Stella A.  
**Corso teorico-pratico di parodontologia**

Milano - MI 17  
 ACME - tel. 0761.228317  
 info@edizioniacme.it  
 Roncati M.  
**Parodontologia non chirurgica**

Firenze - FI 17-18  
 www.sidp.it  
**Il recupero del dente compromesso da grave perdita di tessuto dentale: diagnostica, recupero e finalizzazione**

**PEDODONZIA**

Milano - MI 06  
 Medical Services srl  
 Tel. 02.5397427  
 info@medicalecmservices.it  
**Il trattamento dell'elemento singolo dal punto di vista dell'odontoiatria infantile**

**PROTESI**

Brescia - BS 03-05  
 Siced - Tel. 030.2092960  
 Zollo A.  
**Full immersion in protesi totale**

Milano - MI 18  
 ACME - Tel. 0761.228317  
 info@edizioniacme.it  
 Galli F.

**La protesi di tutti i giorni su denti e impianti (con tecnica BOPT) 1° modulo**

**PROTESI FISSA**

Firenze - FI 04  
 Mcr Conference Tel. 055.4364475  
 rt@mcrconference.it  
**Protesi fissa tra estetica e metodo**

Napoli - NA 10-11  
 ANDI Napoli  
 Tel. 081.761856  
 www.andinapoli.it  
 Prosper L.  
**Tecniche di preparazione a confronto vantaggi ed opportunità - Il provvisorio in protesi fissa**

Bagni di Tivoli - RM 17-18  
 Tel. 0774.379166, 339.5419371  
 www.afgtlab.it  
 Cecere A.

**AFG - Anatomic Functional Geometry - Corso base di modellazione naturale in cera con la tecnica AFG**

Brescia - BS 24  
 Siced  
 Tel. 030.2092960  
 Battistelli A.

**AFG: i codici segreti dell'anatomia dentale**

Cagliari - CA 24-26  
 Tel. 0171.339971  
 info@staff-formazione.net  
**Bilancio e trattamento delle disfunzioni dell'Atm**

**RADIOLOGIA**

Napoli - NA 02  
 Numero verde 00800 4030 4030  
 events@implantdirect.eu  
 Caleffi C., Cappellin N.  
**Simply Smarter Days**

**RIABILITAZIONE**

Brescia - BS 10  
 Siced  
 Tel. 348.7584428  
 info@circolodisam.it  
 Savi A., Turillazzi O.  
**Le riabilitazione estetica e oclusale con i nuovi materiali e le tecniche adesive**

**SBIANCAMENTO**

Milano - MI 25  
 www.dentalcampus.it  
 Cortesi V.  
**Cosmetici e dispositivi medici: i cambiamenti dettati dalla Direttiva Europea 2011/84**

**SEDAZIONE**

Milano - MI 10  
 ACME - Tel. 0761.228317  
 info@edizioniacme.it  
 Argenton S.  
**Sedazione con protossido di azoto e ossigeno e metodiche di sedazione alternative nello studio odontoiatrico**



**CLINICHE SVIZZERE DI PRESTIGIO**

cercano odontoiatri con esperienza pluriennale



liberi professionisti



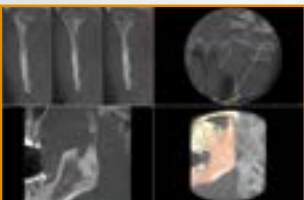
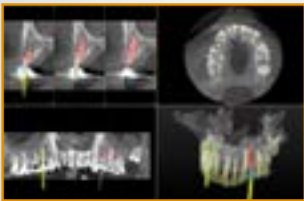
buon livello di conoscenza della lingua francese

inviare CV a: [contact@lausanne-dentaire.ch](mailto:contact@lausanne-dentaire.ch)

# I-MAX TOUCH 3D

PAN · CEPH · 3D

Scommettiamo  
che vi innamorerete...



## I-MAX TOUCH 3D

DIGITAL IMAGING PANORAMICO 3D/PAN/CEPH

Oltre al suo design raffinato, all'eleganza, alla facilità di utilizzo, alla qualità d'immagine e affidabilità, l'I-Max Touch 3D propone il volume che meglio si adatta all'utilizzo dentale. Fornito di serie con il software Simplant® Pro, l'I-Max Touch 3D è il vostro partner ideale per la simulazione implantare.

**Acquisite un volume di 9,3cm x 8,3 cm al prezzo che paghereste per un volume endodontico !**

**Owandy**  
RADIOLOGY

## NOVEMBRE

### CHIRURGIA

Milano - MI 08  
ACME  
Tel. 0761.228317  
info@edizioniacme.it  
Garlini G.

**Come aumentare il numero di pazienti trattati nello studio utilizzando la chirurgia computer-guidata. Vantaggi e potenzialità**

Milano - MI 15  
piezosurgery@mvcongressi.it  
**Essential Course Piezosurgery Academy 5° giornata**

### CHIRURGIA IMPLANTARE

Torino - TO 14  
ACME  
Tel. 0761.228317  
info@edizioniacme.it  
Abundo R., Lombardo S.  
**Strategie chirurgiche e protesiche per ottimizzare i risultati estetici su denti naturali e impianti**

### CHIRURGIA PARODONTALE

Torino - TO 07  
ACME - tel. 0761.228317  
info@edizioniacme.it  
Corrente G.

**Corso operativo - live surgery nel trattamento delle perimplantiti**

Torino TO - 08  
ACME - tel. 0761.228317  
info@edizioniacme.it  
Abundo R.

**Tecniche chirurgiche per un efficace utilizzo dei sostituti del tessuto connettivo in alternativa al connettivo autologo**

Milano - MI 15  
ACME - tel. 0761.228317  
info@edizioniacme.it  
Abundo R.

**Tecniche operatorie in chirurgia plastica parodontale**

Milano - MI 22  
ACME - tel. 0761.228317  
info@edizioniacme.it  
Redemagni M.  
**Pianificazione e gestione**

**dei tessuti molli nel carico immediato. Dalla realizzazione del provvisorio al manufatto protesico definitivo**

### COLORE

Sutri - VT 07-08  
Centro Corsi della Feniiiiiiiix  
Tel. 0761.600396  
**Corso sulla colorazione della zirconia e disilicato**

### DIAGNOSTICA

Sant'Antimo - NA 22  
Tel. 081.40209  
congressi@defla.it  
www.defla.it

**Approccio diagnostico e terapeutico alle inclusioni dentarie**

### EMERGENZE

Milano - MI 22  
ACME tel. 0761.228317  
info@edizioniacme.it  
Argenton S.  
**Gestione delle emergenze nello studio odontoiatrico e utilizzo del defibrillatore semiautomatico**

### ENDODONZIA

Cosenza - CZ 08  
Sweden & Martina  
N. verde 800.010789  
www.sweden-martina.it  
Marcoli P.A.

**Corso teorico-pratico di endodonzia la preparazione simultanea del canale radicolare**

### IMPLANTOLOGIA

Collegno - TO 07-08  
Sympla srl - Tel. 0376.265 713  
academy@sympla.it  
Massei Prof. G., Stella A.  
**Corso avanzato di implantologia**

Firenze - FI 14-15  
www.sidp.it  
**Corso annuale di parodontologia e implantologia**

Milano - MI 21-22  
B2B Consulting  
Tel. 06.6675247  
b2b@b2bconsultingsrl.com  
**Corso teorico-pratico di implantologia avanzata. Dissezione su preparati anatomici**



**NSK**

*Variosurg 3*

*Dai più potenza alla tua piezochirurgia*

Potenza senza paragoni +50%

Minima invasività

Massima precisione

Rapidità di esecuzione

Predicibilità dei risultati

1954 2014  **DENTALICA**

DENTALICA s.p.a. | Via Rimini 22 | 20142 Milano  
info@dentalica.com | www.dentalica.com

Fissa subito il tuo appuntamento

**Numero Verde**  
**800 70 71 72**



Corso Teorico  
Pratico di

# Fotografia Digitale in Odontoiatria

19/09/2014

03/10/2014

Sirona Digital Academy  
Via Milanese, 20  
Sesto San Giovanni (MI)



Relatori:  
**Carlo Alberto  
e Alessandro  
Piacquadio**

Per informazioni e iscrizioni:

INFODENT

Email [eventi@bec.it](mailto:eventi@bec.it)

Telefono 0761.393.327

Milano - MI 29  
Bone System  
Tel. 02.2154165 - Fax 02.2154292  
**Il carico immediato: metodiche innovative per un restauro full arch in «pronta consegna» & hands on session**

Treviso - TV 29  
Sweden & Martina  
N. verde 800.010789  
[www.sweden-martina.it](http://www.sweden-martina.it)  
*Carusi G.*  
**La tecnica MISE. Minimal Invasive Sinus Elevation. Il Sinus Lift sicuro, semplice e rapido nel trattamento implantare**

**LASER**  
Parma - PR 08  
Emmeci 4 srl  
[info@emmeciquattro.com](mailto:info@emmeciquattro.com)  
[www.emmeciquattro.com](http://www.emmeciquattro.com)  
**Corso Laser ad Erblio in Odontoiatria e Medicina Estetica**

**MODELLAZIONE**  
Brescia - BS 28-29  
Tel. 335.5431320  
[segreteria.afgtlab@gmail.com](mailto:segreteria.afgtlab@gmail.com)  
*Carulli D.*  
**Corso base di modellazione AFG**

**ORTODONZIA**  
Due Carrare - PD 07-08  
Sweden & Martina  
N. verde 800.010789  
[www.sweden-martina.it](http://www.sweden-martina.it)  
*Fadda M.*  
**Come raggiungere l'eccellenza in protesi e implantologia attraverso l'ortodonzia. Un approccio minimamente invasivo. Corso teorico pratico livello base**

**ORTOGNATODONZIA**  
S. Benedetto del Tronto - AP 27-29  
Tel. 0735.781520  
[iapnor@iapnor.org](mailto:iapnor@iapnor.org)  
**Ortognatodonzia Neuromiofasciale**

**PARODONTOLOGIA**  
Milano - MI 08  
ACME tel. 0761.228317  
[info@edizioniacme.it](mailto:info@edizioniacme.it)  
*Roncati M.*

**Parodontologia non chirurgica**

**PREVENZIONE**  
Milano - MI 29  
ACME tel. 0761.228317  
[info@edizioniacme.it](mailto:info@edizioniacme.it)

*Mastroberardino S.*  
**La prevenzione della carie**

**PROTESI FISSA**  
Genova - GE 14  
Sweden & Martina  
N. verde 800.010789  
[www.sweden-martina.it](http://www.sweden-martina.it)  
*Loi I.*  
**B.O.P.T. un nuovo approccio in protesi fissa**

Bagni di Tivoli - RM 14-15  
Tel. 0774.379166, 339.5419371  
[www.afgtlab.it](http://www.afgtlab.it)  
*Cecere A.*  
**AFG - Anatomic Functional Geometry - Corso base di modellazione naturale in cera con la tecnica AFG**

Firenze - FI 15  
Sweden & Martina  
N. verde 800.010789  
[www.sweden-martina.it](http://www.sweden-martina.it)  
*Loi I.*  
**B.O.P.T. un nuovo approccio in protesi fissa**

Milano - MI 15  
ACME tel. 0761.228317  
[info@edizioniacme.it](mailto:info@edizioniacme.it)  
*Cattaruzza M.*  
**Protesi fissa su denti naturali**

**RESTAURI**  
Brescia - BS 07  
Siced  
Tel. 348.7584428  
[info@circolodisam.it](mailto:info@circolodisam.it)  
*Bazzoli M.*  
**Le preparazioni a finire**

Milano - MI 07  
ACME tel. 0761.228317  
[info@edizioniacme.it](mailto:info@edizioniacme.it)  
*Vanini L.*  
**Restauri adesivi indiretti nei settori anteriori, dal composito alla ceramica**

Milano - MI 08  
ACME tel. 0761.228317  
[info@edizioniacme.it](mailto:info@edizioniacme.it)  
*Vanini L.*  
**Restauri adesivi diretti in composito nei settori anteriori**

Verona - VR 28  
Sweden & Martina  
N. verde 800.010789  
[www.sweden-martina.it](http://www.sweden-martina.it)  
**Il restauro conservativo: protocolli operativi per i sistemi**

**adesivi ed i materiali compositi. Corso teorico-pratico**

Milano - MI 29  
ACME tel. 0761.228317  
[info@edizioniacme.it](mailto:info@edizioniacme.it)  
*Vanini L.*  
**Restauri adesivi nei settori posteriori, occlusione e postura**

Treviso - TV 29  
Sweden & Martina  
N. verde 800.010789  
[www.sweden-martina.it](http://www.sweden-martina.it)  
*Breschi L.*  
**Il restauro conservativo: protocolli operativi per i sistemi adesivi ed i materiali compositi. Corso teorico-pratico**

**RIABILITAZIONE**  
S. Benedetto del Tronto - AP 06-08  
Tel. 0735.781520  
[iapnor@iapnor.org](mailto:iapnor@iapnor.org)  
**La riabilitazione odontoiatrica neuromiofasciale**

S. Benedetto del Tronto - AP 27-29  
Tel. 0735.781520  
[iapnor@iapnor.org](mailto:iapnor@iapnor.org)  
**Terapia miofunzionale: diagnosi e riabilitazione neuromiofasciale**

Milano - MI 29  
ACME  
Tel. 0761.228317  
[info@edizioniacme.it](mailto:info@edizioniacme.it)  
*Galli F., Minutolo V.*  
**Riabilitazioni implantari Full-Arch. Protesi avvitate Vs. cementata. Procedure chirurgiche, Protesiche e di Laboratorio**

**RICOSTRUZIONE**  
Desenzano del Garda - BS 14-15  
De Ore Tel. 045.6020924  
[info@deorematerials.com](mailto:info@deorematerials.com)  
*Todisco M.*  
**Ricostruzione ossea tridimensionale con membrane rialzo del seno mascellare**

**SEDAZIONE**  
Milano - MI 21  
ACME  
Tel. 0761.228317  
[info@edizioniacme.it](mailto:info@edizioniacme.it)  
*Argenton S.*  
**Sedazione con protossido di azoto e ossigeno e metodiche di sedazione alternative nello studio odontoiatrico**

**ODONTOTECNICI**

**OTTOBRE**

**COLORE**

Sutri - VT 25  
Centro Corsi della Feniiiiix  
Tel. 0761.600396  
**Corso introduttivo alla teoria del colore**

**LEGISLAZIONE**

Milano - MI 11  
Segreteria degli Amici di Brugg  
segreteria@amicidibrugg.it  
**2° Incontro "Carlo De Chiesa - Franco Brega"**

**PROTESI FISSA**

Bagni di Tivoli - RM 17-18  
Tel. 0774.379166, 339.5419371  
www.afgtlab.it  
Cecere A.  
**AFG - Anatomic Functional Geometry - Corso base di modellazione naturale in cera con la tecnica AFG**

**RIABILITAZIONE**

Brescia - BS 10  
Siced - Tel. 348.7584428  
info@circolodisam.it  
Savi A., Turillazzi O.  
**Le riabilitazione estetica e occlusale con i nuovi materiali e le tecniche adesive**

**NOVEMBRE**

**PROTESI**

S. Benedetto del Tronto - AP 06 - 08  
Tel. 0735.781520  
iapnor@iapnor.org  
Tammaro G., Tomasella G.

**Protesi totale, protesi fissa e riequilibratore occlusale neuromiofasciale (R.O.N.M.F.) in laboratorio**

S. Benedetto del Tronto - AP 28 - 29  
Tel. 0735.781520  
iapnor@iapnor.org  
Capparè D., Tammaro G.  
**Elevatore Linguale Balercia (E.LI.BA.)**

**PROTESI FISSA**

Bagni di Tivoli - RM 14 - 15  
Tel. 0774.379166  
Cell. 339.5419371  
www.afgtlab.it  
Cecere A.  
**AFG - Anatomic Functional Geometry - Corso base di modellazione naturale in cera con la tecnica AFG**

**RIABILITAZIONE**

Milano - MI 29  
ACME  
Tel. 0761.228317  
info@edizioniacme.it  
Galli F., Minutolo V.  
**Riabilitazioni implantari Full-Arch. Protesi avvitata Vs. cementata. Procedure chirurgiche, Protesiche e di Laboratorio**

**IGIENISTI, ASSISTENTI, PERSONALE AUSILIARIO**

**OTTOBRE**

**IGIENE**

Riccione - RN 10-11  
MJ Eventi  
Tel. 055.576856  
eventi@mjeventi.eu

www.mjeventi.com  
**35° corso gratuito Memorial Biaggi - assistenza e prevenzione ambulatoriale e domiciliare per i pazienti diversamente abili**

Riccione - RN 10-11  
Martina Ceranto  
mceranto@sweden-martina.com  
Tel. 049.9124300  
**35° Memorial Biaggi Fondazione prof. Castagnola**

**IMPLANTOLOGIA**

Monza - MB 03  
Vox idee per il business srl  
Anna Codazzi  
Tel. 02.58299802  
codazzi@playvox.it  
Checchi L., Carini F.  
**Aggiornamento sulle evoluzioni in materia di igiene orale. L'igiene dentale in cavità orale L'implantologia nel paziente oncologico possibilità e limiti. Attività pratica**

**SBIANCAMENTO**

Milano - MI 25  
www.dentalcampus.it  
Cortesi V.  
**Cosmetici e dispositivi medici: i cambiamenti dettati dalla Direttiva Europea 2011/84**

**STERILIZZAZIONE**

Milano - MI 04  
ACME  
Tel. 0761.228317  
info@edizioniacme.it  
Abbinante A.  
**Il controllo delle infezioni crociate nello studio odontoiatrico**

**NOVEMBRE**

**GESTIONE**

Monza - MB 07  
Vox idee per il business srl  
Anna Codazzi  
Tel. 02.58299802  
codazzi@playvox.it  
Brunelleschi S., Caccianiga G.  
**Aggiornamento sulle evoluzioni in materia di igiene orale - Aspetti di farmacocinetica e farmacodinamica di rilevanza per l'Igienista Dentale - La terapia fotodinamica nel trattamento della malattia parodontale - Attività pratica**

**IGIENE**

Bologna - BO 08  
www.aiditalia.it  
**Corso di Aggiornamento AIDI Emilia Romagna**

Pisa - PI 29  
Unid  
toscana@unid.it  
Ficarra G.  
**Le Malattie orali di comune osservazione**

**ORTOGNATODONZIA**

S. Benedetto del Tronto AP 27 - 29  
Tel. 0735.781520  
iapnor@iapnor.org  
**Ortognatodonzia Neuromiofasciale**

**RIABILITAZIONE**

S. Benedetto del Tronto AP 06 - 08  
Tel. 0735.781520  
iapnor@iapnor.org  
**La riabilitazione odontoiatrica neuromiofasciale**



Perchè rinunciare al meglio se si può avere di serie?

Provare per credere prima di comprare

**LABOMED ITS** L'unico a fornire dotazione di serie completa

Via Livia Drusilla 12, Roma T. 06.768472 F. 06.76984002 www.lts-srl.com - info@lts-srl.com



## DIETRO OGNI IMPIANTO UN PROGETTO INNOVATIVO

Da più di 20 anni progettiamo, produciamo e curiamo in Italia una linea implantare ad alto livello qualitativo, pensata per essere l'alleata ideale per professionisti e la soluzione definitiva per i pazienti.

### **Novità**



**LINEA PS**  
impianti esagono interno Platform Switching  
Normo e Micro thread



[oxyimplant.com](http://oxyimplant.com)

CE  
0434

MADE IN ITALY  
  
by BIOMECC S.r.l.

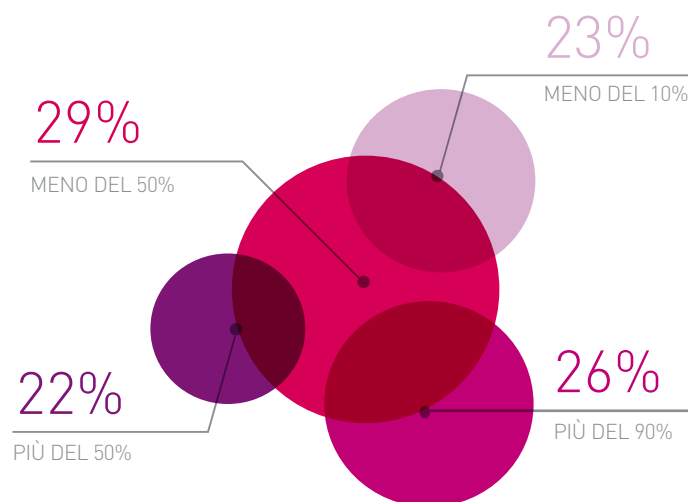
Via Nazionale Nord, 21/A - 23823 Colico (Lc)  
Tel. +39 0341 930166 - Fax +39 0341 930201  
info@oxyimplant.com - [www.oxyimplant.com](http://www.oxyimplant.com)

## Cataloghi dentali

Sondaggio su **124** responder

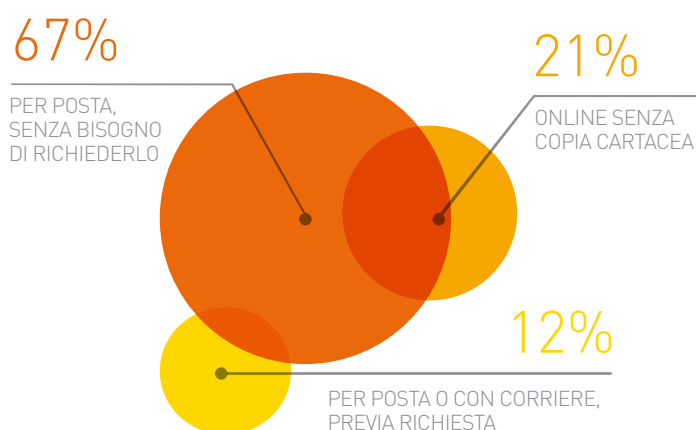
### In che percentuale in un anno acquista i prodotti per il suo studio/laboratorio utilizzando i cataloghi?

Meno del 10%	<b>29</b>	23%
Intorno al 50%	<b>36</b>	29%
Più del 50%	<b>27</b>	22%
Più del 90%	<b>32</b>	26%



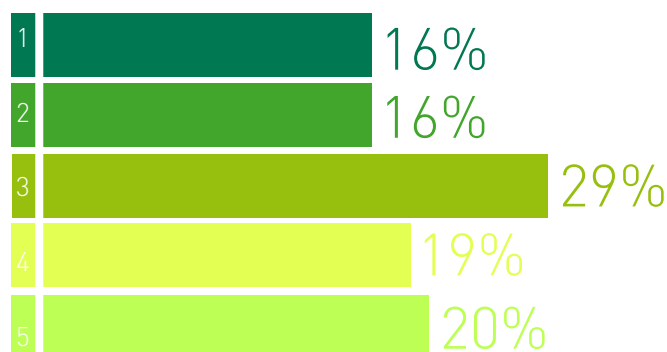
### Come preferisce ricevere il catalogo?

Per posta, senza bisogno di richiederlo	<b>83</b>	67%
Per posta o con corriere, previa richiesta	<b>15</b>	12%
Online senza copia cartacea	<b>26</b>	21%



### Riterrebbe utile una App o un sito che le consenta di consultare e ordinare prodotti tramite smartphone?

1	<b>20</b>	16%
2	<b>20</b>	16%
3	<b>36</b>	29%
4	<b>23</b>	19%
5	<b>25</b>	20%



Il presente sondaggio ha solo valore informativo e rappresenta una manifestazione di opinioni degli iscritti al portale Infodent.it

➤ CATALOGHI DENTALI

Prodotto	BQUADRO PAGINE ARANCIO (CONSUMO E ATTREZZATURE)	CATALOGO LABORATORIO	CATALOGO ONDA PRIVATE LABEL	CATALOGO POLODENT	CATALOGO VS DENTAL	DENTAL MARKET DESIGN AND MANUFACTURING OF DENTAL ARTICLES	DENTALANDIA	DENTALICA CATALOGO GENERALE
Editore	Asidental di Sabbione spa	Henry Schein Krugg srl	Consorzio Onda	Prophydent by Ida	VS Dental	Dental Market	Dr Riccardo ILIC' srl	Dentalica
Tiratura -n. di copie	•	•	•	•	•	•	5.000	30.000
Diffusione	•	•	•	•	•	•	Nazionale	Nazionale
N. di spedizioni annuali	•	•	•	•	•	•	4	•
Sistema di distribuzione	Spedizione postale su richiesta	Spedizione con posta target a odontotecnici italiani	Rete di vendita, scaricabile on line previa registrazione	Spedizione previa richiesta, tramite sito web	Possibilità di richiedere catalogo in pdf o cartaceo, consultabile on line	Consultabile e scaricabile on line	Convegni, posta, sito, agenti	Rete vendita (agenti) e depositi dentali
Pagine totali	982	346	84	6	288	168	48	112
N. di categorie merceologiche trattate	14	12	11	8	18	7	20	10
Anestesia (n. di prodotti)	64	•	4	•	36	•	•	•
Conservativa (n. di prodotti)	519	•	•	•	18	•	•	20
Deterzione, disinfezione, sterilizzazione (n. di prodotti)	152	•	12	10	120	•	•	•
Endodonzia (n. di prodotti)	154	•	•	2	141	•	•	50
Igiene, prevenzione profilassi (n. di prodotti)	268	•	6	2	151	•	•	20
Implantologia, chirurgia (n. di prodotti)	93	•	11	•	100	•	•	15
Impronta, protesi cementazione (n. di prodotti)	429	•	22	11	241	38	•	25
Monouso (n. di prodotti)	46 pagine	•	51	4	126	40	•	50
Strumentario (pagine)	70	15 pagine	12	•	16	81	•	•

Radiologia, radiografia (n. di prodotti)	•	14	2	50	•	•	•	•	•
Altre categorie trattate	Diagnostica - 92/ Cosmesi dentale - 33/Frese, punte, gommini, abrasivi - 56 pagine/Farmaci, galenici - 12/ Vetzeria, contenitori, accessori - 22	Cad cam - 85/Preparazione modello - 164/Modellazione, fusione, saldatura - 176/Protesi mobile - 138/Rivestimento estetico - 215/Componenti per impianti - 36/Ortodonzia 14/ Rifinitura e lucidatura - 156/Articolatori - 28/Apparecchiature - 100/Accessori - 24 pagine	Retrattori gengivali - 3/Laboratorio - 1	Frese e abrasivi - 21/Ortodonzia - 9/ Otturazione ricostruzione - 189/Dispositivi e applicatori - 4 pagine/Cad cam - 15/Manipolatoria - 51/Mobili - 15/Attrezzature varie - 7	Accessori - 56	•	•	•	Parodontologia - 5/ Strumentazione rotante - 6 diverse gamme/Manutenzioni - 10/Ricostruzioni post-endo - 10
Totale prodotti (numero indicativo)	2.000 circa + strum. frese e monouso	1.000 circa + strum. e accessori	40	Circa 1.300 + strum. + dispositivi	250 circa	1.200 circa	200 circa + strum. rotante		
Presenza di speciali	•	Si	•	•	•	No	•		
Ordine minimo	No	No	Euro 90,00	No	•	No	No		
Altre caratteristiche peculiari	•	Ordini processati in giornata/consigliata in 24/48 ore, assistenza clienti e specialisti prodotto	Consegna con corriere espresso 24-48 ore su tutto il territorio nazionale	Specialisti di prodotto a disposizione del cliente	•	Offerte stagionali con un accento sulle più recenti innovazioni ed una vetrina di occasioni outlet	•		
Esistenza App collegata	•	•	•	•	•	No in programma	No		
Vendita on line	No	No	Si	No in lavorazione	No	Si	No		
Presenza di agenti	Si	Si	Si	•	•	Si	Si		
Edizione catalogo consultato	2014 (materiale di consumo)	2013	Ultima versione on line	2014	2011	•	•		

\* I prezzi si intendono al netto di IVA

Legenda: approfondimento focus prodotto

INFO OPERATORI

**Asidental di Sabbione spa**  
www.bquadro.it  
**Consorzio Onda**  
www.ondanet.it

**Dental Market**  
www.dentalmarket.biz  
**Dentalica spa**  
02.895991 - www.dentalica.com  
**Dentitalia**  
www.dentitalia.it

**Dr Riccardo ILIC' srl**  
02.55016500 - www.ilic.it  
**Elident Group spa**  
055.600545 - www.elidentgroup.it  
**Henry Schein Krugg srl**  
www.hennyschein.it

**Nuova Gerhò**  
www.gerho.it  
**Prophydent by Ida**  
www.prophydentida.com  
**Revello**  
www.revello.net

**VS Dental**  
www.vs dental.it

➤ CATALOGHI DENTALI

	DENTITALIA CATALOGO STUDIO, FORNITURE PER ODONTOIATRIA	ELLI-DENT SHOP	IL CATALOGO DENTALE	ONDAFFARI LABORATORIO	ONDAFFARI STUDIO	PRODOTTI & PROCEDURE	REVELLO CATALOGO UFFICIALE	STUDIO LINE/LABORATORY DIVISION
Prodotto	Dentitalia	Elident Group spa	Henry Schein Krugg srl	Consorzio Onda	Consorzio Onda	Dr Riccardo ILIC' srl	Revello	Nuova Gerhò
Editore	•	•	•	•	•	•	•	•
Tiratura -n. di copie	•	54.000	•	•	•	6.000	•	•
Diffusione	•	Nazionale	•	•	•	Nazionale	•	•
N. di spedizioni annuali	•	3	•	•	•	2	•	•
Sistema di distribuzione	Consultabile e scaricabile on line	Spedizione postale	Spedizione con posta target a dentisti italiani	Spedizione con posta target a odontotecnici italiani, scaricabile on line previa registrazione	Spedizione con posta target a dentisti italiani, scaricabile on line previa registrazione	Convegni, posta, sito, agenti	Tramite agenti o per posta su richiesta	Rete di vendita composta da filiali, agenzie, agenti e depositi operanti in tutta Italia, spedizione su richiesta, on line
Pagine totali	696	192	856	20	32	372	846	960
N. di categorie merceologiche trattate	17	18	17	Non diviso in categorie	9	24	17	16
Anestesia (n. di prodotti)	115	133	205	•	15	16	25	175
Conservativa (n. di prodotti)	370	638	350	•	19	75	378	•
Deterzione, disinfezione, sterilizzazione (n. di prodotti)	219	107	210	•	•	40	120	220
Endodonzia (n. di prodotti)	157	685	72	•	8	115	125	187
Igiene, prevenzione profilassi (n. di prodotti)	262	210	480	•	14	96	140	295
Implantologia, chirurgia (n. di prodotti)	93	117	•	•	6	3	55	200
Impronta, protesi cementazione (n. di prodotti)	569	469	480	•	12	106	314	614
Monouso (n. di prodotti)	30 pagine	271	300	•	23	72	155	190

Strumentario (pagine)	109	322 prodotti	123	•	2	59	204	89
Radiologia, radiografia (n. di prodotti)	120	31	60	•	•	•	24	58
Altre categorie trattate	Abrasi e frese - 33 pagine/Restauri chairside - 40/ Estetica dentale e cosmesi - 52/Resine - 84/Contrangoli, turbine, manipoli - 55/Arredamento tecnico - 29	Abbigliamento - 112/Ortodonzia - 165/Apparecchiature studio - 128/Resine e corone - 193/ Frese e Abrasivi - 814/Prodotti per laboratorio - 1402/ Apparecchiature laboratorio - 73	Frese e abrasivi - 54 pagine/Studio e laboratorio - 252/ Ortodonzia - 31/ Calzature - 20/Accessori - 17/Apparecchiature - 272	•	Attrezzature - 24	Sbiancamento - 19/ Termoformatura - 8/ Arredamento - 6/ Gestione delle immagini - 32/Trattamento dei tessuti - 27/ Diga, isolamento e aspirazione - 17/Fibre di rinforzo - 1/Puntali, aghi e siringhe - 12 pagine/Articolazione - 30/Strum. rotanti - 27 pagine/Apparecchiature - 11/Materiali, contenitori - 50/ Modelli didattici - 27/ Editoria - 6 pagine	Estetica - 5/Far-maci - 96/Frese e strumenti abrasivi - 60 pagine/Ortodonzia - 20/Resine - 45/Attrezzature - 436	Attacchi - 5 marchi/ Otturazione - 156/ Turbine - 150/Frese - 100 pagine/Ortodonzia - 26 pagine/Attrezzatura - 190/ Estetica - 16
Totale prodotti (numero Indicativo)	2.500 circa+strumen. e monouso	5.800	2.800 circa + strum. e frese	120 circa	120 circa + strum.	10.000 circa	2.000 circa + strum. e frese	3.000 circa + strum. e frese
Presenza di speciali	•	Speciale novità	•	•	•	Sbiancamento, endodonzia, conservativa, protesi, ecc	Monouso, abbigliamento, implantologia, ortodonzia	Si
Ordine minimo	Euro 50,00 + iva	No	No	Euro 100,00	Euro 100,00	No	No	Euro 150,00 + iva
Altre caratteristiche peculiari	•	•	Ordini processati in giornata/consiglienza in 24/48 ore, assistenza clienti e specialisti prodotto	Catalogo di offerte	Catalogo di offerte	Descrizione dei prodotti integrata da procedure cliniche, schemi, suggerimenti	Presenza di agenti specialisti in implantologia e impiantistica. Presenza di customer care con una stessa persona per ogni cliente. Assistenza tecnica post vendita	Presenza di telemarketing
Esistenza App collegata	No	Si	•	•	•	No in programma	•	Si
Vendita on line	No	Si	No	Si	Si	Si	No	Si
Presenza di agenti	•	Si	Si	Si	Si	Si	Si	Si
Edizione catalogo consultato	2011	•	2014	2014	2014	•	2013	2014-2015/ studio line

\* I prezzi si intendono al netto di IVA

Legenda: approfondimento focus prodotto

**AVVERTENZE AL LETTORE** - I dati di alcuni prodotti sono stati reperiti dalla visione diretta dei cataloghi cartacei oppure dalle versioni on line. La redazione di infodent non risponde di eventuali schede errate e non complete di cui l'azienda non abbia fornito direttamente i dati. - Si avvisa l'utente che i dati riportati in queste tabelle sono puramente indicativi e che le informazioni definitive devono sempre essere richieste alle aziende editrici - Le edizioni prese in considerazione potrebbero non essere le ultime pubblicate - Il numero di prodotti e di categorie merceologiche indicate è puramente indicativo e basato sul riscontro dell'edizione citata - La presente rubrica ha finalità di informazione giornalistica, non di repertorio, non ha pretesa di esaustività e non vuole esprimere giudizi sui prodotti. Il lettore è invitato a non interpretare come una scelta redazionale la elencazione di prodotti o la mancata citazione di altri.

# Su infodent.it FARE BUONI AFFARI È SCONTATO!

Iscriviti al portale, per te  
un buono sconto di

50.00\* €

messo a disposizione  
da Umbra spa



## Prendi al volo la tua buona stella!

Registrati al sito [www.infodent.it](http://www.infodent.it) e in pochi click il tuo buono sconto da 50,00 euro verrà attivato!

### COME FARE

1. Completa correttamente la registrazione al sito.
2. Ti sarà inviata una email con il link per scaricare il buono sconto.
3. Stampalo e consegnalo al tuo agente di riferimento Umbra.


\* Il Voucher è utilizzabile a fronte di una spesa minima di € 500,00 ed È CUMULABILE con le offerte in corso.

Offerta riservata a Dentisti e Odontotecnici  
Per info: 075 5069067 - [team.mkt@umbra.it](mailto:team.mkt@umbra.it)

**UMBRA**

**INFODENT**  
MENSILE D'INFORMAZIONE MERCEOLOGICA DENTALE

## &gt; Scheda Prodotto

PRODOTTO	CATEGORIA	PRODUTTORE	
<b>Bicon Dental Implant</b>	<b>Impianti dentali</b>	<b>BICON LLC Boston MA-USA</b>	

## &gt; Presentazione

## Gli impianti più corti con la storia più lunga

"Clinicamente testati dal 1985"

Il design unico a plateau Bicon è conforme a solidi principi di bioingegneria così da permettere l'uso di impianti corti. La connessione conometrica di precisione tra impianto e moncone, con sigillo batterico, garantisce 360° di posizionamento universale del moncone - offrendo una straordinaria flessibilità ricostruttiva ineguagliabile ad altri sistemi implantari. La spalla convergente o sloping shoulder dell'impianto Bicon, assicura un'estetica costante del contorno gengivale. Questa estetica è facilmente ottenibile in quanto l'osso viene mantenuto al di sopra della spalla dell'impianto garantendo il supporto ideale per le papille. Il design Bicon, abbinato a tecniche cliniche rivoluzionarie, non solo è stato testato a lungo nel tempo, ma continua ad essere leader dell'implantologia dentale. Diamo il benvenuto agli utilizzatori Bicon di tutto il mondo, in modo che sia voi che i vostri pazienti possiate godere dei vantaggi clinici di questi impianti.



## &gt; Approfondimenti Web

Per informazioni dettagliate su Bicon Dental Implant visita la pagina [www.infodent.it/focus/bicondentalimplant](http://www.infodent.it/focus/bicondentalimplant) in cui potrai trovare:

	<b>Brochure di prodotto</b>
	<b>Schede tecniche</b>
	<b>Photogallery</b>
	<b>Link e contatti Azienda</b>
	<b>Video</b>

## &gt; Link interattivo



**FOTOGRAFA IL QR CODE E VAI DIRETTAMENTE ALLA PAGINA WEB**

Potrai accedere in tempo reale a tutta la documentazione messa a disposizione dal produttore. Oppure digita l'indirizzo [www.infodent.it/focus/bicondentalimplant](http://www.infodent.it/focus/bicondentalimplant)



## Caratteristiche e vantaggi

L'utilizzo degli Short Implant Bicon, potendo essere posizionati con affidabilità e sicurezza in volumi ossei estremamente ridotti, permette al clinico di evitare invasive procedure chirurgiche pre-implantari e di preservare e gestire al meglio il tessuto cheratinizzato esistente, con la possibilità di ovviare alla necessità di eseguire al momento dell'implantologia procedure di innesto epitelioco-connettivale a prelievo palatale, in grado di mettere a rischio la compliance di pazienti che giungono all'implantologia già duramente provati.

## &gt; Biglietto da visita

**Bicon Italia srl**  
Via Dante Alighieri 19/a  
04012 Cisterna di Latina (LT)  
T. 06.9682293 F. 06.96871428 - [www.bicon.com](http://www.bicon.com)

› Scheda Prodotto

PRODOTTO	CATEGORIA	PRODUTTORE	<b>INTERNATIONAL EXPODENTAL</b> <small>MILAN-ITALY-16 17 18 OCTOBER 2014</small>
<b>42° International Expodental</b>	<b>Fiere e Congressi</b>	<b>Promunidi Srl/Unidi</b>	




› Presentazione

## International Expodental 2014: passaporto per l'era digitale

Dal 16 al 18 ottobre, a FieraMilanoCity, rompendo gli schemi tradizionali di una fiera merceologica, International Expodental ribalta gli standard espositivi per dare più spazio all'interattività e all'innovazione: il Digitale sarà il fil rouge di questo nuovo tessuto dentale all'interno del quale si intrecceranno momenti puramente espositivi, momenti di formazione e momenti di altissima interattività tra espositori, visitatori e relatori. Non Solo Fiera, dunque, ma un evento che dura virtualmente da mesi attraverso il progetto #eccellenzadentale per culminare nell'apertura di uno Spazio Dentale Reale il 16 ottobre al padiglione 3 di Fiera Milano City. Un'edizione, quindi, dove reale e virtuale si uniranno in un evento lungo 3 giorni che coinvolgerà tutti gli addetti del settore e che, grazie all'avvento del digitale e delle nuove tecnologie, avrà maggiori opportunità di crescita e scambio.

› Approfondimenti Web

Per informazioni dettagliate su 42° International Expodental visita la pagina [www.infodent.it/focus/expodental2014](http://www.infodent.it/focus/expodental2014) in cui potrai trovare:

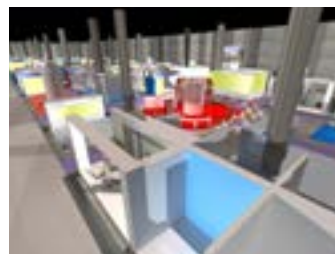
-  **Brochure di prodotto**
-  **Photogallery**
-  **Video**

› Link interattivo



**FOTOGRAFA IL QR CODE E VAI DIRETTAMENTE ALLA PAGINA WEB**

Potrai accedere in tempo reale a tutta la documentazione messa a disposizione dal produttore. Oppure digita l'indirizzo [www.infodent.it/focus/expodental2014](http://www.infodent.it/focus/expodental2014)



› Biglietto da visita

**Promunidi Srl**  
 Viale Forlanini, 23 - 20134 Milano  
 T. 02.7006122 - F. 02.70006546  
 commerciale@expodental.it - www.expodental.it

## &gt; Scheda Prodotto

PRODOTTO	CATEGORIA	PRODUTTORE	
<b>Nice Glass</b>	<b>Riuniti</b>	<b>Miglionico</b>	

## &gt; Presentazione

**Semplicità e tecnologia**

Creato per semplificare ed ottimizzare il lavoro dell'operatore e dell'assistente, il modello NICE GLASS è contraddistinto dal suo innovativo pannello comandi. La tastiera ruotabile GLASS, con display multifunzione a "sfioramento" (non è necessario premere alcun tasto ma solo sfiorare il simbolo relativo all'operazione da effettuare) completamente incapsulata nella sua scocca e su superficie in vetro, è stata studiata per vivere a lungo e soprattutto per una veloce e perfetta igienizzazione e disinfezione. La scelta dei materiali è prioritaria per garantire solidità e durevolezza: l'intero riunito è realizzato in poliuretano verniciato (molto più resistente della plastica e non suscettibile a variazioni cromatiche nel tempo) e alluminio. NICE GLASS a costi contenuti offre funzionalità, ergonomia, estetica e la migliore tecnologia Italiana: tutti i processi produttivi, dalla progettazione al collaudo finale, vengono eseguiti completamente all'interno dell'azienda. NICE GLASS è disponibile in esecuzione Sprido, a cordoni pendenti e su carrello.



## &gt; Approfondimenti Web

Per informazioni dettagliate su Nice Glass visita la pagina [www.infodent.it/focus/niceglass](http://www.infodent.it/focus/niceglass) in cui potrai trovare:

	<b>Brochure di prodotto</b>
	<b>Video</b>
	<b>Photogallery</b>
	<b>Link e contatti Azienda</b>

## &gt; Link interattivo



**FOTOGRAFA IL QR CODE E VAI DIRETTAMENTE ALLA PAGINA WEB**

Potrai accedere in tempo reale a tutta la documentazione messa a disposizione dal produttore. Oppure digita l'indirizzo [www.infodent.it/focus/niceglass](http://www.infodent.it/focus/niceglass)



## Caratteristiche e vantaggi

- Tastiera orientabile, con superficie in vetro e display multifunzione
- Sprido: faretra con 6 cordoni estensibili fino a 96 cm dalla console
- Poltrona 7 posizioni memorizzabili
- Lato assistente con tastiera touch e alloggiamenti cannule aspiranti a tecnologia induttiva, per agevolare l'igienizzazione
- Pc integrato al riunito, telecamera intra-extra orale, con comando da pedaliera per memorizzazione immagini, monitor 17" con braccio su palo lampada

## &gt; Biglietto da visita

**Miglionico srl**  
**Via Molise Z.I. - Lotti 67-68 70021**  
**Acquaviva delle Fonti (BA)**  
**T. F. 080.759552 - [www.miglionico.net](http://www.miglionico.net)**

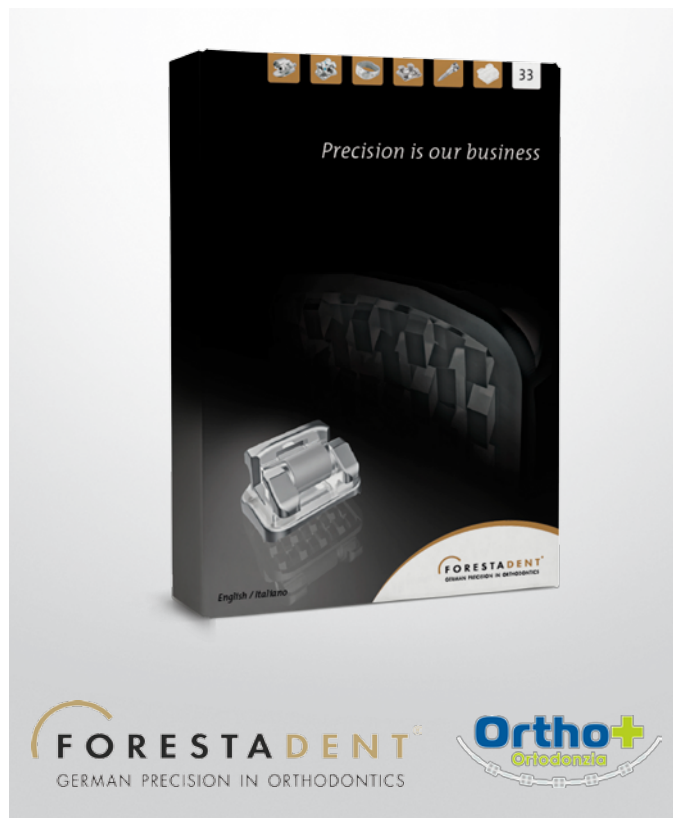
› Scheda Prodotto

PRODOTTO	CATEGORIA	DISTRIBUTORE	
<b>Forestadent</b>	<b>Ortodonzia</b>	<b>Orthopiù</b>	

› Presentazione

## OrthoPiù nuovo distributore esclusivo di Forestadent

OrthoPiù è il nuovo distributore esclusivo dell'azienda tedesca Forestadent GmbH. Con molti anni di esperienza nel settore ortodontico, OrthoPiù si pone l'obiettivo di offrire alla clientela la linea di prodotti innovativi di alta qualità Forestadent con un servizio personalizzato e qualificato, grazie alla competenza del proprio staff. Con una rete di responsabili vendite qualificati, l'azienda propone una linea completa di prodotti per lo studio e una per il laboratorio ortodontico. Vogliamo segnalare il nuovissimo bracket self-ligating TruKlear in ceramica, il primo completamente estetico senza alcun componente in metallo, che va a completare la gamma di attacchi autoleganti attivi e passivi Forestadent BioQuick, BioPassive e QuicKlear. **OrthoPiù sarà lieta di ricevere una richiesta di preventivo personalizzato senza impegno per i prodotti di vostro interesse o per altre informazioni, riservandovi le migliori condizioni e le promozioni attuali!** Lo staff OrthoPiù è a disposizione per consigliare il miglior prodotto per le vostre esigenze!



› Approfondimenti Web

Per informazioni dettagliate su Forestadent visita la pagina [www.infodent.it/focus/forestadent](http://www.infodent.it/focus/forestadent) in cui potrai trovare:

-  **Brochure di prodotto**
-  **Schede tecniche**
-  **Photogallery**
-  **Link e contatti Azienda**
-  **Video**



› Link interattivo



**FOTOGRAFA IL QR CODE E VAI DIRETTAMENTE ALLA PAGINA WEB**

Potrai accedere in tempo reale a tutta la documentazione messa a disposizione dal produttore. Oppure digita l'indirizzo [www.infodent.it/focus/forestadent](http://www.infodent.it/focus/forestadent)

› Applicazione



Consulta **le informazioni messe a disposizione da Orthopiù** sul tuo smartphone o dal tablet. Scarica **gratuitamente** l'applicazione di Infodent, disponibile su Apple Store e Google Play.

› Biglietto da visita

OrthoPiù srl  
 Viale della Libertà, 14/e - 27100 Pavia  
 T. 0382.23267 - F. 0382.307188  
[www.forestadent.it](http://www.forestadent.it) - [www.orthopiu.it](http://www.orthopiu.it)

## &gt; Scheda Prodotto

PRODOTTO	CATEGORIA	PRODUTTORE	
<b>IV Sirona Users Meeting</b> 13-14 novembre 2014	<b>Congressi</b>	<b>Sirona</b>	

## &gt; Presentazione

## Le regole della moderna odontoiatria interpretate in chiave digital

Articolato in due giornate, il programma di quest'anno intende rappresentare un punto di svolta nel mondo odontoiatrico: per la prima volta, infatti, i Professionisti che hanno contribuito a redigere le regole delle moderne riabilitazioni odontostomatologiche saranno affiancati dall'èquipe dei Trainer di Sirona Digital Academy con l'obiettivo di rileggere i casi clinici semplici e complessi attraverso gli strumenti della Digital Dentistry. In quest'ottica, il IV Users Meeting vedrà avvicinarsi sul palco una "staffetta" di Professionisti che, con ruoli diversi, si passeranno tra loro il testimone per assicurare continuità fra le due modalità di interpretazione della pratica quotidiana. Insieme, avranno l'ambizione di raggiungere quel traguardo rappresentato dal mantenimento degli standard qualitativi più elevati e dalla semplificazione delle procedure. Il tutto, ovviamente, a vantaggio della predicibilità dei risultati finali in termini di estetica, funzione e soddisfazione del paziente. Contemporaneamente i lavori congressuali prevedono due corsi pratici paralleli in tema digital per odontotecnici e igienisti.


 Programma

- Giovedì 13 novembre 14.00-18.30  
Presidente di sessione: Dr. Tiziano Testori  
**Sessione di diagnostica odontostomatologica e decisione clinica**
- Venerdì 14 novembre 09.00-13.00  
Presidente di sessione: Prof. Roberto Scotti, Francesco Simionato  
**Sessione sui protocolli clinici e metodologie in protesi e implantoprotesi**
- Venerdì 14 novembre 14.00-18.30  
Presidente di sessione: Dr. Roberto Spreafico  
**Sessione di riabilitazione conservativa mininvasiva odontostomatologica**

## &gt; Biglietto da visita

Sirona Dental Systems srl  
Via Fermi, 22 - 37136 Verona  
T. 045.8281811- F. 045.8281830  
formazione@sirona.it - www.sirona.it - www.sironatimes.it

## &gt; Approfondimenti Web

Per informazioni dettagliate su IV Sirona Users Meeting visita la pagina [www.infodent.it/focus/sironausersmeeting](http://www.infodent.it/focus/sironausersmeeting) in cui potrai trovare:

 **Brochure di prodotto**
 **Photogallery**
 **Link e contatti Azienda**
 **Video**

## &gt; Link interattivo



**FOTOGRAFA IL QR CODE E VAI DIRETTAMENTE ALLA PAGINA WEB**

Potrai accedere in tempo reale a tutta la documentazione messa a disposizione dal produttore. Oppure digita l'indirizzo [www.infodent.it/focus/sironausersmeeting](http://www.infodent.it/focus/sironausersmeeting)

› Scheda Prodotto

PRODOTTO	CATEGORIA	PRODUTTORE	 <b>PASTELLI</b>
<b>Camici</b>	<b>Abbigliamento sanitario</b>	<b>Pastelli</b>	

› Presentazione

## Le fibre e i tessuti del futuro

È stupefacente scoprire che l'ingegnerizzazione dei tessuti ha permesso di ottenere prodotti tessili robusti e funzionali, mantenendo la leggerezza e consentendone la produzione a costi accessibili. Questo risultato è la diretta conseguenza delle esigenze industriali che hanno sempre più la necessità di avere delle valide alternative all'impiego di materiali più pesanti, come ad esempio le fibre metalliche. La considerazione primaria è la funzionalità, ma quando ci si avvicina al mondo dell'abbigliamento è altrettanto importante considerare il contenuto estetico del prodotto. La moda in questo ci aiuta molto e grazie alle sue esigenze è possibile oggi coniugare funzionalità ed estetica, resistenza e morbidezza. Si sviluppano sempre più "I FLESSIBILI", combinazione di filati tradizionali con altri materiali per creare tessuti totalmente nuovi e versatili. "I Flessibili Metallici" nascono da lavorazioni molto spinte dei metalli fino ad ottenere filati, uniti in trama a filati naturali oppure utilizzati per la realizzazione di ricami o confezionamento, avvolgendoli ad un'anima aumentandone la resistenza. Metalli e leghe diventano così parte integrante di un tessuto le cui caratteristiche tecniche sono enfatizzate, ma dal quale l'estetica ne trae un grande vantaggio. Nell'età dei **Cyborg** il design diventa parte integrante, se non integrata, allineandosi ai nuovi sistemi di comunicazione, sistemi figli delle nuove tecnologie elettroniche. Non confondiamo però la fantascienza con la scienza. Questa visione estrema dell'uomo/macchina, riscontrabile in numerosi stili, ha consentito all'ingegneria di ricercare, sviluppare e produrre attrezzature in grado di aumentare il potenziale dell'uomo, consentendogli di vivere anche in ambienti ostili. E' nata così una costante interfaccia con la tecnologia, ormai parte integrante della nostra quotidianità, spingendo i ricercatori verso nuove frontiere dove l'abitudine alle macchine è fatto consolidato. Non sorprende quindi che una fibra o un tessuto siano così sofisticati e tecnologicamente avanzati anche per un impiego quotidiano o professionale. Siamo abituati. Ma il futuro, fortunatamente, ci riserverà continue sorprese poiché la ricerca e l'ingegnerizzazione non si fermeranno mai.



 Caratteristiche e vantaggi

- Flessibilità
- Robustezza e funzionalità
- Leggerezza
- Morbidezza
- Estetica e design

› Approfondimenti Web

Per informazioni dettagliate sui tessuti Pastelli visita la pagina [www.infodent.it/focus/tessutipastelli](http://www.infodent.it/focus/tessutipastelli) in cui potrai trovare:

-  **Brochure di prodotto**
-  **Descrizione Tessuti**
-  **Photogallery**
-  **Link e contatti Azienda**

› Link interattivo




**FOTOGRAFA IL QR CODE E VAI DIRETTAMENTE ALLA PAGINA WEB**

Potrai accedere in tempo reale a tutta la documentazione messa a disposizione dal produttore. Oppure digita l'indirizzo [www.infodent.it/focus/tessutipastelli](http://www.infodent.it/focus/tessutipastelli)

› Biglietto da visita

**Pastelli srl**  
 Via Basse 4-6 - 35010 Campo San Martino (PD)  
 T. 049.9600270 F. 049.9600230  
[pastelli@pastelli.com](mailto:pastelli@pastelli.com) - [www.pastelli.com](http://www.pastelli.com)

## &gt; Scheda Prodotto

PRODOTTO	CATEGORIA	PRODUTTORE	
<b>X-VIEW 3D-PAN</b>	<b>Volumetrico CBTC</b>	<b>Trident srl</b>	

## &gt; Presentazione

## Facciamo il punto sul Cone Beam X-VIEW 3D-PAN

X-VIEW 3D della Trident è un sistema volumetrico Cone Beam, per la diagnostica 3D/2D per la radiologia odontoiatrica. Prodotto in Italia dallo staff Trident diretto da G. Rizzo, forte della sua esperienza pluridecennale nella produzione di Radiologia per l'odontoiatria. X-VIEW 3D è a tutti gli effetti un sistema multifunzionale 3 in 1, progettato per essere una CBTC, si è voluto mantenere la possibilità di fare anche delle panoramiche/teleradiografie 2D. X-VIEW 3D rappresenta la tecnologia di ultima generazione e per i suoi contenuti offre soluzioni diagnostiche adatte a soddisfare le richieste più esigenti. Il flat panel con tecnologia CMOS offre un'area attiva di 13cmx13cm con un field of view effettivo di 8,5cmx8,5cm, il volume acquisito conterrà le due arcate dentarie nel suo completo e le parti anatomiche di interesse, seni paranasali compresi. Il sensore CMOS ha un pixel di 100µm garantendo in alta risoluzione un voxel di 166µm. Un'ideale definizione per una diagnosi immediata. Inoltre è bene sapere che i 14 bit del sensore garantiscono fino a 16.384 livelli di grigio.



## &gt; Approfondimenti Web

Per informazioni dettagliate su X-VIEW 3D-PAN visita la pagina [www.infodent.it/focus/xview3d](http://www.infodent.it/focus/xview3d) in cui potrai trovare:

	<b>Brochure di prodotto</b>
	<b>Schede tecniche</b>
	<b>Photogallery</b>
	<b>Link e contatti Azienda</b>
	<b>Video</b>

## &gt; Link interattivo



**FOTOGRAFA IL QR CODE E VAI DIRETTAMENTE ALLA PAGINA WEB**

Potrai accedere in tempo reale a tutta la documentazione messa a disposizione dal produttore. Oppure digita l'indirizzo [www.infodent.it/focus/xview3d](http://www.infodent.it/focus/xview3d)


**Caratteristiche e vantaggi**

- Flat panel CMOS di ultima generazione
- Area attiva del flat panel 13cm x 13cm
- Field of View 8,5cm x 8,5cm
- Panoramica 2D multilayer
- Ceph Single Shot 24 cm x 30cm
- Ceph Detector dedicato
- 3D reconstruction Time < 10 secondi
- Deep view 3D software open system
- Deep view network software
- Reduction of algorithmic scattering image

## &gt; Biglietto da visita

**Trident srl**  
 Via Verdi 20 - 20090 Assago (MI)  
 T. 02.87072380 - F. 02.87072381  
[info@trident-dental.com](mailto:info@trident-dental.com) - [www.trident-dental.com](http://www.trident-dental.com)

› Scheda Prodotto

PRODOTTO	CATEGORIA	DISTRIBUTORE	
<b>Napkin® GO</b>	<b>Salviette Detergenti</b>	<b>Infodent</b>	<b>NAPKIN® GO</b>

› Presentazione

## Premi la novità

Napkin® Go è una salvietta monouso, in viscosa naturale, 100% biodegradabile, adatta nelle situazioni in cui sia necessario pulire le mani, il viso o una qualsiasi superficie. Cosa rende Napkin® Go diversa dalle altre salviette? L'alta qualità e la robustezza rendono Napkin® Go una salvietta unica, ma la vera novità del prodotto risiede nel suo contenitore miniaturizzato dal formato compatto che racchiude anche il liquido detergente. Un piccolo utilissimo gadget, completamente personalizzabile, sia nel liquido che nell'etichetta, da consegnare ai pazienti per fidelizzarli e stimolare il passaparola. Il dispositivo è tanto semplice quanto intelligente. Potrete donare ai vostri pazienti un momento piacevole e rinfrescante, stupendoli con l'esclusivo effetto dell'uscita della salvietta e con il liquido detergente che potrete personalizzare con un disinfettante o con una delle ottime fragranze disponibili. I vostri pazienti lasceranno lo studio con un ricordo assolutamente positivo di grande qualità del trattamento ricevuto.



› Approfondimenti Web

Per informazioni dettagliate su Napkin®Go visita la pagina [www.infodent.it/focus/napkingo](http://www.infodent.it/focus/napkingo) in cui potrai trovare:

-  **Brochure di prodotto**
-  **Schede tecniche**
-  **Photogallery**
-  **Link e contatti Azienda**
-  **Video**

› Link interattivo



**FOTOGRAFA IL QR CODE E VAI DIRETTAMENTE ALLA PAGINA WEB**

Potrai accedere in tempo reale a tutta la documentazione messa a disposizione dal produttore. Oppure digita l'indirizzo [www.infodent.it/focus/napkingo](http://www.infodent.it/focus/napkingo)



Caratteristiche e vantaggi

Nonostante le dimensioni della salvietta siano di 20 x 22 cm, l'innovativa capsula di plastica riciclabile che la avvolge è di soli 4,3 x 1,4 cm! Questa peculiarità rende Napkin® Go la più comoda e la meno ingombrante tra le salviette monouso in commercio.

- Completamente personalizzabile sia nel liquido che nel packaging
- Diametro 43,2 mm
- Altezza 14,3 mm
- Peso 10,3 gr
- Capacità fino a 5 ml
- Dimensioni salvietta compressa 20x22 cm 40 gr/mq

› Biglietto da visita

**BeC srl - Infodent**  
**Concessionario esclusivo per il dentale**  
**Strada Teverina Km 3,600 - 01100 Viterbo (VT)**  
**T. 0761.393 327 - e-mail: [napkingo@bec.it](mailto:napkingo@bec.it)**

## Formazione e innovazione

CORSI CEREC

CORSI LASER

CORSI DI RADIOLOGIA

CORSI inLab

CORSI DIGITAL Connect

CORSI SULLE TECNICHE DEI MATERIALI



Keep in touch



Sirona Digital Academy è il centro di formazione pensato per tutti i Professionisti del settore dentale per offrire formazione di alto valore qualitativo e dai contenuti innovativi. L'obiettivo di Sirona Digital Academy è quello di accompagnare gli utilizzatori e i non utilizzatori nel loro percorso di formazione e aggiornamento perchè possano sfruttare al meglio le nuove tecnologie e le innovazioni nel campo odontoiatrico e odontotecnico.

È dedicata a tutti coloro che intendono approfondire le proprie competenze nell'ambito dei sistemi digitali in un ambiente dove poter sperimentare, confrontarsi e dialogare con il supporto costante di Trainer certificati Sirona.



**NUOVI CALENDARI E NUOVI CORSI SU [WWW.SIRONATIMES.IT](http://WWW.SIRONATIMES.IT)**

I corsi della Sirona Digital Academy si svolgono nelle sedi Sirona di VERONA, ROMA e MILANO

### VERONA

Sirona Dental Systems s.r.l.  
Via E. Fermi 22 - 37136 (VR)

### ROMA

Sirona filiale Roma  
V.le L. Schiavonetti 270 ingresso C - 00173 (RM)

### MILANO

Sirona filiale di Milano  
Via Milanese 20 - 20099 Sesto san Giovanni (MI)

Tel. 045/82.81.803 - [formazione@sirona.it](mailto:formazione@sirona.it)

FOTOGRAFIA

I Pulsanti principali e loro funzioni

Carlo Alberto e Alessandro Piacquadio

Come accennato nei precedenti articoli, i pulsanti svolgono un ruolo importante, sia nelle macchine compatte sia nelle reflex. Conoscere bene le loro funzioni offre la possibilità di realizzare foto più accurate o di selezionare una funzione o un settaggio utili, magari solo per una singola foto. Il primo pulsante da analizzare è la ghiera, di massima importanza ai fini della documentazione odontoiatrica, sia che si utilizzi una macchina reflex sia una compatta.

Sulla ghiera è possibile trovare le seguenti funzioni:

**\*Priorità dei diaframmi\*** - selezionabile dall'elenco dei programmi sulla maggior parte delle macchine fotografiche, reflex o bridge, è indicato con la lettera "A" (VEDI FIG.1). In quasi tutte le macchine fotografiche (tranne alcune) questa lettera indica la priorità dei diaframmi, ossia l'operatore sceglie un diaframma e la macchina fotogra-

fica seleziona automaticamente il tempo di esposizione ideale. Se il diaframma è molto aperto o troppo chiuso, la macchina è in grado, in tempo reale, di selezionare il tempo corretto per ottenere una foto caratterizzata da un'ottima esposizione. Nei prossimi articoli tratteremo l'argomento "profondità di campo" e questo concetto sarà allora maggiormente comprensibile. Per ora possiamo comunque adoperare la macchina in modo corretto, in quanto nella documentazione medica non si utilizza la luce solare, ma il flash. Nella documentazione medica il diaframma dovrà essere sempre il più chiuso possibile, per ottenere dalle foto la massima nitidezza. La macchina non dovrà più scegliere il tempo ideale per ottenere una foto corretta ma, utilizzando il flash (obbligatorio in tutte le foto odontoiatriche), la macchina sceglierà automaticamente la luce ideale, ossia stabilirà automaticamente quanta luce far emettere al flash. Questo automatismo è possibile solo con la funzione TTL-flash

(combinazione macchina flash). In pratica la macchina decide autonomamente, in collaborazione con il flash, quanta luce far arrivare sul soggetto affinché la foto risulti esposta bene. Una cellula posta davanti al sensore legge la luce di ritorno del flash che, al momento dello scatto, illuminerà i denti, e poi ritornerà per riflesso verso la macchina fotografica e la cellula interna deciderà quando far spegnere il flash per ottenere una foto corretta. Più ci si troverà vicini al soggetto e più velocemente si spegnerà il flash (tempo di emissione del lampo molto breve), più ci si allontanerà dal soggetto e maggiore sarà il tempo della durata del lampo (tempo di durata del lampo più lungo). Un esempio esplicativo sarà di maggior aiuto. Se si scatta una foto a 30 cm. di distanza dai denti, la luce del flash dovrà compiere il tragitto di andata (illuminazione dei denti) e ritorno per illuminare il sensore. Essendo una distanza molto ridotta, basta un tempo brevissimo. Se, al contrario, si scatta una foto a circa 1,5 mt di distanza, il tempo per far arrivare la luce sui denti e ritorno sul sensore sarà più lungo. Quindi, ricapitolando, il sistema TTL-Flash funziona sulla durata del tempo del lampo che deve rimanere acceso. Nor-

malmente quasi tutti i flash a lettura automatica funzionano con un tempo minimo di 1\300 di secondo (tempo molto lungo) quando ci si posiziona lontani dal soggetto, fino ad un tempo massimo di 1\20.000 millesimo di secondo (tempo lampo molto breve) quando si è a circa 30 cm dal soggetto. Tutto questo viene garantito dall'automatismo TTL-Flash. Il compito dell'operatore sarà solamente quello di chiudere sempre il diaframma al valore minimo, che è poi il numero più grande. In macro fotografia i diaframmi più chiusi (valore minimo) vanno da f22 a f32, fino a valori di f57o f64 degli obiettivi che leggono anche il tiraggio elettronico che si potrà consultare sul display della macchina (vedi obiettivi Nikon, Sigma, eccetera) (VEDI FIG.2).

**Display** (VEDI FIG.3) - serve ad informare l'operatore su tutte le funzioni o ad impostarne altre. È fondamentale controllare continuamente il display durante gli scatti, soprattutto se la macchina viene utilizzata da più di un operatore, come può accadere in uno studio medico dove lavorano più professionalità.

- **accensione della macchina** (VEDI FIG.4) - questo pulsante è posizionato accanto a quello con il simbolo del più(+) e del meno (-) (VEDI FIG.5). Questo



FIG 1



FIG 2



FIG 3



FIG 4



FIG 5



FIG 6



FIG 7



FIG 8



FIG 9



FIG 10



FIG 11



FIG 12

pulsante è utile per ottenere foto più chiare o più scure. Tenendo premuto il pulsante senza rilasciarlo e ruotando con la ghiera zigrinata posta sul dorso posteriore (VEDI FIG.6) appariranno dei numeri; tenendo premuto il pulsante e ruotando da una parte, appariranno numeri con il simbolo del più, se ruotiamo nel senso opposto appariranno con il simbolo del meno. Aumentando il valore dei numeri si ottengono foto più chiare oppure più scure. Osservando ora la macchina dal lato posteriore, analizziamo il grande monitor con i relativi pulsanti posti a sinistra, alcuni dei quali hanno una doppia funzione. A destra si trova il cursore con le frecce direzionali (VEDI FIG.7), da utilizzare durante le funzioni sia del play sia dei settaggi

selezionati dal pulsante menù. **Menù** (VEDI FIG.8) - Pigiando tale pulsante appaiono tutte le icone, sia quelle riguardanti il settaggio, sia le funzioni, con i relativi menù. In genere, dopo aver settato la macchina, si consiglia di non toccare più i pulsanti di settaggio, ma solo i menù delle funzioni. Per scorrere le varie opzioni e i vari menù si userà il joy-stick della macchina, ossia le frecce. Immediatamente sotto si trova il pulsante con il simbolo della chiavetta e del punto interrogativo (è un pulsante con doppia funzione). Il punto interrogativo serve per entrare nei menù avendo subito la spiegazione della voce selezionata, evitando di consultare ogni volta il libretto delle istruzioni (VEDI FIG.9). Pigiando lo

stesso pulsante, ma in modalità play, la chiavetta ha la funzione di proteggere la foto scattata, eliminando la possibilità di cancellarla direttamente dalla macchina fotografica. Se si vuole togliere la protezione, basta far apparire di nuovo la foto in play, pigiare di nuovo il simbolo della chiavetta e la foto potrà essere eliminata tramite l'apposito pulsante del cestino. Analizziamo ora il pulsante con la lente d'ingrandimento e il simbolo del più (+) e quello con il simbolo del meno (-) e dei piccoli rettangoli (VEDI FIG.10). Il pulsante con il simbolo del più serve per ingrandire la foto. In visione play è possibile vedere nel dettaglio un particolare della foto scattata; contemporaneamente apparirà sul monitor un navigatore per

evidenziare il punto esatto ingrandito e utilizzando le frecce sarà possibile spostarsi nelle varie direzioni. Il pulsante con il simbolo meno (-) ha una doppia funzione. Se viene premuto dopo il pulsante play, appariranno le ultime quattro foto scattate. Pigiando nuovamente saranno nove le immagini, e poi 72 e, infine, apparirà il calendario che permetterà di cercare una foto scattata nei giorni precedenti. Analizziamo il pulsante con il simbolo "i" (VEDI FIG.11). Questo pulsante serve per vedere le funzioni del display sul monitor (VEDI FIG.12) consentendo, pertanto, di analizzare le funzioni impostate con maggiore facilità (perché ingrandite). Nel prossimo articolo analizzeremo i pulsanti mancanti.



Digital

Academy

Scarica  
il calendario corsi  
<http://goo.gl/bQuvY4>



CORSI CEREC

CORSI LASER

CORSI DI RADIOLOGIA

The Dental Company



## Infodent: crescita in controtendenza!

Il mensile Infodent si posiziona al primo posto tra le testate certificate del settore dentale italiano per tiratura e distribuzione

L'ANES, l'Associazione Nazionale Editoria Periodica Specializzata, che certifica la tiratura e la diffusione dell'editoria tecnica, professionale e specializzata in Italia, ha pubblicato i nuovi dati relativi al 2013, riguardanti le testate

del settore dentale.

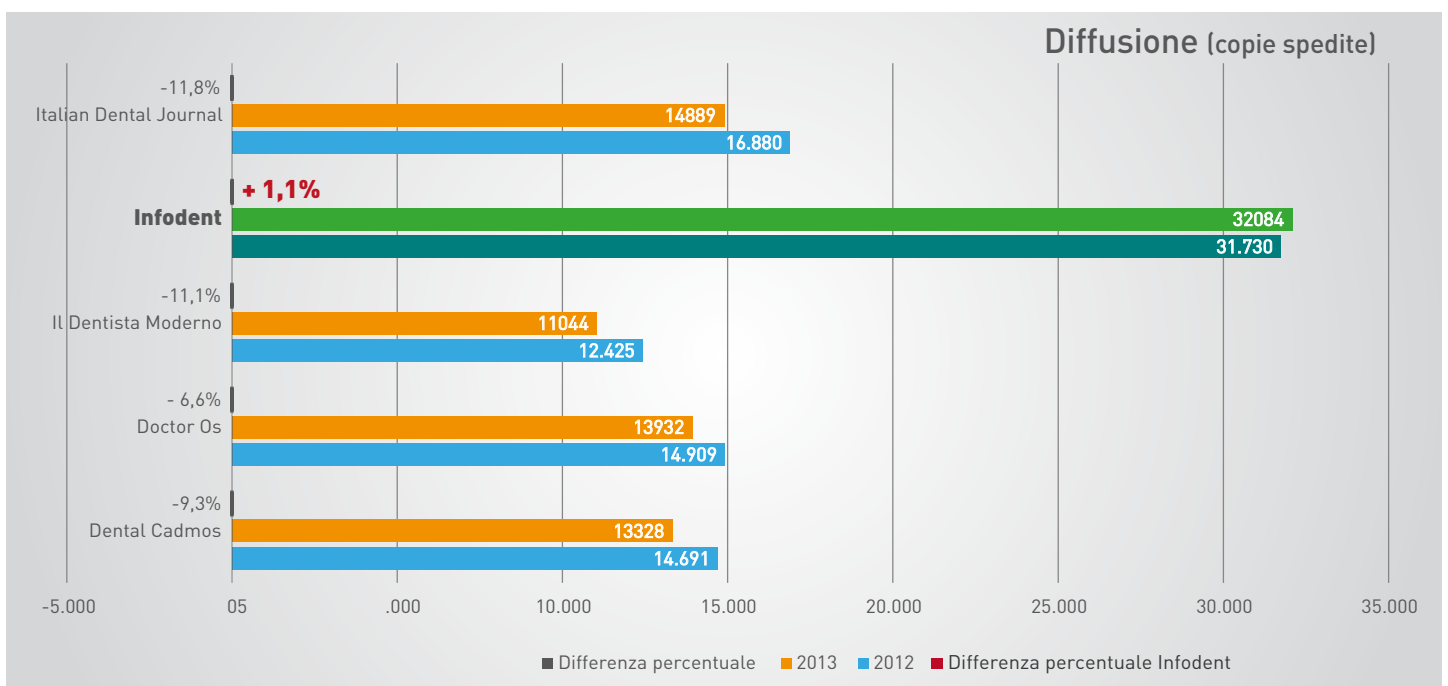
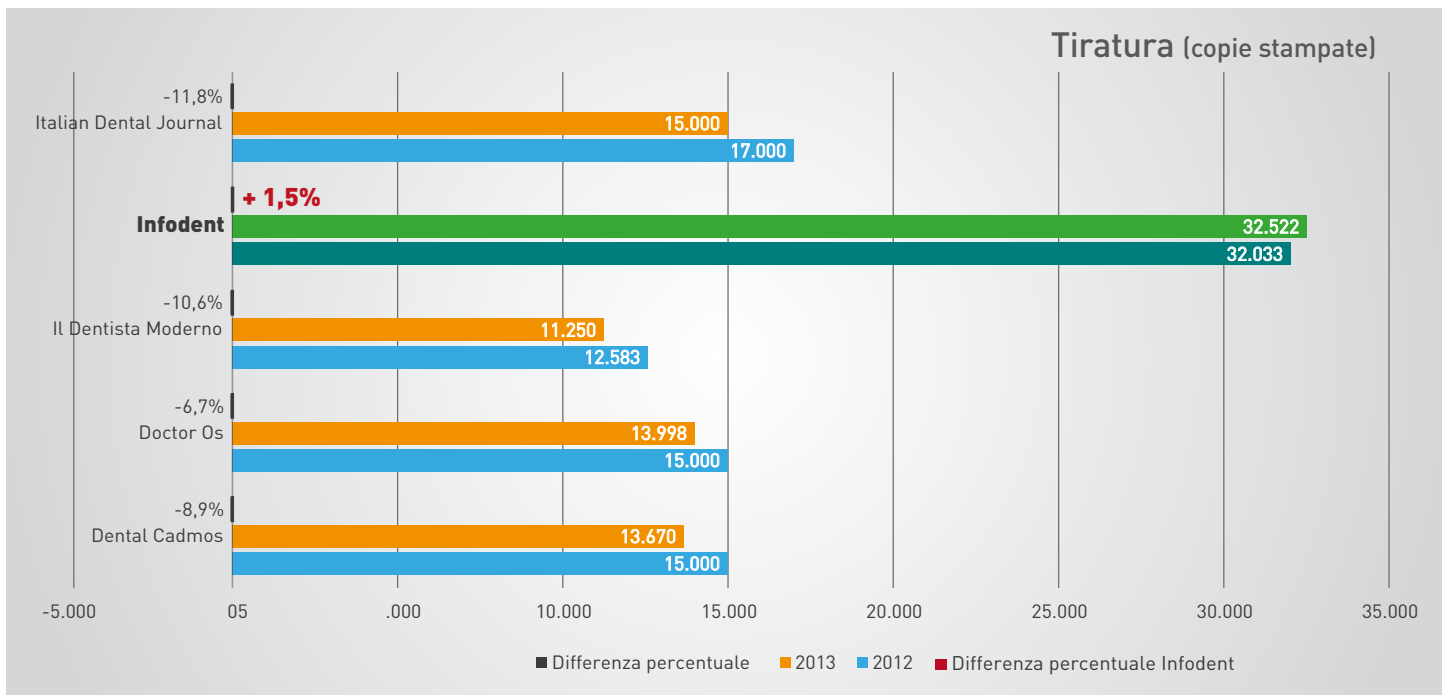
Da questi dati è emerso che tra le uniche cinque testate certificate, il mensile Infodent si posiziona al primo posto sia per tiratura, ovvero il totale delle copie stampate, sia per diffusione, dato ancor più importan-

te. Un risultato di crescita, in netta controtendenza rispetto alle altre testate specializzate.

### LA CERTIFICAZIONE COME QUALITÀ

La "corsa alla qualità", caratterizza oggi tutto il mondo

imprenditoriale e coinvolge anche l'editoria tecnica e specializzata. La qualità per questo settore si manifesta nei contenuti, nella coerenza ad un target mirato, nella trasparenza dei dati di tiratura e diffusione.



**COME OPERA CSST**

L'attività di CSST viene coordinata dalla Commissione Certificazione che seleziona fra le primarie società di revisione quelle cui affidare gli incarichi, concorda un "listino" unificato verificando che operino secondo le regole comuni codificate in un capitolato tecnico approvato dall'Associazione Internazionale. I controlli sono rigorosi e riguardano sia la tiratura (con verifica dei documenti relativi a carta, stampa, legatura e spedizione), sia la diffusione (con verifiche sul file dei destinatari e riscontri a campione sia scritti sia telefonici). La certificazione

ne si riferisce all'anno solare e entro marzo viene pubblicato il catalogo delle testate certificate che riporta i dettagli di diffusione di ogni singolo numero e la media annua.

**L'analisi dei dati sulle copie tirate e distribuite è ovviamente un notevole strumento di lavoro per chi - acquistando gli spazi pubblicitari - deve sapere su quante copie il suo annuncio verrà effettivamente diffuso.**

Infodent ha raggiunto oggi un importante incremento di interesse da parte dei lettori. Negli anni ha seguito il settore

dentale e le sue trasformazioni, non solo in termini di business, ma anche in relazione al crescente bisogno di un'informazione merceologica puntuale, specializzata e concreta.

**INFODENT: SERVIZI A 360°**

La rivista, forte di una gamma di servizi offerti, è una realtà editoriale moderna, dinamica, fortemente motivata, che vive in proiezione del futuro.

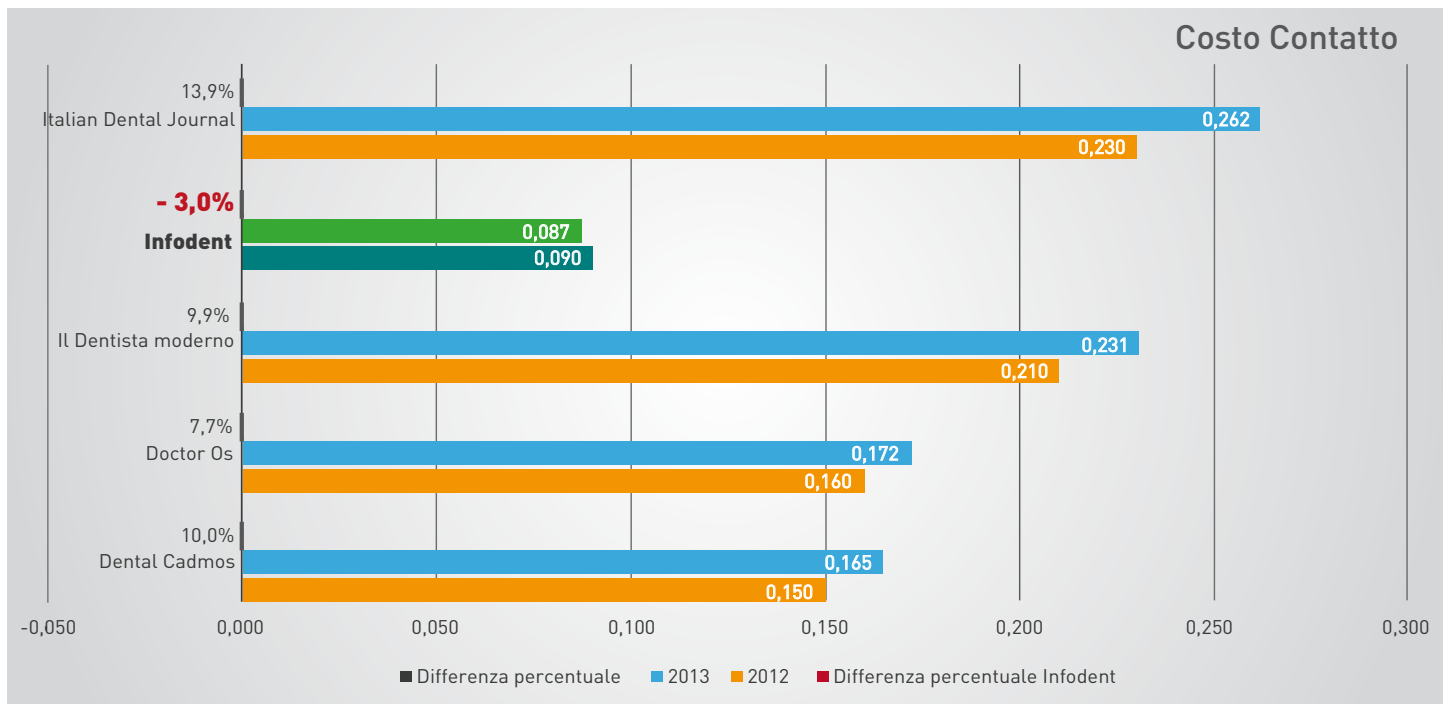
Infodent è consultabile anche online e su iPad ed è stata la prima rivista italiana del settore dentale ad ospitare sulle sue pagine i codici QR.

**Cos'è ANES**

ANES è l'associazione delle aziende che operano nel settore dell'editoria tecnica, professionale e specializzata in Italia. ANES rappresenta:

- oltre 200 società editoriali che operano in 32 settori merceologici;
- 800 testate cartacee;
- più di 300 prodotti editoriali digitali;
- oltre a 50 imprese fornitrici di prodotti e servizi.

**+ PER INFORMAZIONI**  
BeC srl - Tel. 0761.393301



Il Costo Contatto indica il costo necessario per raggiungere un singolo lettore potenziale con un messaggio pubblicitario diffuso attraverso un mezzo di comunicazione. Per esempio è il costo di una pagina pubblicitaria di Infodent diviso per i lettori dello stesso.

**ADESSO HAI UN NUOVO STRUMENTO A CUI AFFIDARTI.**

[www.offertedentali.com](http://www.offertedentali.com)

OFFERTE DENTALI.COM



**XDENT**® 

Odontoiatria



Mac



Windows



Linux



Mobile

# Il meglio della tecnologia software per il tuo studio dentistico

Per Mac, PC, Tablet e Smartphone

Synchronizing Healthcare



**CompuGroup**  
Medical

La tua professione merita il software gestionale più evoluto del mercato. XDENT migliora lo standard qualitativo dei servizi offerti ai tuoi pazienti e semplifica la tua attività e quella dei tuoi assistenti.

**Contattaci per info e acquisti:**

+39 0932 681600 • [commerciale@xdent.it](mailto:commerciale@xdent.it)

[www.xdent.it](http://www.xdent.it) | [www.cgm.com/it](http://www.cgm.com/it)

## NSI Cambiare impianto a costo Zero!

**Full pack New Maunt è un prodotto brevettato da NSI** studiato e realizzato per semplificare la completa gestione dell'impianto bifasico in tutti i suoi componenti.

NSI infatti con questo particolare prodotto da la possibilità di acquistare un impianto dentale completo di tutti i componenti protesici quali TRANSFER ANALOGO e ABUTMENT in una unica soluzione e con un unico prezzo.

Il FULL PACK oltre ad ergonomicizzare il rapporto azienda-studio-laboratorio, risulta essere una pratica formula di fornitura economica, con l'obiettivo di rendere indipendente lo studio e il paziente, evitando di "restare senza pezzi di ricambio".

Con questo pacchetto completo il medico può decidere se utilizzare una tecnica di protesizzazione diretta o di trasferimento **senza costi aggiuntivi, rispetto al solito prezzo impianto moncone.**

**In cosa consiste e come funziona:**

Con un solo elemento, che inizialmente viene utilizzato come maunter per l'inseri-



mento della fixture, l'elemento NEW MAUNT, può essere sfruttato come transfer e analogo: come?

Il particolare brevetto d'invenzione permette la separazione dei due elementi, dando la possibilità al medico di poter rilevare immediatamente l'impronta, decidendo di procedere con un carico immediato o comunque di avere già a disposizione gli elementi per il laboratorio, moncone compreso.

Inoltre il **New Maunt è utiliz-**

**zato come scan abutment per le tecniche d'impronta digitale intraorale e per gli scanner da laboratorio.**

### KIT Moncone MUA

Il Particolare moncone MUA, consiste in una robusta struttura che, grazie al suo particolare **design brevettato**, permette di compensare qualsiasi inclinazione della fixture inserita nell'osso alveolare. Questo particolare elemento, corredato da una parte calcinabile e due viti di fissaggio

di cui una con attacco sferico, permette al medico di poter effettuare ALL ON FOUR o ALL ON SIX in un'unica seduta. Il KIT MUA permette infatti di applicare subito un provvisorio fisso avvitato o su attacchi sferici e contemporaneamente permette al laboratorio di procedere alla creazione della barra o protesi avvitata sul modello, ottenuto grazie all'immediata impronta rilevata tramite il NEW MAUNT compreso nel FULLPACK.

Oltre alla particolare combinazione KIT MUA e FULL PACK il moncone MUA può essere utilizzato anche nella semplice protesi fissa su impianti, al fine di compensare particolari situazioni d'inclinazioni o occlusioni profonde.

**NSI srl**  
Via Treccani, 49  
25013 Carpenedolo (BS)  
Tel. 0376.671087  
info@nsimplant.it  
www.nsimplant.it

**PROGETTA...**



**MODELLA...**



**DALLA PROGETTAZIONE ALLA PRODUZIONE IN UN SISTEMA**

- APERTO
- UNIVERSALE
- INDIPENDENTE
- SOSTENIBILE
- (SOLUZIONI FINANZIARIE PERSONALIZZATE)



**CREA...**



**PROGETTAZIONE IMPLANTARE**

INNESTI OSSEI PERSONALIZZATI

SCANSIONI INTRADRALI

GUIDE CHIRURGICHE

INTEGRAZIONE PROTESICA E DATI DA LABORATORIO



**...LIBERAMENTE!**



**3DIEMME S.r.l.** - Via Risorgimento 9 - 22063 Cantù (CO) - Tel. (+39) 031 7073353 - Fax (+39) 031 710284  
www.3diemme.it - biomed@3diemme.it - info@3diemme.it - commerciale@3diemme.it

Follow us:



# NXR

Dopo il successo di Aedko, Techim Group è orgogliosa di presentare **NXR**, un nuovissimo materiale termoplastico dalle capacità rivoluzionarie.



**NXR** nasce dal desiderio di offrire una valida alternativa sia a coloro che preferirebbero non utilizzare la protesi fissa, sia a tutti coloro che si sono scoperti allergici alle protesi in acrilico, in virtù della sua eccellente biocompatibilità, rivelandosi inoltre un ottimo sostituto di scheletrati.



**NXR** è infatti un prodotto 100% anallergico che, essendo totalmente privo di nujon, non assorbe liquidi né odori sgradevoli, non si altera il colore nel tempo ma rimane traslucido e brillante, garantendo una performance confortevole per tutto l'arco della giornata.



Techim Group S.r.l.  
Via M. Grappa 32 - 20020 Arese (MI)  
Tel. +39 02.935.81.452 r.a.  
Fax. +39 02.938.57.79  
[www.techimgroup.com](http://www.techimgroup.com)  
[info@techimgroup.com](mailto:info@techimgroup.com)

## Ortho Clinic Solution presenta la nuova linea estetica: vasta scelta di prodotti per soddisfare ogni esigenza



La Ortho Clinic Solution completa la propria linea Bracket System Esthetics con la presentazione della linea Metal Slot. Le caratteristiche della Bracket Esthetic System presenti nella linea Clear in vetro zaffiro, la Linea Illusion in ceramica e la Linea Ora in composito, sono state riprese nelle nuove linee Sparkle e Glass.

- Corpo del bracket e inserto dello slot al 100% privi di nichel
- Lisci e resistenti per una migliore meccanica di scorrimento
- La saldatura per diffusione dello slot ne assicura una migliore integrità
- Contorni lisci e arrotondati per il massimo comfort del paziente
- Base a ritenzione mecca-

ca con scanalature a coda di rondine per una migliore ritenzione

- La basetta funziona con tutti i tipi di adesivi per bracket, senza necessità di applicare composti chimici.

I bracket Sparkle combinano le caratteristiche estetiche della ceramica con le proprietà di attrito ridotto dei bracket in metallo. Grazie allo slot in metallo, la meccanica di scorrimento e il controllo del torque garantiscono un'affidabilità e una costanza paragonabili a quelle dei sistemi di bracket in metallo. Per garantire la forza ritentiva, i bracket Sparkle presentano una base a ritenzione meccanica dotata di scanalature a coda di rondine e una superficie microrock che permette l'utilizzo dei comu-

ni adesivi. Grazie ai bracket Sparkle, i pazienti hanno la possibilità di scegliere un'opzione trasparente. La linea Metal Slot viene completata con la serie Glass: bracket in composito che presentano le stesse caratteristiche della serie Sparkle. La Ortho Clinic Solution introduce nel vasto catalogo di prodotti il nuovo arco estetico nickel-titanio, realizzato con un nuovo sistema di colorazione che riduce i rischi di scalfitura del colore e migliora notevolmente lo scioglimento del filo nello slot.

**Ortho Clinic Solution sas**  
**Via Nazionale delle Puglie, 62**  
**80038 Pomigliano D'Arco (NA)**  
**Tel. 081.19366992**  
**[www.orthoclinic.it](http://www.orthoclinic.it)**

## Sonosurgery® Air Power



Fabbricato con materiali di alta qualità, il nuovo manipolo pneumatico SONOSURGERY® AIR POWER è stato appositamente progettato per l'uso in chirurgia.

Questo manipolo, migliorato e derivato dal precedente AIRSON®, può ora essere utilizzato per tutte le procedure di profilassi oppure di chirurgia ossea, mediante l'uso con gli inserti chirurgici Komet®.

Il livello della potenza delle vibrazioni può essere regolato mediante una apposita ghiera, adesso più larga e più precisa, rendendo la procedura molto flessibile e accurata.

Il manipolo può essere usato congiuntamente a un qualsiasi raccordo rapido MULTIflex®-compatibile oppure, opzionalmente, con il nuovo raccordo rapido SONOSURGERY® STERIL che permette l'ingresso

esterno di liquidi medicali sterili.

Sia il manipolo che la chiavetta dinamometrica in dotazione sono totalmente termodisinfettabili e sterilizzabili.

**TeKne Dental srl**  
**[info@teknedental.com](mailto:info@teknedental.com)**  
**[www.teknedental.com](http://www.teknedental.com)**



PASTELLI  
*Passione italiana dal 1929*

Pastelli è l'immagine che hai di te. È uno stile di vita.

*Modello Malta creato nel 1984. Imitato in tutto il mondo.*

Chi sceglie di indossare un capo Pastelli desidera trasmettere eleganza e sicurezza, garantendosi comodità e confort, scegliendo lo stile più personale all'interno di una gamma di modelli infinita realizzata con tessuti praticamente indistruttibili.

Chi sceglie Pastelli fa sempre una scelta conveniente.

[www.pastelli.com](http://www.pastelli.com)



## I fresatori Roland espandono le loro capacità produttive

### I nuovi utensili per la fresatura dei compositi nanoceramici



Roland DG Corporation, fornitore leader mondiale di tecnologie CAD/CAM per il settore dentale, annuncia l'uscita dei nuovi utensili di fresatura ZDB-100D, ZDB-50D e ZDB-30D. I nuovi utensili aggiungono ai fresatori dentali DWX-50 e DWX-4 la possibilità di lavorare con nuovi materiali come, ad esempio, i compositi nanoceramici. Questi materiali si stanno diffondendo tra i laboratori odontotecnici in tutto il mondo per la loro resa estetica e i loro vantaggi in termini produttivi. Grazie a questi nuovi utensili, gli utilizzatori dei modellatori DWX-50 e DWX-4 sono ora in grado di ampliare le loro possibilità applicative per la realizzazione di protesi dentali in composito nanoceramico. Riproducendo l'estetica dei denti naturali, questi materiali possono essere rifiniti senza cottura, riducendo drasticamente i tempi e i costi di produzione. I pazienti possono riscontrare una minore usura della dentizione antagonista, anche grazie all'eccellente assorbimento delle forze masticatorie. Se la dentizione sottostante ha bisogno di un trattamento o di una riparazione supplementare, il materiale può essere facilmente modificato e riparato come la sua struttura reale. Con gli utensili ZDB-100D, ZDB-50D e ZDB-30D, i fresatori dentali DWX-50 e DWX-4 offrono la soluzione perfetta per realizzare all'interno del proprio laboratorio il lavoro che prima doveva essere realizzato esternamente.

#### DWX-50

La DWX-50, con la capacità di lavorare in cinque assi in si-

multanea ed il cambio utensile automatico a 5 posizioni consente di fresare sugli assi X,Y e Z blocchi rotanti e dischi a 360 gradi per la fresatura di protesi personalizzate come arcate dentarie complesse, abutment, ponti, cappette e corone.

#### DWX-4

La compatta DWX-4, combina la fresatura a 4 assi e un cambio utensile opzionale a 4 posizioni in una semplice operazione con un solo pulsante. Con la DWX-4 i professionisti nel settore possono fresare una corona singola o un piccolo ponte in maniera rapida, economica e di alta qualità. Grazie all'architettura aperta, i fresatori Roland DWX-50 e DWX-4, si integrano perfettamente

in un flusso di lavoro CAD/CAM.

#### Roland Easy Shape

Roland Easy Shape rappresenta la filosofia di Roland applicata al settore dentale. Prodotti di altissimo livello, materiali di prima qualità, soluzioni tecniche raffinate e tecnologie di ultima generazione. Il tutto combinato sapientemente per offrire agli operatori la massima usabilità e lavorazioni perfette. Per maggiori informazioni, si prega di visitare il sito [www.rolandeasyshape.com](http://www.rolandeasyshape.com)

#### Roland

Via L. Da Vinci 1/b Z.I

63075 Ascoli Piceno

Tel. 0735.586558 - Fax 0735.576176

[www.rolanddg.it](http://www.rolanddg.it)

## Nuova sistemica DIO IMPLANT UF II

L'impianto UF II rappresenta quanto di più innovativo in implantologia osteointegrata e dà al clinico il meglio in termini qualitativi, semplificando notevolmente la procedura chirurgica e la sistemica protesica. La superficie implantare è di tipo ibrido sabbiata/mordenzata ed ha dimostrato di essere quella che dà la maggiore stabilità all'osso corticale cervicale nel medio-lungo termine. La mordenzatura differenziata delle spire cervicali rispetto alle apicali consen-

te di ottimizzare la rivascularizzazione postchirurgica e la stabilità primaria. La geometria dell'apice è frutto di studi approfonditi: consente di ottenere infatti un'ottima penetrazione chirurgica della fixture ed annulla le possibilità di svitamento. La connessione interna è di tipo conometrico ad esagono e garantisce un'inserzione implantare sicura, anche a torque elevati, con un sigillo marginale eccellente anche nel lungo periodo. Nonostante i diametri disponibili siano molti, la piattaforma è unica, in modo da avere

## SMILETECH®, sistema estetico e semplice per allineare i denti



SMILETECH® è il sistema estetico più semplice per allineare i denti, ideale sia per l'adulto impegnato nel lavoro e nello sport, che per il giovane.

Le mascherine, **invisibili e rimovibili**, sono indicate anche per il soggetto allergico ai metalli e per il paziente affetto da parodontosi. Il ridotto spessore degli apparecchi, inoltre, non crea alterazioni di pronuncia. La tecnica SMILETECH®, **made in italy**, sfrutta la tecnologia 3D

che permette la risoluzione di casi più complessi nonché la riduzione di dolore per il paziente e la probabilità di riassorbimento delle radici grazie a forze leggere e controllate. Un tecnico ortodontico, in collaborazione con il clinico, pianificherà il trattamento. Il preventivo, **gratuito**, viene personalizzato per paziente (non formule a pacchetto).

La consegna degli allineatori non è in un'unica fase, ma

**step by step** in un numero cioè variabile a seconda del caso ed anche il pagamento è frazionato in base alla quantità di mascherine consegnate.

Al fine di aumentare la precisione della terapia e ridurre i tempi si procede con la rilevazione di più impronte garantendo un **Total Control** della cura differenziandosi così da tecniche simili che, per motivi commerciali di distanza, lavorano su un'unica impronta. La tecnica SMILETECH® consente, inoltre, di realizzare un **trattamento misto**, intervenendo cioè su un'arcata con gli allineatori invisibili e, sull'antagonista, con una tecnica alternativa - ad esempio la fissa - consentendo di risolvere casi complessi mantenendo un buon impatto estetico.

L'obiettivo ultimo è quello di rendere pienamente soddisfatti i clienti, anche i più esigenti, al fine di conservare nel tempo piena fiducia nel trattamento SMILETECH®, perché solo così tutti i pazienti ritroveranno il sorriso.

visto che ogni aspetto della sistematica viene curato in prima persona dall'azienda leader mondiale nei medical devices ad alta tecnologia

Dott. Stefano Sartori

**Dental P. srl**  
**Distributore esclusivo per l'Italia DIO IMPLANT SYSTEM**  
**Via Messico, 3**  
**20037 Paderno Dugnano (MI)**  
**Tel. 02.9189783**  
**Fax 02.99044439**  
**commerciale@dentalp.eu**  
**www.dioimplantitalia.it**  
**www.dioimplantcorsi.it**

l'effetto "switching platform" per i diametri maggiori.

Il kit chirurgico è estremamente curato, semplice ma al contempo raffinatissimo, con la massima attenzione sia all'assemblaggio che alla scelta dei materiali.

Come sempre per DIO IMPLANT nulla è lasciato al caso



Tecnologia,  
 praticità,  
 eleganza  
 in un unico  
 stile. il Tuo.

Modello Parigi.  
 Imitato in tutto il mondo

Chi sceglie di indossare un capo Pastelli desidera trasmettere eleganza e sicurezza, garantendosi comodità e confort, scegliendo lo stile più personale all'interno di una gamma di modelli infinita realizzata con tessuti praticamente indistruttibili.

Chi sceglie Pastelli fa sempre una scelta conveniente.



www.pastelli.com

**Ortodontica Italia di Pandolfi**  
**Costantini Stefano**  
**Via Girolamo Benzoni, 109**  
**00154 Roma**  
**Tel. 06.5750327**

## X-VIEW 3D-PAN



Cone Beam



Panoramica Multilayer



Ceph Single-Shot

### X-VIEW 3D-PAN

offre il meglio della tecnologia per l'acquisizione di immagini 3D e 2D.

Scopri le caratteristiche uniche di X-VIEW 3D vai su:

[campagne.infodent.it/x-view](http://campagne.infodent.it/x-view)  
oppure fotografa il QRCode



trident

Via Verdi 20 - Assago (MI)  
T. 02.87072380  
F. 02.87072381  
[info@trident-dental.com](mailto:info@trident-dental.com)  
[www.trident-dental.com](http://www.trident-dental.com)

## 3DIEMME RealGUIDE CAD

Un sistema completo e aperto per la riabilitazione mini-invasiva del Paziente



3DIEMME, Azienda Italiana Leader nella progettazione di software certificati di diagnostica per immagini e simulazione chirurgica dedicati al campo dentale, aggiorna la gamma di prodotti dedicati alla riabilitazione mini-invasiva del Paziente.

Grazie all'ottimizzazione di un workflow aperto è possibile importare e sovrapporre correttamente all'interno del software di simulazione implantare (3Diagnosys) sia la progettazione protesica (eseguita su qualsiasi CAD aperto da laboratorio), sia la scansione ottica del modello (o intra-orale) dell'arcata del Paziente, in modo da consentire al Clinico di progettare gli impianti in modo protesicamente guidato, indipendentemente

dalla piattaforma implantare utilizzata.

Le caratteristiche del kit di strumenti di chirurgia guidata utilizzato vengono infatti inserite in 3Diagnosys, impostando in automatico tutti i parametri necessari al software di modellazione (PlastyCAD) per generare la guida chirurgica **con un solo click del mouse**, previa selezione delle zone di contatto con l'arcata del Paziente.

Grazie alle incredibili funzioni di modellazione "free-form" è possibile progettare **qualsiasi dima chirurgica** (appoggio osseo, dentale, mucoso o misto), trasferire il progetto implantare su modelli personalizzati o generare ausili chirurgici per riabilitazioni più complesse (guide di osteo-

tomia, corticotomia, protesi maxillo-facciali e molto altro) e verificarne la precisione sulle sezioni dei dati DICOM originali in 3Diagnosys.

Il progetto può essere esportato in **formato STL** per la produzione diretta mediante tecnologie RP o CAD/CAM. Se l'osso del Paziente non fosse sufficiente a garantire una riabilitazione ottimale è possibile **progettare virtualmente innesti ossei** ed inviare il file STL al produttore di biomateriali desiderato.

3DIEMME srl

Via Risorgimento 9

22063 Cantù (CO)

Tel. 031.7073353

Fax 031.710284

[commerciale@3diemme.it](mailto:commerciale@3diemme.it)

[www.3diemme.it](http://www.3diemme.it)

## Da Alpha Test una nuova piattaforma online per l'ammissione all'università

Una gamma di strumenti di studio versatili e mirati, già scelti dall'84% degli ammessi a Medicina

Per prepararsi al test di Medicina e Odontoiatria della prossima primavera è consigliabile iniziare a studiare per tempo, senza aspettare le ultime settimane. Alpha Test, da più di 25 anni leader nella formazione per i test di ingresso all'università, propone **libri, corsi** e ora anche **servizi on line** per prepararsi efficacemente.

A settembre e a ottobre partono **i corsi più completi in 32 città italiane: fino a 160 ore di lezioni compatibili con gli impegni scolastici**, condotte da docenti specializzati nella didattica per i test di ammissione.

Oltre ai corsi in aula e agli appositi **manuali ed eserciziari** - scelti da 8 studenti su 10 - è ora disponibile **Alpha Test Academy**, ambiente on

line di assistenza personalizzata allo studio per prepararsi come e quando si vuole, su computer o tablet. Il sistema segue passo passo i progressi dello studente, offre migliaia di video-lezioni su tutti gli argomenti e consente di partecipare a gruppi di studio e forum in linea diretta con i docenti



## Bien-Air Dental e Apple® di nuovo insieme per potenziare il rendimento degli studi odontoiatrici

### iOptima, una soluzione elettrica incomparabile



Bien-Air lancia un sistema senza pari che aumenterà considerevolmente il rendimento degli studi odontoiatrici! Dotato di un micromotore brushless sensorless e di interfaccia utente iPod touch Apple®, questo sistema trasforma il riunito pneumatico in un moderno riunito elettrico ultraperformante. Ad un prezzo competitivo. iOptima è l'ideale per tutti gli interventi di restauro ed endodonzia.

**GLI ODONTOIATRI. I LORO VANTAGGI. Evitare l'acquisto di un nuovo riunito.** Il lusso della tecnolo-

gia elettrica con tutti i vantaggi che ne derivano si fa largo negli studi odontoiatrici, a fronte di un importo proporzionalmente irrisorio.

**Aumentare il numero di pazienti trattati e di conseguenza la redditività** di studi e cliniche. Grazie alle funzioni dell'applicazione iOptima e alle prestazioni degli strumenti elettrici Bien-Air, la durata degli interventi diminuisce notevolmente. **iOptima è un sistema semplice, efficace, sicuro e all'avanguardia della tecnologia.** Gli interventi di restauro ed endodonzia sono preprogrammati. Basta indicare il tipo di operazione e selezionare gli strumenti necessari fra quelli delle principali marche, per accedere ai parametri operativi: contrangolo, velocità, coppia, senso di rotazione, ecc.

**A differenza dei sistemi della concorrenza, iOptima è evolutivo:** ulteriori funzioni innovative saranno integrate regolarmente. Pertanto le prestazioni e le possibilità del sistema iOptima aumentano ad ogni aggiornamento dell'applicazione sull'iPod. **Gratis! Installazione del sistema in tempi record.** In men che non si dica il vostro riunito si trasformerà in un sistema elettrico ultra-performante. Scaricate l'applicazione iOptima, collegate il tubo, fatto! Siete già operativi.

#### IL PRODOTTO.

#### I SUOI PUNTI DI FORZA

L'interfaccia utente Apple®, ergonomica ed estremamente intuitiva, rende il sistema facilissimo da usare. L'applicazione iOptima per iPod touch, sviluppata da Bien-Air Dental, propone numerose opzioni preprogrammate.

**Pensato e sviluppato per essere all'altezza delle aspettative degli odontoiatri in qualsiasi situazione,** il sistema iOptima consente sia di utilizzare le opzioni preprogrammate sia di personalizzare ogni parametro. Prima o durante l'intervento, iOptima consente persino di programmare le operazioni dall'inizio alla fine e di modificarne i parametri in qualsiasi momento.

**Inoltre le funzioni Auto-reverse/Auto-forward** e il controllo della coppia dell'applicazione iOptima assicurano efficienza e sicurezza con qualsiasi tipo di lima.

**iOptima è fornito con il micromotore Bien-Air MX2 LED, il più performante sul mercato.** La gestione elettronica SMART LOGIC regola automaticamente la potenza del micromotore compensando immediatamente le variazioni di velocità. Il micromotore MX2 LED, garantito 3 anni, semplifica e ottimizza gli interventi di restauro, endodonzia e profilassi. **L'insieme micromotore MX2 e contrangolo Micro-Series,** grazie alle dimensioni minime e ad un equilibrio perfetto, riduce decisamente lo sforzo necessario per tenere lo strumento in mano, a vantaggio di gesti più precisi e meno stancanti.

**Bien-Air**  
Via E. Vaina, 3  
20122 Milano  
Tel. 02.58321251  
Fax 02.58321253  
www.bienair.com

biomed  
biomed implant company



[www.biomedimplant.com](http://www.biomedimplant.com)

**NiBA**  
FORNITURE DENTALI s.r.l.  
implant division

distributore esclusivo per l'Italia

Via Nazionale, 294  
64020 Bellante (TE) - Italy  
Tel. +39 0861 611028 r.a.  
info@nibafd.com

"i" a prezzi accessibili  
"swiss quality made" secondo Biomed: prodotti

Alpha Test. Su [www.alpha-testacademy.it](http://www.alpha-testacademy.it) è disponibile la demo gratuita. Sono previsti sconti riservati a chi si iscrive a un corso o possiede un libro Alpha Test.

Per informazioni su corsi, libri e Academy: numero verde 800-017326 e [www.alpha-test.it](http://www.alpha-test.it)

## Nuovo sistema elettronico ingrandente

Il nuovo sistema di ingrandimento **Look@Work** è stato pensato, progettato e costruito dalla **S.H.E.A.T. Software**, già presente nel settore odontotecnico dal 1988 con **Odonto-Lab**, il software per la gestione dei Laboratori Odontotecnici. **Look@Work** è l'unico dispositivo che offre precisione e comfort a qualsiasi utente, rendendo le lavorazioni e le ispezioni visive semplici ed immediate, migliorando la qualità del lavoro e dando sollievo ai dolori posturali a carico di muscoli e colonna vertebrale, con una concreta riduzione dell'affaticamento visivo.

Questo strumento dà la possibilità di ingrandire da 6X fino a 20X con profondità di campo da 7 a 1 cm inversamente proporzionale all'ingrandimento utilizzato. Il notevole spazio operativo a disposizione per-



mette addirittura di osservare i punti di contatto e l'intercuspidazione della protesi montata in articolatore.

Fotografare, filmare e salvare tutto ciò che interessa con un solo click sono solo alcune delle molteplici funzioni che questo innovativo sistema offre, oltre alla condivi-

sione con chiunque, tramite streaming, del lavoro svolto, interagendo con i propri clienti senza doversi spostare dal luogo di lavoro.

Con **Look@Work** ogni professionista ha a disposizione tutti i parametri necessari per garantire un'efficace performance lavorativa in totale

benessere e libertà.

**S.H.E.A.T. Software**  
**Via Piave 2/3**  
**35014 Fontaniva (PD)**  
**Tel. 049.9402981**  
**Fax 049.5610022**  
**Cell 340.2983075373-8668763**  
**info@lookandwork.it**  
**www.lookandwork.it**

# IMPLANT ENGINE LED

# TRAUS SIP10

**NEW FORTE400 S**  
BRUSHLESS MOTOR  
50,000rpm

ENDO

IMPLANT ANGLE LED

LAB MOTOR

## VCG

**Ventura**  
Ceramic & Graphite  
INFO@VCGVENTURA.COM

Via Martiri di Catalogna, 8F  
20090 Fizzonasco di Pieve Emanuele (MI) Italia  
Tel. +39 02 90 78 21 08 - Fax +39 02 90 73 29 37

SAESHIN

## Perimplantiti e malattie sistemiche. È il momento della verità



Per il prossimo 4 ottobre Bone System ha organizzato il primo Focus Internazionale sulla Perimplantite.

Un evento che sconvolgerà il panorama odontoiatrico con un confronto serrato tra esperti, per chiarire tutti gli aspetti del problema.

**Il mondo di oggi ci chiede prestazioni d'avanguardia, ma riusciamo sempre a salvaguardare il paziente da possibili "danni collaterali"?**

È questa la domanda alla quale occorre dare una risposta concreta.

Ed è con questo obiettivo che Bone System è lieta di presentare il primo Focus Internazionale sulle Perimplantiti. L'evento si svolgerà presso il Centro Congressi NH Milano Fiori di Assago (MI) durante tutta la giornata del 4 Ottobre 2014.

**È davvero una bomba a orologeria quella che inconsapevolmente rischiamo di innescare nella bocca dei nostri pazienti?**

È ormai da tempo riconosciuto che la malattia parodontale è indiziata come corresponsabile dell'insorgenza di malattie

sistemiche importanti (disturbi cardiovascolari, diabete, ictus, malattie dell'apparato sessuale, ecc.).

**E la Perimplantite? Costituisce anch'essa una minaccia?**

Sappiamo che ha in comune con la Parodontite molti ceppi batterici, ma conoscere come si sviluppa e quali strumenti abbiamo per ridurne l'insorgenza è di estrema importanza, se vogliamo tutelare la salute orale e generale dei pazienti che si affidano a noi, oltre a garantire loro un sorriso smagliante.

**Per un'odontoiatria che guarda in faccia la realtà.**

Questo evento rappresenta un momento dedicato a capire cosa rischiano i nostri pazienti ogni volta che viene inserito un impianto, un'occasione per sapere come affrontare la Pe-

rimplantite, una giornata per confrontarsi su problematiche di più ampio respiro.

Tutto questo sarà il tema del prossimo Focus Internazionale sulla Perimplantite, introdotto dal prof. Adriano Piattelli, e durante il quale i professori Mario Carbone, Marco Esposito, Filippo Graziani, Andrea Mombelli, Tonino Traini, con i loro interventi appassionati, ci aiuteranno a capire, perché capire è il presupposto per cambiare.

**Bone System**  
Via Rubattino, 94/A, 26  
20134 Milano  
Tel. 02.2154165  
Fax 02.2154292  
marketing@bonesystem.it  
info@bonesystem.it  
vendite@bonesystem.it  
www.bonesystem.it

“

ERO INCERTO SULLA **SEDAZIONE COSCIENTE...**  
ORA HA AUMENTATO IL NUMERO DEI PAZIENTI  
E HA DATO UNA SVOLTA AL MIO LAVORO. ”

**MDM Digital**  
elettronica digitale

Caratteristiche Esclusive

MDM Digital è l'unico apparecchio con allarmi acustici e visivi, comandi digitali, sensore a raggi infrarossi per la massima efficacia e sicurezza.



MDM Digital eroga ad ogni paziente la sua giusta percentuale di Protossido di Azoto, per una sedazione ottimale e gradevole.

Con MDM Digital sedare costa solo 8/16 euro ora/gas.

**CHIEDILO IN PROVA PER 2 MESI!**

Fotografa il QRCode oppure digita:  
[www.infodent.it/focus/mdmdigital](http://www.infodent.it/focus/mdmdigital)



**REINHOLD**

# NAPKIN® GO

## Premi la NOVITÀ!



## Sorprendi i tuoi pazienti con un omaggio utile e originale.

**Napkin® Go**, è una salvietta monouso, in viscosa naturale, 100% biodegradabile, adatta nelle situazioni in cui sia necessario pulire le mani, il viso o una qualsiasi superficie.

### Cosa rende Napkin Go diversa dalle altre salviette?

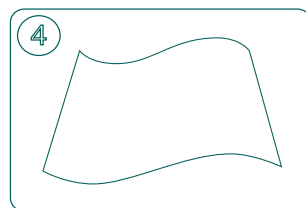
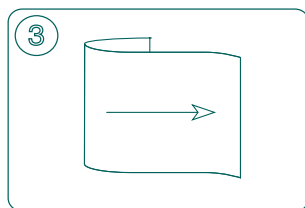
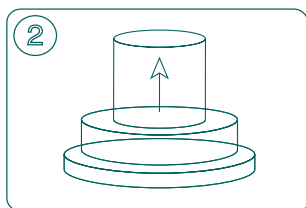
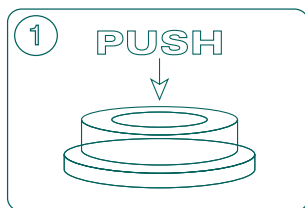
L'alta qualità e la robustezza rendono **Napkin® Go** una salvietta unica, ma la vera novità del prodotto risiede nel suo contenitore miniaturizzato dal formato compatto che racchiude anche il liquido igienizzante. Nonostante le dimensioni della salvietta siano

di 20 x 22 cm, l'innovativa capsula di plastica riciclabile che la avvolge è di soli 4,3 x 1,4 cm!

Questa peculiarità rende **Napkin® Go** la più comoda e la meno ingombrante tra le salviette monouso in commercio.

**Un piccolo utilissimo gadget, completamente personalizzabile, sia nel liquido che nell'etichetta, da consegnare ai pazienti per fidelizzarli e stimolare il passaparola.**

UNA SALVIETTA IN 4 MOSSE



## INFODENT

Concessionario esclusivo per il settore dentale  
Strada Teverina Km 3,600 - 01100 Viterbo (VT)  
Tel. 0761.393.327 e-mail: napkingo@bec.it

Fotografa il QRCode per vedere il video o digita:  
[dentalshow.it/it/vidiopresentazione/napkin](http://dentalshow.it/it/vidiopresentazione/napkin)  
per scaricare la brochure



## &gt; OFFRO COLLABORAZIONE

- Assistente alla poltrona con pluriennale esperienza in tutti i settori (Segreteria, gestione studio, chirurgia, igiene, etc..) automunita, offresi per sostituzione malattia, maternità, full-time/part-time. Lombardia. Tel. 338.2423102
- Assistente Studio Odontoiatrico con pluriennale esperienza, frequenza corso A.S.O. riconosciuto dalla Regione Lombardia, offresi preferibilmente part-time. Tel. 373.7825270
- Dentista esperto offre collaborazione e direzione sanitaria a studi dentistici in Lombardia e Piemonte. Tel. 02.2827426 - 389.4606337
- Dottore in odontoiatria 110/110 e lode consolidata esperienza privata e pubblica in tutte le branche offre collaborazione in ortodonzia, chirurgia e implantologia. BG-BS-LC-MI. [www.maironidaponte.com](http://www.maironidaponte.com)
- Dottoressa ortodontista, decennale esperienza, offre collaborazione presso studi dentistici. Telefonare al 347.9841434
- Giovane odontoiatra cerca studio/clinica per la consulenza in endodonzia, conservativa, pedodonzia, parodontologia, chirurgia estrattiva a Milano o provincia. Tel. 320.7455831
- Giovane specializzando in ortodonzia offre collaborazione come ortodonzista in Lombardia e Piemonte orientale. Per info chiamare 328.3336191
- Ho 26 anni, abito a Settimo T.Se e cerco lavoro part-time o full-time come

assistente alla poltrona/segreteria. Ho comprovata esperienza nel settore e in tutte le branche. Sono seria, volenterosa, dinamica. Contattatemi al 348.8905465

- Igienista dentale laureata a pieni voti all'Università degli studi di Milano offre collaborazione in studi odontoiatrici di Milano centro zona Cadorna per uno o due giorni a settimana. Massima serietà, ottima gestione richiami. Master di primo livello. Munita di partita IVA e assicurazione. Tel. 333.2596800
- Igienista dentale laureata con Lode presso Università degli Studi di Milano, seria, affidabile e motivata, con attenzione verso il paziente, esperienza in strutture pubbliche (collaborazione da Gennaio 2014 presso Clinica Odontoiatrica Via Commenda), offre collaborazione a Milano e provincia. In possesso di P.Iva e Rc professionale. Tel. 348.7226736
- Igienista dentale, laureato nel 2006, offre collaborazione in studi dentistici della provincia di Venezia e Treviso. Tel. 333.5700117
- Igienista precisa, seria e professionale, con buone capacità di comunicazione, totale autonomia nella gestione dei pazienti, offre collaborazione nella province di Padova, Treviso, Venezia, Vicenza. In possesso di p. iva rc professionale. Tel. 347.1575001
- Implantologo 37

anni, serio, socievole, professionale, offro collaborazione in Lombardia, disponibilità immediata. Tel. 348.3201289

- Implantologo a carico immediato, direttore sanitario, offre seria collaborazione Nord Italia. Prezzi concorrenziali. Tel. 377.5070440
- Medico Chirurgo Odontoiatra con doppia iscrizione esperto offre la propria collaborazione in centri e studi dentistici in Torino e provincia in tutte le branche dell'Odontoiatria ad eccezione dell'ortodonzia. Sono compresi il minirialzo, la rigenerazione ossea e il grande rialzo del seno mascellare. Tel. 348.1588603
- Medico Odontoiatra con ventennale esperienza e con studio proprio monoprofessionale offre la propria collaborazione presso centri e studi dentistici in Torino e cintura per quanto riguarda la conservativa, l'endodonzia, l'estrattiva, la protesi, la chirurgia orale e l'implantologia. Disponibile due giorni alla settimana. Tel. 348.1588603
- Medico odontoiatra offre collaborazione per direzione sanitaria presso studi dentistici o centri polispecialistici Lombardia e Piemonte. Tel. 340.6848463
- Odontoiatra ottima esperienza in odontoiatria estetica, protesi, gnatologia, parodontologia, endodonzia, conservativa, estrattiva, piccola chirurgia

**MARIOTTI**

IMPLANTOLOGIA - CHIRURGIA

**UNIKOC.L**  
surgery

MOTORE LED

**Massima affidabilità**  
**Facilità d'uso**  
**Grandi performance**

**UNIKO PZ**  
surgery

PIEZOELETTRICO  
MOTORE LED

 **MARIOTTI & C. srl**  
Via Seganti 73  
47121 Forlì - Italy  
Tel +39 0543 474105  
Fax +39 0543 781811  
[info@mariotti-italy.com](mailto:info@mariotti-italy.com)  
[www.mariotti-italy.com](http://www.mariotti-italy.com)

The High Quality Made in Italy



## VAI SU INFODENT.IT TROVERAI TANTI PRODOTTI NUOVI IN OFFERTA!

Da oggi nella sezione annunci puoi trovare, oltre l'usato, anche i prodotti nuovi e approfittare delle vantaggiose offerte proposte dalle aziende.

Attraverso un sistema di filtri, puoi selezionare solo gli annunci delle aziende per essere sempre aggiornato sui prodotti in offerta. La trattativa commerciale sarà gestita direttamente con l'azienda. Un servizio eccezionale che completa l'informazione merceologica. Fotografa il Qr code oppure digita [infodent.it/annunci](http://infodent.it/annunci)



offre consulenza qualificata. Buona comunicazione con i pazienti. Tel.347.1575001

- Odontoiatra serio e motivato a crescere, con forte predisposizione al lavoro clinico e ottima intesa con i pazienti, offre collaborazione in odontoiatria conservativa, endodonzia e igiene. Zone Piemonte, Liguria, Lombardia ed Emilia Romagna. Astenersi centri low cost. Tel. 333.7855494
- Odontoiatra, specialista in ortognatodonzia, offre collaborazione in ortodonzia e pedodonzia presso studi in Bergamo e

Milano. Massima serietà, disponibilità anche il sabato. No low cost. Per info 320.0226898

- Odontotecnico con partita iva, pluriennale esperienza, offre disponibilità di collaborazione presso laboratori odontotecnici in zona Como, Lecco e Brianza. Tel. 347.9942151
- Sono un'assistente alla poltrona con pluriennale esperienza nelle varie branche odontoiatriche. Mi definisco seria, volenterosa e mi piace molto il mio lavoro. Offresi per lavoro part-time o full time. Zona Monza, Bergamo, Lecco. Tel. 333.2785044

### ➤ CERCO COLLABORAZIONE

- DB Clinique Centro Odontoiatrico in Torino ricerca Odontoiatra esperto in conservativa ed endodonzia da inserire nel proprio organico nei giorni di martedì e venerdì. Si richiede professionalità, massima serietà e buona capacità di relazionarsi con il pubblico. Contatto telefonico: 324.5460713
- Lifedent Dental Clinic (marchio della Sorridi 2001 srl) ricerca, per la clinica odontoiatrica situata nel centro commerciale Auchan di Cesano Boscone, giovane odontoiatra

con esperienza in conservativa, endodonzia, chirurgia, implantologia e protesi, in grado di effettuare piani di cura e portare a compimento un trattamento globale. Per info telefonare al 348.7275618

### ➤ OFFRO ATTIVITÀ

- A Genova piazza Tommaseo antistante parcheggio pubblico affitto 2 stanze adatte a studio medico specialistico. Tel. 338.9378815
- Cedesi studio odontoiatrico 130 mq, 3 riuniti, in provincia di Mantova. Tel. 339.1164877

Vuoi far "DECOLLARE" la Tua attività Odontoiatrica?  
"DIAGNOSI" gratuita dello stato di "salute" del Tuo studio.  
Scegli le formule modulari su misura per Te.

Numero Verde  
**800.910.532**



Modello 1:  
Consulenza Marketing  
aumento del fatturato  
Costo € 5.000,00 oltre iva

Modello 2:  
Consulenza organizzazione  
interna-ergonomia-ricerca e  
selezione personale medico e  
paramedico-risparmio-  
aumento reddito.  
Costo € 3.000,00 oltre iva

Modello 3-1+2:  
Consulenza Marketing-aumento  
del fatturato Consulenza  
organizzazione interna-ergonomia-  
ricerca e selezione personale  
medico e paramedico-risparmio-  
aumento reddito.  
Costo € 7.000,00 oltre iva

Modello 4:  
Pratiche burocratiche  
autorizzazione sanitaria  
insegne-radioprotezione-  
progettazione-impianto  
elettrico-progettazione interni-  
assistenza  
Costo € 4.000,00 oltre iva  
escluso trasferta vitto e alloggio

[www.ignit.it](http://www.ignit.it) - [info@ignit.it](mailto:info@ignit.it)

- Con piccolo investimento cedes quota di studio dentistico avviato da 25 anni in Milano zona via Padova, interessante per odontoiatra, igienista e/o odontotecnico. Contattare se veramente interessati 338.7638755

- In Via Carnia (MM2) affitto studio Milano autorizzato causa trasferimento. Primo piano, circa 110 mq. Reception, sala attesa, sala sterilizzazione, due studi operativi con endorale, studio privato, due bagni, piccola stanza laboratorio, cantina. Affitto mensile €1.300,00 no avviamento, solo piccola cifra forfettaria per attrezzature e arredi. Tel. 335.6664544

- Provincia di Como. Per prossima cessazione

attività, cedo muri, o affitto locali arredati ambulatorio dentistico. 2 unità operative (possibilità della 3a) ingresso reception, sala attesa, 2 ambulatori attrezzati, impiantistica sotto pavimento. Locale lavaggio-disinfezione, ufficio privato, 2 bagni, terrazza grande. Doppio box e parcheggio antistante. Aria condizionata musica diffusa. Locale macchine (aspirazione centralizzata+compressore) in locale esterno. Vendo muri o affitto locali +attrezzatura e non chiedo avviamento. Valuto altre possibilità 150 mq tot. Solo realmente interessati. Tel. 338.2414750

- Si affitta uno studio dentistico a Sondrio e si vende o affitta uno studio

dentistico in provincia di Sondrio. Posizioni centrali, parcheggi, no barriere. Trentennali, anche separatamente. Attrezzatura completa. Si accettano offerte. Tel. 328.3118813

- Società srl vende prestigioso Studio Dentistico avviato in Milano, zona Caiazzo 110mq a norma, completo di attrezzature, materiali di consumo, arredamento eseguito da architetti, 3 riuniti, sala d'attesa, ufficio, bagni, OPT, RVG ecc. Contattare il numero 335.7566849

#### > CERCO ATTIVITÀ

- Affermato studio dentistico di Chiari cerca

per espansione uno studio dentistico già avviato ed in attività da rilevare. Si richiede che lo studio sia dotato di minimo 2 poltrone e dell'attrezzatura necessaria. Possibilità di collaborazione per il periodo di transito che si rende necessario per l'introduzione della nuova figura medica. zone: Palazzolo sull'Oglio, Erbusco, Iseo, Trenzano, Roccafranca, Calcio, Pontoglio, Travagliato, Adro. Per contattarci chiamare allo 333.7286969

- Cerco studio dentistico da rilevare zone: Veneto e dintorni. Avviato, 2 poltrone, a norma. Tel. 347.1575001 preferibilmente pausa pranzo

MECCANICA SVIZZERA  
PASSIONE ITALIANA

Non diciamo  
palle.



[www.passioneitaliana.biz](http://www.passioneitaliana.biz)

## ► ANNUNCI ECONOMICI

### ► OFFRO ATTREZZATURA

• Funzionante e in buone condizioni riunito Castellini usato pochissimo, autoclave, aspiratore, compressore, radiografico,

mobili e piccola attrezzatura per studio odontoiatrico. Euro 10.000. Tel. 389.9667329 ore 9-19  
• Vendo localizzatore apicale Raypex 5 Dentsply come nuovo a euro 400,00.

Tel. 02.4048439  
• Vendo mobili da studio e sterilizzazione Saratoga con lavandino, cassettiere, servomobili, prezzo modico. Tel. 338.2727630  
• Vendo ortopantomografo

Planmeca a pellicola modello 2002 perfettamente funzionante e con tutti gli accessori. Tel. 347.2206666.



Infodent nord 8-9/2014

### ► IL TUO ANNUNCIO

- INVIA UNA MAIL ALL'INDIRIZZO [INFO@INFODENT.IT](mailto:INFO@INFODENT.IT) COMPLETA DI TUTTI I DATI RICHIESTI NEL COUPON
- COMPILA IL COUPON E INVIALO VIA FAX ALLO **0761 393222**

Nome ..... Cognome .....

Attività ..... Specializzazione .....

Via ..... n° ..... CAP .....

Città ..... Prov. ....

Tel. ....

E-mail .....

P.IVA .....

Cell. ....

(Per annunci a pagamento è obbligatoria la partita iva e il codice fiscale)

OFFRO O CERCO  COLLABORAZIONE  ATTREZZATURE  ATTIVITÀ

**Spazio per l'annuncio (scrivere a macchina o stampatello) MAX 30 PAROLE • Sarà pubblicato solo il testo sottostante\***

.....

.....

.....

.....

#### \*IMPORTANTE

Gli annunci riguardanti la ricerca di collaborazioni (ricerca personale, collaboratori ecc.) devono essere pubblicati corredati delle generalità del richiedente, in ottemperanza al decreto legislativo n. 276 del 10 settembre 2003, attuazione della legge delega in materia di occupazione e mercato del lavoro [legge 14 febbraio 2003 n. 30, cosiddetta "legge Biagi"].  
In relazione a quanto sopra, in base a quanto disposto in materia dal D.lgs. 196/03 che regola il trattamento dei dati personali, si autorizza la pubblicazione delle generalità suindicate.

data .....

nome e cognome (in stampatello) .....

.....

.....

firma .....

.....

**Attenzione saranno pubblicati solo gli annunci completi di tutti i dati richiesti: nome, cognome, indirizzo, cap, città, telefono, prefisso e professione.**

**Gli annunci si ricevono fino al 5 di ogni mese precedente l'uscita** e saranno pubblicati una sola volta. Per vedere pubblicato nuovamente il proprio annuncio, occorre spedire il coupon per una nuova richiesta. Se si desidera pubblicare in evidenza è necessario effettuare un bonifico bancario di Euro 20,00 IVA compresa intestato a: BeC srl - IBAN: IT68K0893114502000020810206, allegando copia al presente cedolino. Il pagamento dà diritto a 2 uscite. INFODENT offre esclusivamente un servizio, non riceve tangenti sulle contrattazioni, non effettua commerci, non è responsabile della veridicità delle inserzioni. Si procederà a norma di legge contro chiunque si servirà di questa rivista per scopi illeciti e di disturbo. Le inserzioni gratuite sono riservate ai privati. Gli operatori commerciali, per le inserzioni che riguardano l'attività svolta, devono servirsi degli annunci a pagamento o degli spazi pubblicitari. Ai sensi e per gli effetti del D.lgs. 196/03, il trattamento dei dati avverrà mediante supporti sia telematici che cartacei, entrambi eventualmente

organizzati anche come banche dati o archivi. Il conferimento dei dati personali è obbligatorio per la pubblicazione dell'annuncio o per il ricevimento della rivista. La mancata comunicazione, ovvero l'accertata erroneità dei dati richiesti legittimeranno la nostra società a rifiutare l'esecuzione del rapporto, ovvero ad interrompere l'esecuzione stessa. I dati personali acquisiti potranno essere comunicati a tutti i dipendenti, collaboratori e consulenti a qualsiasi titolo della nostra Società, nonché a tutti gli Organi societari ed ai soci; i medesimi dati potranno essere inoltre comunicati agli omologhi soggetti di società da noi controllate o collegate, ovvero di società che controllano l'attività della nostra Società. I dati relativi all'indirizzo saranno utilizzati per l'invio di riviste e attività commerciali. In ogni momento potrete esercitare i diritti di cui all'Art. 7 del D.lgs. 196/03 e quindi conoscere, ottenere la cancellazione, la rettificazione e l'integrazione dei vostri dati, nonché opporvi al loro utilizzo per le finalità su indicate. Il titolare del trattamento è BeC srl con sede in Viterbo Strada Teverina km 3,600 nella persona del suo legale rappresentante. Qualsiasi comunicazione o atto ufficiale potrà essere inviato dall'inserzionista presso la redazione di infodent con sede in Viterbo Strada Teverina km 3,600.



# ADIN

## DENTAL IMPLANT SYSTEMS LTD

**Made in ISRAEL**

**Dental Pr Adin V. G. Verdi 10 B Baronissi (Sa) 089954103 - [Info@dentalpradin.com](mailto:Info@dentalpradin.com) [www.dentalpradin.com](http://www.dentalpradin.com)**



# Wisil Latoor

è il laboratorio dentale specializzato in:

## PROTESI SCHELETRATA

**Paolo Pasquini**

Responsabile Reparto Scheletrica  
[reparto.scheletrica@wisillatoor.it](mailto:reparto.scheletrica@wisillatoor.it)



**Wisil - Vitallium**

## ORTODONZIA INVISIBILE

**Daniela Pavesi**

Responsabile Reparto Ortodonzia  
[reparto.ortodonzia@wisillatoor.it](mailto:reparto.ortodonzia@wisillatoor.it)



**CLEAR-ALIGNER®**

## PROTESI IN NYLON

**Maurizio Consentino**

Responsabile Reparto Protesi Mobile  
[reparto.mobile@wisillatoor.it](mailto:reparto.mobile@wisillatoor.it)



## NANOTECNOLOGIA PER CERAMICA

**Roberto D'Ambrosio**

Responsabile Reparto Protesi Fissa  
[reparto.fissa@wisillatoor.it](mailto:reparto.fissa@wisillatoor.it)



## SISTEMI CAD-CAM



**CONTATTACI**  
**02 29404192**



**Wisil Latoor**

laboratorio dentale



Viale Abruzzi 34  
20131 Milano  
[www.wisillatoor.it](http://www.wisillatoor.it)



## LEFFE - BERGAMO

Via Europa 1/A - Tel. 035.73.18.95 - Tel. 346.89.16.544  
SHOWROOM APERTO ANCHE IL SABATO E LA DOMENICA  
PREVIO APPUNTAMENTO

### NEW Line.up



ASTRA



Riunito LINE.up: telecamera, software gestione immagini, monitor, faretra a 5 cordoni (siringa, ablatore, 3 cordoni fibrati), ablatore, sgabello, lampada alogena, 3 postazioni comando (faretra, pedale, assistente), 2 taniche per igienizzazione.



**REALIZZIAMO STUDI CHIAVI IN MANO**  
Dalla progettazione alla fornitura completa

NEL NOSTRO SITO WEB VIDEO DI PRESENTAZIONE RIUNITO E LISTINO ATTREZZATURE COMPLETO

[www.lineadirettamed.com](http://www.lineadirettamed.com)