

# INFODENT®

MENSILE D'INFORMAZIONE MERCEOLOGICA DENTALE



## L'eccellenza Ortodontica Italiana nel tuo studio

Approfondimento a pag 64

IN ESCLUSIVA DAL CENTRO GEO:



Corsi Certificazione Inman 2014  
Roma 31 Maggio | Milano 5 Luglio



Allineatore Trasparente  
Prodotto in Italia

Via Gasperina 217-219 Roma  
Tel: +39 06.72671754  
Numero Verde 800013800  
[www.nuvolaortodonzia.it](http://www.nuvolaortodonzia.it)  
[info@geoortodonzia.it](mailto:info@geoortodonzia.it)

### In questo numero a confronto:

IMPIANTI DENTALI pag. 5

TAC DENTALI pag. 47

NUOVO - FOCUS PRODOTTO pag. 54

⊕ Sondaggi/Approfondimenti/Corsi e congressi/  
Redazionali dalle Aziende/Annunci economici



**Micro Grid**, è la nuova rete in fibra di Quarzo per il rinforzo e la riparazione della protesi Mobile prodotta nei laboratori Micro Medica.

Una importante novità che finalmente rivoluziona la metodica di rinforzo della protesi mobile per la quale da sempre si utilizzano reti metalliche di vario genere assolutamente incompatibili con la resina acrilica delle protesi.

Leggera, invisibile, compatibile con tutte le resine in commercio, sottile, facilissima da usare è lo strumento perfetto per realizzare protesi indistruttibili.

## Micro Grid

Bio Quartz Fiber Reinforcement



**Micro Rete in Fibra di Quarzo**  
Speciale per la riparazione  
e il Rinforzo di Protesi Mobili



**Bio Glass Special Discs**, sono una assoluta novità in ambito dentale, sono nati dall'evoluzione e dallo sviluppo dei sistemi di rinforzo in fibra di Vetro Micro Medica.

Con l'evoluzione di nuovi materiali e metodi per la costruzione di protesi fisse, oggi più che mai è necessario essere in grado di realizzare in tempi molto brevi prodotti di grande qualità.

I nuovi dischi in fibra di vetro ci danno la possibilità di produrre in pochissimi minuti strutture portanti per elementi singoli di grande resistenza e tenuta con un costo decisamente contenuto.

**Bio Glass Strip, Bio Glass Wires**, micro strisce di tessuto e fili unidirezionali in fibra di vetro impregnati di composito foto polimerizzabile, due prodotti indispensabili per ottenere strutture provvisorie capaci di resistere a sollecitazioni anche molto importanti senza subire deformazioni o rotture.



L'impiego di questo tipo di rinforzi aumenta notevolmente il grado di rigidità delle strutture realizzate, rendendo possibile la costruzione in pochissimo tempo di travate anche molto estese e voluminose capaci di resistere a sollecitazioni decisamente importanti senza deformarsi o rompersi.

**Ceramic Nano White Gel**, grazie alle nuove Nano tecnologie Micro Medica ha progettato e realizzato una nuova metodica ed un nuovo materiale per risolvere definitivamente i problemi di adesione degli opachi tradizionali.



Ceramic Nano White Gel è un rivoluzionario opaco bicomponente in gel con nano particelle di ceramica capace di aderire in modo permanente su qualsiasi superficie e garantire un'adesione non paragonabile a nessun materiale in commercio.

**INFODENT®**

MENSILE D'INFORMAZIONE MERCEOLOGICA DENTALE

NORD ITALIA

www.infodent.it



A.N.E.S. Associazione Nazionale Editori e Specialisti

**Direttore responsabile** Riccardo Chiarapini**Segreteria di redazione** Diana Carbonetti**Direzione grafica** Gisella Benedetti**Impaginazione** Francesca Pilli**Marketing e Pubblicità:** Gianluca Passeri

Tel. 0761.393306 - 335.1213136

gianluca@infodent.it

Mensile d'informazione merceologica dentale  
ANNO XXVI - n. 4 Aprile 2014  
Poste Italiane S.p.A. - Spedizione in A.P. - 70%  
Viterbo - Autorizzazione del Tribunale di Viterbo  
n. 341 del 7/12/88

**BeC****Editore BeCs.r.l.**

Strada Teverina Km. 3,600 - 01100 Viterbo

Telefono 0761.393.1 - Fax 0761.393.222

**Stampa** - Graffietti Stampati snc

S.S. Umbro Casentinese Km. 4,500

Montefiascone (VT)

**Testata volontariamente sottoposta a  
certificazione di tiratura e diffusione  
in conformità al Regolamento C.S.S.T.  
Certificazione Editoria Specializzata e Tecnica**

Per il periodo 1/1/2013-31/12/2013

Tiratura media: 15.533

Diffusione media: 15.326

Tiratura del presente numero: 16.900

Certificato CSST n. 2013-2402 del 25.02.2014

Società di Revisione: PKF Italia spa

Una copia euro 0,77 - contiene I.P. + gadget

**AWERTENZE**

La redazione non restituisce il materiale utilizzato.

**SONDAGGIO**

Impianti Dentali

pag 5

**A CONFRONTO**

Tabelle di comparazione

pag 6

**APPROFONDIMENTI**

- Cono-In: impianto con monconi a connessione conometrica con e senza vite passante
- Icx templant, ad oggi la linea implantare di maggior successo in Germania, finalmente in Italia
- Implantologia d'eccellenza: ADIN IMPLANT SYSTEMS
- Exacone™ Max Stability: l'impianto ideale per osso di scarsa densità e per siti post-estrattivi
- Soluzioni implantoprotesiche d'avanguardia
- NSI Natural System Implant
- L'ultimo arrivato in casa Dental Tech: ImpLassic HX2

pag 36

**AGENDA Giugno**Congressi e Fiere in Italia e all'estero  
Calendario dei Corsi

pag 41

**SONDAGGIO**

Tac Dentali

pag 47

**A CONFRONTO**

Tabelle di comparazione

pag 48

**APPROFONDIMENTI**

- Gendex GXDP-700: il potere della scelta... Panoramica. Ceph. 3D. Il futuro del Vostro imaging inizia oggi
- FONAX Pan 3D: La soluzione 2-in-1 più vantaggiosa per il tuo studio

pag 53

**FOCUS PRODOTTO**

pag 54

**PARLIAMO DI**

- Macchine fotografiche compatte e macchine Bridge

pag 58

**DALLE AZIENDE**

pag 63

- Ecco XINFO 2.0, la rivoluzione della comunicazione di Studio!
- Vendita online di abbigliamento e prodotti dentali
- L'eccellenza ortodontica italiana nel tuo studio
- VIDEOTHRON: la Soluzione per la sala d'attesa
- Micro Medica
- Vuoi aumentare il numero di pazienti nel Tuo studio?
- 3DIEMME RealGUIDE CAD
- Insetti per ablazione TeKne Dental

**ANNUNCI ECONOMICI**

pag 68

**INSERZIONISTI** - 1 Flex Technology pag. 63 • 3D Fast pag. I Cop • 3Diemme pag. 36 • 3P Implafavourite pag. 36 • Amici di Brugg pag. 60 • B.A. International pag. 65 • B&B Dental pag. 39 • BeC srl pag. 61 • Biomax pag. 4 • Biomec pag. IV Cop. • Caes pag. 43 • CGMXdent pag. III Cop. • Dental P pag. 40 • Dental PR Adin pag. 37 • Dental Tech pag. 39 • EMS pag. 44 • Fona pag. 53/57 • Futura pag. 42 • Geo Ortodonzia pag. I Cop • Implantotecnica pag. 62 • Irisdent pag. 3 • Kavo Italia pag. 47/48/49/50/51/53 • Leone pag. 37 • Linde Medica pag. 45 • Mariotti pag. 37 • Micro.medica pag. II Cop. • NSI pag. 38/54 • Ortho Clinic pag. 70 • Orange Evolution pag. 69 • Overmed pag. 38/41 • Owandy pag. 46 • Redent Nova Ltd pag. 56 • Silo Implant pag. 36 • Simed pag. 59 • Sirona pag. 55/64/66 • Smile Factory pag. 67 • VCG Ventura pag. 68

**INFORMATIVA** - Questa rivista Le è stata inviata tramite abbonamento, l'indirizzo in nostro possesso verrà utilizzato per l'invio della rivista, per l'invio di altre riviste, per l'invio di proposte di abbonamento, per l'invio di informazioni tecniche e commerciali, nonché per la divulgazione di eventi formativi e promozionali e per la cessione degli stessi a terze aziende per le medesime finalità. In ogni momento potrete esercitare i diritti di cui all'art. 7 del D. Lgs 196/2003, e quindi conoscere, ottenere la cancellazione, la rettifica, l'aggiornamento e l'integrazione dei Vostri dati, nonché opporVi al loro utilizzo per le finalità su indicate. Qualora venisse esercitato il diritto alla cancellazione lo stesso comporterebbe il mancato invio della presente rivista. Il titolare del trattamento è BeC srl con sede in Viterbo, Strada Teverina Km 3,600, nella persona del suo legale rappresentante.

Visita il nostro negozio online, scopri le vantaggiose offerte e acquista con un semplice **CLICK!**

**www.irisdent.com**

CONTATTACI SU: **info@irisdent.com**



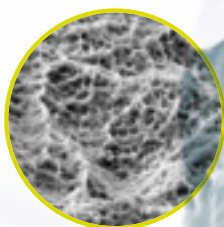
# 3i T3 IMPLANT™

## IL PRIMO IBRIDO TRIFUNZIONALE

**LA PRIMA SUPERFICIE NANOTECNOLOGICA**  
con cristalli DCD per sviluppare un alto livello di BIC nelle prime due settimane (70-80%)<sup>1</sup>

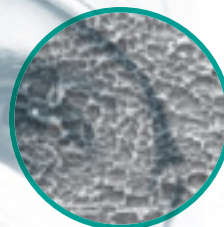
**IL PRIMO IBRIDO DI NUOVA GENERAZIONE**  
per contrastare efficacemente la perimplantite<sup>2</sup>

### T<sup>1</sup> Tecnologia Bone

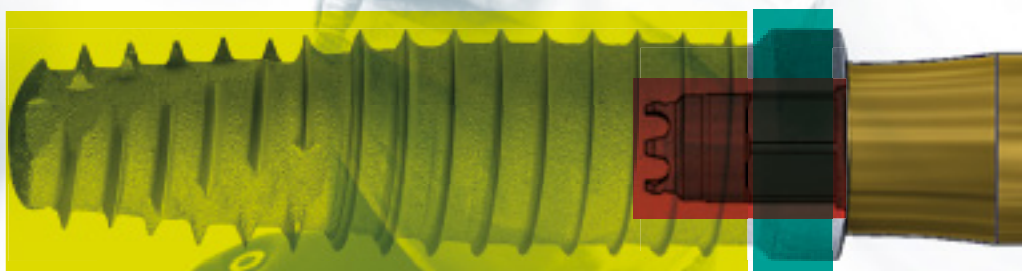


Valore Medio Complessivo  
**Sa 1,2 µm**

### T<sup>2</sup> Tecnologia Safe



Valore Medio Complessivo  
**Sa 0,3 µm**



**LA PRIMA CONNESSIONE CON 3 LIVELLI DI INGAGGIO**  
per una tenuta a prova di test<sup>3</sup>

### T<sup>3</sup> Tecnologia Connection

#### T<sup>1</sup> Tecnologia Bone

1. Nevins M, Nevins ML, Schupbach P, Fiorellini J, Lin Z, Kim DM. The Impact of Bone Compression on Bone-to-Implant Contact of an Osseointegrated Implant: A Canine Study. *Int J Periodontics Restorative Dent.* 2012 Dec;32(6):637-45. Gobbato L, Arguello E, Martin IS, Hawley CE, Griffin TJ. Early bone healing around 2 different experimental, HA grit-blasted, and dual acid-etched titanium implant surfaces. A pilot study in rabbits. *Implant Dent.* 2012 Dec;21(6):454-60. doi: 10.1097/ID.0b013e3182611cd7. Davies JE, Ajami E, Moineddin R, Mendes VC. The roles of different scale ranges of surface implant topography on the stability of the bone/implant interface. *Biomaterials.* 2013 Feb 14. pii: S0142-9612(13)00040-9. doi: 10.1016/j.biomaterials.2013.01.024. [Epub ahead of print].

#### T<sup>2</sup> Tecnologia Safe

2. Zetterqvist L, Feldman S, Rotter B, Vincenzi G, Wennstrom JL, Chierico A, Stach RM, Kenealy JN. A prospective, multicenter, randomized-controlled 5-year study of hybrid and fully etched implants for the incidence of peri-implantitis. *J Periodontol.* 2010 Apr;81(4):493-501. Baldi D, Menini M, Pera F, Ravera G, Pera P. Plaque Accumulation on Exposed Titanium Surfaces and Peri-implant Tissue Behavior: A Preliminary 1-Year Clinical Study. *Int J Prosthodont.* 2009 Sep-Oct;22(5):447-55. Rodriguez y Baena R, Arciola CR, Selan L, Battaglia R, Imbriani M, Rizzo S, Visai L. Evaluation of bacterial adhesion on machined titanium, Osseotite® and Nanotite® discs. *Int J Artif Organs.* 2012 Oct;35(10):754-61. doi: 10.5301/ijao.5000143.

#### T<sup>3</sup> Tecnologia Connection

3. Suttin Z, Towse R, Cruz J. : Academy of Osseointegration, 27th Annual Meeting, March 2012, Phoenix, Arizona, USA. Al-Jadaa A, Attin T, Peltomäki T, Schmidlin PR. Confronto tra tre metodi di test in vitro di infiltrazione presso impianti Clin Oral Implants Res. 2013 Dec 16. doi: 10.1111/cir.12314. [Epub ahead of print] Gubbi P, Suttin Z, Towse R. : Academy of Osseointegration 28th Annual Meeting, March 2013, Tampa, Florida, USA Suttin Z, Towse R. : European Academy of Osseointegration n 20th Annual Meeting, October 2012, Copenhagen, Denmark

**BIOMAX**

T 0444 913 410  
info@biomax.it  
www.biomax.it

## Impianti Dentali

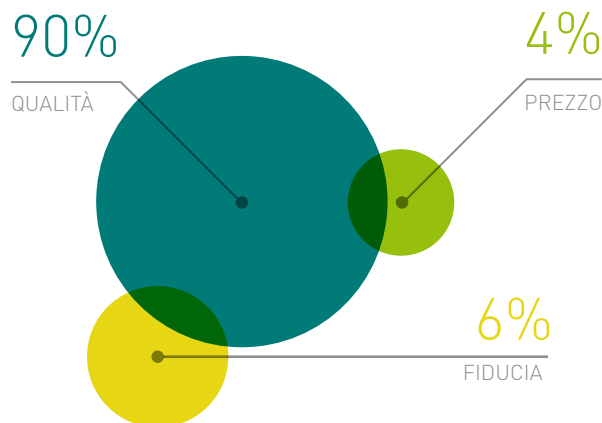
Sondaggio su **165** responder

### Tra quelli indicati quale fattore considera come fondamentale nella scelta della linea implantare?

Prezzo **7** 4%

Qualità del prodotto e serietà aziendale **148** 90%

Fiducia verso chi Le fa conoscere il prodotto **10** 6%

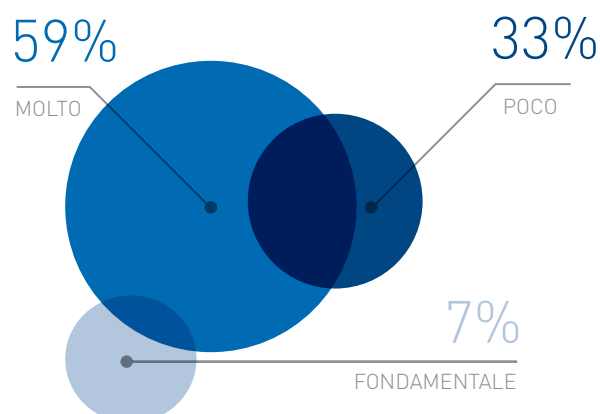


### Quanto è importante il Marchio Aziendale rispetto a quella che potrebbe essere la qualità intrinseca della linea implantare?

Poco **56** 33%

Molto **97** 59%

Fondamentale **12** 7%

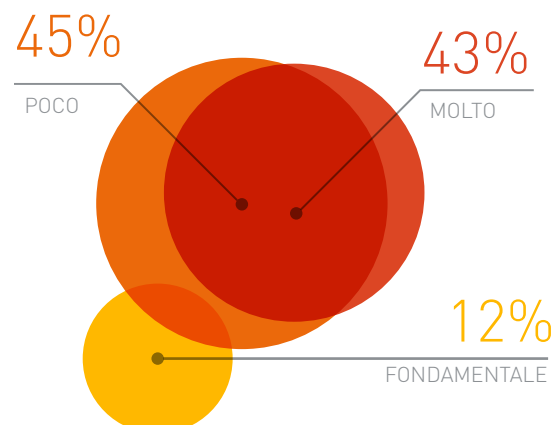


### Quanto ritiene importante visitare di persona i siti produttivi della linea implantare?

Poco **74** 45%

Molto **71** 43%

Fondamentale **20** 12%



Il presente sondaggio ha solo valore informativo e rappresenta una manifestazione di opinioni degli iscritti al portale Infodent.it



Connessione tipo platform switching	No	No	Si	Si	No	No	No	Si	Si	Si
Filettatura autoflettante	Si	Si	Si	Si	Si	Si	Si	Si	Si	Si
Numero di connessioni/geometrie dell'ingaggio	3	3	3	2	Monoposizione interna obbligata a 0 errori	Monoposizione interna obbligata a 0 errori	Monoposizione interna obbligata a 0 errori	6	1	
Kit e software per chirurgia guidata	Si	Si	Si	Si	No	No	No	No	No	
Cappetta di guarigione inclusa	No	No	No	No	No	No	No	Si	Si	
Tipo di connessione tra moncone e impianto	Interna certain, esagono esterno	Interna certain, esagono esterno	Interna certain	Conica interna esagonale, cono morse	Monoposizione interna obbligata a 0 errori	Monoposizione interna obbligata a 0 errori	Monoposizione interna obbligata a 0 errori	Interna	Conometrica	
Tipo di trattamento di superficie	Sabbatura + mordenzatura + DCD	Sabbatura + mordenzatura + DCD	Sabbatura + mordenzatura + DCD	Sla, OsseFix™	Sabbatura + TIN/PVD	Sabbatura + TIN/PVD	Sabbatura + TIN/PVD	Acidificazione	BCP (Biphasic Calcium Phosphate)	
Tipo di indice per il riposizionamento del moncone	Esagono e dodecagono	Esagono e dodecagono	Esagono e dodecagono	Esagono	Monoposizione interna obbligata a 0 errori	Monoposizione interna obbligata a 0 errori	Monoposizione interna obbligata a 0 errori	Esagono	Senza indice, impattazione con strumento calibrato	
Certificazione ISO13485	Si	Si	Si	Si	Si	Si	Si	Si	•	
Certificazione FDA	Si	Si	Si	Si	No	No	No	Si	No	
Confezionamento e sterilizzazione	Doppio confezionamento sterile	Doppio confezionamento sterile	Doppio confezionamento sterile	Doppia ampollina sterile: vetro interna, plastica esterna. Include fixture, mount e vite tappo	Sterile raggi gamma: impianto con chiave di posizionamento e vite tappo sigillati in 2 buste LDPE, rinchiusi in contenitore rigido esterno PVC trasparente insieme istruzioni ed etichetta	Sterile raggi gamma: impianto con chiave di posizionamento e vite tappo sigillati in 2 buste LDPE, rinchiusi in contenitore rigido esterno PVC trasparente insieme istruzioni ed etichetta	Sterile raggi gamma: impianto con chiave di posizionamento e vite tappo sigillati in 2 buste LDPE, rinchiusi in contenitore rigido esterno PVC trasparente insieme istruzioni ed etichetta	Cartone con blister sterile	In fiala con vite tappo all'interno di un blister. Sterilizzazione con raggi gamma	
Prezzo di listino*	Euro 199,75	Euro 199,75	Euro 199,75	Euro 167,00 (incluso moncone standard)	Non fornito	Non fornito	Non fornito	Non fornito	Non fornito	

Legenda:  approfondimento  focus prodotto

\* I prezzi si intendono al netto di IVA

➤ IMPIANTI DENTALI

	AXIOM PX	AXIOM REG	BICON	BIO IMPLANT CORE/K-CORE	BIO IMPLANT PLUS/K-PLUS	BIOCOIN	BNT	BNX EVO
Denominazione del prodotto								
Produttore	Anthogyr	Anthogyr	Bicon Dental Implants	Bio Implant srl	Bio Implant srl	I.Dent srl	Phibo	Ghimas spa
Morfologia	Conico con nocciolo conico	Cilindrico con nocciolo conico	Design a plateau e connessione conometrica pura	Conico e cilindrico	Esagono interno conico e cilindrico	Conicità variabile, spire incrementali	Cilindrico con microfiletto nella parte coronale	Conico
Indicazioni	In presenza di scarsa densità ossea in sedi postestrattive o per carico immediato	Riabilitazione implantologica in generale, anche a bassa invasività	Tutte	Edentulie totali-parziali-frontali-distali	Edentulie totali-parziali-frontali-distali	Carico Immediato, postestrattivo, osso di alta, media e bassa densità	Postestrattivo, digital four concept	Tutti i casi di edentulia
Lunghezze dell'impianto disponibili (mm)	Da 6.5 a 18	Da 6.5 a 18	5-5.7-6-8-11	8.5-10-12-13-15	8.5-10-12-13-15	5.5-7-8.5-10-11.5-13-15	8.5-10-11.5-13-14.5-16	8-10-11.5-13-15.5
Diametri disponibili dell'impianto (mm)	3.4-4-4.6-5.2	3.4-4-4.6-5.2	3-3.5-4-4.5-5-6	2.9-3.75-4.5-5.5	3.25-3.75-4-5-6	3.6-4-4.5-5-6	3.3-3.75-4-5	3.5-4-5
Materiale dell'impianto e del moncone	Titanio grado 5 medicale	Titanio grado 5 medicale	Ti6Al4V	Titanio grado 4 ASTM F67	Titanio grado 4 ASTM F67	Titanio grado 4 - Titanio grado 5, lega aurea, plexiglass	Titanio grado 2	Titanio
Tipologia di titanio dell'abutment e dell'impianto	Titanio grado 5 medicale	Titanio grado 5 medicale	Titanio grado 5	Titanio grado 4 ASTM F67	Titanio grado 4 ASTM F67	Titanio uso medicale	Titanio grado 2	Titanio
Trattamento del collare dell'abutment per integrazione connettivo	Trattamento di superficie bcp per posizionamento sotto-crestale	Trattamento di superficie bcp per posizionamento sotto-crestale	Titanio grado 5	Titanio macchinato linea Classic-Titanio acidato Linea NGA2	Titanio macchinato linea Classic-Titanio acidato Linea NGA2	Parte liscia + ossidazione Bio-mimetic-covering	Nessuno	•
Presenza di abutment per soluzioni cad/cam	Si	Si	Si	No	No	Si	Si	Si
Tipologie di abutment disponibili	Titanio, zirconio, sovrainclinabile base oro	Titanio, zirconio, sovrainclinabile base oro	Tutte	Diritto-inclinato 15° e 25° calcinabile-tono-attacco a sfera per overdenture-provisorio in titanio e in peek-monconi fresabili-monconi in oro	Diritto-inclinato 15° e 25° calcinabile-tono-attacco a sfera per overdenture-provisorio in titanio e in peek-monconi fresabili-monconi in oro	Dritti, angolati, con spalla, Multi	Titanio, CrCo, PMMA, zirconio, Ti dorato	Titanio, calcinabile

	Sottocrestale di minimo 0.5 mm	Subcrestale di minimo 0.5 mm	Livello crestale, sommerso	Livello crestale	Crestale	Bone level	Crestale
Posizione di inserimento rispetto cresta ossea							
Connessione tipo platform switching	Si	Si	Si	Si	Si	No	Si
Filettatura autoflettante	Si	Si	Si	Si	Si	Si	No
Numero di connessioni/geometrie dell'ingaggio	1	Infinite	4	1	3-5	6	12
Kit e software per chirurgia guidata	No	Si	Si	Si	Si	No	Si
Cappetta di guarigione inclusa	Si	Si	Si	Si	Si	Si	No
Tipo di connessione tra moncone e impianto	Conometrica con indice trilobato	Conometrica con indice trilobato	Interna, conica, piatto su piatto	Esagono esterno	Esagono interno e esterno	Esagonale esterna	Interna conica
Tipo di trattamento di superficie	BPC (Biphasic Calcium Phosphate)	Tutti sono acidificati e sabbati, gli "Integra CP" hanno anche idrossiapatite	Acidatura (Classic) Ossidazione (NGA)	Acidatura (Classic) Ossidazione (NGA)	Double-Etched con Nanoparticelle Ca P++	Acidificazione	Sabbatura e doppia acidificazione
Tipo di indice per il riposizionamento del moncone	Trilobo	Cono morse	Esagono	Esagono	Esagono o dodecagono	Esagono	Doppio esagono
Certificazione ISO13485	•	Si	Si	Si	Si	Si	Si
Certificazione FDA	No	Si	No	No	•	Si	No
Confezionamento e sterilizzazione	In fiala con vite tappo all'interno di un blister. Sterilizzazione con raggi gamma	Tripla confezione di cui 2 sterili	Confezione primaria composta da flacone contenente l'impianto+vite di copertura+moncone diritto. Confezione primaria blister termosaldata con carta medica confezionamento in CB CLASSE 7e sterilizzazione a raggi Gamma/Beta	Confezione primaria composta da flacone contenente l'impianto+vite di copertura+moncone diritto. Confezione primaria blister termosaldata con carta medica confezionamento in CB CLASSE 7e sterilizzazione a raggi Gamma/Beta	Sterile, doppio, con provetta in vetro	Cartaceo con blister sterile	Doppia ampolla e blister sterili, con vite tappo
Prezzo di listino*	Non fornito	Non fornito	Euro 120,00 (con tappo di copertura+moncone diritto)	Euro 120,00 (con tappo di copertura+moncone diritto)	Euro 120,00	Non fornito	Non fornito

\* I prezzi si intendono al netto di IVA

Legenda: approfondimento focus prodotto

	BNX EVO SLIM FIT	BS	BT NANO	BT SAFE BONE LEVEL	BT-TITE ACTIVE	BT-TITE CV3	CAMLOG SCREW-LINE PROMOTE®PLUS	CEAM IMPLANTOLOGIC IMPIANTO POST ESTRATTIVO
Denominazione del prodotto	Ghimas spa	Ceam Implantologic sas	Biotec srl	Biotec srl	BTLock International srl	BTLock International srl	Altatec GmbH	Ceam Implantologic sas
Produttore	Conico	Cilindrico	Conico	Conico, spirale differenziata e doppio principio, platform shifting integrato	Conico e cilindrico	Conico	A vite, conico	Conico
Morfologia	Conico	Cilindrico	Conico	Conico, spirale differenziata e doppio principio, platform shifting integrato	Conico e cilindrico	Conico	A vite, conico	Conico
Indicazioni	Edentulie in osso hard (d1-d2)	Implantologia di base, particolarmente indicato nei casi di rialzo del seno mascellare, carico immediato	Ideale per le procedure di rigenerazione ossea nel mascellare atrofico	Elettivo per carico immediato anche in siti postestrattivi	Carico immediato, postestrattivo, su mascellare superiore con osso debole	Carico immediato, postestrattivo	Tutte	Siti postestrattivi aree a bassa densità ossea
Lunghezze dell'impianto disponibili (mm)	8-10-11.5-13-15.5	10-12-14-16-18	5-6	6-8-10-12-14-16	5.5-6.5-8-10-11.5-13-16	5.5-6.5-8-10-11.5-13-16	9-11-13-16	12-14-16
Diametri disponibili dell'impianto (mm)	4-5	3.5-4	4.2-4.8-6	3.3-3.7-4.1-4.8-6	3.3-3.75-4.5-5.5	3.75-4.5-5.5	3.3-3.8-4.3-5-6	5-6-7-8
Materiale dell'impianto e del moncone	Titanio	Titanio grado 4 impianto	Impianti: Titanio, Monconi: Titanio, peek, lega aurea, cromo-cobalto, ossido di zirconio	Impianti: Titanio, Monconi: Titanio, peek, lega aurea, cromo-cobalto, ossido di zirconio	Titanio	Titanio	Titanio	Titanio grado 2 impianto
Tipologia di titanio dell'abutment e dell'impianto	Titanio	Impianto: Titanio grado 2, Abutment: Titanio grado 5	Impianti: Titanio grado 4, Monconi: Titanio grado 5	Impianti: Titanio grado 4, Monconi: Titanio grado 5	Titanio grado 2-5	Titanio grado 2-5	Impianti: Titanio grado 4 ASTM F67, Abutment: Ti6Al4V ELI ASTM F 136	Impianto: Titanio grado 2, abutment: Titanio grado 5
Trattamento del collare dell'abutment per integrazione connettivo	•	•	Titanio macchinato	Titanio macchinato	Titanio	Titanio	Parte macchinata 1.6 mm	•
Presenza di abutment per soluzioni cad/cam	Si	Si	Si	Si	Si	Si	Si	Si
Tipologie di abutment disponibili	Titanio, calcinabile	Titanio grado 2 - grado 5 - PMMA	Soluzioni protesiche preformate e personalizzate in titanio, lega aurea, materiale calcinabile, peek, cromo-cobalto, ossido di zirconio	Soluzioni protesiche preformate e personalizzate in titanio, lega aurea, materiale calcinabile, peek, cromo-cobalto, ossido di zirconio	Titanio, zirconio, oro, calcinabili	Titanio, zirconio, oro, calcinabili	Provisori in peek; definitivi diritti, angolari, calcinabili, in ceramica, a sfera, a barra, per protesi avvitata, basi in titanio per tecnica cad cam	Titanio grado 2 - grado 5 - PMMA

	Crestale	Subcrestale	Posizionamento crestale, subcrestale o sovracrestale di 0,5 mm	Crestale	Livello crestale	Subcrestale	Sovracrestale 0.4 mm	Subcrestale
Posizione di inserimento rispetto cresta ossea								
Connessione tipo platform switching	Si	No	Si	Si	No	Si	Si	No
Filettatura autofilettante	No	Si	Si	Si	Si	Si	Si	Si
Numero di connessioni/geometrie dell'ingaggio	12	Esagonale, avvvitamento	1	2	1 triangolare	1 triangolare	Ingaggio a tre tacche	Quadro e ottagon
Kit e software per chirurgia guidata	Si	No	Si	Si	Si	Si	Si	No
Cappetta di guarigione inclusa	No	Si	No	No	No	No	Si	Si
Tipo di connessione tra moncone e impianto	Interna conica	Esagono interno + filettatura	Interna esagonale conica	Interna esagonale conica, esagono esterno	Interna trilobata su tre livelli	Interna trilobata	Interna Tube-in-Tube™	Quadro interno + filettatura
Tipo di trattamento di superficie	Sabbatura e doppia acidificazione	Acidificazione	Doppia acidificazione controllata	Doppia acidificazione controllata	Sabbatura e doppia mordenzatura	Sabbatura e doppia mordenzatura	Sabbatura e mordenzatura	Acidificazione
Tipo di indice per il riposizionamento del moncone	Doppio esagono	Esagono	Esagono	Esagono	Geometria interna triangolare a 3 livelli con angoli arrotondati	Geometria interna triangolare a 3 livelli con angoli arrotondati	Fit camme/moncone	Quadro e Ottagon
Certificazione ISO13485	Si	Si	Si	Si	Si	Si	Si	Si
Certificazione FDA	No	No	No	No	Si	Si	Si	No
Confezionamento e sterilizzazione	Doppia ampolla e blister sterili, con vite tappo	Sterile in doppia ampolla di vetro + mount + cover screw, non sterile in doppia busta + cover screw	Triplo confezionamento, di cui una fiala sterile (5 anni di garanzia di sterilità)	Triplo confezionamento, di cui una fiala sterile (5 anni di garanzia di sterilità)	Doppia confezione: una esterna in petg termosigillata in alluminio e livek, una interna in cristallo e cappuccio in riblene sterilizzazione ai raggi gamma	Doppia confezione: una esterna in petg termosigillata in alluminio e livek, una interna in cristallo e cappuccio in riblene sterilizzazione ai raggi gamma	Doppia confezione, con blister sterile	Sterile in doppia ampolla di vetro + mount + cover screw, non sterile in doppia busta + cover screw
Prezzo di listino*	Non fornito	Euro 65,00 (non sterile) 85,00 (sterile)	Non fornito	Non fornito	Euro 155,00	Euro 155,00	Non fornito	Euro 65,00 (non sterile) 85,00 (sterile)

\* I prezzi si intendono al netto di IVA

Legenda:  approfondimento  focus prodotto

➤ IMPIANTI DENTALI		P						
Denominazione del prodotto	CONOLOG	CONO-IN	DIO IMPLANT SYSTEM FSN	DIO IMPLANT SYSTEM SM SOMMERSO	DIO IMPLANT SYSTEM UF (II)	DURAVIT 3P	DURAVIT EV	DURAVIT WIDE
Produttore	Alliatec GmbH	3P Implantavourite srl	DIO Corporation	DIO Corporation	DIO Corporation	B. & B. Dental srl	B. & B. Dental srl	B. & B. Dental srl
Morfologia	A vite, conico	Conico	Cilindrico	Conico	Troncoconico	Conico con spira a triplo filetto	Conico con spira a doppio filetto	Cilindrico-conico con spira a triplo filetto
Indicazioni	Tutte	Tutte le situazioni cliniche, particolarmente postestrattivo e carico immediato	Tutte	Tutte	Tutte	Carico immediato e differito, chirurgia rigenerativa e guidata, tutte le qualità ossee	Carico immediato, postestrattivo, ideale in osso spugnoso	Postestrattivo, carico immediato, ideale per zona molare
Lunghezze dell'impianto disponibili (mm)	7-9-11-13-16	6-8-10-12-14-16	7-8.5-10-11.5-13-15	8-10-12-14	8.5-10-11.5-13	6-8-10-12-14	6-8-10-12-14	6-8-10-12-14
Diametri disponibili dell'impianto (mm)	3.3-3.8-4.3-5	3.8-4.5-5.2-6.2	3.3-3.75-4.5-5.5-6	3.8-4.1-4.5-5-5.3	4-4.5-5-5.5	3-3.5-4-4.5-5	4-4.5-5	5.5-6-6.5-7
Materiale dell'impianto e del moncone	Titanio	Impianto: Titanio grado 4, moncone: Titanio grado 5	Titanio	Titanio	Titanio	Titanio	Titanio	Titanio
Tipologia di titanio dell'abutment e dell'impianto	Impianti: Titanio Grado 4 ASTM F67, Abutment: Ti6Al4V ELI ASTM F 136	•	Titanio grado 4	Titanio grado 4	Titanio grado 4	Impianti: Titanio grado 4, Monconi: Titanio grado 5	Impianti: Titanio grado 4, Monconi: Titanio grado 5	Impianti: Titanio grado 4, Monconi: Titanio grado 5
Trattamento del collare dell'abutment per integrazione connettivo	Parte cilindrica sabbata e mordenzata, spalla conica mordenzata	Microspire tratt. acidi progressivi	Superficie liscia (collare impianto)	Macchinato 0,3 mm (collare impianto)	Macchinato (collare impianto)	Titanio liscio lucidato	Titanio liscio lucidato	Titanio liscio lucidato
Presenza di abutment per soluzioni cad/cam	Si	Si	Si	Si	Si	Si	Si	Si
Tipologie di abutment disponibili	Provvisori in titanio; definitivi diritti, angolari, calcinabili, Locator, per protesi avvitata	MRS, calcinabili, base titanio o oro	Titanio, UCLA, zirconio	Titanio, UCLA, zirconio, PPM	Titanio, UCLA, zirconio	Ti, calcinabile, peek, base oro, MUA, Flat	Ti, calcinabile, peek, base oro, MUA	Ti, calcinabile, peek, base oro, MUA
Posizione di inserimento rispetto cresta ossea	Epicrestale	Livello crestale	Transmucoso	Subcrestale	Subcrestale	Livello osseo e subcrestale	Livello osseo e subcrestale	Livello osseo e subcrestale

Connessione tipo platform switching	Si	Si	No	Si	Si	Si	Si	Si	Si
Filettatura autofillettante	Si	Si	Si	Si	Si	Si	Si	Si	Si
Numero di connessioni/geometrie dell'ingaggio	3 scanalature per il posizionamento degli abutment	Dodecagono	3	2	1	2	1	1	1
Kit e software per chirurgia guidata	Si	Si	Si	Si	Si	Si	Si	Si	Si
Cappetta di guarigione inclusa	Si	No	No	No	No	Si	Si	Si	Si
Tipo di connessione tra moncone e impianto	Conica a 7,5°	Interna, conica con o senza vite passante	Esterna	Conica	Conica	Cono morse + esagono interno	Cono morse + esagono interno	Cono morse + esagono interno	Cono morse + esagono interno
Tipo di trattamento di superficie	Sabbiettatura e mordenzatura	Bioteck, acidi progressivi	RBM	RBM - Biotite H	HSA	Doppia acidificazione	Doppia acidificazione	Doppia acidificazione	Doppia acidificazione
Tipo di indice per il riposizionamento del moncone	Fit camme/moncone	Dodecagono	Esagono	Esalobato	Esagono	Esagono	Esagono	Esagono	Esagono
Certificazione ISO13485	Si	Si	Si	Si	Si	Si	Si	Si	Si
Certificazione FDA	Si	No	Si	Si	Si	No	No	No	No
Confezionamento e sterilizzazione	Doppia confezione, con blister sterile	Doppio blister	Sterile 5 anni	Sterile 5 anni	Sterile 5 anni	Doppio tubetto sigillato nel blister. Sterilizzazione a raggi gamma	Doppio tubetto sigillato nel blister. Sterilizzazione a raggi gamma	Doppio tubetto sigillato nel blister. Sterilizzazione a raggi gamma	Doppio tubetto sigillato nel blister. Sterilizzazione a raggi gamma
Prezzo di listino*	Non fornito	Non fornito	Euro 130,00	Euro 120,00	Euro 130,00	Euro 130,00	Euro 130,00	Euro 130,00	Euro 130,00

Legenda:  approfondimento @ focus prodotto

\* I prezzi si intendono al netto di IVA



Posizione di inserimento rispetto cresta ossea		Particresta e subcre-stale	Particresta, subcre-stale e transmucoso	Sommerso	Transmucoso	Sommerso	Livello crestale o transmucoso	Livello crestale o transmucoso
Connessione tipo platform switching	Si	Si	Si	Si	Si	Si	Si	Si
Filettatura autofilettante	Si	Si	Si	Si	Si	Si	Si	Si
Numero di connessioni/geometrie dell'ingaggio	1 ottagonale	1 esagono interno	1 esagono interno	Ottagono	Ottagono	Ottagono	6	6
Kit e software per chirurgia guidata	Si	No	Si	No	No	No	Si	Si
Cappetta di guarigione inclusa	No	Si	Si	Si	Si	Si	Si	Si
Tipo di connessione tra moncone e impianto	Conica interna con ottagono	Esagono interno senza vite (connessione monoblock)	Esagono interno frizionante con vite passante	Conica, ottagonale interna	Conica, ottagonale interna	Conica, ottagonale interna	Interna	Interna
Tipo di trattamento di superficie	A.R.T.	Sabbiatura, mordenzatura acida, plasma glow discharge	Sabbiatura, mordenzatura acida, plasma glow discharge	Sabbiatura e mordenzatura	Sabbiatura e mordenzatura	Sabbiatura e mordenzatura	Processo di ossidazione controllato, superficie bioattiva	Processo di ossidazione controllato, superficie bioattiva
Tipo di indice per il riposizionamento del moncone	Ottagono	Esagono	Esagono	Ottagono	Ottagono	Ottagono	Esagono	Esagono
Certificazione ISO13485	Si	Si	Si	Si	Si	Si	Si	Si
Certificazione FDA	No	No	Si	No	No	No	No	No
Confezionamento e sterilizzazione	Blister sterile a doppio rivestimento	All-in-one (impianto, vite di chiusura, abutment con vite. Ossido di Etilene)	All-in-one (impianto, vite di chiusura, abutment con vite. Ossido di Etilene)	Ampolla e blister, sterilizzazione raggi beta WTY 5Y	Ampolla e blister, sterilizzazione raggi beta WTY 5Y	Ampolla e blister, sterilizzazione raggi beta WTY 5Y 24	Triplo sterile con ampolla di vetro	Triplo sterile con ampolla di vetro
Prezzo di listino*	Euro 156,00	Euro 109,00	Euro 109,00	Euro 140,00	Euro 140,00	Euro 140,00	Euro 120,00 – 139,00	Euro 120,00 – 139,00

\* I prezzi si intendono al netto di IVA

Legenda:  approfondimento  focus prodotto

➤ IMPIANTI DENTALI		Ⓟ	Ⓟ										
Denominazione del prodotto	EXACONE	EXACONE MAX STABILITY	EXACTA	EXTERNAL	GENESIS	GLOBAL	GTB	HEXCEL EHC					
Produttore	Leone spa	Leone spa	Biaggini Medical Devices srl	Biohorizons	Keystone Dental	Sweden & Martina spa	Plan 1 Health srl	Plan 1 Health srl					
Morfologia	Cilindrico	Root-form con spire incrementali	Conico	Cilindrico apice conico	Conico	Conico	Corpo conico filettatura cilindrica	Cilindrico					
Indicazioni	Tutte	Scarsa densità ossea, postestrattivo immediato	Postestrattivo, radici convergenti, carico immediato, zone estetiche	Carico immediato, toronto	Postestrattivo, carico immediato, mascellare superiore	Carico immediato, situazioni post-estrattive, tecnica di mini-rialzo e rialzo del seno mascellare	Postestrattivo, volumi ossei ridotti, mini rialzo di seno, carico immediato, tutte le qualità ossee	Postestrattivo, carico immediato, tutte le qualità ossee					
Lunghezze dell'impianto disponibili (mm)	6.5-8-10-12-14	8-10-12	7-9-11-13-15	7-9-10.5-12-15	8.5-10-11.5-13-16	8.5-10-11.5-13-15	6-7.5-9-10.5-12	7-8.5-10-11.5-13-15					
Diametri disponibili dell'impianto (mm)	3.3-4.1-4.8	3.75-4.5	3.3-4-4.35-4.7-5.4-6.5	3.5-4-5-6	3.8-4.5-5.5-6.5	3.8-4.3-4.8-5.5	3.3-3.6-4.3	3.25-3.75-4-5-6					
Materiale dell'impianto e del moncone	Titanio grado 5	Titanio grado 5	Titanio grado 4 medicale	Titanio grado 5	Titanio lega di titanio	Titanio	Titanio grado 5 ELI	Titanio					
Tipologia di titanio dell'abutment e dell'impianto	Titanio grado 5	Titanio grado 5	Titanio medicale grado 4	Ti6AL-4V	CP4 Titanio grado 5	Impianto: Titanio grado 4, abutment: Titanio grado 5	Titanio grado 5 ELI	Impianto: Titanio grado 4, moncone: Ti6Al4V ELI					
Trattamento del collare dell'abutment per integrazione connettivo	Titanio macchinato	Titanio macchinato	Anodizzazione colore oro, platform swich	Laserlok®	Anatite	Titanio macchinato	Titanio microstriato (machined)	Titanio macchinato					
Presenza di abutment per soluzioni cad/cam	Si	Si	Si	No	Si	Si	Si	Si					
Tipologie di abutment disponibili	Titanio grado 5 e peek	Titanio grado 5 e peek	Titanio, plastica, oro, zirconia	Laserlok, TiN, AFS, YTZP, peek, Locator	Titanio/acrilico, titanio	Preformati (dritti e angolati), fresabili, calcinabili con base in lega, interamente calcinabili, intermedi per protesi avvitata disparallela	Anatomici, cad cam, MUA, fresabile, equator, OneTime Abutment	Titanio, zirconia, peek, calcinabili, calcinabili base oro, equator, MUA					

	Pari cresta e subcre-stale	Pari cresta e subcre-stale	Subcrestale, filocres-tia, transmucoso, a seconda dell'implan-to scelto	Crestale	Livello crestale	Crestale		lutta crestale o subcrestale	lutta crestale
Posizione di inserimento rispetto cresta ossea									
Connessione tipo platform switching	Si	Si	Si	No	Si	Si	Si	Si	Si
Filettatura autoflettante	Si	Si	Si	•	Si	Si	Si	Si	Si
Numero di connessioni/geometrie dell'ingaggio	3	2	4	2	Connessione trilobe	1	1	2	2
Kit e software per chirurgia guidata	Si	Si	Si	Si	Si	No	No	Si	Si
Cappetta di guarigione inclusa	Si	Si	Si	No	Si	No	Si	Si	Si
Tipo di connessione tra moncone e impianto	Cono Morse + esagono interno, senza vite	Cono Morse + esagono interno, senza vite	Interna conica, interna conica con esagono	Esterna, Spiralok	Conica trilobe	Doppio ottagonono interno	Conica a 11° con vite di fissaggio per attivazione	Esterna, piatto-su-piatto	
Tipo di trattamento di superficie	Sabbiatura e passivazione	Sabbiatura e passivazione	SLA / Coating calcio fosfato	RBT (Resorbable Blast Texturing)	Biospark+anattite	ZirTi (sabbia ed acidata)	OsseoGRIP sabbiatura mediante particelle di idrossiapatite biomedicale, decontaminazione mediante plasma freddo d'argon	Sabbiatura OsseoGRIP	
Tipo di indice per il riposizionamento del moncone	Esagono	Esagono	Esagono	Esagono	Conica+trilobe	Ottagono	Ottagonale interna	Esagono	
Certificazione ISO13485	Si	Si	Si	Si	Si	Si	Si	Si	Si
Certificazione FDA	Si	Si	Si	Si	Si	•	No	No	No
Confezionamento e sterilizzazione	Con porta impianto sterile in bottiglietta	Con porta impianto sterile in bottiglietta	Busta alluminio certificata sala operatoria	Doppia confezione sterile	Fiala sigillata con coperchio Tyvek® - raggi gamma	Doppio confezionamento: fiala e blister, sterilizzati a raggi beta	Sterilizzazione mediante raggi beta, doppia barriera di protezione (fiala in PMMA + TYVEK termosaldata), sterilita garantita per 5 anni	Fiala in PMMA + TYVEK termosaldata; sterilizzazione mediante raggi beta garantita per 5 anni	
Prezzo di listino*	Euro 120,00	Euro 132,00	Euro 115,00-160,00	Non fornito	Non fornito	Non fornito	Euro 160,00	Euro 126,00+iva 4%	

Legenda: approfondimento focus prodotto

\* I prezzi si intendono al netto di IVA

➤ IMPIANTI DENTALI									
Denominazione del prodotto	I.D.I. EVOLUTION IMPIANTO DENTALE	I.T.S.® IMPLANT TECHNOLOGY SYSTEM	ICX TEMPLANT	IEI	I-FIX	IMPIANTI BIFASICI MULTYSYSTEM®	IMPIANTI DENTALI SLA	IMPIANTI STRAUMANN ROXOLID®	
Produttore	I.D.I. Evolution srl	Esemme Components Srl	Medentis Gmbh	Bio Micron sas	FMD	Multysystem srl	Tiradix srl	Straumann AG	
Morfologia	Cilindrico conico macromorfologie dedicate alle differenti qualità ossee	Cilindrico, conico, tronco-conico, anatomico a conicità inversa	Cilindrico con apice conico	Cilindrico	Conico o cilindrico	Conico	Cilindrico, conico	Cilindrico, cilindro-conico	
Indicazioni	Tutte	Tutte	Postestrativo, carico immediato	Postestrativo	Interventi di chirurgia avanzata, grande rialzo del seno, mini rialzo di seno, postestrativo, ecc	Tradizionale, carico immediato, postestrativo e rialzo del seno	Ossa di densità d1-d2-d3-d4 e postestrativo	Regione anteriore, regione posteriore, postestrativo	
Lunghezze dell'impianto disponibili (mm)	Da 6 a 17	Da 5 a 15	6.5-8-10-12.5-15	6-8-10-12-13-14	6-8-10-12-14-16	6-7-8-9-10-11-11.5-13-15-17	8-10-11-12-13-14-16-17	4-6-8-10-12-14-16	
Diametri disponibili dell'impianto (mm)	3.5-3.7-3.75-4-4.3-5-5.3-6	2.5-2.9-3.25-3.5-3.75-4-4.5-5-5.3-5.5	3.45-3.75-4.1-4.8	3.75-4.5-5	3-3.4-3.8-4.2-4.5-4.8-5.2-5.5-5.8	3.2-3.7-4.2-4.4-4.5-4.7-5.2-5.5-6-6.5	3.3-3.75-4-4.5-5-5.5	3.3-4.1-4.8	
Materiale dell'impianto e del moncone	Titanio grado 4	Si	Impianti titanio, monconi titanio, zirconia, calcinabili, peek	Titanio	Titanio	Titanio grado 4	Titanio	Impianto: lega titanio-zirconio, moncone: materiali vari (lega titanio TAN, TAV ceramica, oro, IPS e.max®)	
Tipologia di titanio dell'abutment e dell'impianto	Titanio grado 5, calcinabile, zirconia, personalizzati (Cad-Cam)	Titanio grado 4 e titanio grado 5	Impianto: Titanio grado 4, moncone: Titanio grado 5	Impianto: Titanio grado 4, abutment: Titanio grado 5	Titanio	Titanio grado 4	Impianto: Titanio grado 4, Abutment: Titanio grado 5	Impianto: lega titanio-zirconio, Abutment: lega titanio TAN, TAV	
Trattamento del collare dell'abutment per integrazione connettivo	Microflettatura sulla parte corticale. Microflettatura sincrona	Si	Titanio grado 5 plattform switching	Lucido	Ossidazione anodica	Lucido 0.8 mm, acidificato in platform-switching	Titanio	•	
Presenza di abutment per soluzioni cad/cam	Si	Si	Si	Si	Si	Si	Si	Si	
Tipologie di abutment disponibili	Titanio, peek	Titanio, peek, estetici base oro, estetici base cromocobalto, interamente calcinabili, semifondibili, preangolati 17°-30°, conici diritti e angolati per il carico immediato, zirconio	Titanio, zirconia, calcinabile, over zirconia	Dritti, inclinati, calcinabili, over	Dritti, angolati, calcinabili, ecc	Titanio, calcinabili, base oro, multi-unit	Titanio, calcinabile	Titanio, ceramica, oro, IPS e.max®	

	lutta crestale	Crestale, subcrestale, sovra-crestale, a seconda della tipologia di intervento e del tipo di impianto utilizzato	Subcrestale	Crestale	Sommerso	Subcrestale	Sommerso	Transmucoso, subcrestale
Posizione di inserimento rispetto cresta ossea								
Connessione tipo platform switching	Si	Si	Si	Si	Si	Si	Si	Si
Filettatura autofilettante	Si	Si	Si	Si	Si	Si	Si	No
Numero di connessioni/geometrie dell'ingaggio	Cilindro esagonale	4	Conico esagonale	1	4	1	1 cono esagono interno	Interna cono-conica, con ottagono (Straumann synOcta®) e Straumann CrossFit®
Kit e software per chirurgia guidata	Si	Si	Si	Si	Si	No	Si	Si
Cappetta di guarigione inclusa	Si	No	No	Si	Si	Si	Si	No
Tipo di connessione tra moncone e impianto	Connessione Interna: esagonale, cilindro esagonale	Interna ed esterna, e ad accoppiamento conico/conometrico	Interna conico esagonale	Esagono interno	Doppio cono con ottagono e vite passante	Esagono interno piatto su piatto	Interna	Interna cono-conica 8°/15°
Tipo di trattamento di superficie	Biacidificazione	Sabbiatura, mordenzatura, doppia acidificazione	SLA sabbiatura acidificata	Microgrip, sabbiatura, acidificazione	S.A.S. sandblasted and acid etched surface	Acidificazione	SLA ottenuta con sabbiatura a grana grossa e successiva mordenzatura con passaggi in diversi acidi	Sabbiatura a grana grossa mordenzata con acido
Tipo di indice per il riposizionamento del moncone	Esagono	Esagono	Esagono	Esagono	Ottagono	Esagono	Esagono	Ottagono Straumann synOcta®; Straumann CrossFit®
Certificazione ISO13485	Si	Si	Si	Si	Si	Si	Si	Si
Certificazione FDA	No	No	No	Si	No	Si	No	Si
Confezionamento e sterilizzazione	Provetta di vetro, blister, scatola, termoretrabile con sterilizzazione raggi beta	Blister + ampolla in vetro, cilindro in plastica con bussola di protezione in titanio	Singola o 6 pezzi sterile	Blister, ampolla, raggi beta	Doppio confezionamento, sterile	Supporto a culla inserito in flacone con chiusura ermetica in materiale plastico	Fiala di vetro termosaldata e sterilizzata a raggi beta	Ampolla
Prezzo di listino*	Euro 120,00	Euro 149,50	Non fornito	Euro 90,00	Euro 99,00	Euro 95,00	Non fornito	Non fornito

Legenda:  approfondimento  focus prodotto

\* I prezzi si intendono al netto di IVA

➤ IMPIANTI DENTALI

	IMPIANTO MONOFASICO MULTYSYSTEM®	IMPIANTO SOMMERSO SM	IMPIANTO SOMMERSO TPA	IMPIANTO SOMMERSO VSO	IMPIANTO Z1-M	IMPLUS	INTERACTIVE™	ISY BY CAMLOG
Denominazione del prodotto	Multysystem srl	Cami – Pedrazzini srl	A-Z Implant srl	A-Z Implant srl	TBR Implants Group	Leader Italia srl	Implant Direct	Altatec GmbH
Produttore	Multysystem srl	Cami – Pedrazzini srl	A-Z Implant srl	A-Z Implant srl	TBR Implants Group	Leader Italia srl	Implant Direct	Altatec GmbH
Morfologia	Conico	Conico	Spira conica con nucleo conico	Spira cilindrica con nucleo conico	Conico-cilindrico -sferico	Cilindrico e conico	Conico	A vite, conico
Indicazioni	Tradizionale, carico immediato, postestrattivo	Tutte	Tutte le indicazioni per gli impianti Co cilindrici, in prevalenza per osso spongioso	Tutte le indicazioni per gli impianti cilindrici	Carico immediato, radici convergenti, postestrattivo, un tempo chirurgico, gestione estetica	Tutte	Universale	Tutte
Lunghezze dell'impianto disponibili (mm)	9-11-13-15-17	9-11-13-15-17	8.5-10-11.5-13-14.5-16	8.5-10-11.5-13-14.5-16	8-10-11.5-13-15	Da 8 a 16	8-10-11.5-13-16	9-11-13
Diametri disponibili dell'impianto (mm)	2.5-3-3.5-4-5	3.5-4-4.5-5-5.5-6-6.5-7-8-9	4-4.8-6	3.2-3.8-4.4-5.5-6.5-7.5	3.2-3.9-4.7	Da 3.3 a 6	3.2-3.7-4.3-5	3.8-4.4-5
Materiale dell'impianto e del moncone	Titanio grado 4	Titanio grado 4	Titanio	Titanio	Titanio grado 4, ZrO <sub>2</sub> Y-TZP	Titanio grado 4	Titanio grado 5	Titanio
Tipologia di titanio dell'abutment e dell'impianto	Titanio grado 4 (integrato)	Titanio grado 4	Impianto: Titanio grado 4, abutment: Titanio grado 5	Impianto: Titanio grado 4, abutment: Titanio grado 5	Titanio grado 4	Titanio	Titanio grado 5	Impianto: Titanio grado 4 ASTM F67, Abutment: Ti6Al4V ELI ASTM F 136
Trattamento del collare dell'abutment per integrazione connettivo	Lucido	Colletto lucido da 2,50 mm	Lucido	Lucido	Collare liscio	Collo dell'impianto liscio o TTS (Totally Treated Surface)	Titanio grado 5	Sabbatura e mordenzatura
Presenza di abutment per soluzioni cad/cam	No	No	Si	Si	Si	•	Si	Si
Tipologie di abutment disponibili	Titanio (Quadro o Sferico)	Dritti, inclinati, a palla, avvitabili, calcinabili	Avvitabili, non rotanti, per o-ring, calcinabili	Avvitabili, non rotanti, per o-ring, calcinabili	Titanio grado 4, peek, lega cromo cobalto	Titanio, calcinabili, tecapeek, zirconia	Titanio, zirconia, calcinabile base oro, calcinabile plastica	Base in titanio cad cam, universale, Locator. Soluzione customizzata mediante centri di fresaggio specializzati
Posizione di inserimento rispetto cresta ossea	Transmucoso	Sommerso	Crestale	Crestale	Transmucoso	Sommerso	Tutte	Epicrestale

Commissione tipo platform switching	No	No	Si	No	Si	No	Si	Si	Si	Si	Si	Si
Filettatura autofilettante	Si	Si	Si	Si	Si	Si	Si	Si	Si	Si	Si	Si
Numero di connessioni/geometrie dell'ingaggio	2	Esagono	2	2	2	1	2	6	Conica, con sistema antitrazione esagonale	Si	No	Si
Kit e software per chirurgia guidata	No	No	Si	Si	Si	No	No	Si	No	Si	Si	Si
Cappetta di guarigione inclusa	No	Si	No	No	No	No	Si	No	Si	Si	Si	Si
Tipo di connessione tra moncone e impianto	Moncone fisso	Esagonale interna	Esagono interno	Esagono interno	Esagono interno	Esagonale interna doppio cono morse	Interna, esterna	Conica interna compatibile con NobelActive® e NobelReplace® CC abutments	Conica	Si	No	Si
Tipo di trattamento di superficie	Acidificazione	Mordenzatura agli acidi, decontaminazione mediante acidi e plasma Argon a freddo	SMA: sabbatura + mordenzatura acida	SMA: sabbatura + mordenzatura acida	SMA: sabbatura + mordenzatura acida	Sabbatura e mordenzatura	Acidatura organica	Superficie SBM (Soluble Blast Media)	Sabbatura e mordenzatura	Si	Si	Si
Tipo di indice per il riposizionamento del moncone	Quadro o sferico	Esagono	Esagono interno	Esagono interno	Esagono interno	Esagono	Esagono	Un indice sul mondatore indica un lato dell'esagono	Esagono	Si	Si	Si
Certificazione ISO13485	Si	Si	Si	Si	Si	Si	Si	Si	Si	Si	Si	Si
Certificazione FDA	No	No	No	No	No	Si	Si	Si	Si	Si	Si	Si
Confezionamento e sterilizzazione	Supporto a culla inserito in flacone con chiusura ermetica in materiale plastico	Doppia con provetta in vetro, sterilizzata a raggi gamma	Ampolla con chiave tappo di titanio+ busta termosaldata e scatola di cartone	Ampolla con chiave tappo di titanio+ busta termosaldata e scatola di cartone	Ampolla con chiave tappo di titanio+ busta termosaldata e scatola di cartone	Doppio sterile (raggi gamma) vite di copertura inclusa	Doppia conf. sterile - impianto + mounting transfer + cover screw oppure confezionamento no-mount	All-in-One packaging con impianto, dispositivo di montaggio/Transfer, abutment definitivo, vite di copertura e estensore	Doppia confezione, con blister sterile	Si	Si	Si
Prezzo di listino*	Euro 45,00	Euro 100,00 130,00	Da euro 48,50 a 54,70	Euro 48,50	Non fornito	Non fornito	Non fornito	Euro 160,00	Euro 99,00 (incl. base in titanio, fresa monopaziente, cappetta di guarigione, cappetta multifunzionale)	Si	Si	Si

\* I prezzi si intendono al netto di IVA

Legenda:  approfondimento  focus prodotto

> IMPIANTI DENTALI										
Denominazione del prodotto	JDEVELOUTION E JDEVELOUTION S	KIT IMPLANTARE 2P - DUE PRINCIPI	KIT IMPLANTARE RE-ROOT FORM	KIT IMPLANTARE SH-SHORT	KRI	LEGACY™ 4	LIGHT	LSI-CON	P @	
Produttore	JdentalCare srl	Bone System srl	Bone System srl	Bone System srl	Futura Implant System	Implant Direct	NSI srl	Futura Implant System		
Morfologia	Conico	Troncoconico a morfologia differenziata	Conico	Doppia morfologia differenziata	Conico con spira cilindrica	Conico	Conico	Conico		
Indicazioni	Postestrattivo, carico immediato, all on 4	Universale plus, carico immediato, postestrattivo, osso compromesso	Tutte	Ridotta disponibilità ossea in senso verticale	Postestrattivi, condizioni ossee D3-D4 carico immediato	Universale	Inserimento con una sola fresa per sommerso, postestrattivo, transmucoso e carico immediato	Adatto a diverse situazioni cliniche		
Lunghezze dell'impianto disponibili (mm)	6-8-10-11.5-13-15	8.2-10-12-13.5-15	10-12-13.5-15	5.5	9-11-13	6-8-10-11.5-13-16	8-10-12-14	9-11-13		
Diametri disponibili dell'impianto (mm)	3.2-3.7-4.3-5-6	3.5-4-1-5	3.5-4-1-5	4.3-5-3	4-4-5-5	3.2-3.7-4.2-4.7-5.2-5.7-7	3.8-4.2-4.8	3.5-4-4.5-5		
Materiale dell'impianto e del moncone	Titanio grado 4	Titanio	Titanio	Titanio	Impianto: Titanio grado 4, moncone: Titanio grado 5	Titanio grado 5	Impianto: Titanio grado 4, abutment: Titanio grado 5	Impianto: Titanio grado 4, moncone: Titanio grado 5		
Tipologia di titanio dell'abutment e dell'impianto	Titanio grado 5	Impianto: Titanio grado 4, abutment: Titanio grado 5	Impianto: Titanio grado 4, abutment: Titanio grado 5	Impianto: Titanio grado 4, abutment: Titanio grado 5	Impianto: Titanio grado 4, moncone: Titanio grado 5	Titanio grado 5	Titanio grado 5	Impianto: Titanio grado 4, moncone: Titanio grado 5		
Trattamento del collare dell'abutment per integrazione connettivo	Doppia mordenzatura	Titanio lucido, zirconia	Titanio lucido, zirconia	Titanio lucido	Titanio grado 5	Titanio grado 5	Microfilettato sabbato e mordenzato	Titanio grado 5		
Presenza di abutment per soluzioni cad/cam	Si	No	No	No	No	Si	Si	No		
Tipologie di abutment disponibili	Titanio, peek, zirconio, platino-palladio, cromo-cobalto, wax-up	Titanio dritto, 15°, 25°	Titanio dritto, 15°, 25°	Titanio dritto, 15°, 25°	Titanio e calcinabili	Titanio, zirconia, calcinabile base oro, calcinabile plastica	Diritto, angolato, calcinabile, sovra fusione, pallina, M.U.A. (brevetato)	Titanio e calcinabili		
Posizione di inserimento rispetto cresta ossea	Bone level	Sommerso, transmucoso	Sommerso, transmucoso	Transmucoso	Sommerso	Tutte	Bone level	Sommerso		

Connessione tipo platform switching	Si	Si	No	Si	No	Si	Si	Si
Filettatura autofillettante	Si	Si	Si	Si	Si	No	No	No
Numero di connessioni/geometrie dell'ingaggio	1	2	2	1	2	6	1	1
Kit e software per chirurgia guidata	Si	Si	Si	No	Si	Si	Si	No
Cappetta di guarnigione inclusa	Si	Si	No	No	Si	No	Si	No
Tipo di connessione tra moncone e impianto	Interna conica	Press-fitting, friction locking	Press-fitting, friction locking	Interna	Press-fitting, friction locking	Esagonale interna 100% compatibile con Tapered Screw-Vent® di Zimmer® Dental	Esagono interno + accoppiamento conometrico	Interna
Tipo di trattamento di superficie	Osseotite, SLA	Ecotek, sabbatura e mordenzatura	Ecotek, sabbatura e mordenzatura	Sabbatura	Ecotek, sabbatura e mordenzatura	Superficie SBM (Soluble Blast Media) Rivestimento HA	Sabbatura e mordenzatura (acidatura)	Sabbatura
Tipo di indice per il riposizionamento del moncone	Esagono	Esagono interno	Esagono interno	Esagono	Esagono interno	Un indice sul mondatore indica un lato dell'esagono	Esagono	Esagono
Certificazione ISO13485	Si	Si	Si	Si	Si	Si	Si	Si
Certificazione FDA	Si	No	No	No	No	Si	No	No
Confezionamento e sterilizzazione	Doppio blister, raggi gamma	Blister sterile a raggi gamma. Componenti per le Il tecnica chirurgica	Blister sterile a raggi gamma. Componenti per le Il tecnica chirurgica	Tripla confezione raggi gamma	Blister sterile a raggi gamma	All-in-One packaging con impianto, dispositivo di montaggio/transfer, abutment definitivo (con profilo concavo), vite di copertura e estensore	Ampolla con sigillo di garanzia, MAUNT comprensivo di transfer analogo e vite di chiusura primaria. Sterilizzazione raggi gamma	Tripla confezione raggi gamma
Prezzo di listino*	Non fornito	Non fornito	Non fornito	Euro 105,00	Non fornito	Euro 160,00	Non fornito	Euro 105,00

\* I prezzi si intendono al netto di IVA

Legenda:  approfondimento  focus prodotto

	M	MATRIX	MICROPLANT	MONO	MONOFASICO ALV	NEOSS IMPLANT SYSTEM	NSI EASYFIX	NSI MAXIFIX
Denominazione del prodotto								
Produttore	TBR Implants Group	BioService Srl	Komet –Gebr. Brasseler	I.Dent srl	Cami – Pedrazzini srl	Neoss LTD	NSI srl	NSI srl
Morfologia	Conico-cilindrico -sferico	Conico, cilindrico a spirale progressiva	Cilindrico-conico	Monofasico, conicità variabile, microspire	Conico	Conico e cilindrico	Corpo centrale cilindrico, collo conico	Conico
Indicazioni	Carico immediato, radici convergenti, postestrativo, edentulia unitaria, parziale o totale	Postestrativo, carico immediato, implantologia ad elevata valenza estetica	Stabilizzazione protesi totali	Overdenture, stabilizzazione protesi mobile	Tutti i casi in cui la stabilità primaria è fondamentale, postestrativo	Tutte (approvato fda per il carico immediato)	Inserimento con una sola fresa: tras mucoso e carico immediato	Inserimento con una sola fresa per postestrativo, tras mucoso e carico immediato
Lunghezze dell'impianto disponibili (mm)	8-10-11.5-13-15	Da 7 a 15	9-12-15	11.5-13-15	4-5-6-8-10-11.5-13-15-18-21	7-9-11-13-15-17	8-10-12	8-10-12-14
Diametri disponibili dell'impianto (mm)	3.2-3.9-4.7	3.3-3.8-4.5-5.2-5.9	2.5-3.2	2.7-3.5-4-4.5	3.3-4-5-6	3.25-3.5-4-4.5-5-5.5	2.4	4-4.5-5.5
Materiale dell'impianto e del moncone	Titanio	Titanio grado 4	Titanio rivestito di fosfato di calcio	Titanio grado 4 Titanio grado 5	Titanio grado 4	Titanio	Impianto Titanio grado 5 monoblocco	Impianto Titanio grado 4 monoblocco
Tipologia di titanio dell'abutment e dell'impianto	Titanio grado 4	•	Titanio	Titanio fine ad uso medicale	Abutment integrato	Titanio puro grado 4	Titanio grado 5 Monoblocco	Titanio grado 4 Monoblocco
Trattamento del collare dell'abutment per integrazione connettivo	Collare liscio	Colletto con microspire e trattamento Full Space	•	Microspire + parte liscia + ossidazione BioMimetic Covering	•	Trattamento a bassa ruvidità	Collare cervicale lucido	Collare cervicale lucido
Presenza di abutment per soluzioni cad/cam	Si	•	•	No	No	Si	Si	Si
Tipologie di abutment disponibili	Titanio grado 4, peek, lega cromo cobalto	30 tipologie per oltre 250 modelli	•	•	Dritti, inclinati, smussati con chamfer	Titanio, oro, zirconio, peek	Monoblocco con pallina	Monoblocco

Posizione di inserimento rispetto cresta ossea	Sommerso	2 transmucoso, 4 sommersi, 2 mini impianti	•	Transmucoso	Transmucoso	Sommerso e non sommerso	Spira-superficie trattata bone level	Spira-superficie trattata bone level
Connessione tipo platform switching	Si	Si	•	Si	No	Si	Si	Si
Filettatura autofilettante	Si	Si	Si	Si	Si	Si	Si	Si
Numero di connessioni/geometrie dell'ingaggio	1	1	•	•	Monofasico	1	Ottagono	1 Quadrato
Kit e software per chirurgia guidata	No	Si	•	No	No	Si	Si	Si
Cappetta di guarigione inclusa	No	Si	•	No	No	Si	Si	Si
Tipo di connessione tra moncone e impianto	Esagonale interna doppio con morse	Esagono interno a doppia connessione	Esagono interno	Monocomponente	Monofasico	Interna	Monoblocco	Monoblocco
Tipo di trattamento di superficie	Sabbiatura e mordenzatura	Sabbiatura e acidificazione, elettrolitica FBA	•	Double-Etched con Nanoparticelle Ca P++	Mordenzatura agli acidi, decontaminazione mediante acidi e plasma Argon a freddo	Sabbiatura, mordenzatura, elettrowetting	Sabbiatura e mordenzatura (acidatura)	Sabbiatura e mordenzatura (acidatura)
Tipo di indice per il riposizionamento del moncone	Esagono	Esagono	Esagono	•	•	Esagono	•	•
Certificazione ISO13485	Si	Si	•	Si	Si	Si	Si	Si
Certificazione FDA	Si	No	•	•	No	Si	No	No
Confezionamento e sterilizzazione	Doppio sterile (raggi gamma) vite di copertura inclusa	Capsula di titanio posizionata in ampolla, blister termosaldato e scatola	1 pezzo	Sterile, doppio, con provetta in vetro	Doppia con provetta in vetro, sterilizzata a raggi gamma	Ampolla di vetro con 2 pilastri di guarigione e vite di copertura	Ampolla con sigillo di garanzia e MAUNT per posizionamento intraorale. Sterilizzazione raggi gamma	Ampolla con sigillo di garanzia e MAUNT per posizionamento intraorale. Sterilizzazione raggi gamma
Prezzo di listino*	Non fornito	Euro 140,00	Euro 166,86	Euro 90,00	Euro 53,00	Euro 179,00	Euro 75,00	Euro 75,00

\* I prezzi si intendono al netto di IVA

Legenda:  **approfondimento**  **focus prodotto**

	OSSEOTITE IBRIDO	OUTLINK <sup>2</sup>	OXY IMPLANT ESAGONO INTERNO PS	OXY IMPLANT MICRO FIXE MICRO FIX SPHERE	OXY IMPLANT ILS	OXY IMPLANT INT	PREMIUM KOHNO E SHELTA	PRI
Denominazione del prodotto								
Produttore	Biomet 3i	Sweden & Martina spa	Biomec srl	Biomec srl	Biomec srl	Biomec srl	Sweden & Martina spa	Futura Implant System
Morfologia	Conico e cilindrico	Cilindrico	Conico platform switching, doppio filetto micro e normo	Mini impianto fisso, mini impianto sferico	Esagono esterno conico doppio filetto micro	Cilindro/conico filetto Micro e Normo autoflettante	Premium cilindrico, Kohno conico, Shelta conico con possibilità di opzione spirale larga (Shelta SL)	Cilindrico con apice conico
Indicazioni	Tutte	Overdenture, postestrattivi, tecniche rigenerative e di rialzo e mini rialzo del seno mascellare, carico immediato	Carico differito, carico immediato, postestrattivo	Monofasico	Impianto per carico immediato	Carico differito, carico immediato, postestrattivo	Postestrattivi, tecniche rigenerative e di rialzo e mini rialzo del seno mascellare, carico immediato	Adatto a diverse situazioni cliniche
Lunghezze dell'impianto disponibili (mm)	8.5-10-11.5-13-15-18	5-7-8.5-10-11.5-13-15-18	5.5-7-8.5-10-11.5-13-15	9-11-13-15-17	7-8.5-10-11.5-13-15-17	7-9-11-13-15-17	7-8.5-10-11.5-13-15-18	8-10-11-13-15
Diametri disponibili dell'impianto (mm)	3.25-3.75-4-5-6	3-3.3-3.75-4.1 SP 5	3.5-4-4.5-5	2.7-3.2	4-5	3.3-3.75-4.25-4.75-5.5	3.3-3.8-4.25-5-6	3.5-4-4.5-5
Materiale dell'impianto e del moncone	Titanio	Titanio	Impianto Titanio puro grado 4 alta resistenza	Impianto Titanio puro grado 4 alta resistenza	Impianto Titanio puro grado 4 alta resistenza	Impianto Titanio puro grado 4 alta resistenza	Titanio	Impianto: Titanio grado 4, moncone: Titanio grado 5
Tipologia di titanio dell'abutment e dell'impianto	Titanio	Impianto: Titanio grado 4, abutment: Titanio grado 5	Monconi in Titanio grado 5, calcinabile PMMA, lega aurea, cromo cobalto	Monconi in Titanio grado 5, calcinabile POM	Monconi in Titanio grado 5, calcinabile PMMA, lega aurea, cromo cobalto	Monconi in Titanio grado 5, calcinabile PMMA, lega aurea, cromo cobalto	Grado 4 per l'impianto, grado 5 per gli abutment	Impianto: Titanio grado 4, moncone: Titanio grado 5
Trattamento del collare dell'abutment per integrazione connettivo	Titanio	Macchinato	Titanio collo lucido	Titanio collo lucido	Titanio collo lucido	Titanio collo lucido	Macchinato	Titanio grado 5
Presenza di abutment per soluzioni cad/cam	Si	Si	Si	No	Si	Si	Si	No
Tipologie di abutment disponibili	Titanio, oro (protesi cementata e avvitata)	Prefornati (dritti e angolati), fresabili, calcinabili con base in lega, interamente calcinabili, intermedi per protesi avvitata disparallela	Moncone dritto, angolato, calcinabile, sferico, estetico, barra, provvisori, monconi carico immediato, UCLA, Equator, CroCo, prelaborati cad cam	Moncone dritto, calcinabile, sferico, estetico, barra, provvisori, monconi carico immediato, UCLA, Equator, CroCo, prelaborati Cad Cam	Moncone dritto, angolato, calcinabile, sferico, estetico, barra, provvisori, monconi carico immediato, UCLA, Equator, Cr Co, prelaborati cad cam	Moncone dritto, angolato, calcinabile, sferico, estetico, barra, provvisori, monconi carico immediato, UCLA, Equator, Cr Co, prelaborati cad cam	Prefornati (dritti e angolati) fresabili, calcinabili con base in lega, interamente calcinabili, intermedi per protesi avvitata disparallela, intermedi con connessione flat	Titanio e calcinabili

Posizione di inserimento rispetto cresta ossea	Crestale, sopracrestale, subcrestale	Crestale	Crestale, subcrestale	Sovracrestale	Crestale, subcrestale	Crestale, subcrestale	Crestale, subcrestale	Crestale o transmutata (nel caso della morfologia TG del Premium Kohno)	Sommerso
Connessione tipo platform switching	No	Si	Si	No	Si	Si	No	Si	Si
Filetatura autofiletante	Si	Si	Si	Si	Si	Si	Si	Si	No
Numero di connessioni/geometrie dell'ingaggio	3	2/1	3	1	1	1	1	3	1
Kit e software per chirurgia guidata	Si	Si	Si	No	Si	Si	Si	Si (Premium)	No
Cappetta di guarigione inclusa	No	No	Si	Si	Si	Si	Si	No	No
Tipo di connessione tra moncone e impianto	Interna certain, esagono esterno	Esagono esterno	Interna doppio cilindro più esagono	Esterna esagonale, sfera diam. 2,2 mm	Esagono, dodecagono	Esagono	Esagono	Esagono interno con collarino esterno	Interna
Tipo di trattamento di superficie	Doppia mordenzatura (escluso il colletto)	Disponibile in versione ZirTi (sabbata e acidata) oppure in versione 3Surface (collo lucido, sabbata fino alla prima spirà, restante lunghezza in HRPS)	Superficie AMS sabbatura doppia mordenzatura acida plasma d'argon a freddo collarino lucido 0,8 mm	AMS sabbatura, doppia mordenzatura acida, plasma d'argon a freddo, collarino lucido	Superficie AMS sabbatura doppia mordenzatura acida plasma d'argon a freddo collarino lucido 0,8 mm	AMS sabbatura doppia mordenzatura acida, plasma d'argon a freddo, collarino lucido 0,8 mm	AMS sabbatura doppia mordenzatura acida, plasma d'argon a freddo, collarino lucido 0,8 mm	Shella disponibile in versione ZirTi (sabbata e acidata), Premium disponibile anche in versione DES (2/3 apicali in HRPS), Kohno disponibile solo in versione DES	Sabbatura
Tipo di indice per il riposizionamento del moncone	Esagono e dodecagono	Esagono	Esagono	Esagono	Esagono, dodecagono	Esagono	Esagono	Esagono	Esagono
Certificazione ISO13485	Si	Si	Si	Si	Si	Si	Si	Si	Si
Certificazione FDA	Si	•	No	No	No	No	No	•	No
Confezionamento e sterilizzazione	Doppio confezionamento sterile	Doppio confezionamento, fiata e blister sterilizzati a raggi beta	Doppia confezione sterile provetta esterna in plastica con tappo a vite, interna cilindro in titanio, sistema no touch	Doppia confezione sterile provetta esterna in plastica con tappo a vite, interna cilindro in titanio, sistema no touch	Doppia confezione sterile provetta esterna in plastica con tappo a vite, interna cilindro in titanio, sistema no touch	Doppia confezione sterile provetta esterna in plastica con tappo a vite, interna cilindro in titanio, sistema no touch	Doppia confezione sterile provetta esterna in plastica con tappo a vite, interna cilindro in titanio, sistema no touch	Doppio confezionamento, fiata e blister sterilizzati a raggi beta	Tripla confezione raggi gamma
Prezzo di listino*	Euro 199,75	Non fornito	Da euro 126,00 a 150,00 (confezione EV01)	Euro 50,00 (Sferico con cappetta) 45,00 (fisso)	Euro 100,00 (impianto più vite chirurgica) 900,00 (caso completo caricato immediato su quattro impianti)	Da euro 126,00 a 150,00 (confezione EV01)	Da euro 126,00 a 150,00 (confezione EV01)	Non fornito	Euro 105,00

\* I prezzi si intendono al netto di IVA

Legenda:  approfondimento  focus prodotto

➤ IMPIANTI DENTALI

	PRIME TWINNER	PRIMER S.R.	PROGRESSIVE	PROVIDE	PROWITAL	REPLANT®	S1	SELF-THREAD
Denominazione del prodotto								
Produttore	Prodent Italia	Eddie Implant System spa	Isomed srl	Prodent Italia	Provital GmbH	Implant Direct	Safe&Simple	Hi-Tec Implants Ltd
Morfologia	Conico root-form, cilindrico tapered	Cilindrico con apice conico	Tronco conico con doppia spirale progressiva	Short cilindrico	Conico	Conico	Conico autoflettante doppia spirale	Cilindrico-conico autoflettante
Indicazioni	Tutte le attuali indicazioni di impianti-protesi	Riabilitazioni semplici e complesse (carico immediato/split-crest/postestrattivi ecc.)	Postestrattivo	Tutte le attuali indicazioni di impianti-protesi	Postestrattivi, implantologia a carico immediato e a due fasi chirurgiche	Universale	Tutte	Tutte
Lunghezze dell'impianto disponibili (mm)	8.5-10-11.5-13-15	8.5-9.95-11-13-15	8.5-10-11.5-13-14.5	6	7-9-11-13-15	8-10-11.5-13-16	8.3-10-12-15	6-8-10-11.5-13-16
Diametri disponibili dell'impianto (mm)	3.3-3.8-4.2-4.6-5.1-5.9/3.5-4.4-5.5	3.3-3.75-4.2-4.5-5	4-4.5-5-6	5-5.5-6-6.5	3.5-4-3-5	3.5-4-3-5-6	3.25-4-5	3.3-3.75-4.2-5-6
Materiale dell'impianto e del moncone	Impianto: Titanio grado 4, componenti protesiche: Titanio grado 5	Titanio (impianto); Abutment (titanio, Plexiglass, Au)	Titanio	Impianto: Titanio grado 4, componenti protesiche: Titanio grado 5	Titanio	Titanio grado 5	Titanio	Titanio
Tipologia di titanio dell'abutment e dell'impianto	Impianto: Titanio grado 4, componenti protesiche: Titanio grado 5	Impianto: Titanio grado 4, abutment: Titanio grado 5/4/2	Titanio grado 5	Impianto: Titanio grado 4, componenti protesiche: Titanio grado 5	Titanio grado 4 Titanio grado 5	Titanio grado 5	Impianto: Titanio grado 4, Monconi: Titanio grado 4/3/5 + TIN, moncone calcinabile: plexiglass; moncone in peek	Impianto: Titanio grado 4, Abutment: Titanio grado 5
Trattamento del collare dell'abutment per integrazione connettivo	Macchinato lucido	Titanio	Titanio	Macchinato lucido	Nessun collare presente	Titanio grado 5	Titanio lucidato	Titanio macchinato
Presenza di abutment per soluzioni cad/cam	Si	Si	Si	Si	Si	Si	Si	Si
Tipologie di abutment disponibili	Diritti e angolati, fresabili, calcinabili e sovratondiabili, locator e attacchi a sfera, monconi per barre e per carico immediato avvitato antirrotazionali e rotanti, scan abutment per cad cam, provisorori con base estetica	Diritti, angolati, per barra, per protesi avvitata, calcinabili, fresabili, provisorori	Titanio	Diritti e angolati, fresabili, calcinabili e sovratondiabili, locator e attacchi a sfera, monconi per barre e per carico immediato avvitato antirrotazionali e rotanti, scan abutment per cad cam, provisorori con base estetica	Diritti e angolati in titanio Au/prmma, peek	Titanio Zirconia, Calcinabile base Oro, Calcinabile Plastica	Dritti, angolati, a basso profilo, con/ senza spalla, universali, peek, a sfera, calcinabili	Titanio, au, zirconia, peek, calcinabili
Posizione di inserimento rispetto cresta ossea	Bone level	A livello crestale	Pari cresta	Bone level	Subcrestale	Tutte	Crestale o subcrestale	Sommerso

Connessione tipo platform switching	Si	Si	Si	Si	No	Si	Si	Si
Filettatura autofilettante	Si	Si	Si	Si	Si	Si	Si	Si
Numero di connessioni/geometrie dell'ingaggio	Stessa connessione protesica interna cilindro-esagono-cilindro con 5 piattaforme	3 camme e 4 camme	•	Unica connessione conometrica antirrotazionale	1	3 (Tri-Lobe)	1 Conica	2
Kit e software per chirurgia guidata	Si	No	No	Si	Si	Si	Si	No
Cappetta di guarigione inclusa	No	Si	Si	No	No	Si	No	Si
Tipo di connessione tra moncone e impianto	Interna cilindro-esagono-cilindro	Interna a camme/cilindro centrale/giunto bisellato	Interna	Interna conometrica antirrotazionale	Interna	Connessione interna Tri-Lobe con codifica colore 100% compatibile con NobelReplace™	Conica con ingaggio quadrato	2 piattaforme esagono interno
Tipo di trattamento di superficie	Doppia mordenzatura (acidificazione) con decontaminazione superficiale tramite plasma a freddo	Doppia acidatura e decontaminazione al plasma (impianto)	Acidificazione	Doppia mordenzatura (acidificazione) con decontaminazione superficiale tramite plasma a freddo	Acidata	SBM (Soluble Blast Media)	Sabbatura controllata	Sabbatura e acidificazione
Tipo di indice per il riposizionamento del moncone	Esagono	Camme adeguate al punto di reperi, variante (connessioni ruotata di 45°)	Esagono	Esagono	Trilobata	Un indice sul montatore indica la posizione del Tri-Lobo	Quadro	Esagono
Certificazione ISO13485	Si	Si	•	Si	Si	Si	Si	Si
Certificazione FDA	No	No	No	No	No	Si	Si	Si
Confezionamento e sterilizzazione	Doppio blister sterile con raggi gamma, validità 5 anni	Impianto: doppio vetro+blister, abutment: blister	Doppia sterilizzazione, imbustamento ed inscatolamento	Doppio blister sterile con raggi gamma, validità 5 anni	Tripla confezione (scatola finestrata, busta termosaldata, contenitore con lembo adesivo)	All-in-One packaging con impianto, dispositivo di montaggio/Transfer per impronta, pilastro provvisorio, vite di copertura	Sterilizzazione a EtO (Ossido di Etilene)	Doppio in ampolla sterile, sterilizzazione a raggi gamma
Prezzo di listino*	Non fornito	Euro 150,00	Euro 128,00	Non fornito	Euro 169,00	Euro 130,00	Euro 129,00	Da euro 118,00 a 100,30

\* I prezzi si intendono al netto di IVA

Legenda:  approfondimento  focus prodotto



Numero di connessioni/geometrie dell'ingaggio	Esagono esterno	•	3	Privo di connessioni	1	Esagono interno	1
Kit e software per chirurgia guidata	Si	No	Si	Si	Si	Si	Si
Cappetta di guarigione inclusa	No	Si	Si	Si	Si	Si	No
Tipo di connessione tra moncone e impianto	Interna conica	Interna	Interna esagonale bisello 45°, esterna esagonale flat to flat, transmucoso conica	Privo di connessioni	Connessione Safe-connect® ad esagono interno	Interna	Esagono esterno
Tipo di trattamento di superficie	Ti pure plus	Mordenzatura a microirridità controllata	Superficie BWS (sabbata e mordenzata)	OssPrime® Plus (doppia acidatura)	OssPrime® Plus (doppia acidatura)	SLA	Sabbatura + mordenzatura + DCD
Tipo di indice per il riposizionamento del moncone	Esagono	Esagono	Esagono interno, esagono esterno, ottagono interno	Abutment integrato	Esagono	Esagono	Esagono
Certificazione ISO13485	Si	Si	Si	Si	Si	Si	Si
Certificazione FDA	Si	No	No	No	No	No	Si
Confezionamento e sterilizzazione	Involucro blister	Doppia sterilizzazione, imbustamento ed inscatolamento	Doppio confezionamento sterilizzato a raggi gamma	Doppia confezione sterilizzata a raggi gamma	Doppia confezione sterilizzata a raggi gamma	Sterilizzazione a raggi gamma e doppia ampolla	Doppio confezionamento sterile
Prezzo di listino*	Euro 140,00	Euro 128,00	Da euro 67,00 a 129,00 - monconi da euro 36,00 a 100,00	Euro 72,50	Euro 129,00	Euro 130,00	Euro 219,00

\* I prezzi si intendono al netto di IVA

Legenda: approfondimento focus prodotto

INFO OPERATORI

**3P Implafavourite srl** - 0121.033263  
www.3p-impla.it

**Adin Dental Implants Systems Ltd**  
089.954103/089.9845602  
www.adin-implants.com  
www.dentalpradin.com

**Allmed** - 039.481123 - www.allmed.it

**Altatec GmbH** - 0444.461311  
www.camlog.com

www.alta-tech.it

**Anthogyr** - www.anthogyr.it

**A-Z Implant srl** - 051.453760  
www.azimplant.com

**B. & B. Dental srl** - 051.811375  
www.bebdental.it

**Bego Dental** (Importatore Dentag Italia - 0471.256233)

**Biaggini Medical Devices srl**  
www.biagginimedical.com/  
abutmentcompatibili.com

**Bicon Dental Implants LLC** - 06.9682293  
www.bicon.com

**Biohorizons** - www.biohorizons.com  
(Importatore e distributore Class Implant 06.8744031 - www.classimplant.com)

**Bio Implant srl** - 02.36529225  
www.bioimplant.it

**Biomec srl** - 0341.930166  
www.oxyimplant.com

**Biomet 3i** - 0444.913410  
www.biomet3i.com

www.biomax.it

**Biologitech srl** - 02.55300456  
www.biologitech.it

**Bio Micron sas** - 02.9969769  
www.bio-micron.com

**BioService srl** - 0425.82961  
www.bioservicesrl.eu

**Biotec srl** - 0444.361251  
www.bioteconline.com

**Bone System srl** - 02.2154165  
www.bonesystem.it

➤ IMPIANTI DENTALI

	SWISS PLUS	SY 3DSHORT	SYEASY	TAPERED 3.0	TAPERED INTERNAL	TAPERED PLUS	TAPERED SCREW VENT / SCREW VENT	TIXOS
Denominazione del prodotto	Zimmer Dental - Carlsbad - Ca	OT Medical GmbH	OT Medical GmbH	Biohorizons	Biohorizons	Biohorizons	Zimmer Dental - Carlsbad - Ca	Leader Italia srl
Produttore	Zimmer Dental - Carlsbad - Ca	OT Medical GmbH	OT Medical GmbH	Biohorizons	Biohorizons	Biohorizons	Zimmer Dental - Carlsbad - Ca	Leader Italia srl
Morfologia	Conico	Tronco di cono	Cilindro a vite	Troncoconico	Troncoconico	Troncoconico	Conico e cilindrico	Cilindrico
Indicazioni	Tutte e carico immediato, postestrativo	Largo spettro di indicazioni	Largo spettro di indicazioni	Postestrativo, volumi ossei sfavorevoli, incisivi inferiori, agenesia laterali, Easy Four 3.0	Postestrativo, carico immediato, radici convergenti, scarsa densità ossea, mascellare	Postestrativo, carico immediato, radici convergenti, scarsa densità ossea	Tutte e carico immediato postestrativo	Tutte
Lunghezze dell'impianto disponibili (mm)	8-10-12-14	5-7-9	8-10-12-14-16	10.5-12-15	7.5-9-10.5-12-15	7.5-9-10.5-12-15	8-10-11.5-13-16	Da 8 a 16
Diametri disponibili dell'impianto (mm)	3-3.8-3.4-8-3.7-4.8	3.8-4.1-5	3.3-3.8-4.1-4.9	3	3-3.8-4.6-5.8	3.0-3.8-4.6-5.8	3.3-3.7-4.1-4.7-5.7	Da 3.3 a 5.5
Materiale dell'impianto e del moncone	Titanio	Titanio grado 5	Titanio grado 4	Titanio grado 5	Titanio grado 5	Titanio grado 5	Titanio	Impianto in titanio Ti64 laser made
Tipologia di titanio dell'abutment e dell'impianto	•	Titanio grado 5	Titanio grado 4	Ti6AL-4V	Ti6AL-4V	Ti6AL-4V	•	•
Trattamento del collare dell'abutment per integrazione connettivo	Macchinato 2,5 mm	Titanio	Titanio	Lasertlok®	Lasertlok®/ Liscio	Lasertlok®	Crestal grooves e macchinato 0,5 mm	Collo dell'impianto trattato
Presenza di abutment per soluzioni cad/cam	•	Si	Si	Si	Si	Si	•	No
Tipologie di abutment disponibili	Tutte	Titanio, metallo nobile, zirconio	Titanio, metallo nobile, materiale calcinabile, zirconio	Ti, AuBase, peek multilunit, locator, calc, cad/cam	Ti, AuBase, peek, MUA, locator, calc, cad cam	Ti, AuBase, peek, MUA, locator, calc, cad cam	Tutte	Titanio, calcinabili, tecapeek, zirconia
Posizione di inserimento rispetto cresta ossea	Transmucoso	Subcrestale	Subcrestale	Transmucoso crestale	Transmucoso, crestale	Transmucoso, crestale	Sopracrestale, crestale e subcrestale	Sommerso
Connessione tipo platform switching	No	Si	No	No	Si	Si	Si	Si
Filettatura autoflettante	Si	No	Si	Si	Si	Si	Si	No
Numero di connessioni/geometrie dell'ingaggio	•	8	6	1	3	3	•	2

Kit e software per chirurgia guidata	Si	No	No	Si	Si	Si	Si	Si	No
Cappetta di guarigione inclusa	Si	No	No	No	No	No	No	Si	Si
Tipo di connessione tra moncone e impianto	Ottagono interno ed esagono interno	Interna	Interna	Interna, conica/esa-gonale + Spiralok	Interna, conica/esa-gonale + Spiralok	Interna, conica/esa-gonale + Spiralok	Interna, conica/esa-gonale + Spiralok	Friction fit con internal hex-lock	Esagono interno e esagono esterno
Tipo di irattamento di superficie	MTX sabbatiato a 2 micron	Superficie porosa sinterizzata	Disponibile con superficie TPS e microstrutturata nanoplast	RBT (Resorbable Blast Texturing)	RBT (Resorbable Blast Texturing)	RBT (Resorbable Blast Texturing)	RBT (Resorbable Blast Texturing)	MTX sabbatiato a 2 micron e con mp-1 HA	Nessuno
Tipo di indice per il riposizionamento del moncone	Ottagono interno ed esagono interno	Polligono ottagonale brevettato fourbyfour	Esagono	Esagono	Esagono	Esagono	Esagono	Friction fit con hex-lock	Esagono
Certificazione ISO13485	•	Si	Si	Si	Si	Si	Si	•	Si
Certificazione FDA	Si	Si	Si	Si	Si	Si	Si	Si	Si
Confezionamento e sterilizzazione	Tripla sterile (raggi gamma)	Doppia, sterile (ampolla + blister - sterilizzazione raggi gamma)	Doppia, sterile (ampolla + blister - sterilizzazione raggi gamma)	Doppia confezione sterile	Doppia confezione sterile	Doppia confezione sterile	Doppia confezione sterile	Tripla sterile (raggi gamma)	Doppio sterile impianto + mount-transfer + cover screw oppure conf. no-mount
Prezzo di listino*	Non fornito	Non fornito	Non fornito	Non fornito	Non fornito	Non fornito	Non fornito	Non fornito	Non fornito

Legenda: approfondimento focus prodotto

\* I prezzi si intendono al netto di IVA

**BTLock International srl** - [www.bitlock.com](http://www.bitlock.com)  
**Cami-Pedrazzini srl** - 02.4598154  
[www.cami-implants.com](http://www.cami-implants.com)  
**Ceam Implantologic sas** - 02.311575  
[www.ceamimplantologic.it](http://www.ceamimplantologic.it)  
**Dental Tech** - 02.96720174  
[www.dentaltech.it](http://www.dentaltech.it)  
**Dio Corporation** - [www.dioimplantitalia.it](http://www.dioimplantitalia.it)  
 (Importatore e distributore Dental P 02.9189783)  
**Dyna Dental Engineering B V**  
[www.dynadental.com](http://www.dynadental.com) (Importatore e distributore Defradental - 045.8182811 - [www.defra-dentist.eu/implantologia.html](http://www.defra-dentist.eu/implantologia.html))  
**Edierre Implant System spa**  
 010.8994230/231/247 - [www.edierre.net](http://www.edierre.net)

**Esemme Components srl** - 049.8642417  
[www.itsitaly.it](http://www.itsitaly.it)  
**FMD** - 06.61521415 - [www.fmd-dental.com](http://www.fmd-dental.com)  
**Futura Implant System** - 030.9968744  
[www.futuraimplantsystem.it](http://www.futuraimplantsystem.it)  
**Ghimas spa** - 051.575353 - [www.ghimas.it](http://www.ghimas.it)  
**HI-TEC Implants LTD** (Importatore e distributore Odontes - 02.38103089  
[www.odontes.it](http://www.odontes.it) - [www.amicidinnsbruck.it](http://www.amicidinnsbruck.it))  
**I.D.I. Evolution srl** - 039.6908176  
[www.idievolution.it](http://www.idievolution.it)  
**I-Dent** - 049.8910613 - [www.identitalia.net](http://www.identitalia.net)  
**Impladent srl** - 0771.772261  
[www.impladent.net](http://www.impladent.net)  
**Implamed Immediate Loading srl**  
[www.implamed.it](http://www.implamed.it)


**Implant Direct** - 00800 4030 4030  
[www.implantdirect.it](http://www.implantdirect.it)  
**Isomed srl** - 049.8629612 - [www.isomed.it](http://www.isomed.it)  
**JDentalCare srl** - 059.454255  
[www.jdentalcare.com](http://www.jdentalcare.com)  
**Keystone Dental** - 045.8230294  
**Komet Gebr. Brasseler** - [www.komet.it](http://www.komet.it)  
**Leader Italia srl** - 02.618651  
[www.leaderitalia.it](http://www.leaderitalia.it)  
**Leone spa** - 055.304411 - [www.leone.it](http://www.leone.it)  
**Medentis Gmbh** - (Importatore e distributore Silo Implant System srl - 039.9712376 - [www.siloimplant.com](http://www.siloimplant.com))  
**Multysystem srl** - 039.2302681  
[www.multysystem.com](http://www.multysystem.com)  
**Neoss Ltd** - 02.929521 - [www.neossitalia.it](http://www.neossitalia.it)

**NSI srl** - 0376.671087 - [www.nsiimplant.it](http://www.nsiimplant.it)  
**Ostsem Implant** - [www.osstem.it](http://www.osstem.it)  
**OT Medical Gmbh** - [www.ot-medical.de](http://www.ot-medical.de)  
 (Dati forniti da Sympla 0376.265711  
[www.sympla.it](http://www.sympla.it))  
**Overmed srl** - 02.45712909  
[www.overmed.eu](http://www.overmed.eu)  
**Phibo** - 02.66594857 - [www.phibo.com](http://www.phibo.com)  
**Plan 1 Health srl** - 043.3468376  
[www.p1h.it](http://www.p1h.it)

**Pressing Dental** - 0549.909948  
[www.pressing-dental.com](http://www.pressing-dental.com)  
**Prodent Italia** - 02.3535227  
[www.prodentitalia.eu](http://www.prodentitalia.eu)  
**Prowital Gmbh** - 051.6132625  
[www.prowital.de](http://www.prowital.de) - [www.prowital.it](http://www.prowital.it)



Kit e software per chirurgia guidata	No	No	No	Si	Si	No	No	No
Cappetta di guarigione inclusa	Si	Si	Si	No	Si	No	No	No
Tipo di connessione tra moncone e impianto	Interna	Interna ottagonale da 4,5 mm	Interna ottagonale da 4,5 mm	Esagono interno	Esagono interno	Esagono interno	•	•
Tipo di trattamento di superficie	Mordenzatura a micro-vidita controllata	Sabbiatura	Sabbiatura	Sabbiatura e acidificazione	Microgrip, sabbiatura, acidificazione	Sabbiatura	Sabbiatura	Sabbiatura
Tipo di indice per il riposizionamento del moncone	Esagono	Ottagono	Ottagono	Esagono	Esagono	•	•	•
Certificazione ISO13485	Si	Si	Si	Si	Si	Si	Si	Si
Certificazione FDA	No	No	No	Si	No	No	No	No
Confezionamento e sterilizzazione	Doppia sterilizzazione, imbustamento ed inscatolamento	Montatore impianto, bottiglia in vetro e blister con confezione in cartone plastificato	Montatore impianto, bottiglia in vetro e blister con confezione in cartone plastificato	•	Blister, ampolla, raggi beta	Tripla confezione raggi gamma	Tripla confezione raggi gamma	Tripla confezione raggi gamma
Prezzo di listino*	Euro 128,00	Euro 115,00 (incluso tappo di guarigione)	Euro 125,00 (incluso tappo di guarigione)	Non fornito	Euro 90,00	Euro 65,00	Euro 65,00	Euro 65,00

Legenda:  **approfondimento** @ **focus prodotto**

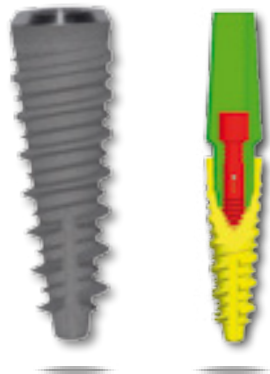
- Safe&Simple** - 043.8837231  
www.safeandsimple.net - www.flyone-s1.com
- T.F.I. System srl** - 06.87201371  
www.tfisystem.it
- Straumann AG** - www.straumann.it
- Tiradix srl** - 039.6612705 - www.tiradix.it
- Sweden & Martina spa** - 043.9124300  
www.sweden-martina.com
- Tocksystem di Tock G.R.** - 031.280301  
www.tocksystem.it
- TBR Implants Group** - 02.72080438  
http://it.tbr-implants.com/
- Zimmer Dental - Carlsbad - Ca - USA**  
0438.555573 - www.zimmerdental.it

\* I prezzi si intendono al netto di IVA

## AVVERTENZE AL LETTORE

I dati e le informazioni pubblicati in questa sezione, e negli eventuali approfondimenti pubblicati nella successiva collegata, sono forniti dalle aziende produttrici e/o importatrici e/o distributrici dei prodotti, le quali si assumono tutte le responsabilità legate alla loro veridicità e correttezza. In questa sezione i prodotti, quando possibile, sono raggruppati per omogeneità di destinazione d'uso, ed in ordine alfabetico secondo la denominazione commerciale. La presente rubrica ha finalità di informazione giornalistica, non di repertorio, non ha pretesa di esaustività e non vuole esprimere giudizi sui prodotti. Il lettore è invitato a non interpretare come una scelta redazionale la elencazione di prodotti o la mancata citazione di altri.

## Cono-In: impianto con monconi a connessione conometrica con e senza vite passante



L'impianto Cono-In, tronco-conico a spire progressive, permette con una sola forma di risolvere tutte le situazioni cliniche, particolarmente indicato per il carico immediato e post estrattivo. Inoltre, un'unica piattaforma protesica consente di gestire al meglio i costi implantari dello studio, avendo a disposizione un prodotto di altissima qualità, ad un costo accessibile.

Il particolare trattamento Biotech ad acidi progressivi fornisce all'impianto una superficie assolutamente priva di

residui di lavorazione, con un mix di micro e macro porosità e una bagnabilità (alto assorbimento del primo coagulo) ai massimi livelli.

Cono-In è il primo impianto su cui è possibile montare monconi a connessione conometrica con e senza vite passante, con un'unica piattaforma protesica per tutti i diametri. L'impianto Cono-In possiede, inoltre, i requisiti di gold standard definiti da innumerevoli pubblicazioni scientifiche, in termini di scarico delle forze all'interno dell'impianto (plat-

form switching) e di assoluto sigillo batterico (conometria pura). Grazie alla sua precisione micrometrica e alle lavorazioni altamente innovative può soddisfare tutte le situazioni cliniche.

➕ **PER INFORMAZIONI**  
**3P ImplaFavourite srl**  
**Via Martiri del XXI, 110**  
**10064 Pinerolo (TO)**  
**Tel. 0121.033263**  
**info@3p-impla.it**  
**www.3p-impla.it**

## Icx templant, ad oggi la linea implantare di maggior successo in Germania, finalmente in Italia

### BASATI SULLA SEMPLICITÀ

Piattaforma unica, niente più colori o codici diversi per identificare i componenti protesici. Platform Switching, aumenta lo spazio tra impianto e moncone abbattendo i rischi di perimplantiti. Box chirurgico semplice, ergonomico e di ingombro limitato. Frese calibrate sulla densità ossea, da un Grip ottimale nell'inserimento dell'impianto.

Superficie altamente idrofila che favorisce l'osteointegrazione della Fixtur. Tenuta ai carichi masticatori di 800 N, valore più alto mai registrato in una prova certificata!

### I NOSTRI SERVIZI:

- cambio dell'impianto senza discussioni nè burocrazia anche in caso di apertura errata della confezione.
- Linea telefonica per presa

ordini operante dalle 8.00 alle 18.30

- Spedizione entro le 24 ore (ordini ricevuti entro le ore 12.00, Calabria e Isole 48 ore).

### ➕ PER INFORMAZIONI

**Silo Implant System srl**  
**Via delle industrie, 38**  
**20853 Biassono (MB)**  
**Tel. 039.97.123.76**



**Fax 039.97.123.77**  
**info@siloimplant.com**  
**www.siloimplant.com**

**PROGETTA...**



**MODELLA...**



**DALLA PROGETTAZIONE ALLA PRODUZIONE IN UN SISTEMA**

- APERTO
- UNIVERSALE



**CREA...**





**INTEGRAZIONE PROTESICA E DATI DA LABORATORIO**

SCANSIONI INTRAORALI

GUIDE CHIRURGICHE

PROGETTAZIONE IMPLANTARE

INNESTI OSSEI PERSONALIZZATI

**...LIBERAMENTE!**

**3DIEMME S.r.l.** - Via Risorgimento 9 - 22063 Cantù (CO) - Tel. (+39) 031 7073353 - Fax (+39) 031 710284  
[www.3diemme.it](http://www.3diemme.it) - [biomed@3diemme.it](mailto:biomed@3diemme.it) - [info@3diemme.it](mailto:info@3diemme.it) - [commerciale@3diemme.it](mailto:commerciale@3diemme.it)

Follow us:    

## Implantologia d'eccellenza: ADIN IMPLANT SYSTEMS

La moderna implantologia impone protocolli d'eccellenza per l'integrazione implantare ai tessuti duri e molli. Queste richieste sono in larga parte affidate alla geometria delle fixture. Gli impianti **ADIN** presentano caratteristiche tali da poter soddisfare le richieste in tutte le condizioni cliniche, hanno un corpo implantare che permette un **inserimento facilitato** nei siti sottopreparati, il profilo semicilindrico alla punta presenta un diametro di circa la metà rispetto al collo. Il passo di spira con ampiezza diversa, progressiva apico-coronale permette di ricercare la massima stabilità dell'impianto, evitando fenomeni di eccessiva compressione ossea **in tutte le condizioni cliniche**. La rastrematura nella porzione

del colletto consente l'inserimento di fixture nei casi di ridotto spazio, permettendo di preservare una maggiore quota di osso crestale. Viene così favorita una maggiore irrorazione, riducendo in questo modo i fenomeni di riassorbimento osseo nella porzione coronale con **preservazione del volume dei tessuti molli**, con maggior resa estetica alle papille. La connessione interna esagonale conica assicura un perfetto serraggio attraverso le viti alle componenti protesiche, le quali, consentono un'ampia scelta di soluzioni protesiche.

*Recentemente la Adin Implants sys è stata la prima azienda di impianti israeliana a ricevere da Shimon Peres il premio "Best outstanding exporter" in ragio-*



Bone switching platform

Spira con spessore incrementale (2x1,2)

Autofilettante, automaschiante

*ne dell'attività pionieristica nel proprio settore per aver raggiunto una straordinaria crescita a livello mondiale e per il contributo significativo al bene comune globale.*

➕ **PER INFORMAZIONI**  
**ADIN Italia: Dental Pr ADIN**  
**Via G. Verdi 10 B**  
**84081 Baronissi (SA)**  
**Tel. 089.954103**  
**info@dentalpradin.com**  
**www.adin-implants.com**  
**www.dentalpradin.com**

## Exacone™ Max Stability: l'impianto ideale per osso di scarsa densità e per siti post-estrattivi



L'implantologia è diventata la risposta elettiva per risolvere le edentulie e sempre più elevati sono gli standard qualitativi richiesti dai pazienti, anche in situazioni cliniche complesse. Gli impianti **Exacone™ Max Stability** presentano un innovativo macro-design esterno che è stato appositamente studiato per raggiungere una elevata stabilità primaria nei casi in cui il sito ricevente non sia idoneo a fornire un buon supporto per fixture con design classico. Tali impianti presentano una

geometria "root-form", caratterizzata da un apice conico che ne aumenta la capacità penetrante e da spire apicali ad altezza crescente. L'elevata altezza finale delle spire determina, oltre ad un significativo incremento della stabilità primaria, anche un aumento della superficie di contatto con il tessuto osseo.

Un simile design consente di ottenere un buon ancoraggio anche in caso di rarefazione ossea e rende l'impianto idoneo all'inserimento in alveoli post-estrattivi. Quando il quadro clinico lo consenta, in virtù di tali caratteristiche, questa linea di impianti risulta particolarmente indicata anche per procedure di carico immediato. Gli impianti **Exacone™ Max Stability** mantengono, per il resto, le principali caratteristiche del sistema implantare **Exacone™**, validate da dieci anni di impiego clinico. In par-

ticolare l'esclusiva connessione conica autobloccante priva di vite, nota per le sue impareggiabili proprietà di stabilità, robustezza e sigillo batterico, ne assicura un comportamento ottimale anche dal punto di vista protesico. Gli impianti **Exacone™ Max Stability** sono disponibili in due diversi diametri, 3,75 mm e 4,5 mm; per ciascun diametro sono disponibili tre lunghezze, 8 - 10 - 12 mm. Con l'introduzione di questa nuova linea, la gamma implantare **Exacone™ Leone** risulta oggi ancora più completa, con fixture idonee ad ogni caso clinico.

➕ **PER INFORMAZIONI**  
**Leone spa**  
**Via Ponte a Quaracchi 50**  
**50019 Sesto Fiorentino (FI)**  
**Tel. 055.30441 - Fax 055.374808**  
**info@leone.it - www.leone.it**



**MARIOTTI**

IMPLANTOLOGIA - CHIRURGIA

**UNIKOC.L**  
surgery

MOTORE LED



**Massima affidabilità**  
**Facilità d'uso**  
**Grandi performance**

**UNIKO PZ**  
surgery

PIEZOELETRICO  
MOTORE LED





0476

MARIOTTI & C. srl  
Via Seganti 73  
47121 Forlì - Italy  
Tel +39 0543 474105  
Fax +39 0543 781811  
info@mariotti-italy.com  
www.mariotti-italy.com

The High Quality Made in Italy

## Soluzioni implantoprotesiche d'avanguardia



Avvalendosi della competenza di un team di ingegneri e medici esperti nel settore medicale e della collaborazione di istituti scientifici e di ricerca qualificati, OVERMED produce una vasta gamma di soluzioni implantologiche d'ecce-

In un momento di profonda trasformazione del mercato odontoiatrico, OVERMED offre soluzioni per terapie implantari sempre più immediate ed evolute, accessibili ad un vasto numero di pazienti grazie ad un costo estremamente competitivo e alla proposta di soluzioni riabilitative poco invasive e snelle.

lenza. Tre le linee implantari EasyLine per soddisfare le diverse esigenze dell'implantologia moderna.

- EasyDip è l'impianto sommerso progettato per ovviare alle problematiche estetiche dovute a scarso spessore gengivale. Disponibile anche con lunghezza di mm 6,5 (EasyShort) per risolvere il

problema della ridotta altezza ossea.

- EasyNeck è l'impianto transmucoso consigliato in tutti i casi in cui è necessario realizzare barre; ha un colletto transgengivale di 3 mm che può essere, con apposito protocollo chirurgico, inserito anche parzialmente sotto corticale. Comuni ai due impianti due diversi profili di filettatura: passo fine a doppia spira e passo largo.
- EasyRapid, con la sua particolare e innovativa morfologia, consente di diminuire i passaggi della tecnica chirurgica, riducendo i tempi di intervento.

La connessione protesica conometrica a ottagono interno è standard per tutti i diametri implantari e sfrutta il principio del cono Morse per conferire

al moncone una grande stabilità e garantire l'assenza di micromovimenti tra impianto e sovrastruttura protesica. La componentistica protesica versatile e di alta qualità è comune alle tre linee implantari e soddisfa tutte le esigenze cliniche per ogni tipo di riabilitazione implantare, garantendo la miglior combinazione tra estetica, funzionalità, individualità e semplicità.

➤ **PER INFORMAZIONI**  
**OVERMED Srl**  
**Tel. 02.45712909 r.a.**  
**info@overmed.eu**  
**www.overmed.eu**

## NSI Natural System Implant

**Impianto dalla componentistica a Costo e km Zero!**



NSI Natural System Implant risulta essere oggi la soluzione più semplice, veloce ed economica per inserire l'impianto in modo pratico sicuro e senza costi occulti. **Studiato per essere inserito con una sola fresa** grazie al suo particolare design, l'impianto Light di NSI viene oggi proposto anche nella versione ALL INCLUSIVE - FULL PACK.

Grazie al suo particolare NEW MAUNT, brevettato, NSI mette a disposizione del clinico in **un'unica fornitura: impianto, transfer, analogo e moncone completo a scelta!**

In un unico prezzo contenuto e senza spese accessorie. I vantaggi per il medico utilizzatore e per i suoi pazienti sono numerosi come ad esempio l'approvvigionamento im-

mediato di tutti i componenti, quindi la possibilità di scelta della soluzione protesica, semplificazione e ottimizzazione dei rapporti con il laboratorio e dei tempi di lavorazione. Inoltre, in questo modo, NSI offre **garanzia di reperibilità e assistenza** completa immediata e nel tempo, sia per il medico sia per il paziente, grazie alla disponibilità, già in

studio, di tutti gli accessori per un eventuale re-intervento o riprotesizzazione futura.

Altro **obiettivo** molto importante per il quale nel suo piccolo Natural System Implant si è impegnata è stato quello di **ottenere il minor impatto ambientale possibile** che un impianto e i suoi accessori possano produrre.

NSI grazie al suo **brevetto costruttivo NEW MAUNT** è in grado di mettere a disposizione **in un'unica confezione impianto-vite chirurgica-transfer-analogo-moncone completo di VITE**, riuscendo ad ottenere un'ottimizzazione del ciclo produttivo, risparmiando energia, oltre a consentire di eliminare imballaggi monouso che solitamente vengono buttati e poi inceneriti.

Altro aspetto molto importante e direttamente constatabile è che tutti gli elementi mo-

nouso e che non servono o potrebbero servire al medico e al suo paziente, compiono **un solo viaggio, dal produttore al consumatore.**

Questo permette di evitare costosi trasporti, e, importantissimo, di ridurre direttamente emissioni di Co2 e i consumi di carburanti.

*Pensiamo a quanti impianti, monconi, transfer e analoghi vengono prodotti e trasportati tutti i giorni, in Italia, in Europa e nel Mondo... se tutte le industrie di tutti i settori ragionassero come NSI.... Si respirerebbe un po' meglio?*

**PER INFORMAZIONI**  
**NSI srl**  
**Via Treccani, 49**  
**25013 Carpenedolo (BS)**  
**Tel. 0376.671087**  
**info@nsimplant.it**  
**www.nsimplant.it**

## L'ultimo arrivato in casa Dental Tech: ImpLassic HX2

E' una linea di impianti nata per agevolare gli utenti nella realizzazione di Toronto Bridge e overdenture, sfruttando le note caratteristiche della connessione esterna, facilita il lavoro dei clinici e dei tecnici anche in caso di fixtures non parallele. Le dimensioni dell'esagono (2.7mm x h 0.7mm) e quelle della piattaforma (Ø 4.1 e 5.0mm), fanno sì che la connessione esterna degli impianti HX2 sia compatibile con la maggior parte degli impianti ad esagono esterno sul mercato. A seconda della tipologia (3.25, 4.00 e 5.00), la lunghezza varia dai 7 ai 16 mm. La componentistica protesica, unica per i tre diametri, facilita le procedure protesiche e riduce i costi di gestione. Gli impianti HX2 vengono confezionati senza dispositivo di montaggio, consentendo di ridurre i costi del prodotto. Inoltre il sistema No



Touch agevola l'utente in fase di inserimento nel cavo orale, in quanto, avendo a disposizione tre diversi dispositivi di montaggio (corto, medio e lungo), sarà in grado di installare facilmente gli impianti in qualsiasi situazione clinica. Infine, quando si parla di connessione di impianti ad esagono esterno, oltre a contenere l'entità del gap verticale, occorre ridurre il più possibile il gap orizzontale tra l'esagono del moncone e quello dell'impianto, così da minimizzare la rotazione tra le componenti. A tal proposito Dental Tech, lavorando con

tolleranze ridotte al minimo ed effettuando controlli serratissimi su tutte le componenti, riesce ad ottenere una rotazione tra le parti in questione che va da 0.18° a 0.93°, garantendo un'ottima stabilità della connessione ed un'ottima tenuta della vite protesica.

**PER INFORMAZIONI**  
**Dental Tech Srl**  
**Via G. Di Vittorio, 10/12**  
**20826 Monza e Brianza**  
**Tel. 02.96720174**  
**www.dentaltech.it**



**B&B DENTAL**  
 implant company

Via San Benedetto, 1837  
 S. Pietro in Casale (Bo) Italy  
 Tel. +39 (0) 51.81.13.75  
 Fax +39 (0) 51.666.94.00  
 info@bebdental.it

**WWW.BEBDENTAL.IT**





tutto dipende da cosa c'è sotto

pmi20.it - advertising

Sistema conico autobloccante a fusione fredda basato sul cono di Morse, una tecnologia che rende impossibile lo svitamento del moncone.  
Doppio trattamento della superficie RBM + Brushite (CAP), una soluzione di rivestimento che assicura la massima garanzia di successo.



**DENTAL P. s.r.l.**  
distributore esclusivo  
per l'Italia



**DIO IMPLANT**  
Renowned dental implant in over 70 countries  
<http://www.dioimplant.com>

Dental P. s.r.l. Tel. 02.91.89.783 - Fax 02.99.04.44.39 - e-mail: [commerciale@dentalp.eu](mailto:commerciale@dentalp.eu)  
[www.dioimplantitalia.it](http://www.dioimplantitalia.it) / [www.dioimplantcorsi.it](http://www.dioimplantcorsi.it)

## Congressi e Fiere in Italia

### GIUGNO

#### 13-14 Trieste - TS

Ideas Group  
Tel. 055.2302663  
congressi@ideasgroup.it  
**Congresso di Patologia e Chirurgia Oro-Maxillo-Facciale**

#### 14 L'Aquila - AQ

www.aiditalia.it  
**Convegno UNIVERSITAIDI**

#### 14 Bologna - BO

B. E. Beta Eventi srl  
Tel. 071.2076468  
Fax 071.2072658  
Cell. 334.5322445

info@betaeventi.it

**I Convegno Nazionale per Igienisti Dentali: "Trattamento dell'ansia in igiene orale"**

#### 20-21 Cagliari - CA

Manager Eventi  
eventi@daio.it  
**VII Congresso Della Societa**

#### Italiana Di Traumatologia Dentale

10 crediti ecm

## Congressi e Fiere all'estero

### GIUGNO

#### 04-06 Russia, Saint Petersburg

**Stomatology St. Petersburg 2014 DentalExpo**  
Tel: +7 495 921 40 69  
Fax: +7 495 921 40 69  
info@dental-expo.com  
www.dental-expo.com

#### 09-12 Pechino, Cina

**SINO-DENTAL 2014 - The 19th China International Dental Exhibition and Scientific Conference**  
International Health Exchange and Cooperation Center, Ministry of Health P.R. China  
Tel: +86 10 883 93917  
Fax: +86 10 883 93924  
info@sinodent.com.cn

#### 17- 19 Dubai - Emirati Arabi Uniti

**APDC 2014 The 36th Asia Pacific Dental Congress APCD**  
2014 Secretariat: Kenes Asia (Thailand) Co., Ltd.  
btandong@kenes.com

#### Research) General Session

The International Association for Dental Research (IADR)  
Tel: +1 703 548 0066  
Fax: +1 703 548 188  
www.iadr.org

#### 25-28 Cape Town - Sudafrica

**2014 IADR (International Association for Dental**

studioimmagineweb.it

EasyDip®

EasyNeck®

EasyShort®

EasyRapid®

EasyFix®



Italian Manufacturer



Easy  
App

# I AM EASY

Semplice perchè nella semplicità ho trovato la risposta a tutte le problematiche implantari.

## EasyLineImplant

è la linea di prodotti di Overmed che sviluppa una completa e unica linea di prodotti **semplici** da usare ma tecnologicamente avanzati.

Su [overmed.eu](http://overmed.eu) scarica le migliori APP per il professionista odontoiatrico








Via Lucania, 23 - 20090 Buccinasco (MI) Italy  
Tel. +39 02 45 71 29 09  
[www.overmed.eu](http://www.overmed.eu) - [info@overmed.eu](mailto:info@overmed.eu)

EasyLineImplant



[www.infodent.it](http://www.infodent.it)

Guarda tutti gli  
eventi del 2014

DENTISTI

GIUGNO

**CAD CAM**

Roma - RM 10  
Sirona Digital Academy  
Tel. 045.828181  
formazione@sirona.it  
www.sironatimes.it

**Stress test software  
Cerec: consigli e segreti  
progettazione avanzata**

Verona - VR 10  
Sirona Digital Academy  
Tel. 045.828181  
formazione@sirona.it  
www.sironatimes.it

**Stress test software  
Cerec: consigli e segreti  
progettazione avanzata**

Verona - VR 12-13  
Sirona Digital Academy  
Tel. 045.828181  
formazione@sirona.it  
www.sironatimes.it

**L'elemento singolo: la  
ricostruzione completa con  
corona, la ricostruzione  
parziale inlay onlay - entry  
level I livello**

Roma - RM 23-24  
Sirona Digital Academy  
Tel. 045.828181  
formazione@sirona.it  
www.sironatimes.it

**L'elemento singolo: la  
ricostruzione completa con  
corona, la ricostruzione  
parziale inlay onlay - entry  
level I livello**

Verona - VR 24  
Sirona Digital Academy  
Tel. 045.828181  
formazione@sirona.it

www.sironatimes.it  
**Digital connect:  
comunicazione digitale studio/  
laboratorio con Apollo DI -  
entry level I livello**

Milano - MI 26-27  
Sirona Digital Academy  
Tel. 045.828181  
formazione@sirona.it  
www.sironatimes.it  
**L'elemento singolo: la  
ricostruzione completa con  
corona, la ricostruzione  
parziale inlay onlay - entry  
level I livello**

Verona - VR 26-27  
Sirona Digital Academy  
Tel. 045.828181  
formazione@sirona.it  
www.sironatimes.it  
**Corso di progettazione  
avanzata e finalizzazione  
estetica: abutment solutions -  
corso di secondo livello**

Roma - RM 27  
Sirona Digital Academy  
Tel. 045.828181

formazione@sirona.it  
www.sironatimes.it  
**La multiunità in quadrante  
posteriore e frontale - entry  
level I livello**

**CHIRURGIA**  
Napoli - NA 07  
MV Congressi  
Tel. 0521.290191  
sara@mvcongressi.it  
www.mvcongressi.it  
**Continuing Education 2014  
Chirurgia piezo elettrica**

**CHIRURGIA IMPLANTARE**  
Teramo - TE 11-14  
Sweden & Martina  
N. verde 800.010789  
www.sweden-martina.it  
Csonka M.  
**Corso di chirurgia implantare**

Bologna - BO 20  
De Ore  
Tel. 045.6020924  
info@deorematerials.com  
Ronda Dr. M.  
**GBR verticale nella mandibola  
e nel mascellare posteriore**



Dal 1987 a oggi  
La passione per le piccole cose porta ai grandi successi  
e la soddisfazione dei nostri clienti è la nostra miglior pubblicità.



FUTURA - Via Carpenedolo, 3 - 25012 Calvisano (BS) - Italy - Tel.: +39 030.99.68.744 - Fax +39 030.96.68.903  
www.futuraimplantsystem.com - www.futuraimplantsystem.it - futura@lobooral.com



**COLORE**

Sutri - VT 07  
 Centro Corsi della Feniiiiix  
 Tel. 0761.600396  
**Corso introduttivo alla teoria del colore**

Sutri - VT 13-14  
 Centro Corsi della Feniiiiix  
 Tel. 0761.600396  
**Corso master sul colore**

Sutri - VT 27-28  
 Centro Corsi della Feniiiiix  
 Tel. 0761.600396  
**Corso sulla colorazione della zirconia e disilicato**

**ENDODONZIA**

Torino - TO 07  
 www.endodonzia.it  
 segreteria.sie@me.com  
**SPE Sezione Endodontica Piemontese**

**ESTETICA**

Sassari - SS 13  
 Manager Eventi - eventi@aio.it  
**Conoscenza del recupero estetico del sorriso con tecniche indirette**

**FACCETTE**

Milano - MI 19  
 Sirona Digital Academy  
 Tel. 045.8281811  
 formazione@sirona.it  
 www.sironatimes.it  
**Le riabilitazioni estetiche frontali: le faccette e le corone corso di secondo livello**

**FOTOGRAFIA**

Modena - MO 06  
 Tel. 059.2929632  
 simone@simonevaccari.it  
 Vaccari S.  
**Emotional Photography - fotografia ad alto impatto emotivo**

**IMPLANTOLOGIA**

Milano - MI 07  
 COI - AIOG  
 segreteria.nazionale@aioaiog.it  
 Tel. 095.437887  
**Allestimento dei lembi chirurgici e preparazione**

**del sito operatorio per l'esecuzione delle osteotomie in chirurgia orale e in implantologia**

Castelfranco Veneto - TV 16-19  
 segreteriaecm@maxilosrl.it  
 Tel. 095.7225313  
**Sala operatoria di implantologia avanzata e chirurgia maxillo-facciale**

**LASER**

Brescia - BS 09  
 Sirona Digital Academy  
 Tel. 045.8281811  
 formazione@sirona.it  
 www.sironatimes.it  
**Sirolaser experience day**

**MANAGEMENT**

Roma - RM 06-08  
 Arianto srl  
 www.arianto.it  
 Prof. A. Pelliccia  
**Dental Marketing - Sviluppare le competenze per governare il cambiamento**

**PARODONTOLOGIA**

Bucarest - 04-07  
 Sweden & Martina  
 N. verde 800.010789  
 www.sweden-martina.it  
 Parma Benfenati S.  
**Il trattamento dei tessuti molli in parodontologia ed implantologia**

**PROTESI**

Rezzato - BS 18-21  
 Mcr Conference  
 rt@mcrconference.it  
 Tel. 055.4364475  
**L'approccio moderno alla riabilitazione protesica. Estetica, funzione e minima invasività**

**PROTESI FISSA**

Bagni di Tivoli - RM 13-14  
 Tel. 0774.379166, 339.5419371  
 www.afgtlab.it  
 Cecere A.  
**AFG - Anatomic Functional Geometry - Corso base di modellazione naturale in cera con la tecnica AFG**

Nocera Superiore - SA 20-21  
 MV Congressi  
 Tel. 0521.290191  
 sara@mvcongressi.it  
 www.mvcongressi.it  
 Prisco R.

**Corso base di protesi fissa e rudimenti di protesi cementata su impianti**

**PROTESI MOBILE**

Cagliari - SS 13  
 Manager Eventi  
 eventi@aio.it  
**Update e nuovi concetti di protesi rimovibile**

**RADIOLOGIA**

Milano - MI 04  
 Sirona Digital Academy  
 Tel. 045.8281811  
 formazione@sirona.it  
 www.sironatimes.it  
**Corso di radiologia per utilizzatori di Cone Beam 3D corso di primo livello**

Verona - VR 18  
 Sirona Digital Academy  
 Tel. 045.8281811  
 formazione@sirona.it  
 www.sironatimes.it  
**Corso di radiologia per utilizzatori di Cone Beam 3D corso di primo livello**

**SEDAZIONE**

La Spezia - SP 07  
 Segreteria Organizzativa Corsi francescorossani.com  
 Tel. 06.8861845  
**Corso introduttivo alla Sedazione Clinica con Ipnosi**

**ODONTOTECNICI**

**GIUGNO**

**CAD CAM**

Milano - MI 09  
 Sirona Digital Academy  
 Tel. 045.8281811  
 formazione@sirona.it  
 www.sironatimes.it  
**BIIBCAD: progettazione di barre avvitata e ponti in co.cr**

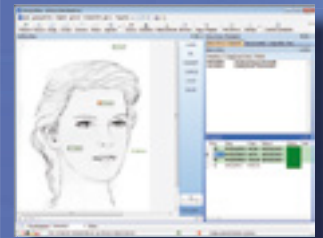
CAES Software

**Horizon Blue**

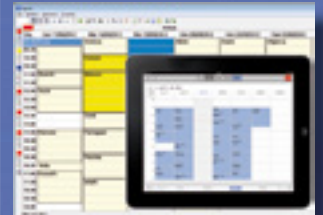
Cartella Clinica Odontoiatrica



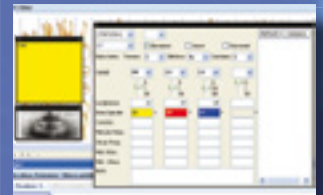
Cartella Clinica Medicina Estetica



Agenda multipoltrona sincronizzabile su Ipad e Tablet



Widget Endodonzia, testo, immagini



Demo gratuita scaricabile da <http://www.caes.it>

**AVVERTENZE AL LETTORE:** Le informazioni relative agli eventi vengono comunicate direttamente dagli organizzatori oppure reperite attraverso fonti pubbliche. La redazione non risponde di eventuali variazioni dei dati indicati oppure di possibili errori. In caso di interesse agli eventi riportati, si consiglia di consultare l'organizzatore per la conferma dei dati e per ricevere ulteriori informazioni.

## ➤ AGENDA CORSI

### **rivestibili - corso di I livello**

Milano - MI 09-10  
Sirona Digital Academy  
Tel. 045.8281811  
formazione@sirona.it  
www.sironatimes.it

**La metodica Sirona inlab nelle riabilitazioni metalfree in protesi fissa - entry level I livello**

Roma - RM 13  
Sirona Digital Academy  
Tel. 045.8281811  
formazione@sirona.it  
www.sironatimes.it  
**Progettazione di strutture fisse in ossido di zirconio in anatomia: uso dello zirconio traslucido Sirona Incorlis TZL**

Verona - VR 20  
Sirona Digital Academy  
Tel. 045.8281811  
formazione@sirona.it  
www.sironatimes.it  
**Le riabilitazioni complesse risolte con metodiche cad cam Sirona inlab - entry level II livello**

Milano - MI 23  
Sirona Digital Academy  
Tel. 045.8281811  
formazione@sirona.it  
www.sironatimes.it  
**Realizzazione e finalizzazione estetica dei restauri fresati con cad cam inlab. Tecniche di finitura e lucidatura dei grezzi mono e policromatici**

**IMPLANTOPROTESI**  
Verona - VR 16  
Sirona Digital Academy  
Tel. 045.8281811  
formazione@sirona.it  
www.sironatimes.it  
**Chirurgia guidata per l'implantoprotesi: progettazione protesica virtuale e protocolli per protesi fisse su impianti**

**ODONTOTECNICA**  
Curno - BG 06  
Rhein 83 - Tel. 051.244510  
info@rhein83.com  
Brasola K.  
**Corso basic**

**PROTESI FISSA**  
Bagni di Tivoli - RM 13-14  
Tel. 0774.379166  
339.5419371  
www.afgtlab.it  
Cecere A.  
**AFG - Anatomic Functional Geometry - Corso base di modellazione naturale in cera con la tecnica AFG**

**IGIENISTI, ASSISTENTI,  
PERSONALE AUSILIARIO**

## GIUGNO

**IGIENE**  
Monza - MB 06  
Vox idee per il business srl  
Anna Codazzi  
Tel. 02.58299802  
codazzi@playvox.it  
Ceresini R.  
**Aggiornamento sulle evoluzioni in materia di igiene orale - Team building e problem solving: nuove**

**competenze per relazioni efficaci. Spunti teorici e applicazioni pratiche**

**LASER**  
Genova - GE 06  
Tel. 010.3537309  
Fax 010.3537020  
www.centrolaser.unige.it  
benedicenti@unige.it  
roberta.rolla@unige.it  
**Corso di aggiornamento in laser per igienisti dentali. Team building e problem solving: nuove competenze per relazioni efficaci. Spunti teorici e applicazioni pratiche.**

**EMS**<sup>+</sup>  
ELECTRO MEDICAL SYSTEMS

# 4

oppure vai su: [campagne.infodent.it/ems](http://campagne.infodent.it/ems)

# Perché il Noleggio è preferibile all'acquisto?

**Scopri 4 buoni motivi!**  
**Fotografa  
il QR code ➤**



# LIVOPAN®

La sedazione cosciente  
semplice come un sorriso.

Da oggi la sedazione cosciente in campo odontoiatrico diventa semplice, efficace e sicura.

- Una sola bombola premiscelata con Protossido d'Azoto medicinale 50% v/v e Ossigeno medicinale 50% v/v
- Valvola LIV® per la regolazione e l'erogazione in due semplici gesti
- Maschera nasale monouso efficace nel recupero dei gas esalati dal paziente

Linde: Living healthcare

Linde Medicale  
Prodotti e Servizi per la Sanità  
Numero Verde 800.985.597  
marketing.medicale@it.linde-gas.com, www.lindemedicale.it

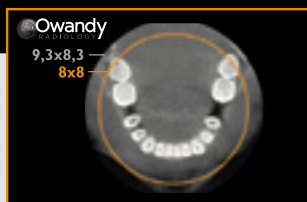
LIVOPAN® is a registered trademark of Linde AG.



# I-MAX TOUCH 3D

PAN · CEPH · 3D

Scommettiamo  
che vi innamorerete...



## I-MAX TOUCH 3D

DIGITAL IMAGING PANORAMICO 3D/PAN/CEPH

Oltre al suo design raffinato, all'eleganza, alla facilità di utilizzo, alla qualità d'immagine e affidabilità, l'I-Max Touch 3D propone il volume che meglio si adatta all'utilizzo dentale. Fornito di serie con il software Simplant® Pro, l'I-Max Touch 3D è il vostro partner ideale per la simulazione implantare.

**Acquisite un volume di 9,3cm x 8,3 cm al prezzo che paghereste per un volume endodontico !**

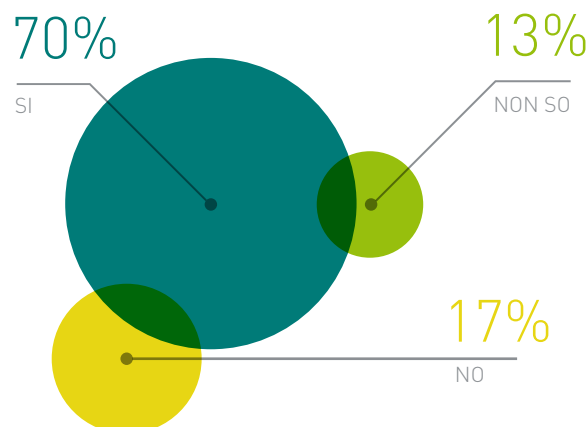
**Owandy**  
RADIOLOGY

## Tac Dentali

Sondaggio su **165** responder

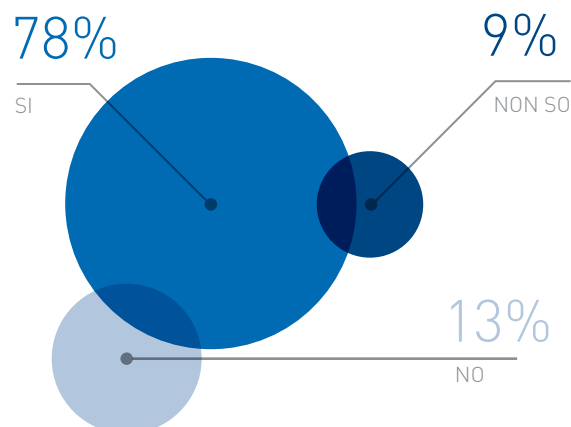
### Ritiene utile la diagnosi 3D in Endodonzia per incrementare il successo dei casi ?

Si	<b>115</b>	70%
No	<b>28</b>	17%
Non so	<b>22</b>	13%



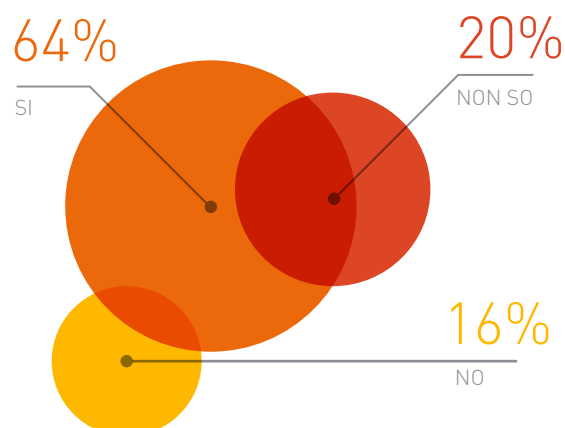
### Ritiene che l'integrazione tra radiologia 3D ed impronta ottica possa favorire un workflow e una comunicazione migliore?

Si	<b>128</b>	78%
No	<b>21</b>	13%
Non so	<b>16</b>	9%



### E' utile avere un sensore dedicato (2D-3D) per ogni tipologia di esame?

Si	<b>105</b>	64%
No	<b>27</b>	16%
Non so	<b>33</b>	20%



## GENDEX GXDP-700 > IL POTERE DELLA SCELTA

**GENDEX**  
Imaging Excellence Since 1893

- IL SISTEMA "3 IN 1" NATO DA OLTRE 120 ANNI DI INNOVAZIONE.
- PANORAMICA, CEPH, 3D, IL FUTURO DEL VOSTRO IMAGING INIZIA OGGI!

APPROFONDIMENTO A PAG. 53

➤ TAC DENTALI



Denominazione del prodotto	<b>CRANEX 3D CEPH</b>	<b>CS 93000</b>	<b>FONA XPAN 3D</b>
Produttore	Soredex	Carestream	Fona srl
Dimensioni (LxPxH) (cm)	187x112x241	116x153,5x238	140x111x230
Tipo di seduta	In piedi	Possibilità su sedia a rotelle	In piedi, accesso per disabili
FOV disponibili e relative misure	6x4/6x8	5x5/8x8/10x10/10x5/17x6/17x11/ 17x13,5	8,5x8,5 cm
Tecnologia	Pan+Tele 2D/Cone beam 3D	Tac cone beam	Cone beam and flat panel Technology
Tempo di esecuzione dell'esame (sec)	11,2-16,4 PAN/10-20 Tele e 3D	4-16	4,45-14,2 PAN/12,3 3D
Tempo di esposizione del paziente ai raggi X (sec)	2,3-12,6 3D	4-16	•
Range kV generatore di raggi X	50-90	90 max	61-85
Range mA generatore di raggi X	4-16	15 max	4-10
Software di analisi	Scanora SW on demand	Cs imaging e Cs3D Imaging	Oriwin DG Suite
Tempo di ricostruzione 3D (sec)	90 medio	35 circa	< 10
Dimensione del VOXEL	85-130-200-300	90 µm	160 µm
Integrazione con tecnologia CAD/CAM	Si	Si	No
Sensore specifico di acquisizione 2D	Si sensore CMOS	Si TFT 64x1536 pixel	No
Sensore specifico di acquisizione 3D	Si Flat panel CMOS	Si TFT 90 µm	Si 160 µm
Possibilità di effettuare una SCOUT	Si	Si	No
Hardware del computer associato	Dual core da 2,5 GHz	PC opzionale	i7, 64 bit
Compatibilità DICOM/PACS	Si di serie	Si	Si
Compatibilità sistema di navigazione	Si	Si	Si
Corsi di formazione post vendita	Si	Si	Si
Sistema operativo	Windows 7	Win-Xp, Win-Vista, Win 7	Windows 8, 64 bit
Supporti salvataggio immagini	Su pc correlato	Hd, CD, Supporti removibili, rete	CD, USB, disco fisso, e-mail
Conformità con la scala HOUNSFIELD	Si	No	•
Prezzo di listino*	Non fornito	Non fornito	Non fornito

**GENDEX GXDP-700** ➤ **FLESSIBILITÀ**



- COMPLETO SET DI PROIEZIONI PANORAMICHE, CEFALOMETRICHE E 3D.
- SISTEMA PERFECTSCOUT A BASSISSIMO DOSAGGIO.
- SELEZIONE LIBERA DELLA POSIZIONE DEL FOV. **APPROFONDIMENTO A PAG. 53**

## &gt; TAC DENTALI

			
Denominazione del prodotto	<b>GXCB-500</b>	<b>GXDP-700</b>	<b>HYPERION X9</b>
Produttore	Gendex	Gendex	MyRay
Dimensioni (LxPxH) (cm)	122x117x180	244x96x116 (pan+ceph)	131x152x245
Tipo di seduta	Seggiolino	Posizione verticale	In piedi, su sedia (anche a rotelle)
FOV disponibili e relative misure	80x80/140x80 (possibilità di collimazione libera in altezza)	60x40/60x80	11x8/11x5/8x8/8x5/5x5/11x13
Tecnologia	CBCT con flat panel al silicio amorfo	CBCT per 3D e sensore CMOS dedicato per Pan e Ceph	CBCT + CCD con FOP dedicato agli esami 2D
Tempo di esecuzione dell'esame (sec)	8,9-23	10-20	18-60 CB3D/2,3-12,9 2D
Tempo di esposizione del paziente ai raggi X (sec)	•	2,34-12,5	3,6-9 CB3D
Range kV generatore di raggi X	120	57-90	60-90
Range mA generatore di raggi X	7	16	1-10
Software di analisi	i-CATVision incluso senza costi di licenza aggiuntivi	VixWin/InVivo 5	2D/3D, MPR, MIP, Pan, Ceph, Cross, Report, DICOM, Viewer
Tempo di ricostruzione 3D (sec)	<20 (standard mode)	<60	15
Dimensione del VOXEL	0,4-0,125 mm	0,085-0,3 mm	75 µm
Integrazione con tecnologia CAD/CAM	Si	Si	Si
Sensore specifico di acquisizione 2D	No	Si 100 µm	Si 48x48
Sensore specifico di acquisizione 3D	No	Si 100 µm	Si 75
Possibilità di effettuare una SCOUT	Si	Si	Si
Hardware del computer associato	Workstation ultima generazione	Workstation ultima generazione	PC 4Core, 3,50 GHz, 4/8GB RAM, Master DVD
Compatibilità DICOM/PACS	Si	Si	Si
Compatibilità sistema di navigazione	Si	Si	Si
Corsi di formazione post vendita	Si	Si	Si
Sistema operativo	Windows	Windows	Windows XP Professional, Vista, 7, 8 Pro (32 e 64 bit)
Supporti salvataggio immagini	Tutti	Tutti	USB HD, CD/DVD
Conformità con la scala HOUNSFIELD	Si	Si	Si
Prezzo di listino*	Non fornito	Non fornito	Non fornito

**GENDEX GXDP-700** > **SEMPLICITÀ DI UTILIZZO**


- AMPIO PANNELLO TOUCHSCREEN PER LA GESTIONE DI TUTTI I PROGRAMMI.
- 5 SEMPLICI STEP PER IL POSIZIONAMENTO DEL PAZIENTE.
- INTERFACCIA SEMPLICE ED INTUITIVA.

APPROFONDIMENTO A PAG. 53

## ➤ A CONFRONTO

### ➤ TAC DENTALI

	I-MAX TOUCH 3D/ I-MAX TOUCH 3D CEPH	NEWTOM 5G	NEWTOM GIANO
Denominazione del prodotto	I-MAX TOUCH 3D/ I-MAX TOUCH 3D CEPH	NEWTOM 5G	NEWTOM GIANO
Produttore	Owandy Radiology	NewTom	NewTom
Dimensioni (LxPxH) (cm)	106x127x(160/245)	230x175x178	143x134x241
Tipo di seduta	In piedi con possibilità di paziente seduto/sedie rotelle	Poltrona o lettino	Sgabello o sedia a rotelle
FOV disponibili e relative misure	Dentizione completa con FOV 9,8x8,3 cm, programma seni 3D, ATM 3D bocca aperta e chiusa	18x16/15x12/12x8/8x8 Std-15x5/12x8/8x8/6x6 HR	11x8/11x5/8x8/8x5/5x5. AutoStitching:11x13
Tecnologia	Cone Beam con sensore silicio amorfo ultima generazione 13x13 cm	CBCT, flat panel, anodo rotante, macchia focale di 0.3 mm, SafeBeam™ che adatta la dose al volume	3D: CBCT, flat panel/2D: sensore CCD/ Generatore RX: anodo fisso, macchia focale 0,5 mm
Tempo di esecuzione dell'esame (sec)	13,8-20/4,5 Ceph	18-36 3D	18 min 3D
Tempo di esposizione del paziente ai raggi X (sec)	8 max	2,4-6,7	3,6-9
Range kV generatore di raggi X	60-86	110	90
Range mA generatore di raggi X	6-10	20	1-10
Software di analisi	Simplant Pro Materialise. Libreria implantare di tutte le aziende	Software di analisi proprietario NNT	Software di analisi proprietario NNT
Tempo di ricostruzione 3D (sec)	30-50 a seconda del programma	< 60	15
Dimensione del VOXEL	0,18 mm	75-300 µm	75-300 µm
Integrazione con tecnologia CAD/CAM	Si	Si	Si
Sensore specifico di acquisizione 2D	Si sensore 2 in 1 con switch via software + sensore 2D Ceph	No	Si 48 µm
Sensore specifico di acquisizione 3D	Si 0,18 mm	Si	Si 75-300 µm
Possibilità di effettuare una SCOUT	No	Si	Si
Hardware del computer associato	Processore I7, 8 Gb RAM, scheda video 2 Gb	HD 160 GB SATA, RAM 4 GB, ATI Radeon HD 1 GB	HD 160 GB SATA, RAM 4 GB, ATI Radeon HD 1 GB
Compatibilità DICOM/PACS	Si	Si	Si
Compatibilità sistema di navigazione	Si	Si	Si
Corsi di formazione post vendita	Si	Si	Si
Sistema operativo	Windows e MAC tramite pacchetto opzionale NSB software	Win XP, Win 7, Win 8	Win XP, Win 7, Win 8
Supporti salvataggio immagini	Hard Disk, penne USB, CD	Digitale, cartaceo o su pellicola	Digitale, cartaceo o su pellicola
Conformità con la scala HOUNSFIELD	Si	Si	Si
Prezzo di listino*	Non fornito	Non fornito	Non fornito

## GENDEX GXDP-700 ➤ AGGIORNABILITÀ



- SOLUZIONE MODULARE, AGGIORNABILE, ESPANDIBILE.
- 4 CONFIGURAZIONI PER PROTEGGERE IL VOSTRO INVESTIMENTO.

APPROFONDIMENTO A PAG. 53

> TAC DENTALI

			@
Denominazione del prodotto	<b>NEWTOM VGI</b>	<b>OP300</b>	<b>ORTHOPHOS XG3D</b>
Produttore	NewTom	Instrumentarium Dental	Sirona Dental Systems GmbH
Dimensioni (LxPxH) (cm)	150x78x229	244x96x116 (pan+ceph)	104x128x225
Tipo di seduta	sgabello o sedia a rotelle	Posizione verticale	In piedi o seduto
FOV disponibili e relative misure	15x15/15x12/12x8/8x8 Std/12x8/8x8/6x6 HR	60x40/60x80 mm	MultiFoV 80x80/80x55/50x55 mm
Tecnologia	CBCT, flat panel, anodo rotante, macchina focale di 0,3 mm, SafeBeam™ che adatta la dose al volume	CBCT per 3D e sensore CMOS dedicato per Pan e Ceph	Cone Beam CT con esclusiva e brevettata rotazione personalizzata per il paziente, con calcolo automatico dell'orbita ottimale
Tempo di esecuzione dell'esame (sec)	18-26 3D	10-20	4,3-14,2 PAN/max 14 3D
Tempo di esposizione del paziente ai raggi X (sec)	3,6-5,4	2,34-12,5	2-5 max
Range kV generatore di raggi X	110	57-90	60-90
Range mA generatore di raggi X	20	16	3-16
Software di analisi	Software di analisi proprietario NNT	Cliniview/OnDemand	Esclusivo SW progettato direttamente nel "Center of Innovation" di Sirona, per rendere semplice ed intuitiva la navigazione 3D. Esclusiva Integrazione CAD/CAM
Tempo di ricostruzione 3D (sec)	< 60	< 60	20
Dimensione del VOXEL	75-300 µm	0,085-0,3 mm	100 µm
Integrazione con tecnologia CAD/CAM	Si	Si	Si
Sensore specifico di acquisizione 2D	No	Si 100 µm	Si 27 µm
Sensore specifico di acquisizione 3D	Si 75-300 µm	Si 100 µm	Si 100 µm
Possibilità di effettuare una SCOUT	Si	Si	No
Hardware del computer associato	HD 160 GB SATA, RAM 4 GB, ATI Radeon HD 1 GB	Workstation ultima generazione	•
Compatibilità DICOM/PACS	Si	Si	DICOM 3.0 e Worklist/Storage e Q/R
Compatibilità sistema di navigazione	Si	Si	Si
Corsi di formazione post vendita	Si	Si	Si
Sistema operativo	Win XP, Win 7, Win 8	Windows	Windows XP/ Win7/Win8 tutti sia a 32/64 bit
Supporti salvataggio immagini	Digitale, cartaceo o su pellicola	Tutti	Personalizzati (consigliato Nas o archivio esterno come da DPS)
Conformità con la scala HOUNSFIELD	Si	Si	Si
Prezzo di listino*	Non fornito	Non fornito	Non fornito

**GENDEX GXDP-700 > AL SERVIZIO DELL'IMPLANTOLOGIA**



- POTENTE SOFTWARE PER LA PIANIFICAZIONE.
- MOLTEPLICI LIBRERIE DI IMPIANTI A DISPOSIZIONE.
- SOLUZIONI PER LA CHIRURGIA GUIDATA.

APPROFONDIMENTO A PAG. 53

➤ TAC DENTALI

	SCANORA 3D	SKYVIEW	X-MIND TRIUM
Denominazione del prodotto	SCANORA 3D	SKYVIEW	X-MIND TRIUM
Produttore	Soredex	MyRay	De Götzen srl
Dimensioni (LxPxH) (cm)	160x140x198	154x242x174	110x150x240/ 180x110x240
Tipo di seduta	Poltrona con movimento elettrico	Supino	In piedi, seduto, su sedia a rotelle
FOV disponibili e relative misure	6x6/7,5x10/ 75x14,5/13x14,5	Sferico, Ø 15, 11, 7	8 FOV CBCT, da 40x40 a 100x80 mm
Tecnologia	3D Flat Panel CMOS, 2D, CCD	Intensificatore di brillantezza ad alta risoluzione, sensore CCD 1000x1000, pixel 7,4 µm	•
Tempo di esecuzione dell'esame (sec)	20	10-30 3D	16-24 PAN/4-30 CBCT/14 CEPH
Tempo di esposizione del paziente ai raggi X (sec)	15 max 2D/4,5 max 3D	5,4-17,9	16 PAN/4-12 CBCT/9 CEPH
Range kV generatore di raggi X	60-90	90	60-90
Range mA generatore di raggi X	4-12,5	10 max	4-12
Software di analisi	Scanora on demand	MPR, MIP, Cross, Pan, Ceph, Modello3D, Report, Dicom, Viewer	Acteon Imagin suite. WhiteFox Imaging
Tempo di ricostruzione 3D (sec)	1-4 min	90-160	30
Dimensione del VOXEL	0,133-0,25 ris. elevata	170 µm	0,08-0,5 mm
Integrazione con tecnologia CAD/CAM	Si	Si	Si
Sensore specifico di acquisizione 2D	Si 48 µm	No	Si 0,1 mm
Sensore specifico di acquisizione 3D	Si 0,133-0,25 min/max	Si 170-330	Si 0,1 mm
Possibilità di effettuare una SCOUT	Si	Si	Si
Hardware del computer associato	In dotazione	PC 4Core, 3.50 GHz, 4/8 GB RAM, Master DVD	Intel Xeon 2 GHz, 1TB Hard Disk, GPU NVIDIA Family 4 GB Ram
Compatibilità DICOM/PACS	Si in dotazione	Si	Full package Dicom 3.0, Dicom Print
Compatibilità sistema di navigazione	Tutti i programmi terzi	Si	•
Corsi di formazione post vendita	Si	Si	Si
Sistema operativo	Scanora on demand	Windows XP Professional, Vista, 7, 8 Pro (32 e 64 bit)	Windows, Mac
Supporti salvataggio immagini	In dotazione	USB HD, CD/DVD	•
Conformità con la scala HOUNSFIELD	Si	Si	Si
Prezzo di listino*	Non fornito	Non fornito	Non fornito

➤ INFO OPERATORI

**Carestream**  
www.carestream.com

**De Gotzen srl**  
www.acteongroup.com

**Fona srl**  
02.45712171  
www.fonadental.com

**Gendex**  
010.83321  
www.gendex.it  
www.kavo.it

**Instrumentarium Dental**  
010.83321  
www.instrumentariumdental.it  
www.kavo.it

**Myray**  
0542.653111  
www.my-ray.com

**NewTom**  
045.8202727  
www.newtom.it

**Owandy Radiology**  
036.2621106  
www.owandy.it

**Sirona Dental Systems**  
www.sirona.it  
www.sironatimes.it  
www.sironacare.it

**Soredex**  
(Importatore e distributore DL Medica – 02.762751  
www.dlmedica.it)

**AVVERTENZE AL LETTORE**

I dati e le informazioni pubblicati in questa sezione, e negli eventuali approfondimenti pubblicati nella successiva collegata, sono forniti dalle aziende produttrici e/o importatrici e/o distributrici dei prodotti, le quali si assumono tutte le responsabilità legate alla loro veridicità e correttezza. In questa sezione i prodotti, quando possibile, sono raggruppati per omogeneità di destinazione d'uso, ed in ordine alfabetico secondo la denominazione commerciale. La presente rubrica ha finalità di informazione giornalistica, non di repertorio, non ha pretesa di esaustività e non vuole esprimere giudizi sui prodotti. Il lettore è invitato a non interpretare come una scelta redazionale la elencazione di prodotti o la mancata citazione di altri.

Legenda:  approfondimento  focus prodotto

\* I prezzi si intendono al netto di IVA

## Gendex GXDP-700: il potere della scelta... Panoramica. Ceph. 3D. Il futuro del Vostro imaging inizia oggi

GXDP-700 è il panoramico digitale Gendex flessibile, aggiornabile e semplice da utilizzare. Questo sistema radiografico, oltre ai programmi per diagnostica convenzionale 2D (12 programmi panoramici), può essere dotato di funzione 3D e braccio per cefalometria (5 programmi Ceph). Tale modularità si adatta perfettamente ai cambiamenti delle esigenze diagnostiche dello studio odontoiatrico in evoluzione. Nel caso di configurazione 3D, il campo di vista standard di 60x40mm, perfetto per la valutazione di aree limitate, può essere opzionalmente esteso sino al formato 60x80 mm. Il tempo di emissione dei raggi varia in funzione del volume prescelto, riducendo l'espo-

sizione del paziente. L'area di interesse è individuata in modo preciso grazie alla tecnologia Perfect Scout™. Grazie al sistema EasyPositioning™, il posizionamento del paziente diviene una procedura molto semplice. Un ampio pannello "touchscreen" consente di gestire rapidamente tutti i programmi. I software InVivo (3D) e VixWin Platinum (2D), interfacciabili con i programmi gestionali dello studio, costituiscono un irrinunciabile compendio per la successiva elaborazione e visualizzazione delle immagini acquisite.

L'ampia gamma di funzioni disponibili in entrambi i software costituiscono un efficace fondamento per un'accurata diagnosi radiologica e la rela-

tiva pianificazione del trattamento. Il sistema dispone ora anche della Scatter Reduction Technology (SRT), la nuova funzionalità per migliorare la qualità dell'immagine 3D. Questo innovativo strumento può essere utilizzato nei casi 3D per ridurre gli effetti dei metalli e di altri materiali radiopachi densi nell'immagine 3D, quali ad esempio casi endodontici per una migliore definizione dei canali radicolari; scansioni post-operatorie dei casi di impianto; tutte le scansioni 3D di pazienti con più otturazioni, ponti, apparecchi ortodontici o altri elementi metallici all'interno della bocca.



**+** PER INFORMAZIONI

**KaVo Italia srl**  
**Via del Commercio 35**  
**16167 Genova**  
**Tel. 010.83321**  
**www.kavo.it**  
**www.gendex.it**

## FONA XPan 3D: La soluzione 2-in-1 più vantaggiosa per il tuo studio



FONA XPan 3D è la soluzione 2-in-1 che unisce i vantaggi dell'imaging 2D e 3D in una singola unità, rendendo la tecnologia 3D accessibile ad un maggior numero di studi dentistici e garantendo semplicità e rapidità nell'esecuzione dell'esame.

Con una sola esposizione è possibile ottenere un campo visivo di 8.5 x 8.5 cm che riprende l'intera arcata. Il tempo di ricostruzione dell'immagine volumetrica in appena 10 secondi consente un' immediata visione diagnostica e permette un trattamento rapido e completo del paziente in un'unica seduta.

L'ottima qualità dell'immagine viene realizzata grazie al posizionamento stabile del paziente, agli algoritmi di ricostruzione ed alla funzionalità MAR (Metal Artifact Reduction) che elimina difetti ed artefatti dovuti a parti metalliche con un solo clic e senza ulteriori esposizioni.

Il software di imaging OrisWin DG Suite è compatibile con l'intera gamma di prodotti imaging FONA, e consente al dentista di gestire i dati dei pa-

zienti, acquisire ed elaborare immagini radiografiche in una sola applicazione. Oltre alle funzioni panoramiche 2D, il medico ha a disposizione una vasta gamma di strumenti per le immagini 3D. La navigazione nel volume del paziente è semplice, grazie ai punti di riferimento presenti in ogni proiezione del 3D, che consentono di esaminare il caso clinico con precisione e di non perdere l'orientamento durante l'analisi delle immagini.

Grazie al modulo di collegamento e all'interfaccia DICOM si integra perfettamente nella rete dello studio, permettendo un facile scambio di dati con i sistemi di gestione o con colleghi esterni. I casi clinici possono essere mostrati direttamente sullo schermo del riunito e condivisi sotto forma di stampe o in formato DICOM via e-mail o con OrisWin DG

Suite Viewer.


FONA XPan 3D, è la soluzione affidabile, sviluppata per soddisfare ogni giorno le necessità del Vostro studio.

FONA è un brand multinazionale che offre prodotti di alta qualità ad un prezzo accessibile. Nella sua sede di Milano, FONA sviluppa e produce la gamma di radiologia, che insieme a riuniti, sistemi per l'igiene e strumentazione rotante, completano l'offerta per il Vostro studio.

**+** PER INFORMAZIONI

**FONA srl**  
**Via Galileo Galilei 11**  
**20090 Assago (MI)**  
**Tel. 02.45712171**  
**info@fonadental.it**  
**www.fonadental.it**

› Scheda Prodotto

PRODOTTO	CATEGORIA	PRODUTTORE	
<b>Light</b>	<b>Impianti dentali</b>	<b>NSI</b>	

› Presentazione

## NSI cambiare impianto a costo Zero!

Full pack New Maunt è un prodotto brevettato da NSI studiato e realizzato per semplificare la completa gestione dell'impianto bifasico in tutti i suoi componenti. NSI infatti con questo particolare prodotto offre la possibilità di acquistare un impianto dentale completo di tutti i componenti protesici quali TRANSFER ANALOGO e ABUTMENT in una unica soluzione e con un unico prezzo. Il FULL PACK oltre ad ergonomizzare il rapporto azienda-studio- laboratorio, risulta essere una pratica formula di fornitura economica, con l'obiettivo di rendere indipendente lo studio e il paziente, evitando di "restare senza pezzi di ricambio". Con questo pacchetto completo il medico può decidere se utilizzare una tecnica di protesizzazione diretta o di trasferimento **senza costi aggiuntivi, rispetto al solito prezzo impianto moncone**. Grazie al suo particolare NEW MAUNT, brevettato, NSI mette a disposizione del clinico **in un'unica fornitura: impianto, transfer, analogo e moncone completo a scelta!** In un unico prezzo contenuto e senza spese accessorie. I vantaggi per il medico utilizzatore e per i suoi pazienti sono numerosi come ad esempio l'approvvigionamento immediato di tutti i componenti, quindi la possibilità di scelta della soluzione protesica, semplificazione e ottimizzazione dei rapporti con il laboratorio e dei tempi di lavorazione.

› Approfondimenti Web

Per informazioni dettagliate su Impianto dentale Light visita la pagina [www.infodent.it/focus/light](http://www.infodent.it/focus/light) in cui potrai trovare:

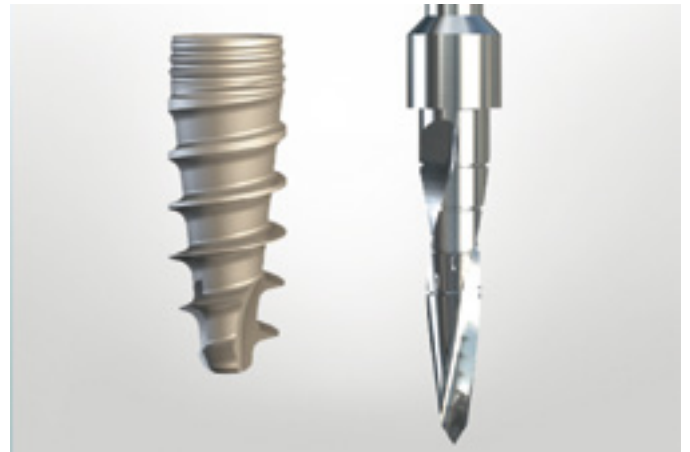
-  **Brochure di prodotto**
-  **Schede tecniche**
-  **Video**
-  **Photogallery**
-  **Link e contatti Azienda**

› Link interattivo



**FOTOGRAFA IL QR CODE E VAI DIRETTAMENTE ALLA PAGINA WEB**

Potrai accedere in tempo reale a tutta la documentazione messa a disposizione dal produttore. Oppure digita l'indirizzo [www.infodent.it/focus/light](http://www.infodent.it/focus/light)



Una sola fresa per inserire l'impianto

› Dettagli



 **Caratteristiche e vantaggi**

**In cosa consiste e come funziona:**

- Con un solo elemento, che inizialmente viene utilizzato come maunter per l'inserimento della fixture, l'elemento NEW MAUNT, diventa transfer e analogo

- Inoltre il New Maunt è utilizzato come scan abutment per le tecniche d'impronta digitale intraorale e per gli scanner da laboratorio

**KIT Moncone MUA**

- Il particolare moncone MUA, consiste in una robusta struttura che, grazie al suo particolare **design brevettato**, permette di compensare qualsiasi inclinazione della fixture inserita nell'osso alveolare.

› Biglietto da visita

**NSI srl**  
**Via Treccani, 49 - 25013 Carpenedolo (BS)**  
**Tel. 0376.671087**  
**info@nsimplant.it - www.nsimplant.it**

> Scheda Prodotto

PRODOTTO	CATEGORIA	PRODUTTORE	
<b>Orthophos XG 3D</b>	<b>TC Cone Beam</b>	<b>Sirona</b>	

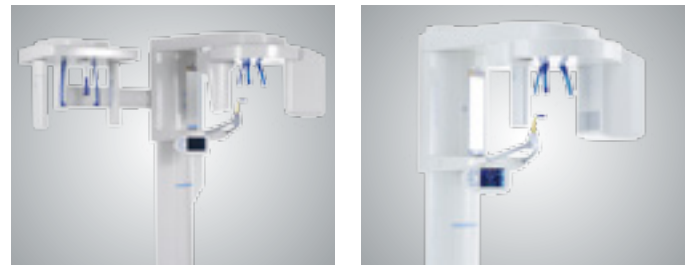
> Presentazione

## Cone Beam 3D Sirona, il Volumetric MultiFov per il Professionista, con il nuovo scintillatore medicale Csl

ORTHOPHOS XG 3D, con il suo volume standard di 8x8 cm, è l'apparecchio ideale per tutti gli studi odontoiatrici. La dimensione del volume 3D è sufficientemente ampia per rendere superfluo lo stitching di più radiografie 3D, riducendo così l'esposizione del paziente alle radiazioni. Dotato di collimatore motorizzato, è inoltre possibile l'acquisizione di volumi 3D ridotti (5x5,5 cm) ideali per applicazioni specifiche come quelle endodontiche. L'alta risoluzione (fino a 100 micron) garantisce immagini diagnostiche di elevata qualità e dettagli d'eccellenza. Infatti, la modalità HD (High-Definition) e l'algoritmo MARS (Metal Artifact Reduction Software) generano immagini 3D ottimizzate che, con il volume piccolo specifico per endodonzia, possono essere ricostruite ad alta risoluzione (100 µm), mentre il filtro ASTRA (Anatomically Structured Reconstruction Algorithm) garantisce le migliori prestazioni diagnostiche per panoramiche e teleradiografie.



> Dettagli



> Approfondimenti Web

Per informazioni dettagliate su Orthophos XG 3D visita la pagina [www.infodent.it/focus/orthophosxg3d](http://www.infodent.it/focus/orthophosxg3d) in cui potrai trovare:

-  **Brochure di prodotto**
-  **Schede tecniche**
-  **Photogallery**
-  **Link e contatti Azienda**
-  **Video**

> Link interattivo



**FOTOGRAFA IL QR CODE E VAI DIRETTAMENTE ALLA PAGINA WEB**

Potrai accedere in tempo reale a tutta la documentazione messa a disposizione dal produttore. Oppure digita l'indirizzo [www.infodent.it/focus/orthophosxg3d](http://www.infodent.it/focus/orthophosxg3d)

 **Caratteristiche e vantaggi**

- Ampia gamma di programmi 2D, 3D e Ceph e cambio automatizzato del sensore
- Posizionamento semplice e preciso del paziente grazie al morso occlusale
- Utilizzo intuitivo, grazie al Touch Screen di comando e-Pad
- Eccellente qualità d'immagine, grazie alla garanzia dell'alta definizione
- Dose ridotta per la tutela del paziente
- Ottimizzazione della fase diagnostica e della comunicazione del trattamento al paziente

> Biglietto da visita

**Sirona Dental Systems Srl**  
 Via Fermi 22 - 37135 Verona  
 T. 045 8281811 - F. 045 8281830  
[www.sirona.it](http://www.sirona.it) - [info@sirona.it](mailto:info@sirona.it)

› Scheda Prodotto

PRODOTTO	CATEGORIA	PRODUTTORE	
<b>Self Adjusting File</b>	<b>Files endodontici</b>	<b>Redent Nova Ltd</b>	

› Presentazione

## Self Adjusting File

Il file SAF (Self Adjusting File) rappresenta un cambio di paradigma in endodonzia, creando la possibilità di ottenere una migliore sagomatura, detersione e otturazione tridimensionale del canale radicolare.

Il SAF é un file cavo, cilindrico, appuntito ed elasticamente comprimibile, composto da un sottile reticolo in NiTi. É un file meccanico che agisce con una delicata vibrazione verticale e viene utilizzato come singolo file per una completa sagomatura e detersione tridimensionale minimamente invasiva. La detersione viene potenziata da un flusso continuo di irrigante, che scorre attraverso il lume cavo del file. La modalità di funzionamento del file SAF elimina molti dei rischi e inconvenienti attribuibili ai file rotanti, assicurando un trattamento ottimale e più sicuro. Grazie all'adattamento tridimensionale del file, all'irrigazione continua e alla sua capacità di rispettare l'anatomia del canale, il SAF offre: migliore sagomatura, detersione e disinfezione; rischio minimale di micro-crack dentinali; detersione superiore nei ritrattamenti; maggiore sicurezza operativa.




› Dettagli



› Approfondimenti Web

Per informazioni dettagliate su Self Adjusting File di Redent Nova Ltd visita la pagina [www.infodent.it/focus/redent](http://www.infodent.it/focus/redent) in cui potrai trovare:

-  **Brochure di prodotto**
-  **Schede tecniche**
-  **Photogallery**
-  **Link e contatti Azienda**
-  **Video**
-  **Distributori**

› Link interattivo



**FOTOGRAFA IL QR CODE E VAI DIRETTAMENTE ALLA PAGINA WEB**

Potrai accedere in tempo reale a tutta la documentazione messa a disposizione dal produttore. Oppure digita l'indirizzo [www.infodent.it/focus/redent](http://www.infodent.it/focus/redent)

 **Caratteristiche e vantaggi**

- Composto da un sottile reticolo comprimibile in nichel titanio di grado medicale.
- Disponibile in 2 misure di diametro (1,5 e 2,0 mm) e in 3 lunghezze (21 - 25 - 31 mm).
- La superficie abrasiva.
- Motore impostabile a 5000 rpm, che vengono trasformati in micro vibrazioni con movimento verticale della speciale testina.
- Si usa come singolo file dopo il glide-path e preflaring, per ottenere una strumentazione, sagomatura, detersione e disinfezione simultanee e tridimensionali.
- Opera in continua irrigazione durante tutta la fase di trattamento, trasportando l'irrigante fino a lunghezza di lavoro.

› Biglietto da visita

**REDENT NOVA ITALIA**  
 Via Rimembranza 9a - 37024 Negrar (VR)  
 Tel. 393.9886408  
[www.redent.co.il](http://www.redent.co.il) - [info@redent.it](mailto:info@redent.it)

Affidabilità, semplicità d'uso  
e ottimo rapporto qualità-prezzo.

**Scopri le novità FONA in fiera!**

Amici di Brugg 2014, FONA Stand 072-089

NOVITÀ



### FONA 2000 L

Ergonomia e design

- Progettazione tedesca
- Design e comfort eccellenti
- Sistema modulare personalizzabile

NOVITÀ



### FONA XPan 3D

Soluzione All in One 2D-3D (FOV 8.5x8.5)

- Ottima qualità d'immagine con tecnologia MAR
- Ricostruzione volumetrica più rapida del mercato (<10s)
- Design compatto, efficienza eccellente



Riuniti



Manipoli



Laser



Sistemi d'igiene



Panoramici 2D e 3D



Radiologia intraorale



Sensori intraorali



Scanner di lastre ai fosfori

## Macchine fotografiche compatte e macchine Bridge

In questo articolo affrontiamo un argomento di fondamentale importanza: la macchina fotografica. Esistono tre tipi di macchine che possono essere utilizzate nello studio medico e odontotecnico, compatte, bridge, reflex. Le macchine fotografiche compatte, come anche le bridge, sono le più semplici ed economiche e danno la possibilità anche ai meno esperti di poter iniziare a documentare senza troppi problemi.

.....  
**Carlo Alberto e Alessandro Piacquadio**

### COMPATTE

Sul mercato troviamo un gran numero di macchine compatte di diverse marche e modelli (oltre 300 tipi), con prezzi a partire da 90-100 euro fino a 600-700 euro. I prezzi delle compatte sono equiparabili a quelli delle bridge. In questa "Giungla" di macchine fotografiche solo tre o quattro possono essere considerate veramente utili per realizzare al meglio le foto mediche.

Il pregio delle macchine compatte (FIG.1) è proprio la loro caratteristica principale: la compattezza. Poco più grandi

di un pacchetto di sigarette, si possono riporre in qualsiasi borsa e sono ideali per chi svolge consulenza negli studi medici. Le macchine selezionate devono corrispondere a requisiti di base molto importanti che sono:

- la possibilità di poter essere utilizzate a priorità di diaframmi (FIG.2), per ottenere una maggiore profondità di campo
- devono essere dotate di un monitor molto grande (FIG.3), per poter rivedere le immagini scattate e controllare che tutto sia stato messo a fuoco
- la possibilità di aggiungere lenti macro (FIG.4), per visualizzare nel dettaglio anche i particolari più piccoli.

Normalmente queste macchine, pur avendo la posizione macro, non permettono di scattare foto pienamente soddisfacenti da un punto di vista medico-documentale, spesso infatti, si è costretti a utilizzare l'obiettivo zoom con focali più corte (intorno ai 35-40mm). Le foto risultano distorte, l'obiettivo è troppo vicino ai denti, il

flash a brevissime distanze non riesce a funzionare in pieno automatismo (TTL-Flash) e tutte le foto risulteranno troppo bianche. Il menù deve essere discretamente sofisticato soprattutto per il bilanciamento del bianco; nella compatta può essere paragonato a quello di una reflex entry-level Nikon. Le due macchine migliori tra quelle utilizzate sono la Nikon P7700 e la Nikon 7800, quest'ultima, da pochissimo sul mercato. I due modelli sono molto simili e sono in grado di utilizzare anche il sistema di illuminazione Flash della Nikon SB-R200. Utilizzando il flash in dotazione si ottengono comunque buoni risultati, inoltre le macchine sono in grado, con i loro obiettivi, di realizzare ottime foto e, se necessario, di fare riprese video in Full-HD; basterà semplicemente selezionare la modalità video dal selettore dei programmi. Aggiungendo i due flash Nikon, la macchina perde le sue caratteristiche di compattezza e di economicità, in questo caso si può optare per una reflex.



**BRIDGE**

Tra le macchine Bridge l'unica consigliabile è la Panasonic Lumix, dal primo modello la FZ-45, ottima per la documentazione medica, alla successiva 48-50-62, fino alla più evoluta FZ-72, che attualmente consiglio (FIG.5). Esiste anche una sorella maggiore, la FZ-200, con focale diversa, ma con il monitor posteriore che può muoversi in tutte le direzioni. Questa caratteristica è utile per scattare in ambienti esterni allo studio o in caso di luce eccessiva; potendo orizzontare il monitor si avrà sempre la possibilità di vedere bene ciò che si vuole fotografare. Con le bridge, che non hanno questo tipo di monitor, spesso è difficile vedere bene ciò che si inquadra, soprattutto in giornate molto soleggiate. In questi casi si dovrebbe utilizzare il mirino oculare digitale, ma l'immagine interna all'oculare è troppo piccola. Le bridge vengono solitamente utilizzate in vacanza o nei week-end, per questo il mirino rotante diventa utile. Il prezzo della bridge con mirino rotante è decisamente più alto. Come per la compatta, la bridge, può essere utilizzata a priorità di diaframmi (FIG.6), ha un monitor molto grande, (FIG.7) e monta un obiettivo Leica. Questa casa produttrice di macchine e obiettivi è tra le migliori al mondo per ottiche, sia fotografiche che per microscopi, quindi di indiscussa qualità (FIG.8). Nell'utilizzo pratico la messa a fuoco è sempre rapida, grazie ai segna-

FIG.6



FIG.9



FIG.10



FIG.5



FIG.7



FIG.8



latori acustici che confermano l'avvenuta messa a fuoco. Con l'obiettivo zoom in dotazione, per le foto fuori dallo studio, la FZ-72, raggiunge la focale di 20mm (grandangolare) fino a 1200mm, (super teleobiettivo) può essere paragonata al formato delle vecchie macchine a pellicola 35mm. L'ingrandimento arriva a 60x, vuol dire che è possibile riprendere un soggetto fino a 100 metri in primo piano, eccezionale! Soprattutto se si pensa che è una macchina di dimensioni simili a una reflex entry-level. Si possono, inoltre, realizzare

ottimi filmati in Full-HD, è dotata di un microfono stereo, (FIG.9) ma dispone, come accessorio, di un microfono professionale. Il sensore MOS utilizzato arriva, in una singola foto, fino a 16,1 milioni di pixel. Oltre a poter utilizzare flash esterni in completo automatismo, la macchina ha anche i contatti diretti (FIG.10). E' leggera, maneggevole, con

posizioni ergonomiche da reflex di alto livello e utilizza card SDXC (registrano ad alta velocità). Possiede, inoltre, moltissime altre funzioni importanti per un utilizzo in esterno. Ma il vero punto di forza è l'ottimo rapporto qualità/prezzo, considerando tutto ciò che offre questa macchina: lente + card + borsa, il prezzo supera di poco i 400 euro. Molto importante è la garanzia ufficiale; è consigliabile non prendere mai in considerazione le importazioni parallele, anche se allettanti, in caso di guasti si scontano i vantaggi che credevamo di aver ottenuto con un prezzo invitante.



**DIGITAL WAX®**  
**0200 Stampante 3D**



Vuoi essere libero di produrre modelli, provvisori, strutture calcinabili ed altro ancora? Approfitta dell'occasione!

Scopri la nostra migliore offerta, fotografa il QRcode oppure vai su: [campagne.infodent.it/simed](http://campagne.infodent.it/simed)



# AMICI DI BRUGG

RIMINI 22 • 23 • 24 MAGGIO 2014

57° Congresso



Per il programma completo e le iscrizioni: [www.amicidibrugg.it](http://www.amicidibrugg.it)

**NOVITÀ  
2014**  
**Brugg's Gymnasium**

**Una palestra  
per Giovani  
Odontoiatri e  
Odontotecnici**

**VIDEOPROIEZIONI 3D  
CREDITI ECM-FAD**



Bando di Concorso  
Brugg's Gymnasium



Programma del  
57° Congresso AdB

NUOVO!



WWW.INFOIDENT.IT

## Riparte con una marcia in più!

Abbiamo riprogettato tutte le funzioni del portale, studiando percorsi di navigazione, elaborando e rielaborando schemi e bozze per arrivare a ciò che crediamo sia lo stato dell'arte dell'informazione merceologica dentale online. Siamo convinti che apprezzerai i nostri sforzi per offrirti un servizio migliore ed in forma completamente gratuita.

Scopri cosa c'è di nuovo su Infodent.it



### 1 ANNUNCI

- Il nuovo, potente motore di ricerca ti offre maggiore flessibilità nella navigazione.
- Puoi filtrare gli annunci per tipologia e categoria merceologica, dividendo gli annunci dei privati da quelli delle aziende.
- Nuove, semplici icone ti permettono di identificare con facilità gli annunci che ti interessano. Da oggi nella sezione annunci puoi trovare, oltre l'usato, anche i prodotti nuovi e approfittare delle vantaggiose offerte proposte dalle aziende. Attraverso un sistema di filtri, puoi selezionare solo gli annunci delle aziende per essere sempre aggiornato sui prodotti in offerta. La trattativa commerciale sarà gestita direttamente con l'azienda. Un

servizio di eccezionale importanza che completa l'informazione merceologica dentale.

### 2 CONFRONTI

- Questa sezione ti permette di accedere in modo interattivo al servizio di punta del mondo Infodent.
- Cliccando sul confronto merceologico desiderato, puoi selezionare e analizzare solo i prodotti di tuo interesse. Cliccando sulle icone con la "X" rossa puoi eliminare i prodotti che non ti interessa analizzare.
- Puoi scaricare il confronto merceologico e il sondaggio di settore in formato PDF.
- Dove presente, puoi leggere l'approfondimento sul prodotto preso in esame

cliccando sul pulsante "Dettagli".

### 3 NOTIZIE

- La sezione notizie è stata completamente riprogettata per permetterti di accedere con semplicità a tutta l'informazione del dentale.
- Ogni notizia è descritta con parole chiave, secondo il concetto di tag dei social network. Cliccando sulla parola chiave hai la possibilità di leggere tutti i contenuti del sito che parlano di quello specifico argomento.
- Con un click puoi, inoltre, condividere con i tuoi colleghi le informazioni più interessanti.
- La suddivisione delle notizie per argomento, ti consente di navigare agevolmente le pagine

che più ti interessano. ➤ Anche in questa sezione, il motore di ricerca, completamente nuovo ed estremamente potente, ti permette di accedere a qualsiasi contenuto del sito.

### 4 RIVISTA

- Puoi trovare qui tutti i numeri di Infodent in formato sfogliabile o in formato PDF.
- Non ricevi la rivista? Compilando un semplice form sarai inserito nel database di invio in forma completamente gratuita.

### 5 EVENTI

- Puoi ricercare gli eventi per zona, data e caratteristiche. Il sistema di icone ti permette di capire immediatamente se si tratta di un corso, un congresso, l'evento

di un'azienda o di una associazione.

- All'interno di ogni evento puoi trovare informazioni dettagliate e la mappa per raggiungere la location.

### 6 NUOVE FUNZIONALITÀ

- Login con i social network.
- Registrazione ad Infodent con un account di Facebook, Twitter o Google+. Ti basterà cliccare sulle icone in fase di registrazione per accedere gratuitamente a tutti i servizi del portale.
- RSS. Tutte le sezioni del sito Infodent sono fruibili tramite flussi RSS. Se utilizzi un reader di podcast potrai copiare ed incollare il link dei nostri RSS per rimanere sempre aggiornato su tutti i contenuti del sito.

# LABORATORIO ODONTOTECNICO Implantotecnica S.R.L.

Pronti per affrontare il Futuro

## Zirkonzahn®

### MILLING UNIT M5

#### Lavorazioni di precisione con il nuovo sistema CAD CAM Zirkonzahn M5

- Sviluppato da un odontotecnico
- Ampio spettro di lavorazioni
- E' possibile scannerizzare, modellare e fresare contemporaneamente
- Risparmio tempo di lavorazione
- Vasta gamma di materiali fresabili
- Espandibile a tecnologie avanzate



- Ponti e Corone in Metallo
- Abutment Implantari Individuali per Fusione
- Ceramiche Cementate e Avvitate di Toronto Tradizionali ed a Carico Immediato
- Overdenture su Impianti
- Mascherine Radiologiche (DIME) per Analisi Siti Implantari
- Protesi su impianti a carico immediato
- Protesi combinata

**Ritiro e consegna in tutta la Lombardia**

Per informazioni  
**035 4829230**

Via Donizetti, 13/17 - 24049 Verdello (BG)

[www.implantotecnica.it](http://www.implantotecnica.it)

[www.zirkonzahn.com](http://www.zirkonzahn.com)

[info@implantotecnica.it](mailto:info@implantotecnica.it)

## Ecco XINFO 2.0, la rivoluzione della comunicazione di Studio!

**Innovazione, semplificazione e fidelizzazione. Le tre chiavi per vincere sulla concorrenza contenute nella nuova versione 2.0 di XINFO, una soluzione innovativa che ridisegna l'interazione tra Studio e Paziente**



*"E' grazie al costante ascolto delle esigenze dei clienti dentisti e alla capacità del nostro affiatato team di sviluppo di trasformarle in efficaci soluzioni funzionali, che abbiamo rilasciato questa nuova versione di XINFO",* afferma Riccardo Linzitto, fondatore e consulente XDENT della società italiana CGM XDENT Software srl, che dallo scorso anno fa capo al network CompuGroup Medical (CGM), azienda di sanità elettronica leader a livello mondiale con 400.000 clienti in 19 differenti nazioni, da anni presente ed in continua evoluzione anche in Italia. XINFO 2.0 è un esclusivo sistema multipiattaforma che racchiude in un solo prodotto uno strumento di marketing e di comunicazione che pone il paziente al centro dell'attenzione dello studio. Disponibile sull'Apple Store in versione Universal per iPhone e iPad e su Google Play per ogni

smartphone e tablet Android, XINFO consente al paziente di avere il proprio studio dentistico sempre a portata di mano: per prendere o consultare gli appuntamenti, la situazione contabile, documenti e immagini diagnostiche personali o anche per gestire situazioni di emergenza, senza dover necessariamente contattare lo studio. XINFO ha il supporto multilingua ed un nuovo sistema di messaggistica Chat con lo studio. Con XINFO lo studio può gestire l'invio di news e configurare un sistema grafico per promuovere i propri servizi o specifiche iniziative. Una delle interessanti novità è sicuramente la funzione "segnala un amico", una sorta di sistema di referenza grazie al quale il paziente che frequenta uno studio può consigliarlo ad un suo amico, un passaparola. Così si possono attivare campagne promozionali, con sconti

riservati a chi presenta e a chi è presentato. In un contesto dove le abitudini sociali sono fortemente condizionate dai nuovi ICT devices e in un momento di profondo mutamento dello scenario economico, come quello che stiamo vivendo in Italia, l'attenzione al paziente/cliente e una comunicazione più efficace attraverso i nuovi devices, assumono un'importanza strategica per l'attività dei medici specialisti che operano nel privato. I dentisti, così come tutti gli specialisti a cui è rivolta la soluzione XINFO, ora sono molto più attenti alla loro risorsa primaria: il paziente, e quindi agli strumenti che come XINFO ne aiutano la fidelizzazione. XINFO è utilizzabile in versione standalone, cioè senza il gestionale di studio XDENT, o in piena integrazione con le soluzioni software gestionali marchiate XDENT disponibili in modalità nativa per Mac OS X, Windows, Linux, Tablet e Smartphone.

**CGM XDENT Software srl**  
**Piazza Cairoli, 1**  
**97100 Ragusa**  
**Tel. 0932.681600**  
**Fax 02.335178053**  
**commerciale@xdent.it**  
**www.xdent.it**

## Vendita online di abbigliamento e prodotti dentali

**Irisdent è un'azienda di recente costituzione, specializzata nella vendita online di abbigliamento, calzature, accessori e materiale dentale e medicale**

Un team giovane e dinamico unito all'esperienza pluriennale nel settore, da vita ad un nuovo modo di porsi sul mercato sfruttando le nuove tecnologie della vendita e-commerce, al fine di es-

sere più vicini alle esigenze del cliente.

Il nostro obiettivo è la qualità, la precisione, l'estrema puntualità nelle consegne e l'essere sempre al servizio del cliente per rendere questa

esperienza davvero unica e duratura nel tempo.

**info@irisdent.com**  
**www.irisdent.com**



**Deflex**  
**TUTTO IN UN UNICO PRODOTTO**



**Totali**

**Su Impianti**



**Combinate con metallo**



**Parziali**

- Non assorbe liquidi ed odori
- Rest Occlusali portanti
- Ribasabile con resina a freddo o con lo stesso materiale
- Facile da Lucidare

**www.deflexitalia.it**  
**Tel.0775/853862**

## L'eccellenza ortodontica italiana nel tuo studio

Il **CENTRO GEO**, Gruppo Europeo Di Ortodonzia, rappresenta una leadership nel campo ortodontico europeo. Un'esperienza ventennale, con continue ricerche, sperimentazioni e importanti innovazioni nel campo esclusivo dell'ortodonzia moderna. Un'azienda nata sull'onda della programmazione e della sperimentazione, con investimenti importanti sulle più moderne tecnologie che hanno permesso la creazione di sistematiche ortodontiche

alternative ed innovative, la partecipazione in congressi nazionali ed internazionali e molteplici pubblicazioni su riviste scientifiche del settore. Grande successo ottenuto nel congresso "Smile Design" svolto a Roma il 15 febbraio 2014 presso l'hotel Boscolo Exedra, con la partecipazione di relatori internazionali e la presenza di numerosissimi partecipanti. Oltre la realizzazione di tutti i dispositivi ortodontici, il centro Geo presta un'accurata

attenzione alla costruzione di manufatti bio-compatibili (disgiuntori-quad-helix, etc...) con le nuove e più evolute tecniche di saldatura laser.

Geo ortodonzia è il distributore ed ideatore della metodica **Nuvola**, il più diffuso sistema di allineatori prodotti interamente in Italia, e centro esclusivo nella produzione e nel training dei dispositivi **Inman** per l'Italia. Azienda attiva su tutto il territorio nazionale con ritiri e consegne gratuite presso le



cliniche e gli studi dentistici.

**Geo srl**  
**Via Gasperina 219 - 00221 Roma**  
**Tel. 800 013 800**  
**06.72671754**  
**info@geoortodonzia.it**  
**www.nuvolaortodonzia.it**

## VIDEOTHRON: la soluzione per la sala d'attesa

**VIDEOTHRON** è la Soluzione per rendere dinamica la sala d'attesa, far conoscere la propria professionalità e promuovere i servizi offerti dallo Studio. In che modo?

Con un nuovo media che si sta imponendo in tutto il mondo per chi desidera una comunicazione veramente innovativa: il Digital Signage (Segnaletica Digitale).

Con **VIDEOTHRON** un Monitor oppure un normale TV si trasformano in uno **straordinario punto di informazione** con lo schermo suddiviso in più aree per visualizzare contemporaneamente differenti contenuti: il video della Carta dei Servizi (sviluppato con un'agenzia

di comunicazione), le slide personalizzate dello Studio (staff, curriculum, convenzioni, promozioni, messaggi, ...), il meteo locale (in collaborazione con 3BMeteo) e le news aggiornate in tempo reale che scorrono sullo schermo (in collaborazione con Agenzia Giornalistica Italia).

Aggiornare in totale autonomia i contenuti di **VIDEOTHRON** è semplicissimo: dallo Studio o da casa, da un PC oppure da Tablet o Smartphone si possono importare video, aggiungere foto e testi, creare slide: collegandosi al **portale WEB** ed utilizzando il **software grafico VIDEOTHRON-Image** si hanno a disposizione decine

di modelli per creare e personalizzare, anche quotidianamente, i propri contenuti arricchendoli con nuovi testi, foto (nuovi collaboratori, strumentazione, ...) e filmati (girati in Studio, offerti dai fornitori per promuovere i loro prodotti quali lo sbiancamento, gli impianti, l'ortodonzia,...). Maggiori informazioni sono disponibili sul sito [www.videothron.it](http://www.videothron.it) con un video-demo delle funzionalità di **VIDEOTHRON**, la Carta dei Servizi Multimediale scaricabile gratuitamente ed il **simulatore on-line** per provare a gestire i contenuti



che saranno visualizzati in sala d'attesa: video, immagini e messaggi nelle diverse aree del Monitor/TV.

**Orange Evolution**  
**Tel. 0331.455613 (r.a.)**  
**info@videothron.it**  
**www.videothron.it**

D

igital

Academy

Scarica  
 il calendario corsi  
<http://goo.gl/bQuvY4>

CORSI CEREC

CORSI LASER

CORSI DI RADIOLOGIA

The Dental Company

sirona

## Micro Medica



I nuovi prodotti in fibra di Carbonio e in fibra di Vetro per la realizzazione di sotto strutture protesiche per Toronto, Ponti e Corone realizzati da Micro Medica hanno richiesto un notevole impegno, soprattutto per la ricerca e lo sviluppo di una linea completa di accessori assolutamente compatibili tra di loro. Il problema dell'adesione ha da sempre condizionato il modo e i metodi di costruzione di protesi fisse e mobili, per questa ragione è stato il primo ostacolo da superare.

Gli opachi di ultima generazione che induriscono per mezzo della luce hanno il grande difetto di indurire perfettamente negli strati più superficiali mentre negli strati più profondi che sono a stretto contatto con il materiale per sotto strutture tendono a non indurire in modo

adeguato. La produzione del nuovo opaco bicomponente a base di nano particelle di ceramica messo a punto nei laboratori Micro Medica ha risolto definitivamente questo problema, l'indurimento attraverso il calore e non la luce garantisce un'adesione perfetta e duratura nel tempo su qualsiasi superficie e su qualsiasi materiale. Creato un anello di congiunzione forte tra la sottostruttura e la sovrastruttura con il nuovo opaco, l'azienda ha voluto spingersi oltre creando per la prima volta nel mercato dentale internazionale un nuovo composito BioXFill specificatamente studiato per la realizzazione di strutture estetiche su lavori realizzati in fibra di Carbonio/Vetro.

La necessità di un prodotto dedicato a questi nuovi ma-

teriali nasce dall'esigenza di dover ottenere con le stesse una compatibilità assoluta, sia per quanto riguarda le caratteristiche meccaniche, sia per quanto riguarda quelle chimiche, il nuovo composito garantisce riabilitazioni perfette sotto ogni punto di vista. BioXfill è in scala Vita e come i compositi tradizionali ha una vasta gamma di masse capaci di soddisfare qualsiasi esigenza estetica. Con la nuova linea di prodotti, Micro Medica ha finalmente reso possibile costruire le protesi del futuro in modo intelligente, dando al tecnico la possibilità di scegliere materiali innovativi, progettati per ottenere strutture altamente performanti.

**Scopri la linea Micro Medica sul ns. sito [www.micromedicasrl.it](http://www.micromedicasrl.it)**

**Micro.Medica srl**  
Via Mortara, 57  
27038 Robbio (PV)  
Tel. 0384.67286  
Fax 0384.682912  
[info@micromedicasrl.it](mailto:info@micromedicasrl.it)  
[www.micromedicasrl.it](http://www.micromedicasrl.it)

## Inseri per ablazione TeKne Dental



Realizzati con materiali di alta qualità, assolutamente biocompatibili e pienamente conformi alla normativa riguardante gli strumenti chirurgici, gli inserti per ablatori a ultrasuoni progettati e prodotti da Tekne Dental, costi-

tuiscono la risposta perfetta per una efficace profilassi. Gli inserti si contraddistinguono per l'estrema precisione di realizzazione, l'alta efficienza di ablazione e l'alta affidabilità. Tekne Dental produce inserti 100% compati-

li con gli ablatori EMS®, con gli ablatori Satelec® e con il manipolo TITANUS®E. La gamma comprende inserti per ablazione sopragengivale e sottogengivale, per parodontologia, per decementazione, per condensazione, per endodonzia, per pulizia e levigatura radicolare. Opzionalmente, è anche disponibile la chiavetta dinamometrica DYN0, utile per l'avvitamento e per la sterilizzazione degli inserti stessi.

**TeKne Dental srl**  
[laura.grassi@teknedental.com](mailto:laura.grassi@teknedental.com)  
[www.teknedental.com](http://www.teknedental.com)



Centro riparazioni manipoleria dal 1989

## CENTRO RIPARAZIONE MANIPOLI



**RIPARIAMO MANIPOLI DI TUTTE LE MARCHE E MODELLI**

**B.A. International** è una multinazionale che opera da molti anni in Inghilterra, Francia, Spagna, Germania, Olanda, Australia, Thailandia e Italia.

L'azienda si occupa di manutenzione e riparazione di manipoleria ad uso odontoiatrico: turbine, contrangoli, micromotori, ablatori e manipoli dritti.

**B.A. International Italia** ripara i manipoli delle maggiori case produttrici: **Anthogyr, BA, Bien Air, Faro, KaVo, Midwest, NSK, Sirona, W&H ecc.**

### Servizi



BA offre una vasta scelta di riparazioni utilizzando ricambi originali BA con ottimo rapporto qualità/prezzo.

Vasto assortimento di pezzi di ricambio che permette, nella maggior parte dei casi, di riparare turbine, contrangoli, manipoli, il giorno stesso dell'arrivo o dell'accettazione del preventivo.

Preventivi gratuiti e senza impegno. (La non accettazione del preventivo, per alcuni manipoli, può comportare un modesto costo dovuto al riassetto)

Per l'acquisto di un nuovo manipolo la preghiamo di contattarci per ricevere la nostra migliore offerta.

Consulenza tecnica gratuita.

Servizio di corriere per ritiro e consegna manipoli.

Assicurazione trasporto manipoli gratuita.

Pulizia condotti acqua gratuita.

**Per info ☎ 800.915.666**  
[www.bainternational.it](http://www.bainternational.it)

Ba International - Via Saragat 5, 40026 Imola (BO) - Italia - [info@bainternational.it](mailto:info@bainternational.it)

## Formazione per il Team

### Odontotecnico

#### VERONA 6 MAGGIO

Cod Mod 004 inLab

Implantoprotesi con metodica inLab: strutture complesse, progettazione software avanzata e tecniche di fresaggio. I pilastri customizzati

#### VERONA 14 MAGGIO

Cod Mod 005 inLab

Progettazione software inLab di riabilitazioni complete: estetiche frontali e settori posteriori dinamici

#### ROMA 13 MAGGIO

Cod Sp 003 inLab

Realizzazione e finalizzazione estetica di restauri fresati con inLab. Tecniche di finitura e lucidatura dei grezzi mono e policromatici

#### VERONA 4 APRILE

Cod Sp 004 inLab

Corso di Fotografia digitale per Odontotecnici e Medici

#### VERONA 1 APRILE

Cod Sp 005 inLab

Progettazione di strutture fisse in ossido di zirconio in anatomia: uso dello zirconio traslucido Sirona inCoris TZI

### Odontoiatrico

#### VERONA 14 APRILE | ROMA 5 MAGGIO | MILANO 14 MAGGIO

Cod Mod ADI

Digital connect: la comunicazione digitale studio/laboratorio attraverso la nuova impronta ottica APOLLO DI

#### VERONA 17 APRILE

Cod Mod 004

La progettazione chirurgica implantare: radiologia CBCT 3D e la protesica CAD CAM integrate

#### ROMA 8 APRILE | MILANO 12 MAGGIO

Cod Sp 003

Stress test software CEREC: consigli e segreti di progettazione avanzata

#### VERONA 4 APRILE

Cod Sp 006

Corso di Fotografia digitale per Odontotecnici e Medici

#### MILANO 5 MAGGIO

Cod Sp 007

Il recupero del dente gravemente compromesso e la sua ricostruzione con metodi digitali CAD CAM

#### ROMA 11 APRILE | MILANO 29 MAGGIO

Cod Mod 001 LAS

SIROLaser Advance



Siamo presenti a: Verona, Milano, Roma e Catania  
[www.sirona.it](http://www.sirona.it)  
Tel. 045/82.81.811

[TEL] 045 828 1803

[WEB] [www.sironatimes.it](http://www.sironatimes.it)

[EMAIL] [formazione@sirona.it](mailto:formazione@sirona.it)

## 3DIEMME RealGUIDE CAD

### Un sistema completo e aperto per la riabilitazione mini-invasiva del Paziente

3DIEMME, Azienda Italiana Leader nella progettazione di software certificato di diagnostica per immagini e simulazione chirurgica dedicati al campo dentale, presenta la nuova gamma di prodotti dedicati alla riabilitazione mini-invasiva del Paziente. Grazie all'implementazione di un sistema aperto è possibile importare e sovrapporre correttamente all'interno del software di simulazione implantare (**3Diagnosys**) sia la progettazione protesica (eseguita su qualsiasi CAD aperto da laboratorio), sia la

scansione ottica del modello o intra-orale dell'arcata del Paziente, in modo da consentire al Clinico di progettare gli impianti in modo protesicamente guidato, indipendentemente dalla piattaforma implantare utilizzata. Le caratteristiche del kit di strumenti di chirurgia guidata utilizzato vengono infatti inserite in 3Diagnosys, impostando in automatico tutti i parametri necessari al software di modellazione (**PlastyCAD**) per generare la guida chirurgica **con un solo click del mouse**, previa selezione delle zone di contatto con l'ar-

cata del Paziente. Grazie alle incredibili funzioni di modellazione "free-form" è possibile progettare **qualsiasi dima chirurgica** (appoggio osseo, dentale, mucoso o misto), trasferire il progetto implantare su modelli personalizzati o generare ausili chirurgici per riabilitazioni più complesse (guide di osteotomia, corticotomia, protesi maxillo-facciali e molto altro) e verificarne la precisione sulle sezioni dei dati DICOM originali in 3Diagnosys. Il progetto può essere esportato in **formato STL** per la produzione diretta mediante

tecnologie RP o CAD/CAM. Se l'osso del Paziente non fosse sufficiente a garantire una riabilitazione ottimale è possibile **progettare virtualmente innesti ossei** ed inviare il file STL al Produttore di biomateriali desiderato.

**3DIEMME Srl**  
**Via Risorgimento 9**  
**22063 Cantù (CO)**  
**Tel. 031.7073353**  
**Fax. 031.710284**  
**commerciale@3diemme.it**  
**www.3diemme.it**

## Vuoi aumentare il numero di pazienti nel Tuo studio?

### La formula "Modulare" di Smile Factory

Il forte incremento dei marchi in franchising, sta creando un pò di confusione nella scelta del professionista o dell'imprenditore che voglia avvicinarsi a questo mondo. The Smile Factory, oltre alle classiche formule in franchising per studi già esistenti e di nuova apertura (ha siglato **un importante accordo con la Kavo Italia che, di fatto, diventerà unico fornitore di tutte le attrezzature**), darà la possibilità a tutti gli odontoiatri e a tutte le strutture odontoiatriche di utilizzare il proprio

**Know How a moduli.** Il professionista potrà usufruire di determinati servizi modulari, senza per questo associarsi al franchising.

La grande esperienza trentennale viene messa a disposizione dopo un'accurata "diagnosi gratuita dello stato di "salute" dello studio odontoiatrico richiedente il servizio.

In poche parole, si valuterà se lo studio avrà bisogno di un aiuto nei seguenti settori:

- Marketing e comunicazione
- Organizzazione interna

- Pratiche burocratiche per l'apertura di un nuovo studio odontoiatrico
- Pubblicità
- Ricerca di personale medico, paramedico e amministrativo
- Corsi di formazione interna
- Consulenza di un manager in loco (8 ore/mese).

Lo studio odontoiatrico o il professionista, potranno scegliere uno o più moduli a seconda della spesa che vogliono sostenere, senza obblighi contrattuali di franchising. La Smile Factory con la **formu-**

**la modulare**, a partire da €. 3.000,00 oltre iva, andrà a dare il suo apporto solo dove serve aumentando il fatturato dello studio odontoiatrico. Richieda una "Diagnosi" Gratuita dello stato di "salute" del Suo studio.

**Attirance Italia Srl**  
**Via Sagrado 15**  
**20099 Sesto san Giovanni (MI)**  
**N. Verde 800.135.438**  
**info@smilefactory.it**  
**www.smilefactory.it**

Vuoi far "DECOLLARE" la Tua attività Odontoiatrica?  
 "DIAGNOSI" gratuita dello stato di "salute" del Tuo studio.  
 Scegli le formule modulari The Smile Factory su misura per Te.

**Numero Verde**  
**800.135.438**



**THE SMILE FACTORY**  
 Liberi di Sorridere

<p><b>Modulo 1:</b>                  Marketing, aumento pazienti, aumento fatturato € 5.000,00 oltre iva</p>	<p><b>Modulo 2:</b>                  Consulenza organizzazione interna ricerca e selezione personale € 3.000,00 oltre iva</p>	<p><b>Modulo 3 -1 + 2:</b>                  Consulenza, Marketing ricerca selezione personale € 7.000,00 oltre iva</p>	<p><b>Modulo 4:</b>                  Consulenza esperto in loco, accettazione preventivi € 1.000,00 oltre iva</p>	<p><b>Modulo 5:</b>                  Pratiche burocratiche permessi autorizzazione sanitaria € 4.000,00 oltre iva</p>
--	---	--	---	---

[www.smilefactory.it](http://www.smilefactory.it)    [info@smilefactory.it](mailto:info@smilefactory.it)

## ➤ ANNUNCI ECONOMICI

### ➤ OFFRO COLLABORAZIONE

- Elevata e pluriennale esperienza in tutte le branche odontoiatriche, capacità raggiunte con molta passione e gratificazione. Alta professionalità e diligenza. Gestione studio. Disponibilità immediata e sgravi fiscali. Pavia e Lodi. Tel. 340.5336926.
- Esperto endodontista offre collaborazione di qualità nella provincia di Milano, Pavia, Novara e Vercelli. No low cost o centri accreditati sistema sanitario nazionale. Strumentazione canalare rotante Ni-Ti, sigillatura Thermafill ed ingrandimento 4,5X. Invio casi documentati a richiesta. Tel. 333.2996230
- Igienista dentale laureata

con il massimo dei voti e collaboratrice in diversi studi medici odontoiatrici, offre collaborazione nella zona di Torino, Cuneo e rispettive province. Libera professionista con partita IVA, disponibile ad orari flessibili. Per maggiori info contattate il seguente recapito telefonico. Tel. 338.2821456

- Igienista dentale laureato offre consulenze in studi dentistici Milano e lombardia. Uso laser a diodi e ingranditori Tel. 338.9340255
- Igienista dentale seria, motivata, buona comunicazione con il paziente, esperienza in studi privati offre collaborazione per le giornate di lunedì, venerdì e sabato, disponibilità immediata

munita PI. Tel. 333.3311782.

• Implantologo, direttore sanitario offresi Brescia e città. Tel. 377.5070440

• Medico chirurgo Specialista in Odontostomatologia, buona comunicativa ed esperienza pluriennale gestionale, disponibile per collaborazioni e consulenze in Chirurgia, Conservativa, Protesi in studi di Milano, Monza e provincia, no società. Per info e CV chiamare 347.4130849

• Medico odontoiatra 30 anni di esperienza conservativa, endodonzia, implantologia, offre collaborazione e direzione sanitaria studio Lombardia. Tel. 349.8365872

• Odontoiatra universitario

offre collaborazione di alto livello in implantologia protesicamente guidata con rigenerazione ossea e chirurgia orale (denti del giudizio in inclusione ossea parziale e totale, grandi rialzi seno mascellare, incrementi ossei verticali, orizzontali e gestione dei tessuti molli con tecnica G.B.R). Utilizzo di documentazione fotografica, kit implantare Straumann, motore implantare e tutta la strumentazione chirurgica necessaria. No low cost o SSN. Zone Cremona e prov, Brescia e prov., Bergamo e prov. Tel. 393.0003333

• Odontoiatra, 8 anni di esperienza, medico frequentatore presso l'unità di chirurgia orale della clinica odontoiatrica

**IMPLANT ENGINE LED**

**TRAUS SIP10**

**NEW FORTE400 S BRUSHLESS MOTOR 50,000rpm**

**ENDO**

**IMPLANT ANGLE LED**

**LAB MOTOR**

**VCG Ventura**  
Ceramic & Graphite  
INFO@VCGVENTURA.COM

Via Martiri di Catalogna, 8F  
20090 Fizzonasco di Pieve Emanuele (MI) Italia  
Tel. +39 02 90 78 25 06 - Fax +39 02 90 78 29 37

**SAESHIN**

dell'ospedale S. Paolo di Milano, direttore prof. Chiapasco, corso di perfezionamento in chirurgia orale (master clinico-pratico annuale presso la medesima struttura) valuta proposte di collaborazione in Milano in chirurgia orale (estrattiva complessa, chirurgia endodontica, asportazione neoformazioni...) e implantologia. Max serietà. Possibilità di visionare cv su richiesta. Tel. 320.8133954

- Odontoiatra, ottima esperienza protesi, gnatologia, endonzia, conservativa offre consulenza qualificata. Veneto. Buona comunicazione con i pazienti. Tel. 347.1575001
- Ragazza di 25 anni con diploma ASO riconosciuto dalla Regione Lombardia; seria, volenterosa, puntuale, dinamica, responsabile e flessibile; offre collaborazione presso Studi Dentistici a Milano. Disponibilità immediata. Per contatto 329.1577529

#### > CERCO COLLABORAZIONE

- DentalPro cerca per il proprio centro di prossima apertura in Somma Lombardo (VA) un Odontoiatra esperto in implantoprotesi. E' richiesta comprovata esperienza, anche nella metodica All-on-4™ e All-on-6™ (con chirurgia guidata e non) e successiva riabilitazione protesica a carico immediato/differito con Toronto Bridge e/o soluzioni protesiche affini. Offresi professionalità, materiali e strumenti di eccellente livello, collaborazione continuativa e remunerativa. Se interessati, compilare il seguente modulo online: <http://service4.allibo.com/Candidatura.aspx?DM=1388&FE=25&ID=124>
- Gemax Medicali cerca collaboratori per zone libere. Telefonare al 347.3131922.
- Studio prestigioso, in Milano zona arco della pace cerca assistente alla poltrona anche prima esperienza.

Dotata di capacità relazionali, disponibilità all'apprendimento, flessibilità, conoscenza inglese e predisposta all'informatizzazione. Sito web: [www.massimomazza.it](http://www.massimomazza.it)

#### > CERCO ATTIVITÀ

- Cerco studio avviato 2 poltrone - Veneto, Trentino. Tel. 347.1575001  
pausa pranzo, preferibilmente ore 12.

#### > OFFRO ATTIVITÀ

- Milano, piazzale Zavattari affitto in ambulatorio attrezzato e autorizzato, sala operativa per 1 o più giorni settimana a collega con propria clientela. Tel. 340.8215733
- Offro 2 giorni a settimana studio odontoiatrico ristrutturato recentemente con 2 unità operative, zona Lingotto - Milano; se interessati contattare il num 338.1678059
- Per pensionamento

e motivi di salute cedo urgentemente studio odontoiatrico in Cinisello Balsamo due poltrone, attività ultratrentennale, posizionato su piazza ad Odontoiatri /No società (per passaggio della riclassificazione). Molto conveniente (alla portata di un giovane Odontoiatra che voglia iniziare attività professionale autonoma con minimo impegno economico al solo costo attrezzature e strumentario a valore usato). La proprietà dell'appartamento richiede nuovo contratto a 800 euro spese comprese. Tel. 02.6127495

- Vendesi studio dentistico in Paderno Dugnano, due unità operative attività ventennale. Tel. 339.7180826
- Vendo studio dentistico in San Donà di Piave (VE) 100 mq a norma, centrale, completo di attrezzature materiali di consumo, arredamento, 2 riuniti, sala attesa, ufficio, bagno, spogliatoio, OPT, RVG. Tel. 0421.560270



**VIDEOTHRON**  
La nuova comunicazione in sala d'attesa

Scoprite le novità  
ed il simulatore  
on-line su  
[www.videothron.it](http://www.videothron.it)

**orangevolution**  
Tel. 0331-45.56.13 (r.a.) - [info@videothron.it](mailto:info@videothron.it)

## ➤ ANNUNCI ECONOMICI

### ➤ OFFRO ATTREZZATURA

• Vendo ortopantomografo Planmeca modello 2002 perfettamente funzionante

e con tutti gli accessori. Tel. 347.2206666  
 • Vendo Riunito Castellini, 2010 Puma Eli con sistema Autosteril completo di:

Turbina silent power a fibre ottiche, micromotore implantor con contrangolo fibre ottiche, ablatore EMS, siringa Tristeril, seggiolino,

aspiratore chirurgico Durr. Max serietà. Cell. 339.6616686.



### ➤ IL TUO ANNUNCIO

- IN VIA UNA MAIL ALL'INDIRIZZO [INFO@INFODENT.IT](mailto:INFO@INFODENT.IT) COMPLETA DI TUTTI I DATI RICHIESTI NEL COUPON
- COMPILA IL COUPON E INVIALO VIA FAX ALLO **0761 393222**

Nome ..... Cognome .....

Attività ..... Specializzazione .....

Via ..... n° ..... CAP .....

Città ..... Prov. ....

Tel. ....

E-mail .....

P.IVA .....

Cell. ....

(Per annunci a pagamento è obbligatoria la partita iva e il codice fiscale)

OFFRO O CERCO  COLLABORAZIONE  ATTREZZATURE  ATTIVITÀ

**Spazio per l'annuncio (scrivere a macchina o stampatello) MAX 30 PAROLE • Sarà pubblicato solo il testo sottostante\***

.....  
 .....  
 .....

#### \*IMPORTANTE

Gli annunci riguardanti la ricerca di collaborazioni (ricerca personale, collaboratori ecc.) devono essere pubblicati corredati delle generalità del richiedente, in ottemperanza al decreto legislativo n. 276 del 10 settembre 2003, attuazione della legge delega in materia di occupazione e mercato del lavoro (legge 14 febbraio 2003 n. 30, cosiddetta "legge Biagi").  
 In relazione a quanto sopra, in base a quanto disposto in materia dal D.lgs. 196/03 che regola il trattamento dei dati personali, si autorizza la pubblicazione delle generalità suindicate.

data  
 .....  
 nome e cognome (in stampatello)  
 .....  
 .....  
 firma  
 .....

**Attenzione saranno pubblicati solo gli annunci completi di tutti i dati richiesti: nome, cognome, indirizzo, cap, città, telefono, prefisso e professione.**

**Gli annunci si ricevono fino al 5 di ogni mese precedente l'uscita** e saranno pubblicati una sola volta. Per vedere pubblicato nuovamente il proprio annuncio, occorre spedire il coupon per una nuova richiesta. Se si desidera pubblicare in evidenza è necessario effettuare un bonifico bancario di Euro 20,00 IVA compresa intestato a: BeC srl - IBAN: IT68K0893114502000020810206, allegando copia al presente cedolino. Il pagamento dà diritto a 2 uscite. INFODENT offre esclusivamente un servizio, non riceve tangenti sulle contrattazioni, non effettua commerci, non è responsabile della veridicità delle inserzioni. Si procederà a norma di legge contro chiunque si servirà di questa rivista per scopi illeciti e di disturbo. Le inserzioni gratuite sono riservate ai privati. Gli operatori commerciali, per le inserzioni che riguardano l'attività svolta, devono servirsi degli annunci a pagamento o degli spazi pubblicitari. Ai sensi e per gli effetti del D.lgs. 196/03, il trattamento dei dati avverrà mediante supporti sia telematici che cartacei, entrambi eventualmente organizzati anche come banche dati o archivi.

Il conferimento dei dati personali è obbligatorio per la pubblicazione dell'annuncio o per il ricevimento della rivista. La mancata comunicazione, ovvero l'accertata erroneità dei dati richiesti legittimeranno la nostra società a rifiutare l'esecuzione del rapporto, ovvero ad interrompere l'esecuzione stessa. I dati personali acquisiti potranno essere comunicati a tutti i dipendenti, collaboratori e consulenti a qualsiasi titolo della nostra Società, nonché a tutti gli Organi societari ed ai soci; i medesimi dati potranno essere inoltre comunicati agli omologhi soggetti di società da noi controllate o collegate, ovvero di società che controllano l'attività della nostra Società. I dati relativi all'indirizzo saranno utilizzati per l'invio di riviste e attività commerciali. In ogni momento potrete esercitare i diritti di cui all'Art. 7 del D.lgs. 196/03 e quindi conoscere, ottenere la cancellazione, la rettificazione e l'integrazione dei vostri dati, nonché opporvi al loro utilizzo per le finalità su indicate. Il titolare del trattamento è BeC srl con sede in Viterbo Strada Teverina km 3,600 nella persona del suo legale rappresentante. Qualsiasi comunicazione o atto ufficiale potrà essere inviato dall'inserzionista presso la redazione di infodent con sede in Viterbo Strada Teverina km 3,600.



**ORTHO CLINIC solution s.a.s.**  
 Via Nazionale delle Puglie, 62  
 80038 - Pomigliano D'Arco (NA)  
 Tel. 081 193 66 992  
 Fax 081 193 66 985








[www.orthoclinic.it](http://www.orthoclinic.it)  
[info@orthoclinic.it](mailto:info@orthoclinic.it)



**XDENT**® 

Odontoiatria



Mac



Windows



Linux



Mobile

# Il meglio della tecnologia software per il tuo studio dentistico

Per Mac, PC, Tablet e Smartphone

Synchronizing Healthcare



**CompuGroup**  
Medical

La tua professione merita il software gestionale più evoluto del mercato. XDENT migliora lo standard qualitativo dei servizi offerti ai tuoi pazienti e semplifica la tua attività e quella dei tuoi assistenti.

**Contattaci per info e acquisti:**

+39 0932 681600 • [commerciale@xdent.it](mailto:commerciale@xdent.it)

[www.xdent.it](http://www.xdent.it) | [www.cgm.com/it](http://www.cgm.com/it)



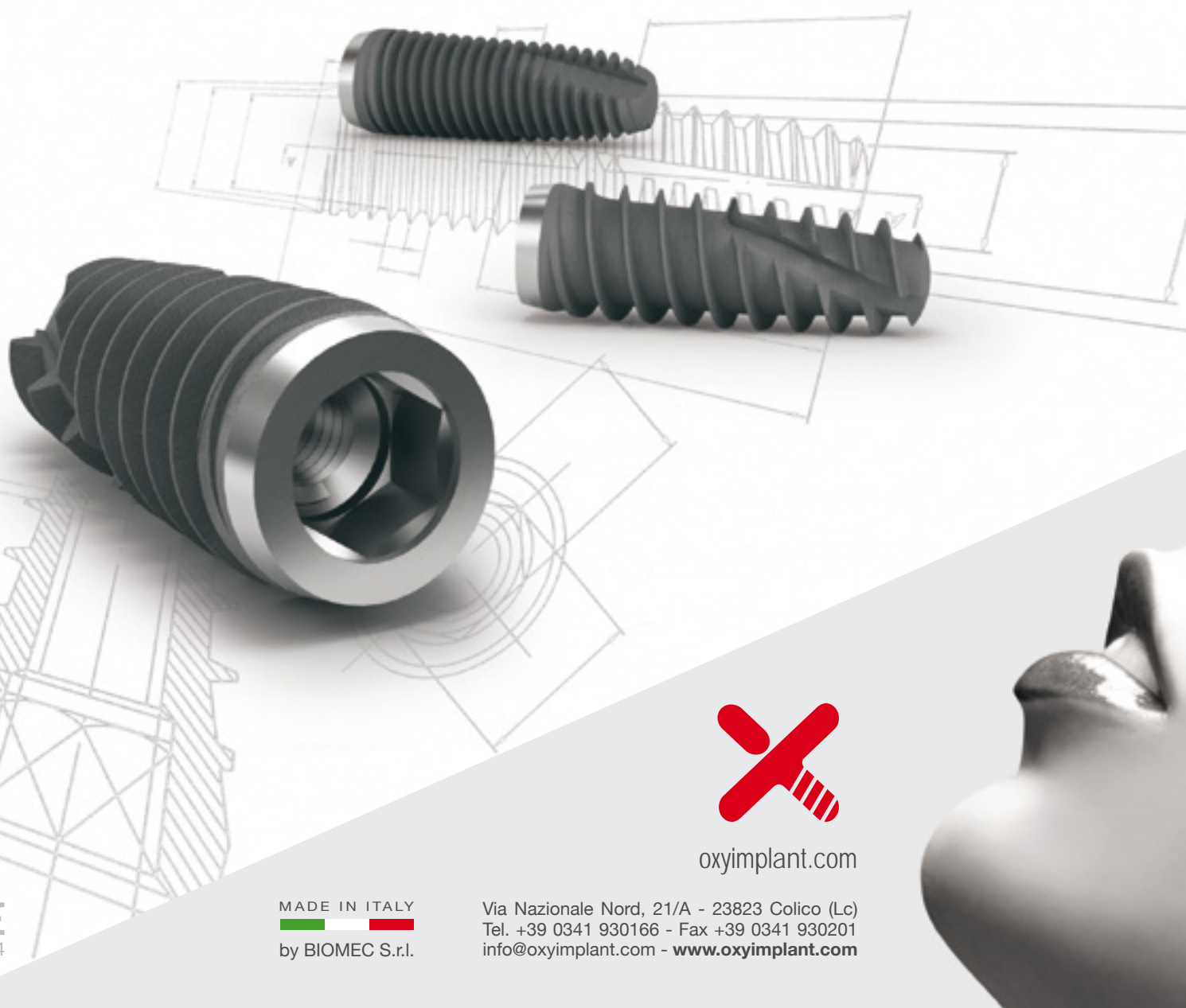
## DIETRO OGNI IMPIANTO UN PROGETTO INNOVATIVO

Da più di 20 anni progettiamo, produciamo e curiamo in Italia una linea implantare ad alto livello qualitativo, pensata per essere l'alleata ideale per professionisti e la soluzione definitiva per i pazienti.

 **Novità**



**LINEA PS**  
impianti esagono interno Platform Switching  
Normo e Micro thread



[oxyimplant.com](http://oxyimplant.com)

CE  
0434

MADE IN ITALY  
  
by BIOMECC S.r.l.

Via Nazionale Nord, 21/A - 23823 Colico (Lc)  
Tel. +39 0341 930166 - Fax +39 0341 930201  
info@oxyimplant.com - [www.oxyimplant.com](http://www.oxyimplant.com)