

# INFODENT

MENSILE D'INFORMAZIONE MERCEOLOGICA DENTALE



Regala un **SORRISO PERFETTO**  
ai tuoi **PAZIENTI** con **NUVOLA**

Le pellicole NUVOLA  
sono **TRASPARENTI AL 100%**

NUVOLA è facilmente **RIMOVIBILE**  
**PRATICO > COMODO > INVISIBILE**



Scarica l'App



[www.nuvolaortodonzia.it](http://www.nuvolaortodonzia.it)

## In questo numero a confronto:

SBIANCANTI PROFESSIONALI E DOMICILIARI pag. 5

OCCHIALI DA STUDIO-SISTEMI OTTICI DI INGRANDIMENTO pag. 19

Healthcare Markethinks pag. 28

**NUOVO - Connettiti all'offerta!** pag. 34

SONDAGGI • APPROFONDIMENTI • CORSI E CONGRESSI •  
REDAZIONALI DALLE AZIENDE • ANNUNCI ECONOMICI



Affidabilità, semplicità d'uso  
e ottimo rapporto qualità-prezzo.

NOVITÀ



### FONA ScaNeo

Scanner di lastre ai fosfori per tutti i vantaggi del digitale

- Eccellente qualità d'immagine
- Testato per oltre 20.000 scansioni endorali
- Facilità d'uso, senza limite al numero di utenti



### FONA XPan 3D

Soluzione All in One 2D-3D (FOV 8.5x8.5)

- Ottima qualità d'immagine con tecnologia MAR
- Ricostruzione volumetrica più rapida del mercato (<10s)
- Design compatto, efficienza eccellente



Riuniti



Manipoli



Laser



Sistemi d'igiene



Panoramici 2D e 3D



Radiologia intraorale



Sensori intraorali



Scanner di lastre ai fosfori



**Direttore responsabile** Riccardo Chiarapini  
**Segreteria di redazione** Diana Carbonetti  
**Direzione grafica** Gisella Benedetti  
**Impaginazione** Francesca Pilli  
**Marketing e Pubblicità**: Tel. 0761.393.307

Mensile d'informazione merceologica dentale  
 ANNO XXV - n. 10 - Ottobre 2013  
 Poste Italiane S.p.A. - Spedizione in A.P. - 70%  
 Viterbo - Autorizzazione del Tribunale di Viterbo  
 n. 341 del 7/12/88

## BeC

**Editore BeC s.r.l.**

Strada Teverina Km. 3,600 - 01100 VITERBO  
 Telefono 0761.393.1 - Fax 0761.393.222

**Stampa** - Graffietti Stampati snc - S.S. Umbro  
 Casertinese Km. 4,500 - Montefiascone (VT)

**Testata volontariamente sottoposta a certificazione di tiratura e diffusione in conformità al Regolamento C.S.S.T. Certificazione Editoria Specializzata e Tecnica**

Per il periodo 1/1/2012 - 31/12/2012

Tiratura media: 15.589

Diffusione media: 15.446

Tiratura del presente numero: xx.xxx

Certificato CSST n. 2012-2302 del 27.02.2013

Società di Revisione: Fausto Vittucci & C. sas

Una copia euro 0,77 - contiene I.P.

La redazione non restituisce il materiale utilizzato

## SONDAGGIO 5

Sbiancanti professionali e domiciliari

## A CONFRONTO 6

- Tabelle di comparazione

## APPROFONDIMENTI 11

- Isasan e cosmesi dentale  
 - Perché scegliere i prodotti di sbiancamento Opalescence?

## AGENDA Novembre/Dicembre 14

- Congressi e Fiere in Italia e all'estero  
 - Calendario dei Corsi

## SONDAGGIO 19

Occhiali da studio - sistemi ottici di ingrandimento

## A CONFRONTO 20

- Tabelle di comparazione

## APPROFONDIMENTI 24

- Sistemi di ingrandimento Esquire  
 - Pastelli e QuattroTi sempre al passo con le esigenze del dentista.  
*Loupes Pocket - LED EOS*

## HEALTHCARE MARKETHINKS 28

## CONNETTITI ALL'OFFERTA! 34

## DALLE AZIENDE 35

- La chirurgia guidata di Dental Wings  
 - XDent integra Xinfo  
 - Micromotore Mariotti X9  
 - Bond Fill, resina chimica polimerizzabile auto-adesiva per restaurazioni dentali  
 - Sistemi implantari Futura  
 - Servizio riparazione manipoli BA International, ora anche in Italia  
 - Nuvola "L'artigianato si sposa con le nuove tecnologie digitali 3D"  
 - Tocksystem: Giravite manuale a contrangolo super grip  
 - La nuova classe compatta di Piezon®  
 - Perché VIDEOTHRON-Digital Signage in sala d'attesa?  
 - I dati radiologici diventano "mobile"  
 - MicroHeat - Sistema di otturazione tridimensionale con tecnica di condensazione laterale  
 - NOVITÀ: Full Pack NSI Natural System Implant

## ANNUNCI ECONOMICI 49

Annunci gratuiti di offerta e ricerca collaborazione, attrezzatura e attività

### ERRATA CORRIGE

Sul numero 6-7/2013, nella rubrica *Approfondimenti* relativa ai "Riuniti", pagina 11, è stato riportato un titolo errato all'approfondimento di Fona srl. Il titolo esatto è "FONA 2000 L - La scelta ideale per il Vostro studio"

**Inserzionisti** • 3D Fast pag. 37 • 3Diemme pag. 26 • Aveniri pag. 11 • B2B Consulting pag. 35 • Best Dental Warranty pag. 27 • Caes pag. 12 • Cmf Marelli pag. 17 • Dental P pag. 25 • Elite Computer pag. 41 • EMS pag. 44 • Esquire sas pag. 24 • Fe.Ma srl pag. 43 • Fona srl pag. I Cop. • Futura pag. 46 • Geo Ortodonzia pag. I Cop. • Isasan pag. 11/47 • Isomed pag. IV Cop. • Kavo Italia pag. III Cop. • Mariotti & C pag. 15 • Media Lab pag. 24 • Orange Evolution pag. 45 • Overmed pag. 13 • Pastelli pag. 26 • Progetto Dentale Apollonia pag. 34 • Promunidi srl pag. 38 • PV Management pag. 49 • QuattroTi pag. 27 • Recordati pag. 4/40 • Roland pag. 39 • Sirona pag. 32/33 • Techim srl pag. 3 • Tekne Dental pag. 36 • Tekne Informatica e Comunicazione pag. 14 • Tocksystem pag. I Cop. • Ultradent Italia pag. 12 • Zhermack pag. 42

**Informativa ai lettori** - Questa rivista Le è stata inviata tramite abbonamento, l'indirizzo in nostro possesso verrà utilizzato per l'invio della rivista, per l'invio di altre riviste, per l'invio di proposte di abbonamento, per l'invio di informazioni tecniche e commerciali, nonché per la divulgazione di eventi formativi e promozionali e per la cessione degli stessi a terze aziende per le medesime finalità. In ogni momento potrete esercitare i diritti di cui all'art. 7 del D. Lgs 196/2003, e quindi conoscere, ottenere la cancellazione, la rettifica, l'aggiornamento e l'integrazione dei Vostri dati, nonché opporVi al loro utilizzo per le finalità su indicate. Qualora venisse esercitato il diritto alla cancellazione lo stesso comporterebbe il mancato invio della presente rivista. Il titolare del trattamento è BeC srl con sede in Viterbo, Strada Teverina Km 3,600, nella persona del suo legale rappresentante.



# ASAKO



Il nuovo materiale termoplastico ASAKO apre nuove strade allo sviluppo dei manufatti protesici.

Essendo **privo di nylon**, non assorbe, non varia di colorazione nel tempo, leggero, esente da monomero.

Prodotto certificato e registrato presso il ministero della sanità.

Techim S.r.l. Via Monte Grappa, 32 - 20020 Arese (MI)  
 Tel. +39 02 935.81.452 r.a. - Fax. +39 02 938.57.70  
 www.techimgroup.com - info@techimgroup.com

# CLOREXIDINA SENZA SOSTANZE ADDIZIONALI

## AMBIENTE INCONTAMINATO

Da 30 anni alle radici del successo



## DENTOSAN®

ASSICURA UN'ELEVATA AZIONE  
DISINFETTANTE E ANTISETTICA

**Clorexidina**, grazie alla sua elevata attività igienizzante e antibatterica, è considerata come il trattamento "gold standard" nel controllo attivo della **placca batterica**.

**DENTOSAN** contiene clorexidina senza sostanze addizionali. La sua formula ha una specifica azione preventiva e disagregante della placca ed esercita una spiccata capacità di fissarsi a lungo sulle gengive e sullo smalto dei denti, così da assicurare il controllo dell'accumulo di placca nel tempo.

**DENTOSAN. Efficacia allo stato puro.**



LINEA SPECIALIST

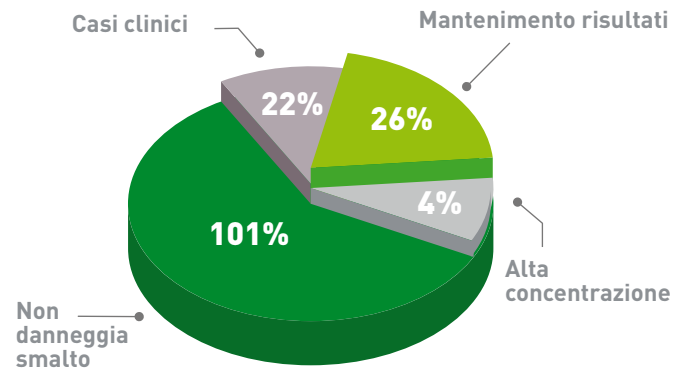
 RECORDATI

# Sbiancanti professionali e domiciliari

## Sondaggio su 210 responder

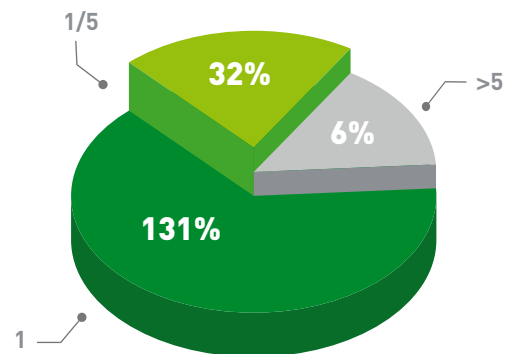
### 1 Qual è la caratteristica più importante che deve avere un trattamento sbiancante?

Dimostrato che non danneggia lo smalto	<b>101</b>	48%
Alta concentrazione	<b>9</b>	4%
Disponibilità di casi clinici e studi a supporto	<b>46</b>	22%
Garanzia di mantenimento nel tempo dei risultati raggiunti	<b>54</b>	26%



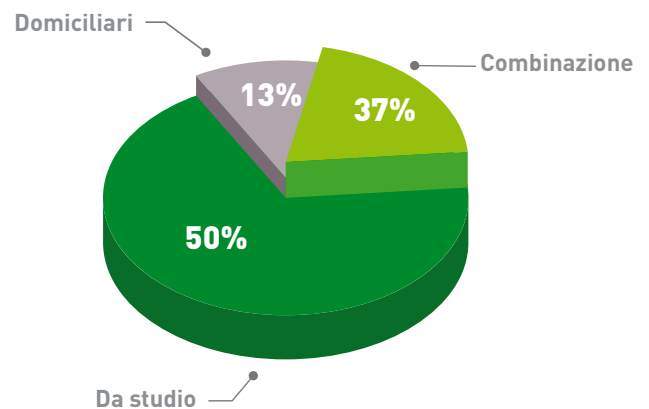
### 2 Quanti trattamenti sbiancanti esegue mediamente in un mese?

Uno	<b>131</b>	62%
Da uno a cinque	<b>67</b>	32%
Più di cinque	<b>12</b>	6%



### 3 Quali tipologie di trattamento sbiancante propone?

Domiciliari	<b>28</b>	13%
Da studio	<b>105</b>	50%
Combinazione di entrambi	<b>77</b>	37%



➤ SBIANCANTI PROFESSIONALI

Denominazione del prodotto	BIO WHITE® ECO KIT	BIO WHITE® PRO KIT	BIO WHITE® TETRA KIT	DOCTOR SMILE LWS – LASER WHITE-NING SYSTEM	ENA WHITE REGULAR PER L'INTERNO DEL CANALE RADICOLARE	NATURAL+ PROFESSIONAL
Produttore	BWI Medical srl	BWI Medical srl	BWI Medical srl	Doctor Smile by Lambda spa	Micerium spa	Meodental
Agente chimico sbiancante	Perossido di idrogeno 27%	Perossido di idrogeno 35%	Perossido di idrogeno 35%	Perossido di idrogeno 30%	Perossido di idrogeno 12%	Perossido d'idrogeno al 35% stabilizzato
Classificazione	Dispositivo medico di classe IIA	Dispositivo medico di classe IIA	Dispositivo medico di classe IIA, specifico per tetracicline e fluorosi	•	Dispositivo medico di classe IIA	Dispositivo medico di classe IIA, CE 0297
pH	6,5	6,5	6,5	•	7,3	7
Acceleratore chimico	Idrossido di sodio	Idrossido di sodio	Idrossido di sodio	•	•	Idrossido di sodio
Durata del prodotto dall'attivazione	30 min	30 min	30 min	24 ore	Non necessita di attivazione	•
Tecnologia della lampada	A luce fredda (led)	A luce fredda (led)	A luce fredda (led)	•	•	A luce fredda (led)
Attivazione con energia luminosa	Si 36.000 mW/ 1.240 lux	Si 36.000 mW/ 1.240 lux	Si 36.000 mW/ 1.240 lux	Si laser a diodo	No	Si led blu 470 nm e rosso 660 nm
Desensibilizzante abbinato	Si nitrato di potassio	Si nitrato di potassio	Si nitrato di potassio	Si gel desensibilizzante lws	Si Ena White gel desensibilizzante	Si fluoruro di sodio e nitrato di potassio
Altri componenti	Idrossiapatite ultramicronizzata	Idrossiapatite ultramicronizzata	Idrossiapatite ultramicronizzata	•	Fluoro e nitrato di potassio	Acqua, PEG, silice, ispessente, colorante
Protezione gengivale	Si	Si	Si	Si	Si	Si
Confezionamento	Kit 3 pazienti	Monopaziente	Monopaziente	1 polvere sbiancante - 9 ml soluzione H <sub>2</sub> O <sub>2</sub> - 1 siringa gel desensibilizzante - 1 siringa diga liquida - 1 tip per diga liquida - 1 tip per gel desensibilizzante	1 siringa 2 ml + diga o ricambio 2x2 ml	6 coppie di siringhe confezionate individualmente (ogni coppia: 1 siringa perossido d'idrogeno 35% da 2 ml e 1 siringa di attivatore da 0,5 ml)
Durata della seduta (min)	60	60	60	9	30	30-45
N° di sedute	1 (3 applicazioni per 10 min)	1 (3 applicazioni per 10 min)	2 (3 applicazioni per 10 min)	1	10 gg	1 (2 solo casi difficili, es. tetracicline)
Trattamento domiciliare abbinato	No	No	No	No	Si	No
Prezzo di listino*	Euro 98,00 (conf. 3 pazienti)	Euro 90,00 - 135,00	Euro 162,00	Euro 80,00	Euro 53,00 (kit) euro 59,00 (ricambio)	Euro 460,00 (kit completo 6 pazienti)

Legenda: ⊕ approfondimento

\* I prezzi si intendono al netto di IVA

## > SBIANCANTI PROFESSIONALI

Denominazione del prodotto	⊕ OPALESCENCE BOOST	⊕ OPALESCENCE ENDO	⊕ OPALESCENCE QUICK	PHILIPS DASH	PHILIPS ZOOM CHAIRSIDE WHITENING KIT 6%	PHILIPS ZOOM CHAIRSIDE WHITENING KIT 25%
Produttore	Ultradent Products Inc	Ultradent Products Inc	Ultradent Products Inc	Philips	Philips	Philips
Agente chimico sbiancante	Perossido di idrogeno 40%	Perossido di idrogeno 35%	Perossido di carbammide 45%	Perossido di idrogeno 30%	Perossido di idrogeno 6%	Perossido di idrogeno 25%
Classificazione	Dispositivo medico di classe IIA, alla poltrona per denti vitali e non, senza lampada	Dispositivo medico di classe IIA, per denti devitalizzati	Dispositivo medico di classe IIA, in sala d'attesa con mascherina personalizzata	Dispositivo medico di classe IIA	Dispositivo medico di classe IIA	Dispositivo medico di classe IIA
pH	7	≤5	7	•	>7 <8,5	>7 <9
Acceleratore chimico	Itrato ferrico	No	•	Si	Si	No
Durata del prodotto dall'attivazione	10 gg	Pronto all'uso	•	•	•	•
Tecnologia della lampada	Lampada non necessaria	Lampada non necessaria	Lampada non necessaria	•	A luce fredda (led)	A luce fredda (led)
Attivazione con energia luminosa	No	No	No	Si	Si con lampada whitespeed a led	Si con lampada whitespeed a led
Desensibilizzante abbinato	Si nitrato di potassio e fluoruro di sodio	No	Si nitrato di potassio e fluoruro di sodio	Si Relief acp (fosfato di calcio amorfo)	Si Relief acp (fosfato di calcio amorfo) già contenuto nel gel sbiancante	Si Relief acp (fosfato di calcio amorfo)
Altri componenti	Glicerina, acqua, pigmenti	Acqua, glicerina	Glicerina, acqua, pigmenti	•	Nitrato di potassio e fluoruro di sodio	Nitrato di potassio
Protezione gengivale	Si	No	No	Si	Si	Si
Confezionamento	2/4/20 siringhe (1,2 ml /1,49 gr cad.)	2 siringhe da 1,2 ml	kit da 4 siringhe da 1,2 ml o ricambio da 20 siringhe	1 siringa da 2,9 gr.	6 siringhe da 2,4 ml cad	2 siringhe da 4,6 gr cad e accessori vari
Durata della seduta (min)	40	Tecnica "walking bleach"	30	45	45	45
N° di sedute	1	1	3	1	1	1
Trattamento domiciliare abbinato	No	No	No	No	Si	No
Prezzo di listino*	Euro 62,90 (Single Kit) euro 91,90 (Patient Kit) euro 167,90 (Intro Kit) euro 419,90 (ricambio)	Euro 73,90 Ricambio (2x1,2 ml)	Euro 41,90 (kit) euro 167,00 (ricambio)	Non fornito	Non fornito	Non fornito

Legenda: ⊕ approfondimento

\* I prezzi si intendono al netto di IVA

## ➤ A CONFRONTO

### ➤ SBIANCANTI PROFESSIONALI

Denominazione del prodotto	POLA OFFICE+	POLUS	PROFESSIONAL SMILING PLUS	WHITENESS HP BLUE WITH CALCIUM <sup>⊕</sup>	WHITENESS HP MAXX <sup>⊕</sup>	YOTUEL 35%
Produttore	SDI Limited	Beyond	Gidienne Smile srl	FGM	FGM	Molteni Dental srl
Agente chimico sbiancante	Perossido di idrogeno 37,5%	H <sub>2</sub> O <sub>2</sub> +SiO <sub>2</sub>	Perossido di idrogeno	Perossido di idrogeno 35 e 20%	Perossido di idrogeno 35%	Perossido di idrogeno 35%
Classificazione	Dispositivo medico	Dispositivo elettromedicale	•	Dispositivo medico di classe IIA	Dispositivo medico di classe IIA	Dispositivo medico
pH	7	•	6	•	7	>8
Acceleratore chimico	•	SiO <sub>2</sub>	•	•	•	Idrossido di sodio
Durata del prodotto dall'attivazione	Fino a scadenza	12 mesi	30 min con lampada led pro-liht-machine	•	•	10-15 min
Tecnologia della lampada	•	A luce fredda (led), a luce calda	A luce fredda (led)	•	•	•
Attivazione con energia luminosa	No	Si	Si può usare con o senza lampada no	No	Si laser, lampada polimerizzatrice, plasma ecc.	•
Desensibilizzante abbinato	Si nitrato di potassio	Si	Si, nitrato di potassio e fluoruro di sodio	Si Desensibilize KF	Si Desensibilize KF	Si nitrato di potassio
Altri componenti	•	•	•	Calcio gluconato	•	Xilitolo, fluoruro di sodio
Protezione gengivale	Si	Si	Si	Si	Si	Si
Confezionamento	Kit 3x2,8 ml, gengival barrier 3x1 gr.	5	4 siringhe. totale 12 trattamenti	6 siringhe perossido 1,2 g+6 di addensante+soluz neutral 2g + 1 Top Dam	Perossido 10 g+addensante 5 g+soluz neutral 2 g+1 Top Dam 2 g	Kit 4 siringhe da 5 gr + 2 siringhe diga da 3 ml. Mini kit 2 siringhe da 5 gr + 1 siringa diga da 3 ml
Durata della seduta (min)	30	30	30/40min	50-40	60	30-60
N° di sedute	1	3	1	1	1	A cura del dentista/igienista
Trattamento domiciliare abbinato	Si	•	No	Si	Si	•
Prezzo di listino*	Non fornito	Non fornito	Non fornito	Euro 175,00 (kit da 6 applicazioni)	Euro 165,00 (kit 3 pazienti)	Non fornito

Legenda: ⊕ approfondimento

\* I prezzi si intendono al netto di IVA



## > SBIANCANTI DOMICILIARI

Denominazione del prodotto	DOC DONT WHITE OXYGEN	ENA WHITE LIGHT	NATURAL+ HOME	OPALESCENCE GO <sup>⊕</sup>	OPALESCENCE PF <sup>⊕</sup>	PHILIPS DAYWHITE
Produttore	Hager & Werken	Micerium spa	Meodental	Ultradent Products Inc	Ultradent Products Inc.	Philips
Agente chimico sbiancante	Oxorborat complexe	Perossido di idrogeno 6%	Perossido d'idrogeno al 6% stabilizzato	Perossido di idrogeno 6%	Perossido di carbammide 10 e 16%	Perossido di idrogeno 6% con fluoro
Classificazione	Cosmetico	Cosmetico	Cosmetico, CE 1014	Cosmetico, standard, precari- cato e monouso	Cosmetico, personalizzato	Cosmetico
pH	5,7-6,3	7,3	7	7	7	7,5-8,5
Acceleratore chimico	•	•	Idrossido di sodio	No	No	No
Desensibilizzante con agente rimineralizzante	No	•	Si fluoruro di sodio e nitrato di potassio	Si fluoruro di sodio	Si fluoruro di sodio	Si Relief acp (fosfato di calcio amorfo)
Desensibilizzante abbinato	No	Si Ena White gel desensibilizzante	Si balsamo n.5 post trattamento	Si nitrato di potassio	Si nitrato di potassio	No
Altri componenti	Glicerina, acqua, silicio, perborato di sodio, gluconatodi sodio	Fluoro e nitrato di potassio	Acqua, silice, PE6-8, Glycerin, Carboxymethylcel- lulose, Sali naturali del Mar Morto, Dye (CI 14720)	Glicerina, acqua	Glicerina, acqua 20% del volume totale	Nitrato di potassio e fluoruro di sodio
Mascherine personalizzate	Si	Si	Si	No	Si	Si
Confezionamento	1 pezzo, 15 ml per pezzo	4 siringhe da 3 ml	Siringa di gel da 7 ml con ghiera dosatrice	Mascherine precari- cate pronte all'uso	8 sir. x 1,2 ml + accessori, oppure ricambio da 40 siringhe x 1,2 ml cad	6 siringhe da 2,4 ml cad (18 arcate) oppure 9 siringhe da 2,4 ml cad (27 arcate)
Durata delle applicazioni (min)	14 gg	6-8 h	60-90	60-90	8 h (10%) 4/6 h (16%)	15-30 due volte al giorno
N° di applicazioni	2 al giorno	10 gg	A discrezione del dentista	5-10	5-10	8-10 gg
Materiale informativo per il paziente	Si	Si	Si	Si	Si	Si
Prezzo di listino*	Euro 29,95	Euro 46,20 Kit	Euro 75,80 (kit completo 1 paziente)	Patient Kit euro 64,90 (10 applic.) Mini Kit euro 30,90 (4 applic.)	Euro 60,80 (patient kit) euro 66,10 (doctor kit) euro 219,90 ricambio	Non fornito

Legenda: ⊕ approfondimento

\* I prezzi si intendono al netto di IVA

➤ **SBIANCANTI DOMICILIARI**

Denominazione del prodotto	<b>PHILIPS NITELWHITE</b>	<b>POLA NIGHT</b>	<b>PROFESSIONAL SMILING PERFECT</b>	<b>WHITE CLASS WITH CALCIUM</b> <sup>⊕</sup>	<b>YOTUEL PATIENT 16%</b>
Produttore	Philips	SDI Limited	Gidienne Smile srl	FGM	Biocosmetics Laboratories
Agente chimico sbiancante (specificare tipo e %)	Perossido di carbammide 10% oppure 16% con fluoro	Perossido di carbammide 10 e 16%	Carbammide 22% e altre %	Perossido idrogeno 6% o 7,5%	Perossido di carbammide 16%
Classificazione	Cosmetico	Cosmetico	Sbiancamento domiciliare	Dispositivo medico di classe IIA	Cosmetico
pH	4,75-6 (10%) 5,6 (16%)	7	6.5	7	7
Acceleratore chimico	No	•	•	•	•
Desensibilizzante con agente remineralizzante	Si Relief acp (fosfato di calcio amorfo)	Si nitrato di potassio, fluoro	Si nitrato di potassio-fluoruro di sodio	Si nitrato di potassio-fluoruro di sodio-calcio	Si xilitolo e fluoruro di potassio
Desensibilizzante abbinato	No	Si nitrato di potassio, fluoro	Si	Si Desensibilize KF	Si citrato di potassio, fluoruro di potassio
Altri componenti	Nitrato di potassio e fluoruro di sodio	Agenti lenitivi ed emollienti	•	•	Carbomero, aroma, saccarina sodica
Mascherine personalizzate	Si	Si	Si	No	Si
Confezionamento	6 siringhe da 2,4 ml cad (18 arcate) oppure 9 siringhe da 2,4 ml cad (27 arcate)	Kit 10x1,2 ml; minikit 4x1,2 ml; bulk 36x3 g	6 siringhe	4 siringhe 3 g	8 siringhe da 2,5 ml
Durata delle applicazioni (min)	Tutta la notte	45	30 cad	60-90	60
N° di applicazioni	8-10 gg	10 gg	Su consiglio del professionista	•	A cura del dentista/igienista
Materiale informativo per il paziente	Si	Si	Si	Si	Si
Prezzo di listino*	Non fornito	Non fornito	Non fornito	Euro 72,00	Non fornito

Legenda: ⊕ approfondimento

\* I prezzi si intendono al netto di IVA

**INFO OPERATORI**

**Beyond** (Imp. e distr.  
DL Medica spa - [www.dlmedica.it](http://www.dlmedica.it))  
**Bwi Medical srl**  
800.180.754 - [www.biowhite.it](http://www.biowhite.it)  
**Biocosmetics Laboratories**  
[www.moltenidental.it](http://www.moltenidental.it)  
**Doctor Smile by Lambda spa**  
0444.349165 - 800 690333

[www.doctor-smile.com](http://www.doctor-smile.com)  
**FGM - Brasil**  
[www.fgm.ind.br](http://www.fgm.ind.br)  
(Distr. da Isasan - 02.96754179  
[www.isasan.com](http://www.isasan.com))  
**Gidienne Smile srl**  
(Dati forniti da DTF Technology  
[www.dtftechnology.it](http://www.dtftechnology.it))

**Hager & Werken**  
[www.miradent.de](http://www.miradent.de)  
**Meodental**  
[www.meodental.com](http://www.meodental.com)  
(Imp. e distr. Dr Riccardo Illic  
02.55016500 - [www.ilic.it](http://www.ilic.it))  
**Micerium spa**  
0185.7887870 - [www.micerium.it](http://www.micerium.it)

**Molteni Dental srl**  
[www.moltenidental.it](http://www.moltenidental.it)  
**Philips** - 0376.267811 - [www.philips.it](http://www.philips.it) - [www.simitdental.it](http://www.simitdental.it)  
**SDI Limited**  
800.780635 - [www.sdi.com.au](http://www.sdi.com.au)  
**Ultradent Products Inc**  
800.830715 - [www.ultradent.it](http://www.ultradent.it)

**AVVERTENZE IMPORTANTI PER IL LETTORE** - I dati e le informazioni pubblicati in questa sezione, e negli eventuali approfondimenti pubblicati nella successiva collegata, sono forniti dalle aziende produttrici e/o importatrici e/o distributrici dei prodotti, le quali si assumono tutte le responsabilità legate alla loro veridicità e correttezza. In questa sezione i prodotti, quando possibile, sono raggruppati per omogeneità di destinazione d'uso, ed in ordine alfabetico secondo la denominazione commerciale. La presente rubrica ha finalità di informazione giornalistica, non di repertorio, non ha pretesa di esaustività e non vuole esprimere giudizi sui prodotti. Il lettore è invitato a non interpretare come una scelta redazionale la elencazione di prodotti o la mancata citazione di altri.

## Isasan e cosmesi dentale

La scelta di un prodotto per lo sbiancamento dentale è spesso in funzione all'utilizzo di protocolli conosciuti ed entrati nella routine clinica. **ISASAN**, con i prodotti Whiteness di FGM, semplifica la decisione d'acquisto, offrendo flessibilità operativa ed un impiego ad ampio spettro; tre prodotti che consentono di coprire tutte le necessità cliniche e sempre attenti al risultato finale che deve essere il più possibile certo e predicibile.

Denti vitali e non, lievi o gravi discromie, pochi elementi od arcate intere, con o senza uso di sorgenti luminose, in studio o domiciliare, **Whiteness** è sempre la soluzione ideale.

**Whiteness** è il risultato di ricerche, competenza, dedizione, innovazione nella chimica dei perossidi e di un profondo studio della struttura dentale che hanno dato origine a prodotti per lo sbiancamento con alcune caratteristiche fondamentali tra cui una **consistenza adeguata, bagnabilità, coloranti specifici** (tecnologia sviluppata da FGM), **controllo rigoroso del pH**, compreso in un intervallo di sicurezza



predeterminata, che si completa con l'aggiunta di agenti desensibilizzanti e di calcio per ridurre i rischi di decalcificazione dello smalto e di un neutralizzatore del perossido, da utilizzare in caso di contatto accidentale della soluzione sbiancante con le mucose.

**Whiteness HP MAXX** è consigliato per denti vitali e non vitali, contiene perossido di idrogeno al 35% con un pH compreso tra 6.0-7.0. Può essere utilizzato con o senza l'ausilio di fonti luminose attivanti.

Un componente inorganico agisce come barriera alle onde di calore quando si utilizzano fonti luminose, ridu-

cendo il rischio di generare ipersensibilità. Il gel vira di colore da rosso a verde indicando il termine della procedura di sbiancamento. Si presenta in due fasi separate, perossido ed addensante, che conferiscono miglior stabilità. L'efficacia sbiancante permette di ottenere risultati in una sola seduta.

**Whiteness HP BLUE** mantiene la stessa formulazione di base di HP Maxx, modificata con l'obiettivo di aumentare l'attività anche a bassa concentrazione. Pertanto è disponibile in concentrazione al 20% di perossido di idrogeno, efficace sulla maggioranza dei casi

clinici, riservando il gel al 35% solo ai casi più gravi di discromie. Disponibile in due siringhe predate di perossido ed addensante, che vengono miscelate tra di loro prima dell'utilizzo, ottenendo un quantitativo sufficiente per due arcate. HP Blue non richiede l'uso di fonti luminose.

**White Class** gel è un trattamento domiciliare disponibile in concentrazione al 6% o 7% di perossido di idrogeno. Il pH neutro e la presenza di Calcio limitano la demineralizzazione dello smalto. La rapidità dell'azione sbiancante permette la riduzione del tempo di applicazione. La formulazione comprende nitrato di potassio e fluoruro di sodio che impediscono o limitano l'insorgenza di sensibilità.

PER INFORMAZIONI

Isasan srl  
Via Bellini, 17  
22070 Rovello Porro (CO)  
Tel. 02.96754179  
Fax 02.96754190  
info@isasan.com  
www.isasan.com

# Deflex

TUTTO IN UN UNICO PRODOTTO



Sorridi !! Ora Puoi



Parziali



Combinate con metallo



Su Impianti



Totali

- Non assorbe liquidi ed odori
- Rimane invariata nel tempo
- Ribasabile con resina a freddo o con lo stesso materiale



IFLEX TECHNOLOGY srl  
Viale Mazzini 128 ,03100 FROSINONE  
Tel.0775/853862 Fax.07751881581  
e-mail:Info@1flex.it /info@deflexitalia.it  
www.deflexitalia.it



0434

# Horizon Blue

La nuova versione del programma gestionale per dentisti, ancora più veloce ed affidabile.

Abbatti i costi con l'abbonamento annuale, e sei al sicuro per sempre!

Cartella clinica



Firma del paziente sui documenti direttamente da Ipad o Tablet



Agenda multipoltrona sincronizzabile su Ipad e Tablet



Nuovi Widget Endodonzia, testo, immagini



## > APPROFONDIMENTI

### Perché scegliere i prodotti di sbiancamento Opalescence?

**Perché Opalescence è il sistema di sbiancamento più utilizzato al mondo!**

Ultradent ha sviluppato i primi gel sbiancanti nel 1990 e da allora con i prodotti Opalescence sono stati trattati innumerevoli pazienti e moltissimi studi continuano a testimoniare la metodica sicura e l'efficacia. Minimo comune denominatore dell'intera linea è la presenza, oltre al principio attivo (perossidi), di additivi che consentono un trattamento rispettoso della struttura del dente e l'attenzione verso la modalità con cui si effettua lo sbiancamento, per garantire al paziente sicurezza e comodità.

Tutti i gel Opalescence contengono infatti la formula PF (Nitrato di Potassio e Fluoro) per minimizzare la sensibilità e rafforzare lo smalto ed un elevato contenuto d'acqua per ridurre la disidratazione del dente (causa primaria dell'ipersensibilità).

Hanno inoltre una consistenza viscosa e appiccicosa che consente al gel di rimanere dove viene posizionato, assicurando un'applicazione semplice e veloce.

Ultradent è in grado di offrire una soluzione per ogni esigenza.

La linea Opalescence include prodotti sbiancanti cosmetici che il paziente, sotto la supervisione del professionista dentale, può effettuare a domicilio, e prodotti utilizzabili direttamente presso lo studio odontoiatrico per problematiche più severe. Molteplici sono anche le varianti in termini di gusti e tempi di applicazione che consentono sia al professionista che al paziente di



individuare facilmente il prodotto più adeguato alle specifiche esigenze.

Infine Ultradent si dimostra sempre al passo con i tempi, avendo adeguato immediatamente l'intera linea Opalescence alle disposizioni derivanti dalla Direttiva Europea 2011/84/EU sugli Sbiancanti Cosmetici (implementata in Italia a partire dal 26 Gennaio 2013), riconoscendo pienamente il principio in essa contenuto, ossia il fatto che il trattamento sbiancante deve avvenire sotto la supervisione del professionista dentale.

Con l'obiettivo di continuare ad essere punto indiscutibile di riferimento nell'ambito dello sbiancamento dentale, Ultradent ha recentemente lancia-

to la possibilità di aderire gratuitamente al Programma Opalescence.

Scopo di questa iniziativa è di fornire informazioni, aggiornamenti, suggerimenti sui trattamenti sbiancanti e di essere a disposizione per qualsiasi domanda, supporto e curiosità che il professionista dentale possa avere in questo ambito.

#### PER INFORMAZIONI

**Ultradent Italia srl**

**Via G.L. Bernini, 7**

**20094 Corsico (MI)**

**Numero Verde 800 830 715**

**opalescence@ultradent.it**

**www.ultradent.it**



# SULLA CRESTA DELL'ONDA



Sempre sulla cresta dell'onda: Overmed investe di continuo nella Ricerca e Sviluppo, cercando il giusto equilibrio tra l'elaborazione di nuovi progetti, lo studio dei materiali e la formazione del personale. Overmed è forte della convinzione che il progresso non si segue. Il progresso si fa.

EasyDip®  
EasyNeck®  
EasyShort®  
EasyRapid®  
EasyFix®



studioimmagineweb.it



Via Lucania, 23 - 20090 Buccinasco (MI) Italy  
Tel.+39 02 45 71 29 09  
www.overmed.eu - info@overmed.eu

EasyLineImplant



# XDent®

il meglio della tecnologia software  
per lo studio dentistico



## XDent iPad edition

La **soluzione completa** per la gestione dello studio odontoiatrico con iPad. La versione di XDent pensata per l'interfaccia **touch**, da utilizzare **in studio o fuori studio** per gestire la tua attività **solo con iPad**.



## Mac, Windows e Linux

XDent: l'unico software gestionale utilizzabile in forma nativa su **Mac e PC** senza software di virtualizzazione. Lo staff dello studio può utilizzare Mac o PC indifferentemente sulle postazioni di lavoro.

[www.xdent.it](http://www.xdent.it)

[commerciale@xdent.it](mailto:commerciale@xdent.it)

UFF. COMMERCIALE ITALIA  
0932.681600

## > AGENDA CONGRESSI

### Congressi e Fiere in Italia

#### NOVEMBRE

**07-09 Roma - RM**  
**XXV SIDO Congresso Internazionale**  
SIDO  
[www.sido.it](http://www.sido.it)  
[segreteria@sido.it](mailto:segreteria@sido.it)

**07-09 Roma - RM**  
**XXV SIDO International Congress "New Therapeutic Tools in Orthodontics"**  
[www.sido.it](http://www.sido.it)

**07-09 Torino TO**  
**33° Congresso Nazionale SIE. Endodonzia: problemi e soluzioni**  
[www.endodonzia.it](http://www.endodonzia.it)

**08-09 Monastero di Treviso - TV**  
**XXVII° Congresso Regionale Antlo Veneto "Memorial Parise"**  
[www.antlo.it](http://www.antlo.it)

**15-16 Roma - RM**  
**61° Congresso scientifico nazionale ANDI L'odontoiatria dell'evidenza**  
FASI Srl Tel. 06.97605621  
Cell. 347.5557242  
[g.gonnelli@fasiweb.com](mailto:g.gonnelli@fasiweb.com)  
[www.fasiweb.com](http://www.fasiweb.com)

**22-23 Bari - BA**  
**Dental Levante 2013**  
[www.dentalevante.it](http://www.dentalevante.it)

**22-23 Milano - MI**  
**7° Expo di Autunno**  
B2B Consulting srl

Tel 06.6675247  
Fax 06.61709413  
[b2b@b2bconsultingsrl.com](mailto:b2b@b2bconsultingsrl.com)

**22-23 Milano - MI**  
**XXXII Congresso Internazionale AIOP**  
Tel. 051.240722 - [aiop@aiop.com](mailto:aiop@aiop.com)

**22-23 Roma - RM**  
**17° Congresso Nazionale SIOI**  
[www.sioi.it](http://www.sioi.it)

**29 Cagliari - CA**  
**XI simposio AIO sardegna**  
[www.aio.it](http://www.aio.it) - [eventi@aio.it](mailto:eventi@aio.it)

**29-30 Bari - BA**  
**XIX Dentalevante IX Memorial Giuseppe Sfregola**  
Andi - [www.andi.it](http://www.andi.it)

### Congressi e Fiere all'Estero

#### NOVEMBRE

**05-08 Cairo - Egitto**  
**16th international Dental Congress of the Egyptian Dental Association**  
Egyptian Dental Association  
Tel: +202 2531 9143  
Fax: +202 2365 8568  
[eda@internetegypt.com](mailto:eda@internetegypt.com)

**07-09 Dubai - Emirati Arabi Uniti**  
**5th Dental - Facial Cosmetic International Conference - Joint Meeting with American Academy of Implant Dentistry**  
CAPP FZ LLC  
Tel: +971 4 3616174  
Fax: +971 4 3686883  
[info@cappmea.com](mailto:info@cappmea.com)  
[events@cappmea.com](mailto:events@cappmea.com)  
[www.cappmea.com](http://www.cappmea.com)

**07-09 Helsinki - Finlandia**  
**Finnish Dental Congress and Exhibition 2013**  
The Finnish Fair Corporation Helsinki  
Exhibition & Convention Centre  
Tel: +358 40 450 3250  
Fax +358 9 142 358  
[info@finnexpo.fi](mailto:info@finnexpo.fi) - [www.finnexpo.fi](http://www.finnexpo.fi)

**07-09 Samara - Russia**  
**Dental-Expo Samara 2013**  
Dental-Expo  
Tel/Fax: +7 495 921 40 69  
[info@dental-expo.com](mailto:info@dental-expo.com)  
[www.dental-expo.com](http://www.dental-expo.com)

**07-09 Wroclaw - Polonia**  
**Dentamed 2013**  
Targi w Krakowie Sp. z o.o.  
Fax +48 12 644 61 41  
[www.targidentamed.pl](http://www.targidentamed.pl)

**21-24 Bucarest - Romania**  
**Denta 2013 - 29th Edition - Autumn**  
ROMEXPO SA  
Tel + 40 21 207 7000  
Fax +40 21 207 70 70  
[denta@romexpo.org](mailto:denta@romexpo.org)  
[www.denta.ro](http://www.denta.ro)  
[www.romexpo.org](http://www.romexpo.org)

**27-30 Parigi - Francia**  
**ADF 2013 Conference and Trade Exhibition**  
Association Dentaire Française  
Tel: +33 1 58 22 17 10  
Fax: +33 1 58 22 17 40  
[adf@adf.asso.fr](mailto:adf@adf.asso.fr)  
[www.adf.asso.fr](http://www.adf.asso.fr)

#### DICEMBRE

**04-06 Kiev - Ucraina**  
**Medvin ExpoDental 2013 The 63rd Kiev International Forum and Exhibition Final exhibition ACS 2013**  
Medvin Tel: +38 44 501 03 44 // 501 03 42 // 501 03 66  
Fax: +38 44 501 03 44 // 501 03 42 // 501 03 66  
[mail@medvin.kiev.ua](mailto:mail@medvin.kiev.ua)  
[www.medvin.kiev.ua](http://www.medvin.kiev.ua)

**11-13 Ekaterinburg - Russia**  
**Dental-Expo Ekaterinburg 2013**  
Uralexpocenter,  
DENTALEXPO  
Tel: +7 495 921 40 69  
Fax: +7 495 921 40 69  
[info@dental-expo.com](mailto:info@dental-expo.com)  
[www.dental-expo.com](http://www.dental-expo.com)

**29-04 New York - Usa**  
**Greater New York Dental Meeting 2013 89th Annual Session**  
Greater New York Dental Meeting  
Tel: +1 212 398 6922  
Fax: +1 212 398 6934  
[www.gnydm.com](http://www.gnydm.com)

DENTISTI

NOVEMBRE

**CHIRURGIA**

Milano - MI 08  
Roberto Barone  
Tel. 055.2469342  
dottorbarone@gmail.com  
Barone R.

**Chirurgia orale complessa  
Un approccio moderno e  
razionale agli interventi più  
frequentati**

Bucarest - 13-16  
Sweden & Martina  
N. verde 800.010789  
www.sweden-martina.it  
Carusi G.

**Corso di chirurgia avanzato  
intensivo**

Milano - MI 22-23  
Dott. Enrico Borgonovo  
Tel. 347.8712886  
Borgonovo E.

**Corso teorico-pratico di chi-  
rurgia orale ambulatoriale**

**CHIRURGIA IMPLANTARE**

Desenzano del Garda - BS 08-09  
De Ore Tel. 045.6020924,  
info@deorematerials.com  
Todisco Dr. M.

**Ricostruzione tridimensio-  
nale dei processi alveolari  
con membrane**

Napoli - NA 09  
www.osteointegrazione.it  
**Il trattamento ambulatoriale  
chirurgico dei tessuti duri e  
molli**

Fortaleza - 23  
www.implantium.it  
Ritzmann Dr. J., Scivetti Dr. M.  
**Corso di chirurgia implanta-  
re avanzata**

**CONSERVATIVA**

Reggio Calabria - RC 11-16  
Sweden & Martina  
N. verde 800.010789  
www.sweden-martina.it

Saracinelli M.  
**Il piano di trattamento in  
composito dei settori ante-  
riori. Strategie di successo**

Gardolo - TN 30  
Sweden & Martina  
N. verde 800.010789  
www.sweden-martina.it  
Cerutti A.

**Restauri indiretti in com-  
posito dei settori latero  
posteriori: la terapia metal  
free per eccellenza?**

**EMERGENZE**

Bologna - BO 09  
ACME tel. 0761228317  
fax 0761345971  
info@edizioniacme.it  
**Corso teorico con esercita-  
zioni pratiche - La gestione  
delle emergenze nello studio  
odontoiatrico**

Milano - MI 30  
ACME tel. 0761228317  
fax 0761345971  
info@edizioniacme.it  
**Corso teorico con esercita-  
zioni pratiche - La gestione  
delle emergenze nello studio  
odontoiatrico**

**ENDODONZIA**

Rimini - RN 29  
Sweden & Martina  
N. verde 800.010789  
www.sweden-martina.it  
Gorni F.  
**Impianto o dente naturale:  
dal recupero endodontico al  
posizionamento della fixtu-  
re. Linee guida**

Verona - VR 30  
www.cicweb.it  
**AIE - Continuing education**

**ESTETICA**

Genova - GE 16  
Tel. 02.2154165  
marketing@bonesystem.it  
www.bonesystem.it  
Traini T.  
**La Riabilitazione Implan-  
tare Estetica nella Realtà**

**Operativa**

**FACCETTE**

Torino - TO 16  
ACME tel. 0761.228317  
info@edizioniacme.it  
**Corso pratico - Faccette in  
ceramica nei settori anteriori.  
Indicazioni, preparazioni,  
incollaggio**

Brescia - BS 31-01  
Siced - Tel. 030.2092960  
**Corso di faccette - tecnica di  
mascheramento "la stratifi-  
cazione parallela"**

**FOTOGRAFIA**

Reggio Calabria - RC 16  
Cenacolo Odontostomatologico  
Reggino Tel. 096.5331678  
**Tecnica, pratica e coerenza  
nella fotografia odontoiatrica**

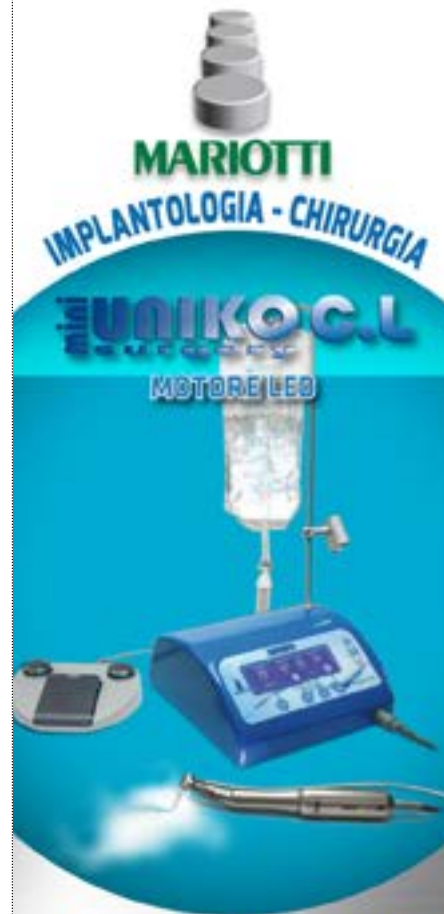
**IMPLANTOLOGIA**

Busto Garolfo - MI 15-16  
Sweden & Martina  
N. verde 800.010789  
www.sweden-martina.it  
Bruschi G., Crespi R.  
**Magnetic mallet corso teori-  
co pratico**

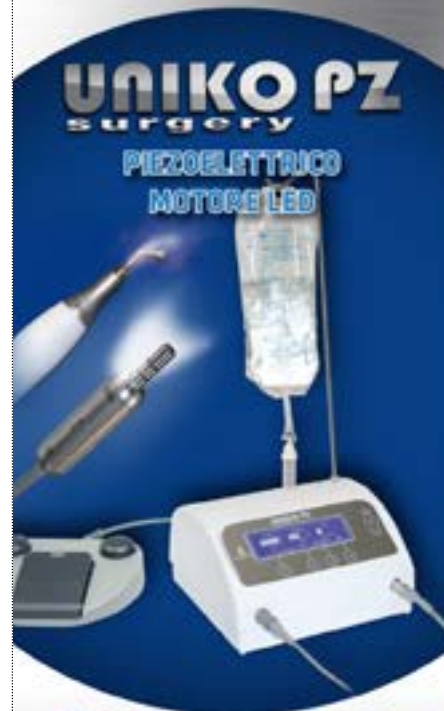
Fiesso Umbertiano - RO 15-16  
Sweden & Martina  
N. verde 800.010789  
www.sweden-martina.it  
**Come raggiungere l'eccellen-  
za in protesi e implantologia  
attraverso l'ortodonzia. Un ap-  
proccio minimamente invasivo**

Lido di Camaiore - LU 22  
Sweden & Martina  
N. verde 800.010789  
www.sweden-martina.it  
Fadda M.  
**Come raggiungere l'eccellen-  
za in protesi e implantologia  
attraverso l'ortodonzia. Un ap-  
proccio minimamente invasivo**

Due Carrare - PD 29-30  
Sweden & Martina  
N. verde 800.010789  
www.sweden-martina.it  
**Corso teorico pratico sulla**



**Massima affidabilità  
Facilità d'uso  
Grandi performance**



MARIOTTI & C. srl  
Via Seganti 73  
47121 Forlì - Italy  
Tel. +39 0543 474105  
Fax +39 0543 781811  
info@mariotti-italy.com  
www.mariotti-italy.com

### realizzazione di faccette in ceramica integrale

Vimercate - MB 30  
Sweden & Martina  
N. verde 800.010789  
www.sweden-martina.it

**La tecnica MISE minimal invasive sinus elevation il sinus lift sicuro, semplice e rapido nel trattamento implantare**

### IMPLANTOPROTESI

Napoli - NA 09  
www.osteointegrazione.it  
**I° Memorial Giorgio Vogel - Il Trattamento Ambulatoriale Chirurgico dei Tessuti Duri e Molli**

Roma - RM 21  
Tocksystem Tel. 031.280301  
info@tocksystem.it  
www.tocksystem.it  
Dr. Tock V. & Tock G.R.  
**Osteoimplantoespansione & martelletto automatico Tocksystem**

Roma - RM 22  
Tocksystem Tel. 031.280301  
info@tocksystem.it  
www.tocksystem.it  
Dr. Tock V. & Tock G.R.  
**SFP l'impianto cilindrico alato per le zone atrofiche masticatorie**

Bucarest - 27  
Sweden & Martina  
N. verde 800.010789  
www.sweden-martina.it  
Barbieri N., Provvigionato M.  
**Corso di chirurgia implantare ed implantoprotesi**

### ODONTOIATRIA

S. Benedetto del Tronto AP 07-09  
www.iapnor.org  
**Corso teorico pratico di formazione e aggiornamento in semeiotica neuromiofasciale in ambito odontoiatrico**

S. Benedetto del Tronto - AP 14-16  
www.iapnor.org  
**Corso teorico pratico di formazione e aggiornamento in EMG (Elettromiografia di**

**superficie) KIN (Chinesio-grafia computerizzata) TENS (Transcutaneous Electrical Neuromuscular Stimulation) per la clinica odontoiatrica neuromiofasciale**

S. Benedetto del Tronto - AP 21-23  
www.iapnor.org  
**Corso teorico pratico di formazione e aggiornamento in la terapia miofunzionale: diagnosi e riabilitazione neuro-mio-fasciale**

Torino - TO 30  
MJ Eventi sas  
eventi@mjeventi.eu  
**Giornata di studio**

### ORTODONZIA

Cinisello Balsamo - MI 23  
Sweden & Martina  
N. verde 800.010789  
www.sweden-martina.it  
Manes Gravina G.  
**Corso di ortodonzia preventiva ed intercettiva occluso-guide, nite-guide, habit-corrector**

Milano - MI 29  
www.micerium.it  
Farina A.  
**Corsi avanzati di ortodonzia con allineatori invisibili**

Roma - RM 29-30  
Tel 051.240722  
Fax 051.6390946  
aiop@aio.com  
**Ladies First: l'ortodonzia al femminile**

Assago - MI 30  
www.micerium.it  
Luzi C.  
**Dai principi della tecnica straight-wire alla correzione no-compliance delle classi II**

### PARODONTOLOGIA

Bologna - BO 09  
ACME - tel. 0761228317  
fax 0761345971  
info@edizioniacme.it  
**Corso teorico - La chirurgia plastica parodontale: applicazioni su denti naturali e impianti**

Milano - MI 09  
ACME  
tel. 0761228317  
fax 0761345971  
info@edizioniacme.it  
**Corso teorico-pratico "Parodontologia non chirurgica"**

Bologna - BO 16  
ACME  
tel. 0761228317  
fax 0761345971  
info@edizioniacme.it  
**Corso intensivo pratico su tessuti animali sulle tecniche operatorie in chirurgia plastica parodontale**

### PEDODONZIA

Fiumana - FC 08-09  
Tel. 051.331588  
Fax 051.335203  
pierangela.sciannamè@gmail.com  
Sciannamè Dr.ssa P.  
**Il piccolo paziente tra realtà e fantasia. Dall'approccio psicologico alla soluzione clinica**

Bologna - BO 09  
Tel. 06.86890090  
lun, mer, ven 10-13  
piro.altieri@primisorrisi.it  
Altieri Dr. P.  
**Gestione psicologica e clinica del piccolo paziente**

### POSTUROLOGIA

S. Benedetto del Tronto - AP 07-09  
Futura Publishing Society  
Tel. 0735.781520  
Fax 0735.781521  
iapnor@iapnor.org  
futurapublishing@iapnor.org  
www.iapnor.org  
**Semeiotica neuromiofasciale in ambito odontoiatrico**

### PROTESI

Casalecchio di Reno - BO 20-22  
Ivoclar Vivadent  
www.ivoclarvivadent.it  
Bruguera A., Kina S.  
**La chiave dell'eccellenza nella protesi dentale**

### PROTESI FISSA

Casalecchio di Reno - BO 08-09  
Ivoclar Vivadent

www.ivoclarvivadent.it  
Gracis S., Vailati L.  
**Corso teorico/pratico di protesi fissa**

### PROTESI IMPLANTARE

Milano - MI 15-16  
www.implantium.it  
Ritzmann Dr. J.  
**Protesi implantare**

### SEDAZIONE

Bologna - BO 08  
ACME tel. 0761228317  
info@edizioniacme.it  
**Corso teorico con esercitazioni pratiche - Sedazione con protossido di azoto e ossigeno e metodiche di sedazione alternative nello studio odontoiatrico**

Trieste - TS 09  
Tel. 06.8861845  
**Corso introduttivo alla Sedazione Clinica con Ipnosi**

Padova - PD 22-23  
Tel. 049.8716299  
studioboscolo@virgilio.it  
**Corso di sedazione cosciente endovenosa per odontoiatri**

Milano - MI 29  
ACME tel. 0761228317  
info@edizioniacme.it  
**Corso teorico con esercitazioni pratiche - Sedazione con protossido di azoto e ossigeno e metodiche di sedazione alternative nello studio odontoiatrico**

## DICEMBRE

### COLORE

Sutri - VT 07  
Centro Corsi della Feniiiiix  
Tel. 0761600396  
**Corso Introduttivo alla Teoria del Colore**

### EMERGENZE

Torino - TO 07  
Emmedue group srl  
Tel. 011.505252  
info@emmeduegroup.it  
corsiecm.emmeduegroup.it



**Diagnosi e terapia delle emergenze mediche in odontoiatria**

**ENDODONZIA**

Vigevano - PV 07  
eventi@daio.it

**Nuova filosofia endodontica: monouso, sicurezza e semplicità un solo strumento in rotazione continua per la sagomatura completa del canale**

**IMPLANTOLOGIA**

Due Carrare - PD 07  
Sweden & Martina  
N. verde 800.010789  
www.sweden-martina.it  
Abundo R., Corrente G.

**Le sfide quotidiane in implantologia**

Bari - BA 13  
Sweden & Martina  
N. verde 800.010789  
www.sweden-martina.it  
Fadda M.

**Come raggiungere l'eccellenza in protesi e implantologia attraverso l'ortodonzia. Un approccio minimamente invasivo**

Due Carrare - PD 13-14  
Sweden & Martina  
N. verde 800.010789  
www.sweden-martina.it  
Csonka M.

**Ricostruzione tridimensionale delle creste atrofiche: gbr con mesh in titanio vs innesti a blocco**

**IMPLANTOPROTESI**

Lomazzo - CO 07  
Tocksystem  
Tel. 031.280301  
info@tocksystem.it  
www.tocksystem.it  
Tock Dr. V., Magnaghi Dr. S.,  
Tock G.R.

**Osteoimplantoespansione & martelletto automatico Tocksystem**

**ODONTOIATRIA**

S.Benedetto del Tronto - AP 05-07  
www.iapnor.org

**Corso teorico pratico di formazione e aggiornamento in semeiotica neuromiofasciale in ambito odontoiatrico**

**ORTODONZIA**

Torino - TO 12  
Emmedue group srl  
Tel. 011.505252  
info@emmeduegroup.it  
corsiecm.emmeduegroup.it  
**Recupero ortodontico dei denti inclusi - apnee notturne: quali terapie**

**POSTUROLOGIA**

S.Benedetto del Tronto - AP 05-07  
Futura Publishing Society  
Tel. 0735.781520  
iapnor@iapnor.org  
futurapublishing@iapnor.org  
www.iapnor.org  
**Semeiotica neuromiofasciale in ambito odontoiatrico**

**PROTESI FISSA**

Tivoli Terme - RM 13-14  
Tel. 0774 379166  
Cel. 3395419371  
info@afgtlab.it  
www.afgtlab.it  
Cecere A.

**Corso base di modellazione naturale in cera con la tecnica afg**

**RESTAURI**

Cosenza - CS 07  
Cenacolo Odontostomatologico  
Calabrese  
Tel. 0982.91727

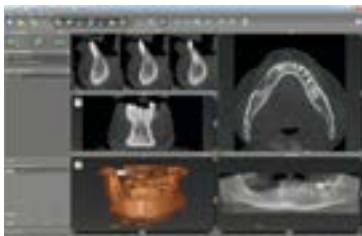
**La gestione ottimale della restaurativa dentale nella pratica quotidiana**

**SEDAZIONE**

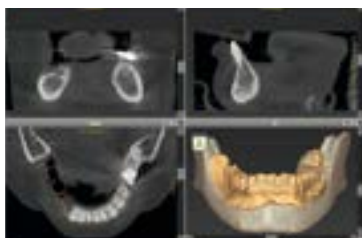
Padova - PD 13-14  
Tel. 049.8716299  
studioboscolo@virgilio.it  
**Corso di sedazione cosciente endovenosa per odontoiatri**



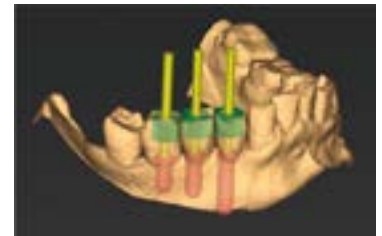
**Software di pianificazione implantare  
coDiagnostiX™**



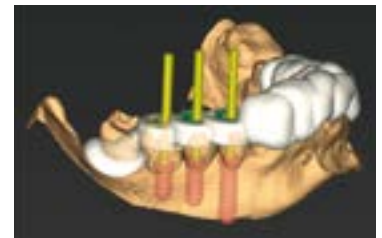
Il File DICOM



L'accoppiamento con la modellazione



Il posizionamento degli impianti e delle bussole



La modellazione della guida di foratura



Via Casignolo, 10 - 20092 Cinisello Balsamo - Milano  
Telefono 026182401 r.a. - Fax 026122944  
www.cmf.it - E-mail: cmf@cmf.it - medicale@cmf.it

## » AGENDA CORSI

### ODONTOTECNICI

## NOVEMBRE

### CAD CAM

Ipsia - BZ 16  
Segreteria Antlo Nord Est  
Tel. 0444.340605  
Fax 0444.340605  
segreteria@antlo.it  
Tomaello G.

**CAD CAM sistemi a confronto:  
3Shape-Exocad-Dwos**

### COLORE

Sutri - VT 08-09  
Centro Corsi della Feniiiiix  
Tel. 0761.600396

**Corso sulla colorazione della  
Zirconia e Disilicato**

Sutri - VT 16  
Centro Corsi della Feniiiiix  
Tel. 0761.600396

**Corso sul Colore e Forma in  
Protesi Totale**

Sutri - VT 23  
Centro Corsi della Feniiiiix  
Tel. 0761.600396

**Corso Tessitura Superficiale**

### FOTOGRAFIA

Casalecchio di Reno - BO 17-18  
Ivoclar Vivadent  
www.ivoclarvivadent.it  
**Digital Smile Design Lab**

### MODELLAZIONE

Brescia - BS 15-16  
Tel. 335.5431320  
dan\_cla@libero.it  
Carulli D.

**Corso base di modellazione  
con la tecnica A.F.G. (Geome-  
tria funzionale anatomica)**

Tivoli Terme - RM 15-16  
Tel. 0774.379166  
Cel 339.5419371  
info@afgtlab.it  
www.afgtlab.it  
Cecere A.

**Corso base di modellazio-**

**ne naturale in cera con la  
tecnica afg**

### PROTESI

Casalecchio di Reno - BO 20-22  
Ivoclar Vivadent  
www.ivoclarvivadent.it  
Bruguera A., Kina S.

**La chiave dell'eccellenza  
nella protesi dentale**

### PROTESI FISSA

S. Benedetto del Tronto - AP 07-09  
www.iapnor.org

**Corso teorico pratico  
di formazione e aggiorna-  
mento in protesi totale,  
protesi fissa e riequilibrato-  
re occlusale neuromiofascia-  
le (r.o.n.m.f.) in laboratorio**

## DICEMBRE

### COLORE

Sutri - VT 07  
Centro Corsi della Feniiiiix  
Tel. 0761600396

**Corso Introduttivo alla  
Teoria del Colore**

### PROTESI FISSA

Tivoli Terme - RM 13-14  
Tel. 0774 379166  
Cel 3395419371  
info@afgtlab.it  
www.afgtlab.it  
Cecere A.

**Corso base di modellazio-  
ne naturale in cera con la  
tecnica afg**

### IGIENISTI, ASSISTENTI, PERSONALE AUSILIARIO

## NOVEMBRE

### ODONTOIATRIA

Roma - RM 15  
Istituto di Perfezionamento e  
Addestramento in Medicina

Aeronautica e Spaziale  
Tel. 06.4986609  
Tel. 06.49865604  
Fax 06.49865956

**Odontoiatria civile e militare  
integrata**

### PARODONTOLOGIA

Nocera Superiore - SA 16  
Unid - segreteria@unid.it  
www.unid.it  
Luperini M.

**Corso di parodontologia non  
chirurgica teorico pratica**

### SBIANCAMENTO

Riva del Garda - TN 16  
Unid - segreteria@unid.it  
www.unid.it

Benetti A.  
**Corso Sbiancamento Dentale**

Fermo - 23  
Unid - segreteria@unid.it  
www.unid.it

Santarelli Dr.ssa E.  
**Lo Sbiancamento dentale:  
tecniche e strategie per un  
sorriso condiviso**

Piacenza - PC 30  
Unid - segreteria@unid.it  
www.unid.it  
Santarelli E.

**Sbiancamento dentale:  
Tecniche e strategie per un  
sorriso condiviso**

## DICEMBRE

### PARODONTOLOGIA

Cosenza - CS 07  
Cenacolo Odontostomatologico  
Calabrese  
Tel. 0982.91727  
www.cenacolo.org  
Nardi G.

**Protocolli operativi con  
tecnologie avanzate in  
terapia parodontale non  
chirurgica**

### SBIANCAMENTO

Conegliano - TV 14  
Unid - Tel. 06.61648016  
segreteria@unid.it  
www.unid.it

Santarelli Dr.ssa E.  
**Sbiancamento dentale:  
Tecniche e strategie  
per un sorriso condiviso**

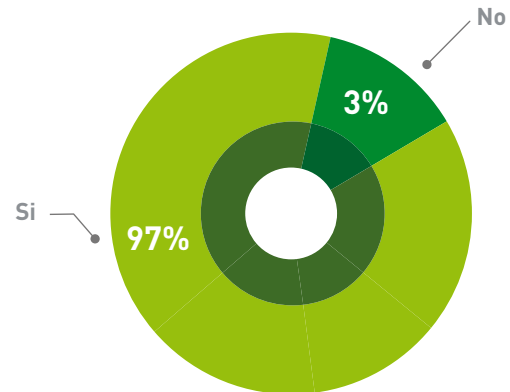
**AVVERTENZE PER IL LETTORE:** Le informazioni relative agli eventi vengono comunicate direttamente dagli organizzatori oppure reperite attraverso fonti pubbliche. La redazione non risponde di eventuali variazioni dei dati indicati oppure di possibili errori. In caso di interesse agli eventi riportati, si consiglia di consultare l'organizzatore per la conferma dei dati e per ricevere ulteriori informazioni.

# Occhiali da studio - sistemi ottici di ingrandimento

Sondaggio su **210** responder

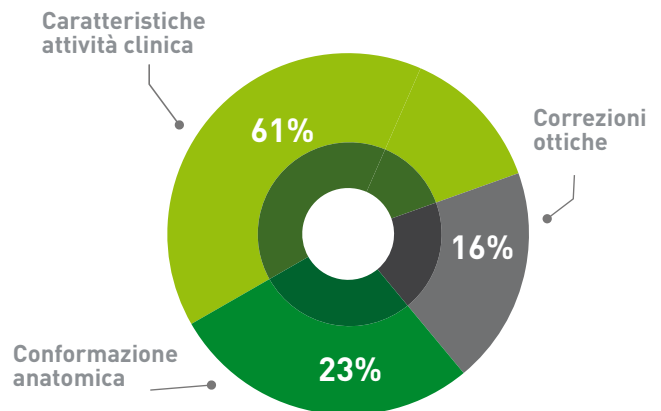
## 1 Ritieni che l'utilizzo di un sistema di ingrandimento nello svolgimento della pratica clinica possa migliorare la qualità del suo lavoro?

Si	<b>204</b>	97%
No	<b>6</b>	3%



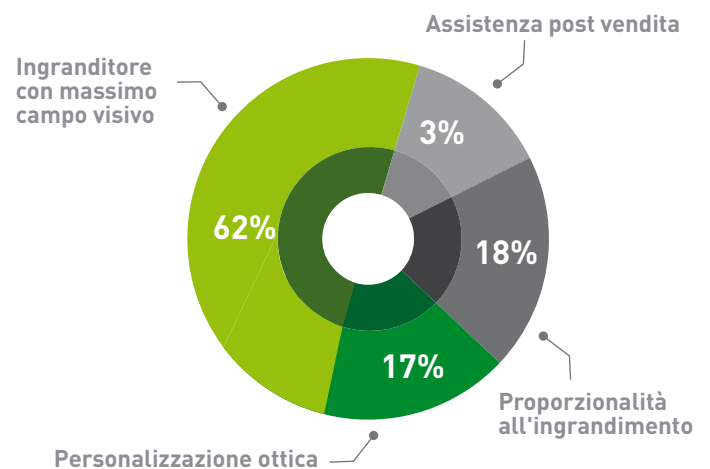
## 2 In base a cosa sceglie un sistema di ingrandimento?

Il sistema le fornisce le caratteristiche che richiede l'attività clinica da lei svolta	<b>128</b>	61%
Il sistema può essere dotato delle sue correzioni ottiche	<b>34</b>	16%
Il sistema si adegua alla sua conformazione anatomica (statura) ed alle sue abitudini di lavoro	<b>48</b>	23%




## 3 Quali sono le caratteristiche ottiche che le consentono di preferire un sistema d'ingrandimento rispetto ad un altro?

Possibilità di personalizzazione ottica del sistema d'ingrandimento	<b>35</b>	17%
Possibilità che campo, profondità di campo e focalità (distanza di lavoro) siano proporzionali al valore dell'ingrandimento	<b>37</b>	18%
Possibilità di scegliere quell'ingranditore che le permetta di avere, alla sua distanza di lavoro, il massimo campo visivo e la massima profondità di campo	<b>131</b>	62%
Possibilità di ricevere una rapida assistenza post-vendita	<b>7</b>	3%



➤ OCCHIALI DA STUDIO - SISTEMI OTTICI DI INGRANDIMENTO

Denominazione del prodotto	AESTETIKA	ASSEMBLY MINI 2,8X & LIGHT	ASSEMBLY PRISMATIC 4,0X & LIGHT	CARL ZEISS SISTEMA INGRANDENTE GALILEIANO	CARL ZEISS SISTEMA INGRANDENTE PRISMATICO	ELSPACE 
Produttore	North Group	Vari - RS di Spairani	Vari - RS di Spairani	Carl Zeiss spa	Carl Zeiss	Esquire
Tipologia	Lenti applicabili su montatura e sollevabili, occhiali ingrandenti, su caschetto	Occhiali ingrandenti	Occhiali ingrandenti	Lenti applicabili su montatura e sollevabili	Lenti applicabili su montatura e sollevabili, su caschetto	Occhiali ingrandenti
Tipo di sistema	Galileiano, prismatico	Galileiano	Prismatico	Galileiano	Prismatico	Galileiano, prismatico
Breve descrizione	Leggere, ergonomiche, funzionali, applicabili anche su montature per laser	Ottica mini 2,8x & sistema luce led di nuova generazione con correzione ottica	Ottica prismatico 4,0x e sistema luce led di nuova generazione con correzione ottica	•	•	Occhiale con multiregolazioni
Ingrandimenti	Galileiano 2,5 e 3,5x, prismatico 3,5, 4, 5, 6x	2,8x	4,0x	2,5x	3,2-3,3-3,5-3,6-4-4,3-4,5-5x	Galileiano 2, 2,5 e 3,2x, prismatico 3,5-8x
Campo visivo (mm)	Galileiano 55-120, prismatico 40-75	90-110 secondo WD (distanza di lavoro)	0-85 secondo WD (distanza di lavoro)	67-77-86-96-115	44-56-68-71-81-86-93-100-115	Legato all'ingrandimento prescelto
Distanza operativa (mm)	340-420-500	280-600	280-600	300-350-400-450-550	300-350-400-450-500	250-600
Peso (Kg)	40-70 gr.	Ottica 0,30+luce 0,18	Ottica 0,65+luce 0,18	•	•	9-130 gr.
Materiale delle lenti	Vetro ottico	Policarbonato	Policarbonato	Vetro qualità con trattamento antiriflesso	Vetro con trattamento antiriflesso	Vetro ottico
Materiale del telaio	Policarbonato o titanio	Vari	Vari	Titanio	Titanio, plastica	Titanio
Focalizzazione	Si	Si	Si	Si	Si	Si
Aggiustamento diottrico	Si	Si	Si	Si	Si	Si
Permette montaggio illuminatore	Si	Si	Si	Si	Si	Si
Regolazione distanza interpupillare	Si	Si	Si	Si	Si	Si
Prezzo di listino*	Da euro 380,00 a euro 495,00	Non fornito	Non fornito	Non fornito	Non fornito	Non fornito

Legenda:  approfondimento

\* I prezzi si intendono al netto di IVA

## > OCCHIALI DA STUDIO - SISTEMI OTTICI DI INGRANDIMENTO

Denominazione del prodotto	<b>EVOLUTION</b> <sup>⊕</sup>	<b>FLIP UP MULTIVISION ED ELPIS</b> <sup>⊕</sup>	<b>GALILEIANI STANDARD SUPERVU</b>	<b>GALILEIANI SUPERVU HI-RES</b>	<b>INGRANDITORE A LENTI POSITIVE</b>	<b>OCCHIALI INGRANDITORI TTL</b>
Produttore	Esquire	Esquire	Keeler Ltd.	Keeler Ltd.	Larident srl	Designs For Vision inc.
Tipologia	Su caschetto	Lenti applicabili su montatura e sollevabili, occhiali ingrandenti	Lenti applicabili su montatura e sollevabili, su caschetto	Lenti applicabili su montatura e sollevabili, su caschetto	Occhiali ingrandenti	Occhiali ingrandenti
Tipo di sistema	Galileiano, prismatico	Galileiano, prismatico	Galileiano	Galileiano	Lenti singole	Galileiano, prismatico
Breve descrizione	Caschetto con regolazioni micrometriche indipendenti	Mantiene la posizione prescelta durante il sollevamento	Smontabili e lavabili, campo visivo aumentato del 15%, produzione computerizzata e allineamento laser, nitidezza immagine fino ai bordi max, nell'oftalmica dal 1917	Smontabili e lavabili, campo visivo aumentato del 15%, produzione computerizzata e allineamento laser, nitidezza immagine fino ai bordi max, nell'oftalmica dal 1917	Sistema ottico ingrandente a lenti positive, montatura più lenti	Realizzati interamente su misura, la distanza focale di messa a fuoco è fatta in base alla richiesta dell'utilizzatore così come personalizzata è anche la distanza interpupillare
Ingrandimenti	Galileiano 2, 2,5 e 3,2x, prismatico 3,5-12x	Galileiano 2, 2,5 e 3,2x, prismatico 3,5-8x	2-2,5-3x	3x	2-2,5-3x	1,7-2,5-3,5-4,5-6x
Campo visivo (mm)	Legato all'ingrandimento prescelto	Legato all'ingrandimento prescelto	58-152	68-95	•	120-30
Distanza operativa (mm)	250-600	250-600	340-420-460	340-420-460-500	120-220-330	Personalizzata
Peso (Kg)	350	90-130	60 gr	60 gr	186 gr	50-110 gr
Materiale delle lenti	Vetro ottico	Vetro ottico	Vetro antiriflesso esente da Pb e As	Vetro antiriflesso esente da Pb e As	Resina	Resistenti ai graffi con rivestimenti speciali che permettono la maggior trasmissione della luce e riducono il riflesso. Le lenti negli oculari sono in vetro
Materiale del telaio	Alluminio	Alluminio, titanio	Alluminio superleggero, titanio	Alluminio superleggero, titanio	Plastica polipropilene	Vari
Focalizzazione	Si	Si	Si	Si	No	Si
Aggiustamento diottrico	Si	Si	Si	Si	No	Si
Permette montaggio illuminatore	Si	Si	Si	Si	Si	Si
Regolazione distanza interpupillare	Si	Si	Si	Si	No	No
Prezzo di listino*	Non fornito	Non fornito	Euro 680,00	Euro 1.185,00	Euro 82,00	Non fornito

Legenda: <sup>⊕</sup> approfondimento

\* I prezzi si intendono al netto di IVA

➤ OCCHIALI DA STUDIO - SISTEMI OTTICI DI INGRANDIMENTO

Denominazione del prodotto	PRISMATICI XL ADVANTAGE	Q-OPTICS FLIP STYLE LOUPES	Q-OPTICS THROUGH THE LENS (TTL)	SISTEMI DI INGRANDIMENTO DIMENSION 3 TTL 2,5X	SISTEMI DI INGRANDIMENTO HIRES PLUS – TTL DA 3,3X A 4,8X	SISTEMI DI INGRANDIMENTO HIRES TTL 2,8X & 3,25X
Produttore	Keeler Ltd.	Q-Optics	Q-Optics	Orasoptic	Orasoptic	Orasoptic
Tipologia	Lenti applicabili su montatura e sollevabili, su caschetto	Occhiali ingrandenti	Occhiali ingrandenti	Occhiali ingrandenti	Occhiali ingrandenti	Occhiali ingrandenti
Tipo di sistema	Prismatico	Galileiano	Galileiano	Galileiano	Prismatico	Galileiano
Breve descrizione	Produzione computerizzata e allineamento laser, nitidezza immagine fino ai bordi max, dotati di cappucci protettivi autoclavabili, nell'oftalmica dal 1917	Possibilità di lenti correttive e garanzia a vita sulla montatura in titanio e sulle ottiche. Made in U.S.A.	Disegnati e prodotti su misura. Possibilità di lenti correttive e garanzia a vita sulla montatura in titanio e sulle ottiche. Made in U.S.A.	Garantisce un campo visivo ampio e profondo	La funzione regolabile di messa a fuoco permette di regolare con precisione la distanza di lavoro	Sistema ingrandente che garantisce un'alta risoluzione, campo visivo ampio e profondo, comfort e leggerezza
Ingrandimenti	3,5-4,5-5,5x	2,5 H.R.-2,5-3-3,5	2,5 H.R.-2,5-3-3,5	2,5x	3,3-4,8x	2,8-3,25x
Campo visivo (mm)	38-89	Personalizzabile	Personalizzabile	130	100-90-80-60	100-70
Distanza operativa (mm)	340-420-460	254-559	254-660	250-690	320-580	250-690/290-720
Peso (Kg)	67 gr.	42 gr.	36 gr.	54 gr.	74-76-79 gr.	45-48 gr.
Materiale delle lenti	Vetro antiriflesso esente da Pb e As	Vetro antiriflesso esente da Pb e As	Vetro antiriflesso esente da Pb e As	Materiale Ultra-Light Trilite	Materiale Ultra-Light Trilite	Materiale Ultra-Light Trilite
Materiale del telaio	Alluminio superleggero	Titanio o policarbonato	Titanio	Titanio per montature classiche, policarbonato per montature sportive	Titanio per montature classiche, policarbonato per montature sportive	Titanio per montature classiche, policarbonato per montature sportive
Focalizzazione	Si	Si	Si	Si	Si	Si
Aggiustamento diottrico	Si	Si	Si	Si	Si	Si
Permette montaggio illuminatore	Si	Si	Si	Si	Si	Si
Regolazione distanza interpupillare	Si	Si	Si	Si	Si	Si
Prezzo di listino*	€uro 1.444,00	Non fornito	Non fornito	Non fornito	Non fornito	Non fornito

## > OCCHIALI DA STUDIO - SISTEMI OTTICI DI INGRANDIMENTO

Denominazione del prodotto	TTL ELPIS, MULTIVISION <sup>+</sup>	UNIVET CASCHETTO PRISMATICO FLIP-UP <sup>+</sup>	UNIVET FLIP UP GALILEIANO EVO <sup>+</sup>	UNIVET TTL GALILEIANO <sup>+</sup>	UNIVET TTL PRISMATICO <sup>+</sup>
Produttore	Esquire	Univet	Univet srl	Univet srl	Univet srl
Tipologia	Lenti applicabili su montatura, occhiali ingrandenti	Lenti sollevabili, su caschetto	Lenti sollevabili	Lenti applicabili su montatura	Lenti applicabili su montatura
Tipo di sistema	Galileiano, prismatico	Prismatico	Galileiano	Galileiano	Prismatico
Breve descrizione	I cannocchiali vengono inseriti nei fori praticati nelle lenti della montatura	Prismatico flip-up su caschetto cingitesta	•	Galileiano TTL completamente personalizzabile secondo i parametri dell'utente	Prismatico TTL completamente personalizzabile secondo i parametri dell'utente
Ingrandimenti	Galileiano 2-2,5-3,2x, prismatico 3,5-8x	3,5-4,5-6x	2,5x	2-2,5-3-3,5x	3-3,5-4,5x
Campo visivo (mm)	Legato all'ingrandimento prescelto	36-104	54-89	45-165	57-107
Distanza operativa (mm)	250-600	300-500	300-500	300-500	300-500
Peso (Kg)	90-130 gr.	300 gr.	94 gr.	55,5-84 gr.	84,5-125 gr.
Materiale delle lenti	Lenti di supporto in cr39 – lenti cannocchiali in vetro ottico	Vetro minerale	Vetro minerale	Vetro minerale	Vetro minerale
Materiale del telaio	Alluminio, titanio	TPE	Plastiche rigide nylon gomme TPR, parti metalliche lega di alluminio e magnesio con trattamento di indurimento superficiale Niploy	Alluminio, nylon o fibra di carbonio	Alluminio, acciaio, nylon o fibra di carbonio
Focalizzazione	Si	Si	No	No	•
Aggiustamento diottrico	Si	No	No	Si	Si
Permette montaggio illuminatore	Si	Si	Si	Si	Si
Regolazione distanza interpupillare	No	Si	Si	No	No
Prezzo di listino*	Non fornito	Non fornito	Non fornito	Non fornito	Non fornito

Legenda: <sup>+</sup> approfondimento

\* I prezzi si intendono al netto di IVA

### INFO OPERATORI

#### BWI Medical srl

800.180754 - [www.biowhite.it](http://www.biowhite.it)

#### Carl Zeiss spa

[www.zeiss.com](http://www.zeiss.com)

**Designs For Vision Inc.** (Imp. e distr. Maxi Medical - 02.89124838 [www.maximedical.it](http://www.maximedical.it))

#### Esquire

010.6465077 - [www.esquire.it](http://www.esquire.it)

#### Keeler Ltd.

[www.keeler.co.uk](http://www.keeler.co.uk) (Imp. e distr. Dr Riccardo Illic - 02.55016500 [www.ilic.it](http://www.ilic.it))

#### Larident srl

010.8301726 - [www.larident.it](http://www.larident.it)

#### North Group

(Imp. e distr. Aestetika [www.aestetika.org](http://www.aestetika.org))

#### Orascopic

(Distr. esclusivo per l'Italia Simit Dental - 0376.267811 [www.simitdental.it](http://www.simitdental.it))

#### Q-Optics

[www.q-optics.com](http://www.q-optics.com) (Imp. e distr. esclusivo per Italia e Svizzera Dent-One sas 031.3581994/031.8770406

[www.dent-one.info](http://www.dent-one.info))

#### RS di Spairani

02.474369 [www.rsmilano.it](http://www.rsmilano.it)

#### Univet srl

[www.univet.com](http://www.univet.com) (Distr. esclusivo per il dentale Quattrotti - 02.96409029 [www.quattrotti.com](http://www.quattrotti.com))

**AVVERTENZE IMPORTANTI PER IL LETTORE** - I dati e le informazioni pubblicati in questa sezione, e negli eventuali approfondimenti pubblicati nella successiva collegata, sono forniti dalle aziende produttrici e/o importatrici e/o distributrici dei prodotti, le quali si assumono tutte le responsabilità legate alla loro veridicità e correttezza. In questa sezione i prodotti, quando possibile, sono raggruppati per omogeneità di destinazione d'uso, ed in ordine alfabetico secondo la denominazione commerciale. La presente rubrica ha finalità di informazione giornalistica, non di repertorio, non ha pretesa di esaustività e non vuole esprimere giudizi sui prodotti. Il lettore è invitato a non interpretare come una scelta redazionale la elencazione di prodotti o la mancata citazione di altri.

## Sistemi di ingrandimento Esquire

Esquire è una ditta italiana nata 40 anni fa per la produzione di sistemi di ingrandimento per chirurghi e dentisti. I suoi sistemi sono montati sia su occhiale che su caschetto con ingrandimenti

da 2 fino a 12x. I cannocchiali possono essere galileiani o kepleriani (prismatici) e vengono costruiti per qualunque distanza di lavoro (fuoco) a partire da 25 fino a 60 cm. Tutti i cannocchiali possono essere corredati di lenti correttive intraoculari o extraoculari: queste ultime possono anche essere bifocali così da fornire tre focalità (ingrandimento, vicino e lontano).

La ditta opera sia nel settore



ospedaliero che dentale.

Caratteristiche del servizio offerto sono il servizio post-vendita garantito anche per il futuro grazie a un'officina ottica, ad una meccanica e ad una sala oculistica dove è possibile offrire al medico la possibilità di un esame ottico approfondito.

La ditta Esquire provvede anche ad eventuali riparazioni sugli occhiali di altre marche ed in particolare a chi soffre di forie può fare

un'analisi della foria stessa per consentirgli l'uso degli ingranditori, normalmente impossibile.

I medici che soffrono di problemi alla cervicale possono usufruire di un sistema brevettato (angle vision) che permette loro di lavorare mantenendo il busto eretto. Chi desidera invece avere un microscopio nel proprio studio senza dover impiegare notevoli capitali può usufruire del sistema di ingrandi-

mento a caschetto da 8, 10 e 12x.

I caschetti sono molto confortevoli, dotati di 6 punti di snodo ed hanno una meccanica con movimenti micrometrici ed indipendenti; gli occhiali sono tutti in titanio o beta-titanio e possono essere TTL, Flip-up o multi

regolabili. La ditta produce anche sistemi a led e telecamere coassiali che possono essere abbinati ai sistemi di ingrandimento.

PER INFORMAZIONI:

Esquire sas

Via della Cella, 14/1A - 66

16149 Genova

Tel. 010.6465077

Fax 010.6452799

info@esquire.it

www.esquire.it

Siamo presenti:  
INTERNATIONAL  
EXPODENTAL  
Padiglione 3 • Stand E59



**Medialab**  
Dental Software Solutions

# SOFTWARE I AMO?™

www.mlsw.com

Medialab s.r.l. • Piazza IV Novembre, 4 • 20124 Milano • Italy  
Telefono (+39) 01.87.51.77.75 • Fax (+39) 01.87.51.18.33 • info@mlsw.com





noi  
abbiamo  
un'idea  
**FISSA\***

# DIO IMPLANT SYSTEM

un'idea che niente riuscirà  
a togliervi dalla testa!



\* sistema conico autobloccante a fusione fredda basato sul cono di Morse, una tecnologia che rende impossibile lo svitamento del moncone. Doppio trattamento della superficie RBM + Brushite (CAP) una soluzione di rivestimento che assicura la massima garanzia di successo.



**DENTAL P. s.r.l.**

**distributore esclusivo  
per l'Italia  
DIO IMPLANT SYSTEM**

Dental P s.r.l.  
Tel. 02.91.89.783 - Fax 02.99.04.44.39  
e-mail: commerciale@dentalp.eu  
internet: www.dioimplantitalia.it  
www.dioimplantcorsi.it

## Pastelli e QuattroTi sempre al passo con le esigenze del dentista

### Speciale Promozione Expodental 2013

Pastelli e QuattroTi, in occasione di Expodental 2013, presentano, presso i loro stand, due innovativi prodotti complementari, che agevolano il dentista nello svolgimento della sua professione.

## LOUPES POCKET

La partecipazione della Pastelli, azienda specializzata in abbigliamento di qualità per il settore odontoiatrico, alle edizioni 2012 del Greater NY Dental Meeting di New York e dell'ADF di Parigi, è stata motivo di spunto per una lavorazione speciale richiesta specificatamente da alcuni clienti odontoiatri.

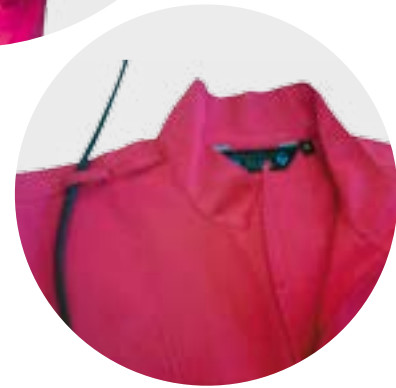
L'esigenza era di avere una tasca sul camice o sulla casacca adatta a contenere la batteria di un occhiale ingrandente, in modo da non avere il fastidio dell'ingombro dei cavi.

Passata l'idea all'ufficio sviluppo dell'azienda, dopo una serie di esperimenti è stata trovata la soluzione. E quindi da quasi un anno Pastelli propone ai suoi

clienti "Loupes Pocket", un utilissimo accessorio da richiedere al momento dell'acquisto del camice o casacca, nel caso in cui il modello prescelto da acquistare non ne sia già dotato.

La pratica tasca, situata sul fianco destro nella parte posteriore del camice/casacca può contenere una batteria di dimensioni massime di cm 10 x 6 x 2,5. Il cavo è facilmente fissato da 2 linguette, una nella parte alta della spalla e una nella parte centrale della schiena.

La tasca può essere chiusa tramite il velcro per evitare movimenti della batteria. Un utile strumento di lavoro perfettamente integrato nel camice/casacca.



PER INFORMAZIONI:  
**Pastelli srl**  
[pastelli@pastelli.com](mailto:pastelli@pastelli.com)  
[www.pastelli.com](http://www.pastelli.com)

**PROGETTA...**



**MODELLA...**



**DALLA PROGETTAZIONE ALLA PRODUZIONE IN UN SISTEMA**

- APERTO
- UNIVERSALE
- INDIPENDENTE
- SOSTENIBILE

(SOLUZIONI FINANZIARIE PERSONALIZZATE)



**3DIEMME**  
PROTHESIS TECHNOLOGIES

INTEGRAZIONE PROTESICA E DATI DA LABORATORIO

SCANSIONI INTRADRALI

GUIDE CHIRURGICHE

PROGETTAZIONE IMPLANTARE

INNESTI OSSEI PERSONALIZZATI



**...LIBERAMENTE!**



## LED EOS

QuattroTi presenta il nuovo sistema di illuminazione a **LED EOS Univet** sviluppato in esclusiva. Il reparto ricerca e sviluppo ha saputo coniugare potenza, un design elegante con forme compatte ed un'accurata scelta dei materiali e una portabilità migliorata grazie alle batterie Li-ion ricaricabili con il pratico meccanismo di sostituzione. In linea con la filosofia Univet, il design del prodotto è stato studiato per offrire un'estetica di alto livello ed una superiore facilità di utilizzo. Il **LED EOS** è compatibile con tutti i sistemi ingrandenti Univet mediante il comodo dispositivo di aggancio magnetico o la clip universale. La tecnologia Univet si con-

cretizza ulteriormente nel progetto ottico disegnato e sviluppato in esclusiva. Sistemi ottici Galileiani e Prismatici che consentono di ottenere performance superiori in termini di campo visivo e profondità di campo. I dispositivi TTL Galileiani supportano il progetto ottico PRO che unisce una migliore qualità delle immagini ad una efficiente ingegnerizzazione del prodotto. Prestazioni ottimali e un comfort visivo senza paragoni: l'occhio si adatta più facilmente alla visione attraverso il sistema ingrandente grazie alle caratteristiche ottiche potenziate.

**I Plus della produzione Univet:**  
- Distanza interpupillare, angolo di inclinazione, di-

stanza di lavoro sono parametri unici per ogni professionista. Univet combina fedelmente queste variabili nella creazione di binocoli a misura del cliente.

- Molteplici regolazioni ed un'estrema facilità di utilizzo per un prodotto universale ed intuitivo.

Un unico dispositivo che offre precisione e comfort a qualsiasi utilizzatore.

- Maggiore precisione ed accuratezza durante i trattamenti osservando dettagli non visibili ad occhio nudo. Operazioni più efficaci, professionalità ed attenzione al cliente per una qualità del lavoro migliorata.

- Sollievo dai dolori posturali a carico di muscoli e colonna vertebrale, con-

creta riduzione dell'affaticamento visivo. Una nuova concezione di ergonomia per operare in totale comfort.

PER INFORMAZIONI:

QuattroTi srl  
www.quattroti.com  
www.univet.it

## INTERNATIONAL EXPODENTAL

Pastelli e QuattroTi vi aspettano presso i loro Stand per proporvi un'offerta esclusiva!

Pastelli  
Pad 3 stand C55-D56

QuattroTi  
Pad 3 stand B58-B60



Primaria società in odontoiatria con metodo unico per la gestione odontoiatrica dei pazienti.

Ricerca in tutti i capoluoghi di provincia d'Italia, studi odontoiatrici da convenzionarsi

che abbiano i seguenti requisiti: almeno due sale operative, ortopantomografo digitale, rvg, personale amministrativo e paramedico (almeno 1 e 1).

Ricerchiamo sia medici odontoiatri con proprio studio sia società con propensione al lavoro di gruppo e al miglioramento dei propri standard qualitativi.

Garantiamo che lo studio convenzionato non avrà concorrenza. Nessuna spesa da sostenere per lo studio. Se interessati contattare: info@bdwssystem.it



Best Dental Warranty Srl  
info@bdwssystem.it  
www.bdwssystem.it

# Healthcare Markethinks

■ 10 Ottobre 2013

**Alberto Emiliani**

*PhD USA of Biomedical Science svolge attività libero professionista di consulenza di area scientifica e normativa per aziende farmaceutiche e biomediche operanti in campo odontoiatrico e di consulenza di direzione per studi dentistici e strutture sanitarie.*

## CLIENTI O PAZIENTI?

Quasi nessun medico parla di propri clienti, definizione che richiama un rapporto meramente venale. Si parla sempre di pazienti, cioè di individui che si rivolgono al medico per necessità di cura. In Italia ci sono meno di 20 milioni di pazienti "odontoiatrici" e più del doppio di persone che non sono pazienti, né sono impazienti di diventarlo. Non vuol essere un gioco di parole, ma la dimensione

di un mercato (altra parola poco amata). Parlare di calo di pazienti significa confrontarsi solo con una parte della realtà: i fruitori di cure odontoiatriche sono tuttora in aumento, pur se inferiore a quello ipotizzato dall'attesa maggiore sensibilità delle nuove generazioni verso la salute orale. Quando in un'industria si vende meno prodotto del previsto ci si chiede cosa non ha funzionato, ed il più delle volte si scopre che non è stato ben compreso il consumatore. Spesso perché nessuno lo ha interpellato nella convinzione che la merce era così buona ed indispensabile che si sarebbe venduta da sola. Il prodotto che vende il dentista è la salute orale, ma nelle etichette delle confezioni non si trova. Cioè non la si comunica efficacemente al potenziale acquirente, non è entrata nei valori della società. Credo che fra tante risorse dedicate ai mali dell'odontoiatria sarebbe il caso di spostarne qualcuna a parlarne bene e a riportare al centro della comunicazione il valore della salute orale, per l'individuo e per la collettività. Vi sono autorevoli studi dove si attesta la grande fiducia che gli italiani nutrono per il proprio dentista; e forse è opportuno che altrettanto autorevoli studi cerchino di capire perché, pur stimandolo, lo evitano. E partire da queste motivazioni per comprendere cosa realmente interessa ai consumatori del prodotto salute orale: quello di cui non si conosce appieno il contenuto non si compra, soprattutto quando una crisi economica obbliga a fare delle scelte. Io penso che vi sono meno pazienti perché si sono trasformati in clienti e vogliono essere trattati da tali. D'altra parte -si sa- il cliente ha sempre ragione.



È IMPORTANTE CREARE UN RAPPORTO DI FIDUCIA  
TRA PAZIENTE E DOTTORE





## QUALITÀ ED ECCELLENZA DELLE CURE ODONTOIATRICHE

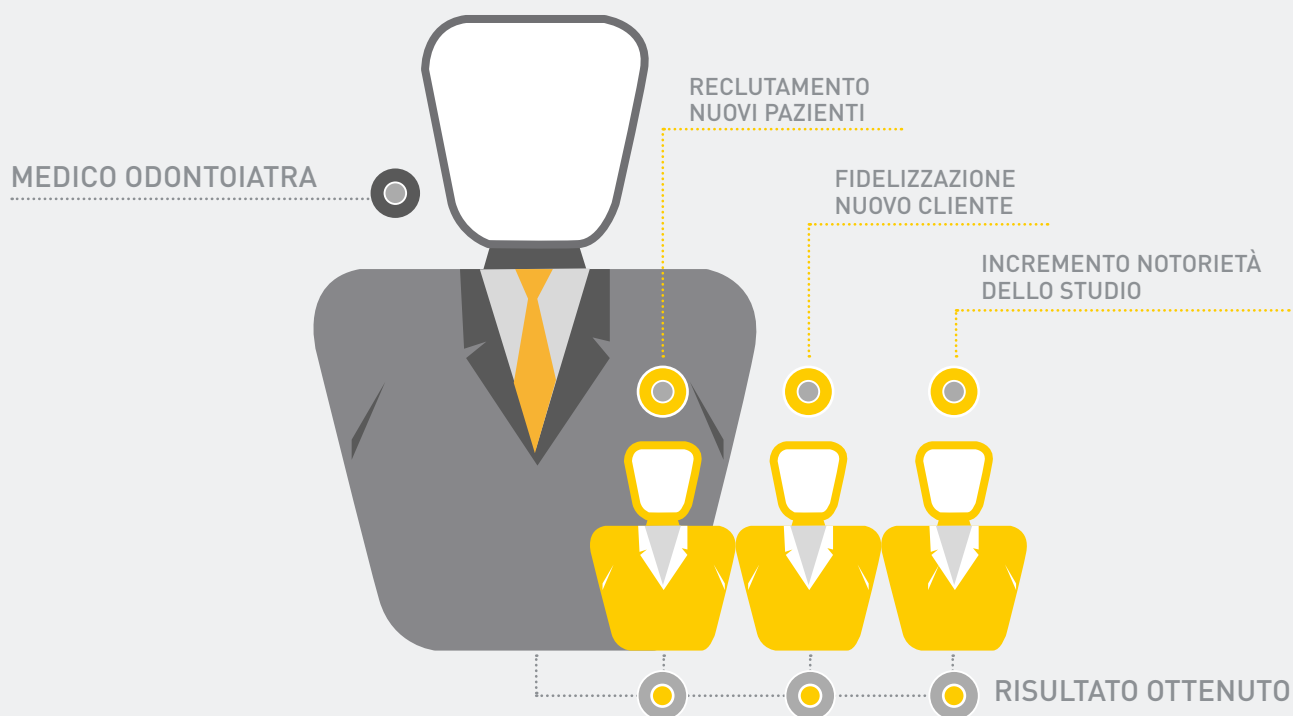
Sono espressioni che compaiono frequentemente nei siti e nelle brochure di studi e strutture odontoiatriche. Mi è stato chiesto, da una grande struttura sanitaria, se era corretto il loro impiego o se poteva dare adito a contestazioni. La mia opinione, sulla base della normativa vigente, è che bisogna essere in grado di dimostrarlo. In pratica se esiste un dossier che, sulla base di procedure riconosciute, attesta che è stato raggiunto il più alto livello qualitativo possibile e tale dato è confermato da statistiche di esito, il termine è corretto. In mancanza di queste prove si incorre nella autoreferenzialità. Che sembra un peccato veniale, ma può avere effetti giudici pesanti. Se si parla, ad esempio, di eccellenza in implantologia non è sufficiente usare gli impianti più famosi e "titolati" (e già questo è un altro problema perché gli impianti sono dei dispositivi medici la cui pubblicità verso il pubblico è regolamentata) ed avere frequentato corsi di formazione prestigiosi: è indispensabile che i risultati di successo clinico nella propria coorte di pazienti siano significativamente migliori di quanto la letteratura internazionale indica come statisticamente probabile nella buona pratica. Ho voluto introdurre questo argomento perché

## QUALITÀ CERTIFICATA

mi sembra il grande assente nelle discussioni sulla pubblicità degli studi dentistici, che è lecita e libera ma che deve essere "informativa". E l'informazione deve essere basata su fatti verificabili e non presunti. Quanti Studi professionali hanno procedure di controllo della qualità clinica? Eppure la sfida del futuro (prossimo) sarà proprio sulla qualità, ma quella oggettiva. Le tanto criticate cliniche di proprietà di imprenditori, incluse quelle del turismo odontoiatrico, si stanno certificando su queste procedure: e quando le pubblicheranno, accreditate da enti qualificati internazionali, sarà efficace dire al paziente che "a certi prezzi non è possibile la qualità"?

## COMUNICAZIONE E PUBBLICITÀ

Mi capita abbastanza spesso di parlare con professionisti delusi per lo scarso ritorno di una campagna pubblicitaria, e con altri che non hanno mai provato iniziative pubblicitarie ma sono convinti sostenitori della loro ormai inevitabile necessità. Uno Studio, pur essendo giuridicamente un'azienda, non ha strutture "aziendali", non ha personale esperto di marketing e il più delle volte non ha neanche idea di come deve essere realizzata un'azione promozionale. Frequentemente deve anche essere superato un "pudore tipico": cosa penseranno i colleghi? Che l'attività mi va male, che voglio portare via a loro i pazienti e così via. L'errore più probabile è credere che si possa fare pubblicità senza un piano di comunicazione: chi sono, cosa voglio far sapere, quali risultati voglio ottenere. Il "chi sono" richiede un'analisi oggettiva senza pensare che essere un bravo dentista è più che sufficiente: esistono delle griglie di valutazione dei servizi offerti ed è necessario confrontarsi con queste piuttosto che con le proprie impressioni. Quello che si vuole far sapere: qui è il problema, perché quello che volete far sapere deve interessare anche al potenziale paziente. Se in una pubblicità di un negozio



di frutta e verdura si legge che vende frutta e verdura non c'è da attendersi un grande successo: il potenziale cliente vorrebbe sapere perché gli viene proposto di andare a comprare la frutta e la verdura in quel negozio. Per uno Studio odontoiatrico è necessario fare lo stesso ragionamento e informare meglio sui servizi, le attrezzature, l'attenzione che prestate al confort dei pazienti, magari descrivendo (sinteticamente!) le procedure e le tecniche sulle quali avete maggiore esperienza. Ed indicare chiaramente quanto costa la prima visita, se non è proposta gratuitamente: l'incertezza sulla "soglia di ingresso" raffredda molto la propensione a consultarvi e può creare imbarazzo al termine della visita. Veniamo ora ai risultati che si vogliono ottenere e dividiamoli in 3 aree di intervento: reclutamento di nuovi pazienti, fidelizzazione dei propri e incremento della notorietà dello Studio. Alla prima area appartengono i delusi: hanno provato, ottenuto risultati modesti e lasciato perdere. In realtà se si analizzano i risultati non erano poi così modesti: più spesso sono immodeste le aspettative. O si sono commessi errori banali nella comunicazione (ad esempio gli orari in cui si risponde al telefono. Se un nuovo potenziale paziente trova una segreteria telefonica, non lascia messaggi, riattacca e non chiama più).

L'area più critica è però la comunicazione interna: spesso non vi sono sistemi di accoglienza e più spesso non vi sono di dimissione. Se un "contatto" procurato dalla pubblicità non si trasforma in un paziente non è inefficace la pubblicità, ma qualcosa non funziona nelle procedure interne. La pubblicità non porta nuovi pazienti, crea contatti. E' la comunicazione che trasforma i contatti in nuovi pazienti, ed i nuovi pazienti in pazienti fidelizzati e soddisfatti che procurano nuovi contatti. E ricorrere alla pubblicità senza una preparazione del personale procura soltanto delusioni.

## INTERNET: QUANDO È MEGLIO NON ESSERCI

Per ovi motivi professionali visito molti siti di studi odontoiatrici. Molti sono veramente ben fatti, molti semplici ma dignitosi e moltissimi non aggiornati. In questi ultimi vi si trovano spesso proposte o informazioni che risalgono ad anni fa, e penso al visitatore che legge che lo Studio X è aperto per tutto il mese di agosto ... 2009. O che lo Studio del Dott. Y offre una tariffa ridotta sull'igiene orale per

tutto il mese di ottobre ... 2008. Il paragone spontaneo è quello di un bel negozio con una vetrina che espone oggetti coperti di polvere ed ingialliti dal sole. Entrereste a comprare? Probabilmente no, nella facile conclusione che se gli oggetti in vetrina sono ridotti in quel modo, quelli in vendita saranno probabilmente anche peggio. Conosco però molto bene la storia di gran parte di questi siti: non nascondono Studi trascurati. Sono siti promossi come fai da te, costano poco, hanno moduli preconfezionati facili da compilare. Il professionista inizia a lavorarci, inserisce testi ed immagini ed ottiene un sito dignitoso. Si accorge però che ci vuole tanto tempo, che non è poi così semplice, e la passione per il sito tende a stemperarsi. Ed il sito rimane lì, a coprirsi di polvere perché le informazioni invecchiano velocemente. Quasi il 10% dei pazienti sceglie uno Studio su Internet perché, oggi così va il mondo. Ed Internet influenza anche il tanto amato "passaparola" dei pazienti, perché se un nostro amico ci raccomanda un certo albergo per una vacanza, ci fidiamo dell'amico, ma un'occhiata su Internet la diamo ed alla fine sarà quello che vediamo sul sito dell'albergo a convincerci. Essere o non essere (su Internet)? Sicuramente esserci, ma con la consapevolezza che il nostro sito è una vetrina sempre aperta. Affidarsi a professionisti costa, ma, in questo caso, il fai da te può costare molto di più. Piaccia o non piaccia Internet "sposta" circa un miliardo di Euro di fatturato all'anno, ed è in crescita costante. Non è più il caso di provare: è un "segmento" di mercato in rapida evoluzione, e oggi richiede competenze che non possono più essere dilettantistiche.

## Storia di un caso: Introduzione del Front Office

Preparare il personale a gestire tutte le relazioni extracliniche con i pazienti richiede circa 30 ore di formazione, prove pratiche prima su modelli cartacei e poi su format elettronici, e, la cosa forse più difficile, una grande condivisione di impegno fra il titolare dello studio, il personale ed il formatore. Poi cambiano molte cose: si sa quanti nuovi pazienti arrivano e attraverso quale "canale", ogni telefonata è tracciata (così finalmente si saprà quanti fra coloro che chiedono informazioni poi diventeranno effettivamente pazienti, e quanti, fra i pazienti in cura, hanno necessità di assistenza "imprevista"). Si conosce l'esatta percentuale di pazienti che accettano il piano di cura, il valore medio delle accettazioni e quello delle rinunce. Ogni cartella contiene, controllata da una checklist, tutta la modulistica obbligatoria (privacy, anamnesi, consenso informato specifico per tipo di prestazione, piano di cura sottoscritto dal paziente ...). Nessun paziente è più dimesso senza un piano di controllo e prevenzione preciso. Nessuna insolvenza o ritardo nei pagamenti delle prestazioni perché sono "schedulati". Ora, a circa un anno di distanza, si possono valutare gli effetti del modello di organizzazione. Ogni paziente richiede circa 12 minuti in più di "lavorazione" da parte del personale, ma nella pratica questo tempo viene restituito al tempo di lavoro clinico. Che è quello che crea valore. E non si deve pensare ad una forma di "industrializzazione", ma di professionalità che il paziente percepisce positivamente e trasmette, visto che - come mi dice il titolare - "si vedono sempre facce nuove".

---

Per conoscere tutte le iniziative che Infodent dedicherà al marketing sanitario vai al sito [www.infodent.it](http://www.infodent.it)

---

Per quesiti e approfondimenti sui temi trattati inviare una email a: [consulenza@infodent.it](mailto:consulenza@infodent.it)

Le risposte saranno pubblicate su Infodent in forma di FAQ senza indicazione del mittente.



INTERNET "SPOSTA" CIRCA UN MILIARDO DI EURO DI FATTURATO ALL'ANNO, ED È IN CRESCITA COSTANTE

Palazzo della Gran Guardia - Verona. 14, 15 e 16 novembre 2013

## III° SIRONA USERS MEETING



### One Day Dentistry

14 novembre - 14:30 - 17:30

#### Istruzioni per l'uso delle tecnologie dentali del terzo millennio

Prospettive di crescita: Digital Academy e sviluppo della formazione clinica

Il "caso Mirella", ovvero come dirottare un paziente dal turismo odontoiatrico, grazie all'impiego di nuove tecnologie digitali

### Digital Dentistry e ...

15 novembre - 09:00 - 18:00

- strumenti chairside: **protocolli operativi**
- **diagnostica generale 3D**: basi prechirurgiche avanzate
- **implantoprotesi**: CEREC e disilicati, approccio verticale alle preparazioni implantari
- il volumetrico 3D come strumento razionale nella diagnosi e nel **trattamento endodontico**
- **cefalometria 3D** per l'implantologia e l'ortodonzia: nuovi orizzonti per una vera diagnosi tridimensionale
- esperienza di lavoro chairside e CAD CAM nella **didattica avanzata**
- **scelta dei materiali** fresabili
- **chirurgia guidata**: le soluzioni dirette, unione fra funzione estetica e chirurgia
- **protesi**: approccio digitale integrato alle moderne riabilitazioni protesiche minivasive
- **laboratorio**: una professione che cambia avvicinando studio e laboratorio
- show cases: consigli, **tips and tricks** nell'esperienza pratica quotidiana
- **la voce del paziente**

### Digital Dentistry e ...

16 novembre - 09:00 - 13:15

- **innovazione e sviluppo** odontoiatrico
- **conservativa**: mantenimento della funzione nei pazienti affetti da disturbi alimentari
- **protesi**: metodi diretti ed indiretti in protesi e implantoprotesi
- restauri e qualità nell'odontoiatria quotidiana **"one session"**
- approccio senza compromessi al **Paziente Virtuale**: vantaggi digitali in protesi e implantoprotesi



## Relatori

Dr. Francesco <b>Argentino</b>	Dr. Emilio <b>Margutti</b>
Dr. Alfonso <b>Baruffaldi</b>	Dr. Mirko <b>Marigo</b>
Dr. Andrea <b>Baruffaldi</b>	Dr. Tommaso <b>Mascarello</b>
Dr. Franco <b>Brenna</b>	Prof. Carlo <b>Monaco</b>
Dr. Roberto <b>Cocchetto</b>	Dr. Moreno <b>Mora</b>
Dr. Cristian <b>Coraini</b>	Dr.ssa Giovanna <b>Perotti</b>
Odt. Marco <b>Cossu</b>	Odt. Massimiliano <b>Pisa</b>
Odt. Davide <b>Dainese</b>	Dr. Massimiliano <b>Politi</b>
Dr. Mauro <b>Fazioni</b>	Dr. Cesare <b>Robello</b>
Dr. Roberto <b>Fornara</b>	Dr. Carlo Francesco <b>Sambri</b>
Dr. Gabriele <b>Gambi</b>	Dr.ssa Carmela <b>Sorce</b>
Dr. Giuseppe <b>Iaria</b>	Dr. Roberto <b>Spreafico</b>
Dr. Matteo <b>Iaria</b>	Dr. Tiziano <b>Testori</b>
Dr.ssa Alba <b>Kellezi</b>	Dr.ssa Lidia <b>Tordiglione</b>
Dr. Dan <b>Kraus</b>	Dr. Giacomo <b>Zanotti</b>



Il Sirona Users Meeting rappresenta un importante momento di **confronto tra tutti i partecipanti** con un particolare **coinvolgimento dei giovani professionisti**. L'interazione tra i partecipanti sarà favorita da sessioni di domande e risposte tra ogni relazione. Le domande saranno raccolte sia prima dell'inizio degli interventi sia in tempo reale mediante gli strumenti dei SocialMedia.

L'evento Sirona è aperto anche a coloro che ancora non sono utilizzatori di sistemi Sirona: il pomeriggio del 14 novembre è infatti interamente dedicato a chi deve ancora scoprire i vantaggi operativi ottenuti con l'utilizzo di tutti gli strumenti del **Virtual Patient**. Le altre due giornate del Sirona Users Meeting saranno invece dedicate all'approfondimento della tematica della **Digital Dentistry** grazie all'intervento di importanti relatori.

Non mancheranno anche momenti di ironia e divertimento. Sarà infatti affidato al famoso comico Raul Cremona il compito di interpretare l'esperienza odontoiatrica del paziente.

L'evento si concluderà venerdì 15 novembre con l'esclusivo Dinner Party che si terrà presso la prestigiosa location del Winter Garden dell'Hotel Crowne Plaza di Verona.

## Quote di Partecipazione

■ Odontoiatra	€ 350,00 + iva	■ Per il solo giorno 14/11/2013	€ 90,00 + iva
■ Odontotecnico	€ 250,00 + iva		
■ Iscritto CEREC Club	€ 250,00 + iva	■ Solo Dinner Party	€ 50,00 + iva
■ Accompagnatori	€ 100,00 + iva		
■ Studenti	€ 100,00 + iva		

*Le quote comprendono il Dinner Party di venerdì 15 novembre 2013, lunch e coffee break per i giorni 15 e 16.*

Per informazioni e iscrizioni:  
mail.events@sirona.it  
Tel. 045/82.81.811  
www.sironatimes.it

**sirona.**  
The Dental Company

# Connettiti all'offerta!



In questa nuova rubrica sono segnalate le promozioni più interessanti offerte dalle aziende inserzioniste. Infodent ha voluto creare un filo diretto tra le aziende ed i propri lettori che potranno accedere in esclusiva al contenuto dettagliato delle promozioni digitando l'indirizzo internet indicato nella

tabella riportata sotto. L'azienda inserzionista, per facilitare l'accesso al servizio, segnalerà le offerte anche nel proprio spazio pubblicitario o sul redazionale di prodotto nella rubrica "Approfondimenti" inserendo il simbolo distintivo "Connettiti all'Offerta!". Scopri ora le opportunità di risparmio!

AZIENDA	PRODOTTO IN OFFERTA	LINK PROMOZIONE
<b>ELITE COMPUTER/ ORISLINE</b>	<ul style="list-style-type: none"> <li>• OrisEduco 3HD Waiting room</li> <li>• iEduco</li> <li>• OrisDent evo per Mac</li> <li>• OrisDent Xtra</li> </ul>	<a href="http://promo.infodent.it/2013-10/1">promo.infodent.it/2013-10/1</a> <a href="http://promo.infodent.it/2013-10/2">promo.infodent.it/2013-10/2</a> <a href="http://promo.infodent.it/2013-10/3">promo.infodent.it/2013-10/3</a> <a href="http://promo.infodent.it/2013-10/4">promo.infodent.it/2013-10/4</a>
<b>ISASAN</b>	<ul style="list-style-type: none"> <li>• Biosanitizer S</li> <li>• Trainer T4K, TMJ, TMD, T4A, T4B, TMJ-MBV, T4CII, Infant Trainer, Bruxogard</li> </ul>	<a href="http://promo.infodent.it/2013-10/5">promo.infodent.it/2013-10/5</a> <a href="http://promo.infodent.it/2013-10/6">promo.infodent.it/2013-10/6</a>
<b>ORANGE EVOLUTION</b>	<ul style="list-style-type: none"> <li>• Videothron</li> </ul>	<a href="http://promo.infodent.it/2013-10/7">promo.infodent.it/2013-10/7</a>
<b>OVERMED</b>	<ul style="list-style-type: none"> <li>• All on four</li> <li>• Frese Kit chirurgico</li> <li>• Equator</li> <li>• Biosolution</li> <li>• EasyRapid</li> <li>• Biomateriali Tacki 1</li> <li>• Biomateriali Tacki 2</li> </ul>	<a href="http://promo.infodent.it/2013-10/8">promo.infodent.it/2013-10/8</a> <a href="http://promo.infodent.it/2013-10/9">promo.infodent.it/2013-10/9</a> <a href="http://promo.infodent.it/2013-10/10">promo.infodent.it/2013-10/10</a> <a href="http://promo.infodent.it/2013-10/11">promo.infodent.it/2013-10/11</a> <a href="http://promo.infodent.it/2013-10/12">promo.infodent.it/2013-10/12</a> <a href="http://promo.infodent.it/2013-10/13">promo.infodent.it/2013-10/13</a> <a href="http://promo.infodent.it/2013-10/14">promo.infodent.it/2013-10/14</a>
<b>TEKNE DENTAL</b>	<ul style="list-style-type: none"> <li>• Turbina Bravia®L</li> <li>• Ablatore Titanus®E</li> </ul>	<a href="http://promo.infodent.it/2013-10/15">promo.infodent.it/2013-10/15</a> <a href="http://promo.infodent.it/2013-10/16">promo.infodent.it/2013-10/16</a>

34



Dall'esperienza di successo di "Progetto Dentale Apollonia"

**OdontoSalute®: cliniche**  
*low cost - high quality.*

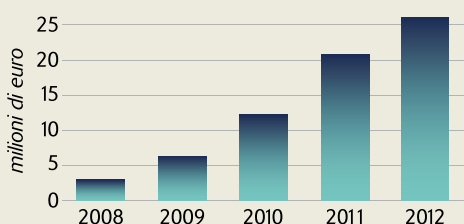
**Il franchising sicuro e redditizio.**

Il settore odontoiatrico è in una fase di profonda trasformazione e presenta quindi nuove e interessanti opportunità. **Progetto Dentale Apollonia fonda il suo successo sul concetto chiave: low cost - high quality.** Migliorando infatti la struttura e l'organizzazione delle cliniche può fornire a ottimi prezzi un servizio di elevata qualità, utilizzando tecnologie evolute ed i migliori materiali presenti sul mercato. **Dal leader italiano di cliniche dentali low cost - high quality nasce oggi OdontoSalute®,** la rete in grado di offrire a nuovi imprenditori un modello di impresa sperimentato e di grande successo. Dopo i pazienti è il vostro momento per sorridere!

Info franchising:  
**TMT Italia 0434 29930**  
franchising@odontosalute.it  
www.odontosalute.it

**OdontoSalute®**   
Dentisti low cost - high quality

Fatturato cliniche OdontoSalute



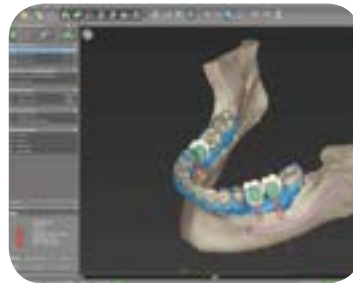
## La chirurgia guidata di Dental Wings

La cmf marelli srl, distributore esclusivo in Italia della Dental Wings, è lieta di annunciare che il software **coDiagnostiX™** è ufficialmente una nuova applicazione del già potente DWOS (Dental Wings Operating System).

**coDiagnostiX™** è un software sofisticato e facile da usare con una vasta libreria che contiene impianti e bussole di tutti i principali produttori mondiali. Dispone di molte funzioni di sicurezza, come il rilevamento automatico del canale del nervo e le varie funzioni di monitoraggio a distanza per ottenere un trattamento implantare di successo. Grazie al flusso di lavoro digitale, unico di Dental Wings, è possibile agli utenti progettare guide di foratura digitali e importare ed esportare facilmente la pianificazione at-

traverso lo standard STL aperto per la produzione 3D.

Riassumendo quindi **coDiagnostiX™** consente la pianificazione dell'impianto, l'accoppiamento con la progettazione della guida chirurgica e la sua realizzazione, nonché la progettazione del provvisorio a carico immediato. In aggiunta, la piattaforma di comunicazione integrata **caseXchange** permette la comunicazione continua tra specialisti, dentisti di riferimento, laboratori, fornitori di servizi e pazienti. Offre la condivisione del caso online con gli altri utenti **coDiagnostiX** ed è l'ideale per avere un secondo parere da un collega. Con **caseXchange** la pianificazione del trattamento diventa un processo realmente collaborativo e garan-



Modellazione e pianificazione integrate



coDiagnostiX™ iPad@App.

tisce la soddisfazione delle aspettative di tutte le parti. Infine, l'applicazione gratuita **coDiagnostiX™ iPad® App** consente una presentazione pratica ed elegante dei dati di pianificazione **coDiagnostiX™** utilizzando l'Apple iPad® ed è l'ideale per la comunicazione con i pazienti, da parte dei dentisti e di altri colleghi.

**Modellazione e pianificazio-**

**ne integrati coDiagnostiX™ iPad@App.**

**CMF Marelli**  
Via Casignolo, 10  
20092 Cinisello Balsamo MI  
Tel. 02.6182401  
Fax 02.6122944  
cmf@cmf.it  
www.cmf.it

# 22-23 novembre 2013 - Milano

UNIVERSITÀ DEL NORD IN COLLABORAZIONE CON IL COLLEGIO DEI DOCENTI DI ODONTOIATRIA

**INGRESSO GRATUITO**

# 7° e

# podiaAutunno

la comunicazione in odontoiatria

Crediti formativi ECM richiesti

**Ata Hotel Quark**  
Via Lampedusa, 11/A - Milano

[www.expodiautunno.it](http://www.expodiautunno.it)

**Presidenti del Congresso**  
Antonella Polimeni  
Antonino Salvato

**Direttore Scientifico**  
Franco Santoro

**Presidenti Comitato Organizzatore**  
Giampietro Farronato  
Enrico F. Gherlone

**Presidenti Comitato Promotore**  
Laura Strohmenger  
Roberto Weinstein

**Presidenti Comitato Ricerca**  
Antonio Carrassi  
Riccardo Ciancaglini

**B2B CONSULTING**  
EVENTS & COMMUNICATION

SEGRETERIA ORGANIZZATIVA: B2B CONSULTING SRL  
tel 06 6675247 - fax 06 61709413 - b2b@b2bconsultingsrl.com - www.infob2bconsultingsrl.com  
Provider ECM 1392

**PATROCINI RICHIESTI**

Alto Patronato  
Presidente della Repubblica

Ministero della Salute

Regione Lombardia

**SICOI**  
Società Italiana di Chirurgia Orale e Implantologia

**SIP**  
Società Italiana di Protesi

**AIPO**  
Associazione Italiana Odontoiatri Protesisti

**AIOD**  
Associazione Italiana Odontoiatri

**AIOR**  
Associazione Italiana Odontoiatri Restauratori

**AIOP**  
Associazione Italiana Odontoiatri Protesisti

**AIOS**  
Associazione Italiana Odontoiatri Specialisti

**AIOSI**  
Associazione Italiana Odontoiatri Specialisti Integrati

**AIOSI**  
Associazione Italiana Odontoiatri Specialisti Integrati

**AIOSI**  
Associazione Italiana Odontoiatri Specialisti Integrati

**S.I.A.S.O.**  
Società Italiana di Anatomia e Ortognatodonzia

**S.I.A.S.O.**  
Società Italiana di Anatomia e Ortognatodonzia

**S.I.A.S.O.**  
Società Italiana di Anatomia e Ortognatodonzia

**SNO**  
Società Nazionale di Odontologia

**un sorriso in salute**

**DEA**  
Dentista Europeo

**AIOSI**  
Associazione Italiana Odontoiatri Specialisti Integrati

**SISCO**  
Società Italiana di Ortognatodonzia

**S.I.O.P.I.**  
Società Italiana di Ortognatodonzia Integrata

**SNO**  
Società Nazionale di Odontologia

# BRAVIA® XL

La nuova  
turbina con  
prestazioni  
superiori

- Dinamica e affidabilità di elevato livello
- Cuscinetti ceramici a struttura integrale di alta precisione
- Fibra ottica cellulare ad elevata efficienza
- Corpo in titanio
- Incredibilmente leggera
- Disponibile con diversi tipi di connessione



INTERNATIONAL  
EXPODENTAL  
MILANO 17 | 18 | 19 OTTOBRE 2013



FIERA MILANO CITY  
Padiglione 3 Stand C16



SIMPLIFYING DENTAL MOTION

Via del Pescinale, 77 - 50041 Calenzano (FI) - ITALY

+39 055 8825741 +39 055 8825764

info@teknedental.com www.teknedental.com



## > DALLE AZIENDE

### XDent integra Xinfo

#### Un CRM al centro della comunicazione di Studio

Il team di sviluppo di XDent, l'unico software di gestione dello studio odontoiatrico disponibile in versioni specializzate per computer Mac, Windows e Linux, dopo aver presentato Xinfo in anteprima all'ultimo International Expodental, ne ha recentemente ufficializzato la disponibilità. Xinfo rappresenta un sistema innovativo che **rivoluziona la comunicazione di studio** e che racchiude in un solo prodotto uno strumento di marketing e di comunicazione che pone il paziente al centro dell'attenzione. E' una piattaforma di comunicazione bidirezionale paziente-studio che supera le tradizionali forme di comunicazione basate sull'invio di SMS e sull'uso del telefono, ma anche quelle basate sui siti web. Xinfo è utilizzabile in versione standalone, cioè senza il gestionale di studio XDent, o in piena integrazione con le soluzioni software gestionali marchiate XDent. Con l'integrazione di Xinfo, XDent ha completamente ridisegnato la gestione delle comunicazioni di studio. Nella nuova versione di XDent, il software diventa un completo CRM di studio che potrà essere utilizzato per gestire al meglio la comunicazione con la risorsa paziente. Lo studio dentistico ha così a disposizione uno strumento completo, ma allo stesso tempo semplice, per gestire tutte le comunicazioni con i pazienti, indipendentemente da quale sia la forma comunicativa. Può usare lo strumento delle notifiche per visualizzare degli allarmi sullo smartphone o sul tablet del paziente per ricordare gli appuntamenti o per la gestione dei richiami sulle cure. Ma non solo, con questo strumento di comunicazione integrata, lo studio può inviare news e notifiche personali che rappresentano uno strumento di marketing



mirato. Lo studio ha inoltre a disposizione una vetrina dove potrà promuovere i propri servizi o specifiche iniziative in una forma grafica accattivante che può attirare l'attenzione del paziente meglio di qualsiasi altra informazione testuale. Una vetrina disponibile direttamente sullo smartphone del paziente gestita in maniera dinamica e completa dallo studio. Una **soluzione esclusiva** per gli studi dentistici e polispecialistici che potranno fornire **gratuitamente** la App a tutti i pazienti dello studio. Le App di Xinfo sono disponibili gratis su App Store e Google Play per l'installazione sui più diffusi smartphone e tablet: iPhone, iPad, iPad mini, cellulari e tablet Android. XDent e Xinfo: il meglio della tecnologia software per i Mac e i PC del tuo studio in tandem ad un servizio di comunicazione moderno e professionale per rendere ancora più marcata la differenza rispetto agli studi concorrenti.

TEKNE Informatica & Comunicazione  
Via Cupoletti 1  
97100 Ragusa  
Area Centro Sud Italia  
Tel. 0932.681600  
Area Nord Italia  
Tel. 0444.371352  
commerciale@xdent.it  
www.xdent.it

## Micromotore Mariotti X9

Mariotti&C rilancia il micromotore da laboratorio "made in Italy" di altà qualità, con un ottimo prezzo promozionale e garanzia di due anni



La serie X9 35.000 rpm, garantisce all'odontotecnico buone prestazioni a tutte le velocità di lavoro e grande affidabilità. In controtendenza coi micromotori "usa e getta" degli ultimi anni, questo prodotto nasce per durare nel tempo, unisce una meccanica di precisione ad un preciso controllo elettronico, il tutto con un'assistenza semplicissima e molto economica negli anni. Il micromotore X9 è adatto per lavorazioni di: gesso, resina/compositi e metalli, insomma flessibile per la maggior parte dei lavori in laboratorio. La forma ergonomica del manipolo,

l'elevata precisione meccanica, la giusta regolazione dei giri, l'assenza di vibrazioni e la protezione speciale contro l'ingresso di polvere, hanno già fatto di X9 un prodotto di successo. Presente nelle varianti: a pedale (in foto), a ginocchio e da tavolo. Queste le principali caratteristiche tecniche: 1500/35000 rpm, torque 4.5 Ncm, 120 W, 230 Vac - 50/60 Hz, peso manipolo 250 grammi, lunghezza 170 mm, diametro massimo 29 mm.

////////////////////

**MARIOTTI&C srl - Progettazione e Costruzione Micromotori**  
**Via Seganti 73**  
**47121 Forlì**  
**Tel. 0543.474105**  
**Fax 0543.781811**  
**info@mariotti-italy.com**  
**www.mariotti-italy.com**

## Bond Fill, resina chimica polimerizzabile auto-adesiva per restaurazioni dentali

Bondfill SB contiene del 4-META/MMA-TBB. Non necessita di adesivi, Bondfill SB fornisce un'adesione fortissima a smalto, dentina ed ai materiali da restauro, senza lasciare spazi e senza scolorire. Bondfill Sb è stato concepito per assorbire le contrazioni intense e per resistere all'usura. La polvere polimerica contiene del PMMA e la carica reattiva organica TMPT, per fornire una restaurazione altamente resistente.



### Indicazioni specifiche :

- Restaurazioni di lesioni per usura, casi d'attrito, d'abrasione, erosione e difetti cuneiformi.
- Carie secondarie marginali.
- Riparazioni di fratture a protesi ed otturazioni danneggiate.
- Sigillo di buchi e fessure
- Lesioni date da reflussi gastrici, bevande acide, alcolici

f. Blocca immediatamente la sensibilità  
 La pasta di Bondfill SB è resiliente, ovvero resistente alle sollecitazioni e quindi perfetta in casi clinici difficili dove le resine composite si staccano facilmente. *Bondfill è un prodotto Sun Medical fabbricato in Giappone*

////////////////////

**Mc3 Comunication**  
**Via De Amicis 2**  
**20091 Bresso (MI)**  
**Tel. 02.87394532**  
**mc3com@hotmail.it**

**3Dfast**  
 fusione laser selettiva

sottostrutture in cromo cobalto  
 nichel-free certificato

fast quality



repliche anatomiche autoclavabili  
 scheletrati calcinabili



www.3dfast.it

fast delivery

modelli step per  
 l'ortodonzia



tel. 049 86 06 27

via Zabarella, 38 - 35121 Padova

# INTERNATIONAL EXPODENTAL

FIERA INTERNAZIONALE DI ATTREZZATURE E  
MATERIALI PER L'ODONTOIATRIA E L'ODONTOTECNICA

EXHIBITION

EVENTS

FORUM

COMMUNITY

MILANO 17 | 18 | 19 OTTOBRE 2013 - PADIGLIONE 3 **fieramilanocity**

## AD EXPODENTAL CONVIENE!



Oltre 4.000 i contatti sul web che hanno permesso alle aziende di scegliere i prodotti e le attrezzature da mettere in promozione ad International Expodental 2013. Per avere l'elenco completo delle aziende che partecipano all'iniziativa, ritira il pieghevole informativo presso i desk di registrazione all'ingresso della fiera e agli stand Unidi e Infodent. E' possibile visionare le offerte anche online su: [expodental.infodent.it](http://expodental.infodent.it)

Fiera milano city - Porta Teodorico 5, Viale Scarampo a Milano  
Giovedì e venerdì dalle 9,00 alle 18,00. Sabato dalle 9,00 alle 16,00

## Sistemi implantari Futura

**Futura progetta e produce da 30 anni sistemi implantari caratterizzati da una tecnologia facile all'uso, al fine di offrire diverse soluzioni cliniche e protesiche**

Gli impianti Futura sono prodotti in Titanio gr 4 ASTM F67 per l'ottimo rapporto tra biocompatibilità e resistenza meccanica.

I trattamenti di superficie eseguiti sui Dispositivi sono effettuati con processi validati e controllati secondo la normativa vigente UNI CEI EN ISO 13485-2012, garantendo le caratteristiche intrinseche di adattabilità del titanio.

La precisione della connessione fixture-abutment è ottenuta con una produzione sottoposta a cicli di controllo validati che ne assicurano l'elevata qualità. Le componenti protesiche delle linee implantari a connessione interna ed esterna esagonale sono estremamente razionalizzate ed ef-



ficienti; inoltre, Futura offre la possibilità di utilizzare tutti gli impianti con un'attrezzatura chirurgica universale.

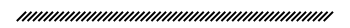
La collaborazione con laboratori di analisi qualificati

completa adeguatamente il processo di progettazione - produzione e di validazione del sistema di qualità aziendale.

La rete commerciale, altamente qualificata e costante-

mente aggiornata, è presente sul territorio nazionale ed è a disposizione della clientela per offrire consulenza, servizio e assistenza, in linea con la mission e i valori aziendali.

Futura è lieta di ospitarvi presso i propri stabilimenti produttivi al fine di mostrare il prodotto, la propria capacità produttiva e la qualità intrinseca dei propri impianti.



**Futura**

**Via Carpenedolo 3  
25012 Calvisano (BS)**

**Tel. 030.9968744**

**Fax. 030.9668903**

**www.futuraimplantsystem.it**

Presenti a EXPODENTAL 2013

SEGUICI SU:   

**L'odontotecnica secondo Roland.** Tecnologie e innovazione in evoluzione.



### Roland DWX-50/4

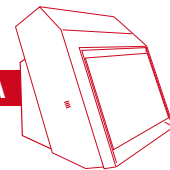
Fresatrice a 4 assi in continuo con 5 frese a cambio automatico. Con una straordinaria versatilità operativa e produttiva, è una macchina su misura per il laboratorio odontotecnico. Upgradabile a 5 assi.



### Roland DWX-50

Fresatrice a 5 assi in continuo e 5 frese a cambio automatico per realizzare svariate lavorazioni odontotecniche. Architettura aperta, alta precisione e facilità d'uso per lavorare in completa autonomia.

**NOVITÀ**



### Roland DWX-4

Compatta ed immediata nell'uso. Roland DWX-4: la novità Roland in anteprima a Expodental 2013. **Vieni a scoprirla!**

### Applicazioni



Arcate complete.



Protesi implantare.



Protesi scheletrica.



Mascherine di allineamento.



Barre d'impianto per sottostruttura.



Modelli in gesso acrilico.

### Accessori Roland



Forno di sinterizzazione Roland ZSO-1700.



Frese Roland per cera, PMMA e zirconia.



CAM Roland a 4 e 5 assi in continuo.



Cialde Roland in PMMA e cera.



Cialde Roland in zirconia.

**EASY  
SHAPE**

**Roland  
DENTAL SOLUTION**

**Roland DG Mid Europe S.R.L.**

via L. Da Vinci, 1/b Zona Industriale  
63075 Acquaviva Picena (AP) - ITALIA

T. (+39) 0735 586558 | F. (+39) 0735 576176

dgsales@rolanddme.com | [www.rolandeasyshape.com](http://www.rolandeasyshape.com)

## Servizio riparazione manipoli BA International, ora anche in Italia

Ripariamo manipoli di tutte le marche



Una delle postazioni di lavoro della BA International

B.A. International è una multinazionale attiva in Europa nella riparazione dei manipoli dal 1989 e da oggi è presente anche in Italia per fornire manutenzione e riparazione di manipoleria ad uso odontoiatrico: turbine, contrangoli, micro-motori, ablatori e manipoli dritti. Ripara manipoli di tutti i brand: KaVo, Bien Air, BA, W&H, NSK, etc..

BA International Italia offre una vasta scelta di riparazioni utilizzando ricambi originali BA, con un ottimo rapporto qualità

prezzo e un vasto assortimento di pezzi di ricambio che permette, nella maggior parte dei casi, di effettuare le riparazioni il giorno stesso dell'arrivo o dell'accettazione del preventivo. Effettuiamo preventivi rapidi e gratuiti, oltre che consulenza tecnica gratuita su come ridurre i difetti e guasti comuni. Ripariamo con un ottimo rapporto qualità/prezzo, ripagando la fiducia dei nostri clienti: qualora per esempio il valore della riparazione comparata con il prezzo d'acquisto

del manipolo nuovo risulti non conveniente, siamo in grado di consigliare e proporre la soluzione più opportuna. Il servizio offerto è completo: oltre ad occuparci della riparazione, organizziamo per mezzo corriere il ritiro e la consegna manipoli dallo studio medico presso i nostri laboratori e viceversa. Tutti i manipoli viaggiano con un'apposita assicurazione di trasporto gratuita e dedicata. Oltre al servizio di riparazione, BA International Italia è in grado di fornirvi vantaggiose

offerte per un'ampia gamma di manipoli dei migliori brand presenti sul mercato. **Veniteci a trovare all'Expodental a Milano dal 17/10 al 19/10! Saremo presenti con un nostro stand e con esclusive promozioni per la riparazione dei vostri manipoli.**

BA International Italia srl  
Via Saragat 5  
40026 Imola (BO)  
Tel. 800.915666  
www.bainternational.it

CLOREXIDINA SENZA SOSTANZE ADDIZIONALI



AMBIENTE INCONTAMINATO



Clorexidina, grazie alla sua elevata attività igienizzante e antibatterica, è considerata come il trattamento "gold standard" nel controllo attivo della placca batterica.

DENTOSAN contiene clorexidina senza sostanze addizionali. La sua formula ha una specifica azione preventiva e disgregante della placca ed esercita una spiccata capacità di fissarsi a lungo sulle gengive e sullo smalto dei denti, così da assicurare il controllo dell'accumulo di placca nel tempo.

DENTOSAN. Efficacia allo stato puro.

**DENTOSAN**

ASSICURA UN'ELEVATA AZIONE DISINFETTANTE E ANTISETTICA.



LINEA SPECIALIST



## NUVOLA - "L'artigianato si sposa con le nuove tecnologie digitali 3D"

Prodotto della ricerca scientifica GEO lab



La nostra ricerca in questi anni ci ha portato allo sviluppo di una procedura di laboratorio che, con l'ausilio della microscopia elettronica tridimensionale 3D, di scanner laser 3D e di software dedicati, è in grado di programmare i movimenti dentali nelle tre dimensioni con una precisione da 0,1 mm e 0,1. Mantenendo tuttavia l'esperienza e la pratica "dell'artigiano" con il vantaggio di personalizzare e studiare ogni caso ortodontico a 360°.

NUVOLA utilizza nelle sue procedure le più moderne tecnologie disponibili oggi, non solo nel campo dentale, ma anche in quello della meccanica di precisione, dell'elettronica digitale di simulazione 3D.

Ma l'aspetto più innovativo di questa idea è dato dalla perfetta sinergia tra la tecnica e la clinica, e dalla possibilità di interagire e supportare in modo virtuale il clinico nei protocolli terapeutici.

**NUVOLA VIEW** è un software virtuale 3D, rivolto al clinico per visualizzare, analizzare e controllare le varie fasi del trattamento ortodontico del proprio paziente. È anche un ottimo strumento di visual marketing, infatti la simulazione 3D permette di illustrare al paziente limiti e traguardi del trattamento ortodontico.

La metodica prevede un controllo maggiore degli spostamenti e procede per fasi successive di 10-15 pellicole. Al

termine di ogni fase si ha una rivalutazione e controllo progressivo del caso (eventualmente con la presa di nuove impronte); questo permetterà di avere, oltre il check intermedio, anche la possibilità di migliorare ulteriormente la scansione di elementi particolarmente malposizionati o sovrapposti e di aggiungere eventualmente attacchi/pin sulle superfici dentali.

La motivazione di questo è l'impossibilità, secondo recenti studi scientifici, di tenere un caso perfettamente sotto controllo oltre i 10 allineatori con qualsiasi metodica.

Il sistema NUVOLA si basa su un software cad sviluppato e personalizzato per la "sistemica nuvola" utilizzando il formato standard STL. Questo programma permette di ottenere un'elevata qualità di modelli digitali (virtuali), con sei viste simultanee; partendo dall'acquisizione del modello in gesso scannerizzato si passa all'esame, al taglio e al riposizionamento degli elementi.



**GEO - Gruppo Europeo di Ortodonzia**  
Via Gasperina 217 - 219-221  
Roma  
Tel. 06.72671754 - 06.72675490  
nuvola@geoortodonzia.it  
www.nuvolaortodonzia.it

# MyAgenda

La tua Agenda Personale  
sempre aggiornata  
con il tuo Studio.



Gestisci tutti i tuoi appuntamenti  
su smartphone e tablet,  
in qualsiasi momento,  
da qualsiasi luogo.

Sempre sincronizzato  
con OrisDent evo.

scopri su  
[www.orisline.com](http://www.orisline.com)



Tel 02/27409521  
info@orisline.com



## Tocksystem: Giravite manuale a contrangolo - super grip



avvitamento di protesi 41° linguale



avvitamento di protesi 45° e 47°



Giravite manuale a contrangolo Tocksystem

Il semplice fatto anatomico che il cavo orale abbia zone ed angoli di difficile accesso, complica notevolmente le manovre dell'operatore, questo, sia in campo chirurgico, implantologico che in varie applicazioni di protesi. Per agevolare queste situazioni La Tocksystem ha sviluppato e realizzato un modello di giravite manuale a

contrangolo leggero e maneggevole, idoneo a rispondere a queste difficoltà.

**Caratteristiche:**

Dimensioni: cilindro Ø10 mm, lunghezza totale 155 mm.

Peso 37 gr.

La testa ha un attacco a contrangolo sede di inserzione dell'inserto lavorante, che di conseguenza è posizionato a

90° rispetto all'asse lungo del giravite e permette di avvitare/svitare i vari componenti, lavorando comodamente ad angolo retto. Il corpo cilindrico accoglie al suo centro una ghiera facilmente girevole con un dito che permette la rotazione dell'inserto lavorante bloccato a sua volta nella testa a contrangolo. L'estremità del corpo prosegue con una puleggia girevole tra indice e pollice che anch'essa permette la rotazione dell'inserto ma da posizione più distale. Il corpo in titanio è a superficie zigrinata super-grip, realizzata con puntini piramidali ad elevata presa. Questa superficie dà all'operatore la sicurezza nella presa e facilita le manovre operative dello strumento fra le dita anche in posizioni difficili ed anche indossando guanti bagnati. Il Titanio è la materia prima scelta per la costruzione del giravite super-

grip a contrangolo e conferisce resistenza alla corrosione anche dopo numerosi cicli di sterilizzazione. Lo strumento non necessita di taratura e di registrazione forze.

Gli inserti: Il giravite è dotato di vari inserti con versatilità operativa per avvitare/svitare diversi articoli. Gli inserti hanno varie geometrie a forma piatta, esagonale, croce, incavo trilobato. Sono adatti per l'applicazione di una gamma di viti tappo d'impianto, viti di protesi, microviti di osteosintesi, grani, appartenenti a vari sistemi di implantologia, di protesi avvitata ed ortodonzia.

**TOCKSYSTEM**

Via Poggio Belvedere, 2

22030 Lipomo (CO)

Tel./fax 031.280301

info@tocksystem.it

www.tocksystem.it

## zeta 3 wipes

LA NUOVA SOLUZIONE PER UN'EFFICACE DISINFEZIONE, DEODORAZIONE E PULIZIA DI SUPERFICI DI DISPOSITIVI MEDICI.



PREZZO DI LANCIO  
12 confezioni da 100 salviette

**118,00€**  
~~216,00€~~



✓ Softer  
✓ Thicker  
✓ Tougher  
✓ Bigger



PREZZO DI LANCIO  
12 barattoli da 120 salviette

**115,00€**  
~~168,00€~~

### zeta 3 wipes Pop Up

- ✓ Ridottissimo contenuto di alcol (<3%): ottima compatibilità con i materiali compresi i più delicati
- ✓ Salviette spesse di grandi dimensioni: pulizia e disinfezione di superfici più ampie in meno tempo e con minor consumo di salviette
- ✓ Ampio spettro d'azione
- ✓ Tessuto ad alta resistenza, morbido e compatto

### zeta 3 wipes Total

- ✓ Protezione TOTALE contro le maggiori infezioni crociate
- ✓ Ampio spettro d'azione in linea con le ultime norme europee
- ✓ Aumentata % di impregnazione: salviette più umide e più a lungo, per la disinfezione e la pulizia di superfici più ampie
- ✓ Buona compatibilità con i materiali (contenuto di alcol < 49%)



Per maggiori informazioni su questi prodotti visitate il sito [www.zhermack.com](http://www.zhermack.com)

Numero Verde  
**800-856014**

info@zhermack.com  
www.zhermack.com





IO MI PRENDO  
CURA DI TE.  
TU PENSA  
SOLO A  
SORRIDERE.

Con Dermal Medical, la bellezza incontra il benessere. Perché puoi contare su trattamenti e dispositivi testati e brevettati, frutto della ricerca scientifica italiana, che permettono risultati naturali, progressivi, senza alcuna invasività. I migliori trattamenti antiaging per contrastare i segni del tempo stimolando la produzione di collagene ed elastina, che garantiscono alla pelle intorno al sorriso un aspetto sano e bello. **Una tecnologia attenta non solo a come ti vedi, ma anche a come ti senti.**




**DERMAL**  
**MEDICAL**

Servizio Clienti Business

**051.86.40.60**

CHIAMA IL SERVIZIO CLIENTI BUSINESS PER  
MAGGIORI INFORMAZIONI SUI TRATTAMENTI

www.dermalmedical.it - seguici su Facebook 

LA RAFFINATEZZA  
DELL'AUTENTICO  
DESIGN SVIZZERO  
PER IL METODO ORIGINALE  
PIEZON®

→ IL NUOVO PIEZON® 250



→ CONTROLLO  
INTUITIVO DELLA  
POTENZA CON LA  
PUNTA DELLE DITA



**EMS - SWISSQUALITY.COM**

Piezon® è un marchio di EMS Electro Medical Systems SA, Svizzera

## > DALLE AZIENDE

### La nuova classe compatta di Piezon®

Piccoli, intuitivi e potenti: EMS presenta due nuovi ablatori compatti Piezon®, completamente riprogettati



1 Piezon 250 - vincitore del Red Dot Design Award 2013

2 Piezon 150 - con connessione permanente dell'alimentazione dell'acqua e filtro esterno, per un miglior controllo delle infezioni

Piezon® 250 e Piezon® 150, ultimi nati della famiglia di strumenti EMS per la rimozione delle concrezioni dentali, sono il risultato dell'unione delle ultime tecnologie all'avanguardia ai 30 anni di esperienza nello sviluppo di ablatori molto efficienti. Con queste nuove unità, basate sul Metodo Originale Piezon® di EMS, il produttore garantisce un comfort superiore durante il trattamento e un conseguente aumento della produttività.

EMS ha ora dotato questo gruppo di prodotti di caratteristiche precedentemente riservate solo agli articoli di fascia alta. Con la loro rotondità e la loro compattezza, le nuove unità dimostrano che è sempre possibile rendere più stimolante e accattivante il design degli strumenti.

Questi potenti ablatori occupano lo spazio di un foglio A5 e sono assolutamente compatibili con tutti gli strumenti EMS Swiss Instruments.

**I LED illuminano perfetta-**

#### **mente il cavo orale**

L'ampio ed ergonomico regolatore di potenza, intuitivo e preciso, rende particolarmente semplice la selezione delle 35 impostazioni di potenza e l'accensione/spegnimento delle unità.

EMS è anche riuscita a ridurre in modo considerevole la rumorosità operativa e ad aumentare il rendimento, a vantaggio sia dell'operatore che dei pazienti. Il timer dei LED parte al rilascio del pedale e i sei diodi sulla punta del manipolo illuminano efficientemente il cavo orale, per 20 secondi.

L'ottima visibilità dell'area da trattare facilita la diagnosi, senza movimenti dello strumento o liquido di raffreddamento.

#### **Maggiore efficacia nella rimozione del tartaro**

Gli strumenti Piezon® 250 e Piezon® 150 presentano le stesse caratteristiche. Il manipolo è sottile, leggero e resistente; il nuovo modulo elet-

tronico a ultrasuoni, ancora più potente risulta più efficace nella rimozione del tartaro. EMS ha unito in un unico prodotto i molti anni di esperienza e il know-how nel campo degli ultrasuoni, offrendo un rendimento e un comfort ancora superiori. Ha anche ulteriormente semplificato la necessaria manutenzione

e le precauzioni igieniche. La pompa del modello Piezon® 250, che deve essere cambiata regolarmente, è facilmente sostituibile. Il filtro dell'acqua esterno del Piezon® 150 è facilmente visibile e semplice da sostituire.

I due "Power Pack" multifunzione presentano una vasta gamma di applicazioni: dalla

detartrasi, ai trattamenti endodontici, alla preparazione della cavità. Per le applicazioni parodontali e sottogengivali è disponibile un'apposita fascia di potenza, particolarmente delicata.

L'unica differenza fra le due unità è che il Piezon® 150 deve essere collegato all'alimentazione idrica dello studio, men-

tre il Piezon 250 utilizza un flacone di acqua da 350 o da 500 millilitri, in base alle necessità.

**E.M.S. Electro Medical Systems SA**  
**Tel.: +41 22 99 44 700**  
**welcome@ems-ch.com**  
**www.ems-dent.com**

## Perché VIDEOTHRON-Digital Signage in sala d'attesa?

**Attirare l'attenzione è la prima regola della comunicazione:** con VIDEOTHRON è possibile informare ed intrattenere i propri pazienti promuovendo i propri servizi e facendo conoscere la propria professionalità, rendendo dinamica la sala d'attesa tramite contenuti digitali su uno o più schermi.

VIDEOTHRON è un brand dedicato al Digital Signage (Segnaletica Digitale), un nuovo media che consente di comunicare direttamente con i propri Pazienti, aumentando in modo esponenziale l'efficienza rispetto alla comunicazione tradizionale, con messaggi sempre aggiornati e con un miglior rapporto qualità/prezzo rispetto alla comunicazione cartacea. Il

Digital Signage è oggi uno strumento fondamentale per migliorare la comunicazione: le statistiche dimostrano **forti miglioramenti in termini di FIDELIZZAZIONE DEI PAZIENTI e di FATTURATO** per gli Studi che ne sono dotati; il corretto utilizzo di video, animazioni, immagini e testi per creare velocemente contenuti interessanti ed accattivanti permette di attirare e motivare i pazienti.

VIDEOTHRON fornisce una ricca piattaforma per la progettazione e la gestione dei contenuti sulla quale si può costruire una strategia di comunicazione più ampia. VIDEOTHRON consente di utilizzare un normale TV oppure un Monitor trasformandoli in uno straordinario punto di in-

formazione per **presentare lo Studio, promuovere i servizi ed informare i pazienti.**

Maggiori informazioni sono disponibili sul sito [www.videothron.it](http://www.videothron.it) con un video-demo delle funzionalità di VIDEOTHRON, la Carta dei Servizi Multimediale scaricabile gratuitamente ed il **simulatore on-line** per pro-

vare a gestire i contenuti che saranno visualizzati in sala d'attesa: video, immagini e messaggi nelle diverse aree del Monitor/TV.

**Orange Evolution**  
**Tel. 0331.455613 (r.a.)**  
**info@videothron.it**  
**www.videothron.it**



**VIDEOTHRON**

Scoprite le novità ed  
 il simulatore on-line su  
[www.videothron.it](http://www.videothron.it)



## I dati radiologici diventano "mobile"

La app *SIDEXIS iX* di Sirona consente agli utenti di mostrare ai propri pazienti le radiografie tramite l'iPad ed illustrare loro il trattamento proposto. La nuova versione dell'applicazione mobile semplifica l'accesso alla banca dati e offre funzioni di ricerca e di selezione.

Per gli utenti di iPad si aggiunge la possibilità di visualizzare le immagini radiografiche e comunicare con il paziente.

dati *SIDEXIS XG* sul computer dello studio dentistico. L'app presenta due diverse modalità operative: con la modalità in linea - se l'iPad dispone di una connessione WLAN - gli utenti possono accedere a tutti i casi presenti nella banca dati del PC (accesso remoto). Per poter visualizzare ed elaborare i dati anche in modalità offline, i casi richiesti vengono selezionati nella modalità in linea e sincronizzati nella banca dati locale del tablet PC.

### Massima comodità nella fase di dialogo con il paziente

I dentisti possono utilizzare la app *SIDEXIS iX* presente sul proprio iPad per fornire consulenza ai pazienti, illustrando loro i referti e le terapie proposte durante il trattamento. Ciò semplifica la comunicazione con il paziente e migliora la comprensione della terapia. L'app consente inoltre ai dentisti di ordinare immagini radiografiche direttamente dall'iPad e di dare un'occhiata ai dati del paziente successivo già mentre ci si reca nella sala di trattamento. La nuova versione consente agli utenti di effettuare ricerche nella banca dati o di selezionare i casi secondo determinati criteri. Accanto alla versione completa, che offre l'intera gamma delle funzioni, *SIDEXIS iX* è

disponibile anche in versione semplificata. Questa versione presenta tutte le funzioni di elaborazione e di selezione, ma non consente di accedere alla banca dati immagini centrale in modalità remota, di sincronizzare i dati o inviare richieste di radiografie. *SIDEXIS iX* è compatibile con il software per PC *SIDEXIS XG* a partire dalla versione 2.56.

**Sirona Dental GmbH**  
**Wasserfeldstrasse 30**  
**5020 Salisburgo**  
**Austria**  
**P +43 (0) 662 / 2450-0**  
**F +43 662 2450-109590**  
**contact@sirona.com**  
**www.sirona.com**



*Dal 1987 a oggi*

*la passione per le piccole cose porta ai grandi successi  
 e la soddisfazione dei nostri clienti è la nostra miglior pubblicità.*



## MicroHeat – Sistema di otturazione tridimensionale con tecnica di condensazione laterale

Sweden & Martina ha sviluppato un nuovo sistema di otturazione laterale, MicroHeat, che propone l'uso di coni di guttaperca e cartucce di guttaperca preriscaldata - entrambi con altissima capacità di adattamento alla morfologia canalare - e di spreader e condensatori termomeccanici in Nichel Titanio capaci di lavorare in tutte le traiettorie canalari. Il sistema è di semplice apprendimento e garantisce un sigillo tridimensionale dello spazio endodontico, in modo ermetico e stabile nel tempo, nonché il controllo pressoché assoluto della profondità dell'otturazione e la ripetibilità dei risultati in qualunque tipo di anatomia canalare.

Il sistema MicroHeat è dotato di:



taperca rapidamente ed in modo efficace; è dotato di un termostato che mantiene costante la temperatura della cartuccia per tutto il trattamento;

- dispenser per cartucce, autoclavabile;
- spreader meccanici in Nichel Titanio: permettono una distribuzione uniforme delle forze di condensazione sul cono Master, anche in presenza di accentuate

- curvature;
- condenser in NiTi che introducono la guttaperca fino ai canali laterali e contemporaneamente la condensano;
- coni Master: contengono guttaperca a bassa temperatura di fusione e con considerevole capacità di scorrimento; sono sufficientemente rigidi per raggiungere la lunghezza di lavoro e al contempo sufficientemente flessibili per riuscire

ad adattarsi ad eventuali curvature del canale;

- cartucce MicroHeat: pre-riempite con guttaperca a bassa temperatura di fusione, si riscaldano in modo uniforme in poco tempo e si fondono con i coni Master, garantendo una massa dalle proprietà omogenee. Nel riscaldarsi, la guttaperca presente nelle cartucce MicroHeat diventa lievemente appiccicosa, per cui aderisce bene alle pareti del canale e riduce la quantità di cemento necessaria.



**Sweden & Martina spa**  
Via Veneto, 10  
35020 Due Carrare (PD)  
Tel. 049.91.24.300  
[www.sweden-martina.com](http://www.sweden-martina.com)



**Perfetto.** Come una goccia d'acqua.

**NUOVO**  
BIODISINFETTANTE  
A BASE DI ACQUA  
E OSSIGENO



Scopri di più su: [campagne.infodent.it/isasan](http://campagne.infodent.it/isasan)

**biosanitizer**  
saniSWISS

**biosanitizer** è un prodotto ecologico e atossico a base di acqua e ossigeno. Deterge istantaneamente, disinfetta in profondità e non rilascia sostanze nocive per l'uomo e per l'ambiente. **Frutto di una ricerca innovativa, biosanitizer è concepito per rispondere alle delicate esigenze dell'assistente alla poltrona, annullando il rischio di reazioni allergiche e complicanze respiratorie per chi lo usa e per i pazienti.** La formula brevettata è totalmente priva di VOC, agenti corrosivi o inquinanti, alcool, sali quaternari, aldeidi, derivati del cloro, fenoli, biguanidi e conservanti, capace di agire in pochi secondi anche contro batteri, virus, micobatteri, funghi e sporigeni (Clostridium difficile).

Un nuovo **"bio-disinfettante"** efficace e sicuro al 100%.



## NOVITÀ: Full Pack NSI Natural System Implant

NSI è un'azienda che produce e distribuisce Impianti Dentali di ultima generazione



Agevolare il lavoro del medico chirurgo e dell'odontoiatra è l'obiettivo della NSI.

Con questa premessa si è studiato un semplicissimo sistema d'inserimento dell'impianto, riducendo al minimo lo

strumentario, le fasi chirurgiche e dunque i tempi d'inserimento.

Tutti gli impianti NSI necessitano infatti **di una sola fresa calibrata per la preparazione del sito implantare.**

Oltre a questa singolare caratteristica d'inserimento, il sistema NSI mette a disposizione del clinico utilizzatore, direttamente nella confezione, tutta la componentistica protesica come transfer, analogo e calcinabile per ogni impianto, senza costi aggiuntivi, in modo da permettere al cliente di non dover cambiare la componentistica protesica. Impianto, con superficie sabbiata - mordenzata e microspire cervicali, secondo le recenti esigenze del mercato implantoprotetico dentale, è ad oggi il più semplice da in-

serire e da gestire in tutte le fasi operative.

Altra grande unica novità è il particolare MUA moncone Angolato Universale, studiato dal Team NSI. Questo particolare moncone infatti **permette la passivazione di qualsiasi angolazione per la protesizzazione di fixture anche oltre i 30°**, garantendo la tenuta dei carichi sulle viti di connessione identiche a quelle di un classico abutment.

**Garanzie:** tracciabilità delle materie prime, fasi produttive e aggiornamento sulle nuove normative CEE 2007/47 la NSI mette a disposizione del medico e della struttura odontoiatrica un DVD informativo per il paziente con funzione di passaporto implantologico. I filmati tridimensionali contenuti nel supporto digitale

vogliono essere un elemento aggiuntivo di supporto al medico per informare il paziente delle varie tipologie d'intervento, in particolare per attirare l'attenzione del paziente sulla semplicità "dell'implantologia" e sulla sua sicurezza, invitandolo a collaborare, seguendo attentamente le prescrizioni del medico curante. La NSI cura con precisione e attenzione anche la formazione di chi dovrà usare i suoi prodotti: i suoi corsi, infatti, sono tutti personalizzati sulle reali esigenze del professionista.

NSI

Tel. 0376.671087/335.360404

info@nsimplant.it

www.nsimplant.it



## Dental Center®

Cliniche della salute e bellezza in franchising

# INNOVAZIONE E TECNOLOGIA CONTRO LA CRISI

**LA RICETTA GIUSTA PER ABBATTERE I COSTI. RICHIEDI L'AFFILIAZIONE.**

La Dental Center, da poco società per azioni, è il primo franchising odontoiatrico in Italia costituito da professionisti del settore.

A testimonianza, l'apprezzamento del mercato brasiliano per questo progetto Made in Italy.

Da tempo la società sta conducendo in tutta Italia un programma di coinvestimento con professionisti e imprenditori che desiderano investire nel proprio futuro. Svariate le formule proposte, mirate a soddisfare le esigenze di chi desidera investire in un mercato in continua crescita.

Numero Verde

800 98 50 47

**CHIAMA IL NUMERO VERDE O VISITA IL NUOVO SITO WEB  
PER MAGGIORI INFORMAZIONI E PER GARANTIRTI L'ESCLUSIVA DI ZONA**

[www.franchisingdentale.it](http://www.franchisingdentale.it) // [info@franchisingdentale.it](mailto:info@franchisingdentale.it)





**■ OFFRO COLLABORAZIONE**

- Assistente alla poltrona 45 enne con esperienza ventennale. Diligente e precisa, ricerca impiego presso studio odontoiatrico a Milano nord o Monza Brianza per contatti: tel. 338.9117699
- Assistente alla poltrona con esperienza cerca impiego in zona Gorgonzola (MI). Tel. 348.0608558
- Assistente alla poltrona con esperienza in tutte le branche odontoiatriche, offresi part time/ full time/ sostituzione maternità. Tel. 339.4513155
- Assistente alla poltrona, 4° livello, con esperienza in conservativa, endodonzia, implantologia, chirurgia e protesi, cerca e offre seria collaborazione part-time / full-time presso studi dentistici della periferia est di Milano (Segrate, Cernusco s/n, Pioltello e comuni limitrofi ). Libera da impegni familiari, tel. 334.8077503
- Assistente alla poltrona, ventennale esperienza in tutte le branche dell'odontoiatria, cerco collaborazione a Milano e limitrofi. Disponibilità immediata per un part-time di 20/30 ore settimanali. Per contatti telefonare al 349.0649063
- Assistente ospedaliero odontostomatologia, dottore odontoiatria

110/110 e lode, ottima presenza, vasta esperienza, inglese fluente, diplomi perfezionamento, offre collaborazione ortodonzia e chirurgia BG-BS-LC-MI. Telefonare al 347.2602193 dopo le ore 19.00

• Dottoressa ortodontista, decennale esperienza, offre collaborazione presso studi dentistici. Telefonare al 347.9841434

• Igienista dentale con esperienza offre collaborazione presso studi odontoiatrici di Genova e provincia o di Milano. Massima serietà. Tel. 349.3572980 Christian. raffo@gmail.com

• Igienista dentale seria e referenziata, laureata nel 2005 presso l'università degli studi di Brescia, cerca collaborazione in zona. Tel. 347.3427748

• Medico chirurgo odontoiatra offre collaborazione lavorativa e/o direzione sanitaria nelle province di Lombardia e Piemonte. Telefonare al 328.6637733 ore serali

• Medico odontoiatra con esperienza pluriennale in conservativa, endodonzia, chirurgia, protesi fissa, protesi mobile, offresi per collaborazione e/o direzione sanitaria nelle province di Milano, Como, Bergamo, Varese, Pavia. Tel. 02.66108420

• Odontoiatra con sette anni di esperienza, medico frequentatore presso l'unità di

chirurgia orale della clinica odontoiatrica dell'ospedale S. Paolo di Milano, direttore prof. Chiapasco, corso di perfezionamento in chirurgia orale (master clinico-pratico annuale presso la medesima struttura) valuta proposte di collaborazione in Milano in chirurgia orale (estrattiva complessa, chirurgia endodontica, asportazione neoformazioni...) e implantologia (metodica straumann). Max serietà. Possibilità di visionare cv su richiesta. Tel. 320.8133954

• Siamo 2 medici chirurghi dentisti, effettuiamo chirurgia orale ed implantologia presso vari studi Italia nord-centro. Implantologia a carico immediato e/o differito, a costo contenuto. Telefonare al 342.5512482 ore serali

**■ CERCO COLLABORAZIONE**

• Dentalpro cerca per il proprio centro dentistico professionale di Carmagnola (TO) un medico odontoiatra generalista, per il potenziamento del proprio staff. Richiesta esperienza di almeno 3 anni e disponibilità di minimo due giorni alla settimana. Offresi professionalità, materiali e strumenti di eccellente livello oltre a una collaborazione continuativa e remunerativa. Si

richiedono professionalità, serietà e precisione, nonché capacità di comunicazione verso il paziente. Inviare curriculum vitae completo ed autorizzazione al trattamento dei dati a o chiamare il numero 02.72095104 riferimento da indicare in oggetto: inf-dp16-ge

• Studio dentistico Lifedent (marchio della società sorrisi 2001 srl) ricerca, per le proprie cliniche odontoiatriche situate nei centri commerciali Auchan di Cinisello Balsamo, Vimodrone (prossima apertura), apprendiste/i con massimo 6 mesi di esperienza come assistenti alla poltrona e odontoiatri con esperienza di 5 anni massimo in conservativa, endodonzia, chirurgia, protesi ed ortodonzia, in grado di effettuare piani di cura e portare a compimento un trattamento globale. Poiché siamo nei centri commerciali, è richiesta la disponibilità oraria a turni dalle 08,30 alle 21,30 per tutti i giorni inclusi sabato e domenica, per tutte le festività nazionali e per tutto il mese di agosto. Se interessati telefonare al 340.4209665 oppure 02.61291089

**■ OFFRO ATTIVITÀ**

• Affittasi/vendesì, studio odontoiatrico in Crocetta, così composto: due sale

operative con salette di sterilizzazione, sala d'attesa, segreteria, servoscale per disabili, servizi privati e clienti piccolo spogliatoio, autorizzazione sanitaria a norma. Per informazioni tel. 011.502597 - 340.5695363

- Affitto/vendita laboratorio odontotecnico completo di autorizzazioni e attrezzatura e/o postazione di lavoro. Il laboratorio possiede anche uno scanner 3shape in zona sud Milano Ripamonti val di sole. Per contatti chiamare 339.5885588
- Cedesi studio dentistico, tre riuniti,

attività trentennale, vicino Ospedale Sacco, zona nord-ovest Milano. Telefonare al 335.5718824

- Cedo per trasferimento ambulatorio odontoiatrico con 2 unità operative centralissimo in Bologna con comodo parcheggio, autorizzato prezzo interessante. Tel. 338.7108281
- Studio dentistico in Milano p.le Lotto affitto 1 unità operativa a collega con propria clientela Tel. 3408215733
- Studio dentistico in Milano, zona Venezia, affitta sovrastanti locali mq. 100 uso laboratorio ad odontotecnici con esperienza pluriennale

**ed assicura il lavoro del proprio studio. Telefonare allo 02.29524858**

- Studio odontoiatrico in Milano centro, in palazzo signorile, in posizione ottimale per metro e treno, offre la possibilità di ospitare collega per svolgere la propria attività in struttura di recente ristrutturazione con attrezzature all'avanguardia. Per informazioni contattare la sig.ra Vania allo 02.4985855
- Triangolo Pavia, Voghera, Casteggio, cedesi studio dentistico storico, all'interno di centro commerciale leader nella zona,

**grande passaggio e visibilità, autorizzazioni asl poliambulatorio, tre unità operative, sterilità, attesa, ufficio, spogliatoio, magazzino, doppi servizi, ottima redditività consolidata incrementabile con apertura mattina e sabato, possibilità affiancamento, per info 366.2577759 ore ufficio**

## ■ CERCO ATTIVITÀ

- Medico dentista cerca studio da condividere assieme a collega od altri sia nelle spese che nei profitti. Telefonare al 366.2880106 ore serali.



- COLLEGATI ALL'INDIRIZZO INTERNET [WWW.INFOIDENT.IT/ANNUNCI](http://WWW.INFOIDENT.IT/ANNUNCI) ED INSERISCI IL TESTO DEL TUO ANNUNCIO
- INVIA UNA MAIL ALL'INDIRIZZO [INFO@INFOIDENT.IT](mailto:INFO@INFOIDENT.IT) COMPLETA DI TUTTI I DATI RICHIESTI NEL COUPON
- COMPILA IL COUPON E INVIALO VIA FAX ALLO 0761 393222

Nome ..... Cognome .....

Tipo di attività ..... Specializzazione .....

Via ..... Numero ..... CAP .....

Città ..... Prov. .... Tel. ....

E-mail ..... P.IVA ..... Cell. ....

[Per annunci a pagamento è obbligatoria la partita iva e il codice fiscale]

OFFRO O CERCO  COLLABORAZIONE  ATTREZZATURE  ATTIVITÀ

**Spazio per l'annuncio (scrivere a macchina o stampatello) MAX 30 PAROLE • Sarà pubblicato solo il testo sottostante\***

.....

.....

.....

### \*IMPORTANTE

Gli annunci riguardanti la ricerca di collaboratori (ricerca personale, collaboratori ecc.) devono essere pubblicati corredati delle generalità del richiedente, in ottemperanza al decreto legislativo n. 276 del 10 settembre 2003, attuazione della legge delega in materia di occupazione e mercato del lavoro (legge 14 febbraio 2003 n. 30, cosiddetta "legge Biagi"). In relazione a quanto sopra, in base a quanto disposto in materia dal D.lgs. 196/03 che regola il trattamento dei dati personali, si autorizza la pubblicazione delle generalità suindicate.

data .....

Nome e Cognome (in stampatello) .....

.....

.....

firma .....

Attenzione saranno pubblicati solo gli annunci completi di tutti i dati richiesti: nome, cognome, indirizzo, cap, città, telefono, prefisso e professione. Gli annunci si ricevono fino al 5 di ogni mese precedente l'uscita e saranno pubblicati una sola volta. Per vedere pubblicato nuovamente il proprio annuncio, occorre spedire il coupon per una nuova richiesta. Se si desidera pubblicare in evidenza è necessario effettuare un bonifico bancario di Euro 20,00 IVA compresa intestato a: BeC srl - IBAN: IT68K0893114502000020810206, allegando copia al presente cedolino. Il pagamento dà diritto a 2 uscite. INFODENT offre esclusivamente un servizio, non riceve tangenti sulle contrattazioni, non effettua commerci, non è responsabile della veridicità delle inserzioni. Si procederà a norma di legge contro chiunque si servirà di questa rivista per scopi illeciti e di disturbo. Le inserzioni gratuite sono riservate ai privati. Gli operatori commerciali, per le inserzioni che riguardano l'attività svolta, devono servirsi degli annunci a pagamento o degli spazi pubblicitari. Ai sensi e per gli effetti del D.lgs. 196/03, il trattamento dei dati avverrà mediante supporti sia telematici che cartacei, entrambi eventualmente organizzati anche come banche dati o archivi. Il conferimento dei

dati personali è obbligatorio per la pubblicazione dell'annuncio o per il ricevimento della rivista. La mancata comunicazione, ovvero l'accertata erroneità dei dati richiesti legittimeranno la nostra società a rifiutare l'esecuzione del rapporto, ovvero ad interrompere l'esecuzione stessa. I dati personali acquisiti potranno essere comunicati a tutti i dipendenti, collaboratori e consulenti a qualsiasi titolo della nostra Società, nonché a tutti gli Organi societari ed ai soci; i medesimi dati potranno essere inoltre comunicati agli omologhi soggetti di società da noi controllate o collegate, ovvero di società che controllano l'attività della nostra Società. I dati relativi all'indirizzo saranno utilizzati per l'invio di riviste e attività commerciali. In ogni momento potrete esercitare i diritti di cui all'Art. 7 del D.lgs. 196/03 e quindi conoscere, ottenere la cancellazione, la rettifica e l'integrazione dei vostri dati, nonché opporvi al loro utilizzo per le finalità su indicate. Il titolare del trattamento è BeC srl con sede in Viterbo Strada Teverina km 3,600 nella persona del suo legale rappresentante. Qualsiasi comunicazione o atto ufficiale potrà essere inviato dall'inserzionista presso la redazione di infodent con sede in Viterbo Strada Teverina km 3,600.

# "Avete visto come splende? Facciamo subito anche noi un check-up in KaVo!"

- Professionalità
- Rapidità
- Ricambi originali
- Convenienza
- Contatto diretto

Scopri di più sul sito [www.kavo.it](http://www.kavo.it) al menù SERVICE



Richiedila subito a:  
[ass.manipoli@kavo.com](mailto:ass.manipoli@kavo.com)



KaVo. Dental Excellence.



# PROGRESSIVE

IL RISULTATO PERFETTO



***I VANTAGGI DEL CONICO E DELLA SPIRA LARGA  
IN UN UNICO IMPIANTO***



[www.isomed.it](http://www.isomed.it)



Via G. Mameli, 50/52  
35020 Albignasego (PD) - Italy  
Tel. +39 049 862 96 12 - 862 96 05 - Fax +39 049 862 98 16  
[info@isomed.it](mailto:info@isomed.it)