

INFODENT®

MENSILE D'INFORMAZIONE MERCEOLOGICA DENTALE

n. 8-9 | 2012 | anno XXIV | **NORD ITALIA**

miglionico
RIUNITI ODONTOIATRICI

E l'estate continua



RIUNITO NICE GLASS

nice glass

Tastiera su superficie in vetro. **Display tattile**
Modulo Micromotore a induzione
F.O. Bien Air
Modulo Turbina F.O.
Modulo Siringa Luzzani 3 funzioni
Poltrona Syncro 7 pos. memoria
Trendelemburg
Poggiatesta 3D
Pedale multifunzione
Pannello assistente touch, 2 cannule aspiranti

L'immagine e i particolari di dettaglio, la configurazione offerta e quella desotite

€ 10.900,00 + iva
+ € 5000,00* di materiale di consumo in **OMAGGIO**

* Iva inclusa. I prezzi sono quelli di mercato.

4 anni di garanzia
su ricambi originali Miglionico

offerta valida dal 18/09/2012 al 31/12/2012

totally made in italy

viene a trovarci a

**INTERNATIONAL
EXPODENTAL**
MILANO | 18-19-20 OTTOBRE 2012

STAND C72

*grandi sorprese per
te*

via molise - z.l. lotti 67/68 | 70021 acquaviva delle fonti (BA) | tel/fax: +39 080 75.95.52
salesmanager@miglionico.net | www.miglionico.net



IN QUESTO NUMERO A CONFRONTO:

TAC DENTALI

Pag 5

SOFTWARE GESTIONALI DA STUDIO

Pag 19

PERNI ENDODONTICI

Pag 37

APPROFONDIMENTI

Tac dentali

- Carestream Dental presenta il CS 9300C
- WhiteFox : Sistema di tomografia computerizzata a fascio conico
- Gendex GXDP-700: Il potere della scelta... Panoramica. Ceph.3D. Il futuro del Vostro imaging inizia oggi.

Pag 8

Software gestionali da studio

- Check-Up - Il software che interpreta il modo di lavorare dello studio.
- DentalNet, il nuovo software a misura di medico
- Sanosoft® dent: efficienza per lo studio dentistico
- OrisDent uno studio odontoiatrico moderno ed efficiente.
- Investire nel proprio lavoro
- XDent - Il meglio della tecnologia software per lo studio dentistico

Pag 30

Perni endodontici

- EnaPost: estetica + funzione
- Oggi con codifica colore
- Crystal quartz fiber post

Pag 48

Soluzioni intelligenti osso impianti protesi

www.tocksystem.it tel: 031 280301



TOCKSYSTEM

LINEA RAPIDA DI STERILIZZAZIONE TECNOMED ITALIA

All'interno delle sale operative è indispensabile mantenere il massimo grado di pulizia. Tutti gli altri strumenti devono seguire un rigoroso processo di sterilizzazione che inizia con la deterzione all'interno di una vasca ad ultrasuoni, prosegue con il confezionamento e si conclude con la sterilizzazione in autoclave. Spesso però l'attrezzatura utilizzata non è di ultima generazione o richiede tempi lunghi di utilizzo. Tecnomed Italia, attenta alle esigenze dei clienti, ha introdotto sul mercato una linea di sterilizzazione rapida, sicura e semplice... per un mondo sempre più veloce!



Riscaldamento continuo



Trasduttori piezoceramici sintetizzati



Ciclo rapido in soli 27 minuti

METASYS: DALL'ASPIRAZIONE ALLA DISINFEZIONE

In quasi vent'anni di esistenza, METASYS è riuscita ad imporsi come impresa leader nella tecnologia della separazione d'amalgama installandone più di 200.000 nel mondo. L'ampia gamma di prodotti METASYS comprende: sistemi di sterilizzazione dell'acqua, separatori d'amalgama, sistemi di igienizzazione, sistemi di aspirazione a secco, sistemi di aspirazione ad umido, valvole per sputacchiere, valvole di selezione di posizione, prodotti per l'igiene e la disinfezione delle mani e di tutto lo studio.



Massima igiene per il tuo impianto aspirante!



Stop a tubazioni intasate e a cattivi odori!



Risparmial Utilizza solo la potenza che ti serve!

PRIME LINE: LA NUOVA LINEA DI TURBINE MADE IN GERMANY

Compatibili con la maggior parte di attacchi presenti sul mercato, le nuove turbine in titanio firmate MK-dent offrono ottime prestazioni a lunga durata. Massimo confort grazie alla silenziosità (50db) e alla forma anatomica del manpolo che permette una presa migliore, alleggerendo il vostro lavoro!



Tecnologia LED



Cuscinetti con sfere in ceramica



Sistema spray 4 fori



Valvola di non ritorno integrata



Riduttore di pressione automatico



A.N.E.S. Associazione Italiana Editoria Specializzata

Direttore responsabile

Riccardo Chiarapini

Segreteria di redazione

Diana Carbonetti

Direzione grafica

Gisella Benedetti

Impaginazione e grafica

BeC s.r.l. - divisione grafica

Marketing e Pubblicità

Gianluca Passeri

tel. 0761.393306 - 335.1213136

Mensile d'informazione merceologica dentale
ANNO XXIV - n. 8-9 Agosto Settembre 2012
Poste Italiane S.p.A. - Spedizione in A.P. - 70%
Viterbo - Autorizzazione del Tribunale di Viterbo n.
341 del 7/12/88



Editore BeCs.r.l.

Strada Teverina Km. 3,600 - 01100 VITERBO
Telefono 0761.393.1 - Fax 0761.393.222

Stampa - Graffietti Stampati snc - S.S. Umbro
Casentinese Km. 4,500 - Montefiascone (VT)



Testata volontariamente sottoposta a
certificazione di tiratura e diffusione
in conformità al Regolamento C.S.S.T.
Certificazione Editoria Specializzata e Tecnica

Per il periodo 1/1/2011 - 31/12/2011

Tiratura media: 16.725

Diffusione media: 16.488

Certificato CSST n. 2011-2205 del 27.02.2012

Società di Revisione: Fausto Vittucci & C. sas

Tiratura del presente numero: 17.300

Una copia euro 0,77 - contiene I.P.

La redazione non restituisce il materiale utilizzato

SONDAGGIO TAC DENTALI	5	FOCUS	51
		- 40° International Expodental	
		- Gianfranco Berutti il nuovo presidente UNIDI. Rinnovato il Consiglio Direttivo.	
A CONFRONTO	6	DALLE AZIENDE	55
Tabelle di comparazione		- Owandy-RX: Il nuovo sistema di radiologia intraorale HF di Owandy	
		- Nuovo motore led per impianti della Mariotti	
APPROFONDIMENTI	8	- Qualità e Convenienza da una Nuova Prospettiva	
- Carestream Dental presenta il CS 9300C		- Un portaimpronte innovativo	
- WhiteFox: Sistema di tomografia computerizzata a fascio conico		- Ablatore pneumatico AIRSON®	
- Gendex GXDP-700: Il potere della scelta... Panoramica. Ceph.3D. Il futuro del Vostro imaging inizia oggi.			
AGENDA	12	ANNUNCI ECONOMICI	61
Ottobre Novembre		Annunci gratuiti di offerta e ricerca collaborazione, attrezzatura e attività	
- Congressi e Fiere in Italia e all'estero			
- Calendario dei Corsi			
SONDAGGIO SOFTWARE GESTIONALI DA STUDIO	19		
CONFRONTO	20	INSERZIONISTI	
Tabelle di comparazione		• 3D Fast pag. 8 • 3Diemme pag. 30 • Acteon-De Götzen pag. 9 • Approccio Ortodontico Globale pag. 9 • Avveniri sas pag. 3 • B2B pag. 56 • Best Dental Warranty pag. 32 • Bien Air pag. 34 • Biomec pag. III Cop. • Bionova pag. 33 • Biosfera srl pag. 30 • Caes pag. 12 • Carestream Dental pag. 8 • Carl Zeiss pag. 50 • DentalP pag. 53 • Dermal Medical pag. 60 • Digital Idea pag. 31 • Durr Dental pag. 10 • Efi spa pag. IV Cop. • Elite Computer pag. 32 • Gaspare Milazzo pag. 17 • Genial Store pag. 62 • Implantotecnica srl pag. 18 • Isomed pag. 35 • Kavo Italia pag. 10 • Linea Diretta pag. 4 • Mariotti srl pag. 61 • Medialab pag. 57 • Micerium spa pag. 48 • MicroMedica srl pag. 36/49 • Miglionico Srl pag. I Cop. • Owandy Radiologie pag. 54 • Promunidi pag. 11 • Rol snc pag. 14 • Roland pag. 49 • Sanosoft pag. 31 • Sirona Dental Systems srl pag. 13/15 • Swht software pag. 33 • Tecnomed Italia Srl pag. II Cop. • Techim srl pag. 16 • Tekne dental pag. 51 • Tekne informatica pag. 34/55 • Tocksystem pag. I Cop. • VCG Ventura pag. 52 • Vitalia pag. 59 • Zhermack pag. 58 • Zkdental pag. 48	
APPROFONDIMENTI	30		
- Check-Up Il software che interpreta il modo di lavorare dello studio.			
- DentalNet, il nuovo software a misura di medico			
- Sanosoft® dent: efficienza per lo studio dentistico			
- OrisDent uno studio odontoiatrico moderno ed efficiente.			
- Investire nel proprio lavoro			
- XDent - Il meglio della tecnologia software per lo studio dentistico			
SONDAGGIO PERNI ENDODONTICI	37		
A CONFRONTO	38		
Tabelle di comparazione			
APPROFONDIMENTI	48		
- EnaPost: estetica + funzione Oggi con codifica colore			
- Crystal quartz fiber post			

Elenco completo dei confronti 2012 sul sito
WWW.INFOIDENT.IT
sezione confronti

Informativa ai lettori - Questa rivista Le è stata inviata tramite abbonamento, l'indirizzo in nostro possesso verrà utilizzato per l'invio della rivista, per l'invio di altre riviste, per l'invio di proposte di abbonamento, per l'invio di informazioni tecniche e commerciali, nonché per la divulgazione di eventi formativi e promozionali e per la cessione degli stessi a terze aziende per le medesime finalità. In ogni momento potrete esercitare i diritti di cui all'art. 7 del D. Lgs 196/2003, e quindi conoscere, ottenere la cancellazione, la rettifica, l'aggiornamento e l'integrazione dei Vostri dati, nonché opporVi al loro utilizzo per le finalità su indicate. Qualora venisse esercitato il diritto alla cancellazione lo stesso comporterebbe il mancato invio della presente rivista. Il titolare del trattamento è BeC srl con sede in Viterbo, Strada Teverina Km 3,600, nella persona del suo legale rappresentante.



Protesi Estetiche Flessibili

Si cercano Rivenditori

- Poliammide semi rigida
- Anallergica
- Ribasabile
- Estetica
- Funzionale
- Resistente
- Non assorbe odori

A.N.M.A.T.
PM 1664/1001

CE

AVVENIRI
Viale Mazzini 128 03100 (FR)
tel. 0775/853862 fax. 0775/1881581
www.avveniri.it
Importatore Italia



LINEA DIRETTA

www.lineadirettamed.com

Tel. 035.731895 - 346.8916544

eco **LINE**

€ 4.500 + IVA



**DAL PROGETTO
ALLA FORNITURA**



OFFERTA STUDIO COMPLETO

€ 12.900 + IVA



**INTERNATIONAL
EXPODENTAL**

18 - 19 - 20 ottobre 2012
FIERAMILANOCITY

OFFERTA:

Riunito eco LINE

Micromotore elettrico TKD

Radiografico KODAK

Autoclave 18 lt. classe B

Compressore 4-TEK

Aspiratore CATTANI

Mobile ASTRA

Trasporto in **TUTTA ITALIA**



+



+



Kodak

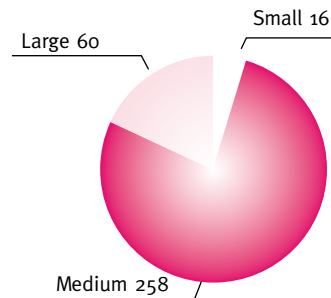


ASTRA
MOBILI METALLICI

Tac dentali - Sondaggio su **334** responder

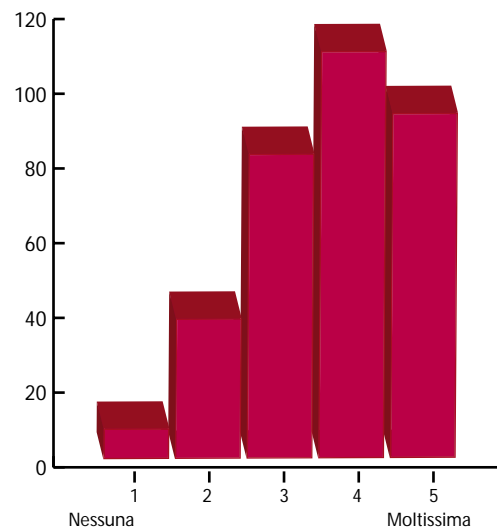
1 Quale deve essere la dimensione del campo di vista?

Small	16	5%
Medium	258	77%
Large	60	18%



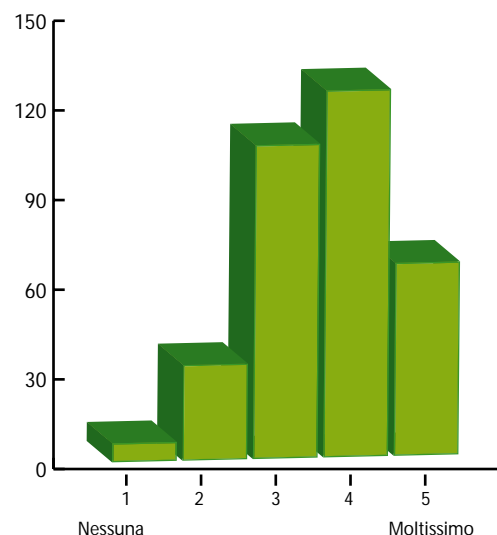
2 Qual è l'importanza della (futura) integrazione con tecnologia CAD/CAM?

Nessuna	8	2%
↑	38	11%
↑	83	25%
↓	111	34%
Moltissima	94	28%



3 Quanto si ritiene che un singolo esame CBCT a basso dosaggio possa sostituire tutta una serie di indagini 2D eseguite per avere la certezza del risultato?

Nessuna	6	2%
↑	32	10%
↑	106	32%
↓	125	37%
Moltissimo	65	19%



➤ A CONFRONTO

➤ TAC DENTALI						
Denominazione del prodotto	CB-500	CONE BEAM 500 HD - 800 HD	CRANEX 3D	CS 9300 [⊕]	GXDP700 [⊕]	I-MAX TOUCH 3D
Produttore	Gendex	PointNix	Soredex	Carestream	Gendex	Owandy Radiologie
Peso totale (Kg)	•	150	Pan 200 - pan-ceph 250	2 imballi 170+94	240 (pan+ceph)	165
Dimensioni (LxPxH) (cm)	122x117	•	240x96x113/240x187x112	1160x1535x2380	244x96x116 (pan+ceph)	106x127x160/245
Alimentazione	100VAC, 115VAC, 200VAC or 230VAC (Factory Set)	220 V	Monofase	220 V	100-240 VAC	220 V
Posizionamento del paziente	Seduto	Eretta	In piedi	Di fronte al medico (anche seduto)	Verticale	In piedi con possibilità di paziente seduto (handicappati)
Tomografo	CBCT con Fov e voxel selezionabile, riformattazione MPR e dentale	•	Sistema 3D, panoramico, tele	Tac tecnologia Cone Beam	CBCT con Fov selezionabile e riformattazione MPR e dentale	Unità completa con 16 programmi (3D/Pan 2D/Ceph), con modalità acquisizione 8-12-16 bit e Simplant Pro per pianificazione/guidata
FOV disponibili e relative misure	80x80/140x80 mm (possibilità di collimazione libera in altezza)	10x9-12x9-16x9-19x16-20x25	61x78-61x41	5x5-8x8-10x10-10x5-17x6-17x11-17x13,5 cm	60x40 60x80 mm	Dentizione completa 9 cm x 8 cm, programma seni 3D, ATM bocca aperta e bocca chiusa 3D
Tecnologia	CBCT con flat panel al silicio amorfo	CDTE, silicio amorfo, fibra ottica	Pannelli digitali CMOS	Cone Beam	CBCT per 3D e sensore CMOS dedicato per pan e ceph	Cone Beam con sensore alta definizione silicio amorfo ultima generazione 13 cm x 13 cm
Tempo di esecuzione dell'esame (sec)	8,9-23	10-40	4,9-20	Minimo 12	10-20	12-20
Tempo di esposizione del paziente ai raggi X (sec)	•	16-19	4,9-20	Minimo 12	2,34-12,5	Max 8
Kw max generatore di raggi X	120	80	57-90	90	90	86
mA max generatore di raggi X	7	10	4-16	15	16	10
Dispositivo di riduzione della dose	Risoluzione e voxel variabili, collimazione libera	AEC	Presente in funzione struttura paziente	Emissione raggi pulsata	Risoluzione, voxel e corrente variabili	Automatico
Dispositivi di sicurezza	•	Interruttore sicurezza	Preview immagine	Controllo emissione raggi	•	Tutti quella da normativa
Hardware del computer associato	•	Pc	Pc 2,4 Ghz - Ram 4 Gb - 1 HD	PC min 2 Gb ram + scheda Nvidia 1 Gb	•	Processore I7, 4 Giga di RAM, scheda video da 1 Giga e Hard Disk 1 Terabyte 7200 giri
Sistema operativo e software di analisi	Windows	Windows 64 bit, realscan, cax view	Sw Ondemand 3D dental	XP- 7 32 e 64 bite	Windows 7 32/64 bit	Windows/ Mac con pacchetto opzionale NSB e software Simplant Pro
Supporti salvataggio immagini	•	Usb - Cd	Presente	Hd e supporti removibili	•	Tutti
Prezzi di listino*	Non fornito	Da Euro 69.000,00 a Euro 98.000,00	Non fornito	Non fornito	Non fornito	Non fornito

> TAC DENTALI

INFO OPERATORI

Denominazione del prodotto	NEWTOM 5G	NEWTOM VGI	SCANORA 3D	SKYVIEW	WHITE FOX CONE BEAM ⁺
Produttore	QR srl	QR srl	Soredex	MyRay	De Gotzen srl
Peso totale (Kg)	530	375	310	360	240
Dimensioni (LxPxH) (cm)	230x175x178	150x78x229	197x160x140	154X242X174	189x158x238
Alimentazione	230 V	230 V	Monofase	230 V	230 V
Posizionamento del paziente	Prono e supino	In piedi, seduto o su sedia a rotelle	Seduto	Disteso	In piedi o seduto
Tomografo	.	.	Sistema 3D + panoramico dedicato	CB3D a bassissima dose (37µSv tipico), protocolli preconfigurati per tipologia diagnostica	Cone beam computed tomography
FOV disponibili e relative misure	Standard 18x16, 15x12, 12x8, 8x8. HiRes 15x5, 12x8, 8x8, 6x6. 360° con singola scansione, no stitching	Standard 15x15, 15x12, 12x8, 8x8. HiRes 12x8, 8x8, 6x6. 360° con singola scansione, no stitching	6x6, 7,5x10, 7,5x14,5, 13x14,5	Sferico, Ø15, Ø11, Ø7 cm	60x60, 80x80, 120x80, 150x130, 200x170
Tecnologia	CBCT	CBCT	3D con Flat Panel CMOS, 2D con sensore CCD	Intensificatore brillante ad alta risoluzione, sensore CCD 1000x1000, pixel 7,4 µm	Fascio conico con acquisizioni digitali e sw ricostruzione 3D
Tempo di esecuzione dell'esame (sec)	18-26	18-26	10-20	10-30	18÷27
Tempo di esposizione del paziente ai raggi X (sec)	3,6-6,7	3,6-5,4	2-5	5,4-17,9	6÷9
Kw max generatore di raggi X	110	110	da 60 a 90	90	105
mA max generatore di raggi X	20	20	da 4 a 10	10	9
Dispositivo di riduzione della dose	SafeBeam™ adatta la dose al volume	SafeBeam™ adatta la dose al volume	Presenti in funzione struttura paziente	Collimatore variabile, protocolli a bassa dose	Filtrazione tot 2,5 mmAl
Dispositivi di sicurezza	Spegnimento di emergenza tramite pulsanti di sicurezza	Spegnimento di emergenza tramite pulsanti di sicurezza	Anteprima immagine	Stop emergenza, interruttore porta aperta	Fungo emergenza remoto, locale e antischiuma
Hardware del computer associato	HD 160 GB SATA, RAM 4GB, ATI RADEON HD 1GB	HD 160 GB SATA, RAM 4GB, ATI RADEON HD 1GB	PC Ram 4 Gb HD 600 Gb, processore 2,4 Hz	PC QuadCore 2GHz 4GB RAM, Master-DVD	Intel Xeon 5 GHz, 1 TBHB 4 Gb Ram
Sistema operativo e software di analisi	Win XP o Win 7. Software di analisi proprietario NNT	Win XP o Win 7. Software di analisi proprietario NNT	Ricostruzione primaria ART sw Scanora connessione Dicom	Win7pro. MPR, MIP, Cross, Pan, Ceph, Model-3D, Report, Dicom	Windows/ Mac - White fox imaging
Supporti salvataggio immagini	Digitale, cartaceo o su pellicola	Digitale, cartaceo o su pellicola	Presenti	CD/DVD, USB HD, SD Card	Cd, backup, dicom package
Prezzo di listino*	Non fornito	Non fornito	Non fornito	Non fornito	Non fornito

Carestream
010.2450883

De Götzen srl
0331.376760
www.degotzen.com
www.acteongroup.com
www.whitefox-conebeam.com

Gendex
(Distributore Kavov Italia srl – 010.83321
www.kavov.it

MayRay
0542.653111
www.my-ray.com

Owandy Radiologie
0362.621106
www.owandy.com

Pointnix – (dati forniti da Dtf technology
www.dtftechnology.it)

QR srl – 045.583500
www.newtom.it

Soredex
(Importatore e distributore DL Medica
02.762751
www.dlmedica.it

AVVERTENZE IMPORTANTI PER IL LETTORE

I dati e le informazioni pubblicati in questa sezione, e negli eventuali approfondimenti pubblicati nella successiva collegata, sono forniti dalle aziende produttrici e/o importatrici e/o distributrici dei prodotti, le quali si assumono tutte le responsabilità legate alla loro veridicità e correttezza. In questa sezione i prodotti, quando possibile, sono raggruppati per omogeneità di destinazione d'uso, ed in ordine alfabetico secondo la denominazione commerciale. La presente rubrica ha finalità di informazione giornalistica, non di repertorio, non ha pretesa di esaustività e non vuole esprimere giudizi sui prodotti. Il lettore è invitato a non interpretare come una scelta redazionale la elencazione di prodotti o la mancata citazione di altri.

Carestream Dental presenta il CS 9300C

**Versatile sistema extraorale 3D e panoramico con eccezionale qualità d'immagine
Ora con l'imaging cefalometrico "one shot"**



Carestream Dental, ha presentato un modulo cefalometrico digitale per il proprio sistema di imaging extraorale CS 9300, lanciato in precedenza quest'anno. Le immagini cefalometriche del CS 9300C consentono agli Ortodontisti e ad altri Professionisti della salute orale di effettuare una più ampia gamma di diagnosi e trattamenti direttamente nei loro Studi, senza dover inviare i pazienti presso altri centri di imaging.

Oltre all'imaging 3D e panoramico, il CS 9300C produce eccellenti immagini cefalometriche. Il modulo cefalometrico del CS 9300C, con la più ampia gamma di formati d'immagine,

dal 30 cm x 30 cm al 18 cm x 18 cm, risponde a tutte le esigenze ortodontiche diagnostiche e dei tracciati, fornendo anche un esclusivo formato a cranio intero.

Il CS 9300C acquisisce le immagini cefalometriche come un tutt'uno, simultaneamente, riducendo così al minimo la distorsione e il rischio di ottenere immagini sfocate a causa del movimento del paziente, problemi invece piuttosto frequenti con i sistemi basati sulla tecnologia a scansione. Il generatore ad alta frequenza e la tecnologia cefalometrica "one shot" del sistema assicurano insieme immagini della massima qualità con una bassa dose di radiazione, per una migliore protezione del paziente.

"Sia la modalità cefalometrica sia l'imaging 3D permettono ai Dentisti di contenere l'esposizione alla radiazione collimando e limitando l'area di imaging alla sola regione di interesse", ha affermato Edward Shellard, D.M.D., Chief Marketing Officer

e Direttore Business Development di Carestream Dental. "Questo aiuta i Dentisti a conformarsi al Principio ALARA ('As Low as Reasonably Achievable', ossia 'Livello più basso ragionevolmente ottenibile'), che prescrive di adottare ogni precauzione per ridurre al minimo l'esposizione dei pazienti alle radiazioni".

Il CS 9300C mette anche a disposizione un imaging panoramico digitale 2D e un imaging 3D eccezionali, con fino a sette campi visivi selezionabili (da 5 cm x 5 cm a 17 cm x 13,5 cm). Nell'utilizzo del CS 9300C, la capacità di conformare il campo visivo permette agli Ortodontisti di utilizzare il sistema secondo le specifiche esigenze diagnostiche, che si tratti di valutare con un campo visivo più esteso il complesso maxillo-facciale, o di esaminare una singola inclusione con un'acquisizione a campo visivo focalizzato.

Rinomato per l'eccezionalmente elevato grado di pre-

cisione, il CS 9300C è uno dei pochi sistemi per imaging 3D avanzati a essere certificato da OraMetrix Inc. per l'impiego con la loro tecnologia SureSmile®. L'integrazione con SureSmile significa che gli Ortodontisti disporranno di una migliore pianificazione del trattamento e di un controllo del trattamento senza precedenti.

"Grazie alle tre modalità di imaging – panoramico, cefalometrico e 3D – il CS 9300C stabilirà una nuova definizione per le aspettative dei clinici", ha dichiarato il Dr. Shellard. "Dall'esame delle inclusioni complesse alla visualizzazione dell'angolazione e dell'inclinazione delle radici, il CS 9300C è il sistema 'all in one' perfetto per i moderni Studi ortodontici".

PER INFORMAZIONI:
Carestream Dental
Tel. +49-(0)711 20707586
www.carestreamdental.com

3Dfast
rapid manufacturing

Sottostrutture in Cromo Cobalto e in Poliammide
per protesi fissa e provvisori

WhiteFox: Sistema di tomografia computerizzata a fascio conico



de Götzen srl, azienda del gruppo **ACTEON**, produttrice dell'ormai apprezzatissimo radiografico intra orale **X-Genus**, ha realizzato **WhiteFox**, un innovativo ConeBeam, richiesto e venduto in tutto il mondo. WhiteFox permette una diagnosi completa 3D, ad elevata risoluzione, dell'intero apparato stomatognatico, comprendente l'analisi anatomica pre-intervento odontostomatologico, ortodontico e di chirurgia maxillo-facciale

delle strutture splanco-craniche e la rapida pianificazione implantare in caso di procedure di chirurgia guidata. Grazie al pannello riceettore di grandi dimensioni (195 mm x 244 mm), l'operatore ha la possibilità di scegliere tra cinque FOV diversi (da 60x60 a 200x170 mm) e fra tre diversi gradi di qualità dell'immagine; tutto ciò, unito all'acquisizione in modalità pulsata, garantisce una protezione del paziente circa la dose ricevuta durante la scansione che risulta essere minima ed inferiore rispetto alla media del mercato. Caratteristica unica del WhiteFox è la cali-

brazione in unità hounsfield, tipica dei sistemi più sofisticati di CT medicali ma raramente riscontrabile nel panorama dei CBCT dentali. Le unità hounsfield forniscono un indice della radiodensità rilevata esprimendola su una scala standardizzata. I dati pre e post analisi chirurgica possono essere comparati perché si basano sullo stesso metodo di calibrazione. Con il software WhiteFox Imaging, l'operatore avrà la possibilità di accedere a tutte le richieste nel panorama radiologico dentale, senza dover acquistare opzioni aggiuntive: evidenziazione del canale mandibolare, pianificazione implantologica, controllo della densità ossea, calcolo del volume di biomateriale per il rialzo del seno mascellare, ricostruzione panoramica, analisi ATM, analisi cefalometriche, esportazione di file

per la realizzazione di guide chirurgiche. Sia l'algoritmo di prima ricostruzione FDK che il software di visualizzazione sono stati sviluppati all'interno dell'azienda e quindi perfettamente calibrati sulla workstation WhiteFox. Ogni utilizzatore WhiteFox potrà fornire ai propri pazienti il caso clinico acquisito in modalità condivisibile con altri clinici, grazie ad un CD contenente tutti i tools necessari per la visualizzazione e l'analisi dell'esame strumentale.

PER INFORMAZIONI:

Acteon-de Götzen

Via Roma, 45

21057 Olgiate Olona (Va)

Tel 0331.376760

www.whitefox-conebeam.com

andrea.castellini@dacteongroup.com

**COMFORT, MORBIDEZZA
ED EFFICACIA PER
L'EQUILIBRIO DELLA BOCCA**

**ATTIVATORI
PLURI-FUNZIONALI**

Ora anche in Italia!!



Un nuovo materiale :
lo **STAMINALENE**
NORMA CE - BIO compatibilità
Norma ISO medica 13805 -
RESISTENZA E ELASTICITA'

"L'eccellenza dentale diventa globale"

www.approccioortodonticoglobale.com

800 59 24 59



➤ APPROFONDIMENTI

Gendex GXDP-700: Il potere della scelta... Panoramica. Ceph.3D. Il futuro del Vostro imaging inizia oggi.



GXDP-700 è il nuovo panoramico digitale Gendex progettato per rispondere alle più stringenti necessità del moderno studio dentistico.

Questo nuovo sistema radiografico oltre ai programmi per diagnostica convenzionale 2D (12 programmi panoramici) può essere dotato di funzione

3D e braccio per cefalometria (5 programmi Ceph).

Tale modularità si adatta perfettamente ai cambiamenti delle esigenze diagnostiche dello studio odontoiatrico in evoluzione.

Nel caso di configurazione 3D, il campo di vista standard di

60x40 mm, perfetto per la valutazione di aree limitate, può essere opzionalmente esteso sino al formato 60x80 mm. Il tempo di emissione dei raggi varia in funzione del volume prescelto, riducendo l'esposizione del paziente. Grazie al sistema EasyPositioning™, il posizionamento del paziente diviene una procedura semplice assicurando immagini riproducibili con risparmio di tempo.

L'area di interesse è individuata in modo preciso grazie alla tecnologia Perfect Scout™. I software InVivo (3D) e VixWin Platinum (2D), interfacciabili con i programmi gestionali dello studio, costituiscono un irrinunciabile compendio per la successiva elaborazione e

visualizzazione delle immagini acquisite. L'ampia gamma di funzioni disponibili in entrambi i software costituiscono un efficace fondamento per un'accurata diagnosi radiologica e la relativa pianificazione del trattamento.

PER INFORMAZIONI:
KaVo ITALIA srl
Via del Commercio 35
16167 Genova
Tel 010. 83321
www.kavo.it
www.gendex.it

Perché VistaScan

- Perché accontentarsi di 14,3 lp/mm ... quando si possono avere 22 lp/mm?!
- Perché accontentarsi di 16.384 scale di grigi... quando si possono avere 65.536 scale di grigi?!
- Perché accontentarsi di una tecnologia comune a molti... quando si può avere una tecnologia "unica"?!
- Perché accontentarsi di sviluppare solo 4 formati di pellicole... quando si possono sviluppare tutti i 5 formati disponibili in odontoiatria?!
- Perché accontentarsi di sviluppare una pellicola alla volta... quando si può sviluppare uno status a 16 in una sola volta?!
- Perché accontentarsi... quando si può avere VistaScan?!

Richiedete una dimostrazione, senza nessun impegno, c/o il Vostro studio e parleremo anche di igiene ed ergonomia del sistema.

Dürr Dental Italia srl
Tel. 0395970300 Fax 0395970303
info@durr.it



ARIA COMPRESSA
ASPIRAZIONE
SISTEMI IMMAGINE
CONSERVATIVA
IGIENE

**DÜRR
DENTAL**

40°
INTERNATIONAL
EXPODENTAL

Vieni e Vinci!

**Festeggia con noi.
Partecipa al concorso, puoi vincere
un iPad, un iPhone o un iPod Touch.**

INTERNATIONAL EXPODENTAL per i suoi primi 40 anni ti premia con grandi regali.

Durante la manifestazione ritira la cartolina di partecipazione al concorso **"Vinci con Expodental 2012"** presso gli stand UNIDI e Infodent oppure stampala online su www.infodent.it/vincifacile.

Recati con la cartolina negli stand delle aziende espositrici associate UNIDI che partecipano all'iniziativa, le quali apporranno un timbro che attesterà la tua visita.

Per partecipare all'estrazione dovrai accumulare un totale di 10 timbri di aziende diverse, compilare il form sul retro della cartolina e inserirla nell'urna presso lo stand UNIDI.

Estrazione 20 ottobre 2012 - ore 12,00 - stand UNIDI



Potrai vincere:

- 1° premio - iPad**
- 2° premio - iPhone**
- 3° premio - iPod Touch**

**Per maggiori informazioni vai a pagina 51
o collegati all'indirizzo
www.infodent.it/vincifacile**

**INTERNATIONAL
EXPODENTAL**

**Milano, 18 - 19 - 20 ottobre 2012
Fieramilanocity**



UNIDI

Horizon Sql Volo

Horizon Sql Volo è disponibile in abbonamento annuale, che ti garantisce assistenza ed aggiornamenti per sempre.

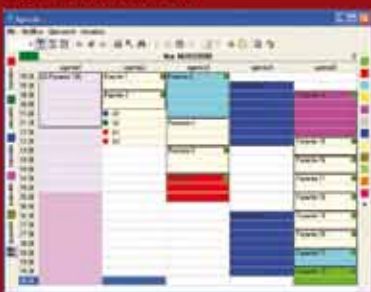
Cartella clinica



Preventivo con analisi costi fissi, costi variabili e utile



Agenda multipoltrona



➤ AGENDA CONGRESSI

Congressi e Fiere in Italia

OTTOBRE

18-20 Milano - MI
International 40° Expodental
Promunidi Viale Forlanini 23
20134 Milano
Tel. 02/7006121
Fax 02/70006546
expodental@expodental.it

26-27 Rimini - RN
55° Fondazione Castagnola
Dental Trey Tel. 0543.929129
Fax 0543.940659
corsi@dental Trey.it
www.dental Trey.it

26-27 Roma - RM
11° Congresso Nazionale U.N.I.D.
Unid
segreteria@unid.it
www.unid.it

NOVEMBRE

08-10 Bologna - BO
32° Congresso Nazionale SIE
SIE - Via P. Custodi 3, 20136
Milano, Tel. 02.8376799
Fax 02.89424876
segreteria.sie@me.it
www.endodonza.it

09-10 Bari - BA
XVIII Dentalevante X Memorial
Giuseppe Sfregola
ANDI Servizi - Tel.
06.5881753/02.30461050
eventi@andiservizi.it

09-10 Genova - GE
International Congress Laser
Paediatric Dentistry
Tel. 010.3537309
benedicenti@unige.it

22-24 Bologna - BO
31° Congresso Internazionale Aiop
AIOP - Piazza di Porta
Mascarella 7, 40126 Bologna,
Tel. 051.240722
Fax 051.6390946,
aiop@aiop.com
www.aiop.com

24-25 Palermo - PA
Congresso Nazionale SIED
Sied - Dr. Antonino
Lo Gaglio Tel. 339.1845215,
e-mail: sicilia@sied.biz
segreteria@sied.biz

30-01 Roma - RM
Disarmonie facciali scheletriche
e dentro alveolari: diagnosi
precoce e piano di trattamento
Sitebi
Tel. 06.62206805
www.sitebi.it

Congressi e Fiere all'Estero

OTTOBRE

18-20 Budapest - Ungheria
Dental World Budapest
2012 Central Eastern
Europe's Dental Fair
Dental Press Hungary Ltd.,
Tel: +36 1/202-2994
Fax: +36 1/202-2993
info@dental.hu
www.dentalworld.hu

18-20 San Francisco - Usa
ADA 2012 153rd
American Dental
Association Annual Session
ADA Exhibit Office, American
Dental Association
Tel: +1 312 440 2876
Fax: +1 312 440 2707 // 587 4735
international@ada.org -
annualsession@ada.org
www.ada.org

25-27 Lviv - Ucraina
Dental Ukraine 2012
"Gal-EXPO" 30, Vynnychenko
St. 79008, Lviv, Ukraine
Tel: +380 32 2971369
Tel: +380 2970627
Fax: +380 32 2971756
E-mail: exhib@galexpo.lviv.ua
Website: www.galexpo.lviv.ua

NOVEMBRE

01-03 Bucarest - Romania
Ar - Medica 2012
Expo Arad International
Tel: +40 257-216520
Fax: +40 257-216521
expo@ccia-arad.ro
www.expoarad.eu

08-10 Bucarest - Romania
DENTA 2012 - 28th Edition -
Autumn
ROMEXPO SA
dentalromexpo.org
www.denta.ro //
www.romexpo.org

08-10 Porto - Portogallo
ExpoDentaria 2012 - Porto
XXI Portuguese Dental Asso-
ciation Annual Meeting
Ordem Dos Médicos Dentistas
Tel: +351 226 197 690 - Fax:
+351 226 197 699 - expo-den-
taria@omd.pt - omdsede@omd.
pt - www.omd.pt

09-10 Wroclaw - Polonia
DENTAMED 2012
Targi w Krakowie Centralna
41a Str., 31-586 Krakow,
Poland Tel: +48 12 644 59 32 //

644 81 65 Fax: +48 12 644 61 41
Website: www.targi.krakow.pl

14-17 - Mexico City Messico
Amic Dental 2012 58th Interna-
tional Dental Exhibition
Mexican Association of
Dental Industry and
Commerce (AMIC) -
Tel: +52 (55) 5639 0324 //
+52 (55) 5639 1073
Fax: +52 (55) 5639 9069
expodentalamic@prodigy.net.mx

14-17 Mosca - Russia
MosExpoDental 2012 - Moscow
International Dental Exhibition
Moscow International Dental
Exhibition Tel: +7 (495)698 12
52 Mobile: +7 (985)410 67 63
Fax: +7 (495)698 12 75 E-mail: info@mosexpodental.com Web-
site: www.mosexpodental.com

25-28 New York - Usa
Greater New York Dental Meet-
ing 2012
88th Annual Session
Greater New York Dental Meet-
ing 570 7th Avenue, Suite 800
New York, NY 10018, USA
Tel: +1 212 398 6922
Fax: +1 212 398 6934
www.gnydm.com

AVVERTENZE PER IL LETTORE:

Le informazioni relative agli eventi vengono comunicate direttamente dagli organizzatori oppure repertate attraverso fonti pubbliche. La redazione non risponde di eventuali variazioni dei dati indicati oppure di possibili errori. In caso di interesse agli eventi riportati, si consiglia di consultare l'organizzatore per la conferma dei dati e per ricevere ulteriori informazioni.

Quando parliamo
di rinnovamento...
non intendiamo questo!



SINIUS

La nuova dimensione dell'efficienza.

Per avviare un vero rinnovamento non è necessario mettersi strane idee in testa.

Sirona ha semplicemente ripensato il tuo spazio di lavoro, per rendere lo studio dentistico funzionale, efficiente, accogliente.

Ti propone un cambiamento che aumenti il comfort per te e per i tuoi pazienti durante l'attività clinica, rendendo ancora più efficienti i cicli di lavoro.

Un cambiamento che ti regali automaticamente molto spazio libero.

Scopri i dettagli della nuova,
vera rivoluzione per il tuo studio!
Gira pagina...
o chiama il numero 045.8281811

▶ AGENDA CORSI

DENTISTI

OTTOBRE

CERAMICA

Firenze - FI 27
Aurodent 348.3325520
Nicoletti G.

Protesi Ceramica Natural

CHIRURGIA

Ferrara - FE 11-13
Tel. 0521.290191
monica@mvcongressi.it
Chirurgia plastica ricostruttiva I

CHIRURGIA IMPLANTARE

Arezzo - AR 25-27
T. Mencucci Tel. 075.5069061-
Cell. 335.6855057
tiziana.mencucci@umbra.it
Nicoletti, Kok, Scala, Fortellizze,
Casini, Nicolai
**Corso di anatomia topografica su
cadavere ai fini della chirurgia
implantare semplice ed avanzata**

COLORE

Sutri - VT 12-13
Centro Corsi della Feniiiiix
Tel. 0761600396
Spina G.
Corso Master sul Colore (pratico)

Sutri - VT 27
Centro Corsi della Feniiiiix
Tel. 0761600396
Spina G.
**Corso Introduttivo alla Teoria
del Colore**

EMERGENZE

Roma - RM 10-11
Tel. 06.68593692
paolagiovanna.volpi@opbg.net
Corso pals Aha/Simeup

Savignano sul Rubicone - FC 11
Tel. 0541.340062
formazioni@lariabilitazione.com
Monti M.
**BLSD R-BASIC Life Support
Defibrillation retraining**

ESTETICA

Monza - MB 06-20
Sweden & Martina Tel. 049.91.24.300
Corso di livello base per il recu-

pero volumetrico del viso attra- verso tecniche di filler integrate

Milano - MI 12
Sweden & Martina Tel. 049.91.24.300
Pavanello Dr. W.

**Analisi e rigenerazione dei volu-
mi del viso - corso teorico pratico
avanzato**

FACCETTE

Milano - MI 05-06
Tel. 031.990453
patluzz@iol.it
Siervo S.
Le faccette in ceramica

GNATOLOGIA

Trieste - TS 03-06
Tel. 0171.339971
info@staff-formazione.net
**Percorsi valutativi e riabilitativi
nelle disfunzioni dell'apparato
temporo mandibolare - Tecnica
cranio-sacrale di 2° livello**

Trieste - TS 17-20
Tel. 0171.339971
info@staff-formazione.net
**Percorsi valutativi e riabilitativi
nelle tensioni/lesioni anomale
del sistema fasciale CST-1**

IMPIANTI

Bologna - BO 19
Tel. 051.541614 corsi@degidi.it
Degidi Dr. M.
**Il carico immediato tra vecchie e
nuove tecnologie**

IMPLANTOLOGIA

Parabiago - MI 05
Tel. 0331.555220
Gatti Dr. C., Gatti Dr. F.
**Implantologia avanzata. Corso
teorico con presentazione di
videofilmati**

Bologna - BO 05-06
Tel. 031.990453 - patluzz@iol.it
Rossi F.
**Corso introduttivo "hands on" -
Live Surgery**

Due Carrare - PD 05-06
Sweden & Martina Tel. 049.91.24.300
Csonka Dr. M.
**Corso pratico su tessuti animali di
implantologia avanzata**

Vimercate - MI 12
Sweden & Martina Tel. 049.91.24.300
Monguzzi R., Lombardo S.
**Corso teorico pratico
di implantologia**

Lomazzo - CO 13
Tel. 02.96370705 02.70124366
info@corsiodonto.it
Garlini Dr. G., Redemagni Dr. M.
**Carico immediato: dall'arcata in-
tera all'elemento singolo. Studio
del caso ed evidenze scientifiche**

Terni - TR 15
Tel. 031.990453 - patluzz@iol.it
Gruppo di studio in implantologia

Roma - RM 18-20
Class Implant Srl, Sig.ra Maria
Bruselles, Tel. 06/87440327, ma-
ria.bruselles@classimplant.com
Simplesio Europeo Biohorizons

Bologna - BO 19
Tel. 051.541614 - corsi@degidi.it
Degidi Dr. M.
**Il carico immediato: tra vecchie e
nuove tecnologie**

Milano - MI 19
SIO - www.osteointegrazione.it
**Essential in implantology - Come,
quando e perchè. Tecniche e
procedure di base in chirurgia
implantare**

Pesaro - PS 19
Sweden & Martina Tel. 049.91.24.300
Bruschi Dr. G., Agabiti Dr. I.
**Corso di chirurgia e protesi
implantare - 1° incontro**

Roma - RM 22
Tel. 031.990453 - patluzz@iol.it
**Gruppo di studio in
implantologia 2012**

Ferrara - FE 25-27
Tel. 0521.290191
monica@mvcongressi.it
**La riabilitazione implanto-prote-
tica nel paziente parodontalmen-
te compromesso**

Lomazzo - CO 27
Tocksystem Tel. e fax 031.280301
info@tocksystem.it
www.tocksystem.it

Tock Dr. V., Magnaghi Dr. S., Tock G.R.
**Implantologia - Osteoespansione
in situazioni critiche**

IMPLANTOPROTESI

Piacenza - PC 20
Tel. 0523.331777 - Fax 0523.578786
- info@essemme-od.it
Turri Dr. A., Zucchelli Prof. G.
**Seminari di implantoprotesi e
parodontologia**

Albenga - SV 27
Tel. 0182.555144
spheracenter@libero.it
Conserva prof. E.
**Corso di Perfezionamento in
Implantoprotesi: dalla Platform
Switching alla Connessione Conica**

MANAGEMENT

Roma - RM 05-06
Raima Communication - Dr.ssa
Silvia Ardit - Tel. 349.6413099
info@raimacommunication.it
**Dental Coaching - Communica-
tion Advanced "Entra in rapporto
immediato con i pazienti"**

Roma - RM 06
Tel. 031.990453 - patluzz@iol.it
Bartolini P.
**Tecniche pratiche per migliorare
liquidità, rendimento delle presta-
zioni e fiscalità dell'odontoiatria**

Fiumana di Predappio - FC 18-20
Dental Trey Tel. 0543.929129
corsi@deentaltre.it
Bortolini Dr. P.
**5° corso pratico management
per l'odontoiatra management
della fiscalità**

MARKETING

Milano - MI 19
AIM GROUP INTERNATIONAL
Tel. 02.566011 info@aimgroup.it
Vassura G.
**Strategia ed organizzazione dello
studio odontoiatrico**

ODONTOIATRIA

Milano - MI 18
800418110
Cianflone Prof. D.
**La moderna cardiologia inter-
ventistica. Implicazione per
l'odontoiatria**

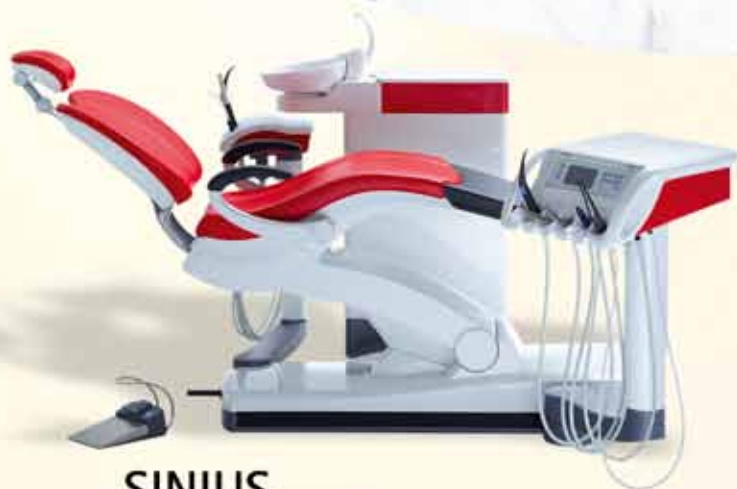
Allestimento Studi Odontoiatrici - Laboratorio attrezzato per Assistenza tecnica



Riuniti di diverse marche - Mobili per studio, Sterilizzazione e Laboratorio
Compressori - Autoclavi - Aspiratori - Radiografici - Denti gassati - Attrezzature in genere per Studio

Uffici e Show Room: Via A. Manzoni, 8 - 20030 Senago (MI) - Tel./Fax 02.9905.5408 - e-mail: rolsnc@alice.it

Per Sirona rinnovamento vuol dire semplicità, funzionalità, efficienza.



SINIUS

La nuova dimensione dell'efficienza.

- Cicli di lavoro efficienti grazie al pannello di comando EasyTouch
- Sfruttamento ottimale dello spazio garantito dalla compattezza
- Risparmio di tempo con il sistema di igiene integrato
- Rapporti personalizzati prezzo-prestazioni
- Eccellente rapporto qualità prezzo
- Disponibile in versione con carrello a scorrimento laterale e S.P.R.I.D.O.

Cambiare per migliorare. Per rispondere a questa specifica esigenza, Sirona ha creato SINIUS, il riunito compatto che realizza un effettivo risparmio di tempo e lascia più spazio a disposizione per l'attività clinica. Vantaggi assicurati anche dai comandi intuitivi grazie alla più avanzata tecnologia touch screen.

**Libertà senza confini,
concentrata in poco spazio.**

Approfitta delle speciali condizioni di permuta con una supervalutazione del vecchio riunito!
Per informazioni scrivi a:
info@sirona.it
o chiama il numero 045.8281811

AGENDA CORSI

NOVEMBRE

ADESIONE

Genova - GE 17
E20 srl - info@e20srl.it
Memorial Alessandro Vallebona - 3d Dentistry dalla diagnosi alla protesi

CERAMICA

Conegliano - TV 10
Tressis Italia srl 0438.418316
Nicoletti G.
Protesi Ceramica Natural

CHIRURGIA

Verona - VR 09
Anna Simonelli - Nobel Biocare Italiana - Tel. 039.6836271 - anna.simonelli@nobelbiocare.com
Polizzi Dr. G., Cantoni Dr. T.
Corso avanzato di pianificazione e chirurgia computer assistita - IV incontro

Milano - MI 10
ACME Tel. 0761228317 fax 0761345971 info@edizioniacme.it
Capelli M.

Le tecniche chirurgiche rigenerative ambulatoriali protocolli semplificati e predicibili

Milano - MI 15
Tel. 800.418110
Attualità in tema di cisti mascellari

Ferrara - FE 15-17
Tel. 0521.290191 monica@mycongressi.it www.mycongressi.com
Chirurgia plastica ricostruttiva II

Bergamo - BG 23
Sweden & Martina N. verde 800.010789 - www.sweden-martina.it
Di Marco A., Motta Jones J.
Corso di chirurgia orale estrattiva

CHIRURGIA PARODONTALE

Milano - MI 23
ACME tel. 0761228317 - fax 0761345971 - info@edizioniacme.it
Abundo R., Corrente G.
Tecniche operatorie in chirurgia plastica parodontale

COLORE

Sutri - VT 10
Centro Corsi della Feniiiiix

Tel. 0761600396
Spina G.
Corso sul Colore e Forma in Protesi Totale (teorico-pratico)

Sutri - VT 17
Centro Corsi della Feniiiiix
Tel. 0761600396
Spina G.
Corso Tessitura Superficiale (teorico - pratico)

CONSERVATIVA
San Fedele Intelvi - CO 09
E20 srl - info@e20srl.it
Vanini L.
Corso di odontoiatria adesiva

Bologna - BO 24
E20 srl - info@e20srl.it
Vanini L.
Il trattamento dei denti anteriori traumatizzati

EMERGENZE
Padova - PD 06
Bottin Oriana oriana.bottin@unipd.it
La gestione dell'emergenza nello studio odontoiatrico

Roma - RM 15-16
Tel. 06.68593692 paolagiovanna.volpi@opbg.net
Corso pals Aha/Simeup crediti ECM

Savignano sul Rubicone - FC 30
Tel. 0541.340062 formazioni@lariabilitazione.com
Monti M.
BLSD-BASIC Life Support Defibrillation

ENDODONZIA
Buccinasco - MI 14-16
E20 srl - info@e20srl.it
Gorni F.
I ritrattamenti

Arborea - OR 30
Dr. Enrico Lai Tel. 070.652465 aiosardegna@aio.it
Le problematiche nel trattamento endodontico dei denti frontali

ESTETICA
Milano - MI 24
Sweden & Martina N. verde 800.010789 - www.sweden-martina.it

Gobbi R.M.
Corso estetica livello base (filler)

Milano - MI 30
Sweden & Martina N. verde 800.010789 - www.sweden-martina.it
Pavanello Dr. W.
Analisi e rigenerazione dei volumi del viso - corso teorico pratico avanzato

GNATOLOGIA
Monza - MI 14-17
Tel. 0171.339971
info@staff-formazione.net
Percorsi valutativi e riabilitativi nelle tensioni anomale del sistema fasciale associate a componente emotiva

IGIENE
Lecce - LE 06
Unid - segreteria@unid.it
www.unid.it
Benetti A.
Lo sbiancamento dentale

Bologna - BO 10
Martina Nadia Tel. 051/6241343 n.martina@edizionimartina.com.
Mazza C.
Il trattamento di igiene orale nel paziente con compromissione parodontale

IMPLANTOLOGIA
Bologna - BO 08
Tel. 051.541614
corsi@degidi.it
Degidi Dr. M.
EXPERT. Corso avanzato di implantologia

Perugia - PG 09-10
Tiziana Mencucci
Tel. 075.5069061
fax 075.5019861
Cell. 335.6855057
tiziana.mencucci@umbra.it
Nicoletti, Scala, Fortellizze
Corso teorico pratico di implantologia

Cagliari - CA 10
Dr. Enrico Lai Tel. 070.652465 aiosardegna@aio.it
Parma Benfenati S., Galletti P.
Tecniche rigenerative in implantologia con GBR: aspetti chirurgici e protesici

Senigallia - AN 15
E20 srl
Donato Luca info@e20srl.it
Carbini C.
Nuove tecniche di rialzo del seno mascellare per via crestale

Parigi - 15-17
Sweden & Martina N. verde 800.010789 - www.sweden-martina.it
Gabriele prof. S.
Anatomia chirurgica applicata all'implantologia

Varese - VA 17
Mascheroni Regina Antonella - info@omceovarese.it
Il grande rialzo del seno mascellare con osso omologo e finestra crestale

S. Etienne (Francia)- 23-25
Allmed
Tel. 039.2454404
info@allmed.it - www.allmed.it
Corso di anatomia e chirurgia implantare su cadavere
24 crediti ECM

Milano - MI 24
ACME tel. 0761228317
fax 0761345971
info@edizioniacme.it
www.edizioniacme.it
Ritzmann Dr. J.M.
Trattamento mininvasivo del paziente edentulo. L'utilizzo di impianti di piccolo diametro: dalla stabilizzazione di protesi totali alla corona singola - corso teorico pratico

Torino - TO 24
Sweden & Martina N. verde 800.010789 - www.sweden-martina.it
Canullo Dr. L.
Re-organizzazione delle procedure chirurgico-protesi nel platform switching

Firenze - FI 29
Laura Tremolada
Nobel Biocare Italiana
Tel. 039.6836268
laura.tremolada@nobelbiocare.com
Ricci Dr. A. e G.
La gestione dei tessuti duri e molli in terapia implantare per un risultato funzionale ed estetico ottimale



ASAKO



TECHIM

Il nuovo materiale termoplastico ASAKO apre nuove strade allo sviluppo dei manufatti protesici.

Essendo **privo di nylon**, non assorbe, non varia di colorazione nel tempo, leggero, esente da monomero.

Prodotto certificato e registrato presso il ministero della sanità.

Techim S.r.l. Via Monte Grappa, 32 - 20020 Arese (MI)
Tel. +39 02.935.81.452 r.a. - Fax. +39 02.938.57.70
www.techimgroup.com - info@techimgroup.com

ODONTOTECNICI

NOVEMBRE

IGIENISTI, ASSISTENTI
PERSONALE AUSILIARIO

NOVEMBRE

OTTOBRE

CERAMICA

Firenze - FI 27
Aurodent - Cell. 348.3325520
Nicoletti G.
Protesi Ceramica Natural

COLORE

Sutri - VT 19-20
Centro Corsi della Feniiiiix
Tel. 0761600396
**Corso sulla colorazione
della zirconia**

Sutri - VT 27
Centro Corsi della Feniiiiix
Tel. 0761600396
Spina G.
**Corso Introduttivo alla
Teoria del Colore**

CONSERVATIVA

Arezzo - AR 12
Ivoclar Vivadent
Tel. 051/2985985
Saracini M.
**Il piano di trattamento in
composito dei settori
anteriori. Strategie di successo**

PROTESI FISSA

Bagni di Tivoli RM 12-13
Tel. 0774.379166,
Cell. 339.5419371
Cecere A.
**Corso base di modellazione natu-
rale in cera con la tecnica AFG**

CERAMICA

Conegliano - TV 10
Tressis Italia srl
Tel. 0438.418316
Nicoletti G.
Protesi Ceramica Natural

COLORE

Sutri - VT 02-03
Centro Corsi della Feniiiiix
Tel. 0761600396
**Corso sulla colorazione
della zirconia**

IGIENE

Lecce - LE 06
Unid
segreteria@unid.it
www.unid.it
Benetti A.
Lo sbiancamento dentale

MODELLAZIONE

Verona - VR 16-17
Tel. 335.5431320
dan_cla@libero.it
Carulli D.
**Corso base di modellazione
con la tecnica A.F.G.**

PARODONTOLOGIA

Firenze - FI 20
SidP
Tel. 055.2009154
segreteria@sidp.it
**Il trattamento parodontale
e implantare del paziente
che pone dei vincoli:
ruolo dell'igienista dentale**

OTTOBRE

ASSISTENZA

Milano - MI 20
ACME tel. 0761228317
fax 0761345971
info@edizioniacme.it
Genovesi A.
**Il ruolo dell'assistente in
chirurgia orale e implantologia**

IGIENE

Lecce - LE 06
Unid - segreteria@unid.it,
www.unid.it
Benetti A.
Lo sbiancamento dentale

MANAGEMENT

Milano - MI 20
ACME tel. 0761228317
fax 0761345971
info@edizioniacme.it
Pellucchia A.
**Un nuovo modello in odonto-
iatria. Il vantaggio competitivo
per il successo professionale e
contrastare la crisi economica**

PARODONTOLOGIA

Firenze - FI 20
SidP, Tel. 055.2009154
segreteria@sidp.it
**Il trattamento parodontale e
implantare del paziente che
pone dei vincoli: ruolo
dell'igienista dentale**

EMERGENZE

Savignano sul Rubicone - FC 30
Tel. 0541.340062 -
formazioni@lariabilitazione.com
Monti M.
**BLS-D-BASIC Life Support
Defibrillation**

IGIENE

Lecce - LE 06
Unid - segreteria@unid.it
Benetti A.
Lo sbiancamento dentale

Pavia - PV 17
Unid - segreteria@unid.it
Garioia F., Santolamazza C.
**Inflammation e malattia
parodontale: DNA, predisposizio-
ne e prevenzione**

Roma - RM 24
Unid - segreteria@unid.it
Matrigiani L.
**La gestione del paziente
parodontale dalla clinica
alla pratica**

PARODONTOLOGIA

Firenze - FI 20
SidP, Tel. 055.2009154
**Il trattamento parodontale e im-
plantare del paziente che pone dei
vincoli: ruolo dell'igienista dentale**

SBIANCAMENTO

Reggio Calabria - RC 24
Cenacolo Odont. Reggino
Tel. 0965331678
Lo sbiancamento professionale

AVVERTENZE PER IL LETTORE:

Le informazioni relative agli eventi vengono comunicate direttamente dagli organizzatori oppure reperite attraverso fonti pubbliche. La redazione non risponde di eventuali variazioni dei dati indicati oppure di possibili errori. In caso di interesse agli eventi riportati, si consiglia di consultare l'organizzatore per la conferma dei dati e per ricevere ulteriori informazioni.

marcopolo

dental store



BRACKETS ORTODONTICI



TURBINA DA LABORATORIO CON SPRAY



SENSORE RVG

PINZA ORTODONTICA



CONTRANGOLO ANELLO VERDE

RILEVATORE APICALE



SBIANCATORE PER ATTACCO KAVO



CONTRANGOLO A SPRAY INTERNO

Acquista on-line sempre al miglior prezzo

www.marcopolodentalstore.it

Via M. Riposo, 40 - 91011 Alcamo (TP)
Tel./Fax 0924 200399 - Cell. 338 1482136

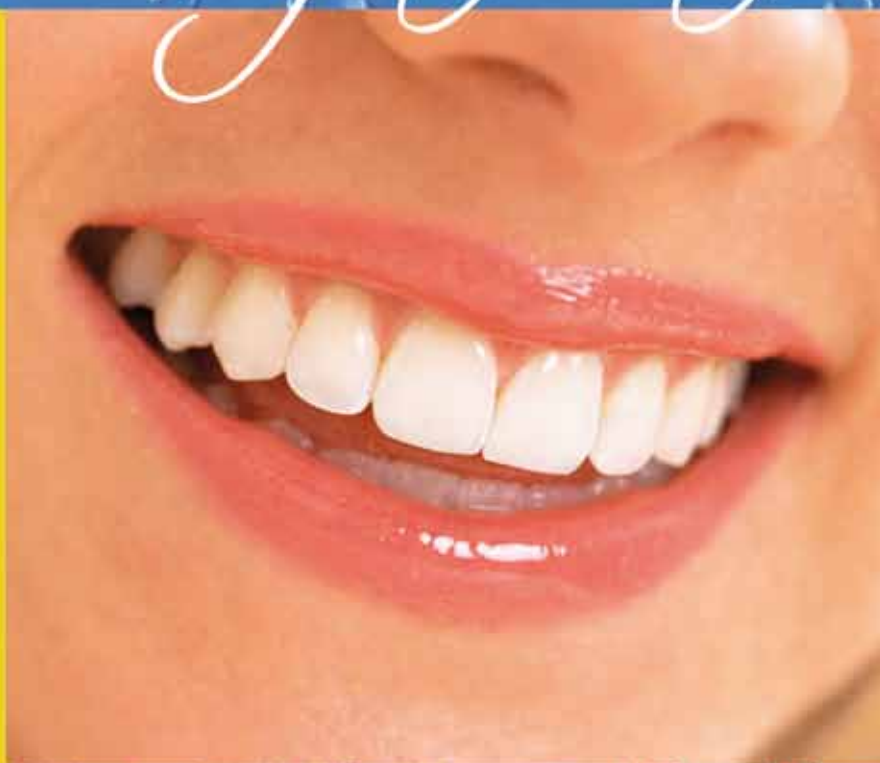
LABORATORIO ODONTOTECNICO
Implantotecnica S.R.L.

Regala un sorriso da *favola!*

*Il nostro laboratorio si avvale delle più sofisticate apparecchiature moderne per offrire un servizio **professionale e dedicato** che si basa sulle esigenze di mercato.*

*Grazie al supporto di **dispositivi medici all'avanguardia** possiamo riprodurre il dente nella sua forma anatomica naturale.*

**RESTITUIAMO LA FUNZIONE ESTETICA
E GARANTIAMO LA STABILITÀ E DUREVOLEZZA
DELL'APPARATO DENTALE.**



Questo mese ti propone:

- **Corona Metallo Ceramica** € 125
- **Corona Zirconio Ceramica** € 140
- **Corona In Ceramica Integrale** € 125

Via Donizetti, 13/17
24049 Verdello (BG)
tel. 035 4829230

www.implantotecnica.it
www.implantotecnica.com
info@implantotecnica.it

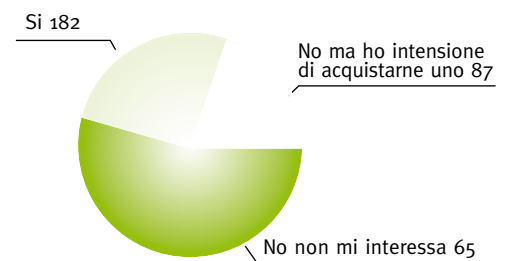
Ritiro e consegna in tutta la Lombardia

Ponti e Corone in Metallo • Abutment Implantari Individuali per Fusione • Ceramiche Cementate e Avvitate • Barre di Toronto Tradizionali ed a Carico Immediato • Overdenture su Impianti • Mascherine Radiologiche (Dime) per Analisi Siti Implantari • Protesi su impianti a carico immediato • Protesi combinata

Software gestionali da studio - Sondaggio su 334 responder

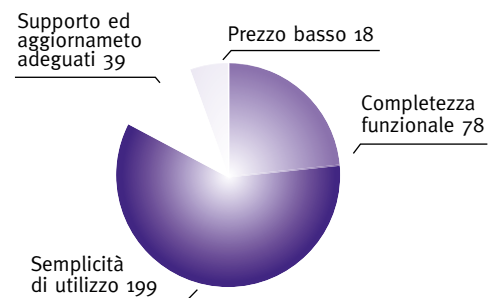
1 Utilizza un software per gestire il suo studio dentistico?

Si	182	55%
No ma ho intensione di acquistarne uno	87	26%
No non mi interessa	65	19%



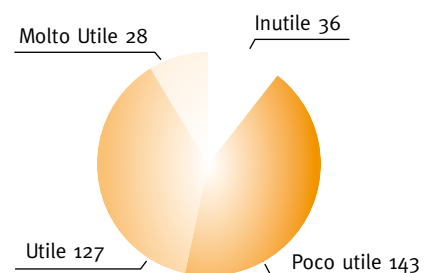
2 Quale caratteristica ricerca principalmente in un software gestionale?

Completezza funzionale	78	23%
Semplicità di utilizzo	199	60%
Supporto ed aggiornamento adeguati	39	12%
Prezzo basso	18	5%



3 Quanto ritiene utile una funzione che consente ai suoi pazienti di inviare le richieste di appuntamento online dal sito internet dello studio?

Inutile	36	11%
Poco utile	143	43%
Utile	127	38%
Molto utile	28	8%



► SOFTWARE GESTIONALI DA STUDIO

Denominazione del prodotto	ARCHIMED SUITE	CHECK-UP E KALENDAR (VERSIONE FULL): GESTIONE ECONOMICA E PRATICA DELLO STUDIO ODONTOIATRICO	CONFIDENT	DENTALNET	DENTIX
Produttore	Digital Imaging di Testoni Mario & C. sas	Biosfera srl	Media lab srl	Digital Idea srl	Quartex Informatica
Cartelle gestite	Parodontale ed ortodontica	Parodontale	Parodontale, ortognatodontica, gnatologica	•	Parodontale, ortodontica, medica
Anamnesi	Si	Si	Si	Si	Si, con prontuario farmaceutico integrato
Cartella clinica	Si	Si	Si	Si	Si
Agenda	Giornaliera, settimanale, multigiornaliera	Visione giornaliera, settimanale, multi-operatore, multipoltrona, colori, simboli, lampeggio degli appuntamenti, SMS automatici personalizzati, calcolo della produzione a fine giornata	A prenotazione intuitiva con versione giornaliera, settimanale e per operatori. Ricerca automatica appuntamenti liberi. Periodi di chiusura studio	Agenda pazienti, agenda staff	Settimanale, mensile, per paziente, per dottore, per poltrona
Prima nota	Si	Si, con scadenziario e flussi	Si	Si	Si
Gestione	Richiami e solleciti	Richiami, solleciti, registri contabili	Richiami, solleciti	Richiami, solleciti, registri contabili	Richiami (lettere e sms) solleciti e registri contabili
Studi di settore	Si	Si	Si	Si	Si
Acquisizione e gestione delle immagini	Acquisizione diretta dai più diffusi sistemi di radiologia digitale (inclusi sistemi 3D) e da videocamere	Importazione files jpeg, tiff, bmp con standard Irtwin, editing immagini e catalogazione con keywords	Acquisizione da radiografici, panoramici, webcam, scanner, telecamera. Elaborazione avanzata immagini. Gestione immagini in formato Dicom	Possono essere caricate anche immagini provenienti da macchine collegate	Si, con modulo integrato Imagex
Integrazione con palmare/smart-phone/tablet	Si	Con Ipad Iphone e tablet con sistema android (Samsung)	No	Sincronizzazione Google Calendar: appuntamento sincronizzato con un calendario di Google e visualizzazione degli appuntamenti su Smart Phone	Si, compatibili microsoft
Consenso informato	Si	Si	Si	Si	Si
Certificati visita, richiesta esami, ricette mediche	Si	Si	Si	Si	Si, con integrazione prontuario farmaceutico e modelli ricette memorizzabili
Integrazione con sistemi telefonici VoIP	Identificazione paziente alla chiamata	Composizione automatica numero telefonico, identificazione paziente alla chiamata	•	Composizione automatica numero telefonico	No
Gestione 2007/47/CE (ex 93/42)	Si	Si	Si	No	Si
Gestione privacy e DPS	Si	Si	Si	No	Si

► SOFTWARE GESTIONALI DA STUDIO

Gestione magazzino	Gestione degli ordini, carico e scarico degli articoli in magazzino, avviso di scadenza articoli in giacenza	Calcolo dei volumi di magazzino in base alle prestazioni prodotte	Gestione magazzino con carico, scarico e calcolo giacenza minima. Gestione ordini a fornitore	Fabbisogno, ordini, giacenza, carico scarico	Ordini, carico e scarico automatico, scadenziario materiali, sottoscorta automatico, gestione costi e ricavi
Statistiche studio	Preventivi (eseguiti non eseguiti), flussi di cassa, fatturato, fidelizzazione pazienti	Economico/gestionali con consulenza professionale	Avanzata gestione delle statistiche con ricerca per pazienti, prestazioni e cassa. Ricerche per studi di settore	Si	Si, molteplici
Gestione sito web dello studio	No	No	No	No	No
Sincronizzazione agenda/sito web	No	No	No	No	No
Gestione on line degli appuntamenti	No	No	No	No	No
Tempo di esistenza del programma	13 anni	8 anni	Dal 1996	2010	dal 1993 evoluto sino ad oggi
Requisiti di sistema	Windows XP/Vista/Window 7 (professional se utilizzato in rete), RAM 1 GB, spazio su HD 10 GB	Windows XP/Vista/7 MacOS 10.x, RAM da 512 Mb a 2 Gb, spazio su disco 100 Mbyte	Windows Xp o superiore, risoluzione minima 1024x768	Windows XP / Vista / 7 Ram 2Gb Server 2003-2008 CPU Intel Pentium Dual Core Duo o superiore	Sistemi operativi Microsoft 32 o 64 bit, 1 Gbyte Ram, spazio su disco 100 Mb
Collegamento con altri software diversi dal fornitore/produttore	Programmi d'immagine e qualunque altro software	Sistemi rx digitali Sirona e Kodak	Software di contabilità generale e software di gestione immagini esterne	Principali gestionali per contabilità	Si, tutti i più importanti gestionali per immagini
Invio e-mail e sms	Possibilità di invio di email e di sms tramite l'agenda oppure direttamente dalla scheda del paziente	Sms dalla rubrica pazienti e dall'agenda Kalendar con Skype	Si	Invio SMS ai pazienti che hanno dato il consenso. Il messaggio è configurabile a piacimento	Si, ai fornitori, ai pazienti per i richiami, memorandum appuntamenti pazienti, ai dottori
Database SOL	No	Si	Si	Si	Si
Collegamento ai principali radiografici digitali	Tutti i più diffusi sistemi intraorali, panoramici, videocamere e sistemi 3D	Si	Integrazione con i sistemi di videoradiografia più comuni	Si	Si, tutti
Gestione in rete	Si	Si	Si	Si	Si, consigliata
Prezzo di listino*	a partire da Euro 1.280,00	In base al numero pc e ai moduli software aggiuntivi	Light Euro 700,00 - Monouente Euro 1.950,00 - Utenti illimitati Euro 2.700,00	BASIC 1 postazione: Euro 590,00 STUDIO comprensive di 2 postazioni Euro 950,00 NETWORK Per network di studi, per 2 studi comprensiva ciascuno di 2 postazioni Euro1.700,00	Euro 1.980,00

Legenda: approfondimento offerta

* I prezzi si intendono al netto di IVA

➤ A CONFRONTO

➤ SOFTWARE GESTIONALI DA STUDIO

Denominazione del prodotto	DENTIX EASY	DEOR EURO / DEORSOL	DOLPHIN DENTALSFT 360	FACILE	GEOD XP BASIC
Produttore	Quartex Informatica	Dental Technologies Integrations's srl	Orange Evolution srl	Infomedica srl	AlbaSoftware di Colombo A.
Cartelle gestite	Parodontale, ortodontica, medica	Anagrafica-Anamnesi Generale-Anamnesi Odontoiatrica-Esami Obiettivo-Piano Terapeutico-Diario Clinico- Parodontologia-Status X Ray	Parodontale	Parodontale, ortodontica (con Imceph), posturale, gnatologica, kinesiologica	Parodontale, gnatologica, ortodontica
Anamnesi	Si	Si con controllo attivo congruità dichiarazioni	Si	Si	Si
Cartella clinica	Si, con autocompilazione automatica	Si	Si	Si	Si
Agenda	Settimanale, mensile, per paziente, per dottore, per poltrona	Giornaliera/ Settimanale/Mensile	Giornaliera, settimanale, mensile, gestione specifica reception per registrazione presenze in sala d'attesa/poltronaterminato, lista d'attesa, ricerca orario libero, invio sms come promemoria ai pazienti	Giornaliera, settimanale, mensile, multiooperatore, multirunite, sms, con gestione management, attese, monitoraggio operatori	Giornaliera, lavorativa, settimanale, mensile, multi-operatore, copia/mcolla/ trascina appuntamenti, grafica tipo cura, ricerca ore libere, lista d'attesa
Prima nota	No	Si	Si	Si	No
Gestione	Richiami e solleciti	Richiami e solleciti	Richiami, solleciti, registri contabili	Richiami, solleciti, registri contabili	Richiami, Solleciti, registri contabili
Studi di settore	Si	Si	Si	Interfacciamento diretto con Ge.Ri.Co.	No
Acquisizione e gestione delle immagini	No	Mod. DeOR-Xray + e tutti i sensori con scheda Twain	da scanner, fotocamere digitali e principali sistemi. Videoradiografia	Integrata nella cartella paziente da qualsiasi strumento di acquisizione import, supporto Twain, interfacciamento diretto con rx Library	Geod Image (add-in) gestisce tutte le immagini ed i file multimediali provenienti dai vari dispositivi di acquisizione video digitale. Cataloga i file per paziente e per genere, modifica l'aspetto grafico a livelli con i vari strumenti di filtro disponibili, consentendo il roll-back all'immagine originale.
Integrazione con palmare/smartphone/tablet	Si	No	Si	Clone/Dual Head su Apple Ipad/ dispositivi Android	Integrazione totale con Tablet PC, interazione con smartphone per l'agenda appuntamenti e l'anagrafica pazienti (add-in)
Consenso informato	Si	Si	Si	Si	Si
Certificati visita, richieste esami, ricette mediche	Si, senza prontuario farmaceutico	No, disponibile gestione moduli report personalizzabili per paziente	Si	Si	Si
Integrazione con sistemi telefonici VoIP	No	No	•	Composizione automatica numero telefonico, identificazione paziente alla chiamata con apertura automatica delle schede dei componenti del gruppo familiare	Composizione automatica numero telefonico

Gestione 2007/47/CE (ex 93/42)	No	Si	Si	Si	Si	Si
Gestione privacy e DPS	No	Si	Si	Si	Si	Si (modulo opzionale)
Gestione magazzino	No	Ordini/Carico/Scarico Inventario/soffoscorta/soffgiacenza	Fornitori con registrazione fatture e scadenzario, studi di settore su acquisti, ordini, carico e scarico del materiale-soffoscorta, inventario, valorizzazione del magazzino, gestione codici a barre	Con lettore di codice a barre o tecnologia RFID, scarico manuale/automatico, inventari. Gestione logistica	No	
Statistiche studio	Si	Report situazione operatori esterni studio/statistiche su prestazioni	Dettagliate sulle attività dei pazienti/piani di cura/terapie/branche, statistiche contabili su preventivi/fatture/incassi/saldi pazienti/pagamenti fornitori e sulla produttività dei collaboratori e relativi compensi	Per paziente, operatore, operazioni, analisi personalizzata per ogni argomento, export vs excel	Bilancio paziente, storico paziente, storico cure, cure e compensi operatore, cure totali	
Gestione sito web dello studio	No	No	No	No	Si	No
Sincronizzazione agenda/sito web	No	No	No	No	No	No
Gestione on line degli appuntamenti	No	No	No	No	No	Si
Tempo di esistenza del programma	dal 1993	18 anni	18 anni	18 anni	21 anni	9 anni
Requisiti di sistema	Sistemi operativi Microsoft 32 o 64 bit, 1 Gbyte Ram, spazio su disco 100 Mb	Windows tutti 32/64bit, 500 mb RAM, 1Gb disco disponibile	Windows Xp/ 7/Server	Windows, 512 Mb Ram, 1 Gb Hard Disk	Windows 2000XP/Vista/7, CPU 1 GHz o sup, RAM 512 Mb min, HD 300 Mb, scheda grafica 1024x768 min	
Collegamento con altri software diversi dal fornitore/produttore	Si, tutti i più importanti gestionali per immagini	Cheph Pratic - OdontoLab	Si contabilità generale: Esatto - E/Ready	Florinda Probe (sondaggio pato-dontale elettronico), Metal Check (analisi galvanometriche), Cic Pro (motivazione paziente)	Si collega con i principali software di gestione immagini e di analisi cefalometrica.	
Invio e-mail e sms	No	Sms programmati per ricordare appuntamento giorno dopo/richiami/soffleciti	Si invio in automatico dall'agenda appuntamenti o su gruppi di pazienti selezionati secondo vari criteri	Gestione e-mail, sms e telefonate con operatore digitale con addebito a consuntivo	Invio SMS ed e-mail integrato con agenda app. e gestione richiami, compilazione automatica del messaggio.	
Database SQL	Si	Si	Si	No	No	
Collegamento ai principali radiografici digitali	Si, tutti	Kodak, Gendex, Digora, Vatech, Owandy, Sirona, DbsWin, Eva	Gendex/Kavo, Kodak/Trophy, Sirona, Durr, Instrumentarium, Vatech, Owandy, Csn	Interfacciamento gratuito con driver Tivath o integrazione diretta con rx Library. Fornitura diretta di Soredex, Owandy, Gendex	Si collega con le cartelle radiografiche dei principali software di gestione del sensore RVG e dell'ortopanoramografo.	
Gestione in rete	Si, consigliata	Si	Si	Installazione del software anche su una rete di emergenza per assicurare piena operatività in tempo reale	Si	
Prezzo di listino*	Euro 850,00	Euro 1.290,00/4.590,00	A partire da Euro 590,00	a partire da Euro 1.530,00	Euro 960,00 (lic. monoutente) - Euro 250,00 (lic. aggluniva) Euro 684,00 (lic. competitive upgrade - destinata a chi passa a Geod XP)	

Legenda: ☺ approfondimento ☹ offerta

* I prezzi si intendono al netto di IVA

➤ SOFTWARE GESTIONALI DA STUDIO

Denominazione del prodotto	GEOD XP PROFESSIONAL	GEOD XP STANDARD	GEST PRATIC	HORIZON BLUE	INFOSTUDIO
Produttore	AlbaSoftware di Colombo A.	AlbaSoftware di Colombo A.	Odontoprogram	Caes Software Srl	TecnolMobile
Cartelle gestite	Parodontale, gnatologica, ortodontica	Parodontale, gnatologica, ortodontica	Parodontale, ortodontica, odontogramma	Odontoiatrica, endodontica, parodontale, ortodontica	Parodontale, implantologica, ortodonzia
Anamnesi	Si	Si	Si	Si	Si
Cartella clinica	Si	Si	Si	Si	Si
Agenda	Giornaliera, lavorativa, settimanale, mensile, multi-operatore, copia/incolla/trasferta appuntamenti, grafica tipo cura, ricerca ore libere, lista d'attesa	Giornaliera, lavorativa, settimanale, mensile, multi-operatore, copia/incolla/trasferta appuntamenti, grafica tipo cura, ricerca ore libere, lista d'attesa	Giornaliera, settimanale, mensile, operatore	Sincronizzabile con Google Calendar	Giornaliera, settimanale e per poltrona, anche in stampa
Prima nota	Si	Si	Si	Si	Si
Gestione	Richiami, Solleciti, registri contabili	Richiami, Solleciti, registri contabili	Richiami, solleciti e registri contabili	Richiami, Solleciti, registri contabili	Richiami, solleciti e registri contabili
Studi di settore	Si	Si	No	Si	Si
Acquisizione e gestione delle immagini	Geod Image (add-in) gestisce tutte le immagini ed i file multimediali provenienti dai vari dispositivi di acquisizione video digitale. Cataloga i file per paziente e per genere, modifica l'aspetto grafico a livelli con i vari strumenti disponibili consentendo il roll-back all'immagine originale	Geod Image (add-in) gestisce tutte le immagini ed i file multimediali provenienti dai vari dispositivi di acquisizione video digitale. Cataloga i file per paziente e per genere, modifica l'aspetto grafico a livelli con i vari strumenti disponibili consentendo il roll-back all'immagine originale	Si, anche Dicom	Si	Da archivio esterno, fotografia digitale, scanner, telecamera endorale
Integrazione con palmare/smartphone/tablet	Integrazione totale con Tablet PC, interazione con smartphone per l'agenda appuntamenti e l'anagrafica pazienti (add-in)	Integrazione totale con Tablet PC, interazione con smartphone per l'agenda appuntamenti e l'anagrafica pazienti (add-in)	No	Si, visione immagini, consensi e anamnesi	Agenda appuntamenti su smartphone e tablet android, Iphone, Ipad
Consenso informato	Si	Si	Si	Si	Si
Certificati visita, richiesta esami, ricette mediche	Si	Si	Si	Si	Si
Integrazione con sistemi telefonici VoIP	Composizione automatica numero telefonico	Composizione automatica numero telefonico	•	No	Composizione automatica numero telefonico, identificazione paziente alla chiamata
Gestione 2007/47/CE (ex 93/42)	Si	Si	•	Si	Si
Gestione privacy e DPS	Si	Si (modulo opzionale)	Si	Si	No
Gestione magazzino	Schede fornitori, fatture acquisto e scad. pagamenti, carico e scarico automatico per prestazione, scorta minima, sottoscorta, valoriz. magazzino, scadenze prodotti	No	Carico, scarico, barcode, scorta minima, scadenze	Ordini, carico e scarico	Ordini, carico e scarico

Statistiche studio	Bilancio paziente, storico paziente, storico cure, cure e compensi operatore, cure totali, pazienti analisi costi/prestazioni	Bilancio paziente, storico paziente, storico cure, cure e compensi operatore, cure totali, pazienti senza cure	Grafiche/numeriche divise per specialità/operatore/periodo	Novità creazione file spesometro per entrate	Numerose statistiche contabili e gestionali
Gestione sito web dello studio	No	No	No	No	No
Sincronizzazione agenda/sito web	No	No	No	Si, agenda sincronizza con Google Calendar	No
Gestione on line degli appuntamenti	Si	Si	No	No	No
Tempo di esistenza del programma	9 anni	9 anni	7 anni	11 anni	10 anni
Requisiti di sistema	Windows 2000/XP/Vista/7, CPU 1 GHz o sup. RAM 512 Mb min. HD 300 Mb, scheda grafica 1024x768 min	Windows 2000/XP/Vista/7, CPU 1 GHz o sup. RAM 512 Mb min. HD 300 Mb, scheda grafica 1024x768 min	Win 98/XP/2003/Vista/7 - Ram 256 Mb – HD 200 Mb	Minime, si può installare anche su disco removibile per la mobilità dei dati	Windows XP/Vista/7
Collegamento con altri software diversi dal fornitore/produttore	Si collega con i principali software di gestione immagini e di analisi cefalometrica. E' possibile integrare nuovi collegamenti con software già in possesso del Cliente	Si collega con i principali software di gestione immagini e di analisi cefalometrica. E' possibile integrare nuovi collegamenti con software già in possesso del cliente	No	No	Si
Invio e-mail e sms	Invio SMS ed e-mail integrato con agenda app. e gestione richiami, compilazione automatica del messaggio. Possibilità di inviare via e-mail ogni documento direttamente dall'anteprima di stampa	Invio SMS ed e-mail integrato con agenda app. e gestione richiami, compilazione automatica del messaggio. Possibilità di inviare via e-mail ogni documento direttamente dall'anteprima di stampa	Si, tramite internet	Si, servizi automatici sms ed email di memo appuntamenti e compleanni	Ricordare appuntamenti, richiami, auguri, marketing e promozioni
Database SQL	No	No	No	Si, database opensource	Si
Collegamento ai principali radiografici digitali	Si collega con le cartelle radiografiche dei principali software di gestione del sensore RVG e dell'ortopantomografo. E' possibile collegare più di un programma di radiografia e integrare nuovi collegamenti con software già in possesso del cliente	Si collega con le cartelle radiografiche dei principali software di gestione del sensore RVG e dell'ortopantomografo. E' possibile collegare più di un programma di radiografia e integrare nuovi collegamenti con software già in possesso del cliente.	Si	Si	Con tutti i radiografici in commercio
Gestione in rete	Si	Si	Si	Si	Si
Prezzo di listino*	Euro 1.890,00 (lic. monoutente) - Euro 360,00 (lic. aggiuntiva) Euro 1.344,00 (lic. competitive upgrade - destinata a chi passa a Geod XP)	Euro 1.590,00 (lic. monoutente) - Euro 300,00 (lic. aggiuntiva) Euro 1.134,00 (lic. competitive upgrade - destinata a chi passa a Geod XP)	da Euro 299,00 (noleggio annuale), da Euro 899,00 (acquisto)	da Euro 160,00 anno a postazione	Euro 980,00 versione monoutente, offerta fino al 31/12

Legenda: ☺ approfondimento ☹ offerta

* I prezzi si intendono al netto di IVA

➤ SOFTWARE GESTIONALI DA STUDIO

Denominazione del prodotto	MACH3	ORISIDENT EVO PER MAC	ORISIDENT EVO PROFESSIONAL	ORISIDENT XTRA	QUADENT PROFESSIONAL V. 7.0
Produttore	Reinhold di R. Testa	Elite computer italia	Elite computer italia	Elite Computer Italia	Quadria Engineering
Cartelle gestite	Parodontale e ortodontica	Varie cartelle specialistiche opzionabili	Parodontale, ortodontica, gnatologica	Parodontale e ortodontica	Clinica generale
Anamnesi	Si	Si	Si	Si	No
Cartella clinica	Si	Si	Si	Si	Si
Agenda	Per giorno, settimana, medico	Giornaliera, settimanale, mensile	Giornaliera, settimanale, mensile, multimedia, multarchivio	Giornaliera, settimanale, mensile, multimedia e multi archivio	Giornaliera, mensile, settimanale, annuale
Prima nota	Si	Si	Si	Si	Si
Gestione	Richiami, solleciti e registri contabili	Richiami, Solleciti	Richiami, Solleciti, registri contabili (opzionabile)	Richiami, Solleciti	Richiami, solleciti e registri contabili
Studi di settore	Si	No	Si	Si	No
Acquisizione e gestione delle immagini	Tramite telecamera, scammer e importazione file	Si	Si	Si	Si
Integrazione con palmare/smart-phone/tablet	No	Si, cartella, agenda, immagini, schema dentale	Si	•	No
Consenso informale	Si	Si	Si	Si	No
Certificati visita, richiesta esami, ricette mediche	Si	Si	Si	Si	No
Integrazione con sistemi telefonici VoIP	No	Composizione automatica numero telefonico	Composizione automatica numero telefonico (opzionabile)	Composizione automatica numero telefonico (opzionabile)	•
Gestione 2007/47/CE (ex 93/42)	Si	Si	Si	Si	No
Gestione privacy e DPS	Si	Privacy si, DPS no	Si	Si	Si
Gestione magazzino	No	Elenco materiali	Ordini, carico, scarico automatici, statistiche, gestione scorta minima, scadenze prodotti, attrezzature	Scorta minima, statistiche materiali, movimenti carico e scarico, gestione attrezzature	•
Statistiche studio	Sia di carattere clinico che contabile	Si	Prestazioni, operatori, materiali, tempi e costi	Sulle prestazioni, gli operatori e i materiali	Per medico terapeuta
Gestione sito web dello studio	No	No	Si	No	No

Sincronizzazione agenda/sito web	No	No	Le richieste di appuntamenti online dal sito vengono inviate in automatico in Orisdent ed eventualmente trasformate in appuntamenti in agenda	No	No
Gestione on line degli appuntamenti	No	No	Si	No	No
Tempo di esistenza del programma	2004	1 anno	2 anni	15 anni	20 anni
Requisiti di sistema	Windows XP/7, 512 Mb Ram, HD 500 Gb	S.O.: Snow Leopard/Lion o successivi Ram: 2 GByte Spazio Libero su disco: 1 Gbyte Scheda grafica: Intel HD Graphics 3000	Windows XP, VISTA, 7 - 3 Gb RAM, 3Gb spazio su disco, scheda grafica SVGA 1280x800	Windows XP PRO - Vista - 7, 500 Mb spazio su disco, 1Gb Ram, scheda video SVGA 1024X768	XP - Vista - 7
Collegamento con altri software diversi dal fornitore/produttore	Gestione immagini radiologiche	Con vari software di contabilità per esportazione fatture	Con vari software di contabilità per esportazione fatture	Con vari software di contabilità per esportazione fatture	No
Invio e-mail e sms	Si	Opzionabili	Si	Si	No
Database SQL	No	Si	Si	No	No
Collegamento ai principali radiografici digitali	Si, tutti	Si con oltre 20 radiografici	Si	Si	No
Gestione in rete	Si	Si	Si	Si	Si
Prezzo di listino*	Non fornito	a partire da Euro 1.533,00	a partire da Euro 1.533,00	Euro 499,00	Download gratuito

* I prezzi si intendono al netto di IVA

Legenda: approfondimento offerta

INFO OPERATORI

AlbaSoftware di ColomboA.

039.6040909
www.albasoftware.it
Biosfera srl
0541.39356
www.biosferasrl.it
Caes Software srl
06.94316041

Dental Technologies

www.caes.it
Integration's srl
0461.092085
www.deornet.com
Digital Idea srl
055.0116038
www.digitalidea.eu

Digital Imaging Di Testoni

www.dentalnet.it
Mario & C. sas
011.6056962
www.archimed.org
(Distributore CSN Industrie
02.6186111
www.csn-industrie.it

Elite Computer Italia

02.27409521
www.orisline.com
Infomedica srl
039.481604
www.infomedica.info
www.imedica.it
Media Lab srl

Odontoprogram

0187.517775
www.mlsw.com
0541.691345
www.odontoprogram.com
Orange Evolution srl.
0331/455613
www.orangevolution.it

» A CONFRONTO

» SOFTWARE GESTIONALI DA STUDIO

Denominazione del prodotto	SANOSOFT DENT	STUDIO PRONTO24	SWDENTAL	WEB APPLICATION- DEORNET LITE-DENTIST ORGANIZER CLOUD	XDENT
Produttore	Sanosoft	UIMA Innovation di Leonardo Del Priore	SWHT Softwork srl	Dental Technologies Integration's srl	Tekne informatica & Comunicazione
Cartelle gestite	Parodontale	No	Ortodontica, parodontale, implantologia, gnatologia	Anagrafica-Anamnesi, Generale-Anam- nesi Odontoiatrica-Esame Obiettivo- Piano Terapeutico-Diario Clinico	Parodontale, conservativa, endodontica, implantare, ortodontica
Anamnesi	Si	No	Si	Con controllo attivo congruità dichia- razioni	Si
Cartella clinica	Si	No	Si	Si	Si
Agenda	Giornaliera, settimanale, mensile, multi operatore, promemoria, blocco note attività	Giornaliera, settimanale, settimanale raggruppata mensile	Organizzabile dinamicamente a piacere	Giornaliera/ Settimanale/Mensile vista operativa per riuniti - ricerca orari liberi - drag&drop prestazioni ed appuntamenti - multi operatore - definizione modularità riuniti	Giornaliera e settimanale, per opera- tore singolo-multiperatore. Studi per occupazione riuniti e/o radiografici
Prima nota	Si	No	Si	Si	Si
Gestione	Richiami, solleciti, registri contabili	Richiami, solleciti	Richiami, solleciti, registri contabili	Richiami e solleciti	Richiami e solleciti
Studi di settore	No	No	Si	Si	Si
Acquisizione e gestione delle immagini	Vista d'insieme delle radiografie e immagini proprie	No	Modulo multimedia	Working progress	Gestione archivio tac Dicom su server Pacs
Integrazione con palmare/smart- phone/tablet	Connessione desktop remoto	Si	Modulo agenda Cloud	Si	Con Iphone, Ipad, Tablet Android
Consenso informato	Si	No	Si	Si	Si
Certificati visita, richiesta esami, ricette mediche	Si	No	Si	No, disponibile gestione moduli report personalizzabili per paziente	Si
Integrazione con sistemi telefonici VoIP	Composizione automatica numero telefonico	No	Composizione automatica numero telefonico, identificazione paziente alla chiamata	•	Composizione automatica numero telefonico, identificazione paziente alla chiamata
Gestione 2007/47/CE (ex 93/42)	Si	No	Si	Si	Si
Gestione privacy e DPS	Si	No	Si	Si	Si
Gestione magazzino	Gestione numeri di lotto e attrezzature	No	Carico, scarico automatico, gestione ordini fornitori	Ordini/Carico/Scarico Inventario/ sottoscoria/sottogiacenza	Ordini, carico scarico, codici a barre, scaduti, sottoscoria, inventari
Statistiche studio	Fatturazione, prestazioni, pazienti	No	Trattamenti, esequito/Incasato per mese	Report situazione operatori esterni studio/statistiche su prestazioni	Si



Gestione sito web dello studio	No	Si	Si	No	No
Sincronizzazione agenda/sito web	No	Si	Modulo agenda cloud	Nativa on-line	Con Iphone, Ipad, Android
Gestione on line degli appuntamenti	No	Si	Si	Si	Si
Tempo di esistenza del programma	7 anni	3 anni	9 anni	5 anni	6 anni
Requisiti di sistema	Windows 2000/Xp/Vista/7, HD 100 Mb, RAM 512 Mb	•	Da Windows Xp in poi	PC con SysOp Windows, Mac Linux. Browser a scelta come Chrome, Firefox, Safari, Opera, Explorer	MacosX, Windows, Linux, iOS, Android
Collegamento con altri software diversi dal fornitore/produttore	Dental Explore 3D, visualizzazione 3D e educazione interattiva del paziente	Si	Tutti i software sono richiamabili con parametri	Working progress	Contabilità, imaging, editing testo
Invio e-mail e sms	Si	Si	Si	Sms programmati per ricordare appuntamento giorno,dopo/ richiami/ solleciti	Sms, e-mail, xprint per invio stampe personalizzate con layout professionali
Database SQL	Si	Si	Si	Si	Si
Collegamento ai principali radiografici digitali	Si	No	Si	No	Soluzioni per Mac e Windows
Gestione in rete	Si	Si	Si	Si	Si
Prezzo di listino*	Euro 1.300,00 monourente Euro 1.800,00 multiutente	Euro 200,00 all'anno servizio online, desktop gratuito	Modulare a partire da Euro 480,00	Euro 399,00 1 log. Euro 899,00 6 log.	A canone a partire da Euro 39,00 / mese - Acquisto a partire da Euro 800,00

Legenda: approfondimento offerta

* I prezzi si intendono al netto di IVA

Quadria Engineering
www.quadent.it
Quartex Informatica
02.48011991
www.quartex.it

Reinhold di R. Testa
02.95138477
www.reinhold.it
Sanosoft
0472.200225

www.sanosoft.com
Swht Software srl
045.9251255
www.swdental.it
TecnoMobile

06.913047
www.tecnomobile.net
Tekne informatica & Comunicazione
0932.681600

www.xdent.it
Uma Innovation Di Leonardo Del Priore
www.studiopronto24.it

AVVERTENZE IMPORTANTI PER IL LETTORE- I dati e le informazioni pubblicati in questa sezione, e negli eventuali approfondimenti pubblicati nella successiva collegata, sono forniti dalle aziende produttrici e/o importatrici e/o distributrici dei prodotti, le quali si assumono tutte le responsabilità legate alla loro veridicità e correttezza. In questa sezione i prodotti, quando possibile, sono raggruppati per omogeneità di destinazione d'uso, ed in ordine alfabetico secondo la denominazione commerciale. La presente rubrica ha finalità di informazione giornalistica, non di repertorio, non ha pretesa di esaustività e non vuole esprimere giudizi sui prodotti. Il Lettore è invitato a non interpretare come una scelta redazionale la elencazione di prodotti o la mancata citazione di altri.

Check-Up Il software che interpreta il modo di lavorare dello studio.

Il software Check-up nasce nel 2003 a fronte delle sempre più esigenti richieste di **controllo gestionale** dell'attività dello studio odontoiatrico. Biosfera srl ha avvertito un **cambio di attenzione** da parte di quegli studi che, ad un odontogramma colorato e scenografico, preferiscono un **strumento semplice e veloce** per l'aggiornamento dei dati clinici ed amministrativi del paziente. Prima nota, controllo della produzione mensile dei collaboratori, nuovi pazienti, analisi dei preventivi, elenco pazienti debitori, studi di settore... queste sono alcune delle caratteristiche gestionali di Check-Up. Per realizzarle, Biosfera dal 2004 si è pregiata della consulenza del dott. **Tiziano Caprara** (<http://www.tizianocaprara.com>) odontoiatra che da oltre 10 anni si occupa di gestione dello studio e del personale odontoiatrico. La parte clinica è semplice e basata sul concetto **"il software deve interpretare il modo di lavorare dello studio"** e non viceversa. Grazie all'utilizzo di

piccoli scanner diventa semplice trasformare le schede cartacee in cartelle digitali. Nella sua versione "Base" Check-Up risulta un software così semplice da essere utilizzato anche dagli utenti "meno appassionati" all'uso del computer. Esistono **moduli aggiuntivi** come ortodonzia, immagini, **database remoto, telelavoro** e **programmazione dei piani di trattamento** come si usa presso il Dipartimento di Parodontologia dell'Università di Göteborg, **Fotografia digitale in wireless** (la foto viene salvata in cartella paziente), utilizzo di **tablet iPad** o di tipo Android per lavorare sempre connessi ai dati dello studio.

Check-Up utilizza il software **Kalendar** per la **gestione degli appuntamenti**. È un'agenda talmente semplice che in media ha un tempo di apprendimento ed utilizzo inferiore a 2 ore.

Scala dei tempi regolabile a 5, 10, 15 minuti, visione di più



giornate e più operatori insieme, invio SMS e **novità importante calcolo del Target di produzione giornaliero** previsto.

Biosfera completa i suoi software con **Formazione** in studio e **Servizio Assistenza** telefonico e via internet.

Visitate il sito www.biosferasrl.it per approfondire la conoscenza dei prodotti di Biosfera

srl e per richiedere materiale informativo.

PER INFORMAZIONI:
Biosfera s.r.l.
Via Edelweiss Rodriguez Senior, 3
47924 Rimini (RN)
Tel 0541.393561
Fax 0541.1810252
www.biosferasrl.it
info@biosferasrl.it



Chirurgia guidata *personalizzata*?
Perché ogni Paziente è un caso unico

Kit chirurgico *universale*?
Per utilizzare lo stesso sistema su più piattaforme implantari

Diagnosi 3D *certificata* a meno di 100 euro?
Chiunque può iniziare a lavorare senza investimenti onerosi

Anche in versione nativa *sul mio MAC*?
Per sfruttare a fondo i sistemi Apple



DentalNet, il nuovo software a misura di medico



Gestire uno studio richiede energie che non si devono mai sottrarre alla cura del paziente, per questo abbiamo semplificato il vostro lavoro con DentalNet. Da una lunga e accurata progettazione con medici dentisti, lo staff informatico della Digital idea srl, ha permesso il nascere di un software "su misura" per studi e cliniche odontoiatriche che provvede

alla gestione di tutte le attività, in modo chiaro e immediato, attraverso una semplice interfaccia utente. Il programma può essere utilizzato sia dal singolo sia da professionisti associati. Sua caratteristica, unica nel settore, è di gestire studi collegati tra loro o presidi medici distaccati. In questa modalità DentalNet fornisce indici economico gestionali sia a

livello di network sia a livello di ogni singola struttura; inoltre l'utente può collegarsi in remoto da uno studio ad un altro per consulti medici, visione delle cartelle cliniche o svolgimento di funzioni interne. Altra novità di DentalNet è la sincronizzazione dell'agenda con Google Clendar: il medico o lo staff potranno così consultare le attività fissate dall'esterno, dal web o da Smart Phone. Infine ai pazienti verrà ricordato l'appuntamento preso tramite SMS, così da evitare dimenticanze e poltrone vuote! DentalNet prevede un'ampia personalizzazione e la possibilità di trasporto dati, da vecchi sistemi di gestione a nuovo software. I Moduli di Gestione che DentalNet offre sono:

- Anagrafica Pazienti;
- Agenda Pazienti (in stile Ms Outlook);
- Cartella Clinica (anamnesi, preventivi, piano di cura, fatture, immagini diagnostiche, documenti personalizzati);
- Anagrafica Personale;
- Agenda Personale;
- Contabilità (carico/scarico

magazzino, ordini, fatture, resi scadenzario, prima nota);

- Invio SMS di promemoria ai pazienti;
- Video chiamata a studio remoto (solo versione Enterprise);
- Reportistica su statistiche studio;
- Configurazione.

Lavorare in team ci ha permesso di creare un software adatto alle esigenze proprie del medico e dello staff amministrativo e segretariale; aver semplificato la vostra gestione ha avuto come scopo farvi risparmiare tempo e denaro: DentalNet ha prezzi accessibili e garantisce la possibilità di avere una assistenza continua.

www.dental-net.it

PER INFORMAZIONI:
Digital Idea
Via Mannelli, 83
50136 Firenze
www.digitalidea.eu
Tel/fax +39 055.0116038

Sanosoft® dent: efficienza per lo studio dentistico



È la ferma convinzione di Sanosoft che un software gestionale per supportare effettivamente lo studio dentistico deve innanzitutto

garantire all'operatore l'accesso rapido e semplice ad informazioni complete. Sanosoft dent grazie ad una potente

visualizzazione delle informazioni adempie pienamente questa esigenza fondamentale: la cartella clinica dispone di una vista grafica d'insieme, lasciando all'utente la possibilità di scegliere le informazioni da visualizzare. L'utente inoltre riesce in qualsiasi momento a tenere traccia dei pazienti che sono attualmente presenti nello studio e in quale stanza si trovano. L'alta flessibilità e configurabilità fanno di Sanosoft dent uno strumento di supporto effettivo ed efficiente nei processi di gestione e organizzazione: l'anamnesi, che è completamente personalizza-

bile, permette all'utente di collegare singole voci ad una funzione d'allarme. Sanosoft dent con la sua interfaccia intuitiva consente un utilizzo facile ed efficiente del programma: con la nuova barra multifunzione (RibbonBar) è possibile individuare a colpo d'occhio i comandi necessari per completare le attività.

PER INFORMAZIONI:
Sanosoft
Tel +39 0472.200225
info@sanosoft.com
www.sanosoft.com

OrisDent uno studio odontoiatrico moderno ed efficiente.

OrisDent evo® è l'unico software gestionale attualmente sul mercato in Italia che integra le funzionalità di gestione clinica e contabile con le nuove tecnologie e il web, per offrirti una soluzione unica a 360 gradi. Da oggi è disponibile nativo sia per Windows™ che per Mac™.

OrisDent evo velocizza e semplifica le attività dello Studio, stupisce per la grafica moderna e la qualità estetica delle schermate; le nuove icone grandi ed intuitive consentono di muoversi da una sezione all'altra del software con un solo click. Lo schema dentale si arricchisce di nuove rappresentazioni grafiche come le protesi mobili e gli scheletrati, visualizzabili in cartella sulla grafica delle arcate.

Con il servizio Website di OrisDent evo puoi dare visibilità alla tua attività creando in modo semplice ed autonomo il **sito web dello studio**; scegli il look del tuo sito tra i diversi template grafici disponibili, inserisci informazioni e immagini sullo staff, le cure, i servizi offerti, gli ambienti di lavoro, pubblica sull'home page comunicazioni di servizio e promozioni per informare tutti i tuoi pazienti e co-



loro che potrebbero diventarlo. I tuoi pazienti possono inviare dal sito le richieste di appuntamento on-line che vengono visualizzate immediatamente in OrisDent, puoi richiamare il paziente e fissare in automatico l'appuntamento in agenda. Questi servizi, ormai presenti in molte strutture sanitarie moderne, rappresentano una comodità irrinunciabile sia per i pazienti che per gli operatori interni, permettono un'organizzazione puntuale ed efficiente, evitano perdite di tempo e onerose dispersioni di risorse e conferiscono alla tua attività

un'immagine all'avanguardia e professionale.

OrisDent evo garantisce stabilità e sicurezza grazie al database in SQL e si adatta perfettamente alle più moderne risoluzioni video e ai monitor **16:9**, è compatibile con gli strumenti di ultima generazione della Apple™ in modo da consentirti di sfruttare le potenzialità e il design della tecnologia che preferisci.

Con OrisDent evo puoi attivare il servizio di assistenza **Global Care**, che ti garantisce la sicurezza di un supporto completo sul software gestionale e sul



tuo sistema informatico, consentendoti di lavorare con serenità.

Il servizio include l'installazione automatica degli aggiornamenti, Backup dei dati in remoto, assistenza telefonica prioritaria, supporto in remoto, supporto tecnologico e live update del sistema operativo, installazione di un Antivirus professionale e firewall, indirizzo PEC e una chiave usb da 4 GB per la gestione dei tuoi dati.

PER INFORMAZIONI:
Elite Computer Italia S.r.l.
Via Achille Grandi, 21
20090 Vimodrone (MI)
Tel 02.27409521
www.orisline.com
info@orisline.com



Primaria società in odontoiatria con metodo unico per la gestione odontoiatrica dei pazienti.

► **Ricerca in tutti i capoluoghi di provincia d'Italia, studi odontoiatrici da convenzionarsi**

che abbiano i seguenti requisiti: almeno due sale operative, ortopantomografo digitale, rvg, personale amministrativo e paramedico (almeno 1 e 1).

► **Ricerchiamo sia medici odontoiatri con proprio studio sia società con propensione al lavoro di gruppo e al miglioramento dei propri standard qualitativi.**

Garantiamo che lo studio convenzionato non avrà concorrenza. Nessuna spesa da sostenere per lo studio. Se interessati contattare: info@bdwsystem.it



Best Dental Warranty Srl
info@bdwsystem.it
www.bdwsystem.it

Investire nel proprio lavoro



SWDental nasce nel 2003 da un progetto che si pone come obiettivo l'uso della tecnologia digitale al servizio dei medici. L'esperienza maturata da oltre 20 anni di lavoro su programmi analoghi quali PCDental e FreeDent ci hanno permesso

di affrontare la nuova avventura con la consapevolezza dell'importanza per l'utilizzatore di operare nel modo più semplice.

Alcune caratteristiche che lo contraddistinguono sono:

1) La Personalizzazione, ogni

struttura medica può avere il programma impostato secondo proprie metodologie di lavoro e ogni utente può personalizzare la grafica e organizzare il proprio desktop con le procedure che utilizza.

2) la Semplicità d'uso, una volta personalizzato, all'utente bastano poche operazioni per lavorare col massimo rendimento clinico, amministrativo e gestionale.

3) la Modularità, la possibilità di acquisire ed usare solo ciò che interessa permette di investire le proprie risorse nel momento di necessità e con la certezza che un'evoluzione futura della propria struttura è comunque garantita.

4) la Sicurezza, i dati sono gestiti in modo da assicurare l'accesso solo agli operatori abilitati. Con un controllo operativo al fine di minimizzare eventuali errori umani.

5) la Multispecialità, la possibilità di operare oltre il dentale con cartelle polispecialistiche, come SWEstetica, SWKiro, ...

Può essere installato su Windows e Mac e utilizzare Tablet per accedere ai dati, può lavorare in Cloud, si può interfacciare a quasi tutti i videoradiografici presenti sul mercato, ha la possibilità di trasferire le fatture e i pagamenti ai più diffusi programmi per commercialisti e...

SWDental si integra agevolmente in qualsiasi realtà diventando uno strumento indispensabile di gestione e controllo della propria attività.

PER INFORMAZIONI:

SWht Softwork srl

Via G. Barucchi, 37

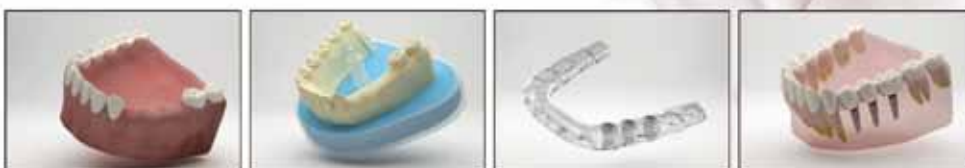
37139 Verona

www.softwork-it.com



L'eccellenza nella chirurgia guidata

Attraverso la progettazione implantare software assistita, la metodologia ModelGuide, realizza per il dentista una guida chirurgica personalizzata che consente di eseguire l'intervento impianto-protetico in modo sicuro, efficiente e rapido.



XDent - Il meglio della tecnologia software per lo studio dentistico

MX2 LED
BENVENUTI
IN UNA NUOVA
DIMENSIONE

Il micromotore ad induzione MX2 con illuminazione regolabile a LED è l'ultimo nato in casa Bien-Air: è piccolo, ma eccellente sotto ogni punto di vista. Miri nelle dimensioni, potenza, versatilità e controllo perfetto della velocità, della coppia e dell'inversione automatica del senso di rotazione.

Benvvenuti in una nuova dimensione



Bien-Air Italia s.r.l.
Via Vaina 3
20122 Milano, Italia
Tel. +39 (02)58 32 12 51/52/54
Fax +39 (02)58 32 12 53
ba-i@bienair.com
www.bienair.com



XDent è il software **gestionale più evoluto** per l'automazione dello studio dentistico, disponibile in forma nativa per computer Apple Mac, per PC con Windows o Linux e per dispositivi mobili iPad e iPhone e Tablet dotati di sistema Android.

XDent è **l'unico software sul mercato italiano** disponibile in distinte versioni: per MacOSX, Windows, Linux, iOS e Android, ognuna in grado di sfruttare caratteristiche ed efficienza dei diversi sistemi **senza usare software di virtualizzazione**.

Può essere usato in studi dove coesistono computer Mac e computer Windows o Linux, ed è la scelta ottimale se si sta pianificando una migrazione alla piattaforma Apple perché consente di cambiare i PC gradualmente.

XDent permette all'odontoiatra di sfruttare i vantaggi competitivi che l'evoluzione tecnologica oggi mette a disposizione. Si possono consultare le agende appuntamenti da qualsiasi luogo, si possono studiare i casi clinici senza essere fisicamente in studio, così come si possono ottimizzare i costi di segreteria se si hanno più studi.

Con **XDent iPhone edition**, **XDent iPad edition** e **XDent Android edition**, gli operatori e i consulenti possono usare i dispositivi Apple iPhone e iPad, o i Tablet con sistema Android per operare ovunque sui planning appuntamenti, sulle anagrafiche pazienti, sui piani di cura e sulle immagini diagnostiche: *mantenendo sempre i dati aggiornati in tempo reale* con le postazioni di studio.

XDent iPad Studio è un'altra soluzione studiata per iPad; utilizzabile dai pazienti per la compilazione dell'anamnesi e dell'anagrafica. Ottimizza i tempi e i costi di segreteria e da una immagine esclusiva e professionale dello studio.

XDent integra soluzioni **VoIP**, **e-Print** ed invio **SMS** per gestire le comunicazioni con i pazienti. L'integrazione VoIP permette agli operatori di studio di visualizzare a video i dati del paziente chiamante (saldo, anagrafica etc.) prima ancora di rispondere alla telefonata. Allo stesso tempo le telefonate in uscita sono effettuate con un semplice click.

XDent è disponibile inoltre in versione **Cloud** in cui **tutti i dati risiedono sulla nuvola**. Nella versione Cloud il sof-

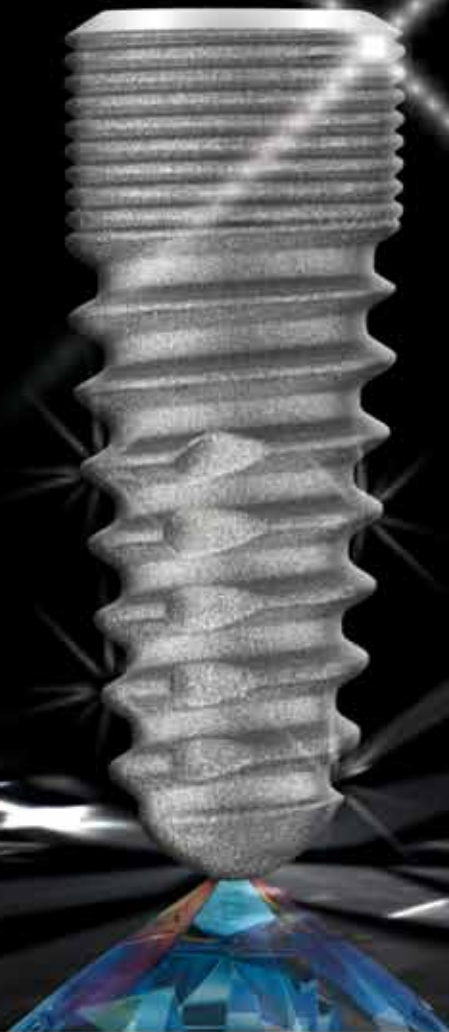
tware può anche essere tenuto su una chiavetta USB e non necessita di alcuna installazione.

A differenza delle soluzioni basate su interfaccia web, XDent Cloud mantiene **la velocità, l'affidabilità e la versatilità** di una applicazione nativa, progettata appositamente per il sistema operativo del proprio computer sfruttandone appieno le capacità di elaborazione. Anche in versione Cloud, si integra con le altre soluzioni *mobile* per iPhone e iPad e per dispositivi Android

XDent espone a Milano Expodental 2012

PER INFORMAZIONI:
www.xdent.it
commerciale@xdent.it
Area Centro Sud Italia
0932.681600
Area Nord Italia
0444.371352
TEKNE informatica
& comunicazione
Via Cupoletti 1
97100 Ragusa

Il tuo sorriso è la nostra
punta di diamante!



Consulta il nostro elenco completo di corsi accreditati su
www.isomed.it



Via G. Mameli, 50/52

35020 Albignasego (PD) - Italy

Tel. +39 049 862 96 12 - 862 96 05

Fax +39 049 862 98 16

info@isomed.it - www.isomed.it

*Dalla Purezza Cristallina del Quarzo nasce
il nostro nuovo incredibile perno in fibra Trasparente*

La Luce finalmente non incontra Ostacoli !

CRYSTAL quarz fiber posts



*Ci dedichiamo ogni giorno
con grande passione alla
creazione di prodotti sempre
più avanzati e tecnologici per
rispondere alle esigenze di un
mercato in continua evoluzione.
Tecnologia e un Team
vincente sono gli ingredienti
per fabbricare prodotti
incredibili ed aiutare i nostri
clienti a vincere la sfida con
il mercato del futuro.*

*Crystal quartz fiber posts é il
risultato di anni di ricerca, una
nuova metodica di produzione
permette di ottenere una materia
prima di altissimo livello con
caratteristiche meccaniche
eccezionali e una trasparenza
quasi cristallina .*

*Richiedi un Campione Gratuito
Entra anche tu nel nostro Team*

100% Made in Italy

Micro.Medica
innovative technologies

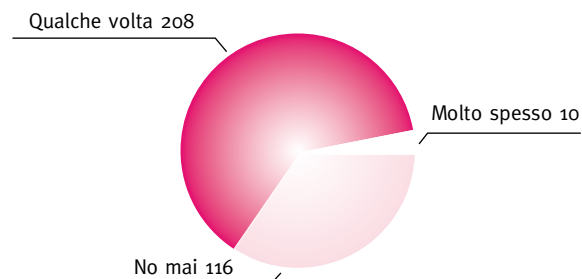
www.micromedicasrl.it - Info@micromedicasrl.it

Micro.Medica srl via Mortara 57 - 27038 Robbio (Pv)
tel. +39 0384 672867 fax +39 0384 682912

Perni endodontici - Sondaggio su **334** responder

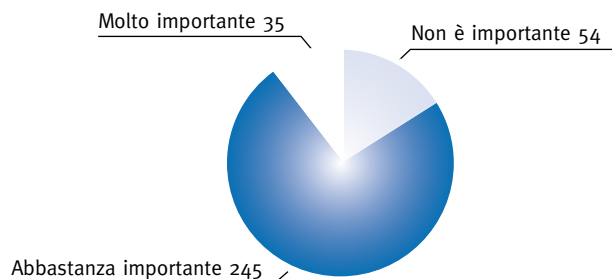
1 La pubblicità influenza le sue scelte:

No mai	116	35%
Qualche volta	208	62%
Molto spesso	10	3%



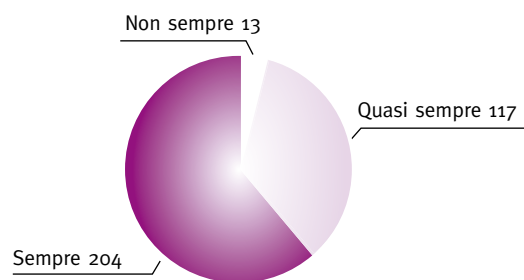
2 Quanto è importante per lei il prezzo?

Non è importante	54	16%
Abbastanza importante	245	74%
Molto importante	35	10%



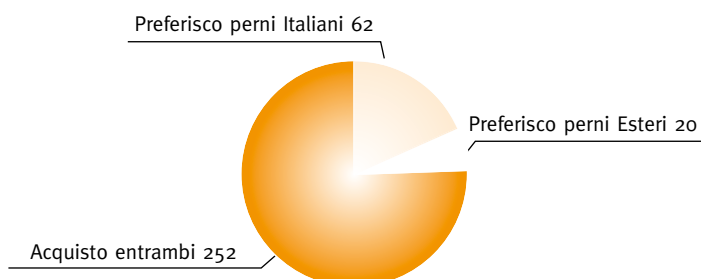
3 Analizza sempre con attenzione le caratteristiche tecniche del prodotto prima di acquistarlo?

Non sempre	13	4%
Quasi sempre	117	35%
Sempre	204	61%



4 Acquista regolarmente perni Italiani o Esteri?

Preferisco perni Italiani	62	19%
Preferisco perni Esteri	20	6%
Acquisto entrambi	252	75%



> A CONFRONTO

> PERNI ENDODONTICI

Denominazione del prodotto	8 FLOOR	AVANT	AVANT OVAL	AVANT TRANSLUCENT	CABONPOST ANATOMIC
Produttore	Micro Medica srl	Bioloren srl	Bioloren srl	Bioloren srl	Anitech srl
Tipo di fibre	Quarzo trasparenti longitudinali pretensionate	Triglass	Triglass	Vetro S	Vetro-Carbonio
Tipo di matrice resinosa	Epossidica	Epossidica	Epossidica	Epossidica	Epossidica
Lunghezza dei perni (mm)	14	20	13-15-17	20	18
Diametri disponibili (mm)	0,65	0,8-1,0-1,2-1,4-1,7-2,0	0,9/1,5-0,9/1,7-0,9/1,9	0,8-1,0-1,2-1,4-1,7-2,0	0,9-1,0-1,2
Conicità (%)	2-4-6	2-4-6-10	2	2-4-6-10	Doppia conicità
Ritentività (MPa)	•	•	•	•	•
Resistenza alla flessione (MPa)	1600	1900	1900	950	15/21 GPa a 30°
Modulo elastico bilanciato in flessione (GPa)	45	54	54	29	48
Possibilità di kit di frese calibrate apposite per la preparazione del canale radicolare	Si, frese calibrate	Si, fresa per ogni tipo di perno	No	Si, frese per ogni tipo di perno	Si, frese corrispondenti alla forma del perno
Cemento consigliato	Fotopolimerizzabile, duale	Duale idrofilo Urc	Duale idrofilo Urc	Duale idrofilo Urc	Embrace WetBond Resin Cement
Radiopacità	Si	Si	Si	Si	•
Rugosità superficiale (µm Ra)	•	3-5	3-5	3-5	•
Sterilità dei perni	No	No	No	§No	No
Possibilità di sterilizzazione	Si, autoclave	Si, vapore	Si, vapore	Si, vapore	Si, autoclave
Necessità di silanizzazione/adesivo sul perno	No	No	No	No	No
Fibre pre-tensionate	Si	No	No	No	Si
Fresa edicata a rimozione perno e/o otturazione canalare	No	No	No	No	No
Numero riutilizzi fresa	•	30 circa	•	30 circa	30
Altre caratteristiche	Perno speciale a forma di otto per canali laminari/ovalari	•	Necessitano di preparazione canalare ad ultrasuoni	•	Perno a doppia conicità con forma molto simile ai canali radicolari naturali
Confezioni in commercio	5 perni/5 perni + fresa / Kit	Kit da 50 pz. - ricambi 10 pz.	Kit da 9 pz. - ricambi 5 pz.	Kit da 50 pz. - ricambi 10 pz.	10 pz
Prezzo di listino*	Non fornito	Non fornito	Non fornito	Non fornito	Non fornito

> PERNI ENDODONTICI

Denominazione del prodotto	CABONPOST DINAMIC	CABONPOST ENDOPLUS	COBRA	CONIC 6% POST BLACK	CONIC 6% POST WHITE
Produttore	Anitech srl	Anitech srl	Micro Medica srl	Ghimas spa	Ghimas spa
Tipo di fibre	Vetro-Carbonio	Vetro-Carbonio	Vetro longitudinali pretensionate	Carbonio	Vetro
Tipo di matrice resinosa	Epossidica	Epossidica	Epossidica	Epossidica	Epossidica
Lunghezza dei perni (mm)	20	20	16	20	20
Diametri disponibili (mm)	0,5-0,6-0,7	1,0-1,2-1,4	0,7-0,9-1,1	1,0-1,2-1,4-1,6-1,8	1,0-1,2-1,4-1,6-1,8
Conicità (%)	4-6/6/6-8	Cilindrico a punta conica	2-4-6	6	6
Ritentività (MPa)	•	•	•	•	•
Resistenza alla flessione (MPa)	15/21 GPa a 30°	15/21 GPa a 30°	1600	2000	1900
Modulo elastico bilanciato in flessione (GPa)	48	48	45	105	54
Possibilità di kit di frese calibrate apposite per la preparazione del canale radicolare	Si, strumenti NiTi di analoga conicità	Si, frese corrispondenti alla forma del perno	Si, frese calibrate	Si, in acciaio aisi 420 misure 1,0 - 1,2 - 1,4 - 1,6 - 1,8	Si, in acciaio aisi 420 misure 1,0 - 1,2 - 1,4 - 1,6 - 1,8
Cemento consigliato	Embrace WetBond Resin Cement	Embrace WetBond Resin Cement	Duale	Si, dual cement Ghimas	Si, dual cement Ghimas
Radiopacità	•	•	Si	No	No
Rugosità superficiale (µm Ra)	•	•	•	•	•
Sterilità dei perni	No	No	No	No	No
Possibilità di sterilizzazione	Si, autoclave	Si, autoclave	Si, autoclave	Si, autoclave	Si, autoclave
Necessità di silanizzazione/adesivo sul perno	No	No	No	Si, con acido ortofosforico al 37% etching gel Ghimas	Si, con acido ortofosforico al 37% etching gel Ghimas
Fibre pre-tensionate	Si	Si	Si	Si	Si
Fresa edicata a rimozione perno e/o otturazione canalare	No	No	No	No	No
Numero riutilizzi fresa	•	•	•	30	30
Altre caratteristiche	Forma tronco-conica simile a quella ottenibile attraverso gli strumenti NiTi	Punta conica accentuata per adattarsi ai canali più profondi	Perno conico con moncone integrato	•	•
Confezioni in commercio	10 pz	10 pz	10 perni/10 perni + fresa / Kit	Scatola da 10 perni	Scatola da 10 perni
Prezzo di listino*	Non fornito	Non fornito	Non fornito	Euro 38,00	Euro 38,00

Legenda: ⊕ approfondimento ⊖ offerta

* I prezzi si intendono al netto di IVA

> A CONFRONTO

> PERNI ENDODONTICI

Denominazione del prodotto	CRYSTAL ⁺	D.T. LIGHT POST®	D.T. LIGHT POST® ILLUSION™ X-RO™	DEI READY CORE PERNI ENDODONTICI SPECIALI CON MONCONE ANATO- MICO INTEGRATO	DENTIN POST
Produttore	Micro Medica srl	R.T.D.	R.T.D.	DEI Italia srl	Komet Gebr. Brasseler
Tipo di fibre	Quarzo trasparenti longitudinali pre-tensionate	Quarzo traslucenti pre-tensionate longitudinali	Quarzo traslucenti pre-tensionate longitudinali extra radiopache, nuova fibra X-RO™ brevettata	Vetro	Vetro parallele presilanziate circa 60%
Tipo di matrice resinosa	Epossidica	Epossidica	Epossidica	Epossidica	Epossidica
Lunghezza dei perni (mm)	16-18	20	20	12-13-15	12
Diametri disponibili (mm)	0,5>1,6	0,8-0,9-1,0-1,2	0,8-0,9-1,0-1,2	2,0-2,2-2,5	0,5-0,7-0,9-1,1
Conicità (%)	2-4-6	Da 2 a 10	Da 2 a 10	Moncone integrato	2,1° a livello apicale
Ritentività (MPa)	•	41,1	41,1	•	•
Resistenza alla flessione (MPa)	1600	1600	1800-2000	1550	550 (valore sperimentale) 1500-1600 valore sec. ISO 14125
Modulo elastico bilanciato in flessione (GPa)	45	15	15	52	•
Possibilità di kit di frese calibrate apposite per la preparazione del canale radicolare	Si, frese calibrate	Si, frese calibrate	Si, frese calibrate	Si, 5 frese diamantate	Si, 4 frese + 4 strumenti manuali opzionali
Cemento consigliato	Fotopolimerizzabile, duale	Composito duale Core-x™ flow altamente riempito	Composito duale Core-x™ flow altamente riempito	DEI Poker Cem Automix Dual a base resinosa	Resinoso duale
Radiopacità	Si	Si 1,25–1,50 mm	Si 3 mm	Si	Si
Rugosità superficiale (µm Ra)	•	Non fornito	Non fornito	•	•
Sterilità dei perni	No	No	No	No	No
Possibilità di sterilizzazione	Si, autoclave	Si	Si	Si, autoclave	No
Necessità di silanizzazione/adesivo sul perno	No	No	No	Si	•
Fibre pre-tensionate	Si	Si	Si	•	•
Fresa edicata a rimozione perno e/o otturazione canalare	No	Si	Si	•	•
Numero riutilizzi fresa	•	•	•	circa 30	•
Altre caratteristiche	Perno estremamente trasparente, la luce lo attraversa senza fatica e permette l'indurimento dei cementi foto polimerizzabili	Il perno a doppia conicità nel terzo medio e nel terzo apicale con fibre di quarzo pre-tensionate, che si adatta a canali preparati con strumenti in Ni-Ti e garantisce una preparazione conservativa	In fibra di quarzo termomimetico extra radiopaco ed extra resistente. 50% più radiopaco 20% più resistente e 30% più ritentivo è l'unico che migliora contemporaneamente radiopacità e resistenza grazie alla nuova fibra brevettata X-RO™	Con moncone integrato accelera i tempi di lavorazione	•
Confezioni in commercio	10 perni/10 perni + fresa / Kit	Intro kit 20 perni disponibili in blister da 5 perni cad + 4 frese calibrate, ricambi da 10 perni in blister sterile disponibile in 4 misure, ricambi da 30 perni in blister sterile disponibile in 4 misure.	Intro kit 20 perni disponibili in blister da 5 perni cad + 4 frese calibrate, ricambi da 10 perni in blister sterile disponibile in 4 misure	Kit da 24 perni e 5 frese e/o ricambi	•
Prezzo di listino*	Non fornito	Non fornito	Non fornito	Non fornito	Non fornito

Legenda: ⁺ approfondimento [€] offerta

* I prezzi si intendono al netto di IVA

> PERNI ENDODONTICI

Denominazione del prodotto	DENTIN POST COATED	DENTIN POST X	ENAPOST [⊕]	EXACTO TRANSLUCID	FIBER GLASS FIBER POST
Produttore	Komet Gebr. Brasseler	Komet Gebr. Brasseler	Micerium spa	Angelus indústria de produtos odontológicos s/a	Europrises srl
Tipo di fibre	Vetro parallele presilanizzate circa 60%	Vetro parallele presilanizzate circa 60%	Vetro	Vetro	Vetro e carbonio
Tipo di matrice resinosa	Epossidica	Epossidica	Resino composita da restauro	Epossidica	Epossidica
Lunghezza dei perni (mm)	12	9-12	2	17	20
Diametri disponibili (mm)	0,5-0,7-0,9-1,1	0,5-0,7-0,9-1,1	0,5-0,7-0,9-1,1 (conicità 10%) 0,8-1,0-1,2-1,4 (conicità 2%)	0,5 - 1,1 - 1,3 - 1,5 (apicale); 1,4 - 1,4 - 1,6 - 2,0 (cervicale)	Da 0,8 a 1,8
Conicità (%)	2,1° a livello apicale	2,1° a livello apicale	10-2	Conicità 01 (0,03) Conicità 02 (0,10)	No
Ritentività (MPa)	•	•	1700-1800	•	•
Resistenza alla flessione (MPa)	550 (valore sperimentale) 1500-1600 valore sec. ISO 14125	550 (valore sperimentale) 1500-1600 valore sec. ISO 14125	•	857	1900
Modulo elastico bilanciato in flessione (GPa)	•	•	22	40	65-95
Possibilità di kit di frese calibrate apposite per la preparazione del canale radicolare	Si, 4 frese + 4 strumenti manuali opzionali	Si, 4 frese + 4 strumenti manuali opzionali	4 frese di diametro diverse per ciascuna conicità (2%-10%)	Si, 3 frese calibrate in carburo di tungsteno	Si, fresa calibrata in base alla forma del perno
Cemento consigliato	Resinoso duale	Resinoso duale	Enacem HF altamente caricato ma a basso spessore	Cement post – cemento resinoso ad attivazione esclusivamente chimica	•
Radiopacità	Si	Si	Si	Si	Si
Rugosità superficiale (µm Ra)	•	•	•	•	•
Sterilità dei perni	No	No	No	No	No
Possibilità di sterilizzazione	No	No	•	Si, in autoclave	Si
Necessità di silanizzazione/ adesivo sul perno	•	•	No	Si	•
Fibre pre-tensionate	•	•	Si	Si	No
Fresa edicata a rimozione perno e/o otturazione canalare	•	•	No	Si	•
Numero riutilizzi fresa	•	•	•	•	•
Altre caratteristiche	Provvisi di uno strato di polimero adesivo che garantisce una cementazione impeccabile	Provvisi di testina coronale per diminuire il problema della retrazione da polimerizzazione	Stessa elasticità della dentina, perfetta coesione fibre-composito, estetico: color dentina e fluorescente	Perno conico traslucido per una rapida ricostruzione di denti trattati endodonticamente. Proprietà fisiche simili a quelle della dentina. Ottima distribuzione dei carichi sulla radice	•
Confezioni in commercio	•	•	Kit completo composto da 20 perni in quattro misure diverse, 4 frese (1 per misura). Ricambi in confezioni da 10 e 30 pz.	- 5 perni - kit di prova - kit completo	Scatole contenenti 10 pz. di uguale misura
Prezzo di listino*	Non fornito	Non fornito	da Euro 4,17 a perno	- 5 perni Euro 35,00 - kit di prova Euro 50,00 - kit completo Euro 120,00	Euro 57,55

Legenda: ⊕ approfondimento ⊖ offerta

* I prezzi si intendono al netto di IVA

> A CONFRONTO

> PERNI ENDODONTICI

Denominazione del prodotto	FIBERTOUC	FIBREKLEER 4X TAPERED	FLEXI-POST®	FLEXI-POST® FIBER	FOTOTECH
Produttore	Odontoiatrica di Orazio Ventimiglia	Pentron Clinical	EDS – Essential Dental System	EDS – Essential Dental System	Abrasive Technology INC. su specifiche Isasan srl
Tipo di fibre	Vetro	Traslucenti	Titanio	Vetro rinforzata con resina epossidica	Silicio vetrificato
Tipo di matrice resinosa	•	Miscela di vari monomeri	•	•	dpp+MOR
Lunghezza dei perni (mm)	22	15	Da 10,5 a 20,0	Da 11,25 a 16,40	20
Diametri disponibili (mm)	80, 100, 120, 140	1,25-1,37-1,5	Da 0,95 a 1,90	Da 1,17 a 1,65	0,8-1-1,2-1,4-1,6
Conicità (%)	4	0,6	Cilindrici	Cilindrici	•
Ritentività (MPa)	•	•	•	•	•
Resistenza alla flessione (MPa)	•	1577+/- 78	•	•	1600
Modulo elastico bilanciato in flessione (GPa)	21	26 +/- 1	•	•	longit. 450-80 - trasv. 14000
Possibilità di kit di frese calibrate apposite per la preparazione del canale radicolare	Si, frese diametro 80,100,120,140	1 per diametro	Si, 1 reamer e 1 drill per ogni misura	Si, 1 maschiatore 1 reamer e 1 drill per ogni misura	si, 5 misure
Cemento consigliato	Qualsiasi	Resinoso duale	Flexi-Flow® & Flexi-Flow®Auto	Flexi-Flow® & Flexi-Flow®Auto	Si, TechCem - Isasan o TechCore A - Isasan
Radiopacità	Si	+ 400% Al	Si	Si	Si
Rugosità superficiale (µm Ra)	•	•	•	•	•
Sterilità dei perni	No	•	No	No	Si, raggi gamma
Possibilità di sterilizzazione	Si, autoclave	Si	Si	Si	Si, < 112 C°
Necessità di silanizzazione/adesivo sul perno	No	No	•	•	No
Fibre pre-tensionate	No	Si	•	•	Si
Fresa edicata a rimozione perno e/o otturazione canalare	Si	No	•	•	No
Numero riutilizzi fresa	20	•	•	•	•
Altre caratteristiche	Conduzione luce fotopolimerizzante	Perni e frese codificati con colore su estremità superiore	•	•	•
Confezioni in commercio	10 pz per tipo	10 o 30 pezzi	•	•	Blister da 10 pezzi per diametro e sterili
Prezzo di listino*	Euro 5,90	Non fornito	Non fornito	Non fornito	Euro 95,54

> PERNI ENDODONTICI

Denominazione del prodotto	FRC POSTEC PLUS	HI-REM POLYGON POST	HI-REM PROSTHETIC POST	LUSCENT	MICRO CORE
Produttore	Ivoclar Vivadent	Overfibers srl	Overfibers srl	Dentatus AB	Micro Medica srl
Tipo di fibre	Vetro, disposte uniassialmente lungo l'asse longitudinale del perno	Vetro tipo "S"	Vetro tipo "S"	Vetro	Vetro longitudinali pretensionate
Tipo di matrice resinosa	Dimetacrilati e trifluoruro d'itterbio	Epossidica	Epossidica	Poliestere	Epossidica
Lunghezza dei perni (mm)	20	19	19	15-17-19	12,5-13
Diametri disponibili (mm)	0,6-0,8-1,0	2,0/0,8 - 2,2/1,1 - 2,5/1,2	1,4/0,8 - 1,6/0,8 - 1,8/0,9	1,0-1,15-1,3-1,45-1,6-1,75	0,70-0,90-1,1
Conicità (%)	5°18'	Coronale ovale/apicale circolare	5-6-8	6	Varie
Ritentività (MPa)	7,6	28,6 al Push Out	28,6 al Push Out	13 circa	•
Resistenza alla flessione (MPa)	1390	1650	1650	750 circa	1600
Modulo elastico bilanciato in flessione (GPa)	4,5	53	53	18-20 circa	45
Possibilità di kit di frese calibrate apposite per la preparazione del canale radicolare	Dimensioni corrispondono a grandezze dei perni. Strumenti contrassegnati da specifica cromatica	Si, frese/alesatori calibrati 1 per ogni diam.	Si, frese/alesatori calibrati 1 per ogni diam.	Si, 3 alesatori	Si, frese calibrate speciali inox
Cemento consigliato	Cementazione adesiva con Multilink Automix, Variolink II, Multicore Flow	Tutti gli auto e duali	Tutti gli auto e duali	Composito flow	Duale
Radiopacità	Si	Si	Si	Si	Si
Rugosità superficiale (µm Ra)	•	3,8	3,8	•	•
Sterilità dei perni	No	No	•	No	No
Possibilità di sterilizzazione	Si, a freddo	Si, autoclave	Si, autoclave	Si, in alcool	Si, autoclave
Necessità di silanizzazione/adesivo sul perno	Si	No	No	No	No
Fibre pre-tensionate	No	Si	Si	No	Si
Fresa edicata a rimozione perno e/o otturazione canalare	Si	No	No	No	No
Numero riutilizzi fresa	•	•	•	•	•
Altre caratteristiche	•	Facilmente removibile. L'asse centrale è costituito da una morbida macro-fibra blu, immediatamente identificabile	Facilmente removibile. L'asse centrale è costituito da una morbida macro-fibra blu, immediatamente identificabile	Elevati risultati estetici	Perno conico con moncone integrato
Confezioni in commercio	Kit completo con 5 perni per ogni misura	Blister da 10 pz per diametro e sterili	Starter Kit (9 Perna 3 per misura + 3 Frese/Alesatori 1 per misura), refill in blister 10 perni per ogni misura	Kit da 15 pz, ricambi da 15 e da 30 pz (misura unica)	5 perni/5 perni + fresa / Kit
Prezzo di listino*	Non fornito	Euro 85,00 Starter Kit 55,00 Refill 10 perni blisterati	Euro 85,00 Starter Kit 55,00 Refill 10 perni blisterati	Non fornito	Non fornito

Legenda: ⊕ approfondimento ⊖ offerta

* I prezzi si intendono al netto di IVA

➤ PERNI ENDODONTICI

Denominazione del prodotto	MTWO KOR	PARAPOST FIBER LUX	PARAPOST TAPER LUX	PARAPOST X SYSTEM	PERIOPOST GLASS PLUS
Produttore	Sweden&Martina	Coltene/Whaledent	Coltene/Whaledent	Coltene/Whaledent	Periodent
Tipo di fibre	Carbonio e vetro	Vetro	Vetro	In titanio, acciaio o calcinabili	Vetro
Tipo di matrice resinosa	Epossidica	Materiale tralucente e trasparente in vetroresina	Materiale trasparente in vetroresina	•	Epossidica
Lunghezza dei perni (mm)	18	150	151	1,50	20
Diametri disponibili (mm)	0,55-0,65-0,75-0,85-1,0-1,2	0,9-1,0-1,14-1,25-1,4-1,5	1,14-1,25-1,4-1,5	0,9-1,0-1,14-1,25-1,4-1,5	0,8/1,25 - 1/1,45 - 1,2/1,65 - 1,4/1,85
Conicità (%)	4-6 (conici nei primi 12 mm poi cilindrici)	Cilindrico	4	Cilindrico	2
Ritentività (MPa)	•	701	491	•	•
Resistenza alla flessione (MPa)	1550 ± 100	1.600	1.600	1.600	186
Modulo elastico bilanciato in flessione (GPa)	115 ± 3 (carbonio) >45 ± 1,5 (vetro)	45	45	45	17-21
Possibilità di kit di frese calibrate apposite per la preparazione del canale radicolare	Si, Mtwo post file in NiTi 55/06	6 frese ParaPost Fiber Lux 1 per misura (da 3 a 6)	4 frese ParaPost Taper Lux 1 per misura (da 4,5 a 6)	6 frese ParaPost 1 per misura (da 3 a 6)	Si, 4 frese in acciaio Hi-tech, codificate a colori: ø 0,8-1-1,2-1,4 mm
Cemento consigliato	Duolink/Biscem, Bisco INC	Composito duale Paracore	Duale Paracore	Composito duale Paracore	Composito duale endo (a polimerizzazione doppia – chimica accelerata dalla luce oppure chimica)
Radiopacità	Si	Si	Si	Si	•
Rugosità superficiale (µm Ra)	•	•	•	•	4-5
Sterilità dei perni	No	No	No	No	No
Possibilità di sterilizzazione	Si, in autoclave	•	•	•	Si, in autoclave
Necessità di silanizzazione/adesivo sul perno	No	No	No	No	NO, sono presilanizzate
Fibre pre-tensionate	Si	No	No	No	No
Fresa edicata a rimozione perno e/o otturazione canalare	•	Si	Si	Si	No
Numero riutilizzi fresa	•	Multi-use	Multi-use	Multi-use	•
Altre caratteristiche	Modulo elastico simile alla dentina, fibra di vetro traslucente	Straordinaria resistenza, permette di eseguire restauri privi di metallo o con particolari requisiti estetici	La speciale testa di ritenzione da una maggiore stabilità al perno, ritenzione meccanica sul gambo	Passivi in acciaio o titanio per tecnica diretta e calcinabili per tecnica indiretta. Disponibile in modello XT autofilteante nella porzione coronale, disponibile con testa ritentiva per gli anteriori e a testa piatta per i posteriori	Conicità leggermente progressiva, caratteristiche simili alla dentina
Confezioni in commercio	Kit di 30 pz misti o ricambi singoli da 10 pz	Kit completo composto da 15 perni in sei misure diverse, 6 frese Parapost (1 per misura), 1 chiave a mano per fresa. Ricambi in confezioni da 5 pz.	Kit completo composto da 15 perni in quattro misure diverse, 4 frese (1 per misura), 1 chiave a mano per fresa. Ricambi in confezioni da 5 pz.	Sono disponibili kit diversi e confezioni di ricambi per i perni (da 5 – 12 e 30 pz) e per le frese (3pz), confezione singola per la chiave a mano	PerioPost Glass Plus Kit: 24 Perni, 6 per tipo; 4 Frese calibrate con codifica colori e ricambi singoli
Prezzo di listino*	Non fornito	Kit Euro 219,00	Kit Euro 219,00	Non fornito	Euro 165,00

> PERNI ENDODONTICI

Denominazione del prodotto	POLYDENTIA GF POSTS	RADIX® FIBER POST	READY CORE MICRO	RED TAG	REFORPIN
Produttore	Polydentia SA	Dentsply Maillefer	DEI Italia srl	Micro Medica srl	Angelus indústria de produtos odontológicos s/a
Tipo di fibre	Vetro biocompatibile. Fibre parallele disposte longitudinalmente	Vetro traslucidi	Miscela speciale di fibra di vetro tralucida con resina epossidica altamente resistente (fibre longitudinali)	Vetro longitudinali pretensionate	Fibra di vetro
Tipo di matrice resinosa	Poliestere	Epossidica	Epossidica	Epossidica	Epossidica
Lunghezza dei perni (mm)	20	20	9 misure diverse (da 13,4 a 13,7)	Da 11,5 a 14,5	17
Diametri disponibili (mm)	1,1-1,3-1,5-1,7	0,8-1,0-1,3	0,7-0,9-1,1	0,9-1,0-1,1-1,2-1,4	0,65 (apicale) 1,4 (cervicale)
Conicità (%)	9,6	Forma cilindrico-conica	Variabile	2-4-6	5,33
Ritentività (MPa)	•	30	•	•	•
Resistenza alla flessione (MPa)	1500	•	> 1400	1600	857
Modulo elastico bilanciato in flessione (GPa)	42	45	> 45	45	40
Possibilità di kit di frese calibrate apposite per la preparazione del canale radicolare	Si, kit di 3 frese calibrate + kit da 15 perni + 3 frese calibrate vari diametri	Si, frese calibrate Easy Post™ Precision Drill e Largo™ Peeso Reamer	Si, 6 frese calibrate diamantate	Si, frese calibrate	•
Cemento consigliato	Composito autoindurente o duale (auto-fotopolimerizzante)	Duali auto e fotopolimerizzanti	Poker Cem Automix Dual a base resinosa	Duale	Cement post – cemento resinoso ad attivazione esclusivamente chimica
Radiopacità	•	1,2-1,3	Si	Si	Si
Rugosità superficiale (µm Ra)	•	1,2-1,3	New BWT system	•	•
Sterilità dei perni	No	Si	No	No	No
Possibilità di sterilizzazione	Si, in autoclave	Si, autoclave	Si, autoclave	Si, autoclave	Si, in autoclave
Necessità di silanizzazione/adesivo sul perno	Non sono silanizzati. Il silano va aggiunto con le modalità previste dalle istruzioni d'uso	No	Si	No	Si
Fibre pre-tensionate	•	•	Si	Si	Si
Fresa edicata a rimozione perno e/o otturazione canalare	No	•	•	No	Si
Numero riutilizzi fresa	•	•	circa 30	•	•
Altre caratteristiche	Elevato numero di fibre di vetro dal diametro di 20 µm inglobate in una matrice di resina in poliestere analergico	Elevata densità delle fibre di vetro	Indicati per la costruzione di monconi resistenti. Hanno una speciale scanalatura che fa fuoriuscire l'aria dal canale radicolare durante le fasi di cementazione per garantire un cementazione corretta e omogenea.	Micro Perno calibrato studiato appositamente per adattarsi perfettamente a qualsiasi canale radicolare senza dover essere modificato	Perni supplementari per aumentare la resistenza delle radici fragili
Confezioni in commercio	Introduction kit assortimento da 15 perni, Kit da 15 perni + 3 frese calibrate, confezione da 10 perni, da 3 frese calibrate e da 1 fresa calibrata	Basic kit (24 perni e 3 frese) trial kit (2 perni + 3 frese)	kit 27 perni (3 x tipo) e 6 frese e/o ricambi	5 perni/5 perni + fresa / Kit	10 perni
Prezzo di listino*	Euro 76,00 Introduction kit assortimento da 15 perni	Non fornito	Non fornito	Non fornito	10 perni Euro 18,00

Legenda: ⊕ approfondimento ⊖ offerta

* I prezzi si intendono al netto di IVA

➤ A CONFRONTO

➤ PERNI ENDODONTICI

Denominazione del prodotto	REFORPOST C.F.	REFORPOST F.G.	TECH S ENDOSHAPE	TECH2000 XOP	TECH21 XOP
Produttore	Angelus indústria de produtos odontológicos s/a	Angelus indústria de produtos odontológicos s/a	Abrasive Technology INC. su specifiche Isasan srl	Abrasive Technology INC. su specifiche Isasan srl	Abrasive Technology INC. su specifiche Isasan S.r.l.
Tipo di fibre	Carbonio	Vetro	Silicio	Carbonio	Silicio
Tipo di matrice resinosa	Epossidica	Epossidica	dpp+MOR	dpp+MOR	dpp+MOR
Lunghezza dei perni (mm)	20	20	23	20	20
Diametri disponibili (mm)	1,1-1,3-1,6	1,1-1,3-1,5	•	0,8-1-1,2-1,4-1,6	0,8-1-1,2-1,4-1,6
Conicità (%)	Perno cilindrico parallelo	Perno cilindrico parallelo	6-8-10-12-14	•	•
Ritentività (MPa)	•	•	•	•	•
Resistenza alla flessione (MPa)	1100	857	1600	1600	1600
Modulo elastico bilanciato in flessione (GPa)	40	40	longit. 450-80 trasv. 14000	longit. 450-80 trasv. 14000	longit. 450-80 trasv. 14000
Possibilità di kit di frese calibrate apposite per la preparazione del canale radicolare	Si, 3 frese calibrate in carburo di tungsteno	Si, 3 frese calibrate in carburo di tungsteno	Non richieste	si, 5 misure	si, 5 misure
Cemento consigliato	Cement post – cemento resinoso ad attivazione esclusivamente chimica	Cement post – cemento resinoso ad attivazione esclusivamente chimica	Si, TechCem - Isasan o TechCore A - Isasan	Si, TechCem - Isasan o TechCore A - Isasan	Si, TechCem - Isasan o TechCore A - Isasan
Radiopacità	Si	Si	Si	Si	Si
Rugosità superficiale (µm Ra)	•	•	•	•	•
Sterilità dei perni	No	No	Si, raggi gamma	Si, raggi gamma	Si, raggi gamma
Possibilità di sterilizzazione	Si, in autoclave	Si, in autoclave	Si, < 112 C°	Si, < 112 C°	Si, < 112 C°
Necessità di silanizzazione/adesivo sul perno	No	Si	No	No	No
Fibre pre-tensionate	Si	Si	Si	Si	Si
Fresa edicata a rimozione perno e/o otturazione canalare	Si	Si	No	No	No
Numero riutilizzi fresa	•	•	•	•	•
Altre caratteristiche	Perno parallelo con apice conico altamente resistente. Consente una rapida ricostruzione di denti trattati endodonticamente	Perno parallelo con apice conico ad alta concentrazione di fibra (80%). Consente una rapida ricostruzione di denti trattati endodonticamente	Adotta la conicità degli strumenti endodontici	•	•
Confezioni in commercio	- 5 perni - Mini kit (15 perni + 5 perni Reforpin) - Kit completo	- 5 perni - Mini kit (15 perni + 3 perni Reforpin) - Kit completo	Blister da 10 pz. per conicità e sterili confezione da 50 pz. con tutte le conicità	Blister da 10 pz. per diametro e sterili	Blister da 10 pz. per diametro e sterili
Prezzo di listino*	- 5 perni Euro 20,00 - Mini kit Euro 60,00 - Kit completo Euro 145,00	- 5 perni Euro 20,00 - Mini kit Euro 60,00 - Kit completo Euro 145,00	Euro 95,00 conf. da 10 pz. Euro 475,00 conf. da 50 pz.	Euro 80,05	Euro 80,05

➤ PERNI ENDODONTICI

Denominazione del prodotto	TWIN LUSCENT	UNICORE
Produttore	Dentatus AB	Ultradent Products Inc
Tipo di fibre	Vetro	Vetro
Tipo di matrice resinosa	Poliestere	Epossidica
Lunghezza dei perni (mm)	16,7	19
Diametri disponibili (mm)	1,26-1,40-1,54-1,68	0,6-0,8-1-1,2-1,5
Conicità (%)	•	3
Ritentività (MPa)	13 circa	1200
Resistenza alla flessione (MPa)	750 circa	1600
Modulo elastico bilanciato in flessione (GPa)	18-20 circa	13
Possibilità di kit di frese calibrate apposite per la preparazione del canale radicolare	Si, 3 frese coniche	Si, una x diametro in acciaio e diamante
Cemento consigliato	Composito foto e autopolimerizzabili	PermafloDC, cemento composito duale
Radiopacità	Si	Si Standard ISO
Rugosità superficiale (µm Ra)	•	•
Sterilità dei perni	No	No
Possibilità di sterilizzazione	Si, in alcool	Si, in autoclave
Necessità di silanizzazione/adesivo sul perno	No	No
Fibre pre-tensionate	No	Si
Fresa edicata a rimozione perno e/o otturazione canalare	No	Si
Numero riutilizzi fresa	•	15 alesature in dentina, e/o 10 rimozioni di otturazioni (anche Thermafil), e/o 5 perni in fibra
Altre caratteristiche	Design innovativo altamente ritentivo, assicura risultati estetici perfetti, con scanalature anti-rotazione	Fibre coassiali, pre-tensionate, superficie micro ritentiva. Codifica colore ISO. Kit autoclavabile e riutilizzabile. Uso specifico mis. 0,6: a coppie, anche nei monoradicoliati, per evitare torsioni
Confezioni in commercio	Kit da 15 pz., 1 sonda, 3 frese coniche, 15 matrici ricambi da 15 pz.	Starter kit up 7132 (5 pz + 2 frese) - System kit up 7120 (5 pz + 4 frese)
Prezzo di listino*	Non fornito	Euro 119,50 (UP 7132) Euro 239,00 (UP 7120)

INFO OPERATORI

Abrasive Technology Inc. su specifiche Isasan srl
02.96754179 - www.isasan.com

Angelus indústria de produtos odontológicos s/a
+55 4321013200 - www.angelus.ind.br (Imp. e distr.
Defradental - 045.8182811 - www.defra-dentist.eu

Anitech srl - 0541.389312

(Distr. Ravelli spa - 02.3357261 - www.ravellispa.it

Bioloren srl - 02.96703261 - www.bioloren.com

Coltene/Whaledent - +1 3309168800

www.coltenewhaledent.com (Distr. Micerium
0185.7887870 - www.micerium.it

DEI Italia srl - www.deiitalia.it

Dentsply Maillefer - www.dentsplymaillefer.com

(Distributore Simit Dental srl - 0376.267811

www.simitdental.it

Dentatus Ab - www.dentatus.com

(Imp. e distr. Novaxa - 02.618651 - www.novaxa.it

Eds - Essential Dental System - www.edsdental.com

(Distr. Maxi Medical - www.maximedical.it)

Europrises srl - (Dati forniti da Ideco Group

0471.204205 - www.idecogroup.it)

Ghimas spa - 051.575353 - www.ghimas.it

Ivoclar Vivadent srl - www.ivoclarvivadent.it

Komet Italia srl - 02.67076654 - www.komet.it

Micro Medica srl - 0384.672867 - www.micromedicasrl.it

Odontoiatrica Di Orazio Ventimiglia - www.odontoiatrica.it

Overfibers srl - 0542.52153 - www.overfibers.com

Pentron Clinical - (Imp. e distr. Sigma MD srl

800.866128 - www.sigmadentale.it

Perident - (Distr. dr Riccardo Illic'

02.55016500 - www.ilic.it

Polydentia SA - +41 091 9462948 - www.polydentia.ch

(Imp. e distr. in esclusiva per l'Italia Perident Dental

Products srl - 055.696540 - www.perident.it)

R.T.D - 33 (0) 476565666 - www.rtd.fr

(Distr. Dentsply Italia - 800-921107 - www.dentsply.it)

Sweden&Martina - 049.9124300

www.sweden-martina.com

Ultradent Products Inc - 800.830715 - www.ultradent.it

AVVERTENZE IMPORTANTI PER IL LETTORE

I dati e le informazioni pubblicati in questa sezione, e negli eventuali approfondimenti pubblicati nella successiva collegata, sono forniti dalle aziende produttrici e/o importatrici e/o distributrici dei prodotti, le quali si assumono tutte le responsabilità legate alla loro veridicità e correttezza. In questa sezione i prodotti, quando possibile, sono raggruppati per omogeneità di destinazione d'uso, ed in ordine alfabetico secondo la denominazione commerciale. La presente rubrica ha finalità di informazione giornalistica, non di repertorio, non ha pretesa di esaustività e non vuole esprimere giudizi sui prodotti. Il lettore è invitato a non interpretare come una scelta redazionale la elencazione di prodotti o la mancata citazione di altri.

➤ APPROFONDIMENTI

EnaPost: estetica + funzione Oggi con codifica colore

EnaPost è un perno in fibra di vetro immerso nella stessa matrice resinosa del composito nanoibrido da restauro. Una squadra di professionisti ha elaborato il perno più rivoluzionario del mercato. La prova è dimostrata dal fatto che ha la stessa elasticità della dentina (18-22 MPa) e, essendo radiopaco, è visibile solo ai raggi X! Oggi, grazie ad un nuovo sistema di lavorazione, i perni risultano molto più resistenti pur mantenendo la stessa elasticità. Grazie alla matrice resinosa, che ha le stesse caratteristiche del composito Enamel plus, il perno è color dentina e fluorescente, restituisce al dente devitalizzato e sbiancato l'originale luminosità e, nello stesso tempo, garantisce una perfetta adesione chimica tra perno e composito da cementazione e da restauro. Il perno

EnaPost è disponibile in due **conicità: 10%** per ricostruzioni di elementi di bambini o di denti ritrattati; **2%** per la maggior parte degli altri casi. I perni sono oggi codificati per colore con un endo stop per una più facile identificazione delle misure prescelte. Il sistema EnaPost è completato da speciali accessori per la cementazione. Innanzitutto la micro sabbiatrice Dentoprep che consente una rapida pulizia del canale. Quindi l'acido EnaEtch di colore rosso per una facile individuazione all'interno del canale, fondamentale il sistema di adesione **Ena Bond** e di cementazione **Ena Cem^{HF}** che consentono una perfetta polimerizzazione anche in profondità. Oltre che per la cementazione di perni, EnaCem^{HF} può essere utilizzato anche per la ricostruzione del moncone e



per la cementazione adesiva di restauri indiretti e di tutti i tipi di protesi, sia in composito che in ceramica. Le caratteristiche fisiche di questo materiale sono quasi identiche a quelle di un composito ibrido da restauro come l'Enamel Plus: durezza Vickers 670 MPa, modulo di elasticità 12850 MPa, resistenza alla flessione 116 MPa, resistenza alla compressione 342 MPa; lo spessore del cemento EnaCem^{HF}, a differenza degli altri cementi in genere più fluidi, evita la formazione di bolle garantendo maggiore stabilità ed un miglior sigillo. E' disponi-

bile in siringa automiscelante in quattro colori. Fino ad oggi non è mai stato realizzato un sistema endocanalare in cui coesistono la perfetta integrazione anatomico/funzionale, con le massime esigenze estetiche.

PER INFORMAZIONI:

Micerium S.p.A.

Via Marconi, 83 - 16036 Avegno (Ge)

Tel 0185.7887870

Fax 0185.7887970

micerium@micerium.it

www.micerium.it

AUTOCLAVE 12 Litri CLASSE B

€1.790^{+IVA}

Menù in lingua ITALIANA.

Software sviluppato da Zkdental.

Registrazione Ministero Sanità: 473326

Stampante e chiave USB.



www.zkdental.it

Milano

Tel: +39 0299761899

info@zkdental.it



ZKDENTAL

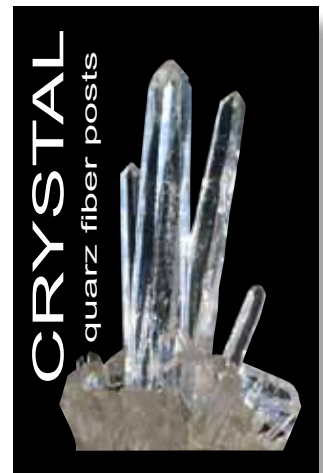
TECNOLOGIA ODONTOIATRICA

Crystal quartz fiber post

La moderna odontoiatria ha compiuto oggi passi da gigante grazie alle metodiche avanzate, all'ampia scelta di materiali e ai nuovi macchinari sofisticati ed altamente tecnologici. La cura e la conservazione dell'elemento dentale, anche fortemente compromesso, è oggi la sfida che ogni odontoiatra vuole vincere. Ci dedichiamo ogni giorno con grande passione alla creazione di prodotti sempre più avanzati e tecnologici per rispondere alle esigenze di un mercato sempre più competitivo ed in continua evoluzione. Tecnologia, Ricerca e un Team di professionisti sono gli ingredienti giusti per fabbricare prodotti incredibili. Crystal quartz fiber post, è il nuovo perno in fibra di quarzo trasparente di Micro Medica. Crystal è il risultato di molti anni di ricerca e sperimentazione, l'uso di materie prime purissime ed una tecnologia produttiva all'avanguardia

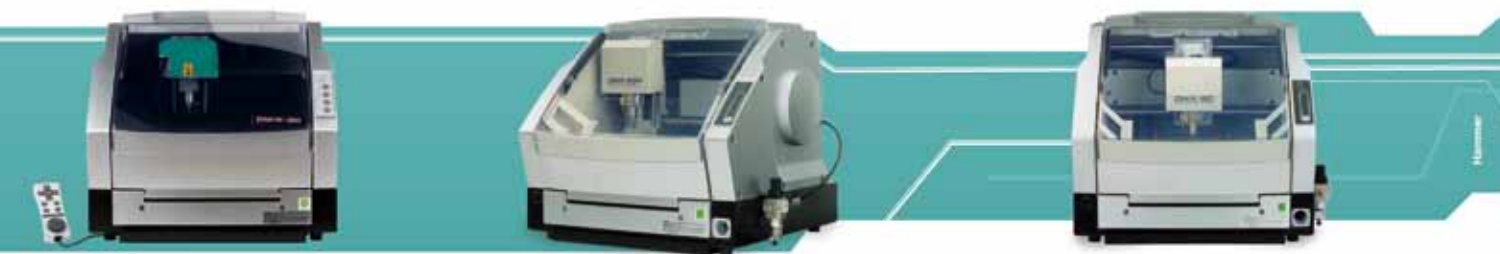
hanno permesso di ottenere un prodotto con caratteristiche uniche. Utilizzando un mix perfetto di fibra di quarzo e resina epossidica abbiamo creato un perno dalla trasparenza incredibile e dalle caratteristiche meccaniche eccezionali. La luce finalmente non incontra ostacoli e può attraversare senza problemi il perno, qualità estremamente importante che garantisce al professionista cementazioni perfette. Le fibre longitudinali pretensionate ed un modulo elastico molto simile a quello della dentina fanno dei perni Crystal lo strumento adatto per ricostruzioni resistenti e performanti. Ogni singola forma dei nuovi perni è stata studiata per soddisfare le esigenze della moderna endodonzia nel rispetto dell'anatomia radicolare. I perni Crystal, come tutti i perni in fibra Micro Medica, sono trattati superficialmente con il nuovo esclusivo BWT Brushing Water

Treatment, un sistema innovativo che permette di rendere estremamente ruvida la superficie dei perni senza danneggiarli, un leggerissimo massaggio prepara la superficie in modo omogeneo e ne aumenta il potere ritentivo fino al 40% in più rispetto ai perni tradizionali. Il sistema inoltre effettua un'accurata pulizia, eliminando dalla fibra qualsiasi impurità. BWT garantisce una perfetta adesione con qualsiasi cemento favorendo un legame cemento-fibra incredibilmente resistente. Micro Medica è da sempre attenta all'evoluzione dei materiali e dei mercati. Il nostro obiettivo è aiutare i nostri clienti nel mondo a vincere la sfida con il mercato del futuro con prodotti nuovi, competitivi e tecnologicamente avanzati. La nuova linea di perni in fibra Crystal è la conferma che lavorare con passione ed impegno può solo dare grandi risultati.



PER INFORMAZIONI:
Micro.Medica srl
Via Mortara, 57
27038 Robbio (Pv)
Tel 0384.672867
Fax 0384.682912
info@micromedicasrl.it
www.micromedicasrl.it

La filosofia Roland. Il protocollo completo dalla scansione all'elemento finito.



Roland DWX-30

Fresatrice a 4 assi in continuo compatibile con i comuni software CAD-CAM dentali. Semplice, compatta, precisa, è l'ideale per lavorare la zirconia e altri materiali odontotecnici.

Roland DWX-50/4

Fresatrice a 4 assi in continuo con 5 frese a cambio automatico. Con una straordinaria versatilità operativa e produttiva, è una macchina su misura per il laboratorio odontotecnico. Upgradabile a 5 assi.

Roland DWX-50

Fresatrice a 5 assi in continuo e 5 frese a cambio automatico per realizzare svariate lavorazioni odontotecniche. Architettura aperta, alta precisione e facilità d'uso per lavorare in completa autonomia.

Applicazioni



Accessori Roland



Roland DG Mid Europe S.R.L.
 via L. Da Vinci, 1/b Zona Industriale
 63075 Acquaviva Picena (AP) - ITALIA
 T. (+39) 0735 586558 | F. (+39) 0735 576176
 dgsales@rolanddme.com | www.rolandeasyshape.com

cinemizer^{plus}



Vincere non è mai stato così facile!

Collegati all'indirizzo www.infodent.it/cinemizer compila il form e partecipa all'estrazione. Puoi vincere un paio di occhiali **Cinemizer Plus**.

**INFODENT
TI REGALA
GLI OCCHIALI
CINEMIZER!**



- Con gli occhiali Cinemizer Plus il paziente, bambino o adulto, potrà rilassarsi guardando un film durante il trattamento odontoiatrico. I Cinemizer Plus coprono i rumori tipici delle attrezzature dentali quali turbina e aspirazione chirurgica, isolando il paziente e facilitando le operazioni del dentista. Il paziente potrà inoltre collegare il proprio cellulare ai Cinemizer Plus.

- I Cinemizer Plus sono occhiali unici. Simulano uno schermo del cinema a una distanza di due metri. Questo effetto è reso possibile da piccoli schermi LED applicati all'interno delle lenti. Le montature sono dotate

di cuffie per l'audio dei film. Una caratteristica unica di questi occhiali è che sono adatti anche alle persone che indossano occhiali da vista. Le diottrie possono essere regolate da -3.5 a +3.5 direttamente sugli occhiali. Sono inoltre disponibili versioni per iPod, per iPhone, per alcuni telefoni cellulari e per la console PlayStation 3. I Cinemizer possono essere usati inoltre con i lettori DVD Blue-ray.



We make it visible.

40° International Expodental Vinci con Expodental 2012 - Concorso a premi



PREMI IN PALIO:

- 1° Premio - iPad
- 2° Premio - iPhone
- 3° Premio - iPod Touch

IL REGOLAMENTO

- 1 Il concorso è riservato esclusivamente ai visitatori del 40° International Expodental, che si terrà a Milano dal 18 al 20 ottobre 2012.
- 2 Per partecipare al concorso si dovrà richiedere la cartolina distribuita nelle aree di registrazione per l'ingresso alla manifestazione oppure presso lo stand Unidi, lo stand Infodent e gli stand dei soci Unidi che aderiscono all'iniziativa. In alternativa si potrà scaricare on line la cartolina di partecipazione inserendo i propri dati sulla newsletter inviata da Infodent nella settimana precedente la manifestazione o collegandosi al sito www.infodent.it/vincifacile.
- 3 I visitatori dovranno recarsi con la cartolina presso gli stand dei soci UNIDI partecipanti all'iniziativa che apporranno sulla stessa, un timbro con il nome dell'azienda attestante la visita nel proprio stand.
- 4 Per partecipare all'estrazione dei premi in palio si dovranno accumulare un totale di 10 timbri di aziende diverse, compilare il form sul retro della cartolina, fornendo tutti i dati richiesti e inserire la cartolina nell'apposita urna presente nello stand UNIDI.
- 5 Le indicazioni sulla posizione dello stand Unidi e di tutti gli altri espositori sarà segnalata sulla guida ad Expodental 2012, distribuita all'ingresso della manifestazione al momento della registrazione.
- 6 Il giorno 20 ottobre 2012 alle ore 12 circa, presso lo stand Unidi, saranno estratte 3 cartoline alla presenza del Notaio/Funzionario Camerale. Le cartoline, secondo l'ordine di estrazione e se complete dei dati richiesti, corrisponderanno al 3°, al 2° ed al 1° premio.
- 7 I vincitori saranno avvertiti telefonicamente subito dopo l'estrazione. Dovranno recarsi presso lo stand Unidi per la consegna del premio entro 24 ore. Qualora i premi non vengano ritirati, si provvederà a contattare i vincitori informandoli che i premi potranno essere inviati ai loro domicili con le spese di spedizione a loro carico tramite corriere espresso.
- 8 Nel caso i vincitori non volessero o potessero ritirare i premi entro 30 giorni dall'estrazione, gli stessi saranno devoluti in beneficenza alla Onlus "Smile Mission".

////////////////////////////////////
MONTEPREMI:
2.000,00 euro (duemila)

BRAVIA®L

*la nuovissima
turbina con
prestazioni
superiori*



TKD

SIMPLIFYING DENTAL MOTION



0051

Via del Pescinale, 77- 50041 Calenzano - ITALY
 +39 055 8825741 - +39 055 8825764
info@teknedental.com www.teknedental.com



Gianfranco Berrutti

il nuovo Presidente UNIDI. Rinnovato il Consiglio Direttivo.



L'Assemblea dei Soci UNIDI (Unione Nazionale Industrie Dentarie Italiane), svoltasi a Milano il giorno giovedì 28 giugno u.s., ha eletto il nuovo Consiglio Direttivo per il bien-

nio 2012-2014 che risulta così composto:

- Presidente:
Gianfranco Berrutti
- Vice Presidente:
Mauro Matteuzzi
- Tesoriere:
Fabrizio Ogna
- Consiglieri:
Andrea Albertini
Edoardo Botteon
Daniela Dal Rio
Alessandro Gamberini
Gianna Marina Torrisi Pamich
Guido Rini

Gianfranco Berrutti, torinese classe 1968, Direttore Commerciale nell'azienda di famiglia Major Prodotti Dentari S.p.A., è entrato nel Consiglio Direttivo UNIDI nel 2002 e, da subito, si è occupato dell'attivi-

tà di promozione estera dell'Associazione, ottenendo i risultati che oggi il mercato premia.

"Ringrazio l'amico e Presidente uscente Matteuzzi per l'impegno profuso per l'Associazione e per dove l'ha portata in questi anni", ha dichiarato a caldo il neo Presidente.

"Il mio obiettivo, così come quello di tutto il Consiglio Direttivo, è di continuare a sostenere e promuovere la nostra Industria Dentale in Italia e nel Mondo.

Prioritaria sarà la collaborazione con le altre sigle che rappresentano le varie professionalità del settore dentale per costruire quella politica comune indispensabile per

portarci a superare il difficile momento che il nostro settore e l'intero Paese sta vivendo. Una politica comune da portare nei palazzi della politica italiana ed europea.

UNIDI rinnova la propria disponibilità a realizzare un progetto comune per il settore individuando il prossimo INTERNATIONAL EXPODENTAL come sede di tutto il Settore Dentale Italiano e la cassa di risonanza per fare conoscere all'esterno, ma non solo, le sue qualità".

Ufficio stampa Unidi
Federica Baccinelli
Tel 02.70061222
f.baccinelli@unidi.it

IMPLANT ENGINE LED

Traus SIP10

ENDO

IMPLANT ANGLE LED

LAB MOTOR

NEW FORTE400 S
BRUSHLESS MOTOR
50,000rpm

VCG Ventura
Ceramic & Graphite
INFO@VCGVENTURA.COM

Via Martiri di Cefalonia, 8F
20090 Fizzonasco di Pieve Emanuele (MI) Italia
Tel. +39 02 90 78 29 08 - Fax +39 02 90 78 29 37

SAESHIN

noi
abbiamo
un'idea
FISSA*

DIO IMPLANT SYSTEM

un'idea che niente riuscirà
a togliervi dalla testa!



* sistema conico autobloccante a fusione fredda basato sul cono di Morse, una tecnologia che rende impossibile lo svitamento del moncone. Doppio trattamento della superficie RBM + Brushite (CAP) una soluzione di rivestimento che assicura la massima garanzia di successo.

Dental P s.r.l.
Distributore esclusivo per Italia e Spagna
Tel. 02.91.89.783 - Fax 02.99.04.44.39
e-mail: commerciale@dentalp.eu
internet: www.dioimplantitalia.it
www.dioimplantcorsi.it

Aggiungi una nuova **DIMENSIONE**
al tuo panoramico



I-MAX TOUCH 3D

Panoramico evolutivo 3 in 1

L'evoluzione naturale del vostro panoramico I-Max Touch, è l'acquisizione integrale della dentizione in un solo volume 3D (9*8) per un esteso campo di esame : ideale per la simulazione in implantologia.

Owandy Radiologie Italia - Via del Guado, 57 - 20033 Desio (MI) - Tel: 0362 62 11 06 - Fax: 0362 62 77 07
E-mail: infoitalia@owandy.com - www.owandy.com



owandy

Nuovo motore led per impianti della Mariotti



Lo staff di progettazione Mariotti, in collaborazione con esperti implantologi, introduce il nuovo motore per chirurgia e implantologia con luce LED ad alta luminosità. Mantenendo le caratteristiche di semplicità di utilizzo e praticità, MiniUNIKO C.L. offre le più alte performance per valori di torque, elevate sicurez-

za e precisione operativa con qualunque sistema di impianti ed è compatibile con i diversi manipoli e contrangoli (con fibra ottica e non) presenti sul mercato.

Il dispositivo è composto da: un'unità di controllo con ampio display e tastiera capacitiva "touch" per un uso immediato; un motore brushless di ultima generazione con luce LED ad alta luminosità; la pedaliera multifunzione che può controllare il motore, il reverse, l'irrigazione e il richiamo dei 10 programmi memorizzabili.

Presenti nel set anche l'asta inox per fisiologica, il supporto manipolo e due tubi di irrigazione. Il torque massimo è limitato a 60Ncm, la portata massima della pompa peristaltica d'irrigazione è 90 ml/min, le dimensioni dell'unità di controllo sono 245x245x100

mm. Garantita la lunga durata dell'intero apparato comprese le parti da sterilizzare, è autoclavabile il motore con cavo e connettore.

Accessorio ideale è il contrangolo ottico Mariotti C32L, che include la fibra ottica per motori led, riduzione 32:1, irrigazione esterna e possibilità di irrigazione interna.

Questo assicura la massima affidabilità e un torque elevato fin da bassi giri.



Mariotti&C srl
micromotors&milling-machines
Via Seganti, 73
47121 Forlì
Tel 0543.474105
Fax 0543.781811
info@mariotti-italy.com
www.mariotti-italy.com

Qualità e Convenienza da una Nuova Prospettiva

Grazie agli Standard qualitativi raggiunti ed al crescente consenso su scala nazionale ed internazionale, i Riuniti Miglionico offrono, oggi, una validissima alternativa a chi voglia concedersi uno strumento di lavoro elegante e tecnologico con prezzi assolutamente accessibili per la fascia di prodotti in cui si collocano. Materiali accuratamente selezionati, ricerca, costante attenzione al perfezionamento e alle richieste del mercato, la cura dei dettagli, sono gli ingredienti che consentono di definire i Riuniti Miglionico, prodotti di accertata Qualità, di Alta Tecnologia e sofisticato design. Il tutto avvalorato dall'orgoglio di poter affermare che i Riuniti Miglionico sono



completamente fabbricati in Italia, poiché vengono eseguite tutte le fasi della produzione all'interno dell'Azienda stessa, dalla lavorazione delle materie prime fino al collaudo finale. (visitaci su Youtube: Miglionico s.r.l. - The Company)

Due sono i modelli che producono, per soddisfare ogni esigenza:

za: "NICE GLASS" (Easy line) e "NICE TOUCH" (Elite line), nella classica versione a faretra o nella nuovissima versione con cordoni pendenti. Venite a scoprire tutte le novità dei Riuniti Miglionico a MILANO - INTERNATIONAL EXPODENTAL 2012 presso lo **STAND C72**

Se pensavate di cambiare il vostro riunito, Vi aspettano promozioni e tante sorprese!



Miglionico srl
Via Molise, Lotti 67/68 Z.I.
70021 Acquaviva delle Fonti (BA)
Tel/Fax +39.080.759552
marketing@miglionico.net
www.miglionico.net

XDent presente a
EXPODENTAL
 MILANO 2012

XDent

il meglio della tecnologia software
 per lo studio dentistico



XDent iPad edition 2

La soluzione completa per la gestione dello studio odontoiatrico con iPad. La versione di XDent pensata per l'interfaccia touch, da utilizzare in studio o fuori studio per gestire la tua attività solo con iPad.



Mac, Windows e Linux

XDent: l'unico software gestionale utilizzabile nativamente su **Mac e PC** senza software di virtualizzazione. Lo staff dello studio può utilizzare Mac o PC indifferentemente sulle postazioni di lavoro.

www.xdent.it

commerciale@xdent.it

AREA CENTRO-SUD ITALIA
 0932.681600

AREA NORD ITALIA
 0444.371352

Un portaimpronte innovativo

Un'innovazione così arguta per un dispositivo così semplice e datato non si riscontrava davvero da molto tempo. Il portaimpronte DTS unisce infatti i vantaggi dei dispositivi monouso a quelli dei tradizionali dispositivi in acciaio riducendo i costi ed i tempi legati alla manutenzione dei cucchiai in metallo.

Realizzato in materiale plastico atossico trasparente, forato o non forato, il portaimpronte DTS in sé è monouso, ma va

montato su un supporto in acciaio inox che garantisce l'assenza di torsioni e quindi la precisione che solo i supporti in acciaio possono consentire; è facilmente modellabile con il semplice calore di una fiamma, affinché si adatti rapidamente alla morfologia del cavo orale del paziente.

Fiore all'occhiello della gamma è il supporto specifico per implantologia: grazie alla zona centrale aperta, esso consente il passaggio del



transfer, racchiudendo così tutti i vantaggi di un portaimpronte individuale.

Il portaimpronte DTS è disponibile in tre misure per l'arcata superiore e tre per l'arcata inferiore, distinguibili grazie ad un codice colore.

Sweden & Martina spa
Via Veneto, 10
35020 Due Carrare (PD)
Tel 049.9124300
www.sweden-martina.com

Ablatore pneumatico AIRSON®



Realizzato con materiali di alta qualità, l'ablatore pneumatico AIRSON® è stato migliorato per una

più facile ed efficiente rimozione del tartaro dentale. L'ablatore, utilizzabile su qualsiasi riunito dentale al posto della turbina senza alcuna necessità di regolazione, può adesso essere utilizzato per tutte le procedure di profilassi o chirurgia ossea

con l'ausilio degli speciali Inserti KaVo o Komet. Il livello di potenza delle vibrazioni è regolabile tramite una apposita ghiera, ora più larga e precisa, rendendo la procedura più flessibile e accurata. L'ablatore è disponibile con attacco fisso oppure con con-

nessione rapida MULTIflex®-compatibile.

TeKne Dental srl
info@teknedental.com
www.teknedental.com



30 novembre - 1 dicembre 2012 - Milano

UNIVERSITÀ DEL NORD IN COLLABORAZIONE CON IL COLLEGIO DEI DOCENTI DI ODONTOIATRIA

www.expodiautunno.it

Crediti formativi ECM richiesti

Ata Hotel Quark
Via Lampedusa, 11/A

expo di autunno
IN ODONTOIATRIA, RISPARMIO BIOLOGICO ED ECONOMICO

INGRESSO
GRATUITO

LE TERAPIE MINI INVASIVE

PRESIDENTI DEL CONGRESSO: ANTONELLA POLIMENI - ANTONINO SALVATO

DIRETTORE SCIENTIFICO: FRANCO SANTORO

PRESIDENTI COMITATO ORGANIZZATORE: GIAMPIETRO FARRONATO - ENRICO FELICE GHERLONE

PRESIDENTI COMITATO PROMOTORE: LAURA STROHMENGER - ROBERTO WEINSTEIN

PRESIDENTI COMITATO RICERCA: ANTONIO CARRASSI - RICCARDO CIANCAGLINI



SEGRETERIA ORGANIZZATIVA: B2B CONSULTING - tel 06 6675247 - fax 06 61709413 - Mob. 335 325081
b2b@b2bconsultingsrl.com - www.infob2bconsultingsrl.com
Provider ECM 1392

Confident

Software di gestione integrata dello Studio Dentistico



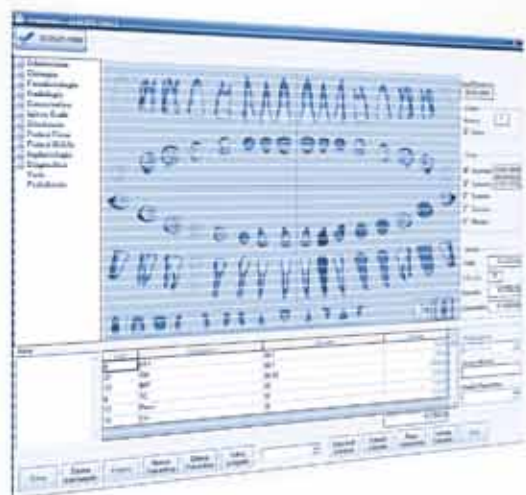
La gestione di studio a portata di mano

Confident è la soluzione software ottimale per la gestione dello studio dentistico.

In pochi semplici passi è possibile creare la scheda dentale del paziente,

generare un piano di trattamento, produrre un preventivo, inviare SMS e visualizzare la radiografia del paziente.

Semplicità d'utilizzo, versatilità e completezza fanno di Confident il programma d'eccellenza del settore.



Medialab
medical software

Dental Software Solutions

Piazza IV Novembre n° 4,

20124 Milano • Italy

Tel. +39.0187.51.77.75 r.a.

Fax +39.0187.51.18.33

www.mlsw.com • info@mlsw.com

"Media Lab sta potenziando la propria rete di distribuzione commerciale, se desideri far parte di questo progetto contattaci al numero: **01.87.51.77.75** o all'indirizzo e-mail: **info@mlsw.com**"



Smiles & Technologies



Promozione **Hurrimix**

Acquista Hurrimix a soli

999€ + IVA

**GRATIS 1 sacca nautica
+ 12 buste di alginato
dello stesso tipo***



GRATIS

x12



GRATIS

*A scelta tra 12 buste di Hydrocolor 5, Hydrogum® 5, Orthoprint®, Tropicalgin e Hydrogum®.



Per maggiori informazioni
su questi prodotti visitate
il sito www.zhermack.com

Numero Verde
800-856014

info@zhermack.com
www.zhermack.com

Zhermack®
BEYOND INNOVATION

Owandy-RX: Il nuovo sistema di radiologia intraorale HF di Owandy



La combinazione di precisione, tecnologia sperimentata e semplicità...

Owandy, produttore internazionale noto nel settore della ideazione di soluzioni di imaging dentali e dello sviluppo di applicazioni mette a disposizione dei chirurghi dentisti l'Owandy-RX, il nuovo sistema di radiologia intraorale HF. Questo sistema interamente sviluppato da Owandy è stato assemblato nel

nostro nuovo sito di produzione in Svizzera, paese riconosciuto per capacità ineccepibili in materia di precisione e produzione nel settore della micromeccanica. Questo generatore offre ai dentisti una soluzione dotata di una tecnologia affidabile e provata, e risponde alle loro necessità ma anche a quelle degli installatori!

Owandy-RX: un concentrato di ingegnoseria per una qualità dell'immagine ottimizzata

- Precisione

Dotato di una tecnologia ad alta frequenza, l'Owandy-RX assicura il mantenimento delle impostazioni di esposizione e un'emissione dei raggi di alta qualità. Risultato: immagini ad alta definizione realizzate grazie a una quantità minima di raggi X.

- Affidabilità

Come prova di qualità e robustezza, l'Owandy-RX viene as-

semblato nell'unità di produzione in Svizzera, paese riconosciuto per capacità ineccepibili in materia di precisione e produzione nel settore della micromeccanica.

- Design ed ergonomia

Moderno e compatto, l'Owandy-RX darà valore al vostro studio integrandosi con armonia.

- Intuitivo e pratico

L'interfaccia utente è semplice e intuitiva, rendendo così l'Owandy-RX uno strumento pratico per tutta l'equipe di cura.

- Semplicità di installazione

Con l'Owandy-RX, l'installazione del dispositivo radiologico viene ripensata per diventare sinonimo di facilità.

Caratteristiche tecniche

Norme: Classe 1 tipo B (EN 60601-1)

Tensione di alimentazione: 210/240V a 50/60 Hz

Generatore AF: potenziale costante 65 kV, 7 mA

Dimensione emettitore: 0,8 mm (IEC 336)

Tempi di esposizione: da 0,02 a 3,00 s (intervalli di 0,01 s)

Pannello controllato da microprocessore

6 tabelle tempi preprogrammati:

Distanza emettitore pelle: 20 cm

Collimatore circolare: diametro 55 mm

Collimatore rettangolare: 45 x 35 mm

Prolunghe braccio: 30, 60 e 80 cm

Opzioni: Pannello remoto (cavo fino a 15 m)



Owandy Radiologie s.r.l.

Via Del Guado, 57-20832 Desio

Tel 0362.621106

infoitalia@owandy.com

www.owandy.com

da 60 anni riuniti e sgabelli di grande design e qualità



VITALI

ti aspettiamo a
International
Expodental
fieramilanocity
18-19-20
ottobre 2012

un omaggio per te > www.campagne.infodent.it/vitali

www.vitali.com



la loro bellezza è nelle tue mani

Affidarsi ad un professionista che sappia ridare loro la fiducia nella propria bellezza: ecco cosa desiderano tante donne e uomini italiani. Diventa tu quel professionista, scegli di fare un progetto di investimento per entrare nel circuito di Dermal Clinic: trasformati in un punto di riferimento nella tua città per fornire, in un'unica struttura, trattamenti di estetica medica non invasiva, medicina e chirurgia estetica. Il tuo futuro e la loro bellezza sono nelle tue mani.

Il progetto Dermal Clinic è rivolto a studi medici, odontoiatrici, chirurghi estetici liberi professionisti, imprenditori interessati a investire nella sanità privata.

Numero Verde
800447799

**CHIAMA IL NUMERO VERDE
O VISITA IL SITO PER CONOSCERE
I DETTAGLI E SCOPRIRE COME ADERIRE.**

**DERMAL
CLINIC**
CENTROLASER
CHIRURGIAESTETICA

www.dermalclinic.it



OFFRO COLLABORAZIONE

- Assistente alla poltrona di 22 anni, con esperienza triennale offre collaborazione in zona Monza e Brianza. Telefonare al 392.2153730.
- Assistente alla poltrona/segretaria referenziata con esperienza pratica anche di amministrazione e gestione di studio. Ottime capacità relazionali e buona dialettica. Bella presenza, automunita-motomunita, no impegni familiari, offresi per impiego part/full time, disponibile anche per sostituzioni presso studi dentistici di Genova e provincia. Assicuro massima professionalità e serietà. Telefonare al 335.683047.
- Assistente odontostomatologia, dottore odontoiatra 110/110 e lode, ottima presenza, vasta esperienza, inglese fluente, diplomi perfezionamento, offre collaborazione ortodonzia e chirurgia BG-BS-LC-MI. Telefonare al 347.2602193 dopo le ore 19.00.
- **Medico odontoiatra offre collaborazione presso studi dentistici in Lombardia. Rileverebbe anche studio odontoiatrico ben avviato o quote societarie. Telefonare al 342.1494214.**
- Dottoressa laureata in odontoiatria nel 2006 offre collaborazione in endodonzia (6 anni di esperienza, corso teorico-pratico dott. Gorni, strumentario proprio), conservativa, igiene, piccola chirurgia estrattiva, pedodonzia (3 anni di esperienza in uno studio specializzato in odontoiatria infantile). Telefonare al 348.0438766.
- Igienista dentale con esperienza offre collaborazione a studi dentistici di Milano e limitrofe. Telefonare al 340.3080638.
- Igienista dentale, con esperienza in strutture ospedaliere, disponibile anche

per la giornata di sabato. Professionalità e serietà garantite. Telefonare al 340.1533134.

- Igienista dentale laureata nel 2007 offre collaborazione in studi odontoiatrici di Milano. Telefonare al 333.1111760.
- Igienista dentale laureato con lode e diplomato in odontotecnica, con esperienza di laboratorio, in studi odontoiatrici e presso ospedale S. Paolo, offro collaborazione in Milano e prov. Valuto anche province limitrofe Milano. Telefonare al 349.4550410.
- Medico dentista esperienza ventennale offre collaborazione in studi di Lombardia e Piemonte. Effettuo implantologia con attrezzatura propria ed anche applicazione di fillers per ringiovanimento viso. Telefonare al 392.0687457.
- Odontoiatra laureato con lode. Esperienza lavorativa di 4 anni maturata in Italia e all'estero offre collaborazione in Conservativa, Endodonzia, Chirurgia Orale, Implantologia, Protesi e Implantoprotesi. Disponibilità 1/2 giorni a settimana. E' richiesto un compenso fisso giornaliero. Da valutare rapporto a %. Telefonare al 334.8638254.
- Odontoiatra offre collaborazione in implantologia, chirurgia orale ed ortodonzia in Lombardia e Piemonte. Si offre elevata qualità, preparazione ed elasticità. No franchising. Telefonare al 348.6276026.

CERCO COLLABORAZIONE

- Studio dentistico dr. Risico Paolo - Novara - ad odontoiatri seriamente interessati, con propria clientela, propone l'affitto di una struttura per 1 - 2 giorni a settimana. Lo studio, dotato di 2 unità operative, dotato di tecnologia d'avanguardia, si trova nel centro di

GIORGIA
ONLUS 2009

L'associazione di volontariato "Giorgia 2009" onlus, chiede a odontoiatri ed odontotecnici la disponibilità a prestare la propria opera professionale per un periodo di 10 gg. presso l'Ospedale Pediatrico di Kimbondo - Kinsahasa (RDC)

per info:

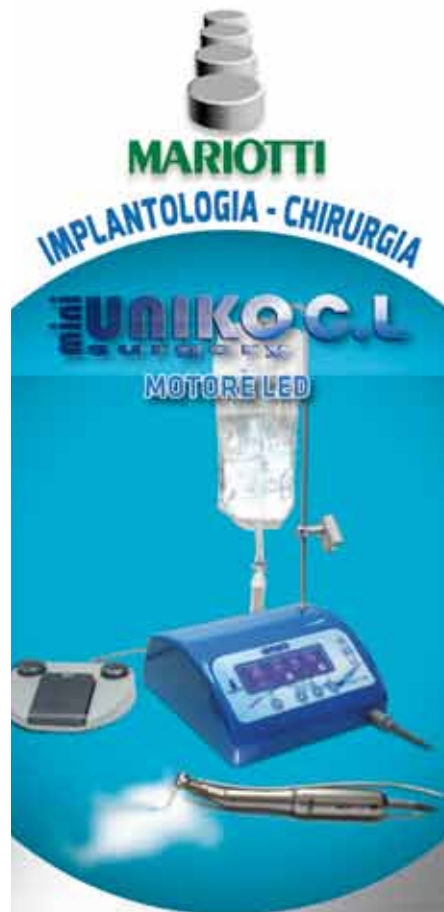
www.giorgia2009onlus.org

Novara, ed è a norma con le leggi vigenti. Possibilità di sviluppare futuri rapporti di collaborazione. Per ulteriori info visita www.studiodentistorisico.it. Telefonare allo 0321.628714 o al 348.2608267.

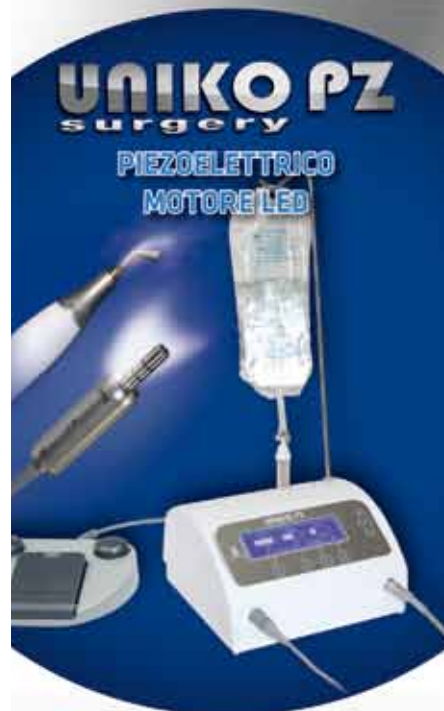
• **Studio dentistico Franco Selli in provincia di Milano cerca odontoiatra anche con poca esperienza o per collaborazione. Eventuale successiva possibilità di rilevare attività. Telefonare al 339.3996163.**

OFFRO ATTREZZATURA

- Cedo studio dentistico, vicinanze Legnano (MI), presente da oltre 10 anni con clientela consolidata. Disponibile a periodo di affiancamento. Composto da 2 unità operative, in posizione davvero unica. Spese modiche e richiesta di sicuro interesse. Telefonare al 333.4133221.
- Per chiusura laboratorio odontotecnico Vendo: Vaporiera Eurocem 6 bar appena revisionata € 400,00 - Forno preriscaldamento cil. Eurocem programmabile € 200,00 - polimerizzatore a pressione Emmevi € 400,00. Disponibile ad inviare foto. Telefonare al 392.9696016 dalle 8.00 alle 12.00 o dopo le 19.00.
- Riuniti sirona c6,3 destri e 3 mancini perfetti e completi di vari optional 4 strumenti. Panoramico Soredex cranex tome completo di teleradiografo ed altri radiografici, vecchi ma funzionanti vendo. studiosem@libero.it



**Massima affidabilità
Facilità d'uso
Grandi performance**

CE
0476

MARIOTTI & C. srl
Via Seganti 73
47121 Forlì - Italy
Tel +39 0543 474105
Fax +39 0543 781811

info@mariotti-italy.com
www.mariotti-italy.com

• Vendesi mobili da laboratorio (esposizione - nuovi) completo. 2 posti lavoro mobili gesso, lavandino, pulitrice, mobili materiale. Euro 8.990,00. Fresatrice manuale Zircozann con mobile e aspirazione Euro 3.990,00. Telefonare al 347.2290688.
 • Vendo fonditrice titanio Orotig f205m per fusione titanio e cromo cobalto come nuova. Completa di bombola piena di gas argon. Euro 5.500,00. Telefonare al 328.0920771.

OFFRO ATTIVITÀ

• Cedesi nuovo e particolarmente rifinito poliambulatorio-studio dentistico sito

a Castiglione torinese (TO) www.centroblummedical.it. Telefonare al 333.4268147.

• Cedesi studio dentistico avviamento decennale, a norma e privo di barriere architettoniche, piano strada con 3 vetrine, ottimo parcheggio. Media fatturato ultimi 3 anni €85.000,00. Richiesti €35.000,00 Non trattabili. (Disponibile a periodo di affiancamento). Telefonare al 392.9696016.

• Offro attività in poliambulatorio di nuova costruzione già con predisposizione e tutto l'occorente per dentista. In piccola palazzina in centro Lacchiarella (MI) con circa 9.000 abitanti in affitto a Euro 800,00 mensili con posto

auto all'interno. Telefonare al 333.1613882.

• Offro Bolzano, studio odontoiatrico (in attività da 40 anni) 140m², 3 stanze di trattamento, stanza per radiografico, sala di sterilizzazione, laboratorio, ristrutturato 2011. Telefonare al 333.9038301 dopo le ore 20.
 • Studio odontoiatrico in Milano centro zona Largo Cairoli affitta una unità operativa e 50% parti comuni da odontoiatra con clientela propria o a medico con altra specialità. Telefonare al 339.7961617.
 • Studio dentistico in Milano zona nord, adiacente stazione Garibaldi, affitta una unità operativa completamente attrezzata a collega con

clientela propria in giorni da concordare. Telefonare dalle 17 alle 20 al numero 345.6076227.

• Studio dentistico monopoltrona ottimamente accessorizzato cedesi al prezzo irrisorio di 5.000 euro. Causa mancanza di tempo per la gestione. Lo studio è presente da oltre venti anni. Telefonare al 340.7725730.

• Vendo studio dentistico comprese le mura zona stazione a Biella. due unità, avviamento ventennale, spese basse, profitti elevati. compresa mansardina/piedaterre. Tutto a 160.000 euro. Posso inviare foto. Telefonare al 331.9889854 Astenersi per tempo e intermediari.



Infodent.nord 8-9/2012

- COLLEGATI ALL'INDIRIZZO INTERNET WWW.INFOIDENT.IT/ANNUNCI ED INSERISCI IL TESTO DEL TUO ANNUNCIO
- INVIA UNA MAIL ALL'INDIRIZZO INFO@INFOIDENT.IT COMPLETA DI TUTTI I DATI RICHIESTI NEL COUPON
- COMPILA IL COUPON E INVIALO VIA FAX ALLO 0761 393222

Nome Cognome

Tipo di attività Specializzazione

Via Numero CAP

Città Prov. Tel.

E-mail P.IVA Cell.

(Per annunci a pagamento è obbligatoria la partita iva e il codice fiscale)

OFFRO O CERCO COLLABORAZIONE ATTREZZATURE ATTIVITÀ

Spazio per l'annuncio (scrivere a macchina o stampatello) MAX 30 PAROLE • Sarà pubblicato solo il testo sottostante*

.....

.....

.....

ATTENZIONE SARANNO PUBBLICATI SOLO GLI ANNUNCI COMPLETI DI TUTTI I DATI RICHIESTI: NOME, COGNOME, INDIRIZZO, CAP, CITTÀ, TELEFONO, PREFISSO E PROFESSIONE. Gli annunci si ricevono fino al 5 di ogni mese precedente l'uscita e saranno pubblicati una sola volta. Per vedere pubblicato nuovamente il proprio annuncio, occorre spedire il coupon per una nuova richiesta. Se si desidera pubblicare in evidenza è necessario effettuare un bonifico bancario di Euro 20,00 IVA compresa intestato a: BeC srl - IBAN: IT68K0893114502000020810206, allegando copia al presente cedolino. Il pagamento dà diritto a 2 uscite. INFODENT offre esclusivamente un servizio, non riceve tangenti sulle contrattazioni, non effettua commerci, non è responsabile della veridicità delle inserzioni. Si procederà a norma di legge contro chiunque si servirà di questa rivista per scopi illeciti e di disturbo. Le inserzioni gratuite sono riservate ai privati. Gli operatori commerciali, per le inserzioni che riguardano l'attività svolta, devono servirsi degli annunci a pagamento o degli spazi pubblicitari. Ai sensi e per gli effetti del D.lgs. 196/03, il trattamento dei dati avverrà mediante supporti sia telematici che cartacei, entrambi eventualmente organizzati anche come banche dati o archivi. Il conferimento dei

dati personali è obbligatorio per la pubblicazione dell'annuncio o per il ricevimento della rivista. La mancata comunicazione, ovvero l'accertata erroneità dei dati richiesti legitimeranno la nostra società a rifiutare l'esecuzione del rapporto, ovvero ad interrompere l'esecuzione stessa. I dati personali acquisiti potranno essere comunicati a tutti i dipendenti, collaboratori e consulenti a qualsiasi titolo della nostra Società, nonché a tutti gli Organi societari ed ai soci; i medesimi dati potranno essere inoltre comunicati agli omologhi soggetti di società da noi controllate o collegate, ovvero di società che controllano l'attività della nostra Società. I dati relativi all'indirizzo saranno utilizzati per l'invio di riviste e attività commerciali. In ogni momento potrete esercitare i diritti di cui all'Art. 7 del D.lgs. 196/03 e quindi conoscere, ottenere la cancellazione, la rettificazione e l'integrazione dei vostri dati, nonché opporvi al loro utilizzo per le finalità su indicate. Il titolare del trattamento è BeC srl con sede in Viterbo Strada Teverina km 3,600 nella persona del suo legale rappresentante. Qualsiasi comunicazione o atto ufficiale potrà essere inviato dall'inserzionista presso la redazione di infodent con sede in Viterbo Strada Teverina km 3,600.

***IMPORTANTE**

Gli annunci riguardanti la ricerca di collaborazioni (ricerca personale, collaboratori ecc.) devono essere pubblicati corredati delle generalità del richiedente, in ottemperanza al decreto legislativo n. 276 del 10 settembre 2003, attuazione della legge delega in materia di occupazione e mercato del lavoro (legge 14 febbraio 2003 n. 30, cosiddetta "legge Biagi"). In relazione a quanto sopra, in base a quanto disposto in materia dal D.lgs. 196/03 che regola il trattamento dei dati personali, si autorizza la pubblicazione delle generalità suindicate.

data

Nome e Cognome (in stampatello)

firma

la tua igiene orale è on-line!
spazzolinodadenti.com





oxyimplant.com



CREATING BEAUTIFUL SMILES

L'affidabilità dei risultati

Innovazione, Tecnologia ed Esperienza trentennale, racchiusi in una linea implantare pensata per essere l'alleata ideale per professionisti e la soluzione definitiva per i pazienti.



implant line

OXY
implant
 DENTAL SYSTEM

www.oxyimplant.com - info@oxyimplant.com
 Via Nazionale Nord, 21/A - 23823 Colico (Lc)
 Tel. +39 0341 930166 - Fax +39 0341 930201
 by BIOMECC S.r.l.

Numero Verde
800 00.17.17



Laurearti in Europa
Odontoiatria
Medicina
Fisioterapia
Veterinaria
Farmacia
Infermieristica

Iscrizioni aperte sino
ad esaurimento posti

www.laureartiineuropa.it