

INFODENT®

MENSILE D'INFORMAZIONE MERCEOLOGICA DENTALE

n. 1-2 • 2012 • anno XXIV • NORD ITALIA

noi
abbiamo
un'idea
FISSA*

DIO
IMPLANT
SYSTEM

un'idea che niente riuscirà
a togliervi dalla testa!



* sistema conico autobloccante a fusione fredda basato sul cono di Morse, una tecnologia che rende impossibile lo svitamento del moncone. Doppio trattamento della superficie RBM+Brushite(CAP) una soluzione di rivestimento che assicura la massima garanzia di successo.

Dental P s.r.l.

Distributore esclusivo per Italia e Spagna
Tel. 02.91.89.783 - Fax 02.99.04.44.39
e-mail: commerciale@dentalp.eu
internet: www.dioimplantitalia.it
www.dioimplantcorsi.it

IN QUESTO NUMERO
A CONFRONTO:

DISINFETTANTI
PER SUPERFICI

Pag 5

SCANNER CAD CAM

Pag 19

LAMPADE
FOTOPOLIMERIZZANTI

Pag 25

APPROFONDIMENTI

Disinfettanti per superfici
- Disinfettanti Kemdent

Pag 14

Scanner Cad Cam

- 7Series: lo scanner di nuova generazione
"tutto in uno"
- Sinergia Scan

Pag 22

Lampade fotopolimerizzanti

- VALO e VALO Cordless: l'eccellenza nelle
lampade LED per la fotopolimerizzazione
firmata Ultradent
- Bluephase® style: confortevole in ogni
mano
- Starlight Pro Sport Edition

Pag 29

Soluzioni intelligenti osso impianti protesi

www.tocksystem.it tel: 031 290301

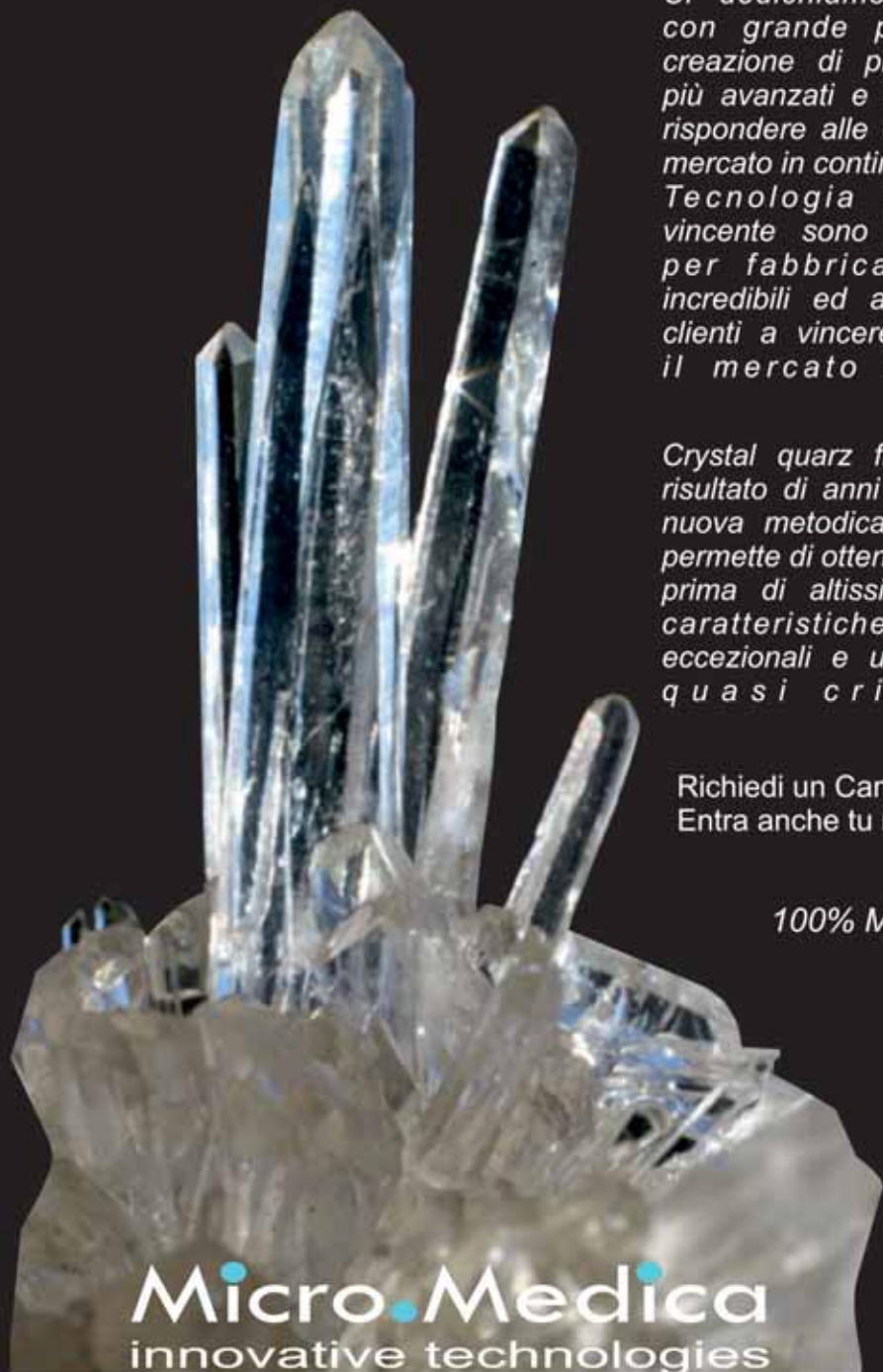


TOCKSYSTEM

*Dalla Purezza Cristallina del Quarzo nasce
il nostro nuovo incredibile perno in fibra Trasparente*

La Luce finalmente non incontra Ostacoli !

CRYSTAL quarz fiber posts



Ci dedichiamo ogni giorno con grande passione alla creazione di prodotti sempre più avanzati e tecnologici per rispondere alle esigenze di un mercato in continua evoluzione. Tecnologia e un Team vincente sono gli ingredienti per fabbricare prodotti incredibili ed aiutare i nostri clienti a vincere la sfida con il mercato del futuro.

Crystal quartz fiber posts é il risultato di anni di ricerca, una nuova metodica di produzione permette di ottenere una materia prima di altissimo livello con caratteristiche meccaniche eccezionali e una trasparenza quasi cristallina .

**Richiedi un Campione Gratuito
Entra anche tu nel nostro Team**

100% Made in Italy

Micro.Medica
innovative technologies

www.micromedicasrl.it - Info@micromedicasrl.it

Micro.Medica srl via Mortara 57 - 27038 Robbio (Pv)
tel. +39 0384 672867 fax +39 0384 682912



A.N.E.S. Associazione Italiana Editoria Specializzata

Direttore responsabile
Riccardo Chiarapini
Segreteria di redazione
Diana Carbonetti
Direzione grafica
Gisella Benedetti
Impaginazione e grafica
BeC s.r.l. - divisione grafica
Marketing e Pubblicità
Gianluca Passeri
tel. 0761.393306 - 335.1213136

Mensile d'informazione merceologica dentale
ANNO XXIV - n. 1-2 Gennaio Febbraio 2012
Poste Italiane S.p.A. - Spedizione in A.P. - 70%
Viterbo - Autorizzazione del Tribunale di Viterbo
n. 341 del 7/12/88

Editore BeC s.r.l.
Strada Teverina Km. 3,600 - 01100 VITERBO
Telefono 0761.393.1 - Fax 0761.393.222



Stampa - Graffietti Stampati snc - S.S. Umbrò
Casentinese Km. 4,500 - Montefiascone (VT)

Testata volontariamente sottoposta a
certificazione di tiratura e diffusione
in conformità al Regolamento C.S.S.T.
Certificazione Editoria Specializzata e Tecnica

Per il periodo 1/1/2010 - 31/12/2010
Tiratura media: 15.100
Diffusione media: 14.935
Certificato CSST n. 2010-2054 del 28.02.2011
Società di Revisione: Fausto Vittucci & C. sas
Tiratura del presente numero: 16.200
Una copia euro 0,77 - contiene I.P.
La redazione non restituisce il materiale utilizzato

SONDAGGIO DISINFETTANTI PER SUPERFICI	5	- Connessione impianto abutment DIO - Nuovi libri Alpha Test per l'ammissione a Medicina e Odontoiatria
A CONFRONTO Tabelle di comparazione	6	- Crystal quartz fiber post - Tocksystem: opportunità flessibili in tempi duri
APPROFONDIMENTI - Disinfettanti Kemdent	14	- CAD per protesi scheletrica progettato da odontotecnici per odontotecnici - L'evoluzione del riunito, la rivoluzione del prezzo: new LINE.up e new eco.LINE
AGENDA Marzo/Aprile	15	- Una sola fresa per inserire l'impianto - Signum composite flow "Dai spazio alla tua creatività". Più libertà nel tuo lavoro
SONDAGGIO SCANNER CAD CAM	21	ANNUNCI ECONOMICI 42 Annunci gratuiti di offerta e ricerca collaborazione, attrezzatura e attività
CONFRONTO Tabelle di comparazione	22	INSERZIONISTI
APPROFONDIMENTI	24	• 3D Fast pag. 39 • Abacus Sistemi cad cam pag. 38 • Ap- proccio Ortodontico Globale pag. 35 • BeC pag. 33/41 • Biomec pag. 24 • Bisecco pag. 37 • Caes Software pag. 34 • CMF Marelli pagg. 20/24 • Conzutti Dr. Denis pag. 18 • Dental Claire pag. 31 • Dental P pag. I Cop • Dental PR Adin pag. 42 • Durr Dental pag. 16 • Ems pag. 14 • Fe.Ma. Dermal Institute pag. III Cop. • Fodent pag. 33 • Genial Store pag. 26 • Imadent pag. 14 • Implantotec- nica pag. 4 • Isomed pag. 17 • Ivoclar Vivadent pag. 32 • Manfredi pag. 3 • Mectron pag. 32 • Micro Medica pag. II Cop • Nobil Metal pagg. 25/26 • Physioline pag. 36 • Sanident pag. 18 • Sted servizi e tecnologie elettromedi- cali pag. IV Cop • Tecnomol pag. 19 • Tekne Dental pag. 40 • Tocksystem pag. I Cop. • Ultradent pag. 31
CONFRONTO Tabelle di comparazione	28	
APPROFONDIMENTI	31	<i>Informativa ai lettori - Questa rivista Le è stata inviata tramite abbonamento, l'indirizzo in nostro possesso verrà utilizzato per l'invio della rivista, per l'invio di altre riviste, per l'invio di proposte di abbonamento, per l'invio di informazioni tecniche e commerciali, nonché per la divulgazione di eventi formativi e promozionali e per la cessione degli stessi a terze aziende per le medesime finalità. In ogni momento potrete esercitare i diritti di cui all'art. 7 del D. Lgs 196/2003, e quindi conoscere, ottenere la cancellazione, la rettifica, l'aggiornamento e l'integrazione dei Vostri dati, nonché opporvi al loro utilizzo per le finalità su indicate. Qualora venisse esercitato il diritto alla cancellazione lo stesso comporterebbe il mancato invio della presente rivista. Il titolare del trattamento è BeC srl con sede in Viterbo, Strada Teverina Km 3,600, nella persona del suo legale rappresentante.</i>
A CONFRONTO Tabelle di comparazione	31	
APPROFONDIMENTI	31	- VALO e VALO Cordless: l'eccellenza nelle lampade LED per la fotopolimerizzazione firmata Ultradent - Bluephase® style: confortevole in ogni mano - Starlight Pro Sport Edition
IL NOSTRO SITO	33	- Sondaggi merceologici
DALLE AZIENDE	34	- Denta Port Tri Auto Zx Morita Rilevatore + Micromotore

elenco completo
dei confronti 2012 sul sito

WWW.INFOIDENT.IT
sezione confronti

MANFREDI

GALILEO
LASER DI SALDATURA

MADE IN ITALY



LABORATORIO ODONTOTECNICO
Implantotecnica S.R.L.

Regala un sorriso da *favola!*

*Il nostro laboratorio si avvale delle più sofisticate apparecchiature moderne per offrire un servizio **professionale e dedicato** che si basa sulle esigenze di mercato.*

*Grazie al supporto di **dispositivi medici all'avanguardia** possiamo riprodurre il dente nella sua forma anatomica naturale.*

**RESTITUIAMO LA FUNZIONE ESTETICA
E GARANTIAMO LA STABILITÀ E DUREVOLEZZA
DELL'APPARATO DENTALE.**



Questo mese ti propone:

- Corona Metallo Ceramica **€ 125**
- Corona Zirconio Ceramica **€ 140**
- Corona In Ceramica Integrale **€ 125**

Via Donizetti, 13/17
24049 Verdello (BG)
tel. 035 4829230

www.implantotecnica.it
www.implantotecnica.com
info@implantotecnica.it

Ritiro e consegna in tutta la Lombardia

Ponti e Corone in Metallo • Abtument Implantari Individuali per Fusione • Ceramiche Cementate e Avvitate • Barre di Toronto Tradizionali ed a Carico Immediato • Overdenture su Impianti • Mascherine Radiologiche (Dime) per Analisi Siti Implantari • Protesi su impianti a carico immediato • Protesi combinata

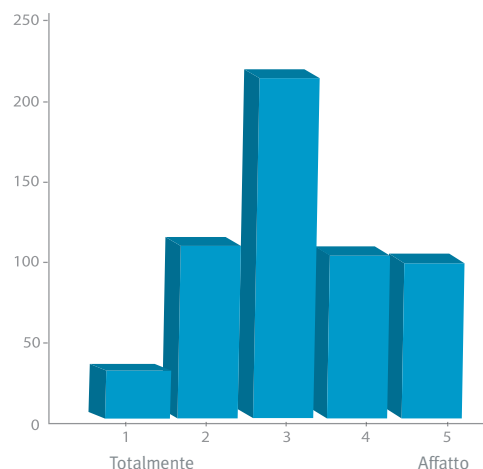
Disinfettanti per superfici - Sondaggio su 593 responder

Da questo numero introdurremo l'argomento merceologico con un sondaggio realizzato online fra i medici iscritti al portale Infodent.it. Vogliamo dare al medico un quadro generale dell'argomento trattato completando l'informazione con la voce degli utilizzatori, che possono portare crescita ed innovazione in tutti i settori segnando le

criticità ed i punti di forza di ogni prodotto dentale. Al sondaggio sotto riportato hanno partecipato quasi di 600 medici (un campione ben più numeroso di quelli solitamente utilizzati per le analisi statistiche), conferendo all'analisi un grande valore di veridicità.

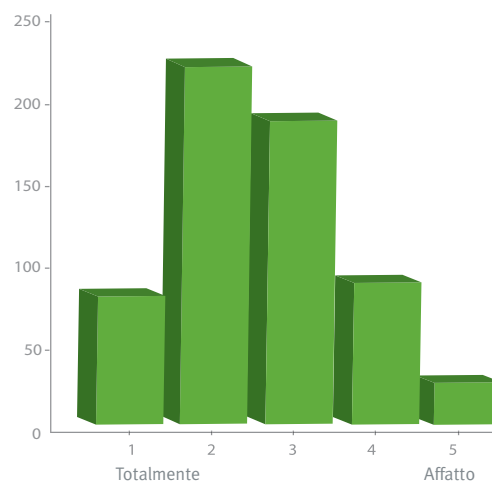
1 Conosci tutti i dettami della normativa vigente sui disinfettanti da superfici?

1	Totalmente	41	7%
2		118	20%
3		228	38%
4		104	18%
5	Affatto	100	17%



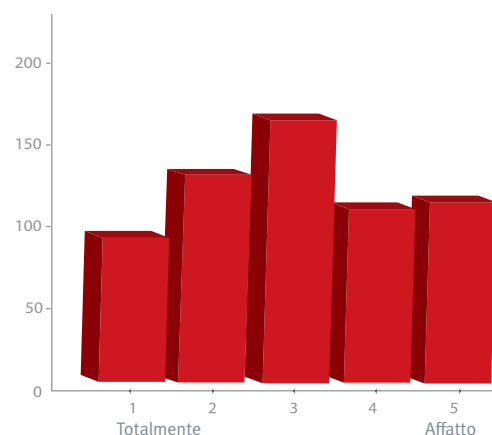
2 Conosci i principi attivi utilizzati nei disinfettanti da superfici?

1	Totalmente	81	14%
2		205	35%
3		186	31%
4		92	16%
5	Affatto	27	5%



3 Conosci il concetto di rotazione dei principi attivi legati alle resistenze batteriche?

1	Totalmente	83	14%
2		144	24%
3		157	26%
4		103	17%
5	Affatto	104	18%



Legenda  a confronto  approfondimento

► Disinfettanti per superfici

Denominazione del prodotto	BACTERLINE ENERGY BLAST	BACTISAN FOAM 2000	BACTISAN SPRAY 2000	BIOSANITIZER S	Sybr
Produttore	Esoform	Amedics Professional srl	Amedics Professional srl	Saniswiss	Sybr
Principio attivo	Benzalconio cloruro, ioni d'argento, biossido di silicio	Clorexidina, quaternari d'ammonio	Clorexidina, quaternari d'ammonio, alcol etilico, isopropanolo	H ₂ O ₂ potenziato	S
Campi d'impiego	Disinfezione ambientale prolungata	Disinfezione e pulizia di superfici delicate di apparecchiature biomedicali o dispositivi medici non invasivi in genere di reparti ospedalieri	Disinfezione e pulizia di superfici di dispositivi medici e apparecchiature biomedicali in ambito ospedaliero, dentistico e sanitario	Tutte le superfici comprese quelle dei dispositivi medici	I
Concentrazione/tempo di contatto (min)	Spruzzare sulla superficie interessata	Pronto all'uso/5-15	Pronto all'uso/30 sec-5 min	Pronto all'uso	
Incompatibilità chimiche	•	Detergenti anionici, saponi, agenti emulsionanti, anioni inorganici, tannini, alginati, carbosimetilcellulosa, gomma adragante e sughero	Detergenti anionici, saponi, agenti emulsionanti, anioni inorganici, tannini, alginati, carbosimetilcellulosa, gomma adragante e sughero	•	
Attività biocida	Completo spettro d'azione (sporicida in 30 minuti, secondo norme EN 13704-2002)	Batteri gram-negativi e gram-positivi (MRSA), lieviti (Candida), virus (HIV, HBV, HCV, Adeno e Polio virus) e micobatteri o bacilli acido resistenti (Mycobacterium tuberculosis)	Batteri gram-negativi, gram-positivi (MRSA), lieviti (Candida), virus (HIV, HBV, HCV, Adeno e Polio virus) e micobatteri o bacilli acido resistenti (Mycobacterium tuberculosis)	HBV/HCV/HIV, battericida, fungicida, tubercolicida	Fu
Efficacia antimicrobica	1-10 min (EN 14476-2005)	Battericida e fungicida 5 min, micobattericida 15 min, virucida 7 min	Battericida e fungicida 30 sec, micobattericida 5 min, virucida 1-2 min	Battericida <30 sec, virucida <30 sec, fungicida <5 min	
Tempo copertura spettro d'azione (min)	•	•	•	•	
Descrizione attività biocida	•	•	•	Alterazione della permeabilità di membrana, inibizione enzimatica, denatura proteine cellulari	
Modalità di impiego	Pronto all'uso	Pronto all'uso. Per il suo impiego si consiglia di: schiumare diffusamente, lasciare agire per almeno 5-15 min, se necessario asciugare, non risciacquare	Pronto all'uso. Per il suo impiego come disinfettante si consiglia di: disperdere (nebulizzare) abbondantemente e diffusamente, lasciare agire per almeno 5 min, se necessario asciugare, non risciacquare	Pronto all'uso, spruzzare, lasciare agire e asciugare con panno monouso	
Stabilità della soluzione diluita	Stabile in adeguate condizioni di magazzino	36 mesi a confezionamento integra, 12 mesi una volta aperta la confezione	36 mesi a confezionamento integro, 12 mesi una volta aperta la confezione	Pronto all'uso	
Modalità di conservazione o stoccaggio	3 anni con prodotto ben chiuso al fresco ed all'asciutto	Conservare ben chiuso a temperatura ambiente. Conservare fuori della portata dei bambini	Prodotto facilmente infiammabile, conservare il prodotto ben chiuso a temperatura ambiente, lontano da fiamme e scintille. Non fumare. Conservare fuori della portata dei bambini	•	
Indicazioni per lo smaltimento	Rifiuto sanitario senza pericolo di rischio infettivo	Imballaggi: secondo quanto previsto dalle normative locali e nazionali vigenti. Direttiva 94/62/CE, D.L. 22/1997, Testo Unico 152/2006. Prodotto: tramite rete fognaria	Imballaggi: secondo quanto previsto dalle normative locali e nazionali vigenti. Direttiva 94/62/CE, D.L. 22/1997, Testo Unico 152/2006. Prodotto: tramite rete fognaria	•	
Efficacia pulente	•	Si	Si	Si	
Profumazione	•	No	Si menta	No	
Produzione di macchie	No	No	No	No	
Tossicità per inalazione	No	No	No	No	
Altre proprietà tossicologiche	DL50 ratto: 445 mg/Kg	Nessuna	Nessuna	•	
Il prodotto ha marchio CE	Si	Si	Si	Si	
Prezzo di listino*	Non fornito	Euro 14,00 (1.000 ml)	Euro 8,00 (500 ml) 12,00 (1.000 ml)	Euro 19,50 (750 ml) Euro 96,00 (5 l)	

* I prezzi si intendono al netto di IVA

CAVICIDE	CAVIWIPES	CHAIRSAFE ⁺	DEI SINERGY FERRI ENZIMATIC	DEI SINERGY SPRAY
Sybron Dental Specialties – Spofadental	Sybron Dental Specialties – Spofadental	Associated Dental Products Ltd, marchio Kemdent	Dei Italia	Dei Italia srl
Sale di ammonio quaternario	Sale di ammonio quaternario	Tensioattivo	2-fenilfenolo, 4-tert-amilfenolo, 2-benzil-4-clorofenolo, enzimi	Ortofenilfenolo, alchidimetilbenzilammonio cloruro, didecildimetilammonio cloruro, clorexidina gluconato, alcool isopropilico
Detergente disinfettante per superfici e strumentario	Salviettine detergenti e disinfettanti per superfici	Rivestimenti in pelle o sintetici delle poltrone	Disinfettante e detergente per la decontaminazione e deterzione di strumenti metallici, in plastica, in gomma prima della sterilizzazione	Decontaminazione di dispositivi medici e superfici
Pronto all'uso/3	Pronto all'uso/3	.	Virucida 0.4% <10 min, battericida diluire 0,5% 15 min, micobattericida e tuberculocida dil. 0,5% 45 min, fungicida dil. 1% 30 min	Usare allo stato puro/Batteri gram + e gram -, funghi 10 min, virus epatite B 10 min, micobatterio tuberculare 15 min
.	.	.	Ossidanti, acidi forti e sostanze riducenti	.
Fungicida, battericida, virucida, tuberculocida	Fungicida, battericida, virucida, tuberculocida	Virus HBV-HCV-HIV-BVDV, microorganismi batterici e fungicidi	Virucida, battericida, micobattericida, fungicida, tuberculocida	Battericida, fungicida, virucida, tuberculocida
Battericida <3 min	<3 min	Entro 1 minuto	Virucida 10 min, battericida 15 min, micobattericida e tuberculocida 45 min, fungicida 30 min	Battericida, virucida, fungicida 10 min/tuberculocida 15 min
3	3	.	.	.
Lisi della membrana citoplasmatica	Lisi della membrana citoplasmatica	.	Test effettuati secondo le Norme Europee EN 14476 virucida- EN 14561 battericida - EN 14562 fungicida - EN 14348 micobattericida e tuberculocida	.
Pronto all'uso per superfici. Diluizione al 30% per strumentario in vasca a ultrasuoni	Pronto all'uso	Schiuma spray o con salviette	Diluito	Pronto all'uso vaporizzare da 25 cm di distanza
24 ore	.	.	In contenitore chiuso, correttamente conservate a temperatura ambiente, si consiglia di usarle entro 7 giorni dalla preparazione	36 mesi se conservato in condizioni normali
Temperatura ambiente, luogo fresco e asciutto	Temperatura ambiente, luogo fresco e asciutto	In luogo fresco e asciutto temperatura tra i 5 e 40 °C	Anni 2 in confezione integra correttamente conservata. Conservare i contenitori chiusi al riparo dalla luce e da fonti di calore	Conservare ben chiuso, in un posto fresco lontano da fonti di calore
Biodegradabile	Biodegradabile	Gli imballi devono essere smaltiti in apposite aree	In qualità di reflujo attraverso impianti fognari autorizzati. Concentrato smaltito in qualità di rifiuto va trattato secondo le norme di legge Dec. Lgs. 152/2006	Biodegradabile, procedere allo smaltimento operando secondo le vigenti disposizioni amministrative
Si	Si	Si	Si	Si
No	No	No	Si	Si rosa
No	No	No	.	No
No	No	No	No	No
Non tossico	Non tossico	Il contatto con gli occhi può causare irritazione, prolungato con l'epidermide può causare irritazione	Il concentrato è corrosivo. Provoca ustioni	Contatti molto prolungati o concentrazione elevate di vapori possono irritare occhi, pelle
Si	Si	Si	Si	Si
Non fornito	Non fornito	Euro 6,23 confezione da 200 ml	Euro 75,90/50,60 (1 x 250 lt. di soluzione)	Euro 19,50/13,00 (1 litro)

Legenda  a confronto  approfondimento

► Disinfettanti per superfici

Denominazione del prodotto	DEI TOTAL SPRAY	ECO-JET 1 SPRAY	ECO-JET 1 TISSUE (SALVIETTE UMIDIFICATE)	FD 322	
Produttore	Dei Italia Srl	Magnolia srl	Magnolia srl	Durr Dental ag	
Principio attivo	Didecil dimetil ammonio bromuro	Cloruro d'ammonio quaternario	Cloruro d'ammonio quaternario	Alcoli + quats	
Campi d'impiego	Disinfettante e detergente per superfici e dispositivi medici	Tutte le superfici del riunito ed attrezzature circostanti	Tutte le superfici del riunito ed attrezzature circostanti	Disinfezione aree operative e dispositivi medici	D
Concentrazione/tempo di contatto (min)	Puro/ 5 min dall'applicazione	Pronto all'uso/5	Pronto all'uso/5	•	
Incompatibilità chimiche	Forti ossidanti, forti riducenti	Tensioattivi anionici	Tensioattivi anionici	•	
Attività biocida	Battericida, virucida, antimicotico	Battericida, fungicida, tubercolicida, virucida (HIV-HBV-HCV)	Battericida, fungicida, tubercolicida, virucida (HIV-HBV-HCV)	Battericida, fungicida, virucida	Ba
Efficacia antimicrobica	Attivo > 5 min	Battericida, tubercolicida <5 min/ Fungicida, virucida <15 min	Battericida, tubercolicida <5 min/ Fungicida, virucida <15 min	1	
Tempo copertura spettro d'azione (min)	•	Persistente	Persistente	1	
Descrizione attività biocida	•	EN13697/14348/14476-Advances in quaternary/ammonium biocides (P.J. Schaeufele-Lonza)	EN13697/14348/14476-Advances in quaternary/ammonium biocides (P.J. Schaeufele-Lonza)	•	
Modalità di impiego	Pronto all'uso	Spruzzare da 20 cm, strofinare, spruzzare, lasciare agire	Estrarre una salvietta umida e strofinare la superficie da trattare	Pronto all'uso	
Stabilità della soluzione diluita	5 anni in confezione correttamente conservata in luogo asciutto e lontana da fonti di calore	Pronto all'uso/36 mesi	Pronto all'uso/36 mesi	Nessuna diluizione	
Modalità di conservazione o stoccaggio	Conservare i contenitori ben chiusi, al riparo e lontano da fonti di calore	<50 °C	<50 °C	>5 °C / < 35 °C	
Indicazioni per lo smaltimento	Biodegradabilità: rispetta la regolamentazione CEE. Qualora gestito come rifiuto, applicare le normative di legge	Non pericoloso per l'ambiente, flacone vuoto alla raccolta differenziata	Non pericoloso per l'ambiente, flacone vuoto e salviette inutilizzate alla raccolta differenziata	•	
Efficacia pulente	Si	Si	Si	Si	
Profumazione	Si bergamotto	Si nota fiorita	Si nota fiorita	Si alcolica	
Produzione di macchie	No	No	No	No	
Tossicità per inalazione	No	No	No	No	
Altre proprietà tossicologiche	Può provocare sensibilizzazione per contatto con la pelle. Nocivo se ingerito. Irritante se viene a contatto con gli occhi	•	•	Classificato non tossico	
Il prodotto ha marchio CE	Si	Si	Si	Si	
Prezzo di listino*	Euro 19,50/ 9,75 (1 lt.)	Euro 40,10 (4 flaconi da 500 ml)	Euro 54,60 (confezione da 6 barattoli da 100 strappi)	Non fornito	

* I prezzi si intendono al netto di IVA

FD 333	GREEN&CLEAN SD	MAX-I-MED SPRAY	MELSEPT SF	MELSEPT SPRAY
Durr Dental ag	Metasys Medizintechnik GmbH	Maxi Medical srl	B. Braun	B. Braun
Alcoli + quats	A base alcolica	Didecil-dimetilammoniocloruro	Aldeidi e sale di ammonio quaternario	Etanolo e aldeide glicosilica
Disinfezione aree operative e dispositivi medici	Disinfezione e igiene superfici	Disinfezione e deterzione esterna di oggetti, piani di lavoro, superfici, riuniti odontoiatrici, manipoli e turbine	Pulizia di superfici e oggetti lavabili	Piccole superfici
•	Pura	•	0,25/4 ore - 0,50/1 ora	Pronto all'uso
•	•	•	Amine	Materiali non resistenti all'alcool
Battericida, fungicida, virucida	•	Studi disponibili a richiesta	Battericida e fungicida. Attivo su batteri gram-positivi e gram negativi, miceti, bacilli della TBC, virus e spore	Attivo su batteri gram-positivi e gram-negativi, miceti e virus
5	Antivirale HBV-HCV-HIV/30 sec, battericida, fungicida/1min/ tuberculocida 5 min	Battericida in 30 sec, fungicida in 1 min, virucida in 1 min	15 min	5 min
5	•	•	•	•
•	Perizia DGHM/VAH, listato sul sito www.vahonline.de lista disinfettanti	Pronto all'uso, battericida, fungicida tuberculocida e virucida in 1 min (virus HBV, HCV, HIV). Attivo in 1 min anche contro H1N1	•	•
Pronto all'uso	•	Soluzione spray pronta all'uso	Da diluire	Pronto all'uso
Nessuna diluizione	Pronto all'uso, 4 anni	90 giorni dalla data di apertura	•	Fino alla scadenza
>5 °C / < 35 °C	Stoccare a temperatura ambiente	•	Temperatura ambiente	Temperatura ambiente
•	Liquido combustibile, deve essere condotto ad un inceneritore per rifiuti adeguato osservando le norme locali	Biodegradabile	Biodegradabile	Biodegradabile
Si	Si	Si	Si	Si
Si floreale	No	Si aroma di mela	Si	No
No	Si su materiali delicati e sensibili all'alcol	No	No	Si plexiglass
No	No	No	Si	Si
Classificato non tossico	DL 50 orale ratto: >5.000 mg/kg peso corporeo/irrita le mucose dell'occhio	•	Tossico se ingerito	Tossico se ingerito
Si	Si	Si	Si	Si
Non fornito	Non fornito	Non fornito	Non fornito	Non fornito

Legenda  a confronto  approfondimento

► Disinfettanti per superfici

Denominazione del prodotto	MIKROZID AF LIQUIDO	MINUTENSpray-CLASSIC	MULTICLEAN	NEBAT	
Produttore	Schülke	Alpro Medical GmbH	Esoform spa	Nuova Farmec	
Principio attivo	Etanofo, 1 – propanolo	Combinazione di alcoli, sali di ammonio quaternari ed alchilammine	Benzalconio cloruro, clorexidina digluconato	Sali d'ammonio quaternario, clorexidina	Co
Campi d'impiego	Superfici di arredi e attrezzature medicali, turbine e manipoli. No plexiglass e lexan	Disinfezione rapida di superfici, dispositivi medici come manipoli, contrangoli, maniglie e faretre portastrumenti	Rapida disinfezione di manipoli, ripiani portastrumenti, lampade, poltrone, lavabi e condotti idrici dei riuniti Vitali	Rapida disinfezione, deodorazione e pulizia di superfici di dispositivi medici anche invasivi e apparecchiature biomedicali	di di riuniti rad
Concentrazione/tempo di contatto (min)	Pronto all'uso/1-2	Non diluito 1 min	5	Clorexidina 0,05 gr/l, benzalconio cloruro 0,04 gr/l/l	
Incompatibilità chimiche	Sostanze ossidanti	Usare sulle superfici compatibili con alcool	Saponi e detergenti anionici, citrati, ioduri, nitrati, permanganati e con perossido di idrogeno	Materiali sensibili agli alcoli	
Attività biocida	No	.	Batteri, funghi e loro spore, alghe e virus lipofili, richiedendo tempi di contatto variabili, azione tubercolostatica e sporostatica	Battericida (gram+ e gram-), fungicida, virucida (HIV-HBV-HCV-H1N1), mycobacterium tuberculosis	
Efficacia antimicrobica	HIV-HBV-HCV-TB, batteri, funghi, adeno virus	Battericida (incl. TBC e MRSA), lieviticida, inattiva i virus capsulati (p.e. HBV, HIV, Influenza etc) e adenovirus non capsulati	Battericida, fungicida e virucida (HIV, HBV e HCV) <5 min	HIV-HBV-HCV-H1N1 1min	I inattiv za
Tempo copertura spettro d'azione (min)	.	1	.	.	
Descrizione attività biocida	
Modalità di impiego	Pronto all'uso, spray	Pronto all'uso, oppure salviette imbevute pronte all'uso (MinutenWipes)	Pronto all'uso	Pronto all'uso con nebulizzatore. Modo d'uso: 40 ml/mq	sa
Stabilità della soluzione diluita	Fino a scadenza	.	.	3 anni	
Modalità di conservazione o stoccaggio	5-25 °C. Non stoccare con ossidanti	Luogo fresco, contenitore ben chiuso	Tenere il prodotto ben chiuso, al fresco e all'asciutto	Conservare a temperatura ambiente, lontano da fonti di calore	
Indicazioni per lo smaltimento	Nessuno smaltimento. Evapora senza lasciare residui	Biodegradabile secondo OECD	Rifiuto speciale	.	B
Efficacia pulente	Si	Si	No	Si	
Profumazione	Si	Si leggermente fresco, al limone	Si limone	Si essenza di arancio	Si
Produzione di macchie	No	No	No	No	
Tossicità per inalazione	Alte concentrazioni possono causare mal di testa, nausea, vomito e vertigini	.	No	No	
Altre proprietà tossicologiche	.	.	Possibili irritazioni per contatto diretto del prodotto con gli occhi	.	
Il prodotto ha marchio CE	Si	Si	Si	Si	
Prezzo di listino*	Non fornito	Non fornito	Euro 95,00 (6x1 litro)	Non fornito	

* I prezzi si intendono al netto di IVA

	PLASTISEPT	PRACTICESAFE ⁺	SIMPLY SPRAY-S	SPRAYCID	STERICOLD
	Alpro Medical GmbH	Associated Dental Products Ltd, marchio Kemdent	MC Italia srl	Nuova Farmec	Dei italia srl
	Combinazione di sali di ammonio quaternario (QAC)	Etanofo	Benzalconio cloruro, clorexidina, alcool etilico	Benzalconio cloruro, didecilammonio cloruro, clorexidina gluconato, alcool isopropilico, alcool etilico denaturato speciale	Sodio perborato, tetraacetilendiammina, enzimi
	Disinfezione rapida per superfici di dispositivi medici sensibili all'alcol come riuniti (cuscini, poggiatesta etc), nella zona radiologica (es. OPG), vetro acrilico etc	Disinfettanti per superfici rigide	Superfici a contatto clinico variabile (piani d'appoggio, servo mobili, riunito etc.)	Dispositivi medici anche invasivi, superfici vaste e difficilmente accessibili di apparecchiature biomedicali e riuniti	Decontaminazione primaria con contemporanea detersione, disinfezione a livello alto e intermedio
	Non diluito 1	.	25% (250 ml di prodotto + 750 ml di acqua) da 45 sec (batteri) a 10 min (virus)	Ca. 0,05/1-2	Diverse diluizioni da 0,5 a 2% disinfezione a livello alto e intermedio max 10 min
	.	Agenti ossidanti	.	Solo su materiali compatibili con l'alcool	Rame, ottone e loro leghe
	.	Fungo TB e virus HBV-HCV-HIV	Batteri, funghi, alghe, virus lipofili, SARS coronavirus (30 sec clean - 1 min dirty), HBV, HCV (vitro)	.	Spore, virus (compreso B e HIV), batteri (TBC), funghi
	Battericida (anche MRSA), lieviticida, inattiva i virus capsulati (p.e. HBV, HIV, Influenza etc) ed anche noro-virus non capsulati	I virus vengono fermati entro 30 secondi	.	Battericida e fungicida <3 min, virucida 1 min	Sporicida, virucida, fungicida da 5 a 10 min
	1	.	.	Fino a nuova contaminazione	.

	Pronto all'uso, oppure salviette imbevute pronte all'uso (PlastiSept-Wipes)	Attivazione spray o con salviette	25% (250 ml di prodotto + 750 ml di acqua)	Pronto all'uso	Diluire in acqua di rubinetto
	.	.	60 giorni	90 giorni a confezione aperta, 3 anni in confezione con sigillo	La soluzione di utilizzo deve essere rinnovata giornalmente
	Luogo fresco, contenitore ben chiuso	In luogo asciutto e ventilato	5 anni se correttamente conservato	In recipiente chiuso, a temperatura ambiente e lontano da fonti di calore	Conservare al riparo dall'umidità e da fonti di calore
	Biodegradabile secondo OECD	Contenitori vuoti devono essere portati ad una società di riciclo	Smaltire come rifiuto sanitario senza pericolo di rischio infettivo pericoloso	Secondo norma vigente	Qualora gestito come rifiuto, applicare le normative di legge. Le soluzioni esauste possono essere convogliate, anche per semplice scarico nel lavandino, nella rete fognaria a norma di legge. Non disperdere il contenitore nell'ambiente
	Si	Si	Si	Si	Si
	Si leggermente fresco, al limone	Si naturale-limone-frutta-fiori	Si mela verde	Si limone	.
	No	No	No	No	.
	.	Si	No	No	No
	.	Può causare irritazioni alle mucose e agli occhi	.	Infiammabile e possibili fenomeni di sensibilizzazione (rari)	Non presenta alcuna controindicazione per le persone e l'ambiente
	Si	Si	Si	Si	Si
	Non fornito	Euro 9,37 confezione spray da 500 ml	Non fornito	Euro 10,20	Euro 128,00 2 kg

Legenda  a confronto  approfondimento

Disinfettanti per superfici

Denominazione del prodotto	UNISEPTA 3D	ZEFIROL® QUICK	ZEFIROL® TS - 120 FAZZ.	ZETA 3 FOAM	Z
Produttore	Unident Swiss	OCC	OCC	Zhermack spa	
Principio attivo	Cloruro di didecilmetil ammonio	Alcoli, composti ammoni quaternari	Alcoli	Ammoni quaternari	
Campi d'impiego	Per grandi superfici: pavimenti, mobili, pareti ecc.	Apparecchi medicali, riuniti e strumenti	Apparecchi medicali, riuniti e strumenti	Superfici delicate di dispositivi medici e apparecchiature	
Concentrazione/tempo di contatto (min)	0,25/15 - 0,12/5	Pronto all'uso	Pronto all'uso	Pronto all'uso/almeno 1	
Incompatibilità chimiche	•	Materiali sensibili all'alcool	Materiali sensibili all'alcool	Non mescolare con altri detergenti o disinfettanti	
Attività biocida	Batteri, funghi e virus (compreso HIV e HBV)	Batteri, funghi, TBC, epatite B, HIV, epatite C	Batteri, funghi, TBC, epatite B, HIV, epatite C	Battericida, fungicida, tubercolicida, virucida	
Efficacia antimicrobica	Battericida 0,25% in 15 min	Batteri e funghi-30 sec, TBC 30 sec, epatite B incl. HIV 30 sec, epatite C 2 min	Batteri e funghi 30 sec, TBC 30 sec, epatite B incl. HIV 2 min, epatite C 2 min	5 min	Batte tub <5
Tempo copertura spettro d'azione (min)	•	•	•	5	
Descrizione attività biocida	•	Batteri, funghi, TBC, epatite B, HIV, epatite	Batteri, funghi, TBC, epatite B, HIV, epatite	Attivo secondo le nuove norme ISO EN sulla disinfezione	
Modalità di impiego	Diluire	Bagnare completamente superfici/strumenti, lasciare agire, se necess. asciugare	Applicare assicurandosi che le superfici siano completamente umidificate	Spruzzare, lasciare agire e rimuovere con una salvietta	r
Stabilità della soluzione diluita	•	36 mesi	24 mesi	Pronto all'uso, 3 anni	
Modalità di conservazione o stoccaggio	5-35 °C	Lontano da fuoco aperto/oggetti incandescenti	Lontano da fuoco aperto/oggetti incandescenti	Conservare in recipienti chiusi ed in luogo ben ventilato	chi
Indicazioni per lo smaltimento	Biodegradabile	•	•	•	
Efficacia pulente	Si	Si	Si	Si	
Profumazione	Si piacevole fragranza	No	No	Si limone	
Produzione di macchie	No	No	No	No	
Tossicità per inalazione	Leggermente tossico	No	No	No	
Altre proprietà tossicologiche	•	•	•	Non sono noti danni alla salute per esposizione al prodotto	No p
Il prodotto ha marchio CE	Si	Si	Si	Si	
Prezzo di listino*	Non fornito	Euro 22,81 (con nebulizz.) 19,26 (ricarica)	Euro 14,48 (barattolo) 10,58 (ricarica)	Euro 20,20 (flacone 750 ml) 59,40 (tanica 3 l)	E

* I prezzi si intendono al netto di IVA

ZETA 3 SOFT & ZETA 3 SOFT CLASSIC	ZETA 3 ULTRA	ZETA 3 WIPES
Zhermack spa	Zhermack spa	Zhermack spa
Miscela di alcoli	Alcoli, ammoni quaternari	Alcoli, ammoni quaternari
Disinfezione di superfici di dispositivi medici ed apparecchiature	Disinfezione di superfici di dispositivi medici ed apparecchiature	Disinfezione di superfici di dispositivi medici ed apparecchiature
Pronto all'uso/almeno 1	Pronto all'uso/almeno 1	Pronto all'uso/almeno 1
Superfici sensibili all'alcol, non mescolare con altri detergenti o disinfettanti	Superfici sensibili all'alcol, non mescolare con altri detergenti o disinfettanti	Non mescolare con altri detergenti o disinfettanti
Battericida, fungicida, tuberculocida, virucida	Battericida, fungicida, micobattericida, tuberculocida, virucida	Battericida, fungicida, tuberculocida, virucida
Battericida, fungicida (C. albicans), tuberculocida EN14348/EN14563 <5 min, virucida EN14476 <1 min	Battericida, fungicida, tuberculocida, virucida completo	Battericida, fungicida, tuberculocida 1 min, virucida 5 min
5	5	5
.	Attivo secondo le nuove norme ISO EN sulla disinfezione	Attivo secondo le norme DGHM/VAH 09/2001 sulla disinfezione
Spruzzare, lasciare agire e rimuovere con una salvietta	Spruzzare, lasciare agire e rimuovere con una salvietta	Strofinare la salvietta sulla superficie o il dispositivo da disinfettare, lasciare agire almeno 1 minuto e lasciare asciugare
Pronto all'uso, 3 anni	Pronto all'uso, 3 anni	Pronto all'uso, 3 anni
Conservare in recipienti chiusi ed in luogo ben ventilato	Conservare in recipienti chiusi ed in luogo ben ventilato	Conservare i recipienti chiusi ed in luogo ben ventilato
.	.	.
Si	Si	Si
Si limone & classic	Si fragranza marina	Si limone
No	No	No
No	No	No
Non sono noti danni alla salute per esposizione al prodotto	Non sono noti danni alla salute per esposizione al prodotto	Non sono noti danni alla salute per esposizione al prodotto
Si	Si	Si
Euro 18,20 (flacone 750 ml) 89,90 (tanica 5 l)	Euro 19,10 (flacone 750 ml) 56,20 (tanica 3 l)	Euro 13,40 (barattolo 120 salviette) 11,60 (busta 120 salviette)

GLI OPERATORI INCLUSI NEL CONFRONTO SUI DISINFETTANTI PER SUPERFICI

Alpro Medical GmbH -

www.alpro-medical.com (Importatore e distributore Ideco Group - 0471.1705866 - www.idecogroup.it)

Amedics Professional srl - 0532.978497 - www.amedics.eu

Associated Dental Products Ltd

(Importatore e distributore Imadent - 011.7492333 - www.imadent.it)

B.Braun - www.bbraun.it

(Importatore e distributore Novaxa spa - 02.6181397 - www.novaxa.it)

Dei Italia srl - www.deiitalia.it

Durr Dental - 039.5970300 - www.durr.it

Esoform spa - 0425.474747 -

www.esoform.it (Dati forniti da MC Italia srl - 02.93570411 - www.mccitaliasrl.com e da Vitali - 051.700024 - www.vitali.com)

Magnolia srl - www.cattani.it

Maxi medical srl - 02.89124838 -

www.maximedical.it

MC Italia srl - 02.93570411 - www.mccitaliasrl.com

Metasys - Medizintechnik - www.metasys.com

Nuova Farmec - 045.6767672 - www.farmec.it

(Per Nebat dati forniti da Gaba - www.gaba-info.it)

OCC (Distributore Molteni Dental srl - 02.30353088 - www.moltenidental.it)

Saniswiss - www.saniswiss.com

(Dati forniti da Isasan srl - 02.96754179 - www.isasan.com)

Schülke - 02.4021820 - www.schuelke-mayr.com

(Importatore e distributore De Marco srl - 02.719065 - www.demarco.biz)

Sybron Dental Specialties - Spofadental - www.kerrdental.it

Unident Swiss - www.unident.ch

(Importatore e distributore Novaxa spa - 02.618651 - www.novaxa.it)

Zhermack spa - 0425.597611 - www.zhermack.com

AVVERTENZE IMPORTANTI PER IL LETTORE

I dati e le informazioni pubblicati in questa sezione, e negli eventuali approfondimenti pubblicati nella successiva collegata, sono forniti dalle aziende produttrici e/o importatrici e/o distributrici dei prodotti, le quali si assumono tutte le responsabilità legate alla loro veridicità e correttezza. In questa sezione i prodotti, quando possibile, sono raggruppati per omogeneità di destinazione d'uso, ed in ordine alfabetico secondo la denominazione commerciale. La presente rubrica ha finalità di informazione giornalistica, non di repertorio, non ha pretesa di esaustività e non vuole esprimere giudizi sui prodotti. Il lettore è invitato a non interpretare come una scelta redazionale la elencazione di prodotti o la mancata citazione di altri.

Disinfettanti Kemdent

La Kemdent ha realizzato una gamma completa ed innovativa di prodotti per la pulizia e la disinfezione dello studio e del laboratorio in grado di dare la massima efficienza senza arrecare danno alle persone ed all'ambiente di lavoro. Questi prodotti prevengono le infezioni crociate.

La gamma è composta da tre linee di prodotti:

PracticeSafe è un disinfettante studiato per le superfici rigide (armadietti, tavolini, ecc.) ed è disponibile in salviette oppure in spray in differenti fragranze. Le salviette hanno un odore impercettibile, sono anti-goccia e molto resistenti. Questo prodotto non contiene aldeide o fenolo. I virus HBV/HIV/

HCV/BVDV vengono fermati entro 30 secondi.

ChairSafe è una schiuma disinfettante anti-goccia, priva di alcool, adatta a pulire le superfici sensibili come i rivestimenti in pelle o sintetici delle poltrone.

Anche questo prodotto è efficace contro i virus, i microorganismi batterici e fungicidi.

InstrumentSafe è un aldeide privo di fenolo in grado di detergere e disinfettare in profondità le attrezzature mediche come, per esempio, gli strumenti manuali o rotatori. Tutti i prodotti delle tre linee sono muniti di economiche ricariche, anche in confezione da 10 litri. È a disposizione ampia campionatura.



Per Informazioni:
Imadent snc
Via Locana 14°
10143 Torino

Tel. 011.7492333
Fax 011.747718
imadent_snc@libero.it
www.imadent.it

EMS-SWISSQUALITY .CH

AIR-FLOW MASTER PIEZON®

→ PROFILASSI COMPLETA

NOVITÀ
DALL'INVENTORE
DEI SISTEMI
ORIGINALI
AIR-FLOW®/PIEZON®



METODO ORIGINALE PIEZON®

> Superfici incredibilmente lisce - azione oscillante perfettamente allineata con la superficie dei denti grazie agli strumenti EMS Swiss Instruments™. Tecnologia Piezon® NO PAIN intelligente - massima protezione delle gengive, trattamento praticamente indolore, massimo comfort per il paziente.

METODO AIR-FLOW® ORIGINALE

> Lucidatura ad aria efficace; affidabile, veloce ed efficiente per lo studio, senza stress e confortevole per il paziente (nessuna curette - nessun rumore!). Applicazione delicata di energia biocinetica - nessun danno all'epitelio o al tessuto connettivo, nessun graffio sulla superficie dentale.

METODO AIR-FLOW® PERIO ORIGINALE

> Rimozione efficace del biofilm fino nelle tasche periodontali più profonde, elevata riduzione dei batteri - previene la perdita dei denti (periodontite!) o degli impianti (perimplantite!). Vortice uniforme della miscela aria-polvere-acqua grazie al diffusore PERIO-FLOW brevettato - previene l'enfisema dei tessuti molli.



EMS
ELECTRO MEDICAL SYSTEMS

EMS Italia S.p.A - Via Faravelli, 3/5 - IT-20149 Milano

Tel. +39 02 34 53 81 11 - Fax +39 02 34 53 27 78 - www.emsdent.com - E-mail: dental@ems-italia.it

Congressi e Fiere in Italia

MARZO

02-03 Bologna - BO

12° Congresso Internazionale AISI - "Implantoprotesi clinica: tecniche a confronto"

AISI - Via Indipendenza 56, 40121 Bologna, Tel. 051.4210755
info@aisitalia.com - www.aisitalia.com

02-03 Riccione - RN

4° Congresso "Competence in Esthetics"

Ivoclar Vivadent - www.ivoclarvivadent.it

15-17 Bologna - BO

17° Congresso Nazionale SIdP: "La terapia parodontale e impiantare nella società che cambia: l'eccellenza clinica sostenibile"

SIdP, Tel. 055.2009154 - segreteria@sdp.it

30 Bologna - BO

III Congresso nazionale Coi-Aiog igienisti dentali le situazioni difficili: saperle riconoscere e gestire
Cenacolo Odontostomatologico Italiano
Tel. 02.201488 - www.cenacolo.org

30-31 Bologna - BO

16° Congresso Nazionale Coi-Aiog: "Predicibilità e mantenimento in odontoiatria: il ruolo del team"
Coi-Aiog Tel. 02.201488 www.cenacolo.org

30-31 Genova - GE

Liguria Odontoiatrica 2012
ANDI Servizi - Tel. 06.5881753/
02.30461050 - eventi@andiservizi.it

30-31 Riccione - RN

Meeting Mediterraneo Aiop
Aiop - Piazza di Porta Mascarella 7,
40126 Bologna, Tel. 051.240722
aiop@aiop.com, www.aiop.com

APRILE

12-14 Torino - TO

Congresso Nazionale dei Docenti di Discipline Odontostomatologiche
www.collegioidocenti.it

AVVERTENZE PER IL LETTORE:

Le informazioni relative agli eventi vengono comunicate direttamente dagli organizzatori oppure reperite attraverso fonti pubbliche. La redazione non risponde di eventuali variazioni dei dati indicati oppure di possibili errori. In caso di interesse agli eventi riportati, si consiglia di consultare l'organizzatore per la conferma dei dati e per ricevere ulteriori informazioni.

Congressi e Fiere all'estero

MARZO

01-03 Phoenix - Usa

Academy of Osseointegration Annual Meeting 2012 Technology to Practice Academy of Osseointegration Meeting
Registration Department Tel: +1 847 439 1919 - exhibitors@osseio.org

02-03 Birmingham - Inghilterra

The Dentistry Show 2012
IoserStill Media Healthcare Limited,
i.reynolds@closerstillmedia.com

07-10 Guangzhou - Cina

17th Dental South China International Expo 2012
Booth Sales & Exhibitor Service
mabel@ste.cn - Tel +86 20 835615896

08-10 Krakow - Polonia

Krakdent 12th Dentistry Trade Fair
Targi w Krakowie Sp. z o.o.
Tel: +48 12 644 59 32 // 12 03
szczesna@targi.krakow.pl

08-10 Vancouver - Canada

2012 Pacific Dental Conference
Pacific Dental Conference
Tel. +1 604 736 3781, info@pdconf.com

08-11 Louisville - Usa

The Kentucky Meeting 2012
Kentucky Dental Association
Tel. +1 502 489 9121 - info@kyda.org

14-16 Krasnoyarsk - Russia

Dental Salon Krasnoyarsk 2012 Dentalexpo
Tel./fax +7(495) 921-40-69
markina@dental-expo.com

21-24 Tampa - Usa

41st AADR Annual Meeting 2012 - American Association for Dental Research 36th Annual Meeting of the CADR
International Association for Dental Research Tel: +1 703 548-0066
research@iadr.org

22-24 Atlanta - Usa

The 100th Thomas P. Hinman Dental Meeting
The Hinman Dental Society of Atlanta
Tel: +1 404 231 1663 - www.hinman.org

23-25 Sydney - Australia

ADX 2012 Australian Dental Expo
Duncan Campbell - Tel. +61 2 9319 5631 -
adia@adia.org.au - www.adia.org.au

24-25 Chennai - India

Expodent Chennai 2012
Association of Dental Industry & Trade of India - Tel +91 80 23280801 -
info@expodent-india.com

27-29 Volgograd - Russia

Dental-Expo Volgograd 2012
Ms. Tatiana Frolova (Moscow)
Tel/ Fax: +7 495 921 40 69
region@dental-expo.com

29-02 Omsk - Russia

Dental-Expo Omsk 2012 Dental exhibition and conference "New material and equipment in the dental practice"
Dentalexpo Tel/fax: +7 495 9214069
region@dental-expo.com

29-30 Marsiglia - Francia

11th International Congress of Dental Surgery
MCO Congrès Tel. +33 4 95 09 38 00
fabrice.guez@mcocongres.com

29-31 Houston - Usa

Star of the South Dental Meeting
Greater Houston Dental Society
Tel: +1 713 961 4337 - star@ghds.org

29-31 Phoenix - Usa

Western Regional Dental Convention 2012
Arizona Dental Association
Tel: +1 480 344 5777

29-31 Scottsdale - Usa

ALD 2012 19th Annual Conference and Exhibition of the Academy of Laser Dentistry
Academy of Laser Dentistry
Tel: +1 954 346 3776
memberservices@laserdentistry.org

29-31 Washington - Usa

80th Annual Nation's Capital Dental Meeting & Exhibition
District of Columbia Dental Society
Tel: +1 202 547 7613 - info@dcidental.org

30-31 Erbi - Iraq

2nd Iraqi Dental Reunion - IDR 2012 / IDA Annual Conference
"Breaking New Opportunities"
CAPP FZ LLC Tel: +971 4 3616174

31 New York City - Usa

LMT Lab Day East 2012
LMT Communications, Inc.
Tel: +1 203 459 2888 - info@LMTmag.com

APRILE

05-08 Istanbul - Turchia

IDEX 2012 - 11th Istanbul Oral and Dental Health Apparatus and Equipment Exhibition
CNR Ekspo Trade Fairs Inc.
Tel: +90 212 465 74 74 // 75
info@cnridex.com - www.cnr-idex.com

11-14 Damasco - Siria

Healthcare and Dentalcare Damascus The 15th International Healthcare and Medical Exhibition
AGE - Arabian Group Tel: +963 11 4433444 arabiangroup@net.sy
www.arabiangroup.com

12-14 New Orleans - Usa

New Orleans Dental Conference & LDA Annual Session 2012

New Orleans Dental Association, Inc. Tel: +1504 834 6449 - norma@nodc.org

12-14 Portland - Usa

ODA 2012 Oregon Dental Conference, Annual Spring Meeting
Oregon Dental Association Tel: (503) 218-2010; (800) 452-5628 - info@oregondental.org - www.oregondental.org

18-21 Grand Rapids - Usa

MDA 2012 Michigan Dental Association Annual Session
Michigan Dental Association
bdroste@michigandental.org

19-22 San Juan - Porto Rico

2012 International Association for Orthodontics (IAO) Annual Meeting
International Association for Orthodontics Tel: +1 414 272 2757
WorldHeadquarters@iaortho.org

20-22 Singapore - Singapore

IDEM Singapore 2012 International Dental Exhibition and Meeting
KoelnMesse GmbH Tel: +49 221 821 2374 // 2314 - idem@koelnmesse.de

23-26 Mosca - Russia

Dental Salon 2012 The 30th Moscow International Dental Forum - International Exhibition
Dental Expo Ltd. / JSC "DE-5"
E-mail: international@dental-expo.com

25-29 Oklahoma City - Usa

Oklahoma Dental Association Annual Meeting and Exhibition 2012 Oklahoma Dental Association
Tel: +1 405 848 8873 - exhibits@okda.org

26-28 Copenhagen - Danimarca

SCANDEFA 2012 - Scandinavian Dental Fair
Sales and Project Manager:
Mr. Christian Olrik +45 32 47 21 25
col@bellacenter.dk

26-29 Saint Paul - Usa

The 24th Annual Meeting on Special Care Dentistry
Special Care Dentistry Association
Tel: +1 312 527 6764 - scda@scdaonline.org - www.scdaonline.org

27-30 Montecarlo - Monaco

Montecarlo Spring Meeting SIDO - SFODF - FEO, 3rd MOIP Congress
SIDO - Società Italiana di Ortodonzia
Tel: +39 02 56808224
www.sido.it - scientific@sido.it

27-30 Montecarlo - Monaco

Orthodontie en 3D; repoussez les limites
www.sido.it

28-30 Palm Beach - Usa

American College of Oral and Maxillofacial Surgeons - ACOMS Meeting 2012
ACOMS
Tel: +1 202 367 1182
admin@acoms.org - www.acoms.org

DENTISTI

MARZO

CHIRURGIA

Roma - RM 04
IAIO Tel. 06.8415429
Chirurgia implantoprotesica
45 crediti ECM

Roma - RM 10
IAIO Tel. 06.8415429
Conservativa estetica
45 crediti ECM

Sarmeola Di Rubano - PD 29-31
Tel. e fax 049.632578
drlucadestavola@tiscali.it
De Stavola Dr. L.
Corso di chirurgia avanzata con osso autologo 2012

CHIRURGIA IMPLANTARE

Firenze - FI 24
www.sicoi.it
Memorial Roberto Cornelini. Linee guida in chirurgia orale implantare

COLORE

Sutri - VT 10
Centro Corsi della Feniiiix - Tel. 0761600396
Spina G.
Corso Tessitura Superficiale

Sutri - VT 24
Centro Corsi della Feniiiix - Tel. 0761600396
Spina G.
Corso Introduttivo alla Teoria del Colore

CONGRESSO

Bologna - BO 16-17
SidP, Tel. 055.2009154 - segreteria@sidp.it
Congresso degli igienisti dentali nell'ambito del 17° Congresso Nazionale SidP: "La terapia parodontale e implantare nella società che cambia: il paziente protagonista"

CONSERVATIVA

Milano - MI 10
Milano Odontostomatologico Milanese
Tel. 02.76021188
Il restauro conservativo diretto ed indiretto dei settori latero-posteriori

ENDODONZIA

Ancona - AN 10
SIE Tel. 02.8376799 - segreteria.sie@me.it
Tosco Dr. E.
Il trattamento dell'elemento singolo: terapia canalare e alternativa implantare

Catania - CT 17
SIE Tel. 02.8376799 - segreteria.sie@me.it

Calapaj Dr. M.
L'endodonzia del futuro: efficienza e semplicità

Lido di Camaiore - LU 24
Sweden & Martina N. verde 800.010789
Malagnino Prof. V.A.
Corso teorico-pratico di endodonzia

Padova - PD 24
SIE Tel. 02.8376799 - segreteria.sie@me.it
Tocchio Dr. C.
Diagnosi, Prognosi e semplificazione del piano di trattamento

Roma - RM 31
IAIO Tel. 06.8415429
Endodonzia
50 crediti ECM

IMPLANTOLOGIA

Parigi - 01-03
Sweden & Martina N. verde 800.010789
Gabriele Dr. S.
Anatomia chirurgica applicata all'implantologia

Perugia - PG 02-04
Tiziana Mencucci Tel. 075.5069061
tiziana.mencucci@umbra.it
Nicoletti, Scala, Fortellizze
Corso teorico pratico di implantologia

Lomazzo - CO 03
Tocksystem Tel. e fax 031.280301 - info@tocksystem.it - www.tocksystem.it
Tock Dr. V., Magnaghi Dr. S., Tock G.R.
Implantologia - Osteoespansione in situazioni critiche, osteosintesi, protesi settoriale su impianti masticatoria ed estetica.

Teramo - TE 03
Sweden & Martina N. verde 800.010789
Genovesi Dr.ssa A., Marchisio Dr.ssa O.
Gestione dell'igiene orale nei pazienti con riabilitazioni implantoprotesiche

Rimini - RN 17
Sweden & Martina N. verde 800.010789
Grosso Dr. A.
Distrazione ossea e preparazione del sito implantare con le viti di espansione

Bologna - BO 22
Tel. 051.541614
corsi@degidi.it
Degidi Dr. M.
Expert. Corso avanzato di implantologia

Venezia - VE 22-24
Tel. 0421.280058 - info@uniny.it
XXIII Annual Meeting "NYU in Italy"

Perché VistaScan

- Perché accontentarsi di 14,3 lp/mm ... quando si possono avere 22 lp/mm?!
- Perché accontentarsi di 16.384 scale di grigi... quando si possono avere 65.536 scale di grigi?!
- Perché accontentarsi di una tecnologia comune a molti... quando si può avere una tecnologia "unica"?!
- Perché accontentarsi di sviluppare solo 4 formati di pellicole... quando si possono sviluppare tutti i 5 formati disponibili in odontoiatria?!
- Perché accontentarsi di sviluppare una pellicola alla volta... quando si può sviluppare uno status a 16 in una sola volta?!
- Perché accontentarsi... quando si può avere VistaScan?!



ARIA COMPRESSA
ASPIRAZIONE
SISTEMI IMMAGINE
CONSERVATIVA
IGIENE

Richiedete una dimostrazione, senza nessun impegno, c/o il Vostro studio e parleremo anche di igiene ed ergonomia del sistema.

Dürr Dental Italia srl
Tel. 0395970300 Fax 0395970303
info@durr.it





Fai **RITROVARE** la... **GIOIA** di **SORRIDERE..!**

ISOMED nasce con l'obiettivo di produrre e commercializzare impianti in Titanio ed accessori odontoiatrici ad alta tecnologia. In questi anni, la ricerca e l'impegno costante, supportati da una lunga esperienza in campo implantologico, hanno consentito il raggiungimento di elevati standard qualitativi, nonché la realizzazione di una molteplicità di linee implantari che offrono al professionista la possibilità di affrontare con successo qualunque situazione.



PER RICEVERE IL CATALOGO COMPLETO O LA VISITA DI UN NOSTRO AGENTE CONTATTARE I NOSTRI UFFICI
ISOMED srl - Via G. Mameli 50/52, 35020 Albignasego (PD) - Tel +39 049 8629612 - Fax +39 049 8629816

www.isomed.it

Busto Garolfo - MI 30
Sweden & Martina N. verde 800.010789
Bruschi Dr. G.B., Crespi Dr. R.
Corso teorico - pratico magnetic mallet

Piacenza - PC 30-31
Tel. 0523.331777 - info@essemme-od.it
Turri Dr. A., Zucchelli Prof. G.
Seminari di implantoprotesi e parodontologia

MANAGEMENT
Fiumana - FC 01
Tel. 049.8962688
Management per l'odontoiatra 2012

OCCLUSIONE
Pesaro - PU 30-31
Ace institute
Tel. 0721.64359 - ace@aceinstitute.it
Fradeani Dr. M., Bacherini Dr. L.
L'occlusione oggi: concetti moderni e soluzioni cliniche quotidiane

ODONTOSTOMATOLOGIA
San Genesio ed Uniti - PV 17
Cenacolo Odontostomatologico Pavese
Tel. 0382.529501 - www.cenacolo.org

Odontostomatologia infantile: gestione psicologica e clinica del piccolo paziente
7,3 crediti ECM

ORTODONZIA
Foggia - FG 10
Sweden & Martina N. verde 800.010789
Manes Gravina Dott. G., Minenna Dr. A.
Corso ortodonzia avanzato di II livello

Lecco - LC 31
Tel. 0341.361111 oppure 0341.361211
Spagnoli Dr. E.
Sorrìdi ad un nuovo stile di vita

PARODONTOLOGIA
San Genesio ed Uniti - PV 11
Cenacolo Odontostomatologico Pavese
Tel. 0382.529501
www.cenacolo.org
Cambiare la prognosi di denti compromessi parodontalmente con la chirurgia rigenerativa parodontale - management dei tessuti molli nelle tecniche rigenerative e ricostruttive in implantologia - occlusione: concetti, materiali, tecniche e strumenti

PROTESI
Monza - MB 04
Sweden & Martina N. verde 800.010789
Fichera Dr. G.
Corso teorico-pratico di protesi fissa e protesi estetico-adesiva

Reggio Calabria - RC 10
Cenacolo Odontostomatologico Reggio
Tel. 0965331678
La protesi metal-free: protocolli clinici e tecnici

Bologna - BO 23-24
www.aiop.com
Grosso Dr. A.
Corso di protesi AIOP

Roma - RM 24
IAIO
Tel. 06.8415429
Protesi, implantoprotesi ed estetica
50 crediti ECM

Rende - CS 31
Cenacolo Odontostomatologico Calabrese
Tel. 0982.91727 - www.cenacolo.org
Corso di protesi

PROTESI FISSA
Bagni di Tivoli - RM 09-10
Tel. 0774.379166 - www.afgflab.it
Cecere A.
Corso base di modellazione naturale in cera con la tecnica AFG

Treviso - TV 15
Studio Dr. Attilio Bedendo
Tel. 0422.56568 - info@studiobedendo.it
Bedendo Dr. A.
Corso annuale formativo teorico-pratico in protesi fissa - 1° di 13 incontri
50 crediti ECM

APRILE

CHIRURGIA
Grumo Nevano - NA 20-21
e20 srl - Tel. 010.5960362 - ilaria@e20srl.com
Eccellente Dr. T.
Corso di Carico Immediato con chirurgia computer guidata

COLORE
Sutri - VT 06-07
Centro Corsi della Feniiiix - Tel. 0761600396

DENT SERVIS d.o.o.

MOLTI MEDICI SONO GIÀ NOSTRI CLIENTI.
QUALE MIGLIORE GARANZIA PER LA QUALITÀ
DEI NOSTRI PRODOTTI?

DENT SERVIS d.o.o.
KIDRIČEVA ULICA 19 – 5000 NOVA GORICA – SLOVENIA – TEL. +386 (0)5 99 26 163
FAX +386 (0)5 33 65 794 – info@dentstervis.com – www.dentstervis.com

I NOSTRI PREZZI

Corona in ceramica su metallo (finita)	72€
Corona in ceramica su zirconio (finita)	105€
Corona in ceramica integrale (finita)	105€
Protesi totale (superiore o inferiore finita)	120€

rotatec
SWITZERLAND

Dal 1980 Rotatec GmbH produce una completa gamma di strumenti rotanti dentali, sia per studio che per laboratorio, progettati e realizzati secondo gli alti standard di qualità e precisione svizzeri.

Le frese **diamantate**, in **carburo di tungsteno**, **chirurgiche** e i **gommini in caucciù naturale** sono sinonimo di efficienza e soddisfazione per i clienti di tutta Europa.

Specializzata nella lavorazione di **diamanti sinterizzati e naturali**, Rotatec GmbH ha realizzato le frese a stratificazione **"TRIANON"** con una maggiore concentrazione di diamanti naturali al 100% sui bordi, sugli spigoli e sulla punta delle frese.

La continua ricerca rende gli strumenti **Rotatec** unici per qualità, affidabilità e durata.

- ◆ Frese "Trianon" a triplo strato di diamanti
- ◆ Gommini in caucciù naturale sterilizzabili
- ◆ Frese chirurgiche in carburo di tungsteno

Cerchiamo depositi ed agenti per zone libere

Per maggiori informazioni:

info@rotatec.it 348 316 62 35

Importatore esclusivo per l'Italia:

Sanident S.r.l. - Forniture Dentali
39100 Bolzano, Via G. Galilei n. 6/C

Spina G.
Corso Master sul Colore (pratico)

Sutri - VT 21
Centro Corsi della Feniiiiix - Tel. 0761600396
Spina G.
Corso Introduttivo alla Teoria del Colore

CONSERVATIVA

Milano - MI 21
Cenacolo Odontostomatologico Milanese
Tel. 02.76021188

L'imaging tridimensionale in chirurgia orale: indicazioni e limiti orali

ENDODONZIA

Roma - RM 21
Sweden & Martina - N. verde 800.010789
Malagnino Prof. V.A.
Corso teorico-pratico di endodonzia

Torino - TO 21
Cenacolo Odontostomatologico Torinese
Tel. 011.734388 - www.cenacolo.org

Corso teorico-pratico sulla ricostruzione del dente trattato endodonticamente
7,5 crediti ECM

ESTETICA

Milano - MI 14
Sweden & Martina - N. verde 800.010789
Gobbi Dr.ssa R.M.
Corso estetico - filler

IMPLANTOLOGIA

Roma - RM 13-14
Sweden & Martina - N. verde 800.010789
Bruschi Dr. G.B., Crespi Dr. R.
Corso teorico - pratico magnetic mallet

Bologna - BO 14
Studio Lenzi info@carolinlenzi.it
Lenzi Dr.ssa C.
Corso su impianti TG

Genova - GE 21
Sweden & Martina - N. verde 800.010789

Grosso Dr. A.
Distrazione ossea e preparazione del sito implantare con le viti di espansione "DBE"

Lomazzo - CO 21
Tocksystem - Tel. e fax 031.280301
info@tocksystem.it - www.tocksystem.it
Tock Dr. V., Magnaghi Dr. S., Tock G.R.
Implantologia - Osteoespansione in situazioni critiche, osteosintesi, protesi settoriale su impianti masticatoria ed estetica

IMPLANTOPROTESI

Piacenza - PC 21
Tel. 0523.331777
info@essemme-od.it
Turri Dr. A., Zucchelli Prof. G.
Seminari di implantoprotesi e parodontologia

PARODONTOLOGIA

Ferrara - FE 19-21

Tel. 0521.290191 - monica@mvcongressi.it
Le malattie parodontali: basi diagnostiche e terapia non chirurgica

Ferrara - FE 19-21
Tel. 0521.290191 - monica@mvcongressi.it
Trombelli Prof. L.
Corso avanzato di parodontologia

PROTESI

Rende - CS 28
Cenacolo Odontostomatologico Calabrese
Tel. 0982.91727
www.cenacolo.org
Corso di chirurgia implantare

PROTESI FISSA

Bagni di Tivoli - RM 13-14
Tel. 0774.379166, 339.5419371
www.afgtlab.it
Cecere A.
Corso base di modellazione naturale in cera con la tecnica AFG

ODONTOTECNICI

▷ MARZO

COLORE

Sutri - VT 24
Centro Corsi della Feniiiiix
Tel. 0761600396
Spina G.
Corso Introduttivo alla Teoria del Colore

PROTESI FISSA

Bagni di Tivoli - RM 09-10
Tel. 0774.379166 - www.afgtlab.it
Cecere A.
Corso base di modellazione naturale in cera con la tecnica AFG

▷ APRILE

MODELLAZIONE

Brescia - BS 19-21
Tel. 335.5431320
dan_cla@libero.it
Carulli D.
Master in precisione

PROTESI FISSA

Bagni di Tivoli - RM 13-14
Tel. 0774.379166, 339.5419371
Cecere A.
Corso base di modellazione naturale in cera con la tecnica AFG

IGIENISTI, ASSISTENTI E PERSONALE AUSILIARIO

▷ MARZO

COLORE

Sutri - VT 21
Centro Corsi della Feniiiiix
Tel. 0761600396
Spina G.
Corso Introduttivo alla Teoria del Colore

MODELLAZIONE

Brescia - BS 19-21
Tel. 335.5431320 - dan_cla@libero.it
Carulli D.
Master in precisione

PROTESI FISSA

Bagni di Tivoli - RM 13-14

Tel. 0774.379166, 339.5419371
Cecere A.
Corso base di modellazione naturale in cera con la tecnica AFG

▷ APRILE

SBIANCAMENTO

Roma - RM 14
Unid - segreteria@unid.it - www.unid.it
Koellensperger P.
Corso Sbiancamento dentale: Realtà o illusione?
4,5 crediti ECM

TECNOLAM
ARREDAMENTO TECNICO

Tel. 0442 460155/149
info@tecnolam.it
www.tecnolam-dentale.com



La scansione 3D
a supporto dell'odontoiatria digitale

7Series & 3Series



La piattaforma digitale DWOS

La soluzione ideale per ogni esigenza

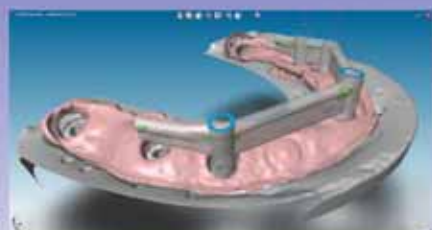
- Pianificazione implantare pre-operatoria
- Articolatore virtuale
- Modellazione di corone e ponti
- Abutment implantari personalizzati
- Barre e attacchi su impianti
- Modellazione protesi rimovibile
- Progettazione di modelli virtuali



3
SERIES



7
SERIES



cmf marelli s.r.l.

Via Casignolo, 10 - 20092 Cinisello Balsamo - Milano - Telefono 026182401
Fax 026122944 - www.cmf.it - E-mail: cmf@cmf.it - medicale@cmf.it

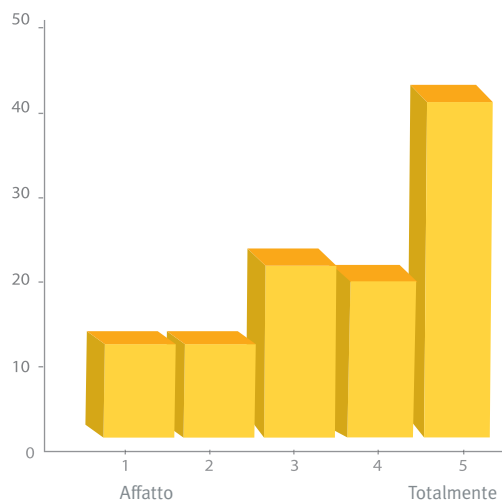
Scanner Cad Cam - Sondaggio su 107 responder

In questo sondaggio abbiamo preso a campione oltre 100 odontotecnici per analizzare le loro percezioni sul segmento degli scanner per laboratorio. Notiamo come ci sia una buona convinzione negli operatori sulla velocizzazione dei tempi grazie all'utilizzo dello scanner.

Risultati più livellati invece per la conoscenza dei sistemi di rilevazione impronte ed endorali. Schiacciate invece la convinzione nell'utilità di poter valutare in tempo reale un'impronta tridimensionale.

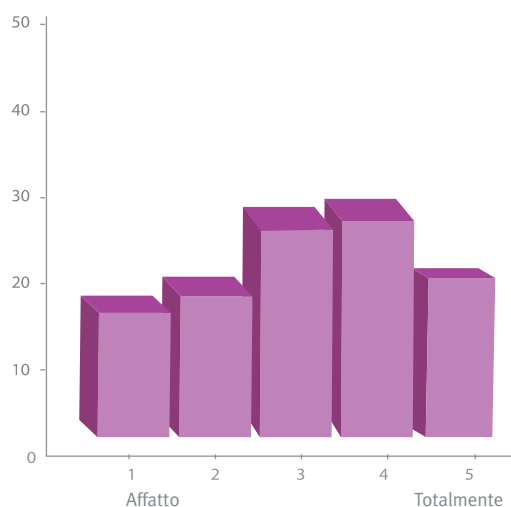
1 Lei utilizzerebbe uno scanner per accorciare i tempi di sviluppo modello?

1	Affatto	14	13%
2		14	13%
3		22	21%
4		18	17%
5	Totalmente	39	36%



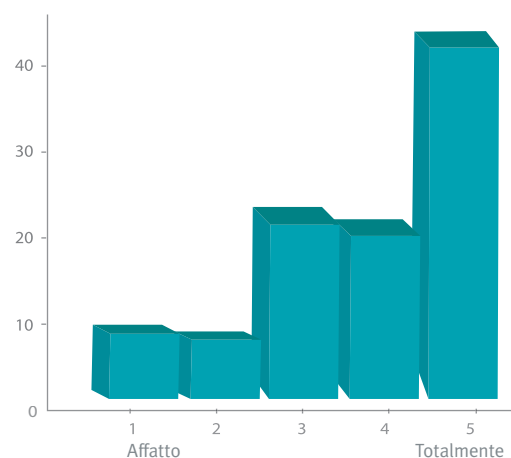
2 Conosce i sistemi di scansione endorali e gli scanner che rilevano le impronte in studio?

1	Affatto	16	15%
2		18	17%
3		26	24%
4		27	25%
5	Totalmente	20	19%



3 Per lei sarebbe utile valutare in tempo reale un'impronta tridimensionale presa al paziente?

1	Affatto	9	8%
2		8	7%
3		24	22%
4		21	20%
5	Totalmente	45	42%



Legenda a confronto approfondimento

Scanner Cad Cam

Denominazione del prodotto	3SHAPE	CERAMILL MAP 100 179100	CERAMILL MAP 300 179110	CERCON EYE	DW SERIE 3	DW SERIE 7	INEOS
Produttore	Heraeus CARA	Amann-Girrbach	Amann-Girrbach	Dentsply DeguDent	Dental Wings	Dental Wings	Sirona Dental System
Tecnologia	Laser/ottico	A luce strutturata	A luce strutturata	3 telecamere + 1 laser	3D ottico/laser con tre gradi di libertà	3D ottico/laser con tre gradi di libertà	A luce strutturata
Dimensioni/ingombro (mm)	340x290x22	426x328x603	426x414x720	490x447x569	330x390x410	430x430x450	420x425x283
Peso (Kg)	25	33	57	31	20	22	8
Alimentazione (V)	220	230	230	100-240	220	220	100-230
Consumo (W)	•	100	100	100 max	250	250	15
Connessione PC	USB	2xUSB	2xUSB	USB 2.0	PC Incorporato	PC Incorporato	USB 2.0
Risoluzione telecamere (Pixel)	5 megapixel	•	•	15 megapixel	4 µm	4 µm	890x890
Lettura	Ottica	Ottica	Ottica	Ottica	Ottica	Ottica con tre telecamere	Ottica
Precisione (µm)	15	<20	<20	10	15	15	25
Velocità di scansione (sec)	20	•	•	15	<30	<30	5
Campo di misura (mm)	Standard	•	•	30x30x25	90x90x90	140x140x140	Arcata
Accessori inclusi	Set di calibrazione	•	•	Base porta modelli dedicata, sfera di calibrazione, supporto scansione per singole	Piastra porta modello, disco porta monconi (6 elementi), articolatore virtuale, kit calibrazione	Piastra porta modello, disco porta monconi (30 elementi), articolatore SAM SE, supporto porta impronta	Portamodello
Altre caratteristiche peculiari	•	•	•	Software dedicato Cercon art, senza costi di licenza e/o aggiornamenti	Sistema completamente aperto sia nell'importazione che nell'esportazione di file in vari formati. Incluso software per modellare corone, ponti e impianti	Sistema completamente aperto in grado di scansionare sia modelli che impronte. Incluso software per modellare corone e ponti, impianti, protesi mobile e modelli da impronta	Scanner ottico veloce e di facile utilizzo adatto ad ogni esigenza di scansione e di progettazione
Controllo qualità	Si	•	•	Si	Si	Si	Si
Digital mock up	Si	•	•	No	Si	Si	Si
Prezzo di listino*	Non fornito	Non fornito	Non fornito	Non fornito	Euro 13.500,00	Euro 24.500,00	Euro 17.900,00

* I prezzi si intendono al netto di IVA

ISCAN D103	ISCAN D103I	NOBEL PROCERA	OPENSAN	SCAN ARCTICA	SCANNER S600	SINERGIA SCAN ⁺
Imetric GmbH	Imetric GmbH	Optimet	Laserdenta	KaVo Dental	Zirkonzahn srl	Nobil Metal spa
Ottica a luce strutturata	Ottica a luce strutturata	Olografia conoscopica	Laser sassi	A fasci luce	Ottico, automatico luce a strisce	Ottica binoculare a luce strutturata
630x450x400	630x450x400	460x410x410	418x418x555	500x390x385	693x530x470	500x500x400
22	22	36	25	16	68	15
220	220	24	220	220	220-110	110-240
120	120	.	.	.	200	30
1 DVI + 3 USB	1 DVI + 3 USB	USB	USB	VGA	IEE 1394/firewire/lan	3 USB 1 VGA
1,3 megapixel	1,3 megapixel	.	12 milioni di punti	.	2 megapixel	1,3 megapixel
Luce strutturata	Luce strutturata con scansione impianti automatica	Olografica	Laser	Ottica	Ottica	Ottica
<20	5	<5	20	<15	<10	5
60	60	.	60	60	60	50
100x75	100x75	.	100x100x50	.	95x75	120
Placche calibrazione, multi-die	Placche calibrazione, multi-die, anello di riferimento per scansione frontetro (Toronto, Barre, Circolari, ecc.)	.	Portamodello	.	Piatta di calibrazione, portamodelli	Supporti porta modello
WaxUp automatico, uscita STL, no canone obbligatorio	WaxUp automatico, sensore termico, scansione e riallineamento impianti automatici, uscita STL, no canone obbligatorio	.	Laser con movimento a sassi	.	.	Formato di uscita libero, protocollo di lavoro libero e flessibile, completa configurabilità delle librerie di lavoro
Si	Si	Si	Si	Si	Si	Si
Si	Si	Si	.	.	Si	Si
Euro 11.900,00	Euro 17.900,00	Non fornito	Euro 20.000,00	Non fornito	Euro 14.000,00 include PC, schermo e software di base	Euro 12.990,00

GLI OPERATORI INCLUSI NEL CONFRONTO SUGLI SCANNER CAD CAM

Amann-Girrbach –
0471.256233 -
www.amanngirrbach.com

3Shape (Dati forniti da
Heraeus Kulzer –
www.heraeus-cara.com)

Dentsply DeguDent -
www.degudent.com
(Distributore Dentsply -
800.921107 -
www.dentsply.it)

Imetric GmbH -
www.imetric.com (Dati
forniti da Abacus Si-
stemi Cad-Cam srl –
0523.590640 - www.
cadcamdentale.abacus.it)

Dental Wings -
www.dwos.com (Dati
forniti da CMF Marelli -
02.6182401 - www.cmf.it)

KaVo Dental – 010.83321
- www.kavo.com/it

Laserdenta - www.
laserdenta.com (Impor-
tatore e distributore Itolor
– 02.40915269 –
www.italor.com)

Nobil metal spa –
www.nobilmetal.it
Optimet (Dati forniti da
Nobel Biocare -
www.nobelbiocare.com)

Sirona Dental System -
www.sirona.it

Zirkonzahn –
0474.066680 -
www.zirkonzahn.com

AVVERTENZE IMPORTANTI PER IL LETTORE

I dati e le informazioni pubblicati in questa sezione, e negli eventuali approfondimenti pubblicati nella successiva collegata, sono forniti dalle aziende produttrici e/o importatrici e/o distributrici dei prodotti, le quali si assumono tutte le responsabilità legate alla loro veridicità e correttezza. In questa sezione i prodotti, quando possibile, sono raggruppati per omogeneità di destinazione d'uso, ed in ordine alfabetico secondo la denominazione commerciale. La presente rubrica ha finalità di informazione giornalistica, non di repertorio, non ha pretesa di esaustività e non vuole esprimere giudizi sui prodotti. Il lettore è invitato a non interpretare come una scelta redazionale la elencazione di prodotti o la mancata citazione di altri.

① 7Series: lo scanner di nuova generazione "tutto in uno"



Il più recente scanner della Dental Wings può essere considerato come uno scanner "tutto in uno". Il sistema può scansionare sia modelli in gesso positivi che impronte negative in alginato o in silicone. L'utente ideale della Serie 7 è il laboratorio medio o grande, ove la versatilità è d'obbligo ed è richiesta un'alta produttività.

La Serie 7 integra le conoscenze elevate di progettazione della Dental Wings con i più recenti componenti della tecnologia high-end. La sua testa di misurazione ottica è composta da due telecamere ad alta velocità e una telecamera video assistita che facilita la velocità delle anteprime di scansione. Precisione ottimale e versatilità

sono conseguite attraverso la riduzione degli angoli di triangolazione generati tra il laser e le telecamere. Lo scanner è dotato di cinque assi di libertà per consentire un'accessibilità superiore all'interno del volume di scansione. Al suo interno è installato un computer con preinstallato Windows 7 a 64 bit.

Per informazioni:
CMF Marelli srl
Via Casignolo, 10
20092 Cinisello Balsamo (MI)
Tel. 02.6182401
cmf@cmf.it
www.cmf.it



oxyimplant.com

CREATING BEAUTIFUL SMILES

L'affidabilità dei risultati

Innovazione, Tecnologia ed Esperienza trentennale, racchiusi in una linea implantare pensata per essere l'alleata ideale per professionisti e la soluzione definitiva per i pazienti.



REDWINGE.SOV.IT



implant line

OXY
implant
 DENTAL SYSTEM

www.oxyimplant.com - info@oxyimplant.com
 Via Nazionale Nord, 21/A - 23823 Colico (Lc)
 Tel. +39 0341 930166 - Fax +39 0341 930201
 by BIOMECC S.r.l.

① Sinergia Scan

SINERGIA SCAN è un sistema APERTO con vantaggi rilevanti per il laboratorio, l'esportazione dei dati avviene in formato STL binario standard, ovvero un formato comune utilizzato da tutti i centri di lavorazione, oltre che compatibile con tutti gli strumenti di progettazione di ultima generazione. Ciò consente al laboratorio di avere alcuni centri di riferimento per la produzione, e non l'obbligo di spedire il file ad un unico centro. In quest'ottica il centro di fresaggio può fidelizzare il laboratorio esclusivamente offrendogli un prodotto di qualità in tempi ragionevoli, oltre che un trattamento economico adeguato.

Se tali requisiti non vengono rispettati il laboratorio può sempre decidere di dirottare le lavorazioni in un altro centro, senza avere problemi di compatibilità. Il sistema APERTO offre anche il vantaggio di effettuare senza vincoli ed in modo semplice aggiornamenti software della strumentazione in uso, con nuovi moduli.

In tal modo viene garantito un processo produttivo basato su performance attuali.

L'utente inesperto ha la possibilità di sfruttare un'interfaccia guidata ed automatizzata, che gli consente di essere produttivo nell'immediato. Man mano che la conoscenza della strumentazio-

ne aumenta l'utente potrà scegliere, a costo zero, di sfruttare in modo autonomo le potenzialità offerte dalla progettazione CAD, soddisfacendo così le più disparate esigenze dei propri clienti clinici o colleghi odontotecnici.

Implementazione libera delle piattaforme implantari

Nobil Metal propone la personalizzazione della strumentazione configurandola per lavorare con le piattaforme implantari espressamente richieste dal laboratorio.

Nel caso in cui una piattaforma non sia già presente nella libreria, Nobil Metal sviluppa ciò che serve per mettere in condizione il laboratorio di lavorare, potendo soddisfare tutte le richieste dei clienti.



CARATTERISTICHE

Tecnologia di scansione:

Stereo Attiva Codificata a luce strutturata (2 telecamere, 1 proiettore)

Tecnologia di scansione Singolo elemento:

<45 sec.

Tempo di scansione Arcata Interna:

<180 sec.

Accuratezza:

<12 micron

Ripetibilità:

<2 micron

Risoluzione di scansione per modelli dentali:

2.000.000 triangoli

Ouput:

STL binario standard

Movimentazione dell'oggetto:

Piatto rotante

CARATTERISTICHE MECCANICHE/ELETTRICHE

Dimensioni Scanner:

base 200 cm testa 420 mm x 580 mm x 820 mm h

Peso:

20 kg.

Volume di scansione:

200mm x 200mm x 200mm

Interfaccia PC:

3 USB 2.0, 1 VGA standard

Tensione di alimentazione:

220 V

Temperatura di lavoro consigliata::

10° - 30° C

Marchatura:

CE

HARDWARE SINERGIA SCAN

Cogliendo le esigenze e le aspettative degli odontotecnici, Sinergia Scan ha un nuovo design, elegante ed essenziale, che ne esalta l'ergonomia e la funzionalità.

La linea della carrozzeria e l'assenza di ostacoli e sportelli lo rendono facilmente utilizzabile anche in caso di lavori con ingombri importanti (modelli sovradimensionati o in articolatore).

SINERGIA SCAN può eseguire la

scansione simultanea di più elementi, arcate intere (fino a 14 elementi), intarsi (anche molto profondi), pilastri implantari ed anche di denti antagonisti direttamente su articolatore.

La precisione raggiunta è di 12 micron. I tempi possono variare dai 30 secondi per un elemento singolo sino ai 2-3 minuti in caso di arcate complete particolarmente complesse.

Grazie a particolari accorgimenti sull'hardware, la calibrazione è



necessaria solo al momento dell'installazione. Inoltre, la manutenzione è ridotta ai minimi termini poiché non ci sono parti delicate in movimento; non lavorando con sorgenti laser non è pericoloso e non richiede particolari accorgimenti di prote-

zione. E' possibile eseguire scansioni eccellenti di gessi di vari colori, resine epossidiche e poliuretaniche e metalli sabbati senza l'uso di opacizzanti. Evitare superfici riflettenti e materiali trasparenti.

CAM di utilizzare nuovi materiali e tecniche produttive sia in addizione che sottrazione.

Software di modellazione CAD

Exocad Dental Cad è un software dedicato alla progettazione dentale, stabile, performante, flessibile e di facile utilizzo, che consente di creare modelli in protesi fissa come corone e ponti, utilizzando un'interfaccia appositamente creata per l'odontotecnico. Il software guida l'utente, anche meno esperto, nella costruzione del progetto protesico e gestisce sia in entrata che in uscita file di tipo STL Binario Standard, importati da vari tipi di scanner. I file cad possono essere prodotti con diverse tecniche di fabbricazione: fresaggio (3/5 assi), laser sinterizzazione e stampa 3D (prototipazione rapida). Di seguito segnaliamo alcune funzioni:

- 3D viewer integrato (simulazione file 3D)
- Mirroring (copia speculare dei denti scansionati)
- Sistema di cattura immagine per comunicazione tra medico e tecnico
- Determinazione automatica delle linee di margine e dell'asse d'inserzione
- Database per differenti materiali -

- clienti - pazienti e operatori
- Salvataggio durante tutte le fasi di lavoro
- Articolatore virtuale sia statico che dinamico (modulo aggiuntivo)
- Libreria anatomica standard e individuale
- Spaziatura e spessori minimi integrati e automatici possibilità di lavori estesi a gruppi modellati tutti insieme
- Modellazione simultanea superiore - inferiore
- Doppi file per la tecnica di pressofusione
- Modulo impianti (modulo aggiuntivo)
- Nesting automatico e integrato per Mavida 100 (modulo aggiuntivo)
- Modulo barre e attacchi (modulo aggiuntivo).

Sinergia scan è un prodotto totalmente MADE IN ITALY e l'assistenza software ed hardware sono garantite, su tutto il territorio nazionale, direttamente da Nobil Metal Spa.

Per informazioni:
Nobil-Metal S.p.A.
Strada San Rocco, 28
14018 Villafranca d'Asti - Italy
Tel. +39 0141.933811
www.nobilmetal.it

- ✓ cappette standard - cappette anatomiche
- ✓ corone anatomiche - corone parziali
- ✓ wax up interi o ridotti
- ✓ inlay, onlay, faccette
- ✓ telescopiche
- ✓ abutment standard
- ✓ abutment individuali
- ✓ ponti e strutture su impianti

- ✓ modelli per protesi fissa con monconi sfilabili
- ✓ inlay, onlay, faccette
- ✓ modelli antagonisti
- ✓ bite o registrazioni occlusali
- ✓ wax-up e modelli prelievatura
- ✓ modelli interi per ortodonzia
- ✓ posizione di impianti (lettura marker per abutment)

SOFTWARE DI SCANSIONE

Il software di scansione tridimensionale gestisce, attraverso un unico ambiente di elaborazione

integrato, mesh, STL e nuvole di punti. Il processo di digitalizzazione 3D è un insieme di operazioni che, partendo da un oggetto fisico, permettono di ottenere una descrizione digitale dell'oggetto stesso. Il principio di funzionamento della luce strutturata consiste nel proiettare sull'oggetto una lama che, deformandosi sulla superficie dell'oggetto stesso, ne costruisce il modello tridimensionale. I vantaggi di questo sistema di scansione sono l'elevata precisione e la velocità di acquisizione, lo strumento opera senza necessità di contatto con la superficie dell'oggetto permettendo in tal modo di misurare anche modelli particolarmente voluminosi e con sottosquadri elevati. Inoltre con la lettura digitale vi sono minori fasi di lavoro manuale, quindi più ripetibilità, maggior produttività grazie alla velocità dei processi, oltre alle possibilità offerte dal CAD



la tua igiene orale è on-line!
spazzolinodadenti.com



RIVENDITORE AUTORIZZATO

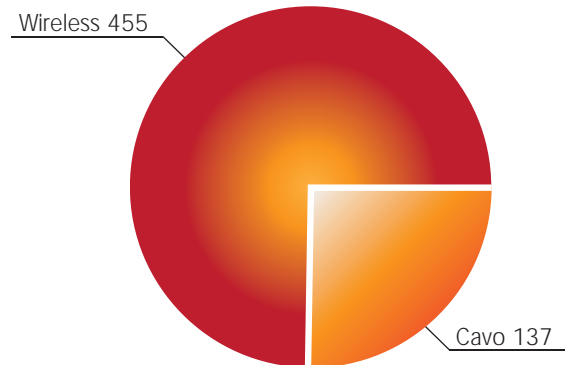
Lampade fotopolimerizzanti - Sondaggio su 593 responder

Abbiamo analizzato l'opinione dei medici riguardo innovazioni tecniche del settore delle lampade fotopolimerizzanti. La prima domanda ha avuto un risultato schiacciante. I medici sono nettamente orientati verso la soluzione wireless. Un tale risultato non era di difficile previsione, a patto, come si evince dalle domande successive, che la

lampada senza filo garantisca potenza ed affidabilità tipiche di una lampada tradizionale. La potenza di illuminazione richiesta infatti si attesta nettamente fra i 1000 ed i 1200 nW e, nel grafico seguente, si evidenzia con forza la necessità di effettuare più cicli di lavorazione.

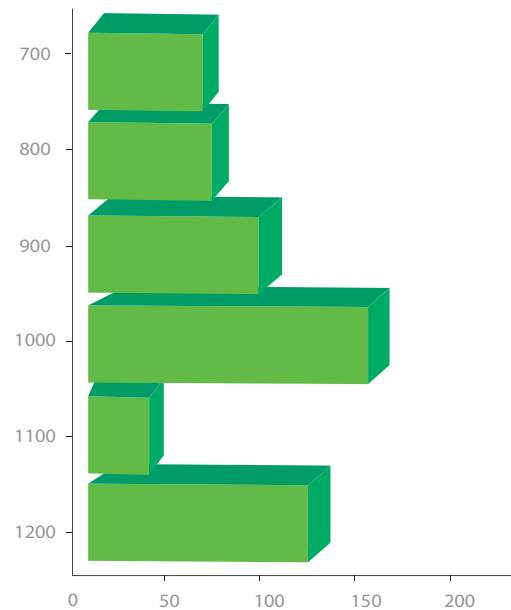
1 Preferisce la versione cavo o wireless?

1	Cavo	137	23%
	↕		
2	Wireless	455	77%



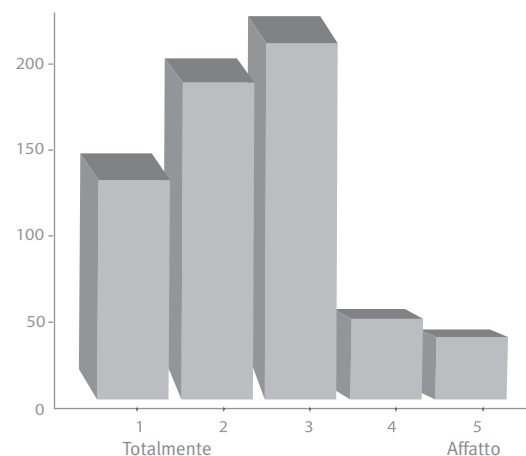
2 Quale è la potenza che le interessa?

1	↕	57	10%
2		58	10%
3		98	17%
4		151	25%
5		44	7%
6	↕	132	22%





3 Le interessano più cicli di lavoro?

1	Totalmente	136	23%
2	↕	171	29%
3		203	34%
4		45	8%
5	Affatto	38	6%



Legenda ⓘ a confronto ⓘ approfondimento

► Lampade fotopolimerizzanti



Denominazione del prodotto	 BLUEPHASE 20I	 BLUEPHASE STYLE	B-MAX	COLTO-LUX 75 COLOR TALK	COLTOLUX LED	DEMI PLUS	FOCUS	LAMPADA HL-IV	LED SMART CORDLESS
Produttore	Ivoclar Vivadent srl	Ivoclar Vivadent srl	Tecno-Gaz	Coltene / Whaledent	Micerium spa	Kerr Corporation	Tecno-Gaz	BG Light Ltd	BG Light Ltd
Tipologia	Lampada a Diodi (led)	Lampada a Diodi (led)	Lampada a Diodi (led)	Alogena (lampadina)	Lampada a Diodi (led)	Lampada a diodi (led)	Lampada a Diodi (led)	Lampada a diodi (led)	Lampada a diodi (led)
Tipo di lampada	Filo/cordless	Filo/cordless	Cordless	Filo	Cordless	Cordless	Cordless	Filo/cordless	Cordless
Programmi di polimerizzazione	Turbo, High Power, Low Power, Soft Start	•	Softstart, ramp light, pulse, tempi regolabili	Tempi regolabili	Tempi regolabili	Pulse, tempi regolabili	Softstart, pulse, tempi regolabili	Softstart, ramp light, fast, pulse, tempi regolabili	Softstart, ramp light, fast, pulse, tempi regolabili
Intensità luminosa regolabile	Si	No	Si	No	No	Si	Si	Si	Si
Intensità luminosa (mW/cm ²)	2.000	1.100	1.600	< 1.000	1.400 max	1.330	1.400	1.300	1.300
Lunghezza d'onda (nm)	380-515	380-515	410-490	400-500	450-470	450-470	440-490	410-510	430-490
Sbiancamento denti vitali	No	No	Si	No	No	No	Si	Si	Si
Numero di cicli di funzionamento	•	•	•	5.000 cicli da 10 sec cad.	500.000	20.000 ore ca	•	20.000	20.000
Puntale per sbiancamento	No	No	No	No	No	No	No	No	Si
Dimensioni (LxPxH) (mm)	260x42x120	180x30x30	182x95x22	114x203x216	220x25 diametro	250x30x35	232x40x26	295x185x100	180x130x66
Peso manipolo (g)	245	125	170	300	100	170	130	190	245
Durata batteria	45 minuti	20 minuti	•	•	150 fotopolimerizzazioni x 60 sec, può essere ricaricata 4.000 volte	300 cicli da 5 sec	•	800 cicli	1.000 cicli
Costo batteria di ricambio	•	•	Euro 120,00	•	•	Euro 132,00 listino dentista	Euro 120,00	Euro 120,00	Euro 120,00
Dispositivo di raffreddamento	Si	No	Si	Si	Si	Si	Si	No	Si
Autoclavabilità del puntale	Si	Si	Si	Si	No	Si	Si	Si	Si
Prezzo di listino*	Non fornito	Non fornito	Euro 499,00	Non fornito	Non fornito	Non fornito	Euro 399,00	Euro 390,00	Euro 790,00

* I prezzi si intendono al netto di IVA

LED SMART CORDLESS X-PRESS	MEN-TADENT PROFESSIONAL XTRAWHITE EASY LAMP	MENTA-DENT PROFESSIONAL XTRAWHITE LAMP	MOON EVOLUTION	OPTILUX 501	PEN CURE 2000	POLILED GOLD	PP 631L	STARLIGH PRO	STARLIGH PRO SPORT EDITION	STARLIGH SLER® (SOFT LIGHT ENERGY RELEASE)
BG Light Ltd	MC Italia srl	MC Italia srl	Tekne Dental	Kerr Corporation	J. Morita Europe	Faro spa	Tecnomed Italia srl	Mectron spa	Mectron spa	Mectron spa
Lampada a led xpress	Lampada a Diodi (led)	Lampada a Diodi (led)	Lampada a Diodi (led)	Alogena (lampadina)	Lampade a led	Lampade a diodi (led)	Lampada a Diodi (led)	Lampada a diodi (led)	Lampada a diodi (led)	Lampada a diodi (led)
Cordless	Filo	Filo	Filo	Filo	Cordless	Filo	Cordless	Cordless	Cordless	Cordless
Softstart, ramp light, fast, pulse, tempi regolabili	Tempi regolabili	Tempi regolabili	Softstart, ramp light, fast, pulse	Softstart, ramp light, fast, tempi regolabili	Alta potenza, standard mode, step mode, pulse mode	Ramp light	Ramp light, pulse, tempi regolabili	Softstart, fast, tempi regolabili	Softstart, fast, tempi regolabili	Softstart, ramp light, fast, tempi regolabili
Si	No	No	No	Si	Si	No	No	No	No	Si
3.800	4.000	980	2.200	>1.000	2.000	•	1.000	>1.000	>1.200	>1.400
390-510	465	465	460	400-505	460	460	420-480	440-480	440-480	440-480
Si	Si	Si	No	Si	Si	No	No	No	No	No
20.000	•	•	5.400.000	40 ore ca	•	•	50.000 ore	2.500.000 da 10 sec	2.500.000 da 10 sec	2.500.000 da 10 sec
No	Si	Si	No	No	Si	No	No	No	No	No
180x130x66	400x300x100	520x500x170	225x39	190x160x205	25x205	165x27	170x30x18	198x22,5	198x22,5	205x25
295	1,5 Kg	10 Kg	120	300	130	100	85	105	105	190
1.000 cicli	•	•	•	•	400 cicli da 3 sec oppure 100 da 10 sec	•	1 ora	320 cicli da 10 sec	320 (cicli da 10 sec)	320 (cicli da 10 sec)
Euro 120,00	•	•	•	•	•	•	Euro 39,00	Sostituzione batteria in assistenza tecnica	Sostituzione batteria in assistenza tecnica	Euro 95,00 (batteria smontabile)
Si	Si	Si	Si	Si	•	No	No	No	No	No
Si	•	•	Si	Si	•	Si	Si	Si	Si	Si
Euro 890,00	Non fornito	Non fornito	Euro 720,00	Non fornito	Non fornito	Non fornito	Non fornito	Euro 650,00	Euro 750,00	Euro 1.180,00

Legenda  a confronto  approfondimento

► Lampade fotopolimerizzanti

Denominazione del prodotto	SUPERLED PQ4	TRANSLUX POWER BLU	VALO 	VALO CORDLESS 
Produttore	Periodent	Heraeus Kulzer GmbH	Ultradent Products Inc	Ultradent Products Inc
Tipologia	Lampada LED ampio spettro	Lampade a led xpress	Lampada a diodi (led)	Lampada a diodi (led)
Tipo di lampada	Filo/cordless	Cordless	Filo	Cordless
Programmi di polimerizzazione	Softstart, ramp light, fast (Boost), tempi regolabili	Tempi regolabili	Fast, tempi regolabili	Fast, tempi regolabili
Intensità luminosa regolabile	No	No	Si	Si
Intensità luminosa (mW/cm ²)	1.400	1.000	1.000/1.400/3.200	1.000/1.400/3.200
Lunghezza d'onda (nm)	390-480	440-480	395-480	395-480
Sbiancamento denti vitali	No	No	Si	Si
Numero di cicli di funzionamento	•	1.800.000 da 20 sec	50.000 ore	50.000 ore
Puntale per sbiancamento	No	No	No	No
Dimensioni (LxPxH) (mm)	240x25/30 (diam)	270x22,5	235x19x20	203x11,4x13,3
Peso manipolo (g)	155	143	77 senza filo	170
Durata batteria	200 cicli da 10 sec per 1 ricarica, durata stimata della batteria 1 anno	•	•	400 cicli/ricarica x 1.000 ricariche
Costo batteria di ricambio	•	•	•	Euro 12,90+iva a coppia
Dispositivo di raffreddamento	No	No	No	No
Autoclavabilità del puntale	Si	Si	No	No
Prezzo di listino*	Euro 590,00	Non fornito	Euro 1.149,00	Euro 1.299,00

* I prezzi si intendono al netto di IVA

GLI OPERATORI INCLUSI NEL CONFRONTO SULLE LAMPADE FOTOPOLIMERIZZANTI

Bg Light Ltd (Importatore e Distributore Dental world - www.dental-world.it)

Coltene / Whaledent U.S.A. www.coltenewhaledent.com (Importatore e Distributore Micerium - 0185.7887870 www.micerium.it)

Faro spa - 039.68781 - www.faro.it

Heraeus Kulzer GmbH - www.heraeus-dental.com

Ivoclar Vivadent - www.ivoclarvivadent.it

J. Morita Europe - 02.87394532 - www.jmorita-talia.com

Kerr Corporation - www.kerrdental.it

Mectron spa - 0185.35361 - www.mectron.it

MC Italia srl - 02.93570411 - www.mccitaliasrl.com

Micerium spa - 0185.7887870 - www.micerium.it

Periodent (Importatore e distributore Ilic Dr. Riccardo - 02.55016500 - www.ilic.it)

Tecno-Gaz - www.tecnogaz.com

Tecnomed Italia srl - www.dentalastec.it

Tekne Dental - 055.8825741 - www.teknedental.com

Ultradent Products Inc - 800.830715 - www.ultradent.it

AVVERTENZE IMPORTANTI PER IL LETTORE

I dati e le informazioni pubblicati in questa sezione, e negli eventuali approfondimenti pubblicati nella successiva collegata, sono forniti dalle aziende produttrici e/o importatrici e/o distributrici dei prodotti, le quali si assumono tutte le responsabilità legate alla loro veridicità e correttezza. In questa sezione i prodotti, quando possibile, sono raggruppati per omogeneità di destinazione d'uso, ed in ordine alfabetico secondo la denominazione commerciale. La presente rubrica ha finalità di informazione giornalistica, non di repertorio, non ha pretesa di esaustività e non vuole esprimere giudizi sui prodotti. Il lettore è invitato a non interpretare come una scelta redazionale la elencazione di prodotti o la mancata citazione di altri.

1 VALO e VALO Cordless: l'eccellenza nelle lampade LED per la fotopolimerizzazione firmata Ultradent

Ultradent, azienda leader nell'Odontoiatria Estetica, dimostra ancora una volta la massima attenzione ai dettagli offrendo delle lampade LED altamente efficienti e performanti.



VALO e VALO cordless presentano esattamente le stesse caratteristiche tecniche, con la sola differenza che la versione, cordless (senza filo) prevede un'alimentazione a batteria, utilizzando delle batterie di ultima generazione:

sono batterie LiFePO, con energia e durata ottimali, ricaricabili e non costose.

VALO e VALO CL sono dotate di elevate potenze con tre modalità d'uso: STANDARD (1.000 MW/cm²) per la conservativa diretta, HIGH (1.400 Mw/cm²) per la conservativa indiretta e XTRA POWER (3.200 mW/cm²) per la cementazione di manufatti in ceramiche caricate

(AIO, ZrO) e brackest ortodontici. Utilizzano 4 LED a tre diverse lunghezze d'onda che coprono un ampio spettro d'assorbimento (395-480 nm) in modo da assicurare la polimerizzazione di tutti i materiali fotoattivabili.

Sono fornite di speciali lenti in grado di assicurare una perfetta collimazione del fascio di luce. Sono leggere, hanno un design sottile ed ergonomico rendendo facilmente raggiungibili tutte le superfici dentali, senza nessuna tensione dell'articolazione ATM e dei tessuti molli. La struttura è in alluminio aerospaziale, anodizzata per resistere alle graffiature e rivestita di teflon

per respingere lo sporco e garantire un'eccezionale durabilità della lampada.

La versione con filo (tramite un cavo ultrasottile rafforzato con fibre aramidiche) è sempre pronta all'uso e assicura una potenza costante nel tempo.

La versione cordless presenta la praticità di una lampada senza ingombri, unita alla tecnologia più

avanzata per le batterie.

VALO e VALO CL sono entrambe fabbricate in USA per assicurare al professionista la massima qualità ed efficienza del prodotto.

Per informazioni:
info@ultradent.it
www.ultradent.it

www.valo-led.com



Denta Port Tri Auto zx

Rilevatore + Micromotore

L'unico rilevatore con micromotore integrato che:

- Rallenta da solo
- Si inverte da solo

Non avrete più paura di rompere strumenti nel canale. Niente Pedale!

Il micromotore parte automaticamente non appena si entra nel canale!



€ 2.299

Endo Wave - Morita

NI-TI 4 Generazione

Il titanio in questa nuova lega è stata aumentata, e prima di essere messi in commercio vengono trattati elettroliticamente, eliminando così le imperfezioni che sono casusa di frattura degli strumenti, in quanto si presentano come se fossero già fratturati. Pensate che arrivano fino a 800 giri !!

2/10/25mm
2/15/25mm
2/15/25mm

€ 23

MGP

8/35/19mm
8/20/25mm
8/25/25mm

€ 25

H.C



Offerte
Dental Claire

Corsi Di Endodonzia Gratuiti

RELATORE

Dr. Alessio Boldrini

DATE:

18 FEBBRAIO 2012
14 APRILE 2012

SEDE DEI CORSI :

Studio dentistico Dr. Stasi
Via Tito, 17
00145 Roma

PER MAGGIORI INFORMAZIONI:

dentalclaire@hotmail.it
WWW.DENTALCLAIRE.IT

1 bluephase® style: confortevole in ogni mano

Il progresso risulta dal sodalizio tra nuove e comprovate tecnologie. Ed è con questa filosofia che Ivoclar Vivadent ha voluto sviluppare la versione innovativa della tradizionale lampada bluephase®, creando così la nuova bluephase style

L'elevato standard qualitativo della tradizionale lampada bluephase in versione cordless è riconosciuto da dentisti, ricercatori e rinomate istituzioni indipendenti, non soltanto in termini di prestazione, ma anche di maneggevolezza.

Questi criteri qualitativi, trasferiti nella nuova bluephase, si affiancano a nuove caratteristiche. A parità di intensità luminosa (1.100 mW/cm² ± 10%), la nuova bluephase style si presenta infatti più piccola, risultando pertanto ancor più maneggevole e pratica rispetto alla sua versione precedente.

bluephase style confortevole in qualsiasi mano

Il design compatto della nuova bluephase style garantisce un'impugnatura confortevole per qualsiasi mano, grande o piccola, maschile o femminile. L'apparecchio può essere impugnato come una penna o una pistola. Leggera e bilanciata, la nuova bluephase style non appesantisce la mano e il braccio dell'operatore, risultando pratica e maneggevole per tutti.

LED per un uso universale

Piccola e compatta, bluephase style

offre tutti i caratteristici vantaggi della tradizionale lampada bluephase, come la pratica funzione Click & Cure (per collegare il manipolo al cavo di alimentazione della base di ricarica in qualsiasi momento) e la comprovata tecnologia LED polywave®. Pertanto, bluephase style è indicata per tutti i fotoiniziatori e tutti i materiali che polimerizzano nel range della lunghezza d'onda di 385-515 nanometri, contrariamente agli apparecchi LED di seconda generazione.

Conduttore ottico da 10 mm in versione più corta

Il conduttore ottico di bluephase si differenzia visibilmente da tutti i conduttori ottici oggi presenti sul mercato: in versione più corta, esso consente un facile accesso a tutte le superfici dentali senza obbligare il paziente a una retrazione di labbra e guance estremizzata.

Inoltre, grazie all'ampio diametro del conduttore ottico da 10 mm, è possibile irradiare ampie superfici, consentendo la completa polime-



rizzazione di cavità estese. In particolare nei restauri MOD, dunque, non sono più necessarie ripetute e dispendiose esposizioni.

I vantaggi chiave:

- Design ergonomico per una comoda impugnatura in qualsiasi mano, femminile e maschile
- Tecnologia LED polywave®: per offrire un ampio range della lunghezza d'onda di 385-515 nanometri, analogamente alle lampade alogene
- Uso universale
- Ampia superficie irradiata grazie al conduttore ottico da 10 mm

- Conduttore ottico accorciato: per un facile accesso a tutte le superfici dentali senza retrazione estremizzata di labbra e guance
- Funzione Click & Cure, per collegare il manipolo al cavo di alimentazione della base di ricarica in qualsiasi momento.

*Per informazioni:
Ivoclar Vivadent srl
Via Isonzo, 67/69
40033 Casalecchio di Reno (BO)
Tel. 051.6113555
Fax 051.6113565
www.ivoclarvivadent.it*

1 Starlight Pro Sport Edition

La starlight pro, senza fili, si caratterizza per la massima ergonomia e leggerezza (solo 105 g) e per avere due modalità di funzionamento: "fast" - 10 sec alla massima intensità di luce - e "slow rise" - 20 sec con aumento graduale dell'intensità luminosa nei primi 3 sec sino al valore massimo. La batteria al litio-ioni assicura un'autonomia di 320 cicli da 10 sec con un tempo di ricarica di 90 minuti.

Inoltre sono oggi disponibili una serie di nuove colorazioni: fibra

di carbonio rosso intenso, fibra di carbonio nero brillante e fibra di carbonio nero opaco.

La versione "sport edition" si caratterizza per un incremento di potenza di circa 10% rispetto alla tradizionale starlight pro, ovvero un'intensità luminosa superiore a 1.300 mW/cm².

Dotazione:
manipolo cordless + base ricarica + fibra ottica 8 mm.

*Per informazioni:
Mectron Spa
Via Loreto 15/A
16042 Carasco (GE)
Tel. 0185.35361
Fax 0185.351374
mectron
@mectron.com
www.mectron.com*



Sondaggi merceologici

Finalmente una informazione merceologia dentale completa ed aperta ai professionisti del settore.

Infodent lancia una nuova grande iniziativa.

Come avrà sicuramente apprezzato, i confronti merceologici sono preceduti in questo numero da un sondaggio sullo stato dell'arte del prodotto trattato. In un mondo di informazione sempre più partecipata, Infodent si apre all'ascolto del parere dei medici, dando loro la possibilità di esprimere le loro opinioni riguardo i prodotti messi a confronto di mese in mese. Con questa iniziativa vogliamo portare il livello di informazione merceologica ad un nuovo standard dando finalmente al medico la possibilità di collaborare attivamente alla rivista.

Partecipare è semplicissimo.

Ogni mese invieremo agli iscritti al portale www.infodent.it una newsletter con un link per rispondere ad un sondaggio online. I dati aggregati verranno raccolti in forma assolutamente anonima e verranno poi divulgati attraverso la rivista. Il medico troverà inoltre alla fine del sondaggio uno spazio nel quale potrà esprimere la sua opinione riguardo l'argomento scelto. I migliori commenti saranno pubblicati nell'introduzione della rivista con il nome e cognome del medico. Finalmente una informazione merceologia dentale completa ed aperta ai professionisti del settore.



OVUNQUE SIA IL VOSTRO STUDIO

**AUTOCLAVE 12 litri
classe B
con stampante
€ 1.650 + iva**



FODENT sas

Via Del Trullo 411, 00148 Roma
T 06.65793058
info@fodent.it
www.fodent.it

- senza strumenti € 3.900 + iva
- accessoriato € 5.400 + iva
- 2 turbine cieche
- 1 micromotore ad aria
- ablatore con punte
- lampada per composito a LED

Horizon Sql Volo

Horizon Sql Volo è disponibile in abbonamento annuale, che ti garantisce assistenza ed aggiornamenti per sempre.

Cartella clinica



Preventivo con analisi costi fissi, costi variabili e utile



Agenda multipoltrona



<http://www.caes.it>

► Denta Port Tri Auto Zx Morita Rilevatore + Micromotore



Con il manipolo Denta Port ZX, si hanno i migliori presupposti per il successo del trattamento: il micromotore con il suo range di velocità ottimale, insieme al localizzatore apicale Root ZX si combinano perfettamente per ottenere eccellenti risultati. DentaPort ZX – stato dell'arte del trattamento endodontico, è strumento ideale per una preparazione canalare di prima qualità. Le misurazioni accurate ed i buoni risultati si basano sul metodo del quoziente, mediante la determinazione delle impedenze. Denta Port ZX offre 11 livelli di torque ed 8 scelte di velocità fino a 800 rpm, ed anche 5 differenti funzioni di sicurezza. Grazie al suo design ergonomico, compatto e di facile impiego, DentaPort ZX offre il perfetto bilancio tra efficienza e piacevole maneggevolezza. Anche in caso di complicate, difficili e lunghe sessioni di trattamento, DentaPort ZX si

colloca confortevolmente tra il pollice e la sonda.

Endo Wave Morita File Ni-Ti di 4° Generazione

La principale ragione per scegliere i file EndoWave nickel-titanio è perché soddisfano i bisogni di maggiore efficienza e qualità nella preparazione canalare mediante il manipolo.

Poiché i file sono fatti di una lega speciale, per la loro flessibilità si adattano uniformemente alle differenti forme del canale e riducono il rischio di aberrazione canalare assicurando una preparazione sicura anche in canali ricurvi.



Caratteristiche

- Disegno Anti-avvitamento
- Punta di sicurezza unica
- Bordo di taglio ottimale
- Struttura di superficie estremamente liscia e regolare.

Una volta stabilito il Glide Path, si usa il **35/08** Endo Wave per modellare la porzione coronale del terzo mediale del canale radicolare con un'azione di brushing anticurvatura.

Dopo avere determinato elettronicamente la lunghezza di lavoro, il **20/06** ed il **25/06** possono rapidamente e facilmente raggiungere l'Apex. Il canale radicolare è ora pronto per essere pulito e otturato. ■

Dental Claire
dentalclaire@hotmail.it
www.dentalclaire.it

► Connessione impianto abutment DIO

La connessione conica abutment- fixture del sistema implantare Dio presenta una serie di vantaggi strettamente correlati l'uno con l'altro e che riconoscono tutti come causa principale una perfetta fusione del titanio dell'impianto e dell'abutment a livello delle loro reciproche superfici di contatto:

- 1) Innanzitutto questo intimo adattamento comporta un azzeramento completo dei micromovimenti, presenti in tutte le connessioni non conometriche, che alla lunga possono portare allo svitamento, se non alla frattura della vite di connessione.
- 2) L'assenza di passaggio dei fluidi intraorali all'interno dell'impianto che si ottiene solo con la connessione conometrica garantisce

un'assenza di infiltrato batterico all'interfaccia ed una pressoché inesistente risposta infiammatoria marginale.

- 3) Questo si traduce anche in una straordinaria stabilità del tessuto osseo marginale che, non solo non si riassorbe, ma anzi talvolta cresce più coronalmente rispetto all'area di contatto fixture-abutment.
- 4) Conseguentemente alla stabilità del tessuto osseo abbiamo un'eccellente stabilità dei tessuti molli che conseguentemente non vanno mai incontro a fenomeni di recessione apico-coronale. ■

Dental P. Srl
Via Messico, 3
20037 Paderno Dugnano (MI)



Tel. 02.9189783
commerciale@dentalp.eu

► Nuovi libri Alpha Test per l'ammissione a Medicina e Odontoiatria

Da 20 anni gli Alpha Test sono i libri scelti da chi intende prepararsi seriamente per l'ammissione in università, a cominciare da Medicina e Odontoiatria, dove la selezione in ingresso è tra le più severe. Puntualmente la casa editrice Alpha Test ha appena aggiornato manuali ed eserciziari per ogni facoltà, tenendo conto delle novità e dei test ufficiali degli ultimi anni e di quanto previsto per il 2012/2013.

I libri dedicati ai test di Medicina e Odontoiatria comprendono un manuale (Teoritest2) con tutta la teoria essenziale e mirata, un eserciziario commentato (Esercitest2) e un volume di verifica (Veritest2) con alcuni fac simile di test ufficiali per mettersi alla prova.

Completano l'offerta i volumi:

10000 quiz, la raccolta di test ufficiali più ricca e aggiornata per l'ammissione a Odontoiatria e Me-

dicina; I test di Logica e Cultura generale, un nuovo manuale che si affianca a *4400 quiz di cultura generale* e *2500 quiz di ragionamento logico*, e *I test ufficiali di Medicina e Odontoiatria 2008-2011*, risolti e commentati dagli esperti Alpha Test.

Come è noto, è anche possibile prepararsi direttamente con i docenti Alpha Test, scegliendo tra i diversi corsi di diversa durata in programma in 20 sedi, oltre a una vacanza studio comoda per gli studenti di tutta Italia. Tra i corsi estivi, il più completo è il corso **Alpha70**: 70 ore di lezione dal 16 al 27 luglio (prima parte) e dal 17 al 28 agosto (seconda parte), nelle sedi di Bari, Bologna, Brescia, Cagliari, Firenze, Genova, Milano, Napoli, Novara, Padova, Palermo, Perugia, Pescara, Pisa, Roma, Torino e Trieste.



Le iscrizioni si accettano sino ad esaurimento dei posti e prevedono **sconti significativi se fatte in anticipo**. ■

Informazioni e iscrizioni al numero verde 800 017326 e su www.alphatest.it



evento organizzato da

1° GIORNATA INTERNAZIONALE sugli ATTIVATORI PLURI-FUNZIONALI

è iniziata la vera

Rivoluzione del Dentale

Per la prima volta insieme

Relatori Internazionali:

Mathieu, Ardouin, Theet, Commerman, Mantovani, Robert

L' ECCELLENZA DENTALE DIVENTA GLOBALE

Milano, 24 marzo 2012

Boscolo Exedra Milano

Per informazioni: **800 59 24 59**



sodis.a.p.f.

OSB

approccio ortodontico globale

info@approccioortodonticoglobale.it www.approccioortodonticoglobale.it

Crystal quartz fiber post



La moderna odontoiatria ha compiuto oggi passi da gigante grazie alle metodiche avanzate, all'ampia scelta di materiali e ai nuovi macchinari sofisticati ed altamente tecnologici.

La cura e la conservazione dell'elemento dentale, anche fortemente compromesso, è oggi la sfida che ogni odontoiatra vuole vincere.

Ci dedichiamo ogni giorno con

grande passione alla creazione di prodotti sempre più avanzati e tecnologici per rispondere alle esigenze di un mercato sempre più competitivo ed in continua evoluzione.

Tecnologia, Ricerca e un Team di professionisti sono gli ingredienti giusti per fabbricare prodotti incredibili.

Crystal quartz fiber post, è il nuovo perno in fibra di quarzo trasparente di Micro Medica. Crystal è il risultato di molti anni di ricerca e sperimentazione, l'uso di materie prime purissime ed una tecnologia produttiva all'avanguardia

hanno permesso di ottenere un prodotto con caratteristiche uniche. Utilizzando un mix perfetto di fibra di quarzo e resina epossidica abbiamo creato un perno dalla trasparenza incredibile e dalle caratteristiche meccaniche eccezionali.

La luce finalmente non incontra ostacoli e può attraversare senza problemi il perno, qualità estremamente importante che garanti-

sce al professionista cementazioni perfette.

Le fibre longitudinali pretensionate ed un modulo elastico molto simile a quello della dentina fanno dei perni Crystal lo strumento adatto per ricostruzioni resistenti e performanti.

Ogni singola forma dei nuovi perni è stata studiata per soddisfare le esigenze della moderna endodonzia nel rispetto dell'anatomia radicolare.

I perni Crystal, come tutti i perni in fibra Micro Medica, sono trattati superficialmente con il nuovo esclusivo BWT Brushing Water Treatment, un sistema innovativo che permette di rendere estremamente ruvida la superficie dei perni senza danneggiarli, un leggerissimo massaggio prepara la superficie in modo omogeneo e ne aumenta il potere ritentivo fino al 40% in più rispetto ai perni tradizionali.

Il sistema inoltre effettua un'accurata pulizia, eliminando dalla fibra qualsiasi impurità.

BWT garantisce una perfetta ade-

sione con qualsiasi cemento favorendo un legame cemento - fibra incredibilmente resistente.

Micro Medica è da sempre attenta all'evoluzione dei materiali e dei mercati. Il nostro obiettivo è aiutare i nostri clienti nel mondo a vincere la sfida con il mercato del futuro con prodotti nuovi, competitivi e tecnologicamente avanzati. La nuova linea di perni in fibra Crystal è la conferma che lavorare con passione ed impegno può solo dare grandi risultati. ■

Micro.Medica srl
Via Mortara 57
27038 Robbio (Pv)
Tel. 0384.672867
Fax 0384.682912
info@micromedicasrl.it
www.micromedicasrl.it

Facilità di esecuzione, minima invasività chirurgica, risultati certi.

Per il rialzo del seno mascellare.

synus lifting
SYSTEM

€ 789,00+IVA

TECNICA A FRATTURA MINIMA CONTROLLATA

I singoli componenti del kit permettono di ottenere nella massima sicurezza il sollevamento mirato della membrana dal seno mascellare indipendentemente dal livello osseo residuo. L'utilizzo semplice della strumentazione in dotazione consente la facile ripetitività e predicibilità della tecnica con risultati certi.

visita il sito www.physioline.it

l'originale



Per i tuoi acquisti scegli **PHYSIOSHOP ON-LINE.**

PHYSIOLINE
BIOMEDICAL TECHNOLOGY

Via Garibaldi, 17 - 21100 Varese
Tel. 0332.284612 - Fax 0332.319620

Tocksystem: opportunità flessibili in tempi duri

Desideriamo stavolta trattare l'argomento dell'approccio medico-paziente rispetto alla riabilitazione masticatoria. La flessibilità rappresenta per il professionista una grande risorsa. Il medico capace di proporre e valutare assieme al suo paziente diversi piani di trattamento o perfino soluzioni modulari che si evolvono nel tempo, otterrà più ascolto e disponibilità. Questo è sempre stato il nostro modo di concepire l'avvicinamento medico-paziente e ci risulta riconfermato nelle attuali condizioni del mercato e della società. La perdita degli elementi dentali e l'involutione delle arcate ossee è una condizione dinamica e di continua trasformazione. La Tocksystem offre un ventaglio di proposte flessibili, adattabili alle diversità cliniche e rimodellabili, inoltre consente elasticità dal punto di vista dell'impegno economico del paziente.

Esempio 1: al paziente edentulo che porta una protesi mobile muco-supportata che vorrebbe migliorare la propria situazione con spesa limitata, si può proporre l'applicazione di 2 fino a 4 impianti nel settore frontale, per sorreggere un overdenture magnetico parzialmente muco-supportato. La protesi potrebbe essere addirittura l'evoluzione di

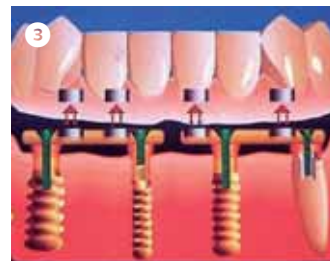
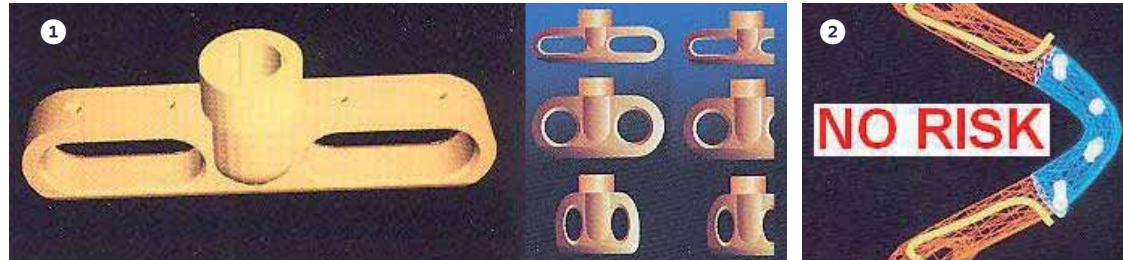


fig. 1 - l'impianto SFP non è lama

fig. 2 - zone d'impianto per l'overdenture senza rischio

fig. 3 - overdenture magnetico monodirezionale

fig. 4 - ponti masticatori settoriali

quella già presente. La barra sovra implantare è svitabile e quando il paziente deciderà di evolversi verso un dispositivo fisso, lo potrà fare tranquillamente. Con la Tocksystem l'overdenture non è il punto d'arrivo, ma una fase intermedia. Al paziente verranno aggiunti gli impianti adatti al settore posteriore, gli impianti SFP (che non sono lame), e la protesi con gli attacchi verrà rimpiazzata da una protesi fissa su impianti distribuita settorialmente: due ponti masticatori 4°-6° e due ponti este-

tici frontali 1°-3° sugli impianti già presenti.

Esempio 2: ad un paziente che porta lo scheletrato, si potrebbe proporre la protesi settoriale masticatoria sorretta da impianti SFP applicabili anche in situazioni di scarsità di tessuto osseo. Questa soluzione eviterà un ulteriore riassorbimento osseo, preserverà i denti di ancoraggio dello scheletrato e permetterà una futura evoluzione verso riabilitazione su impianti nelle zone limitrofe. Questi esempi sono alcuni tra tanti altri.

La Tocksystem organizza aggiornamenti pratici e offre assistenza progettuale. ■

TOCKSYSTEM
Via Poggio Belvedere, 2
22030 Lipomo (CO)
Tel./fax: 031.280301
info@tocksystem.it
www.tocksystem.it



Divisione Assistenza Tecnica

Reparto specializzato per la riparazione di autoclavi e strumenti rotanti.

Riparazioni di apparecchiature Elettromedicali.

Riparazioni di apparecchiature per laboratorio odontotecnico e studio dentistico.



Vendita ed assistenza tecnica di compressori medicali.

Divisione Sicurezza

Verifiche di sicurezza Elettromedicali rif. EN 62353 CEI 62-148, EN 60601 CEI 62-5 *

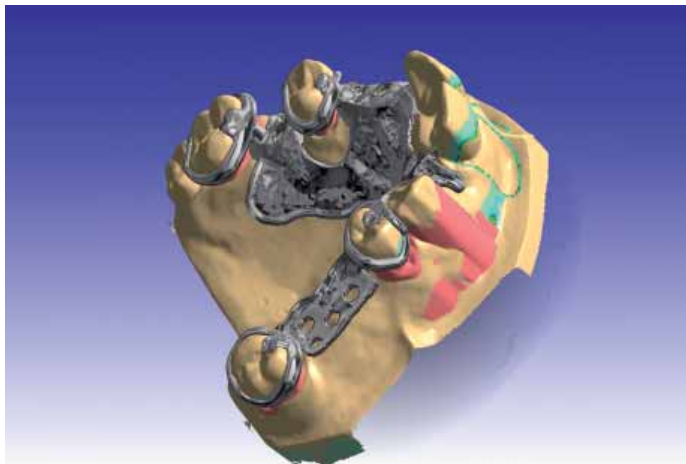
Convalida dei cicli di sterilizzazione a vapore per autoclavi di ogni livello tecnologico *

Verifiche degli impianti di terra e protezione per ambienti medici con ente autorizzato IMQ.



* Rilascio immediato della documentazione.

► CAD per protesi scheletrica progettato da odontotecnici per odontotecnici



Frutto di anni di collaborazione tra odontotecnici e sviluppatori, **Digilea** è un innovativo programma **CAD 3D** specifico per la progettazione della **protesi parziale removibile**.

Digilea è una soluzione aperta, compatibile con tutti gli **scanner dentali** in grado di produrre file STL, così da integrarsi perfettamente in tutti i sistemi **CAD CAM**. I laboratori che già utilizzano questo software hanno incrementato la

loro produttività (riducendo i cicli di produzione di almeno il 60%) migliorando nel contempo il modo di lavorare.

Semplice ed intuitivo, il programma Digilea simula e velocizza il disegno manuale (**applicazione di ganci, barre, placche, ritenzioni**, ecc.) permettendo al tecnico una modellazione più accurata dello **scheletrato**, è la soluzione ideale per soddisfare qualsiasi richiesta dell'odontoiatra riguardante la co-

struzione dei vari tipi di **protesi removibile**.

Combinando l'intelligenza del sistema **CAD 3D** alla conoscenza degli odontotecnici, il software Digilea contiene all'interno librerie di **ganci, griglie di ritenzione, connettori principali**, ecc. e l'operatore può facilmente arricchirle aggiungendo preformati personalizzati che ne diventeranno parte integrante in un successivo utilizzo.

La precisione del suo "motore geometrico" è il forte valore aggiunto della tecnologia Digilea che garantisce ai laboratori odontotecnici un livello qualitativo di produzione molto alto e quindi, durante la fase di finitura, un sostanziale risparmio di tempo.

E' possibile, tramite un'analisi dinamica di **misura dei sottosquadri**, determinare, in modo semplice ed immediato, il corretto **asse di inserzione** e la corretta **area ritentiva**.

Una speciale funzione del programma permette di scegliere, un dente dopo l'altro, **l'angolazione dello scarico** dei **sottosquadri** e di visualizzare, tramite una cera virtuale, il risultato ottenuto.

Un'altra funzione permette di andare ad identificare e ad analizzare la **zona ritentiva** in tempo reale (per il **posizionamento del gancio**) per una corretta inserzione e maggior confort del paziente.

Queste caratteristiche e molte altre ancora fanno parte della vasta gamma di strumenti a disposizione nel programma. Digilea è stato progettato da odontotecnici per odontotecnici, al fine di raggiungere i migliori standard di produzione qualitativi. ■

*Abacus Sistemi
Cad-Cam srl
Via Cristoforo
Colombo, 101
Piacenza
Tel. 0523.590640
Fax 0523.591474
dentale@abacus.it
cadcamdentale.abacus.it*

ABACUS
sistemi CAD CAM dal 1989

Tutto il meglio, per te

scanner

fissa

scheletrica

ortodonzia

cam 4 - 5 assi

cnc 4 assi

cnc 5 assi

forni

materiali



► L'evoluzione del riunito, la rivoluzione del prezzo: new LINE.up e new eco.LINE

I riuniti new-LINE.up e new-Eco.LINE, proposti da LINEA DIRETTA nel nuovo anno, rappresentano il risultato della continua ricerca dedicata allo sviluppo del prodotto.



I riuniti sono stati perfezionati in modo da soddisfare anche le richieste degli odontoiatri più esigenti: presentano un design più accattivante e diverse nuove caratteristiche, tra le quali la doppia tanica per l'alimentazione/igienizzazione dei cordoni, una maggior morbidezza dello schienale e una seduta più avvolgente per il pa-

ziente. La faretra, completamente ridisegnata, presenta un innovativo e più ergonomico sistema di ritorno dei cordoni, che permette maggior libertà di movimento all'operatore; inoltre, il modello eco.LINE ha ora la bacchetta rimovibile ed in vetro temperato. In entrambi i modelli è possibile installare il kit per chirurgia implantare: un micromotore di implantologia con display dedicato al controllo della velocità e del torque, con la pompa peristaltica per l'irrigazione esterna ed il supporto per la soluzione fisiologica. Su richiesta, la lampada operatoria alogena può essere sostituita da un'eccellente lampada a LED, con potenza luminosa di 32.000 lux, movimentazione su 3 assi e maniglie autoclavabili. Questi

miglioramenti sono il frutto della stretta collaborazione tra LINEA DIRETTA ed i produttori asiatici, del controllo diretto dei tecnici di LINEA DIRETTA negli stabilimenti di produzione e dell'attenzione ai suggerimenti degli odontoiatri. Ogni singolo riunito viene infine collaudato in Italia: tutte le componenti vengono testate dal tecnico specializzato che rilascia la relativa certificazione di controllo qualità. Grazie a questi riuniti ed alla progettazione degli studi, LINEA DIRETTA realizza studi completi, ergonomici ed economici. Sul sito www.lineadirettamed.com si possono trovare foto, video e prezzi di tutti i prodotti. ■

Linea Diretta s.r.l.
Lefte (BG)
Tel. 030.9383411
www.lineadirettamed.com

► Una sola fresa per inserire l'impianto

NSI è un'azienda che produce e distribuisce **impianti dentali** di ultima generazione.

Agevolare il lavoro del medico chirurgo e dell'odontoiatra è l'obiettivo della NSI.

Con questa premessa si è studiato un semplicissimo sistema d'inserimento dell'impianto, riducendo al minimo lo strumentario, le fasi chirurgiche e dunque i tempi d'inserimento. Tutti gli impianti NSI necessitano infatti **solamente di una sola fresa calibrata per la preparazione del sito implantare.**

Oltre a questa singolare caratteristica d'inserimento, il sistema NSI mette a disposizione un impianto, con superficie sabbata-mordenzata e microspire cervicali, secondo le recenti esigenze del mercato im-



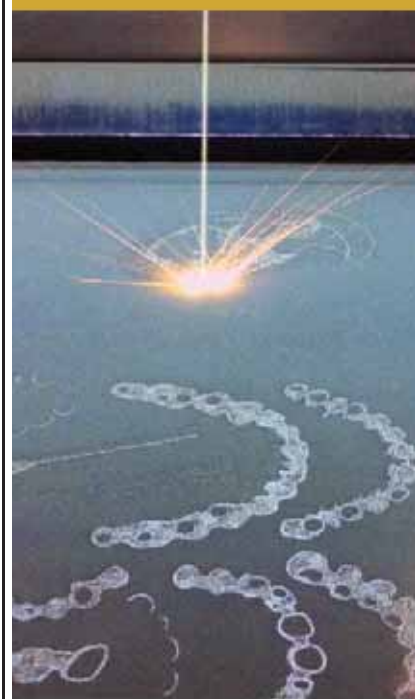
plantoprotesico dentale.

Garanzie: tracciabilità delle materie prime, fasi produttive e aggiornamento sulle nuove normative CEE 2007/47. La NSI mette a disposizione del medico e della struttura odontoiatrica un DVD informativo per il paziente con funzione di passaporto implantologico. I filmati tridimensionali contenuti nel supporto digitale vogliono essere un elemento aggiuntivo di supporto al

medico per informare il paziente delle varie tipologie d'intervento, in particolare per attirare l'attenzione del paziente sulla semplicità "dell'implantologia" e sulla sua sicurezza, invitandolo a collaborare, seguendo attentamente le prescrizioni del medico curante.

La NSI cura con precisione e attenzione anche la formazione di chi dovrà usare i suoi prodotti: i suoi corsi, infatti, sono tutti personalizzati sulle reali esigenze del professionista. ■

NSI
Via Treccani, 49
25013 Carpenedolo (BS)
Tel. 0376.671087
info@nsimplant.it
www.nsimplant.it



3Dfast
rapid prototyping

Repliche anatomiche autoclavabili



Ogni parte del corpo
in meno di tre giorni

3Dfast S.r.l.
Via Zabarella, 38 - 35121 Padova
Tel. 049.660627 - Fax 049.8363064
www.3dfast.it - Info@3dfast.it

MOON EVOLUTION

*potente
e flessibile*



- LAMPADA SNODABILE, CONFIGURAZIONE DIRITTA O A GOMITO
- 6 CICLI DI POLIMERIZZAZIONE DI CUI UNO APPPOSITAMENTE STUDIATO PER IL BONDING
- POTENZA FINO A 3200 mW/cm² (CON CONDUTTORE OTTICO DA Ø5 mm)



SIMPLIFYING DENTAL MOTION

Via del Pescinale, 77- 50041 Calenzano - ITALY
+39 055 8825741 - +39 055 8825764
info@teknedental.com www.teknedental.com



INFODENT 1-2/2012 - 40

DALLE AZIENDE

● Signum composite flow "dai spazio alla tua creatività". Più libertà nel tuo lavoro

Dal 2012 anno Heraeus Kulzer amplia la sua gamma Signum composite, introducendo le masse dentina fluida, disponibili in 16 colori Vita*. Queste nuove dentine permettono all'odontotecnico di decidere se lavorare con un prodotto di consistenza pastosa piuttosto che fluida. Dotate di una speciale consistenza e stabilità, le dentine fluide rappresentano la scelta ottimale per il lavoro di ogni giorno e per i restauri di precisione, con il vantaggio di poter essere utilizzate esattamente come se si modellasse la ceramica.

La combinazione dei colori è molto semplice, veloce e sicura. Grazie ad un elevato contenuto di micro particelle di vetroceramica, pari al 65%, la resistenza all'abrasione raggiunge nuovi migliorativi livelli. Grazie alla densità di superficie, dopo la lucidatura meccanica, si otterranno risultati estremamente estetici e duraturi.

Dal 2012 Heraeus introdurrà nel mercato Signum composite flow nei seguenti confezionamenti:

Signum composite first touch set



Signum composite first touch set

(Art. code: 66044563)

Contenuto:

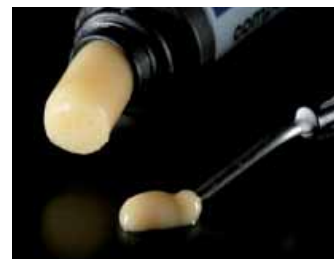
- 2x Composite flow dentine (DA3, DB3)
- 1x Composite paste dentine (DA3)
- 2x Opaque F (OA3,OB3)
- 1x Matrix dentina secondaria (SD1)
- 1x Matrix opal incisal (OS3)
- 1x Liquid
- 5 x opaque brush and 1 x modelling/stain brush

Signum essentia flow set

(Art. code: 66049088)

Contenuto:

- 6x Composite flow dentine (DA2, DA3, DA3.5, DB3, DC3, DD3)



Signum Essentia flow set



- 1x Matrix dentina secondaria (SD1)
- 1x Matrix opal transpa (OT1)
- 2x Matrix opal incisal (OS2, OS3)
- 7x Opaque (OA2, OA3, OA3.5, OB3, OC3, OD3, OR (Opak red))
- 1x Liquid
- 5 x opaque brush and 2 x modelling/stain brush. ■

*VITA è un marchio registrato da Vita Zahnfabrik, Bad Säckingen.

Heraeus Kulzer Srl
Via Console Flaminio, 5/7
20134 Milano
Tel. 02.2100941
Fax 02.210094283
www.heraeuskulzer.it

AFFARE!

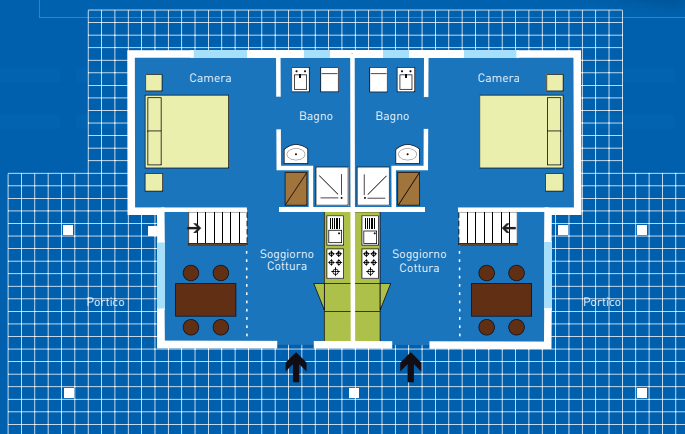
VENDESI

VILLA BIFAMILIARE IN COSTARICA

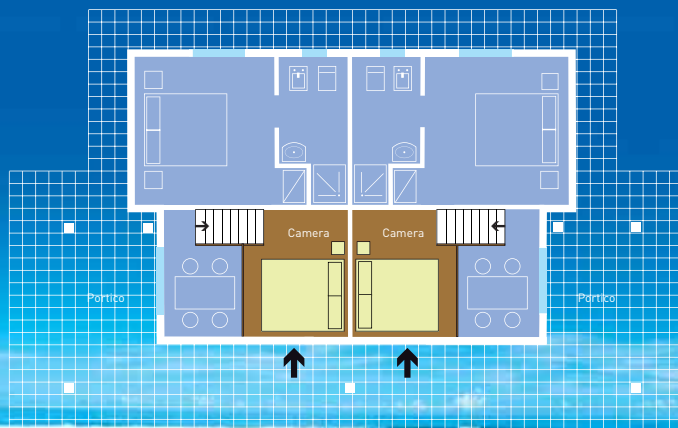


Villa Exora, Costa Rica

PRIMO PIANO



SECONDO PIANO



Villa Exora

La villa bifamiliare è immersa nel verde di una vegetazione esuberante e nei colori dei fiori tropicali. La costruzione è antisismica.

Ogni appartamento è composto da:

2 camere da letto, soggiorno/cucina, bagno e terrazza, per un'area totale di 71.33 m² completamente arredati.

Gli appartamenti sono dotati di:

impianto acqua calda, aria condizionata, frigo, asciugacapelli, doccia, ventilatori a soffitto, predisposizione telefoni, predisposizione TV via cavo e internet.

Il Residence

Villa Exora si trova all'interno del residence "Villaggio Flor de Pacifico" a due passi dal mare, situato nella regione del Guanacaste, in località Flamingo-Potrero, su una baia di sabbia bianchissima dell'Oceano Pacifico, "Playa Penca".

I Servizi

La struttura garantisce un ottimo standard di qualità: piscina e spiaggia private, servizio camera e lavanderia, vigilanza, noleggio bici, moto, quad, auto, internet-point, passeggiate a cavallo, tennis, pesca d'altura, surf con possibilità di lezioni e golf nei pressi del villaggio con tre campi da 18 buche.

Per informazioni:
337.777.429

ANNUNCI ECONOMICI

OFFRO COLLABORAZIONE

• *Assistente odontostomatologia, dottore odontoiatria 110/110 e lode, ottima presenza, vasta esperienza, inglese fluente, diplomi perfezionamento, offre collaborazione ortodonzia e chirurgia BG-BS-LC-MI. Telefonare al 347.2602193 dopo le ore 19.00.*

• *Dottore odontoiatria 110/110 e lode, consolidata esperienza privata e pubblica in tutte le branche, offre collaborazione ortodonzia, chirurgia, implantologia, BG, BS, MI, LC. Informazioni su www.maironidaponte.com.*

• *Dottoressa ortodontista, decennale esperienza, offre collaborazione presso studi dentistici. Telefonare al 347.9841434.*

• *Igienista dentale con esperienza, offre collaborazione a Milano e provincia. Telefonare al 342.3717109.*

• *Implantologia elettrosaldata a masticazione immediata eseguo presso studi di colleghi a prezzi competitivi. Attrezzatura propria. Lombardia e Veneto. Telefonare al 333.6739391*

• *Medico odontoiatra offre collaborazione presso studi dentistici in Lombardia. Rileverebbe anche studio odontoiatrico ben avviato o quote societarie. Telefonare al 342.1494214.*

• *Odontoiatra offre collaborazione nelle province di Milano, Varese, Como e Novara, per conservativa, endodonzia, piccola chirurgia, igiene, curette, protesi e impianti. Telefono al 339.4597343.*

• *Odontoiatra, con esperienza ventennale, offre collaborazione a studi dentistici di Milano, Bergamo e rispettive province. Telefonare al 338.4355521 oppure allo 02.2827426*

• *Odontotecnico, 46 anni cerca laboratorio in Milano/Bergamo e zone limitrofe purchè serio. Telefonare al 338.4799297*

OFFRO ATTIVITÀ

• *Studio dentistico accreditato ULSS trentennale, centro di Padova, cede due quote del 20%, valore euro 170.000 ciascuna, a protesista e endodontista con piccola chirurgia. Disponibilità 12 ore settimanali ciascuno. Contattare signora Lisa al 349.3014579*

CERCO COLLABORAZIONE

• *Dental P di Paderno Dugnano (MI) per propria linea implantare "Dio Implant System" cerca agenti monomandatari per nord, centro e sud Italia con fisso e provvigioni. Telefonare allo 02.9189783 o inviare e-mail a commerciale@dentalp.eu*

OFFRO ATTREZZATURA

• *Vendo apparecchio per radiofrequenza mono e bipolare veramente efficace e praticamente nuovo. L'apparecchio funziona molto bene sia sugli inestetismi facciali, sia su altre zone del corpo con effetto rassodante. Il prezzo (molto conveniente) verrà fornito su richiesta. Telefonare al 333.9569229*

- COLLEGATI ALL'INDIRIZZO INTERNET WWW.INFOIDENT.IT/ANNUNCI ED INSERISCI IL TESTO DEL TUO ANNUNCIO
- INVIA UNA MAIL ALL'INDIRIZZO INFO@INFOIDENT.IT COMPLETA DI TUTTI I DATI RICHIESTI NEL COUPON
- COMPILA IL COUPON E INVIALO VIA FAX ALLO 0761 393222

Nome Cognome

Tipo di attività Specializzazione

Via Numero CAP

Città Prov. Tel.

E-mail PIVA Cell.

(Per annunci a pagamento e obbligatoria la partita iva e il codice fiscale)

OFFRO O CERCO COLLABORAZIONE ATTREZZATURE ATTIVITÀ

Spazio per l'annuncio (scrivere a macchina o stampatello) MAX 30 PAROLE • Sarà pubblicato solo il testo sottostante*

***IMPORTANTE**

Gli annunci riguardanti la ricerca di collaborazioni (ricerca personale, collaboratori ecc.) devono essere pubblicati corredati delle generalità del richiedente, in ottemperanza al decreto legislativo n. 276 del 10 settembre 2003, attuazione della legge delega in materia di occupazione e mercato del lavoro (legge 14 febbraio 2003 n. 30, cosiddetta "legge Biagi"). In relazione a quanto sopra, in base a quanto disposto in materia dal D.lgs. 196/03 che regola il trattamento dei dati personali, si autorizza la pubblicazione delle generalità suindicate.

data

Nome e Cognome (in stampatello)

.....

firma

ATTENZIONE SARANNO PUBBLICATI SOLO GLI ANNUNCI COMPLETI DI TUTTI I DATI RICHIESTI: NOME, COGNOME, INDIRIZZO, CAP, CITTA', TELEFONO, PREFISSO E PROFESSIONE. Gli annunci si ricevono fino al 5 di ogni mese precedente l'uscita e saranno pubblicati una sola volta. Per vedere pubblicato nuovamente il proprio annuncio, occorre spedire il coupon per una nuova richiesta. Se si desidera pubblicare in evidenza è necessario effettuare un bonifico bancario di Euro 20,00 IVA compresa intestato a: BeC srl - IBAN: IT68K0893114502000020810206, allegando copia al presente cedolino. Il pagamento dà diritto a 2 uscite. INFODENT offre esclusivamente un servizio, non riceve tangenti sulle contrattazioni, non effettua commerci, non è responsabile della veridicità delle inserzioni. Si procederà a norma di legge contro chiunque si servirà di questa rivista per scopi illeciti e di disturbo. Le inserzioni gratuite sono riservate ai privati. Gli operatori commerciali, per le inserzioni che riguardano l'attività svolta, devono servirsi degli annunci a pagamento o degli spazi pubblicitari. Ai sensi e per gli effetti del D.lgs. 196/03, il trattamento dei dati avverrà mediante supporti sia telematici che cartacei, entrambi eventualmente organizzati anche come banche dati o archivi. Il conferimento dei dati

personali è obbligatorio per la pubblicazione dell'annuncio o per il ricevimento della rivista. La mancata comunicazione, ovvero l'accertata erroneità dei dati richiesti legittimeranno la nostra società a rifiutare l'esecuzione del rapporto, ovvero ad interrompere l'esecuzione stessa. I dati personali acquisiti potranno essere comunicati a tutti i dipendenti, collaboratori e consulenti a qualsiasi titolo della nostra Società, nonché a tutti gli Organi societari ed ai soci. I medesimi dati potranno essere inoltre comunicati agli omologhi soggetti di società da noi controllate o collegate, ovvero di società che controllano l'attività della nostra Società. I dati relativi all'indirizzo saranno utilizzati per l'invio di riviste e attività commerciali. In ogni momento potrete esercitare i diritti di cui all'Art. 7 del D.lgs. 196/03 e quindi conoscere, ottenere la cancellazione, la rettificazione e l'integrazione dei vostri dati, nonché opporvi al loro utilizzo per le finalità su indicate. Il titolare del trattamento è BeC srl con sede in Viterbo Strada Teverina km 3,600 nella persona del suo legale rappresentante. Qualsiasi comunicazione o atto ufficiale potrà essere inviato dall'inserzionista presso la redazione di Infodent con sede in Viterbo Strada Teverina km 3,600.



25/02/12 Caserta Novotel 8 ECM (gratuito soci AIO)

"Terapia implantare multidisciplinare: dalle tecniche ricostruttive all'estetica"

Relatori: Ziv Mazor -Israel, Emanuele De Martinis Terra -(PE) Italy

Per info: Dental Pr Adin (Concessionario Italia) V.G. Verdi 10 B Baronissi (Sa) 089954103-3389742274

Infodent nord 1-2/2012



Ho lasciato le mie pazienti **a bocca aperta**



DERMAL[®]
MEDICAL DIVISION



Ho sorpreso le mie pazienti offrendo loro l'opportunità di sottoporsi ai migliori trattamenti estetici messi a disposizione da **Dermal Medical Division**, leader italiano nel settore delle apparecchiature elettromedicali e laser ad alta tecnologia e partner di ANDI.

La maggior parte dei miei colleghi si limita a ridare ai pazienti un sorriso bello e sano. Invece io ho scelto di unire la cura del sorriso a quella del viso eliminando i segni del tempo e regalando alla pelle un aspetto giovane e luminoso. **MedLITE** e **MedRF**: luce pulsata e radiofrequenza, per il trattamento antiaging, il ringiovanimento della pelle e contro le macchie e i peli superflui.

In questo modo, ho ampliato l'offerta verso i miei pazienti, ne ho conquistati di nuovi, e ho aumentato la redditività del mio studio.

**CHIAMA IL NUMERO VERDE
PER UNA PROVA DIMOSTRATIVA
GRATUITA PRESSO IL TUO STUDIO**

Numero Verde
800.66.24.23



L'anti-Age per
un sorriso che
mantiene giovani

www.dermalmedical.it

■ **FONA XPan DG**
SICURO E VANTAGGIOSO

A PARTIRE DA
15.600.00 €
+IVA

Chi ha detto
che la qualità
costa troppo?



A PARTIRE DA
9.800.00 €
+IVA

■ **FONA 1000 SW**
INVESTIMENTO SICURO

STED.
Servizi e Tecnologie Elettromedicali S.r.l.

Distributore per il Dipartimento della Sanità Pubblica

Per informazioni:
STED Servizi e Tecnologie Elettromedicali S.r.l.
Via Torricelli 15b - Verona
Tel. 045 9200320 - 045 9200350