

# INFO DENT<sup>®</sup>

MENSILE D'INFORMAZIONE MERCEOLOGICA DENTALE

n. 11 • 2011 • anno XXIII • NORD ITALIA



Regalati un sorriso da

*favola!*

Corona Metallo Ceramica € 125

Corona Zirconio Ceramica € 140

Corona In Ceramica Integrale € 125

LABORATORIO ODONTOTECNICO  
IMPLANTOTECNICA S.R.L.

Via Donizetti, 13/17 - 24049 Verdello (BG)  
Tel. 035 4829230 - info@implantotecnica.it  
www.implantotecnica.it - www.implantotecnica.com

IN QUESTO NUMERO  
A CONFRONTO:

SOFTWARE CEFALOMETRICI

Pag 4

DIGHE IN GOMMA

Pag 14

COMPRESSORI

Pag 17

APPROFONDIMENTI

Software Cefalometrici  
- OrisCeph<sup>®</sup> Rx, analisi  
cefalometriche a portata di click  
- CEPH PRATIC: il software  
cefalometrico per l'ortodontista  
pratico

Pag 8

Dighe in gomma  
- OptiDam  
- Ivory Rubber Dum

Pag 16

Compressori  
- Durr Dental TORNADO 1 e 2:  
per i più alti requisiti  
- Compressori per dentisti - Gentilin Dental

Pag 21



EDIZIONE INTERNAZIONALE

# VII PREMIO

ALLA RICERCA IN  
ODONTOSTOMATOLOGIA



LA PREMIAZIONE  
AVRÀ LUOGO IL  
24 NOVEMBRE  
A ROMA

**40.000 € : MIGLIOR LAVORO DI RICERCA DI BASE**

**35.000 € : MIGLIOR LAVORO DI RICERCA CLINICA**

**10.000 € : MIGLIOR REVISIONE BIBLIOGRAFICA SISTEMATICA**

Con il **VII Premio alla Ricerca in Odontostomatologia**, Vitaldent Foundation\* si pone l'obiettivo di promuovere lavori di ricerca che rappresentino un'evoluzione per lo sviluppo della professione odontoiatrica.

La consegna dei premi avrà luogo il 24 Novembre 2011 a Roma; per informazioni e prenotazioni scrivere a

 [premiofondazione@vitaldent.com](mailto:premiofondazione@vitaldent.com)

*Diamo valore alla ricerca*

**VITALDENT**  
FOUNDATION\*

**ROMA**  
**24**  
NOVEMBRE  
**2011**



A.N.E.S. Associazione Italiana Edizione Specializzata

Direttore responsabile  
Riccardo Chiarapini  
Segreteria di redazione  
Diana Carbonetti  
Direzione grafica  
Gisella Benedetti  
Impaginazione e grafica  
BeC s.r.l. - divisione grafica  
Marketing e Pubblicità  
Gianluca Passeri  
tel. 0761.393306 - 335.1213136

Mensile d'informazione merceologica dentale  
ANNO XXIII - n. 11 Novembre 2011  
Poste Italiane S.p.A. - Spedizione in A.P. - 70%  
Viterbo - Autorizzazione del Tribunale di Viterbo  
n. 341 del 7/12/88

Editore BeC s.r.l.  
Strada Teverina Km. 3,600 - 01100 VITERBO  
Telefono 0761.393.1 - Fax 0761.393.222



Stampa - Graffietti Stampati snc - S.S. Umbro  
Casentinese Km. 4,500 - Montefiascone (VT)

Testata volontariamente sottoposta a  
certificazione di tiratura e diffusione  
in conformità al Regolamento C.S.S.T.  
Certificazione Editoria Specializzata e Tecnica

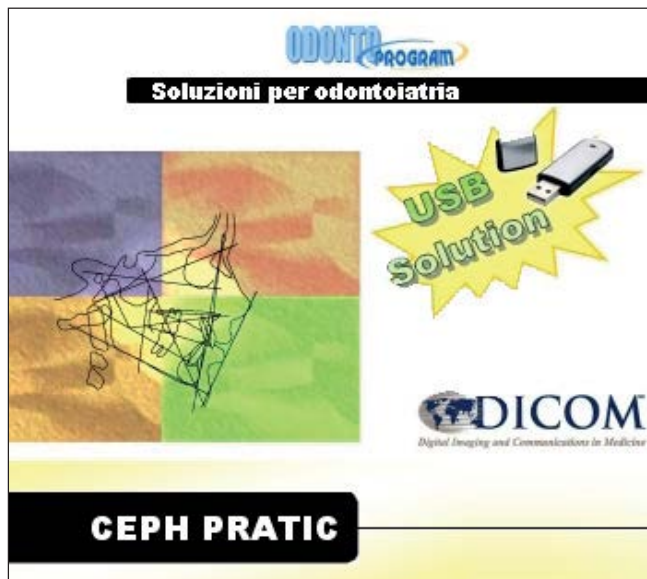
Per il periodo 1/1/2010 - 31/12/2010  
Tiratura media: 15.100  
Diffusione media: 14.935  
Certificato CSST n. 2010-2054 del 28.02.2011  
Società di Revisione: Fausto Vittucci & C. sas  
Tiratura del presente numero: xx.xxx  
Una copia euro 0,77 - contiene I.P.  
La redazione non restituisce il materiale utilizzato

IN PRIMO PIANO SOFTWARE CEFALOMETRICI	4	DALLE AZIENDE	24
A CONFRONTO Tabelle di comparazione	5	- Fantasmio Ortolab	
APPROFONDIMENTI	8	- Planmeca lancia la soluzione digitale intraorale: PlanScan, il primo scanner intraorale integrato nel mondo dell'odontoiatria	
- OrisCeph® Rx, analisi cefalometriche a portata di click		- FormatDental® Piattaforma Interattiva per tutto il Mondo Odontoiatrico	
- CEPH PRATIC: il software cefalometrico per l'ortodontista pratico		- Per entrare a Odontoiatria e Medicina la preparazione con Alpha Test inizia ora	
AGENDA	9	- Con la Tessera Sanitaria tutte le risposte al paziente in sala d'attesa	
- Congressi e Fiere in Italia e all'estero		- Euronda ha presentato la nuova E9 Recorder, con un cortometraggio esclusivo	
Novembre/Dicembre/Gennaio		- Pax Primo Standard panoramico digitale	
- Calendario dei Corsi		Vatech E-Woo	
Novembre/Dicembre/Gennaio		ANNUNCI ECONOMICI	30
IN PRIMO PIANO DIGHE IN GOMMA	14	Annunci gratuiti di offerta e ricerca collaborazione, attrezzatura e attività	
CONFRONTO Tabelle di comparazione	15	INSERZIONISTI	
APPROFONDIMENTI	16	• 3Diemme pag. 10 • BeC pagg. 22/23 • Bicon Italia pag. I Cop. • Caes Software pag. 12 • Dentsply pag. IV Cop. • Durr Dental pag. 21 • Elite Computer Italia pag. 4/8 • Fe.Ma. Dermal Institute pag. 27 • Fodent pag. 24 • Genial Store pag. 3 • Gentilin pagg. 17/21 • Heraeus Kulzer pagg. 14/16 • Implantotecnica pag. I Cop. • Kerr Italia pagg. 14/16 • Linea Diretta pag. 29 • Manfredi pag. 11 • Mariotti pag. 21 • Materialise pag. 25 • Media Lab pag. III Cop. • N&C - Vitaldent pag. II Cop. • Odon-toprogram pagg. 4/8 • Ombi pag. 26 • Physioline pag. 13 • Tekne Dental pag. 9	
IN PRIMO PIANO COMPRESSORI	17	<i>Informativa ai lettori - Questa rivista Le è stata inviata tramite abbonamento, l'indirizzo in nostro possesso verrà utilizzato per l'invio della rivista, per l'invio di altre riviste, per l'invio di proposte di abbonamento, per l'invio di informazioni tecniche e commerciali, nonché per la divulgazione di eventi formativi e promozionali e per la cessione degli stessi a terze aziende per le medesime finalità. In ogni momento potrete esercitare i diritti di cui all'art. 7 del D. Lgs 196/2003, e quindi conoscere, ottenere la cancellazione, la rettificazione, l'aggiornamento e l'integrazione dei Vostri dati, nonché opporVi al loro utilizzo per le finalità su indicate. Qualora venisse esercitato il diritto alla cancellazione lo stesso comporterebbe il mancato invio della presente rivista. Il titolare del trattamento è BeC srl con sede in Viterbo, Strada Teverina Km 3,600, nella persona del suo legale rappresentante.</i>	
A CONFRONTO Tabelle di comparazione	18	elenco completo dei confronti 2011/2012 sul sito	
APPROFONDIMENTI	21	WWW.INFOIDENT.IT	
- Durr Dental TORNADO 1 e 2: per i più alti requisiti		sezione confronti	
- Compressori per dentisti			
Gentilin Dental			
IL NOSTRO SITO	22		
- Le Istituzioni Rispondono			
- Con i Confronti online informazione a 360° in un click			
FOCUS-ON	23		
- Concorso Vincifacile Expodental 2011			

la tua igiene orale è on-line!  
**spazzolinodadenti.com**

CONSEGNA  
IN TUTTA ITALIA  
IN 48 ORE





1

ELITE COMPUTER

2

ODONTOPROGRAM

## Software Cefalometrici a confronto

1

ELITE COMPUTER

### ORISCEPH RX

OrisCeph Rx è la linea di programmi per analisi cefalometriche, studiata per rendere semplice e veloce il lavoro dell'ortodontista. OrisCeph Rx rappresenta una soluzione completa e uno strumento molto avanzato per realizzare i tracciati cefalometrici, collocandosi oggi nel mercato come uno dei software di analisi più completi.



2

ODONTOPROGRAM

### CEPH PRATIC

Uno strumento rapido per la realizzazione di tracciati cefalometrici, profilometrici, analisi dei modelli, sovrapposizione e previsione di crescita per l'ortodontista pratico. Da oggi anche disponibile in versione USB (su pen-drive o mini hard-disk esterno da noi forniti) senza la necessità di installare il software sul computer.



Legenda: **P** primo piano **1** a confronto **+** approfondimento **€** in offerta

\* I prezzi si intendono al netto di IVA

## Software Cefalometrici

Denominazione del prodotto	<b>CEPH PRATIC</b> <b>P+</b>	<b>CEPH PRATIC LIGHT</b> <b>P+</b>	<b>CS 3D IMAGING SW</b>	<b>FASTCEPH</b>
Produttore	Odontoprogram	Odontoprogram	Carestream	Caes Software
Possibilità di importare cone beam (dati DICOM)	Si	Si	Si	Si
Analisi cefalometrica e fotografica in 3d	No	No	Si	No
Acquisizione e memorizzazione filmati	Si	Si	No	No
Funzionamento diretto su pen-drive (o HD esterno)	Si	Si	No	Si
Tipo di licenza	Illimitata, limitata annuale	Illimitata	Illimitata	Illimitata
Tipo di utilizzo	Singolo utente, multiutente, rete locale	Singolo utente, multiutente, rete locale	Singolo utente, multiutente, rete locale	Singolo utente, multiutente, rete locale
Stampa cefalometria	Si	Si	Si	Si
Possibilità di installare il Sw cef separatamente dal Sw di acquisizione immagini	Si	Si	Si	No
Trasferimento cefalometria su supporti	Si hd, cd, pen-drive, web	Si hd, cd, pen-drive, web	Si stampanti Dicom e tradizionali	No
Diario clinico	Si	Si	No	Si
Esportazione/importazione di cartelle cliniche	Si	Si	No	No
Calcolo automatico dei tracciati ceph	Richetts, jarabak, tweed, cervera, cervera-bracco, steiner, cagliari, standard, swlf, gianni	2 a scelta	Si	•
Possibilità di personalizzazione tracciati e analisi	Si	Si	Si	Si
Analisi OPT	Si	Si	Si	No
Analisi fotografica per valutazione profilometrica	Si	Si	Si	Si
Calibrazione manuale delle misurazioni su immagine	Si	Si	Si	Si
Elaborazione immagini	Si	Si	Si	Si
Calcolo automatico dei punti di reperi	No	No	Si	No
Formato di salvataggio cefalometria	BMP, jpg	BMP, jpg	Bmp, jpg, Dicom	Jpg, pdf
Altre prestazioni	Gestione richiami, odontogramma, pdt, esportazione cartella clinica in html	Gestione richiami, odontogramma, pdt, esportazione cartella clinica in html	Analisi sovrapposizioni	•
Prezzo di listino*	A partire da euro 899,00 (acquisto) a partire da euro 299,00 (noleggio annuale)	A partire da euro 599,00	Parte integrante dell'apparecchio	Euro 1.200,00

Legenda: **P** primo piano **I** a confronto **+** approfondimento **€** in offerta

\* I prezzi si intendono al netto di IVA

## ► Software Cefalometrici

Denominazione del prodotto	IMCEPH	ORISCEPH RX1 <b>P+</b>	ORISCEPH RX3 <b>P+</b>	ORTHOTP
Produttore	Infomedica srl	Elite Computer Italia srl	Elite Computer Italia srl	Axa srl
Possibilità di importare cone beam (dati DICOM)	No	No	No	No
Analisi cefalometrica e fotografica in 3d	No	No	No	No
Acquisizione e memorizzazione filmati	No	Si	Si	No
Funzionamento diretto su pen-drive (o HD esterno)	Si	Si	Si	No
Tipo di licenza	Illimitata	Illimitata	Illimitata	Illimitata
Tipo di utilizzo	Singolo utente, multiutente, rete locale	Singolo utente	Singolo utente, multiutente, rete locale	Rete locale
Stampa cefalometria	Si	Si	Si	Si
Possibilità di installare il Sw cef separatamente dal Sw di acquisizione immagini	Si	Si	Si	No
Trasferimento cefalometria su supporti	Si qualsiasi tipo di supporto esterno usb	Si pen drive USB, HD esterno, DVD ecc.	Si pen drive USB, HD esterno, DVD ecc.	Si HD, pendrive ecc.
Diario clinico	Si	No	Si	Si
Esportazione/importazione di cartelle cliniche	Si	Si	Si	Si
Calcolo automatico dei tracciati ceph	Tutte le principali analisi cefalometriche	Oltre 30 metodiche Cervera, Gianni, Jarabak, Ricketts, Steiner, altre	Oltre 30 metodiche Cervera, Gianni, Jarabak, Ricketts, Steiner, altre	Tutti
Possibilità di personalizzazione tracciati e analisi	Si è possibile personalizzare tutti gli aspetti	No	Si OrisCeph Rx Designer programma per la creazione di metodiche personalizzate	Si mediante generatore di metodiche
Analisi OPT	Si	Si	Si	Si
Analisi fotografica per valutazione profilometrica	Si	No	Si	Si
Calibrazione manuale delle misurazioni su immagine	Si	Si	Si	Si
Elaborazione immagini	Si	Si	Si	Si
Calcolo automatico dei punti di reperi	Si	Si	Si	Si
Formato di salvataggio cefalometria	BMP, jpg, su richiesta disponibili 40 formati file	BMP, jpg	BMP, jpg	BMP, jpg, tiff, acrobat
Altre prestazioni	Anamnesi cefalometrica personalizzabile, scheda grafica, diario clinico (con avvisi per collaborazione, motivazione, igiene paziente, altro)	Diagnosi in real time, stampe grafiche, analisi modelli, album fotografico, normogramma	Cartella ortodontica, gestione status, sovrapposizioni, analisi modelli, stampe, VTO ricketts/ chirurgico, Morphing	Analisi dello spazio, vto dentale, sistema automatico di soluzioni biomeccaniche, metodiche speciali di ortopedia funzionale
Prezzo di listino*	Euro 1.980,00 (compresa la creazione di una metodica su misura)	Euro 1.490,00	Euro 2.690,00	Non fornito

Legenda: primo piano a confronto approfondimento in offerta

\* I prezzi si intendono al netto di IVA

► Software Cefalometrici			
Denominazione del prodotto	SIBILLA	SIMPLANT ORTHO	SWCHEP
Produttore	Genetica srl	Materialise Dental NV	SWHT Softwork srl
Possibilità di importare cone beam (dati DICOM)	Si	Si	Si
Analisi cefalometrica e fotografica in 3d	No	Si	No
Acquisizione e memorizzazione filmati	No	Si	Si
Funzionamento diretto su pen-drive (o HD esterno)	Si	Si	No
Tipo di licenza	Illimitata, limitata annuale	Illimitata	Illimitata, limitata
Tipo di utilizzo	Singolo utente, multiutente, rete locale	Singolo utente, multiutente, rete locale	Singolo utente, multiutente, rete locale
Stampa cefalometria	Si	Si	Si
Possibilità di installare il Sw cef separatamente dal Sw di acquisizione immagini	Si	No	Si
Trasferimento cefalometria su supporti	Si qualsiasi supporto	No	Si cd, dvd, pen drive, HD esterno
Diario clinico	Si	No	Si
Esportazione/importazione di cartelle cliniche	Si	No	Si
Calcolo automatico dei tracciati ceph	Più di 20 scuole precaricate	•	Tutte le principali metodiche + personalizzazione
Possibilità di personalizzazione tracciati e analisi	Si scuole cefalometriche editabili	Si tutti	Si
Analisi OPT	Si	Si	Si
Analisi fotografica per valutazione profilometrica	Si	Si	Si
Calibrazione manuale delle misurazioni su immagine	Si	Si	Si
Elaborazione immagini	Si	Si	Si
Calcolo automatico dei punti di reperi	No	No	No
Formato di salvataggio cefalometria	BMP, jpg, pdf	BMP, jpg	BMP, jpg, pdf, png, tiff ed altri formati grafici
Altre prestazioni	Versione Reader gratuito, Win 32/64 bit, Linux e Mac OS X compatibile	•	Integrazione nativa con programma di gestione studio Swdental con possibilità di inviare gli studi cefalometrici
Prezzo di listino*	Euro 500,00-1.200,00	Non fornito	Euro 990,00

### GLI OPERATORI INCLUSI NEL CONFRONTO SUI SOFTWARE CEFALOMETRICI

**Axa srl** –  
039.6080924 –  
www.axa-srl.it

**Caes Software** -  
www.fastceph.com

**Carestream** -  
www.carestream.com

**Elite Computer Italia srl**  
- 02.27409521 -  
www.orisline.com

**Genetica srl** -  
335.446817 -  
www.genetica-soft.com/  
Sibilla

**Infomedica srl** –  
039.481604 -  
www.imedica.it  
www.infomedica.info

**Materialise Dental Italia** -  
06.32803464

**Odontoprogram** –  
0541.691345 -  
www.odontoprogram.com

**SWHT Softwork srl** –  
045.9251255-  
www.swht.it

### AVVERTENZE IMPORTANTI PER IL LETTORE

I dati e le informazioni pubblicati in questa sezione, e negli eventuali approfondimenti pubblicati nella successiva collegata, sono forniti dalle aziende produttrici e/o importatrici e/o distributrici dei prodotti, le quali si assumono tutte le responsabilità legate alla loro veridicità e correttezza. In questa sezione i prodotti, quando possibile, sono raggruppati per omogeneità di destinazione d'uso, ed in ordine alfabetico secondo la denominazione commerciale. La presente rubrica ha finalità di informazione giornalistica, non di repertorio, non ha pretesa di esauritività e non vuole esprimere giudizi sui prodotti. Il lettore è invitato a non interpretare come una scelta redazionale la elencazione di prodotti o la mancata citazione di altri.

## PI OrisCeph® Rx, analisi cefalometriche a portata di click

OrisCeph® Rx è la linea di software per analisi cefalometriche di Elite Computer Italia, realizzata per soddisfare le esigenze di ogni Ortodontista. La linea è composta da due prodotti, OrisCeph Rx1 e OrisCeph Rx3.

**OrisCeph Rx1** è la versione essenziale del software, comprende tutte le più importanti metodiche ortodontiche e permette di eseguire un tracciato cefalometrico preciso e accurato in pochissimi minuti con estrema semplicità, grazie al posizionamento automatico delle strutture anatomiche. È inoltre possibile gestire l'anagrafica dei pazienti dello Studio Dentistico e creare un vero e proprio Album Fotografico, dove inserire tutte le immagini utilizzate per il trattamento ortodontico.

Oltre all'analisi dei tracciati cefalometrici, OrisCeph Rx1 permette di effettuare l'analisi dei modelli che consente di decidere il trattamento preferibile da eseguire sul Paziente.

**OrisCeph Rx3** è la soluzione

ideale e completa per le esigenze di un moderno studio dentistico e nasce dalla stretta collaborazione di Elite Computer Italia con i maggiori ortodontisti italiani e internazionali.

Con OrisCeph Rx3 è possibile eseguire un tracciato cefalometrico con oltre 30 metodiche predefinite, sovrapposizione multipla di tracciati, VTO Chirurgico e di crescita, Morphing, analisi dei modelli, relazione centrica, diagnosi in real time con normogramma, cartella ortodontica, album fotografico, diario clinico... e molto altro ancora. Altre funzionalità di OrisCeph Rx3 da porre in evidenza sono: l'inserimento automatico delle strutture anatomiche, i templates deformabili adattivamente, la possibilità di personalizzare lo spessore e il colore delle linee del tracciato, la nuova gestione dei valori medi parametrici, la sovrapposizione della foto del paziente in trasparenza sul tracciato cefalometrico ed il morphing del viso del paziente sulla base dei trattamenti ortodontici che si effet-

tueranno.

Per offrire al paziente un servizio esclusivo e di valore, OrisCeph Rx3 permette di realizzare stampe graficamente curate e di fornire al paziente una cartella personalizzata ad hoc del trattamento ortodontico. Per tutti gli ortodontisti che hanno l'esigenza di personalizzare le metodiche o di inserirne di nuove è disponibile all'interno di OrisCeph Rx3 lo strumento Designer, che consente di inserire le strutture anatomiche e i valori medi direttamente nella metodica creata.

I vantaggi apportati dall'introduzione di un software per le analisi cefalometriche sono molteplici: l'immagine dello studio odontoiatrico viene valorizzata, in caso di problematiche legali e contenziosi un tracciato cefalometrico, corredato da informazioni dettagliate, può essere un prezioso aiuto. OrisCeph Rx può interagire con il nuovo software gestionale per lo Studio Dentistico **OrisDent evo**: dalla cartella ortodontica di OrisDent evo è possibile aprire OrisCeph Rx direttamente nella scher-



mata relativa al paziente selezionato per tracciare o consultare l'analisi cefalometrica.

*Per informazioni:*  
Elite Computer Italia  
Via Achille Grandi, 21  
20090 Vimodrone (MI)  
Tel. 02.27409521  
Fax 02.26511579  
info@orisline.com  
www.orisline.com

## PI CEPH PRATIC: il software cefalometrico per l'ortodontista pratico



Ceph Pratic® è un valido strumento per la realizzazione di analisi cefalometriche, profilometriche e dei modelli per l'ortodontista pratico che cerca uno strumento rapido da utilizzare e, al contempo,

preciso e ricco di approfondimenti ortodontici.

Il programma consente di utilizzare sia le metodiche più conosciute che di personalizzare il proprio tracciato.

Sovrapposizioni di tracciati con trasparenza sulla foto, VTO ortodontico, esame clinico, ausili diagnostici, piani di trattamento, diario clinico e gestione filmati sono solo alcune delle parti che completano il programma. L'acquisizione delle radiografie può avvenire da scanner, fotocamera digitale, CD DICOM oppure direttamente interagendo con i principali radiografici digitali. È possibile produrre stampe su carta di ogni pagina del programma. Il programma lavora sia in ambiente Windows che Mac (con opportuno emulatore) e si adatta a qualsiasi risoluzione grafica (dal Netbook fino ai grandi monitor).

Il programma può lavorare anche in rete all'interno dello studio.

La versione USB-Solution rappresenta la novità del 2011: il programma può essere fornito direttamente su chiavetta USB (o mini

hard-disk esterno) senza necessità di installare nulla sui propri computer: collegando il dispositivo su una porta USB, in automatico sarà possibile utilizzare il programma che memorizzerà anche i dati sulla memoria stessa.

Ceph Pratic può integrarsi con il software gestionale per studi odontoiatrici Gest Pratic®, anch'esso sviluppato da Odontoprogram. Tramite il sito aziendale è possibile richiedere una copia del software in prova per 30 giorni oppure prenotare una demo on-line con un operatore.

*Per informazioni:*  
Odontoprogram  
Via Adriatica, 71  
47838 Riccione (RN)  
Tel. 0541.691345  
info@odontoprogram.com  
www.odontoprogram.com

## Congressi e Fiere in Italia

### NOVEMBRE

#### 10-12 Roma - RM

**23° Congresso Internazionale SIDO**  
www.sido.it

#### 11-12 Milano - MI

**8Th MegaGen Implant International Symposium 2011- Solve & yet to be solved in implant dentistry.**  
MegaGen Italia - Pusiano - Co Tel. 031-2281057- Tiziana Mutti - 349.6027301

#### 11-12 Treviso - TV

**25° Congresso Antlo Regione Veneto Memorial Parise 2011**  
Segreteria Antlo Regione Veneto  
Tel/Fax 0444 340605 - veneto@antlo.it

#### 17-19 Napoli - NA

**11° Dental Go Meeting 2011**  
www.dentalgo.it

#### 18 Milano - MI

**Lo Stato di salute economica dello studio odontoiatrico e della consulenza: dalla diagnosi alla terapia**  
Aim Group Internationa -  
Aim Congress - Tel. 02.566011  
odontoiatria2011@aimgroup.eu http://  
www.aimgroup.it/2011/odontoiatria/

#### 18-19 Bologna - BO

**30° Congresso Internazionale Aiop**  
Segreteria Aiop - Piazza di Porta Mascarella 7, 40126 Bologna,  
Tel. 051.240722 Fax 051.6390946,  
aiop@aiop.com - www.aiop.com

#### 18-19 Rimini - RN

**18° Congresso Nazionale AIKECM: "Il paziente disfunzionale: approcci diagnostici e terapeutici"**  
Selene srl - Via Medici 23, 10143 Torino,

Tel. 011.7499601 Fax 011.7499576,  
aikecm@seleneweb.com - www.  
aikecm.it - www.seleneweb.com

#### 25-26 Milano - MI

**5° Expo di Autunno**  
B2B Consulting srl - Tel. 06.6675135  
Fax 06.61709413, b2b@b2bconsulting.com - www.expodiautunno.it

#### 25-27 Napoli - NA

**Dental Village Show Meeting 2011**  
Progetta srl - Via Vannella Gaetani 15,  
80121 Napoli, Tel. 081.7640032 Fax  
081.2451769, info@progetta.org -  
www.progetta.org

### DICEMBRE

#### 02-03 Roma - RM

**10 Congresso Nazionale U.N.I.D. - Applicazioni e futuri sviluppi delle biotecnologie in parodontologia**  
Unid - segreteria@unid.it - www.unid.it

### GENNAIO

#### 20-21 Roma - RM

**15° Congresso Nazionale AIOM "Ruolo degli ingrandimenti in odontoiatria"**  
AIOM - Tel. 011.19820886  
segreteria@aiom.net - www.aiom.net

#### 27-28 Milano - MI

**20° Congresso nazionale SIO: "Dall'evidenza scientifica alla qualità clinica"**  
SIO - www.osteointegrazione.it

## Congressi e Fiere all'estero

### NOVEMBRE

#### 01-03 Abu Dhabi - Emirati Arabi Uniti Dentistry 2011

IIR Middle East Sultan Business Center  
P.O. Box 28943 Dubai - UAE Tel: +971  
4 3365161 Fax: +971 4 3364021 dentist-  
ry@iirme.com - www.dentistryme.com  
www.iirme.com

#### 09-11 Samara - Russia Dental-Expo Samara 2011 14th International Exhibition

Dentalexpo Bolshaya Yakimanka 38A  
119049 Moscow - Russia Contact  
Person: Tatiana Frolova Tel/Fax +7 495  
921 4069 E-mail: region@dental-expo.  
com - www.dental-expo.com

#### 10-12 Lisbona - Portogallo ExpoDentaria 2011- Lisbon XX

#### Portuguese Dental Association Annual Meeting

Ordem Dos Médicos Dentistas  
(Portuguese Dental Association)  
Tel: +351 226 197 690 Fax: +351 226  
197 699 - omdsede@omd.pt

#### 16-19 Bucarest - Romania DENTA 2011 - 26th Edition

Romexpo 65-67 Marasti Blvd. -  
P.O.Box 32-3 Bucharest 011465 Romania  
Head of Sales Bureau: Anisoara Craciun  
Tel: +40 21 2077000 Fax: +40 21  
2077070 sales.manager@romexpo.ro

#### 16-19 Mosca - Russia MosExpoDental 2011 - Moscow International Dental Exhibition

Moscow International Dental

# BRAVIA®L

*la nuovissima  
turbina con  
prestazioni  
superiori*



SIMPLIFYING DENTAL MOTION



0051

Via del Pescinale, 77- 50041 Calenzano - ITALY  
+39 055 8825741 - +39 055 8825764  
info@teknedental.com www.teknedental.com



Exhibition 4 Ilyinka str., Gostiny Dvor Moscow, 109012, Russia Tel: +7 (495)698 12 52 Mobile: +7 (985)410 67 63 Fax: +7 (495)698 12 75 - info@mosexpodental.com - www.mosexpodental.com

**17-19 Stoccolma - Svezia**  
**Swedental 2011**  
Stockholmsmassan / Stockholm Inter-

national Fairs Mässvägen 1, Älvsjö 125 80 Stockholm - Sweden Tel: +46 8 749 41 00 E-post: info@stofair.se Website: www.stockholmsmassan.se

**22-26 Parigi - Francia**  
**ADF 2011 Conference and Trade Exhibition**  
Association Dentaire Française 7 rue Mariotte 75017 Paris - France

Tel: +33 1 58 22 17 10 Fax: +33 1 58 22 17 40 E-mail: adf@adf.asso.fr Website: www.adf.asso.fr

**24-25 Dubai - Emirati Arabi Uniti**  
**Arab Orthodontic Congress 2011**  
MCI - Dubai Office Po Box 124752 Dubai, United Arab Emirates Tel: +971 4 311 6300 evt.orthodontics2011@mci-group.com

www.araborthodonticcongress2011.ae

**27-30 New York - Usa**  
**Greater New York Dental Meeting 2011 87th Annual Session**  
Greater New York Dental Meeting 570 7th Avenue, Suite 800 New York, NY 10018, USA Tel: +1 212 398 6922 Fax: +1 212 398 6934 Website: www.gnydm.com

## DICEMBRE

**07-10 Kiev - Ucraina**  
**MEDVIN DentalExpo 2011 - The 55th international special exhibition**  
Medvin Exhibition Company, st. Heroiv Stalingrada, 12E, office Medvin, 04210, Ukraine, Kiev, Tel: +38 44 501 03 44 // 501 03 42 // 66, Fax: +38 44 501 03 44 // 501 03 42 // 66, mail@medvin.kiev.ua, www.medvin.kiev.ua, Vice general director: Levchenko Vitaliy, Tel: +38 44 501 03 44 //42 //66, mail@medvin.kiev.ua, P.

manager: O. Valeria, Tel: +38 44 501 03 44// 42// 66, valery@medvin.kiev.ua

**08-10 Ekaterinburg - Russia**  
**Dental-Expo Ekaterinburg 2011**  
Dental Expo Ekaterinburg: Ms. Shaynur-rova Inga Tel: +7 343 286 11 63/53

**16-19 Bucarest - Romania**  
**Dental 2011**  
Romexpo S.A., B-dul Marasti, nr. 65-67,

cod 011465, sector 1, Bucarest-Romania, Tel: +40 21 2077000 // +40 21 2025700 Fax: +40 21 2077070, romexpo@romexpo.ro, www.romexpo.ro, Head of Project Managers: Daniela Sisin: Tel: +40 21 2077000 Fax: +40 21 2077070 Mobile: +40 758 837735, E-mail: project.manager@romexpo.ro, Project Manager: Bogdan Ulea Tel: +40 21 2077001 Fax: +40 21 2077070 Mobile: +40 758 837739, denta@romexpo.ro

**23-25 Nuova Delhi - India**  
**Expodent International India 2011**  
Association of Dental Industry & Trade of India - Secretariat: Pete channappa Industrial Estate, Kamakshipalya, Magadi Main Road, Bangalore 560 079, India, Tel +91 80 23280801/23481347 Fax +91 80 23280822, info@expodent-india.com, www.expodent-india.com

## GENNAIO

**12-14 Dallas - Usa**  
**Southwest Dental Conference and Trade Show 2012**  
Dallas County Dental Society, 13633 Omega Road, Dallas, TX 75204, Tel: +1 972 386 5741, Toll free: 866 843 7932, Fax: +1 972 233 8636, info@dcds.org, www.swdentalconf.org, Exhibits director: Carrie Gross, Phone: +1 972 386 5741 ext. 228, exhibits@dcds.org

200, Denver, CO 80237, Tel: +1 303 488 9700, Fax: +1 303 488 0177, Exhibitor/ Sponsorship Contact: Debra Arneson, Associate Convention Director, Phone: +1 303 488 9700 x3274, Fax: +1 303 488 0177, exhibits@mddsdentist.com

**26-28 Boston - Usa**  
**37th Yankee Dental Congress 2012**  
Massachusetts Dental Society, Two Willow Street, Suite 200, Southborough, MA 01745 - USA, Tel: +1 508 480 9797 // 877 515 9071, Fax: +1 508 480 0002 // 449 6159 Exhibition questions: exhibits@massdental.org, www.yankeedental.com, Director of

Sales: Shannon McCarthy, smccarthy@massdental.org, Tel: +1 508 449 6052, Manager Exhibits & Operations: Stefanie Cunniffe, CMP, scunniffe@massdental.org, Tel: +1 508 449 6003, Exhibits & Publication Ad Sales: Amanda Torpey, E-mail: atorpey@massdental.org, Tel: +1 508 449 6031, Exhibits Coordinator: Rachel Marks, rmarks@massdental.org, Tel: +1 508 449 6059

**28-31 San Paolo - Brasile**  
**30th CIOSP - Sao Paulo International Dental Meeting**  
APCD - Sao Paulo State Dental Association, Rua Voluntarios da Patria, 547,

Santana, 02011-000 Sao Paulo, Brazil, Tel: +55 11 2223 2518 // 2525, Fax: +55 11 2221 3810 // 7204, ciosp@apcd.org.br, Exhibit e-mail: decofe.comercial@apcdcentral.com.br, www.ciosp.com.br

**31-02 Dubai - Emirati Arabi Uniti**  
**AEEDC Dubai 2012**  
Index Conferences & Exhibitions Organisation Est., P.O. Box 13636, Dubai, United Arab Emirates, Tel: +971 4 3624717, Fax: +971 4 3624718, Contact Person: Dr. Matios Tcholakian, E-mail: matios.tcholakian@index.ae, E-mail: aeedc@index.ae, www.aeedc.com // www.index.ae



Studio diagnostico e simulazione 3D a partire da € 100!

RealPATIENT™  
Guide System

Guide chirurgiche personalizzate su ogni piattaforma implantare

Modelli anatomici autoclavabili



Via Risorgimento 9 - 22063 Cantù (CO)  
Tel. 031/7073353 - Fax 031/710284  
biomed@3diemme.it - info@3diemme.it  
www.3diemme.it

## DENTISTI

## NOVEMBRE

**CHIRURGIA***Vimercate - MI 11*

Sweden &amp; Martina N. verde 800.010789

*Di Marco A., Motta Jones J.***Corso di chirurgia orale estrattiva degli elementi dentali inclusi***Vimercate - MB 11*

Nobel Biocare - Tel. 039.6836271

**Trattamento dei casi complessi***Cinisello Balsamo - MI 18*

Centro Corsi Novaxa Tel. 02.618651

*Palmieri Dr. S.***Chirurgia piezoelettrica ambulatoriale****CONSERVATIVA***Brescia - BS 25*

Sweden &amp; Martina N. verde 800.010789

*Breschi Dr. L.***Corso teorico di conservativa***Milano - MI 26*

Sweden &amp; Martina N. verde 800.010789

*Breschi Dr. L.***Corso teorico di conservativa****ENDODONZIA***Milano - MI 25*

Sweden &amp; Martina N. verde 800.010789

*Gorni Dr. F.***La sagomatura completamente meccanica del sistema canale: oggi standard di trattamento****ESTETICA***Vimercate - MB 04-05*

Nobel Biocare - Tel. 039.6836271

**Estetica e nuovi materiali su denti e impianti***Monza - MB 05*

Sweden &amp; Martina N. verde 800.010789

*Pavanello W., Castellan V.***Corso teorico pratico odontoiatria estetica - liv. base***Milano - MI 26*

Sweden &amp; Martina N. verde 800.010789

*Gobbi Dr.ssa R.M.***Corso estetica secondo livello***Vimercate - MB 26*

Nobel Biocare - Tel. 039.6836271

**Estetica e nuovi materiali su denti e impianti****FACCETTE***Torino - TO 05*

ACME Tel. 0761.228317

*Tessore Dr. G.***Faccette in ceramica nei settori anteriori - corso teorico-pratico****GESTIONE***Como - CO 26*

Lake Como Institute Tel. 031.2759092

*Bianchi Dr.ssa F., Ferrari Dr. R.***Il ruolo del paziente come promotore di economia per lo studio: il reclutamento, la negoziazione ed il follow-up****IMPLANTOLOGIA***Lomazzo - CO 05*

Tocksystem Tel. e fax 031.280301 -

info@tocksystem.it

*Tock Dr. V., Magnaghi Dr. S., Tock G.R.***Implantologia - Osteoespansione in situazioni critiche: Osteoespansione & implantoprotesi***Loveve - BG 12*

Sweden &amp; Martina N. verde 800.010789

*Canullo Dr. L.***Corso teorico di implantologia livello base***Milano - MI 21*

Bioteck - Tel. 0444.289366

*Cordioli Dr. G.***Sinus augmentation: crestal versus lateral approach***Cinisello Balsamo - MI 26*

Centro Corsi Novaxa - Tel. 02.618651

*Ciavarelli Dr. L., Colombo Dr. R., Li**Vigni Dr. M., Silvetti Dr. M.***Impianti Lasermade - Evidenze e nuove applicazioni cliniche***Due Carrare - PD 26*

Sweden &amp; Martina N. verde 800.010789

*Carusi Dr. G.***Tecnica M.I.S.E.****LASER***Due Carrare - PD 18-19*

Sweden &amp; Martina N. verde 800.010789

*Lancieri Dr. L.***Nuove procedure in rigenerazione ossea laser assistite****ORTODONZIA***Monfalcone - GO 18-19*

Ortosi Tel. 0427.51379,

BeC Eventi Tel. 0761.393327,

www.corsigalassini.it

*Martini Dr. M., Galassini Dr. G.***Riposizionamento tridimensionale mediante la metodica dei valli e dei rialzi***18 crediti ECM**Monfalcone - GO 24-27*

Ortosi Tel. 0427.51379

*Galassini Dr. G.***Corso teorico-pratico di ortodonzia (1° di 4 incontri)****PARODONTOLOGIA***Milano - MI 11*

Cen. Odont. Italiano Tel. 02.201488

**Corso di parodontologia teorico-pratico in 9 giornate***Milano - MI 11*

Cen. Odont. Italiano Tel. 02.201488

**Corso annuale parodontologia quali soluzioni implantari nel paziente parodontale***Torino - TO 11*

ACME Tel. 0761.228317

*Corrente Dr. G., Abundo Dr. R.***Tecniche operatorie in chirurgia plastica parodontale***Milano - MI 25*

ACME Tel. 0761.228317

*Corrente Dr. G.***Tecniche chirurgiche per la gestione dei tessuti molli perimplantari***Torino - TO 26*

ACME Tel. 0761.228317

*Abundo Dr. R.***Tecniche operatorie in chirurgia plastica parodontale - corso teorico**

## DICEMBRE

**ARGOMENTI VARI***Milano - MI 03*

Cenacolo Odontostomatologico Italiano

Tel. 02.201488 - www.cenacolo.org

**L'impiego della diga di gomma in odontoiatria conservativa e in endodonzia****CHIRURGIA***Vimercate - MB 02*

Nobel Biocare Italiana Srl -

Anna Simonelli - Tel. 039/6836271 -

www.nobelbiocare.com

**Trattamento delle gravi atrofie****CHIRURGIA IMPLANTARE***Rimini - RN 03*

Nobel Biocare Italiana Srl -

Anna Simonelli - Tel. 039/6836271 -

www.nobelbiocare.com

**Chirurgia plastica periimplantare****COLORE***Sutri - VT 03*

Centro sul colore di G. Spina

Tel. 0761.600396 - www.feniix.com

*Spina G.***Corso introduttivo alla teoria del colore****EMERGENZE***Torino - TO 03*

Cenacolo Odontostomatologico Italiano

Tel. 02.201488 - www.cenacolo.org

**Diagnosi e trattamento delle emergenze nello studio odontoiatrico****ENDODONZIA***Casoria - NA 02*

Dental Futura Group Tel. 081.7576713,

www.dentalfutura.com

*Pollastro Dr. G.***Corso annuale teorico-pratico di endodonzia clinica e chirurgia***50 crediti ECM**Due Carrare - PD 02*

Sweden &amp; Martina - N. verde 800.010789

*Marcoli Dr. P.A.***La preparazione simultanea del canale radicolare**

MANFREDI

GALILEO

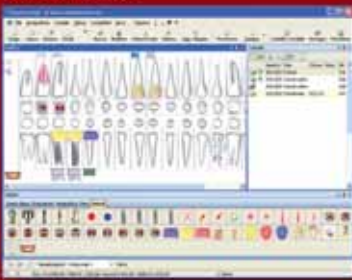
MADE IN ITALY



# Horizon Sql Volo

Horizon Sql Volo è disponibile in abbonamento annuale, che ti garantisce assistenza ed aggiornamenti per sempre.

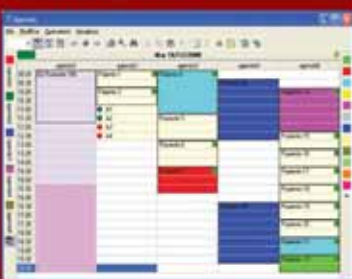
Cartella clinica



Preventivo con analisi costi fissi, costi variabili e utile



Agenda multipoltrona



<http://www.caes.it>

Torino - TO 03  
Sweden & Martina - N. verde 800.010789  
Marcoli Dr. P.A.  
**La preparazione simultanea del canale radicolare**

**IMPLANTOLOGIA**  
Roma - RM 02-03  
Sweden & Martina - N. verde 800.010789  
Bruschi Dr. G.B., Crespi Dr. R.  
**Corso teorico-pratico Magnetic Mallet**

Lomazzo - CO 03  
Tocksystem Tel. e fax 031.280301 -  
info@tocksystem.it  
Tock Dr. V., Magnaghi Dr. S., Tock G.R.  
**Implantologia - Osteoespansione in situazioni critiche: Osteoespansione & implantoprotesi**

Varese - VA 03  
Sweden & Martina - N. verde 800.010789  
Canullo Dr. L.  
**Miglioramento dei risultati estetici in implantologia**

Milano - MI 12  
Bioteck Tel. 0444.289366, www.bioteck.com  
De Stavola Dr. L.  
**La ricostruzione delle creste alveolari atrofiche: dalla biologia alla pratica clinica**

Pisa - PI 17  
Sweden & Martina - N. verde 800.010789  
Fioretti Dr. P.  
**Un moderno approccio alla terapia implantare a carico immediato**

**LASER**  
Milano - MI 02-03  
Sweden & Martina - N. verde 800.010789  
Lancieri Dr. L.  
**Nuove procedure in rigenerazione ossea laser assistite**

**MANAGEMENT**  
Torino - TO 03  
Cenacolo Odontostomatologico Italiano  
Tel. 02.201488 - www.cenacolo.org  
**Management sanitario: i modelli organizzativi e gestionali**

**ORTODONZIA**  
Roma - RM 02-03  
Ortodontica Italia, Tel. 06.5750327  
www.ortodonticaitalia.it  
Bacconi Dr. S.  
**Corso teorico-pratico di biomeccanica ortodontica secondo la tecnica Straight-Wire Low-Friction 2° livello - 1° di 4 incontri**

Milano - MI 03  
Sweden & Martina - N. verde 800.010789  
Ierardo Dr. G.  
**Corso di ortodonzia preventiva ed intercettiva**

Salerno - SA 03  
Sweden & Martina - N. verde 800.010789  
Manes Gravina Dr. G.  
**Corso di ortodonzia preventiva ed intercettiva**

**PARODONTOLOGIA**  
Roma - RM 02  
ACME Tel. 0761.228317  
info@edizioniacme.it  
Corrente Dr. G., Abundo Dr. R.  
**Tecniche operatorie in chirurgia plastica parodontale - corso teorico**

Roma - RM 03  
ACME Tel. 0761.228317  
info@edizioniacme.it  
Corrente Dr. G., Abundo Dr. R.  
**Tecniche chirurgiche per la gestione dei tessuti molli perimplantari - corso teorico**

**POSTUROLOGIA**  
San Benedetto del Tronto - AP 01-03  
Tel. 0735.781520 Fax 0735.781521  
iapnor@iapnor.org - www.iapnor.org  
**Semeiotica posturale in ambito odontoiatrico**

**PROTESI**  
Milano - MI 02  
Cenacolo Odontostomatologico Italiano  
Tel. 02.201488 - www.cenacolo.org  
**Corso base di protesi completa (1° di 13 incontri)**  
50 crediti ECM

Rende - CS 03  
Cenacolo Odontostomatologico Italiano  
Tel. 02.201488 - www.cenacolo.org  
**Integrazione tra procedure innovative e principi fondamentali in protesi fissa. La clinica e i materiali**

Albenga - SV 17  
BeC srl Tel. 0761.393327 - eventi@bec.it  
Conserva Prof. E.  
**Utilizzo di materiali fotopolimerizzabili nella pratica quotidiana del team protesico**  
11,5 crediti ECM

**PROTESI FISSA**  
Bagni di Tivoli - RM 16-17  
De Ore - Tel. 0774.379166, 339.5419371  
Cecere A.  
**Corso base di modellazione naturale in cera con la tecnica AFG**

**RICOSTRUZIONE**  
Desenzano del Garda - BS 02-03  
De Ore - Tel. 045.6020924  
Todisco Dr. M.  
**Ricostruzione tridimensionale dei processi alveolari con membrane**

**TECNOPOLIMERI**  
San Marino - 09  
Pressing Dental - Tel. 327.3138154  
Monticelli G.  
**Soluzioni estetico funzionali con tecnopolimeri avanzati**

Roma - RM 10  
Pressing Dental - Tel. 327.3138154  
Zupo S.  
**Soluzioni estetico funzionali con tecnopolimeri avanzati**

## GENNAIO

**CHIRURGIA IMPLANTARE**  
Rimini - RN 27  
Nobel Biocare Italiana Srl - A. Simonelli  
Tel. 039.6836271 - www.nobelbiocare.com  
Leziy Dr. S.  
**Chirurgia plastica periimplantare**

**ENDODONZIA**  
Casoria - NA 27-28  
Dental Futura Group Tel. 081.7576713,  
www.dentalfutura.com  
Berenice Dr. M.  
**Dalla cavità d'accesso alla ricostruzione post-endodontica nella pratica clinica quotidiana - corso teorico-pratico (1° di 5 incontri)**  
Crediti ECM

**IMPLANTOLOGIA**  
Casoria - NA 20-21  
Dental Futura Group - Tel. 081.7576713,  
www.dentalfutura.com  
Sammartino Prof. G., Bocchetti Dr. T.  
**Corso base di implantologia (1° di 5 incontri)**  
Crediti ECM

Lomazzo - CO 28  
Tocksystem - Tel. e fax 031.280301 -  
info@tocksystem.it  
Tock Dr. V., Magnaghi Dr. S., Tock G.R.  
**Implantologia - Osteoespansione in situazioni critiche: Osteoespansione & implantoprotesi**

Mestre - VE 28  
Cenacolo Odontostomatologico Italiano  
Tel. 02.201488 - www.cenacolo.org  
**Riabilitazioni telescopiche con tecnica 3 Steps System Easy**

**ORTODONZIA**  
Pescara - PE 12  
SWP Ortho  
Tel. 085.4222228  
**Straight Wire in progress - Corso annuale base (1° di 18 incontri)**  
50 crediti ECM

Monfalcone - GO 20-22  
Ortosi Tel. 0427.51379, BeC Eventi  
Tel. 0761.393327, www.corsigalassini.it  
Galassini Dr. G.  
**Corso clinico annuale di ortodonzia 2012 (1° di 6 incontri)**  
50 crediti ECM

**PROTESI FISSA**  
Bagni di Tivoli - RM 13-14  
Tel. 0774.379166, 339.5419371 - www.afgflab.it  
Cecere A.  
**Corso base di modellazione naturale in cera con la tecnica AFG**

Pesaro - PU 13-14  
ACE Institute - Tel. 0721.64359,  
ace@aceinstitute.it  
Fradeani Dr. M.  
**Corso annuale intensivo teorico-pratico di protesi fissa**

## ODONTOTECNICI

## NOVEMBRE

**CAD CAM**

San Marino - 13  
Pressing Dental - Tel. 327.3138154  
D'Antonio P.

**Cad Cam System Pressing Dental**  
- Corso di base: scansione e modellazione, centro CNT, tecniche di fresatura

Napoli - NA 19  
Pressing Dental - Tel. 327.3138154  
D'Antonio P.

**Cad Cam System Pressing Dental**  
- Corso di base: scansione e modellazione, centro CNT, tecniche di fresatura

Roma - RM 19  
Pressing Dental Tel. 327.3138154  
D'Antonio P.

**Cad Cam System Pressing Dental**  
- Corso di base: scansione e modellazione, centro CNT, tecniche di fresatura

**CERAMICA**

Firenze - FI 12  
Tressis Italia srl - Tel. 0438.418316  
Nicoletti G.

Gestione del colore in protesi ceramica

**COLORE**

Sutri VT - 12  
Centro sul colore di G. Spina  
Tel. 0761.600396 - www.feniix.com  
Spina G.

**Corso sul colore e forma in protesi totale (teorico-pratico)**

Sutri VT - 19  
Centro sul colore di G. Spina  
Tel. 0761.600396 - www.feniix.com  
Spina G.

**Corso tessitura superficiale**

**MODELLAZIONE**

Brescia - BS 11-12  
Tel. 335.5431320  
Carulli D.

**Corso base di modellazione con la tecnica AFG**

**PROTESI**

San Benedetto del Tronto - AP 10-12  
Tel. 0735.781520 Fax 0735.781521

**Protesi mobile totale neuro mio fasciale**

Bergamo BG - 25  
DI.BI. snc Tel/Fax 030.732576  
Brunato E.

**Corso base teorico/pratico protesi mobile e fissa**

**PROTESI FISSA**

Bagni di Tivoli RM - 11-12  
Tel. 0774.379166, 339.5419371  
Cecere A.

**Corso base di modellazione naturale in cera con la tecnica AFG**

**STRATIFICAZIONE**

Brescia - BS 04-05  
Siced - Tel./Fax 030.2092960  
Peters J.

**Stratificazione ceramica sui posteriori**

D'Antonio P.  
**Cad Cam System Pressing Dental - Corso di base: scansione e modellazione, centro CNT, tecniche di fresatura**

**COLORE**

Sutri - VT 03  
Centro sul colore di G. Spina  
Tel. 0761.600396 - www.feniix.com  
Spina G.

**Corso introduttivo alla teoria del colore**

**PROTESI FISSA**

Bagni di Tivoli - RM 16-17  
Tel. 0774.379166, 339.5419371  
Cecere A.

**Corso base di modellazione naturale in cera con la tecnica AFG**

## DICEMBRE

**CAD CAM**

San Marino - 10  
Pressing Dental - Tel. 327.3138154  
D'Antonio P.

**Cad Cam System Pressing Dental - Corso di base: scansione e modellazione, centro CNT, tecniche di fresatura**

Roma - RM 17  
Pressing Dental - Tel. 327.3138154

## GENNAIO

**PROTESI FISSA**

Bagni di Tivoli - RM 13-14  
Tel. 0774.379166, 339.5419371  
Cecere A.

**Corso base di modellazione naturale in cera con la tecnica AFG**

## AVVERTENZE PER IL LETTORE:

Le informazioni relative agli eventi vengono comunicate direttamente dagli organizzatori oppure reperite attraverso fonti pubbliche. La redazione non risponde di eventuali variazioni dei dati indicati oppure di possibili errori. In caso di interesse agli eventi riportati, si consiglia di consultare l'organizzatore per la conferma dei dati e per ricevere ulteriori informazioni.

## IGIENISTI, ASSISTENTI E PERSONALE AUSILIARIO

## DICEMBRE

**IGIENE**

Bergamo BG - 12  
Unid - segreteria@unid.it, www.unid.it

Gestione economico amministrativa della professione dell'Igienista dentale

## Facilità di esecuzione, minima invasività chirurgica, risultati certi.

Per il rialzo del seno mascellare.

synus lifting  
SYSTEM

€ 789,00 +IVA

**TECNICA A FRATTURA MINIMA CONTROLLATA**

I singoli componenti del kit permettono di ottenere nella massima sicurezza il sollevamento mirato della membrana dal seno mascellare indipendentemente dal livello osseo residuo. L'utilizzo semplice della strumentazione in dotazione consente la facile ripetitività e predicibilità della tecnica con risultati certi.

visita il sito [www.physioline.it](http://www.physioline.it)

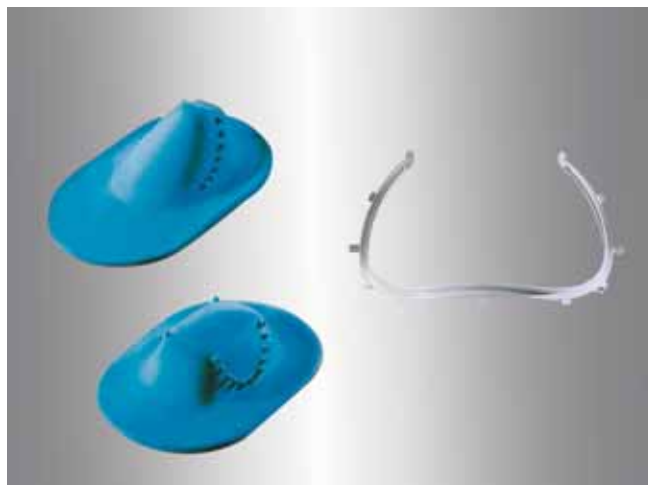
*l'originale*



Per i tuoi acquisti scegli **PHYSIOSHOP ON-LINE.**

**PHYSIOLINE**  
BIOMEDICAL TECHNOLOGY

Via Garibaldi, 17 - 21100 Varese  
Tel. 0332.284612 - Fax 0332.319620



1

HERAEUS KULZER

2

KERR ITALIA SRL

## Dighe in gomma a confronto

1

HERAEUS KULZER

IVORY RUBBER DUM

Ivory, la prima azienda al mondo che ha realizzato un sistema completo per l'applicazione della diga, trasferisce l'esperienza maturata in quasi un secolo di attività nei fogli di gomma in lattice deantigenato in due colori, in una delle più vaste gamme di uncini, nelle pinze fora diga e allarga ganci più conosciute al mondo. Il marchio Ivory è distribuito nel mondo da Heraeus.



2

KERR ITALIA SRL

OPTIDAM

La prima diga di gomma con forma tridimensionale e struttura a protuberanze. La forma tridimensionale ed il telaio anatomico consentono un perfetto adattamento della diga ai contorni della bocca migliorando, al tempo stesso, l'accesso al cavo orale. Grazie alla presenza delle protuberanze pre-formate non è necessario marcare il punto da isolare e praticare fori ma è sufficiente ritagliare le protuberanze stesse.



Legenda: **P** primo piano **1** a confronto **+** approfondimento **€** in offerta

\* I prezzi si intendono al netto di IVA

## ► Dighe in gomma

Denominazione del prodotto	DERMADAM	INLINE DENTAL DAM	IVORY PREMIUM RUBBER DUM <b>P+</b>	MONOART® DIGA DENTALE	OPTIDAM <b>P+</b>	PERIODAM
Produttore	Ultradent Products Inc	B.M. Dentale sas	Heraeus Kulzer GmbH	Euronda	SDS-Kerr	Periodent
Tipo di materiale	Lattice deproteinizzato	Lattice	Puro lattice deantigenato	Lattice	Lattice naturale	Lattice
Versioni disponibili	Universale	Universale	Universale	Universale	Anteriore, posteriore	Universale
Forma	Bidimensionale	Bidimensionale	Bidimensionale	Bidimensionale	Tridimensionale	•
Presenza di polvere	No	No	Si	Si	Si	No
Ipoallergenicità	Si	No	No	No	Si	Si
Spessore	Medium, heavy	Fine, medio, spesso	Medio	0,18=0,23 mm	Heavy	Medium, heavy
Misure (cm)	15x15	15x15	15x15	15,2x15,2	10x14x5	15x15
Colori disponibili	Blu	Blu, verde	Blu, verde	Grigio, verde	Blu	Blu, verde
Richiede il ricorso all'archetto standard?	Si	Si	Si	Si	No	Si
Permette la realizzazione di radiografie piegando la diga e non rimuovendola?	Si	Si	Si	Si	Si	Si
Presenza di foro decentrato pre-esistente	No	No	No	No	Si	No
Numero di fogli per scatola	36	36	36	36	30 o 60	36
Presenza di aromatizzanti	No	Verde/menta, blu/bubblegum	No	Aroma vaniglia	No	Menta oppure non aromatizzata
Prezzo di listino*	Euro 21,90 (medium) 25,90 (heavy)	Euro 10,90	Non fornito	Euro 14,40 a confezione	Non fornito	Euro 8,90-9,90

**AVVERTENZE IMPORTANTI PER IL LETTORE** - I dati e le informazioni pubblicati in questa sezione, e negli eventuali approfondimenti pubblicati nella successiva collegata, sono forniti dalle aziende produttrici e/o importatrici e/o distributrici dei prodotti, le quali si assumono tutte le responsabilità legate alla loro veridicità e correttezza. In questa sezione i prodotti, quando possibile, sono raggruppati per omogeneità di destinazione d'uso, ed in ordine alfabetico secondo la denominazione commerciale. La presente rubrica ha finalità di informazione giornalistica, non di repertorio, non ha pretesa di esaustività e non vuole esprimere giudizi sui prodotti. Il lettore è invitato a non interpretare come una scelta redazionale la elencazione di prodotti o la mancata citazione di altri.

## GLI OPERATORI INCLUSI NEL CONFRONTO SULLE DIGHE IN GOMMA

**B.M. Dentale sas-**  
www.bmdentale.com

**Euronda** – 0445.329811 -  
www.euronda.com

**Heraeus Kulzer GmbH** –  
02.210094280 - www.  
heraeus-dental.it

**Periodam** (Importatore e

distributore Illic Dr. Riccardo  
spa – 02.55016500 -  
www.illic.it)

**SDS- Kerr** – 800165552 -

www.kerrdental.it

**Ultradent Products Inc** -  
800830715 -

www.ultradent.it

## PI OptiDam

### La diga tridimensionale

La prima diga di gomma con forma tridimensionale e struttura a protuberanze. La forma tridimensionale ed il telaio anatomico consentono un perfetto adattamento della diga ai contorni della bocca migliorando, al tempo stesso, l'accesso al cavo orale. La combinazione specifica tra forma tridimensionale della diga e forma anatomica del telaio, infatti, garantisce una riduzione della tensione della diga stessa ed un basso rischio di distacco dell'uncino. OptiDam consente una riduzione delle operazioni di preparazione rispetto alle dighe tradizionali. **Grazie alla presenza delle protuberanze pre-formate non è necessario marcare il punto da isolare e praticare fori, è sufficiente ritagliare le protuberanze stesse.** L'esclusiva conformazione della diga e la forma anatomica del telaio, garantendo una bassa tensione, consentono un semplice pre-assemblaggio



e posizionamento del dispositivo. Queste caratteristiche innovative, inoltre, offrono il massimo del comfort per il paziente in ogni situazione d'impiego. OptiDam è disponibile in due versioni, anteriore e posteriore, in grado di soddisfare ogni esigenza. Tale diga isola completamente tutti i tessuti molli e garantisce una perfetta accessibilità al campo operatorio. In generale, la diga di gomma crea un'area di lavoro non contaminata:

la base ideale per la realizzazione di lavori duraturi nel tempo. I materiali da restauro, sensibili all'umidità, possono così essere utilizzati elevando le loro prestazioni cliniche e l'area da trattare viene costantemente mantenuta asciutta. OptiDam offre la protezione ottimale per il paziente, dall'inalazione alla eventuale ingestione di corpi estranei e alla volatilizzazione di detriti. Si riduce, inoltre, per lo staff medico, il rischio di infezioni do-



vute a particelle di sangue e saliva sospese nell'aria.

*Per informazioni:  
Kerr Italia srl  
Via Passanti, 332  
84018 Scafati (SA)  
Tel. 081.8508327  
Fax 081.8508370  
contact.italy@*

*kerrhawe.com  
www.kerrdental.it*

## PI Ivory Rubber Dum



È sempre più forte la spinta del professionista verso l'utilizzo della diga in gomma perché:

- 1 protegge il paziente e ne aumenta il comfort
- 2 aiuta l'operatore e protegge l'intero staff
- 3 garantisce migliori performance dei materiali.

Ivory oggi trasferisce nei propri materiali tutta l'esperienza maturata in quasi un secolo di attività (nel 1919 1° brevetto Ivory). I fogli di gomma realizzati in lattice e "lavati" con particolari processi per ridurre le possibili cause di reazioni allergiche senza per questo modificare l'elasticità sono disponibili nei colori blu o verde, per una migliore visibilità del campo operatorio, nella misura standard oggi più utilizzata: 15x15 cm in spessore medio.

La resistenza e la durata del foglio stesso, l'ampia gamma di uncini (110), che copre qualsiasi esigenza per forma e dimensione, realizzati con un particolare acciaio armonico che permette un mantenimento della forma e dell'elasticità di lunga

durata, le pinze fora diga e allarga ganci studiati con un particolare (e copiatissimo) design che ne garantisce le migliori prestazioni, testimoniano la forza dell'esperienza Ivory.

Per chi vuole accostarsi all'uso della diga Ivory, Heraeus regala un Cd multimediale dove apprendere tutti i segreti da chi la utilizza quotidianamente.

*Per informazioni:  
Heraeus Kulzer Srl  
Via Console Flaminio, 5/7  
20134 Milano  
heraeus.hki@heraeus.it  
www.heraeus-dental.it*

# Compressori a confronto



**GENTILIN**

*DH150/50*

Il compressore silenziato DH150/50 garantisce la massima qualità dell'aria generata grazie all'innovativo sistema di filtraggio installato. L'essiccatore a membrana auto-rigenerante elimina l'umidità e blocca polveri e microparticelle dannose presenti nell'aria. Al set up si unisce un prefiltraggio a coalescenza, filtro sterile (1 micron) e scambiatore di calore che rendono DH150/50 un punto di riferimento nel mercato dei compressori dentali.



Legenda: **p** primo piano | a confronto **+** approfondimento **€** in offerta

\* I prezzi si intendono al netto di IVA

**Compressori**

Denominazione del prodotto	<b>30/10 GENESI SCE</b>	<b>50/25 SCE PRIME</b>	<b>CS 30/15 SCE PRIME</b>	<b>150 TOV</b>	<b>BL60/24</b> <sup>+</sup>	<b>COMPR. A SECCO CATTANI</b>	<b>COMPR. A SECCO CATTANI</b>	<b>COMPR. A SECCO CATTANI</b>
Produttore	MGF srl	MGF srl	MGF srl	Tecnomed Italia srl	Gentilin Compressors	Cattani spa	Cattani spa	Cattani spa
Tipo motore	Monofase	Monofase e trifase	Monofase e trifase	Monofase	•	Asincrono	Asincrono	Asincrono
Peso (Kg)	37	66	89	30	24	52-57	72-89	137
Dimensioni (cm - LxPxH)	43x57x63	52x52x90	45x70x70	44x44x66	65x43x42	56-59-76	58-60-94	132-59-89
Funzionamento senza olio	Si	Si	Si	No	Si	Si	Si	Si
Igrostato per controllo % umidità nel serbatoio	No	No	No	No	No	No	No	No
Filtro sterilizzante	Si optional	Si optional	Si optional	No	No	Si	Si	Si
Cilindri (n°)	2	3	2 boxer	2	1	2	3	6
Capacità serbatoio (lt)	30	50	30	38	24	45-25	75	150
Potenza (KW)	1,1	2,2	1,5	0,75	0,5	1,2 1~ 1,5 3~	1,5	3
Assorbimento (A)	6,4	12	7,5	3,5	3,5	7,7 1~ 6,4-3,6 3~	10,2 1~ 6,4-3,7 3~	12,8-7,4 3~
Aria resa a 5 bar (l/min)	120	225	152	100	60	160	238	476
Delta bar	5-7	2	5-7	5/8	0-9	6-8	6-8	6-8
Rendimento %	65	70	70	•	55	70	70	70
Temperatura ottimale di funzionamento (°C)	5-40	5-40	5-40	5-40	0-40	5-35	5-35	5-35
Umidità ottimale relativa all'aria ambientale (%)	60	60	60	80	0-70	60	60	60
Rumorosità ad 1 m di distanza espressa in db (A)	69	73	54	53	72	71-63	73,6	74
Essiccatore aria	Si doppia colonna ad assorbimento ciclo continuo	Si doppia colonna ad assorbimento ciclo continuo	Si doppia colonna ad assorbimento ciclo continuo	No	No	Si scambiatore aria/aria e adsorbimento con silicagel	Si scambiatore aria/aria e adsorbimento con silicagel	Si scambiatore aria/aria e adsorbimento con silicagel
Insonorizzabilità	Si	Si	Si	No	No	Si	Si	Si
Sistema di depurazione dell'aria	Filtrazione 5 µ	Filtrazione 5 µ	Filtrazione 5 µ	Optional	Scambiatore di calore, filtro coalescente, filtro anticondensa	4 filtri in sequenza	4 filtri in sequenza	4 filtri in sequenza
Riuniti serviti	1-2	3-4	2-3	1+1	1	2	3	6
Manutenzione	Da manuale ogni 2 anni	Da manuale ogni 3 anni	Da manuale ogni 3 anni	Nessuna	Annuale (filtro coalescente)	Controllo: temperatura, umidità, rumorosità e filtri	Controllo: temperatura, umidità, rumorosità e filtri	Controllo: temperatura, umidità, rumorosità e filtri
Prezzo di listino*	Euro 1.439,00	Euro 2.305,00	Euro 2.879,00	Euro 590,00	Euro 1.150,00	Euro 2.637,00 (2 cilindri con essiccazione) 3.439,00 (2 cilindri con insonorizzazione)	Euro 3.211,00 (3 cilindri con essiccazione) 4.074,00 (3 cilindri con insonorizzazione)	Euro 5.940,00 (tandem 3 cilindri con essiccazione) 7.820,00 (tandem 3 cilindri con insonorizzazione)

Legenda: **P** primo piano | a confronto **+** approfondimento **€** in offerta

\* I prezzi si intendono al netto di IVA

## Compressori

Denominazione del prodotto	<b>P+</b> DH150/50	<b>+</b> DL150/24	DUO	ECO2E	EXTREME 2D 25L 1,50 CV	FALCO DRY	GABBIANO DRY	MIRAGE 100E
Produttore	Gentilin Compressors	Gentilin Compressors	Durr Dental AG	4tek srl	Nardi Compressori srl	Werther International spa	Werther International spa	4tek srl
Tipo motore	•	•	Monofase e trifase	Monofase e trifase	Monofase	Monofase	Monofase	Monofase
Peso (Kg)	46	36	48	52	41	71	58	35
Dimensioni (cm - LxPxH)	90x62x42	76x43x42	68x40x48	40x75x75	58,5x43x68	75x58x81	45x65x90	40x40x65
Funzionamento senza olio	Si	Si	Si	Si	Si	Si	Si	Si
Igrostato per controllo % umidità nel serbatoio	No	No	No	Si optional	No	No	No	No
Filtro sterilizzante	Si	No	Si optional	Si optional	No	No	No	Si optional
Cilindri (n°)	2	2	2	2	2	1	2	2
Capacità serbatoio (lt)	50	24	20	50	25	24	50	24
Potenza (KW)	1,5	1,5	1,45	1,1	1,1	1,1	1,46	1,1
Assorbimento (A)	8	8	1,6	10	6	7,5	10	8
Aria resa a 5 bar (l/min)	140	150	140	150	120	121	155	100
Delta bar	0-10	0-10	5,5-7,5	5-8	6-8	2	2	5-8
Rendimento %	60	63	100	0,75	70	78	74,8	0,66
Temperatura ottimale di funzionamento (°C)	0-40	0-40	5-30	10-35	28	4-35	4-35	10-35
Umidità ottimale relativa all'aria ambientale (%)	0-90	0-70	•	50-60	80	95	95	50-60
Rumorosità ad 1 m di distanza espressa in db (A)	65	65	68	70	72	56	74	66
Essiccatore aria	Si essiccatore a membrana	No	Si essiccatore a membrana	Si standard a sali di allumina ma disponibile anche a membrana	Si a gel di silicio autorigenerante	Si ad assorbimento con ciclo di rigenerazione intermittente	Si ad assorbimento con ciclo di rigenerazione intermittente	Si standard a sali di allumina ma disponibile anche a membrana
Insonorizzabilità	Si	Si	Si	Si	Si	Si	Si	Si
Sistema di depurazione dell'aria	Scambiatore di calore, filtro sterile, filtro coalescente, essiccatore a membrana	Scambiatore di calore, filtro coalescente, filtro anticondensa SMC	Filtro 3 µ	Si	Gel di silicio con sistema di rigenerazione, filtro polveri e filtro condensa	Filtro in ingresso e in uscita	Filtro in ingresso e in uscita	Si
Riuniti serviti	2+1	2+1	3	2+1	1/2	2	3-4	1+1
Manutenzione	Annuale (filtro sterile, filtro coalescente)	Annuale (filtro sterile, filtro coalescente)	Sostituzione annuale filtri	Pulizia del filtro di aspirazione dopo 2 anni	Sostituzione filtri ogni 1400 ore	Pulizia e sostituzione filtri	Pulizia e sostituzione filtri	Pulizia del filtro di aspirazione dopo 2 anni
Prezzo di listino*	Euro 2.900,00	Euro 1.800,00	Non fornito	Euro 1.800,00 compreso di imballo	Euro 1.280,00	Euro 2.274,00	Euro 1.930,00	Euro 1.280,00 compreso di imballo

Legenda: **p** primo piano | a confronto **+** approfondimento **€** in offerta

\* I prezzi si intendono al netto di IVA

## Compressori

Denominazione del prodotto	<b>MONSTER 3E</b>	<b>PARISE COMPRESSORI D'ARIA</b>	<b>QUATTRO</b>	<b>RONDINE DRY</b>	<b>TEKNICA OIL LESS</b>	<b>TORNADO 1</b>
Produttore	4tek srl	Parise Compressori srl	Durr Dental AG	Werther International spa	Tecnica	Durr Dental AG
Tipo motore	Monofase e trifase	Monofase e trifase	Trifase	Monofase	Monofase	Monofase
Peso (Kg)	61	28-94	82	41	35	38
Dimensioni (cm - LxPxH)	50x76,5x108	57-132x39-41x66-84	76x74x52	45x60x70	40x40x46	66x69x43
Funzionamento senza olio	Si	Si	Si	Si	Si	Si
Igrostato per controllo % umidità nel serbatoio	Si optional	No	No	No	No	No
Filtro sterilizzante	Si optional	Si	Si optional	No	No	Si optional
Cilindri (n°)	3	1 o 2	4	1	2	1
Capacità serbatoio (lt)	50	30	50	24	25	20
Potenza (KW)	1,8	1-2 HP	2,2	1,1	800 W	1,32
Assorbimento (A)	16	•	4,4	7,5	415	7,1
Aria resa a 5 bar (l/min)	225	118-310	240	121	80	70
Delta bar	5-8	2	6-7,8	2	•	6-7,8
Rendimento %	0,75	70	100	78	•	100
Temperatura ottimale di funzionamento (°C)	10-35	25	5-30	4-35	10-70	5-30
Umidità ottimale relativa all'aria ambientale (%)	50-60	50	•	95	•	•
Rumorosità ad 1 m di distanza espressa in db (A)	64	62	70	72	<60	68
Essiccatore aria	Si standard a sali di allumina ma disponibile anche a membrana	Si assorbimento	Si essiccatore a membrana	Si ad assorbimento con ciclo di rigenerazione intermittente	Si resine	Si essiccatore a membrana
Insonorizzabilità	Si	Si	Si	Si	Si	Si
Sistema di depurazione dell'aria	Si	Filtro antibatterico	Filtro 3 µ	Filtro in ingresso e in uscita	Filtro carta	Filtro 3 µ
Riuniti serviti	3+1	4	6	2	2	1
Manutenzione	Pulizia del filtro di aspirazione dopo 2 anni	Annuale	Sostituzione annuale filtri	Sostituzione filtro aspirazione	•	Sostituzione annuale filtri
Prezzo di listino*	Euro 2.900,00 compreso di imballo	Euro 822,00-4.520,00	Non fornito	Euro 1.582,00	Euro 700,00	Non fornito

### GLI OPERATORI INCLUSI NEL CONFRONTO SUI COMPRESSORI

**4tek srl** – 02.91082211 - [www.4-tek.it](http://www.4-tek.it)  
**Cattani spa** - [www.cattani.it](http://www.cattani.it)  
**Durr Dental AG** - [www.durr.it](http://www.durr.it)  
**Gentilin Compressors** – 0445.962000 - [www.gentilincompressors.com](http://www.gentilincompressors.com)  
**MGF srl** – 02.9019180  
**Nardi Compressori srl** – 0444.694885 - [www.nardicompressori.com](http://www.nardicompressori.com)  
**Parise Compressori srl** - [www.parise.it](http://www.parise.it)  
**Tecnomed Italia srl** – 0721.956514 –  
**Tecnica** – [www.tecnica.it](http://www.tecnica.it) (Dati forniti da Metal Store)  
**Werther International spa** – 0522.9431 - [www.wertherint.com](http://www.wertherint.com) (Dati forniti da De Marco – 02.719065)

### AVVERTENZE IMPORTANTI PER IL LETTORE

I dati e le informazioni pubblicati in questa sezione, e negli eventuali approfondimenti pubblicati nella successiva collegata, sono forniti dalle aziende produttrici e/o importatrici e/o distributrici dei prodotti, le quali si assumono tutte le responsabilità legate alla loro veridicità e correttezza. In questa sezione i prodotti, quando possibile, sono raggruppati per omogeneità di destinazione d'uso, ed in ordine alfabetico secondo la denominazione commerciale. La presente rubrica ha finalità di informazione giornalistica, non di repertorio, non ha pretesa di esaustività e non vuole esprimere giudizi sui prodotti. Il lettore è invitato a non interpretare come una scelta redazionale la elencazione di prodotti o la mancata citazione di altri.

## PI Durr Dental TORNADO 1 e 2: per i più alti requisiti

Qualità dell'aria e silenziosità di funzionamento, i nuovi standard dei compressori Durr Dental TORNADO 1 e 2



Durr Dental è sinonimo di alta qualità e lunga durata nella produzione di compressori ed aspiratori, progettati specificatamente per

lo studio odontoiatrico. L'azienda produce compressori da oltre cinquant'anni. In particolare, gli ingegneri Durr Dental hanno inventato i sistemi d'aria compressa dentale senza olio.

Da due anni, la linea di prodotti Silver Airline viene fornita con l'innovativo essiccamento a membrana che consente l'essiccazione dell'aria in maniera continuativa e costante (rendimento 100%).

Per adempiere ai requisiti più elevati, soprattutto in ambito chirurgico, Durr Dental ha sviluppato una particolare tecnica di rivestimento, all'interno del serbatoio, con vernice antibatterica che, unita alla possibilità di un filtro sterilizzante, garantisce la miglior qualità possibile dell'aria utilizzata per trattamenti medici.

La nuova linea è caratterizzata dalla particolare tecnica costruttiva "a camera chiusa" che consente l'abbattimento della rumorosità e la modifica della frequenza sonora, che offrono una silenziosità di funzionamento senza uguali.

Tutte le operazioni di manutenzione risultano ancor più facilitate, grazie al filtro centralizzato che, se sostituito annualmente, consente l'automatica estensione della garanzia a 3 anni.

Per informazioni:  
Durr Dental Italia srl  
Via Dell'Artigianato, 8  
20053 Muggio (MI)  
Tel. +39.039.5970300  
Fax +39.039.5970303  
www.durr.it  
info@durr.it

## PI Compressori per dentisti – Gentilin Dental

Igienizzazione al 100% + abbattimento del livello sonoro = maggior valore al tuo studio dentistico



In ambito sanitario nulla è più importante dell'affidabilità e della pulizia.

Il prestigio professionale passa, di certo, in primo luogo per le capacità di medici e operatori; ma un contributo importante alla credibilità di uno studio dentistico viene anche dalla salubrità dei locali sia dal punto di vista igienico che del rumore ambientale.

### Benessere e salubrità

Per questo Gentilin Air Compressors ha sviluppato una specifica linea di compressori per dentisti in grado di garantire al contempo un eccezionale abbattimento dei rumori e una sterilizzazione e igienizzazione al 100% dell'aria generata, eliminando i rischi di

infezione legati a questo tipo di strumentazione.

I benefici derivanti da questa tecnologia, quindi, non vengono goduti solo dall'odontoiatra, che si può sentire tranquillo dell'igienizzazione e dell'affidabilità della propria strumentazione, ma anche dal paziente stesso il quale ha la fondata impressione di trovarsi in un ambiente più salubre e accogliente.

### Garanzia triennale

Non solo efficienza, pulizia e silenziosità; la tecnologia sviluppata da Gentilin Air Compressors è anche sinonimo di affidabilità. Infatti, grazie all'esclusiva tecnologia del movimento del doppio pistone in asse, tutte le parti in movimento dei prodotti firmati Gentilin Dental

lavorano senza sforzo né usura, evitando ogni tipo di surriscaldamento e allungando, così, la vita dei compressori e riducendone al minimo la manutenzione.

Per questo tutti i compressori della linea Gentilin Dental sono garantiti per un periodo di 3 anni.

Per informazioni:  
Gentilin srl  
36070 Trissino (VI)  
Tel. +39.0445.962000  
info@  
gentilinc compressors.com  
www.  
gentilinc compressors.com

MARIOTTI

mini UNIKO E  
MOTORI PER IMPLANTOLOGIA



Massima affidabilità  
Facilità d'uso  
Grandi performance

mini UNIKO PZ  
surgery



CHIRURGIA PIEZOELETTRICA



MARIOTTI & C. srl  
Via Seganti 73  
47121 Forlì - Italy  
Tel +39 0543 474105  
Fax +39 0543 781811  
info@mariotti-italy.com  
www.mariotti-italy.com

# Le Istituzioni Rispondono

la redazione di Infodent ha attivato un nuovo servizio per metterti in contatto diretto con le istituzioni.

Infodent.it in collaborazione con l'Associazione Octopus Brain, ha creato una sezione in cui esperti e personaggi delle istituzioni, risponderanno a domande relative a: normativa, aspetti legali, diritto del lavoro, specializzazioni e quant'altro, inerenti alla professione medica e odontoiatrica.

Cliccando sul banner in home page "chiedi alle istituzioni", potrai registrarti ed entrare nell'area riservata. Una volta registrato, potrai porre i tuoi quesiti agli esperti e consultare liberamente tutte le domande e risposte pubblicate.



# Con i confronti online informazione a 360° in un click



- 1 ELENCO CONFRONTI PRODOTTI**  
Attraverso i confronti di Infodent puoi comparare tutti i prodotti più importanti del dentale. Selezionando la categoria di interesse, accedi all'elenco completo delle tabelle comparative.
- 2 SCARICA IL PDF**  
Puoi scaricare il confronto dei prodotti di tuo interesse e consultarlo quando vuoi.
- 3 PERSONALIZZA IL TUO CONFRONTO**  
Avrai la possibilità di mettere a confronto i prodotti che più ti interessano. Selezionali semplicemente e clicca sul pulsante

Avere un'informazione completa su prodotti e attrezzature del settore dentale non è mai stato così semplice. Sul portale Infodent.it, puoi trovare una sezione interamente dedicata ai confronti tra i prodotti. L'area confronti, raggiungibile semplicemente cliccando sul pulsante "Confronti", offre un'analisi dettagliata dei prodotti che possono essere valutati in base ai dati tecnici, alla descrizione, alla comparazione tra di essi. Cliccando il pulsante "Dettagli" potrai accedere ad informazioni supplementari come articoli, video, promozioni, schede tecniche e molto altro. In più sarà possibile esprimere una valutazione sul prodotto cliccando il tasto "Feedback" e lasciando il tuo commento.

- "confronta". Per cancellare la selezione basterà premere il pulsante "annulla" e ripetere l'operazione.
- 4 APPROFONDISCI**  
Approfondisci ulteriormente le informazioni sul prodotto cliccando l'icona "Dettagli". Potrai accedere a tantissime informazioni aggiuntive, come articoli scientifici, video, brochure promozionali e informazioni sull'azienda.
- 5 ESPRIMI LA TUA OPINIONE!**  
Vuoi dare una valutazione al prodotto? Inserisci il tuo commento, clicca sul tasto "aggiungi feedback".

# Concorso Vincifacile **Expodental 2011**

Dopo il successo ad Amici di Brugg, Infodent ed Unidi hanno unito le forze per portare ai visitatori della 39° Edizione dell'International Expodental 2011 il concorso Vincifacile, riservato esclusivamente agli operatori del settore dentale. I numerosi partecipanti si sono recati ai touch screen, posizionati negli stand di Infodent, Unidi e nell'area relax per giocare con le divertenti associazioni testi/immagini della campagna di comunicazione dell'evento.

Ad ogni immagine di Roma era associata una tecnica tipica della professione odontoiatrica che il dentista, l'igienista o l'odontotecnico dovevano associare correttamente. Oltre ad aver passato qualche piacevole minuto di distrazione, i partecipanti hanno concorso all'estrazione finale di ben 55 premi. Oltre ai premi Apple (iPad, iPhone, iPod) tante aziende hanno messo a disposizione materiali di grande valore per i fortunati vincitori.

Ricordiamo la MyRay con il sensore XPod, la De Giorgi con la lampada a led fotopolimerizzatrice, la Dental Art con i suoi gruppi igiene da parete, la Rhein 83 con gli attacchi ed i perni, la Euronda con la linea MonoArt, la Mayor con gli alginati ed i siliconi, la MC Italia con la lampada ed i prodotti sbiancanti, la Micerium con i Trial Kit Enamel, la Mocom con una termosigillatrice automatica, la Pastelli con i voucher per l'acquisto di camici, casacche e sneakers, la Procter&Gamble con gli spazzolini OralB Triumph 5000 e la TKD con le nuove turbine Bravia-L.

Tutta la redazione di Infodent vuole di nuovo ringraziare le aziende produttrici per i fantastici premi messi a disposizione e porgere tante congratulazioni ai fortunati vincitori di questa edizione. A tutti i lettori rinnoviamo l'invito a seguirci sempre con attenzione per scoprire il prossimo concorso Infodent VinciFacile.



*Premiazione I° premio - Ipad  
al Dr. Lucio Vigliaroli*



*Premiazione II° premio - Iphone  
alla Dr.ssa Angelica D'errico*



*Premiazione III° premio - Ipod nano  
alla Dr.ssa Federica Galluccio*



*Fase del gioco - Vincifacile Expodental*



*Foto di gruppo del team Unidi*

## Fantasmio Ortolab

Ancora più sottile, ancora più trasparente

Il Fantasmio Ortolab è un apparecchio ortodontico per allineamento dentale, con brevetto europeo. Nell'ultimo periodo ha subito delle notevoli innovazioni che ne hanno migliorato sia l'estetica, andando a ridurre lo spessore, sia la trasparenza, andando a mettere all'interno (a richiesta) un filo di colore bianco aumentando quindi l'estetica, a vantaggio di un bel sorriso. Anche dal punto di vista del marketing, l'apparecchio ha cambiato veste, presentandosi con un nuovo confezionamento, che a vista dei pazienti migliora la presentabilità di un prodotto che nel corso degli ultimi anni ha innovato il modo di fare ortodonzia; in quanto queste tecniche affiancano i medici, anche non necessariamente odontoiatri, nel risolvere problematiche ortodontiche. Il Fantasmio discende dalla famiglia degli elastomeri, la cui efficacia è certificata da più di 50 anni. L'apparecchio è testato da un gruppo di clinici insieme al coordinatore della sperimentazione universitaria del sistema: hanno testato l'efficacia dell'apparecchio con un'applicazione di 14 ore giornaliera e questo si propone come alternativa ai tradizionali allineatori

trasparenti, riducendo il tempo di applicazione giornaliero. In ogni fase del trattamento ortodontico il clinico viene aiutato dallo strumento informatico, che lo guiderà nelle scelte pianificate in fase iniziale. La terapia con Fantasmio Ortolab funziona a step: si parte dall'analisi (bidimensionale e tridimensionale) dei modelli e, dopo un accurato studio diagnostico radiografico, si va a valutare, in base alle indicazioni terapeutiche fornite dal clinico, con l'ausilio di sofisticati software CAD/CAM, qual è la discrepanza da correggere e, di conseguenza, quante mascherine occorrono. La prima fase di studio, quindi, prevede un piano ideale di trattamento generato in base alle indicazioni fornite dal clinico: indi solo dopo l'ok da parte del clinico, che avviene dopo aver attentamente visionato il demo accessibile on-line del caso trattato, nell'area riservata e protetta del portale Ortolab Pompei, si procederà alla produzione degli apparecchi. Alla consegna della terapia viene consegnata tutta la serie completa degli apparecchi, quindi le impronte non dovranno essere riprese durante l'iter terapeutico. Per una maggiore sicurezza da par-

te del clinico, eventuali rivalutazioni del caso trattato a fine trattamento, sono comprese nel pacchetto della terapia ortodontica: quindi non c'è nessun costo aggiuntivo per eventuali altri apparecchi. La terapia viene consegnata insieme al cd multimediale diviso in sezioni, che raccoglie tutto lo studio diagnostico del caso, le radiografie con l'analisi cefalometrica del paziente; tutti gli step programmati, a cui corrispondono tutta la serie di mascherine, i quali sono conservati in una banca dati, in modo da riprodurre (in caso di perdita o rottura) solo quella fase dello spostamento e l'apparecchio

corrispondente, senza interrompere l'iter terapeutico; l'analisi virtuale tridimensionale del modello (virtual tour) ed infine le simulazioni degli spostamenti dentali, applicando ad un simulatore dinamico, le forze progressivamente (forze singole e/o momento). ■

*Ortolab Pompei*  
Via A. Rossi, 44  
80045 Pompei (NA)  
Tel. 081.8637599  
info@ortolabpompei.com  
www.ortolabpompei.com



OVUNQUE SIA IL VOSTRO STUDIO

**AUTOCLAVE 12 litri**  
classe B  
con stampante  
€ 1.650 + iva



**FODENT sas**

Via Del Trullo 411, 00148 Roma  
T 06.65793058  
info@fodent.it  
www.fodent.it

senza strumenti

€ 3.900 + iva

accessoriato

€ 5.400 + iva

2 turbine cieche  
1 micromotore ad aria  
ablatore con punte  
lampada per composito a LED

## Planmeca lancia la soluzione digitale intraorale: PlanScan, il primo scanner intraorale integrato nel mondo dell'odontoiatria

Planmeca, azienda leader nel settore odontoiatrico, lancia la prima soluzione dentale per la scansione intraorale integrata, realizzata per apportare considerevoli vantaggi sia ai pazienti sia ai dentisti e ai laboratori.

Il nuovo processo ad elevate prestazioni e adatto al paziente, raccoglie informazioni cliniche complete circa l'anatomia del paziente, tramite un'associazione di dati della superficie ottenuti dallo scanner intraorale **Planmeca PlanScan**, i dati tomografici ottenuti dal CBVT **Planmeca Promax 3D** e la foto facciale in 3D acquisita da **Planmeca Promax 3D Pro-Face**. La combinazione tridimensionale unica di queste 3 tecnologie d'avanguardia consente un trattamento molto accurato per quanto riguarda pianificazione, procedure e soddisfazione del paziente.

### Trattamenti più veloci e accurati

Lo scanner intraorale **Planmeca PlanScan** consente al dentista di acquisire direttamente un'immagine completa della situazione intraorale e salvarla come modello digitale dettagliato in 3 dimensioni. Il modello è già pronto all'uso per la pianificazione. Grazie a questo strumento, non è più necessario prendere impronte, evitando gli svantaggi correlati come l'inesattezza, il costo del materiale, la ripetizione dell'impronta e il maneggiamento del calco. La soddisfazione del paziente aumenta grazie a piccoli accorgimenti quali la diminuzione

della durata dell'intervento, la riduzione delle ripetizioni del processo, il completamento del trattamento più veloce, migliori risultati e comodità della poltrona. Lo scanner intraorale **Planmeca PlanScan** è completamente integrato all'unità, garantendo ergonomia e continuità digitale. Se preferibile, è anche possibile installare **Planmeca PlanScan** come carrello dispensatore.

### Planmeca PlanScan - Relazioni più strette tra laboratori e dentisti

I laboratori potranno ora rafforzare i legami professionali con i dentisti cui si rivolgono grazie all'offerta di nuovi servizi digitali, che includono la ricezione diretta da parte del medico dentista dei dati risultanti dalla scansione del **Planmeca PlanScan**. Costituiranno infatti un aiuto effettivo per i dentisti durante la transizione all'impressione digitale, assistendoli nell'uso e nella comprensione della vasta gamma di indicazioni e risultati ad alta qualità derivati dall'esperienza professionale nella tecnica odontoiatrica. Anche i laboratori potranno godere dei vantaggi operativi: accuratezza maggiore dei risultati e tempi più brevi. Il lavoro di pianificazione e restaurazione infatti potrà cominciare immediatamente, senza

attendere la preparazione del modello fisico.

### Perfezione digitale - integrazione rivoluzionaria di 3 dati tridimensionali

L'innovativa combinazione di dati della superficie intraorale, dati tomografici in 3D e tessuto molle facciale, comportano vantaggi per i vari specialisti. Integrando la pianificazione chirurgica con quella protesica, il modello digitale in 3D aiuta a definire la posizione ideale dell'impianto. Inoltre, i dati dell'impianto potranno essere utilizzati nella pianificazione della corona. I risultati tomografici in 3D contengono da soli informazioni precise sulla struttura ossea. La combinazione dei dati consente di valutare i tessuti periodontali in relazione all'osso. Il trattamento ortodontico non prevede più calchi di gesso e il trattamento successivo può essere svolto utilizzando le immagini acquisite da **Planmeca ProFace**, senza il rischio di radiazioni.

"La perfetta combinazione di scansione digitale intraorale, CBVT e immagini facciali in 3D, dimostra quanto la nostra azienda sia aperta alla tecnologia CAD/CAM e impegnata nella qualità della pratica odontoiatrica", spiega Tuomas Lok-

ki, Vice-presidente del settore Marketing e Vendite di **Planmeca Oy**, "L'obiettivo di **Planmeca** è anche quello di migliorare la produttività dell'utente finale rendendo il lavoro della clinica specialistica più efficiente e più semplice. Il nuovo scanner intraorale **Planmeca PlanScan** è cruciale in questa transizione. L'innovativa Ricerca e Sviluppo consentono, inoltre, ai laboratori odontotecnici di fornire servizi più veloci e accurati ai propri clienti". ■

**Dental Network srl**  
Viale del Lavoro, 36/38  
36100 Vicenza  
Tel. 0444.963 200  
info@dentalnetwork.it

## OMS SimPlant®

OMS SimPlant® è un modulo di simulazione 3D disponibile con SimPlant®. Consente ai chirurghi oro-maxillofacciali, agli ortodontisti

e agli implantologi di effettuare una più accurata diagnosi in 3D attraverso l'analisi cefalometrica e l'analisi macro estetica. Con il modulo OMS SimPlant® aggiornato è ora possibile mappare una fotografia 3D sul tessuto molle. Ne conseguono migliori tecniche di visualizzazione per la comunicazione con il paziente e una migliore percezione del risultato estetico!



Vuoi saperne di più?

Contattaci: 0632803464  
simplant@materialise.it

**Materialise**  
Dental

www.materialisedental.com

## FormatDental® Piattaforma Interattiva per tutto il Mondo Odontoiatrico

La costante evoluzione delle varie discipline odontoiatriche produce un bisogno, tra i professionisti del settore, di prodotti, attrezzature e servizi sempre più ampi e sofisticati. Il progetto FormatDental®, partendo dall'analisi di queste esigenze, ha sviluppato una piattaforma in grado di soddisfare molte delle richieste emerse nel corso di un'approfondita indagine di mercato. In particolare:

**FORNISCE** alle aziende la possibilità e ai professionisti l'opportunità di ottimizzare i rapporti commerciali e professionali.

**INCENTIVA** l'utilizzo del web nella gestione quotidiana dello studio odontoiatrico con iniziative mirate e software dedicati.

In questa prima fase di lancio saranno presentate una serie di applicazioni gratuite:

**Gestionale FormatDental®:** che si interfaccia e si integra con un planner studiato e dedicato per ottimizzare la gestione ordinaria dell'attività dell'odontoiatra.



**Motore di ricerca Dedicato:** un'ampia gamma di offerte comparate di prodotti e servizi, appartenenti anche ad aziende diverse, in un unico riepilogativo. In questo senso FormatDental® è l'unica piattaforma che permette di confrontare in modo immediato le offerte migliori tra centinaia di prodotti, attrezzature e servizi. È sorprendente il risultato di uno

studio commissionato sui risparmi nell'acquistare attraverso comparazione di prodotti e servizi sul web. Uno studio medico di medie dimensioni ottiene risparmi superiori ai 2.500 euro annui, per non parlare del tempo risparmiato nell'effettuare gli ordini. Su alcune aziende partner Tooseido srl è riuscita ad ottenere offerte in esclusiva per i professionisti registrati alla piattaforma.

**Programma FD Point:** con il programma si accumulano punti su tutte le operazioni che transitano dalla piattaforma, senza distinzione tra acquisto di prodotti, servizi, attrezzature o partecipazione a corsi. I premi saranno a scelta tra prodotti legati direttamente alla professione o personali, con soglie di punteggio facilmente raggiungibili.

**Informativa online:** tutte le iniziative di aggiornamento suddivise per territorio: corsi, congressi e workshop. L'odontoiatra, attraverso il supporto della piattaforma, può pianificare e organizzare direttamente la partecipazione all'evento, organizzare gli spostamenti ed i pernottamenti. ■

Tooseido srl  
 Numero Verde:  
 800.60.94.30  
[www.formatdental.it](http://www.formatdental.it)  
[info@formatdental.it](mailto:info@formatdental.it)

# Milling Center

PRODOTTI

MATERIALI

Cappette  
 Ponti  
 Abutment  
 Milled-Bar  
 Implant-Bridge

Cromo-Cobalto  
 Titanio  
 Zirconio  
 PMMA

**OFFERTA** a partire da  
**MilledBar €440**  
 + VITI<sup>TM</sup>



OMBI srl • Strada per Carrone, 30 • 10019 STRAMBINO (TO) Italy  
 +39 0125 639370 • [infodental@ombi.it](mailto:infodental@ombi.it) • [www.ombi.it](http://www.ombi.it)

(\*) Le viti sono presenti solo su alcuni impianti

## Per entrare a Odontoiatria e Medicina la preparazione con Alpha Test inizia ora

Le selezioni per accedere ai corsi di laurea in Odontoiatria e Medicina sono le più difficili e studiare una o due settimane durante l'estate non è sufficiente. Alpha Test – da 25 anni leader nel preparare gli studenti ai test di ammissione – ha in programma tre corsi lunghi, dedicati a chi intende prepararsi seriamente per entrare a Medicina, Odontoiatria o ad Igienista Dentale.

**Alpha120.** È il corso più completo, per chi cerca il massimo tra le offerte formative. Si svolge dal 12 gennaio al 31 maggio 2012 e prevede due incontri settimanali – martedì e giovedì dalle 17:30 alle 19:30 – più 2 settimane full immersion a fine agosto. È in programma nelle città di Milano, Roma, Napoli, Padova, Torino, Bari, Bologna, Firenze, Genova, Pescara e Palermo.

**Alpha90.** Si svolge dal 20 febbra-

io al 6 giugno 2012, più 1 settimana full immersion a fine agosto, per un totale di 90 ore di lezione. Prevede due incontri settimanali, il lunedì e il mercoledì, dalle 16:00 alle 18:45 (per le sedi di Milano, Padova, Torino e Bologna) e dalle 16:30 alle 19:15 (per le sedi di Roma e Napoli).

**Alpha70.** 70 ore di lezione dal 16 al 27 luglio e dal 17 al 28 agosto, nelle sedi di Bari, Bologna, Brescia, Cagliari, Firenze, Genova, Milano, Napoli, Novara, Padova, Palermo, Perugia, Pescara, Pisa, Roma, Torino e Trieste. Lezioni pomeridiane a Milano, Napoli, Padova e Roma, al mattino nelle altre città.

Tutti i corsi sono tenuti da docenti altamente qualificati, con un'esperienza didattica unica in Italia nel campo dei test a risposta multipla. A tutti gli iscritti ai corsi, Alpha Test



fornisce subito in dotazione un manuale (*Teoritest*) e due eserciziari specifici (*Esercitetest* e *Veritest*) per facilitare una preparazione preliminare. Gli iscritti al corso Alpha120 ricevono anche la raccolta dei quesiti ufficiali del test scelto (*9000 Quiz* o *5000 Quiz*). Le iscrizioni si accettano sino ad

esaurimento dei posti e prevedono sconti significativi se fatte in anticipo.

Per iscriversi, per informazioni o per l'acquisto dei volumi di preparazione ai test, è disponibile il numero verde 800.017326 o il sito [www.alphatest.it](http://www.alphatest.it). ■



Conquistare nuovi clienti.  
Fidelizzare i pazienti tradizionali.  
Aumentare la redditività dello studio medico.



**DERMAL®**  
MEDICAL DIVISION

Questa è l'opportunità che Dermal Medical Division, partner di ANDI, mette a disposizione di dentisti e odontoiatri, affinché possano associare la cura del sorriso a quella degli inestetismi legati alle patologie dei tessuti molli del viso utilizzando le tecnologie che l'azienda produce ed esporta.

Intuendo le potenzialità del mercato dell'estetica, sono già 600 gli studi dentistici che hanno accolto con profitto questa possibilità e che ora sono in grado di offrire ai propri pazienti soluzioni efficaci ma non invasive, assicurandosi un guadagno in termini di competenze e, quindi, un indiscusso valore aggiunto a vantaggio della propria professionalità.

Assistenza continua, semplicità delle tecnologie e velocità dei trattamenti garantiscono completezza e affidabilità del servizio.



CHIAMA IL NUMERO VERDE  
PER UNA PROVA DIMOSTRATIVA  
GRATUITA PRESSO IL TUO STUDIO

Numero Verde  
**800.66.24.23**

[www.dermalmedical.it](http://www.dermalmedical.it)



L'anti-Age per un sorriso  
che mantiene giovani

## Con la Tessera Sanitaria tutte le risposte al paziente in sala d'attesa

Infostudio è la soluzione software di gestione automatizzata dello studio odontoiatrico.

È completo perché automatizza tutte le attività dello studio.

È sicuro perché garantisce la privacy e l'integrità dei dati.

È flessibile perché si adatta a tutte le esigenze.

È facile perché le funzioni sono chiare e intuitive.

È nuovo perché ha una veste grafica al passo con i tempi.

E da oggi si arricchisce di un nuovo applicativo: **Infostudio Informa** è la soluzione *Touch* per il paziente in sala d'attesa.

Con l'utilizzo della tessera sanitaria il paziente sarà abilitato ad accedere alle funzioni a lui dedicate e potrà verificare:

- l'elenco dei pagamenti
- le fatture emesse
- il saldo (sintetico)



- l'estratto conto (dettagliato)
- gli appuntamenti
- una visione grafica della sua cartella clinica
- acquisire una foto del volto (tramite webcam)
- compilare l'anamnesi ed inoltre:
- navigare su internet
- visionare video gradevoli e foto che illustrano le cure ed i trattamenti in odontoiatria.

Il tutto utilizzando un PC Touch-Screen 17 pollici (senza mouse/tastiera) con lettore di tessere magnetiche.

Il sistema è completamente WiFi, è integrato con il **sistema Infostudio**, è semplice ed intuitivo, non ha bisogno di installazione e funziona subito.

E fino al 31/12/2011 Infostudio Software e Infostudio Informa sono disponibili per i lettori di Infodent

con offerte particolari. ■

**TecnoMobile**  
Via Trieste 15e  
00040 Ardea (RM)  
ShowRoom: Via Treviso  
17a, 00161 Roma  
Tel. 06.9130478  
[www.tecnomobile.net](http://www.tecnomobile.net)  
[infostudio@tecnomobile.net](mailto:infostudio@tecnomobile.net)

## Euronda ha presentato la nuova E9 Recorder, con un cortometraggio esclusivo

Presentata in anteprima mondiale la nuova autoclave E9 Recorder di Euronda. Per l'occasione è stato proiettato un cortometraggio esclusivo, ideato ad hoc per l'evento.

Euronda SpA, l'azienda di Montecchio Precalcino, leader nel settore della sterilizzazione per gli studi dentistici, ha presentato, lo scorso 23 settembre sera in anteprima mondiale alle più alte cariche direzionali italiane ed estere, la nuova autoclave E9 Recorder. L'evento si è svolto presso l'Hotel Vergilius a Creazzo (VI), alla presenza di 170 persone provenienti da Italia, Francia, Spagna, Germania e Russia.

Per l'occasione l'azienda, che ha festeggiato proprio lo scorso anno il 35° anniversario, ha prodotto un cortometraggio esclusivo. Il filmato, dal titolo "The Change", è stato molto apprezzato dai presenti per l'originalità dell'idea e la curiosità che crea nello spettatore fino al

momento della rivelazione della macchina.

"È stato un evento davvero indimenticabile, il cortometraggio ha lasciato tutti a bocca aperta:

chi poteva immaginare una presentazione così per un'autoclave? Noi di Euronda siamo orgogliosi di come è andata la serata. E siamo orgogliosi della nuova E9 Recorder. Siamo riusciti a migliorare una macchina che era già ottima rendendola eccellente, migliorando le prestazioni, abbattendo i costi. E tutto questo l'abbiamo fatto in Italia, grazie a una squadra di persone che collaborano in sinergia, elemento necessario per raggiungere un risultato di questo livello", ha commentato Paolo Malpassi, Responsabile Sviluppo Prodotti di Euronda.

La nuova E9 Recorder rappresenta l'evoluzione della E9, il prodotto di punta di Euronda, nato ed apprezzato in tutto il mondo per l'innovativo sistema di tracciabilità. Per la nuova autoclave, Euronda è partita dalle già ottime caratteristiche del modello precedente, evolvendole in una duplice direzione: rendere la macchina ancora più performante, con una tecnologia up to date che garantisce una sterilizzazione eccellente, rumorosità minima e consumi ridotti, e andare incontro alle esigenze dell'operatore facilitandone il lavoro con una serie di novità esclusive, uniche nel settore, che lo guidano step by step. Con la nuova autoclave Euronda ha raggiunto un livello estetico molto



alto, grazie al design rigoroso che minimizza gli ingombri, alle finiture perfette e all'utilizzo di materiali all'avanguardia. ■

**Euronda**  
Via dell'Artigianato, 7  
36030 Montecchio  
Precalcino  
Tel. 0445.329811  
Fax 0445.865246  
[www.euronda.com](http://www.euronda.com)  
[info@euronda.com](mailto:info@euronda.com)

## ► Pax Primo Standard panoramico digitale Vatech E-Woo



L'esclusiva tecnologia Vatech è sviluppata insieme al gruppo Samsung. Tutti i sensori digitali sono progettati e realizzati interamente da Vatech E-Woo. PaX Primo, oltre a connettersi direttamente alla rete locale o ad un computer attraverso il cavo LAN, offre la visualizzazione diretta delle immagini sul touch-panel e, se necessario, consente di salvarle su una qualsiasi chiave USB. Grazie al nuovo sensore panoramico Super-CMOS e al generatore in alta frequenza a potenziale costante si ottengono immagini HD estremamente dettagliate in soli 9 secondi. Il touch-panel LCD da 10,4" integrato

consente: la selezione dei programmi; la definizione delle caratteristiche del paziente; la regolazione dei parametri di radioemissione; il controllo della posizione del paziente; il salvataggio delle immagini. L'accesso laterale e la disposizione face-to-face consentono all'operatore di poter monitorare il paziente sia frontalmente sia lateralmente, rendendo facile e veloce questa procedura. Durante ogni fase, dal posizionamento del paziente fino al termine della radioemissione, le comunicazioni vocali di PaX-Primo aiutano l'operatore nella corretta esecuzione dell'esame e, allo stesso tempo, un sottofondo musicale riduce l'ansia e lo stress del paziente. Il software in dotazione, Easy Dent, è semplice e intuitivo. Un solo programma, facilmente integrabile con il vostro

software di gestione dello studio, che offre, oltre i classici tools di elaborazione dell'immagine, straordinari strumenti per la progettazione implantare e la costruzione di corone virtuali. Semplice e compatto, Pax Primo è stato studiato per essere posizionato facilmente all'interno di qualsiasi studio dentistico, poiché ha un ingombro molto ridotto e non richiede spazi dedicati ■

*Blind srl*  
Via Rubini, 7  
22100 Como  
Tel. +39.031.590756  
Fax +39.031.5004402  
info@blindgroup.com  
www.blindgroup.com



Tel. 030.9383411

### REALIZZIAMO STUDI CHIAVI IN MANO

Dalla progettazione alla realizzazione

SHOWROOM A LEFFE (BERGAMO)  
APERTI ANCHE SABATO e DOMENICA

riunito LINE.up  
€ 5.900



VIDEO DI PRESENTAZIONE RIUNITO LINE-UP SU

[www.lineadirettamed.com](http://www.lineadirettamed.com)



Lampada scialitica  
led.LINE03 euro 3.900



Riunito a carrello  
free.LINE euro 2.200

Prezzi al netto d'iva

## ANNUNCI ECONOMICI

**GIORGIA**  
ONLUS 2009

L'associazione di volontariato "Giorgia 2009" onlus, chiede a odontoiatri ed odontotecnici la disponibilità a prestare la propria opera professionale per un periodo di 10 gg. presso l'Ospedale Pediatrico di Kimbondo - Kinsahasa (RDC)

per info:

[www.giorgia2009onlus.org](http://www.giorgia2009onlus.org)

## ■ OFFRO COLLABORAZIONE

- Assistente odontostomatologia, dottore odontoiatria 110/110 e lode, ottima presenza, esperienza, inglese fluente, diplomi perfezionamento, offre collaborazione ortodonzia, chirurgia, implantologia, BG-BS-LC-MI. Telefonare al 347.2602193 dopo le ore 19.00.
- Dottore odontoiatria 110/110 e lode, consolidata esperienza privata e pubblica in tutte le branche, offre collaborazione ortodonzia, chirurgia, implantologia, BG, BS, MI, LC. Informazioni su

[www.maironidaponte.com](http://www.maironidaponte.com).

- Dottoressa ortodontista, decennale esperienza, offre collaborazione presso studi di dentisti. Telefonare al 347.9841434.
- Medico odontoiatra, specializzato all'estero (Austria), con studio proprio ed esperienza ventennale, offre collaborazione presso collega in Friuli Venezia Giulia e Veneto. Telefonare allo 0481.535385 o al 328.6025938.
- Odontoiatra offre collaborazione nelle province di Milano, Varese, Como e Novara, per conservativa, endodonzia, piccola chirurgia, igiene, curettage, protesi e impianti. Telefonare al 339.4597343.
- Odontoiatra, con esperienza ventennale, offre collaborazione a studi dentisti di Milano, Bergamo e province. Telefonare al 338.4355521 o al 393.3832798.

## ■ CERCO COLLABORAZIONE

- L'associazione di volontariato "Giorgia 2009" onlus, chiede a dentisti, odontoiatri ed odonto-

tecniche, la disponibilità a prestare la propria opera professionale per un periodo di 10 gg. c/o l'Ospedale Pediatrico di Kimbondo - Kinshasa (RDC). Gli interessati possono telefonare per informazioni a: Antonio 333.4504397 - Diego 335.8258212 o inviare e-mail all'indirizzo: [giorgia2009onlus@tiscali.it](mailto:giorgia2009onlus@tiscali.it).

- La ditta Gemax di Milano ricerca agenti pluri/monomandatari nel settore dentale o odontotecnico per la zona Lombardia. Lavoro di ricerca e sviluppo di nuovi clienti. Profilo richiesto: 25/50 anni, automunito, disponibile a spostamenti, abilità nella vendita. Lavoro provvigionale. È preferibile che il candidato sia già introdotto nel settore dentale. Telefonare allo 02.9425117 o inviare cv a [infogenax@gmail.com](mailto:infogenax@gmail.com).
- Mc Italia srl (Linate - MI) ricerca agenti monomandatari nel settore odontoiatrico in varie province del nord e

del centro-sud. Offriamo corsi di formazione, provvigioni ed incentivi di sicuro interesse. Inviare e-mail a: [sandro.scaggiante@mcitalia.com](mailto:sandro.scaggiante@mcitalia.com).

- Metal Store sas di Napoli, affermata azienda distributrice di importanti marchi del settore, ricerca agenti di zona per vendita su tutto il territorio nazionale. Telefonare allo 081.5854492 - 081.5854821 - 081.6582587 o inviare e-mail a [a.limongelli@gnat.us.it](mailto:a.limongelli@gnat.us.it)
- Per ampliamento organico Dr. Andrea Besozzi ricerca odontoiatri con o senza esperienza, provincia Varese. Telefonare al 347.2453959.

## ■ OFFRO ATTIVITÀ

- Milano, zona piazzale Lotto, affitto poltrona odontoiatrica a colleghi con clientela propria, anche a ore. Telefonare al 340.8215733 o allo 02.3760499.

## PER INSERIRE GLI ANNUNCI SULLA RIVISTA

Collegati all'indirizzo [www.infodent.it/annunci](http://www.infodent.it/annunci) e compila il form oppure invia una mail a [info@infodent.it](mailto:info@infodent.it)

Nella e-mail è obbligatorio specificare i seguenti dati:

- Il testo dell'annuncio deve sempre contenere un numero di telefono o indirizzo email per essere contattati
- Se si sta cercando collaborazione leggere attentamente il riquadro posto accanto (\*importante)
- Dati completi della persona che vuole inserire l'annuncio (nome, cognome, indirizzo, cap, località, provincia, telefono, email, professione). Tali dati sono tutti obbligatori e non saranno pubblicati, ma l'assenza di un solo dato di quelli indicati comporterà l'automatica esclusione dell'annuncio senza alcun preavviso da parte della redazione
- Specificare su quale edizione desiderate la pubblicazione dell'annuncio: infodent centro-sud o infodent nord
- Inserire la dicitura che ci autorizza al trattamento dati.

**INFODENT.it**

IL PORTALE DEL MENSILE D'INFORMAZIONE MERCEOLOGICA DENTALE

## \*IMPORTANTE

Gli annunci riguardanti la ricerca di collaborazioni (ricerca personale, collaboratori ecc.) devono essere pubblicati corredati delle generalità del richiedente, in ottemperanza al decreto legislativo n. 276 del 10 settembre 2003, attuazione della legge delega in materia di occupazione e mercato del lavoro (legge 14 febbraio 2003 n. 30, cosiddetta "legge Biagi"). In relazione a quanto sopra, in base a quanto disposto in materia dal D.lgs. 196/03 che regola il trattamento dei dati personali, si autorizza la pubblicazione delle generalità suindicate.

ATTENZIONE: SARANNO PUBBLICATI SOLO GLI ANNUNCI COMPLETI DI TUTTI I DATI RICHIESTI: NOME, COGNOME, INDIRIZZO, CAP, CITTÀ, TELEFONO, PRESSIONE E PROFESSIONE. Gli annunci si ricevono fino al 5 di ogni mese precedente l'uscita e saranno pubblicati una sola volta. Per vedere pubblicato nuovamente il proprio annuncio, occorre inoltrare una nuova richiesta. Se si desidera pubblicare in evidenza è necessario effettuare un bonifico bancario di Euro 20,00 IVA compresa intestato a: BeC srl - IBAN: IT6808931450200020810206, inviando copia via fax al numero 0761/393222. Il pagamento dà diritto a 2 uscite. INFODENT offre esclusivamente un servizio, non riceve tangenti sulle contrattazioni, non effettua commerci, non è responsabile della veridicità delle inserzioni. Si procederà a norma di legge contro chiunque si servirà di questa rivista per scopi illeciti e di disturbo. Le inserzioni gratuite sono riservate ai privati. Gli operatori commerciali, per le inserzioni che riguardano l'attività svolta, devono versare i dogli annunci a pagamento o degli spazi pubblicitari. Ai sensi e per gli effetti del D.lgs. 196/03, il trattamento dei dati avverrà mediante supporti sia telematici che cartacei, entrambi eventualmente organizzati anche come banche dati o archivi. Il conferimento dei dati personali

è obbligatorio per la pubblicazione dell'annuncio o per il ricevimento della rivista. La mancata comunicazione, ovvero l'accertata erroneità dei dati richiesti legitimeranno la nostra società a rifiutare l'esecuzione del rapporto, ovvero ad interrompere l'esecuzione stessa. I dati personali acquisiti potranno essere comunicati a tutti i dipendenti, collaboratori e consulenti a qualsiasi titolo della nostra Società, nonché a tutti gli Organi societari ed ai soci; i medesimi dati potranno essere inoltre comunicati agli omologhi soggetti di società da noi controllate o collegate, ovvero di società che controllano l'attività della nostra Società. I dati relativi all'indirizzo saranno utilizzati per l'invio di riviste e attività commerciali. In ogni momento potrete esercitare i diritti di cui all'Art. 7 del D.lgs. 196/03 e quindi conoscere, ottenere la cancellazione, la rettifica e l'aggiornamento dei vostri dati, nonché opporvi al loro utilizzo per le finalità su indicate. Il titolare del trattamento è BeC srl con sede in Viterbo Strada Teverina km 3,600 nella persona del suo legale rappresentante. Qualsiasi comunicazione o altro ufficiale potrà essere inviato dall'ispezionista presso la redazione di infodent con sede in Viterbo Strada Teverina km 3,600.

# ConfiDent

# SEMPLICE POTENTE COMPLETO



# Implant3D

# PIANIFICAZIONE SIMULAZIONE



© Copyright 2011 • Medialab srl • All rights reserved

# ConfiDent

## GESTIONE STUDIO DENTISTICO

ConfiDent è un software di gestione integrata dello Studio Dentistico in ambiente Windows XP Professional, Windows Vista, Windows 7. Semplice, ma potente e completo, consente di gestire tutte le informazioni, sia cliniche che economiche, presenti nello Studio Dentistico. ConfiDent è composto da diversi moduli che consentono un approccio graduale all'apprendimento e all'utilizzo del programma.

Per ricevere il CD-ROM dimostrativo gratuito,  
visitare il sito [www.mlsw.com](http://www.mlsw.com)  
telefonare al numero 0187-51.77.75



Medialab Srl - Via Trieste, 4 - 19020 Folto (SP) - Italy  
Telefono: (+39) 01.87.51.77.75 ca. - Fax: (+39) 01.87.51.18.33  
e-mail: [info@mlsw.com](mailto:info@mlsw.com) web: [www.mlsw.com](http://www.mlsw.com)

# Implant3D

## DENTAL IMPLANT SIMULATION

Implant3D è un software che consente di eseguire la simulazione implantare tridimensionale direttamente sul Personal Computer. Consente di simulare la posizione degli impianti su modelli bidimensionali e tridimensionali, identificare il canale mandibolare, tracciare panoramiche e sezioni del modello osseo, visualizzare il modello osseo tridimensionale con possibilità di calcolare la densità ossea. Implant3D può generare le informazioni per la creazione di guide chirurgiche. Usando Implant3D il Dentista può pianificare l'intervento implantoprotesico in modo più sicuro, efficiente e rapido.



Medialab Srl è un'azienda certificata  
ISO 9001 e ISO 13485

# 4 mm in una singola applicazione.

SCONTO  
**30%**



## SODDISFATTI O RIMBORSATI!

Acquisti un SDR® Intro Kit (45 compule da 0,25 gr cad. + 1 confezione di adesivo auto-mordenzante Xeno®V+ da 2,5 ml + 1 pistola per compule)

RICEVERÀ IN OMAGGIO 1 confezione di SDR® Seedling Sample da 4 compule da utilizzare per provare il prodotto.

Prezzo di listino: Euro 249,20 + IVA

**Prezzo promozione\*: Euro 173,30**  
(sconto 30% vs listino)

Entro 30 giorni dall'acquisto, se non sarà soddisfatto, avrà la possibilità di restituire la confezione SDR® Intro kit integra ed essere totalmente rimborsato.

\*Offerta valida solo per nuovi clienti SDR®



# SDR®

## Smart Dentin RePlacement

- Incrementi fino a 4 mm senza stratificare
- Adattabilità eccellente alla cavità dentale
- Riduzione del 40% dei tempi d'intervento

Offerta disponibile presso il suo referente DENTSPLY di zona o presso i depositi partners aderenti all'iniziativa

Numero Verde  
**800-921107**

[www.sdr-dentsply.it](http://www.sdr-dentsply.it)



Fotografi il codice QR con il suo cellulare per scoprire il video di SDR™

For better dentistry

# DENTSPLY