

INFO DENT®

MENSILE D'INFORMAZIONE MERCEOLOGICA DENTALE

n. 8-9 • 2011 • anno XXIII • NORD ITALIA

pureness and elegance

miglionico
RIUNITI ODONTOIATRICI



tastiera touch screen
Personal Settings
4 Memorie Micromotore



tastiera su
superficie in vetro
Touch screen capacitivo

← I NOSTRI MODELLI

4 anni di
garanzia



RIUNITO NICE GLASS

Unità dentista

Modulo Micromotore a induzione F.O
Modulo per Turbina F.O
Modulo siringa Luzzani 3 fx
Modulo Ablatore c/4 punte

Unità assistente

2 terminali aspiranti
tastiera a sfioramento 12 tasti

Poltrona

6 posizioni di memoria, poggiatesta 3D
Bacinella monoblocco ceramica 180° + erogatori autochiavabili
Pedaliera multifunzione

Promozione:

**"IL VANTAGGIO
della qualità"
9.980 euro**
(offerta valida fino al 31/12/2011)

formula **Leasing o Noleggio**
a partire da **euro 99/mese**

ACCESSORI OMAGGIO NELL'OFFERTA

lampada Faro "Maya"
35.000 Lux Led



Manipolo Turbina Miglionico mod. TT
+ raccordo Multiflex



micromotore Brushless
T-8X Miglionico



Visitaci:



made in Italy



Certified:



UNI EN ISO 9001:2008

ISO 13485:2003

IN QUESTO NUMERO
A CONFRONTO:

SOFTWARE GESTIONALI
DA STUDIO

Pag 7

ADESIVI DA RIPARAZIONE
PER EMERGENZE

Pag 27

TELECAMERE INTRAORALI

Pag 33

APPROFONDIMENTI

Software Gestionali da studio

- Check-Up
- Con la Tessera Sanitaria tutte le risposte al paziente in sala d'attesa
- Infomedica
- XDent
- OrisDent evo e OrisDent Xtra

Pag 14

Adesivi da riparazione per
emergenze

- Ancora un importante passo in avanti nella tecnologia dell'adesione
- Bistite II DC

Pag 31

Telecamere intraorali

- Carestream Dental lancia la Telecamera intraorale CS 1600 con rivelazione della carie
- GXC-300

Pag 36

bicon
DENTAL IMPLANTS

www.bicon.com - Tel. +39 069682293

via Molise - Z.I Lotto 67/68 | 70021 Acquaviva delle Fonti (BA) | tel/fax. +39 080759552

www.miglionico.net | marketing@miglionico.net





4 settimane e 1/2
al 100% made in Italy

INTERNATIONAL
39EXPODENTAL
per tutti esposti in vendita

EDIZIONE INTERNAZIONALE

VII PREMIO

ALLA RICERCA IN
ODONTOSTOMATOLOGIA



40.000 €: MIGLIOR LAVORO DI RICERCA DI BASE

35.000 €: MIGLIOR LAVORO DI RICERCA CLINICA

10.000 €: MIGLIOR REVISIONE BIBLIOGRAFICA SISTEMATICA

Diamo valore alla ricerca

FONDAZIONE
VITALDENT

L'obiettivo primario del VII Premio è la promozione di lavori di ricerca che rappresentino un'evoluzione per lo sviluppo della professione odontoiatrica. Per info e regolamento è possibile scaricare il materiale da www.vitaldent.com o richiedere informazioni all'indirizzo fondazione@vitaldent.com. Il termine ultimo per la ricezione dei lavori è il 31/08/2011.



A.N.E.S. Associazione Italiana Editoria Specializzata

Direttore responsabile Riccardo Chiarapini
Segreteria di redazione Stefano Toticchi
Coordinamento Diana Carbonetti
Direzione grafica Gisella Benedetti
Impaginazione e grafica
BeC s.r.l. – divisione grafica
Marketing e Pubblicità
Gianluca Passeri tel. 0761.393306 -
335.1213136

Mensile d'informazione merceologica dentale
ANNO XXIII - n. 8-9 Agosto/Settembre 2011
Poste Italiane S.p.A. - Spedizione in A.P. - 70%
Viterbo - Autorizzazione del Tribunale di Viterbo
n. 341 del 7/12/88

Editore BeC s.r.l.
Strada Teverina Km. 3,600 - 01100 VITERBO
Telefono 0761.393.1 - Fax 0761.393.222



Stampa - Graffietti Stampati snc
S.S. Umbro Casentinese Km. 4,500
Montefiascone (VT)

Testata volontariamente sottoposta a
certificazione di tiratura e diffusione in
conformità al Regolamento C.S.S.T.
Certificazione Editoria Specializzata
Tecnica

Per il periodo 1/1/2010 - 31/12/2010
Tiratura media: 17.489
Diffusione media: 16.891
Certificato CSST n. 2010-2054 del 28.02.2011
Società di Revisione: Fausto Vittucci & C. sas
Tiratura del presente numero: 17.400
Una copia euro 0,77 - contiene I.P.
La redazione non restituisce il materiale utilizzato

PRIMO PIANO	7	DALLE AZIENDE	40
SOFTWARE GESTIONALI DA STUDIO		- Saeshin	
A CONFRONTO	8	- SpeedyClave 18: forza pura	
Tabelle di comparazione		- Hurrimix	
APPROFONDIMENTI	14	- Riuniti Miglionico: Eleganza Italiana in ogni dettaglio	
- Check-Up		- Linee pulite avvolte in geometrie dalle proposizioni contemporanee	
- Con la Tessera Sanitaria tutte le risposte al paziente in sala d'attesa		- Physioscraper MiTo	
- Infomedica		- DWOS – la nuova release 3.0.0®	
- XDent		- LED.Line 03: la nuova era delle lampade scialitiche	
- OrisDent evo e OrisDent Xtra		- Lampada sbiancante Coxo Dental	
AGENDA	19	- Implantologia moderna: Touareg	
Ottobre/Novembre		- Fresatrice dentale Roland DWX-50	
- Congressi e Fiere in Italia e all'estero		- TECNICA	
- Calendario dei Corsi		- CLIMAKER	
PRIMO PIANO	27	ANNUNCI ECONOMICI	50
ADESIVI DA RIPARAZIONE PER EMERGENZE		Annunci gratuiti di offerta e ricerca collaborazione, attrezzatura e attività	
CONFRONTO	28	INSERZIONISTI	
Tabelle di comparazione		• BeC – Promunidi pag. 37 • Bicon Italia pag. I Cop. • Bien Air pag. 44 • Biomec pag. 41 • Bionova pag. 14 • Biosfera pag. 7/14 • Caes Software pag. 46 • Caresstream Dental – Kodak pag. 33/36 • CMF Marelli pag. 45 • Cominox pag. 20 • Dental Pr Adin pag. 21 • Durr Dental pag. 42 • Elite Computer Italia pag. 6/7/17 • Fe.Ma. pag. 26 • Fodent pag. 22 • Goldent pag. 17 • Implantotecnica pag. 18 • Infomedica pag. 16 • KaVo Italia pag. 33/36 • Linea Diretta pag. 47 • Manifredi pag. 5 • Mariotti pag. 23 • Media Lab pag. IV Cop. • Metal Store pag. 25 • Micro.Medica pag. 15 • Miglionico I Cop. • MP Dental pag. 19 • Multiflex pag. 39 • N&C – Vitaldent pag. 4 • Omni pag. 43 • Owandy Radiologie pag. 32 • Physioline pag. 24 • Rol pag. 31 • Sigma MD pag. 27/31 • Sirona pag. III Cop. • Tecnomat pag. 50 • TecnoMed pag. II Cop./3 • Tecno- Mobile pag. 15 • Tekne Dental pag. 48 • Tekne Informatica e Comunicazione pag. 7/16/49 • Tokuyama Dental Italy pag. 27/31 • VCG Ventura pag. 40 • Zhermack pag. 38	
CONFRONTO	28	<i>Informativa ai lettori – Questa rivista Le è stata inviata tramite abbonamento, l'indirizzo in nostro possesso verrà utilizzato per l'invio della rivista, per l'invio di altre riviste, per l'invio di proposte di abbonamento, per l'invio di informazioni tecniche e commerciali, nonché per la divulgazione di eventi formativi e promozionali e per la cessione degli stessi a terze aziende per le medesime finalità. In ogni momento potrete esercitare i diritti di cui all'art. 7 del D. Lgs 196/2003, e quindi conoscere, ottenere la cancellazione, la rettifica, l'aggiornamento e l'integrazione dei Vostri dati, nonché opporvi al loro utilizzo per le finalità su indicate. Qualora venisse esercitato il diritto alla cancellazione lo stesso comporterebbe il mancato invio della presente rivista. Il titolare del trattamento è BeC srl con sede in Viterbo, Strada Teverina Km 3,600, nella persona del suo legale rappresentante.</i>	
APPROFONDIMENTI	31	elenco completo dei confronti 2011 sul sito	
- Ancora un importante passo in avanti nella tecnologia dell'adesione		WWW.INFOIDENT.IT	
- Bistite II DC		sezione confronti	
PRIMO PIANO	33		
TELECAMERE INTRAORALI			
A CONFRONTO	34		
Tabelle di comparazione			
APPROFONDIMENTI	36		
- Carestream Dental lancia la Telecamera intraorale CS 1600 con rivelazione della carie			
- GXC-300			
VIDEONEWS	39		
- Video Novità			

MANFREDI

GALILEO

MADE IN ITALY





**Sito Web
già incluso
nell'acquisto!!!**



anche su iPad e iPhone



OrisDent *evo*

evoluzione in studio

OrisDent evo è il nuovo software gestionale per lo studio odontoiatrico di Elite Computer Italia. Completamente innovativo dal punto di vista **estetico tecnologico e funzionale**, OrisDent evo è studiato per velocizzare le attività quotidiane dello Studio, da quelle cliniche a quelle amministrativo-contabili, integrando funzionalità di gestione con le più avanzate tecnologie informatiche legate alla **connettività e all'ergonomia**.

ESTETICA

- **Design e grafica moderna ed intuitiva**
- **Veloce ed ergonomico**
- Menù principale con **funzionalità di segreteria**
- Nuova toolbar con **icone grandi ed intuitive**
- **Stampe** completamente nuove

TECNOLOGIA

- Database in **SQL**
- Nuovi linguaggi di sviluppo
- Compatibile con i nuovi S.O. Windows (64 bit)
- Compatibile con le risoluzioni **16:9** dei nuovi schermi LCD

CONNETTIVITA'

- **Sito Web** dello Studio
- **Prenotazione visite on line**
- Pubblicazione **news**
- **E-mail** personalizzata dello Studio
- Visualizzazione appuntamento sull'agenda di OrisDent evo





1

BIOSFERA



2

**ELITE COMPUTER
 ITALIA**



3

**TEKNE INFORMATICA
 E COMUNICAZIONE**

Software gestionali da studio

BIOSFERA

CHECK-UP E KALENDAR

Sin dal 2003 Biosfera srl si avvale di prestigiose consulenze sia per la gestione economica che clinica dello studio. Questo ha permesso di creare software altamente modulare per soddisfare la richieste più varie. Scoprite le diverse versioni attraverso le tabelle comparative e l'approfondimento che troverete nelle pagine seguenti.



ELITE COMPUTER ITALIA

ORISDENT EVO

OrisDent evo è il nuovo software nato dall'esperienza di OrisDent 9001, il programma gestionale più utilizzato da oltre 15 anni negli studi dentistici italiani. La sua missione è quella di ottimizzare la gestione e la produttività dello Studio grazie a funzionalità innovative integrate a strumenti informatici di ultima generazione. OrisDent evo rappresenta l'evoluzione in Studio.



*TEKNE INFORMATICA E
 COMUNICAZIONE*

XDENT

XDent è il software gestionale più evoluto per l'automazione dello studio dentistico, disponibile in forma nativa per computer Apple Mac, per PC con Windows o Linux e per dispositivi mobili iPad e iPhone. Nelle sue tre distinte versioni (MacOSX, Windows e Linux, unico sul mercato italiano), XDent non necessita di software di virtualizzazione.



Legenda: **P** primo piano **1** a confronto **+** approfondimento **€** in offerta

► Software gestionali da studio

Denominazione del prodotto	AGENDA DENTALE STUDIO PRONTO24	ARCHIMED SUITE	CHECK- UP BASE P+	CHECK- UP PROFESSIONAL P+	
Produttore	Uma Innovation di Leonardo Del Priore	Digital Imaging sas	Biosfera srl	Biosfera srl	
Cartella parodontale	No	Si	No	Si	
Cartella gnatologica	No	No	No	No	
Cartella ortodontica	No	Si	No	Si	
Anamnesi	No	Si	Si	Si	
Cartella clinica	No	Si	Si	Si	
Agenda	Giornaliera, settimanale	Tutte le modalità	No	No	m col
Prima nota	No	Si	Si	Si	
Gestione richiami	No	Si	No	Si	
Studi di settore	No	Si	No	Si	
Acquisizione e gestione delle immagini	No	Si collegamento diretto con i sensori RVG, telecamere, panoramici, TAC. Acquisizione a 65mila livelli di grigio	Si possibilità di importare file grafici jpeg, tiff, bmp	Si possibilità di importare file grafici jpeg, tiff, bmp	SI
Integrazione con palmare/ smartphone/tablet	Si	Si	No	No	
Consenso informato	No	Si	Si	Si	
Certificati visita, richiesta esami, ricette mediche	No	Si	Si	Si	
Composizione automatica numero telefonico	No	No	No	Si	
Gestione 2007/47/CE (ex 93/42)	No	No	Si	Si	
Gestione magazzino	•	Ordini, fatture, scorte, acquisizione fatture da scanner	Calcolo dei volumi di magazzino in base alle prestazioni prodotte	Calcolo dei volumi di magazzino in base alle prestazioni prodotte	
Statistiche studio	Si	Si	Si	Si	
Prenotazione on line degli appuntamenti	Si	Si	No	No	
Tempo di esistenza del programma	1 anno	13 anni	8 anni	8 anni	
Sincronizzazione web	Si	Si	No	No	
Collegamento con altri software diversi dal fornitore/ produttore	Si	Si	No	No	
Invio sms e back up	Si	Invio automatico memo appuntamento, auguri ed altri avvisi o comunicazioni	No	Sms dalla rubrica pazienti con Skype, back up automatici anche da remoto	
Database SQL	Si	No	Si	Si	
Collegamento ai principali radiografici digitali	No	Si	No	No	
Gestione in rete	Si	Si	Si	Si	
Prezzo di listino *	Gratuita su PC, euro 199,00 anno su web	A partire da euro 1.280,00	A partire da euro 600,00 (primo PC) euro 150,00 (ogni PC aggiuntivo)	A partire da euro 850,00 (primo PC) euro 230,00 (ogni PC aggiuntivo)	A e

* I prezzi si intendono al netto di IVA


	CHECK-UP E KALENDAR BASE ^(P+)	CHECK-UP E KALENDAR PROFESSIONAL ^(P+)	CHECK-UP E KALENDAR VERSIONE FULL ^(P+)	DENTALE SOFTWARE	DENTALS B PROFESSIONAL
	Biosfera srl	Biosfera srl	Biosfera srl	Dentale	Dentalsb Software
	No	Si	Si	Si	Si
	No	No	No	Si	Si
	No	Si	Si	No	Si
	Si	Si	Si	Si	Si
	Si	Si	Si	Si	Si
	Giornaliera, settimanale, multioperatore, multipoltrona, colori, simboli, lampeggio degli appuntamenti	Giornaliera, settimanale, multioperatore, multipoltrona, colori, simboli, lampeggio degli appuntamenti, sms automatici personalizzati	Giornaliera, settimanale, multioperatore, multipoltrona, colori, simboli, lampeggio degli appuntamenti, sms automatici personalizzati, calcolo della produzione a fine giornata	Giornaliera	Giornaliera
	Si	Si	Si	Si	No
	No	Si	Si	Si	Si
	No	Si	Si	No	Si
	Si possibilità di importare file grafici jpeg, tiff, bmp	Si possibilità di importare file grafici jpeg, tiff, bmp	Si importazione files jpeg, tiff, bmp con standard Twain, editing immagini e catalogazione con keywords	Si	Si
	No	No	Si	No	No
	Si	Si	Si	Si	Si
	Si	Si	Si	No	Si
	No	Si	Si	No	No
	Si	Si	Si	Si	Si
	Calcolo dei volumi di magazzino in base alle prestazioni prodotte	Calcolo dei volumi di magazzino in base alle prestazioni prodotte	Calcolo dei volumi di magazzino in base alle prestazioni prodotte	•	Si
	Si	Si	Si	Si	Si
	No	No	No	No	No
	8 anni	8 anni	5 anni	•	Oltre 15 anni
	No	No	No	No	No
	No	No	Si	Si	No
ack	No	Sms dalla rubrica pazienti con Skype e dall'agenda Kalendar, back up automatici anche da remoto	Sms dalla rubrica pazienti e dall'agenda Kalendar con Skype, back up automatici anche da remoto	No	Si
	Si	Si	Si	No	No
	No	No	Si	Si Gnatius	Si tramite Superclipboard
	Si	Si	Si	Si	Si
ro	A partire da euro 1.100,00 (primo PC) euro 230,00 (ogni PC aggiuntivo)	A partire da euro 1.350,00 (primo PC) euro 290,00 (ogni PC aggiuntivo)	A partire da euro 1.500,00 (primo PC) euro 350,00 (ogni PC aggiuntivo)	Euro 800,00	Euro 350,00 (vers XP) 600,00 (windows 7)

Legenda: primo piano a confronto approfondimento in offerta

► Software gestionali da studio

Denominazione del prodotto	DENTIX	DENTIX EASY	DEOR EURO/ DEORNETSQL	DEORNET	
Produttore	Quartex Informatica	Quartex Informatica	Integrated Dental Technologies srl	Integrated Dental Technologies srl	
Cartella parodontale	Si	Si	Si	Si	
Cartella gnatologica	No	No	No	No	
Cartella ortodontica	Si	Si	Si	Si	
Anamnesi	Si	Si	Si	Si	
Cartella clinica	Si	Si	Si	Si	
Agenda	Giornaliera, settimanale, mensile, per paziente, per dottore, per poltrona	Giornaliera, settimanale, mensile, per paziente, per dottore, per poltrona	Giornaliera, settimanale, mensile	Giornaliera, settimanale, mensile	Giornaliera, settimanale, mensile
Prima nota	Si	No	Si	Si	
Gestione richiami	Si	Si	Si	Si	
Studi di settore	Si	Si	Si	Si	
Acquisizione e gestione delle immagini	Si con modulo integrato Imagex	No	Si mod. DeOR-Xray tutti sensori con scheda Twain	Si mod. DeOR-Xray tutti sensori con scheda Twain	
Integrazione con palmare/ smartphone/tablet	Si	Si	No	Si	
Consenso informato	Si	Si	Si	Si	
Certificati visita, richiesta esami, ricette mediche	Si	Si	No	No	
Composizione automatica numero telefonico	No	No	No	No	
Gestione 2007/47/CE (ex 93/42)	Si	Si	Si	•	
Gestione magazzino	Ordini, carico e scarico automatico, scadenziario materiali, sottoscorta, costi e ricavi	No	Ordini, carico, scarico, inventario	Ordini, carico, scarico, inventario	
Statistiche studio	Si	Si	Si	Si	
Prenotazione on line degli appuntamenti	No	No	No	Si	
Tempo di esistenza del programma	18 anni	18 anni	17 anni	17 anni	
Sincronizzazione web	No	No	No	Si	
Collegamento con altri software diversi dal fornitore/ produttore	Si	Si	Si	No	
Invio sms e back up	Si invio sms automatico e backup locale	Solo back up	Sms gold+resoconto consegne	Sms gold+resoconto consegne	
Database SQL	Si	Si	Si	Si	
Collegamento ai principali radiografici digitali	Si	Si	Si Kodak, Gendex, Digora, Owanddy, Sirona, DbsWin	No	
Gestione in rete	Si	Si	Si	Si	
Prezzo di listino *	Euro 1.980,00	Euro 850,00	Euro 1.290,00/4.590,00	Euro 399,00 (1 log) 899,00 (6 log)	

* I prezzi si intendono al netto di IVA

	DOLPHIN DENTALSOF360	FACILE 	GEOD XP BASIC - GESTIONE STUDIO ODONTOIATRICO	GEOD XP PROFESSIONAL - GESTIONE STUDIO ODONTOIATRICO	GEOD XP STANDARD - GESTIONE STUDIO ODONTOIATRICO
srl	Orange Evolution srl	Infomedica	AlbaSoftware di Colombo A.	AlbaSoftware di Colombo A.	AlbaSoftware di Colombo A.
	Si	Si	Si	Si	Si
	No	Si	Si	Si	Si
	No	Si	Si	Si	Si
	Si	Si	Si	Si	Si
	Si	Si	Si	Si	Si
	Giornaliera, settimanale, mensile, gestione specifica reception per registrazione presenze in sala d'attesa/poltrona/terminato, lista d'attesa, ricerca orario libero	Giornaliera, settimanale, mensile, multioperatore, multiriunito, sms, management, gestione attese	Giornaliera, lavorativa, settimanale, mensile, multi-operatore, copia/incolla/trascina appuntamento, grafica tipo cura, ricerca ore libere, lista d'attesa	Giornaliera, lavorativa, settimanale, mensile, multi-operatore, copia/incolla/trascina appuntamento, grafica tipo cura, ricerca ore libere, lista d'attesa	Giornaliera, lavorativa, settimanale, mensile, multi-operatore, copia/incolla/trascina appuntamento, grafica tipo cura, ricerca ore libere, lista d'attesa
	Si	Si	No	Si	Si
	Si	Si	Si	Si	Si
	Si	Si	No	Si	Si
	Si da scanner, fotocamere digitali e principali sistemi videoradiografia	Si gestione immagini integrata nella cartella paziente da qualsiasi strumento di acquisizione	Si con Geod Image (add-in) gestisce tutte le immagini ed i file multimediali provenienti dai vari dispositivi di acquisizione video digitale	Si con Geod Image (add-in) gestisce tutte le immagini ed i file multimediali provenienti dai vari dispositivi di acquisizione video digitale	Si con Geod Image (add-in) gestisce tutte le immagini ed i file multimediali provenienti dai vari dispositivi di acquisizione video digitale
	Si	No	Si	Si	Si
	Si	Si	Si	Si	Si
	Si	Si	Si	Si	Si
	No	Si	Si	Si	Si
	Si	Si	Si	Si	Si
o	Fornitori con registr. fatture e scadenziario, studi di settore su acquisti-ordini, carico e scarico, inventario, valorizzazione del magazzino, gestione codici a barre	Con lettore di codice a barre o tecnologia RFID, scarico manuale/automatico, inventari	No	Schede fornitori, fatture acquisto e scad. pagamenti, carico e scarico automatico per prestazione, scorta minima, sottoscorta, valorizz. magazzino, scadenze prodotti, analisi costi prestazioni	No
	Si	Si	Si	Si	Si
	No	Si	Si	Si	Si
	17 anni	20 anni	8 anni	8 anni	8 anni
	No	Si	Si	Si	Si
	Si	Si	Si	Si	Si
	Automatico dall'agenda appuntamenti o su gruppi di pazienti selezionati secondo vari criteri, back up integrato	Sms (addebito a consumo), back up automatico differenziale su server di emergenza e dischi esterni anche con crittografia	Invio sms integrato con agenda app. e gestione richiami, compilazione automatica del messaggio, backup e compattazione automatica	Invio sms integrato con agenda app. e gestione richiami, compilazione automatica del messaggio, backup e compattazione automatica	Invio sms integrato con agenda app. e gestione richiami, compilazione automatica del messaggio, backup e compattazione automatica
	Si	No	No	No	No
	Si	Si tutti, rivendita di Soredex, Owendy, Instrumentarium, Gendex	Si con le cartelle radiografiche dei principali software di gestione del sensore RVG, dell'ortopantomografo e di analisi cefalometrica	Si con le cartelle radiografiche dei principali software di gestione del sensore RVG, dell'ortopantomografo e di analisi cefalometrica	Si con le cartelle radiografiche dei principali software di gestione del sensore RVG, dell'ortopantomografo e di analisi cefalometrica
	Si	Si	Si	Si	Si
	Euro 590,00 (Light) da euro 1.490,00 (Full)	A partire da 1.530,00 con installazione, personalizzazione listino e documenti e 3 ore di corso comprese	Euro 960,00 (monoutente) 250,00 (licenza aggiuntiva)	Euro 1.890,00 (monoutente) Euro 360,00 (licenza aggiuntiva)	Euro 1.590,00 (monoutente) Euro 300,00 (licenza aggiuntiva)

Legenda: **P** primo piano **1** a confronto **+** approfondimento **€** in offerta

► Software gestionali da studio

Denominazione del prodotto	GEST PRATIC	HORIZON SQL	IMUDAT® GOLD	INFOSTUDIO +	ORISIDENT EVO P +	O
Produttore	Odontoprogram	Caes Software srl	Mediwork®	TecnoMobile	Elite Computer Italia srl	
Cartella parodontale	Si	Si	Si	Si	Si	
Cartella gnatologica	No	No	No	No	Si	
Cartella ortodontica	Si	Si	No	Si	Si	
Anamnesi	Si	Si	Si	Si	Si	
Cartella clinica	Si	Si	Si	Si	Si	
Agenda	Giornaliera, settimanale, mensile, multioperatore	•	Giornaliera, settimanale, mensile, annuale, multioperatore	Giornaliera, settimanale	Giornaliera, settimanale, mensile, prenotazione appuntamenti online	
Prima nota	Si	Si	Si	Si	Si	
Gestione richiami	Si	Si	Si	Si	Si	
Studi di settore	No	Si	No	Si	Si	
Acquisizione e gestione delle immagini	Si tutti i formati standard + cd Dicom	Si	Si da dispositivi Twain compatibili, album immagini per ogni paziente	Si da CD, telecamera, fotocamera digitale	Si importazione di tutti i principali formati di immagini	P
Integrazione con palmare/smartphone/tablet	Si	Si	No	Si	Si	
Consenso informato	Si	Si	Si	Si	Si	
Certificati visita, richiesta esami, ricette mediche	Si	Si	Si	Si	Si	
Composizione automatica numero telefonico	No	No	No	Si	Si	
Gestione 2007/47/CE (ex 93/42)	Si	Si	Si	Si	Si	
Gestione magazzino	Carico, scarico, codice a barre, scorta minima, scadenze	•	Carico e scarico	Ordini, carico, scarico	Carico e scarico automatico, gestione fatture d'acquisto e fornitori, gestione farmaci e scadenze, gestione codici a barre	g
Statistiche studio	Si	Si	No	Si	Si	
Prenotazione on line degli appuntamenti	No	No	No	No	Si	
Tempo di esistenza del programma	6 anni	10 anni	7 anni	10 anni	Nuovo	
Sincronizzazione web	Si	Si	No	No	Si	
Collegamento con altri software diversi dal fornitore/produttore	Si	•	Si	Si	Si	
Invio sms e back up	Si	Si	Back up archivi	Sms per richiami, appuntamenti, scadenze di pagamento, auguri	Sms automatico ai pazienti che hanno fissato degli appuntamenti in agenda, bac kup automatico su pc o supporti esterni	ch a
Database SQL	No	Si	No	Si	Si	
Collegamento ai principali radiografici digitali	Si	Si	Twain compatibili	Si integrato con i maggiori software di gestione RVG	Digora, Gendex, Kodak Trophy, Planmeca, Schick, Gendex, Durr, Julie-Owandy, Dimaxis-Romexis, Sirona, Vatech, etc.	Di D P
Gestione in rete	Si	Si	Si	Si	Si	
Prezzo di listino *	Da Euro 299,00 (noleggio annuale) da Euro 899,00 (acquisto)	A partire da euro 160,00 euro all'anno	Euro 1.250,00 (versione monoutente/server)	Euro 1.400,00 (in abbinamento all'acquisto di Infostudio Informa)	A partire da euro 1.389,00 con sito web incluso nel prezzo	

* I prezzi si intendono al netto di IVA

	ORISIDENT XTRA	QUADENT V. 7.0	SWDENTAL	XDENT
	Elite Computer Italia srl	Quadria Engineering	SWHT Softwork srl	Tekne Informatica & Comunicazione
	Si	No	Si	Si
	No	No	Si	No
	Si	No	Si	Si
	Si	No	Si	Si
	Si	Si	Si	Si
	Giornaliera, settimanale, mensile	Giornaliera, settimanale	Organizzabile dinamicamente a piacere	Giornaliera, settimanale per operatore e multioperatore, planning studi per occupazione riuniti e/o radiografici
	Si	No	Si	Si
	Si	Si	Si	Si
	Si	No	Si	Si
	Si importazione di tutti i principali formati di immagini	Si cessione del controllo ai più diffusi sistemi di videoradiografia	Si	Si immagini e video memorizzati sul server Xdent e resi disponibili con crittografia a tutte le postazioni di studio
	No	No	Si	Si
	Si	Si	Si	Si
	Si	Si	Si	Si
	Si	No	Si	Si
	Si	No	Si	Si
	Carico e scarico manuale, gestione fatture d'acquisto e fornitori, codici a barre	.	Carico-scarico automatico, gestione ordini fornitori	Ordini, carico, scarico, codice a barre, scaduti sotto scorta, inventari
	Si	Si	Si	Si
	No	No	No	No
	Nuovo	20 anni	8 anni	6 anni
	No	Si	Si	Si
	Si	Si	Si	Si
	Sms automatico ai pazienti che hanno fissato degli appuntamenti in agenda, back up automatico su pc o supporti esterni	No	Con web server Swht, back up con procedure definite dall'amministratore	Sms per appuntamenti e richiami, back up remoto
	No	No	Si	Si
	Digora, Gendex, Kodak Trophy, Planmeca, Schick, Gendex, Durr, Julie-Owandy, Dimaxis-Romexis, Sirona, Vatech, etc.	Si	Si	Gestione immagini in formato Dicom
	Si	Si	Si	Si
	Euro 499,00	Download gratuito dal sito	A partire da euro 480,00 (vendita modulare)	Euro 1.200,00

GLI OPERATORI INCLUSI NEL CONFRONTO SUI SOFTWARE GESTIONALI DA STUDIO

AlbaSoftware di Colombo A. – 039.6040909 - www.albasoftware.it
Biosfera srl – 0541.393561 www.biosferasrl.it
Caes Software srl – 06.94316041 - www.caes.it
Dentale Software (Dati forniti da Metal Store - 081.5854492)
Dentalsb Software – 06.9123911 - www.dentalsb.it
Digital Imaging sas – 011.6056962 - www.archimed.org (Distributore CSN Industrie – 02.6186111 - www.csn-industrie.it)
Elite Computer Italia srl – 02.27409521 - www.orisline.com
Infomedica – 039.481604 - www.infomedica.info, www.imedica.it
Integrated Dental Technologies srl – 0461.092085 – www.deornet.com - www.int-software.it
Mediwork® - www.mediwork.net/sito/studiosw.asp
Odontoprogram – 0541.691345 - www.odontoprogram.com
Orange Evolution srl – 0331.45561 - www.orangeevolution.it
Quadria Engineering – 334.9410251 – www.quadent.it
Quartex Informatica – 02.48011991 - www.quartex.it
SWHT Softwork srl – 045.9251255 - www.swdental.it
TecnoMobile – 06.9130478 - www.tecnomobile.net/index1.html
Tekne Informatica & Comunicazione – 0932.681600 – www.xdent.it)
Uma Innovation di Leonardo Del Priore - www.studiopronto24.it

AVVERTENZE IMPORTANTI PER IL LETTORE

I dati e le informazioni pubblicati in questa sezione, e negli eventuali approfondimenti pubblicati nella successiva collegata, sono forniti dalle aziende produttrici e/o importatrici e/o distributrici dei prodotti, le quali si assumono tutte le responsabilità legate alla loro veridicità e correttezza. In questa sezione i prodotti, quando possibile, sono raggruppati per omogeneità di destinazione d'uso, ed in ordine alfabetico secondo la denominazione commerciale. La presente rubrica ha finalità di informazione giornalistica, non di repertorio, non ha pretesa di esaustività e non vuole esprimere giudizi sui prodotti. Il lettore è invitato a non interpretare come una scelta redazionale la elencazione di prodotti o la mancata citazione di altri.

PI Check-Up

Il software che interpreta il modo di lavorare dello studio



Il software Check-up nasce nel 2003 a fronte delle sempre più esigenti richieste di **controllo gestionale** dell'attività dello studio odontoiatrico. Biosfera srl ha avvertito un **cambio di attenzione** da parte di quegli studi che, ad un odontogramma colorato e scenografico, preferiscono un **strumento semplice e veloce** per l'aggiornamento dei dati clinici ed amministrativi del paziente. Prima nota, controllo della produzione mensile dei collaboratori, nuovi pazienti, analisi dei preventivi, elenco pazienti debitori, studi di settore... queste sono alcune delle caratteristi-

che gestionali di Check-Up. Per realizzarle, Biosfera dal 2004 si è pregiata della consulenza del **dott. Tiziano Caprara** (<http://www.tizianocaprara.com>) odontoiatra che da oltre 10 anni si occupa di gestione dello studio e del personale odontoiatrico. La parte clinica è semplice e basata sul concetto **"il software deve interpretare il modo di lavorare dello studio"** e non viceversa. Grazie all'utilizzo di piccoli scanner diventa semplice trasformare le schede cartacee in cartelle digitali. Nella sua versione "Base" Check-Up risulta un software così semplice da essere utilizzato anche dagli utenti "meno appassionati" all'uso del computer. Esistono **moduli aggiuntivi** come ortodonzia, immagini, **data-base remoto, telelavoro e**

programmazione dei piani di trattamento come si usa presso il Dipart. di Parodontologia dell'Univ. di Goteborg, **Fotografia digitale in wireless** (la foto viene salvata in cartella paziente), utilizzo di **tablet iPad** o di tipo Android per lavorare sempre connessi ai dati dello studio. Check-Up utilizza il software **Kalendar** per la **gestione degli appuntamenti**. È un'agenda talmente semplice che in media ha un tempo di apprendimento ed utilizzo inferiore a 2 ore. Scala dei tempi regolabile a 5, 10, 15 minuti, visione di più giornate e più operatori insieme, invio SMS e, **no-**

vità importante, calcolo del Target di produzione giornaliero previsto.

Biosfera completa i suoi software con **Formazione** in studio e **Servizio Assistenza** telefonico e via internet.

Visitate il sito www.biosferasrl.it per approfondire la conoscenza dei prodotti di Biosfera srl e per richiedere materiale informativo.

Per informazioni:
Biosfera s.r.l.
 Via Edelweiss Rodriguez Senior, 3
 47924 Rimini (RN)
 Tel. 0541.393561
 Fax 0541.1810252
www.biosferasrl.it
info@biosferasrl.it



ModelGuide

Soluzioni chirurgia guidata

ModelGuide è un sistema di creazione di guide chirurgiche per la realizzazione dell'intervento implanto-protetico basato su una progettazione assistita dal computer.

ModelGuide fornisce agli Odontoiatri un valido sistema per la pianificazione implantare semplice, accurato e a basso costo.

Alcuni benefici utilizzando ModelGuide:

- Totale predicibilità del progetto implantare
- Riduzione dei tempi di realizzazione
- Aumento dei casi accettati
- Educazione del paziente
- Minori rischi per il paziente
- Migliore comunicazione dentista-paziente
- Ottimizzazione dei costi
- Protesi precostruita e carico immediato



Bionova • Via Trieste, 4 • 19020 Follo • La Spezia • Italy
 Tel. +39-0187-51.77.75 r.a. • Fax +39-0187-51.18.33
www.bio-nova.eu • info@bio-nova.eu

Con la Tessera Sanitaria tutte le risposte al paziente in sala d'attesa

Infostudio si arricchisce di un nuovo applicativo: **Infostudio Informa**.

Infostudio Informa è la soluzione **Touch** per il paziente in sala d'attesa.

Con l'utilizzo della tessera sanitaria il paziente sarà abilitato ad accedere alle funzioni a lui dedicate e potrà verificare:

- l'elenco dei pagamenti
 - le fatture emesse
 - il saldo (sintetico)
 - l'estratto conto (dettagliato)
 - gli appuntamenti passati e futuri
 - una visione grafica della sua cartella clinica
 - acquisire una foto del volto (tramite webcam)
- ed inoltre:

- compilare l'anamnesi
- navigare su internet
- visionare video gradevoli e foto che illustrano le cure ed i trattamenti in odontoiatria.

Il tutto utilizzando un PC Touch-Screen 17 pollici (senza mouse/tastiera) con lettore di tessere magnetiche.

Il sistema è completamente WiFi, è integrato con il sistema **Infostudio**, è semplice ed intuitivo, non ha bisogno di installazione e funziona subito.

Personalizzabile e adattabile a qualsiasi esigenza il sistema è in offerta al prezzo di 900 €+iva* e si compone di:

- PC TouchScreen 17"
- Lettore di tessera magnetica (integrato)



Software **Infostudio Informa** Scheda usb WiFi.

*(offerta valevole fino al 31/12/2011 e fino ad esaurimento scorte)

Infostudio e **Infostudio Informa** daranno una nuova immagine al vostro studio; farete la differenza stando al passo con i tempi e darete un servizio in più ai

vostrici pazienti.

TecnoMobile
Via Trieste, 15e
00040 Ardea (RM)
Tel. 06.9130478
www.tecnomobile.net
infostudio@tecnomobile.net



Tipost Titanium





REDTAG
MINIFIBERPOST



Brushing Water Treatment



microcore
fiberpost

Micro.Medica
innovative technologies
www.micromedicasrl.it

Produzione:
perni in fibra
perni in titanio
perni in composito
comp. per impianti
materiali speciali

Micro.Medica srl - Via Mortara 57 - 27038 Robbio (PV)



WWW.INFOMEDICA.INFO
Tel. 039 48.16.04

<p>ODONTOGRAMMA GRAFICO</p> <p>Esame Obiettivo e Piano di Cure presentato con 3 viste 3D ad Alta Risoluzione stampabile nel Preventivo</p>	<p>RISOLUZIONE GRAFICA</p> <p>Supporto di qualsiasi risoluzione del monitor (pieno supporto Full HD) per ottimizzazione delle informazioni</p>
<p>SUPPORTO MULTIMONITOR</p> <p>Le funzioni del programma possono essere visualizzate indifferentemente su 2 o più monitor (tecnica Dual Head)</p>	<p>MOTIVAZIONE PAZIENTE</p> <p>Filmati per migliorare la comunicazione con il Paziente e per Consenso Informato (opzione a pagamento)</p>
<p>CARTELLA PARODONTALE</p> <p>Inserimento Manuale, Vocale e con Sonda Parodontale Florida Probe (opzione a pagamento)</p>	<p>PERSONALIZZAZIONE DOCUMENTI</p> <p>Documenti e Certificati completamente personalizzabili e con eventuale generazione ed inserimento Logo</p>
<p>CONTABILITA' FISCALE</p> <p>Per Cassa e/o Competenza (Prima Nota, Registro Vendite ed Acquisti), Studi di Settore UK21U (GE.RI.CO)</p>	<p>CARTA NAZIONALE DEI SERVIZI</p> <p>Inserimento e selezione automatica del Paziente tramite Carta Nazionale dei Servizi</p>
<p>GESTIONE MAGAZZINO</p> <p>Gestione Magazzino con Lettore di Codice a Barre con/senza filo. Ordine ai Fornitori. Possibilità tecnologia RFID</p>	<p>STATISTICHE - MANAGEMENT</p> <p>Statistiche personalizzate (tabellari e grafiche) esportabili in Excel e funzioni di Management dei vari reparti</p>
<p>PERSONALIZZAZIONE</p> <p>Listino dello Studio, con Fasi Operative per la gestione dell'Agenda e Icone Multi-Operazioni e Scheda Intelligente</p>	<p>GESTIONE UNITA'</p> <p>FACILE è in grado di archiviare i dati dei Pazienti su qualsiasi unità di memoria e qualsiasi supporto</p>

XDent

Il meglio della tecnologia software per lo studio dentistico



XDent è il software gestionale più evoluto per l'automazione dello studio dentistico, disponibile in forma nativa per computer Apple Mac, per PC con Windows o Linux e per dispositivi mobili iPad e iPhone.

XDent è l'unico software sul mercato italiano disponibile in tre distinte versioni: per Mac OS-X, Windows e Linux, ognuna in grado di sfruttare caratteristiche ed efficienza dei diversi sistemi senza usare software di virtualizzazione. Può essere usato in studi dove coesistono computer Mac e computer Windows o Linux, ed è la scelta ottimale se si sta pianificando una migrazione alla piattaforma Apple perché consente di cambiare i PC gradualmente.

XDent permette all'odontoiatra di sfruttare i vantaggi competitivi che l'evoluzione tecnologica oggi mette a disposizione. Si possono consultare le agende appuntamenti da qualsiasi luogo, si possono studiare i casi clinici senza essere fisicamente in studio, così come si possono ottimizzare i costi di segreteria se si hanno più studi.

Con XDent iPhone edition e XDent iPad edition, gli operatori e i consulenti possono usare i dispositivi Apple iPhone e iPad per operare ovunque sui planning appuntamenti, sulle anagrafiche pazienti, sui piani di cura e sulle immagini diagnostiche: mantenendo sempre i dati aggiornati in tempo

reale con le postazioni di studio. XDent iPad Studio è un'altra soluzione studiata per iPad, utilizzabile dai pazienti per la compilazione dell'anamnesi e dell'anagrafica. Ottimizza i tempi e i costi di segreteria e dà una immagine esclusiva e professionale dello studio.

XDent integra soluzioni VoIP, e-Print ed invio SMS per gestire le comunicazioni con i pazienti. L'integrazione VoIP permette agli operatori di studio di visualizzare a video i dati del paziente chiamante (saldo, anagrafica etc.) prima ancora di rispondere alla telefonata. Allo stesso tempo le telefonate in uscita sono effettuate con un semplice click.

XDent è un prodotto esclusivo, la soluzione per semplificare l'attività dell'odontoiatra e dei suoi assistenti, per migliorare la qualità dei servizi offerti e per ridurre i costi gestionali.

XDent espone ad Expodental 2011.

Per informazioni:
www.xdent.it
commerciale@xdent.it
Area Centro Sud Italia
0932.681600
Area Nord Italia
0444.371352
TEKNE informatica & comunicazione
Via Cupoletti 1
97100 Ragusa

PI OrisDent evo e OrisDent Xtra

Le soluzioni complete per la gestione del tuo Studio

Oggi più che mai, l'esigenza di uno Studio Dentistico è quella di avere strumenti innovativi in grado di velocizzare e semplificare gli aspetti gestionali dal punto di vista clinico, amministrativo e per tutto ciò che compete la comunicazione e le relazioni interne ed esterne, garantendo una riduzione significativa dei tempi e costi. Il nuovissimo **OrisDent evo** risponde a tutte queste esigenze!

Completamente innovativo per estetica, tecnologia e funzionalità, OrisDent evo è sviluppato per snellire e ottimizzare le attività dello Studio, integrando funzionalità di gestione con le più avanzate tecnologie informatiche.

OrisDent evo colpisce per la nuova grafica e l'estetica delle schermate; le nuove icone grandi ed intuitive consentono di muoversi da una sezione all'altra del software in maniera semplice e veloce. Lo schema dentale si

arricchisce di nuove rappresentazioni grafiche come le protesi mobili e gli scheletrati, visualizzabili in cartella sulla grafica delle arcate. La comunicazione e la connettività con il mondo esterno diventa sempre più importante ed indispensabile al punto da costituire a volte il carattere distintivo di uno studio di successo: una delle più importanti novità di OrisDent evo è infatti l'integrazione delle funzioni gestionali del software con il sito internet della clinica odontoiatrica, uno strumento da cui non si può prescindere per dare visibilità e comunicare in modo diretto ed immediato con i Pazienti. OrisDent evo include già un **sito web dello Studio Dentistico**, personalizzato e personalizzabile; la prenotazione degli appuntamenti online è in un attimo a disposizione dei pazienti e gli stessi appuntamenti sono integrabili con un click nell'agenda dello Studio.



Creare il proprio sito è facilissimo, è possibile scegliere tra 15 diversi temi e realizzare così una homepage graficamente accattivante e moderna. Oltre ad aumentare la propria visibilità, si ridurranno drasticamente i costi ed i tempi di gestione della propria agenda di lavoro. OrisDent evo garantisce stabilità grazie al nuovo database in SQL e si adatta perfettamente alle più moderne risoluzioni video e ai monitor 16:9.

OrisDent evo consente di visualizzare le cartelle cliniche dei pazienti, i dati dello Studio e l'agenda direttamente su **iPhone** e **iPad** garantendo estrema portabilità e permettendo al dentista di aggiornare i propri dati in ogni momento e in qualsiasi luogo.

Elite Computer Italia è sempre attenta alle esigenze di ogni tipo di Studio Dentistico e proprio per questo motivo ha realizzato una soluzione per la gestione della clinica che unisce praticità, semplicità di utilizzo e convenienza, il nuovo **OrisDent Xtra**.

OrisDent Xtra è il software gestionale con il prezzo più competitivo che esista sul mercato, in grado di soddisfare ogni esigenza, dal punto di vista contabile, amministrativo e di gestione dei pazienti.

Ogni odontoiatra potrà così informatizzare il proprio Studio senza dover rinunciare alla qualità, all'affidabilità e alla semplicità di utilizzo che da sempre caratterizza i software della linea Oris.

Per informazioni:
Elite Computer Italia S.r.l.
Via Achille Grandi, 21
20090 Vimodrone (MI)
Tel. 02.27409521
www.orisline.com
info@orisline.com

The TEETH OF KING The KING OF TEETH

Siamo presenti in Expodental di Roma 6-8 Ottobre 2011



ISO 3336:1996 TYPE1 - TYPE2
CE
1011

Goldent Hungary S.r.l. produce una vasta gamma di denti in resina acrilica. I denti artificiali Goldent riscontrano le esigenze di alta qualità e di una naturale bellezza che rende il prodotto unico.

Disponiamo di denti a 2, 3 e a 4 strati nella colorazione A1-D4, in un assortimento di 30 forme anteriori e 14 posteriori.



Goldent Classic - 2 strati - fila 6 o 8 denti - € 3,-

Goldent Premium - 3 strati - fila 6 o 8 denti - € 6,-

Goldent Exclusive - 4 strati - fila 6 o 8 denti - € 9,-



... la scelta giusta per un successo garantito.

Contatti: Goldent Hungary Kft. 1046 Budapest, Kiss Ernő u. 2.
E-mail: goldent@goldent.hu, www.goldent.hu

Cellulare linea italiana: 346-7249-687
Telefono: 00-36-30-9843-941, Fax: 00-36-1-231-0137

concept and design: Peter Lerch www.grafoid.hu

Concessionari per l'Italia

ABRUZZO, UMBRIA, EMILIA-ROMAGNA
Td Group
tel.: 0744-248073 cell.: 348-3323379

LOMBARDIA
VCG Ventura
tel.: 02-90782908

COSENZA E PROVINCIA MEDICAL SHOP
tel.: 0984-482452 cell.: 340-1826622

LAZIO
Vittorio Gatto
cell.: 333-3029933
Valvason Corrado
cell.: 335-5341339

LECCE, BRINDISI, FOGGIA E PROVINCE
Daniele Miglietta
cell.: 320-6948199

NAPOLI DENTAL SMILE DI CUCOLO MARCO
cell.: 338-6500691

SICILIA DENTAL SERVICE S.N.C. RAGUSA
tel.: 0932-667351

VENETO
Multiflex di Camporese Roberto
cell.: 335-249234

TARANTO E PROVINCIA MIDA S.r.l.
cell.: 337-934552

BARI E PROVINCIA MIDA S.r.l.
cell.: 336-828626

Cercasi fornitori, depositi per le zone libere

LABORATORIO ODONTOTECNICO
Implantotecnica S.R.L.

Regala un sorriso da

favola!

*Il nostro laboratorio si avvale delle più sofisticate apparecchiature moderne per offrire un servizio **professionale e dedicato** che si basa sulle esigenze di mercato.*

*Grazie al supporto di **dispositivi medici all'avanguardia** possiamo riprodurre il dente nella sua forma anatomica naturale.*

**RESTITUIAMO LA FUNZIONE ESTETICA
E GARANTIAMO LA STABILITÀ E DUREVOLEZZA
DELL'APPARATO DENTALE.**



Questo mese ti propone:

- Corona Metallo Ceramica € 125
- Corona Zirconio Ceramica € 140
- Corona In Ceramica Integrale € 125

Via Donizetti, 13/17
24049 Verdello (BG)
tel. 035 4829230

www.implantotecnica.it
www.implantotecnica.com
info@implantotecnica.it

Ritiro e consegna in tutta la Lombardia

Ponti e Corone in Metallo • Abtument Implantari Individuali per Fusione • Ceramiche Cementate e Avvitate • Barre di Toronto Tradizionali ed a Carico Immediato • Overdenture su Impianti • Mascherine Radiologiche (Dime) per Analisi Siti Implantari • Protesi su impianti a carico immediato • Protesi combinata

Congressi e Fiere in Italia

OTTOBRE

01-02 Desenzano del Garda - BS
Congresso Forestadental di Tecnica Linguale Diretta
 Foresta Dental srl, Via Bellini 17, 22070 Rovello Porro (CO), N. Verde 800.829004, Fax 02.96752045, info@forestadental.com

06-08 Roma - RM
International 39° Expodental
 Promunidi - Viale Forlanini 23, 20134 Milano, Tel. 02/7006121 Fax 02/70006546, e-mail: expodental@expodental.it, www.expodental.it

07-08 Milano - MI
20° Congresso Internazionale SICOI: "Consensus conference sul trattamento dei siti atrofici: come, quando e perché utilizzare una tecnica chirurgica"
 Medicina Viva - Tel. 0521.290191 Fax 0521.291314, sicoi@mvcongressi.it - www.mvcongressi.it

07-08 Verona - VR
3rd World Implant Orthodontic

Conference - WIOC
 Accademia Italiana di Ortodonzia
 Via Fontevivo 21 19125 La Spezia
 www.accademiaitalianadiortodonzia.it

14 Milano - MI
Lo Stato di salute economica dello studio odontoiatrico e della consulenza: dalla diagnosi alla terapia
 AIM GROUP INTERNATIONAL - AIM Congress -Tel. 02.566011 - mail: odontoiatra2011@aimgroup.eu http://www.aimgroup.it/2011/odontoiatra/

27 Brescia - BS
AFG Sipario: dalla modellazione al microfono l'AFG nell'odontoiatria e nell'odontotecnica quotidiana
 AIMOD - AFG - aimod@email.it

30-01 Bologna - BO
V Simposio Internazionale CAD/CAM
 Gymnasium Interdisciplinare CAD CAM c/o Nove Archi s.r.l. Via Irnerio 41 40126 Bologna gicc@novearchi.it www.gicc.it

30-01 Paola - CS
16° Congresso Nazionale SIOH: "lo stato dell'arte in odontoiatria speciale ricerca e clinica"
 Medical Team srl - Tel. 06.5813375 - www.congressisioh2011.it - www.sioh.it

17-19 Napoli - NA
11° Dental Go Meeting 2011
 www.dentalgo.it

18 Milano - MI
Lo Stato di salute economica dello studio odontoiatrico e della consulenza: dalla diagnosi alla terapia
 AIM GROUP INTERNATIONAL - AIM Congress -Tel. 02.566011 - email: odontoiatra2011@aimgroup.eu http://www.aimgroup.it/2011/odontoiatra/

18-19 Bologna - BO
30° Congresso Internazionale Aiop
 Segreteria Aiop - Piazza di Porta Mascarella 7, 40126 Bologna, Tel. 051.240722 Fax 051.6390946, e-mail: aiop@aiop.com - www.aiop.com

25-26 Milano - MI
5° Expo di Autunno
 B2B Consulting srl - Tel. 06.6675135 Fax 06.61709413, b2b@b2bconsultingsrl.com - www.expodiautunno.it

NOVEMBRE

10-12 Roma - RM
23° Congresso Internazionale SIDO
 www.sido.it

11-12 Milano - MI
8Th MegaGen Implant International Symposium 2011- Solve & yet to be solved in implant dentistry
 MegaGen Italia - Pusiano -Co Tel. 031-2281057- Tiziana Mutti - 349 6027301

11-12 Treviso - TV
25° Congresso Antlo Regione Veneto Memorial Parise 2011
 Segreteria Antlo Regione Veneto Tel/ Fax 0444 340605 veneto@antlo.it

DENTAL
 OUTLET

Alcuni Esempi



Turbina ruixin modello borden/midwest con attacco rapido, push button, spray integrato.

A soli 62,50 €
 iva inclusa I



Turbina fibra ottica completa di attacco rapido, tre spray, push button, super torque.

A soli 186,00 €
 iva inclusa II



Turbina chirurgica Tosi angolata 45 gradi fibra ottica, getto acqua diretto, push button, attacco ad avvitamento diretto al cordone ed assoluta novità si può inserire anche nei cordoni ciechi perché la turbina ha una dinamo all'interno che fa funzionare la luce led

A soli 180,00 €
 iva inclusa Iclusa €



Lampada led fotopolimerizzante si possono preimpostare 3 cicli di lavoro, modalità incrementale, pulsata, alta intensità

A soli 105,00 €
 iva inclusa



Contrangoli e Micro-motori ad aria Codent, attacco universale, push button, monogetto spray, anello blu rapporto 1:1, corpo in acciaio molto resistenti

A soli 205,00 €
 iva inclusa

Composito fluido I-DENTAL fotopolimerizzante sir da 5gr nei colori A2, A3

A soli 11,50 €
 iva inclusa

SCONTI
DAL
50% AL 70%
REGISTRATI

REGISTRATI GRATUITAMENTE
RICEVERAI UN SIMPATICO
OMAGGIO

Registrati Gratuitamente su **DentalOutlet.net**



FORZA PURA.



NOVITÀ!

SPEEDYCLAVE 1B

SpeedyClave è l'autoclave ideale per chi ha l'esigenza di effettuare numerosi cicli nel corso della giornata.

+ VELOCITÀ

- nuovi cicli pratici e veloci a partire da **20 minuti**

+ TRACCIABILITÀ

- nuova **SD CARD** + **porta USB** per registrare fino a 65.000 cicli
- collegamento a SteriLabel (stampante esterna per etichette adesive/barcode)

+ PRATICITÀ

- nuova chiusura automatica con **VLS (Vacuum Locking System)**

Patent pending



COMINOX[®]
PURE STERILIZATION

Congressi e Fiere all'estero

OTTOBRE

11-14 Donetsk - Ucraina
MEDVIN: Dentistry, Medicine, Medicaments The 17th special exhibition with participants from abroad
 Of. MEDVIN 12E Heroyiv Stalingrada ave. 04205, Kiev Ukraine Tel/fax: +38 044 501 0344 // 0342 // 0366 mail@medvin.kiev.ua www.medvin.kiev.ua

13-15 Bergen - Norvegia
Nordental 2011
 Norwegian Promotion Group AS Tromsøgt. 5 B N-0565 Oslo, Norway Tel: +47 23 23 41 00 Tel/Fax: +47 23 23 41 01 npg@npgmesse.no www.npgmesse.com

13-15 Budapest - Ungheria
XI Dental World 2011 Dental Trade Fair and Scientific Conference
 DENTAL PRESS HUNGARY Ltd. H-1012 Budapest, Kuny Domokos u 9. fszt./ 2 - Hungary info@dental.hu www.dentalworld.hu Skype: dentalpresshungary

13-15 Praga - Repubblica Ceca
Pragodont 2011 - 19th International Dental Fair
 Incheba Praha spol. s r.o. Areal Vystaviste 67, P.O. Boox 44 170 90 Praha 7 - Holesovice - Czech Republic Tel: +420 220 103 491 // 496 Fax: +420 233 378 225 // 220 103 492 pragodont@incheba.cz - www.incheba.cz/pragodont www.pragodont.eu

20-22 Birmingham - Inghilterra
BDTA Dental Showcase 2011 Birmingham
 The British Dental Trade Association (BDTA) Mineral Lane Chesham, Bucks, HP5 1NL United Kingdom Tel: +44 1494 782873 Fax: +44 1494 786659 //782873 info@dentalshowcase.com www.dentalshowcase.com // www.bdtg.org.uk

21-23 Brussels - Belgio
Dentex 2011
 C.V. DENTEX INTERNATIONAL S.C.

Secretariat : Avenue J.B. Depaire 98 B-1020 Brussels Tel: +32 (0)2 4781441 Fax: +32 (0)2 4780567 E-mail : info@dentex.be Website: www.dentex.be

25-27 San Pietroburgo - Russia
Dental-Expo St. Petersburg 2011
 DENTALEXPO Ulica B. Yakimanka 38A 119049 Moscow - Russia Contact Person: Tatiana Frolovan Tel/Fax +7 495 921 40 69 E-mail: region@dental-expo.com Website: www.dental-expo.com

26-29 Shanghai - Cina
Dentech China 2011 - 15th China International Exhibition & Symposium on Dental Equipment, Technology & Products 5th Asian Dental Lab Outsourcing Exhibition 2011 International Exhibition On Oral Health (Shanghai) Shanghai ShowStar Exhibition Service Co., Ltd. Room 22C, Jiali Mansion, No. 1228 Yan'an Road (W), Shanghai 200052, P.R. China E-mail: mail@showstar.net

27-29 Lviv - Ucraina
Dental Ukraine 2011 9th International Dental Exhibition
 Exhibition management: Joint-Stock Company "Gal-EXPO" 30, Vynnychenko St. 79008, Lviv, Ukraine Tel: +380 32 2971369 // 2970627 Fax: +380 32 2971756 E-mail: exhib@galexpo.lviv.ua Website: www.galexpo.lviv.ua

27-29 Minsk - Byelorussia
BelarusDent 2011
 7th International Scientific Practical Conference of Dentists and the International Specialized Exhibition Exhibition Manager: Irina Klimchenko Technics and Communications Exhibition Company (T&C) P.O. Box 34, 220004, Minsk, Belarus Tel: +375 17 22690147 // 2036867-9 Fax: +375 17 2033386 E-mail: medica@tc.by // info@tc.by Website: www.tc.by

NOVEMBRE

01-03 Abu Dhabi - Emirati Arabi Uniti
Dentistry 2011
 IIR Middle East Sultan Business Center P.O. Box 28943 Dubai - UAE Tel: +971 4 3365161 Fax: +971 4 3364021 dentistry@iirme.com - www.dentistryme.com

02-06 Mexico City - Messico
AMIC 2011 56th International Expodental Mexican Dental Association International Congress
 AMIC Dental A.C. Av. Cuauhtémoc 451-310/311 Col. Narvarte, C.P. 03020 Delegación Benito Juárez, D.F. Mexico Tel: +52 55 5639 1073 // 0324 Fax: +52 55 5639 9069 amicdent@webtelmex.net.mx - www.amicdental.com.mx

05-06 Tokyo - Giappone
Tokyo Dental Show
 Venue: Tokyo Big Sight

09-11 Samara - Russia
Dental-Expo Samara 2011 14th International Exhibition
 DENTALEXPO Bolshaya Yakimanka 38A 119049 Moscow - Russia Contact Person: Tatiana Frolova Tel/Fax +7 495 921 4069 region@dental-expo.com www.dental-expo.com

11-16 New Delhi - India
26th FODI & 19th IES National Conference
 Conference Organiser: Dr. Sanjay Miglani (Organizing Secretary) Tel: +91 9999208880 Tel/Fax : +91 11 26985130 fodies2011@gmail.com www.fodies.com

16-19 Bucarest - Romania
DENTA 2011 - 26th Edition
 ROMEXPO 65-67 Marasti Blvd. - P.O.Box 32-3 Bucharest 011465 Romania Head of Sales Bureau: Anisoara Craciun Tel: +40 21 2077000 Fax: +40 21 2077070 sales.manager@romexpo.ro

16-19 Mosca - Russia
MosExpoDental 2011 - Moscow

International Dental Exhibition
 Moscow International Dental Exhibition 4 Ilyinka str., Gostiny Dvor Moscow, 109012, Russia Tel: +7 (495)698 12 52 Mobile: +7 (985)410 67 63 Fax: +7 (495)698 12 75 E-mail: info@mosexpodental.com Website: www.mosexpodental.com

17-19 Stoccolma - Svezia
Swedental 2011
 Stockholmsmassan / Stockholm International Fairs Messvägen 1, Älvsjö 125 80 Stockholm - Sweden Tel: +46 8 749 41 00 E-post: info@stofair.se Website: www.stockholmsmassan.se

22-26 Parigi - Francia
ADF 2011 Conference and Trade Exhibition
 Association Dentaire Française 7 rue Mariotte 75017 PARIS - FRANCE Tel: +33 1 58 22 17 10 Fax: +33 1 58 22 17 40 E-mail: adf@adf.asso.fr Website: www.adf.asso.fr

24-25 Dubai - Emirati Arabi Uniti
Arab Orthodontic Congress 2011
 MCI - DUBAI OFFICE PO Box 124752 Dubai, United Arab Emirates Tel: +971 4 311 6300 Email: evt.orthodontics2011@mci-group.com Website: www.araborthodonticcongress2011.ae

25-26 Wroclaw - Polonia
DENTAMED 2011 the 10th Lower Silesia Dentistry Fair
 Targi w Krakowie Centralna 41a Str., 31-586 Krakow, Poland Tel: +48 12 644 59 32 // 644 81 65 Fax: +48 12 644 61 41 Website: www.targi.krakow.pl

27-30 New York - Usa
Greater New York Dental Meeting 2011 87th Annual Session
 Greater New York Dental Meeting 570 7th Avenue, Suite 800 New York, NY 10018, USA Tel: +1 212 398 6922 Fax: +1 212 398 6934 Website: www.gnydm.com



Made In Israel



DENTISTI

OTTOBRE

ARGOMENTI VARI

Vimercate - MB 07
Nobel Biocare - Tel. 039/6836271
Trattamento dei casi complessi

CERAMICA

Napoli - NA 01
Tressis Italia srl Tel. 0438.418316
Nicoletti G.
Gestione del colore in protesi ceramica

Anghiari - AR 15
Tressis Italia srl Tel. 0438.418316
Nicoletti G.
Gestione del colore in protesi ceramica

Verona - VR 21
Nobel Biocare - Tel. 039/6836271
Chirurgia minimamente invasiva

Milano - MI 24
Bioteck Tel. 0444.289366
Labanca Prof. M., Rodella Prof. L.
Anatomico e clinico a confronto: le basi anatomiche per una corretta chirurgia orale

Vimercate - MB 28
Nobel Biocare - Tel. 039/6836271
Trattamento delle gravi atrofie

COLORE

Sutri - VT 29
Feniiiix Tel. 0761.600396
Spina G.
Corso introduttivo alla teoria del colore

EMERGENZE

Milano - MI 15
ACME tel. 0761228317

Argenton Dr. S.
Emergenze nello studio odontoiatrico – corso teorico con esercitazioni pratiche

ESTETICA

Milano - MI 29
Sweden & Martina N. verde 800.010789
Gobbi Dr.ssa R.M.
Corso estetica primo livello (peeling)

FACCETTE

Milano - MI 15
ACME tel. 0761228317
Tessore Dr. G.
Il lifting del sorriso con le faccette in ceramica – corso teorico

IMPLANTOLOGIA

Torino - TO 07
ACME tel. 0761228317
Ritzmann Dr. J.M.
Trattamento mininvasivo del paziente edentulo – corso teorico pratico

Milano - MI 08
ACME tel. 0761228317
Ritzmann Dr. J.M.
Trattamento mininvasivo del paziente edentulo – corso teorico pratico

Bologna - BO 10
De Ore: tel. 045 60 20 924
Ronda Dr. M.
Protocolli e lembi per gli aumenti di cresta verticali ed orizzontali nella mandibola posteriore

Milano - MI 15
Sweden & Martina N. verde 800.010789
Baccarini Dott. A., Ferdeghini Dott. P.
Alternative al rialzo di seno. l'impianto pterigoideo

Milano - MI 21
ACME tel. 0761228317
Ritzmann Dr. J.M.
L'impianto post-estrattivo- Aggiornamenti su indicazioni terapeutiche e tecnica chirurgica – corso teorico

Napoli - NA 21
Sweden & Martina N. verde 800.010789
Carusi Dr. G.
Tecnica M.I.S.E.

Due Carrare - PD 21-22
Sweden & Martina N. verde 800.010789
Csonka Dr. M.
Corso pratico su tessuti animali di implantologia avanzata

Milano - MI 22
ACME tel. 0761228317
Ritzmann Dr. J.M.
Carico immediato – vantaggio o inutile rischio? – corso teorico

Milano - MI 22
Sweden & Martina N. verde 800.010789
Carusi Dr. G.
Tecnica M.I.S.E.

LASER

Roma - RM 07-08
Sweden & Martina N. verde 800.010789
Lancieri Dr. L.
Nuove procedure in rigenerazione ossea laser assistite

Palermo - PA 30-01
Sweden & Martina N. verde 800.010789
Lancieri Dr. L.
Nuove procedure in rigenerazione ossea laser assistite

ORTODONZIA

Milano - MI 21-22
Foresta Dental N. Verde 800.829004
Bruno Dr. F.
Corso teorico-pratico "Ortodonzia invisibile con attacchi linguali 2D"

Torino TO - 22
Sweden & Martina N. verde 800.010789
Manes Gravina Dr. G.
Corso avanzato ortodonzia II livello

Sesto Fiorentino - FI 27-28
BeC srl Tel. 0761.393327 - eventi@bec.it
Fortini Dr. A.
Ortodonzia pratica contemporanea 50 crediti ECM

ORTOGNATODONZIA

Monfalcone - GO 21-22
Ortosi Tel. 0427.51379
Galassini Dr. G.
L'approccio terapeutico delle malocclusioni mediante l'uso del dispositivo di Osamu e dell'Elastorifinitore

PROTESI

Albenga - SV 01
BeC srl Tel. 0761.393327 - eventi@bec.it
Conserva Prof. E.
Utilizzo di materiali fotopolimerizzabili nella pratica quotidiana del team protesico 11,5 crediti ECM

PROTESI FISSA

Bagni di Tivoli - RM 14-15
Tel. 0774.379166, 339.5419371
Cecere A.
Corso base di modellazione naturale in cera con la tecnica AFG

OVUNQUE SIA IL VOSTRO STUDIO

**AUTOCLAVE 12 litri
classe B
con stampante
€ 1.650 + iva**



FODENT sas

Via Del Trullo 411, 00148 Roma
T 06.65793058
info@fodent.it
www.fodent.it

senza strumenti € 3.900 + iva
accessoriato € 5.400 + iva
2 turbine cieche
1 micromotore ad aria
ablatore con punte
lampada per composito a LED

NOVEMBRE

CERAMICA

Firenze - FI 12
Tressis Italia srl Tel. 0438.418316
Nicoletti G.
Gestione del colore in protesi ceramica

CHIRURGIA

Vimercate - MB 11
Sweden & Martina N. verde 800.010789
Di Marco A., Motta Jones J.
Corso di chirurgia orale estrattiva degli elementi dentali inclusi

Vimercate - MB 11
Nobel Biocare - Tel. 039/6836271
www.nobelbiocare.com
Trattamento dei casi complessi

CONSERVATIVA

Brescia - BS 25
Sweden & Martina N. verde 800.010789
Breschi Dr. L.
Corso teorico di conservativa

Milano MI - 26
Sweden & Martina N. verde 800.010789
Breschi Dr. L.
Corso teorico di conservativa

ENDODONZIA

Pesaro - PU 04
Sweden & Martina N. verde 800.010789
Marcoli Dr. P.A.
Corso teorico avanzato di endodonzia

Villanova di Castenaso - BO 05
Sweden & Martina N. verde 800.010789
Marcoli Dr. P.A.
Corso avanzato di endodonzia

Cava de' Tirreni - SA 12
Sweden & Martina N. verde 800.010789
Marcoli Dr. P.A.
Corso T-P di endodonzia

Milano - MI 25
Sweden & Martina N. verde 800.010789
Gorni Dr. F.
La sagomatura completamente meccanica del sistema canale: oggi standard di trattamento

ESTETICA

Vimercate - MB 04-05
Nobel Biocare - Tel. 039/6836271
www.nobelbiocare.com
Estetica e nuovi materiali su denti e impianti

Monza - MB05
Sweden & Martina N. verde 800.010789

Pavanello W., Castellan V.
Corso teorico pratico odontoiatria estetica - liv. base

Milano - MI 26
Sweden & Martina N. verde 800.010789
Gobbi Dr.ssa R.M.
Corso estetica secondo livello (perfezionamento)

Vimercate - MB 26
Nobel Biocare - Tel. 039/6836271
www.nobelbiocare.com
Estetica e nuovi materiali su denti e impianti

FACCETTE

Torino - TO 05
ACME tel. 0761228317 - fax 0761345971
Tessore Dr. G.
Faccette in ceramica nei settori anteriori - corso teorico-pratico

IMPLANTOLOGIA

Torino - TO 11-12
Sweden & Martina N. verde 800.010789
Lombardo Dr. S.
Fixed dental prosthesis: solide basi su pilastri naturali e fixture implantari

Lovece - BG 12
Sweden & Martina N. verde 800.010789
Canullo Dr. L.
Corso teorico di implantologia livello base

Cartura - PD 18-20
BeC srl Tel. 0761.393327 - eventi@bec.it
Guerra R., Muraro Dr. S., Portelli Dr. B.
Tecnica Up&Down 3 Easy. Sistemica a finalizzazione protesica in 3 fasi

Milano - MI 21
Bioteck Tel. 0444.289366
Cordioli Dr. G.
Sinus augmentation: crestal versus lateral approach

Villanova di Castenaso - BO 25
Sweden & Martina N. verde 800.010789
Carusi Dr. G.
Tecnica M.I.S.E.

Due Carrare - PD 26
Sweden & Martina N. verde 800.010789
Carusi Dr. G.
Tecnica M.I.S.E.

LASER

Palermo - PA 11-12
Sweden & Martina N. verde 800.010789
Lancieri Dr. L.

Nuove procedure in rigenerazione ossea laser assistite

Due Carrare - PD 18-19
Sweden & Martina N. verde 800.010789
Lancieri Dr. L.
Nuove procedure in rigenerazione ossea laser assistite

ORTODONZIA

Monfalcone - GO 24-27
Ortosi Tel. 0427.51379
Galassini Dr. G.
Corso teorico-pratico di ortodonzia (1° di 4 incontri)

Pesaro - PU 25
Sweden & Martina N. verde 800.010789
Manes Gravina Dr. G.
Corso di ortodonzia preventiva ed intercettiva

Roma - RM 26
Sweden & Martina N. verde 800.010789
Prof.ssa Polimeni, Dr. Ierardo, Dr. Manes Gravina
Corso teorico pratico di ortodonzia II livello

PARODONTOLOGIA

Torino - TO 11
ACME tel. 0761228317 - fax 0761345971 - info@edizioniacme.it
Corrente Dr. G.
Tecniche operatorie in chirurgia plastica parodontale

Milano - MI 12
ACME tel. 0761228317 - fax 0761345971 - info@edizioniacme.it
Corrente Dr. G., Abundo Dr. R.
Tecniche chirurgiche per la gestione dei tessuti molli perimplantari - corso teorico

Torino - TO 25
ACME tel. 0761228317 - fax 0761345971 - info@edizioniacme.it
Corrente Dr. G., Abundo Dr. R.
Tecniche operatorie in chirurgia plastica parodontale - corso teorico

Milano - MI 26
ACME tel. 0761228317 - fax 0761345971 - info@edizioniacme.it
Corrente Dr. G., Abundo Dr. R.
Tecniche chirurgiche per la gestione dei tessuti molli perimplantari - corso teorico

PROTESI

Pescara - PE 03-05
S.W.P. ORTHO S.R.L. Tel. 085/4222228
Straight-wire in progress. corso annuale base
50 crediti ECM

PROTESI FISSA

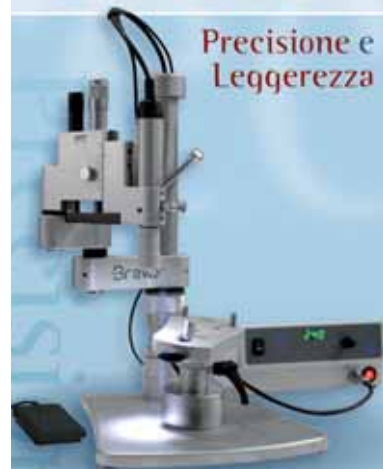
Bagni di Tivoli - RM 11-12
Tel. 0774.379166, 339.5419371
Cecere A.
Corso base di modellazione naturale in cera con la tecnica AFG



Nuova Linea Fresatori

Bravo

Precisione e
Leggerezza



La più alta tecnica del
fresaggio con il massimo
della precisione



MARIOTTI & C. srl
Via Seganti 73
47100 Forlì - Italy
T +39 0543 474105
F +39 0543 781811
info@mariotti-italy.com
www.mariotti-italy.com

AVVERTENZE PER IL LETTORE:

Le informazioni relative agli eventi vengono comunicate direttamente dagli organizzatori oppure reperite attraverso fonti pubbliche. La redazione non risponde di eventuali variazioni dei dati indicati oppure di possibili errori. In caso di interesse agli eventi riportati, si consiglia di consultare l'organizzatore per la conferma dei dati e per ricevere ulteriori informazioni.

ODONTOTECNICI

OTTOBRE

CERAMICA

Napoli - NA 01
Tressis Italia srl
Tel. 0438.418316
Nicoletti G.

Gestione del colore in protesi ceramica

Anghiari - AR 15
Tressis Italia srl
Tel. 0438.418316
Nicoletti G.

Gestione del colore in protesi ceramica

COLORE

Sutri - VT 14-15
Feniixiiiix Tel. 0761.600396
Spina G.

Corso master sul colore (pratico)

Sutri - VT 29
Feniixiiiix Tel. 0761.600396
Spina G.

Corso introduttivo alla teoria del colore

FUSIONE

Brescia - BS 13-15
Tel. 335.5431320
dan_cla@libero.it
Carulli D.

Master in precisione

PROTESI

Brescia - BS 06-07
Siced
Tel./Fax 030.2092960
Rondoni D.

Protesi rimovibili in composito:
progettazione e realizzazione con
l'uso di muffole trasparenti

PROTESI FISSA

Bagni di Tivoli - RM 14-15
Tel. 0774.379166
339.5419371
Cecere A.

Corso base di modellazione natu-
rale in cera con la tecnica AFG

NOVEMBRE

CERAMICA

Firenze - FI 12
Tressis Italia srl
Tel. 0438.418316
Nicoletti G.

Gestione del colore in protesi
ceramica

COLORE

Sutri - VT 12
Feniixiiiix
Tel. 0761.600396
Spina G.

Corso sul colore e forma in protesi
totale (teorico-pratico)

Sutri - VT 19

Feniixiiiix
Tel. 0761.600396
Spina G.

Corso tessitura superficiale
(teorico-pratico)

MODELLAZIONE

Brescia - BS 11-12
Tel. 335.5431320
Carulli D.

Corso base di modellaz.
tecnica AFG

PROTESI FISSA

Bagni di Tivoli - RM 11-12
Tel. 0774.379166
339.5419371 -
Cecere A.

Corso base di modellazione
naturale in cera con la tecnica AFG

STRATIFICAZIONE

Brescia - BS 04-05
Siced
Tel./Fax 030.2092960 -
Peters J.

Stratificazione ceramica sui
posteriori

IGIENISTI, ASSISTENTI E PERSONALE AUSILIARIO

OTTOBRE

PARODONTOLOGIA

Milano - MI 22
Sldp Tel. 055.2009154
www.sldp.it

Corso di aggiornamento

PEDODONZIA

Genova - GE 01
segreteria@unid.it www.unid.it
Lastella Dr.ssa P., Trinchieri Dr. V.

La gestione del paziente pedodontico

Conegliano - TV 08
segreteria@unid.it
www.unid.it
Luperini Dr. M.

Affilatura delle curettes e verifica
delle posizioni di lavoro su modelli

Palermo - PA 29
segreteria@unid.it www.unid.it
Lastella Dr.ssa P., Trinchieri Dr. V.

La gestione del paziente pedodontico

SBIANCAMENTO

Como - CO 15
segreteria@unid.it www.unid.it
Laveglia L., Massara G.

Pratica clinica nello sbiancamento

Padova - PD 22
segreteria@unid.it www.unid.it
Koellensperger P.

Corso Sbiancamento dentale:
Realtà o illusione?

NOVEMBRE

IGIENE

Bergamo - BG 12
segreteria@unid.it www.unid.it

Gestione Economico

Ammministrativa della

Professione

Dell'Igienista Dentale

Raschietto per il recupero semplificato di osso autologo.

Brevettato e certificato a livello internazionale.

physioscraper
MITO

€ 29,00

A SERBATOIO

Consente il prelievo semplificato di osso in quantità variabile.
Il serbatoio intercambiabile ingloba la lama raschiante con una inclinazione che limita la formazione di tacche sulla superficie ossea, il doppio versante di raschio della lama consente di appianare le eventuali asperità ossee.

visita il sito www.physioline.it



Per i tuoi acquisti scegli PHYSIOSHOP ON-LINE.

PHYSIOLINE[®]
BIOMEDICAL TECHNOLOGY

Via Garibaldi, 17 - 21100 Varese
Tel. 0332.284612 - Fax 0332.319620

GNATUS

il 1° produttore al mondo di riuniti ed i suoi partners:

Satelec - Durr - Bien Air - Cattani

PRESENTA LE OFFERTE PER

INTERNATIONAL EXPODENTAL
6-7-8 ottobre - Fiera di Roma



OFFERTA PROMOZIONALE N°1

Riunito Syncrus - HLX

Poltrona Glx - con motore Bosch - comandi a pedale con 7 programmi, di cui 2 memorie per la programmazione di lavoro - tredelenburg - conformazione anatomica - poggiatesta articolato - senza fissaggio al pavimento, da terra alt. min cm 45 e alt. max cm 90 - opzione secondo braccio e tappezzeria facilmente rimovibile grazie al sistema "easy-fix".

Faretra - a sei piste, sistema a sprido, con supporti strumenti in silicone autoclavabili, con siringa a tre vie - predisposizione per turbina F.O. - micromotore elettrico - lampada a led per composito.

Sistema di disinfezione Biosystem con valvola antiritorno, per disinfezione a fine operativa più somministrazione agli strumenti rotanti ed ablatore

Gruppo idrico Alcanne 4T - con bacinella in ceramica, di facile igienizzazione, con rotazione fino a 90°, tavoletta assistente con siringa a tre vie e due terminali per aspirazione chirurgica

Lampada operatoria 5 led

Garanzia 2 anni estensibili a 5

Iva trasporto e montaggio esclusi

✓ **Euro 6.900,00**

OFFERTA PROMOZIONALE N°2

Riunito Syncrus HS

Poltrona GL - con motore Bosch - comandi a pedale con 5 programmi, senza fissaggio al pavimento, da terra alt. min cm 45 e alt. max cm 90, conformazione anatomica, poggiatesta articolato.

Faretra - a sei piste, sistema a sprido, con supporti in silicone autoclavabile, con siringa a tre vie, predisposizione per turbina F.O. - micromotore elettrico - lampada a led per composito.

Gruppo idrico - con bacinella in ceramica facilmente autoclavabile - siringa a tre funzioni con regolazione flusso acqua a due alloggiamenti con cannule per aspirazione chirurgica.

Lampada operatoria a tre led

Garanzia 2 anni estensibili a 5

Iva trasporto e montaggio esclusi

✓ **Euro 4.900,00**

OFFERTA PROMOZIONALE N°3

Riunito Syncrus Hlx Studio completo

Poltrona Glx - con motore Bosh - comandi a pedale con 7 programmi di cui 2 memorie per la programmazione di lavoro - tredelenburg - conformazione anatomica - poggiatesta articolato, senza fissaggio al pavimento, da terra alt. min cm 45 e alt. max cm 90, con opzioni secondo bracciolo e tappezzeria facilmente rimovibile grazie al sistema "easy-fix".

Faretra - a sei piste, sistema a sprido con supporti strumenti in silicone autoclavabili, con siringa a tre vie - predisposizione per turbina F.O. più una turbina F.O. - micromotore elettrico - ablatore più 5 punte - una lampada a led per composito, un seggiolino mod top - un compressore - un'autoclave di classe B con stampante - una serie di mobili - un'imbustatrice - aspirazione chirurgica Durr - una lampada per sbiancare.

Gruppo idrico Alcanne 4T - con bacinella in ceramica facilmente igienizzabile, con rotazione fino 90°, tavoletta assistente con siringa tre funzioni con regolazione flusso acqua a 2 alloggiamenti con cannule per aspirazione chirurgica.

Garanzia 2 anni estensibili a 5

Iva trasporto + montaggio esclusi

✓ **Euro 13.490,00**

IMBUSTATRICE TECNICA

Prezzo Euro 518,00 - sconto 50% Euro 250,00

LAMPADA PER SBIANCARE TECNICA

Prezzo Euro 1.780,00 - sconto 50% Euro 890,00

RILEVATORE APICALE A TRIPLA COMPARAZIONE - DISPLAY A COLORI - TEST VITALITÀ PULPARE

Prezzo Euro 898,00 - sconto 50% Euro 449,00

TURBINA MOD. BIEN AIR CON ATTACCO RAPIDO

Prezzo Euro 298,00 - sconto 50% Euro 149,00

TURBINA FIBRA OTTICA CON ATTACCO RAPIDO

Prezzo Euro 458,00 - sconto 50% Euro 229,00

COMPRESSORE 2 TESTATE DA 150 LT ARIA/MIN - SILENZIATO OILESS

Prezzo Euro 1.300,00 - sconto 50% Euro 650,00

ABLATORE COMPATIBILE SATELEC O EMS CON 5 INSERTI

Prezzo Euro 498,00 - sconto 50% Euro 249,00

LAMPADA LD MAX GNATUS DIGITALE

Prezzo Euro 398,00 - sconto 50% Euro 199,00

LAMPADA PER COMPOSITO WIRELESS

Prezzo Euro 358,00 - sconto 50% Euro 179,00

VASCA ULTRASUONI LT 5 PROGRAMMABILE

ACCIAIO INOX CON RUBINETTO DI SCARICO

Prezzo Euro 780,00 - sconto 50% Euro 390,00

AUTOCLAVE LT CLASSE B TECNICA CON

STAMPANTE O PEN DRIVE

Prezzo Euro 3.780,00 - sconto 50% Euro 1.890,00

BIOCLAVE GNATUS DA 12 LT

Prezzo Euro 1.980,00 - sconto 50% Euro 990,00

CAMERA INTRAORALE ADVANCE CAM

Prezzo 898,00 - sconto 50% Euro 449,00

PROPHYJET SBIANCATORE BICARBONATO

Prezzo Euro 184,00 - sconto 50% Euro 92,00

KIT MULTIMEDIALE (CAMERA + STAFFA + MONITOR)

Prezzo Euro 1.490,00

www.gnatus.it

Metal Store Import - Export sas

Via Vecchia Napoli, 132 - 80145 Napoli

Tel. 081.5854492 - 081.6582587 - 081.5854821 Fax 081.7407683

e-mail: metalstoresas@virgilio.it

Assistenza tecnica garantita
Consegna pezzi di ricambio in 24 ore

richiedete le eventuali opportunità promozionali
non presenti in questa pagina



Ho lasciato le mie pazienti **a bocca aperta**



DERMAL[®]
MEDICAL DIVISION



**CHIAMA IL NUMERO VERDE
PER UNA PROVA DIMOSTRATIVA
GRATUITA PRESSO IL TUO STUDIO**

Numero Verde
800.66.24.23



L'anti-Age per
un sorriso che
mantiene giovani

Ho sorpreso le mie pazienti offrendo loro l'opportunità di sottoporsi ai migliori trattamenti estetici messi a disposizione da **Dermal Medical Division**, leader italiano nel settore delle apparecchiature elettromedicali e laser ad alta tecnologia.

La maggior parte dei miei colleghi si limita a ridare ai pazienti un sorriso bello e sano. Invece io ho scelto di unire la cura del sorriso a quella del viso eliminando i segni del tempo e regalando alla pelle un aspetto giovane e luminoso. **MedLITE** e **MedRF**: luce pulsata e radiofrequenza, per il trattamento antiaging, il ringiovanimento della pelle e contro le macchie e i peli superflui.

In questo modo, ho ampliato l'offerta verso i miei pazienti, ne ho conquistati di nuovi, e ho aumentato la redditività del mio studio.

www.dermalmedical.it

1

PENTRON CLINICAL



2

TOKUYAMA



Adesivi da riparazione per emergenze

PENTRON CLINICAL

BOND-1 SF

Bond-1 SF è l'unico agente adesivo foto polimerizzabile privo di solvente e grazie alla tecnologia 4-Met risulta semplice da usare, sicuro e adatto a tutte le esigenze di adesione. Bond-1 SF non necessita di mordenzatura, presenta bassissimi valori di distacco marginale, non necessita di asciugatura e necessita dell'applicazione di un solo strato.



TOKUYAMA

BISTITE II DC

Bistite II DC è l'adesivo che consente le riparazioni di ponti, veneers, inlay, onlay, corone in composito, ceramiche, metalli preziosi e non, anche nelle situazioni di emergenza, senza la necessità di rimuovere il manufatto protesico. Consente riparazioni di ceramiche fratturate su metallo e, in endodonzia, la cementazione dei perni endocanalari nel trattamento post-endodontico.



Legenda: **P** primo piano **Ⓜ** a confronto **⊕** approfondimento **€** in offerta

* I prezzi si intendono al netto di IVA

► Adesivi da riparazione per emergenze

Denominazione del prodotto	AMBAR	BISTITE II DC Ⓜ ⊕	BOND-1 SF Ⓜ ⊕	CERARESIN BOND	EMBRACE FIRST-COAT
Produttore	FGM	Tokuyama Dental	Pentron Clinical	Shofu Inc	Pulpdent Corporation
Classificazione	Monocomponente	Cemento composito auto-foto indurente (dual cure)	Monofase autoadesivo	Bicomponente	Monocomponente
Fotopolimerizzabile	Si	Si	Si	Si	Si
Tempo di polimerizzazione (sec)	10	30	20	10-20	20
Composizione (%)	Monomeri metacrilati in soluzione alcolica	Pasta composta da Zr e Si Ø di 0,15 – 3 µm. Primer 1 composto da monomero di acido solforico e acetone, Pr 2 da HEMA e acetone	Miscela di UDMA, TegDMA, HEMA e 4-Met	I: etanolo 95, maleic anhydride agente legante a base silanica, ecc. II: acetone 60, 4-AET, UDMA, fotoiniziatore, ecc.	.
Indicazioni	Ceramiche, metalli, resine	Riparazione su ceramiche, composito e su metallo	Riparazioni su composito, ceramica, zirconia e metallo	Riparazione e modifiche su ceramiche, composito, resine anche con metallo esposto	Primer universale per riparazioni su ceramica, metallo e composito
Altre applicazioni	Adesivo smalto-dentinale	Cementazione di perni in fibra e metallo, ponti corone e faccette	Restauri diretti con composito, sigillante per solchi e fossette	Aggiunta denti ponte mobile, modifiche denti del commercio, ecc.	Favorisce l'adesione tra superfici in metallo e ceramica con il composito
Base alcolica	Si	.	No	Si (I)/No (II)	No
Riempitivo	Nanoparticelle di silice	Zr e Si Ø di 0,15 – 3 µm	Borosilicato di bario silanizzato dimensione media 3 µm	.	No
Resistenza dell'adesione alla forza di taglio (MPa)	Min. 8	23,1	30,4	.	.
Mordenzatura	Si quando una delle parti è smalto	No	No	No	Si sulla ceramica
Primer per ceramica	Solo su superficie ceramica	Primer 1 agente di legame silanico, Pr 2 monomero di acido solforico ed alcool	.	Ceraresin Bond I+II	Si applica, previa mordenzatura con HF, sulla superficie in ceramica da riparare
Primer per metallo	Usare solo su metalli preziosi	Metalite, MTU-6 alcool	.	ML Primer	Si applica sulla superficie metallica irruvidita prima dell'opaco
Confezionamento e durata	Flacone da 6 ml, 2 anni	Cofanetto completo di cemento, primer, primer ceramica e metallo accessori	2 siringhe per 1,8 gr, 2 anni. Richiede refrigerazione (2-8 °C)	Kit: CRB I 6 ml, CRB II 5 ml, 50 pennellini monouso, 5 vaschette miscelazione	Siringa da 1,2 ml, 2 anni dalla fabbricazione
Prezzo di listino*	Euro 70,00	Euro 216,90	Euro 61,80	Euro 142,00	Non fornito

Legenda: **P** primo piano **1** a confronto **+** approfondimento **€** in offerta

* I prezzi si intendono al netto di IVA

► Adesivi da riparazione per emergenze

Denominazione del prodotto	ENA ETCH	PORCELAIN PREP KIT	SIGNUM CERAMIC BOND	SIGNUM METAL BOND	SIGNUM ZIRCONIA BOND
Produttore	Micerium spa	Pulpdent	Heraeus	Heraeus	Heraeus
Classificazione	Acido + silano	•	Bifasico al silano per ceramiche silicate	Metallo-composito	Bifasico
Fotopolimerizzabile	No	No	No	Si	Si
Tempo di polimerizzazione (sec)	•	•	•	40-90	40-90
Composizione (%)	Acido fluoridrico 9,6	Etch gel acido fluoridrico al 9,6 + silane bond enhancer	I: isopropanolo, acetone, silano, acidi, monomeri iniziatori, stabilizzatori/II: silano, iniziatori, stabilizzatori, monomeri, acido silicico	Pigmenti inorganici, SiO ₂ (silanizzato), metilmetacrilato, acetone, componenti bifunzionali a base di metacrilato	Signum Zirconia Bond I acetone, componenti bi funzionali a base di metacrilato, Signum Zirconia Bond II MMA iniziatori
Indicazioni	Riparazioni ceramica e anche su supporto metallico/zirconio	Riparazione ceramica e metallo-ceramica	Trattamento della superficie di ceramiche silicate per riparazione o ricostruzione di difetti della ceramica con composito fotopolimerizzabile intraorale o extraorale	Riparazione di ricoperture estetiche di composito, adesione per la riparazione di ricostruzioni di metallo-ceramica, per ponti, corone e protesi scheletrale	Riparazioni in composito su strutture in ossido di zirconio e ceramica extraorali o intraorali
Altre applicazioni	Adesione per cementazioni intarsi/faccette, corone a giacca in ceramica	•	•	Adesione di superfici d'armature di metallo con resine/compositi a base di (met) acrilato, adesione tra perni radicolari, ponti Maryland e cemento composito	Riabilitazioni che prevedono provvisori a lungo termine in composito e ossido di zirconio, condizionamento delle superfici di ponti e corone tra le strutture di ossido di zirconio e cemento composito
Base alcolica	Si	Si	No	No	No
Riempitivo	•	•	•	•	•
Resistenza dell'adesione alla forza di taglio (MPa)	•	•	30	24-19	> 20
Mordenzatura	Si acido fluoridrico	Si il kit contiene il mordenzante etch gel	No	No	Si su ceramica
Primer per ceramica	Silano	•	Signum Ceramic Bond I e II	Da effettuare con Signum Ceramic Bond I e II	Signum Ceramic Bond
Primer per metallo	•	•	Signum Metal Bond	Molecole bifunzionali producono un'adesione chimica tra la struttura in metallo e gli strati polimerizzati	•
Confezionamento e durata	Kit Cosm 661 acido fluoridrico + silano + accessori (disponibili ricambi singoli)	Porcelain etch gel siringa da 1,2 ml + dry-rite 2 siringhe da 1,2 ml cad. + silane bond enhancer siringa da 1,2 ml + 8 puntali dispenser	2x4 ml, 2 anni conservato a 10-25°C	2x4 ml, 2 anni conservato a 4-25°C	2x4 ml, 2 anni conservato a 4-25°C
Prezzo di listino*	Euro 102,00	Non fornito	Euro 112,00	Euro 164,00	Euro 164,00

Legenda: **P** primo piano **1** a confronto **+** approfondimento **€** in offerta

► Adesivi da riparazione per emergenze

Denominazione del prodotto	TECH BOND	TENDER REPAIR	Z-PRIME PLUS
Produttore	Isasan srl	Micerium spa	Bisco Inc.
Classificazione	Self-etching	Primer + opaco adesivo	Monocomponente monofase
Fotopolimerizzabile	Si	Si	Si
Tempo di polimerizzazione (sec)	10	40-90	•
Composizione (%)	HEMA, PMGDM e riempitivi	•	Biphenyl dimethacrylate, hydroxyethyl methacrylate, ethanol
Indicazioni	Ceramiche, metalli e compositi	Riparazioni di ceramiche, anche su supporto metallo/zirconia	Riparazioni su zirconia, metallo/lega, allumina
Altre applicazioni	Adesivo smalto-dentinale	Adesione su ceramiche e metallo di composito estetico e gengivale	Perni e composito
Base alcolica	Si	Si	Si
Riempitivo	Particelle a 0,002 µ	•	•
Resistenza dell'adesione alla forza di taglio (MPa)	Min. 8	19 n/mm ²	•
Mordenzatura	No	No	•
Primer per ceramica	Solo su superficie ceramica	Metal primer + Tender Opaque Clear	•
Primer per metallo	Usare solo su metalli preziosi	Metal primer + Tender Opaque Light	•
Confezionamento e durata	Self-Etch Primer 6 ml + 1 Adhesive 6 ml + 1 Dual Cure 3 ml + Etching Gel 3 ml	Kit per metallo e ceramica: metal primer + tender opaque light + tender opaque clear per sola ceramica (primer x clear). Disponibili ricambi singoli	Bottiglia da 4 ml
Prezzo di listino*	Euro 131,00	Euro 220,00 (euro 185,00 solo ceramica)	Non fornito

* I prezzi si intendono al netto di IVA

GLI OPERATORI INCLUSI NEL CONFRONTO SUGLI ADESIVI DA RIPARAZIONE PER EMERGENZE

Bisco Inc. (Importatore e distributore Sweden&Martina - 049.9124300 - www.sweden-martina.com)
FGM - www.fgm.ind.br (Dati forniti da Isasan - 02.96754179 - www.isasan.com)
Heraeus - 02.2100941 - www.heraeusdental.com
Isasan - www.isasan.com
Micerium spa - 0185.7887870 - www.micerium.it
Pulpdent - www.pulpdent.com (Importatore e distributore Novaxa spa - 02.618651 - www.novaxa.it - per Embrace First-Coat distributore esclusivo Ravelli spa - 02.3357261 - www.ravellispa.it)
Shofu Inc. - www.shofu.co.jp (Importatore e distributore Illic Dr. Riccardo spa - 02.55016500 - www.illic.it)
Tokuyama Dental - 0445.334545 - www.tokuyama.it

AVVERTENZE IMPORTANTI PER IL LETTORE

I dati e le informazioni pubblicati in questa sezione, e negli eventuali approfondimenti pubblicati nella successiva collegata, sono forniti dalle aziende produttrici e/o importatrici e/o distributrici dei prodotti, le quali si assumono tutte le responsabilità legate alla loro veridicità e correttezza. In questa sezione i prodotti, quando possibile, sono raggruppati per omogeneità di destinazione d'uso, ed in ordine alfabetico secondo la denominazione commerciale. La presente rubrica ha finalità di informazione giornalistica, non di repertorio, non ha pretesa di esaustività e non vuole esprimere giudizi sui prodotti. Il lettore è invitato a non interpretare come una scelta redazionale la elencazione di prodotti o la mancata citazione di altri.

PI Ancora un importante passo in avanti nella tecnologia dell'adesione



Pentron Clinical presenta l'originale ed ancora unico Agente Adesivo foto polimerizzabile, privo di solvente e, grazie alla tecnologia 4-Met, Auto-Adesivo che troverete semplice da usare, sicuro e adatto a tutte le vostre esigenze di adesione. BOND-1 SF **non necessita di mordenzatura** e la sua Forza Adesiva (30,4 MPa) è tanto alta quanto quella ottenibile con le tecniche convenzionali di Total

Etching.

BOND-1 SF **presenta bassissimi valori di distacco marginale**. Ricerche indipendenti hanno dimostrato che, sia su dentina che su smalto, il distacco marginale riscontrato per Bond-1SF è nettamente inferiore rispetto a quello riscontrato su altri noti sistemi adesivi.

BOND-1 SF **non necessita di asciugatura**. L'assenza di solventi rende non necessaria l'asciugatura ad aria del materiale.

BOND-1 SF **necessita dell'applicazione di un solo strato**. Rispetto alla maggioranza dei sistemi adesivi che, se non applicati

più volte, non garantiscono risultati positivi, Bond-1 SF ne richiede soltanto **uno!** Solo con 3 passaggi di base otterrete ottimi risultati di adesione.

Dovrete soltanto... Applicarlo, Strofinarlo per 20 sec., Foto Polimerizzarlo.

BOND-1 SF, grazie all'assenza di solventi ed alla tecnologia 4-MET, vi garantisce:

1. Una forte e permanente capacità adesiva. L'assenza di possibili solventi residui non determinerà l'indebolimento dell'interfaccia adesiva (Water Treeing).

2. La prevenzione della sensibilità post operatoria.

Con la tecnologia auto adesiva e con la mancanza di solventi viene eliminata qualsiasi possibilità di irritare nervi attraverso i tubuli dentinali.

3. Versatilità. La sua originale formula lo rende impiegabile in tutte le applicazioni dirette e con tutti i materiali foto polimerizzabili. Richiedete i campioni di prova e potrete verificare personalmente le eccezionali caratteristiche di BOND-1 SF.

Per informazioni:

SIGMA MD s.r.l.

Importatore Esclusivo

N. Verde 800.866.128

PI Bistite II DC



Nelle riparazioni di ceramica, ceramica su metallo, composito e composito su metallo è determinante l'affidabilità del ceramic primer e del condizionatore per metallo; le componenti chimiche di Metalbite garantiscono un forte legame in

tutte quelle situazioni dove la frattura del materiale ceramico scopre porzioni di metallo. Le ottime qualità del silano, Tokuso Ceramic Primer, determinano il successo della riparazione anche nelle situazioni di emergenza

senza la necessità di rimuovere il manufatto protesico.

La multifunzionalità di BISTITE II DC offre nelle indicazioni di utilizzo la possibilità di cementare ponti, veneers, inlay, onlay, corone in composito, ceramiche, metalli

preziosi e non. Riparazione di ceramiche fratturate su metallo. In endodonzia per la cementazione dei perni endocanalari nel trattamento post-endodontico.

BISTITE II DC, cemento multifunzionale Dual Curing, è il cemento composito che non tradisce.

Caratteristiche:

- Kit disponibile in tre diversi colori: clear, ivory, dentine.
- Cemento multifunzionale auto/foto polimerizzabile.
- Garantisce uno spessore di film ultra sottile di soli 10 µm.
- Facilità di rimozione degli eccessi,

la radiopacità e gli ottimi valori di resistenza alla compressione completano le eccellenti caratteristiche di BISTITE II DC.

Per informazioni:

Tokuyama Dental Italy Srl

Via dell'Artigianato, 7

36030 Montecchio

Precalcino (VI)

Tel +39.0445.334545

Fax +39.0445.339133

info@tokuyama.it

www.tokuyama.it

R.O.L.
di Rossetti Ivano e Roberto

Vendita attrezzature
Assistenza Tecnica

Uffici e Show Room:
Via A. Manzoni, 8 - 20030 Senago (MI)
Tel./Fax 02.99055408 - e-mail: rolanz@alice.it



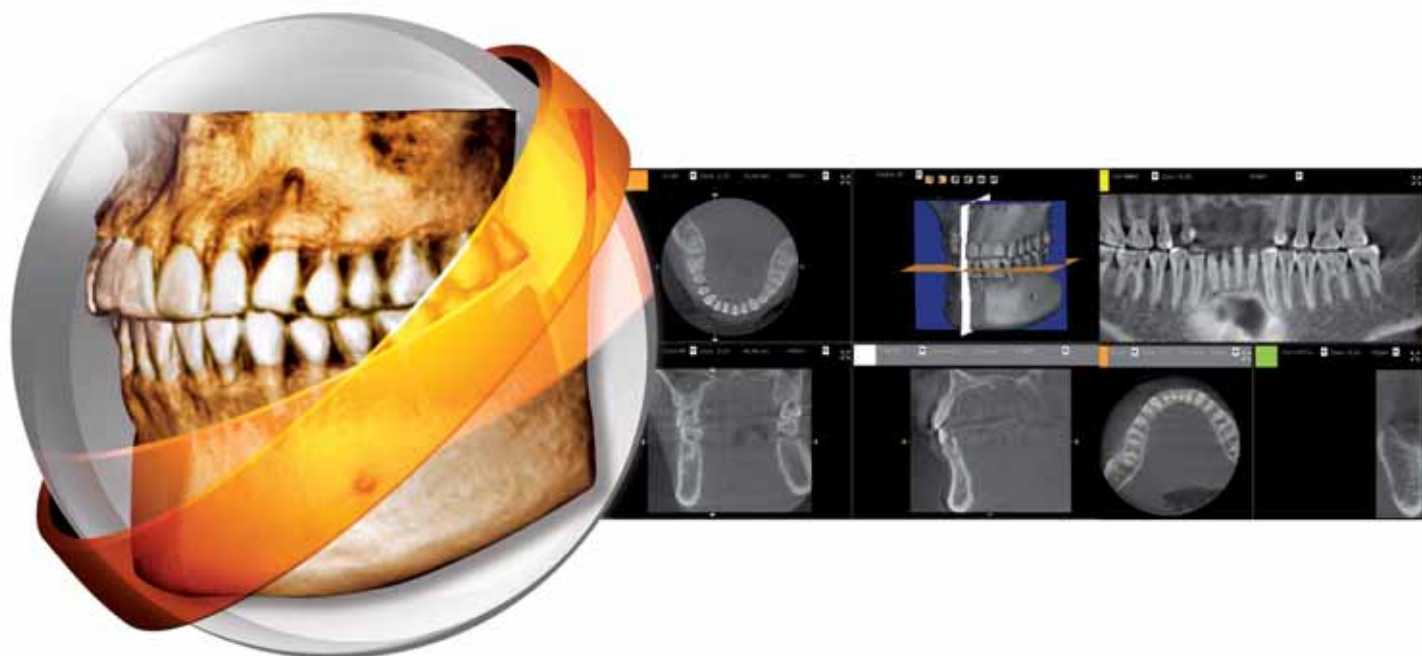
Poltrona con 3 programmi variabili
Bacinella estraibile

da euro 8.870,00 + iva

Poltrona con
3 programmi variabili
Solidale alla colonna

Prodotti comunitari FEDESA - Certificati TÜV - Componentistica FARO

Una nuova ***DIMENSIONE***
aggiunta al vostro panoramico



IDENTITE INSTRUMENTS • www.identite.fr

I-MAX TOUCH 3D

Panoramico evolutivo 3 in 1

L'evoluzione naturale del vostro panoramico I-Max Touch, è l'acquisizione integrale della dentizione in un solo volume 3D (9*8) per un esteso campo di esame : ideale per la simulazione in implantologia.

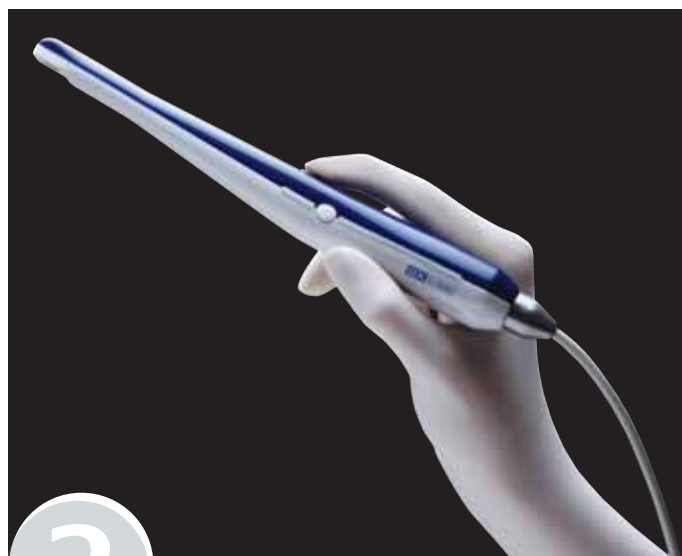
Owandy Radiologie Italia • Via del Guado, 57 - 20033 Desio (MI) - Tel: 0362 62 11 06 - Fax: 0362 62 77 07 - E-mail: infoitalia@owandy.com • www.owandy.com

owandy



1

CARESTREAM DENTAL



2

KAVO

Telecamere intraorali

CARESTREAM DENTAL

CS 1600

CS 1600 è una telecamera intraorale di ultima generazione, multi-utilizzo che coniuga l'esclusiva tecnologia brevettata di rivelazione della carie con la qualità d'immagine d'avanguardia nel settore caratteristica di Carestream Dental. Questo costituisce un balzo in avanti sia nella diagnostica sia nel trattamento nella rilevazione della carie.



KAVO

GXC-300

La camera GXC-300 è uno strumento eccezionale per il miglioramento della comunicazione con il paziente. Caratteristiche principali: Massima portabilità, grazie ad un collegamento diretto alla porta USB del PC e ad un manopolo leggero ed ergonomico; Tecnologia avanzata, che permette di eliminare ogni distorsione d'immagine; Prestazioni elevate, con sistema di attivazione della camera con modalità "sempre pronta".



A CONFRONTO

* I prezzi si intendono al netto di IVA

Legenda: primo piano a confronto approfondimento in offerta

Telecamere Intraorali

Denominazione del prodotto	DIGORA VIDI	DY-2360	GXC-300	LILLY DIGIT TELECAMERA USB	LILLY MEMORY CAM	LILLY MEMORY INTEGRATED M/U	OWANDY CAM AP 192	TECNICA TELECAMERA	VIDEOCAMERA INTRAORALE KODAK C51600	VISTA-CAM IX	WIRELESS SONY
Produttore	Soredex	Jing Gong International	Gendex Dental Systems	DXM Co. l.td.	DXM Co. l.td.	DXM Co. l.td.	Owandy Radiologie	Tecnica	Carestream Health	Durr Dental Ag	Mediote Medical Instrument Co., l.td.
Sensore	1/4" CCD alta sensibilità	Sony 1/4" CCD	Sony 1/4" CCD	Sony 1/4" CMOS	Sony 1/4" CCD	Sony 1/4" CCD	1/4" CMOS	Sony CCD	1-2,5 CMOS	1/4" CCD	Sony 1/4" CCD
Risoluzione	PAL 752x582	2.0 Megapixel	640x480 pixel	1280x960, 640x480, 320x240	PAL 753x582, NTSC 768x494	PAL 753x582, NTSC 768x494	1.280x1.024 pixel	1.024x768	1.024x768	470.000 pixel	2.0 megapixel
Definizione (linee)	470	•	20,1 Lp/mm	•	480	480	> 9,36 lp/mm	800	•	•	3-50 mm
Illuminazione oggetto	8 led alta potenza	6 led con possibilità di spegnimento	4 led	0,5x6 led a 5000°C	0,5x4 led a 5000°C	0,5x4 led a 5000°C	6 led bianchi	6 led	Led super bianchi	6 led con lente ad alta concentrazione	6 CPS white led (5.600 K)
Sensibilità/luminosità (nm)	2-35.000 lux intensità	•	494 lux	3 lum.	2 lum.	2 lum.	500 lux	15 lux	•	•	6 CPS white led (5.600 K)
Angolazioni di prospettiva (°)	80	105	60	68	78	78	90	0	80	•	105
Optica	Libera	Variabile	Fissa	Variabile	Fissa	Fissa	Fissa	Fissa	90°	Variabile	•
Escursione profondità focale (mm)	Free focus libero	3-50	Da 1 a infinito	6-8	8-35	8-35	8-40	•	•	24	•
Caratteristiche della lente	•	•	Relay glass optic lenses systems	Vetro	Vetro	Vetro	Lente grandangolo focus free	Lente capillare	•	Alta qualità antiappannamento	•
Avvio/Fine ripresa	Automatica	Con pulsante da manipolo	Automatica	Automatica	Automatico	Automatico	Tramite un tasto	Automatica	Automatico	Automatico	Tramite tasto
Fermo immagine	Tasto a sfioramento	•	Da 0 a infinito	No limit	1-4	1-4	1-4	1-99	•	Si	Tramite pulsante dedicato
Sistema Fermo immagine	Easy touch	Con salvataggio 28 immagini	Quadruplo video streaming	Pulsante su manipolo	Pulsante sul manipolo	Pulsante sul manipolo	Tramite due tasti opposti	Freeze	Pulsante o pedale	Ring sul manipolo	Tramite pulsante dedicato e rilascio automatico
Dimensioni (mm)	Manipolo 205x28x24	210	28,5x25,5x230	20x23x193	20x178x19	20x178x19	197x28x26	190	191x31x25	207	190x30
Peso (gr)	55	46	180	35	25	25	80	70	91	200	80
Lunghezza cavo (m)	3,5	2	3	2	3	2-5	2-3	3	2,5	2 USB2	•

TELECAMERA

OTTICA

SENSORE

UTILIZZO

A CONFRONTO

Caratteristica rilevante	Dimensione parte distale 16,5x10,8	Software di gestione immagini incluso	Massima portabilità	Il prodotto è il solo manipolo con il cavo USB	Autofocus con software di gestione delle immagini compreso	Autofocus integrabile nel retro del monitor o nel riunito	No unità esterna diretta PC	Collegamento USB/RGB	Sistema con cavo e senza cavo con possibilità di attacco al pc	Ingrandimento macro 100x	Sistema di camera endo-camera Wireless collegabile direttamente al VGA del Monitor senza bisogno del pc	
Dimensioni (mm)	120x50	90x100x30	•	•	122x80x29	74x75x30	•	70x100	149x93x32	•	•	
Peso (gr)	80	150	•	•	175	145	•	120	225	•	•	
Posizionamento funzioni	Messa a fuoco M morizzazione immagini U preselezione profondità fuoco M pulsante multifunzione M calibrazio- ne del bianco U regolazione immagine U	Messa a fuoco M morizzazione immagini U preselezione profondità fuoco M pulsante multifunzione M calibrazio- ne del bianco U regolazione immagine U	Messa a fuoco M morizzazione immagini M preselezione profondità fuoco M pulsante multifunzione M calibrazio- ne del bianco U regolazione immagine A	Messa a fuoco M morizzazione immagini M preselezione profondità fuoco M pulsante multifunzione M calibrazio- ne del bianco U regolazione immagine A	Messa a fuoco M morizzazione immagini M preselezione profondità fuoco A pulsante multifunzione M calibrazio- ne del bianco A regolazione immagine A	Messa a fuoco A morizzazione immagini M preselezione profondità fuoco A pulsante multifunzione M calibrazio- ne del bianco A regolazione immagine A	Messa a fuoco M morizzazione immagini M preselezione profondità fuoco M pulsante multifunzione PC calibrazio- ne del bianco PC regolazione immagine PC	•	Messa a fuoco M morizzazione immagini U preselezione profondità fuoco M pulsante multifunzione M calibrazio- ne del bianco M regolazione immagine M	Messa a fuoco M morizzazione immagini U preselezione profondità fuoco M pulsante multifunzione M calibrazio- ne del bianco M regolazione immagine U	Messa a fuoco M morizzazione immagini M preselezione profondità fuoco M pulsante multifunzione M calibrazio- ne del bianco A	messa a fuoco M morizzazione immagini M preselezione profondità fuoco M pulsante multifunzione M regolazione immagine M
Segnale di uscita	USB-BT	USB	Digitale	Fully Digital	Analogico RCA	Analogico RCA	USB2	USB/RGB	S-video VGA USB	Digitale	•	
Alimentazione (V)	PC	5 DC	5 CC	Da USB	6 DC	12 DC - AC	PC	5	6 CC	USB	1600 ma Lithium Battery	
Collegamento al PC	USB	USB	USB	USB 2.0	Scheda grafica	Scheda grafica	USB2 diretto	USB	USB	USB	VGA/ Video(RCA)/USB in Docking Box	
Prezzo di listino *	Euro 3.900,00	Euro 690,00	Non fornito	Euro 1.975,00	Euro 1.754,00	Euro 1.840,00	Euro 1.490,00	Euro 490,00	Non fornito	Euro 3.130,00	Euro 499,00	

M = Manipolo U = Unità controllo A = Automatico

GLI OPERATORI INCLUSI NEL CONFRONTO SULLE TELECAMERE INTRAORALI

Carestream Health – www.cshdental.com
Durr Dental Ag – 039.5970300/1/2 - www.durr.it
DXM Co. Ltd. (Importatore e distributore DID Dental - 0433.468752 - www.did-dental.it)

Gendex Dental Systems – 02.61800814 – www.gendex-dental.com
Jing Gong International - www.dongyang.com (Importatore e distributore esclusivo Linea Diretta srl – 035.731895 www.lineadirettamed.com)

Magtore Medical Instrument Co., ltd. (Importatore ZK Dental – 02.90574437 - www.zkdental.it)
Owandy Radiologie – 0362.621106 – www.owandy.com
Soredex (Importatore e distributore DL

Medica spa – www.dlmedica.it
Tecnomed Italia srl – 0721.956514 – www.tecnomeditaliasrl.it
Teknica (Importatore Metal Store - 081.5854492)

AVVERTENZE IMPORTANTI PER IL LETTORE - I dati e le informazioni pubblicati in questa sezione, e negli eventuali approfondimenti pubblicati nella successiva collegata, sono forniti dalle aziende produttrici e/o importatrici e/o distributori dei prodotti. Le quali si assumono tutte le responsabilità legate alla loro veridicità e correttezza. In questa sezione i prodotti, quando possibile, sono raggruppati per omogeneità di destinazione d'uso ed in ordine alfabetico secondo la denominazione commerciale. La presente rubrica ha finalità di informazione giornalistica, non di repertorio, non ha pretesa di esaustività e non vuole esprimere giudizi sui prodotti. Il lettore è invitato a non interpretare come una scelta redazionale la elencazione di prodotti o la mancata citazione di altri.

PI Carestream Dental lancia la Telecamera intraorale CS 1600 con rivelazione della carie

La telecamera grazie alla tecnologia brevettata e all'imaging ai massimi livelli migliora le cure al paziente, la comunicazione e l'accettazione del trattamento

Carestream Dental, fabbricante esclusivo dei KODAK Dental Systems, ad Amici di Brugg 2001 ha presentato il CS 1600.

CS 1600 è una telecamera intraorale di ultima generazione, multi-utilizzo che coniuga l'esclusiva tecnologia brevettata di rivelazione della carie con la qualità d'immagine d'avanguardia nel settore caratteristica di Carestream Dental. Questo costituisce un balzo in avanti, mentre spesso per contribuire alla diagnosi e al trattamento i Dentisti per la rivelazione della carie devono basarsi su metodi tradizionali, più soggettivi.

"L'innovativa tecnologia per la rivelazione della carie del CS 1600 durante lo screening aiuta i Dentisti a individuare in misura maggiore le lesioni cariose rispetto ai metodi tradizionali - anche negli stadi più precoci," ha affermato Edward Sheldard, DMD, Chief Marketing Officer e Direttore Business Development di Carestream Health. "Inoltre, trattandosi di uno strumento multi-utilizzo, il CS 1600 serve come strumento sia di produzione sia educativa per il paziente, eliminando la necessità di dispositivi multipli nello Studio. Di conseguenza, la resa derivante

dall'investimento è quasi immediata".

Il CS 1600 dispone dell'esclusiva tecnologia Carestream Dental per la rimozione delle riflessioni speculari, che assicura immagini migliori ottenute con luce bianca per la più chiara visualizzazione delle superfici dei denti - essenziale per l'accurata rivelazione della carie e preziosa per l'esame visivo. Le immagini ottenute con la maggior parte delle altre telecamere intraorali presentano riflessioni speculari che si manifestano come punti brillanti, che possono mascherare aree cariose, o essere interpretate erroneamente come carie precoce mentre si tratta invece di aree sane. Le immagini migliorate con la rimozione delle riflessioni speculari assicurano una chiara valutazione dello stato delle superfici dei denti e un esame ottimale per la carie.

Nel caso si sospettino lesioni cariose, il Dentista può evidenziare le aree d'interesse con la tecnologia brevettata FIRE (Fluorescence Imaging with Reflectance Enhancement, Imaging a fluorescenza con miglioramento della riflettanza) del CS 1600. Questa tecnologia aiuta a individuare facilmente le lesioni cariose mediante un sistema di presentazione dell'im-

magine con codifica a colori, definito dall'utente. Le immagini, molto incisive e ricche di colori, facilitano la spiegazione del trattamento e, sostanzialmente, producono un aumento del tasso di accettazione del trattamento.

Oltre alla funzionalità di rivelazione della carie, il CS 1600 è una telecamera intraorale a elevate prestazioni, che valorizza il successo della premiata Telecamera intraorale KODAK 1500. Il CS 1600, insieme alla più elevata risoluzione del settore per i fermi immagine (1024 x 768), offre anche la speciale tecnologia a lente liquida, che mette a fuoco istantaneamente come l'occhio umano assicurando senza sforzo l'acquisizione dell'immagine, producendo immagini chiare e ricche di dettagli. Le immagini ad alta risoluzione di questa telecamera sono ideali per le applicazioni endodontiche e sono in grado di competere anche con le immagini acquisite mediante microscopio.

Altre caratteristiche distintive del design di CS 1600 sono il vero autofocus e il sistema d'illuminazione con 18 LED, che si regola automaticamente secondo le condizioni d'illuminazione riscontrate, ottimizzando i livelli d'illuminazione e di contrasto senza regolazione manuale durante



l'esame del paziente. La telecamera è dotata anche di un filtro polarizzatore che riduce automaticamente al minimo le riflessioni create dalla saliva e dagli altri fluidi, producendo così immagini che corrispondono più fedelmente alla realtà.

Per ulteriori informazioni sul CS 1600 o per richiedere una dimostrazione del prodotto, chiamare il numero 00800-34566543 o visitare www.carestreamdental.com

PI GXC-300

Con l'introduzione della nuova leggerissima camera per uso intraorale GXC-300, Gendex continua la lunga tradizione che la vede fornire ai professionisti dentali apparecchiature per imaging allo stato dell'arte. La camera GXC-300, che combina le più moderne tecnologie video, è uno strumento eccezionale per l'educazione ed il miglioramento della comunicazione con il paziente. Un potente strumento a tutto vantaggio di una maggiore comprensione ed accettazione del piano di trattamento nonché maggiore collaborazione del



paziente durante la sua esecuzione.

Massima portabilità

- Collegamento diretto ad alta velocità alla porta USB del PC senza necessità di docking station.
- Manipolo leggero ed ergonomico.

Cablaggio ridotto al minimo per un agevole uso.

- Facile da scollegare per il trasferimento rapido ad altra postazione.

Tecnologia avanzata

- Elimina praticamente ogni distorsione dell'immagine grazie ad un'ottica diretta (true optics).
- Pulsante scorrevole per la regolazione della messa a fuoco per massime prestazioni.
- Pulsante di cattura laterale per acquisizione di serie di quattro immagini.
- Sistema d'illuminazione allo stato dell'arte costituito da 4 LED.

Prestazioni elevate

- Attivazione della camera controllata automaticamente dal porta-manipolo e da un'interfaccia software sempre attiva.
- Il porta-manipolo può essere montato praticamente ovunque ed è quindi sempre a portata di mano.

*Per informazioni:
KaVo ITALIA srl
Via del Commercio, 35
16167 Genova
Tel. 010.8332.1
Fax 010.83332.210
commerciale@kavo.com*

Vinci con Expodental!



Cosa ti ricorda?

Partecipa al concorso, gioca con le similitudini, puoi vincere fantastici premi:

1° premio - un iPad wifi-3G, 16 GB

2° premio - un iPhone 4, 16 GB

3° premio - un iPod Nano, 16 GB

e molti altri messi in palio dalle aziende associate UNIDI.

Il 6 e il 7 ottobre, ad INTERNATIONAL EXPODENTAL presso: lo stand UNIDI, lo stand Infodent, l'area forum e le aree relax, potrai registrarti e giocare.

Vincere è facile! Basterà indovinare il corretto abbinamento delle immagini alle frasi per partecipare all'estrazione finale.

Puoi accedere alla preview del gioco e scaricare il regolamento su:
www.infodent.it/vincifacile.html

INTERNATIONAL EXPODENTAL



UNIDI



per info visitate
www.zhermack.com
COMING SOON

hurrimix



ALGINATI: pochi secondi per una miscelazione perfetta, senza bolle o grumi



GESSI: utilizzando Hurrimix otterrete dei modelli estremamente precisi



DESIGN: Hurrimix è disponibile in 6 diverse colorazioni, per armonizzarsi con l'arredamento dello studio

HURRIMIX: un nuovo modo di miscelare alginati e gessi, senza sforzo e con risultati perfetti

Dalla continua ricerca Zhermack nasce **Hurrimix**, il nuovo miscelatore completamente automatico per alginati e gessi. **Hurrimix** rappresenta un passo avanti in termini di efficacia, di velocità di lavorazione e di convenienza. I risultati testati rivelano una qualità di miscelazione ottimale, priva di bolle d'aria, ripetitiva e nettamente superiore rispetto alla miscelazione manuale o meccanica, con un conseguente miglioramento dell'accuratezza dell'impronta e dei modelli in gesso.

Hurrimix grazie al suo software offre 20 programmi personalizzabili di miscelazione, 10 per alginati e 10 per gessi. Molto semplice da programmare grazie al display di grandi dimensioni, **Hurrimix** garantisce una consistenza cremosa e ottimale dell'impasto, indispensabile per ottenere impronte e modelli di altissima qualità. A completare i vantaggi di **Hurrimix** è il suo **design ergonomico** con cover disponibili in 6 differenti colori, per armonizzarlo con qualsiasi arredamento dello studio.

Il miscelatore **Hurrimix** è stato ideato per completare la gamma di alginati e gessi Zhermack, da anni presenti sul mercato e conosciuti per la loro qualità.

30
years
Zhermack[®]
BEYOND INNOVATION

Numero Verde
800-856014

info@zhermack.com
www.zhermack.com

Video Novità

Scopri prodotti e informazioni dal canale Youtube Infodent



GENTILIN A IDS COLONIA 2011

Gentilin Srl
Tel. 0445.962000 - www.gentilin.it

I compressori a secco Gentilin presentati al salone IDS di Colonia 2011.

goo.gl/OdHu3



Per vedere subito il video, inquadra e fotografa il codice QR con l'obiettivo del tuo cellulare.



MIGLIONICO A IDS COLONIA 2011

Miglionico Srl
Tel. 080.759552
www.miglionico.net

Miglionico presente per la prima volta a IDS Colonia 2011 presenta i suoi riuniti, costruiti interamente in Italia.

goo.gl/xHTrK



Per vedere subito il video, inquadra e fotografa il codice QR con l'obiettivo del tuo cellulare.



SIRONA PRESENTA SINIUS

Sirona Dental Systems srl
Tel. 039 045.8281811/842
www.sirona.it

Sirona presenta il riunito Sinius, in occasione di IDS a Colonia e ad Amici di Brugg a Rimini, che senza alcun dubbio detterà gli standard nel mercato in quanto a innovazione e qualità.

goo.gl/7CV4d



Per vedere subito il video, inquadra e fotografa il codice QR con l'obiettivo del tuo cellulare.



ZHERMACK AD AMICI DI BRUGG 2011

Zhermack
Tel. 0425.597611 - www.zhermack.it

Zhermack ad Amici di Brugg 2011 ha festeggiato i 30 anni di attività e ha presentato 3 nuovi prodotti: il miscelatore Hurri-Mix le resine Prothyl Evo e la sabbatrice Dune EcoTech.

goo.gl/JsYYg



Per vedere subito il video, inquadra e fotografa il codice QR con l'obiettivo del tuo cellulare.

MULTIFLEX Finalmente la soluzione che aspettavate!! by TCS

- INFRANGIBILE
- ESTETICO
- CONFORTEVOLE
- SICURO
- IGENICO
- ANALLERGICO
- SENZA MONOMERO



Prima



Dopo



Protesi Nylon TCS

con mantentore di spazio TCS

Il Nylon TCS è certificato come dispositivo medico permanente in classe 2/A

Per informazioni e dettagli visitate il sito www.multiflex.it o contattateci al numero 335-249234 o email info@multiflex.it

Multiflex di Camporese Roberto - Via G. Malaspina 10 - 35124 Padova (PD) - CF:CMPrRT50L23G224I - PIVA:01574350284

Saeshin

Le linee di apparecchiature per studio e laboratorio

Saeshin, azienda con sede in Corea del Sud, leader mondiale nella produzione di apparecchi rotanti, offre una vasta gamma di prodotti per il laboratorio e lo studio, distribuita in esclusiva in Italia da VCG Ventura, già nota azienda leader mondiale nella produzione di materiale dentale.

Per il LABORATORIO spiccano le famiglie di prodotti della serie **Strong**, micromotori a spazzole, con una gamma estremamente completa, dai piccoli utilizzatori al laboratorio più esigente.

La serie **Forte**, micromotori ad induzione, per utilizzi intensivi dove è richiesta coppia e velocità di rotazione.

Fino alla serie **OZ** per chi vuole il massimo delle prestazioni.

Infine va ricordata la serie **Lab Muse** composta da ottimi scaldacera in diverse configurazioni fino al

bunsen ad induzione.

Per lo STUDIO Saeshin offre la gamma di **contrangoli** riduttori ad anello verde nelle varie versioni a levetta o push button con diversi fattori di riduzione. Da menzionare anche la gamma di contrangoli ad anello blu con diverse velocità e testine.

All'interno di questa famiglia di prodotti i più sofisticati sono i micromotori da implantologia. Oggi all'ormai affermato **X Cube** è stato affiancato il modello a fibra ottica **Traus** equipaggiato da una nuova famiglia di contrangoli a fibra ottica. Display a cristalli liquidi con l'indicazione delle varie fasi di lavoro e dei programmi memorizzati, completano questi apparecchi che abbinano robustezza, prestazioni ed estetica.

Completano la gamma i **micromotori da Endodonzia** e il

portatile ricaricabile utile per chi ha esigenze di spostamenti durante la giornata lavorativa.

Altro prodotto interessante è lo **sbiancatore** al bicarbonato **Easy Flow** da collegare al riunito, che unisce doti di robustezza e praticità. VCG Ventura, importatore esclusivo sul territorio nazionale del marchio Saeshin, già annoverata tra le aziende leader mondiali nella produzione di crogioli in refrattario e grafite per tutti i tipi di fonditrice (sia a induzione che a fiamma presenti sul mercato), ultimamente si sta anche specializzando nei sistemi CAD-CAM. L'offerta completa parte dagli scanner da laboratorio con il software di modellazione, le macchine di fresatura nelle diverse configurazioni ed i programmi CAM di primarie e affermate case mondiali, i forni di sinterizzazione per piccoli e grandi

utilizzatori. I materiali di consumo quali la Zirconia nelle sue diverse misure, il Cromo-Cobalto ed il Titanio in cialde in diametro 98,5 mm e nei diversi spessori, gli acrilici per provvisori ed il PMMA calcinabile oltre alle frese da utilizzare sulle varie macchine in commercio.

L'offerta VCG Ventura comprende anche la linea di microscopi Dino Lite collegabili al computer ed al video, che oltre ad ingrandire permettono di scattare foto ed elaborare le immagini effettuando misurazioni di vario tipo. ■

VCG Ventura
Via Martiri di Cefalonia, 8F
20090 Fizzonasco di Pieve Emanuele (MI)
Tel. +39.02.90782908
Fax +39.02.90782937
info@vcg-ventura.com

IMPLANT
ENGINE LED

Traus
XIP10



VCG Ventura
Ceramic & Graphite

Via Martiri di Cefalonia, 8F
20090 Fizzonasco di Pieve Emanuele (MI) Italia
Tel. +39 02 90 78 29 08 - Fax +39 02 90 78 29 37
E-mail: info@vcg-ventura.com

SAESHIN

SpeedyClave 18: forza pura

Cominox presenta la nuova SpeedyClave 18

La sterilizzazione rapida e frequente ha il partner ideale in SpeedyClave, un'autoclave perfetta per chi ha l'esigenza di effettuare numerosi cicli nel corso della giornata.

I modelli SpeedyClave assicurano grande praticità nella velocità d'esecuzione dei processi grazie ad una serie di cicli preimpostati in relazione ai tipi di carico. I ridotti tempi dei cicli di sterilizzazione sono assicurati da un sofisticato sistema che ha il suo cuore nella specifica camera di generazione del vapore di grandi dimensioni. La soluzione adottata nei più grandi impianti di sterilizzazione di tipo medicale. Ma non solo. Nei modelli SpeedyClave sono presenti tutte le più recenti innovazioni nel campo della sterilizzazione da banco, come la pratica chiusura porta automatica con sistema VLS (Vacuum Locking

System) e la tracciabilità dei processi garantita dalla nuova memoria interna SD Card in grado di registrare praticamente tutti i processi del ciclo di vita dell'autoclave (fino a 65.000 cicli).

Questi dati sono archiviabili su PC tramite l'estrazione dei dati su chiave USB.

SpeedyClave 18B è una delle autoclavi più veloci sul mercato, grazie a 3 cicli rapidi studiati appositamente per ottimizzare i tempi di processo in relazione ai tipi di carico previsti dall'utilizzatore. Sono inoltre disponibili tutti i classici cicli di tipo B a 134°C, 121°C e Prioni per tutte le esigenze di sterilizzazione. **SpeedyClave 18B** è la sterilizzatrice da banco ideale per chi ha necessità di effettuare più cicli di sterilizzazione nel corso della giornata, tutto a vantaggio del



risparmio sull'acquisto dello strumentario chirurgico.

SpeedyClave 18 è anche facile da usare, innanzitutto grazie all'ampio display che consente la migliore gestione delle sue funzioni e la visualizzazione di tutti i parametri del ciclo in corso. Inoltre la tracciabilità del materiale sterilizzato è garantita da SteriLabel, la stampante esterna che può essere collegata alla sterilizzatrice e che consente la produzione di etichette adesive con tutti

i dati del ciclo appena effettuato (anche su barcode). ■

*Cominox srl
Via G. Viganò, 7
20841 Carate Brianza
(MB)
Tel. 0362.912312
Fax 0362.900940
www.cominox.it
contact@cominox.it*

Bien Air



Dental

Hurrimix

Un nuovo modo di miscelare alginati e gessi, senza sforzo e con risultati perfetti

Dalla continua ricerca Zhermack nasce oggi **Hurrimix**, il nuovo miscelatore completamente automatico sia per alginati che per gessi. Hurrimix rappresenta un passo avanti in termini di efficacia, di velocità di lavorazione e di convenienza. I risultati testati rivelano una qualità di miscelazione ottimale, priva di bolle d'aria, ripetitiva e nettamente superiore rispetto alla miscelazione manuale o meccanica, con un conseguente miglioramento dell'accuratezza dell'impronta e dei modelli in gesso.

Hurrimix soddisfa le richieste degli utilizzatori più esigenti, grazie ai **20 programmi personalizzabili di miscelazione del suo software**, 10 per alginati e 10 per gessi, di cui 14 già impostati

per alginati e gessi Zhermack. La sua nuova tecnologia, con controllo elettronico a microprocessore, rende le prestazioni di Hurrimix estremamente versatili in base ad esigenze specifiche. Molto semplice da programmare grazie al display di grandi dimensioni, Hurrimix garantisce una consistenza cremosa e ottimale dell'impasto, indispensabile per ottenere impronte e modelli di altissima qualità. Il contenitore di piccole dimensioni, abbinato all'ergonomia della spatola in dotazione, minimizzano gli sprechi di materiale.

A completare i vantaggi di Hurrimix è il suo **design ergonomico** con cover disponibili in 6 differenti colori, per armonizzarlo con qualsiasi arredamento dello studio. Hurrimix offre in dotazione

un sistema completo di accessori: spatola, bastoncino pre-mix, porta spatola, 2 tazze per la miscelazione degli alginati e 2 per la miscelazione dei gessi, e infine una bottiglia dosatrice di acqua con misurino.

Il miscelatore **Hurrimix** è stato ideato per completare la gamma di alginati e gessi Zhermack, da anni presenti sul mercato e conosciuti per la loro qualità. ■

Zhermack SpA
Via Bovazecchino, 100
45021 Badia Polesine
(RO)
Tel. 0425.597611
Fax 0425.53596
info@zhermack.com
www.zhermack.com



Per vedere subito il video, inquadra e fotografa il codice QR con l'obiettivo del tuo cellulare.

Perché VistaScan

- Perché accontentarsi di 14,3 lp/mm ... quando si possono avere 22 lp/mm?!
- Perché accontentarsi di 16.384 scale di grigi... quando si possono avere 65.536 scale di grigi?!
- Perché accontentarsi di una tecnologia comune a molti... quando si può avere una tecnologia "unica"?!
- Perché accontentarsi di sviluppare solo 4 formati di pellicole... quando si possono sviluppare tutti i 5 formati disponibili in odontoiatria?!
- Perché accontentarsi di sviluppare una pellicola alla volta... quando si può sviluppare uno status a 16 in una sola volta?!
- Perché accontentarsi... quando si può avere VistaScan?!



ARIA COMPRESSA
ASPIRAZIONE
SISTEMI IMMAGINE
CONSERVATIVA
IGIENE

Richiedete una dimostrazione, senza nessun impegno, c/o il Vostro studio e parleremo anche di igiene ed ergonomia del sistema.

Dürr Dental Italia srl
Tel. 0395970300 Fax 0395970303
info@durr.it

**DÜRR
DENTAL**

► Riuniti Miglionico: Eleganza Italiana in ogni dettaglio



L'azienda Miglionico, in attività dal 1999 e relativamente giovane nel panorama dentale, può definirsi oggi una realtà consolidata, stimata e apprezzata sul mercato italiano ed internazionale, nonché dagli operatori del settore attenti all'innovazione e ai dettagli che consentono ad un brand non ancora risonante di aprire nuovi orizzonti per diventare umilmente e meritatamente sinonimo di garanzia di qualità ed affidabilità.

Grazie al conseguimento di alti Standard qualitativi, i Riuniti Miglionico offrono una validissima alternativa a chi voglia concedersi uno strumento di lavoro elegante e tecnologico con prezzi assolutamente accessibili per la fascia di prodotti in cui si collocano.

Qualità dei materiali, ricerca, costante attenzione al perfezionamento e alle richieste del mercato, la cura dei dettagli per rendere confortevole il lavoro degli operatori e quello dei pazienti sono gli ingredienti che consentono oggi di definire i Riuniti Miglionico, prodotti di accertata Qualità, di Alta Tecnologia e sofisticato design, consentendo all'Azienda di meritare le certificazioni di qualità ISO 9001 e ISO 13485. Il tutto avvalorato dall'orgoglio di poter affermare che i Riuniti Miglionico sono completamente fabbricati in Italia, poiché vengono eseguite tutte le fasi della produzione all'interno della Azienda stessa: dalla progettazione alla selezione attenta di eccellenti materiali fino al collaudo

finale e controllo qualità. (Youtube: Miglionico s.r.l. - The Company) Miglionico offre due modelli per soddisfare ogni esigenza: "NICE GLASS" (Easy line) e "NICE TOUCH" (Elite line).

- **NICE GLASS** ha una tastiera su superficie in vetro incapsulata e perfettamente igienizzabile. Funziona con tecnologia a sfioramento e consente il settaggio della poltrona e degli strumenti. Nice Glass presenta di serie il nuovo micromotore Brushless Miglionico T-BX, ultralight, lungo solo 32 mm, autoclavabile, illuminazione Led.

- **NICE TOUCH** ha una tastiera con display touch screen multifunzione e consente l'impostazione personalizzata dei parametri per ogni strumento prelevato: sul Micromotore Brushless 4 programmi di memoria per la regolazione del Torque, del Numero di giri, tipo di manipolo utilizzato, time di Reverse, funzioni "Auto REV" e "AutoFORW". L'ablattore può agire in modalità scaling, PARO o ENDO con possibilità equivalente al Micromotore di irrigazione esterna con la pompa peristaltica.

Attenzione all'igiene: il sistema automatico di disinfezione MDS sempre attivo e presente all'interno del riunito miscela costantemente il

liquido "WK" Metasys con l'acqua di rete che arriva, quindi, sempre disinfettata agli strumenti. Impedisce e ostacola la formazione di biofilm, calcare e microorganismi.

I Riuniti Miglionico saranno presenti a EXPODENTAL 2011 presso il Pad. 7- stand A10/B9.

Promozioni e formule leasing, configurazioni su misura, progettazione ambienti ed esperienza qualificata. È possibile ricercare il rivenditore di zona più vicino visitando il sito www.miglionico.net o contattando direttamente la Miglionico S.r.l. ■

*Miglionico srl
Via Molise, Lotti,
67/68 Z.I.*

*70021 Acquaviva delle
Fonti (BA)*

Tel./Fax +39.080.759552

marketing@miglionico.net



Per vedere subito il video, inquadra e fotografa il codice QR con l'obiettivo del tuo cellulare.

Milling Center

PRODOTTI

Cappette
Ponti
Abutment
Milled-Bar
Implant-Bridge

MATERIALI

Cromo-Cobalto
Titanio
Zirconio
PMMA

OFFERTA a partire da
€440
MilledBar +VITITM



OMBI srl • Strada per Carrone, 30 • 10019 STRAMBINO (TO) Italy
+39 0125 639370 • infodental@ombi.it • www.ombi.it

MX2 
BENVENUTI
IN UNA NUOVA
DIMENSIONE

Il micromotore ad induzione MX2 con illuminazione regolabile a LED è l'ultimo nato in casa Bien-Air: è piccolo, ma eccellente sotto ogni punto di vista. Mini nelle dimensioni, potenza, versatilità e controllo perfetto della velocità, della coppia e dell'inversione automatica del senso di rotazione.

Bienvenuti in una nuova dimensione.



Bien-Air Italia s.r.l.
Via Vaina 3
20122 Milano, Italia
Tel. +39 (02) 58 32 12 51/52/54
Fax +39 (02) 58 32 12 53
ba-i@bienair.com
www.bienair.com

Linee pulite avvolte in geometrie dalle proporzioni contemporanee

Il mobile della linea Malita propone il ripiano in Corian®: un materiale morbido ed avvolgente al tatto ed alla vista, resistente a macchie e graffi. La superficie non porosa riduce il rischio di muffe e batteri ed è atossica. Il certificato a norma DIN EN ISO 846, lo rende un materiale igienico ed idoneo anche agli ambienti ospedalieri.

Una semplice pulizia con materiale abrasivo di normale reperibilità, permette l'auto rigenerazione del ripiano, per macchie di intensità paragonabile alla bruciatura di una sigaretta: una detersione costante permette una lunga vita del ripiano, senza la necessità di sostituzioni per solchi scarsamente igienici o per macchie da usura e da utilizzo di sostanze medicali trattanti.

La componibilità e versatilità dei vari elementi componenti Malita rendono questo mobile ideale per ogni tipo di ambiente. Il completamento dell'arredo per lo studio avviene con



un servo mobile trasportabile tramite maniglia integrata nel ripiano e con una vetrina pensile dall'apertura pratica e funzionale.

L'agevole apertura dei cassetti e il morbido sistema frenante permettono un rapido utilizzo dei comparti divisori posti all'interno. La maniglia dal design importante rende inoltre agevole l'apertura anche in situazio-

ni che richiedono rapidità. ■

Tecnolam srl
Via Vicenza, 2/4
37040 Rovedero
di Guà (VR)
Tel. 0442.460155
info@tecnolam.it
www.tecnolam-
dentale.com

Physioscraper MiTo

Sicuro, efficace, economico e con un pizzico di design



Physioline Biomedical Technology presenta l'innovativo raschietto per il recupero di osso autologo dal paziente **Physioscraper MiTo**.

Un piccolo gioiello tecnologico rappresentato da un serbatoio monouso ad apertura laterale perfetto nell'efficacia clinica con la sua lama dal doppio versante di raschio e un manico totalmente realizzato in alluminio anodizzato ergonomico e leggero dalla presa sicura, che

può essere tranquillamente sterilizzato in autoclave e riutilizzato centinaia di volte con un notevole risparmio economico. Il serbatoio ingloba la lama di raschio, realizza-

ta nel migliore acciaio medicale, che consente una perfetta azione nei confronti della corticale ossea.

Questo serbatoio dal collo allungato, consente di raggiungere senza fatica le zone posteriori dei mascellari mentre le dita della mano potranno ricercare solide zone di appoggio garantendo così un preciso controllo nei movimenti durante tutta l'operatività.

Physioline s.r.l. offre ai dentisti la possibilità di recuperare il migliore

biomateriale da innesto in assoluto quale l'osso dei propri pazienti e a costo biologico zero.

La semplicità di prelievo associata al basso costo dello strumento offre ai professionisti un ulteriore motivo di preferenza verso la raccolta di biomateriale autologo considerato a tutt'oggi il gold standard dei materiali rigenerativi.

Ulteriori informazioni su tutti gli strumenti per il recupero di particolato osseo e sui costi si potranno acquisire consultando il sito internet www.physioline.it o richiedendo il catalogo generale. ■

Physioline Biomedical Technology s.r.l.
Via Garibaldi, n. 17
Varese
Tel. 0332.284612
Fax 0332.319620

DWOS – la nuova release 3.0.0®

cmf marelli srl, distributore esclusivo per l'Italia della Dental Wings, presenta la **nuova release 3.0.0®** del software DWOS.

Notevole l'evoluzione tecnica, infatti la nuova release può operare in ambiente Windows 7 a 64 bit. Offre inoltre la massima libertà di modellazione, dall'importazione di file da scanner intraorali all'utilizzo dell'articolatore virtuale, dalla creazione di barre e attacchi alla modellazione di pressate su ponti, dalla modellazione contemporanea di arcata ed antagonista alla riduzione simultanea della sottostruttura su tutti gli elementi.

Queste caratteristiche hanno trovato apprezzamento anche da parte degli oltre 150 partecipanti al 4° Dental Wings Day, annuale incontro con i clienti italiani, tenutosi a



Articolatore virtuale SAM

Bologna il 24 giugno scorso. La grande adesione ha confermato l'estrema soddisfazione da parte di tutti gli utilizzatori per l'affidabilità del sistema e per l'assistenza fornita costantemente da parte della cmf marelli a tutti i clienti

Grazie alla release 3.0.0® il softwa-

re Dental Wings può essere considerato il più evoluto dei prodotti esistenti attualmente sul mercato e ne è la riprova l'essere stato scelto come partner preferenziale da parte di 3M Lava e di Straumann, che hanno deciso di integrarlo nei loro sistemi. ■

cmf marelli srl
Via Casignolo, 10
20092 Cinisello Balsamo (MI)
Tel. 02.6182401
medicale@cmf.it
www.cmf.it



La soluzione ideale per ogni esigenza



La libertà al servizio dell'esperienza

Distributore esclusivo per l'Italia:



Via Casignolo, 10 - 20092 Cinisello Balsamo - Milano - Telefono 026182401 r.a. - Fax 026122944
Indirizzo Internet: <http://www.cmf.it> - E-mail: cmf@cmf.it - medicale@cmf.it

Horizon Sql Volo

Horizon Sql Volo è disponibile in abbonamento annuale, che ti garantisce assistenza ed aggiornamenti per sempre.

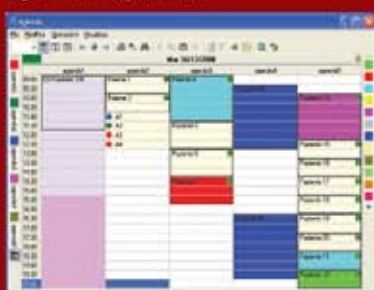
Cartella clinica



Preventivo con analisi costi fissi, costi variabili e utile



Agenda multipoltrona



LED.Line 03: la nuova era delle lampade scialitiche



Le tecniche chirurgiche in odontoiatria sono sempre più raffinate ed impegnative, per questo serve un'illuminazione sempre più ottimale. Le lampade scialitiche a led garantiscono una visione perfetta dei dettagli, senza ombre, concentrando la luce fredda nel punto d'intervento; l'interposizione della testa e delle mani del chirurgo fra lampada e paziente non riduce la qualità e la quantità del fascio luminoso sulla zona

trattata. LED.line 03 è la lampada scialitica di nuova generazione che, grazie alle soluzioni tecnologiche estremamente innovative, fornisce un'illuminazione perfetta del campo operatorio, migliorando le condizioni di lavoro del chirurgo. LED.line 03 è dotata di molte sorgenti luminose – proprio come gli occhi composti degli insetti – che, combinandosi tra loro, generano una luce uniforme con intensità costante in tutte le situazioni. Con tre gruppi d'illuminazione, d'intensità oltre i 70.000 lux, LED.line 03 grazie a un micro computer digitale permette di scegliere fra otto diversi livelli di luminosità, in base al tipo d'intervento. Attraverso una manopola sterilizzabile è inoltre possibile selezionare l'ampiezza dello spot luminoso, variabile da 120 a 240 mm. LED.line 03 è disponibile sia con attacco sia a soffitto sia a parete; il braccio snodabile utilizza un sistema di sospensioni e frizioni

meccaniche che permettono facilità di movimento e garantiscono stabilità. La lampada può inoltre essere supportata da uno stativo pensile, per essere agevolmente trasportata da un punto operativo all'altro. LED.line 03 è ideale per gli ambulatori odontoiatrici perché la sua luce chiara, fredda, sempre ben focalizzata, assicura un'illuminazione ottimale e una straordinaria profondità di campo comportando notevoli vantaggi nella "piccola" grande chirurgia dentale.

Le lampade LED.Line 03 sono visionabili presso Linea Diretta, previo appuntamento anche sabato e domenica. ■

*Linea Diretta srl
Leffe (BG)
Tel. 030.9383411
www.lineadirettamed.com*

Lampada sbiancante Coxo Dental

La lampada sbiancante Coxo Dental viene fornita con braccio per ancoraggio al palo riunito, ha una potenza max di 6000 mw/cm2 erogata da 6 led, design accattivante display led, impostazioni cicli di lavoro e tre intensità regolabili, risulta di facile utilizzo ed è molto maneggevole.

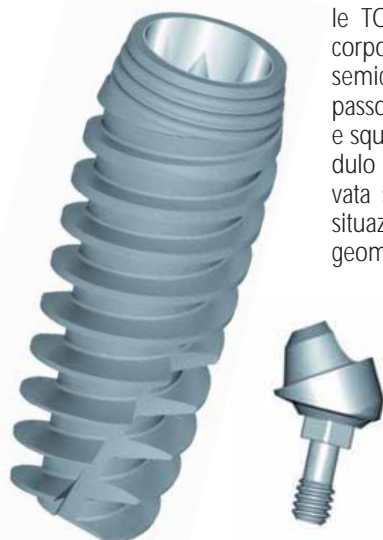
La lampada Coxo Dental può rappresentare uno strumento importante all'interno dello studio odontoiatrico per il valore aggiunto che il dentista può fornire al paziente: da molti studi di marketing e comunicazione si evince che la maggior parte dei essi richiede lo

sbiancamento dentale e lo ritiene come l'unico trattamento estetico molto importante per il proprio sorriso. La lampada sbiancante Coxo Dental rappresenta quindi un investimento minimo che per contro consente il massimo rendimento, e non solo in termini economici, in quanto aumenterete il grado di soddisfazione dei vostri pazienti, che indirettamente saranno il vostro vettore pubblicitario per il vostro studio. ■



Implantologia moderna: Touareg

L'impianto che preserva i tessuti duri e molli



L'innovativo impianto dentale TOUAREG è costituito da un corpo conico e da un profilo semicilindrico. L'ampia spira a passo variabile, tagliente in apice e squadrata in prossimità del modulo crestale, garantisce un'elevata stabilità primaria in tutte le situazioni cliniche. La particolare geometria conferisce all'impianto notevole capacità auto-filettante, automaschiante e di compattazione ossea progressiva apico-coronale.

Il TOUAREG è particolarmente indicato nei casi di implantologia post-strattiva, di carico imme-

diato e in tutte quelle situazioni di scarsa qualità e quantità ossea.

L'utilizzo della innovativa versione TOUAREG X, con colletto rastremato, preserva una quota maggiore di osso crestale, aumentando così il volume dei tessuti molli perimplantari ed esaltando la resa estetica. Inoltre, nel caso di posizionamento di fixture adiacenti non compromette i livelli ossei ottenendo in questo modo un eccellente risultato estetico papillare.

La connessione fixture-abutment è del tipo conico-esagonale interna, standard per tutti i diametri (escluso 3 mm). Tra le diverse

soluzioni protesiche ha notevole rilevanza l'innovativo sistema "TMA" (trans mucosal abutment system) particolarmente indicato per riabilitazioni full arch del tipo all on four o all on six. ■

*Dental Pr Adin
Concessionario Italia
Via G. Verdi, 10 B
84081 Baronissi (SA)
Tel. 089.954103
www.dentalpradin.com
info@dentalpradin.com*



Realizziamo STUDI CHIAVI IN MANO
dal progetto alla realizzazione

INTERNAZIONALE
39FAPODENTAL
ROME

APERTI SABATO E DOMENICA
PREVIO APPUNTAMENTO
via Europa, 1/A - 24026 LEFFE (BG)
Tel. +39.030.9383411

riunito Surgery.LINE
€ 5.500



www.lineadirettamed.com

BRAVIA®L

*la nuovissima
turbina con
prestazioni
superiori*



SIMPLIFYING DENTAL MOTION

Via del Pescinale, 77- 50041 Colenzano - ITALY
+39 055 8825741 - +39 055 8825764
info@teknedental.com www.teknedental.com



INFODENT 8-9/2011 - 48

DALLE AZIENDE

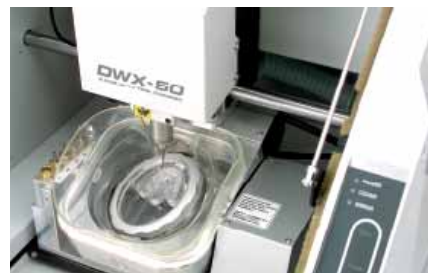
► Fresatrice dentale Roland DWX-50

Roland ha recentemente presentato la nuova fresatrice a sistema aperto DWX-50.

Caratteristica principale della fresatrice è l'estrema qualità di lavorazione dell'elemento sui diversi materiali in uso presso i laboratori odontotecnici unita alla completezza delle funzioni ed una facilità d'uso che riduce drasticamente i tempi di apprendimento e consente di essere subito operativi. DWX-50 adotta una tecnologia di fresatura simultanea a 5 assi, per la lavorazione totale del materiale, fresando piani e sottosquadri senza problemi.

È possibile la lavorazione sia in ambito protesico che in quello dell'implantologia e dell'ortodonzia per la realizzazione di corone, ponti, arcate, abutment, Toronto bridge, implant bridge e scheletrati.

La morsa dedicata permette di alloggiare facilmente dischi e blocchi da fresare. DWX-50 è già equipaggiata di cambio frese fino a 5 frese differenti per la fresatura completa, dalla fase di sgrossatura sino alla finitura. La macchina compensa in automatico l'usura della fresa per garantire sempre una resa perfetta. L'usabilità di DWX-50 è garantita da anni di esperienza nel settore di Roland e consente al laboratorio di essere immediatamente operativi ed autonomi. DWX-50 è poi caratterizzata da un costo di gestione molto basso ed un rapporto qualità/prezzo unico nel settore dentale. Altro punto vincente di DWX-50 è di essere una fresatrice a sistema aperto, compatibile con formati STL ed altri e collegabile a diversi sistemi CAD/CAM. Proprio ad Amici di Brugg ad esempio, DWX-50 è stata presentata in due soluzioni di lavoro differenti. La prima prevedeva uno scanner 3Shape collegato ad un sistema CAM 3Shape™ CAMbridge™ fino alla fresatura su Roland DWX-50. La seconda solu-



zione invece era composta da uno scanner e CAD Dental Wings™, collegato ad un CAM SUM3D™ per fresare poi sempre su una DWX-50 di Roland.

Tutte e due le postazioni, gestite da due odontotecnici, hanno fresato sui materiali più comuni utilizzati dal laboratorio odontotecnico.

Roland DWX-50 è distribuita a livello nazionale dalla casa madre Roland attraverso una rete di partner specializzati ed assistenza completa sul prodotto. ■

*Roland DG Mid
Europe s.r.l.*

*Via L. Da Vinci 1b,
Zona Industriale
63030 Acquaviva
Picena (AP)*

*Area Commerciale -
call center: 0735.586558
e-mail: dgsales@*

*rolanddme.com
Area Tecnica -
call center: 0735.586565
e-mail: dgservice@*

*rolanddme.com
Fax: 0735.576176
Sul web - Sito ufficiale:
http://www.rolanddg.it*



0051

TEKNICA

La linea di mobili per studio dentistico e laboratorio odontotecnico

La METALSTORE Import-Export s.a.s. di Napoli presenta al Mercato Italiano le linee di mobili per Studio odontoiatrico e per Laboratorio odontotecnico con marchio TEKNICA.

La linea ODONTOIATRICA si suddivide in due principali tipologie. La n° 1 è quella impreziosita con un piano di CRISTALLO, che ricopre la superficie di qualsiasi composizione. Completano le caratteristiche il gruppo idrico con elettrovalvola, la possibilità di disporre i vari moduli a piacere, le maniglie di inox satinato, lo scorrimento dei cassetti su teflon, la lamiera zincata da 1 mm con trattamento antiossidante e vernici epossidiche nelle principali tinte RAL, i piani antigraffio. La n° 2 comprende, in soluzioni nettamente maggiori poiché si aggiunge anche la linea di STERILIZZAZIONE, tutta la produzione che utilizza il

cristallo, senza però questo particolare elegante e pratico della serie n° 1.

Si può ben comprendere come quanto sopra descritto sia sinonimo di eleganza, di praticità e funzionalità, di ambientamento di qualità superiore, di elevata resistenza e durata, di silenziosità. Il tutto a prezzi molto contenuti e competitivi.

La linea per LABORATORIO ricalca le caratteristiche di quella per Studio, adottando ovviamente la struttura dei singoli moduli e la loro composizione alle peculiarità ed alle esigenze dei Signori Odontotecnici. Ma i pregi sono sempre quelli come sopra descritti. Catalogo quindi molto consistente ed interessante.

A coloro che faranno riferimento a questo articolo redazionale sarà



riservata una piacevole sorpresa. ■

Metal Store
Import-Export sas
 Via Vecchia Napoli, 132
 Tel. 081.5854492
 – 081.6582587 –
 081.5854821
 Fax 081.7407683
 metalstoresas@virgilio.it
 www.lineateknica.it

CLIMAKER

La ceramica arriva da te!



CLIMAKER è una innovativa piastra di miscelazione della ceramica dal design piacevole ed ergonomico contenuta in un prezioso cofanetto realizzato in materiale anticorrosione con coperchio a tenuta stagna antipolvere completo di guarnizioni e magneti. Il piatto di lavorazione girevole e le spalle dei pozzetti per i colori accuratamente realizzati in teflon trattato aiutano a mantenere sempre inalterate le proprietà dei materiali.

CLIMAKER è composta da 28 pozzetti tondi per l'impasto dei colori

di pittura e 10 pozzetti dedicati alle varie miscele ceramiche. Il principio per il quale si ottengono masse ceramiche sempre pronte all'uso è quello dell'imbibizione costante e controllata: il liquido, contenuto in un serbatoio posto sotto il piano girevole dentro il quale sono state ricavate le vaschette d'impasto, viene assorbito da particolari stoppini realizzati con fibre sintetiche i quali, a loro volta allocati all'interno delle vaschette stesse, a contatto con la massa ceramica cedono il liquido imbibendo così la massa ceramica stessa. La massa ceramica, raggiunto il grado di saturazione ottimale, non richiama più liquido dallo stoppino ottenendo così un impasto ottimizzato. Qualora l'impasto dovesse accennare ad asciugarsi, immediatamente ed in modo del tutto automatico verrebbe ripristinato il grado di umidità iniziale. La plasticità delle masse rimane così inalterata nel tempo e favorisce una

lavorazione più particolareggiata e precisa. Il design risponde ad una esigenza di ottimizzazione della disposizione delle masse e dei colori per un lavoro più immediato, inoltre favorisce una posizione naturale della postura.

CLIMAKER è provvista di una tavola mnemonica posta all'interno del coperchio in modo da avere sempre in evidenza le varie masse ed i colori utilizzati, la doppia plastificazione impedisce alla tavola mnemonica di essere alterata dall'umidità ed inoltre consente l'utilizzo di pennarelli debili per scrivere o segnare sia le posizioni delle masse nelle vaschette d'impasto che le percentuali di pigmento od altro che lo compongono. ■

Manfredi Srl
 Tel. 0121.501561
 manfredi@
 manfredi-saed.it
 www.manfredi-saed.it

XDent espone a
EXPODENTAL
 Roma 2011

XDent

il meglio della tecnologia software
 per lo studio dentistico



XDent iPhone & iPad edition

Le versioni di XDent specializzate per le interfacce touch di iPhone e iPad. Utilizzabili da qualsiasi luogo per operare sui planning appuntamenti, sui piani di cura, sui pazienti e sulle immagini diagnostiche.



Mac, Windows e Linux

XDent: l'unico software gestionale utilizzabile nativamente su Mac e PC senza software di virtualizzazione. Con XDent puoi anche usare in studio contemporaneamente postazioni Mac e PC.

www.xdent.it

commerciale@xdent.it

AREA CENTRO-SUD ITALIA
 0932.681600

AREA NORD ITALIA
 0444.371352

ANNUNCI ECONOMICI

OFFRO COLLABORAZIONE
 • Assistente odontostomatologia, dottore odontoiatria 110/110 e lode, ottima presenza, ventennale esperienza, inglese fluente, diplomi perfezionamento, offre collaborazione ortodonzia, chirurgia, implantologia, BG-BS-LC-MI. Telefonare al 347.2602193 dopo le ore 19.00.
 • Dottore odontoiatria 110/110 e lode, consolidata esperienza privata e pubblica in tutte le branche, offre collaborazione ortodonzia, chirurgia, implantologia, BG, BS, MI, LC. Informazioni su www.maironidaponte.com o chiamare al numero 035.235725.



L'associazione di volontariato "Giorgia 2009" onlus, chiede a odontoiatri ed odontotecnici la disponibilità a prestare la propria opera professionale per un periodo di 10 gg. presso l'Ospedale Pediatrico di Kimbondo - Kinsahasa (RDC)

per info:
www.giorgia2009onlus.org

• Igienista dentale laureata, con esperienza, offre collaborazione presso studi Milano e provincia. Telefonare al 342.3717109.
 • Odontotecnico con esperienza cerca studio odonto-

iatrico per collaborazione in Torino e zone limitrofe. Telefonare al 328.0532450.
 • Odontotecnico con esperienza offre collaborazione in Milano o zone limitrofe. Telefonare al 339.5684524

OFFRO ATTREZZATURA
 • Vendesi Orthoroux (Orthoralix SD2 Gendex) mai usato, a prezzo conveniente. Telefonare al 333.3164393.

OFFRO ATTIVITÀ
 • Causa trasferimento, cedesi a Vimodrone (MI) ampio studio medico dentistico, avviamento trentennale, composto da 2 unità operative, impianti a norma, am-

pio parcheggio gratuito. Spese di gestione contenute. Richiesta € 20.000,00. Per informazioni telefonare al numero 349.8735356.
 • Milano - zona fiera mm1 Amendola, affitto poltrona odontoiatria a colleghi con clientela propria in studio di rappresentanza, anche a giornate. Telefonare allo 02.43000824 (dalle 14 alle 20).
 • Vendesi studio dentistico in Como (immobile compreso) con avviamento trentennale per cessazione di attività. Possibilità di affiancamento temporaneo. Per informazioni inviare e-mail: sunnyli-ver99@gmail.com.

COLLEGATI ALL'INDIRIZZO INTERNET WWW.INFODENT.IT ED INSERISCI ANCHE ON-LINE IL TESTO DEL TUO ANNUNCIO. I testi degli annunci di interesse odontoiatrico sono visionati preventivamente dall'A.N.D.I. - Dipartimento Regionale Lazio

- ANNUNCI GRATUITI
- VARIAZIONE DATI



Indirizzo: Strada Teverina km. 3.600 • 01100 VITERBO • Tel. 0761.393.204 • Fax 0761.393.222

Nome Cognome

Tipologia di attività Specializzazione

Via Numero CAP

Città Prov. Tel.

E-mail P.IVA Cell.

(Per annunci a pagamento è obbligatoria la partita iva e il codice fiscale)

- OFFRO O CERCO
- COLLABORAZIONE
- ATTREZZATURE
- ATTIVITÀ

Spazio per l'annuncio (scrivere a macchina o stampatello) MAX 30 PAROLE • Sarà pubblicato solo il testo sottostante*

.....

.....

.....

***IMPORTANTE**

Gli annunci riguardanti la ricerca di collaborazioni (ricerca personale, collaboratori ecc.) devono essere pubblicati corredati delle generalità del richiedente, in ottemperanza al decreto legislativo n. 276 del 10 settembre 2003, attuazione della legge delega in materia di occupazione e mercato del lavoro (legge 14 febbraio 2003 n. 30, cosiddetta "legge Biagi"). In relazione a quanto sopra, in base a quanto disposto in materia dal D.lgs. 196/03 che regola il trattamento dei dati personali, si autorizza la pubblicazione delle generalità suindicate.

data

Nome e Cognome (in stampatello)

.....

.....

firma

Per la comunicazione telefonica degli annunci economici è attiva negli orari di ufficio una segreteria telefonica al numero 0761.393.204 dal lunedì al venerdì. **ATTENZIONE:** SARANNO PUBBLICATI SOLO GLI ANNUNCI COMPLETI DI TUTTI I DATI RICHIESTI: NOME, COGNOME, INDIRIZZO, CAP, CITTÀ, TELEFONO, PREFISSO E PROFESSIONE. Gli annunci si ricevono fino al 5 di ogni mese precedente l'uscita e saranno pubblicati una sola volta. Per vedere pubblicato nuovamente il proprio annuncio, occorre spedire il coupon per una nuova richiesta oppure comunicare telefonicamente la ricorrenza. Se si desidera pubblicare in evidenza è necessario effettuare un bonifico bancario di Euro 20.000 IVA compresa intestato a: BeC srl - IBAN: IT 66800893114502000020810206, allegando copia al presente cedolino. Il pagamento dà diritto a 2 uscite. INFODENT offre esclusivamente un servizio, non riceve tangenti sulle contrattazioni, non effettua commessi, non è responsabile della veridicità delle inserzioni. Si procederà a norma di legge contro chiunque si servirà di questa rivista per scopi illeciti e di disturbo. Le inserzioni gratuite sono riservate ai privati. Gli operatori commerciali, per le inserzioni che riguardano l'attività svolta, devono servirsi degli annunci a pagamento o degli spazi pubblicitari. Ai sensi e per gli effetti del D.lgs. 196/03, il trattamento dei dati avverrà mediante supporti

telematici che cartacei, entrambi eventualmente organizzati anche come banche dati o archivi. Il conferimento dei dati personali è obbligatorio per la pubblicazione dell'annuncio o per il ricevimento della rivista. La mancata comunicazione, ovvero l'accertata erroneità dei dati richiesti legittimeranno la nostra società a rifiutare l'esecuzione del rapporto, ovvero ad interrompere l'esecuzione stessa. I dati personali acquisiti potranno essere comunicati a tutti i dipendenti, collaboratori e consulenti a qualsiasi titolo della nostra Società, nonché a tutti gli Organi societari ed ai soci. I medesimi dati potranno essere inoltre comunicati agli omologhi soggetti di società da noi controllate o collegate, ovvero di società che controllano l'attività della nostra Società. I dati relativi all'indirizzo saranno utilizzati per l'invio di riviste e attività commerciali. In ogni momento potrete esercitare i diritti di cui all'Art. 7 del D.lgs. 196/03 e quindi conoscere, ottenere la cancellazione, la rettifica e l'integrazione dei vostri dati, nonché opporvi al loro utilizzo per le finalità su indicate. Il titolare del trattamento è BeC srl con sede in Viterbo Strada Teverina km 3.600 nella persona del suo legale rappresentante. Qualsiasi comunicazione o atto ufficiale potrà essere inviato dall'inserzionista presso la redazione di infodent con sede in Viterbo Strada Teverina km 3.600.



MONICA **AMBRA** **ARIANNA** **GOCCIA**

Primedonne Esclusive

TECNOLAM

Viale Vicenza, 2/4 - 37040 ROVEREDO DI GUÀ (VR) - ITALY
 Tel. +39 0442 460155/149 www.tecnolam.it - info@tecnolam.it



Rimarrete a bocca aperta.



Per ricevere la Preview Card del valore di 1.000 € e partecipare ad un evento esclusivo scrivete a: sinius@sirona.it

SINIUS. La nuova dimensione dell'efficienza.

Lasciatevi sorprendere!

Medialab

medical software

Dental Software Solutions

Implant3D

Implant3D è un software che consente di eseguire la simulazione implantare tridimensionale direttamente sul Personal Computer. Consente di simulare la posizione degli impianti su modelli bidimensionali e tridimensionali, identificare il canale mandibolare, tracciare panoramiche e sezioni del modello osseo, visualizzare il modello osseo tridimensionale con possibilità di calcolare la densità ossea.

Usando **Implant3D** il Dentista può pianificare l'intervento implantoprotetico in modo più sicuro, efficiente e rapido e creare guide chirurgiche per una chirurgia minimamente invasiva.



Implant3D

Dental Implant Simulation

Confident

Confident è un software di gestione integrata dello Studio Dentistico in ambiente Windows. Semplice, ma potente e completo, consente di gestire tutte le informazioni, sia cliniche che economiche, presenti nello Studio Dentistico. **Confident** è composto da diversi moduli che consentono un approccio graduale all'apprendimento e all'utilizzo del programma.



Confident

Gestione dello Studio Dentistico



Dental Software Solutions

Media Lab Srl • Via Trieste, 4 • 19020 Follo - La Spezia • Italy
Tel. +39.0187.51.77.75 r.a. • Fax +39.0187.51.18.33 • www.mslw.com



Medialab srl
azienda certificata
ISO 9001 - ISO 13485