

# INFODENT®

MENSILE D'INFORMAZIONE MERCEOLOGICA DENTALE

n. 4 • 2011 • anno XXIII • NORD ITALIA



## IN QUESTO NUMERO A CONFRONTO:

### IMPIANTI DENTALI

Pag 7

### APPARECCHIATURE PIEZO PER CHIRURGIA

Pag 41

### SPAZZOLINI POST CHIRURGICI

Pag 49

## APPROFONDIMENTI

### Impianti dentali

- Impianto conico 3,5 mm
- WIS
- Tixos
- I particolari... sono la differenza
- Sistema implantare MaTriX™
- I.Dent
- Exacone 6.5
- Megagen live surgery
- Implantologia moderna: TOUAREG
- Zirconio e Titanio per una parointegrazione ineccepibile

Pag 29

### Apparecchiature piezo per chirurgia

- EMS Piezon Master Surgery®
- UBSurgery®
- Mectron Piezosurgery®

Pag 45

### Spazzolini post chirurgici

- ELGYDIUM CLINIC

Pag 51

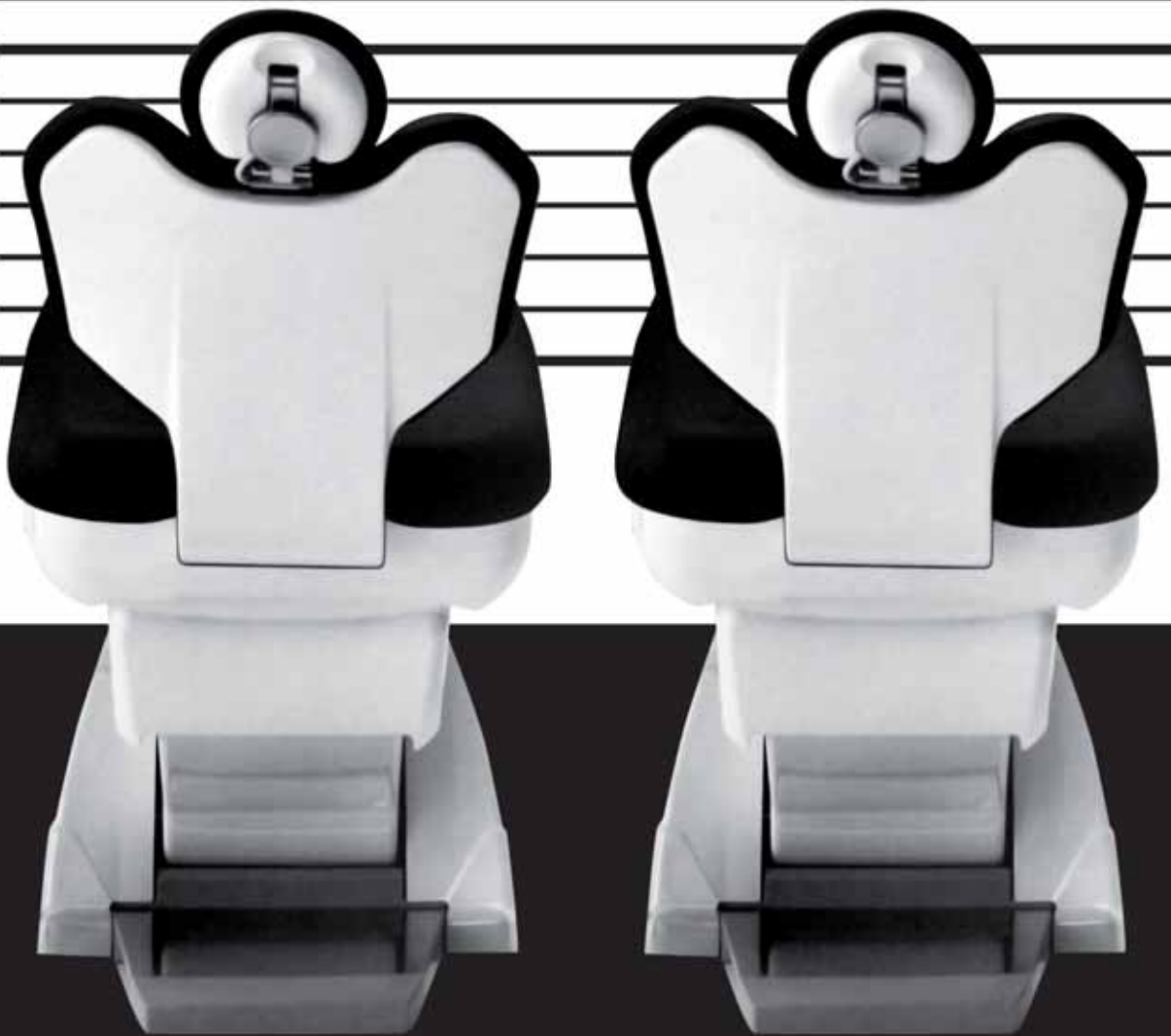


Ing. C. A. Issoglio & C. S.r.l.  
Via F.lli Di Dio, 68 - 28887 Omegna (VB) - ITALIA  
Tel. +39.0323.828.004 - Fax +39.0323.828.914  
www.wisimplants.com - www.resista.it - info@resista.it



# SEGNI PAR

6'0"  
5'10"  
5'8"  
5'6"  
5'4"  
5'2"  
5'0"  
4'10"  
4'8"  
4'6"  
4'4"  
4'2"  
4'0"



# DENTR

# ARTICOLARI



6'0"  
5'10"  
5'8"  
5'6"  
5'4"  
5'2"  
5'0"  
4'10"  
4'8"  
4'6"  
4'4"  
4'2"  
4'0"

# RONICA

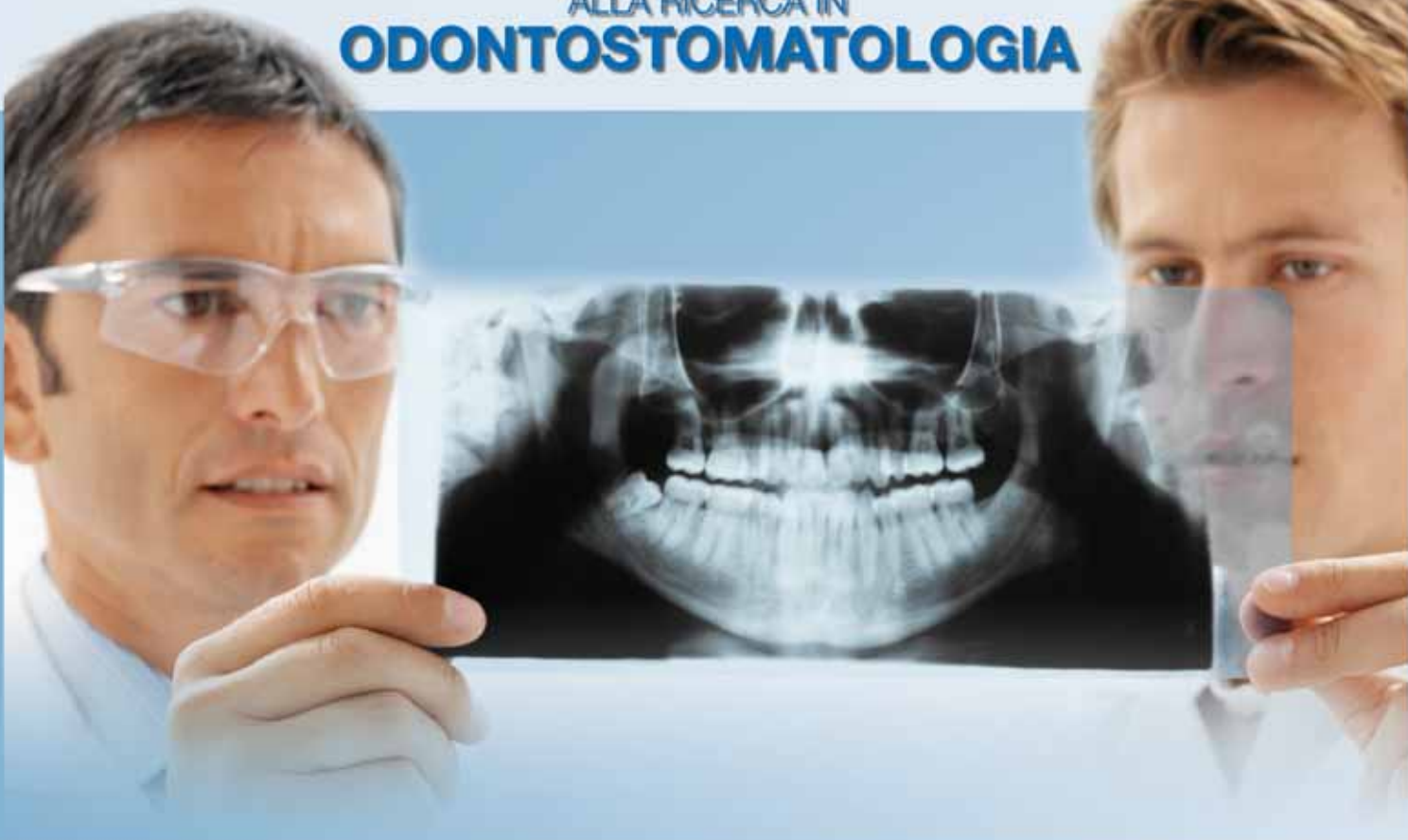


Tecnomed Italia srl  
Via Salvador Allende 2 • 61040 Monte Porzio (PU)  
Tel. +39 0721 95 65 14 / +39 0721 95 51 48  
Fax. +39 0721 95 52 29 • [www.dentalastec.it](http://www.dentalastec.it)

EDIZIONE INTERNAZIONALE

# VII PREMIO

ALLA RICERCA IN  
**ODONTOSTOMATOLOGIA**



**40.000 €: MIGLIOR LAVORO DI RICERCA DI BASE**

**35.000 €: MIGLIOR LAVORO DI RICERCA CLINICA**

**10.000 €: MIGLIOR REVISIONE BIBLIOGRAFICA SISTEMATICA**

*Diamo valore alla ricerca*

**FONDAZIONE**  
**VITALDENT**

L'obiettivo primario del VII Premio è la promozione di lavori di ricerca che rappresentino un'evoluzione per lo sviluppo della professione odontoiatrica. Per info e regolamento è possibile scaricare il materiale da [www.vitaldent.com](http://www.vitaldent.com) o richiedere informazioni all'indirizzo [fondazione@vitaldent.com](mailto:fondazione@vitaldent.com). Termine ultimo per la ricezione dei lavori è il 31/08/2011.



A.N.E.S. Associazione Italiana Edizione Specializzata

Direttore responsabile  
Riccardo Chiarapini  
Segreteria di redazione  
Stefano Toticchi  
Coordinamento  
Diana Carbonetti  
Direzione grafica  
Gisella Benedetti  
Impaginazione e grafica  
BeC s.r.l. - divisione grafica  
Marketing e Pubblicità  
Gianluca Passeri tel. 0761.393306 -  
335.1213136  
Baldo Pipitone tel. 336.773328

Mensile d'informazione merceologica dentale  
ANNO XXIII - n. 4 Aprile 2011  
Poste Italiane S.p.A. - Spedizione in A.P. - 70%  
Viterbo - Autorizzazione del Tribunale di Viterbo  
n. 341 del 7/12/88

Editore BeC s.r.l.  
Strada Teverina Km. 3,600 - 01100 VITERBO  
Telefono 0761.393.1 - Fax 0761.393.222



Stampa - Graffietti Stampati snc  
S.S. Umbro Casentinese Km. 4,500  
Montefiascone (VT)

Testata volontariamente sottoposta a  
certificazione di tiratura e diffusione  
in conformità al Regolamento C.S.S.T.  
Certificazione Editoria Specializzata e  
Tecnica

Per il periodo 1/1/2010 - 31/12/2010  
Tiratura media: 17.489  
Diffusione media: 16.891  
Certificato CSST n. 2010-2054 del 28.02.2011  
Società di Revisione: Fausto Vittucci & C. sas  
Tiratura del presente numero: xx.xxx  
Una copia euro 0,77 - contiene I.P.  
La redazione non restituisce il materiale utilizzato

PRIMO PIANO IMPIANTI DENTALI	7	DALLE AZIENDE	53
A CONFRONTO Tabelle di comparazione	8	- Corsi e vacanze-studio per prepararsi al test di Odontoiatria	
APPROFONDIMENTI	29	- Quartetto: eccellenza nella microsabbatura	
- Impianto conico 3,5 mm		- Dentronica presenta Pretty	
- WIS		- Cytoplast – Guided Bone Regeneration	
- Tixos		- Tri Auto Mini	
- I particolari... sono la differenza		- XDent	
- Sistema implantare MaTriX™		- Abamill Dental	
- I.Dent		- Tocksystem	
- Exacone 6.5			
- Megagen live surgery		ANNUNCI ECONOMICI	62
- Implantologia moderna: TOUAREG		Annunci gratuiti di offerta e ricerca collaborazione, attrezzatura e attività	
- Zirconio e Titanio per una parointegrazione ineccepibile			
AGENDA	37	INSERZIONISTI	
- Congressi e Fiere in Italia e all'estero (Maggio/Giugno)		• Abacus pag. 39 • Bicon Italia pag. I Cop. • Bien Air pag. 38 • Biomax pag. 6 • Bionova pag. 61 • Bio- service pag. 7/31 • Blind pag. 54 • Caes Software pag. 31 • Dental Pr Adin pag. 34 • Dentsply pag. 55 • Durr Dental pag. 30 • Elite Computer pag. 48 • EMS Italia pag. 41/45/47 • FE.MA. Dermal Medical pag. 36 • I.Dent pag. 32 • Implantotecnica pag. 40 • Ing. Carlo Alberto Issoglio & C. - Resista pag. I Cop./29/46 • Isomed pag. 29/III Cop. • Johnson & Johnson pag. IV Cop. • Leader Italia pag. 7/30 • Leone pag. 33 • Manfredi pag. 5 • Mariotti pag. 45 • Mectron pag. 41/47 • Media Lab pag. 35 • Megagen Italia pag. 7/33 • Metal Store pag. 56 • N&C - Vitaldent pag. 4 • NSI pag. 7/31 • Ombi pag. 46 • Orange Evolution pag. 52 • Owandy pag. 60 • Pierre Fabre Pharma pag. 49/51 • Pistoni Rodolfo pag. 53 • Procter & Gamble pag. 59 • Reverberi pag. 33 • Rol pag. 34 • TBR Italia - Sudimplant pag. 34 • Tecnomag pag. 58 • TecnoMed pag. II Cop./3 • Tekne Informatica pag. 57 • TFI System pag. 32 • Tocksystem pag. 37 • VCG Ventura pag. 51	
- Calendario dei Corsi (Giugno)		• Informativa ai lettori - Questa rivista Le è stata inviata tramite abbonamento, l'indirizzo in nostro possesso verrà utilizzato per l'invio della rivista, per l'invio di altre riviste, per l'inoltro di proposte di abbonamento, per l'invio di informa- zioni tecniche e commerciali, nonché per la divulgazione di eventi formativi e promozionali e per la cessione degli stessi a terze aziende per le medesime finalità. In ogni momento potrete esercitare i diritti di cui all'art. 7 del D. Lgs 196/2003, e quindi conoscere, ottenere la cancellazione, la rettifica- zione, l'aggiornamento e l'integrazione dei Vostri dati, nonché opporvi al loro utilizzo per le finalità su indicate. Qualora venisse esercitato il diritto alla cancellazione lo stesso com- porterebbe il mancato invio della presente rivista. Il titolare del trattamento è BeC srl con sede in Viterbo, Strada Teverina Km 3,600, nella persona del suo legale rappresentante.	
PRIMO PIANO APPARECCHIATURE PIEZO PER CHIRURGIA	41	elenco completo dei confronti 2011 sul sito <a href="http://WWW.INFOIDENT.IT">WWW.INFOIDENT.IT</a> sezione confronti	
CONFRONTO Tabelle di comparazione	42		
APPROFONDIMENTI	45		
- EMS Piezon Master Surgery®			
- UBSurgery®			
- Mectron Piezosurgery®			
PRIMO PIANO SPAZZOLINI POST CHIRURGICI	49		
A CONFRONTO Tabelle di comparazione	50		
APPROFONDIMENTI	51		
- ELGYDIUM CLINIC			

# MANFREDI

MADE IN ITALY



Laser Galileo

www.nanotite.it  
www.biomax.it

**BIOMET 3i**  
PROVIDING SOLUTIONS - ONE PATIENT AT A TIME

# OROLOGIO IMPLANTARE™

Tempo, Tempo, Tempo. Una tecnologia per ogni tempo

*Impianto conico NanoTite™*



## TECNOLOGIA IMPLANTARE

Morfologia implantare per l'alta stabilità primaria (Bite in Bone) e superficie nanotecnologica NanoTite™ (Bone Bonding®)

TEMPO: 1-30 giorni



**BIOMAX**

via Zamenhof 615 / 36100 VICENZA  
T 0444.913410 / F 0444.913695

Ricerca, tecnologia e professionalità. Insieme creiamo valore

**1** BIOSERVICE



**2** MEGAGEN ITALIA



**3** LEADER ITALIA



**4** NSI



# Impianti dentali a confronto

**1**  
BIOSERVICE

**MATRIX**

Da oltre 20 anni ci occupiamo della progettazione e della realizzazione di dispositivi per implantologia orale. Sempre in linea con le mutevoli esigenze del mercato. Otto diverse tipologie di impianti, un'unica connessione, oltre quaranta tipologie di componenti protesiche per soddisfare qualsiasi esigenza, un team di personale qualificato in grado di supportare il cliente in tutte le fasi di lavoro.



**2**  
MEGAGEN ITALIA

**MEGAGEN LIVE SURGERY**

Il sistema impiantare Megagen è frutto di una combinazione di diverse soluzioni macro e microscopiche in grado di offrire soluzioni adeguate alle situazioni cliniche più differenti. I diversi tipi di impianti presentano caratteristiche realizzate e studiate per offrire al clinico uno strumento in grado di garantire un elevato standard terapeutico.



**3**  
LEADER ITALIA

**TIXOS**

Gli impianti Tixos, frutto di anni di ricerca, sono ottenuti con la esclusiva ed originale tecnica Direct Laser Metal Forming; progettati in 3D, attorno a un nucleo estremamente compatto viene creata una superficie isoelastica che replica la geometria dell'osso spugnoso; questa struttura risulta essere estremamente mimetica, accelerando la guarigione ossea e favorendo una più rapida osteointegrazione.



**4**  
NSI

**LINEA IMPLANTARE NSI**

"L'impianto NSI nasce con lo scopo di semplificare al massimo l'intervento implantoprotesico sia per il medico chirurgo odontoiatra sia per il paziente, in modo da ottenere un intervento semplice, efficace ed atraumatico." Tutti gli impianti NSI necessitano infatti solamente di una fresa calibrata e regolabile in altezza. Grazie a ciò si ha minor stress durante l'intervento riducendo tempi chirurgici di applicazione e soprattutto pre-operatori.



Legenda: primo piano a confronto approfondimento in offerta

\* I prezzi si intendono al netto di IVA

## ► Impianti dentali

Denominazione del prodotto	AESTHY TOCKSYSTEM	ANKYLOS® C/X	AXIAL SM	AXIOM	AXIOM 2.8
Produttore	Tocksystem	Dentsply Friadent	Prodent Italia srl	Anthogyr	Anthogyr
Forma corpo	Cilindrico e conico trilobata a monoposizione	Cilindrico e conico	Cilindrico	Cilindrico corpo pieno e conico	Cilindrico corpo pieno conico
Modalità d'inserimento dell'impianto nell'osso	Avvitamento, percussione	Fresaggio e avvitamento	Avvitamento manuale o meccanico	Fresaggio e avvitamento	Fresaggio e avvitamento
Indicazioni	Settoriale estetico e masticatorio	Post-estrattivo, differito e tardivo	Implantologia di base, avanzata	Tutte specialmente post estrattivo e carico immediato	Agenesie, spazi prossimali ridotti, incisivi mandibolari
Modo d'assimilazione	Bifasico in osso espanso o fresato	Sommerso e transmucosale	Sommerso	•	•
Lunghezze dell'impianto disponibili (mm)	10-12-14-16-18	8-17	8,5-10-11,5-13-15	6,5-8-10-12-14	10-12-14
Diametri disponibili dell'impianto (mm)	3,8-4-5	3,5-7	3,6-4-4,5-5-6	3,4-4-4,6-5,2	2,8
Materiale del corpo implantare	ISO5832-3+TIN	Ti gr. 2	Titanio puro	Titanio V	Titanio V
Tipologie di abutment disponibili	ISO5832-3+TIN e calcinabili	Ti gr. 2 e 5	Preformati, sovralfondibili, estetici, locator+linea per carico immediato avvitato	Titanio, zirconio, sovralfondibili	Titanio
Posizione di inserimento rispetto cresta ossea	Crestale	Sottocrestale	Sottocrestale	Sottocrestale	Sottocrestale
Distanza minima consigliata tra due impianti (mm)	3	2-2,5	≥2	Secondo letteratura	•
Massima inclinazione raggiungibile dal moncone (°)	6	37,5	25	30	23
Connessione tipo platform switching	No	Si	No	Si	Si
Filettatura automaschiante	Si	No	Si	Si	Si
Rugosità superficiale (µm)	250-500	2,75	0,8	2 Ra	2 Ra
Kit e software per chirurgia guidata	No	Si	No	Si	No
Cappetta di guarigione inclusa	No	No	Si	Si	Si
Incisioni apicali	Si trilobato	Si	Si	Si	Si
Pilastro protesico integrato	Si	No	No	No	No
Indicato per carico immediato	No	Si	No	Si	•
Tipo di connessione	Monoposizione interna 0 errori	•	Cilindro-esagono-cilindro interna	Cono Morse e ingranaggio trilobato	Cono Morse
Tipo di trattamento di superficie	Sabbatura + TiN	Sabbatura e mordenzatura	Micro Profile Surface® (Double Acid-Etched)	Sabbatura BCP e acidificazione	Sabbatura BCP e acidificazione
Confezionamento	Doppio sterile γ in blister sterile	Doppia confezione sterile	Ampolla + blister sterili	Doppia ampolla sterile	Doppia ampolla sterile con moncone di guarigione
Prezzo di listino*	Non fornito	Non fornito	Euro 149,00	Non fornito	Non fornito

Legenda: primo piano a confronto approfondimento in offerta

\* I prezzi si intendono al netto di IVA

	<b>BABY CONNECT</b>	<b>BICON IMPIANTI DENTALI</b>	<b>BIFASICO LIGHT</b>	<b>BIOCOIN-BIOCOEX</b>	<b>BIODESIGN</b>	<b>BIOLOGITECH IMPLANT SYSTEM</b>
	TBR Group	Bicon Dental Implants llc	NSI di Nicola Santolamazza	I.Dent srl	Medical Titanium	Biologitech srl
	Cilindrico	Design a plateau a connessione conometrica	Conico autofilettante	Conico, spire incremental	Conico-cilindrico	Cilindrico e conico
to	Frese calibrate con stop e avvitamento manuale o al contrangolo	Percussione (lievi pressioni con inseritore dedicato)	Una sola fresa per inserire l'impianto	Fresaggio e avvitamento autofilettante	Fresaggio e avvitamento	Avvitamento
ali lari	Tutte	Tutte	Sommerso, post-estrattivo e a carico immediato	Carico immediato, post-estrattivo, osso di alta, media e bassa densità	Post-estrattivo, carico immediato, regioni estetiche	Dall'implantologia tradizionale all'implantologia protesicamente guidata con un unico kit chirurgico
	Sommerso	Sub-crestale (intra-midollare)	Carico immediato e a integrazione	Transmucosale o lembo	Sommerso e transmucosale	Con lembo o con mucotomo
	6	5-5,7-6-8-11	8-10-12-14	7-8,5-10-11,5-13-15	6-8-10-12-14	8-10-12-14
	4-5	3,5-4-4,5-5-6	3,5-4,2	3,7-4-4,5-5-6	3,4-4,1-4,8	3,3-3,8-4,5-5,9
	Ti gr. 5	Ti6 al4V	Ti gr. 4	Ti gr. 4	Ti gr. 4	Titanio gr. 4
	Ti gr. 5, ZrO2, Y-TZP, Peek, lega d'oro, calcinabile	Ti6 al4V	Dritto, angolato Ti*5, zirconio calcinabili	Ti gr. 5, lega aurea, plexiglass	Titanio, materiale calcinabile	Titanio, calcinabile, sovrafusione
	Sommerso	Sub-crestale	Livello crestale	Crestale	Sommerso e transmucosale	Sottocrestale, transmucosale
	2	1	Solita in uso	3-4	Secondo letteratura in uso	3
	25	25	30	25-30	20	25
	Si	Si	Si	Si	No	Si
	Si	No	Si	Si	Si	Si
	1,2-1,5	Si	150 Ra	2	1,2	RT 40-80
	No	Si	Si	Si	No	Si
	No	Si	Si	Si	No	Si
	Si	No	Si	Si	Si	Si
	No	No	No	No	No	No
	No	Si	Si	Si	Si	Si
	Ottagono interno	Conometrica pura con sigillo batterico	Esagono interno	Esagono interno ed esterno	Conica con esagono interno	Esagono interno (Safe-Connect®)
zione	Sabbatura e mordenzatura	Sabbatura e acidificazione	Sabbatura con corindone medicale, acidificazione-mordenzatura	Double-Etched con nanoparticelle Ca P++	SAP™ Surface Acid Profile	Titan plasma spray
con e	Doppo sterile (raggi gamma) vite di copertura inclusa	Triplo di cui 2 sterili	Doppia ampolla, mount monouso, blister e scatola	Sterile, doppio, con provetta in vetro	Blister sterile in doppia confezione	Ampolla di vetro in blister con mounter incorporato
	Euro 155,00	Non fornito	Euro 135,00	Euro 120,00	Euro 125,00	Euro 129,00

Legenda: primo piano a confronto approfondimento in offerta

\* I prezzi si intendono al netto di IVA

## ► Impianti dentali

Denominazione del prodotto	<b>BIOLOGITECH IMPLANT SYSTEM</b>	<b>BT-TITE CV1</b>	<b>BT-TITE CV2</b>	<b>BT-TITE CV3</b>	<b>CAMLOG ROOT-LINE</b>	<b>CA</b>
Produttore	Biologitech srl	BTLock International srl	BTLock International srl	BTLock International srl	Altatec GmbH	
Forma corpo	Slim (mini impianto cilindrico)	Cilindroconico	Cilindroconico	Cilindroconico	A vite, radicolare	
Modalità d'inserimento dell'impianto nell'osso	Avvitamento	Fresaggio, avvitamento, espansione	Fresaggio, avvitamento, espansione	Fresaggio, avvitamento, espansione	Fresaggio e avvitamento	
Indicazioni	Stabilizzazione di protesi amovibili	Post-estrattivo, carico immediato	Post-estrattivo, carico immediato	Post-estrattivo, carico immediato, platform switching	Radici convergenti, post-estrattivo	
Modo d'assimilazione	Con lembo o con mucotomo	Transmucosale o a livello di cresta ossea	Transmucosale o a livello di cresta ossea	Sottocrestale, sommerso	Sommerso e transgengivale	S
Lunghezze dell'impianto disponibili (mm)	10-12-14-16	6,50-8-10-11,50-13-16	8-10-11,50-13-16	6,50-8-10-11,50-13-16	9-11-13-16	
Diametri disponibili dell'impianto (mm)	2,3-2,6	3,30-3,75-4,50-5,50-6,50	3,30-3,75-4,50-5,50-6,50	3,75-4,50-5,50	3,8-4,3-5-6	
Materiale del corpo implantare	Titanio gr. 5	Titanio	Titanio	Titanio	Ti gr. 4	
Tipologie di abutment disponibili	Cappette ritentive in nylon	Titanio, calcinabile, oro, zirconio	Titanio, calcinabile, oro, zirconio	Titanio, calcinabile, oro, zirconio	Provisori in PEEK, definitivi diritti, angolati, calcinabili, in ceramica, a sfera, a barra, per protesi avvitata, basi in titanio per tecnica cad/cam	P c in p t
Posizione di inserimento rispetto cresta ossea	Transmucosale	Transmucosale o a livello di cresta ossea	Transmucosale o a livello di cresta ossea	Sottocrestale	Sovracrestale 0,4 mm	
Distanza minima consigliata tra due impianti (mm)	3	3	3	3	3-4	
Massima inclinazione raggiungibile dal moncone (°)	18	25	25	25	30	
Connessione tipo platform switching	No	No	No	Si	No	
Filettatura automaschiante	Si	Si	Si	Si	Si	
Rugosità superficiale (µm)	•	2,15	2,15	3	1,85 Ra	
Kit e software per chirurgia guidata	Si	Si	Si	Si	No	
Cappetta di guarigione inclusa	No	No	No	No	Si	
Incisioni apicali	No	Si	Si	Si	Si	
Pilastro protesico integrato	Si	No	No	No	No	
Indicato per carico immediato	Si	Si	Si	Si	Si (flapless)	
Tipo di connessione	Monoblocco (senza connessione)	Triangolare interna asimmetrica e antirotazionale	Triangolare interna asimmetrica e antirotazionale	Triangolare interna asimmetrica antirotazionale	Interna Tube-in-Tube™	
Tipo di trattamento di superficie	Acidificazione (Oss-Prime®)	Sabbatura e mordenzatura acida	Sabbatura e mordenzatura acida	Sabbatura e mordenzatura acida	Sabbatura e mordenzatura	S
Confezionamento	Ampolla di vetro in blister con mounter incorporato	Doppio confezionamento (ampolla sterile e blister)	Doppio confezionamento (ampolla sterile e blister)	Doppio confezionamento (ampolla sterile e blister)	Doppia, con blister, sterile	I
Prezzo di listino*	Euro 72,50	Euro 120,00-150,00	Euro 130,00-160,00	Da euro 130,00 a 170,00	Non fornito	

Legenda: primo piano a confronto approfondimento in offerta

\* I prezzi si intendono al netto di IVA

LINEA	CAMLOG SCREW-LINE PROMOTE® PLUS	CL FX2	CLASSIC (OCT-IN)	CONIC	CONNECT	CORE K-CORE
	Altatec GmbH	Essemme Components srl – ITS Implant Technology System	TBR Group	TBR Group	TBR Group	Bio Implant srl
	A vite, conico	Tronco conico	Cilindrico	Troncoconico	Troncoconico	Cilindrico e conico
	Fresaggio e avvitamento	Avvitamento	Fresaggio e avvitamento manuale o al contrangolo	Fresaggio e avvitamento manuale o al contrangolo	Fresaggio e avvitamento manuale o al contrangolo	•
	Tutte	Qualsiasi situazione	Tutte	Tutte	Tutte	•
	Sommerso e transgengivale	Sommerso	Sommerso	Sommerso	Sommerso	•
	9-11-13-16	5,5-6-6,5-7-8,5-10-11,5-13-17	8-10,5-13-15,5	8-10,5-13-15,5	8-10,5-13-15,5	Da 8,5 a 15
	3,3-3,8-4,3-5-6	3,25-3,4-3,75-4,1-5,0	3,5-4-5	3,5-4-5	3,5-4-5	Da 2,9 a 5,5
	Ti gr. 4	Titanio	Ti gr. 2	Ti gr. 5	Ti gr. 5	Titanio
	Provvisori in PEEK, definitivi diritti, angolati, calcinabili, in ceramica, a sfera, a barra, per protesi avvitata, basi in titanio per tecnica cad/cam	Titanio-Peek	Ti gr. 5, ZrO2, Y-TZP, Peek, lega d'oro, calcinabile	Ti gr. 5, ZrO2, Y-TZP, Peek, lega d'oro, calcinabile	Ti gr. 5, ZrO2, Y-TZP, Peek, lega d'oro, calcinabile	Pre-assemblato all'impianto
	Sovracrestale 0,4 mm	Crestale	Sommerso	Sommerso	Sommerso	•
	3-4	3	2	2	2	•
	30	17 MUA 30	25	25	25	•
	Si	No	Si	Si	Si	Si
	Si	Si	Si	Si	Si	Si
	1,85 Ra	2-3	1,2-1,5	1,2-1,5	1,2-1,5	•
	Si	Si	No	No	No	•
	Si	No	Si	No	No	Si
	Si (flapless)	Si	No	Si	Si	Si
	No	No	Si	No	No	Si
	Si	Si	Si	Si	Si	Si
	Interna Tube-in-Tube™	Esagono esterno	Ottagono interno	Ottagono interno	Ottagono interno	Esagono interno e accoppiamento conico
	Sabbatura e mordenzatura	Sabbatura con doppio principio di mordenzatura	Sabbatura e mordenzatura	Sabbatura e mordenzatura	Sabbatura e mordenzatura	Ngactive
	Doppia, con blister, sterile	Ampolla di vetro in blister con bussola in titanio	Doppio sterile (raggi gamma) vite di copertura inclusa	Doppio sterile (raggi gamma) vite di copertura inclusa	Doppio sterile (raggi gamma) vite di copertura inclusa	•
	Non fornito	Euro 138,50	Euro 135,00	Euro 135,00	Euro 155,00	Euro 120,00-135,00

Legenda: primo piano a confronto approfondimento in offerta

\* I prezzi si intendono al netto di IVA

## ► Impianti dentali

Denominazione del prodotto	DIAMOND	DYNA HELIX® IMPLANT SYSTEM	EASY GRIP®	EASY GRIP®	ESTHETIC IMPLANT GOLD
Produttore	LSS	Dyna Dental Engineering BV	T.F.I. System srl	T.F.I. System srl	FMZ Feinmechanisches Zentrum GmbH
Forma corpo	Cilindro conico	Autofilettante a forma di radice	Cilindrico	Cilindrico, conico e anatomico	Cono-cilindro-conico
Modalità d'inserimento dell'impianto nell'osso	Fresaggio	Avvitamento	Avvitamento	Avvitamento	Avvitamento
Indicazioni	Post-estrattivo, laddove si desiderino maggiori capacità osteoinduttive	Carico immediato, post-estrattivo, carico differito	Post-estrattivo, rialzo del seno	Post-estrattivo, rialzo del seno	•
Modo d'assimilazione	Sommerso o transmucosale	Sottocrestale e transmucosale	Sommerso e transmucosale	Sommerso e transmucosale	Sommerso e transmucosale
Lunghezze dell'impianto disponibili (mm)	9-11-13-15	8-10-11,5-13-15	8-10-11,5-13-15	8-10-11,5-13-15	8,5-10-11-13-15
Diametri disponibili dell'impianto (mm)	3,75-4-4,5-5-6	3,2-3,6-4,2-5	3,75-4,50-5	3,30-3,75-4,50-5	2,9-3,75-4,5-5
Materiale del corpo implantare	Ti gr. 2 ASTM F67	Titanio	Titanio	Titanio	Ti gr. 4
Tipologie di abutment disponibili	Ti gr. 5 ASTM F67	Titanio, POM, POM e lega aurea	Titanio, titanio/UCLA	Titanio, lega aurea, UCLA	Titanio, calcinabile, da sovrafusione
Posizione di inserimento rispetto cresta ossea	•	Sottocrestale + modello TM per transmucoso	Transmucosale e sottocrestale	Transmucosale e sottocrestale	Sottocrestale, transmucosale
Distanza minima consigliata tra due impianti (mm)	•	2-3	3,5	3,5	3-6
Massima inclinazione raggiungibile dal moncone (°)	•	18	30	30	25
Connessione tipo platform switching	•	Si	Si	Si	Si
Filettatura automaschiante	Si	Si	Si	Si	Si
Rugosità superficiale (µm)	•	A.R.T.	1,50-2,00	1,50-2,00	1,1
Kit e software per chirurgia guidata	No	Si	Si	Si	No
Cappetta di guarigione inclusa	No	No	Si	Si	Si
Incisioni apicali	No	Si	Si	Si	Si
Pilastro protesico integrato	No	No	Si	Si	Si
Indicato per carico immediato	Si	Si	Si	Si	Si
Tipo di connessione	Esagono interno conicizzato	Conica con ottagono sottostante con conicità 2°	Esagono interno senza vite (connessione monoblock)	Esagono interno a vite	Esagono interno
Tipo di trattamento di superficie	Presenta concavità in grado di favorire l'osteoaduzione	Sabbatura + decapaggio con soluzioni acide	Sabbatura, mordenzatura acida, plasma glow discharge	Sabbatura, mordenzatura acida, plasma glow discharge	Sabbatura in HA e doppia acidificazione
Confezionamento	Dispositivo di montaggio preassemblato all'impianto e vite di chiusura su supporto in policarbonato	Bliстер sterile a doppio rivestimento	All-in-One: impianto, tappo di chiusura, mounter/abutment con spinetta	All-in-One: impianto, vite di chiusura, mounter/abutment con vite	Scatola in cartone + blister sterile + ampolla sterile
Prezzo di listino*	Euro 167,00 cad.	Euro 139,00	Euro 109,00	Euro 103,00	Euro 115,00

Legenda: P primo piano    C confronto    + approfondimento    € in offerta

\* I prezzi si intendono al netto di IVA

	ESTHETIC IMPLANT SILVER	EVOLUTION2000 MC	EVOLUTION2000 SP	EX FEEL INTERNAL/ EZ PLUS/RESCUE/EX FEEL ESTERNAL/INTERMEZZO	EXACONE	EXACONE 6.5
	FMZ Feinmechanisches Zentrum GmbH	Allmed	Allmed	Megagen	Leone spa	Leone spa
	Cilindrico	Corpo conico a spira larga	Cilindrico a spira stretta leggermente conico all'apice	Cilindrico e conico	Cilindrico	Cilindrico con spire incrementali
	Avvitamento	Avvitamento	Avvitamento	Fresaggio e carotaggio	Fresaggio e avvitamento	Fresaggio, mascheratura e avvitamento
	•	Tutte, in particolare nei post-estrattivi, carico immediato e con osso di scarsa qualità (morbido)	Tutte le applicazioni cliniche e particolarmente in situazioni con osso denso (duro)	Post-estrattivo, carico immediato	Tutte	Casi di ridotta disponibilità ossea verticale
	Sommerso	Sommerso e transmucosale	Sommerso e transmucosale	Sommerso e transmucosale	Sommerso e transmucoso	Sommerso
	8,5-10-11-13-15	8-10-12-14-16	8-10-12-14-16	Da 5 a 15	8-10-12-14	6,5
	3,25-3,75-4-5	3,25-3,75-4,25-5	3,25-3,75-4,25-5	Da 2,5 a 8	3,3-4,1-4,8	5
	Ti gr 4	Ti gr. 4	Ti gr 4	Titanio	Ti gr. 5	Ti gr. 5
	Titanio, calcinabile, da sovrafusione	Ti gr. 5, lega aurea, peek e calcinabili	Ti gr. 5, lega aurea, peek e calcinabili	Titanio	Ti gr. 5	Ti gr. 5
	Sottocrestale	Livello della cresta ossea o transmucosale	Livello della cresta ossea o transmucoso	Sottocrestale e transmucosale	Paricresta e sottocresta	Paricresta
	3-6	2,5-3	2,5-3	2	Come da letteratura	Come da letteratura
	25	25	25	25	25	25
	No	Si	Si	Si	Si	Si
	Si	Si	Si	Si	Si	No
	1,1	•	•	Super RBM	2,5	2,5
	No	No	No	Si	No	No
	Si	Si	Si	Si	Si	Si
	Si	Si	Si	Si	Si	Si
	Si	No	No	Si	No	No
	Si	Si	No	Si	Si	No
	Esagono esterno	Esagono interno, vite passante	Esagono interno, vite passante	Ottagono interno, esagono esterno tripode interno	Cono Morse + esagono interno, senza vite	Cono Morse + esagono interno, senza vite
	Sabbatura in HA e doppia acidificazione	Processo di ossidazione controllato	Processo di ossidazione controllato	Sabbatura con idrossiapatite ed acidificato	Sabbatura e passivazione	Sabbatura e passivazione
	Scatola in cartone + blister sterile + ampolla sterile	Triplo sterile con ampolla di vetro	Triplo sterile con ampolla di vetro	Capsula a contatto	Con porta impianto sterile in bottiglietta	Con porta impianto sterile in bottiglietta
	Euro 115,00	Euro 115,00-126,00	Euro 115,00-126,00	Da euro 80,00 a 240,00	Euro 120,00	Euro 132,00

Legenda: primo piano a confronto approfondimento in offerta

\* I prezzi si intendono al netto di IVA

## ► Impianti dentali

Denominazione del prodotto	EXACTA SISTEMA DI IMPLANTOLOGIA	EXTERNAL	FRIALIT® PLUS	GS SYSTEM, TS SYSTEM	HCL FX2
Produttore	Biaggini Medical Devices srl	Biohorizons	Dentsply Friadent	Osstem Implant	Essemme Components srl – ITS Implant Technology System
Forma corpo	Cilindrico e conico	Cilindrico	Vite a gradini cilindrici (root form)	Cilindrico e conico	Troncoconico
Modalità d'inserimento dell'impianto nell'osso	Fresaggio ed avvitamento	Fresaggio e avvitamento	Fresaggio e avvitamento	Fresaggio	Avvitamento
Indicazioni	Post-estrattivi	Tutte	Post-estrattivo, ideale per tecniche di espansione in caso di radici convergenti	Tutte	Qualsiasi situazione
Modo d'assimilazione	Sommerso, transmucosale. Osteointegrazione ad uno e due tempi chirurgici	Sommerso	Sommerso	•	Sommerso
Lunghezze dell'impianto disponibili (mm)	9 -15	9-10,5-12-15	8-15	7-8,5-10-11,5-13-15	8,5-10-11,5-13-15
Diametri disponibili dell'impianto (mm)	3,30 - 6,50	3,5–4–5–6	3,4–6,5	3,5-4,0-4,5-5,0-6,0-7,0	3,4-4,1-4,5-5,3
Materiale del corpo implantare	Titanio	Lega di titanio gr. 5	Ti gr. 2	Titanio	Titanio
Tipologie di abutment disponibili	Titanio	Laser-lok, ZrO2, cad-cam, Ti, TiN Ucla, Peek, Mua, Ovd	Ti gr. 2 e 5	Titanio, zirconio	Titanio-Peek
Posizione di inserimento rispetto cresta ossea	Transmucosale o crestale	Sottocrestale	A livello crestale	Crestale e sottocrestale	Crestale
Distanza minima consigliata tra due impianti (mm)	Canonica	3	2	•	3
Massima inclinazione raggiungibile dal moncone (°)	45	20	30	30	17 MUA 30
Connessione tipo platform switching	No	No	No	Si	No
Filettatura automaschiante	Si	No	No	Si	Si
Rugosità superficiale (µm)	0,5578 Ra	2,5	2,75	2,5-3,0	2-3
Kit e software per chirurgia guidata	Si	Si	No	Si	Si
Cappetta di guarigione inclusa	No	No	No	No	No
Incisioni apicali	Si	Si	No	Si	Si
Pilastro protesico integrato	No	No	No	No	No
Indicato per carico immediato	Si	Si	Si	Si	Si
Tipo di connessione	Doppia vettoriale exacta interna-esterna	Esagono esterno 1 mm	Cilindro-esagono-cilindro interna	Cono Morse e esagono interno	Esagono interno
Tipo di trattamento di superficie	AST (per gli impianti di tipo WP)	Mordenzato TiO2 e sabbato (RBT) e Laser-lok	•	SA, RBM	Sabbiatura con doppio principio di mordenzatura
Confezionamento	Blister sterile	Impianto, vite tappo, abutment definitivo Ti5 Tin fresabile < 20°, vite Spiralok	Doppia confezione sterile	•	Ampolla di vetro in blister con bussola in titanio
Prezzo di listino*	Euro 115,00 e 160,00	Non fornito	Non fornito	Non fornito	Euro 138,50

Legenda: primo piano a confronto approfondimento in offerta

\* I prezzi si intendono al netto di IVA

	HEX-CONIC	HEXCEL EHC	HEXCEL IHC	HEXCEL IHT	IMPIANTI A VITE VSO-TPA	IMPIANTO BS
- ITS em	TBR Group	Plan 1 Health srl	Plan 1 Health srl	Plan 1 Health srl	A-Z Implant srl	Ceam Implantologic sas
	Troncoconico	Cilindrico	Cilindroconico	Conico	Conico	Cilindrico
	Fresaggio e avvitamento manuale o al contrangolo	Fresaggio e avvitamento	Fresaggio e avvitamento	Fresaggio e avvitamento	Avvitamento dopo fresatura calibrata	Fresaggio, maschiatura opzionale, avvitamento
	Tutte	Post-estrattivo, carico immediato, tutte le qualità ossee	Post-estrattivo, carico immediato, tutte le qualità ossee	Post-estrattivo, carico immediato, osso spongioso, radici convergenti, split-crest	Tutte per soluzioni implantari a vite	Implantologia di base, particolarmente indicato nei casi di rialzo del seno mascellare, carico immediato
	Sommerso	Juxta-crestale	Juxta-crestale	Juxta-crestale	Transmucosale o con lembo	Sommerso
	8-10,5-13-15,5	7-8,5-10-11,5-13-15-18	8,5-10-11,5-13-15	8,5-10-11,5-13-15	8,5-10-11,5-13-14,5-16	10-12-14-16-18
	3,5-4-5	3,25-3,75-4-5-6	3,5-4-4,5-5,5	3,5-4-4,5-5,5	3,2-3,8-4-4,4-4,8-6	3,5-4
	Ti gr. 5	Ti c.p. gr. 4. Ti6Al4V ELI	Ti c.p. gr. 4. Ti6Al4V ELI	Ti c.p. gr. 4. Ti6Al4V ELI	Ti gr. 4	Ti gr. 4
	Ti gr. 5, ZrO2, Y-TZP, Peek, lega d'oro, calcinabile	Titanio, Peek, zirconia	Titanio, Peek, zirconia	Titanio, Peek, zirconia	Titanio, oro, calcinabile	Ti gr. 2-5 - PMMA
	Sommerso	Juxta-crestale	Juxta-crestale	Juxta-crestale	Crestale o 1 mm transmucosale	Sottocrestale
	2	3	3	3	•	•
	25	30	30	30	25	25
	Si	Si	Si	Si	Si	No
	Si	Si	Si	Si	Si	Si
	1,2-1,5	•	•	•	•	Acidato
	No	Si	Si	Si	Si	Si solo kit
	No	Si	Si	Si	No	Si
	Si	Si	Si	Si	Si	Si
	No	No	No	No	No	No
	Si	Si	Si	Si	Si	Si
	Esagono interno	Esagono esterno	Esagono interno e sigillo conico	Esagono interno e sigillo conico	Esagono interno	Esagono interno + filettatura
	Sabbatura e mordenzatura	Sabbatura con HA + trattamento di ossido riduzione	Sabbatura con HA + trattamento di ossido riduzione	Ti plasma spray + trattamento di ossido riduzione	Sabbatura e acidificazione	Acidificazione
	Doppo sterile (raggi gamma) vite di copertura inclusa	Fiala in PMMA + TYVEK termosaldato, sterilizzazione mediante raggi beta garantita per 5 anni	Fiala in PMMA + TYVEK termosaldato, sterilizzazione mediante raggi beta garantita per 5 anni	Fiala in PMMA + TYVEK termosaldato, sterilizzazione mediante raggi beta garantita per 5 anni	Ampolla imbustata e inserita in scatola	Sterile in doppia ampolla + mount + cover screw non sterile in doppia busta
	Euro 135,00	Non fornito	Non fornito	Non fornito	Da euro 48,50 a 54,70	Euro 60,00 (non sterile) 80,00 (sterile)

Legenda: primo piano a confronto approfondimento in offerta

\* I prezzi si intendono al netto di IVA

## ► Impianti dentali

Denominazione del prodotto	IMPIANTO DENTALE SLA	IMPIANTO IN TITANIO MORDENZATO SAS1	IMPIANTO IN TITANIO PLASMA-SPRAY GOLD ELITE	IMPIANTO IN TITANIO PLASMA-SPRAY GOLD MRS	IMPIANTO MINIOVER
Produttore	Tiradix srl	P.H.I. srl	P.H.I. srl	P.H.I. srl	Ceam Implantologic sas
Forma corpo	Cilindrico, conico	Conico	Conico	Conico	Cilindrico
Modalità d'inserimento dell'impianto nell'osso	Fresaggio e avvitemento	Osteotomia manuale e accoppiamento conico	Osteotomia manuale e accoppiamento conico	Osteotomia manuale e accoppiamento conico	Fresaggio, avvitemento
Indicazioni	Post-estrattivo, carico immediato, creste sottili, osso rigenerato	Post-estrattivo con carico immediato	Post-estrattivo con carico immediato	Post-estrattivo, indicato per mini e medio rialzo del seno mascellare	Mini impianti per provvisori, spazi stretti, casi con priorità estetiche
Modo d'assimilazione	Con lembo	Sommerso	Transmucosale	Transmucosale	Carico immediato
Lunghezze dell'impianto disponibili (mm)	8-10-11-12-13-14-16-17	7-10-13	10-13-16	10-13	12-14-16
Diametri disponibili dell'impianto (mm)	3,3-3,75-4-4,5-5-5,5	3,75-4,5-5,4	3,5-4-4,5-5-5,8-6-3-7,5	5-5,8-6,3	2,7
Materiale del corpo implantare	Titanio	Ti gr. 5 ELI	Ti gr. 5 ELI	Ti gr. 5 ELI	Ti gr. 5
Tipologie di abutment disponibili	Titanio, calcinabili	Ti gr. 5 ELI	Ti gr. 5 ELI	Ti gr. 5 ELI	•
Posizione di inserimento rispetto cresta ossea	Sottocrestale	Sommerso	Transmucosale	Transmucosale	Transmucosale
Distanza minima consigliata tra due impianti (mm)	2	•	•	•	•
Massima inclinazione raggiungibile dal moncone (°)	37	25	15	15	•
Connessione tipo platform switching	Si	Si	No	No	No
Filettatura automaschiante	Si	No	No	No	Si
Rugosità superficiale (µm)	2,2 Ra	•	•	•	Acidato
Kit e software per chirurgia guidata	No	No	No	No	No
Cappetta di guarigione inclusa	Si	Si	No	No	No
Incisioni apicali	Si	No	No	No	Si
Pilastro protesico integrato	No	No	No	No	Si
Indicato per carico immediato	Si	Si	Si	Si	Si
Tipo di connessione	Esagono e cono interno	Ottagono interno + filettatura	Esagono interno + filettatura	Esagono interno + filettatura	Moncone integrato a sfera
Tipo di trattamento di superficie	SLA: sabbatura e acidificazione	Mordenzatura acida combinata	Sabbatura + rivestimento plasma-spray (TPS) + rivestimento TiN mediante processo PVD	Sabbatura + rivestimento plasma-spray (TPS) + rivestimento TiN mediante processo PVD	Acidificazione
Confezionamento	Provetta di vetro termosaldata e blister	Doppia busta medicale in PET	Doppia busta medicale in PET	Doppia busta medicale in PET	Sterile raggi beta in doppia ampolla
Prezzo di listino*	Euro 118,00	Euro 119,00	Euro 245,00	Euro 225,00	Euro 50,00 non sterile

Legenda: primo piano a confronto approfondimento in offerta

\* I prezzi si intendono al netto di IVA

	IMPIANTO POST ESTRATTIVO	IMPLUS	INTERNAL	KCL FX3	KENTRON	KONUS MD
As	Ceam Implantologic sas	Leader italia srl	Biohorizons	Esemme Components srl – ITS Implant Technology System	Geass srl	IBF (Industrie Biomediche Farmaceutiche) - DL Medica
	Conico	Cilindrico e conico	Cilindrico	Troncoconico	Cilindrico e conico	Tronco-conico
o	Avvitamento	Frese in sequenza diam. crescente	Fresaggio e avvitamento	Fresaggio e avvitamento	Fresaggio graduato progressivo, avvitamento	Avvitamento
ori, orità	Siti postestrattivi area a bassa densità ossea	Tutte	Tutte	Tutte	Tutte, tra cui post-estrattivo, carico immediato, split crest, zone estetiche	Post-estrattivo carico immediato, osso di scarsa densità, regioni estetiche
	Sommerso con possibilità di carico immediato	Sommerso	Sommerso	Sommerso	Sommerso	Sommerso tras mucosale
	12-14-16	8-16	9-10-5-12-15	8,5-10-11,5-13	9-10-11-12-13-15	6-12
	5-6-7-8	Da 3,3 a 6	3,5-4-5-6	3,5-4,0-4,5-5,5	3,4-3,8-4,5-5,5	3,5-6
	Ti gr. 2	Ti gr. 4	Lega di titanio gr. 5	Titanio	Titanio c.p.	Ti gr. 5
	Ti gr. 2-5 - PMMA	Ti gr. 5	Laser-lok, ZrO2, cad-cam, Ti, TiN, Ucla, Peek, Mua, Ovd, Locator	Titanio-Peek	Per cementata, avvitata, ibrida	Ti gr. 5
	Sottocrestale	Sommerso	Sottocrestale	Sottocrestale	Sottocrestale	Sottocrestale
	•	Dipende dal tipo di osso e dal diametro dell'impianto	3	Come da protocollo	3	2
	25	25	20	30	25	35
	No	Si	Si	Si	No	Si
	Si	Si	No	Si	Si	Si
	Acidato	Boat	2,5	2-3	125	2,8-3,8
	Si solo kit	No	Si	Si	Si	Si
	Si	Si	No	No	Si	Si
	Si	Si	Si	Si	Si	Si
	No	No	No	No	No	No
	•	Si	Si	Si	Si	Si
era	Quadro interno + filettatura	Esagono interno e esterno	Esagono interno	Conica con guide	Esagono interno	Cono Morse
	Acidificazione	Acidificazione	Mordenzato TiO2 e sabbato (RBT) e Laser-lok	Sabbatura con doppio principio di mordenzatura	Sabbatura	Nano-tek sabbatura con zirconio, acidificazione con acido fluoridrico, passivazione anodica
	Sterile in doppia ampolla + mount + cover screw non sterile in doppia busta	Doppia sterile – impianto + mount-transfer + cover screw	Impianto, vite tappo, abutment definitivo ti5 tin fresabile < 20°, vite Spiralok	Ampolla di vetro con bussola in titanio e blister in box	Sterile in blister + dispositivo no touch in Ti	Scatola con ampolla doppio contenitore sterile
	Euro 60,00 (non sterile) 80,00 (sterile)	Euro 138,00	Non fornito	Euro 149,00	Euro 124,00	Euro 120,00

Legenda: **P** primo piano **Ⓛ** a confronto **⊕** approfondimento **Ⓜ** in offerta

\* I prezzi si intendono al netto di IVA

## ► Impianti dentali

Denominazione del prodotto	KONUS MDF	LASER-LOK 3.0	MATRIX CILINDRICO TIPO "C" <b>P⊕</b>	MATRIX CONICO TIPO "R" <b>P⊕</b>	MATRIX ESTETICO TIPO "Y" <b>P⊕</b>
Produttore	IBF (Industrie Biomediche Farmaceutiche) - DL Medica	Biohorizons	BioService Srl	BioService Srl	BioService Srl
Forma corpo	Troncoconico	Cilindrico	Cilindrico a spire progressive	Conico e spire a sviluppo costante	Conico a spire progressive
Modalità d'inserimento dell'impianto nell'osso	Avvitamento	Fresaggio e avvitamento	Avvitamento progressivo	Avvitamento	Avvitamento progressivo
Indicazioni	Post-estrattivo carico immediato, osso di scarsa densità, regioni estetiche	Agenesie, centrali inferiori, radici molari	In tutte le aree dove si desidera sfruttare la capacità di adattamento elastico dell'osso	Post-estrattivo, spazi ossei ridotti in area apicale, aree ad elevata valenza estetica	Post-estrattivo, aree ad elevata valenza estetica
Modo d'assimilazione	Sommerso transmucosale	Sommerso	Sommerso	Sommerso	Sommerso
Lunghezze dell'impianto disponibili (mm)	6-12	10,5-12-15	9-11-13-15	9-11-13-15	9-11-13
Diametri disponibili dell'impianto (mm)	3,5-6	3	3,3-3,8-4,5-5,9	3,3-3,8-4,5-5,2	3,8-4,5-5,2
Materiale del corpo implantare	Ti gr. 5	Lega di titanio gr. 5	Ti gr. 4	Ti gr. 4	Ti gr. 4
Tipologie di abutment disponibili	Ti gr. 5 e monconi calcinabili	Ti, TiN, Ucla, Peek, Mua, Ovd, Locator	Ti gr. 5	Ti gr. 5	Ti gr. 5
Posizione di inserimento rispetto cresta ossea	Sottocrestale, crestale, transmucosale	Sottocrestale	•	•	•
Distanza minima consigliata tra due impianti (mm)	2	3	•	•	•
Massima inclinazione raggiungibile dal moncone (°)	15	20	•	•	•
Connessione tipo platform switching	No	Si	•	•	•
Filettatura automaschiante	Si	No	Si	Si	Si
Rugosità superficiale (µm)	2,8-3,8	2,5	SLA	SLA e FBA™	FBA™
Kit e software per chirurgia guidata	Si	No	•	•	•
Cappetta di guarigione inclusa	Si	No	No	No	No
Incisioni apicali	Si	Si	Si	Si	Si
Pilastro protesico integrato	No	No	No	No	No
Indicato per carico immediato	Si	Si	Si	Si	Si
Tipo di connessione	Cono Morse ed esagono esterno	Esagono interno	Doppia a esagono interno profondo	Doppia a esagono interno profondo	Doppia a esagono interno profondo
Tipo di trattamento di superficie	Nano-tek sabbiatura con zirconio, acidificazione con acido fluoridrico, passivazione anodica	Mordenzato TiO2 e sabbiato (RBT) e Laser-lok	•	•	•
Confezionamento	Scatola con ampolla doppio contenitore sterile	Impianto, vite tappo	Ampolla in blister termosigillato e scatola esterna	Ampolla in blister termosigillato e scatola esterna	Ampolla in blister termosigillato e scatola esterna
Prezzo di listino*	Euro 120,00	Non fornito	Euro 130,00	Da euro 130,00	Euro 140,00

Legenda: primo piano a confronto approfondimento in offerta

\* I prezzi si intendono al netto di IVA

	<b>MATRIX SPIRA LARGA TIPO "SL"</b>	<b>MATRIX TRANSGENGINALE TIPO "T"</b>	<b>MIDE</b>	<b>MINIFIX®</b>	<b>MONO</b>	<b>MONOFASICO MAXIFIX</b>
	BioService Srl	BioService Srl	I.Dent srl	Prodent Italia srl	I.Dent srl	NSI di Nicola Santolamazza
ive	Conico	Conico a spire progressive	Mini impianto, microspire	Monofasico	Mono impianto, microspire	Conico autofilettante
vo	Avvitamento progressivo	Avvitamento progressivo	Fresaggio, avvitamento autofilettante	Avvitamento manuale e/o meccanico	Fresaggio, avvitamento autofilettante	Una sola fresa per inserire l'impianto
d a	Post-estrattivo, quadranti posteriori, aree a bassa densità ossea	Post-estrattivo, quadranti posteriori, casi dove la stabilità primaria è fondamentale	Overdenture, stabilizzazione protesi mobile	Stabilizzazione protesi mobile inferiore	Carico immediato, singolo	Post-estrattivo e a carico immediato
	Transgengivale	Transgengivale	Transmucosale	Transmucosale	Transmucosale	Carico immediato e a integrazione
	9-11-13	7-9-11-13-15	13-15	11,5-13-15	11,5-13-15	8-10-12-14
	4,8-5,5	3,3-3,8-4,5-5,2-5,9	2,7-3,5	2,5	2,7-3,5-4,0-4,5	4-4,5-5,5
	Ti gr. 4	Ti gr. 4	Ti gr. 4 e 5	Ti gr. 5	Ti gr. 4 e 5	Ti gr. 4
	Ti gr. 5	Ti gr. 5	Cappette Teflon+contenitore	Attacco a sfera	•	Moncone integrato diritto e pallina
	•	•	Transmucosale	Transmucosale	Transmucosale	Transmucosale
	•	•	3-4	≥7	3-4	Solita in uso
	•	•	14	8	•	30
	•	•	No	No	No	Si
	Si	Si	Si	Si	Si	Si
	FBA™	SLA	2	0,6-1	2	150
	•	•	Si	No	Si	Si
	Si	Si	No	No	No	Si
	Si	Si	Si	No	Si	Si
	No	No	Si	No	Si	Si
	Si	Si	Si	Si	Si	Si
	Doppia a esagono interno profondo	Doppia a esagono interno profondo	Con cappetta (pallina Ø 2,5 mm)	Sferica	Monocomponente	Quadro esterno per avvitamento
	•	•	Double-etched con nanoparticelle Ca P++	LIKEos® (sabbatura e mordenzatura)	Double-etched con nanoparticelle Ca P++	Sabbatura con corindone medicale
erna	Ampolla in blister termosigillato e scatola esterna	Ampolla in blister termosigillato e scatola esterna	Sterile, doppio, con provetta in vetro	Ampolla + blister sterili	Sterile, doppio, con provetta in vetro	Doppia ampolla, mount monouso, blister e scatola
	Euro 150,00	Euro 130,00	Euro 100,00	Euro 106,00	Euro 90,00	Euro 75,00

Legenda: primo piano a confronto approfondimento in offerta

\* I prezzi si intendono al netto di IVA

## ► Impianti dentali

Denominazione del prodotto	MTSYSTEM	MTSYSTEM	MULTYSYSTEM IMPIANTO	MULTYSYSTEM IMPIANTO	NOBELACTIVE™
Produttore	Medical Titanium	Medical Titanium	Multysystem srl	Multysystem srl	Nobel Biocare
Forma corpo	Cilindrico	Mini impianto	Conico	Conico	Conico
Modalità d'inserimento dell'impianto nell'osso	Fresaggio e avvitemento	Fresaggio e avvitemento	Avvitemento	Avvitemento	Fresaggio e avvitemento
Indicazioni	Tutte	Denti singoli	Tradizionale, carico immediato, post-estrattivo e rialzo del seno	Tradizionale, carico immediato e post-estrattivo	Post-estrattivo, osso compromesso
Modo d'assimilazione	Transmucosale	Transmucosale	Sommerso	Transmucosale o con lembo	1 o 2 fasi chirurgiche
Lunghezze dell'impianto disponibili (mm)	6-8-10-12	8-10-12	6-7-8-9-10-11-11,5-13-15-17	9-11-13-15-17	8,5-10-11,5-13-15-18
Diametri disponibili dell'impianto (mm)	3,2-4-4,7	3,2	3,2-3,7-4,2-4,0-4,5-4,7-5,0-5,2-5,5-6,5	2,5-3,0-3,5-4,0-5,0	3,5-4,3-5
Materiale del corpo implantare	Ti gr. 4	Ti gr. 4	Ti gr. 4	Ti gr. 4	Titanio
Tipologie di abutment disponibili	Titanio, materiale calcinabile	Ti gr. 5	Ti gr. 5, calcinabili	Monconi integrati-quadro o sferico	Titanio, zirconio, lega aurea
Posizione di inserimento rispetto cresta ossea	Transmucosale	Transmucosale	Sottocrestale	Transmucosale	Crestale
Distanza minima consigliata tra due impianti (mm)	Secondo letteratura in uso	Secondo letteratura in uso	3	3	7
Massima inclinazione raggiungibile dal moncone (°)	20	20	30	10	30
Connessione tipo platform switching	No	No	Si	No	Si
Filettatura automaschiante	Si	Si	Si	Si	Si
Rugosità superficiale (µm)	1,2	1,2	RAF	RAF	•
Kit e software per chirurgia guidata	No	No	No	No	Si
Cappetta di guarigione inclusa	No	No	Si	No	No
Incisioni apicali	Si	Si	Si	No	Si
Pilastro protesico integrato	No	No	No	Si	No
Indicato per carico immediato	Si	No	Si	Si	Si
Tipo di connessione	Conica con esagono interno	Esagono esterno	Esagono interno	Moncone fisso	Conica con esagono interno
Tipo di trattamento di superficie	SAP™ Surface Acid Profile	SAP™ Surface Acid Profile	Acidificazione	Acidificazione	TiUnite®
Confezionamento	Blister sterile in doppia confezione	Blister sterile in doppia confezione	Supporto a culla inserito in flacone con chiusura ermetica in materiale plastico	Supporto a culla inserito in flacone con chiusura ermetica in materiale plastico	Doppia confezione sterile
Prezzo di listino*	Euro 115,00	Euro 105,00	Euro 95,00	Euro 45,00	Non fornito

Legenda: primo piano a confronto approfondimento in offerta

\* I prezzi si intendono al netto di IVA

	<b>NOBELREPLACE™ TAPERED</b>	<b>NOBELSPEEDY™</b>	<b>OSSEOSPEED™ TX</b>	<b>OSSEOTITE® E NANOTITE™</b>	<b>OXY IMPLANT EXTRA SHORT</b>	<b>OXY IMPLANT INT, EXT</b>
	Nobel Biocare	Nobel Biocare	Astra Tech AB	Biomet 3i	Biomec srl	Biomec srl
	Conico	Cilindrico con apice conico	Cilindrico e tronco-conico	Conico e cilindrico	Cilindrici autofilettanti, micro thread	Cilindrici autofilettanti, normo e micro thread
	Fresaggio e avvitamento	Fresaggio e avvitamento	Autofilettante	Avvitamento dopo fresaggio	Fresatura graduata, maschiatura opzionale, avvitamento	Fresatura graduata con stop, maschiatura opzionale, avvitamento
	Tutte	Stabilità primaria in tutti i tipi di osso	Riabilitazioni di pazienti con monoedentulie, pluriedentulie ed edentulie totali	Tutte	Situazioni difficili con poca disponibilità ossea	Arcata superiore ed inferiore, diam. 3,3 mm centrali inferiori
	1 o 2 fasi chirurgiche	1 o 2 fasi chirurgiche	Sia one-stage che two-stage	Sommerso	Bifasici sommersi	Bifasici sommersi
	8-10-11,5-13-16	7-8,5-10-11,5-13-15-18	6-19	7-8,5-10-11,5-13-15-18	5-6-7-8	7-9-11-13-15-17
	3,5-4,3-5-6	3,3-4-5-6	3-3,5-4-4,5-5	3,25-3,75-4-5-6	4,75-5,25-5,75	3,3-3,75-4,25-4,75-5,5
	Titanio	Titanio	Superficie bioattiva OsseoSpeed™	Titanio	Ti gr. 4 ASTM F67	Ti gr. 4 ASTM F67
rea	Titanio, zirconio, lega aurea	Titanio, zirconio, lega aurea	Titanio, titanio nitrurato, zirconia	Titanio, oro e zirconia	Ti gr. 5, lega aurea, resina calcinabile	Ti gr. 5, lega aurea, resina calcinabile
	Crestale	Crestale	Crestale	Crestale o sottocrestale o sovracrestale	Crestale	Crestale
	7	7	2	3	7-10	6-10
	30	30	30	15-17-30	25	25
	No	No	Si	Si	Si	No
	No	Si	Si	Si	Si	Si
	•	•	1-5	0,3-0,6 Ra	3-5	3-5
	Si	Si	Si	Si	No	No
	No	No	No	No	Si	Si
	No	Si	Si	Si	Si	Si
	No	No	No	No	No	No
	Si	Si	Si	Si	Si	Si
	Connessione trilobata interna	Esagono esterno o trilobata interna	Conica interna a 11°, Conical Seal Design™	Esagono esterno e connessione interna	Esagono interno	Esagono interno ed esterno
	TiUnite®	TiUnite®	Sabbatura e ossidazione elettrochimica con ioni fluoro	Doppia acidificazione	Sabbatura, doppia acidatura, plasma argon	Sabbatura, doppia acidatura, plasma argon
ile	Doppia confezione sterile	Doppia confezione sterile	Ciascun impianto OsseoSpeed™ TX è in packaging sterile	Doppia confezione sterile	Culla porta impianto no touch in provetta sterile, mount premontato e vite chirurgica inclusi	Culla porta impianto no touch in provetta sterile, mount premontato e vite chirurgica inclusi
	Non fornito	Non fornito	Non fornito	Euro 199,75-228,80	Euro 95,00	Euro 95,00

Legenda: primo piano a confronto approfondimento in offerta

\* I prezzi si intendono al netto di IVA

## ► Impianti dentali

Denominazione del prodotto	PHIBO BNT	PHIBO TSA	PHIBO TSA ADVANCE	PHIBO TSA ADVANCE SHORT	PHIBO TSH	PHIBO TSH PLUS
Produttore	Phibo	Phibo	Phibo	Phibo	Phibo	Phibo
Forma corpo	Cilindrico con collo conico	Cilindrico con collo conico	Cilindrico con collo conico	Cilindrico con collo conico	Cilindrico con apice conico	Conico
Modalità d'inserimento dell'impianto nell'osso	Fresaggio e avvitamento da protocollo	Fresaggio e avvitamento da protocollo	Fresaggio e avvitamento da protocollo	Fresaggio e avvitamento da protocollo	Fresaggio e avvitamento da protocollo	Sis
Indicazioni	Spazi stretti, protesi multiple posteriori avitate, casi con priorità estetiche	Problemi periodontali, periotipo grosso, carico immediato, unitari posteriori	Carico ed estetica immediati, post-estrattivi, casi estetici, osso spongioso	Pazienti con minime dimensioni verticali ossee	Problemi periodontali, spazi stretti, strutture avitate posteriori	Plus: bifasici anteriori
Modo d'assimilazione	Sopracrestale	Crestale e sopracrestale	Sopracrestale	Sopracrestale	Crestale	S
Lunghezze dell'impianto disponibili (mm)	8,5-10-11,5-13-14,5-16	8,5-10-11,5-13-14,5-16	8,5-10-11,5-13-14,5-16	6-7	8,5-10-11,5-13-14,5-16	
Diametri disponibili dell'impianto (mm)	3,6-4,2-5,5	3,6-4,2-5,5	3,6-4,2-5,5	5,5	3,6-4,2-4,8	
Materiale del corpo implantare	Ti gr. 2	Ti gr. 2	Ti gr. 2	Ti gr. 2	Ti gr. 2	
Tipologie di abutment disponibili	Ti gr. 5, teflon, acciaio inox	Ti gr. 5, teflon, acciaio inox	Ti gr. 5, teflon, acciaio inox	Ti gr. 5, teflon, acciaio inox	Ti gr. 5, teflon, acciaio inox	Tit
Posizione di inserimento rispetto cresta ossea	Sopracrestale	Crestale e sopracrestale	Sopracrestale	Sopracrestale	Crestale	S
Distanza minima consigliata tra due impianti (mm)	3	3	3	3	3	
Massima inclinazione raggiungibile dal moncone (°)	25	25	25	25	25	
Connessione tipo platform switching	No	Si	Si	Si	No	
Filettatura automaschiante	Si	Si	Si	Si	Si	
Rugosità superficiale (µm)	1	1	1	1	1	
Kit e software per chirurgia guidata	No	No	No	No	No	
Cappetta di guarigione inclusa	No	No	No	No	No	
Incisioni apicali	Si	Si	Si	Si	Si	
Pilastro protesico integrato	No	No	No	No	No	
Indicato per carico immediato	Si	Si	Si	Si	Si	
Tipo di connessione	Esagono esterno standard compatibile	Multicon. conica-esagonale interna/esterna	Multicon. conica-esagonale interna/esterna	Multicon. conica-esagonale interna/esterna	Esagono esterno standard compatibile	
Tipo di trattamento di superficie	Avantblast: attacco chimico e termico	Avantblast: attacco chimico e termico	Avantblast: attacco chimico e termico	Avantblast: attacco chimico e termico	Avantblast: attacco chimico e termico	S
Confezionamento	Doppio blister a colori con 3 etichette adesive	Doppio blister a colori con 3 etichette adesive	Doppio blister a colori con 3 etichette adesive	Doppio blister a colori con 3 etichette adesive	Doppio blister a colori con 3 etichette adesive	Imp acci mor vi v
Prezzo di listino*	Euro 135,25	Euro 159,67	Euro 164,67	Euro 199,90	Euro 127,76	E

Legenda: primo piano a confronto approfondimento in offerta

\* I prezzi si intendono al netto di IVA

	PLUS – NT – EXÒ - TR	PRIME SM	S1	SELF-THREAD	SFP E SFP-AE-SURFACE FIXTURE PLURIFUNCTION TOCKSYSTEM	SHARP - COMPLETE - OSSEOTHRAD - SHINE
	Tek International srl	Prodent Italia srl	Safe&Simple srl sistemi etici di implantologia dentale	HI-Tec Implants Ltd	Tocksystem	Impladent
ico	Conico, cilindrico, transmucosale	"Root-Form" cilindrico-conico	Conico autoflettante	Cilindrico e conico autoflettante	Cilindrico alato simmetrico ed asimmetrico	Conico e cilindrico
0	Sistema calibrato di fresaggio	Avvitamento manuale o meccanico	Avvitamento	Fresaggio e avvitamento	Percussione automatica	Fresaggio e percussione
y,	Plus: post-estrattivi a carico immediato bifasico in area mascellare superiore antero-posteriore; NT: transmucosale, si presta in aree con gengiva alta	Implantologia di base, avanzata, post-estrattivi, grande rialzo del seno mascellare, carico immediato	Tutti i casi di riabilitazioni protesiche, ripristino delle funzionalità masticatorie ed estetiche	Tutte	Settoriale masticatorio anche in atrofia ossea	Post-estrattivo e carico immediato
	Sommerso e transmucosale	Sommerso	Ogni tipologia	Sommerso	Bifasico in osso espanso o fresato	Sommerso e transmucosale
6	6-8-10-11,5-12-13-14-15	8,5-10-11,5-13-15	10-12-15	8-10-11,5-13-16	8-10-16	6-8-10-12-14-16
	2,9- 3,3- 3,7- 4,2- 4,7- 5,8	3,8-4,2-4,6-5,1-5,9	3,25-4-5	3,30-3,75-4,20-5	3,5	3,5-4,3-4,8-5,5-6,5
	Ti gr. 4	Titanio puro	Titanio	Ti gr. 4 (ASTMF67)	ISO5832-3+TIN	Ti gr. 5
nox	Titanio grado VI disponibili in angolazioni 15/25°	Preformati, sovralfondibili, estetici, locator + linea per carico immediato avvitato	Ti, teflon medicale, plexiglass	Titanio, oro, zirconia, peek	Calici ISO5832-3+TIN e calcinabili	Abutment personalizzati Cad-Cam
	Sommerso e transmucosale	Sottocrestale	Transmucosale e sottocrestale	Sommerso	Sottocrestale	Sommerso e transmucosale
	2	≥2	Data dal diametro	Secondo il protocollo chirurgico	3	5
	25	25	45	25	0	30
	Si	Si	Si	Si	No	Si
	Si	Si	Si	Si	No	Si
	SLA e sabbatura con ossido di zirconia	0,8	1 Ra	Microstrutturata osteoconduttiva	250-500	3
	No	No	Si	No	No	No
	Si	Si	Si	Si	No	Si
	Si	Si	Si	Si	Si	Si
	Si	Si	No	Si	Si	Si
	Si	Si	Si	Si	No	Si
rd	Esagono interno, esterno, ottagono interno	Cilindro, esagono, cilindro interna	Conimetria con figura quadrangolare ad angoli smussi	2 piattaforme a esagono interno	Flat o monoposizione interna 0 errori	Esagono/ottagono interno, esagono esterno, conometria
	Sabbatura, acidificazione, trattamento plasma d'azoto	MPS, Micro Profile Surface® (double acid-etched)	Sabbatura di precisione con Al2O3	Sabbatura e acidificazione	Sabbatura + TIN	Sabbatura e acidificazione
on 3	Impianto, analogo e transfert in acciaio, moncone dritto in titanio, moncone calcinabile in acetato e vite passante, vite chirurgica, vite di guarigione da 2 mm	Ampolla + blister sterili	Blister sterili contenenti fixture, vite guarigione, vite chiusura abutment dritto/transfert, vite passante	Doppio confezionamento sterile con codice colore	Doppio sterile γ in blister sterile	Blister termosigillato tripla barriera alla sterilità
	Euro 73,00 (solo impianto) Euro 140,00 (kit all inclusive)	Euro 169,00 (compreso abutment diritto)	Euro 159,00	Euro 118,00	Non fornito	Euro 110,00

Legenda: primo piano a confronto approfondimento in offerta

\* I prezzi si intendono al netto di IVA

## ► Impianti dentali

Denominazione del prodotto	SISTEMA IMPLANTARE NEOSS	SLIM TOCKSYSTEM	STRATEGO	T1 C KONO	TAPERED INTERNAL
Produttore	Neoss Ltd	Tocksystem	Implamed srl	Isomed srl	Biohorizons
Forma corpo	Cilindrico filettato	Cilindrico trilobato	Cilindrico e conico	Conico con microfiletto	Troncoconico
Modalità d'inserimento dell'impianto nell'osso	Avvitamento	Avvitamento	Avvitamento	Avvitamento manuale e fresaggio	Fresaggio e avvitamento
Indicazioni	Tutte, incluso carico immediato	Settoriale estetico 12°-21°-31°-41°	Tutte	Radici convergenti	Tutte
Modo d'assimilazione	Sommerso e transmucosale	Bifasico in osso espanso o fresato	Transmucosale	Transmucosale o lembo	Sommerso e transmucosale
Lunghezze dell'impianto disponibili (mm)	7-9-11-13-15-17	12-14-16-18	Da 8 a 15	10-11,5-13	7,5-9-10,5-12-15
Diametri disponibili dell'impianto (mm)	3,25-3,5-4-4,5-5-5,5	2,5	3,2-3,8-4,8-5,2	3,8-4-4,5-5	3,8-4,6-5,8
Materiale del corpo implantare	Ti gr. 4	ISO5832-3+TiN	Ti gr. 4	Ti gr. 4	Lega di titanio gr. 5
Tipologie di abutment disponibili	Titanio e oro	ISO5832-2, ISO5832-1	Ti gr. 5	Ti gr. 4	Laser-lok, ZrO2, cad-cam, Ti, TiN, Ucla, Peek, Mua, Ovd, Locator
Posizione di inserimento rispetto cresta ossea	Transmucosale, crestale	Sottocrestale	Transmucosale	Livello crestale	Sottocrestale, 1 mm sopracrestale
Distanza minima consigliata tra due impianti (mm)	•	3	3-4	3	3
Massima inclinazione raggiungibile dal moncone (°)	30	0	17-25	25	20
Connessione tipo platform switching	Si	No	Si	Si	Si
Filettatura automaschiante	Si	Si	Si	Si	Si
Rugosità superficiale (µm)	0,4-1,1 Ra	250-500	1,5 Ra	Nanotitan rugosità controllata	2,5
Kit e software per chirurgia guidata	No	No	Si	No	Si
Cappetta di guarigione inclusa	Si	No	Si	Si	No
Incisioni apicali	Si	Si trilobato	Si	Si	Si
Pilastro protesico integrato	Si	Si	No	No	No
Indicato per carico immediato	Si	No	Si	Si	Si
Tipo di connessione	Interna	Avvitata monoposizione	Esagono interno	Esagono interno con connessione conometrica	Esagono interno
Tipo di trattamento di superficie	Sabbatura e acidificazione	Sabbatura + TiN	Sabbatura	Mordenzatura	Mordenzato TiO2 e sabbato (RBT) e Laser-lok
Confezionamento	Ampolla di vetro con 2 pilastri di guarigione e vite di copertura	Doppio sterile γ in blister sterile	Doppia ampolla e blister	Doppio blister sterile (raggi gamma) + personal card	Impianto, vite tappo, abutment definitivo Ti5 TiN fresabile < 20° (anche senza), vite SpiraLok
Prezzo di listino*	Non fornito	Non fornito	Euro 110,00	Euro 128,00 cappetta inclusa	Non fornito

Legenda: primo piano da confronto approfondimento in offerta

\* I prezzi si intendono al netto di IVA

MODELLO	TIBC	TIXOS	TIXOS NANO	TIXOS S-TYPE	TIXOS SHORT	TMI STANDART
	Isomed srl	Leader Italia srl	Leader italia srl	Leader italia srl	Leader italia srl	Pressing Dental srl
	Conico con microfiletto	Cilindrico	Mini impianto e ovd	Monofasico	Cilindrico	Troncoconico "Radiciforme"
	Avvitamento manuale e fresaggio	Frese in sequenza diam. crescente	Frese in sequenza diam. crescente	Frese in sequenza diam. crescente	frese in sequenza diam. crescente	Sondaggio, osteotomia, fixture
	Radici convergenti	Tutte	Protesi fissa a barra e ovd	Ponti: avvitati, cementati, toronto bridge	Tutte	Post-estrattivo e carico immediato, fondamentale in casi di disparallelismo
	Transmucosale o lembo	Sommerso	Transmucosale	Transmucosale	Sommerso	Indifferentemente sia tras mucosale che sommerso
	10-11,5-13	8-16	10-16	10-13	5	9-11-13-15
	3,8-4-4,5-5	3,3-5,5	2,7-3,2	3,75-4,5	5	3,3-3,7-4,2-4,7-5,2-6,2
	Ti gr. 4	Titanio ti64 lasermade	Titanio ti64 lasermade	Titanio ti64 laser microfuso	Titanio ti64 lasermade	Ti gr. 2, prima scelta
	Ti gr. 4	Ti gr. 5	Policarbonato	Titanio e policarbonato	Ti gr. 5	Titanio, calcinabile e misto titanio-calcinabile per barre
	Sommerso e transmucosale	Sommerso	Transmucosale	Transmucosale	Sommerso	Circa 1 mm fuori dalla cresta ossea
	2	Dipende dal tipo di osso e dal diametro dell'impianto	•	Dipende dal tipo di osso e dal diametro dell'impianto	Dipende dal tipo di osso	Nessun vincolo a condizione che non ci sia il contatto tra gli impianti
	25	25	•	•	25	90
	Si	Si	Si	No	Si	No
	Si	Si	Si	Si	Si	Si
	Nanotitan rugosità controllata	33	33	33	33 µm	< 200
	No	No	No	No	No	No
	Si	Si	No	Si	Si	No
	Si	No	No	No	No	No
	No	No	No	Si	No	No
	Si	Si	Si	Si	Si	Si
	Esagono interno con connessione conometrica	Esagono interno e esterno	Monocomponente	Monofasico, transmucosale	Esagono esterno	Ottagono interno + vite
	Mordenzatura	Nessuna: impianto ottenuto tramite tecnica dlmf: direct laser metal forming	Nessuna: impianto ottenuto tramite tecnica dlmf: direct laser metal forming	Nessuna: impianto ottenuto tramite tecnica dlmf: direct laser metal forming	Nessuna: impianto ottenuto tramite tecnica dlmf: direct laser metal forming	Sand blasted
	Doppio blister sterile (raggi gamma) + personal card	Doppio sterile - impianto + mount-transfer + cover screw	Ampolla in vetro + abutment	Ampolla in vetro + cover screw	Doppio sterile - impianto + mount-transfer + cover screw	Montatore nel flacone in vetro + blister + confezione esterna in cartoncino plastificato
	Euro 128,00 cappetta inclusa	Euro 160,00	Euro 85,00	Euro 138,00	Euro 200,00	Euro 134,28

Legenda: primo piano a confronto approfondimento in offerta

\* I prezzi si intendono al netto di IVA

## ► Impianti dentali

Denominazione del prodotto	TMI MODELLO OVO	TMI-P.B.R.I.	TOUAREG X, S, NP, SWELL	TV-TR-PLUS	TVM MONOPHASIC
Produttore	Pressing Dental srl	Pressing Dental srl	ADIN Dental Implants sys Ltd Israel	Isomed srl	Isomed srl
Forma corpo	Conica	Troncoconico "Radiciforme"	Conico	Conico doppia spira con microfiletto	Conico con microfiletto
Modalità d'inserimento dell'impianto nell'osso	Sondaggio, fixture	Sondaggio, osteotomia-espansione, fixture	Fresaggio	Fresaggio e avvitamento manuale	Fresaggio e avvitamento manuale
Indicazioni	Overdenture e carico immediato	Post-estrattivo, minirialzo crestale in caso di presenza di osso D3-D4, carico immediato	Post-estrattivo carico immediato, regioni estetiche	Tutte compreso post-estrattivo	Riabilitazioni immediate di una zona estetica o più elementi
Modo d'assimilazione	Transmucosale	Sommerso e transmucosale	Bifasico	Transmucosale o lembo	Transmucosale o lembo
Lunghezze dell'impianto disponibili (mm)	9-11-13	9-11-13-15	6,25-8-10-11,5-13-16-18	9-11-13-15-17	10-11,5-13
Diametri disponibili dell'impianto (mm)	2,8	3,7-4,2-4,7-5,2-6,2	3-3,5-3,75-4,2-5-6	4-4,5-5-5,5	3,5-4-4,5
Materiale del corpo implantare	Ti gr. 2	Ti gr. 2, prima scelta	Ti gr. 5	Ti gr. 4	Ti gr. 4
Tipologie di abutment disponibili	Componentistica per overdenture	Titanio, calcinabile e misto titanio-calcinabile per barre	Titanio, plastic-sistema TMA	Ti gr. 4	Ti gr. 4
Posizione di inserimento rispetto cresta ossea	A filo della cresta ossea	Nel caso di post-estrattivo circa 1 mm sotto la cresta ossea, nel caso di osso D3-D4 circa 1 mm fuori dalla cresta ossea	luxta	Transmucosale	Transmucosale
Distanza minima consigliata tra due impianti (mm)	Nessun vincolo a condizione che non ci sia il contatto tra gli impianti	Nessun vincolo a condizione che non ci sia il contatto tra gli impianti	7	3	3
Massima inclinazione raggiungibile dal moncone (°)	25	90	30	25	10
Connessione tipo platform switching	No	No	Si	No	No
Filettatura automaschiante	Si	Si	Si	Si	Si
Rugosità superficiale (µm)	<200	< 200	Sla, osseofix	Nanotitan rugosità controllata	•
Kit e software per chirurgia guidata	No	No	No	No	No
Cappetta di guarigione inclusa	No	No	No	Si	No
Incisioni apicali	No	No	Si	Si	Si
Pilastro protesico integrato	No	No	Si	No	Si
Indicato per carico immediato	Si	No	Si	Si	Si
Tipo di connessione	Sfera per overdenture diametro 2,5	Ottagono interno diam 2,5, profondo 4,5 mm + vite da 1,8 x 7,5 mm	Interna conico esagonale	Esagono esterno	Integrata
Tipo di trattamento di superficie	Sand blasted	Sand blasted	Microsabbato e mordenzato	Mordenzatura	Mordenzatura
Confezionamento	Montatore in plastica nel flacone in vetro + blister + confezione esterna in cartoncino plastificato	Montatore nel flacone in vetro + blister + confezione esterna in cartoncino plastificato	Doppia ampollina	Doppio blister sterile (raggi gamma) + personal card	Doppio blister sterile (raggi gamma) + personal card
Prezzo di listino*	Euro 67,00 comprensivo di 2 cuffie di ritenzione	Euro 145,00	A partire da euro 100,00	Euro 128,00-150,00	Euro 85,00-100,00

Legenda: primo piano a confronto approfondimento in offerta

\* I prezzi si intendono al netto di IVA

	<b>TZ P5 MINI IMPLANT</b>	<b>VITE TRAMONTE</b>	<b>WAY MILANO – WAY ROMA – WAY VENEZIA</b>	<b>WIS IMPLANT</b>	<b>XIVE® S PLUS</b>	<b>XIVE® TG PLUS</b>
	Isomed srl	Società di Scienza Tramonte	Geass srl	Permedica spa	Dentsply Friadent	Dentsply Friadent
	Cilindrico	Minimamente conico	Troncoconico con microfiletto	Cilindrico e conico	Cilindrico	Cilindrico
	Fresaggio e avvitamento manuale	Fresaggio e avvitamento	Fresaggio graduato progressivo avvitato	Foratura progressiva e avvitamento	Fresaggio e avvitamento	Fresaggio e avvitamento
	Mini impianto per overdenture mandibolari	Tutte	Tutte, tra cui post-estrattivo, carico immediato, split crest, zone estetiche	Tutte le indicazioni, post-estrattivo e carico immediato	Post-estrattivo, differito e tardivo, spazi ristretti, restauri multipli	Post-estrattivo, differito e tardivo, spazi ristretti, restauri multipli
	Transmucosale	Transmucosale	Sommerso e transmucosale	Sommerso e transmucosale	Sommerso	Sommerso
	10-12	Da 7 a 22	9-10-11-12-13-15	6-8,5-10-12-15-18	8-18	8-18
	2,5	Da 1,85 a 6,5	3,4-3,8-4,5-5,5	2,7-3-3,3-2,8-4,1-4,7-5,2	3-5,5	3,4-4,5
	Ti gr. 4	Titanio puro	Titanio c.p.	Ti gr. 4	Ti gr. 2	Ti gr. 4
	Cappette teflon o titanio	Titanio	Per cementata, avvitata, ibrida	Ti gr. 4 e 5, zirconia, PEEK, lega aurea, acrilico	Ti gr. 2 e 5	Ti gr. 2 e 5
	Transmucosale	Transmucosale o crestale	A filo di cresta, transmucoso, sottocrestale	Transmucosale, filocrestale e sottocrestale	lujta-crestale	Transmucosale
	3	Anche 0	3	3 collo/collo-7 interasse	3	3
	15	90	30	32	30	30
	No	No	Si	Si	Si	No
	Si	Si	Si	Si	Si	Si
	Nanotitan rugosità controllata	Si	DPI	7-25	2,75	2,75
	No	Si	Si	No	Si	No
	No	No	Si	Si	Si con tempbase	No
	Si	No	Si	Si	Si	Si
	Si	Si	No	Si	No	No
	Si	Si	Si	Si	Si	Si
	Con cappetta	Monoblocco	Esagono interno, esterno, ottagono interno	Esagono interno e esterno, one piece	Cilindro-esagono-cilindro interna	Quadrata esterna
	Mordenzatura	SLA	Synthegra: laser, micrometrica, biomimetica	Sabbatura e doppia acidificazione	Sabbatura e mordenzatura	Sabbatura e mordenzatura
	Doppio blister sterile (raggi gamma) + personal card	Doppio blister sterilizzato a raggi beta	Sterile in blister + dispositivo no touch in Ti	Tripla confezione sterile	Doppia confezione sterile	Doppia confezione sterile
	Euro 85,00-100,00 cappetta inclusa	Euro 65,00	Euro 166,00	Euro 89,00	Non fornito	Non fornito

Legenda: primo piano a confronto approfondimento in offerta

\* I prezzi si intendono al netto di IVA

► Impianti dentali	
Denominazione del prodotto	<b>Z1 CONNECT</b>
Produttore	TBR Group
Forma corpo	Troncoconico
Modalità d'inserimento dell'impianto nell'osso	Fresaggio e avvitemento manuale o al contrangolo
Indicazioni	Tutte
Modo d'assimilazione	Transmucosale
Lunghezze dell'impianto disponibili (mm)	8-10,5-13-15,5
Diametri disponibili dell'impianto (mm)	3,5-4-5
Materiale del corpo implantare	Ti gr. 5, ZrO2, Y-TZP
Tipologie di abutment disponibili	Ti gr. 5, ZrO2, Y-TZP, Peek, lega d'oro, calcinabile
Posizione di inserimento rispetto cresta ossea	Transmucosale
Distanza minima consigliata tra due impianti (mm)	2
Massima inclinazione raggiungibile dal moncone (°)	25
Connessione tipo platform switching	No
Filettatura automaschiante	Si
Rugosità superficiale (µm)	1,2-1,5
Kit e software per chirurgia guidata	No
Cappetta di guarigione inclusa	No
Incisioni apicali	Si
Pilastro protesico integrato	No
Indicato per carico immediato	Si
Tipo di connessione	Ottagono interno
Tipo di trattamento di superficie	Sabbiatura e mordenatura
Confezionamento	Doppio sterile (raggi gamma) vite di copertura inclusa
Prezzo di listino*	Euro 195,00

**GLI OPERATORI INCLUSI NEL CONFRONTO SUGLI IMPIANTI DENTALI**

**A-Z Implant srl** – 051.453760 – [www.azimplant.com](http://www.azimplant.com)  
**Adin Dental Implants sys Ltd** - [www.adin-implants.com](http://www.adin-implants.com) (Distributore Dental Pr Adin – 089.954103 - [www.dentalpradin.com](http://www.dentalpradin.com))  
**Allmed** – 039.481123 - [www.allmed.it](http://www.allmed.it)  
**Altatec GmbH** - 0444.461311 - [www.camlog.com/www.altatec.it](http://www.camlog.com/www.altatec.it)  
**Anthogyr** (Dati forniti da Dentalica spa - [www.dentalica.com](http://www.dentalica.com))  
**Astra Tech AB** – 051.2987511 - [www.astratechdental.it/com](http://www.astratechdental.it/com)  
**Biaggini Medical Devices srl** – 0187.509575/509772 - [www.biaggini.it](http://www.biaggini.it)  
**Bicon Dental Implants LLC** - 06.3223488 /06.9682293 - [www.bicon.com](http://www.bicon.com)  
**Biohorizons** – [www.biohorizons.com](http://www.biohorizons.com) (Importatore e Distributore [www.classimplant.com](http://www.classimplant.com))  
**Biogitech srl** - [www.biogitech.it](http://www.biogitech.it)  
**Bio Implant srl** – 02.36529225 - [www.bioimplant.it](http://www.bioimplant.it)  
**Biomec srl** - 0341.930166 - [www.oxyimplant.com](http://www.oxyimplant.com)  
**Biomet 3i** – [www.3i-online.com](http://www.3i-online.com) (Importatore e distributore Biomax – 0444.913410 – [www.biomax.it](http://www.biomax.it))  
**BioService srl** – 042.582961 - [www.bioservicesrl.eu](http://www.bioservicesrl.eu)  
**BTLock** – [www.btlock.com](http://www.btlock.com)  
**Ceam Implantologic sas** - 02.311575 - [www.ceamimplantologic.it](http://www.ceamimplantologic.it)  
**Dyna Dental Engineering BV** – 02.74281097 - [www.dynasrl.it/www.dynadental.com](http://www.dynasrl.it/www.dynadental.com)  
**Dentsply Friadent** - [www.dentsply-friadent.com](http://www.dentsply-friadent.com) (Distributore Dentsply Italia – 800921107 – [www.dentsply.it](http://www.dentsply.it))  
**Esemme Components srl** – **ITS Implant Technology System** – 049.8642417 - [www.itsitaly.it](http://www.itsitaly.it)  
**FMZ Feinmechanisches Zentrum GmbH** – [www.fmz-gmbh.de](http://www.fmz-gmbh.de) (Dati forniti da Henry Schein – 02.457731 – [www.henryschein.it](http://www.henryschein.it))  
**Geass srl** – 0432.669191 - [www.geass.it](http://www.geass.it)  
**Hi-Tec Implants Ltd** (Importatore e distributore esclusivo Odontes – 02.38103089 - [www.odontes.it](http://www.odontes.it))  
**I.Dent srl** – 049.8910613 - [www.identitalia.net](http://www.identitalia.net)  
**IBF (Industrie Biomediche Farmaceutiche) - DL Medica** – 02.762751 - [www.dlmedica.it](http://www.dlmedica.it)  
**Impladent** - 0771.772261 - [www.impladent.net](http://www.impladent.net)  
**Implamed srl** – 0372.24915/531787 - [www.implamed.it](http://www.implamed.it)  
**Isomed srl** – 049.8629612 – [www.isomed.it](http://www.isomed.it)  
**Leader Italia srl** - 02.618651 - [www.leaderitalia.it](http://www.leaderitalia.it)  
**Leone spa** - 055.30441 - [www.leone.it](http://www.leone.it)  
**LSS** - [www.lss-italia.com](http://www.lss-italia.com) (Dati forniti da Ilic Dr. Riccardo spa - 02.55016500 - [www.ilic.it](http://www.ilic.it))  
**Medical Titanium** - 0439.788467 - [www.medicaltitanium.it](http://www.medicaltitanium.it)  
**Megagen** – 031.2281057 – [www.megagenitalia.it](http://www.megagenitalia.it)  
**Multysystem srl** – 039.2302681 - [www.multysystem.com](http://www.multysystem.com)  
**Neoss ltd** – [www.neoss.com](http://www.neoss.com)  
**Nobel Biocare** – 039.68361 - [www.nobelbiocare.com](http://www.nobelbiocare.com)  
**NSI di Nicola Santolamazza** – 0376.671087/335360404 - [www.nsimplant.it](http://www.nsimplant.it)  
**Osstem Implant** – [www.osstem.com](http://www.osstem.com) (Dati forniti da Micerium spa – 0185.7887870. - [www.micerium.it](http://www.micerium.it))  
**Permedica spa** (Dati forniti da Ing. Carlo Alberto Issoglio & C. srl - 0323. 828004 - [www.wisimplants.it](http://www.wisimplants.it))  
**P.H.I. srl** – 0331.422327  
**Phibo** – 02.66594857 - [www.phibo.com](http://www.phibo.com)  
**Plan 1 Health srl** – 043.3468376 - [www.p1h.it](http://www.p1h.it)  
**Pressing Dental srl** – 0549. 909948  
**Prodent Italia srl** – 02.3535227 - [www.prodentitalia.it](http://www.prodentitalia.it)  
**Safe&Simple srl sistemi etici di implantologia dentale** - 0438.837231 - [www.safeandsimple.net](http://www.safeandsimple.net)  
**Società di Scienza Tramonte** - [www.tramonte.com](http://www.tramonte.com)  
**T.F.I. System srl** – 06.87201371 - [www.tfisystem.it](http://www.tfisystem.it)  
**TBR Group** – 02.72080438 – [www.tbr-group.com](http://www.tbr-group.com)  
**Tek International srl** – 800.912368 - [www.tekimplant.com](http://www.tekimplant.com)  
**Tiradix srl** – 039.6612705 – [www.tiradix.it](http://www.tiradix.it)  
**Tocksystem** – 031.280301 - [www.tocksystem.it](http://www.tocksystem.it)

**AVVERTENZE IMPORTANTI PER IL LETTORE** - I dati e le informazioni pubblicati in questa sezione, e negli eventuali approfondimenti pubblicati nella successiva collegata, sono forniti dalle aziende produttrici e/o importatrici e/o distributrici dei prodotti, le quali si assumono tutte le responsabilità legate alla loro veridicità e correttezza. In questa sezione i prodotti, quando possibile, sono raggruppati per omogeneità di destinazione d'uso, ed in ordine alfabetico secondo la denominazione commerciale. La presente rubrica ha finalità di informazione giornalistica, non di repertorio, non ha pretesa di esaustività e non vuole esprimere giudizi sui prodotti. Il lettore è invitato a non interpretare come una scelta redazionale la elencazione di prodotti o la mancata citazione di altri.

## ① Impianto conico 3,5 mm



Questo impianto è concepito per creste mandibolari e mascellari molto sottili, dello spessore di circa 2,5 mm. Il suo profilo conico ed il filetto molto aggressivo lo rende adatto all'inserimento con gli espansori conici, sia a lembo che con tecnica flapless. È indicato nello split crest, sia con scalpelli che con Piezo Surgery, proprio per la sua conicità che ne rende agevole l'inserimento riducendo i rischi di frattura ossea. Le sue lunghezze sono 10-11-12-14-16 mm ed è utilizzato nel carico immediato solo nelle misure 12-14-16 mm. È dotato di un microfiletto per l'aggancio della corticale, di un filetto più aggressivo per la midollare e di un collarino lucido di 1 mm per il tragitto tras mucoso. Per il suo inserimento il professionista può utilizzare le frese specifiche o, in casi estremi, gli espansori ossei conici.

Per informazioni:  
Isomed Implant System  
Via G. Mameli, 50/52  
35020 Albignasego (PD)  
Tel. 049.8629612  
Fax 049.8629816  
www.isomed.it

## ① WIS

### Riabilitazione protesica fissa a carico immediato su 4/6 impianti

I fenomeni atrofici che interessano i processi alveolari dei mascellari superiori ed inferiori in corrispondenza dei siti edentuli raggiungono spesso entità tali da non rendere possibile una riabilitazione protesica sostenuta da impianti. Le limitazioni anatomiche latero-posteriori del seno mascellare e le zone sub-antrali offrono uno spessore osseo residuo insufficiente ad ospitare gli impianti dentali, così come le selle edentule nei quadranti posteriori della mandibola, in corrispondenza dell'alveolare inferiore.

Nel 1988 Cawood e Howell rielaborarono la loro classificazione dei riassorbimenti ossei che, nonostante la grande variabilità individuale, determinava modelli ripetibili, precisi e pertanto classificabili. I trattamenti riabilitativi secondo le tecniche "All-on-4" e "All-on-6" sono stati sviluppati apposta per adattarsi a questi modelli di riassorbimento fisiologico, fornendo ai pazienti edentuli una protesi funzionale ed estetica con solo quattro o sei impianti adatti a supportare una protesi, per arcata completa, a carico immediato.

Utilizzando impianti distali più lunghi, inclinati fino a 35 gradi, è possibile aumentare la quantità di contatto osso-impianto e ridurre o eliminare la neces-

sità di innesti ossei verticali. L'inclinazione posteriore bilaterale degli impianti riduce gli effetti detti di "cantilevers" permettendo l'aumento dell'estensione protesica. La migliore qualità ossea, delle porzioni ossee anteriori, viene sfruttata per migliorare la stabilità primaria degli impianti angolati e consentire la realizzazione delle estensioni protesiche che percentualmente aumentano la funzione masticatoria complessiva delle protesi. Dal punto di vista biomeccanico la distalizzazione della piattaforma implantare riduce i momenti di forza e contribuisce a una migliore distribuzione dei carichi.

Le misurazioni bio-meccaniche mostrano che gli impianti inclinati non determinano alcun effetto negativo sulla distribuzione del carico. La corrispondenza dei risultati nella pratica clinica, che utilizza queste tecniche da oltre dieci anni, ha dimostrato che i successi ottenuti sostengono l'utilizzo di impianti angolati in combinazione con impianti allineati all'asse protesica. Il carico immediato del mascellare superiore totalmente edentulo, nel rispetto dei protocolli ideali, rivela percentuali di successo implantare variabili dal 87% al 99%. Il livello di riassorbimento coronale del tessuto osseo perimplantare sugli impianti a carico immediato è

sovrapponibile a quello registrato sugli impianti a carico differito così come tra impianti inclinati ed impianti allineati all'asse verticale.

La ridotta invasività chirurgica, la velocità dei risultati e la resa estetico/funzionale portano enormi vantaggi ai pazienti, poiché la protesi provvisoria viene avvitata sugli impianti subito dopo l'intervento.

Le caratteristiche richieste per l'applicazione di tale clinica le troviamo anche negli impianti a connessione ad esagono esterno della LINEA WIS. Questi infatti consentono all'implantologo di poter ricorrere a tale metodologia, applicabile appunto in quelle situazioni in cui difficilmente si potrebbe far ricorso ad una riabilitazione protesica su base implantare.

Davide Mezzadri  
World Implant System

Per informazioni:  
Resista  
Ing. Carlo Alberto  
Issoglio & C. srl  
Omegna (VB)  
Tel. 0323.828004  
info@resista.it  
www.resista.it

### BIBLIOGRAFIA

1. A pilot study of complete edentulous rehabilitation with immediate function using a new implant design: case series. Maló P, Nobre Mde A, Petersson U, Wlgren S. *Clin Implant Dent Relat Res* 2006
2. Immediate occlusal loading and tilted implants for the rehabilitation of the atrophic maxilla: 1-year interim results of a multicenter prospective study. Testori T, Del Fabbro M, Capelli M, Zuffetti F, Francetti L, Weinstein RL. *Clin Oral Implants Res*. 2008
3. "All-on-Four" immediate-function concept with Brånemark System implants for completely edentulous mandibles: a retrospective clinical study. Maló P, Rangert B, Nobre M. *Clin Implant Dent Relat Res*. 2003
4. Immediate rehabilitation of the completely edentulous jaw with fixed prostheses supported by either upright or tilted implants: a multicenter clinical report. Capelli M, Zuffetti F, Del Fabbro M, Testori T. *Int J Oral Maxillofac Implants* 2007
5. The Marius implant bridge: surgical and prosthetic rehabilitation for the completely edentulous upper jaw with moderate to severe resorption: a 5-year retrospective clinical study. Fortin Y, Sullivan RM, Rangert BR. *Clin Implant Dent Relat Res*. 2002
6. Immediate loading of full-arch fixed prostheses supported by axial and tilted implants for the treatment of edentulous atrophic mandibles. Agliardi E, Clericò M, Ciancio P, Massironi D. *Quintessence Int*. 2010
7. Stress patterns on implants in prostheses supported by four or six implants: a three-dimensional finite element analysis. Silva GC, Mendonça JA, Lopes LR, Landre J Jr. *Int J Oral Maxillofac Implants*. 2010
8. Studio longitudinale prospettico nella riabilitazione del mascellare superiore totalmente edentulo con impianti inclinati distalmente. Daverio L, Franchini I, Capelli M, Rossini M, Del Fabbro M, Testori T. *Implantologia Orale* 2007
9. Stress patterns around distal angled implants in the all-on-four concept configuration. Begg T, Geerts GA, Gryzagoridis J. *Int J Oral Maxillofac Implants*. 2009
10. A retrospective study of edentulous patients rehabilitated according to the 'all-on-four' or the 'all-on-six' immediate function concept using flapless computer-guided implant surgery. Puig CP. *Eur J Oral Implantol*. 2010

## PI Tixos

Il primo impianto al mondo ottenuto per fabbricazione diretta tramite laser

Gli impianti dentali presenti fino ad oggi sul mercato sono realizzati convenzionalmente attraverso tornitura di barrette di titanio, seguita da trattamenti o rivestimenti della superficie, atti ad accelerare i processi di guarigione ossea. Negli ultimi anni c'è stato un progresso notevole nell'applicazione di tecniche di prototipazione rapida (RP, "rapid prototyping"), inclusa la fabbricazione diretta tramite laser (DLMF, "direct laser metal forming"). La fabbricazione diretta tramite laser consiste nella realizzazione di strutture, anche a geometria complessa, a partire da microparticelle di polvere di metallo, che sono fuse insieme da un raggio laser, in accordo con un disegno tridimensionale realizzato al computer. Nel caso degli impianti dentali, la fabbricazione avviene per un processo di fusione attraverso il quale

il raggio laser, guidato dal computer, fonde insieme le particelle di titanio, realizzando così, strato dopo strato, la forma geometrica desiderata. Tixos è il primo impianto dentale al mondo realizzato per fabbricazione diretta tramite laser. La fabbricazione diretta tramite laser permette la realizzazione di impianti a struttura porosa, con porosità graduata e controllata, accentuata a livello della superficie e progressivamente ridotta verso la parte centrale. In questo modo, attorno ad un core compatto, viene creata una superficie isoelastica, che replica l'architettura dell'osso spugnoso; questa struttura è fortemente biomimetica, ed in grado di promuovere ed accelerare i fenomeni di guarigione ossea e l'osseointegrazione, come dimostrato in numerosi lavori in vitro ed in vivo\*. Le proprietà meccaniche di questi impianti sono eccellenti,

e la topografia superficiale stimola la guarigione ossea, promuovendo l'organizzazione di un network tridimensionale di fibrina, la migrazione, l'adesione cellulare e lo sviluppo di adeguata vascolarizzazione, requisiti essenziali per la formazione di nuovo osso. La geometria tridimensionale costituita da micro e macro-cavità di dimensioni e forma controllate ed interconnesse, promuove la formazione ossea.

\* bibliografia disponibile su richiesta

Per informazioni:  
Leader Italia srl  
Via Aquileja, 49  
20092 Cinisello  
Balsamo (MI)  
Tel. 02.618651  
info@leaderitalia.it  
www.leaderitalia.it



Foto 1- Impianto Tixos.

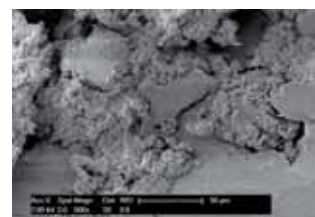


Foto 2 - Neoformazione ossea all'interno delle cavità e pori della superficie dell'impianto in umano dopo 8 settimane.

## Perché VistaScan

- Perché accontentarsi di 14,3 lp/mm ... quando si possono avere 22 lp/mm?!
- Perché accontentarsi di 16.384 scale di grigi... quando si possono avere 65.536 scale di grigi?!
- Perché accontentarsi di una tecnologia comune a molti... quando si può avere una tecnologia "unica"?!
- Perché accontentarsi di sviluppare solo 4 formati di pellicole... quando si possono sviluppare tutti i 5 formati disponibili in odontoiatria?!
- Perché accontentarsi di sviluppare una pellicola alla volta... quando si può sviluppare uno status a 16 in una sola volta?!
- Perché accontentarsi... quando si può avere VistaScan?!

Richiedete una dimostrazione, senza nessun impegno, c/o il Vostro studio e parleremo anche di igiene ed ergonomia del sistema.

Dürr Dental Italia srl  
Tel. 0395970300 Fax 0395970303  
info@durr.it



ARIA COMPRESSA  
ASPIRAZIONE  
SISTEMI IMMAGINE  
CONSERVATIVA  
IGIENE

**DÜRR  
DENTAL**

## ① I particolari... sono la differenza

NSI è un'azienda che produce e distribuisce IMPIANTI DENTALI di ultima generazione.

Agevolare il lavoro del medico chirurgo e dell'odontoiatra è l'obiettivo della NSI.

Con questa premessa si è studiato un semplicissimo sistema d'inserimento dell'impianto, riducendo al minimo lo strumentario, le fasi chirurgiche e dunque i tempi d'inserimento.

Tutti gli impianti NSI necessitano infatti solamente di una sola fresa calibrata per la preparazione del sito implantare.

Oltre a questa singolare caratteristica d'inserimento il sistema NSI mette a disposizione un impianto, con superficie sabbiata-mordenzata, e microspire cervicali, secondo le recenti esigenze del mercato implantoprotesico dentale.

Garanzie: tracciabilità delle materie prime, fasi produttive e aggiornamento sulle nuove normative CEE 2007/47, la NSI mette a disposizione del medico e della struttura odontoiatrica un DVD informativo per il paziente con funzione di passaporto implantologico. I filmati tridimensionali contenuti nel supporto digitale vogliono essere un elemento aggiuntivo di supporto al medico per informare il paziente delle varie tipologie d'intervento, in particolare per attirare l'attenzione del paziente sulla semplicità "dell'implantologia" e sulla sua sicurezza, invitandolo a collaborare, seguendo attentamente le prescrizioni del medico curante.

La NSI cura con precisione e attenzione anche la formazione di chi dovrà usare i suoi prodotti: i



suoi corsi, infatti, sono tutti personalizzati sulle reali esigenze del professionista.

Per informazioni:  
NSI  
[www.nsimplant.it](http://www.nsimplant.it)  
Tel. 0376.671087  
Cell. 335.360404

## ① Sistema implantare MaTriX™

All twenty-four hours: il carico immediato non è mai stato così semplice



za dovere accettare compromessi di precisione nell'accoppiamento.

La linea implantare MaTriX™ si evidenzia tra l'altro per la tipologia della connessione che di fatto consente di sfruttare il primo tratto come piattaforma interna piatta "Flat". Questa caratteristica permette di realizzare strutture protesiche anche in presenza di forti disparallelismi tra più impianti sino a 70° di angolazione.

**Pilastrini MaTriX SD Plus e SD Flat**, una metodica semplice che permette di realizzare protesi a carico immediato direttamente nello studio dentistico, avvalendosi della tecnica di fissazione degli impianti dentali attraverso l'utilizzo della saldatrice intraorale.

Questa sistematica consente l'uso di impianti a due componenti anziché l'impiego di impianti "One Piece" usati generalmente per tale tecnica.

Tecnologia e tecnica si fondono in un unico insieme permettendo di realizzare con le più moderne tecnologie dispositivi di assoluta precisione ad elevato valore aggiunto.

Le componenti protesiche serie TZ sono l'esempio di come sia possibile utilizzare la zirconia, fibre di vetro ecc. con le tecnologie Cad-Cam sen-

In questo modo, tutte le operazioni di adattamento e rifinitura del provvisorio, oltre ad essere più semplici, vengono eseguite senza "stressare" il paziente con un notevole risparmio di tempo.

Vantaggi:

- Predicibilità del risultato: la rifinitura del provvisorio avviene fuori dal cavo orale con benefici evidenti.
- Riduzione dello stress per il paziente che può attendere comodamente in sala d'attesa la realizzazione del lavoro.
- Sensibile abbassamento dei costi: l'unità operatoria rimane "impegnata" per un tempo inferiore di 2/3 rispetto ai tempi soliti.

Per informazioni:  
BioService srl  
Via Castello, 8/9  
45035 Castelnuovo (RO)  
Tel. 0425.82961  
Fax: 0425.847920  
[info@bioservicesrl.eu](mailto:info@bioservicesrl.eu)  
[www.bioservicesrl.eu](http://www.bioservicesrl.eu)

# Horizon Sql Volo

Horizon Sql Volo è disponibile in abbonamento annuale, che ti garantisce assistenza ed aggiornamenti per sempre.

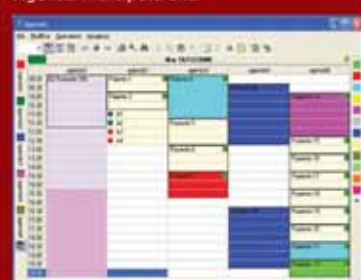
### Cartella clinica



Preventivo con analisi costi fissi, costi variabili e utile.



### Agenda multipoltrona



<http://www.caes.it>

## I.Dent

Sistemi professionali per la Chirurgia implantare

Il progresso e l'innovazione si devono tradurre in una **semplicità di utilizzo** per il professionista e in un risultato predicibile ed a lungo termine. Sulla base di queste idee I.Dent offre una sistemica implantare di facile utilizzo, molto versatile, con uno strumentario chirurgico comune a tutte le linee implantari ed in grado di soddisfare le necessità cliniche degli operatori.

Le Linee Implantari Bifasiche sono caratterizzate da una Platform Switch e presentano un'unica base di appoggio, per cui, anche se di diverso diametro, montano **identica componentistica**. Particolare attenzione è posta all'accoppiamento protesico, con una **tolleranza stabilita in meno di 5 micron**.

Sistema di Mounting: le sue particolari dimensioni ed il suo design fanno sì che il mounter risulti pratico, funzionale e versatile: infatti oltre a

svolgere la funzione di dispositivo di montaggio, la sua conformazione ne permette l'uso sia come **moncone provvisorio** che come **transfer** per la presa dell'impronta, assicurando così precisione e semplicità.

**Trattamento di superficie:** la necessità di rispondere alle esigenze cliniche di **tempi di carico sempre più veloci**, di operare con successo anche in osso di bassa qualità e con l'obiettivo di una **ottima osseointegrazione** tanto a breve quanto a lungo termine, hanno portato alla superficie implantare **OSyS**, caratterizzata da una morfologia rugosa ottenuta con **doppia acidificazione ed arricchita da nano-cristalli di fosfato di calcio**, in grado di sollecitare ulteriormente il processo di osteogenesi.

Grazie alla tecnica di **decontaminazione al Plasma Freddo** ed al con-



Foto 1: Morfologia BIOCOIN, in evidenza la spira doppia, le microspire ed il profilo autofilettante.

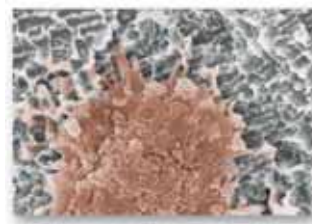


Foto 2: Crescita cellulare su superficie OSyS.

fezionamento in **camera bianca**, in provetta di **vetro borosilicato**, gli impianti I.Dent risultano perfettamente **puliti**.

Morfologicamente, le varie Linee Implantari presentano un **collarino liscio** che si interfaccia con le fibre mucosali, **microspire** a livello della corticale ossea ed un **profilo autofilettante**.

La geometria implantare della Linea BIOCOIN, MIDE e MONO è caratterizzata, inoltre, da una **spira doppia** che aumenta sensibilmente la super-

ficie di contatto osso impianto, garantendo un'ottima **stabilità primaria**, il che rende l'impianto particolarmente idoneo per il carico immediato.

Per informazioni:

I.Dent srl  
Via Roma 71/b  
35036 Montegrotto Terme (PD)  
Tel. 049.8910613  
Fax 049.8929525  
info@identitalia.net  
www.identitalia.net

Affidabilità & Innovazione

Connessione  
Screw

sistema facile  
da sempre



Connessione  
Monoblock™

innesto a spina  
totalmente reversibile

Unica connessione per tutti gli impianti



Easy Grip®  
Implants

TFISystemSrl

T.F.I. - Tissue Friendly Implants System srl  
Via Alessandro D'Ancona 23 - 00137 Roma - Italy  
www.tfisystem.it - info@tfisystem.it

Distribuito da Umbra S.p.A.  
Via Madonna Alta, 138 - 06128 Perugia  
Tel. 075.50.69.01 - Fax 075.50.19.861

## ① Exacone 6.5

L'impianto Leone ideale in casi di limitata disponibilità ossea



Oggi giorno il trattamento implantoprotesico è da considerarsi la terapia di prima scelta per risolvere casi di edentulia. Talvolta, però, l'area edentula può presentare una altezza ossea insufficiente per il posizionamento di impianti, costringendo il professionista a ricorrere a impegnativi interventi di aumento osseo o, persino, a rinunciare alla soluzione implantare.

Nei casi di scarsa disponibilità ossea verticale da oggi la soluzione è l'impianto *Exacone 6.5*. Grazie alla sua lunghezza ridotta, pari ad appena 6,5 mm, è possibile fare a meno di complesse procedure chirurgiche, quali il rialzo di seno mascellare e la trasposizione del nervo mandibolare, evitando le strutture anatomiche sensibili in massima sicurezza: la riduzione dei tempi terapeutici e dei costi che ne deriva aumenterà la soddisfazione del paziente.

L'impianto *Exacone 6.5* presenta le principali peculiarità della linea implantare *Leone*, in particolare la connessione autobloccante priva di vite e il platform switching design, con tutti i noti vantaggi in termini di mantenimento dell'osso crestale e di

semplificazione e sicurezza protesica. La notevole stabilità assicurata dalla connessione a cono Morse e l'elevata lunghezza della superficie di accoppiamento fra impianto e moncone consentono una ottimale distribuzione del carico masticatorio, aspetto ancora più determinante per un impianto corto, dato il rapporto corona-radice inevitabilmente sbilanciato a favore dell'emergenza protesica.

Per garantire una elevata stabilità primaria e una buona superficie di contatto osso-impianto, l'impianto *Exacone 6.5* dispone di una filettatura con altezza della spirale incrementata del 125% rispetto agli impianti *Exacone* classici. Per poter sfruttare al massimo il volume osseo disponibile in senso verticale con la certezza di non procurare danni alle strutture anatomiche, sono state realizzate delle frese dedicate dotate di stop integrale.

*Exacone 6.5* non richiede alcuna componentistica protesica speciale in quanto la sua connessione è la stessa degli impianti *Leone* Ø 4,1 mm: è quindi utilizzabile l'intera gamma di tappi di guarigione, transfer e monconi codificati in giallo.

*Per informazioni:*

*Leone S.p.A.*

*Via P. a Quaracchi, 50  
50019 Sesto Fiorentino (FI)  
Tel. 055.3044.1  
Fax 055.374808  
info@leone.it  
www.leone.it*

## ① Megagen live surgery



Il sistema impiantare Megagen è frutto di una combinazione di diverse soluzioni macro e microscopiche in grado di offrire soluzioni adeguate alle situazioni cliniche più differenti. I diversi tipi di impianti presentano caratteristiche realizzate e studiate per offrire al clinico uno strumento in grado di garantire un elevato standard terapeutico.

Comune ai diversi tipi di impianto è una superficie super RBM con una rugosità compresa tra 1,5 e 2  $\mu$  che promuove l'osteointegrazione in qualsiasi tipo di osso, risultando tra le tipologie di superfici tra quelle più accreditate scientificamente. Il disegno delle spire a doppia angolazione è appositamente studiato per facilitare l'inserzione, dissipare le forze durante l'inserimento della fixture e favorire un intimo contatto tra osso e impianto con incrementi del grado di stabilità primaria. L'interfaccia impianto abutment è disegnata secondo il platform switching concept che evita il ri-

assorbimento osseo coronale, particolarmente utile con gli impianti della linea Rescue dedicati a situazioni di limitata altezza ossea, grazie ai quali sono possibili riabilitazioni adeguate senza ricorrere ad invasivi interventi di chirurgia preimplantare. Le caratteristiche degli impianti Megagen sono completate da sistemi di connessione impianto abutment ad elevata resistenza e da un protocollo chirurgico semplificato, offrendo in tal modo tutto ciò che serve per delle riabilitazioni funzionali ed estetiche ottimali.

*Per informazioni:*

*Megagen Italia srl  
Via Mazzini 43/B  
22030 Pursiano (CO)  
Tel. 031.2281057  
Fax 031.655324  
info@megagenitalia.it  
www.megagenitalia.it*

## AUTOCLAVI A VAPORE DA 7 LIT. A 20 LIT.



Autoclave completamente automatica, 7 litri, ciclo S con asciugatura automatica, ciclo rapido 17 minuti totali, due cicli 121° e 134°.



Autoclave completamente automatica, undici cicli di sterilizzazione, cicli speciali, vacuum test, asciugatura supplementare, ciclo B frazionato, 16 lit.



Autoclave completamente automatica tre temperature, 105°, 121° e 134°, cicli speciali, vacuum test, asciugatura supplementare, ciclo B frazionato, stampante incorporata, 20 lit.



Saldatrice termica per carta e plastica



Lavastumenti per il lavaggio a 65° di tutti gli strumenti dello studio e/o laboratorio.

**PIÙ TECNOLOGIA PER LA TUA  
SICUREZZA A SOLI 570,00 €**

## 1 Implantologia moderna: TOUAREG

L'impianto che preserva i tessuti duri e molli

L'innovativo impianto dentale **Touareg** è costituito da un corpo conico e da un profilo semicilindrico. L'ampia spira a passo variabile, tagliente in apice e squadrata in prossimità del modulo crestale, garantisce un'elevata stabilità primaria in tutte le situazioni cliniche. La particolare geometria conferisce all'impianto notevole capacità autolettante, automaschiante e di compattazione ossea progressiva apico-coronale.

Il **Touareg** è particolarmente indicato nei casi di implantologia

postestrattiva, di carico immediato e in tutte quelle situazioni di scarsa qualità e quantità ossea.

L'utilizzo della innovativa versione **Touareg X**, con colletto rastremato, preserva una quota maggiore di osso crestale, aumentando così il volume dei tessuti molli perimplantari ed esaltando la resa estetica. Inoltre, nel caso di posizionamento di fixture adiacenti non compromette i livelli ossei ottenendo in questo modo un eccellente risultato estetico papillare.

La connessione fixture-abutment

è del tipo conico-esagonale interna, standard per tutti i diametri (escluso 3 mm). Tra le diverse soluzioni protesiche ha notevole rilevanza l'innovativo sistema "TMA" (trans mucosal abutment system) particolarmente indicato per riabilitazioni full arch del tipo all on four o all on six.

*Per informazioni:*  
Dental Pr Adin  
(concessionario Italia)  
Via G. Verdi, 10 B

84081 Baronissi (SA)  
Tel. 089.954103  
info@dentalpradin.com  
www.dentalpradin.com



## 1 Zirconio e Titanio per una parointegrazione ineccepibile



Con la gamma Zirconnect, T.B.R. offre una risposta clinica ed estetica eccezionale al concetto di parointegrazione. L'impianto Z1 - Connect, con la sua superficie ZT-Hybrid (Zirconia Titanium Hybrid) consente una parointegrazione ottimale e questo grazie alla struttura della superficie in titanio (integrazione ossea) e in zirconio (integrazione gengivale). La base dell'impianto è cruciforme con bloccaggio antirotativo, atraumatica durante l'impiego vicino alla membrana sinusale e particolarmente interessante con osso midollare D3 o D4. La forma conica dell'impianto, anatomicamente identica alla radice del dente, e il profilo della filettatura conica "tapper effect" incrementano la

stabilità primaria permettendo una migliore distribuzione dei carichi. Mentre le microspire a livello del collo dell'impianto migliorano la stimolazione ossea limitando i picchi tensionali nefasti. L'impianto ha la superficie in titanio con micro e macrorugosità, ottenute per sabbiatura al corindone e passivazione all'acido fluoridrico, che favoriscono lo sviluppo delle cellule nonché delle proteine responsabili dell'osteosintesi. L'emergenza dell'impianto è invece in zirconio per consentire la massima integrazione gengivale. La connessione tra titanio e zirconio avviene attraverso uno strato nanometrico biocompatibile e insolubile brevettato che garantisce la totale aderenza e impedisce la proliferazione

batterica, respingendo lo spazio biologico a livello supragengivale. L'impianto Z1 - Connect si posiziona con il contrangolo grazie al sistema Swissclip®, una cavità posta all'interno dell'impianto che permette la presa e l'inserimento diretto senza contatto con le mani.

*Per informazioni:*  
T.B.R. Italia  
Via Leone XIII, 10  
20145 Milano  
Tel. 02.72080438  
www.tbr-group.com

**R.O.L.**  
di Rossetti Ivano e Roberto

Vendita attrezzature  
Assistenza Tecnica

Uffici e Show Room:  
Via A. Manzoni, 8 - 20030 Senago (MI)  
Tel./Fax 02.99055408 - e-mail: rolanc@alice.it



Prodotti comunitari FEDESA - Certificati TÜV - Componentistica FARO

# Medialab

medical software

## Dental Software Solutions

### Implant3D

Implant3D è un software che consente di eseguire la simulazione implantare tridimensionale direttamente sul Personal Computer. Consente di simulare la posizione degli impianti su modelli bidimensionali e tridimensionali, identificare il canale mandibolare, tracciare panoramiche e sezioni del modello osseo, visualizzare il modello osseo tridimensionale con possibilità di calcolare la densità ossea.

Usando **Implant3D** il Dentista può pianificare l'intervento implantoprotesico in modo più sicuro, efficiente e rapido e creare guide chirurgiche per una chirurgia minimamente invasiva.



### Implant3D

Dental Implant Simulation



### ConfiDent

Gestione dello Studio Dentistico



## Ho lasciato le mie pazienti **a bocca aperta**



**DERMAL**<sup>®</sup>  
MEDICAL DIVISION

partner  
**ANDI**

CHIAMA IL NUMERO VERDE  
PER UNA PROVA DIMOSTRATIVA  
GRATUITA PRESSO IL TUO STUDIO

Numero Verde

**800.66.24.23**

Ho sorpreso le mie pazienti offrendo loro l'opportunità di sottoporsi ai migliori trattamenti estetici messi a disposizione da **Dermal Medical Division**, leader italiano nel settore delle apparecchiature elettromedicali e laser ad alta tecnologia.

La maggior parte dei miei colleghi si limita a ridare ai pazienti un sorriso bello e sano. Invece io ho scelto di unire la cura del sorriso a quella del viso eliminando i segni del tempo e regalando alla pelle un aspetto giovane e luminoso. **Med-LITE** e **Med-RF**: luce pulsata e radiofrequenza, per il trattamento anti-aging, il ringiovanimento della pelle e contro le macchie e i peli superflui.

In questo modo, ho **ampliato l'offerta** verso i miei pazienti, ne ho conquistati di nuovi, e ho **aumentato la redditività** del mio studio.



[www.dermalmedical.it](http://www.dermalmedical.it)

## Congressi e Fiere in Italia

### MAGGIO

#### 07 Roma - RM

Conferenza TBR GROUP "Approccio estetico multidisciplinare: interazione tra implantologia e ortodonzia"

Iscrizioni presso Andi Roma:  
Tel. 0644252527 - cda.europa@tiscalinet.it

#### 21 Messina - ME

Odontomessina. Giornate culturali odontoiatriche

In fase di accreditamento  
Cenacolo Odontostomatologico Italiano  
Tel. 02.201488 - www.cenacolo.org

#### 26-28 Rimini - RN

54° Congresso - Amici di Brugg  
Promunidi - Viale Forlanini 23, 20134  
Milano, Tel. 02.7006121,  
Fax 02.70006546

### GIUGNO

#### 10 Abano Terme - PD

Premium day XI congresso nazionale di implantoprotesi integrata - sessione assistenti  
Sweden & Martina

N. verde 800.010789 -  
www.sweden-martina.it

#### 11 Amalfi - SA

13° Simposio Nazionale AEDI - Accademia di Estetica Dentale Italiana  
Aedi - www.esteticadentale.it

#### 11 Verona - VR

5° Congresso Nazionale SITD - Società Italiana di Traumatologia Dentale  
www.sitdtraumidentali.com

## Congressi e Fiere all'estero

### MAGGIO

#### 01-05 Dubai - Emirati Arabi Uniti 2nd Dubai Oral & Maxillofacial Surgery Congress

Congress organizers: Imedex, LLC 11675 Rainwater Drive, Suite 600 Alpharetta, GA 30009 USA Tel: +1 770 751 7332 Fax: +1 770 751 7334 - meetings@imedex.com www.imedex.com

#### 04-08 Mexico City - Messico

AMIC 2011 - 55th International Exponential UNAM's Dental School International Congress

AMIC Dental A.C., Av. Cuauhtemoc 451-310, Col. Navarte 03020, Benito Juarez Mexico, D.F., Amic President: Dr. Ayub Safar Boueri, Contact Person: Maria de la Luz Ramirez, Tel. +52 55 5639 1073 // 0324, Fax: +52 55 5639 9069, expodentalamic@prodigy.net.mx, www.amicdental.com.mx

#### 12-13 Dubai - Emirati Arabi Uniti 5th CAD/CAM & Computerized Dentistry International Conference 2011

Organizer: CAPP FZ LLC, Tel: +971 4 3616174, Fax: +971 4 3668883, Mob: +971 50 4243072, info@cappmea.com, www.cappmea.com

#### 16-18 San Pietroburgo - Russia Stomatology St. Petersburg 2011 14th International Dental Exhibition & Conference

DENTALEXPO, Contact Person: Tatiana Frolova, Bolshaya Yakimanka 38A, 119049 Moscow - Russia, Tel/Fax +7 (495) 921 40 69, region@dental-expo.com, www.dental-expo.com

#### 16-19 Riyadh - Arabia Saudita Saudi Dentistry 2011

Riyadh Exhibitions Co., P.O. Box 56010,

Riyadh 11554, Kingdom of Saudi Arabia, Tel: +966 1 2295604, Fax: +966 1 2295612, esales@reexpo.com, www.reexpo.com

#### 19-21 Manchester - Inghilterra BDA - British Dental Conference & Exhibition 2011

BDA - British Dental Association, 64 Wimpole Street, London, England, W1G 8YS United Kingdom, Tel: +44 20 7563 4563 // 7535 0875, Fax: +44 20 7487 5232, events@bda.org, www.bda.org

#### 24-27 San Paolo - Brasile Hospitalar 2011 and Odontobrasil 2011

International Trade Manager: Katherine Shibata E-mail: internacional@hospitalar.com.br Tel: +55 11 3897 6199 Fax: +55 11 3897 6191 international@hospitalar.com.br

### GIUGNO

#### 02-04 Istanbul - Turchia European Academy of Esthetic Dentistry Spring Meeting 2011 "Controversies in Esthetic Dentistry"

European Academy of Esthetic Dentistry Office of the Secretary General: Dr. Guido Bracchetti Via Durini 27 20122 Milan, Italy E-mail: guido@bracchetti.com

#### 09-12 Pechino - Cina Sino-Dental 2011 The 16th China International Dental Exhibition and Scientific Conference

International Health Exchange and Cooperation Center, Ministry of Health P.R. China (Sino-Dental Organizing Committee) Room 703, Building B3, Wudongdalou No. 9 chengongzhuang Street, Beijing, 100044, China Tel: +86 10 8839 3922 // 3923 // 3917 // 3929 Fax: +86 10 8839 3924 www.sinodent.com.cn

#### 10-11 Hvar - Croazia Hvar Congress 2011

ORAL-DENT d.o.o. Jaksina 9 21480 Vjs, Croatia Tel: +385(0)21 711 663 Fax: +385(0)21 711 663 - info@hvar-kongres.hr - www.hvarkongres.hr

#### 15-18 Atene - Grecia IAPD - International Association of Paediatric Dentistry - 23rd Congress

International Association of Paediatric Dentistry c/o FDI World Dental Federation L'Avant Centre 13 chemin du Levant 01210 Ferney Voltaire France Tel: +33 450 40 50 50 Fax: +33 450 40 55 55 iapd@fdiworlddental.org www.iapdworld.org

#### 19-23 Istanbul - Turchia 87th Congress of the European

#### Orthodontic Society

Congress Organizer (PCO): Cnidus Professional Congress Organizers Valikonagi Cad. Akkavak Sok. No:17 Karahan Apt. D.7, TR-34365 Nisantasi, Istanbul / Turkey Tel: +90 212 291 1906 Fax: +90 212 219 0588 cnidus@cnidus.com www.cnidus.com

#### 24-26 Seoul - Corea Sidex 2011 the 8th Seoul International Dental Exhibition & Scientific Congress

Organized by Seoul Dental Association (SDA) and Korean Dental Trade Association (KDTA) Managed by: SIDEX Organizing Committee 81-7, Songjung-dong, Sungdong ku Seoul 133-837, Korea Tel: +82 2 498 9142 // 9146 Fax: +82 2 498 9147 sda@sda.or.kr www.sidex.or.kr

## TOCKSYSTEM

### Osteoespansione Osteosintesi e Implantoprotesi

#### Martelletto chirurgico automatico



#### Osteoespansione motorizzata



#### Osteosintesi titanium mesh



#### Impianti SFP in atrofia ossea



#### Aggiornamenti a:

**Trieste**  
con dr. Silvio Magnaghi  
07 giugno 2011 Martedì/serale

**Como**  
Sabato giornata intera

- 28 maggio 2011
- 18 giugno 2011
- 09 luglio 2011



www.tocksystem.it

**AGENTI CERCASI**

**TOCKSYSTEM**  
Tel. e Fax 031 280 301  
e-mail: info@tocksystem.it

MX2 LED  
BENVENUTI  
IN UNA NUOVA  
DIMENSIONE

Il micromotore ad induzione MX2 con illuminazione regolabile a LED è l'ultimo nato in casa Bien-Air: è piccolo, ma eccellente sotto ogni punto di vista. Mini nelle dimensioni, potenza, versatilità e controllo perfetto della velocità, della coppia e dell'inversione automatica del senso di rotazione.

Bienvenuti in una nuova dimensione



Bien-Air Italia s.r.l.  
Via Vaina 3  
20122 Milano, Italia  
Tel. +39 (02)58 32 12 51/52/54  
Fax +39 (02)58 32 12 53  
ba-i@bienair.com  
www.bienair.com

DENTISTI

GIUGNO

**CHIRURGIA**

**Milano - MI 06**  
Bioteck Tel. 0444.289366, www.bioteck.com  
**Labanca Prof. M.**  
La chirurgia piezoelettrica tra mito e realtà: prove scientifiche ed applicabilità clinica

**Kozeg - Ungheria 12-18**  
Dentalica Tel. 02.895981,  
corsi@dentalica.com  
**Famà Dr. G.M.**

**Corso teorico-pratico "Corso clinico chirurgico di implantologia con interventi su pazienti"**

**Sesto Fiorentino - FI 30-01**  
BeC srl Tel. 0761.393327 eventi@bec.it  
**Targetti Dr. L.**  
Corso avanzato di chirurgia

**COLORE**

**Sutri - VT 10**  
Centro sul colore di G. Spina Tel.  
0761.600396 - www.feniiiix.com  
**Spina G.**  
Corso introduttivo alla teoria del colore

**ENDODONZIA**

**Torino - TO 16**  
Sweden & Martina N. verde  
800.010789 www.sweden-martina.it  
**Gorni Dr. F.**  
Corso teorico-pratico di endodonzia

**IMPLANTOLOGIA**

**Abano Terme - PD 09**  
Sweden & Martina N. verde  
800.010789 - www.sweden-martina.it  
**Biscaro Dr. L., Calesini Dr. G., Calesini R., Soattin M.**  
Implantoprotesi: il buono, il brutto e il cattivo

**Cartura - PD 10-12**  
BeC srl Tel. 0761.393327 - eventi@bec.it  
**Muraro Dr. S., Portelli Dr. B., Guerra R.L.**  
Tecnica Up&Down 3 Easy. Sistemica a finalizzazione protesica in 3 fasi

**Torino - TO 16**  
Sweden & Martina N. verde 800.01078  
www.sweden-martina.it  
**Canullo Dr.**  
Rigenerazione ossea

**Brescia - BS 17**  
Sweden & Martina N. verde  
800.010789 www.sweden-martina.it  
**Canullo Dr.**  
Rigenerazione ossea

**Milano - MI 17**  
Cenacolo Odontostomatologico Italiano  
Tel. 02.201488 - www.cenacolo.org  
Corso impianto protesico teorico

**pratico**  
37 crediti ECM

**Roma - RM 17**  
Sweden & Martina N. verde  
800.010789 www.sweden-martina.it  
**Bravi F., Di Felice A.**  
Corso di protesi fissa su impianti per medici e odontotecnici

**Milano - MI 18**  
Cenacolo Odontostomatologico Italiano  
Tel. 02.201488 - www.cenacolo.org  
Corso impianto protesico teorico pratico  
37 crediti ECM

**Roma - RM 24-25**  
Sweden & Martina N. verde  
800.010789 - www.sweden-martina.it  
**Bravi F., Di Felice A.**  
Corso di protesi fissa su impianti per medici e odontotecnici

**LASER**

**Bologna - BO 17-18**  
Sweden & Martina N. verde  
800.010789 www.sweden-martina.it  
**Lancieri Dr. L.**  
Nuove procedure in rigenerazione ossea laser assistite

**Roma - RM 24-25**  
Sweden & Martina N. verde 800.01078  
www.sweden-martina.it  
**Lancieri Dr. L.**  
Nuove procedure in rigenerazione ossea laser assistite

**LEGISLAZIONE**

**Roma - RM 22**  
Cenacolo Odontostomatologico Italiano  
Tel. 02.201488 - www.cenacolo.org  
Responsabilità professionale medica: coperture assicurative a confronto

**Pavia - PV 30**  
Cenacolo Odontostomatologico Pavese  
Tel. 0382.529501 - www.cenacolo.org  
Gestione delle problematiche e risvolti medico-legali dello studio odontoiatrico

**MANAGEMENT**

**Torino - TO 18**  
Cenacolo Odontostomatologico Torinese

se Tel. 011.734388 - www.cenacolo.org  
**Management sanitario: i modelli organizzativi e gestionali**

**ODONTOSTOMATOLOGIA**

**San Genesio ed Uniti - PV 11**  
Cenacolo Odontostomatologico Pavese  
Tel. 0382.529501 - www.cenacolo.org  
La riabilitazione del paziente edentulo  
28 crediti ECM

**Torino - TO 11**  
Cenacolo Odontostomatologico Torinese  
Tel. 011.734388 - www.cenacolo.org  
Correzione delle II classi con il sistema Forsus

**ORTODONZIA**

**Roma - RM 09-10**  
BeC srl Tel. 0761.393327  
eventi@bec.it  
**De Nuccio Dr. C., De Nuccio Dr. F.**  
Corso avanzato di ortodonzia clinica. Il filo continuo e l'arco segmentato: teoria, apparecchiature e piegatura fili

**Roma - RM 09-10**  
BeC srl Tel. 0761.393327 -  
eventi@bec.it  
**De Nuccio Dr. C., De Nuccio Dr. F.**  
Corso avanzato di ortodonzia clinica. Il filo continuo e l'arco segmentato: teoria, apparecchiature e piegatura fili (1° di 6 incontri)

**Pescara - PE 09-11**  
S.W.P. Ortho S.R.L. - 085/4222228 -  
info@swportho.it - www.celliortho.it  
Straight-wire in progress. Corso annuale base  
50 crediti ECM

**Bari - BA 10**  
Foresta Dental N. Verde 800.829004,  
info@forestadental.com  
**Vurro Dr. F.**  
Corso teorico-pratico "Miniviti di ancoraggio ortodontico"

**Bari - BA - 11**  
Foresta Dental N. Verde 800.829004,  
info@forestadental.com  
**Vurro Dr. F.**  
Corso teorico-pratico "Forze superleggere e attacchi autoleganti

AVVERTENZE PER IL LETTORE:

Le informazioni relative agli eventi vengono comunicate direttamente dagli organizzatori oppure reperite attraverso fonti pubbliche. La redazione non risponde di eventuali variazioni dei dati indicati oppure di possibili errori. In caso di interesse agli eventi riportati, si consiglia di consultare l'organizzatore per la conferma dei dati e per ricevere ulteriori informazioni.



diventa anche tu...  
odontotecnologico

www.cadcamdentale.abacus.it  
telefono 0523 590640



**SISTEMA CAD CAM**  
**APERTO**  
**VELOCE**  
**FACILE**  
**PRECISO**  
**ECONOMICO**

richiedi  
il tuo  
preventivo  
adesso!

formazione personalizzata  
**finanziamenti**  
**TASSO ZERO**

**ODONTOTECNICI**

**GIUGNO**

**CERAMICA**

**Conegliano - TV 18**  
Tressis Italia srl Tel. 0438.418316  
**Nicoletti G.**  
**Corso teorico-pratico: Natural ceramic stratificazione 3D**

**COLORE**

**Sutri - VT 10**  
Centro sul colore di G. Spina Tel. 0761.600396 - www.feniiliiiix.com  
**Spina G.**  
**Corso introduttivo alla teoria del colore**

**Sutri - VT 24-25**

Centro sul colore di G. Spina Tel. 0761.600396 - www.feniiliiiix.com  
**Spina G.**  
**Corso master sul colore (pratico)**

**IMPLANTOLOGIA**

**Roma - RM 17**  
Sweden & Martina N. verde 800.010789 - www.sweden-martina.it  
**Bravi F., Di Felice A.**  
**Corso di protesi fissa su impianti per medici e odontotecnici**

**Roma - RM 24-25**

Sweden & Martina N. verde 800.010789 - www.sweden-martina.it  
**Bravi F., Di Felice A.**  
**Corso di protesi fissa su impianti per medici e odontotecnici**

**PROTESI FISSA**

**Bagni di Tivoli - RM 17-18**  
Tel. 0774.379166, 339.5419371  
**Cecere A.**  
**Corso base di modellazione naturale in cera con la tecnica AFG**

**POSTUROLOGIA**

**San Benedetto del Tronto - AP 09-11**  
Tel. 0735.781520 Fax 0735.781521 iap-nor@iapnor.org - www.iapnor.org  
**Elevatore linguale Balercia**

**PROTESI TOTALE**

**Brescia - BS 17-18**  
Siced - Tel./Fax 030.2092960 - www.siced.info  
**Quinzi P.**  
**La caratterizzazione estetica della protesi totale nella pratica quotidiana**

interattivi"  
Crediti ECM

**Modena - MO 11**

Foresta Dental N. Verde 800.829004, info@forestadental.com  
**Vanni Dr. D.**  
**Corso teorico "Ortodonzia inter-cettiva con dispositivi miofunzionali preformati"**  
Crediti ECM

**Massa - MS 17-18**

Foresta Dental N. Verde 800.829004, info@forestadental.com  
**Cacciafesta Dr. V.**  
**Corso teorico-pratico "Ortodonzia invisibile con attacchi linguali 2D"**  
Crediti ECM

**Massa - MS 18**

Foresta Dental N. Verde 800.829004, info@forestadental.com  
**Francioli Dr. D.**  
**Corso di parodontologia "Forze superleggere e attacchi autoleganti interattivi"**  
Crediti ECM

**PARODONTOLOGIA**

**Milano - MI 17**  
Cenacolo Odontostomatologico Italiano Tel. 02.201488 - www.cenacolo.org  
**Corso di parodontologia teorico-pratico in 9 giornate**

**Milano - MI 17**

Cenacolo Odontostomatologico Italiano Tel. 02.201488 - www.cenacolo.org  
**Corso annuale parodontologia il laser in parodontologia**

**POSTUROLOGIA**

**San Benedetto del Tronto - AP 09-11**  
Tel. 0735.781520 Fax 0735.781521 iap-nor@iapnor.org - www.iapnor.org  
**Elevatore linguale Balercia**

**San Benedetto del Tronto - AP 24-25**

Tel. 0735.781520 Fax 0735.781521 iap-nor@iapnor.org - www.iapnor.org  
**Semeiotica posturale in ambito odontoiatrico**

**PROTESI FISSA**

**Treviso - TV 09-10**  
Studio Dr. Attilio Bedendo Tel. 0422.56568 Fax 0422.546241 info@studiobedendo.it www.studiobedendo.it  
**Di Febo Dr. G.**  
**Corso formativo teorico-pratico in protesi fissa - 1° di 13 incontri**

**Bagni di Tivoli - RM 17-18**

Segreteria organizzativa: Tel. 0774.379166, 339.5419371 www.afgtlab.it  
**Cecere A.**  
**Corso base di modellazione naturale in cera con la tecnica AFG**

**IGIENISTI, ASSISTENTI E PERSONALE AUSILIARIO**

**GIUGNO**

**PARODONTOLOGIA**

**Monza - MB 11**  
Responsabile del corso Dott. Gaetano Massaracell. 348.5603005  
**Zucchinelli dr. L., Marino Dr.ssa L.A.**  
**Parodontologia contemporanea In fase di accreditamento**

**Fermo - FM 18**

Responsabile del corso Dott.ssa Luigina Straccia cell. 338.4335825  
**Zucchinelli dr. L., Marino Dr.ssa L.A.**  
**Parodontologia contemporanea In fase di accreditamento**

**Pescara - PE 25**

Cenacolo Odontostomatologico Italiano Tel. 02.201488 www.cenacolo.org  
**Trattamento parodontale non chirurgico: basi biologiche e procedure cliniche. Il paziente donna e il ruolo dell'igienista dentale 10 crediti ECM**

**Rende - CS 25**

Cenacolo Odontostomatologico Calabrese Tel. 0982.91727 -

www.cenacolo.org  
**Effetti della terapia parodontale non chirurgica nel breve e nel lungo periodo**  
In fase di accreditamento

**PEDODONZIA**

**Conegliano - TV 11**  
Responsabile del corso Dott. Andrea Benetti cell. 347.2381528  
**Lastella Dr.ssa P., Trinchieri Dr. V.**  
**La gestione del paziente pedodontico**  
In fase di accreditamento

**PROTESI**

**Roma - RM 06**  
Tel. 3288496054 - 3275720351 Fax 06.5601663 segreteria@sied.biz  
**Di Carlo Dr.ssa L.**  
**Serata SIED-U.N.I.D.**

**Roma - RM 20**

Tel. 328.8496054 - 3275720351 Fax 06.5601663 segreteria@sied.biz  
**Serata SIED-U.N.I.D. - Protesi rimovibile**

LABORATORIO ODONTOTECNICO  
**Implantotecnica S.R.L.**

Regala un sorriso da *favola!*

*Il nostro laboratorio si avvale delle più sofisticate apparecchiature moderne per offrire un servizio **professionale e dedicato** che si basa sulle esigenze di mercato.*

*Grazie al supporto di **dispositivi medici all'avanguardia** possiamo riprodurre il dente nella sua forma anatomica naturale.*

**RESTITUIAMO LA FUNZIONE ESTETICA  
E GARANTIAMO LA STABILITÀ E DUREVOLEZZA  
DELL'APPARATO DENTALE.**



**Questo mese ti propone:**

- Corona Metallo Ceramica **€ 125**
- Corona Zirconio Ceramica **€ 140**
- Corona In Ceramica Integrale **€ 125**

Via Donizetti, 13/17  
24049 Verdello (BG)  
tel. 035 4829230

[www.implantotecnica.it](http://www.implantotecnica.it)  
[www.implantotecnica.com](http://www.implantotecnica.com)  
[info@implantotecnica.it](mailto:info@implantotecnica.it)

**Ritiro e consegna in tutta la Lombardia**

Ponti e Corone in Metallo • Abtument Implantari Individuali per Fusione • Ceramiche Cementate e Avvitate • Barre di Toronto Tradizionali ed a Carico Immediato • Overdentine su Impianti • Mascherine Radiologiche (Dime) per Analisi Siti Implantari • Protesi su impianti a carico immediato • Protesi combinata



**1** EMS



**2** MECTRON

## Apparecchiature piezo per chirurgia a confronto

**1**

EMS

### PIEZON MASTER SURGERY®

Piezo Master Surgery®, il metodo originale Piezon®, si contraddistingue per precisione, sicurezza, potenza e "intelligenza". Presenta infatti: tecnologia innovativa, strumenti esclusivi, elevato livello di esperienza fondata su quella dello stesso inventore del metodo, facilità di utilizzo. Piezo Master Surgery® è ideale per tutte le applicazioni chirurgiche.



**2**

MECTRON

### PIEZOSURGERY® 3

Mectron Piezosurgery® rappresenta l'originale dispositivo per chirurgia ossea piezoelettrica il quale, grazie all'impiego di una specifica frequenza ultrasonica modulata, ha aperto una nuova era per osteotomia, osteoplastica ed estrazioni in Implantologia, Parodontologia, Endodonzia e Chirurgia Ortodontica.



Legenda: **P** primo piano **⊕** a confronto **⊕** approfondimento **€** in offerta

\* I prezzi si intendono al netto di IVA

## ► Apparecchiature piezo per chirurgia

Denominazione del prodotto	<b>MINIUNIKO.PZ</b>	<b>OSTEOESPANSORE CHIRURGICO AUTOMATICO</b>	<b>PIEZON MASTER SURGERY®</b> <b>P ⊕</b>	<b>PIEZOPRODENT</b>
Produttore	Mariotti&C	Tocksystem di Tock G.R.	EMS Sa Switzerland	Esacrom/Prodent
Potenza assorbita (W)	106	Elettrico	25	50
Potenza sviluppata dalla punta (W)	53 (potenza max disponibile)	Elettrico	•	40
Frequenza di lavoro (Hz)	27.000-37.000	0-25 colpi/minuto	24.000-32.000	22.000-35.000
N° livelli di potenza	10	3	2 modalità operative regolabili da 0 a 11	50
N° di programmi selezionabili	20	3-50	2	20 (modificabili)
Modalità di movimento della punta	Controllo attivo della vibrazione con effetto pulsato regolabile	Percussione	Mod surgery - vibrazione lineare + effetto pulsante, mod. standard - vibrazione lineare	Pulsa a percussione Hammer Mode e continua
Portata pompa peristaltica (ml/min)	40	•	100	0-70
Funzione 'fit-back' per l'autoregolazione della potenza	Si	No	Si	Si
Manipolo con luce	No	No	No	No
Sistema di protezione	Si segnalazione errore di scansione, overload di corrente (alto e basso), overload di tensione	Si double action doppio azionatore di sicurezza	Si classe BF, parte applicata non connessa a terra, pertanto eventuali correnti di dispersione non possono raggiungere il paziente	Si 8 allarmi + 6 messaggi informativi
N. Inserti disponibili	15	82	22	6+opzionali
Materiale utilizzato per gli inserti	Inox rivestito TiN	Iso 5832-1+TiN	•	Acciaio inox medicale
Inserti muniti di rivestimento	Si	Si	No	No
Caratteristiche speciali degli inserti	Lunga durata, alta efficienza	Osteoespansori progressivi, sgorbie, estrattori d'osso di denti ed impianti	•	Affilatura e diamantatura
Campi di applicazione	Chirurgia/implantologia in tutte le applicazioni	Espansione e prelievo osso, chirurgia estrattiva denti ed impianti rotti	Implant system, bone system, extraction system, retro system, perio system, sinus system	Implantologia, chirurgia, endodonzia
Display	LCD grafico 132x39 mm	No	Con sistema touchboard unico nella chirurgia - 94x253x283 mm	2x6 cm
Peso (kg)	3,5	95 gr	3,4	4,35
Dimensioni (cm)	24x24x10	ø 1,6- L 17	22,5x29,1x16,1	30x28x13
Durata della garanzia	2 anni	1 anno	1 anno	2 anni
Prezzo di listino*	Euro 4.280,00	Non fornito	Euro 5.950,00	Euro 3.990,00

Legenda: **P** primo piano **Ⓛ** a confronto **+** approfondimento **€** in offerta

\* I prezzi si intendono al netto di IVA

## ► Apparecchiature piezo per chirurgia

Denominazione del prodotto	<b>PIEZOSURGERY® 3</b> <b>P</b> <b>+</b>	<b>PROSURGY</b>	<b>SURGYSONIC II</b>	<b>SURGYSONIC MOTOS</b>
Produttore	Mectron spa	Simit Dental srl	Esacrom srl	Esacrom srl
Potenza assorbita (W)	120	170 VA	50	70
Potenza sviluppata dalla punta (W)	•	50	40	56
Frequenza di lavoro (Hz)	24.000-36.000	25.000-35.000	22.000-35.000	22.000-35.000
N° livelli di potenza	6	50	50	50
N° di programmi selezionabili	6 potenza, 5 irrigazione	10 per ogni funzione (Surgery, Endo Normal)	30	50
Modalità di movimento della punta	Taglio micrometrico e selettivo dell'inserto per la massima precisione chirurgica e rispetto dei tessuti molli	Continua con carico intermittente	Pulsata (Hammer mode) e continua	Pulsata (Hammer mode), continua e 3D mode (Sweep function)
Portata pompa peristaltica (ml/min)	0-90	0-50	0-70	0-70
Funzione 'fit-back' per l'autoregolazione della potenza	Si	No	Si	Si
Manipolo con luce	No	No	•	•
Sistema di protezione	Il sistema APC (Automatic Protection Control) riconosce automaticamente le deviazioni dal normale funzionamento e ferma potenza ed irrigazione in meno di 0,1 secondi	Si test di funzionamento, risonanza fallita, pompa bloccata	Si 8 allarmi e 7 messaggi informativi	Si 10 allarmi e 13 messaggi informativi
N. Inserti disponibili	> 50	> 30	> 90	> 90
Materiale utilizzato per gli inserti	Acciaio inossidabile di grado medicale ad alta qualità	Acciaio AISI 420 B	Acciaio inox medicale	Acciaio inox medicale
Inserti muniti di rivestimento	Si	Si	Si	Si
Caratteristiche speciali degli inserti	Taglienti, dedicati soprattutto alla preparazione del sito implantare, tecniche di osteoplastica ed innesti ossei; leviganti, indicati per preparazione di strutture difficili e delicate; non taglienti, per la preparazione di tessuti molli	Manuale PROtips indica potenza e velocità di vibrazione da impostare per ogni inserto selezionato	Affilate non abrasive, diamantate, non affilate, drilling, seghettate	Affilate non abrasive, diamantate, non affilate, drilling, seghettate
Campi di applicazione	Estrazioni, rialzo seno mascellare, espansione di cresta, innesti ossei, preparazione sito implantare, chirurgia parodontale, allungamento corona, apicectomia, microchirurgia ortodontica, mobilizzazione nervo alveolare, distrazione osteogenica	Chirurgia orale, implantologia, parodontologia	Implantologia, rialzo del seno, estrazioni, osteotomie, corticotomie, endo, parodontologia, espansione di cresta, cistectomia, osteoplastica, conservativa, preparazione intarsi, prelievo osseo	Implantologia, rialzo del seno, estrazioni, osteotomie, corticotomie, endo, parodontologia, espansione di cresta, cistectomia, osteoplastica, conservativa, preparazione intarsi, prelievo osseo
Display	Multi-funzione con solo 4 tasti, 8x3 cm	LCD ad alto contrasto retroilluminato	2x16	2x16
Peso (kg)	3,2	5	4,5	4,5
Dimensioni (cm)	34x21x15	27x23,5x17	30x28x13	30x28x13
Durata della garanzia	2 anni	2 anni	2 anni	2 anni
Prezzo di listino*	Non fornito	Euro 5.630,00 con 8 inserti	Euro 4.950,00	Euro 5.500,00

Legenda: **P** primo piano **O** a confronto **+** approfondimento **€** in offerta

\* I prezzi si intendono al netto di IVA

## ► Apparecchiature piezo per chirurgia

Denominazione del prodotto	<b>SURGYSTAR</b>	<b>UBSURGERY</b> <sup>+</sup>	<b>UNIKO.PZ (MOTORE+PIEZO)</b>	<b>VARIOSURG</b>
Produttore	DMetec	Resista	Mariotti&C	NSK Nakanishi Inc.
Potenza assorbita (W)	•	90	106	•
Potenza sviluppata dalla punta (W)	•	•	53 (potenza max disponibile)	17
Frequenza di lavoro (Hz)	24.000-30.000	26.000 (± 10%)	27.000-37.000	28.000-37.000
N° livelli di potenza	•	9	10	10
N° di programmi selezionabili	10	3 (cut, sinus, graft)	20	9
Modalità di movimento della punta	Vibrazione piezo-elettrica	Continua triassiale	Controllo attivo della vibrazione con effetto pulsato regolabile	Frequenza sia continua che pulsata a percussione
Portata pompa peristaltica (ml/min)	A scelta	60-120	40	5-80
Funzione 'fit-back' per l'autoregolazione della potenza	Si	No	Si	Si
Manipolo con luce	No	No	No	Si
Sistema di protezione	Si	Si controllo computerizzato del flusso d'irrigazione con arresto in caso di assenza di liquido	Si segnalazione errore di scansione, overload di corrente (alto e basso), overload di tensione	Si FB Hyb, PLL Pz, Dual PP
N. Inserti disponibili	10	42	15	40 ca
Materiale utilizzato per gli inserti	•	Titanio gr. 5 ELI integralmente	Inox rivestito TiN	Acciaio, nitruro Ti, diamante
Inserti muniti di rivestimento	•	No	Si	Si
Caratteristiche speciali degli inserti	•	Di speciale concezione in titanio, più lunghe dello standard, di maggiore durata ed efficienza di lavoro	Lunga durata, alta efficienza	Suddivisi anche in tray per specifiche applicazioni
Campi di applicazione	Implantologia, chirurgia	Microchirurgia ossea e implantologia	Unità doppia motore+piezo per chirurgia/implantologia in tutte le applicazioni	Chirurgia resettiva e implantare, parodontio, endo
Display	Touch-screen LCD 5,7 pollici	Led	LCD grafico 132x39 mm	LCD
Peso (kg)	3	6	3,5	3,1
Dimensioni (cm)	31,5x23,5x11,5	30x32x15	24x24x10	26,8x23x10,3
Durata della garanzia	2 anni	2 anni	2 anni	1 anno
Prezzo di listino*	Euro 4.200,00 comprese 10 punte	Non fornito	Euro 6.450,00	Non fornito

**AVVERTENZE IMPORTANTI PER IL LETTORE** - I dati e le informazioni pubblicati in questa sezione, e negli eventuali approfondimenti pubblicati nella successiva collegata, sono forniti dalle aziende produttrici e/o importatrici e/o distributrici dei prodotti, le quali si assumono tutte le responsabilità legate alla loro veridicità e correttezza. In questa sezione i prodotti, quando possibile, sono raggruppati per omogeneità di destinazione d'uso, ed in ordine alfabetico secondo la denominazione commerciale. La presente rubrica ha finalità di informazione giornalistica, non di repertorio, non ha pretesa di esaustività e non vuole esprimere giudizi sui prodotti. Il lettore è invitato a non interpretare come una scelta redazionale la elencazione di prodotti o la mancata citazione di altri.

### GLI OPERATORI INCLUSI NEL CONFRONTO SULLE APPARECCHIATURE PIEZO PER CHIRURGIA

**DMetec** - [www.dmetec.com](http://www.dmetec.com)  
**EMS Sa Switzerland** –  
 0041.229944700 -  
[www.ems-swissquality.com](http://www.ems-swissquality.com)  
**Esacrom srl** – 0542.643527 -  
[www.esacrom.com](http://www.esacrom.com)

**Mariotti&C** – 0543.474105 -  
[www.mariotti-italy.com](http://www.mariotti-italy.com)  
**Mectron spa** – 0185.35361 -  
[www.mectron.it/com](http://www.mectron.it/com)  
**NSK Nakanishi Inc.** (Dati forniti da Dentalica spa - [www.dentalica.com](http://www.dentalica.com))

**Prodent** – 02.3535227 -  
[www.prodentitalia.it](http://www.prodentitalia.it)  
**Resista** – [www.resista.it](http://www.resista.it)  
**Simit Dental srl** –  
 0376.267811 -

[www.simitdental.it](http://www.simitdental.it) (Dati forniti da Sympla – 0376.265711 - [www.sympla.it](http://www.sympla.it))  
**Tocksystem di Tock G.R.** –  
 031.280301 -  
[www.tocksystem.it](http://www.tocksystem.it)

## PI EMS Piezon Master Surgery®

Il metodo originale Piezon® per chirurgia orale e dentale



Piezon Master Surgery® è il frutto di 25 anni di sviluppo continuo dell'originale metodo Piezon®, fondato sull'esperienza incomparabile dello stesso inventore del metodo.

Piezo Master Surgery® si contraddistingue per precisione, sicurezza, potenza e "intelligenza", caratteristiche che consentono al professionista di poter disporre della migliore innovazione e qualità nelle applicazioni e procedure chirurgiche quali la chirurgia parodontale, l'implantologia, la chirurgia orale e la chirurgia mascellare.

Innovazione che si traduce in:

- Precisione intraoperatoria e massima sicurezza: praticamente nessuna perdita di osso – taglio micrometrico nell'ordine di 60-200 µm.
- Potenza e frequenza: autopilotate per il massimo comfort – vibrazioni perfettamente lineari, avanti e indietro e su e giù.
- Taglio ottimale del tessuto duro senza danneggiare il tessuto molle – taglio selettivo.
- Nessuna alterazione termica, perdite minime di sangue durante l'intervento chirurgico – vibrazioni ad alta frequenza con raffreddamento permanente.

Inoltre, in virtù della sua semplicità di utilizzo, Piezo Master Surgery®

consente al professionista di concentrare la sua attenzione sul trattamento. Infatti la sua tecnologia touchboard, unica nel campo della chirurgia, con pannello 3-touch, offre una modalità di funzionamento di straordinaria semplicità.

**Il Sistema di base di Piezon Master Surgery®** è costituito da 5 EMS Swiss Instruments SurgeryPM (strumenti SL) per qualsiasi tipo di preparazione dell'impianto, e consente:

- *Incisione dell'osso atraumatica*: strumento SL1, ideale per preparare l'accesso laterale quando le pareti ossee sono spesse e per osteotomia anche nella preparazione di incisioni molto piccole.
- *Osteotomia dell'osso atraumatica*: strumento SL2, ideale per preparare l'accesso alla membrana di Schneider su pareti ossee sottili e in aree sensibili a rischio – ideale per incisioni orizzontali non agevoli.
- *Sollevamento della membrana di Schneider durante il rialzo del seno*: strumento SL3, ideale per lo scollamento sicuro della membrana di Schneider grazie alla sua forma a piastra – la membrana viene staccata circolarmente attorno all'incisione – rischio minimo di perforazione tra la membrana e la parete ossea – le vibrazioni

del Metodo Originale Piezon® svolgono tutto il lavoro automaticamente.

- *Raccolta dei frammenti ossei per l'aumento dell'osso*: strumento SL4, ideale per il prelievo rapido e facile di elevate quantità di osso con una granulometria ottimale di 500 µm e ideale per il rialzo del seno.

**Il Sistema implantare** si compone di strumenti esclusivi completamente diamantati con doppio sistema di raffreddamento per una bassa temperatura intra-operatoria, eliminazione ottimale dei detriti e per una perforazione rapida, precisa e prevedibile. Le 6 opzioni del Sistema implantare (strumenti MB) consentono un'efficacia ancora superiore nelle operazioni di osteotomia iniziale, perforazione preliminare, perforazione secondaria e osteotomia finale nell'area mascellare.

Per informazioni:  
EMS Italia spa  
Via Faravelli, 3/5  
20149 Milano  
Tel. 02.34538111  
Fax 02.34532778  
dental@ems-italia.it  
www.emsdent.com



MARIOTTI

Mini Endos  
motore per endodonzia



- Alta tecnologia
- Massima affidabilità
- Grandi performance
- Facilità d'uso

mini UNIKO  
Motore per implantologia



MARIOTTI & C. srl  
Via Seganti 73  
47100 Forlì - Italy  
T +39 0543 474105  
F +39 0543 781811

info@mariotti-italy.com  
www.mariotti-italy.com

## ① UBSURGERY®



Con una punta d'orgoglio l'Ing. Carlo Alberto Issoglio, titolare della Resista, ci racconta del successo crescente ottenuto dall'unità per la chirurgia ossea ad ultrasuoni ULTRA-SONIC BONE SURGERY, che alcuni commenti entusiastici riportati su blog di settore americani hanno addirittura definito come la Ferrari della chirurgia piezoelettrica. Effettivamente, al di là della linea esteticamente accattivante, e piuttosto originale, il contenuto tecnologico dell'ULTRA-SONIC BONE SURGERY consente di stu-

pire i suoi estimatori. La soddisfazione di anni di ricerca e di studi si è concretizzata con un sistema che sposta ulteriormente le frontiere della chirurgia ad ultrasuoni. Nell'ULTRA-SONIC BONE SURGERY non c'è un unico segreto che consente all'unità di conservare le caratteristiche intrinseche della chirurgia ad ultrasuoni (effetto cavitazione e salvaguardia dei tessuti molli), ma un mix di elettronica e meccanica che, generando potenza e controllo dell'unità, permettono di eseguire operazioni di chirurgia ossea con sicurezza e velocità sorprendenti pur avendo l'impressione di sfiorare i tessuti da modellare. Questo anche grazie ai puntali chirurgici che, per composizione, dimensioni e legati alla forma d'onda particolare erogata dall'ULTRA-SONIC BONE SURGERY, permettono visibilità e facilità di accesso anche ai siti più difficili da raggiungere, permettendo di manipolare con semplicità estrema uno dei più potenti sistemi oggi sul mercato. Nella progettazione delle punte si è utilizzato il titanio, che in natura è l'elemento più adatto a

trasmettere onde sonore con efficienza. L'utilizzo del titanio si è poi dimostrato premiante soprattutto in termini di durata degli inserti, che, se confrontati con la stessa forma geometrica realizzata in acciaio, hanno una resistenza allo stress generato dagli ultrasuoni anche cinque volte superiore. Con notevoli sforzi, date le difficoltà di lavorazione del titanio, siamo stati in grado di ottenere un set originale di inserti. Lo staff tecnico della Resista è riuscito a declinare la tecnologia alle esigenze della pratica chirurgica ispirata dalla competenza e dall'esperienza del Prof. Cornelio Blus. I suoi suggerimenti, che sono in costante confronto con un vero e proprio network di ricercatori ed insegnanti di atenei di tutta Europa, sono anche contenuto di articoli scientifici ed oggetto di insegnamento accademico. Con i primi 22 inserti sono state coperte le funzioni ormai considerate classiche nella chirurgia orale ad ultrasuoni. Prelievi ossei intra ed extra-orali, Separazioni di Cresta, Rialzo del pavimento del Seno Mascellare, estrazioni di denti inclusi e trattamento del tessuto osseo in chirurgia parodontale sono applicazioni che possono essere ese-

guite con relativa semplicità e in sicurezza, grazie anche al controllo elettronico del flusso del liquido della soluzione fisiologica di raffreddamento, che oltre ad essere mantenuto costante prevede lo stop delle vibrazioni degli inserti in caso di assenza del liquido stesso. Con altri 20 nuovi puntali oggi l'ULTRA-SONIC BONE SURGERY allarga la propria gamma di inserti. *La preparazione del sito impiantare con gli ultrasuoni è diventata una realtà, che grazie agli evidenti vantaggi in termini biologici permette di poter affermare l'intrinseca superiorità rispetto ai classici sistemi rotanti.* Infine la Resista, col suo staff di ricercatori, ha studiato e realizzato "tips" Ultrasonici ad alta performance per la chirurgia maxillofaciale.

Per informazioni:  
Ing. Carlo Alberto Issoglio & C. srl  
Via F.lli di Dio, 68  
28887 Omegna (VB)  
Tel. 0323.828004 -  
0323.827088  
Fax 0323.828914  
info@resista.it  
www.resista.it

# Milling Center

CENTRO DI FRESATURA DENTALE IN PIEMONTE

PRODOTTI

MATERIALI

Cappette  
Ponti  
Abutment  
Milled-Bar  
Implant-Bridge

Cromo-Cobalto  
Titanio  
Zirconio  
PMMA

**CERCHIAMO LABORATORI ODONTOTECNICI che siano i nostri riferimenti nelle principali province d'Italia.** Nel nostro centro realizziamo strutture dentali da FILE STL ed altri formati, fornendo ai laboratori odontotecnici semilavorati di alta qualità. Se disponete di uno scanner o di un tastatore, oppure volete conoscere il nostro centro più vicino a voi **CONTATTATECI: infodental@ombi.it • +39 0125 639370.**



OMBI srl • Strada per Carrone, 30 • 10019 STRAMBINO (TO) Italy  
+39 0125 639370 • infodental@ombi.it • www.ombi.it

## PI Mectron Piezosurgery®

La tecnica chirurgica micrometrica, selettiva ed esangue

La Chirurgia Ossea Piezoelettrica nasce, sul finire degli anni novanta, dalla collaborazione clinico-tecnica tra il Prof. Tomaso Vercellotti e la Mectron SpA. L'obiettivo era quello di riuscire a superare i limiti di precisione e sicurezza dei tradizionali strumenti chirurgici rotanti attraverso lo sviluppo di un innovativo dispositivo ultrasonico.

Il dispositivo Mectron Piezosurgery®, grazie ad oscillazioni ultrasoniche ad alta frequenza comprese tra 24.000 e 36.000 Hz, modulate a bassa frequenza tra 10 e 60 Hz, consente un taglio dell'osso incredibilmente sicuro ed efficace.

Possiamo infatti parlare di una tecnica chirurgica micrometrica, selettiva ed esangue.

**Micrometrica**, perché l'inserto del Mectron Piezosurgery® vibra con

un'ampiezza da 60 a 200µm ad una frequenza ultrasonica modulata, che mentre taglia mantiene l'osso costantemente pulito evitando eccessi di temperatura caratteristici degli ultrasuoni convenzionali.

**Selettiva**, perché la frequenza di vibrazione del Mectron Piezosurgery® è ottimale per i soli tessuti mineralizzati, mentre non taglia i tessuti molli.

**Esangue**, grazie all'azione meccanica delle particelle di soluzione fisiologica come risultato del processo di cavitazione ultrasonica. Questa caratteristica offre la massima visibilità intraoperatoria a tutto vantaggio della sicurezza e precisione di taglio.

Mectron ha sviluppato nel corso degli anni, in collaborazione con i più prestigiosi centri di ricerca a livello mondiale, una vasta gamma

di inserti chirurgici che permettono di coprire molteplici indicazioni cliniche: estrazioni di denti inclusi e/o anchilosati, prelievo osseo a blocco e particolato, rialzo del seno mascellare per via crestale e vestibolare, espansione di cresta, chirurgia parodontale resettiva e rigenerativa, corticotomie in microchirurgia ortodontica, allungamento di corona, apicectomia ed enucleazione di cisti. Inoltre è stato sviluppato un apposito protocollo per la preparazione del sito implantare che ha fin da subito evidenziato importanti vantaggi clinici, legati alla microprecisione ed alla selettività del taglio, ed istologici, per via della migliore e più rapida osseointegrazione rispetto a siti preparati col tradizionale Twist Drill.

Nuovi inserti saranno inoltre disponibili per Mectron Piezosurgery®: da strumenti dedicati alla preparazione



del sito implantare per mini-impianti a inserti per la rifinitura ultrasonica del margine cervicale.

*Per informazioni:*  
Mectron spa  
Via Loreto, 15/A  
16042 Carasco (GE)  
Tel. 0185.35361  
Fax 0185.351374  
mectron@mectron.com  
www.mectron.it

# EMS-SWISSQUALITY .CH

## AIR-FLOW MASTER PIEZON®

→ PROFILASSI COMPLETA

**NOVITÀ**  
DALL'INVENTORE  
DEI SISTEMI  
ORIGINALI  
AIR-FLOW®/PIEZON®



### METODO ORIGINALE PIEZON®

> Superfici incredibilmente lisce - azione oscillante perfettamente allineata con la superficie dei denti grazie agli strumenti EMS Swiss Instruments®.  
Tecnologia i.Piezon® intelligente - massima protezione delle gengive, trattamento praticamente indolore, massimo comfort per il paziente.

### METODO AIR-FLOW® ORIGINALE

> Lucidatura ad aria efficace; affidabile, veloce ed efficiente per lo studio, senza stress e confortevole per il paziente (nessuna curette - nessun rumore!).  
Applicazione delicata di energia biocinetica - nessun danno all'epitelio o al tessuto connettivo, nessun graffio sulla superficie dentale.

### METODO AIR-FLOW® PERIO ORIGINALE

> Rimozione efficace del biofilm fino nelle tasche periodontali più profonde, elevata riduzione dei batteri - previene la perdita dei denti (periodontite!) o degli impianti (perimplantite!). Vortice uniforme della miscela aria-polvere-acqua grazie al diffusore PERIO-FLOW brevettato - previene l'enfisema dei tessuti molli.



**EMS**<sup>+</sup>  
ELECTRO MEDICAL SYSTEMS

EMS Italia S.p.A - Via Faravelli, 3/5 - IT-20149 Milano

Tel. +39 02 34 53 81 11 - Fax +39 02 34 53 27 78 - www.emsdent.com - E-mail: dental@ems-italia.it

# OrisDent *evo*

*evoluzione in studio*

 OrisLine

per informazioni:  
tel. 02-27409521  
info@orisline.com

Dal software più diffuso per la gestione dello studio OrisDent 9001, nasce il nuovo **OrisDent *evo***, il software più moderno e potente per il tuo studio dentistico.

connettività

estetica

tecnologia

ergonomia

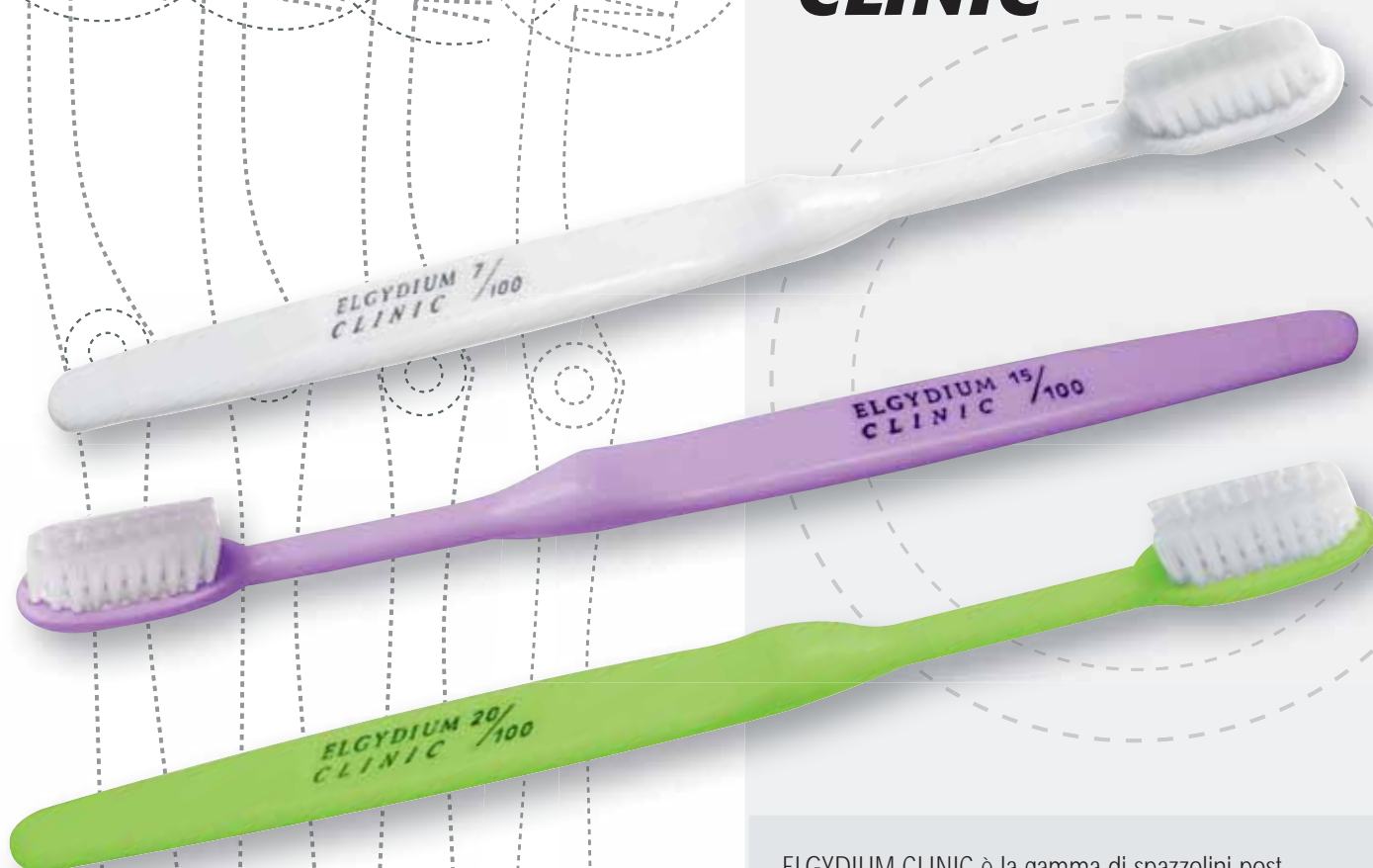
Riceve le richieste di prenotazione on line sul sito web incluso nell'acquisto!



# Spazzolini post chirurgici a confronto

PIERRE FABRE ORAL CARE

**ELGYDIUM  
CLINIC**



ELGYDIUM CLINIC è la gamma di spazzolini post-chirurgici ad alta tecnologia di Pierre Fabre Oral Care. Spazzolini realizzati con Tecnologia Tynex® che utilizza speciali mole di diamante per arrotondare ogni singola fibra e assicurare così la massima protezione di denti e gengive. Sono particolarmente indicati dopo l'intervento chirurgico o un'estrazione dentaria.

Legenda: **P** primo piano **⊕** a confronto **⊕** approfondimento **€** in offerta

\* I prezzi si intendono al netto di IVA

## Spazzolini post chirurgici

Denominazione del prodotto	CS SURGICAL	ELGYDIUM CLINIC 7/100 <b>P ⊕</b>	ELGYDIUM CLINIC 15/100 <b>P ⊕</b>	ELGYDIUM CLINIC 20/100 <b>P ⊕</b>	GUM POST OPERATION	MERIDOL PERIO	PLAKKONTROL PERFETTO
Produttore	Curaprox	Pierre Fabre Oral Care	Pierre Fabre Oral Care	Pierre Fabre Oral Care	Sunstar Suisse Sa	Gaba International	Idecò srl
Indicazioni	Post operatorio	Post chirurgico (per massaggiare le gengive delicatamente)	Chirurgico (per un graduale ritorno allo spazzolino normale)	Soft (per l'igiene quotidiana)	Post chirurgico, malattie gengivali, irritazioni orali, estrazioni ed impianti	Post chirurgico, durante trattamento parodontale e in presenza di impianti	Post chirurgico, gengiviti, parodontiti
Materiale setole	Curen®	Pa 6/12 Tynex®	Pa 6/12 Tynex®	Pa 6/12 Tynex®	Nylon	Poliestere	Pa 6.12, poliammide
Diametro setole (mm)	0,06	0,07	0,15	0,20	0,10	0,15 alla base – 0,02 all'estremità	0,178
Numero setole	12.000	•	•	•	•	1.700	1.044
Numero ciuffi	23	36	36	36	•	37	36
Profilo delle setole	A schiena d'asino	Arrotondate	Arrotondate	Arrotondate	Piatto	Profilo piatto, setole coniche	Affusolate in punta
Numero file ciuffi	3	•	•	•	•	•	4
Dimensione testina (mm)	•	•	•	•	Compatta	Ovale 280x140 ca	300
Materiale testina	•	•	•	•	•	•	PET trasparente
Manico	Arrotondato: impedisce di esercitare eccessiva pressione e permette di raggiungere anche punti difficilmente accessibili	Flessibile bianco	Flessibile bianco/verde pastello/malva/blu	Flessibile bianco/viola/blu/verde	In duplice materiale	Ergonomico con fermo pollice morbido, alta proporzione della seconda componente morbida	Ergonomico in PET trasparente
Lunghezza spazzolino (mm)	145	180	180	180	•	195 ca	192
Larghezza testina (mm)	0,6-0,9	•	•	•	•	140 ca	11
Cappuccio protettivo	Si	Si	Si	Si	No	No	No
Prezzo di listino*	Euro 6,00	Euro 3,5	Euro 3,5	Euro 3,5	Euro 4,65	Euro 38,32 (conf da 12)	Euro 3,30 in farmacia

**AVVERTENZE IMPORTANTI PER IL LETTORE** - I dati e le informazioni pubblicati in questa sezione, e negli eventuali approfondimenti pubblicati nella successiva collegata, sono forniti dalle aziende produttrici e/o importatrici e/o distributori dei prodotti, le quali si assumono tutte le responsabilità legate alla loro veridicità e correttezza. In questa sezione i prodotti, quando possibile, sono raggruppati per omogeneità di destinazione d'uso, ed in ordine alfabetico secondo la denominazione commerciale. La presente rubrica ha finalità di informazione giornalistica, non di repertorio, non ha pretesa di esaustività e non vuole esprimere giudizi sui prodotti. Il lettore è invitato a non interpretare come una scelta redazionale la elencazione di prodotti o la mancata citazione di altri.

### GLI OPERATORI INCLUSI NEL CONFRONTO SUGLI SPAZZOLINI POST CHIRURGICI

**Curaprox** (Dati forniti Curaden – 02.9622799 – [www.curaden.it](http://www.curaden.it))

**Gaba International** -

02.95753402 - [www.gaba-info.it](http://www.gaba-info.it)

**Idecò srl** – 800.013219 –

[www.idecogroup.it](http://www.idecogroup.it)

**Pierre Fabre Oral Care** – 02.47783459 -

[www.pierre-fabre.com](http://www.pierre-fabre.com)

**Sunstar Suisse Sa** –

800.580840 -

[www.sunstargum.com](http://www.sunstargum.com)

## ① ELGYDIUM CLINIC

Pierre Fabre Oral Care (PFOC) è presente in Europa da oltre 40 anni con una vasta gamma di prodotti progettati per soddisfare ogni tipo di esigenza, dall'igiene orale chimica a quella meccanica.

I prodotti PFOC sono ideati per offrire una valida soluzione alle più comuni patologie orali ed offrire allo stesso tempo uno strumento per l'igiene orale quotidiana.

Il marchio **ELGYDIUM**, uno dei più importanti del gruppo, offre un'ampia gamma di spazzolini, dentifrici e collutori e tra questi troviamo gli spazzolini post chirurgici **ELGYDIUM CLINIC**. La gamma **ELGYDIUM CLINIC** aiuta il ritorno progressivo ad uno spazzolino tradizionale dopo ogni tipo di intervento chirurgico,

estrazione dentaria o chirurgia implantare. Sono spazzolini ad alta tecnica, realizzati con **Tecnologia Tynex®**, in cui le fibre vengono arrotondate da speciali mole di diamante per garantire la massima sicurezza e il massimo rispetto dello smalto dentario e delle gengive. Il manico è flessibile ed infrangibile, con forma ergonomica.

La testina è stretta ed arrotondata con un salva testa che protegge e garantisce il mantenimento e l'igiene delle setole e permette la rapida asciugatura. Gli spazzolini **ELGYDIUM CLINIC** sono disponibili in tre diverse misure. **ELGYDIUM CLINIC 7/100 post-operatorio**, da utilizzare nella prima settimana immediatamente dopo l'intervento chirurgi-



co, massaggia delicatamente denti e gengive.

**ELGYDIUM CLINIC 15/100 ultra-morbide**, da utilizzare nella seconda settimana dopo l'intervento chirurgico ed infine **ELGYDIUM CLINIC 20/100 morbide** che aiuta il graduale ritorno allo spazzolino tradizionale. Gli spazzolini **ELGYDIUM CLINIC** rappresentano lo stru-

mento ideale per l'igiene orale post-operatoria.

*Per Informazioni:  
Pierre Fabre Pharma srl  
Via G.G. Winckelmann, 1  
20146 Milano  
Tel. 02.47783459  
Fax 02.48950771  
annarita.miccolis@  
pierre-fabre.com*

**IMPLANT ENGINE LED**

**Traus XIP10**



**VCG** Ventura  
Ceramic & Graphite

Via Martiri di Cefalonia, 8F  
20090 Fizzonasco di Pieve Emanuele (MI) Italia  
Tel. +39 02 90 78 29 08 - Fax +39 02 90 78 29 37  
E-mail: info@vcg-ventura.com

**SAESHIN**

# VIDEOTHRON trasforma la Vostra sala d'attesa



www.fabrizio.com - © FreshPaint



Ecco la soluzione che rende la comunicazione con i Pazienti più facile ed immediata già dalla sala d'attesa, trasformando un normale TV Lcd/led/plasma in uno straordinario punto di informazione.

Applicando il nuovo **VIDEOTHRON-Player** lo schermo viene suddiviso in diverse aree che consentono di visualizzare contemporaneamente

1. il video con la Carta dei Servizi multimediale
2. foto e testi personalizzati con le informazioni relative allo Studio (logo, staff, curriculum, convenzioni, messaggi, promozioni,...)
3. le ultime notizie in tempo reale fornite dalle principali testate giornalistiche e di settore (news, borsa, cronaca, sport,...)

Per maggiori informazioni Vi invitiamo a visionare la demo su [www.videothron.it](http://www.videothron.it)



## ► Corsi e vacanze-studio per prepararsi al test di Odontoiatria



Le selezioni per accedere al corso di laurea in Odontoiatria sono durissime e le aspiranti matricole devono dunque prepararsi seriamente al test.

Per questo Alpha Test – da oltre 25 anni società leader nel settore con corsi organizzati in 16 città in tutta Italia – ha in programma corsi per soddisfare le varie esigenze degli studenti più motivati.

Per l'estate 2011, Alpha Test offre diverse possibilità tra cui anche una

vacanza studio.

I prossimi corsi in programma sono:

• **Corso Alpha70:** dal 18 al 29 luglio (prima parte) e dal 17 al 30 agosto (seconda parte), per un totale di 70 ore di lezione in 20 incontri.

• **Corso Alpha48:** dal 17 al 30 agosto, per un totale di 48 ore di lezione in 12 giorni.

• **Corso Alpha18:** dal 24 al 30 agosto, per un totale di

18 ore di lezione in 5 giorni.

I corsi si tengono nelle sedi di Milano, Roma, Torino, Napoli, Padova, Bologna, Brescia, Firenze, Genova, Bari, Pisa, Pescara, Cagliari, Trieste, Palermo e Novara.

Le lezioni si svolgono tutti i giorni, da lunedì a venerdì, di mattina o di pomeriggio - a seconda delle sedi - e sono tenute da docenti con esperienza didattica universitaria, tra i massimi esperti in Italia nella preparazione ai test a risposta multipla. Alpha Test organizza inoltre una **vacanza-studio** presso Il Ciocco, nei pressi di Lucca, dal 14 al 27 agosto (per un totale di 60 ore di lezione): nel paradiso verde della Toscana, tra piscine e campi da tennis, un'occasione unica per studiare divertendosi. L'offerta prevede, oltre alle lezioni di mattina, lo studio assistito durante il primo pomeriggio.

Alpha Test pubblica anche i volumi

più richiesti, scelti da 8 studenti su 10, per l'ammissione all'università. Oltre al manuale (Teoritest) e agli eserciziari (Esercitest e Veritest) in dotazione ai corsi, si segnalano:

- *I test ufficiali di Odontoiatria 2005-2010*, che raccoglie le prove degli ultimi 6 anni risolti e commentati;

- *9000 quiz*, la raccolta di test ufficiali più ricca e aggiornata per l'ammissione a Odontoiatria e Medicina (con domande su tutte le materie d'esame);

- *4400 quiz di cultura generale e 2500 quiz di ragionamento logico*, per esercitarsi su argomenti specifici. ■

Per informazioni, per iscrizioni ai corsi o per l'acquisto dei volumi: **Numero verde 800.017326** oppure [www.alphatest.it](http://www.alphatest.it)

## ► Quartetto: eccellenza nella microsabbatura

La nuova microsabbatrice dotata di 4 sylos in alluminio consente di poter sabbare comodamente con ben 4 tipologie di sabbie differenti.

La camera di lavoro è ampia ed illuminata in ogni sua parte al fine di garantire una corretta visibilità durante la lavorazione. Essa è inoltre dotata di fessure d'aerazione per una ventilazione ottimale della cabina di sabbatura. La guida ottimizzata dei tubi di sabbatura e dei supporti per

i manipoli garantisce una lavorazione ergonomica. I 4 manipoli sono facilmente impugnabili sia con la mano dx che sx e sono dotati di ugelli in metallo duro di diametro: 0,8, 1,2, 1,5 e 2 mm, consentendo di utilizzare granulometrie dai 50 ai 250 micron. Il pratico selettore consente di cambiare istantaneamente la granulometria di sabbia, controllandone la pressione di uscita tramite manometro. Il vetro temperato ed antigraffio è

inoltre dotato di pellicola di protezione intercambiabile.

La chiusura del vetro è magnetica, al fine di evitare scomode fuoriuscite di polveri.

Quartetto garantisce inoltre un basso consumo di sabbia evitando all'operatore inutili sprechi di materiale. ■

**Manfredi Srl**  
Tel. 0121.501561  
[manfredi@](mailto:manfredi@)



[manfredi-saed.it](http://manfredi-saed.it)  
[www.manfredi-saed.it](http://www.manfredi-saed.it)

## Vendita - assistenza tecnica e informatica sistemi dentali sirona

APPARECCHIATURE RICONDIZIONATE E GARANTITE

Rodolfo Pistoni

sirona

P.le S. Paolo, 20 - 61032 Fano (PU)  
Tel. 0721.801546 - Fax 0721.805111 Cell 335.5254169  
E-mail: [pistonirodolfo@hotmail.com](mailto:pistonirodolfo@hotmail.com)

## Dentronica presenta Pretty

Il nuovo riunito per bambini



Come il dentista ben sa, la cura del piccolo paziente è un lavoro importante e al contempo molto impegnativo. È un lavoro di grande responsabilità, perché, come insegnano gli psicologi, le prime esperienze di un bambino sono determinanti per il suo sviluppo comportamentale. Responsabilità che il dentista si assume nel suo delicato lavoro. È sulla base di queste ricerche, sulla

volontà di aiutare il piccolo paziente a crescere con una filosofia positiva e la consapevolezza dell'importanza della prevenzione dentale, che Dentronica, dopo il grande successo ottenuto con il riunito Kids, ha creato il riunito Pretty: un riunito odontoiatrico per bambini fino a 12 anni. Correlandosi con gli specialisti dell'odontoiatria infantile e tenendo conto delle esigenze dettate da spazi talvolta minimi, l'azienda ha creato un prodotto con un minimo ingombro. Pretty vanta, comunque, una personalizzazione fino a cinque strumenti e una maggiore versatilità di movimenti.

La struttura di questo riunito ha le sembianze dei fantastici cartoni animati che quotidianamente accompagnano la vita di un bambino. Il bambino, che siede su quella poltrona, ha l'impressione di cavalcare una giostra e intuisce che ha davanti a sé un amico di cui fidarsi. Tutta la strumentazione è mimetizzata: il piccolo paziente non è impaurito da strumenti a lui sconosciuti, vede solo dei giochi e, nel momento della visita, la sua attenzione ricade sul monitor di fronte che trasmette cartoni animati consoni alla sua età. Il dentista, che lo utilizza, dimostra di conoscere quelle tecniche di approccio psicologico che valgono ben più dell'anestetico. Il piccolo paziente imparerà ben presto l'importanza della cura dentale, senza quelle paure che influenzano la vita di molti adulti. Configurazione di Pretty:

**MEDUSA:** fino a cinque strumenti: siringa Luzzani 3 funzioni, micromotore elettrico fibra ottica, due cordoni 4 vie elettrificati, ablatore, negativo-scopio led.

**DINOSAURO:** schienale, seduta e appoggia testa anatomici privi di cuciture, bracciolo sinistro e destro, comandi a piede alzata e schienale. Il gruppo idrico è fissato sul dinosauro completo di supporto strumenti per assistente (cannula piccola e grande, siringa). ■

*Tecnomed Italia srl  
Via Salvador Allende, 2  
61040 Monte Porzio (PU)  
Tel. +39 0721.956514  
Fax +39 0721.955229  
www.dentalastec.it  
info@dentalastec.it*

# tblind

BLIND srl

Via Rubini, 7 - 22100 Como

Uffici: Via Mariano Tentorio, 4/O - 22100 Como - Tel. +39 031 590756 - Fax +39 031 5004402  
info@blindgroup.com - www.blindgroup.com

DISTRIBUTORE UFFICIALE

Caring Insight

**vatech**



Vatech è Leader mondiale in radiologia digitale, partner Samsung Digital, e detentore della tecnologia di progettazione, sviluppo e fabbricazione dei sensori 2D e 3D. Un portafoglio prodotti completo di: sensori intra orali, Panoramic digitali con e senza Ceph, panoramici aggiornabili con sensori 3D volumetrici CBCT, Volumetrici CT Cone Beam MultiFOV con Real Pano e Real Ceph, CT Cone Beam FreeFOV di grandi dimensioni con posizionamento verticale o seduto; per un totale di oltre venticinque diverse apparecchiature. Vatech offre la gamma di prodotti più completa al mondo per soddisfare qualsiasi esigenza radio-diagnostica, comunicativa e di sicurezza.



**PaX-Flex3D**  
3 in 1 Panoramic, CBCT,  
Cephalometric

CBCT Multi-FOV 8x5/FOV 5x5  
Real Pano  
Scan Ceph  
Auto Focusing  
Ultra HD  
Pulsed Scan Type  
Low Dose  
MAR - Metal Artifact Remove  
Technology  
CVC - Camera & Voice  
Communication  
Touch Panel LCD  
Standing Type  
WCA - Wheel-Chair Accessible



**PaX-Primo**  
Pano

Pano  
Auto Focusing  
Ultra HD  
Low Dose  
VC - Voice Communication  
Touch Panel LCD  
Standing Type  
WCA - Wheel-Chair Accessible  
2010 Winner - Red Dot Design Award  
2010 Winner - IF Design Award  
2010 Winner - Design Award



**PaX-Reve3D**  
CBCT+Pano+Ceph

CBCT 15x15 Free FOV  
Real Pano  
One-Shot Ceph  
Auto Focusing  
Auto Switching  
Double Scan  
Pulsed Scan Type  
Low Dose  
MAR - Metal Artifact Remove Technology  
CVC - Camera & Voice Communication  
Touch Panel LCD  
Standing Type  
WCA - Wheel-Chair Accessible  
2010 Winner - Medical Design Excellence Awards

# SDR® ha cambiato l'odontoiatria



*"Ottimo sostituto della dentina per le sue intrinseche proprietà elastiche. Si adatta in modo perfetto alla cavità modulando la contrazione da polimerizzazione".*

**Dr Marco Calabrese, Padova**



*"L'impressione iniziale è stata di grande facilità d'uso. Dopo aver ricostruito con il composito le pareti mesiali e/o distali del dente, con SDR si può velocemente riempire la cavità come fosse un flow, ma con spessori maggiori e con un ottimo adattamento al pavimento della cavità, senza fare bolle".*

**Dr Mattia Tonello, Venezia**



*"La soluzione per diminuire la sensibilità post-ricostruzione conservativa, specialmente dopo rimozione di otturazioni in amalgama (cavità con sottosquadri e dentina contaminata dall'amalgama). Evidentemente c'è un minor stress nella zona di adesione!"*

**Dr Emanuele Pigozzo, Noale (Venezia)**



# SDR®

**Smart Dentin Replacement**



I dentisti di tutto il mondo apprezzano l'esclusiva tecnica di riempimento di SDR®. In un solo anno oltre 35.000 clienti soddisfatti e più di 5 milioni di restauri realizzati.

**Grazie per la fiducia!**



Fotografi il codice con il suo cellulare per scoprire la video brochure di SDR®

**Numero Verde**  
**800-921107**

DENTSPLY ITALIA  
Via Curtatone, 3 - 00185 Roma  
[www.sdr-dentsply.it](http://www.sdr-dentsply.it) - [www.dentsply.it](http://www.dentsply.it)

For better dentistry

# DENTSPLY

# GNATUS

il 1° produttore al mondo di riuniti ed i suoi partners:

Satelec - Durr - Bien Air - Cattani

**PRESENTA LE OFFERTE PER AMICI DI BRUGG**



Associazione  
Amici di Brugg

## OFFERTA PROMOZIONALE N°1

Riunito Syncrus - HLX

**Poltrona Glx** - con motore Bosch - comandi a pedale con 7 programmi, di cui 2 memorie per la programmazione di lavoro - tredelenburg - conformazione anatomica - poggiatesta articolato - senza fissaggio al pavimento, da terra alt. min cm 45 e alt. max cm 90 - opzione secondo braccio e tappezzeria facilmente rimovibile grazie al sistema "easy-fix".

**Faretra** - a sei piste, sistema a sprido, con supporti strumenti in silicone autoclavabili, con siringa a tre vie - predisposizione per turbina F.O. - micromotore elettrico - lampada a led per composito.

**Sistema di disinfezione Biosystem** con valvola antiritorno, per disinfezione a fine operativa più somministrazione agli strumenti rotanti ed ablatore

**Gruppo idrico Alcanne 4T** - con bacinella in ceramica, di facile igienizzazione, con rotazione fino a 90°, tavoletta assistente con siringa a tre vie e due terminali per aspirazione chirurgica

**Lampada operatoria 5 led**

Garanzia 2 anni estensibili a 5

Iva trasporto e montaggio esclusi

✓ Euro 6.900,00

## OFFERTA PROMOZIONALE N°2

Riunito Syncrus HS

**Poltrona GL** - con motore Bosch - comandi a pedale con 5 programmi, senza fissaggio al pavimento, da terra alt. min cm 45 e alt. max cm 90, conformazione anatomica, poggiatesta articolato.

**Faretra** - a sei piste, sistema a sprido, con supporti in silicone autoclavabile, con siringa a tre vie, predisposizione per turbina F.O. - micromotore elettrico - lampada a led per composito.

**Gruppo idrico** - con bacinella in ceramica facilmente autoclavabile - siringa a tre funzioni con regolazione flusso acqua a due alloggiamenti con cannule per aspirazione chirurgica.

**Lampada operatoria a tre led**

Garanzia 2 anni estensibili a 5

Iva trasporto e montaggio esclusi

✓ Euro 4.900,00

## OFFERTA PROMOZIONALE N°3

Riunito Syncrus Hlx  
Studio completo

**Poltrona Glx** - con motore Bosh - comandi a pedale con 7 programmi di cui 2 memorie per la programmazione di lavoro - tredelenburg - conformazione anatomica - poggiatesta articolato, senza fissaggio al pavimento, da terra alt. min. cm 45 e alt. max cm 90, con opzioni secondo braccio e tappezzeria facilmente rimovibile grazie al sistema "easy-fix".

**Faretra** - a sei piste, sistema a sprido con supporti strumenti in silicone autoclavabili, con siringa a tre vie - predisposizione per turbina F.O. più una turbina F.O - micromotore elettrico ablatore più 5 punte - una lampada a led per composito, un seggiolino mod top - un compressore - un'autoclave di classe B con stampante - una serie di mobili - un'imbustatrice - aspirazione chirurgica Durr - una lampada per sbiancare.

**Gruppo idrico Alcanne 4T** - con bacinella in ceramica facilmente igienizzabile, con rotazione fino 90°, tavoletta assistente con siringa tre funzioni con regolazione flusso acqua a 2 alloggiamenti con cannule per aspirazione chirurgica.

Garanzia 2 anni estensibili a 5

Iva trasporto + montaggio esclusi

✓ Euro 13.490,00

### RVG DURR

Prezzo Euro 6.380,00 - sconto 50% Euro 3.190,00

### CASCHETTO MOD. HEINE COMPLETO DI LENTI GALILEIANE 5,5

Prezzo Euro 1.980,00 - sconto 60% Euro 790,00

### IMBUSTATRICE TECNICA

Prezzo Euro 518,00 - sconto 50% Euro 250,00

### LAMPADA PER SBIANCARE TECNICA CON 5 KIT SBIANCAMENTO IN OMAGGIO

Prezzo Euro 1.780,00 - sconto 50% Euro 890,00

### RILEVATORE APICALE A TRIPLA COMPARAZIONE - DISPLAY A COLORI - TEST VITALITÀ PULPARE

Prezzo Euro 898,00 - sconto 50% Euro 449,00

### TURBINA MOD. BIEN AIR CON ATTACCO RAPIDO

Prezzo Euro 298,00 - sconto 50% Euro 149,00

### TURBINA FIBRA OTTICA CON ATTACCO RAPIDO

Prezzo Euro 458,00 - sconto 50% Euro 229,00

### COMPRESSORE 2 TESTATE DA 150 LT ARIA/MIN - SILENZIATO OILESS

Prezzo Euro 1.300,00 - sconto 50% Euro 650,00

### ABLATORE COMPATIBILE SATELEC O EMS CON 5 INSERTI

Prezzo Euro 498,00 - sconto 50% Euro 249,00

### LAMPADA LD MAX GNATUS DIGITALE

Prezzo Euro 398,00 - sconto 50% Euro 199,00

### LAMPADA PER COMPOSITO WIRELESS

Prezzo Euro 358,00 - sconto 50% Euro 179,00

### VASCA ULTRASUONI LT 5 PROGRAMMABILE ACCIAIO INOX CON RUBINETTO DI SCARICO

Prezzo Euro 780,00 - sconto 50% Euro 390,00

### AUTOCLAVE LT CLASSE B TECNICA CON STAMPANTE O PEN DRIVE

Prezzo Euro 3.780,00 - sconto 50% Euro 1.890,00

### BIOCLAVE GNATUS DA 12 LT

Prezzo Euro 1.980,00 - sconto 50% Euro 990,00

### CAMERA INTRAORALE ADVANCE CAM

Prezzo Euro 898,00 - sconto 50% Euro 449,00

### KIT MULTIMEDIALE (CAMERA + STAFFA + MONITOR)

Prezzo Euro 2.380,00 - sconto 50% Euro 1.190,00

### PROPHYJET SBIANCATORE BICARBONATO

Prezzo Euro 184,00 - sconto 50% Euro 92,00

[www.gnatus.it](http://www.gnatus.it)

**Metal Store Import - Export sas**

Via Vecchia Napoli, 132 - 80145 Napoli

Tel. 081.5854492 - 081.6582587 - 081.5854821 Fax 081.7407683

e-mail: metalstoresas@virgilio.it

Assistenza tecnica garantita  
Consegna pezzi di ricambio in 24 ore

richiedete le eventuali opportunità promozionali  
non presenti in questa pagina

## Cytoplast – Guided Bone Regeneration



Le procedure rigenerative richiedono una protezione dei tessuti da rigenerare che varia in base alla morfologia del difetto: solo le membrane Cytoplast sono disponibili in un'ampia gamma di tipologie e configurazioni. Cytoplast RTM Collagen è la membrana riassorbibile che offre un profilo di riassorbimento lento a 28/36 settimane. È molto spacemaking sebbene sia flessibile e si pieghi per adattarsi alla cresta. Cytoplast Ti250 sono le membrane inerti in PTFE che grazie al loro rinforzo in titanio consentono di creare spazio nei difetti dove mancano pareti ossee ed è richiesto un effetto barriera prolungato e assolutamente stabile. La superficie micro-testurizzata aumenta l'aderenza dei tessuti molli per ridurre il rischio d'esposizione.

Cytoplast TXT200 sono le membrane in PTFE senza rinforzo impiegate nella nuova tecnica di preservazione dell'alveolo postestrattivo. Grazie al PTFE ad alta densità, che pur essendo poroso è impermeabile ai batteri, vengono lasciate intenzionalmente esposte per alcune settimane. Questo consente di non spostare la linea mucogengivale naturale e di ottenere una "rigenerazione" di gengiva cheratinizzata. Cytoplast suture: sono i soffici monofilamenti che essendo composti di un materiale inerte come il PTFE non irritano i tessuti, non accumulano placca e passano facilmente tra i tessuti. ■

Per materiali e corsi per rendere predicibili le procedure rigenerative:

De Ore  
Tel. 045.6020924  
www.deorematerials.com  
info@deorematerials.com

## Tri Auto mini

Il nuovo micromotore endodontico della Morita



Il Tri Auto mini, motore-endodontico ad elevata prestazione, eccelle per il suo elevato livello di flessibilità. Con le sue dimensioni compatte e peso ridotto, si adatta perfettamente alla mano ed offre un grado di libertà mai visto come duttilità di impiego potendo lavorare con pile ricaricabili, senza cavi. È possibile regolare la velocità di rotazione del file, i valori di torque e impostare varie funzioni di sicurezza premendo un pulsante, aumentando così la sicurezza del paziente. I parametri individuali di impostazione possono essere salvati per una gestione ancora più agevole. In combinazione con il localizzatore d'apice Root ZX mini, si può ottenere un unico strumento di altissima qualità per la misura ed il trattamento del canale. I vantaggi del Tri Auto mini possono essere così sintetizzati:

- Funzioni nuove ed innovative.
  - Operativo con batteria ricaricabile e senza cavi.
  - Velocità variabile tra 50 – 1.000 rpm.
  - 6 memorie per fissare i parametri di trattamento.
  - Possibilità di connessione modulare con Root Zx mini.
  - Utilizzabile con qualsiasi lima NiTi.
- Queste, più nello specifico, le caratteristiche del Tri Auto mini:
- Trattamento confortevole*
- Manipolo maneggevole con testina molto piccola (19mm) per un elevato comfort del paziente.
  - Display LC a colori, chiaro, a risparmio energetico.
  - Scelta dei toni dei segnali.
  - Velocità di rotazione dei file variabili.
  - Valori di torque variabili.
  - 6 posizioni di salvataggio dei parametri di trattamento.

### Flessibilità

- Utilizzabile con tutti i tipi di file NiTi.
- Manipolo orientabile (250°) per una visibilità ottimale in ogni quadrante.
- Range di velocità tra 50 - 1.000 rpm.
- Adatto sia per destrorsi che per

mancini.

- Funzionante a batteria (ricaricabile) e senza cavi.

### Sistema Modulare

- Collegabile con Root ZX mini, localizzatore apicale, mediante cavetto USB.
- Funzioni aggiuntive per un lavoro canalare ottimale.
- Misura della Lunghezza.
- Avvio e Stop automatico.
- Stop automatico all'apice.
- Inversione automatica di rotazione all'apice.
- Rallentamento automatico all'apice.

### Sicurezza & Funzioni Innovative

- Auto Torque Reverse.
- Auto Torque Slow Down.
- Riduzione della velocità di rotazione al raggiungimento del limite di torque.
- Indicazione visiva sul display della posizione del file\*.
- Cambio di colore del display avvicinandosi all'apex\*.

In merito, Dental Claire organizza, in collaborazione con Morita Italia, 2 corsi gratuiti sull'utilizzo delle nuove tecniche per endodonzia, dove verranno utilizzati Dentaport Zx Set, il nuovo Tri Auto Mini con integrato il Root Zx Mini, Lime Endowave e si avrà l'opportunità di provare concretamente tutti i prodotti Morita.

Date: Milano, **3 maggio** – ore 10.00-13.00 in Via de Amicis 2 – Bresso (sede Morita). La spiegazione sarà tenuta dal Dr. Boari. Roma, **12 maggio** – ore 10.00-13.00 in via Tito 17 (Studio Associato Stasi). La spiegazione sarà tenuta dal Dr. Silvestri. I partecipanti potranno usufruire di particolari sconti sul listino Morita. ■

\*in combinazione con Root ZX mini

Dental Claire  
Di Porcelli Cinzia  
Via Vittorio Veneto, 125  
20091 Bresso (MI)  
Cell. 347.3405785  
Dentalclaire@hotmail.it

Presenti al  
54° Amici di Brugg  
Rimini 2011

# XDent

il meglio della tecnologia software  
per lo studio dentistico



## XDent iPhone & iPad edition

Le versioni di XDent specializzate per le interfacce touch di iPhone e iPad. Utilizzabili da qualsiasi luogo per operare sui planning appuntamenti, sui piani di cura, sui pazienti e sulle immagini diagnostiche.



## Mac, Windows e Linux

XDent: l'unico software gestionale utilizzabile nativamente su Mac e PC senza software di virtualizzazione. Con XDent puoi anche usare in studio contemporaneamente postazioni Mac e PC.

www.xdent.it

commerciale@xdent.it

AREA CENTRO-SUD ITALIA  
0932.681600

AREA NORD ITALIA  
0444.371352

## XDent

Il software per lo studio dentistico che integra il VoIP

XDent è tra i prodotti tecnologicamente più avanzati nel panorama dei programmi per la gestione dello studio dentistico. L'unico software sul mercato italiano disponibile in distinte versioni specifiche per computer Mac, Windows, Linux e per dispositivi iPhone e iPad.

Grazie alla collaborazione con Icons, distributore esclusivo in Italia per la piattaforma Apple di Dexit, il team di sviluppo di XDent ha integrato la gestione completa delle comunicazioni VoIP in ingresso e in uscita.

Queste funzionalità consentono allo studio dentistico di beneficiare pienamente della tecnologia VoIP e di sfruttare in maniera semplice ed immediata tutti i vantaggi di questa moderna tecnologia di comunicazione.

Con un singolo click è possibile telefonare al paziente. La chiamata può essere effettuata dalla scheda paziente, dai planning appuntamenti, dalla gestione richiami, dai report crediti e dagli scadenziari; cioè da tutti i contesti dove le attività del sistema informativo di studio coinvolgono la necessità di comunicazione con il paziente.

Il risparmio di tempo e di costi è considerevole; niente più ricerche nelle rubriche telefoniche o errori di digitazione del numero. Le attività di segreteria diventano più semplici e più veloci grazie anche alla possibilità di utilizzare auricolari e cuffie bluetooth.

L'integrazione VoIP in XDent consente inoltre di identificare il chiamante prima ancora di rispondere alle chiamate. Quando lo studio riceve una telefonata viene mostrata in trasparenza una finestra con la foto del paziente, il nomi-



nativo e l'eventuale medico di riferimento. Da qui si può prenotare immediatamente un appuntamento per il paziente o creare una nuova scheda anagrafica.

L'integrazione delle tecnologie VoIP rende le soluzioni XDent il meglio delle tecnologie software per lo studio dentistico anche nell'ambito delle Comunicazioni di studio. ■

TEKNE informatica & comunicazione

Via Cupoletti, 1  
97100 Ragusa  
Area Centro Sud Italia  
0932.681600  
Area Nord Italia  
0444.371352  
commerciale@xdent.it  
www.xdent.it



Per vedere subito il video, inquadra e fotografa il codice QR con l'obiettivo del tuo cellulare.

## Abamill Dental

Fresatrice per la produzione della protesi dentale

AbaMill Dental è una fresatrice a 4 assi specifica per il settore dentale, in grado di produrre singoli elementi, ponti ed intere arcate su cialde di zirconia, plastiche calcinabili, cere, fibre, compositi, vetroceramica e di silicato di litio, di qualsiasi produttore. AbaMill Dental, come tutte le soluzioni Abacus, è completamente aperta (formato STL).

Le fresatrici della famiglia AbaMill Dental sono basate su una struttura meccanica molto robusta e sono dotate di un'ampia gamma di accessori modulari per aggiungere nuove funzionalità anche in tempi successivi (mandrini, cambio utensile, staffaggi, lubrificazione pezzo, ecc.).

Le movimentazioni degli assi utilizzano un'elettronica molto sofisticata per ottenere la migliore fluidità di movimento, indispensabile per lavorare materiali come la zirconia e il disilicato di litio, garantendo la precisione richiesta nel settore odontotecnico. Uno speciale portacalde, specificatamente progettato per permettere una perfetta versatilità e modularità, consente l'utilizzo dei più diversi materiali disponibili per il CAD CAM dentale.

Compatta e di facile collocamento, è dotata di uno speciale sistema di aspirazione delle polveri di fresatura, che salvaguarda le componenti elettromeccaniche e la salute degli operatori. Tutti i modelli di AbaMill sono equipaggiabili con differenti elettroman-



drini in grado di sviluppare velocità di rotazione adeguata ai diversi materiali e possono essere dotati di cambio utensile manuale od automatico.

Manutenzione pressoché assente, grande semplicità di utilizzo e robustezza si sposano con un sorprendente contenimento dei prezzi sia di acquisto sia di gestione.

Abacus Sistemi CAD-CAM ha realizzato un nuovo negozio on-line, completamente dedicato ai materiali per la lavorazione cad-cam dentale.

Acquistare direttamente su questo negozio on-line è comodo e semplice. Per inaugurare questo nuovo negozio on-line, Abacus propone prezzi scontati rispetto ai prezzi di listino per un limitato periodo di tempo. ■

Abacus Sistemi  
Cad-Cam srl  
Via Cristoforo Colombo, 101  
29122 Piacenza  
Tel. 0523.590640  
Fax 0523.591474  
dentale@abacus.it  
www.cadcamdentale.  
abacus.it

asia zelida gretta malita



# Una raccomandazione per una salute orale che dura nel tempo.

Raccomandare lo spazzolino elettrico Oral-B® è uno dei migliori modi per aiutare i suoi pazienti a raggiungere una salute orale a lungo termine. Ecco perchè lo spazzolino elettrico Oral-B® può aiutare i suoi pazienti:

- Rimuove fino a due volte in più la placca\*
- Riduce le gengiviti migliorando la loro salute gengivale
- Sviluppa una miglior attitudine allo spazzolamento
- Pulisce gentilmente lo smalto, le gengive e i lavori dentali



**Oral-B®**

#1

Oral-B® lo spazzolino elettrico più raccomandato al mondo dai dentisti



Per maggiori informazioni visitare il sito [oralb.com](http://oralb.com)

\*rispetto ad uno spazzolino manuale tradizionale.

Referenza: 1. Data on file, P&G.

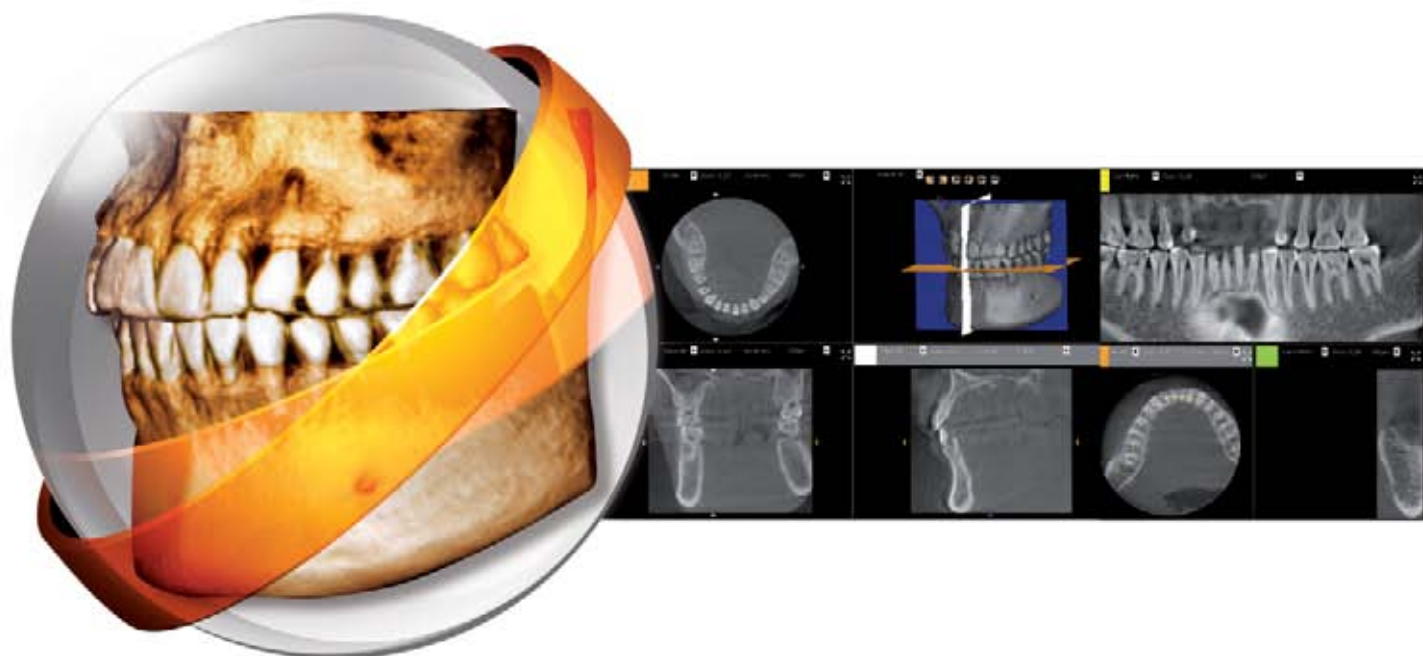
© 2010 P&G

PGW-3023B

**Oral-B®**

Attenzione continua per i pazienti, a casa come nel suo studio

Una nuova **DIMENSIONE**  
aggiunta al vostro panoramico



IDENTITE INSTRUMENTS • www.identite.fr

**I-MAX TOUCH 3D**

Panoramico evolutivo 3 in 1

L'evoluzione naturale del vostro panoramico I-Max Touch, è l'acquisizione integrale della dentizione in un solo volume 3D (9\*8) per un esteso campo di esame : ideale per la simulazione in implantologia.

Owandy Radiologie Italia • Via del Guado, 57 - 20033 Desio (MI) - Tel: 0362 62 11 06 - Fax: 0362 62 77 07 - E-mail: infoitalia@owandy.com - www.owandy.com

**owandy**

## TOCKSYSTEM

Il manipoło battente che agevola l'opera del chirurgo



Manipoło utilissimo nell'esercizio della chirurgia nello studio dentistico e maxillo-facciale. Adatto sia al medico esperto che al giovane professionista. L'estremità lavorante al quale vanno

collegati gli inserti intercambiabili si muove in modo percussorio controllabile, ripetibile e preciso. L'estremità prossimale del manipoło è ad attacco per micromotore standard di studio. Il corpo dello strumento è impugnabile come qualsiasi manipoło dritto e va puntato tra l'indice e il pollice. Al manipoło, nominato martelletto chirurgico automatico, è correlato un vasto assortimento di accessori tra scalpelli, sgorbie e utensili.

Questi inserti motorizzati a movimento percussorio permettono al chirurgo di operare in modo sicuro e

preciso in chirurgia ossea, estrattiva ed implantologica. Si possono effettuare operazioni di chirurgia e di plastica ossea, preparazione di siti per impianti dentali, espansione di creste mascellari, prelievo d'osso da sito donatore, estrazione di denti e radici, inserimento di impianti dentali ed estrazione di impianti dentali rotti, ecc. Con questo strumento si può procedere nella stessa seduta alla osteoespansione, modellazione ossea, preparazione del sito implantare, l'inserimento dell'impianto, e all'occorrenza al prelievo osseo per procedere immediatamente all'innesto osseo.

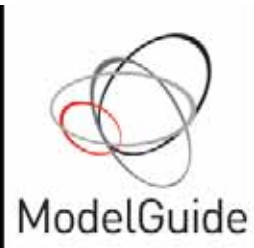
Lo strumento con i vari accessori sostituisce al meglio gli strumenti manuali e osteotomi utilizzati con martello manuale perché è più sicuro e preciso; rimpiazza gli

strumenti a tecnica piezosurgery in quanto non scalda né condensa l'osso e permette buona visibilità del campo chirurgico; prende il posto delle frese ossee in implantologia e non spreca inutilmente tessuto prezioso; sostituisce le frese carotatrici e all'occorrenza le leve manuali.

L'apparecchio stesso è dotato di misure di sicurezza per un utilizzo confortevole.

La lunga e consolidata esperienza impreziosisce le qualità dello strumento e dei metodi applicativi. ■

**TOCKSYSTEM**  
Via Poggio Belvedere, 2  
22030 Lipomo (CO)  
Tel./fax: +39.031.280301  
info@tocksystem.it  
www.tocksystem.it



## ModelGuide

Soluzioni chirurgia guidata

ModelGuide è un sistema di creazione di guide chirurgiche per la realizzazione dell'intervento impianto-protetico basato su una progettazione assistita dal computer.

ModelGuide fornisce agli Odontoiatri un valido sistema per la pianificazione implantare semplice, accurato e a basso costo.

Alcuni benefici utilizzando ModelGuide:

- Totale predicibilità del progetto implantare
- Riduzione dei tempi di realizzazione
- Aumento dei casi accettati
- Educazione del paziente
- Minori rischi per il paziente
- Migliore comunicazione dentista-paziente
- Ottimizzazione dei costi
- Protesi precostruita e carico immediato



**Bionova** • Via Trieste, 4 • 19020 Follo • La Spezia • Italy  
Tel. +39-0187-51.77.75 r.a. • Fax +39-0187-51.18.33  
www.bio-nova.eu • info@bio-nova.eu

**OFFRO COLLABORAZIONE**

- **Dottore odontoiatra** 110/110 e lode, consolidata esperienza privata e pubblica in tutte le branche, offre collaborazione ortodonzia, chirurgia, implantologia, BG, BS, MI, LC. Informazioni su [www.maironidaponte.com](http://www.maironidaponte.com).
- **Medico chirurgo odontoiatra**, specializzato in Austria in ortodonzia, offre collaborazione nel Veneto e nel Friuli Venezia Giulia. Telefonare allo 0481.535385 o al 328.6025938.
- **Medico odontoiatra** offre collaborazione presso studi dentistici in Lombardia. Rileverebbe anche studio odontoiatrico ben avviato o quote societarie. Telefonare al 342.1494214.
- **Odontoiatra** offre collaborazione nelle province di Milano, Varese, Como e Novara, per conservativa, endodonzia, piccola chirurgia, igiene, curettage e protesi. Telefonare al 339.4597343.
- **Odontoiatra** offresi per collaborazioni igiene e conservativa presso studi dentistici e centri odontoiatrici Milano, Varese, Novara e provincia. Telefonare al 340.6848463.
- **Odontoiatra**, con esperienza ventennale, offre collaborazione a studi dentistici di Milano - Bergamo e province. Telefonare al 338.4355521 o al 393.3832798.

• **Odontotecnico con esperienza** cerca studio odontoiatrico per collaborazione in Torino e zone limitrofe. Telefonare al 328.0532450.

**CERCO COLLABORAZIONE**

- **A.C. Russo Editore**, leader nella produzione di corsi in dvd per odontoiatri, ricerca agenti in tutta Italia anche se impegnati con altre aziende. Trattamento provvigionale interessante. Telefonare al 328.1540186.
- **Key D'Or Medical** cerca agenti plurimandatari per vendita di prodotti standardizzati e servizi marketing e comunicazione dedicati al settore odontoiatrico (siti web, video per sala d'attesa, depliant, brochure ecc.). Key D'Or lavora prevalentemente in Nord Italia ma prende in considerazione collaborazioni su tutto il territorio nazionale. Si offrono interessanti provvigioni e prospettive di crescita. Per invio CV e contatti: Sig.ra Francesca Papetti. Telefonare allo 02.39542042 o al 347-4410906. [f.papetti@key-dor.com](mailto:f.papetti@key-dor.com) - [www.key-dor.com](http://www.key-dor.com).
- **L'associazione di volontariato "Giorgia 2009"** onlus, chiede a dentisti, odontoiatri ed odontotecnici, la disponibilità a prestare la propria opera professionale per un periodo di 10 gg. c/o l'Ospedale Pediatrico di Kimbondo - Kinshasa (RDC).

Gli interessati possono telefonare per informazioni a: Antonio 333.4504397

- Diego 335.8258212 o inviare e-mail all'indirizzo: [giorgia2009onlus@tiscali.it](mailto:giorgia2009onlus@tiscali.it)

• **La Implamed di Sesto ed Uniti (CR)**, leader nella produzione e commercializzazione di sistemi implantari ed esclusivista della metodica a carico immediato elettrosaldato, valuta con molto interesse la candidatura di persone motivate, brillanti e intraprendenti da inserire nelle nostre strutture di vendita nel settore dell'implantologia. Si cercano agenti in Toscana, Emilia Romagna, Liguria, Veneto, Lombardia. Telefonare allo 0372.24915/531788 o fax al 0372.22637 o inviare e-mail a [info@implamed.it](mailto:info@implamed.it).

• **Progetto dentale Apollonia di Gemona del Friuli (UD)**, per nuove aperture in Veneto, cerca odontoiatri con esperienza, protesisti, endodontisti, chirurghi e assistenti alla poltrona con esperienza. Per contatti mandare una e-mail a: [job@progettodentaleapollonia.it](mailto:job@progettodentaleapollonia.it).

• **Su richiesta di una ONG Indiana, il Barefoot College (www.barefootcollege.org)**, alcuni dentisti italiani impegnati in missioni umanitarie e nella cooperazione internazionale, cercano colleghi disponibili a proseguire con loro un programma di formazione di operatrici dentali in

Rajastahn (India), presso una struttura avviata nel 2009 in un piccolo villaggio rurale, Tilonia. Per informazioni telefonare al 339.7228309 (Dr. Leonzio Artioli) o al 348.3235607 (Dr. Pasquale Rubino).

**OFFRO ATTREZZATURA**

- **Ecografo General Electric Logic 5 pro con 5 sonde (lineare 12l phased array convex endocavitarica biplanare trasrettale) nuovissimo. Attrezzatura presente a Viterbo. Su richiesta invio foto e dettaglio voci. Rivolgersi all'e-mail: [riccardo@piazzacrisci.it](mailto:riccardo@piazzacrisci.it).**
- **Laboratorio odontotecnico** vende scanner ES1 Eikon/ Straumann completo di pc, monitor e corso utilizzo software. Prezzo molto interessante. Per informazioni telefonare al 0386/32097.
- **Vendo elettromiografo Bio Pack Maxi, vero affare. Rivolgersi all'e-mail: [riccardo@piazzacrisci.it](mailto:riccardo@piazzacrisci.it).**

**CERCO ATTIVITÀ**

• **Si rilevarebbe ambulatorio odontoiatrico autorizzato ASL in fase di chiusura senza avviamento esclusivamente in Milano città. Offerta massima euro 15.000,00. Telefonare al 335.6097228.**

COLLEGATI ALL'INDIRIZZO INTERNET WWW.INFODENT.IT ED INSERISCI ANCHE ON-LINE IL TESTO DEL TUO ANNUNCIO. I testi degli annunci di interesse odontoiatrico sono visionati preventivamente dall'A.N.D.I. - Dipartimento Regionale Lazio

- ANNUNCI GRATUITI
- VARIAZIONE DATI



Indirizzo: Strada Teverina km. 3,600 - 01100 VITERBO - Tel. 0761.393.204 - Fax 0761.393.222

Nome ..... Cognome .....

Tipo di attività ..... Specializzazione .....

Via ..... Numero ..... CAP .....

Città ..... Prov. .... Tel. ....

E-mail ..... PIVA ..... Celli .....

(Per annunci a pagamento è obbligatoria la partita iva e il codice fiscale)

- OFFRO O CERCO
- COLLABORAZIONE
- ATTREZZATURE
- ATTIVITÀ

Spazio per l'annuncio (scrivere a macchina o stampatello) MAX 30 PAROLE • Sarà pubblicato solo il testo sottostante\*

**\*IMPORTANTE**

Gli annunci riguardanti la ricerca di collaborazioni (ricerca personale, collaboratori ecc.) devono essere pubblicati corredati delle generalità del richiedente, in ottemperanza al decreto legislativo n. 276 del 10 settembre 2003, attuazione della legge delega in materia di occupazione e mercato del lavoro (legge 14 febbraio 2003 n. 30, cosiddetta "legge Biagi"). In relazione a quanto sopra, in base a quanto disposto in materia dal D.lgs. 196/03 che regola il trattamento dei dati personali, si autorizza la pubblicazione delle generalità suindicate.

data .....

Nome e Cognome (in stampatello) .....

.....

.....

.....

firma .....

Per la comunicazione telefonica degli annunci economici è attiva negli orari di ufficio una segreteria telefonica al numero 0761.393.204 dal lunedì al venerdì. **ATTENZIONE:** gli annunci pubblicati sono di esclusiva competenza di tutti i nostri incaricati: non copiarli, modificarli, ristamparli, né pubblicarli altrove. Gli annunci si ricevono fino al 5 di ogni mese precedente l'uscita e saranno pubblicati una sola volta. Per vedere pubblicato nuovamente il proprio annuncio, occorre spedire il coupon per una nuova richiesta oppure comunicare telefonicamente la riconferma. Se si desidera pubblicare in evidenza è necessario effettuare un bonifico bancario di Euro 20,00 IVA compresa intestato a: BEC srl - IBAN: IT680809314502000020810206, allegando copia al presente cedolino. Il pagamento dà diritto a 2 uscite. INFODENT offre esclusivamente un servizio, non riceve tangenti sulle contrattazioni, non effettua commerci, non è responsabile della veridicità delle inserzioni. Si procederà a norma di legge contro chiunque si serva di questa rivista per scopi illeciti e di disturbo. Le inserzioni gratuite sono riservate ai privati. Gli operatori commerciali, per le inserzioni che riguardano l'attività svolta, devono servirsi degli annunci a pagamento o degli spazi pubblicitari. Ai sensi e per gli effetti del D.lgs. 196/03, il trattamento dei dati avverrà mediante supporti

elettronici che cartacei, entrambi eventualmente organizzati anche come banche dati o archivi. Il conferimento dei dati personali è obbligatorio per la pubblicazione dell'annuncio o per il ricevimento della rivista. La mancata comunicazione, ovvero l'accettata erroneità dei dati richiesti legitimeranno la nostra società a rifiutare l'esecuzione del rapporto, ovvero ad interrompere l'esecuzione stessa. I dati personali acquisiti potranno essere comunicati a tutti i dipendenti, collaboratori e consulenti a qualsiasi titolo della nostra Società, nonché a tutti gli Organi societari ed ai soci. I medesimi dati potranno essere inoltre comunicati agli omologhi soggetti di società da noi controllate o collegate, ovvero di società che controllano l'attività della nostra Società. I dati relativi all'indirizzo saranno utilizzati per l'invio di riviste e attività commerciali. In ogni momento potrete esercitare i diritti di cui all'Art. 7 del D.lgs. 196/03 e quindi conoscere, ottenere la cancellazione, la rettifica e l'integrazione dei vostri dati, nonché opporvi al loro utilizzo per le finalità su indicate. Il titolare del trattamento è BEC srl con sede in Viterbo Strada Teverina km. 3,600 nella persona del suo legale rappresentante. Qualsiasi comunicazione o altro ufficiale potrà essere inviato dall'interessato presso la redazione di infodent con sede in Viterbo Strada Teverina km.3,600

infodent n. 4/2011



**Isomed Kono**  
The Perfection  
of Konometric  
Implants

*the new implant*

**Overdenture**  
with self-tapping  
screws with ball  
attachement

**Corso di Implantologia  
a carico immediato  
e differito**  
con il patrocinio di

**Isomed Plus**  
The Perfection  
of Immediate  
Loading

ITALIAN ASSOCIATION OF NEW YORK  
UNIVERSITY COLLEGE OF DENTISTRY

**28 Aprile - 7 Giugno - 6 Luglio >> Cosenza - Corso teorico-pratico**  
>> su paziente

**16 Aprile >> Torino - ALL IN ONE DAY**

**15/16 Aprile - 1/2 Luglio >> Padova (Corso di Gnatologia**

**23/24 Settembre - 28/29 Ottobre >> & Postura)**

**7 Maggio >> Genova - ALL IN ONE DAY**



Per ricevere il catalogo  
completo o la visita  
di un nostro agente  
contattate i nostri uffici



ISOMED S.r.l. - Via G. Mameli, 50/52  
35020 ALBIGNASEGO (Pd) - Italy  
tel. +39 049 8629612 - fax +39 049 8629816  
www.isomed.it - amministrazione@isomed.it

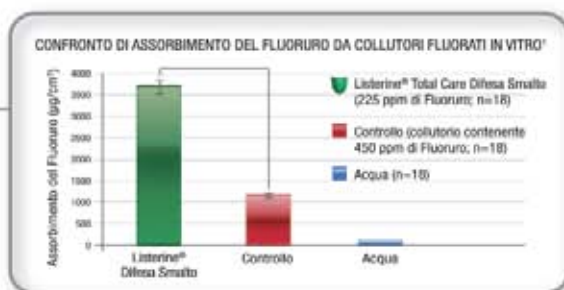


**Difesa efficace dello smalto.  
Controllo superiore della placca\*.  
Formula Avanzata.**



Scegliere un collutorio significa spesso scegliere tra una protezione efficace dello smalto ed un'adeguata riduzione della placca. **Ora non più.**

Il nuovo Listerine® Total Care Difesa Smalto associa 225 ppm di Fluoruro di Sodio agli Oli Essenziali Listerine®. La sua formulazione avanzata ha dimostrato un eccezionale assorbimento del Fluoruro da parte della superficie dentale<sup>1</sup> ed un rafforzamento dello smalto comparabile ad un collutorio contenente una concentrazione doppia di questo ingrediente<sup>2</sup>, *in vitro*. Questa proprietà si aggiunge alla ben nota efficacia anti-batterica Listerine®, per contrastare l'insorgenza della carie<sup>3,4</sup> e ridurre la placca fino al 52% in più rispetto al solo utilizzo dei mezzi meccanici di igiene orale domiciliare<sup>5</sup>.



Ecco perché aggiungere il nuovo Listerine® Total Care Difesa Smalto alla propria igiene orale quotidiana, può aiutare quei pazienti che hanno bisogno di una specifica azione protettiva e/o remineralizzante nei confronti dello smalto.

Il tuo consiglio è la miglior difesa.

**LISTERINE®**  
TOTAL CARE  
DIFESA SMALTO

**Protezione Totale dello Smalto**