

INFODENT®

MENSILE D'INFORMAZIONE MERCEOLOGICA DENTALE

n. 12 • 2010 • anno XXII • NORD ITALIA

GNATUS

IL PRIMO PRODUTTORE AL MONDO DI RIUNITI CON I SUOI PARTNERS,
IN OCCASIONE DEL 10° ANNO IN ITALIA,
PRESENTA LE SUE NUOVE OFFERTE A PARTIRE DA **€ 94,00 AL MESE**

PHILIPS **CATTANI** **Blen Air** **DOPA DENTAL** **BOSCH**
Medical Technologies

con 5 anni di garanzia
consegna dei ricambi in 24 ore

www.gnatus.it



Metal Store Import-Export sas

La soddisfazione dei nostri Clienti è il nostro valore più importante

Via Vecchia Napoli, 132 - 80145 Napoli
Tel. 081.5854492 - 081.6582587 081.5854821 Fax 081.7407683
e-mail metalstoresas@virgilio.it - www.gnatus.it

IL NOSTRO SITO

Linea diretta con
www.infodent.it

IN QUESTO NUMERO
A CONFRONTO:

ATTACCHI ORTODONTICI
ESTETICI

Pag 4

ADESIVI SELF ETCHING

Pag 15

ELETTROBISTURI

Pag 22

APPROFONDIMENTI

Attacchi ortodontici estetici
- Logic Line

Pag 9

Adesivi self etching
- AdheSE One F - Click & Bond
con VivaPen

Pag 21

Elettrobisturi
- Perfect TCS per un'elettrochirurgia
semplice, precisa e senza rischi

Pag 24

bicon™
DENTAL IMPLANTS

decapinol[®]

Nuova formulazione **GEL**

**LA COMBINAZIONE
VINCENTE**
contro gengiviti e parodontiti¹


© 2008 McCom Healthcare RGB Milano

NUOVO



I PRODOTTI DELLA LINEA DECAPINOL CONTENGONO DELMOPINOL¹

1- Decapinol Gel e Collutorio. Foglietti illustrativi.

 **Dompé**



A.N.E.S. Associazione Italiana Edentol Specialisti

Direttore responsabile

Riccardo Chiarapini

Segreteria di redazione

Stefano Toticchi

Coordinamento

Diana Carbonetti

Direzione grafica

Gisella Benedetti

Consulenza scientifica e normativa

Alberto Emiliani

Interviste a cura di

Alberto Emiliani

Impaginazione e grafica

BeC s.r.l. - divisione grafica

Marketing e Pubblicità

Gianluca Passeri tel. 0761.393306 - 335.1213136

Baldo Pipitone tel. 336.773328

Mensile d'informazione merceologica dentale

ANNO XXII - n. 12 Dicembre 2010

Poste Italiane S.p.A. - Spedizione in A.P. - 70%

Viterbo - Autorizzazione del Tribunale di Viterbo n. 341 del 7/12/88

Editore BeC s.r.l.

Strada Teverina Km. 3,600 - 01100 VITERBO

Telefono 0761.393.1 - Fax 0761.393.222



Stampa - Graffietti Stampati snc

S.S. Umbro Casentinese Km. 4,500 Montefiascone (VT)

Testata volontariamente sottoposta a

certificazione di tiratura e diffusione in

conformità al Regolamento C.S.S.T.

Certificazione Stampa Specializzata Tecnica

Per il periodo 1/1/2009 - 31/12/2009

Tiratura media: 17.789

Diffusione media: 17.595

Certificato CSST n. 2009-1.905 del 26.02.2010

Società di Revisione: BDO Sala Scelsi Farina

Tiratura del presente numero: xx.xxx

Una copia euro 0,77 - contiene I.P.

La redazione non restituisce il materiale utilizzato

INTERVISTA	4	DALLE AZIENDE	26
ATTACCHI ESTETICI		- XDent	
Intervista al Dr. Nicolò Di Dino		- Compressori MGF Top Air, Genesi, Prime	
		- Oral Institute Dental Management	
A CONFRONTO	5	IN VETRINA	28
Tabelle di comparazione		Prodotti in offerta proposti dagli operatori	
APPROFONDIMENTI	9	ANNUNCI ECONOMICI	29
- Logic Line		Annunci gratuiti di offerta e ricerca	
AGENDA	11	collaborazione, attrezzatura e attività	
- Congressi e Fiere in Italia e all'estero			
(Gennaio/Febbraio)			
- Calendario dei Corsi			
(Gennaio/Febbraio)			
INTERVISTA	15	INSERZIONISTI	
ADESIVI SELF ETCHING		• Alpha Test pag. 26 • BeC pag. 28 • Bicon Italia	
Intervista al Prof. Saverio		pag. I Cop. • Biomec pag. IV Cop. • Brevetti Mel-	
Giovanni Condò		luso pag. 28 • Caes Software pag. 13 • Dental	
		Claire pag. 11 • Dental Franchising – Vitaldent	
A CONFRONTO	16	pag. 30 • Ditrani pag. 24 • Dompè pag. II Cop. •	
Tabelle di comparazione		Fodent pag. 24 • Implantotecnica pag. III Cop. •	
APPROFONDIMENTI	21	Ivoclar Vivadent pag. 21 • Leone pag. 9 • Man-	
- AdheSE One F Click & Bond con VivaPen		fredi pag. 3 • Mariotti pag. 27/28 • Metal Sto-	
INTERVISTA	22	re pag. I Cop. • Micerium pag. 24 • Ombi pag.	
ELETTROBISTURI		21 • Oral Institute pag. 10 • Q-Optics pag. 9 •	
Intervista al Prof. Ugo Covani		Quintessenza Edizioni pag. 25 • Rident pag. 14	
		• Sted pag. 28 • Tecno Art pag. 12	
A CONFRONTO	23		
Tabelle di comparazione			
APPROFONDIMENTI	24		
- Perfect TCS per un'elettrochirurgia			
semplice, precisa e senza rischi			

Informativa ai lettori – Questa rivista Le è stata inviata tramite abbonamento, l'indirizzo in nostro possesso verrà utilizzato per l'invio della rivista, per l'invio di altre riviste, per l'invio di proposte di abbonamento, per l'invio di informazioni tecniche e commerciali, nonché per la divulgazione di eventi formativi e promozionali e per la cessione degli stessi a terze aziende per le medesime finalità. In ogni momento potrete esercitare i diritti di cui all'art. 7 del D. Lgs 196/2003, e quindi conoscere, ottenere la cancellazione, la rettificazione, l'aggiornamento e l'integrazione dei Vostri dati, nonché opporvi al loro utilizzo per le finalità su indicate. Qualora venisse esercitato il diritto alla cancellazione lo stesso comporterebbe il mancato invio della presente rivista. Il titolare del trattamento è BeC srl con sede in Viterbo, Strada Teverina Km 3,600, nella persona del suo legale rappresentante.

elenco completo
dei confronti 2010/2011 sul sito
WWW.INFOIDENT.IT
sezione confronti



MANFREDI



Attacchi ortodontici estetici

Intervista al Dr. Nicolò Di Dino



Dr. Nicolò Di Dino.
Odontoiatra e Protesista Dentale,
Medico Chirurgo.
Libero professionista in Monsummano Terme
(PT), da circa 30 anni si occupa prevalentemente di ortodonzia e protesi.

In questo numero Infodent presenta ai lettori una comparazione delle caratteristiche tecniche e merceologiche degli attacchi "estetici". Con il Dottor Nicolò Di Dino discutiamo della estetica in ortodonzia.

Dottor Di Dino, l'"apparecchio" è un dispositivo ben visibile e certamente non avvenente: quali sono le soluzioni adottabili per rendere più "estetico" il trattamento ortodontico?

Parlando ovviamente di ortodonzia fissa, è possibile mimetizzare il dispositivo ortodontico ricorrendo ad attacchi in materiale non metallico, o posizionandoli lingualmente. Ogni soluzione comporta un vantaggio estetico ed anche alcuni svantaggi, e fra questi ultimi si devono considerare il costo, particolarmente nel caso della ortodonzia linguale che comporta difficoltà tecniche e frequenti interventi sul dispositivo, ed un possibile allungamento dei tempi di cura. Una scelta estetica corrisponde ad un desiderio o ad una necessità del paziente, che però, spesso ad inizio cura, sopravvaluta l'inetetismo del dispositivo tradizionale, per il quale sono anche disponibili brackets in metallo autoleganti, che sono più piccoli, e l'assenza di legature e gommini rende l'intero apparecchio meno visibile e più confortevole.

Quali materiali vengono impiegati per gli attacchi estetici?

Ceramica e plastica per i brackets, mentre per mimetizzare i fili si ricorre alla loro ricopertura con teflon. Personalmente non uso brackets in plastica: è un materiale che tende facilmente ad ingiallire, ed è quindi, a mio avviso, un controsenso utilizzare

per ragioni estetiche un materiale che può diventare più inestetico del metallo, mentre la porosità della plastica può causare alitosi, creando un ulteriore discomfort al paziente. La ceramica offre un eccellente risultato estetico e, se non a distanza ravvicinata, la presenza dell'apparecchio è poco percepibile. Gli attacchi in ceramica sono però più grandi di quelli in metallo, dando una maggiore sensazione di "ingombro" all'interno della bocca. Per quanto riguarda l'apparecchio in ceramica vanno fatte due osservazioni: la maggior frizione degli attacchi estetici può richiedere un tempo di cura un po' più lungo. Inoltre per quanto riguarda i fili, questi sono disponibili solo nei diametri più sottili, e quindi alla fine del periodo di cura sarà necessario usare fili metallici, così perdendosi parte della "invisibilità" dell'apparecchio.

Esistono delle limitazioni per l'impiego degli attacchi estetici?

I risultati ottenibili dal punto di vista di successo terapeutico sono sostanzialmente gli stessi. Qualche autore riferisce di una maggiore fragilità degli attacchi in ceramica e di un loro più facile distacco accidentale: nella mia esperienza non ho però notato un numero di fratture dell'attacco o di scollamenti diverso dai brackets tradizionali in metallo. Certo il paziente deve impiegare delle precauzioni, nell'alimentazione, nell'igiene orale ed in alcune abitudini di vita, che sono però richieste per qualunque tipo di apparecchio. La stessa maggiore frizione degli attacchi in ceramica non è una caratteristica che influisce sul risultato clinico, salvo, come detto, allungare in alcuni casi il tempo di trattamento. La scelta di impiego di attacchi estetici non comporta quindi una diminuzione della efficienza della cura.

Chi richiede più frequentemente un dispositivo estetico?

Sicuramente gli adulti, che hanno maggiori esigenze di tipo sociale e spesso iniziano la cura proprio per migliorare l'estetica del volto. È raro che siano i genitori: i bambini non vivono l'esperienza dell'apparecchio in maniera traumatica, anche perché vedere a scuola altri bambini con il dispositivo in bocca non è così infrequente come poteva esserlo vent'anni fa. Per alcune categorie di persone l'aspetto estetico della bocca è vissuto come fondamentale: non solo attori o cantanti, ma anche persone che hanno una intensa attività relazionale, che parlano frequentemente in pubblico. Oggi le soluzioni consentono di intraprendere una cura ortodontica senza dover sospendere o limitare la propria presenza pubblica, e se l'esigenza di estetica è irrinunciabile o non vi è accettazione di un apparecchio fisso, può essere proposto, se la situazione anatomica non richiede spostamenti di grande entità, un trattamento con dispositivi mobili quali gli allineatori, quasi invisibili quando indossati e che possono essere facilmente rimossi e ricollocati.

Legenda: (A) Approfondimenti (€) In offerta

* I prezzi si intendono al netto di IVA

► Attacchi ortodontici estetici

Denominazione del prodotto	AQUA	ASPIRE®	AVAIR SL AUTOLEGANTI	BRILLANT	CLARITY TM	CLEAR II
Produttore	Leone spa	ForestaDent	Orthoquest	ForestaDent	3M Unitek	SIA Orthodontic Manufacturer
Larghezza dell'attacco (mm)	3-4	3,3-4,5	2,8-3,9	3,3-4,5	2,5-3,5	3
Tecniche disponibili	Roth e Ricketts	Roth e MBT	Roth, MBT	Roth, Ricketts, Edgewise	MBT tm, Roth, Ricketts, Std Egd, Gianelly, Level Anch	Roth, MBT, Edgewise
Materiale dell'attacco	Ceramica	Ceramica slot in oro	Acrilico con allumina policristallina	Polioossimetilene autolubrificante	Ceramica	Composito
Trasparenza dell'attacco	Si	No	Si	No	Si	Si
Identificabilità dell'attacco tramite codice colore	Si	Si	Si	Si	Si	Si
Numero e dimensione di slots disponibili	.018" e .022"	slot .018" o .022"	1 unico	.018" o .022"	.022 / .018 + slot verticale	.018" e .022"
Presenza di dispositivi antistress da attrito con il filo	•	Si	No	Si	Si	No
Forma della base	Rettangolare	Anatomica con ritenzioni 3D	Anatomica con ritenzione meccanica	Anatomica con ritenzioni 3D sabbiate	Rit meccanica	Anatomica con ritenzione tramite sottosquadri
Forma delle alette	Monotwin	Gancio 3°-5° disponibile	Gemellare, low profile	Gancio 3° disponibile	Gemellari, smussate	Gemellari e ganci su canino e premolare
Tipi di compositi utilizzabili	Auto, fotopol., bicomp.	Tutti	Tutti	Tutti	Tutti	Tutti
Forza di cementazione (PSI)	•	1.100	•	1.100	•	•
Forza necessaria per rimuovere l'attacco (N/mm ²)	9,2	8	•	8	•	•
Numero di attacchi per blister	6-10-12-20	20	Da 1 a 20	20	5	20
Prezzo di listino*	A partire da euro 9,50 singolo attacco	Euro 300,00 caso completo	Non fornito	Euro 130,00 caso completo	Euro 15,35	Non fornito

Legenda: (A) Approfondimenti (€) In offerta

* I prezzi si intendono al netto di IVA



Attacchi ortodontici estetici

Denominazione del prodotto	CRYSTAL	ELEGANCE	EOMC (EXTRACT ORTHODONTIC MAGNETIC CIRCUIT)	FASCINATION	FASCINATION 2	HYPE BRACKETS
Produttore	SIA Orthodontic Manufacturer	Dentaurum GmbH	Tocksystem di Tock G.R.	Dentaurum GmbH	Dentaurum GmbH	Ortho Classic
Larghezza dell'attacco (mm)	3	3-3,6	Ø 6 h5	3-3,9	3,4-3,9	2,8-3,1
Tecniche disponibili	Roth, MBT, Edgewise	Roth e Edgewise	Disinclusione magnetica di denti inclusi	Edgewise	Roth	Roth e MBT
Materiale dell'attacco	Ceramica policristallina	Policarbonato+ fibra di vetro+ slot metallico	Inox	Ceramica	Ceramica	Resina ibrida rasparente
Trasparenza dell'attacco	No	Si	No	Si	Si	Si
Identificabilità dell'attacco tramite codice colore	Si	No	No	No	Si	Si
Numero e dimensione di slots disponibili	.018" e .022"	.018" e .022"	2 slots da attaccare sull'arco, disco sul dente da disincludere	.018" e .022"	.018" e .022"	.018" e .022"
Presenza di dispositivi antistress da attrito con il filo	No	Si	Si	No	No	No
Forma della base	Anatomica con ritenzione tramite sottosquadri	Rettangolare	Magnete e contromagnete	Rettangolare	Rettangolare	Anatomica
Forma delle alette	Gemellari con ritenzione	Standard	2 slots a ganasce	Standard	Standard	Gemellari
Tipi di compositi utilizzabili	Tutti	Fotopolimerizzabile, monocomponente no-mix bonding o bicomponente mix	Foto e autoindurenti per il contromagnete	Fotopolimerizzabile, monocomponente no-mix bonding o bicomponente mix	Fotopolimerizzabile o bicomponente mix	Compositi per attacchi
Forza di cementazione (PSI)	•	•	Legatura magnete	•	•	•
Forza necessaria per rimuovere l'attacco (N/mm ²)	•	•	Slegare	•	•	•
Numero di attacchi per blister	20	6-20	2	6-10-12-20	6-10-12-20	1
Prezzo di listino*	Non fornito	Euro 150,00 (assortimento da 20 pezzi)	Euro 375,00	Euro 118,00 (assortimento da 20 pezzi)	Euro 144,00 (assortimento da 20 pezzi)	Euro 7,00

Legenda:  Approfondimenti  In offerta

* I prezzi si intendono al netto di IVA

Attacchi ortodontici estetici

Denominazione del prodotto	 LOGICLINE CERAMICA	 LOGICLINE COPOLIMERO MICRORIEMPITO	PERFECT CLEAR	POLAR	POLAR II	QUICKLEAR®
Produttore	Leone spa	Leone spa	Orthopost srl	SIA Orthodontic Manufacturer	SIA Orthodontic Manufacturer	ForestaDent
Larghezza dell'attacco (mm)	2,8-4	2.8-3.6	Variabile	3,5	3,5	3,3-4,5
Tecniche disponibili	Step e Roth	Step e Roth	Standard, Roth, MBT	Roth, MBT, Edgewise	Roth, MBT, Edgewise	Roth, M.B.T.
Materiale dell'attacco	Ceramica	Copolimero microriempito	Zaffiro Monocristallo (ceramica)	Ceramica monocristallina (zaffiro)	Ceramica policristallina	Ceramica sinterizzata MIM
Trasparenza dell'attacco	Si	Si	Si	Si	Si	Si
Identificabilità dell'attacco tramite codice colore	Si	Si	Si	Si	Si	Si
Numero e dimensione di slots disponibili	.022"	.022"	0.22	.018" e .022"	.018" e .022"	Slot .018" o .022"
Presenza di dispositivi antistress da attrito con il filo	No	No	Si	No	No	Si
Forma della base	Rettangolare	Rettangolare	Micro palline di ceramica	Anatomica con ritenzione a microsferi	Anatomica con ritenzione tramite sottosquadri	Anatomica con ritenzioni 3D interne
Forma delle alette	Monotwin	Monotwin	Senza spigoli, arrotondati	Gemellari con ritenzione	Gemellari con ritenzione	Gancio 3°-4°-5° disponibile
Tipi di compositi utilizzabili	Auto, fotopol., bicomp.	Auto, fotopol., bicomp. + F 3107	Tutti	Tutti	Tutti	Tutti
Forza di cementazione (PSI)	•	•	18,50	•	•	1.100
Forza necessaria per rimuovere l'attacco (N/mm ²)	9,2	8,3	8	•	•	8
Numero di attacchi per blister	6-10-12-20	20-200	Da 6 a 20	20	20	20
Prezzo di listino*	A partire da euro 9,00	A partire da euro 4,50	Da Euro 7,50-8,00	Non fornito	Non fornito	Euro 360,00 caso completo

Legenda: (A) Approfondimenti (€) In offerta

* I prezzi si intendono al netto di IVA

D Attacchi ortodontici estetici			
Denominazione del prodotto	RADIANCE	SILKGLIDE	SILKON PLUS
Produttore	American Orthodontics	TPItalia	American Orthodontics
Larghezza dell'attacco (mm)	Varie	Max 3,9	Varie
Tecniche disponibili	Straight wire, Bennet	Roth, Standard	Straight Wire, Edgewise
Materiale dell'attacco	Zaffiro monocristallino	Composito con slot orizzontale in argento	Acrilico
Trasparenza dell'attacco	Si	•	Si
Identificabilità dell'attacco tramite codice colore	Si	Si	Si
Numero e dimensione di slots disponibili	.018" e .022"	1 verticale	.018" e .022"
Presenza di dispositivi antistress da attrito con il filo	Si	•	Si
Forma della base	Anatomica	•	Anatomica
Forma delle alette	Gemellare	•	Gemellare
Tipi di compositi utilizzabili	Auto, fotopol., bipasta	Tutti, non necessita di primer	Auto, fotopol., bipasta
Forza di cementazione (PSI)	•	•	•
Forza necessaria per rimuovere l'attacco (N/mm ²)	•	•	•
Numero di attacchi per blister	1 pezzo ricambi - casi da 6-10-12-20 pz.	2	1 pezzo ricambi - casi da 6-10-12-20 pz.
Prezzo di listino*	Non fornito	Euro 6,634 per attacco	Non fornito

GLI OPERATORI INCLUSI NEL CONFRONTO SUGLI ATTACCHI ORTODONTICI ESTETICI

3M Unitek - www.3mespe.com/it
American Orthodontics - www.americaortho.com
 (Distributore Micerium spa - 0185.7887850 - www.micerium.it)
Dentaurum GmbH - 051.862580
www.dentaurum.de/
www.dentaurum.it
ForestaDent - +49.72314590
www.forestadent.com
Leone spa - 055.30441 - www.leone.it
Ortho Classic
 (Importatore e Distributore - 0382.23267 - www.orthopiu.it)
Orthopost srl - 02.26952457 - www.orthopost.com
Orthoquest (Importatore e Distributore Ortolinea srl - www.ortolinea.it)
SIA Orthodontic Manufacturer - www.siaorthodontics.com
Tocksystem di Tock G.R. - 031.280301- www.tocksystem.it
TPItalia - www.tpitalia.com

AVVERTENZE IMPORTANTI PER IL LETTORE

I dati e le informazioni pubblicati in questa sezione, e negli eventuali approfondimenti pubblicati nella successiva collegata, sono forniti dalle aziende produttrici e/o importatrici e/o distributrici dei prodotti, le quali si assumono tutte le responsabilità legate alla loro veridicità e correttezza. In questa sezione i prodotti, quando possibile, sono raggruppati per omogeneità di destinazione d'uso, ed in ordine alfabetico secondo la denominazione commerciale. La presente rubrica ha finalità di informazione giornalistica, non di repertorio, non ha pretesa di esaustività e non vuole esprimere giudizi sui prodotti. Il lettore è invitato a non interpretare come una scelta redazionale la elencazione di prodotti o la mancata citazione di altri.

Logic Line

Il bracket estetico anche cosmetico



Velocità di trattamento, massima estetica e comfort sono i requisiti ideali per l'ortodonzia cosmetica. Le caratteristiche uniche dei nuovi brackets estetici LOGIC LINE, nati per essere utilizzati con le legature Low Friction Slide, rispondono

appieno a queste esigenze.

Attacchi che consentono di sfruttare le più recenti evidenze scientifiche sulla biomeccanica a bassa frizione con la provata affidabilità e semplicità di utilizzo dei brackets gemellari. Il design delle alette e la specifica incassatura ne fanno gli attacchi ideali per l'applicazione ed il mantenimento delle Slide.

La particolare morfologia consente il posizionamento della legatura Slide in due semplici e distinte fasi: si colloca la Slide in posizione aperta sull'attacco, si inserisce l'arco nello slot e, senza particolari strumenti, si lega la Slide sulle alet-

te inferiori. Durante il trattamento il mantenimento della posizione della Slide sarà assicurato. Le ampie dimensioni mesio-distali e il disegno gemellare dei Logic Line permettono comunque l'utilizzo di legature convenzionali.

La possibilità di impiegare sia le legature a bassa frizione Slide sia quelle convenzionali, consente una versatilità terapeutica che altre metodiche non permettono.

L'interazione di biomeccanica a frizione bassa, alta e perfino combinata rende possibile l'adozione della terapia più vantaggiosa in relazione alla fase del trattamento, i tempi della cura si riducono ed il paziente sarà maggiormente soddisfatto.

Realizzati in copolimero microriempito, hanno una colorazione neutra che consente un ottimo mimetismo

sul dente. Elevate proprietà meccaniche, biocompatibilità ed inerzia ai liquidi orali assicurano la necessaria resistenza durante la terapia.

Il disegno a microcelle altamente ritentive della basetta aumenta la superficie di contatto con gli adesivi e la relativa efficacia clinica.

Disponibili nella tecnica STEP (metodica di trattamento Straight Wire) e tecnica Roth.

Per informazioni:

Leone SpA

*Via Ponte a Quaracchi, 50
50019 Sesto Fiorentino (FI)*

Tel. 055.30441

Fax 055.374808

info@leone.it

www.leone.it

eclipse-ti
colors to express your personality!

Il sistema di ingrandimento più leggero in commercio solo 36 gr,
L'UNICO garantito a VITA!

RADSYS MINI il più piccolo e potente (98.000lux) sistema
di illuminazione in commercio garantito sino a
50.000 ore di lavoro!

Prenota la prova in studio!

Q-OPTICS EUROPE SRL
Via Sant'Ambrogio, 10
23842 Bosisio Parini - Lecco
Tel. 031/5476207 - Fax 031/40398499 - E.mail: contatti@q-optics.com

Q-Optics



Oral Institute®

**DENTAL
MANAGEMENT**

Diventa un professionista Oral Institute...

Carissimo Dottore:

come certo ne converrà, lo scenario dell'Odontoiatria Italiana sta cambiando velocemente e purtroppo a scapito degli studi professionali: "la congiuntura economica mondiale, la nascita di realtà Odontoiatriche fronte strada che offrono servizi a prezzi più convenienti, l'aumento del Turismo Odontoiatrico internazionale, il disorientamento dei potenziali pazienti, ha fatto registrare nell'ultimo anno un allontanamento dagli studi Odontoiatrici di circa 1.000.000 di pazienti!

Bisogna intervenire rapidamente, sempre con elevato senso della professione medica, ma ponendo molta attenzione alle esigenze del paziente moderno.

Oral Institute, tramite analisi mirate di mercato, strumenti gestionali e di marketing avanzato, nuovi modelli di business è in grado di offrirle la soluzione ideale per implementare il Suo portafoglio clienti e presidiare al meglio il Suo territorio.

Il mercato è cambiato, i target sono cambiati, Oral Institute è il partner ideale per rispondere alle nuove necessità!

...entra con il tuo studio a far parte del Network Italiano di Studi Dentistici di qualità.



Oral Institute, l'Odontoiatria moderna al giusto prezzo.

Contattaci subito per conoscere i requisiti richiesti

Piazza Fernando De Lucia, 37 - 00139 ROMA - Tel: 06 88399490 - Fax: 06 88399310

smile@oralinstitute.it

www.oralinstitute.it

Oral Institute®

**DENTAL
MANAGEMENT**

Numero Verde

800-146633

Congressi e Fiere in Italia

GENNAIO

28-29 Torino - TO

14° Congresso Nazionale AIOM - "L'implantologia al microscopio: quanto influiscono i dettagli nel successo implantare a lungo termine"

AIOM - Via Felice Romani 27, 10131 Torino, Tel. 011.8196989 Fax 011.8197717, segreteria@aiom.net www.aiom.net

FEBBRAIO

11-12 Bologna - BO

Congresso nazionale SIO - Nuove frontiere in implantologia
MV Congressi, Tel. 0521.290191 Fax 0521.291314 - www.osteointegrazione.it

17-19 Riccione - RN

Implant Symposium - "Cosa c'è di nuovo in terapia implantare: la ricerca al servizio della clinica"
Dental Trey Tel. 0543.929129 corsi@dentaltray.it, www.dentaltray.it

17-19 Roma - RM

15° Congresso Nazionale SIDOC
www.romawintermeeting.com

25-26 Milano - MI

2° Congresso di videochirurgia - "Tessuti molli in Implantologia: condizione per il successo estetico e a lungo termine"
Col-Aiog Tel. 02.201488

25-26 Verona - VR

Bredent Days - 1° Congresso Nazionale: "Diagnostica - Chirurgia - Protesi" - Nuovi orizzonti nell'implantologia del III millennio
Bredent srl - Via Roma 10, 39100 Bolzano, Tel. 0471.469576 Fax 0471.469573 - sky2011@bredent.it

Congressi e Fiere all'estero

GENNAIO

24-26 Riyadh - Arabia Saudita

22nd Saudi Dental Society International Dental Conference: "Promoting excellence in dental care"
Website: www.sdssa.org, Venue: Riyadh International Exhibition Center

26-29 Orlando - Usa

39th Annual AADGP Conference & Exhibition
AADGP Executive Office, 2525 East Arizona Biltmore Circle, Suite 127, Phoenix, Arizona 85016, Tel.: +1 602 381 1185 Fax: +1 602 381 1093, E-mail: info@aadgp.org, Website: www.aadgp.org, Venue: Hilton in the Walt Disney World Resort, Orlando, Florida

27-29 Boston - Usa

36th Yankee Dental Congress 2011
Massachusetts Dental Society, Two Willow Street, Suite 200, Southborough, MA 01745 - USA, Tel: +1 508 480 9797 // 877 515 9071 Fax: +1 508 480 0002 // 449 6159, Exhibition questions: exhibits@massdental.org, Website: www.yankeedental.com, Director of Sales: Shannon McCarthy, E-mail: smccarthy@massdental.org, Tel: +1 508 449 6052, Manager Exhibits & Operations: Stefanie Cunniffe, CMP, E-mail: scunniffe@massdental.org, Tel: +1 508 449 6003, Exhibits & Publication Ad Sales: Amanda Torpey, E-mail: atorpey@massdental.org, Tel: +1 508 449 6031, Exhibits Coordina-

tor: Rachel Marks, E-mail: rmarks@massdental.org, Tel: +1 508 449 6059, Exhibition Venue: Boston Convention & Exhibition Center, 415 Summer Street, Boston, MA - USA

29-02 San Paolo - Brasile

29th CIOSP - Sao Paulo International Dental Meeting
APCD - Sao Paulo State Dental Association, Rua Voluntarios da Patria, 547, Santana, 02011-000 Sao Paulo, Brazil, Tel: +55 11 2223 2518 // 2525 Fax: +55 11 2221 3810 // 7204, E-mail: ciosp@apcd.org.br, Exhibit e-mail: decofe.comercial@apcdcentral.com.br, Website: www.ciosp.com.br, Exhibition Venue: Anhembi, Sao Paulo-SP

FEBBRAIO

01-03 Dubai - Emirati Arabi Uniti

AEEDC Dubai 2011
Index Conferences & Exhibitions Organisation Est., P.O. Box 13636, Dubai, United Arab Emirates, Tel: +971 4 3624717 Fax: +971 4 3624718, Contact Person: Dr. Matios Tcholakian, E-mail: matios.tcholakian@index.ae, E-mail: aeecd@index.ae, Website: www.aeedc.com // www.index.ae

09-11 Parigi - Francia

3° Congresso internazionale - 9° Convegno nazionale SIMO - Società Italiana Maxillo Odontostomatologica
SIMO - Piazza Confinza 3, 00185 Roma Tel. +39.06.4440040 Fax +39.06.64501130, congresso.simo@gmail.com, www.simo-santapollonia.it

10-13 Jaipur - India

64th Indian Dental Conference
Conference Secretariat: Dr. J. S. Wailla, D-215, Bhaskar Marg, Bani Park, Jaipur

302 016, Mobile: +91 9414077088, E-mail: drjswalia@gmail.com // drjswaliajpr@rediffmail.com

18-19 Madrid - Spagna

II Congreso Nacional de apnea del sueno en odontologia
Technical Secretariat: Grupo Orbita, C/ Albasanz, 14 bis-1° H, 28037 Madrid - España, Tel: +34 913 274 348 Fax: +34 913 275 279, Web: www.expoorto.com, Email: emilia@grupoorbita.com, Venue: Centro de Convenciones Mapfre, Madrid, Spain

23 Chicago - Usa

DTA Chicago Midwinter Preview Show 2011
Dental Trade Alliance, 2300 Clarendon Blvd, Suite 100, Arlington, VA 22201, USA, Tel: +1 703 379 7755 Fax: +1 703 931 9429, E-Mail: info@dentaltradealliance.org, Website: www.dentaltradealliance.org, Venue: Hyatt Regency McCormick Place, Chicago

24-26 Chicago - Usa

146th Chicago Midwinter Meeting 2011
Chicago Dental Society, 401 North Michigan Avenue Suite 200, Chicago, Illinois 60611-4205, USA, Tel. +1 312 836 7300 / 7327 Fax +1 312 836 7329 / 7339, E-mail: mwm@cds.org, Contact Person: Ms. Lisa Girardi, E-mail: lgirardi@cds.org, Website: www.cds.org, Exhibition venue: McCormick Place, West Building - Chicago, 2301 S. Indiana Ave., Chicago, IL 60616 - U.S.A.

25-26 Chicago - Usa

LMT's 27th Annual Lab Day 2011
LMT Communications, Inc., 84 South Main St., Newtown, CT 06470, USA, Contact, Person: Ms. Kate Conetta, Tel: +1 203 459 2888 (x3006) Fax: +1 203 459 2889, E-mail: info@lmtmag.com, Website: www.lmtmag.com, Venue: Sheraton Chicago Hotel & Towers

Dental Claire..
Innovazioni di questa tipologia di Riunito è stata facile ad il per quanto che da noi potrete trovare questo splendido Riunito Morita



Porsche Design Studio
"La a partire da € 27.500 Con dotazione Standard
L'associare trasportare dal piacere..."



TEMPUR-Pedic® International Inc.

TEMPUR è un materiale di alta tecnologia - viscoelastica, originariamente sviluppato negli anni '70 dalla NASA per il programma spaziale americano. TEMPUR ha acquistato i diritti di fabbricazione del materiale alla fine degli anni '80 e negli anni degli anni '90, i nostri ingegneri di produzione hanno sviluppato con successo un processo di alta qualità per la fabbricazione del materiale TEMPUR. In questo modo si è aperta la strada al passaggio della tecnologia NASA all'uso privato e nel settore ospedaliero in tutto il mondo. I prodotti TEMPUR per il settore ospedaliero sono pubblicizzati e commercializzati con il marchio internazionale: TEMPUR-MED

Il design può affascinare. La tecnologia deve essere convincente.



Nella pratica quotidiana quando è nel posto di lavoro nostri al paziente che, oltre alla competenza odontoiatrica, per lei sono importanti anche l'ergonomia e il design.

Viene valorizzato un design che è orientato ai pazienti alle loro varie necessità. I materiali usati in «Signo Teflex» trasudano qualità e questo viene apprezzato anche dal paziente.

Il materiale Tempur assicura una uniforme distribuzione della pressione e trasmette una sensazione di benessere al paziente nella confortevole poltrona dalla forma anatomica.

Noi sosteniamo che questa straordinaria situazione di benessere porti a preferirvi il vostro ambulatorio rispetto agli altri.



Contattaci. Il preventivo non costa niente. Allora? Cosa Aspetti... Chiamaci

DENTISTI

GENNAIO

CHIRURGIA

Ferrara - FE 21

Dentalica Tel. 02.895981

Longhin Dr. D.

Serata teorica "Chirurgia ed implantologia nella pratica clinica"
Crediti ECM

Udine - UD 29

Dentalica Tel. 02.895981

Corso teorico-pratico "Novità piezoelettriche ed implantologiche"
Crediti ECM

CONSERVATIVA

San Fedele Intelvi - CO 28-29

e20 srl Tel. 010.5960362 - www.e20srl.com

Vanini Dr. L.

Corso annuale di odontoiatria conservativa

IMPLANTOLOGIA

Franca Villa al Mare - CH 14

Centro Corsi Novaxa Tel. 02.618651,

e-mail: training@novaxa.it

Tinti Dr. C., Pascetta R.

Corso master di implantologia - 6° di 6 incontri

Baggiovara - MO 22

Safe&Simple Tel. 0438.8372317 -

www.safeandsimple.it

Strozzi Prof. A., Baldini Prof. A.,

Campioni Ing. E., De Pol Prof. A.,

Galetti Dr. R., Di Michele Dr. P.

Percorso formativo in implantologia metodica - incontro n. 2

Due Carrare - PD 28-29

Sweden & Martina N. verde

800.010789 - www.sweden-martina.it

Csonka Dr. C.

Corso di implantologia chirurgica e protesica (1° incontro)

ORTODONZIA

Firenze - FI 14-15

e20 srl Tel. 010.5960362 - www.e20srl.com

Cordasco Prof. G., Martina Prof. R.,

Bolla Dr. E., Manzo Dr. P.

Straight Wire attraverso la tecnica low-friction: l'evoluzione dell'ortodonzia moderna

Bologna - BO 15

Coi-Aiog Tel. 02.201488

Ortodonzia del terzo millennio

Pescara - PE 20

SWP Ortho Tel. 085.4222228

Straight Wire in progress - Corso annuale base

La Spezia - SP 21

Foresta Dental N. Verde 800.829004,

Francioli Dr. D.

Corso teorico-pratico "Forze superleggere e attacchi autoleganti interattivi"
Crediti ECM

PARODONTOLOGIA

Reggio Calabria - RC 22

Coi-Aiog Tel. 02.201488

Parodontologia contemporanea: l'osservazione e l'interpretazione del caso clinico per una moderna parodontologia

PROTESI FISSA

Bagni di Tivoli - RM 14-15

Tel. 0774.379166, 339.5419371 -

Cecere A.

Corso base di modellazione naturale in cera con la tecnica AFG

FEBBRAIO

CHIRURGIA

Koszeg - Ungheria 13-19

Dentalica Tel. 02.895981,

Famà Dr. G.M.

Corso teorico-pratico "Corso clinico chirurgico di implantologia con interventi su pazienti"

Verona - VR 19

Dentalica Tel. 02.895981,

Bernard Prof. J.P.

Conferenza: "Interesse clinico nell'evoluzione dei materiali in implantologia: diminuzione dell'invasività dei trattamenti e miglioramento dei risultati estetici"

ENDODONZIA

Due Carrare - PD 04-05

Sweden & Martina N. verde

800.010789 - www.sweden-martina.it

Marcoli Dr. P.A.

Corso annuale teorico-pratico di endodonzia

Due Carrare - PD 04-05

Tel. 30.47050,

corsi@sandromarcoli.it,

www.sweden-martina.it

Marcoli Dr. P.A.

Corso teorico-pratico di endodonzia (in 4 incontri)
50 crediti ECM

Milano - MI 26

Dentalica Tel. 02.895981,

corsi@dentalica.com

Tocchio Dr. C.

Corso teorico-pratico "Nuovi orientamenti in endodonzia: Il rispetto dell'anatomia endodontica con i nuovi strumenti asimmetrici in NiTi"
Crediti ECM

IMPLANTOLOGIA

Parigi - Francia 10-12

Gabriele Dr. S. Tell. 348.3827788 -

0184.541988, www.saco-surgery.com

Corso teorico-pratico di implantologia su preparati anatomici

Milano - MI 24

Coi-Aiog Tel. 02.201488

Impianti cementati: una valida alternativa

Milano - MI 24

Coi-Aiog Tel. 02.201488

Videocorso sul rialzo del seno mascellare

ODONTOIATRIA

Bologna - BO 19

Coi-Aiog Tel. 02.201488

La salute orale in età evolutiva

Massa - MS 05

Foresta Dental N. Verde 800.829004

Francioli Dr. D.

Corso teorico-pratico "Forze superleggere e attacchi autoleganti interattivi"
Crediti ECM

Pescara - PE 10

SWP Ortho

Tel. 085.4222228

Straight Wire in progress - Corso annuale avanzato

Genova - GE 11

Foresta Dental N. Verde 800.829004

Scribante Dr. A.

Corso teorico-pratico "Forze superleggere e attacchi autoleganti interattivi"
Crediti ECM

Torino - TO 25

Foresta Dental N. Verde 800.829004

Scribante Dr. A.

Corso teorico-pratico "Forze superleggere e attacchi autoleganti interattivi"
Crediti ECM

Bari - BA 26

Foresta Dental N. Verde 800.829004

Vurro Dr. F.

Corso teorico-pratico "Forze superleggere e attacchi autoleganti interattivi"
Crediti ECM

AVVERTENZE PER IL LETTORE:

Le informazioni relative agli eventi vengono comunicate direttamente dagli organizzatori oppure reperite attraverso fonti pubbliche. La redazione non risponde di eventuali variazioni dei dati indicati oppure di possibili errori. In caso di interesse agli eventi riportati, si consiglia di consultare l'organizzatore per la conferma dei dati e per ricevere ulteriori informazioni.



DENTISTI

PROTESI FISSA

Bagni di Tivoli - RM 11-12
Tel. 0774.379166, 339.5419371
Cecere A.

Corso base di modellazione naturale in cera con la tecnica AFG

Casoria - NA 18-19
Dental Futura Group Tel. 081.7576713
Zarone Prof. F.

La preparazione del supporto in protesi fissa: il moncone dentario, implantare, le faccette (1° di 4 incontri)

RIABILITAZIONE

San Genesio ed Uniti - PV 26
Cenacolo Odontostomatologico Pavese Tel. 0382.529501
La riabilitazione del paziente

edentulo (1° di 4 incontri)

TRAUMATOLOGIA DENTALE

Verona - VR 26
Università degli Studi di Verona -
www.univr.it, Prof. Giacomo
Cavalleri 335.6859417

Corso di perfezionamento in traumatologia dentale (in 10 incontri)

ODONTOTECNICI

GENNAIO

GNATOLOGIA

Brescia - BS 28-29
Siced - Tel./Fax 030.2092960
Bignardi G.

Gnatologia di base: placche di svincolo

IMPLANTOLOGIA

Baggiovara - MO 22
Safe&Simple Tel. 0438.8372317
Strozzi Prof. A., Baldini Prof. A.,
Campioni Ing. E., De Pol Prof. A.,
Galetti Dr. R., Di Michele Dr. P.
Percorso formativo in implantologia metodica - incontro n. 2

MODELLAZIONE

Brescia - BS 14-15
Tel. 335.5431320
segreteria.afg@tab@gmail.com
Carulli D.
Corso base di modellazione con la tecnica AFG

PROTESI

Brescia - BS 13-15
Siced - Tel./Fax 030.2092960
Battistelli A.

AFG: corso di morfologia naturale sui 3 molari superiori

Brescia - BS 14-15
Siced - Tel./Fax 030.2092960
Bertoni G.

I provvisori in resina e composito

Brescia - BS 21-22
Siced - Tel./Fax 030.2092960
Balbo E.
Dalla cera al lavoro finito (1° di 2 incontri)

Bergamo - BG 28-29
Di.Bi snc Tel./Fax 030.732576
www.dibi-dentale.com
Brunato E.
Corso avanzato teorico-pratico

per odontotecnici sistematica Vertysystem

PROTESI FISSA

Bagni di Tivoli - RM 14-15
Tel. 0774.379166, 339.5419371
Cecere A.
Corso base di modellazione naturale in cera con la tecnica AFG

RESTAURI

Brescia - BS 21-22
Siced - Tel./Fax 030.2092960
Rondoni D.
Restauro parziali ed intarsi in composito

STRATIFICAZIONE

Brescia - BS 28-29
Siced - Tel./Fax 030.2092960
Zilio A.
Zirconia tra luce e materia: stratificazione sugli anteriori

FEBBRAIO

FUSIONE

Brescia - BS 24-26
Tel. 335.5431320 dan_cla@libero.it
Carulli D.
Master in precisione

LEGHE

Casoria - NA 12
Dental Futura Group Tel. 081.7576713,
www.dentalfutura.com
Streva S.
Perché parliamo ancora di leghe?

PROTESI

Bergamo - BG 17
Di.Bi snc Tel./Fax 030.732576
www.dibi-dentale.com
Brunato E.
Corso base teorico-pratico per inserimento protesi mobile e fissa

Brescia - BS 18-19
Siced
Tel./Fax 030.2092960

www.siced.info
Quinzi P.
Montaggio secondo Gerber

PROTESI FISSA
Bagni di Tivoli - RM 11-12

Tel. 0774.379166,
339.5419371
Cecere A.
Corso base di modellazione naturale in cera con la tecnica AFG

IGIENISTI, ASSISTENTI E PERSONALE AUSILIARIO

GENNAIO

PARODONTOLOGIA

Reggio Calabria - RC 22
Coi-Aiog Tel. 02.201488 -
www.cenacolo.org
Parodontologia contemporanea: l'osservazione e l'interpretazione del caso clinico per una moderna parodontologia
In fase di accreditamento

PREVENZIONE

Bolzano - BZ 22
Unid - Dr. Massimo Roperti
Tel. 333.9038880 - www.unid.it
Lastella Dr.ssa P., Chiavistelli Dr.ssa L.
La gestione del paziente pedodontico
In fase di accreditamento

Horizon Sql Volo

Horizon Sql Volo è disponibile in abbonamento annuale, che ti garantisce assistenza ed aggiornamenti per sempre.

Cartella clinica



Preventivo con analisi costi fissi, costi variabili e utile



Agenda multipoltrona



clarosnano

LA TECNOLOGIA LASER CHE SEMPLIFICA IL TUO LAVORO.

elexxion AG

Dental-Laser

Applicazioni generali:

Perio / decontaminazione delle tasche parodontali

Endo / decontaminazione

Soft laser / (LLLT) terapia del dolore

Chirurgia / veloce, sicura e senza sanguinamento

Sbiancamento / rapido ed efficace

Desensibilizzazioni / ipersensibilità dei colletti

La lunghezza d'onda

di 810 nm offre un rapporto bilanciato nell'assorbimento con eccellente emostasi.

Una tecnologia versatile.

Claros nano è proposto con un pacchetto di applicazioni preinstallato, integrabile con programmi personalizzati.

elexxion:

una gamma completa di laser di nuova generazione.

Elevata potenza di picco

che combinata alla pulsazione estremamente breve consente di raggiungere enorme velocità di taglio e precisione.

Il sistema di pulsazione digitalizzato e brevettato (DPL)

evita la carbonizzazione del tessuto, riducendo i tempi di guarigione.

Una formazione rapida.

Solo otto ore per acquisire un'abilità operativa ed una completa conoscenza della tecnica laser.



PICO



NANO



CLAROS / DUROS / DELOS

Per saperne di più:

visita i siti www.rident.it o www.elexxion.com

scrivi a info@rident.it o chiama allo 045 8550746



Adesivi self etching

Intervista al Prof. Saverio Giovanni Condò



Prof. Saverio Giovanni Condò.
Direttore Dipartimento Scienze Odontostomatologiche Università degli Studi di Roma "Tor Vergata".

Nelle pagine che seguono i lettori di Infodent troveranno una comparazione delle caratteristiche tecniche e merceologiche degli adesivi "self etching". Con il Professor Saverio Giovanni Condò discutiamo delle opportunità di impiego di questi prodotti.

Professor Condò, quali vantaggi ci si attende dagli adesivi "self etching"?

Lo sviluppo degli adesivi "self etching" è frutto di una ricerca industriale orientata a semplificare le procedure che il clinico deve attuare per ottenere una salda ritenzione del materiale da restauro sulle strutture del dente. È ben noto che il successo della adesione è condizionato dal formarsi di un legame di tipo meccanico che, tradizionalmente, veniva realizzato in tre passaggi. Ogni passaggio comportava necessariamente un rischio di errore, quali, ad esempio, una mordenzatura eccessiva che originava spazi troppo profondi all'interno dei quali la resina non era in grado di ancorarsi, o una asciugatura non corretta, sia in termini di difetto -che poteva influenzare la successiva polimerizzazione- che di eccesso -con conseguente collasso delle fibre collagene. Negli adesivi self etching l'acido mordenzante è unito all'adesivo e non richiede la rimozione perché viene neutralizzato chimicamente, limitando il pericolo di errori tecnici che possono causare una ipersensibilità molto fastidiosa per il paziente. La diminuzione dei passaggi ha inoltre ridotto il tempo operativo alla poltrona, e conseguentemente i costi, con beneficio per il paziente e per l'odontoiatra.

Quali sono gli argomenti più dibattuti sull'uso degli adesivi?

In letteratura sono presenti studi di laboratorio e studi clinici:

quindi una prima distinzione deve essere fatta fra la valutazione delle qualità intrinseche dell'adesivo, che vengono sperimentate in vitro, e le evidenze nell'impiego clinico. In laboratorio viene misurata la forza in grado di produrre il distacco su modelli -denti estratti o sezioni di dentina- dopo una applicazione sempre corretta in termini di procedura; negli studi clinici la percentuale di successo è sempre valutata in vivo e, nella pratica, molte variabili (l'età del paziente, la presenza di dentina sclerotica, di fluido dentinale... ma anche l'abilità e la diligenza dell'operatore) possono condizionare il successo del legame adesivo. Le revisioni della letteratura indicano che gli adesivi self etching offrono risultati clinici comparabili a quelli total etching in molte situazioni; in alcuni casi tuttavia, quando ad esempio esiste una rilevante quantità di smalto che circonda l'area da trattare, la scelta suggerita dalla letteratura è quella di un sistema adesivo convenzionale. Non vi è infatti un concorde consenso sulla forza di adesione allo smalto da parte dei sistemi self etching, sostanzialmente motivata dalla evidenza che la mordenzatura con acido ortofosforico induce una ritenzione più profonda. Va però considerato che gli adesivi self etching sono stati progettati principalmente per ridurre il tempo di lavoro eliminando fasi e per diminuire sensibilmente la probabilità di sensibilità postoperatoria, e questi obiettivi sono effettivamente stati raggiunti. Compete quindi al clinico optare per il sistema adesivo più efficiente nel tipo di situazione anatomica che si presenta.

Esistono delle precauzioni d'uso per questo tipo di adesivi?

Le precauzioni che l'operatore deve adottare sono sostanzialmente simili per tutti i sistemi adesivi, in quanto, nonostante la semplificazione della procedura, molti errori sono possibili anche con l'uso di adesivi self etching. Errori che possono essere di semplice valutazione, ad esempio impiegando una quantità di adesivo non sufficiente a garantire la ritenzione, od anche errori di scelta, quando si usi un adesivo self etching "all in one" per un restauro con un composito a polimerizzazione chimica o duale: in questo caso l'acidità dell'adesivo può impedire, o limitare, la polimerizzazione della resina. Resta comunque valida la considerazione che l'impiego dei self etching è più semplice, e la loro introduzione in commercio ha facilitato ed esteso l'impiego dei sistemi adesivi.

Per concludere, quali consigli propone l'esperto in materiali dentali al clinico?

È fondamentale approfondire le istruzioni di uso fornite dai fabbricanti, perché non esiste ancora un sistema adesivo universale impiegabile in ogni occasione e con tutti i tipi di materiale da restauro. Se si sceglie un adesivo non indicato per il lavoro da compiere, si otterrà probabilmente un fallimento. Anche in presenza di una tecnica ineccepibile.

Legenda: (A) Approfondimenti (€) In offerta

* I prezzi si intendono al netto di IVA

► Adesivi self etching

Denominazione del prodotto	3M ESPE ADPER™ EASY BOND	ACE ALL-BOND SE	ADHESE ONE F ^(A)	ALL-BOND SE
Produttore	3M Espe Ag	Bisco	Ivoclar Vivadent	Bisco
Generazione	VII	VII	•	VI
Mordenzatura con acido ortofosforico dello smalto	Si	Si opzionale	No	Si opzionale
Composizione (%)	HEMA, Bis-GMA, 1,6 Hexanediol dimetacrilato, acido polialchenico funzionalizzato metacrilato (Copolimero Vitrebond™), riempitivo di nanoparticelle di biossido di silicio, etanolo, acqua, iniziatori, stabilizzatori	•	Solvente, monomeri acidi, riempitivi catalizzatori	•
Presenza di dispositivi antistress da attrito con il filo	•	•	No	•
Indicazioni	Restauri diretti, ricostruzione monconi, desensibilizzante radicolare, riparazione di restauri diretti/indiretti in composito, metalli e ceramica, cementazioni di restauri indiretti con RelyX™ ARC	Restauri di dimensioni importanti	Adesivo monocomponente, automordenzante, fotolindurente + F per restauri diretti	Restauri di dimensioni importanti
Adesione in campo umido	Si	Si	Si	Si
Tipo solvente	Acqua e etanolo	•	Miscela di acqua e alcool	•
Riempitivo	Nanoparticelle di biossido di silicio	•	< 5%	•
Descrizione prodotto	Facile da utilizzare, offre una adesione uguale o superiore a quella di adesivi self-etch monocomponenti, ha un rischio minimo di sensibilità post-operatoria e elevata tolleranza all'umidità	Sistema automordenzante universale compatibile con materiali auto e fotopolimerizzabili senza la necessità di ulteriori attivatori. Liner idrofobico crea una ulteriore barriera per prevenire la permeabilità dell'interfaccia adesiva	Adesivo monocomponente auto mordenzante e foto indurente a rilascio di F conservabile a T ambiente	Sistema auto mordenzante universale compatibile con materiali auto e fotopolimerizzabili senza la necessità di ulteriori attivatori. Liner idrofobico crea una ulteriore barriera per prevenire la permeabilità dell'interfaccia adesiva
Forza di adesione alla dentina (MPa)	25-28	38,9	>30	38,9
Forza di adesione allo smalto (MPa)	20-24	•	>30	•
Spessore del film (µm)	10	30	•	30
Rilascio di fluoro	No	•	Si	•
Eliminazione della sensibilità post-operativa	Si	Si	No	Si
Confezionamento e stoccaggio	Flacone da 5 ml, L-POP monodose con microbrush (40/100/200); stoccaggio: quando il prodotto non viene utilizzato, va conservato in frigo (oltre 6 mesi)	2 cartucce (2 ml ciascuna), 1 bott. Liner (4 ml), 1 sir. di mordenzante Uni-Etch (5 g), accessori e istruzioni d'uso. Conservazione sotto gli 8°C	1x2 ml in VivaPen più cannule	1 bott. parti I&II (6 ml ciascuno), 1 bott. Liner (4 ml), accessori e istruzioni d'uso. Conservazione sotto gli 8°C
Prezzo di listino*	Euro 85,10 (1 flacone da 5 ml), Euro 75,80 (40 blister monodose con microbrush)	Non fornito	Euro 107,05	Non fornito

Legenda: (A) Approfondimenti (€) In offerta

* I prezzi si intendono al netto di IVA

► Adesivi self etching

Denominazione del prodotto	BEAUTIBOND	BOND-1 SF	BOND FORCE	CEMENT-ONE
Produttore	Shofu Inc.	Pentron Clinical	Tokuyama Dental Corporation	Dentalica spa
Generazione	VII	VIII	VII	VII
Mordenzatura con acido ortofosforico dello smalto	No	Si	No	Si
Composizione (%)	Bis-GMA, TEGDMA, monomero acido fosfonico, monomero acido carbossilico, acetone, acqua	Miscela di resine UDMA, TEGDMA, HEMA e 4-MET	Alcool, C2-4 Alchile, fosfato acido di metacrililossi alchile, 2-idrossietile metacrilato, bis-GMA, trietilene glicole dimetacrilato, canforochinone, acqua depurata	Vedere sito
Presenza di dispositivi antistress da attrito con il filo	•	•	No	•
Indicazioni	Conservativa, anche restauri poco profondi	Tutte le applicazioni dirette (fotopolimerizzabili)	Restauri diretti e indiretti in composito	Fissaggio duale di ponti, corone, perni
Adesione in campo umido	Si	Si	Si	•
Tipo solvente	Acetone	Nessun solvente	•	•
Riempitivo	•	Silicato di bario silanizzato 50%	Nuovo monomero 3D-SR Technology	Vetro di bario 40%, silicio affumicato 1,60%
Descrizione prodotto	Formula innovativa senza HEMA: rapido, supersottile, adesione forte nel tempo, evita la sensibilità, testato in USA e nel mondo	Fotopolimerizzabile privo di solventi e autoadesivo che forma un legame interattivo tra fase minerale e le resine	Con nuova tecnologia 3D-SR Technology (Self-Reinforced Bonding Agent) che garantisce una adesione chimico-meccanica di tipo tridimensionale su smalto e dentina	Cemento definitivo universale autoadesivo e automordenzante
Forza di adesione alla dentina (MPa)	18,2	30,4	32	16
Forza di adesione allo smalto (MPa)	16,6	24	24	21
Spessore del film (µm)	5	•	0,8	10
Rilascio di fluoro	No	•	Si	Si
Eliminazione della sensibilità post-operativa	Si	Si	Si	•
Confezionamento e stoccaggio	Kit flacone 6 ml con accessori, kit monodosi da 0,1 ml con accessori	2 siringhe da 1 ml e accessori	Kit introduttivo con boccetta da 5 ml e accessori, stoccaggio a temperatura controllata	1 siringa automix da 5 ml. Conservare la siringa ermeticamente chiusa, in luogo fresco e asciutto
Prezzo di listino*	Euro 135,00 Kit	Non fornito	Euro 125,00 Kit	Non fornito

Legenda: (A) Approfondimenti (€) In offerta

* I prezzi si intendono al netto di IVA

► Adesivi self etching

Denominazione del prodotto	GO!	IBOND SELF ETCH	NANO-BOND®	ONE COAT SELF-ETCHING BOND
Produttore	SDI Dental Limited	Heraeus Kulzer GmbH	Pentron Clinical	Coltène Whaledent AG
Generazione	VII	VII	7	VI
Mordenzatura con acido ortofosforico dello smalto	No	No	Si	No
Composizione (%)	Monomeri, acetone, acqua, nanoriempitivi, fluoro	UDMA, 4-META, monomeri acidi, acetone, acqua	Primer: AMPS Adesivo: HEMA, PMGDM	Acido acrilammidosulfonico, polialcanoidi metacrilati
Presenza di dispositivi antistress da attrito con il filo	No	No	•	No
Indicazioni	•	Restauri diretti ed indiretti in composito, bonding per cementi compositi fotopolimerizzabili	Universale	Otturazioni dirette, bonding per ricostruzioni indirette (inlay, onlay, faccette in combinazione con cementi duali), sigillature
Adesione in campo umido	Si	Si	Si	Si
Tipo solvente	Acetone	Acetone e acqua	Acetone, etanolo	Acqua
Riempitivo	Nanoriempitivo 7%	Nanoriempito	Nanoparticelle Poss	Nanofillers 2,5%
Descrizione prodotto	1 solo passaggio, monocomponente, rilascio di fluoro, viraggio cromatico, no HEMA, bassa viscosità	Sistema adesivo fotopolimerizzabile ALL-in ONE	Sistema adesivo universale a 2 componenti rinforzato con nanoparticelle Poss	Adesivo automordenzante bi-componente, fotopolimerizzabile
Forza di adesione alla dentina (MPa)	35	38	24	37
Forza di adesione allo smalto (MPa)	27	32	22	27
Spessore del film (µm)	10	5	•	10-20
Rilascio di fluoro	Si	No	•	No
Eliminazione della sensibilità post-operativa	Si	Si	Si	Si
Confezionamento e stoccaggio	Flacone da 5 ml, monod. 50x0,1 ml, 2 anni, frigo	Bocchettino da 4 ml oppure SD (Single Dose) da 0,15 ml (x50 o x100)	Kit comprende primer e adesivo da 6 ml + attivatore 3 ml	One Coat intro kit, One Coat single dose, refill primer1, refill bonding 2
Prezzo di listino*	Euro 81,11	Non fornito	Euro 118,00	Euro 120,74 - 65,74 - 128,49

Legenda: (A) Approfondimenti (€) In offerta

* I prezzi si intendono al netto di IVA

► Adesivi self etching

Denominazione del prodotto	ONE-Q-BOND C.G.T + ONE-Q-BOND C.G.T SELF ETCHING	ONE-Q-ONE	ONE UP BOND F PLUS	OPTIBOND ALL-IN-ONE
Produttore	Dentalica spa	Dentalica spa	Tokuyama Dental Corporation	SDS-Kerr-Orange
Generazione	V/VI	VII	VI	VII
Mordenzatura con acido ortofosforico dello smalto	Si	Si	No	No
Composizione (%)	Vedere sito	Vedere sito	Fosfato acido di metacrilolossi alchile, 11-metacrilossi 1, 1-acido un decano di carbossilico (MAC-10), metacrilato polietossi di bisfenolo A2	Nanoriempitivo a base di silice (7%), solventi: acqua, etanolo, acetone (48%), fotoattivatori, componenti vari
Presenza di dispositivi antistress da attrito con il filo	•	•	No	No
Indicazioni	Adesione cavità smalto dentinali	Adesione di compositi a cavità smaltodentinali	Restauri diretti e indiretti in composito	Restauri diretti ed indiretti
Adesione in campo umido	•	•	Si	Si
Tipo solvente	Acetone	Acetone, etanolo	Metil-metacrilato	Acqua, acetone, etanolo
Riempitivo	Vetro colloidale nano composito	Nanosilice 10%, bentonite 1%	Monomero brevettato self reinforced 3d	Nano riempitivo di silice (7%)
Descrizione prodotto	Adesivo monocomponente (primer+bond) con agente self etching	Adesivo monocomponente (etching+primer+bond)	Con nuova tecnologia 3D-SR Technology (Self-Reinforced Bonding Agent) che garantisce una adesione chimico-meccanica di tipo tridimensionale su smalto e dentina	Fotopolimerizzabile, monocomponente e automordenzante, per restauri diretti ed indiretti. L'esclusivo sistema ternario di solventi garantisce lunga stabilità, una reale mordenzatura dello smalto, prestazioni adesive a lungo termine
Forza di adesione alla dentina (MPa)	22	20	26	31
Forza di adesione allo smalto (MPa)	24	22	23	29
Spessore del film (µm)	10	10	0,8	~ 5
Rilascio di fluoro	No	No	Si	Si
Eliminazione della sensibilità post-operativa	No	Si	Si	Si
Confezionamento e stoccaggio	2 flaconi da 5 ml cad. Conservare i flaconi ermeticamente chiusi, in luogo fresco e asciutto	1 flacone da 5 ml. Conservare i flaconi ermeticamente chiusi, in luogo fresco e asciutto	Kit introduttivo con boccetta da 5 ml e accessori	Flacone da 5 ml, monodose da 0,18 ml. Conservazione a temperatura compresa tra 2 e 8°C
Prezzo di listino*	Non fornito	Non fornito	Euro 128,00 Kit	Non fornito

Legenda: (A) Approfondimenti (€) In offerta

* I prezzi si intendono al netto di IVA

► Adesivi self etching

Denominazione del prodotto	TECHBOND	U-BOND	XENO V+
Produttore	Isasan srl	Vericom Co. Ltd	Dentsply DeTrey
Generazione	VII	VII	•
Mordenzatura con acido ortofosforico dello smalto	No	No	No
Composizione (%)	HEMA, PMGDGM	4-META, acetone, frammenti di silicio, acqua, UDMA, additivi	Acrilato bifunzionale, acrilato acidificato, estere dell'acido fosforico funzionalizzato, acqua, butanolo terziario, iniziatore, stabilizzatore
Presenza di dispositivi antistress da attrito con il filo	•	No	No
Indicazioni	Restauri in composito auto e fotoattivato, riparazioni di ceramica fratturata, vetroionomeri, compositi ecc.	Adesione diretta di compositi su strutture dentali	Restauri diretti di cavità di tutte le classi in combinazione con materiali a base resinosa fotopolimerizzabili
Adesione in campo umido	Si	Si	No
Tipo solvente	Soluzione alcoolica	Acetone	Butanolo terziario
Riempitivo	Silsesquioxano metacrilato mao 735 20% in peso	Frammenti di silice (nano filler)	Nessuno
Descrizione prodotto	Sistema adesivo smaltodentinale automordenzante compatibile con qualsiasi materiale da restaurazione	Monocomponente, automordenzante per adesione di compositi su smalto e dentina	Automordenzante monocomponente per l'adesione a smalto e dentina dei materiali da restauro diretto fotopolimerizzabili su base resinosa
Forza di adesione alla dentina (MPa)	22	24	33
Forza di adesione allo smalto (MPa)	24	22	31
Spessore del film (µm)	5	> 10	•
Rilascio di fluoro	No	No	No
Eliminazione della sensibilità post-operativa	Si	No	Si
Confezionamento e stoccaggio	Primer + adesivo + mordenzante + attivatore auto	Stoccare in ambiente refrigerato cfz. 5 ml	Refill 5 ml, Eco refill (3x5ml). Non necessita di refrigerazione, si conserva ad una temperatura compresa tra 2-24°C
Prezzo di listino*	Euro 131,00	Euro 115,00 (5 ml)	Euro 121,30 (Refill 5 ml) Euro 341,90 (Eco refill 3x5 ml)

GLI OPERATORI INCLUSI NEL CONFRONTO SUGLI ADESIVI SELF ETCHING

3M Espe AG - 02.70352154 - www.3mespe.com/it
Bisco, Inc. (Importatore e distributore Sweden&Martina - 049.9124300 - www.sweden-martina.com)
Coltene Whaledent AG - +41.(0)717575300 - www.coltenewhaledent.com
Dentalica spa - 02.895981 - www.dentalica.com
Dentsply DeTrey - 800.310333 - www.dentsply.it
Heraeus Kulzer GmbH - www.heraeusdental.com
Isasan srl - 02.96754179 - www.isasan.com
Ivoclar Vivadent - 051.591384 - www.ivoclarvivadent.it
Pentron Clinical (Importatore e distributore Sigma MD - 800.866128 - www.sigmadentale.it)
SDI Dental Limited - 800.780625 - www.sdi.com.au
SDS-Kerr-Orange - www.kerrdental.it
Shofu Inc. - www.shofu.co.jp (Dati forniti da Illic Dr. Riccardo spa - 02.55016500 - www.illic.it)
Tokuyama Dental Corporation - 0445.334545 - www.tokuyama.it
Vericom Co. Ltd (Dati forniti da Dental World - www.dental-world.it)

AVVERTENZE IMPORTANTI PER IL LETTORE

I dati e le informazioni pubblicati in questa sezione, e negli eventuali approfondimenti pubblicati nella successiva collegata, sono forniti dalle aziende produttrici e/o importatrici e/o distributrici dei prodotti, le quali si assumono tutte le responsabilità legate alla loro veridicità e correttezza. In questa sezione i prodotti, quando possibile, sono raggruppati per omogeneità di destinazione d'uso, ed in ordine alfabetico secondo la denominazione commerciale. La presente rubrica ha finalità di informazione giornalistica, non di repertorio, non ha pretesa di esaustività e non vuole esprimere giudizi sui prodotti. Il lettore è invitato a non interpretare come una scelta redazionale la elencazione di prodotti o la mancata citazione di altri.

AdheSE One F - Click & Bond con VivaPen

L'adesivo self-etching in forma di penna (VivaPen)



Ivoclar Vivadent presenta AdheSE One F, adesivo self-etching di ultima generazione, in forma di penna (VivaPen). L'ergonomico design VivaPen supporta la posizione naturale della mano, consentendo un'applicazione più semplice e confortevole di AdheSE One F. Con il meccanismo a "click" l'applicazione è facilitata: sono sufficienti pochi "click" per saturare la punta della cannula angolata (VivaPen Brush) con la quantità giusta di adesivo necessario. La cannula presente all'estremità di VivaPen, consente l'applicazione in cavità in modo preciso e mirato. Basterà quindi frizionare per circa 20 secondi la cannula nella cavità, rimuovere le eccedenze con un getto d'aria ed infine fotopolimerizzare. La parte posteriore di VivaPen è dotata

invece di indicatore del livello di materiale residuo, consentendo quindi il controllo del quantitativo disponibile di AdheSE One F in ogni istante. La cannula è stata studiata appositamente per ridurre al minimo l'eventuale perdita di materiale. VivaPen contiene 2 ml di prodotto, sufficienti per circa 120 applicazioni. AdheSE One F, adesivo monocomponente, automordenzante, con rilascio di fluoro per restauri diretti (compositi, compomeri) all-in-one, è frutto di ricerca costante. Alla formulazione è stato aggiunto acido solfonico per migliorare ulteriormente la mordenzatura dello smalto. Inoltre è stata posta particolare attenzione al tipo di solvente usato, in modo da evitare la separazione dei componenti, una volta evaporato il solvente. AdheSE One F non con-

tiene solvente a base di acetone, ma bensì una miscela di acqua ed alcool e di conseguenza non presenta fase di de-miscelazione una volta dispensato. L'acqua contenuta in AdheSE One F si elimina disperdendo l'adesivo con un getto d'aria. Sono contenuti monomeri idroliticamente stabili che assicurano un ottimo legame fino all'ultimo "click" e consentono di conservare il prodotto a temperatura ambiente senza compromettere la qualità del prodotto. La conservazione in frigo non è dunque necessaria. Sono impiegati inoltre, nella formulazione, fotoiniziatori idroliticamente stabili recentemente brevettati, basati su ossido di bis-acil germanio e bis-acil fosfino, che permettono di mantenere inalterate nel tempo le caratteristiche di AdheSE One F e

consentono una polimerizzazione più veloce ed efficace. Contiene fluoruro di potassio per garantire un rilascio costante di ioni di fluoro nei primi giorni seguenti al posizionamento del restauro. Tale aggiunta di fluoro contribuisce a ridurre la sensibilità postoperatoria nel paziente.

*Per informazioni:
Ivoclar Vivadent
srl & C. sas
Divisione Clinical
Via Isonzo, 67/69
40033 Casalecchio di Reno
(BO)
Tel. 051.591384
Fax 051.593317
clinical@ivoclarvivadent.it*

Milling Center

CENTRO DI FRESATURA DENTALE IN PIEMONTE

PRODOTTI

MATERIALI

Cappette
Ponti
Abutment
Milled-Bar
Implant-Bridge

Cromo-Cobalto
Titanio
Zirconio
PMMA

CERCHIAMO LABORATORI ODONTOTECNICI che siano i nostri riferimenti nelle principali province d'Italia. Nel nostro centro realizziamo strutture dentali da FILE STL ed altri formati, fornendo ai laboratori odontotecnici semilavorati di alta qualità. Se disponete di uno scanner o di un tastatore, oppure volete conoscere il nostro centro più vicino a voi **CONTATTATECI: infodental@ombi.it • +39 0125 639370.**



OMBI srl • Strada per Carrone, 30 • 10019 STRAMBINO (TO) Italy
+39 0125 639370 • infodental@ombi.it • www.ombi.it

Elettrobisturi

Intervista al Prof. Ugo Covani



*Prof. Ugo Covani.
Professore straordinario di Malattie Odon-
tostomatologiche all'Università degli Studi
di Pisa. Direttore dell'Istituto Stomatologico
Tirreno presso l'Ospedale della Versilia.*

In questo numero Infodent presenta ai lettori una comparazione delle caratteristiche tecniche dei bisturi elettronici. Al Prof. Ugo Covani chiediamo quali sono le principali tecnologie disponibili per la elettrochirurgia in odontoiatria.

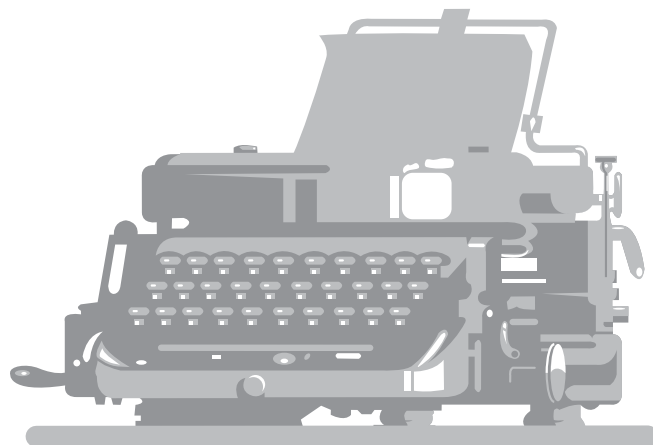
Professor Covani, quali tipi di bisturi elettronici possono essere impiegati in chirurgia orale?

Gli elettrobisturi sono stati progettati principalmente per realizzare una azione di coagulo contemporaneamente a quella di taglio, intervenendo così sulla perdita di sangue dai vasi che la lama dei bisturi recide al suo passaggio sui tessuti: fuoriuscita di sangue che, oltre a ridurre sensibilmente la visione del campo operatorio, può trasformarsi in emorragia quando l'incisione raggiunga aree particolarmente vascolarizzate. Rispetto al bisturi tradizionale, la cui funzione è essenzialmente quella di una lama affilata, l'elettrobisturi è un generatore di segnali ad alta frequenza in grado di veicolare sulla punta di un elettrodo densità di correnti molto elevate, che producono calore. L'operatore può regolare l'intensità dei segnali e così far raggiungere alla punta dell'elettrodo una temperatura in grado di provocare l'evaporazione dei liquidi cellulari senza distruzione della cellula (azione emostatica) oppure temperature in grado di distruggere la cellula (azione di taglio), fino a temperature molto elevate in grado di provocare la cauterizzazione del tessuto. La produzione di calore che caratterizza il funzionamento degli elettrobisturi ne è stato tuttavia il limite

per l'impiego in chirurgia orale, in quanto l'innalzamento termico dei tessuti adiacenti l'area di intervento deve essere evitato perché può causare necrosi in tessuti sensibili al calore quali osso, periostio e denti. Solo più recentemente l'introduzione di generatori di frequenze molto più elevate ha permesso di sviluppare elettrobisturi "a radiofrequenza" in grado di sezionare i tessuti a temperature molto inferiori. Anche la radiofrequenza induce per risonanza un aumento di vibrazione delle molecole che determina un incremento di temperatura nelle zone adiacenti il taglio, e quindi si è assistito alla introduzione, anche per gli elettrobisturi, della tecnologia pulsante analoga a quella adottata per le apparecchiature laser. Questa particolare modalità di funzionamento lascia un tempo di "rilassamento termico" fra un microimpulso ed il successivo, raggiungendo così un elevato grado di sicurezza anche per la chirurgia orale.

Qual è il campo di applicazione della elettrochirurgia?

Esiste una ampia disponibilità di strumenti ed elettrodi che consentono di raggiungere facilmente tutti i distretti della bocca. Tuttavia intervenire con un elettrobisturi, con un bisturi tradizionale o con un bisturi laser è una scelta che è influenzata sotto molti aspetti dal tipo di chirurgia prevalente nello studio professionale. Le esigenze della piccola chirurgia ambulatoriale sono molto diverse, soprattutto per quanto riguarda la dotazione di apparecchiature, da quelle di una clinica o di uno studio ove siano molto frequenti gli interventi per patologia orale: di conseguenza il ricorso ad apparecchi sofisticati è correlato alla loro disponibilità, e lo studio che ne dispone tende ovviamente ad estenderne l'uso anche per interventi "minori", che in altre strutture vengono realizzati con strumenti tradizionali.



Legenda: (A) Approfondimenti (€) In offerta

* I prezzi si intendono al netto di IVA

► Elettrobisturi

Denominazione del prodotto	DENTO-SURG RADIOLASE	DIGI SURGERY	L.A.S.E.R T71C/B	L.A.S.E.R. XL	PERFECT TCS (A)
Produttore	Ellman	Teknica	4 Tek srl	4 Tek srl	Coltene / Whaledent
Classe medica	I	V	II B	II B	II
Classificazione elettrica	0	43/92	Classe I tipo BF	Classe I tipo BF	Classe I
Tipo di funzionalità	Monopolare	Monopolare	Mono/bipolare a richiesta	Monopolare	•
Frequenza di lavoro monopolare (kHz)	4.000	200	1,75 mHz	2 mHz	•
Frequenza di lavoro bipolare (kHz)	•	•	1,75 mHz	•	3,68 mHz
Alimentazione selezionabile (Vac)	240	•	230 ca.	230 ca.	230 V
Frequenza di rete (Hz)	50/60	50	50/60	50/60	50/60
Peso (Kg)	3,35	1,7	4,2	3,3	2,4
Dimensioni unità (cm) (LxPxH)	21,6x17,8x10,8	20x15x10	18x25x8	23x25x8	10,8x15,9x22,2
Potenza massima taglio (W)	50	25	50	50	55 ± 10%
Potenza massima coagulazione (W)	16	15	20	20	33 ± 10%
Potenza massima taglio-coagulato (W)	34	30	48	48	55 ± 10%
Fusibili	2 fusibili lineari	3-5 A	2x0,8 A	2x1,5 A	•
Elettrodo neutro	Si	Bracci, barra	Si	Si	Piastrina
Duty cycle (azione/pausa) (sec)	10/30	•	7/10	7/10	10/30
Controllo della potenza emessa	Si	Si	Si	Si	Si
Accessori in dotazione standard	Pedale, manipo, piastra, kit elettrodi 6+1	10 inserti surgery	12 elettrodi	12 elettrodi	Elettrodo di dispersione, manipo completo, gruppo cavo manipo, 8 inserti per elettrodo, supporto per manipo, 3 inserti per elettrodo sterilizzabili
Prezzo di Listino *	Non fornito	Euro 290,00	Euro 1.100,00	Euro 1.300,00	Euro 1.099,00

GLI OPERATORI INCLUSI NEL CONFRONTO SUGLI ELETTROBISTURI

4Tek srl - www.4-tek.it
Coltene/Whaledent Inc. - www.coltenewhaledent.com
 (Dati forniti da Micerium - 0185.7887870 - www.micerium.it)

Ellman - www.ellman.com
 (Imp. e distr. Class Implant srl - 06.8744031 - www.classimplant.com)
Teknica - 081.5854492 - www.lineateknica.it

AVVERTENZE IMPORTANTI PER IL LETTORE

I dati e le informazioni pubblicati in questa sezione, e negli eventuali approfondimenti pubblicati nella successiva collegata, sono forniti dalle aziende produttrici e/o importatrici e/o distributori dei prodotti, le quali si assumono tutte le responsabilità legate alla loro veridicità e correttezza. In questa sezione i prodotti, quando possibile, sono raggruppati per omogeneità di destinazione d'uso, ed in ordine alfabetico secondo la denominazione commerciale. La presente rubrica ha finalità di informazione giornalistica, non di repertorio, non ha pretesa di esaustività e non vuole esprimere giudizi sui prodotti. Il lettore è invitato a non interpretare come una scelta redazionale la elencazione di prodotti o la mancata citazione di altri.

Perfect TCS per un'elettrochirurgia semplice, precisa e senza rischi



Perfect TCS Vi aiuta a trattare la gengiva con maggiore efficienza, più precisione, minor sanguinamento. Rimuove il tessuto non

desiderato con facilità. Riduce i tempi alla poltrona semplificando le procedure operative e mantenendo l'emostasi.

Fornisce una precisione di taglio ineguagliabile per superiori risultati clinici ed estetici e permette una guarigione senza complicazioni.

Facilita le operazioni grazie ad un comando scorrevole unico sia per il taglio che per il coagulo, e alle spie di indicazione sia sull'apparecchio che sul manipolo.

Utilizza elettrodi con manipolo sterilizzabile per evitare il rischio della contaminazione incrociata collegati ad un cordone di raccordo orientabile: di serie vengono forniti i tre elettrodi/manipolo più utilizzati.

Un elettrodo a palla per la coagulazione, un cappio per rimuovere la gengiva che occlude la carie ed un coltello dritto per arrestare il sanguinamento nel solco gengivale e ripristinare la simmetria dei tessuti; sono disponibili su richiesta altri cinque elettrodi/manipolo (a lama conica 45°, a cappio rotondo dritto, a cappio lungo 45°, a cappio diamante 45°,

a AP 90° 1½).

L'apparecchio viene fornito con un DVD esplicativo sulle procedure base dell'elettrochirurgia mostrando in particolare come procedere per la scelta della potenza da utilizzare.

Per informazioni:
Micerium spa
Via Marconi, 83
16036 Avegno (GE)
Tel. 0185.7887870
Fax 0185.7887970
micerium@micerium.it
www.micerium.it

LABORATORIO
odontotecnico

Laboratorio Odontotecnico
cerca collaborazione
con Studio Odontoiatrico in Milano, Bergamo
e zone limitrofe, proponendo un elemento ceramica
a partire da euro 100,00 tutto compreso con un
minimo di 25 elementi al mese.
Possibilità di assistenza tecnica in Sudio.

Per informazioni telefonare al n. 393 6241.708



LABORATORIO
ODONTOTECNICO

OVUNQUE SIA IL VOSTRO STUDIO!



SENZA STRUMENTI

€ 3.900 + iva

ACCESSORIATO

€ 5.400 + iva

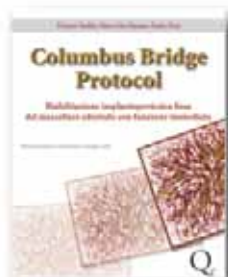
Micromotore aria con manipoli
+ 2 turbine cieche + Ablatore con punte +
Lampada LED per composito

Trasporto & Montaggio compresi

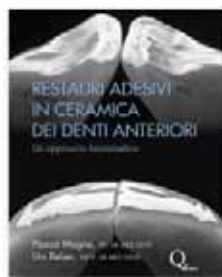
FODENT sas

Quintessenza Edizioni

libri scientifici e professionali, per il dentale



Cod. PROT006
T. Tealdo, M. Bevilacqua, P. Pera
 Columbus Bridge Protocol. Riabilitazione implantoprotesica fissa del mascellare edentulo con funzione immediata
 Pagg. 384; Figg. 1216
Euro 240,00
 con DVD incluso



Cod. ESTE003
P. Magne, U. Belsler
 Restauri adesivi in ceramica dei denti anteriori. Un approccio biomimetico
 Pagg. 406; Figg. 1307
Euro 198,00
 Cartonato plastificato con cofanetto



Cod. PROT001
M. Fradeani, G. Barducci
 La riabilitazione estetica in protesi fissa. Trattamento protesico. Approccio sistematico all'integrazione estetica, biologica e funzionale. Vol. II
 - Pagg. 600; Figg. 2500
Euro 280,00
 Cartonato plastificato con cofanetto



Cod. PROT002
D. Massironi, R. Pascetta, G. Romeo
 Estetica e precisione. Procedure cliniche e di laboratorio
 Pagg. 728; Figg. 1509
Euro 428,00
 Due volumi in cofanetto non vendibili separatamente



Cod. ESTE001
M. Fradeani
 La riabilitazione estetica in protesi fissa. Analisi estetica. Vol. I
 Pagg. 352; Figg. 1136
Euro 210,00
 Cartonato plastificato con cofanetto. Cartelle estetiche (50).
Euro 80,00



Cod. IMPL008
R. Cornellini, U. Covani, T. Wilson
 La riduzione dei tempi di trattamento. Impianti postestrattivi e carico immediato
 Pagg. 352; Figg. 752
Euro 275,00



Cod. PROT008
S. Siervo, L. Lorenzini
 Tecniche di sutura in chirurgia orale
 Pagg. 240; Figg. 397
Euro 178,00



Cod. CHIR003
N. Sato
 Terapia parodontale restaurativa a lungo termine. Atlante clinico
 Pagg. 504; Figg. 3179
Euro 320,00



Cod. PROT004
G. Preti, G. Gassino
 Approccio biologico al trattamento del paziente edentulo
 Pagg. 274; Figg. 735
Euro 225,00



Cod. PROT003
A. Papini
 Protesi totale e overdenture su impianti. Procedure step by step
 Pagg. 560; Figg. 1231
Euro 260,00

Per ordinare i libri di Quintessenza Edizioni **compila il form su www.infodent.it** oppure **ritaglia e spedisce il presente coupon** via fax (0761.393.222) o per posta all'indirizzo: BeC srl Strada Teverina Km 3,600 - 01100 Viterbo

<input type="checkbox"/> Cod. IMPL008 - n° copie	<input type="checkbox"/>	<input type="checkbox"/> Cod. PROT004 - n° copie	<input type="checkbox"/>	<input type="checkbox"/> Cod. PARO003 - n° copie	<input type="checkbox"/>
<input type="checkbox"/> Cod. CHIR003 - n° copie	<input type="checkbox"/>	<input type="checkbox"/> Cod. PROT005 - n° copie	<input type="checkbox"/>	<input type="checkbox"/> Cod. ESTE001 - n° copie	<input type="checkbox"/>
<input type="checkbox"/> Cod. PROT001 - n° copie	<input type="checkbox"/>	<input type="checkbox"/> Cod. PROT006 - n° copie	<input type="checkbox"/>	<input type="checkbox"/> Cod. ESTE001 + 50 schede	<input type="checkbox"/>
<input type="checkbox"/> Cod. PROT002 - n° copie	<input type="checkbox"/>	<input type="checkbox"/> Cod. ESTE002 - n° copie	<input type="checkbox"/>	<input type="checkbox"/>	<input type="checkbox"/>
<input type="checkbox"/> Cod. PROT003 - n° copie	<input type="checkbox"/>	<input type="checkbox"/> Cod. ESTE003 - n° copie	<input type="checkbox"/>	<input type="checkbox"/>	<input type="checkbox"/>

Pagamento in C/Assegno corriere con l'addebito delle spese di trasporto di € 12,00

nome _____ cognome _____
 indirizzo _____ tel. _____
 città _____ PV _____ CAP _____
 e-mail _____ p.iva/cf. _____

TRATTAMENTO DATI PERSONALI: Secondo quanto disposto dal D.lgs. 196/03, in qualsiasi momento potrà modificare o cancellare i suoi dati personali inviando a BeC Srl - strada Teverina Km 3,600 - 01100 Viterbo. Le informazioni da lei fornite potranno essere utilizzate al fine di inviare ulteriori comunicazioni. Qualora le non intendesse avvalersi di questa opportunità, Darsi la seguente casella

Data di ricezione. Ai sensi dell'art. 4 del D.lgs. 192/90 potrà esercitare del diritto di accedere dal presente contratto facendosi alla ms. società comunicazione per iscritto entro sette giorni dal ricevimento con raccomandato A.R.

firma _____ data _____



Cod. ESTE002
G. Gurel
 La scienza e l'arte delle faccette in ceramica
 Pagg. 528; Figg. 1200
Euro 230,00



Cod. PROT005
G. Preti
 SET Simplified Edentulous Treatment
 Pagg. 150; Figg. 420
Euro 160,00

Per Informazioni rivolgersi al:

Numero Verde
800-238779

XDent

Il meglio della tecnologia software per lo studio dentistico



La TEKNE informatica & comunicazione, leader nello sviluppo software per Apple, presenta XDent; uno tra i prodotti tecnologicamente più avanzati nel panorama dei programmi per la gestione dello studio dentistico. XDent è l'unico software sul mercato italiano disponibile in distinte versioni per computer Mac, Windows, Linux e per dispositivi iPhone e iPad, ognuna in grado di sfruttare caratteristiche

ed efficienza dei diversi ambienti operativi senza usare software di virtualizzazione.

XDent è progettato per semplificare l'attività dell'odontoiatra e dei suoi assistenti durante tutte le fasi di lavoro. L'immediatezza e l'estrema facilità d'uso del programma permettono di usare il computer, anche senza competenze informatiche, dalla prenotazione degli appuntamenti alla diagnostica per immagini, ottimizzando i tempi e i costi del lavoro e aumentando la qualità dei servizi professionali dello studio.

Offre inoltre funzionalità esclusive:

- È l'unico software utilizzabile in studi dove coesistono PC e Mac.
- Memorizza i dati dei pazienti in

forma **crittografata** con assoluta garanzia di sicurezza e riservatezza.

- Permette di **operare dall'esterno** tramite **Notebook, iPhone e iPad** mantenendo i dati sempre sincronizzati con le postazioni di studio.
- Mette a disposizione dei pazienti una soluzione per la **compilazione su iPad dell'anamnesi e dell'anagrafica**.
- Gestisce le immagini radiografiche, anche in formato DICOM, integrandosi con tutti i radiografici digitali anche da ambiente Mac.
- Integra soluzioni **VoIP ed SMS** per gestire i richiami e le comunicazioni con i pazienti.
- Mette a disposizione un esclusivo servizio di **e-Print** per la stampa e l'invio ai pazienti di comunicazioni stampate con layout professionali e qualità tipografica. ■

TEKNE informatica & comunicazione
Via Cupoletti, 1
97100 Ragusa
www.xdent.it
commerciale@xdent.it
Area Centro Sud Italia
0932.681600
Area Nord Italia
0444.371352



Fotografando questo codice potrai guardare il video direttamente su Youtube

CORSI di PREPARAZIONE ai TEST di ODONTOIATRIA e MEDICINA

Tra i concorsi per l'ammissione all'università, quelli di Odontoiatria e Medicina sono i più selettivi. Per prepararsi al meglio ai test, **i prossimi corsi Alpha Test iniziano a gennaio:**

Alpha90

Sedi: Milano, Roma, Napoli, Padova, Torino, Bari, Genova, Bologna^{new} e Firenze^{new}

Dal 18/01/2011 al 26/05/2011
2 lezioni settimanali dalle 17,30 alle 19,30
+ 1 settimana full immersion prima del test per un totale di **90 ore**

Alpha80

Sedi: Milano, Roma, Napoli e Padova

Dal 28/02/2011 al 30/05/2011
2 lezioni settimanali dalle 16,00 alle 18,45
+ 1 settimana full immersion prima del test per un totale di **80 ore**

Alpha70

Sedi: Milano, Roma, Napoli, Padova, Palermo^{new}, Torino, Bari, Genova, Bologna, Firenze, Trieste, Cagliari, Novara^{new}, Brescia, Pisa e Pescara

dal 18 al 29 luglio (1ª parte) e dal 17 al 30 agosto (2ª parte) per un totale di **70 ore**

Percentuale di ammissione 6 volte maggiore a quella degli altri candidati

- ▶ Preparazione mirata con spiegazione e ripasso di tutte le materie
- ▶ Esercitazioni, prove simulate e analisi dei test ufficiali degli ultimi anni
- ▶ Docenti altamente qualificati
- ▶ Materiale didattico aggiornato
- ▶ Libri Alpha Test in dotazione



Per gli studenti che non hanno un corso vicino a casa

vacanze studio e corsi residenziali. Scoprili su www.alphatest.it

Le iscrizioni sono già aperte. Affrettati su www.alphatest.it!



APRE IL NUMERO CHIUSO

Numero Verde

800-017326

www.alphatest.it

Compressori MGF Top Air, Genesi, Prime

Qualità, cura e passione

MGF da anni progetta e costruisce soluzioni improntate sulle necessità del cliente, per accoglierne la massima soddisfazione. Un lavoro che vede alla base del successo del marchio la passione dell'azienda milanese, che ne ha fatto nel tempo sinonimo di qualità e innovazione, attraverso una produzione d'eccellenza all'insegna del Made in Italy.

Frutto dell'impegno è la gamma dei compressori a secco "TOP AIR", "GENESI" e "PRIME", risultato di sei anni di progettazione e in grado di coprire ogni tipo di esigenza del professionista.

MGF offre infatti diverse tipologie di soluzioni in funzione delle singole esigenze: compressori silenziati fino a 53 dBA (linee SKY e CS), sistemi di essiccazione in grado di fornire aria essiccata a

ciclo continuo fino a -20°C di punto di rugiada (versioni SCE), soluzioni combinate composte da compressore e aspiratore chirurgico (ASPIR-COMP). Prime 3 cilindri completa inoltre la gamma MGF destinata alla progettazione di impianti centralizzati che comprende soluzioni fino a 7.5 kW, coerentemente con la tendenza a realizzare studi più grandi e nuovi laboratori che, con l'introduzione dei moderni sistemi CAD-CAM, incrementano i consumi di aria.

In sintesi, caratteristiche principali di tutta la gamma sono EFFICIENZA (rendimenti superiori al 70%), SILENZIOSITÀ (tutti i modelli rientrano nei 69 dBA) e DESIGN.

In pieno spirito con la filosofia MGF anche la professionalità dei rivenditori, che selezionano l'appropriato prodotto all'ambito di im-



piego, e la competenza dei tecnici, che installano i compressori negli appositi locali monitorandone l'idoneità, cosicché i compressori MGF mantengano alte prestazioni anche nel tempo. ■

MGF srl
Via Pascoli, 15
20081 Abbiategrasso (MI)
Tel. 02.9019180
Fax 02.90360627
info@mgfcompressors.it
www.mgfcompressors.it

Oral Institute Dental Management

Il network italiano di studi dentistici di qualità



"Dedicatevi ai vostri pazienti, noi ci dedicheremo a voi". In questa frase è racchiusa la mission dichiarata da "Oral Institute", il network odontoiatrico di studi dentistici di qualità.

Società di servizi che nasce "dalla sollecitazione, dalle esigenze, di diversi medici dentisti che sentivano, sentono sempre più, la necessità di un partner che li affianchi in un momento storico in cui 'Cliniche low cost' proliferano, minacciando con aggressività commerciale il futuro del Medico Dentista Professionale".

Far parte del network Oral Institute significa oggi avere la possibilità di aumentare in modo rilevante le re-

lazioni a livello territoriale, aumentando di conseguenza il numero dei propri pazienti, fidelizzandoli e facendo loro percepire la qualità di un servizio innovativo, efficace, proposto in termini semplici ma professionali.

Creare un nuovo modo di proporsi, di posizionarsi, monitorare il proprio territorio, significa doversi dedicare ad attività estranee alle proprie competenze e alle proprie specificità. Il primo beneficio che deriva dall'adesione a Oral Institute, come dimostrato da molti casi, è invece la possibilità di dedicare più tempo possibile e il proprio talento al paziente, governando però al meglio la propria attività.

Oral Institute affianca il dentista nella gestione dello studio, nella ricerca e nella formazione del personale, nell'adempimento delle leggi in materia di Privacy e Sicurezza, nell'educazione continua in medicina (Corsi ECM), nella ricerca dei migliori strumenti e materiali sanitari ai prezzi più convenienti.

Inoltre, la possibilità di aderire al progetto etico, che permette di offrire le cure anche alle famiglie economicamente più deboli. Progetto, questo, esposto con orgoglio da Oral Institute, mirante a rispondere alla totalità delle necessità sociali. La proposta di Oral Institute è quindi quella di affrontare il futuro odontoiatrico con serenità e tramite l'ausilio di nuovi servizi facilmente gestibili, compreso il sito "oralinstitute.it", facendo sì che il dentista sia l'attore principale della propria vita e carriera professionale, ma non da solo. ■

Oral Institute
Piazza Fernando De Lucia, 37
00139 Roma
Tel. 06.88399490
Fax 06.88399310
Numero Verde
800.146633
smile@oralinstitute.it
www.oralinstitute.it



MARIOTTI

Mini Endos

motore per endodonzia



- Alta tecnologia
- Massima affidabilità
- Grandi performance
- Facilità d'uso

mini UNIKO

Motore per implantologia



MARIOTTI & C. srl
Via Seganti 73
47100 Forlì - Italy
T +39 0543 474105
F +39 0543 781811



info@mariotti-italy.com
www.mariotti-italy.com

OFFERTE DALLE AZIENDE

Le promozioni degli operatori commerciali
Una rubrica utile che evidenzia gli "affari"
periodicamente proposti dagli operatori.



RAPITEC FIBRA DI VETRO

Perni endodontici per ricostruzione corono-radicolare, marca I.B.F. made in Italy, sterili, acidificati, sabbiati e trattati al plasma; conicità base sei gradi che finisce in prossimità della punta a zero gradi. Kit composto da 100 perni (confezione da 10 pezzi) e 5 frese calibrate, diametri: 0,8-1,0-1,2-1,4-1,6-1,8.

PREZZO TAGLIATO ≈ **EURO 210,00**
+ iva e spese spedizione

DOTT. GIANNI MELLUSO
brevettimelluso@libero.it - Tel. 347.7892009



LA DIAGNOSTICA PER IMMAGINI IN ODONTOIATRIA

Robert Cavezian, Gérard Pasquet - edizione italiana a cura di Antonio Leccisotti.

Il manuale che mira a far conoscere le novità sullo sviluppo tecnologico della diagnostica per immagini.

PREZZO TAGLIATO ≈ **EURO 52,00** iva e spedizione inclusi

BEC SRL Numero Verde: 800.238.779 - www.infodent.it



NUOVO CUCCIOLO CC3

Fresatore nuova serie CC3, completo di micromotore 30.000 rpm, mandrino posa-attacchi, aria, luce e base porta-modelli.

PREZZO TAGLIATO ≈ **EURO 1.814,00 + iva**

MARIOTTI&C srl
Via Seganti 73, 47100 Forlì
Tel 0543.474105 - Fax 0543.781811
e-mail: info@mariotti-italy.com
www.mariotti-italy.com



NUOVO MICROMOTORE X9 MARIOTTI

X9 con reostato pedale 1.000-35.000 rpm, massima duttilità e robustezza per tutti i lavori in laboratorio, la garanzia di un Made in Italy di qualità.

PREZZO LANCIO ≈ **EURO 460,00 + iva**

MARIOTTI&C srl
Via Seganti 73, 47100 Forlì - Tel 0543.474105 - Fax 0543.781811
e-mail: info@mariotti-italy.com - www.mariotti-italy.com

Legenda: ① = scheda informativa
Ⓐ = approfondimenti

I beni offerti in questa sezione si intendono destinati all'utilizzatore professionale. Le apparecchiature soggette alla regolamentazione di cui alla Legge 175/92 possono essere cedute solamente agli iscritti all'Albo dei Medici-Chirurghi e degli Odontoiatri. Per ogni informazione sulle offerte qui elencate il lettore interessato è invitato a rivolgersi direttamente all'inserzionista.

FONA 1000 SW

Locazione finanziaria 64
canoni mensili a partire da:

€ 152,17

trasporto, montaggio e iva esclusi

FONA 1000 SW BASIC comprende: joystick regolazione movimenti, pedale Fona Plus, pannello di comando micromotore con display digitale, elemento medico sprido solidale alla poltrona (max 5 strumenti: modulo con siringa a 3 funzioni, modulo Midwest a 4 vie con fibra ottica, secondo modulo Midwest a 4 vie con fibra ottica, predisposizione per installazione ablatore EMS compatibile (senza manipolo e cordone), modulo con micromotore elettrico Sirona SL ISO con fibra ottica, tray doppio, elemento assistente solidale alla poltrona, canula aspirazione chirurgica, canula aspirasaliva, modulo con siringa 3 funzioni, gruppo idrico solidale alla poltrona, bacinella in vetro temperato orientabile ed estraibile, valvola Cattani per aspirazione ad anello liquido/umido, valvola per il drenaggio bacinella, kit per alimentazione idrica riunito a bottiglia, boiler integrato, lampada operatoria solidale alla poltrona con potenza 25.000 lux.



STED.
servizi e tecnologie elettromedicali

FONA
GROWING WITH TRUST

Per ulteriori informazioni visitate www.sted-italia.com

Locazione finanziaria e locazione operativa a tasso fisso. Assicurazione All Risk compresa. Spese di istruttoria escluse. Le foto sono indicative, ai fini della promozione vale la descrizione.

OFFRO COLLABORAZIONE

- Assistente alla poltrona 47enne, 30 di esperienza, cerca full/part-time presso studio dentistico zona Tradate/Como. Telefonare al 349.8015156.
- Assistente odontostomatologia, dottore odontoiatria 110/110 e lode, ottima presenza, ventennale esperienza, inglese fluente, diplomi perfezionamento, offre collaborazione ortodonzia, chirurgia, implantologia, BG-BS-LC-MI. Telefonare al 347.2602193 dopo le ore 19.00.
- Cercasi studio odontoiatrico, in zona nord-ovest di Milano, tra Legnano, Busto Arsizio, Magenta e Rho, a un massimo di euro 30.000,00. Telefonare al 335.5766202.
- Dottoressa ortodonzista, decennale esperienza, offre collaborazione a studi dentistici delle province di Parma, Piacenza, Cremona, Brescia. Telefonare al 345.2652533 o inviare

e-mail a studioborrini@libero.it

- Dottoressa ortodontista, decennale esperienza, offre collaborazione presso studi dentistici. Telefonare al 347.9841434
- Dottoressa ortodontista, decennale esperienza, offre collaborazione presso studi di Milano e provincia. Telefonare al 339.8046540.
- Medico odontoiatra offre collaborazione presso studi dentistici in Lombardia. Rileverebbe anche studio odontoiatrico ben avviato o quote societarie. Telefonare al 345.1616917.
- Odontoiatra implantologo, lunga esperienza carico immediato offresi consulenze studi zona nord ovest. Telefonare allo 0324.242292.
- Odontoiatra offre collaborazione nelle province di Milano, Varese, Como e Novara, per conservativa, endodonzia, piccola

chirurgia, igiene, curettage e protesi. Telefonare al 339.4597343.

- Odontoiatra offresi per collaborazioni igiene e conservativa presso studi dentistici e centri odontoiatrici Milano, Varese, Novara e provincia. Telefonare al 340.6848463.
- Odontoiatra, con esperienza ventennale, offre collaborazione a studi di Milano-Bergamo e rispettive province. Telefonare al 393.3832798 o al 338.4355521.
- Odontoiatra, specialista chirurgo, ex dirigente ospedaliero, esperienza pluriennale, offre collaborazione in chirurgia orale, implantologia, parodontologia, chirurgia piezoelettrica, elettrosaldatura, presso studi nord Italia. Telefonare al 338.9457558.
- Ortodonzia, endodonzia-ricostruttiva, pedodonzia, consulenze offresi a studi province di Padova, Vicenza, Treviso, Belluno, Venezia,

Trieste. Telefonare al 328.1696300.

CERCO COLLABORAZIONE

- Galbiati srl, azienda leader nella produzione di riuniti e attrezzature odontoiatriche, ricerca agenti in tutta Italia. Trattamento interessante. Telefonare allo 02.90968479 o al 348.2712877.
- L'associazione di volontariato "Giorgia 2009" onlus, chiede a dentisti, odontoiatri ed odontotecnici, la disponibilità a prestare la propria opera professionale per un periodo di 10 gg. c/o l'Ospedale Pediatrico di Kimbondo - Kinshasa (RDC). Gli interessati possono telefonare per informazioni a: Antonio 333.4504397 - Diego 335.8258212 o inviare e-mail all'indirizzo: giorgia2009onlus@

COLLEGATI ALL'INDIRIZZO INTERNET WWW.INFOIDENT.IT ED INSERISCI ANCHE ON-LINE IL TESTO DEL TUO ANNUNCIO.

- ANNUNCI GRATUITI
 VARIAZIONE DATI



Indirizzo: Strada Teverina km. 3,600 - 01100 VITERBO - Tel. 0761.393.204 - Fax 0761.393.222

Nome Cognome
 Tipo di attività Specializzazione
 Via Numero CAP
 Città Prov. Tel.
 E-mail P.IVA Cell.

(Per annunci a pagamento è obbligatoria la partita iva e il codice fiscale)

- OFFRO O CERCO COLLABORAZIONE ATTREZZATURE ATTIVITÀ

Spazio per l'annuncio (scrivere a macchina o stampatello) MAX 30 PAROLE - Sarà pubblicato solo il testo sottostante

*IMPORTANTE

Gli annunci riguardanti la ricerca di collaborazioni (ricerca personale, collaboratori ecc.) devono essere pubblicati corredati delle generalità del richiedente, in ottemperanza al decreto legislativo n. 276 del 10 settembre 2003, attuazione della legge delega in materia di occupazione e mercato del lavoro (legge 14 febbraio 2003 n. 30, cosiddetta "legge Biagi"). In relazione a quanto sopra, in base a quanto disposto in materia dal D.lgs. 196/03 che regola il trattamento dei dati personali, si autorizza la pubblicazione delle generalità suindicate.

Nome e Cognome (in stampatello).....

data..... firma

Per la comunicazione telefonica degli annunci economici è attiva negli orari di ufficio una segreteria telefonica al numero 0761.393.204 dal lunedì al venerdì. **ATTENZIONE** SARANNO PUBBLICATI SOLO GLI ANNUNCI COMPLETI DI TUTTI I DATI RICHIESTI: NOME, COGNOME, INDIRIZZO, CAP, CITTÀ, TELEFONO, PREFISSO E PROFESSIONE. Gli annunci si ricevono fino al 5 di ogni mese precedente l'uscita e saranno pubblicati una sola volta. Per vedere pubblicato nuovamente il proprio annuncio, occorre spedire il coupon per una nuova richiesta oppure comunicare telefonicamente la riconferma. Se si desidera pubblicare in evidenza è necessario effettuare un bonifico bancario di Euro 20,00 IVA compresa intestato a: BeC srl - IBAN: IT68K0893114502000020810206, allegando copia al presente cedolino. Il pagamento dà diritto a 2 uscite. INFOIDENT offre esclusivamente un servizio, non riceve tangenti sulle contrattazioni, non effettua commerci, non è responsabile della veridicità delle inserzioni. Si procederà a norma di legge contro chiunque si servirà di questa rivista per scopi illeciti e di disturbo. Le inserzioni gratuite sono riservate ai privati. Gli operatori commerciali, per le inserzioni che riguardano l'attività svolta, devono servirsi degli annunci a pagamento o degli spazi pubblicitari. Ai sensi e per gli effetti del D.lgs. 196/03, il trattamento dei dati avverrà mediante supporti sia telematici che cartacei, entrambi eventualmente organizzati anche come banche dati o archivi. Il conferimento dei dati personali è obbligatorio per la pubblicazione dell'annuncio o per il ricevimento della rivista. La mancata comunicazione, ovvero l'accertata erroneità dei dati richiesti legittimeranno la nostra società a rifiutare l'esecuzione del rapporto, ovvero ad interrompere l'esecuzione stessa. I dati personali acquisiti potranno essere comunicati a tutti i dipendenti, collaboratori e consulenti a qualsiasi titolo della nostra Società, nonché a tutti gli Organi societari ed ai soci; i medesimi dati potranno essere inoltre comunicati agli omologhi soggetti di società da noi controllate o collegate, ovvero di società che controllano l'attività della nostra Società. I dati relativi all'indirizzo saranno utilizzati per l'invio di riviste e attività commerciali. In ogni momento potrete esercitare i diritti di cui all'Art. 7 del D.lgs. 196/03 e quindi conoscere, ottenere la cancellazione, la rettificazione e l'integrazione dei vostri dati, nonché opporvi al loro utilizzo per le finalità su indicate. Il titolare del trattamento è BeC srl con sede in Viterbo Strada Teverina km 3,600 nella persona del suo legale rappresentante. Qualsiasi comunicazione o atto ufficiale potrà essere inviato dall'inserzionista presso la redazione di infodent con sede in Viterbo Strada Teverina km 3,600.

tiscali.it.

- La ODP, azienda americana fabbricante prodotti per ortodonzia fissa, ricerca per propria consociata europea ODP Europe srl con sede in Ivrea (TO), agenti plurimandatari introdotti presso studi odontoiatrici. Si offre trattamento economico esclusivamente provvigionale con premi al raggiungimento degli obiettivi. Se interessati e con requisiti inviare proprio curriculum vitae a gz@odpinc.com.
- Società Dental Blu di Milano cerca odontoiatra per collaborazione per 3 mezza giornate alla settimana per zona provincia di Piacenza. Telefonare al 347.7638591.
- Su richiesta di una ONG Indiana, il Barefoot College (www.barefootcollege.org), alcuni dentisti italiani impegnati in missioni umanitarie e nella cooperazione internazionale, cercano colleghi disponibili a proseguire con loro un programma di formazione di operatrici dentali in Rajastahn (India), presso una struttura avviata nel 2009 in un piccolo villaggio rurale, Tilonia. Per informazioni telefonare al 339.7228309 (Dr. Leonzio Artioli) o al 348.3235607 (Dr.

Pasquale Rubino).

■ OFFRO ATTREZZATURA

- Ecografo General Electric Logic 5 pro con 5 sonde (lineare 12l phased array convex endocavitaria biplanare transrettale) nuovissimo. Attrezzatura presente a Viterbo. Su richiesta invio foto e dettaglio voci. Rivolgersi all'e-mail: riccardo@piazzacrispi.it.
- Fonditrice per titanio Orotig, completa di pompa, aspirazione, compressore, cilindri, estrattori, ceramica Vita, solo 20 ore di lavoro, vendo per inutilizzo euro 13.000,00 trattabili. Telefonare allo 045.977853 o al 340.3927939.
- Vendo ablatore P6 Bonart, attacco americano, con 7 inserti (punte), come nuovo. Telefonare allo 035.526211.
- Vendo elettromiografo Bio Pack Maxi, vero affare. Rivolgersi all'e-mail: riccardo@piazzacrispi.it.
- Vendo mobili per studio odontoiatrico, 6 diverse configurazioni, a richiesta si invia progetto del produttore per verifica misure ed ingombri. Rivolgersi all'e-mail: riccardo@piazzacrispi.it.
- Vendo poltroncine da sala d'attesa, 10 pezzi,

molto eleganti, come nuove, colore nero, tubi cromati. Telefonare al 337.777429.

- Vendo Riunito Sirona C8 Plus Classic completo di: pannello di controllo, siringa sprayvit multifunzioni, micromotore Sirona EL 1 fibre ottiche, dispositivo turbina fibre ottiche, turbina T1 Control, tavoletta tray grande, ablatore tartaro ultrasuoni Sirosonic L a fibre ottiche, appoggiatesta articolato, pedale di comando C8 Plus, joystick di comando, pannello comando alto assistente, aspiratore chirurgico, aspirasaliva, dispositivo di sanificazione, poltrona operatoria, lampada Sirolux Fantastic. Rivolgersi all'e-mail: riccardo@piazzacrispi.it.
- Vendo seggiolino ergonomico Bambach, indicato per le patologie muscoloscheletriche correlate alla professione odontoiatrica. Nuovo, proveniente da un set di riprese video. Euro 290,00 + iva, trasporto compreso. Telefonare allo 0761.393217.
- Vendo telecamera Duerr Vistacam Digital VG, nuova, mai usata.

Rivolgersi all'e-mail: riccardo@piazzacrispi.it.

■ OFFRO ATTIVITÀ

- A Cremona, vicino centro storico, in nuovo quartiere residenziale-commerciale con ampio parcheggio, affittansi studi odontoiatrici di nuova costruzione. Telefonare al 338.9457558.
- Affittasi studio medico dentistico, Milano Bande Nere, autorizzato Asl. Telefonare al 392.1242461.
- Cerco collega per condivisione (no collaborazione) delle spese comuni, in studio dentistico monospecialistico riclassificato, con 3 poltrone operative, a Milano, zona piazza XXIV Maggio. Telefonare al 347.3587877.
- Novara: vendesi studio completamente a norma in centro città. Affitto modico (euro 420,00). Composto: 1 riunito, Rx, sterilizzatrice, imbustatrice, serie mobili etc. Ideale per neolaureati. Minimo investimento. Richiesta euro 20.000,00 trattabili. Telefonare al 333.1424574.
- Si affitta unità operativa, zona S. Siro - MI (2 pomeriggi alla settimana), con eventuale possibilità di interscambio pazienti per conservativa ed endodonzia. Telefonare al 335.6321925.



VITALDENT
CLINICHE ODONTOIATRICHE

Numero Verde
800-913266
ON RETE FISSA E MOBILE

Cerchiamo medici odontoiatri che condividano il nostro progetto

VITALDENT è il più importante network europeo di franchising odontoiatrico, in Italia abbiamo già più di 50 cliniche: venite a lavorare con noi

ODONTOIATRI GENERICI e SPECIALISTI IN ORTODONZIA E IMPLANTOLOGIA.

È richiesta l'iscrizione all'Albo degli Odontoiatri ed un'esperienza minima di 4 anni.



Collaborazioni settimanali flessibili



Possibilità di mantenere il proprio lavoro



Tecnologia all'avanguardia

Inviare CV dettagliato, indicando la propria specializzazione a:

hr@vitaldent.com

Finanza rivolta ad ambasciati (800/77) Allegare consenso al trattamento dei dati personali (3/19/2003).

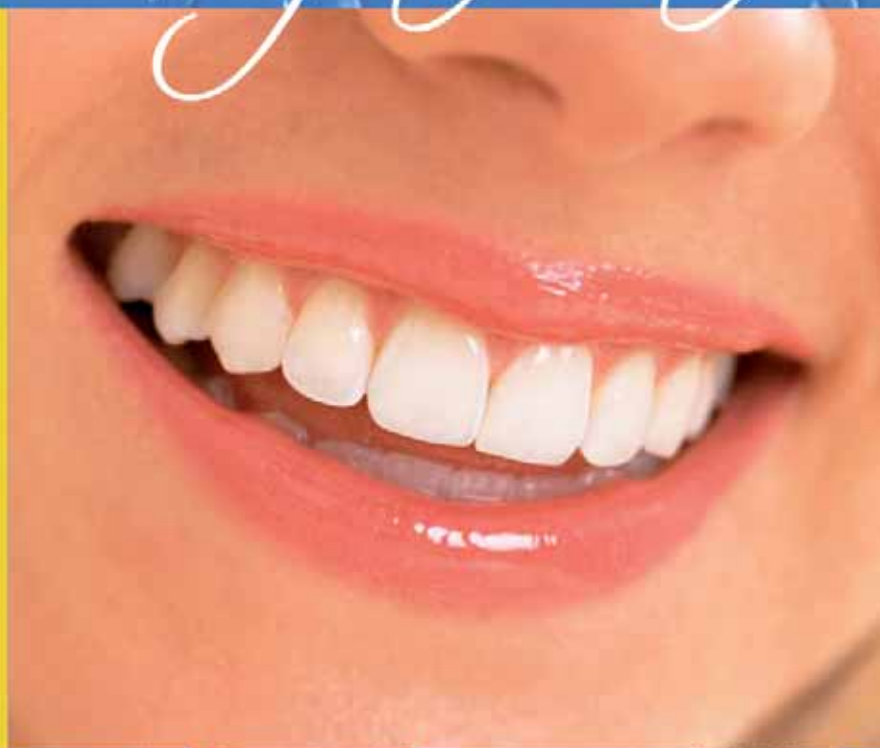
LABORATORIO ODONTOTECNICO
Implantotecnica S.R.L.

Regala un sorriso da *favola!*

*Il nostro laboratorio si avvale delle più sofisticate apparecchiature moderne per offrire un servizio **professionale e dedicato** che si basa sulle esigenze di mercato.*

*Grazie al supporto di **dispositivi medici all'avanguardia** possiamo riprodurre il dente nella sua forma anatomica naturale.*

**RESTITUIAMO LA FUNZIONE ESTETICA
E GARANTIAMO LA STABILITÀ E DUREVOLEZZA
DELL'APPARATO DENTALE.**



Questo mese ti propone:

- Corona Metallo Ceramica **€ 125**
- Corona Zirconio Ceramica **€ 140**
- Corona In Ceramica Integrale **€ 125**

Via Donizetti, 13/17
24049 Verdello (BG)
tel. 035 4829230

www.implantotecnica.it
www.implantotecnica.com
info@implantotecnica.it

Ritiro e consegna in tutta la Lombardia

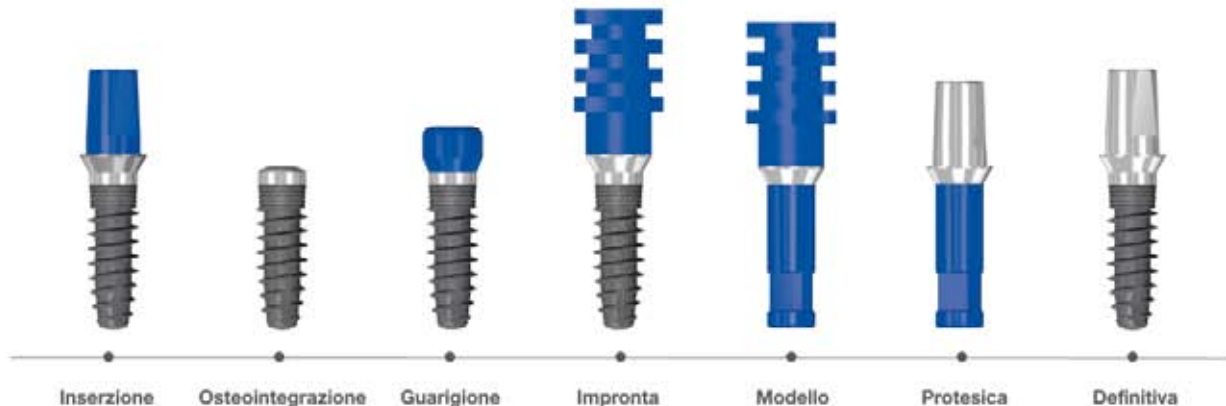
Ponti e Corone in Metallo • Abtument Implantari Individuali per Fusione • Ceramiche Cementate e Avvitate • Barre di Toronto Tradizionali ed a Carico Immediato • Overdenture su Impianti • Mascherine Radiologiche (Dime) per Analisi Siti Implantari • Protesi su impianti a carico immediato • Protesi combinata



only one

la confezione che contiene tutti i componenti necessari per l'intervento chirurgico e la fase protesica dall'inizio alla fine:

- Impianto
- Vite chirurgica
- Vite guarigione
- Transfert
- Analogo
- Moncone
- Vite per moncone



Inserzione

Osteointegrazione

Guarigione

Impronta

Modello

Protesi

Definitiva

Novità oxyimplant

Extra short

TESTA STANDARD
Diam. 4 mm

Diametri	Lunghezze
4,75 mm	5 - 6 - 7 - 8 mm
5,25 mm	5 - 6 - 7 - 8 mm
5,75 mm	5 - 6 - 7 - 8 mm

INT Micro Thread - Passo spira 0,6 mm



TESTA MINI
Diam. 3,6 mm

Diametri	Lunghezze
3,30 mm	9 - 11 - 13 - 15 - 17 mm
3,75 mm	9 - 11 - 13 - 15 - 17 mm

TESTA STANDARD
Diam. 4 mm

Diametri	Lunghezze
3,75 mm	9 - 11 - 13 - 15 - 17 mm
4,25 mm	9 - 11 - 13 - 15 - 17 mm

OXY
implant
DENTAL SYSTEM

www.oxyimplant.com - info@oxyimplant.com
Via Nazionale Nord - 21/A 23823 Colico (Lc)
Tel. +39 0341 930166 - Fax +39 0341 930201
by BIOMECC S.r.l.