

INFODENT®

MENSILE D'INFORMAZIONE MERCEOLOGICA DENTALE

n. 6-7 • 2010 • anno XXII • NORD ITALIA

Ferrari Odontoiatrica

DENTAL EQUIPMENT

Nasce l'innovazione del colore
alla portata di tutti



Greta la nuova autoclave di Classe B 22l.

e-mail: ferrariodontoiatrica.it
web: www.ferrariodontoiatrica.it
Tel. 081.5854821

IL NOSTRO SITO

Linea diretta con

www.infodent.it

Pag 30

**IN QUESTO NUMERO
A CONFRONTO:**

ISOLANTI - CAVITY LINER

Pag 5

LAMPADE SCIALITICHE

Pag 19

DENTI IN CERAMICA

Pag 27

APPROFONDIMENTI

Isolanti - Cavity liner

- Vitro Fil e Vitro Fil LC

Pag 9

Lampade scialitiche

- Alya

Pag 24

Denti in ceramica

- Kera Lux

Pag 29

bicon™
DENTAL IMPLANTS



PROMO EASY LIFE

RIUNITO DENTALE

TAVOLETTA MEDICO:

possibilità di 5 strumenti di lavoro, gestione movimenti poltrona e programmi, posizione di risciacquo e azzeramento, comando bacinella e bicchiere programmabili, sistema antiretrazione degli spray, tavoletta porta tray, siringa 3 funzioni, micromotore a fibra ottica, modulo turbina fibre ottiche, modulo ablatore piezoelettrico.

POLTRONA:

posizioni lavoro, azzeramento, appoggiatesta articolato, sistema di sicurezza, tappezzeria antibatterica e senza cuciture.

TAVOLETTA ASSISTENTE:

tavoletta regolabile, gestione movimenti poltrona e programmi, comando bacinella e bicchiere, doppia cannula di aspirazione, siringa 3 funzioni, posizione per strumento aggiuntivo.

PEDALIERA MULTIFUNZIONALE:

chip air, selezione spray.

GRUPPO IDRICO:

bacinella in ceramica con rotazione 180° e interruttore di sicurezza, serbatoio per acqua distillata o per disinfezione circuiti, filtro aspirazione estraibile.

SEGGIOLINO OPERATORE

KIT MULTIMEDIALE: CMR TELECAMERA + MONITOR + STAFFA
SERIE DI MOBILI STANDARD 4 ELEMENTI CON LAVELLO
ASPIRATORE CHIRURGICO PER 1 RIUNITO
COMPRESSORE 24 LT. A SECCO PER 1 RIUNITO
AUTOCLAVE DI CLASSE B 17 LT. DIGITALE CON PORTA USB
IMBUSTATRICE

€ **15.900***

IVA, TRASPORTO E MONTAGGIO ESCLUSI

*SALVO ESAURIMENTO SCORTE

Info LEASING: LYNEA DR. RIVA CELL. 328 3181071

** SALVO APPROVAZIONE DELLA FINANZIARIA

MEDICAL EQUIPMENT

**ASSISTENZA
TECNICA QUALIFICATA
GARANZIA 24 MESI**

INCREDIBILE!!!
**Gli interessi del leasing te
li paghiamo noi!****

RINNOVATI... SCEGLI IDEMA

Per maggiori informazioni e per richiedere il piano finanziario contattateci!!!

Si effettuano le verifiche delle apparecchiature elettromedicali
(rif. Norma CEI 62-5 / 62-122)

**RISTRUTTURAZIONI
COMPLETE E PROGETTAZIONE
DI STUDI DENTISTICI**

IDEMA SRL – Via Tevere 11 – 22073 FINO MORNASCO (CO) ITALY
TEL. +39 031 3543221 – FAX +39 0294240096
info@idemasrl.it – export@idemasrl.it – www.idemasrl.it – skype: idemasrl



A.N.E.S. Associazione Italiana Editoria Specializzata

Direttore responsabile

Riccardo Chiarapini

Segreteria di redazione

Stefano Toticchi

Coordinamento

Diana Carbonetti

Direzione grafica

Gisella Benedetti

Consulenza scientifica e normativa

Alberto Emiliani

Interviste a cura di

Alberto Emiliani

Impaginazione e grafica

BeC s.r.l. - divisione grafica

Marketing e Pubblicità

Gianluca Passeri tel. 0761.393306 - 335.1213136

Baldo Pipitone tel. 336.773328

Mensile d'informazione merceologica dentale
ANNO XXII - n. 6-7 Giugno-Luglio 2010
Poste Italiane S.p.A. - Spedizione in A.P. - 70%
Viterbo - Autorizzazione del Tribunale di Viterbo n.
341 del 7/12/88

Editore BeC s.r.l.

Strada Teverina Km. 3,600 - 01100 VITERBO

Telefono 0761.393.1 - Fax 0761.393.222



Stampa - Graffietti Stampati snc

S.S. Umbro Casentinese Km. 4,500

Montefiascone (VT)

Testata volontariamente sottoposta a certificazione di tiratura e diffusione in conformità al Regolamento C.S.S.T. Certificazione Stampa Specializzata Tecnica

Per il periodo 1/1/2009 - 31/12/2009

Tiratura media: 17.789

Diffusione media: 17.595

Certificato CSST n. 2009-1.905 del 26.02.2010

Società di Revisione: BDO Sala Scelsi Farina

Tiratura del presente numero: 18.000

Una copia euro 0,77 - contiene I.P.

La redazione non restituisce il materiale utilizzato

INTERVISTA

ISOLANTI - CAVITY LINER

Intervista al Prof. Giovanni Dondi
Dall'Orologio

A CONFRONTO

Tabelle di comparazione

APPROFONDIMENTI

- Vitro Fil e Vitro Fil LC

AGENDA

- Congressi e Fiere in Italia e all'estero
(Settembre/Ottobre)

- Calendario dei Corsi (Settembre/Ottobre)

INTERVISTA

LAMPADIE SCIALITICHE

Intervista al Dr. Daniele Beretta

A CONFRONTO

Tabelle di comparazione

APPROFONDIMENTI

- Alya

CONCORSO COSTA RICA

Dalla Sicilia in Costa Rica!

INTERVISTA

DENTI IN CERAMICA

Intervista all'Odt. Massimo Maceratesi

A CONFRONTO

Tabelle di comparazione

APPROFONDIMENTI

- Kera Lux

IL NOSTRO SITO

Il video di Infodent sbarcano su Youtube!

RASSEGNA ODONTOIATRICA

Ecco i nuovi numeri di Rassegna Odontoiatrica!

5 DALLE AZIENDE 32

- Nuova linea di sterilizzazione Greta
- Impianti Dio "BIO-TITE" rivestiti in Brushite
- Traxodent® Hermodent Paste
- I particolari... sono la differenza
- Corsi e vacanze-studio per prepararsi al test di Odontoiatria
- BTK-3D

6 9 IN VETRINA 36

Prodotti in offerta proposti dagli operatori

11 ANNUNCI ECONOMICI 37

Annunci **gratuiti** di offerta e ricerca collaborazione, attrezzatura e attività

INSERZIONISTI

- Action Aid pag. 38 • Alpha Test pag. 29 • B2B Consulting pag. 34 • BeC pag. 36 • Bicon Italia pag. I Cop. • Brevetti Melluso pag. 36 • Caes Software pag. 12 • Carletti Paolo Laboratorio Odontotecnico pag. 13 • Class Implant pag. 32 • Dental Franchising - Vitaldent pag. 37 • Dental Health pag. 9 • Dental Manufacturing - Ruthinium pag. 29 • Dental Project pag. 11 • Durr Dental pag. 9 • EMS Italia pag. 31 • Ennas pag. 25 • Faro pag. 24 • Fodent pag. 36 • Idema pag. II Cop. • Implantotecnica pag. 26 • KaVo Italia pag. IV Cop. • Lab 03 pag. 14/16 • Linea Diretta pag. 24 • Linea Tac pag. 36 • Manfredi pag. 3 • Mariotti pag. 33/36 • Metal Store pag. I Cop. • Ombi pag. 15 • Piezosurgery Academy pag. 10 • Pro-munidi pag. 18 • Quintessenza Edizioni pag. III Cop. • Recordati pag. 4 • Università di Ferrara pag. 17

Informativa ai lettori - Questa rivista Le è stata inviata tramite abbonamento, l'indirizzo in nostro possesso verrà utilizzato per l'invio della rivista, per l'invio di altre riviste, per l'inoltro di proposte di abbonamento, per l'invio di informazioni tecniche e commerciali, nonché per la divulgazione di eventi formativi e promozionali e per la cessione degli stessi a terze aziende per le medesime finalità. In ogni momento potrete esercitare i diritti di cui all'art. 7 del D. Lgs 196/2003, e quindi conoscere, ottenere la cancellazione, la rettificazione, l'aggiornamento e l'integrazione dei Vostri dati, nonché opporvi al loro utilizzo per le finalità su indicate. Qualora venisse esercitato il diritto alla cancellazione lo stesso comporterebbe il mancato invio della presente rivista. Il titolare del trattamento è BeC srl con sede in Viterbo, Strada Teverina Km 3,600, nella persona del suo legale rappresentante.

elenco completo
dei confronti 2010 sul sito

WWW.INFOIDENT.IT
sezione confronti



GALILEO
LASER DI SALDATURA



MILLENNIUM
FONDITRICE CENTRIFUGA
AD INDUZIONE

MANFREDI



EPHESTOS
PRESSOFUSIONE AD
INDUZIONE



WARMY
FORNI DA PRERISCALDO

AFTE E LESIONI DELLA BOCCA

NUOVO

Alovex[®]

PROTEZIONE ATTIVA

**NUOVA FORMULA
POTENZIATA CON ACIDO IALURONICO**



**PROTEGGE E RIDUCE IL DOLORE
FAVORISCE LA CICATRIZZAZIONE
NON CONTIENE ALCOOL
ADATTO PER ADULTI E BAMBINI**

PIÙ PROTEZIONE, MENO DOLORE.



RECORDATI OTC

È un dispositivo medico **CE** Leggere attentamente le avvertenze e le istruzioni d'uso.

Isolanti – Cavity liner

Intervista al Prof. Giovanni Dondi Dall'Orologio



Prof. Giovanni Dondi Dall'Orologio
Professore associato presso l'Università degli
Studi di Bologna, Cattedra di Odontoiatria
conservativa I.

In questo numero Infodent propone ai lettori un confronto fra le caratteristiche tecniche e merceologiche degli isolanti – cavity liner. Con il Prof. Giovanni Dondi Dall'Orologio affrontiamo il tema più generale dell'impiego di questi materiali nella pratica clinica.

Prof. Dondi, quali sono i principali aspetti da considerare nell'impiego dei liner in odontoiatria conservativa?

La necessità è sostanzialmente quella di realizzare l'adesione, ed un primo quesito è: usando un sistema adesivo in composito abbiamo un risultato migliore verso l'impiego di un liner o no? Perché se il risultato è migliore o uguale è chiaro che è possibile semplificare la procedura non usando il liner e quindi facendo un passaggio in meno. Il problema è nato perché i compositi sono diventati sempre più "caricati"... non dico condensabili, ma più difficili forse da adattare, specie sul pavimento della cavità, dove è il punto chiave dell'adesione. Quindi l'impiego di un prodotto più fluido dà comunque l'impressione di ottimizzare meglio questo tipo di risultato. In generale il liner, se per liner intendiamo un flow, è un prodotto con una base resinosa più alta rispetto al composito, e quindi è un materiale che contrae di più volumetricamente. Però proprio la maggiore scorrevolezza permette di avere uno stress inferiore, e questo contrasta meglio la perdita del legame. Da un punto di vista storico il materiale più usato inizialmente, non in Italia però, è stato il cemento vetroionomerico, che aveva, ed ha, delle caratteristiche biologiche più compatibili rispetto alle resine, anche se ha una percentuale resinosa. Per l'impiego del cemento vetroionomerico, in un primo tempo lo si applicava senza adesivo, poi si è visto che con l'adesivo si ottiene un legame più forte. Usando un flow abbiamo una maggiore compatibilità e coerenza con il materiale composito, ma nel tempo resiste meglio questo tipo di restauro che noi creiamo con un liner ed il composito rispetto al semplice composito? Cioè il mantenimento del legame nel tempo e la resistenza alla infiltrazione è maggiore?

La letteratura risponde a questi quesiti?

In letteratura ci troviamo di fronte, come spesso avviene, a due realtà. Una è la realtà di laboratorio: se prendiamo cento articoli di

studi condotti in laboratorio, il 50 per cento afferma che si hanno risultati migliori usando il liner, ed il 50 per cento ci dice il contrario, comunque circa un terzo dei campioni presenta infiltrazioni: questo pone dei grossi dubbi sulla predicibilità clinica dei dati di laboratorio. Purtroppo non abbiamo una indicazione univoca. Anche dal punto di vista clinico, sia in classe I che in classe II, non esiste una evidenza forte che ci sia o non ci sia un vantaggio. Per quella che è la nostra esperienza, nel breve termine, cioè come controllo della sensibilità post-operatoria, c'è un deciso vantaggio nell'impiego di un liner, e questo vale per tutti gli operatori indipendentemente dall'esperienza dell'operatore. La diminuzione della sensibilità osservata è circa del 40-50% rispetto a quella riscontrata con il solo composito, in pratica se un operatore riscontrava una sensibilità nel 10% dei casi, con l'impiego di un liner si riduce al 5%, se aveva il 4% si riduce al 2% ed è quindi un dato importante. Il liner è indubbiamente un materiale più facile da gestire: è un materiale molto fluido che, applicato con una sonda, uno specchio o uno strumento smusso, lo si distribuisce molto più facilmente. I compositi hanno strutture molto diverse e per essere più sicuri bisogna usare un primo strato molto sottile, meno di 1 mm: questo con il liner è automatico perché la fluidità del materiale consente di controllare lo spessore. E questo è certamente un vantaggio.

Esistono errori tecnici che possono compromettere il risultato?

Da un punto di vista dell'errore tecnico umano sono materiali molto più maneggevoli rispetto agli altri, e quindi sono facili da applicare ed è più difficile sbagliare, ovviamente non siamo in grado di controllare clinicamente l'interfaccia liner-dentina.

Esistono indicazioni specifiche per l'impiego dei liner?

I flow hanno una indicazione assoluta, che è quella della otturazione nelle superfici oclusali di piccole cavità o di solchi, perché la loro scorrevolezza fa sì che siano i materiali ideali per cavità ampie 1.0-1.5 mm. Negli altri impieghi, non essendoci un supporto valido dalla letteratura, l'opinione del clinico analizzando i propri risultati e le risposte del paziente è determinante. Soprattutto in classe I può capitare di avere sensibilità anche alla masticazione, per il fattore C sfavorevole, il che dimostra che non si è ottenuto un legame completo. Usando un liner questo avviene raramente.

Qualche novità recente dalla ricerca industriale?

Alcune ditte hanno già cominciato a produrre prodotti flow a polimerizzazione duale, cioè sia chimica che fisica, e questo soprattutto per le cementazioni della conservativa indiretta è un ulteriore passo in avanti. Anche in conservativa diretta può succedere che la lampada sia stata posizionata un po' troppo distante o magari abbia perso potenza, nel caso delle alogene: in questi casi avere una polimerizzazione duale ci garantisce che, se c'è un difetto di irradiazione con la lampada, il materiale comunque completa la polimerizzazione chimicamente.

Legenda: (A) Approfondimenti (€) In offerta

► Isolanti - Cavity liner

Denominazione del prodotto	DYCAL	INTERFACE CAVITY LINER	PULDENT CAVITY LINER
Produttore	Dentsply	Temrex	Pulpdent Corporation
Tipo	Idrossido di calcio (51%)	Polimero biocompatibile con calcio alcalino e fluoro	Idrossido di calcio
Composizione (%)	1,3-Butilenglicoldisalicilato, ossido di zinco, fosfato di calcio, tungstato di calcio, pigmenti di ossidi ferrosi. Catalizzatore: idrossido di calcio, N-etil-o/p-toluene sulfamidico, ossido di zinco, biossido di titanio, stearato di zinco, pigmenti di ossido ferrosi (solo per la tinta dentina)	.	Idrossido di calcio, preparazione in metilcellulosa
Indicazioni	Incappucciamento diretto ed indiretto della polpa. Liner protettivo sotto materiali da restauro/otturazione, cementi e altri tipi di sottofondi	Adatto per cavità profonde, ricostruisce il pavimento della dentina. Barriera protettiva	Liner e protettore pulpare
Protezione chimica	.	Resistente agli agenti mordenzanti. Polimerizza a maggiore profondità riducendo la possibilità che permangano monomeri non polimerizzati	pH > 12. Neutralizza gli acidi e altri agenti irritanti dei materiali da otturazione e dei mordenzanti
Protezione fisica	.	Offre una resistente interfaccia tra dentina e restauro in composito	Riempie i tubuli dentinali con una pellicola di idrossido di calcio che protegge dagli shock termici
Protezione biologica	.	Contiene calcio alcalino per stimolare la formazione di dentina	Desensibilizza la dentina, stimolando la formazione di dentina sclerotica e secondaria e accresce la densità della dentina fino al 25% in 15 giorni
Rilascio di fluoro	No	Si	No
Compatibile con i sistemi adesivi	Si	Si	Si
Descrizione prodotto	A base di idrossido di calcio autoindurente, radiopaco e molto resistente. Stimola la formazione di dentina secondaria, è acido resistente ed ha una bassa solubilità	Sottofondo per cavità fotopolimerizzabile. Ricostruisce il pavimento della cavità quando la dentina è insufficiente per la procedura di otturazione. Offre anche una barriera protettiva per la dentina e contribuisce a restauri più forti da un punto di vista meccanico	Liner a base di idrossido di calcio, batteriostatico e battericida. Desensibilizzante, riduce la sensibilità post-operatoria, protegge la polpa
Forma	Tubetto	siringa 10 g	Flacone dispenser da 15 cc
Tipo di reazione	.	.	Terapeutico senza agenti irritanti
Batteriostatico	.	.	Si
Radiopaco	No	Si	.
Tempo di lavorazione (min)	1-1,30	pronto da usare	.
Tempo di indurimento (min)	2-3	20 secondi	.
Altre proprietà	Disponibile nella tinta avorio e dentina	Protegge la polpa, stimola la formazione di dentina, ha una bassa solubilità in fluidi orali, è resistente ad agenti mordenzanti	.
Confezionamento	Confezione regolare: 13 g base + 11 g catalizzatore, confezione Eco: 6 x 13 g base + 6 x 11 g catalizzatore	Siringa 10 g	Flacone dispenser da 15 cc
Prezzo di listino*	Euro 25,50-135,30 (confezione Eco)	Non fornito	Non fornito

* I prezzi si intendono al netto di IVA

	TUBULITEC CAVITY LINER	ULTRABREND PLUS	VITRO CEM 	VITRO CONDITIONER 
	Dental Therapeutics	Ultradent Products Inc	DFL Industria e Commercio SA	DFL Industria e Commercio SA
	Vernice da applicare prima di inserire materiale per il restauro	idrossido di calcio fotopolimerizzabile	Cemento vetroionomero	Condizionatore dentinale poliacrilico
	Polystyrene, thymol iodide, copaiba balsam, zink oxide, calcium hydroxide, calcium oxide, fumed silica g.s., ethyl acetate ad 10 ml	Idrossido di calcio, UDMA, TEGDMA	Silicato di alluminio di stronzio, acido poliacrilico deidratato ed ossido di ferro. Liquido: acido poliacrilico, acido tartarico ed acqua distillata	Acido poliacrilico 11,5, glicerina, aerosil 200, blu di metilene Ci 52015 ed acqua deionizzata
	La pellicola protettiva fa sì che i liquidi orali e batteri restino confinati nello spazio tra il liner e l'otturazione senza penetrare nei tubuli dentali	Liner di cavità, incappucciamento pulpare, otturazioni in decidui, anche senza mordenzatura e tecnica adesiva	Cementazioni di inlays/onlays, corone, ponti, perni per endodonzia, ricostruzioni monconi, bande ortodontiche e per l'uso da sottofondo o base nei restauri dentali	Deterge e prepara la superficie dentale prima dell'applicazione del vetroionomero, favorisce la forza di adesione al cemento
	In combinazione con il Tubulitec Primer, agisce come una vernice isolante antibatterica. Desensibilizza e sigilla il gap della contrazione cervicale	•	•	•
	Può essere applicato a tutte le pareti durante la preparazione della cavità	•	•	•
	Crea un isolamento antibatterico che può essere usato con tutti i materiali convenzionali per il restauro	•	•	•
	No	No	Si	No
	Si	Si	No	Si
	In caso di desensibilizzazione e sigillatura al di sotto dei compositi, amalgame e corone. Quando il composito inizia a polimerizzare, non perde aderenza come farebbe una pasta	Isolante per fondi di cavità, incappucciamenti, otturazioni in decidui, fotopolimerizzabile	Cemento vetroionomerico acido/basico chimicamente attivabile. È radiopaco, a causa dell'azione dello stronzio ed è facilmente manipolabile	Consistenza gelatinosa per un miglior controllo dell'applicazione, mentre il colore blu è per un miglior controllo visuale
	Flacone da 10 ml	Siringa da 1,2 ml	2 flaconi	1 flacone
	Idrofilo, compenetra la dentina asciugata e vi rimane aderente	•	20 sec (tempo di misc.)	•
	Si	Si	Si	No
	No	Si	Si	No
	•	Indefinito	> 2,30	> 2
	•	20 sec	3-4	2,30-5
	Tubulicid, Tubulitec Primer e Tubulitec Liner rappresentano un sistema completo per il trattamento delle superfici preparate	Fluidi, non idrosolubile, 2 colori: dentina e bianco opaco	Radiopacità alta e un veloce indurimento. Biocompatibilità, alta adesione chimica, bassa solubilità, adesione a superfici bagnate e continuo rilascio di fluoruro	Il colore blu offre un miglior controllo visuale, la consistenza gelatinosa dona un miglior controllo d'applicazione
	Flacone da 10 ml	Kit 4 siringhe da 1,2 ml cad + 40 tips	Kit con 1 flacone di Vitro Cem polvere (10 g) + 1 flacone di Vitro Cem liquido (8 ml) + 1 cucchiaino misuratore + un blocco di fogli per miscelare	1 flacone da 10 ml
	Non fornito	Euro 69,90	Euro 29,90	Euro 19,90

Legenda: (A) Approfondimenti (€) In offerta

* I prezzi si intendono al netto di IVA

► Isolanti - Cavity liner

Denominazione del prodotto	VITRO FIL (A)	VITRO FIL LC (A)	VITRO MOLAR (A)
Produttore	DFL Industria e Commercio SA	DFL Industria e Commercio SA	DFL Industria e Commercio SA
Tipo	Cemento vetroionomero per restauri	Cemento vetroionomero fotopolimerizzabile per restauri	Cemento vetroionomero per restauri posteriori
Composizione (%)	Polvere: silicato di stronzio e alluminio, acido poliacrilico deidratato ed ossido di ferro. Liquido: acido poliacrilico, acido tartarico ed acqua distillata	Polvere: silicato di stronzio, alluminio, eccipienti, attivatori, ossido di ferro. Liquido: 2-idrossietil metacrilato, soluzioni di acido poliacrilico e tartarico, perossido di benzoile, altri	Polvere: silicato di bario e alluminio, acido poliacrilico deidratato ed ossido di ferro. Liquido: acido poliacrilico, acido tartarico ed acqua distillata
Indicazioni	Restauri di denti decidui, di classe III e V, sigillature di ampie fessure, ricostruzione monconi, piccoli restauri di classe I, sottofondo per cavità	Restauri di classe III e V, di erosione cervicale e carie di superfici radicolari, in denti decidui come sottofondo e la ricostruzione di monconi. Usato anche in piccoli restauri di classe I	Restauri finali di classe I, II, III e V di denti decidui, restauri permanenti, restauri a lungo termine in aree senza impatto di classe I e II, restauri intermedi, per il trattamento restaurativo traumatico (tecnica ART), restauri di denti decidui e permanenti e ricostruzioni di monconi, altro
Protezione chimica	•	•	•
Protezione fisica	•	•	•
Protezione biologica	•	•	•
Rilascio di fluoro	Si	Si	Si
Compatibile con i sistemi adesivi	No	Si	No
Descrizione prodotto	Cemento vetroionomero chimicamente attivabile di buone proprietà estetiche, acido/basico, radiopaco e grazie allo stronzio facile da manipolare	Cemento vetroionomero, modificato con resina, miscelabile, a tre fasi di polimerizzazione, adatto per restauri diretti. La fotopolimerizzazione fornisce una gelificazione veloce e una stabilizzazione rapida del materiale	Cemento vetroionomero acido/basico chimicamente attivabile, radiopaco a causa dell'azione dello stronzio ed è facilmente manipolabile
Forma	2 flaconi	4 flaconi	2 flaconi
Tipo di reazione	30 sec (tempo di misc.)	Oltre alla reazione tra il liquido e la polvere scaturita dall'acido attivata dalla foto polimerizzazione	Polimerizzabile chimicamente, tempo di miscelazione 30 sec
Batteriostatico	Si	Si	Si
Radiopaco	Si	Si	Si
Tempo di lavorazione (min)	> 2,10	> 2	> 2,10
Tempo di indurimento (min)	2-4	2,30-5	2,30-4
Altre proprietà	Biocompatibilità, alta adesione chimica, bassa solubilità, adesione a superfici bagnate e continuo rilascio di fluoro, buone qualità estetiche	Fotopolimerizzazione in 20 sec, biocompatibile, ad alta adesione chimica, radiopaco, buone qualità estetiche	Radiopacità alta, biocompatibilità, alta adesione chimica, bassa solubilità, alta viscosità, adesione a superfici bagnate, continuo rilascio di fluoruro resistente alla compressione e flessione
Confezionamento	Kit con flacone da 10 g polvere + flacone da 8 ml liquido + 1 cucchiaino misuratore + 1 blocchetto di fogli per miselazioni a spatola	Kit con flacone da 5 g di polvere + flacone da 2,5 ml di liquido flacone da 2,5 ml di Vitro Fil Primer + flacone da 5 ml di Alpha Bond Light	Kit con 1 flacone da 10 g di polvere + 1 flacone da 8 ml di liquido + 1 cucchiaino misuratore + 1 blocchetto di fogli per miselazione a spatola
Prezzo di listino*	Euro 29,90	Euro 59,90	Euro 33,90

AVVERTENZE IMPORTANTI PER IL LETTORE - I dati pubblicati in questa sezione sono forniti dalle aziende produttrici e/o importatrici e/o distributrici dei prodotti, le quali si assumono tutte le responsabilità legate alla loro veridicità e correttezza. I prodotti, quando possibile, sono raggruppati per omogeneità di destinazione d'uso, ed in ordine alfabetico secondo la denominazione commerciale. La presente rubrica ha finalità di informazione giornalistica, non di repertorio, non ha pretesa di esaustività e non vuole esprimere giudizi sui prodotti. Il lettore è invitato a non interpretare come una scelta redazionale la elencazione di prodotti o la mancata citazione di altri.

GLI OPERATORI INCLUSI NEL CONFRONTO SUGLI ISOLANTI - CAVITY LINER

Dental Therapeutics -
www.dentaltherapeutics.se
(Dati forniti da Simit Dental -
www.simitdental.it)
Dentsply - 800.921107 -

www.dentsply.it
DFL Industria E Commercio SA -
www.dfl.com.br (Distributore
esclusivo in Italia Dental Health
Sas - 0564.1827061 -

www.dental-health.it)
Pulpdent Corporation -
www.pulpdent.com (Importatore
e distributore Novaxa spa
- 02.618651)

Temrex - www.temrex.com
(Importatore e distributore
Novaxa spa - 02.618651)
Ultradent Products Inc -
800.830715 - www.ultradent.it

Vetro Fil e Vetro Fil LC

Una nuova linea di isolanti e cementi vetro-ionomerici

Vitro Fil e **Vitro Fil LC** dell'azienda brasiliana **DFL** si propongono all'odontoiatria conservativa come un eccellente materiale di sottofondo, elemento essenziale per la conservazione delle vitalità pulpari. È noto che le cavità più profonde non possono essere messe direttamente a contatto con i materiali da otturazione. Per tale motivo il fondo delle cavità deve essere ricoperto con materiale "isolante" al fine di proteggere la camera pulpare da agenti batterici e chimici. Le moderne tecnologie oggi ci forniscono prodotti di elevata integrazione biologica, con rilascio costante di carichi di fluoro che mineralizzano la dentina ottenendo così risultati notevoli nei trattamenti conservativi. I cavity liner **Vitro Fil** e **Vitro Fil LC**, grazie alla loro formula esclusiva, possono essere utilizzati anche per realizzare ricostruzioni estetiche, ricostruzioni di monconi, restauri di denti decidui e

permanenti, garantendo così un'ottima adesione e chiusura marginale. **Vitro Fil LC** è un cemento vetro-ionomero fotopolimerizzabile a tre fasi, mentre il **Vitro Fil** è chimicamente attivabile. Entrambi offrono un rilascio costante di fluoruro, minimizzando così la ricorrenza delle carie. Sono condensabili e non viscosi e aderiscono in maniera rapida, affidabile e duratura.

Alla classe dei vetro-ionomeri della linea dei prodotti della DFL appartengono anche i cementi **Vitro Cem** e **Vitro Molar**. Questi prodotti sono biocompatibili, presentano una bassa solubilità, un'alta forza di compressione ed un'abrasione minima. Sono condensabili e si prestano in maniera efficace alla tecnica ART (trattamento restaurativo atraumatico). Anch'essi sono in grado di rilasciare gli ioni fluoro che inibiscono una ulteriore progressione della carie. Il **Vitro Conditioner**, condizionatore dentale a base



di acido poliacrilico, svolge infine un ruolo rilevante nei trattamenti vetroionomerici, poiché deterge e prepara la superficie dentinale prima dell'applicazione del vetro-ionomero attraverso la rimozione del materiale dentinale residuo. La sua consistenza gelatinosa, inoltre, consente un miglior controllo durante la sua applicazione.

Con i *cavity liner* e i cementi **DFL** è possibile effettuare in meno di 5 minuti restauri altamente conservativi, con eccellenti risultati estetici ad un costo decisamente accattivante.

I prodotti della nuova linea **VITRO** sono fabbricati dalla **DFL Indústria e Comércio S.A.**, azienda brasiliana leader nel settore dentale da più di 70 anni. La **DFL** è apprezzata

e conosciuta in tutto il mondo per la qualità dei suoi prodotti, attualmente commercializzati in 50 paesi con alti livelli di soddisfazione del cliente. La **Dental Health Sas**, giovane e dinamica azienda toscana, è importatore esclusivo in Italia dei prodotti **DFL** e ha l'obiettivo di presentare nel nostro mercato le novità merceologiche e di distribuzione del settore dentale. La volontà di fornire qualità si esprime nell'attenta valutazione dei materiali selezionati e si concretizza nell'efficacia delle sue proposte. Ne sono un esempio la linea di compositi e resine microibride **DFL (Infodent, numero di Marzo 2010)**, e la nuova linea di vetro ionomeri e cavity liner **DFL**, tutti caratterizzati da un comprovato ed eccellente rapporto qualità prezzo.

Per informazioni:
Dental Health Sas
Via del Fattorone, 1
58033 Castel del Piano (GR)
Tel. e Fax 0564.1827061
info@dental-health.it
www.dental-health.it

Perché VistaScan

- Perché accontentarsi di 14,3 lp/mm ... quando si possono avere 22 lp/mm?!
- Perché accontentarsi di 16.384 scale di grigi... quando si possono avere 65.536 scale di grigi?!
- Perché accontentarsi di una tecnologia comune a molti... quando si può avere una tecnologia "unica"?!
- Perché accontentarsi di sviluppare solo 4 formati di pellicole... quando si possono sviluppare tutti i 5 formati disponibili in odontoiatria?!
- Perché accontentarsi di sviluppare una pellicola alla volta... quando si può sviluppare uno status a 16 in una sola volta?!
- Perché accontentarsi... quando si può avere VistaScan?!



ARIA COMPRESSA
ASPIRAZIONE
SISTEMI IMMAGINE
CONSERVATIVA
IGIENE

Richiedete una dimostrazione, senza nessun impegno, c/o il Vostro studio e parleremo anche di igiene ed ergonomia del sistema.

Dürr Dental Italia srl
Tel. 0395970300 Fax 0395970303
info@durr.it





Piezosurgery Academy
Academy for Advanced Surgical Studies

II Simposio Nazionale 2010

NUOVE TECNICHE DI MICROCHIRURGIA ORTODONTICA

Primi Passi verso il Consenso

30 Settembre - 2 Ottobre 2010



Relatori

Vercellotti Tomaso
Bertossi Dario
Faccioni Fiorenzo
Finotti Marco
Motta Jones Jason
Nocini Pier Francesco
Pini Prato Giovan Paolo
Podestà Andrea
Pratella Umberto
Raffaini Mirco
Robiony Massimo
Ronchin Massimo
Rossi Enzo
Verna Carlalberta

Il Simposio prende in esame
la Terapia Ortodontica Tradizionale versus quella Chirurgicamente Guidata.
Ogni giornata di lavoro sarà un positivo confronto
di Clinici Esperti sino ad esprimere un Consensus Poli-Specialistico.

Giovedì 30 Settembre: 2 Corsi Pre-Congressuali di Chirurgia Ortodontica Ambulatoriale

Sede: Convento dell'Annunziata - Via Portobello - Sestri Levante (Genova) - Italia

Segreteria Organizzativa: PROMO LEADER SERVICE CONGRESSI

Via della Mattonaia 17, 50121 Firenze - Tel.: +39 055 2462.1 - Fax: +39 055 2462.270

Email: segreteria.organizzativa@promoleader.com

www.piezosurgeryacademy.com

Congressi e Fiere in Italia

SETTEMBRE

23-25 Abano Terme - PD
The Ultimate endo restorative dentistry - 6° Congresso nazionale
 Sweden & Martina, Via Veneto 10, 35020 Due Carrare (PD),
 Tel. 049.9124300
 Fax 049.9124290, Rossella Tosello
 rtosello@sweden-martina.com,
 www.sweden-martina.it

23-25 Marina di Carrara - MS
1° Congresso Internazionale Antlo/Quintessenza - 27° Congresso Nazionale Antlo
 Quintessenza Edizioni - Via Giro Menotti 65, 20017 Rho (MI), Tel. 02.93180821
 Fax 02.93509126,
 info@quintessenzaedizioni.it,
 www.quintessenzaedizioni.com

23-25 Verona - VR
13° Congresso internazionale di terapia implantare
 Biomax spa - Via Zamenhof, 615 - 36100
 Vicenza, Tel. 0444.913410
 Fax 0444.913695, www.biomax.it

24-25 Milano - MI
20° Congresso Nazionale AIDI
 Heventogroup - Via de' Tornabuoni 1a, 50123 Firenze, Tel. 055.210454
 055.2646977 Fax 055.283686,
 sara.bacalini@heventogroup.com
 www.heventogroup.com

30-02 Bari - BA
5° Congresso Internazionale - 14° Congresso Nazionale - 4° Simposio AIO - "Focus on Dentistry"
 AIO - Via S. Giorgio Martire 24, Bari, Tel. 080.5741357 Fax 080.0999062,
 aiobari@aio.it, www.aio.it

30-02 Sestri Levante - GE
2° Simposio Nazionale 2010: "Nuove tecniche di microchirurgia ortodontica" - Consensus meeting
 Promo Leader Service - Via della Mattonaia 17, 50121 Firenze, Tel. 055.24621
 Fax 055.2462270,
 segreteria.organizzativa@promoleader.com
 www.piezosurgeryacademy.com

AVVERTENZE PER IL LETTORE:

Le informazioni relative agli eventi vengono comunicate direttamente dagli organizzatori oppure reperite attraverso fonti pubbliche. La redazione non risponde di eventuali variazioni dei dati indicati oppure di possibili errori. In caso di interesse agli eventi riportati, si consiglia di consultare l'organizzatore per la conferma dei dati e per ricevere ulteriori informazioni.

OTTOBRE

01-02 Montecatini Terme - PT
18° Congresso Nazionale AIE - "Endodonzia e conservativa: due discipline inscindibili"
 Segreteria AIE - Dr. Massimo Mariani, Via Milano 34, 22100 Como, Tel./Fax 031.269671,
 info@accademiaitalianaendodonzia.it
 www.accademiaitalianaendodonzia.it

07-09 Roma - RM
International 38° Expodental
 Promunidi - Viale Forlanini 23, 20134 Milano, Tel. 02/7006121
 Fax 02/70006546, www.expodental.it
 expodental@expodental.it

07-09 Trieste - TS
Annual Meeting of the Academy of Dental Materials
 Key Congressi srl, Piazza della Borsa 7, 34121 Trieste, Tel. 040.660352 - 040.362727 - Fax 040.660353,
 congressi@keycongressi.it
 www.keycongressi.it

07-09 Udine - UD
5° Congresso Geass
 Geass, Tel. 0432.669191
 Fax 0432.665323, www.geass.it

08-09 Milano - MI
Congresso Nazionale SICOI: "Controversie in terapia implantare"
 Medicina Viva -
 Tel. 0521.290191 Fax 0521.291314,

sicoi@mvcongressi.it -
 www.mvcongressi.it - www.sicoi.it

15 Firenze - FI
5° Congresso Exacone
 Segreteria ISO - Tel. 055.304458
 Fax 055.304455, iso@leone.it,
 www.leone.it

15-16 Rimini - RN
51° Fondazione Castagnola - 27° Memorial Biaggi
 Dental Trey Tel. 0543.929129
 corsi@dental Trey.it, www.dental Trey.it

16 Bergamo - BG
Convegno regionale UNID Nord-Ovest "Sorriso e benessere psicofisico. Dalla prevenzione alla cura" In fase di accreditamento
 Unid - Dr.ssa Laura Marino
 Tel. 330.3962002 - www.unid.it

21-23 Brescia - BS
Congresso Odontotecnica made in Italy - Colloquium dental
 Siced - 030.8988014 (dentisti),
 030.2092960 (odontotecnici)

28-30 Roma - RM
9° Congresso Nazionale UNID: "Realtà operative e modelli gestionali da imitare" In fase di accreditamento
 Unid - Dr. Gianfranco Sorgente
 Tel. 3473.756128 - www.unid.it

Congressi e Fiere all'estero

SETTEMBRE

02-05 Salvador de Bahia - Brasile
FDI Annual World Dental Congress - Salvador da Bahia 2010: "Oral health for All; Challenges and Solutions"
 FDI World Dental Federation, Tour de Cointrin, Avenue Louis Casai 84, Case Postale 3, 1216 Cointrin - Genève, Switzerland, Tel. +41 22 560 81 50
 Fax +41 22 560 81 40,
 congress@fdiworldental.org,

www.fdiworldental.org, Manager,
 Congress Exhibition: Ms. Helene Marot,
 E-mail: HMarot@fdiworldental.org,
 Communications Manager: Aimée
 Dubrule, ADuRule@fdiworldental.org

07-10 Kiev - Ucraina
Medvin Dentistry 2010 - 50th International Exhibition
 Medvin Exhibition Company, 12E
 Heroyiv Stalingrada ave., 04205, Kiev,

Ukraine, Tel./Fax: +38 044 501 0344 // 0342 // 0366, E-mail: mail@medvin.kiev.ua, www.medvin.kiev.ua, Manager of Marketing and Foreign Affairs: Valeria Oleksiyenko, valery@medvin.kiev.ua

09-11 Amburgo - Germania
ICOI 2010 - International Congress of Oral Implantology
 International Congress of Oral Implantologists, 248 Lorraine Ave. #3, Upper

Montclair, NJ 07043, Toll free: 800 442 0525 Tel: +1 973 783 6300 Fax: +1 973 783 1175, E-mail: Gwen@dentalimplants.com (exhibition), icoi@dentalimplants.com (registration), Website: www.icoi.org

09-11 Mumbai - India
IDEM India 2010 - International Dental exhibition & meeting India - 1nd edition
 KoelnMesse YA Tradefair Pvt. Ltd., B



Centro Odontotecnico **CAD CAM**

Corone Ponti e Monconi Implantari in:

Oss. di Zirconio - Titanio - CrCo - Plastiche - Cere



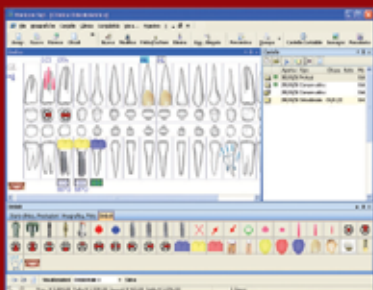
**PREVENTIVI PERSONALIZZATI AGLI SCANNER
 fresature di tutti i tipi di file**

di Fiorella e Lavecchia via dei Gerani 22 tel 0883575120 - dental.project@tele2.it

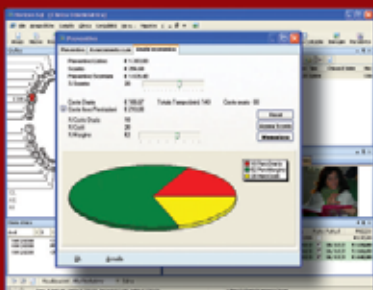
Horizon Sql Volo

Horizon Sql Volo è disponibile in abbonamento annuale, che ti garantisce assistenza ed aggiornamenti per sempre.

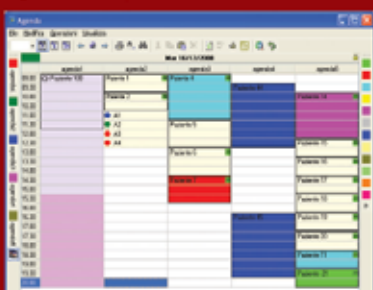
Cartella clinica



Preventivo con analisi costi fissi, costi variabili e utile



Agenda multipoltrona



<http://www.caes.it>

501-502, KEMP Plaza, Mind Space, Off. Link Road, Chincholi Bunder Ext., Malad (W), Mumbai - 400064, India, Tel. +91 22 42107866, Fax +91 22 40034433, E-mail: info@koelnmesse-india.com, Contact Person: Mr. Krunal Goda, E-mail: k.goda@koelnmesse-india.com, Tel. +91 22 42107803 Fax +91 22 40034433

**18-21 Brighton - Inghilterra
British Orthodontic Conference & Exhibition 2010**

British Orthodontic Society, 12 Bridewell Place, London, EC4V 6AP, UK, Tel: +44 020 7355 8680, Fax: +44 020 7355 8682, Website: www.bos.org.uk

**20-23 Mosca - Russia
Dental-Expo 2010 - 28th International Dental Forum - International Exhibition**

Dental Expo Ltd. / JSC "DE-5, Bolshaya Yakimanka 38A, 119049 Moscow - Russia, Tel./Fax: +7 495 921 40 69, International Affairs Manager: Ms. Savchenkova Maria, international@dental-expo.com, Website: www.dental-expo.com

**22-24 Baku - Azerbaijan
BIHE & Stomatology Azerbaijan 2010 - 16th Azerbaijan International Healthcare Exhibition**

Organized by ITE Group plc, Healthcare Division, 105 Salusbury Road, London, NW6 6RG, UK, Contact person: Anastasia Tarasova, Tel: +44 (0) 20 7596 5221, Fax: +44 (0) 20 7596 5117 / 5111,

OTTOBRE

**07-09 Praga - Repubblica Ceca
Pragodont - Prague dental days 2010**

Incheba Praha spol. s r.o., Areal Vystaviste 67, P.O. Boox 44, 170 90 Praha 7 - Holesovice - Czech Republic, Tel: +420 220 103 491 // 496 Fax: +420 233 378 225 // 220 103 492, E-mail: pragodont@incheba.cz, Website: www.incheba.cz/pragodont, Website: www.pragodont.eu, Contact person: Ing. Marcela Benesova, Tel.: +420 220 103 491 Fax: +420 220 103 492, E-mail: m.benesova@incheba.cz

**14-15 Budapest - Ungheria
XX Dental World 2010 - Dental trade fair and scientific conference**

Dental Press Hungary Ltd., Kuny Domonkos u 9. fszt./ 2., H-1012 Budapest Hungary, E-mail: info@dental.hu, Website: www.dental.hu, Website: www.dentalworld.hu, Contact person: Peter Erdei, E-mail: p.erdei@dental.hu, Director of Sales and Marketing: Ms. Zsuzsanna Roza, Tel: +36 1 202 2994 Fax: +36 1 202 2993, roza@dental.hu

**14-16 Lillestrom - Norvegia
Nordental 2010**

Norwegian Promotion Group AS, Tromsøgt. 5 B, N-0565 Oslo, Norway,

anastasia.tarasova@ite-exhibitions.com, www.healthcare-events.com

**23 Parigi - Francia
1° Convegno Internazionale utilizzatori sistema 2D-Lingual**

Foresta Dental Tel. 02.96752019, e-mail: info@forestadental.com

**23-24 Londra - Inghilterra
British Society of Periodontology Autumn Meeting 2010**

British Society of Periodontology, Green Hayes, Malvern Road, Hill Brow, Liss Hampshire, GU33 7PZ, Conference Bookings: Mrs. Ghilaine Ower, Tel: +44 1 730 890478, www.bsperio.org

**23-24 Vejle - Danimarca
Dental Fair Denmark 2010**

Contact person: Bent Strom, Tel: +45 4589 1277, bent@nord-fair.dk, www.nord-fair.dk // www.dentalfair.dk

**23-25 Bratislava - Repubblica Slovacca
Slovak Dental Days 2010**

Incheba, P.l.c., Viedenska cesta 3-7, 851 01 Bratislava, Tel: +421 2 6727 1111, Fax: +421 2 6241 1838, E-mail: incheba@incheba.sk, Website: www.incheba.sk, Exhibition director: Ing. Slavomir Machala, Tel: +421 2 6727 2138, Fax: +421 2 6727 2201, Email: smachala@incheba.sk

**23-25 Poznan - Polonia
CEDE 2010 - 20th Central European Dental Exhibition**

Tel: +47 23 23 41 00, Tel./Fax: +47 23 23 41 01, E-mail: npg@npgmesse.no, Website: www.npgmesse.com, Exhibition contact person: Siv Ekrem, E-mail: siv@npgmesse.no

**14-16 Londra - Inghilterra
BDTA Dental showcase 2010**

The British Dental Trade Association (BDTA), Mineral Lane, Chesham, Bucks, HP5 1NL, United Kingdom, Tel: +44 1494 782873 Fax: +44 1494 786659 // 782873, E-mail: admin@bdta.org.uk E-mail: info@dentalshowcase.com, Website: www.dentalshowcase.com // www.bdta.org.uk, Exhibition Assistant: Darran Lacey, E-mail: darranlacey@bdta.org.uk, Contact: Diana Keates, E-mail: dkeates@bdta.org.uk // admin@bdta.org.uk,

**20-23 Bucarest - Romania
Denta 2010 - 24th edition - Autumn Romexpo**

65-67 Marasti Blvd. - P.O.Box 32-3, Bucharest 011465, Romania, Project team: Roxana Ionescu - Project Manager, Phone: +40 21 207.70.00 ext. 1110; +4021 202.57.29 Fax: +4021 207.70.70, E-mail: roxana.ionescu@romexpo.org, Stela Mazilu - Organizer, Phone: +40 21 207.70.00 ext. 1107; +4021 202.57.26 Fax: +40 21

Exactus sp.j., Al. Kosciuszki 17 Ip., 90-418 Lodz, Poland, Tel: +48 42 632 28 66, Fax: +48 42 632 28 59, info@exactus.pl // cede@cede.pl // info@cede.pl, Referents: Mr. Dariusz Sobczak and Mr. Marek Wiktorowski, www.cede.pl // www.exactus.p

**24-25 Parigi - Francia
3° Simposio Forestadent**

Foresta Dental Tel. 02.96752019, e-mail: info@forestadental.com

**25 Amburgo - Germania
NordDental 2010**

CCC Gesellschaft für Marketing & Werbung GmbH, Abt. Messemarketing, Postfach 25 03 40, D - 50519 Köln, Germany, Tel: +49 02 21 93 18 13 0, Fax: +49 02 21 93 18 13 90, Website: www.norddental.de

**28-01 Odessa - Ucraina
DentExpo - 14th International Special Exhibition**

Of. Medvin, 12E Heroyiv Stalingrada ave., 04205, Kiev, Ukraine, Tel./Fax: +38 044 501 0344 // 0342 // 0366, E-mail: mail@medvin.kiev.ua, Website: www.medvin.kiev.ua

**30-03 Sofia - Bulgaria
Sofia Dental Meeting 2010**

Vilem Ltd., 62 "Krum Popov" Str., Sofia - Bulgaria, Tel: +39 02 8657031, E-mail: sofiadentalmeeting@dir.bg, Website: www.sofiadentalmeeting.com, Venue: Hotel Princess Sofia

207.70.70, stela.mazilu@romexpo.org, denta@romexpo.org, www.denta.ro, www.romexpo.org

**21-23 Bruxelles - Belgio
Dentex 2010**

C.V. Dentex International S.C., Secretariat : Avenue J.B. Depaire 98, B-1020 Brussels, Tel: +32 (0)2 4781441 Fax: +32(0)2 4780567, E-mail : info@dentex.be, Website: www.dentex.be

**27-29 Minsk - Byelorussia
BelarusDent 2010 - International forum of dentists**

T&C - Technics and Communications Exhibition Company - JSC, P.O. Box 34, 220004 Minsk, Belarus, Tel: +375 17 226 9014 // 9017 // 203 6867 // 6869 // 306 0606 Fax: +375 17 203 33 86, E-mail: medica@tc.by, www.tc.by

**29-31 Mumbai - India
World dental show 2010**

Organizer: Indian Dental Association, Co-ordinator WDS: Miss Tejal Khanna, 2nd Floor, Bombay Mutual Terrace, 534 Sandhurst Bridge, Opera House, Mumbai - 400 007 India, Tel: + 91 22 43434545 Fax: +91 22 2368 5613, E-mail: info@wds.org.in, Website: www.wds.org.in

DENTISTI

D SETTEMBRE

ARGOMENTI VARI**Padova - PD 14**Essemme Components
Tel. 049.8642417 - www.itsitaly.it
Longhin Dr. D.**Parodontologia e implantologia nella pratica clinica****Roma - RM 25**BeC srl Tel. 0761.393327 - eventi@bec.it
Bucci Sabattini Prof. V., Gaeta Prof. G.M., Lanteri Prof. C.**Parodontologia, Implantologia e nuovi trends in odontoiatria****CHIRURGIA****Colleferro - RM 13**Smile Center Italia srl - Tel. 06.9770581-2 (Sig.ra Emanuela) - www.smilecenter.it
Giornata di chirurgia**Milano - MI 24**Coi-Aiog Tel. 02.201488
La chirurgia dei mascellari atrofici In fase di accreditamento**COLORE****Sutri - VT 18**Centro sul colore di G. Spina Tel. 0761.600396 - www.feniiiix.com
Spina G.**Corso introduttivo alla teoria del colore****CONSERVATIVA****Abano Terme - PD 23**Sweden & Martina N. verde
800.010789 - www.sweden-martina.it
Bottacchiari S., Ferrari P.
Strategie adesive nel moderno piano di trattamento conservativo**Bologna - BO 24-25**Dentsply Italia N. Verde 800.921107 - www.dentsply.it
D'Arcangelo Prof. C.
Corso teorico-pratico "I restauri indiretti in composito e porcellana"**DIAGNOSTICA****Como - CO 17-18**

Lake Como Institute Tel. 031.2759092 - www.implantologiaitalia.it

Motroni Dr. A., Testori Dr. T.**Corso di imaging diagnostico pre e post implantare****EMERGENZE****Milano - MI 24-25**Geass srl Tel. 0432.669191
Cariani Dr. A., Cardinale Dr. I.
Gestione delle urgenze ed emergenze nello studio odontoiatrico**ENDODONZIA****Cagliari - CA 11**www.endodonzia.it
SES - Sezione Sarda della SIE: "Le basi dell'endodonzia contemporanea: materiali e tecniche"**Riccione - RN 11**www.endodonzia.it
SERE - Sezione Emiliano-Romagnola della SIE: "Giornata endodontica emiliano-romagnola: L'impatto delle nuove tecnologie sul trattamento endodontico: cosa è cambiato nelle procedure operative e nella prognosi"**Perugia - PG 18**Dentsply Italia N. Verde 800.921107 - www.dentsply.it
Simonetti Dr. M.
Corso teorico-pratico "Dall'apertura della cavità d'accesso all'otturazione tridimensionale del canale radicolare"**Roma - RM 18**Dentsply Italia N. Verde 800.921107 - www.dentsply.it
Franco Dr. V.
Corso teorico-pratico "Dall'apertura della cavità d'accesso all'otturazione tridimensionale del canale radicolare"**Abano Terme - PD 23**Sweden & Martina N. verde
800.010789 - www.sweden-martina.it
Malagnino V., Lamorgese E., Di Giuseppe I.
La preparazione simultanea con gli strumenti MTwo e l'otturazione**ne canalare con i nuovi sistemi Domino ed EQ-Master****Abano Terme - PD 23**Sweden & Martina N. verde
800.010789 - www.sweden-martina.it
Marcoli P.A., Accorsi A.
La preparazione simultanea del canale radicolare e l'otturazione con l'onda continua di condensazione**Bari - BA 25**Dentsply Italia N. Verde 800.921107 - www.dentsply.it
Ausiello Prof. P.
Corso teorico-pratico "Dall'apertura della cavità d'accesso all'otturazione tridimensionale del canale radicolare"**Bari - BA 25**www.endodonzia.it
SEP - Sezione Pugliese della SIE: "Giornata endodontica pugliese: Endodonzia e ricostruttiva: aspetti tecnici e basi razionali nella scelta del restauro dopo la terapia endodontica"**Salto di Fondi - LT 25**www.endodonzia.it
SER - Sezione Romana della SIE:
"Corso base teorico-pratico di endodonzia su denti estratti trattati al microscopio"**Siena - SI 30-02**Dentsply Italia N. Verde 800.921107 - www.dentsply.it
Grandini Prof. S., Fabiani Dr. C., Franco Dr. V.
Master universitario "Dall'endodonzia al restauro post-endodontico"**GESTIONE****Torino - TO 11**Cenacolo Odontostomatologico Torinese Tel. 011.734388 - www.cenacolo.org
Il ruolo dell'igienista dentale**GNATOLOGIA****Padova - PD 21**

Essemme Components

Tel. 049.8642417 - www.itsitaly.it

Malpezzi Dr. P.**Gnatologia implantare: l'asse implantare e l'occlusione****Torino - TO 25-26**eugenio.tanteri@tin.it
Tanteri Dr. E., Bracco Dr. A.
Corso di gnatologia teorico-pratico di base**IMPLANTOLOGIA****Torino - TO 10**Sweden & Martina N. verde
800.010789 - www.sweden-martina.it
Corrente Dr. G., Abundo Dr. R.
La rigenerazione ossea ed il rialzo del seno mascellare per via crestale per la gestione dei volumi ossei inadeguati - 1° di 3 incontri**Sesto Fiorentino - FI 14**BeC srl Tel. 0761.393327 - eventi@bec.it
Targetti Dr. L., Meli Dr. R.
Corso propedeutico all'implantologia di base
7 crediti ECM**Verona - VR 17-18**Dentsply Italia
N. Verde 800.921107 - www.dentsply.it
Rademagni Dr. M.
Corso chirurgico e protesico. Sistemica XiVE**Varese - VA 18**Dentsply Italia
N. Verde 800.921107 - www.dentsply.it
Smorto Dr. F.
Corso chirurgico avanzato. Sistemica XiVE**Innsbruck - Austria 22-25**Odontes Tel. 02.38103089
www.odontes.it
Vinci R., Pasi M., Zandonella Necca S., Cremaschini G., Folegatti G.
Chirurgia implantare e pre-implantare: corso teorico-pratico di anatomia e chirurgia su cadavere**Chieti - CH 24**

Centro Corsi Novaxa Tel. 02.618651,

Il tuo laboratorio di fiducia per i dispositivi

HERBST

18 anni di ricerca, esperienza, risultati

Laboratorio Paolo Carletti - Guidonia (Roma)
tel. 335384389 - 0774 401822 pablodiablo@tiscali.it

▶ NUOVO SISTEMA TELESOPICO AMERICANO

▶ USO DI MECCANISMI TELESOPICI CON MINIMO INGOMBRO

▶ REALIZZAZIONE DELLA CANNULA NELLA SALDATURA



DENTISTI

e-mail: training@novaxa.it
**Li Vigni Dr. M., Figliuzzi Dr. M.,
 Rapani Dr. C., Falco Dr. A.**
**Corso master di implantologia - 2°
 di 6 incontri**

Firenze - FI 24-25
 Dentsply Italia N. Verde 800.921107 -
 www.dentsply.it
Di Girolamo Prof. M.
**"Chirurgia implantare e rigene-
 rativa pre e peri-implantare".
 Sistemistica Ankylos**

Milano - MI 24-25
 Dentsply Italia N. Verde 800.921107 -
 www.dentsply.it
Piombino Dr. M.
**Corso chirurgico e protesico.
 Sistemistica Ankylos**

Roma - RM 24-25
 Sweden & Martina
 N. verde 800.010789
 www.sweden-martina.it
Scipioni A.
**Corso di chirurgia implantare
 (1° di 4 incontri)**

Cartura - PD 24-26
 L.A. Masters
 lamasters@live.it
**Guerra R.L., Muraro Dr. S.,
 Portelli Dr. B.**
**3 Steps System Easy Up&Down -
 Sistemistica a finalizzazione
 protesica semplificata in tre fasi
 Crediti ECM**

Bergamo - BG 25
 Dentsply Italia N. Verde 800.921107 -
 www.dentsply.it
De Stavola Dr. L.
**Corso su prelievi intraorali e tecni-
 che rigenerative. Sistemistica XiVe**

Matera - MT 25
 Dentsply Italia N. Verde 800.921107 -
 www.dentsply.it
Ponte Dr. A.
**Corso introduttivo. Sistemistiche
 Ankylos e XiVe**

Urbino - PU 25
 Dentsply Italia N. Verde 800.921107 -
 www.dentsply.it
Garlini Dr. G.
**Corso introduttivo. Sistemistica
 XiVe**

Padova - PD 30-01
 Dentsply Italia N. Verde 800.921107 -
 www.dentsply.it
**Berglundh Prof. T., Zucchelli Prof. G.,
 Cardarelli Dr. I.P.**
**Corso di terapia implantare: stra-
 tegie, difficoltà e rischi. Sistemati-
 ca Ankylos**

NEUROMIOFASCIALE
San Benedetto del Tronto - AP 23-25
 Futura - Tel. 0735.781520
 www.iapnor.org
**Ascione Dr. F., Fagundez
 Guarnieri Sig.ra M.R.**
**Corso teorico-pratico
 "La terapia miofunzionale e la
 dinamica neuromiofasciale - in 2
 incontri (1° incontro)
 In fase di accreditamento**

OMOTOSSICOLOGIA
Bologna - BO 25
 Amnco - www.amnco.it
Bardaro Dr. S.
**Omotossicologia in odontoiatria
 In fase di accreditamento**

ORTODONZIA
Sesto Fiorentino - FI 07
 BeC srl Tel. 0761.393327 - eventi@bec.it

Lanteri C.
**Prevenzione, diagnosi e
 terapia delle malocclusioni
 In fase di accreditamento**

Torino - TO 16
 Cenacolo Odontostomatologico
 Torinese Tel. 011.734388
 www.cenacolo.org
**Il ruolo dell'ortodonzia
 nei trattamenti multidisciplinari.
 I disordini cranio-mandibolari
 (1° di 2 incontri)
 In fase di accreditamento**

Rovello Porro - CO 18
 Foresta Dental Tel. 02.96752019,
 e-mail: info@forestadental.com
Bruno Dr. F., Mambretti L.
**Eccellenza nel bondaggio
 ortodontico indiretto**

Zola Predosa - BO 18
 Coi-Aiog Tel. 02.201488
 www.cenacolo.org
**La recidiva in ortodonzia
 In fase di accreditamento**

Bari - BA 25
 Foresta Dental Tel. 02.96752019,
 e-mail: info@forestadental.com
Vurro Dr. F.
**Ortodonzia con attacchi
 autoleganti interattivi**

PEDODONZIA
Cittadella - PD 16-17
 Veneto Servizi Tel. 049.5974489
**Essere specialisti per
 "Esseri speciali"**

PROTESI FISSA
Bagni di Tivoli - RM 10-11
 Segreteria organizzativa:
 Tel. 0774.379166, 339.5419371
 www.afgtlab.it
Cecere A.
**Corso base di modellazione natu-
 rale in cera con la tecnica AFG**

Bologna - BO 11
 Coi-Aiog Tel. 02.201488
 www.cenacolo.org
**Tecniche moderne in
 protesi fissa - diagnosi**

OTTOBRE

ARGOMENTI VARI
Palermo - PA 23
 BeC srl Tel. 0761.393327
 eventi@bec.it
**Bucci Sabattini Prof. V., Gaeta Prof.
 G.M., Lanteri Prof. C.**
**Parodontologia, Implantologia e
 nuovi trends in odontoiatria**

BIOLOGIA
Como - CO 30
 Lake Como Institute Tel. 031.2759092
 www.implantologiaitalia.it
Del Fabbro Dr. M.
**Corso di biologia - La biologia dei
 processi di guarigione: presup-
 posto per una implantologia
 consapevole**

CHIRURGIA
Milano - MI 01
 Coi-Aiog Tel. 02.201488
 www.cenacolo.org
**Chirurgia ricostruttiva pre e pe-
 rimplantare: i prelievi extraorali**

Milano - MI 02
 Coi-Aiog Tel. 02.201488
 www.cenacolo.org
**Chirurgia ricostruttiva pre e pe-
 rimplantare: i prelievi intraorali**

Torino - TO 09
 Coi-Aiog Tel. 02.201488
 www.cenacolo.org
**Anatomia funzionale cranio -
 cervico - mandibolare**

Padova - PD 12
 Essemme Components
 Tel. 049.8642417 - www.itsitaly.it
Visentin Casonato Dr. A.
**Atrofie ossee dei mascellari
 superiori e la chirurgia con
 innesti a blocco con osso
 omologo fresco congelato**

Bucarest - Romania 15-18
 Essemme Components
 Tel. 049.603310 - www.itsitaly.it
**Corso pratico di chirurgia
 implantare e pre-implantare**

AVVERTENZE PER IL LETTORE:

Le informazioni relative agli eventi vengono comunicate diret-
 tamente dagli organizzatori oppure reperite attraverso fonti
 pubbliche. La redazione non risponde di eventuali variazioni
 dei dati indicati oppure di possibili errori. In caso di interesse
 agli eventi riportati, si consiglia di consultare l'organizzatore
 per la conferma dei dati e per ricevere ulteriori informazioni.

Noi l'abbiamo fatto on-line



- Innovativo
- Personalizzabile
- Facile e Intuitivo

Un solo abbonamento, infiniti accessi.



www.joydent.it

DENTISTI

COLORE

Sutri - VT 24
Centro sul colore di G. Spina
Tel. 0761.600396 - www.feniix.com
Spina G.
Corso introduttivo alla teoria del colore

CONSERVATIVA

Catanzaro - CZ 15-16
Dentsply Italia
N. Verde 800.921107
www.dentsply.it
Kaitsas Prof. V.
Corso teorico-pratico "Dalla conservativa minimamente invasiva al restauro complesso. Scelta dei materiali e corretta applicazione clinica". -Andi Catanzaro

EMERGENZE

Casoria - NA 23
Dental Futura Group
Tel. 081.7573866
www.dentalfutura.com
Marini Dr. P.
Emergenza - l'emergenza medica nello studio odontoiatrico 9 crediti ECM

ENDODONZIA

Bari - BA 02
Dentsply Italia
N. Verde 800.921107 - www.dentsply.it
Dallari Dr. A.
Corso teorico "La ricostruzione del dente devitalizzato con perni in fibra di quarzo"

Pescara - PE 02
www.endodonzia.it
SAE - Sezione Abruzzese della SIE: "Giornata endodontica abruzzese: Endodonzia: lo stato dell'arte"

Palermo - PA 09
Dentsply Italia N. Verde 800.921107 - www.dentsply.it
Ausiello Prof. P.
Corso teorico-pratico "Dall'apertura della cavità d'accesso all'otturazione tridimensionale del canale radicolare"

Udine - UD 18
Dentsply Italia N. Verde 800.921107 - www.dentsply.it
Franco Dr. V.
Corso teorico-pratico "Dall'apertura della cavità d'accesso all'otturazione tridimensionale del canale radicolare"

Treviso - TV 23
Dentsply Italia
N. Verde 800.921107
www.dentsply.it
Dallari Dr. A.
Corso teorico "La ricostruzione del dente devitalizzato con perni in fibra di quarzo"

Napoli - NA 29
Sweden & Martina
N. verde 800.010789
www.sweden-martina.it
Malagnino Prof. V., Marcoli Dr. P.A.
Corso teorico-pratico di endodonzia: "la preparazione simultanea del canale radicolare"

Napoli - NA 30
Sweden & Martina
N. verde 800.010789
www.sweden-martina.it
Malagnino Prof. V., Marcoli Dr. P.A.
Corso teorico-pratico di endodonzia: "la preparazione simultanea del canale radicolare"

ESTETICA

Roma - RM 16
Sweden & Martina N. verde 800.010789 www.sweden-martina.it
Corbi Prof. A., Bizzarri Dr.ssa S.
I filler: tecniche di impianto negli inestetismi del viso

IMPLANTOLOGIA

Torino - TO 01-02
Dentsply Italia N. Verde 800.921107 - www.dentsply.it
Sisti Dr. A., Conti Dr. S.
Corso chirurgico e protesico. Sistemica XiVE

Vimercate - MI 01-02
Sweden & Martina N. verde 800.010789 www.sweden-martina.it
Csonka Dr. M.
Corso di implantologia chirurgica e protesica (1° di 4 incontri)

Perugia - PG 02
Dentsply Italia N. Verde 800.921107 - www.dentsply.it
Ponte Dr. A.
Corso introduttivo. Sistematiche Ankylos e XiVE

Vicenza - VI 02
Dentsply Italia N. Verde 800.921107 - www.dentsply.it
Piombino Dr. M.
Corso di protesi avvitata. Sistemica Ankylos

Padova - PD 05
Essemme Components
Tel. 049.8642417 - www.itsitaly.it
Zupi Dr. A.
Incrementi preimplantari dei mascellari: new trends In fase di accreditamento

Nuoro - NU 08-09
Dentsply Italia
N. Verde 800.921107 - www.dentsply.it
Eccellente Dr. T.
Corso chirurgico e protesico. Sistemica Ankylos

Piacenza - PC 08-09
Dentsply Italia
N. Verde 800.921107 - www.dentsply.it
Piombino Dr. M.
Corso chirurgico e protesico. Sistemica Ankylos

Caserta - CE 09
Dentsply Italia
N. Verde 800.921107 - www.dentsply.it
Paoli Dr. M.
Corso introduttivo. Sistematiche Ankylos e XiVE

Padova - PD 10
Dentsply Italia
N. Verde 800.921107
www.dentsply.it
Eccellente Dr. T.
Corso di carico immediato. Sistematiche Ankylos

Bologna - BO 15
Dentsply Italia
N. Verde 800.921107 - www.dentsply.it
Degidi Dr. M.
Corso introduttivo. Sistematiche Ankylos e XiVE

Chieti - CH 15
Centro Corsi Novaxa
Tel. 02.618651,
e-mail: training@novaxa.it
Silvetti Dr. M., Ciavarelli Dr. L., Li Vigni Dr. M., Rapani Dr. C.
Corso master di implantologia - 3° di 6 incontri

Milling Center

CENTRO DI FRESATURA DENTALE IN PIEMONTE

PRODOTTI

MATERIALI

Cappette
Ponti
Abutment
Milled-Bar
Implant-Bridge

Cromo-Cobalto
Titanio
Zirconio
PMMA

CERCHIAMO LABORATORI ODONTOTECNICI che siano i nostri riferimenti nelle principali province d'Italia. Nel nostro centro realizziamo strutture dentali da FILE STL ed altri formati, fornendo ai laboratori odontotecnici semilavorati di alta qualità. Se disponete di uno scanner o di un tastatore, oppure volete conoscere il nostro centro più vicino a voi **CONTATTATECI: infodental@ombi.it • +39 0125 639370.**



OMBi sri • Strada per Carrone, 30 • 10019 STRAMBINO (TO) Italy
+39 0125 639370 • infodental@ombi.it • www.ombi.it

DENTISTI

Roma - RM 15
Bicon Italia srl
Tel. 06.3223488, - italy@bicon.com
Hand-on con short implants su modelli 3D e live surgery in diretta

Avellino - AV 15-16
Sweden & Martina
N. verde 800.010789
www.sweden-martina.it
Gaeta G.

Corso base di implantologia (1° di 3 incontri)

Roma - RM 15-16
Dentsply Italia
N. Verde 800.921107 - www.dentsply.it
Di Girolamo Prof. M.
Corso chirurgico e protesico. Sistemistica Ankylos

Salerno - SA 15-16
Dentsply Italia
N. Verde 800.921107 - www.dentsply.it
Eccellente Dr. T.
Corso chirurgico e protesico. Sistemistica Ankylos

Chieti - CH 16
Dentsply Italia
N. Verde 800.921107 - www.dentsply.it
Degidi Dr. M., Piattelli Prof. A.
Corso introduttivo "Carico immediato e tissue preservation". Sistemistiche Ankylos e XiVE

Milano - MI 16
Dentsply Italia
N. Verde 800.921107 - www.dentsply.it
Gatti Dr. C.
Corso di protesi avvitata. Sistemistica XiVE

Albenga - SV 22-23
Dentsply Italia
N. Verde 800.921107 - www.dentsply.it
Conserva Dr. E.
Corso chirurgico e protesico. Sistemistica Ankylos

Firenze - FI 22-23
Dentsply Italia
N. Verde 800.921107 - www.dentsply.it
Corso di aggiornamento SidP:

"Il recupero o la sostituzione dei denti parodontalmente compromessi: dal caso semplice al caso complesso". Sistemistiche Ankylos e XiVE

Palermo - PA 22-23
Dentsply Italia
N. Verde 800.921107 - www.dentsply.it
Garlini Dr. G.
Corso chirurgico e protesico. Sistemistica XiVE

Roma - RM 22-23
Dentsply Italia
N. Verde 800.921107 - www.dentsply.it
Sisti Dr. A., Conti Dr. S.
Corso chirurgico e protesico. Sistemistica XiVE

San Vendemiano - TV 22-23
Sweden & Martina N. verde 800.010789
Bruschi Dr. G., Agabiti Dr. I.
Corso di chirurgia e protesi implantare (1° di 4 incontri)

Rimini - RN 23
Dentsply Italia
N. Verde 800.921107 - www.dentsply.it
Ponte Dr. A.
Corso chirurgico avanzato. Sistemistiche Ankylos e XiVE

Roma - RM 23
Dentsply Italia
N. Verde 800.921107 - www.dentsply.it
Degidi Dr. M., Piattelli Prof. A.
Corso protesico avanzato. Sistemistiche Ankylos, XiVE e Frialit

Colleferro - RM 29
Smile Center Italia srl -
Tel. 06.9770581-2 - www.smilecenter.it
Cernicchi Dr. M., Pedetta A.
Corso teorico-pratico sul "carico immediato" 8 crediti ECM

Lucca - LU 29-30
Dentsply Italia N. Verde 800.921107
www.dentsply.it
Rademagni Dr. M.
Corso chirurgico e protesico. Sistemistica XiVE

Udine - UD 30
Dentsply Italia
N. Verde 800.921107
www.dentsply.it
Degidi Dr. M.
Corso introduttivo "Semplificare il carico immediato". Sistemistiche Ankylos e XiVE

IMPLANTOPROTESI
Milano - MI 29
Coi-Aiog
Tel. 02.201488 - www.cenacolo.org
La protesi su impianti: un pome-riggio con Enrico Gherlone
In fase di accreditamento

MICROSCOPIA
Buccinasco - MI 18
Coi-Aiog Tel. 02.201488
www.cenacolo.org
L'uso del microscopio operatorio nella pratica quotidiana: indicazioni e limiti
In fase di accreditamento

ODONTOIATRIA
Rende - CS 16
Coi-Aiog Tel. 02.201488
www.cenacolo.org
Principi biologici, problematiche cliniche e tecniche operative nel trattamento interdisciplinare odontoiatrico
In fase di accreditamento

ORTODONZIA
Rovello Porro - CO 01-02
Foresta Dental Tel. 02.96752019,
e-mail: info@forestadental.com
Cacciafesta Dr. V.
Tecnica linguale diretta con attacchi 2D

Rovello Porro - CO 02
Foresta Dental Tel. 02.96752019,
e-mail: info@forestadental.com
Vanni Dr. D.
Ortodonzia intercettiva con dispositivi miofunzionali preformati

PARODONTOLOGIA
Milano - MI 16
Dentsply Italia

N. Verde 800.921107
www.dentsply.it
Chieffi Prof. S.
Corso teorico di parodontologia di base

Firenze - FI 22-23
SidP, Tel. 055.2009154 - www.sidp.it
Corso di aggiornamento SidP: "Il recupero o la sostituzione dei denti parodontalmente compromessi: dal caso semplice al caso complesso"

PROTESI
Bologna - BO 02
Dentsply Italia
N. Verde 800.921107
www.dentsply.it
Semenza Dr. M.
Corso teorico "Corso di protesi su dente naturale: principi biologici e tecnici nel trattamento protesico fisso"

Prato - PO 02
Dentsply Italia N. Verde 800.921107
www.dentsply.it
Baggi Dr. L.
Corso teorico "L'impronta di lavoro in protesi nel dente naturale e su impianti"

Bologna - BO 23
Rhein '83
N. Verde 800.901172
Corso teorico-pratico di 2° livello "Attacchi e componenti per protesi dentali a ritenzione elastica"

PROTESI FISSA
Bagni di Tivoli - RM 15-16
Segreteria organizzativa:
Tel. 0774.379166, 339.5419371
www.afgtlab.it
Cecere A.
Corso base di modellazione naturale in cera con la tecnica AFG

PROTESI TOTALE
Torino -TO 16
Coi-Aiog Tel. 02.201488
www.cenacolo.org
Corso teorico di protesi totale 5 crediti ECM

www.joydent.it

JOYDENT WEBAGENCY

Applicazioni • Siti Web • TypoGrafica

- Eleganti e Professionali
- Accessibili e Validati W3C
- In linea con la Legge Stanca 2004

ODONTOTECNICI

SETTEMBRE

CERAMICA

Brescia - BS 08-11
Siced - Tel./Fax 030.2092960
Artioli G.
Full immersion in stratificazione ceramica

Conegliano - TV 11
Tressis Italia srl Tel. 0438.418316
Nicoletti G.
Corso ceramica Natural the One

Brescia - BS 16-17
Siced - Tel./Fax 030.2092960
Broseghini C.
Stratificazione in ceramica con tecnica personalizzata su metallo e zirconio

Bergamo - BG 18
DiBi snc Tel./Fax 030.732576
Barcella L.
Corso di ceramica

Conegliano - TV 25
Tressis Italia srl Tel. 0438.418316
Rosa N.
Corso ceramica Natural the One

COLORE

Sutri - VT 11
Centro sul colore di G. Spina
Tel. 0761.600396 - www.feniix.com
Spina G.
Corso sul colore e forma in protesi totale (teorico-pratico)

Sutri - VT 18
Centro sul colore di G. Spina Tel.
0761.600396 - www.feniix.com
Spina G.
Corso introduttivo alla teoria del colore

GNATOLOGIA

Torino - TO 25-26
eugenio.tanteri@tin.it
Tanteri Dr. E., Bracco Dr. A.
Corso di gnatologia teorico-pratico di base

IMPLANTOPROTESI

Brescia - BS 24-25

Siced - Tel./Fax 030.2092960
Balbo E.
Full immersion in implantoprotesi (1° di 2 incontri)

MODELLAZIONE

Brescia - BS 11-12
Tel. 030.2312159 - www.afgtlab.it
Carulli D.
Modellazione con la tecnica AFG: "La geometria funzionale anatomica"

PROTESI

Brescia - BS 16-18
Siced - Tel./Fax 030.2092960
Battistelli A.
AFG incisivi: corso innovativo di morfologia naturale

PROTESI FISSA

Bagni di Tivoli - RM 10-11
Tel. 0774.379166, 339.5419371
Cecere A.
Corso base di modellazione naturale in cera con la tecnica AFG

PROTESI TOTALE

Brescia - BS 23-25
Siced - Tel./Fax 030.2092960
Zollo A.
Full immersion in protesi totale

OTTOBRE

CERAMICA

Brescia - BS 13-14
Siced - Tel./Fax 030.2092960
Magne M.
Oral design: la realizzazione estetica delle faccette in ceramica

COLORE

Sutri - VT 08-09
Centro sul colore di G. Spina
Tel. 0761.600396 - www.feniix.com
Spina G.
Corso master sul colore (pratico)

Sutri - VT 24

Centro sul colore di G. Spina
Tel. 0761.600396 - www.feniix.com
Spina G.
Corso introduttivo alla teoria del colore

FUSIONE

Brescia - BS 29-30
Siced - Tel./Fax 030.2092960
Levratto F.
Le fusioni di precisione: monofusioni e saldature

IMPLANTOLOGIA

Torino - TO 16
Dentsply Italia
N. Verde 800.921107 - www.dentsply.it
Ruffini D.
Corso protesico avanzato per odontotecnici. Sistematica Ankylos

Colleferro - RM 29
Smile Center Italia srl - Tel. 06.9770581-2
(Sig.ra Emanuela) - www.smilecenter.it
Cernicchi Dr. M., Pedetta A.
Corso teorico-pratico sul "carico immediato"
8 crediti ECM

Bergamo - BG 30
Dentsply Italia
N. Verde 800.921107 - www.dentsply.it
Batolloni R.
Corso protesico avanzato per odontotecnici. Sistematica XiVE

MODELLAZIONE

Brescia - BS 15-16
Tel. 030.2312159 - www.afgtlab.it
Carulli D.
Modellazione con la tecnica AFG: "La geometria funzionale anatomica"

Brescia - BS 29-30
Siced - Tel./Fax 030.2092960
Bianchini E.
Le basi della modellazione oclusale: teoria e pratica

PROTESI

Brescia - BS 16-17
Siced - Tel./Fax 030.2092960
Magne M.
Oral design: morfologia, ceratura e provvisori

PROTESI FISSA

Bagni di Tivoli - RM 15-16
Tel. 0774.379166, 339.5419371
Cecere A.

Corso base di modellazione naturale in cera con la tecnica AFG

PROTESI TOTALE

Torino - TO 16
Coi-Aiog Tel. 02.201488
Corso teorico di protesi totale

IGIENISTI, ASSISTENTI E
PERSONALE AUSILIARIO

SETTEMBRE

EMERGENZE

Milano - MI 24-25
Geass srl Tel. 0432.669191
Cariani Dr. A., Cardinale Dr. I.
Gestione delle urgenze ed emergenze nello studio odontoiatrico
In fase di accreditamento

LASER

Terlizzi - BA 25
Unid - Dr.ssa Raffaella Caputo
Tel. 328.1779426 - www.unid.it
Tempesta Dr. N., Mandrillo Dr. P.
Corso teorico-pratico "Utilizzo del laser da parte dell'igienista dentale"
In fase di accreditamento

OTTOBRE

IGIENE

Milano - MI 23
Giuliana Bontà,
e-mail: okbonta@libero.it
www.aiditalia.it
Corso AIDI: "Igiene dentale tra passato e futuro"
Crediti ECM

PREVENZIONE

Cagliari - CA 02
Dentsply Italia
N. Verde 800.921107 - www.dentsply.it
Roncati Dr.ssa M.
Corso teorico-pratico "Terapia di supporto dei pazienti parodontalmente compromessi e riabilitati con impianti"

Ferrara, 09 ottobre 2010
Aula Magna Rettorato - Via Savonarola 9

SEMINARS
IN ODONTOIATRIA



università di ferrara

con il patrocinio di



"Il paziente parodontalmente compromesso: strategie comuni per migliorare la prognosi dei denti e degli impianti"

L. Trombelli - R. Farina - G. Franceschetti - M.E. Guarnelli - L. Minenna



associazione nazionale dentisti italiani

La partecipazione al workshop è gratuita e riservata ad Odontoiatri, Igienisti dentali e studenti CLOPD e CLID.
I posti sono limitati a 200 partecipanti. Informazioni: Segreteria tel: 0532-205528 fax: 0532-245794



INTERNATIONAL 38 EXPODENTAL

THE ITALIAN RESPONSE TO YOUR BUSINESS PRIORITY

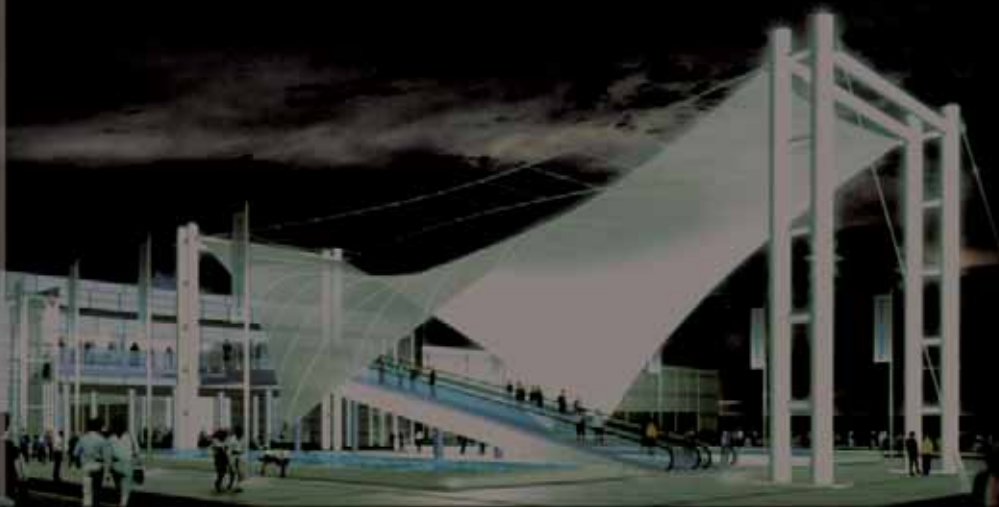


ROMA

7 - 8 - 9 OTTOBRE

2010

IL CUORE PER
ECCELLENZA
DEI CONTATTI,
DEGLI SCAMBI E
DEL BUSINESS.
IL CENTRO
DELLA CULTURA,
PORTATO A TUTTI
GLI OPERATORI
PROFESSIONALI
DEL SETTORE
ODONTOIATRICO E
ODONTOTECNICO
CON EXPODENTAL
FORUM.



3 EXPODENTAL
forum

FIERA
ROMA

PADIGLIONI 7-8-9-10

WWW.EXPODENTAL.IT

Lampade scialitiche

Intervista al Dr. Daniele Beretta



Dr. Daniele Beretta. Laureato in Medicina e Chirurgia nel 1986, Odontoiatra, Specialista in Medicina dello Sport. È consigliere della ESDE (Società Europea di Ergonomia Dentale) e ha organizzato il suo 21° Congresso Europeo 2008 in Italia. Si interessa di ergonomia da circa 20 anni con particolare attenzione alla efficienza psichica e fisica degli operatori degli Studi odontoiatrici. Presso il proprio Studio sperimenta diversi sistemi di gestione clinica ed extraclinica. Libero professionista a Torreglia (PD).

In questo numero Infodent propone ai lettori un confronto fra le caratteristiche tecniche delle lampade scialitiche. Con il Dr. Daniele Beretta affrontiamo il tema più generale della illuminazione dello studio odontoiatrico.

Dr. Beretta, quali sono i principali aspetti da considerare nella progettazione ergonomica della illuminazione della sala odontoiatrica?

La corretta illuminazione è un fattore estremamente importante per la qualità della vita del dentista, se pensiamo che qualsiasi sforzo dell'apparato visivo prolungato nel tempo determina affaticamento muscolare e affaticamento dell'occhio. Nella progettazione esistono almeno due aspetti da valutare con grande attenzione: l'illuminazione ambientale e l'illuminazione dell'area operatoria. Nell'ambiente deve essere garantita una pressione luminosa tale che quando la visione dell'operatore si sposta dal campo operatorio all'area extra-clinica non avvenga il fenomeno dell'abbagliamento o dell'abbattimento; per questo è certamente preferibile una illuminazione completamente artificiale in quanto la luce naturale varia frequentemente di intensità e colore durante il giorno e con l'intercedere delle stagioni. Tuttavia non è la sola intensità luminosa a determinare le caratteristiche della illuminazione ambientale: anche il colore delle pareti, del pavimento e la riflettività delle superfici possono incidere nella qualità della illuminazione e influenzare la percezione dei colori. Se lavorando alla poltrona dobbiamo scegliere il colore di un dente e le pareti sono, ad esempio, di colore verdino, si rischia di trasmettere la colorazione anche al dente. Idealmente la luce ambientale dovrebbe avere un grado di purezza molto vicino a quello del bianco della luce solare, e l'ambiente dovrebbe essere coperto con superfici non riflettenti, quindi superfici opaline od opache. Le superfici lucide e riflettenti, invece, amplificano il fenomeno dell'abbagliamento e, nel lungo tempo, risultano affaticanti. Diverse sono invece le caratteristiche della illuminazione del campo operatorio: anche in questo caso vale la regola di una pressione luminosa sufficiente, che presenta anche l'importante vantaggio che, in condizioni di luce intensa, migliora molto la qualità della visione. Il passaggio da una illuminazione scarsa ad una intensa migliora in modo sostanziale l'efficienza della visione, tanto che è calcolabile come un ingrandimento. Naturalmente più si aumenta l'illuminazione dell'area operatoria, più è necessario aumentare anche la luce ambientale, per evitare continui sforzi di accomodamento. Quando si progetta una sala odonto-

iatrica è bene farsi fare dei calcoli precisi da un illuminotecnico e il comfort visivo sarà migliorato. È una buona abitudine, inoltre, dotarsi di "ferristica" opaca o poco riflettente per evitare il fenomeno dell'abbagliamento all'interno del campo operatorio.

Quali opzioni di fonti luminose si possono prevedere?

Sono almeno tre le opzioni che possiamo scegliere: la prima è l'impiego di una lampada tradizionale, che è storicamente la soluzione adottata dalla gran parte degli studi dentistici, che tuttavia presenta il limite dei coni d'ombra che possono originarsi quando una mano o un oggetto attraversano il campo. Una soluzione migliorativa, già proposta negli anni '60 dal Prof. Carlo Guastamacchia, è quella di utilizzare una doppia illuminazione: cioè due lampade tradizionali in due proiezioni diverse che permettono una buona visibilità anche in caso di attraversamento del campo di una. Questa soluzione, che personalmente adotto da oltre 20 anni, consente anche di illuminare separatamente il campo operatorio e una seconda zona di interesse. Con l'avvento di specialità quali la implantologia e la chirurgia ossea e gengivale, si è avvertita la necessità di avere lampade con le stesse funzioni di quelle delle sale operatorie chirurgiche: le scialitiche. La lampada scialitica presenta il vantaggio di avere un'ottima emissione luminosa, una pressione omogenea anche in un campo operatorio piuttosto vasto, l'assenza completa di coni d'ombra e, se si applica il satellite, cioè una luce aggiuntiva per focalizzare una parte del campo operatorio o una zona fuori dal campo operatorio di interesse del dentista, si lavora in condizioni di illuminazione ottimali. I diversi modelli di lampade scialitiche generalmente non variano di molto per quanto riguarda l'intensità luminosa o la frequenza di emissione, quanto nelle dimensioni, perché più è grande il diametro, maggiore è l'area in cui non si possono formare ombre. Tuttavia, nella pratica odontoiatrica non si lavora su superfici, ma all'interno di una cavità che presenta una barriera naturale costituita da labbra e guance: per sfruttare al meglio le capacità di una lampada scialitica di grandi dimensioni è quindi necessario prevedere l'uso di divaricatori.

Cosa può comportare una illuminazione non efficace?

Affaticamento e conseguentemente stress anche psicologico. Tuttavia vi sono soluzioni per ottenere una buona visione anche in condizioni sfavorevoli: la prima consiste nell'adozione delle fibre ottiche nei terminali degli strumenti dinamici, che illuminano l'area di lavoro mentre si lavora; la seconda la possibilità di applicare la fonte luminosa direttamente sul casco o sugli occhiali dell'operatore. In questo caso la luce è in asse con l'asse visivo: cioè dove guardiamo è sempre illuminato. Questa soluzione, perfetta per alcuni aspetti, non è però consigliabile come unica fonte di luce in quanto lo spazio adiacente alla zona illuminata è buio e ne consegue la continua necessità di un adattamento piuttosto impegnativo. Vale la pena, perciò, di considerare molto bene tutte le fonti di luce nella sala odontoiatrica, tenendo ben presente che moltissime operatività sono fortemente condizionate dal veder bene cosa si fa. Sul versante opposto, una scarsa o squilibrata illuminazione riduce decisamente la qualità di certi trattamenti e affatica pesantemente il nostro apparato visivo.

Legenda: (A) Approfondimenti (€) In offerta

* I prezzi si intendono al netto di IVA

Lampade scialitiche

Denominazione del prodotto	CHROMOPHARE® D300	CHROMOPHARE® E520	CHROMOPHARE® E550	CHROMOPHARE® E558	CHROMOPHARE® E655
Produttore	Berchtold GmbH & Co. KG	Berchtold GmbH & Co. KG	Berchtold GmbH & Co. KG	Berchtold GmbH & Co. KG	Berchtold GmbH & Co. KG
Descrizione del dispositivo	Per visita con tecnologia alogena BRITe che permette una notevole potenza di illuminamento e un'ottima luminosità	Per sala operatoria con tecnologia alogena BRITe che permette una notevole potenza di illuminamento e un'ottima luminosità. Ideale per indagini e come lampada ausiliaria	Per sala operatoria con tecnologia alogena BRITe che permette una notevole potenza di illuminamento, un'ottima luminosità e la regolazione dell'intensità del flusso luminoso	Per sala operatoria con tecnologia a LED che garantisce regolazione della temperatura colore, bassissima emissione di calore e una vita pressoché infinita alla lampada stessa	Per sala operatoria dotata di tecnologia di illuminazione a scarica di gas che utilizza il gas neon. Garantisce una luminosità di lunga durata ed efficace nel tempo
Intensità luminosa (Lux)	50.000	85.000	70-135.000	60-120.000	80-160.000
Regolazione della intensità luminosa	No	No	Sì 70-135.000 Lux, regolazione di serie	Sì 60-120.000 Lux, regolazione di serie	Sì 80-160.000 Lux, regolazione di serie
Indice della resa cromatica (IRC o Ra)	88 Ra	94 Ra	94 Ra	94 Ra	96 Ra
Temperatura di colore (°K)	4.300	4.500	4.500	4.500	4.500
Ampiezza del campo illuminato (cm)	14	20	16-27	15-29	18-28
Distanza di lavoro (cm)	100	100	100	100	100
Diametro del corpo lampada (cm)	29	58	58	58	65
Calore irradiato sul campo	200 W/m ²	607 W/m ²	607 W/m ²	440 W/m ²	681 W/m ²
Potenza assorbita (VA)	60	300	300	250	170
Lampade	1 alogena 12 V / 50 W	1 alogena BRITe 150 W	1 alogena BRITe 150 W	72 LEDs in 6 moduli a forma esagonale, luce bianca calda/fredda	70 W HID
Durata delle lampade (h)	1.000	1.000	1.000	25.000	5.000
Tipo di accensione	Interruttore	Interruttore	Interruttore	Interruttore	Interruttore
Parti sterilizzabili	Rivestimento dei manipoli	Rivestimento dei manipoli	Rivestimento dei manipoli	Rivestimento dei manipoli	Rivestimento dei manipoli
Modalità di disinfezione	Comuni disinfettanti in uso nel reparto operatorio. Per le eccezioni cfr. scheda tecnica	Solo tramite una ditta specializzata in igiene ospedaliera. Ammesso soltanto l'utilizzo di sostanze chimiche compatibili testate e approvate dal produttore. I manipoli con disinfettanti a base di alcool, QAV o aldeide	Solo tramite una ditta specializzata in igiene ospedaliera. Ammesso soltanto l'utilizzo di sostanze chimiche compatibili testate e approvate dal produttore. I manipoli con disinfettanti a base di alcool, QAV o aldeide	Solo tramite una ditta specializzata in igiene ospedaliera. Ammesso soltanto l'utilizzo di sostanze chimiche compatibili testate e approvate dal produttore. I manipoli con disinfettanti a base di alcool, QAV o aldeide	Solo tramite una ditta specializzata in igiene ospedaliera. Ammesso soltanto l'utilizzo di sostanze chimiche compatibili testate e approvate dal produttore. I manipoli con disinfettanti a base di alcool, QAV o aldeide
Tipo di installazione	A parete, a soffitto, a stativo	A parete, a soffitto, a stativo	A parete, a soffitto, a stativo	A parete, a soffitto, a stativo	A soffitto
Peso (Kg)	10	49	49	58	64
Prezzo di listino *	Non fornito	Non fornito	Non fornito	Non fornito	Non fornito

Legenda: (A) Approfondimenti (€) In offerta

* I prezzi si intendono al netto di IVA

Lampade scialitiche

Denominazione del prodotto	GALAXI-5	GALAXI-8	ISIS 50 C	LAMPADA A LED "ALYA" PER RIUNITO DENTALE (A)	LOLÉ LAMPADA OPERATORIA A LED
Produttore	DID Dental Instrument Design srl	DID Dental Instrument Design srl	Waldmann/Derungs	Faro spa	Degré K
Descrizione del dispositivo	A led	A Led	Modello a soffitto con 5 varianti in base alt. locale	Design ergonomico. Luce fredda, nessun calore percepito sul viso del paziente. Illumina senza generare ombre. Silenziosa perché non necessita di ventola di raffreddamento. Rotazione su 3 assi	Gamma di lampade operatorie a 4 led. Conforme agli standard ISO9680, è un sistema di illuminazione per sala operatoria
Intensità luminosa (Lux)	> 50.000	> 75.000	54.000	8.000-60.000 Lux	28.500
Regolazione della intensità luminosa	Si regolazione continua da minimo 5.000 a > 50.000 Lux	Si regolazione continua da minimo 5.000 a > 75.000 Lux	100 o 60%	Si regolazione elettronica dell'intensità luminosa tramite microprocessore, segnalazione sonora alla minima e alla massima intensità, memorizzazione automatica dell'intensità di lavoro utilizzata, raggiunge la minima intensità con un solo tocco del Joystick.	Si 10 livelli di regolazione
Indice della resa cromatica (IRC o Ra)	CRI 92	CRI 92	98%	CRI > 85	< 80
Temperatura di colore (°K)	5.250	5.250	4.300	5.000	6.500
Ampiezza del campo illuminato (cm)	12x8-75	12x8-75	15	17x8,5	Superiore a 12.500 Lux: 7,2x10
Distanza di lavoro (cm)	75	75	80	70	70
Diametro del corpo lampada (cm)	30	50	26 esterno	•	22x7,9x6,6
Calore irradiato sul campo	Nessuno	Nessuno	3°C più della temperatura ambiente	< 2°C	Nessuno
Potenza assorbita (VA)	8 W	12 W	65	20 W	16 W
Lampade	5 led da 1 W	8 led da 1 W	1 da 50 W	•	4 led Luxeon da 3 W
Durata delle lampade (h)	> 50.000	> 50.000	2.000	> 50.000	50.000
Tipo di accensione	Sensore, interruttore	Sensore, interruttore	Interruttore a bilanciere	Joystick, sensore di prossimità o faretra del riunito	Sistema no touch con cellula a raggi infrarossi che rileva i movimenti e regola la luminosità
Parti sterilizzabili	Maniglia mobile	Maniglia mobile	Impugnatura	Maniglie, filtro Poliblock per eliminare la polimerizzazione sui composti	Impugnatura
Modalità di disinfezione	Autoclave, liquidi	Autoclave, liquido	Fazzoletti disinfettanti	Si consiglia Perflex detergente studiato appositamente per la pulizia delle parabole e delle parti in plastica di tutte le lampada Faro	IP50 contro polvere e schizzi di liquidi, semplice pulizia ed asciugatura con panno umido e vaporizzazione di un prodotto per la disinfezione delle superfici
Tipo di installazione	Riunito, parete, pavimento, carrello e soffitto	Riunito, parete, pavimento, carrello e soffitto	A soffitto o a parete	A riunito, a parete, a soffitto, a pavimento	A soffitto, a muro, per riunito
Peso (Kg)	9	12	13	5,5	6
Prezzo di listino *	Euro 2.850,00	Euro 4.850,00	Euro 1.820,00	Non fornito	Non fornito

Legenda: (A) Approfondimenti (€) In offerta

* I prezzi si intendono al netto di IVA

Lampade scialitiche

Denominazione del prodotto	LOLÉ 2 LAMPADA OPERATORIA A LED	PLANMECA DELIGHT	PLANMECA SINGLED	RITTER 355 DUAL MINOR SURGERY LIGHT	RITTER 355 SINGLE MINOR SURGERY LIGHT
Produttore	Degré K	Planmecca Oy	Planmecca Oy	Ritter by Midmark	Ritter by Midmark
Descrizione del dispositivo	Gamma di lampade operatorie a 4 led progettata per l'illuminazione dei campi operatori in ambito odontoiatrico. Conforme agli standard ISO9680 è un sistema di illuminazione per sala operatoria	Indicata per l'illuminazione dell'area di trattamento con una luce corrispondente a quella diurna	Per l'illuminazione della cavità orale durante il trattamento odontoiatrico, con una luce corrispondente a quella diurna	Sistema combinato composto da due lampade scialitiche per chirurgia	Singola per chirurgia
Intensità luminosa (Lux)	50.000	19.000	35.000	66.700	66.700
Regolazione della intensità luminosa	Si 6 livelli di regolazione	Si 6.000-20.000 Lux	Si 6.000-35.000 Lux	Si opzionale	Si opzionale
Indice della resa cromatica (IRC o Ra)	85	> 95	85	•	•
Temperatura di colore (°K)	4.300	4.600	5.000	4.200	4.200
Ampiezza del campo illuminato (cm)	Oltre 12.500 Lux: 8,2x11,5	10x24 ca.	8,5x21	20,3	20,3
Distanza di lavoro (cm)	70	80	70	60,9~91,9	60,9~91,9
Diametro del corpo lampada (cm)	28,8x6,6x5,5	17	17	43,2	43,2 cm
Calore irradiato sul campo	Nessuno	•	Inferiore a 152 mW/m ²	•	•
Potenza assorbita (VA)	5,5 W	135 W	5 W	161	161
Lampade	4 led CREE da 1 W	Lampadina alogena Osram 24 V, 150 W Xenophot Longlife, HLX 64642	Ostar LE W E3A	1x24 V~, 100 W, alogena	1x24V~, 100 W, alogena
Durata delle lampade (h)	50.000	300	50.000	•	•
Tipo di accensione	No touch con cellula intuitiva che rileva i movimenti, regola la lum. ed attiva il sistema on/off	Mediante interruttore o comandata dal riunito	Mediante interruttore o comandata dal riunito o da sensore presenza touch free	Interruttore	interruttore
Parti sterilizzabili	Impugnatura	Copertura della maniglia, autoclavata fino a 135°C	Maniglie lampada autoclavabili fino a 135°C	Impugnatura	Impugnatura
Modalità di disinfezione	IP50 contro polvere e schizzi di liquidi, semplice pulizia ed asciugatura con panno umido e vaporizzazione di un prodotto per la disinfezione delle superfici	Corpo lampada con soluzioni disinfettanti raccomandate dal produttore e autoclave fino a 135 gradi per copertura maniglia	Corpo lampada con soluzioni disinfettanti raccomandate dal produttore e autoclave per maniglie	Per la pulizia generale, utilizzare un panno inumidito con un detergente delicato diluito in acqua. Asciugare le parti ancora umide	Per la pulizia generale, utilizzare un panno inumidito con un detergente delicato diluito in acqua. Asciugare le parti ancora umide
Tipo di installazione	A soffitto, a muro, per riunito	Sul riunito, a parete o a soffitto	Su riunito o a parete	A soffitto	A soffitto o su stativo mobile
Peso (Kg)	4,5	4,7	8,1	48,5	26,8
Prezzo di listino *	Non fornito	Non fornito	Non fornito	Euro 5.300,00	Euro 2.900,00

Legenda: (A) Approfondimenti (€) In offerta

* I prezzi si intendono al netto di IVA

Lampade scialitiche

Denominazione del prodotto	SISTEMA COMBINATO DI LAMPADA SCIALITICA (355+354)	SLIM A LED	XERUS 50 C
Produttore	Ritter by Midmark	Tecno-Gaz	Waldmann/Derungs
Descrizione del dispositivo	Sistema combinato composto da due lampade scialitiche	Leggera a led per uso ambulatoriale e diagnostico	Per trattamento medico
Intensità luminosa (Lux)	107.600	50.000	33.000
Regolazione della intensità luminosa	Si opzionale	50-100%	No
Indice della resa cromatica (IRC o Ra)	•	94	1 A 99%
Temperatura di colore (°K)	4.200	5.000	4.100
Ampiezza del campo illuminato (cm)	20,3~25,4	8,5-14	15
Distanza di lavoro (cm)	60,9~91,9	70-140	80-100
Diametro del corpo lampada (cm)	43,2/12,7	30	27
Calore irradiato sul campo	•	Nessuno	Dopo 90' circa + 3°C a 1 m di distanza
Potenza assorbita (VA)	•	40	65
Lampade	1x100 W alogena + 1x100 W alogena	12 led x 2 W	1 alogena da 50 W
Durata delle lampade (h)	•	50.000	600
Tipo di accensione	Interruttore	Interruttore I/O e pulsante di accensione	Interruttore
Parti sterilizzabili	Impugnatura	Impugnatura	Impugnatura
Modalità di disinfezione	Per la pulizia generale, utilizzare un panno inumidito con un detergente delicato diluito in acqua. Asciugare le parti ancora umide	Prodotti a base di alcool o aldeide	Fazzoletti disinfettanti
Tipo di installazione	A soffitto	A soffitto, piantana, parete o a riunito	A parete, a soffitto, stativo
Peso (Kg)	48,5	20	18,5
Prezzo di listino *	Euro 6.000,00	Euro 3.600,00	Euro 2.855,00

GLI OPERATORI INCLUSI NEL CONFRONTO SULLE LAMPADIE SCIALITICHE

Berchtold GmbH & Co. KG - www.berchtold.biz
 (Dati forniti da Euronda spa - 0445.329811 - www.euronda.com)
Degré K (Dati forniti da Simit Dental - 0376.267811 - www.simitdental.it)
DID Dental Instrument Design srl - 0433.468752 - www.did-dental.it
Faro spa - 039.068781 - www.faro.it
Planmeca Oy - www.planmeca.it
 (Importatore Dental Network srl - 0444.963200 - www.dentalnetwork.it)
Ritter by Midmark (Importatore Electromedical srl - 049.8628700 - www.electromedical.it)
Tecno-Gaz - 0521.8380 - www.tecnogaz.com
Waldmann/Derungs - www.waldmann.com
 (Dati forniti da De Marco srl - www.demarco.biz)

AVVERTENZE IMPORTANTI PER IL LETTORE

I dati pubblicati in questa sezione sono forniti dalle aziende produttrici e/o importatrici e/o distributori dei prodotti, le quali si assumono tutte le responsabilità legate alla loro veridicità e correttezza. I prodotti, quando possibile, sono raggruppati per omogeneità di destinazione d'uso, ed in ordine alfabetico secondo la denominazione commerciale. La presente rubrica ha finalità di informazione giornalistica, non di repertorio, non ha pretesa di esaustività e non vuole esprimere giudizi sui prodotti. Il lettore è invitato a non interpretare come una scelta redazionale la elencazione di prodotti o la mancata citazione di altri.

ALYA

Una vera scialitica dentale



Dal suo esordio sui mercati internazionali, **Alya**, la nuova lampada con due led a luce riflessa, realizzata da Faro, leader mondiale nel settore illuminazione, si sta distinguendo come una vera lampada chirurgica per il settore dentale.

Il concetto della riflessione (brevettato), fiore all'occhiello della tradizione Faro, offre tutti i vantaggi di un vero effetto scialitico e di

una efficace gestione della luce, consentendo di realizzare quanto di più sofisticato sia ottenibile oggi, per una ottimale illuminazione del campo operativo in odontoiatria, **sia nell'ambito chirurgico che in quello più genericamente professionale.**

A dimostrazione del notevole **effetto scialitico di Alya** l'ombra generata dall'interposizione di un disco metallico del \varnothing di 20 mm tra la sorgente luminosa ed il campo operativo, è di soli 9 mm contro i 12 mm imposti dalla norma di riferimento ISO 9680-2007.

Lo spot luminoso (175 x 85 mm) ha una intensità regolabile, da un minimo di 6.000 sino a 60.000 lux. La temperatura di colore è di 5.000°K con un CRI (indice di resa cromatica) tra i migliori presenti sul mercato.

Il paziente non subisce nessun abbagliamento anche alla più alta intensità; la luce riflessa sulla bocca, di soli 2°C superiore alla temperatura ambiente (contro i +15°C di una lampada alogena) assicura al paziente il massimo comfort.

L'impiego dei led, scelti tra quelli altamente prestazionali, ha consentito, tra l'altro, di sviluppare una meccanica, in grado di offrire la massima mobilità sui tre assi di rotazione ed un controllo della direzione della luce a dir poco entusiasmante, per sensibilità e precisione.

L'elevato rendimento dei led genera una minima dispersione di calore: questa caratteristica ha consentito di eliminare ogni sistema di raffreddamento forzato.

Alya è così sinonimo di silenzio assoluto!

L'accensione, lo spegnimento e la regolazione dell'intensità possono essere effettuate per mezzo di un interruttore meccanico o di un sensore prossimale. È prevista la

possibilità di accendere e spegnere Alya anche attraverso comandi del riunito o del pedale.

Le impugnature sono facilmente staccabili per la sterilizzazione e tutte le superfici si prestano ad una facile pulizia.

Come nella tradizione della Faro particolarmente curato è l'aspetto estetico: Alya, con il suo design innovativo (brevettato), è apprezzata per l'originalità e per la capacità di armonizzarsi con tutti i riuniti presenti nell'odierno panorama dentale.

Alya, oltre che ad ogni tipo di riunito, può essere applicata anche a soffitto o a parete utilizzando gli specifici accessori, forniti dalla Faro.

Per informazioni:
FARO spa
Via Faro, 15
20060 Ornago (MI)
Tel. 039.68781
www.faro.it

= guarda il video su www.infodent.it



LINEA DIRETTA
 RISPARMIARE CON ELEGANZA

via Europa, 1/A - 24026 LEFFE (BG) - ITALIA
 Tel. 030.9383411 - APERTI ANCHE SABATO

www.ldmedit.com

LE NOSTRE OFFERTE VALIDE FINO AL 31 LUGLIO 2010



AIR PROPHY
~~220 euro~~ - 185 euro



ABLATORE UDS-P
~~375 euro~~ - 325 euro



SEGGIOLINO EASY MOVE
 190 euro



RIUNITO ST-D307
euro 5.900
 FULL OPTIONAL

FORNITORE



COMPRESO NEL PREZZO
 Sistema di endoscopia - monitor + telecamera endorale
 Ablatore piezoelettrico Woodpecker
 Cordini a fibre ottiche, seggiolino operatore...

Dalla Sicilia in Costa Rica!

Assegnato il premio del concorso "Infodent ti regala il Costa Rica"

Grande partecipazione al concorso "Infodent ti regala il Costa Rica", che ha assegnato un viaggio comprensivo di volo e soggiorno per 2 persone ed ha regalato soggiorni a tutti i partecipanti.



È il Dott. **Rosario Gagliano** di Siracusa il vincitore del concorso "Infodent ti regala il Costa Rica".

Il Dott. Gagliano vince un viaggio di una settimana per 2 persone, offerto dal **Gruppo Mirica International**, completo di volo e soggiorno a mezza pensione, presso i villaggi residence "Flor de Pacifico".

I villaggi si trovano vicino all'incantevole spiaggia di Playa Penca, nella regione del Guanacaste, che si affaccia sulle acque dell'Oceano Pacifico. Il concorso si è svolto nel corso della manifestazione riminese Amici di Brugg. Ai partecipanti era richiesto di proporre uno slogan o un logo, da comporre su un computer touch screen, per il nuovissimo villaggio. Grande la partecipazione da parte dei visitatori, non solamente allettati dalla possibilità di vincere il premio in palio, ma sicuramente attratti dall'omaggio che la Villaggi Flor de Pacifico ha messo a disposizione per tutti i partecipanti; ad ognuno di loro infatti ha regalato un soggiorno gratuito di 9 giorni per 2 persone.

Tra tutti i partecipanti, una giuria composta da artisti ha premiato il logo proposto dal Dott. Gagliano, a cui vanno le nostre congratulazioni e a cui auguriamo una buona vacanza.

1-Sotto il logo originale disegnato dal Dott. Gagliano, vincitore del concorso "Infodent ti regala il Costa Rica" indetto durante il 53° Congresso Amici di Brugg.

2 - Lo stesso logo rielaborato al computer dal nostro grafico.



**Impianto migrato nel seno?
Comunicazione oro antrale?
Sinusite da materiale endodontico?**



WWW.RIMOZIONEIMPIANTI.COM
gestiamo le tue complicanze chirurgiche privatamente
Per informazioni scrivi a rimozioneimpianti@gmail.com o chiama il 327-0630070

LABORATORIO ODONTOTECNICO
Implantotecnica S.R.L.

Regala un sorriso da *favola!*

*Il nostro laboratorio si avvale delle più sofisticate apparecchiature moderne per offrire un servizio **professionale e dedicato** che si basa sulle esigenze di mercato.*

*Grazie al supporto di **dispositivi medici all'avanguardia** possiamo riprodurre il dente nella sua forma anatomica naturale.*

**RESTITUIAMO LA FUNZIONE ESTETICA
E GARANTIAMO LA STABILITÀ E DUREVOLEZZA
DELL'APPARATO DENTALE.**



Questo mese ti propone:

- Corona Metallo Ceramica **€ 125**
- Corona Zirconio Ceramica **€ 140**
- Corona In Ceramica Integrale **€ 125**

Via Donizetti, 13/17
24049 Verdello (BG)
tel. 035 4829230

www.implantotecnica.it
www.implantotecnica.com
info@implantotecnica.it

Ritiro e consegna in tutta la Lombardia

Ponti e Corone in Metallo • Abtument Implantari Individuali per Fusione • Ceramiche Cementate e Avvitate • Barre di Toronto Tradizionali ed a Carico Immediato • Overdenture su Impianti • Mascherine Radiologiche (Dime) per Analisi Siti Implantari • Protesi su impianti a carico immediato • Protesi combinata

Denti in ceramica

Intervista all'Odt. Massimo Maceratesi



Massimo Maceratesi.

Nato in Ancona, dove esercita la professione di odontotecnico dal 1983 e dal 1989 è contitolare con Renzo Dubbini del Laboratorio Polident Srl. Ha partecipato a numerosi corsi sia in Italia che all'estero in materia di protesi fissa e mobile. Collaboratore attivo e socio dello SNO CNA provinciale di Ancona.

Le caratteristiche fisiche e le eccellenti proprietà estetiche hanno fatto della ceramica un materiale protagonista della riabilitazione protesica. Con Massimo Maceratesi parliamo dell'impiego dei denti in ceramica nella pratica odontotecnica.

Quali orientamenti influenzano la scelta dei materiali per la costruzione di dispositivi protesici in protesi fissa?

Indubbiamente il risultato estetico è oggi la principale richiesta: i nostri clienti, medici dentisti ed odontoiatri, ci chiedono con determinazione manufatti di protesi fissa praticamente indistinguibili dai denti naturali, e questo certamente in aderenza al desiderio dei loro pazienti che vogliono avere un sorriso ed un'arcata dentale perfetta. Anche la tecnologia ha seguito questo orientamento e ci è venuta in aiuto proponendo nuovi materiali e nuove macchine, che ci hanno permesso di migliorare il nostro rapporto con il più estetico fra i materiali da ricostruzione dentale: la ceramica. Anche se l'essere artigiano, la conoscenza e la passione rimangono i punti fondamentali della nostra professione, l'innovazione proposta da molte grandi aziende, frutto di grandi investimenti, ci ha permesso di raggiungere risultati estetici veramente eccellenti.

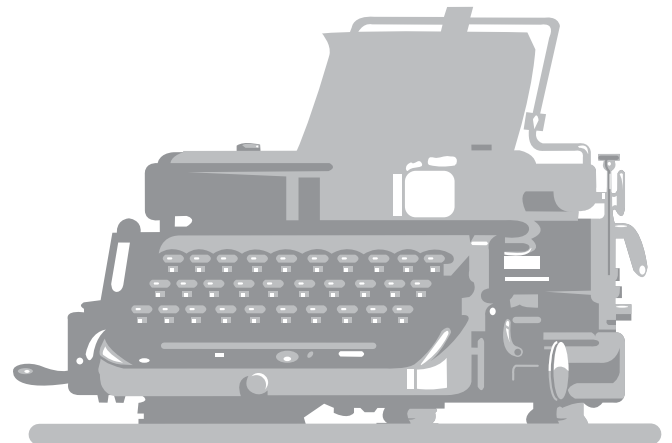
Che tipo di lavorazione in ceramica è più richiesto?

La ceramica da rivestimento sul metallo resta ancora la più richiesta, anche se negli ultimi anni è fortemente cresciuta la domanda di manufatti in ceramica metal-free, e credo che proprio quest'ultima sarà la strada da percorrere nel prossimo futuro. Fra i più recenti materiali ceramici che l'industria propone, troviamo la ceramica da rivestimento sull'ossido di zirconio, un materiale molto resistente (1100 MPA), di colore bianco e con la possibilità di colorarlo con colori dentali, che consente un risultato finale superiore dal punto di vista estetico. Vengono poi le ceramiche integrali; queste si possono utilizzare a seconda del restauro richiesto e del tipo di cementazione scelta. La ceramica a base di leucite ha la caratteristica di essere estremamente omogenea e

di diffondere la luce in modo naturale provvedendo ad un effetto camaleontico equilibrato. Grazie alla produzione industriale lavorabile con sistemi Cad Cam, raggiunge valori di resistenza di 160 MPA, adatta per restauri quali Inlay, Onlay, faccette, corone di denti singole anteriori e latero posteriori (cementabili con tecnica adesiva). Altra ceramica innovativa ad alte prestazioni con resistenza finora mai raggiunta da vetro ceramiche (360 MPA), lavorabile con macchine Cad Cam, è la ceramica a base di disilicato di litio. Si trova in commercio sotto forma di blocchetti, consente di realizzare corone anteriori, posteriori, Inlay, Onlay, faccette e presto anche ponti di piccole dimensioni ed offre la flessibilità nella cementazione. Le corone in disilicato di litio possono essere cementate in modo adesivo, autoadesivo o convenzionale. Per restauri altamente fluorescenti si possono usare ceramiche da pressare con l'utilizzo di appositi forni. Tutte le ceramiche sopra elencate si possono migliorare, dove richiesto, con piccoli innesti di ceramica (tecnica di Cu-back) o con la tecnica della pittura.

Qualche consiglio per i colleghi meno esperti o per chi si affaccia ora alla professione?

Oggi il mercato offre una grande varietà di materiali e strumenti sofisticati che permettono la realizzazione di protesi dai risultati estetici ottimali. Ma non bisogna dimenticare che il successo professionale non può contare solo sulle più moderne risorse tecnologiche: la passione per il proprio lavoro, l'autodisciplina nel lavoro di équipe, la ricerca di un miglioramento costante rimangono determinanti.



Legenda: (A) Approfondimenti (€) In offerta

* I prezzi si intendono al netto di IVA

Denti in ceramica

Denominazione del prodotto	KERA LUX ^(A)	TRUBYTE BIOBLEND/ BIOFORM	VITA LUMIN[®] VACUUM	VIVOPER PE / VIVOPERL PE ORTHOTYP
Produttore	Dental Manufacturing spa - Ruthinium Group	Dentsply Trubyte	Vita Zahnfabrik H. Rauter GmbH	Ivoclar Vivadent AG
Materiale composizione (%)	Feldspato, quarzo, caolino, perno in platino dorato	Silicato di alluminio, potassio e sodio, biossido di silicio amorfo, biossido di alluminio, silice cristallina tipo quarzo	Ceramica feldspatica, pigmenti inorganici	K ₂ O, Na ₂ O, Al ₂ O ₃ , SiO ₂ , pigmenti
Tecnica di produzione	Cottura sotto vuoto ad alta temperatura	Ceramica cotta sotto vuoto	Stratificazione manuale, cottura sotto vuoto	Stampaggio e cottura
Descrizione del prodotto	wDenti artificiali per la realizzazione di protesi mobili. Molari geometrici	Per protesi totale e parziale. Denti anteriori in ceramica disponibili in un'ampia gamma di forme. Fatti a mano possono anche essere individualizzati. I denti anteriori si possono combinare con 6 forme di denti posteriori in ceramica	Per protesi totale e parziale, impianti	Denti anteriori di forma anatomica e posteriori di forma geometrica
Sistema cromatico	Vita A1-D4 caratterizzabile	Anteriori: Bioblend Posteriori: Bioform	Vitapan classical A-D	SR Vivoperl PE
Numero di tinte	15	12 Bioblend 7 Bioform	10	19
Numero di strati	3	Anteriori: 7 con colorazione individuale	Pluristrato	6 ant./4 post.
Assortimento forme (n° e tipo)	20 inc. sup., 8 inc. inf., 3 molari sup. e inf.	42 ant.sup., 6 quadrate, 13 trapezoidali, 4 quadrate arrotondate, 10 triangolari, 4 trapezoidali arrotondate, 3 rotonde, 2 quadrate trapezoidali arrotondate, 16 ant. inf., 6 post. sup. e inf.	20 ant. sup., 6 ant. inf., 6 post. sup/inf.	25 ant. sup., 10 ant. inf., 5 post. sup. ed inf.
Tecnica di montaggio	Bilanciamento bilaterale e tutti i tipi di montaggio	•	Per tutti i tipi di montaggio	In calotta, bilanciata bilaterale
Proprietà meccaniche	Elevata durezza e resistenza all'abrasione	•	Resistenza a flessione 90 MPa, conforme a ISO 22112	Durezza Vickers 5000 - 6000 N/mm ² , resistenza alla flessione 60 - 90 N/mm ² , modulo di elasticità 55000 - 70000 N/mm ²
Prezzo di listino *	Non fornito	Trubyte Bioblend: Euro 35,31+ iva (fila di 6 denti) Trubyte Bioform: Euro 31,50 + iva (fila di 8 denti)	Non fornito	Non fornito

GLI OPERATORI INCLUSI NEL CONFRONTO SUI DENTI IN CERAMICA

Dental Manufacturing spa - Ruthinium Group - 0425.51628 - 0425.590587 www.ruthinium.it
Dentsply Trubyte www.trubyte.dentsply.com
(Importatore Nobil Metal spa - 0141.933811 - www.nobilmetal.it)
IvoclarVivadent AG - www.ivoclarvivadent.com
Vita Zahnfabrik H. Rauter GmbH - www.vita-zahnfabrik.com
(Importatore Delatorre Vera spa - 02.9039261)

AVVERTENZE IMPORTANTI PER IL LETTORE

I dati pubblicati in questa sezione sono forniti dalle aziende produttrici e/o importatrici e/o distributori dei prodotti, le quali si assumono tutte le responsabilità legate alla loro veridicità e correttezza. I prodotti, quando possibile, sono raggruppati per omogeneità di destinazione d'uso, ed in ordine alfabetico secondo la denominazione commerciale. La presente rubrica ha finalità di informazione giornalistica, non di repertorio, non ha pretesa di esaustività e non vuole esprimere giudizi sui prodotti. Il lettore è invitato a non interpretare come una scelta redazionale la elencazione di prodotti o la mancata citazione di altri.

① Kera Lux

Dall'esperienza Ruthinium qualità ed estetica ad altissimi livelli



Dental Manufacturing S.p.A. - Ruthinium Group, da oltre 40 anni è azienda leader nella produzione di denti artificiali e prodotti per il laboratorio odontotecnico. Kera Lux è il dente in ceramica Ruthinium® dagli elevatissimi standard qualitativi ed estetici che completa l'ampia gamma di denti artificiali offerti. È contraddistinto da una naturale ed inalterabile caratterizzazione estetica, ottenuta grazie alla sovrapposizione di 3 strati cromatici. La produzione avviene attraverso

il sistema della cottura sotto vuoto, che conferisce ai denti omogeneità della massa ed elevate proprietà chimico-fisiche, quali durezza e resistenza all'abrasione.

In funzione della naturale correlazione tra il viso del paziente e la forma del centrale superiore, le forme anteriori sono suddivise in tre categorie distinte: quadrate, triangolari e ovoidali. Gli incisivi sono inoltre dotati di perno in platino dorato per garantire l'ancoraggio alla base in resina.

I molari sono caratterizzati da forma geometrica, con angolo cuspidale di circa 20°. Questo semplifica il montaggio in bilanciamento bilaterale secondo le teorie di Strack, riducendo il numero di precontatti in lateralità e protrusiva. Per garantire il fissaggio alla base, sono provvisti di canale interno di ritenzione.

Viste le eccellenti caratteristiche e la versatilità, Kera Lux può essere impiegato in protesi mobile totale e parziale, protesi combinata e protesi su impianti.

Al fine di soddisfare la gran parte delle esigenze protesiche, Kera Lux è disponibile in 15 diverse colorazioni della scala A-D e in un assortimento di 24 forme di incisivi superiori, 8 incisivi inferiori, 3 molari superiori e inferiori.

Come tutti i denti artificiali Ruthinium, Kera Lux risponde ai requisiti

della direttiva comunitaria 93/42 CE e alle normative vigenti in materia di dispositivi medici. Oltre a questo, la qualità finale del prodotto è garantita da un efficiente sistema di controllo applicato a tutte le fasi del ciclo produttivo.

Per informazioni:
Dental Manufacturing
spa - Ruthinium Group
Via Ca' Mignola Nuova,
1699
45021 Badia Polesine (RO)
Tel. 0425.51628
Fax 0425.590156
info@ruthinium.it
www.ruthinium.it

CORSI di PREPARAZIONE ai TEST di ODONTOIATRIA e MEDICINA

Caratteristiche dei corsi:

- preparazione mirata ed efficace
- spiegazione e ripasso mirato di tutte le discipline richieste (**Logica e Cultura generale, Biologia, Chimica, Matematica e Fisica**);
- svolgimento di numerose **prove simulate con correzioni individuali**;
- analisi dei **test ufficiali degli ultimi anni**;
- corpo docente altamente qualificato con esperienza unica in Italia;
- materiale didattico ed esercitazioni forniti durante il corso;
- **numero limitato di partecipanti**;
- utilizzo di lettori ottici come quelli in uso nelle università per la correzione delle prove.

Risultati dei partecipanti alle passate edizioni: percentuale di ammissione **5 volte superiore** a quella degli altri candidati.

Calendario corsi estivi 2010:

Corso C - Il corso prevede lezione tutti i giorni (esclusi sabato e domenica) dal 19/7 al 30/7 (prima parte) e dal 17/8 al 31/8 (seconda parte), per un totale di oltre 70 ore di lezione.

Corso D - Il corso prevede lezione tutti i giorni (esclusa solo la domenica) dal 16-17/8 al 28-30/8, per un totale di 48 ore di lezione.

Sedi dei corsi C e D - Bari, Bologna, Brescia, Firenze, Genova, Milano, Napoli, Padova, Pisa, Roma, Torino, Pescara, Cagliari e Trieste.

NEL 2010 ANCHE

Corso Residenziale al mare (Pescara 16-29 agosto)

La comodità di una soluzione STUDIO + ALBERGO per gli studenti che non hanno un corso Alpha Test vicino a casa

Vacanza-studio (Lucca 15-28 agosto)

Un luogo esclusivo dove studiare divertendosi

Tutti i dettagli su www.alphatest.it



I LIBRI SCELTI DA 8 STUDENTI SU 10



I volumi vengono consegnati all'atto dell'iscrizione

Le iscrizioni sono già aperte e si accettano fino ad esaurimento dei posti disponibili.

Su www.alphatest.it puoi anche: **provare gratis il test** dell'area medico-sanitaria e scoprire il tuo livello di preparazione **scaricare gratis** le prove ufficiali commentate dagli esperti Alpha Test



APRE IL NUMERO CHIUSO

informazioni
e iscrizioni

Numero Verde
800-017326
www.alphatest.it

I video di Infodent sbarcano su Youtube!



Tutta la sezione video di Infodent, ricca di interviste, notizie, recensioni di prodotti è ora disponibile per i nostri navigatori sul portale Youtube.

Potrete godervi tutti i filmati anche da palmare, con le nuove internet tv o semplicemente attraverso la ricerca di Google.

Basterà entrare su Youtube e cercare "Infodent" per vedere aprirsi un mondo di informazioni specifiche e dettagliate per il medico dentista.

Sono già on line tutte le interviste alle aziende più importanti di Amici di Brugg 2010. Potrete scoprire le novità di Kerr, Euronda, Zhermack, Kuraray, Isasan, Mc Italia.

Troverete tutte le interviste al nuovo direttivo ANDI, in cui il Presidente ed i Vice presidenti illustrano il programma e le azioni future che proporranno per l'associazione e per il supporto ai soci.

Infine Infodent vi propone un modo nuovo di valutare un prodotto odontoiatrico prima dell'acquisto. Su Youtube troverete i nostri "Videoredazionali". Una iniziativa inedita per il settore dentale. Prendiamo i prodotti delle maggiori aziende e davanti ai vostri occhi apriamo le confezioni e li raccontiamo nelle loro caratteristiche principali.

Sono già online i Videoredazionali dell'innovativo SDR di Dentsply, dell'X Ray Film holder di Kerr Hawe, del sistema Performance di Nobil Metal e del Travel Kit GUM.

Cosa aspettate?

Basta andare su Youtube e cercare "Infodent", oppure mettere tra i preferiti l'indirizzo www.youtube.it/infodentbec



NEWS DA infodent.it

Segui le novità Infodent su Facebook e Twitter

Infodent è approdato sui principali social network: **Facebook e Twitter.**

Iscriviti e potrai seguire tutte le novità: le evoluzioni dei progetti in corso, i nuovi progetti, i video online, le informazioni da convegni ed eventi a cui Infodent partecipa riservandoti una prospettiva d'eccezione.



CLICCA E DIVENTA FAN! ➔

Per le tue traduzioni on-line i dizionari di Infodent



Hai bisogno di una traduzione?

È semplicissimo e rapido. Sono online sul sito Infodent.it i dizionari di terminologia dentale che offrono la possibilità di tradurre in diverse lingue più di 5.000 termini tecnici odontoiatrici. Una vera utility per il professionista del settore.

CLICCA E TRADUCI ➔

RO: ecco i nuovi numeri di Rassegna Odontoiatrica!



RO Rassegna Odontoiatrica, questo mese vi propone i nuovi numeri di Chirurgia, Implantologia ed Odontotecnica e vi presenta la Sioctmf, Società Italiana di Odontostomatologia e Chirurgia Maxillo-Facciale.

Sfogliala online solo su www.infodent.it

QUESTO MESE ONLINE

RO-Odontotecnica n°2/2010

Articolo

- La progettazione Cad e la fusione Dp-Casting.
Lorenzo Giberti

Intervista

- Frese per rifinitura.
Intervista all'Odt. Gianni Bonadeo

RO-Chirurgia n°3/2010

Articolo

- Analisi della pratica farmacologica nella gestione del dolore dentale post-operatorio.
Prof. Luca Levrini, Dr. Marco Carraro

Corso

- Corso formativo di chirurgia orale; un metodo per

l'asportazione chirurgica dei denti del giudizio.

Relatore: Dr. Roberto Barone

Associazioni

- SIOCMF Società Italiana di Odontostomatologia e Chirurgia Maxillo-Facciale

RO-Implantologia n°4/2010

Articolo

- Un confronto sulla precisione nella realizzazione e sull'affidabilità meccanica di due abutment in zirconia.
Sinossi dell'articolo dei Dott. R.B. Kerstein e J. Radke a cura della Dr.ssa Nicoletta Iori

Corso

- Consensus Conference: Impianti Post-estrattivi. Corso di aggiornamento organizzato dalla SICOI.

EMS-SWISSQUALITY .CH

AIR-FLOW MASTER PIEZON®

→ PROFILASSI COMPLETA



NOVITÀ
DALL'INVENTORE
DEI SISTEMI
ORIGINALI
AIR-FLOW®/PIEZON®

METODO ORIGINALE PIEZON®

> Superfici incredibilmente lisce - azione oscillante perfettamente allineata con la superficie dei denti grazie agli strumenti EMS Swiss InstrumentsSM. Tecnologia iPiezon® intelligente - massima protezione delle gengive, trattamento praticamente indolore, massimo comfort per il paziente.

METODO AIR-FLOW® ORIGINALE

> Lucidatura ad aria efficace; affidabile, veloce ed efficiente per lo studio, senza stress e confortevole per il paziente (nessuna curette - nessun rumore!). Applicazione delicata di energia biocinetica - nessun danno all'epitelio o al tessuto connettivo, nessun graffio sulla superficie dentale.



METODO AIR-FLOW® PERIO ORIGINALE

> Rimozione efficace del biofilm fino nelle tasche periodontali più profonde, elevata riduzione dei batteri - previene la perdita dei denti (periodontite!) o degli impianti (perimplantite!). Vortice uniforme della miscela aria-polvere-acqua grazie al diffusore PERIO-FLOW brevettato - previene l'enfisema dei tessuti molli.

EMS
ELECTRO MEDICAL SYSTEMS

EMS Italia S.p.A - Via Faravelli, 3/5 - IT-20149 Milano

Tel. +39 02 34 53 81 11 - Fax +39 02 34 53 27 78 - www.emsdent.com - E-mail: dental@ems-italia.it

Nuova linea di sterilizzazione Greta

Colore e convenienza per lo studio dentistico



Un nuovo attore fa il suo ingresso nel settore odontoiatrico.

Si tratta di **Ferrari Odontoiatrica srl**, che si presenta annunciando due obiettivi principali: fornire apparecchiature di qualità a costi interessanti, cercando di interpre-

tare le trasformazioni imposte dall'attuale economia e il progetto di una proficua penetrazione all'export. Tra le linee trattate dalla nuova azienda troviamo quella dedicata alla **sterilizzazione**. L'argomento ha assunto una importanza fondamentale nell'odontoiatria moderna, dove richiede un'attenzione sempre maggiore. Rientra infatti nel complesso di operazioni che riguardano la decontaminazione, la disinfezione e la sterilizzazione appunto, operazioni che coinvolgono tutti gli operatori dello studio e salvaguardano la salute dei pazienti. Apre la gamma di apparecchiature la serie di autoclavi **Greta**: la **22L-BA**, con la capacità della camera di 22 lt, la **18L-BA** di 18 e quella

rapida (6 min.), la **Fast 10**, indicata particolarmente per manipoli. Presentano una soluzione estetica che prevede la colorazione della carrozzeria esterna nei colori bianco, blu e bordeaux metallizzati.

Queste sinteticamente le caratteristiche principali:

- Tastiera di comando "touch screen" con display che dà informazioni chiare, intuitive in italiano.
- Portello di carico, privo di maniglia, ad apertura e chiusura automatiche.
- Control lock-out, sistema di sicurezza che impedisce assolutamente apertura ed avviamento accidentali.
- Tutti i cicli di sterilizzazione si attengono al protocollo di classe B (strumenti imbustati, corpi porosi, strumenti rotanti, tessuti). È incluso un programma per gomma e

materiali plastici.

- Rispetto totale dello standard europeo EN-13060.
- Porta USB di collegamento al PC.
- Generatore di vapore veloce.
- Controllo multiparametro del ciclo, che è garanzia di efficienza. Le informazioni pertinenti sono istantanee e progressive, seguendo fedelmente l'andamento del ciclo stesso. Tutti i cicli sono personalizzabili secondo le esigenze dell'operatore, senza modificare il rispetto delle normative.
- Rivestimento esterno in teflon per una facile e massima decontaminazione. ■

info@ferrariodontoiatrica.it
www.ferrariodontoiatrica.it



Laser-Lok[®]
Microscanalature

La BioHorizons si avvale della scienza e dell'innovazione per realizzare impianti unici dai risultati chirurgici ed estetici senza precedenti. Le microscanalature Laser-Lok sono un esempio di tale dedizione nella ricerca e sviluppo.

L'efficacia del Laser-Lok è stata comprovata da oltre 15 anni di studi in vitro, animali ed umani svolti presso le maggiori università.†

Questo trattamento di superficie laser brevettato è l'unico nel settore ad inibire il downgrowth* epiteliale, ad indirizzare l'attacco del tessuto connettivo su zone predeterminate dell'impianto ed a preservare il livello osseo coronale a lungo termine.†

Il trattamento Laser-Lok è disponibile su impianti: Tapered Internal, Single-stage, ed Internal.



†Referenze cliniche disponibili. *Relazione con fisiologia di riassorbimento
†Human Histologic Evidence of a Connective Tissue Attachment to a Dental Implant.
M Nevins, ML Nevins, M Camelo, JL Boyesen, DM Kim.
The International Journal of Periodontics & Restorative Dentistry, Vol. 29, No. 2, 2009.
SPMP09244 REV A OCT 2009

La tecnologia al servizio dell'estetica



Laser-Lok[®] impianto ad 8 anni dalla sua protesizzazione: dimostra ottimo livello osseo coronale ed un eccellente mantenimento tissutale

†Simonezzi Dr. Cary A. Shapiro DDS (piede chirurgico)
Dr Jeffrey A. Rubinski DDS (piede restaurativo)



Per maggiori informazioni:

CLASSIMPLANT Srl

tel 06/8744031

fax 06/87440377

www.classimplant.com

classimplant@classimplant.com

Impianti Dio "BIO-TITE" rivestiti in Brushite

La Brushite: una svolta al materiale utilizzato per rivestire gli impianti



L'implantologia moderna si prefigge lo scopo di risolvere nel minor tempo possibile tutte quelle problematiche che riguardano l'edentulia. Le metodiche utilizzate per ottenere quest'obiettivo si sono col tempo indirizzate a semplificare le tecniche chirurgiche ed a ridurre i tempi d'intervento grazie allo studio d'impianti sempre più rivolti all'utilizzo delle tecniche "one step". L'utilizzo d'impianti rivestiti di idrossiapatite aumenta la superficie osteointegrante con un maggior successo implantare.

L'impianto DIO è rivestito da un precursore dell'idrossiapatite, la "Brushite", la quale è presente nel periostio esterno del callo di riparazione che normalmente si forma dopo una frattura; ed è proprio la Brushite che, grazie alla sua solubilità, agevola l'azione dei recet-

tori di trasformazione osteogenetica portando ad un incremento degli ioni calcio così da aumentare la mineralizzazione e il suo conseguente passaggio ad una forma più mineralizzata e stabile qual è l'idrossiapatite.

L'impianto è rivestito dalla Brushite tramite un preliminare bagno elettrolitico che porta all'adesione di un sottile strato di fosfato di calcio a cui segue una deposizione elettrochimica; tutto ciò porterà alla deposizione sull'impianto sia della Brushite che dell'idrossiapatite (rispettivamente in proporzioni del 95% la prima e del 5% la seconda). La scelta della Brushite rispetto all'idrossiapatite è stata eseguita per diversi motivi:

1. maggiore velocità di osteointegrazione: grazie all'assenza di processi infiammatori da corpo estraneo ed alla simultanea sostituzione della brushite da parte di osso nuovo.
2. Proprietà meccaniche: spessore di soli quindici micron e nei test

di sforzo dopo più di dieci milioni di cicli non si è riscontrato né deteriorazioni né delaminazioni della brushite stessa.

3. Bagnabilità: elevata capillarità da parte della brushite che favorisce la bagnabilità da parte del sangue. Grazie a tutte queste caratteristiche nel trattamento implantare la fixture DIO rivestita di brushite è senza dubbio di gran lunga superiore all'utilizzo di impianti non rivestiti sia per la maggior velocità di osteointegrazione che per la predicibilità del risultato finale. ■

Dottor Rosario Licciardello

Dental P
Via Messico, 3
20037 Paderno
Dugnano (MI)
Tel. 02.9189783
Fax 02.99044439
commerciale@dentalp.eu
carlopriano@dentalp.eu

Traxodent™ Hermodent Paste

Sistema di retrazione gengivale



Traxodent grazie alla eccezionale proprietà assorbente e all'esclusiva capacità adsorbente (attrazione chimica di ioni ferro contenuti nel sangue), lascia il solco pulito e asciutto, libero da liquidi, fluidi e sangue. Il materiale viene dispensato facilmente dalla siringa direttamente nel solco, senza causare traumi al tessuto e migliorando notevolmente il **comfort del paziente**. La sottile e pratica siringa e le punte applicative pieghevoli, consentono

un agevole accesso ad ogni area della bocca.

Traxodent, è uno speciale materiale argilloso, a base di cloruro di alluminio al 15% che assorbe i liquidi e attrae chimicamente i fluidi crevicolari ed ematici,

consentendo di ottenere l'emostasi e la retrazione meccanica in pochi minuti. Garantendo uno spiazzamento orizzontale e verticale della gengiva per una corretta presa di impronta. Traxodent può essere usato con o senza il filo di retrazione singolo, adattandosi così alla tecnica preferita dall'operatore.

Traxodent consente:

- **Risparmio di tempo.** Retrazione rapida, pratica ed efficace in

due minuti circa.

- **La retrazione è contemporanea all'emostasi.** Emostasi superiore: blocco dell'emorragia e dei fluidi crevicolari.

- **Aumentati comfort e sicurezza del paziente.** Tecnica delicata che evita il rischio di lacerazioni gengivali diminuendo la pressione sui tessuti sensibili.

- **Sistema applicativo comodo.** Nessuna pistola o cartuccia, sistemi costosi e non pratici, la siringa sottile con le punte pieghevoli consente di accedere ovunque.

- **Pratico stoccaggio, materiale sempre fresco.** Siringhe confezionate in buste individuali risigillabili.

- **Sistema conveniente e pratico.** Pronto all'uso. ■

www.premusa.com



MARIOTTI

Mini Endos

motore per endodonzia



- Alta tecnologia
- Massima affidabilità
- Grandi performance
- Facilità d'uso

mini UNIKO
 Motore per implantologia



MARIOTTI & C. srl
 Via Seganti 73
 47100 Forlì - Italy
 T +39 0543 474105
 F +39 0543 781811



info@mariotti-italy.com
www.mariotti-italy.com

I particolari... sono la differenza

L'impianto NSI nasce con lo scopo di semplificare al massimo l'intervento implantoprotesico sia per il medico chirurgo odontoiatra sia per il paziente, in modo da ottenere un intervento semplice, efficace ed atraumatico.

Tutti gli impianti NSI per poter essere inseriti necessitano infatti solamente di una fresa calibrata e regolabile in altezza.

Questo particolare e semplicissimo principio permette minor stress durante l'intervento riducendo tempi chirurgici di applicazione ma soprattutto quelli Pre-operatori.

Risultato: un intervento semplice e veloce.

L'impianto LIGHT, con le sue spire aggressive e il sistema d'inserimento 1 FRESA 1 IMPIANTO, permette una grande stabilità primaria con un'espansione ossea progressiva atraumatica.

Il particolare collare micro filettato

mordenzato come il resto della fixture, è quel particolare che permette di evitare riassorbimenti anomali causati da ischemie da avvitamento nella zona corticale. L'impianto Light è infatti particolarmente indicato per la sommersione completa anche in siti edentuli ritenuti difficili. È comunque possibile a discrezione del clinico applicare impianti Light in siti post-estrattivi immediati e differiti o eseguire interventi trasmutuosi a carico immediato.

Estrema praticità e semplicità d'inserimento si possono ritrovare anche nella linea di monofasici MAXIFIX e EASYFIX per protesi fissa e mobile.

Aggressivi, trattati superficialmente con corindone medicale e mordenzati, anche questi impianti vengono inseriti con lo stesso principio dell'impianto bifasico, ossia 1 FRESA 1 IMPIANTO. Vantaggio evidente nell'applicazione di un

monofasico, oltre alla semplicità di esecuzione dell'intervento, è quella di avere in una sola fase il moncone, proponendo dunque un carico immediato. Tutti i prodotti NSI sono certificati dall'ente certificatore, codice CE 0476, secondo la normativa europea vigente e sono accompagnati da un passaporto implantoprotesico che oltre a garantirne la ritracciabilità e la reperibilità della componentistica originale, è il punto cardine per la garanzia sui prodotti implantari. NSI inoltre cura con precisione e attenzione anche la formazione di chi dovrà usare i suoi prodotti: i suoi corsi, infatti, sono tutti personalizzati sulle reali esigenze del professionista utilizzatore e del suo personale paramedico. ■



NSI
Tel. 0376.671087

Fax 0376.301547
info@nsimplant.it
www.nsimplant.it



26-27 novembre 2010 - Milano



UNIVERSITÀ DEL NORD IN COLLABORAZIONE CON IL COLLEGIO DEI DOCENTI DI ODONTOIATRIA

IV EXPO di AUTUNNO

DALLA RICERCA ALLA CLINICA:
prospettive attuali e proiezioni future



www.expodiautunno.it

INGRESSO GRATUITO

MILANO, 26-27 novembre 2010
Afa Hotel Quark - Via Lampedusa 11/A - MILANO

PATROCINI RICHIESTI

Alto Patronato
Presidente della Repubblica

Ministero della Salute



Regione Lombardia

unsorrisoinalute®



Associazione Dentisti Italiani
Accademia del Dentale Italiana



PRESIDENTI DEL CONGRESSO
Giovanni Dolci
Elettra De Stefano Dorigo

DIRETTORI SCIENTIFICI
Franco Santoro
Roberto Weinstein

PRESIDENTI COMITATO ORGANIZZATORE
Giampietro Farronato
Enrico Felice Gherlone

PRESIDENTI COMITATO PROMOTORE
Antonino Salvato
Laura Strohmerger

PRESIDENTI COMITATO RICERCA
Antonio Carrassi
Riccardo Ciancaglini

B2B®
CONSULTING

PER INFORMAZIONI
E ISCRIZIONI:

B2B Consulting srl
Via Nurallao, 15
00050 Aranova ROMA
Tel.: 06-6675135
Fax: 06-61709413
b2b@b2bconsultingsrl.com
www.infob2bconsultingsrl.com

Corsi e vacanze-studio per prepararsi al test di Odontoiatria



Le selezioni per accedere al corso di laurea in Odontoiatria sono durissime e le aspiranti matricole devono prepararsi seriamente al test.

A questo scopo esistono i corsi Alpha Test, da oltre 20 anni leader del settore con corsi di successo organizzati in 14 città in tutta Italia.

Per l'estate 2010, diverse sono le proposte di Alpha Test, tra cui anche vacanze studio.

I prossimi corsi sono in programma nei mesi di luglio e agosto 2010:

- Corso C (4 settimane): dal 19 al 30

luglio (prima parte) e dal 17 al 30 agosto (seconda parte), per un totale di 72 ore di lezione in 21 incontri.

- Corso D (2 settimane): dal 16/17 agosto al 28/30 agosto (a seconda delle sedi), per un totale di 48 ore di lezione in 12 giorni.

- Corso E (1 settimana): dal 23/24 agosto al 28/30 agosto (a seconda delle sedi), per un totale di 21 ore di lezione in 6 giorni.

I corsi si svolgono nelle sedi di Milano, Roma, Torino, Napoli, Padova, Bologna, Brescia, Firenze, Genova, Bari, Pisa, Pescara, Cagliari, Trieste. Le lezioni si svolgono tutti i giorni, da lunedì a venerdì, di mattina o di pomeriggio a seconda delle sedi.

Alpha Test organizza inoltre una vacanza studio e un corso residenziale nella seconda metà di agosto.

- Per chi ama lo sport, è consigliata la vacanza-studio presso Il Ciocco nei pressi di Lucca dal 15 al 28 agosto (per un totale di 60 ore di lezione): nel paradiso verde della Toscana tra piscine e campi da tennis, un luogo esclusivo dove studiare divertendosi. L'offerta prevede, oltre alle lezioni di mattina, lo studio assistito durante il primo pomeriggio.

- Per chi ama il mare, Alpha Test organizza un corso residenziale a Pescara dal 17 al 30 agosto (per un totale di 60 ore di lezione). Un pacchetto corso più albergo pensato per tutti gli studenti di Italia che non hanno un corso Alpha Test vicino a casa.

Le lezioni sono tenute da docenti qualificati con esperienza didattica universitaria e competenza specifica nel campo dei test a risposta multipla. Alpha Test pubblica anche i volumi

scelti da 8 studenti su 10 per superare i test di ammissione a Odontoiatria: oltre al manuale (Teoritest) e agli eserciziari (Esercitest e Veritest) in dotazione ai corsi, si segnalano:

I test ufficiali di Odontoiatria 2004-2009 che raccoglie le prove degli ultimi 6 anni risolti e commentati; 9000 Quiz, la raccolta di test ufficiali più ricca e aggiornata per l'ammissione a Odontoiatria (con domande su tutte le materie d'esame); 4400 quiz di cultura generale, la raccolta di domande di cultura generale più completa e aggiornata per i test dell'area medico-sanitaria. ■

Per informazioni, per iscriversi ai corsi o per l'acquisto dei volumi, è disponibile il **numero verde 800.017326** o il sito **www.alphatest.it**.

BTK-3D

Il software di imaging diagnostico per la chirurgia implantare computer guidata



La radiologia digitale consente oggi di ottenere un elevato numero di informazioni sul paziente, per una completa ed accurata definizione del piano di trattamento: la generazione di immagini ad alta risoluzione consente di eseguire una diagnosi completa ed immediata. L'esigenza del medico diviene pertanto di dotarsi di un programma per esplorare l'anatomia del paziente in modo semplice ed intuitivo e per pianificare la chirurgia. Biotec, da oltre un decennio al fianco dei professionisti dell'implantologia dentale, risponde a questa nuova esigenza proponendo ai chirurghi il software BTK-3D, l'applicazione di imaging diagnostico per la chirurgia implantare computer-guidata. Con il software

BTK-3D, attraverso l'impiego di ricostruzioni multiplanari e strumenti di navigazione virtuale, è possibile interagire dinamicamente con il modello 3D del paziente e simulare il risultato della chirurgia per valutare approcci chirurgici differenti prima di entrare in sala operatoria.

BTK-3D è:
SEMPLICE: tutte le funzioni sono governabili attraverso poche icone. Il software è progettato per il medico che vuole pianificare l'intervento in modo facile e veloce.
INTUITIVO: le schermate per la pianificazione implantare di BTK-3D ripropongono fedelmente lo schema delle radiografie TAC, per un confronto visivo immediato.
VERSATILE: il software è disponibile in diverse versioni, per il trattamento del singolo paziente (versione Monopaziente) e per la gestione di molteplici casi (versioni Light e Full).

ACCESSIBILE: tutte le potenzialità del programma sono pienamente sfruttabili attraverso qualsiasi PC o

Notebook dotato di requisiti hardware di base.

Dal punto di vista delle funzioni, il software BTK-3D consente:

Diagnosi in completa libertà:

- Analisi dello stato del paziente
- Analisi morfologica e strutturale dell'osso
- Rapida identificazione e visualizzazione del canale mandibolare *Panoramica del paziente "in carne ed ossa"*:
- Ricostruzioni 3D ad alta definizione
- Funzioni di filtro per evidenziare parti anatomiche d'interesse
- Ottimizzazione del volume anche per immagini TC a bassa dose

Focus sui dettagli:

- Funzioni di imaging avanzato: l'endoscopia virtuale intraorale
 - Rapida identificazione di elementi inclusi
 - Estrazione virtuale di elementi dentali e ricostruzione degli alveoli
- Pianificazione dell'intervento chirurgico:*
- Ricostruzione automatica del



Dentascan

- Misura di linee, angoli, aree, densità ossea
- Simulazione del posizionamento degli impianti

BTK-3D guida il chirurgo passo dopo passo dalla diagnosi al risultato. ■

Biotec srl
Via Industria, 53
36030 Povolario di
Dueville (VI)
Tel. 0444.361251
Fax 0444.361249
N. Verde 800.955178
info@bioteconline.com
www.bioteconline.com

OFFERTE DALLE AZIENDE

Le promozioni degli operatori commerciali

Una rubrica utile che evidenzia gli "affari" periodicamente proposti dagli operatori.



INTRA - ORAL - CAMERA

Telecamera intraorale. Sistema anti appannamento. Risoluzione orizz. 500 linee. Immagine: 440.000 Pixel. Focus Automatico. Collegamento USB. Programma gestionale per il salvataggio delle immagini.

PREZZO OFFERTA ≈ **EURO 890,00**

iva e trasporto compresi

LINEATAC srl

Via della Guardia,7 - 14048 Montegrosso d'Asti (AT)
Tel. 0141.953295 - Fax 0141.952145
lineatac@lineatac.it - www.lineatac.it



NUOVO CUCCIOLA CC3

Fresatore nuova serie CC3, completo di micromotore 30.000 rpm, mandrino posa-attacchi, aria, luce e base porta-modelli.

PREZZO TAGLIATO ≈ **EURO 1.814,00 + iva**

MARIOTTI&C srl

Via Seganti 73, 47100 Forlì
Tel 0543.474105 - Fax 0543.781811
e-mail: info@mariotti-italy.com
www.mariotti-italy.com



LA DIAGNOSTICA PER IMMAGINI IN ODONTOIATRIA

Robert Cavezian, Gérard Pasquet - edizione italiana a cura di Antonio Leccisotti.

Il manuale che mira a far conoscere le novità sullo sviluppo tecnologico della diagnostica per immagini.

PREZZO TAGLIATO ≈ **EURO 52,00** iva e spedizione inclusi

BEC SRL Numero Verde: 800.238.779 - www.infodent.it



IL NUOVO MANUALE DI FOTOGRAFIA DIGITALE ODONTOIATRICA

Guida completa ed utile nella pratica quotidiana dello studio odontoiatrico e del laboratorio odontotecnico. Edizione 2005.

PREZZO TAGLIATO ≈ **EURO 58,00** iva e spedizione inclusi

BEC SRL Numero Verde: 800.238.779 - www.infodent.it



NUOVO MICROMOTORE X9 MARIOTTI

X9 con reostato pedale 1.000-35.000 rpm, massima duttilità e robustezza per tutti i lavori in laboratorio, la garanzia di un Made in Italy di qualità.

PREZZO LANCIO ≈ **EURO 460,00 + iva**

MARIOTTI&C srl

Via Seganti 73, 47100 Forlì - Tel 0543.474105 - Fax 0543.781811
e-mail: info@mariotti-italy.com - www.mariotti-italy.com



RAPITEC FIBRA DI VETRO

Perni endodontici per ricostruzione corono-radicolare, marca I.B.F. made in Italy, sterili, acidificati, sabbiati e trattati al plasma; conicità base sei gradi che finisce in prossimità della punta a zero gradi. Kit composto da 100 perni (confezione da 10 pezzi) e 5 frese calibrate, diametri: 0,8-1,0-1,2-1,4-1,6-1,8.

PREZZO TAGLIATO ≈ **EURO 210,00**

+ iva e spese spedizione

DOTT. GIANNI MELLUSO

brevettimelluso@libero.it - Tel. 347.7892009

Legenda: = scheda informativa
 = approfondimenti

I beni offerti in questa sezione si intendono destinati all'utilizzatore professionale. Le apparecchiature soggette alla regolamentazione di cui alla Legge 175/92 possono essere cedute solamente agli iscritti all'Albo dei Medici-Chirurghi e degli Odontoiatri. Per ogni informazione sulle offerte qui elencate il lettore interessato è invitato a rivolgersi direttamente all'inserzionista.

STUDIO COMPLETO

PRONTO ALL'USO **€ 15.000 +iva**

TRASPORTO & MONTAGGIO
GRATUITO IN TUTTA ITALIA



FODENT sas

VIA DEL TRULLO, 411 · 00148 ROMA
T 06.65793058 INFO@FODENT.IT
WWW.FODENT.IT

RIUNITO modello LUCK 4

Completo di strumenti
Oral Camera
PC Touch Screen 160 GB

+

ASPIRATORE SCATOLATO

Anello umido

+

COMPRESSORE

per tre Riuniti

+

SERIE MOBILI

compreso servomobile

+

AUTOCLAVE

classe B 12 lt
con stampante



NEEQNBKKAANQAYHNM

- Assistente alla poltrona 47enne, 30 di esperienza, cerca full/part-time presso studio dentistico zona Tradate/Como. Telefonare al 349.8015156.
- Assistente alla poltrona, ottima esperienza, consolidata in 15 anni, in tutte le discipline, valuta serie offerte di lavoro, part-time, tra Pavia, Lodi e provincia sud Milano. Offresi alta professionalità e serietà. Telefonare al 340.5336926.
- Assistente odontostomatologia, dottore odontoi-

tria 110/110 e lode, ottima presenza, ventennale esperienza, inglese fluente, diplomi perfezionamento, offre collaborazione ortodonzia, chirurgia, implantologia, BG-BS-LC-MI. Telefonare al 347.2602193 dopo le ore 19.00.

- Cerco lavoro come assistente alla poltrona in studio dentistico per Verona e provincia, italiana, 33 anni, serietà, esperienza di 11 anni. Telefonare al 339.1205601.
- Dottoressa ortodontista, decennale esperienza, offre collaborazione presso studi dentistici. Telefonare

al 347.9841434.

- In implantologia medico chirurgo odontoiatra offresi per collaborazione a studi dentistici in Lombardia. Assistenza ed attrezzatura propria. Telefonare al 335.8102176.
- Laboratorio odontotecnico offre collaborazione a studi dentistici in zona Brescia e provincia. Telefonare al 340.2362770.
- **Medico odontoiatra offre collaborazione presso studi dentistici in Lombardia. Rileverebbe anche studio odontoiatrico ben avviato o quote so-**

cietarie. Telefonare al 345.1616917.

- Medico odontoiatra offre collaborazione presso studi in Lombardia per interventi di implantologia. Telefonare al 347.9652291.
- Odontoiatra offre collaborazione nelle province di Milano, Varese, Como e Novara, per conservativa, endodonzia, piccola chirurgia, igiene, curettage e protesi. Telefonare al 339.4597343.
- Odontoiatra offresi per collaborazioni igiene e conservativa presso studi dentistici e centri odontoiatrici Milano, Varese, Novara

BNKKDFASHAK'HMCHQHYYNHMSQDMDSVV.HMENCMS.HSDCHMRDQRHBA MBGDNM-KHMDHKSDRSNCDKSTNQMMTMBHN. I testi degli annunci di interesse odontoiatrico sono visionati preventivamente dall'A.N.D.I. - Dipartimento Regionale Lazio

- ANNUNCI GRATUITI
 VARIAZIONE DATI



indirizzo: Strada Teverina km. 3,600 • 01100 VITERBO • Tel. 0761.393.204 • Fax 0761.393.222

Nome Cognome
 Tipo di attività Specializzazione
 Via Numero CAP
 Città Prov. Tel.
 E-mail P.IVA Cell.

(Per annunci a pagamento è obbligatoria la partita iva e il codice fiscale)

- OFFRO O CERCO COLLABORAZIONE ATTREZZATURE ATTIVITÀ

Spazio per l'annuncio (scrivere a macchina o stampatello) MAX 30 PAROLE • Sarà pubblicato solo il testo sottostante*

.....

Per la comunicazione telefonica degli annunci economici è attiva negli orari di ufficio una segreteria telefonica al numero 0761.393.204 dallunedialvenerdì. AssDMNDRBAQMMNQTAAKHBBSHRNKNFKHMMTMBHBNLOKDSHCSTSHHCASHQHGDRSH:MNLD,BNFMNLD, HMCHQHYN, BBO, BHSE, SKDENMN, ODEHRRN D OONEDRRHNM. Gli annunci si ricevono fino al 5 di ogni mese precedente l'uscita e saranno pubblicati una sola volta. Per vedere pubblicato nuovamente il proprio annuncio, occorre spedire il coupon per una nuova richiesta oppure comunicare telefonicamente la riconferma. Se si desidera pubblicare in evidenza è necessario effettuare un bonifico bancario di Euro 20,00 IVA compresa intestato a: BeC srl - IBAN: IT68K089311450200020810206, allegando copia al presente cedolino. Il pagamento dà diritto a 2 uscite. INFODENT offre esclusivamente un servizio, non riceve tangenti sulle contrattazioni, non effettua commerci, non è responsabile della veridicità delle inserzioni. Si procederà a norma di legge contro chiunque si servirà di questa rivista per scopi illeciti e di disturbo. Le inserzioni gratuite sono riservate ai privati. Gli operatori commerciali, per le inserzioni che riguardano l'attività svolta, devono servirsi degli annunci a pagamento o degli spazi pubblicitari. Ai sensi e per gli effetti del D.lgs. 196/03, il trattamento dei dati avverrà mediante supporti sia telematici che car-

tace, entrambi eventualmente organizzati anche come banche dati o archivi. Il conferimento dei dati personali è obbligatorio per la pubblicazione dell'annuncio o per il ricevimento della rivista. La mancata comunicazione, ovvero l'accertata erroneità dei dati richiesti legittimeranno la nostra società a rifiutare l'esecuzione del rapporto, ovvero ad interrompere l'esecuzione stessa. I dati personali acquisiti potranno essere comunicati a tutti i dipendenti, collaboratori e consulenti a qualsiasi titolo della nostra Società, nonché a tutti gli Organi societari ed ai soci; i medesimi dati potranno essere inoltre comunicati agli omologhi soggetti di società da noi controllate o collegate, ovvero di società che controllano l'attività della nostra Società. I dati relativi all'indirizzo saranno utilizzati per l'invio di riviste e attività commerciali. In ogni momento potrete esercitare i diritti di cui all'Art. 7 del D.lgs. 196/03 e quindi conoscere, ottenere la cancellazione, la rettifica e l'integrazione dei vostri dati, nonché opporvi al loro utilizzo per le finalità su indicate. Il titolare del trattamento è BeC srl con sede in Viterbo Strada Teverina km 3,600 nella persona del suo legale rappresentante. Qualsiasi comunicazione o atto ufficiale potrà essere inviato dall'inserzionista presso la redazione di infodent con sede in Viterbo Strada Teverina km 3,600.

*IMPORTANTE

Gli annunci riguardanti la ricerca di collaborazioni (ricerca personale, collaboratori ecc.) devono essere pubblicati corredati delle generalità del richiedente, in ottemperanza al decreto legislativo n. 276 del 10 settembre 2003, attuazione della legge delega in materia di occupazione e mercato del lavoro (legge 14 febbraio 2003 n. 30, cosiddetta "legge Biagi"). In relazione a quanto sopra, in base a quanto disposto in materia dal D.lgs. 196/03 che regola il trattamento dei dati personali, si autorizza la pubblicazione delle generalità suindicate.

data
 Nome e Cognome (in stampatello)

 firma



CLINICHE VITAL DENT

VITAL DENT, rete internazionale di centri odontoiatrici, è presente in Italia con un vasto network di strutture in franchising. Forte del successo riscontrato, si pone un significativo progetto di espansione che interesserà l'area del Nord Italia, ed in particolare le regioni Lombardia, Piemonte e Veneto nelle città di **Milano, Torino e Verona**. Allo scopo di rafforzare i quadri medici esistenti e creare i team per le nuove e imminenti aperture, le figure di interesse sono:

- **ODONTOIATRI GENERICI** disponibili ad una collaborazione duratura e in grado di elaborare e realizzare un piano di trattamento globale; professionisti con esperienza in conservativa, endodonzia, protesi fissa e mobile. È richiesta l'iscrizione all'Albo degli Odontoiatri ed un'esperienza minima di 4 anni (rif. ODO-TO). Possono inviare cv specificando riferimento a hr@vitaldent.com

- **ODONTOIATRI CON SPECIALIZZAZIONE IN ORTODONZIA** (iscrizione all'Albo degli Odontoiatri ed esperienza minima di 4 anni; gradita specializzazione Invisalign);
- **ODONTOIATRI CON SPECIALIZZAZIONE IN IMPLANTOLOGIA** (iscrizione Albo degli Odontoiatri e quinquennale esperienza), disponibili ad una collaborazione duratura (rif. ODT-TO e IMPL-TO) Possono inviare cv specificando riferimento a hr@vitaldent.com

Ricerca rivolta ad amboesosi (I.903/77). Allegare consenso al trattamento dei dati personali (D.lgs 196/2003)

VITAL DENT È PRESENTE A: Milano, Roma, Torino, Bologna, Firenze, Genova, Arezzo, Bergamo, Brescia, Como, Frosinone, Reggio Emilia, Terni, Varese, Verona. L'elenco completo e altre informazioni sul network: www.vitaldent.com

e provincia. Telefonare al 340.6848463.

• **Odontoiatra, specialista chirurgo, ex dirigente ospedaliero, esperienza trentennale, offre collaborazione in implantologia, chirurgia orale, protesi presso studi nord Italia. Telefonare al 338.9457558.**

• **Odontoiatra, con esperienza pluriennale (8 anni) pubblica e privata in chirurgia orale e implantologia, si offre per consulenza qualificata nella suddetta branca in Roma, provincia e nord Italia. Ottima comunicazione con il paziente, strumentario proprio, metodica implantare Straumann. Telefonare al 335.6867175.**

• **Odontoiatra, specialista in ortognatodonzia, esperienza quindicennale, anche ospedaliera, valuta proposte di collaborazione per Milano e zone limitrofe. Telefonare al 335.6707001.**

• **Odontotecnico, con esperienza in protesi fissa e mobile, cerca contatti con studi dentistici per collaborazioni. Ottima disponibilità e serietà. Zone Como, Lecco, Brianza e Monza. Telefonare al 347.9942151.**

• **Odontotecnico, esperto in protesi fissa, mobile, com-**

binata, con vent'anni di esperienza in metallo-ceramica, cerca occupazione in laboratorio di Brescia e prima provincia. Telefonare al 346.3205120.

• **Odontotecnico, vasta esperienza, con laboratorio di ortodonzia e gnatologia in Torino, cerca contatti con studi dentistici per lavorazioni di gnatologia attiva. Telefonare al 329.6173129.**

• **Odontotecnico di 1° livello, con ventennale esperienza, valuta offerte di lavoro in Milano e provincia sud, Pavia e Lodi. Telefonare al 333.3308359.**

• **Ortodontista perfezionato e con esperienza ospedaliera pluriennale certificata, offre collaborazione province di Alessandria, Asti, Belluno, Venezia, Trieste, Pordenone, Padova, tecnica Step (Straight Wire), ortopedico-funzionale, intercettiva. Telefonare al 328.1696300.**

• **Segretaria assistente, uso pc, pluriennale esperienza, offresi per studi odontoiatrici zona Città Studi (MI). Telefonare al 340.3937826.**

BDQBNBNKKAANQAYHNMD

• **L'associazione di volontariato "Giorgia 2009" onlus, chiede a**

dentisti, odontoiatri ed odontotecnici, la disponibilità a prestare la propria opera professionale per un periodo di 10 gg. c/o l'Ospedale Pediatrico di Kimbondo - Kinshasa (RDC). Gli interessati possono telefonare per informazioni a: Antonio 333.4504397 - Diego 335.8258212 o inviare e-mail all'indirizzo: giorgia2009onlus@tiscali.it .

• **La ODP, azienda americana fabbricante prodotti per ortodonzia fissa, ricerca per propria consociata europea ODP Europe srl con sede in Ivrea (TO), agenti plurimandatari introdotti presso studi odontoiatrici. Si offre trattamento economico esclusivamente provvigionale con premi al raggiungimento degli obiettivi. Se interessati e con requisiti inviare proprio curriculum vitae a gz@odpinc.com.**

NEEQN ASSQDYASTQA

• **Società vende laser chirurgico Valfire con manuale d'istruzione. Prezzo euro 1.000,00. Telefonare al 347.7638591.**

• **Vendo ablatore P6 Bonart, attacco americano con 7 inserti (punte). Come nuovo. Telefonare**

allo 035.526211.

NEEQN ASSHUHSE

• **A Cremona, vicino centro storico, in nuovo complesso residenziale, commerciale con ampio parcheggio, affittasi studi medici dentistici. Telefonare al 338.9457558.**

• **Medico odontoiatra prossimo all'età pensionabile cede a collega il 25% della propria quota in studio associato sito in Agrate B.za. Avviamento trentennale. Telefonare al 328.5345960.**

• **Offro una sala operatoria in affitto, anche a ore, a medico odontoiatra con clientela propria, in Milano, zona piazzale Lotto. Telefonare al 340.8215733.**

• **Offro studio dentistico completo con possibilità di subentro immediato o affiancamento temporaneo, sito in Alba (CN), zona centralissima. Trattativa diretta. Telefonare allo 0173.362951**

• **Vendo o affitto appartamento adibito laboratorio odontotecnico a Milano, attrezzato, a norma, 4 stanze, aria condizionata, antifurto, cassaforte, cantina, box. Telefonare al 338.5315878.**



Adotta un bambino a distanza, rendi la sua vita meno fragile!

actionaid
operazione fame

Crescere, studiare, giocare: per un bambino senza cibo e senza diritti tutto questo diventa infinitamente più difficile, se non impossibile. **Ma tu puoi fare qualcosa.** Con l'adozione a distanza puoi garantire cibo, acqua pulita, istruzione e cure mediche ad un bambino e alla sua comunità. Basta meno di un euro al giorno.

Per ricevere le informazioni sul bambino e la comunità che potrai sostenere, spedisci in busta chiusa il coupon qui riportato a: **ActionAid - Via Broggi 10/A - 20129 Milano**, inviando via fax al numero **02/29537373** oppure chiamaci al numero verde **800 010 610**.

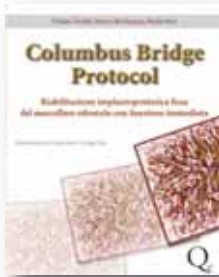
Nome		Cognome	
Via	nr	Cap	
Città	Prov	Tel	
Cell	E-mail		
Data e luogo		Firma	

Il versamento di € 100,00 (dieci euro) è richiesto per la gestione del progetto. Per informazioni sui beneficiari e sui moduli di adozione a distanza, visitate il sito www.actionaid.it o chiamate il numero verde 800 010 610. L'adozione a distanza è un progetto di solidarietà internazionale che mira a migliorare le condizioni di vita dei bambini e delle loro comunità. Per informazioni sui beneficiari e sui moduli di adozione a distanza, visitate il sito www.actionaid.it o chiamate il numero verde 800 010 610. L'adozione a distanza è un progetto di solidarietà internazionale che mira a migliorare le condizioni di vita dei bambini e delle loro comunità. Per informazioni sui beneficiari e sui moduli di adozione a distanza, visitate il sito www.actionaid.it o chiamate il numero verde 800 010 610.

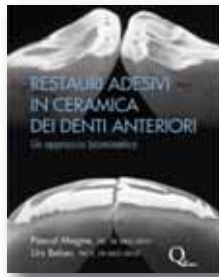
Quintessenza Edizioni

libri scientifici e professionali, per il dentale

Se acquisti attraverso la rivista o la newsletter o il sito di Infodent riceverai in omaggio "Il Manuale di Radiologia"



Cod. PROT006
T. Tealdo, M. Bevilacqua, P. Pera
 Columbus Bridge Protocol. Riabilitazione implantoprotesica fissa del mascellare edentulo con funzione immediata
 Pagg. 384; Figg. 1216
Euro 240,00
 con DVD incluso



Cod. ESTE003
P. Magne, U. Belsler
 Restauri adesivi in ceramica dei denti anteriori. Un approccio biomimetico
 Pagg. 406; Figg. 1307
Euro 198,00
 Cartonato plastificato con cofanetto



Cod. PROT001
M. Fradeani, G. Barducci
 La riabilitazione estetica in protesi fissa. Trattamento protesico. Approccio sistematico all'integrazione estetica, biologica e funzionale. Vol. II
 - Pagg. 600; Figg. 2500
Euro 280,00
 Cartonato plastificato con cofanetto



Cod. PROT002
D. Massironi, R. Pascetta, G. Romeo
 Estetica e precisione. Procedure cliniche e di laboratorio
 Pagg. 728; Figg. 1509
Euro 428,00
 Due volumi in cofanetto non vendibili separatamente



Cod. ESTE001
M. Fradeani
 La riabilitazione estetica in protesi fissa. Analisi estetica. Vol. I
 Pagg. 352; Figg. 1136
Euro 210,00
 Cartonato plastificato con cofanetto. Cartelle estetiche (50).
Euro 80,00



Cod. IMPL008
R. Cornellini, U. Covani, T. Wilson
 La riduzione dei tempi di trattamento. Impianti postestrattivi e carico immediato
 Pagg. 352; Figg. 752
Euro 275,00



Cod. PROT006
S. Siervo, L. Lorenzini
 Tecniche di sutura in chirurgia orale
 Pagg. 240; Figg. 397
Euro 178,00



Cod. CHIR003
N. Sato
 Terapia parodontale restaurativa a lungo termine. Atlante clinico
 Pagg. 504; Figg. 3179
Euro 320,00



Cod. PROT004
G. Preti, G. Gassino
 Approccio biologico al trattamento del paziente edentulo
 Pagg. 274; Figg. 735
Euro 225,00



Cod. PROT003
A. Papini
 Protesi totale e overdenture su impianti. Procedure step by step
 Pagg. 560; Figg. 1231
Euro 260,00

Per ordinare i libri di Quintessenza Edizioni **compila il form su www.infodent.it** oppure **ritaglia e spedisce il presente coupon** via fax (0761.393.222) o per posta all'indirizzo: BeC srl Strada Teverina Km 3,600 - 01100 Viterbo

<input type="checkbox"/> Cod. IMPL008 - n° copie	<input type="checkbox"/>	<input type="checkbox"/> Cod. PROT004 - n° copie	<input type="checkbox"/>	<input type="checkbox"/> Cod. PAR003 - n° copie	<input type="checkbox"/>
<input type="checkbox"/> Cod. CHIR003 - n° copie	<input type="checkbox"/>	<input type="checkbox"/> Cod. PROT005 - n° copie	<input type="checkbox"/>	<input type="checkbox"/> Cod. ESTE001 - n° copie	<input type="checkbox"/>
<input type="checkbox"/> Cod. PROT001 - n° copie	<input type="checkbox"/>	<input type="checkbox"/> Cod. PROT006 - n° copie	<input type="checkbox"/>	<input type="checkbox"/> Cod. ESTE001 + 50 schede	<input type="checkbox"/>
<input type="checkbox"/> Cod. PROT002 - n° copie	<input type="checkbox"/>	<input type="checkbox"/> Cod. ESTE002 - n° copie	<input type="checkbox"/>	<input type="checkbox"/>	<input type="checkbox"/>
<input type="checkbox"/> Cod. PROT003 - n° copie	<input type="checkbox"/>	<input type="checkbox"/> Cod. ESTE003 - n° copie	<input type="checkbox"/>	<input type="checkbox"/>	<input type="checkbox"/>

Pagamento in C/Assegno corriere con l'addebito delle spese di trasporto di € 12,00

CON UN ACQUISTO IN OMAGGIO "IL MANUALE DI RADIOLOGIA"

nome cognome

indirizzo tel.

città PV CAP.....

e-mail p.iva/c.f.

TRATTAMENTO DATI PERSONALI: Secondo quanto disposto del D.lgs. 196/03, in qualsiasi momento potrà modificare o cancellare i suoi dati personali scrivendo a: BeC Srl - strada Teverina Km 3,600 - 01100 Viterbo. Le informazioni da lei rilasciate potranno essere utilizzate al fine di inviarle ulteriori offerte commerciali. Qualora lei non intendesse avvalersi di questa opportunità, bari la seguente casella

Diritto di recesso. Ai sensi dell'art. 4 del D.lgs. 1922/50 potrà avvalersi del diritto di recedere dal presente contratto facendo alla ns. società comunicazione per iscritto entro sette giorni dal ricevimento con raccomandata A.R.

firma data



Cod. ESTE002
G. Gurel
 La scienza e l'arte delle faccette in ceramica
 Pagg. 528; Figg. 1200
Euro 230,00



Cod. PROT005
G. Preti
 SET Simplified Edentulous Treatment
 Pagg. 150; Figg. 420
Euro 160,00

Per Informazioni rivolgersi al:

Numero Verde
800-238779

GX S-700™



GX S-700.
Immagini di alta qualità.
Ergonomia al massimo livello.
Connessione USB diretta.



KaVo ITALIA S.r.l.
BU Imaging
Tel. +39 010.8 33 21
Fax +39 010.8 33 22 10
www.gendex.it

Sistemi di imaging 3-D
a fascio conico (Cone Beam)
Sistemi radiografici panoramici
Sistemi radiografici intraorali
☞ Sensori digitali intraorali
Sistemi ai fosfori foto-stimolabili
Telecamere intraorali
Software per imaging

GENDEX
Imaging Excellence Since 1893