

# INFODENT®

MENSILE D'INFORMAZIONE MERCEOLOGICA DENTALE

n. 3 • 2010 • anno XXII • NORD ITALIA

## Ferrari Odontoiatrica

DENTAL EQUIPMENT

### Nasce l'innovazione del colore alla portata di tutti



### Nuova autoclave *Elite* di Classe B 22l.

e-mail. ferrariodontoiatrica.it  
web. www.ferrariodontoiatrica.it  
Tel. 081.5854821

IL NOSTRO SITO

Linea diretta con  
[www.infodent.it](http://www.infodent.it)

### IN QUESTO NUMERO A CONFRONTO:

#### MICROSCOPI DA STUDIO

Pag 5

#### COMPOSITI ESTETICI

Pag 19

#### FONDITRICI AUTOMATICHE SOTTOVUOTO

Pag 41

#### APPROFONDIMENTI

##### Microscopi da studio

- Microscopio chirurgico Alltion AM-3000
- Benvenuti nel mondo dei microscopi operatori Möller-Wedel

Pag 12

##### Compositi estetici

- Ricostruzioni estetiche naturali da Micerium
- Un composito versatile per restauri estetici
- Compositi DFL Natural
- Dei® win
- IPS Empress Direct

Pag 31

##### Fonditrici automatiche sottovuoto

- Ephestos
- Ekena XP 80 ed Ergopress Super XP 80

Pag 45

**bicon™**  
DENTAL IMPLANTS

# DE DENTRONICA



KIDS



## ECATE

### Autoclave Dentronica classe B

Pannello di comando intuitivo, display LCD, connettore USB per salvare il risultato del test nel proprio PC.

6 programmi: rapido, standard, prione, gomma e plastica, vetro, tessuto. CERTIFICAZIONE EN13060:2004.

cod articolo: DEA.18L (volume camera 18 litri)

cod articolo: DEA.23L (volume camera 23 litri)



## Direttore responsabile

Riccardo Chiarapini

## Segreteria di redazione

Stefano Toticchi

## Coordinamento

Diana Carbonetti

## Direzione grafica

Cisella Benedetti

## Consulenza scientifica e normativa

Alberto Emiliani

## Interviste a cura di

Alberto Emiliani

## Impaginazione e grafica

B&C s.r.l. - divisione grafica

## Marketing e Pubblicità

Gianluca Passeri tel. 0761.393306 - 335.1213136

Baldo Pipitone tel. 336.773328

Mensile d'informazione merceologica dentale  
ANNO XXII - n. 3 Marzo 2010  
Poste Italiane S.p.A. - Spedizione in A.P. - 70%  
Viterbo - Autorizzazione del Tribunale di Viterbo n.  
341 del 7/12/88

## Editore BeC s.r.l.

Strada Teverina Km. 3,600 - 01100 VITERBO

Telefono 0761.393.1 - Fax 0761.393.222



**Stampa** - Graffietti Stampati snc  
S.S. Umbro Casentinese Km. 4,500  
Montefiascone (VT)

**Testata volontariamente sottoposta a certificazione di tiratura e diffusione in conformità al Regolamento C.S.S.T. Certificazione Stampa Specializzata Tecnica**

Per il periodo 1/1/2008 - 31/12/2008

**Tiratura media:** 17.467

**Diffusione media:** 17.230

Certificato CSST n. 2008-1.707 del 26.02.09

**Società di Revisione:** BDO Sala Scelsi Farina

**Tiratura del presente numero:** 17.300

Una copia euro 0,77 - contiene I.P.

La redazione non restituisce il materiale utilizzato

## INTERVISTA

5

### MICROSCOPI DA STUDIO

Intervista al Prof. Pietro Oscar Carli

## A CONFRONTO

Tabelle di comparazione

## APPROFONDIMENTI

- Microscopio chirurgico Alltion AM-3000  
- Benvenuti nel mondo dei microscopi operatori Möller-Wedel

## AGENDA

- Congressi e Fiere in Italia e all'estero (Maggio)  
- Calendario dei Corsi (Maggio)

## INTERVISTA

6

## APPROFONDIMENTI

- Ephestos  
- Ekena XP 80 ed Ergopress Super XP 80

## RASSEGNA ODONTOIATRICA

On line i nuovi numeri di RO Rassegna Odontoiatrica

## DALLE AZIENDE

- Progetto Planetario: l'evoluzione parla italiano  
- Arianna, Ambra, Monica, Goccia  
- Nuova linea di sterilizzazione Elite  
- Il Made in Italy nel franchising odontoiatrico

## IN VETRINA

Prodotti in offerta proposti dagli operatori

## ANNUNCI ECONOMICI

19 Annunci **gratuiti** di offerta e ricerca collaborazione, attrezzatura e attività

## INSERZIONISTI

• Ariete Diffusion pag. 46 • BeC pag. 53 • Bicon Italia pag. I Cop. • Caes Software pag. 45 • Class Implant pag. 53 • Dei Italia pag. 32 • Dental Franchising - Vitaldent pag. 54 • Dental Health pag. 32 • Dental Project pag. 46 • Dental Service pag. 42 • DL Medica pag. 12 • DMG pag. 15 • Electromedical pag. 13/33 • Fayad pag. 16 • Implantotecnica pag. 40 • Ing. Carlo Alberto Issoglio pag. 31 • Ivoclar Vivadent pag. 33 • Lab 03 pag. 14/16 • Laboratorio Odontotecnico Carletti pag. 51 • Linea Tac pag. 53 • Manfredi pag. 3/45 • Mariotti pag. 17/53 • Metal Store pag. I Cop./52 • Micerium pag. 31/IV Cop. • Odontocard pag. 50 • Orthopro Teknica pag. 49 • Owandy Radiologie Italia pag. III Cop. • Physioline pag. 13 • Quintessenza Edizioni pag. 34 • Recordati pag. 4 • Reverberi pag. 14 • Robotica & Microtecnica pag. 47 • ROL pag. 12 • Simex Italia pag. 48 • Tecnomat pag. 51 • TecnoMed pag. II Cop. • Tecnomedical pag. 18

*Informativa ai lettori - Questa rivista Le è stata inviata tramite abbonamento, l'indirizzo in nostro possesso verrà utilizzato per l'invio della rivista, per l'invio di altre riviste, per l'invio di proposte di abbonamento, per l'invio di informazioni tecniche e commerciali, nonché per la divulgazione di eventi formativi e promozionali e per la cessione degli stessi a terze aziende per le medesime finalità. In ogni momento potrete esercitare i diritti di cui all'art. 7 del D. Lgs 196/2003, e quindi conoscere, ottenere la cancellazione, la rettifica, l'aggiornamento e l'integrazione dei vostri dati, nonché opporvi al loro utilizzo per le finalità su indicate. Qualora venisse esercitato il diritto alla cancellazione lo stesso comporterebbe il mancato invio della presente rivista. Il titolare del trattamento è B&C srl con sede in Viterbo, Strada Teverina Km 3,600, nella persona del suo legale rappresentante.*

elenco completo  
dei confronti 2010 sul sito

WWW.INFOIDENT.IT  
sezione confronti

## COMPOSITI ESTETICI

Intervista al Prof. Giovanni Dondi  
Dall'Orologio

## A CONFRONTO

Tabelle di comparazione

## APPROFONDIMENTI

- Ricostruzioni estetiche naturali da Micerium  
- Un composito versatile per restauri estetici  
- Compositi DFL Natural  
- Dei® win  
- IPS Empress Direct

## SPECIALE

53° Congresso Amici di Brugg

## INTERVISTA

### FONDITRICI AUTOMATICHE SOTTOVUOTO

Intervista all'Odt. Massimo Esposito

## A CONFRONTO

Tabelle di comparazione

12

6

12

14

53

54

19

20

31

35

41

43



**GALILEO**  
LASER DI SALDATURA



**MILLENNIUM**  
FONDITRICE CENTRIFUGA  
AD INDUZIONE

# MANFREDI



**EPHESTOS**  
PRESSOFUSIONE AD  
INDUZIONE



**WARMY**  
FORNI DA PRERISCALDO

**AFTE E LESIONI DELLA BOCCA**

**NUOVO**

# Alovex®

**PROTEZIONE ATTIVA**

**NUOVA FORMULA  
POTENZIATA CON ACIDO IALURONICO**

**NUOVO  
DIREZIONATORE**



**PROTEGGE E RIDUCE IL DOLORE  
FAVORISCE LA CICATRIZZAZIONE  
NON CONTIENE ALCOOL  
ADATTO PER ADULTI E BAMBINI**

**PIÙ PROTEZIONE, MENO DOLORE.**



**RECORDATI OTC**

È un dispositivo medico **CE**. Leggere attentamente le avvertenze e le istruzioni d'uso.

# Microscopi da studio

## Intervista al Prof. Pietro Oscar Carli



Prof. Pietro Oscar Carli.  
Direttore Master II Livello in Endodonzia presso l'Università degli Studi di Padova.

La specialità più sensibile alla introduzione dei microscopi nella pratica odontoiatrica è stata, storicamente, l'endodonzia. In tempi più recenti la sempre maggiore tendenza alla micro-invasività della chirurgia e la conseguente necessità di avere una visione più dettagliata dei particolari anatomici hanno esteso l'uso di sistemi di ingrandimento a molte altre discipline. Chiediamo al Prof. Pietro Oscar Carli come l'impiego del microscopio aiuti il clinico in endodonzia.

### **Professor Carli, l'endodonzia ha impiegato per prima il microscopio nella pratica clinica: perché?**

*A differenza delle altre specialità odontoiatriche, che potevano servirsi della visione diretta del campo operatorio, l'endodonzia interviene in un campo estremamente piccolo e cieco, avvalendosi di sistemi indiretti di valutazione quali le immagini radiografiche, con il grande limite della bidimensionalità quando si devono determinare la morfologia e le dimensioni, spesso assai complesse, dello spazio endodontico. L'esperienza di altre branche della chirurgia, quali l'oculistica e l'otolatria, che per prime hanno utilizzato i microscopi operatori, ha contribuito a comprendere meglio la grande potenzialità di questi strumenti, ma il vero salto di qualità è stato lo sviluppo di un microscopio dedicato alla odontoiatria, con un fuoco lontano, circa 30 centimetri, in modo che fra obiettivo e piano di lavoro esista uno spazio dove poter passare comodamente con i nostri strumenti.*

### **Quali maggiori vantaggi offre il microscopio rispetto ad altri sistemi di ingrandimento più semplici quali gli occhiali ingrandenti?**

*Certamente è un vantaggio il maggiore ingrandimento che consente una visione più dettagliata, ma ancora di più il sistema di illuminazione coassiale. Questo è un vantaggio importante perché la luce raggiunge il campo operatorio con la stessa direzione dell'osservatore, mentre con gli altri sistemi di ingrandimento (occhiali, caschetti) l'illuminazione non può mai essere perfettamente coassiale con conseguente aumento delle zone d'ombra nel campo visivo. Soprattutto quando si deve operare all'interno dello spazio endodontico, la qualità della illuminazione fornita dal*

*microscopio è eccezionale. L'ingrandimento è importantissimo nell'endodonzia ortograde nei casi di difficoltà a procedere come nei canali calcifici, nei ritrattamenti nella rimozione di materiali o di strumenti fratturati, nella ricostruzione post endodontica per la preparazione della parete per l'adesione di un perno in fibra. Nell'endodonzia chirurgica retrograda i risultati migliorano sensibilmente avvalendosi del microscopio. Credo si possa concludere che l'introduzione della microscopia operativa consente di intervenire con successo in casi che altrimenti sarebbero difficilmente trattabili.*

### **Oltre all'impiego nelle varie tecniche operatorie, il microscopio è utile anche per la diagnostica?**

*La diagnosi clinica e radiografica spesso non consentono di arrivare ad una precisa definizione dello stato del dente, vi può essere la necessità di valutazioni che solo una visione diretta all'interno dello spazio endodontico ci può dare; ad esempio vedere come è collocato uno strumento fratturato, le perforazioni e le false strade e soprattutto l'individuazione di canali secondari (quarto o quinto canale nei molari); in tutte queste situazioni l'osservazione attraverso il microscopio ci permette una capacità diagnostica decisamente più precisa. Va infine anche segnalata la straordinaria possibilità di documentazione dei casi che il microscopio consente con le fotocamere e le telecamere integrate nello strumento.*

### **Per la sua esperienza di docente, quale tipo di training è necessario per usare correttamente un microscopio in chirurgia endodontica?**

*Con gli allievi del Master abbiamo visto che, iniziando con casi relativamente semplici e seguiti da un tutor esperto, dopo circa una decina di interventi si comincia a possedere una sufficiente dimestichezza con lo strumento. Naturalmente, come per ogni apprendimento, esiste una diversa capacità di adattamento individuale. Per il professionista che inizi ad usare il microscopio nel proprio studio senza un ciclo di apprendimento guidato, sono necessari un maggiore impegno e concentrazione ed un tempo più lungo. Quello che è comunque indispensabile è estendere il ciclo di apprendimento anche al personale ausiliario: l'operatore deve essere concentrato sul campo operatorio e non deve togliere gli occhi dal microscopio; l'assistente deve saper passare direttamente nelle mani dell'operatore tutti gli strumenti ed i materiali necessari.*

### **Quali sono gli errori più frequenti nell'impiego del microscopio?**

*Forse il più classico è eccedere nell'ingrandimento: il microscopio permette di ingrandire il campo anche più di 20 volte, ma raramente è utile un ingrandimento superiore a 16. Un ingrandimento eccessivo non aiuta la visione, può affaticarla e ridurre la profondità di campo. È sempre preferibile iniziare a lavorare al massimo con 8-12 ingrandimenti.*

Legenda: (A) Approfondimenti (€) In offerta

\* I prezzi si intendono al netto di IVA

## Microscopi da studio

Denominazione del prodotto	AM-3000 (A)	DENTA 300 (A)	DENTALOSCOPE 2D	DENTALOSCOPE 3D
Produttore	Alltion	Möller Wedel International	Swiss Medical Tecnology	Swiss Medical Tecnology
Gruppo di appartenenza in base all'installazione	Con stativo da pavimento	Da soffitto, da parete, con stativo da pavimento	Da soffitto, da parete, con stativo da pavimento	Da soffitto, da parete, con stativo da pavimento
Peso (kg)	•	3,1	17	70
Dimensioni (cm - LxPxH)	61x60x175	•	30x20x160 base, braccio L 160	60x40x190
Possibilità bilanciamento indipendentemente dagli accessori installati	Si	No	Si	Si
Tipo di messa a fuoco	Regolabile manuale	Regolabile manuale	Regolabile manuale	Regolabile motorizzato
Fattori di ingrandimento	Fissi 5 fasi max 21,2x	Fissi 5, 2-24x	Zoom in soluzione continua	Zoom in soluzione continua
Tubi binoculari disponibili	Inclinabili 0-180°	Inclinabili 10 di 160°	•	•
Tipo di gruppo di illuminazione	Lampada alogena max 30.000 lux	Lampada alogena 2x 150 W commutabili, luminosità regolabile, lampada xenon 1x 100 W commutabili, luminosità regolabile	Lampada led 47.000 lux a 2 frequenze	Lampada led 22.000 lux a 2 frequenze
Presenza di snodi frizionati	Si	Si	Si	Si
Presenza di ripartitore ottico	No	Si unilaterale, con diaframma	No	•
Possibilità di acquisizione foto	Si	Opzionale	Si	Si
Possibilità di acquisizione video	Si	Opzionale	Si	Si
Gamma di obiettivi disponibili (mm)	Grandangolo 12,5x18	237-263 oppure 357-413, entrambi con regolazione continua del fuoco	•	•
Tipi di oculari disponibili	Binoculare	10x inclinabili di 160° con correzione diottrie (da -8 a +5) e regolazione della distanza interpupillare	•	•
Accessori	•	Adattatore per telecamera e per macchina fotografica, telecamera digitale a colori	•	•
Altre caratteristiche	Filtri interni verde-arancio	Sistema a fibre ottiche con 3 filtri applicabili (identificazione vasi sanguigni, filtro per uso compositi dentali, anti riflesso), manopole di regolazione e copri maniglie sterilizzabili, lampada di emergenza, gruppo oculari ruotabile, filtro UV, filtro IR	20 cm di profondità di campo	Immagine in 3 dimensioni su schermo speciale. Non c'è bisogno di occhiali
Prezzo di listino*	Non fornito	Non fornito	Euro 24.900,00	Euro 44.900,00

Legenda: (A) Approfondimenti (€) In offerta

\* I prezzi si intendono al netto di IVA

## ► Microscopi da studio

Denominazione del prodotto	<b>GLOBAL SURGICAL</b>	<b>HI-R 700</b> (A)	<b>LEICA M320 STEREOLED</b>	<b>LEICA M400</b>
Produttore	Global Surgical Corporation	Möller Wedel International	Leica Microsystems	Leica Microsystems
Gruppo di appartenenza in base all'installazione	Da soffitto, da parete, con stativo da pavimento	Con stativo da pavimento	Da soffitto, da parete, con stativo da pavimento	Da soffitto, da parete, con stativo da pavimento
Peso (kg)	106	11	•	•
Dimensioni (cm - LxPxH)	256x70x214	•	Sbraccio massimo 182, 6 cm	Sbraccio massimo 143,9 cm
Possibilità bilanciamento indipendentemente dagli accessori installati	Si	Si	Si	Si
Tipo di messa a fuoco	Fisso, regolabile manuale	Regolabile motorizzato	Regolabile manuale	Regolabile manuale
Fattori di ingrandimento	Fissi 3 o 6	Fissi, zoom continuo 1:6	5 differenti fattori con variatore a scatti manuale	5 differenti fattori con variatore a scatti manuale
Tubi binoculari disponibili	Inclinati 45°, f:160 mm, inclinabili 220°, f:160 o f:175 mm	Inclinabili 10x di 160°	Inclinabili 0-180°	Inclinabili 0-180°
Tipo di gruppo di illuminazione	Lampada xenon ultrasource II 180 W e Novalux Metal Halide a 5.500 kelvin	Lampada xenon 2x 300 W commutabili, luminosità regolabile	Doppia Lampada led	Doppia lampada alogena 300.000 lux
Presenza di snodi frizionati	Si	Si	Si	Si
Presenza di ripartitore ottico	Si a singola o doppia uscita	Si, con diaframmi su eventuali adattatori	Si bilaterale, con diaframma	Si bilaterale, con diaframma
Possibilità di acquisizione foto	Si	Opzionale	Si	Si
Possibilità di acquisizione video	Si	Opzionale	Si	Si
Gamma di obiettivi disponibili (mm)	150-400	224-510 oppure 200-450, entrambi con regolazione continua motorizzata del fuoco e dello zoom	200-400 con intervalli di 0,25	200-400 con intervalli di 0,25 mm
Tipi di oculari disponibili	10 e 12,5x, lunghezza focale degli oculari 160 mm	10x inclinabili di 160° con correzione diottrie (da -8 a +5) e regolazione della distanza interpupillare	10, 12,5, 16, 25x	10, 12,5, 16, 25x
Accessori	Estensore di carr, braccio di estensione, filtri laser e per compositi, ripartitori ottici e sistemi di osservazione e videoripresa, sensore di carrello e braccio di bilanciamento	Adattatore per telecamera e per macchina fotografica, pedale di controllo, modulo e oculari per secondo osservatore, telecamera digitale a colori, comando a bocca, Sistema MIOS con monitor touch screen integrato sulla colonna per la gestione delle immagini e dei video, configurazioni per ogni tipo di esigenza	Qualsiasi accessorio può essere installato	Qualsiasi accessorio può essere installato
Altre caratteristiche	Ripartitore ottico 95/5 unico e brevettato, ottiche ampie	Sistema a fibre ottiche con 3 filtri applicabili, manopole di regolazione e copri maniglie sterilizzabili, lampada di emergenza. Comando a pedale e a bocca, impugnature regolabili	Esclusivo sistema di illuminazione a led Leica. Luce bianca	Esclusivo sistema di bilanciamento, (brevetto Leica) per il movimento del corpo ottico senza usare le mani e con qualunque accessorio laterale installato
Prezzo di listino*	Da euro 10.500,00 a 25.000,00 (esclusi i sistemi di foto e videoripresa)	Non fornito	Non fornito	Non fornito

Legenda: (A) Approfondimenti (€) In offerta

\* I prezzi si intendono al netto di IVA

## ► Microscopi da studio

Denominazione del prodotto	LEICA M525 F20	MICROSTAR OM100	OMS 2300	OP-DENT
Produttore	Leica Microsystems	Ecleris	Teknica	Optomic España SA
Gruppo di appartenenza in base all'installazione	Da soffitto, da parete, con stativo da pavimento	Da soffitto, da parete, con stativo da pavimento	Da soffitto, da parete, con stativo da pavimento	Da soffitto, da parete, con stativo da pavimento
Peso (kg)	•	60-20	75	23
Dimensioni (cm - LxPxH)	Sbraccio massimo 169,2 cm	•	62x61x175	•
Possibilità bilanciamento indipendentemente dagli accessori installati	Si	Si	Si	Si
Tipo di messa a fuoco	Regolabile motorizzato	Regolabile manuale	Regolabile manuale	Regolabile manuale
Fattori di ingrandimento	Zoom in soluzione continua	Fissi 4, 6, 10, 16, 25x	Fissi 10x e zoom in sol. continua	Fissi max 17x
Tubi binoculari disponibili	Inclinabili	Inclinati 45°, focale 200-250-300-400, inclinabili 180°, focale 200-250-300-400	Inclinabili 0-180°	Dritti, inclinati e inclinabili
Tipo di gruppo di illuminazione	Doppia lampada xenon 800.000 lux	Lampada alogena 150 W, lampada xenon 180 W	Lampada alogena 150 W	Lampada alogena 150 W, lampada xenon 300 W
Presenza di snodi frizionati	Si	Si	Si	Si
Presenza di ripartitore ottico	Si bilaterale, con diaframma	Si	Si	Si unilaterale
Possibilità di acquisizione foto	Si	Si	Si	Si
Possibilità di acquisizione video	Si	Si	Si	Si
Gamma di obiettivi disponibili (mm)	Multifocale 207-470	F200-250-300-400	F200-250-300-350-400	200-500
Tipi di oculari disponibili	10, 12,5, 16, 25x	10x grandangolo	3,4-5,4-8,5-13,5-21,2x	10-12x
Accessori	•	Base per stativo, fissaggio per parete e soffitto, braccio allungabile	Videocamera, estensioni braccio, anello per fotocamera	•
Altre caratteristiche	Esclusivo sistema di bilanciamento, (brevetto Leica) per il movimento del corpo ottico senza usare le mani e con qualunque accessorio laterale installato	•	•	•
Prezzo di listino*	Non fornito	Non fornito	Euro 6.900,00	A partire da euro 5.900,00

Legenda: (A) Approfondimenti (€) In offerta

\* I prezzi si intendono al netto di IVA

## ► Microscopi da studio

Denominazione del prodotto	<b>OPMI MOVENA</b>	<b>OPMI PICO</b>	<b>OPMI PRO ERGO</b>	<b>SOM 32 150FRZ V.</b>
Produttore	Carl Zeiss Microimaging GmbH	Carl Zeiss Microimaging GmbH	Carl Zeiss Microimaging GmbH	Karl Kaps
Gruppo di appartenenza in base all'installazione	Da soffitto, da parete, con stativo da pavimento	Da soffitto, da parete, con stativo da pavimento	Da soffitto, da parete, con stativo da pavimento	Da soffitto, disponibile anche da parete e da pavimento
Peso (kg)	54-165	50	54-165	45-110
Dimensioni (cm - LxPxH)	157,5x35x173	240x35x173	157,5x35x173	•
Possibilità bilanciamento indipendentemente dagli accessori installati	Si	Si	Si	Si
Tipo di messa a fuoco	Regolabile manuale	Fisso	Regolabile manuale e motorizzato	Regolabile manuale
Fattori di ingrandimento	Fissi 0,4-0,6-1-1,6-2,5	Fissi 0,4-0,6-1-1,6-2,5	Zoom motorizzato	Zoom in soluzione continua
Tubi binoculari disponibili	Inclinabili 180°- f 170	Inclinabili 180°- f 170	Inclinabili 180°- f 170	Inclinabili 0-210° da 182 mm
Tipo di gruppo di illuminazione	Lampada alogena 12 V 100 W modulo doppia lampada a cambio rapido, lampada xenon 180 W modulo doppia lampada a cambio rapido	Lampada alogena 12 V 100 W modulo doppia lampada a cambio rapido, lampada xenon 180 W modulo doppia lampada a cambio rapido	Lampada alogena 12 V 100 W modulo doppia lampada a cambio rapido, lampada xenon 180 W modulo doppia lampada a cambio rapido	Lampada alogena 125.000 lux, lampada xenon 180.000 lux
Presenza di snodi frizionati	Si	Si	Si	Si
Presenza di ripartitore ottico	Si bilaterale, con o senza diaframma	Si bilaterale, con o senza diaframma	Si bilaterale, con o senza diaframma	Si unilaterale o bilaterale
Possibilità di acquisizione foto	Si	Si	Si	Opzionale
Possibilità di acquisizione video	Si	Si	Si	Si
Gamma di obiettivi disponibili (mm)	Sistema Varioskop 200-415	200, 250 e 300	Sistema Varioskop da 200 a 415	200/250
Tipi di oculari disponibili	10-12,5x	10-12,5x	10-12,5x	10-12,5x
Accessori	Telecamera integrata, partitore ottico, ghiera ruotabile, diaframma doppia iride, adattatore per videocamere consumer, per videocamere medicale e per fotocamere reflex e compatte, luce allo xenon, pedale fermo immagine da video camera integrata, cappe sterili, vision guard, coperture sterilizzabili per impugnature e tasti di regolazione	Partitore ottico, ghiera ruotabile, diaframma doppia iride, adattatore per videocamere consumer, per videocamere medicale, per fotocamere reflex e compatte, Mora interface, ottica angolata, impugnature comfort, pedale per fermo immagine da video camera integrata, cappe sterili, vision guard, coperture sterilizzabili per impugnature e tasti di regolazione	Telecamera integrata, partitore ottico, ghiera ruotabile, diaframma doppia iride, adattatore per videocamere consumer, per videocamere medicale e per fotocamere reflex e compatte, luce allo xenon, ottica angolata, speedfokus, pedale per regolazione fuoco e zoom, cappe sterili, vision guard, coperture sterilizzabili per impugnature e tasti di regolazione	Illuminazione led su richiesta
Altre caratteristiche	Ottiche apocromatiche con trattamento antiriflesso brevettato, filtri giallo e verde, diaframmi inseribili per illuminazione a spot	Ottiche apocromatiche con trattamento antiriflesso brevettato, fuoco fine di 20 mm, filtri verde e giallo	Ottiche apocromatiche con trattamento antiriflesso brevettato, filtri giallo e verde, diaframmi inseribili per illuminazione a spot, blocchi magnetici, impugnature con tasti programmabili	Predisposizione cablaggi video integrati nel braccio sospeso. Garanzia 4 anni
Prezzo di listino*	Euro 31.600,00	Euro 16.500,00	Euro 46.500,00	Non fornito

Legenda: (A) Approfondimenti (€) In offerta

\* I prezzi si intendono al netto di IVA

## Microscopi da studio

Denominazione del prodotto	SOM 32 BASE	SOM 32 COLD LIGHT	SOM 32 FULL MOTORIZED	SOM 62
Produttore	Karl Kaps	Karl Kaps	Karl Kaps	Karl Kaps
Gruppo di appartenenza in base all'installazione	Da soffitto	•	Da soffitto	Con stativo da pavimento
Peso (kg)	35 ca.	35	40	105 ca.
Dimensioni (cm - LxPxH)	•	•	•	•
Possibilità bilanciamento indipendentemente dagli accessori installati	No	Si	Si	Si
Tipo di messa a fuoco	Regolabile manuale	Regolabile manuale	Regolabile motorizzato	Regolabile manuale
Fattori di ingrandimento	Fissi 4-8-12-16-20	Zoom in soluzione continua	Zoom in soluzione continua motorizzato	Zoom in soluzione continua
Tubi binoculari disponibili	Inclinati 60° prismatico	Inclinabili 0-210° prismatico con regolazione centratura interpupillare	Inclinabili 0-210° prismatico con regolazione centratura interpupillare	Inclinabile 0-210° prismatico con regolazione centratura interpupillare
Tipo di gruppo di illuminazione	Lampada alogena 103.000 lux	Fibra ottica 125.000 lux	Lampada xenon 180.000 lux	Fibra ottica 125.000 lux
Presenza di snodi frizionati	No	Si	Si	Si
Presenza di ripartitore ottico	Si unilaterale	Si unilaterale	Si unilaterale	Si unilaterale
Possibilità di acquisizione foto	Si	Si	Si	Si
Possibilità di acquisizione video	Si	Si	Si	Si
Gamma di obiettivi disponibili (mm)	100-150-200-250-300-400-620	100-150-200-250-300-400-620	100-150-200-250-300-400-620	100-620
Tipi di oculari disponibili	6,3-10-12,5-16-20x	6,3-10-12,5-16x	6,3-10-12,5-16-20x	6,3-10-12,5-16-20x
Accessori	Frizionamento snodi, porta oculari basculante	Sistema Vario obiettivo da 200 a 400 mm n soluzione continua	Sistema Vario obiettivo da 200 a 400 mm in soluzione continua	Sistema obiettivo Vario, xenon, bilaterale, snodi magnetici
Altre caratteristiche	Completamente upgradabile	Completamente upgradabile	Gestione messa a fuoco micrometrica e zoom a pedale	Completamente upgradabile
Prezzo di listino*	A partire da euro 9.900,00	A partire da euro 9.900,00	A partire da euro 9.900,00	A partire da euro 9.900,00

Legenda: (A) Approfondimenti (€) In offerta

\* I prezzi si intendono al netto di IVA

**► Microscopi da studio**

Denominazione del prodotto	STEMI DV 4	STEMI DV 4 SPOT	UNIVERSA 300 (A)
Produttore	Carl Zeiss Microimaging GmbH	Carl Zeiss Microimaging GmbH	Möller Wedel International
Gruppo di appartenenza in base all'installazione	Da tavolo	Da tavolo e da parete	Da soffitto, da parete, con stativo da pavimento
Peso (kg)	5	15	6,3
Dimensioni (cm - LxPxH)	23x30x35	23x103x58	•
Possibilità bilanciamento indipendentemente dagli accessori installati	No	Si	Si
Tipo di messa a fuoco	Regolabile manuale	Regolabile manuale	Regolabile motorizzato
Fattori di ingrandimento	Zoom in soluzione continua	Zoom in soluzione continua	Fissi 5, 2-24x
Tubi binoculari disponibili	Inclinati 30-92°	Inclinati 30-92°	Inclinabili 10x di 160°
Tipo di gruppo di illuminazione	Lampada alogena per luce trasmessa 6 V 10 W, sistema led per luce riflessa	Alimentatore per fibra ottica 8 V 20 W	Lampada alogena 2x 150 W commutabili, luminosità regolabile, lampada xenon 1x 100 W commutabili, luminosità regolabile
Presenza di snodi frizionati	No	Si	Si
Presenza di ripartitore ottico	No	No	Si bilaterale, con diaframmi su eventuali adattatori
Possibilità di acquisizione foto	Si	Si	Opzionale
Possibilità di acquisizione video	Si	Si	Opzionale
Gamma di obiettivi disponibili (mm)	Lente frontale 0,4x (210 mm), 1,25x (60 mm)	Lente frontale 0,3x (285 mm), 0,4x (210), 1,25x (60 mm)	185-285 oppure 235-425, entrambi con regolazione continua motorizzata del fuoco
Tipi di oculari disponibili	10x	10x	10x inclinabili di 160° con correzione diottrie (da -8 a +5) e regolazione della distanza interpupillare
Accessori	•	•	Adattatore per telecamera e per macchina fotografica, pedale di controllo, modulo e oculari per secondo osservatore, telecamera digitale a colori
Altre caratteristiche	•	•	Sistema a fibre ottiche con 3 filtri applicabili, manopole di regolazione e copri maniglie sterilizzabili, ruote doppie, antistatiche, piroettanti e bloccabili, lampada di emergenza, comando a pedale, filtro UV, filtro IR
Prezzo di listino*	Euro 1.213,00	Euro 3.366,00	Non fornito

**GLI OPERATORI INCLUSI NEL CONFRONTO SUI MICROSCOPI DA STUDIO**

- **Alltion** (Importatore e distributore DL Medica spa - 02.762751 - [www.dlmedica.it](http://www.dlmedica.it))
- **Carl Zeiss Microimaging GmbH** - 02.937731 - [www.zeiss.it](http://www.zeiss.it) (Dati forniti anche da Krugg spa - 02.457731 - [www.krugg.it](http://www.krugg.it))
- **Ecleris** - [www.ecleris.com](http://www.ecleris.com) (Importatore e distributore Emmeci4 - [www.emmeciquattro.com](http://www.emmeciquattro.com))
- **Global Surgical Corporation** - [www.globalsurgical.com](http://www.globalsurgical.com) (Importatore e distributore Sweden&Martina spa - 049.9124300 - [www.sweden-martina.it](http://www.sweden-martina.it))
- **Karl Kaps** - [www.kaps-optik.de](http://www.kaps-optik.de) (Importatore e distributore Class Implant srl - [www.classimplant.com](http://www.classimplant.com). Per SOM32 150FRZ V. dati forniti da Leoni Tecnoservice - 06.76961353 - [www.leonitecnoservice.it](http://www.leonitecnoservice.it))
- **Leica Microsystems** - [www.leica-microsystems.com](http://www.leica-microsystems.com) (Dati forniti da Mikros - 02.36537836 - [www.mikros.com](http://www.mikros.com))
- **Möller Wedel International** - [www.moeller-wedel.com](http://www.moeller-wedel.com) (Importatore Electromedical srl - 049. 8628700 - [www.electromedical.it](http://www.electromedical.it))
- **Optomic España SA** (Importatore e distributore Quattrotri srl - 02.96409029 - [www.quattrotri.com](http://www.quattrotri.com))
- **Swiss Medical Tecnology** - [www.s-m-t.ch](http://www.s-m-t.ch)
- **Teknica** - [www.lineateknica.it](http://www.lineateknica.it)

**AVVERTENZE IMPORTANTI PER IL LETTORE**

I dati pubblicati in questa sezione sono forniti dalle aziende produttrici e/o importatrici e/o distributrici dei prodotti, le quali si assumono tutte le responsabilità legate alla loro veridicità e correttezza. I prodotti, quando possibile, sono raggruppati per omogeneità di destinazione d'uso, ed in ordine alfabetico secondo la denominazione commerciale. La presente rubrica ha finalità di informazione giornalistica, non di repertorio, non ha pretesa di esaustività e non vuole esprimere giudizi sui prodotti. Il lettore è invitato a non interpretare come una scelta redazionale la elencazione di prodotti o la mancata citazione di altri.



PANT OS DG PLUS  
Per radiologia panoramica e cefalometrica.



INTRA OS DG  
Il meglio per il digitale, fuoco 0.4. Immagini brillanti e pulite.



**R.O.L.** s.n.c.  
di Rospatti Ivano e Roberto  
Vendita attrezzature - Assistenza Tecnica

Uffici e Show Room:

Via A. Manzoni, 8 - 20030 Senago (MI)

Tel./Fax 02.99055408 - e-mail: rolsnc@alice.it

## Microscopio chirurgico Alltion AM-3000

Microscopio chirurgico per odontoiatria ed estetica



La serie AM-3000 dei microscopi chirurgici ALLTION offre ottime prestazioni ottiche con un'ottica brillante apocromatica ed un'ergonomia eccellente che permette una manovrabilità semplice e funzionale. È un prodotto estremamente affidabile e di alte prestazioni. È dotato di una grande profondità di campo e fornisce brillanti immagini tridimensionali.

### Caratteristiche:

- Braccio a pantografo di ottimo design che permette all'operatore una postura corretta.
- La testa ottica può essere ripiegata verso il basso nella posizione più alta del braccio. In questo modo quando il microscopio non è utilizzato l'area di lavoro rimane completamente libera.
- Lenti obiettive da 200 e 250 mm - manopola di regolazione per una precisa messa a fuoco.
- Due lampadine alogene da 150 V illuminano attraverso le lenti coassiali.
- Il selettore lampada "change to the fly" permette nel caso di bruciatura di una lampadina durante un esame di far entrare in funzione velocemente l'altra lampadina senza interruzione dell'esame.

- Sistema ottico di massima precisione / illuminazione coassiale. Sistema di illuminazione a fibre ottiche con regolazione dell'intensità. La manopola di regolazione è posta sopra la testa ottica, risulta quindi molto pratica la manovrabilità da parte del chirurgo.
- Filtri arancio e verde incorporati. I filtri sono selezionabili da una manopola posta nella stessa posizione del cavo a fibre ottiche collegato alla parte posteriore della testa ottica.
- La testa ottica è facilmente manovrabile attraverso due maniglie e manopole di regolazione della tensione (la maniglia anteriore è opzionale).
- Sistema di bloccaggio della testa ottica in qualsiasi posizione di lavoro.
- Un interruttore speciale montato all'interno del braccio permette l'accensione o lo spegnimento automatico della lampada nel caso in cui sia o non sia in posizione di lavoro.
- Per alcuni modelli è disponibile una telecamera 1/3 CCD.

### Specifiche tecniche:

- Testa binoculare inclinabile da 0° a 180° per chirurgia estetica o

dentale.

- Binoculari (grandangolo) 12,5 X 18 mm.
- Range distanza focale da 50 a 70 mm.
- Regolazione diottrica +/- 7D.
- Lenti obiettive apocromatiche 250 mm.
- Ingrandimento in 5 fasi: 0,4=3,44x, 0,6=5,36x, 1=8,48x, 1,6=13,6x, 2,5=21,2x.
- Diametro campo visivo: da 8,3 mm a 51,9 mm.
- Bracci: primo braccio - lunghezza 500 mm, ruota sino a 360°; secondo braccio - lunghezza 600 mm, con movimento +/- 300 mm, ruota sino a 150°; terzo braccio angolato - si muove in 3-D.
- Altezza 1.750 mm.
- Dimensione base: 610 mm. X 600 mm.
- Le due lampadine alogene 15V/150W sono sostituibili manualmente.
- Massima illuminazione oggetto: 30.000 Lx.
- Filtri interni verde e arancio, si cambiano tramite una manopola.
- Alimentazione: 220V/50Hz o 110V/60Hz.

### Per informazioni:

**DL Medica spa**  
**Via Pietro Calvi, 2**  
**20129 Milano**  
**Tel. 02.762751**  
**Fax 02.76275300**  
**dlmedica@dlmedica.it**  
**www.dlmedica.it**

## Benvenuti nel mondo dei microscopi operatori Möller-Wedel

Möller-Wedel "Universa 300" può essere equipaggiato con diversi adattatori per oculari stereoscopici, telecamera e macchina fotografica. È versatile e compatto, adatto alla chirurgia orale a visione diretta o tramite uno specchietto. La sua grande flessibilità è stata ottenuta grazie ad un sistema di sospensione cardanico situato intorno agli assi del ripartitore ottico. Il bilanciamento è davvero semplice, anche quando vi sono accessori collegati - è sufficiente spostare una leva. Gli indicatori delle sette differenti inclinazioni, consentono al chirurgo di scegliere la posizione di lavoro ottimale in fatto di ergonomia. Una caratteristica particolare di questo prodotto è la variazione continua

motorizzata del fuoco in base alla distanza di lavoro da 185 a 285 mm, controllabile attraverso un pedale o tramite i pulsanti sulle impugnature. Per maggior sicurezza nell'impiego, il selettore dei cinque passi di ingrandimento è situato a debita distanza rispetto agli altri elementi del microscopio. Da 145 anni siamo i pionieri nello sviluppo di sistemi ottici ad altissima precisione per la medicina e la scienza. Dedichiamo le nostre competenze e i nostri sforzi alla salute dell'umanità progettando e costruendo apparecchiature medicali della massima qualità e dalla lunga durata nel tempo. Fin dal 1989, Möller-Wedel ha sempre fatto parte del gruppo multinazionale Haag-Streit. Garantiamo un'altissima

precisione per quanto riguarda ottica, elettronica, meccanica, attraverso la nostra esperienza nella ricerca e attraverso il nostro team di produzione che trasforma idee innovative nei migliori microscopi operatori "Made in Germany". La nostra compagnia è certificata ISO 13485 e ISO 14001 (vedere Certificazioni QM/UM). Affascinato dal mondo della microscopia, Johan Diedrich Möller realizzò il sogno della sua vita nel 1864, quando aprì la sua fabbrica per la produzione di componenti e strumenti ottici di altissima precisione a Wedel (situata nei pressi di Amburgo in Germania). Nel corso della sua storia ricca di eventi, la compagnia ha portato nel mercato, prodotti apprezzati in tutto il mondo, come strumenti di misura ad alta precisione e strumenti di test per il settore industriale, i nuovi binoculari prismatici ad altissima trasmissione luminosa, la combinazione di oculari e telecamera, lenti anamorfiche utilizzate nella proiezione di pellicole cinematografiche, oltre ad un'ampia gamma di prodotti ottici medicali, specialmente per oftalmologia e microchirurgia. Negli anni Novanta, la compagnia è divenuta parte di Haag-Streit, un gruppo di compagnie specializzate in strumenti per oftalmologia. Mentre Möller



continua a sviluppare prodotti tecnologici attraverso la sua compagnia Moeller-Wedel Optical, la principale occupazione diventa la tecnologia nel settore medicale, in particolare per quanto riguarda la produzione di microscopi operatori. Nonostante la crescita e la modernizzazione dell'azienda, la sua sede rimane quella storica situata tuttora a Wedel.

**Per informazioni:**  
**Electromedical srl**  
**Viale L. da Zara, 12**  
**35020 Albignasego (PD)**  
**Tel. 049.8628700**  
**Fax 049.8625158**  
**info@electromedical.it**  
**www.electromedical.it**



## Facilità di esecuzione, minima invasività chirurgica, risultati certi.

Per il rialzo del seno mammario.

**synus lifting**  
**SYSTEM**

**€ 585,00**

### TECNICA A FRATTURA MINIMA CONTROLLATA

I singoli componenti del kit permettono di ottenere nella massima sicurezza il sollevamento mirato della membrana dal seno mammario indipendentemente dal livello osseo residuo. L'utilizzo semplice della strumentazione in dotazione consente la facile ripetibilità e predicibilità della tecnica con risultati certi.

visita il sito [www.physioline.it](http://www.physioline.it)

*l'originale*



Per i tuoi acquisti scegli **PHYSIOSHOP ON-LINE.**

**PHYSIOLINE**  
 BIOMEDICAL TECHNOLOGY

Via Garibaldi, 17 - 21100 Varese  
 Tel. 0332.284612 - Fax 0332.319620

## Congressi e Fiere in Italia

### ► MAGGIO

#### 07 Roma - RM

**1° Congresso Nazionale Biomaterial: "Biomateriali in chirurgia orale"**  
In fase di accreditamento  
www.biomaterial.it

#### 14-15 Viareggio - LU

**SIDO Spring Meeting - 2nd Moip Congress: "Nuove prospettive per un'ortodonzia più personalizzata"**  
Fasi srl - Via R. Venuti 73, 00162 Roma, Tel. 0697605610 Fax 0697605650, Email: info@fasiweb.com  
www.fasiweb.comwww.sido.it

#### 15 Montecatini Terme - PT

**Convegno regionale UNID Centro-Nord "Approccio sinergico professionale nel management clinico del paziente in odontostomatologia"**  
In fase di accreditamento  
Unid - Dr. Maurizio Luperini  
Tel. 333.3629207 - www.unid.it

#### 27-29 Rimini - RN

**53° Congresso - Amici di Brugg Promunidi**  
Viale Forlanini 23, 20134 Milano, Tel. 02.7006121, Fax 02.70006546

## Congressi e Fiere all'estero

### ► MAGGIO

#### 09-12 Riyadh - Arabia Saudita Saudi Dentistry 2010

Riyadh Exhibitions Co., P.O. Box 56010, Riyadh 11554, Kingdom of Saudi Arabia, Tel: +966 1 2295604 Fax: +966 1 2295612, E-mail: esales@recepo.com, Website: www.recepo.com, Contact Person: Habib Alphonse, E-mail: halphonse@recepo.com, Venue: Riyadh International Exhibition Center

#### 11-14 Sofia - Bulgaria

**Bulmedica - Buldental 2010. 45th International Specialized Exhibition**  
Exhibitions: Tel: +359 2 9655 281 Fax: +359 2 9655 231, E-mail: exhibitions@bulgarrekla.com, Bulmedica Project Manager: Maya Simova Tel: +359 2 9655 278, E-mail: msimova@bulgarrekla.com, Buldental Project Manager: Gabriela Lyubenova, Tel: +359 2 9655 279, E-mail: glubenova@bulgarrekla.com, Venue: Inter Expo Center

#### 13-14 Dubai - Emirati Arabi Uniti 4th Cad/Cam & Computerized dentistry international conference 2010

Organizer: Capp Fz Llc, Tel: +971 4 3616174 Fax: +971 4 3686883, Mob: +971 50 4243072, Email: info@cappmea.com, www.cappmea.com,

Co-organizer Emirates Dental Society, Venue: Dubai Marina Hotel, Dubai UAE

#### 17-19 San Pietroburgo - Russia Stomatology St. Petersburg 2010 - 13th International Dental Exhibition & Conference

Organizers: ITE Group PLC, Primexpo, 24A, Yakubovicha str., St.Petersburg, Russia, 190000, Tel: +7 (812) 380-6006; 380-6000 Fax: +7 (812) 380-6001, E-mail: med@primexpo.ru, www.primexpo.ru/dental/, www.primexpo.ru/stomatology/, Contact person: Tatjana Petina, Contact: Tel.: +7 (812) 380 6000, 380 6009 Fax: +7 (812) 380 6001, E-mail: events@primexpo.ru, Venue: Lenexpo Exhibition Centre, St. Petersburg, Russia (V.O., Bolshoy pr., 103, metro Primorskaya)

#### 25-28 San Paolo - Brasile Odontobrasil 2010 - 6th International fair for products, equipment, services and technology for dentistry

Hospitalar Feiras e Congressos, Padre Joao Manuel, 923, 6th floor, 01411-001 -Sao Paulo, Brazil, International Trade Manager: Katherine Shibata, E-mail: internacional@hospitalar.com.br, Tel: +55 11 3897 6199 Fax: +55 11 3897 6191, E-mail: internacional@hospitalar.com.br, Venue: Expo Centre Norte, Sao Paulo, Brazil, Website Odontobrasil: www.odontobrasil.net, Website Hospitalar: www.hospitalar.com

#### 28-02 Città del Messico - Messico AMIC 2010 - 53rd International Exodontal - UNAM's Dental School International Congress

AMIC Dental A.C., Av. Cuauhtemoc 451-310, Col. Navarte 03020, Benito Juarez Mexico, D.F., Amic President: Dr. Ayub Safar Boueri, Contact Person: Maria de la Luz Ramirez, Tel. +52 55 5639 1073 // 0324, Fax. +52 55 5639 9069, E-mail: expodontalamic@prodigy.net.mx, Website: www.amicdental.com.mx, Exhibition Venue: Mexico City World Trade Center-WTC

### AVVERTENZE PER IL LETTORE:

Le informazioni relative agli eventi vengono comunicate direttamente dagli organizzatori oppure reperite attraverso fonti pubbliche. La redazione non risponde di eventuali variazioni dei dati indicati oppure di possibili errori. In caso di interesse agli eventi riportati, si consiglia di consultare l'organizzatore per la conferma dei dati e per ricevere ulteriori informazioni.

## AUTOCLAVI A VAPORE DA 7 LIT. A 20 LIT.



**Baby**  
Autoclave completamente automatica, 7 litri, ciclo S con asciugatura automatica, ciclo rapido 17 minuti totali, due cicli 121° e 134°.



**Pratika B16 Sei Card**  
Autoclave completamente automatica, undici cicli di sterilizzazione, cicli speciali, vacuum test, asciugatura supplementare, ciclo B frazionato, 16 lit.



**Full Clave B20**  
Autoclave completamente automatica tre temperature, 105°, 121° e 134°, cicli speciali, vacuum test, asciugatura supplementare, ciclo B frazionato, stampante incorporata, 20 lit.



**Sealing Machine**  
Saldatrice termica per carta e plastica



**Miniwash lavastumenti**  
Lavastumenti per il lavaggio a 65° di tutti gli strumenti dello studio e/o laboratorio.

**PIÙ TECNOLOGIA PER LA TUA SICUREZZA A SOLI 570,00 €**

Don Luigi Sturzo, 6 - 42021 Barco di Bibbiano (RE) - Tel. 0522 875159 - Fax 0522 875579 E.mail. reverberisrl@gmail.com - Website: www.reverberi-srl.it

## Noi l'abbiamo fatto on-line



- Innovativo
- Personalizzabile
- Facile e Intuitivo

Un solo abbonamento, infiniti accessi.



www.joydent.it



 **DMG**

## Icon® – il trattamento innovativo della carie senza trapano.

Per le carie iniziali ed i white spot dopo la rimozione di apparecchi ortodontici anche una terapia minimamente invasiva sacrificerebbe tessuto duro sano. Icon offre ora una soluzione rivoluzionaria. Con questo metodo la superficie dello smalto viene prima preparata con un gel HCL appositamente sviluppato. Le porosità così create vengono quindi riempite, stabilizzate e sigillate con una resina fotopolimerizzabile, viene così fermata la progressione della carie e viene salvaguardato il tessuto duro sano – senza trapanare.

Icon è indicato per le carie iniziali, visibili radiograficamente fino al primo terzo della dentina e che non presentano alcuna rilevabile cavità a livello dello smalto. Il prodotto sarà disponibile in due differenti kit: interprossimale e vestibolare. **DMG. Un sorriso avanti.**

Per ulteriori informazioni visitate il sito  
[www.trapano-no-grazie.it](http://www.trapano-no-grazie.it)



DENTISTI

MAGGIO

**ARGOMENTI VARI**

**Milano - MI 08**  
BeC srl Tel. 0761.393327  
eventi@bec.it  
**Bucci Sabattini Prof. V., Gaeta Prof. G.M., Lanteri Prof. C.**  
**Parodontologia, Implantologia e nuovi trends in odontoiatria**

**CHIRURGIA**

**Bogogno - NO 14**  
Sweden & Martina N. verde 800.010789  
**Di Marco Dr. A., Motta Jones Dr. J.**  
**Corso di chirurgia orale estrattiva degli elementi dentari inclusi**

**COLORE**

**Bergamo - BG 20**  
DiBi snc Tel./Fax 030.732576  
www.dibi-dentale.com  
**Belotti D.**  
**Estetica e colore in studio e laboratorio**  
*In fase di accreditamento*

**CONSERVATIVA**

**Torino - TO 21**  
Sweden & Martina N. verde 800.010789 - www.sweden-martina.it  
**Breschi Dr. L.**  
**Corso teorico di conservativa**

**Genova - GE 22**  
Sweden & Martina N. verde 800.010789

**Lamorgese Dr. E.**  
**La stratificazione degli anteriori: come creare la giusta illusione**

**EMERGENZE**

**Milano - MI 08**  
Coi-Aiog Tel. 02.201488  
**Ponte Dr. A.**  
**Corso BLS/D per équipe odontoiatrica**

**ENDODONZIA**

**Genova - GE 07**  
www.endodonzia.it  
**Eccellente Dr. T.**  
**SEL - Sezione Ligure della SIE: "Inizio corso di formazione in 5 incontri: I ritrattamenti endodontici"**

**Pavia - PV 08**  
Dentsply Italia N. Verde 800.921107 - www.dentsply.it  
**Simonetti Dr. M.**  
**Corso teorico-pratico "Dall'apertura della cavità d'accesso all'otturazione tridimensionale del canale radicolare"**

**Trieste - TS 08**  
www.endodonzia.it  
**Eccellente Dr. T.**  
**STE - Sezione Triveneto della SIE: "Seminario endodontico: Casi clinici complessi ed esperienze cliniche personali"**

**Genova - GE 14**  
Sweden & Martina N. verde 800.010789

**Marcoli Dr. P.A.**  
**Corso teorico-pratico di endodonzia: la preparazione simultanea del canale radicolare**

**Torino - TO 22**  
www.endodonzia.it  
**Rademagni Dr. M.**  
**SPE - Sezione Piemontese della SIE: "Seminario endodontico: Nuovi orientamenti in endodonzia clinica"**

**ESTETICA**

**Gallarate - VA 22**  
Tel. 0331.785855 - 335.6051777, delaire@libero.it  
**Stefanelli Dr. G.**  
**La diagnosi gnato-posturale**

**IMPLANTOLOGIA**

**Lomazzo - CO 08**  
Tocksystem Tel. e fax 031.280301 - info@tocksystem.it  
**Tock Dr. V., Tock G.R.**  
**Implantologia: Sfp & Aesthetics - chirurgia implantare con osteoespansione a mezzo di scalpelli motorizzati**

**Milano - MI 08**  
Dentsply Italia N. Verde 800.921107 - www.dentsply.it  
**Sisti Dr. A.**  
**Corso di chirurgia guidata con ExpertEase. Sistemica XIVE**

**Torino - TO 08**  
Sweden & Martina N. verde 800.010789

**Crespi Dr. R.**  
**Il trattamento implanto-protetico su 4 impianti**

**Roma - RM 14**  
Bicon Italia srl Tel. 06.3223488, italy@bicon.com  
**Spina G.**  
**Hand-on con short implants su modelli 3D e live surgery in diretta**

**Milano - MI 14-15**  
Dentsply Italia N. Verde 800.921107 - www.dentsply.it  
**Ferrari P.**  
**Corso di aggiornamento SidP: "il recupero o la sostituzione del dente singolo parodontalmente compromesso: dal caso semplice al caso complesso"**

**Roma - RM 15**  
Bicon Italia srl Tel. 06.3223488, italy@bicon.com  
**Live surgery su paziente: utilizzazione clinica degli short implants**  
*In fase di accreditamento*

**Milano - MI 22**  
Dentsply Italia N. Verde 800.921107 - www.dentsply.it  
**Di Stefano Prof. D.**  
**Corso di rialzo del seno. Sistemica XIVE**

**Torino - TO 29**  
Dentsply Italia N. Verde 800.921107 -

# LOWCOST-DENTAL.COM

Usate la lampada per lo sbiancamento ZOOM ?  
Abbiamo un'ottima offerta per voi !

Noi l'abbiamo fatto on-line



- Innovativo
- Personalizzabile
- Facile e Intuitivo



Un solo abbonamento, infiniti accessi.

**DENTISTI**

www.dentsply.it

**Baggi Prof. L.**

**Corso protesico avanzato. Sistemica Ankylos**

*In fase di accreditamento*

**ORTODONZIA**

**Cinisello Balsamo - MI 08**

Sweden & Martina N. verde

800.010789 - www.sweden-martina.it

**Ierardo Dr. G.**

**Corso di ortodonzia preventiva e intercettiva**

*In fase di accreditamento*

**Verona - VR 22**

Foresta Dental Tel. 02.96752019, e-

mail: info@forestadental.com

**Vanni Dr. D.**

**Ortodonzia intercettiva con dispositivi miofunzionali preformati**

*In fase di accreditamento*

**PARODONTOLOGIA**

**Milano - MI 14-15**

SIdP, Tel. 055.2009154 - www.sidp.it

**Corso di aggiornamento SIdP:**

**"Il recupero o la sostituzione del dente singolo: dal caso semplice al caso complesso"**

**Torino - TO 27**

Coi-Aiog Tel. 02.201488

**La patologia delle gengive, non solo placca batterica**

*In fase di accreditamento*

**PROTESI**

**Milano - MI 15**

Dentsply Italia N. Verde 800.921107 -

www.dentsply.it

**Baggi Dr. L.**

**Corso teorico "L'impronta di lavoro in protesi nel dente naturale e su impianti"**

**IGIENISTI, ASSISTENTI E PERSONALE AUSILIARIO**

**MAGGIO**

**COMUNICAZIONE**

**Milano - MI 28-29**

Giuliana Bontà, e-mail:

okbonta@libero.it - www.aiditalia.it

**Corso AIDI: "Tecniche di comunicazione in ambito odontoiatrico" (corso base)**

**EMERGENZE**

**Milano - MI 08**

Coi-Aiog Tel. 02.201488

**Corso BLS per équipe odontoiatrica**

**IMPLANTOLOGIA**

**Como - CO 08**

Lake Como Institute Tel. 031.2759092 -

www.implantologiaitalia.it

**Bianchi Dr.ssa F.**

**Il personale ausiliario in chirurgia implantare**

**LASER**

**Bergamo - BG 22**

Unid - Dr.ssa Laura Marino Tel.

330.3962002 - www.unid.it

**Tempesta Dr. N., Mandrillo Dr. P.**

**Corso teorico-pratico "Utilizzo del laser da parte dell'igienista dentale"**

*In fase di accreditamento*

**MEDICINA NATURALE**

**Roma - RM 15**

Unid - Dr.ssa Raffaella Fiorito Tel.

338.2662905 - www.unid.it

**Cerroni Dr.ssa L., Spalluto Dr.ssa M.G.**

**Corso introduttivo alle medicine del benessere "Una sana alimentazione per una vita di qualità"**

*13 crediti ECM*

**PREVENZIONE**

**Bologna - BO 08**

Dentsply Italia N. Verde 800.921107 -

www.dentsply.it

**Abbinante Dr.ssa A.**

**Corso teorico-pratico "Terapia di supporto dei pazienti parodontalmente compromessi e riabilitati con impianti"**

**Genova - GE 15**

Dentsply Italia N. Verde 800.921107 -

www.dentsply.it

**Abbinante Dr.ssa A.**

**Corso teorico-pratico "Terapia di supporto dei pazienti parodontalmente compromessi e riabilitati con impianti"**

**SBIANCAMENTO**

**Roma - RM 08**

Unid - Dr. Nicola Lavalle

Tel. 335.233568 - www.unid.it

**Benetti Dr. A.**

**Lo sbiancamento dentale**

*06 crediti ECM*

**ODONTOTECNICI**

**MAGGIO**

**CERAMICA**

**Bergamo - BG 08**

DiBi snc Tel./Fax 030.732576

www.dibi-dentale.com

**Barcella L.**

**Corso di ceramica**

**COLORE**

**Sutri - VT 08**

Centro sul colore di G. Spina

Tel. 0761.600396 - www.feniiiix.com

**Spina G.**

**Corso sul colore e forma in protesi totale (teorico-pratico)**

**Sutri - VT 15**

Centro sul colore di G. Spina

Tel. 0761.600396 - www.feniiiix.com

**Spina G.**

**Corso tessitura superficiale (teorico-pratico)**

**ELETTROMIOGRAFIA**

**San Benedetto del Tronto - AP 27-29**

Futura - Tel. 0735.781520

www.iapnor.org

**Cattaneo Dr. R., Fiora R.**

**Corso teorico-pratico "Elettromio-**

**grafia di superficie, chinesigrafia computerizzata, Tens per uso odontoiatrico, riequilibratore occlusale neuromiofasciale (RONMF) 24 crediti ECM**

**IMPLANTOLOGIA**

**Piacenza - PC 29**

Dentsply Italia N. Verde 800.921107 -

www.dentsply.it

**Ruffini D.**

**Corso protesico avanzato per odontotecnici. Sistemica Ankylos**

**MODELLAZIONE**

**Brescia - BS 28-29**

Segreteria organizzativa:

Tel. 030.2312159 - www.afgtlab.it

**Carulli D.**

**Modellazione con la tecnica**

**AFG: "La geometria funzionale anatomica"**

**PROTESI FISSA**

**Bagni di Tivoli - RM 14-15**

Segreteria organizzativa:

Tel. 0774.379166, 339.5419371

www.afgtlab.it

**Cecere A.**

**Corso base di modellazione naturale in cera con la tecnica AFG**

**AVVERTENZE PER IL LETTORE:**

Le informazioni relative agli eventi vengono comunicate direttamente dagli organizzatori oppure reperite attraverso fonti pubbliche. La redazione non risponde di eventuali variazioni dei dati indicati oppure di possibili errori. In caso di interesse agli eventi riportati, si consiglia di consultare l'organizzatore per la conferma dei dati e per ricevere ulteriori informazioni.



**MARIOTTI**

Nuova Linea Fresatori

**Bravo**

Precisione e  
Leggerezza



La più alta tecnica del  
fresaggio con il massimo  
della precisione



SINCERT



MARIOTTI & C. srl

Via Seganti 73

47100 Forlì - Italy

T +39 0543 474105

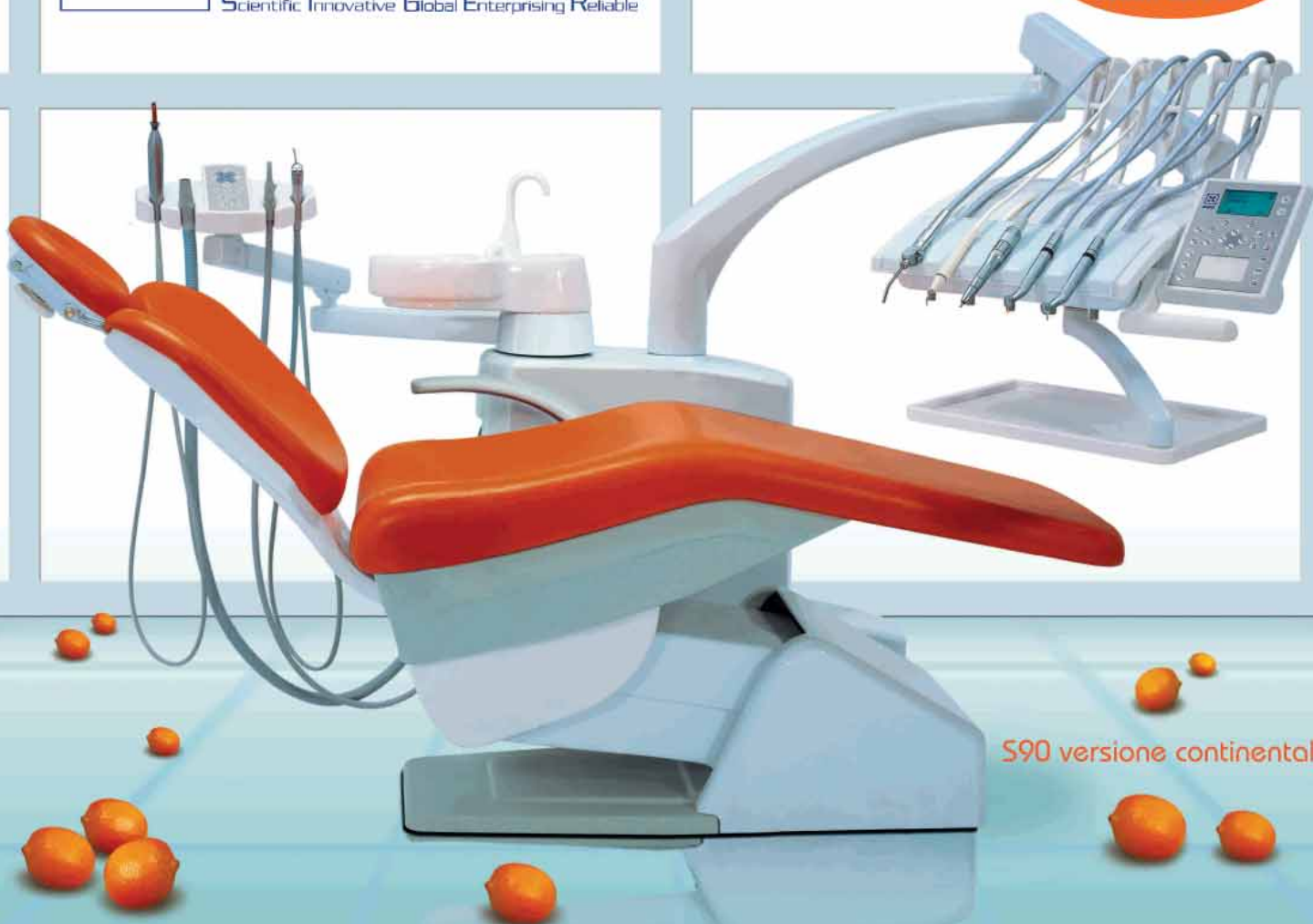
F +39 0543 781811

info@mariotti-italy.com

www.mariotti-italy.com

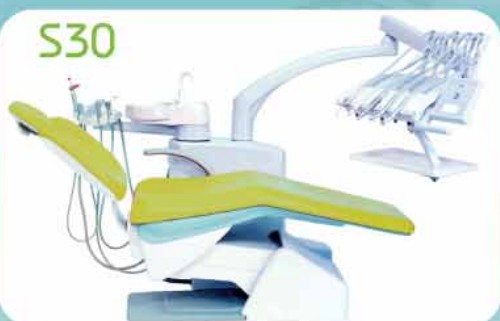


tastiere  
comandi  
touch screen



S90 versione continental

S30



S60



U200



Si ricercano concessionari per zone libere

**Tecnomedical s.u.r.l.**

c.so vittorio emanuele III, 128

80039 saviano - napoli

tel. +39 0815110167

[www.tecno-medical.it](http://www.tecno-medical.it)

[info@tecno-medical.it](mailto:info@tecno-medical.it)

**Novadent s.r.l.**

via d. menini 139

16137 genova

cell. 3484160506

[www.novadent.ovunque-si.it](http://www.novadent.ovunque-si.it)

[nova.dent@libero.it](mailto:nova.dent@libero.it)

**Embra s.u.r.l.**

via fossa 21

31051 follina - treviso

tel. +39 0438893172

[www.embra.it](http://www.embra.it)

[info@embra.it](mailto:info@embra.it)

# Compositi estetici

## Intervista al Prof. Giovanni Dondi Dall'Orologio



Prof. Giovanni Dondi Dall'Orologio.  
Professore associato presso l'Università degli Studi di Bologna, Cattedra di Odontoiatria conservativa I.

Le resine composite ancora oggi sono conosciute presso il grande pubblico come otturazioni bianche, nome che richiama la loro somiglianza con il bianco dei denti. Una progressiva evoluzione tecnologica ne ha migliorato le caratteristiche di resistenza, durata e soprattutto di quella "estetica" che è stata il primo obiettivo della loro introduzione. Chiediamo al Prof. Giovanni Dondi Dall'Orologio vantaggi e limiti dell'impiego di questi prodotti nella pratica clinica.

### **Professor Dondi, dai compositi "bianchi" a quelli "estetici": a cosa è dovuto il cambiamento di aggettivi?**

*Quando sono stati introdotti i compositi non esisteva quella varietà di tonalità di colore che oggi conosciamo: una ricostruzione in composito era bianca, e quindi meno evidente di una in amalgama, tuttavia non era possibile una vera e propria mimetizzazione dell'intervento tale da soddisfare una aspettativa estetica. Con la successiva introduzione di un ampio numero di tinte è stato possibile eseguire ricostruzioni simili a quelle naturali così da rendere, almeno in gran parte dei casi, quasi impercettibile la presenza del restauro, anche sui denti anteriori.*

### **Quali vantaggi offrono i compositi estetici?**

*L'uso del composito richiede tempi brevi e questo consente al paziente di vedere rapidamente soddisfatta la sua necessità, generalmente in una sola seduta. Il risultato estetico, almeno nell'80-90 per cento dei casi, è molto buono, con un intervento molto conservativo ed un costo accettabile. La maneggevolezza del materia-*

*le permette una ampia versatilità di impiego in tutti i casi in cui l'estetica sia un obiettivo importante o esclusivo dell'intervento, come, ad esempio, riparare denti scheggiati o fratturati, nascondere discolorazioni, o ridurre lo spazio fra i denti. Richiede una minima rimozione di tessuto dentale e, in alcuni casi, si può intervenire senza anestesia. Anche le caratteristiche di resistenza e durata nel tempo, che ne hanno rappresentato inizialmente un limite, sono oggi notevolmente migliorate.*

### **Quali possono essere, per quanto riguarda l'estetica, i rischi di fallimento?**

*Il restauro può risultare di colore diverso dal dente, può essere possibile distinguere facilmente i margini oppure può apparire come un'ombra più scura nel dente. Non bisogna dimenticare che non si tratta solo di riprodurre la tonalità più simile a quella della superficie naturale, ma il risultato dipende anche dalla stratificazione che si opera nel preciso rispetto degli spessori: smalto e dentina diffondono la luce in maniera differente ed è necessario cercare di riprodurre la stessa trasmissione di luce con un materiale che ha riflessione e traslucenza diverse. Ma il fallimento può anche non derivare da un errore tecnico: la scelta del colore si basa, nella pratica, sulla osservazione diretta del colore "naturale" e dal confronto con i colori-campione forniti dalle case produttrici. Si tratta quindi di una scelta influenzata sia dalla soggettività dell'operatore sia dalla reale corrispondenza dei campioni e delle scale di classificazione.*

### **Il "colore" può essere oggetto di controversie con i pazienti?**

*Gli errori sono, di solito, facilmente rimediabili. Può però succedere che il paziente non sia soddisfatto anche in presenza di una ricostruzione ben eseguita, in quanto la percezione e la valutazione del risultato sono soggettive. In molte ricerche cliniche, che hanno misurato con uno spettrofotometro il risultato ottenuto, si è visto che le imprecisioni nella scelta del colore sono generalmente contenute. Dalla letteratura si evince che una differenza inferiore a 2 fra la ricostruzione e il dente naturale, valutata mediante spettrofotometro, sia assolutamente accettabile. Tuttavia non sempre le aspettative dei pazienti coincidono con le valutazioni basate sulla statistica o su criteri oggettivi.*

### **Infine, qualche suggerimento dettato dall'esperienza...?**

*È fondamentale conoscere bene il composito che si utilizza e, se si cambia prodotto, essere consapevoli che compositi diversi, pur con la stessa scala di riferimento, non danno lo stesso risultato cromatico. Se l'aspettativa estetica del paziente è molto alta è bene discutere con lui anche altre soluzioni e informarlo che alcuni alimenti, l'abitudine al fumo, l'accuratezza della igiene orale possono incidere in maniera rilevante sulla durata e sull'aspetto dei restauri.*

Legenda: (A) Approfondimenti (€) In offerta

\* I prezzi si intendono al netto di IVA

**► Compositi estetici**

Denominazione del prodotto	<b>ADONIS</b>	<b>ADVANCE COMPOSITE</b>	<b>AMELOGEN PLUS</b>	<b>ARTISTE FLOWABLE NANO-HYBRID</b>
Produttore	Sweden&Martina	Eurosima	Ultradent	Pentron Clinical
Categoria	Nanoriempito	Microibrido	Microibrido	Fluido nanoibrido
Indicazioni	Restauri di elementi anteriori e posteriori	Riparazioni e fissaggi per tutti i manufatti protesici	Universale	Restauri diretti III e V classi e altre
Composizione (%)	Resina a base di Bis GMA, riempitivi in vetro radiopaco, silicio, catalizzatore a base di polvere polimera, stabilizzatori, pigmenti. Riempitivo 63 in volume	Metacrilati, vetro di bario, alluminio, silicio, salice pirogenata, biossido di titanio	76 SiO <sub>2</sub> e Vetrosilicati in volume, BisGMA	Miscela di epossimetacrilati, resine dimetacrilate con riempitivo nanometrico POSS
Descrizione particelle (µm)	0,05-0,9	0,72	0,7	0,02
Insensibilità alla luce	•	•	Si	No
Descrizione prodotto	Suddiviso in masse Dentina (alta opacità e croma crescente), smalti (opacità e dominanti di colore variabili) ed Extreme (opacità estrema per caratterizzazioni)	Elevata forza di adesione, per riparazioni e fissaggi di ponti e corone, per i completamenti odontotecnici fissi con la base di fibre di vetro, per le capsule dentarie e i ponti provvisori	Microibrido estetico, per restauri diretti ed indiretti, anteriori e posteriori, modellabile, compatto	Composito fluido nano ibrido di nuova formulazione
Usura volumetrica	•	•	•	•
Radiopacità	> 350%	Si	300% Al	200% sup. Al
Tempo polimer. (spessore max 2,5 mm)	40 sec. col. chiari, 60 sec. col. scuri	90 sec.	20 sec.	20 sec.
Contrazione da polimer. lineare (%)	< 0,9	≤ 0,1	1,5	•
Contrazione da polimer. volumetrica (%)	•	≤ 0,7	2,7	3,1
Resistenza alla compressione (MPa)	320	145	121,3	•
Confezionamento	Kit 11 siringhe da 3,5 gr e 2 siringhe da 1 ml	Conf. singola da 6 gr, intro kit 4x6 gr, starter kit 6x6 gr	Siringhe 2, 5 gr, singles 0,3	Siringa da 1 ml/1,8 gr
Scala colori	2 folder con cunei polimerizzati di ciascuna massa	Vita	Vita per dentine, propria per altre masse	Vita classic
N° di colori disponibili	13	6	15	14
Adesivo consigliato	ALL-Bond 3 distribuito da Sweden&Martina	Eurobond 4 ml (Eurosima)	Permaquick, PQ1, Peak	Bond 1 SF o altri
Prezzo di listino*	Non fornito	Euro 49,90 (sir. 6 gr) euro 139,90 (intro kit) euro 199,90 (starter kit)	Euro 17,50 (siringa da 2,5 gr)	Non fornito

Legenda: (A) Approfondimenti (€) In offerta

\* I prezzi si intendono al netto di IVA

## ► Compositi estetici

Denominazione del prodotto	<b>ARTISTE NANO COMPOSITE</b>	<b>AVANGUARD COMPOSITE</b>	<b>BEAUTIFIL II</b>	<b>BEAUTIFIL OPAQUE</b>
Produttore	Penron Clinical	Eurosima	Shofu Inc.	Shofu Inc.
Categoria	Nanocomposito	Microibrido nanoriempito	Nanoibrido	Nanoibrido
Indicazioni	Restauri estetici diretti per tutte le classi, chiusura diastemi, faccette dirette	Restauri anteriori e posteriori dalla I alla V classe	Ricostruzioni estetiche anteriori, posteriori, faccette, monconi, erosioni cervicali, ecc.	Mascheramento discromie, metalli, incappucciamenti pulpari
Composizione (%)	Miscela di metacrilati bifunzionali nano riempiti	Vetro di bario, alluminio, silicio, salice pirogenata, biossido di titanio	Riempitivi 68,6 in volume, matrice Bis-GMA/TEGDMA	Riempitivi 68,6 in volume, matrice Bis-GMA/TEGDMA
Descrizione particelle (µm)	Poss 0,02	0,74	0,01-4	0,01-2
Insensibilità alla luce	Si	Si	No	No
Descrizione prodotto	Sistema sviluppato con una tecnica semplificata, intuitiva ed accessibile per creare in breve tempo restauri estetici	Estetico con buona resistenza al carico oclusale e all'usura	Giomer, effetto antiplacca (tecnologia PRG, assorbimento e rilascio continuo di fluoro)	Giomer fluido con assorbimento e rilascio continuo di fluoro
Usura volumetrica	3,8 ± 1,0 µ/yr	•	0,52 in peso % secondo standard ISO4049:2000E	•
Radiopacità	•	Si	3,4 mm Al	1,5 mm Al
Tempo polimer. (spessore max 2,5 mm)	20 sec.	30-40 sec.	10-20 sec.	20-40 sec.
Contrazione da polimer. lineare (%)	•	≤ 1	0,96	•
Contrazione da polimer. volumetrica (%)	2,2	≤ 1	2,8	•
Resistenza alla compressione (MPa)	140	120	330	•
Confezionamento	Siringa 4 gr o singola dose 0,25 gr	Conf. singola da 4 gr, intro kit 4x4 gr, starter kit 6x4 gr	Siringhe o tips: Kit 6 colori, Kit 3 colori in tips, Cosmetic Kit, ricambi per ogni colore in siringhe e tips	Siringhe da 2 gr con puntali applicativi
Scala colori	Vita classic + Vita 3d master	Vita	Beautiful II	Realizzata con Beautiful II
N° di colori disponibili	20	13	12	2
Adesivo consigliato	Bond 1 SF o altri	Eurobond 4 ml (Eurosima)	FL Bond II	FL Bond II
Prezzo di listino*	Non fornito	Euro 35,90 (sir. 4 gr) euro 115,90 (intro kit) euro 155,90 (starter kit)	Euro 48,90 (siringhe 4,5 gr)	Euro 30,70 (siringhe 2 gr)

Legenda: (A) Approfondimenti (€) In offerta

\* I prezzi si intendono al netto di IVA

## Compositi estetici

Denominazione del prodotto	<b>CERAM X MONO+ E DUO</b>	<b>CLEARFIL MAJESTY ESTHETIC</b>	<b>DEI EXPERIENCE</b>	<b>DEI REPLY BIO</b>
Produttore	Dentsply De Trey	Kuraray	DEI Italia srl	DEI Italia srl
Categoria	Nanoceramico	Microibrido a nanotecnologia	Ibrido	Ibrido con fluorapatite
Indicazioni	Restauri diretti anteriori e posteriori	Restauri anteriori e posteriori	Restauri estetici universali, faccette, intarsi, ponti e corone	Restauri estetici universali con azione rigenerante del tessuto dentinale
Composizione (%)	Riempitivo 57 volume. Polisilossano modificato con metacrilato, resina di metacrilato, pigmento fluorescente, stabilizzatore UV, stabilizzatore, canforochinone, Etil-4(dimetilamino) benzoato, vetro di bario-alluminio-borosilicato, nano riempitivo di silicene diossido funzionalizzato con metacrilato, altri	66 volume	Resine su base Bis-GMA, vetro, additivi, pigmenti, catalizzatori	Resine Bis-GMA, riempitivi, polvere di polimeri, fluorapatite, additivi, catalizzatori, pigmenti, stabilizzanti
Descrizione particelle (µm)	1,1-10	0,7	0,02-1,5	0,02-1
Insensibilità alla luce	Si	Si	•	•
Descrizione prodotto	Materiale da restauro nanoceramico con innovativo sistema tinte	Composito estetico universale	•	Si ricarica di fluoro
Usura volumetrica	0,04 mm <sup>3</sup> (Leinfelder a 400.000 cicli)	Resistenza usura - modified leinfelder method 1,35 mm <sup>3</sup>	200.000 cicli a 22 µm	22 µm 15 N
Radiopacità	2 mm Al	110% Al	≥ 200% Al	200% Al
Tempo polimer. (spessore max 2,5 mm)	20 sec.	20 sec.	40 sec. per 2 mm max	40 sec. per 2 mm
Contrazione da polimer. lineare (%)	•	•	•	0,9
Contrazione da polimer. volumetrica (%)	2,3	1,9	2	2
Resistenza alla compressione (MPa)	320	356	350	420
Confezionamento	Compule 0,25 gr, siringhe 3 gr	Siringa 3,6 gr/2 ml, PLT 0,26 gr/0,15 ml	Kit con 10 siringhe e/o refill da 1 siringa da 4,5 gr	Kit introduttivo con 11 siringhe e/o conf. da una siringa 4,5 gr
Scala colori	Dentina e smalto con classificazione propria ma con chiaro riferimento a scala Vita	Vita	6 cervicali, 16 dentine, 6 smalti, 1 impact, 1 rosa, 2 incisali, 2 opachi	A1, A2, A3, A35, A4, B1, B2, B3, C2, C3, D3, T, W, opaco 90%
N° di colori disponibili	7 per Mono, 8 per Duo	17	33	14
Adesivo consigliato	A base di metacrilato	Tutti	DEI Extra Bond/ DEI Fillbond	DEI Extra Bond/ DEI Fillbond
Prezzo di listino*	Euro 46,40 (1 siringa da 3 gr) Euro 77,40 (20 compule da 0,25 gr cad)	Euro 48,50	Euro 47,50/39,50 (1 siringa 4,5 gr)	Euro 58,00/48,00 (1 siringa 4,5 gr)

Legenda: (A) Approfondimenti (€) In offerta

\* I prezzi si intendono al netto di IVA

## ► Compositi estetici

Denominazione del prodotto	DEI WIN (A)	DENFIL FLOW NEW	DENFIL NEW	ENAMEL PLUS HFO (A)
Produttore	DEI Italia srl	Vericom Co. Ltd	Vericom Co. Ltd	Micerium spa
Categoria	Ibrido	Fluido microibrido nanocaricato	Microibrido nanocaricato	Micro ibrido, radiopaco, fotopolimerizzabile
Indicazioni	Restauri di I, II, III, IV, V classe e ricostruzione di faccette e monconi	Classi III, V, piccole IV, Base/Linear (sottofondo) classi I, II riparazioni di resina, porcellana, materiali acrilici	Anteriori e posteriori	Ricostruzioni estetiche dirette e indirette settori anteriori e lateroposteriori
Composizione (%)	Resine su base Bis-GMA, riempitivi inorganici, catalizzatori, stabilizzatori e pigmenti	Bis-GMA, TEGDMA, fotoiniziatori, filler 60	Bis-GMA, TEGDMA, fotoiniziatori, filler 80	75 riempitivo vetroso, 25 resina Bis-GMA, 1,4 Butandioldimetacrilato
Descrizione particelle (µm)	0,02-0,7	0,01-2,5 ottimizzate	0,04-1	Riempitivo vetroso e biossido di silicio ad alta dispersione
Insensibilità alla luce	•	Si	Si	No
Descrizione prodotto	•	Il particolare grado di fluidità ne permette l'utilizzo in diversi campi di applicazione disponibili, anche nella versione Ortho	•	Fluorescente con dentine universali, smalti generici e opalescenti
Usura volumetrica	24 µm 200.000 cicli 15 N	AVG (µm/10 <sup>5</sup> /cicli) 11 SD=0,2	AVG (µm/10 <sup>5</sup> /cicli) 8 SD=0,4	0,62% fattore d'usura, differenza dallo standard 0,05% Università di Ratisbona (ACTA Wear machine)
Radiopacità	200% Al	Radiopaco	Radiopaco	Si
Tempo polimer. (spessore max 2,5 mm)	30 sec. per 2 mm	20 sec.	20 sec.	40 sec.
Contrazione da polimer. lineare (%)	•	3,4	2,4	•
Contrazione da polimer. volumetrica (%)	2	AVG % 3,4 SD=0,2	AVG % 2,4 SD=0,2	•
Resistenza alla compressione (MPa)	350	310	380	450-490
Confezionamento	Kit completo per lavorazione e finitura e/o singola siringa da 4,5 gr	Siringa 2 gr o kit 4 siringhe + accessori	Siringa 4 gr o kit intro da 5 siringhe + bonding 5 ml + etch 3 ml	Kit e ricambi in siringhe e tips monouso
Scala colori	A1, A2, A3, A35, A4, B1, B2, B3, C1, C2, C3, D3	Vita	Vita	In composito a forma di cuneo
N° di colori disponibili	12	7	16	7 dentine, 3 smalti generici, 4 smalti opalescenti, 2 smalti bianchi intensivi
Adesivo consigliato	DEI Extra Bond/ DEI Fillbond	BC Bond Plus	BC Bond Plus	Enabond Micerium, utilizzabili anche altri adesivi
Prezzo di listino*	Euro 45,00/33,70 (refill una siringa 4,5 gr)	Euro 24,00 (siringa ) euro 95,00 (kit) + iva 4%	Euro 35,00 (siringa ) euro 199,00 (kit) + iva 4%	Euro 89,00 (Kit)

Legenda: (A) Approfondimenti (€) In offerta

\* I prezzi si intendono al netto di IVA

## Compositi estetici

Denominazione del prodotto	<b>ENAMEL PLUS HRI</b> (A)	<b>ESTELITE FLOW QUICK HIGH FLOW</b>	<b>ESTELITE LOW FLOW</b>	<b>ESTELITE SIGMA FLOW QUICK</b>
Produttore	Micerium spa /GDF	Tokuyama Dental Corporation	Tokuyama Dental Corporation	Tokuyama Dental Corporation
Categoria	Nanoibrido	Supra-nanoriempito	Supra-nanoriempito	Supra-nanoriempito
Indicazioni	Ricostruzioni estetiche dirette e indirette settori anteriori e lateroposteriori	Restauri diretti nei settori anteriori e posteriori (piccole cavità), eliminazioni di sottosquadri in cavità per restauri indiretti, riparazione di ceramica/composito	Ricostruzione di monconi protesici ed eliminazione sottosquadri nella tecnica indiretta	Restauri diretti nei settori anteriori e posteriori (escluso classe II)
Composizione (%)	Dentine 75 riempitivo vetroso, 25 resina BisGMA, 1,4 Butandioldimetacrilato, smalto, 25 resina BisGMA, 1,4 Butandioldimetacrilato. Riempitivo 80 in peso	Riempitivo 68	Riempitivo 65	Riempitivo 71
Descrizione particelle (µm)	Media 1	Supranano sferiche da 0,4 e 0,07	Supranano sferiche da 0,2	Supranano sferiche da 0,4 e 0,07
Insensibilità alla luce	No	No	No	No
Descrizione prodotto	Materiale con stesso indice di rifrazione dello smalto naturale e consente restauri utilizzando gli spessori anatomici.	Materiale fluido senza stratificazioni complesse. Il tempo di polimerizzazione (Tecnologia RAP) è di massimo 10 sec. e il tempo di lavorabilità fino a 90 sec.	Materiale fluido senza stratificazioni complesse. Il tempo di polimerizzazione è di 20 sec. e il tempo di lavorabilità di 60 sec.	Materiale fluido senza stratificazioni complesse. Il tempo di polimerizzazione (Tecnologia RAP) è di massimo 10 sec. e il tempo di lavorabilità fino a 90 sec.
Usura volumetrica	0,62% fattore d'usura, differenza dallo standard 0,05% Università di Ratisbona (ACTA Wear machine)	•	•	•
Radiopacità	600% Al	180% Al	180% Al	180% Al
Tempo polimer. (spessore max 2,5 mm)	20-40 sec.	10 sec. max	10 sec. max	10 sec. max
Contrazione da polimer. lineare (%)	•	3	3	2,4
Contrazione da polimer. volumetrica (%)	2,3	•	•	•
Resistenza alla compressione (MPa)	450-490	•	•	•
Confezionamento	Kit e ricambi in siringhe e tips monouso	Singole siringhe da 3,6 gr	Singole siringhe da 3 gr	Kit intro da 3 siringhe o singola siringa da 1,8 gr
Scala colori	In composito a forma di cuneo	Vita	Vita	Vita
N° di colori disponibili	9 dentine, 3 smalti universali, 3 smalti bianchi intensivi	4 colori a effetto camaleontico	3 colori a effetto camaleontico	17 colori a effetto camaleontico
Adesivo consigliato	Enabond Micerium, utilizzabili anche altri adesivi	Adesivo Bond Force Tokuyama	Adesivo Bond Force Tokuyama	Adesivo Bond Force Tokuyama
Prezzo di listino*	Euro 99,00 (Kit)	Euro 38,00 (siringa da 1,8 gr)	Euro 32,00 (siringa da 3 gr)	Euro 25,00 (siringa da 1,8 gr)

Legenda: (A) Approfondimenti (€) In offerta

\* I prezzi si intendono al netto di IVA

### ► Compositi estetici

Denominazione del prodotto	<b>ESTELITE SIGMA POSTERIOR QUICK</b>	<b>ESTELITE SIGMA QUICK</b>	<b>ESTHET X HD HIGH DEFINITION MICRO MATRIX RESTORATIVE</b>	<b>FANTASISTA</b>
Produttore	Tokuyama Dental Corporation	Tokuyama Dental Corporation	Dentsply Caulk	Sun Medical
Categoria	Supra-nanoriempito	Universale supra-nanoriempito	Microibrido	Resina composita
Indicazioni	Restauri diretti e indiretti nei settori posteriori	Restauri diretti e indiretti nei settori anteriori e posteriori	Universale per restauri estetici diretti ed indiretti	Restauri di tutte le classi nella regione anteriore e posteriore
Composizione (%)	Riempitivo 86	Riempitivo 82	Riempitivo 60 volume. Matrice derivato di Bis-GMA, un derivato di Bis-EMA e trietilene glicole dimetacrilato, canforochinone (CQ), fotoiniziatore, stabilizzante, pigmenti	Nanocariche minerali tmpt con strontium
Descrizione particelle (µm)	Supra-nano sferiche da 0,2 e 3	Supra-nano sferiche da 0,2	0,04-0,6	Organiche, minerali
Insensibilità alla luce	No	No	Si	Si
Descrizione prodotto	Materiale senza stratificazioni complesse. Il tempo di polimerizzazione (Tecnologia RAP) è di massimo 10 sec. e il tempo di lavorabilità fino a 50 sec.	Materiale senza stratificazioni complesse. Il tempo di polimerizzazione (Tecnologia RAP) è di massimo 10 sec. e il tempo di lavorabilità fino a 90 sec.	Materiale da restauro universale estetico indicato per il restauro di cavità su denti decidui e permanenti dei settori anteriori e posteriori	Riempitivo organico reattivo con la matrice polimerica
Usura volumetrica	•	•	0,03 mm <sup>3</sup> (Leinfelder a 400.000 cicli)	•
Radiopacità	290% Al	290% Al	3 mm Al	•
Tempo polimer. (spessore max 2,5 mm)	10 sec. max	10 sec. max	20 sec.	•
Contrazione da polimer. lineare (%)	1,5	1,3	•	•
Contrazione da polimer. volumetrica (%)	•	•	2,7	•
Resistenza alla compressione (MPa)	443	340	373,9±31,6	125
Confezionamento	Singole siringhe da 4,2 gr	3 differenti kit introduttivi oltre alla siringa singola da 4 gr. Disponibile anche la versione compules	Compule 0,25 gr, siringhe 3,0 gr	1 siringa da 4,2/2,5 ml
Scala colori	Vita	Vita	TruMatch con indicazione abbinamenti opacità	A1, A2, A3, A 3,5, A4, A2 opaco, A3 opaco
N° di colori disponibili	4 colori a effetto camaleontico	20 colori a effetto camaleontico	31	7
Adesivo consigliato	Adesivo Bond Force Tokuyama	Adesivo Bond Force Tokuyama	A base di metacrilato	Adesivi attualmente sul mercato, fra cui Hybrid Bond di Sun Medical Co., Ltd
Prezzo di listino*	Euro 42,00 (siringa da 4,2 gr)	Euro 38,50 (siringa da 4 gr)	Euro 48,90 (1 siringa da 3 gr) Euro 92,50 (20 compule da 0,25 gr cad)	Euro 36,00 (1 siringa)

Legenda: (A) Approfondimenti (€) In offerta

\* I prezzi si intendono al netto di IVA

## Compositi estetici

Denominazione del prodotto	FUSIO	ICE	IPS EMPRESS DIRECT (A)	LUNA WING
Produttore	Penron Clinical	SDI Dental Limited	Ivoclar Vivadent srl	Yamakin
Categoria	Fluido autoadesivo	Nanoibrido	Nanoibrido radiopaco, fotoindurente	Classe II
Indicazioni	Sigillature, cavità I classe piccole, sottofondo, cavità I classe grandi in combinazione con compositi convenzionali	Anteriori e posteriori	Restauri di denti anteriori, latero-posteriori e cervicali, splintaggio e correzioni di forma, faccette dirette	Per ponti e corone
Composizione (%)	Miscela di UDMA, TegDMA, HEMA e 4-Met	77 peso 61 volume	Matrice dimetacrilati, riempitivo vetro di bario, trifluoruro di itterbio, ossido misto, biossido di silicio e copolimero, additivi, catalizzatori, stabilizzatori e pigmenti	•
Descrizione particelle (µm)	0,02-2	0,04-1,5	77,5-79% Gew. % 52 – 59 Vol. %	10
Insensibilità alla luce	No	No	Si	Si
Descrizione prodotto	Composito fluido autoadesivo che non necessita di mordensatura nè di sistema adesivo a parte	Traslucenza naturale, non coloso	Combina estetica della ceramica con i vantaggi di impiego di un composito	Per realizzazione di ponti e corone su metallo o intarsi
Usura volumetrica	•	•	•	Abrasiono dovuta allo spazzolino. Metodo in ottemperanza alla dirett. ISO/ TS14569
Radiopacità	•	Si	360% Al Dentin, 200% Al Enamel	•
Tempo polimer. (spessore max 2,5 mm)	10 sec.	20 sec.	10-20 sec.	Variabile
Contrazione da polimer. lineare (%)	•	•	•	•
Contrazione da polimer. volumetrica (%)	3,3	2,05	2,06-2,47	1,8
Resistenza alla compressione (MPa)	•	400	•	340
Confezionamento	Siringa da 1 ml/1,8 gr	Kit 5 siringhe, sir refill, complet kit e refill	Refill 1x3 siringa, refill 10x0,2 gr cavifill	Intro set 1 siringa x tipo: da 2,3 ml Opaco, Op. Invisibile, Op. Incisal, Op. Marginale. Da 3,3ml Cervicale, Dentina Op, Smalto Hard, Traslucente
Scala colori	Vita classic	Vita	In ceramica integrale distinta per masse smalto e masse dentina	Vita
N° di colori disponibili	4	19	16 masse smalto, 13 dentina, 3 trans (opal, 20, 30)	16
Adesivo consigliato	Bond 1 SF o altri	Go! o Stae SDI	ExcITE F, Ivoclar Vivadent	Luna Wing Primer
Prezzo di listino*	Non fornito	Euro 37,98 (siringa 4 gr)	Non fornito	Euro 350,00 (intro set) Euro 35,00 (singola siringa)

Legenda: (A) Approfondimenti (€) In offerta

\* I prezzi si intendono al netto di IVA

## ► Compositi estetici

Denominazione del prodotto	<b>MEGA-FULLFILL</b>	<b>MEGA-FULLFLOW</b>	<b>NANOCOMP</b>	<b>NANOFLOW</b>
Produttore	Megadental GmbH	Megadental GmbH	SIA Dental Products	SIA Dental Products
Categoria	Microibrido nanotec	Microibrido nanotec	Nanoriempito	Nanoriempito fluido
Indicazioni	Estetico universale anteriori e posteriori durezza barcol 89	Fluido estetico universale anteriori e posteriori durezza barcol 79	Ricostruzioni di classe I, II, III, IV, V, chiusura del diastema, realizzazione di intarsi, riparazioni di corone in composito e porcellana	Ricostruzioni delle cavità non profonde, riparazioni di ricostruzioni acriliche temporanee e di ricostruzioni estetiche indirette, preparazione della base delle ricostruzioni dirette, sigillante di solchi e fessure, ricostruzioni di V classe
Composizione (%)	BisGMA e particelle ceramica riempitive inorganiche 81 carica 65 volume	BisGMA e particelle ceramica riempitive inorganiche 61 carica 41 volume	Caricamento al 75 con vetro di bario e biossido di silicio	•
Descrizione particelle (µm)	0,02	0,02	0,02-2	•
Insensibilità alla luce	No	No	•	•
Descrizione prodotto	Traslucente, stabilità colore, nella lavorazione bassa contrazione	Traslucente, stabilità colore, non cola, bassa contrazione	Adatto alle più moderne tecniche di ricostruzione. Non produce residui di polvere durante la lavorazione	Bassa viscosità, fotopolimerizzabile, radiopaco per la preparazione delle cavità
Usura volumetrica	•	•	•	•
Radiopacità	Molto radiopaco	Molto radiopaco	•	Radiopaco
Tempo polimer. (spessore max 2,5 mm)	35 sec.	20 sec.	20 sec. per 2 mm	20 sec. per 2 mm
Contrazione da polimer. lineare (%)	< 0,03	< 0,03	•	•
Contrazione da polimer. volumetrica (%)	< 0,05	< 0,05	1,6	•
Resistenza alla compressione (MPa)	350	320	345	380
Confezionamento	4,5 gr	Siringa 5,1 gr/3ml	Kit con 7 siringhe da 4 gr o in siringhe singole da 4 gr	2 siringhe da 2 gr
Scala colori	Vita A1-D3	Vita A1-B3	Vita	Vita
N° di colori disponibili	12	6	18	13
Adesivo consigliato	Qualsiasi	Qualsiasi	Siabond, monocomponente	Siabond, monocomponente
Prezzo di listino*	Euro 29,00	Euro 39,00	Euro 210,00 (Kit da 7 siringhe + adesivo e mordenzante) Euro 30,00 (singola siringa)	Euro 44,00

Legenda: (A) Approfondimenti (€) In offerta

\* I prezzi si intendono al netto di IVA

### Compositi estetici

Denominazione del prodotto	NATURAL FLOW (A)	NATURAL LOOK KIT (A)	OPALLIS	SPECCHIO CERAMIC FLOW RESISTA (A)
Produttore	DFL Indústria e Comércio SA	DFL Indústria e Comércio SA	FGM	Ing. Carlo Alberto Issoglio & C. srl
Categoria	Resina composita fluida foto attivabile radiopaca	Resina da restauro microibrida fotoattivabile radiopaca	Microibrido	Microibrido nanoriempito ceramico fluido
Indicazioni	Corregge scolorimento, lesioni da erosione o abrasione sullo smalto e difetti su restauri in resina composita, sigillante di cavità e fessure, riparazioni in porcellana, cementazione di veneers in porcellana, adesivo per denti fratturati e base per restauri posteriori in resina composita	Restauro classi I, II, III, IV e V, strati diretti, chiusura dei diastemi, fissaggio parodontale con fibre	Restauri estetici	Restauri anteriori ad alta resa estetica
Composizione (%)	Bis-GMA, resine dimetacrilate, vetro borosilicato di alluminio, silice sintetica e coloranti	Bisfenolo A diglicidil etero metacrilato, bisfenolo A dietossi metacrilato, trietilene glicol dimetacrilato, bario di vetro atomizzato, silice amorfa idrofobizzata, canforochinone	Riempitivo 80, resine 20	Bis-GMA e riempitivo nanosferico ceramico al 68 in peso e 49 in volume
Descrizione particelle (µm)	•	0,5	0,4-3	< 0,6
Insensibilità alla luce	Si	Si	Si	Si
Descrizione prodotto	Non richiede lucidatura, buona stabilità cromatica ed è facile da applicare	Sviluppato e basato sulla nanotecnologia. Permette restauri impercettibili. Ha una contrazione minima di polimerizzazione, non aderisce agli strumenti	Composito microibrido	Alta stabilità cromatica e dimensionale, elevata resistenza, resistenza alle abrasioni
Usura volumetrica	80 kg/cm <sup>2</sup> (Vickers)	80 kg/cm <sup>2</sup> (Vickers)	50 µm	•
Radiopacità	3 mm Al	3 mm Al	Si	Forte
Tempo polimer. (spessore max 2,5 mm)	30 sec.	20 sec.	20-40 sec.	30 sec.
Contrazione da polimer. lineare (%)	•	•	1,4	< 0,9
Contrazione da polimer. volumetrica (%)	3	3	3	•
Resistenza alla compressione (MPa)	380	380	350	320
Confezionamento	Blister con 1 siringa da 1,2 gr+5 punte di ricambio	5 siringhe da 4 gr cad + 1 flacone Alpha Bond Light (adesivo) da 5 ml + 1 siringa Alpha Etch (mordenzante) da 2,5 ml	Siringa singola	20 Appli-Tip per 0,25 gr
Scala colori	Vita+gengivale+opaco	Vita+incisale	Si	Vita
N° di colori disponibili	9	17	33	7
Adesivo consigliato	DFL Alpha Bond Light	DFL Alpha Bond Light	Tech Bond	Per Microibridi. mono Prime Adhesiv Resista
Prezzo di listino*	Euro 15,90	Euro 99,00	Euro 24,00 (2 gr) Euro 44,00 (4 gr)	Euro 54,00

Legenda: (A) Approfondimenti (€) In offerta

\* I prezzi si intendono al netto di IVA

## Compositi estetici

Denominazione del prodotto	<b>SPECCHIO FLOW RESISTA</b> (A)	<b>SPECCHIO MICRO FLOW RESISTA</b> (A)	<b>SPECCHIO MICRO RESISTA</b> (A)	<b>SPECCHIO RESISTA</b> (A)
Produttore	Ing. Carlo Alberto Issoglio & C. srl	Ing. Carlo Alberto Issoglio & C. srl	Ing. Carlo Alberto Issoglio & C. srl	Ing. Carlo Alberto Issoglio & C. srl
Categoria	Microibrido fluido	Microibrido nanoriempito fluido	Microibrido nanoriempito	Microibrido
Indicazioni	Restauri anteriori e limitatamente posteriori	Rifinitura di restauri di V classi, restauri superficiali, sigillatura di margini	Restauri anteriori	Restauri anteriori e posteriori
Composizione (%)	BisGMA riempito al 61 in peso e 41 in volume	Bis-GMA e riempitivo nanosferico vetroso al 65 in peso e 53 in volume	Bis-GMA riempitivo al 79 in peso e 67 in volume	Bis-GMA 19, Si 26, Ba, 1 µg 54
Descrizione particelle (µm)	Resina a base Bis-GMA, riempitivi in vetro radiopaco, silice pirogenica, catalizzatori, stabilizzatori e pigmenti	0,05-1	0,05-0,7	Di forma sferica, medio fini
Insensibilità alla luce	Si	Si	Si	Si
Descrizione prodotto	Microibrido fluido, radiopaco, fotopolimerizzabile	Alta stabilità cromatica e dimensionale, elevata resistenza, resistenza alle abrasioni	Alta stabilità cromatica e dimensionale, elevata resistenza, resistenza alle abrasioni	Microibrido radiopaco, fotopolimerizzabile, alta stabilità cromatica e dimensionale
Usura volumetrica	•	•	•	•
Radiopacità	Forte	Forte	Forte	Forte
Tempo polimer. (spessore max 2,5 mm)	20 sec.	40 sec.	40 sec.	22 sec.
Contrazione da polimer. lineare (%)	0,9	0,9	0,9	0,2
Contrazione da polimer. volumetrica (%)	•	•	•	•
Resistenza alla compressione (MPa)	320	320	320	400
Confezionamento	Siringhe 2 ml	Siringhe 2 ml	Siringhe 4,5 gr	Siringhe 4,5 gr
Scala colori	Vita	Vita	Vita	Vita
N° di colori disponibili	7	7	7	11
Adesivo consigliato	Per microibridi. Mono Prime Adhesiv Resista	Per microibridi. Mono Prime Adhesiv Resista	Per microibridi. Mono Prime Adhesiv Resista	Per microibridi. Mono Prime Adhesiv Resista
Prezzo di listino*	Euro 22,00	Euro 24,00	Euro 24,00	Euro 24,00

Legenda: (A) Approfondimenti (€) In offerta

\* I prezzi si intendono al netto di IVA

### Compositi estetici

Denominazione del prodotto	SURGI ESTETICH	VENUS	VENUS DIAMOND
Produttore	MC Italia srl	Heraeus Kulzer GmbH	Heraeus Kulzer GmbH
Categoria	Nanoibrido	Microibrido	Nanoibrido
Indicazioni	Otturazioni di tutte le classi di Black	Tutte le classi di restauro	Per tutte le classi di restauro
Composizione (%)	Riempitivo 80, biossido di silicio (SiO <sub>2</sub> ), metacrilati	Vetro fluoruro di alluminio di bario 61 in volume + Bis-GMA - TEGDMA	Vetro fluoruro di alluminio di bario 64 in volume + TCD e uretano dendritico
Descrizione particelle (µm)	0,02-0,07	0,02-0,7	20
Insensibilità alla luce	No	Si	Si
Descrizione prodotto	Nanoibrido compatto	Particelle fini, stratificabile in tre masse dentina smalto ed incisale	Bassa contrazione e stress da polimerizzazione, privo di Bis-GMA
Usura volumetrica	•	COCOM 1,2 Mio 75 µm	ACTA 300.000 cicli 19 µm, COCOM 1,5 Mio 120 µm
Radiopacità	Si	200% Al	325% Al
Tempo polimer. (spessore max 2,5 mm)	20 sec.	20 sec.	20-40 sec.
Contrazione da polimer. lineare (%)	0,09	•	•
Contrazione da polimer. volumetrica (%)	•	2,7	1,5
Resistenza alla compressione (MPa)	340	340	•
Confezionamento	Siringa da 4 gr, kit introduttivo da 4 siringhe + mordenzante + adesivo fotopolimerizzabile	Siringhe da 4 gr, plt 0,25 gr	Siringhe da 4 gr, plt 0,25 gr
Scala colori	A1, A2, A3, A3,5, B2, B3, C2, C3	In composito stratificata	In composito stratificata
N° di colori disponibili	8	27	23
Adesivo consigliato	Surgi ADI	Tutti quelli a base di Bis-GMA	Tutti quelli a base di Bis-GMA
Prezzo di listino*	Non fornito	Euro 50,50 (siringa 1x4 gr) Euro 34,50 (PLT 1x10x2,5 gr) Euro 69,30 (2x10x2,5 gr)	Euro 58,00 (siringa 1x4 gr) Euro 36,25 (PLT 1x10x0,25 gr) Euro 72,50 (1x20x0,25 gr)

### GLI OPERATORI INCLUSI NEL CONFRONTO SUI COMPOSITI ESTETICI

- **Dei Italia srl** – 0331.969270 - [www.deiitalia.it](http://www.deiitalia.it)
- **Dentsply Caulk** – 800.921107 - [www.dentsply.it](http://www.dentsply.it)
- **Dentsply De Trey** – 800.921107 - [www.dentsply.it](http://www.dentsply.it)
- **DFL Indústria e Comércio SA** - [www.dfl.com.br](http://www.dfl.com.br) (Distributore esclusivo in Italia Dental Health Sas – 0564.1827061 - [www.dental-health.it](http://www.dental-health.it))
- **Eurosima** – 06.45444064 - [www.eurosima.it](http://www.eurosima.it)
- **FGM** – [www.fmg.ind.br](http://www.fmg.ind.br) (Dati forniti da Isasan - [www.isasan.com](http://www.isasan.com))
- **Heraeus Kulzer GmbH** - [www.heraeuskulzer.it](http://www.heraeuskulzer.it)
- **Ing. Carlo Alberto Issoglio & C. srl** - 0323.828004 - [www.resista.it](http://www.resista.it)
- **Ivoclar Vivadent srl** - [www.ivoclarvivadent.it](http://www.ivoclarvivadent.it)
- **Kuraray** – [www.kuraray-dental.eu](http://www.kuraray-dental.eu)
- **MC Italia srl** - [www.mccitaliasrl.com](http://www.mccitaliasrl.com)
- **Megadental GmbH** – 0924.88494 - [www.megadentalitalia.it](http://www.megadentalitalia.it)
- **Micerium spa** – 0185.7887870 - [www.micerium.it](http://www.micerium.it)
- **Pentron Clinical** (Importatore e distributore Sigma MD srl – 800.866128 - [www.sigmadentale.it](http://www.sigmadentale.it))
- **SDI Dental Limited** – 800.780625 – [www.sdi.com.au](http://www.sdi.com.au)
- **Shofu Inc.** - [www.shofu.co.jp](http://www.shofu.co.jp) (Importatore e distributore Ilic' Dr. Riccardo spa – 02.55016500 - [www.ilic.it](http://www.ilic.it))
- **SIA Dental Products** – 0823.908029
- **Sun Medical** (Dati forniti da MC3 Comunication - 02.6143013 - [www.mc3communication.com](http://www.mc3communication.com))
- **Sweden&Martina** – 800.417999 - [www.sweden-martina.it](http://www.sweden-martina.it)
- **Tokuyama Dental Corporation** – 0445.334545 – [www.tokuyama.it](http://www.tokuyama.it)
- **Ultradent** – 800.830715 - [www.ultradent.it](http://www.ultradent.it)
- **Vericom Co. Ltd** (Importatore e distributore Dental World – 080.3381004 - [www.dental-world.it](http://www.dental-world.it))
- **Yamakin** (Importatore e distributore Simex Italia srl – 06.5098222 - [www.simexitalia.com](http://www.simexitalia.com))

### AVVERTENZE IMPORTANTI PER IL LETTORE

I dati pubblicati in questa sezione sono forniti dalle aziende produttrici e/o importatrici e/o distributrici dei prodotti, le quali si assumono tutte le responsabilità legate alla loro veridicità e correttezza. I prodotti, quando possibile, sono raggruppati per omogeneità di destinazione d'uso, ed in ordine alfabetico secondo la denominazione commerciale. La presente rubrica ha finalità di informazione giornalistica, non di repertorio, non ha pretesa di esaustività e non vuole esprimere giudizi sui prodotti. Il lettore è invitato a non interpretare come una scelta redazionale la elencazione di prodotti o la mancata citazione di altri.

## ① Ricostruzioni estetiche naturali da Micerium



Micerium presenta Enamel plus HRi, il sistema che riunisce tutti i benefici di Enamel plus HFO in un nuovo materiale e in una nuova siringa. Il nuovo smalto universale, nato dopo oltre tredici anni di esperienza nel mercato, 585 campioni sperimentali, sei anni di ricerche e test clinici effettuati dal suo ideatore, il dottor Lorenzo Vanini, ha raggiunto lo stesso indice di rifrazione dello smalto naturale ed è da solo sufficiente per tutte le ricostruzioni, riproducendo margini invisibili. Nella zona incisale il materiale ha le stesse caratteristiche opalescenti dello smalto naturale con effetti dal blu all'ambra a seconda del colore del dente e della luce che lo attraversa. Quando il re-

stauro coinvolge anche la zona dentinale, in molti casi una sola dentina abbinata allo smalto (come nella foto del caso del Dr. Vanini) è sufficiente per ottenere una ricostruzione perfettamente estetica. Enamel plus HRi presenta un'abrasione molto simile a quella del dente naturale, per cui i restauri eseguiti con questo materiale avranno lo stesso comportamento nel tempo dei tessuti del dente naturale. Sono disponibili tre smalti universali: 1) UE1 basso valore a spessori sottili, con effetti ambrati; aumentando spessore aumenta valore. 2) UE2 medio valore che con l'aumentare dello spessore diventa alto valore. 3) UE3 altissimo valore molto bianco da usare solo

per denti particolarmente bianchi o sbiancati. Grazie all'applicazione della nanotecnologia si è ottenuto un materiale con proprietà fisiche elevate, eccezionale compattezza, perfetta lucidabilità, ideale per qualsiasi tipo di restauro, di elementi anteriori o posteriori, con tecnica diretta o indiretta, anche su impianti. Inoltre, qualora si presenti la necessità di effettuare una riparazione di un restauro indiretto o di effettuarne uno su un dente adiacente a questo, l'utilizzo dello stesso materiale consentirà una perfetta integrazione del materiale e del colore. Restauri altamente estetici possono quindi essere eseguiti in laboratorio o direttamente in studio e appariranno completamente naturali. Con l'aumento dei pazienti che richiedono trattamenti di sbiancamento o che hanno già denti sbiancati, sono state sviluppate due nuove dentine con colori chiari UD0, 5 e UD0, che renderanno possibile riprodurre anche i denti più bianchi. Micerium oggi

presenta nella linea Enamel Plus HRi anche Flow HF, il nuovo composito fluido altamente riempito della linea Enamel plus HRi che abbina ad una viscosità ideale che scorre senza colare, delle proprietà fisiche molto elevate, rafforzate dal fatto che non si notano bolle neanche al microscopio. Queste caratteristiche lo rendono un materiale ideale non solo come sottofondo ma anche per la cementazione. Il sistema si completa con Enacem HF che ha le stesse caratteristiche del Flow HF ma a polimerizzazione duale. Grazie a queste caratteristiche, il nuovo sistema Enamel plus HRi permette di eseguire restauri in ogni colore "clonando" i denti naturali.

**Per informazioni:**  
**Micerium S.p.A.**  
**Via Marconi, 83**  
**16030 Avegno (GE)**  
**Tel. 0185.7887870**  
**Fax 0185.7887970**  
**micerium@micerium.it**

## ① Un composito versatile per restauri estetici



Specchio è un composito microibrido fotopolimerizzabile economico e con caratteristiche meccaniche e cromatiche di alto livello. Il composito Specchio prevede la copertura delle varietà cromatiche con 11 colori della scala Vita.

La sua applicazione risulta particolarmente versatile: la combinazione dei diversi colori con uno strato esterno di colore incisale porta a risultati estetici di elevata qualità. La stabilità cromatica nel tempo ne valorizza poi l'uso. Il modulo di compressione di 400 Mpa e il basso

coefficiente di espansione termica conferiscono al composito Specchio proprietà meccaniche che ne consentono un'applicazione efficace ed affidabile in tutte le tecniche di restauro conservativo. Nei restauri di posteriori e nella preparazione di inlay e onlay, Specchio non teme confronti nell'ambito della famiglia dei microibridi. Il basso coefficiente di retrazione, inferiore allo 0,2%, diminuisce notevolmente il rischio di fallimento dovuto a distacchi o alla creazione di crepe, perdonando anche eventuali microimprecisioni

della superficie ottenuta durante la preparazione del dente. La sua composizione chimica lo rende inoltre facilmente lucidabile con effetti finali di naturalezza e brillantezza molto apprezzati. Questa caratteristica lo rende competitivo anche sotto il profilo del risparmio del tempo di lavorazione.

Inoltre la gamma di prodotti è completata con articoli indispensabili per la realizzazione di restauri estetici, tra i quali: *Incisore* gel mordenzante al 37% di colore blu, *Monoprime Adhesiv Bonding* diretto di V generazione, e con il nuovo "Specchio Flow" presentato anche nella prestigiosa fiera del Dentale Internazionale "IDS Colonia 2009". Specchio Flow è un composito utilizzato per restauri di classe III, IV e V secondo BLACK e sigillature occlusali ed è eccezionalmente modellabile, non appiccicoso e facile da posizionare perché è fluido ma non cola. La gamma di colori disponibile è

quella che rispetta la scala colori Vita. Tempi di polimerizzazione 20" per ogni strato, che non superi lo spessore di 1 mm. Completano la gamma, **Specchio Micro**, **Micro Flow** e **Ceramic Flow**. L'azienda ing. Carlo Alberto Issoglio & C. S.r.l., proprietaria dei marchi Specchio e Resista, è presente su tutto il territorio nazionale con distributori ed agenti altamente qualificati.

**Per informazioni:**  
**Ing. Carlo Alberto**  
**Issoglio & C. S.r.l.**  
**Via F.lli Di Dio, 68**  
**28887 Omegna (VB)**  
**Tel. 0323.828004**  
**0323.827088**  
**Fax 0323.828914**  
**info@resista.it**

## Compositi DFL Natural

Una nuova linea di compositi estetici fa il suo ingresso nel mercato italiano



Presentata in anteprima al 37° Exponential di Roma, la linea di prodotti Natural dell'azienda brasiliana **DFL** entra per la prima volta in Italia con i tre compositi estetici caratterizzati da un eccellente rapporto qualità prezzo: **Natural Look**, **Natural Flow** e **Natural Ortho**.

**Natural Look** è una resina da restauro microibrida foto-polimerizzabile, radiopaca, di eccellente consistenza. Sviluppato e basato sulla nanotecnologia, il composito è rea-

lizzato sotto uno stretto controllo di qualità che fornisce ai professionisti risultati estetici e funzionali superiori. Presenta un aspetto finale simile allo smalto naturale permettendo restauri impercettibili. Ha una contrazione minima di polimerizzazione, è facile da maneggiare e da modellare e non aderisce agli strumenti. **Natural Look** è indicata per restauri di classe I, II, III, IV e V, per stratificazione diretta, chiusura di diastemi e fissaggio parodontale con fibre. Il composito è venduto in un kit composto da 5 siringhe di composito da 4 g + 1 flacone di DFL Alpha Bond Light (adesivo) da 5 ml + 1 siringa di DFL Alpha ETCH (mordenzante) da 2,5 ml. Acquistabile anche separatamente in siringhe da 4 g disponibili nelle tonalità smalto: A1, A2, A3, A3.5, A4, B2, B3, C2, C3, C4, D3 e CL (Clear); dentina: A2, A3.5, B2, C2; incisale.

**Natural Flow** è una resina composita fluida foto-polimerizzabile di elevata lucentezza. Non richiede lucidatura, ha una buona stabilità cromatica ed è facile da applicare. **Natural Flow** è indicato per restauri dentali dove lo smalto presenta ipoplasia, lesioni erosive ed abrasive o pigmentate. È ideale per

sigillare cavità e fessure, per la riparazione di difetti marginali in restauri di resine composite, per il riempimento di aree erose in restauri di classe II. Il flow può essere utilizzato anche per riparazioni di porcellane, per la cementazione di faccette in porcellana, per il collage di frammenti dentali, per piccoli restauri di classe III senza contatto occlusale, per restauri di classe V e per restauri anteriori e posteriori in denti decidui. **Natural Flow** è in commercio in blister con siringa singola da 1,2 g con 3 punte di applicazione e nei seguenti colori: A1, A2, A3, A3.5, B2, B3, C3, gum (color gengiva) e opaco.

**Natural Ortho - Novità:** è un versatile composito per ortodonzia adatto al fissaggio di brackets ortodontiche in ceramica, plastica e metallo. Caratterizzato dalla sua facile applicazione e da un rapido indurimento, il composito presenta un'ottima resistenza allo scolorimento. **Natural Ortho** è in commercio in blister con siringa singola da 4 g oppure in mini kit con siringa di composito da 4 g + 1 flacone di DFL Alpha Bond Light (adesivo) da 5 ml + 1 siringa di DFL Alpha ETCH (mordenzante) da 2,5 ml. La **DFL Indústria e Comércio**

**S.A.** è una azienda brasiliana che conta 70 anni di esperienza nel settore dentale. La DFL è apprezzata e conosciuta in tutto il mondo per la qualità dei suoi prodotti, attualmente commercializzati in oltre 35 paesi con alti livelli di soddisfazione del cliente.

La **Dental Health Sas**, giovane e dinamica azienda toscana, è importatore esclusivo in Italia dei prodotti DFL come di altri brand non ancora conosciuti in Italia. L'azienda, che sarà presente al 38° Exponential di Roma per presentare le novità 2011, commercializza prodotti dentali con ottimo rapporto qualità prezzo in tutto il territorio nazionale.

**Per informazioni:**  
**Dental Health Sas**  
**Via del Fattorone, 1**  
**58033 Castel del**  
**Piano (GR)**  
**Tel. e Fax 0564.1827061**  
**info@dental-health.it**  
**www.dental-health.it**

## Dei® win



### Caratteristiche e classificazione

DEI® WIN risponde alle norme ISO 4049 ed è il nuovo composito ibrido DEI® Italia. È stato sviluppato per offrire prestazioni estetiche di massimo livello e senza dover impegnare l'operatore in sequenze complesse del restauro. DEI® WIN offre maggiori possibilità di scelta del colore con ben 12 tinte, basate sulla scala Vita, presenti nel kit introduttivo, e per la prima volta il kit rappresenta un vero sistema di lavoro consentendo di avere a portata di mano tutto l'occorrente, dal mordenzante al sistema di adesione al composito, e tutto il materiale necessario per la finitura; un vero passo avanti

nella ergonomia dello studio.

La giusta combinazione tra particelle di dimensione differenziata e di riempitivi speciali permette di ottenere un materiale composito con proprietà fisiche di notevole livello qualitativo. DEI® WIN è indicato nei restauri di I, II, III, IV, V classe per ricostruzione di faccette e monconi. DEI® WIN ha una consistenza ottimale, è compatto ma molto lavorabile, è coprente e semplifica la mimetizzazione dei bordi del restauro evitando inestetismi inaccettabili causati da demarcazioni tra composito e struttura dentale. Raccomandiamo di usare nelle varie fasi del restauro, tutti i componenti del kit.

### Vantaggi

- Elevata estetica e lucidabilità
- Ottime proprietà fisico-meccaniche
- Ottima consistenza e lavorabilità
- Coprente
- Effetto camaleontico
- Kit ergonomico

**Per informazioni:**  
**Dei Italia srl**  
**Via Torino, 765**  
**21020 Mercallo (VA)**  
**Tel. 0331.969270**  
**Fax 0331.969271**  
**info@deiitalia.it**  
**www.deiitalia.it**

## IPS Empress Direct

L'estetica della ceramica con i vantaggi d'impiego di un composito



IPS Empress Direct

### Il nuovo composito IPS Empress Direct assicura risultati eccezionali

Da quasi 20 anni IPS Empress è sinonimo di massima estetica nella ricostruzione delle caratteristiche dei denti naturali. Con oltre 37 milioni di restauri ultimati il sistema IPS Empress è divenuto una garanzia di durata di colori fedeli alla natura, di successo persistente e di elevato standard qualitativo.

L'affermato sistema IPS Empress è stato sviluppato ulteriormente, raggiungendo traguardi determinanti di estetica, funzionalità e lavorazione. IPS Empress Direct è la nuova com-

ponente della gamma IPS Empress. Combina in modo ideale l'estetica della ceramica con i vantaggi d'impiego di un composito.

La nuova tecnologia del composito, su cui si basa IPS Empress Direct, è stata sviluppata da scienziati in combinazione con specialisti del campo dentale e specialisti del colore. Grazie ai colori naturali ed all'opacità, si possono realizzare restauri estetici per tutte le indicazioni.

### Estetica in zona anteriore

Le proprietà di IPS Empress Direct risaltano in particolar modo in zona anteriore. L'ampia gamma cromatica di 35 colori dentina e smalto in 5 gradazioni di traslucenza consente la ricostruzione naturale dei denti. Due scale colori autoclavabili di elevato standard qualitativo, rispettivamente per masse smalto e masse dentina, assicurano inoltre una presa del co-

lore inalterata quale garanzia di un restauro altamente estetico.

Come nelle ceramiche integrali IPS Empress, le piastrine delle scale colori sono costituite da ceramica in modo da assicurare una stabilità cromatica ottimale e pertanto una determinazione del colore affidabile e duratura.

### Ottima lavorabilità

IPS Empress Direct si distingue per ottima modellabilità, elevata stabilità, fedeltà cromatica e lucidabilità. Anche la lavorabilità è eccelsa: grazie ad un chiaro schema di stratificazione la ricostruzione dello strato di dentina e di smalto è particolarmente semplice. Persino le proprietà fisiche soddisfano le massime esigenze. Si riscontrano inoltre un'ottima radiopacità per una diagnosi radiologica affidabile nonché una elevata insensibilità alla luce che

consente un tempo di lavorazione lungo al fine di garantire l'ottimale realizzazione del restauro.

Con l'introduzione di IPS Empress Direct si combina in modo ideale l'estetica della ceramica con i vantaggi d'impiego di un composito.

**Per informazioni:**  
**Ivoclar Vivadent srl & C. sas - Divisione Clinical**  
**Via Isonzo, 67/69**  
**40033 Casalecchio di Reno (BO)**  
**Tel. 051.591384**  
**Fax 051.593317**  
**clinical@ivoclarvivadent.it**

**Ritter®**  
 [ THE DENTAL EXPERTS ]  
 Novità  
 Contact Lite ECO

Riuniti Dentali a partire da Euro 5.800,00



Autoclavi - Lampade scialitiche - Radiologia Digitale 2D e 3D...



**Ritter® Italia**  
 By ELECTROMEDICAL s.r.l.  
 Dental & Radiology Equipment

Importatore esclusivo

www.electromedical.it

ICIM  
 CISQ  
 SISTEMA QUALITÀ CERTIFICATO  
 UNI EN ISO 9001/2000  
 ISO 9001 - Cert. n. 4071/1

Viale L. da Zara, 12 - 35020 Albignasego (PD) - IT  
 Tel. 049.86.28.700 - Fax 049.86.25.158  
 e-mail: info@electromedical.it

**Ritter®** IMAGING  
**Ritter®** by MIDMARK  
**RITTER** AMERICA

# Quintessenza Edizioni

libri scientifici e professionali, per il dentale

Se acquisti attraverso la rivista o la newsletter o il sito di Infodent riceverai in omaggio "Il Manuale di Radiologia"



**R. Cornellini, U. Covani, T. Wilson**  
La riduzione dei tempi di trattamento. Impianti postestrattivi e carico immediato  
Pagg. 352; Figg. 752  
**Euro 275,00**



**S. Siervo, L. Lorenzini**  
Tecniche di sutura in chirurgia orale  
Pagg. 240; Figg. 397  
**Euro 178,00**



**M. Fradeani, G. Barducci**  
La riabilitazione estetica in protesi fissa. Trattamento protesico. Approccio sistematico all'integrazione estetica, biologica e funzionale. Vol. II - Pagg. 600; Figg. 2500  
**Euro 280,00**  
Cartonato plastificato con cofanetto



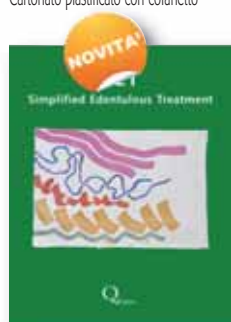
**D. Massironi, R. Pascetta, G. Romeo**  
Estetica e precisione. Procedure cliniche e di laboratorio  
Pagg. 728; Figg. 1509  
**Euro 428,00**  
Due volumi in cofanetto non vendibili separatamente



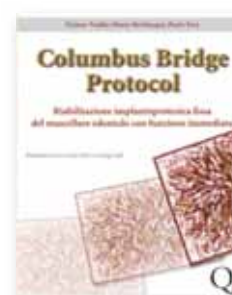
**A. Papini**  
Protesi totale e overdenture su impianti. Procedure step by step  
Pagg. 560; Figg. 1231  
**Euro 260,00**



**G. Preti, G. Gassino**  
Approccio biologico al trattamento del paziente edentulo  
Pagg. 274; Figg. 735  
**Euro 225,00**



**G. Preti**  
SET  
Simplified Edentulous Treatment  
Pagg. 150; Figg. 420  
**Euro 160,00**



**T. Tealdo, M. Bevilacqua, P. Pera**  
Columbus Bridge Protocol. Riabilitazione implantoprotesica fissa del mascellare edentulo con funzione immediata  
Pagg. 384; Figg. 1216  
**Euro 240,00** - con DVD incluso



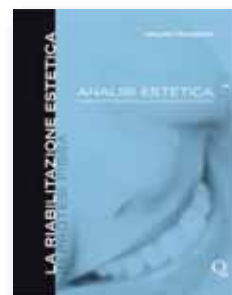
**G. Gurel**  
La scienza e l'arte delle faccette in ceramica  
Pagg. 528; Figg. 1200  
**Euro 230,00**



**P. Magne, U. Belser**  
Restauri adesivi in ceramica dei denti anteriori. Un approccio biomimetico  
Pagg. 406; Figg. 1307  
**Euro 198,00**  
Cartonato plastificato con cofanetto



**N. Sato**  
Terapia parodontale restaurativa a lungo termine. Atlante clinico  
Pagg. 504; Figg. 3179  
**Euro 320,00**



**M. Fradeani**  
La riabilitazione estetica in protesi fissa. Analisi estetica. Vol. I  
Pagg. 352; Figg. 1136  
**Euro 210,00**  
Cartonato plastificato con cofanetto. Cartelle estetiche (50). **Euro 80,00**

È possibile ordinare i libri di Quintessenza Edizioni compilando la cartolina contenuta in questo numero di Infodent oppure il form su [www.infodent.it](http://www.infodent.it) - Per info: numero verde 800.23.87.79

53

Associazione  
Amici di Brugg

UNIDI

# Congresso

27 - 28 - 29 maggio 2010  
Ingresso OVEST**In fase di accreditamento ECM**

## Il saluto del Presidente

Carissimi Amici di Brugg, anche quest'anno le Commissioni Scientifico Culturali della nostra Associazione hanno lavorato intensamente, per realizzare un programma congressuale ricco di relazioni sulle più diverse problematiche della nostra professione, alcune delle quali anche complesse, affrontate però con lo spirito pratico e la didattica semplice che distinguono da sempre gli Amici di Brugg. Anche le soluzioni proposte, fra le più avanzate che le moderne tecniche permettano oggi di realizzare, saranno spiegate in modo chiaro, perché non restino delle semplici nozioni astratte, ma possano invece diventare utili suggerimenti pratici per risolvere le difficoltà quotidiane della nostra professione. I diversi argomenti trattati avranno in comune lo stesso tema: l'Estetica, intesa non come semplice cosmesi, ma come espressione della salute orale del nostro paziente. Si inizierà a parlarne già nel Corso pregressuale del giovedì pomeriggio, sessione comune ad Odontoiatri ed Odontotecnici, in cui si valuteranno sia dal punto di vista clinico che odontotecnico le preparazioni a finire. Il venerdì invece, in sessioni separate, Odontoiatri ed Odontotecnici tratteranno argomenti specifici e specialistici negli ambiti di loro competenza; mentre il sabato si ritroveranno di nuovo insieme nella ormai tradizionale seduta comune, che avrà

per tema l'Estetica in implantoprotesi e che si concluderà con una diretta televisiva via satellite. I Corsi Tecnologici ed i Workshop per Odontoiatri ed Odontotecnici sono da quest'anno concentrati al mattino del giovedì, per permettere ai partecipanti al Congresso di usufruire completamente delle pause dei lavori. Il venerdì pomeriggio ci sarà il Convegno degli Igienisti Dentali, mentre al mattino sempre per loro è previsto un Corso Tecnologico ed un Workshop. Quest'anno per la prima volta ci sarà anche un Workshop per le Assistenti di studio, al termine delle relazioni del sabato a loro dedicate. Altra novità è anche un Workshop non più delle aziende, ma per le aziende, rivolto cioè ai loro venditori; dimostrazione concreta che il nostro Congresso rappresenta un'importante opportunità di aggiornamento per tutti gli operatori del settore odontoiatrico, compresi i nostri fornitori. D'altronde la mostra merceologica di materiali ed attrezzature organizzata dal nostro partner storico UNIDI - PROMUNIDI, con cui abbiamo sottoscritto reciproca collaborazione anche per il prossimo triennio, occupa una vasta area del settore fieristico ed è indubbiamente motivo di grande interesse per il professionista che vuole mantenersi aggiornato anche dal punto di vista tecnologico. Grazie di cuore a tutti i partecipanti che con la loro presenza rappresentano sicuramente il miglior riconoscimento all'impegno dei relatori e di quanti lavorano da tempo alla realizzazione di questo Congresso. Arrivederci a Rimini.

**Mario Iorio, Presidente degli Amici di Brugg**

## PROGRAMMA ODONTOIATRI

### • GIOVEDÌ 27 MAGGIO 2010

08.30 Apertura della Segreteria ed iscrizioni  
10.30 - 13.30 CORSI TECNOLOGICI e WORKSHOP  
riservati ai soli iscritti al Congresso

#### SALA A

**CORSO GRATUITO riservato ai soli iscritti al Congresso**  
**PROGRAMMA COMUNE CON GLI ODONTOTECNICI**  
Presiedono: Guido Garotti, Cesare Robello

#### **ESTETICA IN PROTESI**

15.00 - 16.30 Preparazioni a finire "a cielo aperto"  
considerazioni biologiche, cliniche e tecniche  
Relatori: Stefano Patroni, Antonello Di Felice  
16.30 - 17.15 Pausa  
17.15 - 18.30 Preparazioni a finire "a cielo coperto"  
considerazioni biologiche, cliniche e tecniche  
Relatori: Ignazio Loi, Antonello Di Felice

### CORSI TECNOLOGICI

WORKSHOP  
- **Giovedì 27 maggio**  
dalle 10.30 alle 13.30  
- **Venerdì 28 maggio**  
dalle 10.00 alle 14.15  
- **Sabato 29 maggio**  
dalle 14.15 alle 15.15

### MOSTRA MERCEOLOGICA

- **Giovedì 27 maggio**  
dalle 09.00 alle 18.00  
- **Venerdì 28 maggio**  
dalle 09.00 alle 18.00  
- **Sabato 29 maggio**  
dalle 09.00 alle 16.00

### • VENERDÌ 28 MAGGIO 2010

08.30 Apertura della Segreteria ed iscrizioni  
SALA A  
08.45 - 09.00 Il caso clinico  
Relatore: Francesco De Simone

#### **ESTETICA INTERDISCIPLINARE**

09.00 - 09.15 Apertura del Congresso - Mario Iorio

09.15 - 10.30	Presiede: Fabio Toffenetti Endodonzia 2010 Relatore: Pierre Machtou
10.30 - 11.00	Prevenzione delle discromie dentali in endodonzia Relatore: Nicola Perrini
11.00 - 11.45	Pausa
11.45 - 12.45	Chirurgia mucogengivale e ricostruttiva Relatore: Massimo De Sanctis
13.00 - 14.30	Intervallo Presiede: Giancarlo Pescarmona
14.30 - 15.15	Piani di trattamento e terapia dei canini inclusi Relatore: Claudio Arcuri
15.15 - 16.00	Dalla ceratura diagnostica alla clinica Relatore: Oliviero Turillazzi
16.00 - 16.45	Pausa
16.45 - 17.45	Chirurgia preimplantare: miti e realtà Relatore: Ugo Covani
18.00	Assemblea ordinaria degli Amici di Brugg

**• SABATO 29 MAGGIO 2010**

08.30	Apertura della Segreteria ed iscrizioni
-------	---

**SALA A**

**PROGRAMMA COMUNE CON GLI ODONTOTECNICI**

08.45 - 09.15	Un caso clinico e di laboratorio Relatori: Alberto De Chiesa, Gianluca Petitti
---------------	---

**L'ESTETICA IN PROTESI IMPLANTARE**

Presiedono: Mario Iorio, Luigi Scaiola

09.15 - 10.45	Estetica in implantoprotesi Relatori: Gaetano Calesini, Roberto Canalis, Agostino Scipioni
10.45 - 11.30	Pausa
11.30 - 11.45	Presentazione dei premi Biaggi 2010 e dei vincitori delle borse di studio Ivano Casartelli
11.45 - 12.45	Nuove tecnologie in implantoprotesi Relatore: Eugenio Romeo
13.00 - 14.15	Intervallo
14.15 - 16.00	La riabilitazione del mascellare superiore atrofico: possibilità terapeutiche senza innesti ossei RIPRESA IN DIRETTA SATELLITARE Relatore: Tiziano Testori Collaboratori: Fabio Galli, Giovanna Perrotti, Fabio Scutellà
16.00	Conclusione del 53° Congresso

**PROGRAMMA ODONTOTECNICI**

**• GIOVEDÌ 27 MAGGIO 2010**

08.30	Apertura della Segreteria ed iscrizioni
10.30 - 13.30	CORSI TECNOLOGICI e WORKSHOP riservati ai soli iscritti al Congresso

**SALA A**

**CORSO GRATUITO riservato ai soli iscritti al Congresso**

**PROGRAMMA COMUNE CON GLI ODONTOIATRI**

Presiedono: Guido Garotti, Cesare Robello

**ESTETICA IN PROTESI**

15.00 - 16.30	Preparazioni a finire "a cielo aperto" considerazioni biologiche, cliniche e tecniche Relatori: Stefano Patroni, Antonello Di Felice
16.30 - 17.15	Pausa
17.15 - 18.30	Preparazioni a finire "a cielo coperto" considerazioni biologiche, cliniche e tecniche Relatori: Ignazio Loi, Antonello Di Felice

**• VENERDÌ 28 MAGGIO 2010**

08.30	Apertura della Segreteria ed iscrizioni
-------	---

**AUDITORIUM**

08.45 - 09.10	Giovani alla ribalta: un caso pratico Relatore: Nicola Gondoni
---------------	---

**ESTETICA DENTALE NEL TEAM PROTESICO**

Importanza della ricerca scientifica applicata ai materiali dentali

09.15 - 09.30	Saluto del Presidente Mario Iorio Presiede: Luigi Scaiola
---------------	--

09.30 - 10.45	Relatori: Gianfranco Ferrari, Mario Semenza Intervengono: Piergiorgio Bozzo, Roberto Crespi
10.45 - 11.30	Aspetti di clinica protesica nella risoluzione di problemi estetici
11.30 - 12.30	Pausa
12.30 - 13.00	Aspetti pratici di laboratorio nella risoluzione di problemi estetici
13.00 - 14.30	TAVOLA ROTONDA con la partecipazione di tutti i Relatori Moderatore: Guido Garotti Intervengono: Emilio Balbo, Sergio Barale, Lorena Dalla Riva, Luigi Scaiola
14.30 - 15.15	Intervallo Presiede: Antonio Zollo Estetica in protesi rimovibile: stato attuale sviluppi futuri Relatore: Fabrizio Molinelli
15.15 - 16.15	Presiede: Stefano Biacchessi Estetica implantare e utilizzazione delle metodologie CAD-CAM Relatore: Antonio Lazetera
16.15 - 17.00	Pausa
17.00 - 17.45	Presiede: Gianfranco Ferrari Estetica con preparazioni poco invasive Relatore: Alberto Dell'Aira

**SALA A**

18.00	Assemblea ordinaria degli Amici di Brugg
-------	--

**• SABATO 29 MAGGIO 2010**

08.30	Apertura della Segreteria ed iscrizioni
-------	---

**SALA A****PROGRAMMA COMUNE CON GLI ODONTOIATRI**

08.45 - 09.15 Un caso clinico e di laboratorio  
Relatori: Alberto De Chiesa, Gianluca Petitti

11.45 - 12.45

13.00 - 14.15

14.15 - 16.00

**L'ESTETICA IN PROTESI IMPLANTARE**

Presiedono: Mario Iorio, Luigi Scaiola

09.15 - 10.45 Estetica in implantoprotesi  
Relatori: Gaetano Calesini, Roberto Canalis, Agostino Scipioni

10.45 - 11.30 Pausa

11.30 - 11.45 Presentazione dei premi Biaggi 2010 e dei vincitori delle borse

16.00

di studio Ivano Casartelli

Nuove tecnologie in implantoprotesi

Relatore: Eugenio Romeo

Intervallo

La riabilitazione del mascellare superiore atrofico:

possibilità terapeutiche senza innesti ossei

RIPRESA IN DIRETTA SATELLITARE

Relatore: Tiziano Testori

Collaboratori: Fabio Galli, Giovanna Perrotti, Fabio Scutellà

Conclusione del 53° Congresso

**ASSEMBLEA ORDINARIA AMICI DI BRUGG****VENERDI 28 MAGGIO 2010****SALA A**

ore 07.00 Assemblea ordinaria in prima convocazione

ore 18.00 Assemblea ordinaria in seconda convocazione

**1.** Relazione del Presidente, del Segretario, del Tesoriere**2.** Bilancio consuntivo 2009 e preventivo 2010**3.** Proposta di modifica del Regolamento**4.** Varie ed eventuali

Hanno diritto di intervenire all'Assemblea tutti gli Associati.

Hanno diritto al voto i Soci Costituenti ed i Soci Effettivi.

**PROGRAMMA IGIENISTI****VENERDI 28 MAGGIO 2010**

08.30 Apertura della Segreteria ed iscrizioni

10.00 - 14.15 **CORSI TECNOLOGICI e WORKSHOP  
riservati ai soli iscritti al Congresso****SALA B**

14.30 - 14.40 Saluto del Presidente Mario Iorio

Presiede: Carlo Guastamacchia

Relatore: Giovanni Sammarco

14.45 - 16.15

Cariologia, prevenzione e profilassi

Prima Parte

16.15 - 17.00

Pausa

17.00 - 18.30

Cariologia, prevenzione e profilassi

Seconda Parte

**CORSO MONOTEMATICO****PROGRAMMA ASSISTENTI****SABATO 29 MAGGIO 2010**

08.30 Apertura della Segreteria ed iscrizioni

**AUDITORIUM**

09.00 - 09.15 Saluto del Presidente Mario Iorio

Presiede: Gian Edilio Solimei

09.15 - 10.00 Aghi e suture

10.00 - 10.45

Relatore: Massimo Galli

Come incrementare la professionalità dell'ASO

Relatore: Matteo Basso

10.45 - 11.30

Pausa

11.30 - 11.45

Carlo Guastamacchia, Giancarlo Pescarmona

consegnano i Premi Fedeltà

11.45 - 13.15

Lavorare nel team odontoiatrico

Relatore: Tomaso Conci

**ISCRIZIONI ON-LINE**Per iscriversi basta un click! [www.amicidibrugg.it](http://www.amicidibrugg.it)

Iscrizioni on-line entro il 30 aprile 2010: risparmio di Euro 30,00  
- pass di ingresso e schede di valutazione per crediti ECM  
direttamente al vostro domicilio

**COME PARTECIPARE A CORSI  
TECNOLOGICI E WORKSHOP**

Per iscriversi a Corsi Tecnologici o Workshop è necessario collegarsi  
direttamente al portale [www.amicidibrugg.it](http://www.amicidibrugg.it) ed effettuare la  
registrazione on line. Una procedura estremamente semplice e rapida.  
È possibile iscriversi ad un solo Corso Tecnologico  
oppure ad un solo Workshop

## CORSI TECNOLOGICI DEDICATI AGLI ODONTOIATRI

### GIOVEDÌ 27 MAGGIO 2010

#### SALA A

10.30 - 12.00

#### **GEISTLICH**

Prospettive implantari nel trattamento delle aree estetiche

Relatori: Daniele Cardaropoli, Raffaele Cavalcanti

12.00 - 13.30

#### **MECTRON**

Rialzo di seno: protocollo chirurgico ed esperienza clinica

Relatore: Tomaso Vercellotti

Presiede: Gian Edilio Solimei

#### SALA B

10.30 - 13.30

#### **BIOMAX**

L'approccio flap-less nella chirurgia implantare odierna

Relatore: Gioacchino Cannizzaro

Il protocollo Columbus Bridge per il restauro a funzione

immediata delle edentule totali

Relatori: Paolo Pera, Tiziano Tealdo

Presiede: Cesare Robello

#### SALA BIAGGI

10.30 - 13.30

#### **SIRONA DENTAL SYSTEMS**

Le nuove tecnologie 3D: dalla progettazione preimplantare alla finalizzazione protesica

Relatore: Alfonso Baruffaldi

Presiede: Massimo Nuvina

#### SALA CASTAGNOLA

10.30 - 13.30

#### **NOBELBIOCARE**

NobelProcera tm. metodologie e tecniche

per la diagnosi e gestione delle problematiche estetiche

Relatori: Alberto Bonaca, Giacomo Fabbri

Presiede: Francesco De Simone

## WORKSHOP DEDICATO AGLI ODONTOIATRI

#### SALA GARBEROGLIO

12.15 - 13.30

#### **TP ITALIA**

Lo screening e la rilevazione delle lesioni orali cancerose e precancerose nello studio

Relatore: Nelson L. Rhodus

#### SALA MARTIGNONI

12.15 - 13.30

#### **RICCARDO ILIC'**

L'anestesia locale computerizzata STA in odontoiatria

Relatore: Eugene Casagrande

## CORSO TECNOLOGICO DEDICATO AGLI ODONTOTECNICI

### GIOVEDÌ 27 MAGGIO 2010

#### **NUOVE TECNOLOGIE: TECNICHE, MATERIALI E APPLICAZIONI**

Coordina: Stefano Biacchessi

#### AUDITORIUM

10.30 - 11.30

#### **KAVO ITALIA**

Occlusione nel terzo millennio: dal dogma all'evidenza nella pratica quotidiana odontotecnica

Relatori: Gianni Bonadeo, Mario Bosco, Ettore Morandini

11.30 - 12.30

#### **IVOCLAR VIVADENT**

Restauro in ceramica integrale con tecnica termoplastica e CAD-CAM: le possibilità cliniche e le metodiche tecniche

Relatori: Roberto Bonfiglioli, Stefano Valbonesi

12.30 - 13.30

#### **NOBILMETAL**

Un'estetica che funziona

Relatori: Marco Cossu, Fiammetta Sinigaglia

## 1° CORSO GRATUITO DI FORMAZIONE PROFESSIONALE DEDICATO AI VENDITORI AZIENDALI

### GIOVEDÌ 27 MAGGIO 2010

#### SALA VERGNANO

11.00 - 12.00

#### **MED CONSULTING**

Sviluppare con successo: quando il cliente ci indica la strada e quando diveniamo i leader del cammino

Relatore: Paolo Gorla

12.00 - 13.30

#### **KEY STONE**

Il mercato dentale e le sue dinamiche evolutive

Relatore: Roberto Rosso

14.30 - 17.30

#### **SDA BOCCONI**

La stella polare del marketing: il valore per il cliente

Relatori: Fabio Ancarani, Aurelio Gisco

La gestione della relazione con il cliente

Relatore: Paolo Guenzi

**CORSO TECNOLOGICO DEDICATO AGLI IGIENISTI DENTALI****VENERDI' 28 MAGGIO 2010****SALA B**

10.00 - 11.00

**DENTSPLY ITALIA**

Minima invasività, massimi benefici: evoluzione nella terapia parodontale non chirurgica. Significato biologico della decontaminazione della superficie radicolare  
Relatore: Annamaria Genovesi

11.00 - 12.00

**HU-FRIEDY**

La scelta degli strumenti e dei materiali per la decontaminazione della superficie radicolare  
Relatore: Annamaria Genovesi

12.00 - 13.00

**PROCTER&GAMBLE**

Strategie di decontaminazione domiciliare del cavo orale  
Relatore: Annamaria Genovesi

**WORKSHOP DEDICATO AGLI IGIENISTI DENTALI****SALA B**

13.00 - 14.15

**EMS ITALIA**

Inserimento delle nuove tecnologie piezoon ed aerflow nel mondo dell'igiene orale  
Relatore: Monica Castellaro

**WORKSHOP DEDICATO AGLI ASSISTENTI DI STUDIO****SABATO 29 MAGGIO 2010****AUDITORIUM**

14.15 - 15.15

Magnolia Cattani

Sicurezza ed igiene nello studio dentistico

Relatore: Alessia Frabetti

**REGISTRAZIONI & INFORMAZIONI****QUOTE DI ISCRIZIONE ALL' ASSOCIAZIONE "AMICI DI BRUGG" E AL CONGRESSO**

Rimini 27 - 28 - 29 maggio 2010

**• ODONTOIATRI**

€ 250,00 Iscrizioni on-line fino al 30 Aprile 2010  
€ 280,00 Iscrizioni effettuate dopo il 30 Aprile 2010 e iscrizioni in sede di congresso

**• ODONTOTECNICI TITOLARI DI LABORATORIO**

€ 150,00 Iscrizioni on-line fino al 30 Aprile 2010  
€ 180,00 Iscrizioni effettuate dopo il 30 Aprile 2010 e iscrizioni in sede di congresso

**• STUDENTI IN ODONTOIATRIA\*****STUDENTI ODONTOTECNICI\*****ED ODONTOTECNICI DIPENDENTI\*\*:**

€ 80,00 + IVA Iscrizioni ON-LINE fino al 30 aprile 2010  
€ 100,00 + IVA Iscrizioni effettuate dopo il 30 aprile 2010 e iscrizioni in sede di Congresso

**• IGIENISTI DENTALI:**

€ 50,00 + IVA Iscrizioni ON-LINE fino al 30 aprile 2010  
€ 80,00 + IVA Iscrizioni effettuate dopo il 30 aprile 2010 e iscrizioni in sede Congresso

**• STUDENTI IGIENISTI\*:**

€ 20,00 + IVA Iscrizioni ON-LINE fino al 30 aprile 2010  
€ 30,00 + IVA Iscrizioni effettuate dopo il 30 aprile 2010 e iscrizioni in sede di Congresso

**• ASSISTENTI DI STUDIO ODONTOIATRICO:**

Iscrizione gratuita da effettuarsi in sede di Congresso esclusivamente il giorno 29 maggio 2010  
\* È indispensabile inviare copia o esibire il libretto universitario o un attestato di iscrizione  
\*\* È indispensabile inviare copia del CUD

**Per ISCRIVERSI agli Amici di Brugg, al Congresso, ai Corsi Tecnologici, ai Workshop collegatevi al sito [www.amicidibrugg.it](http://www.amicidibrugg.it). Cliccate su "iscrizioni al Congresso": la registrazione è in tempo reale e avviene compilando la scheda con i dati richiesti.**

**Eviterete le file e riceverete a domicilio:**

- pass di ingresso (porta riservata agli iscritti)
- test con schede di valutazione per crediti formativi (ECM)

**Per informazioni: ADRIAPOINT**

**Via Nuova Circonvallazione, 69 - 47923 Rimini**

**Call Center 0541 793025 r.a. - Fax 0541 793026**

**SEGRETERIA DEL CONGRESSO**

• Fino al 26 maggio 2010 presso: ADRIAPOINT

Via Nuova Circonvallazione, 69 - 47923 Rimini

Call Center 0541 793025 r.a. - Fax 0541 793026

E-mail: [info@adriapoint.it](mailto:info@adriapoint.it)

• Dal 27 maggio 2010 presso i padiglioni dell'Ente Fiera: FIERA DI RIMINI - Via Emilia, 155 - 47921 Rimini

Fornirà i seguenti servizi: registrazioni, iscrizioni e ricevute di pagamento delle quote, prenotazioni: alberghi, serata di gala, iscrizione alle gare sportive, attestati di frequenza, modulistica per i Crediti ECM.

Per le prenotazioni alberghiere, a prezzi convenzionati, rivolgersi a: ADRIAPOINT - Via Nuova Circonvallazione, 69 - 47923 Rimini - Call Center: 0541. 793025 r.a. - Fax: 0541. 793026, e-mail: [info@adriapoint.com](mailto:info@adriapoint.com)  
La prenotazione alberghiera tramite Adriapoint dà diritto al PARCHEGGIO GRATUITO IN FIERA

**SEGRETERIA AMICI DI BRUGG**

Via Nuova Circonvallazione, 69 - 47923 Rimini

Tel.: 0541. 774363 - Fax: 0541. 316199

[www.amicidibrugg.it](http://www.amicidibrugg.it) - [segreteria@amicidibrugg.it](mailto:segreteria@amicidibrugg.it)

SEGRETERIA ORGANIZZATIVA ADRIAPOINT

Via Nuova Circonvallazione, 69 - 47923 Rimini

Call Center: 0541. 793025 r.a. - Fax: 0541. 793026

[www.adriapoint.com](http://www.adriapoint.com) - [info@adriapoint.com](mailto:info@adriapoint.com)

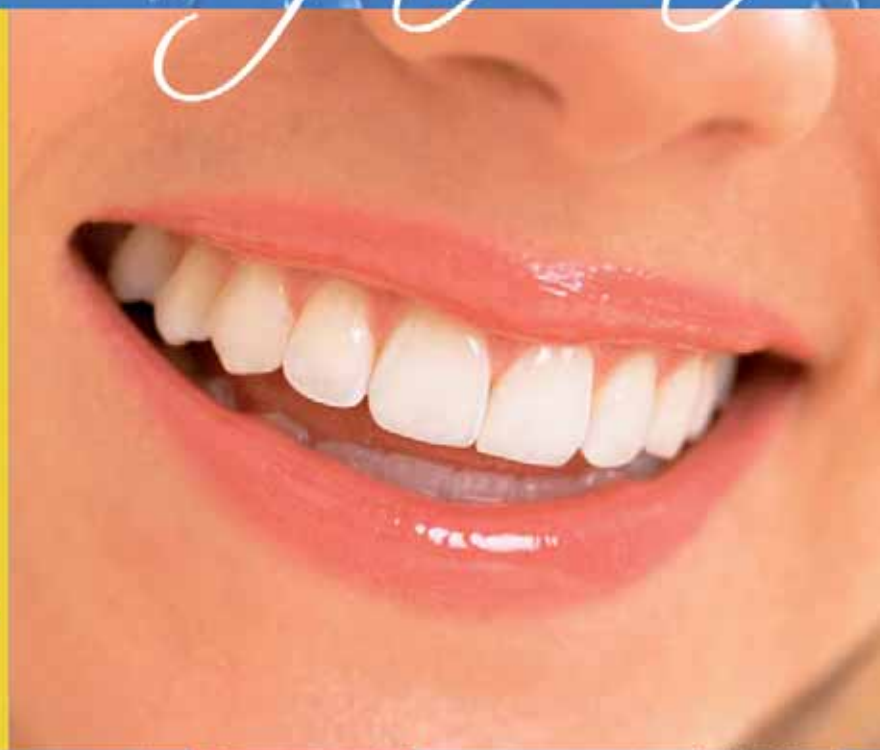
LABORATORIO ODONTOTECNICO  
**IMPLANTOTECNICA S.R.L.**

Regala un sorriso da *favola!*

*Il nostro laboratorio si avvale delle più sofisticate apparecchiature moderne per offrire un servizio **professionale e dedicato** che si basa sulle esigenze di mercato.*

*Grazie al supporto di **dispositivi medici all'avanguardia** possiamo riprodurre il dente nella sua forma anatomica naturale.*

**RESTITUIAMO LA FUNZIONE ESTETICA  
E GARANTIAMO LA STABILITÀ E DUREVOLEZZA  
DELL'APPARATO DENTALE.**



**Questo mese ti propone:**

- Corona Metallo Ceramica **€ 125**
- Corona Zirconio Ceramica **€ 140**
- Corona In Ceramica Integrale **€ 125**

Via Donizetti, 13/17  
24049 Verdello (BG)  
tel. 035 4829230

[www.implantotecnica.it](http://www.implantotecnica.it)  
[www.implantotecnica.com](http://www.implantotecnica.com)  
[info@implantotecnica.it](mailto:info@implantotecnica.it)

**Ritiro e consegna in tutta la Lombardia**

Ponti e Corone in Metallo • Abtument Implantari Individuali per Fusione • Ceramiche Cementate e Avvitate • Barre di Toronto Tradizionali ed a Carico Immediato • Overdenture su Impianti • Mascherine Radiologiche (Dime) per Analisi Siti Implantari • Protesi su impianti a carico immediato • Protesi combinata

# Fonditrici automatiche sottovuoto

## Intervista all'Odt. Massimo Esposito



**Massimo Esposito.**  
 Titolare di laboratorio dal 1987, ha seguito corsi di formazione e stage con Geller, Magne, Zuppari, Schultz ed ha partecipato al corso biennale medico/tecnico tenuto dal Dr. di Febo e da Roberto Bonfiglioli, apprendendo ed approfondendo concetti riguardanti in particolare occlusione e design delle strutture metalliche in riabilitazioni estese.

Nelle pagine che seguono Infodent presenta ai lettori un confronto delle caratteristiche tecniche e merceologiche delle fonditrici automatiche sottovuoto. Con Massimo Esposito sviluppiamo il tema della fusione in odontotecnica.

### **Signor Esposito, quali gli argomenti di attualità sulla tecnica della fusione?**

Oggi, in campo odontotecnico dove le sistematiche cad-cam stanno trovando sempre più campi d'applicazione, non dobbiamo mettere da parte tutta la cultura e la vastissima letteratura legata all'uso, attraverso la fusione in laboratorio, di leghe dentali che a tutt'oggi risultano insostituibili nel trattare e risolvere una ampia casistica: quella che ci troviamo ad affrontare nella nostra esperienza lavorativa quotidiana. Tra i problemi più rilevanti ed assidui nella tecnica della cera persa, esiste ancora quello di ottenere una buona costanza e predicibilità nella qualità della fusione di leghe preziose e vili. Tempi di fusione e temperature non idonee associati a tecniche non appropriate durante le fasi che vanno dall'impernatura alla messa in rivestimento portano a privare il metallo, una volta fuso, delle sue caratteristiche meccaniche principali. In un laboratorio odontotecnico i metodi di fusione più utilizzati passano attraverso l'utilizzo di: cannello con fiamma, sistemi dove la fusione della lega avviene sfruttando una resistenza elettrica, sistemi dove per fondere la lega si sfrutta il principio dell'induzione arco voltaico.

### **Quali sono le più diffuse procedure di fusione?**

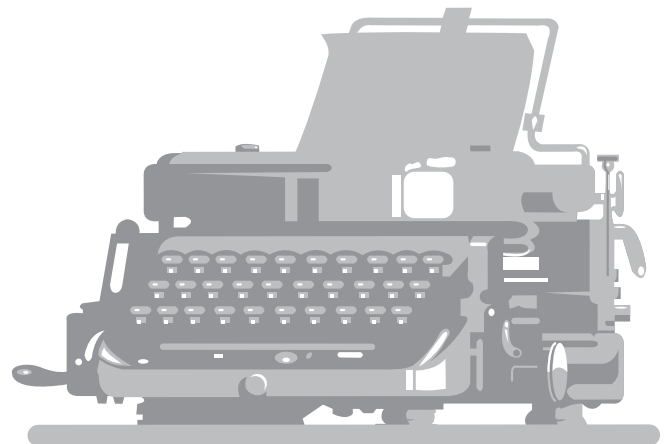
La sistematica che sfrutta la fiamma direttamente indirizzata sulla lega è sicuramente quella più diffusa ed economica. La buona qualità di una fusione a fiamma è indiscutibilmente legata alla perizia ed esperienza dell'operatore, il quale deve associare alta sensibilità ed attenzione operativa a grandi conoscenze metallurgiche.

Il successo di una fusione con cannello e fiamma resta legata alle

capacità personali dell'operatore, quindi è difficile parlare di ciò di cui un laboratorio odontotecnico ha sempre più bisogno: ossia di ripetibilità, costanza qualitativa, flessibilità operativa.

Inoltre per il laboratorio il sistema di controllo e certificazione della fase di fusione con fiamma risulta di difficile gestione. La fusione in elettromuffola, diffusa già dagli anni '60, sfrutta il passaggio di corrente elettrica per riscaldare una resistenza (effetto joule) tra le cui spire è alloggiato un crogiuolo contenente la lega da fondere. Le macchine che adottano questa tecnologia necessitano della perizia di un operatore qualificato, quelle più moderne sono corredate di sistemi di controllo elettronico sia delle fasi di lavoro che della esatta temperatura di colata. Alcune apparecchiature con elettromuffola possono sfruttare per l'operazione di colata della lega fusa un sistema a centrifuga, altre il sistema della pressofusione; l'operatore può gestire parzialmente il ciclo di lavorazione o affidarla a macchine totalmente automatizzate. La fusione per induzione elettromagnetica è generata da una bobina induttiva, percorsa al proprio interno da acqua di raffreddamento, nella quale viene fatta passare una corrente alternata ad alta frequenza, la quale genera un campo magnetico alternato. La lega nel crogiuolo si trova all'interno del campo magnetico, si formano così correnti indotte che la riscaldano fondendola. In questo caso la fusione della lega non avviene come per l'elettromuffola attraverso una resistenza dall'esterno verso l'interno, ma viceversa il riscaldamento avviene dall'interno della lega verso l'esterno. Le fonditrici ad induzione possono essere a centrifuga o a pressofusione.

Queste ultime, sfruttando la velocità di fusione della lega grazie al sistema induttivo, possono effettuare l'intero ciclo di lavoro in condizione di atmosfera controllata e talune permettono l'immissione in camera di fusione di gas inerti quali l'argon, ed insieme ad un sistema di controllo della temperatura permettono la gestione dell'intero ciclo in modalità totalmente automatica.



**Come si ottiene una buona fusione?**

Una buona tecnica di impiantatura e di messa in rivestimento, assieme ad una conoscenza appropriata delle leghe che ci accingiamo a lavorare sono alla base del processo che porterà ad avere una buona fusione. Anche la dinamica con la quale la lega fusa viene iniettata nel cilindro può sortire differenti effetti. Utilizzando metodi con iniezione a centrifuga, la spinta unidirezionale immette, all'interno del cilindro, prima le componenti ad alto peso specifico; con i sistemi a pressofusione il metallo entra nel cilindro e viene sottoposto ad una uniforme spinta omnidirezionale, permettendo una omogenea stratificazione della lega. Le apparecchiature che andremo ad utilizzare dovrebbero rispettare il controllo della temperatura di colata della lega, tale da non alterare le caratteristiche metallurgiche, come ad esempio la sublimazione di eventuali componenti a basso punto di fusione, e tutte quelle modificazioni di reticolo cristallino che la lega, una volta solidificata, può presentare e non sempre correggibili con un processo di omogeneizzazione.

**Cosa comporta una fusione inadeguata?**

Le implicazioni cliniche di una fusione inadeguata possono essere di tipo meccanico (diminuzione di resistenza strutturale), estetico (superfici metalliche discolorate), ma anche biologico, in quanto si può avere il rilascio di specie ioniche citotossiche o allergeniche. Quindi ha un significato pratico notevolissimo portare la lega a una situazione di equilibrio microstrutturale.

**Come orientarsi per l'acquisto delle apparecchiature?**

Se possibile, valutare l'affidabilità storica dell'apparecchiatura in rapporto al costo economico, versatilità, possibilità di fondere tutti i metalli utilizzati routinariamente o in prospettiva futura nel proprio laboratorio. Semplicità nell'uso tale da rendere possibile la fusione da parte di più operatori all'interno del laboratorio. Gestione economica in termini di costi per consumi, materiali e per la sostituzione delle parti maggiormente usurabili. Ultimo, ma importantissimo, una manutenzione semplice e ove necessario una efficiente assistenza che non costringa a lunghi periodi di inattività della macchina.

**AVVERTENZE IMPORTANTI PER IL LETTORE**

I dati pubblicati in questa sezione sono forniti dalle aziende produttrici e/o importatrici e/o distributrici dei prodotti, le quali si assumono tutte le responsabilità legate alla loro veridicità e correttezza. I prodotti, quando possibile, sono rag-

gruppati per omogeneità di destinazione d'uso, ed in ordine alfabetico secondo la denominazione commerciale. La presente rubrica ha finalità di informazione giornalistica, non di repertorio, non ha pretesa di esaustività e non vuole esprimere giudizi sui prodotti. Il lettore è invitato a non interpretare come una scelta redazionale la elencazione di prodotti o la mancata citazione di altri.

**GLI OPERATORI INCLUSI NEL CONFRONTO SULLE FONDITRICI AUTOMATICHE SOTTOVUOTO**

**Ariete** – 0385.99202 – [www.arietediffusion.it](http://www.arietediffusion.it)

**Aseg Galloni spa** – 0371.200233 -

[www.galloni-aseg.com](http://www.galloni-aseg.com)

**Manfredi** – 0121.501561 – [www.manfredi-saed.com](http://www.manfredi-saed.com)

**Orotig srl** – 045.6400865 - [www.orotig.com](http://www.orotig.com)

**Simex Italia srl** – 06.5098222 - [www.simexitalia.com](http://www.simexitalia.com)

**Tecno-Gaz spa** – 0521.8380 - [www.tecnogaz.com](http://www.tecnogaz.com)

**Teknica** – [www.lineateknica.it](http://www.lineateknica.it)

**Topcast** – 0575.441341 - [www.topcast.it](http://www.topcast.it)

**Ugin' Dentaire** - [www.ugin-dentaire.fr](http://www.ugin-dentaire.fr) (Importatore

**Nobil Metal spa** – 0141.933811 -

[www.nobilmetal.it](http://www.nobilmetal.it))

# Dental Service

**Ragusa**



**Full Optional:**  
Pedale Faro  
Micromotore a F.O. Faro  
Modulo Turbina F.O.  
Ablatore, sistema ad acqua distillata



€ 7.580,00

Ablatore Ems compatibile



€ 290,00

Lampada Polimerizzatrice Led B Woodpecker



€ 150,00

*Assistenza Tecnica Manipoli*

Turbine, contrangoli e micromotori. Preventivo gratuito.  
Riparazione in 48 ore\*



Garanzia 1 anno su rotori e indotti

*design, qualità e convenienza*

Visita il nuovo negozio online

C.da Fortugnello Cimilla' - 97100 Ragusa - Tel/fax 0932/667351 - Assist. Tecnica 335/5388058

Info@dentalsonline.com - [www.dentalsonline.com](http://www.dentalsonline.com)

Legenda: (A) Approfondimenti (€) In offerta

\* I prezzi si intendono al netto di IVA

## Fonditrici automatiche sottovuoto

Denominazione del prodotto	ASM 20	AX-ZLV	BIOCAST	EKENA XP 80 (A)	EPHESTOS (A)	EPHESTOS MAXI (A)
Produttore	Tecno-Gaz spa	Teknica	Simex Italia srl	Ariete	Manfredi	Manfredi
Dimensioni unità (cm) (lxpxh)	61x57x65	68x54x91	37x30x36	61,5x56x61,5	70x45x55	70x45x55
Peso unità (kg)	130	120	20	120	65	65
Tensione e Freq. di esercizio (V; Hz)	220 ±10% /50-60	220/50	220/11-15 Khz	230/50-60	230/50-60	230/50-60
Absorbimento (KW)	3,5	2,5	2,3	2	2,4	2,4
Livello di potenza sonora dB(A)	Lwa=75,9	< 35	•	20	61	61
Tipo di fusione	Resistenza elettrica	Induzione	Induzione	Irraggiamento infrarosso	Induzione	Induzione
Tipo di iniezione	Vuoto, colata, pressurizzazione	Centrifuga	•	Pressofusione + sottovuoto	Colata in vuoto + pressione	Colata in vuoto + pressione
Capovolgimento automatico	Si	No	No	Si	Si	Si
N° di programmi	10	5	•	10+1+1 di autocalibrazione	Man+auto	Man+auto
Crogioli utilizzabili	In grafite + portacrogiolo, in allumina, in carborex	C15 Manfredi	Non si usano crogioli	Allucast, grafite, steelcast, produzione Ariete	Ceramica e grafite	Ceramica e grafite
Capacità di fusione (gr)	150	50	15	130	90	180
Tipo di raffreddamento	Ventilazione forzata	Aria	Aria	Camera esterna ventola, interna aria/aria, brevetto Ariete	Tramite rete idrica o suo dedicato	Tramite rete idrica o suo dedicato
Temp. massima di fusione (°C)	1.590	1.460	1.700	1.600	2.000	2.000
Velocità di riscaldamento (sec)	0,8÷3,3	< 60	•	60-200 min.	1.400 in 60	1.400 in 60
Tipo di controllo della temperatura	•	Elettronico	Manuale	Sonda con termoregolatore digitale	Pirometro ottico e fibre ottiche	Pirometro ottico e fibre ottiche
Vuoto (Bar)	- 0.914	- 0,80	4-6	0,9	0,83	0,83
Dispositivo per gas Argon	A richiesta	Si	•	Opzionale	Predisposto per la pressatura con argon	Predisposto per la pressatura con argon
Attacco per la connessione a pc	Si	No	No	Si	No	No
Stampante integrata	Si	No	No	Opzionale	No	No
Check control automatico dei circuiti	Si	Si	No	Si	Si	Si
Accessori disponibili	31 accessori in dotazione + 10 accessori a richiesta	Full optional	Molteplici	Cilindri in metallo con basi, kit espansione libera in silicone, stampante, regolatore gas argon, pompa vuoto, occhiali, pinza per crogioli e cilindri, crogioli, penna luminosa, attacchi pneumatici, corredo per fusioni	Tavolo, raffreddamento esterno	Tavolo, raffreddamento esterno
Prezzo di listino*	Euro 7.950,00	Euro 7.950,00	Euro 9.500,00	Euro 11.500,00-13.900	Euro 11.600,00	Non fornito

Legenda: (A) Approfondimenti (€) In offerta

\* I prezzi si intendono al netto di IVA

**► Fonditrici automatiche sottovuoto**

Denominazione del prodotto	<b>ERGOPRESS SUPER XP 80</b> (A)	<b>INDUCAST</b>	<b>PRESSOVAC</b>	<b>SPEEDCAST 220M</b>	<b>SPEEDCAST 220M-TI</b>	<b>TOPCAST CENTRIFUGA AD INDUZIONE SOTTOVUOTO</b>
Produttore	Ariete	Ugin' Dentaire	Aseg Galloni spa	Orotig srl	Orotig srl	Topcast
Dimensioni unità (cm) (lxpxh)	61,5x56x61,5	69x56x120	60x50x58	76x51x61	76x51x61	85x66x110
Peso unità (kg)	110	128	90	86	86	250
Tensione e Freq. di esercizio (V; Hz)	230/50-60	230/50-60	220/50-60	230/50-60	230/50-60	400/50
Absorbimento (KW)	2,0	2,5	3	3,3	5,6	5
Livello di potenza sonora dB(A)	20	•	< 70	< 75	< 75	< 70
Tipo di fusione	Irraggiamento infrarosso	Induzione	Induzione	Arco voltaico	Arco voltaico	Induzione a media frequenza
Tipo di iniezione	Pressofusione + sottovuoto	Ribaltamento in depressione o in atmosfera seguita da iniezione d'aria (max 3,5 bar)	Vuoto e pressione	Sovrapressione 4 bar Argon	Sovrapressione 4 bar Argon	Centrifugo
Capovolgimento automatico	No	Si	Si	Si	Si	•
N° di programmi	10+1+1 di autocalibrazione	•	•	9	1	99
Crogioli utilizzabili	Allucast, grafite, steelcast, produzione Ariete	Specifici	In nitruro di silicio per leghe palladiate e cr.co.mo, ceramico per cr.co.mo e grafite per leghe auree	Ceramica e allumina per tutte le leghe, eccetto per il titanio (in rame)	Rame	Ceramici, allumina, silice, ossido di zirconio, grafite e carburo di silicio
Capacità di fusione (gr)	130	Lega preziosa ~ 150/ Lega vile ~ 60	80	140 preziosa, 80 vile, 26 titanio	40 titanio	Fino a 300 CrCo
Tipo di raffreddamento	Camera esterna ventola, interna aria/aria, brevetto Ariete	Acqua distillata 20 lt	Ad acqua 2 lt / m 3 bar	Aria forzata	Aria forzata	Acqua demineralizzata
Temp. massima di fusione (°C)	1.600	1.600	2.000	2.100 ca	2.200 ca	2.000
Velocità di riscaldamento (sec)	60-200 min.	•	50	•	•	60
Tipo di controllo della temperatura	Sonda con termoregolatore digitale	A vista tramite oblò	Controllo ottico con infrarosso	•	•	Pirometro ottico o termocoppia (a scelta)
Vuoto (Bar)	0,9	Regolabile -1 -0,8 in atmosfera (senza vuoto)	- 0,7	0,004	0,0045	5 x 10 <sup>-1</sup> mbar
Dispositivo per gas Argon	Opzionale	Si ciclo automatico vuoto-argon-vuoto	Incorporato	Si	Si	Si
Attacco per la connessione a pc	Si	No	No	Si	Si	Si
Stampante integrata	Opzionale	No	No	No	No	Opzionale
Check control automatico dei circuiti	Si	Si	Si	Si	Si	Si
Accessori disponibili	Cilindri in metallo con basi, kit espansione libera in silicone, stampante, regolatore gas argon, pompa vuoto, occhiali, pinza per crogioli e cilindri, crogioli, penna luminosa, attacchi pneumatici, corredo per fusioni	4 cilindri inox con base flessibile "Iducast", 2 kits per fusione scheletrati, crogioli, pinza per cilindri, 3 cilindri in silicone con base flessibile, cono di colata a "ombrello"	•	Set cilindri metallici e basi gomma, guarnizioni, rivestimento per le diverse leghe, lega e/o titanio, pinze	Set cilindri metallici e basi gomma, guarnizioni, rivestimento per le diverse leghe, lega e/o titanio, pinze	Lingottiere in rame, ghisa o grafite per produzione semilavorati in lega dentale
Prezzo di listino*	Euro 9.000,00-11.200	Euro 13.927,00	Da euro 12.750,00	Euro 15.000,00 completa di accessori e kit iniziale di materiali di consumo	Euro 19.000,00 completa di accessori e kit iniziale di materiali di consumo	Euro 24.000,00

## Ephestos



La colata dei metalli per pressofusione non è un'esperienza recente: nei secoli passati, anche in assenza di centrifughe, furono eseguite fusioni eccellenti (un solo nome, quello di Benvenuto Cellini, cancella ogni dubbio). La fusione in odontotecnica cominciò proprio utilizzando questo sistema: mezza patata appoggiata sul cilindro nel cui cono si era già fuso il metallo (metodo poi sostituito negli anni '50 dalla mitica Carmagnola) poi la pressa Antonelli con funzionamento a pedale, fino alla Aurette, il più grosso successo degli anni '70. Tutti sistemi che funzionarono (e funzionano) benissimo se si fondono solamente leghe preziose che hanno come caratteristiche: peso specifico elevato; temperatura di fusione relativamente bassa (max 1400°C); buona fluidità allo stato fuso; raffreddamento relativamente lento. Il tutto si complica quando si devono fondere leghe non preziose le quali, oltre a non possedere le caratteristiche appena indicate per le leghe preziose, richiedono un'elevata erogazione di calorie per raggiungere e mantenere la temperatura di colata, ossia quella necessaria per garantire una buona fluidità della lega in tutta la fase di passaggio dal crogiolo al cilindro. Escludendo la fiamma, l'unica alternativa rimane la muffola a resistenza che però, per erogare le calorie richieste, viene fortemente stressata riducendo dapprima il rendimento e

poi la vita della muffola stessa. Il sistema ha inoltre elevati assorbimenti di corrente. Con EPHESTOS abbiamo sfruttato la nostra esperienza maturata in 60 anni nell'induzione e nel controllo della temperatura raggiungendo così l'obiettivo di garantire con la pressofusione gli stessi risultati con leghe preziose e non preziose, senza dimenticare la possibilità di fondere agevolmente anche gli scheletrati. EPHESTOS ha una temperatura massima di fusione di 2000°C. Le schede elettroniche EBST consentono di effettuare rapidamente la fusione del cromo cobalto: in soli 60 secondi si raggiungono 1400°C. Grazie al regolatore di salita di temperatura la fonditrice può essere molto "dolce" sulle leghe preziose e molto aggressiva sulle vili: l'operatore è dunque in grado di variare a suo piacere la velocità di salita di temperatura durante la fusione stessa. Il rapido sistema di bloccaggio permette di poter utilizzare cilindri di varie dimensioni, anche ad espansione libera. Grazie all'affidabile sistema di lettura di temperatura è inoltre possibile effettuare il ciclo di fusione automatico. La macchina è in grado di lavorare con 2 livelli di vuoto, 8 velocità di colata, 8 velocità di fusione e consente un tempo di permanenza in pressione regolabile fino a 60 secondi. Le dimensioni ridotte della macchina (in cm L 70 x P 45 x H 55) ed un peso di soli 63 kg la rendono estremamente compatta e leggera per poter essere appoggiata su qualsiasi banco nella sala fusioni.

### Caratteristiche

- Adatta a tutte le leghe (escl. Ti).
- Estremamente rapida nella fusione (30 gr di Cr-Co in soli 60 sec.), permette di poter regolare la potenza dell'induzione fondendo più o meno rapidamente, evitando dunque di bruciare la lega.
- Il basso assorbimento (solo 2,8 KW) e le elevate prestazioni consentono all'operatore di poter lavorare in risparmio energetico e con la massima sicurezza.
- Il rapido sistema di bloccaggio permette di poter utilizzare cilindri di varie dimensioni, anche ad espansione libera. Max. cil. 80 x 90 mm.
- Grazie all'affidabile sistema di lettura di temperatura è inoltre possibile effettuare il ciclo di fusione in automatico.
- Temp. Max 2000°C.
- Valori di vuoto regolabili.
- Pressione esercitata sul metallo: 3 bar.
- Autodiagnosi dei circuiti e dei dispositivi di sicurezza.
- Regolazione della potenza di fusione su 8 livelli controllata da microprocessore.
- Ciclo di lavoro manuale / automatico.
- Movimento di rotazione della camera di fusione regolabile su 8 livelli a seconda della densità della lega.
- Regolazione del mantenimento della pressione di aria o argon fino a 1 minuto.
- Raffreddamento esterno, optional nella versione "N", incluso nella versione "W".
- Indicata per protesi fissa.
- Pressione richiesta: 7 bar.
- Tavolo optional cod. T 46 E0.

**Per informazioni:**  
**Manfredi srl**  
**Tel. 0121.501561**  
**Fax 0121.500456**  
**www.manfredi-saed.com**  
**manfredi@**  
**manfredi-saed.com**

# Horizon Sql Volo

Horizon Sql Volo è disponibile in abbonamento annuale, che ti garantisce assistenza ed aggiornamenti per sempre.

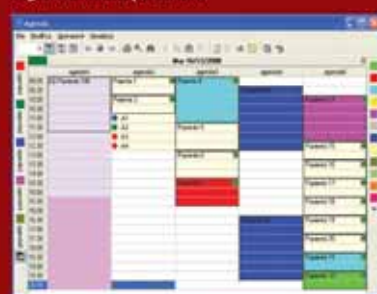
### Cartella clinica



### Preventivo con analisi costi fissi, costi variabili e utile



### Agenda multipoltrona



## Ekena XP 80 ed Ergopress Super XP 80



Ekena XP 80 ed Ergopress Super XP 80 sono fonditrici ARIETE di nuova generazione, in grado di soddisfare le aspettative di tutti i laboratori odontotecnici, anche di quelli più esigenti, poiché si basano su una tecnologia collaudata coperta da brevetto che le rende uniche. Entrambe le fonditrici possiedono le seguenti caratteristiche ottimali:

- Circuito gas argon di serie, per fusioni con gas inerte, che permette di eliminare ogni ossidazione sulle leghe auree, vili e con titanio.
- Questa nuova serie di fonditrici, denominata XP 80, è equipaggiata di una camera per fusione più capiente, che permette di utilizzare cilindri di vari diametri da 1x a 9x e con altezza variabile da 50 a 80 mm. Questo consente di effettuare fusioni con cilindri per scheletrati, particolarmente grandi e dalle forme più svariate.
- Triplice sistema di raffreddamento brevettato ad aria forzata che permette alle fonditrici di lavorare

agevolmente in continuo.

- Circuiti elettronici ad alta sicurezza che ne garantiscono una manutenzione minima ed una notevole affidabilità nel tempo.
- Ridotti consumi energetici, grazie alla minima dispersione termica del riscaldatore a raggi infrarossi.
- Totale controllo sul procedimento di fusione delle leghe, siano esse preziose, semipreziose o stellitiche; infatti è possibile controllare visivamente e senza rischi per l'operatore, la lega allo stato fuso per verificarne la fluidità.
- 10 programmi con temperature e velocità di riscaldamento programmabili per leghe differenti.
- 1 programma sovrapponibile a ciascuno dei 10 per eventuali variazioni da effettuarsi durante il ciclo in esercizio.
- 1 programma di verifica e calibrazione termica della fonditrice.
- Controllo della temperatura con oscillazioni massime di +/- 1°C su tutto il range di lavoro.
- Massima sicurezza per gli operatori

in quanto tutte le funzioni sono controllate da microprocessori, che in caso di anomalie, avvisano l'operatore e, se necessario, bloccano il programma in esecuzione e rilasciano una prova scritta dove poter visualizzare il problema riscontrato (su richiesta viene fornita una stampante).

- Utilizzo semplice grazie al pannello di comando ergonomico e funzionale; un display interattivo comunica con l'operatore sia in modo visivo che sonoro.
- Tutto il programma di fusione e colata è monitorato e può essere stampato (con l'ausilio della stampante) per certificare l'intera lavorazione.
- Qualità assoluta delle fusioni.
- Check-control automatico dei circuiti elettrici ed elettronici ad ogni accensione.
- Check-control automatico dei circuiti elettrici ed elettronici durante il ciclo operativo della fonditrice.
- Drastica riduzione dei costi di esercizio del laboratorio, sia per il risparmio energetico (massimo 2000W) che per i materiali di consumo.
- Standard qualitativo elevato e costante su tutte le fusioni eseguite, sia auree che vili (anche quelle contenenti titanio), grazie al nuovo sistema di iniezione in pressofusione sottovuoto brevettato.
- Semplicità di esercizio mai raggiunta prima, infatti il tecnico, in ogni fase operativa, è supportato costantemente dall'apparecchiatura in modo da escludere errori.
- Formazione automatica del vuoto.
- Iniezione automatica dell'aria compressa (aria calda per evitare shock

termici).

- Riscaldamento rapido per irraggiamento ad infrarossi, emessi dalla speciale termoresistenza (totalmente assorbiti dal crogiolo ceramico di produzione Ariete) con una velocità programmabile da 60 fino a 200°C/min.
- Eliminazione dei canali di sfio, con conseguente risparmio di tempo sulla modellazione del manufatto.
- Utilizzo contenuto di lega da fondere, in quanto l'iniezione pneumatica colate permette di ottenere ottime colate utilizzando dal 30 al 40% in meno di lega rispetto a quelle eseguite con il sistema a centrifuga.
- Innovativi crogioli prodotti e certificati ARIETE, studiati espressamente per le diverse tipologie di leghe, completamente esenti da materiali contaminanti, resistenti alle alte temperature e a molteplici cicli di fusioni.
- Particolare compattezza molecolare della fusione grazie allo speciale ed unico circuito di caricamento vuoto-pressione che permette di ottenere ottime colate anche con leghe a basso peso specifico (leghe stellitiche).
- Sicurezza elettrica ai massimi livelli, in quanto tutti i circuiti interni sono in bassa tensione 24 Vac.

**Per informazioni:**  
**Ariete Diffusion Srl**  
**Località Crocetta, 25**  
**27047 Montecalvo**  
**Versiggia (PV)**  
**Tel. 0385.99202**  
**Fax 0385.99291**  
**arietedf@arietediffusion.it**  
**www.arietediffusion.it**



Centro Odontotecnico **CAD CAM**

Corone Ponti e Monconi Implantari in:

**Oss. di Zirconio - Titanio - CrCo - Plastiche - Cere**



**PREVENTIVI PERSONALIZZATI AGLI SCANNER**  
**fresature di tutti i tipi di file**

di Fiorella e Lavecchia via dei Gerani 22 tel 0883575120 - dental.project@tele2.it

# Online i nuovi numeri di RO Rassegna Odontoiatrica

Rassegna Odontoiatrica, la collana di riviste online dedicate, una per ogni specializzazione del settore dentale, è sempre più ricca di contenuti. Da febbraio si sono aggiunti i nuovi numeri dedicati a:

**Protesi, Parodontologia, Endodonzia e Chirurgia.**

Sfogliala online solo su [www.infodent.it](http://www.infodent.it)

## QUESTO MESE ONLINE

### RO - Protesi n°1/2010

- Titanio: un nuovo materiale in protesi fissa e rimovibile.  
*Fabrizio Ariello, Gian Luigi Cacciani-ga, Caterina Montaldo, Pietro Floris*

#### Corso

- Cinquantesimo corso gratuito Fondazione Prof. Luigi Castagnola. Tradizione e innovazione in odontoiatria protesica.  
*Coordinatori scientifici: Dr. Leonello Biscaro, Dr. Gaetano Calesini, Odt. Paolo Smaniotto* Rimini 19/20-03-2010

#### Intervista

- Siliconi. Intervista al Prof. Saverio Giovanni Condò

#### Associazioni

- Aiop Associazione Italiana di Odontoiatria protesica

### RO - Parodontologia n°1/2010

- L'uso dei presidi igienici in cavità orale: rassegna della letteratura.  
*Prof. Luigi Checchi, Dr. Pietro Felici, Dr.ssa Silvia Marchionni, Dr.ssa Maria Rosaria Gatto*

#### Corso

- Riabilitazione implanto-protesica del paziente parodontalmente compromesso, con particolare enfasi sugli aspetti di terapia parodontale.  
*Relatori: Prof. Mariano Sanz, Prof. Leonardo Trombelli* Due Carrare (PD) 26-03-2010

#### Intervista

- Occhiali ingrandenti da studio. Intervista al Prof. Ugo Covani

#### Università

- Università di Ferrara. Centro di ricerca e servizi per lo studio delle malattie parodontali

### RO - Marketing & Co. n°2/2010

- La motivazione del paziente.  
*Dr. Antonio Pelliccia*

#### Corso

- Economia e marketing dello studio odontoiatrico.  
*Relatore: Dr. Antonio Pelliccia* Casalecchio di Reno (BO) 23/24-04-2010

#### Intervista

- Mobili da studio. Intervista al Dr. Daniele Beretta

### RO - Endodonzia n° 1/2010

- Valutazioni retrospettive e prospettive nell'ambito della chirurgia endodontica.  
*Prof. Fabio Gorni, Prof. Massimo Gagliani*

#### Corso

- Corso di endodonzia ortograde dal nichel titanio alla guttaperca calda.  
*Relatore: Dr. Andrea Polese* Genova 27-03-2010

#### Intervista

- Cementi canalari. Intervista al Dr. Mauro Venturi

#### Associazioni

- Sie Società italiana di Endodonzia

### RO - Odontotecnica n°2/2010

- Sinergia cad/cam e lasersinterizzazione.  
*Dr. Jean Michel Henné*

#### Corso

- Novità e innovazioni SHOFU. Vintage MP – Vintage Art Ceramag.  
*Relatore: Odt. Bernhard Egger* Milano 15-04-2010

#### Intervista

- Denti in resina. Intervista all'Odt. Luigi Noventa

### RO - Chirurgia n°1/2010

- Gestione farmacologica del paziente in chirurgia orale.  
*Prof. Luca Levrini, Dr. Marco Carraro*
- Uso del laser nell'esposizione di dente incluso.  
*Giorgia De Blasio, Alessandro Piermattei, Leila Bianchi, Alessandro Orefici*

#### Corso

- La chirurgia preprotetica ambulatoriale: materiali da innesto a confronto e gestione delle complicanze.  
*Relatori: Dr. Massimo Albanese, Dr. Antonio D'Agostino* Padova 13-03-2010

#### Intervista

- Suture chirurgiche. Intervista al Prof. Ugo Covani

#### Associazioni

- Ale Accademy of Laser Education

### RO - Estetica n°2/2010

- Odontoiatria estetica indiretta: le faccette.  
*Dr. Fabio Cosimi*

#### Corso

- Lo sbiancamento dentale. Incontro di aggiornamento tra igienisti dentali ed odontoiatri.  
*Relatore: Dr. Andrea Benedetti* Oristano 10-04-2010

#### Associazioni

- Associazione Amici di Brugg. Rimini contenitore di eventi

### RO - Implantologia n°2/2010

- Risultati a un anno della riabilitazione della mascella con riassorbimento a lama di coltello mediante impianti a diametro ridotto.  
*Sinossi dell'articolo del Prof. P. Balleri, Dr. M. Ferrari e Dr. M. Veltri a cura della Dr.ssa Nicoletta Iori*

#### Corso

- Corso teorico-pratico sul carico immediato.  
*Relatori: Dr. Marco Cernicchi, Odt. Andrea Pedetta* Colleferro 26-03-2010

#### Intervista

- Intervista al Dr. Sandro Fabbro

#### Associazioni

- Sio Società Italiana di Implantologia Osteointegrata



Per palati esigenti.



Leghe non preziose

Numero Verde  
800-584584

**Le leghe BIOMATE:**

- Massima biocompatibilità
- Costante miglioramento delle proprietà meccaniche
- Deciso risparmio economico
- Risultati eccellenti in termini di stabilità chimico fisiche
- Alta resistenza alla corrosione nell'ambiente boccale
- Facilità di lavorazione
- Compatibilità con le più diffuse ceramiche dentali
- Ottima colabilità
- Severi controlli di qualità

**BIOMATE C**  
**BIOMATE K BEST**  
**BIOMATE K SPECIAL**  
**BIOMATE P PLUS**



Le Leghe BIOMATE® sono prodotte e distribuite in Italia da **sinex**

[www.sinexitalia.it](http://www.sinexitalia.it)

CE 0373

## Progetto Planetario: l'evoluzione parla italiano

EURO C.A.D. Srl produce apparecchi dentali da 50 anni: riuniti, poltrone, compressori, sgabelli e lampade scialitiche ad uso medicale, chirurgico ed estetico.

Oggi le lampade scialitiche Planetario e Planetario LEDs sono un prodotto trainante. La piccola chirurgia è entrata in ambulatorio. L'importanza dell'illuminazione sul campo operatorio è in crescita, ma i requisiti dell'illuminazione sono legati alle specialità chirurgiche praticate e alle metodologie. La luce condiziona in modo determinante l'operatività dell'uomo, quindi una buona illuminazione facilita l'esecuzione, permette una buona produttività e un minor affaticamento della vista. Una buona luce equilibrata, uniforme evita il fenomeno dell'abbagliamento.

**L'effetto scialitico:** le Planetario e le Planetario LEDs sono state progettate e disegnate proprio con lo scopo di assicurare un ottimo effetto scialiti-

co in campo operatorio, soprattutto quando l'illuminazione proviene da più apparecchi oltre che da un'accurata illuminazione dell'ambiente.

**La versatilità:** le lampade operatorie Planetario e Planetario LED sono uno strumento assolutamente versatile, applicabili a riunito dentale, a lettino, a poltrona oltre che a muro, a soffitto e a carrello mobile.

**Il campo illuminato** è regolabile, così pure l'intensità luminosa e raggiungiamo 50.000 Lux con la Planetario 5/LEDs.

**Il Riunito Planetario 2004**, è parte dell'ambizioso progetto Planetario. Semplice e durevole e affidabile. Il riunito Planetario 2004 è personalizzabile in ogni sua versione, il dentista può trovare in questo apparecchio tutte le funzioni necessarie alle proprie pratiche cliniche. I riuniti EURO C.A.D.

sono da sempre semplici sia nel montaggio sia nella manutenzione e mantengono il loro valore nel tempo. ■



**EURO C.A.D. srl**  
**Via Marzabotto, 8**  
**40050 Funo (BO)**  
**eurocad-spa@libero.it**  
**www.eurocad1979.it**



Non solo allineatori invisibili  
 con Clearstep system

### Clearstep System – Ortodonzia invisibile completa e facile per medico e paziente

Clearstep system è una efficace metodica ortodontica invisibile di semplice utilizzo ideale sia per adulti che per pazienti in crescita. Basata su cinque presidi che permettono: allineamento, livellamento, espansione, derotazione, apertura e chiusura degli spazi con movimento corporeo. Efficace, invisibile, facile da usare, può trattare qualsiasi tipo di malocclusione.

Gli ortodontisti specialisti della nostra facoltà di diagnostica possono fornire agli odontoiatri non esperti in ortodonzia la diagnosi, gli obiettivi terapeutici, il piano di trattamento e le modalità dello stesso.

Ciò permetterà agli stessi di trattare in studio i propri pazienti incrementando servizi offerti e fatturato.

**Seminario di certificazione**  
 6 Marzo 2010 Napoli  
 7 Maggio 2010 Milano  
 2 di Ottobre Bologna

SU RICHIESTA CERTIFICAZIONI  
 PERSONALIZZATE OGNI MESE IN OGNI  
 CITTA' D'ITALIA.

Per piu' informazioni tel:  
 02 40708185

Registrazioni su:  
[www.clearstepbrace.com/italy](http://www.clearstepbrace.com/italy)  
 Email: [Italy@clearstep.co.uk](mailto:Italy@clearstep.co.uk)



### clearview

Siamo lieti di presentarvi l'ultima novita' di Clearstep: CLEARVIEW

Quando si inizia un trattamento ortodontico, la domanda piu'frequente che il paziente si pone è: come saranno i miei denti alla fine del trattamento?

Clearview è in grado di mostrare ai vostri pazienti i movimenti programmati ed il potenziale risultato finale.

Completata la diagnosi e stabilito il piano di trattamento, Clearstep vi può fornire un filmato 3D con la progressione dei movimenti che avete richiesto ed il potenziale risultato finale; tale filmato può essere analizzato nelle diverse proiezioni spaziali.

Guarda nel futuro con Clearview!

Per informazioni telefonare al: 02 40798185



## ► Arianna, Ambra, Monica, Goccia

Le "primedonne" Tecnomam per l'arredamento di studi odontoiatrici



Tecnomam srl, azienda leader nel settore della carpenteria leggera e nella lavorazione di qualsiasi tipo di lamiera, ha deciso di debuttare nel mercato dentale con una linea di arredamento dedicata agli studi odontoiatrici. Avvalendosi di collaboratori con un'esperienza più che ventennale del settore, Tecnomam ha potuto realizzare un prodotto tale da riscontrare subito la risposta positiva di diversi odontoiatri e rivenditori in quanto il connubio qualità-prezzo ha individuato le attuali richieste del mercato. La produzione dei mobili Tecnomam avviene totalmente all'interno dell'azienda e con materiali italiani. Attualmente le linee di arredamento disponibili sono quattro: la serie **ARIANNA** è una linea di arredo classica con i mobili fino a terra, molto capiente e solida con i cassetti ad estrazione totale su guide a cuscinetto. La serie **AMBRA** presenta la caratteristica dei piedini che sollevano i mobili da terra permettendo una pulizia più agevole; entrambe le linee da studio sono fornite di serie con il lavello in ceramica applicato

a filo piano. La linea **MONICA** è invece una composizione molto utile nelle sale di sterilizzazione perché permette di stoccare tutti i materiali in maniera ordinata e sfruttando i vani per le apparecchiature consente di razionalizzare gli spazi ed ottenere una piccola isola di lavoro ergonomica. La serie **GOCCIA** viene fornita con un piano in vetro temperato disponibile in quattordici colorazioni e con la vasca integrata di serie. Tutti i mobili vengono forniti con i pratici vassoi all'interno dei cassetti disponibili in otto modelli. Convinta di poter esprimere le proprie potenzialità e capacità Tecnomam ha già creato tre nuove linee mescolando classe ed eleganza per un arredamento dedicato a studi con esigenze estetiche e funzionali elevate. Le nuove linee assieme a dei carrelli elettrificati ed a delle vetrine multi dispenser verranno presentate alla prossima manifestazione del settore che si terrà a Rimini a fine maggio. ■

**Tecnomam srl**  
**Viale Vicenza, 2/4**  
**37040 Roveredo di Guà (VR)**  
**Tel. 0442.460155/149**  
**Fax 0442.460156**  
**info@tecnomam.it**  
**www.tecnomam.it**

## ► Nuova linea di sterilizzazione Elite

Colore e convenienza per lo studio dentistico



Un nuovo attore fa il suo ingresso nel settore odontoiatrico. Si tratta di **Ferrari Odontoiatrica srl**,

che si presenta annunciando due obiettivi principali: fornire apparecchiature di qualità a costi interessanti, cercando di interpretare le trasformazioni imposte dall'attuale economia e il progetto di una proficua penetrazione all'export. Tra le linee trattate dalla nuova azienda troviamo quella dedicata alla **sterilizzazione**. L'argomento ha assunto una importanza fondamentale nell'odontoiatria moderna, dove richiede un'attenzione sempre maggiore. Rientra infatti nel complesso di operazioni che riguardano la decontaminazione, la disinfezione e la sterilizzazione appunto, operazioni che coinvolgono tutti gli operatori dello studio e salvaguardano la salute dei pazienti. Apre la gamma di apparecchiature la serie di autoclavi **Elite**: la **22L-BA**, con la capacità della camera di 22 lt, la **18L-BA** di 18 e quella rapida (6 min.), la **Fast 10**, indicata particolarmente per manipoli. Presentano una soluzione estetica che prevede la colorazione della carrozzeria esterna nei colori bianco, blu e bordeaux metallizzati.

Queste sinteticamente le caratteristiche principali:

- Tastiera di comando "touch screen" con display che dà informazioni chiare, intuitive in italiano.
- Portello di carico, privo di maniglia, ad apertura e chiusura automatiche.
- Control lock-out, sistema di sicurezza che impedisce assolutamente apertura ed avviamento accidentali.
- Tutti i cicli di sterilizzazione si attengono al protocollo di classe B (strumenti imbustati, corpi porosi, strumenti rotanti, tessuti). È incluso un programma per gomma e materiali plastici.
- Rispetto totale dello standard europeo EN-13060.
- Porta USB di collegamento al PC.
- Generatore di vapore veloce.
- Controllo multiparametro del ciclo, che è garanzia di efficienza. Le informazioni pertinenti sono istantanee e progressive, seguendo fedelmente l'andamento del ciclo stesso. Tutti i cicli sono personalizzabili secondo le esigenze dell'operatore, senza modificare il rispetto delle normative.
- Rivestimento esterno in teflon per una facile e massima decontaminazione. ■

**info@ferrariodontoiatrica.it**  
**www.ferrariodontoiatrica.it**

Unisci la Tua professionalità al Nostro marketing di successo!

**Liberi di Sorridere**

Numero Verde  
**800.135.438** Chiama il numero verde per ricevere la prima informativa



The Smile Factory® ha una formula su misura per Te:

### Formula ENTRY

Per chi ha già uno studio di proprietà.

### Formula EASY ONE

Per chi apre il suo primo studio.

### Formula FULL 1 FULL 2

Per chi desidera aprire uno studio moderno con tecnologia avanzata.

### Formula VIP

Per i più esigenti e per chi vuole distinguersi.

[www.smilefactory.it](http://www.smilefactory.it)

## Il Made in Italy nel franchising odontoiatrico



Il franchising è una formula sperimentata ormai in moltissime realtà imprenditoriali, che spaziano dall'abbigliamento alla grande distribuzione fino alla ristorazione. Il Franchisor (titolare del marchio e del Know How) è in possesso di una formula collaudata volta ad aiutare i Franchisee (imprenditori che si affiliano al network) nello sviluppo del proprio progetto imprenditoriale. Negli ultimi anni si sono affacciati in Italia alcuni

marchi che hanno portato la realtà del franchising nel settore odontoiatrico. Nei paesi Europei, negli USA, tale realtà esiste da molti anni. Ora il franchising odontoiatrico parla anche italiano, grazie al progetto The Smile Factory®. I punti cardini espressi dai responsabili di tale progetto, su cui lo stesso si basa, sono "attenzione per il paziente, qualità delle cure, attrezzature moderne e tecnologicamente avanzate". Il fine è quello di essere in

linea con la tradizione del Made in Italy, che si è spesso contraddistinto per una ricerca costante della perfezione nei vari campi in cui si sia imposto, ed in virtù del quale il mondo ha sempre guardato l'Italia con ammirazione. L'obiettivo di The Smile Factory® è quello di consentire di appoggiarsi ad un'azienda competente, pronta a seguire l'intero progetto coordinando tutti gli step fino all'apertura dello studio (ricerca location, progettazione, procedure burocratiche, organizzazione attività lavorativa). Il panorama del franchising odontoiatrico offre ad oggi diverse alternative, il progetto The Smile Factory®, come ci dicono i suoi responsabili, "è stato studiato e realizzato in Italia, con obiettivi ben precisi: garantire qualità nelle cure e attenzione al paziente. Il rispetto dell'integrità fisica e la promozione della valorizzazione della persona in senso olistico sono il presupposto per lo svolgimento dell'attività. L'obiettivo principale è preservare il benessere del paziente, con attenzione alla riduzione dei rischi attraverso l'uso di attrezzature

innovative, protocolli rigidissimi per la sterilizzazione di strumenti e ambienti e il costante aggiornamento dei professionisti (formazione personale medico/paramedico pianificata annualmente). Questo progetto Made in Italy è studiato per trasformare uno studio odontoiatrico in un luogo dove il paziente si trovi a proprio agio senza sentirsi un numero o un "cliente", dove non si perda quel rapporto speciale che si viene a creare tra medico e paziente, tanto caro alla nostra tradizione odontoiatrica e medica italiana. Inoltre The Smile Factory® basa la propria attività su un codice etico ed un codice ambientale per tutelare persona e ambiente. La divisione Smile and Friends inoltre sostiene importanti cause sociali e la tutela ambientale. Il network di studi dentistici The Smile Factory® permette di avere una rete strutturata che garantisce cure di qualità e opportunità di guadagno". ■

**www.smilefactory.it**  
**Numero Verde**  
**800.135438**

MONICA



AMBRA



ARIANNA



GOCCIA



Primedonna  
Esclusive






Viale Vicenza, 2/4 - 37040 ROVEREDO DI GUÀ (VR) - ITALY  
 Tel. +39 0442 460155/149 www.tecnolam.it - info@tecnolam.it

Il tuo laboratorio di fiducia per i dispositivi

# HERBST

18 anni di ricerca, esperienza, risultati

Laboratorio Paolo Carletti - Guidonia (Roma)  
 tel. 335384389 - 0774 401822 pablodiablo@tiscali.it



- ◀ NUOVO SISTEMA TELESCOPICO AMERICANO
- ▶ USO DI MECCANISMI TELESCOPICI CON MINIMO INGOMBRO
- ▼ REALIZZAZIONE DELLA CANNULA NELLA SALDATURA



# Metal Store Import – Export sas

Via Vecchia Napoli, 132 - 80145 Napoli  
Tel. 081.5854492 – 081.6582587 – 081.5854821 Fax 081.7407683  
e-mail: metalstoresas@virgilio.it

Contattateci per conoscere il concessionario di zona



# GNATUS

## Sei sicuro che se spendi di più hai di più?

# Gnatus il 2° produttore mondiale di riuniti

### OFFERTA PROMOZIONALE N°1

**Riunito Syncrus - HLX  
così composta:**

**Poltrona GLX** - con motore Bosch, con comandi a pedale con 7 programmi, di cui 2 memorie per la programmazione di lavoro, trendelenburg, conformazione anatomica, poggiatesta articolato, senza fissaggio al pavimento, da terra alt. min. cm 45 e alt. max cm 90, opzione secondo braccio e tappezzeria facilmente rimovibile grazie al sistema "easy-fix".

**Faretra** - a sei piste, sistema sprido, con supporti strumenti in silicone autoclavabili, con siringa a tre vie, predisposizione F.O. per turbina, 1 turbina F.O. Tecnica micromotore elettrico Bien Air 1 lampada PE LD max per composito, 1 ablatore piezo + 5 punte, 1 proph-jet.

**Sistema di disinfezione BIOsystem** con valvola antiritorno, per disinfezione a fine operatività più somministrazione agli strumenti rotanti ed ablatore.

**Gruppo idrico Alcance 4T** con bacinella in ceramica, di facile igienizzazione, con rotazione fino a 90°. Tavoleta assistente con siringa a tre vie e due terminali per aspirazione chirurgica

**Lampada operatoria Persus L**  
20.000/25.000 lux luce fredda.

**Garanzia 2 anni estensibili a 5**

Iva trasporto e montaggio esclusi **Euro 6.900,00**

a **Euro 137,98 i.e. al mese!**

### OFFERTA PROMOZIONALE N°2

**Riunito Syncrus Hs  
così composta:**

**Poltrona GL** - con motore Bosch- comandi a pedale con 5 programmi, senza fissaggio al pavimento, da terra alt. min. cm 45 e alt. max cm 90, conformazione anatomica, poggiatesta articolato.

**Faretra** - a 6 piste, sistema sprido, con supporti in silicone autoclavabili, con siringa a tre vie, predisposizione per turbina F.O. + turbina F.O. Tecnica, micromotore Aquilon Bien Air, ablatore piezo + 5 punte, proph-jet.

**Gruppo idrico** con bacinella in ceramica facilmente autoclavabile, con siringa a tre funzioni con regolazione flusso acqua a 2 alloggiamenti

con cannule per aspirazione chirurgica.

**Lampada operatoria 20.000/25.000 lux  
luce fredda. Lampada per sbiancare linea  
Tecnica OMAGGIO.**

**Garanzia 2 anni estensibili a 5**

Iva trasporto e montaggio esclusi **Euro 4.900,00**

a **Euro 98,92 i.e. al mese!**

### OFFERTA PROMOZIONALE N°3 STUDIO COMPLETO: RIUNITO SYNCRUS HLX

**Poltrona GLX** - con motore Bosch, comandi a pedale con 7 programmi di cui 2 memorie per la programmazione di lavoro, trendelenburg, conformazione anatomica, poggiatesta articolato, senza fissaggio al pavimento, da terra alt. min. cm 45 e alt. max cm 90, con opzioni secondo bracciolo e tappezzerie facilmente rimovibile grazie al sistema "easy-fix".

**Faretra** - a 6 piste, sistema sprido, con supporti strumenti in silicone autoclavabili, con siringa tre vie, 1 predisposizione per turbina F.O. + turbina F.O. Tecnica, micromotore elettrico Bien Air, lampada LD max.

**Gruppo idrico Alcance 4T** - con bacinella in ceramica facilmente igienizzabile, con rotazione fino a 90°, tavololetta assistente con siringa tre funzioni con regolazione flusso acqua a 2 alloggiamenti con cannule per aspirazione chirurgica.

**Lampada operatoria 20.000/25.000  
lux luce fredda.**

**Seggiolino mod. Top  
Kit multimediale così composto:  
(camera + staffa + monitor)**

**Serie di mobili 3+1**

**Aspirazione chirurgica - Bio-Vac II  
Compressore Tecnica 2 testate 150/lt  
aria/minuto**

**Autoclave classe B con stampante linea  
Tecnica  
Imbustatrice Tecnica**

**Garanzia 2 anni estensibili a 5**

Iva trasporto e montaggio esclusi **Euro 13.900,00**

a **Euro 269,73 i.e. al mese!**

**www.gnatus.it**



**Assistenza tecnica garantita  
Consegna pezzi di ricambio in 24 ore**

**OTTICHE GALILEIANE COMPLETE DI MONTATURA  
INGRANDIMENTO 3.5**

Prezzo Euro 580,00 - sconto 50% Euro 290,00

**CASCETTO MOD. HEINE COMPLETO DI LENTI  
GALILEIANE 5.5**

Prezzo Euro 1.980,00 - sconto 60% Euro 790,00

**IMBUSTATRICE TECNICA**

Prezzo Euro 518,00 - sconto 50% Euro 250,00

**LAMPADA PER SBIANCARE TECNICA CON 5 KIT  
SMILE IN OMAGGIO**

Prezzo Euro 1.780,00 - sconto 50% Euro 890,00

**RILEVATORE APICALE DIGITALE DI ULTIMA  
GENERAZIONE**

Prezzo Euro 498,00 - sconto 50% Euro 249,00

**TURBINA MOD. BIEN AIR CON ATTACCO RAPIDO**

Prezzo Euro 358,00 - sconto 50% Euro 179,00

**TURBINA FIBRA OTTICA CON ATTACCO KAVO**

Prezzo Euro 620,00 - sconto 50% Euro 310,00

**COMPRESSORE 2 TESTATE DA 150 LT ARIA/MIN -  
SILENZIATO OILESS**

Prezzo Euro 1.380,00 - sconto 50% Euro 690,00

**ABLATORE COMPATIBILE SATELEC O EMS CON 5  
INSERTI**

Prezzo Euro 498,00 - sconto 50% Euro 249,00

**LAMPADA LD MAX**

Prezzo Euro 580,00 - sconto 50% Euro 290,00

**LAMPADA PER COMPOSITO WIRELESS POTENZA  
1200 MAMP.**

Prezzo Euro 498,00 - sconto 50% Euro 249,00

**VASCA ULTRASUONI LT 5 PROGRAMMABILE  
ACCIAIO INOX**

Prezzo Euro 538,00 - sconto 50% Euro 269,00

**AUTOCCLAVE DA 18 LT CLASSE B CON STAMPANTE**

Prezzo Euro 3.780,00 - sconto 50% Euro 1.890,00

**BIOCLAVE GNATUS DA 12 LT**

Prezzo Euro 1.980,00 - sconto 50% Euro 990,00

**CAMERA INTRAORALE ADVANCE CAM**

Prezzo 898,00 - sconto 50% Euro 449,00

**KIT MULTIMEDIALE (CAMERA + STAFFA + MONITOR)**

Prezzo Euro 2.380,00 - sconto 50% Euro 1.190,00

**PROPHYJET SBIANCATORE BICARBONATO**

Prezzo Euro 358,00 - sconto 50% Euro 179,00

**Richiedete le eventuali opportunità  
promozionali non presenti su questa pagina**

# OFFERTE DALLE AZIENDE

## Le promozioni degli operatori commerciali

Una rubrica utile che evidenzia gli "affari" periodicamente proposti dagli operatori.



### INTRA - ORAL - CAMERA

Telecamera intraorale. Sistema anti appannamento. Risoluzione orizz. 500 linee. Immagine: 440.000 Pixel. Focus Automatico. Collegamento USB. Programma gestionale per il salvataggio delle immagini.

**PREZZO OFFERTA** <math>\approx</math> **EURO 890,00**

iva e trasporto compresi

#### LINEATAC srl

Via della Guardia,7 - 14048 Montegrosso d'Asti (AT)  
Tel. 0141.953295 - Fax 0141.952145  
lineatac@lineatac.it - www.lineatac.it



### NUOVO CUCCIOLO CC3

Fresatore nuova serie CC3, completo di micromotore 30.000 rpm, mandrino posa-attacchi, aria, luce e base porta-modelli.

**PREZZO TAGLIATO** <math>\approx</math> **EURO 1.814,00 + iva**

#### MARIOTTI&C

Via Seganti 73, 47100 Forlì  
Tel 0543.474105 - Fax 0543.781811  
e-mail: info@mariotti-italy.com  
www.mariotti-italy.com



### MORSETTO UNIVERSALE PER FRESAGGIO

Articolo MRS, indispensabile per il fresaggio dei pilastri implantari. Blocca ogni tipo di impianto e adatto per ogni base porta-modelli di qualsiasi marca. Fornito di vaschetta gesso per più elementi.

**PREZZO TAGLIATO** <math>\approx</math> **EURO 138,00 + iva**

#### MARIOTTI&C

Via Seganti 73, 47100 Forlì  
Tel 0543.474105 - Fax 0543.781811  
e-mail: info@mariotti-italy.com www.mariotti-italy.com



### IL NUOVO MANUALE DI FOTOGRAFIA DIGITALE ODONTOIATRICA

Guida completa ed utile nella pratica quotidiana dello studio odontoiatrico e del laboratorio odontotecnico. Edizione 2005.

**PREZZO TAGLIATO** <math>\approx</math> **EURO 52,00** iva e spedizione inclusi

**BEC SRL** Numero Verde: 800.238.779 - www.infodent.it

Legenda: ① = scheda informativa  
Ⓐ = approfondimenti

*I beni offerti in questa sezione si intendono destinati all'utilizzatore professionale. Le apparecchiature soggette alla regolamentazione di cui alla Legge 175/92 possono essere cedute solamente agli iscritti all'Albo dei Medici-Chirurghi e degli Odontoiatri. Per ogni informazione sulle offerte qui elencate il lettore interessato è invitato a rivolgersi direttamente all'inserzionista.*




con la  
partecipazione  
straordinaria di  
**Carl Misch**

# ROMA 9-10 aprile 2010

Grand Hotel PALAZZO CARPEGNA via Aurelia,481 - Roma

## L'ECCELLENZA IN IMPLANTOPROTESI: NUOVI ORIZZONTI

altri relatori: Massimiliano BARCALI - Rolando CECCARELLI - Alessandro CECCHERINI  
Ugo COVANI - Davide FARRONATO - Roberto GRASSI - Ugo GRAZIANI - Luigi GUARINIELLO  
Andrea GUIDA - Roberto MAFFEI - Sabrina PAPPALARDO - Mario SANTAGATA  
Giacomo SANTORO - Gerhard SEEBERGER - Leonardo TROMBELLI

Segreteria Organizzativa: 

e20 srl - Via Antonio Cecchi, 4/7 - scala B - 16129 Genova

jennifer@e20srl.com - tel. +39 010 5960362 - fax +39 010 5370882 - info: Sig.ra Jennifer Ciullini



**■ OFFRO COLLABORAZIONE**

- Assistente alla poltrona, 34enne, 17 anni di esperienza, cerca part-time presso studio dentistico. Telefonare al 338.7546640.
- Assistente odontostomatologia, dottore in odontoiatria 110/110 e lode, ottima presenza, ventennale esperienza, inglese fluente, diplomi perfezionamento, offre collaborazione ortodonzia, chirurgia, implantologia, BG-BS-LC-MI. Telefonare al 347.2602193 dopo le ore 19.00.
- Dottoressa in odontoiatria, ventennale esperienza in conservativa, protesi fissa, chirurgia, implantologia, parodontologia e medicina estetica, offre consulenza in Milano. Si assicura precisione, competenza, charme e savoir-faire. Telefonare al 335.6550413.
- Dottoressa ortodontista, decennale esperienza, offre collaborazione presso studi dentistici. Telefonare al 347.9841434.

**• Medico odontoiatra offre collaborazione presso studi dentistici in Lombardia. Rileverebbe anche studio odontoiatrico ben avviato o quote societarie. Telefonare al 328.4518263.**

- Odontoiatra offre collaborazione nelle province di Milano, Varese, Como e Novara, per conservativa, endodonzia, piccola chirurgia, igiene, curettage e protesi. Telefonare al 339.4597343.
- Odontoiatra offresi per collaborazioni igiene e conservativa presso studi dentistici e centri odontoiatrici Milano, Varese, Novara e provincia. Telefonare al 340.6848463.
- Odontoiatra, specialista chirurgo, ex dirigente ospedaliero, offre collaborazione presso studi dentistici nord Italia. Telefonare al 338.9457558.
- Odontoiatra, specialista in ortognatodonzia, esperienza quindicennale, anche ospedaliera,

valuta proposte di collaborazione per Milano e zone limitrofe. Telefonare al 335.6707001.

• Odontotecnico con decennale esperienza cerca contatti con studi dentistici per lavorazioni di protesi fissa e mobile in zone Como, Lecco, Monza, Brianza e Milano. Max serietà e puntualità. Telefonare al 347.9942151.

**■ CERCO COLLABORAZIONE**

- Ariete Diffusion srl, azienda produttrice di attrezzature per laboratorio odontotecnico, con sede in Montecalvo Versiggia (PV) cerca tecnici in tutta Italia per installazione e assistenza. Telefonare allo 0385.99202 o inviare e-mail a [arietedf@arietediffusion.it](mailto:arietedf@arietediffusion.it).
- Ariete Diffusion srl, con sede in Montecalvo Versiggia (PV), cerca collaboratori commerciali seri e motivati. Telefonare allo 0385.99202 o inviare e-mail a [arietedf@arietediffusion.it](mailto:arietedf@arietediffusion.it).
- L'associazione "Gior-gia 2009" onlus, chiede

**a dentisti, odontoiatri ed odontotecnici, la propria disponibilità professionale per un periodo di 10 gg. c/o l'Ospedale Pediatrico di Kimbondo - Kinshasa (RDC). Se interessati telefonare per informazioni a: Antonio 333.4504397 - Diego 335.8258212 o inviare e-mail all'indirizzo: [gior-gia2009onlus@tiscali.it](mailto:gior-gia2009onlus@tiscali.it).**

- **OFFRO ATTREZZATURA**
- Riuniti storici offero, Ritter nero completo ante 1905 e Amda Duplico 1950. Visibili Bergamo. Telefonare al 335.8074310.

**■ OFFRO ATTIVITÀ**

- A Cremona, vicino centro storico, affittansi studi dentistici in poliambulatorio di nuova costruzione. Ampio parcheggio. Telefonare al 338.9457558.
- Cedesi studio dentistico in Senago (MI), riclassificato, a norma, in punto di forte passaggio, affitto modico ottimo. Telefonare al 338.8847159.

COLLEGATI ALL'INDIRIZZO INTERNET WWW.INFOIDENT.IT ED INSERISCI ANCHE ON-LINE IL TESTO DEL TUO ANNUNCIO. I testi degli annunci di interesse odontoiatrico sono visionati preventivamente dall'A.N.D.I. - Dipartimento Regionale Lazio

- ANNUNCI GRATUITI
- VARIAZIONE DATI



indirizzo: Strada Teverina km. 3,600 • 01100 VITERBO • Tel. 0761.393.204 - Fax 0761.393.222

Nome ..... Cognome .....

Tipo di attività ..... Specializzazione .....

Via ..... Numero ..... CAP .....

Città ..... Prov. .... Tel. ....

E-mail ..... P.IVA ..... Cell. ....

(Per annunci a pagamento è obbligatoria la partita iva e il codice fiscale)

- OFFRO O CERCO
- COLLABORAZIONE
- ATTREZZATURE
- ATTIVITÀ

Spazio per l'annuncio (scrivere a macchina o stampatello) MAX 30 PAROLE • Sarà pubblicato solo il testo sottostante\*

.....

.....

.....

.....

**\*IMPORTANTE**

Gli annunci riguardanti la ricerca di collaborazioni (ricerca personale, collaboratori ecc.) devono essere pubblicati corredati delle generalità del richiedente, in ottemperanza al decreto legislativo n. 276 del 10 settembre 2003, attuazione della legge delega in materia di occupazione e mercato del lavoro (legge 14 febbraio 2003 n. 30, cosiddetta "legge Biagi"). In relazione a quanto sopra, in base a quanto disposto in materia dal D.lgs. 196/03 che regola il trattamento dei dati personali, si autorizza la pubblicazione delle generalità suindicate.

data .....

Nome e Cognome (in stampatello) .....

.....

.....

firma .....

Per la comunicazione telefonica degli annunci economici è attiva negli orari di ufficio una segreteria telefonica al numero 0761.393.204 dal lunedì al venerdì. **ATTENZIONE:** Sissano pubblica ogni anno gli annunci economici di tutti i dati personali, nome, cognome, indirizzo, cap, città, telefono, professione e specializzazione. Gli annunci si ricevono fino al 5 di ogni mese precedente l'uscita e saranno pubblicati una sola volta. Per vedere pubblicato nuovamente il proprio annuncio, occorre spedire il coupon per una nuova richiesta oppure comunicare telefonicamente la riconferma. Se si desidera pubblicare in evidenza è necessario effettuare un bonifico bancario di Euro 20,00 IVA compresa intestato a: BeC srl - IBAN: IT680893114502000020810206, allegando copia al presente cedolino. Il pagamento dà diritto a 2 uscite. INFOIDENT offre esclusivamente un servizio, non riceve tangenti sulle contrattazioni, non effettua commerci, non è responsabile della veridicità delle inserzioni. Si procederà a norma di legge contro chiunque si servirà di questa rivista per scopi illeciti e di disturbo. Le inserzioni gratuite sono riservate ai privati. Gli operatori commerciali, per le inserzioni che riguardano l'attività svolta, devono servirsi degli annunci a pagamento o degli spazi pubblicitari. Ai sensi e per gli effetti del D.lgs. 196/03, il trattamento dei dati avverrà mediante supporti

telematici che cartacei, entrambi eventualmente organizzati anche come banche dati o archivi. Il conferimento dei dati personali è obbligatorio per la pubblicazione dell'annuncio o per il ricevimento della rivista. La mancata comunicazione, ovvero l'occurta erroneità dei dati richiesti legittimeranno la nostra società a rifiutare l'esecuzione del rapporto, ovvero ad interrompere l'esecuzione stessa. I dati personali acquisiti potranno essere comunicati a tutti i dipendenti, collaboratori e consulenti a qualsiasi titolo della nostra Società, nonché a tutti gli Organi societari ed ai soci; i medesimi dati potranno essere inoltre comunicati agli omologhi soggetti di società da noi controllate o collegate, ovvero di società che controllano l'attività della nostra Società. I dati relativi all'indirizzo saranno utilizzati per l'invio di riviste e attività commerciali. In ogni momento potrete esercitare i diritti di cui all'Art. 7 del D.lgs. 196/03 e quindi conoscere, ottenere la cancellazione, la rettificazione e l'integrazione dei vostri dati, nonché opporvi al loro utilizzo per le finalità su indicate. Il titolare del trattamento è BeC srl con sede in Viterbo Strada Teverina km 3,600 nella persona del suo legale rappresentante. Qualsiasi comunicazione o atto ufficiale potrà essere inviato dall'insertionista presso la redazione di Infodent con sede in Viterbo Strada Teverina km 3,600.



CLINICHE  
**VITAL DENT**

VITAL DENT, network internazionale di centri odontoiatrici, ricerca per le proprie strutture del  
**NORD ITALIA** Bergamo, Brescia, Como, Genova, Milano, Cinisello B.mo (MI), Sesto S.G.(MI), Rho (MI),  
Monza, Pavia, Torino, Varese, Busto Arsizio (VA) e Verona le seguenti figure professionali:

• **ODONTOIATRI GENERICI** disponibili ad una collaborazione duratura e in grado di elaborare e realizzare un piano di trattamento globale; professionisti con esperienza in conservativa, endodonzia, protesi fissa e mobile. E richiesta l'iscrizione all'Albo degli Odontoiatri ed un'esperienza minima di 4 anni. (rif. ODO)  
Possono inviare cv specificando riferimento a [hr@vitaldent.com](mailto:hr@vitaldent.com)

• **ODONTOIATRI CON SPECIALIZZAZIONE IN ORTODONZIA**  
(Iscrizione all'Albo degli Odontoiatri ed esperienza minima di 4 anni; gradita specializzazione Invisalign) **E IMPLANTOLOGIA** (Iscrizione Albo degli Odontoiatri e quinquennale esperienza), disponibili ad una collaborazione duratura (rif. ODT e IMPL)  
Possono inviare cv specificando riferimento a [hr@vitaldent.com](mailto:hr@vitaldent.com)

• **ASSISTENTI ALLA POLTRONA** con una esperienza di almeno 2 anni e una conoscenza delle diverse branche dell'odontoiatria (inclusa implantologia e chirurgia).  
Orario di lavoro: 40 ore settimanali su turni dal lunedì al sabato. (rif. ASS)  
Possono inviare cv specificando riferimento a [risorseumane@vitaldent.com](mailto:risorseumane@vitaldent.com)

Ricerca rivolta ad ambo sessi (I.903/77).  
Allegare consenso al trattamento dei dati personali  
(D.lgs 196/2003)

[www.vitaldent.com](http://www.vitaldent.com)

# Owandy • semplificate la vostra visione

## I-Max Touch & Visteo

### La radiologia con un dito: 6° senso



### Visteo

Sensore digitale wireless ad induzione

- Sensore I-CMOS alta definizione
- Posizionatore integrato universale
- Pre-visualizzazione orientamento immagine
- Sensori intercambiabili T1 e T2 : 600-900 mm<sup>2</sup>
- Scatola di comando compatta Easy Clip
- Biteblock ergonomici
- Programma gestione completo

### I-Max Touch

Panoramico digitale

- Schermo lcd touch screen visione diretta dell'immagine
- Archivio diretto su chiave di memoria usb
- Utilizzo indipendente da pc, e/o connessione rete
- Sensore HD alta definizione
- 12 programmi, stratigrafia compresa
- Predisposizione teleradiografia
- Programma gestione completo

**owandy**  
DENTAL IMAGING SYSTEMS & SOFTWARE

**Owandy Radiologie Italia**

Via del Guado, 57  
20033 DESIO (MI)  
Tel: (+39) 0362 62 11 06  
Fax: (+39) 0362 62 77 07  
Email: infoitalia@owandy.com  
www.owandy.com



I-Max Touch



Visteo

# ENAMEL PLUS HRi



Restauro con dentine ed uno smalto HRi del Dr. Lorenzo Yanini

**NUOVA VISCOSITÀ**

**Margini invisibili ed effetti opalescenti blu e ambra**

Utilizzando solo due dentine ed uno smalto HRi l'unico con lo stesso indice di rifrazione dello smalto naturale

**Nanotecnologia HRi**

- Migliore compattezza e resistenza
- Maggiore lucidabilità
- Eccellente scolpibilità per i posteriori



**CHR4**

a soli **99 €**  
+ iva

valore 150 € + iva

Kit HRi 4 colori x 2,5g  
3 Dentine UD2 (A2), UD3 (A3), UD4 (A4)  
1 Smalto Universale UE2

## ENAMEL PLUS HRi FLOW<sup>HF</sup>

Nuovo "Flow HF"



- Altamente riempito
- Maggiore viscosità
- Maggiore radiopacità
- Migliori proprietà fisiche
- Senza bolle



**CHR5F**

a soli **69,9 €**  
+ iva

valore 124 € + iva

Kit HRi Flow 5 colori x 2,5g  
UD1 (A1), UD2 (A2), UD3 (A3)  
UD3,5 (A3,5), UD4 (A4)

**OFFERTE SPECIALI KIT CHR4 • CHR5F**

Compili il coupon e lo spedisca a: Micrium S.p.A. Via Marconi, 83 - 16036 Avegno (GE) o per fax al numero: 0185 7887 970

Desidero ricevere:  Trial Kit Enamel Plus HRi • Ref. CHR4 99 € + iva  
 Mini Kit Enamel Plus HRi Flow • Ref. CHR5F 69,9 € + iva

Dr. \_\_\_\_\_ Tel. \_\_\_\_\_  
Via \_\_\_\_\_ Cap \_\_\_\_\_  
Città \_\_\_\_\_  
Data Firma \_\_\_\_\_  
Inviando questo coupon autorizzo Micrium S.p.A. a utilizzare i miei dati personali per attività promozionali e commerciali. I miei dati personali sono trattati e conservati in formato elettronico e possono essere comunicati a terzi.



**Micrium S.p.A.**  
Via G. Marconi, 83  
16036 Avegno (GE) Italy  
Tel. 0185 7887 870  
ordini@micrium.it  
www.micrium.it