

# INFODENT®

MENSILE D'INFORMAZIONE MERCEOLOGICA DENTALE

n. 10 • 2009 – anno XXI – NORD ITALIA



La soluzione ideale  
per ogni esigenza



DW 3 - Scanner a 3 assi



DW 5 - Scanner a 5 assi



Il giusto complemento

Siamo presenti  
Expodental - Roma  
Pad. 8 Stand E9 - D10

La libertà al servizio dell'esperienza



Indirizzo Internet: <http://www.cmf.it> - E-mail: [cmf@cmf.it](mailto:cmf@cmf.it) - [medicale@cmf.it](mailto:medicale@cmf.it)

Infodent, vent'anni  
di idee in movimento.  
[www.infodent.it](http://www.infodent.it)

## IN QUESTO NUMERO A CONFRONTO:

### ASPIRATORI CHIRURGICI

Pag 5

### TERMODISINFETTORI

Pag 23

### MICROMOTORI PER LABORATORIO

Pag 27

## APPROFONDIMENTI

ASPIRATORI CHIRURGICI  
Unità di aspirazione globale VS 1200 S

Pag 9

TERMODISINFETTORI  
WD2050D: efficace termodisinfezione con  
massima sicurezza

Pag 25

MICROMOTORI PER LABORATORIO  
K-ERGOgrip  
Micromotori Mariotti Serie V 35.000/45.000  
Micromotori ARES di Zhermack,  
affidabili e potenti

Pag 32



SISTEMI CAD/CAM | STRUMENTI | SISTEMI DI IGIENE | RIUNITI | SISTEMI RADIOLOGICI

INTERNATIONAL  
**37** EXPODENTAL  
EXHIBITION

13-17 OTTOBRE 2009

Venite a trovarci  
PAD 08  
AREA A06 B05

BENVENUTI NELLA NUOVA DIMENSIONE DELLA DIAGNOSI RADIOLOGICA!

# GALILEOS

## Il radiologico volumetrico 3D

GALILEOS è il più avanzato sistema di Dental Volume Tomography, in grado di combinare la più elevata qualità d'immagine con una dose ridotta. Grazie ad un facile utilizzo ed a prestazioni eccellenti, GALILEOS porta l'imaging 3D nell'odontoiatria e nella diagnosi evoluta, con una tecnologia che garantisce in ogni situazione la massima affidabilità. Sarà una buona giornata. Con Sirona.



[www.sirona.it](http://www.sirona.it)

The Dental Company

**sirona**

Direttore responsabile  
Riccardo Chiarapini  
Segreteria di redazione  
Stefano Toticchi  
Coordinamento  
Diana Carbonetti  
Direzione grafica  
Gisella Benedetti  
Consulenza scientifica e normativa  
Alberto Emiliani  
Interviste a cura di  
Alberto Emiliani  
Impaginazione e grafica  
B&C s.r.l. - divisione grafica  
Marketing e Pubblicità  
Gianluca Passeri tel. 0761.393306 - 335.1213136  
Baldo Pipitone tel. 336.773328

Mensile d'informazione merceologica dentale  
ANNO XXI - n. 10 Ottobre 2009

Poste Italiane S.p.A. - Spedizione in A.P. - D.L.  
353/2003 (conv. in L. 26/02/2004 n° 46) art. 1  
comma 1 DCB VITERBO - Autorizzazione del  
Tribunale di Viterbo n. 341 del 7/12/88

Editore B&C s.r.l.  
Strada Teverina Km. 3,600 - 01100 VITERBO  
Telefono 0761.393.1 - Fax 0761.393.222



Stampa - Graffietti Stampati snc  
S.S. Umbro Casentinese Km. 4,500  
Montefiascone (VT)

Testata volontariamente sottoposta a  
certificazione di tiratura e diffusione  
in conformità al Regolamento C.S.S.T.  
Certificazione Stampa Specializzata Tecnica

Per il periodo 1/1/2008 - 31/12/2008  
Tiratura media: 17.467  
Diffusione media: 17.230  
Certificato CSST n. 2008-1.707 del 26.02.09  
Società di Revisione: BDO Sala Scelsi Farina  
Tiratura del presente numero: xx.xxx  
una copia euro 0,77 - contiene I.P.  
La redazione non restituisce il materiale utilizzato

## SOMMARIO

### INTERVISTA:

5 **ASPIRATORI CHIRURGICI**  
Intervista al Prof. Ugo Covani

### A CONFRONTO:

6 *Tabelle di comparazione*

### APPROFONDIMENTI:

9 • Unità di aspirazione globale VS  
1200 S

### AGENDA:

11 Congressi e Fiere in Italia e all'estero  
(Novembre/Dicembre/Gennaio)

14 Calendario dei Corsi  
(Novembre/Dicembre)

### INTERVISTA:

23 **TERMODISINFETTORI**  
Intervista a Carmine Antonangelo

### A CONFRONTO:

24 *Tabelle di comparazione*

### APPROFONDIMENTI:

25 • WD2050D: efficace termodisinfec-  
zione con massima sicurezza

### INTERVISTA:

27 **MICROMOTORI PER  
LABORATORIO**  
Intervista all'Odt. Gianni Bonadeo

### A CONFRONTO:

28 *Tabelle di comparazione*

### APPROFONDIMENTI:

32 • K-ERGOgrip  
• Micromotori Mariotti Serie  
V 35.000/45.000  
• Micromotori ARES di Zhermack,  
affidabili e potenti

### DALLE AZIENDE:

35 • Metal Store presenta la linea Teknica  
• Surgistar

• CMF Marelli: sempre più performanti!  
• Impianto corto Biotec: soluzione  
semplice per casi clinici complessi  
• Lampade operatorie Planetario LEDs  
• Turbina Thera®L 40SE e Raccordo  
Gyoflex®Led  
• NSI Natural System Implant  
• Videothron-Player  
• Saratoga Linea PF  
• Il rivoluzionario Flow "HF" della linea  
Enamel Plus HRI  
• Oxy Short Implant  
• Gendex GXC-300

### IN VETRINA:

44 Ogni mese i prodotti in offerta  
proposti dagli operatori

### ANNUNCI ECONOMICI:

45 Annunci gratuiti di offerta e ricerca  
collaborazione, offerta e ricerca  
attrezzatura, offerta e ricerca attività

### INSERZIONISTI

• Anthos Impianti pag. III Cop. • B&B Dental pag. 45 •  
B&C pagg. 4/20 • B2B Consulting pag. 10 • Bicon Italia  
pag. I Cop. • Cmf Marelli pag. I Cop. • Creation pag. 21 •  
Dental Service pag. 25 • Dental Universal - Teethline pag.  
36 • Durr Dental pagg. 9/44 • EMS Italia pag. 26 • Euro-  
compress pag. 44 • Fodent pag. 18 • George Eastman pag.  
16 • Goldent pag. 33 • Imtec pag. IV Cop. • KaVo Italia  
pag. 32 • Lux Dent - Fornilimplant pag. 41 • Manfredi  
pag. 3 • Mariotti pagg. 32/37/44 • Metal Store pag. 34 •  
Metal Sud pag. 38 • MP Dental pag. 43 • NSI pag. 22 •  
Orange Evolution pagg. 17/19 • Ortho Pro Teknica -  
Clearstep pag. 40 • Owand Radiologie pag. 13 • Robotica  
& Microtecnica pag. 39 • Rodea pag. 44 • Simex Italia  
pag. 35 • Sirona pag. II Cop. • Smeg pag. 25 • TecnoMed  
pag. 15 • Tekne Dental pag. 9 • Zhermack pag. 33

### ERRATA CORRIGE

Nel numero 8-9/2009, pag. 54, rubrica Dalle Aziende,  
per un errore di inserimento i dati dell'Azienda **DTF  
Technology srl** presenti in calce all'articolo "**Surgis-  
star**" sono parzialmente non aggiornati. Al fine di for-  
nire ai lettori la corretta informazione, a pag. 36 ripro-  
poniamo l'articolo corredato dei dati aggiornati.

**Informativa ai lettori** - Questa rivista Le è stata inviata tramite abbonamento, l'indirizzo in nostro possesso verrà utilizzato per l'invio della rivista, per l'invio di altre riviste, per l'invio di proposte di abbonamento, per l'invio di informazioni tecniche e commerciali, nonché per la divulgazione di eventi formativi e promozionali e per la cessione degli stessi a terze aziende per le medesime finalità. In ogni momento potrete esercitare i diritti di cui all'art. 7 del D. Lgs 196/2003, e quindi conoscere, ottenere la cancellazione, la rettifica, l'aggiornamento e l'integrazione dei Vostri dati, nonché opporvi al loro utilizzo per le finalità su indicate. Qualora venisse esercitato il diritto alla cancellazione lo stesso comporterebbe il mancato invio della presente rivista. Il titolare del trattamento è B&C srl con sede in Viterbo, Strada Teverina Km 3,600, nella persona del suo legale rappresentante.



# MANFREDI





**Infodent.it , fecondo!**

**INFODENT.it**

Il portale del mensile d'informazione merceologica dentale Infodent, già riconosciuto fra i maggiori siti tematici in Italia, oggi è completamente rinnovato, potenziato e ricco di servizi all'avanguardia pensati ad hoc.

Grande novità è il "TGINFODENT", notiziario on line interamente dedicato al mondo dentale. E ancora, la nuova sezione "VIDEO", con interviste audio-video ad opinion leader del comparto, scaricabili su palmare o i-pod per rendere l'informazione del dentale sempre più a portata di mano.

Un processo di comunicazione che si integra perfettamente con il mensile Infodent, sul quale troverai pubblicate le interviste e le news più interessanti del notiziario on-line.

**IN ESCLUSIVA  
PER I DENTISTI!!**

**VAI SUL SITO E CREA  
GRATUITAMENTE LA PAGINA  
WEB DEL TUO STUDIO  
ODONTOIATRICO!**

**[www.infodent.it](http://www.infodent.it)**

# Aspiratori chirurgici

## Intervista al Prof. Ugo Covani



*Ugo Covani.  
Professore straordinario di Malattie  
Odontostomatologiche all'Università degli studi  
di Pisa. Direttore dell'Istituto Stomatologico  
Tirreno presso l'Ospedale della Versilia.*

In questo numero Infodent presenta un confronto delle caratteristiche tecniche degli aspiratori chirurgici. Con il Prof. Ugo Covani affrontiamo il tema della aspirazione chirurgica nella più generale visione della chirurgia in odontoiatria.

### **Professor Covani, lei ha esperienza di professionista, di insegnamento universitario e di direzione di un reparto ospedaliero: cosa sta cambiando in odontoiatria?**

*L'odontoiatria sta diventando sempre di più una disciplina chirurgica, e lo sta diventando perché moltissime delle terapie sono incentrate su un approccio chirurgico. La stessa implantologia ha modificato molto le abitudini dello studio odontoiatrico, e tutto questo sta facendo crescere il bisogno della creazione all'interno dello studio di un layout prevalentemente chirurgico. Per il futuro è pensabile che, accanto ai riuniti tradizionali, una vera e propria sala operatoria farà parte del layout odontoiatrico, ed in questa ottica si avverte la necessità di tecnologie dedicate.*

### **Quale è il ruolo pratico della aspirazione?**

*Principalmente, per l'operatore, quella di ampliare la possibilità di vedere... fare chirurgia bene significa vedere bene ed una valida aspirazione chirurgica permette di mantenere libero il campo operatorio. Non ha senso impiegare, ad esempio, un microscopio operatorio se poi l'area di intervento non è perfettamente visibile per la presenza di liquidi che la invadono. La visibilità è, in chirurgia, fondamentale, e per questo è auspicabile che sistemi di ingrandimento e di illuminazione già utilizzati nella chirurgia tradizionale possano trovare sviluppo in strumenti dedicati all'odontoiatria. Un altro aspetto pratico riguarda la possibilità dell'aspiratore di rimuovere lo spray conseguente all'azione degli strumenti rotanti: in letteratura è già stato rilevato come una buona aspirazione possa ridurre la diffusione microbica durante lo scaling ultrasonico, e sarebbe il*

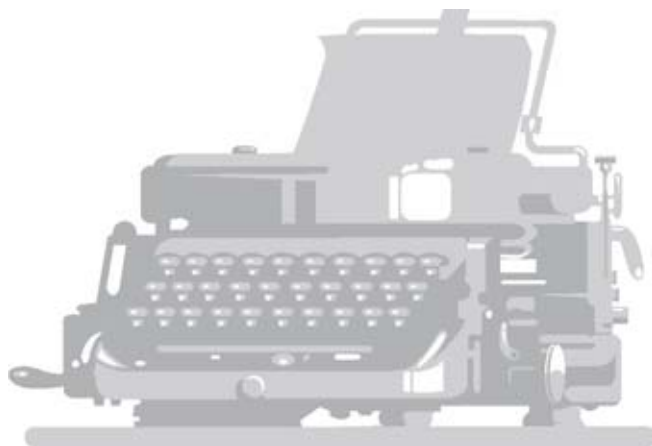
*caso di approfondire questo aspetto anche per quanto riguarda la chirurgia orale. Per il paziente l'efficacia della aspirazione è importante per il comfort e, per pazienti quali gli asmatici, può invece essere considerata come una misura di prevenzione generica dei rischi.*

### **Vuole dire mutuare l'esperienza della chirurgia tradizionale in odontoiatria?**

*L'implantologia è stata la disciplina che ha reso sensibile l'odontoiatria all'approccio chirurgico: impone la sterilità non come concetto astratto, ma come condizione di successo clinico, ha insegnato il rispetto della biologia dei tessuti quali attori del processo di guarigione, a raffreddare utilizzando soluzione fisiologica al posto dell'acqua ... in implantologia abbiamo sperimentato che utilizzare tutti questi accorgimenti rende i decorsi assolutamente favorevoli. Non vedo perché queste esperienze non debbano essere trasferite nella pratica di tutta la chirurgia orale.*

### **Qualche consiglio per i colleghi meno esperti...**

*Avvicinare la pratica di tutta la chirurgia orale ai livelli di sterilità ed ai principi biologici che guidano la implantologia: una maggiore attenzione alla sterilità, anche quando si tratti di una semplice estrazione, una maggiore attenzione alla architettura dei tessuti. Da un osservatorio quale è un reparto ospedaliero abbiamo recentemente visto aumentare la prevalenza di empiemi del seno mascellare secondari ad interventi, verosimile conseguenza di un approccio chirurgico non sufficientemente attento alla sterilità delle procedure.*



Legenda: (A) Approfondimenti (€) In offerta

\* I prezzi si intendono al netto di IVA

### ► Aspiratori chirurgici

Denominazione del prodotto	A003	A006	BIOVAC 4	EAU 101	EAW 750	EURO ONE	EXCOM HYBRID 2
Produttore	4 Tek srl	4 Tek srl	Gnatus	Eurocompress	Eurocompress	Eurocompress	Metasys Medizintechnik GmbH
Descrizione separatore	Aria-acqua a richiesta	Aria-acqua	Centrifugo	Centrifugo	Centrifugo	Centrifugo	•
Portata d'aria aspirata (mm <sup>3</sup> /h)	210x10 <sup>9</sup>	78x10 <sup>9</sup>	200 l/min	38,84 l/min	400 l/min	1.100 l/min	110/130
Tensione di alimentazione (V)	230/380 a richiesta	230	220 ca.	230	230	230	230/400
Frequenza di alimentazione (Hz)	50/60 a richiesta	50/60 a richiesta	50/60	50	50	50	50/60
Numero di giri (min-1)	2.800	2.800	2.400	2.800	2.800	2.810	2.770/3.250
Aspiratore di condensa	No	No	Si	Si	No	No	No
Rumorosità ad 1 m di distanza espressa in db (A)	64	51	60	50	50	50	63
Insonorizzatore	No	Si	No	No	Si	Si	Opzionale
Biofiltro	No	No	Si	Opzionale	No	No	Opzionale
Separatore per amalgama (idro ciclone)	No	No	No	Opzionale	No	No	No
Pulizia e disinfezione	•	Prodotti specifici	Bicchieri a precipitazione	Prodotto specifico	Prodotto specifico	Prodotto specifico	Metasys GREEN&CLEAN M2
Riuniti serviti (n°)	4	1	2	2	2	1	2/3-Tramite il collegamento in parallelo da 2 a 15 riuniti
Caratteristiche costruttive	Soffiante a canali laterali	Aspiratore anello d'aria carenato con canister	Monoblocco alluminio	Aspiratore anello umido	Aspiratore ad anello liquido. Completo di quadro di comando	Aspiratore anello aria. Soffiante a canale laterale	Unisce la tecnologia dell'aspirazione ad anello d'aria con quella dell'anello umido in una macchina sola
Peso e dimensioni (kg e cm)	26/33x28x35	25/40x35x45	25/30x30x50	19/28x50x55	30/45x34x46	25/40x35x45	31/44,1x34,2x62
Prezzo di listino*	Euro 900,00	Euro 1.400,00	Euro 1.000,00	Non fornito	Non fornito	Non fornito	Euro 1.850,00 (230 V + 400 V)

Legenda: (A) Approfondimenti (€) In offerta

\* I prezzi si intendono al netto di IVA

### ▶ Aspiratori chirurgici

Denominazione del prodotto	EXCOM HYBRID 5	EXCOM HYBRID A2 – ECO II	EXCOM HYBRID A5 – ECO II TANDEM	MICRO-SMART	P001/TB	RAIN 1	TORNADO MONO
Produttore	Metasys Medizintechnik GmbH	Metasys Medizintechnik GmbH	Metasys Medizintechnik GmbH	Cattani spa	4 Tek srl	4 Tek srl	Werther International spa
Descrizione separatore	•	Certificato ISO, 99,5%	Certificato ISO, 99,5%	Centrifugo	Aria-acqua	Dinamico	Vaso di raccolta con sonda di livello e pompa di scarico
Portata d'aria aspirata (mm <sup>3</sup> /h)	170/200	110/130	170/200	55	45x10 <sup>9</sup>	80x10 <sup>9</sup>	320
Tensione di alimentazione (V)	230/400	230/400	230/400	230	230/380 a richiesta	230	230
Frequenza di alimentazione (Hz)	50/60	50/60	50/60	50/60	50/60 a richiesta	50	50
Numero di giri (min-1)	2.800/3.300	2.770/3.250	2.800/3.300	2.800/6.720	2.800	2.800	2.810
Aspiratore di condensa	No	No	No	Si	No	No	Si
Rumorosità ad 1 m di distanza espressa in db (A)	65	63	65	53,6/62	66	59	•
Insonorizzatore	Opzionale	Opzionale	Opzionale	Si	Opzionale	Opzionale	Opzionale
Biofiltro	Opzionale	Opzionale	Opzionale	Si	Opzionale	Opzionale	Opzionale
Separatore per amalgama (idro ciclone)	No	Si	Si	Si	Opzionale	No	No
Pulizia e disinfezione	Metasys GREEN&CLEAN M2	Metasys GREEN&CLEAN M2	Metasys GREEN&CLEAN M2	Prodotto specifico con secchiello pulsante	Prodotti specifici	Prodotti specifici	Con prodotti tipo Aspirmatic della linea Schuelke
Riuniti serviti (n°)	3/5-Tramite il collegamento in parallelo da 2 a 15 riuniti	2/3-Tramite il collegamento in parallelo da 2 a 15 riuniti	3/5-Tramite il collegamento in parallelo da 2 a 15 riuniti	1-2	4	1/2	1
Caratteristiche costruttive	Unisce la tecnologia dell'aspirazione ad anello d'aria con quella dell'anello umido in una macchina sola	Unisce la tecnologia dell'aspirazione ad anello d'aria con quella dell'anello umido in una macchina sola	Unisce la tecnologia dell'aspirazione ad anello d'aria con quella dell'anello umido in una macchina sola	Aspirazione computerizzata con inverter per il risparmio energetico e costruzione ecosostenibile	Aspiratore anello liquido consumo H <sub>2</sub> O 1 l/min	Aspiratore anello umido	Mobile insonorizzato, col. RAL 9010
Peso e dimensioni (kg e cm)	34/49,9x36,3x62,6	31/44,1x34,2x62	34/49,9x36,3x62,6	23/38x35x60	45/55x42x44	19/28x50x55	30/58x33x48
Prezzo di listino*	Euro 2.430,00 (230 V + 400 V)	Euro 2.385,00 (230 V + 400 V)	Euro 3.410,00 (230 V + 400 V)	Euro 2.760,00	Euro 2.400,00	Euro 1.400,00	Euro 1.120,00

Legenda: (A) Approfondimenti (€) In offerta

\* I prezzi si intendono al netto di IVA

## Aspiratori chirurgici

Denominazione del prodotto	TURBO-SMART	UCA2	VS 300S	VS 600	VS 900	VS 1200S <sup>(A)</sup>
Produttore	Cattani spa	4 Tek srl	Durr Dental	Durr Dental	Durr Dental	Durr Dental
Descrizione separatore	Centrifugo	Aria-acqua	Centrifugo integrato	Centrifugo integrato	Centrifugo integrato	Centrifugo integrato
Portata d'aria aspirata (mm <sup>3</sup> /h)	86/105	23x10 <sup>9</sup>	300 l/min	600 l/min	900 l/min	1.200 l/min
Tensione di alimentazione (V)	230	230	220	220/380	220/380	380
Frequenza di alimentazione (Hz)	50/60	50/60 a richiesta	50	50	50	50
Numero di giri (min-1)	2.800/6.160	2.800	.	.	.	.
Aspiratore di condensa	Si	No	No	No	No	No
Rumorosità ad 1 m di distanza espressa in db (A)	58,8/60,6	56	63	63	64	64
Insonorizzatore	Si	Si	Opzionale	Opzionale	Opzionale	Opzionale
Biofiltro	Si	Opzionale	Opzionale	Opzionale	Opzionale	Opzionale
Separatore per amalgama (idrociclone)	Si	Opzionale	Opzionale	Opzionale	Opzionale	Opzionale
Pulizia e disinfezione	Prodotto specifico con secchiello pulsante	Prodotti specifici	Con apposito preparato	Con apposito preparato	Con apposito preparato	Con apposito preparato
Riuniti serviti (n°)	2 in versione A e 4 in versione B	2	1/2	2/3	3/5	4/7
Caratteristiche costruttive	Aspirazione computerizzata con inverter per il risparmio energetico e costruzione ecosostenibile	Aspiratore anello liquido carenato, consumo H <sub>2</sub> O 0,75 l/min	Tecnologia TWO IN ONE, aspirazione e separazione integrata in un solo apparecchio	Tecnologia TWO IN ONE, aspirazione e separazione integrata in un solo apparecchio	Tecnologia TWO IN ONE, aspirazione e separazione integrata in un solo apparecchio	Tecnologia TWO IN ONE, aspirazione e separazione integrata in un solo apparecchio
Peso e dimensioni (kg e cm)	39/40x36x65	45/40x32x46	12,5/31x31x37	23/42x41x50	23/42x41x55	23/42x41x55
Prezzo di listino*	Euro 3.514,50	Euro 1.780,00	Euro 1.440,00	Euro 2.660,00	Euro 3.660,00	Euro 4.300,00

## GLI OPERATORI INCLUSI NEL CONFRONTO SUGLI ASPIRATORI CHIRURGICI

**4Tek srl** -  
02.38309554 -  
www.4-tek.it

**Cattani spa** -  
0521.607604 -  
www.cattani.it

**Durr Dental** -  
039.5970300 -  
www.durr.it

**Eurocompress** -  
02.4454656 -  
www.eurocompress.it

**Gnatus** -  
www.gnatus.it

**Metasys Medizintechnik GmbH** -  
045.9814477 -  
www.metasys.com

**Werther International spa** -  
0522.943131 -  
www.werthercompressors.com (Dati forniti da De Marco srl - 02.719065 - www.demarco.biz)

## AVVERTENZE IMPORTANTI PER IL LETTORE

I dati pubblicati in questa sezione sono forniti dalle aziende produttrici e/o importatrici e/o distributrici dei prodotti, le quali si assumono tutte le responsabilità legate alla loro veridicità e correttezza. I prodotti, quando possibile, sono raggruppati per omogeneità di destinazione d'uso, ed in ordine alfabetico secondo la denominazione commerciale. La presente rubrica ha finalità di informazione giornalistica, non di repertorio, non ha pretesa di esaustività e non vuole esprimere giudizi sui prodotti. Il lettore è invitato a non interpretare come una scelta redazionale la elencazione di prodotti o la mancata citazione di altri.

## ① Unità di aspirazione globale VS 1200 S

L'aspirazione ottimale per sei sale operative



Dürr Dental lancia sul mercato il nuovo sistema di aspirazione VS 1200 S di grosse dimensioni, che fornisce una soluzione compatta per un massimo di sei sale operative e quattro posti di lavoro in contemporanea. Questo sviluppo è indicativo del fatto che Dürr Dental riconosce l'attuale tendenza di allestire studi di più grandi dimensioni e definisce nuovi standard per questo settore: affidabile aspirazione dentale di 300 litri al minuto con un unico sistema.

In qualità di specialista di sistemi di aspirazione dentali, Dürr Dental è in grado di fornire una varietà di unità di aspirazione, come VS 300 S, VS 600 e VS 900, e quindi soluzioni idonee per studi di varie dimensioni e più precisamente per studi con uno, due o tre posti di lavoro in contemporanea. Ora, vi è la tendenza ad avere studi più grandi: singoli odontoiatri che allestiscono una sala aggiuntiva per la profilassi, dove un'assistente con specifica qualifica può lavorare in parallelo, oppure odontoiatri che si associano ad altri colleghi, al fine di ridurre i tempi di attesa per i pazienti e per potere così offrire più specializzazioni nel medesimo ambito operativo. Tutto ciò comporta un maggiore fabbisogno di

capacità di aspirazione.

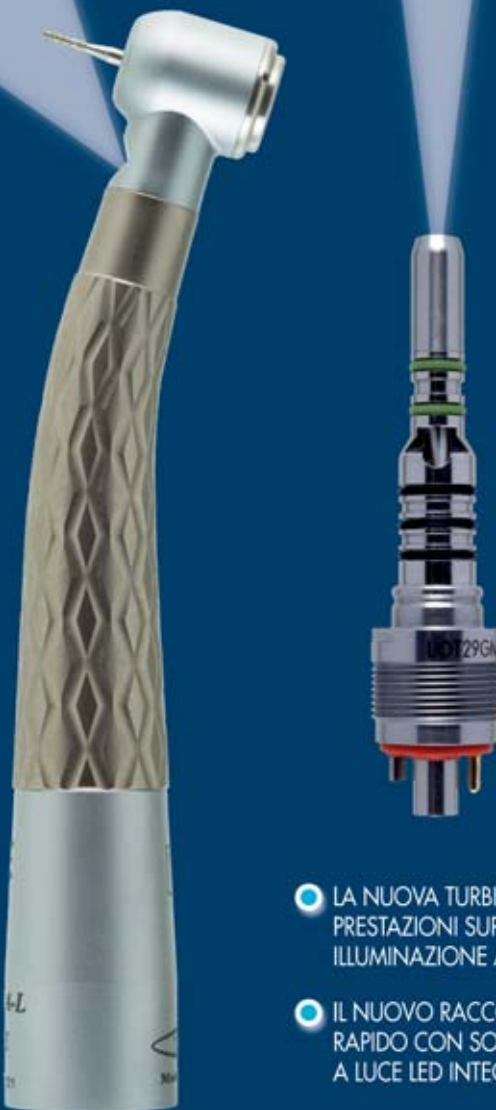
A fronte di questa tendenza, ecco il prodotto giusto al momento giusto: il nuovo sistema di aspirazione VS 1200 S che aspira sino a 1.200 litri al minuto. È stato progettato specificatamente per gli studi di grandi dimensioni (fino a sei

sale operative) e condivide, con i suoi fratelli minori, il principio costruttivo di provata affidabilità del funzionamento a bassa rumorosità e di facile manutenzione, che accomuna tutte le unità di aspirazione globale Dürr Dental: separazione ed aspirazione su un unico albero motore. I materiali utilizzati fanno del VS 1200 S un sistema estremamente resistente alla corrosione e di conseguenza estremamente affidabile. Sull'onda di questo sviluppo, Dürr Dental ha migliorato il sistema VS 900 per tre sale operative ed è ora in grado di offrire il nuovo VS 900 S. Per consulenza tecnica ed informazioni sull'installazione, rivolgersi al proprio deposito dentale.

*Per informazioni:  
Dürr Dental Italia srl  
Via Dell'Artigianato, 8  
20053 Muggiò (MI)  
Tel. +39.039.5970300  
Fax +39.039.5970303  
www.durr.it  
info@durr.it*

# THERA® L 40SE & GYROFLEX® LED

AGGIUNGETE BRILLANTEZZA AL VOSTRO LAVORO !



- LA NUOVA TURBINA CON PRESTAZIONI SUPERIORI E ILLUMINAZIONE A LED
- IL NUOVO RACCORDO RAPIDO CON SORGENTE A LUCE LED INTEGRATA

Ora potete aggiungere la nuova tecnologia LED a qualsiasi turbina dentale con connessione Multiflex® LUX !



SIMPLIFYING DENTAL MOTION

Via del Pescinale, 77 - 50041 Calenzano (Firenze) - ITALY

+39 055 8825741 +39 055 8825764

info@teknedental.com  
www.teknedental.com





27-28 novembre 2009 - **Milano**



UNIVERSITÀ DEL NORD IN COLLABORAZIONE CON IL COLLEGIO DEI DOCENTI DI ODONTOIATRIA

# III EXPO di AUTUNNO

[www.expodiautunno.it](http://www.expodiautunno.it)

**MILANO,**  
**27-28 novembre 2009**

Ata Hotel Quark - Via Lampedusa 11/A - MILANO



PER INFORMAZIONI E ISCRIZIONI:  
**B2B Consulting srl**  
Via Nurallao, 15 - 00050 Aranova ROMA  
Tel.: 06-6675135 - Fax: 06-61709413  
b2b@b2bconsultingsrl.com - [www.infob2bconsultingsrl.com](http://www.infob2bconsultingsrl.com)

**QUALITÀ, EFFICACIA ed ECONOMICITÀ  
nella pratica odontoiatrica quotidiana  
tra pubblico e privato**

## Venerdì 27 novembre 2009

- CONGRESSO Università del Nord
- Sessioni Ricerca Università del Nord
  - Sessioni Poster
- Workshop Aziendali

## Sabato 28 novembre 2009

- Premiazioni Sessioni Ricerca Universitarie
- Premiazioni Sessioni Poster

**CONGRESSO  
QUALITÀ, EFFICACIA ed ECONOMICITÀ  
nella pratica odontoiatrica quotidiana**

- Convegno satellite Igienisti Dentali ed Odontotecnici
- Congresso Ortotecnici e Ortodontisti

### PRESIDENTI DEL CONGRESSO

Giovanni Dolci  
Elettra De Stefano Dorigo

### DIRETTORI SCIENTIFICI

Franco Santoro  
Laura Strohenger

### PRESIDENTI COMITATO ORGANIZZATORE

Giampietro Farronato  
Enrico Felice Gherlone

### PRESIDENTI COMITATO PROMOTORE

Antonino Salvato  
Roberto Weinstein

### COMITATO SCIENTIFICO

Marco Baldoni  
Mario Berengo  
Mauro Bonanini  
Roberto Brusati  
Antonio Carassi  
Stefano Carossa  
Ugo Consolo  
Elettra De Stefano Dorigo  
Pier Luigi Foglio Bonda  
A. Bruno Gianni  
Enrico F. Gherlone  
Francesco Nocini  
Paolo Pera  
Massimo Politi  
Pier Luigi Sapelli  
Roberto Scotti  
Giuseppe Sfondrini  
Angelo Tagliabue  
Leonardo Trombelli

### COMITATO D'ONORE

Cesare Brusotti  
Ennio Gianni  
Giulio Preti  
Giorgio Nidoli  
Giorgio Vogel

### PRESIDENTI COMITATO RICERCA

Antonio Carrassi  
Riccardo Ciancaglioni

### COMMISSIONE GIUDICATRICE SESSIONE RICERCA

Antonio Carrassi  
Riccardo Ciancaglioni  
Massimo Del Fabbro  
Massimo Gagliani  
Cinzia Maspero  
Dino Re

Patrocini richiesti

#### PRESIDENTE DELLA REPUBBLICA

**A.D.I.**  
Associazione Dentisti Italiani  
Accademia del Dentale Italiana

**A.I.D.I.**  
Associazione Igienisti Dentali Italiani

**A.I.O.**  
Associazione Italiana Odontoiatri

**A.I.O.P.**  
Associazione Italiana Ospedalità Privata

**A.I.S.I.**  
Accademia Italiana  
di Stomatologia Implantoprotesica

**A.I.S.O.**  
Associazione Italiana Studenti Odontoiatria

**A.N.D.I.**  
Associazione Nazionale Dentisti Italiana

#### C.A.O.

Commissione Albo Odontoiatrici

#### COLLEGIO DEI DOCENTI DI ODONTOIATRIA

COMMISSIONE NAZIONALE  
C.d.L. IGIENE DENTALE

MINISTERO DEL LAVORO, DELLA SALUTE  
E DELLE POLITICHE SOCIALI

**O.C.I.**  
Odontoiatri Cattolici Italiani

#### REGIONE LOMBARDIA

**S.I.C.O.I.**  
Società Italiana di Chirurgia Orale ed Implantologia

**S.I.d.C.O.**  
Società Italiana di Chirurgia Odontostomatologica

#### S.I.D.O.

Società Italiana di Ortodonzia

**S.I.D.O.C.**  
Società Italiana  
di Odontoiatria Conservativa

**S.I.d.P.**  
Società Italiana di Parodontologia

**S.I.E.**  
Società Italiana di Endodonzia

**S.I.O.**  
Società Italiana di Implantologia Osteointegrata

**S.I.O.P.I.**  
Società Italiana di Odontostomatologia  
Protetica e Implantoprotesi

**U.N.I.D.**  
Unione Nazionale Igienisti Dentali

## Congressi e Fiere in Italia

### NOVEMBRE

#### 05-07 Milano - MI

**19° Congresso Nazionale AIDI**  
Promo Leader Service  
Tel. 055.2462424

#### 05-07 Roma - RM

**21° Congresso Internazionale SIDO: "Osteodistraktion" - "TMD occlusion prevention" - "Friction vs no friction" / 41° Congresso Nazionale Ortec**  
SIDO - Tel. 02.56808224  
Fax 02.58304804 segreteria@sido.it  
- www.sido.it / Ortec Tel. e fax 075.5055033, ortec@ortec.it - www.ortec.it

#### 06-07 Genova - GE

**Congresso "Premio Sergio Duilio"**  
e20 srl - Tel. 010.5960362,  
www.e20srl.com

#### 12-14 Roma - RM

**30° Congresso Nazionale SIE**  
SIE - Via P. Custodi 3,  
20136 Milano, Tel. 02.8376799  
Fax 02.89424876  
segreteria.sie@fastwebnet.it  
www.endodonzia.it

#### 14 L'Aquila - AQ

**Congresso Antlo interregionale del Centro**  
Segreteria Nazionale Antlo  
Tel./Fax 0825.610339 - 0825.610685,  
e-mail: segreteria@antlo.it

#### 15-17 Verona - VR

**Forum "Qualità in implantologia"**  
Medicina Viva  
Tel. 0521.290191 Fax 0521.291314,  
sio@mvcongressi.it - www.mvcongressi.it

#### 27-28 Milano - MI

**3° Expo di Autunno**  
B2B Consulting srl  
Tel. 06.6675135 Fax 06.61709413,  
b2b@b2bconsultingsrl.com -  
www.expodiautunno.it

#### 27-28 Roma - RM

**27° Congresso Nazionale SItEbi - Memorial Anthony Giannelly**  
Sitebi Tel. 331.9303409  
www.sitebi.it

#### 20-21 Bologna - BO

**Congresso Internazionale Aiop: "Problem solving in odontoiatria protesica"**  
Segreteria Aiop - Piazza di Porta Mascarella 7, 40126 Bologna,  
Tel. 051.240722 Fax 051.6390946  
aiop@aiop.com - www.aiop.com

#### 26-28 Napoli - NA

**Giornate Mediterranee di implantoprotesi a carico immediato**  
AISI, Dott.ssa Stefania Farneti,  
Via Indipendenza 56, 40121 Bologna,  
Tel. 051.4210755 -  
Fax 051.4213987, info@aisiitalia.com  
www.aisiitalia.com

### NOVEMBRE

#### 05-08 Cortina d'Ampezzo - BL

**Corso di aggiornamento Sicoi: "Clinical trial in implant dentistry: dalla ricerca alla applicazione clinica"**  
Medicina Viva - Tel. 0521.290191 -  
www.mvcongressi.it

## Congressi e Fiere all'estero

### NOVEMBRE

#### 02-10 Dubai - Emirati Arabi Uniti

**5° Congresso annuale Creation Day - Laser di nuova generazione e dispositivi di prima analisi per l'odontoiatria: stato dell'arte e prospettive future**  
Creation srl N. Verde 800.211411  
info@lasercreation.eu -  
www.lasercreation.eu

#### 05-07 Lisbona - Portogallo

**ExpoDentaria 2009-Lisbon - XVIII Portuguese Dental Association Annual Meeting**  
Ordem Dos Médicos Dentistas (Portuguese Dental Association) -  
Av. Dr. Antunes Guimaraes, 463,  
4100-080 - Porto, Portugal,  
Contact Person: Ms. Maria do Ceu Paz, E-mail: expo-dentaria@omd.pt,  
President of Organizing Committee  
President: Ms. Natalia Lucas Nunes,  
E-mail: omd2009@omd.pt,  
Tel: +351 226 197 690  
Fax: +351 226 197 699,  
Website: www.omd.pt

#### 05-07 San Pietroburgo - Russia

**2nd International "Dental-Expo Saint-Petersburg 2009"**  
Moscow: Firm "Dental-Expo" -  
Ulica B. Yakimanka 38A,  
119049, Moscow - Russia, Contact:  
Ms. Tatiana Markina,  
E-mail: markina@dental-expo.ru,  
Phone/fax: +7 495 921-40-69,  
E-mail: info@dental-expo.com,  
www.dental-expo.ru - Saint-Petersburg:ITE Group PLC,  
Primexpo, Contact: Ms. Tatiana

Petina, Tel./fax +7-812-380-60-06 ,  
380-60-00, 380-60-01,  
www.primexpo.ru/dental/  
med@primexpo.ru,  
EC "Lenexpo", St. Petersburg, Russia

#### 07 Berlino - Germania

**Berlindentale 2009**  
CCC Gesellschaft für Marketing & Werbung GmbH - Abt. Messemarketing Postfach 25 03 40,  
D-50519 Köln Germany,  
Tel: +49 02 21 93 18 13 0  
Fax: +49 02 21 93 18 13 90,  
Referent: Christoph Hofmann  
Tel: +49 02 21 93 18 13 60,  
E-mail: christoph.hofmann@ccc-werbeagentur.de, Website: www.berlindentale.de

#### 07-08 Tokyo - Giappone

**Tokyo Dental show 2009**  
Japan Dental Trade Association - 16-14, Kojima 2-chome, Taito-ku, Tokyo, 11-0056 - Japan, Tel: +86 3 3851 0324 Fax: +86 3 3851 0325, E-mail: info\_office@jdta.org, Website: www.jdta.org

#### 10-12 Abu Dhabi - Emirati Arabi Uniti

**Dentistry 2009**  
IIR Middle East - Sultan Business Center, P.O. Box 28943,  
Dubai - UAE, Tel: +971 4 3365161  
Fax: +971 4 3364021,  
E-mail: dentistry@iirme.com,  
Website: www.dentistryme.com,  
Venue: Abu Dhabi National Exhibition Centre

#### 11-13 Samara - Russia

**Dental expo Samara 2009**  
Moscow: Firm "Dental-Expo"  
Tatiana Markina,  
Tel/fax: +7 (495) 921-40-69,  
markina@dental-expo.ru  
www.dental-expo.ru,  
www.dental-expo.com/samara  
Samara: Malysheva Galina,  
Tel: +7 846 2790489,  
malyshevagv@expo-volga.ru

#### 11-14 Scottsdale - Usa

**ACE 2009 Symposium on esthetic dentistry**  
Organizer: ACE Academy of Comprehensive Esthetics LLC, 75 Gilcrest Road - Suite 200, Londonderry, NH 03053,  
Toll Free: 800 701 6223  
Fax: +1 866 876 0576,  
E-mail: Contact@ACEsthetics.com,  
Website: www.cesthetics.com,  
Venue: Hyatt Regency Scottsdale Resort & Spa at Gainey Ranch, Scottsdale, Arizona

#### 12-14 Birmingham - Inghilterra

**BDTA Dental showcase 2009 - Birmingham**  
The British Dental Trade Association (BDTA) - Mineral Lane, Chesham, Bucks, HP5 1NL, United Kingdom,  
Tel: +44 1494 782873  
Fax: +44 1494 786659 //782873,  
E-mail: info@dentalshowcase.com,  
Website: www.dentalshowcase.com // www.bdta.org.uk, Exhibition Assistant: Darran Lacey,  
E-mail: darranlacey@bdta.org.uk,

Contact: Diana Keates,  
E-mail: dkeates@bdta.org.uk // admin@bdta.org.uk

#### 12-14 Stoccolma - Svezia

**Swedental 2009**  
Stockholmsmassan / Stockholm International Fairs - Måssvägen 1, Älvsjö, 125 80 Stockholm - Sweden,  
Tel: +46 8 749 41 00, E-post: info@stofair.se, Webiste: www.stockholmsmassan.se, Event Manager: Mr. Kim Lindhe, E-mail: kim.lindhe@stofair.se, Direct Phone: +46 8 749 43 96, Jenny Larsson, Event Coordinator, Phone +46 8 749 99 05, E-mail: jenny.larsson@stofair.se, Kristian Slättberg, Event Sales, Phone: +46 8 749 43 22,  
E-mail: kristian.slattberg@stofair.se

#### 13-14 Cracovia - Polonia

**Dentamed 2009 - the 8th lower Silesia dentistry fair**  
Targi w Krakowie Ltd. - Centralna 41a Str., 31-586 Krakow, Poland, Tel: +4812 644 59 32 // 644 81 65 Fax: +4812 644 61 41, Website: www.targi.krakow.pl, Fair Commissioner: Beata Simon, Tel: +48 12 644 12 03, E-mail: simon@targi.krakow.pl

#### 14 Francoforte - Germania

**InfoDental Mitte 2009**  
CCC Gesellschaft für Marketing & Werbung GmbH - Abt. Messemarketing, P.O. Box 25 03 40, D-50519 Cologne, Tel: +49 02 219 318 130 Fax: +49 02 219 318 1390,

E-mail: christoph.hofmann@ccc-werbeagentur.de // michael.boecker@ccc-werbeagentur.de, Website: www.infodental-mitte.de

#### 16-18 Toronto - Canada

**OHA Health achieve 2009**  
Organizer: Ontario Hospital Association - 200 Front Street West, Suite 2800, Toronto, ON M5V 3L1, Canada, Tel.: +1 416 205 1354  
Fax: +1 416 205 1340, E-mail: healthachieve@oha.com, Web: www.oha-healthachieve.com,  
Metro Toronto Convention Centre,

North Building, 255 Front Street West, Toronto, Ontario M5V 2W6 Canada

#### 19-21 Bucarest - Romania Denta 2009 - 22nd Edition - Autumn

Romexpo - 65-67 Marasti Blvd. - P.O.Box 32-3, Bucharest 011465, Romania, Project team: Roxana Ionescu - Project Manager, Phone: +40 21 207.70.00 ext. 1110; +4021 202.57.29  
Fax: +4021 207.70.70, roxana.ionescu@romexpo.org - Stela Mazilu - Organizer, Phone:

+40 21 207.70.00 ext. 1107; +4021 202.57.26 Fax: +40 21 207.70.70, E-mail: stela.mazilu@romexpo.org, E-mail: denta@romexpo.org, www.denta.ro, www.romexpo.org

#### 19-21 Helsinki - Finlandia Finnish dental congress and exhibition 2009

Organizer: Finnish Fair Corporation - Helsinki Fair Centre, Tel: +358 9 150 91, E-mail: info@finexpo.fi, Website: www.finnexpo.fi, Contact Person: Sales Manager, Ms Hanne-Mari Jantunen, Tel: +358 9

1509 772  
Venue: Helsinki Fair Center

#### 29-02 New York - Usa Greater New York Dental meeting 2009 - 85th Annual session

Greater New York Dental Meeting - Referent: Dr. Robert R. Edwab (Executive Director), E-mail: execdirector@gnydm.com, 570 7th Avenue, Suite 800, New York, NY 10018, USA, Tel: +1 212 398 6922  
Fax: +1 212 398 6934, E-mail: info@gnydm.com, Website: www.gnydm.com

## DICEMBRE

#### 02-04 Ekaterinburg - Russia 2nd Interregional Exhibition "Dental-Expo - Ekaterinburg"

Moscow: Dentalexpo, Ms. Tatiana Markina Tel./fax +7(495) 921-40-69, www.dental-expo.com  
Ekaterinburg: Uralexpocenter, Ms. Irina Bagaeva  
Tel./fax +7(343) 379-32-32, www.ura-lex.ru, bagaeva@uralex.ru

#### 09-12 Kiev - Ucraina Medvin DentalExpo 2009 - 47th International Dental Forum - International Exhibition

Medvin Exhibition Company, 12E Heroyiv Stalingrada ave., 04210 Kiev, Ukraine, Tel/Fax: +38 044 501 0344 // 0342 // 0366, mail@medvin.kiev.ua, www.medvin.kiev.ua, Exhibition Director: Edwin Zadorozhnyi,

E-mail: mail@medvin.kiev.ua, Manager of Marketing and foreign Affairs: Valeria Oleksiyenko, E-mail: valery@medvin.kiev.ua

#### 18-20 Nuova Delhi - India Expodent International India 2009

Association of Dental Industry & Trade of India, Terminus View 2nd Floor, 167, D N Road, Fort,

Mumbai - 400001 - India, Tel: +91 22 22625460  
Fax: +91 22 25690803, E-mail: info@aditi-dental.com, Website: www.aditi-dental.com, Contact person: Mr. Firoz Merchant  
Tel: +91 22 40175522  
Fax: +91 22 66976191, expodentmumbai@gmail.com, Venue: Pragati Maidan, New Delhi

## D GENNAIO

#### 14-17 Casablanca - Marocco Medical Expo 2010

OFEC, Rue Tiznit, Face a Mosquee Al Hassan II, Casablanca - 20000, Morocco  
Tel. : +212 (0) 522-2006-54 -27-15-45.  
Fax : +212 (0) 522-26-49-49.  
Email: medicalexpo@menara.ma (Contact Person: Imad Benjelloun).  
www.medicalexpo-maroc.com

South Yosemite Street, Suite 200, Denver, CO 80237, Tel: +1 303 488 9700, Fax: +1 303 488 0177, Convention Director: Ms. Korinna J. Millam, Tel.: +1 (303) 488-9700, ext. 3274, E-mail: rmdc@mddsdentist.com, Website: www.rmdconline.com, Venue: Colorado Convention Center

Fax: +1 508 4800002, Manager Exhibits & Operations: Stefanie Cunniffe, Tel: +1 508 449 6003, E-mail: scunniffe@massdental.org, Exhibits booth Sales: Meghan Sullivan, E-mail: msullivan@massdental.org, Tel: +1 508 449 6031, Exhibition questions: exhibits@massdental.org, www.yankeedental.com/exhibits.html  
Exhibition Venue: Boston Convention &, Exhibition Center, 415 Summer Street, Boston, MA

#### International Dental Meeting

APCD- Sao Paulo Dental Association, Rua Voluntarios da Patria, 547, Santana, 02011-000 Sao Paulo, Brazil, General Chairman: Antonio Salazar Fonseca, Tel: +55 11 2223 2518 // 2515 // 2521  
Fax: +55 11 2221 7204 // 2221 // 3810, Website: www.apcd.org.br // www.ciosp.com.br, E-mail: ciosp@apcd.org.br, decofe.comercial@apcdcentral.com.br, Exhibition Venue: Anhembi, Sao Paulo-SP

#### 21-23 Dallas - Usa Southwest Dental Conference and Trade Show 2010

Dallas County Dental Society, 13633 Omega Road, Dallas, TX 75204, Toll free: 866-843-7932, Fax: +1 (972) 233-8636, E-mail: info@dcds.org, Website: www.swdentalconf.org, Exhibition Venue: Dallas Convention Center, 650 S. Griffin Street, Dallas, TX 75202, Phone: 214-939-2700, Fax: 214-939-2795, www.dallasconventioncenter.com

#### 27-30 Las Vegas - Usa AADGP Annual Conference and Exhibition 2010

AADGP Executive Office, 2525 East Arizona Biltmore Circle, Suite 127, Phoenix, Arizona 85016, Tel.: +1 602 381 1185  
Fax: +1 602 381 1093, E-mail: info@aadgp.org, Website: www.aadgp.org, Venue: Rio All-Suite Hotel & Casino, Las Vegas, NV

#### 30-03 San Paolo - Brasile 28th CIOSP - Sao Paulo

#### 21-23 Denver - Usa Rocky Mountain Dental Convention 2010

Metropolitan Denver Dental Society, 3690

#### 28-30 Boston - Usa 35th Yankee Dental Congress 2010

Massachusetts Dental Society, Two Willow Street, Suite 200, Southborough, MA 01745, Tel: +1 508 4809797

### AVVERTENZE PER IL LETTORE:

Le informazioni relative agli eventi vengono comunicate direttamente dagli organizzatori oppure reperite attraverso fonti pubbliche. La redazione non risponde di eventuali variazioni dei dati indicati oppure di possibili errori. In caso di interesse agli eventi riportati, si consiglia di consultare l'organizzatore per la conferma dei dati e per ricevere ulteriori informazioni.

VI ASPETTIAMO PRESSO IL NOSTRO STAND ad  
EXPODENTAL 2009 - ROMA 15-16-17 OTTOBRE 2009  
PADIGLIONE 8 / STAND D16 -E15 / CORSA D-E

Owandy :  
semplificate la vostra visione

I-Max Touch & Visteo

La radiologia  
con un dito: 6° senso



## Visteo

Sensore digitale wireless ad induzione

- Sensore I-CMOS alta definizione
- Posizionatore integrato universale
- Pre-visualizzazione orientamento immagine
- Sensori intercambiabili T1 e T2 : 600-900 mm<sup>2</sup>
- Scatola di comando compatta Easy Clip
- Biteblock ergonomici
- Programma gestione completo

## I-Max Touch

Panoramico digitale

- Schermo lcd touch screen visione diretta dell'immagine
- Archivio diretto su chiave di memoria usb
- Utilizzo indipendente da pc, e/o connessione rete
- Sensore HD alta definizione
- 12 programmi, stratigrafia compresa
- Predisposizione teleradiografia
- Programma gestione completo

**owandy**  
DENTAL IMAGING SYSTEMS & SOFTWARE

### Owandy Radiologie Italia

Via del Guado, 57  
20033 DESIO (MI)  
Tel: (+39) 0362 62 11 06  
Fax: (+39) 0362 62 77 07  
Email: infoitalia@owandy.com  
www.owandy.com



I-Max Touch

Visteo

## DENTISTI

## NOVEMBRE

## ARGOMENTI VARI

Casalecchio di Reno - BO 06-07  
ICDE Tel. 0473.670201  
www.ivoclarvivadent.it

Polimeni Dr. G.

**Il trattamento polispecialistico dell'elemento singolo (2° di 4 incontri): "Aspetti parodontali"**  
Crediti ECM

Roma - RM 06-07

e20 srl  
Tel. 010.5960362,  
www.e20srl.com

Prof. Calesini, Prof. Putignano

**L'integrazione estetica e funzionale in odontoiatria conservativa ed in implantoprotesi**

## CHIRURGIA

Colleferro - RM 09

Smile Center srl  
Tel. 06.9770581-2  
(Sig.ra Emanuela)  
www.smilecenter.it

**Giornata di chirurgia**

Milano - MI 17

Biopharm  
N. Verde 800.418110  
www.biopharm-mi.it

Chiodini Dr. I., Grossi Dr. G.A.,  
Bartorelli Dr. L., Mirelli Dr.ssa C.

**Bifosfonati in chirurgia orale**

Buccinasco - MI 20

Coi-Aiog  
Tel. 02.201488  
www.cenacolo.org

**Video corso di chirurgia orale**  
10 crediti ECM

## COLORE

Bergamo - BG 07

Di.Bi snc Danilo Belotti  
Tel. e fax 030.732576  
www.dibi-dentale.com

Belotti D.

**Presa del colore in studio - Uso dello spettrofotometro, spectroshade micro nella pratica quotidiana: presa oggettiva del colore in studio e corretta gestione del croma colore**

## COMUNICAZIONE

Lecce - LE 14

Dentsply Italia  
N. Verde 800.921107  
www.dentsply.it

Macciocca Dr.ssa L.

**Corso di comunicazione**

## CONSERVATIVA

Orta - NO 07

Dentsply Italia  
N. Verde 800.921107  
www.dentsply.it

Dr. Favatà

**Corso teorico sull'impronta**

Genova - GE 13

e20 srl - Tel. 010.5960362  
www.e20srl.com

Dr. Devoto

**Odontoiatria moderna = incollare**

Bologna - BO 14

Dentsply Italia  
N. Verde 800.921107 -  
www.dentsply.it

Prof. D'Arcangelo

**Corso di conservativa**

Crediti ECM

Lucca - LU 14

e20 srl  
Tel. 010.5960362  
www.e20srl.com

Dr. Tessore

**Suggerimenti per il successo in conservativa**

Padova - PD 21

Dentsply Italia  
N. Verde 800.921107  
www.dentsply.it

Prof. D'Arcangelo

**Corso di conservativa**

Crediti ECM

## EMERGENZE

Torino - TO 07

Coi-Aiog  
Tel. 02.201488  
www.cenacolo.org

**Diagnosi e trattamento delle emergenze mediche nello studio odontoiatrico**  
7 crediti ECM

## ENDODONZIA

Roma - RM 06

Sweden & Martina  
N. verde 800.010789  
www.sweden-martina.it

Marcoli P.A.

**La preparazione simultanea del canale radicolare (corso teorico-pratico)**

Todi - PG 06-07

Sweden & Martina  
N. verde 800.010789  
www.sweden-martina.it

Gesi A.

**Corso teorico-pratico di endodonzia**

Prato - PO 07

Dentsply Italia  
N. Verde 800.921107  
www.dentsply.it

Dr. Dallari

**Corso teorico sui perni**

Treviso - TV 07

Dentsply Italia  
N. Verde 800.921107  
www.dentsply.it

Dr. Rieppi

**Corso teorico-pratico di endodonzia**

Caserta - CE 13

Sweden & Martina  
N. verde 800.010789  
www.sweden-martina.it

Malagnino V.

**Corso teorico di chirurgia endodontica**

Due Carrare - PD 13-14

Sweden & Martina  
N. verde 800.010789  
www.sweden-martina.it

Marcoli P.A.

**Corso teorico-pratico di endodonzia**

La Spezia - SP 20-21

e20 srl  
Tel. 010.5960362  
www.e20srl.com

Paoletti Dr. M.

**Il metodo Hero 642: "La semplicità nella pratica clinica"**

Bologna - BO 21

Dentsply Italia  
N. Verde 800.921107  
www.dentsply.it

Dr. Franco

**Corso teorico-pratico di endodonzia**

Napoli - NA 21

e20 srl  
Tel. 010.5960362

www.e20srl.com

Prof. Cantatore

**Endo Tour**

Palermo - PA 21

Dentsply Italia  
N. Verde 800.921107  
www.dentsply.it

Dr. Cusimano

**Corso teorico-pratico di endodonzia**

Salerno - SA 21

Dentsply Italia  
N. Verde 800.921107  
www.dentsply.it

Dr.ssa Abbinante

**Corso teorico sui perni**

Villa San Giovanni - RC 21

Coi-Aiog  
Tel. 02.201488  
www.cenacolo.org

**Nuove tecnologie e nuovi materiali in endodonzia nel rispetto dell'anatomia e della biologia originali in fase di accreditamento**

Brescia - BS 27

Sweden & Martina  
N. verde 800.010789  
www.sweden-martina.it

Marcoli P.A.

**La preparazione simultanea del canale radicolare (corso teorico-pratico)**

Genova - GE 27

SEL Sezione Ligure SIE - www.endodonzia.it

**Corso di aggiornamento SEL 2009: "Approfondimenti in tema di endodonzia"**

Catania - CT 28

Dentsply Italia  
N. Verde 800.921107  
www.dentsply.it

Prof. Grandini

**Corso teorico-pratico di endodonzia**

Torino - TO 28

Sweden & Martina  
N. verde 800.010789  
www.sweden-martina.it

Marcoli P.A.

**La preparazione simultanea del canale radicolare (corso teorico-pratico)**

## ERGONOMIA

Roma - RM 21

Segreteria AIO Roma  
Tel. 06.83604156

Guastamacchia Prof. C.

**Ergonomia e comunicazione nello**

## AVVERTENZE PER IL LETTORE:

Le informazioni relative agli eventi vengono comunicate direttamente dagli organizzatori oppure reperite attraverso fonti pubbliche. La redazione non risponde di eventuali variazioni dei dati indicati oppure di possibili errori. In caso di interesse agli eventi riportati, si consiglia di consultare l'organizzatore per la conferma dei dati e per ricevere ulteriori informazioni.

## DENTISTI

**studio odontoiatrico**  
*In fase di accreditamento*

**ESTETICA**

*Roma - RM 06*  
Sweden & Martina  
N. verde 800.010789  
www.sweden-martina.it  
*Corbo A.*

**I filler: tecniche di impianto negli inestetismi del viso - livello base**

*Torino - TO 07*  
Sweden & Martina  
N. verde 800.010789  
www.sweden-martina.it  
*Maggi G.M.*

**I filler: tecniche di impianto negli inestetismi del viso - livello base**

*Zola Predosa - BO 07*  
Coi-Aiog  
Tel. 02.201488  
www.cenacolo.org  
**Estetica dei settori frontali: diagnosi, piano di trattamento e tecniche operative**  
*In fase di accreditamento*

*Rho - MI 27*  
Aops (Silvia Fassetti)  
Tel. 02.93180821  
www.quintessenzaedizioni.it  
*Ahmad Dr. I.*

**A clinical guide to anterior dental aesthetics (Una guida clinica all'estetica dei denti anteriori)**  
*In fase di accreditamento*

*Roma - RM 27*  
Sweden & Martina  
N. verde 800.010789  
www.sweden-martina.it  
*Corbo A.*

**I filler: tecniche di impianto negli inestetismi del viso - primo livello**

*Milano - MI 28*  
Sweden & Martina  
N. verde 800.010789  
www.sweden-martina.it  
*Gobbi R.M.*

**I filler: tecniche di impianto negli inestetismi del viso - livello base**

**IMPLANTOLOGIA**

*Conversano - BA 06*  
Sweden & Martina  
N. verde 800.010789  
www.sweden-martina.it  
*Scipioni A., Scipioni L.M.*  
**Corso di chirurgia implantare in 3 incontri - 1° incontro**

*Roma - RM 06*  
Sweden & Martina  
N. verde 800.010789  
www.sweden-martina.it  
*Bruschi G.B.*  
**Corso di chirurgia implantare e implantoprotesi in 3 incontri - 1° incontro**

*Roma - RM 06-07*  
Sweden & Martina  
N. verde 800.010789  
www.sweden-martina.it

*Bruschi G.B.*  
**Corsi di chirurgia implantare e implantoprotesi in 3 incontri - 1° incontro**

*Bari - BA 07*  
Dentsply Italia  
N. Verde 800.921107  
www.dentsply.it  
*Eccellente Dr. T.*  
**Corso introduttivo sulla sistemica Ankylos**

*Lecce - LE 07*  
Dentsply Italia  
N. Verde 800.921107  
www.dentsply.it  
*Ponte Dr. A.*  
**Corso chirurgico avanzato sulla sistemica Xive**

*Prato - PO 07*  
Dentsply Italia  
N. Verde 800.921107  
www.dentsply.it  
*Conserva Prof. E.*  
**Corso teorico sulla sistemica Ankylos**

*Verona - VR 07*  
Dentsply Italia  
N. Verde 800.921107  
www.dentsply.it  
*Paoli Dr. M.*  
**Corso protesico avanzato sulla sistemica Xive**

*Sesto Fiorentino - FI 09-10*  
ISO  
Tel. 055.304458  
www.leone.it

*Targetti Dr. L.*  
**Corso clinico-pratico di implantologia osteointegrata e di implantoprotesi (4ª sessione)**  
*In fase di accreditamento*

*Due Carrare - PD 09-11*  
Sweden & Martina  
N. verde 800.010789  
www.sweden-martina.it  
*Franco M., Csonka M.*  
**Corso avanzato di implantologia (l'ultima giornata si svolgerà a Castel Franco Veneto - TV)**

*Albignasego - PD 12-14*  
Isomed  
Tel. 049.8629612  
www.isomed.it  
**Corso di implantologia a carico immediato**

*Parigi - Francia - 12-14*  
Sweden & Martina  
N. verde 800.010789  
www.sweden-martina.it  
SIAPO  
Tel. 0184.541988  
www.siaipo.net  
*Gabriele S., Sisti A., Gaudy J.-F.*  
**Anatomia chirurgica applicata all'implantologia orale e prelievi ossei**

*Ravenna - RA 13*  
Dentsply Italia  
N. Verde 800.921107  
www.dentsply.it  
*De Stavola Dr. L.*  
**Corso introduttivo sulla sistemica Xive**

DE DENTRONICA

ITALIAN TECHNOLOGY

TURBINA MONOUSO

€ 150,00\*

Tecno  
TMed  
ITALIA

CONFEZIONE DA 20 PEZZI

ATTACCO RAPIDO BORDEN  
O MIDWEST IN OMAGGIO  
ALLA PRIMA FORNITURASAREMO PRESENTI AL  
INTERNATIONAL  
**37** EXPONENTIAL  
EXPO 2009  
13-17 OTTOBRE 2009  
PADIGLIONE 8  
STAND C24-D23

DENTISTI

**Torino - TO 13**  
B&C Organizzazione Eventi  
Tel. 0761.393327  
eventi@bec.it  
**Attualità e nuove frontiere in implantologia**

**Como - CO 13-14**  
Tocksystem  
Tel. e fax 031.280301  
info@tocksystem.it  
*Alberti U., Redaelli R., Tock G.R.*  
**Meso-esostrutture, overdenture, titanioprotesi**

**Firenze - FI 14**  
Dentsply Italia  
N. Verde 800.921107  
www.dentsply.it  
*Baggi Prof. L.*  
**Corso chirurgico e protesico sulla sistematica Ankylos**

**Pavia - PV 14**  
Bicon Italia srl  
Tel. 02.8139623,  
italy@bicon.com  
*Viacava Dr. S., Rotondi Dr. M.*  
**Conferenza Aio sugli Shorts implants**

**Udine - UD 14**  
Dentsply Italia  
N. Verde 800.921107  
www.dentsply.it  
*Conserva Prof. E.*  
**Corso teorico sulla sistematica Ankylos**

**L'Havana - Cuba - 14-21**  
Sweden & Martina  
N. verde 800.010789  
www.sweden-martina.it  
*Bobbio A., Polato F., Sandri L.P.*  
**Stage pratico di chirurgia implantare su paziente**

**Torino - TO 16**  
Dentsply Italia  
N. Verde 800.921107  
www.dentsply.it  
*Redemagni Dr. M.*

**Corso protesico avanzato sulla sistematica Xive**

**Albignasego - PD 19-21**  
Isomed  
Tel. 049.8629612  
www.isomed.it  
**Corso di implantologia a carico immediato e differito**

**Torino - TO 20-21**  
Sweden & Martina  
N. verde 800.010789  
www.sweden-martina.it  
*Conti S., Sisti A.*  
**Corso avanzato di implantoprotesi: tecniche semplici attuali e predicibili per il raggiungimento dell'eccellenza in implantoprotesi**

**Sesto Fiorentino - FI 24**  
ISO  
Tel. 055.304458  
www.leone.it  
*Targetti Dr. L.*  
**Giornate propedeutiche di pratica implantologica su paziente "implantologia in prima fila"**  
7 crediti ECM

**Napoli - NA 26**  
AISI  
(Dr.ssa Stefania Farneti)  
Tel. 051.4210755  
www.aisitalia.com  
*Rossi Dr. F., Zelbi Dr.ssa C., Marin Dr. F.*  
**L'occlusione e il carico masticatorio nella protesi implantare tradizionale e nel carico immediato**  
7 crediti ECM

**Colleferro - RM 27**  
Smile Center srl  
Tel. 06.9770581-2  
(Sig.ra Emanuela)  
www.smilecenter.it  
*Cernicchi Dr. M.*  
**Corso teorico-pratico sul**

**"grande rialzo di seno"**  
7 crediti ECM

**Bologna - BO 27-28**  
Sweden & Martina  
N. verde 800.010789  
www.sweden-martina.it  
*Scipioni A.*  
**Corso di chirurgia implantare in 3 incontri - 1° incontro**

**Padova - PD 28**  
Dentsply Italia  
N. Verde 800.921107  
www.dentsply.it  
*Piombino Dr. M.*  
**Corso di carico immediato sulla sistematica Ankylos**

**Pordenone - PN 28**  
Centro Corsi Novaxa  
Tel. 02.618651  
training@novaxa.it  
*Silveti Dr. M.*  
**Corso teorico: Evidenze implantoprotesiche**

**Torino - TO 28**  
Dentsply Italia  
N. Verde 800.921107  
www.dentsply.it  
*Conserva Prof. E.*  
**Corso teorico sulla sistematica Ankylos**

**Modena - MO 06**  
Yen Co. srl  
Tel. 0438.981813 / 0438.837231 -  
www.yenco.it  
**Nuovi orizzonti nella riabilitazione impianto-protesica**

**IMPLANTOPROTESI**  
**Buccinasco - MI 13**  
Coi-Aiog  
Tel. 02.201488  
www.cenacolo.org  
**La protesi su impianti: dal progetto tecnico alla finalizzazione**  
15 crediti ECM

**Napoli - NA 13**  
Centro Corsi Novaxa  
Tel. 02.618651  
training@novaxa.it  
*Pascetta P.*  
**Protesi su impianti e nuove tecnologie cad-cam**

**Palermo - PA 14**  
B&C Organizzazione Eventi  
Tel. 0761.393327 - eventi@bec.it  
**Nuovi paradigmi in implantoprotesi, estetica e stabilità dei tessuti, versatilità clinica e successo implantare**  
4 crediti ECM

**Roma - RM 21**  
Global Business Agency  
Tel. 085.4311977  
www.gbgroup.it  
*Corigliano Dr. M.*  
**La ROP "Riparazione Ossea Primaria" in implantoprotesi (corso per soci Andi)**

**Padova - PD 28**  
Medicina Viva  
Tel. 0521.290191  
**Corso di aggiornamento SIO: il piano di trattamento in implantoprotesi**  
In fase di accreditamento

**LASER**  
**Bergamo - BG 27**  
DL Medica (Sig.ra Lorena Canella)  
Tel. 02.76275218  
www.dlmedica.it  
*Caccianiga Dr. G.*  
**Corso clinico in "Terapia odontostomatologica laserassistita"**

**ORTODONZIA**  
**Torino - TO 05**  
Coi-Aiog  
Tel. 02.201488  
www.cenacolo.org  
**Il bonding indiretto in ortodonzia. Gestione ortodontica-chirurgica dei canini inclusi - in 2**



Master Odontoiatrica Annuale - 2ª Edizione 2010

**Estetica del sorriso e funzione occlusale**

Programmazioni Terapeutiche e innovazioni tecnologiche biomediche

Struttura del Master  
1200 ore complessive di formazione articolate in 10 giorni di impegno formativo al mese di cui:  
- 240 ore frontali;  
- 4 seminari interdisciplinari;  
- 650 ore di tirocinio pratico affiancati da tutor presso l'Ospedale "G. Eastman";  
- 60 crediti formativi attribuiti nella 1ª edizione.

Per info  
Telefono 0684483267  
Orari: 9.00 - 12.00 dal martedì al giovedì  
segreteria.mastereastman@gmail.com  
www.mastereastman.it

Seminario Inaugurale  
29-30 Gennaio 2010  
Aula Magna Ospedale "G. Eastman"  
**Siti ad alta rilevanza estetica: opzioni terapeutiche nel trattamento delle edentulie parziali e totali**

Prof Nicola Ferrigno  
Prof. Mauro Laureti  
Dott. Andrea Pandolfi



## DENTISTI

**incontri (1° incontro)***In fase di accreditamento**Giulianova Lido - TE 07*Sweden & Martina  
N. verde 800.010789  
www.sweden-martina.it*Manes Gravina G.***Corso di ortodonzia preventiva e intercettiva: Occlus-O-Guide, Nite-Guide, Habit Corrector***Sesto Fiorentino - FI 12-13*B&C Organizzazione Eventi  
Tel. 0761.393327 - eventi@bec.it*Dr. Fortini, Dr. Lupoli***Principi razionali di terapia con apparecchi funzionali ed ortopedici (inizio)***Messina - ME 14*Sweden & Martina  
N. verde 800.010789  
www.sweden-martina.it  
*Gravina G.M.***Corso di ortodonzia preventiva e intercettiva con tecniche Nite-Guide, Occlus-O-Guide e Habit Corrector***Ancona - AN 21*Segreteria organizzativa:  
T.V. (SAN) Luca Toppetti  
Tel. 071.5931986*Gianni Prof. E., Gianni**Prof. A.B., Farronato**Prof. G., Chimenti Prof. C.,**Toppetti T.V. (SAN) L.,**Luzi Prof. C., Sabatucci Prof. A.***Ortodonzia e ATM: un binomio inscindibile nel piccolo paziente e nell'adulto***Crediti ECM**Cinisello Balsamo - MI 21*Sweden & Martina  
N. verde 800.010789  
www.sweden-martina.it  
*Ierardo G.***Corso di ortodonzia preventiva e intercettiva con tecniche Nite-Guide,****Occlus-O-Guide e Habit Corrector***Roma - RM 28*Sweden & Martina  
N. verde 800.010789  
www.sweden-martina.it*Polimeni A., Ierardo G., Manes G.***Corso teorico-pratico di ortodonzia con la tecnica Occlus-O-Guide e Nite-Guide 2° livello****OSTEOLOGIA***Torino - TO 21*

www.biocra.com

**1° Corso Bio.C.R.A. - Osteology and biomaterials, dalla biologia alla pratica clinica - in 2 incontri (1° incontro)****PREVENZIONE***Bologna - BO 07*e20 srl  
Tel. 010.5960362  
www.e20srl.com**Incontri sulla prevenzione***Mantova - MN 14*e20 srl  
Tel. 010.5960362  
www.e20srl.com**Incontri sulla prevenzione***Vicenza - VI 21*e20 srl  
Tel. 010.5960362  
www.e20srl.com**Incontri sulla prevenzione***Roma - RM 28*e20 srl  
Tel. 010.5960362  
www.e20srl.com**Incontri sulla prevenzione****PROTESI***Catania - CT 07*e20 srl  
Tel. 010.5960362  
www.e20srl.com*Dr. Macca***L'evoluzione delle terapie protesiche: interdisciplinarietà e****tecnologia cad cam***Rende - CS 07*Cenacolo Odontostomatologico  
Calabrese  
Tel. 0982.91727

www.cenacolo.org

**Sinergie cliniche e tecniche nelle ricostruzioni protesiche ad elevata richiesta estetica***In fase di accreditamento**San Benedetto del Tronto - AP 12-14*

Futura

Tel. 0735.781520

www.iapnor.org

*Cattaneo Dr. R., Fiara R.***Protesi mobile totale neuromiofasciale***29 crediti ECM**Napoli - NA 21*

Coi-Aiog

Tel. 02.201488

www.cenacolo.org

**Ricerca clinica ed odontotecnica: come orientarsi nella costruzione del manufatto protesico***In fase di accreditamento**Buccinasco - MI 27*

Coi-Aiog

Tel. 02.201488

www.cenacolo.org

**Integrazione morfologica in protesi: analisi delle analogie e delle differenze tra preparazioni orizzontali e verticali** 10 crediti ECM*9 crediti ECM**Buccinasco - MI 30*

Coi-Aiog

Tel. 02.201488

www.cenacolo.org

**La progettazione della protesi estetica***In fase di accreditamento***PROTESI FISSA***Roma - RM 07*

Laboratorio Groppi

Tel. 06.77205816

*Groppi C., Simeone Dr. P.***La protesi fissa e il parodontio (12 incontri - 9° incontro)**  
*50 crediti ECM**Torino - TO 14*

Coi-Aiog - Tel. 02.201488

www.cenacolo.org

**Approccio tecnico ed estetico in protesi fissa***In fase di accreditamento**Bagni di Tivoli - RM 27-28*

Segreteria organizzativa:

Tel. 0774.379166, 339.5419371 -

www.afgqlab.it

*Cecere A.***Corso base di modellazione naturale in cera con la tecnica AFG***Roma - RM 28*

Laboratorio Groppi -

Tel. 06.77205816

*Groppi C., Simeone Dr. P.***La protesi fissa e il parodontio (12 incontri - 10° incontro)***50 crediti ECM***PSICOLOGIA***Roma - RM 14-15*EARTH - European Agency  
for Relationship and  
Training Holistic

Tel./Fax 06.37512389 - 328.6146431

www.earth-nlp.com

*Spiccacci Minervini Dr. S.,**Palumbo Dr. R.***Comunicazione efficace & public speaking***In fase di accreditamento***RADIOLOGIA***Napoli - NA 26*

AISI (Dr.ssa Stefania Farneti)

Tel. 051.4210755

www.aisiitalia.com

*Diotallevi Dr. P., Moglioni Dr. E.,**Cappabianca Prof. S., Fanfani Dr. F.,**Dal Carlo Dr. L., Ferrante Dr. P.***Corso di radiologia implantologica****VIDEOTHRON****Da oggi puoi trasformare la tua TV in un Videothron!**

Per visualizzare informazioni relative al tuo Studio (orari, convenzioni, promozioni...) e le ultime notizie in tempo reale (news, sport...)

Per mostrare in qualunque momento la Vostra CARTA DEI SERVIZI, un video predefinito personalizzabile con vostre immagini (foto di Medici, assistenti, ambienti, strumenti...) e vostri festi (curriculum, metodiche...)

**VIDEOTHRON - oggi la soluzione più versatile per comunicare con i Pazienti in sala d'attesa!****Ultime notizie in tempo reale da testate giornalistiche, sportive e di settore****La Vostra carta dei servizi multimediale****Orari, informazioni, convenzioni, messaggi e promozioni**

DENTISTI

DICEMBRE

**RESTAURI**

*Rovello Porro - CO 06*  
Isasan srl  
Tel. 02.96754179  
(Sig.ra Monica)  
www.isasan.com  
*Calabrese Dr. M.*  
**Il restauro estetico in composito - Strategie operative**

*Ponte S. Giovanni - PG 13*  
e20 srl  
Tel. 010.5960362  
www.e20srl.com  
**Restauri (diretti) estetici nei settori anteriori e posteriori**

*Genova - GE 12*  
e20 srl  
Tel. 010.5960362  
www.e20srl.com  
*Dr. Signore*  
**Il restauro del dente trattato endodonticamente con e senza perni**

**RICOSTRUZIONE**

*Roma - RM 04*  
Global Business Agency  
Tel. 085.4311977  
www.gbgroup.it  
*De Leonardis Dr. D.*  
**La ricostruzione del parodonto profondo: approccio basato sull'evidenza clinica e scientifica (corso per soci Andi)**

**CHIRURGIA**

*Roma - RM 11-12*  
DL Medica (Sig. Stefano Capparella)  
Tel. 347.9054466 www.dlmedica.it  
*Dell'Aquila Dr. M.*  
**Corso master in chirurgia avanzata teorico e pratico: "Dall'implantoprotesi alla chirurgia avanzata ambulatoriale" In fase di accreditamento**

*Mestre - VE 12*  
Coi-Aiog - Tel. 02.201488  
**Approccio alla chirurgia piezoelettrica**  
*In fase di accreditamento*

**COLORE**

*Sutri - VT 06*  
Centro sul colore di G. Spina  
Tel. 0761.600396 www.feniix.com  
*Spina G.*  
**Corso introduttivo alla teoria del colore**

**ENDODONZIA**

*Caserta - CE 04*  
Dentsply Italia N. Verde 800.921107  
www.dentsply.it  
*Prof. Grandini*  
**Corso teorico-pratico di endodonzia**

*Firenze - FI 11*  
e20 srl - Tel. 010.5960362  
*Dr. Castellucci*  
**Endo Tour**

*Due Carrare - PD 18-19*  
Sweden & Martina N. verde  
800.010789 - www.sweden-martina.it

*Marcoli P.A.*  
**Corso teorico-pratico di endodonzia**

**ESTETICA**

*Torino - TO 03*  
Coi-Aiog Tel. 02.201488  
**Ruolo della chirurgia plastica parodontale nell'estetica dentale. Utilizzo dei fillers in chirurgia estetica periorale (1° di 2 incontri) In fase di accreditamento**

*Roma - RM 11*  
Sweden & Martina N. verde  
800.010789 - www.sweden-martina.it  
*Bizzarri S.*

**I filler: tecniche di impianto negli inestetismi del viso - livello base**

**FOTOGRAFIA/VIDEO**

*Roma - RM 03*  
Global Business Agency  
Tel. 085.4311977 - www.gbgroup.it  
*Pecora Dr. C.N., Galli Dr. R., Leoni Dr. M.*  
**Fotografia e videoriprese in odontoiatria (corso per soci Andi)**

**IMPLANTOLOGIA**

*Parigi - Francia - 03-05*  
Coi-Aiog Tel. 02.201488  
**Corso teorico-pratico con dissezione su cadavere e tecniche avanzate in implantologia orale (1° di 2 incontri) In fase di accreditamento**

*Genova - GE 12*  
e20 srl - Tel. 010.5960362  
*Dr. Vedove*  
**Chirurgia e protesi su impianti**

**nei pazienti con atrofia ossea di vario grado**

*Roma - RM 12*  
Bicon Italia srl Tel. 02.8139623  
italy@bicon.com  
**Conferenza sulla connessione conometrica impianto-moncone**

*Albenga - SV 13*  
Dentsply Italia N. Verde 800.921107  
www.dentsply.it  
*Conserva Prof. E.*  
**Corso chirurgico e protesico sulla sistemica Ankylos**

*Sesto Fiorentino - FI 14-15*  
ISO - Tel. 055.304458 - www.leone.it  
*Targetti Dr. L.*  
**Corso clinico-pratico di implantologia osteointegrata e di implantoprotesi (4ª sessione)**

*San Giovanni Teatino - CH 04*  
Centro Corsi Novaxa Tel. 02.618651  
training@novaxa.it  
*Pascetta P.*  
**Protesi su impianti e nuove tecnologie cad-cam**

**ODONTOIATRIA**

*Catania - CT 05*  
Coi-Aiog Tel. 02.201488  
**Scelte terapeutiche nel trattamento delle atrofie In fase di accreditamento**

**ORTODONZIA**

*Buccinasco - MI 12*  
Coi-Aiog Tel. 02.201488  
**Ortodonzia intercettiva**

**Servizi Odontoiatrici  
VENDITA & ASSISTENZA TECNICA**

Via Del Trullo 411, 00148 Roma  
www.fodent.it  
Tel 06.65793058 info@fodent.it



**AUTOCLAVE CLASSE B**

Stampante esterna Litri 12

€ 1.500 + iva



**RIUNITI**

a partire da € 5.400 + iva  
fino ad un massimo di € 10.500 + iva

**TUTTI COMPLETI DI ACCESSORI**

Trasporto & Montaggio compreso

**SURGY STAR**  
€ 3.500 + iva

Schermo LCD 5"  
menù Touch Screen  
controllo a pedale  
Compreso Manipolo  
& Punta



## DENTISTI

Villa San Giovanni - RC 12  
Coi-Aiog Tel. 02.201488  
**Ancoraggio scheletrico nell'ortodonzia del giovane adulto**

**PREVENZIONE**

Palermo - PA 12  
e20 srl Tel. 010.5960362  
www.e20srl.com  
**Incontri sulla prevenzione**

Treviso - TV 12  
e20 srl Tel. 010.5960362  
www.e20srl.com  
**Incontri sulla prevenzione**

**PROTESI FISSA**

Roma - RM 12  
Laboratorio Groppi  
Tel. 06.77205816  
Groppi C., Simeone Dr. P.

**La protesi fissa implantare (8 incontri - 8° incontro)**  
50 crediti ECM

Bagni di Tivoli - RM 18-19  
Segreteria organizzativa:  
Tel. 0774.379166 339.5419371  
www.afgtlab.it  
Cecere A.  
**Corso base di modellazio**

**nenaturale in cera con la tecnica AFG**

**TRAUMATOLOGIA DENTALE**

Milano - MI 15  
Biopharm  
N. Verde 800.418110  
www.biopharm-mi.it  
Derada Troletti Dr. G., Rossi Dr. D.  
**Traumatologia dei mascellari**

## ODONTOTECNICI

## NOVEMBRE

**CERAMICA**

Casalecchio di Reno - BO 09-11  
ICDE Tel. 0473.670201  
www.ivoclarvivadent.it  
Raffiner O.  
**Advanced IPS e.max / Corso teorico-pratico di termopressatura**

Brescia - BS 12-14  
Siced  
Tel. 030.2092960  
siced-dl@libero.it  
Rondoni D.  
**Faccette in ceramica e composito**

Casalecchio di Reno - BO 26-28  
ICDE Tel. 0473.670201  
www.ivoclarvivadent.it  
Bonaca A., Santocchi L.  
**Corso Master La forza del bello! Tecniche e metodologie per l'integrazione tra metallo ed estetica con le moderne ceramiche**  
Crediti ECM

**COLORE**

Sutri - VT 07  
Centro sul colore di G. Spina  
Tel. 0761.600396  
Spina G.

**Corso sul colore e forma in protesi totale (teorico-pratico)**

Sutri - VT 21  
Centro sul colore di G. Spina  
Tel. 0761.600396  
Spina G.  
**Corso tessitura superficiale (teorico-pratico)**

**GNATOLOGIA**

Brescia - BS 06-07  
Siced  
Tel. 030.2092960  
siced-dl@libero.it  
Bignardi G.  
**Gnatologia di base: placche di svincolo**

**IMPLANTOLOGIA**

Ascoli Piceno - AP 07  
Dentsply Italia  
N. Verde 800.921107  
www.dentsply.it  
Bartolloni R.  
**Corso protesico avanzato per odontotecnici sulla sistemica Xive**

Como - CO 13-14  
Tocksystem  
Tel. e fax 031.280301  
info@tocksystem.it

Alberti U., Redaelli R., Tock G.R.  
**Meso-esostrutture, overdenture, titanioprotesi**

Napoli - NA 28  
Dentsply Italia  
N. Verde 800.921107  
www.dentsply.it  
Ruffini D.

**Corso protesico avanzato per odontotecnici sulla sistemica Ankylos**

**IMPLANTOPROTESI**

Sesto Fiorentino - FI 05-06  
B&C Organizzazione Eventi  
Tel. 0761.393327 - eventi@bec.it  
Sig. Pisa  
**Nuovi protocolli di**

**laboratorio in implantoprotesi**  
In fase di accreditamento

Casalecchio di Reno - BO 20-22  
ICDE Tel. 0473.670201  
www.ivoclarvivadent.it  
Ferri C.

**Corso in implantoprotesi metal free / Ossido di zirconio e vetroceramiche al servizio dell'estetica implantare**  
26 crediti ECM

**MODELLAZIONE**

Brescia - BS 06-07  
Siced Tel. 030.2092960  
siced-dl@libero.it  
Peters J.

## AVVERTENZE PER IL LETTORE:

Le informazioni relative agli eventi vengono comunicate direttamente dagli organizzatori oppure reperite attraverso fonti pubbliche. La redazione non risponde di eventuali variazioni dei dati indicati oppure di possibili errori. In caso di interesse agli eventi riportati, si consiglia di consultare l'organizzatore per la conferma dei dati e per ricevere ulteriori informazioni.

Dentalsoft 360  
**DOLPHIN**



**DOLPHIN Dentalsoft 360:**  
**il nostro impegno, il tuo traguardo**

Il Software per la gestione dello Studio Odontoiatrico  
Primo in Italia con la GESTIONE ENTI CONVENZIONATI!

ORANGE EVOLUTION S.r.l. - C.so Sempione, 170 - Legnano (MI) - Tel: 0331-45.56.13 - info@dentalsoft360.it - www.dentalsoft360.it

Oltre il "passaparola" ...  
c'è il **Marketing Odontoiatrico**

**VUOI PROMUOVERE  
IL TUO STUDIO?**

**CREDI CHE I PAZIENTI  
SIANO LA TUA RISORSA?**

**CERCHI RISPOSTE  
E IDEE CONCRETE?**

I servizi offerti sono personalizzati  
per ogni singola esigenza

#### **Immagine coordinata**

Biglietti visita e appuntamento,  
Brochure Istituzionale,  
Carta intestata,  
Carta servizi,  
Cartellina,  
Ricettario,  
Sito internet,  
Video dello studio.

#### **Direct Marketing**

Busta chiusa,  
Cartolina,  
Cellophanatura,  
Posta Target.



[www.ilmiopaziente.it](http://www.ilmiopaziente.it)

## ODONTOTECNICI

**La modellazione in cera degli anteriori**

Brescia - BS 13-14  
Segreteria organizzativa:  
Tel. 030.2312159  
www.afgflab.it  
Carulli D.

**Modellazione con la tecnica AFG: "La geometria funzionale anatomica"****ORTODONZIA**

Casalecchio di Reno - BO 26-28  
ICDE  
Tel. 0473.670201  
www.ivoclarvivadent.it  
Vari B.

**Corso base di ortodonzia  
Crediti ECM****PROTESI**

Rende - CS 07  
Cenacolo Odontostomatologico  
Calabrese Tel. 0982.91727  
Sinergie cliniche e  
tecniche nelle ricostruzioni prote-

**siche ad elevata  
richiesta estetica  
In fase di accreditamento**

San Benedetto del Tronto - AP 12-14  
Futura  
Tel. 0735.781520  
www.iapnor.org  
Cattaneo Dr. R., Fiora R.  
**Protesi mobile totale  
neuromiofasciale**  
26 crediti ECM

Buccinasco - MI 27  
Coi-Aiog Tel. 02.201488  
**Integrazione morfologica  
in protesi: analisi delle  
analogie e delle differenze  
tra preparazioni orizzontali  
e verticali** 10 crediti ECM  
9 crediti ECM

**PROTESI FISSA**

Roma - RM 07  
Laboratorio Groppi  
Tel. 06.77205816  
Groppi C., Simeone Dr. P.

**La protesi fissa e il  
parodonto  
(12 incontri - 9° incontro)  
50 crediti ECM**

Torino - TO 14  
Coi-Aiog  
Tel. 02.201488  
**Approccio tecnico  
ed estetico in protesi fissa**  
In fase di accreditamento

Bagni di Tivoli - RM 27-28  
Segreteria organizzativa:  
Tel. 0774.379166, 339.5419371  
www.afgflab.it  
Cecere A.

**Corso base di modellazione  
naturale in cera con  
la tecnica AFG**

Roma - RM 28  
Laboratorio Groppi  
Tel. 06.77205816  
Groppi C., Simeone Dr. P.  
**La protesi fissa e il  
parodonto**

**(12 incontri - 10° incontro)  
50 crediti ECM****PROTESI TOTALE**

Brescia - BS 13-14  
Siced  
Tel. 030.2092960  
siced-dl@libero.it  
Quinzi P.  
**Estetica in protesi totale**

SI COMPLETA LA GAMMA DEI PRODOTTI CREATION  
È ARRIVATO AQUASTAR - MASTER, IL LASER AD ERBIUM  
PIÙ PICCOLO AL MONDO



**AquaStar - Master**  
A partire da € 1.112,77  
al mese IVA esclusa



**C-LD-5 WhiteStar**  
A partire da € 245,00  
al mese IVA esclusa



**C-LD-007**  
A partire da € 365,70 al  
mese IVA esclusa



**DNA/RNA FINDER + 1 kit  
a scelta (50 pz.)**  
Offerta lancio € 5.000,00  
IVA esclusa  
valida fino al 30.10.09

**PROMOZIONE IMPERDIBILE**

Fino al 30.10.09 il nuovo laser  
Er:YAG AquaStar - Master a  
€ 46.000,00\*

Incluso nel prezzo potrete  
scegliere tra:

- un viaggio per 2 persone  
(dal 2 al 10 novembre 2009  
in camera doppia, formula  
SeaClub) a DUBAI-RAS AL  
KHAIMAH per partecipare al  
5° congresso annuale Crea-  
tion Day;
- un laser a diodi C-LD-5  
WhiteStar.

\* Prezzo IVA esclusa. Promozione valida  
anche per soluzioni leasing o noleggio.

Per informazioni contattateci al  
numero 045.71.53.888 oppure  
info@lasercreation.eu

**5° Congresso annuale  
CREATION Day**

- **Laser di nuova generazione e  
dispositivi di prima analisi per  
l'odontoiatria: stato dell'arte e  
prospettive future** -

Dubai, Ras Al Khaimah  
2 - 10 Novembre 2009

**€ 1.495**

quota a persona in camera  
doppia con formula SeaClub

Info e prenotazioni Creation Day:  
Nr. verde: **800 211 411**  
dal 20 aprile, 9.30 - 12.30 e 14.30 - 17.30



CREATION s.r.l.  
Certificata: UNI EN ISO 9001:2000 - UNI EN ISO 13485:2003 - CE 0470  
Via Bernardi, 9 - 37026 - Settimo di Pescantina - Verona - ITALIA - P.IVA. 03233940232  
Tel. 045.71.53.888 - Fax: 045.71.53.979 - Web: www.lasercreation.eu - Mail: info@lasercreation.eu

**DUBAI & RAS AL KHAYMAH**

ODONTOTECNICI

DICEMBRE

**COLORE**

*Sutri - VT 06*  
 Centro sul colore di G. Spina  
 Tel. 0761.600396 [www.feniix.com](http://www.feniix.com)  
*Spina G.*  
**Corso introduttivo alla teoria del colore**

**METALLO CERAMICA**

*Casalecchio di Reno - BO 03-05*  
 ICDE - Tel. 0473.670201  
*Immesi F.*  
**Corso metallo-ceramica, metodo completo**

**PROTESI FISSA**

*Roma - RM 12*  
 Laboratorio Groppi Tel. 06.77205816  
*Groppi C., Simeone Dr. P.*  
**La protesi fissa implantare (8 incontri - 8° incontro)**  
 50 crediti ECM

*Bagni di Tivoli - RM 18-19*  
 Segr. org.: Tel. 0774.379166,  
 339.5419371 - [www.afgtab.it](http://www.afgtab.it)  
*Cecere A.*

**Corso base di modellazione naturale in cera con la tecnica AFG**

IGIENISTI, ASSISTENTI E PERSONALE AUSILIARIO

NOVEMBRE

**PARODONTOLOGIA**

*Rende - CS 07*  
 Cenacolo Odontostomatologico Calabrese Tel. 0982.91727  
**Terapia parodontale e mantenimento nel paziente portatore di impianti**  
*In fase di accreditamento*

**PREVENZIONE**

*Ferrara - FE 06*  
 Dentsply Italia  
 N. Verde 800.921107  
[www.dentsply.it](http://www.dentsply.it)  
**Corso di parodontologia per igienisti dentali**

*Bologna - BO 07*  
 e20 srl Tel. 010.5960362  
[www.e20srl.com](http://www.e20srl.com)  
**Incontri sulla prevenzione**

*Mantova - MN 14*  
 e20 srl Tel. 010.5960362  
**Incontri sulla prevenzione**

*Firenze - FI 21*  
 e20 srl - Tel. 010.5960362  
*Castellaro Dr.ssa M.*  
**Nuove tecnologie e nuove metodiche di lavoro nella prevenzione: strumentazione, tecniche e comunicazione**

*Vicenza - VI 21*  
 e20 srl  
 Tel. 010.5960362  
**Incontri sulla prevenzione**

*Modena - MO 28*  
 Dentsply Italia  
 N. Verde 800.921107  
[www.dentsply.it](http://www.dentsply.it)  
*Dr. Benfenati*  
**Corso teorico di prevenzione**

*Roma - RM 28*  
 e20 srl Tel. 010.5960362  
[www.e20srl.com](http://www.e20srl.com)  
**Incontri sulla prevenzione**

DICEMBRE

**PREVENZIONE**

*Palermo - PA 12*  
 e20 srl - Tel. 010.5960362  
**Incontri sulla prevenzione**

*Trieste - TV 12*  
 e20 srl - Tel. 010.5960362  
**Incontri sulla prevenzione**

AVVERTENZE PER IL LETTORE:

Le informazioni relative agli eventi vengono comunicate direttamente dagli organizzatori oppure reperite attraverso fonti pubbliche. La redazione non risponde di eventuali variazioni dei dati indicati oppure di possibili errori. In caso di interesse agli eventi riportati, si consiglia di consultare l'organizzatore per la conferma dei dati e per ricevere ulteriori informazioni.



QUALITÀ, ASSISTENZA  
 E GARANZIA  
 MADE IN ITALY



NSI  
 Tel. +39 0376.671087  
 Fax +39 0376.301547  
[www.nsimplant.it](http://www.nsimplant.it)  
[info@nsimplant.it](mailto:info@nsimplant.it)

# Termodisinfettori

## Intervista a Carmine Antonangelo



*Carmine Antonangelo è l'attuale Presidente di A.I.P.A.O. (Associazione Italiana Personale Ausiliario Odontoiatrico). Relatore in corsi e congressi nazionali ed autore di articoli sulla stampa specializzata ha seguito con particolare interesse le problematiche della attività, funzioni e profilo normativo della figura dell'Assistente di Studio Odontoiatrico. (NdR – AIPAO è una Associazione senza fini di lucro. Atto costitutivo, Statuto, finalità ed attività sono di pubblico dominio e consultabili sul sito [www.aipao.it](http://www.aipao.it))*

Nelle pagine che seguono viene proposto ai lettori un confronto delle caratteristiche merceologiche/tecniche dei termodisinfettori. Con Carmine Antonangelo discutiamo delle problematiche più attuali relative alla decontaminazione dello strumentario riutilizzabile e delle caratteristiche della termodisinfezione.

### **La termodisinfezione sostituisce alcune operazioni di decontaminazione dello strumentario tradizionalmente espletate manualmente dagli assistenti di studio: quali vantaggi comporta la “meccanizzazione” di queste procedure?**

*La termodisinfezione è, di fatto, la riunione in un unico ciclo automatizzato delle operazioni di lavaggio, disinfezione ed asciugatura dello strumentario e dei dispositivi riutilizzabili che precede il loro confezionamento per la sterilizzazione. Questi interventi possono essere attuati manualmente, ma certamente il trattamento con un termodisinfettore presenta notevoli vantaggi sia di natura economica che di diminuzione di rischi e responsabilità, per l'operatore ed in generale per lo Studio Odontoiatrico. Basti pensare alla manipolazione degli strumenti taglienti richiesta dalla detersione manuale ed alla costante diligenza ed attenzione che deve essere posta perché la decontaminazione sia efficace. Altra fondamentale prerogativa dell'impiego di un termodisinfettore è la costanza dei parametri di tempo e temperatura e la possibilità di avere una documentazione stampata del processo che la macchina ha eseguito. Un beneficio non “tecnico”, ma egualmente importante, è la possibilità di impiegare il personale in altre mansioni più produttive e spesso più gratificanti.*

### **Quali sono i fattori “critici” nel processo di termodisinfezione?**

*La decontaminazione è raggiunta quando sono stati inattivati*

*la maggiore parte dei batteri e dei virus termoresistenti (e fra questi i più temuti sono certamente quelli responsabili di malattie come l'epatite A, la B e l'AIDS). Molti studi, poi recepiti dalla normativa, supportano che l'efficacia della termodisinfezione è correlata alla temperatura ed al tempo per il quale questa viene mantenuta; tuttavia queste condizioni sono anche causa di stress termico per alcuni dispositivi. Un termodisinfettore non supera temperature predeterminate e le mantiene costanti per il tempo necessario, provvedendo al controllo della condensazione del vapore, limitando così lo stress ai materiali trattati, anche grazie a programmi automatici di lavaggio/disinfezione, modificabili in base alle necessità del livello di disinfezione da raggiungere.*

### **Parlando invece della fase di lavaggio...**

*Una macchina professionale è progettata perché il lavaggio avvenga sempre in condizioni ottimali e predefinite, anche per quanto riguarda l'esatta concentrazione dei detergenti. Questo consente di prevenire errori e soprattutto comporta un grande livello di sicurezza, limitando notevolmente la possibilità di incidenti quali ferite da taglio o puntura, ed anche danni allo strumentario derivanti da possibili cadute o impatto con altri oggetti. Inoltre, come ogni macchina, ripete sempre lo stesso ciclo, senza che questo sia influenzato dall'operatore: nelle procedure manuali, è noto, ogni operazione può essere condizionata dalla stanchezza, dal livello di attenzione ed anche dall'umore di chi la compie. Non bisogna dimenticare che, per quanto gli strumenti vengano poi sterilizzati, lo stesso processo di sterilizzazione ha una sua criticità proprio nella accuratezza delle precedenti fasi di lavaggio e disinfezione.*

### **Qualche consiglio per i colleghi...**

*Anche se l'esecuzione delle operazioni viene svolta da una macchina professionale, è compito di chi è responsabile della sterilizzazione (l'ASO) verificare sempre che tutti i parametri del ciclo siano stati puntualmente rispettati. Anche il controllo visivo durante la fase del confezionamento deve essere diligente e non meno attento per la circostanza che il lavaggio è avvenuto in una lavastrumenti, e sempre riferire il sospetto di eventuali anomalie di funzionamento o di risultato. La professionalità si basa sul costante senso di responsabilità del nostro lavoro. È di fondamentale importanza che gli assistenti di studio odontoiatrico siano sempre aggiornati sulle nuove metodologie di decontaminazione, di disinfezione e sterilizzazione dello studio odontoiatrico. Per questo è buona norma che ogni assistente segua corsi di formazione e che si iscriva all'Associazione degli assistenti di studio odontoiatrico (AIPAO), affinché sia sempre professionalmente e culturalmente aggiornato.*

Legenda: (A) Approfondimenti (€) In offerta

\* I prezzi si intendono al netto di IVA

► **Termodisinfettori**

Denominazione del prodotto	<b>G 7831 TD</b>	<b>G 7881 TD</b>	<b>MIRELLA PLUS</b>	<b>SERIE EMME</b>	<b>SUPERSONIC</b>	<b>WD2050D</b> (A)
Produttore	Miele & Cie	Miele & Cie	Faro spa	Cisa spa	Reverberi srl	Smeg spa
Materiale di costruzione	Acciaio	Acciaio	Acciaio inox	AISI 316L	Acciaio inox	Inox AISI316
Dimensioni (cm - LxPxH)	85x45x60	85x60x60	43x53x69,4	68x20x79	32x26x27	45x63,5x85
Dimensioni vasca lavaggio (LxPxH) (cm)	56x36,2x38	50x53x47,4	•	55x66x62	29x24x15	38x48x59
Peso (Kg)	58	70	45	400	7	50
Tensione di esercizio (V)	AC 230	3NAC400	230	230/400	230	230
Frequenza di esercizio (Hz)	50	50	50	50/60	50	50
Potenza nominale (W)	3.100	6.600	3.000	120	600	33
Potenza pompa (W)	200	700	400	15	•	15
Assorbimento medio (W)	3.300	7.300	•	•	400	20
Portata (l/min)	200	400	•	900	9	Max 8
Pressione min-max (bar)	1,5-10	2,0-10	•	1	1000 mb	2-3,5
Rumorosità (db)	54-58	62-65	< 70	< 53	58	33
Capacità (l)	93	125	•	225	9	110
Tipo di bloccaggio dello sportello	Elettrico	Elettrico	Meccanico	Chiusura automatica tramite dispositivo pneumatico	Manuale	Blocco automatico di sicurezza
Breve descrizione della dotazione di serie	Cesti per strumenti, vassoi e disinfettanti manipoli	Cesti per strumenti, assai e disinfettanti manipoli	5 cestelli x strumenti, dosatore detergente integrato	•	Cesto acciaio inox, due beker	2 pompe peristaltiche per dosaggio detergenti, condensatore vapori, interfaccia RS232 per stampante/pc, doppio sensore di temperatura
Numero di programmi disponibili	5	5	4	10	A scelta	8
Sistema filtri	4 grosso / scegge / microfiltro / grande superficie	4 grosso / scegge / microfiltro / grande superficie	•	1 gruppo di filtri e pre-filtri assoluti per rientro area sterile, sull'arrivo acqua, camera lavaggio, pompa di lavaggio	•	Filtri vasca a maglia variabile e filtri ingresso acqua
Tipo di asciugatura	Statica	Statica	•	Gruppo completo di pre-filtro, filtro assoluto, ventilatore, riscaldatore immette aria calda sterile	Ad estrazione	Termodinamica, unlock system
Altre caratteristiche	Carica front / acqua nuovo prel / posiz libero o sottopiano	Carica front / acqua nuovo prel / posiz libero o sottopiano	•	•	No	Disponibile versione ad incasso, conformità alla normativa EN15883
Possibilità di connettere stampante	Si	Si	No	Si	No	Si
Prezzo di listino*	Non fornito	Non fornito	Non fornito	Non fornito	Euro 1.270,00	Non fornito

## GLI OPERATORI INCLUSI NEL CONFRONTO SUI TERMODISINFETTORI

Cisa spa - 06.9114371 - [www.cisagroup.it](http://www.cisagroup.it)Faro spa - [www.faro.it](http://www.faro.it)

Miele &amp; Cie - 0471-666111

[www.miele-professional.it](http://www.miele-professional.it)Reverberi srl - 0522.875159 - [www.reverberi-srl.it](http://www.reverberi-srl.it)Smeg spa - Instruments Division - 0522.8211 - [www.smeg-instruments.com](http://www.smeg-instruments.com) (Distrib. esclusivo per l'Italia Simit Dental srl - 0376.267811 - [www.simitdental.it](http://www.simitdental.it))

## AVVERTENZE IMPORTANTI PER IL LETTORE

I dati pubblicati in questa sezione sono forniti dalle aziende produttrici e/o importatrici e/o distributrici dei prodotti, le quali si assumono tutte le responsabilità legate alla loro veridicità e correttezza. I prodotti, quando possibile, sono raggruppati per omogeneità di destinazione d'uso, ed in ordine alfabetico secondo la denominazione commerciale. La presente rubrica ha finalità di informazione giornalistica, non di repertorio, non ha pretesa di esaustività e non vuole esprimere giudizi sui prodotti. Il lettore è invitato a non interpretare come una scelta redazionale la elencazione di prodotti o la mancata citazione di altri.

## ▶ **WD2050D: efficace termodisinfezione con massima sicurezza**

Alta tecnologia, sicurezza, affidabilità, minimo ingombro ed elevate prestazioni contraddistinguono il termodisinfezione WD2050D di Smeg Instruments, largo appena 45 cm. La compattezza e il caricamento frontale ne consentono un comodo posizionamento sia nelle stanze di sterilizzazione che all'interno dell'arredamento professionale. Il termodisinfezione WD2050D offre la massima efficienza e affidabilità nel pieno rispetto della recente normativa EN15883 che stabilisce i requisiti tecnici, in termini di certificazione di qualità del prodotto e del processo lavorativo, per garantire cicli di lavaggio controllabili, verificabili e ripetibili. Fra le numerose novità è da sottolineare l'impiego di due pompe peristaltiche per il dosaggio dei detergenti grazie alle quali è possibile effettuare una misurazione precisa del detergente alcalino e del neutralizzante acido durante il lavaggio, aspetto fondamentale della norma sulla termodisinfezione. Il nuovo sistema di dosaggio permette inoltre una completa autonomia dell'apparecchiatura svincolando l'operatore dall'operazione di ricarica delle soluzioni detergenti ad ogni ciclo. Due sensori di temperatura permettono invece un monitoraggio dei para-

metri che controllano la correttezza del ciclo di disinfezione. La presenza di un condensatore consente lo smaltimento del vapore che si genera durante la fase di lavaggio, garantendo una disinfezione efficace, senza esalazioni e tracce di umidità nonché una protezione totale dell'arredo professionale in cui il termodisinfezione è inserito. Un sistema di chiusura con serratura elettrica impedisce l'apertura accidentale o forzata della porta e la rilascia automaticamente a fine ciclo, scostandola di alcuni centimetri dal corpo vasca: in questo modo si riduce sensibilmente la formazione di condensa sugli strumenti trattati; tale soluzione garantisce un'asciugatura pressoché totale dello strumentario trattato. Smeg ha inoltre dato grande importanza alla tracciabilità dei cicli di lavaggio e disinfezione, aspetto fondamentale per verificare l'esito effettivo dei cicli stessi. Per questo motivo i termodisinfezione serie WD sono dotati di una porta seriale RS232 per la connessione alla stampante che fornisce un rapporto dettagliato e completo di tutte le informazioni del ciclo di lavaggio. La stessa connessione permette di interfacciarsi con un PC, utilizzando un software dedicato per la visualiz-

zazione di tutti i parametri di funzionamento, i grafici di temperatura e la gestione dati. Una vasta gamma di accessori per la sterilizzazione degli strumenti completa la dotazione del termodisinfezione, assicurando così un lavaggio ottimale di strumentario, manipoli, tray, pinze e specchietti. Lo stesso prodotto è disponibile anche nella versione WD1050D, di larghezza 60 cm.



Per informazioni:

SMEG S.p.A. –  
Instruments Division  
Tel. 0522.8211  
Fax 0522.821592  
Via Circonvallazione  
Nord, 36  
42016 Guastalla (RE)  
instruments@smeg.it  
www.smeg-instruments.com

Simit Dental S.r.l.  
(Distributore esclusivo  
per l'Italia)  
Tel. 0376.267811  
www.simitdental.it

▶ = guarda il video su [www.infodent.it](http://www.infodent.it)



## /// **Dental Service** Ragusa

**SUNDARB**

Full Optional:  
Pedale Faro  
Micromotore a F.o. Faro  
Modulo Turbina F.O.  
Ablatore, sistema  
ad acqua distillata



€ 7.580,00

Ablatore Ems compatibile



€ 290,00

Lampada Polimerizzatrice  
Led B Woodpecker



€ 150,00

## Assistenza Tecnica Manipoli

Turbine, contrangoli e micromotori. Preventivo gratuito.  
Riparazione in 48 ore\*



Garanzia 1 anno su rotori e indotti

design, qualità e convenienza

Visita il nuovo  
negoziò online

C.da Fortugnello Cimilla' - 97100 Ragusa - Tel/fax 0932/667351 - Assist. Tecnica 335/5388058

Info@dental-serviceonline.com - www.dental-serviceonline.com

# EMS-SWISSQUALITY .CH

## PIEZON® MASTER 700

→ IL NUOVO PIEZON®

L'AZIONE OSCILLANTE LINEARE, ALLINEATA CON LA SUPERFICIE DEL DENTE E FORNITA DA SPECIALI EMS SWISS INSTRUMENTS™ SI COMBINA CON L'USCITA DI POTENZA SINUSOIDALE DELLA TECNOLOGIA INTELLIGENTE i.PIEZON® CHE SI ABBINA ALLA PERFEZIONE AL MANIPOLO ORIGINALE PIEZON® PER OTTENERE UNA PRECISIONE SENZA PARI →

LA FORMULA GIUSTA  
PER SUPERFICI DEI DENTI  
PERFETTAMENTE LISCE,  
MASSIMA PROTEZIONE DELLE  
GENGIVE E TRATTAMENTO  
PRATICAMENTE  
INDOLORE



reddot design award  
winner 2009

TECNOLOGIA  
i.PIEZON®



FORMULA  
ANTI-  
DOLORE

PIEZON®  
NO  
PAIN  
ems-swissquality.com

METODO ORIGINALE PIEZON® →  
ABBINAMENTO PERFETTO E COMFORT PER IL PAZIENTE



> modulo i.Piezon®  
integrato nel nuovo Piezon® Master 700

+



> Manipolo Originale Piezon® LED  
emissione circolare di luce

+



> EMS Swiss Instruments™ semplicemente  
con il logo EMS con incisione al laser

EMS Italia S.p.A.  
Via Faravelli, 3/5  
IT-20149 Milano  
E-mail: dental@ems-italia.it

Tel. +39 02 34 53 81 11  
Fax +39 02 34 53 27 78  
www.emsdent.com

**EMS**   
ELECTRO MEDICAL SYSTEMS

# Micromotori per laboratorio

## Intervista all'Odt. Gianni Bonadeo



Gianni Bonadeo.  
 Titolare del Laboratorio Odontotecnico "Servizi e Tecnologie Dentali" con sedi in Tortona e Livorno. Collaboratore del Prof. Mario Bosco e del Prof. Ugo Covani presso l'Istituto Stomatologico Tirreno.

In questo numero Infodent presenta ai lettori un confronto tecnico-merceologico dei micromotori per laboratorio. Chiediamo a Gianni Bonadeo di illustrarci le richieste e le aspettative di chi utilizza questi strumenti nella pratica professionale.

### Quanto è importante, per l'odontotecnico, la scelta del micromotore?

Il micromotore è certamente lo strumento più usato in laboratorio: l'attività di queste macchine accompagna praticamente tutta -o quasi- la giornata lavorativa, e per questo è opportuno che la scelta venga basata su più criteri. Un primo discriminante è certamente l'ergonomia, caratteristica che è stata molto sviluppata dall'industria, soprattutto negli ultimi anni. Forma, peso, bilanciamento (e, per quanto riguarda il bilanciamento, invito sempre a verificarlo non sul solo corpo ma nel complesso corpo e cordone) sono le prime valutazioni che ci forniscono una indicazione su come lo strumento si comporterà nella nostra mano in modo da non esercitare pressioni elevate sul polso e assecondare una posizione di lavoro la più rilassata e distesa possibile, favorendo così la concentrazione in operazioni di precisione a volte lunghe e complesse. È vero, come detto, che oggi quasi tutti i micromotori hanno ottime qualità ergonomiche, tuttavia l'interazione fra tecnologie e individuo risente anche di una percezione personale. Un secondo criterio selettivo è la tecnologia interna dello strumento: velocità, tipo di movimento, meccanica efficiente e resistente, torque. I micromotori lavorano fra i 1.000 ed i 50.000 giri al minuto: nella

pratica della maggior parte delle lavorazioni raramente si superano i 30.000 giri, ma è comunque consigliabile orientarsi verso uno strumento che ne raggiunga almeno 35.000. Il movimento interno ad induzione è quello che consente di raggiungere velocità più elevate con rumore e vibrazioni ridotte senza scaldare in maniera eccessiva il manipolo. La possibilità di controllo di torque è infine rilevante per prevenire pressioni eccessive: in questo caso il sensore o provvede ad arrestare il movimento, o, entro certi limiti, ad aumentarne la potenza senza aumentare il numero di giri.

### Altri criteri non tipicamente tecnici?

Anni fa le procedure che hanno portato la nostra azienda ad avere un sistema per il controllo qualità certificato secondo le allora norme UNI EN ISO 9001:2000 ci hanno "obbligato" a seguire con maggiore attenzione anche le vicende relative alla manutenzione dei micromotori. Ci siamo accorti così, con la precisione delle statistiche, che alcuni strumenti richiedevano interventi molto più frequentemente di altri. Da questo è maturata una sensibilità circa l'assistenza, i tempi di intervento della stessa ed i tempi di restituzione dei motori ricoverati per riparazione. Credo che ogni odontotecnico debba valutare con attenzione anche questo tipo di servizio: ogni ottimo apparecchio trova comunque un limite se ogni intervento di manutenzione o riparazione richiede poi l'assenza del motore per tempi troppo lunghi... Un altro aspetto riguarda invece come il produttore progetta la manutenzione ordinaria. Mi spiego: quanto più è facile pulire il mandrino o quanto più è semplice la sostituzione dei cuscinetti esposti a usura, tanto minore sarà la possibilità di rotture e, in ogni caso, queste operazioni di ordinaria manutenzione richiederanno tempi più brevi. Una manutenzione ordinaria semplificata prevede, di solito, meno interventi di manutenzione straordinaria.

### Qualche altro consiglio...

Valutare bene il posizionamento delle unità di comando. Ad esempio le unità a pedaliera non ingombrano il posto di lavoro, ma le pedalieri divengono facilmente un ricettacolo di polvere. Le unità a lato banco non presentano questo problema, ma possono essere ingombranti. Una buona soluzione mi pare il comando a ginocchio. Sono tuttavia scelte da operare in base alle proprie attitudini.

Legenda: (A) Approfondimenti (€) In offerta

\* I prezzi si intendono al netto di IVA

### ► Micromotori per laboratorio

Denominazione del prodotto	<b>ARES 27</b> (A)	<b>ARES 45</b> (A)	<b>ARIO 35</b>	<b>ATR PHYSIO PLUS</b>	<b>D300</b>	<b>ENDURANCE 425 START POINT</b>	<b>FALCON</b>
Produttore	Zhermack spa	Zhermack spa	Zhermack spa	Advanced Technology Research (ATR) srl	Anyxing	Diagram srl	Silfradent srl
Tipo di controllo	A pedaliera, da banco 7 segmenti	A pedaliera, da banco 7 segmenti	A pedaliera, da banco	A pedaliera 4 funzioni	A pedaliera display LCD	A pedaliera 425/P senza display, da banco 425/T senza display, a ginocchio 425/G senza display	A pedaliera K40P con reostato, da banco K40TV display digitale
Reverse	Si	Si	Si	Si	Si	No	Si
Velocità minima e massima (RPM)	2.000/27.000	2.000/45.000	2.000/35.000	10-2.000 con 20:1	0/50.000	1.500/26.000	1.000/40.000
Tipo di motore	Spazzole	Brushless/ induzione	Spazzole	Brushless/ induzione	Spazzole	Spazzole	Brushless/ induzione
Elettronica con microprocessore	Si	Si	Si	Si	Si	Si	Si
Peso manipolo (gr)	220	220	275	147	218	250	210
Diametro manipolo (mm)	21/26	21/26	28	25	24,5	29	19
Lunghezza manipolo (mm)	175	175	175	115	168	150	160
Tipologia di lavoro	Tutte	Tutte	Tutte	Tutte le procedure chirurgiche	Generico	Pesante e gravoso	Uso prolungato, chiusure ermetiche
Descrizione strumento	•	•	•	•	•	Dotato di "Start Point", dispositivo che consente di inserire il funzionamento permanente al minimo dei giri, poi, con la pressione esercitata dalla mano dall'operatore sul punto di lavoro, aumenta da solo la potenza ed il numero di giri fino al massimo della sua potenza	K 40P
Prezzo di listino*	Non fornito	Non fornito	Non fornito	Non fornito	Euro 490,00	Euro 830,00	Euro 850,00

Legenda: (A) Approfondimenti (€) In offerta

\* I prezzi si intendono al netto di IVA

## ► Micromotori per laboratorio

Denominazione del prodotto	GREEN STAR	HP35 MULTIFUNCTION	HP45 BRUSHLESS	KAVO K-ERGOGRIP (A)	KAVO K-POWERGRIP	KAVO K5PLUS	M1
Produttore	Carlo De Giorgi srl	C.I.E. Dentalfarm srl	C.I.E. Dentalfarm srl	KaVo Dental	KaVo Dental	KaVo Dental	MVK-Line
Tipo di controllo	A pedaliera	A pedaliera, da banco, a ginocchio	A pedaliera, da banco, a ginocchio	A pedaliera LED rotazione antioraria, da banco e a ginocchio con display con n. giri e torque. 4 colori per indicare il programma impostato	A pedaliera LED rotazione antioraria, da banco e a ginocchio con display con n. giri e torque. 4 colori per indicare il programma impostato	A pedaliera LED rotazione antioraria, da banco e a ginocchio con display con n. giri e torque. 4 colori per indicare il programma impostato	A pedaliera MVF1 senza display, da banco MVT1 con display digitale, a ginocchio MVK1 con display digitale
Reverse	Si	Si	Si	Si	Si	Si	Si
Velocità minima e massima (RPM)	30.000	1.000/35.000	1.000/45.000	1.000/50.000	1.000/50.000	1.000/35.000	Max 50.000
Tipo di motore	Spazzole	Spazzole	Brushless/ induzione	Brushless/ induzione	Brushless/ induzione	Brushless/ induzione	Brushless/ induzione
Elettronica con microprocessore	Si	Si	Si	Si	Si	Si	Si
Peso manipolo (gr)	330	208	195	202	250	216	220
Diametro manipolo (mm)	30	27	22	38	29	28	•
Lunghezza manipolo (mm)	180	152	163	140	165	149	156
Tipologia di lavoro	Pesante	In laboratorio ivi compreso nel box del gesso	In laboratorio ivi compreso nel box del gesso	•	Adatto ad ogni campo di impiego e per tutti i materiali	Lavoro di alta qualità	Lavori pesanti grazie alla coppia di 7,5 Ncm
Descrizione strumento	•	Vestito in materiale plastico ad alta resistenza, leggero e non scalda anche in presenza di lavori gravosi. I cuscinetti sono protetti da un labirinto antipolvere. Il comando reostato può funzionare a terra ed a ginocchio. La centralina è collocabile sia in orizzontale sia in verticale sul banco di lavoro e tramite un'apposita staffa anche sul montante del banco	Vestito in metallo brunito ad alta resistenza, leggero e non scalda anche in presenza di lavori gravosi. I cuscinetti sono protetti da un labirinto antipolvere. Il comando reostato può funzionare a terra ed a ginocchio. La centralina è collocabile sia in orizzontale sia in verticale sul banco di lavoro e tramite un'apposita staffa anche sul montante del banco	Motore con manipolo ad ergonomia ottimizzata per lavori lunghi con massima precisione e minimo stress per articolazione del polso	Impugnatura ottimizzata con tasselli in rilievo per maggior grip	Cordone extrasottile. Raffreddamento aumentato del 20%	•
Prezzo di listino*	Euro 590,00	Euro 546,00	Euro 1.095,00	Non fornito	Non fornito	Non fornito	Non fornito

Legenda: (A) Approfondimenti (€) In offerta

\* I prezzi si intendono al netto di IVA

### ► Micromotori per laboratorio

Denominazione del prodotto	MIG 25 FOOT	MTD.981.00	MTD.2000.00	MTP MTL	PERFECTA 300/600 - LA-66	PERFECTA 900 - LA-9	SR 250
Produttore	Tissidental	Omec snc	Omec snc	Liarre srl	W&H Dentalwerk Buermos GmbH	W&H Dentalwerk Buermos GmbH	Sirio Dental srl
Tipo di controllo	A pedaliera	A pedaliera, da banco manopola di regolazione, a ginocchio	A pedaliera, da banco display Led, a ginocchio	A pedaliera, da banco senza display	A pedaliera display opzionale, da banco e a ginocchio con display separato	A pedaliera, da banco e a ginocchio con display separato	A pedaliera, da banco
Reverse	No	Si	Si	Si	Si	Si	Si
Velocità minima e massima (RPM)	2.000/25.000	0/27.000	4.000/40.000	28.000/25.000	1.000 - 40.000/50.000 (600)	5.000/100.000	2.000/25.000
Tipo di motore	Spazzole	Spazzole	Brushless/ induzione	Spazzole	Brushless/ induzione	Brushless/ induzione	Spazzole
Elettronica con microprocessore	Si	Si	Si	Si	Si	Si	Si
Peso manipolo (gr)	300	200	250	200	230	103	265
Diametro manipolo (mm)	20	28	25	30	27	24,5	31
Lunghezza manipolo (mm)	180	180	180	180	138	90,5	175
Tipologia di lavoro	Fissa/mobile	Finitura di manufatti odontotecnici	Finitura di manufatti odontotecnici	.	Per tutti i materiali di uso corrente in laboratorio	Per tutti i materiali di laboratorio, anche ZrO <sub>2</sub>	Pesante, continuo
Descrizione strumento	Da banco	.	.	.	Apparecchiatura universale, modulare	Apparecchiatura multifunzionale per carico continuo	.
Prezzo di listino*	Euro 499,00	Non fornito	Non fornito	Euro 813,00	Non fornito	Non fornito	Euro 620,00

### GLI OPERATORI INCLUSI NEL CONFRONTO SUI MICROMOTORI PER LABORATORIO

**Advanced Technology Research (ATR) srl** - 0573.535801  
**Anyxing** - [www.gnatus.it](http://www.gnatus.it)  
**Carlo De Giorgi srl** - [www.degiorgi.it](http://www.degiorgi.it)

**C.I.E. Dentalfarm srl** - [www.dentalfarm.it](http://www.dentalfarm.it)  
**Diagram srl** - 0543.782078 - [www.diagram.it](http://www.diagram.it)  
**Faro spa** - [www.faro.it](http://www.faro.it)  
**Liarre srl** - 0542.667066 -

[www.liarre.it](http://www.liarre.it)  
**KaVo Dental** - 010.83321 - [www.kavo.it](http://www.kavo.it)  
**Mariotti&C** - 0543.474105 - [www.mariotti-italy.com](http://www.mariotti-italy.com)  
**MVK-Line** -

[www.mvk-line.de](http://www.mvk-line.de)  
 (Import. e distr. Simed srl - [www.simedonline.com](http://www.simedonline.com))  
**NSK - Nakanishi Inc.**  
 (Dati forniti da Dentalica spa - [www.dentalica.com](http://www.dentalica.com))

Legenda: (A) Approfondimenti (€) In offerta

\* I prezzi si intendono al netto di IVA

## ► Micromotori per laboratorio

Denominazione del prodotto	SR 400	ULTIMATE 450 F	ULTIMATE 500	V5 (A)	V8 (A)	VIS BRUSHLESS	X9
Produttore	Sirio Dental srl	NSK – Nakanishi Inc.	NSK – Nakanishi Inc.	Mariotti&C	Mariotti&C	Faro spa	Mariotti&C
Tipo di controllo	A pedaliera, da banco	A pedaliera senza display	Da banco display digitale	A pedaliera display LCD con indicazione velocità e tork, da banco display LCD con indicazione velocità e tork, a ginocchio display digitale con indicazione velocità	A pedaliera display LCD con indicazione velocità e tork, da banco display LCD con indicazione velocità e tork, a ginocchio display digitale con indicazione velocità	A pedaliera	A pedaliera senza display, da banco display digitale con indicazione velocità, a ginocchio display digitale con indicazione velocità
Reverse	Si	Si	Si	Si	Si	Si	Si
Velocità minima e massima (RPM)	3.000/40.000	1.000/35.000	1.000/50.000	1.500/35.000	1.500/45.000	2.000/35.000	1.500/30.000
Tipo di motore	Brushless/ induzione	Brushless/ induzione	Brushless/ induzione	Brushless/ induzione	Brushless/ induzione	Brushless/ induzione	Spazzole
Elettronica con microprocessore	Si	Si	Si	Si	Si	Si	Si
Peso manipolo (gr)	310	185	230	200	280	300	240
Diametro manipolo (mm)	30	27	29	28	30	31	30
Lunghezza manipolo (mm)	190	148	164	170	184	175	174
Tipologia di lavoro	Pesante, continuo	•	•	Flessibile per tutti i lavori in laboratorio	In particolare scheletrati e metalli	•	Gesso, resine/compositi, metalli
Descrizione strumento	•	•	•	Affidabile, leggero, prestante in ogni situazione, protetto contro polvere	Affidabile, robusto, potente, protetto contro polvere	Manipolo di 600 gr (60 mNm) che si mantengono senza cadute di giri significative	Affidabile, preciso, protetto contro polvere
Prezzo di listino*	Euro 900,00	Non fornito	Non fornito	Euro 950,00	Euro 1.300,00	Non fornito	Euro 759,00

**Omec snc** - 039.793740 -  
www.omec-snc.com  
**Silfradent srl** -  
www.silfradent.com  
**Siro Dental srl**  
0543.490327 -  
www.siriodental.it  
**Tissidental** - 02.98282694

- www.tissidental.com  
**W&H Dentalwerk**  
**Buermoos GmbH** -  
www.wh.com (Distr. W&H  
Italia srl - 02.9036261)  
**Zhermack spa** -  
0425.597611 -  
www.zhermack.com

## AVVERTENZE IMPORTANTI PER IL LETTORE

I dati pubblicati in questa sezione sono forniti dalle aziende produttrici e/o importatrici e/o distributrici dei prodotti, le quali si assumono tutte le responsabilità legate alla loro veridicità e correttezza. I prodotti, quando possibile, sono raggruppati per omogeneità di destinazione d'uso, ed in ordine alfabetico secondo la denominazione commerciale. La presente rubrica ha finalità di informazione giornalistica, non di repertorio, non ha pretesa di esaustività e non vuole esprimere giudizi sui prodotti. Il lettore è invitato a non interpretare come una scelta redazionale la elencazione di prodotti o la mancata citazione di altri.

## ❶ K-ERGOgrip

Ergonomia al massimo livello evolutivo



In laboratorio è richiesta la micro-precisione, un'operazione che implica lunga concentrazione ed un grande sforzo. Nel maneggiare

mm è anche estremamente compatto.

In virtù della sua forma con ridotta angolazione del polso, l'articolazione non subisce pressioni e as-

motori da laboratorio o impugnature di concezione tradizionale, l'articolazione del polso, a causa di una scorretta angolazione, durante il lavoro è soggetta ad una notevole sollecitazione.

È questo il motivo che ha incentivato la messa a punto del motore da laboratorio **KaVo K-ERGOgrip**, una presa realizzata secondo le più severe norme anatomiche. KaVo K-ERGOgrip, inoltre, è anche più leggero e con la sua lunghezza di soli 140

seconda una posizione di lavoro più rilassata e più distesa, favorendo la massima concentrazione.

Operazioni di precisione molto lunghe e particolarmente complesse non sono più un problema. Non solo il manipolo, ma anche la meccanica degli alimentatori KaVo K-ERGOgrip è stata realizzata tenendo conto della resistenza richiesta in laboratorio. Il motore ad induzione attenua i rumori e le vibrazioni e rende al meglio l'elevata potenza del torque nella gamma di giri compresa fra 1.000 e 50.000 giri/min.

Le funzioni di KaVo K-ERGOgrip sono regolate a scelta da un alimentatore da tavolo centrale oppure da un reostato a pedale o da un alimentatore con comando a ginocchio collegato.

Per preimpostare individualmente i valori relativi al numero di giri e al torque sono disponibili quattro posizioni di programma, in cui è possibile salvare i profili di potenza desiderati. Tali preselezioni pos-

sono essere richiamate facilmente premendo un pulsante.

Indipendentemente da queste preselezioni, i valori massimi del numero di giri e del torque possono essere limitati separatamente. KaVo K-ERGOgrip è il motore da laboratorio che consente di ottenere performance di assoluta eccellenza.

*Per informazioni:  
KaVo ITALIA Srl  
Via R. Merello, 8A  
16141 Genova  
Tel. 010.83321  
Fax 010.8332210  
www.kavo.it  
commerciale@kavo.it*

## ❶ Micromotori Mariotti Serie V 35.000/45.000

L'evoluzione dei Micromotori Brushless

Lo staff di progettazione Mariotti presenta i micromotori da laboratorio ad induzione sensorless, che rappresentano una vera evoluzione per tecnologia e prestazioni. Le due linee V5 e V8 dispongono di unità di controllo di ultima concezione con display LCD per visualizzare anche graficamente sia la velocità che il tork in tempo reale. I motori brushless e gli accorgimenti meccanici sono di altissima precisione e consentono al tecnico le migliori condizioni di lavoro. I micromotori V series dispongono inoltre di una particolare protezione contro l'ingresso di polvere, garantendo grande affidabilità nel tempo ed una manutenzione semplice e veloce tramite un cappuccio para-polvere svitabile. V5 e V8 sono disponibili nelle tre

versioni di controllo: a pedaliera, a ginocchio e da banco.

Le principali caratteristiche tecniche del V5 sono: velocità 1.500÷35.000 giri/minuto, schermo LCD velocità-tork, reverse, tork 5.5 Ncm, 140 W, 230 Vac - 50/60 Hz.

Le principali caratteristiche tecniche del V8 sono: velocità 1.500÷45.000 giri/minuto, schermo LCD velocità-tork, reverse, tork 7.5 Ncm, 170 W, 230 Vac - 50/60 Hz.

Perché scegliere V5 a 35.000 rpm: maneggevolezza, ottimo tork, preciso controllo della velocità senza scatti in partenza, flessibilità per tutte le lavorazioni.

Perché scegliere V8 a 45.000 rpm: massima robustezza senza rinunciare ad un preciso controllo della



velocità, tork elevatissimo sin dalle bassissime velocità, inarrestabile per i lavori più duri, adatto per metallo e scheletrati.

*Per informazioni:  
Mariotti&C srl  
micromotori e fresatori  
Via Seganti, 73*

*47100 Forlì (FC)  
Tel. 0543.474105  
Fax 0543.781811  
info@mariotti-italy.com  
www.mariotti-italy.com*

## ❶ Micromotori ARES di Zhermack, affidabili e potenti

ARES 27 e ARES 45 sono rispettivamente il micromotore con collettore e motore DC tradizionale con regime di rotazione massimo di 27.000 giri/min, e il micromotore senza collettore con motore DC brushless ad elevato valore di coppia e regime di rotazione massimo di 45.000 giri/min.

La meccanica avanzata, con componenti in acciaio rettificato e cuscinetti speciali, garantisce robustezza e lunga durata del motore, semplificando le normali operazioni di manutenzione.

In ogni istante della lavorazione, il software tiene conto delle condizioni di utilizzo e permette di mantenere sempre le massime prestazioni senza pregiudicare l'integrità e soprattutto la durata nel tempo del micromotore.

In caso di sovraccarico del manopolo, il display avvisa l'operatore con messaggi visivi fino ad arrivare all'eventuale blocco del micromotore per evitare rischi di danneggiamento.

Il display, inoltre, fornisce con molta precisione informazioni sul numero di giri e premendo semplicemente un pulsante è possibile selezionare il verso di rotazione dell'utensile. Il micromotore viene azionato dall'operatore mediante pedale, mentre un pulsante e una manopola consentono di impostare due modalità di funzionamento del pedale stesso:

- come interruttore, e in tal caso la manopola consente di impostare la velocità fissa di rotazione;
- come variatore di velocità, e



quindi la manopola consentirà di selezionare la velocità massima di rotazione.

Infine, l'ergonomia dei micromotori ARES consente all'operatore di lavorare per molte ore consecutive limitando al minimo l'affaticamento della mano.

*Per informazioni:  
Zhermack Spa  
Via Bovazecchino, 100  
45021 Badia Polesine  
(RO)  
Tel. 0425.597611  
Fax 0425.53596  
info@zhermack.com  
www.zhermack.com*

## La chiave di un sorriso perfetto... Goldent. Denti in resina.



Cercasi fornitori,  
depositi per le zone libere

Goldent Hungary S.r.l. produce una vasta gamma di denti in resina acrilica.

I denti artificiali Goldent riscontrano le esigenze di alta qualità e di una naturale bellezza che rende il prodotto unico.

Disponiamo di denti a 2, 3 e 4 strati nella colorazione A1-D4, in un assortimento di 30 forme anteriori e 14 posteriori.



**Goldent Classic - 2 strati**  
- fila 6 o 8 denti - € 3,-

**Goldent Premium - 3 strati**  
- fila 6 o 8 denti - € 6,-

**Goldent Exclusive - 4 strati**  
- fila 6 o 8 denti - € 9,-



... la scelta giusta per un  
successo garantito.

Contatti: Goldent Hungary Kft.  
1046 Budapest, Kiss Ernő u. 2.  
E-mail: goldent@goldent.hu  
www.goldent.hu

Cellulare linea italiana: 346-7249-687  
Telefono: 00-36-30-9843-941  
Fax: 00-36-1-231-0137

## Metal Store Import – Export sas

Via Vecchia Napoli, 132 - 80145 Napoli  
Tel. 081.5854492 – 081.6582587 – 081.5854821 Fax 081.7407683  
e-mail: metalstoresas@virgilio.it  
Contattateci per conoscere il concessionario di zona



**GNATUS**

Sei sicuro che  
se spendi di più  
hai di più?

## Gnatus il 2° produttore mondiale di riuniti

### OFFERTA PROMOZIONALE N°1

Riunito Syncrus - HLX

così composta:

Poltrona GLX - con motore Bosch, con comandi a pedale con 7 programmi, di cui 2 memorie per la programmazione di lavoro, trendelenburg, conformazione anatomica, poggiatesta articolato, senza fissaggio al pavimento, da terra alt. min. cm 45 e alt. max cm 90, opzione secondo braccio e tappezzeria facilmente rimovibile grazie al sistema "easy-fix".

Faretra – a sei piste, sistema sprido, con supporti strumenti in silicone autoclavabili, con siringa a tre vie, predisposizione F.O. per turbina, 1 turbina F.O. Teknica micromotore elettrico Bien Air 1 lampada PE LD max per composito, 1 ablatore piezo + 5 punte, 1 proph-jet.

Sistema di disinfezione BIOsystem con valvola antiritorno, per disinfezione a fine operatività più somministrazione agli strumenti rotanti ed ablatore.

Gruppo idrico Alcance 4T con bacinella in ceramica, di facile igienizzazione, con rotazione fino a 90°. Tavoleta assistente con siringa a tre vie e due terminali per aspirazione chirurgica

Lampada operatoria Persus L 20.000/25.000 lux luce fredda.

Garanzia 2 anni estensibili a 5

Iva trasporto e montaggio esclusi Euro 6.900,00  
a Euro 134,89 i.e. al mese!

### OFFERTA PROMOZIONALE N°2

Riunito Syncrus Hs

così composta:

Poltrona GL – con motore Bosch- comandi a pedale con 5 programmi, senza fissaggio al pavimento, da terra alt. min. cm 45 e alt. max cm 90, conformazione anatomica, poggiatesta articolato.

Faretra – a 6 piste, sistema sprido, con supporti strumenti in silicone autoclavabili, con siringa a tre vie, predisposizione per turbina F.O. + turbina F.O. Teknica, micromotore Aquilon Bien Air, ablatore piezo + 5 punte, proph-jet.

Gruppo idrico con bacinella in ceramica facilmente autoclavabile, con siringa a tre funzioni con regolazione flusso

acqua a 2 alloggiamenti con cannule per aspirazione chirurgica.

Lampada operatoria 20.000/25.000 lux luce fredda.  
Lampada per sbiancare linea Teknica OMAGGIO.

Garanzia 2 anni estensibili a 5

Iva trasporto e montaggio esclusi Euro 4.900,00  
a Euro 96,70 i.e. al mese!

### OFFERTA PROMOZIONALE N°3

STUDIO COMPLETO:

RIUNITO SYNCRUS HLX

Poltrona GLX – con motore Bosch, comandi a pedale con 7 programmi di cui 2 memorie per la programmazione di lavoro, trendelenburg, conformazione anatomica, poggiatesta articolato, senza fissaggio al pavimento, da terra alt. min. cm 45 e alt. max cm 90, con opzioni secondo bracciolo e tappezzerie facilmente rimovibile grazie al sistema "easy-fix".

Faretra – a 6 piste, sistema sprido, con supporti strumenti in silicone autoclavabili, con siringa tre vie, 1 predisposizione per turbina F.O. + turbina F.O. Teknica, micromotore elettrico Bien Air, lampada LD max.

Gruppo idrico Alcance 4T – con bacinella in ceramica facilmente igienizzabile, con rotazione fino a 90°, tavoletta assistente con siringa tre funzioni con regolazione flusso acqua a 2 alloggiamenti con cannule per aspirazione chirurgica.

Lampada operatoria 20.000/25.000 lux luce fredda.

Seggiolino mod. Top

Kit multimediale così composto:

(camera + staffa + monitor)

Serie di mobili 3+1

Aspirazione chirurgica – Bio-Vac II

Compressore Teknica 2 testate 150/lt aria/minuto

Autoclave classe B con stampante linea Teknica

Imbustatrice Teknica

Garanzia 2 anni estensibili a 5

Iva trasporto e montaggio esclusi Euro 13.900,00  
a Euro 267,31 i.e. al mese!



Metal store sas - Napoli  
importatore di Gnatus  
e di Teknica presentano  
il piano industriale  
anticrisi – delle Aziende,  
concepito a sostegno  
della professione  
Odontoiatrica italiana,  
ed evidenziano la sostanza  
concreta e positiva  
dell'iniziativa

INTERNATIONAL  
37 EXPODENTAL  
THE ITALIAN RESPONSE TO YOUR BUSINESS PRIORITY  
Pad 7 - Stand E14-F13

Potrete avvalervi dei nostri  
architetti per la progettazione  
del vostro studio

Assistenza tecnica garantita  
Consegna pezzi di ricambio in 24 ore

OTTICHE GALILEIANE COMPLETE DI MONTATURA  
INGRANDIMENTO 3.5

Prezzo Euro 580,00 - sconto 50% Euro 290,00

CASCHETTO MOD. HEINE COMPLETO DI LENTI  
GALILEIANE 5.5

Prezzo Euro 1.980,00 - sconto 60% Euro 790,00

IMBUSTATRICE TEKNICA

Prezzo Euro 518,00 - sconto 50% Euro 250,00

LAMPADA PER SBIANCARE TEKNICA CON 5 KIT  
SMILE IN OMAGGIO

Prezzo Euro 1.780,00 - sconto 50% Euro 890,00

RILEVATORE APICALE DIGITALE DI ULTIMA  
GENERAZIONE

Prezzo Euro 498,00 - sconto 50% Euro 249,00

TURBINA MOD. BIEN AIR CON ATTACCO RAPIDO

Prezzo Euro 358,00 - sconto 50% Euro 179,00

TURBINA FIBRA OTTICA CON ATTACCO KAVO

Prezzo Euro 620,00 - sconto 50% Euro 310,00

COMPRESSORE 2 TESTATE DA 150 LT ARIA/MIN -  
SILENZIATO OILESS

Prezzo Euro 1.380,00 - sconto 50% Euro 690,00

ABLATORE COMPATIBILE SATELEC O EMS CON 5  
INSERTI

Prezzo Euro 498,00 - sconto 50% Euro 249,00

LAMPADA LD MAX

Prezzo Euro 580,00 - sconto 50% Euro 290,00

LAMPADA PER COMPOSITO WIRELESS POTENZA  
1200 MAMP.

Prezzo Euro 498,00 - sconto 50% Euro 249,00

VASCA ULTRASUONI LT 5 PROGRAMMABILE  
ACCIAIO INOX

Prezzo Euro 538,00 - sconto 50% Euro 269,00

AUTOCLAVE DA 18 LT CLASSE B CON STAMPANTE

Prezzo Euro 3.780,00 - sconto 50% Euro 1.890,00

BIOCLAVE GNATUS DA 12 LT

Prezzo Euro 1.980,00 - sconto 50% Euro 990,00

CAMERA INTRAORALE ADVANCE CAM

Prezzo 898,00 - sconto 50% Euro 449,00

KIT MULTIMEDIALE (CAMERA + STAFFA + MONITOR)

Prezzo Euro 2.380,00 - sconto 50% Euro 1.190,00

PROPHYJET SBIANCATORE BICARBONATO

Prezzo Euro 358,00 - sconto 50% Euro 179,00

Richiedete le eventuali opportunità  
promozionali non presenti su questa pagina

## ► Metal Store presenta la linea Teknica

### Autoclave Teknica



L'autoclave di Classe B con stampante Teknica costituisce un esempio mirabile di rapporto qualità-prezzo estremamente conveniente per l'odontoiatra. Teknica presenta le seguenti caratteristiche: capacità della camera: 17 lt on 3 ripiani; temperature di sterilizzazione 121°C, 134°C; Classe B, con vuoto frazionato, quindi sterilizzazione anche di indumenti e corpi cavi (manipoli ecc.); stampante annessa; display LCD, multilingue; programmi di prove - test di Bowie e Dick (per la verifica del grado di sterilizzazione) e Leak (perdite). Tali caratteristiche evidenziano come Teknica si presenti come un'autoclave di ultima generazione, rispondente alle esigenze standard di uno studio odontoiatrico, fortemente competitiva sotto l'aspetto prezzo.

### Compressore SC85L



Il compressore SC85L è costruito rispettando i più severi standard di qualità. Il gruppo motore testato sono un monoblocco senza nes-

sun organo di trasmissione secondaria; ciò garantisce una estrema silenziosità (< 50 db). La tanica in lamiera di acciaio ha un trattamento antiruggine interno che ne garantisce una durata superiore in qualsiasi condizione di utilizzo, garantendo nel frattempo un'elevata qualità dell'aria. In conclusione un prodotto che a dispetto del prezzo vanta qualità di prodotti nettamente più costosi.

### Turbina monouso



Una novità esclusiva, per dire addio alle infezioni crociate o alle perplessità legate al trattamento di patologie odontoiatriche, in pazienti affetti da particolari patologie quali HIV, HVC-B. Struttura in polietilene alimentare, rotazione di circa 350.000 rpm; rotore a chiave e attacco rapido. Viene distribuita in confezioni da 10 pezzi, attacco rapido incluso.

### Camera intraorale



Autosufficiente, non necessita di pc, elaborazione digitale dell'immagine. Dotata di sei led per una uniforme illuminazione e totale assenza di ombre. Risoluzione 800X600 con ingresso video pc standard; si collega ad un comune monitor per pc evitando l'acquisto di costosi monitor con ingresso video. Possibilità di memorizzare circa 40 immagini richiamabili con il telecomando. Dotata di pedale per effettuare il fermo immagine. Il miglior sostituto dello specchio. ■

*Metal Store  
Import-Export sas  
Via Vecchia Napoli, 132  
Tel. 081.5854492  
081.6582587  
081.5854821  
Fax 081.7407683  
metalstoresas  
@virgilio.it*

Per palati esigenti.



### Le leghe BIOMATE:

- Massima biocompatibilità
- Costante miglioramento delle proprietà meccaniche
- Deciso risparmio economico
- Risultati eccellenti in termini di stabilità chimico fisiche
- Alta resistenza alla corrosione nell'ambiente boccale
- Facilità di lavorazione
- Compatibilità con le più diffuse ceramiche dentali
- Ottima colabilità
- Severi controlli di qualità



Leghe non preziose

Numero Verde  
800-584584

BIOMATE C  
BIOMATE K BEST  
BIOMATE K SPECIAL  
BIOMATE P PLUS



## SURGYSTAR

Sistema per chirurgia con tecnologia Piezo



Il Surgystar è uno strumento all'avanguardia per quanto riguarda la chirurgia con sistema Piezo. L'elevata tecnologia utilizzata in questo apparecchio è apprezzabile a partire dal display touchscreen che, oltre a presentare tutte le informazioni necessarie all'operatore, ha una inter-

faccia grafica semplice di immediata interpretazione ed è ideale per i contesti operatori dove l'assenza di pulsanti o interruttori è di sicuro indice della migliore situazione igienica; per utilizzare i vari pulsanti che appaiono sul display è sufficiente sfiorarli con un dito.

L'apparecchio è dotato di un programma di controllo iniziale per verificare il corretto funzionamento dei vari componenti.

Sono presenti 8 programmi di chirurgia preimpostati che variano a seconda delle punte da utilizzare e 10 programmi da impostare, memorizzabili.

La pompa peristaltica si trova all'interno dell'apparecchio ed è accessibile premendo semplicemente un pulsante presente sul lato; anche il posizionamento

della pompa valorizza il design e la funzionalità con il quale il SurgeryStar è stato progettato.

A corredo del SurgeryStar c'è un pratico contenitore in acciaio che può ospitare il manipolo con il suo cordone, le punte, la chiave dinamometrica e il tubo in silicone della pompa; una volta chiuso, si può inserire in autoclave per sterilizzare il contenuto.

Il Surgystar viene venduto con 10 punte: 4 per trattamenti preimplantari, 3 per incisioni o aperture di finestre, 2 per apicectomie e 1 per interventi di risollevaramento o in presenza della membrana.

Il SurgeryStar è dotato di un pedale multifunzioni che permette, oltre ad avviare o interrompere il funzionamento, di entrare nei menu e di impostazione e varia-

re i parametri di lavoro.

È presente un programma di lavaggio e un sottomenu dedicato alle informazioni relative ai programmi e all'utilizzo delle varie punte indicando il modello e la relativa applicazione.

Oltre ad essere estremamente compatto il Surgystar è anche leggero; le sue dimensioni sono 320x235x135 mm.

È possibile provare Surgystar all'Expodental di Roma, 15-17 Ottobre 2009, al Pad. 7 Hall 1 Stand F21. ■

*DTF Technology srl*  
Via De Sanctis, 32  
20141 Milano  
Tel. +39.02.84893641  
Fax +39.02.84718594  
dtf@dtftechnology.it  
www.dtftechnology.it

**Dalla Fabbrica direttamente al tuo Laboratorio!**  
Consegna in 36 ORE in tutta Italia isole comprese.

**LEONARDO**

ACRYLIC TEETH

LA PERFEZIONE DI UN GENIO



**Dental Universal**

**DENTAL UNIVERSAL s.r.l.**

Sede Legale: Via Monte Cenisio, 15 - 24100 Bergamo

Tel.: 035.302683

Fax: 035.2922800

Web: [www.leonardoacrylicteeth.com](http://www.leonardoacrylicteeth.com)

## ► CMF Marelli: sempre più performanti!

La cmf marelli srl di Cinisello Balsamo, distributore esclusivo per l'Italia dei prodotti Dental Wings, è lieta di annunciare di aver acquisito la distribuzione in esclusiva della **Componentistica Implantare Simbiosi**, che abbinata agli scanner e al software Dental Wings crea un connubio ideale per la costruzione di riabilitazioni protesiche su impianti.

La componentistica Simbiosi è stata sviluppata per fornire a chi opera nel settore implantare (Odontoiatra - Odontotecnico - Centri di fresaggio) un sistema completo per realizzare strutture su impianti, sia singoli che collegati nelle tecniche di Modellazione CAD o tradi-

zionali di strutture per incollaggio. La libreria di interfacce dedicate (fig. 1) installata all'interno del software Dental Wings consente di avere sempre gli spessori programmati per l'incollaggio a prescindere dagli assi implantari. Tale sistematica può essere utilizzata sia per restauri in Titanio o Zirconia che per Laser Sintering, in quanto consente di esportare dal DWOS un file STL aperto.

La posizione implantare viene rilevata tramite uno Scan Abutment dedicato (fig. 2).

Il componente Simbiosi (fig. 3) consente nelle piattaforme implantari con connessione interna di convertirle in connessione esa-

gonale esterna, che in base al diametro le renderà compatibili alle piattaforme implantari NP 3i - RP 3i - WP 3i, offrendo così un notevole vantaggio in strutture protesiche su impianti collegati ove spesso si riscontrano posizioni implantari con un asse divergente superiore ai 30°. ■

*cmf marelli srl*  
Via Casignolo, 10  
20092 Cinisello  
Balsamo (MI)  
Tel. 02.6182401  
medicale@cmf.it  
www.cmf.it



Fig. 1 = Interfaccia



Fig. 2 = Scan abutment



Fig. 3 = Simbiosi

## ► Impianto corto Biotec: soluzione semplice per casi clinici complessi

Biotec, azienda vicentina che dal 1998 opera nel settore dell'implantologia, presenta la sua nuova linea di impianti corti, definibile a tutti gli effetti come una "soluzione semplice per casi clinici complessi". L'utilizzo dell'impianto corto Biotec è particolarmente adatto per interventi su pazienti caratterizzati da una limitata altezza dell'osso, e rappresenta l'alternativa ideale all'utilizzo di impianti lunghi accompagnato dall'innesto di osso sintetico. La soluzione ideata da Biotec consente perciò al chirurgo un protocollo d'intervento più veloce e snello, eliminando del tutto qualsiasi rischio e disagio correlato alle procedure di innesto osseo ed offrendo al contempo una minore mobilità dell'impianto. Il paziente godrà dunque di un intervento chirurgico più veloce e meno invasi-

vo, dai minori tempi di guarigione ma soprattutto dai costi più contenuti. Il nuovo impianto corto Biotec permette pertanto di associare i vantaggi del sistema di connessione switching platform alle prestazioni di un tradizionale impianto corto, garantendo quindi, oltre agli aspetti appena discussi, il contenimento dell'infiltrato connettivo infiammatorio (ICT = infiltrate connettive tissue). Tali risultati pervengono da studi approfonditi e documentati dall'articolo: "Vertical bone augmentation versus 7-mm-long implants in posterior atrophic mandibles. Results of a randomised controlled clinical trial of up to 4 months after loading" (P. Felice, G. Cannizzaro, V. Checchi, C. Marchetti, G. Pellegrino, P. Censi, M. Esposito) pubblicato sull'European Journal of Oral Implantology -



2009. Biotec, con oltre 150 modelli di impianti dentali a catalogo e 3.000 metri quadri di processo produttivo interno, realizza una gamma prodotti che soddisfa le reali esigenze del settore implantologico. ■

*Biotec srl*  
Via Industria, 53  
36030 Povolara di  
Dueville (VI)  
Tel. 0444.361251  
Fax 0444.361249  
N. Verde 800.955178  
info@bioteconline.com  
www.bioteconline.com



# MARIOTTI

Nuova Linea Fresatori

## Bravo

Precisione e  
Leggerezza



La più alta tecnica del  
fresaggio con il massimo  
della precisione



**MARIOTTI & C. srl**  
Via Seganti 73  
47100 Forlì - Italy  
T +39 0543 474105  
F +39 0543 781811

info@mariotti-italy.com  
www.mariotti-italy.com

# MARATHON ITALIA

L'eccellenza si è fatta Micromotore

€ 660,00

## EXCEL-800

SDE-BM50S1

Debole rumore, minime vibrazioni  
Funzione autocruise  
Cuscinetti in ceramica.  
Potenza elettrica: 100 W  
Massimo torque: 7.8 Ncm  
Velocità: 1 000- 50 000 rpm



## EXCEL-450

SDE-SH37LN

Debole rumore, minime  
vibrazioni, funzione  
autocruise.  
Potenza elettrica: 50W  
Massimo torque: 3.0 Ncm  
Velocità: 1000-50 000 rpm



€ 460,00

## CHAMPION 3

€ 210,00

SDE-H37L1

Debole rumore, minime vibrazioni  
Potenza elettrica: 45 W  
Massimo torque: 2.7 Ncm  
Velocità: 1 000- 35 000 rpm



## ENDO 1

Micromotore per endodonzia  
Contrangolo: 1:1;6:1;8:1;16:1;20:1  
Funzione autoreverse  
15 Settaggi personalizzati  
Velocità contrangolo: 1 600- 20 000 rpm

€ 630,00



## HANDY 702

SDE-SH37LN

Doppio sistema di controllo,  
Funzione autocruise,  
Visualizzazione codice errore  
Potenza elettrica: 100 W  
Massimo torque: 4.0 Ncm  
Velocità: 1 000- 40 000 rpm

€ 520,00

## Lampade operatorie Planetario LEDs

Padroni della luce

EURO C.A.D. Srl produce apparecchi dentali da 50 anni: riuniti, poltrone, compressori, sgabelli e lampade scialitiche ad uso medicale, chirurgico ed estetico.

Oggi le lampade scialitiche Planetario e Planetario LEDs sono un prodotto trainante. La piccola chirurgia è entrata in ambulatorio. L'importanza dell'illuminazione sul campo operatorio è in crescita, ma i requisiti dell'illuminazione sono legati alle specialità chirurgiche praticate e alle metodologie. La luce condiziona in modo determinante l'operatività dell'uomo, quindi una buona illuminazione facilita l'esecuzione, permette una buona produttività e un minor affaticamento della vista. Una buona luce equilibrata, uniforme evita il fenomeno dell'abbagliamento.

progettate e disegnate proprio con lo scopo di assicurare un ottimo effetto scialitico in campo operatorio, soprattutto quando l'illuminazione proviene da più apparecchi oltre che da un'accurata illuminazione dell'ambiente.

**La versatilità:** le lampade operatorie Planetario e Planetario LED sono uno strumento assolutamente versatile, applicabili a riunito dentale, a lettino, a poltrona oltre che a muro, a soffitto e a carrello mobile.

**Il campo illuminato** è regolabile, così pure l'intensità luminosa e raggiungiamo 50.000 Lux con la Planetario 5/LEDs.

**Il Riunito Planetario 2004**, è parte dell'ambizioso progetto Planetario. Semplice e durevole e affidabile. Il riunito Planetario 2004 è personalizzabile in ogni sua versione, il dentista può trovare in questo apparecchio tutte le funzioni necessarie alle proprie pratiche cliniche. I riuniti EURO C.A.D. sono da sempre semplici sia nel montaggio sia nella manutenzione e mantengono il loro valore nel tempo. ■



EURO C.A.D. srl  
Via Marzabotto, 8  
40050 Funo (BO)  
eurocad-spa@libero.it  
www.eurocad1979.it



## ► Turbina Thera® L 40SE e Raccordo Gyroflex® Led

La TeKne Dental (TKD) produce turbine ad alta velocità per uso odontoiatrico da 40 anni esatti. Oggi la TKD presenta la sua nuova creazione, la turbina THERA® L 40SE. Stile elegante con finitura in titanio, illuminazione a LED, maggiore affidabilità, peso e rumore ridotti sono solo alcune delle nuove caratteristiche offerte.

L'impiego di speciali cuscinetti a struttura integrale e sfere in ceramica di elevatissima precisione, unitamente a un perfetto bilanciamento del rotore, conferi-

scono alla turbina caratteristiche ineguagliabili di affidabilità e silenziosità. Una volta accoppiata al nuovo raccordo rapido GYROFLEX® LED, la turbina può immediatamente ottenere il vantaggio della nuova sorgente LED che permette una illuminazione dell'area operativa con qualità diurna a 25.000 Lux effettivi!

L'innovativa tecnologia LED integrata nel raccordo rapido produce un livello di brillantezza mai visto prima. La luce bianca generata, inoltre, permette di ridurre l'errore di rilevamento dei colori

rispetto alla luce alogena.

Il nuovo speciale raccordo rapido GYROFLEX® LED può anche essere utilizzato con qualsiasi altra turbina dentale con fibre ottiche e connessione Multiflex® permettendo così di aggiungere immediatamente l'illuminazione a LED. ■

TeKne Dental srl  
info@teknedental.com  
www.teknedental.com



## ► NSI Natural System Implant



Agevolare il lavoro del medico chirurgo e dell'odontoiatra. Con questa premessa è nato il progetto Natural System Implant. Azienda che non solo disegna e

realizza impianti tecnologicamente all'avanguardia, ma che cura con precisione e attenzione anche la formazione di chi dovrà usare i suoi prodotti: i suoi corsi, infatti, sono tutti personalizzati sulle reali esigenze del professionista che deve andare a operare, così da semplificare l'intervento, il trattamento protesico e il post operatorio. Per questo si è scelto di proporre solo due diametri per le riabilitazioni protesiche mobili, EASY FIX ø 2,4 per l'inferiore e MAXI FIX ø 4 con pallina per il superiore. Per le protesi fisse viene invece proposto il MAXI FIX MONOFASICO, molto aggressivo e con il collare anatomico per carichi immediati e applica-

zioni di protesi fisse nei post-estrattivi. Per una metodica tradizionale sommersa NSI si affida a un impianto conico con doppio diametro e un particolare trattamento di mordenzatura di tutta la superficie implantare e delle microspire cervicali.

In più, l'impianto LIGHT, con le sue spire aggressive e il sistema d'inserimento 1 FRESA 1 IMPIANTO, permette una grande stabilità primaria con un'espansione ossea progressiva e senza traumi. Ogni aspetto del processo produttivo, partendo dalle materie prime per arrivare al prodotto finito e confezionato, è attentamente monitorato, oggetto di rigidi e severi controlli e tracciato in ogni sua fase. Inoltre

esami realizzati a campione con elettroscopio e microscopio elettronico permettono di evidenziare anche le più piccole imperfezioni, per mantenere costante lo standard qualitativo. Per questo tutte le forniture NSI sono certificate dall'ente CERMET, con il codice CE 0476, secondo la normativa europea vigente.

Ogni impianto NSI è tutelato da una copertura assicurativa. ■

NSI  
Tel. 0376.671087  
Fax 0376.301547  
info@nsimplant.it  
www.nsimplant.it

Kit compatibile con tutti i foragessi in commercio

www.zambonisystem.com

Cell. 335 455479 - Fax 030 6872045 - info@zambonisystem.com

Kit completo per la realizzazione di modelli su base in PMMA Zamboni di precisione.

Monconi stabili e precisi grazie alla foratura automatica servoassistita della basetta sfruttata per tutti gli 8 mm di altezza

panograf

NEW!!!

zamboni



Non solo allineatori invisibili  
con Clearstep system

## Clearstep System – Ortodonzia invisibile completa e facile per medico e paziente

Clearstep system è una efficace metodica ortodontica invisibile di semplice utilizzo ideale sia per adulti che per pazienti in crescita.

Basata su cinque presidi che permettono: allineamento, livellamento, espansione, derotazione, apertura e chiusura degli spazi con movimento corporeo. Efficace, invisibile, facile da usare, può trattare qualsiasi tipo di malocclusione.

Gli ortodontisti specialisti della nostra facoltà di diagnostica possono fornire agli odontoiatri non esperti in ortodonzia la diagnosi, gli obiettivi terapeutici, il piano di trattamento e le modalità dello stesso.

Ciò permetterà agli stessi di trattare in studio i propri pazienti incrementando servizi offerti e fatturato.

### Seminario di certificazione

- 3 Ottobre 2009 Catania
- 12 Marzo 2010 Napoli
- 7 Maggio 2010 Milano

Per più informazioni tel: 02 40708185

Registrazioni su:

[www.clearstepbrace.com/italy](http://www.clearstepbrace.com/italy)

Email: [Italy@clearstep.co.uk](mailto:Italy@clearstep.co.uk)

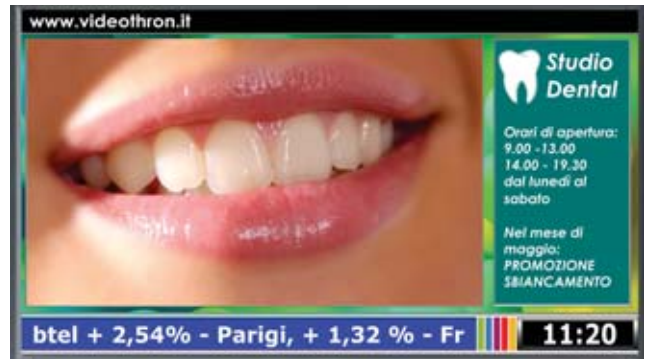
 clearstep™

## Videothron-Player

La comunicazione in sala d'attesa sul vostro TV LCD

VIDEOTHRON è la soluzione che, dal 2004, si è affermata come leader nel settore della comunicazione in sala d'attesa, offrendo l'unica Carta dei Servizi multimediale e personalizzabile. VIDEOTHRON-Player si è evoluto in uno strumento flessibile e dinamico che consente di utilizzare anche il TV LCD già presente in sala d'attesa trasformandolo in un punto di informazione: applicando il nuovo Videothron-Player lo schermo viene suddiviso in diverse aree che consentono di visualizzare contemporaneamente differenti contenuti: le ultime notizie in tempo reale fornite dalle principali testate giornalistiche e di settore (news, cronaca, sport, borsa,...), immagini e testi che si alternano in sequenza con le informazioni relative allo Studio (logo, orari, convenzioni, messaggi,

promozioni,...) ed il video "Carta dei Servizi" sviluppato con un'Agenzia di Comunicazione per presentare l'operatività e l'organizzazione del moderno Studio Dentistico, con particolare cura ed attenzione alle immagini, ai testi ed ai filmati rivolti ai pazienti in sala d'attesa (sterilizzazione, ricostruzioni estetiche, sbiancamento, implantologia, protesi fisse/mobili, igiene orale, apparecchi ortodontici, legge privacy, animazioni con anatomia del dente, igiene e prevenzione, uso dello spazzolino e del filo interdentale). A richiesta il video può essere personalizzato con immagini (foto dei medici e del personale, ambienti, riuniti, strumenti,...) e testi (curriculum dei professionisti, metodiche e servizi offerti,...) che caratterizzano la realtà di ogni singolo studio, evidenziandone così la



professionalità e l'efficienza. Tutti i contenuti di Videothron-Player (filmati, immagini e testi) possono essere schedati in modo tale che vengano differenziati per data/giorno/ora in base al particolare evento che si vuole vedere in TV o alla tipologia di pazienti presenti in sala d'attesa (ad esempio nei giorni di ortodonzia è possibile trasmettere i cartoni animati mentre i genitori leggono le news aggiornate che scorrono sullo schermo). La programmazione del palinsesto può

essere gestita in modo facile e veloce sia autonomamente, che tramite il servizio di assistenza. Videothron-Player è sicuramente la soluzione per un'efficace comunicazione in sala d'attesa. ■

*Orange Evolution*  
Tel. 0331.455613 (r.a.)  
info@videothron.it  
www.videothron.it

 = guarda il video su [www.infodent.it](http://www.infodent.it)



**SISTEMISTICA IMPLANTOLOGICA NEL MONDO**  
[WWW.SUITEMEDICALE.COM](http://WWW.SUITEMEDICALE.COM) - [WWW.FORNILIMPLANT.COM](http://WWW.FORNILIMPLANT.COM)  
MILANO - MONZA +39.039.3900895 - 347.1767682



CORSI PRATICI PRESSO UNIVERSITÀ ESTERE ALBANIA UCRAINA KOSOVO BRASILE O DIRETTAMENTE PRESSO LA VOSTRA STRUTTURA AMBULATORIALE

**OFFERTA SPECIALE**  **IN 12 COMODE RATE A TASSO ZERO**

NR. 40 IMPIANTI BIFASICI (10 Ø 3.8 - 10 Ø 4.8 - 10 Ø 5.8 - 10 MONOFASICI Ø 2.3 Ø 2.8)  
+ KIT SISTEMISTICA FORNILIMPLANT + SETTIMANA BIANCA = 230 € MESE X 12 MESI

NR. 40 IMPIANTI BIFASICI (10 Ø 3.8 - 10 Ø 4.8 - 10 Ø 5.8 - 10 MONOFASICI) + SETTIMANA BIANCA = 200 € MESE X 12 MESI



## ▶ Saratoga Linea PF

Creatività e professionalità nata dalla collaborazione tra Pininfarina e Saratoga



La **linea Pf Saratoga** rappresenta un vero e proprio sistema integrato, volto a soddisfare le effettive esigenze lavorative di professionisti sempre più sensibili alle tecnologie d'avanguardia.

Il progetto è stato sviluppato dal team Saratoga in collaborazione con il designer Paolo Pininfarina Presidente del Gruppo Pininfarina e AD di Pininfarina Extra.

Da questo contributo è nata una linea esclusiva per l'odontoiatria il cui risultato è un **design innovativo**, con linee morbide e accoglienti, tracciate per offrire un'e-

sperienza di puro comfort e piacere estetico senza dimenticare la funzionalità, l'efficienza e l'igiene che sono indispensabili per l'odontoiatra.

La linea Pf è dotata di ben due **sistemi brevettati**: il primo è un apparato a **bracci mobili**, il quale permette al dentista di avere tutto il necessario a portata di mano, ottimizzando la sicurezza, l'efficienza e l'igiene. La forma particolare della tavoletta con il lieve bordo rialzato, per evitare la caduta dei vassoi, dà la misura dei traguardi raggiunti dalla ricerca nell'ergonomia

dentale. Il secondo è uno speciale **rubinetto a infrarossi** che integra l'erogazione dell'acqua, del sapone e del disinfettante. Inoltre, sfiorando un sensore, l'operatore potrà aprire agevolmente e nel modo più igienico il frontale che protegge la tavoletta. Basta un semplice movimento della mano. Ogni particolare della linea Pf è progettato per assicurare la **massima igiene**. Non solo i materiali usati, ma anche le forme scelte inseguono questo obiettivo. Ecco perché le maniglie dei cassetti sono state progettate nel profilo superiore, eliminando così anfratti difficilmente igienizzabili. Inoltre la proposta modulare Pf1 è stata progettata con un lavello indipendente, per ottimizzare spazi all'interno dell'ambiente di lavoro e ottenere così un alternativo sistema d'igiene. La linea Pf si declina in due soluzioni. La **Pf one** è una

proposta modulare formata da un mobile posteriore e da una colonna lavello con il supporto in acciaio inox. La **Pf two**, invece, è una composizione unica con due lavelli integrati. In entrambi i casi, i materiali sono di primissima scelta. Il design Pininfarina e la trentennale esperienza di Saratoga sono garanzia della **qualità** e della **robustezza dei materiali** usati. Disponibile con le verniciature metallizzate in **blu dream**, **argento**, **verde** o **bianco perlato inclusi i colori Ral**.

Un progetto caratterizzato da una ricerca di sistemi e forme innovative capaci di soddisfare professionisti sempre più sensibili a tecnologie e soluzioni d'avanguardia. ■

[www.saratogadental.it](http://www.saratogadental.it)

▶ = guarda il video su [www.infodent.it](http://www.infodent.it)

## ▶ Il rivoluzionario Flow "HF" della Linea Enamel Plus HRi

I materiali fluidi, molto apprezzati per la loro praticità d'uso come sottofondo nei posteriori per restauri diretti e indiretti e negli anteriori nelle V classi, sono per lo più composti con proprietà fisiche relativamente basse e con problemi di formazione di bolle che li

rendono poco affidabili specie per la cementazione.

Micerium oggi presenta FLOW HF, il nuovo composito fluido altamente riempito della linea Enamel plus HRi che abbina ad una viscosità ideale che scorre senza colare, delle proprietà fisiche molto elevate, rafforzate dal fatto che non si notano bolle neanche al microscopio. Queste caratteristiche lo rendono un

materiale ideale non solo come sottofondo ma anche per la cementazione. Questo prodotto innovativo si affianca al cemento duale Ena Cem HF che ha caratteristiche simili ma che viene utilizzato per cementare in situazioni in cui la luce non garantisce la polimerizzazione (intarsi e corone di un certo spessore, perni, ecc). Entrambi i prodotti hanno un'altissima radiopacità che consente di visualizzare radiograficamente lo

spessore del cemento o della base della ricostruzione, quando lo si utilizza come sottofondo. ■

*Micerium spa*  
Via Marconi, 83  
16030 Avegno (GE)  
Tel. 0185.7887870  
Fax 0185.7887970  
[micerium@micerium.it](mailto:micerium@micerium.it)  
[www.micerium.it](http://www.micerium.it)



### Caratteristiche fisiche

	Flow "HF"	Flow tradizionale
Riempitivo %	77	55
Durezza Vickers MPa	670	27
Young Modulus MPa	12850	5471
Resistenza alla flessione MPa	116	88
Resistenza alla compressione MPa	342	216
Radiopacità MPa	210% A1	30% A1

## Oxy Short Implant

In alcune situazioni cliniche particolarmente difficili occorre poter sfruttare il più possibile l'osso disponibile e ridurre l'invasività dell'intervento implantologico. Un'elevata flessibilità di soluzioni è offerta dalla linea Oxy Short Implant, costituita da dispositivi di lunghezza 7 mm. L'utilizzo di impianti di lunghezza ridotta può contribuire a diminuire il rischio di ledere strutture importanti durante l'intervento, semplificando il protocollo di lavoro del medico e aumentando le possibilità di inserimento implantare. Fanno parte della linea Oxy Short Implant impianti ad esagono esterno e ad esagono interno, impianti a mon-



cone fisso e a moncone estetico. La scelta di introdurre la lunghezza 7 mm sui dispositivi di diametri pari a 4,75 e 5,5 mm (i diametri maggiori della linea Oxy Implant) garantisce la resistenza meccanica degli Oxy Short Implant. Il processo di osseointegrazione è inoltre favorito dalla morfologia della superficie degli impianti. La microrugosità è ottenu-

ta tramite un processo di sabbiatura, seguito da una fase di mordenzatura acida, da un processo di decontaminazione con solventi e da un trattamento con plasma freddo di Argon. Questi processi creano una superficie con un elevato grado di pulizia, caratterizzata da una microporosità omogenea con distanza tra i picchi dell'ordine di pochi micron, tale da

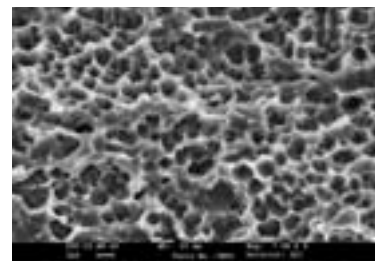


Immagine 7.500x

favorire l'adesione delle cellule osteoblastiche, il processo di osteogenesi, l'ancoraggio dell'impianto nell'osso e quindi il successo clinico. ■

**Oxy Implant**  
Tel. +39.0341.930166  
[www.oxyimplant.com](http://www.oxyimplant.com)  
[info@oxyimplant.com](mailto:info@oxyimplant.com)

## Gendex GXC-300

La nuova telecamera per i professionisti che desiderano migliorare l'immagine del proprio studio in modo accessibile



Gendex aggiunge alla propria gamma di prodotti Imaging di alta qualità la nuova telecamera intraorale GXC-300, realizzata per migliorare la comunicazione tra dottore e paziente e per permettere di incrementare il tasso di accettazione del

piano terapeutico. GXC-300 consente di visualizzare in modo semplice ed efficace la condizione del paziente così da aiutare il professionista nella presentazione del piano di cura; contemporaneamente contribuisce a coinvolgere il paziente, che risulta quindi maggiormente motivato e più favorevole alla collaborazione. Grazie all'ottica di precisione, ai sensori Sony® CCD e al sistema di illuminazione a LED, tanto i clinici quanto i pazienti possono apprezzare immagini chiare e senza distorsioni. Gendex

GXC-300 fa proprie le caratteristiche di portabilità e risparmio di tempo. Il manipolo leggero può essere facilmente trasferito tra le varie postazioni operative grazie alla connessione diretta con il PC tramite porta USB ad alta velocità, nessuna "docking station" è necessaria. L'attivazione e disattivazione automatica della telecamera a seconda che questa sia posizionata o no nella sua base è un'ulteriore conferma delle elevate prestazioni raggiunte. La messa a fuoco semplice da regolare e i tasti per la visualizzazione "Quad-image" consentono l'acquisizione facile e veloce delle immagini. Gendex, nota per la sua affidabilità, innovazione e per i suoi prodotti

dall'ottimo rapporto qualità-prezzo, offre un'ampia gamma di soluzioni sia per i dentisti generici che per gli specialisti. La storia consolidata nella produzione di prodotti x-ray ha consentito di far conseguire a Gendex numerosi riconoscimenti dal mondo del settore dentale, sin dal 1893 ai giorni nostri. ■

**KaVo ITALIA Srl**  
Via R. Merello, 8A  
16141 Genova  
Tel. 010.83321  
Fax 010.8332210  
[commerciale@kavo.it](mailto:commerciale@kavo.it)  
[www.kavo.it](http://www.kavo.it)

 = guarda il video su [www.infodent.it](http://www.infodent.it)

**MpDental**  
Forniture Odontoiatriche  
MPDENTALWEB.COM

*Your Business is My Business*



Tel +39.091.809.30.898  
Fax +39.091.380.98.23  
Cell +39.339.169.25.11 (Direttore Commerciale)  
e-mail : [bluedison@blu.it](mailto:bluedison@blu.it)  
website : [www.mpdentalweb.com](http://www.mpdentalweb.com)  
n.verde : 800.96.86.28

Uffici: Via Marco Polo 23 (Pa)  
Sede Legale: Via G. Gemellaro 58 (Pa)

Ricerchiamo Distributori in tutto il territorio nazionale.  
Se sei un deposito o sei interessato ad un nuovo business chiamaci.

# OFFERTE DALLE AZIENDE

Le promozioni degli operatori commerciali

Una rubrica utile che evidenzia gli "affari" periodicamente proposti dagli operatori.



## NUOVO CUCCIOLO CC3

Fresatore nuova serie CC3, completo di micromotore 30.000 rpm, mandrino posata-attacchi, aria, luce e base porta-modelli.

**PREZZO TAGLIATO** <math>\approx</math> **EURO 1.814,00 + iva**

MARIOTTI&C

Via Seganti 73, 47100 Forlì  
Tel. 0543.474105 - Fax 0543.781811  
e-mail: info@mariotti-italy.com  
www.mariotti-italy.com



## KIT MICRO CHIRURGIA

composto da: vassoio inox autoclavabile cm.11 x cm.18 - Porta aghi Castroviejo cm.17 con rinforzi in carburo di tungsteno - Micro pinzetta cm.17 con rinforzi in carburo di tungsteno - Micro forbice Castroviejo cm. 17 con rinforzi in carburo di tungsteno.

**PREZZO TAGLIATO** <math>\approx</math> **EURO 290,00 + iva**

GLANZ

DENTAL INSTRUMENT C/O RODEA SAS

Strada San Mauro 118 - 10156 Torino  
Tel. 011.2741399 - Fax 011.2741500 - email: info@e-glanz.com - www.e-glanz.com



## DIGIX SERIE CMR

Telecamera intraorale Runyes. Tecnologia CCD 1/4" Sony HAD. Collegabile sia al monitor che al computer.

**PREZZO TAGLIATO** <math>\approx</math> **EURO 790,00 + iva**

EUROCOMPRESS

Via Brunelleschi, 16-20 - 20090 Trezzano S/N  
Tel. 02.4454656 - Fax 02.4450027  
e-mail: eurocompress@eurocompress.it -  
www.eurocompress.it



## MORSETTO UNIVERSALE PER FRESAGGIO

Articolo MRS, indispensabile per il fresaggio dei pilastri implantari. Blocca ogni tipo di impianto e adatto per ogni base porta-modelli di qualsiasi marca. Fornito di vaschetta gesso per più elementi.

**PREZZO TAGLIATO** <math>\approx</math> **EURO 138,00 + iva**

MARIOTTI&C

Via Seganti 73, 47100 Forlì  
Tel. 0543.474105 - Fax 0543.781811  
e-mail: info@mariotti-italy.com www.mariotti-italy.com

Legenda: (A) = APPROFONDIMENTI  
(i) = SCHEDE INFORMATIVE

I beni offerti in questa sezione si intendono destinati all'utilizzatore professionale. Le apparecchiature soggette alla regolamentazione di cui alla Legge 175/92 possono essere cedute solamente agli iscritti all'Albo dei Medici-Chirurghi e degli Odontoiatri. Per ogni informazione sulle offerte qui elencate il lettore interessato è invitato a rivolgersi direttamente all'inserzionista.

## TECNOLOGIE AVANZATE IN RADIOLOGIA

Tra i diversi sistemi di rilevazione radiografica, oggi presenti sul mercato, grande interesse rivestono i "fosfori", che, con i loro molteplici vantaggi, rappresentano la naturale evoluzione e miglioramento della tradizionale tecnica radiografica; infatti, se da un lato viene preservata la medesima metodica di lavoro, si riesce al contempo ad ovviare a tutte le problematiche ad esso correlate.

Rispetto ai tradizionali film agli alogenuri d'argento, la nuova tipologia di pellicole consente: l'eliminazione della camera oscura, l'eliminazione dei liquidi chimici con i relativi problemi e costi di smaltimento e l'eliminazione della manutenzione ordinaria della sviluppatrice, garantendo, di conseguenza, una notevole economicità di utilizzo.

Particolare attenzione viene così posta al fattore "ergonomia": attraverso l'ottimizzazione e riduzione dei tempi di lavoro, uno status a 16 pellicole è ottenibile in circa 60 secondi e l'operazione di cancellazione dei film, li rende immediatamente disponibili per le successive acquisizioni. Le pellicole ai fosfori, sono sottili e flessibili quanto le pellicole tradizionali, quindi il ridottissimo ingombro ne favorisce il posizionamento, anche nei settori posteriori (si ovvia in questo modo alla spiacevole sensazione di sofferimento spesso avvertita dai pazienti) e ne permette il semplice utilizzo con il tradizionale centratore; va inoltre precisato che questi film presentano un ampio delta-espositivo (si evitano così sovra/sotto esposizioni), sono riutilizzabili oltre 1.000 volte ed hanno un basso costo.

Il ridotto investimento economico (in molti casi inferiore al sensore), l'assenza di vincoli di vicinanza al PC, l'assenza di problemi legati ad eventuali interferenze generati da campi elettromagnetici, l'estrema maneggevolezza del sistema stesso e la possibilità di usufruire di tutti i formati intraorali (occlusale compresa), costituiscono certamente fattori di distinzione, ulteriormente valorizzati se si considera la drastica riduzione di dose radiogena necessaria e l'estrema rapidità di acquisizione dell'immagine. Lavorando a 16 bit, il sistema garantisce un'elevatissima qualità diagnostica che fornisce la migliore risoluzione e consente, con 22,7 LP/mm, la visualizzazione di strutture finissime (es. strumenti canalari ISO06) e lesioni cariose D1. La possibilità poi, di lavorare fino a 40LP/mm (a seconda del tipo di film ai fosfori), pone le basi per l'utilizzo delle future generazioni di pellicole. In particolare, va sottolineato che il sistema è integrabile con altri software gestionali e/o di acquisizioni immagini extraorali (OPT digitali) già installati in studio.

Questo ed altro è: VISTASCAN PERIO!

Digitalizzate le immagini radiografiche mantenendo la stessa metodica di lavoro!



Ing. Franco De Sano

\*Richiedete gratuitamente e senza impegno una dimostrazione presso il Vostro studio.

Durr Dental Italia srl

Via dell' Artigianato, 8 - 20053 Muggiò (MI) Tel: 039-5970300 - Fax: 039-5970303 - E-mail: info@durr.it



## OFFRO COLLABORAZIONE

• **Dottore in odontoiatria** 110/110 e lode, ottima presenza, ventennale esperienza, inglese fluente, diplomi perfezionamento, offre collaborazione ortodonzia, chirurgia, implantologia, province BG-BS-LC-MI. Telefonare al 347.2602193 dopo le ore 19.00.

• **Dottoressa in odontoiatria**, ventennale esperienza in conservativa, protesi fissa, implantologia, chirurgia, parodonto e medicina estetica, offre consulenza in Milano. Si assicura competenza e savoir-faire. Telefonare al

335.6550413.

• **Dottoressa ortodontista**, decennale esperienza, offre collaborazione presso studi dentistici. Telefonare al 347.9841434.

• **Dottoressa ortodonzista**, decennale esperienza, offre collaborazione presso studi dentistici delle province di Brescia, Crema, Piacenza. Telefonare al 345.2652533 ore 14,00-18,00.

• **Giovane odontoiatra**, con ottima esperienza in conservativa, endodonzia, piccola chirurgia, protesi fissa e mobile, cerca collaborazioni Milano, Lombardia e dintorni. Telefonare al 392.24193360 o al 335.5344565.

• **In implantologia medico chirurgo odontoiatra** offresi per collaborazione a studi dentistici in Lombardia. Assistenza ed attrezzatura propria. Telefonare al 335.8102176.

• **Medico odontoiatra** offre collaborazione presso studi dentistici in Lombardia. Rileverebbe anche studio odontoiatrico ben avviato o quote societarie. Telefonare al 328.4518263.

• **Medico odontoiatra** offre collaborazione presso studi dentistici per 2 pomeriggi a settimana, conservativa, endodonzia e igiene orale. Milano e provincia e Varese

COLLEGATI ALL'INDIRIZZO INTERNET [WWW.INFODENT.IT](http://WWW.INFODENT.IT) ED INSERISCI ANCHE ON-LINE IL TESTO DEL TUO ANNUNCIO.

I testi degli annunci di interesse odontoiatrico sono visionati preventivamente dall'A.N.D.I. - Dipartimento Regionale Lazio

ANNUNCI GRATUITI  
 VARIAZIONE DATI

**INFODENT**

indirizzo: Strada Teverina km. 3,600 - 01100 VITERBO - Tel. 0761.393.204 - Fax 0761.393.222

Nome ..... Cognome .....

Tipo di attività ..... Specializzazione .....

Via ..... Numero ..... CAP .....

Città ..... Prov. .... Tel. ....

E-mail ..... P.IVA ..... Cell. ....

(Per annunci a pagamento è obbligatoria la partita iva e il codice fiscale)

OFFRO O CERCO  COLLABORAZIONE  ATTREZZATURE  ATTIVITÀ

**Spazio per l'annuncio (scrivere a macchina o stampatello) MAX 30 PAROLE • Sarà pubblicato solo il testo sottostante\***

### IMPORTANTE

Gli annunci riguardanti la ricerca di collaborazioni (ricerca personale, collaboratori ecc.) devono essere pubblicati corredati delle generalità del richiedente, in ottemperanza al decreto legislativo n. 276 del 10 settembre 2003, attuazione della legge delega in materia di occupazione e mercato del lavoro (legge 14 febbraio 2003 n. 30, cosiddetta "legge Biagi"). In relazione a quanto sopra, in base a quanto disposto in materia dal D.lgs. 196/03 che regola il trattamento dei dati personali, si autorizza la pubblicazione delle generalità suindicate.

NOME E COGNOME (IN STAMPATELLO) .....

DATA ..... FIRMA .....

Per la comunicazione telefonica degli annunci economici è attiva negli orari di ufficio una segreteria telefonica al numero 0761.393.204 dal lunedì al venerdì. **ATTENZIONE:** SARANNO PUBBLICATI SOLO GLI ANNUNCI COMPLETI DI TUTTI I DATI RICHIESTI: NOME, COGNOME, INDIRIZZO, CAP, CITTÀ, TELEFONO, PRESSIONE E PROFESSIONE. **Gli annunci si ricevono fino al 5 di ogni mese precedente l'uscita** e saranno pubblicati una sola volta. Per vedere pubblicato nuovamente il proprio annuncio, occorre spedire il coupon per una nuova richiesta oppure comunicare telefonicamente la riconferma. Se si desidera pubblicare in evidenza o per quelli che pervengono dalle regioni dove non è spedita INFODENT è necessario effettuare un versamento di Euro 15,50 IVA compresa su c.c.p. n° 16818015 intestato a: B. & C. srl - Strada Provinciale Teverina Km. 3,600 - 01100 Viterbo. Servizio Annunci (spedire fotocopia versamento). Per gli annunci in evidenza il versamento da effettuare è di Euro 31 e dà diritto a due uscite. INFODENT offre esclusivamente un servizio, non riceve tangenti sulle contrattazioni, non effettua commerci, non è responsabile della veridicità delle inserzioni. Si procederà a norma di legge contro chiunque si servirà di questa rivista per scopi illeciti e di disturbo. Le inserzioni gratuite sono riservate ai privati. Gli operatori commerciali, per le inserzioni che riguardano l'attività svolta, devono servirsi degli annunci a pagamen-

to o degli spazi pubblicitari. *Ni sansi e per gli effetti del D.lgs. 196/03, il trattamento dei dati avverrà mediante supporti sia telematici che cartacei, entrambi eventualmente organizzati anche come banche dati o archivi. Il conferimento dei dati personali è obbligatorio per la pubblicazione dell'annuncio o per il ricevimento della rivista. La mancata comunicazione, ovvero l'accertata erroneità dei dati richiesti legittimeranno la nostra società a rifiutare l'esecuzione del rapporto, ovvero ad interrompere l'esecuzione stessa. I dati personali acquisiti potranno essere comunicati a tutti i dipendenti, collaboratori e consulenti a qualsiasi titolo della nostra Società, nonché a tutti gli Organi societari ed ai soci i medesimi dati potranno essere inoltre comunicati agli omologhi soggetti di società da noi controllate o collegate, ovvero di società che controllano l'attività della nostra Società. I dati relativi all'indirizzo saranno utilizzati per l'invio di riviste e attività commerciali. In ogni momento potrete esercitare i diritti di cui all'Art. 7 del D.lgs. 196/03 e quindi conoscere, ottenere la cancellazione, la rettifica e l'integrazione dei vostri dati, nonché opporvi al loro utilizzo per le finalità su indicate. Il titolare del trattamento è B&C srl con sede in Viterbo Strada Teverina km 3,600 nella persona del suo legale rappresentante. Qualsiasi comunicazione o atto ufficiale potrà essere inviato dall'inserzionista presso la redazione di infodent con sede in Viterbo Strada Teverina km 3,600.*

**B&B dental**  
IMPLANT COMPANY

**Il futuro...Oggi**

**CONNESSIONE ESTERNA**

**Duravit Implants System®**

Tutti gli accessori sono compresi nella confezione

**CONNESSIONE CONICA INTERNA**

**DURAVIT-INN**

**NOVOCOR PLUS®**  
Materiale per la rigenerazione ossea

**MINI-DURAVIT IMPLANT**

San Pietro in Casale - (BO) Italy  
Tel. +39 051.81.13.75 • Fax: +39 051.666.94.00  
[www.bebdental.it](http://www.bebdental.it) • E-mail: [info@bebdental.it](mailto:info@bebdental.it)

ISO 9001  
TUV  
Certified Quality System  
DIN EN ISO 9001

e provincia. Telefonare allo 0331.553237 oppure al 340.6848463 o.p.

• Odontoiatra con esperienza, offresi 2 pomeriggi alla settimana per collaborazioni, anche in implantologia. Zone Varese - Milano nord e province. Telefonare al 320.2493446.

• Odontoiatra esperto offre collaborazione a studi dentistici in provincia di Milano, Bergamo, Lecco. Telefonare al 338.4355521 o al 393.3832798.

• Odontoiatra offre collaborazione nelle province di Milano, Varese, Como e Novara, per conservativa, endodonzia, piccola chirurgia, igiene, curettage e protesi. Telefonare al 339.4597343.

• Odontoiatra offre collaborazione per Milano e provincia. Telefonare al 340.7964306 dopo le ore 19,00.

• Odontoiatra, esclusivista in ortodonzia con pluriennale esperienza, valuta proposte di collaborazione a Milano e provincia. Telefonare al 339.8046540.

• Odontoiatra, pluriennale esperienza, offre collaborazione studi provincia Brescia e limitrofe. Telefonare al 334.1950849.

• Odontotecnico 35 anni, esperto protesi mobile e fissa, rimovibile in nylon (Valplast), cercasi laboratorio per inserimento nel proprio organico. Nella provincia di Monza e Brianza. Massima serietà. Telefonare allo 039.2495885.

• Odontotecnico con esperienza offre collaborazione in Torino e zone limitrofe. Telefonare al 328.0532450.

#### ■ CERCO COLLABORAZIONE

• Glanz, dinamica azienda



**Odontoiatria Oggi**  
TRIMESTRALE DI AGGIORNAMENTO MEDICO-SCIENTIFICO PER L'ODONTOIATRIA

**Collegati al sito**

**www.odontoiatriaoggi.it**

**e richiedi GRATUITAMENTE**

**il kit di tovagliette monouso**

produttrice di strumentario e suture con sede a Torino, ricerca in tutta Italia agenti ambo sessi monomandatari/plurimandatari con esperienza. Si offrono interessanti trattamenti provvigionali. Telefonare allo 011.2741399.

• Idema srl, azienda produttrice di riuniti dentali con sede in Ozzero (MI) cerca tecnici in tutta Italia per installazione e assistenza riuniti. Telefonare allo 02.9400125 e/o inviare e-mail a [info@idemasrl.it](mailto:info@idemasrl.it).

• Idema srl, con sede in Ozzero (MI), per apertura nuovi Point Idema cerca collaboratori seri e motivati. Richiedesi esperienza nel settore. Telefonare allo 02.9400125 e/o inviare e-mail a [info@idemasrl.it](mailto:info@idemasrl.it).

• Kamardent srl ricerca igienisti per struttura odontoiatrica in provincia di Udine, si richiede disponibilità e massima professionalità. Inviare cv all'indirizzo e-mail [info@kamardent.com](mailto:info@kamardent.com).

• Kamardent srl ricerca per struttura odontoiatrica in provincia di

Udine, dottori odontoiatri specializzati in endodonzia, conservativa, protesica e ortodonzia, da inserire in organico come insegnanti Master per giovani neo-laureati. Inviare cv all'indirizzo e-mail [info@kamardent.com](mailto:info@kamardent.com).

• Studio medico Dr.ssa Daniela Checchi in Gallarate, studio con 60 anni di attività, cerca assistente alla poltrona tempo pieno. Inviare curriculum vitae al fax 0331.776110.

• York Global Village, associazione di volontariato Onlus, ricerca: medici, odontoiatri, odontotecnici e infermieri disponibili a prestare un servizio di volontariato (minimo 10-15 gg) presso una missione di suore a Kampala (Uganda). Telefonare allo 06.4453343 o al 339.4050629 o inviare e-mail all'indirizzo: [yorkglobalvillage@tiscali.it](mailto:yorkglobalvillage@tiscali.it) - [www.yorkglobalvillage.it](http://www.yorkglobalvillage.it).

#### ■ OFFRO ATTREZZATURA

• Vendesi lampada sbiancante Mentadent, nuovissimi

ma + kit sbiancante. Prezzo affare. Telefonare al 02.4224670.

• Vendo apparecchio per PRGF (BTI) nuovo (PRGF System III) euro 1.500,00, compreso termostato. Telefonare allo

0429.800608 o al 348.7020554.

• Vendo riunito Skema 6 (Castellini) con manipolo e turbina a euro 4.500,00. Telefonare al 340.4757826 o allo 02.98491644.

• Vendo: riunito Eurocad, meccanico, 4 strumenti, no fibrato, in ottime condizioni, colore verde acqua. Euro 2.000,00. Telefonare allo 0442.331065 o al 320.0583259.

#### ■ CERCO ATTREZZATURA

• Cercasi attrezzatura per studio dentistico, riuniti e strumentario, in buono stato e certificata, zona Lombardia/Emilia. Telefonare al 347.7638591.

#### ■ OFFRO ATTIVITÀ

• A Cremona, a pochi passi dal centro, in poliambulatorio di nuova costruzione, con ampio parcheggio, vicino zona commerciale, in contesto con rifiniture di pregio, affittansi studi dentistici. Telefonare al 338.9457558.

• Cedesi ambulatorio dentistico in provincia di Brescia, 160 mq, attrezzato, completamente a norma, in attività dal 1991, alto fatturato. Trattativa riservata. Telefonare al 338.1404096.

• Odontoiatra con clientela propria cerca collega con cui condividere le spese. Zona piazzale Lagosta (MI). Telefonare allo 392.9619704.

 HENRY SCHEIN®

*Everything Dental*

C'è un nuovo Comfort nel vostro lavoro.



**Materiale di consumo, grandi attrezzature, assistenza tecnica:** un solo fornitore per tutte le esigenze. Il Gruppo Henry Schein è il più grande distributore di prodotti e servizi a professionisti nel settore della sanità in Nord America e in Europa, presente in più di 20 paesi, è il partner ideale per ottenere soluzioni a 360° sempre sicure e performanti. Un'offerta realmente completa, con un'assistenza tecnica precisa e puntuale, ovunque. Grazie all'acquisizione di Krugg e DNA Anthos Impianti, il Gruppo Henry Schein è al vostro fianco con 20 filiali dirette sul territorio italiano e le migliori soluzioni per ogni necessità professionale, permettendovi di concentrarvi nel fornire cure di qualità ai vostri pazienti. Lasciatevi cullare, c'è un nuovo comfort nel vostro lavoro, il comfort di *Everything Dental*.

Gruppo  HENRY SCHEIN®

 Krugg®

 dna  
ORIPRO

## Minima Invasività Massima Soddisfazione del Paziente



### MDI 2,9 Hybrid – La nuova generazione dell'implantologia minimamente invasiva

Il nuovo impianto one-piece MDI 2,9 Hybrid fornisce la soluzione lungamente attesa per i casi limite dell'implantologia minimamente invasiva. Unisce la stabilità di un impianto di grande diametro con i vantaggi del protocollo d'inserimento mininvasivo dei mini impianti. Il paziente ottiene un risultato pienamente soddisfacente con una soluzione semplice eppure affidabile ad un prezzo conveniente.



\*Certificazione FDA & CE abilitata

#### Trattamento provvisorio facilitato



Con la cappetta sintetica snap-on (sistema auto bloccante) è possibile costruire una prima corona provvisoria sull'impianto MDI Hybrid subito dopo l'inserzione. Semplice e veloce – senza cemento provvisorio.

#### Calendario Corsi MDI 2009

02.10.2009	Torino
03.10.2009	Modena
16.10.2009	Roma
17.10.2009	Firenze
24.10.2009	Verona
31.10.2009	Napoli
13.11.2009	Genova
14.11.2009	Colleferro
14.11.2009	Bologna
14.11.2009	Bergamo
21.11.2009	Padova
28.11.2009	Milano

Numero verde per ulteriori informazioni & iscrizione: 00800-46833000