

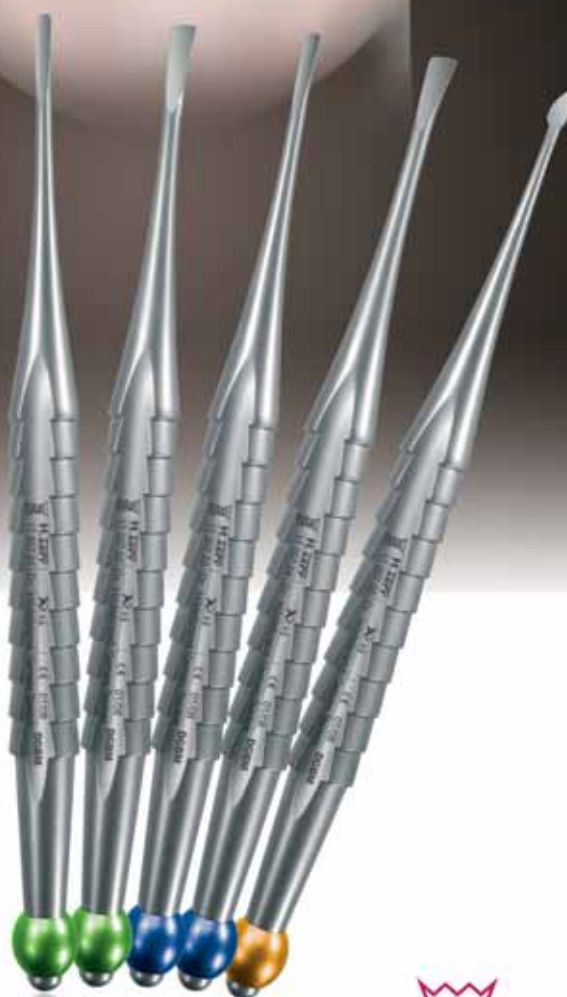
INFODENT®

MENSILE D'INFORMAZIONE MERCEOLOGICA DENTALE



n. 6-7 • 2009 – anno XXI – NORD ITALIA

B&C s.r.l. - S.P. Teverina Km. 3,600 - 01100 Viterbo - Tel. 0761.393.1 - Fax 0761.393.222 - Poste Italiane Sp.A. - Spedizione in A.P. - DL. 353/2003 (conv. in L. 26/02/2004 n. 46) art. 1 comma 1 DCB VITERBO - Contiene IP



Infodent, vent'anni di idee in movimento.
www.infodent.it

IN QUESTO NUMERO A CONFRONTO:

TURBINE

Pag 6

CAMICI DA STUDIO - CASACCA CHIRURGICA

Pag 20

POLIZZE PER LA RESPONSABILITÀ CIVILE PROFESSIONALE DEL MEDICO DENTISTA/ODONTOIATRA

Pag 27

APPROFONDIMENTI

TURBINE
GENTLEmini 5000
Bien-Air: le nuove linee Bora e Prestige
Manipoli Mk-dent, affidabilità tedesca per una professionalità italiana

Pag 9

CAMICI DA STUDIO - CASACCA CHIRURGICA
Pastelli HP Innovation
Camici da lavoro?
No, strumenti professionali

Pag 22

POLIZZE PER LA RESPONSABILITÀ CIVILE PROFESSIONALE DEL MEDICO DENTISTA/ODONTOIATRA
Vogliotti Servizi: leader in Italia per le polizze della professione

Pag 28

EUROSIMA
DISTRIBUTORE UFFICIALE
www.eurosima.it

EUROSIMA SRL
Via F.Tozzi,8a
00137 Roma
tel. 06 45444064
fax 06 45444063
info@eurosima.it

MSI
HELMUT ZEPF
MEDIZINTECHNIK GMBH
www.zepf-dental.com

bicon™
DENTAL IMPLANTS

<p>€ 430,00 € 430,00 € 430,00 € 1,00</p>	<p>€ 430,00 € 430,00 € 430,00 € 130,00</p>	<p>€ 430,00 € 430,00 € 430,00 € 130,00</p>	<p>€ 430,00 € 430,00 € 430,00 € 199,00</p>
<p>MT101 KIT DA 3 TURBINE MK-DENT CLASSIC LINE, TESTA STANDARD O MINI, CON FIBRA OTTICA + ATTACCO COMPATIBILE KAVO® MULTIFLEX</p> <p>€ 197,00</p>	<p>MT102 KIT DA 3 TURBINE MK-DENT TITANIUM LINE, TESTA STANDARD O MINI, CON FIBRA OTTICA + ATTACCO COMPATIBILE KAVO® MULTIFLEX</p> <p>€ 217,00</p>	<p>MT103 KIT DA 2 TURBINE MK-DENT CLASSIC LINE, TESTA STANDARD O MINI, CON FIBRA OTTICA + ATTACCO COMPATIBILE KAVO® MULTIFLEX + CONTRANGOLO BLU CON FIBRA OTTICA E TESTINA COMPATIBILE KAVO®</p> <p>€ 217,00</p>	<p>MT104 KIT DA 2 TURBINE MK-DENT TITANIUM LINE, TESTA STANDARD O MINI, CON FIBRA OTTICA + ATTACCO COMPATIBILE KAVO® MULTIFLEX + CONTRANGOLO BLU CON FIBRA OTTICA E TESTINA COMPATIBILE KAVO®</p> <p>€ 227,00</p>
<p>€ 430,00 € 430,00 € 430,00 € 239,00</p>	<p>€ 138,00 € 990,00</p>	<p>€ 138,00 € 1050,00</p>	<p>€ 138,00 € 1050,00</p>
<p>MT105 KIT DA 1 TURBINA MK-DENT CLASSIC LINE, TESTA STANDARD O MINI, CON FIBRA OTTICA + ATTACCO COMPATIBILE KAVO® MULTIFLEX + 2 CONTRANGOLI BLU CON FIBRA OTTICA E TESTINA COMPATIBILE KAVO®</p> <p>€ 227,00</p>	<p>MT001 DUE TURBINE MK-DENT HC7021, TITANIUM LINE, TESTA STANDARD TRE FORI SPRAY, FIBRE OTTICHE, ROTORE IN CERAMICA CON INNESTO A SCELTA TRA KAVO® - SIRONA® - W&H® - NSK®</p>	<p>MK001 DUE TURBINE MK-DENT HC6021, CLASSIC LINE, TESTA STANDARD TRE FORI SPRAY, FIBRE OTTICHE, ROTORE IN CERAMICA CON INNESTO KAVO® + ATTACCO COMPATIBILE KAVO® MULTIFLEX</p>	<p>MK122 TURBINA MK-DENT HC6021, TESTA STANDARD, FIBRE OTTICHE, ROTORE IN CERAMICA CON INNESTO A SCELTA TRA KAVO®-SIRONA®-W&H®-NSK®+ CONTRANGOLO LS2011L ANELLO BLU, RAPPORTO DIRETTO, FIBRA OTTICA CON SPRAY INTEGRATO E TESTINA ESTRAIBILE</p>
<p>€ 148,00 € 1090,00</p>	<p>€ 34,00 € 299,00</p>	<p>€ 74,00 € 549,00</p>	<p>€ 150,00 € 1299,00</p>
<p>MK133 DUE CONTRANGOLI LS2011L ANELLO BLU, RAPPORTO 1:1, FIBRA OTTICA CON SPRAY INTEGRATO E TESTINA ESTRAIBILE COMPATIBILE KAVO®</p>	<p>OF088 APPARECCHIO SBIANCANTE PROPHY 800, INNESTO A SCELTA TRA KAVO®, SIRONA®, BIENAIR®, PUNTALE AUTOCLAVABILE E COMPLETAMENTE ISPEZIONABILE</p>	<p>OF602 ABLATORE PIEZOELETTRICO WOOD COMPATIBILE CON ABLATORE EMS®, INDICAZIONE DI INTENSITÀ LED, POTENZA 32 KHz, COMPLETO DI MANIPOLO E 6 INSERTI</p>	<p>OF17BW MONITOR LCD 17 POLLICI BIANCO WIRELESS, COMPLETO DI SUPPORTO PER PALO LAMPADA DA 42-45-50 mm COLORE RAL9010 PER VEDERE TUTTE LE IMMAGINI DEL VOSTRO COMPUTER SUL MONITOR DEL RIUNITO SENZA CAVI VOLANTI</p>

Direttore responsabile
Riccardo Chiarapini
Segreteria di redazione
Stefano Toticchi
Coordinamento
Diana Carbonetti
Direzione grafica
Gisella Benedetti
Consulenza scientifica e normativa
Alberto Emiliani
Interviste a cura di
Alberto Emiliani
Impaginazione e grafica
B&C s.r.l. - divisione grafica
Marketing e Pubblicità
Gianluca Passeri tel. 0761.393306 - 335.1213136
Baldo Pipitone tel. 336.773328

Mensile d'informazione merceologica dentale
ANNO XXI - n. 6-7 Giugno-Luglio 2009
Poste Italiane S.p.A. - Spedizione in A.P. - D.L.
353/2003 (conv. in L. 26/02/2004 n° 46) art. 1 comma
1 DCB VITERBO - Autorizzazione del Tribunale di
Viterbo n. 341 del 7/12/88

Editore B&C s.r.l.
Strada Teverina Km. 3,600 - 01100 VITERBO
Telefono 0761.393.1 - Fax 0761.393.222



Stampa - Graffietti Stampati snc
S.S. Umbro Casentinese Km. 4,500
Montefiascone (VT)

Testata volontariamente sottoposta a
certificazione di tiratura e diffusione
in conformità al Regolamento C.S.S.T.
Certificazione Stampa Specializzata
Tecnica

Per il periodo 1/1/2008 - 31/12/2008
Tiratura media: 17.467
Diffusione media: 17.230
Certificato CSST n. 2008-1.707 del 26.02.09
Società di Revisione: BDO Sala Scelsi Farina
Tiratura del presente numero: xx.xxx
una copia euro 0,77 - contiene I.P.
La redazione non restituisce il materiale utilizzato

SOMMARIO

INTERVISTA:

5 **TURBINE**
Intervista al Dr. Daniele Beretta

A CONFRONTO:

6 *Tablelle di comparazione*

APPROFONDIMENTI:

9 • GENTLEmini 5000
• Bien-Air: le nuove linee Bora e
Prestige
• Manipoli Mk-dent, affidabilità
tedesca per una professionalità
italiana

AGENDA:

12 Congressi e Fiere in Italia e all'estero
(Settembre/Ottobre)
13 Calendario dei Corsi
(Settembre/Ottobre)

INTERVISTA:

19 **ABBIGLIAMENTO PROFESSIONALE PER IL TEAM ODONTOIATRICO: I CAMICI**
Intervista alla Dr.ssa Enrica Scagnetto

A CONFRONTO:

20 **CAMICI DA STUDIO - CASACCA CHIRURGICA**
Tablelle di comparazione

APPROFONDIMENTI:

22 • Pastelli HP Innovation
• Camici da lavoro?
No, strumenti professionali

INTERVISTA:

25 **RESPONSABILITÀ PROFESSIONALE E COPERTURE ASSICURATIVE**
Intervista al Dr. Paolo Monestiroli

A CONFRONTO:

27 **POLIZZE PER LA RESPONSABILITÀ CIVILE PROFESSIONALE DEL MEDICO DENTISTA/ODONTOIATRA**
Tablelle di comparazione

STA/ODONTOIATRA

Tablelle di comparazione

APPROFONDIMENTI:

28 • Vogliotti Servizi: leader in Italia per le polizze della professione

DALLE AZIENDE:

31 • Seta? No, grazie!
• Lampade operatorie Planetario LEDs
• Tocksystem: seccatura dell'impianto rotto? Scacco matto con le sgorbie motorizzate
• Kit professional e il nuovo sistema Zamboni Pantograf III
• ZEPF Xtool
• Miglionico srl: il Sud punta in alto
• Sintodent Rosa Universale

IN VETRINA:

36 Ogni mese i prodotti in offerta proposti dagli operatori

ANNUNCI ECONOMICI:

37 Annunci gratuiti di offerta e ricerca collaborazione, offerta e ricerca attrezzatura, offerta e ricerca attività

INSERZIONISTI

• Alpha Test pag. 33 • Assut Europe pag. 23 • B&C pag. 30 • B2B Consulting pag. 29 • Bicon Italia pag. I Cop. • Bien Air pag. 9 • Cataclemon pag. 36 • Class Implant pag. 28 • Creation pag. 17 • Dental Service pag. 32 • Dentalium pag. 28 • Durr Dental pag. 16 • Eletta pag. 23 • EMS Italia pag. 26 • Euro CAD pag. IV Cop. • Euro-compress pag. 26 • Eurosima pag. I Cop. • Exportech pag. 37 • KaVo Italia pag. 9 • Lux Dent - Fornilimplant pag. 10 • Manfredi pag. 3 • Mariotti pag. 35/36 • Mealli Laboratorio Odontotecnico pag. 22 • Metal Store pag. 11 • Multysystem pag. 36 • Orthopro Tecnica pag. 4 • Pastelli pagg. 14/22 • Polo pag. III Cop. • Promunidi pag. 18 • Reverberi pag. 12 • Robotica & Microtecnica pag. 9 • Simex Italia pag. 24 • Tekne Dental pag. 15 • TecnoMed pagg. II Cop./10 • Tocksystem pag. 13 • Vogliotti pag. 28

Informativa ai lettori - Questa rivista *Le* è stata inviata tramite abbonamento, l'indirizzo in nostro possesso verrà utilizzato per l'invio della rivista, per l'invio di altre riviste, per l'invio di proposte di abbonamento, per l'invio di informazioni tecniche e commerciali, nonché per la divulgazione di eventi formativi e promozionali e per la cessione degli stessi a terze aziende per le medesime finalità. In ogni momento potrete esercitare i diritti di cui all'art. 7 del D. Lgs 196/2003, e quindi conoscere, ottenere la cancellazione, la rettifica, l'aggiornamento e l'integrazione dei Vostri dati, nonché opporvi al loro utilizzo per le finalità su indicate. Qualora venisse esercitato il diritto alla cancellazione lo stesso comporterebbe il mancato invio della presente rivista. Il titolare del trattamento è B&C srl con sede in Viterbo, Strada Teverina Km 3,600, nella persona del suo legale rappresentante.



MANFREDI





Non solo allineatori invisibili
con Clearstep system

Clearstep System – Ortodonzia invisibile completa e facile per medico e paziente

Clearstep system è una efficace metodica ortodontica invisibile di semplice utilizzo ideale sia per adulti che per pazienti in crescita.

Basata su cinque presidi che permettono: allineamento, livellamento, espansione, derotazione, apertura e chiusura degli spazi con movimento corporeo. Efficace, invisibile, facile da usare, può trattare qualsiasi tipo di malocclusione.

Gli ortodontisti specialisti della nostra facoltà di diagnostica possono fornire agli odontoiatri non esperti in ortodonzia la diagnosi, gli obiettivi terapeutici, il piano di trattamento e le modalità dello stesso.

Ciò permetterà agli stessi di trattare in studio i propri pazienti incrementando servizi offerti e fatturato.

Seminario di certificazione

- 3 Ottobre 2009 Catania
- 12 Marzo 2010 Napoli
- 7 Maggio 2010 Milano

Per più informazioni tel: 02 40708185

Registrazioni su:

www.clearstepbrace.com/italy

Email: Italy@clearstep.co.uk

 clearstep™

Turbine

Intervista al Dr. Daniele Beretta



Daniele Beretta. Laureato in Medicina e Chirurgia nel 1986, Odontoiatra, Specialista in Medicina dello Sport. È consigliere della ESDE (Società Europea di Ergonomia Dentale) e ha organizzato il suo 21° Congresso Europeo 2008 in Italia. Si interessa di ergonomia da circa 20 anni con particolare attenzione alla efficienza psichica e fisica degli operatori degli Studi odontoiatrici. Presso il proprio Studio sperimenta diversi sistemi di gestione clinica ed extraclinica. Libero professionista a Torreglia (PD).

Le turbine sono state protagoniste di un lungo processo evolutivo finalizzato ad offrire sempre migliori prestazioni limitando gli effetti indesiderati tipici di uno strumento rotante ad alta velocità. L'uso di manipoli caratterizza gran parte del lavoro professionale di ogni odontoiatra. Al Dr. Daniele Beretta chiediamo di illustrarci le caratteristiche ergonomiche di questi strumenti.

Dr. Beretta, quali vantaggi offre all'operatore l'impiego di una turbina?

Quando, alla metà degli anni Sessanta, la turbina è entrata nell'armamentario strumentale del dentista, si trattò di una vera rivoluzione. Finalmente era disponibile uno strumento di piccole dimensioni, di grande maneggevolezza e di straordinaria efficacia per "intervenire" sulla materia dentale. Da quel momento la turbina è diventata il principale strumento del riunito e utilizzata in praticamente tutte le lavorazioni della bocca. Nessun altro strumento odontoiatrico, assieme a specchietto e specchio, ha più largo utilizzo in odontoiatria.

Fra i requisiti che distinguono le moderne turbine, quali ritiene più utili per la pratica clinica?

Una turbina leggera, con buon grip e accoppiata con un buon braccetto del riunito è uno strumento eccellente per moltissimi usi, anche se alcuni tipi di lavorazione, un tempo eseguiti con la turbina, si eseguono meglio con il manipolo rosso. Una caratteristica estremamente utile è l'illuminazione del campo operatorio con turbine dotate di

due o più fasci di fibre ottiche. Altra caratteristica interessante è il numero di giri e il torque, sempre migliori nel corso del tempo.

Un argomento sempre dibattuto per ogni attrezzatura riguarda la manutenzione. Qualche consiglio o precauzione?

Il punto di maggior debolezza delle turbine attuali è legato alla prevenzione delle infezioni crociate. Vi sono studi che hanno evidenziato un ruolo significativo nella contaminazione ambientale dovuto all'aerosol prodotto dalla testina della turbina. Lo spray di aria e acqua, fondamentale per la detersione del campo operatorio e la prevenzione del riscaldamento delle superfici dentali per effetto dell'abrasione, si diffonde nell'ambiente periorale contaminando le superfici. Vi sono studi sperimentali che hanno dimostrato la possibilità di ottenere un'ottima detersione del campo operatorio e un efficace raffreddamento con una produzione di aerosol ridotta a meno di un terzo rispetto alle turbine tradizionali. Sarebbe un passo in avanti. Sempre in tema di prevenzione dell'infezione crociata c'è il problema della sterilizzazione dello strumento. Premesso che per mantenere una turbina in buona efficienza essa va correttamente detersa e oliata, c'è da dire che qualsiasi velo d'olio su una superficie inibisce l'azione del vapore sulla superficie stessa, come evidenziato da numerose ricerche. Infine, è esperienza comune che dopo qualche ciclo in autoclave, torque e numero di giri tendono a ridursi e, quindi, l'efficienza della turbina si riduce nel tempo quanto più viene sterilizzata.

Dal punto di vista dell'utilizzatore, quali caratteristiche potrebbero essere migliorate?

Molti studi hanno evidenziato come una manipolazione scorretta della turbina sia causa o concausa di alcune lesioni croniche dell'arto superiore, come l'artrosi delle articolazioni interfalangee e la sindrome del tunnel carpale. Una turbina, come qualsiasi altro strumento odontoiatrico, dovrebbe avere forma e dimensioni idonee ad evitare i microtraumi ripetuti dovuti alla manipolazione da parte del dentista. Oltre alla forma è importante il peso dello strumento: più è basso e meno carica le articolazioni. Dal punto di vista operativo, le dimensioni della testina sono molto importanti perché l'ingombro eccessivo limita l'operatività nelle regioni posteriori della bocca. Sempre a livello di testina, sono migliori quelle che presentano accorgimenti tecnici sofisticati per evitare disallineamenti del rotore e quindi vibrazioni e imprecisioni nella linea di taglio. Potrei concludere dicendo che ancora oggi la turbina rimane lo strumento più usato dal dentista e probabilmente quello che, più di tutti, ha migliorato la qualità delle cure odontoiatriche.

Legenda: (A) Approfondimenti (€) In offerta

* I prezzi si intendono al netto di IVA

► Turbine

Denominazione del prodotto	430 SWL FLEX	BORA L (A)	GENTLE MINI LUX 5000B (A)	GENTLE SILENCE LUX 8000B	HC7012 (A)	HC7021 (A)	HC7022 (A)	MICRA-L
Produttore	SterDental (DentalEZ Group)	Bien-Air Dental SA	Kavo Dental GmbH	Kavo Dental GmbH	MK-Dent	MK-Dent	MK-Dent	Tekne Dental srl
Tipo di testina	Piccola, semisferica	Standard	Piccola	Standard	Mini	Standard super torque	Piccola	Dimensione ridotta
Fibre ottiche	Si	Si	Si	Si	Si	Si	Si	Si
Intensità luminosa (lux)	25.000	25.000	25.000	25.000	25.000	25.000	25.000	25.000
Tipo di bloccaggio	A pulsante	A pulsante	A pulsante	A pulsante	Push, button statico	Push, button statico	Push, button statico	A pulsante
Tipo spray	Spray singolo	3 getti aria/acqua separate	3 getti	4 getti	1 getto	3 getti	3 getti	1 getto
Tipo di cuscinetti a sfera	Rotore Purple Power LubeFree in ceramica	Ceramica	Ceramica	Ceramica	Barden in ceramica	Barden in ceramica	Barden in ceramica	Acciaio inossidabile
Velocità di rotazione (giri/min)	430.000	310.000	380.000	360.000	400.000	340.000	420.000	360.000
Pressione aria compressa (bar)	2-2,2	2,7 atm	2,8	2,6	2,8-3,0	2,8-3,0	2,8-3,0	2,5 max
Diametro testina (mm)	11	12,6	10,8	12,5	11	12,4	11	10,3
Altezza della testina (mm)	12,9	14,8	12,1	13,1	11,5	14	12,5	14,2
Peso turbina (g)	49	76	56	72	60	60	60	44
Materiale corpo	Acciaio inossidabile	Lega di ottone trattata con cromatura extra resistente	Plasmatec	Plasmatec	Titanio	Titanio	Titanio	Ottone cromato
Misura della fresa (mm)	1,6-25	1,60-25 max	16-19	25 max	1,591-1,599	1,591-1,599	1,591-1,599	21 max
Tipo di attacco	StarDental KaVo "MultiFlex Lux"	Bien Air Unifix L	Multiflex	Multiflex	Kavo-Sirona-W&H-NSK-Star	Kavo-Sirona-W&H-NSK-Star	Kavo-Sirona-W&H-NSK-Star	Rapido compatibile Multiflex
Sistema antirisucchio	Si	Si	Si	Si	Si	Si	Si	Si
Autoclavabile	Si	Si	Si	Si	Si	Si	Si	Si
Potenza (W)	17	15	17	19	16	18	16	16
Prezzo di listino *	Euro 935,00	Euro 1.225,00 (completa di raccordo rapido UNIFIX L)	Non fornito	Non fornito	Non fornito	Non fornito	Non fornito	Euro 560,00

GLI OPERATORI INCLUSI NEL CONFRONTO SULLE TURBINE

Bien Air Dental SA –
02.58321251 – www.bienair.com
Castellini spa –
www.castellini.com

Faro spa – 039.68781 –
www.faro.it
Kavo Dental GmbH – 010.83321
– www.kavo.com

MK-Dent (Importatore Tecnomed
Italia srl – 0721.956514 -
www.dentalastec.it)
NSK Nakanishi Inc. (Dati forniti da

Dentalica spa –
www.dentalica.com)
J. Morita Europe -
www.jmoritaurope.de (Dati

Legenda: (A) Approfondimenti (€) In offerta

* I prezzi si intendono al netto di IVA

► Turbine

Denominazione del prodotto	S-MAX M	SILENT POWER GOLD	SILENT POWER GOLD MINIATURE	SIROPURE	SOLARA	SOLARA PLUS	SUPER TORQUE LUX 660B	SYNEA TA-97 C O TA 98-C
Produttore	NSK-Nakanishi Inc	Castellini spa	Castellini spa	Sirona Dental Systems GmbH	SterDental (DentalEZ Group)	SterDental (DentalEZ Group)	Kavo Dental GmbH	W&H Dentalwerk Buermoos GmbH
Tipo di testina	Standard, miniature	Standard	Mini	P Control, P Racer, P Mini	Piccola, semisferica	Standard, semisferica	Standard	Mini, standard
Fibre ottiche	Si	Si	Si	Si	Si	Si	Si	No
Intensità luminosa (lux)	•	25.000	25.000	25.000	32.000	32.000	25.000	•
Tipo di bloccaggio	A bottone "UP2"	A pulsante	A pulsante	Push botton	A pulsante	A pulsante	A pulsante	A pulsante
Tipo spray	4 getti	4 getti	2 getti	3 getti (opzione 1-2 getti)	Spray singolo	4 getti	4 getti	5
Tipo di cuscinetti a sfera	Ceramica	Ceramica	Ceramica	Cuscinetti in DLC Oil Free	Rotore Purple Power LubeFree in ceramica	Rotore Purple Power LubeFree in ceramica	Ceramica	Ceramica
Velocità di rotazione (giri/min)	360.000-430.000 380.000-450.000	350.000	400.000	250.000 - 400.000	430.000	380.000	350.000	360.000 - 390.000
Pressione aria compressa (bar)	•	2,7	2,8	2,7	2-2,2	2-3,8	2,8	3 ± 0,3
Diametro testina (mm)	12,1-10,6	13	11	12,4-10,2	10,5	12,5	12,5	10-11,5
Altezza della testina (mm)	13,5-12,5	13,6	13,2	15,5-13,9	12,9	15	14,8	13,1-14,6
Peso turbina (g)	•	55	52	54-52	32	36	69	44-46
Materiale corpo	Acciaio inossidabile	Titanio	Titanio	Titanio monolitico	Fusione di titanio	Fusione di titanio	Acciaio	Acciaio inossidabile
Misura della fresa (mm)	•	26 max	19	1,6 FG	1,6-25	1,6-25	25 max	16-21/21-25
Tipo di attacco	NSK-Kavo-Sirona-W&H-Bien Air	Rapido Castellini	Rapido Castellini	Click&go (Sirona-Kavo-BA-W&H)	StarDental "Hi-Flo" (disponibile anche per attacco KaVo "MultiFlex Lux")	StarDental "Hi-Flo" (disponibile anche per attacco KaVo "MultiFlex Lux")	Multiflex	Roto Quick
Sistema antirisucchio	Si	No	No	Si	Si	Si	Si	Si
Autoclavabile	Si	Si	Si	Si	Si	Si	Si	Si
Potenza (W)	17-16	•	•	17-14	18	20	18	17-20
Prezzo di listino *	Non fornito	Non fornito	Non fornito	Euro 1.395,00-1.295,00	Euro 1.040,00	Euro 1.115,00	Non fornito	Non fornito

forniti da Mc3communication -
340.9135591)
Sirona Dental Systems GmbH -
www.sirona.it

SterDental (DentalEZ Group) -
www.dentalez.com (Importatore
Electromedical srl - 049.8628700
- www.electromedical.it)

Tekne Dental srl - 055.8825741
- www.teknedental.com
W&H Dentalwerk Buermoos
GmbH - www.wh.com

(Importatore W&H Italia srl -
02.9039271)

Legenda: (A) Approfondimenti (€) In offerta

* I prezzi si intendono al netto di IVA

► Turbine

Denominazione del prodotto	SYNEA TA-97 CLED O TA 98-CLED	THALIA	THERA-L 40 SE	TI MAX SERIE X	TRILOGY CERAMICS	TURBINA T1	TURBINA T2	TWIN POWER 4H
Produttore	W&H Dentalwerk Buermos GmbH	Tekne Dental srl	Tekne Dental srl	NSK-Nakanishi Inc	Faro spa	Sirona Dental Systems GmbH	Sirona Dental Systems GmbH	J. Morita Europe
Tipo di testina	mini, standard	Normale	Normale	Standard, miniature, torque	Standard	Control, mini	Control, racer, mini	Mini, media, standard
Fibre ottiche	•	No	Si	Si	Si	Si	Si	Si
Intensità luminosa (lux)	25.000	•	25.000	25.000	25.000	25.000	25.000	25.000
Tipo di bloccaggio	A pulsante	A pulsante	A pulsante	A bottone Ultra Push	Pinza elastica monoblocco	Push botton	Push botton	Esclusiva Suck Back
Tipo spray	5	1 getto	3 getti	4 getti	3 getti esterni alla testina	3 getti (opzione 1-2 getti)	3 getti (opzione 1-2 getti)	3
Tipo di cuscinetti a sfera	Ceramica	Acciaio inossidabile	Ceramica di alta precisione	Ceramica	Ceramici a contatti obliqua	Ceramica	Ceramica	Ceramica
Velocità di rotazione (giri/min)	390.000-360.000	355.000	340.000	380.000-440.000 390.000-450.000 300.000-360.000	360.000	250.000-420.000	250.000-420.000	370.000
Pressione aria compressa (bar)	3 ± 0,3	2,3	2,3	•	2,8	2,7	2,7	2,0-2,9
Diametro testina (mm)	11,5-10	12,6	12	11,2-10,3-13,2	12,5	12,4-10,6	12,4-10,2	10,5-12
Altezza della testina (mm)	14,6-13,1	15,3	15,1	13,6-11,7-13,6	14,5	15,7-13,2	15,5-13,9	13,2
Peso turbina (g)	40-42	49	47	40,7- 39,5-41,5	•	49-46	54-52	48
Materiale corpo	Acciaio inossidabile	Ottone cromato	Titanio e ottone cromato	Titanio	Ottone rivestito PVD	Titanio monolitico	Acciaio titanizzato	Acciaio inossidabile e trattamento in ceramica della superficie
Misura della fresa (mm)	16-21/21-25	25 max	25 max	•	1,6	1,6 FG	1,6 FG	•
Tipo di attacco	Roto Quick	Standard 3 o 4 vie	Rapido compatibile Multiflex	NSK-Kavo-Sirona-W&H-Bien Air	Faro-Kavo-Bien Air	Click&go (Sirona-Kavo-BA-W&H)	Click&go (Sirona-Kavo-BA-W&H-NSK)	4vie (Kavo-Sirona-W&H-NSK)
Sistema antirisucchio	Si	Si	Si	Si	Si	Si	Si	Si
Autoclavabile	Si	Si	Si	Si	Si	Si	Si	Si
Potenza (W)	17-20	20	18	17-21-22	•	17-14	17-14	25
Prezzo di listino *	Non fornito	Euro 390,00	Euro 660,00	Non fornito	Non fornito	Euro 1.250,00	Euro 1.080,00-940,00	Non fornito

AVVERTENZE IMPORTANTI PER IL LETTORE - I dati pubblicati in questa sezione sono forniti dalle aziende produttrici e/o importatrici e/o distributori dei prodotti, le quali si assumono tutte le responsabilità legate alla loro veridicità e correttezza. I prodotti, quando possibile, sono raggruppati per omogeneità di destinazione d'uso, ed in ordine alfabetico secondo la denominazione commerciale. La presente rubrica ha finalità di informazione giornalistica, non di repertorio, non ha pretesa di esaustività e non vuole esprimere giudizi sui prodotti. Il lettore è invitato a non interpretare come una scelta redazionale la elencazione di prodotti o la mancata citazione di altri.

▶ **GENTLEmini 5000**

GENTLEmini 5000 è stata sviluppata per rafforzare il successo ottenuto con GENTLESilence 8000

Con l'introduzione della GENTLESilence 8000, KaVo ha stabilito un nuovo benchmark nelle turbine di Classe Premium. Per rafforzare il successo ottenuto, KaVo propone la turbina GENTLEmini 5000 che, con la sua testina miniaturizzata, agevola l'accesso a tutti i campi di preparazione, facilitando, in particolar modo, gli interventi su bambini e anziani.

Con la sua tecnologia innovativa, GENTLESilence 8000 offre già da tempo una performance superiore per preparazioni specifiche. La sensibile riduzione del rumore, l'ecce-

lente performance, la testina di ridotte dimensioni - con l'ideale equilibratura dell'angolo a 100° - sono solo alcune delle caratteristiche che contribuiscono a rendere questa turbina la migliore tra quelle offerte dal portafoglio KaVo. La nuova proposta KaVo, per ampliare la famiglia di Classe Premium, si chiama GENTLEmini 5000. Questa nuova turbina unisce alle caratteristiche di punta della



GENTLESilence 8000 i vantaggi che derivano dalle ridotte dimensioni della testina. Anche nel caso della GENTLEmini 5000, caratteristiche della testina quali dimensioni ridotte, angolo di 100°, diametro di soli 10,8 mm e altezza di 12,1 mm consentono un'ottima visibilità della zona operativa e maggior libertà di movimento anche in spazi molto ristretti come la regione molare. Lo spazio "guadagnato" è determinante so-

prattutto quando si tratta di interventi su bambini e anziani.

Le ottime prestazioni, l'illuminazione uniforme e senza ombre del punto di preparazione e l'efficiente sistema di raffreddamento consentono di operare senza alcun compromesso.

La silenziosità durante il funzionamento, inoltre, consente di ridurre lo stress sia per il paziente che per gli operatori.

Per informazioni:
KaVo ITALIA Srl
Via R. Merello, 8A
16141 Genova
Tel. 010.83321
Fax 010.8332210
www.kavo.it
commerciale@kavo.it

▶ = guarda il video su www.infodent.it

▶ **Bien-Air: le nuove linee Bora e Prestige**



La nuova linea di turbine Bien-Air, disponibile a partire dal mese di settembre, coniuga tecnologia d'avanguardia ed ergonomia eccezionale. Le performance di punta che le caratterizzano sono state ulteriormente ottimizzate. Il design sobrio e pulito le rende semplicemente uniche. L'illuminazione a LED migliora notevolmente la visibilità del campo operatorio. I due conduttori in vetro ottico monoblocco Bien-Air ripartiscono in modo ideale l'intensità luminosa. La zona d'ombra è praticamente inesistente. Il LED, che diffonde una luce bianca naturale simile alla luce solare, ha una durata decuplica-

ta rispetto ad una lampadina tradizionale. Inoltre, l'assenza di emissioni infrarosse elimina il surriscaldamento del manipolo. Una particolare attenzione è stata riservata al design: la nuova linea di turbine Bien-Air ne è l'espressione più completa. Le nostre turbine si distinguono per la linea fine e leggera. L'unione perfetta di design e funzionalità. Le linee BORA e PRESTIGE si declinano nella versione con luce a LED e senza luce o nella versione carbonio con luce a LED. Le turbine BORA si distinguono per la potenza straordinaria, le turbine PRESTIGE invece per la testina ridotta che le rende ideali per

lavori di alta precisione. I cuscinetti a sfere in ceramica equipaggiano tutte le turbine Bien-Air, a garanzia di affidabilità e durata nel tempo. In ogni strumento Bien-Air, ogni dettaglio ed ogni materiale sono studiati per soddisfarvi a lungo.

Per informazioni:
Bien Air Italia srl
Via Vaina, 3
20122 Milano
Tel. 02.58321251-2-4
www.bienair.com

Kit compatibile con tutti i foragessi in commercio

www.zambonisystem.com

Kit completo per la realizzazione di modelli su base in PMMA Zamboni di precisione.

Monconi stabili e precisi grazie alla foratura automatica servoassistita della basetta sfruttata per tutti gli 8 mm di altezza

pantograf

NEW!!!

zamboni

FORNILIMPLANT®

UN SALTO DI QUALITÀ CE0434

ANCHE MONCONE
IN ZIRCONIO



Classic € 88



Ø 5,8 Ø 4,8 Ø 3,8

NEW € 88



Ø 4,8 Ø 3,8

MINI € 42



Ø 2,3
Ø 2,8

PRIMARY € 75



Ø 3,8
Ø 4,8

P. Matteotti, 11 25015 Desenzano del Garda (BS)
Tel. 0309914049 FAX 0309120225

Numero Verde
840.000.662

INFODENT 6-7/2009 - 10

APPROFONDIMENTI

Manipoli Mk-dent, affidabilità tedesca per una professionalità italiana

Un risultato vincente

Rotazione silenziosa e assente da vibrazioni, impugnatura ergonomica, elevata capacità di prestazioni, design innovativo, cura dei materiali, attenzione agli angoli ed alle linee, fanno della turbina MK-dent® TITANIUM LINE, frutto della qualità e della tecnologia tedesca, lo

strumento ideale per iniziare a lavorare in tranquillità e senza problemi. La storia del MK-dent® parte, infatti, dalla ditta omonima, nata in Germania nel 1995. Nel 2002, la linea di prodotti si affaccia con forza nel mercato italiano grazie alla Tecnomed Italia, rivelando da subito articoli dalle grandi prestazioni, ma di semplice utilizzo. Esse garantiscono un movimento costante senza vibrazioni grazie ai cuscinetti ceramici, di forma e dimensioni identiche ai cuscinetti impiegati da Kavo®* e Sirona®*. Le turbine MK-dent® assicurano la massima presa in ogni condizione e sono disponibili con attacco Borden, Midwest e innesto per attacchi Multiflex®*, Kavo®*, Sirona®*, Weh®* E NSK® a singolo o triplo spray, testa mini, piccola e standard.

Dal 2009 inoltre, MK-dent® ha completato la gamma immettendo sul mercato oltre ai contrangoli blu, anche i contrango-



li rossi con testina estraibile, perfettamente compatibili con quelli Kavo®*. I test effettuati sul prodotto hanno dato prova di affidabilità, solidità e maneggevolezza. Nelle loro caratteristiche, infatti, c'è la stessa attenzione ai materiali, alle linee, alla forma innovativa ed alla tecnologia che sono il fiore all'occhiello degli altri prodotti della linea. Tutti i manipoli sono autoclavabili a 135°C e certificati CE 0123.

** L'azienda MK-DENT non è collegata in alcun modo con le aziende KAVO® - SIRONA® - WEH® - NSK®.*

Per info sul distributore di zona:

Tecnomed Italia srl
Via Roma, 9
61040 Monteporzio (PU)
Tel. 0721.956514
Fax 0721.955229
www.dentalastec.it
info@dentalastec.it



GNATUS

Sei sicuro che se spendi di più hai di più ?

Gnatus ed i suoi partners:

GNATUS



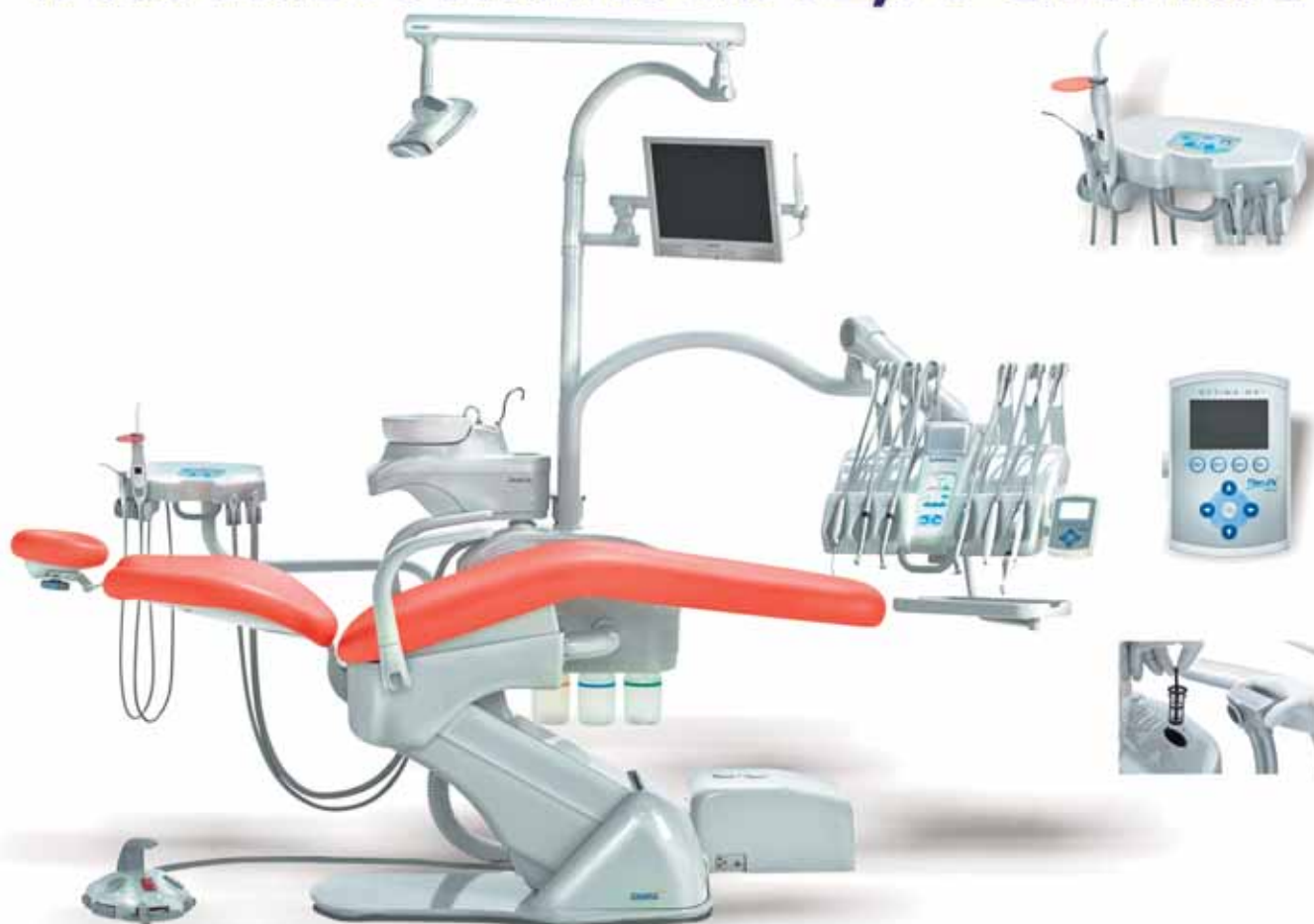
Bien Air
Medical Technologies



BOSCH

presenta il suo nuovo progetto industriale

Il tuo nuovo riunito da 92,00 € al mese



Ottiche galileane complete di montatura 3,5 X
Caschetto Mod. heine completo di lenti galileane 3,5 X
Imbustatrice Teknica
Lampada per sbiancare Teknica con 5 kit SMILE omaggio
Rivelatore apicale digitale di ultima generazione
Turbina Mod. Bien Air con attacco rapido
Turbina Fibra ottica con attacco Kavo
Lampada per composito wireless 1200 Mamp.
Ablatore compatibile Satelec o EMS con 5 inserti
Compressore 2 testate - 150Lh - Silenziato - Oilless
Autoclave da 18L classe B con stampante
Bioclave GNATUS da 12Lt
Camera intraorale Advance Cam
Kit multimediale (Camera + Staffa + Monitor)
Vasca ultrasuoni 5 Lt. programmabile vasca INOX
Prophyjet sbiancatore bicarbonato
Lampada LD MAX

Prezzo	580.00	Sconto 50%	290.00
Prezzo	1.980.00	Sconto 50%	790.00
Prezzo	518.00	Sconto 50%	250.00
Prezzo	1.780.00	Sconto 50%	890.00
Prezzo	498.00	Sconto 50%	249.00
Prezzo	358.00	Sconto 50%	179.00
Prezzo	620.00	Sconto 50%	310.00
Prezzo	498.00	Sconto 50%	249.00
Prezzo	498.00	Sconto 50%	249.00
Prezzo	1.380.00	Sconto 50%	690.00
Prezzo	3.780.00	Sconto 50%	1.890.00
Prezzo	1.980.00	Sconto 50%	990.00
Prezzo	898.00	Sconto 50%	449.00
Prezzo	2.380.00	Sconto 50%	1.190.00
Prezzo	538.00	Sconto 50%	269.00
Prezzo	358.00	Sconto 50%	179.00
Prezzo	580.00	Sconto 50%	290.00

Metal Store Import-Export sas

Via Vecchia Napoli, 132 - 80145 Napoli
Tel. 081 5854492 - 081 5852587 - 081 5854821 Fax 081 7407883
e-mail: metalstoreimportexport@virgilio.it

CONTATTACI PER CONOSCERE IL TUO CONCESSIONARIO DI ZONA

Congressi e Fiere in Italia

D SETTEMBRE

18-19 Marina di Carrara - MS
26° Congresso Nazionale Antlo tecnico-scientifico
 Segreteria Nazionale Antlo
 Tel./Fax 0825.610339-0825.610685,
 e-mail: segreteria@antlo.it

23-26 Verona - VR
12° Congresso internazionale di terapia implantare
 Biomax - Via Zamenhof 615,
 36100 Vicenza, Tel. 0444.913410 Fax
 0444.913695 info@biomax.it
 www.biomax.it www.nanotite.it

D OTTOBRE

02 Cosenza - CS
Congresso Antlo interregionale del Mezzogiorno
 Segreteria Nazionale Antlo
 Tel./Fax 0825.610339-0825.610685,
 e-mail: segreteria@antlo.it

09-10 Milano - MI
Congresso Nazionale SICOI:
"Estetica: trattamento interdisciplinare di casi complessi per ottenere una estetica ottimale"
 Medicina Viva -
 Tel. 0521.290191 - Fax 0521.291314,

sicoi@mvcongressi.it - www.mvcongressi.it - www.sicoi.it

15-17 Roma - RM
International 37° Expodental
 Promunidi - Viale Forlanini 23,
 20134 Milano,
 Tel. 02/7006121 - Fax 02/70006546,
 e-mail: expodental@expodental.it,
 www.expodental.it

16-17 Genova - GE
Congresso Nazionale SIOH - Società Italiana di

Odontostomatologia per l'Handicap
 e20 srl - Tel. 010.5960362,
 www.e20srl.com

23-24 Verona - VE
1° Congresso nazionale Camlog
 Alta-Tech Biotechnologies srl -
 Via E. Fermi 18,
 36066 Sandrigo (VI),
 Tel. 0444.461311
 Fax 0444.461346,
 info@alta-tech.it
 www.alta-tech.it

Congressi e Fiere

D SETTEMBRE

01-04 Kiev - Ucraina
Medvin Dentistry 2009 - 46th International dental forum - International exhibition
 Medvin Exhibition Company - 12E Heroyiv Stalingrada ave., 04205, Kiev Ukraine, Tel /Fax: +38 044 501 0344 // 0342 // 0366,
 E-mail: mail@medvin.kiev.ua
 Website: www.medvin.kiev.ua,
 General Director: Edwin Zadorozhnyi, Manager of Marketing and Foreign Affairs: Valeria Oleksiyenko E-mail: valery@medvin.kiev.ua,
 Exhibition Venue: KievExpoPlaza

02-05 Singapore - Singapore
FDI Annual World Dental Congress Singapore 2009
 FDI World Dental Events - 13, Chemin du Levant, L'Avant Centre F-01210 Ferney - Voltaire - France, Tel. +33 4 50 40 50 50 Fax +33 4 50 40 55 55 E-mail: congress@fdiworld-dental.org Website: www.fdiworld-dental.org, Exhibition Venue: Suntec Singapore International Convention and Exhibition Centre, 1 Raffles, Boulevard, Suntec City, Singapore 039593

08-11 Mosca - Russia
Dental-Expo 2009 - 26th International dental forum - International exhibition
 Dental Expo Ltd. - B.Yakimanka 38A, 119049 Moscow -Russia, Tel/Fax: +7 495 921 40 69,
 International Affairs Manager: Ms. Egoupova Anastasia, E-mail: international@dental-expo.ru Website: www.dental-expo.com, Exhibition Venue: Crocus Expo, Moscow

16-18 Tianjin - Cina
2009 China dental exhibition International (CDEI)
 Beijing Globalstar and Exhibition Services Co., Ltd (BGSES) - Contact: Mrs Kelly He, Mrs Apple Yang, P.O.Box 100081-58, Beijing 100081, P.R. China, Tel: +86 10 62164099 // 62164857 Fax: +86 10 62164099, E-mail: info@globalstar.org.cn Website: www.globalstar.org.cn, Venue: Tianjin Binhai International Convention & Exhibition Center (BICEC)

D OTTOBRE

15-17 Budapest - Ungheria
XIX Dental World 2009 - Dental trade fair and scientific conference
 Dental Press Hungary Ltd., Kuny Domonkos u 9. fszt./ 2., H-1012 Budapest, Hungary, Contact person: Peter Erdei, E-mail: p.erdei@dental.hu, Director of Sales and Marketing: Ms. Zsuzsanna Roza, E-mail: roza@dental.hu, Tel: +36 1 202 2994 Fax: +36 1 202 2993, info@dental.hu, www.dental.hu, www.dentalworld.hu

22-24 Praga - Repubblica Ceca
Pragodont 2009 - 17th International dental apparatus, instruments, surgery equipment and service fair
 Incheba Praha spol. s r.o., Areal Vystaviste 67, P.O. Box 44, 170 90 Praha 7 - Holesovice, Tel: +420 220 103 491 // 496 Fax: +420 233 378 225 // 220 103 492, pragodont@incheba.cz, www.incheba.cz/pragodont, Contact person: Ing. Marcela Benesova, Tel.: +420 220 103 491 Fax: +420 220 103 492, m.benesova@incheba.cz

28-01 Mexico City - Messico
AMIC 2009 52nd International expodental - Mexican Dental

Association International congress
 AMIC Dental A.C., Av. Cuauhtemoc 451-310, Col. Navarte 03020, Benito Juarez, Mexico D.F., Amic President: Dr. Ayub Safar Boueri, Contact Person: Maria de la Luz Ramirez, Tel. +52 55 5639 1073 // 0324 Fax +52 55 5639 9069, expodentalamic@prodigy.net.mx, www.amicdental.com.mx

28-31 Shanghai - Cina
Dentech China 2009: 13th China international exhibition & symposium on dental equipment, technology & products - 2009 Int'l exhibition & symposium on oral health (Shanghai) - 3rd Asian orthodontics dental exhibition - 2nd Asian orthodontics dental exhibition
 Shanghai ShowStar Exhibition Service Co., Ltd., Room 22C, Jiali Mansion, No. 1228 Yan'an Road (W), Shanghai 200052, P.R. China, mail@showstar.net, Contact: Mr. Grant Chen, mail@showstar.net, Tel: +86 21 6294 6966 // 6968 // 6967 Fax: +86 21 6280 0908, Website: www.showstar.net // www.dentech.com.cn

AUTOCLAVI A VAPORE DA 7 LIT. A 20 LIT.

Pratica B ECO 16 lt



Autoclave di classe B con ciclo spore incorporato, completamente automatica, undici cicli di sterilizzazione, cicli speciali, vacuum test, asciugatura supplementare, ciclo B frazionato, 16 lit.

€ 2.997,00 Full Service per l'intera durata della garanzia

**E in più... Un regalo per te se segnali ad un collega...
 Le informazioni le trovi su NEWS all'interno del sito
 www.reverberi-srl.it**

Full Clave B20



Autoclave completamente automatica tre temperature, 105°, 121° e 134°, cicli speciali, vacuum test, asciugatura supplementare, ciclo B frazionato, stampante incorporata, 20 lit.

Miniwash Lavastumenti



Lavastumenti per il lavaggio a 65° di tutti gli strumenti dello studio e/o laboratorio.

Sealing Machine



Saldatrice termica per carta e plastica

DENTISTI

D SETTEMBRE

ARGOMENTI VARI

Casalecchio di Reno - BO 11-12
ICDE Tel. 0473.670201
www.ivoclarvivadent.it
Ambu Dr. E.

Il trattamento polispecialistico dell'elemento singolo (1° di 4 incontri): "Aspetti endodontici"
Crediti ECM

Milano - MI 22
Biopharm N. Verde 800.418110
www.biopharm-mi.it
Henri Dr. D.

Iter diagnostico e terapeutico nel paziente disfunzionale

Buccinasco - MI 28
Coi-Aiog Tel. 02.201488

Trattamenti multidisciplinari: i rapporti tra ortodonzia, protesi e parodontologia

CHIRURGIA

Colleferro - RM 14
Smile Center srl - Tel. 06.9770581-2
(Sig.ra Emanuela) - www.smilecenter.it
Giornata di chirurgia

COLORE

Sutri - VT 26
Centro sul colore di G. Spina Tel.
0761.600396 - www.feniiiix.com
Spina G.
Corso introduttivo alla teoria del colore

ENDODONZIA

La Spezia - SP 11-12
e20 srl - Tel. 010.5960362
Paoletti Dr. M.
Il metodo Hero 642: "La semplicità nella pratica clinica"

Buccinasco - MI 17
Coi-Aiog Tel. 02.201488

Il recupero endodontico-restaurativo del dente devitale nella pratica quotidiana

Genova - GE 18
SEL Sezione Ligure SIE
www.endodonzia.it
Corso di aggiornamento SEL 2009: "Approfondimenti in tema di endodonzia"

Modena - MO 18
e20 srl - Tel. 010.5960362
www.e20srl.com
Dr. Castellucci
Endo tour

Roma - RM 26
e20 srl - Tel. 010.5960362
www.e20srl.com
Prof. Cantatore
Endo tour

ESTETICA

Casalecchio di Reno - BO 04-05
ICDE Tel. 0473.670201
www.ivoclarvivadent.it
Bertini Dr. F.

Odontoiatria estetica adesiva: metodiche indirette / Dalla preparazione alla cementazione adesiva di intarsi e faccette
Crediti ECM

GNATOLOGIA

Buccinasco - MI 21
Coi-Aiog Tel. 02.201488
La limitazione dell'apertura della bocca: diagnosi differenziale tra patologia ATM e muscolare

IMPLANTOLOGIA

Sesto Fiorentino - FI 15
ISO - Tel. 055.304458, www.leone.it
Targetti Dr. L.
Giornate propedeutiche di pratica implantologica su paziente "implantologia in prima fila"
7 crediti ECM

Sesto Fiorentino - FI 21-22
ISO - Tel. 055.304458, www.leone.it
Targetti Dr. L.

Corso clinico-pratico di implantologia osteointegrata e di implantoprotesi (3° sessione)

Innsbruck - Austria - 23-26
Odontes Tel. 02.38103089 - www.odontes.it
Prof. Vinci, Prof. Pasi, Dr. Zandonella, Dr. Folegatti, Dr. Longato
Chirurgia implantare e pre-implantare: corso teorico-pratico su cadavere

Roma - RM 25-26
Bicon Italia srl Tel. 02.8139623, italy@bicon.com - www.bicon.com/EUforum
Politis Dr. S., Pauwels Dr. M., Schulte Dr. J., Morgan Dr. V., Marincola Dr. M.
European Forum
Crediti ECM

Saronno - VA 26
Tocksystem Tel. e fax 031.280301
info@tocksystem.it
Tock V., Tock G.R.
Osteoespansione e implantoprotesi

ORTOGNATODONZIA

Milano - MI 11
Univ. degli Studi di Milano - Ist. Clinica Odontoiatrica e Stomatologica - Tel. 02.50320240/41
www.medicina.unimi.it
Corso di perfezionamento in ortognatodonzia clinica - 6° incontro teorico-pratico: "Applicazione su Typodont di bande ed attacchi"

Milano - MI 25
Univ. degli Studi di Milano - Ist. Clinica Odontoiatrica e Stomatologica - Tel. 02.50320240/41
www.medicina.unimi.it
Innovazioni metodologiche e aspetti interdisciplinari in ortognatodonzia - 5° incontro teorico-pratico: "Ancoraggio osseo con mini viti - Trattamento dei canini inclusi"
Crediti ECM

PROTESI FISSA

Monza - MI 11-12
Tel. 039.388744
www.lorisprosper.it
Prosper Prof. L.
Corso teorico-clinico di protesi fissa su paziente (1° di 2 incontri)

PROTESI TOTALE

Buccinasco - MI 25
Coi-Aiog Tel. 02.201488
La protesi totale e l'overdenture su impianti

RESTAURI

Milano - MI 18
e20 srl - Tel. 010.5960362
Dr. Spreafico
Restauro estetico in resina composita sui denti anteriori e posteriori: lo stato dell'arte

Rovello Porro - CO 18
e20 srl - Tel. 010.5960362
www.e20srl.com
Dr. Calabrese
Il restauro estetico in composito

Buccinasco - MI 19
Coi-Aiog Tel. 02.201488
Restauro estetico in composito: lo stato dell'arte

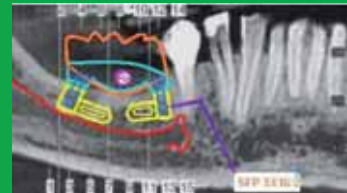
AVVERTENZE PER IL LETTORE:

Le informazioni relative agli eventi vengono comunicate direttamente dagli organizzatori oppure reperite attraverso fonti pubbliche. La redazione non risponde di eventuali variazioni dei dati indicati oppure di possibili errori. In caso di interesse agli eventi riportati, si consiglia di consultare l'organizzatore per la conferma dei dati e per ricevere ulteriori informazioni.

TOCKSYSTEM

Osteoespansione Osteosintesi e Implantoprotesi

Progetto e piano di trattamento



Osteoespansione motorizzata



Crescita ossea - rete di titanio



Implantoprotesi settoriale



2009

Aggiornamento pratico intensivo di una giornata Sabato a Saronno (VA) il 18 luglio, 26 settembre, 24 ottobre, 28 novembre e a Roma il 17 ottobre

Workshop serale
Massa il 02 settembre
Pisa il 03 Settembre

Aggiornamento pratico tecnica protesica in titanio
Titanlabor - Tocksystem
Como 13 e 14 Novembre



www.tocksystem.it
AGENTI CERCASI

TOCKSYSTEM
Tel. e Fax 031 280 301
e-mail: info@tocksystem.it

since
1929

PASTELLI



Un tessuto innovativo, frutto della ricerca Pastelli, in grado di abbinare le proprietà antibatteriche dell'argento alla fibra dei nostri impareggiabili cotone, senza lederne le qualità di resistenza e traspirabilità.

Pastelli research brings you an innovative fabric that combines the antibacterial qualities of silver to the fibre of our unique cotton, without interfering on its resistance and breathability.

- Antibatterico / Anti-bacterial
- Antistatico / Anti-Static
- Anallergico OEKO-Tex Standard 100
Anallergic OEKO-Tex Standard 100
- Igienizzabile a 40°
Hygienically cleanable at 40°
- Ottenuto tramite processi non inquinanti
Manufactured with non-polluting processes
- 100% Naturale / 100% natural
- Traspirante / Lets perspiration out

PASTELLI

Via Basse, 4/6 - 35010 Campo San Martino (PD) - ITALY
Tel. +39 049 9600270 Fax +39 049 9600230

www.pastelli.com pastelli@pastelli.com

INFODENT 6-7/2009 - 14

AGENDA - CORSI

OTTOBRE

ARGOMENTI VARI

Milano - MI 03
Coi-Aiog Tel. 02.201488
L'utilizzo della diga di gomma in endodonzia e in conservativa

Milano - MI 05
Coi-Aiog Tel. 02.201488
Quali i rapporti tra ortodonzia e parodontologia?

Milano - MI 24
Coi-Aiog Tel. 02.201488
Lo stato dell'arte dei compositi e dei sistemi adesivi smalto-dentinali: criteri di scelta nella pratica clinica

CERAMICA

Casalecchio di Reno - BO 22-24
ICDE Tel. 0473.670201
Valbonesi Dr. S., Bonfiglioli R.
Restauri con ceramica metal free / Intarsi, faccette, corone: tecniche tradizionali e cad/cam
Crediti ECM

CHIRURGIA

Roma - RM 23-24
DL Medica Tel. 347.9054466
Dell'Aquila Dr. M.
**Corso master in chirurgia avanzata teorico e pratico:
"Dall'implantoprotesi alla chirurgia avanzata ambulatoriale"**

COLORE

Sutri - VT 24
Centro sul colore di G. Spina
Tel. 0761.600396
www.feniix.com
Spina G.
Corso introduttivo alla teoria del colore

COMUNICAZIONE

Firenze - FI 16-17
e20 srl - Tel. 010.5960362
Dr.ssa Guadagni, Dr. Pantani
Comunicazione medico-paziente

CONSERVATIVA

Piacenza - PC 17
e20 srl - Tel. 010.5960362
Dr. Tessore
Suggerimenti per il successo in conservativa

ENDODONZIA

Roma - RM 03
e20 srl - Tel. 010.5960362
Dr. Ambu
Si può rendere l'endodonzia più rapida, sicura e predicibile

Torino - TO 03
Coi-Aiog Tel. 02.201488
Nuova generazione di strumenti rotanti in Ni-Ti: la chiave per il successo nell'endodonzia moderna

Torino - TO 09
e20 srl - Tel. 010.5960362

Dr. Castellucci
Endo tour

Bologna - BO 10
e20 srl - Tel. 010.5960362
Dr. Castellucci, Prof. Cantatore
Endodonzia predicibile con una metodica completa

Milano - MI 10
Coi-Aiog Tel. 02.201488
La terapia endodontica del terzo millennio: la sistematica Flexmaster per raggiungere il successo endodontico

Genova - GE 23
SEL Sezione Ligure SIE
www.endodonzia.it
**Corso di aggiornamento SEL 2009:
"Approfondimenti in tema di endodonzia"**

Milano - MI 31
e20 srl - Tel. 010.5960362
Dr. Ambu
Si può rendere l'endodonzia più rapida, sicura e predicibile

IMPLANTAZIONE

Rho - MI 02
Aops Tel. 02.93180821
Gracis Dr. S., Vallati L.
Riabilitazioni su impianti: considerazioni diagnostiche e progettuali per un risultato estetico e funzionale duraturo

Genova - GE 03
e20 srl - Tel. 010.5960362
Dr. Telara
Sviluppi e potenzialità delle nuove superfici implantari: casistica ed evidenza clinica

Genova - GE 10
e20 srl - Tel. 010.5960362
Dr. Cocchetto
Il trattamento implantoprotesico degli edentulismi totali

Torino - TO 15
Coi-Aiog Tel. 02.201488
Il carico immediato della mandibola e del mascellare superiore: diagnosi, protocolli clinici e complicanze (1° di 3 incontri)

Genova - GE 17
e20 srl - Tel. 010.5960362
Dr. Ellero
Le miniviti per ancoraggio scheletrico

Torino - TO 17
Bicon Italia srl Tel. 02.8139623,
italy@bicon.com
Viacava Dr. S., Rotondi Dr. M.
Incontro Andig sugli Shorts implants

Sesto Fiorentino - FI 19-20
ISO - Tel. 055.304458 - www.leone.it
Targetti Dr. L.

Corso clinico-pratico di implantologia osteointegrata e di implantoprotesi (3ª sessione)

Colleferro - RM 23
Smile Center srl - Tel. 06.9770581-2
Cernicchi Dr. M., Pedetta A.
Corso teorico-pratico sul "carico immediato"
8 crediti ECM

Rho - MI 24
Aops Tel. 02.93180821
Conserva Prof. E.
"Tissue Care" e impianti a connessione conica: dalle superfici biomimetiche al "platform shifting"

Sesto Fiorentino - FI 27
ISO - Tel. 055.304458 - www.leone.it
Targetti Dr. L.
Giornate propedeutiche di pratica implantologica su paziente "implantologia in prima fila"
7 crediti ECM

Torino - TO 31
Coi-Aiog Tel. 02.201488
Membrane e impianti: la rigenerazione ossea (Gbr) perimplantare

IMPLANTOPROTESI

Genova - GE 024
B&C Organizzazione Eventi
Tel. 0761.393327 - eventi@bec.it
Nuovi paradigmi in implantoprotesi, estetica e stabilità dei tessuti, versatilità clinica e successo implantare
4 crediti ECM

Milano - MI 12
Coi-Aiog Tel. 02.201488
Soluzioni protesiche su impianti in zona ad alto impatto estetico, condizionate da scarso supporto osseo

LASER

Bergamo - BG 02
DL Medica Tel. 02.76275218
Caccianiga Dr. G.
Corso clinico in "Terapia odontostomatologica laserassistita"

ORTODONZIA

Torino - TO 17
Coi-Aiog Tel. 02.201488
Il trattamento ortodontico-chirurgico nelle II classi scheletriche

ORTOGNATODONZIA

Milano - MI 23
Univ. degli Studi di Milano - Ist. Clinica Odontoiatrica e Stomatologica - Tel. 02.50320240/41
www.medicina.unimi.it
Innovazioni metodologiche e aspetti interdisciplinari in ortognatodonzia - 6° incontro teorico-pratico: "Ortodonzia e gnatologia"
Crediti ECM

PARODONTOLOGIA

Milano - MI 31
Coi-Aiog Tel. 02.201488

Personalizzazione del piano di trattamento parodontale: la chiave per il successo

PATOLOGIA ORALE

Milano - MI 20
Biopharm N. Verde 800.418110
De Pol Prof. A., Riccio Dr. M.
Proteomica e cavo orale

PROTESI

Casalecchio di Reno - BO 01-04
ICDE Tel. 0473.670201
Colognesi R., Borracchini Prof. A., Casucci Dr. A.
Corso teorico-pratico di protesi completa / Funzione ed estetica per ripristinare ciò che è andato perduto
Crediti ECM

Casalecchio di Reno - BO 30-31
ICDE Tel. 0473.670201
Germanier Dr. P., Frigerio D.
La Perio-Overdenture nell'era dell'odontoiatria adesiva ed estetica - "Nuovi orizzonti nel campo della perio-overdenture con cappette in composito associate a nuovi elementi ritentivi a pallina di tipo GP ball con o senza perno intracanalare"
Crediti ECM

PROTESI TOTALE

Parma - PR 03
Segreteria F&T Study Club
Tel. 0521.778245
Ravasini Dr. F., Ravasini Dr. T.
Corso teorico di protesi totale ed overdenture su denti naturali e su impianti

Parma - PR 03
Segreteria F&T Study Club
Tel. 0521.778245
Ravasini Dr. F., Cantoni F., Fares F.
Corso pratico di protesi totale

PSICOLOGIA

Roma - RM 03-04
EARTH - European Agency for Relationship and Training Holistic - Tel./Fax 06.37512389 - 328.6146431 - www.earth.plp.com
Spicacci Minervini Dr. S., Palumbo Dr. R.
Comunicazione efficace & public speaking

RESTAURI

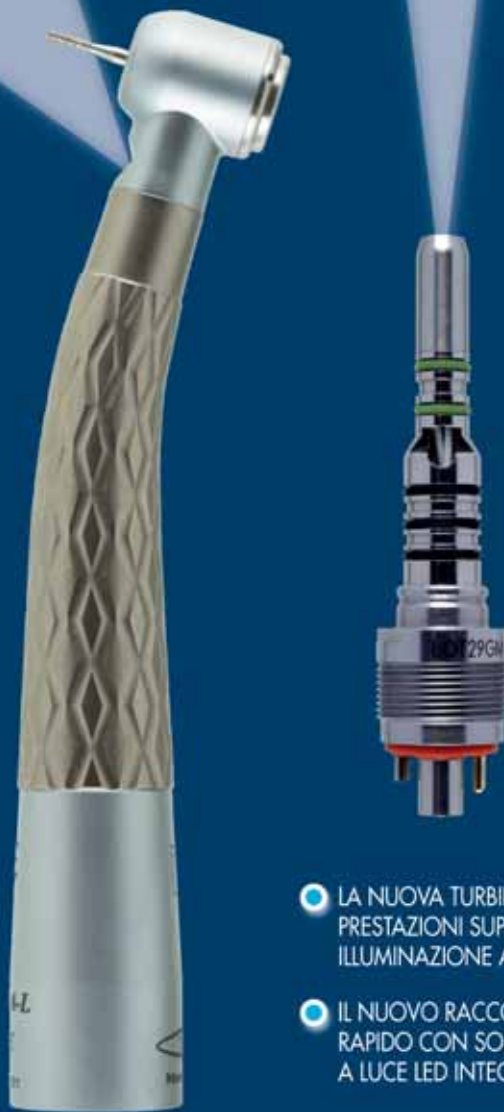
Firenze - FI 12
e20 srl - Tel. 010.5960362
Putignano Prof. A.
Il restauro estetico diretto

Milano - MI 12
e20 srl - Tel. 010.5960362
Ferraris Dr. F.
Restauro metal-free. La cementazione: materiali e protocolli

Roma - RM 22
e20 srl - Tel. 010.5960362
Putignano Prof. A.
Il restauro estetico diretto

THERA® L 40SE & GYROFLEX® LED

AGGIUNGETE BRILLANTEZZA AL VOSTRO LAVORO !



● LA NUOVA TURBINA CON PRESTAZIONI SUPERIORI E ILLUMINAZIONE A LED

● IL NUOVO RACCORDO RAPIDO CON SORGENTE A LUCE LED INTEGRATA

Ora potete aggiungere la nuova tecnologia LED a qualsiasi turbina dentale con connessione Multiflex® LUX !



SIMPLIFYING DENTAL MOTION

Via del Pescinale, 77 - 50041 Calenzano (Firenze) - ITALY

+39 055 8825741 +39 055 8825764

info@teknedental.com

www.teknedental.com



ODONTOTECNICI

SETTEMBRE

CERAMICA

Brescia - BS 10-11
Siced Tel. 030.2092960
Broseghini C.

Stratificazione in ceramica con tecnica personalizzata su metallo e zirconio

Conegliano - TV 11-12
Tressis Italia srl
Tel. 0438.418316
Zilio A.

Corso master teorico-pratico sulla ceramica su zirconio

Brescia - BS 14-19
Siced Tel. 030.2092960
Magne M.

Oral Design: la tessitura superficiale degli elementi in ceramica / morfologia, ceratura e provvisori / stratificazione di un ponte in zirconio

Brescia - BS 18-19
Siced Tel. 030.2092960
Peters J.

Stratificazione estetica in ceramica sugli anteriori

Casalecchio di Reno - BO 18-19

ICDE
Tel. 0473.670201
Raffener O.

Press the e.max / Massima innovazione nella tecnologia di termopressatura

Casalecchio di Reno - BO 25-26
ICDE Tel. 0473.670201
Narducci G.

"Integral Fashion": Estetica in vetroceramica e zirconio

COLORE

Sutri - VT 19
Centro sul colore di G. Spina
Tel. 0761.600396
Spina G.

Corso sul colore e forma in protesi totale (teorico-pratico)

Casalecchio di Reno - BO 21-22
ICDE Tel. 0473.670201
Ubassy G.

Stratificazione estetica su strutture in vetroceramica a base di disilicato di litio ed

ossido di zirconio con una sola ceramica
Crediti ECM

Sutri - VT 26
Centro sul colore di G. Spina
Tel. 0761.600396
Spina G.

Corso introduttivo alla teoria del colore

GESTIONE

Casalecchio di Reno - BO 11-12
ICDE Tel. 0473.670201
Cernilli A.

Eccellenza imprenditoriale, comunicazione efficace e qualità nel laboratorio odontotecnico
Crediti ECM

IMPLANTOPROTESI

Brescia - BS 25-26
Siced Tel. 030.2092960
Balbo E.

Full immersion in implantoprotesi - parte I

LEGGE

Casalecchio di Reno - BO 25-26

ICDE Tel. 0473.670201

Bonaca A.
La scelta e l'uso delle leghe dentali
19 crediti ECM

MODELLAZIONE

Brescia - BS 11-12
Tel. 030.2312159 - www.afgtlab.it
Carulli D.

Modellazione con la tecnica AFG: "La geometria funzionale anatomica"

PROTESI TOTALE

Brescia - BS 11
Siced Tel. 030.2092960
siced-dl@libero.it
Zollo A.

Protesi totale - parte I: "Portaimpronta funzionale"

Casalecchio di Reno - BO 17-20
ICDE Tel. 0473.670201 -
www.ivoclarvivadent.it

Lacasella P., Sommariva A.
Costruire la protesi totale: conoscenze, competenze, capacità / Linee guida per la realizzazione della protesi totale



TECNOLOGIE AVANZATE IN RADIOLOGIA

Tra i diversi sistemi di rilevazione radiografica, oggi presenti sul mercato, grande interesse rivestono i "fosfori", che, con i loro molteplici vantaggi, rappresentano la naturale evoluzione e miglioramento della tradizionale tecnica radiografica; infatti, se da un lato viene preservata la medesima metodica di lavoro, si riesce al contempo ad ovviare a tutte le problematiche ad esso correlate.

Rispetto ai tradizionali film agli alogenuri d'argento, la nuova tipologia di pellicole consente: l'eliminazione della camera oscura, l'eliminazione dei liquidi chimici con i relativi problemi e costi di smaltimento e l'eliminazione della manutenzione ordinaria della sviluppatrice, garantendo, di conseguenza, una notevole economicità di utilizzo.

Particolare attenzione viene così posta al fattore "ergonomia": attraverso l'ottimizzazione e riduzione dei tempi di lavoro, uno status a 16 pellicole è ottenibile in circa 60 secondi e l'operazione di cancellazione dei film, li rende immediatamente disponibili per le successive acquisizioni. Le pellicole ai fosfori, sono sottili e flessibili quanto le pellicole tradizionali, quindi il ridottissimo ingombro ne favorisce il posizionamento, anche nei settori posteriori (si ovvia in questo modo alla spiacevole sensazione di sofferimento spesso avvertita dai pazienti) e ne permette il semplice utilizzo con il tradizionale centratore; va inoltre precisato che questi film presentano un ampio delta-espositivo (si evitano così sovra/sotto esposizioni), sono riutilizzabili oltre 1.000 volte ed hanno un basso costo.

Il ridotto investimento economico (in molti casi inferiore al sensore), l'assenza di vincoli di vicinanza al PC, l'assenza di problemi legati ad eventuali interferenze generati da campi elettromagnetici, l'estrema maneggevolezza del sistema stesso e la possibilità di usufruire di tutti i formati intraorali (occlusale compresa), costituiscono certamente fattori di distinzione, ulteriormente valorizzati se si considera la drastica riduzione di dose radiogena necessaria e l'estrema rapidità di acquisizione dell'immagine. Lavorando a 16 bit, il sistema garantisce un'elevatissima qualità diagnostica che fornisce la migliore risoluzione e consente, con 22,7 LP/mm, la visualizzazione di strutture finissime (es. strumenti canalari ISO06) e lesioni cariose D1. La possibilità poi, di lavorare fino a 40LP/mm (a seconda del tipo di film ai fosfori), pone le basi per l'utilizzo delle future generazioni di pellicole. In particolare, va sottolineato che il sistema è integrabile con altri software gestionali e/o di acquisizioni immagini extraorali (OPT digitali) già installati in studio.



Questo ed altro è: VISTASCAN PERIO!

Digitalizzate le immagini radiografiche mantenendo la stessa metodica di lavoro!

*Richiedete gratuitamente e senza impegno una dimostrazione presso il Vostro studio.

Durr Dental Italia srl
Via dell' Artigianato, 8 - 20053 Muggiò (MI) Tel: 039-5970300 - Fax: 039-5970303 - E-mail: info@durr.it



OTTOBRE

CERAMICA

Casalecchio di Reno - BO 22-24
ICDE Tel. 0473.670201
Valbonesi Dr. S., Bonfiglioli R.
Restauro con ceramica metal free / Intarsi, faccette, corone: tecniche tradizionali e cad/cam
Crediti ECM

COLORE

Sutri - VT 24
Centro sul colore di G. Spina
Tel. 0761.600396
Spina G.
Corso introduttivo alla teoria del colore

ESTETICA

Casalecchio di Reno - BO 16-17
ICDE Tel. 0473.670201
Kataoka S.
Master in estetica dentale con Shigeo Kataoka
Crediti ECM

FUSIONE

Brescia - BS 02-03
Siced Tel. 030.2092960
Levratto F.
Le fusioni di precisione: monofusioni e saldature

IMPLANTOLOGIA

Colleferro - RM 23
Smile Center srl - Tel. 06.9770581-2
Cernicchi Dr. M., Pedetta A.
Corso teorico-pratico sul "carico immediato"
8 crediti ECM

IMPLANTOPROTESI

Brescia - BS 23-24
Siced Tel. 030.2092960
Balbo E.
Full immersion in implantoprotesi - parte II

MODELLAZIONE

Brescia - BS 09-10
Tel. 030.2312159 - www.afgtab.it
Carulli D.
Modellazione con la tecnica AFG: "La geometria funzionale anatomica"

Brescia - BS 23-24
Siced Tel. 030.2092960
Peters J.

La modellazione in cera dei posteriori

PROTESI

Casalecchio di Reno - BO 01-04
ICDE Tel. 0473.670201

Colognesi R., Borracchini Prof. A., Casucci Dr. A.
Corso teorico-pratico di protesi completa / Funzione ed estetica per ripristinare ciò che è andato perduto
Crediti ECM

Casalecchio di Reno - BO 12-14
ICDE Tel. 0473.670201
Nanni M.
"Art of esthetic teeth": Le nuove frontiere di estetica e funzione in protesi

Casalecchio di Reno - BO 30-31
ICDE Tel. 0473.670201

Germanier Dr. P., Frigerio D.
La Perio-Overdenture nell'era dell'odontoiatria adesiva ed estetica - "Nuovi orizzonti nel campo della perio-overdenture con cappette in composito associate a nuovi elementi ritentivi a pallina di tipo GP ball con o senza perno intracanalare"
Crediti ECM

PROTESI TOTALE
Brescia - BS 08-10
Siced Tel. 030.2092960
Zollo A.
Protesi totale - parte II: "Esecuzione completa su casi reali"

IGIENISTI, ASSISTENTI E PERSONALE AUSILIARIO

SETTEMBRE

PSICOLOGIA

Milano - MI 18
Promo Leader Service
Tel. 055.2462424
La motivazione del paziente: analisi del conscio e dell'inconscio
Crediti ECM

OTTOBRE

IGIENE

Milano - MI 02
Promo Leader Service
Tel. 055.2462424
L'uso del laser in igiene dentale
Crediti ECM

SI COMPLETA LA GAMMA DEI PRODOTTI CREATION
È ARRIVATO AQUASTAR - MASTER, IL LASER AD ERBIUM
PIÙ PICCOLO AL MONDO



AquaStar - Master
A partire da € 1.112,77
al mese IVA esclusa



C-LD-5 WhiteStar
A partire da € 245,00
al mese IVA esclusa



C-LD-007
A partire da € 365,70 al
mese IVA esclusa



DNA/RNA FINDER + 1 kit
a scelta (50 pz.)
Offerta lancio € 5.000,00
IVA esclusa
valido fino al 20.07.09

PROMOZIONE IMPERDIBILE

Fino al 30.09.09 il nuovo laser
Er:YAG AquaStar - Master a
€ 46.000,00*!

Incluso nel prezzo potrete
scegliere tra:

► un viaggio per 2 persone
(dal 2 al 10 novembre 2009
in camera doppia, formula
SeaClub) a DUBAI-RAS AL
KHAIMAH per partecipare al
5° congresso annuale Creation
Day;

► un laser a diodi C-LD-5
WhiteStar.

* Prezzo IVA esclusa. Promozione valida
anche per soluzioni leasing o noleggio.

Per informazioni contattateci al
numero 045.71.53.888 oppure
info@lasercreation.eu

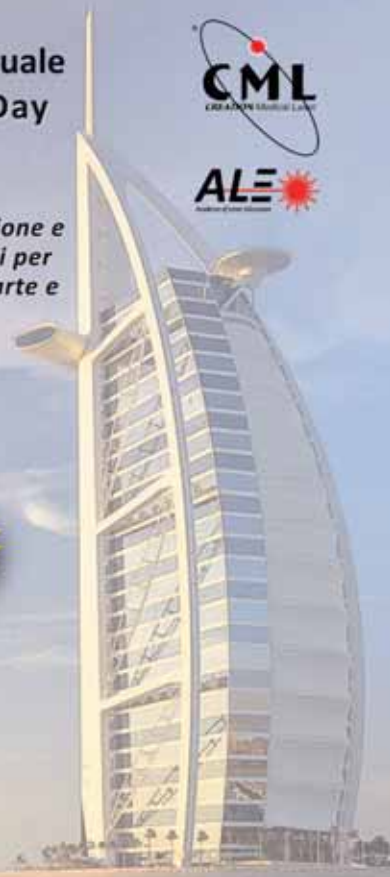
5° Congresso annuale
CREATION Day

- Laser di nuova generazione e
dispositivi di prima analisi per
l'odontoiatria: stato dell'arte e
prospettive future -

Dubai, Ras Al Khaimah
2 - 10 Novembre 2009

€ 1.495
quota a persona in camera
doppia con formula SeaClub

Info e prenotazioni Creation Day:
Nr. verde: 800 211 411
dal 20 aprile, 9.30 - 12.30 e 14.30 - 17.30



CREATION s.r.l.
Certificata: UNI EN ISO 9001:2000 - UNI EN ISO 13485:2003 - €€ 0470
Via Bernardi, 9 - 37026 - Settimo di Pescantina - Verona - ITALIA - P.IVA. 03233940232
Tel: 045.71.53.888 - Fax: 045.71.53.979 - Web: www.lasercreation.eu - Mail: info@lasercreation.eu

DUBAI & RAS AL KHAYMAH

INTERNATIONAL 37 EXPODENTAL

THE ITALIAN RESPONSE TO YOUR BUSINESS PRIORITY

UNA NUOVA SEDE.

ROMA, LA CITTA' PIÙ

AMMIRATA DEL MONDO,

IL CENTRO PER ECCELLENZA

DEI CONTATTI, DEGLI SCAMBI

E DEL BUSINESS.



ROMA

15 - 17 OTTOBRE 2009

2 EXPODENTAL
forum

FIERA
ROMA

PADIGLIONI 7-8-9
WWW.EXPODENTAL.IT

Abbigliamento professionale per il team odontoiatrico: i camici

Intervista alla Dr.ssa Enrica Scagnetto



Enrica Scagnetto ha conseguito la Laurea Specialistica in Scienze delle professioni Specialistica tecniche assistenziali presso l'Università di Roma "La Sapienza". Laureata in Igiene Dentale, esercita libera professione in Roma.

Nelle pagine che seguono viene proposto ai lettori un confronto delle caratteristiche merceologiche dei camici da studio. Con la dottoressa Enrica Scagnetto parliamo di abbigliamento professionale per il team odontoiatrico.

Dottoressa Scagnetto, i camici sono tradizionalmente l'emblema delle professioni mediche, al punto che ancora oggi con il termine "camici bianchi" si indicano medici ed operatori sanitari. Ma cosa orienta la scelta del camice per il team odontoiatrico?

Esistono differenze nelle funzioni dei vari componenti del team, e questo si riflette anche nell'abbigliamento. Che l'odontoiatra vesta in modo diverso dalla segretaria non è riconducibile primariamente ad una volontà di distinzione, ma alle diverse situazioni ed ambienti in cui il primo lavora. Ad esempio, nella pratica chirurgica la sostituzione del tradizionale bianco con il colore verde, negli abiti e nelle telerie, fu dovuta a vantaggi funzionali dopo l'adozione delle lampade scialitiche: il verde riflette assai meno la luce del bianco, e quindi crea una minore luminosità diffusa che può affaticare la visione. Ancora il verde consente un buon contrasto cromatico con tutti i liquidi organici. In una scelta di abbigliamento professionale devono quindi essere valutate le mansioni per ricercare nel vestiario la migliore ergonomia dei movimenti. L'attività odontoiatrica è principalmente una attività di sala chirurgica: a differenza di un medico in corsia, il dentista non ha bisogno di portare con sé lo stetoscopio od un martelletto e quindi il tradizionale camice bianco non porterebbe alcun vantaggio, mentre le capianti e poco usate tasche potrebbero facilmente impigliarsi durante i movimenti. Lo stesso discorso di valutazione ergonomica deve riguardare tutte le

figure che lavorano alla poltrona. A parte le necessità ergonomiche, che sono ben conosciute dai fabbricanti esperti di abbigliamento professionale, la scelta deve prevedere che esiste un diverso rischio di contaminazione.

A proposito di contaminazione, esistono delle indicazioni per un impiego corretto dell'abbigliamento da studio?

Il camice e gli altri capi vestiti in Studio sono tecnicamente "indumenti da lavoro per servizi sanitari", i cui requisiti sono regolamentati da norme UNI. L'abbigliamento professionale deve essere usato solo in Studio, preferibilmente cambiandosi d'abito in una stanza dedicata alla vestizione che rappresenti il confine fra l'ambiente propriamente medico e l'esterno. Gli indumenti vanno collocati su grucce, con bottoni e cerniere sempre accuratamente chiusi. È opportuno ricordare che recarsi all'esterno in camice, malgrado manchi una normativa nazionale, è generalmente vietato dai regolamenti regionali per i dipendenti ospedalieri, e questo perché con gli indumenti sanitari si possono esportare infezioni, piuttosto che importarle all'interno. Per gli studi privati credo che più della norma debba valere una consapevole autodisciplina: "in camice al bar" è un titolo più volte ripreso dalla stampa e sempre come rilievo, in negativo, della condotta professionale.

Infine una domanda sulla manutenzione: quale tipo di trattamento è richiesto per l'abbigliamento professionale?

Vi sono Studi che si rivolgono a lavanderie specializzate per la manutenzione dell'abbigliamento sanitario. In altri si preferisce ricorrere ad un trattamento di tipo domestico. In questo caso è sempre opportuno un prelavaggio con acqua fredda per favorire l'eliminazione delle macchie organiche (che, se lavate immediatamente ad alta temperatura, possono diventare permanenti), cui far seguire il lavaggio secondo le indicazioni riportate in etichetta dal fabbricante. È consigliabile aggiungere prodotti che sviluppano ossigeno. Per la normale manutenzione la temperatura di 60 gradi offre ottimi risultati, mentre temperature superiori, senza assicurare particolari vantaggi, possono ridurre la resistenza delle fibre. Per i capi destinati all'uso in sala operatoria può essere necessario sterilizzarli: in questo caso si può ricorrere alla sterilizzazione a secco a 135 gradi o a freddo con prodotti a base fenolica. Per tutte le divise vale sempre la regola che eventuali macchie devono essere trattate appena possibile: se non si dispone di uno smacchiatore idoneo, meglio strofinare del normale sapone sulla macchia piuttosto che versare candeggina che potrebbe ingiallire ed indebolire il tessuto.

Legenda: (A) Approfondimenti (€) In offerta

* I prezzi si intendono al netto di IVA

► Camici da studio - Casacca chirurgica

Denominazione del prodotto o della serie	ANATOMY	BIOSHIELD® ANTIBATTERICO (A)	ELETTA ABBIGLIAMENTO PRO- FESSIONALE SANITARIO (A)	LATINO ABBIGLIAMEN- TO PROFESSIONALE
Produttore	Periodent by Hejco	Pastelli srl	Eletta snc	Latino snc
Tipo di tessuto	65/35 poliestere/cotone	100% PIMA-cotton doppio ritorto	100% cotone irrestingibile	Gabardina, levantina, raso elast., jersey, seta
Tipologia di colore	Resistente a molteplici lavaggi a 85°C	Indanthreen eco compatibile	Indanthrene, alta solidità al lavaggio, alla luce, agli agenti ossidanti secondo lo standard Oeko-Tex	Indanthrene/non indanthrene
Numero di colori disponibili	3	2	25	27
STABILITÀ DIMENSIONALE	Restringimento lavaggio in ordito (%)	Max 2	± 2	± 2%
	Restringimento lavaggio in trama (%)	Max 2	± 1	± 3%
Polsi	Assenti	100% filo di scozia in 2 colori	Filo di scozia cotone egitto 16/2 mercerizzato tinta indanthrene	Cotone/polyestere, 20 colori
Bottoni	Assenti	Automatici focchi nikel free	Poliestere 90% i colorati sono esenti da piombo resistenti a lavaggi domestici/industriali/candeggiabili	Automatici nichelati, madreperla, poliestere
Cerniere	Assenti	.	Poliestere tiretto alluminio cursore zama	Lampo fissa nylon, cursore nichel
Test effettuati lavaggio domestico e risultato ottenuto (UNI EN ISO 105-C06/1999)	.	5	.	.
Test effettuati lavaggio a secco e risultato ottenuto (UNI EN ISO 105-D01/1997)	Non indicato lavaggio a secco	5	.	.
Resistenza al sudore acido e alcalino	Si	5	.	.
Resistenza alla trazione (N) (UNI EN ISO 13934-1/2000)	4	1.200 in ordito – 600 in trama	Ordito 60 kg, trama 30 kg	.
Riferimenti normativi (ISO UNI EN)	Oeko-Tex, ISO 9000, ISO 9001, Karv	Metodo Cluett Oeko-Tex standard 100. Uni En Iso qualità del tessile 5114/82 5137/84 5441 8639/84 9274/88 9275/88 13934-1/2000 105-E01/1998 105-E03/1998 105-C06/1999 105-X12/1997 105-B02/2001 105-E05/1999 105-E06/1999 105-E04/1998 105-D01/1997 105-E03/98 105-/99 20105-A02 105-A02/93 105-X12/03 105B02/04 105-C06/99 13934-1/00 105-D01/97	ISO 106C06/A2/ ISO 195D01	EN20105-N01
Altre caratteristiche peculiari del prodotto	Unisex, modello ampio, collo a V, sprone davanti, taschino sul petto. Due tasche laterali, portacellulare e portachiavi nella tasca destra. Spacchi laterali. Larghezza spalle nella taglia M circa 73 cm, lavabile in lavatrice a 85°C. Taglie: XXS, XS, S, M, L, XL, XXL	Testato: MRSA, E-coli, Salmonella, Listeria, Legionella, Klebsiella, Stafilococco aureo, Corynebacterium spp	.	Made in Italy, cura nei dettagli
Prezzo di listino*	Euro 44,00	Euro 54,00	Da euro 28,00 a 45,00	Euro 26,00-130,00

Legenda: (A) Approfondimenti (€) In offerta

* I prezzi si intendono al netto di IVA

► Camici da studio - Casacca chirurgica

Denominazione del prodotto o della serie	LINEA BLUARGENTO	MEDICAL ^(A)	MUNARIN	TIZIANO CASACCA DA STUDIO
Produttore	Casarotti Confezioni srl	Pastelli srl	Munarin Gianluigi	Errety Miccinesi srl
Tipo di tessuto	Gabardine 100% cotone	100% PIMA-Makò cotton doppio ritorto	24% PL bioactive, 68% PL, 8% PU	100% cotone
Tipologia di colore	Indanthrene	Indanthreen eco compatibile	Bianco ottico, coloranti dispersi	Tintura a pezza con coloranti reattivi
Numero di colori disponibili	17	32	2	5
STABILITÀ DIMENSIONALE	Restringimento lavaggio in ordito (%)	± 2	-3	± 2%
	Restringimento lavaggio in trama (%)	± 1	-2	± 3%
Polsi	100% c. titolo 16/2 mercerizzato, gasato. Indanthrene, 17 colori	100% filo di scozia in 14 colori	Stesso tessuto	Maglia testurizzata 5 colori
Bottoni	100% poliestere	Galastil 90° e automatici focchi nickel free	Assenti	•
Cerniere	Nylon termosaldate con cursore nickel free	YKK anallergiche	Standard	Divisibile con cursore inox
Test effettuati lavaggio domestico e risultato ottenuto (UNI EN ISO 105-C06/1999)	4/5	5	4	•
Test effettuati lavaggio a secco e risultato ottenuto (UNI EN ISO 105-D01/1997)	4/5	5	•	•
Resistenza al sudore acido e alcalino	4/5	5	4	•
Resistenza alla trazione (N) (UNI EN ISO 13934-1/2000)	4	1.200 in ordito – 600 in trama	UNI 4818 = 250%	60% in ordito – 25% in trama
Riferimenti normativi (ISO UNI EN)	•	5114/82 5137/84 5441 8639/84 9274/88 9275/88 13934-1/2000 105-E01/1998 105-E03/1998 105-C06/1999 105-X12/1997 105-B02/2001 105-E05/1999 105-E06/1999 105-E04/1998 105-D01/1997 105-E03/98 105-/99 20105-A02 105-A02/93 105-X12/03 105B02/04 105-C06/99 13934-1/00 105-D01/97 metodo Cluett Oeko-Tex Standard 100	UNI EN ISO 3801, 10528, 105, 105 E04; UNI 4818	•
Altre caratteristiche peculiari del prodotto	Finissaggio mano morbida, filato ring ring	Anallergico, sterilizzabile, 15 taglie disponibili anche conformate, modifiche sartoriali	Idrorepellente, impermeabile/traspirante, antibatterico, antiodori, lavaindossa, termoregolante, morbido e piacevole al tatto	•
Prezzo di listino*	Euro 42,00-45,00	Euro 41,00	Euro 90,00	Euro 52,70

GLI OPERATORI INCLUSI NEL CONFRONTO SUI CAMICI DA STUDIO - CASACCA CHIRURGICA

Casarotti Confezioni srl
045.6767633

www.bluargento.com

Eletta snc 0444.945511
www.elettasnc.com

Errety Miccinesi srl 055.8395004
www.errety.com

Latino snc 049.9450820

www.latino-cultus.com

www.carpediem-fashion.com

Munarin Gianluigi 348.3530042

Pastelli srl 049.9600270
www.pastelli.com

Periodont by Hejco www.hejco.se
(Import.e distrib. Illic Dr. Riccardo spa 02.55016500 - www.illic.it)

AVVERTENZE IMPORTANTI PER IL LETTORE

I dati pubblicati in questa sezione sono forniti dalle aziende produttrici e/o importatrici e/o distributrici dei prodotti, le quali si assumono tutte le responsabilità legate alla loro veridicità e correttezza. I prodotti, quando possibile, sono raggruppati per omogeneità di destinazione d'uso, ed in ordine alfabetico secondo la denominazione commerciale. La presente rubrica ha finalità di informazione giornalistica, non di repertorio, non ha pretesa di esaustività e non vuole esprimere giudizi sui prodotti. Il lettore è invitato a non interpretare come una scelta redazionale la elencazione di prodotti o la mancata citazione di altri.

APPROFONDIMENTI

Pastelli HP Innovation

La nuova linea "antibatterica"

Durante la nostra attività lavorativa, le popolazioni di batteri possono crescere esponenzialmente sui tessuti e di conseguenza aumentare i rischi di infezione e contaminazione. Pastelli, che dal 1929 fa dell'innovazione il suo punto di forza, oggi presenta la linea HP Innovation, caratterizzata dal nuovo ed esclusivo tessuto BIOSHIELD®.

Il tessuto BIOSHIELD® offre un effetto di protezione altamente duraturo contro i maggiori organismi responsabili di infezioni, quali: **Salmonella, Listeria, Klebsiella pneumoniae, Legionella pneumoniarum, Staphylococcus aureus, MRSA, E-Coli, Corynebacterium spp.** Un tessuto innovativo, frutto della continua ricerca, in grado di abbinare permanentemente le proprietà antibatteriche dell'argento ad una fibra naturale, senza lederne le qualità intrinseche di resistenza e traspirabilità. Caratteristiche simili sono facilmente reperibili in fibre miste poliesteri

trattate con processi nano-tecnologici, ma gli stessi processi, quando applicati alle fibre naturali, le danneggiano irrimediabilmente.

Lo studio e la ricerca hanno impegnato i tecnici della Pastelli per oltre 2 anni ed oggi, ad un prezzo assolutamente interessante, è possibile garantire il famoso cotone Pastelli con le seguenti caratteristiche:

- Antibatterico
- Antistatico
- Anallergico OEKO
- Tex Standard 100
- Igienizzabile a 40°
- 100% Naturale
- Traspirante
- Ottenuto tramite processi non inquinanti

Indossare abiti con una ridotta carica batterica aiuta a ridurre drasticamente i rischi di infezione e contaminazione, e diminuisce, senza causare irritazioni, le sgradevoli esalazioni della traspirazione. I test in laboratorio dimostrano che dopo 10 ore il tessuto BIOSHIELD® presenta



oltre il 99% in meno di colonie batteriche rispetto ad un tessuto non trattato. Oltre alla linea tecnica, Pastelli propone i "Classici": una gamma completa di modelli in tessuti naturali (150 modelli in 35 colori), accuratamente studiati in base alle esigenze di ritmo e movimento del professionista, per assicurare al con-

tempo massimo comfort dinamico ed eleganza estetica.

Per informazioni:
Pastelli
Tel. 049.9600270
pastelli@pastelli.com

= guarda il video su www.infodent.it

Lavorazioni per ogni esigenza!

Corone e ponti in zirconio / titanio

Plastiche calcinabili fuse o da fondere

Lasersinterizzazione

Monconi implantari in zirconio o titanio personalizzati

Contattateci per info e listino!



Via della Vetteria 61/703
50083 Figline Valdarno (FI)
Tel. 055 952498
Fax 055 9157449
E-mail: micmeall@tin.it



❶ Camici da lavoro? No, strumenti professionali

È ormai sempre più presente nella coscienza dei professionisti che il camice da lavoro non sia semplicemente un... camice da lavoro. Infatti c'è sempre maggiore consapevolezza che un abbigliamento professionale, che oltretutto deve essere indossato per molte ore, debba rispondere a caratteristiche specifiche, che a "fine giornata" possono veramente fare la differenza.

Queste considerazioni sono da sempre alla base della filosofia di Eletta, le cui creazioni, quindi, non possono essere definite semplicemente "camici da lavoro", ma appunto veri e propri strumenti professionali.

Infatti, grazie alle loro caratteristiche di comfort e funzionalità, si

adattano e si plasmano alla perfezione ai ritmi e a tutti i movimenti che si compiono in uno studio odontoiatrico.

Inoltre, da sempre vengono utilizzati tessuti naturali italiani, grazie ai quali è scongiurato il rischio di incorrere in qualsiasi forma di allergia o intolleranza. Questo consente di poterli indossare tranquillamente anche a diretto contatto con l'epidermide.

La varietà dei modelli e l'estrema cura dei particolari li rendono piacevoli da indossare e di grande glamour.

Un capo Eletta garantisce inoltre: alta resistenza all'usura; facile manutenzione (grazie ad una modellistica grintosa ma mai inutilmente elaborata); massima funzionalità

nel proteggere durante gli interventi chirurgici in odontoiatria. E, elemento non indifferente, i pazienti sottolineeranno l'attenzione e la cura posta anche all'aspetto estetico dello staff!

*Per informazioni:
Eletta snc
Via G. Giulietti,
57 36100 Vicenza
Tel. 0444.945511
Fax 0444.298252
eletta.eletta@tin.it*



Assut Europe S.p.A. unica azienda italiana produttrice di suture chirurgiche d'alta qualità, è stata fondata nel 1991 e ad oggi è presente in molti paesi grazie a prodotti di qualità eccellenti e di altissima tecnologia. Nell'agosto 1998, l'azienda si è trasferita nel nuovo stabilimento sito in Magliano dei Marsi (Aq) - Zona Industriale, dove i prodotti vengono realizzati con marchio "CE". Nell'aprile 2001 ha ottenuto la certificazione ISO 9001/UNI CEI EN 46001 e l'FDA Approval per lo stabilimento;

Oggi l'Assut Europe S.p.A. dispone di una superficie di oltre 3.500 metri quadrati, dotata delle più moderne strutture per quanto concerne tutte le fasi della produzione di suture chirurgiche: sala bianca, centro di sterilizzazione, impianto per il trattamento della sutura sintetica assorbibile (Assufil) ed attrezzature adeguate per la produzione di altri dispositivi medici, in conformità a tutte le norme di sicurezza e realizzando prodotti di alta qualità;

Assut Europe S.p.A. garantisce il massimo livello di qualità perché utilizza esclusivamente materie prime selezionate, acquistate da fornitori validati e certificati; la produzione è soggetta a severi controlli in tutte le fasi del processo produttivo; i controlli qualitativi sono effettuati da personale altamente qualificato composto da biologi,

chimici ed ingegneri; i prodotti sono oggetto di costante ricerca ed innovazione tecnologica; l'azienda presta particolare importanza alla collaborazione con il personale sanitario, le cui richieste ed informazioni sono affidate a specialisti del prodotto che forniscono supporto qualificato al personale medico ed infermieristico.

L'Assut Europe S.p.A. è in continua evoluzione nello sviluppo di nuove ricerche in campo tecnologico onde garantire agli operatori sanitari un alto livello qualitativo.

Uno dei nuovi progetti è dedicato alle suture per dentale come **Assufil** - Polimero di acido glicolico intrecciato e rivestito, a medio assorbimento (60-90gg); **Assusilk** - Seta intrecciata e rivestita di silicone; **Assunyl** - Poliammide monofilamento; **Assupro** - Polipropilene monofilamento ed **Astralen** - Poliestere intrecciato e rivestito di silicone.

L'Assut Europe S.p.A. è comunque presente con il suo catalogo generale delle suture, in tutti i campi di applicazione dove è richiesta la sutura chirurgica, sia sulle specialità per uso umano che anche veterinario.



ASSUT EUROPE SPA

*Sede legale: Via G. Gregoraci, 12 - 00173 ROMA - Tel: +39 06 72677348 - Fax: + 39 06 72675380
Stabilimento di produzione: Zona industriale - 67062 Magliano dei Marsi (AQ)
Tel: +39 0863 517956 • 0863 515215 - Fax 0863 570084*

www.assuteurope.com

e-mail: customerservice@assuteurope.com



LEGHE DENTALI
MADE IN USA



LEGA ARGEDENT 30 IMPLANT LEGA PREZIOSA PER IMPIANTI, CORONE E PONTI IN CERAMICA

LA LEGA PREZIOSA ARGEDENT 30 IMPLANT È UNA LEGA A BASSA DENSITÀ CON UN RILEVANTE GRADO DI ELASTICITÀ, CON CAPACITÀ DI SOPPORTARE ELEVATI CARICHI DI ROTTURA.

LA ARGEDENT 30 IMPLANT È PARTICOLARMENTE INDICATA PER IMPIANTI, PERCHÉ LA FLESSIONE SOTTO CARICO È MINIMA, RIDUCENDO L'USURA E LO STRESS DEGLI IMPIANTI STESSI.

**È COMPATIBILE CON UNA VASTA GAMMA DI PORCELLANE DENTALI,
È FACILMENTE LAVORABILE E LUCIDABILE,
È ECONOMICA E CONVENIENTE.**



Tressis Italia srl (Veneto, Trentino Alto Adige, Friuli Venezia Giulia) Viale Italia 194, 31015 Conegliano (TV)
Tel 0438.418316 Fax 0438.426450
Servizio assistenza tecnica 347.9442860
www.tressis.it e-mail: info@tressis.it



Nikodent srl (Lombardia, Piemonte, Emilia Romagna) Via Silvio Pellico 11/B, 20021 Bollate (MI)
Tel 02.38302985 Fax 02.87385066
e-mail: nikodent@tin.it



Aurodent srl (Liguria, Toscana) Via Montanini 92, 53100 Siena (SI)
Tel/Fax 0577.270850,
e-mail: aurodent@hotmail.com



Simex Italia srl (Centro Sud Italia) Via Alessio Olivieri, 170 - 00124 Roma Tel. 06.5098522
Fax 06.5098198 N. Verde: 800 584584
www.simexitalia.it e-mail: account@simexitalia.it

Responsabilità professionale e coperture assicurative

Intervista al Dr. Paolo Monestiroli



Paolo Monestiroli.
Medico chirurgo - specialista in
Odontostomatologia.
Titolare per affidamento insegnamento di
Medicina legale.
Corso di laurea in Igiene Dentale Istituto
Scientifico Universitario San Raffaele.
Cattedra di Clinica Odontoiatrica – Direttore
Prof. Enrico F. Gherlone.

Nelle pagine seguenti viene presentato ai lettori un confronto fra polizze di assicurazione in tema di Responsabilità Civile. Al Dr. Monestiroli chiediamo quali sono gli aspetti cui prestare maggiore attenzione per tutelarsi al meglio dai rischi di un contenzioso con il paziente.

Dottor Monestiroli, una polizza assicurativa ha lo scopo di mantenere indenne il professionista, almeno dal punto di vista economico, in caso di lite con il paziente. L'efficacia della protezione dipende anche dalla varietà dei rischi coperti: quali "rischi" deve prevedere principalmente l'odontoiatra?

Nella disamina di una polizza di assicurazione per responsabilità professionale verso terzi l'Odontoiatra dovrà innanzi tutto verificarne l'effettiva operatività a copertura dei diversi rischi. Innanzi tutto si dovranno esaminare le clausole inerenti l'oggetto e le esclusioni. È oramai diffuso nelle compagnie di assicurazione alla stipula di un contratto di leggere che tra i rischi esclusi vi sia la mancata acquisizione del consenso informato. Questo vuol dire che se al momento della prima visita e nella formulazione del piano di trattamento l'Odontoiatra non redige un documento scritto in cui si evinca l'avvenuta informazione sulla terapia da intraprendere con i suoi relativi rischi e vantaggi, in caso di contenzioso con il Paziente la Compagnia, qualora mancasse tale documento, non interverrebbe a copertura dei presunti danni provocati dal Professionista. Andrà poi considerata dall'assicurato anche la problematica dell'inadempienza contrattuale in assenza di danno vero e proprio.

(Esempio: cure canalari incongrue, ma in assenza di rarefazione periapicale) In questo caso l'Odontoiatra potrebbe trovarsi nella condizione di rispondere personalmente, tramite la restituzione del compenso che il Paziente ha versato per le prestazioni incongrue in virtù di una clausola di esclusione con cui la Compagnia non risponde per il compenso relativo alle prestazioni professionali che hanno dato luogo al contenzioso. Si ricade quindi, anche in relazione a quanto descritto prima, che se manca il consenso alle cure firmato da parte del Paziente tutto quanto richiesto in seguito alle prestazioni non eseguite a lege artis ricadrebbe a carico dell'Odontoiatra. Un consiglio quindi è quello di non basarsi solo ed esclusivamente sulla buona fede del nostro assicuratore, ma di verificare attentamente il contratto di assicurazione.

Lei ha seguito liti giudiziarie come Consulente Tecnico del Tribunale: da questa esperienza, quali ritiene siano gli errori, non clinici o tecnici, che possono rendere carente la difesa del professionista di fronte al Giudice?

Al di là dell'errore tecnico l'errore principale da parte dell'Odontoiatra chiamato in causa è quello di non produrre la documentazione inerente il caso in esame. Sia nel caso del Consulente Tecnico d'Ufficio che del Consulente di parte Convenuta o Resistente, l'Odontoiatra, la mancanza di documentazione rende il lavoro di ambedue i Consulenti molto difficoltoso. Nel caso del C.T.U. nominato dal Giudice la mancata produzione di documentazione mette il Consulente nella condizione a volte di non poter rispondere ai quesiti posti non riuscendo a volte a risalire all'iter cronologico dei fatti. Di particolare importanza risultano gli esami diagnostico prognostici, come le radiografie prima dell'inizio degli interventi terapeutici, durante l'iter terapeutico ed alla fine dello stesso, che possano mettere il Consulente nella condizione di valutare attentamente il comportamento clinico del Convenuto e di escludere di conseguenza o confermare eventuali responsabilità. La produzione di documentazione potrà poi far emergere eventuali responsabilità anche del Paziente, il quale non si attiene alle raccomandazioni fatte dal professionista. È quindi sempre raccomandabile tenere gli esami diagnostico prognostici, la cartella clinica con la diaria contestuale degli interventi, i preventivi firmati dal Paziente per accettazione ed in particolare il Consenso Infor-

mato scritto e controfirmato, che dia per certo l'avvenuta realistica informazione al Paziente degli effettivi interventi con i rischi e vantaggi degli stessi. Da ultimo va sottolineato che l'indirizzo Giurisprudenziale mette in grande risalto la problematica del consenso conoscendo in modo approfondito la problematica sia medica che odontoiatrica.

Esistono "colpe" del professionista che possono rendere inefficace il contratto assicurativo o prevedere una rivalsa da parte dell'assicurazione?

Non ritengo, nella mia esperienza, che possano esistere colpe del professionista che possano rendere inefficace il contratto assicurativo o prevedere una rivalsa da parte dell'assicurazione. Come dichiarato nella prima domanda, l'Odontoiatra dovrà porre molta attenzione all'atto della stipula di un contratto di Assicurazione al fine di verificare l'effettiva operatività della stessa ed i rischi esclusi. Come dichiarato se tra i rischi esclusi vi sia la mancata acquisizione del Consenso ecco che in caso di danno l'Odontoiatra si troverà a dover risolvere le proprie problematiche in assenza di Copertura Assicurativa. Altro elemento da verificare saranno i tempi di stipula del contratto inerenti anche al periodo in cui si è aperto il sinistro, per verificare la validità della copertura. Come consulente assicurativo spesso nella formulazione di un parere mi viene chiesto se la Polizza in essere copre il periodo in cui si è verificato il sinistro.

È possibile prevenire una lite?

Oggi più di prima è possibile prevenire un sinistro attraverso risoluzioni della lite per via extragiudiziale, con incontri di conciliazione tra le parti. Si assiste sempre di più alla volontà tra le parti, una volta avviata la fase di giudizio, di adire ad una soluzione conciliativa. Anche da un punto di vista giuridico è stata modificata la prima fase del contenzioso che si svolge, qualora non si trovi un'intesa tra le parti, con una prima fase in cui il Paziente viene sottoposto ad un Accertamento Tecnico Preventivo. Tale procedura altro non è che una fotografia dello stato del cavo orale del Paziente al termine delle cure eseguite dall'Odontoiatra chiamato in causa, al fine che in seguito all'espletamento di questa visita da parte di un CTU nominato, il paziente possa intervenire con nuovi lavori di ripristino della funzionalità masticatoria andata persa. Attualmente tale procedura si è ampliata, introducendo una nuova procedura di ATP così detto allargato, nel quale il Giudice allarga i quesiti al CTU, inerenti anche la possibile responsabilità in capo al Convenuto, i postumi permanenti e la temporanea biologica con le spese future. Tale procedura permette, prima di proseguire verso un ulteriore giudizio di merito, che le parti possano valutare un eventuale accordo transattivo. Nella mia esperienza ho assistito spesso negli ultimi tempi alla volontà da ambo le parti di addivenire ad una soluzione conciliativa.

EMS-SWISSQUALITY .CH

NUOVO AIR-FLOW® HANDY PERIO

→ PRIMO E UNICO APPARECCHIO AL MONDO INTEGRATO NEL RIUNITO PER LA PROFILASSI SUBGENGIVALE



PERIO-POLISHING
SUBGINGIVAL
POWDER BY EMS

EMS⁺
ELECTRO MEDICAL SYSTEMS

Tel. +39 02 34 53 81 11 - Fax +39 02 34 53 27 78
www.emsdent.com

Legenda: (A) Approfondimenti (€) In offerta

* I prezzi si intendono al netto di IVA

► Polizze per la Responsabilità Civile professionale del medico dentista/odontoiatra

Compagnia	LLOYD'S	NAVALE ASSICURAZIONI ^(A)	ZURICH INSURANCE COMPANY
Società	AEC spa	Vogliotti Servizi srl	Gagliardi & Partners Assicurazioni srl
Massimali	Per sinistro e per anno	Per evento	Per evento, per sinistro e per anno
Massimali previsti in euro	Da 250.000,00 fino a 5.000.000,00	750.000,00/1.000.000,00/ 1.500.000,00 /2.000.000,00	500.000,00/1.000.000,00/ 1.500.000,00 /2.000.000,00
Garanzia pregressa	Limitata 5 anni	Illimitata	Illimitata
Garanzia postuma	•	5 anni	10 anni o più
R.C.O. (infortuni dipendenti)	Si	Si	Si
Malattie professionali dipendenti	No	Si	No
Danni di natura estetica e fisionomica	Si	Si	Si
Conduzione studio	Si	Si	Si
Furto capi dei pazienti in guardaroba	No	Si	Si
Collaboratori dello studio	Si	Si	Si
D.Lgs n. 626 del 12/09/94 (responsabilità sulla sicurezza)	Si	Si	•
Obbligo del consenso informato	Si	No	No
Danni da errato trattamento dei dati L. 675/96	Si	Si	No
Possibilità di inserimento garanzia per gli impianti	•	Si, franchigia 10% min. 500,00 euro max 2.500,00	Si, franchigia 10%
Possibilità di inserimento garanzia per gli insuccessi implantari	Si	Si	•
Estensione territoriale	Mondo	Mondo	Mondo (no USA e Canada)

GLI OPERATORI INCLUSI NEL CONFRONTO SULLE POLIZZE PER LA RESPONSABILITÀ CIVILE PROFESSIONALE DEL MEDICO DENTISTA/ODONTOIATRA

Lloyd's (Dati forniti da AEC spa – 02.87387951 - www.aecunderwriting.it)
Zurich Insurance Company – www.zurich.com (Dati

forniti da Gagliardi & Partners Assicurazioni srl - 06.5816289/06.421351)
Navale Assicurazioni (Dati forniti da Vogliotti Servizi srl - www.vogliotti.it)

AVVERTENZE IMPORTANTI PER IL LETTORE

I dati pubblicati in questa sezione sono forniti dalle aziende produttrici e/o importatrici e/o distributrici dei prodotti, le quali si assumono tutte le responsabilità legate alla loro veridicità e correttezza. I prodotti, quando possibile, sono raggruppati per omogeneità di destinazione d'uso, ed in ordine alfabetico secondo la denominazione commerciale. La presente rubrica ha finalità di informazione giornalistica, non di repertorio, non ha pretesa di esaustività e non vuole esprimere giudizi sui prodotti. Il lettore è invitato a non interpretare come una scelta redazionale la elencazione di prodotti o la mancata citazione di altri.

Classimplant®

ESCLUSIVISTA
PER
L'ITALIA

KAPS



Da oggi
disponibile
anche il formato
documentativo

NOVITÀ

Full HD
1080p

DISTRIBUTORE ESCLUSIVO PER L'ITALIA

Classimplant®

www.classimplant.com

Via delle Costellazioni, 305 - 00144 Roma
classimplant@classimplant.com - tel. +39 06 8744031 - fax +39 06 99698355

INFODENT 6-7/2009 - 28

APPROFONDIMENTI

❶ Vogliotti Servizi: leader in Italia per le polizze della professione

L'Agenzia Vogliotti è una realtà unica nel suo genere

Dal 1986 si occupa dei professionisti in ambito odontoiatrico e successivamente ha esteso la propria esperienza a tutta l'area medica.

Attraverso la collaborazione con la OD SERVICE, associazione di categoria specificamente dedicata alla ricerca dei migliori prodotti assicurativi per il settore, ha raggiunto nel corso del tempo risposte adeguate alle sempre crescenti e peculiari esigenze della professione.

L'impegno dedicato alla ricerca ed all'elaborazione di soluzioni assicurative innovative, costituisce il nucleo centrale dell'attività, premiata dalla adesione di oltre 16.000 medici e odontoiatri su tutto il territorio nazionale.

La polizza più specifica sul mercato italiano per la Responsabilità Civile Professionale per Odontoiatri, prevede massimali da 500.000,00 euro a 2.000.000,00 di euro per evento, con relativi premi che partono da 450,00 euro e arrivano a 750,00 euro.

Copre tutti i danni che possono subire i pazienti, la macchia di ipoclorito sull'indumento, lo sfondamento del seno mascellare, parestesie ecc. Nel tempo è stata inserita in polizza la garanzia che copre la colpa grave e l'eventuale rivalsa da parte dell'Ente Ospedaliero. Include una garanzia pregressa illimitata, copre gli infortuni e le malattie professionali dei dipendenti dello studio, la conduzione dello studio stesso e i danni a terzi da incendio, il danno da furto di un capo del paziente e inoltre considera terzi in occasione delle cure anche i parenti del medico.



È una Polizza che nel tempo è stata aggiornata seguendo l'evoluzione della professione e sono state inserite nuove garanzie a tutela delle nuove responsabilità come: la responsabilità dei Collaboratori dello studio, il danno estetico e fisionomico subito dal paziente, la responsabilità ai sensi della legge 626, l'errato trattamento dei dati sensibili e la garanzia postuma.

Nella Polizza dell'Agenzia Vogliotti sono previste le spese legate alla gestione delle vertenze di danno, i danni da chirurgia implantare e da insuccesso implantare, garantisce anche per l'attività di: Direttore Sanitario, docenza, consulenza e/o perizia nell'ambito dell'attività professionale stessa ed inoltre la Polizza è valida in tutto il mondo escluso Usa, Canada e Messico.

Per informazioni:
www.vogliotti.it
info@vogliotti.it



27-28 novembre 2009 - Milano



UNIVERSITÀ DEL NORD IN COLLABORAZIONE CON IL COLLEGIO DEI DOCENTI DI ODONTOIATRIA

III EXPO di AUTUNNO

www.expodiautunno.it

MILANO,
27-28 novembre 2009
Ata Hotel Quark - Via Lampedusa 11/A - MILANO



PER INFORMAZIONI E ISCRIZIONI:
B2B Consulting srl
Via Nurallao, 15 - 00050 Aranova ROMA
Tel.: 06-6675135 - Fax: 06-61709413
b2b@b2bconsultingsrl.com - www.infob2bconsultingsrl.com

QUALITÀ, EFFICACIA ed ECONOMICITÀ nella pratica odontoiatrica quotidiana tra pubblico e privato

Venerdì 27 novembre 2009

- CONGRESSO Università del Nord
- Sessioni Ricerca Università del Nord
 - Sessioni Poster
- Workshop Aziendali

Sabato 28 novembre 2009

- Premiazioni Sessioni Ricerca Universitarie
- Premiazioni Sessioni Poster

CONGRESSO
QUALITÀ, EFFICACIA ed ECONOMICITÀ
nella pratica odontoiatrica quotidiana

- Convegno satellite Igienisti Dentali ed Odontotecnici
- Congresso Ortotecnici e Ortodontisti

PRESIDENTI DEL CONGRESSO

Giovanni Dolci
Elettra De Stefano Dorigo

DIRETTORI SCIENTIFICI

Franco Santoro
Laura Strohmerger

PRESIDENTI COMITATO ORGANIZZATORE

Giampietro Farronato
Enrico Felice Gherlone

PRESIDENTI COMITATO PROMOTORE

Antonino Salvato
Roberto Weinstein

COMITATO SCIENTIFICO

Marco Baldoni
Mario Berengo
Mauro Bonanini
Roberto Brusati
Antonio Carassi
Stefano Carossa
Ugo Consolo
Elettra De Stefano Dorigo
Pier Luigi Foglio Bonda
A. Bruno Gianni
Enrico F. Gherlone
Francesco Nocini
Paolo Pera
Massimo Politi
Pier Luigi Sapelli
Roberto Scotti
Giuseppe Sfondrini
Angelo Tagliabue
Leonardo Trombelli

COMITATO D'ONORE

Cesare Brusotti
Ennio Gianni
Giulio Preti
Giorgio Nidoli
Giorgio Vogel

PRESIDENTI COMITATO RICERCA

Antonio Carrassi
Riccardo Ciancaglini

COMMISSIONE GIUDICATRICE SESSIONE RICERCA

Antonio Carrassi
Riccardo Ciancaglini
Massimo Del Fabbro
Massimo Gagliani
Cinzia Maspero
Dino Re

Patrocini richiesti

PRESIDENTE DELLA REPUBBLICA
A.D.I.
Associazione Dentisti Italiani
Accademia del Dentale Italiana
A.I.D.I.
Associazione Igienisti Dentali Italiani
A.I.O.
Associazione Italiana Odontoiatri
A.I.O.P.
Associazione Italiana Ospedalità Privata
A.I.S.I.
Accademia Italiana
di Stomatologia Implantoprotesica
A.I.S.O.
Associazione Italiana Studenti Odontoiatria
A.N.D.I.
Associazione Nazionale Dentisti Italiana

C.A.O.
Commissione Albo Odontoiatrici
COLLEGIO DEI DOCENTI DI ODONTOIATRIA
COMMISSIONE NAZIONALE
C.I.L. IGIENE DENTALE
MINISTERO DEL LAVORO, DELLA SALUTE
E DELLE POLITICHE SOCIALI
O.C.I.
Odontoiatri Cattolici Italiani
REGIONE LOMBARDIA
S.I.C.O.I.
Società Italiana di Chirurgia Orale ed Implantologia
S.I.A.C.O.
Società Italiana di Chirurgia Odontostomatologica

S.I.D.O.
Società Italiana di Ortodonzia
S.I.D.O.C.
Società Italiana
di Odontoiatria Conservativa
S.I.A.P.
Società Italiana di Parodontologia
S.I.E.
Società Italiana di Endodonzia
S.I.O.
Società Italiana di Implantologia Osteointegrata
S.I.O.P.I.
Società Italiana di Odontostomatologia
Protetica e Implantoprotesi
U.N.I.D.
Unione Nazionale Igienisti Dentali

Oltre il "passaparola" ... c'è il **Marketing Odontoiatrico**



ivostriconsulenti

Formazione e Consulenza

La finalità è quella di fornire concetti, metodologie e strumenti che permettano al dentista ed al suo team di migliorare con successo l'attività, la soddisfazione professionale, la riduzione dello stress e la Qualità della Vita in studio. Il management permette di ottimizzare, di equilibrare e rendere più stabili e concrete le attività dello studio odontoiatrico attraverso l'azione di controllo e di programmazione. Il marketing sviluppa la capacità di "farsi preferire" dal mercato (pazienti).

Per info visita il sito
www.ivostriconsulenti.it



ilmiopaziente

Immagine coordinata

Biglietti visita e appuntamento, Brochure Istituzionale, Carta intestata, Carta servizi, Cartellina, Ricettario, Sito internet, Video dello studio.

Direct Marketing

Busta chiusa, Cartolina, Cellophanatura, Posta Target.

Management Odontoiatrico

- Le Schede di Management Odontoiatrico
- Questionari della qualità percepita
- Corso pratico di gestione agenda

Per info visita il sito
www.ilmiopaziente.it

**VUOI PROMUOVERE
IL TUO STUDIO?**

**CREDI CHE I PAZIENTI
SIANO LA TUA RISORSA?**

**CERCHI RISPOSTE
E IDEE CONCRETE?**

I servizi offerti sono personalizzati
per ogni singola esigenza



Per informazioni sul "Club del Marketing":
T. 0761.393217 - e.zanobi@bec.it

► Seta? No, grazie!

C'è di meglio, lo sappiamo tutti

Ciò nonostante, non si capisce come mai nell'era dell'odontoiatria moderna, della chirurgia parodontale avanzata, dell'implantologia ipertecnologica guidata e quant'altro, si dia preferenza ancora, e le statistiche parlano chiaro, alla sutura in seta; storica, affidabile e facile da usare certamente, economica senz'altro... ma oggi, pensiamo ad altro. **Assuflon**, questa è la risposta ai moderni requisiti richiesti ad una sutura attuale e moderna, che racchiuda nelle sue caratteristiche tutto ciò che serve al chirurgo ed all'odontoiatra moderno. La materia prima del filo da sutura è costituita da una macromolecola derivante dalla policondensazione dell'acido tereftalico con il glicole etilenico, più facil-

mente detta poliestere intrecciato di colore verde, ben visibile quindi, oppure bianco con l'aggiunta esclusiva del rivestimento in PTFE. **Assut Europe spa** produce questa sutura di natura sintetica non assorbibile con un ampio assortimento di aghi in acciaio inox (AISI serie 300 e serie 400) sia per dimensioni che per forma. Inoltre l'accoppiamento ago/filo effettuato con tecnica LASER prevede il giusto equilibrio dimensionale tra calibro del filo e dimensione dell'ago, peculiarità importantissima per la gestione del foro di entrata e nel passaggio del filo tra i tessuti, evitando così sfagliamenti e traumi eventualmente provocati dal passaggio meccanico. Il rivestimento in PTFE garanti-

sce l'assenza di effetto capillarità tipico dei plurifilamenti ed una ottima scorrevolezza, il cui risultato è una quasi assente reazione infiammatoria. Il plurifilamento ritorto di Assuflon, inoltre, ne facilita l'uso e l'annodamento, che si consiglia sempre e comunque nell'inversione delle semichiavi o seminodi, sia nel nodo semplice che nel chirurgico (doppio giro). Confezionato in doppia busta sterile e sottoposto al trattamento a Raggi Gamma Assuflon ha una validità di 5 anni dalla data di fabbricazione ed è disponibile nei calibri standard. ■

Giancarlo Ruta
Resp. Div. Dentale
Assut Europe spa

Assut Europe spa

Sede legale:
Via G. Gregoraci, 12
00173 Roma
Tel. +39.06.72677348
Fax +39.06.72675380

Stab. di prod.:
Zona industriale
67062 Magliano
dei Marsi (AQ)
Tel. +39.0863.517956
+39.0863.515215
Fax +39.0863.570084
customerservice
@assuteurope.com
info@unotecsrl.com
www.assuteurope.com

► Lampade operatorie Planetario LEDs

Padroni della luce

EURO C.A.D. Srl produce apparecchi dentali da 50 anni: riuniti, poltrone, compressori, sgabelli e lampade scialitiche ad uso medicale, chirurgico ed estetico. Oggi le lampade scialitiche Planetario e Planetario LEDs sono un prodotto trainante. La piccola chirurgia è entrata in ambulatorio. L'importanza dell'illuminazione sul campo operatorio è in crescita, ma i requisiti dell'illuminazione sono legati alle specialità chirurgiche praticate e alle metodologie. La luce condiziona in modo determinante l'operatività dell'uomo, quindi una buona illuminazione facilita l'esecuzione, permette una buona produttività e un minor affaticamento della vista. Una buona luce equilibrata, uniforme evita il fenomeno dell'abbagliamento. **L'effetto scialitico:** le Planetario e le Planetario LEDs sono state progettate e disegnate proprio



con lo scopo di assicurare un ottimo effetto scialitico in campo operatorio, soprattutto quando l'illuminazione proviene da più apparecchi oltre che da un'accurata illuminazione dell'ambiente. **La versatilità:** le lampade ope-

operatorie Planetario e Planetario LED sono uno strumento assolutamente versatile, applicabili a riunito dentale, a lettino, a poltrona oltre che a muro, a soffitto e a carrello mobile. **Il campo illuminato** è regolabile, così pure l'intensità luminosa e raggiungiamo 50.000 Lux con la Planetario 5/LEDs.

Il Riunito Planetario 2004, è parte dell'ambizioso progetto Planetario. Semplice e durevole e affidabile. Il riunito Planetario 2004 è personalizzabile in ogni sua versione, il dentista può trovare in questo apparecchio tutte

le funzioni necessarie alle proprie pratiche cliniche. I riuniti EURO C.A.D. sono da sempre semplici sia nel montaggio sia nella manutenzione e mantengono il loro valore nel tempo. ■

EURO C.A.D. srl
Via Marzabotto, 8
40050 Funo (BO)
eurocad-spa@libero.it
www.eurocad1979.it

► Tocksystem: seccatura dell'impianto rotto? Scacco matto con le sgorbie motorizzate

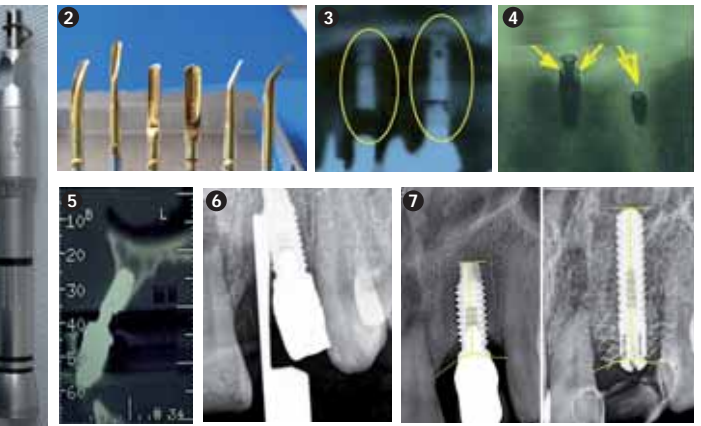
La rottura sotto carico protesico, dell'impianto dentale o del moncone o di altra struttura sovra implantare che danneggia irrimediabilmente la connessione impianto-protesi, è un evento sfavorevole che quando capita richiede rimedio. Quando sotto un'eccessiva sollecitazione meccanica cede per primo uno dei pilastri artificiali ma senza la mobilità o l'espulsione dello stesso impianto, significa che l'osso accogliente è ancora valido. La rimozione e la sostituzione dell'impianto seguite dal ripristino della struttura impianto protesica sono l'intervento di elezione. Mediante la tecnica Tocksystem è possibile agevolare l'operazione d'estrazione del pilastro rotto, associando contemporaneamente la plastica ossea, l'espansione ossea, il prelievo e l'innesco di osso autologo e l'immediato inserimento di un nuovo impianto.

Tutto ciò è eseguibile grazie agli strumenti motorizzati tipo sgorbie e scalpelli calibrati connessi al manipolo martelletto chirurgico automatico. Il manipolo va connesso al comune motore di studio, è ergonomico e comodo da

usare. Esso insieme all'utensile occupa una mano sola lasciando libera l'altra mano, permette buona visibilità del campo chirurgico, mentre i colpi ripartiti sono uniformi, assiali, regolabili e controllati. Tali strumenti forniscono una vera risposta alle reali difficoltà cliniche e tecniche, agevolano le manovre chirurgiche, uniscono le diverse fasi d'intervento in una fase ed accorciano i tempi dell'operazione.

La tecnica chirurgica non riscalda l'osso e non necessita di raffreddamento, l'osso conserva la propria vitalità. Le sgorbie sono utili per l'estrazione dell'impianto rotto minimizzando la perdita di tessuto circostante; con esse all'occorrenza si esegue il prelievo d'osso dal sito donatore. Gli scalpelli calibrati e progressivi sono adatti all'espansione della cresta ossea ed alla preparazione del nuovo sito implantare.

La procedura descritta agevola sia il medico che il paziente; infatti, in una sola seduta è possibile ri-

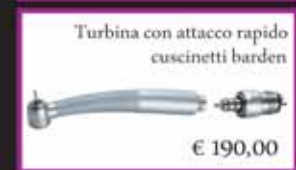


- 01. Il manipolo martelletto chirurgico automatico
- 02. Le sgorbie
- 03. 04. Impianti rotti da estrarre
- 05. TAC - notevole esposizione dell'impianto all'esterno della cresta ossea
- 06. L'estrazione dell'impianto
- 07. Osteoespansione, inserimento nuovo impianto, rete per osteosintesi, il confronto prima e dopo

pristinare volume osseo servendosi dell'osso dello stesso paziente e riposizionare un nuovo pilastro implantare al posto di quello estratto. Il metodo è frutto di una lunga esperienza in materia di osso e impianti. ■

Tocksystem
Via Poggio Belvedere, 2
22030 Lipomo (CO)
Tel. e Fax
+39.031.280301
info@tocksystem.it
www.tocksystem.it

Dental Service Ragusa



design, qualità e convenienza

C.da Fortugnello Cimilla' - 97100 Ragusa - Tel/fax 0932/667351 - Assist. Tecnica 335/5388058
Info@dental-serviceonline.com - www.dental-serviceonline.com

► Kit professional e il nuovo sistema Zamboni Pantograf III

Il massimo per mantenere le dimensioni originali dell'impronta nel modello in gesso

Il kit Zamboni è un sistema per la realizzazione di modelli sfilabili di precisione **senza dover investire in un'apparecchiatura** dato che può essere applicato su qualsiasi fora gessi dotato della fresa conica inclusa nel kit, il modo più semplice di realizzare modelli professionali su base PMMA, trasparenti o di colori tenui per entrare con discre-

zione nello studio e nel laboratorio.

Buona parte delle volte che un lavoro torna indietro dallo studio, perché errato, **la causa può essere attribuita alla carente qualità dei materiali utilizzati.**

La **base PMMA Zamboni** è: dura, tenace, antigraffio, resistente ad acidi e soluzioni alcaline diluite, un materiale stabile, alta 8 mm, totalmente sfruttata dal perno.

I **PINS 14**, gli unici perni eseguiti in ciclo di lavorazione lento per precisioni millesimali, burattati in una seconda fase per ottenere una superficie estremamente liscia, infine nichelati chimi-

camente per far sì che nemmeno l'ossidazione possa influenzare la precisione del modello (spiacevole inconveniente dei classici perni in ottone).

Una volta accertata la qualità dei materiali che utilizza un sistema è importante ottenere delle lavorazioni altrettanto qualitative. Il **nuovo**

Pantograf III è l'unico foratore pantografico con il braccio di puntamento mobile, più pratico e veloce. L'impronta boxata e la basetta vengono bloccati sul foratore, impugnato l'ago di puntamento lo si sposta all'interno dell'impronta e, sostando nel punto da noi scelto, diamo lo start alla macchina che effettuerà una foratura automatica servoassistita;



l'automatismo permette di avere cicli di foratura stabiliti e di conseguenza fori puliti e precisi. **Questo passaggio è il coronamento di un ciclo qualitativo Basetta, Lavorazione, Perno** garantendo il successo finale del lavoro. ■

www.zambonisystem.com



CORSI di PREPARAZIONE ai TEST di ODONTOIATRIA e MEDICINA

Caratteristiche dei corsi:

- preparazione mirata ed efficace
- spiegazione e ripasso mirato di tutte le discipline richieste (**Logica e Cultura generale, Biologia, Chimica, Matematica e Fisica**);
- svolgimento di numerose **prove simulate** con **correzioni individuali**;
- analisi dei **test ufficiali degli ultimi anni**;
- corpo docente altamente qualificato con esperienza unica in Italia;
- materiale didattico ed esercitazioni forniti durante il corso;
- **numero limitato di partecipanti**;
- utilizzo di lettori ottici come quelli in uso nelle università per la correzione delle prove.

Risultati dei partecipanti alle passate edizioni: percentuale di ammissione **5 volte superiore** a quella degli altri candidati.

Calendario corsi estivi 2009:

Corso C - Il corso prevede lezione tutti i giorni (esclusi sabato e domenica) dal 20 al 31 luglio (prima parte) e dal 17 al 29 agosto (seconda parte), per un totale di oltre 70 ore di lezione.

Corso D - Il corso prevede lezione tutti i giorni (esclusa solo la domenica) dal 17 al 29 agosto, per un totale di 48 ore di lezione

Sedi dei corsi C e D - Bari, Bologna, Brescia, Firenze, Genova, Milano, Napoli, Padova, Pescara, Pisa, Roma e Torino.

NEL 2009 ANCHE

Corso Residenziale al mare (Pescara 16-29 agosto)

La comodità di una soluzione STUDIO + ALBERGO per gli studenti che non hanno un corso Alpha Test vicino a casa

Vacanza-studio (Lucca 16-29 agosto)

Un luogo esclusivo dove studiare divertendosi

Tutti i dettagli su www.alphatest.it



I volumi vengono consegnati all'atto dell'iscrizione

Le iscrizioni sono già aperte e si accettano fino ad esaurimento dei posti disponibili.

Scarica gratis i **test ufficiali 2008** risolti e commentati su www.alphatest.it/testammissione

Alpha Test

APRE IL NUMERO CHIUSO

informazioni
e iscrizioni

Numero Verde
800-017326
www.alphatest.it

► ZEPF Xtool

Nell'odontoiatria contemporanea l'implantologia è sempre più fondamentale e importante. Quindi è più che necessario, soprattutto nella fase di estrazione, mantenere in buono stato sia le strutture molli sia quelle dure. Bisogna quindi ripensare alcuni concetti di terapia (per esempio sviluppare strategie di trattamenti che prevedono un'estrazione al momento giusto di denti esistenti ma non da conservare), d'altronde il principio da seguire è quello di effettuare interventi il meno invasivi possibile. Con il X-Tool -Tray la ditta Helmut Zepf ha sviluppato un set universale di strumenti per l'estrazione chirurgica.

Il set X-Tool contiene i seguenti strumenti:

- X-DesmoTool: per lo scioglimento ideale delle fibre del desmodonto.
- X-LuxaTool-1 (blu): diritto e sottile: per allentare il dente.
- X-LuxaTool-2 (blu): diritto e largo: per la lussazione del dente.
- X-LuxaTool-3 (verde): curvato e sottile: per allentare il dente.
- X-LuxaTool-4 (verde): curvato e largo: per la lussazione del dente.
- X-Cucchiaio: per il courettaggio dell'alveolo, per agevolare una guarigione migliore.

I colori rendono possibile un lavoro ergonomico ideale.

Vantaggi:

- Strumentario universale e pratico.
- Trattamento nel rispetto del tessuto circostante.
- Si evitano fratture di denti o radici.
- Estrazione/lussazione veloce ed economica.

Questa nuova forma è rigida, ma gerosa. Si raggiunge un adegua-



mento ideale alle corone e all'anatomia delle radici per una lussazione migliore possibile. Così il rischio di fratture di radici e della parete alveolare si riduce al minimo. Sperimentato nell'impiego giornaliero, confermato da tanti implantologi, abbiamo ampliato lo strumentario X-Tool con strumenti di 3 mm più larghi e stretti, strumenti curvi e larghi 2,5mm e 4mm, 4mm sindesmotomi curvi per sinistra e destra.

La Helmut Zepf realizza sempre strumenti pratici ed efficienti, come le ultime novità presentate a Colonia nella 33ª edizione della IDS. Infatti è leader mondiale nella produzione di strumentario odontoiatrico di altissima qualità ed esclusivamente "Made in Germany". Eurosima S.r.l., distributore ufficiale della Helmut Zepf, nonché specializzata nella fornitura di strumentario odontoiatrico, corsi di formazione e aggiornamento sulle tecnologie avanzate, offre disponibilità e know-how per rendere più valido e professionale il lavoro nel campo odontoiatrico, in special modo nella implantologia.

Eurosima S.r.l. sarà presente alla 37ª edizione della fiera internazionale EXPODENTAL a Roma, dove sarà possibile richiedere tutte le informazioni sulle ultime tecnologie volte ad innovare il settore ed a soddisfare ogni esigenza. ■

Eurosima srl
Via F. Tozzi, 8a
00137 Roma
Tel. +39.06.45444064
Fax +39.06.45444063
Info@eurosima.it

► Miglionico srl: il Sud punta in alto



La società Miglionico srl con sede ad Acquaviva delle Fonti, in provincia di Bari, è la prima azienda costruttrice di riuniti odontoiatrici del Sud Italia. In attività dal 2000, la Miglionico ha lanciato quest'anno due nuovi modelli di riunito odontoiatrico: **NICE GLASS** e **NICE TOUCH**. Questi riuniti si distinguono soprattutto per la tecnologia all'avanguardia delle tastiere operatore. **NICE GLASS** presenta una tastiera operatore su superficie in vetro, che funziona con una tecnologia di tasti a sfioramento. È una tastiera perfettamente igienizzabile e permette la regolazione della potenza dell'ablattore e dei giri massimi del micromotore. La tastiera comandi del **NICE TOUCH** è un display touch screen multifunzione, retroilluminato e igienizzabile. La tecnologia touch screen permette di visualizzare e regolare i parametri di ogni strumento che si preleva. Quando è presente il motore a induzione è possibile anche selezionare le funzioni di implantologia ed endodonzia, in modo da regolare il torque e il numero di giri. Inoltre si può controllare la potenza dell'ablattore per lavori di endodonzia, parodontologia e scaling. Uno dei punti di forza dei riuniti Miglionico è senza dubbio la qualità dei materiali utilizzati e quindi del prodotto finale. Il riunito è ver-

niciato per il 70% della superficie, pertanto non è soggetto a deterioramento o ingiallimento.

Un'altra caratteristica fondamentale nei riuniti Miglionico è l'attenzione per l'igiene: all'interno del riunito è sempre attivo il sistema di disinfezione MDS che, miscelando l'acqua di rete con il liquido "CALBENIUM" o "WK" di Metasys, permette di avere acqua disinfettata agli strumenti e impedisce la formazione di biofilm, calcare e microorganismi.

Per ulteriori dettagli o per scoprire le offerte "primavera a tasso zero" si può visitare il sito www.miglionico.net e contattare l'azienda o il rivenditore della zona di vostro interesse. ■

Miglionico srl
Via Molise Z.I. lotto
67/68
70021 Acquaviva delle
Fonti (BA)
Tel. 080.759552
www.miglionico.net

Sintodent Rosa Universale



Negli ultimi anni la ricerca scientifica sui materiali dentali e tecnologie protesiche è stata veramente eccezionale, molti materiali hanno raggiunto l'eccellenza per caratteristiche strutturali e proprietà intrinseche, altri la stanno raggiungendo rapidamente come ad esempio le resine acriliche, i compositi, gli adesivi per smalto e dentina, i polimeri, le zirconie, ecc.; è pertanto sorprendente che, ad oggi, una resina acrilica possa ancora essere migliorata.

La Sintodent srl, società di produzione e ricerca totalmente Italiana che da 20 anni si dedica allo studio delle resine acriliche, ha saputo apportare notevoli miglioramenti alle resine da essa prodotte sia in termini strutturali che di valore aggiunto.

La società Sintodent ha, infatti, recentemente presentato sul mercato l'ultimo ritrovato della famiglia la "Sintodent Rosa Universale", per realizzare protesi mobili resistenti alla colonizzazione batterica. Questa resina ha delle caratteristiche aggiuntive per qualità biologiche ed estetiche che la rendono unica al mondo.

La resina Rosa Universale Sintodent è stata studiata e realizzata per il ribassamento duro e la costruzione di protesi mobili. Essa, oltre a presentare delle caratteristiche meccaniche eccellenti per l'elevata coesione interna, bassa porosità, durezza ed elasticità ideali, si distingue per l'ampia versatilità d'uso. Con il polimero ed il monomero a caldo, infatti, è possibile realizzare protesi mobili con le seguenti tecniche:

a) Tecnica a caldo con polimerizzazione veloce.
b) Tecnica a caldo con polimerizza-

zione lenta controllata (ciclo di 9 ore).

c) Tecnica con forno a microonde.

Mentre con il polimero ed il monomero a freddo è possibile realizzare:

a) Ribasature dirette ed indirette.

b) Riparazioni o costruzione di selle per scheletrati.

c) Protesi mobili con la tecnica per colata a freddo nelle muffole con contro stampo in gelatina o in silicone ottenendo un'ottima precisione ed una contrazione minima.

Inoltre grazie alla speciale formulazione Sintodent acquista, nelle basi dure per protesi, una peculiare proprietà biologica unica, cioè una **particolare resistenza alla colonizzazione batterica**.

Questa caratteristica aggiuntiva, trasferita alla protesi, si somma ai vantaggi suddetti legati alle caratteristiche meccaniche (vedi ad esempio scarsa porosità) ed apporta una grande tollerabilità sui tessuti per la riduzione di flora batterica e micotica dovuta sia alla resistenza alla colonizzazione batterica sia alla scarsa adesione di placca su di essa.

L'altra rilevante novità che la Sintodent Rosa Universale ha presentato al mondo del dentale è la pigmentazione della sua resina rosa; questa infatti, è realizzata in tre colorazioni che permettono di soddisfare esigenze estetiche più diverse e di assoluto livello, in una società sempre più multi etnica come quella attuale:

- rosa leggermente venata;
- rosa "K" leggermente venata;
- rosa "IV" leggermente venata.

Tutto questo permette una grande versatilità con risultati sorprendenti per manufatti con:

- **caratteristiche meccaniche uniche** (elasticità, durezza, stabilità nel tempo);

- **adattabilità estetica** (lucidabilità, adattamento colore);

- **qualità biologiche** (resistenza delle basi all'assorbimento dei liquidi per la compattezza molecolare, resistenza alla colonizzazione batterica delle protesi con essa realizzate).

Vogliamo inoltre ricordare l'altro prodotto della Soc. Sintodent, già conosciuto da circa 12 anni e diffuso nel mondo per le peculiari caratteristiche che lo rendono unico, **la resina bianca SINTODENT resistente all'aggressione batterica**.

Anch'essa ideata per la costruzione di ponti e corone provvisorie e per la porzione estetica in protesi definitive in oro-resina. Infatti il manufatto protesico realizzato con la Sintodent per provvisori, **acquisisce una resistenza alla colonizzazione batterica, vantaggio sempre più apprezzato dai Dentisti di tutto il mondo**.

Sintodent per provvisori, oltre le caratteristiche su citate, associa una elevata durezza ad un ottimo comportamento elastico, una notevole resistenza all'usura ad un alto risultato estetico e una buona lucidabilità. Un altro grande pregio della stessa resina è la polimerizzazione a freddo che avviene con un ridotto innalzamento termico, sempre al di sotto della temperatura critica per la vitalità della polpa. Tutte le resine Sintodent hanno superato tutti i test di biocompatibilità previsti dalla normativa vigente per i dispositivi medici di classe IIa e dalla norma internazionale UNI EN ISO 10993 - valutazione biologica di dispositivi medici - nello specifico: citotossicità, irritazione e sensibilizzazione.

La Linea Sintodent è dispositivo medico di classe IIa conforme alla direttiva 93/42 CEE.

Sintodent è protetto da brevetto internazionale. ■

Per saperne di più Numero Verde (chiamata gratuita) 800.238211



MARIOTTI

Fresatori

CC 3



P2000 F3



F18 3



SIN-CERT



CE
0476

MARIOTTI & C. srl
Via Seganti 73
47100 Forlì - Italy
T +39 0543 474105
F +39 0543 781811

info@mariotti-italy.com
www.mariotti-italy.com

OFFERTE DALLE AZIENDE

Le promozioni degli operatori commerciali

Una rubrica utile che evidenzia gli "affari" periodicamente proposti dagli operatori.



NUOVO CUCCIOLO CC3

Fresatore nuova serie CC3, completo di micromotore 30.000 rpm, mandrino posa-attacchi, aria, luce e base porta-modelli.

PREZZO TAGLIATO \approx **EURO 1.814,00 + iva**

MARIOTTI&C

Via Seganti 73, 47100 Forlì
Tel. 0543.474105 - Fax 0543.781811
e-mail: info@mariotti-italy.com
www.mariotti-italy.com



KIT CHIRURGICO MULTYSYSTEM®

Ref. 7105100 per il rialzo del seno mascellare a minima invasività.

PREZZO TAGLIATO \approx **EURO 650,00 + iva**

MULTYSYSTEM srl

Via Solferino, 4 - 20052 Monza (MI)
Tel. 039.2302681 - Fax 039.2302686
e-mail: multysystem@multysystem.com - www.multysystem.com



DIGIX SERIE CMR

Telecamera intraorale Runyes. Tecnologia CCD 1/4" Sony HAD. Collegabile sia al monitor che al computer.

PREZZO TAGLIATO \approx **EURO 790,00 + iva**

EUROCOMPRESS

Via Brunelleschi, 16-20 - 20090 Trezzano S/N
Tel. 02.4454656 - Fax 02.4450027
e-mail: eurocompress@eurocompress.it -
www.eurocompress.it



MORSETTO UNIVERSALE PER FRESAGGIO

Articolo MRS, indispensabile per il fresaggio dei pilastri implantari. Blocca ogni tipo di impianto e adatto per ogni base porta-modelli di qualsiasi marca. Fornito di vaschetta gesso per più elementi.

PREZZO TAGLIATO \approx **EURO 138,00 + iva**

MARIOTTI&C

Via Seganti 73, 47100 Forlì
Tel. 0543.474105 - Fax 0543.781811
e-mail: info@mariotti-italy.com www.mariotti-italy.com

Legenda: = APPROFONDIMENTI
 = SCHEDA INFORMATIVA

I beni offerti in questa sezione si intendono destinati all'utilizzatore professionale. Le apparecchiature soggette alla regolamentazione di cui alla Legge 175/92 possono essere cedute solamente agli iscritti all'Albo dei Medici-Chirurghi e degli Odontoiatri. Per ogni informazione sulle offerte qui elencate il lettore interessato è invitato a rivolgersi direttamente all'inserzionista.

GRECIA e TURCHIA

la magia di una crociera
in catamarano



DANIELE 335-1828880

www.cataclemon.it

* Il prezzo è per persona al giorno e si riferisce all'operazione "imbarco al volo" sulla cabina ancora disponibili nel periodo di bassa stagione (sconto 30% sui prezzi di listino 2009)



■ OFFRO COLLABORAZIONE

• *Assistente alla poltrona, con esperienza, cerca part-time presso studio dentistico. Telefonare al 338.7546640.*

• *Dottoressa ortodontista, decennale esperienza, offre collaborazione presso studi dentistici. Telefonare*

al 347.9841434.

• *Giovane odontoiatra, con ottima esperienza in chirurgia orale, offre la propria collaborazione in conservativa, chirurgia, protesi, parodontologia presso studi di Milano e provincia (zona sud-est). Telefonare al 340.0062840.*

• *Odontoiatra offre colla-*

borazione nelle province di Milano, Varese, Como e Novara, per conservativa, endodonzia, piccola chirurgia, igiene, curettage e protesi. Telefonare al 339.4597343.

• *Odontotecnico con esperienza offre collaborazione in Torino e zone limitrofe. Telefonare al*

328.0532450.

• *Odontotecnico trentenne, esperto protesi mobile e combinata, con esperienza pluriennale, cercasi laboratorio per inserimento nel proprio organico nelle vicinanze di Monza e Brianza. Massima serietà. Eseguo protesi in nylon. Telefonare allo 039.2495885.*

COLLEGATI ALL'INDIRIZZO INTERNET WWW.INFODENT.IT ED INSERISCI ANCHE ON-LINE IL TESTO DEL TUO ANNUNCIO.

I testi degli annunci di interesse odontoiatrico sono visionati preventivamente dall'A.N.D.I. - Dipartimento Regionale Lazio

- ANNUNCI GRATUITI
 VARIAZIONE DATI

INFODENT

Indirizzo: Strada Teverina km. 3,600 • 01100 VITERBO • Tel. 0761.393.204 • Fax 0761.393.222

Nome Cognome

Tipo di attività Specializzazione

Via Numero CAP

Città Prov. Tel.

E-mail P.IVA Cell.

(Per annunci a pagamento è obbligatoria la partita iva e il codice fiscale)

- OFFRO O CERCO COLLABORAZIONE ATTREZZATURE ATTIVITÀ

Spazio per l'annuncio (scrivere a macchina o stampatello) MAX 30 PAROLE • Sarà pubblicato solo il testo sottostante*

.....

.....

.....

.....

.....

.....

Per la comunicazione telefonica degli annunci economici è attiva negli orari di ufficio una segreteria telefonica al numero 0761.393.204 dal lunedì al venerdì. **ATTENZIONE** SARANNO PUBBLICATI SOLO GLI ANNUNCI COMPLETI DI TUTTI I DATI RICHIESTI: NOME, COGNOME, INDIRIZZO, CAP, CITTÀ, TELEFONO, PRESSIONE. **Gli annunci si ricevono fino al 5 di ogni mese precedente l'uscita** e saranno pubblicati una sola volta. Per vedere pubblicato nuovamente il proprio annuncio, occorre spedire il coupon per una nuova richiesta oppure comunicare telefonicamente la riconferma. Se si desidera pubblicare in evidenza o per quelli che pervengono dalle regioni dove non è spedita INFODENT è necessario effettuare un versamento di Euro 15,50 IVA compresa su c.c.p. n° 16818015, intestato a B & C s.r.l. - Strada Provinciale Teverina Km. 3,600 - 01100 Viterbo. Servizio Annunci (spedire fotocopia versamento). Per gli annunci in evidenza il versamento dà diritto a 2 uscite. Nell'eventualità di concomitanza dei due casi (evidenza - fuori zona di spedizione) il versamento da effettuare è di Euro 31 e dà diritto a due uscite. INFODENT offre esclusivamente un servizio, non riceve tangenti sulle contrattazioni, non effettua commerci, non è responsabile della veridicità delle inserzioni. Si procederà a norma di legge contro chiunque si servirà di questa rivista per scopi illeciti e di disturbo. Le inserzioni gratuite sono riservate ai privati. Gli operatori commerciali, per le inserzioni che riguardano l'attività svolta, devono servirsi degli annunci

a pagamento o degli spazi pubblicitari. Ai sensi e per gli effetti del D.lgs. 196/03, il trattamento dei dati avverrà mediante supporti sia telematici che cartacei, entrambi eventualmente organizzati anche come banche dati o archivi. Il conferimento dei dati personali è obbligatorio per la pubblicazione dell'annuncio o per il ricevimento della rivista. La mancata comunicazione, ovvero l'assenza erronità dei dati richiesti legittimeranno la nostra società a rifiutare l'esecuzione del rapporto, ovvero ad interrompere l'esecuzione stessa. I dati personali acquisiti potranno essere comunicati a tutti i dipendenti, collaboratori e consulenti a qualsiasi titolo della nostra Società, nonché a tutti gli Organi societari ed ai soci i medesimi dati potranno essere inoltre comunicati agli omologhi soggetti di società da noi controllate o collegate, ovvero di società che controllano l'attività della nostra Società. I dati relativi all'indirizzo saranno utilizzati per l'invio di riviste e attività commerciali. In ogni momento potrete esercitare i diritti di cui all'Art. 7 del D.lgs. 196/03 e quindi conoscere, ottenere la cancellazione, la rettifica e l'integrazione dei vostri dati, nonché opporvi al loro utilizzo per le finalità su indicate. Il titolare del trattamento è B&C s.r.l. con sede in Viterbo Strada Teverina km 3,600 nella persona del suo legale rappresentante. Qualsiasi comunicazione o atto ufficiale potrà essere inviato dall'insertionista presso la redazione di infodent con sede in Viterbo Strada Teverina km 3,600.

*IMPORTANTE

Gli annunci riguardanti la ricerca di collaborazioni (ricerca personale, collaboratori ecc.) devono essere pubblicati corredati delle generalità del richiedente, in ottemperanza al decreto legislativo n. 276 del 10 settembre 2003, attuazione della legge delega in materia di occupazione e mercato del lavoro (legge 14 febbraio 2003 n. 30, cosiddetta "legge Biagi"). In relazione a quanto sopra, in base a quanto disposto in materia dal D.lgs. 196/03 che regola il trattamento dei dati personali, si autorizza la pubblicazione delle generalità suindicate.

DATA

.....

.....

NOME E COGNOME (IN STAMPATELLO)

.....

.....

FIRMA

.....

.....

5 AZIENDE PER UN PROGETTO UNICO

"5 for dental" è una novità assoluta nel panorama odontotecnico internazionale. Si tratta di un progetto che coinvolge 5 aziende del settore che contribuiscono col proprio know-how. L'offerta comprende: consulenza, sviluppo, vendita ed assistenza di soluzioni CAD-CAM, scanner 3D per rilevazioni di modelli convenzionali e di lavori su impianti, fresatrici CNC a 4-5 assi, utensili e materiali di consumo compatibili con tutti i sistemi aperti.



www.5fordental.com

Expotech s.n.c. Via Volta, 9 30036 Santa Maria di Sala (VE) Phone +39 041 487170 Email: info@expotech.it

CERCO COLLABORAZIONE

• *Idema srl, azienda produttrice di riuniti dentali con sede in Ozzero (MI) cerca tecnici in tutta Italia per installazione e assistenza riuniti. Telefonare allo 02.9400125 e/o inviare e-mail a info@idemasrl.it.*

• *York Global Village, associazione di volontariato Onlus, ricerca: medici, odontoiatri, odontotecnici e infermieri disponibili a prestare un servizio di volontariato (minimo 10-15 gg) presso una missione di suore a Kampala (Uganda). Telefonare allo 06.4453343 o al 339.4050629 o inviare*

e-mail all'indirizzo: yorkglobalvillage@tiscali.it - www.yorkglobalvillage.it .

OFFRO ATTREZZATURA

• *Trieste - vendo attrezzature ambulatorio dentistico. Telefonare al 348.7830047.*

• *Vendo turbina a fibre ottiche Siemens T11 Control, contrangolo Anthogyr per implantologia ed endonzia (NiTi Endo), turbina IVSK (nuova), micromotore Faro, contrangolo WeH 956E (m. Austria) 1:1. Tutto a euro 700,00. Telefonare allo 02.39320313.*

OFFRO ATTIVITÀ

• *Cedesì o affittasi totalmente o parzialmente studio dentistico Castiglione*

delle Stiviere (MN), 4 riuniti, avviatissimo. Telefonare allo 0376.632728 o al 339.1164877.

• *Cedo studio dentistico Desenzano del Garda (BS) centro. Telefonare allo 030.2427421.*

• *In provincia di Cuneo affittasi 2 locali + sala d'aspetto in comune, a norma, impianti, a dentisti con clientela. Spesa modesta. Telefonare al 338.8785441.*

• *Vendesi polimerizzatrice Polymer 86, come nuova, miscelatore sottovuoto De Marco per gesso o rivestimenti, come nuovo, foraggi Union de Oro Euclide. Inoltre una reception praticamente nuova. Prezzo da trattare, comunque super conveniente. Telefonare al 339.2186812.*

• *Vendesi sistema Visiobeta*

della Espe, completo di forno, apparecchio polimerizzatore e pompa per il vuoto. 1 banco della Jolly Executive, colore rosso e grigio. 1 forno di preriscaldamento della Emmevi GM 30. Tutto in ottime condizioni. Prezzo da concordare, comunque super conveniente. Telefonare al 339.2186812.

• *Vendo studio dentistico in Cantù (Como), a norma Asl, con 15 anni di attività. Telefonare al 348.3141209.*

CERCO ATTIVITÀ

• *Cerco in affitto in studio medico e/o odontoiatrico, zona Ludovisi - Veneto - Sallustiana (RM), stanze per attività odontoiatrica. Clientela propria. Telefonare allo 06.42011142*



BOX GS1® - BOX GS1®ORTO e GS3® SISTEMI E BOX BREVETTATI di Gaetano Squicciarini
BOX GS1: BREVETTO ITALIA 00240152 - BREVETTO EUROPEO 0694293 - BREVETTO USA 5,647,744 - BOX GS1: BREVETTO ITALIA 00240153 - BREVETTO EUROPEO 0820344 - BREVETTO USA 5,947,725



Novità per odontotecnici e odontoiatri!
BOX GS1 IN MATERIALE SILICONICO GOMMOSO

Finalmente con i Box GS1 possiamo realizzare una veloce, semplice ed elegante colatura delle impronte con poco materiale, **eliminando l'uso della squadramodelli**. Ogni Box ha una sigla che corrisponde alla sigla del portaimpronta: Asa Dental - Dental Market ed altri. I Box inferiori si possono richiedere con la zona linguale chiusa Box GS1 LC fig. 6 o con la zona linguale aperta Box GS1 L fig. 6.

BOX GS1® PER UN LAVORO BEN RIFINITO, SEMPLICE, RAPIDO ED ECONOMICO



Box GS1 L - Box GS1 LC



BOX GS1®ORTO PER MODELLI ORTODONTICI DA STUDIO BEN RIFINITI

BOX GS3® IN MATERIALE GOMMOSO PER LA POSA DI 2 MODELLI DI GESSO SU ARTICOLATORE:

ASA DENTAL - QUIK - LEONE ERRETY - Unident AVM 100 - WHIP MIX 8.300 DB 2.000 - ARTEX - ERRETY - ASA DENTAL 5001
 HANAU MATE - SHOFU - MAGNETIC DELUX - DELUX - KEYSTONE - DENAR - A FILO



Box GS3 per articolatore ASA 5011 con le due basi magnetiche

Box GS3 per articolatore ERRETY



Box GS3 per articolatore a filo

Box GS3 per articolatore Magnetic DE LUX

Box GS3 per articolatore KEYSTONE

Per informazioni, acquisti dei ns. prodotti, o per richiedere cataloghi illustrativi rivolgersi direttamente alla segreteria DENTALIUM di Gaetano Squicciarini Tel. 06.8104750 - Fax 06.88328692 - Cell. 335/446223 - www.dentalium.it - E-mail: info@dentalium.it.

OFFERTA 50 CONFEZIONI da 100 pz.



Guanto in lattice minima
quantità di polvere
biocompatibile AQL 1.5

€ 2.93 /conf.

Guanto in lattice Powder
Free con rivestimento
interno in polimero
AQL 1.5

€ 3.90 /conf.

OFFERTA 50 CONFEZIONI da 100 pz.



Aspirasaliva modellabili
in PVC atossico
trasparente

€ 1.42 /conf.

ESODROX C - ACIDO PERACETICO



Barattolo da 1 kg.
Dispositivo Medico
Classe II Sterilizzante a
freddo per strumenti e
apparecchiature medicali
utilizzabile in vasca ad
ultrasuoni.

€ 38,00

BICCHIERE IN PLASTICA



Bicchiere in plastica
bianca atossica, con
bordino arrotondato.
Capacità 200 cc.
100 Pz.

€ 0,90

TOVAGLIOLI 2 VELI



In pura ovatta di cellulosa
Formato cm. 33x33
Confezione da 50 Pz.

€ 0,70

In pura ovatta di cellulosa
Formato cm. 38x38
Confezione da 50 Pz.

€ 0,78

RIANIMATORE ASI



Valigia per rianimazione
con bombola monouso.
Gli accessori sono
sterilizzabili a freddo.

€ 98,80



Polo

CENTRO DISTRIBUZIONE INGROSSO

DIVISIONE ODONTOIATRIA



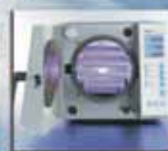
MONOUSO



IGIENE



DISINFEZIONE



STERILIZZAZIONE

www.polodentale.com

E-commerce dedicato ai professionisti, fornito di una vasta gamma di prodotti monouso e per l'igiene dello studio.

Consegne in 24/48 ore a seconda della zona.
Nessun minimo d'ordine.

Possibilità di campioni con l'ordine.

Preventivi personalizzati.

Certificazione aziendale ISO 9001:2000

Garanzia Soddisfatti o Rimborsati

TUTTI GLI ARTICOLI SONO SOGGETTI AD OFFERTE PER QUANTITATIVI.



Tel. 045 6102767 - Fax 045 7610532
Via Enrico Fermi, 75/e - San Bonifacio (VR)
www.polodentale.com - promo@polodentale.com

Numero Verde
800-944007

VISITA IL NOSTRO SITO

PLANETARIO

LED
LAMPS

PADRONI DELLA LUCE

PLANETARIO 5

EFFETTO SCIALITICO:

il design e la forma di Planetario Led/5 permette un'illuminazione senza ombre.

LUCE FREDDA:

la luce LEDs è priva di emissione infrarossa dunque non produce calore.

CAMPO LUMINOSO REGOLABILE:

Planetario Led/5, grazie ad un sistema brevettato EURO C.A.D. ha la possibilità di regolare il campo illuminato.

Ogni Led genera un proprio campo di luce individuale che combinandosi realizza campi luminosi di forma variabile e luce omogenea.

PRESTAZIONI:

Planetario Led/5 ha un'intensità di luce regolabile da 0 a 50.000 Lux.

Una leggera pressione sulla levetta di accensione consente il controllo dell'intensità luminosa.

OPTIONAL:

possibilità di applicare telecamera.



PROMOZIONE

CHIAMA SUBITO

051 862497

0516 646518



CAMBIA LA TUA VECCHIA LAMPADA

**SUPERVALUTAZIONE
DEL TUO USATO!**

EURO C.A.D. s.r.l.
via Marzabotto, 8 - 40050 FUNO (Bologna) - Italy
eurocad-spa@libero.it

www.eurocad1979.it

