

# INFODENT®

MENSILE D'INFORMAZIONE MERCEOLOGICA DENTALE



n. 3 • 2009 – anno XXI – NORD ITALIA

B&C s.r.l. - S.P. Teverina Km. 3,600 - 01100 Viterbo - Tel. 0761.393.1 - Fax 0761.393.222 - Poste Italiane S.p.A. - Spedizione in A.P. - D.L. 353/2003 (conv. in L. 26/02/2004 n° 46) art. 1 comma 1 DCB VITERBO - Contiene IP



**IMPLANTOLOGIA MULTISISTEMICA  
A CARICO IMMEDIATO CON SINCRISTALLIZZAZIONE**



UNIQUE



TIPO L



TRAMONTE



GARBACCIO



STRATEGO



MDE



LAME



AGHI

SINCRISTALLIZZATRICE  
SYSTEM ARGON CONTROL



SALDATRICE ENDORALE  
MIDI BY DR. MONDANI



LE NOSTRE APPARECCHIATURE SONO REGISTRATE E CERTIFICATE PRESSO IL MINISTERO DELLA SANITA', COME APPARECCHIATURE ELETTROMEDICALI, PER LA TUTELA DELL'OPERATO DEL MEDICO E PER LA SICUREZZA DEL PAZIENTE.



Via G. Marconi, 29 - 26028 Sesto ed Uniti (CR)  
Tel. 0372 24915 / 531787 / 531788 - Fax 0372 22637  
info@implamed.it • www.implamed.it  
CE 0476

Infodent, vent'anni di idee in movimento.  
[www.infodent.it](http://www.infodent.it)

## IN QUESTO NUMERO A CONFRONTO:

### ABLATORI

Pag 6

### BIOMATERIALI RIEMPITIVI OSSEI

Pag 20

### SABBIATRICI

Pag 28

### APPROFONDIMENTI

ABLATORI  
piezo smart  
self-TITANUS evolution

Pag 9

BIOMATERIALI RIEMPITIVI OSSEI  
Matrice ossea di origine bovina STERLING®  
OSTEON™, OSTEON™ Sinus,  
OSTEON™ Lifting  
Graftek  
OsteoBiol mp3®

Pag 24

SABBIATRICI  
Sablomat: la sabbatura per scheletrica  
Sabbiatrice OMEC

Pag 32



# Metal Store Import – Export sas

Via Vecchia Napoli, 132 - 80145 Napoli  
Tel. 081.5854492 – 081.6582587 – 081.5854821 Fax 081.7407683

e-mail: metalstoresas@virgilio.it

Contattateci per conoscere il concessionario di zona



## Sei sicuro che se spendi di più hai di più? Gnatus il 2° produttore mondiale di riuniti

### LOMBARDIA

- DE VECCHI EZIO s.a.s.  
MILANO  
T.F. 02.39261833 - 335.6867287  
devecchi.ezio@email.it
- DENTAL DEALER s.r.l.  
MILANO  
Zona: LOMBARDIA  
T. 02.55192245 - F. 02.54116116  
dd@dentaldealer.it
- SCIC sas di Giuseppe Russo  
OPERA (MI)  
Zona: LOMBARDIA  
T. 02.57600100 - Cell. 348.4121623 - s.c.i.c.@tin.it

### PIEMONTE

- L.C. DENTAL s.r.l. di Enzo Lattore  
TORINO  
Zona: PIEMONTE  
T.F. 011.4472336 - info@enzolattore.com

### VENETO

- M.G. di Marin Giuseppe  
PIOVE DI SACCO (PD)  
T.F. 049.5800262 - giuseppemarin@alice.it

### FRIULI-VENEZIA GIULIA

- ATO di PASSERINI LUIGINO  
MARTIGNACCO (UD)  
Zone: UD, PO, GO, TS e province  
T. 0432.6787731- F. 0432.678732  
atodental@libero.it

### OFFERTA PROMOZIONALE N°1 Riunito Syncrus - HLX così composta:

Poltrona GLX - con motore Bosch, con comandi a pedale con 7 programmi, di cui 2 memorie per la programmazione di lavoro, trendelenburg, conformazione anatomica, poggiatesta articolato, senza fissaggio al pavimento, da terra alt. min. cm 45 e alt. max cm 90, opzione secondo braccio e tappezzeria facilmente rimovibile grazie al sistema "easy-fix".

Faretra - a sei piste, sistema sprido, con supporti strumenti in silicone autoclavabili, con siringa a tre vie, predisposizione F.O. per turbina, micromotore Aquilon spray integrato, 1 lampada Ld max per composito, 1 kit multimediale (camera video/USB) + monitor + staffa).

Sistema di disinfezione BIOSystem con valvola anti-ritorno, per disinfezione a fine operatività più somministrazione agli strumenti rotanti ed ablatore.

Gruppo idrico Alcance 4T con bacinella in ceramica, di facile igienizzazione, con rotazione fino a 90°. Tavoleta assistente con siringa a tre vie e due terminali per aspirazione chirurgica

Lampada operatoria Persus L 20.000/25.000 lux luce fredda.

Garanzia 2 anni estensibili a 5

Iva trasporto e montaggio esclusi Euro 6.900,00

### OFFERTA PROMOZIONALE N°2 Riunito Syncrus Hs così composta:

Poltrona GL - con motore Bosch- comandi a pedale con 5 programmi, senza fissaggio al pavimento, da terra alt. min. cm 45 e alt. max cm 90, conformazione anatomica, poggiatesta articolato.

Faretra - a 6 piste, sistema sprido, con supporti in silicone autoclavabili, con siringa a tre vie, predisposizione per turbina F.O., micromotore Aquilon spray integrato.

Gruppo idrico con bacinella in ceramica facilmente autoclavabile, con siringa a tre funzioni con regolazione flusso acqua a 2 alloggiamenti con cannule per aspirazione chirurgica.

Lampada operatoria Persus L20.000/25.000 lux luce fredda.

Garanzia 2 anni estensibili a 5

Iva trasporto e montaggio esclusi Euro 4.900,00

### OFFERTA PROMOZIONALE N°3 STUDIO COMPLETO: RIUNITO SYNCRUS HLX

Poltrona GLX - con motore Bosch, comandi a pedale con 7 programmi di cui 2 memorie per la programmazione di lavoro, trendelenburg, conformazione anatomica, poggiatesta articolato, senza fissaggio al pavimento, da terra alt. min. cm 45 e alt. max cm 90, con opzioni secondo bracciolo e tappezzerie facilmente rimovibile grazie al sistema "easy-fix".

Faretra - a 6 piste, sistema sprido, con supporti strumenti in silicone autoclavabili, con siringa tre vie, 1 predisposizione per turbina f. ottica, micromotore a induzione Bien Air Optima-MX, 1 lampada led max per composito.

Sistema di disinfezione Biosystem: con valvola anti-ritorno, per disinfezione a fine operatività più somministrazione agli strumenti rotanti ad ablatore.

Gruppo idrico Alcance 4T - con bacinella in ceramica

in ceramica facilmente igienizzabile, con rotazione fino a 90°, tavoletta assistente con siringa tre funzioni e due terminali per aspirazione chirurgica.

Garanzia 2 anni estensibili a 5

Seggiolino mod. Top  
Kit multimediale così composto:  
(camera - usb/video - staffa + monitor)  
Serie di mobili 3+1

Aspirazione chirurgica - Bio-Vac II  
Compressore Teknica 2 testate 150/lt aria/minuto

Autoclave classe B con stampante linea Teknica  
Imbustatrice Teknica

Iva trasporto e montaggio esclusi Euro 13.900,00

### OTTICHE GALILEIANE COMPLETE DI MONTATURA INGRANDIMENTO 3.5

Prezzo Euro 580,00 - sconto 50% Euro 290,00

### CASCHETTO - LUCE MOD. HEINE COMPLETO DI LENTI GALILEIANE 3.5

Prezzo Euro 1.980,00 - sconto 60% Euro 790,00

### IMBUSTATRICE TEKNICA

Prezzo Euro 518,00 - sconto 50% Euro 250,00

### LAMPADA PER SBIANCARE TEKNICA SU STATIVO CON 10 KIT IN OMAGGIO

Prezzo Euro 1.780,00 - sconto 50% Euro 890,00

### RILEVATORE APICALE DIGITALE DI ULTIMA GENERAZIONE

Prezzo Euro 498,00 - sconto 50% Euro 249,00

### TURBINA MOD. BIEN AIR CON ATTACCO RAPIDO

Prezzo Euro 358,00 - sconto 50% Euro 179,00

### LAMPADA PER COMPOSITO WIRELESS POTENZA 1200

Prezzo Euro 498,00 - sconto 50% Euro 249,00

### ABLATORE SATELEC COMPATIBILE O EMS COMPATIBILE MANIPOLO AUTOCLAVABILE + 5 PUNTE

Prezzo Euro 498,00 - sconto 50% Euro 249,00

### COMPRESSORE 2 TESTATE DA 150 LT ARIA/MIN - SILENZIATO A SECCO

Prezzo Euro 1.380,00 - sconto 50% Euro 690,00

### AUTOCLAVE DA 18 LT CLASSE B CON STAMPANTE

Prezzo Euro 3.780,00 - sconto 50% Euro 1.890,00

### BIOCLAVE GNATUS DA 12 LT

Prezzo Euro 1.980,00 - sconto 50% Euro 990,00

### CAMERA / ADVANCE CAM

Prezzo 898,00 - sconto 50% Euro 449,00 video + USB

### KIT MULTIMEDIALE (CAMERA ADVANCE CAM VIDEO + USB + STAFFA + MONITOR)

Prezzo Euro 2.380,00 - sconto 50% euro 1.190,00

### VASCA ULTRASUONI LT 5 PROGRAMMABILE ACCIAIO INOX

Prezzo Euro 538,00 - sconto 50% Euro 269,00

### LAMPADA LD MAX

Prezzo Euro 580,00 - sconto 50% Euro 290,00

### SBIANCATORE PROPHYJET

Prezzo Euro 358,00 - sconto 50% Euro 179,00

Consegna pezzi di ricambio in 24 ore

Direttore responsabile  
Riccardo Chiarapini  
Segreteria di redazione  
Stefano Toticchi  
Coordinamento  
Diana Carbonetti  
Direzione grafica  
Gisella Benedetti  
Consulenza scientifica e normativa  
Alberto Emiliani  
Interviste a cura di  
Alberto Emiliani  
Impaginazione e grafica  
B&C s.r.l. – divisione grafica  
Marketing e Pubblicità  
Gianluca Passeri tel. 0761.393306 –  
335.1213136  
Baldo Pipitone tel. 06.58303245 –  
336.773328

Mensile d'informazione merceologica dentale  
ANNO XXI – n. 3 Marzo 2009

Poste Italiane S.p.A. – Spedizione in A.P. – D.L. 353/2003  
(conv. in L. 26/02/2004 n° 46) art. 1 comma 1 DCB  
VITERBO – Autorizzazione del Tribunale di Viterbo n. 341  
del 7/12/88

Editore B&C s.r.l.  
Strada Teverina Km. 3,600 – 01100 VITERBO  
Telefono 0761.393.1 – Fax 0761.393.222



Stampa – Graffietti Stampati snc  
S.S. Umbr Casentinese Km. 4,500  
Montefiascone (VT)

Testata volontariamente sottoposta a  
certificazione di tiratura e diffusione  
in conformità al Regolamento C.S.S.T.  
Certificazione Stampa Specializzata  
Tecnica

Per il periodo 1/1/2008 – 31/12/2008  
Tiratura media: 17.467  
Diffusione media: 17.230  
Certificato CSST n. 2008-1.707 del 26.02.09  
Società di Revisione: BDO Sala Scelsi Farina  
Tiratura del presente numero: xx.xxx  
una copia euro 0,77 – contiene I.P.  
La redazione non restituisce il materiale utilizzato

## SOMMARIO

### INTERVISTA:

5 ABLATORI  
Intervista alla Dr.ssa  
Antonella Abbinante

### A CONFRONTO:

6 Tabelle di comparazione

### APPROFONDIMENTI:

9 • piezo smart  
• self-TITANUS evolution

### AGENDA:

11 Congressi e Fiere in Italia e all'estero  
(Aprile/Maggio)  
12 Calendario dei Corsi  
(Aprile/Maggio)

### INTERVISTA:

19 BIOMATERIALI  
RIEMPITIVI OSSEI  
Intervista al Prof. Leonardo  
Trombelli

### A CONFRONTO:

20 Tabelle di comparazione

### APPROFONDIMENTI:

24 • Matrice ossea di origine bovina  
STERLING®  
• OSTEON™, OSTEON™ Sinus,  
OSTEON™ Lifting  
• Graftek  
• OsteoBiol mp3®

### INTERVISTA:

27 SABBIATRICI  
Intervista all'Odt. Alberto Battistelli

### A CONFRONTO:

28 Tabelle di comparazione

### APPROFONDIMENTI:

32 • Sablomat: la sabbiatura

per scheletrica  
• Sabbiatrice OMEC

### DALLE AZIENDE:

34 • Modulmix: veloce, modulare e  
personalizzabile  
• Sistema Fibersite Post  
• Meglio ENDURE che complicato  
e costoso  
• I-Max Touch  
• Tocksystem – gli impianti SFP

### ANNUNCI ECONOMICI:

37 Annunci gratuiti di offerta e ricerca  
collaborazione, offerta e ricerca  
attrezzatura, offerta e ricerca attività

### INSERZIONISTI

• B&C pag. 18 • Bicon Italia pag. I Cop. • Biomec pag. 4 • Casa Schmidt pag. 15 • Class Implant pag. 12 • CMF Marelli pag. 35 • Fascioli Hotels pag. 10 • Fornilimplant pag. 16/17 • Il mio paziente pag. 33 • Implanmed pag. I Cop./26 • Implantium Italia pag. 24 • Imtec pag. IV Cop. • Manfredi pagg. 3/32 • Mariotti pag. 13 • Mectron pag. 9 • Metal Store pag. II Cop. • Odonotocard pag. 36 • OMEC pag. 32 • TBR Italia pag. 25 • Tecno Art pag. 32 • TecnoMed pag. 14 • Tecno pag. 25 • Tekne Dental pag. 9 • Tiradix pag. 24 • Tocksystem pag. 9 • Zhermack pag. III Cop.

### ERRATA CORRIGE

Sul numero 1-2/2009, pag. 8 – rubrica *A Confronto* relativa ai Software Cefalometrici, nella scheda tecnica del prodotto *KDIS 6.X* di *Trophy for Carestreamhealth*, a causa di un errore di comunicazione dei dati, la voce "Analisi cefalometrica" risulta priva di descrizione. A tale voce invece corrisponde la dicitura "Tutte, possibilità di crearne una totalmente personalizzata".

**Informativa ai lettori** – Questa rivista Le è stata inviata tramite abbonamento, l'indirizzo in nostro possesso verrà utilizzato per l'invio della rivista, per l'invio di altre riviste, per l'invio di proposte di abbonamento, per l'invio di informazioni tecniche e commerciali, nonché per la divulgazione di eventi formativi e promozionali e per la cessione degli stessi a terze aziende per le medesime finalità. In ogni momento potrete esercitare i diritti di cui all'art. 7 del D. Lgs 196/2003, e quindi conoscere, ottenere la cancellazione, la rettificazione, l'aggiornamento e l'integrazione dei Vostrì dati, nonché opporvi al loro utilizzo per le finalità su indicate. Qualora venisse esercitato il diritto alla cancellazione lo stesso comporterebbe il mancato invio della presente rivista. Il titolare del trattamento è B&C srl con sede in Viterbo, Strada Teverina Km 3,600, nella persona del suo legale rappresentante.

elenco completo  
dei confronti 2009 sul sito

[WWW.COMPARAZIONI.COM](http://WWW.COMPARAZIONI.COM)



ARKIMEDES  
LASER DI SALDATURA



MILLENNIUM  
FONDIRICE CENTRIFUGA  
AD INDUZIONE



EPHESTOS  
PRESSOFUSIONE AD  
INDUZIONE



WARMY  
FORNI DA PRERISCALDO



oxyimplant.com



## CREATING BEAUTIFUL SMILES

**l'affidabilità dei risultati**

Innovazione, Tecnologia ed Esperienza trentennale, racchiusi in una linea implantare pensata per essere l'alleata ideale per professionisti e la soluzione definitiva per i pazienti.

**OXY**  
**implant**  
DENTAL SYSTEM

www.oxyimplant.com - info@oxyimplant.com  
Via Nazionale Nord - 21/A 23823 Colico (Lc)  
Tel. +39 0341 930166 - Fax +39 0341 930201  
by BIOMECC S.r.l.



*implant line*

# Ablatori

## Intervista alla Dr.ssa Antonella Abbinante



Igienista Dentale laureata presso l'Università La Sapienza di Roma. Ha conseguito la laurea Specialistica in Scienze delle Professioni Sanitarie Tecniche Organizzative Assistenziali presso l'Università degli Studi di Bari. Già Consigliere Nazionale A.I.D.I. (Associazione Igienisti Dentali Italiani). Coordinatrice nel Corso di Laurea in Igiene Dentale, collabora con la Cattedra di Microbiologia della Facoltà di Medicina e Chirurgia dell'Università di Bari. Esercita attività libero professionale in Bari, studio Nisio.

La detartrasi è uno degli interventi con i quali i pazienti hanno più familiarità e conseguentemente ritengono l'ablazione del tartaro una operazione semplice. Nei congressi invece si è discusso approfonditamente su come, con che strumenti, con quale frequenza procedere alla rimozione del tartaro. Chiediamo alla Dottoressa Antonella Abbinante quali sono oggi le problematiche più dibattute sul tema.

### **Dottoressa Abbinante, quali sono, in ambito congressuale, gli "argomenti controversi" in tema di ablazione del tartaro?**

*In ambito congressuale, si è assistito negli ultimi anni a sostanziali cambiamenti. Teorie accreditate sono state superate da rivoluzionari ed altrettanto validi concetti che hanno cambiato radicalmente l'approccio ad una procedura, l'ablazione del tartaro, solo apparentemente semplice. Se in passato scopo del trattamento è stato la completa rimozione, con strumenti manuali, di tutto il cemento necrotico, l'obiettivo della moderna parodontologia è il debridement. Questa procedura finalizza il trattamento dell'infezione alla eliminazione dei batteri, alla creazione di una superficie biologicamente accettabile e pone molta attenzione al ruolo dei biofilm e del sistema immunitario orale. In questa nuova ottica la strumentazione dell'intera radice va eseguita con strumenti non aggressivi, adeguati a conservare uno strato residuo di cemento radicolare e, nello specifico, ablatori meccanici di ultima generazione che dispongono di diversi livelli di potenza a seconda della funzione richiesta.*

### **Dai congressi alla pratica. Quali le difficoltà che può incontrare l'operatore?**

*Recentemente, l'Associazione Americana di Parodontologia ha evidenziato che l'asportazione completa della placca sottogengivale può essere ottenuta con ablatori meccanici di livello comparabile con la strumentazione parodontale manuale. È stato inoltre puntualizzato che l'irrigazione con gli ablatori meccanici produce attività di risciacquo con rapidi effetti terapeutici favoriti dall'eliminazione dello smear layer che inevitabilmente si produce nella fase di strumentazione manuale. Il debridement, grazie alla strumentazione ultrasonica che sfrutta l'uso combinato dell'azione meccanica, di irrigazione, di cavitazione e di turbolenza acustica è di più facile esecuzione per l'operatore ed offre sicuri vantaggi al paziente. La procedura non va tuttavia*

*banalizzata. Le punte, da scegliere a seconda delle aree da trattare, vanno utilizzate con grande attenzione, orientate con la giusta modalità, impugnate con presa corretta, evitando di esercitare pressione potenzialmente dannosa. È inoltre indispensabile conoscere la tecnologia sfruttata dal dispositivo adottato "Magnetostruttiva - Piezoelettrica - Sonica" a cui corrispondono differenti tipi di movimenti ed in particolare parti diversamente attive della punta. Ma la maggiore sfida per l'operatore è... non trasformare il timore per l'iperstrumentazione in un alibi per non trattare completamente la superficie radicolare.*

### **Può essere suggerita una procedura di valutazione delle necessità del paziente sulla base delle condizioni cliniche che il professionista rileva?**

*La terapia eziologica della malattia parodontale viene effettuata attraverso l'impiego, nelle aree sopra e sottogengivali, di strumentazione meccanica ad ultrasuoni o di strumentazione manuale. Le due procedure possono essere utilizzate singolarmente o abbinate sinergicamente scegliendo la strumentazione in rapporto a quantità e localizzazione del tartaro, ruvidità della radice, morfologia radicolare, tono dei tessuti e profondità della tasca. La raccolta dei dati anamnestici, clinici e strumentali - elementi fondamentali per la formulazione di una puntuale e corretta diagnosi preventodontica - è pertanto fondamentale per la scelta del trattamento adeguato alle condizioni cliniche rilevate e per la programmazione dei controlli periodici. A tal proposito di fondamentale importanza è la valutazione delle necessità del paziente, a partire dalle tecniche basilari di igiene domiciliare, da programmare sulla base delle sue possibilità, delle sue abitudini e delle caratteristiche del suo cavo orale. Tanto perché i pazienti possiedono diversa manualità, diverse necessità e differente compliance, elementi tutti che possono contribuire al progredire della malattia e che non possono essere trascurati.*

### **Alcuni pazienti sperimenteranno, dopo la detartrasi, una ipersensibilità che prima non avevano. Quali avvertenze e consigli devono sempre essere impartiti?**

*La rimozione del tartaro, soprattutto se effettuata di rado e in presenza di malattia parodontale, può riservare spiacevoli sorprese come l'ipersensibilità, dovuta all'esposizione post-trattamento delle superfici radicolari. Se l'ipersensibilità è una condizione già esistente, l'uso degli ultrasuoni risulta doloroso già durante il trattamento, il che può rendere necessario il ricorso all'anestesia. La sensibilità, sovente transitoria, può comunque essere controllata in modo preventivo o curativo con trattamenti professionali e/o domiciliari.*

*Indispensabile in ogni caso l'impiego delicato ed attento delle punte da lavoro. Di grande utilità per la diminuita oscillazione ed atraumaticità e quindi di grande comfort per il paziente, risultano le punte da lavoro appositamente predisposte per l'uso sottogengivale che, per le ridotte dimensioni dei sottili inserti, hanno accesso facilitato anche in aree anatomicamente sfavorevoli.*

Legenda: (A) Approfondimenti (€) In offerta

\* I prezzi si intendono al netto di IVA

## ▶ Ablatori

Denominazione del prodotto	CAVITRON JET PLUS	CAVITRON PLUS	CAVITRON SELECT SPS	DELSONIC 2000	LM POWER HAND	MICROPIEZOS	P5 NEWTRON XS
Produttore	Dentsply	Dentsply	Dentsply	Deldent Ltd	LM Instruments	Mectron spa	Satelec
Preselezione dei programmi	Si ablatore ad ultrasuoni, profilassi aria acqua bicarbonato	No	No	No	•	Si Potenza: regolazione a manopola, Liquido: regolazione a manopola	Si, con codice colore per funzioni perio, endo, scaling, booster
Pedale multifunzione	Si	Si	Si	Si	No	No	Si
Frequenza (KHz)	30	30	30	29	24-28	24 - 29,5	50-60
Potenza (W)	•	•	•	18	10	20	•
Tipo di trasduttore	•	•	•	Piezoelettrico ceramico	Piezoelettrico	Piezoelettrico in titanio	Piezoelettrico
Booster di potenza	Si	Si	Si	No	No	No	Si
Alimentazione idrica indipendente	No	No	Si	Si, opzionale	Si	No	Si
Punte fornite	Si inserto FSI 1.000 30 KHz e proph jet	Si inserto FSI 1.000 30 KHz	Si inserto FSI 1.000 30 KHz	Si 3 universali, n. 1	Si 3 PE37-38-39	Si inserto S1 scaling	Si diverse soluzioni con codice colore relativo alla potenza
Chiave dinamometrica	No	No	No	Si	Si	Si	Si
Steribox	No	No	No	No	No	No dotazione iniziale	Si
Caratteristiche manipolo	Elettromagnetico ad inversione di polarità	Elettromagnetico ad inversione di polarità	Elettromagnetico ad inversione di polarità	Leggero, poco ingombrante e dotato di involucro removibile e autoclavabile a garanzia di durata e protezione dei pazienti	Impugnatura in silicone autoclavabile, illuminazione a led	In titanio e radel, ergonomico, resistente a soluzioni farmacologiche, sterilizzabile	Autoclavabile, non si riscalda, rinforzato con particelle di vetro, terminale smontabile
Regolazione spray su manipolo	Si	Si	Si	No	No	No	Si
Funzione di lavoro con doppio manipolo	No	No	No	No	No	No	No
Prezzo di listino *	Euro 3.785,20	Euro 2.143,80	Euro 2.534,00	Euro 1.190,00	Non fornito	Euro 600,00	Non fornito

## GLI OPERATORI INCLUSI NEL CONFRONTO SUGLI ABLATORI

**Deldent Ltd.** - [www.deldent.com](http://www.deldent.com)  
 (Importatore e distributore Ilic' Dr.  
 Riccardo spa - 02.55016500 -  
[www.ilic.it](http://www.ilic.it))

**Dentsply** - 06.72640338 -  
[www.dentsply.it](http://www.dentsply.it)  
**Electronica Trasimeno snc** -  
 075.956823 -

[www.elettronicatrasimeno.com](http://www.elettronicatrasimeno.com)  
**Faro spa** - 039.68781 -  
[www.faro.it](http://www.faro.it)  
**Hu-Friedy Mfg. Co. Inc.** -

02.36589600 -  
[www.hu-friedy.com/it](http://www.hu-friedy.com/it)  
**LM Instruments** -  
[www.lminstruments.com](http://www.lminstruments.com)

Legenda: (A) Approfondimenti (€) In offerta

\* I prezzi si intendono al netto di IVA

## Ablatori

Denominazione del prodotto	PERIOSCAN SIRONA	PIEZO SMART (A)	POLISCALER (VERS. RIUNITO)	POLISCALER P-MOBILE	SELF-TITANUS EVOLUTION (A)	SILFRAPICK	SYMMETRY IQ3000
Produttore	Sirona Dental Systems	Mectron spa	Faro spa	Faro spa	Tekne Dental srl	Silfradent srl	Hu-Friedy Mfg. Co Inc.
Preselezione dei programmi	Si, rilevazione tartaro, programmi personalizzabili, funzione memoria, selettore approvvigionamento fluidi	Si - Potenza: 9 livelli (1-2 endo, 3-5 perio, 6-9 scaling), Irrigazione: 9 livelli, Funzione Clean	No	No	Si 2 programmi normale, endo	Si 91 livelli di potenza 3 livelli di velocità tipo cavitron e preparazione della cavità	Si, perio, scaling, endo, funzione memoria e selettore esclusione acqua
Pedale multifunzione	Si	No	No	Si	Si	No	No
Frequenza (KHz)	28-32	24-29,5	24-32	24-32	28-31	22-31	28-32
Potenza (W)	50 VA	40	•	•	8	15	8
Tipo di trasduttore	Piezoelettrico	Piezoelettrico in titanio	•	•	Piezoelettrico	4 cristalli in ceramica	Piezoelettrico
Booster di potenza	Si	No	Si	Si	No	Si	No
Alimentazione idrica indipendente	Si	Si	No	No	No	Si	No
Punte fornite	Si 5 Siroperio 4PS per rilevazione e ablazione, Siroperio1 universale dritta, Inserto 1L scalino sopragengivale, 3L perio sinistra, 4L perio destra	Si S1 e S2 scaling, P10 perio, ER4 endo	Si 3 abl. generale, trattamento tasche, trattamento tra superf. dentale e tessuto gengivale	Si 3 abl. generale, trattamento tasche, trattamento tra superf. dentale e tessuto gengivale	Si 3 AX, BX, PX (compatibili EMS)	Si 3 per ablazione	Si 3 USS10 e US100 Scaling Universale, US1D perio diamantata dritta
Chiave dinamometrica	Si	No dotazione iniziale	Si	Si	Si	Si	Si
Steribox	Si	Si	Si	Si	No	•	No
Caratteristiche manipolo	Funzione rilevazione tartaro, manipolo con illuminazione a fibre ottiche. Ampio diametro, leggero, ergonomico. Sterilizzabile	In titanio e radel, ergonomico, resistente a soluzioni farmacologiche, sterilizzabile	Dimensioni contenute Ø 17xL104 mm peso 41 gr	Dimensioni contenute Ø 17xL104 mm peso 41 gr	Manipolo e chiave autoclavabili. Nuovo manico con linea ergonomica	Con sistema di isolamento antiumidità - waterproof	Manipolo con illuminazione a fibre ottiche anulari. Ampio diametro, leggero, ergonomico, area di presa antiscivolo in silicone. Sterilizzabile
Regolazione spray su manipolo	Si	No	No	No	No	Si	No
Funzione di lavoro con doppio manipolo	No	No	No	No	No	No	No
Prezzo di listino *	Non fornito	Euro 1.500,00	Non fornito	Non fornito	Euro 798,00	Euro 640,00	Euro 990,00

(Importatore e distributore De Marco srl - 02.719065 - [www.demarco.biz](http://www.demarco.biz))  
**Mectron spa** - 0185.35361 - [www.mectron.com](http://www.mectron.com)  
**NSK** (Dati forniti da Dentalica spa

- 02.895981 - [www.dentalica.com](http://www.dentalica.com))  
**Satelec** - [www.acteongroup.com](http://www.acteongroup.com)  
 (Importatore Novaxa spa - 02.618651 - [www.novaxa.it](http://www.novaxa.it))  
**Silfradent srl** - [www.silfradent.com](http://www.silfradent.com)

**Sirona Dental Systems** - 045.8281811 - [www.sirona.it/com](http://www.sirona.it/com))  
**Tekne Dental srl** - 055.8825741 - [www.teknedental.com](http://www.teknedental.com)  
**Woodpecker** (Importatore e

distributore Carlo De Giorgi srl - [www.degiorgi.it](http://www.degiorgi.it))  
**Teknica** - (Importatore e distributore Metal Store sas - [www.gnatus.it](http://www.gnatus.it))

Legenda: (A) Approfondimenti (€) In offerta

\* I prezzi si intendono al netto di IVA

## ► Ablatori

Denominazione del prodotto	SYMMETRY IQ4000	THETA PIEZO SIMPLE	TEKNICA PIEZO	VARIOS 350	VARIOS 560	VDS-E	VDS-K
Produttore	Hu-Friedy Mfg. Co. Inc	Elettronica Trasimeno snc	Teknica	NSK	NSK	Woodpecker	Woodpecker
Preselezione dei programmi	Si, perio, scaling, endo, funzione memoria e selettore provenienza flusso liquidi	No	No	Si perio, endo, generale	Si perio, endo, generale, regolabile in 11 livelli	Si scaling, perio, endo	No
Pedale multifunzione	No	No	Si	No	No	No	No
Frequenza (KHz)	28-32	29	33	28-32	28-32	28-32	28-32
Potenza (W)	8	20	8	8	8	20	20
Tipo di trasduttore	Piezoelettrico	Piezoceramico	Piezoelettrico	Ultrasonico in titanio	Ultrasonico in titanio	Piezoelettrico	Piezoelettrico
Booster di potenza	No	No	No	•	•	Si	Si
Alimentazione idrica indipendente	Si	No	No	No	No	Si	No
Punte fornite	Si 3 USS10 e US100 scaling universale, USP3 perio curette	Si 3 per detartrasi	Si 5	Si G1, G4, G6 per ablazione	Si G1, G4, G6 per ablazione	Si 6	Si 5
Chiave dinamometrica	Si	No	No	Si	Si	Si	Si
Steribox	No	No	No	No	No	No	No
Caratteristiche manipolo	Manipolo con illuminazione a fibre ottiche anulari. Ampio diametro, leggero, ergonomico, area di presa antiscivolo in silicone. Sterilizzabile	Autoclavabile	On/Off al manipolo	36 gr con luce o senza luce, controllo digitale e feedback	36 gr senza luce, controllo digitale e feedback	Autoclavabile	Autoclavabile
Regolazione spray su manipolo	No	Si	No	No	No	Si	Si
Funzione di lavoro con doppio manipolo	No	No	No	No	No	No	No
Prezzo di listino *	Euro 1.890,00	Euro 795,00	Euro 299,00	Non fornito	Non fornito	Euro 790,00	Euro 390,00

**AVVERTENZE IMPORTANTI PER IL LETTORE** - I dati pubblicati in questa sezione sono forniti dalle aziende produttrici e/o importatrici e/o distributori dei prodotti, le quali si assumono tutte le responsabilità legate alla loro veridicità e correttezza. I prodotti, quando possibile, sono raggruppati per omogeneità di destinazione d'uso, ed in ordine alfabetico secondo la denominazione commerciale. La presente rubrica ha finalità di informazione giornalistica, non di repertorio, non ha pretesa di esaustività e non vuole esprimere giudizi sui prodotti. Il lettore è invitato a non interpretare come una scelta redazionale la elencazione di prodotti o la mancata citazione di altri.

## ❶ piezo smart



*piezo smart* rappresenta l'ablatore multifunzionale piezoelettrico offerto da Mectron.

Le parole d'ordine per quest'unità sono massima ergonomia e versatilità; nasce infatti per soddisfare tutte le necessità dell'igienista, dell'endodontista e del parodontologo più esigenti.

Con *piezo smart* l'operatore non è vincolato alla rete idrica potendo

contare su un flacone con capacità di 300 ml in grado di ospitare qualsiasi tipo di soluzione irrigante, dall'acqua al cloruro di sodio, alle diverse soluzioni farmacologiche; per rendere più sicura ed agevole la gestione delle soluzioni, la dotazione prevede due flaconi, riconoscibili per il loro tappo di diverso colore. Inoltre il sistema di connessione del flacone è a prova

di sgocciolamento e di ogni fuoriuscita di liquido.

*piezo smart* si caratterizza per una massima semplicità di utilizzo: tutte le funzioni dell'unità sono eseguibili attraverso 4 tasti e visualizzate sul largo *display*. Oltre alle regolazioni del livello della potenza (*endo, perio e scaler*) e dell'erogazione del liquido

(da 0 a 65 ml/min), il dispositivo presenta una funzione di pulizia automatica dei condotti del liquido (*clean*).

Così come tutti gli ablatori Mectron, *piezo smart* può trasformarsi in una lampada polimerizzatrice a LED attraverso l'applicazione della lampada *starlight p<sup>m</sup>* sulla connessione del manipolo. È sufficiente premere il pedale per iniziare la

polimerizzazione.

Un'ampia gamma di inserti dedicati, insieme ai precisi settaggi della potenza, consente a *piezo smart* di offrire svariate possibilità di impiego, dallo scaling all'endodonzia, alla parodontologia e alla conservativa. Proprio in quest'ottica di multifunzionalità del dispositivo, Mectron ha recentemente lanciato sul mercato i nuovi inserti ultrasonici per la preparazione del margine cervicale (*crown prep tips*) in grado di garantire da un lato il massimo rispetto per i tessuti molli adiacenti e dall'altro un perfetto adattamento ed una vita più duratura del restauro dentale.

Per informazioni:

Mectron spa  
Via Loreto, 15/a  
16042 Carasco (GE)  
Tel. 0185.35361  
Fax 0185.351374  
mectron@mectron.com  
www.mectron.com

## ❶ self-TITANUS evolution



*self-TITANUS evolution* è un moderno ablatore a ultrasuoni con controllo a microprocessore.

Sul frontalino dell'unità, oltre al display LCD, sono presenti quattro pulsanti che permettono il controllo della potenza e del flusso del refrigerante in uscita, ambedue con ampia gamma di regolazione.

Il sistema ha totale compatibilità con gli Inserti EMS<sup>®</sup>. È inoltre possibile selezionare

la modalità ENDO, a potenza ridotta, che consente l'uso di un inserto speciale per le apposite lime per endodonzia.

Il sistema comprende il nuovo ablatore piezo-elettrico TITANUS<sup>®</sup>E, con risonatore in titanio, ora più efficiente e potente del modello precedente. Anche la sua impugnatura, inoltre, è stata migliorata per consentire una precisa e sicura presa in ogni condizione di lavoro.

L'ablatore viene fornito con tre inserti e la chiavetta dinamometrica DYNO, la quale permette una facile

sostituzione e sterilizzazione degli inserti. Il manipolo, gli inserti e la chiavetta sono autoclavabili a 135°C.

Per informazioni:

Tekne Dental srl  
Via del Pescinale, 77  
50041 Calenzano (FI)  
Tel. 055.8825741  
Fax 055.8825764  
info@teknedental.com  
www.teknedental.com



## TOCKSYSTEM

## AGENTI CERCASI

Dal 1988 al fianco del medico con soluzioni d'avanguardia e prodotti di qualità

Osteoespansione ed Implantologia

IL NOSTRO SERVIZIO CONTO TERZI IN ITALIA e TICINO (CH)

PROGETTAZIONE  
PIANO DI TRATTAMENTO  
AGGIORNAMENTI  
COORDINAMENTO

dr. TOCK V. e TOCK G.R.

CHIRURGIA  
IMPLANTARE  
IMPLANTOPROTESI

dr. JEAN-CLAUDE YACOB

CHIRURGIA  
IMPLANTARE  
MAXILLO-FACCIALE

dr. ALESSANDRO BERNASCONI

IMPLANTOPROTESI in Titanio  
Protesi Masticatoria ed Estetica

TITANLABOR  
UMBERTO ALBERTI  
ROBERTO REDAELLI

IL MARTELLETTO CHIRURGICO AUTOMATICO E SCALPELLI MOTORIZZATI PER OSTEOESPANSIONE e OSTEOSINTESI  
CERTEZZA SEMPLICITÀ E SICUREZZA PER OTTIMIZZARE LA STABILITÀ PRIMARIA DEGLI IMPIANTI.

TOCKSYSTEM: 22030 LIPOMO (COMO) Via Poggio Belvedere, 2 Tel e Fax 031 280 301; e-mail: info@tocksystem.it  
SISTEMA di gestione della QUALITÀ secondo le norme ISO 9001:2000 e ISO 13485:2003 [www.tocksystem.it](http://www.tocksystem.it)

Le migliori offerte del Gruppo Fascioli Hotels in occasione del Congresso di Odontoiatria  
"Amici di Brugg" 21/23 maggio 2009 - Rimini

*Nel cuore di Riccione,  
sul blu del mare*

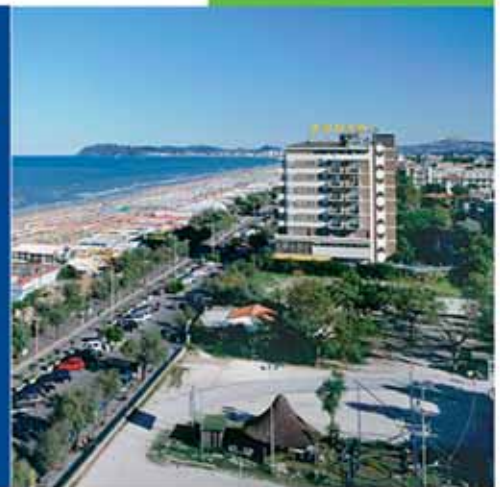
Best Western  
**Abner's**  
\*\*\*\* hotel

**Lo stile dell'accoglienza**

Camere e suites eleganti, curate negli arredi e dotate di ogni comfort, con ampi balconi vista mare. Sistema di accesso Wi-Fi e, a richiesta, Sky Vision Gold. Il Ristorante "La Mer" offre una cucina rinomata per la qualità dei suoi piatti – due sale meeting attrezzate – Area Relax con piscina riscaldata e Solarium – Banchetti, Gala Dinner e serate danzanti nell'elegante Villa Estiva, adiacente l'Hotel – spiaggia riservata con cabine private – due free parking privati e recintati (non custoditi) – biciclette per spostarsi in relax – a due passi dalla stazione ferroviaria.

A partire da € 95,00 a notte in camere doppia uso singola con ricca prima colazione a buffet (la camera doppia per due persone € 120,00)

Lungomare della Repubblica, 7 • I - 47838 Riccione (RN) - Italy • Casella Postale P.O. Box 219  
Tel. +39 0541.600601 • Fax +39 0541.605400  
E-mail: info@abnershotel.it • www.abnershotel.it



\*\*\*\* HOTEL  
**Vienna**  
TOURING



**L'ospitalità ha il suo stile**

Camere e suites riflettono l'atmosfera e il fascino di questo rinomato Hotel. Il Ristorante "La Sirena" offre un servizio à la carte di eccellente qualità. Due sale meeting polifunzionali – punto di accesso Wi-Fi – ampio giardino con Area Relax e piscina riscaldata – Wellness Center con trattamenti personalizzati per viso e corpo – Fitness corner – Baby Club con animazione – spiaggia riservata con cabine private – due free parking privati e recintati (non custoditi) – biciclette per spostarsi in relax – a due passi dalla stazione ferroviaria.

A partire da € 80,00 a notte in camere doppia uso singola con ricca prima colazione a buffet (la camera doppia per due persone € 100,00).

Viale Milano, 78/C I - 47838 Riccione (RN) - Italy • Casella Postale P.O. Box 219  
Tel. +39 0541.601700 • Fax +39 0541.601762  
E-mail: info@hotelviennatouring.it • www.hotelviennatouring.it

## Congressi e Fiere in Italia

### APRILE

**17-18 Riccione - RN**  
**Meeting Mediterraneo**  
**Aiop - Aido**  
 Segreteria Aiop -  
 Piazza di Porta Mascarella 7,  
 40126 Bologna,  
 Tel. 051.240722  
 Fax 051.6390946,  
 aiop@aiop.com - www.aiop.com

**22-24 Roma - RM**  
**Congresso Nazionale**  
**ei Docenti di Discipline**  
**Odontostomatologiche e**

**Chirurgia Maxillo Facciale**  
 Fasi srl - Via R. Venuti 73,  
 00162 Roma,  
 Tel. 0697605610 - Fax 0697605650,  
 info@fasiweb.com  
 www.collegiodocentiodonto2009.it

**24-25 Riva del Garda - TN**  
**Congresso internazionale**  
**dell'AIC - Accademia**  
**Italiana di Conservativa**  
 Segreteria AIC:  
 aic@iol.it  
 www.accademiaitalianadiconservativa.it

### MAGGIO

**07-09 Roma - RM**  
**Simposio nazionale**  
**"Osteology Roma"**  
 Fondazione Osteology -  
 Landenbergstrasse 35,  
 CH-6002 Lucerna - Svizzera,  
 info@osteology-roma.org -  
 www.osteology-roma.org

**15-16 Venezia - VE**  
**SIDO Spring Meeting -**  
**Sponsor's Days**  
 Tel. 02.56808224  
 segreteria@sido.it - www.sido.it

**21-23 Rimini - RN**  
**52° Congresso - Amici di Brugg**  
 Promunidi - Viale Forlanini 23,  
 20134 Milano, Tel. 02.7006121,  
 Fax 02.7006546

**29-30 Napoli - NA**  
**L'era dell'implantologia e della**  
**protesi digitale - Nuove possibili-**  
**tà e nuove problematiche - 5°**  
**Workshop**  
 Studio Congressi Cicala - de Pertis,  
 Tel. 081.400520 Fax 081.4107097,  
 congressi@studiocongressi.it

## Congressi e Fiere all'estero

### APRILE

**14-17 Kiev - Ucraina**  
**MEDVIN: StomatSalon 2009 -**  
**45th International Dental Forum -**  
**International Exhibition**  
 Medvin Exhibition Company,  
 12E Heroyiv Stalingrada ave.  
 04205, Kiev, Ukraine,  
 Tel./Fax: +38 044 501 0344 // 0342  
 // 0366, mail@medvin.kiev.ua,  
 Website: www.medvin.kiev.ua,  
 General Director: Edwin  
 Zadorozhnyi, Manager of Marketing  
 and Foreign Affairs: Valeria  
 Oleksiyenko, E-mail: valery@med-  
 vin.kiev.ua, Exhibition Venue:  
 KievExpoPlaza

**16-18 Varsavia - Polonia**  
**9th International exhibition**  
**Dentexpo 2009**  
 Zarzad Targow Warszawskich S.A.,  
 ul. Pu&#322;awska 12a, 02-556  
 Warszawa Poland,  
 Tel. +48 22 849 60 06 Fax +48 22  
 849 35 84, E-mail: ztw@ztw.pl  
 Website: www.ztw.pl // www.dentex-  
 po.pl, Exhibition Venue: Palace of  
 Culture and Science, Defilad Square  
 1, 00-901 Warsaw, Poland

**20-23 Mosca - Russia**  
**Dental Salon 2009 - The 25th**  
**Moscow international dental**  
**forum - International exhibition**  
 Dental Expo Ltd., Usievichia 8A,  
 125319 Moscow - Russia,  
 Tel./Fax: +7 495 155 7900 // 7903 //  
 152 1540 // 152 6802 // 152 8549,  
 Director of marketing and foreign  
 affairs: Dmitry Makarov, E-mail:  
 makarov@dental-expo.ru //  
 info@dental-expo.ru Website:  
 www.dental-expo.com, Exhibition  
 Venue: Moscow, Crocus Expo  
 Pavilion 2, Halls 5, 8

**21-23 Tashkent - Uzbekistan**  
**Stomatology Uzbekistan 2009 -**  
**5th Tashkent International**  
**Dental Forum - 5th Uzbekistan**  
**International Exhibition**  
 ITE Exhibitions and Conferences  
 LLC and ITE Uzbekistan,  
 20 Oybek Street, Tashkent,  
 100015, Uzbekistan, Contact:  
 Shakhnoza Nizamova, Project  
 Manager, Tel: +998 71 113 01 80  
 Fax: +998 71 152 51 64,  
 E-mail: shakhnoza\_nizamova@ite-  
 uzbekistan.uz, Website: www.stoma-  
 tology.tihe.uz, Venue: UZExpocentre

**23-25 Bucarest - Romania**  
**Denta 2009 - 21th**  
**Edition - Spring**  
 Romexpo Sa - Bd Marasti 65-67  
 sector 1, Bucharest, Romania,  
 RO1555425, Ms. Doina Bratu -  
 Organizer, Tel: +21 207 70 01,  
 Fax: +21 207 70 70,  
 E-mail:doina bratu@romexpo.org,  
 E-mail: denta@romexpo.org,  
 Website: www.denta.ro //  
 www.romexpo.org,  
 Venue: Romexpo Exhibition Center,  
 Bucharest International Fair

**29-03 Messico City - Messico**  
**AMIC 2009 - 51st International**  
**Expodental - UNAM's Dental**  
**School International Congress**  
 AMIC Dental A.C. - Av. Cuauhtemoc  
 451-310, Col. Navarte 03020, Benito  
 Juarez, Mexico, D.F.,  
 Tel. +52 55 5639 1073 // 0324  
 Fax +52 55 5639 9069,  
 expodentalamic@prodigy.net.mx,  
 Website: www.amicdental.com.mx,  
 Exhibition Venue: Mexico City World  
 Trade Center-WTC

### AVVERTENZE PER IL LETTORE:

Le informazioni relative agli eventi vengono comunicate direttamente dagli organizzatori oppure reperite attraverso fonti pubbliche. La redazione non risponde di eventuali variazioni dei dati indicati oppure di possibili errori. In caso di interesse agli eventi riportati, si consiglia di consultare l'organizzatore per la conferma dei dati e per ricevere ulteriori informazioni.

### MAGGIO

**08-10 Seul - Corea**  
**Sidex 2009 - Seoul International**  
**dental exhibition & conference**  
 Organized by Seoul Dental  
 Association (SDA) and Korean  
 Dental Trade Association (KDTA),  
 Sidex Organizing Committee, 81-7,  
 Songjung-dong, Sungdong-ku, Seoul  
 133-837, Korea, Tel: +82 2 498 9142  
 // 9146 Fax: +82 2 498 9147,  
 sda@sda.or.kr, www.sidex.or.kr,  
 Organized by: The Korean Dental  
 Trade Association  
 (www.kodda.co.kr) and Seoul Dental  
 Association (www.sda.or.kr)

**12-14 San Pietroburgo - Russia**  
**Stomatology St. Petersburg 2009 -**  
**12th International Dental**  
**Exhibition & Conference**  
 Organizers: ITE Group PLC,  
 Primexpo - 24A, Yakubovicha  
 str., St.Petersburg, Russia, 190000,  
 Tel: +7 (812) 380-60-06; 380-60-00  
 Fax: +7 (812) 380-60-01, E-mail:  
 med@primexpo.ru,  
 www.primexpo.ru/dental/, Contact  
 person: Tatjana Petina, Your ques-  
 tions and suggestions please con-  
 tact: Tel.: +7 (812) 380 6000, 380  
 6009 Fax: +7 (812) 380 6001,  
 E-mail: events@primexpo.ru

**12-15 Sofia - Bulgaria**  
**Bulmedica - Buldental 2009 - 43rd**  
**International Specialized**

**Exhibition**  
 Bulgarreklama Agency - 147  
 Tzarigradsko Chaussee, 1000 Sofia  
 Bulgaria, Mrs. Maria Jeliakova;  
 Gabriela Lubenova Tel.: + 359 2 96  
 55 277 // 279 Fax: + 359 2 96 55  
 231,mjeliakova@bulgarreklama.com;  
 glubenova@bulgarreklama.com,  
 Website: www.bulgarreklama.com

**15-16 Vienna - Austria**  
**WID 2009 - International**  
**Dental Exhibition**  
 Organizer: Österreichischer  
 Dentalverband - Garnisonsgasse  
 7/22, A-1090 Wien, Tel.: +43-1-512  
 80 91-22 Fax: +43-1-512 80 91-80,  
 Website: www.dentalverband.at //  
 www.wid-dental.at, Exhibition  
 Management: admicos.Congress  
 Incentive GmbH Wolfgang  
 Fraundorfer, Garnisonsgasse 7/22,  
 A-1090 Wien, Tel.: +43-1-512 80 91-  
 17 Fax: +43-1-512 80 91-80, E-mail:  
 fraundorfer@admicos.com, web:  
 www.admicos.com

**17-20 Riyadh - Arabia Saudita**  
**Saudi medicare & Saudi**  
**dentistry 2009**  
 Riyadh Exhibitions Co. - P.O. Box  
 56010, Riyadh 11554, Kingdom of  
 Saudi Arabia, Tel: +966 1 2295604  
 Fax: +966 1 2295612, E-mail: esa-  
 les@reexpo.com, Website:  
 www.reexpo.com

# Human Evidence

Adesione del tessuto connettivo\*

**BIOHORIZONS**  
SCIENCE • INNOVATION • SERVICE

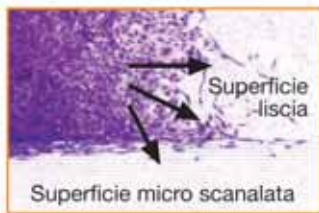
## Il Laser-Lok®

è un trattamento di superficie laserizzato del colletto implantare sviluppato in oltre 15 anni di studi clinici in vitro su animali ed umani nelle più importanti sedi universitarie.

Attraverso questa ricerca scientifica il Laser-Lok® si è mostrato unico per la proprietà di adesione del tessuto connettivo inibendo contestualmente il downgrowth\*\* epiteliale e preservando il livello osseo coronale\*\*\*.

Recentemente questa tecnologia innovativa è stata ulteriormente testata attraverso istologie umane, tomografie micro-computerizzate e scansioni al microscopio elettronico (Nevins et al. pubblicato nel Journal of Periodontics & Restorative Dentistry).

Per maggiori informazioni contattare la ClassImplant al numero 06 87 44 031 o sul sito [www.classimplant.com](http://www.classimplant.com).



Colonia di cellule epiteliali bronchiali su superfici lisce e microscanalate.



Alto ingrandimento che mostra l'estensione apicale dell'epitelio giunzionale (freccia).

distributore esclusivo per l'Italia

**ClassImplant®**

Roma

tel. 06 87 44 031 - fax 06 99 69 83 55

[classimplant@classimplant.com](mailto:classimplant@classimplant.com) - [www.classimplant.com](http://www.classimplant.com)

SPMP08211 REV B SEPT 2008

\*Human Histologic Evidence of a Connective Tissue Attachment to a Dental Implant M. Nevins, M. Nevins, M. Carneio, J. Boyesen, DM Kim. The International Journal of Periodontics & Restorative Dentistry, vol. 28, No. 2, 2008  
\*\*Riduzione con fisiologico riassorbimento  
\*\*\*Clinical References Available

## DENTISTI

### APRILE

#### ADESIONE

**Brendola - VI 18**  
B&C Organizzazione Eventi  
Tel. 0761.393327 - [eventi@bec.it](mailto:eventi@bec.it)  
D'Arcangelo Dr. C.  
**Odontoiatria adesiva oggi:  
possibilità e limiti**  
In fase di accreditamento

#### ARGOMENTI VARI

**Sesto Fiorentino - FI 03**  
B&C Organizzazione Eventi Tel.  
0761.393327 - [eventi@bec.it](mailto:eventi@bec.it)  
**24° Incontro culturale Leoclub**  
5 crediti ECM

**Bologna - BO 18**  
Coi-Aiog Tel. 02.201488  
[www.cenacolo.org](http://www.cenacolo.org)  
**Endodonzia e restaurativa. Lo  
stato dell'arte**  
In fase di accreditamento

#### CERAMICA

**Casalecchio di Reno - BO 03-04**  
ICDE Tel. 0473.670201  
[www.ivoclarvivadent.it](http://www.ivoclarvivadent.it)  
Papis Dr. N.F.  
**Le faccette in ceramica per il ripri-  
stino biomimetico dell'estetica del  
sorriso**  
Crediti ECM

#### CHIRURGIA

**Milano - MI 04**  
Coi-Aiog Tel. 02.201488  
[www.cenacolo.org](http://www.cenacolo.org)  
**Incisioni e suture in chirurgia  
implantare e parodontale**  
6 crediti ECM

**Napoli - NA 04**  
Coi-Aiog Tel. 02.201488  
[www.cenacolo.org](http://www.cenacolo.org)  
**Corso teorico-pratico di chirurgia  
ad ultrasuoni**  
In fase di accreditamento

**Rho - MI 04**  
Aops (Silvia Fassetti)  
Tel. 02.93180821  
[www.quintessenzaedizioni.it](http://www.quintessenzaedizioni.it)  
Siervo Dr. S.  
**Tecniche di sutura in chirurgia orale**  
In fase di accreditamento

**Buccinasco - MI 16**  
Coi-Aiog Tel. 02.201488  
[www.cenacolo.org](http://www.cenacolo.org)  
**Concetti fondamentali della tera-  
pia parodontale chirurgica**  
22 crediti ECM

**Milano - MI 17**  
Coi-Aiog Tel. 02.201488  
[www.cenacolo.org](http://www.cenacolo.org)  
**Corso annuale teorico-pratico  
di chirurgia implantare**  
(1° di 10 incontri)

**Roma - RM 17-18**  
DL Medica (Sig. Stefano Capparella)  
Tel. 347.9054466 - [www.dlmedica.it](http://www.dlmedica.it)  
Dell'Aquila Dr. M.  
**Corso master in chirurgia avanza-  
ta teorico e pratico:  
"Dall'implantoprotesi alla chirur-  
gia avanzata ambulatoriale"**  
In fase di accreditamento

#### COLORE

**Sutri - VT 18**  
Centro sul colore di G. Spina  
Tel. 0761.600396 - [www.feniiiix.com](http://www.feniiiix.com)  
Spina G.  
**Corso introduttivo alla teoria  
del colore**

#### COMUNICAZIONE

**Roma - RM 04**  
Coi-Aiog Tel. 02.201488  
[www.cenacolo.org](http://www.cenacolo.org)  
**Comunicare con il paziente difficile**  
3 crediti ECM

#### DIAGNOSTICA

**Torino - TO 04**  
B&C Organizzazione Eventi  
Tel. 0761.393327 - [eventi@bec.it](mailto:eventi@bec.it)  
Ruffa Dr. R.  
**Corso di imaging digitale in  
odontoiatria clinica**  
In fase di accreditamento

#### EMERGENZE

**Torino - TO 18**  
Coi-Aiog Tel. 02.201488  
**Diagnosi e trattamento delle  
emergenze mediche nello studio  
odontoiatrico**  
7 crediti ECM

## AVVERTENZE PER IL LETTORE:

Le informazioni relative agli eventi vengono comunicate direttamente dagli organizzatori oppure reperite attraverso fonti pubbliche. La redazione non risponde di eventuali variazioni dei dati indicati oppure di possibili errori. In caso di interesse agli eventi riportati, si consiglia di consultare l'organizzatore per la conferma dei dati e per ricevere ulteriori informazioni.

## DENTISTI

**ENDODONZIA**

Genova - GE 17

SEL Sezione Ligure SIE  
www.endodonzia.it**Corso di aggiornamento SEL 2009:  
"Approfondimenti in tema di  
endodonzia"**

Brindisi - BR 19

Coi-Aiog Tel. 02.201488

**Il ritrattamento endodontico: una  
sfida continua***In fase di accreditamento***ESTETICA**

Milano - MI 03

Coi-Aiog Tel. 02.201488

**Corso teorico-pratico di medicina  
e chirurgia estetica del sorriso e  
del III inferiore del viso***In fase di accreditamento*

Rende - CS 04

Cenacolo Odontostomatologico  
Calabrese Tel. 0982.91727 -

www.cenacolo.org

**Il controllo dell'estetica in implan-  
tologia: aspetti chirurgici e protesici***In fase di accreditamento*

Oristano - OR 17-18

B&C Organizzazione Eventi Tel.  
0761.393327 - eventi@bec.it

Cosimi Dr. F.

**L'estetica dentale tramite l'utilizzo  
dei materiali compositi***8 crediti ECM***IMPLANTOLOGIA**

Padova - PD 03

Acme sas Tel. 0761.228317

Montagna Dr. F.

**Trattamento mininvasivo del  
paziente edentulo**

Roma - RM 03

Tocksystem Tel. e fax 031.280301 -  
info@tocksystem.it

Yacoub Dr. J.C., Tock G.R.

**Osteoespansione e implantoprotesi**

Grottaglie - TA 03-04

B&C Organizzazione Eventi Tel.  
0761.393327 - eventi@bec.it

Annicchiarico Dr. C.

**Corso estensivo: corso base di  
implantologia (in 5 incontri)***In fase di accreditamento*

Rende - CS 04

Coi-Aiog Tel. 02.201488

www.cenacolo.org

**Il controllo dell'estetica in implan-  
tologia: aspetti chirurgici e protesici***In fase di accreditamento*

Sesto Fiorentino - FI 07

ISO - Tel. 055.304458

www.leone.it

Meli Dr. R.

**Giornate propedeutiche di pratica  
implantologica su paziente  
"implantologia in prima fila"***7 crediti ECM*

Torino - TO 09

Coi-Aiog

Tel. 02.201488

**Mini impianti e tecnica chirurgica.  
Aesthetic global face rejuvenation:  
strategie non chirurgiche***In fase di accreditamento*

Colleferro - RM 17

Smile Center srl - Tel. 06.9770581-2

(Sig.ra Emanuela) - www.smilecenter.it

Cernicchi Dr. M., Pedetta A.

**Corso teorico-pratico sul "carico  
immediato"***8 crediti ECM*

Palermo - PA 17-18

B&amp;C Organizzazione Eventi

Tel. 0761.393327 - eventi@bec.it

Valentini Dr. P.

**Gestione dei tessuti duri e molli  
in implantologia***In fase di accreditamento*

Milano - MI 18

Medicina Viva Tel. 0521.290191

**Corso di aggiornamento SIO: in  
discussione controversie cliniche  
in implantologia osteointegrata.****La protesi su impianti***In fase di accreditamento*

Saronno - VA 18

Tocksystem

Tel. e fax 031.280301

info@tocksystem.it

Tock V., Tock G.R.

**Osteoespansione e implantoprotesi**

Teramo - TE 27-28

Sweden &amp; Martina

N. verde 800.010789

www.sweden-martina.it

Covani U., Antenucci F.

**Corso teorico-pratico  
di implantologia**

Saronno - VA 29

Tocksystem

Tel. e fax 031.280301

info@tocksystem.it

Bernasconi Dr. A., Tock V., Tock G.R.

**Osteoespansione e implantoprotesi****MARKETING**

Roma - RM 15

Coi-Aiog Tel. 02.201488

www.cenacolo.org

**La comunicazione strategica nello  
studio odontoiatrico moderno***In fase di accreditamento***ORTODONZIA**

Lecce - LE 04

Coi-Aiog Tel. 02.201488

www.cenacolo.org

**Il Frankel e le terapie  
rapide delle seconde  
classi con l'arco Alla***4 crediti ECM***PEDODONZIA**

Modena - MO 20

B&amp;C Organizzazione Eventi

Tel. 0761.393327 - eventi@bec.it

Olivi Dr. R.

**Corso teorico-pratico di  
odontoiatria infantile***7 crediti ECM***PROTESI**

Rho - MI 03

Aops (Silvia Fassetti)

Tel. 02.93180821

www.quintessenzaedizioni.it

Bortolotti Prof.ssa L., Garotti G.

**Corso di protesi rimovibile.****Clinica & Odontotecnica***In fase di accreditamento*

Parma - PR 04

F&amp;T Flat Tel. 0521.778245

Ravasini Dr. F. Ravasini Dr. T.

**Corso teorico di protesi  
totale e overdenture su  
denti naturali e su impianti****PROTESI FISSA**

Milano - MI 06

Coi-Aiog Tel. 02.201488

www.cenacolo.org

**Corso annuale di protesi fissa  
(1° di 4 incontri)**

Albenga - SV 10-11

B&amp;C Organizzazione Eventi

Tel. 0761.393327 - eventi@bec.it

Conserva Dr. E.

**Corso teorico-pratico annuale  
di protesi fissa su denti naturali***In fase di accreditamento***PROTESI MOBILE**

Napoli - NA 11

Coi-Aiog Tel. 02.201488

www.cenacolo.org

**Corso base di protesi mobile  
di 1° livello***In fase di accreditamento***PROTESI TOTALE**

Siena - SI 02-04

Univ. degli Studi di Siena:

borracchini@unisi.it -

www.unisi.it/postlaurea/corsiperf

Borracchini Prof. A., Casarotto Dr.  
A., Colognesi R.**Corso di aggiornamento  
teorico-pratico di protesi totale  
(altro incontro 16-18/04)****MARIOTTI**

Mini Endos

motore per endodonzia



- Alta tecnologia
- Massima affidabilità
- Grandi performance
- Facilità d'uso

mini UNIKO  
Motore per implantologiaCE  
0476**MARIOTTI & C. srl**  
Via Seganti 73  
47100 Forlì - Italy  
T +39 0543 474105  
F +39 0543 781811info@mariotti-italy.com  
www.mariotti-italy.com

DENTISTI

MAGGIO

**RESTAURI**

Casalecchio di Reno - BO 17-18  
ICDE Tel. 0473.670201  
www.ivoclarvivadent.it  
Ferrari Dr. P.  
3° Modulo - Restauri diretti posteriori in composito / Moderne applicazioni cliniche dei materiali adesivi resinosi nei restauri diretti dei settori posteriori  
Crediti ECM

Conegliano - TV 18  
Tressis Italia srl  
Tel. 0438.418316  
www.tressis.it  
Gallottini L., Loghi S.  
Restauri estetici adesivi nel settore anteriore  
In fase di accreditamento

**TRAUMI**

Zola Predosa - BO 18  
B&C Organizzazione Eventi  
Tel. 0761.393327 - eventi@bec.it  
Perrini Dr. N., Piana Dr.ssa G.  
Traumatismi radicolari  
In fase di accreditamento

**ARGOMENTI VARI**

Rende - CS 09  
Cenacolo Odontostomatologico Calabrese Tel. 0982.91727 - www.cenacolo.org  
Nuovi orientamenti in terapia parodontale ed implantare

Rho - MI 16  
Aops (Silvia Fasseti)  
Tel. 02.93180821  
www.quintessenzaedizioni.it  
Schunke S.  
Functional understanding, natural appearance (Estetica e funzione nell'apparenza)  
In fase di accreditamento

**CERAMICA**

Villa San Giovanni - RC 16  
Coi-Aiog Tel. 02.201488  
www.cenacolo.org  
Il restauro estetico dei settori anteriori con faccette in ceramica  
In fase di accreditamento

**CHIRURGIA**

Pescara - PE 09  
Coi-Aiog Tel. 02.201488

www.cenacolo.org  
Giornata di chirurgia ortognatica. Dalla prima visita alla finalizzazione del paziente odontoiatrico: il ruolo del chirurgo maxillo-facciale nell'approccio multidisciplinare  
In fase di accreditamento

Colleferro - RM 11  
Smile Center srl - Tel. 06.9770581-2 (Sig.ra Emanuela)  
www.smilecenter.it  
Giornata di chirurgia

Buccinasco - MI 15  
Coi-Aiog Tel. 02.201488  
www.cenacolo.org  
Rialzo del seno mascellare: dalla tecnica alla scelta dell'innesto  
In fase di accreditamento

**COMUNICAZIONE**

Roma - RM 06  
Coi-Aiog Tel. 02.201488  
www.cenacolo.org  
La comunicazione strategica per il trattamento odontoiatrico del paziente con patologie sistemiche

**ENDODONZIA**

Torino - TO 07  
Coi-Aiog Tel. 02.201488  
www.cenacolo.org  
Progettare il trattamento endodontico: nuove domande e nuove risposte. Profili e responsabilità in endodonzia legale  
In fase di accreditamento

Genova - GE 15  
SEL Sezione Ligure SIE  
www.endodonzia.it

Corso di aggiornamento SEL 2009: "Approfondimenti in tema di endodonzia"

Conegliano - TV 16  
Tressis Italia srl  
Tel. 0438.418316 - www.tressis.it  
Gallottini L., Migliau G.  
Corso teorico-pratico di endodonzia adesiva  
In fase di accreditamento

**GESTIONE**

Casalecchio di Reno - BO 29-30  
ICDE Tel. 0473.670201  
www.ivoclarvivadent.it  
Leghissa Dr. G.  
Elementi di gestione e management dello studio odontoiatrico / Lo studio odontoiatrico visto per ciò che è: una piccola azienda che produce assistenza e salute  
Crediti ECM

**GNATOLOGIA**

San Benedetto del Tronto - AP 28-30  
Futura - Tel. 0735.781520  
www.iapnor.org  
Cattaneo Dr. R., Fiara R.  
Elettromiografia di superficie, chinesigrafia computerizzata, TENS per uso odontoiatrico, riequilibratore occlusale neuromiofasciale (RONMF)  
27 crediti ECM

**IMPLANTOLOGIA**

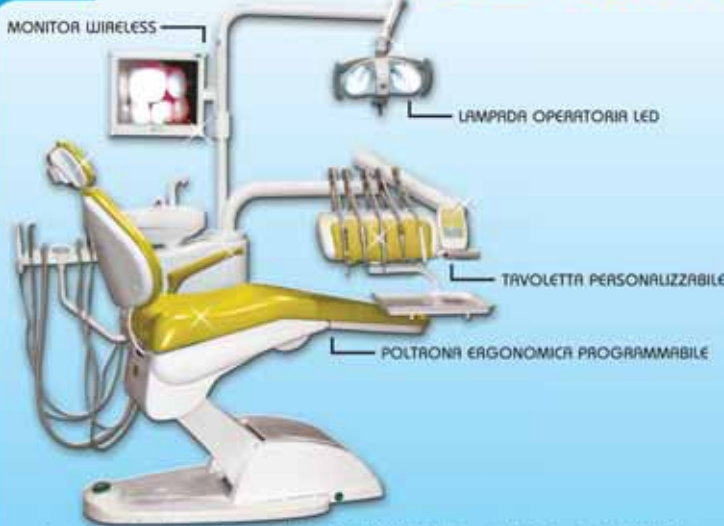
Cervolina - PV 08-09  
B&C Organizzazione Eventi  
Tel. 0761.393327 - eventi@bec.it  
Robatto Dr. F.M.  
Seminario 2009

AVVERTENZE PER IL LETTORE:

Le informazioni relative agli eventi vengono comunicate direttamente dagli organizzatori oppure reperite attraverso fonti pubbliche. La redazione non risponde di eventuali variazioni dei dati indicati oppure di possibili errori. In caso di interesse agli eventi riportati, si consiglia di consultare l'organizzatore per la conferma dei dati e per ricevere ulteriori informazioni.

PREZIOSO PER IL TUO LAVORO

DE DENTRONICA



A PARTIRE DA  
4.900.00 EURO

COMPLEX

È UN PERFETTO EQUILIBRIO TRA SEMPLICITÀ E ALTE PRESTAZIONI. DOTATO DI UN MONITOR 17 POLLICI WIRELESS, UNA INNOVAZIONE UNICA IN ITALIA, CONSENTE DI VISUALIZZARE TUTTI I DATI PRESENTI SUL VOSTRO COMPUTER, SENZA NECESSITÀ DI ALCUN CABLAGGIO PER LA CONNESSIONE.



IN OMAGGIO UN KIT DI MANOPOLI DEL VALORE DI 1.417,00 EURO COMPOSTO DA: TURBINA MH-DENT FIBRA OTTICA CON ROTORE IN CERAMICA COMPATIBILE HAVO E CONTRANGOLO MH-DENT BLU CON TESTINA COMPATIBILE HAVO\*

IDS  
2009

\*Offerta valida solo con l'acquisto di un riunito Complex-e con kit telecamera e lampada operatoria led Alpha.

COLONIA HALL 04.1 BOOTH A038 - a

## DENTISTI

Sesto Fiorentino - FI 11-12  
ISO - Tel. 055.304458 - www.leone.it  
Targetti Dr. L.

**Corso clinico-pratico di  
implantologia osteointegrata  
e di implantoprotesi (2ª sessione)**  
In fase di accreditamento

Bologna - BO 16  
Coi-Aiog Tel. 02.201488

**Implantologia completa o semplifi-  
cata: a 30 anni da Branemark, solu-  
zioni e contrasti in implantoprotesi**  
In fase di accreditamento

Fortaleza - Brasile - 16-24  
Biotec srl Tel. 0444.361251 -  
www.bioteconline.com  
Vedove Dr. F.

**Corso operativo di implantologia  
con attività clinica su paziente**  
32 crediti ECM

Sesto Fiorentino - FI 19  
ISO - Tel. 055.304458 - www.leone.it  
Meli Dr. R.

**Giornate propedeutiche di  
pratica implantologica su paziente  
"implantologia in prima fila"**  
7 crediti ECM

Saronno - VA 23  
Tocksystem Tel. e fax 031.280301  
info@tocksystem.it  
Tock V., Tock G.R.  
**Osteoespansione e implantoprotesi**

Saronno - VA 28  
Tocksystem Tel. e fax 031.280301  
info@tocksystem.it  
Bernasconi Dr. A., Tock V., Tock G.R.  
**Osteoespansione e implantoprotesi**

Colleferro - RM 29  
Smile Center srl - Tel. 06.9770581-2  
(Sig.ra Emanuela) - www.smilecenter.it  
Cernicchi Dr. M.  
**Corso teorico-pratico sul "grande  
rialzo di seno"**  
7 crediti ECM

**IMPLANTOPROTESI**  
Bollate - MI 16  
Coi-Aiog Tel. 02.201488  
**Corso base teorico-pratico d'im-  
plantologia e protesi su impianti**  
In fase di accreditamento

**INFORMATICA**  
Torino - TO 09  
Coi-Aiog Tel. 02.201488  
**Il computer nello studio odontoia-  
trico (1° di 2 incontri)**  
In fase di accreditamento

**LASER**  
Torino - TO 21  
Coi-Aiog Tel. 02.201488  
**Le nuove tecnologie mini-invasive al  
servizio della rigenerazione ossea.**

**Lo stato dell'arte nell'utilizzo del  
laser in odontoiatria (1° di 2 incontri)**  
In fase di accreditamento

**ORTODONZIA**  
Milano - MI 15-16  
Promo Leader Service Tel.  
055.241131 - www.promoleader.com  
**Corso di aggiornamento SIdP**

**PARODONTOLOGIA**  
Termoli - CB 16  
Coi-Aiog Tel. 02.201488  
www.cenacolo.org  
**La terapia parodontale routinaria  
nello studio dentistico. Note di  
Gtr e Gbr: tecniche chirurgiche ed  
indicazioni cliniche**  
In fase di accreditamento

**POSTUROLOGIA**  
San Benedetto del Tronto - AP 08-09  
Futura - Tel. 0735.781520  
www.iapnor.org  
**Semeiotica posturale in ambito  
odontoiatrico (in 5 incontri)**  
36 crediti ECM

**PROTESI**  
Napoli - NA 16  
Coi-Aiog Tel. 02.201488  
www.cenacolo.org  
**Intarsi e faccette: materiali,  
metodi e nuovi orientamenti**  
In fase di accreditamento

**PROTESI**  
Torino - TO 16  
Coi-Aiog Tel. 02.201488  
www.cenacolo.org  
**Procedure di studio e di laborato-  
rio per il successo protesico**  
In fase di accreditamento

Villa San Giovanni - RC 16  
Coi-Aiog Tel. 02.201488  
www.cenacolo.org  
**Manipolazione e conservazione  
dei materiali da impronta**

**RESTAURI**  
Casalecchio di Reno - BO 15-16  
ICDE Tel. 0473.670201  
www.ivoclarvivadent.it  
Bottacchiari Dr. S.  
**4° Modulo - Restauri indiretti in  
composito nei denti posteriori /  
Gli intarsi in composito ed il  
piano di trattamento: considera-  
zioni sulla struttura dentale, sulla  
vitalità della polpa e sulle struttu-  
re parodontali**  
Crediti ECM

**RIABILITAZIONE**  
Torino - TO 23  
Coi-Aiog Tel. 02.201488  
www.cenacolo.org  
**La riabilitazione del dente singolo**  
In fase di accreditamento

SybronEndo

Casa Schmidt  
Casa Schmidt Italia S.r.l.

Dental Habitat

## CORSI 2009

UNA NUOVA ERA PER LA  
STRUMENTAZIONE CANALARE:  
i TWISTED FILES

## PROGRAMMA DEL CORSO

- LA TECNOLOGIA TWISTED FILES
- L'OTTURAZIONE CANALARE
- PARTE PRATICA: PREPARAZIONE ED OTTURAZIONE CANALARE
- FAQ: confronto con il relatore sulle tematiche della PRATICA ENDODONTICA QUOTIDIANA

## DATE

31 Gennaio	Padova
28 Febbraio	Prato
14 Marzo	Sciacca (AG)
21 Marzo	Roma
28 Marzo	Napoli
4 Aprile	Cagliari
18 Aprile	Soverato (CZ)
9 Maggio	Torino
13 Maggio	Messina
14 Maggio	Catania
15 Maggio	Sciacca
16 Maggio	Palermo
30 Maggio	Castel del Piano (PG)
06 Giugno	Padova

Il corso  
avrà luogo  
nelle principali  
città italiane

COSTO  
DEL CORSO  
euro 150+IVA

IL CORSO  
SARÀ ACCREDITATO



per maggiori informazioni:  
**SEGRETERIA ORGANIZZATIVA  
CASA SCHMIDT ITALIA Srl**

Sig.ra Elena Marinelli  
Gestione Eventi CSI  
tel.+39 06/87440321  
fax +39 06/99698355  
cell.+39 346/7864869  
elena.marinelli@casaschmidtitalia.it



TWISTED FILES  
**GET TWISTED.**

**DISTRIBUITO IN ESCLUSIVA PER L'ITALIA DA:**

CASA SCHMIDT ITALIA srl  
Via A. Solario, 16/26 - 00142 ROMA  
tel 06 87 44 051 (10 linee r.a.) - fax 06 87 44 05 79  
www.casaschmidtitalia.it - casa.schmidt@casaschmidtitalia.it

## SuitePro



Sommerso

## Fornimplant:classic



Post-estrattivo

## Mini:impianto



Trasmucoso monofasico

## Primary



A carico immediato



Suite Médicale - div. Italia  
viale Vittorio Veneto, 2A 20100 Milano - Italy  
tel. (+39) 030 9914049 - fax (+39) 030 9120225  
www.suitemedicale.com - info@suitemedicale.com

## ODONTOTECNICI

### APRILE

#### CAD CAM

Brescia - BS 17  
Siced Tel. 030.2092960  
siced-dl@libero.it  
Pastore S.  
**Cad-Cam: funzionamento - utilità - criteri di scelta e i segreti della modellazione**

#### CERAMICA

Milano - MI 02  
New Galetti & Rossi  
Tel. 02.427363  
www.ivoclarvivadent.it  
Pagnutti M.  
**Workshop IPS e.max - Estetica e semplicità su ossido di zirconio**  
Crediti ECM

#### COLORE

Sutri - VT 10-11  
Centro sul colore di G. Spina  
Tel. 0761.600396  
Spina G.  
**Corso master sul colore (pratico)**

#### Sutri - VT 18

Centro sul colore di G. Spina  
Tel. 0761.600396  
www.feniiiix.com  
Spina G.  
**Corso introduttivo alla teoria del colore**

#### ESTETICA

Rende - CS 04  
Cenacolo Odontostomatologico Calabrese Tel. 0982.91727 -  
www.cenacolo.org  
**Approccio estetico-funzionale. Protocollo e tecnica**  
In fase di accreditamento

#### IMPLANTOLOGIA

Colleferro - RM 17  
Smile Center srl - Tel. 06.9770581-2  
(Sig.ra Emanuela) - www.smilecenter.it  
Cernicchi Dr. M., Pedetta A.  
**Corso teorico-pratico sul "carico immediato"**  
8 crediti ECM

#### MODELLAZIONE

Brescia - BS 10-11  
Segreteria organizzativa:  
Tel. 030.2312159 - www.afgflab.it  
Carulli D.  
**Modellazione con la tecnica AFG: "La geometria funzionale anatomica"**

#### Casalecchio di Reno - BO 24-25

ICDE Tel. 0473.670201  
www.ivoclarvivadent.it  
Polz M.  
**Principi dell'occlusione biomeccanica / Corso di modellazione gnatologica secondo M.H. Polz in due moduli (2° modulo: 9-10/10)**  
Crediti ECM

#### ODONTOTECNICA

Rende - CS 04  
Cenacolo Odontostomatologico Calabrese  
Tel. 0982.91727  
www.cenacolo.org  
**Approccio estetico-funzionale. Protocollo e tecnica**

#### Rho - MI 16

Aops (Silvia Fassetti)  
Tel. 02.93180821  
www.quintessenzaedizioni.it  
Romeo G.  
**Approccio tecnico diagnostico ed estetico**  
In fase di accreditamento

#### ORTODONZIA

Lecce - LE 04  
Coi-Aiog  
Tel. 02.201488  
www.cenacolo.org  
**Il Frankel e le terapie rapide delle seconde classi con l'arco Alla**  
In fase di accreditamento

#### PROTESI

Rho - MI 03  
Aops (Silvia Fassetti)  
Tel. 02.93180821  
www.quintessenzaedizioni.it  
Bortolotti Prof.ssa L., Garotti G.  
**Corso di protesi rimovibile. Clinica & Odontotecnica**  
In fase di accreditamento

#### PROTESI FISSA

Roma - RM 17-18  
Segreteria organizzativa:  
Tel. 0774.379166, 339.5419371 -  
www.afgflab.it  
Cecere A.  
**Corso di modellazione AFG**

#### PROTESI MOBILE

Portici - NA 18  
Coi-Aiog Tel. 02.201488  
www.cenacolo.org  
**Corso base di protesi mobile di I livello**

#### PROTESI TOTALE

San Benedetto del Tronto - AP 24-25  
Futura  
Tel. 0735.781520 - www.iapnor.org  
Fiara R.  
**Protesi totale neuromuscolare in laboratorio**  
17 crediti ECM

#### STRATIFICAZIONE

Brescia - BS 17-18  
Siced Tel. 030.2092960  
siced-dl@libero.it  
Mutone E.  
**La stratificazione dei diatrici**

### MAGGIO

#### CERAMICA

Brescia - BS 08-09  
Siced Tel. 030.2092960  
siced-dl@libero.it  
Dall'Aira A.  
**Corso teorico-pratico sulla ceramica pressata**

#### COLORE

Sutri - VT 09  
Centro sul colore di G. Spina  
Tel. 0761.600396  
Spina G.  
**Corso sul colore e forma in protesi totale (teorico-pratico)**

#### Sutri - VT 16

Centro sul colore di G. Spina  
Tel. 0761.600396  
Spina G.  
**Corso tessitura superficiale (teorico-pratico)**

#### Portici - NA 08

Coi-Aiog Tel. 02.201488  
www.cenacolo.org  
**Corso teorico-pratico di tecnica indiretta in ricostruzione estetica**

#### GNATOLOGIA

San Benedetto del Tronto - AP 28-30  
Futura - Tel. 0735.781520  
www.iapnor.org  
Cattaneo Dr. R., Fiara R.  
**Elettromiografia di superficie, chinesigrafia computerizzata, TENS per uso odontoiatrico, riequilibratore occlusale neuromiofasciale (RONMF)**  
24 crediti ECM

#### IMPLANTOPROTESI

Casalecchio di Reno - BO 28-30  
ICDE Tel. 0473.670201  
www.ivoclarvivadent.it  
Cuzzolino G.  
**L'integrazione estetica della protesi su impianti**  
Crediti ECM

#### IMPLANTOTECNICA

Casalecchio di Reno - BO 07-09  
ICDE Tel. 0473.670201  
www.ivoclarvivadent.it  
Ferri C., De Stefano L.  
**Corso annuale modulare di implantotecnica / Un approccio protocollato alla strutturazione di un progetto (1° modulo)**  
Crediti ECM

#### MODELLAZIONE

Brescia - BS 15-16  
Siced Tel. 030.2092960  
siced-dl@libero.it  
Nannini C.  
**Metodica codificata per ottenere una modellazione estetica e funzionale**

ODONTOTECNICI

**PROTESI**

Brescia - BS 08-09  
Siced Tel. 030.2092960  
siced-dl@libero.it  
Serpilli E.

**Progettazione e realizzazione dello scheletrato con ganci**

Casalecchio di Reno - BO 08-09  
ICDE Tel. 0473.670201  
www.ivoclarvivadent.it

Colognesi R., Borracchini Prof. A.  
**Un lungo viaggio nel mondo della protesi rimovibile (in 3 incontri)**  
50 crediti ECM

Casalecchio di Reno - BO 11-12  
ICDE Tel. 0473.670201  
www.ivoclarvivadent.it

Ubassy G.  
**"Analysis": L'arte di avvicinarsi alla natura**  
14 crediti ECM

Brescia - BS 15-16  
Siced Tel. 030.2092960  
siced-dl@libero.it  
Rondoni D.

**Restauri estetici su protesi implantari removibili**

**PROTESI FISSA**

Roma - RM 22-23  
Tel. 0774.379166, 339.5419371 -  
www.afglab.it  
Cecere A.

**Corso base di modellazione con la tecnica AFG**

**PROTESI TOTALE**

Rende - CS 09  
Cenacolo Odontostomatologico Calabrese Tel. 0982.91727 -  
**Protesi totale individuale: stato dell'arte step by step**

**RESTAURI**

Casalecchio di Reno - BO 28-29  
ICDE Tel. 0473.670201  
www.ivoclarvivadent.it  
Bruguera A.

**Ossido di zirconio, oppure disilicato di litio? ... Colore standard, oppure colore individuale del paziente?**  
18 crediti ECM

IGIENISTI, ASSISTENTI E PERSONALE AUSILIARIO

APRILE

**MARKETING**

Roma - RM 15  
Coi-Aiog Tel. 02.201488  
www.cenacolo.org  
**La comunicazione strategica nello studio odontoiatrico moderno**  
In fase di accreditamento

**PARODONTOLOGIA**

Rende - CS 04  
Cenacolo Odontostomatologico Calabrese Tel. 0982.91727  
**Il ruolo dell'assistente/igienista in parodontologia: motivata per motivare**  
In fase di accreditamento

Rende - CS 04  
Cenacolo Odontostomatologico Calabrese Tel. 0982.91727 -  
**Il ruolo dell'assistente/igienista in parodontologia: motivata per motivare**

MAGGIO

**COMUNICAZIONE**

Roma - RM 06  
Coi-Aiog Tel. 02.201488  
www.cenacolo.org  
**La comunicazione strategica per il trattamento odontoiatrico del paziente con patologie sistemiche**

**PROTESI**

Villa San Giovanni - RC 16  
Coi-Aiog Tel. 02.201488  
www.cenacolo.org  
**Manipolazione e conservazione dei materiali da impronta**

AVVERTENZE PER IL LETTORE:

Le informazioni relative agli eventi vengono comunicate direttamente dagli organizzatori oppure reperite attraverso fonti pubbliche. La redazione non risponde di eventuali variazioni dei dati indicati oppure di possibili errori. In caso di interesse agli eventi riportati, si consiglia di consultare l'organizzatore per la conferma dei dati e per ricevere ulteriori informazioni.

**FORNILIMPLANT**

L'ESPERIENZA ALLA BASE DEL NOSTRO SUCCESSO

Ogni medico prima di fare una scelta si pone un perchè...  
Noi grazie alla nostra esperienza ve ne diamo X.....

**SEMPLICE VELOCE ATRAUMATICO  
AUTOFILETTANTE ECONOMICO**

AIUTA IL SUCCESSO DEL TUO STUDIO



\* **Interventi di chirurgia impiantologica presso il Vostro studio con nostra assistenza infermieristica qualificata con nostro strumentario**



**TOTALE € 238,00**  
compreso vite impianto e intervento

- \* **Possibilità di corso base o avanzato impiantologico presso Vostro Ambulatorio.**
- \* **Corsi pratici base o avanzati universitari di impiantologia e chirurgia all'estero con nostri docenti - Albania - Brasile - Ucraina - Kosovo Partenze mensili da Milano - Verona, durata 5g.**

**FORNILIMPLANT**

Sede: **DESENZANO DEL GARDA (BS)** - P.zza Matteotti, 11  
Tel. e Fax 030 9120225 - www.fornilimplant.com

**Ordini depositi dentali**



Consulenza medica per odontoiatri 335 7072228

**GARANZIE**

\* Tutte le forniture **FORNILIMPLANT** hanno garanzia assicurativa di produzione € 500.000,00



# Biomateriali riempitivi ossei

## Intervista al Prof. Leonardo Trombelli



All'Università di Ferrara, Leonardo Trombelli è titolare dell'insegnamento di Parodontologia e Implantologia del Corso di Laurea in Odontoiatria e Protesi Dentaria e Direttore del Centro di Ricerca e Servizi per lo Studio delle Malattie Parodontali dal 1999. Il Prof. Trombelli ha da poco concluso il suo mandato biennale di presidente della Società Italiana di Implantologia Osteointegrata. Sul versante clinico, l'impegno accademico del Prof. Trombelli è rivolto alla prevenzione e al trattamento delle malattie parodontali e peri-implantari e alla sostituzione di elementi dentari gravemente compromessi con impianti osteointegrati. Tra i molteplici ruoli che riveste

nel campo della ricerca, il Prof. Trombelli conduce e coordina studi in vitro e in vivo volti ad indagare le capacità rigenerative dei biomateriali sostitutivi dell'osso e degli agenti biologici nel distretto parodontale.

### Quale è la funzione principale dei biomateriali sostitutivi dell'osso?

I biomateriali agiscono principalmente in senso osteoconduttivo, creando un ambiente favorevole alla crescita di osso, crescita che rimane strettamente legata alle capacità di guarigione individuali dell'organismo del paziente. Mentre è assodato da tempo che i biomateriali abbiano un ruolo "passivo" nella osteogenesi, ovvero costituiscano una impalcatura che guida la formazione di nuovo tessuto osseo e si lascia penetrare dalle trabecole in via di organizzazione e maturazione, è sempre maggiore l'evidenza scientifica che questi materiali abbiano una relazione più "intima" con le cellule coinvolte nella osteogenesi, modulando la loro espressione genica. Tuttavia, questo ultimo aspetto dei biomateriali non è ancora stato chiarito e, pertanto, la sua rilevanza nel processo osteogenetico non è ancora ben definita.

### Quale materiale da innesto rappresenta la prima scelta per la ricostruzione di difetti ossei parodontali e alveolari? Osso di derivazione autologa o biomateriali sostitutivi dell'osso?

L'osso autologo riunisce potenzialità osteoconduttive all'attività osteoformativa e osteoinduttiva, contribuendo attivamente alla osteogenesi con cellule e fattori morfogenetici e di crescita presenti nell'innesto e con esso trasferiti. Inoltre bisogna considerare che il prelievo di osso autologo ha un costo economico ridotto. Tuttavia, per quanto l'osso autologo costituisca il riferimento preferibile per le caratteristiche sopra citate, il prelievo di osso autologo richiede un costo biologico aggiuntivo per il paziente (invasività aggiuntiva a causa di una seconda procedura chirurgica che interessa il sito di prelievo), ha una disponibilità limitata dalle caratteristiche anatomiche e morfologiche legate al sito di prelievo e dimostra un certo grado di riassorbimento volumetrico nel lungo termine. In molti

casi si deve ricorrere all'uso dei biomateriali sostitutivi dell'osso, che trovano importante applicazione e le cui performance, soprattutto per alcuni di essi, sono ormai comprovate da ampia letteratura scientifica disponibile. A seconda dei casi, possono essere usati come sostituti esclusivi oppure essere abbinati all'osso autologo per migliorare la performance clinica dell'intervento, grazie alla loro capacità di fungere da impalcature tridimensionali che sostengono la crescita di nuovo tessuto, al sostegno volumetrico che danno al tessuto ricostruito e alla loro intima interazione con l'espressione genica delle cellule coinvolte nel processo di guarigione.

### Alla luce della esperienza clinica e di ricerca del suo Centro di Ricerca, quali biomateriali risultano essere i più promettenti?

Negli ultimi anni il nostro Centro di Ricerca ha approfondito con particolare interesse il comportamento biologico e le potenzialità cliniche dei biomateriali a base di idrossiapatite sintetica. Questi biomateriali si sono verificati efficaci sia in modelli in vitro e pre-clinici sia negli studi clinici controllati, dimostrando ottime capacità osteoconduttive. L'introduzione di nuove tecnologie di sintesi ha consentito di affinare questi materiali dal punto di vista fisico (in termini di caratteristiche di microgeometria e macrogeometria) e chimico (in termini di arricchimento con elementi dotati di attività biologica sul processo osteogenetico come, ad esempio, il magnesio), ottimizzandone le prestazioni. Quando, poi, la componente inorganica di questi biomateriali viene unita al collagene, è possibile apprezzare un sostanziale miglioramento della maneggevolezza chirurgica e capacità emostatiche di questi prodotti. Queste nuove generazioni di biomateriali, unitamente a tecniche innovative di accesso chirurgico al difetto da trattare, ci hanno dato grandi soddisfazioni cliniche e sono stati oggetto di numerose pubblicazioni del nostro Centro.

### Quanto peso ha l'obiettivo terapeutico nella scelta del materiale da utilizzare?

L'obiettivo terapeutico riveste un ruolo fondamentale nella scelta del materiale. Se l'obiettivo terapeutico è il recupero dell'integrità dell'osso alveolare di pertinenza parodontale o peri-implantare, il materiale dovrà idealmente sostenere tridimensionalmente la crescita di nuovo tessuto osseo, ma dovrà essere degradato, rimaneggiato e gradualmente sostituito da osso di nuova formazione. Qualora l'obiettivo, invece, sia il mantenimento, anche per motivi estetici, di un certo volume di tessuto, potrebbe essere preferibile un biomateriale non riassorbibile o a lento riassorbimento, che abbia capacità osteoconduttive e che mantenga i volumi tissutali necessari ad un buon risultato estetico della ricostruzione.

Legenda: (A) Approfondimenti (€) In offerta

\* I prezzi si intendono al netto di IVA

## ► Biomateriali riempitivi ossei

Denominazione del prodotto	<b>ALOS BLOCCO</b>	<b>ALOS PASTA</b>	<b>APATITE NEOACTIVE POWDER</b>	<b>BIOCORAL</b>	<b>BIO-OSS®</b>	<b>BIO-OSS® COLLAGENE</b>	<b>BIORESORB®</b>
Produttore	Allmed srl	Allmed srl	Ghimas spa	Biocoral France	Geistlich Pharma Ag	Geistlich Pharma Ag	Biovision BioMaterial GmbH
Derivazione	Sintetica	Sintetica	Sintetica	Corallo naturale	Bovina	Bovina e suina (collagene)	Sintetica
Composizione	Acido poliglicolico e polilattico, idrossiapatite porosa	Acido poliglicolico e polilattico, idrossiapatite porosa	Nano-idrossiapatite (70-100 nm)	Carbonato di calcio	Matrice ossea inorganica (osso bovino deproteinizzato)	Matrice ossea inorganica (osso bovino deproteinizzato)	Puro fosfato di tricalcio $\beta - Ca_3 (PO_4)_2$
Riassorbimento	Totale in 4/8 mesi	Totale in 4/8 mesi	No	•	Totale in anni	Totale in anni	Totale in 9/15 mesi
Indicazioni	Difetti parodontali, rialzo del seno mascellare, cavità cistiche, cavità post-estrattive, deiscenze perimplantari	Difetti parodontali, rialzo del seno mascellare, cavità cistiche, cavità post-estrattive, deiscenze perimplantari	Difetti parodontali, rialzo del seno mascellare, cavità cistiche, cavità post-estrattive	Difetti parodontali, rialzo del seno mascellare, cavità cistiche, cavità post-estrattive, chirurgia maxillo-facciale	Difetti parodontali, rialzo del seno mascellare, cavità cistiche, cavità post-estrattive, deiscenze, fenestrazioni, incrementi orizzontali e verticali	Difetti parodontali, rialzo del seno mascellare, cavità cistiche, cavità post-estrattive, deiscenze, fenestrazioni	Difetti parodontali, rialzo del seno mascellare, cavità cistiche, cavità post-estrattive, difetti successivi alla raccolta dell'osso autogeno, difetti ossei nell'osteotomia correttiva
Idratare prima dell'uso	Si con sangue o fisiologica	No	Si con soluzione fisiologica	•	Si con fisiologica o sangue	Si con fisiologica o sangue	Si con sangue autogeno o plasma o soluzione salina isotonica sterile
Associare con altri biomateriali	Si con Alos Pasta	Si con Alos Blocco	Si con Fisiograft gel/Sintbone slurry	•	Si dove necessario con osso autologo	Si dove necessario con osso autologo	No
Forma	Blocco modellabile	Pasta modellabile	Polvere	Granuli 450-1.000 $\mu m$	Granuli e blocco di spongiosa, 0,25-1/1-2 mm	Blocchetto	Granulato 2 versioni: 500-1.000 $\mu m$ / 1.000-2.000 $\mu m$
Classe	III	III	II B	III	III	III	II
Tipo di sterilizzazione	Raggi gamma	Raggi gamma	Raggi gamma	Radiazioni beta ionizzanti	Raggi gamma	Raggi gamma	•
Confezionamento	Da 1 e da 4 blocchi	Da 1 e da 4 siringhe	Flacone con 1 gr + vaschette monouso	Fiala da 0,5 cc	Doppio blister sterile	Doppio blister sterile	Ampolle in vetro
Prezzo di listino *	Euro 35,00 cad siringa	Euro 35,00 cad siringa	Euro 80,00	Non fornito	Non fornito	Non fornito	Non fornito

Legenda: (A) Approfondimenti (€) In offerta

\* I prezzi si intendono al netto di IVA

## ► Biomateriali riempitivi ossei

Denominazione del prodotto	<b>CALC-I-OSS</b>	<b>EASY GRAFT</b>	<b>ENDOBON</b>	<b>GRAFTEK®</b> (A)	<b>HYALOSS MATRIX</b>	<b>LADDEC GRANULI</b>	<b>NEW PLASTER NP30</b>
Produttore	Degradable Solutions Ag	Degradable Solutions Ag	Biomet 3i	Teknimed Sa	FAB – Fidia Advanced Biopolymers	Osteotech Inc.	Class Implant srl
Derivazione	Sintetica	Sintetica	Bovina	Sintetica	Ricombinazione genetica di batteri	Bovina	Naturale
Composizione	Beta tricalcio fosfato	Beta tricalcio fosfato	Idrossiapatite di origine bovina	Beta-tri-calciofosfato con rapporto molecolare ca/P 1,5 100%	Acido ialuronico	Collagene e osso deantigenato	CaSO <sub>4</sub>
Riassorbimento	Totale 9/15 mesi	Totale 9/15 mesi	Parziale nel lungo periodo	Totale 3/6 mesi	Totale 10 giorni	Totale in 4-6 mesi	Totale in 120 giorni
Indicazioni	Difetti parodontali, rialzo del seno mascellare, cavità cistiche, cavità post-estrattive, per tutti i difetti ossei	Difetti parodontali, rialzo del seno mascellare, cavità cistiche, cavità post-estrattive, per tutti i difetti ossei	Rialzo del seno mascellare, cavità cistiche, cavità post-estrattive, difetti ossei	Difetti parodontali, rialzo del seno mascellare, cavità cistiche, cavità post-estrattive, difetti e deiscenze perimplantari	Difetti parodontali, rialzo del seno mascellare, cavità cistiche, cavità post-estrattive, coadiuvante dei particolati ossei	Difetti parodontali, rialzo del seno mascellare, cavità cistiche, cavità post-estrattive, deiscenze perimplantari	Difetti parodontali, cavità cistiche
Idratare prima dell'uso	Si con sangue o soluzione salina	No	Si con sangue o fisiologica	Si con soluzione salina sterile, sangue autologo o plasma sanguigno	Si con sangue o soluzione salina	No	Si con liquido regular
Associare con altri biomateriali	Si con osso autologo	No	Si con osso autologo	Si con membrana neomem	Si con particolati ossei	No	No
Forma	Granulato 315-500/500-1.000/1.000-1.600 µm	Pasta granulare che solidifica, 500-630/500-1.000 µm	Granulato 100-1.000 µm	Granulato 100-1.000 µm	Fibra gelificante	Granulato 600 µm	Polvere
Classe	III	III	III	III	III	•	IV
Tipo di sterilizzazione	Raggi gamma	Raggi gamma	Raggi gamma	Raggi gamma	Raggi gamma	Chimica più electron beam	Raggi gamma
Confezionamento	Confezione da 3 fiale da 0,5-1-2 gr	3 o 6 siringhe da 0,15 o 0,4 ml	Doppio blister sterile	Scatola con 5 siringhe sterili monouso da 0,75 cc	Confezione da 4 pezzi in fibra	250, 500 e 1.000 mg	2 blister monouso 1 gr
Prezzo di listino *	Euro 66,00 per gr	Da euro 51,00 a 75,00 per siringa	Euro 65,00 conf. 1 ml	Euro 66,00 (cad. siringa 1x1,1 gr)	Euro 200,00 a conf.	Non fornito	Euro 59,90

Legenda: (A) Approfondimenti (€) In offerta

\* I prezzi si intendono al netto di IVA

## ► Biomateriali riempitivi ossei

Denominazione del prodotto	NEW PLASTER NP SINUS	NOVOCOR	OSTEOBIOL® GEN-OS	OSTEOBIOL® LAMINA CURVA	OSTEOBIOL® MP3® (A)	OSTEON (A)	OSTIM®
Produttore	Class Implant srl	B. & B. Dental srl	Tecnoss® srl	Tecnoss® srl	Tecnoss® srl	Dentium Genoss	Heraeus Kulzer GmbH
Derivazione	Naturale	Naturale inorganica marina	Naturale suina	Naturale suina	Naturale suina	100% Sintetica	Sintetica non sinterizzata
Composizione	CaSO <sub>4</sub>	Idrossiapatite corallina	Mix di osso spongioso e corticale deantigenato	Corticale di osso deantigenato flessibile	Mix di osso spongioso e corticale idratati in gel di collagene deantigenati	Idrossiapatite 70%+rivestimento 30% B-TCP	Soluzione acquosa di idrossiapatite nanocristallina sintetica non sinterizzata (35%)
Riassorbimento	Totale in 180 giorni	Totale in 6 mesi/1 anno	Parziale in 4 mesi	Parziale in 6 mesi	Parziale in 5 mesi	Parziale 6 mesi	Totale in 4-12 mesi
Indicazioni	Rialzo del seno mascellare	Difetti parodontali, rialzo del seno mascellare, cavità cistiche, inspessimenti di cresta	Difetti parodontali, rialzo del seno mascellare, cavità cistiche, cavità post-estrattive	Rialzi verticali e orizzontali di cresta	Rialzo del seno mascellare, cavità cistiche	Difetti parodontali, rialzo del seno mascellare, cavità cistiche, cavità post-estrattive, aumento della cresta	Difetti parodontali, rialzo del seno mascellare, cavità cistiche, cavità post-estrattive
Idratare prima dell'uso	No	Si con distillata sterile	Si soluzione fisiologica o OsteoBiol Gel 0 o 40	Si con soluzione fisiologica	No	Si con soluzione fisiologica e/o sangue autologo	No
Associare con altri biomateriali	No	Si possibile con Tissucol P.R.P.	No	Si OsteoBiol® mp3® o OsteoBiol® Gen-Os	No	Si possibile non necessario	Si facoltativo, senza problemi di associazione
Forma	Mista Granulato	Composto malleabile, granulato 200-500 µm	Granulato 0,25-1 mm	Lamina corticale 35x35x1 mm flessibile	Granulato 0,6-1 mm	Granulato 0,5-1 mm/1-2 mm	Pasta pronta all'uso
Classe	IV	II b	III	III	III	III	Dispositivo medico
Tipo di sterilizzazione	Raggi gamma	Gammamad	Raggi gamma	Raggi gamma	Raggi gamma	Raggi gamma	Produzione in sterile
Confezionamento	Siringa 2,5 gr	In capsule predosate vibrabili in amalgamatore	Bocchette di vetro	Busta alluminio	Siringa sterile pronta all'uso	Fiala da 0,5-1.0 cc, siringa da 0,5 cc	5x0,20 ml in PLT (PreLoadedTips), 2x1 ml in siringa, 2x2 ml in siringa
Prezzo di listino *	Euro 95,70	Euro 120,00	Euro 40,00 (conf. 0,25 gr) 59,50 (conf. 0,5 gr)	Euro 160,00	Euro 99,00 (1 siringa da 1 cc) 225,00 (3 siringhe da 0,5 cc)	Da Euro 60,00 a 90,00	Euro 287,70 (5x0,20 ml) 305,40 (2x1 ml) 360,50 (2x2 ml)

Legenda: (A) Approfondimenti (€) In offerta

\* I prezzi si intendono al netto di IVA

## ► Biomateriali riempitivi ossei

Denominazione del prodotto	PRO OSTEON 200R	SINTBONE SLURRY GEL	SINTLIFE	STERLING® (A)	TOCKSYSTEM - RETE DI TITANIO
Produttore	Biomet Cross	Ghimas spa	Fin-Ceramica Faenza spa	Regeneration Technologies Inc.	Tocksystem di Tock G.R.
Derivazione	Naturale, corallina	Sintetica	Sintetica	Bovina	Ti-1°/ISO5832-2
Composizione	Idrossiapatite e carbonato di calcio	PLA/PGA, PEG, destrano	Idrossiapatite (calcio-fosfato idrossido arricchito con ioni magnesio)	Osso deantigenato	Titanio puro Grado 1° rivestito TiN/PVD
Riassorbimento	Totale in 6 mesi	Totale in 3/6 mesi	Totale in 12, parziale in 6 mesi	Totale in 4 mesi	No
Indicazioni	Difetti parodontali, rialzo del seno mascellare, cavità cistiche, cavità post-estrattive, per tutte le lacune ossee e gli spazi ossei	Difetti parodontali, rialzo del seno mascellare, cavità cistiche, cavità post-estrattive	Difetti parodontali, rialzo del seno mascellare, cavità cistiche, deiscenze perimplantari	Difetti parodontali, rialzo del seno mascellare, cavità cistiche, cavità post-estrattive, split crest	Difetti parodontali, rialzo del seno mascellare, cavità cistiche, cavità post-estrattive, rigenerazione ossea autogena in implantologia dentale, effetto tenda ed impalcatura sottoperiostale
Idratare prima dell'uso	No	No	Si se necessario con antibiotico gram-positivo	No	No
Associare con altri biomateriali	Si con BonePlast	Si con Sintbone Blocchetto/granulare	Si con osso autologo	No	No
Forma	Granulato 0,5-1 mm	Slurry gel	Granuli da 450-600 e 600-900 µm, pasta	Granulato 1-4 mm	Rete 20x20 spessore 0,05 mm rapporto luce/pieno >92%
Classe	III A	III	II B	III	II B
Tipo di sterilizzazione	Radiazioni a 25 KGy (2,5 mara)	Raggi gamma	Raggi gamma	Sistema a bassa temperatura Biocleanse®	Raggi gamma
Confezionamento	Flaconi da 5 o 15 ml / siringhe sterili da 0,8 ml	Scatola 5 siringhe	Granuli da 0,5 gr, siringhe da 0,5 cc	Buste da 5 cc	8 reti sterili pronto uso in blister
Prezzo di listino *	Non fornito	Euro 143,00	Non fornito	Non fornito	Non fornito

## GLI OPERATORI INCLUSI NEL CONFRONTO SUI BIOMATERIALI RIEMPITIVI OSSEI

**Allmed srl** – 039.481123 - [www.allmed.it](http://www.allmed.it)  
**B. & B. Dental srl** – 051.811375 - [www.bebdental.it](http://www.bebdental.it)  
**Biocoral France** – [www.biocoral.com](http://www.biocoral.com) (Importatore Novaxa spa – 02.618651 – [www.novaxa.it](http://www.novaxa.it))  
**Biomet 3i** – [www.biomet3i.com](http://www.biomet3i.com) (Dati forniti da Biomax srl – 0444.913410 – [www.biomax.it](http://www.biomax.it))  
**Biomet Cross** (Importatore e distributore Illic' Dr. Riccardo spa – 02.55016500 - [www.illic.it](http://www.illic.it))  
**Biovision BioMaterial GmbH** - [www.biovision-material.de](http://www.biovision-material.de) (Dati forniti da Simit Dental srl – 0376.267801 - [www.simitdental.it](http://www.simitdental.it))  
**Class Implant srl** – 06.8744031 – [www.classimplant.com](http://www.classimplant.com)  
**Degradable Solutions Ag** – [www.degradable.ch](http://www.degradable.ch) (Dati forniti da C.G.M. spa Divisione Meta – 0522.502311 – [www.metahosp.com](http://www.metahosp.com))  
**Dentium Genoss** (Distributore esclusivo Implantium Italia srl – 02.33601153 – [www.implantium.it](http://www.implantium.it))  
**FAB – Fidia Advanced Biopolymers** – [www.fidiapharma.it](http://www.fidiapharma.it) (Dati forniti da C.G.M. spa Divisione Meta – 0522.502311 – [www.metahosp.com](http://www.metahosp.com))  
**Fin-Ceramica Faenza spa** - [www.finceramica.it](http://www.finceramica.it) (Dati forniti da Sweden&Martina spa - [www.sweden-martina.it](http://www.sweden-martina.it))  
**Geistlich Pharma Ag** – 0445.370890 – [www-geistlich.it/com](http://www-geistlich.it/com)  
**Ghimas spa** - [www.ghimas.it](http://www.ghimas.it)  
**Heraeus Kulzer GmbH** – [www.heraeuskulzer.it](http://www.heraeuskulzer.it)  
**Osteotech Inc.** (Dati forniti da Class Implant srl – 06.8744031 – [www.classimplant.com](http://www.classimplant.com))  
**Regeneration Technologies Inc.** (Dati forniti da Tiradix srl – 039.6612705 - [www.tiradix.it](http://www.tiradix.it))  
**Tecnoss® srl** – 011.9377347 - [www.tecnoss.com](http://www.tecnoss.com)  
**Teknimed Sa** – [www.teknimed.com](http://www.teknimed.com) (Distributore T.B.R. Group – 02.72080438)  
**Tocksystem di Tock G.R.** – 031.280301 - [www.tocksystem.it](http://www.tocksystem.it)

**AVVERTENZE IMPORTANTI PER IL LETTORE** - I dati pubblicati in questa sezione sono forniti dalle aziende produttrici e/o importatrici e/o distributrici dei prodotti, le quali si assumono tutte le responsabilità legate alla loro veridicità e correttezza. I prodotti, quando possibile, sono raggruppati per omogeneità di destinazione d'uso, ed in ordine alfabetico secondo la denominazione commerciale. La presente rubrica ha finalità di informazione giornalistica, non di repertorio, non ha pretesa di esaustività e non vuole esprimere giudizi sui prodotti. Il lettore è invitato a non interpretare come una scelta redazionale la elencazione di prodotti o la mancata citazione di altri.

## ❶ Matrice ossea di origine bovina STERLING®

La matrice biologica STERLING® è un tessuto osseo spongioso eterologo prodotto da Regeneration technologies Inc. di Alachua (Florida, Usa).

La matrice ossea bovina STERLING® è caratterizzata dal processo di sterilizzazione denominato BIOCLEANSE®, processo brevettato da Regeneration technologies, completamente validato e certificato secondo gli standard FDA e CE.

Il sistema BIOCLEANSE® è un metodo di sterilizzazione a bassa temperatura (42°) che conferisce al tessuto così trattato sterilità di grado farmaceutico preservandone le caratteristiche biomeccaniche e garantendone la totale biocompatibilità.

La matrice biologica STERLING® agisce come scaffold biologico naturale consentendo una rapida crescita ossea all'interno dell'innesto e

la sua completa incorporazione nel tempo. Numerosi studi hanno dimostrato che la biocompatibilità degli innesti STERLING® è risultata equivalente, in termini di crescita ossea, a quella dei tessuti omologhi trattati sempre con il sistema BIOCLEANSE®.

A differenza degli altri materiali attualmente in commercio lo STERLING® mantiene inalterata la composizione della matrice ossea e soprattutto la composizione della struttura del collagene a tripla elica di tipo 1 presente nell'osso naturale che è alla base dei processi di rimaneggiamento e rigenerazione ossea.

L'importanza del collagene nella rigenerazione ossea è confermata sia dalla letteratura che dalla pratica quotidiana, infatti le case produttrici di materiali osteoinduttori sono costrette ad aggiungere collagene ai propri prodotti. La ma-

trice biologica STERLING® è particolarmente indicata per sinus lifting, per il riempimento di siti post estrattivi, per il riempimento delle lacune ossee nell'inserimento di impianti post estrattivi, in parodontologia per il riempimento di tasche e nello split crest per il riempimento tra due corticali.

Lo STERLING® presenta un'elevata semplicità d'uso essendo già inumidito in soluzione fisiologica, il che oltre a permettere un migliore posizionamento, consente una completa irrorazione del sangue all'interno del sito ricevente.

I tempi di rimaneggiamento osseo si riducono notevolmente, infatti i siti trattati con STERLING® risultano adatti a ricevere un trattamento implantare dopo soli 4/6 mesi.

Nell'ambito di un programma di aggiornamento scientifico rivolto a dentisti e odontoiatri la Tiradix organizza periodicamente corsi teori-



co pratici con interventi eseguiti direttamente dai corsisti sui pazienti sotto la supervisione di tutor altamente qualificati.

*Per Informazioni:  
Tiradix S.r.l.  
Via Principato, 2  
20059 Vimercate (MI)  
Tel. 039.66127805  
Fax 039.0684024  
info@tiradix.it  
www.tiradix.it*

## ❶ OSTEON™, OSTEON™ Sinus, OSTEON™ Lifting

Il nuovo materiale alloplastico sintetico al 100%, facile, veloce e sicuro

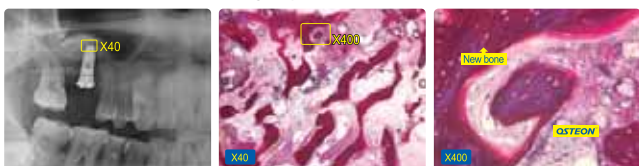


OSTEON™ Sinus



WELL Dental Clinic / Dr. Soon-Xae Hong

Test in vitro OSTEON™ Sinus Grafting - Dopo 7.5 mesi



OSTEON™ Sinus è un materiale sintetico ed osteoconduttivo per innesti d'osso composto dal 70% di idrossiapatite (HA), rivestito con il 30% di beta-tricalcio fosfato (β-TCP).

OSTEON™ presenta una struttura porosa interconnessa simile a quella dell'osso umano spongioso.

OSTEON™ è disponibile sotto forma di granuli dalla forma irregolare con dimensioni che variano da 0,5 a 2,0 mm.

OSTEON™ è indicato per aumento della cresta, siti post-estrattivi, cavità cistiche, rialzo del seno mascellare e difetti parodontali.

Viene fornito sterile con granulometria 0,5mm-1,0mm o 1,0mm-2,0mm, in siringa curva, la quale permette di applicare il materiale, una volta idratato con soluzione

fisiologica o sangue del paziente, direttamente in situ. OSTEON™ Lifting, con granulometria 0,3mm-0,5mm in siringa con diametro interno di 3,4 mm, permette l'applicazione per via transcrestale.

Per visionare le valutazioni cliniche su OSTEON™, vi invitiamo a visitare il nostro sito [www.implantium.it](http://www.implantium.it), alla pagina "Casi Clinici".

*Implantium Italia Srl  
P.le Baiamonti, 3  
20154 Milano - Italy  
Tel. +39.02.33601153  
Fax +39.02.33617842  
<http://www.implantium.it>  
info@implantium.it*

## ① Graftek



L'approccio chirurgico per l'inserimento di fixture può presentare delle situazioni anatomiche in cui è spesso necessaria una riabilitazione dei tessuti perimplantari. L'uso di innesti associati a tecniche di GBR o sinus lift è indispensabile per ottenere ottimi risultati in implantologia. Per poter affiancare il cliente nell'ambito delle moderne cure di Chirurgia Maxillo-Facciale e di odontoiatria nell'affrontare con successo questi interventi, il Gruppo TBR propone un prodotto innovativo per la rigenerazione ossea: il Graftek.

Graftek è il materiale di riempimento 100% B-TCP. Sintetico, non contiene nessuna sostanza organica animale o umana. Completamente riassorbibile, è sicuro e di facile utilizzo, grazie ad un pratico confezionamento in siringhe sterili monouso da 1,1 g, che permettono l'applicazione in situ.

Destinato al riempimento di cavità ossee, il Graftek è costituito da fosfato tricalcico la cui cinetica di riassorbimento è più rapida di quella dell'idrossiapatite. I fosfati di calcio utilizzati per la realizzazione delle ceramiche sono conformi alla norma ISO 13779-1 e ASTM F1088-04 per una maggiore garanzia di qualità ed affidabilità.

Il Graftek si integra perfettamente con i tessuti e dispone:

- di una composizione chimica molto vicina alla fase minerale delle ossa umane,
- di una porosità parzialmente interconnessa.

L'uso del Graftek è indicato per riempimenti ossei dovuti a insufficienze o lacune che non siano intrinseche alla stabilità della struttura ossea, per il trattamento delle insufficienze ossee o nei casi di lesioni traumatiche dovute all'intervento chirurgico. Il Graftek non deve essere usato nel trattamento delle grandi insufficienze ossee ed è concepito per essere installato nelle zone difettose del sistema scheletrico. Dopo la loro installazione nelle cavità ossee, i fosfati di calcio vengono rimpiazzati dall'osso durante il processo curativo.

Totalmente riassorbibile per non rappresentare un ostacolo alla vascolarizzazione è indicato nei casi di: difetti parodontali, sinus-lift, cavità cistiche, cavità post-estrattive, difetti e deiscenze peri-implantari, riempimento delle tasche parodontali. Può inoltre essere associato alla membrana Neomem.

*Per informazioni:*  
**TBR Italia**  
 Via Leone XIII, 10  
 20145 Milano  
 Tel. 02.72080438  
 Fax 02.89016269  
 italia@tbr-group.com

## ① OsteoBiol mp3®

OsteoBiol mp3® è un biomateriale di origine suina composto da granuli collagenati con granulometria 600-1000 µm pre-idratati, opportunamente mescolati con OsteoBiol Gel 0. La sua particolare consistenza e la disponibilità in siringa pre-riempita pronta all'uso consentono quindi l'innesto del materiale senza alcuna preventiva manipolazione. In questo modo è possibile sia omettere la fase di idratazione del biomateriale sia ridurre il rischio di una esposizione accidentale ad agenti patogeni che potrebbero verificarsi durante le fasi di manipolazione e innesto. Inoltre, tale siringa è flessibile, quindi può essere adattata alla geometria del sito ricevente, facilitando ulteriormente l'innesto del prodotto. I granuli possiedono caratteristiche simili a quelle dell'osso umano mineralizzato, quindi il prodotto può essere utilizzato come alternativa all'osso autologo. Infatti, la loro consistenza microporosa naturale facilita la neoformazione di tessuto osseo nella zona in difetto accelerandone il processo. Gradualmente riassorbibile, contribuisce a preservare la forma e il volume originario dell'innesto (proprietà osteoconduttrice). Inoltre, grazie al contenuto di collagene, il prodotto agevola la formazione del coagulo ematico e la successiva invasione delle cellule riparatrici e rigenerative del tessuto osseo.

### Applicazioni cliniche

Chirurgia orale e Implantologia: in virtù della sua particolare formulazione e granulometria, **OsteoBiol mp3®** è ideale per l'innesto in procedure chirurgiche di rialzo del pavimento del seno mascellare ad accesso laterale.

### Bibliografia

- Barone A, Aldini NN, Fini M, Giardino R, Calvo Guirado JL, Covani U. Xenograft versus extraction alone for ridge preservation after tooth removal: a clinical and histomorphometric study. *Journal of Periodontology*, 2008, 79: 1370-1377.
- Barone A, and Covani U. Maxillary



alveolar ridge reconstruction with nonvascularized autogenous block bone: clinical results. *Journal of Oral and Maxillofacial Surgery*, 2007, 65: 2039-2046.

- Barone A, Marconcini S, Santini S and Covani U. Osteotomy and membrane elevation during the maxillary sinus augmentation procedure. A comparative study: piezoelectric device vs. conventional rotative instruments. *Clinical Oral Implants Research*, 2008, 19: 511-515.

- Nannmark U, Sennerby L. The bone tissue responses to prehydrated and collagenated cortico-cancellous porcine bone grafts.

A study in rabbit maxillary defects. *Clinical Implant Dentistry and Related Research*, 2008, 10: 264-270.

*Per informazioni:*

**Tecnoss srl**  
 Piazza Papa Giovanni  
 XXIII, 2  
 10094 Giaveno (TO)  
 Tel./Fax 011.9377347  
 tecnoss@tecnoss.com  
 www.tecnoss.com

*Siamo presenti a IDS Colonia -  
 Pad. 10.1, Corsia B, Stand n. 031*



**Università degli Studi "G. D'Annunzio" - Chieti**

**Facoltà di Medicina e Chirurgia**

Dipartimento di Scienze Odontostomatologiche

Direttore: Prof. Sergio Caputi

**CORSO DI AGGIORNAMENTO  
TEORICO PRATICO IN**

# **IMPLANTOLOGIA ELETTROSALDATA**

Direttore:  
**Prof. Stefano Fanali**

Docenti del Corso:

**Massimiliano Apolloni - Vincenzo De Cicco - Luigi Grivet Brancot**

**Angelo Massimo Imperatrice - Luciano Riccardi - Maurizio Sanzi - Silvano Tramonte**

## **2009**

### **PROGRAMMA DEL CORSO**

<b>15 MAGGIO 2009</b>	<b>NOZIONI DI IMPLANTOLOGIA GENERALE</b>
<b>16 MAGGIO 2009</b>	<b>LA SINCRISTALLIZZATRICE</b>
<b>29 - 30 MAGGIO 2009</b>	<b>POSTURA ED IMPLANTOLOGIA: CONCETTI BASE</b>
<b>12 GIUGNO 2009</b>	<b>IMPLANTOLOGIA ELETTROSALDATA NEL MASCELLARE SUPERIORE I</b>
<b>13 GIUGNO 2009</b>	<b>IMPLANTOLOGIA ELETTROSALDATA NEL MASCELLARE SUPERIORE II</b>
<b>26 GIUGNO 2009</b>	<b>IMPLANTOLOGIA ELETTROSALDATA NEL MASCELLARE INFERIORE I</b>
<b>27 GIUGNO 2009</b>	<b>IMPLANTOLOGIA ELETTROSALDATA NEL MASCELLARE INFERIORE II</b>
<b>10 LUGLIO 2009</b>	<b>L'ELETTROSALDATURA NELL'IMPLANTOLOGIA AVANZATA</b>
<b>11 LUGLIO 2009</b>	<b>PROBLEMATICHE MEDICO LEGALI IN IMPLANTOPROTESI</b>

### **FINALITÀ DEL CORSO**

Il corso è dedicato ai medici odontoiatri e specialisti in Odontostomatologia, che già praticano l'implantologia dentale. Il suo scopo è quello di fornire ai partecipanti le conoscenze teorico-pratiche dell'applicazione dell'elettrosaldatura diretta intraorale agli impianti dentali. L'approccio sarà pertanto marcatamente specialistico e clinico, fermo restando che i principi generali dell'implantologia verranno comunque rapidamente rivisti.

**Il numero dei partecipanti ammessi al corso potrà variare da un minimo di 20 fino ad un massimo di 50.**

In caso di eccedenza le domande verranno accolte in ordine di spedizione dove farà fede la data del timbro postale.

### **INFORMAZIONI GENERALI**

Il corso si svolgerà presso:

**DIPARTIMENTO DI SCIENZE ODONTOSTOMATOLOGICHE**  
Via dei Vestini, 31 - Chieti

nei giorni: **VENERDÌ (9,00 - 13,00 / 14,30 - 18,30)**  
**SABATO (9,00 - 13,00)**

*La frequenza è obbligatoria e sarà rilasciato un Attestato Universitario di frequenza.*

**PER INFORMAZIONI ED ISCRIZIONI TELEFONARE AI NUMERI:**

**08713554100** (Segreteria Prof. Fanali)

**08713554152** (Diretto Prof. Fanali-Dipartimento)

**037224915** (Segreteria Implamed S.r.l.)



## Promuovi il tuo studio con un video

**Scopri il nuovo servizio Infodent di produzione video e diventa protagonista.**

Infodent realizza per te il video dello studio odontoiatrico e ti permette di inserirlo gratuitamente in internet su [www.infodent.it](http://www.infodent.it), nella nuova sezione **Infodent Video Streaming**. Una grande opportunità per presentare servizi e caratteristiche dello studio e comunicare a 360 gradi. Il servizio è accessibile a tutti, basta collegarsi al sito [www.infodent.it](http://www.infodent.it) e cliccare sulla sezione Infodent Video Streaming.

Numero Verde 800.238779 - [contact@bec.it](mailto:contact@bec.it)



**INFODENT**  
VIDEO STREAMING  
VIDEO STREAMING

diventare protagonista, è semplice.

[www.infodent.it](http://www.infodent.it)

# Sabbiatrici

## Intervista all'Odt. Alberto Battistelli



Odt. Alberto Battistelli  
 - Presidente GOI (Gruppo Odontotecnico).  
 - Presidente onorario AIMOD (Accademia Internazionale di Modellazione Dentale).  
 - Dirigente SICED (Società Italiana Ceramisti Dentali).  
 - Ha ricevuto il diplomate ICOI (International Congress of Oral Implantologist).  
 - Specialista Odt European Dental Academy.  
 - Coautore del testo "La precisione nella restaurazione protesica", Resch editrice, 1993.  
 - Ideatore tecnica AFG, pubblicata in 6 lingue.  
 - Autore di articoli internazionali.  
 - Presidente Nazionale CIO-CONFESERCENTI

(Collegio Italiano Odontotecnici).  
 Curriculum documentato su [www.albertobattistelli.it](http://www.albertobattistelli.it)

Nelle pagine che seguono viene proposto ai lettori un confronto delle caratteristiche delle sabbiatrici, uno degli strumenti più utilizzati nel laboratorio odontotecnico. Chiediamo ad Alberto Battistelli di illustrarci gli aspetti di maggiore interesse di questo tipo di attrezzatura.

### Quali sono le caratteristiche che il professionista odontotecnico ricerca prevalentemente in una sabbiatrice?

Una sabbiatrice serve prevalentemente alla rimozione di rivestimenti, asportazione di ossidi e preparazione della superficie all'adesione con i materiali estetici. Dovrebbe avere da 2 a 4 serbatoi per sabbie differenti, che dovrebbero garantire pressione e sabbiatura uniforme, meglio ottenuta se questi sono tenuti a pressione costante, evitando così anche l'intrusione di umidità. Caratteristica ottima sarebbe anche quella di avere la possibilità di regolazioni di pressione individuali per i singoli ugelli. Altra caratteristica importantissima, che influisce sulla prestazione, è uno start/stop preciso, ossia un avvio e arresto immediato. Al centro della scelta di una sabbiatrice sta anche il rispetto delle norme di sicurezza, con la sabbia che non si sparge nell'ambiente, grazie agli opportuni filtri, e non ultima la visibilità, cioè la presenza di sistemi di protezione del vetro alla camera di lavoro. Sarebbe anche auspicabile che all'interno della camera stessa non vi fossero componenti elettronici, esclusa l'illuminazione.

### E quali le prestazioni?

Riguardo alle prestazioni, mi piace citare un lavoro significativo dell'Università di Osnabruck, pubblicato sulla rivista *Dental Dialogue* V.9 2008, ove i risultati di efficacia tecnica vengono anche relazionati a quelli di efficacia economica. La sabbiatrice è una macchina che consuma materiale e, laddove risulti poco efficiente, può aumentare i costi di lavorazione. Per usare bene una sabbiatrice è

necessario provare a verificare il tempo impiegato prima di arrivare ad una pressione uniforme, se questa viene mantenuta durante la lavorazione e per quanto tempo la sabbia continua ad uscire a fine operazione. Il flusso uniforme è il primo segno di qualità della macchina, perché garantisce la ripetibilità dei risultati, indipendentemente da quanta sabbia è presente nel serbatoio o dalla granulometria della sabbia. Sono inoltre da preferire quelle macchine che danno un getto più piccolo, in quanto minore sarà la superficie sabbiata, tanto maggiore sarà il numero di grani che la colpiscono, cioè il livello di pulizia ottenuto.

### La sabbiatura è un procedimento che è stato di interesse anche del legislatore per motivi di sicurezza, e particolarmente per la prevenzione dell'inquinamento ambientale. Quali sono le caratteristiche di prevenzione da richiedere ad una moderna sabbiatrice?

Sulla sicurezza direi che la protezione delle mani con guanti sostituibili e che consentano una agevole manualità, insieme ad un sistema protezione degli occhi, che però permetta una ottima visibilità, sono da affiancare a sistemi di aspirazione e filtraggio per prevenire malattie ai polmoni. Su questi ultimi si nota una differenza di efficacia tra i vari modelli.

### Anche disponendo di una attrezzatura ottimale, quali sono gli errori in cui può incorrere l'odontotecnico?

Un errore classico è quello di riempire i serbatoi con granulometrie non adatte agli ugelli. Ma a proposito di errori, vorrei dire che il peggiore può essere quello di scegliere la macchina che costa meno, senza pensare all'efficacia e alla garanzia che il costruttore può offrire. Una macchina poco efficiente, nel tempo costerà molto cara, ed il risparmio iniziale sarà solo illusorio se al momento dell'acquisto non si calcolano gli sprechi ai quali si andrà incontro durante il suo utilizzo.

### Infine, qualche suggerimento dettato dall'esperienza...?

Credo che da ciò che ci siamo detti finora, suggerimenti ne abbiamo già dati, possiamo qui riassumerli e aggiungerne ancora alcuni!

- Acquistare pensando anche al controllo del consumo, affinché la macchina in un certo senso si ripaghi da sola; tra un modello e l'altro ci può essere anche una differenza del 500-600% di spreco.
- Scegliere modelli con assistenza e garanzia sicuri, soprattutto relativamente ai ricambi.
- Provare la macchina prima di acquistarla: l'uniformità e la pressione del getto sono determinanti per il risultato finale.
- Provare anche la maneggevolezza degli ugelli mobili, perché nel lavoro quotidiano aiutano ad essere più accurati.
- Se sulle nostre ceramiche si vedessero di frequente fratture o bolle, sarà bene porre la propria attenzione anche alla sabbiatrice.

Legenda: (A) Approfondimenti (€) In offerta

\* I prezzi si intendono al netto di IVA

## ► Sabbiatrici

Denominazione del prodotto	BASIC CLASSIC	BASIC MASTER	EASYSAND	ECO PLUS 1 E 2	MICROJET	MINIBLASTER
Produttore	Renfert GmbH	Renfert GmbH	Silfradent srl	C.I.E. Dentalfarm srl	Simed srl	Deldent Ltd
Gruppo di appartenenza	Microsabbiatrici	Microsabbiatrici	Sabbiatrici di sgrossatura	Centri di sabbatura	Microsabbiatrici, sabbiatrici di sgrossatura	Microsabbiatrici
Peso a vuoto (Kg)	6,5	7	11	12,4-12,7	10-18	75 gr
Dimensioni (cm - LxPxH)	34x25x40	38x27x40	38x43x33	45x48x46	38x57x28 o 38x57x43	17,5 x 7
N° funzioni sabbatura	2 moduli	2 moduli	2 moduli	2-3	1-4	1
N° ugelli e loro diametro (mm)	8 da 0,4-2	8 da 0,4-2	3 da 0,5-0,8-1,2	3-5	1-4 da 0,8-1,0 o 1,2 + da 4 mm se con modulo sgrassato	1
Pressione di esercizio (Bar)	1-6	1-6	1-7	A partire da 1	3-6	4,2-6,9
Abrasivi utilizzabili	Tutti secondo la granulometria	Tutti secondo la granulometria	Biossido di alluminio da 25 a 250 Mcn + microsferi di quarzo	Da gr/μ 36/500 a 270/50 + microsferi da μm 250/50	Ossidi alluminio e microsferi	Ossido di alluminio, perline di vetro
Abrasivi non utilizzabili	•	•	•	Misure superiori od inferiori a quelle indicate	•	Diversi da quelli suggeriti
Quantità di riserva abrasivo	1 modulo – 1 lt	1 modulo – 1 lt	1 Kg	Fino a 6 Kg per riciclo e 2 Kg monouso	1-3	25 g
Consumo di aria (l/m x Bar)	120x6	120x6	100	20-250	120-200x6	2,8x 4,2-6,9
Sistema di filtrazione	Triplo meccanico	Triplo meccanico	Esterno - separato	W.A.F.I.S (Water air filtering system brevettato Dentalfarm)	Filtro aria in ingresso	Apposita cabina StarDust, filtro a trappola anticondensa, intercettazione acqua su linea alimentazione aria
Tipo di illuminazione	Lampada 2.400 lux	Lampada 2.400 lux	Luce fredda/ 6.000 lumen durata 15.000 ore	Fluorescenza a basso consumo	Lampada fluorescente a basso consumo da 9 W	•
Tensione di linea (V)	230-90/120	230-90/120	230	220-240	230	•
Assorbimento elettrico (W)	10	16	11	30	9	•
Dimensione massima del particolare lavorabile (mm)	14 ltr	18 ltr	L38xP29xH25	Circa 130x130	•	•
Prezzo di listino *	Euro 1.045,00	Euro 1.213,00	Euro 800,00	Euro 1.143,00-1.466,00	Non fornito	Euro 310,00

Legenda: (A) Approfondimenti (€) In offerta

\* I prezzi si intendono al netto di IVA

## ► Sabbiatrici

Denominazione del prodotto	MINISAB	MINISABLOMAT (A)	MS.1/2/3.00 (A)	NEOSAB	NYBRA	OXYKER TRIO
Produttore	Tissidental	Manfredi srl	Omec snc	Tissidental	Tecno-Gaz Industries	Manfredi srl
Gruppo di appartenenza	Microsabbiatrici	Sabbiatrici di sgrossatura	Microsabbiatrici, sabbiatrici di sgrossatura	Microsabbiatrici	Microsabbiatrici	Microsabbiatrici
Peso a vuoto (Kg)	12	39	23	15-25 (REC)	29	20
Dimensioni (cm - LxPxH)	42x35x34	55x45x55	47x54x50	46x43x35 46x43x55 (REC)	41,5x53x34,5	46x43x35
N° funzioni sabbatura	1, 2, 2 + REC (riciclo)	2 man.+auto	1-3	2, 2 + REC, 3, 3 + REC (riciclo)	2	3 microgetti
N° ugelli e loro diametro (mm)	3 da 0,8-1,2-1,5	1 Ø 3	0,8-1-1,3	3 da 0,8-1,2-1,5	1 da 1,5 / 1 da 3,5	3 Ø 0,8-1,2-1,5
Pressione di esercizio (Bar)	1-6	4-5	4	1-6	8	2-3
Abrasivi utilizzabili	Ossidi corindoni perline da 25 a 250 My	Ogni tipo di dimensione compresa tra 200 e 500 µm	Ossido di alluminio, microsferi di cristallo	Ossidi corindoni perline da 25 a 250 My	Corindoni, ossidi di alluminio, microsferi in cristallo	Ogni tipo di dimensione compresa tra 50 e 200 µm
Abrasivi non utilizzabili	•	•	•	•	Quelli che superano le dimensioni di 500 my	•
Quantità di riserva abrasivo	600 gr	5 Kg	0,7 Kg	600 gr – 4 kg (REC)	1 kg biossido 1 kg di corindone	3x600 gr
Consumo di aria (l/m x Bar)	90x3	85x5	15x4	90x3	Max 200 NL/min	16x2-30x4
Sistema di filtrazione	Aspiratore esterno airbox GS	Predisposizione connessione a sistemi di filtrazione esterna	Aspiratore incorporato	Aspiratore esterno airbox GS	Con apposito sacco filtro e sacco finale	Predisposto per collegamento a sistema di filtrazione esterno
Tipo di illuminazione	Lampada al neon	Lampada incandescenza	Lampada dicroica	Lampada al neon	Lampada E14 da 15W	Lampada a fluorescenza
Tensione di linea (V)	230	230	110-60/230-50	230	230 VAC	230
Assorbimento elettrico (W)	20 + 1000 con aspiratore airbox GS	66	35	20 + 1.000 con aspiratore airbox GS	1.000	40
Dimensione massima del particolare lavorabile (mm)	100	120x120x100	350x200x200H	100	250Hx280Lx180P	120x120x150
Prezzo di listino *	Da euro 499,00 a euro 799,00	Non fornito	Non fornito	Da euro 699,00 a euro 999,00	Euro 1.850,00	Non fornito

Legenda: (A) Approfondimenti (€) In offerta

\* I prezzi si intendono al netto di IVA

## ► Sabbiatrici

Denominazione del prodotto	PLATINUM D.O.S. (DRY OXIDE SYSTEM)	PRIMA	S24R	S25R	SABLOMAT <sup>(A)</sup>	SANDIMAT
Produttore	C.I.E. Dentalfarm srl	Simed srl	Zhermack spa	Zhermack spa	Manfredi srl	Simed srl
Gruppo di appartenenza	Centri di sabbatura	Microsabbiatrici, sabbiatrici di sgrossatura	Microsabbiatrici	Microsabbiatrici	Sabbiatrici di sgrossatura	Sabbiatrici di sgrossatura, centri di sabbatura
Peso a vuoto (Kg)	•	9-10	11	20	75	45
Dimensioni (cm - LxPxH)	45x50x52	32x30x43 o 32x39x44	37x42x47	46x51x48	55x60x70	50x43x68
N° funzioni sabbatura	3-5	1-2	2	3	2 man. + auto	1-2
N° ugelli e loro diametro (mm)	3-5 Ø 3,5-0,5	1 da 4 + opz. 1 da 0,8-1,0 o 1,2	2 da 0,8-1,3	3 da 0,6-0,8-1,3	1 Ø 3	1 da 4
Pressione di esercizio (Bar)	A partire da 1	3-6	1-6	1-6	4-5	6-8
Abrasivi utilizzabili *	Da 36/500-270/50 gr/µ + microsferi da 250/50 µ	Ossido alluminio, microsferi, corindone	Biossido, microsferi	Biossido, microsferi	Ogni tipo di dimensione compresa tra 200 e 500 µm	Ossido alluminio, corindone
Abrasivi non utilizzabili	Misure superiori od inferiori a quelle indicate	•	•	•	•	Microsferi
Quantità di riserva abrasivo	Fino a 8 Kg per riciclo e 2 Kg monouso	4	500 cc	500 cc	5 Kg	20
Consumo di aria (l/m x Bar)	Da 20 a 250	120-200x6	•	•	85x5	200x6
Sistema di filtrazione	W.A.F.I.S. (Water air filtering system brevetto Dentalfarm)	Filtro aria in ingresso	Esterno	Esterno	Integrato a circuito chiuso	Filtro aria in ingresso
Tipo di illuminazione	Fluorescenza a basso consumo	Lampada fluorescente a basso consumo da 9W	Lampada fluorescente 9 W	Lampada fluorescente 9 W	Lampada incandescenza	Lampada fluorescente a basso consumo da 9 W
Tensione di linea (V)	220-240	230	230	230	230	230
Assorbimento elettrico (W)	80	9	50	50	180	400
Dimensione massima del particolare lavorabile (mm)	Circa 150x150	•	250	250	120x120x100	•
Prezzo di listino *	Da euro 2.088,00 a seconda degli opzionali richiesti	Non fornito	Non fornito	Non fornito	Non fornito	Non fornito

### GLI OPERATORI INCLUSI NEL CONFRONTO SULLE SABBIASTRICI

**C.I.E. Dentalfarm srl.** -  
www.dentalfarm.it

**Deldent Ltd.** - www.deldent.com  
(Dati forniti da Ilic' Dr. Riccardo spa - 02.55016500 - www.ilic.it)

**Manfredi srl** - 0121.501561 -

www.manfredi-saed.it

**Omec snc** - 039.793740 -  
www.omec-snc.com

**Renfert GmbH** -  
www.renfer.com

**Silfradent srl** -

www.silfradent.com

**Simed srl** - 02.3561518 -  
www.simedonline.com

**Tecno-Gaz Industries** -  
0521.8380 - www.tecnogaz.com  
**Tecnica** (Importatore e

distributore Metal Store sas  
www.gnatus.it)

**Tissidental** - 02.98282694 -  
www.tissidental.com

**Zhermack spa** - 0425.597611 -  
www.zhermack.com

Legenda: (A) Approfondimenti (€) In offerta

\* I prezzi si intendono al netto di IVA

## ► Sabbiatrici

Denominazione del prodotto	SILVER PLUS	SKYLAB	SMALLBLAST	TEKNICA SABBIAITRICE	VARIO BASIC	VARIO JET
Produttore	C.I.E. Dentalfarm srl	Tecno-Gaz Industries	Manfredi srl	Teknica	Renfert GmbH	Renfert GmbH
Gruppo di appartenenza	Microsabbiatrici	Microsabbiatrici	Sabbiatrici di sgrossatura	Microsabbiatrici	Microsabbiatrici, sabbiatrici di sgrossatura	Sabbiatrici di sgrossatura, centri di sabbatura
Peso a vuoto (Kg)	12,6	36	8,6	29	14	26
Dimensioni (cm - LxPxH)	45x48x46	Ø 60 e altezza 60	35x29x39	43x42x31	38x54x45	40,5x65x46
N° funzioni sabbatura	2-3	2	1 proiettore a riciclo	3	1 riciclo + 2 moduli	1 riciclo
N° ugelli e loro diametro (mm)	3-5	2 da 1,5 /1 da 3,5	1 Ø 3	3	9 da 0,4-2	1x3,5
Pressione di esercizio (Bar)	A partire da 1	8	3-5	4	1-6	1-6
Abrasivi utilizzabili	Solo monouso da gr 60/250 µm a gr 270/50 µm + microsfere da µm 90-50	Corindoni, ossidi di alluminio, microsfere in cristallo	Ogni tipo di dimensione compresa tra 200 e 350 µm	Biossido, corindone	Tutti secondo la granulometria	Tutti secondo la granulometria
Abrasivi non utilizzabili	Misure superiori od inferiori a quelle indicate	Quelli che superano le dimensioni di 500 my	•	•	•	•
Quantità di riserva abrasivo	2 Kg monouso	Fino a 500 my	8 Kg corindone – 6 Kg sfere di cristallo	1,2 Kg	1 modulo – 1 ltr	•
Consumo di aria (l/m x Bar)	30	Max 200 NL/min	83x3 – 126x5	•	200x6	200x6
Sistema di filtrazione	W.A.F.I.S (Water air filtering system brevettato Dentalfarm)	Con apposito sacco filtro e sacco finale	Sacchetto filtro a secco, predisposizione per allacciamento a sistema di aspirazione esterno	Aspiratore	4 meccanici	2 meccanici
Tipo di illuminazione	Fluorescenza a basso consumo	Lampada E14 da 15 W	Lampada a fluorescenza a basso consumo	Neon	Lampada 2.400 lux	Lampada 2.000 lux
Tensione di linea (V)	220-240	230 VAC	230	220	230-90/120	230-12
Assorbimento elettrico (W)	30	1.000	9	8	16	11
Dimensione massima del particolare lavorabile (mm)	Circa 130x130	750Hx840Lx540P	120x120x150	150	23 ltr	25 ltr
Prezzo di listino *	Euro 1.428,00 con 2 moduli di sabbatura Euro 1.783,00 con 3 moduli	Euro 2.750,00	Non fornito	Euro 800,00	Euro 1.535,00	Euro 2.998,00

### AVVERTENZE IMPORTANTI PER IL LETTORE -

I dati pubblicati in questa sezione sono forniti dalle aziende produttrici e/o importatrici e/o distributrici dei prodotti, le quali si assumono tutte le responsabilità legate alla loro veridicità e correttezza. I prodotti, quando possibile, sono raggruppati per omogeneità di destinazione d'uso, ed in ordine alfabetico secondo la denominazione commerciale. La presente rubrica ha finalità di informazione giornalistica, non di repertorio, non ha pretesa di esaustività e non vuole esprimere giudizi sui prodotti. Il lettore è invitato a non interpretare come una scelta redazionale la elencazione di prodotti o la mancata citazione di altri.

## ① Sablomat: la sabbiatura per scheletrica



inoltre la sabbiatura manuale all'operatore. Il cestello rotante può contenere fino a 12 scheletrati; la sua inclinazione fa sì che i manufatti vengano sabbiati sempre con la stessa costanza ottenendo lavori puliti ed omogenei. L'ugello in tetrabor garantisce una costante pressione di utilizzo, che può essere variata dall'operatore. Tale funzione permette di agire sull'intensità della sabbiatura. Un apposito filtro metallico impedisce la smerigliatura dell'oblò, garantendo sempre un ottimo controllo della lavorazione.

Altre caratteristiche che premiano **Sablomat** come la più robusta sono:

- Possibilità di sabbiatura manuale per eliminare eventuali residui di rivestimento.
- Buona illuminazione del vano di sabbiatura.
- Lunga durata del vetro grazie alla sua disposizione ed alla griglia di protezione.
- Sistema di aspirazione e filtraggio delle polveri in circuito chiuso sicuro e senza dispersioni.
- Pulizia e/o sostituzione dei filtri facile, rapida, sicura.
- Predisposizione per connessione al modulo di microsabbatura **Silox**.

**Sablomat** è disponibile nella versione **mini**, ovvero senza circuito di aspirazione per essere allacciata all'aspirazione centralizzata del laboratorio odontotecnico.

Per informazioni:  
[www.manfredi-saed.it](http://www.manfredi-saed.it)  
[manfredi@manfredi-saed.it](mailto:manfredi@manfredi-saed.it)

**Sablomat** è la sabbiatrice dedicata alla produzione di protesi scheletrica. Famosa per la sua robustezza e lunga durata, permette di poter sabbiare gli scheletrati con la corretta pressione, eliminando completamente i residui del rivestimento. **Sablomat** consente

## ① Sabbiatrice OMEC



La sabbiatrice OMEC è un apparecchio di tipo componibile: il modello base ad 1 modulo può essere trasformato in 2 o 3 moduli applicando il KIT/modulo predisposto da OMEC che viene montato con poche e rapide operazioni.

Tutti i modelli di sabbiatrice (1, 2 o 3 moduli), su richiesta, possono essere corredati del dispositivo per il riciclo delle sabbie che impiega un ugello (in Widia) del diametro di 3,5 mm.

La sabbiatrice OMEC ha l'aspiratore incorporato che recupera le polveri e le raccoglie in sacchetto filtro carta posizionato nella parte posteriore della macchina che ne rende agevole la sostituzione.

Ogni modulo/contenitore per sabbia è dotato di regolatore di pressione aria, *indipendente*, la cui regolazione avviene in modo semplice.

La sabbiatrice OMEC ha dunque il grande vantaggio di poter adeguare la pressione aria al tipo di ugello montato sul manipolo erogatore di sabbia.

Il modulo/contenitore di sabbia ha una capacità di 7 ettogrammi.

L'erogazione della sabbia si comanda premendo il pulsante posto su ogni manipolo.

In caso di apertura accidentale del

portello di accesso un dispositivo anti-infortunistico ne interrompe l'erogazione.

L'oblò del portello di accesso è protetto da una pellicola trasparente anti-statica.

Le granulometrie di sabbia che possono essere impiegate sono numerose:

- *ossido di alluminio* da 50 a 250 mycron, per operazioni di sgrassatura e pulitura dei metalli;

- *microsfere di cristallo* da 200 a 250 mycron, ideali per la brillantatura dei metalli, dei materiali ceramici ed acrilici.

Ugelli disponibili diam. 0,8 mm, 1 mm e 1,3 mm.

Per informazioni:  
**Omec snc di Carnevale Renato**  
*Via dell'Artigianato, 3/5/7*  
**20053 Muggiò (MI)**  
**Tel. 039.793740**  
**Fax 039.2780689**  
[omecsnc@libero.it](mailto:omecsnc@libero.it)  
[www.omec-snc.com](http://www.omec-snc.com)



VISIONAT LCD



MEDITEC



ERGOTEC



VARIOMIT



EURPROMED

# Finalmente il marketing odontoiatrico

VUOI PROMUOVERE IL TUO STUDIO?

CREDI CHE I PAZIENTI SIANO LA TUA RISORSA?

CERCHI RISPOSTE E IDEE CONCRETE?

I servizi che offriamo, studiati ad hoc per ogni singola esigenza sono:

## Formazione e Consulenza

La finalità è quella di fornire concetti, metodologie e strumenti che permettano al dentista ed al suo team di migliorare con successo l'attività, la soddisfazione professionale, la riduzione dello stress e la Qualità della Vita in studio. Il management permette di ottimizzare, di equilibrare e rendere più stabili e concrete le attività dello studio odontoiatrico attraverso l'azione di controllo e di programmazione. Il marketing sviluppa la capacità di "farsi preferire" dal mercato (pazienti).

**CLUB** del  
MARKETING



ivostriconsulenti

## Immagine coordinata

Adesivi  
Biglietti appuntamenti  
Biglietti visita  
Brochure Istituzionale  
Carta intestate  
Carta Servizi  
Cartelline  
Pallino il Dentino  
Ricettari  
Sito internet  
Video dello studio

## Direct MKTG

Busta chiusa  
Cartolina  
Cellophanatura  
Posta Target



gestione@ilmiopaziente.it ilmiopaziente

Per info 0761.393217

## ► Modulmix: veloce, modulare e personalizzabile



Modulmix, il nuovo miscelatore automatico di siliconi in rapporto 5:1, è il risultato della ricerca avanzata Zhermack per garantire alte

prestazioni, ottima qualità e funzionalità.

Le peculiarità principali di Modulmix sono:

**doppia velocità di erogazione:** permette al professionista di guadagnare tempo perché miscela tutti i materiali da impronta Zhermack (compresa la viscosità putty) modulando, con un semplice tocco, la velocità di erogazione più adatta alle proprie esigenze.

**Modularità:** il design modulare di Modulmix è stato brevettato appositamente per gli studi dentistici che necessitano l'utilizzo di

più materiali da impronta contemporaneamente (su richiesta è possibile il montaggio a parete).

**Semplicità di impiego:**

- sostituzione della cartuccia in soli 3 secondi;
- nuovi puntali di miscelazione dinamico/statici garantiscono una miscelazione perfetta che non surriscalda il materiale e riduce lo spreco del 20%\*;
- design ottimizzato per operatori mancini e destrimani.

**Elevata qualità di miscelazione per tutte le viscosità e tutti i sistemi:** Modulmix miscela in modo omogeneo e senza bolle d'aria tutti prodotti Zhermack in rapporto 5:1 (heavy

body, monophasé, putty) ed è compatibile con tutti i sistemi 5:1 presenti nel mercato.

**Personalizzazione** – le cover laterali di Modulmix sono personalizzabili in sei colori permettendo alla macchina di adattarsi perfettamente agli arredamenti degli studi più diffusi. ■

\*Fonte: test interni Zhermack

**Zhermack spa**  
Via Bovazecchino, 100  
45021 Badia Polesine (RO)  
Tel. 0425.597611  
Fax 0425.53596  
info@zhermack.com  
www.zhermack.com

## ► Sistema Fibersite Post



La componentistica "Fibersite post" è un innovativo sistema di perni in fibra di vetro con moncone integrato che rivoluziona totalmente la metodica corrente per la ricostruzione della morfologia coronale di denti molto compromessi trattati endodonticamente. I perni di nuova concezione, vengono forniti in un kit contenente tre diametri differenziati da colori diversi e sono adattabili al diametro mesio-distale del colletto di tutti gli elementi dentari; pertanto, possono essere utilizzati sia su elementi dentari monoradicolarati che pluriradicolarati. Il sistema "Fibersite post" assicura al dentista velocità nei tempi di applicazione, dispersione omogenea degli stress funzionali dovuta alla particolare morfologia dei perni ed inoltre notevole rispar-

mio di materiale composto per la ricostruzione della corona dell'elemento trattato: ne consegue ergonomia e funzionalità nella preparazione protesica. Il prodotto (marcato CEE n. 1738) è stato testato, per quanto concerne la biocompatibilità, presso il Laboratorio di Fisiopatologia Cellulare e Molecolare del

*Dipartimento di Discipline Chirurgiche ed Oncologiche dell'Università degli studi di Palermo*, ed è stato utilizzato presso l'U.O. di Terapia protesica ed implantoprotesi del *Dipartimento di Scienze Stomatologiche "G. Messina" dell'Università degli Studi di Palermo* diretta dal prof. **Angelo Casaro** (Ordinario di Protesi Dentaria) confermandone i vantaggi clinici per i pazienti e l'ergonomia per l'operatore dovuti dall'innovazione tecnologica del sistema. ■

**Megadental Italia**  
Tel. 0924.88494  
Fax 0924.49089  
Cell. 347.2797230  
www.megadentalitalia.it

## ► Meglio ENDURE che complicato e costoso

Il sistema implantare ENDURE della IMTEC, a 3M Company unisce due vantaggi: la semplicità di utilizzo per il dentista, e la possibilità di poter offrire ai pazienti un trattamento ad un prezzo accessibile, per chi spesso non ha possibilità economiche. Endure è un impianto ad esagono interno con delle qualità biomeccaniche eccellenti. La micro filettatura preserva l'osso corticale al livello della cresta riducendo la recessione della quantità ossea. In più Endure fornisce una superficie ampliata favorendo l'osseointegrazione dell'impianto. Il design a forma di radice rende l'impianto Endure la soluzione ideale per il trattamento immediato dopo l'estrazione del dente. Il sistema Endure ha diametri di 3,5, 4,3 mm e dal 2008 anche 5,1 mm. I tre diversi diametri hanno la stessa piattaforma protetica facilitando la combinazione dell'impianto con i diversi tipi di monconi. Questo rende Endure il sistema ad esagono interno più semplice da utilizzare sul mercato. La versione più recente – l'impianto a 5,1 mm – garantisce un livello al-



tissimo di stabilità e quindi è soprattutto indicato per i molari. Gli impianti Endure sono disponibili con lunghezze di 9, 11, 13 e 15 mm. ■

**IMTEC Europe GmbH, a 3M Company**  
Dornbachstraße 30  
61440 Oberursel / Germania  
Numero verde: 00800.46833000  
info@imtec-europe.de  
www.imtec.com

## I-Max Touch

La nuova tecnologia digitale 6° senso: un nuovo universo di lavoro, all'insegna del comfort e della semplicità

Si chiama I-Max Touch e rappresenta l'ultima evoluzione della tecnologia Owandy, leader mondiale nel settore della radiologia digitale. I-Max Touch si propone come il panoramico più evoluto del mercato, presentando alcune novità che modificano e favoriscono in maniera importante il lavoro del professionista. L'impegno dei progettisti Owandy ha infatti voluto coniugare l'alta qualità delle immagini ad un utilizzo semplice e intuitivo. Ecco allora lo sviluppo della serie di soluzioni "Ready", ad indicare gli aspetti che consentono una sostanziale semplificazione del lavoro per l'operatore. Si inizia subito dal **posizionamento del paziente**, che grazie al nuovo serra tempie, coadiuvato dall'utilizzo di luci laser e ulteriormente favorito da quattro punti d'appoggio consente una centratura semplice e immediata. Ma la novità più importante dell'I-Max Touch è costituita dal-

la sua **nuova consolle di comando**. Lo schermo LCD tattile di ultima generazione visualizza in tempo reale l'immagine in corso di acquisizione. Tale immagine può essere gestita sullo schermo semplicemente attraverso lo sfioramento del dito, in pratica allo stesso modo con il quale si gestisce un iPhone. Con il solo sfioramento si può quindi "muovere" l'immagine, ingrandirla, approfondire i dettagli desiderati, accedendo inoltre direttamente a 12 programmi che consentono una diagnosi completa ed immediata senza la necessità di cambiare la posizione del paziente. I vantaggi in termini di semplicità, rapidità e perfezione delle immagini ottenute sono evidenti. Il panoramico, inoltre, può essere controllato dalla postazione di lavoro attraverso il programma QuickVision, che consente tra l'altro di integrare tutti i sistemi digitali Owandy (panoramici, sensori,

telecamere ecc.). Le immagini ottenute possono essere anche memorizzate **direttamente su chiave USB**, senza la necessità di passare attraverso il PC, e pertanto utilizzate su qualsiasi computer. In ogni momento e in maniera semplice si può **integrare il panoramico con il braccio per le teleradiografie**, con la scelta libera di impiego di uno o due sensori digitali. Grazie all'utilizzo di un nuovo CCD HD con fibra ottica, che fornisce dettagli fini e contrasti netti, si ottengono immagini di cefalometria di altissima qualità, con una riduzione massima della dose di radiazioni. ■



Owandy Radiologie Italia  
Via del Guado, 37  
20033 Desio (MI)  
Tel. 0362.621106

Fax 0362.627707  
infoitalia@owandy.com  
www.owandy.com

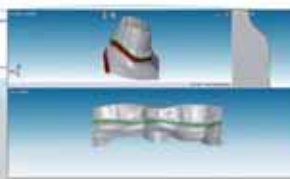
DENTAL wings

La libertà al servizio dell'esperienza

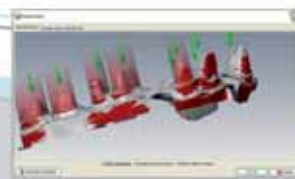


Scanner Dental Wings DW-5-140

Alcuni esempi:



Riconoscimento automatico della linea del margine di chiusura di una preparazione.



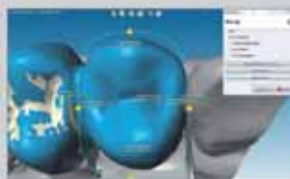
Riconoscimento automatico dei sottosquadri e visualizzazione dell'asse di inserzione.



Modellazione personalizzata dell'anatomia di un'arcata per realizzarne la struttura.



Modellazione personalizzata di forme anatomiche e visualizzazione delle sezioni.



Adeguamenti dell'anatomia Waa-up.



La modellazione con abutment.



cmf marelli s.r.l.

Via Casignolo, 10 - 20092 Cinisello Balsamo - Milano - Telefono 026182401 r.a. - Fax 026122944  
Indirizzo Internet: <http://www.cmf.it> - E-mail: [cmf@cmf.it](mailto:cmf@cmf.it) - [medicale@cmf.it](mailto:medicale@cmf.it)

## Tocksystem – gli impianti SFP

La riabilitazione masticatoria posteriore versatile, sicura e dinamica



La Tocksystem si è specializzata nelle soluzioni implanto-protesiche cercando di evitare gli aspetti critici in zona di stress masticatorio presenti in altri sistemi. La mobilità e l'instabilità, l'irritazione mucosale ed il riassorbimento osseo nella protesi mobile e lo scheletrato, l'insicurezza strutturale dell'impianto cilindrico corto e piccolo, l'insufficiente rapporto osso/impianto ed impianto/corona degli impianti cilindrici corti e tozzi, il notevole counterlever degli impianti angolati e 'zigomatici'.

Il sistema Tocksystem privilegia un approccio chirurgico conciliante rispetto alle difficoltà del settore, al rischio anatomico ed alla ridotta disponibilità ossea, tutto a beneficio della sicurezza e del risultato riabilitativo del piano masticatorio. Il metodo operatorio esclude tecniche chirurgiche rischiose offrendo

la facoltà dell'espansione ossea con guadagno funzionale ed estetico. La preparazione del letto implantare può essere eseguita a mezzo di frese calibrate oppure preferibilmente con scalpelli calibrati motorizzati via osteoespansione.

I diversi progetti implanto protesici proponibili adottano come pilastri gli impianti dentali di estensione - SFP, simmetrici ed asimmetrici proposti dalla Tocksystem in soli 6 modelli. Gli impianti SFP definiti dal caro Dr. Bruno Rendo cilindri alati, sono impianti in titanio 5° rivestiti TiN, endosse, osteointegrati, bifasici, non sono Lame. Questi SFP sono diversi dal tipico impianto a vite, poiché sfruttano lo spazio osseo mesio-distale invece di quello verticale e possono essere impiantati in zone dove l'altezza ossea disponibile parte da 5 mm,

conferendo inoltre maggior superficie di contatto impianto-osso.

I progetti nominati dalla Tocksystem ponte masticatorio lineare 4°-6°, sono progetti di elementi protesici strutturati sopra impianti endossei in diverse combinazione tra impianti di tipo SFP con impianti a vite, o impianti SFP con altri impianti SFP. Il ponte masticatorio è corto, lineare senza curve, a basso baricentro, senza counterlever protesici, avvitabile senza interferenze occlusali, con piano masticatorio occlusale rimovibile e rinnovabile. ■

**Tocksystem**  
Via Poggio Belvedere, 2  
22030 Lipomo (CO)  
Tel./fax +39.031.280301  
info@tocksystem.it  
www.tocksystem.it

Fig. 1 - Illustrazione computerizzata di soluzione impianto protesica.

Fig. 2 - Esempio di progetto di ponte masticatorio lineare con SFP.

Fig. 3 - RX di controllo a 8 anni di un ponte masticatorio su impianti Tocksystem SFP e Aesthy.

Fig. 4 - RX di controllo a 12 anni di un ponte masticatorio su impianti Tocksystem SFP e Aesthy.

Fig. 5 - RX di controllo a 12 anni di un ponte masticatorio su impianti Tocksystem SFP e Aesthy (si ringrazia il Dr. JC Yacoub per l'immagine).

Cerchiamo medici e imprenditori  
a cui piaccia **Sorridere** 

The Smile Factory® ha studiato una formula  
su misura per ognuno di Voi:

**Entry:** per chi ha già un suo studio di proprietà

**Full1 e Full 2:** per chi desidera tanto averne uno

**Vip:** per chi vuole distinguersi e non si accontenta..



studi dentistici in franchising

Numero Verde  
800.135.438



## ■ OFFRO COLLABORAZIONE

- Assistente, pluriennale esperienza, offresi part-time, uso Pc. Zona Città Studi (Milano). Telefonare al 340.3937826.
- Dottore in odontoiatria 110/110 e lode, perfezionato ortodonzia e implantologia, offre collaborazione in ortodonzia o piccola chirurgia in province BG-BS-LC-MI. Telefonare al 347.2602193 dopo le ore 19.00.
- Dottoressa odontoiatra, esperienza ventennale, offre la propria collaborazione in conservativa, chirurgia, medicina estetica, parodontologia e protesi fissa. Si assicura capacità di gestione del paziente e del piano di trattamento, savoir-faire, charme. Zona Milano. Telefonare al 335.6550413.
- Giovane odontoiatra, con ottima esperienza in conservativa, endodonzia e piccola chirurgia, protesi fissa e mobile, cerca collaborazioni a Milano, Lombardia e dintorni. Telefonare al

335.5344565 o al 339.8650344.

- Medico chirurgo odontoiatra offresi per collaborazione a studi dentistici in Lombardia in implantologia e piccola chirurgia orale. Assistenza e attrezzatura propria. Telefonare al 335.8102176.
- Medico chirurgo specialista odontostomatologia, offresi per collaborazione in implantologia e protesi su impianti, attrezzatura propria. Telefonare al 338.9648768.
- Medico odontoiatra offre collaborazione presso studi dentistici per 2 pomeriggi a settimana, conservativa, endodonzia e igiene orale. Milano e provincia e Varese e provincia. Telefonare allo 0331.553237 oppure al 340.6848463 o.p.
- Medico specialista odontoiatria, oltre 20 anni esperienza, offre collaborazione per implantologia nel Veneto. Telefonare al 392.2496124.
- Odontoiatra con esperienza decennale offre collabo-

razione in ortodonzia, endodonzia, chirurgia degli ottavi e parodontologia resettiva in Friuli Venezia Giulia e Veneto. Telefonare al 347.9820782.

- Odontoiatra offre collaborazione nelle province di Milano, Varese, Como e Novara, per conservativa, endodonzia, piccola chirurgia, igiene, curettage e protesi. Telefonare al 339.4597343.
- Odontoiatra, decennale esperienza, causa trasferimento offre collaborazione temporanea o continuativa in conservativa, endodonzia, odontoiatria estetica, zona Milano e Lombardia. Telefonare allo 081.2404142 o al 338.7000328.
- Odontoiatra, specialista chirurgo, ex dirigente ospedaliero, con esperienza trentennale, relatore in convegni nazionali ed internazionali, offre collaborazione in implantologia avanzata, grandi rialzi di seno, split crest, chirurgia mucogengivale presso studi nord Italia.

Telefonare al 338.9457558.

- Odontotecnico con esperienza offre collaborazione in Torino e zone limitrofe. Telefonare al 328.0532450.
- Odontotecnico pratico in protesi fissa e mobile offresi a laboratori, zona Torino. Telefonare al 331.3297910.
- Odontotecnico trentenne, esperto protesi mobile e combinata, con esperienza pluriennale, cercasi laboratorio per inserimento nel proprio organico nelle vicinanze di Monza e Brianza. Massima serietà. Eseguo protesi in nylon. Telefonare al 347.2910302.
- Odontotecnico, decennale esperienza in protesi fissa e mobile, offresi per prestazioni d'opera, con partita Iva, sia con studi odontoiatrici sia presso laboratori odontotecnici. Zona Como, Lecco e alta Brianza. Telefonare al 347.9942151
- Ortodontista perfezionato Step System (Mbt) mobile, ortopedico-funzionale (intercettiva) laureato 2000, offre collaborazioni a studi nord-est 2 giorni/settimana e a

COLLEGATI ALL'INDIRIZZO INTERNET WWW.INFOIDENT.IT ED INSERISCI ANCHE ON-LINE IL TESTO DEL TUO ANNUNCIO. I testi degli annunci di interesse odontoiatrico sono visionati preventivamente dall'A.N.D.I. - Dipartimento Regionale Lazio

- ANNUNCI GRATUITI  
 VARIAZIONI DATI



Indirizzo: Strada Teverina km. 3,600 - 01100 VITERBO • Tel. 0761.393.204 • Fax 0761.393.222

Nome ..... Cognome .....  
 Tipo di attività ..... Specializzazione .....  
 Via ..... Numero ..... CAP .....  
 Città ..... Prov. .... Tel. ....  
 E-mail ..... P.IVA ..... Cell. ....  
 (Per annunci a pagamento è obbligatoria la partita Iva e il codice fiscale)

- OFFRO O CERCO  COLLABORAZIONE  ATTREZZATURE  ATTIVITÀ

**Spazio per l'annuncio (scrivere a macchina o stampatello) MAX 30 PAROLE • Sarà pubblicato solo il testo sottostante\***

.....  
 .....  
 .....  
 .....  
 .....

Per la comunicazione telefonica degli annunci economici è attiva negli orari di ufficio una segreteria telefonica al numero 0761.393.204 dal lunedì al venerdì. **ATTENZIONE** Saranno pubblicati solo gli annunci economici che avranno un numero di telefono, un indirizzo e-mail, un codice postale, un cap, città, telefono, indirizzo e professione. **Gli annunci si ricevono fino al 5 di ogni mese precedente l'uscita** e saranno pubblicati una sola volta. Per vedere pubblicato nuovamente il proprio annuncio, occorre spedire il coupon per una nuova richiesta oppure comunicare telefonicamente la riconferma. Se si desidera pubblicare in evidenza o per quelli che pervengono dalle regioni dove non è spedita INFODENT è necessario effettuare un versamento di Euro 15,50 IVA compresa su c.c.p. n° 16818015, intestato a: B & C s.r.l. - Strada Provinciale Teverina Km. 3,600 - 01100 Viterbo. Servizio Annunci (spedire fotocopia versamento). Per gli annunci in evidenza il versamento da diritto a 2 uscite. Nell'eventualità di concomitanza dei due casi (evidenza - fuori zona di spedizione) il versamento da effettuare è di Euro 31 e dà diritto a due uscite. INFODENT offre esclusivamente un servizio, non riceve lagenti sulle contrattazioni, non effettua commerci, non è responsabile della veridicità delle inserzioni. Si procederà a norma di legge contro chiunque si servirà di questa rivista per scopi illeciti e di disturbo. Le inserzioni gratuite sono riservate ai privati. Gli operatori commerciali, per le inserzioni che riguardano l'attività

svolta, devono servirsi degli annunci a pagamento o degli spazi pubblicitari. Ai sensi e per gli effetti del D.lgs. 196/03, il trattamento dei dati avverrà mediante supporti sia telematici che cartacei, entrambi eventualmente organizzati anche come banche dati o archivi. Il conferimento dei dati personali è obbligatorio per la pubblicazione dell'annuncio o per il ricevimento della rivista. La mancata comunicazione, ovvero l'accartata erroneità dei dati richiesti legittimeranno la nostra società a rifiutare l'esecuzione del rapporto, ovvero ad interrompere l'esecuzione stessa. I dati personali acquisiti potranno essere comunicati a tutti i dipendenti, collaboratori e consulenti a qualsiasi titolo della nostra Società, nonché a tutti gli Organi societari ed ai soci i medesimi dati potranno essere inoltre comunicati agli omologhi soggetti di società da noi controllate o collegate, ovvero di società che controllano l'attività della nostra Società. I dati relativi all'indirizzo saranno utilizzati per l'invio di riviste e attività commerciali. In ogni momento potrete esercitare i diritti di cui all'Art. 7 del D.lgs. 196/03 e quindi conoscere, ottenere la cancellazione, la rettifica e l'integrazione dei vostri dati, nonché opporvi al loro utilizzo per le finalità su indicate. Il titolare del trattamento è B&C s.r.l. con sede in Viterbo Strada Teverina km 3,600 nella persona del suo legale rappresentante. Qualsiasi comunicazione o atto ufficiale potrà essere inviato dall'inserzionista presso la redazione di infodent con sede in Viterbo Strada Teverina km 3,600.

## \*IMPORTANTE

Gli annunci riguardanti la ricerca di collaborazioni (ricerca azzerpersonale, collaboratori ecc.) devono essere pubblicati corredati delle generalità del richiedente, in ottemperanza al decreto legislativo n. 276 del 10 settembre 2003, attuazione della legge delega in materia di occupazione e mercato del lavoro (legge 14 febbraio 2003 n. 30, cosiddetta "legge Biagi"). In relazione a quanto sopra, al fine di consentire la pubblicazione delle suddette generalità in base a quanto disposto in materia dal D.lgs. 196/03 che regola il trattamento dei dati personali, si autorizza la pubblicazione delle generalità suindicate.

DATA  
 .....  
 .....  
 NOME E COGNOME (IN STAMPATELLO)  
 .....  
 .....

FIRMA  
 .....  
 .....

studi tutta Italia 1 giorno/3 settimane. Telefonare al 328.1696300.

#### ■ CERCO COLLABORAZIONE

• **Biotec srl, dinamica e nota azienda produttrice di materiali per l'implantologia dentale, per forte potenziamento della struttura e importante ampliamento della propria rete vendita, ricerca nelle province di Bologna e Firenze, agente venditore - esperto di prodotto, con buona conoscenza prodotti e tecniche applicative nell'implantologia dentale. Max 45 anni; esperienza nel settore. Si offrono interessanti trattamenti provvigionali; formazione tecnica e commerciale. Richiesta residenza nella provincia di riferimento. Inviare C.V. dettagliato a Biotec srl, via Industria n. 53, 36030 Povolara di Dueville (VI) - [info@bioteconline.com](mailto:info@bioteconline.com)**

• **Giovane dentista neolaureata/o, con ottimo inglese, cercasi per studio medico dentistico privato International Health Center di Milano centro. Inviare C.V. a [gaetano.favaro@ihc.it](mailto:gaetano.favaro@ihc.it) oppure via fax allo 02.76340728.**

• **Idema srl, azienda produttrice di riuniti dentali con sede in Ozzero (MI) cerca tecnici in tutta Italia per installazione e assistenza riuniti. Telefonare allo 02.9400125 e/o inviare e-mail a [info@idemasrl.it](mailto:info@idemasrl.it).**

• **Nuova clinica odontoiatrica Odontobi srl - Dental Clinic in Castelletto Ticino (NO), ricerca igienista in possesso di laurea da**

**inserire nel proprio organico. Inviare C.V. a: [odontobi@dente.it](mailto:odontobi@dente.it).**

• **Società Dental Blu srl di Milano cerca odontoiatra per collaborazione, zona Piacenza. Telefonare al 347.7638591.**

• **York Global Village, associazione di volontariato Onlus, ricerca: medici, odontoiatri, odontotecnici e infermieri disponibili a prestare un servizio di volontariato (minimo 10-15 gg) presso una missione di suore a Kampala (Uganda). Telefonare allo 06.4453343 o al 339.4050629 o inviare e-mail all'indirizzo: [yorkglobalvillage@tiscali.it](mailto:yorkglobalvillage@tiscali.it) - [www.yorkglobalvillage.it](http://www.yorkglobalvillage.it).**

#### ■ OFFRO ATTREZZATURA

• **A Trieste vendo varie attrezzature per ambulatorio dentistico: radiografico, mobile Dental Art, riunito Idem. Con fattura. Telefonare al 348.7830047.**

• **Laboratorio odontotecnico vende attrezzature: aspiratore EWL, fonditrice foramodelli Euclide, fotopolimerizzatrice, forni, isoparallelometro, micromotori, microscopio, pulitrice, spatole elettriche, squadrmodelli con aspiratore, stereomicroscopio, fibra ottica, banchi vari, materiali. Telefonare al 335.8085942.**

• **Vendo attrezzatura varia per studio dentistico. Telefonare al 348.3141209.**

• **Vendo laboratorio odontotecnico attrezzatura a norma: banco di lavoro 2 posti (Tavom), sabbiatrice, banco con aspirazione lucidare, squadrmodelli a secco, tagliamonconi, miscelatore rivestimento**

**sottovuoto, sabbiatrice, polimerizzatrice per resine luce alogena, cappa aspirante con fornelli, banco gesso con lavello, tutto della Tavom, 2 turbine Bien Air, vaporiera, banco ceramica 1 posto, 2 forni ceramica, fonditrice elettronica, parallelometro, compressore, 3 seggiolini, vibratore per gesso, euro 6.000,00. Telefonare allo 049.75462 o al 348.0957261.**

• **Vendo laser erbio Sweden o permutato il leasing. Telefonare allo 02.89690142.**

• **Vendo riunito Skema 6 Castellini euro 4.500,00 e riunito Skema 4 euro 3.500,00 + attrezzatura mobiletti. Zona Pavia. Telefonare al 340.4757826 o allo 02.98491644.**

• **Vendo vero cranio umano scomponibile, bellissimo, ad euro 5.000,00. Telefonare al 340.6214315.**

• **Vendo: strumenti per conservativa e parodonto vass. frese diam. nuove e altri vari strument. 1 man. contrang. turbina fibre ottiche. 1 sterilizz. per endodonzia - elettrovis. (nuovo). Telefonare allo 02.39320313 o.p.**

#### ■ CERCO ATTREZZATURA

• **Cercasi attrezzatura per studio dentistico, in buono stato e certificata, zona Lombardia/Emilia. Telefonare al 347.7638591.**

#### ■ OFFRO ATTIVITÀ

• **Causa cessazione attività, cedesi studio completo di 4 unità operative - con annesso laboratorio odontotecnico - e 2 sale di attesa, adatto a studio associato, sito in zona centrale a Santa Margherita Ligure. Telefonare al**

**0185.287042 o al 334.9554094.**

• **Cedesi a società interessata accreditamento branca odontoiatria regione Veneto Asl 116, astenersi perditempo. Telefonare al 392.2982110.**

• **Cedesi studio dentistico in Cantù (Como), avviamento decennale, a norma Asl. Riclassificato come monospécialistico. Telefonare al 348.3141209.**

• **Cedo studio odontoiatrico con 2 unità operative, sterilizzazione, laboratorio, ufficio, sala attesa, reception, tutto a norma, al centro di Bolzano, causa trasferimento fuori regione. Telefonare al 348.3359494.**

• **In centro Lecco affitto studio ben attrezzato, con segretaria ed assistenti, 1 giorno alla settimana. Telefonare al 335.5463900.**

• **Odontotecnico cerca collega per condivisione laboratorio esistente in Settimo Milanese. Possibilità associazione o collaborazione e sviluppo. Ho locale vuoto, possibile integrazione. Telefonare al 348.5171432.**

• **Offro per mezze giornate o giornate intere, unità operativa presso studio dentistico ad odontoiatri dotati di propria clientela, in zona Famagosta a Milano Telefonare al 347.0642299.**

• **Ottimo affare. Cercasi giovane collega, anche poco esperto/a, disposto/a collaborare per un periodo sufficiente, per poi acquisire prestigioso studio dentistico, riclassificato, 2 unità operative complete, a norma, 10 km da Brescia. Telefonare al 338.8241655.**



### HYDRORISE, L'INNOVAZIONE CHE NON C'ERA.

Hydrorise è il primo silicone A iperidrofilo con un angolo di contatto inferiore a 10° che, grazie all'innovativo sistema AMDA (Advanced Moisture Displacement Action) riesce a spostare i fluidi all'interno del solco e riprodurre con massima precisione i margini dell'impronta.

Zhermack offre inoltre la possibilità di associare a questa nuova gamma, Hydrosystem, il nuovo condizionatore che ottimizza le superfici delle preparazioni creando le condizioni ideali per l'utilizzo di Hydrorise.

Il sistema Hydrorise si completa con il nuovo miscelatore automatico Modulmix e le cartucce in rapporto 5:1, studiati e brevettati da Zhermack per offrire ai professionisti la massima flessibilità e comodità.

## Promozione **Hydrorise - Modulmix**

### Offerta 1

Composizione offerta:

- nr. 2 conf. **Hydrorise Maxi Monophase Normal** (C207040) 2x380 ml
- + nr. 2 conf. **Hydrorise Light Normal** (C207000) 2x50 ml
- + nr. 1 conf. **Hydrosystem** (C207100) 10 ml
- + nr. 1 **Modulmix** (C309030)

€ 1.248,00 **535,00**

### Offerta 3

Composizione offerta:

- nr. 2 conf. **Hydrorise Maxi Putty Normal** (C207044) 2x380 ml
- + nr. 2 conf. **Hydrorise Light Normal** (C207000) 2x50 ml
- + nr. 1 conf. **Hydrosystem** (C207100) 10 ml
- + nr. 1 **Modulmix** (C309030)

€ 1.198,00 **485,00**

omaggio  
1 **MODULMIX**



**Zhermack**  
BEYOND INNOVATION

Numero Verde  
**800-856014**

info@zhermack.com  
www.zhermack.com

# MDI

## Minima Invasività

## Massima Qualità di Vita



### Implantologia minimamente invasiva IMTEC

Il sistema MDI Sendax di IMTEC offre una soluzione rivoluzionaria per la stabilizzazione definitiva\* della protesi totale del paziente edentulo. Avendo un diametro di piccole dimensioni (1,8 – 2,1 – 2,4 mm) e comportando un dispendio economico minimo, gli impianti MDI sono applicabili anche in circostanze che escludono un trattamento con degli impianti convenzionali – sia per restrizioni anatomiche che per limitazioni economiche. Il brevettato protocollo d'inserzione di solo 5 passaggi garantisce un livello alto di stabilità primaria dando risultati immediati al paziente: Con un intervento di una sola ora risolve definitivamente il problema dell'instabilità della protesi.



\*Certificazione FDA & CE abilitato

#### MDI Hybrid 2,9 mm

Questo impianto one-piece segue un protocollo chirurgico d'inserimento simile al sistema MDI Sendax unendo i vantaggi di un impianto di piccolo diametro con la stabilità di un impianto convenzionale.



#### Calendario Corsi MDI 2009

06.03.09	Udine
07.03.09	Parma
07.03.09	Brescia
14.03.09	Milano
14.03.09	Torino
21.03.09	Firenze
03.04.09	Padova
09.05.09	Torino
09.05.09	Milano
16.05.09	Roma
23.05.09	Brescia

**Visitateci all'IDS a  
Colonia!**  
Pad. 4.2 / Stand 089

**Numero verde per ulteriori informazioni & iscrizione: 00800-46833000**

**IMTEC** Europe, GmbH  
a 3M Company

**3M**