

INFODENT®

MENSILE D'INFORMAZIONE MERCEOLOGICA DENTALE

n. 12 • 2008 – anno XX – NORD ITALIA



ALTA TECNOLOGIA CHE ARREDA



SK07

L'autoclave Faro

Design unico, affidabilità totale

Ornago (Mi) - via Faro, 15 - Tel. 039.68781 - www.faro.it

L'ODONTOTECNOLOGIA

Infodent, vent'anni di idee in movimento.
www.infodent.it

IN QUESTO NUMERO A CONFRONTO:

ORTOPANTOMOGRAFI DIGITALI

La moderna diagnostica per immagini

Pag 4

CEMENTI PER FISSAGGIO

A ciascun restauro il suo cemento

Pag 21

VASCHE PER LAVAGGIO AD ULTRASUONI

Una pulizia al di là del suono

Pag 31

APPROFONDIMENTI

ORTOPANTOMOGRAFI DIGITALI

Nuovo sistema Kodak 9000C 3D:
l'ultima versione tre in uno
per una maggiore produttività
Scanora® 3D Cone Beam CT - Soredex
Instrumentarium OP/OC200
Gendex Orthoralix 8500

Il nuovo panoramico digitale:
un'evoluzione in tutti i sensi

Pag 12

CEMENTI PER FISSAGGIO

GC FujiCEM ora anche in versione
automiscelante
Stone Implant: cemento intermedio per
implantologia

Pag 27

VASCHE PER LAVAGGIO AD ULTRASUONI

Bandelin Sonorex: ultrasuoni da sempre
Pulizia totale con gli ultrasuoni di Clea01

Pag 38



Il futuro è ...
trasparente!



Prossimi appuntamenti
di formazione e
certificazione gratuita:

- 7-8/11/2008 Congresso ASIO RedOI
- 20-22/11/2008 Firenze Convegno SIDO stand N°20
- 28-29/11/2008 Milano Expo d'autunno stand N°40
- 5-6/12/2008 Palermo Amici di Brugg

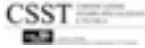


La metodica Clearstep si avvale di
allineatori trasparenti sequenziali per
ottenere correzioni ortodontiche.

Dr Andrew McCance - Presidente e Fondatore
Phd MSc BDS FDSRCPS Morth RCS DORTH RCS

Per iscrizioni e informazioni:
www.clearstepbrace.com/italy
e-mail italy@clearstep.co.uk

tel. 0044-1342337911
(rispondiamo in italiano)



Direttore responsabile
Riccardo Chiarapini
Segreteria di redazione
Stefano Toticchi
Coordinamento
Diana Carbonetti
Direzione grafica
Gisella Benedetti
Consulenza scientifica e normativa
Alberto Emiliani
Collaboratore
Cristina Rodighiero
Impaginazione e grafica
B&C s.r.l. - divisione grafica
Marketing e Pubblicità
Gianluca Passeri tel. 0761.393306 - 335.1213136
Baldo Pipitone tel. 06.97277679 - 336.773328

Mensile d'informazione merceologica dentale
ANNO XX - n. 12 dicembre 2008
Poste Italiane S.p.A. - Spedizione in A.P. - D.L. 353/2003
(conv. in L. 26/02/2004 n° 46) art. 1 comma 1 DCB
VITERBO - Autorizzazione del Tribunale di Viterbo n. 341
del 7/12/88

Editore B&C s.r.l.
Strada Teverina Km. 3,600 - 01100 VITERBO
Telefono 0761.393.1 - Fax 0761.393.222



Stampa - Graffietti Stampati snc
S.S. Umbro Casentinese Km. 4,500
Montefiascone (VT)

Testata volontariamente sottoposta a
certificazione di tiratura e diffusione
in conformità al Regolamento C.S.S.T.
Certificazione Stampa Specializzata Tecnica

Per il periodo 1/1/2007 - 31/12/2007
Tiratura media: 17.136
Diffusione media: 16.874
Certificato CSST n. 2007-1.507 del 27.02.08
Società di Revisione: BDO Sala Scelsi Farina
Tiratura del presente numero: xx.xxx
una copia euro 0,77 - contiene I.P. + Gadget
La redazione non restituisce il materiale utilizzato

SOMMARIO

► A CONFRONTO:

4 ORTOPANTOMOGRAFI DIGITALI
La moderna diagnostica
per immagini

6 *Tablette di comparazione*

► APPROFONDIMENTI:

- 12 • Nuovo sistema Kodak 9000C 3D:
l'ultima versione tre in uno per
una maggiore produttività
• Scanora® 3D Cone Beam CT -
Soredex
• Instrumentarium OP/OC200
• Gendex Orthoralix 8500
• Il nuovo panoramico digitale:
un'evoluzione in tutti i sensi

► AGENDA:

- 16 Congressi e Fiere in Italia e all'estero
(Gennaio/Febbraio)
17 Calendario dei Corsi
(Gennaio/Febbraio)

► A CONFRONTO:

21 CEMENTI PER FISSAGGIO
A ciascun restauro il suo cemento

23 *Tablette di comparazione*

► APPROFONDIMENTI:

- 27 • GC FujiCEM ora anche in versione
automiscelante
• Stone Implant: cemento interme-
dio per implantologia

► NOTEBOOK:

- 28 • Rubrica "A confronto"
• Con Infodent Video sei sempre
presente ai principali eventi di settore

► A CONFRONTO:

31 VASCHE PER LAVAGGIO
AD ULTRASUONI
Una pulizia al di là del suono

33 *Tablette di comparazione*

► APPROFONDIMENTI:

- 38 • Bandelin Sonorex: ultrasuoni
da sempre
• Pulizia totale con gli ultrasuoni
di Clea01

► DALLE AZIENDE:

- 40 • Crete sottili? No problem...
• Versatilità da competizione nei tre
riuniti di Dentronica
• Sistema Fibersite Post
• Monitor Multiparametrico Mindray
MEC 1200
• Gli svizzeri lo fanno meglio?
• Sicurezza Elettromedicale nello
studio dentistico
• Superare il test di ammissione a
Odontoiatria
• Ionizzatori d'aria Idema
3000/5000

► IN VETRINA:

- 44 Ogni mese prodotti in offerta
proposti dagli operatori

► ANNUNCI ECONOMICI:

- 45 Annunci gratuiti di offerta e ricerca
collaborazione, offerta e ricerca
attrezzatura, offerta e ricerca attività

► INSERZIONISTI

• Alpha Test pag. 29 • B&C pag. III Cop. • Bicon Italia
pag. I Cop. • Bisecco pag. 27 • Caes Software pag. 42
• Carestream Healthcare - Kodak pag. 12 • Casa
Schmidt pag. 18 • Dental Network pag. 20 • Dental SB
pag. 3 • DID Dental Instrument pag. 30 • DL Medica
pag. 13 • Electromedical pag. 38 • EMS pag. 44 • Eu-
rocompress pag. 44 • Faro pag. I Cop. • G&G Medical
pag. 28 • GC Italia pag. 27 • Idema pag. 17 • Instru-
mentarium pag. 14 • KaVo Italia pag. 15 • Manfredi
pag. 45 • Mariotti pagg. 19/44 • Multysystem pag. 44 •
Odontocard pag. 38 • OMAR pag. 14 • Omnia pag. 39
• Orthopost pag. 41 • Orthopro Tecnica pag. II Cop. •
Owandy Radiologie pag. 15 • Physioline pag. 12 • Pro-
dent pag. 46 • Suite Medicale pagg. 15/48 • Sweden &
Martina pag. 27 • TecnoMed pagg. 13/38

Informativa ai lettori - Questa rivista Le è stata inviata tramite abbonamento, l'indirizzo in nostro possesso verrà utilizzato per l'invio della rivista, per l'invio di altre riviste, per l'invio di proposte di abbonamento, per l'invio di informazioni tecniche e commerciali, nonché per la divulgazione di eventi formativi e promozionali e per la cessione degli stessi a terze aziende per le medesime finalità. In ogni momento potrete esercitare i diritti di cui all'art. 7 del D. Lgs 196/2003, e quindi conoscere, ottenere la cancellazione, la rettifica, l'aggiornamento e l'integrazione dei Vostri dati, nonché opporvi al loro utilizzo per le finalità su indicate. Qualora venisse esercitato il diritto alla cancellazione lo stesso comporterebbe il mancato invio della presente rivista. Il titolare del trattamento è B&C sri con sede in Viterbo, Strada Teverina Km 3,600, nella persona del suo legale rappresentante.

elenco completo
dei confronti 2009 sul sito
WWW.COMPARAZIONI.COM

IL PROGRAMMA GESTIONALE
DENTALS B PROFESSIONAL XP
IN REGALO AGLI ODONTOIATRI

WWW.DENTALS B.IT

ORTOPANTOMOGRAFI DIGITALI A CONFRONTO

La moderna diagnostica per immagini

In medicina, con radiografia digitale si indica la modalità digitale di acquisizione dell'immagine radiografica che, a differenza della tecnica analogica, permette di sfruttare software e hardware per l'archiviazione delle immagini e la loro elaborazione post-acquisizione.

Il progresso tecnologico di questi ultimi decenni ha rappresentato anche per la radiologia un'importante evoluzione. Il termine stesso di radiologia si è ormai modificato in diagnostica per immagini e invece di immagine radiologica tradizionale si parla sempre più di immagine digitale. I sistemi tradizionali, che prevedono l'utilizzo di pellicole e sviluppi con liquidi chimici, vengono abbandonati e sostituiti dall'impiego della diagnostica mediante computer. Il passaggio dalla radiologia tradizionale a quella digitale mantiene la fonte di esposizione (raggi X) e il risultato finale (immagine) come elementi fissi. Ciò che cambia e si rinnova è il processo intermedio costituito da acquisizione, elaborazione e riproduzione. Negli ultimi anni, l'imaging digitale – e le relative apparecchiature come gli ortopantomografi - han-



no subito una continua evoluzione che ha portato ad ottenere immagini sempre più precise e in grado di competere con quelle tradizionali. Le immagini analogiche sono caratterizzate dal fatto che il rilevatore del segnale proveniente dal paziente è anche il supporto su cui l'immagine si forma direttamente e che ne consente la visualizzazione (pellicola). Nella radiologia tradizionale, quindi, la pellicola funge sia da rilevatore che da mezzo di visualizzazione, rispondendo all'esposizione solo in un certo intervallo energetico e secondo una curva di conversione unica e definita. Nel caso dei sistemi digitali, la pellicola radiologica è sostituita da un sensore digitale o da uno schermo di registrazione. Mentre nella radiologia tradizionale la risoluzione di contrasto è un'entità fissa legata alle caratteristiche del sistema, nella ra-

diologia digitale il contrasto può essere modificato a piacere per essere adeguato alle diverse esigenze diagnostiche. Per le sue caratteristiche operative e tecnologiche, la radiologia digitale ha diversi vantaggi. Per esempio, consente di ridurre la dose di esposizione al paziente del 50% senza che venga sacrificata la qualità diagnostica dell'immagine (generalmente riducendo i mAs e aumentando i kV di circa il 10% rispetto ai dati utilizzati con le tecniche tradizionali). Inoltre, permette di evitare le esposizioni, in quanto eventuali errori vengono immediatamente rilevati. In caso di sovraesposizione, con i sistemi tradizionali si ha un annerimento eccessivo della pellicola e una conseguente perdita di informazioni cliniche. Nell'imaging digitale, invece, l'immagine rimane pressoché invariata e leggermente più chiara.



In caso di sottoesposizione, nel sistema analogico si avrà un radiogramma di bassa intensità ottica e in ogni caso non utile ai fini dello studio clinico; in quello digitale l'immagine risulterà più scura ma non perderà dettagli anatomici. Un ulteriore vantaggio dell'imaging digitale è quello di avere per un'unica esposizione due versioni: una immagine simile a quella tradizionale ed una simil-xerografica in cui vengono messi in evidenza i contorni. Una volta acquisita l'immagine digitale, si ha la possibilità di elaborare in post-processing l'immagine mediante diverse funzioni: quella di Filtering per la riduzione del rumore; di Rendering per le ricostruzioni; di Windowing per variare l'ampiezza e il livello della finestra dei grigi e di Zooming per l'ingrandimento. Queste funzioni permettono di ottimizzare il va-

lore diagnostico delle immagini digitali anche in presenza di una minore risoluzione spaziale. L'evoluzione tecnologica ha trasformato la radiologia anche nell'archiviazione e nella trasmissione dei dati, ottimizzando così anche la fruibilità diagnostica delle immagini stesse. Riassumendo i numerosi vantaggi della radiografia digitale, appaiono evidenti il risparmio di dose radiante rispetto alle tecniche tradizionali, la possibilità di modificare a posteriori le caratteristiche iconografiche delle immagini, principalmente la densità e il contrasto, senza dover ripetere l'esame, la scomparsa dell'utilizzo dei liquidi e della necessità del loro smaltimento, l'archiviazione rapida anche su supporto quale un CD-ROM e la possibilità di teletrasmissione via cavo o Internet in modo rapido e semplice.

I sistemi di radiologia digitale si dividono in due gruppi: i sistemi CR (*Radiologia Computerizzata*) e i sistemi DR (*Digital Radiography*). Pur arrivando entrambi a fornire un'immagine digitale, sono molto differenti per principi di funzionamento e per uso.

SISTEMI CR

L'apparecchiatura consente di ottenere immagini mediche digitali da raggi X utilizzando apposite piastre ai fosfori, che vengono cancellate e riutilizzate diverse volte. La CR è considerata molto utile perché fornisce la possibilità di passare ad un sistema digitale di archiviazione e refertazione senza richiedere un grosso investimento. D'altro canto, la CR fornisce una qualità d'immagine inferiore ai sistemi analogici.

SISTEMI DR

Sono indicati con questo termine i sistemi di radiografia diretta, nei quali la rilevazione dell'immagine avviene tramite un sensore che fornisce in uscita direttamente i dati digitali, senza bisogno di procedimenti intermedi.

AVVERTENZE IMPORTANTI PER IL LETTORE

I dati pubblicati in questa sezione sono forniti dalle aziende produttrici e/o importatrici e/o distributrici dei prodotti, le quali si assumono tutte le responsabilità legate alla loro veridicità e correttezza. I prodotti, quando possibile, sono raggruppati per omogeneità di destinazione d'uso, ed in ordine alfabetico secondo la denominazione commerciale. La presente rubrica ha finalità di informazione giornalistica, non di repertorio, non ha pretesa di esaustività e non vuole esprimere giudizi sui prodotti. Il lettore è invitato a non interpretare come una scelta redazionale la elencazione di prodotti o la mancata citazione di altri.

GLI OPERATORI INCLUSI NEL CONFRONTO SUGLI ORTOPANTOMOGRAFI DIGITALI

- Gendex Dental Systems** –
02.61800801 -
www.gendex-dental.com
(Dati forniti da KaVo Italia –
010.83321 -
www.kavo.com)
- Instrumentarium** –
0362.331191 -
www.instrumentariumdental.com
- Owandy Radiologie** –
0362.621106 –
www.owandy.com
- Planmeca OY** (Dati forniti da Dental Network –
0444.963200 -
www.dentalnetwork.it)
- Schick Technologies Inc** -
www.schicktech.com
(Importatore e distributore Sweden&Martina spa –
049.9124300 -
www.sweden-martina.it)
- Sirona Dental Systems** –
045.8281811 -
www.sirona.it/com
- Soredex** (Importatore e distributore DL Medica spa -
02.762751 –
www.dlmedica.it)
- Trophy per Carestream Health** -
www.kodakdental.com

* I prezzi si intendono al netto di IVA

Legenda: (A) Approfondimenti (€) In offerta

Ortopantomografi digitali

| Denominazione del prodotto | CDR-PAN-X | CRANEX D - CEPH | I-MAX EASY | I-MAX PLUS | I-MAX TOUCH | K 8000 |
|--|---|--|--|--|--|--|
| Produttore | Schick Technologies Inc | Soredex | Owandy Radiologie | Owandy Radiologie | Owandy Radiologie | Trophy per Carestream Health |
| Risoluzione sensore (lp/µm) | 5 | 10,4 | 10,4 | 10,4 | 10,4 | 5 |
| Dimensioni pixel sensore (µm) | 96 | 48 | 48 | 48 | 48 | 104 |
| Area attiva sensore (mm) | 153,6x9,6 | 220x6 | 6x146 | 6x146 | 6x146 | 5x126 |
| Livelli di grigio (bit/pixel) | 12 | 12 | 12 | 12 | 12 | 12 |
| Dimensione immagine (pixel) | 1.603 | 6.636 megapixel | 1.536x2.805 | 1.536x2.805 | 1.536x2.805 | 61x1.244 |
| Rapporto di ingrandimento | cm 5.1 sorgente/sensore | 1:1 | 1,23 costante , 1,1 con software | 1,23 costante, 1,1 con software | 1,23 costante, 1,1 con software | 1,27 |
| Macchia focale (mm) | Spot 0,5 CEI 336 | 0,5x0,5 | 0,5 | 0,5 | 0,5 | 0,5 |
| Filtrazione totale (Al) | 2,5 | 2,7 | 0,5 | 0,5 | 0,5 | |
| Programmi | 8 con eventuale impostazione manuale: adulti, bambini, anteriori, arcata dx e sx, seni nasali, ATM, TMJ aperto o chiuso | Pan. adulti, pan. bambini, seni paranasali, artic. temporo mandibolari, 5 settori singoli, teleradiografici, carpo | 8 panoramiche, ATM, Sinus | 12 esami diagnostici, 18 anatomici | 15 esami diagnostici, 18 anatomici | Panoramica adulto, pediatrica, seno mascellare, ATM laterali 2 e 4 sezioni |
| Tempi di esposizione (sec) | 19 tecnologia one shot | OPT 1,9-17,6 ATM 3,3 | 17 Pan. adulto, 10,4 Alm., 14 Pan. bambino | 5,2-15 | 7,4-13,8 | 13,9-13,2 panoramica adulto e bambino, 10,7 seno mascellare, 4,6-9,2 ATM laterali 2 e 4 sezioni |
| Requisiti minimi per il PC di gestione | Chipset Intel USB, Pentium III, RAM 128 MB, HD 10 GB, Svga 24 bit, Windows XP | Pentium IV o successivo | Processore Pentium o AMD, Windows 98/XP/2000/Vista, RAM 256 MB | Processore Pentium o AMD, Windows 98/XP/2000/Vista, RAM 256 MB | Processore Pentium o AMD, Windows 98/XP/2000/Vista, RAM 256 MB | Microprocessore 1 GHz (tipo Pentium o equivalente), RAM 512 MB, Windows 2000 SP4 o XP SP2 o WIN Vista 32 bit |
| Connessione PC | Porta PCI e USB | Cavo fibre ottiche | Porta USB 2 o Compact Flash | Porta USB 2 o Compact Flash | Porta USB 2 o Compact Flash | RS 232 + PCI RS 422 |
| | | | | | | CDR software Dicom con auto- |

| | | | | | | | | |
|--|--|--|---|--|--|--|--|--|
| take, flash light per il contrasto dell'immagine, archivio-DB, skywriter per modificare le immagini, webviewer per salvare le immagini in .jpeg e Data Administrator Utility per modificare i dati archiviati nel database | No | No | Windows XP Professional, 2000, SP4 | Owandy QuickVision (gestione immagini panoramiche, simulazione implantare, sensore intraorale, telecamera) | Owandy QuickVision (gestione immagini panoramiche, simulazione implantare, sensore intraorale, telecamera) | Owandy QuickVision (gestione immagini panoramiche, simulazione implantare, sensore intraorale, telecamera) | Owandy QuickVision (gestione immagini panoramiche, simulazione implantare, sensore intraorale, telecamera) | KDIS per Windows XP/Vista. Il SW è costituito da un'interfaccia dell'anagrafica pazienti e da un modulo di elaborazione e visualizzazione delle immagini acquisite |
| Possibilità di eseguire tomografie trasversali | No | No | | SI | SI | SI | No | |
| Sistema di centratura per stratigrafie, tomografie, trans-tomografie | No | SI | SI temporale, frontale, mentoniero e morso per incisivo | SI tipo panoramico | SI tipo panoramico | SI tipo panoramico | SI laser piano medio sagittale, laser canina, laser piano Francoforte | |
| Posizionamento del paziente | 3 allineamenti laser (Mid-Sag, Frankfurt, Focal Through), regolazione manuale del carrello. Il Pan-X può eseguire panoramiche anche a pazienti edentuli e disabili | Convenzionale 3 punti inclusi edentuli e disabili su sedia a rotelle | Frontale, in piedi, facilitato per pazienti disabili da supporto senza carenatura | Frontale laser autofocus inclusi edentuli e disabili su sedia a rotelle | 4 punti di supporto, centratura laser, inclusi edentuli e disabili su sedia a rotelle | Faccia a faccia, possibilità di usare morso per edentuli, non ci sono problematiche per l'accesso su sedia a rotelle | | |
| Numero percorsi possibili raggi/sensore per panoramica (solco focale) | • | Profondità tomografica anteriore migliorata | • | 360 | 9 solchi focali | Senso orario o antiorario | | |
| Punti di rotazione | Spostamento 93 cm, da 88,5 a 181,5 | Ellittica | Ellisse con andamento variabile | Variazione continua | Variazione continua | • | | |
| Controlli elettronici per bilanciamento grigi | SI | SI | SI | SI | SI | SI | | |
| Controllo delle ombre e dei riflessi impropri | SI | SI | SI | SI | SI | SI | | |
| Possibilità di aggiungere tele digitale | SI 2 sensori C-MOS-APS | No | SI stesso sensore OPT | SI 2 sensori CCD | SI singolo o doppio CCD | SI sensore CCD | | |
| Alimentazione (V) | 230 | 230 | 230 | 230 | 230 | 230-240 | | |
| Frequenza (Hz) | 50-60 | 50 | 50-60 | 50 | 50 | 50 | | |
| Corrente massima assorbita (A) | 4-10 Ma, CC | 1,5 kVA | 7 | 2 kVA | 2 kVA | 9,5 | | |
| Peso (kg) | 245 | 230 | 120 Pan, 165 tele | 130 | 157 | 120 | | |
| Misure d'ingombro (cm) | 230x110x75 | 114x117 | 230x120x100 | 100x125 | 106x126 | 150x195x240 | | |
| Possibilità di certificare la dose col nome del paziente come da direttiva CE | SI | SI | SI | SI | SI | SI | | |
| Prezzo di listino * | Non fornito | Euro 16.900,00 | Non fornito | Non fornito | Non fornito | Non fornito | Non fornito | |

* I prezzi si intendono al netto di IVA

Legenda: (A) Approfondimenti (€) In offerta

► **Ortopantomografi digitali**

| Denominazione del prodotto | K 8000 C | K 9000 C 3D | ORTHOPANTOMO-GRAPH® - ORTHOCEPH® | ORTHOPHOS XG PLUS DS CEPH FULL | ORTHORALIX 8500 DDE |
|--|--|--|---|---|--|
| Produttore | Trophy per Carestream Health | Trophy per Carestream Health | Instrumentarium | Sirona Dental Systems | Gendex Dental Systems |
| Risoluzione sensore (lp/µm) | 2,8 | • | > 10 | 4,8 | 5,2 |
| Dimensioni pixel sensore (µm) | 18,5 | • | 48 | 27 | 48 |
| Area attiva sensore (mm) | 196x260 | 18x18, 18x24, 24x24, 24x30, 30x30 | 220x260 Ceph (AxL) | Pan 138x6,48, Ceph 230x6,48 | 146x6 |
| Livelli di grigio (bit/pixel) | 12 | 14 | 16 | 8-16 | 8-16 |
| Dimensione immagine (pixel) | 1.840x1.360 | 2.100x2.092 | 1.980x2.190 | Pan 5.112x241, Ceph 8.521x241 | 1.536x2.725 |
| Rapporto di ingrandimento | 1,15 | 1:27 Pan, 1:14 Tele | Nominale 1,3:1-Ceph 1,14:1 | Variabile in funzione del programma | STD Pan. 1,25 |
| Macchia focale (mm) | 0,5 | 0,5 | 0,5x0,5 | 0,5x0,5 | 0,4 |
| Filtrazione totale (Al) | > 2,5 | 2,5 | 2,5 | > 2,5 | 2,5 |
| Programmi | Lastra cefalometrica laterale, laterale AP/PA, obliqua, submento-vertex, carpo | Panoramica, panoramica segmentata, seno mascellare, LA TMJ x2, LA TMJ x4, laterale, frontale AP or PA, obliquo, submento vertex, carpo | 5 panoramiche, bitewing, 2 ATM seni paranasali, combinazione fino a 5 settori dell'arcata, tomografia volumetrica, 3 cefalometria, selezione area | Più di 50 programmi panoramici: panoramica standard, standard limitata alla zona dentale, panoramica pediatrica, regione dentale anteriore con spessore stratigrafico più ampio, ATM, seni, multistratigrafia trasversale di un dente laterale, 4 programmi per teleradiografia | 2 programmi: Pan bambino, standard |
| Tempi di esposizione (sec) | 4,6 ATM laterali 2 sezioni, 9,2 ATM laterali 4 sezioni, da 01 a 3,2 lastre cefalometriche | 01-3,2 | In funzione del programma di immagine | 14,2 ca. possibilità di riduzione 40% ca con funzione Quickshot | Pan. 11-12 |
| Requisiti minimi per il PC di gestione | Microprocessore 1 GHz (tipo Pentium o equivalente), RAM 512 MB, Windows 2000 SP4 o XP SP2 o WIN Vista 32 bit | 3 GHz Intel Pentium 4, 12 GB per installazione software, Nvidia board on PCI Express video bus, minimum GeForce 8800 GT, 512 MB RAM, or Quadro FX 4600 768 MB RAM Windows XP Home / Pro edition, SP2 | Incluso nell'apparecchiatura | Processore PIV, 2 GHz, RAM 256 MB, HD 20 GB, Windows 2000/XP nelle versioni Professional, 1.024x768 pixel/16,7 milioni colori, scheda grafica 4 MB | Pentium II, 400 MHz o superiore, RAM 256 MB, scheda LAN 10/100, Windows 98/2000/XP |
| Connessione PC | RS 232 + PCI RS 422 | Scheda Ethernet con collegamento punto-punto e non in LAN | Fibra ottica | Ethernet ad alta velocità | su rete LAN |

| | | | | | |
|---|---|---|--|--|---|
| Tipo e caratteristiche del software | KDIS per Windows XP/Vista. Il SW è costituito da un'interfaccia dell'analgrafica pazienti e da un modulo di elaborazione e visualizzazione delle immagini acquisite | KDIS. All'interno del software è possibile scegliere tutte le funzioni della macchina e le impostazioni per la dose da emettere | Database immagini e paziente con possibilità di applicazione filtri e creazione personalizzata foglio di stampa, possibilità di importazione immagini videoradiografiche e da telecamera | Visualizzazione, post elaborazione (zoom, annotazione, strumenti di misura, rotazione e ribaltamento, comparazione, riduzione del rumore, accentuazione dei bordi e del contrasto, ecc.) ed archiviazione immagini | Vixwin, SW Imaging Dentale, immagini RX I/O, PAN, CEPH + colori TVC |
| Possibilità di eseguire tomografie trasversali | Si | Si | Si | Si | No |
| Sistema di centratura per strafografie, tomografie, trans-tomografie | Si laser piano medio sagittale, laser piano francoforte | Si fascio laser di posizionamento centrale 3D, fascio laser di posizionamento del campo visivo 3D (FoV) | Si posizionamento tramite morso personalizzato | Si poggiafronte e poggiatempie motorizzati per la stabilizzazione del paziente | No |
| Posizionamento del paziente | Faccia a faccia, possibilità di usare morso per edentuli, non ci sono problematiche per l'accesso su sedia a rotelle | Frontale e possibilità di accesso ai disabili su sedia a rotelle | Attraverso 5 punti di appoggio, dotato di stabilizzatore per evitare qualsiasi movimento accidentale del paziente durante l'irraggiamento. Accessibile per pazienti disabili su sedia a rotella. Accessori per pazienti edentuli | Frontali sul solco del morso, l'arcata si trova sempre sulla linea di messa a fuoco e per questo è richiesta solamente la regolazione con due luci, del piano medio sagittale e del piano di Francoforte | Griglia luci di posizionamento + poggia fronte motorizzato + colonna motorizzata + blocco a mordere/mentoniera. Consente alloggiamento pazienti sedia a rotelle |
| Numero percorsi possibili raggi/sensore per panoramica (solco focale) | Senso orario o antiorario | • | 35 mm | 30.000 | Auto |
| Punti di rotazione | • | Rotazione di 180° del braccio rotante | 2 variabili | • | Via SW |
| Controlli elettronici per bilanciamento grigi | Si | Si | Si | Si | Si |
| Controllo delle ombre e dei riflessi impropri | Si | Si | Si | Si | Si |
| Possibilità di aggiungere tele digitale | Si sensore CCD | Si sensore CCD e tecnologia one shot | Si CCD ad alta sensibilità | Si sensore digitale CCD | No |
| Alimentazione (V) | 230-240 | 230-240 | 230 | 208 – 230/240 | 115-250 Vac ± 10% |
| Frequenza (Hz) | 50 | 50 | 60 | 50-60 | 50-60 ± 2 |
| Corrente massima assorbita (A) | 9,5 | 9,5 | 10 | 12 | 10 |
| Peso (kg) | 120 | 199 | 175 | 183 | 115 |
| Misure d'ingombro (cm) | 150x195x240 | 223x200x240 | 224,7x83x100 | 215,5x141,1x225 | 98,3x232,2x125,1 |
| Possibilità di certificare la dose col nome del paziente come da direttiva CE | Si | Si | Si | Si | Si |
| Prezzo di listino * | Non fornito | Non fornito | Non fornito | Gamma Orthophos XG a partire da Euro 24,900,00 | Euro 32.150,00 |

* I prezzi si intendono al netto di IVA

Legenda: (A) Approfondimenti (€) In offerta

► **Ortopantomografi digitali**

| Denominazione del prodotto | ORTHORALIX 9200 DDE | PROLINE XC | PROMAX | PROONE | SCANORA 3D |
|--|--|---|---------------------------|-----------------------------------|---|
| Produttore | Gendex Dental Systems | Planmeca OY | Planmeca OY | Planmeca OY | Soredex |
| Risoluzione sensore (lp/µm) | 5,2 | 9 | 9 | 6 | 10,4 x CCD |
| Dimensioni pixel sensore (µm) | 48 | 33 | 33 | 33 | < 48 CCD, < 200 flat panel |
| Area attiva sensore (mm) | Pan 146x6 - Ceph 220x6 | 9x136 | 9x136 | 9x136 | < 146x6 CCD, < 125x125 flat panel |
| Livelli di grigio (bit/pixel) | 8-16 | 17 | 17 | 17 | 14 |
| Dimensione immagine (pixel) | Pan 1.536x2.725 Ceph 2.304x 2.529 | 17500 kB alta risoluzione | 17500 kB alta risoluzione | 8.770 kB alta risoluzione | 15x30 CCD/7,5x14,5 FP |
| Rapporto di ingrandimento | STD Pan 1,25 - Ceph 11 | 1:1 Digitale | 1:1 Digitale | 1:1 Digitale | 1,5 3D, 1,3 PAN |
| Macchia focale (mm) | 0,5 | 0,5x0,5 | 0,5x0,5 | 0,5x0,5 | 0,5 |
| Filtrazione totale (Al) | 2,5 | 2,5 | 2,5 | 2,5 | 7 |
| Programmi | 13 - Pan, standard, bambino, dentatura ortogonale, emipanoramica, atm laterale, atm frontale, seni laterali, emi-ortogonale, transcan, cefalometria laterale, cefalometria a/p p/a | I sei classici, comprese le 5 sezioni verticali con 45 diversi percorsi in base all'anatomia del paziente | oltre 100 | Oltre 100 nella versione Advanced | Acquisizioni in 3D + panoramica dentale |
| Tempi di esposizione (sec) | PAN 3-12 - Ceph 6-8 | 2,5-18 | 2,5-16 | 2-10 | 4,5 3D, 15 PAN |
| Requisiti minimi per il PC di gestione | Pentium II, 400 MHz o superiore, RAM 256 MB, scheda LAN 10/100, Windows 98/2000/XP | Normale PC | Normale PC | Normale PC | Windows XP Professional con SP2 (32 BIT) RAM 2 GB |
| Connessione PC | Diretta su rete LAN | Ethernet | Ethernet | Ethernet | Conforme IEC 60950 - Ethernet |

| | | | | | |
|---|---|--|---|--|---|
| Tipo e caratteristiche del software | Vixwin, SW Imaging Dentale, immagini RX I/O, PAN, CEPH + colori TVC | Romexis professional: gestione imaging, panoramico, assistenza da remoto, DICOM compatibili, aggancio agli archivi esistenti | Romexis professional: gestione imaging, panoramico, assistenza da remoto, DICOM compatibili, aggancio agli archivi esistenti | Romexis professional: gestione imaging, panoramico, assistenza da remoto, DICOM compatibili, aggancio agli archivi esistenti | On demand, DICOM ART, algebric reconstruction technique |
| Possibilità di eseguire tomografie trasversali | Si | Si | Si | Si | Si |
| Sistema di centratura per siraigrafie, tomografie, trans-tomografie | Si cefalostato per ATM (laterale e frontale) + posizionatore Transcan | Si selezione area da radiografare dal control panel touch screen con l'ausilio di un misuratore | Si selezione area da radiografare dal control panel touch screen e si centra perfettamente taglio, anche da 1 mm e incidenza con l'ausilio di luce laser sul morso del paziente | Si selezione area da radiografare dal control panel touch screen | Si mentoniero, temporale, completamente automatico |
| Posizionamento del paziente | 3 luci riferimento, poggia fronte motorizzato + colonna motorizzata + blocco a mordere/mentoniera. Consente alloggiamento pazienti su sedia a rotelle | Frontale all'operatore, senza specchio, adatto per disabili su sedia a rotelle, paziente seduto e in piedi | Frontale all'operatore, senza specchio, adatto per disabili su sedia a rotelle, paziente seduto e in piedi | Frontale all'operatore, senza specchio, adatto per disabili su sedia a rotelle, paziente seduto e in piedi | Poltrova di posizionamento inglobata nel sistema |
| Numero percorsi possibili raggi/sensore per panoramico (solco focale) | Auto | 9 | 9 | 9 | Infiniti in 3D |
| Punti di rotazione | Via SW | 4 motori | 3 con 5 motori. Brevetto Plammeca SCARA 3 per movimento robotizzato | 5 motori | Brevettati Scanora |
| Controlli elettronici per bilanciamento grigi | Si | Si | Si | Si | Si |
| Controllo delle ombre e dei riflessi impropri | Si | Si | Si | Si | Si |
| Possibilità di aggiungere tele digitale | Si sensore lineare a CCD | Si | Si | No | No |
| Alimentazione (V) | 115-250 ± 10% | 220 | 220 | 220 | 230 |
| Frequenza (Hz) | 50-60 Hz ± 2 | 50-60 | 50-60 | 50-60 | 50-60 |
| Corrente massima assorbita (A) | 10 | 4-12 mA | 8-15 mA | 2-7 mA | 8 |
| Peso (kg) | 186 Pan - 212 Ceph | 108 (in alluminio) | 113 (in alluminio) | 69 (in alluminio) | 313 Pan |
| Misure d'ingombro (cm) | 177x228x122,09 | 93x103x220 | 125x85x153-243 | 103x96x170-223 | 196x154x110 |
| Possibilità di certificare la dose col nome del paziente come da direttiva CE | Si | Si | Si | Si | Si |
| Prezzo di listino * | Euro 44.630,00 Pan Euro 53.840,00 Ceph | Non fornito | Non fornito | Non fornito | Non fornito |

① Nuovo sistema KODAK 9000C 3D: l'ultima versione tre in uno per una maggiore produttività

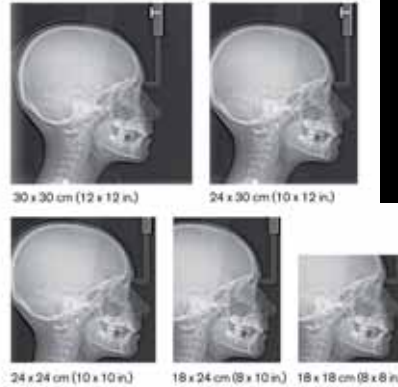
Il sistema fornisce imaging panoramico, cefalometrico e 3D localizzato

Carestream Health, Inc., produttore esclusivo dei prodotti KODAK Dental Systems, è lieta di presentare il sistema di imaging extraorale KODAK 9000C 3D. Il nuovo sistema KODAK 9000C 3D permette ai professionisti del settore odontoiatrico di ottenere immagini a bassa dose, alta risoluzione e tridimensionali (3D), nonché imaging panoramico e cefalometrico ad un prezzo abbordabile. Con un design accattivante ed un formato completo laterale del cranio, il sistema fornisce la più ampia gamma di formati disponibili sul mercato. La tecnologia cefalometrica "One-Shot" è capace di massimizzare la produttività e la qualità dell'immagine in quanto l'acquisizione dell'immagine dura meno di un secondo. In più la qualità dell'immagine panoramica è ottimizzata per la morfologia della mandibola del paziente grazie al nuovo sistema focale variabile dell'apparecchio. La soluzione, unica nel mercato, "tre in uno" offre la possibilità di catturare un'immagine 3D a campo di visione localizzato, possibilità che può essere limitata

ad esempio al livello delle radici superiori e ad un'area dell'articolazione temporo-mandibolare. Tra i benefici contiamo minori radiazioni ed una maggiore qualità dell'immagine. Gli ortodontisti possono utilizzare questo sistema in caso di denti inclusi, anomalie del dente, valutazione dell'osso degli incisivi o microimpianti.

L'efficacia di un nuovo ed esclusivo software di tracciamento

Il software che accompagna Kodak 9000C 3D è unico nel suo genere: con un solo clic, grazie ad uno strumento di tracciamento automatico, gli ortodontisti riescono a coprire fino a 26 punti e 13 strutture nell'area facciale. Permette inoltre di risparmiare tempo in quanto tali tracciamenti in linea generale durano fino a 10 minuti se effettuati manualmente e minimo 4 minuti se effettuati con l'ausilio di un software di tracciamento ortodontale. Il medico può utilizzare le analisi predefinite (Ricketts, Steiner, McNamara o Tweed) incluse nel software o personalizzare



lo schema di punti e strutture con cui l'utente è abituato a lavorare per l'analisi dell'immagine. Gli utenti possono anche ottenere un rapporto in HTML che riassume i dati dei pazienti. Questo semplifica il flusso di lavoro permettendo al medico di focalizzarsi su attività a più valore aggiunto.

L'eleganza di un design compatto

Il sistema KODAK 9000C 3D richiede un 20% in meno di spazio rispetto al suo predecessore, il sistema KODAK 8000C. Le ridotte dimensioni sono dovute ad un



raccorciamento del modulo cefalometrico, limitando in questo modo la necessità di modifiche di spazio. Grazie al collimatore motorizzato il siste-

ma Kodak 9000C 3D diviene l'unica unità sul mercato ad offrire un'ampia gamma di formati cefalometrici. È adatto a qualsiasi esigenza di tracciamento ortodontico, dal cranio (30x30 cm), a campi standard (18x24 cm) e piccoli per esposizioni a bassa dose. Inoltre il sistema genera immagini laterali, frontali (AP/PA), submento-vertex, oblique e carpo con riproducibilità costante.

Per informazioni:
www.kodakdental.com

Per una implantologia di qualità superiore

Advanced
IMPLANT TECHNOLOGY

€ 59,00
€ 20,00

Per i tuoi impianti scegli PROTEODAP DA LINE

www.kodakdental.com

Scanora® 3D Cone Beam CT - Soredex

Il sistema radiologico multifunzionale digitale 3D

Scanora 3D è un innovativo sistema radiologico CBCT (Computerized Tomography Cone Beam) in grado di acquisire tre diverse tipologie di volumi studiati espressamente per la moderna diagnostica della regione dento-maxillo-facciale. Le dimensioni del campo di indagine possono essere selezionate e posizionate a seconda della funzione diagnostica desiderata. Il campo piccolo (FOV 1), 60x60 mm, è ideale per indagini su aree localizzate, per valutazioni di singoli settori e implantologiche, o per l'analisi specifica delle articolazioni temporo-mandibolari. Il campo medio (FOV 2), 75x100 mm, si utilizza per analizzare in particolare il canale mandibolare e il forame mentoniero che vengono rappresentati in immagini tridimensionali. Il campo grande (FOV 3), 75x145 mm, è utile in caso di studio dell'articolazione temporo-mandibolare e della spina cervicale oppure dell'intero sistema del cranio. Scanora 3D integra nello stesso sistema due diverse tecnologie, CCD e CMOS Flat Panel, per acquisizione rispettivamente di panoramiche convenzionali e volumi 3D. Realizzato

utilizzando le più moderne tecniche di acquisizione immagini in 3D, questo sistema radiologico è capace di elaborare diversi volumi e dimensioni di immagine del massiccio maxillo-facciale, oltre a permettere una alta risoluzione nell'acquisizione dell'immagine come panoramico digitale. Scanora 3D, infatti, può essere utilizzato sia nella funzione tridimensionale 3D sia in funzione panoramica, semplicemente selezionando il programma desiderato (Funzione Auto Switch). La visione dell'immagine in 3D mostra in maniera chiara l'anatomia dentale e la struttura ossea e permette la visione dei tessuti molli dell'intero sistema maxillo-facciale. Il software operativo si basa su una ricostruzione volumetrica algebrica molto sofisticata (ART), che migliora la qualità dell'immagine, eliminando i problemi derivanti dalla presenza di artefatti quali otturazioni, impianti preesistenti, ponti, corone, o dovuti a movimenti del paziente durante la ripresa. Le possibilità di elaborazione d'immagini tridimensionali sono molteplici. Infatti, la visualizzazione può essere elaborata in diversi modi per aumentare la



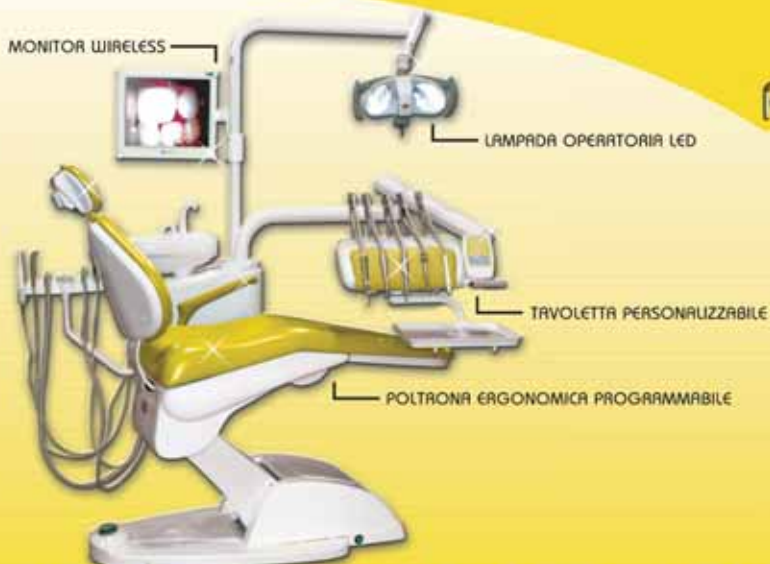
visibilità di particolari anatomici utili alla diagnosi. Inoltre, la visione panoramica può essere ricostruita partendo dalla ripresa 3D. Scanora 3D rispetta rigorosamente il principio ALARA*, in quanto offre la possibilità di impiegare sempre la dose raggi più appropriata. Infatti, le possibilità di selezionare il campo di visione fra tre volumi disponibili, il generatore raggi X a impulsi e la ricostruzione con ART, permettono l'utilizzo di una dose ottimale per ciascuna funzione diagnostica richiesta. Scanora 3D, prodotto da SOREDEX, tra le aziende leader mondiali nello sviluppo di sistemi innovativi di radiologia dentale, viene fornito completo di un sofisticato software 3D per diagnosi



avanzate e progettazioni implantari tramite il supporto DICOM.

*ALARA: dose "as low as reasonably achievable" (la più bassa funzionalmente possibile)

Per informazioni:
DL Medica S.p.A.
Via Pietro Calvi, 2
20129 Milano
Tel. 02.762751
dlmedica@dlmedica.it
www.dlmedica.it



DE DENTRONICA 

PREZIOSO PER IL TUO LAVORO

A PARTIRE DA
4.900.00 EURO

COMPLEX

È UN PERFETTO EQUILIBRIO TRA SEMPLICITÀ E ALTE PRESTAZIONI. DOTATO DI UN MONITOR 17 POLLICI WIRELESS, UNA INNOVAZIONE UNICA IN ITALIA, CONSENTE DI VISUALIZZARE TUTTI I DATI PRESENTI SUL VOSTRO COMPUTER, SENZA NECESSITÀ DI ALCUN CABLAGGIO PER LA CONNESSIONE.

① Instrumentarium OP/OC200

Da oltre 50 anni Instrumentarium è Azienda leader nella produzione di apparecchiature per la radiologia dentale, affermatasi già nei primi anni Cinquanta con la realizzazione del primo Orthopantomograph® OP1. L'ultima serie di ortopantomografi sia digitali che tradizionali, OP200, racchiude in sé tutta l'esperienza maturata con OP1 e proseguita con la realizzazione dei successivi OP2 - OP3 - OP5 - OP6 - OP/OC10, fino ad arrivare al leggendario OP/OC100 ed al nuovo OP/OC200. La versione digitale di OP/OC200 utilizza sensori CCD ad elevata sensibilità in grado di garantire immagini di qualità superiore. Il generatore ad alta frequenza da 150 kHz miniaturizzato progettato esclusivamente per questo apparecchio, il tubo radiogeno con una macchia focale modificata, una serie di collimatori

realizzati per meglio adattarsi all'arcata dentaria ed altri accorgimenti tecnologici permettono la corretta esposizione radiogena con ogni Paziente ed assicurano la massima qualità. OP/OC200 è inoltre dotato di un esposimetro automatico particolare (brevettato) che regola in tempo reale i valori dosimetrici al fine di ridurre la dose emessa e di garantire un risultato eccezionale. I numerosi programmi presenti permettono l'esecuzione di diversi esami dell'arcata dentaria. Il posizionamento del Paziente, punto di forza anche della serie OP/OC100, viene effettuato con l'ausilio di tre luci laser e garantisce una perfetta stabilità grazie a ben cinque punti di appoggio; Con OP/OC200 è inoltre possibile selezionare le aree di interesse da radiografare su tutta l'arcata dentaria, riducendo l'espo-

sizione radiogena al minimo indispensabile. La versione dotata di braccio cefalometrico (OC200D) permette l'esecuzione di proiezioni cefalometriche sia in Postero/Anteriore che in laterale. Anche per questa tipologia di esame è possibile selezionare l'area da radiografare, nonché il tempo di esposizione. L'area radiografata e la corretta geometria di immagine permettono l'applicazione di numerosi studi cefalometrici. OP/OC 200D può essere integrato con l'opzione di tomografia volumetrica, sviluppata secondo le necessità implantologiche così da permettere di incorporare in un'unica apparecchiatura tutti gli esami necessari all'Odontoiatra.



L'unità Orthopantomograph® OC200D

20033 Desio (MI)
Tel. 0362.331191
Fax 0362.300067
italyifo@instrumentarium.com
www.instrumentarium-dental.com

Per informazioni:
Instrumentarium Dental
Via Forlanini, 71



Appuntamento nel 2009
a IDS Colonia Germania
dal 24/03 al 28/03

**LEADER NELL'INDUSTRIA FARMACEUTICA
OGGI PROPONE ANCHE PER IL DENTALE
SOLUZIONI PER CONFEZIONAMENTO
IN BLISTER**

ADDESSO ANCHE NOI
POSSIAMO ESSERE
CONFEZIONATI
IN BLISTER !!!

www.blisteromar.com

O.M.A.R. di Cericola Giorgio - Via Cilea, 35 - 20090 Trezzano Sul Naviglio - Milano - Italia
e-mail: info@blisteromar.com - web: www.blisteromar.com - T. +39 02 48409399 - F. +39 02 48401290



① Gendex Orthoralix 8500

Altissima qualità radiografica alla portata di tutti

Orthoralix 8500 è il sistema panoramico di Gendex progettato per rispondere alle diverse esigenze della diagnostica odontoiatrica con tecnologie innovative e di massima affidabilità. È disponibile in due versioni: **Film** per chi vuole ottenere e sviluppare immagini nitide e fedeli della struttura dentale sulla tradizionale pellicola per radiografia dentale. Digitale (DDE) per raccogliere le nuove opportunità applicative e pervenire alla diagnosi valorizzando l'alto contenuto informativo dell'immagine digitale. La **versione digitale** consente di acquisire istantaneamente immagini panoramiche direttamente sul monitor del PC con do-

si di radiazione estremamente ridotte rispetto a quanto necessario con normale pellicola radiografica. I processi per l'elaborazione dell'immagine, la sua presentazione, l'archiviazione e recupero, risultano più veloci, più puliti e più semplici. Il sistema di rotazione multi-motorizzato di Orthoralix 8500, frutto dell'esperienza ultra-trentennale di Gendex nella radiologia panoramica, consente al generatore radiogeno di ruotare e riposizionarsi sul piano orizzontale, permettendogli la migliore rappresentazione dello strato a fuoco in termini di forma e spessore. In questo modo l'incidenza dei raggi X ha una ridotta deviazione rispetto all'ortogonalità ideale ottenendo una fedele riproduzione dell'intera regione dento-maxillo-facciale. Queste caratteristiche permettono ad Orthoralix 8500 di realizzare **immagini panoramiche qualitativamente perfette ed interpretabili ottimamente**. Un sistema di proiettori laser e il sistema telescopico completamente motorizzato della colonna consentono un preciso e semplice posizionamento del pa-

ziente che viene, tra l'altro, tenuto in una posizione stabile e confortevole mediante due alette laterali e la maglia di sostegno con mentoniera integrata. Il suo design compatto ed attraente rende facile la sua integrazione all'interno di ogni studio. Per semplificare l'impostazione dei fattori tecnici di esposizione, Orthoralix 8500 è dotato di due pannelli di comando collocati direttamente sul sistema, evitando così di avvalersi di un computer espressamente dedicato per queste funzioni. Il pannello di controllo posizionato sul braccio rotante di Orthoralix 8500 permette una veloce selezione dei fattori tecnici, mentre il secondo pannello comandi sulla colonna motorizzata ne controlla il movimento verticale per facilitare un preciso posizionamento del paziente.

Per informazioni:
KaVo Italia srl
Via R. Merello, 8A
16141 Genova
Tel. 010.8332.1
Fax 010.8332.210
kavoitalia@kavo.com



① Il nuovo panoramico digitale: un'evoluzione in tutti i sensi

L'equipe di ricerca e sviluppo della multinazionale leader nella radiologia digitale ha risposto alle richieste dei propri clienti sviluppando un'apparecchiatura di facile e intuitivo impiego, in grado di produrre immagini ad alta definizione. **I-max Touch** è dotato di uno schermo LCD tattile integrato, grazie al quale il professionista visualizza immediatamente le immagini anche senza l'ausilio del computer, archiviandole in una penna USB da inserire nello schermo stesso. Lo

schermo LCD tattile offre, allo stesso tempo, l'opportunità di un utilizzo estremamente agevole della macchina: una grafica intuitiva guida il professionista passo a passo senza possibilità di errore mediante il semplice "sfioramento con un dito". Una scheda di rete integrata, inoltre permette a **I-max Touch** la connessione diretta al personal computer o a reti già presenti nello studio, assicurandone la versatilità d'impiego. **I-max Touch** è disponibile in versione *pano* e *pano/ceph*. La versione *ceph*, grazie all'ingegnoso ricorso a un sensore innovativo, risulta essere una soluzione accessibile a tutti gli studi, anche non strettamente specialisti in ortodonzia. La versatilità e la qualità di **I-max Touch** consentono di accedere a un nuovo universo di comfort di

lavoro, valorizzando al tempo stesso l'immagine dello studio. Owandy, leader nella radiologia digitale, grazie al suo programma aziendale di ricerca e sviluppo continua a disporre di una solida base per la sua espansione e ciò le consente di offrire all'odontoiatria una gamma completa di prodotti, oltre ai panoramici digitali: radiografici endorali, panoramici tradizionali, sensori e telecamere endorali.

Per informazioni:
Owandy Radiologie Italia
Via del Guado, 37
20033 Desio (MI)
Tel. 0362.621106
Fax 0362.627707
infoitalia@owandy.com
www.owandy.com

CORSI PRATICI in Italia e all'estero

SuitePro



Sommerso

Fornilimplant:classic



Post-estrattivo

Mini:impianto



Trasmucoso monofasico

Primary



A carico immediato



suitemedicale®
suisse technologie

Suite Médicale - div. Italia
viale Vittorio Veneto, 2A 20100 Milano - Italy
tel. (+39) 030 9914049 - fax (+39) 030 9120225
www.suitemedicale.com - info@suitemedicale.com

Congressi e Fiere in Italia

GENNAIO

30-31 Bologna - BO
Congresso Internazionale SIO -
"Implantologia osteointegrata:
interdisciplinarieta e
nuove tecnologie"
 Medicina Viva
 Tel. 0521.290191 - Fax 0521.291314,
 sio@mvcongressi.it
 www.mvcongressi.it

FEBBRAIO

12-14 Riccione - RN
Implant Symposium
La riabilitazione protesica su
impianti in fase di accreditamento
 Ufficio Corsi Dental Trey
 Tel. 0543.929129
 Fax 0543.940659,
 corsi@dental Trey.it -
 www.dental Trey.it

20-21 Bologna - BO
9° Congresso internazionale di
implantologia
 AISI, Dott.ssa Stefania Farneti,
 Via Indipendenza 56, 40121 Bologna,
 Tel. 051.4210755
 Fax 051.4213987,
 info@aisitalia.com
 www.aisitalia.com

28 Bologna - BO
Convegno clinico sul carico
immediato nei mascellari
edentuli atrofici
 Segreteria Organizzativa:
 Tel. 051.763811
 Fax 051.766060,
 e-mail: events@samobiomedica.com

Congressi e Fiere all'estero

GENNAIO

15-17 Denver - Usa
Rocky Mountain Dental
Convention 2009
 Metropolitan Denver Dental Society,
 3690 South Yosemite Street, Suite
 200 Denver, CO 80237,
 Tel: +1 303 488 9700,
 Fax: +1 303 488 0177,
 Convention Director:
 Ms. Korinna J. Milam,
 Tel.: +1 (303) 488-9700, ext. 3274,
 E-mail: rmdc@mddsdentist.com,
 Website: www.rmdconline.com,
 Venue: Colorado Convention Center

Toll free: 866-843-7932,
 Fax: +1 (972) 233-8636,
 E-mail: info@dcds.org,
 Website: www.swdentalconf.org,
 Exhibition Venue: Dallas
 Convention Center, Dallas, Texas

ter@apcd.org.br
 E-mail: ciosp@apcd.org.br,
 Exhibition Venue: Anhembi, Sao
 Paulo-SP

Cristina, s/n, 08004 Barcelona -
 Spain, Opening
 Hours: 10:00am - 20:00pm

22-24 Dallas - Usa
Southwest Dental Conference
and Trade Show 2009
 Dallas County Dental Society,

24-28 San Paolo - Brasile
27th CIOSP - Sao Paulo
International Dental Meeting
 APCD- Sao Paulo Dental
 Association, Rua Voluntarios
 da Patria 547, Santana, 02011-000
 Sao Paulo, Brazil, General
 Chairman: Antonio Salazar Fonseca,
 Tel: +55 11 2223 2300 // 2516
 Fax: +55 11 2221 3612 // 7204
 Website: www.apcd.org.br //
 www.ciosp.com.br E-mail: promin-

29-31 Barcellona - Spagna
FDM 2009 - 6th Edition the Forum
Dental Mediterraneo - Biennial
 Puntex - Publicaciones Nacionales
 Tecnicas y Extranjeras, S.A., Padilla,
 323 - 08025 Barcellona - Spain,
 Tel. +34 934462820
 Fax +34 934462064, Commercial
 Secretary: Ana Parraga,
 E-mail: aparraga@puntex.es,
 Website: www.puntex.es,
 Exhibition Venue: Feira de
 Barcelona- Palacio de Congresos,
 Pavillion 4 - 5, Avda. Reina Maria

29-31 Boston - Usa
34th Yankee Dental Congress
2009
 Massachusetts Dental Society,
 Exhibition Manager: Ms. Stefanie
 Cunniffe, YDC Exhibit
 Chair: Kevin F. Toomey,
 E-mail: scunniffe@massdental.org,
 Two Willow Street, Suite 200,
 Southborough, MA 01745-1027,
 Tel: +1 508 4809797,
 Fax: +1 508 4800002,
 Website: www.yankeedental.com,
 Exhibition Venue: Boston Convention
 & Exhibition Center

FEBBRAIO

12-14 Oviedo - Spagna
IV Symposium Internacional de
Implantologia Ciudad de Oviedo
 Contact Person: Ms. Graciela
 Rodriguez Iglesias, Congresos
 Principado de Asturias, Avda. del Cristo,
 12 bajo, 33006 Oviedo, Tel: +34 985 96
 61 19 Fax: +34985 25 85 00, public-
 dad@congresosasturias.com,
 info@congresosasturias.com,
 Congress Venue: Auditorio - Palacio
 de Congresos "Principe Felipe de
 Oviedo"

915 28th Street, Sacramento, CA
 95816 USA, Tel: +1 916 446 1211
 Fax: +1 916 447 3818, Executive
 Director: Cathy Levering,
 E-mail: cathy@sdds.org,
 Website: www.sdds.org,
 Venue: Sacramento Convention
 Centre

Technology Expo & Conference
 C/O Department of Science &
 Technology of Guangdong
 Province, Room 202,
 Guangdong Science Hall,
 No. 171 Lianxin Road, Guangzhou -
 510033, P.R. CHINA,
 Tel: +86 20 83567276 // 83549150 //
 83517102 Fax: +86 20 83549078 //
 83517103, Contacts: Ms. Maura Wu,
 Ms. Cherry Wu, E-mail:
 maurawu@ste.cn,
 E-mail: cherry@ste.cn,
 Website: www.dentalsouthchina.com,
 Exhibition Venue: Hall no. 9,10,11,
 2nd Floor of China Import
 and Export Fair Pazhou Complex,
 Guangzhou, P.R. China

27-01 Chicago - Usa
144th Chicago Midwinter
Meeting 2009
 Chicago Dental Society, 401 North
 Michigan Avenue Suite 200, Chicago,
 Illinois, 60611-4205, USA,
 Tel +1 312 836 7300 / 7327
 Fax +1 312 836 7329 / 7339,
 E-mail: mwm@cds.org, Contact
 Person: Ms. Lisa Girardi,
 E-mail: lgirardi@cds.org,
 Website: www.cds.org, Exhibition
 venue: McCormick Place Lakeside
 Center - Chicago

18-21 San Diego - Usa
AADGP Annual Conference
and Exhibition
 AADGP Executive Office, 2525 East
 Arizona Biltmore Circle Suite 127,
 Phoenix, Arizona 85016, Tel.: +1 602
 381 1185 Fax: +1 602 381 1093,
 E-mail: info@aadgp.org,
 Website: www.aadgp.org,
 Venue: Hilton New Orleans Riverside,
 New Orleans, LA

26 Chicago - Usa
DTA Chicago Midwinter
preview show 2009
 Dental Trade Alliance, 2300
 Clarendon Blvd, Suite 100,
 Arlington, VA 22201 USA,
 Tel: +1 703 379-7755
 Fax: +1 703 931-9429,
 E-Mail: info@dentaltradealliance.org,
 Website: www.dentaltradealliance.org,
 Contact person: Laura Ahern
 Tel. + 1 703 379 7755,
 E-mail: lauraahern@dentaltradeallian-
 ce.org., Venue: Hyatt Regency
 McCormick Place, Chicago

26-28 San Diego - Usa
Academy of Osseointegration
Annual Meeting 2009
 Academy of Osseointegration,
 Meeting Registration Department 85
 W. Algonquin Road, Suite 550,
 Arlington Heights, IL 60005, USA,
 Tel: +1 847 439 1919 Fax: +1 847 439
 1569, E-mail: exhibitors@osseo.org,
 Website: www.osseo.org

28 Chicago - Usa
LMT's 25th Annual Lab Day
 LMT Communications, Inc.,
 731 Main St., Ste. A2, Monroe,
 CT 06468, USA, Contact,
 Person: Ms. Kate Conetta,
 Tel: +1 203 459 2888 (x3006),
 info@lmtcommunications.com,
 Website: www.lmtcommunications.com,
 Venue: Sheraton Chicago Hotel &
 Towers

19-20 Sacramento - Usa
SDDS 2009 Midwinter Convention
 Sacramento District Dental Society,

26-01 Guangzhou - Cina
Dental South China International
Expo 2009 - The 14th South China
International Dental Equipment &

DENTISTI

D GENNAIO

ARGOMENTI VARI

Arona - NO 22
Coi-Aiog Tel. 02.201488
www.cenacolo.org
Incontri promossi dal Cenacolo Novarese (1° di 6 incontri)
In fase di accreditamento

CHIRURGIA

Colleferro - RM 12
Smile Center srl - Tel. 06.9770581-2
(Sig.ra Emanuela) www.smilecenter.it
Giornata di chirurgia

Roma - RM 16-17
DL Medica (Sig. Stefano Capparella)
Tel. 347.9054466 - www.dlmedica.it
Dell'Aquila Dr. M.
Corso master in chirurgia avanzata teorico e pratico: "Dall'implantoprotesi alla chirurgia avanzata ambulatoriale"
In fase di accreditamento

Rho - MI 17
Aops (Silvia Fassetti) Tel. 02.93180821
www.quintessenzaedizioni.it
Baldi Dr. D.
La piezo-chirurgia nella pratica quotidiana: aspetti teorici e pratici
In fase di accreditamento

Roma - RM 17
Medicina Viva - Tel. 0521.290191
www.mvcongressi.it
Corso di aggiornamento Sicoi: "La chirurgia orale ed implantare al servizio dell'ortognatodonzia"

Buccinasco - MI 19
Coi-Aiog Tel. 02.201488
www.cenacolo.org
L'endodonzia dalla A alla Z - Corso teorico-pratico di endodonzia ortograde
In fase di accreditamento

IMPLANTOLOGIA

Milano - MI 23-24
AISI Tel. 051.4210755
www.aisiitalia.com
Implantologia a carico differito: mandibola e mascella
In fase di accreditamento

Vienna - Austria - 23-25
Straumann Italia Tel. 02.3932831
Dr. Chiapasco, Dr. Casentini, Dr. Rossi
Procedure di dissezione ed esercitazioni implantologiche su cadavere - corso di implantologia per casi avanzati e complessi

Firenze - FI 24
Cenacolo Odontostomatologico del Giglio Tel. 055.470424
www.cenacolo.org
Conferenza inaugurale di protesi medici-tecnici-igieniste. "L'approccio multidisciplinare in parodontologia e implanto-protesi dalla diagnosi alla finalizzazione, l'importanza del gruppo"

ORTODONZIA

Pescara - PE 22
SWP Ortho Tel. 085.4222228
www.celliortho.it
Straight Wire in progress - Corso annuale base (1° di 18 incontri)
In fase di accreditamento

Arezzo - AR 22-24
Libra Ortodonzia
www.libra-ortho.com
Fiorelli Dr. G.
Conoscere, comprendere e padroneggiare la biomeccanica - 2° livello: "Meccanica clinica ortodontica - Il trattamento di casi complessi" (altre date: 26-28/02 - 26-28/03 - 21-23/05)

PARODONTOLOGIA

Buccinasco - MI 08
Coi-Aiog Tel. 02.201488
www.cenacolo.org
La terapia parodontale chirurgica dell'odontoiatra
In fase di accreditamento

Colleferro - RM 18-20
Smile Center srl Tel. 06.9770581-2
(Sig.ra Emanuela) www.smilecenter.it
Stefano Parma Benfenati Dr. S., Tinti Dr. C.
Corso annuale di parodontologia base 2009 (inizio)
8 crediti ECM

Torino - TO 30
Sicor Tel./Fax 011.6614710
www.sicor-corsi.com
Corrente Dr. G., Abundo Dr. R.
Corso intensivo annuale teorico-pratico di parodontologia (10 incontri)

PROTESI

Bologna - BO 17
Coi-Aiog Tel. 02.201488
www.cenacolo.org
Protesi estetica con metal free
In fase di accreditamento

Rende - CS 17
Coi-Aiog Tel. 02.201488
www.cenacolo.org
Semplificare il carico immediato: nuove procedure chirurgico-protetiche
In fase di accreditamento

PROTESI FISSA

Bologna - BO 15
Università di Bologna
www.unibo.it/Portale/Master
Corso di formazione permanente: "La protesi fissa: diagnosi, piano di trattamento e pretrattamenti" (inizio)
In fase di accreditamento

RIABILITAZIONE

Napoli - NA 23-24
DL Medica
(Sig.ra Lorena Canella)
Tel. 02.76275218
www.dlmedica.it
Zecca Dr. A., Gaeta Prof. G.M., Magliozzi T.
Corso teorico-pratico: "Approccio biologico alla riabilitazione estetico-funzionale del cavo orale"

D FEBBRAIO

ARGOMENTI VARI

Termoli - CB 07
Coi-Aiog Tel. 02.201488
www.cenacolo.org
L'endodonzia, la conservativa, la parodontologia, l'ortodonzia, la chirurgia e l'implantologia, finalizzate alla riabilitazione protesica
In fase di accreditamento

Catania - CT 14
Coi-Aiog Tel. 02.201488
www.cenacolo.org
2ª Giornata multidisciplinare Sant'Apollonia
In fase di accreditamento

Buccinasco - MI 28
Coi-Aiog Tel. 02.201488
www.cenacolo.org
La diga di gomma e il suo razionale operativo: procedure cliniche di applicazione in endodonzia e in conservativa, dal caso semplice a quello complesso
7 crediti ECM

CHIRURGIA

Buccinasco - MI 05
Coi-Aiog Tel. 02.201488
www.cenacolo.org
Chirurgia parodontale ricostruttiva
In fase di accreditamento

CHIRURGIA IMPLANTARE

Rho - MI 20
Aops (Silvia Fassetti)
Tel. 02.93180821
www.quintessenzaedizioni.it
Longoni Dr. S.
Una giornata di chirurgia implantare avanzata
In fase di accreditamento

AVVERTENZE PER IL LETTORE:

Le informazioni relative agli eventi vengono comunicate direttamente dagli organizzatori oppure reperite attraverso fonti pubbliche. La redazione non risponde di eventuali variazioni dei dati indicati oppure di possibili errori. In caso di interesse agli eventi riportati, si consiglia di consultare l'organizzatore per la conferma dei dati e per ricevere ulteriori informazioni.



APRE A TORINO
L'IDEMA POINT

L'inaugurazione si terrà nei giorni
12 e 13 febbraio 2009 dalle ore 10,00 alle ore 20,00
in via Vigone 27 presso LC Dental srl (TO)

Vi aspettiamo!

Per informazioni sull'apertura di un IDEMA POINT
Tel. 02.9400125 e-mail info@idemasrl.it

SybronEndo

Casa Schmidt®
Casa Schmidt Italia S.r.l.
Dental Habitat

UNA NUOVA ERA...
TWISTED FILE
CON TECNOLOGIA
R-PHASE

LESS
BREAK
MORE
THROUGH

- PREPARAZIONI MIGLIORI
- MENO STRUMENTI
- MINORI FRATTURE

GET TWISTED.



TWISTED FILES

DISTRIBUTORE IN ESCLUSIVA PER L'ITALIA
CASA SCHMIDT ITALIA srl
Via A. Solario, 16/26 - 00142 ROMA
tel 06 87 44 051 (10 linee r.a.)
fax 06 87 44 05 79
casa.schmidt@casaschmidtitalia.it

INFODENT 12/2008 - 18

AGENDA - CORSI

DENTISTI

CONSERVATIVA

Rho - MI 11
Aops (Silvia Fassetti) Tel. 02.93180821
www.quintessenzaedizioni.it
Baratieri Dr. L.N.

Il "segreto" di utilizzare resine composite nei denti anteriori e posteriori
In fase di accreditamento

DIAGNOSTICA

Bergamo - BG 14
DL Medica (Sig.ra Lorena Canella)
Tel. 02.76275218 - www.dlmedica.it
Baldini Dr. A.

Corso teorico-pratico: "T-Scan III nella pratica clinica odontoiatrica"

ENDODONZIA

Bologna - BO 02
Università di Bologna -
www.unibo.it/Portale/Master
Master universitario in Endodonzia clinica (inizio)
In fase di accreditamento

Sesto Fiorentino - FI 07
Cenacolo Odontostomatologico del Giglio Tel. 055.470424
www.cenacolo.org

Conferenza di endodonzia

Bologna - BO 11-14
Università di Bologna -
www.unibo.it/Portale/Master
Corso di formazione permanente: "Endodonzia clinica"
In fase di accreditamento

FOTOGRAFIA

Milano - MI 14
Coi-Aiog Tel. 02.201488
www.cenacolo.org

La fotografia digitale in odontoiatria, guida ad un uso semplificato
In fase di accreditamento

Parma - PR 28
F&T Flat Tel. 0521.778245
Carra A.

Corso teorico-pratico di fotografia

IMPLANTOLOGIA

Bologna - BO 01
Università di Bologna -
www.unibo.it/Portale/Master
Master universitario in Chirurgia orale e implantologia (inizio)
In fase di accreditamento

Sesto Fiorentino - FI 03
ISO - Tel. 055.304458 - www.leone.it
Targetti Dr. L.
Giornate propedeutiche di pratica implantologica su paziente "implantologia in prima fila"
In fase di accreditamento

Colleferro - RM 06
Smile Center srl - Tel. 06.9770581-2
(Sig.ra Emanuela)

Cernicchi Dr. M.
Corso teorico-pratico di implantologia base in 4 incontri (altre date: 06/03 - 03/04 - 22/05)
27 crediti ECM

Pavia - PV 06
Simit Dental srl - Tel. 0376.267824,
www.simitdental.it
Cannizzaro Dr. G.
Corso teorico-pratico di implantologia. Livello avanzato

Sesto Fiorentino - FI 12-13
ISO - Tel. 055.304458 - www.leone.it
Fortini Dr. A., Lupoli Dr. M.
Corso annuale teorico-pratico-clinico su paziente "ortodonzia pratica contemporanea" (2° modulo)
In fase di accreditamento

Bologna - BO 19
AISI Tel. 051.4210755
www.aisiitalia.com
Cordioli Prof. G.
Corso teorico-pratico: il rialzo del seno mascellare per via crestale
5 crediti ECM

Bologna - BO 19
AISI Tel. 051.4210755
www.aisiitalia.com
Rossi Dr. F., Zelbi Dr.ssa C.
Il controllo dell'occlusione nel carico immediato
In fase di accreditamento

Sesto Fiorentino - FI 23-24
ISO - Tel. 055.304458 - www.leone.it
Targetti Dr. L.
Corso clinico-pratico di implantologia osteointegrata e di implantoprotesi (1ª sessione)
In fase di accreditamento

Torino - TO 27
Sicor Tel./Fax 011.6614710
www.sicor-corsi.com
Corrente Dr. G., Abundo Dr. R.
Corso teorico-pratico di implantologia: gestione dei volumi ossei in implantologia: un approccio razionale finalizzato alla pratica clinica quotidiana (3 incontri)

Milano - MI 27-28
AISI Tel. 051.4210755
www.aisiitalia.com
Cordioli Prof. G., Rossi Dr. F., Zelbi Dr.ssa C.
Scuola di chirurgia implantologica e implantoprotesi, sinus lift e occlusione
In fase di accreditamento

ODONTOIATRIA

Bologna - BO 06
Università di Bologna -
www.unibo.it/Portale/Master
Corso di formazione permanente: "Trattamento odontoiatrico nei"

DENTISTI

pazienti a rischio" (inizio)
In fase di accreditamento

Rende - CS 21
Coi-Aiog Tel. 02.201488
www.cenacolo.org

Il dolore cronico orofacciale e la burning mouth syndrome nella pratica odontoiatrica
In fase di accreditamento

ORTODONZIA

Pescara - PE 05
SWP Ortho Tel. 085.422228 -
www.celliortho.it

Straight Wire in progress - Corso annuale avanzato in 18 incontri (inizio)
In fase di accreditamento

Napoli - NA 28
Coi-Aiog Tel. 02.201488
www.cenacolo.org

Cosa c'è di nuovo in ortodonzia
In fase di accreditamento

ORTOGNATODONZIA

Padova - PD 07
Micerium Tel. 0185.7887801
www.micerium.it

Corso MAS - Miniscrews Anchorage System II livello clinico 7 crediti ECM

PARODONTOLOGIA

Bologna - BO 06
Università di Bologna -
www.unibo.it/Portale/Master
Corso di formazione permanente: "Igiene orale e terapia causale in parodontologia" (inizio)
In fase di accreditamento

PROTESI

Pescara - PE 07
Coi-Aiog Tel. 02.201488
www.cenacolo.org
Giornata di protesi - Dalla prima visita alla finalizzazione del paziente odontoiatrico: il ruolo del protesista nell'approccio multidisciplinare
In fase di accreditamento

Rho - MI 09
Aops (Silvia Fassetti)
Tel. 02.93180821
www.quintessenzaedizioni.it

Devigus Dr. A. Estetica anteriore con utilizzo di tecnologia cad cam
In fase di accreditamento

Bologna - BO 12
Università di Bologna -
www.unibo.it/Portale/Master
Corso di formazione permanente: "Edentulismo totale e parziale" (inizio)
In fase di accreditamento

ODONTOTECNICI

GENNAIO

CERAMICA

Casalecchio di Reno - BO 16-17
ICDE - Tel. 0473.670201
Raffaener O.

Press the e.max / Massima innovazione nella tecnologia di termopressatura

IMPLANTOPROTESI

Roma - RM 30-31
Laboratorio Groppi Tel. 06.77205816
Groppi C.
Inizio corso di fresaggio e implantoprotesi in 3 incontri

METALLO CERAMICA

Casalecchio di Reno - BO 29-31
ICDE Tel. 0473.670201
Immesi F.

Corso metallo-ceramica, metodo completo

MODELLAZIONE

Roma - RM 16-17
Tel. 0774.379166, 339.5419371
www.afgtlab.it
Cecere A.
Corso di modellazione AFG

PROTESI FISSA

Roma - RM 17-18
Tel. 0774.379166 - 339.5419371 -
www.afgtlab.it
Cecere A.
Corso di modellazione Afg

PROTESI TOTALE

Casalecchio di Reno - BO 22-25
ICDE Tel. 0473.670201
Lacasella P., Sommariva A.
Costruire la protesi totale: conoscenze, competenze, capacità / Linee guida per la realizzazione della protesi totale

Pieve di Soligo - TV 30-31
Tel. 0438.981813 - www.yenco.it
Garotti G.

Il come, quando e perché dei materiali ossi-ceramici

FEBBRAIO

CERAMICA

Casalecchio di Reno - BO 19-21
ICDE Tel. 0473.670201
Raffaener O.

Advanced IPS e.max / Corso teorico-pratico di termopressatura

Rende - CS 21
Coi-Aiog Tel. 02.201488
www.cenacolo.org
Zirconia necessita eroi

METALLURGIA

Casalecchio di Reno - BO 20-21

ICDE Tel. 0473.670201
Bonaca A.
La scelta e l'uso delle leghe dentali

MODELLAZIONE

Roma - RM 13-14
Tel. 0774.379166,
339.5419371
www.afgtlab.it
Cecere A.
Corso di modellazione AFG

STRATIFICAZIONE

Napoli - NA 06-07
Siced
Tel. 030.2092867
Peters J.
Tecnica razionale di stratificazione su anteriori e posteriori

IGIENISTI, ASSISTENTI E
PERSONALE AUSILIARIO

GENNAIO

ODONTOIATRIA

Rende - CS 17
Coi-Aiog Tel. 02.201488
www.cenacolo.org
L'ipersensibilità dentale: approcci terapeutici

FEBBRAIO

IGIENE

Milano - MI 21
Coi-Aiog Tel. 02.201488
www.cenacolo.org
Corso teorico-pratico Tecniche di affilatura meccanica e manuale dello strumentario
In fase di accreditamento

ODONTOIATRIA

Bologna - BO 06
Università di Bologna -
www.unibo.it/Portale/Master
Corso di formazione permanente: "Trattamento odontoiatrico nei pazienti a rischio" (inizio)
In fase di accreditamento

PARODONTOLOGIA

Bologna - BO 06
Università di Bologna -
www.unibo.it/Portale/Master
Corso di formazione permanente: "Igiene orale e terapia causale in parodontologia" (inizio)
In fase di accreditamento



MARIOTTI

Mini Endos
motore per endodonzia



- Alta tecnologia
- Massima affidabilità
- Grandi performance
- Facilità d'uso

mini UNIKO
Motore per implantologia



MARIOTTI & C. srl
Via Seganti 73
47100 Forlì - Italy
T +39 0543 474105
F +39 0543 781811
info@mariotti-italy.com
www.mariotti-italy.com

PLANMECA DEALER LOMBARDIA Offerte speciali Autunno 2008

design.it - milano



ProOne

Digitale

new

ProOne € 21.600*



Compact a

Compact a € 13.600*



Intra+Dixi3

Dixi3 € 4.700*

Intra € 3.260*



Proline XC

Orto Tele Digitale

Proline XC € 35.200*

*offerte valide sino al **30 Novembre 2008** - N.B. i prezzi iva, trasporto e installazione esclusi sono indicativi e variano a seconda delle configurazioni

DENTAL DEALER s.r.l. - Viale Umbria, 63 - 20135 MILANO (MI) - Tel. 02 55192245 - www.dentaldealer.it

DENTAL HIGH TECH s.r.l. - Via Leonardo da Vinci, 24 - 20094 CORSICO (MI) - Tel. 02 4502419 - www.dht.it

FRANCODENTAL s.r.l. - Via Piermarini, 2 - 27100 PAVIA (PV) - Tel. 0382 472281 - www.francodental.it

MARINONI CESARE - Via V. Emanuele II, 28 d - 25030 RONCADELLE (BS) - Tel. 030 2584612 - www.marinonicesare.it

NORDENTAL Divisione Impianti s.r.l. - Via dell'Aeronautica, 18 - 24035 CURNO (BG) - Tel. 035 507411 - www.nordental.it

TEODENTAL s.r.l. - Viale Italia, 14 - 46100 MANTOVA (MN) - Tel. (consumo) 0376 267711 - (attrezzature) 0376 267704

CEMENTI PER FISSAGGIO A CONFRONTO

A ciascun restauro
il suo cemento

Il successo clinico di un restauro permanente dipende fondamentalmente anche dalla procedura di cementazione che, oltre a garantire l'adesione del manufatto al dente, deve anche salvaguardare dall'infiltrazione di liquidi e batteri.

I cementi per fissaggio attualmente disponibili sul mercato si suddividono in cinque categorie. Vi sono i cementi al fosfato di zinco, quelli poliacarbossilati, i vetroionomerici, i cementi resinosi e i vetroionomerici ibridi. Solitamente, in studio sono presenti più tipi di cementi, utilizzati a seconda delle indicazioni cliniche. I cementi al fosfato di zinco, conosciuti dal 1878, hanno una grande resistenza alla compressione, ma il loro pH molto debole nel momento della solidificazione li fa ritenere responsabili di irritazioni pulpari. La resistenza alla trazione dei cementi poliacarbossilati è migliore di quella di altri cementi a

base di fosfato di zinco e zinco-eugenolo, che si considera come riferimento della capacità ritentiva. Il loro pH è molto debole, ma per la grandezza delle molecole di acido poliacrilico, la penetrazione nei tubuli dentinali è apparentemente ridotta e la loro nocività pulpare non sembra eccessiva. Questi cementi poliacarbossilati aderiscono fortemente allo smalto. La resistenza alla trazione e le capacità ritentive dei cementi EBA sono paragonabili a quelle dei fosfati di zinco e hanno una solubilità analoga. I cementi a base di zinco-eugenolo rinforzati da resine (polimetilmetacrilati) hanno una resistenza alla compressione superiore

a quella degli zinco-eugenolo puri, ma nettamente inferiore a quella dei fosfati di zinco. Poiché il fosfato di zinco è il più antico fra i cementi da fissaggio, e di conseguenza quello con la maggiore durata clinica sul mercato, viene considerato lo standard di riferimento per il confronto dei sistemi più recenti. Il costituente base della polvere è l'ossido di zinco. Il modificatore principale è l'ossido di magnesio, solitamente in una concentrazione di circa il 10%. Inoltre, la polvere può contenere piccole quantità di altri ossidi, come bismuto e silice. I liquidi sono essenzialmente acido fosforico, acqua, fosfato di alluminio e, in alcuni casi, fosfato di zinco. I sali metallici vengono aggiunti per ridurre la velocità di reazione del liquido con la polvere. I cementi al silicofosfato di zinco sono una combinazione di cemento al silicato e cemento al fosfato di zinco. La polvere contiene sia silicato che polvere di ossido di zinco e il liquido è acido fosforico. Poiché tale cemento viene consigliato per cementazione di manufatti protesici di alta precisione, ovviamente deve possedere gli stessi requisiti del cemento al fosfato di zinco, per quanto riguarda il massimo spessore del film. I

valori delle altre proprietà del cemento al silicofosfato oscillano tra quelli del fosfato di zinco e quelli del cemento al silicato. Il pH tende ad essere solamente un poco inferiore rispetto a quello del cemento al fosfato di zinco. I cementi all'ossido di zinco-eugenolo sono solitamente disponibili in forma di polvere e liquido o talvolta sotto forma di due paste. I componenti sono mescolati insieme in modo simile al cemento al fosfato di zinco. Sono disponibili diverse composizioni di ZOE a seconda dell'uso, che va dalle otturazioni provvisorie alle cementazioni, definitive e provvisorie, alle otturazioni provvisorie ed all'isolamento termico. Vengono anche utilizzati come cementi canalari ed impacchi parodontali. Il pH, al momento in cui vengono inseriti nel dente, è approssimativamente 7, quindi essi sono fra i materiali dentali meno irritanti. I vetroionomeri per cementazione sono a struttura granulare fine e per questo adatti alla cementazione delle fusioni. Sono forniti come polvere e liquido: la polvere è vetro alluminosilicato, simile a quello dei cementi al silicato; il liquido è una soluzione acquosa di un copolimero di acido poliacrilico e altri acidi organi-

ci, analoga al liquido del cemento poliacbossilato, ma in generale un po' meno viscosa. Per la maggior parte, le proprietà meccaniche rientrano nella stessa gamma di quelle del fosfato di zinco. Questo cemento sembra essere più resistente alla compressione di quanto non sia un cemento poliacbossilato. Inoltre, ha la capacità di aderire alle strutture del dente e di rilasciare fluoro. Per quanto riguarda i cementi resinosi, la loro composizione è essenzialmente quella delle resine per otturazione diretta attivate chimicamente, poli(metilmetacrilato) e BIS-GMA. Contengono riempitivi a particelle fini per ridurre il coefficiente di espansione termica e la contrazione da polimerizzazione. Dal punto di vista delle proprietà, il principale vantaggio di questi cementi è il fatto che restano praticamente insolubili in acqua. Dato che possono essere irritanti per la polpa, è essenziale che la parete pulpare sia protetta da uno strato di idrossido di calcio. Per quanto riguarda la manipolazione dei cementi, è essenziale rispettare il rapporto di miscelazione dei componenti e il tempo di presa deve essere accuratamente controllato. Se il cemento reagisce troppo rapidamente, la viscosità

aumenta così velocemente da rendere impossibile un preciso adattamento del manufatto protesico. È anche ovvio che la formazione della matrice deve essere sufficientemente lenta, tale da fornire un adeguato tempo di lavorazione. La consistenza del cemento è di notevole importanza. Dal punto di vista delle proprietà fisiche, è preferibile una miscela densa. Tuttavia, per l'inserimento di un intarsio o di una corona in una cavità già preparata, non è indicata una miscela troppo viscosa, poiché non scorrerebbe fluidamente dalla parte sottostante il manufatto, impedendo il corretto posizionamento del manufatto. Per cementare correttamente un intarsio o una corona, il film di cemento dovrebbe essere sufficientemente sottile da non interferire con l'inserimento del restauro. D'altra parte, lo spessore del film di cemento e l'assestamento del restauro sono determinati in certa misura dalla pressione di cementazione, dalla viscosità e dalla temperatura del cemento, e dal parallelismo delle pareti della cavità preparata. Nel caso di restauri estetici, è importante che il cemento sia disponibile in tinte neutre che non interferiscano con l'estetica del restauro stesso.

AVVERTENZE IMPORTANTI PER IL LETTORE

I dati pubblicati in questa sezione sono forniti dalle aziende produttrici e/o importatrici e/o distributrici dei prodotti, le quali si assumono tutte le responsabilità legate alla loro veridicità e correttezza. I prodotti, quando possibile, sono rag-

gruppati per omogeneità di destinazione d'uso, ed in ordine alfabetico secondo la denominazione commerciale. La presente rubrica ha finalità di informazione giornalistica, non di repertorio, non ha pretesa di esaustività e non vuole esprimere giudizi sui prodotti. Il lettore è invitato a non interpretare come una scelta redazionale la elencazione di prodotti o la mancata citazione di altri.

GLI OPERATORI INCLUSI NEL CONFRONTO SUI CEMENTI PER FISSAGGIO

Coltene/Whaledent -
www.coltenewhaledent.com
(Dati forniti da Novaxa spa -
www.novaxa.it)
D.A.M. spa - 011.2166998 -
www.damspace.it
Dei Italia srl - www.deiitalia.it
Dentalica spa -
www.dentalica.com
GC Corporation Tokyo - (Dati
forniti da GC Italia
02.98282068 -
www.gceurope.com)

Harvard Dental International GmbH - www.harvard-dental-international.de (Distributore esclusivo Simit Dental - www.simitdental.it)
Heraeus Kulzer GmbH - www.heraeuskulzer.it
Hoffmann Dental Manufaktur - 0049.(0)30.8510273 - www.hoffmann-dental.com
Ivoclar Vivadent - www.ivoclarvivadent.it
Kerr U.S.A. - 800.165552 -

www.kerrdental.com
MC Itala srl -
www.mccitaliasrl.com
Premier - www.premusa.com (Importatore e distributore Illic' Dr. Riccardo spa - 02.55016500 - www.illic.it)
Pulpdent - www.pulpdent.com (Dati forniti da Novaxa spa - www.novaxa.it e da Ravelli spa - 02.3357261 - www.ravellispa.it)
SDI Dental Limited -

800.780625 - www.sdi.com.au
Shofu Inc. - www.shofu.co.jp (Importatore e distributore Illic' Dr. Riccardo spa - 02.55016500 - www.illic.it)
Sweden & Martina spa - 049.9124300 - www.sweden-martina.it
Tokuyama Dental Corporation - 0445.334545 - www.tokuyama.it
Ultradent Products Inc - 800.830715 - www.ultradent.it

Legenda: (A) Approfondimenti (€) In offerta

* I prezzi si intendono al netto di IVA

► Cementi per fissaggio

| Denominazione del prodotto | CEMENT-ONE PRECISION | CEMENTO CARBOS- SILATO | DEI FOREVER CEM C | DEI POKER CEM AUTOMIX | DUO CEMENT PLUS | EMBRACE RESIN CEMENT | FUJI I |
|--|--|--|----------------------|-----------------------------|-----------------------------|--|--|
| Produttore | Dentalica spa | Heraeus Kulzer GmbH | Dei Italia srl | Dei Italia srl | Coltène/ Whaledent | Pulpdent Corporation | GC Corporation Tokyo |
| Tipologia | Resina composita | Policarbossilato | Vetroionomero ibrido | Resina composita | Resina composita | Resina composita | Vetroionomero |
| Tempo di lavorazione (min-°C) | Automiscelante | 2 a 23 | 2 | 2,30 | 4 a 23 | 3 a 20 ca | 2 a 23 |
| Tempo di indurimento netto (min-°C) | 20 (foto) 3,30 (auto) a 20 | 3-4 | 6 | 5 | 8 | 3,30 ca (auto) 20 (foto) a 37 | 2,30 a 37 |
| Consistenza (mm) | • | Viscosa | • | • | • | Bassa o media viscosità | 34 |
| Spessore del film (µm) | 10 | 25 | 20 | 20 | • | 12 | 15 |
| Resistenza alla compressione (MPa) (24 ore) | 180 | 57-99 | 200 | 320 | • | 306 | 225 ± 8 |
| Resistenza alla tensione diametrale (MPa) (24 ore) | • | • | • | 52 | • | 52 | 12 ± 2 |
| Resistenza alla flessione (MPa) (24 ore) | 170 | • | 75 | 5.000 | • | • | • |
| Resistenza tensile alla trazione (MPa) (24 ore) | • | • | • | 130 | • | • | • |
| Colori | A3 | Bianco | • | A3, neutro | Universal | Traslucente | Giallo chiaro universale |
| Indicazioni ideali | Cementazione autoadesiva di corone, ponti e perni in fibra e metallo | Fissaggio di inlay, onlay, ponti e corone | • | • | Corone, ponti, inlay, onlay | Cementazione di manufatti in metallo, ceramica, zirconio, composito e perni in fibra | Fissaggio definitivo di ponti e corone su base metallica |
| Prezzo di listino * | Non fornito | Euro 37,70 (polvere 90 g) Euro 26,70 (liquido 30 ml) | Euro 118, 00 | Non fornito | Euro 130,00 | Non fornito | Non fornito |

Legenda: (A) Approfondimenti (€) In offerta

* I prezzi si intendono al netto di IVA

► Cementi per fissaggio

| Denominazione del prodotto | FUJI PLUS | FUJICEM /FUJICEM AUTOMIX ^(A) | GLASIONOMER CX PLUS | HARVARD CEMENT A PRESA NORMALE | HARVARD CEMENT A PRESA RAPIDA | HOFFMANN'S AL FOSFATO DI ZINCO A PRESA NORMALE | HOFFMANN'S AL FOSFATO DI ZINCO A PRESA RAPIDA |
|--|--|---|---|--|--|---|---|
| Produttore | GC Corporation Tokyo | GC Corporation Tokyo | Shofu Inc | Harvard Dental International GmbH | Harvard Dental International GmbH | Hoffmann Dental Manufaktur | Hoffmann Dental Manufaktur |
| Tipologia | Vetroionomero ibrido | Vetroionomero ibrido | Vetroionomero | Fosfato di zinco | Fosfato di zinco | Fosfato di zinco | Fosfato di zinco |
| Tempo di lavorazione (min-°C) | 2,30 a 23 | 3 a 23 | 3,15 | 3 a 23 | 2,30 a 23 | 3 a 23 ± 1 | 2,30 a 23 ± 1 |
| Tempo di indurimento netto (min-°C) | 2,30 a 37 | 2,45 a 37 | 3,30 | 5-7,30 a 37 | 3-5 a 37 | 4-7,30 a 23 ± 1 | 3,30-5 a 23 ± 1 |
| Consistenza (mm) | 37 | 28 | • | • | • | • | • |
| Spessore del film (µm) | 10,5 ± 1,2 MPa | 3 | 18,5 | < 25 | < 25 | < 25 | < 25 |
| Resistenza alla compressione (MPa) (24 ore) | 155 | 122 ± 6 | 177 | > 100 | > 100 | > 70 | > 70 |
| Resistenza alla tensione diametrale (MPa) (24 ore) | 24 ± 2 | 15 ± 2 | • | • | • | • | • |
| Resistenza alla flessione (MPa) (24 ore) | 27 | 34 | • | • | • | • | • |
| Resistenza tensile alla trazione (MPa) (24 ore) | 24±2 | • | • | • | • | • | • |
| Colori | Giallo chiaro universale, A3, traslucido | Giallo chiaro universale | Unico | Bianco, bianco-giallastro, giallo chiaro | Bianco, bianco-giallastro, giallo chiaro | Biancastro, blu biancastro, giallo biancastro, giallo chiaro, giallo, giallo oro, marrone oro, grigio perla, grigio, grigio verde, grigio blu, marrone, marrone grigio, rosa chiaro, rosa | Biancastro, blu biancastro, giallo biancastro, giallo chiaro, giallo, giallo oro, marrone oro, grigio perla, grigio, grigio verde, grigio blu, marrone, marrone grigio, rosa chiaro, rosa |
| Indicazioni ideali | Fissaggio definitivo universale | Fissaggio definitivo universale | Corone, intarsi, ponti estesi, attacchi ortodontici | Fissaggio di corone, ponti ed inlay, sotto-otturazioni, lavori ortodontici | Fissaggio di corone, ponti ed inlay | Fissaggio di corone, ponti ed inlays, fissaggio di bande ortodontiche, cementazione di perni radicolari e viti, ricostruzioni di monconi, sotto-otturazioni, otturazioni provvisorie | Fissaggio definitivo di corone, ponti ed inlays, fissaggio di bande ortodontiche, cementazione di perni radicolari e viti dentali |
| Prezzo di listino * | Non fornito | Non fornito | Non fornito | Non fornito | Non fornito | Euro 31,90 (100 g polvere e 40 ml liquido per circa 35 applicazioni) | Euro 31,90 (100 g polvere e 40 ml liquido per circa 35 applicazioni) |

Legenda: (A) Approfondimenti (€) In offerta

* I prezzi si intendono al netto di IVA

► Cementi per fissaggio

| Denominazione del prodotto | HOFFMANN'S AL POLICAR- BOSSILATO DI ZINCO | ICEM | MAXCEM ELITE | MULTILINK AUTOMIX | NX3 NEXUS TERZA GENERAZIONE | PASTA MIX | PERMAFLO DC |
|---|---|--|---|--|--|--|--|
| Produttore | Hoffmann Dental Manufaktur | Heraeus Kulzer GmbH | Kerr U.S.A | Ivoclar Vivadent | Kerr U.S.A | D.A.M. spa | Ultradent Products Inc |
| Tipologia | Policarbossilato | Resina composita | Resina composita | Resina composita | Resina composita | Vetroionomero | Resina composita |
| Tempo di lavorazione (min-°C) | 2 a 23 ± 1 | Automiscelante | 1,45 a 37 | 3-4 a 37 | 2,45 a 23 | • | 3-5 (set) a temp. ambiente |
| Tempo di indurimento netto (min-°C) | 2-4 a 23 ± 1 | 30-40 (foto) 2,30 (auto) | 2,45 a 37 | 7-9 | 1,30 a 37 | 7-8 | 9 a 37 |
| Consistenza (mm) | • | • | Tissotropico | • | Tissotropico | • | Tissotropico |
| Spessore del film (µm) | < 25 | 12 | 15 | < 20 | 13 | 12 | 9 |
| Resistenza alla compressione (MPa) (24 ore) | > 70 | 300 | 330 | 240 ± 20 N/mm ² | 406 | 220 (2.4) | 385,74 |
| Resistenza alla tensione diametrale (MPa) (24 ore) | • | 52,3 | • | • | 51,9 | 45 (6) | • |
| Resistenza alla flessione (MPa) (24 ore) | • | • | 112 | Self curing 70 ± 20 light curing 110 ± 10 | 128 | • | • |
| Resistenza tensile alla trazione (MPa) (24 ore) | • | 250 | • | • | • | • | • |
| Colori | Biancastro, blu biancastro, giallo, giallo biancastro, chiaro e oro, marrone oro, grigio, grigio perla, grigio verde, grigio blu, marrone, marrone grigio, rosa e rosa chiaro | Universale | Chiaro, Bianco, Bianco Opaco, Giallo, Marrone | Trasparente, giallo, opaco | Chiaro, bianco, giallo, bianco opaco, extra bianco | Unico | A2 - A3,5, trasparente, bianco opaco |
| Indicazioni ideali | Fissaggio definiti- vo di corone, ponti ed inlays, cementazione di perni radicolari e viti dentali, sotto- fondi per tutti i materiali di ottu- razione, fissaggio di bande orto- dontiche, ottura- zioni temporanee | Cementazione definitiva di inlay, onlay, ponti e corone, materiale per splintaggio in nylon e perni: adesione di metalli preziosi e non, ceramica (allumina, zirco- nio), composito | Cemento automordenzan- te e autoadesivo dual-cure per perni in fibra di vetro e carbonio, corone, ponti, faccette, Intarsi, onlay realizzati in qualsiasi materiale | Cementazione definitiva di restauri indiretti che richiedono un'elevata forza adesiva | Cemento dual- cure per corone, ponti, faccette, intarsi, onlay perni in fibra di vetro e carbonio realizzati in qual- siasi materiale | Consigliato l'uti- lizzo di un inibi- tore di ossigeno | Cementazione perni, ricostruzio- ne monconi, restauri indiretti e protesici con e senza metallo, ceramica integra- le, zirconia |
| Prezzo di listino * | Euro 31,90 (100 g polvere e 40 ml liquido per circa 35 applicazioni) | Euro 85,00 (1 siringa auto 5 ml/7 g) Euro 199,00 (3 sir. auto 5 ml/7 g) | Non fornito | Non fornito | Non fornito | Non fornito | Euro 79,90 (9,5 g) |

Legenda: (A) Approfondimenti (€) In offerta

* I prezzi si intendono al netto di IVA

► Cementi per fissaggio

| Denominazione del prodotto | PREMIER IMPLANT CEMENT | RESICEM | RESILUTE | SET | STONE-IMP (A) | SURGI CEMIX | TOKUYAMA IONOTITE F |
|--|---------------------------|---|------------------------------|---|---|---|---|
| Produttore | Premier | Shofu Inc. | Pulpdent | SDI Dental Limited | Sweden & Martina spa | MC Italia srl | Tokuyama Dental Corporation |
| Tipologia | Resina composita | Resina composita | Resina composita | Resina composita | Resina composita | Resina composita | Vetroionomero ibrido |
| Tempo di lavorazione (min-°C) | 3 | 3 a 23+30 sec. nel cavo orale | 4 a 24 | 2 a 23 | 1,30-2 | > 90 a 23 | 2,20 a 23 |
| Tempo di indurimento netto (min-°C) | 3 | 4 nel cavo orale | 6 | 5 a 23 | 4-5 | 40 sec. (lampada) 3 (auto) a 37 | 4 a 23 |
| Consistenza (mm) | Viscosa | • | • | • | • | • | • |
| Spessore del film (µm) | 15 | 9 | 15 | 17 | < 5 | • | 5 |
| Resistenza alla compressione (MPa) (24 ore) | 34 | 377 | • | 210 | 35 | 320 | 150 |
| Resistenza alla tensione diametrale (MPa) (24 ore) | • | • | • | • | • | 52 | • |
| Resistenza alla flessione (MPa) (24 ore) | 28 | 147 | • | 65 | 28,1 | 130 | • |
| Resistenza tensile alla trazione (MPa) (24 ore) | • | 23 | • | • | • | • | • |
| Colori | Avorio | Clear (trasparente), Ivory (dentina) | Universal e Clear | A1, A2, OA3, bianco opaco, traslucido | Bianco | A2 | • |
| Indicazioni ideali | Ricostruzioni su impianti | Cementazione adesiva di ricostruzioni in allumina o ossido di zirconio, faccette, corone, ponti, inlay, onlay in ceramica o resina composita indiretta e ricostruzioni indirette rinforzate con metallo, svariati materiali per perni moncone | Inlay, onlay, ponti e corone | Cementazione di restauri indiretti in ceramica, composito e metallo | Cemento autoindurente specificamente studiato per applicazioni in implantologia | Cementazione definitiva di corone, ponti Maryland, intarsi e perni in fibra di carbonio o vetro | Autoadesivo, buona adesione a metalli nobili e semi mobili, nessuna sensibilità all'acqua |
| Prezzo di listino * | Euro 49,00 | Non fornito | Euro 64,90 | Non fornito | Non fornito | Non fornito | Euro 90,00 |

GC FujiCEM ora anche in versione automiscelante

Per chi preferisce un cemento universale per fissaggio definitivo che sia semplice nell'uso ma assolutamente affidabile, FujiCEM della GC è da molti anni una scelta vincente.

GC FujiCEM è stato il primo cemento vetro-ionomerico con addizione di HEMA (ibrido) confezionato in cartucce, contenenti le due paste fluide che hanno sostituito la polvere e il liquido tradizionali. La cartuccia s'inserisce in un estrusore metallico brevettato. Le due paste vengono così depositate affiancate e perfettamente dosate su un blocchetto dove devono essere solo miscelate manualmente con una spatolina per circa 10 secondi, prima di essere applicate. Un apposito cursore posto sulla leva dello strumento permette di scegliere la quantità di materiale da estrarre a seconda che si debba cementare un inlay, una corona singola o invece un ponte esteso. La praticità del Fuji CEM è adesso ulteriormente accresciuta da un nuovo optional: i micro-puntali auto miscelanti AUTOMIX. Mentre con al-



tri prodotti in siringa di plastica dovete per forza sprecare il materiale che resta nei puntali, con GC FujiCEM sarete voi a scegliere, a seconda del lavoro da cementare, se ricorrere alla miscelazione automatica con i puntali o se miscelare le due paste a mano. I puntali AUTOMIX sono particolarmente utili nel caso di un ponte esteso, ma si può decidere di non montarli sulle cartucce per una corona singola o un inlay, evitando così di sprecare prodotto.

Per informazioni:
GC Italia
Via Calabria, 1
20098 San Giuliano Milanese (MI)
Tel. 02.98282068
Fax 02.98282100
info@gcitalia.it
www.gceurope.com

STONE IMPLANT: cemento intermedio per implantologia



Il dipartimento di Ricerca e Sviluppo di Sweden & Martina, primo produttore italiano di impianti, ha studiato un cemento resina auto polimerizzante, specifico per implantologia, indicato sia per le cementazioni provvisorie di ponti e corone, sia per quelle di tipo semi-definitivo di protesi su impianto. La natura provvisoria di Stone Implant non pregiudica un adeguato livello di cementazione, pur consentendo la rimozione della protesi. Le caratteristiche tecniche di elevata resistenza alla compressione (>35MPa) e alla tensione (>29 MPa), unite ad un ottimo modulo elastico e ad una ridotta solubilità garantiscono la qualità del materiale. Il protocollo di cementazione prevede due fasi di

polimerizzazione. Nel primo stadio il cemento si presenta in consistenza gommosa, permettendo una facile modellazione e rimozione della quantità in eccesso. Nel corso di 4 minuti il cemento indurisce in modo stabile, garantendo una perfetta tenuta pur con un ridotto spessore del film (<15 micron). La composizione del prodotto non include olii essenziali o ossido di zinco, che possono talvolta recare danno alle corone provvisorie e creare interferenza nella cementazione definitiva. Al contrario Stone Implant è altamente compatibile con i materiali provvisori acrilici e con i compositi bis-acrilici. Per questo motivo è una valida alternativa ai cementi tradizionali all'ossido di zinco.

Per informazioni:
Sweden & Martina S.p.A.
Via Veneto, 10
35020 Due Carrare (PD)
N. Verde 800.010789
www.sweden-martina.it
info@sweden-martina.it

BISECCO
ASSISTENZA TECNICA LETTROMEDICALI



Verifiche di sicurezza elettrica di apparecchiature e sistemi elettromedicali

Verifiche di sicurezza di Elettromedicali CEI 62-5

Certificazioni di sicurezza CEI 66-5; 47/07 CEE; L.81/08

Verifiche prestazionali e collaudi

Validazione di Autoclavi EN 554/96

Assistenza Tecnica per laboratori e studi dentistici

Riparazione strumenti rotanti

Vendita e assistenza di compressori medicali

Rubrica "A confronto"

Per orientarsi nel mondo dentale



La rubrica "A confronto" offre al lettore una panoramica sui prodotti per odontoiatri e odontotecnici. Le tabelle comparative mettono a confronto, in modo chiaro, le caratteristiche tecniche e le proprietà fisiche dei materiali per valutarne le differenze e le diverse indicazioni. Una sorta di vademecum per orientarsi nella scelta del prodotto.

E attraverso la rubrica "Approfondimenti" Infodent consente agli operatori di avere uno spazio privilegiato per illustrare in dettaglio le caratteristiche dei loro

prodotti. Una vera opportunità per comunicare in modo mirato, aprendo un dialogo diretto con il lettore.

www.comparazioni.com
info@infodent.it
 Tel: 0761.393.307

A CONFRONTO 2009

Gennaio - Febbraio

Software cefalometrici, Disinfettanti per strumenti, Cementi resinosi definitivi autoadesivi

Marzo

Ablatori, Biomateriali, Sabbiatrici

Aprile

Riuniti - fascia fino a 10.000 euro, Perni in fibra, Antiafte

Maggio

Autoclavi, Collutori, Compositi da laboratorio

Giugno - Luglio

Turbine, Camici da studio, Polizze assicurative RC

Agosto - Settembre

Sensori per radiologia, Cementi canalari, Denti in resina

Ottobre

Aspiratori chirurgici, Lavastrumenti, Micromotori da laboratorio

Novembre

Compressori, Occhiali da studio, Forni per ceramica

Dicembre

Mobili da studio, Siliconi, Ceramiche per zirconio

APPARECCHIATURE PER IL MONITORAGGIO E L'ANESTESIA LA MIGLIORE QUALITA' AL PREZZO PIU' BASSO

Monitor Multiparametrici - Pulsossimetri Saturimetri - Defibrillatori



Monitor Multiparametrico MEC 1200
 Display a colori da 8.4" - 4 Tracce
 ECG - Respiro - SpO2 - Pressione
 non invasiva - Temperatura



Pulsossimetro PM 60 - Rete - Batteria a Display a Colori



I PAD - Defibrillatore semiautomatico
 creato per personale non sanitario



Pulsossimetro PM 50 - Display LCD -SpO2 - FC - IN OFFERTA A 290,00 + IVA



G&G MEDICAL SYSTEM SRL VIA PIETRO BEMBO 9 20161 MILANO
 TEL. +39 02 66207691 Fax. +39 02 93650673
 Web : www.gegmedical.com Mail: info@gegmedical.com



Con Infodent Video sei sempre presente ai principali eventi di settore

Dopo Expodental e Dental Go Infodent, come operatore ufficiale, ha partecipato anche all'ultima edizione di ExpoAutunno, riprendendo e mettendo online i momenti più rappresentativi dell'evento e presentando in tempo reale le novità e le proposte delle aziende con interviste e approfondimenti. Si dimostra infatti sempre crescente l'interesse del settore odontoiatrico verso la sezione video del portale www.infodent.it, come ha dimo-

strato l'incremento di traffico presente sul sito, come confermano gli accessi e le pagine viste. Realizzare e mettere online un proprio video significa affiancare alle classiche forme di comunicazione pubblicitaria un nuovo concetto di promozione d'immagine legato alla proposta di un servizio diretto e immediato: basti pensare alla possibilità per le aziende di proporre un video catalogo di presentazione dei propri prodotti, corsi o demo di presenta-

zioni aziendali e per i dentisti di presentare il proprio studio, le metodiche applicate etc. Il servizio video di Infodent, supportato dall'e-

sperienza e dalla professionalità di un team di tecnici competenti e preparati, permette non solo di mettere online video già pronti nella sezione video streaming del portale Infodent Italia, ma anche la realizzazione del video, fornendo un servizio chiavi in mano.

www.infodent.it
contact@bec.it
 N.Verde 800.238779

CORSI di PREPARAZIONE ai TEST di ODONTOIATRIA e MEDICINA

Caratteristiche dei corsi:

- preparazione mirata ed efficace
- spiegazione e ripasso mirato di tutte le discipline richieste (**Logica e Cultura generale, Biologia, Chimica, Matematica e Fisica**);
- svolgimento di numerose **prove simulate con correzioni individuali**;
- analisi dei **test ufficiali degli ultimi anni**;
- corpo docente altamente qualificato con esperienza unica in Italia;
- materiale didattico ed esercitazioni forniti durante il corso;
- **numero limitato di partecipanti**;
- utilizzo di lettori ottici come quelli in uso nelle università per la correzione delle prove.

Risultati dei partecipanti alle passate edizioni: percentuale di ammissione **5 volte superiore** a quella degli altri candidati.

Le iscrizioni ai corsi sono già aperte e si accettano fino ad esaurimento dei posti disponibili.

Alpha Test è la **prima società in Italia specializzata** nel preparare gli studenti per l'ammissione all'università; **dal 1987 ad oggi ha preparato con successo migliaia di candidati in tutta Italia ai test di ammissione a Odontoiatria e Medicina.**

Calendario primi corsi 2009:

Corso A (nelle sedi di Milano, Napoli, Padova, Roma e Torino)

Si svolge **dal 27 gennaio all'11 giugno 2009** con frequenza martedì e giovedì dalle 18.00 alle 20.00 più una settimana full-immersion appena prima del test, per un totale di 95 ore di lezione.

Corso B (nelle sedi di Milano e Roma)

Il corso prevede lezione lunedì e mercoledì dalle 16.00 alle 19.00 (Milano) o dalle 16.30 alle 19.30 (Roma) **dal 9 marzo al 20 maggio**. È compresa anche una settimana full-immersion appena prima del test, per un totale di oltre 80 ore di lezione.

Corso C (nelle sedi di Bari, Bologna, Brescia, Firenze, Genova, Milano, Napoli, Padova, Pisa, Roma, Torino e Chieti/Pescara)

Il corso prevede lezione tutti i giorni da lunedì a venerdì **dal 20 al 31 luglio (prima parte) e dal 17 al 29 agosto (seconda parte)**, per un totale di oltre 70 ore di lezione.



I volumi vengono consegnati all'atto dell'iscrizione

 **Alpha Test**

APRE IL NUMERO CHIUSO

Per informazioni
e iscrizioni

Numero Verde
800-017326
www.alphatest.it

Lampade DID. Evoluzione della specie.



RHA

LAMPADA ALOGENA:
L'ILLUMINAZIONE TRADIZIONALE IN UN NUOVO
CONCETTO DI ESTETICA E FUNZIONALITÀ.



Aster

LAMPADA A LED:
UNA NUOVA TECNOLOGIA, ESTREMAMENTE INNOVATIVA,
AD ALTA RESA
E A BASSISSIMO CONSUMO ENERGETICO.

DID

DENTAL INSTRUMENT DESIGN

Via dell'Industria, 41 - 33028 Tolmezzo (UD) • Tel. +39.0433.468752 Fax +39 0433.467100 • info@did-dental.it www.did-dental.it

VASCHE PER LAVAGGIO AD ULTRASUONI A CONFRONTO

Una pulizia al di là del suono



Gli ultrasuoni sono onde meccaniche sonore le cui frequenze sono superiori a quelle mediamente udibili da un orecchio umano.

La frequenza convenzionalmente utilizzata per discriminare onde sonore da onde ultrasoniche è fissata in 20 kHz. Lo stesso termine ultrasono indica chiaramente ciò che è al di là (ultra) del suono, identificando con suono solo il fenomeno fisico udibile. Come ogni altro tipo di fenomeno ondulatorio, gli ultrasuoni sono soggetti a fenomeni di riflessione, rifrazione e diffrazione e possono essere definiti mediante parametri quali la frequenza, la lunghezza d'onda, la velocità di propagazione, l'intensità (misurata in decibel), l'attenuazione (dovuta all'impedenza acustica del mezzo attraversato). Gli ultrasuoni trovano utilizzo per lo più in campo medico ed industriale essendo ampiamente utilizzati nelle ecografie, nei controlli non distruttivi e in molti apparecchi utilizzati per la pulizia superficiale di oggetti di piccole dimensioni. Gli ultrasuoni vengono generati per mezzo di materiali con partico-

lari caratteristiche meccanico-elettriche, i materiali piezoelettrici. Questi materiali, come il quarzo, hanno la caratteristica di generare una differenza di potenziale se compressi o stirati in senso trasversale. Al contrario, se viene applicata una differenza di potenziale ai loro estremi, questi si comprimono o dilatano in senso trasversale. Proprio quest'ultima caratteristica viene sfruttata per generare queste onde meccaniche sopra al campo dell'udibilità. In base al materiale scelto, si avranno diverse frequenze di ultrasuoni, diverse propagazioni nei materiali e quindi diverse caratteristiche di potenza delle macchine generatrici. I trasduttori ultrasonori costruiti nel primo dopoguerra per l'applicazione nel lavaggio erano piezoelettrici con elementi al quarzo naturale. Essi però risultavano molto deboli, fragili e poco adatti a sopportare le elevate potenze necessarie per avere dei risultati

accettabili. Negli anni Sessanta, i costruttori adottarono la magnetostriazione, utilizzando pacchi lamellari in ferro-nichel con varie forme e sistemi di saldo-brasatura. Questi materiali ferrosi non avevano il rendimento dei quarzi piezoelettrici, ma essendo robusti si poteva salire con le potenze. L'inconveniente, però, era quello del rumore molto elevato. Inoltre, molta parte della potenza erogata dal generatore si disperdeva in calore per effetto Joule e si induceva del magnetismo sui pezzi sottoposti a lavaggio con ultrasuoni. Negli anni Ottanta, l'industria ceramica riesce a produrre speciali elementi piezoelettrici, usando ossidi di metalli molto adatti allo scopo. I vantaggi degli elementi piezoelettrici sono il funzionamento a frequenze molto alte per diminuire la rumorosità, un'elevata resistenza meccanica senza attriti molecolari e quindi nessuna generazione di calore e l'assoluta semplicità per il fissaggio sulle pareti o sul fondo delle vasche. La tecnologia del lavaggio con ultrasuoni al giorno d'oggi trova impiego in molti settori. Con la produzione di nuovi tipi di trasduttori in materiale ceramico sinterizzato, le vasche a ultrasuoni lavorano a frequenze molto alte per cui sono stati eliminati gli inconvenienti dovuti alla rumorosità di un tempo. I trasduttori ceramici sono molto resistenti alle sollecitazioni meccaniche, garantendo l'efficacia dell'azione pulente del dispositivo per molti anni. Il principio di funzionamento degli ultrasuoni per la pulitura consiste nella creazione di onde ad alta frequenza in una vasca contenente acqua con detergenti. Sulle pareti o sul fondo di una vasca in acciaio inox vengono applicati dei trasduttori piezoelettrici-elettrostrittivi che vengono fatti vibrare alla frequenza di 33.000 Hz e più. Le onde di vibrazione si propagano uniformemente in tutto il volume della vasca e, arrivando sulla superficie dei pezzi da pulire, for-

mano onde di compressione e di decompressione che danno origine a microbollicine (cavitazione), le quali implodono raggiungendo pressioni fino a 1000 bar. Questo fenomeno crea un'azione meccanica di asportazione dello sporco a livello molecolare. L'energia per questa azione meccanica viene fornita dal generatore. I generatori sono controllati con nuovi microprocessori velocissimi per la regolazione automatica di tutti i parametri fondamentali per il migliore rendimento per il lavaggio con ultrasuoni, come la frequenza, la potenza e l'accoppiamento con i trasduttori. Per raggiungere le elevate potenze necessarie per il lavaggio, gli elementi piezoelettrici che vengono applicati sulle pareti e/o sul fondo delle vasche devono essere numerosi e la loro risonanza può variare anche di 500-600 Hz l'uno dall'altro. Se il generatore funzionasse con una frequenza fissa, alcuni elementi piezoelettrici non lavorerebbero alla propria risonanza e quindi avrebbero uno scarso rendimento e andrebbero incontro ad un veloce surriscaldamento e deterioramento. Per ovviare a questo inconveniente, solitamente il generatore è dotato di uno speciale programma che determina con precisione l'effettiva frequenza di base e il range da impostare (sweeping o spazzolamento) in modo che tutti gli elementi piezoelettrici possano lavorare uniformemente alla loro propria frequenza di risonanza. Nel liquido di lavaggio, soprattutto appena immesso il detergente, oppure ancora a temperatura bassa rispetto a quella di regime, si ha la presenza di aria sotto forma di bolle gassose che impediscono una buona propagazione delle onde sonore generate dai trasduttori piezoelettrici. Le onde ultrasonore provvedono naturalmente a sciogliere i gas disciolti in acqua, ma hanno bisogno di un certo tempo. Per accelerare questo processo, le vasche a ultrasuoni possono essere dotate della funzione di de-

gassing, la quale prevede che per brevi intervalli di tempo vengano immesse onde di più frequenze, in modo da accelerare la liberazione dell'aria in tutto il volume della vasca e portare velocemente l'azione degli ultrasuoni alla massima efficienza. I dispositivi per il lavaggio a

ultrasuoni sono solitamente dotati di un display sui cui vengono monitorizzate tutte le condizioni di funzionamento. Inoltre, ogni eventuale disfunzione viene segnalata mediante un messaggio di errore, con indicazione della procedura necessaria a risolverlo.

AVVERTENZE IMPORTANTI PER IL LETTORE

I dati pubblicati in questa sezione sono forniti dalle aziende produttrici e/o importatrici e/o distributrici dei prodotti, le quali si assumono tutte le responsabilità legate alla loro veridicità e correttezza. I prodotti, quando possibile, sono raggruppati per omogeneità di destinazione d'uso, ed in ordine alfabetico secondo la denominazione commerciale. La presente rubrica ha finalità di informazione giornalistica, non di repertorio, non ha pretesa di esaustività e non vuole esprimere giudizi sui prodotti. Il lettore è invitato a non interpretare come una scelta redazionale la elencazione di prodotti o la mancata citazione di altri.

GLI OPERATORI INCLUSI NEL CONFRONTO SULLE VASCHE PER LAVAGGIO AD ULTRASUONI

| | |
|--|--|
| Bandelin - www.bandelin.com (Importatore Electromedical srl - 049.8628700 - www.electromedical.it) | www.novaxa.it) |
| Branson Ultrasonic - www.branson.ch (Importatore De Marco srl - 02.719065 - www.demarco.biz) | Euronda spa - 0445.329811 - www.euronda.com |
| C.I.E. Dentalfarm srl - www.dentalfarm.it | Metal Store sas - 081.6582587 - www.gnatus.it/teknica |
| Carlo De Giorgi srl - www.degiorgi.it | Renfert GmbH - +49 7731 82 08-0 - www.renfert.com |
| Coltene/Whaledent - www.coltenewhaledent.com (Importatore e distributore Micerium spa - 0185.7887870 - www.micerium.it) | Reverberi srl - 0522.875159 - www.reverberi-srl.it |
| Elma - www.elma-ultrasonic.com (Importatore Novaxa spa - | Smeg spa - 0522.821542 - www.smeg-instruments.com |
| | Tecno-Gaz - 0521.8380 - www.tecnogaz.com |
| | Tecnomed Italia - www.dentalastec.it |
| | Vericom Co.Ltd (Dati forniti da Dental World - 080.3381004 - www.dental-world.it) |

PULIRE SECONDO LE DIMENSIONI

Alla luce di prove effettuate in laboratorio e a quanto riportato in tutta la letteratura specializzata, è ormai assodato che le dimensioni delle particelle dello sporco hanno una notevole importanza nel determinare la frequenza dell'onda ultrasonora più adatta alla loro asportazione. Le frequenze elevate agiscono meglio su particelle fini. Al contrario, le frequenze medio-basse frantumano più velocemente le particelle grosse.

L'EFFETTO PIEZOELETTRICO

Un oggetto viene considerato piezoelettrico se presenta questo fenomeno fisico: ad un allungamento corrisponde una variazione di tensione sulle due facce opposte. Per esempio, la tensione misurata sui poli aumenta proporzionalmente all'allungamento. In caso contrario, ad un restringimento corrisponde una diminuzione proporzionale della tensione fino a diventare negativa. Questo fenomeno è stato scoperto nel 1880 dai fratelli Jacques e Pierre Curie su alcuni minerali cristallini, come il quarzo, e dal greco "piezein" fu chiamato piezoelettrico. Moltissime furono subito le applicazioni di questo effetto, ma quella più interessante è la trasformazione (trasduzione) di energia elettrica in vibrazione meccanica. Infatti, generando ai poli degli elementi piezoelettrici una tensione sinusoidale, gli elementi si allungano e si restringono con frequenze molto alte.

Legenda: (A) Approfondimenti (€) In offerta

* I prezzi si intendono al netto di IVA

► Vasche per lavaggio ad ultrasuoni

| Denominazione del prodotto | ASTRA SERIE D | ASTRA SERIE S | BRANSONIC 2510 MTH | BRANSONIC 3510 MTH | BRANSONIC 5510 MTH | CLEA01 (A) |
|---------------------------------------|-------------------|--------------------|---------------------------------|---------------------------------|---------------------------------|---|
| Produttore | Tecno-Gaz | Tecno-Gaz | Branson Ultrasonic | Branson Ultrasonic | Branson Ultrasonic | Tecnomed Italia |
| Tipologia | Da banco | Da banco | Da banco | Da incasso | Da incasso, da banco | Da banco |
| Capacità (lt) | 3-21 | 3-21 | 2,8 | 5,5 | 9,5 | 4,5 |
| Tipo di materiale della vasca interna | Acciaio inox | Acciaio inox | Acciaio inox | Acciaio inox | Acciaio inox | Acciaio |
| Spessore della vasca (mm) | 0,8 | 0,8 | 1,5 | 1,5 | 1,5 | • |
| Tipo di materiale della carrozzeria | Acciaio inox | Acciaio inox | ABS antiurto e antigraffio | ABS antiurto e antigraffio | ABS antiurto e antigraffio | ABS |
| Numero di trasduttori | 2 | 2 | 2 | 3 | 5 | 2 |
| Tipo di trasduttori | Piezoceramici | Piezoceramici | Piezoelettrici tipo industriale | Piezoelettrici tipo industriale | Piezoelettrici tipo industriale | Piezoceramici |
| Frequenza di oscillazione (kHz) | 45 ± 5% | 45 ± 5% | 40 | 40 | 40 | 39 |
| Timer (min) | 5-10-15-20-30 | 0÷15 - ∞ | Da 1 a 60 | Da 1 a 60 | Da 1 a 60 | 1-90 digitale |
| Potenza di oscillazione (W) | 130 | 130 | 2x130 | 2x130 | 2x185 | 2x150 |
| Potenza del riscaldamento (W) | 165 | 165 | 109 | 205 | 284 | • |
| Regolazione termostato (°C) | 40-50-60 | 60 | 60 | 60 | 60 | 20-80 digit |
| Misure interne (LxPxH) (mm) | 240x140x100 | 240x140x100 | 240x140x100 | 290x150x150 | 290x240x150 | 240x142x149 |
| Misure esterne (LxPxH) (mm) | 270x170x210 | 270x170x210 | 338x295x305 | 399x371x318 | 399x371x401 | 317x218x267 |
| Alimentazione (V) | 230-240 | 230-240 | 230 | 230 | 230 | 220 |
| Classe di protezione | I | I | I | I | I | I |
| Diametro dello scarico | 6 mm | 6 mm | No | 1/2" | 1/2" | 10 mm |
| Peso (kg) | 3,5 | 3,5 | 4,1 | 9,4 | 5,9 | 4,5 |
| Durata garanzia (anni) | 1 | 1 | 2 | 2 | 2 | 12 |
| Certificazioni fabbricante | ISO 9001-ISO13485 | ISO 9001-ISO 13485 | ISO 9001:2000 | ISO 9001:2000 | ISO 9001:2000 | CE 0198 |
| Classificazione prodotto | Classe I 93/42 CE | Classe I 93/42 CE | Apparecchiatura per laboratorio | Apparecchiatura per laboratorio | Apparecchiatura per laboratorio | • |
| Certificazioni prodotto | 93/42 CEE | 93/42 CEE | CE marchio sicurezza TUV | CE marchio sicurezza TUV | CE marchio sicurezza TUV | CE 93/42/EEC |
| Prezzo di listino * | Euro 550,00 | Euro 550,00 | Euro 834,00 | Euro 1.310,00 | Euro 1.580,00 | Euro 529,00 |

Legenda: (A) Approfondimenti (€) In offerta

* I prezzi si intendono al netto di IVA

► Vasche per lavaggio ad ultrasuoni

| Denominazione del prodotto | CLEAN 01 | CP 104 STD | DT 100 H (A) | DT 255 H (A) | EASYCLEAN | ELMA SONIC S30H |
|---------------------------------------|-----------------|---------------------|--|--|-------------------------------|---|
| Produttore | Metal Store sas | Carlo De Giorgi srl | Bandelin | Bandelin | Renfert GmbH | Elma |
| Tipologia | Da banco | Da banco | Da banco | Da banco | Da banco | Da banco |
| Capacità (lt) | 5 | 4,5 | 3 | 5,5 | 2,75 | 2,75 |
| Tipo di materiale della vasca interna | Acciaio inox | Acciaio inox | Acciaio inox AISI 304 (1.4301) | Acciaio inox AISI 304 (1.4301) | Acciaio inossidabile | Acciaio inox |
| Spessore della vasca (mm) | 1 | 1,5 | 0,8 | 0,8 | 0,8 | 0,8 |
| Tipo di materiale della carrozzeria | ABS | Tecnopolimero PBT | Acciaio inox | Acciaio inox | Acciaio inossidabile | Acciaio inox |
| Numero di trasduttori | 2 | 2 coppie | 1 | 2 | 1 | 2 |
| Tipo di trasduttori | Piezoelétrici | Piezoelétrici | PZT-large area | PZT-large area | Piezo | Sandwich con diffusore conico |
| Frequenza di oscillazione (kHz) | 42 | 39 | 35 | 35 | 37 | 37 |
| Timer (min) | 1-99 | 30 digitale | 1-30 - ∞ | 1-30 - ∞ | 1-30 + modo continuo ∞ | 1-30 |
| Potenza di oscillazione (W) | 2x120 | 100/200 PK | 1x320 | 2x320 | 80-320 | 320 PK max |
| Potenza del riscaldamento (W) | 200 | 200 | 140 | 280 | 200 | 200 |
| Regolazione termostato (°C) | 1-85 | 70 | 20-80 | 20-80 | 30 bis 80 | 30-80 |
| Misure interne (LxPxH) (mm) | 240x142x149 | 235x135x145 | 240x140x100 | 300x150x150 | 240x137x100 | 240x137x100 |
| Misure esterne (LxPxH) (mm) | 32x22x28 | 220x320x280 | 260x160x250 | 325x175x295 | 300x179x214 | 300x179x214 |
| Alimentazione (V) | 220-240 | 115-230 | 230 | 230 | 230 | 230 |
| Classe di protezione | IP 65 | IP 32 | I | I | I | IP 20 |
| Diametro dello scarico | 12 mm | 3/4 | • | 1/4" | • | 3/8" |
| Peso (kg) | • | 4 | 3,6 | 5,3 | 3,3 | 3,3 |
| Durata garanzia (anni) | 2 | 1 | 3 | 3 | 3 | 1 |
| Certificazioni fabbricante | CE ISO | ISO 9001:2000 | EN ISO 9001:2000; EN ISO 13485:2003 | EN ISO 9001:2000; EN ISO 13485:2003 | • | ISO 9001:2000 + ISO 13485:2003 |
| Classificazione prodotto | • | • | Classe I | Classe I | EN ISO 13485 / 07.2003 | Dispositivo medico Classe I |
| Certificazioni prodotto | CE 180 | CE | EN ISO 13485 | EN ISO 13485 | Apparecchio da laboratorio | Conforme alle Direttive CEE 73/23, 89/336, 93/42 |
| Prezzo di listino * | Euro 390,00 | Euro 865,00 | Euro 846,00 | Euro 1.379,00 | Euro 498,00 | Non fornito |

Legenda: (A) Approfondimenti (€) In offerta

* I prezzi si intendono al netto di IVA

► Vasche per lavaggio ad ultrasuoni

| Denominazione del prodotto | ELMA SONIC S60H | ELMA SONIC S130H | EUROSONIC® 4D | EUROSONIC® ENERGY | EUROSONIC® MICRO | FINE SONIC E03 |
|---------------------------------------|--|--|-----------------------|----------------------------------|-----------------------|---------------------------------|
| Produttore | Elma | Elma | Euronda spa | Euronda spa | Euronda spa | Vericom Co.Ltd |
| Tipologia | Da banco | Da banco | Da banco | Da banco | Da banco | Da banco |
| Capacità (lt) | 5,75 | 13 | 3,5 | 3 | 0,5 | 3,3 |
| Tipo di materiale della vasca interna | Acciaio inox | Acciaio inox | Acciaio inox AISI 304 | Acciaio inox AISI 304 | Acciaio inox AISI 304 | Acciaio |
| Spessore della vasca (mm) | 0,8 | 0,8 | 8-10 | 8-10 | 8-10 | 2 |
| Tipo di materiale della carrozzeria | Acciaio inox | Acciaio inox | ABS | Acciaio inox 430 AISI verniciato | ABS | ABS |
| Numero di trasduttori | 2 | 8 | 3 | 2 | 1 | 2 |
| Tipo di trasduttori | Sandwich con diffusore conico | Sandwich con diffusore conico | Piezo | Piezo | Piezo | BLT doppia faccia troncoconici |
| Frequenza di oscillazione (kHz) | 37 | 37 | 34-37 | 34-37 | 50 | 40 |
| Timer (min) | 1-30 | 1-30 | 0-30 | 0-30 | 10 | 0-99 |
| Potenza di oscillazione (W) | 600 PK max | 1.200 PK max | 3x50 | 2x50 | 40 | 2x20 |
| Potenza del riscaldamento (W) | 400 | 800 | 200 | 150 | • | 120 |
| Regolazione termostato (°C) | 30-80 | 30-80 | 20-60 | 55 | • | 50 |
| Misure interne (LxPxH) (mm) | 300x151x150 | 310x225x175 | 300x150x100 | 238x135x100 | 150x83x65 | 240x140x100 |
| Misure esterne (LxPxH) (mm) | 365x186x264 | 360x300x250 | 380x230x205 | 256x156x220 | 235x170x130 | 345x225x225 |
| Alimentazione (V) | 230 | 230 | 220-230 | 230 | 230 | 110-220 |
| Classe di protezione | IP 20 | IP 20 | I | I | I | I |
| Diametro dello scarico | 3/8" | 3/8" | 6,7 | No | No | 1 cm |
| Peso (kg) | 5,1 | 8 | 3,9 | 3,4 | 1 | • |
| Durata garanzia (anni) | 1 | 1 | 2 | 2 | 2 | 2 |
| Certificazioni fabbricante | ISO 9001:2000 + ISO 13485:2003 | ISO 9001:2000 + ISO 13485:2003 | ISO 9001-ISO13485 | ISO 9001-ISO13485 | ISO 9001-ISO13485 | ISO 9001-ISO13485-ISO14001 UKAS |
| Classificazione prodotto | Dispositivo medico Classe I | Dispositivo medico Classe I | Classe I 93/42 CE | 2006/95/CE | 93/42/CE classe I | Classe I 93/42 CE |
| Certificazioni prodotto | Conforme alle Direttive CEE 73/23, 89/336, 93/42 | Conforme alle Direttive CEE 73/23, 89/336, 93/42 | CE | CE | CE | CE certificato sicurezza TUV |
| Prezzo di listino * | Non fornito | Non fornito | Euro 904,00 | Euro 512,00 | Euro 250,00 | Euro 1.100,00 |

Legenda: (A) Approfondimenti (€) In offerta

* I prezzi si intendono al netto di IVA

► Vasche per lavaggio ad ultrasuoni

| Denominazione del prodotto | FINE SONIC E05 | FINE SONIC E10 | FINE SONIC E20 | RK 102 CH (A) | SONAR 35 | SONAR 50 |
|---------------------------------------|---------------------------------|---------------------------------|---------------------------------|-------------------------------------|--------------------------------------|--------------------------------------|
| Produttore | Vericom Co.Ltd | Vericom Co.Ltd | Vericom Co.Ltd | Bandelin | C.I.E. Dentalfarm srl | C.I.E. Dentalfarm srl |
| Tipologia | Da banco, da incasso | Da banco, da incasso | Da banco, da incasso | Da banco | Da banco | Da banco |
| Capacità (lt) | 5,7 | 10 | 20 | 3 | 3,5-5 | 3,5-5 |
| Tipo di materiale della vasca interna | Acciaio | Acciaio | Acciaio | Acciaio inox AISI 316 Ti (1.4571) | Lamiera di acciaio inossidabile | Lamiera di acciaio inossidabile |
| Spessore della vasca (mm) | 2 | 2 | 2 | 2 | 1,5 | 1,5 |
| Tipo di materiale della carrozzeria | ABS | ABS | ABS | Acciaio inox AISI 304 (1.4301) | Lamiera di acciaio inossidabile | Lamiera di acciaio inossidabile |
| Numero di trasduttori | 3 | 6 | 6 | 2 | 1x35 | 2x50 |
| Tipo di trasduttori | BLT doppia faccia troncoconici | BLT doppia faccia troncoconici | BLT doppia faccia troncoconici | PZT-large area | Troncoconici | Troncoconici |
| Frequenza di oscillazione (kHz) | 40 | 40 | 40 | 35 | 40 | 40 |
| Timer (min) | 0-99 | 0-99 | 0-99 | 1-30 - ∞ | • | • |
| Potenza di oscillazione (W) | 3x150 | 6x100 | 6x150 | 2x240 | 1x80 | 2x80 |
| Potenza del riscaldamento (W) | 350 | 650 | 800 | 200 | 50 | 50 |
| Regolazione termostato (°C) | 50 | 50 | 50 | 20-80 | • | • |
| Misure interne (LxPxH) (mm) | 300x150x100 | 300x240x150 | 500x300x150 | 220x135x100 | 238x136x120 | 300x150x145 |
| Misure esterne (LxPxH) (mm) | 500x285x260 | 510x375x280 | 572x450x280 | 260x175x275 | 260x160x275 | 325x180x290 |
| Alimentazione (V) | 110-220 | 110-220 | 110-220 | 230 | 220-240 | 220-240 |
| Classe di protezione | I | I | I | I | IP 40 | IP 40 |
| Diametro dello scarico | 1 cm | 1 cm | 1 cm | 1/4" | 8 mm | 8 mm |
| Peso (kg) | • | • | • | 5,6 | 5,5 | 7,5 |
| Durata garanzia (anni) | 2 | 2 | 2 | 3 | 1, possibile estensione a 3 e 5 anni | 1, possibile estensione a 3 e 5 anni |
| Certificazioni fabbricante | ISO 9001-ISO13485-ISO14001 UKAS | ISO 9001-ISO13485-ISO14001 UKAS | ISO 9001-ISO13485-ISO14001 UKAS | EN ISO 9001:2000; EN ISO 13485:2003 | Dichiarazione CE di Conformità | Dichiarazione CE di Conformità |
| Classificazione prodotto | Classe I 93/42 CE | Classe I 93/42 CE | Classe I 93/42 CE | Classe I | Strumento per lavaggio/pulizia | Strumento per lavaggio/pulizia |
| Certificazioni prodotto | CE certificato sicurezza TUV | CE certificato sicurezza TUV | CE certificato sicurezza TUV | EN ISO 13485 | CE in autocertificazione | CE in autocertificazione |
| Prezzo di listino * | Euro 1.450,00 | Euro 1.950,00 | Euro 2.800,00 | Euro 1.414,00 | Da euro 686,00 a 995,00 | Da euro 686,00 a 995,00 |

Legenda: (A) Approfondimenti (€) In offerta

* I prezzi si intendono al netto di IVA

► Vasche per lavaggio ad ultrasuoni

| Denominazione del prodotto | UC50D | UC125H | UC300 | ULTRAWASH | VASCA ULTRASUONI DIGITALE SILENZIOSA | VU03H |
|---------------------------------------|----------------------------------|--------------------------------------|---|---------------------|--------------------------------------|-----------------------------------|
| Produttore | Coltene / Whaledent | Coltene / Whaledent | Coltene / Whaledent | Reverberi srl | Reverberi srl | Smeg spa |
| Tipologia | Da banco | Da banco | Da banco | Da banco | Da incasso | Da banco |
| Capacità (lt) | 3,2 | 4,8 | 14,4 | 9 | 9,2 | 3 |
| Tipo di materiale della vasca interna | Acciaio inox | Acciaio inox | Acciaio inox | Acciaio inox | Acciaio inox | Acciaio inox AISI 304 |
| Spessore della vasca (mm) | • | • | • | 1,2 | 1,2 | 2 |
| Tipo di materiale della carrozzeria | Plastica | Plastica | Plastica | Metallo | Termoindurente | Acciaio inox |
| Numero di trasduttori | 1 | 2 | 6 | 2 | 2 | 1 |
| Tipo di trasduttori | Disco piezoelettrico crystal X1 | Disco piezoelettrico crystal X1 e X2 | Disco piezoelettrico crystal da X1 a X6 | BLT 230 W | BLT 220 W | Sandwich |
| Frequenza di oscillazione (kHz) | 53,4 | 55 | 40 | 30 | 30 | 38 |
| Timer (min) | 0-30 | 0-60 | 0-60 | 30 | 5-7-10-12 | 0-infinito (funz. permanente) |
| Potenza di oscillazione (W) | Variab. max ± 10% V. | Variab. max ± 10% V. | Variab. max ± 10% V. | 320 | 320 | • |
| Potenza del riscaldamento (W) | • | 345 | • | 200 | • | 200 |
| Regolazione termostato (°C) | • | 25-60 | • | Elettronica | • | 0-80 |
| Misure interne (LxPxH) (mm) | 197x146x105 | 286x143x127 | 356x229x171 | 240x137x100 | 310x20x115 | 240x137x100 |
| Misure esterne (LxPxH) (mm) | 273x210,9x203 | 420x267x350 | 311x483x305 | 256x154x220 | 470x270x220 | 300x179x214 |
| Alimentazione (V) | 230 | 230 | 230 | 220-240 | 230 | 220 |
| Classe di protezione | Sovratensioni transienti cat. II | II | II | IP 44 | IP 55 | IP 23 |
| Diametro dello scarico | No | 1,8 cm | 1,8 | 25 mm | 25 mm | 3/8" |
| Peso (kg) | 2,9 | 5,5 | 9,08 | 4 | 7 | 3,3 |
| Durata garanzia (anni) | 2 | 2 | 2 | 1 | 1 | 2 |
| Certificazioni fabbricante | ISO 9001:2000 – ISO13485:2003 | ISO 9001:2000 – ISO13485:2003 | ISO 9001:2000 – ISO13485:2003 | ISO 9001 & EN 13485 | ISO 9001 & EN 13485 | ISO 9001 e ISO 13485 |
| Classificazione prodotto | Dispositivo medico di classe I | Dispositivo medico di classe I | Dispositivo medico di classe I | A | A | • |
| Certificazioni prodotto | 73/23 EEC, 89/336 EEC, 93/42 EEC | 73/23 EEC, 89/336 EEC, 93/42 EEC | 73/23 EEC, 89/336 EEC, 93/42 EEC | CE | CE | 89/336/EWG (CEE); 73/23/EWG (CEE) |
| Prezzo di listino * | Euro 688,80 | Euro 999,00 | Euro 2.490,00 | Euro 1.420,00 | Euro 1.270,00 | Euro 675,00 |

Bandelin SONOREX: ultrasuoni da sempre...

BANDELIN Electronic, situata a Berlino, è un'azienda con 60 anni di esperienza nel campo degli ultrasuoni. Lo sviluppo e la fabbricazione di tutte le unità ad ultrasuoni e dei liquidi per la pulizia e la disinfezione avvengono interamente negli stabilimenti della capitale tedesca. L'elevato livello nella qualità costruttiva, la continua innovazione nei prodotti e la forte motivazione del personale nel costruire apparecchiature sempre migliori, garantiscono la perfezione in ogni particolare. La gamma di prodotti spazia dal settore medicale a quello industriale, nei laboratori di ricerca, nel settore alimentare, ecc. Già nel 1949 BANDELIN Electronic produceva le prime vasche di lavaggio ad ultrasuoni; nel 1992 vi fu

una vera e propria evoluzione dei generatori per il trattamento di segnali ad alta frequenza e oggi il marchio SONOREX è riconosciuto dagli esperti come sinonimo di qualità nel campo del lavaggio ad ultrasuoni. BANDELIN Electronic, oltre ad essere leader nella fabbricazione di apparecchiature ad ultrasuoni, è costantemente impegnata nella ricerca e nello sviluppo di nuovi campi d'applicazione degli ultrasuoni. Negli ultimi 20 anni ha ottenuto circa 20 brevetti e, attualmente, la compagnia collabora con diversi comitati nella compilazione di norme e linee guida. Tutti i prodotti BANDELIN portano il marchio CE e sono classificati come elettromedicali secondo la Direttiva 93/42 EEC.

Le vasche ad ultrasuoni BANDELIN si presentano in numerose varianti:

- Disponibili in versione da banco o da incasso
- Capacità da 0,9 a 90 litri (numerosi formati intermedi)
- Vasca in acciaio inox AISI 304 oppure AISI 316 Ti (in lega al titanio)
- Carrozzeria in acciaio inox
- Disponibile con comandi analogici o digitali
- Riscaldamento regolabile da 30 a 80°C
- Possibilità di interfaccia col PC per la documentazione dei processi
- Rubinetto di scarico



- Funzione degas
- Numerosi accessori disponibili

Per informazioni:
Electromedical srl
Viale L. Da Zara, 12
35020 Albignasego (PD)
Tel. 049.8628700
Fax 049.8625158
info@electromedical.it
www.electromedical.it

Pulizia totale con gli ultrasuoni di Clea01

Distribuita dalla Tecnomed Italia, azienda operante nel settore odontoiatrico fin dal 1990, Clea01 è un'apparecchiatura affidabile e semplice, caratterizzata da avanzati contenuti tecnologici per il lavaggio a ultrasuoni, con grande rispetto dell'ambiente. La vasca contiene infatti un generatore elettronico che produce un segnale continuo o pulsato, a una frequenza di 39 khz e che pilota dei trasduttori piezoelettrici. Questi trasformano il segnale elettrico in una vibrazione mecca-

ca, che viene trasferita alla vasca in acciaio e, conseguentemente, al liquido contenuto. Le onde di pressione e depressione acustica fanno oscillare le microbolle di gas disciolte, che, quando arrivano al loro raggio minimo consentito, implodono improvvisamente, generando un'enorme energia d'urto tra il liquido detergente e la superficie da pulire. Il fenomeno a cui si dà vita è chiamato "cavitazione ultrasonora". Le onde d'urto generate raggiungono ogni parte di un solido immerso

durante il processo di lavaggio, erodendo la superficie e rimuovendo qualsiasi particella di sporco da parti metalliche, plastica, vetro e ceramica. Clea01 ha una potenza di 300 watt e una capacità di 4,5 litri, con una regolazione digitale della temperatura del liquido da 20 a 80 gradi. A impreziosire lo strumento, ci sono anche 2 cestelli inox, un coperchio di serie e, su richiesta, 2 bicchieri in pirex con relativo supporto. La certificazione CE è un'ulteriore garanzia della qualità del prodotto.



Per informazioni:
Tecnomed Italia
www.dentalastec.it
Tel. 0721.956514

Cerchiamo medici e imprenditori
a cui piaccia **Sorrìdere**

The Smile Factory® ha studiato una formula
su misura per ognuno di Voi:

Entry: per chi ha già un suo studio di proprietà
Full1 e Full 2: per chi desidera tanto averne uno
Vip: per chi vuole distinguersi e non si accontenta..



studi dentistici in franchising

Numero Verde
800.135.438





 **100% SICUREZZA
MEDICO - PAZIENTE
OBIETTIVO RAGGIUNTO**



Surgical Line



Safety Line



MAXIL

OMNIA[®]
Disposable Medical Devices

**La nostra storia parla da sempre di qualità e innovazione
nella lotta al rischio di infezioni.**

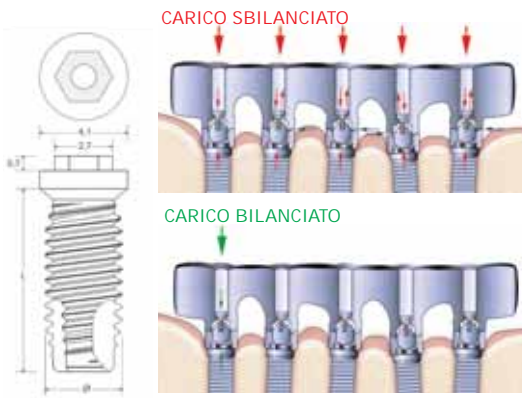
Da oltre 20 anni, garantiamo sicurezza e protezione a voi e ai vostri pazienti, con prodotti all'avanguardia e di provata affidabilità. Strumenti di lavoro che rappresentano la soluzione ideale per chi opera nei settori dell'odontoiatria, dell'implantologia orale e della chirurgia generale.

Con Omnia sicuri di essere sicuri.

www.omniasrl.com

OMNIA S.p.A. Via F. Delnevo, 190 - 43036 Fidenza (PR) Italy
Tel. +39 0524 527453 - Fax +39 0524 525230

► Creste sottili? No problem...



In odontoiatria la scelta di implantoprotesi su un edentulo è sempre complessa da affrontare; spesso capita di dover scegliere una strategia implantare basata su creste sottili e strutture ossee con gravi riassorbimenti verticali e/o orizzontali. In questi casi, la scelta d'implantoprotesi con sistema a barra direttamente avvitata o Toronto, è quella maggiormente desiderata dal paziente, ed anche quella più idonea. Talvolta, però, per poter procedere il chirurgo deve attener-

si a tecniche di espansione o di chirurgia rigenerativa al fine di ottenere l'aumento dello spessore osseo, dovendo tenere in ogni caso conto delle limitazioni anatomiche che generalmente dipendono non solo dalla quantità ma anche dalla qualità dell'osso. Molte aziende produttrici di sistemi implantari danno precedenza alla progettazione di impianti bifasici per l'implantologia tradizionale, ma poche analizzano e valutano le richieste sempre più in aumento di sistemi implantari semplificati per soddisfare esigenze di strategie implantoprotetiche come barre, Toronto e sistemi combinati. Tra le aziende che ci hanno creduto ed hanno indirizzato i loro sfor-

zi verso la progettazione di un sistema basato su queste richieste, troviamo la TEK International srl, titolare della linea TEK Implant System, che ha generato la neonata linea "Exò System" creata per soddisfare proprio le esigenze chirurgiche più estreme. La nuova linea di Tek, la Exò, infatti si presenta con un esagonino esterno di altezza da 0,7 su corpo implantare di una lunghezza che parte da 7 mm e sino a 15 per diametri che vanno da 2,9 - 3,25 - 3,75 a 4,0. Lunghezze e diametri che consentono di adeguarsi a situazioni più estreme. In letteratura è spesso citato il problema della perdita di impianti per carico protesico sbilanciato, è stato ampiamente provato che le sovrastrutture metalliche che non alloggiavano passivamente su impianti osteointegrati, portano a serie complicazioni meccaniche e biologiche. Il sistema Exò è stato progettato per consentire nello specifico la costruzione di manufatti protesici supporta-

ti da strutture monoimplantari, abbattendo le tensioni tra gli stessi (barre e Toronto direttamente avvitate). Tali protesi possono rivelarsi fondamentali per riabilitazioni complete con esigenze specifiche. Infatti Exò è stato creato per essere abbinato ad un sistema Protesico di precisione, che sfrutta i principi della passivazione attraverso la tecnica di elettroerosione. Essa consente di equilibrare i carichi in modo completamente passivo e tali da risultare privi di tensioni attive sugli impianti (come indicato nelle figure), garantendo così una stabilità nell'osteointegrazione e la conservazione a lungo termine del lavoro. ■

*Tek International srl
Viale Campania, 19
80059 Torre
del Greco (NA)
N. Verde 800.912368
info@tekimplant.com
www.tekimplant.com*

► Versatilità da competizione nei tre riuniti di Dentronica



Si chiamano *Complex*, *Ketron* e *Simple*, i tre riuniti distribuiti da Dentronica. L'azienda costruttrice è nata nel 2002, ma l'esperienza del team di lavoro, attivo da tempo nel campo odontoiatrico, ha fatto sì che questi prodotti abbiano già conquistato l'interesse e la fiducia

di numerosi professionisti. Qualche numero per dare l'idea: 4.800 riuniti consegnati nell'anno 2008 in tutto il mondo, disponibili sia in versione elettrica che pneumatica. Per chi ritiene fondamentale l'aspetto della sicurezza, 2 collaudi per ogni articolo: uno in fase di realizzazione, eseguito dalla cinese Dentigher sotto la supervisione di un ispettore italiano e l'altra in casa Dentronica, attuato da esperti tecnici. Poi una rete di 35 centri di assistenza tecnica autorizzati, con una gestione di reperibilità dei ricambi in 24-48 ore, affidata all'altro partner della società, Tecnomed Italia, che si occupa della distribuzione

logistica. La novità assoluta, per essere competitivi sui prezzi, oltre alla delocalizzazione produttiva, è stata la ricerca e lo sviluppo di schede, apparati elettronici e componentistica pneumatica, all'interno dei propri laboratori, così da evitare i costi di royalty e l'ingenerizzazione della produzione, con notevoli benefici sul prezzo finale del prodotto. Il risultato è costituito da tre riuniti molto versatili. **Simple** è l'arredo ideale per il 2° studio o lo studio di igiene. Dotato delle funzioni basilari è comunque capace di supportare anche gli interventi più impegnativi, nel pieno rispetto degli standard clinici e operativi necessari. Il suo maggiore punto di forza è l'ottimo rapporto qualità-prezzo. **Ketron** è principalmente versatile: progettato con superfici che favoriscono l'igiene e l'ergonomia, può essere realizzato

in variegate configurazioni, per ogni possibile necessità operativa. Infine, per soddisfare i professionisti più esigenti, c'è **Complex**. Questo riunito è un dispositivo medico tecnologicamente avanzato, ma intuitivo. Semplicità abbinata ad alte prestazioni, come suggerisce il nome. La sua caratteristica principale consiste nel consentire una rapida trasformazione da "sistema sprido" a "sistema cordoni pendenti": un grande vantaggio economico per gli studi dove lavorano più medici, con abitudini differenti. Grazie alla rotazione del gruppo idrico Dentronica, infine, il Complex offre un eccellente posto di lavoro anche per l'assistente. ■

*Per informazioni:
www.dentalastec.it
www.dentronica.com*

► Sistema Fibersite Post



La componentistica "Fibersite post" è un innovativo sistema di perni in fibra di vetro con moncone integrato che rivoluziona totalmente la metodica corrente per la ricostruzione della morfologia coronale di denti molto compromessi trattati endodonticamente. I perni di nuova concezione, vengono forniti in un kit contenente tre diametri differenziati da colori diversi e sono adattabili al diametro mesio-distale del colletto di tutti gli elementi dentari; pertanto, possono essere utilizzati sia su elementi dentari monoradicolarati che pluriradicolarati. Il sistema "Fibersite post" assicura al dentista velocità nei tempi di applicazione, dispersione omogenea degli stress funzionali dovuta alla particolare morfologia

dei perni ed inoltre notevole risparmio di materiale composito per la ricostruzione della corona dell'elemento trattato: ne consegue ergonomia e funzionalità nella preparazione protesica. Il prodotto (marcato CEE n. 1738) è stato testato, per quanto concerne la biocompatibilità, presso il Laboratorio di Fisiopatologia Cellulare e Molecolare del *Dipartimento di Discipline Chirurgiche ed Oncologiche dell'Università degli studi di Palermo*, ed è stato utilizzato presso l'U.O. di Terapia protesica ed implantoprotesi del *Dipartimento di Scienze Stomatologiche "G. Messina"* dell'*Università degli Studi di Palermo* diretta dal prof. **Angelo Cassaro** (Ordinario di Protesi Dentaria) confermandone i vantaggi clinici per i pazienti e l'ergonomia per l'operatore dovuti dall'innovazione tecnologica del sistema. ■

Megadental Italia
Tel. 0924.88494
Fax 0924.49089
Cell. 347.2797230
www.megadentalitalia.it

► Monitor Multiparametrico Mindray MEC 1200

Negli ultimi anni si assiste ad una crescente richiesta di Monitor per il controllo dei parametri vitali del paziente. G&G Medical System Srl risponde con un Monitor Multiparametrico dall'ottimo rapporto qualità/prezzo, MEC 1200. MEC 1200 - Mindray è il terzo produttore al mondo di monitoraggio ed il suo MEC 1200 consente il monitoraggio dell'elettrocardiogramma (ECG), del respiro, della saturimetria (SpO2), della pressione non invasiva (NIBP), della temperatura (cutanea o rettale/esofagea). Il monitor consente l'analisi automatica delle aritmie, del tratto ST. Affidabile e facile da utilizzare, MEC 1200 è dotato di allarmi impostabili su tutti i parametri e permette la memorizzazione di trend grafici e tabellari di tutti i parametri rilevati. Grazie al menu pop-up, le impostazioni sono semplici e rapide. Il design



è versatile ed innovativo. Il display a colori TFT LCD ad alta risoluzione da 8.4" permette la visualizzazione di 4 forme d'onda e dei valori numerici dei parametri monitorati, trend grafici e tabellari memorizzati. G&G Medical System Srl segue i propri clienti nell'acquisto e nel postvendita con personale tecnico altamente qualificato. ■

G&G Medical System srl
Via Pietro Bembo, 9
20161 Milano
Tel. 02.66207691
Fax 02.93650673
info@gegmedical.com
www.gegmedical.com

finition[®]
Silicone medicale

e



CE

finition[®] XT
Termoplastica medicale

posizionatori preformati

| selezione serie e misure | | |
|--------------------------|--------------------|--------------------|
| serie 1 estrazione | serie 2 estrazioni | serie 4 estrazioni |
| 42-0 | 45-2 | 44-4 |
| 43-0 | 46-2 | 45-4 |
| ↓ | ↓ | ↓ |
| ↓ | ↓ | ↓ |
| ↓ | ↓ | ↓ |
| ↓ | ↓ | ↓ |
| 59-0 | 55-2 | 59-4 |
| 60-0 | 56-2 | 60-4 |

- Trasparente
- Elastico
- Biocompatibile
- Sterilizzabile in autoclave
- Può essere disinfettato nell'acqua bollente
- Ottima resistenza alla lacerazione
- Uso a lungo termine e come stabilizzazione

finition[®] XT e **finition[®]**

Prezzo unitario in euro 32 iva incl.
Da 5 pz. a 10 pz. 30,40 "/unità
Oltre 10 pz. 27,2 "/unità
Offerta valida fino al 30/06/09

Bracket ceramica **miso**

M.B.T.
018/022

Roth
018/022

Standard
018/022



Offerta fino al 30/06/09
Da €6,90 iva esc. prezzo unitario

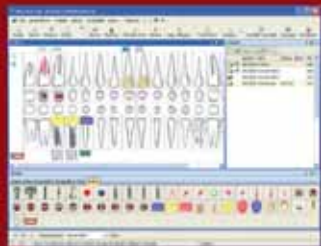
Attacco trasparente
in zaffiro monocristallino

ORTHOpost

Via Modigliani 33
20090 Segrate
tel. 0226952457 fax 022131604
Email orthopost@fastwebnet.it
www.orthopost.com

Quando la scelta di un software è importante!

Horizon Sql Volo



Horizon Sql Volo è disponibile in abbonamento annuale, che ti garantisce assistenza ed aggiornamenti per sempre.

www.caes.it

Scopri le nuove soluzioni per Horizon su **Ultraportatili**



Da oggi su www.caes.it puoi ordinare un ultraportatile con Horizon Preinstallato.

E se la tua esigenza è una rete di PC accendila in 5 minuti con i nostri Server Sicuri ultraportatili con Linux preinstallato ed ottimizzato per i dati di Horizon.

► Gli svizzeri lo fanno meglio?

Precisione svizzera o inventiva italiana? Qual è la scelta migliore?

A questa domanda si propone di rispondere **Sui.te Médicale**. Abbinare e fondere insieme tutte e due le caratteristiche per un risultato ricco di contenuti e innovazione. Questa nuova società specializzata in implantologia dentale ha infatti deciso di dotarsi esclusivamente di alta tecnologia svizzera, ma al tempo stesso di continuare ad avvalersi di tutta l'esperienza e la professionalità italiane ereditate da Fornilimplant. In questo modo riescono, grazie anche alla scelta di usare solo le migliori materie prime che il mercato offre, a realizzare prodotti semplici, versatili e affidabili capaci di soddisfare con successo tutte le diverse esigenze mediche. Grande attenzione è riservata anche alla sterilizzazione. Effettuata con i migliori macchinari e i più moderni software, questa garantisce la totale conformità ai più alti e severi standard qualitativi di tutti i pezzi realizzati e il totale controllo di tutta la filiera produttiva. Tra le tante innovazioni

le più importanti sono sicuramente il nuovo impianto

SuitePro e il rivestimento superficiale **Ossitec** a questo abbinato. La superficie, sabbiata e acidata, è caratterizzata da microembricitature di 1-2 micron e rugosità nanometriche capaci, insieme al design conico e alla doppia filettatura di SuitePro, di favorire e facilitare l'osteointegrazione. Ma non è tutto: infatti, per fornire sempre e comunque lo strumento più indicato ad affrontare una particolare esigenza medica, Sui.te Médicale mette a disposizione della propria clientela diversi e sempre eccellenti impianti. Come il bifasico **Fornilimplant Classic**, caratterizzato dall'apice a elica e dal collare lucido, e i due monofasici **Primary** e **Mini Impianto**, che grazie alla loro facilità e velocità di utilizzo sono particolarmente



indicati per risolvere situazioni che richiedono grande attenzione e precisione. ■

*Sui.te Médicale –
Div. Italia
Viale Vittorio Veneto, 2a
20100 Milano
Tel. 030.9914049
030.9120225
info@suitemedicale.com
www.suitemedicale.com*

► Sicurezza Elettromedicale nello studio dentistico

La sicurezza non è un concetto statico, come nel caso degli impianti elettrici. Nel caso degli elettromedicali è importante garantire il mantenimento delle loro prestazioni di sicurezza nel tempo attraverso un piano di verifiche e manutenzione periodica. La **norma EN 60601-1 (CEI 62-5)** si occupa della sicurezza degli apparecchi elettromedicali. È definito tale un "apparecchio elettrico che trasferisce energia verso il paziente e che è previsto dal suo fabbricante per essere impiegata nella diagnosi, trattamento o monitoraggio di un paziente; oppure per compensare o lenire una malattia, lesioni o menomazioni". Nello specifico, nello studio dentistico possono essere ad esempio un elettrobisturi, un

riunito, un radiografico, un ablatore di tartaro, un laser ecc. La parte dell'apparecchio che viene posta in contatto fisico con il paziente nell'uso normale è definita "parte applicata". Essa rappresenta una fonte di rischio maggiore di altre parti dell'involucro, specie per quanto riguarda le correnti di dispersione. Un adeguato programma di verifiche visive e strumentali periodiche garantiscono il mantenimento del livello di sicurezza prescritto tanto per gli operatori quanto per i pazienti, affinché si possano individuare la maggior parte dei possibili guasti, usure e malfunzionamenti dell'apparecchio. È compito delle Aziende Sanitarie Locali nell'ambito dei loro compiti di vigilanza, effettuare le verifiche del rispetto dei requisiti e delle norme di sicurezza. La ditta **Biseco Elettrome-**

dicali svolge l'attività di verifica della sicurezza elettrica in conformità alle norme **EN 60601, CEI 62-5, e norme CEI 62-122, 62-128** nel settore dentale, sanitario, estetico, cliniche private e laboratori analisi ed in generale ovunque siano presenti rischi derivanti dall'utilizzo di apparecchiature elettriche. La ditta Biseco si propone a tutti gli studi dentistici per effettuare le verifiche biennali obbligatorie previste dalle norme vigenti. ■

*Biseco Federico
Via Roma, 69
35040 Villa Estense (PD)
Tel. 0429.91126
Fax 0429.91126
Cell. 347.0850571
info@biseco.net
www.biseco.net*

► Superare il test di ammissione a Odontoiatria

Da Alpha Test un programma completo per le aspiranti matricole



Le selezioni per accedere al corso di laurea in Odontoiatria sono durissime: meno di dieci candidati su cento sono ammessi. Per il corso di Medicina la situazione è di poco migliore: ammessi solo il 20%. Gli aspiranti medici e odontoiatri sono dunque chiamati ad una preparazione seria, che deve iniziare con largo anticipo. Da oltre 20 anni Alpha Test è la prima e la più importante società in Italia specializzata nel preparare gli studenti per superare la selezione in ingresso: offre libri e corsi specifici che si svolgono in diverse città già a partire da fine gennaio.

Per il 2009 Alpha Test propone innanzitutto tre corsi, che preparano al test sia di Medicina sia di Odontoiatria:

- **corso A, pre-serale**, con sede a **Milano, Roma, Padova, Torino e Napoli**: prevede lezione dalle 18:00 alle 20:00 ogni martedì e giovedì, dal 27 gennaio all'11 giugno e tutti i giorni dal 24 al 29 agosto per un totale di 95 ore di lezione in 43 incontri; è il corso più completo, indicato anche a chi ha terminato da tempo le scuole superiori.

- **corso B, primaverile**, con sede a **Milano, Roma**: prevede lezione ogni lunedì e mercoledì (16.00-19.00 a Milano e 16.30-19.30 a Roma), dal 9 marzo al 20 maggio e tutti i giorni dal 24 al 29 agosto per un totale di 80 ore di lezione in 27 incontri.

- **corso C, estivo**, con sede a **Milano, Roma, Napoli, Bari, Bologna, Brescia, Firenze, Genova, Padova, Pescara, Pisa e Torino**: articolato in 4 setti-

mane dal 20 al 31 luglio e dal 17 al 29 agosto con lezioni con frequenza giornaliera dal lunedì al venerdì per un totale di 70 ore. I corsi sono tenuti da docenti altamente qualificati, con esperienza didattica universitaria e competenza specifica nel campo dei test a risposta multipla. Diversi sono i volumi della collana *Test Universitari* proposti da Alpha Test specifici per i test di Odontoiatria e Medicina, in dotazione a chi si iscrive ai corsi e acquistabili nelle migliori librerie e sul sito alphatest.it.

- *Teoritest 2* è il manuale vero e proprio: tratta **tutta la teoria** necessaria per affrontare il test, suddivisa per materie e affiancata da centinaia di **esercizi risolti e commentati**.

- *Esercitest 2* contiene oltre **600 quesiti**, aggiornati in base ai test ufficiali degli ultimi anni, seguiti da un **ampio commento** che illustra i procedimenti risolutivi più efficaci.

- *Veritest 2*, per mettersi alla prova, attraverso **10 fac-simile di test**.

- *6000 Quiz* raccoglie **6000 domande** a risposta multipla suddivise per materia, comprendenti tutti i test degli ultimi anni e molti altri quesiti dell'archivio ufficiale del Ministero dell'Università.

- *I test ufficiali di Odontoiatria 2003-2008* raccoglie i test delle **prove ufficiali di ammissione a Odontoiatria e Protesi dentaria degli ultimi 6 anni** corredati di soluzione e **commento esplicativo**. ■

Le iscrizioni ai corsi sono già aperte e i posti limitati.

Per iscriversi o per avere informazioni:
N. verde 800.017326
www.alphatest.it

► Ionizzatori d'aria Idema 3000/5000

IDEMA S.r.l., azienda sempre attenta alle esigenze dei propri clienti, ha realizzato in collaborazione con Sico-Tech (Italy) un apparecchio per ambienti che, grazie alla sua avanzata tecnologia completamente innovativa (ionizzazione ad alta frequenza), è in grado di produrre milioni di **ioni negativi di ossigeno** al secondo che vengono immessi dagli emettitori direttamente all'esterno, permettendo così di respirare aria pulita. La sua avanzata tecnologia innovativa ha reso possibile l'**eliminazione del filtro e della ventola** con un consumo di corrente molto basso che permette di tenere acceso lo ionizzatore 24/24 ore, **assolutamente silenzioso e senza alcuna manutenzione**. La qualità dell'aria che respiriamo dipende dalla quantità di anioni (ioni negativi) presenti in essa. L'azione degli anioni è quella di neutralizzare tutti gli agenti inquinanti presenti nell'aria come batteri, acari, polline, spore, polveri varie, cattivi odori, fumo, gas di scarico, ecc. che sono causa di svariate malattie respiratorie e di allergie. IDEMA 3000 o 5000 vengono impiegati per il trattamento e prevenzione di tutte quelle patologie per le quali è necessario mantenere il controllo microbiologico ed elettrostatico come malattie dell'apparato respiratorio, sonnolenza, emicranie, stati di stress provocati da video, tv, pc, ecc. La carenza di anioni nell'aria predispone l'organismo all'insorgenza di patologie; al contrario quando la concentrazione di anioni risulta superiore a quella che la natura è in grado di offrirci, si hanno nell'organismo una serie di benefici:



- riduzione di attacchi d'asma, di tendenza al raffreddore e all'influenza;
- riduzione drastica delle allergie respiratorie;
- miglioramento della qualità del sonno;
- aumento della concentrazione mentale;
- miglioramento dello stato d'animo;
- eliminazione delle cariche elettrostatiche;
- eliminazione di microrganismi (con la sanificazione dell'aria si impedisce la loro moltiplicazione);
- riduzione di virus, batteri e polveri sospese nell'aria;
- aumento del livello di ossigeno nel sangue;
- gli odori vengono attenuati in breve tempo senza utilizzare prodotti chimici dannosi;
- riduzione delle muffe su tutte le superfici;
- le polveri sospese vengono caricate elettricamente e pertanto si depositano più velocemente a terra;
- riduzione delle condizioni per lo sviluppo degli acari. ■

Idema srl
Via Galvani, 4
20080 Ozzero (MI)
Tel. 02.9400125
Fax 02.9400978
info@idemasrl.it
www.idemasrl.it

- miglioramento delle funzioni respiratorie;
- riduzione delle emicranie;

OFFERTE DALLE AZIENDE

Le promozioni degli operatori commerciali

Una rubrica utile che evidenzia gli "affari" periodicamente proposti dagli operatori.



CUCCIOLO PER ZIRCONIO

Fresatore modello CC.Z per rettifica Zirconio con turbina-spray, munito di base portamo-delli e vaschetta raccolta acqua.

PREZZO TAGLIATO \leq **EURO 1.800,00 + iva**

MARIOTTI&C
Via Seganti 73, 47100 Forlì
Tel. 0543.474105 - Fax 0543.781811
e-mail: info@mariotti-italy.com
www.mariotti-italy.com



KIT CHIRURGICO MULTYSYSTEM®

Ref. 7105100 per il rialzo del seno mammellare a minima invasività.

PREZZO TAGLIATO \leq **EURO 650,00 + iva**

MULTYSYSTEM srl

Via Solferino, 4 - 20052 Monza (MI)
Tel. 039.2302681 - Fax 039.2302686
e-mail: multysystem@multysystem.com - www.multysystem.com



DIGIX SERIE CMR

Telecamera intraorale Runyes. Tecnologia CCD 1/4" Sony HAD. Collegabile sia al monitor che al computer.

PREZZO TAGLIATO \leq **EURO 790,00 + iva**

EUROCOMPRESS

Via Brunelleschi, 16-20 - 20090 Trezzano S/N
Tel. 02.4454656 - Fax 02.4450027
e-mail: eurocompress@eurocompress.it - www.eurocompress.it



MOTORE PER ENDODONZIA

MiniEndos motore per strumenti canalari Ni-Ti, pratico e preciso, controllo velocità, tork e autoreverse.

PREZZO TAGLIATO \leq **EURO 460,00 + iva**
(escluso manipolo 16:1)

MARIOTTI&C
Via Seganti 73, 47100 Forlì
Tel. 0543.474105 - Fax 0543.781811
e-mail: info@mariotti-italy.com www.mariotti-italy.com

Legenda: (A) = APPROFONDIMENTI
(i) = SCHEDA INFORMATIVA

I beni offerti in questa sezione si intendono destinati all'utilizzatore professionale. Le apparecchiature soggette alla regolamentazione di cui alla Legge 175/92 possono essere cedute solamente agli iscritti all'Albo dei Medici-Chirurghi e degli Odontoiatri. Per ogni informazione sulle offerte qui elencate il lettore interessato è invitato a rivolgersi direttamente all'inserzionista.

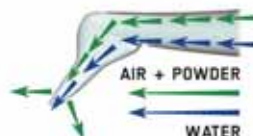
EMS-SWISSQUALITY .CH

NUOVO AIR-FLOW® HANDY PERIO

→ PRIMO E UNICO APPARECCHIO AL MONDO INTEGRATO NEL RIUNITO PER LA PROFILASSI SUBGENGIVALE



PERIO-POLISHING
SUBGINGIVAL
POWDER BY EMS



EMS
ELECTRO MEDICAL SYSTEMS

Tel. +39 02 34 53 81 11 - Fax +39 02 34 53 27 78
www.emsdent.com

■ OFFRO COLLABORAZIONE

• *Dottore in odontoiatria 110/110 e lode, perfezionato ortodonzia e implantologia, offre collaborazione in ortodonzia o piccola chirurgia in province BG-BS-LC-MI. Telefonare al 347.2602193 dopo le ore 19.00.*

• *Dottoressa odontoiatra, esperienza ventennale, offre la propria collaborazione in conservativa, chirurgia, medicina estetica, parodontologia e protesi fissa. Si assicura capacità di gestione del paziente e del piano di trattamento, savoir-faire, charme. Zona Milano. Telefonare al 335.6550413.*

• *Medico chirurgo odontoiatra offresi per collaborazione a studi dentistici in Lombardia in implantologia e piccola chirurgia orale. Assistenza e attrezzatura propria. Telefonare al 335.8102176.*

• *Medico odontoiatra offre collaborazione presso studi dentistici per 2 pomeriggi a settimana, conservativa, endodonzia e igiene orale. Milano e provincia e Varese e provincia. Telefonare allo 0331.553237 oppure al 340.6848463 o.p.*

• *Odontoiatra con esperienza decennale offre collaborazione in ortodonzia, endodonzia, chirurgia degli ottavi e parodontologia resettiva in Friuli Venezia Giulia e Veneto. Telefonare al*

347.9820782.

• *Odontoiatra, decennale esperienza, causa trasferimento offre collaborazione temporanea o continuativa in conservativa, endodonzia, odontoiatria estetica, zona Milano e Lombardia. Telefonare allo 081.2404142 o al 338.7000328.*

• *Odontoiatra offre collaborazione nelle province di Milano, Varese, Como e Novara, per conservativa, endodonzia, piccola chirurgia, igiene, curette e protesi. Telefonare al 339.4597343.*

• *Odontoiatra, specialista chirurgo, ex dirigente ospedaliero, con esperienza trentennale, relatore in convegni nazio-*

nali ed internazionali, offre collaborazione in implantologia avanzata, grandi rialzi di seno, split crest, chirurgia parodontale e protesi presso studi nord Italia. Attrezzatura propria. Telefonare al 338.9457558.

• *Odontotecnico con esperienza offre collaborazione in Torino e zone limitrofe. Telefonare al 328.0532450.*

• *Odontotecnico trentenne, esperto protesi mobile e combinata, con esperienza pluriennale, cercasi laboratorio per inserimento nel proprio organico nelle vicinanze di Monza e Brianza. Massima serietà. Eseguo protesi in nylon. Telefonare al*

COLLEGATI ALL'INDIRIZZO INTERNET WWW.INFOIDENT.IT ED INSERISCI ANCHE ON-LINE IL TESTO DEL TUO ANNUNCIO. I testi degli annunci di interesse odontoiatrico sono visionati preventivamente dall'A.N.D.I. - Dipartimento Regionale Lazio

- ANNUNCI GRATUITI
 VARIAZIONE DATI

INFOIDENT

indirizzo: Strada Teverina km. 3.600 • 01100 VITERBO • Tel. 0761.393.204 • Fax 0761.393.222

Nome Cognome

Tipo di attività Specializzazione

Via Numero CAP

Città Prov. Tel.

E-mail PIVA Cell.

(Per annunci a pagamento è obbligatoria la partita iva e il codice fiscale)

- OFFRO O CERCO COLLABORAZIONE ATTREZZATURE ATTIVITÀ

Spazio per l'annuncio (scrivere a macchina o stampatello) MAX 30 PAROLE • Sarà pubblicato solo il testo sottostante*

.....

.....

.....

.....

.....

.....

.....

.....

.....

.....

Per la comunicazione telefonica degli annunci economici è attiva negli orari di ufficio una segreteria telefonica al numero 0761.393.204 dal lunedì al venerdì. **ATTENZIONE** SARANNO PUBBLICATI SOLO GLI ANNUNCI COMPLETI DI TUTTI I DATI RICHIESTI: NOME, COGNOME, INDIRIZZO, CAP, CITTÀ, TELEFONO, PREFISSO E PROFESSIONE. **Gli annunci si ricevono fino al 5 di ogni mese precedente l'uscita** e saranno pubblicati una sola volta. Per vedere pubblicato nuovamente il proprio annuncio, occorre spedire il coupon per una nuova richiesta oppure comunicare telefonicamente la riconferma. Se si desidera pubblicare in evidenza o per quelli che pervengono dalle regioni dove non è spedita INFOIDENT è necessario effettuare un versamento di Euro 15,50 IVA compresa su c.c.p. n° 16818015, intestato a: B & C srl - Strada Provinciale Teverina Km. 3.600 - 01100 Viterbo. Servizio Annunci (spedire fotocopia versamento). Per gli annunci in evidenza il versamento da diritto a 2 uscite. Nell'eventualità di concomitanza dei due casi (evidenza - fuori zona di spedizione) il versamento da effettuare è di Euro 31 e dà diritto a due uscite. INFOIDENT offre esclusivamente un servizio, non riceve tangenti sulle contrattazioni, non effettua commercio, non è responsabile della veridicità delle inserzioni. Si procederà a norma di legge contro chiunque si serva di questa rivista per scopi illeciti e di disturbo. Le inserzioni gratuite sono riservate ai privati. Gli operatori commerciali, per le inserzioni che riguardano l'attività

svolta, devono servirsi degli annunci a pagamento o degli spazi pubblicitari. Ai sensi e per gli effetti del D.lgs. 196/03, il trattamento dei dati avverrà mediante supporti sia telematici che cartacei, entrambi eventualmente organizzati anche come banche dati o archivi. Il conferimento dei dati personali è obbligatorio per la pubblicazione dell'annuncio o per il ricevimento della rivista. La mancata comunicazione, ovvero l'accertata erroneità dei dati richiesti legittimeranno la nostra società a rifiutare l'esecuzione del rapporto, ovvero ad interrompere l'esecuzione stessa. I dati personali acquisiti potranno essere comunicati a tutti i dipendenti, collaboratori e consulenti a qualsiasi titolo della nostra Società, nonché a tutti gli Organi societari ed ai soci i medesimi potranno essere inoltre comunicati agli omologhi soggetti di società da noi controllate o collegate, ovvero di società che controllano l'attività della nostra Società. I dati relativi all'indirizzo saranno utilizzati per l'invio di riviste e attività commerciali. In ogni momento potrete esercitare i diritti di cui all'Art. 7 del D.lgs. 196/03 e quindi conoscere, ottenere la cancellazione, la rettificazione e l'integrazione dei vostri dati, nonché opporvi al loro utilizzo per le finalità su indicate. Il titolare del trattamento è B&C srl con sede in Viterbo Strada Teverina Km 3.600 nella persona del suo legale rappresentante. Qualsiasi comunicazione o atto ufficiale potrà essere inviato dall'Inserzionista presso la redazione di Infoident con sede in Viterbo Strada Teverina Km 3.600.

*IMPORTANTE

Gli annunci riguardanti la ricerca di collaborazioni (ricerca personale, collaboratori ecc.) devono essere pubblicati corredati delle generalità del richiedente, in ottemperanza al decreto legislativo n. 276 del 10 settembre 2003, attuazione della legge delega in materia di occupazione e mercato del lavoro (legge 14 febbraio 2003 n. 30, cosiddetta "legge Biagi"). In relazione a quanto sopra, al fine di consentire la pubblicazione delle suddette generalità in base a quanto disposto in materia dal D.lgs. 196/03 che regola il trattamento dei dati personali, si autorizza la pubblicazione delle generalità suindicate.

DATA

.....

.....

NOME E COGNOME (IN STAMPATELLO)

.....

.....

FIRMA

.....

.....

**MANFREDI**

347.2910302.

• *Ortodontista perfezionato Step System (Mbt) mobile, ortopedico-funzionale (intercettiva) laureato 2000, offre collaborazioni a studi nord-est 2 giorni a settimana e a studi tutta Italia 1 giorno ogni 3 settimane. Telefonare al 328.1696300.*

■ CERCO COLLABORAZIONE

• *Azienda produttrice di riuniti dentali Idema srl di Ozzero (MI) cerca rappresentante per la Lombardia; offresi inquadramento Enasarco + provvigione. Inviare curriculum-vitae via fax allo 02.9400978 o info@idemasrl.it all'attenzione sig.ra Milena.*

• *Giovane dentista neolaureata/o, con ottimo inglese, cercasi per studio*

medico dentistico privato International Health Center di Milano centro. Inviare C.V. a gaetano.favaro@ihc.it oppure via fax allo 02.76340728.

• *Nuova clinica odontoiatrica Odontobi srl - Dental Clinic in Castelletto Ticino (NO), ricerca igienista in possesso di laurea da inserire nel proprio organico. Inviare C.V. a: odontobi@dente.it.*

• *Smile Factory di Milano ricerca professionisti odontoiatri ed igienisti dentali laureati per i nostri studi affiliati Smile Factory su tutto il territorio nazionale in particolare le zone di Torino - Pavia - Milano - Varese. Contattare numero verde 800.135.438.*

• *York Global Village, associazione di volontariato Onlus, ricerca: medici, odontoiatri, odontotecnici e infermieri*

disponibili a prestare un servizio di volontariato (minimo 10-15 gg) presso una missione di suore a Kampala (Uganda). Telefonare allo 06.4453343 o al 339.4050629 o inviare e-mail all'indirizzo: yorkglobalvillage@tiscali.it - www.yorkglobalvillage.it

■ OFFRO ATTREZZATURA

• *Vendo attrezzatura varia per studio dentistico. Telefonare al 348.3141209.*

• *Vendo riunito Skema 6 Castellini euro 4.500,00 e riunito Skema 4 euro 3.500,00 + attrezzatura mobiletti. Zona Pavia. Telefonare al 340.4757826 o allo 02.98491644.*

• *Vendo: strumenti per conservativa e parodontologia vass. frese diam. nuove e altri vari strument. 1 man. contrang. turbina fibre ottiche. 1 sterilizz. per endodonzia - elettrobis.*

(nuovo). Telefonare allo 02.39320313 o.p.

• *Vendo vero cranio umano scomponibile, bellissimo, ad euro 5.000,00. Telefonare al 340.6214315.*

■ OFFRO ATTIVITÀ

• *Cedesi a società interessata accreditamento branca odontoiatria regione Veneto Asl 116, astenersi per ditempo. Telefonare al 392.2982110.*

• *Cedesi studio dentistico in Milano, zona Sempione, avviamento pluridecennale, struttura autorizzata e a norma, 2 unità operative, Rx, sala sterilizzazione, possibilità affiancamento nel subentro. Telefonare allo 02.39211599.*

• *In centro Lecco affitto studio ben attrezzato, con segretaria ed assistenti, 1 giorno alla settimana. Telefonare al 335.5463900.*

RIUNITO K1

L'UNICO COSTRUITO IN FUSIONE D'ALLUMINIO



"RIUNITO K1" AL GREZZO

VENDITA DIRETTA

PRODENT

Via Valsugana, 40/12 - 35010 SAN GIORGIO IN BOSCO (PD) - Tel. +39 049 5996229 - Fax +39 049 9451252 - www.prodent-servizi.com - E-mail: prodent@prodent-servizi.com

INFODENT

VIDEO STREAMING

Il protagonista sei Tu.

www.infodent.it

Scopri le novità del nuovo servizio di video streaming online all'indirizzo www.infodent.it

Infodent ha arricchito la gamma dei propri prodotti con un'importante novità: **Infodent Video Streaming**. Il servizio, che si avvale della tecnologia streaming, permette al dentista di mettere online i propri video per presentare servizi e caratteristiche dello studio e alle aziende di comunicare a 360 gradi per rafforzare i processi di business e accrescere il proprio bacino clienti. Il servizio è gratuito ed accessibile a tutti, basta collegarsi all'indirizzo www.infodent.it e accedere alla sezione video streaming. I video

sono suddivisi in sezioni: annunci, associazioni, aziende, clinica, corsi, didattica, eventi, prodotti, università etc. e ricercabili per parola chiave consentendo all'utente una fruizione semplice e immediata. **Numero Verde 800.238779 - contact@bec.it**

B&C
COMUNICAZIONE
E MARKETING

INFODENT
MENSILE D'INFORMAZIONE MERCEOLOGICA DENTALE

PRESA ESTREMA



SuitePro

SuitePro è il nuovo impianto bifasico Suite Médicale. Realizzato in Titanio Americano, la sua superficie è trattata con **ossitec®**. Le nanoporosità e la doppia filettatura garantiscono una presa estremamente resistente facilitando l'osteointegrazione.

Prezzo € 220,00*



Fornilimplant:classic

Fornilimplant classic, caratterizzato dall'apice a elica e dal collare lucido, è un impianto in Titanio Americano sabbiato in grado di facilitare sensibilmente il lavoro del chirurgo nella fase di scappucciamento, assicurando un grande comfort al paziente.

Prezzo € 88,00*



Mini:impianto

Il Mini Impianto con spira autofilettante è realizzato in Ti⁴. Poco invasivo, pratico e facile da utilizzare è un monofasico ideale per le agenzie dentali, come supporto a post estrattivi o a protesi provvisorie, fisse o mobili.

Prezzo € 42,00*

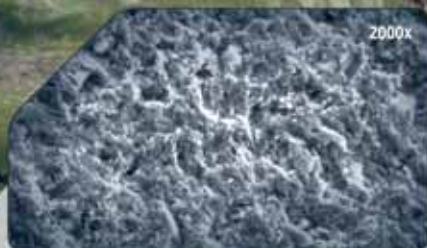


Primary

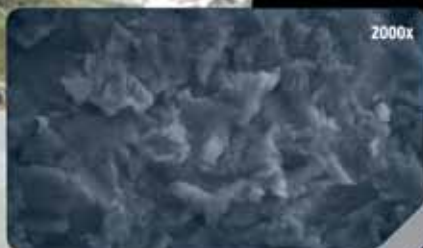
Realizzato in Ti⁴, Primary è un impianto monofasico dotato di apice elicoidale, un corpo conico e da spire aggressive per un'ottima stabilità di utilizzo. Veloce, sicuro e confortevole, è indicato per carichi immediati.

Prezzo € 75,00*

*PREZZI PROMOZIONALI
PER ORDINI MULTIPLI



Superficie **ossitec®**. La sua NANOPOROSITÀ aumenta sostanzialmente il processo di osteointegrazione.



La superficie sabbiata dei nostri impianti facilita l'attaccamento e favorisce la guarigione.



suitemedicale®
suisse technologie