

# INFODENT®

www.infodent.it **MENSILE D'INFORMAZIONE MERCEOLOGICA DENTALE**

n. 6-7 • 2008 – anno XX – NORD ITALIA

WirelessSystem  
label  
observeurdesigno8



[www.visiodent.com](http://www.visiodent.com)

## IN QUESTO NUMERO A CONFRONTO:

### RADIOGRAFICI AD ALTA FREQUENZA

– La qualità dipende anche  
dalla frequenza

Pag 5

### VERNICI AL FLUORO

– Una tenace lotta contro  
la carie

Pag 17

### DENTI PREFORMATI IN CERA PER MODELLAZIONE

– La versatilità della cera  
dentale

Pag 23

### APPROFONDIMENTI

#### RADIOGRAFICI AD ALTA FREQUENZA

- Sistema radiografico, flessibile,  
economico, affidabile
- Altis DC - Un vantaggio evidente:  
l'Alta Frequenza

Pag 10

#### VERNICI AL FLUORO

- Clinpro™ White Varnish, fluoruro  
di sodio al 5%: la protezione  
con un buon sapore
- Flor-Opal® Varnish: Il mix ottimale

Pag 20

#### DENTI PREFORMATI IN CERA PER MODELLAZIONE

- Pontics il preformato in cera intelligente
- Strutture preformate nella pratica  
quotidiana

Pag 26



DISPONIBILE  
ANCHE



# VISIODENT INVENTA RSV+HD

## VIEWIRELESS

LA NUOVA GENERAZIONE DI RADIOLOGIA DIGITALE

IMAGINE & CREATE

VISIODENT



# FARO

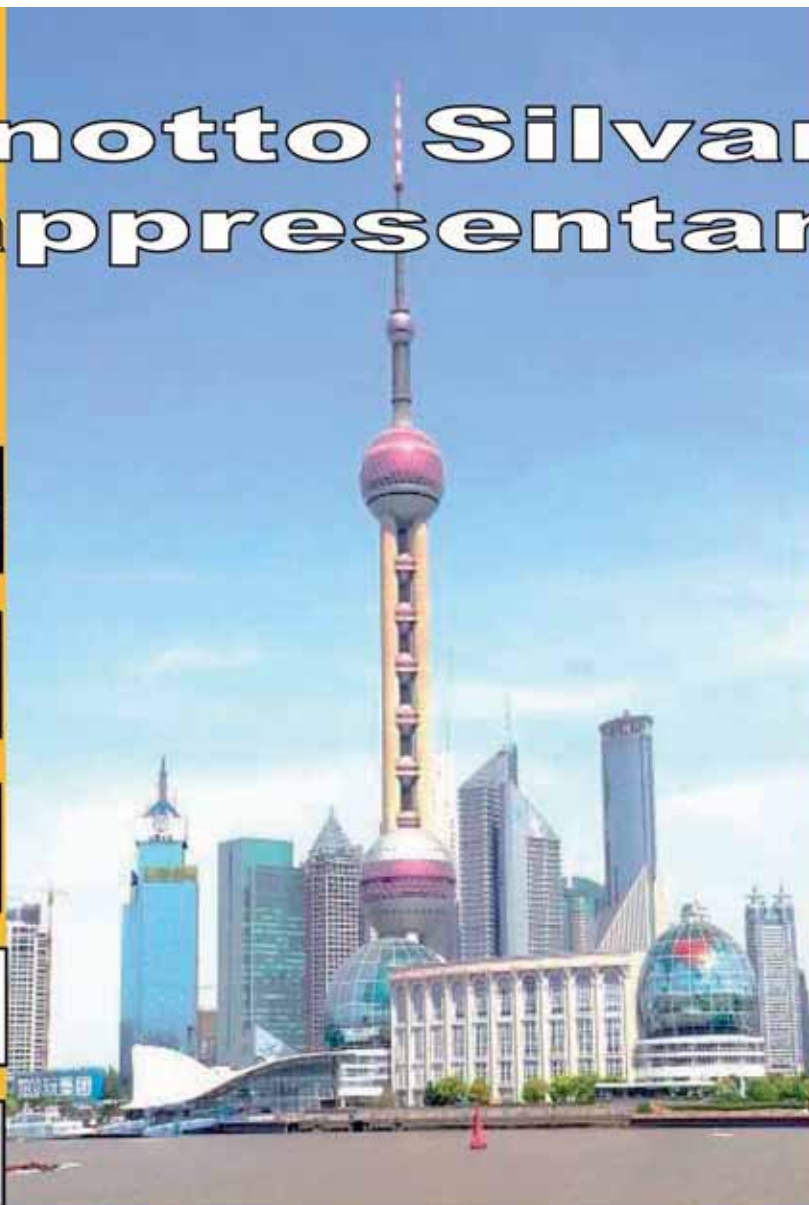
DISTRIBUTORE ESCLUSIVO IN ITALIA  
Email / [comm.italia@faro.it](mailto:comm.italia@faro.it)

[www.faro.it](http://www.faro.it) FARO S.P.A. VIA FARO 15 / 20060 ORNAGO / MI ITALY Tel / 039-68781 Fax / 039-6010540

# bicon™

DENTAL IMPLANTS

# Binotto Silvano Rappresentanze



Riuniti, Lampade fotopolimerizzanti, Sbiancatori a bicarbonato, Compressori medicali, Misuratori apicali, Autoclavi, Ablatori, Amalgamatori, Manipoleria, Monouso... ed altro

**DIRECT FLOW**

**Il nuovo concetto di distribuzione**

**RIUNITI DA 3.500 A 6.500 €**

**RICERCHIAMO FIGURE PROFESSIONALI INSERITE NEL SETTORE  
CON PROVATA ESPERIENZA NELLA GESTIONE DI RAPPORTI CON  
CLIENTI E DISTRIBUTORI/CONCESSIONARI NEL TERRITORIO  
ITALIANO ED ESTERO**

Per ulteriori informazioni:

Via XI Febbraio N. 24 – 31030 ARCADE (TV) ITALY  
TEL. +39 0422 774042 FAX +39 0422 876168

Binotto Silvano (area commerciale-marketing) Cell. +39 335 210594 e-mail : silvanobinotto@libero.it  
Binotto Massimo (area tecnica) Cell. +39 348 0036558 e-mail : massimo\_binotto@libero.it

Direttore responsabile  
Riccardo Chiarapini  
Segreteria di redazione  
Stefano Toticchi  
Coordinamento  
Diana Carbonetti  
Direzione grafica  
Gisella Benedetti  
Consulenza scientifica e normativa  
Alberto Emiliani  
Collaboratore  
Cristina Rodighiero  
Impaginazione e grafica  
B&C s.r.l. - divisione grafica  
Marketing e Pubblicità  
Gianluca Passeri tel. 0761.393306 - 335.1213136  
Baldo Pipitone tel. 06.97277679 - 336.773328

Mensile d'informazione merceologica dentale  
ANNO XX - n. 6-7 giugno/luglio 2008  
Poste Italiane S.p.A. - Spedizione in A.P. - D.L. 353/2003 (conv.  
in L. 26/02/2004 n° 46) art. 1 comma 1 DCB VITERBO -  
Autorizzazione del Tribunale di Viterbo n. 341 del 7/12/88

Editore B&C s.r.l.  
Strada Teverina Km. 3,600 - 01100 VITERBO  
Telefono 0761.393.1 - Fax 0761.393.222



Stampa - Graffietti Stampati snc  
S.S. Umbro Casentinese Km. 4,500 Montefiascone (VT)

Testata volontariamente sottoposta a  
certificazione di tiratura e diffusione  
in conformità al Regolamento C.S.S.T.  
Certificazione Stampa Specializzata Tecnica

Per il periodo 1/1/2007 - 31/12/2007  
Tiratura media: 17.136  
Diffusione media: 16.874  
Certificato CSST n. 2007-1.507 del 27.02.08  
Società di Revisione: BDO Sala Scelsi Farina  
Tiratura del presente numero: 18.500  
una copia euro 0,77 - contiene I.P.  
La redazione non restituisce il materiale utilizzato

## SOMMARIO

### ► A CONFRONTO: 5 RADIOGRAFICI AD ALTA FREQUENZA

La qualità dipende anche  
dalla frequenza

7 *Tabella di comparazione*

### ► APPROFONDIMENTI:

- 10 • Sistema radiografico, flessibile,  
economico, affidabile  
• Altis DC - Un vantaggio evidente:  
l'Alta Frequenza

### ► AGENDA:

- 12 Congressi e Fiere in Italia e all'estero  
(Settembre)  
13 Calendario dei Corsi (Settembre)

### ► A CONFRONTO: 17 VERNICI AL FLUORO

Una tenace lotta contro la carie

19 *Tabella di comparazione*

### ► APPROFONDIMENTI:

- 20 • Clinpro™ White Varnish, fluoruro di  
sodio al 5%: la protezione con un  
buon sapore  
• Flor-Opal® Varnish: Il mix ottimale

### ► NOTEBOOK:

- 21 • Informazione e aggiornamento  
con Infodent Video Streaming

### ► A CONFRONTO: 23 DENTI PREFORMATI IN CERA PER MODELLAZIONE

La versatilità della cera dentale

25 *Tabella di comparazione*

### ► APPROFONDIMENTI:

- 26 • Pontics il preformato  
in cera intelligente  
• Strutture preformate  
nella pratica quotidiana

### ► DALLE AZIENDE:

- 27 • Strumentario chirurgico F.M.D.  
• Presidio ortodontico Clearstep  
• La tecnologia Dentronica si fa in tre  
• MESODAMIANI  
• Neoss amplia la gamma  
dei suoi prodotti  
• Ionizzatori d'aria Idema 3000/5000  
• Corsi, vacanze-studio e libri per  
prepararsi al test di Odontoiatria  
• DentalSB Professional X3

### ► ANNUNCI ECONOMICI:

- 33 Annunci gratuiti di offerta e ricerca  
collaborazione, offerta e ricerca  
attrezzatura, offerta e ricerca attività

### ERRATA CORRIGE

Nel numero 5/2008 (maggio), nella rubrica "A Confronto" relativa alle Tac Dentali, a pag. 8 è stato erroneamente inserito il prodotto L-Max Plus, di Owandy Radiologie, che per caratteristiche tecniche non rientra in tale categoria.

### ► INSERZIONISTI

• 3M Espe pag. 20 • Alpha Test pag. 10 • Binotto Silvano pag. II  
Cop. • Bisecco pag. 30 • Caes pag. 29 • Casa Schmidt pag. 31 •  
Class Implant pag. 34 • Da.Ma pag. 13 • De Santis Dr. U. pag. 34 •  
De Vecchi Ezio pag. 11 • Dental Network pag. III Cop. • Dental SB  
pag. 12 • Diagram pag. 15 • DID Dental Instrument pag. 22 • Ekuba  
pag. 30 • Falappa Medical Devices pag. 27 • Faro pag. I Cop. • Ing.  
Carlo Alberto Issoglio pag. IV Cop. • Kavio Italia pag. 10 • La Puma  
Cristiano pag. 13 • Manfredi pag. 28 • Mariotti pag. 33 • Nobil Metal  
pag. 26 • Odontes pag. 26 • Odontocard pag. 3 • Ortho Pro-Tekni-  
ca pag. 4 • Owandy Radiologie Italia pag. 11 • Physioline pag. 15 •  
Prodent pag. 32 • QP Dental pag. 14 • Reverberi pag. 20 • ROL pag.  
26 • Sanofi pag. 16 • TecnoMed pag. 21 • Ultradent Italia pag. 20

**Informativa ai lettori** - Questa rivista Le è stata inviata tramite abbonamento, l'indirizzo in nostro possesso verrà utilizzato per l'invio della rivista, per l'invio di altre riviste, per l'invio di proposte di abbonamento, per l'invio di informazioni tecniche e commerciali, nonché per la divulgazione di eventi formativi e promozionali e per la cessione degli stessi a terze aziende per le medesime finalità. In ogni momento potrete esercitare i diritti di cui all'art. 7 del D. Lgs. 196/2003, e quindi conoscere, ottenere la cancellazione, la rettifica, l'aggiornamento e l'integrazione dei Vostri dati, nonché opporvi al loro utilizzo per le finalità su indicate. Qualora venisse esercitato il diritto alla cancellazione lo stesso comporterebbe il mancato invio della presente rivista. Il titolare del trattamento è B&C s.r.l. con sede in Viterbo, Strada Teverina Km. 3,600, nella persona del suo legale rappresentante.

elenco completo  
dei confronti 2008 sul sito  
[WWW.COMPARAZIONI.COM](http://WWW.COMPARAZIONI.COM)

Cerchiamo medici e imprenditori  
a cui piaccia **Sorrìdere**

The Smile Factory® ha studiato una formula  
su misura per ognuno di Voi:

**Entry:** per chi ha già un suo studio di proprietà

**Full1 e Full 2:** per chi desidera tanto averne uno

**Vip:** per chi vuole distinguersi e non si accontenta..



Numero Verde  
800.135.438

studi dentistici in franchising





Il futuro è ...  
trasparente!



Prossimi appuntamenti  
di formazione e  
certificazione gratuita\*:

- 05/09/2008 Genova incontro Macroarea SIDO
- 13/09/2008 Pineto (TE) incontro Macroarea SIDO
- 27/09/2008 Perugia Giornata ANDI Umbria
- 8-11/10/2008 EXPODENTAL Milano
- 24-25/10/2008 Roma Congresso SIDOP
- 25/10/2008 Bologna incontro Macroarea SIDO

\* a fronte di un impegno di acquisto di casi  
in un lasso di tempo determinato.



La metodica Clearstep si avvale di  
allineatori trasparenti sequenziali per  
ottenere correzioni ortodontiche.

Dr Andrew McCann - Presidente e Fondatore  
Fid No: 895 FDR0275 Perth RG5 NORTH RG5

Per iscrizioni e informazioni:  
[www.clearstepbraces.com/Italy](http://www.clearstepbraces.com/Italy)  
e-mail [info@clearstep.co.uk](mailto:info@clearstep.co.uk)

tel. 0044-1342337911  
(rispondiamo in Italiano)

## RADIOGRAFICI AD ALTA FREQUENZA A CONFRONTO

# La qualità dipende anche dalla frequenza



*Fin dalla scoperta dei raggi X, avvenuta nel 1895, le immagini radiografiche vengono ampiamente utilizzate in medicina come utile strumento diagnostico, in quanto permettono il riconoscimento da parte del medico di uno stato fisiologico o patologico.*

Le immagini diagnostiche sono definite come la rappresentazione grafica di un segnale che proviene dal paziente, in modo spontaneo o in seguito all'applicazione di uno stimolo, la cui sorgente può essere esterna o interna nei confronti del paziente stesso.

Le immagini radiografiche si ottengono utilizzando delle strutture, chiamate rivelatori, in grado di convertire il segnale dei fotoni X, non visibili, in un'immagine visibile. Di ogni rivelatore è importante valutare l'efficienza e il potere di risoluzione. La prima esprime la capacità del sistema di fornire un'immagine sufficientemente luminosa affinché l'occhio umano possa va-

lutarla ai fini diagnostici. Aumentando l'efficienza del rivelatore, si riduce la dose di radiazioni da impartire al paziente per ottenere un'immagine valida dal punto di vista diagnostico. Il potere di risoluzione esprime invece la fedeltà di trasferimento dell'informazione spaziale, ovvero del dettaglio, da parte di un sistema di rilevazione. Aumentando il potere di risoluzione, aumenta la finezza dell'immagine e quindi, in molti casi, aumenta la precisione diagnostica.

L'obiettivo di una radiografia è quello di raccogliere il maggior numero di informazioni sull'anatomia del cavo orale. Una radiografia adeguata met-



te in evidenza i denti e le strutture anatomiche in modo preciso e senza fenomeni di distorsione o ingrandimento. Diversi sono i fattori che concorrono alla qualità di una radiografia. Tra questi, vi sono la quantità e la qualità del fascio di radiazioni, la densità, il contrasto, la tecnica di esposizione, il posizionamento del paziente e della pellicola, il trattamento della pellicola dopo l'esposizione o l'elaborazione dell'immagine digitale, la qualità della pellicola o il tipo di sensore digitale.

L'immagine radiografica è influenzata da fattori tecnici quali i milliampere, il tempo di esposizione, il kVp, la distanza, la dimensione della macchia focale e l'orientamento del fascio di raggi X rispetto al paziente.

Al fine di garantire l'adeguata geometria e prevenire distorsioni e sovrapposizioni, è necessario posizionare correttamente la pellicola. Inoltre, è necessario che i fattori tecnici di esposizione siano adeguati al paziente e alla pellicola.

La fonte di radiazione, ovvero la dimensione della macchia focale, deve essere la più piccola possibile. In questo modo, è possibile migliorare la nitidezza dell'immagine, riducendo l'entità di penombra intorno alla rappresentazione radiografica dell'oggetto. La distanza tubo-oggetto deve essere tale da ridurre l'amplificazione dell'immagine che risulterà così più fedele alle dimensioni dell'oggetto radiografato.

La pellicola radiografica deve essere posizionata alla distanza più vicina all'oggetto, in modo però da non pregiudicare il parallelismo tra radiogramma e oggetto.

La distanza fuoco-pelle identifica la distanza tra la macchia focale e la pellicola. Poiché la quantità media di radiazione che colpisce la pellicola deve essere costante, aumentando la distanza fuoco-pellicola, deve aumentare il tempo di esposizione.

La densità e il contrasto ottimali garantiscono l'utilizzo dell'immagine radiografica come metodo diagnostico di

patologie dentali. Per densità ottica si intende il grado di annerimento dell'immagine radiografica. I principali fattori tecnici che influenzano la densità di un'immagine sono i mAs e la distanza. L'aumento del mA o del tempo di esposizione determina l'aumento della densità d'immagine. L'aumento della SID (Source to Object Distance) determina una riduzione della densità di immagine. Per contrasto si intende la differenza di densità ottica tra aree adiacenti di un'immagine. Il contrasto radiografico è dato dalla combinazione del contrasto del soggetto e del contrasto della pellicola. Il numero di livelli di densità tra il bianco e il nero determina la scala di contrasto. Le immagini ottenute con valori elevati di kVp sono a basso contrasto, mentre quelle ottenute con bassi livelli di kVp sono ad alto contrasto.

In odontoiatria, è possibile suddividere gli esami radiografici in esami di primo livello, ovvero quelli diretti a una diagnosi precoce e a

un'indagine preliminare della situazione orale del paziente, e quelli di secondo livello, che hanno come obiettivo un'indagine più approfondita. Secondo questa suddivisione, l'ortopantomografia può essere considerata un esame di base, mentre le indagini intraorali (periapicali, bite-wing o interprossimali) permettono di focalizzarsi sull'analisi di un elemento specifico. Una radiografia intraorale di qualità è in grado di rivelare anche i più piccoli dettagli anatomici, con un'immagine nitida e caratterizzata da densità e contrasto ottimali. In questa situazione ideale, l'obiettivo del raggiungimento della massima efficacia diagnostica è facilmente raggiungibile.

Lo scopo di ogni indagine radiografica dovrebbe essere sempre quello di realizzare un'immagine di elevata qualità, ma con la minima esposizione del paziente ai raggi X. Infatti, secondo il principio identificato dal National Council on Radiation Protection and Measurement come "As Low As Reasonably Achievable", nell'esporre il paziente alle radiazioni è indispensabile utilizzare apparecchiature e procedure che permettano di ottenere radiografie ad elevato valore diagnostico con la minima radiazione possibile.

In questo ambito un valido ausilio è rappresentato dalle moderne unità radiografiche con generatore di radiazioni ad alta frequenza.

Infatti, la produzione di raggi X con generatori di alta frequenza permette di ottenere immagini intraorali ad altissima definizione e nitidezza, con riduzione della dose emessa. L'immagine così eseguita consente di rilevare con precisione i dettagli anatomici e pianificare il trattamento da eseguire sulla base di una diagnosi accurata.

Legenda: **A** Approfondimenti **€** In offerta

\* I prezzi si intendono al netto di IVA

**► Radiografici ad alta frequenza**

Denominazione del prodotto	<b>ALTIS DC</b> <b>A</b>	<b>ENDOS DC</b>	<b>EXPERT DC</b> <b>A</b>	<b>FOCUS</b>	<b>GENERATORE INTRAORALE K 2100</b>
Produttore	Owandy VSM	Villa Sistemi Medicali	Gendex	Instrumentarium Dental	Carestream Health
Classificazione	Classe I, tipo B	Classe I, tipo B	Classe II B, tipo B	Radiografico intraorale	Dispositivi per la diagnosi radiografica dentale, Classe I, tipo B, uso intermittente
Tensione di alimentazione (V)	230 ± 10%	230 ± 10%	230	230	230/240 CA (± 10%) durante l'esposizione
Frequenza (Hz)	DLC	50	50	50	50
Potenza assorbita (VA)	620	620	1.000	4 A	490 W (mod. pellicola) 280 W (mod. RVG)
Tensione applicata al tubo (kv)	65	65	65	60/70	70
Corrente anodica (mA)	Variabile	DLC 4/5	7	7	7
Macchia focale (mm)	0,7	0,7	0,4	0,7	0,7
Filtrazione totale (mm)	2 Al	2 Al eq	> 2,5 Al	2 Al	2,5 Al eq
Distanza fuoco – pelle (cm)	20-30	20-30	20-30	22,9-30,5	20
Campo irradiato all'estremità del tubo (mm)	60/35x45	60/35x45	< 60 (std)	60/35x45	60
Radiazione dispersa (mgy/h)	< 0,25	< 0,25	< 250 a 1 m	In conformità a IEC 60601	< 0,25
Tempo di esposizione (sec)	0,01–2	0,01–2	0,02-2,0	0,02-3,2	Variabile
Timer	Digitale con 60 tempi pre-programmati	Digitale con 60 tempi pre-programmati	Comando palmare	Automatico, controllato da microprocessori	Sul cover dell'apparecchiatura e/o a distanza
Configurazioni d'installazione possibili	Parete, pavimento fisso/mobile	Parete, pavimento fisso/mobile	Parete, colonna Centro KaVo	Parete o stativo autoportante o direttamente sul riunito	Parete, soffitto, su carrello
Peso (kg)	22	22	34	30	18
Lunghezze del braccio disponibili (cm)	150/180/200	150/180/200	Raggio utile operativo di 140/165/191	176/191/216	47/64,8/82,5
Accessori	Cono lungo, collimatori, timer remoto	Prolunga cono collimatore 30 cm. Collimatore rettangolare 35x45 mm. Pulsante raggi remoto.	Collimatori circolare 30 cm, rettangolare 20/30 cm, pulsante raggi	Coni corto-lungo, rettangolare, pulsante remoto, pannello di controllo supplementare	Collimatore - formato A, B, C
Certificazione CE	93/42/CEE	93/42/CEE	Si	93/42 CEE	Conforme ai requisiti della Direttiva del Consiglio 93/42/CEE
Altre caratteristiche	Centralina digitale predisposta per sensori digitali. Porta seriale RS232 per applicazioni computerizzate	Selezione 4 tipi di recettori. Dispositivo per prevenzione emissioni accidentali. Ottimizzazione energia elettrica. Conteggio esposizioni effettuate. Porta seriale RS 232. Dosimetro software per la visualizzazione della dose	Possibilità di installare la centralina esterna alla stanza, pannello Quickset su monoblocco, predisposizione film/digitale	Generatore alta frequenza 200 kHz completamente integrato nella mensola, pannello di controllo con possibilità di pre-impostazione fino a 8 differenti parametri, selezione 60-70 kV	•
Prezzo di listino*	Euro 2.900,00	Non fornito	Non fornito	Euro 4.906,00	Non fornito

Legenda: (A) Approfondimenti (€) In offerta

\* I prezzi si intendono al netto di IVA

## ► Radiografici ad alta frequenza

Denominazione del prodotto	GENERATORE INTRAORALE K 2200	HELIODENT DS	IN EXAM	INTRA	MAX 70 HF/DC
Produttore	Carestream Health	Sirona Dental Systems GmbH	Kavo	Planmeca OY	CSN Industrie
Classificazione	Dispositivi per la diagnosi radiografica dentale, Classe I, tipo B, uso intermittente	CEI 62-5: Classe I, tipo B	Classe II B, tipo B	Classe I, tipo B	Endorale
Tensione di alimentazione (V)	230/240 CA ( $\pm$ 10%) durante l'esposizione	208/230	230	220/240	230
Frequenza (Hz)	50	50/60	50	66 KHz	50
Potenza assorbita (VA)	490 W (mod. pellicola) 280 W (mod. RVG)	1.058	1.200	8,2	800
Tensione applicata al tubo (kv)	70	60 multipulse	60/70	50/52/55/57/60/63/66/70	60/70
Corrente anodica (mA)	4/7	7	4/7	2/3/4/5/6/7/8 DC	8
Macchia focale (mm)	0,7	0,7	0,7	0,7x0,7	0,8x0,8
Filtrazione totale (mm)	2,5 Al eq	2,5 Al	> 2,5 Al	Min 2 Al	> 2 Al
Distanza fuoco – pelle (cm)	20	20-30	20-30	20-30	30
Campo irradiato all'estremità del tubo (mm)	60	55	< 60 (std)	60	60
Radiazione dispersa (mg/h)	< 0,25	< 4	< 0,25	Non disponibile	< 0,25
Tempo di esposizione (sec)	Variabile	0,01–3,2	0,012-2,0	0,01-3,2/26 incrementi	Max 3,5
Timer	Sul cover dell'apparecchiatura e/o a distanza	Selettore parametri esposizione multifunzione a icone (paziente + dente)	Comando palmare	Da 0,01 a 3,2 sec ( $\pm$ 5%)	Digitale, da 0,01 a 3,5 sec
Configurazioni d'installazione possibili	Parete, soffitto, su carrello	Parete, stativo mobile, soffitto	Parete, riunito, colonna Centro KaVo	Muro, riunito, soffitto, colonna a pavimento, stativo mobile	Fisso a pavimento, mobile, a muro
Peso (kg)	18	25	35	23	25
Lunghezze del braccio disponibili (cm)	47/64,8/82,5	152/181/206	Raggio utile operativo 151,8/180/210 a seconda estensione scelta	152,5/167,5/190/197,5	Da 190 a 240
Accessori	Collimatore - formato A, B, C	Comando a distanza, diaframma 23x29 o 30x40 per uso con centratori	Collimatore 30 cm, limitatore di campo rettangolare 27x37 mm e 34x45 mm, comando a distanza, fantoccio per controllo qualità versione digitale, fantoccio per controllo qualità versione film	Pannello comando remoto, cono rotondo o rettangolare, centratori e sensore digitale integrabile nel braccio	SHOTMAX – Telecomando wireless. Sistema di esposizione remota per pilotare il radiografico dopo che è stato predisposto in posizione di preesposizione
Certificazione CE	Conforme ai requisiti della Direttiva del Consiglio 93/42/CEE	Si: TÜV 0123	Si	Si	CE 0434
Altre caratteristiche	•	Tecnologia multipluse	Proiettore laser per corretto posizionamento detettore, integrazione con DigExam, kV/mA selezionabili, montaggio centralina a destra, a sinistra o in posizione verticale	Fino a 66 impostazioni rapide per indagini specialistiche endodontiche, parodontali, ecc. specifiche per pellicole tradizionali, fosfori o sensori digitali diretti	•
Prezzo di listino*	Non fornito	Euro 4.751,00 (configurazione base)	Non fornito	Euro 3.100,00	Euro 2.621,00

Legenda: (A) Approfondimenti (€) In offerta

\* I prezzi si intendono al netto di IVA

► Radiografici ad alta frequenza			
Denominazione del prodotto	MINRAY	PREVA DC	XGENUS® DC
Produttore	Soredex	Progeny Inc.	De Götzen® srl
Classificazione	Classe II, tipo A	Radiografico indorale alta frequenza	Radiografico endorale corrente continua e alta frequenza
Tensione di alimentazione (V)	230 ± 10%	110/240	115/230
Frequenza (Hz)	50/60	50	50/60
Potenza assorbita (VA)	910	400	1 kVA
Tensione applicata al tubo (kv)	60/70	60/65/70	60/70
Corrente anodica (mA)	7	4/5/6/7	4/8
Macchia focale (mm)	0,7	0,4	0,7
Filtrazione totale (mm)	2 Al	2 Al	2 Al
Distanza fuoco – pelle (cm)	22,9-30,5	20-30	20-31
Campo irradiato all'estremità del tubo (mm)	60	59	< 60/33x45
Radiazione dispersa (mgy/h)	•	< 0,25 a 1 m	< 0,25 a 1 m
Tempo di esposizione (sec)	0,02-3,2	0,01–2	0,02–3,2
Timer	Elettronico	Digitale	Selezione tempi programmati o personalizzati in base all'esame
Configurazioni d'installazione possibili	Murale, soffitto, stativo pavimento	Parete, mobile	Parete, plafone, riunito
Peso (kg)	30	45	19,5
Lunghezze del braccio disponibili (cm)	1.600-1.950 variabile a scorrimento	142/168/194	40/80/110
Accessori	Serie di coni rettangolari	Controlli remoti addizionali	Xgenus® ecb: pulsante remoto di esposizione. Xgenus® light: luce rossa regolamentare segnalazione radiazioni
Certificazione CE	CE 0537 n. 1505/94	Marchio CE	CE 0434
Altre caratteristiche	•	Esclusivo sistema drenante, braccio di espulsione in alluminio, maniglia per il posizionamento della testa	Possibilità di utilizzare 1 timer per pilotare 2 radiografici anche di diverso tipo: 2 Xgenus® AC, 2 Xgenus® DC, 1 Xgenus® AC + 1 Xgenus® DC
Prezzo di listino*	Euro 3.400,00	Euro 3.000,00	Non fornito

**AVVERTENZE IMPORTANTI PER IL LETTORE**

I dati pubblicati in questa sezione sono forniti dalle aziende produttrici e/o importatrici e/o distributrici dei prodotti, le quali si assumono tutte le responsabilità legate alla loro veridicità e correttezza. I prodotti, quando possibile, sono raggruppati per omogeneità di destinazione d'uso, ed in ordine alfabetico secondo la denominazione commerciale. La presente rubrica ha finalità di informazione giornalistica, non di repertorio, non ha pretesa di esaustività e non vuole esprimere giudizi sui prodotti. Il lettore è invitato a non interpretare come una scelta redazionale la elencazione di prodotti o la mancata citazione di altri.

**GLI OPERATORI INCLUSI NEL CONFRONTO SUI RADIOGRAFICI AD ALTA FREQUENZA**

**Carestream Health** - [www.kodakdental.com](http://www.kodakdental.com)  
**CSN Industrie** - 02.6186111 - [www.csn-industrie.it](http://www.csn-industrie.it)  
**De Götzen® srl** (Distributore Simit Dental – 0376.267811 - [www.simitdental.it](http://www.simitdental.it))  
**Gendex** – 010.83321- [www.gendex-dental.com](http://www.gendex-dental.com)  
**Instrumentarium Dental** – 0362.300067 - [www.instrumentariumdental.com](http://www.instrumentariumdental.com)  
**KaVo** – 010.83321 - [www.kavo.com](http://www.kavo.com)  
**Owandy VSM** – 0362.621106 - [www.owandy.com](http://www.owandy.com)  
**Planmeca OY** – [www.planmeca.com](http://www.planmeca.com)  
 (Importatore Dental Network srl - 0444.963200 - [www.dentalnetwork.it](http://www.dentalnetwork.it))  
**Progeny Inc.** - +1.847.4159800 – [www.progenydental.com](http://www.progenydental.com)  
**Sirona Dental Systems** – 045.8281811 - [www.sirona.it/com](http://www.sirona.it/com)  
**Soredex** (Importatore e distributore DL Medica spa – [www.dlmedica.it](http://www.dlmedica.it))  
**Villa Sistemi Medicali spa** 02.48859.1 - [www.villasm.com](http://www.villasm.com)

## ► Sistema radiografico, flessibile, economico, affidabile



Con il nuovo sistema radiografico intraorale expert DC, Gendex offre al professionista odontoiatrico un prodotto innovativo che garantisce flessibilità d'uso e massima efficacia operativa a tutto vantaggio del paziente e dell'ottimizzazione del

flusso di lavoro all'interno dello studio dentistico.

Expert DC è il frutto di quanto di meglio la tecnologia più avanzata possa oggi offrire.

Pensato specificatamente per l'impiego con i detectori digitali, coniuga superiore qualità immagine, ottimale integrazione con i sistemi digitali e assoluta affidabilità.

Il monoblocco radiogeno dispone di tubo con macchia focale 0,4 (IEC 336), la più piccola attualmente disponibile nel mercato, per la produzione di immagini ad alta

risoluzione con eccellente chiarezza dei dettagli diagnostici.

Il sistema in alta frequenza e potenziale costante oltre a ridurre la quantità di radiazione impartita al paziente garantisce consistenza e riproducibilità della radiazione emessa anche quando è necessario impostare tempi d'esposizione molto brevi.

Unico nel suo genere, il sistema expert DC dispone di un esclusivo pannello di controllo Quickset posto sul monoblocco radiogeno dove per mezzo di semplici ed intuitive icone (programmabili) è possibile effettuare le impostazioni necessarie ad una perfetta esposizione, direttamente e senza necessità di ulteriori modifiche sul pannello di controllo principale. Semplicità e razionalità a vantaggio dell'operatività di studio.

La connessione USB (GX-booster), disponibile sul pannello frontale, rende possibile una perfetta integrazione dei sensori Visualix® eHD e consente maggiore semplicità ed efficacia d'uso direttamente all'interno dell'area di lavoro nonché una razionale soluzione di collegamento all'interno dello studio dentistico.

Per informazioni:  
KaVo Italia srl  
Via R. Merello 8/A  
16141 Genova  
Tel. 010.8332.1  
Fax 010.8332210  
www.kavo.com

## CORSI di PREPARAZIONE ai TEST di ODONTOIATRIA e MEDICINA

### Caratteristiche dei corsi:

- preparazione mirata ed efficace
- spiegazione e ripasso mirato di tutte le discipline richieste alla prova d'esame (**Logica e Cultura generale, Biologia, Chimica, Matematica e Fisica**);
- svolgimento di numerose **prove simulate** con **correzioni individuali**;
- analisi dei **test ufficiali degli ultimi anni**;
- corpo docente altamente qualificato con esperienza unica in Italia;
- materiale didattico ed esercitazioni forniti durante il corso;
- **numero limitato di partecipanti**;
- utilizzo di lettori ottici come quelli in uso nelle università per la correzione delle prove.

Risultati dei partecipanti alle passate edizioni: percentuale di ammissione **4 volte superiore** a quella degli altri candidati.

Alpha Test è la **prima società in Italia** specializzata nel preparare gli studenti per l'ammissione all'università. **Dal 1987 ad oggi ha preparato con successo migliaia di candidati ai test di ammissione a Odontoiatria e Medicina, tra i più selettivi in Italia.**

### Calendario prossimi corsi 2008:

**Corso C: dal 17 al 30 luglio** (prima parte) e **dal 18 al 30 agosto** (seconda parte), per un totale di oltre 70 ore di lezione.

**Corso D: dal 18 agosto al 30 agosto**, per un totale di circa 48 ore di lezione.

Entrambi i corsi si svolgono nelle sedi di **Bari, Bologna, Brescia, Genova, Milano, Napoli, Padova, Pescara, Pisa, Roma e Torino**. Il corso D si svolge anche a **Firenze**.

### con Alpha Test anche VACANZE STUDIO

**Dal 17 al 30 agosto studiare sarà più divertente!**

2 settimane di lezioni intensive con i docenti Alpha Test, alternate a sport e divertimento, tra le colline umbre o nel verde della Toscana.

**maggiori informazioni su [www.alphatest.it](http://www.alphatest.it)**

Disponibile anche, in tutte le sedi Alpha Test, un corso di **1 settimana a fine agosto**, che prevede **solo esercitazioni**.



**In dotazione ai corsi**

I volumi vengono consegnati all'atto dell'iscrizione



**fidatevi dell'esperienza  
diffidate delle imitazioni**

Per informazioni  
e iscrizioni

Numero Verde  
**800-017326**

[www.alphatest.it](http://www.alphatest.it)

## Altis DC - Un vantaggio evidente: l'Alta Frequenza

La tecnologia DC al servizio delle prestazioni nella radiologia odontoiatrica.

Altis DC è un sistema radiologico ad alta frequenza progettato per soddisfare le esigenze dei dentisti di oggi. Coniugando alte prestazioni tecnologiche, alla semplicità d'uso e ad una maggiore protezione contro i raggi X, Altis DC offre una qualità d'immagine di altissimo livello.

### Maggiore precisione

Dotato di un dispositivo DLC ad Alta Frequenza, il generatore Altis DC garantisce la costanza dei parametri d'esposizione.

La straordinaria ricchezza d'informazioni e la facilità d'interpretazione delle immagini sono due condizioni essenziali per una diagnosi radiologica accurata.

### Due potenze per una precisione due volte superiore

• Generatore HF con dispositivo DLC (Dual Low Control): doppia corrente a bassa tensione con variazione inferiore al 2%.

• 4 o 5 mA per rispondere in modo ottimale alle esigenze delle lastre digitali e tradizionali.

• 65 kV: la scelta dell'alta tensione permette di ottimizzare la gamma dei livelli di grigio visibili, agendo sui livelli dinamici ottimali dei sensori digitali o delle pellicole.

Il generatore Altis DC garantisce una perfetta stabilità dei parametri di esposizione.

### Maggiore affidabilità

I tempi di esposizione offrono una precisione equivalente al centesimo di secondo.

• Il timer è pilotato tramite microprocessore per un controllo totale e costante dei parametri di esposizione.

### Maggiore controllo

• Grazie alla funzionalità del suo design, il timer del generatore Altis DC, semplice e preciso, è un vero centro di comando.

• Il timer visualizza i parametri di esposizione sul display, consenten-

do una verifica in tempo reale.

Scegliete tra due modalità operative:

• La modalità manuale (da 0,01 a 2 s) vi consente di disporre dell'autonomia necessaria per definire e regolare i parametri.

• La modalità automatica, più affidabile e più facile da utilizzare, è come un cervello pre-programmato.

- 3 tipi di pazienti

- 5 tipi di denti e di esami

- 4 tipi di supporto (senso-

re digitale, pellicola 1,

pellicola 2, programma

libero) secondo la scelta

operata, sono automaticamente

selezionati i valori mA (4 o 5).

### Una definizione d'immagine all'altezza delle vostre capacità diagnostiche

### Maggiore sicurezza

• Minore quantità di raggi X.

• La tecnologia HF elimina i raggi molli nocivi.

• Riduzione effettiva della irradiazione maggiore del 30% rispetto ad un generatore tradizionale.

Il vantaggio in termini di sicurezza è immediato per voi e per i vostri pazienti.

• Inoltre, l'aggiunta di un collimatore (mm 35 x 45) e di un cono di 30 cm, individuati automaticamente dal sistema elettronico, riduce il campo di esposizione e ottimizza ulteriormente la protezione ai raggi X.

• In caso di errore o di anomalia del sistema, l'emissione dei raggi si interrompe immediatamente.

La sicurezza è un vantaggio decisivo per voi e per i vostri pazienti.

Maggiore assistenza e maggiore sicurezza.

### La stabilità, un successo garantito per le vostre immagini

• Con la tecnologia esclusiva Anti Vibrazione il braccio doppio pantografo risulta eccellente nella sua stabilità.

• Ultramaneggevole, può essere facilmente collocato nella posizione desiderata.

• La presenza di una scala graduata



ottimizza e facilita la precisione del posizionamento.

### Maggior benessere

#### Maggiore ergonomia

Ingombro ridotto, braccio flessibile, timer, generatore compatto, armonia cromatica...

Altis DC abbina l'alta tecnologia all'estetica, per un'integrazione totale nell'ambiente dello studio medico. Grazie ad un cavo di collegamento di tipo telefonico il timer può essere spostato facilmente.

### Un design all'altezza delle vostre esigenze

#### Maggiore spazio

Secondo lo spazio disponibile, l'allestimento e la funzionalità dello studio dentistico, Altis DC trova la giusta collocazione, facendovi guadagnare spazio. Proposto con fissaggio a muro, è disponibile con diverse prolunghe (30, 60, 80 cm).

Altis DC si adatta perfettamente al vostro ambiente di lavoro.

### Per informazioni:

Owandy Radiologie Italia  
Via del Guado, 57  
20033 Desio (MI)  
Tel. 0362.621106  
Fax 0362.627707  
infoitalia@owandy.com  
www.owandy.com

CORSO  
TEORICO - PRATICO

## IMPLANTOLOGIA DI BASE

E

## IMPLANTOLOGIA AVANZATA CON INTERVENTI SU PAZIENTI

5 - 14 NOVEMBRE 2008

CURITIBA - BRASILE

CORSO  
TEORICO - PRATICO

## PARODONTOLOGIA CON INTERVENTI SU PAZIENTI

17 - 25 NOVEMBRE 2008

CURITIBA - BRASILE

ECM

Docenti Universitari  
e/o Ospedalieri

Traduzione simultanea continua  
max. 12 partecipanti a corso  
La priorità sarà determinata  
dalla cronologia delle iscrizioni

Obiettivi dei corsi:  
aggiornare e consentire  
all'Odontoiatra di eseguire  
**interventi su pazienti**

La quota di partecipazione  
comprende viaggio aereo A/R  
Hotel - strumenti e materiali  
copertura assicurativa

Possibile eventuale  
finanziamento

Programmi a richiesta

Questi corsi consentono un  
aggiornamento completo,  
ad alto livello professionale

Info: devecchi.ezio@email.it  
cell: 335 6867287  
tel./fax.: 02 39261833  
skype: ezio.de.vecchi  
www.devecchiezio.it

## Congressi e Fiere in Italia

## D SETTEMBRE

**06 Campobasso - CB**

**4° Congresso regionale dei dentisti**  
Andi Servizi - Tel. 06.5881753  
www.andi.it

**18-21 Firenze - FI**

**5th Annual meeting ESCD -  
Esthetic excellence:  
fusion of art and science**  
Promo Leader Service - Via della  
Mattonaia 17, 50121 Firenze,  
Tel. 055.2462275 - Fax 055.2342929  
info@escdoline.eu

**19-20 Pollenzo - CN**

**Closed Meeting AIC**

AIC - Dr. Guido Prando  
Tel. 010.2511769  
Fax 010.2511770  
aic@iol.it,  
www.accademiaitalianadiconservativa.it

**19-21 Firenze - FI**

**V Annual Meeting ESCD  
(European Society of Cosmetic  
Dentistry)**  
Promo Leader Service, Via della  
Mattonaia 17, 50121 Firenze,  
Tel. 055.241131 - 055.243755  
Fax 055.2342929,  
iris.bobal@media.co.at  
www.promoleader.com

**20 Cervia - RA**

**Congresso regionale  
Andi Emilia Romagna**  
Andi Servizi - Tel. 06.5881753  
www.andi.it

**20 Firenze - FI**

**16° Simposio AIOP Tirreno**  
Promo Leader Service Congressi -  
Via della Mattonaia 17, 50121  
Firenze, Tel. 055.241131 Fax  
055.2342939 - www.aiop.com

**25-27 Verona - VR**

**11° Congresso internazionale di  
terapia implantare**

Biomax spa - Via Zamenhof 615,  
36100 Vicenza,  
Tel. 0444.913410  
Fax 0444.913695 - info@biomax.it  
www.biomax.it - www.nanotite.it

**26-27 Salerno - SA**

**11° Memorial Andi Salerno**  
Andi Servizi  
Tel. 06.5881753 - www.andi.it

**26-28 Torino - TO**

**Closed Meeting AIG**  
AIG - Dr. Paolo Lodo,  
segreteria@aignatologia.it  
www.aignatologia.it

## Congressi e Fiere all'estero

## D SETTEMBRE

**03-06 Kiev - Ucraina**

**MEDVIN Dentistry 2008 - 42nd  
International Dental Forum -  
International Exhibition**  
MEDVIN Exhibition Company, 12E  
Heroyiv Stalingrada ave. 04205, Kiev  
Ukraine Tel /Fax: +38 044 501 0344  
// 0342 // 0366 E-mail: mail@med-  
vin.kiev.ua General Director: Edwin  
Zadorozhnyi Manager of Marketing  
and Foreign Affairs: Valeria  
Oleksiyenko E-mail: valery@med-  
vin.kiev.ua Scientific Programme  
Manager: Oksana Musiets E-mail:  
oxana@medvin.kiev.ua Website:  
www.medvin.kiev.ua Exhibition

**06 Amburgo - Germania**

**NordDental 2008**  
CCC Gesellschaft für Marketing &  
Werbung GmbH, Abt.  
Messemarketing, Postfach 25 03 40  
D-50519 Köln Germany Tel: +49 02  
21 93 18 13 0 Fax: +49 02 21 93 18  
13 90 Website: www.norddental.de

**09-12 Mosca - Russia**

**Dental-Expo 2008 - 24th  
International Dental Forum -  
International Exhibition**  
Dental Expo Ltd., Usievicha 8A,  
125319 Moscow - Russia, Tel/Fax: +7-

495 155-7900 // 7903 // 152-1540 //  
152-6802 // 152-8549 Director of  
marketing and foreign affairs:  
Dmitry Makarov E-mail:  
makarov@dental-expo.ru  
E-mail: int@dental-expo.ru //  
info@dental-expo.ru  
www.dental-expo.com

**12-13 Dusseldorf - Germania**

**Infodental Dusseldorf 2008**  
CCC Gesellschaft für Marketing &  
Werbung GmbH, Abt.  
Messemarketing, Postfach 25 03 40,  
D-50519 Köln Germany Tel: +49 02  
21 93 18 13 0 Fax: +49 02 21 93 18  
90 - www.infodental-duesseldorf.de

**14-17 Brighton - Inghilterra**

**British Orthodontic  
Conference & Exhibition**  
British Orthodontic Society, 12  
Bridewell Place, London, EC4V 6AP  
UK Tel: +44 020 7353 8680  
Fax: +44 020 7353 8682

**20 Hannover - Germania**

**Dental Informa 2008**  
Fachausstellungen Heckmann  
GmbH, Hohenzollernstraße 4, 30161  
Hannover Tel.: +49 (0)511/99095-0  
Fax: +49 (0)511/99095-50 E-Mail:

info@fh.messe.de Website:  
www.heckmannmbh.de

**24-27 Stoccolma - Svezia**

**FDI Annual World Dental  
Congress 2008**  
FDI World Dental Events 13, Chemin  
du Levant, l'Avant Centre F-01210  
Ferney - Voltaire France Tel. +33 4  
50 40 50 50 Fax +33 4 50 40 55 55  
E-mail: congress@fdiworldental.org  
Web-site: www.fdiworldental.org

**24-27 Stoccolma - Svezia**

**Swedental 2008**  
Jörgen Bergström Event Manager  
Phone +46 8 749 43 88 Mobile  
phone: +46 70 789 43 88 E-mail:  
jorgen.bergstrom@stofair.se, Jenny  
Larsson Event Coordinator Phone  
+46 8 749 99 05 E-mail: jenny.lar-  
son@stofair.se, Kristian Slättberg  
Event Sales Phone +46 8 749 43 22  
E-mail: kristian.slattberg@stofair.se,  
Venue: Stockholm International  
Fairs, Mässvägen 1, S-125 80  
Stockholm

**25-26 Londra - Inghilterra**

**British Society of Periodontology  
Autumn Meeting**  
British Society of Periodontology -

Green Hayes, Malvern Road, Hill  
Brow, Liss  
Hampshire, GU33 7PZ, Conference  
Bookings: Mrs. Ghilaine Ower Tel.  
01730 890478 Web:  
www.bsperio.org, Venue: Savoy  
Place, London, WC2R 0BL, UK

**25-27 Poznan - Polonia**

**CEDE 2008 - 18th Central  
European Dental Exhibition**  
Exactus sp.j., ul. Piotrkowska 109/2,  
90-425 Lodz Poland, Tel: +48 42 632  
28 66 Fax: +48 42 632 28 59 E-mail:  
info@exactus.pl E-mail:  
cede@cede.pl E-mail: info@cede.pl  
Website: www.cede.pl //  
www.exactus.pl,  
Venue: Poznań#324;  
International Fair grounds, pavillions  
7, 7A, 8, 8A, 9 entrance from  
&#346;niadeckich Str.

**26-27 Lipsia - Germania**

**Fachdental Leipzig 2008**  
Landesmesse Stuttgart GmbH, Am  
Kochenhof 16, 70192 Stuttgart  
Germany, Tel: +49 0711 25 89 0 Fax:  
+49 0711 25 89 440 E-Mail:  
info@messe-stuttgart.de Website:  
www.messe-stuttgart.de  
Website: www.fachdental-leipzig.de

IL PROGRAMMA GESTIONALE

DENTALS B PROFESSIONAL XP

IN REGALO AGLI ODONTOIATRI

www.dentalsb.it

## DENTISTI

## D SETTEMBRE

## ARGOMENTI VARI

Torino - TO 19  
Cemisa Tel./Fax 011.3855358  
Incontro culturale GAO

## CHIRURGIA

Colleferro - RM 15  
Smile Center srl - Tel. 06.9770581-2  
(Sig.ra Emanuela)  
www.smilecenter.it  
Giornata di chirurgia

Genova - GE 27  
e20 srl Tel. 010.5960362 -  
www.e20srl.com  
Balbi Prof. P., Del Buono Prof. V.  
La chirurgia orale e parodontale  
nei casi complessi  
In fase di accreditamento

## COLORE

Sutri - VT 27  
Centro sul colore di G. Spina  
Tel. 0761.600396 - www.feniiiix.com  
Spina G.

Corso introduttivo  
alla teoria del colore

## ENDODONZIA

Roma - RM 13  
e20 srl Tel. 010.5960362  
www.simitdental.it  
Cantatore Prof. G.  
Endo Tour08 "Nuove tendenze in  
endodonzia ortograda: dall'aper-  
tura della camera pulpare all'ot-  
turazione tridimensionale"

Buccinasco - MI 18  
Coi-Aiog Tel. 02.201488  
www.cenacolo.org  
Endodonzia ortograda in 2 incon-  
tri - 1° incontro  
In fase di accreditamento

Mantova - MN 18  
e20 srl Tel. 010.5960362  
www.simitdental.it  
Castellucci Dr. A.  
Endo Tour08 "Nuove tendenze in

endodonzia ortograda: dall'aper-  
tura della camera pulpare all'ot-  
turazione tridimensionale"

Sesto Fiorentino - FI 20  
Coi-Aiog Tel. 02.201488  
www.cenacolo.org  
Endodonzia ortograda  
in 2 incontri - 1° incontro  
In fase di accreditamento

Buccinasco - MI 25  
Coi-Aiog Tel. 02.201488  
www.cenacolo.org  
Endodonzia chirurgica  
In fase di accreditamento

Cagliari - CA 27  
e20 srl Tel. 010.5960362  
www.simitdental.it  
Cantatore Prof. G.  
Endo Tour08 "Nuove tendenze in  
endodonzia ortograda: dall'aper-  
tura della camera pulpare all'ot-  
turazione tridimensionale"

Trieste - TS 27  
e20 srl Tel. 010.5960362  
www.simitdental.it  
Castellucci Dr. A.  
Endo Tour08 "Nuove tendenze in  
endodonzia ortograda: dall'aper-  
tura della camera pulpare all'ot-  
turazione tridimensionale"

## IMPLANTOLOGIA

Genova - GE 17  
Tocksystem  
Tel. e fax 031.280301  
Tock G.R.  
Osteoespansione e impianti di  
estensione: approccio

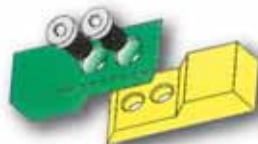
Roma - RM 17  
Tocksystem  
Tel. e fax 031.280301  
tocksystem@tin.it  
Yacoub Dr. J.C., Tock G.R.  
Approccio all'implantologia  
osteoespansiva e impianti di  
estensione



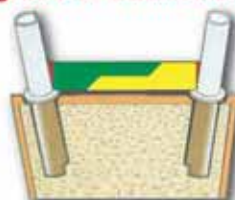
# MESODAMIANI

Per tutti gli impianti

Corregge qualsiasi  
grado di inclinazione



Non più insuccessi  
in implantologia



KIT INTRODUTTIVO

**DA.MA s.r.l.**  
www.mesodamiani.com  
mesodamiani@mesodamiani.com  
Tel. 0736.827088 - 338.6644433

ESCLUSIVISTA  
PER L'ITALIA

La Puma Cristiano  
Via Verga 4 20017 Rho (Mi)  
tel. 0039 0293503443 e-mail  
cell 0039 3358115995 lpexport@libero.it

DISTRIBUTORI

R.O.L. snc  
di Rossetti I & R  
Via Manzoni 8  
20030 Senago (Mi)  
tel/fax 02 99055408  
e-mail rolsnc@libero.it

TRITON L



ODONTOCARD s.r.l.  
Servizi per l'odontoiatria  
Via Madre Picco 16  
Milano  
tel 02 26305051  
fax 02 27205242  
www.odontocard.it

Odontes s.r.l.  
V.F.lli Bandiera 5/a  
20016 Pero (Mi)  
tel 02 38103089  
fax 02 33910888

**Pavia - PV 20**  
Simit Dental srl - Dr.ssa Anna Chiara Cerutti Tel. 0376.267824  
www.simitdental.it  
Cannizzaro Dr. G.  
**Predicibilità delle procedure cliniche nel trattamento del paziente a rischio con impianti corti**

**Casale Monferrato - AL 25-27**  
Tocksystem Tel. e fax 031.280301  
Rendo Dr. B., Tock G.R.  
**Osteoespansione e implantoprotesi**

**Genova - GE 25-27**  
Tocksystem Tel. e fax 031.280301  
Rendo Dr. B., Tock G.R.  
**Osteoespansione e implantoprotesi**

**Colleferro - RM 26**  
Smile Center srl - Tel. 06.9770581-2 (Sig.ra Emanuela)  
Cernicchi Dr. M.  
**Corso teorico-pratico di implantologia base**

**Prato - PO 26-27**  
Apollonia & Fama Implant Tel. 0574.071811 - www.apollonia.it  
**Il paziente implantare. L'approccio multidisciplinare in implantoprotesi. III Modulo: "L'implantologia protesicamente guidata: dalla teoria alla pratica"**

**- "Live surgery e dibattito sui casi clinici presentati"**

**Roma - RM 26-27**  
AIO - Dr. Giovanni Migliano  
Tel. 06.7803744, joli2001@libero.it  
**Corso teorico-pratico di implanto-protesi - 4ª edizione (altre date: 17-18/10 - 14-15/11 - 12-13/12)**

**OCCLUSIONE**  
Milano - MI 22  
DL Medica (Sig.ra Lorena Canella)  
Tel. 02.76275218  
www.dlmedica.it  
Baldini Prof. A.  
**L'importanza della valutazione computerizzata dell'occlusione nella pratica clinica odontoiatrica**

**ORTODONZIA**  
Perugia - PG 27  
Andi Servizi - Tel. 06.5881753 - www.andi.it  
**"Pianeta ortodonzia" dagli ottavi inclusi all'ATM**

**PARODONTOLOGIA**  
Padova - PD 22-25  
Astra Tech spa Tel. 051.2987511  
Lindhe Prof. J., Wennstrom Prof. J., Berglundh Prof. T.  
**Stage at the department of**

**Periodontology Goteborg University**

**PATOLOGIA ORALE**  
Milano - MI 23  
Biopharm n. verde 800.418110  
Montaperto Dr. C., Farina Ing. A.  
**Sistemi informativi clinici e il progetto CRS - SISS**  
Crediti ECM

**POSTUROLOGIA**  
Rovato - BS 26-27  
Segreteria organizzativa:  
Studio Dr. Giuseppe Stefanelli  
Tel./Fax 030.723083  
www.osstefanelli.com  
www.dlmedica.it  
Stefanelli Dr. G., Viglioli M.  
**Il sistema stomatognatico nel contesto posturale in 5 incontri - Quarto seminario: "Cause discendenti di disequilibrio posturale"**

**PSICOLOGIA**  
Roma - RM 27-28  
EARTH - European Agency for Relationship and Training Holistic  
Tel./Fax 06.37512389 - 328.6146431  
e-mail: info@earth-nlp.com - www.earth-nlp.com  
**Percorso di formazione in Programmazione NeuroLinguistica & comunicazione. Primo livello -**

**Technician in PNL. I Modulo: "Alla scoperta di sé"**

**RESTAURI**  
Genova - GE 20  
e20 srl Tel. 010.5960362 - www.e20srl.com  
Cerutti Prof. A.  
**Il restauro adesivo estetico: materiali e tecniche operative per il successo clinico**  
In fase di accreditamento

**AVVERTENZE PER IL LETTORE:**

Le informazioni relative agli eventi vengono comunicate direttamente dagli organizzatori oppure reperite attraverso fonti pubbliche. La redazione non risponde di eventuali variazioni dei dati indicati oppure di possibili errori. In caso di interesse agli eventi riportati, si consiglia di consultare l'organizzatore per la conferma dei dati e per ricevere ulteriori informazioni.

**qp dental**  
Qualità e Tecnologia centrano la Convenienza

Disponiamo di alcune zone libere per nuovi concessionari - rappresentanti

Lampada fotopolimerizzante con doppio puntale e doppia batteria da 277,00 Euro

Ablatore a cassetta da 243,00 Euro

Sbiancatore a bicarbonato a 328,00 Euro

Riuniti da 3.730,00 a 6.965,00 Euro

qp dental srl  
Tel. 049 8975989 Fax 049 8973278  
Via Fermi 17/a 35030 Rubano (Pd) Italy

## ODONTOTECNICI

## D SETTEMBRE

**CERAMICA**

Brescia - BS 22  
Siced Tel. 030.2092867  
siced-dl@libero.it  
Magne M.  
**Oral design: la tessitura della superficie in ceramica**

Brescia - BS 23-24  
Siced Tel. 030.2092867  
siced-dl@libero.it  
Magne M.

**Oral design: la determinazione estetica con le faccette in ceramica**

Bologna - BO 26  
Rhein '83  
Tel. 051.244510  
**Corso di ceramica**

Brescia - BS 26-27  
Siced Tel. 030.2092867

siced-dl@libero.it  
Magne M.  
**Oral design: l'estetica dei denti anteriori con il nuovo sistema "full ceramics"**

**COLORE**

Sutri - VT 20  
Centro sul colore di G. Spina  
Tel. 0761.600396  
Spina G.  
**Corso sul colore e forma in protesi totale (teorico-pratico)**

Sutri - VT 27  
Centro sul colore di G. Spina  
Tel. 0761.600396 - www.feniiiix.com  
Spina G.  
**Corso introduttivo alla teoria del colore**

**ESTETICA**

Milano - MI 20  
DL Medica (Sig.ra Lorena Canella)  
Tel. 02.76275218 - www.dlmedica.it

**Estetica dentale:**  
"Ottimizzazione del sistema Diamond Crown nella pratica quotidiana"

**IMPLANTOPROTESI**

Brescia - BS 12-13  
Siced Tel. 030.2092867  
siced-dl@libero.it  
Balbo E.  
**Full immersion in implantoprotesi (parte I)(data parte II: 26-27/10)**

**METALLO CERAMICA**

Bologna - BO 18-20  
ICDE Tel. 0473.670201/206  
Immesi F.  
**Corso metallo-ceramica metodo completo**

**MODELLAZIONE**

Brescia - BS 12-13  
Segreteria organizzativa:  
Tel. 030.6852203, 335.5431320  
www.afgtlab.it

Carulli D.  
**Corso base di modellazione AFG**

Brescia - BS 19-20  
Siced Tel. 030.2092867  
siced-dl@libero.it  
Peters J.  
**La modellazione in cera dei posteriori**

**PROTESI TOTALE**

Brescia - BS 06  
Siced Tel. 030.2092867  
siced-dl@libero.it  
Zollo A.  
**Protesi totale - Parte 1: protaimpronta funzionale**

**STRATIFICAZIONE**

Brescia - BS 11-12  
Siced Tel. 030.2092867  
siced-dl@libero.it  
Broseghini C.  
**Oral harmony: tecniche di stratificazione individualizzata su metallo e zirconio**

~~€ 184,00 iva compresa 4%~~  
**€ 95,00**  
iva compresa

## NUOVE TECNOLOGIE PER LE METALLO CERAMICHE

di Cosimo Papadia

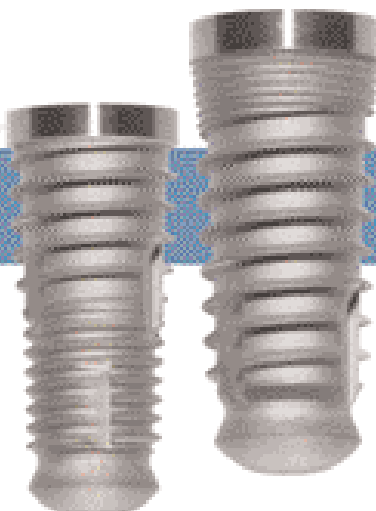
Per informazioni e acquisti:  
Tel. 0543.782078  
orario ufficio  
info@diagram.it

Per una implantologia di qualità superiore

Advanced  
IMPLANT TECHNOLOGY

SUPERFICIE INNOVATIVA ITI-O  
MASSIMA STABILITÀ PRIMARIA  
NEL RIALZO DEL SENSO MASCELLARE  
NEL CARICO IMMEDIATO

visita il sito [www.physioline.it](http://www.physioline.it)



Per i tuoi acquisti scegli **PHYSIOSHOP ON-LINE.**

**PHYSIOLINE**  
BIOMEDICAL TECHNOLOGY

Via Garibaldi, 17 - 21100 Varese  
Tel. 0332.284512 - Fax 0332.309020

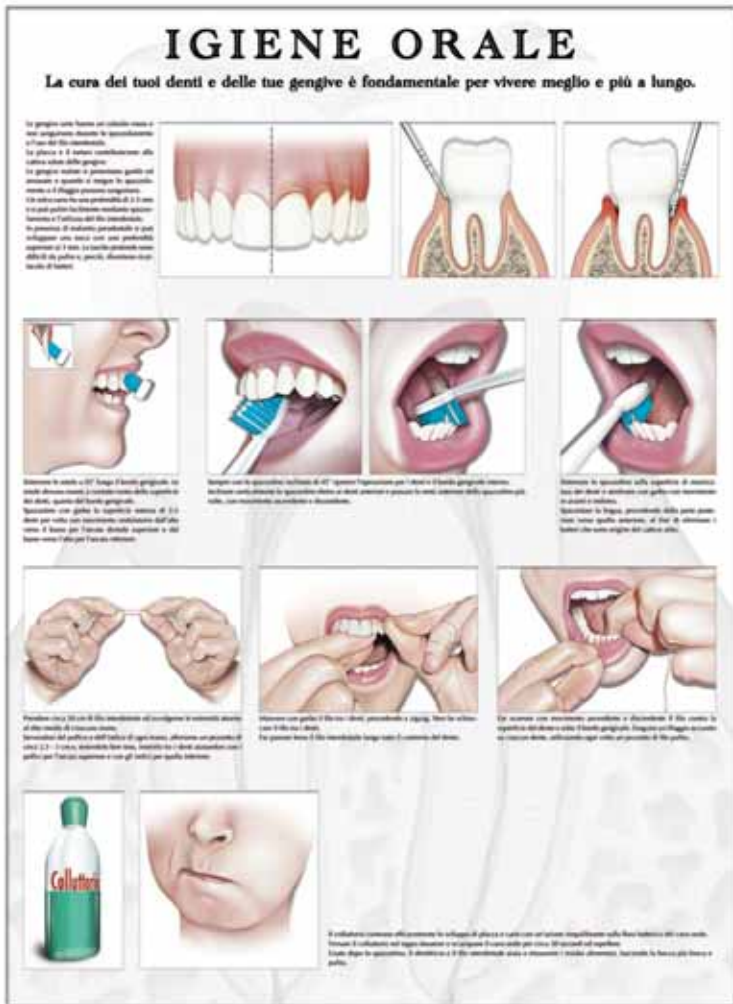
sepsiorale.it

il sito sanofi-aventis dedicato ai Medici Dentisti da oggi mette a disposizione dei lettori di Infodent un prezioso omaggio

Il poster  
IGIENE  
ORALE

Uno strumento di sicura utilità per illustrare correttamente ai pazienti le operazioni da effettuare per una corretta igiene orale.

Per ricevere il poster è sufficiente registrarsi al sito [www.teamsalute.it/sepsiorale](http://www.teamsalute.it/sepsiorale)



Inoltre la registrazione a **SepsiOrale.it**

- consente un continuo e costante aggiornamento scientifico utile alla professione medica tramite una Newsletter mensile di approfondimento scientifico sulle patologie flogistiche e settiche del cavo orale
- mette a disposizione altri preziosi strumenti indispensabili

## VERNICI AL FLUORO A CONFRONTO

Una tenace lotta  
contro la carie

*Il fluoro resta a tutt'oggi un presidio di grande utilità nella prevenzione della patologia cariosa.*

La carie dentale è ancor oggi una delle patologie cronico-degenerative a più elevata prevalenza in quasi tutti i paesi del mondo. Colpisce tutte le fasce di età, anche se i bambini ed i giovani adulti sono le categorie più interessate da questa patologia. La lesione cariosa consiste in una distruzione dei tessuti duri dentali conseguente ad un processo di demineralizzazione causato dagli acidi prodotti da alcuni microrga-

nismi della placca. Nel tempo sono state studiate molte sostanze allo scopo di inibire o quanto meno ridurre tale processo, ma a tutt'oggi solo due di esse hanno dimostrato possedere tale capacità: il fluoro e la clorexidina. L'impiego del fluoro quale agente cariostatico ha radici lontane nel tempo. Fu Dean nel 1942 a mettere in evidenza come l'assunzione di fluoro in fase pre-eruttiva dava origine a uno smalto con struttura più



resistente agli acidi se confrontato con smalto che ne era privo. Da allora, numerosi studi hanno affrontato il tema, con lo scopo di verificare l'efficacia dell'elemento nella prevenzione della carie. Il meccanismo d'azione del fluoro nella prevenzione della carie è duplice: da un lato

infatti esso agisce sulla struttura dentaria, dall'altro sui microorganismi della placca responsabili della produzione di acidi. Il fluoro interagisce con lo smalto sia durante l'odontogenesi che dopo l'eruzione dell'elemento nel cavo orale. Nel primo caso i fluoruri giunti al tessuto per via

sistemica possono depositarsi negli strati più profondi dello smalto in via di formazione dando origine alla costituzione di cristalli di fluorapatite. In fasi più avanzate dell'odontogenesi, quando la corona è ormai completamente formata, il fluoro può legarsi agli strati più superfi-

ciali del tessuto (nei primi 100 nm), contribuendo a rinforzarlo. Dopo l'eruzione, se l'elemento è presente nel cavo orale a concentrazioni sufficientemente elevate, questo si può fissare sulla superficie dello smalto, specie in presenza di tessuto demineralizzato, concorrendo alla remineralizzazione di lesioni cariose in fase iniziale. Una seconda modalità con cui il fluoro agisce è diretta verso i batteri della placca. Tale azione, conseguenza diretta di una somministrazione di fluoro topico, porta non solo a una riduzione dell'accumulo di placca per riduzione della produzione dei polisaccaridi intra ed extracellulari necessari alla crescita ed alla moltiplicazione batterica, ma anche ad un'azione inibitoria sulla produzione degli acidi responsabili dei processi di demineralizzazione. La somministrazione di fluoro può, per quanto detto, avvenire in due modi fondamentali: con modalità sistemica e/o topica. Il fluoro somministrato per via sistemica ha come obiettivo gli elementi dentali in via di formazione ed è pertanto una metodica preventiva da attuarsi fino ai 15 anni. Dato che il fluoro si trova in natura in molti alimenti e bevande, il quantitativo di fluoro assunto giornalmente dal singolo individuo può variare grandemente, in dipendenza della dieta e dell'uso di prodotti in cui sia stato appositamente introdotto l'elemento. Il fluoro, infatti, può essere facilmente aggiunto ad alimenti quali il latte, il sale o l'acqua, oppure essere somministrato direttamente sotto forma di compresse. In molti paesi del mondo il fluoro viene regolarmente addizionato all'acqua potabile, ma in Italia questa metodica di fluorizzazione non è attuata e le acque potabili non contengono

Legenda: (A) Approfondimenti (€) In offerta

\* I prezzi si intendono al netto di IVA

► Vernici al fluoro		
Denominazione del prodotto	CLINPRO WHITE VARNISH (A)	FLOR-OPAL VARNISH (A)
Produttore	3M Espe	Ultradent Products Inc
Descrizione del prodotto	Vernice trasparente al fluoro, aroma menta e dolcificata con xilitolo	Vernice a base di resine naturali autoindurente a rilascio di fluoro
Indicazioni	Casi di ipersensibilità	Trattamento dell'ipersensibilità, fluorizzazione, liner cavitario
Controindicazioni	•	Non usare su pazienti con gengivite ulcerante o stomatite, con allergie note ai componenti, assieme ad altri medicinali al fluoro
Effetti collaterali sul paziente	•	Rari casi di gonfiore edematoso, dispnea in soggetti asmatici
Caratterizzazione chimica	Fluoruro di sodio 5%	Alcool etilico, resine naturali, 5% di fluoruro di sodio
Tipo di solvente	Acquoso	Alcool etilico
Aspetto	•	Vernice viscosa
Colore	Incolore	Giallo chiaro-bianco
Fluoro contenuto (mg/ml)	50 di fluoruro di sodio	50/1
Ioni fluoro disponibili (mg)	22,6	•
Possibilità di applicazione su dente bagnato	Si	Si
Tendenza all'ingiallimento dopo l'applicazione	No	No
Confezionamento del prodotto	Confezione monodose con 1 pennellino e 0,5 ml di vernice	Kit 5 sir. x 0,5 ml + 7 puntali, oppure refill 20 sir. + 25 puntali
Note per la conservazione	Conservare a temperatura ambiente	Temperatura ambiente
Prezzo di listino	Non fornito	Euro 18,50 (kit 5 siringhe) Euro 62,50 (refill 20 siringhe)

## AVVERTENZE IMPORTANTI PER IL LETTORE

I dati pubblicati in questa sezione sono forniti dalle aziende produttrici e/o importatrici e/o distributrici dei prodotti, le quali si assumono tutte le responsabilità legate alla loro veridicità e correttezza. I prodotti, quando possibile, sono raggruppati per omogeneità di destinazione d'uso, ed in ordine alfabetico secondo la denominazione commerciale. La presente rubrica ha finalità di informazione giornalistica, non di repertorio, non ha pretesa di esaustività e non vuole esprimere giudizi sui prodotti. Il lettore è invitato a non interpretare come una scelta redazionale la elencazione di prodotti o la mancata citazione di altri.

## GLI OPERATORI INCLUSI NEL CONFRONTO SULLE VERNICI AL FLUORO

**3M Espe** – 02.70352260 – [www.3mespe.com/it](http://www.3mespe.com/it)

**Ultradent Products Inc** – 800.830715 - [www.ultradent.it](http://www.ultradent.it)

fluoro in quantità sufficiente ad esercitare un'azione cario-statica. La somministrazione di fluoro per via topica può essere effettuata a qualunque età, dal momento che ha l'obiettivo di promuovere i processi di remineralizzazione dello smalto e di inibire la crescita batterica e la produzione di acidi. Le metodiche di fluoroprofilassi topiche sono diverse e prevedono l'utilizzo di mezzi di somministrazione sia per uso domiciliare che professionale. Fra i primi vanno annoverati i dentifrici e i collutori, mentre fra i secondi i gel, le soluzioni, la ionoforesi, le vernici, i dispositivi a rilascio controllato e i materiali da ricostruzione a rilascio di fluoro. L'applicazione di preparati a base di fluoro per uso professionale viene in genere riservata a quella categoria di pazienti definiti ad elevato rischio di carie. La metodica che attualmente riscuote i maggiori consensi è l'applicazione di vernici o gel a base di amine fluorate, un vettore organico dello ione fluoro che ha dimostrato essere dotato di un'elevata affinità per i tessuti mineralizzati. L'applicazione seme-

strale di tali preparati ha dimostrato avere un'efficacia variabile nei diversi studi fra il 20 ed il 60%. Nel corso degli anni, l'applicazione professionale delle vernici è aumentata e la conferma della loro validità risale già agli anni Sessanta. Infatti, nel 1960 Melberg e coll. osservarono che lo smalto accumulava una considerevole quantità di fluoro, già dopo 24 ore dall'applicazione di una soluzione acida di fluoruro fosfato. Con l'applicazione delle vernici, non diminuiscono solo le carie prossimali, ma si assiste anche a una remineralizzazione delle white spot e a una diminuzione degli episodi di ipersensibilità. Solitamente, le vernici hanno un'elevata tolleranza all'umidità e alla saliva, pertanto scorrono agevolmente sui denti umidi e aderiscono tenacemente alle loro superfici. Il trattamento può essere eseguito dopo la pulizia dentale professionale di routine o dopo l'ablazione e la levigatura radicolare. Alcune vernici hanno un colore bianco, che permette di monitorare nel tempo la loro presenza sugli elementi interessati.

## ① Clinpro™ White Varnish, fluoruro di sodio al 5%: la protezione con un buon sapore

*Le migliori prestazioni per il vostro studio*

Clinpro™ White Varnish è una vernice trasparente al fluoro per il trattamento di denti ipersensibili ed indicata per l'uso sia su smalto che dentina. Possiede un'elevata tolleranza all'umidità e alla saliva, pertanto scorre agevolmente sui denti umidi e aderisce tenacemente alle loro superfici.

Il trattamento può essere eseguito dopo la pulizia dentale professionale di routine o dopo l'ablazione e la lisciatura delle radici. Tuttavia, queste non sono condizioni indi-

spensabili: è sufficiente che l'area da trattare sia sottoposta alla normale igiene orale. I pazienti apprezzeranno soprattutto il gusto gradevole: Clinpro™ White Varnish ha un fresco aroma di menta ed è dolcificata con xilitolo.

*Comfort ottimale per voi e il paziente*

*Per il paziente: il programma.*

- È sufficiente che l'area da trattare sia stata sottoposta alla normale igiene orale.
- Clinpro™ White Varnish ha un gradevole aroma di menta.

- Non sono necessari altri passaggi dopo l'applicazione.
- Il paziente può mangiare e bere dopo l'applicazione.
- Clinpro™ White Varnish non ingiallisce i denti.

*Per il professionista dentale:*

- Non occorre asciugare prima o dopo l'uso.
- Si applica in pochi secondi.
- Indurisce rapidamente in presenza di saliva.
- Formulazione speciale con migliori proprietà di scorrimento: consente di raggiungere aree di difficile accesso.



- Esclusiva guida al dosaggio, adatta per tutte le situazioni.
- Applicazione igienica.
- Adesione di lunga durata ai denti.
- Dolcificata con xilitolo.
- Per il trattamento dell'ipersensibilità, generalmente sono sufficienti una o due applicazioni nell'arco di due settimane.

*Per informazioni:*  
[www.3mespe.com/it](http://www.3mespe.com/it)

## ① Flor-Opal® Varnish: Il mix ottimale

Il Fluoro è considerato uno degli elementi più efficaci nella prevenzione della carie dentaria e nella formazione dello smalto. Ultradent ha realizzato Flor-Opal® Varnish, una vernice al 5% di Fluoruro di Sodio con un innovativo sistema di applicazione siringa-siringa che risolve il problema della separazione tra la resina, che funge da eccipiente, e il Fluoro stesso, garantendo così un dosaggio omogeneo ed efficace del principio attivo.

Flor-Opal® Varnish è la risposta ottimale per la **prevenzione della carie** su bambini e adulti, è estremamente efficace per la fluorizzazione su smalto e dentina esposta nei **trattamenti dell'ipersensibilità**

e come insostituibile **supporto in un trattamento ortodontico** (da utilizzare, *durante*, in caso di difficoltà igiene orale e *dopo*, per rimineralizzare lo smalto).

Flor-Opal® Varnish è utilizzabile sia su campo asciutto che umido, è disponibile in due gradevoli gusti (menta e Chewing Gum) e confezionato in siringhe monodose da 0,5 ml. Si posiziona facilmente spennellandolo su tutte le superfici dei denti con la punta flessibile FX Flex-Tip che può essere piegata fino a 45° per poter raggiungere anche le zone più difficili. L'indurimento della vernice avviene attraverso la saliva e quindi è sufficiente il contatto con la labbra e le guance (non strofinare

la lingua sulla parte trattata). Questa applicazione semplice e veloce riduce i tempi alla poltrona ed è il sistema ideale per l'applicazione di Fluoro a prescindere dalla collaborazione del paziente, come per esempio con i bambini.

*Per informazioni:*  
**Ultradent Italia srl**  
Viale Italia, 52  
20094 Corsico (MI)  
Numero Verde  
800 830 715  
Fax 02.4501413  
[www.ultradent.it](http://www.ultradent.it)



Miscelazione prima dell'applicazione

## AUTOCLAVI A VAPORE DA 7 LIT. A 20 LIT.



**Baby**  
Autoclave completamente automatica, due cicli 121° e 134°, asciugatura automatica con beaker, ciclo S, 7 lit.



**Pratica B16 Sd Card**  
Autoclave completamente automatica, undici cicli di sterilizzazione, cicli speciali, vacuum test, asciugatura supplementare, ciclo B frazionato, 16 lit.



**Full Clave B20**  
Autoclave completamente automatica tre temperature, 105°, 121° e 134°, cicli speciali, vacuum test, asciugatura supplementare, ciclo B frazionato, stampante incorporata, 20 lit.



**Matika New**  
Autoclave completamente automatica, due cicli 121° e 134°, asciugatura automatica, ciclo S, 16 lit.



**Sealing Machine**  
Saldatrice termica per carta e plastica

Agente Gaetano Neri  
Cell. 335.526695  
E-mail: [neriga@tiscalinet.it](mailto:neriga@tiscalinet.it)

## Informazione e aggiornamento con Infodent Video Streaming

Scopri le novità del nuovo servizio di video streaming online all'indirizzo [www.infodent.it](http://www.infodent.it)

Infodent, sempre attenta alle innovazioni tecnologiche e alle esigenze del mercato odontoiatrico ha arricchito la gamma dei propri prodotti con una novità: **Infodent Video Streaming**.

Il servizio, presentato a Rimini alla scorsa edizione di Amici di Brugg, si avvale della tecnologia streaming, largamente diffusa, che permette di vedere un video o ascoltare audio attraverso Internet senza dover fare il download del file.

Il servizio è gratuito ed accessibile a tutti, basta collegarsi all'indirizzo [www.infodent.it](http://www.infodent.it) e accedere alla sezione video streaming. I video sono suddivisi in diverse sezioni: annunci, associazioni, aziende, clinica, corsi, didattica, eventi, prodotti, università etc. e ricercabili per parola chiave al fine di consentire all'utente una fruizione del servizio immediata e semplice.

Consultare la sezione video di Infodent significa per i dentisti conoscere in tempo reale le novità del mercato, partecipare ad eventi e manifestazioni e poter vedere con i propri occhi nuovi prodotti ed il loro funzionamento etc. Non solo. È possibile inoltre mettere online i propri video per presentare i servizi e le caratteristiche del proprio studio. Se per le aziende mettere online un proprio video su Infodent significa rafforzare i processi di business, comunicare in audio e video superando i vincoli di spazio e di tempo e poter accrescere il proprio bacino di clienti, allo stesso modo presentare il proprio studio con un video per il dentista è il più efficace dei biglietti da visita.

Il grande vantaggio rappresentato da Infodent video streaming è dato dalla possibilità di trasmettere via Internet contenuti audio e video senza dover investire somme rilevanti per infrastrutture ed organizzazione e avere un servizio di assistenza da parte di personale qualificato. Inse-

rire un proprio video significa inoltre affiancare alle classiche forme di comunicazione pubblicitaria un nuovo concetto di promozione d'immagine legato alla proposta di un servizio diretto e immediato, sia per le aziende che possono proporre un video catalogo di presentazione dei propri prodotti che per il dentista che può mostrare le caratteristiche del proprio studio ed i propri servizi.

*contact@bec.it*  
N. Verde 800.238779

**DE DENTRONICA**

**Riuniti  
a partire da  
4.900,00 €**  
IVA Esclusa

[www.dentronica.com](http://www.dentronica.com)



**COD. MT 001**

Due Turbine Mk-Dent HC7021 - Titanium line  
Testa standard tre fori spray  
Fibre ottiche, rotore in ceramica con innesto  
a scelta tra Kavo® - Sirna® - W&H® - NSK®.

1.458,80€ **990,00 €**  
IVA Esclusa

**COD. DF63DL**

**Lampada polimerizzatrice**

Tecnologia LED, potenza CA. 1000 mW/C<sup>2</sup>  
5 programmi di temporizzazione,  
puntale autoclavevole, rotazione 360°,  
autonomia di polimerizzazione 55 min.  
Tempo di ricarica 120 min. LED 5W,  
lunghezza d'onda 420-480 nm,  
peso manipo 110 gr.  
dimensioni 19,5 cm x 3,40 cm

239,80€ **199,00 €**  
IVA Esclusa



**Tecno  
Med  
ITALIA**

**COD. MK 133**

Due contringoli LS2011L  
anello blu rapporto 1:1,  
fibre ottiche con spray integrato  
e testina estraibile compatibile KAVO®.

1.376,80€ **1090,00 €**  
IVA Esclusa



**COD. PH 008**

Apparecchio sbiancante Prophy 800,  
attacco Kavo®, Sirna®, Bienair®, puntale autoclavevole  
e completamente ispezionabile.

589,80€

**349,00 €**  
IVA Esclusa



**Rete di Vendita e Assistenza presente in tutta Italia**

Info: **TECNOMED ITALIA SRL - Via Roma, 9 - 61040 Monteporzio (PU) - Tel. 0721.956514 - Fax 0721.955229 - [www.dentalastec.it](http://www.dentalastec.it) - [info@dentalastec.it](mailto:info@dentalastec.it)**

\*L'azienda MK-dent non è collegata in alcun modo con l'azienda Kavo, Sirna, W&H e Bienair. \*L'azienda ART non è collegata in alcun modo con l'azienda SATELEC. \*L'azienda Wood non è collegata in alcun modo con l'azienda EMS.

# Lampade DID. Evoluzione della specie.



**RHA**

**LAMPADA ALOGENA:**  
L'ILLUMINAZIONE TRADIZIONALE IN UN NUOVO  
CONCETTO DI ESTETICA E FUNZIONALITÀ.



**Aster**

**LAMPADA A LED:**  
UNA NUOVA TECNOLOGIA, ESTREMAMENTE INNOVATIVA,  
AD ALTA RESA  
E A BASSISSIMO CONSUMO ENERGETICO.

**DID**

**DENTAL INSTRUMENT DESIGN**

## DENTI PREFORMATI IN CERA PER MODELLAZIONE A CONFRONTO

# La versatilità della cera dentale



*Le cere dentali sono dei materiali organici termoplastici che risultano solidi a temperatura ambiente, ma che diventano morbidi e deformabili se riscaldati a temperature relativamente basse, fino alla loro fusione. Una volta raffreddati, ritornano allo stato solido e rigido. In questo loro stato solido, sono materiali facilmente modellabili e sagomabili dopo un lieve riscaldamento.*

Per le loro proprietà, le cere vengono utilizzate quindi come materiali ausiliari per le fasi intermedie che porteranno poi alla realizzazione di manufatti definitivi. In commercio sono disponibili diversi tipi di cere dentali che, a seconda del loro utilizzo, presentano forme, dimensioni, colori e proprietà differenti a seconda dell'uso a cui sono destinate. Le diverse caratteristiche delle cere dipendono ovviamente dalla loro composizione specifica. Con il termine cera, in realtà ci si riferisce a una varietà di sostanze. Infatti, le cere dentali sono formate da un insieme di diverse sostanze con composizione variabile in base alle specifiche applicazioni. I componenti presenti in questi materiali sono solitamente cere naturali e sintetiche, grassi, acidi grassi, resine naturali e sintetiche, oli e coloranti. Chimicamente le cere sono esteri di acidi grassi con

alcoli superiori, ma possono comprendere anche alcuni idrocarburi, grassi di particolare consistenza ed alcuni prodotti sintetici. Le cere possono essere suddivise in *cere naturali* - reperibili in natura e di origine vegetale ed animale - e in *cere sintetiche*, prodotte sinteticamente tramite combinazioni di sostanze chimiche o agendo chimicamente sulle cere naturali. Anche gli additivi che vengono aggiunti alla cera possono essere di origine naturale o essere prodotti sintetici. In base al loro utilizzo, le cere dentali possono essere suddivise in tre macro gruppi: cere per modellati, cere di lavorazione e cere da impronta. *Le cere per modellati* sono utilizzate per la realizzazione di modellati in cera di protesi o parti di protesi che successivamente verranno ottenute con materiali opportuni quali leghe e resine dentali. *Le cere da lavorazione* hanno

la funzione di facilitare alcune lavorazioni di laboratorio. Le *cere da impronta*, invece, consentono la rilevazione di alcuni particolari tipi di impronta. Le cere dentali vengono formulate in modo da presentare caratteristiche diverse in base alle loro indicazioni e valori diversi per quanto riguarda l'intervallo di fusione, la durezza, la rigidità, il colore. Per quanto riguarda l'intervallo di fusione, le cere dentali, essendo composte da molecole aventi pesi molecolari non molto elevati, sono materiali che fondono a temperature alquanto basse. Sono disponibili cere che a temperatura ambiente sono plastiche e deformabili e altre cere che a temperatura ambiente sono rigide e fragili e che presentano intervalli di fusione variabili a seconda delle specifiche composizioni. In genere, le cere si presentano completamente fuse a temperature inferiori ai 100°C. Le cere sono i materiali che presentano i coefficienti di dilatazione termica più elevati tra tutti i materiali usati in odontoiatria. L'elevato coefficiente di dilatazione termica di questi materiali comporta in genere delle rilevanti dilatazioni e contrazioni durante il riscaldamento e il raffreddamento a cui essi vengono sottoposti. Le variazioni dimensionali dipendono anche dall'entità del riscaldamento e del raffreddamento: quanto maggiore è l'intervallo di temperatura, tanto maggiore risulterà la conseguente dilatazione o contrazione. Tale caratteristica deve essere tenuta in considerazione al fine di conseguire risultati accurati in vari procedimenti. Come si è detto, le cere sono materiali dotati di basse proprietà meccaniche, le quali variano marcatamente con il variare della temperatura. Le proprietà meccaniche delle cere, inoltre, variano notevolmente da prodotto a prodotto, a se-

conda delle specifiche applicazioni. Sono disponibili cere che a temperatura ambiente sono più o meno plastiche ed altre che sono più o meno rigide e fragili. Inoltre alcune cere durante il riscaldamento diventano plastiche prima di altre. Le modeste caratteristiche meccaniche delle cere richiedono che esse vengano manipolate con la dovuta delicatezza e attenzione, al fine di non generare indesiderate alterazioni di forma o fratture. La plasticità delle cere rappresenta la loro attitudine a subire deformazioni plastiche e varia in base alla composizione e alla temperatura. Infatti, come detto, vi sono cere che a temperatura ambiente sono morbide e plastiche e altre che invece sono più dure e fragili. Con l'aumentare della temperatura, la plasticità varia con la distribuzione delle temperature di fusione delle cere che compongono i singoli materiali. In genere, le cere i cui componenti presentano ampi intervalli di fusione possiedono una plasticità maggiore delle cere i cui componenti hanno intervalli di fusione più ristretti. Le cere che fondono a temperature più basse presentano anche in genere una maggiore plasticità alle varie temperature. Le cere solitamente presentano il fenomeno dello scorrimento viscoso, che è la caratteristica di subire una deformazione lenta e graduale al trascorrere del tempo sotto l'azione di un carico costante. A temperature prossime all'intervallo di fusione, esse possono scorrere sensibilmente anche solamente sotto l'azione del loro stesso peso. Se le cere vengono deformate quando si trovano allo stato plastico, esse in genere presentano un comportamento viscoelastico. Parte della deformazione che subiscono è di natura elastica e, pertanto, dopo la deformazione tendono a riacquistare parzialmente e lentamente la loro forma originale.

Questa caratteristica viene detta recupero elastico o memoria elastica e se si verifica comporta un'alterazione della forma che era stata impartita alla cera. Questa caratteristica deve essere tenuta in considerazione durante il riscaldamento e la deformazione plastica delle cere, in quanto può influire sulla precisione delle lavorazioni. Durante la manipolazione delle cere dentali vi è la tendenza ad introdurre in esse delle tensioni, che permangono al loro interno anche dopo che la manipolazione stessa è finita. Tali tensioni, che vengono chiamate tensioni interne residue o semplicemente tensioni residue, sono forze intermolecolari che agiscono all'interno del materiale a causa di una mancanza di equilibrio strutturale e sono la causa che determina il fenomeno della

memoria elastica. Esse in genere si formano in quanto le cere vengono lavorate previo riscaldamento a temperature opportune e successivamente vengono raffreddate. Le cere presentano una bassa conduttività termica e ciò rende difficile riscaldarle e raffreddarle in modo omogeneo, con la conseguente tendenza alla formazione in esse di tensioni. Bisogna quindi sempre ricordare che tali tensioni possono determinare alterazioni di forma della cera, soprattutto con il trascorrere del tempo e se la temperatura ambiente è alquanto elevata. Per questo motivo, dopo aver manipolato le cere è opportuno passare quanto prima alle successive operazioni, al fine di evitare deformazioni dovute alle tensioni suddette o a fenomeni di scorrimento viscoso.

#### GLI OPERATORI INCLUSI NEL CONFRONTO SUI DENTI PREFORMATI IN CERA PER MODELLAZIONE

**Bego Bremer Goldschlägerei** – 0049.4212028249 - [www.bego.com](http://www.bego.com)

**Interdent d.o.o.** – [www.interdent.cc](http://www.interdent.cc) (Dati forniti da Odontes – 02.38103089 – [www.odontes.it](http://www.odontes.it))

**Madespa S.A.** – [www.madespa.com](http://www.madespa.com) (Dati forniti da Odonto Magic - 090.2937500)

**SDS-Kerr** – 800.165552 - [www.kerrdental.com](http://www.kerrdental.com)

**Smile Line** - [www.smileline.ch](http://www.smileline.ch) (Importatore Nobil Metal spa – 0141.933811 - [www.nobilmetal.it](http://www.nobilmetal.it))

#### CERE NATURALI

Sono reperibili in natura e vengono suddivise nei tre gruppi: cere minerali, cere vegetali e cere animali. I due principali gruppi di composti organici presenti in esse sono idrocarburi ed esteri; alcune cere contengono comunque anche vari altri composti quali alcoli, acidi organici ed altri.

#### CERE SINTETICHE

Di utilizzo limitato in odontoiatria, le cere sintetiche sono costituite da composti organici di varie composizioni, e sono caratterizzate dal presentare in genere delle purezze elevate. Tra le cere sintetiche più comuni si ricordano le cere di polietilene, le cere idrogenate, i prodotti di reazione di acidi grassi con alcoli.

#### ADDITIVI

Sono sostanze che possono essere aggiunte alle cere per modificarne opportunamente le proprietà. Tra i numerosi additivi che possono essere impiegati per la preparazione delle cere dentali vi sono: grassi, oli minerali, resine naturali, resine sintetiche (resine di polietilene e resine viniliche), coloranti di vario tipo.

Legenda: (A) Approfondimenti (€) In offerta

\* I prezzi si intendono al netto di IVA

## ► Denti preformati in cera per modellazione

Denominazione del prodotto	<b>ARCHITECT WAX-UP ASSISTANT</b>	<b>BELLAFORM PONTICS</b>	<b>BELLE DE ST CLAIRE REDI-FORM PONTIC BLOCKS</b>	<b>INTERDENT PONTI PREFORMATI IN CERA</b> (A)	<b>MADESPA PREFORMATI IN CERA UNIVERSALI</b>	<b>WAX PONTICS</b> (A)
Produttore	Smile Line	Bego Bremer Goldschlägerei	SDS-Kerr	Interdent d.o.o.	Madespa S.A.	Smile Line
Descrizione del prodotto	Assortimento di faccette e superfici occlusali preformati in cera per diverse tipologie di lavori	Elementi preformati in cera	Modelli preformati in cera dotati di limitato spessore e basso profilo del contorno occlusale. Dispongono di supporti linguali di precisione e connettori interprossimali	Ponti preformati la cui forma corrisponde alla riduzione proporzionale dei denti naturali	Preformati in cera per ceramica	Elementi intermedi preformati in cera con integrata un'esclusiva barretta a sezione quadrata
Materiale di composizione (%)	Cere sintetiche e naturali, miste (cera interamente calcinabile)	Cera	Cera, additivi	Cera pura d'api ad alta qualità	Cera	Cere sintetiche e naturali, miste (cera interamente calcinabile)
Colore	Bianco	Rosso	Verde	Blu	Verde	Blu-acqua
Formato	Anteriori: tre forme di base (triangolare, ovale, rettangolare) più una forma inferiore universale, ognuna in tre grandezze L-M-S. Posteriori: forme universali, ognuna in tre grandezze	Tutte	4	Set di 90 blocchi da 4 elementi	Moduli da 2 unità	54 diverse forme e dimensioni (Small - Medium - Large)
Disposizione dei punti di unione	•	Mesiali, distali	Punti di unione linguali, connettori interprossimali	Con rinforzo palatale o senza	Laterali/vari	•
Possibilità di modellazione in caso di sovra o sottodimensionamento	Si	Si	Si	Si	Si	Si
Disponibilità in quadranti occlusali	No	Si	Si	Si	No	No
Numero di pezzi per confezione	Front Set: 288 pezzi (72 x 4) - Posterior Set: 288 pezzi (48 x 6) / Ricambi: 6 pezzi della stessa forma/grandezza - Bocca da 6 o 8 pezzi	50/300	Kit Intro da 180 pz, ricambi da 15 pz	Kit da 90 blocchi da 4 elementi, ricambi da 10 blocchi da 4 elementi	24	Pontics Cube, kit completo, 324 pz (54 x 6) - Pontics Starter kit, 162 pz (54 x 3) / Ricambi Pontics, per forma / grandezza, 20 pz
Prezzo di listino*	Euro 274,85	Euro 41,52 - 229,31	Non fornito	Euro 130,90 (Kit) Euro 14,70 (ricambi)	Euro 9,50	Euro 307,51 (Pontics Cube) Euro 121,21 (Pontics Starter kit)

### AVVERTENZE IMPORTANTI PER IL LETTORE

I dati pubblicati in questa sezione sono forniti dalle aziende produttrici e/o importatrici e/o distributrici dei prodotti, le quali si assumono tutte le responsabilità legate alla loro veridicità e correttezza. I prodotti, quando possibile, sono rag-

gruppati per omogeneità di destinazione d'uso, ed in ordine alfabetico secondo la denominazione commerciale. La presente rubrica ha finalità di informazione giornalistica, non di repertorio, non ha pretesa di esaustività e non vuole esprimere giudizi sui prodotti. Il lettore è invitato a non interpretare come una scelta redazionale la elencazione di prodotti o la mancata citazione di altri.

## ① Pontics il preformato in cera intelligente



L'ottimizzazione dei protocolli operativi, al fine di rendere più rapide le fasi di lavorazione mantenendo un ottimo standard qualitativo, è uno degli obiettivi dell'odontotecnico sempre più attento alla gestione del proprio laboratorio. La linea *Pontics* della *Smile Line*, distribuita dalla *Nobil Metal S.p.A.* permette di realizzare e posizionare rapidamente elementi intermedi mantenendo un disegno ottimale. Ogni pontic è stato disegnato e realizzato con l'aiuto di una tecnica di prototipazione rapida: la stereo-litografia, cosa che rende estremamente regolari i preformati. Le forme anatomiche sono ottimizzate, in particolare molta attenzione è stata dedicata al disegno delle connessioni. Ogni pontic è munito di una barretta di posizionamento a sezione quadrata che permette di avere sempre, durante le

fasi di posizionamento dei pontic, una visione ottimale del lavoro. "È ben altra cosa - dice Jan Kaech, odontotecnico francese, consulente *Smile Line* - che posizionare un elemento in cera alla cieca preso tra il pollice e l'indice. Situazione che ci costringeva a cambiarne l'asse o l'altezza tre o quattro volte finché non fosse posizionato in modo corretto, senza contare poi le continue correzioni o aggiunte di cera impreviste". L'assortimento *Smile Line* di pontics in cera prefabbricati è com-

posto da 54 diverse forme e dimensioni (small, medium e large). Il design ottimale di ogni forma consente un uso ideale per le necessità quotidiane. Per iniziare a lavorare con questo sistema ingegnoso, è disponibile un kit completo "CUBE", un esclusivo cofanetto a cassettoni in alluminio massiccio, contenente 324 pontics, oppure un kit di prova (Starter-kit) economico, con 162 pezzi.

*Per informazioni:*  
**Nobil Metal spa**  
 Strada San Rocco, 28  
 14018 Villafranca d'Asti (AT)  
 Tel. 0141.933811  
 Fax 0141.943840  
 info@nobilmetal.it  
 www.nobilmetal.it

## ① Strutture preformate nella pratica quotidiana

Nella modellazione di elementi dentali con il sistema a cera persa è tecnica comune utilizzare delle forme pre-costruite al fine di velocizzare la fase di lavoro. Tuttavia, affinché il risultato sia realmente valido, bisogna porre attenzione ad alcuni particolari dell'anatomia dentale e al materiale impiegato dal produttore. Il preformato rappresenta una base di partenza da adattare al singolo caso con aggiunte dello stesso tipo di cera, per non creare distorsioni che rendono la fusione imprecisa e basculante. Queste tensioni si formano prevalentemente nella fase di raffreddamento della cera sia nei punti di collegamento ai pilastri che nelle zone di aggiunta. Importante è che la cera utilizzata sia "pura", senza componenti plastici e con un preciso punto di fusione. Le cere di questo tipo fondono gradualmente e permettono un controllo migliore anche tramite l'utilizzo di appropriate spatole elettriche che danno la possibilità di non effettuare surriscaldamenti. Questo per evitare il fastidioso inconveniente di continuare a separare gli elementi intermedi, dato che una struttura eseguita in cera spesso inizia a presentare

questo problema dopo diversi minuti. Altro accorgimento da seguire è la massa dell'elemento intermedio che deve essere circa uguale all'elemento portante. Anche utilizzando leghe non preziose, una struttura omogenea è la miglior garanzia per evitare distorsioni durante la cottura della ceramica. L'escavazione degli elementi va eseguita con perizia e attenzione, utilizzando frese appropriate e con l'ausilio di strumenti rotanti a bassa velocità. Per la fase di spinatura va ricordato che la cera di bloccaggio non deve essere la medesima utilizzata per la modellazione, ma con punto di fusione più elevato e specifica per questa operazione. La linea *INTER-DENT* con materiali assolutamente puri è il prodotto ideale che offre una gamma completa a costi contenuti di **elevato standard qualitativo**.

*Per informazioni:*  
**Odontes Dental Products**  
 Via F.lli Bandiera, 5/A  
 20016 Pero (MI)  
 Tel. 02.38103089  
 Fax 02.33910888  
 info@odontes.it  
 www.odontes.it



**ROL**  
 a Roberto Ivano e Roberto

## Allestimento Studi Odontoiatrici - Laboratorio attrezzato per Assistenza tecnica



Riuniti di diverse marche - Mobili per studio, Sterilizzazione e Laboratorio  
 Compressori - Autoclavi - Aspiratori - Radiografici - Usati garantiti - Attrezzature in genere per Studio

Uffici e Show Room: Via A. Manzoni, 8 - 20030 Senago (MI) - Tel./Fax 02.9905.5408 - e-mail: rolsnc@alice.it

## ► Strumentario chirurgico F.M.D.

La FMD non produce solo impianti ma anche strumentario chirurgico prevalentemente in titanio.

La FMD è stata una delle prime aziende in Italia a produrre frese con stop di profondità a innesto rapido: queste rendono il lavoro di fresaggio veloce e più sicuro, evitando di interferire con vasi e nervi adiacenti alla zona d'intervento, senza dover necessariamente fare riferimento alle tacche di profondità. Estremamente utili risultano la capsula in titanio per la frammentazione dei prelievi ossei, da usare con il vibratore di amalgama, la siringa spingi-osso, il dappen in titanio, le frese carotatiche (trephine) e i mucotomi (bisturi circolari).

Per quanto riguarda la rigenerativa ricordiamo che la FMD produce anche griglie in titanio con viti di serraggio in titanio e per venire incontro alle esigenze degli odontoiatri che si occupano di chirurgia rigenerativa la FMD offre loro dei pin (chiodini) estremamente efficaci nel fissaggio delle membrane, molto semplici da inserire e da rimuovere.

Sono disponibili osteotomi compattatori per rialzi di seno secondo la tecnica di Summers ma anche osteotomi per eseguire la tecnica di mini sinus lifting secondo la tecnica di Zaninari. Quindi strumenti a becco di flauto, concavi e convessi e scalpelli per distrazioni ossee a legno verde. Questi strumenti sono dotati di tacche che indicano la profondità e sistema a doppio stop che rende più sicuro l'intervento. Disponibili inoltre kit di strumenti per sinus lift in titanio.

In alternativa agli osteotomi tradizionali è possibile utilizzare gli espansori LS a vite per la preparazione del sito implantare in os-



so morbido (D3-D4) al posto delle frese, con minor trauma e compattando l'osso circostante per aumentare densità e stabilità primari evitando le fastidiose martellate al paziente.

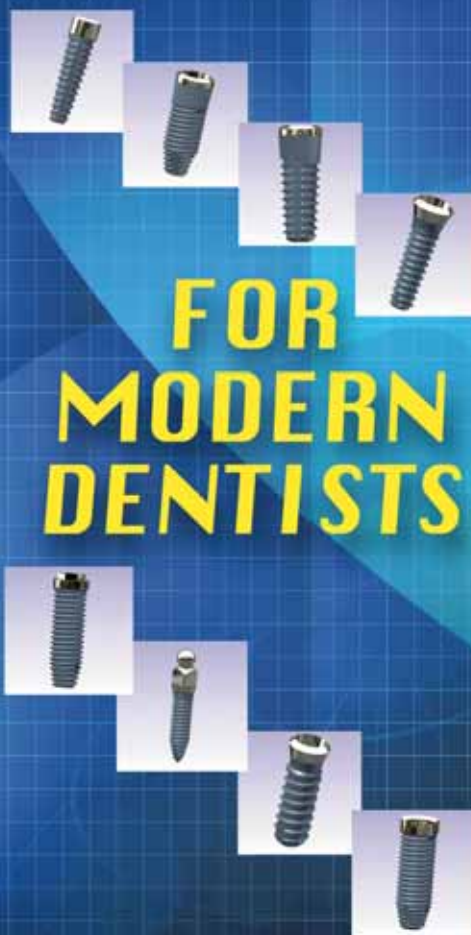
Utili anche per ottenere l'espansione del sito implantare in creste moderatamente sottili, da soli o in associazione con innesti particolari per evitare fenestrazioni, allargare la dimensione ossea vestibolo-orale, inserire impianti di maggior diametro migliorando l'estetica e ricreando la forma di una bozza radicolare, ottenere la divaricazione progressiva delle pareti ossee osteotomizzate nelle tecniche di split crest in maniera semplice, controllabile e ripetibile.

Il kit è composto da 5 espansori rotanti utilizzabili manualmente o mediante micromotore a bassissimo numero di giri (20-25 rpm consigliati) senza irrigazione e a torque controllato (40-45 N/m consigliati). ■

*Falappa Medical Devices srl*  
Via Barbaresco, 9  
00166 Roma  
Tel. 06.61521415  
Fax 06.6245123  
info@fmdsrl.com  
www.fmdsrl.com



FALAPPA MEDICAL DEVICES



**WWW.FMDSRL.COM**

**FALAPPA MEDICAL DEVICES S.r.l**

**Via Barbaresco, 9 - 00166 Roma-Italy**

**Tel. +39 06 61521415 Fax +39 06 6245123**

## ► Presidio ortodontico Clearstep



Vogliamo presentarvi brevemente il presidio ortodontico CLEARSTEP prodotto nel Regno Unito dal laboratorio ORTHO PRO TECNICA. La metodica, che si avvale di allineatori ortodontici trasparenti sequenziali per ottenere movimenti ortodontici, nasce, dopo un decennio di studi e ricerche, dalla collaborazione fra eminenti ortodontisti (ad es. il Prof. Moss già presidente EOS) e fisici medici leaders in campo mondiale nel campo della ricerca in chirurgia maxillo-facciale. Questi studi hanno portato allo sviluppo di software 3D in grado di programmare gli spostamenti dentali con una accuratezza

di 0.1 mm nei tre piani dello spazio e 0.1 gradi. Nella procedura di produzione, protetta da brevetti internazionali, vengono utilizzati scanner 3D, microscopi 3D e laser a riconoscimento di colore. Alla ricerca ha fatto seguito un quinquennio di sperimentazione clinica con migliaia di casi trattati con successo nel Regno Unito ed ora anche in Italia, Australia, Sudafrica, Germania, Israele. Il Dr. McCance, che conduce i seminari di certificazione, è relatore ai corsi di perfezionamento in Ortognatodonzia che si tengono presso l'Università degli Studi di Milano con la quale è stato inoltre avviato un programma di ricerca e sperimentazione clinica. Da un punto di vista pratico l'odontoiatra, dopo attenta diagnosi ed adeguato piano di trattamento, rileva le impronte delle arcate in PVS (tecnica della doppia impronta con l'accortezza di interporre un wafer di separazione al momento della presa del putty) e spedisce tutto in Inghilterra con semplice pacco postale raccomandato. Dopo 15

gg dalla ricezione il laboratorio inglese spedisce all'indirizzo dell'odontoiatra il primo box di 8 allineatori pari a 4 mesi di terapia (ogni allineatore trasparente lavora per circa 15 giorni e deve essere portato per 20 ore al giorno; viene rimosso ai pasti e per le pratiche di igiene orale) al termine dei quali verranno rilette nuove impronte e si procede così fino al raggiungimento del risultato programmato. La scelta di rivalutare il caso ogni 4 mesi è legata al fatto che i fisici medici escludono la possibilità di avere perfettamente sotto controllo una procedura terapeutica che vada oltre gli 8/10 passaggi di correzione con qualsiasi metodica similare utilizzata. Gli allineatori vengono forniti su modellini in poliuretano, di diverso colore per ogni stadio di trattamento, permettendo al paziente di apprezzare la reale progressione terapeutica con grande motivazione; gli stessi modellini possono essere usati per duplicazioni immediate di allineatori persi o danneggiati. Con un box di 8 allineatori si può risolvere il classico caso di semplice recidiva ortodontica. Prima della produzione

delle mascherine il caso viene catalogato per livello di complessità (banding) in modo da preventivare i costi di laboratorio. CLEARSTEP non vuole assolutamente essere una filosofia di trattamento, ma solo un'arma in più nel bagaglio dell'ortodontista moderno alla ricerca di mezzi terapeutici efficaci, flessibili, estetici. ■

*Dr. Andrew McCance*  
Specialista in Ortodonzia

Presidente e fondatore di Ortho Pro Teknica

*Dr. Roberto Giovannoni*  
Specialista in Ortodonzia  
Referente clinico per l'Italia

*Ortho Pro Teknica*  
Tel. 00441342.337911  
(risposta in lingua italiana)  
italy@clearstep.co.uk  
www.clearstepbrace.com/italy

*Facoltà diagnostica in Italia ed informazioni cliniche:*  
clearstep@gmail.com

## ► La tecnologia Dentronica si fa in tre

Complex, Ketron e Simple. Tre riuniti che esprimono l'affidabilità e la competenza tecnica messa in campo dalla Dentronica, azienda con esperienza trentennale nel settore odontoiatrico. Tre differenti modelli, per soddisfare ogni tipologia di richiesta, anche quelle dei medici più esigenti. Disponibili sia in versione elettrica che ad aria, con reversibilità da cordoni sistema sprido a cordoni pendenti, questi dispositivi medici offrono un grande vantaggio economico per gli studi dove lavorano più professionisti, con abitudini diverse. **Complex**, come suggerisce il nome, è la sintesi di un laborio-

so processo volto a raggiungere un perfetto equilibrio tra semplicità e alte prestazioni. Dalle linee ergonomiche e l'elevata qualità, questo riunito riesce ad essere tecnologicamente avanzato, senza perdere maneggevolezza. Grazie alla rotazione del gruppo idrico di 90°, il Complex offre un eccellente posto di lavoro anche per l'assistente. **Ketron** è versatile ed affidabile, pensato e ottimizzato per rendere efficace il lavoro del medico e piacevole la permanenza dei pazienti. Semplice, ma completo, è progettato con superfici che favoriscono l'igiene e l'ergonomia. Realizzato in tutte le configurazioni,

per ogni possibile esigenza operativa, è un investimento che vale, con un impegno economico minimo. Infine c'è **Simple**, l'arredo ideale per il secondo studio o lo studio di igiene. Dalla piacevole estetica, ha come maggiore punto di forza l'ottimo rapporto qualità-prezzo. Dotato delle funzioni basilari è comunque capace di supportare anche gli interventi più impegnativi, nel pieno rispetto degli standard clinici e operativi necessari. ■

*Tecnomed Italia srl*  
Via Roma, 9  
61040 Monte Porzio (PU)



Tel. 0721.956514 -  
0721.955146  
Fax 0721.955229  
www.dentronica.com  
www.dentalastec.it



CORSO BASE DI SALDATURA LASER SU PROTESI SCHELETRICA VENERDÌ 30 MAGGIO 2008

Manfredi S.p.A. Via Val Pellice 72 - 10060 San Secondo di Pinerolo (TO) Italy Phone +39 0121 501561 - Fax +39 0121 500456  
www.manfredi-saed.com E-MAIL manfredi@manfredi-saed.it

Tra le principali cause di insuccesso in implantologia, quella delle tensioni provocate sull'impianto dalla struttura protesica è indicata in letteratura come una delle più frequenti

Giampaolo Damiani, odontotecnico, ha risolto il problema ideando un sistema che permette la totale **eliminazione delle tensioni**, garantendo una **perfetta connessione** tra impianti e monconi. La DA.MA.srl distributrice del sistema Mesodamiani,

presenta l'ennesimo caso eseguito nel laboratorio TI System Implant, "laboratorio di proprietà", specializzato nelle costruzioni delle mesostrutture con la tecnica Mesodamiani. In questa costruzione sono state usate tre meso-normal e una meso-micro, (fig. 2) riuscendo a clinicizzare senza alcuna difficoltà e senza nessun compromesso, anche l'impianto in posizione 14, con **perfetta connessione** tra monconi ed impianti e **senza tensioni** (lo dimostrano gli esagoni integri in fig. 3). Il sistema semplifica il lavoro dell'odontoiatra che può posizionare gli impianti dove ritiene più opportuno, sicuro che il tecnico non ha difficoltà a protesizzarli.

La DA.MA.srl mette a disposizione il proprio laboratorio Ti Sistem Implant (lavorazione titanio) per tutti gli odontoiatri che vogliono utilizzare la tecnica MESODAMIANI.

DA.MA.srl ricerca laboratori partners in tutta Italia. ■

DA.MA srl  
Via Cerqueto, 18  
63034 Montalto delle Marche (AP)  
Tel. 0736.827088  
338.6644433  
mesodamiani@mesodamiani.com  
www.mesodamiani.com



## Neoss amplia la gamma dei suoi prodotti



Tra gli accordi recentemente siglati da Neoss, si impone all'attenzione quello con Osstell AB per la distribuzione del dispositivo di misurazione della stabilità implantare Osstell™.

Ideato e sviluppato dal professor Neil Meredith - attuale CEO di Neoss, Osstell™ rappresenta ormai da diversi anni un punto di riferimento per la valutazione della possibilità di carico implantare e della predicibilità del successo del trattamento.

Grazie all'utilizzo di un piccolo trasduttore e dell'analisi della frequen-

za di risonanza, Osstell™ è in grado di misurare non solo la stabilità primaria di un impianto, ma anche di monitorare lo sviluppo dell'osteointegrazione nel tempo.

Di facile utilizzo, il dispositivo fornisce il valore corretto del quoziente di stabilità implantare (ISQ) su cui basare la decisione clinica per l'applicazione del carico protesico. Di dimensioni compatte, Osstell™ è costituito da una docking station che consente sia il trasferimento dei dati di misurazione al computer sia la ricarica della batteria della sonda di misurazione. Nel nuovo modello Osstell Mentor™ la sonda di misurazione è stata realizzata in versione "wireless", che permette

di effettuare la misurazione in modo semplice e rapido. Il collegamento della sonda all'impianto viene effettuato tramite lo SmartPeg, disponibile per la maggior parte dei sistemi implantari. Il software Data Manager permette il trasferimento delle misurazioni al computer, attraverso la docking station.

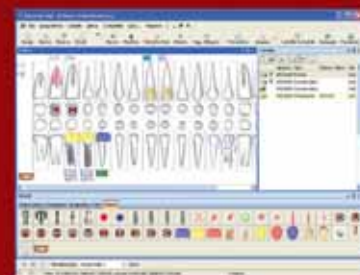
La validità e la correttezza delle misurazioni eseguite con Osstell Mentor™ sono state comprovate e documentate da diversi studi clinici. ■

Neoss Italia srl  
Via Marco Antonio  
Colonna, 42  
20149 Milano  
Tel. 02.929521  
Fax 02.92952250  
italia@neoss.info  
www.neoss.com

CAES  
Software

Quando la scelta di un software è importante!

# Horizon Sql Volo



Horizon Sql Volo è disponibile in abbonamento annuale, che ti garantisce assistenza ed aggiornamenti per sempre.

www.caes.it

Scegli il livello d'Abbonamento



Livello Basic  
160 € anno  
L'essenziale

Livello Premium  
210 € anno  
La performance

Livello Top  
260 € anno  
Il massimo

\*Prezzi per postazione escluso Iva e costo di attivazione di 80 €

## ► Ionizzatori d'aria Idema 3000/5000



IDEMA S.r.l., azienda sempre attenta alle esigenze dei propri clienti, ha realizzato in collaborazione con Sico-Tech (Italy) un apparecchio per ambienti che, grazie alla sua avanzata tecnologia completamente innovativa (ionizzazione ad alta frequenza), è in grado di produrre milioni di **ioni negativi di ossigeno** al secondo che vengono immessi dagli emettitori direttamente all'esterno, permettendo così di respirare aria pulita. La sua avanzata tecnologia innovativa ha reso possibile l'**eliminazione del filtro e della ventola** con

un consumo di corrente molto basso che permette di tenere acceso lo ionizzatore 24/24 ore, **assolutamente silenzioso e senza alcuna manutenzione**. La qualità dell'aria che respiriamo dipende dalla quantità di anioni (ioni negativi) presenti in essa. L'azione degli anioni è quella di neutralizzare tutti gli agenti inquinanti presenti nell'aria come batteri, acari, polline, spore, polveri varie, cattivi odori, fumo, gas di scarico, ecc. che sono causa di svariate malattie respiratorie e di allergie. IDEMA 3000 o 5000 vengono impiegati per il trattamento e prevenzione di tutte quelle patologie per le quali è necessario mantenere il controllo microbiologico ed elettrostatico come malattie dell'apparato respiratorio, sonnolenza, emicranie, stati di stress provocati da video, tv, pc, ecc. La carenza di anioni nell'aria predispone l'organismo all'insor-

genza di patologie; al contrario quando la concentrazione di anioni risulta superiore a quella che la natura è in grado di offrirci, si hanno nell'organismo una serie di benefici:

- miglioramento delle funzioni respiratorie;
- riduzione delle emicranie;
- riduzione di attacchi d'asma, di tendenza al raffreddore e all'influenza;
- riduzione drastica delle allergie respiratorie;
- miglioramento della qualità del sonno;
- aumento della concentrazione mentale;
- miglioramento dello stato d'animo;
- eliminazione delle cariche elettrostatiche;
- eliminazione di microrganismi (con la sanificazione dell'aria si impedi-

- la loro moltiplicazione);
- riduzione di virus, batteri e polveri sospese nell'aria;
- aumento del livello di ossigeno nel sangue;
- gli odori vengono attenuati in breve tempo senza utilizzare prodotti chimici dannosi;
- riduzione delle muffe su tutte le superfici;
- le polveri sospese vengono caricate elettricamente e pertanto si depositano più velocemente a terra;
- riduzione delle condizioni per lo sviluppo degli acari. ■

*Idema srl*  
Via Galvani, 420080  
Ozzero (MI)  
Tel. 02.9400125  
Fax 02.9400978  
info@idemasrl.it  
www.idemasrl.it

## EKUBA sas Dispositivi Odontoiatrici ad Elevato Contenuto Tecnologico - [www.ekubalaboratorio.it](http://www.ekubalaboratorio.it)

Sistema completo di lavorazione CAD-CAM dell'Ossido di Zirconio CERCON by DENTSPLY



ESTETICA - BIOCOMPATIBILITA' - QUALITA' - PRECISIONE  
CON L'ESCLUSIVO SISTEMA DI SCANSIONE "CERCON Brain"  
CEMENTAZIONI TRADIZIONALI E SEMPLICE RIMOVIBILITA'  
CERCONOXID: "La Perfezione inalterata nel tempo"  
CONTATTATECI PER CONOSCERE LE NOSTRE PROMOZIONI

Lab. Odontotecnico EKUBA sas - Via Moncalvo, 64 - MI - Tel/Fax 02/48.70.77.34 - [ekubalaboratorio@alice.it](mailto:ekubalaboratorio@alice.it)  
HARDWARE E SOFTWARE DEDICATI - SCANNER LASER - CENTRO FRESATURE - FORNI DI SINTERIZZAZIONE

**BISECCO**  
ASSISTENZA TECNICA LETTROMEDICALI



### Verifiche di sicurezza elettrica di apparecchiature e sistemi elettromedicali

Assistenza tecnica su apparecchiature per il laboratorio odontotecnico di ogni marca e modello

Verifiche di sicurezza e certificazione secondo 93/42/CEE e 626/94

Manutenzione e certificazione di sterilizzatrici a vapore

Verifiche periodiche e/o di accettazione delle apparecchiature elettromedicali per lo studio dentistico

## ► Corsi, vacanze-studio e libri per prepararsi al test di Odontoiatria



Le selezioni per accedere al corso di laurea in Odontoiatria sono durissime: meno di dieci candidati su cento sono ammessi. Gli aspiranti odontoiatri devono dunque studiare per tempo: per questo Alpha Test propone, da oltre 20 anni, corsi e libri specifici per prepararsi al più difficile tra i test di ammissione universitari. Per il 2008 varie le possibilità formative estive offerte da Alpha Test, tra corsi di diversa durata e vacanze studio.

- Corso C, mensile: dal 17 al 30 luglio e dal 18 al 30 agosto 2008, per un totale di oltre 70 ore di lezione in 21 incontri.

- Corso D, bisettimanale: dal 18 al 30 agosto per un totale di 48 ore di lezione in 12 giorni.

- Corso E, settimanale: dal 25 al 30 agosto per un totale di 21 ore di lezione in 6 giorni.

I tre corsi si svolgono nelle sedi di Milano, Roma, Torino, Napoli, Padova, Bologna, Brescia, Genova, Bari, Pisa, Pescara, a cui si aggiunge Firenze per il solo corso bisettimanale. Le lezioni si svolgono tutti i giorni, da lunedì a venerdì e, a seconda dei casi, si tengono di mattina o di pomeriggio.

Alpha Test organizza inoltre vacanze-studio nelle due settimane dal 17 al 30 agosto (di 60 ore di lezione in 13 giorni). L'offerta prevede, oltre alle lezioni di mattina, lo stu-

dio assistito durante il primo pomeriggio. Due le tipologie e i luoghi proposti.

- Per chi ama lo sport e il divertimento, è consigliata la vacanza-studio presso Il Ciocco nei pressi di Lucca: nel paradiso verde della Toscana tra piscine e campi da tennis, un luogo esclusivo e rigenerante dove studiare divertendosi.

- Per chi ama la natura e la tranquillità, è consigliata la vacanza-studio presso l'Hotel Fonte Angelica a Nocera Umbra: adagiato tra le colline umbre, un resort ideale per la concentrazione e il relax.

Le lezioni dei corsi e delle vacanze-studio sono tenute da docenti qualificati, con esperienza didattica universitaria e competenza specifica nel campo dei test a risposta multipla. Diversi sono i volumi della collana *Test Universitari* pubblicati da Alpha Test specificamente per il test di Odontoiatria. *Il Teoritest 2* è un manuale che contiene tutta la teoria prevista ed esercizi risolti e commentati. *L'Esercitest 2* è un eserciziaro composto da oltre 600 quesiti, risolti e commentati. *Il Veritest 2* è un volume per mettersi alla prova, attraverso 10 fac-simile di test. *6000 Quiz* raccoglie 6000 domande a risposta multipla suddivise per materia, comprendenti tutti i test degli ultimi anni e molti altri quesiti dell'archivio ufficiale del Ministero dell'Università. *I test ufficiali di Odontoiatria 2002-2007* raccoglie i test delle prove ufficiali di ammissione a Odontoiatria degli ultimi 6 anni risolti e commentati. ■

*Per iscriversi, per informazioni o per l'acquisto dei volumi, è disponibile il numero verde 800 017326 o il sito [www.alphatest.it](http://www.alphatest.it)*

Casa Schmidt Italia S.r.l.  
Dental Habitat

ROMA  
13 SETTEMBRE  
2008

UNA NUOVA ERA  
PER LA STRUMENTAZIONE  
CANALARE

UNIVERSITÀ LA SAPIENZA

Aula "Luigi Capozzi" Nuova struttura Didattica Universitaria  
del Dipartimento di Scienze Odontostomatologiche di Roma  
Via Caserta 6, Roma

IL TWISTED FILE  
CON TECNOLOGIA R-PHASE

PREPARAZIONI MIGLIORI, CON MENO STRUMENTI E  
MENO FRATTURE

Durante un'indagine condotta dal Gruppo di Consulenza di Boston è stato richiesto di indicare l'importanza dei seguenti fattori nella scelta di uno strumento rotante in Nichel Titanio.

All'unanimità le tre risposte più frequenti sono state:

- Risultati più predicibili
- Minor rischio di rottura
- Strumenti più flessibili

GET TWISTED.



TWISTED FILES

DISTRIBUTORE IN ESCLUSIVA PER L'ITALIA:

CASA SCHMIDT ITALIA srl

Per informazioni: Elena Marinelli, Gestione Eventi/Ufficio Marketing

tel.+39 06 87 44 03 21 fax +39 06 99 69 83 55

cell.+39 346 78 64 869 - [marketing@casaschmiditalia.it](mailto:marketing@casaschmiditalia.it)

## DentalSB Professional X3



L'esperienza acquisita in 15 anni nello sviluppo del programma DentalSB per gestire le attività degli studi odontoiatrici, i continui perfezionamenti e l'implementazione delle più moderne e raffinate tecnologie informatiche, hanno consentito di ottenere un prodotto di alta qualità, innovativo, caratterizzato dalle elevate prestazioni e dalla perfetta ergonomia e facilità di utilizzo.

Le caratteristiche principali di DentalSB Professional X3:

**Velocità:** 2 secondi per l'apertura, 0,001 secondi per la ricerca di un no-

minativo in un archivio di 5.000 schede. Esecuzione delle funzioni senza attese, "in tempo reale".

**Stabilità e sicurezza dei dati:** nessuna perdita dati in caso di blackout o crash del sistema, grazie alla virtualizzazione dell'esecuzione dell'applicazione ed alla procedura di backup istantaneo.

**Trasferimento immediato:** della singola scheda o gruppi di schede su dispositivi periferici esterni (penne usb, dischi rimovibili, ecc...)

**Rimozione sicura dei dati sensibili** riguardanti le schede rimosse o trasferite (certificazione a norma US DoD 5220.22-M-8-306/E), che prevede la sovrascrittura del file per tre volte, con particolari sequenze di bit: si sovrascrive infatti il file prima con una sequenza di 0000 poi di 1111, poi con una sequenza di dati casuali.

**Ottimizzazione dell'impiego delle risorse:** grazie all'indicizza-

zione, meno di 10 mb utilizzati dall'applicativo per l'archiviazione di 2000 schede, gestione dati su file dinamico sequenziale.

**Ergonomia di utilizzo:** salvataggio automatico dei dati. Tutte le procedure sono completamente integrate nella cartella clinica stessa (non vi sono schermate secondarie da aprire e richiudere). Inoltre, utilizzando i monitor touch-screen, non sarà più necessario l'impiego del mouse e della tastiera tradizionali: il programma potrà essere utilizzato toccando le icone direttamente sullo schermo.

**Interfaccia grafica hi-tech metal** (stile Macintosh).

**Gestione dei dati sensibili:** conforme alle normative per la Legge n. 675/96, DPR n.318/99 e Decreto Legislativo 30 giugno 2003 n. 196; compilazione automatica del DPS e della documentazione necessaria ad ottemperare le misure minime di sicurezza disposte dal Garante.

**Aggiornamento dinamico:** possibilità di usufruire degli aggiornamenti disponibili gratuitamente e periodicamente, semplicemente collegandosi al sito.

**Garanzia e assistenza di tre anni** interamente compresa nel prezzo di acquisto.

**DentalSB Professional X3** risulta quindi essere un prodotto versatile, completo e funzionale. ■

**Download versione gratuita e senza limitazioni della versione DentalSB Professional XP@ e del demo della versione DentalSB Professional X3 sul sito [www.dentalSB.it](http://www.dentalSB.it)**

**Download versione gratuita e senza limitazioni della versione DentalSB Professional XP@ e del demo della versione DentalSB Professional X3 sul sito [www.dentalSB.it](http://www.dentalSB.it)**

*DentalSB Software  
dentalSB@tiscali.it  
Tel. 06.9123911  
(segr. 24h:  
lasciare nominativo,  
reperibilità, telefono)*

## RIUNITO K1

L'UNICO COSTRUITO IN FUSIONE D'ALLUMINIO



"RIUNITO K1" AL GREZZO

**VENDITA DIRETTA**

## ■ OFFRO COLLABORAZIONE

- **Dottore in odontoiatria** 110/110 e Iode, perfezionato ortodonzia e implantologia, offre collaborazione in ortodonzia o piccola chirurgia in province BG-BS-LC-MI. Telefonare al 347.2602193 dopo le ore 19.00.
- **Dottorssa medico chirurgo**, offre collaborazioni in conservativa endodonzia e ortodonzia, presso studi dentistici. Telefonare allo 0382.27707 o al 347.9841434.
- **Dottorssa odontoiatra**, esperienza ventennale, offre la propria collaborazione in conservativa, chirurgia, parodontologia e protesi fissa. Si assicura capacità di gestione del paziente e del piano di trattamento, savoir-faire, charme e professionalità. Zona Milano. Telefonare al 335.6550413.
- **Medico chirurgo odontoiatra** offresi per collaborazione a studi dentistici in Lombardia in implantologia e piccola chirurgia orale. Assistenza e attrezzatura propria. Telefonare al 335.8102176.
- **Medico odontoiatra** offre collaborazione presso studi dentistici in conservativa,

- endodonzia e igiene zona Milano e provincia e Varese e provincia. Telefonare allo 0331.553237 oppure al 340.6848463.
- **Odontoiatra 32enne** offre collaborazione in conservativa, endodonzia, igiene e piccola chirurgia nella zona di Torino e provincia. Telefonare al 339.2872927.
- **Odontoiatra, esperienza ventennale** anche universitaria ospedaliera, offre collaborazione studio odontoiatrico Bergamo o provincia. Disponibile trasferimento propria attrezzatura, causa impossibilità rinnovo locazione proprio studio. Tel. 035.235725 dopo le ore 15.00.
- **Odontoiatra, laureato Padova**, esperienza 8 anni ortognatodonzia (Step-Mbt, funzionale-ortopedica), gnatologia, parodontologia, endodonzia, chirurgia orale, residente Roma (causa spostamento) cerca consulenze/possibilità apertura attività Venezia, Belluno, Udine, Bolzano, Pordenone. Telefonare al 328.1696300.
- **Odontoiatra** offre collaborazione nelle province di Milano, Varese, Como e

- Novara, per conservativa, endodonzia, piccola chirurgia, igiene, curettage e protesi. Telefonare al 339.4597343.
- **Odontoiatra, specialista chirurgo**, già dirigente ospedaliero, relatore in convegni internazionali ed internazionali, offre collaborazione in implantologia avanzata, GBR, splitcrest, chirurgia mucogengivale. Esperienza trentennale. Attrezzatura propria. Telefonare al 338.9457558.
- **Odontotecnico con esperienza** offre collaborazione in Torino e zone limitrofe. Telefonare al 328.0532450.
- **Odontotecnico specializzato** in ortodonzia offresi per collaborazione con laboratori ortodontici in Lombardia e Veneto. Si assicura massima serietà e competenza. Telefonare al 333.3136514.
- **Specialista odontoiatria**, 20 anni esperienza, offre collaborazione per chirurgia, splint, rialzo, implantologia, zone Veneto. Attrezzatura propria (piezo). Telefonare al 392.2496124.

## ■ CERCO COLLABORAZIONE

- Azienda produttrice di

COLLEGATI ALL'INDIRIZZO INTERNET [WWW.INFOIDENT.IT](http://WWW.INFOIDENT.IT) ED INSERISCI ANCHE ON-LINE IL TESTO DEL TUO ANNUNCIO.

I testi degli annunci di interesse odontoiatrico sono visionati preventivamente dall'A.N.D.I. - Dipartimento Regionale Lazio

- ANNUNCI GRATUITI  
 VARIAZIONE DATI

**INFOIDENT**

indirizzo: Strada Teverina km. 3,600 • 01100 VITERBO • Tel. 0761.393.204 • Fax 0761.393.222

Nome \_\_\_\_\_ Cognome \_\_\_\_\_  
 Tipo di attività \_\_\_\_\_ Specializzazione \_\_\_\_\_  
 Via \_\_\_\_\_ Numero \_\_\_\_\_ CAP \_\_\_\_\_  
 Città \_\_\_\_\_ Prov. \_\_\_\_\_ Tel. \_\_\_\_\_  
 E-mail \_\_\_\_\_ P.IVA \_\_\_\_\_ Cell. \_\_\_\_\_

(Per annunci a pagamento è obbligatoria la partita IVA e il codice fiscale)

- OFFRO O CERCO  COLLABORAZIONE  ATTREZZATURE  ATTIVITÀ

Spazio per l'annuncio (scrivere a macchina o stampatello) MAX 30 PAROLE • Sarà pubblicato solo il testo sottostante\*

\_\_\_\_\_  
 \_\_\_\_\_  
 \_\_\_\_\_  
 \_\_\_\_\_  
 \_\_\_\_\_

Per la comunicazione telefonica degli annunci economici è attiva negli orari di ufficio una segreteria telefonica al numero 0761.393.204 dal lunedì al venerdì. **ATTENZIONE: SARANNO PUBBLICATI SOLO GLI ANNUNCI COMPLETI DI TUTTI I DATI RICHIESTI: NOME, COGNOME, INDIRIZZO, CAP, CITTA', TELEFONO, PREFISSO E PROFESSIONE.** Gli annunci si ricevono fino al 5 di ogni mese precedente l'uscita e saranno pubblicati una sola volta. Per vedere pubblicato nuovamente il proprio annuncio, occorre spedire il coupon per una nuova richiesta oppure comunicare telefonicamente la riconferma. Se si desidera pubblicare in evidenza o per quelli che pervengono dalle regioni dove non è spedita INFOIDENT è necessario effettuare un versamento di Euro 15,50 IVA compresa su c.c.p. n° 16818015. Inlestato a: B & C srl - Strada Provinciale Teverina Km. 3,600 - 01100 Viterbo. Servizio Annunci (spedire fotocopia versamento). Per gli annunci in evidenza il versamento dà diritto a 2 uscite. Nell'eventualità di concomitanza dei due casi (evidenza - fuori zona di spedizione) il versamento da effettuare è di Euro 31 e dà diritto a due uscite. INFOIDENT offre esclusivamente un servizio, non riceve tangenti sulle contrattazioni, non effettua commerci, non è responsabile della veridicità delle inserzioni. Si procederà a norma di legge contro chiunque si serva di questa rivista per scopi illeciti e di disturbo. Le inserzioni gratuite sono riservate ai privati. Gli operatori commerciali, per le inserzioni che riguar-

dano l'attività svolta, devono servirsi degli annunci a pagamento o degli spazi pubblicitari. Ai sensi e per gli effetti del D.lgs. 196/03, il trattamento dei dati avverrà mediante supporti sia telematici che cartacei, entrambi eventualmente organizzati anche come banche dati o archivi. Il conferimento dei dati personali è obbligatorio per la pubblicazione dell'annuncio o per il ricevimento della rivista. La mancata comunicazione, ovvero l'accertata erroneità dei dati richiesti legittimeranno la nostra società a rifiutare l'esecuzione del rapporto, ovvero ad interrompere l'esecuzione stessa. I dati personali acquisiti potranno essere comunicati a tutti i dipendenti, collaboratori e consulenti a qualsiasi titolo della nostra Società, nonché a tutti gli Organi societari ed ai soci; i medesimi dati potranno essere inoltre comunicati agli omologhi soggetti di società da noi controllate o collegate, ovvero di società che controllano l'attività della nostra Società. I dati relativi all'indirizzo saranno utilizzati per l'invio di riviste e attività commerciali. In ogni momento potrete esercitare i diritti di cui all'Art. 7 del D.lgs. 196/03 e quindi conoscere, ottenere la cancellazione, la rettifica e l'integrazione dei vostri dati, nonché opporvi al loro utilizzo per le finalità su indicate. Il titolare del trattamento è B&C srl, con sede in Viterbo Strada Teverina km 3,600 nella persona del suo legale rappresentante. Qualsiasi comunicazione o atto ufficiale potrà essere inviato dall'inserzionista presso la redazione di Infodent con sede in Viterbo Strada Teverina km 3,600.

  
**MARIOTTI**  
 Mini Endos  
 motore per endodonzia



- Alta tecnologia
- Massima affidabilità
- Grandi performance
- Facilità d'uso

**UNIKO**  
 motore per implantologia



**MARIOTTI & C. srl**  
 Via Seganti 75  
 47100 Forlì ITALY  
 tel. +39 0543 474105  
 fax +39 0543 781811  
 info@mariotti-italy.com  
 www.mariotti-italy.com



riuniti dentali Idema srl di Ozzero (MI) cerca rappresentante per la Lombardia; offresi inquadramento Enasarco + provvigione. Inviare curriculum-vitae via fax allo 02.9400978 o [info@idemasrl.it](mailto:info@idemasrl.it) all'attenzione sig.ra Milena.

• Dr. Giampiero De Conto in Miane (TV) cerca odontoiatra, con discreta esperienza, seriamente interessato per apertura studio attrezzato (previsto affiancamento di un medico con esperienza). Astenersi per dritempo (zona di interesse provincia di Treviso). Telefonare allo 0438.960011 o al 345.3476980.

• Rodea sas di Torino, società produttrice di strumentario chirurgico e suture, cerca collaboratori/trici per vendita a studi odontoiatrici e cliniche. Telefonare allo 011.2741399.

• Smile Factory di Milano ricerca professionisti odontoiatri ed igienisti

dentali laureati per i nostri studi affiliati Smile Factory su tutto il territorio nazionale in particolare le zone di Torino - Pavia - Milano - Varese. Contattare numero verde 800.135.438.

• York Global Village, associazione di volontariato Onlus, ricerca: medici, odontoiatri, odontotecnici e infermieri disponibili a prestare un servizio di volontariato (minimo 10-15 gg) presso una missione di suore a Kampala (Uganda). Telefonare allo 06.4453343 o al 339.4050629 o inviare e-mail all'indirizzo: [yorkglobalvillage@tiscali.it](mailto:yorkglobalvillage@tiscali.it) - [www.yorkglobalvillage.it](http://www.yorkglobalvillage.it).

■ OFFRO ATTREZZATURA

• Vendo attrezzatura studio per dentista composta: riunito, asp. chir., compressore, autoclave, Rx con braccio a muro, 2 arm. metallici, 3 seggiolini, 1 servomobile e 6 mobiletti. In ottimo stato, per cessata attività.

**CEDESI STUDIO PRESTIGIOSO**

In via Frattina 119 (RM)

Per informazioni telefonare allo:

0765.488038  
347.9156884

Trattative private

Telefonare allo 02.39320313 o.p.

• Vendo unità chirurgica "Intrasurg 1000 Air Kavo", data d'acquisto dicembre 2006, con doppia funzione per implantologia e piezochirurgia. Telefonare allo 035.526211.

■ OFFRO ATTIVITÀ

• Affittasi per mezza giornata o giornate intere unità operativa odontoiatrica, ad odontoiatri e/o

igienisti con propria clientela, studio sito in zona Milano-Bovisa-Dergano.

Telefonare al 348.7610295. • Cedesi o affittasi studio dentistico Castiglione delle Stiviere (MN), 4 riuniti, avviatissimo. Telefonare allo 0376.632728 o al 339.1164877.

• Studio odontoiatrico in Torino, pressi piazza Statuto, a norma di legge, affitta unità operativa 1 o più giorni settimanali, con clientela propria. Volendo servizio segreteria. Telefonare al 339.3651991.

■ CERCO ATTIVITÀ

• Cercasi studio odontoiatrico, in vendita, nelle zone di Novara, Magenta, Legnano, Abbiategrasso, Rho (MI), Saronno (VA). Telefonare al 339.4597343.

• Si rilevarebbe ambulatorio odontoiatrico autorizzato Asl, in fase di chiusura, esclusivamente in Milano città. Offerta massima euro 15.000,00. Telefonare al 335.6097228.

NEW PLASTER

RIGENERAZIONE OSSEA

BONE REGENERATION

the  
**NEW GENERATION**

la tecnologia,  
il futuro...



PRESENTA il suo nuovo prodotto

**NEW PLASTER**  
NP170 NP30 NPsinus

che sostituisce, rinnovandolo, il precedente già commercializzato dalla stessa con il vecchio nome di Surgiplaster.

**Classimplant®**

leader nel mercato  
del solfato di calcio granulare  
per la rigenerazione ossea,

CLASSIMPLANT srl  
Via delle Costellazioni, 305  
00144 Roma

tel. 06 87 44 031

fax 06 99 69 83 55

[classimplant@classimplant.com](mailto:classimplant@classimplant.com)

[www.classimplant.com](http://www.classimplant.com)

# PLANMECCA DEALER LOMBARDIA

## Offerte speciali Primavera 2008

design.it - milano



ProOne

Digitale

**new**

**ProOne €20.500\***



Compact a

**Compact a €12.950\***



Intra+Dixi3

**Dixi3 €4.450\***

**Intra €3.100\***



Proline XC

Orto Tele Digitale

**Proline XC €33.500\***

\*offerte valide sino al **31 Luglio 2008** - N.B. i prezzi iva, trasporto e installazione esclusi sono indicativi e variano a seconda delle configurazioni

**DENTAL DEALER s.r.l.** - Viale Umbria, 63 - 20135 MILANO (MI) - Tel. 02 55192245 - [www.dentaldealer.it](http://www.dentaldealer.it)

**DENTAL HIGH TECH s.r.l.** - Via Leonardo da Vinci, 24 - 20094 CORSICO (MI) - Tel. 02 4502419 - [www.dht.it](http://www.dht.it)

**FRANCODENTAL s.r.l.** - Via Piermarini, 2 - 27100 PAVIA (PV) - Tel. 0382 472281 - [www.francodental.it](http://www.francodental.it)

**MARINONI CESARE** - Via V. Emanuele II, 28 d - 25030 RONCADELLE (BS) - Tel. 030 2584612 - [www.marinonicesare.it](http://www.marinonicesare.it)

**NORDENTAL Divisione Impianti s.r.l.** - Via dell'Aeronautica, 18 - 24035 CURNO (BG) - Tel. 035 507411 - [www.nordental.it](http://www.nordental.it)

**TEODENTAL s.r.l.** - Viale Italia, 14 - 46100 MANTOVA (MN) - Tel. (consumo) 0376 267711 - (attrezzature) 0376 267704

# Chirurgia Ossea Senza Limiti

## Massimo rendimento

- 90W di potenza
- 42 inserti in titanio
- Controllo elettronico del flusso di irrigazione



## Ultrasonic Bone Surgery®

Ing. Carlo Alberto ISSOGLIO & C. S.r.l.  
Via F.lli Di Dio, 68 - 28887 Omegna (VB) - Italy  
tel. 0323.828.004 - 0323.827.088 / Fax +39.0323.828.914  
Info@resista.it



[WWW.UBSURGERY.COM](http://WWW.UBSURGERY.COM)

**RESISTA**