

ALTA TECNOLOGIA CHE ARREDA



SK07

L'autoclave Faro

Design unico, affidabilità totale

Ornago (Mi) - via Faro, 15 - Tel. 039.68781 - www.faro.it

L'ODONTOTECNOLOGIA

IN QUESTO NUMERO A CONFRONTO:

TAC DENTALI

– La terza dimensione
della diagnosi

Pag 5

MORDENZANTI

– La preparazione a un
legame duraturo

Pag 27

RIVESTIMENTI PER FUSIONE

– Un legame in forma

Pag 35

APPROFONDIMENTI

TAC DENTALI

- Kavo 3D eXam
- SCANORA 3D-SOREDEX
- Vatech & EWOO il leader mondiale della radiologia dentale
- ProMax 3D: tre apparecchi in uno

Pag 13

MORDENZANTI

- Inline Etch 2
- Super Etch

Pag 31

RIVESTIMENTI PER FUSIONE

- C+B Speed
- Rapicast: un panorama di vantaggi in un solo prodotto

Pag 44

COMPLEX



9.660,00 €

7.900,00 €

Lato medico:

- > Siringa Luzzani
- > Micromotore fibra ottica
- > Cordone per turbina fibra ottica
- > Sbiancante
- > Ablatore

Lato assistente:

- > Siringa 3 funzioni
- > Cannula piccola Cattani
- > Cannula grande Cattani
- > Lampada polimerizzatrice LED

KETRON



7.230,00 €

5.900,00 €

Lato medico:

- > Siringa Luzzani
- > Micromotore fibra ottica
- > Cordone per turbina fibra ottica
- > Cordone per turbina cieca

Lato assistente:

- > Siringa 3 funzioni
- > Cannula piccola Cattani
- > Cannula grande Cattani

SIMPLE



5.990,00 €

4.900,00 €

Lato medico:

- > Siringa
- > Micromotore
- > 2 Cordone per turbina cieca

Lato assistente:

- > Siringa 3 funzioni
- > Cannula piccola Cattani
- > Cannula grande Cattani

OFFERTA VALIDA IN OCCASIONE DEL

51° CONGRESSO  **Amici di Brugg**

**PADIGLIONE B5
STAND 166
CORSA 1**

*L'azienda MK-dent non è collegata in alcun modo con l'azienda Kavo, Sirona, W&H e NSK. *L'azienda ART non è collegata in alcun modo con l'azienda SATELEC. *L'azienda Wood non è collegata in alcun modo con l'azienda EMS.

Importatore per l'Italia:
TECHNOMED ITALIA SRL - Via Roma, 9 - 61040 Monteporzio (PU) - Tel. 0721.956514 - Fax 0721.955229 - www.dentaltelec.it - info@dentaltelec.it



COD. MT 001

Due Turbine Mk-Dent HC7021 - Titanium line
Testa standard tre fori spray
Fibre ottiche, rotore in ceramica con innesto
a scelta tra Kavo® - Sirona® - W&H® - NSK®

1.458,00 € **990,00 €**



COD. MK 122

Turbina HC8021, testa standard
fibre ottiche, rotore in ceramica con innesto
a scelta tra Kavo® - Sirona® - W&H® - NSK®
+ Contrangolo LS2011L anello blu,
rapporto diretto fibre ottiche
con spray integrato e testina estraibile.

1.417,00 € **1050,00 €**



COD. MK 133

Due contrangoli LS2011L
anello blu rapporto 1:1,
fibre ottiche con spray integrato
e testina estraibile compatibile KAVO®.

1.376,00 € **1090,00 €**

COD. MR 55

Micromotore da laboratorio mm10r, manipo leggero
e preciso, nessuna vibrazione, funzione inversione di marcia,
velocità 1500/30.000 Rpm, Potenza 100w, Torque 26 n.



489,00 €

289,00 €

COD. PH 008

Apparecchio sbiancante Prophy 800,
attacco Kavo®, Sirona®, Bienair®, puntale autoclavabile
e completamente ispezionabile.

589,00 €

349,00 €



COD. AR 602

Ablatore piezoelettrico Wood compatibile
con ablatore EMS®, indicazione di intensità a LED
Potenza 32 khz, completo di manipo
e cinque inserti.

429,00 €

339,00 €



COD. DF630L - Lampada polimerizzatrice

Tecnologia LED, potenza CA. 1000 mW/C²
5 programmi di temporizzazione,
puntale autoclavabile, rotazione 360°,
autonomia di polimerizzazione 55 min.
Tempo di ricarica 120 min, LED 5W,
lunghezza d'onda 420-480 nm,
peso manipo 110 gr.
dimensioni 19,5 cm x 3,40 cm



239,00 € **199,00 €**

Direttore responsabile
Riccardo Chiarapini
Segreteria di redazione
Stefano Toticchi
Coordinamento
Diana Carbonetti
Direzione grafica
Gisella Benedetti
Consulenza scientifica e normativa
Alberto Emiliani
Collaboratore
Cristina Rodighiero
Impaginazione e grafica
B&C s.r.l. – divisione grafica
Marketing e Pubblicità
Gianluca Passeri tel. 0761.393306 – 335.1213136
Baldo Pipitone tel. 06.97277679 – 336.773328

Mensile d'informazione merceologica dentale
ANNO XX – n. 5 maggio 2008

Poste Italiane S.p.A. – Spedizione in A.P. – D.L.
353/2003 (conv. in L. 26/02/2004 n° 46) art. 1 comma
1 DCB VITERBO – Autorizzazione del Tribunale di
Viterbo n. 341 del 7/12/88

Editore B&C s.r.l.
Strada Teverina Km. 3,600 – 01100 VITERBO
Telefono 0761.393.1 – Fax 0761.393.222



Stampa – Graffietti Stampati snc
S.S. Umbro Casentinense Km. 4,500
Montefiascone (VT)

Testata volontariamente sottoposta a
certificazione di tiratura e diffusione in
conformità al Regolamento C.S.S.T.
Certificazione Stampa Specializzata Tecnica

Per il periodo 1/1/2007 – 31/12/2007
Tiratura media: 17.136
Diffusione media: 16.874
Certificato CSST n. 2007-1.507 del 27.02.08
Società di Revisione: BDO Sala Scelsi Farina
Tiratura del presente numero: xx.xxx
una copia euro 0,77 – contiene I.P.
La redazione non restituisce il materiale utilizzato

SOMMARIO

► A CONFRONTO:

5 TAC DENTALI
La terza dimensione della
diagnosi

7 *Tabelle di comparazione*

► APPROFONDIMENTI:

13 • Kavo 3D eXam
• SCANORA 3D-SOREDEX
• Vatech & EWOO il leader mondia-
le della radiologia dentale
• ProMax 3D: tre apparecchi in uno

► AGENDA:

16 Congressi e Fiere in Italia e all'estero
(Giugno/Luglio/Agosto/Settembre)
19 Calendario dei Corsi
(Giugno/Luglio/Agosto/Settembre)

► A CONFRONTO:

27 MORDENZANTI
La preparazione a un
legame duraturo

29 *Tabelle di comparazione*

► APPROFONDIMENTI:

31 • Inline Etch 2
• Super Etch

► NOTEBOOK:

32 • Rubrica "A confronto"
• www.odontoiatrioggi.it
• Infodent Video Streaming

► A CONFRONTO:

35 RIVESTIMENTI PER
FUSIONE
Un legame in forma

37 *Tabelle di comparazione*

► APPROFONDIMENTI:

44 • C+B Speed
• Rapticast: un panorama di
vantaggi in un solo prodotto

► DALLE AZIENDE:

46 • SK07 classe B
Sicurezza ed affidabilità
• Dental Open System
• Orisident: gestione integrata del
pagamento tramite carta di credito
• Alta qualità in Odontoiatria

- Fondere senza problemi:
MILLENNIUM R HD
- Il martelletto chirurgico automatico
e gli scalpelli Tocksystem
- OSSIDO DI ZIRCONIO
Resistente, Bello, Biocompatibile

► IN VETRINA:

52 Ogni mese i prodotti in offerta
proposti dagli operatori

► ANNUNCI ECONOMICI:

53 Annunci gratuiti di offerta e ricerca
collaborazione, offerta e ricerca
attrezzatura, offerta e ricerca attività

ERRATA CORRIGE

Nel numero 3/2008 (marzo), nella rubrica "A Confronto" relativa ai Sistemi CAD/CAM, a pag. 32, nella scheda relativa al sistema **Easysshape**, lo scanner ("Roland serie LPX") e la fresatrice ("Roland MPX-40") sono prodotti della società **Roland DG Mid Europe**. Le specifiche riportate in tabella si riferiscono alla soluzione CAM "aperta" "SUM3D Dental".

► INSERZIONISTI

• Alpha Test pag. 50 • B&B Dental pag. 25 • B.M. Dentale pag. 31 • Bicon Italia pag. 1 Cop. • Binotto Silvano pag. 4 • Bredent pag. 44 • Caes Software pag. 18 • Casa Schmidt pag. 24 • CMF Marelli pag. IV Cop. • Da.Ma pag. 53 • De Santis Dr. U. pag. 54 • Dental Network pagg. 26/14 • Dental SB pag. 3 • Dental Service pag. 51 • Dentaltorino pag. 31 • DID Dental Instrument Design pag. 34 • DL Medica pag. 13 • Dolphin Computer pag. 32 • Ekuba pag. 17 • Eurocompress pagg. 49/52 • Falappa pag. 20 • Faro pagg. 1 Cop./14 • Formilimplant pag. 46 • Foshion pag. 23 • KaVo pag. 13 • La Puma pag. 33 • Manfredi pag. 17 • Mariotti pagg. 21/52 • Metal Store pagg. 19/52 • Multysystem pag. 52 • Odontocard pag. 22 • Ognà Farmaceutici pag. 45 • Orthopost pag. 54 • Owandy Radiologie Italia pag. 15 • Physioline pag. 16 • Procter & Gamble pag. III Cop. • QP Dental pag. 47 • SDI Dental Limited pag. 31 • Simex Italia pag. 48 • Smile Creation Italia pag. 52 • TecnoMed pag. II Cop. • Tocksystem pag. 44 • Yen Co. pag. 44

Informativa ai lettori – Questa rivista Le è stata inviata tramite abbonamento. l'indirizzo in nostro possesso verrà utilizzato per l'invio della rivista, per l'invio di altre riviste, per l'invio di proposte di abbonamento, per l'invio di informazioni tecniche e commerciali, nonché per la divulgazione di eventi formativi e promozionali e per la cessione degli stessi a terze aziende per le medesime finalità. In ogni momento potrete esercitare i diritti di cui all'art. 7 del D. Lgs. 196/2003, e quindi conoscere, ottenere la cancellazione, la rettifica, l'aggiornamento e l'integrazione dei Vostri dati, nonché opporvi al loro utilizzo per le finalità su indicate. Qualora venisse esercitato il diritto alla cancellazione lo stesso comporterebbe il mancato invio della presente rivista. Il titolare del trattamento è B&C s.r.l con sede in Viterbo, Strada Teverina Km 3,600, nella persona del suo legale rappresentante.

elenco completo
dei confronti 2008 sul sito

WWW.COMPARAZIONI.COM

IL PROGRAMMA GESTIONALE
DENTALSb Professional XP
IN REGALO AGLI ODONTOIATRI

www.dentalsb.it

Binotto Silvano Rappresentanze



RIUNITI

DA € 3.500

A € 6.500



SEI UN RIVENDITORE / CONCESSIONARIO DECISO A VINCERE LE NUOVE SFIDE DEL MERCATO ?

... ALLORA QUESTO MESSAGGIO E' RIVOLTO A TE !!!!!

DIRECT FLOW

Il progetto rivoluzionario di distribuzione nel panorama Europeo dei prodotti odontoiatrici rivolto ad UNO NUOVO STANDARD DI RIFERIMENTO :

QUALITA' A PREZZI RIDOTTI

COS' E' DIRECT FLOW ? E' il sistema di *acquisto diretto " produttore Asiatico / concessionario Italiano "* (escludendo quindi il passaggio dell'importatore e/o filiale Italiana del produttore) che consente una diminuzione dei prezzi all'utente finale dal 25 al 30% rispetto ai prezzi attuali di mercato.

PERCHE' DIRECT FLOW ?

- Rappresenta la risposta concreta alle mutate esigenze del mercato, in quanto taglia sensibilmente i costi gestionali della distribuzione.
- Rappresenta l'opportunità di approcciare direttamente e senza alcun rischio un mercato, superando pregiudizi non necessariamente fondati, come quelli riguardanti la qualità del made in China.

COME LAVORIAMO ?

- Organizziamo il marketing e la pubblicità a supporto del brand che contraddistingue la gamma dei prodotti.
- Verifichiamo che i prodotti siano certificati CE secondo la normativa 93/42/CE riguardante i dispositivi medicali, diversamente avviamo le procedure per il rilascio delle certificazioni di conformità richieste dalla Comunità Europea.
- Il ns. personale tecnico segue la produzione ed effettua i controlli di qualità e collaudo finale di tutti i prodotti prima della spedizione.
- Il ns. ufficio di Shanghai si occupa delle pratiche export ed organizza le spedizioni . Il ns. ufficio in Italia gestisce le pratiche import e coordina le consegne ai vari concessionari.

PER ULTERIORI INFORMAZIONI:

ITALIAN OFFICE:

VIA XI FEBBRAIO N. 24 – 31030 ARCADE (TV) ITALY
TEL. +39 0422 774042 FAX +39 0422 876168
Binotto Silvano (area commerciale-marketing)
Cell. +39 335 210594 e-mail : silvanobinotto@libero.it
Binotto Massimo (area tecnica)
Cell. +39 348 0036558 e-mail : massimo_binotto@libero.it

CHINESE OFFICE:

Rm 3/305 398 LONG HUA ROAD 200232 SHANGHAI (CHINA)
Wang Gang (general manager)
Cell. +86 13916101362 e-mail : wanggang386@hotmail.com
Yuan Jenny (assistant)
Cell. +86 13611992437 e-mail : jennym@sh163.net

TAC DENTALI A CONFRONTO

La terza dimensione della diagnosi



La corretta pianificazione di un intervento di chirurgia orale o di implantologia deve basarsi sul maggior numero di informazioni sulla morfologia, sulle dimensioni e sulla qualità dell'osso.

Per molti anni, gli unici esami a disposizione sono stati le radiografie endorali e le ortopantomografie. I dati forniti da questi esami, però, non erano sufficienti in quanto ottenuti con mezzi tecnologici inadeguati, proiezioni non corrette e difetti di esposizione che potevano generare errori nella valutazione della situazione clinica.

L'avvento della Tomografia Computerizzata e dei successivi programmi Dentascan ha segnato un fondamentale passo avanti nell'indagine diagnostica dei siti ossei, permettendo la precisa programmazione del tipo di intervento

e la previsione della sua evoluzione.

La scoperta del procedimento tomografico computerizzato si deve ai premi Nobel per la medicina (anno 1979) G.N. Hounsfield e A.M. Cormack. Grazie alle loro intuizioni e alle applicazioni da parte di Hounsfield del sistema alla diagnostica medica, nel 1972 venne eseguito il primo esame diagnostico su paziente. Da allora, questa metodica è stata protagonista di una continua evoluzione a livello di hardware e software che ha permesso di tagliare un traguardo importante: l'ottenimento dei dati in tempi sem-

pre più brevi.

In ambito odontoiatrico, la TC si è affermata da alcuni anni come metodica di riferimento soprattutto in ambito implantare, in quanto l'acquisizione di scansioni a strato sottile, di ricostruzioni su più piani - che permettono di vedere trasversalmente l'osso dei mascellari, i processi alveolari e valutarne lo spessore e la densità della spungiosa ossea residua - risultano fondamentali per programmare non solo la dimensione dell'impianto, ma anche l'eventuale innesto osseo o il rialzo del seno.

L'ortopantomografia non è in grado di rilevare in modo corretto questi particolari. Infatti, come tutte le immagini radiografiche proiettive, trasforma in un'immagine a due dimensioni una serie di strutture anatomiche a tre dimensioni. È vero che la TC in sé è pur sempre una metodica a due dimensioni, ma la possibilità di ottenere delle ricostruzioni su più piani conferisce un'effettiva tridimensionalità ai dati acquisiti, permettendo misurazioni precise e la definizione dei rapporti tra la parte ossea di interesse e le strutture anatomiche adiacenti importanti.

La tomografia a uso odontoiatrico trova il suo punto di riferimento nel tomografo volumetrico digitale di nuova concezione dedicato all'imaging del distretto dento-massillo-facciale. Si tratta di un sistema di Tomografia Computerizzata che utilizza la tecnologia Cone Beam. In questa tecnica, il fascio a cono prodotto da una sorgente radiogena viene collimato su un rivelatore per raggi X bidimensionale. Il sistema tuborivelatore compie una rotazione completa di 360 gradi intorno alla testa del paziente ed esegue una serie di radio-

grammi digitali ad angoli prefissati.

I dati grezzi raccolti durante la scansione vengono memorizzati nell'hard disk per la successiva ricostruzione. La ricostruzione primaria viene eseguita nella zona di interesse scelta dall'operatore e ha come risultato una serie di immagini assiali, il cui spessore è stato precedentemente determinato dall'operatore stesso. Successivamente, è possibile visualizzare in tempo reale tutte le ricostruzioni secondarie, come le transassiali, le panoramiche e le immagini 3D visualizzabili da ogni angolazione. Selezionando la regione di interesse e utilizzando gli strumenti del software diagnostico è possibile qualsiasi tipo di indagine. Su tutte le immagini è possibile eseguire misurazioni di distanze e le immagini possono essere stampate su vari tipi di supporto (carta, pellicola trasparente), oppure memorizzate su supporti informatici (CD-Rom). L'apparecchio è composto da una meccanica di scansione, un'elettronica di controllo e di interfaccia e una workstation con le funzioni di controllo del sistema di scansione, controllo del tubo radiogeno, acquisizione dei dati grezzi dell'esame, elaborazione dei dati con ricostruzione volumetrica.

Per l'esecuzione dell'esame il paziente viene posizionato dall'operatore all'interno del volume di ricostruzione della macchina, con l'ausilio di sistemi di puntamento ottico. L'operatore ha anche la possibilità, sempre guidato da un indicatore luminoso, di fissare la dimensione del fascio sul paziente mediante un collimatore motorizzato azionabile dalla meccanica di scansione. Una volta posizionato il paziente, l'operatore può allontanarsi dalla meccanica

di scansione e gestire l'esame vero e proprio dalla console della workstation.

Dopo aver ottenuto il risultato dell'elaborazione primaria, l'operatore può ottenere diversi tipi di immagini. Le viste assiali possono essere ottenute su piani perpendicolari all'asse di rotazione della macchina oppure obliqui con angolazione scelta dall'operatore (es: paralleli al profilo mandibolare). Possono essere ottenute con un intervallo variabile da 0.3/1/2 mm.

Le viste transassiali sono ricostruzioni su piani perpendicolari ai piani delle sezioni assiali. Singole immagini o sequenze di trasversali successive possono essere ottenute da linee (o curve spezzate) poste su un'immagine assiale. Le sezioni panoramiche sono ricostruzioni bidimensionali sempre su piani perpendicolari a quelli delle sezioni assiali, parallele alle linee (o curve spezzate) poste su un'immagine assiale. Sulle sezioni panoramiche è possibile "segnare" il percorso del canale mandibolare, in questo modo esso verrà automaticamente evidenziato su tutte le altre sezioni (assiali e transassiali). Le viste 3D sono sezioni tridimensionali del volume ricostruito, eseguite da un punto di vista che può essere ruotato intorno alla parte anatomica esaminata.

Grazie a particolari specifiche radiologiche e a nuove tecnologie utilizzate per la scansione del paziente e per ricostruire il volume della testa, con questo tipo di tomografia l'esposizione del paziente alle radiazioni è di almeno cinque volte inferiore a quella delle TAC convenzionali.

Il tempo ridotto per l'esecuzione e la struttura non opprimente si traducono in un comfort migliorato per i pazienti ansiosi o claustrofobici.

AVVERTENZE IMPORTANTI PER IL LETTORE

I dati pubblicati in questa sezione sono forniti dalle aziende produttrici e/o importatrici e/o distributrici dei prodotti, le quali si assumono tutte le responsabilità legate alla loro veridicità e correttezza. I prodotti, quando possibile, sono raggruppati per omogeneità di destinazione d'uso, ed in ordine alfabetico secondo la denominazione commerciale. La presente rubrica ha finalità di informazione giornalistica, non di repertorio, non ha pretesa di esaustività e non vuole esprimere giudizi sui prodotti. Il lettore è invitato a non interpretare come una scelta redazionale la elencazione di prodotti o la mancata citazione di altri.

GLI OPERATORI INCLUSI NEL CONFRONTO SULLE TAC DENTALI

Carestream Health -
www.my90003d.com

Cefla Dental Group -
0542.653742 -
www.cefladentale.com/
www.my-ray.com

Imtec Imaging -
www.imtec.com (Distributore
Carestream Health Italia srl -
www.kodakdental.com/en/index.html)

KaVo - 010.83321 -
www.kavo.com

Owandy Radiologie -
0362.621106 -
www.owandy.com

Planmeca OY -
www.planmeca.com
(Importatore Dental Network
srl - 0444.963200 -
www.dentalnetwork.it)

QR srl società del gruppo AFP Imaging Corp. - 045.8202727 -
www.qrverona.it

Sirona Dental Systems -
045.8281811 - www.sirona.it

Soredex (Importatore e distributore DL Medica spa -
www.dlmedica.it)

Vatech & EWOO -
www.vatech.co.kr/
www.e-wootech.com
(Distributore Faro spa -
039.68781 - www.faro.it)

Legenda: (A) Approfondimenti (€) In offerta

* I prezzi si intendono al netto di IVA

► Tac dentali

Denominazione del prodotto	3D EXAM (A)	CBCT ILUMA SCANNER	CRANEX TOME
Produttore	KaVo	IMTEC Imaging, LLC	Soredex
Peso totale (Kg)	230	350	150
Dimensioni (LxPxH) (cm)	122x76x182	56x23x640	100x148x240
Alimentazione (V)	230 AC ± 10%	230	240
Posizionamento del paziente	Seduto	Seduto con stabilizzazione posteriore della testa	In piedi
Tomografo	Sistema digitale volumetrico 3D a fascio conico	A scansione digitale in grado di acquisire una singola sequenza rotazionale a 360° dell'area testa e collo. Compatibile con i sistemi DICOM	Tomografie da 2 o 4 mm, 4 esposizioni
Tecnologia	Sistema digitale a fascio conico (Cone Beam), sensore al silicio amorfo (Flat Panel 20x25 cm)	Tomografia computerizzata con geometria a fascio conico. La fonte di raggi X proviene da un tubo anodico fisso a bassa energia, in grado di emettere un fascio conico di raggi X. Sensore OrthoCAT™ con pannello piatto al Silicio amorfo	Scansione a spirale con cancellazione arte e post-fatti
Tempo di esecuzione dell'esame (sec)	5-26 (8,5 std)	Variabile	14-56
Tempo di esposizione del paziente ai raggi X (sec)	2-7,4	20-40	14-56
Kv max generatore di raggi X	120 kVp (pulsato)	120 kVp	85
mA max generatore di raggi X	3-7 (pulsato)	4	1-10
Dispositivo di riduzione della dose	Collimazione selezionabile, scansione 360-180°, emissione pulsata raggi x	Collare per la protezione della tiroide, collimatore al piombo, tempo di scansione e mA variabili consentono di modificare il prodotto mAs	Schermi meccanici automatici
Dispositivi di sicurezza	Pulsante emergenza paziente e operatore, consenso raggi (interlock)	Interruttori di emergenza su poltrona per sicurezza meccanica, quadro Interruttori alimentazione su macchina. Fusibile 16A (slow blow) K-Type	Secondo normativa pulsante uomo morto
Hardware del computer associato	Pentium 4 3,8 GHz, RAM 2 GB, HD 120 GB, memoria video 128 MB, 2 porte Ethernet, 1 porta seriale 9-pin, 3 porte USB	PC Dell Precision 690 fornito con lo Scanner	Analogico digitalizzabile con piastre ai fosfori e lettore Digora PC1
SO e software di analisi	Windows XP Professional W/SP2, 3D eXam Vision + 3DVR (Diagnostic Volume Rendering)	Windows XP Professional SP2 + Iluma Vision 3D™	Digora f.w.f.w.x.p.
Supporti salvataggio immagini	Server rete, disco fisso PC locale, CD Rom/DVD	Dell Precision 690 con unità di controllo integrato SATA/SAS per il collegamento di dischi fissi interni	Masterizzatore DVD
Prezzo di listino*	Non fornito	Euro 189.999,00 (prezzo massimo)	Euro 42.000,00

Legenda: (A) Approfondimenti (€) In offerta

* I prezzi si intendono al netto di IVA

► Tac dentali

Denominazione del prodotto	GALILEOS	I-MAX PLUS	KODAK 9000 3D
Produttore	Sirona Dental Systems	Owandy Radiologie	Carestream Health
Peso totale (Kg)	140	135	160
Dimensioni (LxPxH) (cm)	160x160x225	100x125x232	150x200x240
Alimentazione (V)	220	230	230-240 ± 10% monofase
Posizionamento del paziente	Eretto/seduto	Frontale (face to face)	Frontale con l'impiego di due fasci laser. Ampia possibilità per i pazienti disabili per l'accesso all'apparecchiatura
Tomografo	Unica scansione volumetrica, 200 riprese singole in 14s	Realizza sezioni longitudinali o trasversali in qualsiasi posizione dell'arcata	Unità 3D combinata a quella Panoramica, posizionamento automatico del sensore. Icone intuitive e piccolo display, programma di gestione immagini 3D integrato, compatibile con i sistemi DICOM
Tecnologia	Cone Beam pulsed scan, volume 15x15x15 cm, 512x512x512 voxel, risoluzione 150 µm, High Contrast Mode	CCD-TDI (Time Delay Integration), fibre ottiche, pixel 0,44 µm, ioduro di cesio	Tomografia volumetrica digitale con emissione del generatore di tipo impulsiva, ampia dimensione del fov, 50x37mm, macchia focale di 0,5 mm, minima dimensione del voxel 76,5 µm
Tempo di esecuzione dell'esame (sec)	14	8-18,9	Variabile
Tempo di esposizione del paziente ai raggi X (sec)	Max 6	8-18,9	Variabile
Kv max generatore di raggi X	85	80	90
mA max generatore di raggi X	7	12	15
Dispositivo di riduzione della dose	Image intensifier, 29 uSv/exp	DCS (Digital Control System)	Filtro di alluminio, collimatore in piombo
Dispositivi di sicurezza	Controllo remoto a uomo morto	Microprocessor Control Diagnosi	Interruttore 16 A a 230-240 V, interruttore differenziale di 30 mA
Hardware del computer associato	RCU Reconstruction Control Unit	Minimo PC Pentium 4	Intel Duo Core da 2 GHz, RAM 2 GB, scheda Nvidia su bus video PCI Express, almeno GeForce 8800 GTS con 640 MB di RAM video
SO e software di analisi	Windows XP Professional, 3D Galaxys, Galileos Implant, Sidexis	Windows XP o Vista, QuickVision	Windows XP Professional SP 2 + Kodak Dental Imaging Software
Supporti salvataggio immagini	2D screenshot, DICOM viewer su Cdrom, HD	Hard Disk, CD, memory card, chiave USB	HD da 1,2 GB liberi per l'installazione del software e 80 GB per l'utilizzo del software
Prezzo di listino*	Euro 189.000,00	Euro 29.900,00	Euro 69.999,00

Legenda: (A) Approfondimenti (€) In offerta

* I prezzi si intendono al netto di IVA

► Tac dentali

Denominazione del prodotto	MYRAY SKYVIEW	NEWTOM 3G	NEWTOM VG
Produttore	Cefla Dental Group	QR srl	QR srl
Peso totale (Kg)	360	480	272 + 100
Dimensioni (LxPxH) (cm)	150x240x117	236x189x200	113x150x229
Alimentazione (V)	230	230	230
Posizionamento del paziente	Supino	Sdraiato	In piedi o seduto (anche con sedia a rotelle)
Tomografo	Scanner 3D dentale ad alte prestazioni	Volumetrico a fascio conico dedicato alla radiologia dentale e a tutte le applicazioni cliniche: implantologia, chirurgia, ortodonzia e otorinolaringoiatria	Volumetrico a fascio conico dedicato alla Radiologia dentale e a tutte le applicazioni cliniche: implantologia, chirurgia, ortodonzia e otorinolaringoiatria
Tecnologia	Cone Beam CT, bassa dose al paziente, alta risoluzione dei dettagli e alta velocità di elaborazione dati	Acquisizione con tecnologia a fascio conico (Cone Beam). Questa consente una riduzione di radiazioni al paziente fino a 10 volte. Particolarmente indicato per i bambini	Acquisizione con tecnologia a fascio conico (Cone Beam). Questa consente una riduzione di radiazioni al paziente fino a 10 volte. Particolarmente indicato per i bambini
Tempo di esecuzione dell'esame (sec)	15	36	24
Tempo di esposizione del paziente ai raggi X (sec)	8	< 6	< 6
Kv max generatore di raggi X	110	110	110
mA max generatore di raggi X	15	15 max	20 max
Dispositivo di riduzione della dose	Short Scan CT	Safe Beam	Safe Beam
Dispositivi di sicurezza	Anticollisione paziente, pulsante di emergenza paziente	Secur Scan	Secur Scan
Hardware del computer associato	Xeon E5410 4-core, RAM 4 GB, Nvidia Quadro FX4600, HD 500 GB	HP Pentium ultima generazione, RAM 2 GB	HP Pentium ultima generazione, RAM 3 GB
SO e software di analisi	Windows XP, SkyView Suite	Windows abbinato al software di analisi NNT. compatibile via Dicom 3.0 con tutti i software di programmazione	Windows abbinato al software di analisi NNT. Compatibile via Dicom 3.0 con tutti i software di terzi
Supporti salvataggio immagini	Dischi ottici e supporti magnetici	DVD/CD, Network, Dicom Media Storage	DVD/CD, Network, Dicom Media Storage
Prezzo di listino*	Non fornito	Non fornito	Non fornito

Legenda: (A) Approfondimenti (€) In offerta

* I prezzi si intendono al netto di IVA

► Tac dentali

Denominazione del prodotto	NEWTOM VG FLEX	PAX 500 ECT (A)	PICASSO MASTER (A)
Produttore	QR srl	Vatech & EWOO	Vatech & EWOO
Peso totale (Kg)	272 + 100	230	600
Dimensioni (LxPxH) (cm)	113x150x197	192x129x229	167x182x193
Alimentazione (V)	230	110-230	110-230
Posizionamento del paziente	Seduto	Eretto con 3 allineamenti laser e scout view	Seduto con 3 allineamenti laser
Tomografo	Volumetrico a fascio conico dedicato alla radiologia dentale e a tutte le applicazioni cliniche: implantologia, chirurgia, ortodonzia e otorinolaringoiatria, adatto anche ad ambiente medico su piattaforma mobile	OPT con CT 4x3 cm ideale per l'implantologia, tagli sezionali da 0,1 mm in qualsiasi direzione e possibilità di telecefalometria ccd o oneshot	CT con FOV 20x15 cm o 20x19 cm per l'esame del cranio, ideale per la clinica odonto-maxillo-facciale, ortodontica e radiologica
Tecnologia	Acquisizione con tecnologia a fascio conico (Cone Beam). Questa consente una riduzione di radiazioni al paziente fino a 10 volte. Particolarmente indicato per i bambini	Sistema ADT che utilizza la tecnologia Cone Beam con Flat Panel con algoritmo di ricostruzione Tomosynthesis	CBCT Cone Beam Computer Tomography con Flat Panel Detector, acquisizione volumetrica con angolo di scansione di 360 gradi
Tempo di esecuzione dell'esame (sec)	24	6	15 o 24
Tempo di esposizione del paziente ai raggi X (sec)	< 6	6	15 o 24
Kv max generatore di raggi X	110	40-90	40-90
mA max generatore di raggi X	20 max	2-10	2-10
Dispositivo di riduzione della dose	Safe Beam	Collimatore ed impostazione automatica della dose in base all'anatomia del paziente	Collimatore ed impostazione automatica della dose in base all'anatomia del paziente
Dispositivi di sicurezza	Secur Scan	Sistema di diagnostica automatico, pulsante di scatto con interruzione immediata dell'esame su rilascio e pulsante d'emergenza	Sistema di diagnostica automatico, pulsante di scatto con interruzione immediata dell'esame su rilascio e pulsante d'emergenza
Hardware del computer associato	HP Pentium ultima generazione, RAM 3 GB	P4 630 3.0 GHz, RAM 1 GB, risoluzione VGA, rete 10/100, rs232 (req. min.)	Pentium 950 3.4 Ghz Dual Core, RAM 2 GB, 250 GB HD, video SXGA, rete 10/100, rs232
SO e software di analisi	Windows abbinato al software di analisi NNT. compatibile via Dicom 3.0 con tutti i software di terzi	Windows XP SP2 e software di analisi ECT Viewer Professional con 3D rendering	Windows XP SP2 e software di analisi diagnostica EZImplant Basic e Professional
Supporti salvataggio immagini	DVD/CD, Network, Dicom Media Storage	Qualsiasi supporto digitale (CD, memorie USB, etc...)	Qualsiasi supporto digitale. Esportazione Dicom, immagini, filmati e CD con visualizzatore
Prezzo di listino*	Non fornito	Non fornito	Non fornito

Legenda: (A) Approfondimenti (€) In offerta

* I prezzi si intendono al netto di IVA

► Tac dentali

Denominazione del prodotto	PICASSO PRO (A)	PICASSO TRIO (A)	PROMAX 3D (A)
Produttore	Vatech & EWOO	Vatech & EWOO	Planmeca OY
Peso totale (Kg)	515	310	113
Dimensioni (LxPxH) (cm)	143x151x200	200x148x231	96x125x153-243
Alimentazione (V)	110-230	110-230	8-16 A
Posizionamento del paziente	Seduto con 3 allineamenti laser	Posizione eretta con 3 allineamenti laser e griglia laser per CT	Seduto o in piedi, frontale all'operatore
Tomografo	CT con FOV 12x7cm per l'esame delle arcate dentali, i seni mascellari e l'atm, ideale per la clinica dentale e radiologica	Il primo sistema al mondo 3 in 1: panoramica, cefalometria e CT con FOV 12x7 cm ideale per la clinica dentale e radiologica	Cone Beam Volumetry e Flat Panel su braccio esclusivo e brevettato a tre assi di rotazione
Tecnologia	CBCT Cone Beam Computer Tomography con Flat Panel Detector, acquisizione volumetrica con angolo di scansione di 360 gradi	CBCT Cone Beam Computer Tomography con Flat Panel Detector, acquisizione volumetrica con angolo di scansione di 360 gradi	Rotazione di 194 gradi, 300 immagini acquisite, 12 bit, implementabile con sensore panoramica e braccio Tele
Tempo di esecuzione dell'esame (sec)	15 o 24	15 o 24	18
Tempo di esposizione del paziente ai raggi X (sec)	15 o 24	15 o 24	6
Kv max generatore di raggi X	40-90	40-90	84
mA max generatore di raggi X	2-10	2-10	16
Dispositivo di riduzione della dose	Collimatore ed impostazione automatica della dose in base all'anatomia del paziente	Collimatore ed impostazione automatica della dose in base all'anatomia del paziente	Speciale collimatore con filtro Al Cu
Dispositivi di sicurezza	Sistema di diagnostica automatico, pulsante di scatto con interruzione immediata dell'esame su rilascio e pulsante d'emergenza	Sistema di diagnostica automatico, pulsante di scatto con interruzione immediata dell'esame su rilascio e pulsante d'emergenza	Dupliche interruzione esposizione
Hardware del computer associato	Pentium 950 3.4 GHz Dual Core, RAM 2 GB, 250 GB HD, video SXGA, rete 10/100, rs232	Pentium 950 3.4 GHz Dual Core, RAM 2 GB, 250 GB HD, video SXGA, rete 10/100, rs232	Scheda video 256 Mb, RAM 2 Gb, Monitor ris. 1280x1024, 2HDD 320 Gb
SO e software di analisi	Windows XP SP2 e software di analisi diagnostica EZImplant Basic e Professional	Windows XP SP2 e software di analisi diagnostica EZImplant Basic e Professional	Windows XP Pro, Windows 2003 Server, Vista. Romexis software di imaging Planmeca
Supporti salvataggio immagini	Qualsiasi supporto digitale. Esportazione Dicom, immagini, filmati e CD con visualizzatore	Qualsiasi supporto digitale. Esportazione Dicom, immagini, filmati e CD con visualizzatore	Supporti digitali, stampe e stampe DICOM
Prezzo di listino*	Non fornito	Non fornito	Non fornito

Legenda: (A) Approfondimenti (€) In offerta

* I prezzi si intendono al netto di IVA

► Tac dentali

Denominazione del prodotto	PROMAX 3D + PAN (A)	PROMAX 3D + PAN + TELE (A)	SCANORA 3D (A)
Produttore	Planmeca OY	Planmeca OY	Soredex
Peso totale (Kg)	115	130	310
Dimensioni (LxPxH) (cm)	96x125x153-243	194x125x153-243	110x155x196
Alimentazione (V)	8-16 A	8-16 A	240
Posizionamento del paziente	Seduto o in piedi, frontale all'operatore	Seduto o in piedi, frontale all'operatore	Seduto su apposita poltrona
Tomografo	ZCone Beam Volumetry e Flat Panel su braccio esclusivo e brevettato a tre assi di rotazione	Cone Beam Volumetry e Flat Panel su braccio esclusivo e brevettato a tre assi di rotazione	Tridimensionale multimodale
Tecnologia	Rotazione di 194 gradi, 300 immagini acquisite, 12 bit dotato di sensore panoramica. Tele implementabile	Rotazione di 194 gradi, 300 immagini acquisite, 12 bit dotato di sensore panoramica e braccio tele	Rilevazione a sensore CCD per panoramiche e rilevatore 3D con CMOS-FLAT Panel con 3 diversi campi
Tempo di esecuzione dell'esame (sec)	18	18	10-20
Tempo di esposizione del paziente ai raggi X (sec)	6	6	2-5
Kv max generatore di raggi X	84	84	65-85
mA max generatore di raggi X	16	16	0,5-8
Dispositivo di riduzione della dose	Speciale collimatore con filtro Al Cu	Speciale collimatore con filtro Al Cu	•
Dispositivi di sicurezza	Dupliche interruzione esposizione	Dupliche interruzione esposizione	•
Hardware del computer associato	Scheda video 256 Mb, RAM 2 Gb, Monitor ris. 1280x1024, 2 HDD 320 Gb	Scheda video 256 Mb, RAM 2 Gb, Monitor ris. 1280x1024, 2 HDD 320 Gb	Dual Core di ultima generazione
SO e software di analisi	Windows XP Pro, Windows 2003 Server, Vista. Romexis software di imaging Planmeca	Windows XP Pro, Windows 2003 Server, Vista. Romexis software di imaging Planmeca	ART (Tecnica Algebrica di Ricostruzione)
Supporti salvataggio immagini	Supporti digitali, stampe e stampe DICOM	Supporti digitali, stampe e stampe DICOM	Masterizzatore DVD
Prezzo di listino*	Non fornito	Non fornito	Euro 190.000,00

① KaVo 3D eXam

Lo stato dell'arte in radiologia 3D

Il sistema a fascio conico (tecnologia Cone Beam) 3D eXam realizza immagini radiografiche tridimensionali ad alta risoluzione, a costi ridotti e con esposizione del paziente alla radiazione significativamente inferiore alla tomografia computerizzata tradizionale. Le esclusive caratteristiche del sistema 3D eXam consentono di acquisire, in tempi estremamente rapidi, immagini volumetriche digitali di qualità superiore di tutte le strutture dell'intero complesso dento-maxillo-facciale per un'ampia varietà di applicazioni cliniche, fornendo al professionista odontoiatrico una strabiliante e preziosa quantità di informazioni diagnostiche, a totale beneficio del paziente e dell'operatività dello studio odontoiatrico.

In **implantologia e chirurgia orale** 3D eXam garantisce di determinare con accuratezza l'orientamento della dentizione, di valutare il posizionamento dell'impianto nonché di localizzare i dettagli delle strutture anatomiche di riferimento: la corretta localizzazione e la visualizzazione tridimensionale di ottavi occlusi in funzione dei molari adiacenti e del canale mandibolare, l'identificazione del piano dei seni mascellari e dei bordi corticali dell'osso mascellare/mandibolare; la valutazione della densità ossea e di eventuali malformazioni dell'area mascellare/mandibolare, nonché l'analisi di lesioni ossee e di patologie come cisti, tumori e affezioni orali.

In **gnatologia** 3D eXam consente la visualizzazione dei condili e delle strutture ossee adiacenti per una diagnosi completa dell'ATM. Realizza immagini tridimensionali per lo studio delle disfunzioni dell'articolazione temporo-mandibolare. Completa analisi della morfologia ossea e della relazione funzionale e posizione dell'articolazione rispetto alle strutture critiche adiacenti. L'acquisizione di un volume tridimensionale consente inoltre di poter valutare ed analizzare le vie aeree.

In **ortodonzia**, attraverso l'acquisizione di un'unica immagine volumetrica è possibile ottenere tutte le

informazioni utili all'ortodonzista per localizzare con precisione il dente e la sua relazione anatomica verso denti e/o altre strutture anatomiche adiacenti.

KaVo 3D eXam – Caratteristiche senza uguali

- Minima superficie d'appoggio equivalente all'ingombro di un panoramico.
- Posizionamento seduto del paziente con poltrona motorizzata.
- Semplice operatività, possibilità di comando a distanza di tutte le funzioni principali.
- Superiore qualità d'immagine grazie al sensore al silicio amorfo di tecnologia avanzata (Flat panel – 20x25 cm).
- Immagini a 14 bit.
- Scansione ad alta risoluzione per immagini con dimensioni voxel isotropico da 0,125 mm.
- Ampio campo di vista e dimensioni volume rilevato fino a 17x23 Ø cm.
- Limitazione dell'esposizione alla sola area clinica d'interesse riducendo la radiazione impartita al paziente.
- Rapido tempo di scansione da 5 a 26 s (standard 8,5s) e rotazione completa di 360 o 180 gradi.
- Rapida ricostruzione primaria e secondaria del volume rilevato (meno di 1 min per scansione standard).
- Conforme allo standard DICOM 3.
- 3D eXam Vision - Potente software imaging 3D multipostazione (licenza free).
- Possibilità di creare referti personalizzati e/o trasferimento immagine su CD con disponibilità del relativo software di visualizzazione e navigazione 3D.

Per informazioni:
KaVo Italia srl
Via R. Merello 8/A
16141 Genova
Tel. 010.8332.1
Fax 010.8332210
www.kavo.com

① SCANORA 3D – SOREDEX

Sistema radiologico multifunzionale digitale tridimensionale 3D

SCANORA 3D è un innovativo sistema radiologico CBCT (Computerize Tomography Cone Beam) in grado di acquisire 3 diverse tipologie di volumi studiati espressamente per la moderna diagnostica della regione Dento-Maxillo-Facciale.

Le dimensioni del campo di indagine possono essere selezionate e posizionate a seconda della funzione diagnostica desiderata.

Il "campo 1", 60x60 mm, è ideale per indagini su aree localizzate per valutazioni dentali ed implantologiche o per l'analisi specifica delle articolazioni temporo-mandibolari.

Il campo medio (FOV 2) 75x100 mm, è utilizzabile quando si deve analizzare il sistema dentale con particolare riferimento al canale mandibolare e al forame mentoniero che vengono rappresentati in immagini tridimensionali. Il campo grande (FOV 3) 75x145 mm, è da utilizzare in caso di valutazione del sistema dentale completo di articolazione temporo-mandibolare e della spina cervicale oppure nello studio dell'intero sistema del cranio.

SCANORA 3D integra nello stesso sistema due diverse tecnologie CCD e CMOS Flat Panel per acquisizione rispettivamente di panoramiche convenzionali e volumi 3D.

È stato realizzato utilizzando le più moderne tecniche di imaging di acquisizione immagini in 3D, capace di elaborare diversi volumi e dimensioni di immagine del massiccio maxillo-facciale, oltre a permettere una alta risoluzione nell'acquisizione dell'immagine come Panoramico Digitale.

SCANORA 3D, infatti, può essere utilizzato sia nella funzione tridimensionale 3D che in funzione panoramica, semplicemente selezionando il programma desiderato.

La visione dell'immagine in 3D mostra in maniera chiara l'anatomia dentale, la struttura ossea e permette la visione dei tessuti molli dell'intero sistema maxillo-facciale.

Il Software operativo si basa su una ricostruzione volumetrica algebrica molto sofisticata che migliora la quali-



tà dell'immagine, eliminando i problemi derivanti dalla presenza di artefatti quali: otturazioni, impianti pre esistenti, ponti, corone, o dovuti a movimenti del paziente durante la ripresa. Le possibilità di elaborazione immagini tridimensionali sono molteplici. Infatti, la visualizzazione può essere elaborata in diversi modi per aumentare la visibilità di particolari anatomici utili alla diagnosi. Inoltre, la visione panoramica può essere ricostruita partendo dalla ripresa 3D.

SCANORA 3D viene fornito completo di un SOFTWARE 3D per diagnosi avanzate e progettazioni implantari tramite il supporto DICOM.

Per informazioni:
DL Medica spa
Via Pietro Calvi, 2
20129 Milano
Tel. 02.762751
dlmedica@dlmedica.it
www.dlmedica.it

① Vatech & EWOO il leader mondiale della radiologia dentale

Vatech & Ewoo, leader mondiale dei sistemi di radiologia digitale e rappresentata in Italia in esclusiva da FARO, è stata la prima a proporre l'ortopantomografo digitale in grado di effettuare tomografie computerizzate, panoramiche e cefalometrie. L'innovativa tecnologia (CBCT con FPD) Cone Beam Computed Tomography con Flat Panel Detector, che mediante un fascio conico di raggi permette di acquisire direttamente le immagini su un sensore bidimensionale ottenendo una rapida e completa ricostruzione 3D, è presente, ottimizzata, sulla propria serie di sistemi CT Picasso e sul modello di punta della gamma di OPT digitali, il Pax 500 ECT. La famiglia Picasso è composta dai modelli Picasso Master, Picasso Pro e Picasso Trio, che si differenziano per area d'acquisizione FOV, struttura e predisposizione, mantenendo su tutti i modelli l'efficiente sistema CBCT. Il **Picasso Master** è il sistema dedicato CT con due diverse aree d'acquisizione (FOV) 200x150 mm o 200x190 mm, in grado quindi di acquisire l'intera struttura del cranio, rendendola idonea alla clinica odonto-maxillo-facciale e di ortodonzia esclusiva. Le dimensioni della sua struttura ri-

sultano molto contenute ed il posizionamento del paziente è agevolato da una comoda poltrona motorizzata. Il **Picasso Pro** mantiene la struttura con poltrona essendo anch'esso dedicato all'esame CT con un'area d'acquisizione (FOV) di 120x70 mm specifica per l'analisi delle arcate dentali, dei seni mascellari e delle articolazioni temporo mandibolari. Le stesse caratteristiche CT con FOV 120x70 mm sono integrate nel sistema **Picasso Trio** che consente la possibilità di eseguire esami CT, panoramiche e cefalometrie con un unico sistema dall'ingombro paragonabile ad un ortopantomografo standard. Il sistema 3 in 1 del Picasso Trio lo rende il sistema completo per l'esecuzione di tutti gli esami radiologici specifici del dentale con un'unica macchina. I sistemi Picasso comunicano direttamente con un server sul quale è installata la console di comando ed il software di gestione e di analisi degli esami. La tecnologia dei modelli Picasso consente di ottenere la migliore qualità di immagini con una emissione di raggi molto ridotta. La dose di raggi generata, che si attesta mediamente su 60mSv, risulta nettamente inferiore a quella emessa da TAC ospedaliera che va-

riano da 1200 a 1300 mSv. Le misurazioni ottenute sono molto precise e permettono tagli sezionali da 0.1 mm di spessore. È possibile gestire a piacimento il volume, sezionandolo da qualsiasi proiezione MPR ed in qualsiasi direzione sfruttando le numerose funzioni di misurazione lineare e bidimensionale, il grafico della densità Hownsfield interattivo, le cross-sectional view, lo zoom 3D, l'endoscopia virtuale, la vista panoramica e molte altre, con possibilità di variare qualsiasi parametro in modo interattivo e semplice. Attraverso il software **EZImplant** è possibile una gestione totale dei dati ottenuti: stampe 1:1, esportazioni video di dettagli 3D in rotazione e delle traslazioni lungo ogni proiezione, generazione di report con relativo referto anche in formato html e l'intero esame in formato Dicom, quindi interfacciabile con qualsiasi software e metodologia di pianificazione chirurgica; creazione di un CD con visualizzatore che parte inserendolo in un qualsiasi PC Windows. A completamento della gamma CT si pone il **PAX 500 ECT** nel quale si fondono le caratteristiche più evolute di OPT digitale con la tecnologia CBCT ereditata dalla serie Picasso. Un FOV speci-



fico di 40x30 mm, un tempo di scansione di soli 6 secondi con possibilità di integrare una telecefalometria ccd o one-shot con un particolare algoritmo Duet per un risultato ottimale per l'ortodonzista più esigente, rendono il PAX 500 ECT la soluzione più pratica, sicura, flessibile ed economica per l'implantologia del tutto superiore rispetto ai sistemi di tomografia assiale generalmente adottati su OPT digitali che richiedono posizionamenti complicati con risultati limitati.

Per informazioni:
FARO spa
Via Faro, 15
20060 Ornago (MI)
Tel. 039.68781
www.faro.it

① ProMax 3D: tre apparecchi in uno



Il Promax 3D unisce la possibilità di realizzare immagini panoramiche e/o teleradiografiche digitali di altissima qualità ad immagini TAC perfette, grazie alla tecnologia Cone Beam, sostituendo facilmente il sensore in pochi secondi. La TAC Cone Beam riduce di almeno venti volte la dose rispetto alle TAC tradizionali, con una

qualità di immagine superiore. L'ingombro è pari a quello di un normale panoramico e può essere installato in qualsiasi area del Vostro studio. Tutti i panoramici Planmeca Promax, con braccio SCARA 3 anche già installati, possono essere implementati con la TAC. Tutto ciò grazie al braccio robotizzato SCARA 3 su tre assi di rotazione, brevetto Planmeca. Il braccio SCARA 3 permette di inquadrare l'area di indagine in modo selettivo e preciso, eliminando il rischio di sottoporre inutilmente il paziente ad una quantità

inutile di radiazioni. Le radiazioni possono essere limitate ulteriormente grazie alla scelta fra tre tipi di risoluzione differente. Il sensore Flat Panel di grandi dimensioni, privo di decadimento nel tempo, permette di ottenere sempre immagini prive di distorsioni e non richiede lunghe e costose calibrazioni. Il software di gestione immagini Planmeca Romexis visualizza le immagini in formato DICOM, perfettamente compatibili con sistematiche Simplant*, Procera Nobel Guide*, Astra* e tutti i più diffusi software di simulazione implantare. Le immagini possono essere stampate o consegnate al paziente su CD. La realizzazione di mascherine guida o modelli tridimensionali risulta sempre estremamente precisa ed affidabile. L'installazione ed il Training successivo presso la Vostra sede viene assicurato da nostro personale quali-

ficato per garantire la massima soddisfazione all'utente grazie ad un rapido avvio all'utilizzo pratico. La semplicità d'uso assicura immagini perfette a partire dalla prima esposizione. Per quanto riguarda la qualità delle immagini, esse parlano da sole. Richiedete pure una dimostrazione nel Vostro studio o di visitare di persona uno dei centri diagnostici qualificati. Saremo lieti di accompagnarvi.

** Marchi depositati*

Per informazioni:
Dental Network srl
Viale del Lavoro, 36/38
36100 Vicenza
Tel. 0444.963200
Fax 0444.568586
info@dentalnetwork.it
www.dentalnetwork.it

Parti con il piede giusto :
regalati il digitale nuova generazione

Sensore digitale Krystal-X :
in omaggio un PC portatile



Sensori digitali con PC portatile a partire da

Euro 3 990 + iva

Panoramico digitale :
in omaggio il Sensore digitale



Vi aspettiamo al nostro stand di Rimini:
Pad. B7 - Corsia 3-4 - Stand 70-91

owandy
DENTAL IMAGING SYSTEMS & SOFTWARE



Krystal-X l'immagine ad altissima definizione



Panoramica adulto modalità standard



Immagine di sezioni tomografiche

**Owandy
Radiologie Italia**

Via del Guado, 57

20033 Desio (MI)

Tel: 0362 62 11 06

Fax: 0362 62 77 07

E-mail : infoitalia@owandy.com

www.owandy.com

Congressi e Fiere in Italia

GIUGNO

06-07 Abano Terme - PD

**5° Congresso nazionale:
"The ultimate endo
restorative dentistry"**
Sweden & Martina - Via Veneto 10,
35020 Due Carrare (PD), Cristina
Zanotto corsi@sweden-martina.it,
Tel.049.9124300
Fax 049.9126290
www.sweden-martina.it

06-07 Cagliari - CA
Dental Sardinia 2008

Andi Servizi
Tel. 06.5881753
www.andi.it

06-07 Maratea - PZ
Dental Lucania 2008

Andi Servizi
Tel. 06.5881753 - www.andi.it

07-08 Vignola - MO
Convegno stomatologico di Vignola

Andi Servizi
Tel. 06.5881753 - www.andi.it

13-14 Milano - MI
**Congresso Nazionale SICOI:
"Le biotecnologie: miti o realtà?
Il trattamento implantare nel
paziente anziano"**

Medicina Viva

Tel. 0521.290191 - Fax 0521.291314,
franco@mvcongressi.it
www.sicoi.it

20-21 Roma - RM
**Congresso internazionale:
"Aggiornamenti diagnostico-
terapeutici in parodontologia.
La soluzione implantare
nei casi avanzati"**

In fase di accreditamento
Servizio Formazione Permanente
Università Cattolica del Sacro Cuore
- Largo Francesco Vito 1, 00168 Roma,
Tel. 06.30154886 Fax 06.3055397,
salomone.congressi@rm.unicatt.it

21 Terracina - LT
**Convegno interregionale UNID
Lazio-Abruzzo-Molise-Campania
"Alimentazione e qualità
della salute"**

Dr. Nicola Lavalle
Tel. 335.233568

30-01 Napoli - NA
**5° Congresso Internazionale
SINET "Ortodonzia e
Chirurgia Ortognatica:
Confronto dei risultati
a lungo termine"**

In fase di accreditamento
www.mediacongress.it

SETTEMBRE

06 Campobasso - CB
**4° Congresso
regionale dei dentisti**

Andi Servizi
Tel. 06.5881753
www.andi.it

19-20 Pollenzo - CN
Closed Meeting AIC

AIC - Dr. Guido Prando
Tel. 010.2511769
Fax 010.2511770
aic@iol.it
www.accademiaitalianadiconservativa.it

19-21 Firenze - FI
**V Annual Meeting ESCD
(European Society
of Cosmetic Dentistry)**

Promo Leader Service,
Via della Mattonaia 17,

50121 Firenze,
Tel. 055.241131 - 055.243755
Fax 055.2342929,
iris.bobal@media.co.at
www.promoleader.com

20 Cervia - RA
**Congresso regionale
Andi Emilia Romagna**

Andi Servizi
Tel. 06.5881753
www.andi.it

20 Firenze - FI
16° Simposio AIOP Tirreno

Promo Leader Service
Congressi - Via della Mattonaia 17,
50121 Firenze,
Tel. 055.241131
Fax 055.2342939
www.aiop.com

25-27 Verona - VR
**11° Congresso internazionale
di terapia implantare**

Biomax spa - Via Zamenhof 615,
36100 Vicenza,
Tel. 0444.913410
Fax 0444.913695,
info@biomax.it
www.biomax.it - www.nanotite.it

26-27 Salerno - SA
**11° Memorial
Andi Salerno**

Andi Servizi
Tel. 06.5881753 - www.andi.it

26-28 Torino - TO
Closed Meeting AIG

AIG - Dr. Paolo Lodo,
segreteria@aignatologia.it
www.aignatologia.it

AVVERTENZE PER
IL LETTORE:

Le informazioni relative agli eventi vengono comunicate direttamente dagli organizzatori oppure reperite attraverso fonti pubbliche. La redazione non risponde di eventuali variazioni dei dati indicati oppure di possibili errori. In caso di interesse agli eventi riportati, si consiglia di consultare l'organizzatore per la conferma dei dati e per ricevere ulteriori informazioni.

Physioline components

SEMPLICITÀ e PRECISIONE

SINUS LIFTING SYSTEM

Rialzo seno mascellare



EXECUTIVE BONE DRILL

Recupero osso autologo



KEY POINT SYSTEM

Sistema di fissaggio per membrane.



PHYSIOLINE
BIOMEDICAL TECHNOLOGY

Congressi e Fiere all'estero

GIUGNO

05-08 Pechino - Cina

Sino-Dental 2008 - The 13th China International Dental Equipment & Affiliated Facilities Exhibition
International Health Exchange and Cooperation Center, Ministry of Health P.R. China, Room 703, Building B3, Wudongdalou No. 9 Chegongzhuang Street, Beijing, 100044, China Contact Person: Ms. Sunny Yin
E-mail: yinhaiyan@ihecc.org, yhsunny@hotmail.com
For booth reservation, please contact: Ms. Yin Haiyan, Ms. Zhang Zhenzhen
Email: yinhaiyan@ihecc.org, zhangzhenzhen@ihecc.org
Tel: +86-10-8839 3922 // 3923 // 3929 Fax: +86-10-88393924
E-mail: sinodental@sina.com
Website: www.sinodent.com.cn

10-13 San Paolo - Brasile

ODONTOBRASIL 2008 - 4th International Fair for Products, Equipment, Services and Technology for Dentistry - HOSPITALAR 2008 - 15th International Fair of Products, Equipment, Services and Technology for Hospitals, Health Clinics and Laboratories
HOSPITALAR Feiras e Congressos,

Padre Joao Manuel, 923, 6th floor, 01411-001 - Sao Paulo Brazil, International Trade Manager: Katherine Shibata, internacional@hospitalar.com.br
Tel: +55 11 3897 6199
Fax: +55 11 3897 6191
international@hospitalar.com.br, Venue: Expo Centre Norte, Sao Paulo, Brazil, Website Odontobrasil: www.odontobrasil.net, Website Hospitalar: www.hospitalar.com

10-14 Lisbona - Portogallo

84th Congress and Exhibition of the European Orthodontic Society (EOS) 2008
Congress Secretariat: AIMS International Congress Services, Rua Garrett, 61 3º 1200-203 Lisbon Portugal Ph: (+351) 21 324 50 52/56 Fax: (+351) 21 324 50 51 eos2008@aims-international.com, Scientific Secretariat: AIMS International Congress Services scientificeos2008@aims-international.com, Website: www.eos2008.com - EUROPEAN ORTHODONTIC SOCIETY Flat 20, 49 Hallam Street, London W1W 6JN, United Kingdom Ph: (+44) 20 7637 0367 Fax: (+44) 20 7323 0410 eoslondon@aol.com, Website: www.eoseurope.org

11-14 Atene - Grecia

53rd Meeting of the European Section of ICD
Organizing Committee - Chairman Aris-Petros Tripodakis, 92 Vas. Sophias Ave Athens 115 28 Greece Tel: + 30 210 7752 770 Fax: +30 210 7473 370 Email: tripod.dental@onebox.com Web: www.icd-europe.com, Venue: King George Palace Hotel

18-22 Damasco - Siria

Medicare DenTech 2008 - The Int'l Dental Exhibition & Conference
Yasser Al Kahef - Deputy General Manager Business Development Manager United for Int'l Exhibitions & Conferences, Hammra Street, Build No.6 Al-Kuwait c4,4th Floor, Syria-Damascus P.O.Box : 6454 Tel: +963-11-3312123 Fax: +963-11-3312423, E-mail : united.exh@mail.sy, www.syrianmedicare.com, Venue: Fair Ground - Airport Highway, Damascus

26-28 Madrid - Spagna

European Academy of Esthetic Dentistry - Congress Spring Meeting 2008
European Academy of Esthetic Dentistry - Contact Person: Mrs.

Patrizia Kappler,
E-mail: patrizia.kappler@uniklinik-freiburg.de, For all correspondence please contact us at: The office of the Secretary General The European Academy of Esthetic Dentistry c/o Dr. Guido Bracchetti, Via Durini 27 20122 Milano, E-mail: guido@bracchetti.com, The office of the EAED Secretariat Deborah Augenblick Office hours: Monday- Thursday from 9:00- 16:30 Telephone/Fax: +39 02 29523627 E-mail: info@eaed.org Website: www.eaed.org

27-29 Seoul - Corea

Sidex 2008 - Seoul International Dental Exhibition & Conference 2008
Organized by Seoul Dental Association (SDA) and Korean Dental Trade - Association (KDTA), SIDEX Organizing Committee, 81-7, Songjung-dong, Sungdong-ku, Seoul 133-837, Korea
Tel: +82 2 498 9142 // 9146 Fax: +82 2 498 9147 E-mail: sda@sda.or.kr, Website: www.sidex.or.kr, Exhibition Venue: COEX Atlantic Hall, Organized by: The Korean Dental Trade Association (www.kodda.co.kr) and Seoul Dental Association (www.sda.or.kr)



ARKIMEDES

LASER DI SALDATURA



MILLENNIUM

FONDITRICE CENTRIFUGA AD INDUZIONE



MONDO MANFREDI

MONDOMANFREDI.COM



EPHESTOS

PRESSOFUSIONE AD INDUZIONE



WARMY

FORNI DA PRERISCALDO

CORSO BASE DI SALDATURA LASER SU PROTESI SCHELETRICA VENERDI 30 MAGGIO 2008

Manfredi S.p.A. Via Val Pellicce 72 - 10060 San Secondo di Pinerolo (TO) Italy Phone +39 0121 501561 - Fax +39 0121 500456
www.manfredi-saed.com E-MAIL manfredi@manfredi-saed.it

EKUBA sas Dispositivi Odontoiatrici ad Elevato Contenuto Tecnologico - www.ekubalaboratorio.it

Sistema completo di lavorazione CAD-CAM dell'Ossido di Zirconio CERCON by DENTSPLY



ESTETICA - BIOCAMPATIBILITA' - QUALITA' - PRECISIONE
CON L'ESCLUSIVO SISTEMA DI SCANSIONE "CERCON Brain"
CEMENTAZIONI TRADIZIONALI E SEMPLICE RIMOVIBILITA'
CERCONOXID: "La Perfezione inalterata nel tempo"
CONTATTATECI PER CONOSCERE LE NOSTRE PROMOZIONI

Lab. Odontotecnico EKUBA sas - Via Moncalvo, 64 - MI - Tel/Fax 02/48.70.77.34 - ekubalaboratorio@alice.it
HARDWARE E SOFTWARE DEDICATI - SCANNER LASER - CENTRO FRESATURE - FORNI DI SINTERIZZAZIONE

Quando la scelta di un software è importante!

Horizon Sql Volo



Horizon Sql Volo è disponibile in abbonamento annuale, che ti garantisce assistenza ed aggiornamenti per sempre.

www.caes.it

Scegli il livello d'Abbonamento



Livello Basic
160 € anno
L'essenziale

Livello Premium
210 € anno
La performance

Livello Top
260 € anno
Il massimo

LUGLIO

03-05 Toronto - Canada
IADR 2008 - 83rd
General session & exhibition
Organizer: International Association for Dental Research, 1619 Duke Street Alexandria, VA, 22314-3406 USA, Tel: +1 703 548-0066 Fax: +1 703 548-1883
research@iadr.org - www.iadr.org
For more information: Erika Interiano, Institutional Section Manager for Exhibits, Meetings, & Publications Tel: +1.703.299.8093 Fax +1.703.548.1883
E-mail: einteriano@iadr.org

17-19 Orlando - Usa
Academy of General Dentistry - AGD 2008, Orlando Annual

Meeting & Exhibits
Academy of General Dentistry, 211 E. Chicago Ave., Ste. 900, Chicago, IL 60611 -1999, U.S.A., Exhibits
Coordinator: Marge Palonis
E-mail: margery.palonis@agd.org
Tel +1 312 440 4358
Fax +1 312 440 0513
Website: www.agd.org
Exhibition Venue: Walt Disney World Swan/Dolphin Hotel

30-01 Orlando - Usa
IACA International Congress 2008
International Association of Comprehensive Aesthetics, 1401 Hillshire Dr, Suite 310, Las Vegas, NV 89134, Ph.: 1-866-NOW-IACA
Fax: 702-233-9200

info@thelACA.com
Web: www.theiaca.com

31-02 Chicago - Usa
RDH Under One Roof
For Event Information contact: Emily Gotwals Ph: 1-918-832-9305
Fax: 1-918-831-9729
EmilyG@PennWell.com
For Exhibit & Sponsorship Information contact: Sherri Couch Ph: 1-918-832-9317
Fax: 1-918-831-9804
Email: SCouch@PennWell.com
For Conference Information contact: Carla Pitchlynn Ph: 1-918-831-9537
Fax: 1-918-831-9804
Email: CarlaP@PennWell.com

AGOSTO

16-19 Buenos Aires - Argentina
Expodent 2008 - 20° Muestra del Comercio e Industria Dental Argentina
C.A.C.I.D. - Camara Argentina del Comercio e Industria Dental, Pasteur 765 , 3° C1028AAO Cdad. de Bs. As., Argentina, Tel +54 -11 -4953-3867
Fax +54 - 11 -4952-9376
cacid@ar.inter.net info@cacid.org

info@expodent.com.ar
Referent: Ms. Jessica D. Gonzalez J.
E-mail: jessica@expodent.com.ar
Exhibition Venue: Centro de Exposiciones del Gobierno de la Ciudad de Buenos Aires

Santiago del Cile - Cile
XII Congreso Internacional de Ortodoncia Mecánicas de Tratamiento

Sociedad de Ortodoncia de Chile (Chilean Orthodontic Society), Del Inca 4446 of 205, Las Condes Santiago de Chile Tel./Fax: +56 2 246 2931 / 206 2036
sortchile@sociedadortodonciachile.org
www.sociedadortodonciachile.org
www.ortodonciachile.com
Venue: Centro de Eventos Casa Piedra, Santiago de Chile

SETTEMBRE

03-06 Kiev - Ucraina
MEDVIN Dentistry 2008 - 42nd International Dental Forum - International Exhibition
MEDVIN Exhibition Company, 12E Heroyiv Stalingrada ave. 04205, Kiev Ukraine
Tel /Fax: +38 044 501 0344 // 0342 // 0366
E-mail: mail@medvin.kiev.ua
General Director: Edwin Zadorozhnyi
Manager of Marketing and Foreign Affairs: Valeria Oleksiyenko
E-mail: valery@medvin.kiev.ua
Scientific Programme Manager: Oksana Musiets
E-mail: oxana@medvin.kiev.ua
Website: www.medvin.kiev.ua
Exhibition Venue: KievExpoPlaza

09-12 Mosca - Russia
Dental-Expo 2008 - 24th International Dental Forum - International Exhibition
Dental Expo Ltd., Usievicha 8A, 125319 Moscow - Russia, Tel/Fax: +7-495 155-7900 // 7903 // 152-1540 // 152-6802 // 152-8549
Director: Dmitry Makarov
makarov@dental-expo.ru // int@dental-expo.ru // info@dental-expo.ru
Website: www.dental-expo.com

12-13 Dusseldorf - Germania
Infodental Dusseldorf 2008
CCC Gesellschaft für Marketing & Werbung GmbH, Abt. Messemarketing, Postfach 25 03 40, D-50519 Köln Germany
Tel: +49 02 21 93 18 13 0
Fax: +49 02 21 93 18 13 90
www.infodental-duesseldorf.de

24-27 Stoccolma - Svezia
FDI Annual World Dental Congress 2008
FDI World Dental Events 13, Chemin du Levant, l'Avant Centre F-01210 Ferney - Voltaire France Tel. +33 4 50 40 50 50 // Fax +33 4 50 40 55 55
E-mail: congress@fdiworldental.org
Web-site: www.fdiworldental.org

24-27 Stoccolma - Svezia
Swedental 2008
Jörgen Bergström Event Manager
Phone +46 8 749 43 88
Mobile phone: +46 70 789 43 88
E-mail: jorgen.bergstrom@stofair.se, Jenny Larsson Event Coordinator
Phone +46 8 749 99 05
E-mail: jenny.larsson@stofair.se, Kristian Slättberg Event Sales
Phone +46 8 749 43 22
E-mail: kristian.slattberg@stofair.se

06 Amburgo - Germania
NordDental 2008
CCC Gesellschaft für Marketing & Werbung GmbH, Abt. Messemarketing, Postfach 25 03 40 D-50519 Köln Germany
Tel: +49 02 21 93 18 13 0
Fax: +49 02 21 93 18 13 90
Website: www.norddental.de

20 Hannover - Germania
Dental Informa 2008
Fachausstellungen Heckmann GmbH, Hohenzollernstraße 4, 30161 Hannover Tel.: +49 (0)511/99095-0
Fax: +49 (0)511/99095-50
E-Mail: info@fh.messe.de
Website: www.heckmannmbh.de

26-27 Lipsia - Germania
Fachdental Leipzig 2008
Landesmesse Stuttgart GmbH, Am Kochenhof 16, 70192 Stuttgart Germany, Tel: +49 0711 25 89 0
Fax: +49 0711 25 89 440
E-Mail: info@messe-stuttgart.de
Website: www.fachdental-leipzig.de

DENTISTI

GIUGNO

ANESTESIA

Padova - PD 09-11
Associazione Italiana
di Odontoiatria Operativa
Tel. 049.8751112
www.odop.it
**Anestesia, rianimazione
e tracheostomia**
24 crediti ECM

ARGOMENTI VARI

Torino - TO 13
Cemisa
Tel./Fax 011.3855358
Incontro culturale GAO

Genova - GE 21
e20 srl Tel. 010.5960362
www.e20srl.com
De Angelis Prof. D.,
Merlini Prof. A.,
Pratolongo Dr. E.,
Brunamonti Dr. P., Podestà Dr. A.
**Approccio multidisciplinare:
interazione tra chirurgia
stomatologica, chirurgia orale,
chirurgia implantologica,**

ortodonzia e protesi
In fase di accreditamento

ARTICOLATORI

Terlano - BZ 20
Dentag Italia Tel. 0471.256233 -
www.dentag-italia.com
Cimma Dr. R.
**Il concetto di articolazione
funzionale per tutti i giorni.**
Sistema di articolazione Artex

CHIRURGIA

Padova - PD 03-05
Associazione Italiana di
Odontoiatria Operativa
Tel. 049.8751112
www.odop.it
**Chirurgia degli inclusi e
chirurgia endodontica**
24 crediti ECM

COLORE

Sutri - VT 14
Centro sul colore di G. Spina Tel.
0761.600396 - www.feniixiii.com
Spina G.

**Corso introduttivo alla
teoria del colore**

COMPOSITI

Bolzano - BZ 14
B&C Organizzazione Eventi
Tel. 0761.393327
D'Arcangelo C.
**I compositi oggi:
tra estetica e funzione**
In fase di accreditamento

COMUNICAZIONE

Genova - GE 28
e20 srl Tel. 010.5960362 -
www.e20srl.com
Pantani Dr. M., Guadagni Dr.ssa M.R.
**Come aumentare la produttività
nello studio odontoiatrico attra-
verso una comunicazione efficace**
In fase di accreditamento

ENDODONZIA

Riccione - RN 07
Dr.ssa Maria Giovanna Barboni Tel.
051.228084 - mjbarboni@mac.com
6° Giornata endodontica emilia-

**no-romagnola: "Evidenza scientifi-
ca ed applicazioni cliniche in
endodonzia: è possibile semplifi-
care le fasi della terapia e miglio-
rare i risultati?"**

Rimini - RN 12
e20 srl Tel. 010.5960362 -
www.simidental.it
Castellucci Dr. A.
**Endo Tour08 "Nuove tendenze in
endodonzia ortograda: dall'aper-
tura della camera pulpare all'ottu-
razione tridimensionale"**

Fiumana di Predappio - FC 21
AIE - Dr. Massimo Mariani Tel./fax
031.269671 - www.accademiaitalia-
naendodonzia.it
2° Incontro AIE

Bari - BA 27
e20 srl Tel. 010.5960362 -
www.simidental.it
Cantatore Prof. G.
**Endo Tour08 "Nuove tendenze
in endodonzia ortograda:**



Metal Store Import - Export sas

Via Vecchia Napoli, 132 - 80145 Napoli
Tel. 081.5854492 - 081.6582587 - 081.5854821 Fax 081.7407683
e-mail: metalstoresas@virgilio.it
Contattateci per conoscere il concessionario di zona



Sei sicuro che se spendi di più hai di più?
Gnatus il 2° produttore mondiale di riuniti

OFFERTA PROMOZIONALE N°1

Riunito Synclus - HLX
(versione pneumatica) così composta:

Poltrona GLX - con motore Bosch, con comandi a pedale con 7 programmi, di cui 2 memorie per la programmazione di lavoro, trendelenburg, conformazione anatomica, poggiatesta articolato, senza fissaggio al pavimento, da terra alt. min. cm 45 e alt. max cm 90, opzione secondo braccio e tappezzeria facilmente rimovibile grazie al sistema "easy-fix".

Faretra - a sei piste, sistema sprido, con supporti strumenti in silicone autoclavabili, con siringa a tre vie, predisposizione F.O. per turbina, 1 micromotore Nsk spray esterno, 1 lampada Led max per composito, 1 lampada per sbiancare montata su riunito, 1 kit multimediale (camera video/USB) + monitor + staffa). Sistema di disinfezione BIOSystem con valvola antiriflutto, per disinfezione a fine operatività più somministrazione agli strumenti rotanti ed ablatore. Gruppo idrico Alcance 4T con bacinella in ceramica, di facile igienizzazione, con rotazione fino a 90°. Tavolettina assistente con siringa a tre vie e due terminali per aspirazione chirurgica.

Lampada operatoria Persus L 20.000/25.000 lux luce fredda.
Garanzia 2 anni estensibili a 5

Iva trasporto e montaggio esclusi Euro 6.900,00

OFFERTA PROMOZIONALE N°2

Riunito Synclus Hs
(versione pneumatica) così composta:

Poltrona GL - con motore Bosch- comandi a pedale con 5 programmi, senza fissaggio al pavimento, da terra alt. min. cm 45 e alt. max cm 90, conformazione anatomica, poggiatesta articolato.

Faretra a 6 piste, sistema sprido, con supporti in silicone autoclavabili, con siringa a tre vie, predisposizione per turbina F.O., 1 micromotore Nsk spray esterno, 1 lampada per sbiancare montato su riunito

Gruppo idrico con bacinella in ceramica facilmente autoclavabile, con siringa a tre funzioni con regolazione flusso acqua a 2 alloggiamenti con cannule per aspirazione chirurgica.

Lampada operatoria Persus L20.000/25.000 lux luce fredda.

Garanzia 2 anni estensibili a 5

Iva trasporto e montaggio esclusi Euro 4.900,00

OFFERTA PROMOZIONALE N°3

STUDIO COMPLETO:
RIUNITO SYNCLUS HLX

Poltrona GLX - con motore Bosch, comandi a pedale con 7 programmi di cui 2 memorie per la programmazione di lavoro, trendelenburg, conformazione anatomica, poggiatesta articolato, senza fissaggio al pavimento, da terra alt. min. cm 45 e alt. max cm 90, con opzioni secondo braccio e tappezzerie facilmente rimovibile grazie al sistema "easy-fix".

Faretra - a 6 piste, sistema, sprido, con supporti strumenti in silicone autoclavabili, con siringa tre vie, 1 predisposizione per turbina f. ottica, micromotore Nsk spray esterno, 1 lampada led max per composito, 1 lampada per sbiancare su riunito.

Sistema di disinfezione Biosystem: con valvola antiriflutto, per disinfezione a fine operatività più somministrazione agli strumenti rotanti ad ablatore.

Gruppo idrico Alcance 4T - con bacinella in ceramica in ceramica facilmente igienizzabile, con rotazione fino a 90°, tavolettina assistente con siringa tre funzioni e due terminali per aspirazione chirurgica.

Garanzia 2 anni estensibili a 5

Seggiolino mod. Top

Kit multimediale così composto:

(camera - usb/video - staffa + monitor)

Serie di mobili 3+1

Aspirazione chirurgica - Bio-Vac II

Compressore Teknica 2 testate 150/lt aria/minuto

Autoclave classe B con stampante linea Teknica

Imbustatrice Teknica

Iva trasporto e montaggio esclusi Euro 11.900,00

Consegna pezzi di ricambio in 24 ore

Siamo presenti ad Amici di Brugg Rimini 22-23-24 Maggio 2008 Padiglione B5 - Corsia 3 - Stand 86

OTTICHE GALILEIANE COMPLETE DI MONTATURA
INGRANDIMENTO 3.5

Prezzo Euro 580,00 - sconto 50% Euro 290,00

CASCETTO - LUCE MOD. HEINE COMPLETO DI
LENTI GALILEIANE 3.5

Prezzo Euro 1.980,00 - sconto 60% Euro 790,00

IMBUSTATRICE TECNICA

Prezzo Euro 518,00 - sconto 50% Euro 250,00

LAMPADA PER SBIANCARE TECNICA SU STATIVO
CON 10 KIT IN OMAGGIO

Prezzo Euro 1.780,00 - sconto 50% Euro 890,00

RILEVATORE APICALE DIGITALE DI ULTIMA
GENERAZIONE

Prezzo Euro 498,00 - sconto 50% Euro 249,00

TURBINA MOD. BIEN AIR CON ATTACCO RAPIDO

Prezzo Euro 358,00 - sconto 50% Euro 179,00

LAMPADA PER COMPOSITO WIRELESS POTENZA 1200

Prezzo Euro 498,00 - sconto 50% Euro 249,00

ABLATORE SATELEC COMPATIBILE O EMS COMPA-
TIBILE MANIPOLO AUTOCLAVABILE + 5 PUNTE

Prezzo Euro 498,00 - sconto 50% Euro 249,00

COMPRESSORE 2 TESTATE DA 150 LT ARIA/MIN -
SILENZIATO A SECCO

Prezzo Euro 1.380,00 - sconto 50% Euro 690,00

AUTOCLAVE DA 18 LT CLASSE B CON STAMPANTE

Prezzo Euro 3.780,00 - sconto 50% Euro 1.890,00

BIOCLAVE GNATUS DA 12 LT

Prezzo Euro 1.980,00 - sconto 50% Euro 990,00

CAMERA / ADVANCE CAM

Prezzo Euro 898,00 - sconto 50% Euro 449,00 video + USB

KIT MULTIMEDIALE (CAMERA ADVANCE CAM
VIDEO + USB + STAFFA + MONITOR)

Prezzo Euro 2.380,00 - sconto 50% Euro 1.190,00

VASCA ULTRASUONI LT 5 PROGRAMMABILE
ACCIAIO INOX

Prezzo Euro 538,00 - sconto 50% Euro 269,00

LAMPADA LD MAX

Prezzo Euro 580,00 - sconto 50% Euro 290,00

SBIANCATORE PROPHYJET

Prezzo Euro 358,00 - sconto 50% Euro 179,00



FALAPPA MEDICAL DEVICES



FOR
MODERN
DENTISTS



WWW.FMDSRL.COM

FALAPPA MEDICAL DEVICES S.r.l

Via Barbaresco, 9 - 00166 Roma-Italy

Tel. +39 06 61521415 Fax +39 06 6245123

dall'apertura della camera pulpare all'otturazione tridimensionale"

Conegliano - TV 27
Tressis Italia srl
Tel. 0438.418316
www.tressis.it
Tocchio C.

Corso teorico-pratico di endodonzia

Gallipoli - LE 28
e20 srl Tel. 010.5960362 -
www.simidental.it
Cantatore Prof. G.

Endo Tour08

"Nuove tendenze in endodonzia ortograde:

dall'apertura della camera pulpare all'otturazione tridimensionale"

Riccione - RN 7

Dr.ssa Maria Giovanna Barboni
Tel. 051.228084 - 335.7047447 -
mjbarboni@mac.com

Manifestazioni regionali SIE - Sezione Emiliano-Romagnola

ESTETICA

Roma - RM 13

DL Medica (Sig.ra Lorena Canella)
Tel. 02.76275218 - www.dlmedica.it
Zecca Dr. A., Magliozzi T.

Corso teorico-pratico: "Materiale estetico alternativo al composito per ricostruzioni dirette e indirette"

GNATOLOGIA

Bologna - BO 06-07

AERO Tel. 051.249601
www.associazioneaero.it
De Marinis Dr. U., Frontali C.

ATM - Sistemica SAM.

Disfunzione - Manipolazione dei muscoli. Corso in 4 moduli - 1° modulo (altre date: 19-20/09 - 14-15/11 - 02/2009)

In fase di accreditamento

Genova - GE 14

e20 srl Tel. 010.5960362 -
www.e20srl.com

Capurso Dr. U.

I disordini temporo-mandibolari nell'età evolutiva:

eziopatogenesi, diagnosi, terapia
In fase di accreditamento

IMPLANTOLOGIA

Roma - RM 04

Tocksystem
Tel. e fax 031.280301
Yacoub Dr. J.C., Tock G.R.
Osteoespansione & impianti di estensione: approccio

Como - CO 07

Tocksystem
Tel. e fax 031.280301
Tock Dr. V., Tock G.R.
Osteoespansione & impianti di estensione: approccio

Padova - PD 07

B&C Organizzazione Eventi

Tel. 0761.393327

Targetti L., Guerra M.,
Belcastro S., Meli R.

Attuali orientamenti in implantologia osteointegrata
In fase di accreditamento

Padova - PD 07

ISO - Tel. 055.304458
www.leone.it

Targetti Dr. L., Guerra Dr. M.,
Belcastro Dr. S., Meli Dr. R.

Attuali orientamenti in implantologia osteointegrata: fase chirurgica, platform switching, carico immediato

Roma - RM 12

DL Medica
(Sig.ra Lorena Canella)
Tel. 02.76275218

www.dlmedica.it

Dell'Aquila Dr. M.

Konus "Sistema implantare multifunzionale a connessione conometrica pura per un'implantoprotesi innovativa e sicura"

Colleferro - RM 13

Smile Center srl - Tel. 06.9770581-2
(Sig.ra Emanuela)

Cernicchi Dr. M.

Corso teorico-pratico di implantologia base

Sesto Fiorentino - FI 16

B&C Organizzazione Eventi
Tel. 0761.393327

Targetti L., Meli R.

Corso propedeutico all'implantologia di base
In fase di accreditamento

Padova - PD 17-19

Associazione Italiana di Odontoiatria Operativa Tel. 049.8751112 -
www.odop.it

Implantologia avanzata e rialzo del seno - livello II
23 crediti ECM

Saronno - VA 21

Tocksystem
Tel. e fax 031.280301

tocksystem@tin.it

Yacoub Dr. J.C., Tock G.R.

Implantologia osteoespansiva e impianti di estensione e di profondità

San Genesio ed Uniti - PV 24

Cenacolo Odontostomatologico Pavese Tel. 0382.529501 -
www.cenacolo.org

Corso annuale di implantologia in 6 incontri - 1° incontro
In fase di accreditamento

Roma - RM 25

Tocksystem Tel. e fax 031.280301 -
tocksystem@tin.it

Yacoub Dr. J.C., Tock G.R.

Approccio all'implantologia osteoespansiva e impianti di estensione

Casale Monferrato - AL 26-28

Tocksystem

Tel. e fax 031.280301

Rendo Dr. B., Tock G.R.

Osteoespansione e implantoprotesi

Genova - GE 26-28

Tocksystem

Tel. e fax 031.280301

Rendo Dr. B., Tock G.R.

Osteoespansione e implantoprotesi

Padova - PD 28

DL Medica

(Sig.ra Lorena Canella)

Tel. 02.76275218 - www.dlmedica.it

Dell'Aquila Dr. M.

Konus "Sistema implantare multifunzionale a connessione conometrica pura per un'implantoprotesi innovativa e sicura"

Colleferro - RM 30

Smile Center srl - Tel. 06.9770581-2

(Sig.ra Emanuela) - www.smilecenter.it

Cernicchi Dr. M., Pedetta A.

Corso teorico-pratico sul

"carico immediato"

8 crediti ECM

Milano - MI 06

Coi-Aiog

Tel. 02.201488

www.cenacolo.org

Corso teorico-pratico in implantoprotesi secondo la metodica a guarigione primaria
13 crediti ECM

Sesto Fiorentino - FI 06

B&C Organizzazione Eventi

Tel. 0761.393327

Guerra M., Belcastro S., Meli R., Palazzo L.

La gestione implantoprotesica delle edentulie totali

In fase di accreditamento

LASER

Fiorenzuola d'Arda - PC 14

Medical Services

Tel. 031.789983 - www.dlmedica.it

Kornblit Prof. R., Fornanini Prof. C.

Corso base teorico e pratico sull'utilizzo del laser sui tessuti orali e periorali

Milano - MI 20

B&C Organizzazione Eventi

Tel. 0761.393327

Crippa R.

Corso teorico-pratico "Utilizzo del laser a diodi in odontoiatria"

9 crediti ECM

Bergamo - BG 27

DL Medica

(Sig.ra Lorena Canella)

Tel. 02.76275218

www.dlmedica.it

Caccianiga Dr. G.

Terapia odontostomatologica laserassistita

ORTODONZIA

La Spezia - SP 16-17

Centro Corsi Clinici

Tel. 0187.523599

(Sig.ra Daniela Moscatelli)

Cozzani Dr. M.

Corso clinico di ortodonzia in 11

incontri - 1° incontro

In fase di accreditamento

Padova - PD 23-25

Associazione Italiana di

Odontoiatria Operativa

Tel. 049.8751112 - www.odop.it

Ortodonzia Livello IV

24 crediti ECM

Padova - PD 25-27

Associazione Italiana di

Odontoiatria Operativa

Tel. 049.8751112 www.odop.it

Ortodonzia Livello V

24 crediti ECM

PATOLOGIA ORALE

Milano - MI 17

Biopharm n. verde 800.418110

Spadari Prof. F.

Le ulcerazioni orali

Crediti ECM

POSTUROLOGIA

Rovato - BS 13-14

Segreteria organizzativa:

Studio Dr. Giuseppe Stefanelli

Tel./Fax 030.723083

www.osstefanelli.com

www.dlmedica.it

Stefanelli Dr. G., Viglioli M.

Il sistema stomatognatico nel contesto posturale in 5 incontri - Terzo seminario: "La diagnosi radiologica-strumentale sui modelli"

PROTESI

Roma - RM 13-14

Centro Odontoiatrico Dental Gaia

Tel. 06.2030702-06.2031441

Marino Prof. G.,

Marino Dr. A., Proietti S.

Corso teorico-pratico di protesi mobile dentale completa per odontoiatri e odontotecnici

Genova - GE 21

Coi-Aiog Tel. 02.201488

www.cenacolo.org

Protesi gnatologica

In fase di accreditamento

PROTESI FISSA

Milano - MI 13

Coi-Aiog

Tel. 02.201488

www.cenacolo.org

Corso pratico di protesi fissa 1° livello

8 crediti ECM

PSICOLOGIA

Roma - RM 21-22

EARTH - European Agency for

Relationship and Training Holistic

Tel./Fax 06.37512389 - 328.6146431

e-mail: info@earth-nlp.com -

www.earth-nlp.com

Percorso di formazione in Programmazione NeuroLinguistica & comunicazione.

Primo livello - Technician in PNL.

III Modulo: "Oltre i limiti"

RESTAURI

San Genesio ed Uniti - PV 21

Cenacolo Odontostomatologico

Pavese Tel. 0382.529501

www.cenacolo.org

Restauro estetici diretti

nei settori anteriori e posteriori

In fase di accreditamento

Zola Predosa - BO 27

B&C Organizzazione Eventi

Tel. 0761.393327

D'Arcangelo C.

Odontoiatria adesiva

e restauro del dente trattato

endodonticamente

In fase di accreditamento

RIABILITAZIONE

Rho - MI 05

Aops (Silvia Fassetti)

Tel. 02.93180821

www.quintessenzaedizioni.it

Testori Dr. T.

Elevazione del seno mascellare:

diagnosi e procedure

operative. Alternative

terapeutiche nella riabilitazione

del mascellare superiore

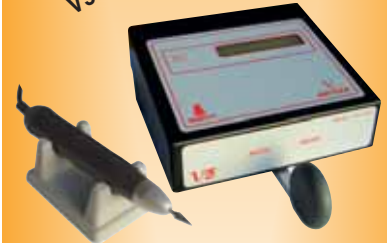
senza elevazione del

seno mascellare

In fase di accreditamento



V5



V8g



CC3



AVVERTENZE PER IL LETTORE:

Le informazioni relative agli eventi vengono comunicate direttamente dagli organizzatori oppure reperite attraverso fonti pubbliche. La redazione non risponde di eventuali variazioni dei dati indicati oppure di possibili errori. In caso di interesse agli eventi riportati, si consiglia di consultare l'organizzatore per la conferma dei dati e per ricevere ulteriori informazioni.

Innovazioni per una qualità superiore



MARIOTTI & C

via Seganti 73 - 47100 Forlì ITALY

tel. +39 0543 474105 - fax +39 0543 781811

info@mariotti-italy.com - www.mariotti-italy.com

LUGLIO

CHIRURGIA

Colleferro - RM 14
Smile Center srl Tel. 06.9770581-2
(Sig.ra Emanuela) www.smilecenter.it
Giornata di chirurgia

COLORE

Sutri - VT 05
Centro sul colore di G. Spina
Tel. 0761.600396 www.feniiiix.com
Spina G.
**Corso introduttivo
alla teoria del colore**

Salerno - SA 12
e20 srl Tel. 010.5960362
www.simitdental.it
Cantatore Prof. G.
**Endo Tour08 "Nuove tendenze
in endodonzia ortograda: dall'a-
pertura della camera pulpare
all'otturazione tridimensionale"**

IMPLANTOLOGIA

Terlano - BZ 01-02
Dentag Italia
Tel. 0471.256233
www.dentag-italia.com

Motta Dr. D., Brusco Dr. M.,
Braggio Dr. G.
**Soluzioni chirurgiche complesse
risolte in modo semplice e sicuro
con l'impianto corto a superficie
sinterizzata Osseopore**

Como - CO 05
Tocksystem Tel. e fax 031.280301
tocksystem@tin.it
Alberti U., Redaelli R., Tock G.R.
**Meso-esostrutture, overdenture,
titanio protesi**

Colleferro - RM 07
Smile Center srl Tel. 06.9770581-2
(Sig.ra Emanuela)
Cernicchi Dr. M.

**Corso teorico-pratico
di implantologia base**

Casale Monferrato - AL 17-19
Tocksystem Tel. e fax 031.280301
Rendo Dr. B., Tock G.R.
Osteoespansione e implantoprotesi

Genova - GE 17-19
Tocksystem Tel. e fax 031.280301

Rendo Dr. B., Tock G.R.
Osteoespansione e implantoprotesi

Saronno - VA 19
Tocksystem
Tel. e fax 031.280301
tocksystem@tin.it
Yacoub Dr. J.C., Tock G.R.
**Implantologia osteoespansiva e
impianti di estensione e di
profondità**

Roma - RM 30
Tocksystem
Tel. e fax 031.280301
Yacoub Dr. J.C., Tock G.R.
**Osteoespansione & impianti di
estensione: approccio**

Como - CO 04-05
Tocksystem Tel. e fax 031.280301
Alberti U., Redaelli R., Tock G.R.
**Meso-esostrutture,
overdenture, titanio protesi**

PATOLOGIA ORALE

Milano - MI 15
Biopharm n. verde 800.418110

Scaccabarozzi Dr. C.
**Correlazioni cliniche tra lesioni
cervico-vulvo-vaginali e patologie
delle mucose orali**
Crediti ECM

PROTESI

Genova - GE 05
e20 srl Tel. 010.5960362
www.e20srl.com
Baldi Prof. D.
**Metodiche innovative nella
preparazione degli elementi
naturali in protesi**
In fase di accreditamento

PSICOLOGIA

Roma - RM 05-06
EARTH - European Agency for
Relationship and Training Holistic
Tel./Fax 06.37512389 - 328.6146431
e-mail: info@earth-nlp.com
www.earth-nlp.com
**Percorso di formazione in
Programmazione NeuroLinguistica
& comunicazione. Primo livello -
Technician in PNL. IV Modulo:
"Linguaggio del cambiamento"**

SETTEMBRE

ARGOMENTI VARI

Torino - TO 19
Cemisa Tel./Fax 011.3855358
Incontro culturale GAO

CHIRURGIA

Colleferro - RM 15
Smile Center srl (Sig.ra Emanuela)
Tel. 06.9770581-2 - www.smilecenter.it
Giornata di chirurgia

Genova - GE 27
e20 srl Tel. 010.5960362

www.e20srl.com
Balbi Prof. P., Del Buono Prof. V.
**La chirurgia orale e parodontale
nei casi complessi**
In fase di accreditamento

Sutri - VT 27
Centro sul colore di G. Spina
Tel. 0761.600396
www.feniiiix.com
Spina G.
**Corso introduttivo
alla teoria del colore**

ENDODONZIA

Roma - RM 13
e20 srl Tel. 010.5960362
www.simitdental.it
Cantatore Prof. G.
**Endo Tour08 "Nuove tendenze
in endodonzia ortograda:
dall'apertura della camera
pulpare all'otturazione
tridimensionale"**

Buccinasco - MI 18
Coi-Aiog

Tel. 02.201488
www.cenacolo.org
**Endodonzia ortograda
in 2 incontri - 1° incontro**
In fase di accreditamento

Mantova - MN 18
e20 srl Tel. 010.5960362
www.simitdental.it
Castellucci Dr. A.
**Endo Tour08 "Nuove tendenze
in endodonzia ortograda:
dall'apertura della camera**

Cerchiamo medici e imprenditori
a cui piaccia **Sorrìdere**

The Smile Factory® ha studiato una formula
su misura per ognuno di Voi:

Entry: per chi ha già un suo studio di proprietà

Full1 e Full 2: per chi desidera tanto averne uno

Vip: per chi vuole distinguersi e non si accontenta..



studi dentistici in franchising

Numero Verde
800.135.438



pulpare all'otturazione tridimensionale"

Sesto Fiorentino - FI 20
Coi-Aiog
Tel. 02.201488
www.cenacolo.org
Endodonzia ortograde in 2 incontri - 1° incontro
In fase di accreditamento

Buccinasco - MI 25
Coi-Aiog
Tel. 02.201488
www.cenacolo.org
Endodonzia chirurgica
In fase di accreditamento

Cagliari - CA 27
e20 srl
Tel. 010.5960362
www.simitdental.it
Cantatore Prof. G.
Endo Tour08 "Nuove tendenze in endodonzia ortograde: dall'apertura della camera pulpale all'otturazione tridimensionale"

Trieste - TS 27
e20 srl Tel. 010.5960362

www.simitdental.it
Castellucci Dr. A.
Endo Tour08 "Nuove tendenze in endodonzia ortograde: dall'apertura della camera pulpale all'otturazione tridimensionale"

IMPLANTOLOGIA

Genova - GE 17
Tocksystem
Tel. e fax 031.280301
Tock G.R.
Osteoespansione & impianti di estensione: approccio

Roma - RM 17
Tocksystem
Tel. e fax 031.280301
tocksystem@tin.it
Yacoub Dr. J.C., Tock G.R.
Approccio all'implantologia osteoespansiva e impianti di estensione

Casale Monferrato - AL 25-27
Tocksystem
Tel. e fax 031.280301
Rendo Dr. B., Tock G.R.
Osteoespansione e implantoprotesi

Genova - GE 25-27
Tocksystem
Tel. e fax 031.280301
Rendo Dr. B., Tock G.R.
Osteoespansione e implantoprotesi

Colleferro - RM 26
Smile Center srl
Tel. 06.9770581-2
(Sig.ra Emanuela)
Cernicchi Dr. M.
Corso teorico-pratico di implantologia base

IMPLANTOPROTESI

Prato - PO 26-27
Apollonia & Fama Implant
Tel. 0574.071811
www.apollonia.it
Il paziente implantare. L'approccio multidisciplinare in implantoprotesi. III Modulo: "L'implantologia protesicamente guidata: dalla teoria alla pratica" - "Live surgery e dibattito sui casi clinici presentati"

PATOLOGIA ORALE
Milano - MI 23

Biopharm
n. verde 800.418110
Montaperto Dr. C., Farina Ing. A.
Sistemi informativi clinici e il progetto CRS - SISS
Crediti ECM

POSTUROLOGIA

Rovato - BS 26-27
Segreteria organizzativa:
Studio Dr. Giuseppe Stefanelli
Tel./Fax 030.723083
www.osstefanelli.com
www.dlmedica.it
Stefanelli Dr. G., Viglioli M.
Il sistema stomatognatico nel contesto posturale in 5 incontri
Quarto seminario:
"Cause discendenti di disequilibrio posturale"

RESTAURI

Genova - GE 20
e20 srl - Tel. 010.5960362
www.e20srl.com
Cerutti Prof. A.
Il restauro adesivo estetico: materiali e tecniche operative per il successo clinico
In fase di accreditamento

FOSHION ITALIA S.r.l.
YOUR partner

riuniti odontoiatrici a partire da

€ 5.200 + Iva



Autoclave Classe B 17 Litri
con stampante

€ 1.990 + Iva

FOSHION ITALIA S.r.l.

Via degli Andosilla n.30
00165 - Roma
Tel: +39 06 66418141
Fax: +39 06 66411906
Email: info@foshion.it
Web: www.foshion.it

FOSHION

Qualità certificata

La Foshion garantisce a tutti i suoi partner un rigoroso rispetto delle norme internazionali attraverso il proprio sistema di qualità basato sulle più importanti certificazioni per i prodotti medicali.



**Offerte valide
fino al 30/06/2008**

Ricerchiamo nuovi distributori in tutta Italia

ODONTOTECNICI

GIUGNO

ARTICOLATORI

Terlano - BZ 20
Dentag Italia
Tel. 0471.256233
www.dentag-italia.com
Cimma Dr. R.
Il concetto di articolazione funzionale per tutti i giorni.
Sistema di articolazione Artex

CERAMICA

Conegliano - TV 06-07
Tressis Italia srl
Tel. 0438.418316 - www.tressis.it
Zilio A.
Corso teorico-pratico di ceramica su zirconio

Terlano - BZ 06-07
Dentag Italia Tel. 0471.256233 -
www.dentag-italia.com
Pramaggiore A.
Ceramica e free metal

Conegliano - TV 20-21
Tressis Italia srl
Tel. 0438.418316 - www.tressis.it
Zilio A.
Corso teorico-pratico di ceramica su zirconio

COLORE

Sutri - VT 14
Centro sul colore di G. Spina
Tel. 0761.600396 - www.feniix.com
Spina G.
Corso introduttivo alla teoria del colore

Sutri - VT 27-28
Centro sul colore di G. Spina
Tel. 0761.600396
Spina G.
Corso master sul colore (pratico)

ESTETICA

Anzio - RM 07
DL Medica (Sig.ra Lorena Canella)
Tel. 02.76275218 - www.dlmedica.it
Magliozzi T.
Estetica dentale: "Ottimizzazione del sistema Diamond Crown nella pratica quotidiana"

Roma - RM 13
DL Medica (Sig.ra Lorena Canella)
Tel. 02.76275218 - www.dlmedica.it
Zecca Dr. A., Magliozzi T.
Corso teorico-pratico: "Materiale estetico alternativo al composito per ricostruzioni dirette e indirette"

Milano - MI 21
DL Medica (Sig.ra Lorena Canella)
Tel. 02.76275218 - www.dlmedica.it
Estetica dentale: "Ottimizzazione del sistema Diamond Crown nella pratica quotidiana"

FUSIONE

Brescia - BS 06-07
Siced Tel. 030.2092867
siced-dl@libero.it
Levratto F.
Le fusioni di precisione: monofusioni e saldature

GESTIONE

Torino - TO 05
Col-Aiog Tel. 02.201488
www.cenacolo.org
Legge 626: lavorare in sicurezza - 1° incontro (di 2)
In fase di accreditamento

IMPLANTOLOGIA

Colleferro - RM 30
Smile Center srl
Tel. 06.9770581-2
(Sig.ra Emanuela)
www.smilecenter.it
Cernicchi Dr. M., Pedetta A.
Corso teorico-pratico sul "carico immediato"
8 crediti ECM

MODELLAZIONE

Brescia - BS 06-07
Siced Tel. 030.2092867
siced-dl@libero.it
Mutone E.
La modellazione estetica in ceramica su metallo e zirconia

MODELLAZIONE

Brescia - BS 20-21
Segreteria organizzativa:
Tel. 030.6852203, 335.5431320 -
www.afgflab.it
Carulli D.
Corso base di modellazione AFG

Brescia - BS 20-21
Siced Tel. 030.2092867
siced-dl@libero.it
Peters J.
Modellazione degli anteriori in cera

PROTESI

Roma - RM 13-14
Centro Odontoiatrico Dental Gaia
Tel. 06.2030702-06.2031441
Marino Prof. G., Marino Dr. A., Proietti S.
Corso teorico-pratico di protesi mobile dentale completa per odontoiatri e odontotecnici

Brescia - BS 19-21
Siced Tel. 030.2092867
siced-dl@libero.it
Battistelli A.
Corso di morfologia naturale Afg II in cera o ceramica

Casa Schmidt Italia: dental habitat

Fornire, assistere, progettare e attrezzare il laboratorio a dimensione d'uomo

Una vocazione straordinaria verso l'integrazione tra tecnologie dentali ed esigenze pratiche del professionista, ereditata dalla capogruppo spagnola **Casa Schmidt S.A.** la più grande realtà imprenditoriale nel mercato spagnolo, con 85 anni di esperienza.

Una scelta strategica di vicinanza, anche fisica, ai laboratori italiani che ha portato alla soddisfazione di presentare sul mercato dentale un catalogo di prodotti per il Laboratorio completamente innovativo e specificamente dedicato agli odontotecnici, unitamente ad un servizio di assistenza innovativo e di straordinaria efficacia.

Lo staff di **Casa Schmidt Italia** lavora assiduamente per poter offrire agli odontotecnici i migliori prodotti del mercato. Efficacia rapidità di evasione e informazione, tutto questo grazie alla esperienza, sicurezza e confidenza che **Casa Schmidt Italia** può offrire.

Casa Schmidt Italia sarà la casa ideale degli odontotecnici italiani.



ordini.laboratorio@casaschmidtitalia.it



LUGLIO

CERAMICA

Bologna - BO 27-28
ICDE
Tel. 0473.670201/206
Raffainer O.
Press the e.max

COLORE

Sutri - VT 05
Centro sul colore di G. Spina
Tel. 0761.600396
www.feniiiix.com
Spina G.
Corso introduttivo
alla teoria del colore

Sutri - VT 12

Centro sul colore di G. Spina
Tel. 0761.600396
Spina G.
Corso sul colore e forma in
protesi totale (teorico-pratico)

ESTETICA

Anzio - RM 05
DL Medica (Sig.ra Lorena Canella)
Tel. 02.76275218 - www.dlmedica.it
Magliozzi T.
Estetica dentale: "Ottimizzazione
del sistema Diamond Crown nella
pratica quotidiana"

IMPLANTOLOGIA

Como - CO 05
Tocksystem Tel. e fax 031.280301
tocksystem@tin.it
Alberti U., Redaelli R., Tock G.R.
Meso-esostrutture, overdenture,
titanio protesi

IMPLANTOPROTESI

Como - CO 04-05
Tocksystem
Tel. e fax 031.280301
Alberti U., Redaelli R., Tock G.R.
Meso-esostrutture, overdenture,
titanio protesi

SETTEMBRE

CERAMICA

Brescia - BS 22
Siced Tel. 030.2092867
Magne M.
Oral design: la tessitura della
superficie in ceramica

Brescia - BS 23-24
Siced Tel. 030.2092867
Magne M.
Oral design: la determinazione
estetica con le faccette in ceramica

Brescia - BS 26-27
Siced Tel. 030.2092867
Magne M.
Oral design: l'estetica dei denti
anteriori con il nuovo sistema
"full ceramics"

COLORE

Sutri - VT 20
Centro sul colore di G. Spina
Tel. 0761.600396
Spina G.
Corso sul colore e forma in
protesi totale (teorico-pratico)

Sutri - VT 27

Centro sul colore di G. Spina
Tel. 0761.600396 Spina G.
Corso introduttivo alla teoria
del colore

ESTETICA

Milano - MI 20
DL Medica (Sig.ra Lorena Canella)
Tel. 02.76275218
Estetica dentale: "Ottimizzazione
del sistema Diamond Crown nella
pratica quotidiana"

IMPLANTOPROTESI

Brescia - BS 12-13
Siced Tel. 030.2092867
Balbo E.
Full immersion in implantoprotesi
(parte I) (data parte II: 26-27/10)

METALLO CERAMICA

Bologna - BO 18-20
ICDE Tel. 0473.670201/206
Immesi F.
Corso metallo-ceramica
metodo completo

MODELLAZIONE

Brescia - BS 12-13
Segreteria organizzativa:
Tel. 030.6852203, 335.5431320
Carulli D.
Corso base di modellazione AFG

Brescia - BS 19-20
Siced Tel. 030.2092867
Peters J.
La modellazione in cera
dei posteriori

PROTESI TOTALE

Brescia - BS 06
Siced Tel. 030.2092867
Zollo A.
Protesi totale - Parte 1:
portaimpronta funzionale

STRATIFICAZIONE

Brescia - BS 11-12
Siced Tel. 030.2092867
Broseghini C.
Oral harmony: tecniche di
stratificazione individualizzata
su metallo e zirconio

IGIENISTI, ASSISTENTI E PERSONALE AUSILIARIO

GIUGNO

ASSISTENZA

Bologna - BO 21
AERO Tel. 051.249601
www.associazioneaero.it
Cortesi Dr.ssa V., Farinelli Dr.ssa S.
Corso per assistenti alla poltrona
in 4 incontri (altre date: 12/07 -
27/09 - 08/11)

IGIENE

Torino - TO 06
Coi-Aiog - Tel. 02.201488
www.cenacolo.org
Il ruolo dell'igienista dentale
In fase di accreditamento

IMPLANTOPROTESI

Milano - MI 07

Coi-Aiog Tel. 02.201488
www.cenacolo.org
Ruolo, impatto e
competenze dell'igienista
dentale nell'identificazione
precoce delle lesioni
cariose e parodontali
In fase di accreditamento

LASER

Milano - MI 20
B&C Organizzazione Eventi
Tel. 0761.393327
Crippa R.
Corso teorico-pratico
"Utilizzo del laser a diodi
in odontoiatria"
7 crediti ECM

PARODONTOLOGIA

Rende - CS 14
Coi-Aiog - Tel. 02.201488
www.cenacolo.org
Parodontologia non chirurgica
In fase di accreditamento

LUGLIO

IGIENE

Colleferro - RM 04-05
Smile Center srl
Tel. 06.9770581-2
(Sig.ra Emanuela)
www.smilecenter.it
Roncati Parma Benfenati Dr.ssa M.
Corso teorico-pratico per igienisti

B&B dental
IMPLANT COMPANY
Il futuro...Oggi

CONNESSIONE ESTERNA
Duravit Implants System®

Tutti gli accessori sono compresi nella confezione

CONNESSIONE CONICA INTERNA
DURAVIT-INN

NOVITA 2008

NOVOCOR PLUS
Materiale per la rigenerazione ossea

MINI-DURAVIT IMPLANT

San Pietro in Casale - (BO) Italy
Tel. +39 051.81.13.75 • Fax: +39 051.666.94.00
www.bbdental.it • E-mail: info@bbdental.it

PLANMECA ProMax 3D



Imaging 3D



Planmeca è presente al 51° congresso Amici di Brugg

Fiera di Rimini - Padiglione D7 - Stand 74/87 - Corsia 3/4 - 22/24 maggio 2008

Sabato 24 maggio Workshop di Radiologia 3D nella pratica clinica

Relatore: Dott. Cristiano Tomasi - sala B - ore 12.30/14.00

Per informazioni contattare Dental Network

www.planmeca.com
www.dentalnetwork.it


DENTALNETWORK
Agenzia Planmeca per l'Italia

Dental Network s.r.l.
Viale del Lavoro, 36/38
36100 Vicenza
tel. 0444 963 200
info@dentalnetwork.it

MORDENZANTI A CONFRONTO

La preparazione a un legame duraturo



Uno dei principali problemi dell'odontoiatria conservativa è stato per lungo tempo la mancanza di adesione dei materiali resinosi da restauro ai tessuti mineralizzati del dente.

Nel 1955 Buonocore introdusse l'idea di mordenzare lo smalto con acido ortofosforico, ponendo le basi per l'adesione; questa tecnica viene ancora utilizzata e permette di produrre un complesso tridimensionale sulla superficie dello smalto, aumentando sia l'area disponibile per l'adesione, sia l'energia libera di superficie. Dopo la mordenzatura lo smalto ha una superficie irregolare (e per questo più ampia) e maggiormente bagnabile; questo permette alla resina di penetrare facilmente nelle irregolarità di superficie e creare una buona adesione. Il mordenzante proposto da Buonocore conteneva una soluzione di acido ortofosforico all'85%. L'acido fosforico, o acido orto-fosforico, è il più importante degli

acidi del fosforo. L'acido fosforico è un acido triprotico, ovvero possiede tre atomi di idrogeno acidi che possono essere sostituiti da altri atomi nei suoi sali, che vengono quindi classificati come diidrogenofosfati, idrogenofosfati o fosfati in funzione del numero di ioni idrogeno residui. A temperatura ambiente è un solido che si presenta in forma di cristalli incolori; tuttavia è difficile ottenerlo puro; viene pertanto commercializzato in forma di soluzione acquosa con concentrazioni fino all'80%. Si scioglie abbastanza bene anche nell'etanolo. Gli studi successivi all'introduzione dell'acido ortofosforico da parte di Buonocore permisero di modificare la metodica originale e migliorarne l'efficacia. La maggior parte dei



sistemi adesivi oggi in commercio utilizza come agente mordenzante l'acido ortofosforico a una concentrazione di circa il 37%. Gli studi eseguiti hanno evidenziato che si verifica un significativo aumento della resistenza tensile di legame utilizzando concentrazioni leggermente superiori al 30%; mentre concentrazioni troppo basse, inferiori al 30%, sono controindicate in quanto i prodotti di reazione dell'acido fosforico sullo smalto sono insolubili e rimangono come contaminanti di superficie, ostacolando l'adesione. Negli anni sono state esaminate anche altre sostanze acide al fine di trovare agenti più deboli dell'acido ortofosforico. Tra queste sostanze vi sono l'acido lattico, l'acido citrico, l'acido maleico, e altri acidi organici come l'acido chetocarbossilico e l'acido piruvico. La mordenzatura modifica la superficie dello smalto secondo due modalità. Prima di tutto, esplica la rimozione di uno strato superficiale di smalto, insieme al quale vengono asportate

anche la placca batterica, le cuticole superficiali del dente e alcuni cristalli inerti, favorendo il legame chimico fra tessuto e resina. Inoltre, la soluzione acida rende porosa la superficie dello smalto sottostante, consentendo al materiale da restauro di penetrare e di legarsi al tessuto. Diverse sono le indicazioni per quanto riguarda le modalità d'uso dell'agente mordenzante. Infatti, alcuni studi consigliano di mantenere l'acido ortofosforico sullo smalto per almeno un minuto, mentre altri hanno dimostrato che la riduzione della durata della mordenzatura (fino a 15 secondi) non ha effetti negativi sulla forza dell'adesione. In ogni caso, dopo l'applicazione del mordenzante, è indispensabile eseguire un accurato lavaggio per permettere la rimozione completa dei prodotti di reazione che possono indebolire la forza di adesione. Per l'adesione dei materiali resinosi da restauro, oltre alla mordenzatura dello smalto, è necessario eseguire anche il condizionamento della

dentina. Lo scopo di questa procedura è quello di rendere la superficie dentinale idonea all'uso di adesivi attraverso la modificazione delle caratteristiche del tessuto. L'uso dell'acido ortofosforico per il pretrattamento dello smalto è stato esteso anche al condizionamento della dentina. In questo caso, l'azione svolta dall'acido ortofosforico è quella di rimuovere la dentina superficiale e lasciare una superficie pulita e ben condizionata, con i tubuli dentinali aperti. Fusayama propose il suo utilizzo contemporaneo su smalto e dentina (total-etching) e questa metodica ha trovato ampio riscontro in diversi adesivi. Successivamente la tecnica è stata modificata con soluzioni di acido fosforico meno concentrate. Numerosi studi hanno esaminato l'azione mordenzante di altri acidi quali l'acido nitrico, quello citrico, il cloridrico e l'ossalico. L'acido nitrico è un acido più forte del fosforico e rimuove molto facilmente lo smear-layer. In alcuni vecchi prodotti il preparato mordenzante era costituito da soluzioni di

acido ossalico nelle quali era presente l'acido nitrico come contaminante. Molto efficace è invece l'azione mordenzante di una soluzione al 10% di acido citrico con cloruro ferrico al 3% per sistemi adesivi metacrilici contenenti 4-META: la debole azione dell'acido sui tessuti sarebbe in questo caso rinforzata in maniera decisiva dalla presenza dello ione ferrico. Un'altra combinazione efficace è quella costituita da una soluzione al 10% di acido citrico e di cloruro di calcio al 20%; questo agisce decalcificando la dentina meno profondamente rispetto all'acido fosforico, rimuovendo l'idrossiapatite dalla dentina inter- e peritubulare, esponendo il collagene presente nella dentina intertubulare e lasciando i tubuli chiusi. Dopo la mordenzatura e il condizionamento di smalto e dentina, i tessuti del dente sono pronti ad accettare la sostanza adesiva che garantirà uno stretto legame con il materiale da restauro, proteggendo da infiltrazioni marginali e prolungando così la durata del restauro stesso.

AVVERTENZE IMPORTANTI PER IL LETTORE

I dati pubblicati in questa sezione sono forniti dalle aziende produttrici e/o importatrici e/o distributrici dei prodotti, le quali si assumono tutte le responsabilità legate alla loro veridicità e correttezza. I prodotti, quando possibile, sono raggruppati per omogeneità di destinazione d'uso, ed in ordine alfabetico secondo la denominazione commerciale. La presente rubrica ha finalità di informazione giornalistica, non di repertorio, non ha pretesa di esaustività e non vuole esprimere giudizi sui prodotti. Il lettore è invitato a non interpretare come una scelta redazionale la elencazione di prodotti o la mancata citazione di altri.

GLI OPERATORI INCLUSI NEL CONFRONTO SUI MORDENZANTI

B.M. Dentale sas – www.bmdentale.com
By Dental srl – www.bydental.com (Distributore esclusivo Simit)
Dental srl – 0376.267811 – www.simitdental.it)
Dentalica spa – www.dentalica.com
Heraeus Kulzer – 02.21003401 - www.heraeuskulzer.it
Ivoclar Vivadent srl & sas – 335.7425791 - www.ivoclarvivadent.it
Micerium spa – 0185.7887870 - www.micerium.it
Pulpdent – www.pulpdent.com (Importatore Novaxa spa - 02.618651 – www.novaxa.it)
SDI Dental Limited – 800.780625 - www.sdi.com.au
SDS Kerr – 800.165552 - www.kerrhawe.com/www.kerrdental.com
Temrex – www.temrex.com (Importatore Novaxa spa - 02.618651 – www.novaxa.it)
Ultradent Products Inc – 800.830715 - www.ultradent.it
Vericom Co. Ltd (Dati forniti da Dentalworld srl – 080.3381004 – www.dental-world.it)
Vista-Dental – www.vistadental.com (Importatore e distributore Illic' Dr. Riccardo spa – 02.55016500 - www.illic.it)

Legenda: (A) Approfondimenti (€) In offerta

* I prezzi si intendono al netto di IVA

► Mordenzanti					
Denominazione del prodotto	ACID ETCH GEL /LIQUIDO	AXIA CANAL ETCH PRECISION	AXIA ETCH PRECISION	BEST ETCH	BY ETCH GEL
Produttore	SDI Dental Limited	Dentalica spa	Dentalica spa	Vista-Dental	By Dental srl
Composizione %	Acido fosforico 37	Acido fosforico 37, gel senza silice	Acido fosforico 37, gel senza silice	Acido (orto) fosforico 37	Acido fosforico 37
Colore	Blu	Azzurro	Blu	Blu	Blu
Utilizzo	Estrusione a pressione controllata, tissotropico, non interferisce con l'adesivo	Mordenzatura canali radicolari	Condizionamento smalto e dentina	Condizionamento smalto dentinale in conservativa, protesi, endodonzia, ecc.	Mordenzante dello smalto dentale
Riempitivo	Inorganico silice	No	No	Silice amorfa	No
Tempo di utilizzo (sec)	20	60-120	20-60-120	10-60	5-20
Viscosità	•	•	Alta	Resta dove applicato	Gel tissotropico
Risciacquo	Si	Si	Si	Si	Si
Confezionamento	Siringhe da 25, 5, 2, 1,2 ml e flaconi da 15 ml	1 siringa da 12 g + 20 aghi fini	2 sir. da 2,5 g cad + 6 punte, 1 siringa da 12 g + 20 punte	Siringhe, siringhe bulk e flaconi	Jumbo Kit 60 g, Deluxe Kit 11,5 g
Prezzo di listino*	Non fornito	Non fornito	Non fornito	Non fornito	Euro 45,50 (Jumbo Kit) Euro 18,70 (Deluxe Kit)
Denominazione del prodotto	DENFIL ETCHANT 37%	ENA ETCH ETCHING GEL	ENAMEL PLUS ETCH	ETCH RITE	ETCH ROYALE
Produttore	Vericom Co Ltd	Micerium spa	Micerium spa	Pulpdent	Pulpdent
Composizione %	H ₃ PO ₄ + polimeri naturali	Acido ortofosforico 37	Acido fluoridrico 9,6	Acido fosforico 38	Acido fosforico 37
Colore	Azzurro	Rosso	Giallo	Blu	Blu scuro
Utilizzo	Indicato in conservativa specie nelle parti più impervie, non cola, non lascia residui, privo di silice	Applicare l'acido orto fosforico sullo smalto preparato e far agire per 15-30 sec., lavare abbondantemente con spray d'acqua senza olio	Applicare il gel sulla superficie della porcellana e lasciarlo due minuti. Risciacquare la superficie e asciugare. Applicare il silano. Applicare il bonding	Mordenzare lo smalto per 20 sec e la dentina per 15 sec	Mordenzare lo smalto per 20 sec e la dentina per 15 sec
Riempitivo	Agglomeranti	No	No	No	No
Tempo di utilizzo (sec)	10-15	15-30-60-120	120	35	35
Viscosità	Tissotropico idrosolubile a base di polimeri naturali	Non cola	•	Media	Alta
Risciacquo	Si	Si	Si	Si	Si
Confezionamento	1 siringa da 5 ml, 2-5-10 siringhe da 3 ml	2 siringhe x 2 ml oppure 1 siringa da 25 ml + 2 da 2 ml	Siringa da 3 ml	4 siringhe da 1,2 ml + 8 puntali	4 siringhe da 1,2 ml + 20 puntali
Prezzo di listino*	Euro 13,50 (1 siringa da 5 ml)	Euro 44,00 (x 29 ml)	Euro 41,40	Euro 20,75	Euro 14,00

Legenda: (A) Approfondimenti (€) In offerta

* I prezzi si intendono al netto di IVA

► Mordenzanti					
Denominazione del prodotto	GEL ETCH	GEL ETCHANT 37,5%	GENTLE ETCH	GLUMA ETCH 20 E 35	INLINE ETCH 2 (A)
Produttore	Temrex	SDS - Kerr	Temrex	Heraeus Kulzer	B.M. Dentale sas
Composizione %	Acido fosforico 35	Acido fosforico 37,5, acqua 45, silice pirogenica 10, pigmenti ed eccipienti 7,5	Acido fosforico 10	Acido ortofosforico 20 o 35	37
Colore	Verde	Viola	Blu	Blu	Blu
Utilizzo	Mordenzare lo smalto per 25 sec e la dentina per 20 sec	Mordenzatura di smalto e dentina	Mordenzare lo smalto per 35 sec e la dentina per 25 sec	Applicare Gluma Etch con un pennellino o una cannula, tecnica Total Etch. Se richiesto applicare Gluma Etch solo sullo smalto e lasciare agire per 30 sec	Mordenzante odontoiatrico per lo smalto prima della applicazione del composito
Riempitivo	No	Silice pirogenica 10%	No	No	•
Tempo di utilizzo (sec)	45	15	60	15-30	90-120
Viscosità	Media	Elevata tissotropicità, il gel non cola e non si separa	Media	Gel	Pasta gelatinosa ad alto tasso tissotropico
Risciacquo	Si	Si	Si	Si	Si
Confezionamento	1 siringa da 60 g + 5 siringhe vuote + 50 puntali	3 siringhe da 3 g cad e 30 puntali di applicazione	1 siringa da 12 g + 25 puntali	2 siringhe da 2,5 ml + puntali	2 siringhe da 2 ml + 10 aghi
Prezzo di listino *	Euro 72,87	Non fornito	Euro 29,73	Euro 25,10	Euro 11,10
Denominazione del prodotto	PORCELAIN ETCH	SUPER ETCH - SUPER ETCH LV (A)	TOTAL ETCH	ULTRA-ETCH 35%	V-ETCH 35%
Produttore	Vista-Dental	SDI Dental Limited	Ivoclar Vivadent srl & sas	Ultradent Products Inc	Vericom Co. Ltd
Composizione %	Acido fluoridrico al 9,5 in gel	Acido fosforico 37	Acido ortofosforico, addensanti, pigmenti	Acido fosforico 35, gel di silice	Acido ortofosforico, acqua demineralizzata, agglomeranti, umettante
Colore	Giallo chiaro	Blu	Blu	Blu Royal	Blu intenso
Utilizzo	Condizionamento della ceramica e dei compositi, riparazioni	Estrusione a pressione controllata, tissotropico, non interferisce con l'adesivo	Mordenzatura dello smalto e nella tecnica Total Etch	Applicazione smalto-dentale per una mordenzatura autolimitante	Indicato in conservativa specie in ortodonzia grazie alla sua tissotropia
Riempitivo	Gomma di xantano (addensante)	Inorganico silice	Silice	•	Agglomerante
Tempo di utilizzo (sec)	60	20	15-30	15	15
Viscosità	Resta dove applicato	Media (Super Etch) bassa (LV)	Gel	Gel tissotropico, fluisce attraverso i puntali, ma non cola	Tissotropico dalla elevata viscosità e precisione
Risciacquo	Si	Si	Si	Si	Si
Confezionamento	Siringhe da 1,2 ml	Siringhe da 25, 5, 2, 1,2 ml e flaconi da 15 ml	Total Etch Refill 2x2 g, Total Etch Jumbo Assortment	Siringa 1,2 ml oppure Indispense 30 ml (ca 40 g)	4x1,2 ml, 1x30 ml
Prezzo di listino *	Non fornito	Non fornito	Non fornito	Euro 39,90 (Kit 4 sir da 1,2 ml); Euro 69,50 (Indispense)	Euro 29,00 (4x12 ml) Euro 59,00 (1x30 ml)

① Inline Etch 2

La Società B.M. Dentale opera da molti anni nel settore odontoiatrico proponendo, sotto il noto ed apprezzato marchio Inline, un'ampia selezione di prodotti di uso quotidiano, tra cui anche l'etching gel mordenzante Inline.

Inline Etch 2 è un gel di colore blu destinato alla mordenzatura dello smalto. Il prodotto è a base di acido ortofosforico al 37%, la sua colorazione permette una facile identificazione all'interno del cavo orale. Estremamente tissotropico, rimane perfettamente adeso alla zona sulla quale viene applicato, e la sua particolare consistenza fa sì che non si diffonda sui tessuti molli circostanti. I mini applicatori presenti nella confezione permettono una precisa applicazione anche nei punti più difficili da raggiungere. Inline Etch 2 è idrosolu-



bile e si presenta in confezioni da 2 siringhe da 2 ml ciascuna e 10 mini applicatori.

Per informazioni:
B.M. Dentale sas
Corso Casale, 186/b
10132 Torino
Tel. 011.8994959
Fax 011.8995640
bmdental@tin.it
www.bmdentale.com

① Super Etch

Super Etch è un mordenzante per smalto e dentina a base di acido fosforico al 37%. Il gel blu Super Etch scorre a pressione controllata e non per gravità. Grazie al suo addensante inorganico di silice e all'assenza di polimeri residui, Super Etch non crea ostacolo per l'adesivo e ne facilita la penetrazione all'interno della preparazione. Il gel tissotropico a media viscosità non cola, consentendo un'applicazione precisa. Super Etch è disponibile anche a bassa viscosità (LV). Questa versione è specifica per l'utilizzo con i sigillanti per solchi e fessure. La viscosità più bassa di Super Etch LV consente una maggiore penetrazione dell'acido nei solchi e nelle fessure, rafforzando il legame meccanico e la ritenzione del sigillante. Super Etch offre una vasta gamma



di confezionamenti, con siringhe e flaconi da 1,2, 2, 5, 12, 15 e 25 ml, abbinabili ad aghetti precurvati da 27 gauge oppure diritti da 23 gauge.

Per informazioni:
SDI Dental Limited
Numero Verde: 800.780625
italy@sdi.com.au
www.sdi.com.au



Artimax™

**Non expanding
Premium tray system**



Quadrant WL

Con Artimax Quadrant si evita il disallineamento dei monconi causato dall'espansione lineare della base di gesso.



Full Arch

Artimax è realizzato con un polimero a espansione zero !!!



Full Arch

Create piu' Qualita' riducendo di gran lunga le variabili negative dovute al non controllo dell'espansione del gesso. Con Artimax incrementate la precisione, risparmiate tempo con un ritorno economico non indifferente.



Anterior Full Arch

La piu' semplice riproduzione di bite del paziente !

Il nuovo sistema per lo sviluppo di ponti e corone a base di polimero a espansione zero, permette di eliminare gli errori di occlusione nei monconi sfiliabili. Con Artimax si riduce notevolmente il tempo di realizzo del manufatto con costi di laboratorio bassissimi. Artimax system è molto apprezzato dagli odontotecnici e dentisti

Quadrant Wall-less: Molto piu' facile lo sviluppo dei monconi, adatto a tutti gessi x monconi e gessi ad alta espansione

Artimax è il sistema di "Tray Articulating" piu' venduto in America !

Sistema brevettato: U.S. Pat.7.147.465 & Other Patent Pending



DENTALTORINO S.p.A.

Via Villarfocchiaro, 29 - 10139 Torino - Tel. 011-7712034 - Fax 011-745009
info@dentaltorino.com - www.dentaltorino.com



Rubrica "A confronto"

Per orientarsi nel mondo dentale



La rubrica "A confronto" offre al lettore una panoramica sui prodotti per odontoiatri e odontotecnici. Le tabelle comparative mettono a confronto, in modo chiaro, le caratteristiche tecniche e le proprietà fisiche dei materiali per valutarne le differenze e le diverse indicazioni. Una sorta di vademecum per orientarsi nella scelta del prodotto.

E attraverso la rubrica "Approfondimenti" Infodent consente agli operatori di avere uno spazio privilegiato per illustrare in dettaglio

le caratteristiche dei loro prodotti. Una vera opportunità per comunicare in modo mirato, aprendo un dialogo diretto con il lettore.

www.comparazioni.com
info@infodent.it
Tel: 0761.393.307

www.odontoiatriaoggi.it

Il nuovo portale per essere protagonista

L'intento con cui è stato concepito il nuovo portale odontoiatriaoggi.it è quello di fornire agli odontoiatri uno strumento per diventare ancora più direttamente protagonisti della rivista Odontoiatria Oggi. Infatti, dal 2008, essa è composta direttamente dalle domande poste dai dentisti, selezionate dai maggiori esperti del settore, che provvederanno a fornire le loro risposte, mettendo così a disposizione dei lettori tutta la loro competenza e professionalità.



Inoltre sul portale è possibile consultare e scaricare tutti i numeri della rivista e in un'apposita sezione Faq accedere e consultare rapidamente tutte le domande pubblicate.

info@odontoiatriaoggi.it

A CONFRONTO 2008

Gennaio - Febbraio

Lampade Fotopolimerizzanti, Compositi Studio, Frese Tungsteno

Marzo

Piezo Surgery, Sbiancanti, Cad Cam

Aprile

Software Gestionali, Clorexidine, Resine per Palati

Maggio

Tac Dentali, Mordenzanti, Rivestimenti da Fusione

Giugno - Luglio

Radiografici Alta Frequenza, Vernici al Fluoro, Preformati in cera per Modellazione

Agosto - Settembre

Implantologia, Lampade Sbiancanti,

Ceramiche Integrali

Ottobre

Laser, Vetroionomeri, Fonditrici a Centrifuga

Novembre

Telecamere, Alginati, Cere da Modellazione

Dicembre

Panoramici Digitali, Cementi da Studio, Vasche Ultrasuoni

AMICI DI BRUGG
 Pad D7 corsia 5
 numero 17

Con Videothron i vostri pazienti vi vedranno con un occhio diverso

VIDEOTHRON è la Soluzione per rendere la comunicazione con i Pazienti più facile ed immediata già dalla sala d'attesa disponendo unicamente dell'alimentazione elettrica, senza la necessità di collegarsi a Personal Computer, lettori DVD, o addirittura società esterne via cavo telefonico.

CARTA DEI SERVIZI: è già disponibile il video "Carta dei Servizi dello Studio Dentistico" che è stato sviluppato con un'Agenzia di Comunicazione ponendo particolare cura ed attenzione nella scelta delle immagini, dei testi e dei filmati rivolti ai Pazienti (sterilizzazione, anatomia del dente, metodiche).

Il video viene personalizzato con le Vostre immagini (foto dei Professionisti/assistenti, ambienti, strumenti...) ed i Vostri testi (curriculum, metodiche applicate, servizi offerti dallo Studio...).

VIDEOTHRON È L'UNICA SOLUZIONE VERAMENTE IN GRADO DI PROPORRE LA VOSTRA "CARTA DEI SERVIZI".

Per maggiori informazioni:
www.videothron.it
info@videothron.it

Prodotto da:
Dolphin Computer
 TEL. 02 - 489.53.243

La soluzione per la Vostra sala d'attesa

Infodent Video Streaming

Il nuovo concetto di promozione: mostrarsi!

Infodent, sempre attenta alle innovazioni tecnologiche e alle esigenze del mercato odontoiatrico arricchisce la gamma dei propri prodotti con un nuovo servizio: Infodent Video Streaming. La tecnologia streaming permette di vedere un video o ascoltare solo audio attraverso Internet senza scaricarlo nel proprio computer. Non è necessario quindi fare il download del file; è sufficiente attendere qualche secondo per vedere da subito immagini e offre la possibilità di diffondere contenuti sul web non solo attraverso testi ed immagini, ma anche attraverso formati audio/video. Molti possono essere gli ambiti di applicazione, dalle presentazioni video aziendali, alla formazione a distanza, alla presentazione di nuovi prodotti e servizi, alla promozione di eventi. Il Servizio Infodent Video è in grado di sviluppare e diffondere contenuti multimediali attraverso l'utilizzo di tecnologie di streaming audio/video che garantiscono al cliente massima visibilità. Inoltre le tecnologie utilizzate sono quelle più diffuse nel web affinché sia garantita una elevata fruibilità dei contenuti da parte di tutti gli utenti. Mettere online un proprio video aziendale su Infodent significa rafforzare i processi di business, comunicare in audio e video superando i vincoli di spazio e di tempo, accrescere il bacino di clienti, trasmettere congressi, convegni, conferenze, manifestazioni, interviste e il proprio catalogo prodotti, poter presentare showcase e presentazioni di nuovi prodotti in tutto il mondo via web. Il grande vantaggio offerto alle aziende dalla sezione video di Infodent è rappresentato dalla possibilità di trasmettere via Internet contenuti audio e video senza dover investire somme rilevanti per infrastrutture ed organizzazione e avere un servizio di assistenza da parte di personale qualificato.



Inserire un proprio video significa affiancare alle classiche forme di comunicazione pubblicitaria un nuovo concetto di promozione d'immagine legato alla proposta di un servizio diretto e immediato, basti pensare alla possibilità per le aziende di proporre un video catalogo di presentazione dei propri prodotti usufruendo della visibilità del portale www.infodent.it, che conta circa 200.000 passaggi al mese e che rappresenta un punto di riferimento del settore dentale in Italia.

contact@bec.it
N. Verde 800.238779



**ESCLUSIVISTA
PER L'ITALIA**

La Puma Cristiano
Via Verga 4 20017 Rho (Mi)
tel. 0039 0293503443 e-mail
cell 0039 3358115995 lpexport@alice.it

DISTRIBUTORI

R.O.L. snc
di Rossetti I & R
Via Manzoni 8
20030 Senago (Mi)
tel/fax 02 99055408
e-mail rolsnc@libero.it

Bodini Francesco
V.S. Quasimodo 9/e
S. Stefano Ticino (Mi)
tel/fax 02 97270374
cell 3381770112

Odontes s.r.l.
V.F.lli Bandiera 5/a
20016 Pero (Mi)
tel 02 38103089
fax 02 33910888

TRITON L



Lampade DID. Evoluzione della specie.



RHA

LAMPADA ALOGENA:
L'ILLUMINAZIONE TRADIZIONALE IN UN NUOVO
CONCETTO DI ESTETICA E FUNZIONALITÀ.



Aster

LAMPADA A LED:
UNA NUOVA TECNOLOGIA, ESTREMAMENTE INNOVATIVA,
AD ALTA RESA
E A BASSISSIMO CONSUMO ENERGETICO.

DID

DENTAL INSTRUMENT DESIGN

RIVESTIMENTI PER FUSIONE A CONFRONTO

Un legame in forma



Il materiale da rivestimento forma lo stampo dentro il quale verrà colata la lega e deve riprodurre fedelmente i dettagli della cera, per cui la precisione della fusione dipenderà dalla precisione dello stampo.

I rivestimenti sono solitamente disponibili sotto forma di polvere che al momento dell'utilizzo deve essere miscelata con acqua distillata o liquido fornito dal produttore. La miscela così ottenuta deve risultare facilmente pennellabile sui modellati e colabile intorno ad essi. Il rivestimento, infatti, deve adattarsi perfettamente al modellato, ricoprendo ogni dettaglio superficiale. Il risultato dovrebbe essere quello di fusioni che riproducano tutti i dettagli dei modellati, in particolare i margini sottili, e con superfici

adeguatamente levigate. La resistenza alla compressione è un requisito importante per prevenire fratture o scheggiature dello stampo durante il riscaldamento e la fusione. La resistenza, però, non deve essere troppo elevata, in quanto creerebbe dei problemi durante il raffreddamento della lega. Idealmente un rivestimento dovrebbe avere un'espansione sufficiente a compensare la contrazione della lega e una resistenza, dopo il preriscaldamento, necessaria a contrastare l'impatto del metallo fuso nello stampo. Al fine di



evitare il danneggiamento della lega nella successiva fase di colata, durante il riscaldamento il rivestimento non deve decomporsi liberando gas. Inoltre, dopo il riscaldamento la sua resistenza meccanica deve essere tale da resistere all'entrata della lega liquida senza subire danni alle superfici interne o rompersi. Un'altra caratteristica molto importante dei rivestimenti è la porosità, in quanto fondamentale per dare una via di sfogo ai gas e all'aria contenuti nello stampo al momento della fusione. I materiali da rivestimento consistono in una miscela di diversi componenti. Il materiale refrattario, solitamente silice sotto forma di particelle di cristobalite o di quarzo, è capace di sopportare altissime temperature senza disgregarsi. Le sostanze leganti, reagendo in modo opportuno, induriscono mantenendo aggregate le particelle di refrattario e il tipo di legante caratterizza il materiale. Per migliorarne le proprietà, al rivestimento vengono aggiunti alcuni additivi. Infatti,

la sostanza refrattaria ed i leganti da soli non sono in genere in grado di fornire al materiale da rivestimento tutte le caratteristiche richieste. I materiali da rivestimento si distinguono in base al tipo di legante. I rivestimenti a legante gessoso si suddividono in tre tipi e vengono utilizzati per realizzare le forme refrattarie in cui colare le leghe nobili che presentano temperature di colata relativamente basse. Il gesso contenuto serve a tenere insieme e a dare rigidità alla massa del rivestimento; la silice invece serve per compensare e trasformare la contrazione del gesso in espansione. Prima della colata delle leghe, le forme refrattarie ottenute con i rivestimenti a legante gessoso vengono normalmente preriscaldate a temperature non superiori ai 700°C. I rivestimenti a legante fosfatico resistono a temperature più elevate rispetto a quelli a legante gessoso e sono normalmente utilizzati per la colata di leghe nobili e non nobili per metallo-ceramica. Inoltre,

trovano impiego anche per la colata di leghe non nobili per la costruzione degli scheletrati metallici delle protesi parziali rimovibili e per la colata delle leghe nobili che richiedano temperature più basse. Anche i rivestimenti fosfatici, come quelli gessosi, sono composti da un materiale di riempimento refrattario e un legante. Oltre alla temperatura di preriscaldamento più elevata (fino a 1000°C), con questi rivestimenti si possono ottenere espansioni di presa e dilatazioni termiche superiori a quelle di un rivestimento gessoso. I rivestimenti ai fosfati sono più resistenti alla compressione di quelli gessosi, in quanto, riscaldandoli oltre i 3000°C, i fosfati reagiscono con la silice formando silicofosfati complessi che portano a un incremento significativo della resistenza alla temperatura di fusione. Tali caratteristiche rendono i rivestimenti al fosfato molto versatili e utilizzabili con una vasta gamma di leghe: a seconda della qualità del metallo, occorrerà però cambiare l'espansione aumentando o diminuendo la concentrazione di liquido speciale in acqua distillata. I rivestimenti a legante siliceo sono più refrattari dei precedenti e quindi resistono a temperature più elevate. Sono normalmente usati per la colata di leghe non nobili per la costruzione degli scheletrati metallici delle protesi parziali rimovibili. Generalmente sono disponibili sotto forma di polvere e di due o tre liquidi e quindi la loro preparazione risulta più lunga e indagginosa. A seguito dell'introduzione del titanio per la realizzazione di manufatti con procedimento di fusione a cera persa si è reso necessario poter disporre di un rivestimento adatto a tale metallo. Dato che il titanio è molto reattivo ad alta temperatura, infatti, i rivestimenti comunemente in uso non sono in grado di ricevere il titanio liquido. Il mercato, quindi, offre altri tipi di rivestimenti a base di ossido di magnesio e ossido di alluminio o costituiti da particelle di ossido di zirconio legate da acetato di zirconio. I rivestimenti per saldatura hanno una composizione simile a quella dei rivestimenti a legante gessoso o fosfatico. La loro espansione di presa e quella termica, però, risultano inferiori in quanto le saldature necessitano di temperature meno elevate. Il materiale refrattario utilizzato è in genere il quarzo, con un'espansione termica minore della cristobalite. I rivestimenti per saldatura a legante gessoso sono indicati per la saldatura di leghe d'oro e nei casi in cui le temperature non siano molto elevate. I rivestimenti per saldatura a legante fosfatico, invece, sono solitamente utilizzati per le pre-saldature delle protesi in metallo-ceramica e per quelle che richiedono temperature elevate.

Legenda: (A) Approfondimenti (€) In offerta

* I prezzi si intendono al netto di IVA

► Rivestimenti per fusione

Denominazione del prodotto	BREVEST C+B SPEED (A)	CASTING INVESTMENT SF	CHROMVEST	CM 20	CM-CERAMICOR	CROMCOVEST
Produttore	Bredent	Dental Manufacturing spa - Ruthinium	Industria Zingardi srl	Cendres+Metaux SA	Cendres+Metaux SA	Zeus srl
Tipo di resina	Legante fosfatico	Siliceo (alcolico)	Legante fosfatico	Quarzo cristobalite	Legante fosfatico con grafite	Legante fosfatico
Composizione (%)	Quarzo+cristobalite 75-80, fosfato d'ammonio 15 + additivi	Quarzo, cristobalite, ossido di magnesio	•	Quarzo+cristobalite 90 ossido, magnesio 10	Quarzo 73, cristobalite 12, fosforo 10, ossido metallo 5	•
Applicazione	Ponti e corone	Scheletrati	Scheletrati	Ponti e corone	Ponti e corone	Scheletrati
Indicazioni	Tutte le leghe escluso titanio	Leghe preziose e non	NI-CR ÷ Cr-Co	Leghe dentali	Leghe preziose	Tutti i tipi di leghe
Preriscaldamento	Rapido e tradizionale con mantenimento a 280°C per 40 min, 580°C per 30 min temperatura finale 700°C-900°C mantenimento 60 min	Convenzionale	Dopo 30 min portare a 280°C per 60 min quindi portare a T finale e stazionare 60 min	Rapido fino a 700-900°C - vedi istruzioni	Ad intervalli fino a temperatura finale 900°C	Tradizionale
Temperatura max di riscaldamento (°C)	900	1.150	1.500	900	900	1.050
Colabile in duplicati in silicone	No	No	Si	No	No	Si
Vantaggi	Fluidità elevata, tempi di lavorazione lunghi, facile smuffolatura, fusioni lisce	Lavorazione contemporanea di più cilindri; bassissima ossidazione del metallo	Privo di grafite, superficie liscia	Preriscaldamento rapido e precisione	Caratteristica disossidante e alta precisione	Modelli resistenti, alta precisione, facile sbrattaggio
Proporzioni di miscelazione	100 g:25 ml	100 g:18 ml	100 g:15-17 ml	Vedi istruzioni	Vedi istruzioni	100 g:15-13 ml
Miscelazione sottovuoto (sec)	90-120	No	70	60	60	30
Tempo di lavorazione (min)	6	10-15	3-4	ca 4	ca 4	4
Tempo di indurimento (min)	20	ca 45	7-8	25-30	60	7
Durezza (MPa)	4,53	•	•	•	•	27
Espansione totale (%)	100 liquido 2,1 espansione	2,1	3	2,9	2,9	3
Confezionamento	Buste predosate da 160 g. Confezioni da 4-8-20 kg	Sacco da 22.500 g	Fusto Kg 25, cartone 10 buste 400 g - liquido	50 buste da 160 g cad	50 buste da 160 g cad	40 bs. x 400 g, fusto 25 kg
Prezzo di listino*	Non fornito	Non fornito	Euro 129,40 (fusto) Euro 35,20 (cartone+liquido)	Euro 115,17	Euro 117,75	Euro 106,40

Legenda: (A) Approfondimenti (€) In offerta

* I prezzi si intendono al netto di IVA

► Rivestimenti per fusione

Denominazione del prodotto	CROMO CASTING FAST	DEFRAVEST PS	DEFRAVEST UNIVERSAL	EXTRASTAR	EXTRAVEST	EXTRAVEST TH
Produttore	Dental Manufacturing spa - Ruthinium	Defradental spa	Defradental spa	Dentsply Degudent	Zeus srl	Zeus srl
Tipo di resina	Legante fosfatico	Legante fosfatico senza grafite	Legante fosfatico senza grafite	Legante fosfatico	Legante fosfatico	Legante fosfatico
Composizione (%)	Quarzo, cristobalite, fosfato di ammonio, ossido di magnesio	•	•	Polvere quarzo, cristobalite, ossido di magnesio, diidrogenoortofosfato di ammonio. Liquido soluzione acquosa di acidi silicei colloidali stabilizzati con alcali	•	•
Applicazione	Scheletrati	Per scheletrati	Ponti e corone	•	Ponti e corone per metallo-ceramica	Ponti e corone per metallo-ceramica
Indicazioni	Leghe preziose e non	Cr-Co-Mo	Leghe nobili e non	Ceramica pressata	Tutti i tipi di leghe	Tutti i tipi di leghe
Preriscaldamento	Rapido e convenzionale	Convenzionale	Convenzionale e speed	Rapido	Rapido, inserimento in forno caldo (850°) dopo max 30 minuti dal contatto liq. polvere	Tradizionale, incremento termico graduale
Temperatura max di riscaldamento (°C)	1.050	1.050	1.050	Circa 1.100 (all'interno del forno)	1.050	1.050
Colabile in duplicati in silicone	Si	Si	Si	•	Si	Si
Vantaggi	Granulometria molto fine, precisione e versatilità	Utilizzabile con duplicatori al silicone e gelatinosi	Extra fine, massima precisione, facile smuffolatura	Elevata resistenza, superfici lisce, precisa riproduzione dei dettagli, precisione delle strutture	Alta precisione, facile sbrattaggio	Grana ultrafine, alta precisione, facile sbrattaggio
Proporzioni di miscelazione	100 g:18-20 ml	100 g:17 ml	100 g:24-26 ml	100 g:25 ml	100 g:25 ml	100 g:24 ml
Miscelazione sottovuoto (sec)	60	60	60	60	60	60
Tempo di lavorazione (min)	5	3-4	5	5-7	5	6
Tempo di indurimento (min)	9	45-50	25-30	8-11	10	12
Durezza (MPa)	•	•	•	•	6	5
Espansione totale (%)	Max 2,2	3,1-4,5	1,6-3,1-4,5	ca > 3 (lineare)	2,5	2,7
Confezionamento	20 kg in buste predosate da 400 g	20 kg - 50 buste da 400 g cad	6,4 kg-40 buste da 160 g cad	50 buste da 150 g cad, liquido da 1.350 ml	Scatola 40 bs. 150 g, 80 bs. 60 g, fusto 5 kg	Scatola 40 bs. 150 g, 80 bs. 60 g, fusto 5 kg
Prezzo di listino *	Non fornito	Euro 84,00 (conf. da 20 kg)	Euro 68,00 (conf. da 6,4 kg)	Euro 117,50 (conf 50 buste) Euro 36,50 (liquido misc. 1.350 ml)	Euro 75,00	Euro 63,00

Legenda: (A) Approfondimenti (€) In offerta

* I prezzi si intendono al netto di IVA

► Rivestimenti per fusione

Denominazione del prodotto	FAST FIRE	FRAVEST 1	FRAVEST 2	GALAXY	GOLDSTAR	HAPPY VEST
Produttore	Whip-Mix	Fraccari srl - Valenza	Fraccari srl - Valenza	Talladium Inc	Densply Degudent	Niranium
Tipo di resina	Legante fosfatico	Legante fosfatico	Legante fosfatico	Ceramico	Legante fosfatico	Ossifosfato a grana fine
Composizione (%)	•	Quarzo e cristobalite, fosfato di ammonio, ossido di magnesio	Quarzo e cristobalite, fosfato di ammonio, ossido di magnesio	Quarzo 45, feldspato 35, leganti 20	Polvere quarzo 50-70, cristobalite 10-30, ossido di magnesio 5-15, diidrogenoortofosfato di ammonio 5-15. Liquido soluzione acquosa di acidi silicei colloidali stabilizzati con alcali	Silicone dioxide, silica sand
Applicazione	Protesi fissa	•	•	Protesi fissa, ceramica pressabile	Ponti e corone	Scheletrati
Indicazioni	Leghe preziose e non	Leghe preziose e non	Leghe preziose e non	Tutte le leghe dentali, preziose e non, ceramiche fondibili	Leghe preziose e non preziose (escluso titanio)	Lega cromo cobalto
Preriscaldamento	Rapido (30 min)	1 sosta 300°C 20 min, 2 sosta 580°C 15 min 30-60 min a T finale	Incremento 7°C min, sosta a 900°C 20 min, 15 min a T finale	Nessuno	Convenzionale e rapido	260°C per un'ora
Temperatura max di riscaldamento (°C)	980	950	1.050	982	Circa 1.100 (all'interno del forno)	982
Colabile in duplicati in silicone	Si	No	No	No	•	Si
Vantaggi	Ultra-rapido e versatile	Senza grafite	Senza grafite, rivestimento rapido	Dalla cera al metallo in 30 min, riproduce perfettamente i margini più sottili, superfici levigate, con o senza cilindro, non rilascia ossidi, rimozione del rivestimento rapida e agevole	Ridotta formazione di polveri, anche per preriscaldamento rapido, superfici eccellenti	Grana fine, massima accuratezza
Proporzioni di miscelazione	100 g:27 ml	100 g:24 ml	100 g:24 ml	100 g:25 ml	100 g:22 ml	600 g:84 cc
Miscelazione sottovuoto (sec)	10-15	60	90	60	60	•
Tempo di lavorazione (min)	7-9	5-6	5	4-6	4-6	3
Tempo di indurimento (min)	15	45-60	30	30	7-12	60
Durezza (MPa)	3,4	•	•	•	•	•
Espansione totale (%)	2	1,8-2,5	1,8-2,5	1,4 ca	1,2-2,4 (lineare)	1,4
Confezionamento	100 buste da 90 g + 2,5 l	Scatole da 50 bustine 90 g + liquido	Scatole da 50 bustine 90 g + liquido	Buste da 60 o 100 g in vari confezionamenti	50 buste da 150 g cad, liquido da 1.350 ml	25 kg + liquido
Prezzo di listino *	Euro 166,57	Non fornito	Non fornito	Non fornito	Euro 112,00 (conf 50 buste) Euro 24,90 (liquido misc. +1.350 ml)	Euro 106,00

Legenda: (A) Approfondimenti (€) In offerta

* I prezzi si intendono al netto di IVA

► Rivestimenti per fusione

Denominazione del prodotto	HERAVEST SPEED	INTERVEST K+B SPEED SENZA GRAFITE	KERA CASTING FAST	MARUVEST SPEED	MICRO FIRE	MICROSTAR HS
Produttore	Heraeus Kulzer	Interdent d.o.o.	Dental Manufacturing spa. - Ruthinium	Megadental GmbH	Niranium	Zubler Gerätebau GmbH
Tipo di resina	Legante fosfatico	Legante fosfatico	Legante fosfatico	Legame fosfatico senza grafite	Legante fosfatico superfine e cristobalite	Legante fosfatico senza grafite
Composizione (%)	•	Quarzo e cristobalite	Quarzo, cristobalite, fosfato di ammonio, ossido di magnesio	•	Ossido di silice, cristobalite	•
Applicazione	Ponti e corone	Ponti e corone	Protesi fissa	Protesi fissa	Ponti e corone	Ponti e corone
Indicazioni	Leghe Co-Cr e nobili	Tutti i tipi di leghe	Leghe preziose e non	Universale	Leghe non preziose, semipreziose, auree	Leghe nobili e non
Preriscaldamento	Rapido	Convenzionale e rapido	Convenzionale e rapido	Tradizionale o veloce a 850°	Non necessario	Convenzionale e speed
Temperatura max di riscaldamento (°C)	950	850	1.050	920	927	1.050
Colabile in duplicati in silicone	No	No	Si	Si	Si	Si
Vantaggi	Superfici lisce, privo di grafite, massima precisione	Costo contenuto, risultati eccellenti	Granulometria molto fine, precisione e versatilità	Granulometria intermedia fine per leghe Cr.Co e preziose	Grana fine alta precisione	Extra fine, massima precisione, facile smuffolatura
Proporzioni di miscelazione	160 g:25 ml	40 g:100 ml	100 g:24-26 ml	160 g:36-38 ml	100 g:25 cc	160 g:40 ml
Miscelazione sottovuoto (sec)	90	60-90	60	60	45-60	120-420 g/min
Tempo di lavorazione (min)	5-6	3-5	5	3	4	5
Tempo di indurimento (min)	•	15-20	10	15	20	25
Durezza (MPa)	6	•	•	Media	•	•
Espansione totale (%)	2	•	Max 2,2	2,6	1,4	1,6-3,1-4,5
Confezionamento	5,6 Kg (35 buste da 160 g) liquido escluso	41 buste da 160 g (tot 6,56 kg)	4.480 g in buste predosate da 160 g	6,4 kg buste 40x160 g + 1.250 ml liquido	100 buste 90 g + liquido	8 kg-50 buste da 160 g cad
Prezzo di listino *	Euro 75,90 (polvere 56 kg) Euro 17,70 (liquido 900 ml)	Euro 56,80	Non fornito	Euro 69,00	Euro 157,00	Euro 93,00 (conf. da 8 kg)

Legenda: (A) Approfondimenti (€) In offerta

* I prezzi si intendono al netto di IVA

► Rivestimenti per fusione

Denominazione del prodotto	MOLDAVEST EXACT	MOLDAVEST FUTURA	ORIGINAL RAPICAST SCHOTTLANDER (A)	PCT FLEX VEST	PROPER VEST FAST N.F.	REMA DYNAMIC S
Produttore	Heraeus Kulzer	Heraeus Kulzer	Schottlander	Ivoclar Vivadent	Nobil Metal spa	Dentaurum J.P.
Tipo di resina	Legante fosfatico	Legante fosfatico	Legante fosfatico	Legante fosfatico	Legante fosfatico	Legante fosfatico
Composizione (%)	•	•	•	•	Quarzo 10-30, cristobalite 40-70, polveri a base di fosfati 10-30, ossidi metallici 5-15. Liquido dispersione di silice colloidale 15-40	Quarzo, cristobalite
Applicazione	Ponti e corone	Ponti e corone	Ponti e corone	Ponti, corone, intarsi e oggetti in lega con cilindri in metallo e ad espansione libera	Rivestimento universale	Scheletrati
Indicazioni	Leghe non preziose	Leghe preziose	Leghe: non preziose, palladiate, per ceramica, corone oro, inlays, onlays e corone coniche	Leghe nobili e non	Leghe preziose e non preziose, ceramica pressata	Leghe nobili Co-Co AU
Preriscaldamento	Veloce o programmato	Veloce o programmato	Il tempo di lavorazione dall'inizio dell'impasto ad una temperatura di 21°C è di circa 5 minuti	Convenzionale o rapido	Convenzionale e rapido	Tradizionale da Ø a 250x60 min poi fino a 950°C e rapido
Temperatura max di riscaldamento (°C)	950	950	900	1.075	925	•
Colabile in duplicati in silicone	No	No	No	Si	Si	Si
Vantaggi	Veloce lavorabilità, eccellente fluidità, superfici lisce	Buona fluidità, superfici lisce, buona adattabilità anche in situazioni difficili	Non contiene grafite, resistente ad alte temperature, idoneo sia per la fusione ad espansione libera sia per quella con cilindri metallici. Possibile introdurlo in forno già caldo	Preciso grazie alla microgranulosità, resistente per messa in rivestimento libera, flessibile grazie alla tecnica di preriscaldamento convenzionale o rapida	Un unico rivestimento per leghe preziose e non preziose, ceramica pressata, facile lavorabilità, eccezionale fluidità	Granulometria estremamente fine. Possibilità di preriscaldamento veloce, tecnica doppia espansione
Proporzioni di miscelazione	100 g:22 ml	100 g:22 ml	60 g:15 ml 100 g:25 ml	100 g:22 ml	100 g:22 ml	100 g:16 ml
Miscelazione sottovuoto (sec)	60	60	•	90	90-120	60
Tempo di lavorazione (min)	7	7	5	5	6-8	4
Tempo di indurimento (min)	•	•	15	20-30	15-20	30
Durezza (MPa)	4	3	•	•	•	12
Espansione totale (%)	•	•	1,1	1,0-2,5	2,25	1,35
Confezionamento	5,6 kg (35 buste da 160 g) oppure 4,5 kg (75 buste da 60 g) liq. escluso - liquido 900 ml	5,6 kg (35 buste da 160 g), oppure 4,5 kg (75 buste da 60 g) liq. escluso - liquido 900 ml	100 buste da 60 g completo di liquido	Trialkit, conf. con sacchetti da 60-90-160 g e da 5 kg	40 buste da 150 g cad, liquido (1,25 lt. + 340 ml)	Buste da 500 g o 180 g o 2,5 kg
Prezzo di listino *	Euro 75,90 (polvere 5,6 kg) Euro 87,35 (polvere 4,5 kg) Euro 17,70 (liquido 900 ml)	Euro 81,20 (polvere 5,6 kg) Euro 89,50 (polvere 4,5 kg) Euro 17,70 (liquido 900 ml)	Euro 82,00	Euro 50,00 (conf. da 4 kg)	Euro 111,04	Non fornito

Legenda: (A) Approfondimenti (€) In offerta

* I prezzi si intendono al netto di IVA

► Rivestimenti per fusione

Denominazione del prodotto	SCHE-RAPID	SCHELAVEST	SELECTIVE FIT KIT	T VEST 2000	UNIVEST	UNORVEST SPEED
Produttore	Techim Group srl	Techim Group srl	Talladium Inc	Tressis Italia srl	Dei Italia srl	Unor AG
Tipo di resina	Legante fosfatico	Legante fosfatico	Ceramico	Fosfato-magnesio	Legante fosfatico	Legante fosfatico
Composizione (%)	Quarzo e cristobalite	Quarzo e cristobalite	Quarzo 40, feldspato 45, leganti 20	Fosfato, magnesio, quarzo	Siliciumdioxide, magnesiumdioxide, monoammoniumphosphate	•
Applicazione	Scheletrati	Scheletrati	Armature protesi fissa e implantoprotesi	Fusione leghe e ceramica pressata	Universale	Ponti e corone
Indicazioni	Cr-Co	Cr-Co	Tutte le leghe dentali, preziose e non	Leghe preziose e non	Tutti i tipi di leghe	Leghe auree, non preziose ceramica pressofusa
Preriscaldamento	Tradizionale e rapido	Tradizionale	No	Rapido 850-900 o lento partenza da 23°C	•	700°C per leghe auree, 850-900°C per leghe metallo ceramiche, 950°C per leghe non nobili
Temperatura max di riscaldamento (°C)	1.050	1.050	982	1.080	950	•
Colabile in duplicati in silicone	Si	Si	No	Si	Si	•
Vantaggi	L'utilizzo è semplificato dalla colatura di riempimento senza miscelazione con il liquido di espansione. Costanza dei risultati. Scorrevolezza, alta fluidità del rivestimento	Buona qualità, ottima precisione	Unico, per il controllo mirato dell'adattamento interno delle cappellette mantenendo la massima precisione delle superfici esterne	Universale per leghe preziose, non preziose e per tutte le ceramiche pressate. Utilizzabile con tecnica rapida o lenta	Indicato anche per la ceramica a pressione, è universale, colabile come gesso	Risparmio di tempo rispetto al preriscaldamento graduale, esclude eventuali errori di impostazione della curva di preriscaldamento, fusione estremamente precisa, programma di preriscaldamento notturno
Proporzioni di miscelazione	100 g:17 ml	100 g:15 ml	Personalizzate all'obiettivo	100 g:24-26 ml	160 g:41,5 ml	60 g:15 ml/160 g:40 ml
Miscelazione sottovuoto (sec)	60	30	60	90	30	15
Tempo di lavorazione (min)	5-6	ca 4	4-6	4	4	5-6
Tempo di indurimento (min)	8-10	> 5,5	15	13	15-30	20
Durezza (MPa)	•	•	•	5-9	7,5 N/mm ²	•
Espansione totale (%)	> 3	> 2,5	1,4 ca	102	•	•
Confezionamento	25 kg e 80 buste x 200 g	25 kg e 80 buste x 200 g	Kit e ricambi singoli	Buste 160 g	Polvere 37 buste da 160 g - liquido da 1 lt	40x160 g liquido da 1.000 ml
Prezzo di listino *	Non fornito	Non fornito	Non fornito	Non fornito	Euro 62,00 (polvere) Euro 29,00 (liquido)	Euro 106,00 (polvere) Euro 19,00 (liquido)

Legenda: (A) Approfondimenti (€) In offerta

* I prezzi si intendono al netto di IVA

► Rivestimenti per fusione

Denominazione del prodotto	WALLITER RAPID	X-20 CHROME	ZETA FINEVEST	ZETAVEST
Produttore	Techim Group srl	Whip-Mix	Industria Zingardi srl	Industria Zingardi srl
Tipo di resina	Legante gessoso	Legante fosfatico	Legante fosfatico	Legante fosfatico
Composizione (%)	Cristobalite e gesso	•	•	•
Applicazione	Oro-resina	Scheletrati	Leghe nobili	Leghe nobili e vili
Indicazioni	Leghe preziose	Cr-Co	•	•
Preriscaldamento	Veloce direttamente a 700°C e tradizionale	Tradizionale	Può essere messo in forno a T finale dopo 20-25 min	30-45 min
Temperatura max di riscaldamento (°C)	700	980	1.100	1.100
Colabile in duplicati in silicone	Si	Si	Si	Si
Vantaggi	Precisione e superficie liscia	Granulometria ultrafine	Ottimo per leghe nobili, facile smuffatura, estremamente preciso	Rivestimento universale, economico, ottima riproduzione dei dettagli
Proporzioni di miscelazione	100 g:31-33 ml	100 g:11 ml	100 g:25-26 ml	100 g:22 ml
Miscelazione sottovuoto (sec)	60	30	70	70
Tempo di lavorazione (min)	> 6	4-5	8	8-10
Tempo di indurimento (min)	13-17	60	10	12
Durezza (MPa)	•	17	•	•
Espansione totale (%)	> 0,8	1,1	2,83	2,83
Confezionamento	5 kg	25 kg + 1,25 l	Fusto kg 4, scatola 40 buste 160 g - liquido 1 lt, scatola 4 buste 2 kg + 1,5 lt liquido	Fusto kg 4, buste 40 buste 160 g + liquido, scatola 4 buste 2 kg + liquido
Prezzo di listino *	Non fornito	Euro 99,00	Euro 36,00 (fusto) Euro 96,00 (scatola 40 buste) Euro 106,00 (scatola 4 buste)	Euro 30,00 (fusto) Euro 90,00 (scatola 40 buste) Euro 100,00 (scatola 4 buste)

AVVERTENZE IMPORTANTI PER IL LETTORE

I dati pubblicati in questa sezione sono forniti dalle aziende produttrici e/o importatrici e/o distributrici dei prodotti, le quali si assumono tutte le responsabilità legate alla loro veridicità e correttezza. I prodotti, quando possibile, sono raggruppati per omogeneità di destinazione d'uso, ed in ordine alfabetico secondo la denominazione commerciale. La presente rubrica ha finalità di informazione giornalistica, non di repertorio, non ha pretesa di esautività e non vuole esprimere giudizi sui prodotti. Il lettore è invitato a non interpretare come una scelta redazionale la elencazione di prodotti o la mancata citazione di altri.

GLI OPERATORI INCLUSI NEL CONFRONTO SUI RIVESTIMENTI PER FUSIONE

Bredent srl - 0471.469576 - www.bredent.it
Cendres+Metaux SA - 02.33611510 - www.cmsa.ch
Defradental spa - 045.8182811 - www.defradental.it
Dei Italia srl - 0331.969270 - www.deiitalia.it
Dental Manufacturing spa - Ruthinium - 0425.51628 - www.ruthinium.it
Dentaurum J.P. - (Importatore Dentaurum Italia - 051.862580 - www.dentaurum.it),
Dentsply DeguDent - www.degudent.com (Importatore Nobil Metal spa - 0141.933811 - www.nobilmetal.it)
Fracarri srl-Valenza - 0131.943114 - www.fraccarivalenza.it
Heraeus Kulzer - 02.21009401 - www.heraeuskulzer.it
Industria Zingardi srl - 0143.2148 - www.zingardi.it
Interdent d.o.o. - (Dati forniti da Odontes srl - 02.38103089)
Ivoclar Vivadent - 0473.670111 - www.ivoclarvivadent.it
Megadental GmbH - 0924.88494 - www.megadentalitalia.it
Niranium - www.niranium.com (Dati forniti da Micerium spa - 0185.7887870 - www.micerium.it)
Nobil Metal spa - 0141.933811 - www.nobilmetal.it
Schottlander - www.schottlander.it (Dati forniti da Yen Co srl - 0438.842440 - www.yenco.it)
Talladium Inc - (Importatore e distributore Illic' Dr. Riccardo spa - 02.55016500 - www.illic.it)
Techim Group srl - 02.93581452 - www.techimgroup.com
Tressis Italia srl - 043.8418316 - www.tressis.it
Unor AG - www.unor.ch (Dati forniti da Lombardo spa - www.lombardo-spaziodontale.com)
Whip-Mix - www.whipmix.com (Importatore Novaxa spa - 02.618651 - www.novaxa.it)
Zeus srl - 0564.564545/47 - www.zeusitaly.com
Zubler Gerätebau GmbH - www.zubler.de (Importatore e distributore Defradental spa - 045.8182811 - www.defradental.it)

① C+B Speed

Il C+B Speed della ditta Bredent è un rivestimento a legante fosfatico da fusione a tecnica tradizionale e rapida consigliato per ponti e corone ed in particolare per lavori di precisione in implantoprotesi.

Questa innovativa massa refrattaria può essere indistintamente utilizzata con leghe nobili, seminobili e non preziose, con tecnica ad espansione libera o con cilindro metallico. La granulometria microfine dai 3 ai 40 micron, garantisce superfici di fusione estremamente lisce e precise ed una netta riproduzione dei dettagli. La fluidità e la scorrevolezza superiore a 140 mm facilitano la colatura del rivestimen-

to nel cilindro anche senza l'utilizzo del vibratore.

I tempi di lavorazione di questo rivestimento sono estremamente lunghi, 6 min. a temperatura ambiente di 21°C, permettendo di poter colare più cilindri con un unico impasto. La smuffolatura del manufatto risulta essere facilitata grazie alla ridotta resistenza alla compressione del rivestimento che è di solo 4,19 N/mm. L'espansione del rivestimento è facilmente controllabile e permette di ottenere fusioni passive e precise con un margine di imprecisione a livello di chiusura al di sotto dei 18 micron, garantendo un minor attecchimento della



placca batterica e facilitando quindi la pulizia e l'igiene da parte del paziente. Il rivestimento C+B Speed si presenta sempre in buste predosate da 160 gr ed in confezioni da 4 kg, 8 kg e 20 kg. Si rivolga al suo concessionario bredent di zona per avere un kit prova in omaggio.

Per informazioni:
Bredent srl
Via Roma, 10
39100 Bolzano
Tel. 0471.469576
Fax 0471.469573
info@bredent.it

① Rapicast: un panorama di vantaggi in un solo prodotto

Rapicast è un rivestimento fosfatico di alta qualità per la fusione di corone e ponti fornito dalla rinomata azienda inglese Schottlander. Molti sono i vantaggi che questo prodotto offre: primo fra tutti la possibilità di utilizzarlo sia con leghe ad alto contenuto d'oro, sia con leghe palladiate, ma anche con quelle non preziose. Questo semplicemente variando la concentrazione del liquido rispetto alla polvere. In secondo luogo, è importante sottolineare che Rapicast non contiene grafite, mantenendo allo stesso tempo una rilevante resistenza alle alte temperature. Ulteriore punto di forza di Rapicast è che può essere utilizzato sia per la fusione ad

espansione libera sia per quella con cilindri metallici. È importante poi sottolineare che Rapicast ha la peculiarità di poter essere introdotto in un forno già caldo, grande vantaggio per ogni odontotecnico, che vedrà velocizzare l'intero processo di lavorazione. A questi fattori si aggiunge inoltre un tempo di solidificazione sul banco molto ristretto, poiché si svolge nell'arco di soli 15 minuti. La granulometria molto fine è un altro dei vantaggi offerti da questo straordinario prodotto, importato per l'Italia in esclusiva da Yen Co srl, azienda che opera con successo nel mercato dentale italiano da oltre dieci anni. Neppure il confezionamento di

questo prodotto è stato trascurato. Esso infatti si presenta in singole buste da 60 grammi, formato ottimale, che consente il suo totale utilizzo poiché evita la formazione di fastidiosi e dispendiosi scarti di prodotto. L'espansione elevata, rispetto ad altri rivestimenti disponibili sul mercato, si evidenzia soprattutto nella fusione di leghe non-nobili, con le quali Rapicast assicura un risultato eccellente. Riassumendo, Rapicast è un rivestimento fosfatico indicato per la produzione dei modelli per la fusione di leghe auree ad alto e medio titolo, leghe palladiate, leghe non preziose ed anche corone fuse, inlays e onlays. I vantaggi che questo prodotto offre lo contraddistinguono dagli altri per svariati motivi: dalla sua versatilità nelle applicazioni possibili (dal cilindro metallico all'espansione li-



bera), alla sua velocità di utilizzo, ai risultati che offre, all'imballaggio finale. Un vero panorama di vantaggi concentrati in un solo prodotto di alta qualità.

Per informazioni:
Yen Co. srl
Corte del Medà, 27/B
31053 Pieve di Soligo (TV)
Tel. 0438.842440
info@yenco.it
www.yenco.it



TOCKSYSTEM

dal 1988 al fianco del medico con soluzioni d'avanguardia e prodotti di qualità

MARTELLETTO AUTOMATICO E SCALPELLI MOTORIZZATI PER OSTEOESPANSIONE

IMPIANTI DENTALI CILINDRICI, CONICI E CILINDRI ALATI DI ESTENSIONE

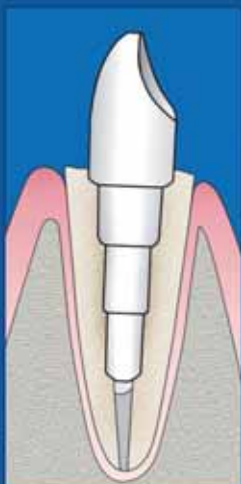
RETI IMPIANTABILI PER OSTEOSINTESI

PROTESI SU IMPIANTI

Incontro a: BOLZANO 05 MAGGIO 2008

Aggiornamento "full immersion" a: SARONNO (VA) 24 MAGGIO 2008

TOCKSYSTEM: 22030 LIPOMO (COMO) Via Poggio Belvedere, 2 Tel e Fax 031 280 301 ; e-mail: tocksystem@tin.it
SISTEMA di gestione della QUALITA' secondo le norme ISO 9001:2000 e ISO13485:2003 www.tocksystem.it



Ricostruzioni perfette

La soluzione di continuità tra perno e moncone protesico

rapidità di esecuzione
stabilità primaria
resistenza



Evolution Fiber Post



L'innovativo sistema di perni endocanalari con monconi anatomici integrati

OGNA
Laboratori Farmaceutici

FORNILIMPLANT

Classic € 75



Assicurati fino a
€ 500.000,00

UNICA CONNESSIONE PER TUTTA LA COMPONENTISTICA



MINI €38



MADE IN ITALY CE 0434

Sede legale: P. Matteotti, 11 Desenzano del Garda 25015 (BS)

Tel. 0309914049 - Tel e FAX 0309120225

VENDITA ON-LINE

www.Fornilimplant.com

SK07 classe B - Sicurezza ed affidabilità



Chi opera in uno studio dentistico e in una clinica odontoiatrica è consapevole dell'importanza di salvaguardare la salute sia dei pazienti che degli operatori stessi, in quanto operare con strumenti invasivi espone quotidianamente al rischio di contaminazione.

La sterilizzazione nel settore dentale riveste pertanto un ruolo fondamentale, ribadito con efficacia anche dalla normativa in vigore che indica le linee guida alle quali attenersi per ridurre al minimo i rischi di infezione. Lavorare con presidi ed attrezzature di alta qualità in termini di funzionalità e sicurezza dà un chiaro segnale ai propri pazienti-clienti: che si è

scelto di offrire loro il migliore dei servizi possibili ai quali non rinunceranno più.

Faro, che è stata una delle prime aziende ad occuparsi di sterilizzazione, propone l'ultima nata della propria linea di autoclavi: SK07 classe B.

SK07 coniuga design, esperienza trentennale e le più recenti tecnologie. Sono stati accuratamente selezionati i componenti più moderni ed efficaci quali i nuovi sensori di temperatura, la nuova elettronica SMT, e una nuova pompa del vuoto a doppia testa in grado di garantire un vuoto più spinto con temperatura e pressione omogenea in tutta la camera.

SK07 è stata pensata per soddisfare le quotidiane esigenze di sterilizzazione. È semplice ed intuitiva nell'utilizzo grazie ad un pannello di comando con quattro pulsanti, che consente di effettuare tutte le operazioni di programmazione

dell'autoclave, e il display LCD retro illuminato con gestione a menù che visualizza i cicli, le opzioni e le icone di segnalazione dello stato della macchina. Il software, inoltre, mette automaticamente in testa all'elenco dei programmi da selezionare quelli più richiesti. SK07 ha una camera di 16lt dotata di un cestello inox con 3 ripiani; può essere collegata alla rete idrica per mezzo di un apposito kit di trattamento dell'acqua o funzionare in autonomia, grazie ai serbatoi interni.

SK07 è disponibile con stampante interna o con memory card per la registrazione dei cicli di sterilizzazione. ■

FARO spa
Via Faro, 15
20060 Ornago (MI)
Tel. 039.68781
www.faro.it

Dental Open System

Dalla scansione digitale alla realizzazione di manufatti protesici.



La Cmf Marelli srl ha introdotto per prima 3 anni fa sul mercato questo sistema per la modellazione e la produzione di protesi dentali, al fine di consentire agli odontotecnici di poter far crescere il loro laboratorio nel tempo in funzione delle necessità del mercato e delle disponibilità finanziarie, totalmente liberi di scegliere materiali

e tecnologie, svincolandosi dai cosiddetti sistemi chiusi sino ad allora proposti. Punto fondamentale per la realizzazione del Dental Open System è l'utilizzo dello **Scanner Dental Wings**, scanner ottico a 5 assi a triangolazione laser, in grado di

scansionare impronte e modelli di arcate parziali o complete, con elementi sfilabili o fissi, il solo a poter consentire la scansione contemporanea di 16 monconi grazie alla piastra di grandi dimensioni. La sua area di scansione infatti è di 14 x 140 x 95 mm. Il risultato della scansione è un file stl aperto che pertanto può essere importato in

qualsiasi piattaforma CAD. Ovviamente l'utilizzo del **Software di modellazione Dental Wings** consente di meglio sfruttare le capacità dello scanner Dental Wings, offrendo la possibilità di modellare virtualmente non solo le sottostrutture, ma anche la morfologia di ogni singolo elemento componente la riabilitazione con estesi controlli su ogni singolo connettore. Il file risultante può essere utilizzato da qualsiasi sistema CAM sia in prototipazione rapida (sinterizzazione di CrCo o deposito di cera) che in fresatura (MMPA, zirconia, titanio e CrCo). ■

Cmf Marelli srl
Via Casignolo, 10
20092 Cinisello Balsamo (MI)
Tel. 02.6182401
medicale@cmf.it
www.cmf.it

► OrisDent: gestione integrata del pagamento tramite carta di credito

Il Decreto Bersani, tra le varie novità apportate al settore dentale, introduce progressivamente l'obbligo da parte dell'Odontoiatra di richiedere pagamenti, al di sopra una soglia minima di spesa, esclusivamente tramite assegno o carta di credito. Tale disposizione farà sì che, in un futuro ormai prossimo, gli odontoiatri si muniscano di POS (fisico o virtuale), quel dispositivo cioè che permette, strisciando la carta di credito del paziente, di incassare il pagamento della prestazione. Nasce quindi l'esigenza di integrare le informazioni dei pagamenti attraverso bancomat e/o carta di credito con la gestione contabile all'interno del proprio software gestionale. OrisDent, il software per la gestione dello studio odontoiatrico sviluppato da Elite Computer ed utilizzato ormai da

migliaia di odontoiatri in Italia e all'estero, gestisce tutte le attività dello studio, da quelle amministrativo-contabili a quelle cliniche, ed ora, grazie alla collaborazione con ANDI e il Gruppo Banca Sella, anche i pagamenti tramite carta di credito, offrendo inoltre loro condizioni agevolate. Direttamente da OrisDent infatti è possibile gestire tutti i pagamenti, anche quelli con bancomat o carta di credito che, una volta strisciata la carta nel POS, vengono riportati con tutti i dettagli della transazione, in prima nota. In questo modo l'odontoiatra ha la garanzia di avere in qualsiasi momento sotto controllo l'andamento finanziario dello studio. In OrisDent gli associati ANDI possono attivare una sezione riservata di comunicazione ed aggiornamento sindacale in cui ricevere in tempo

reale tutte le informative e i documenti inviati dalla propria associazione. Elite Computer come sempre risponde in modo tempestivo alle nuove esigenze del settore dimostrando di essere sempre al passo con i tempi e di conoscere bene quali sono le reali esigenze degli odontoiatri. Lo sviluppo di nuove soluzioni e l'utilizzo di tecnologie sempre più avanzate permette di realizzare strumenti all'avanguardia che hanno come obiettivo il miglioramento delle condizioni di lavoro degli odontoiatri e di tutto lo staff che lavora all'interno dello studio. Questo porta all'ottimizzazione dei tempi e dei costi e all'innalzamento della qualità delle prestazioni e dei servizi erogati. La linea di soft-



ware per studio odontoiatrico di Elite Computer comprende anche Oriseduco 2 per l'educazione e la comunicazione con il paziente, Orisceph Rx3 per le analisi cefalometriche e OrisDent Mobile per la gestione dello studio su palmare. Per la gestione del laboratorio odontotecnico Orislab x3 è il software più utilizzato in Italia. ■

Elite Computer Italia
Tel. 02.27409521
info@orisline.com
www.orisline.com

Disponiamo di alcune zone libere
per nuovi concessionari - rappresentanti

qp dental
Qualità e Tecnologia centrano la Convenienza

Lampada
fotopolimerizzante
con doppio puntale
e doppia batteria
da 277,00 Euro



Ablatore
a cassetta
da 243,00 Euro



Sbiancatore
a bicarbonato
a 328,00 Euro



Riuniti da 3.730,00
a 6.965,00 Euro

qp dental srl

Tel. 049 8975989 Fax 049 8973278
Via Fermi 17/a 35030 Rubano (Pd) Italy



LEGA ARGEDENT 30 IMPLANT

LEGA PREZIOSA PER IMPIANTI,
CORONE E PONTI IN CERAMICA

LA LEGA PREZIOSA ARGEDENT 30 IMPLANT È UNA LEGA A BASSA DENSITÀ CON UN RILEVANTE GRADO DI ELASTICITÀ, CON CAPACITÀ DI SOPPORTARE ELEVATI CARICHI DI ROTTURA.

È COMPATIBILE CON UNA VASTA GAMMA DI PORCELLANE DENTALI, È FACILMENTE LAVORABILE E LUCIDABILE, È ECONOMICA E CONVENIENTE.



Tressis Italia srl (Veneto, Trentino Alto Adige, Friuli Venezia Giulia) Viale Italia 194, 31015 Conegliano (TV)
Tel 0438.418316 Fax 0438.426450
Servizio assistenza tecnica 347.9442860
www.tressis.it e-mail: info@tressis.it



Aurodent srl (Liguria, Toscana)
Via Montanini 92, 53100 Siena (SI)
Tel/Fax 0577.270850,
e-mail: aurodent@hotmail.com



Nikodent srl (Lombardia, Piemonte, Emilia Romagna)
Via Silvio Pellico 11/B, 20021 Bollate (MI)
Tel 02.38302985 Fax 02.87385066
e-mail: nikodent@tin.it



Simex Italia srl (Centro Sud Italia) Via Alessio Olivieri, 170 - 00124 Roma Tel. 06.5098522
Fax 06.5098198 N. Verde: 800 584584
www.simexitalia.it e-mail: account@simexitalia.it

Alta qualità in Odontoiatria

In anteprima in Italia da Eurocompress

Fino a non molto tempo fa il made in China era rappresentativo di convenienza, legata però ad una qualità non paragonabile ai prodotti di matrice "occidentale". Ora, con i prodotti di nuova generazione, questa equazione non è più applicabile ad oltranza, in quanto

la produzione cinese in molti casi si è adeguata a standard qualitativi che nulla hanno da invidiare ai corrispettivi occidentali, mantenendo però in ogni caso la sua peculiarità di convenienza. Eurocompress presenta in anteprima apparecchiature made in China di alta qualità.



TELECAMERA INTRAORALE RUNYES

Digix - serie CMR

Tecnologia CCD ¼" SONY HAD leggerissima (solo 36 grammi), manipolo progettato ergonomicamente. Collegabile sia al monitor che al computer tramite cavo USB per scaricare e salvare le immagini

sul computer. Fermo immagine a pulsante direttamente sul manipolo. Sei lampade a led bianche forniscono la massima riproduzione realistica dell'immagine, autofocus 3 mm - 40 mm. Disponibile anche nella versione senza filo con tecnologia WIRELESS.



TURBINE BEING FOSHAN

Lotus 301 BQ

Turbina testa standard tre fori spray separati di aria e acqua per un migliore raffreddamento, attacco rapido midwest o borden, push botton per una facile e rapida sostituzione della fresa.

Lotus 401B - P

Turbina testa ridotta 1 foro spray, attacco fisso midwest o borden e push botton. Costruite con tecnologia avanzata e materiali di alta qualità (cuscinetti barden, lunga durata, silenziosità e vibrazioni ridotte), design innovativo ed ergonomico di facile pulizia. Alta potenza di torque, affidabilità e manutenzione facile. Interamente sterilizzabile in autoclave fino a 135°.

LAMPADA POLIMERIZZATRICE A LED CORDLESS



Manipolo sottile e leggero. Non più lampade da sostituire, con una vita media del led di 50.000 ore. Design asettico ed ergonomico per una maggiore facilità di pulizia, in-

tensità luminosa oltre 1.200 MW/cm², 10 secondi 3 mm di profondità. Batteria al litio priva di effetto memoria. Display digitale tempo di lavoro programmabile 5, 10, 15, 20 secondi con beep udibile ogni 5 secondi. Disponibile modello con tre funzioni: soft, start e pulsazione. ■

Eurocompress
Via Brunelleschi, 20
20090 Trezzano s/n (MI)
Tel. 02.4454656

Fax 02.4450027
eurocompress
@eurocompress.it
www.eurocompress.it

► Fondere senza problemi: MILLENNIUM R HD



Manfredi spa sviluppa i prodotti insieme al suo staff, utilizzando solo ed esclusivamente materiali di alta qualità che viene portata sulla protesi finita. Una delle macchine fondamentali in laboratorio è sicuramente (e continuerà ad esserlo) la fonditrice. MANFREDI ha esperienza dal 1952 per ciò che concerne la fusione ad induzione ed oggi nel mondo lavorano più di 35.000 macchine, dai modelli più antiquati come la Junior, Stellor, fino ai modelli più moderni e veloci come MILLENNIUM R HD: la più venduta sul mercato. MILLENNIUM R HD è la fonditrice centrifuga ad induzione più utilizzata per la fusione di metalli preziosi e non preziosi (escl. Ti). Essa è

definita dagli odontotecnici che la utilizzano ogni giorno come "superiore" alla famosa Ally Digital. In grado di effettuare 40 fusioni consecutive grazie alle nuove schede elettroniche EBST (Electronic Board Selected Tolerance) concede ritmi di lavoro eccellenti. Estremamente

rapida nella fusione (30 gr di Cr-Co in soli 60 sec!), permette di poter regolare la potenza dell'induzione fondendo più o meno rapidamente, evitando dunque di bruciare la lega. Il basso assorbimento (solo 2,4 KW) e le elevate prestazioni consentono all'operatore di poter lavorare in risparmio energetico e con la massima sicurezza, senza dover scollegare altre apparecchiature in laboratorio al momento della fusione come spesso accade. Sul braccio centrifugo è possibile posizionare qualsiasi tipologia di cilindro (metallico/espansione libera). Il regolatore di spunto permette di controllare e gestire

molto precisamente l'afflusso del metallo all'interno del cilindro. Grazie all'affidabile sistema di lettura di temperatura è inoltre possibile effettuare il ciclo di fusione in automatico, garantendo sempre una ripetitività del risultato. ■

Manfredi spa
Via Val Pellice, 72
10060 San Secondo
Pinerolo (TO)
Tel. 0121.501561
Fax 0121.500456
manfredi
@manfredi-saed.it
www.manfredi-saed.com

Nel laboratorio è fondamentale avere macchine efficienti, che si accendono e funzionano senza problemi, senza parti soggette ad usura, che consumino poco ma che allo stesso tempo abbiano molta potenza. Seguendo queste indicazioni il Direttore Tecnico di

Caratteristiche tecniche:

- Temp. Max 2000°C.
- Autodiagnosi dei circuiti e dei dispositivi di sicurezza.
- Regolazione della potenza di fusione controllata da microprocessore.
- Movimento motorizzato della bobina di fusione.
- Raffreddamento incorporato.
- Adatta per scheletrica, protesi fissa e combinata.

Larghezza: 64 cm
Profondità: 55 cm
Altezza: 88 cm
Peso: 106 kg

TOP QUALITY PRODUCTS

COMPRESSORI ASPIRATORI ATTREZZATURE DENTALI



SHARK 50/200V



EAW 750



SHARK 24/150 DRY

SILENT



DENTAL 24/100 DRY

SILENT



POWER 50/230 DRY

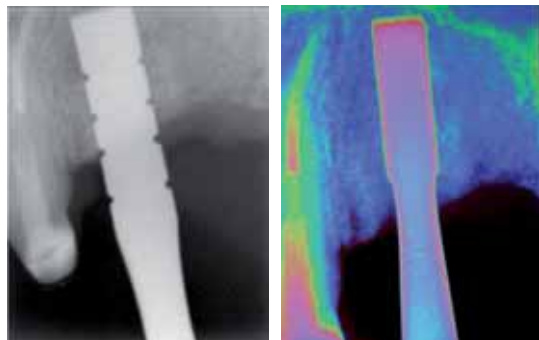
Siamo presenti ad Amici di Brugg Rimini 22-24 maggio 2008 Pad. D7 Corsia 3 Stand 96

EUROCOMPRESS

DENTAL DIVISION

EUROCOMPRESS - Via Brunelleschi, 16/20 - 20090 Trezzano S/N (MI) Tel. +39 02 4454656 - Fax +39 02 4450027
www.eurocompress.it - E-mail: eurocompress@eurocompress.it

Il martelletto chirurgico automatico e gli scalpelli Tocksystem



È lo strumento essenziale per il medico chirurgo dentista/odontoiatra/maxillo-facciale che si adentra nella pratica chirurgica ossea ed implantologica.

Lei: Ha passione per la chirurgia? Prepara il sito osseo per l'impianto dentale? Desidera risparmiare l'osso del paziente invece di consumarlo? È convinto che è meglio lavorare evitando il riscaldamento osseo? Deve maneggiare l'osso ma non vuole distruggerlo? Le capita di trovarsi di fronte ad una cresta ossea che si presenta sottile? È attratto dalla pratica di espansione ossea che vorrebbe affrontare? Ha bisogno di prelevare osso? Estrae denti inclusi?

Il martelletto chirurgico automatico Tocksystem assieme agli scalpelli e gli utensili fornisce le risposte adeguate a queste esigenze.

È uno strumento a manopola; semplice; maneggevole; versatile; le lascia una mano libera; permette un buon campo visivo; è con-

trollabile e sicuro, è di agevole manutenzione. Gli scalpelli sono prodotti ad arte; in acciaio inossidabile forgiato e temperato; rivestiti al TiN (Nitruro di Titanio); rifiniti e lucidi; progressivi; codificati; aventi tacche segna profondità. Le sgorbie sono comode e precise. Impiegando il martelletto ed accessori, prendendo dimestichezza con questa pratica si convincerà della sua utilità e all'improvviso si riscoprirà ad utilizzarla molto frequentemente. Il martelletto e gli scalpelli Tocksystem diventeranno i suoi inseparabili compagni nella sua pratica chirurgica ed implantologica. ■

Tocksystem
Via Poggio Belvedere, 2
22030 Lipomo (CO)
TeleFax +39.031.280301
tocksystem@tin.it
www.tocksystem.it

CORSI di PREPARAZIONE ai TEST di ODONTOIATRIA e MEDICINA

Caratteristiche dei corsi:

- preparazione mirata ed efficace
- spiegazione e ripasso mirato di tutte le discipline richieste alla prova d'esame (**Logica e Cultura generale, Biologia, Chimica, Matematica e Fisica**);
- svolgimento di numerose **prove simulate** con **correzioni individuali**;
- analisi dei **test ufficiali degli ultimi anni**;
- corpo docente altamente qualificato con esperienza unica in Italia;
- materiale didattico ed esercitazioni forniti durante il corso;
- **numero limitato di partecipanti**;
- utilizzo di lettori ottici come quelli in uso nelle università per la correzione delle prove.

Risultati dei partecipanti alle passate edizioni: percentuale di ammissione **4 volte superiore** a quella degli altri candidati.

Le iscrizioni ai corsi sono già aperte e si accettano fino ad esaurimento dei posti disponibili.

Alpha Test è la **prima società in Italia** specializzata nel preparare gli studenti per l'ammissione all'università. **Dal 1987 ad oggi ha preparato con successo migliaia di candidati ai test di ammissione a Odontoiatria e Medicina, tra i più selettivi in Italia.**

Calendario prossimi corsi 2008:

Corso C: dal 17 al 30 luglio (prima parte) e dal 18 al 30 agosto (seconda parte), per un totale di oltre 70 ore di lezione.

Corso D: dal 18 agosto al 30 agosto, per un totale di circa 48 ore di lezione.

Entrambi i corsi si svolgono nelle sedi di **Bari, Bologna, Brescia, Genova, Milano, Napoli, Padova, Pescara, Pisa, Roma e Torino.**

Il corso D si svolge anche a **Firenze.**

ESTATE 2008 VACANZE STUDIO

Dal 17 al 30 agosto 2008 studiare sarà più divertente!

2 settimane di lezioni intensive con i docenti Alpha Test, alternate a sport e divertimento, tra le colline umbre o nel verde della Toscana.

scopri le proposte Alpha Test su www.alphatest.it



In dotazione ai corsi

I volumi vengono consegnati all'atto dell'iscrizione



**fidatevi dell'esperienza
diffidate delle imitazioni**

**Per informazioni
e iscrizioni**

800-017326

www.alphatest.it

► OSSIDO DI ZIRCONIO - Resistente, Bello, Biocompatibile



Oggi i pazienti sono sempre più orientati ad un migliore aspetto estetico e a protesi dentarie esteticamente impeccabili, perfette, prive di metallo e biocompatibili. Il Laboratorio Odontotecnico EKUBA, produttore di dispositivi odontoiatrici ad elevato contenuto tecnologico, è dotato del sistema completo Cercon by Dentsply per la lavorazione CAD-CAM dell'ossido di zirco-

nio Cerconoxid. Cercon costituisce una soluzione innovativa per corone singole e ponti per tutti i quadranti dentali, potendo scegliere tra un processo di elaborazione CAM assistito o CAD-CAM assistito. Sia che si desideri preparare delle semplici strutture portanti a corona, delle complicate geometrie o sovrastrutture di ponte, Cercon offre per ogni impiego un livello ottimale ri-

guardo alle possibilità di creazione. Cerconoxid soddisfa in modo ideale i desideri e le esigenze di un numero crescente di pazienti, dentisti e odontotecnici, che sempre chiedono un'estetica perfetta e una maggiore biocompatibilità. L'ossido di zirconio è la sola ceramica in grado di resistere ai più elevati sforzi masticatori nella regione dentale laterale. Sia che si tratti di corone o ponti, Cercon consente di raggiungere un elevatissimo livello di precisione e di accuratezza in fase di adattamento. Con Cerconoxid si possono ottenere corone e ponti con uno spessore minimo delle pareti (0,4 mm) e delle connessioni interdentali (9 mm) come con leghe dentali nobili ad alta resistenza. Dalla fusione tra l'altissima tecnologia del sistema CERCON by Dentsply e suoi componenti, CERCONOXID e CERCON SMART CERAMICS, e l'abilità unita all'esperienza del Laboratorio EKUBA nascono prodotti di livello superiore. In particolare

l'esclusività e la personalizzazione di alcuni passaggi chiave nelle lavorazioni, abbinata all'alta tecnologia del sistema, permette ai tecnici di ottenere un eccellente risultato, con caratteristiche pressoché uniche, come una elevata ritenzione delle strutture, paragonabile a quella delle metallo ceramiche, una conseguente possibilità di cementazione tradizionale e quindi facile rimovibilità del manufatto. È inoltre possibile un esclusivo sistema di stratificazione della ceramica per risultati estetici di altissima qualità. ■

*EKUBA sas
di Ursula Zelioli C.*

*Laboratorio
Odontotecnico:
Via Moncalvo, 64
Milano
Tel. e fax 02.48707734
ekubalaboratorio@alice.it
www.ekubalaboratorio.it*

/// Dental Service Ragusa


SUNDRARB



design, semplicità e convenienza

**Cerchiamo nuovi concessionari
per zone libere**

C.da Fortugnello Cimilla' - 97100 Ragusa - Tel/fax 0932/667351 - Assist. Tecnica 335/5388058
Info@dentalsonline.com - www.dentalsonline.com

OFFERTE DALLE AZIENDE

Le promozioni degli operatori commerciali

Una rubrica utile che evidenzia gli "affari" periodicamente proposti dagli operatori.



DIGIX SERIE CMR

Telecamera intraorale Runyes. Tecnologia CCD 1/4" Sony HAD. Collegabile sia al monitor che al computer.

PREZZO TAGLIATO \times **EURO 790,00 + iva**

EUROCOMPRESS

Via Brunelleschi, 16-20 - 20090 Trezzano S/N
Tel. 02.4454656 - Fax 02.4450027
e-mail: eurocompress@eurocompress.it -
www.eurocompress.it



NUOVO CUCCIOLO CC3

Fresatore nuova serie CC3, completo di micromotore 30.000 rpm, mandrino posattacchi, aria, luce e base porta-modelli.

PREZZO TAGLIATO \times **EURO 1.814,00 + iva**

MARIOTTI&C

Via Seganti 73, 47100 Forlì
Tel 0543.474105 - Fax 0543.781811
e-mail: info@mariotti-italy.com
www.mariotti-italy.com



KIT CHIRURGICO MULTYSYSTEM®

Ref. 7105100 per il rialzo del seno mascellare a minima invasività.

PREZZO TAGLIATO \times **EURO 549,00 + iva**

MULTYSYSTEM srl

Via Solferino, 4 - 20052 Monza (MI)
Tel. 039.2302681 - Fax 039.2302686
e-mail: multysystem@multysystem.com - www.multysystem.com



ZAAP LIGHT

La lampada che consente di effettuare lo sbiancamento professionale dei denti in soli 20 minuti.

PREZZO TAGLIATO \times **EURO 3.300,00 + iva**
+ 1 kit omaggio per
3 pazienti

SMILE CREATION ITALIA
Tel. 06.97277675 - 06.97277679 Fax 06.97277680

Legenda: = APPROFONDIMENTI
 = SCHEDA INFORMATIVA

I beni offerti in questa sezione si intendono destinati all'utilizzatore professionale. Le apparecchiature soggette alla regolamentazione di cui alla Legge 175/92 possono essere cedute solamente agli iscritti all'Albo dei Medici-Chirurghi e degli Odontoiatri. Per ogni informazione sulle offerte qui elencate il lettore interessato è invitato a rivolgersi direttamente all'inserzionista.

Finalmente è arrivato sul web un nuovo portale di e-commerce!

Un mega-store virtuale ricco di forniture dentali a prezzi mai visti!

Occasioni imperdibili e offerte promozionali Vi aspettano!

Venite a visitarci e un omaggio vi verrà inviato con il primo ordine!



www.dentalshop.it

Infoline: 081.585.44.92 mail: info@dentalshop.it

OFFRO COLLABORAZIONE

• Dottoressa medico chirurgo, offre collaborazioni in conservativa endodonzia e ortodonzia, presso studi dentistici. Telefonare allo 0382.27707 o al 347.9841434.
• Dottoressa odontoiatra, esperienza ventennale, offre la propria collaborazione in conservativa, chirurgia, parodontologia e protesi fissa. Si assicura capacità di gestione del paziente e del piano di

trattamento, savoir-faire, charme e professionalità. Zona Milano.

Telefonare al 335.6550413.

• Dr. odontoiatria 110/110 e lode, perfezionato ortodonzia e implantologia, offre collaborazione in ortodonzia o piccola chirurgia in province MI, BG, BS, LC. Telefonare al 347.2602193 dopo le 19.00.

• Medico odontoiatra offre collaborazione presso studi dentistici in conservativa, endodonzia e igiene zona Milano e provincia e Varese e provincia.

Telefonare allo 0331.553237 oppure al 340.6848463.

• Odontoiatra con esperienza, offresi 2 pomeriggi alla settimana per collaborazioni, anche in implantologia. Zone Varese - Milano nord e province. Telefonare al 320.2493446.

• Odontoiatra, laureato Padova, esperienza 8 anni ortognatodonzia (Step-Mbt, funzionale-ortopedica), gnatologia, parodontologia, endodonzia, chirurgia orale, residente Roma (causa

spostamento) cerca consulenze/possibilità apertura attività Venezia, Belluno, Udine, Bolzano, Pordenone. Telefonare al 328.1696300.

• Odontoiatra offre collaborazione nelle province di Milano, Varese, Como e Novara, per conservativa, endodonzia, piccola chirurgia, igiene, curettage e protesi. Telefonare al 339.4597343.

• Odontotecnico con esperienza offre collaborazione in Torino e zone limitrofe. Telefonare al

COLLEGATI ALL'INDIRIZZO INTERNET WWW.INFOIDENT.IT ED INSERISCI ANCHE ON-LINE IL TESTO DEL TUO ANNUNCIO.

I testi degli annunci di interesse odontoiatrico sono visionati preventivamente dall'A.N.D.I. - Dipartimento Regionale Lazio

- ANNUNCI GRATUITI
 VARIAZIONE DATI

INFOIDENT

indirizzo: Strada Teverina km. 3,600 • 01100 VITERBO • Tel. 0761.393.204 - Fax 0761.393.222

INFODENT NORD 5/2008

Nome Cognome
Tipo di attività Specializzazione
Via Numero CAP
Città Prov. Tel.
E-mail PIVA Cell.
(Per annunci a pagamento è obbligatoria la partita iva e il codice fiscale)

- OFFRO O CERCO COLLABORAZIONE ATTREZZATURE ATTIVITÀ

Spazio per l'annuncio (scrivere a macchina o stampatello) MAX 30 PAROLE • Sarà pubblicato solo il testo sottostante*

.....
.....
.....
.....
.....
.....
.....
.....
.....
.....

IMPORTANTE

Gli annunci riguardanti la ricerca di collaborazioni (ricerca personale, collaboratori ecc.) devono essere pubblicati corredati delle generalità del richiedente, in ottemperanza al decreto legislativo n. 276 del 10 settembre 2003, attuazione della legge delega in materia di occupazione e mercato del lavoro (legge 14 febbraio 2003 n. 30, cosiddetta "legge Biagi"). In relazione a quanto sopra, al fine di consentire la pubblicazione delle suddette generalità in base a quanto disposto in materia dal D.lgs. 196/03 che regola il trattamento dei dati personali, si autorizza la pubblicazione delle generalità suindicate.

DATA.....
NOME E COGNOME (IN STAMPATELLO).....

FIRMA.....

Per la comunicazione telefonica degli annunci economici è attiva negli orari di ufficio una segreteria telefonica al numero 0761.393.204 dal lunedì al venerdì. **ATTENZIONE SARANNO PUBBLICATI SOLO GLI ANNUNCI COMPLETI DI TUTTI I DATI RICHIESTI: NOME, COGNOME, INDIRIZZO, CAP, CITTÀ, TELEFONO, PREFISSO E PROFESSIONE. Gli annunci si ricevono fino al 5 di ogni mese precedente l'uscita** e saranno pubblicati una sola volta. Per vedere pubblicato nuovamente il proprio annuncio, occorre spedire il coupon per una nuova richiesta oppure comunicare telefonicamente la riconferma. Se si desidera pubblicare in evidenza o per quelli che pervengono dalle regioni dove non è spedita INFOIDENT è necessario effettuare un versamento di Euro 15,50 IVA compresa su c.c.p. n° 16818015. intestato a: B. & C. srl - Strada Provinciale Teverina Km. 3,600 - 01100 Viterbo. Servizio Annunci (spedire fotocopia versamento). Per gli annunci in evidenza il versamento dà diritto a 2 uscite. Nell'eventualità di concomitanza dei due casi (evidenza - fuori zona di spedizione) il versamento da effettuare è di Euro 31 e dà diritto a due uscite. INFOIDENT offre esclusivamente un servizio, non riceve tangenti sulle contrattazioni, non effettua commerci, non è responsabile della veridicità delle inserzioni. Si procederà a norma di legge contro chiunque si servirà di questa rivista per scopi illeciti e di disturbo. Le inserzioni gratuite sono riservate ai privati. Gli operatori commerciali, per le inserzioni che riguar-

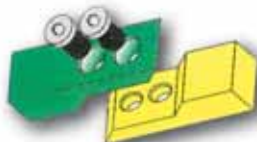
dano l'attività svolta, devono servirsi degli annunci a pagamento o degli spazi pubblicitari. *Ai sensi e per gli effetti del D.lgs. 196/03, il trattamento dei dati avverrà mediante supporti sia telematici che cartacei, entrambi eventualmente organizzati anche come banche dati o archivi. Il conferimento dei dati personali è obbligatorio per la pubblicazione dell'annuncio o per il ricevimento della rivista. La mancata comunicazione, ovvero l'accertata erroneità dei dati richiesti legittimeranno la nostra società a rifiutare l'esecuzione del rapporto, ovvero ad interrompere l'esecuzione stessa. I dati personali acquisiti potranno essere comunicati a tutti i dipendenti, collaboratori e consulenti a qualsiasi titolo della nostra Società, nonché a tutti gli Organi societari ed ai soci: i medesimi dati potranno essere inoltre comunicati agli omologhi soggetti di società da noi controllate o collegate, ovvero di società che controllano l'attività della nostra Società. I dati relativi all'indirizzo saranno utilizzati per l'invio di riviste e attività commerciali. In ogni momento potrete esercitare i diritti di cui all'Art. 7 del D.lgs. 196/03 e quindi conoscere, ottenere la cancellazione, la rettifica e l'integrazione dei vostri dati, nonché opporvi al loro utilizzo per le finalità su indicate. Il titolare del trattamento è B&C srl con sede in Viterbo Strada Teverina km 3,600 nella persona del suo legale rappresentante. Qualsiasi comunicazione o atto ufficiale potrà essere inviato dall'inserzionista presso la redazione di infodent con sede in Viterbo Strada Teverina km 3,600.*



MESODAMIANI

Per tutti gli impianti

Corregge qualsiasi grado di inclinazione



Non più insuccessi in implantologia



DA.MA s.r.l.
www.mesodamiani.com
mesodamiani@mesodamiani.com
Tel. 0736.827088 - 338.6644433

finition[®]
Silicone medicale

e

finition[®] **XT**
Termoplastica medicale

posizionatori preformati



CE

selezione serie e misure		
serie 0 estrazioni	serie 2 estrazioni	serie 4 estrazioni
42-0	45-2	44-4
43-0	46-2	45-4
↓	↓	↓
↓	↓	↓
↓	↓	↓
59-0	55-2	59-4
60-0	56-2	60-4

- Trasparente
- Elastico
- Biocompatibile
- Sterilizzabile in autoclave
- Può essere disinfettato nell'acqua bollente
- Ottima resistenza alla lacerazione
- Uso a lungo termine e come stabilizzazione

finition[®] **XT** e **finition**[®]

Prezzo unitario in euro. 32, Iva incl.
Da 5 pz. a 10pz. 30,4 " /unità
Oltre 10 pz. 27,2 " /unità
Offerta valida fino al 31/06/08

Bracket ceramica **miso**

M.B.T.
018/022

Roth
018/022



Standard
018/022

Offerta fino al 31/06/08
Da 6,9 iva esc./ unità in euro

Attacco **trasparente**
in zaffiro monocristallino

ORTHOpost

Via Modigliani 33
20090 Segrate
tel. 0226952457 fax 022131604
Email orthopost@fastwebnet.it
www.orthopost.com

VISITA IL SITO www.odontoiatroiaoggi.com

INFODENT 5/2008 - 54

ANNUNCI ECONOMICI

328.0532450.

• Odontotecnico ortodontista offre collaborazione a laboratori ortodontici nelle regioni di Lombardia e Veneto, si assicura massima serietà e competenza. Disponibile anche a periodi settimanali. Telefonare al 333.3136514.

• Odontotecnico trentenne, esperto protesi mobile e combinata, con esperienza pluriennale, cerca laboratorio per inserimento nel proprio organico nelle vicinanze di Monza e Brianza. Massima serietà. Telefonare al 347.2910302.

■ CERCO COLLABORAZIONE

• Azienda produttrice di riuniti dentali Idema srl di Ozzero (MI) cerca rappresentante per la Lombardia; offresi inquadramento Enasarco + provvigione. Inviare curriculum-vitae via fax allo 02.9400978 o info@idemasrl.it

all'attenzione sig.ra Milena.
• Rodea sas di Torino, società produttrice di strumentario chirurgico e suture, cerca collaboratori/trici per vendita a studi odontoiatrici e cliniche. Telefonare allo 011.2741399.

• Smile Factory di Milano ricerca professionisti odontoiatri ed igienisti dentali laureati per i nostri studi affiliati Smile Factory su tutto il territorio nazionale in particolare le zone di Torino - Pavia - Milano - Varese. Contattare numero verde 800.135.438.

• Studio dentistico Dr. Enrico Belotti, in Palazzolo S/O (BS), cerca assistente alla poltrona per chirurgia. Telefonare al 346.5768690.

• York Global Village, associazione di volontariato Onlus, ricerca: medici, odontoiatri, odontotecnici e infermieri disponibili a prestare un servizio di volontariato (minimo 10-15 gg) presso una missione di suore a Kampala (Uganda). Telefonare allo 06.4453343 o al 339.4050629 o inviare e-mail all'indirizzo: yorkglobalvillage@tiscali.it - www.yorkglobalvillage.it.

■ OFFRO ATTREZZATURA

• Causa inutilizzo, vendo sistema "Ivocap" - Ivoclar (iniettore, staffa, 2 muffole). Prezzo interessante. Telefonare al 338.8773299. Vendo sistema completo "Adoro". Prezzo interessante. Telefonare al 031.350301.

■ OFFRO ATTIVITÀ

**CEDESI STUDIO
PRESTIGIOSO**

In via Frattina 119 (RM)

Per informazioni
telefonare allo:

0765.488038
347.9156884

Trattative private

• Avviato, attrezzato, riclassificato, a norma, 1 unità operativa, zona di forte passaggio nord Milano, cedo studio dentistico. Telefonare al 338.8847159.

• Cedesi studio dentistico in Milano zona Sempione, avviamento pluridecennale, struttura autorizzata e a norma, 2 unità operative, Rx, sala sterilizzazione, possibilità affiancamento. Telefonare allo 02.39211599.

• Cedo studio dentistico, ottimo avviamento, in Curmo (BG). Lo studio si compone di 3 unità operative informatizzate e climatizzate, sala d'attesa-reception, studio privato, locale ortopantomografo, sala sterilizzazione. Telefonare al 320.9026578 mar, gio, ven dopo le ore 20,00.

• Lodi, cedesi studio dentistico a norma. Richiesta euro 50.000,00. Affitto euro 8.000,00 l'anno. Telefonare al 335.1799263 o.p.

■ CERCO ATTIVITÀ

• Cercasi studio odontoiatrico, in vendita, nelle zone di Novara, Magenta, Legnano, Abbiategrasso, Rho (MI), Saronno (VA). Telefonare al 339.4597343.



Oral-B®

Fai conoscere ai tuoi pazienti l'efficacia
delle testine personalizzate



P&G Professional Oral Health

