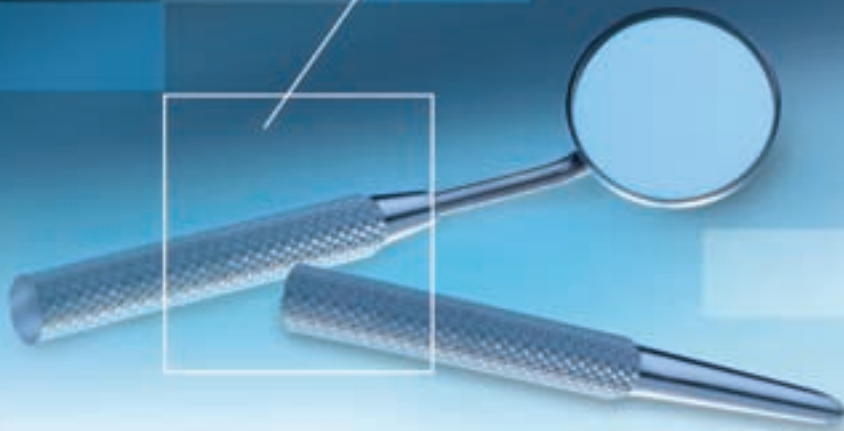


INFODENT®

www.infodent.it **MENSILE D'INFORMAZIONE MERCEOLOGICA DENTALE**

n. 4 • 2008 – anno XX – **NORD ITALIA**

INSIDE REVOLUTION



**Il futuro è
ad alta definizione**



INSIDE
**Il nuovo sistema di endoscopia orale
fa la macrodifferenza.**

Il suo **endoscopio orale**, collegato a un braccio mobile, proietta su un **monitor ad alta definizione un'immagine ingrandita di 20 volte**, con benefici assolutamente unici:

- una maggiore precisione di intervento
- una riduzione delle infezioni crociate medico-paziente
- una postura naturale e corretta del medico

FARO

LODONTOTECNOLOGIA

Ornago (Mi) - via Faro, 15 - Tel. 039.68781 - www.faro.it

IN QUESTO NUMERO A CONFRONTO: SOFTWARE GESTIONALI DA STUDIO

– *Gestione razionale ed ergonomica dello studio odontoiatrico*

Pag 4

CLOREXIDINE

– *Una corretta disinfezione del cavo orale*

Pag 35

RESINE PER PALATI

– *Stabilità e resistenza alla base di tutto*

Pag 43

APPROFONDIMENTI

SOFTWARE GESTIONALI DA STUDIO

- ArchiMED Suite
- DentalSB Professional X3
- Infomedica
- AlbaSoftware: Geod XP, la suite completa per la gestione dello studio odontoiatrico
- Infostudio
- OrisDent 9001®: la gestione completa dello studio odontoiatrico
- LEasyDent
- Imudat Gold

Pag 14

CLOREXIDINE

- Chlo-Site
- I collutori alla clorexidina della linea Plakkontrol
- Azione prolungata contro i batteri orali

Pag 39

RESINE PER PALATI

- Acry Pol Plus
- Dei® Lab Preceasy
- Resine per protesi ad alta resistenza

Pag 49

bicon™
DENTAL IMPLANTS



COMPLEX

9.660,00 €

7.900,00 €

Lato medico:

- > Siringa Luzzani
- > Micromotore fibra ottica
- > Cordone per turbina fibra ottica
- > Sbiancante
- > Ablatore

Lato assistente:

- > Siringa 3 funzioni
- > Cannula piccola Cattani
- > Cannula grande Cattani
- > Lampada polimerizzatrice LED



KETRON

7.230,00 €

5.900,00 €

Lato medico:

- > Siringa Luzzani
- > Micromotore fibra ottica
- > Cordone per turbina fibra ottica
- > Cordone per turbina cieca

Lato assistente:

- > Siringa 3 funzioni
- > Cannula piccola Cattani
- > Cannula grande Cattani



SIMPLE

5.990,00 €

4.900,00 €

Lato medico:

- > Siringa
- > Micromotore
- > 2 Cordone per turbina cieca

Lato assistente:

- > Siringa 3 funzioni
- > Cannula piccola Cattani
- > Cannula grande Cattani

OFFERTA VALIDA IN OCCASIONE DEL

51° CONGRESSO



Amici di Brugg

**PADIGLIONE B5
STAND 100
CORSDIA 1**

*L'azienda MK-dent non è collegata in alcun modo con l'azienda Kavo, Sirona, WSH e NSK. *L'azienda ART non è collegata in alcun modo con l'azienda SATELEC. *L'azienda Wood non è collegata in alcun modo con l'azienda EMS.

Importatore per l'Italia:
TECNOMED ITALIA SRL - Via Roma, 8 - 01040 Montepulciano (PU) - Tel. 0721.850514 - Fax 0721.850229 - www.dentaltec.it - info@dentaltec.it



COD. MT 001

Due Turbine Mk-Dent HC7021 - Titanium line
Testa standard tre fori spray
Fibre ottiche, rotore in ceramica con innesto a scelta tra Kavo® - Sirona® - WSH® - NSK®.

1.459,00 € **990,00 €**



COD. MK 122

Turbine HC5021, testa standard
fibre ottiche, rotore in ceramica con innesto a scelta tra Kavo® - Sirona® - WSH® - NSK®
+ Contrangolo LS2011L anello blu, rapporto diretto fibre ottiche con spray integrato e testina estraibile.

1.417,00 € **1050,00 €**



COD. MK 133

Due contrangoli LS2011L
anello blu rapporto 1:1
fibre ottiche con spray integrato e testina estraibile compatibile KAVO®.

1.376,00 € **1090,00 €**

COD. MR 55

Micromotore da laboratorio mm10r: manopola leggera e precisa, nessuna vibrazione, funzione inversione di marcia, velocità 1500/30.000 Rpm. Potenza 100w. Torque 20 n.



489,00 €

289,00 €

COD. PH 008

Apparecchio sbiancante Prophy 800, attacco Kavo®, Sirona®, Bena®. puntale autoclavabile e completamente ispezionabile.

589,00 €

349,00 €



COD. AR 602

Ablatore piezoelettrico Wood compatibile con ablatore EMS®, indicazione di intensità a LED
Potenza 32 khz, completo di manopola e cinque inserti.

429,00 €

339,00 €



COD. DF630L - Lampada polimerizzatrice

Tecnologia LED, potenza CA. 1000 mW/C°
5 programmi di temporizzazione, puntale autoclavabile, rotazione 360°, autonomia di polimerizzazione 55 min.
Tempo di ricarica 120 min, LED 5W, lunghezza d'onda 420-480 nm, peso manopola 110 gr, dimensioni 19,5 cm x 3,40 cm

299,00 € **199,00 €**



Direttore responsabile
Riccardo Chiarapini
Segreteria di redazione
Stefano Toticchi
Coordinamento
Diana Carbonetti
Direzione grafica
Gisella Benedetti
Consulenza scientifica e normativa
Alberto Emiliani
Collaboratore
Cristina Rodighiero
Impaginazione e grafica
B&C s.r.l. - divisione grafica
Marketing e Pubblicità
Gianluca Passeri tel. 0761.393306 - 335.1213136
Baldo Pipitone tel. 06.97277679 - 336.773328

Mensile d'informazione merceologica dentale
ANNO XX - n. 4 aprile 2008

Poste Italiane S.p.A. - Spedizione in A.P. - D.L. 353/2003 (conv. in L. 26/02/2004 n° 46) art. 1 comma 1 DCB VITERBO - Autorizzazione del Tribunale di Viterbo n. 341 del 7/12/88

Editore B&C s.r.l.
Strada Teverina Km. 3,600 - 01100 VITERBO
Telefono 0761.393.1 - Fax 0761.393.222



Stampa - Graffietti Stampati snc
S.S. Umbro Casentinese Km. 4,500 Montefiascone (VT)

Testata volontariamente sottoposta a certificazione di tiratura e diffusione in conformità al Regolamento C.S.S.T. Certificazione Stampa Specializzata Tecnica

Per il periodo 1/1/2007 - 31/12/2007
Tiratura media: 17.136
Diffusione media: 16.874
Certificato CSST n. 2007-1507 del 27.02.08
Società di Revisione: BDO Sala Scelsi Farina
Tiratura del presente numero: 18.600
una copia euro 0,77 - contiene I.P.
La redazione non restituisce il materiale utilizzato

SOMMARIO

- DA CONFRONTO:**
- 4 SOFTWARE GESTIONALI DA STUDIO
Gestione razionale ed ergonomica dello studio odontoiatrico
- 6 *Tabelle di comparazione*
- APPROFONDIMENTI:**
- 14 • ArchiMED Suite
• DentalSB Professional X3
• Infomedica
• AlbaSoftware: Geod XP, la suite completa per la gestione dello studio odontoiatrico
• Infostudio
• OrisDent 9001®: la gestione completa dello studio odontoiatrico
• LEasyDent
• Imudat Gold
- AGENDA:**
- 22 Congressi e Fiere in Italia e all'estero (Maggio/Giugno)
- 26 Calendario dei Corsi (Maggio/Giugno)
- DA CONFRONTO:**
- 35 CLOREXIDINE
Una corretta disinfezione del cavo orale
- 37 *Tabelle di comparazione*
- APPROFONDIMENTI:**
- 39 • Chlo-Site
• I colluttori alla clorexidina della linea Plakkontrol
• Azione prolungata contro i batteri orali
- NOTEBOOK:**
- 41 • Rubrica "A confronto"
• www.odontoiatriaoggi.it
- DA CONFRONTO:**
- 43 RESINE PER PALATI
Stabilità e resistenza alla base di tutto

- 45 *Tabelle di comparazione*
- APPROFONDIMENTI:**
- 49 • Acry Pol Plus
• Dei® Lab Preceasy
• Resine per protesi ad alta resistenza
- DALLE AZIENDE:**
- 51 • Implant 3D - Software di Simulazione Implantare e Chirurgia Guidata
• Nuovo arco facciale e tavolo di trasferimento Asa Dental
• I-Max: il top della tecnologia alla portata di tutti
• La tecnologia Dentronica si fa in tre
• Eurocompress Dental Division
• Sinus Lifting System
- IN VETRINA:**
- 56 Ogni mese i prodotti in offerta proposti dagli operatori
- ANNUNCI ECONOMICI:**
- 57 Annunci gratuiti di offerta e ricerca collaborazione, offerta e ricerca attrezzatura, offerta e ricerca attività

INSERZIONISTI

• AlbaSoftware pag. 17 • Asa Dental pag. 55 • B&B Dental pag. 28 • B&C pag. 28 • Bicon Italia I Cop. • Bien Air pag. 57 • Biotec pag. 51 • Caes Software pag. 32 • Casa Schmidt pag. 34 • Class Implant pag. 33 • Da.Ma pag. 25 • De Vecchi Ezio pag. 26 • DEI Italia pag. 50 • Dental Manufacturing pag. 49 • DentalSB pag. 15 • Dentalorino pag. 49 • DID Dental Instrument Design • Digital Imaging pag. 14 • Dolphin Computer pag. 24 • Ekuba pag. 16 • Elite Computer pag. 18/19 • EMS Italia pag. 39 • Eurocompress pag. 50/56 • Falappa pag. 15 • Faro pag. 1 Cop. • Foshion pag. 30 • Gecco Communication pag. 20 • Ghimas pag. 39 • Ideco pag. 39 • Imadent pag. 50 • Infomedica pag. 16 • Ing. Carlo Alberto Issoglio pag. IV Cop. • La Puma Cristiano pag. 14 • Manfredi pag. 24 • Mariotti pag. 54/56 • Media Lab pag. 21 • Metal Store pag. 58 • Multysystem pag. 56 • Myerson pag. 41 • Odontikos pag. 20 • Odontocard pag. 53 • Ortho Pro-Teknica - Clearstep pag. 31 • Orthosystem Roma pag. 25 • Ortopass pag. 40 • Owanday pag. III Cop. • Parise Compressori pag. 3 • Physioline pag. 23 • Prodent pag. 27 • QP Dental pag. 56 • Quartex Informatica pag. 17 • Reverberi pag. 20 • Smile Creation Italia pag. 56 • Southern Dental Industries pag. 52 • SWHT Software pag. 22 • TecnoMed pag. II Cop. • TecnoMobile pag. 17

Informativa ai lettori - Questa rivista Le è stata inviata tramite abbonamento, l'indirizzo in nostro possesso verrà utilizzato per l'invio della rivista, per l'invio di altre riviste, per l'invio di proposte di abbonamento, per l'invio di informazioni tecniche e commerciali, nonché per la divulgazione di eventi formativi e promozionali e per la cessione degli stessi a terze aziende per le medesime finalità. In ogni momento potrete esercitare i diritti di cui all'art. 7 del D. Lgs. 196/2003, e quindi conoscere, ottenere la cancellazione, la rettifica, l'aggiornamento e l'integrazione dei vostri dati, nonché opporvi al loro utilizzo per le finalità su indicate. Qualora venisse esercitato il diritto alla cancellazione lo stesso comporterebbe il mancato invio della presente rivista. Il titolare del trattamento è B&C s.r.l con sede in Viterbo, Strada Teverina Km 3,600, nella persona del suo legale rappresentante.



COMPRESSORI OIL-FREE

CERCASI DISTRIBUTORI
PER ZONE LIBERE



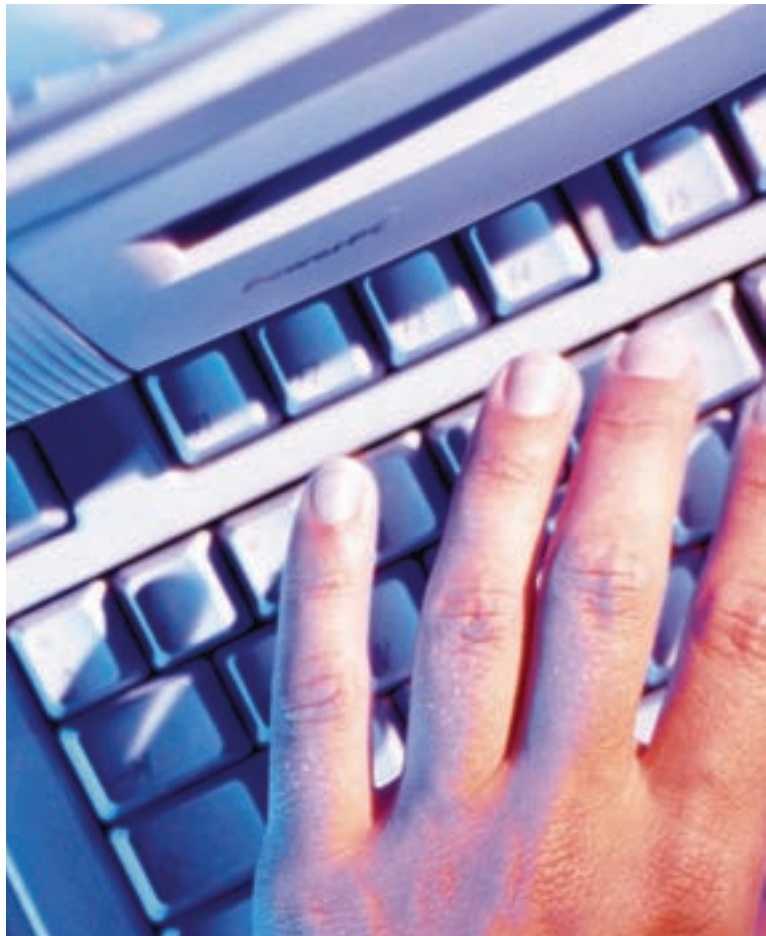
50 anni di esperienza
nella produzione
di compressori d'aria
made in Italy

SOFTWARE GESTIONALI DA STUDIO A CONFRONTO

Gestione razionale ed ergonomica dello studio odontoiatrico

Negli ultimi anni, il computer è diventato un prezioso alleato in diverse attività professionali e anche l'odontoiatria ne trae quotidianamente vantaggi.

Le tecnologie informatiche esercitano una notevole influenza sulle strutture organizzative, con uno sviluppo continuo di nuove applicazioni e funzionalità. L'affermazione del personal computer è avvenuta circa vent'anni e ad essa ha fatto seguito, in tempi più recenti, l'integrazione tra informatica e telecomunicazioni. I vantaggi derivanti dall'utilizzo del computer continuano a far sì che questo strumento sia al giorno d'oggi davvero indispensabile. I moderni software gestionali sono studiati per aiutare l'odontoiatra a gestire in maniera semplificata lo studio dentistico. Solitamente, l'utilizzo di un'interfaccia semplice ed intuitiva, che non richiede grossa esperienza in fatto di computer, permette anche ai dentisti che si avvicinano per la prima volta agli strumenti in-



formatici di riuscire ad avvalersi di questo prezioso strumento. All'interno dello studio odontoiatrico, l'informatica è diventata parte integrante dell'attività clinica ed extra-clinica ed è difficile pensare alla gestione amministrativa e logistica dello studio senza l'ausilio di un computer. I vantaggi di un supporto informatico risultano però così rilevanti da ampliarne l'applicazione praticamente a ogni aspetto dell'attività dello studio odontoiatrico. Il principale vantaggio derivante dall'utilizzo di software gestionali è quello della tranquillità di poter gestire in piena sicurezza tutti i dati. Il software prescelto per la gestione dello studio deve rispondere pienamente alle esigenze del singolo professionista e prevedere un ampliamento delle applicazioni qualora si rendesse ne-

cessario. I software gestionali disponibili sul mercato consentono di organizzare al meglio ogni attività e solitamente prevedono l'integrazione con i sistemi digitali presenti in studio. Infatti, visto l'ampliarsi dell'utilizzo di sistemi di radiovideografia (RVG), la maggior parte dei software gestionali prevedono la possibilità di integrazione con il software di gestione immagini e radiografie utilizzato. Sono quindi disponibili integrazioni con i più avanzati sistemi di radiografia digitale, gestione delle immagini e acquisizione da qualsiasi fonte digitale. Un software gestionale deve ovviamente rispondere a precisi criteri ergonomici e, soprattutto, deve risultare di utilizzo facile e immediato. Alcuni software prevedono un utilizzo mediante un "quaderno elettronico": immaginando



che il video sia l'equivalente del foglio e il mouse l'equivalente del dito, è possibile sfogliare pagine, inserire un appunto, aprire la sezione corrispondente ad una linguetta proprio come si avesse a che fare con un quaderno cartaceo. Inoltre, l'utilizzo è reso ancora più semplice e rapido mediante la funzione di touch-screen che permette di eseguire le diverse azioni senza toccare la tastiera. Nell'ambito delle tecnologie informatiche, risulta fondamentale l'assistenza tecnica. Questa, infatti, in caso di necessità, deve essere disponibile in tempi brevi per evitare il blocco delle attività dello studio. In questo ambito, quindi, è importante rivolgersi a produttori o rivenditori che siano in grado di assicurare interventi tempestivi e immediatamente risolutivi. Da non tra-

scurare, poi, l'eventuale possibilità di avvalersi della teleassistenza e degli aggiornamenti tramite Internet. Nel valutare l'acquisto di un software gestionale bisognerà tenere in considerazione anche gli aspetti relativi alla formazione del personale, alle procedure relative alla legge sulla privacy (196/03), alla sicurezza dei dati e alla integrazione con gli altri strumenti informatici presenti nello studio. Inoltre, è utile avere una sezione per la gestione della 93/42 con funzioni per gestire completamente il magazzino e la fatturazione. Fondamentale poi è il sistema di backup degli archivi. Alcuni software prevedono che ogni giorno, al primo avvio del programma, venga creata una copia di backup degli archivi. Questo, ovviamente, costituisce un'ulteriore sicurezza di salvataggio

dei dati, con un risparmio di tempo notevole. Naturalmente, deve essere possibile salvare i dati su dischetto o CD-Rom per eliminare l'inutile accumulo di carta stampata. I vantaggi introdotti dall'applicazione degli strumenti informativi sono senza dubbio di notevole rilevanza. Un utilizzo corretto di queste tecnologie, però, non può prescindere da uno specifico "addestramento" degli operatori. È per questo che molte Software House propongono ai propri clienti corsi pratici, in modo da aiutare l'odontoiatra e il suo staff a trarre i massimi vantaggi dai supporti informatici. D'altra parte, la costante crescita in questo ambito e la proposta di sistemi sempre più facili da utilizzare costituiscono la base del sicuro sviluppo della tecnologia informatica applicata al settore odontoiatrico.

AVVERTENZE IMPORTANTI PER IL LETTORE

I dati pubblicati in questa sezione sono forniti dalle aziende produttrici e/o importatrici e/o distributrici dei prodotti, le quali si assumono tutte le responsabilità legate alla loro veridicità e correttezza. I prodotti, quando possibile, sono raggruppati per omogeneità di destinazione d'uso, ed in ordine alfabetico secondo la denominazione commerciale. La presente rubrica ha finalità di informazione giornalistica, non di repertorio, non ha pretesa di esaustività e non vuole esprimere giudizi sui prodotti. Il lettore è invitato a non interpretare come una scelta redazionale la elencazione di prodotti o la mancata citazione di altri.



GLI OPERATORI INCLUSI NEL CONFRONTO SUI SOFTWARE GESTIONALI DA STUDIO

AlbaSoftware di Colombo A. - 039.6040909 - www.albasoftware.it
Alter Ego srl e Software Project srl - 800.904398 - www.alteregosrl.info
www.softwareproject.it
Biosfera srl - 0541.393561 - www.web2mila.com
Caes Software srl - 06.94316041 - www.caes.it/horizon
Dental SB - 06.9122082-06.9123911 - www.dentalsb.it
Digital Imaging sas - 011.6056962 - www.archimed.org
Dolphin Computer srl - 02.48953243 - www.dolphincomputer.it
Elite Computer Italia srl - 02.27409521 - www.orisline.com
Fimesan spa - 800.011781 - www.fimesan.it
Geco Communication - 02.36594848 - www.leasydent.it
Infomedica srl - 039.481604 - www.imedica.it
Inetproj srl - www.inetproj.it
Innoden srl - 0575.250834 - www.innoden.it
International Software sas - 0461.383970 - www.intsoftware.it
www.deornet.com
Lev Inform/Tissidental - 02.98282694 - www.tissidental.com
Medialab srl - 0187.517775 - www.mlsv.com
Mediwork - 049.8626287 - www.mediwork.net/sito/
 (Distributore Odontikos - 049.8626883 - www.odontikos.com)
Odontoprogram - 0541.691345 - www.odontoprogram.com
Quartex Informatica - 02.4984998 - www.quartex.it (Distributore DID Dental 0433.468752 - www.did-dental.it)
Reinhold di R. Testa - 02.95138477 - www.reinhold.it
SWht Softwork srl - 045.9251255 - www.softwork-it.com
TecnoMobile - 06.9130478 - www.tecnomobile.net

Legenda:  Approfondimenti  In offerta

* I prezzi si intendono al netto di IVA

Software gestionali da studio

Denominazione del prodotto	ALTEREGO	 ARCHIMED SUITE	ARDEKA 2000	CHECK UP	 DENTALSB PROFESSIONAL X3	DENTIX	DEOR EURO DENTIST ORGANIZER
Produttore	Aller Ego SRL e Software Project SRL	Digital Imaging sas	Biosfera srl	Biosfera srl	DentalSB sas	Quartex Informatica	International Software sas
Cartella ortodontica	No	Si	Si	Si	No	Si	Si
Anamnesi	Si	Si	Si	Si	Si	Si	Si
Cartella clinica	Si	Si	Si	Si	Si	Si	Si
Agenda	Senza limite d'operatori e orari	Settimanale, settimanale doppia, multigiornaliera, mensile, spazio per appuntamenti personali	Giornaliera, settimanale, multipoltrona, con visione del diario clinico	Giornaliera, settimanale, multipoltrona, colori, simboli e lampeggio per gli appuntamenti (Kalendar)	Giornaliera, multipoltrona, gestione appuntamenti automatizzata	Giornaliera, settimanale, suddivisa per poltrone e dottori	Giornaliera, settimanale, mensile
Prima nota	Si	Si	Si	Si	No	Si	Si
Gestione richiami	Si	Si	Si	Si	Si	Si	Si
Studi di settore	No	Si	Si	Si	Si	Si	Si
Privacy e DPS	Autorizzazione trattamento dati personali e protezione accesso	Consenso trattamento dati personali	Modelli di documenti per il paziente e per lo studio odont. Controllo ogni 3 e 6 mesi della validità delle password per gli operatori	Modelli di documenti per il paziente e per lo studio odont. Controllo ogni 3 e 6 mesi della validità delle password per gli operatori	Modulo DPS, consenso informato, anamnesi, privacy, rischi implantologia, istruzioni utilizzo protesi	Gestione password amministratore ed incaricati, stesura automatica del documento programmatico sicurezza	Rinnovi password, modulistica automatica
Acquisizione e gestione delle immagini	Si	Si	Si	Si	Si	Si	Si
Integrazione con palmare	No	Si	No	No	No	No	No
Consenso informato	Si	Si	Si	Si	Si	Si	Si
Certificati visita, richiesta esami, ricette mediche	Si	Si	Si	Si	Si	Si	No
Composizione automatica numero telefonico	Si	No	Si	Si	No	No	No
Cartella parodontale	No	Si	Si	Si	Si	Si	Si

Legenda:  Approfondimenti  In offerta

* I prezzi si intendono al netto di IVA

► Software gestionali da studio

Denominazione del prodotto	DEORNET GESTIONALE CLINICO ODONTOIATRICO IN WEB SERVICE	DID-DENT	DOLPHIN DENTALSOFT	EDENTIKIT	FACILE	GEOD XP	GEST PRATIC
Produttore	International Software sas	Quartex Informatica	Dolphin Computer srl	Inetproj srl	Infomedica srl	AlbaSoftware di Colombo A.	Odontoprogram
Cartella ortodontica	No	Si	No	No	Si	Si	Si
Anamnesi	Si	Si	Si	Si	Si	Si	Si
Cartella clinica	Si	Si	Si	Si	Si	Si	Si
Agenda	Giornaliera, settimanale, mensile	Giornaliera, settimanale, mensile	Giornaliera, settimanale, mensile	Giornaliera, settimanale, per singolo medico, per gruppi, per la segreteria, per l'amministrazione ecc	Multiproiettore, multirun-time con vista giornaliera, 1, 2, 3, 4 settimane - ricerca spazio libero, stampa bigliettino appuntamenti	Settimanale, mensile, per operatore, gestione festività, lista pazienti in attesa, ricerca/stampa appuntamenti e ore libere	Giornaliero, settimanale, mensile, multiproiettore
Prima nota	Si	Si	Si	Si	Si	Si	Si
Gestione richiami	Si	Si	Si	Si	Si	Si	Si
Studi di settore	Si	Si	Si	Si	Si	Si	No
Privacy e DPS	Rinnovi password, modulistica automatica	Gestione password amministratore ed incaricati. Stesura automatica del documento programmatico sicurezza	Database protetto, password con modifica obbligatoria ogni 3 mesi	•	Si, autenticazione utente mediante username + password o tecnologia RFID	A norma 196/2003, gestione profili e accessi utente, creazione guidata DPS e stampa documenti per assegnazione responsabilità ed incarichi, informativa e consenso tratt. dati	Password con scadenza, diversi profili utente
Acquisizione e gestione delle immagini	Si	Si	Si	Si	Si	Si	Si
Integrazione con palmare	No	No	No	Si	No	No	No
Consenso informato	Si	Si	Si	Si	Si	Si	Si
Certificati visita, richiesta esami, ricette mediche	No	Si	Si	Si	Si	Si	Si
Composizione automatica numero telefonico	No	No	No	•	Si	Si	No
Cartella parodontale	Si	Si	Si	No	Si	Si	Si

* I prezzi si intendono al netto di IVA

Legenda: (A) Approfondimenti (E) In offerta

► Software gestionali da studio

Denominazione del prodotto	HORIZON SQL	IMUDAT GOLD®	INFOSTUDIO	INNODEN SUITE 2007	KAVOIMAGO	LEASYDENT	MACH 3
Produttore	Caes Software srl	Mediwork	TecnoMobile	Innoden srl	Media Lab srl	Geco Communication	Reinhold di R. Testa
Cartella ortodontica	Si	Si	Si	Si	Si	No prossima implementazione	Si
Anamnesi	Si	Si	Si	Si	Si	Si	Si
Cartella clinica	Si	Si	Si	Si	Si	Si	Si
Agenda	Numero infinito di agende (per operatore, riunito) con collegamento alle consegne laboratorio per la congruità degli appuntamenti	Giorno, settimana, Mese - globale e per operatore	Giornaliera, settimanale, ricerca orari liberi e urgenze	Giornaliera, settimanale, planner mensile	Fino a 25 operatori/riuniti, giornaliera/settimanale e per operatore, ricerca automatica appuntamenti liberi, gestione liste di attesa, invio sms	Giornaliera, settimanale, multipoltrona, multistudio	Giornaliera, settimanale, mensile
Prima nota	Si	Si	Si	Si	Si	No	Si
Gestione richiami	Si	Si	Si	Si	Si	Si	Si
Studi di settore	Si	No	Si	No	Si	Si	Si
Privacy e DPS	Gestione degli operatori per la sicurezza con scadenze password rinnovabili	Tutta la documentazione richiesta dalla normativa	Controlli accessi, abilitazioni, stand-by protetto da password	Gestione documentazione privacy e DPS studio	Modulo security pack: DPS, analisi dei rischi, rinnovo password, aggiornamento antivirus/firewall, contiene licenza antivirus/firewall	Servono una Username e una Password per accedere al Software, modello precompilato per pazienti	Gestione completa
Acquisizione e gestione delle Immagini	Si	Si	Si	Si	Si	No	Si
Integrazione con palmare	Si	No	Si	No	No	No	No
Consenso informato	Si	Si	Si	Si	Si	Si	Si
Certificati visita, richiesta esami, ricette mediche	Si	Si	Si	Si	Si	No prossima implementazione	Si
Composizione automatica numero telefonico	No	No	Si	No	No	No	No
Cartella parodontale	Si	Si	Si	Si	Si	Si	Si

Gestione 93/42 (prescrizione medica)	Si	Si	No	Si	No	Si	No	Si	Si
Gestione magazzino	Ordini, carico e scarico	Ordini, acquisti, consumi, giacenze, check control materiali scaduti e cassetta pronto soccorso obbligatoria	Gestione ordini, carico, scarico	Ordini, carico e scarico	Magazzino articoli, movimenti di magazzino, archivio fornitori, riordino automatico, calcolo automatico della scorta minima, stampa inventario	No	No	No	No
Tempo di esistenza del programma	5 anni	8 anni	7 anni	2 anni	12 anni	2 anni	25 anni		
Requisiti di sistema	Windows, RAM 256 MB, HD 100 MB	PC Windows® Xp/Vista compatibile, RAM 1 GB, HD 250 MB	Windows, RAM 256 min MB, Vista compatibile		Windows 98/Me/NT 4.0/2000/XP/Vista, RAM min 128 MB, HD 60 MB	Connessione a internet ADSL	Windows XP, RAM 512 MB, HD 60 GB		
Videosorveglianza integrata	No	No	Si, finestra (1-4 telecamere) sempre presente in primo piano su tutti i PC collegati in rete (non necessita di monitor supplementari)	No	No	No	No		
Invio sms e back up	Si	Si	Si, non necessita di collegamento internet, backup su archivi esterni e/o spazio web	Si, back up, gestione aggiornamenti automatici, gestione multidatabase	Si, da agenda come memorandum appuntamento, per sollecito, per richiamo periodico, fornitori	Si, backup automatici settimanali su server sicuro	Si		
Riconoscimento vocale	No	No	Si	No	No	No	No		
Database SQL	Si	No	Si	Si	Si	Si	No		
Collegamento ai principali radiografici digitali	Si	Si	Si	Si	Si	No	Si		
Gestione in rete	Si	Si	Si	Si	Si	Si	Si		
Prezzo di listino *	Da euro 160,00 all'anno per postazione	Euro 1.250,00 per la versione monoutente o server	Euro 1.400,00 Euro 250,00 ogni Pc aggiuntivo in rete iva compresa 1 anno di assistenza (implementazioni e nuove versioni gratuite)	Euro 1.790,00	A partire da euro 430,00 a euro 2.650,00	Gratis (Euro 15,00 al mese per assistenza e aggiornamenti)	Non fornito		

Legenda:  Approfondimenti  In offerta

* I prezzi si intendono al netto di IVA

► Software gestionali da studio

Denominazione del prodotto	ODONTOMED 3.00	ORISIDENT 9001 LIGHT	ORISIDENT 9001 PROFESSIONAL	ORISIDENT 9001 XCLUSIVE	ORISIDENT 9001 XCLUSIVE ADVANCED	SMILE 2000	SWDENTAL
Produttore	Lev Inform / Tissidental	Elite Computer Italia srl	Elite Computer Italia srl	Elite Computer Italia srl	Elite Computer Italia srl	Fimesan spa	SWht Software srl
Cartella ortodontica	No	No	SI	SI	SI	SI	SI
Anamnesi	SI	SI	SI	SI	SI	SI	SI
Cartella clinica	SI	SI	SI	SI	SI	SI	SI
Agenda	Oltre 100 caratteri per ora di appuntamento, con stampa giornaliera e settimanale	Settimanale	Settimanale, giornaliera, mensile, multimedia	Settimanale, giornaliera, mensile, multimedia, gestione poltrone	Settimanale, giornaliera, mensile, multimedia, gestione poltrone	Giornaliera, mensile, settimanale accoppiata, multipoltrona, multiproiettore	Organizzabile dinamicamente a piacere
Prima nota	No	SI	SI	SI	SI	SI	SI
Gestione richiami	SI	SI	SI	SI	SI	SI	SI
Studi di settore	No	No	SI	SI	SI	SI	SI
Privacy e DPS	Controlli e documentazione per privacy	Credenziali di autenticazioni, password, database criptato, compilazione automatica del DPS	Credenziali di autenticazioni, password, database criptato, compilazione automatica del DPS	Credenziali di autenticazioni, password, database criptato, compilazione automatica del DPS	Credenziali di autenticazioni, password, database criptato, compilazione automatica del DPS	A norma 196, autenticazione, diversificazione accessi operatore, gestione riservatezza dati	Gestione utenti con permessi e password a scadenza e programma SWPrivacy gratuito
Acquisizione e gestione delle immagini	SI	No	SI	SI	SI	SI	SI
Integrazione con palmare	No	SI OrisDent Mobile	SI OrisDent Mobile	SI OrisDent Mobile	SI OrisDent Mobile	SI	SI
Consenso informato	SI	SI	SI	SI	SI	SI	SI
Certificati visita, richiesta esami, ricette mediche	No	SI	SI	SI	SI	SI	SI
Composizione automatica numero telefonico	No	No	SI modulo aggiuntivo	SI	SI	No	SI
Cartella parodontale	SI	No	SI	SI	SI	No, prossima implementazione	SI

Gestione 93/42 (prescrizione medica)	Si	Si	Si	Si	Si	Si	Si	Si	Si
Gestione magazzino	Si	No	Carico e scarico automatico, gestione ordini e fornitori, associazione dei materiali alle prestazioni	Carico e scarico automatico, gestione ordini e fornitori, associazione dei materiali alle prestazioni	Carico e scarico automatico, gestione ordini e fornitori, associazione dei materiali alle prestazioni	Carico e scarico automatico, gestione ordini e fornitori, associazione dei materiali alle prestazioni	Prossima implementazione	Semplificato e/o aziendale	
Tempo di esistenza del programma	12 anni	10 anni	10 anni	7 anni	5 anni	5 anni	5 anni	5 anni	
Requisiti di sistema	Windows Xp/Vista /Nt/2000/Windows 98, RAM 512 MB, HD 60 MB	Pentium IV 800 MHz, Windows 2000/XP/Vista, RAM 512 MB, HD 500 MB	Pentium IV 800 MHz, Windows 2000/XP/Vista, RAM 512 MB, HD 500 MB	Pentium IV 2.8 GHz, Windows 2000/XP/Vista, RAM 512 MB, HD 800 MB	Windows 2000 server e per i client windows 2000 /XP/Vista, RAM 2 GB, HD 500 MB	Windows 9X/2000/XP/Vista, RAM 256 MB, HD 50 MB	Da Windows XP in poi		
Videosorveglianza integrata	No	No	No	No	No	No	Si, si interfaccia in modo dinamico a programmi di terze parti		
Invio sms e back up	Si, per gli sms solo se l'utente è fornito di sim prepagata	Si, sms automatici per ricordare al paziente l'appuntamento del giorno dopo e procedura di back up automatico	Si, sms automatici per ricordare al paziente l'appuntamento del giorno dopo e procedura di back up automatico	Si, sms automatici per ricordare al paziente l'appuntamento del giorno dopo e procedura di back up automatico	Si, sms automatici per ricordare al paziente l'appuntamento del giorno dopo e procedura di back up automatico	Si	Si, con web server SWht, backup con procedure definite dall'amministratore		
Riconoscimento vocale	No	No	No	Si	Si	No	Si		
Database SQL	No	No	No	No	Si	No	Si		
Collegamento ai principali radiografici digitali	Si	Si	Si	Si	Si	Si	Si		
Gestione in rete	Si	No	Si	Si	Si	Si	Si		
Prezzo di listino*	Euro 660,00	Euro 990,00	Euro 1.649,00	Euro 2.090,00	Euro 2.690,00	Da euro 500,00	Euro 480,00 (Modulo base)		

ArchiMED Suite

ArchiMED Suite è il sistema innovativo. Facilità di gestione ed alta qualità delle immagini.



È l'unico software che risolve in modo semplice e completo tutte le esigenze di un moderno studio dentistico: organizzazione finanziaria, statistiche analitiche, gestione delle immagini, sicurezza dei dati e soprattutto una efficace comunicazione al paziente. ArchiMED Suite non è solo un sistema per gestire in modo completo lo studio, è uno strumento che offre la possibilità di lavorare in un modo completamente nuovo, con l'obiettivo principale dell'eliminazione della carta, la sicurezza dei dati e l'accesso in remoto.

- L'interfaccia utente è semplice, con pulsanti chiari e ben visibili. È possibile collegare telecamere per il controllo accessi, comandare l'apri-porta, verificare il numero di telefono di

chi chiama, inviare SMS, gestire direttamente RVG/Panoramici digitali/Telecamere/Scanner/Fotocamere, acquisire immagini Dicom e molto altro. L'invio di un'email è semplicissimo come la creazione di un CD da consegnare al paziente.

- L'analisi dei pazienti consente di verificare quanti di questi sono stati inviati da una persona oppure da un evento (ad es.: mese della prevenzione) e verificare la quantità di lavoro generata.
- Videovisita completa (quanto richiesto dalla normativa sulla privacy).

È possibile collegare fino a 8 monitor allo stesso computer. ArchiMED Suite distribuirà le informazioni su ciascun monitor in base

alla vostra necessità. Ad esempio: scheda anagrafica, piano di cura, immagini, status, videocamera, RVG e TAC.

Per soddisfare i professionisti più esigenti

Versione su iPod® include il programma ArchiMED Suite ed il database. Chi ha necessità di spostarsi per lavoro apprezzerà la possibilità di portare con sé solo l'iPod® per potersi facilmente collegare ed accedere ai dati dello studio ovunque si trovi.

Versione Terminal Server è l'ultima frontiera nell'accessibilità dei dati. È sufficiente installare ArchiMED Suite su un PC con Windows 2003 server. Attraverso internet sarà possibile accedere al server anche tramite un palmare mentre vi trovate in viag-

gio, ovunque voi siate nel mondo. L'utilizzo in rete locale offre strumenti di posta interna.

Se siete interessati a provare ArchiMED Suite potete noleggiarlo per 6 mesi e poi decidere per l'acquisto, senza nessun impegno.

Per informazioni:
Digital Imaging sas
Via Alfieri, 12/A-B
10042 Nichelino (TO)
Tel. 011.6056962
Fax 011.6057987
info@digitalimaging.it
www.archimed.org



**ESCLUSIVISTA
PER L'ITALIA**

La Prima Cristiano
Via Verga 4 20017 Rho (MI)
tel. 0039 0293503443 e-mail
cell 0039 3358115995 ipcesport@alice.it

DISTRIBUTORI

R.O.L. snc
di Rossetti I & R
Via Manzoni 8
20030 Senago (MI)
tel/fax 02 99055408
e-mail rolsnc@libero.it

Bodini Francesco
V.S. Quasimodo 9/e
S. Stefano Ticino (MI)
tel/fax 02 97270374
cell 3381770112

Odontes s.r.l.
V.F. II Bandiera 5/a
20016 Pero (MI)
tel 02 38103089
fax 02 33910888

TRITON L



DentalSB Professional X3



L'esperienza acquisita in 15 anni nello sviluppo del programma DentalSB per gestire le attività degli studi odontoiatrici, i continui perfezionamenti e l'implementazione delle più moderne e raffinate tecnologie informatiche, hanno consentito di ottenere un prodotto di alta qualità, innovativo, caratterizzato dalle elevate prestazioni e dalla perfetta ergonomia e facilità di utilizzo.

Le caratteristiche principali di DentalSB Professional X3:

Velocità: 2 secondi per l'apertura, 0.001 secondi per la ricerca di un nominativo in un archivio di 5.000 schede. Esecuzione delle funzioni senza attese, "in tempo reale".

Stabilità e sicurezza dei dati: nessuna perdita dati in caso di blackout o crash del sistema, grazie alla virtualizzazione dell'esecuzione dell'applicazione ed alla procedura di backup istantaneo.

Trasferimento immediato: della singola scheda o gruppi di schede su dispositivi periferici esterni (penne usb, dischi rimovibili, ecc...)

Rimozione sicura dei dati sensibili riguardanti le schede rimosse o trasferite (certificazione a norma US DoD 5220.22-M-8-306/E), che prevede la sovrascrittura del file per tre volte, con particolari sequenze di bit: si sovrascrive infatti il file prima con una sequenza di 0000 poi di 1111, poi con una sequenza di dati casuali.

Ottimizzazione dell'impiego delle risorse: grazie all'indicizzazione, meno di 10 mb utilizzati dal-

l'applicativo per l'archiviazione di 2000 schede, gestione dati su file dinamico sequenziale.

Ergonomia di utilizzo: salvataggio automatico dei dati. Tutte le procedure sono completamente integrate nella cartella clinica stessa (non vi sono schermate secondarie da aprire e richiudere). Inoltre, utilizzando il monitor touch-screen, non sarà più necessario l'impiego del mouse e della tastiera tradizionali: il programma potrà essere utilizzato toccando le icone direttamente sullo schermo.

Interfaccia grafica hi-tech metal (stile Macintosh).

Gestione dei dati sensibili: conforme alle normative per la Legge n. 675/96, DPR n.318/99 e Decreto Legislativo 30 giugno 2003 n. 196; compilazione automatica del DPS e della documentazione necessaria ad ottemperare le misure minime di sicurezza disposte dal Garante.

Aggiornamento dinamico: possibilità di usufruire degli aggiornamenti disponibili gratuitamente e periodicamente, semplicemente collegandosi al sito.

Garanzia e assistenza di tre anni interamente compresa nel prezzo di acquisto.

DentalSB Professional X3 risulta quindi essere un prodotto versatile, completo e funzionale.

*Per informazioni:
DentalSB Software
dentalsb@tiscali.it
Tel. 06.9123911
(segr. 24h: lasciare nominativo, reperibilità, telefono)*

Download versione gratuita e senza limitazioni della versione DentalSB Professional XP@ e del demo della versione DentalSB Professional X3 sul sito www.dentalsb.it



FALAPPA MEDICAL DEVICES



**FOR
MODERN
DENTISTS**



WWW.FMDSRL.COM

FALAPPA MEDICAL DEVICES S.r.l

Via Barbaresco, 9 - 00166 Roma-Italy

Tel. +39 06 61521415 Fax +39 06 6245123

La nostra azienda sviluppa programmi gestionali, di acquisizione immagini per studi odontoiatrici ed ortodontici. L'attenzione quotidiana, volta ad affrontare tutte le problematiche del settore, maturata in una quindicina d'anni di esperienza, consente oggi ad INFOMEDICA di soddisfare ogni necessità organizzativa sia in monutenza che in multiutenza. I software da noi realizzati sono stati progettati per essere utilizzati senza alcuna difficoltà anche da coloro che non hanno esperienza nell'uso del personal computer. Vantiamo oltre 1300 applicazioni vendute in tutta Italia. L'assistenza sui nostri prodotti, intesa quale hot line telefonica e/o teleassistenza viene fornita per 49 ore alla settimana, così da poter rispondere a qualsiasi esigenza espressa dalla clientela. Tre sono i software prodotti in questi anni:

- **FACILE**
(gestione studi odontoiatrici)
- **IMAGES**
(gestione immagini odontoiatriche)
- **IMCEPH**
(gestione tracciati cefalometrici)

FACILE è noto per la sua grande diffusione su tutto il territorio nazionale. Questo risultato è stato conseguito poiché è un software completamente personalizzabile sotto il profilo clinico, grafico ed amministrativo. Nella gran parte delle sue opzioni, non necessita in alcun modo della tastiera, oggetto lento nell'inserimento di refertazioni scritte, il cui uso in prossimità delle postazioni operatorie è sotto il profilo igienico, certamente discuti-

Infomedica



bile. Per scrivere tutto ciò che per altro è indispensabile annotare in odontoiatria, FACILE utilizza innumerevoli testi pre-impostati, personalizzabili o generabili in qualunque momento. Per questo motivo e per l'utilizzo radicale dell'iconografia (e nel caso della Prima Visita e della Cartella Parodontale, facendo uso del Riconoscimento Vocale), risulta essere un software particolarmente indicato in prossimità dei siti clinici. Come tutti i software di ns. produzione, FACILE è stato disegnato per sfruttare al meglio l'alta risoluzione. Le videate che lo compongono sono ricche di infor-

mazioni, sempre a schermo pieno e così gradevoli sotto il profilo estetico da facilitarne al massimo la leggibilità e l'uso. In qualunque momento si abbia l'esigenza di comunicare al meglio le valutazioni diagnostiche e le soluzioni terapeutiche proposte o attuate al Paziente posto in esame, il Programma genera un Emulazione Tridimensionale compreso nell'acquisto. Una volta auto-generata da Bocca 3D del paziente è possibile effettuare la rotazione nei 3 assi, lo zoom e la traslazione. Tutte le schermate sono scritte ad altissima risoluzione ovvero sfrutta al meglio la risoluzione del PC (sino a 1600 x 1200). Si avvale il meno possibile della Tastiera. Gestisce la Scheda Anagrafica. Offre strutture Anamnestiche diverse. Utilizza una Cartella Diagnostica e Terapeutica, visualizzabile in 3D Gestibile con Riconoscimento Vocale. Effettua la Gestione Contabile del Paziente (Preventivi, Fuori Preventivi, Estrat-

ti Conto, Fatture di A.to e di S.do, etc.). Possiede la Cartella Parodontale, visualizzabile in 3D e gestibile con Riconoscimento Vocale. Pilota anche la sonda automatica FLORIDA PROBE. Gestisce Agenda/e Multiutente. Effettua la gestione dei Richiami Singoli o Multipli. Gestisce SMS ed e-mail. Effettua in modalità semi-automatica la gestione delle Prescrizioni ai Laboratori Odontotecnici (93/42). Possiede Statistiche Varie e Personalizzabili. Consente la gestione di tutte le Unità di Lavoro riconosciute del Sistema Operativo. Gestisce la Contabilità Generale (Registro Corrispettivi, Registro Vendite, Cronologico, Bilancio). Gestisce il Magazzino (eventualmente con Palmare per la Lettura dei Codici a Barre). Possiede un'Area Management quale ideale gestore della "azienda studio dentistico". Implementa un'area ISO 9000 per chi desidera essere coadiuvato da FACILE nell'ottenimento di tale certificazione. Utilizza la Firma Digitale per la gestione dei Documenti. Come sopra specificato se lo si desidera FACILE possiede 2 prodotti satellite opzionali ovvero IMAGES (gestione immagini odontoiatriche) ed IMCEPH (gestione tracciati cefalometrici).

Per informazioni:
Infomedica srl
 Via Dante Alighieri, 45
 20035 Lissone (MI)
 Tel. 039.481604
 infomedica@imedica.it
 www.imedica.it

EKUBA sas Dispositivi Odontoiatrici ad Elevato Contenuto Tecnologico - www.ekubalaboratorio.it
 Sistema completo di lavorazione CAD-CAM dell'Ossido di Zirconio CERCON by DENTSPLY



ESTETICA - BIOCOMPATIBILITA' - QUALITA' - PRECISIONE
CON L'ESCLUSIVO SISTEMA DI SCANSIONE "CERCON Brain"
CEMENTAZIONI TRADIZIONALI E SEMPLICE RIMOVIBILITA'
CERCONOXID: "La Perfezione inalterata nel tempo"
CONTATTATECI PER CONOSCERE LE NOSTRE PROMOZIONI

Lab. Odontotecnico EKUBA sas - Via Moncalvo, 64 - MI - Tel/Fax 02/48.70.77.34 - ekubalaboratorio@alice.it
HARDWARE E SOFTWARE DEDICATI - SCANNER LASER - CENTRO FRESATURE - FORNI DI SINTERIZZAZIONE

AlbaSoftware: Geod XP, la suite completa per la gestione dello studio odontoiatrico



Geod XP è un software innovativo, collegabile in rete, e rappresenta la soluzione ideale per la gestione completa dello studio odontoiatrico. Supporta con semplicità ed affidabilità tutte le operazioni che caratterizzano l'attività di uno studio dentistico tra cui: le funzioni di segreteria con invio SMS, la gestione dei dati clinici e amministrativi-contabili, le prescrizioni mediche, le cartelle specialistiche, la stampa dei

consensi informati, la gestione del magazzino, le statistiche, il backup automatico e l'archivio dei dati storici. Grazie ad una grafica intuitiva e ad una organizzazione logica ed ordinata dei menù, risulta essere un programma facile e di immediato utilizzo, in grado di soddisfare le esigenze dell'utente senza richiedere grandi competenze informatiche. Geod Image è il software dedicato alla gestione delle immagini e video dello studio, si collega ai vari dispositivi di acquisizione ed ai principali strumenti radiografici digitali permettendo l'elaborazione grafica. Si integra perfettamente con Geod XP diventando un'unica soluzione globale per lo studio. Privacy XP permette una gestione semplice e veloce della privacy:

crea ed organizza tutto il flusso documentale in materia di protezione dei dati personali e redige il DPS (D.lgs 196/2003). AlbaSoftware fornisce aggiornamenti automatici e piani di assistenza utilizzando anche il servizio remoto per aiutare con prontezza ed efficienza l'utente. AlbaSoftware offre gratuitamente dimostrazioni interattive via web dei propri prodotti.

*Per informazioni:
AlbaSoftware di Colombo A.
Via Recalcate, 8
20049 Concorezzo (MI)
Tel. 039.6040909
Fax 039.6049579
Cell. 328.4280007
info@albasoftware.it
www.albasoftware.it*

Infostudio

Software innovativo, completo e flessibile di gestione automatica dello studio.

Il punto di forza di Infostudio è la facilità d'uso, la grafica intuitiva ma al tempo stesso la sua completezza. Consente di gestire lo studio dal punto di vista clinico, contabile e statistico. Dalla cartella clinica è possibile produrre in pochi attimi il preventivo, stampare la cartella, acquisire pagamenti, fatture, produrre l'estratto conto, anamnesi, acquisire immagini da qualsiasi fonte esterna o radiografico digitale; la cartella parodontale e ortodontica completano il quadro clinico. E poi innumerevoli elaborati statistici sul bilancio, entrate, uscite, grafici, calcolo automatico delle competenze mensili, prima nota, studi di settore, gestione ordini, fornitori e magazzino. Infostudio controlla il budget e calcola automaticamente i margini di guadagno per le prestazioni. E poi, messaggi sms ai pazienti (senza prepagato e senza uti-



lizzare internet!), compone automaticamente i numeri telefonici, gestisce i richiami, e rateizza gli importi. Il consenso informato, la richiesta esami, le ricette mediche, i certificati visita e la stampa automatica della richiesta di laboratorio sono prodotte con pochi click di mouse. L'agenda appuntamenti giornaliera, settimanale, a video e su stampa per poltrone e operato-

re è facile, immediata, flessibile e completa; è possibile ricercare orari liberi e appuntamenti urgenti. Permette di lavorare su hard-disk interno, esterno, trasferire pazienti, salvare i dati su qualsiasi dispositivo, persino su spazio web, e lavorare sul palmare. Per chi vuole dotarsi di telecamera Video-Controllo, Infostudio possiede un modulo integrato con visione delle immagini sempre in primo piano senza utilizzare monitor supplementari! Insomma Infostudio è il prodotto che ci aiuta a fare il salto di qualità!

*Per informazioni:
TecnoMobile
Via Trieste 15/e
00040 Ardea (RM)
Tel. 06.9130478
infostudio@tecnomobile.net
www.tecnomobile.net*

Via Paolo Giovio n.5
20144 Milano - Italy
tel +39 02 4904398
fax +39 02 4905894
Mail: info@quartex.it
web: www.quartex.it



Quartex Informatica

SOFTWARE

-ODIX
-DENTIX
-CRANECAD
-IMAGEX
-FLEX

prodotti dal 1993



ODIX

Gestione Laboratorio Odontotecnico



DENTIX

Gestione Studio Odontoiatrico



CRANECAD

Traccati Cefalometrici



IMAGEX

Gestione Immagini



FLEX

Gestione Ordini e Consegne



OrisDent 9001[®]

Software per la gestione dello Studio Odontoiatrico

www.orisline.com



Per informazioni e per ricevere una versione dimostrativa gratuita chiama il numero 02 27.40.95.21 oppure scrivi a info@orisline.com

OrisDent 9001 gestisce lo studio in tutti i suoi aspetti, dalla cartella clinica alla contabilità e al magazzino.

Permette di gestire la **Privacy** e di creare il DPS, include la gestione delle **immagini**, le **statistiche**, gli **studi di settore**, la cartella **parodontale** e **gnatologica**. Si integra con il software per la comunicazione al Paziente **OrisEDUCO 2** per la creazione di un vero e proprio preventivo multimediale e con **OrisCeph Rx3** per la gestione del trattamento ortodontico e delle analisi cefalometriche. OrisDent 9001 aumenta la produttività ottimizzando i tempi e i costi di gestione e conferisce allo studio un alto grado di professionalità. Con **OrisDent Mobile**, la versione del programma per **palmare**, è possibile avere sempre sotto controllo di dati dello studio.



Il Primo software per lo studio odontoiatrico che gestisce i pagamenti effettuati tramite carta di credito e bancomat direttamente dal Pos al pc*.

*funzionalità inclusa nel servizio support plus. Per maggiori informazioni vedere la convenzione Elite Computer - Gruppo Banca Sella sul sito www.orisline.com



OrisLine
by Elite Computer Italia

OrisDent 9001®: la gestione completa dello studio odontoiatrico



OrisDent 9001®, il programma gestionale per lo studio odontoiatrico di Elite Computer, rappresenta una soluzione completa e all'avanguardia che consente di organizzare tutte le aree di attività dello studio. Per questo motivo è uno dei programmi gestionali più diffusi negli studi in Italia e all'estero. Dalla parte clinica a quella amministrativa contabile, alla comunicazione con il paziente, all'acquisizione di foto e radiografie, OrisDent 9001® gestisce lo studio nella sua totalità, in modo veloce, sicuro e semplice. Dalla cartella clinica del paziente si possono stampare preventivi grafici, eseguire le prestazioni, emettere le fatture e incassare il relativo pagamento, accedere alla cartella parodontale, ortodontica e gnatologica, acquisire immagini da qualsiasi dispositivo, collegarsi direttamente al proprio radiografico digitale. Gestisce il magazzino, le fatture di acquisto e la prima nota, gli studi di settore, calcola in automatico i compensi degli operatori, stampa card per il paziente e invia sms sul suo cellulare, gestisce i codici a barre, include tutti i requisiti richiesti in materia di Privacy creando in automatico il DPS. Il visualizzatore interattivo 3D delle prestazioni permette all'Odontoiatra di visualizzare graficamente il piano di trattamento e il preventivo in 3D. Grazie a strumenti innovativi e graficamente avanzati è possibile creare la situazione clinica iniziale della bocca del paziente, simulare l'apertura e la chiusura

della bocca, ruotare la bocca e i denti, visualizzare la trasparenza della bocca e delle gengive e dei denti, inserire dinamicamente le prestazioni per creare il proprio preventivo personalizzato per ogni paziente e ottenere infine la grafica 3D della situazione clinica post-trattamento. Da oggi OrisDent 9001 permette di gestire i pagamenti elettronici tramite bancomat e carta di credito direttamente dal pos al computer in modo semplice, sicuro e veloce. Per gestire i propri dati in modo assolutamente riservato anche quando non si è fisicamente presenti in studio è stato realizzato OrisDent Mobile, il software gestionale su Palmare. La linea di programmi per lo Studio Odontoiatrico di Elite Computer comprende OrisCEPH Rx3® per le analisi cefalometriche computerizzate, e OrisEDUCO 2® per la comunicazione e l'educazione del paziente. Attraverso filmati, animazioni e sequenze didattiche OrisEDUCO2® illustra al Paziente il piano di trattamento proposto in modo chiaro e non invasivo, rendendolo così consapevole dei vantaggi derivanti dalla cura e più propenso quindi ad affrontarne i costi, consente di creare presentazioni personalizzate per la sala d'attesa e per lezioni o conferenze. Tutti i programmi della linea Oris sono costantemente aggiornati in base ai consigli di oltre 10.000 utenti in Italia e all'estero e sono garantiti nel tempo da un servizio di assistenza professionale e altamente qualificato.

Per informazioni:
Elite Computer Italia S.r.l.
Via Achille Grandi, 19-21-23
20090 Vimodrone (MI)

Tel. 02.27409521
www.orisline.com
info@orisline.com

LEasyDent



LEasyDent nasce dall'esigenza dello studio di semplificare e rendere economica la gestione informatica del paziente, è la risposta al fatto che, in moltissimi studi odontoiatrici, ancora

non esista un software gestionale. LEasyDent è facile, economico (canone mensile di € 15,00 oltre iva compreso tutto), senza installazione, multistudio multiagenda (infinite), l'utente non dovrà acquistare nuove "chiavi", qualora abbia più poltrone o abbia studi odontoiatrici ubicati in zone diverse o abbia più collaboratori. LEasyDent è la risposta moderna per chi presta la propria opera in più studi, poter avere un controllo sugli appuntamenti, le schede dei pazienti, fatturare, comodamente da casa propria. LEasyDent è la libertà di poter visualizzare il vostro programma ovunque voi siate (come

un sito), sempre protetti dalla propria password. LEasyDent ha l'obiettivo di informatizzare gli studi odontoiatrici che vogliono avvicinarsi alle nuove tecnologie senza:

- Costi per aggiornamenti e implementazioni al programma (compresi nel canone)
- Problemi quando viene cambiato il computer negli studi (accesso da internet)
- Problemi per la perdita di dati (backup automatico)
- Dover sostenere corsi sneranti per chi non ha molta dimestichezza con il computer (Tutorial di supporto)

LEasyDent mette a disposizione un servizio di supporto completo (compreso nel canone) utilizzando le ulti-

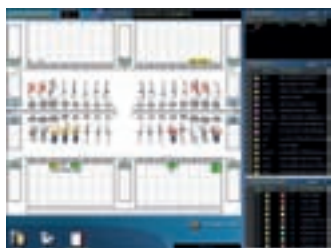
me tecnologie di comunicazione nate con internet. Un servizio di assistenza on-line che fa sicuramente la differenza: tramite e-mail, messaggistica istantanea, Skype e un Forum sempre attivo.

LEasyDent è l'innovazione nel mondo dei software odontoiatrici, ma con la semplicità delle idee geniali che hanno cambiato la nostra vita nel corso degli anni. Forse il più grande vantaggio di questo Software è... averlo!

Presto sul mercato anche LEasyLab per laboratori odontotecnici.

*Per informazioni:
Geco Communication
info@leasydent.it
www.leasydent.it*

Imudat Gold



L'acquisto di un software gestionale è legato alle proprie conoscenze di informatica. E di solito, la preparazione di un dentista è legittimamente più orientata al saper curare bene i denti piuttosto che a gestire la contabilità, alla preparazione dei preventivi o alla gestione di tutte le normative legate alla privacy ecc. E l'assistente, o chi per lei, deve trovare il massimo giovamento dall'utilizzo di un software gestionale, nella

massima semplicità di utilizzo. Deve cioè veder risolti problemi purtroppo molto consueti all'interno dello studio, quali il dover passare ore a cercare tra le schede cartacee per ricostruire come mai dal prezzo pattuito nel preventivo si è arrivati ad un altro; il dover passare altre ore nella preparazione di 2 diversi preventivi complessi che in realtà presentano variazioni minime tra loro; lo sfogliare l'agenda per cercare il primo appuntamento del tal paziente che può venire solo in determinati giorni e a determinate ore; così come cercare il listino del laboratorio odontotecnico per una lavorazione particolare, controllare costantemente se la cassetta del pronto soccorso è a posto, controllare lo scarico dal magazzino degli anestetici, e così via. Imudat Gold è il software gestionale elaborato proprio con l'intento di consentire una gestione semplice dello studio, venendo in-

contro a tutte quelle esigenze che quotidianamente l'operatore si trova ad affrontare, risolvendo molti problemi e snellendo le procedure. Tra le sue funzioni troviamo, ad esempio, quella di ricordare ogni giorno, comodamente e anche da spento, gli appuntamenti o i richiami, le scadenze dei pagamenti, le scadenze dei materiali. E una volta inseriti i dati del paziente, in automatico crea il codice fiscale e la specifica informativa sulla privacy in base all'età del paziente stesso. E per una maggiore sicurezza e tutela dello studio, tutti i consensi informati sono stati redatti da legali. Per non avere problemi con eventuali accertamenti che molte volte contestano la dicitura "acconto per prestazioni odontoiatriche", Imudat Gold tiene nota di tutte le lavorazioni riportate nel preventivo ed evidenzia se le stesse sono state già riportate oppure sono ancora da riportare in fattu-

ra, in modo tale che ci sia perfetta corrispondenza tra preventivo e fatture. Inoltre i preventivi, a scelta, possono non riportare i singoli prezzi, al fine di evitare sgradevoli comparazioni con altri studi. Il programma è totalmente gestibile con codice a barre per creare rapidamente i preventivi che possono essere archiviati con tutta la scheda cliente su diversi dispositivi (es. pen drive). Imudat Gold infine permette di gestire anche quei centri in cui non sia presente solamente lo studio dentistico, ma anche i multi specialità, anche con necessità di fatturazione con iva 20%.

*Per informazioni:
Odontikos sas
Via dell'Artigianato, 1
35020 Albignasego (PD)
Tel. 049.8626883
Fax 049.712977
info@odontikos.com
www.odontikos.com*

AUTOCLAVI A VAPORE DA 7 LIT. A 20 LIT.



Baby
Autoclave completamente automatica, due cicli 121° e 134°, asciugatura automatica, carico acqua manuale con beaker, ciclo S, 7 lit.



Pratikka B16 Sd Card
Autoclave completamente automatica, undici cicli di sterilizzazione, cicli speciali, vacuum test, asciugatura supplementare, ciclo B frazionato, 16 lit.



Full Clave B20
Autoclave completamente automatica tre temperature, 105°, 121° e 134°, cicli speciali, vacuum test, asciugatura supplementare, ciclo B frazionato, stampante incorporata, 20 lit.



Matika New
Autoclave completamente automatica, due cicli 121° e 134°, asciugatura automatica, ciclo S, 16 lit.



Sealing Machine
Saldatrice termica per carta e plastica

Agente Gaetano Neri
Cell. 335.5266695
E-mail: neriga@tiscalinet.it

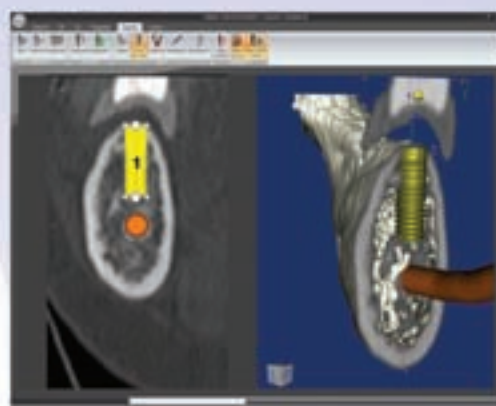
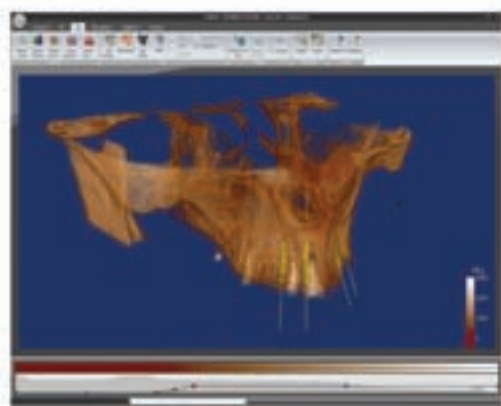


Implant3D

Sistema di Posizionamento Implantare e
Chirurgia Guidata

Più valore al vostro lavoro: aumentate la vostra efficienza progettando l'intervento implantoprotesico con Implant3D.

Implant3D è un software che consente di eseguire la simulazione implantare tridimensionale direttamente sul Personal Computer. Consente di simulare la posizione degli impianti su modelli bidimensionali e tridimensionali, identificare il canale mandibolare, tracciare panoramiche e sezioni del modello osseo, visualizzare il modello osseo tridimensionale con possibilità di calcolare la densità ossea. Usando Implant3D il Dentista può pianificare e realizzare **guide chirurgiche** per un intervento implantoprotesico sicuro, efficiente e rapido. Implant3D è **compatibile** con tutti i sistemi implantari progettati per la chirurgia guidata.



Per ricevere il CD-ROM
dimostrativo gratuito visita il
sito www.mlsw.com o
telefona al numero
0187517775



Media Lab Srl
Via Fontevivo 21/N
19125 LA SPEZIA (SP)
Tel. 0187517775 r.a.
Fax 0187511833
info@mlsw.com
www.mlsw.com

Dental Software Solutions



- Facile** intuitivo come Windows®
- Sicuro** usa le ultime tecnologie Microsoft®
- Flessibile** si adatta all'operatore che lo usa
- Modulare** si acquista solo ciò che serve
- Completo** 10 moduli Odontoiatrici
- Fiscale** modulo Contabilità
- Clinico** cartelle polispecialistiche



**dallo STUDIO alla CLINICA
a PARTIRE da 480€ IVA esclusa**

**Chiedi come
riceverlo GRATIS**

PCDental

SWht Softwork
via G. Barucchi, 37 - 37139 Verona - VR
Tel. 045 92 51 255 - Fax 045 92 50 152
www.softwork-it.com e-mail info@softwork-it.com

Cerchiamo Rivenditori per zone libere

Congressi e Fiere in Italia

MAGGIO

08-11 Venezia - VE
SIDO Spring Meeting
International Meeting SIDO-SFODF
Congresship - Mura di Santa Chiara 1, 16128 Genova,
Tel. +39.010.5999.500
Fax +39.010.5999.499,
venice2008@gastaldi.it
www.congresship.it

09 Fiuggi - FR
3° Congresso internazionale città di Fiuggi. Eccellenza e qualità in odontoiatria
In fase di accreditamento
Coi-Aiog
Tel. 02.201488
www.cenacolo.org

22-24 Rimini - RN
51° Congresso - Amici di Brugg
Promunidi - Viale Forlanini 23,
20134 Milano,
Tel. 02.7006121, Fax 02.70006546

28-31 Bologna - BO
Exposanità - 16ª Mostra internazionale al servizio della sanità e della salute - Healthy Dental
www.senaf.it

30-31 Mogliano Veneto - TV
Seminario di primavera Sitebi
Segreteria Sitebi c/o AIM Group Tel. 06.80968206, Fax 06.80968229, e-mail info@sitebi.it, oppure potete consultare il sito ufficiale della Società italiana di tecnica Bidimensionale: www.sitebi.it

GIUGNO

06-07 Abano Terme - PD
5° Congresso nazionale: "The ultimate endo restorative dentistry"
Sweden & Martina - Via Veneto 10, 35020 Due Carrare (PD), Cristina Zanotto corsi@sweden-martina.it, Tel.049.9124300 Fax 049.9126290
www.sweden-martina.it

13-14 Milano - MI
Congresso Nazionale SICOI: "Le biotecnologie: miti o realtà? Il trattamento implantare nel paziente anziano"
Medicina Viva
Tel. 0521.290191 Fax 0521.291314,
franco@mvcongressi.it - www.sicoi.it

21 Terracina - LT
Convegno interregionale UNID Lazio-Abruzzo-Molise-Campania "Alimentazione e qualità della salute"
Dr. Nicola Lavallo
Tel. 335.233568

30-01 Napoli - NA
5° Congresso Internazionale SINET "Ortodonzia e Chirurgia Ortognatica: Confronto dei risultati a lungo termine"
In fase di accreditamento
www.mediaingressi.it

Congressi e Fiere all'estero

MAGGIO

01-03 Manchester - Inghilterra
British Dental Conference & Exhibition 2008
BDA Events team - 64 Wimpole Street, London, England, W1G 8YS, United Kingdom Tel: +44 20 7563 4590 Fax: +44 171 486 0183 E-mail: events@bda.org Website: www.bda.org - For registration: Ph. + 44 (0) 1252 771 425 - For exhibiting: Kerry Sparks Ph. +44 20 7563 6883 Email: k.sparks@bda.org Clare Chrishop Ph. +44 20 7563 4169 Email: c.chrishop@bda.org

01-03 Porto Rico - Porto Rico
American Society of Dentist Anesthesiologists - Annual Scientific Session & HOD 2008
ADSA central office, Chicago - 211 East Chicago Ave. Suite 780, Chicago, IL 60611, Toll Free: 877 255 3742 Phone: 312 664 8270 Fax: 312

224 8624 General Questions e-mail: adsahome@mac.com Web: www.adsahome.org Contact person at ASDA office: Sandy Lieberman - Director of Membership E-mail: sandylieberman@mac.com Barbbra Josephson - Director of Meetings E-mail: barbra.josephson@mac.com

01-03 Siviglia - Spagna
XXX Runión anual de la Sociedad Espanola de odontopediatria
Sociedad Española de Odontopediatria - Address: Alcalá nº 79 2º, 28009 Madrid Spain Tel: +34 650 42 43 55

01-04 Anaheim - Usa
Spring Scientific Session 2008 - California Dental Association
California Dental Association - 1201 K St., 14th floor, Sacramento, CA 95814 USA, Exhibits Manager: Ms.

Sue Gardner E-mail:
sue.gardner@cda.org Tel. +1 946
4433382 Ext. 4450 Fax +1 916
5545937 Website: www.cda.org -
Exhibition

01-04 San Antonio - Usa
**138th Annual Session of the Texas
Dental Association**

TEXAS Dental Association - 1946 S.
IH - 35, Suite 400, Austin, Texas
78704 Tel: (512) 443 36 75 Fax: (512)
692 41 68 - Meetings Assistant:
Donna Musselman Email:
donna@tda.org,
Exhibits Manager: Paula Tait E-mail:
paula@tda.org Website:
www.tda.org

06-10 New Orleans - Usa
**AACD 2008 - 24th Annual
Scientific Session of American
Academy of Cosmetic Dentistry**

The American Academy of Cosmetic
Dentistry - 5401 World Dairy Drive
Madison, WI 53718, Toll-free: (800)
543-9220 Phone: (608) 222-8583
Fax: (608) 222-9540 E-mail:
info@aacd.com, Contact person:
Mrs. Carol Schwickrath - Exposition
Coordinator E-mail:
meetings@aacd.com //
exhibits@aacd.com Web-site:
www.aacdconference.com

07-09 Bangkok - Thailand
**30th Asia Pacific Dental Congress
2008 (APDC)**

The Dental Association of Thailand -
71 Ladprao 95, Wangtonglang,
Bangkok 10310, Thailand Tel: +662
539 4748 Fax: +662 514 1100 E-
mail: apdc2008@gmail.com -
Secretariat: S.L.M. Management Co.,
Ltd., 10 Soi Lasalle 56, Sukhumvit
Rd., Bangna, Bangkok 10260 -
Thailand, Tel +662 748 7183 7, Fax
+662 748 7050, www.slm.co.th E-

mail: mail-slm@inet.co.th, Website:
www.apdc2008.net

07-10 Irbid - Giordania
**The 1st Scientific Conference of
Faculty of Dentistry at Jordan
University of Science and
Technology and the 5th Annual
Scientific Meeting of Jordan
Section of the IADR**

Contact person: Dr Ziad AL-Dwairi
Tel. 00962 7201000 - Ext 23570 Fax
00962 7201080 P.O. Box 3030, 22110
Irbid - Jordan E-mail:
ziadd@just.edu.jo Web:
www.just.edu.jo, Opening ceremony:
Jordan University of Science and
Technology, Irbid, Activities:
Radisson SAS Hotel, Amman

08-10 Bucarest - Romania
**IDeM Esthetics Romania 2008 -
International Dental Meeting &
5th International Congress for
Esthetic Dentistry**

Romanian Society of Esthetic
Dentistry Tel./Fax: +40 21 317 5864
E-mail: office@saser.ro Website:
www.saser.ro Contact Person: Mrs.
Andreea Munteanu

08-10 Memphis - Usa
**141st Tennessee Dental Association
Annual Session**

Tennessee Dental Association - 660
Bakers Bridge Avenue, Suite 300,
Franklin, TN 37067-1686 Tel.: +1 615-
628-0208 E-mail:
tda@tenndental.org Website:
www.tenndental.org, Exhibit info:
Mrs. Sharon Melvin - Exhibits
Coordinator Telephone: +1 (615)
628-0208 Email:
sam@tenndental.org

08-10 Toronto - Canada
**The Toronto Osseointegration
Conference Revisited 2008**

Continuing Dental Education -
Faculty of Dentistry, 124 Edward
Street, Room 527 Toronto ON M5G
1G6 Tel: 416-979-4902 or 1-800-743-
3788 Fax: 416-979-4941 E-mail: den-
tistry.continuinged@utoronto.ca
Website: www.torontoimplantconfer-
ence.ca, For exhibition and sponsor-
ship opportunities, contact: Mrs
Raisyl Wagman, Coordinator,
Continuing Dental Education Tel:
416-979-4902 ext. 4668 Fax: 416-979-
4941 E-mail: aisyl.wagman@den-
tistry.utoronto.ca

08-11 Louisville - Usa
The Kentucky Meeting 2008

Kentucky Dental Association - Janet
Glover, Director of Meetings, 1920
Nelson Miller Parkway, Louisville, KY
40223 Phone: (502) 489-9121
Fax: +502 458 5915 E-mail:
info@kyda.org Website:
www.kyda.org

09-10 Basilea - Svizzera
**2nd Camlog International
Congress**

Alta-Tech Biotechnologies srl - Tel.
0444.461311 Fax 0444.461346,
www.alta-tech.it

13-16 Sofia - Bulgaria
**Buldental 2008 - 42nd
International Specialized
Exhibition**

Bulgarreklama agency - 147
Tzarigradsko Chaussee, 1000 Sofia
Bulgaria, Mrs. Ogniana Dikova Tel.:
+ 359 2 96 55 281 Fax: + 359 2 96
55 231 E-mail: odikova@bulgar-
reklama.com Website: www.bulgar-
reklama.com

14-17 Almaty - Kazakhstan
**KIDE 2008 - Stomatology of
Kazakhstan**

Dental-Expo Ltd. - Usievicha 8A,

125319 Moscow -Russia Tel/Fax: +7-
095 155-7900 // 7903 // 152-4015 E-
mail: info@dental-expo.ru Website:
www.dental-expo.ru

15-17 Berlino - Germania
**FTI 08 - Future trends in implan-
tology**

Conference Secretariat - Paragon
Conventions 18, Avenue Louis Casai,
1209 Geneva, Switzerland Tel: +41
(0)22 747 7930 Fax: +41 (0)22 747
7999 Email: fti08@paragon-conven-
tions.com Website: www.paragon-
conventions.com/fti08

15-17 Las Vegas - Usa
DPRWorld08

Advanstar Dental Media - 2
Northfield Plaza, Suite 300,
Northfield, Illinois 60093, Tel 888
248 0036 (toll free within the USA),
Website: www.dprworldshow.com

15-17 Montreux - Svizzera
**4th Swiss Symposium on esthetic
dentistry: "The summits of
esthetics"**

Swiss Symposium on Esthetic
Dentistry - Postfach 145, 9450
Altstätten/Switzerland, Tel.

**AVVERTENZE PER
IL LETTORE:**

Le informazioni relative agli
eventi vengono comunicate di-
rettamente dagli organizzatori
oppure reperite attraverso fonti
pubbliche. La redazione non ri-
sponde di eventuali variazioni
dei dati indicati oppure di possi-
bili errori. In caso di interesse
agli eventi riportati, si consiglia di
consultare l'organizzatore per la
conferma dei dati e per ricevere
ulteriori informazioni.

Physioline components
SEMPLICITÀ e PRECISIONE

SINUS LIFTING SYSTEM



EXECUTIVE BONE DRILL



KEY POINT SYSTEM
Sistema di fissaggio
per membrane.



PHYSIOLINE
BIOMEDICAL TECHNOLOGY

+41(0)717575465 Fax
+41(0)717575310,
signer@coltnewhaledent.ch

15-18 Oklahoma City - Usa
Oklahoma Dental Association
Annual Meeting and
Exhibition 2008

Oklahoma Dental Association - 317
NE 13th, Oklahoma City, OK 73104
USA Tel: +1 405 848 8873 Toll free:
800 876 8890 Fax: +1 405 848 8873
E-mail: exhibits@okda.org. Website:
www.okda.org

16-17 Vienna - Austria

WID - International
dental exhibition
Österreichischer Dentalverband -
Garnisongasse 7/22, A-1090 Wien
Tel.: +43-1-512 80 91-22 Fax: +43-1-
512 80 91-80 Website: www.den-
talverband.at // www.wid-dental.at -
admicos.Congress Incentive GmbH,
Garnisongasse 7, 1090 Wien
Tel.: +43-1-512 80 91-17
Fax: +43-1-512 80 91-80
email: fraundorfer@admicos.com
web: www.admicos.com

16-20 Denver - Usa
108th AAO annual session
AAO - American Association of
Orthodontists Attn: AAO Senior
Meetings and Exhibits Manager, 401
North Lindbergh Boulevard, St.
Louis, Missouri USA 63141-7816 Tel:
+1 314 993 1700 Fax: +1 314 997
1745 // 692 8178 Toll free: 800 424
2841 Website: www.aortho.org
Website: www.AAOMembers.org E-
mail: info@aortho.org

17-19 Poznan - Polonia
Saldent 2008 - International den-
tistry fair

Organizer: ExpoMenu Exhibitions -
Lubyanskiy passage, 19/2, Moscow,
Russia Phone: (495) 223-08-97 Fax:
(495) 223-08-69 E-mail:
info@expomenu.ru Website:
www.english.expomenu.ru

20-22 San Pietroburgo - Russia
Stomatology St. Petersburg 2008 -
11th International Dental
Exhibition & Conference
Organizers: ITE Group PLC,
Primexpo - 24A, Yakubovicha str., St.

Petersburg, Russia, 190000 Tel: +7
(812) 380-60-06; 380-60-00 Fax: +7
(812) 380-60-01 E-mail: med@prim-
expo.ru www.primexpo.ru/dental/ -
Contact person: Tatjana Petina - Your
questions and suggestions please
contact: Tel.: +7 (812) 380 6000, 380
6009 Fax: +7 (812) 380 6001 E-mail:
events@primexpo.ru - To attend or
to speak at the conference, please
contact: Medical Academy of
Postgraduate Studies, 41 Kirochnaya
str., St. Petersburg 193015 Russia.
Tel.: +7 (812) 273 8869, 736 8283
Fax: +7 (812) 273 0039

22-25 Washington, DC - Usa
AAPD 2008 Annual meeting
American Academy of Pediatric
Dentistry - 211 East Chicago Avenue,
Suite 1700 Chicago, IL 60611-2637
Phone: +1 (312) 337-2169 Fax: +1
(312) 337-6329 Website:
www.aapd.org, Contact Information:
Margitta Winkler E-mail:
mw@aapd.org Catherine Mills, CMP
E-mail: cmills@aapd.org
Phone: +1 (312) 337-2169
Fax: +1 (312) 337-6329

29-31 Montreux - Svizzera
Dental 2008 "Dentalworld of
tomorrow"

Swiss Dental Events Ag - President:
Ueli Breitschmid, Amlehnstrasse 22,
CH-6010 Kriens - Switzerland Tel +41
41 319 4585 Fax +41 41 319 4590 E-
mail: info@dental2008.ch Website:
www.dental2008.ch

29-31 Santiago - Cile
Chilean Dental Show 2008/Mundo
Dental - Mundo Dental Contacts: Av.
11 de Septiembre 2155 / Torre B /
Of. 609, Providencia, Santiago de
Chile Tel. (562) 233 12 63 - 234 12
29 E-mail: olgatorrico@mundoden-
tal.cl Website: www.mundodental.cl

31-04 Malaga - Spagna
54 Reunion de la Sociedad
Espanola de Ortodoncia
Congresos Costa del Sol - C/ Monte
de Sancha 8, 29016 Malaga Tel: 952
609 100 Fax: 952 229 613 Email:
info@congresocostadelsol.com
Website: www.sedo.es
www.congresocostadelsol.com

ARKIMEDES
LASER DI SALDATURA

MILLENNIUM
FONDITRICE CENTRIFUGA
AD INDUZIONE

MONDO MANFREDI
MONDOMANFREDI.COM

EPHETOS
PRESSOFUSIONE AD
INDUZIONE

WARMY
FORNI DA PRERISCALDO

Manfredi S.p.A. Via Val Pellice 72 - 10060 San Secondo di Pinerolo (TO) Italy Phone +39 0121 501561 - Fax +39 0121 500456
www.manfredi-saed.com E-MAIL manfredi@manfredi-saed.it

Con Videothron i vostri pazienti
vi vedranno con un occhio diverso

VIDEOTHRON è la Soluzione per rendere la comunicazione con i Pazienti più facile ed immediata già dalla sala d'attesa disponendo unicamente dell'alimentazione elettrica, senza la necessità di collegarsi a Personal Computer, lettori DVD, o addirittura società esterne via cavo telefonico.

CARTA DEI SERVIZI: è già disponibile il video "Carta dei Servizi dello Studio Dentistico" che è stato sviluppato con un'Agenzia di Comunicazione ponendo particolare cura ed attenzione nella scelta delle immagini, dei testi e dei filmati rivolti ai Pazienti (sterilizzazione, anatomia del dente, metodiche).

Il video viene personalizzato con le Vostre immagini (foto dei Professionisti/assistenti, ambienti, strumenti...) ed i Vostri testi (curriculum, metodiche applicate, servizi offerti dallo Studio...).

VIDEOTHRON È L'UNICA SOLUZIONE VERAMENTE IN GRADO DI PROPORRE LA VOSTRA "CARTA DEI SERVIZI".

Per maggiori informazioni:
www.videothron.it
info@videothron.it

Prodotto da:
Dolphin
Computer
Tel. 02-489.53.243

Grafik Satin Dark Grey Sailing Golf

La soluzione per la Vostra sala d'attesa

GIUGNO

05-08 Pechino - Cina

Sino-Dental 2008 - The 13th China International Dental Equipment & Affiliated Facilities Exhibition
International Health Exchange and Cooperation Center, Ministry of Health P.R. China, Room 703, Building B3, Wudongdalou No. 9 chegongzhuang Street, Beijing, 100044, China Contact Person: Ms. Sunny Yin E-mail: yinhaiyan@ihecc.org, yhsunny@hotmail.com For booth reservation, please contact: Ms. Yin Haiyan, Ms. Zhang Zhenzhen Email: yinhaiyan@ihecc.org, zhangzhenzhen@ihecc.org Tel: +86-10-8839 3922 // 3923 // 3929 Fax: +86-10-88393924 E-mail: sinodental@sina.com Website: www.sinodent.com.cn

10-13 San Paolo - Brasile

HOSPITALAR 2008 - 15th International Fair of Products, Equipment, Services and Technology for Hospitals, Health

Clinics and Laboratories - ODONTOBRASIL 2008 - 4th International Fair for Products, Equipment, Services and Technology for Dentistry
HOSPITALAR Feiras e Congressos, Padre Joao Manuel, 923, 6th floor, 01411-001 - Sao Paulo Brazil, International Trade Manager: Katherine Shibata, E-mail: internacional@hospitalar.com.br Tel: +55 11 3897 6199 Fax: +55 11 3897 6191 international@hospitalar.com.br

10-14 Lisbona - Portogallo
84th Congress and Exhibition of the European Orthodontic Society (EOS) 2008

Congress Secretariat: AIMS International Congress Services, Rua Garrett, 61 3° 1200-203 Lisbon Portugal Ph: (+351) 21 324 50 52/56 Fax: (+351) 21 324 50 51 E-mail: eos2008@aims-international.com, Scientific Secretariat: AIMS International Congress Services E-mail: scientificos2008@aims-inter-

national.com, Website: www.eos2008.com - EUROPEAN ORTHODONTIC SOCIETY Flat 20, 49 Hallam Street, London W1W 6JN, United Kingdom Ph: (+44) 20 7637 0367 Fax: (+44) 20 7323 0410 E-mail: eoslondon@aol.com, Website: www.eoseurope.org

11-14 Atene - Grecia
53rd Meeting of the European Section of ICD

Organizing Committee - Chairman Aris-Petros Tripodakis, 92 Vas. Sophias Ave Athens 115 28 Greece Tel: + 30 210 7752 770 Fax: +30 210 7473 370 Email: tripod.dental@onebox.com Web: www.icd-europe.com,

26-28 Madrid - Spagna
European Academy of Esthetic Dentistry - Congress Spring Meeting 2008

European Academy of Esthetic Dentistry - Contact Person: Mrs. Patrizia Kappler,

E-mail: patrizia.kappler@uniklinik-freiburg.de, For all correspondence please contact us at: The office of the Secretary General The European Academy of Esthetic Dentistry c/o Dr. Guido Bracchetti, Via Durini 27 20122 Milano, E-mail: guido@bracchetti.com, The office of the EAED Secretariat Deborah Augenblick Office hours: Monday- Thursday from 9:00- 16:30 Telephone/Fax: +39 02 29523627 E-mail: info@eaed.org Website: www.eaed.org

27-29 Seoul - Corea
Sidex 2008 - Seoul International Dental Exhibition & Conference 2008

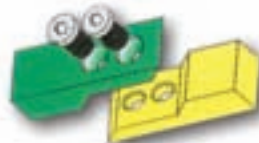
Organized by Seoul Dental Association (SDA) and Korean Dental Trade - Association (KDTA), SIDEX Organizing Committee, 81-7, Songjung-dong, Sungdong-ku, Seoul 133-837, Korea Tel: +82 2 498 9142 // 9146 Fax: +82 2 498 9147 E-mail: sda@sda.or.kr, Website: www.sidex.or.kr



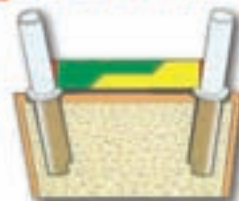
MESODAMIANI

Per tutti gli impianti

Corregge qualsiasi grado di inclinazione



Non più insuccessi in implantologia



cercasi distributori

KIT INTRODUTTIVO

DA.MA s.r.l.
www.mesodamiani.com
mesodamiani@mesodamiani.com
Tel. 0736.827088 - 338.6644433

ORTHO
MILANO ROMA TORINO
SYSTEM

Laboratori specializzati in ortodonzia.

“laboratorio di idee”
leader nella tecnica linguale

Via Andrea Checchi, 35 - 00137 Roma
tel 06-86.89.89.94 r.a. - fax 06-86.89.86.31 - e-mail: stefanodellavecchia@libero.it

anche con:



Montaggio brackets su set up con filo 18x25...



...costruzione mini transfert rigidi...



...metodica "New Hiro System" con STB bracket

IMPLANTOLOGIA DI BASE

E

IMPLANTOLOGIA AVANZATA CON INTERVENTI SU PAZIENTI

23 GIUGNO - 2 LUGLIO 2008

CURITIBA - BRASILE

PARODONTOLOGIA CON INTERVENTI SU PAZIENTI

7 - 13 LUGLIO 2008

CURITIBA - BRASILE

ECM

Docenti Universitari
e/o Ospedalieri

Traduzione simultanea continua
max. 12 partecipanti a corso
La priorità sarà determinata
dalla cronologia delle iscrizioni

Obiettivi dei corsi:
aggiornare e consentire
all'Odontoiatra di eseguire
interventi su pazienti

La quota di partecipazione
comprende viaggio aereo A/R
Hotel - strumenti e materiali
copertura assicurativa

Possibile eventuale
finanziamento

Programmi a richiesta

Siamo presenti agli
Amici di Brugg
22-24 maggio 2008
pad. B5, 3, stand 86 - Gnatus

Info: devecchi.ezio@email.it
cell: 335 6867287
tel./fax.: 02 39261833
skype: ezio.de.vecchi
www.devecchiezio.it

DENTISTI

MAGGIO

ANATOMIA

Pescara - PE 17
Coi-Aiog Tel. 02.201488
www.cenacolo.org
**L'anatomia umana nella chirurgia
dei mascellari - videodissezione,
casi clinici e discussione**
In fase di accreditamento

ARGOMENTI VARI

Padova - PD 12-14
Associazione Italiana di Odontoiatria
Operativa Tel. 049.8751112
www.odop.it
**Protesi fissa e preparazioni
gnatologiche - livello I**
24 crediti ECM

CERAMICA

Conegliano - TV 31
Tressis Italia srl Tel. 0438.418316
Nicoletti G.
Natural Zir ceramica su zirconio

CHIRURGIA

Modena - MO 09-10
Studio Dr. Vittorio Ferri - Tel.
331.8648921 (Sig.ra Antonella Belloi)
Cannizzaro Dr. G., Ferri Dr. V.
**La chirurgia implantare avanzata
con tecniche ambulatoriali in 2
incontri - 2° incontro**
Colleferro - RM 12
Smile Center srl - Tel. 06.9770581-2
(Sig.ra Emanuela)
www.smilecenter.it
Giornata di chirurgia

Padova - PD 20-22
Associazione Italiana di Odontoiatria
Operativa Tel. 049.8751112
www.odop.it
**Chirurgia parodontale dei lembi e
rigenerazione**
22 crediti ECM

COLORE

Anzio - RM 30-31
DL Medica (Sig.ra Lorena Canella)
Tel. 02.76275218
www.dlmedica.it
Spina G.
**Corso introduttivo sul colore in
odontoiatria (teorica e pratica)**

COMPOSITI

Brendola - VI 17
B&C Organizzazione Eventi Tel.
0761.393327
D'Arcangelo C.
**I compositi oggi: tra estetica e
funzione**
In fase di accreditamento

Rimini - RN 23
Isasan srl - Tel. 02.96754179
www.isasan.com
Tessore Dr. G.

**Nuove tecnologie nei compositi
per lavorare meglio e più
facilmente**

COMUNICAZIONE

Pescara - PE 10
Cenacolo Odontostomatologico
dell'Adriatico Tel. 085.373328
www.cenacolo.org
**Giornata sulla gestione e la
comunicazione. La comunicazione
strategica nello studio
odontoiatrico**
In fase di accreditamento

CONSERVATIVA

Villa S. Giovanni - RC 03
Cenacolo Odontostomatologico
Reggino Tel. 0965331678
www.cenacolo.org
**Up date nella profilassi della carie
nell'età evolutiva. Terapia
conservativa nell'infanzia e note
traumatologia**
In fase di accreditamento

ENDODONZIA

Napoli - NA 03
Dr. Carmelo Pulella
Tel. 081.5094848 - 328.7511871
cpulella@libero.it
**11ª Giornata endodontica
campana: "L'endodonzia nella
pratica clinica"**

Roma - RM 10
Dr. Luigi Scagnoli
Tel. 06.36003525 - 335.6068229
luigiscagnoli@libero.it
**Giornata endodontica laziale:
"Endodonzia e impianti: criteri per
una scelta corretta"**

Torino - TO 17
Coi-Aiog Tel. 02.201488
www.cenacolo.org
**Il ritrattamento endodontico: una
sfida continua**
7 crediti ECM

Bari - BA 24
Dr.ssa Eva Amoroso d'Aragona
Tel. 080.5241694
odontostudio.ass@libero.it
**1ª Giornata endodontica pugliese:
"Endodonto e parodonto:
influenze ed interazioni.
Considerazioni diagnostiche e
strategie terapeutiche"**

ESTETICA

Due Carrare - PD 17
Sweden & Martina - Cristina Zanotto
N. verde 800.010789
www.sweden-martina.it
Chiche Prof. G.J.
**Materiali e metodi per un risultato
estetico predicibile**

Napoli - NA 29
DL Medica (Sig.ra Lorena Canella)
Tel. 02.76275218
www.dlmedica.it
*De Rosa Prof. A., Zecca Dr. A.,
Magliozzi T.*
**Odontoiatria diretta e indiretta
con polimero su base PEX:
"Restauri su paziente"**

FOTOGRAFIA

Brescia - BS 10
Coi-Aiog Tel. 02.201488
www.cenacolo.org
**Corso teorico-pratico di fotografia
in odontoiatria**
In fase di accreditamento

GNATOLOGIA

Torino - TO 31-01
Segreteria AIG - Dott. Paolo Lodo
segreteria@aignatologia.it
www.aignatologia.it
Corso di aggiornamento AIG

IMPLANTOLOGIA

Como - CO 03
Tocksystem Tel. e fax 031.280301
Tock Dr. V., Tock G.R.
**Osteoespansione & impianti di
estensione: approccio**

Padova - PD 06-08
Associazione Italiana di Odontoiatria
Operativa Tel. 049.8751112
www.odop.it
**Implantologia osteointegrata e
bypass del canale - livello I**
24 crediti ECM

Firenze - FI 09
Cenacolo Odontostomatologico del
Giglio Tel. 055.470424
www.cenacolo.org
**Corso teorico-pratico di
implantologia osseointegrata - 1°
incontro**
30 crediti ECM

Rende - CS 10
Coi-Aiog Tel. 02.201488
www.cenacolo.org
**L'implantologia al di fuori della
chirurgia: morfologia implantare,
occlusione funzionale, impronta
semplificata**
In fase di accreditamento

Saronno - VA 10
Tocksystem Tel. e fax 031.280301
tocksystem@tin.it
Yacoub Dr. J.C., Tock G.R.
**Implantologia osteoespansiva e
impianti di estensione e di
profondità**

Colleferro - RM 16
Smile Center srl

Tel. 06.9770581-2 (Sig.ra Emanuela)
www.smilecenter.it
Cernicchi Dr. M.
Corso teorico-pratico sul "grande rialzo di seno"
In fase di accreditamento

Bologna - BO 17
Coi-Aiog Tel. 02.201488
www.cenacolo.org
Mini, medio, grande rialzo del seno mascellare con approccio crestale senza uso di osteotomo
In fase di accreditamento

Milano - MI 17
DL Medica
(Sig.ra Lorena Canella)
Tel. 02.76275218
www.dlmedica.it
Dell'Aquila Dr. M.
Konus "Sistema implantare multifunzionale a connessione conometrica pura per un'implantoprotesi innovativa e sicura"

Palermo - PA 17
Medicina Viva
Tel. 0521.290191
www.mvcongressi.it
Corso di aggiornamento Sio: "La riabilitazione implanto-protesica della edentulia totale"

Roma - RM 17
B&C Organizzazione Eventi
Tel. 0761.393327
Targetti L., Guerra M., Belcastro S., Meli R.
Attuali orientamenti in implantologia osteointegrata
In fase di accreditamento

Casale Monferrato - AL 22-24
Tocksystel Tel. e fax 031.280301
Rendo Dr. B., Tock G.R.
Osteoespansione e implantoprotesi

Genova - GE 22-24
Tocksystel Tel. e fax 031.280301
Rendo Dr. B., Tock G.R.
Osteoespansione e implantoprotesi

Cagliari - CA 24
Coi-Aiog Tel. 02.201488
www.cenacolo.org
Aggiornamento in implantologia: "Il vecchio ed il nuovo"
7 crediti ECM

Sesto Fiorentino - FI 27
B&C Organizzazione Eventi
Tel. 0761.393327
Targetti L., Meli R.
Corso propedeutico all'implantologia di base
In fase di accreditamento

Padova - PD 31
DL Medica
(Sig.ra Lorena Canella)
Tel. 02.76275218
www.dlmedica.it
Dell'Aquila Dr. M.
Konus "Sistema implantare multifunzionale a connessione conometrica pura per un'implantoprotesi innovativa e sicura"

IMPLANTOPROTESI
Sesto Fiorentino - FI 08
Coi-Aiog Tel. 02.201488
www.cenacolo.org
La nascita e lo sviluppo delle protesi implanto - supportate

LASER
Termoli - CB 03
Coi-Aiog Tel. 02.201488
www.cenacolo.org
Il laser a diodi in odontoiatria
4 crediti ECM

MEDICINA NATURALE
Milano - MI 09
aidi@promoleader.com
Corso di medicina naturale per igienisti e odontoiatri in 4 giornate
(altre date: 10-23-24/05)
Crediti ECM

ORTODONZIA
Pescara - PE 08
SWP Ortho Tel. 085.4222228
www.celliortho.it
Straight Wire in progress - Trattamento estrattivo vs trattamento non estrattivo. Meccaniche di trattamento interarcata: trattamento precoce, regolare e chirurgico delle malocclusioni di classe II e III sul piano sagittale, frontale e verticale (1° incontro)
In fase di accreditamento

Napoli - NA 10
Coi-Aiog Tel. 02.201488
www.cenacolo.org
Invisalign: dove, quando e perché
In fase di accreditamento

Cinisello Balsamo - MI 17
Sweden & Martina
Rossella Tosello
N. verde 800.010789
www.sweden-martina.it
Ierardo Dr. G.
Corso di ortodonzia intercettiva e preventiva
6 crediti ECM

Rovello Porro - CO 17
Foresta Dental
Sig.ra Samuela

RIUNITO K1

L'UNICO COSTRUITO IN FUSIONE D'ALLUMINIO



"RIUNITO K1" AL GREZZO

VENDITA DIRETTA



CORSI di PREPARAZIONE ai TEST di ODONTOIATRIA e MEDICINA

Caratteristiche dei corsi:

- preparazione mirata ed efficace
- spiegazione e ripasso mirato di tutte le discipline richieste alla prova d'esame (Logica e Cultura generale, Biologia, Chimica, Matematica e Fisica);
- svolgimento di numerose prove simulate con correzioni individuali;
- analisi dei test ufficiali degli ultimi anni;
- corpo docente altamente qualificato con esperienza unica in Italia;
- materiale didattico ed esercitazioni forniti durante il corso;
- numero limitato di partecipanti;
- utilizzo di lettori ottici come quelli in uso nelle università per la correzione delle prove.

Risultati dei partecipanti alle passate edizioni: percentuale di ammissione **4 volte superiore** a quella degli altri candidati.

Le iscrizioni ai corsi sono già aperte e si accettano fino ad esaurimento dei posti disponibili.

Alpha Test è la prima società in Italia specializzata nel preparare gli studenti per l'ammissione all'università. Dal 1987 ad oggi ha preparato con successo migliaia di candidati ai test di ammissione a Odontoiatria e Medicina, tra i più selettivi in Italia.

Calendario prossimi corsi 2008:

Corso C: dal 17 al 30 luglio (prima parte) e dal 18 al 30 agosto (seconda parte), per un totale di oltre 70 ore di lezione.

Corso D: dal 18 agosto al 30 agosto, per un totale di circa 48 ore di lezione.

Sedi dei corsi: Bari, Bologna, Brescia, Genova, Milano, Napoli, Padova, Pescara, Pisa, Roma e Torino

ESTATE 2008 VACANZE STUDIO

Dal 17 al 30 agosto 2008 studiare sarà più divertente!

2 settimane di lezioni intensive con i docenti Alpha Test, alternate a sport e divertimento, tra le colline umbre o nel verde della Toscana.

scopri le proposte Alpha Test su www.alphatest.it



In dotazione ai corsi

I volumi vengono consegnati all'atto dell'iscrizione



**fidatevi dell'esperienza
diffidate delle imitazioni**

Per informazioni e iscrizioni

Numero Verde
800-017326
www.alphatest.it

LIBRO 1

Alessandro e Carlo Alberto Piacquadio

Il nuovo manuale di fotografia digitale odontoiatrica

Edizione 2005

Aggiornato ed ampliato, "Il nuovo manuale di fotografia digitale odontoiatrica" è una guida completa ed utile nella pratica quotidiana dello studio odontoiatrico e del laboratorio odontotecnico. Nell'utilizzare la fotografia digitale è essenziale approfondire alcuni concetti, pratici e teorici, del tutto nuovi rispetto alla fotografia tradizionale. La tecnica di ripresa sostanzialmente non è cambiata, è cambiato il modo di utilizzare la fotocamera. Parole come "pixel", "scanner", "interpolazione", "CCD", "profondità di colore" acquisiranno un significato chiaro con l'ausilio del nuovo manuale di fotografia odontoiatrica, grazie ad immagini e testi esplicativi estremamente semplici.



LIBRO 2

Robert Cavezian Gerard Pasquet

La diagnostica per immagini in odontoiatria

edizione italiana
a cura di Antonio Leccisotti

Il manuale che mira a far conoscere le novità sullo sviluppo tecnologico della diagnostica per immagini

PREZZO SPECIALE
Zero spese di spedizione



Numero Verde
800-238779

Il nuovo manuale di fotografia digitale odontoiatrica

Si desidero acquistare una copia del volume. Pagherò direttamente al momento della consegna Euro 103,00 (Euro 96,00 + Euro 7,00 spese di spedizione)

La diagnostica per immagini in odontoiatria

Si desidero acquistare una copia del volume. Pagherò direttamente al momento della consegna Euro 50,00

TRATTAMENTO DATI PERSONALI: Secondo quanto disposto del D.lgs. 196/03, in qualsiasi momento potrà modificare o cancellare i suoi dati personali scrivendo a: B&C Srl - strada Tavernina Km 3,600 - 01100 Viterbo. Le informazioni da lei lasciate potranno essere utilizzate al fine di inviarle ulteriori offerte commerciali. Qualora lei non intendesse avvalersi di questa opportunità, bari la seguente casella

Diritto di recesso. Ai sensi dell'art. 4 del D.lgs. 1922/50 potrà avvalersi del diritto di recedere dal presente contratto facendo alla ns. società comunicazione per iscritto entro sette giorni dal ricevimento con raccomandata A.R.

nome.....cognome.....

indirizzo.....loc.....

prov.....cap.....tel.....p.iva/c.f.....

firma.....data.....

Tel. 02.96752019
www.forestadent.com
Ludwig Dr. B.
L'ancoraggio temporaneo ortodontico con miniviti

Viareggio - LU 17
Sweden & Martina
Rossella Tosello
N. verde 800.010789
www.sweden-martina.it
Manes Gravina Dr. G.
Corso di ortodonzia intercettiva e preventiva
7 crediti ECM

Vigevano - PV 22-26
NewEgget
newegget@tin.it,
www.edgewise.it
NewEgget Tweed Course
33 crediti ECM

Roma - RM 24
Sweden & Martina
Rossella Tosello
N. verde 800.010789
www.sweden-martina.it
Manes Gravina Dr. G.
Corso di ortodonzia intercettiva e preventiva
7 crediti ECM

Padova - PD 28-30
Associazione Italiana di Odontoiatria Operativa Tel. 049.8751112
www.odop.it
Ortodonzia Livello III
23 crediti ECM

Pescara - PE 29
SWP Ortho Tel. 085.4222228
www.celliortho.it
Straight Wire in progress - Ortodonzia nel paziente adulto. Terapia gnatologica e finalizzazione ortodontica nel paziente con disordini cranio-mandibolari (1° incontro)
33 crediti ECM

PARODONTOLOGIA
Roma - RM 09-10
Segreteria Organizzativa Promo Leader Service
Tel. 055 241131 - 055 243755
sidp@promoleader.com
Corso di aggiornamento SidP - "Il trattamento del paziente affetto da parodontite: alternative terapeutiche in relazione alle possibilità economiche"

Rho - MI 10
Aops (Silvia Fassetti)
Tel. 02.93180821
www.quintessenzaedizioni.it
Sculean Dr. A.
Regenerative and esthetic periodontal therapy
In fase di accreditamento

Colleferro - RM 23
Smile Center srl Tel. 06.9770581-2

(Sig.ra Emanuela)
www.smilecenter.it
Cernicchi Dr. M.
Corso teorico-pratico su "Le recessioni gengivali"

PATOLOGIA ORALE
Milano - MI 20
Biopharm n. verde 800.418110
Veraldi Prof. S.
Malattie infettive e parassitarie dei tessuti orali e peri-orali
Crediti ECM

POSTUROLOGIA
Rovato - BS 16-17
Segreteria organizzativa: Studio Dr. Giuseppe Stefanelli
Tel./Fax 030.723083
www.osstefanelli.com
www.dlmedica.it
Stefanelli Dr. G., Viglioli M.
Il sistema stomatognatico nel contesto posturale in 5 incontri - Secondo seminario: "La diagnosi clinica"

PROTESI
Roma - RM 23-24
Centro Odontoiatrico Dental Gaia
Tel. 06.2030702-06.2031441
Marino Prof. G., Marino Dr. A., Proietti S.
Corso teorico-pratico di protesi mobile dentale completa per odontoiatri e odontotecnici

PSICOLOGIA
Roma - RM 24-25
EARTH - European Agency for Relationship and Training Holistic
Tel./Fax 06.37512389 - 328.6146431
e-mail: info@earth-nlp.com
www.earth-nlp.com
Percorso di formazione in Programmazione NeuroLinguistica & comunicazione. Primo livello - Technician in PNL. Il Modulo: "Il mondo e le sue sfaccettature"

AVVERTENZE PER IL LETTORE:

Le informazioni relative agli eventi vengono comunicate direttamente dagli organizzatori oppure reperite attraverso fonti pubbliche. La redazione non risponde di eventuali variazioni dei dati indicati oppure di possibili errori. In caso di interesse agli eventi riportati, si consiglia di consultare l'organizzatore per la conferma dei dati e per ricevere ulteriori informazioni.

GIUGNO

ANESTESIA
Padova - PD 09-11
Associazione Italiana di Odontoiatria Operativa Tel. 049.8751112
www.odop.it
Anestesia, rianimazione e tracheostomia
24 crediti ECM

ARGOMENTI VARI
Torino - TO 13
Cemisa Tel./Fax 011.3855358
Incontro culturale GAO

Milano - MI 21
Coi-Aiog Tel. 02.201488
www.cenacolo.org
L'odontoiatria tra diagnosi e terapia biologica
In fase di accreditamento

Cannizzaro Acicastello - CT 28
Coi-Aiog Tel. 02.201488
www.cenacolo.org
Management dei tessuti duri e molli
In fase di accreditamento

CHIRURGIA
Padova - PD 03-05
Associazione Italiana di Odontoiatria Operativa Tel. 049.8751112
www.odop.it
Chirurgia degli inclusi e chirurgia endodontica
24 crediti ECM

COLORE
Sutri - VT 14
Centro sul colore di G. Spina
Tel. 0761.600396
www.feniiiix.com
Spina G.
Corso introduttivo alla teoria del colore

COMPOSITI
Bolzano - BZ 14
B&C Organizzazione Eventi
Tel. 0761.393327
D'Arcangelo C.
I compositi oggi: tra estetica e funzione
In fase di accreditamento

ENDODONZIA
Riccione - RN 07
Dr.ssa Maria Giovanna Barboni
Tel. 051.228084
mjbarboni@mac.com
6ª Giornata endodontica emiliano-romagnola: "Evidenza scientifica ed applicazioni cliniche in endodonzia: è possibile semplificare le fasi della terapia e migliorare i risultati?"

Rimini - RN 12
e20 srl Tel. 010 5960362
www.simitdental.it
Castellucci Dr. A.

B&B dental
IMPLANT COMPANY
Il futuro... Oggi

CONNESSIONE ESTERNA
Duravit Implants System®
Tutti gli accessori sono compresi nella confezione

CONNESSIONE CONICA INTERNA
DURAVIT-INN
NOVITA' 2008
NOVOCOR PLUS
Materiale per la rigenerazione ossea

MINI-DURAVIT IMPLANT

San Pietro in Casale - (BO) Italy
Tel. +39 051.81.13.75 • Fax: +39 051.666.94.00
www.bebdental.it • E-mail: info@bebdental.it

Endo Tour08 "Nuove tendenze in endodonzia ortograde: dall'apertura della camera pulpale all'otturazione tridimensionale"

Fiumana di Predappio - FC 21
AIE - Dr. Massimo Mariani
el./fax 031.269671
www.academiaitalianaendodonzia.it
2° Incontro AIE

Bari - BA 27
e20 srl Tel. 010 5960362
www.simidental.it
Cantatore Prof. G.

Endo Tour08 "Nuove tendenze in endodonzia ortograde: dall'apertura della camera pulpale all'otturazione tridimensionale"

Conegliano - TV 27
Tressis Italia srl
Tel. 0438.418316
Tocchio C.

Corso teorico-pratico di endodonzia

Gallipoli - LE 28
e20 srl Tel. 010 5960362
Cantatore Prof. G.

Endo Tour08 "Nuove tendenze in endodonzia ortograde: dall'apertura della camera pulpale all'otturazione tridimensionale"

Riccione - RN 7
Dr.ssa Maria Giovanna Barboni
Tel. 051.228084 - 335.7047447 -
mjbarboni@mac.com

Manifestazioni regionali SIE - Sezione Emiliano-Romagnola

ESTETICA

Rho - MI 06
Aops (Silvia Fassetti)
Tel. 02.93180821
www.quintessenzaedizioni.it
Ricci Dr. A., Ricci Dr. G.
Estetica nei casi parodontali gravi e nei casi implantari: lo stato dell'arte
In fase di accreditamento

Roma - RM 13
DL Medica (Sig.ra Lorena Canella)
Tel. 02.76275218
www.dlmedica.it
Zecca Dr. A., Magliozzi T.
Corso teorico-pratico: "Materiale estetico alternativo al composito per ricostruzioni dirette e indirette"

GESTIONE

Torino - TO 05
Coi-Aiog Tel. 02.201488
Legge 626: lavorare in sicurezza -
1° incontro (di 2)
In fase di accreditamento

IMPLANTOLOGIA

Roma - RM 04
Tocksystem Tel. e fax 031.280301
Yacoub Dr. J.C., Tock G.R.
Osteoespansione & impianti di estensione: approccio

Como - CO 07
Tocksystem Tel. e fax 031.280301
Tock Dr. V., Tock G.R.
Osteoespansione & impianti di estensione: approccio

Padova - PD 07
B&C Organizzazione Eventi
Tel. 0761.393327
Targetti L., Guerra M., Belcastro S., Meli R.
Attuali orientamenti in implantologia osteointegrata
In fase di accreditamento

Roma - RM 12
DL Medica (Sig.ra Lorena Canella)
Tel. 02.76275218
Dell'Aquila Dr. M.
Konus "Sistema implantare multifunzionale a connessione conometrica pura per un'implantoprotesi innovativa e sicura"

Colleferro - RM 13
Smile Center srl - Tel. 06.9770581-2

(Sig.ra Emanuela)
Cernicchì Dr. M.
Corso teorico-pratico di implantologia - 2° sessione

Sesto Fiorentino - FI 16
B&C Organizzazione Eventi
Tel. 0761.393327
Targetti L., Meli R.
Corso propedeutico all'implantologia di base
In fase di accreditamento

Padova - PD 17-19
Associazione Italiana di Odontoiatria Operativa Tel. 049.8751112
Implantologia avanzata e rialzo del seno - livello II
23 crediti ECM

Saronno - VA 21
Tocksystem Tel. e fax 031.280301
tocksystem@tin.it
Yacoub Dr. J.C., Tock G.R.
Implantologia osteoespansiva e impianti di estensione e di profondità

San Genesio ed Uniti - PV 24
Cenacolo Odontostomatologico Pavese Tel. 0382.529501
www.cenacolo.org
Corso annuale di implantologia in

FOSHION ITALIA S.r.l.
YOUR partner

naniti odontoiatrici a partire da
€ 5.200 + Iva

fino a
5 anni
di garanzia



Autoclave Classe B 17 Litri
con stampante : € 1.990 + Iva

Autoclave Classe B 23 Litri
con stampante : € 2.590 + Iva

FOSHION ITALIA S.r.l.

Via degli Andosilla n.30

00165 - Roma

Tel: +39 06 66418141

Fax: +39 06 66411906

Email: info@foshion.it

Web: www.foshion.it

FOSHION

Qualità certificata

La Foshion garantisce a tutti i suoi partner un rigoroso rispetto delle norme internazionali attraverso il proprio sistema di qualità basato sulle più importanti certificazioni per i prodotti medicali.



Appuntamento agli Amici di Brugg!

Partecipa al
workshop
ed avrai la
**certificazione
gratuita***.



* Se ti impegnerai a trattare in seguito tre casi clinici con i nostri allineatori ortodontici trasparenti sequenziali in un arco di tempo determinato.



La metodica Clearstep si avvale di allineatori trasparenti sequenziali per ottenere correzioni ortodontiche.

Dr Andrew McCance - Presidente e Fondatore
Phd MSc BDS FDSRCPS Morth RCS DORTH RCS

RIMINI
22-23-24 Maggio 2008

Per informazioni: www.clearstepbrace.com/italy e-mail italy@clearstep.co.uk
tel. 0044-1342337911 (rispondiamo in italiano)

Quando la scelta di un software è importante!

Horizon Sql Volo



Horizon Sql Volo è disponibile in abbonamento annuale, che ti garantisce assistenza ed aggiornamenti per sempre.

www.caes.it

Scegli il livello
d'Abbonamento



Livello Basic
160 € anno
L'essenziale

Livello Premium
210 € anno
La performance

Livello Top
260 € anno
Il massimo

6 incontri - 1° incontro
In fase di accreditamento

Roma - RM 25
Tocksystem Tel. e fax 031.280301
tocksystem@tin.it
Yacoub Dr. J.C., Tock G.R.
Approccio all'implantologia
osteoespansiva e impianti di
estensione

Casale Monferrato - AL 26-28
Tocksystem Tel. e fax 031.280301
Rendo Dr. B., Tock G.R.
Osteoespansione e
implantoprotesi

Genova - GE 26-28
Tocksystem Tel. e fax 031.280301
Rendo Dr. B., Tock G.R.
Osteoespansione e
implantoprotesi

Padova - PD 28
DL Medica (Sig.ra Lorena Canella)
Tel. 02.76275218
www.dlmedica.it
Dell'Aquila Dr. M.
Konus "Sistema implantare
multifunzionale a connessione
conometrica pura per
un'implantoprotesi innovativa e
sicura"

IMPLANTOPROTESI
Milano - MI 06
Coi-Aiog Tel. 02.201488
www.cenacolo.org
Corso teorico-pratico in
implantoprotesi secondo la
metodica a guarigione primaria
13 crediti ECM

Sesto Fiorentino - FI 06
B&C Organizzazione Eventi
Tel. 0761.393327
Guerra M., Belcastro S., Meli R.,
Palazzo L.
La gestione implantoprotesica
delle edentulie totali
In fase di accreditamento

Buccinasco - MI 07
Coi-Aiog Tel. 02.201488
www.cenacolo.org
Nuove tecnologie in
implantoprotesi. Protocolli
operativi per clinica e laboratorio
In fase di accreditamento

LASER
Milano - MI 20
B&C Organizzazione Eventi
Tel. 0761.393327
Crippa R.
Corso teorico-pratico "Utilizzo del
laser a diodi in odontoiatria"
9 crediti ECM

Bergamo - BG 27
DL Medica (Sig.ra Lorena Canella)
Tel. 02.76275218
www.dlmedica.it
Caccianiga Dr. G.

Terapia odontostomatologica
laserassistita

ORTODONZIA
La Spezia - SP 16-17
Centro Corsi Clinici - Tel.
0187.523599 (Sig.ra Daniela
Moscatelli)
Cozzani Dr. M.
Corso clinico di ortodonzia in 11
incontri - 1° incontro
In fase di accreditamento

Padova - PD 23-25
Associazione Italiana di Odontoiatria
Operativa Tel. 049.875112
www.odop.it
Ortodonzia Livello IV
24 crediti ECM

Padova - PD 25-27
Associazione Italiana di Odontoiatria
Operativa Tel. 049.875112
www.odop.it
Ortodonzia Livello V
24 crediti ECM

PATOLOGIA ORALE
Milano - MI 17
Biopharm n. verde 800.418110
Spadari Prof. F.
Le ulcerazioni orali
Crediti ECM

POSTUROLOGIA
Rovato - BS 13-14
Segreteria organizzativa: Studio Dr.
Giuseppe Stefanelli Tel./Fax
030.723083
www.osstefanelli.com
www.dlmedica.it
Stefanelli Dr. G., Viglioli M.
Il sistema stomatognatico nel
contesto posturale in 5 incontri -
Terzo seminario: "La diagnosi
radiologica-strumentale sui
modelli"

PROTESI
Roma - RM 13-14
Centro Odontoiatrico Dental Gaia
Tel. 06.2030702-06.2031441
Marino Prof. G., Marino Dr. A.,
Proletti S.
Corso teorico-pratico di protesi
mobile dentale completa per
odontoiatri e odontotecnici

Rende - CS 14
Coi-Aiog Tel. 02.201488
www.cenacolo.org
Facette in ceramica e protesi
estetica
In fase di accreditamento

Genova - GE 21
Coi-Aiog Tel. 02.201488
www.cenacolo.org
Protesi gnatologica
In fase di accreditamento

PROTESI FISSA
Milano - MI 13
Coi-Aiog Tel. 02.201488

www.cenacolo.org
Corso pratico di protesi fissa 1°
livello
8 crediti ECM

PSICOLOGIA
Roma - RM 21-22
EARTH - European Agency for
Relationship and Training Holistic
Tel./Fax 06.37512389 - 328.6146431
e-mail: info@earth-nlp.com
www.earth-nlp.com
Percorso di formazione in
Programmazione NeuroLinguistica
& comunicazione. Primo livello -
Technician in PNL. III Modulo:
"Oltre i limiti"

RESTAURI
San Genesio ed Uniti - PV 21
Cenacolo Odontostomatologico
Pavese Tel. 0382.529501
www.cenacolo.org
Restauro estetici diretti nei settori
anteriori e posteriori
In fase di accreditamento

Zola Predosa - BO 27
B&C Organizzazione Eventi
Tel. 0761.393327
D'Arcangelo C.
Odontoiatria adesiva e restauro
del dente trattato
endodonticamente
In fase di accreditamento

RIABILITAZIONE
Rho - MI 05
Aops (Silvia Fassetti)
Tel. 02.93180821
www.quintessenzaedizioni.it
Testori Dr. T.
Elevazione del seno mascellare:
diagnosi e procedure operative.
Alternative terapeutiche nella
riabilitazione del mascellare
superiore senza elevazione del
seno mascellare
In fase di accreditamento

AVVERTENZE PER IL LETTORE:

Le informazioni relative agli eventi vengono comunicate direttamente dagli organizzatori oppure reperite attraverso fonti pubbliche. La redazione non risponde di eventuali variazioni dei dati indicati oppure di possibili errori. In caso di interesse agli eventi riportati, si consiglia di consultare l'organizzatore per la conferma dei dati e per ricevere ulteriori informazioni.

ODONTOTECNICI

MAGGIO

CERAMICA

Conegliano - TV 31
Tressis Italia srl
Tel. 0438.418316
Nicoletti G.
Natural Zir ceramica su zirconio

COLORE

Sutri - VT 10
Centro sul colore di G. Spina
Tel. 0761.600396
Spina G.
Corso sul colore e forma in
protesi totale (teorico-pratico)

Sutri - VT 24
Centro sul colore di G. Spina
Tel. 0761.600396
Spina G.
Corso tessitura superficiale
(teorico-pratico)

Anzio - RM 30-31
DL Medica
(Sig.ra Lorena Canella)
Tel. 02.76275218
Spina G.
Corso introduttivo sul colore in
odontoiatria (teorica e pratica)

FUSIONE

Roma - RM 23-24
Laboratorio Groppi
Segr. org. Tel. 06.77205816
Groppi C.
Corso di fusione

IMPLANTOPROTESI

Sesto Fiorentino - FI 08
Coi-Alog Tel. 02.201488
La nascita e lo sviluppo delle
protesi impianto - supportate

MODELLAZIONE

Brescia - BS 23-24
Segreteria organizzativa:
Tel. 030.6852203, 335.5431320
Carulli D.
Corso base di modellazione AFG

PROTESI

Roma - RM 23-24
Centro Odontoiatrico Dental Gaia
Tel. 06.2030702-06.2031441
*Marino Prof. G., Marino Dr. A.,
Proletti S.*
Corso teorico-pratico di protesi
mobile dentale completa per
odontoiatri e odontotecnici

Brescia - BS 29-31
Siced Tel. 030.2092867
siced-dl@libero.it
Battistelli A.
Corso di morfologia naturale Afg I
in cera o ceramica

GIUGNO

CERAMICA

Conegliano - TV 06-07
Tressis Italia srl Tel. 0438.418316
Zilio A.
Corso teorico-pratico di ceramica
su zirconio

Conegliano - TV 20-21
Tressis Italia srl Tel. 0438.418316
Zilio A.
Corso teorico-pratico di ceramica
su zirconio

COLORE

Sutri - VT 14
Centro sul colore di G. Spina
Tel. 0761.600396
Spina G.

Corso introduttivo alla teoria del
colore

Sutri - VT 27-28
Centro sul colore di G. Spina
Tel. 0761.600396
Spina G.
Corso master sul colore (pratico)

ESTETICA

Anzio - RM 07
DL Medica (Sig.ra Lorena Canella)
Tel. 02.76275218
Magliozzi T.
Estetica dentale: "Ottimizzazione
del sistema Diamond Crown nella
pratica quotidiana"

Roma - RM 13
DL Medica (Sig.ra Lorena Canella)
Tel. 02.76275218
Zecca Dr. A., Magliozzi T.
Corso teorico-pratico: "Materiale
estetico alternativo al composito
per ricostruzioni dirette e indirette"

Milano - MI 21
DL Medica (Sig.ra Lorena Canella)
Tel. 02.76275218

NEW PLASTER

RIGENERAZIONE OSSEA

BONE REGENERATION

the
NEW GENERATIONla tecnologia,
il futuro...

PRESENTA il suo nuovo prodotto

NEW PLASTER
NP170 NP30 NP-sinus

che sostituisce, rinnovandolo, il precedente
già commercializzato dalla stessa con il vecchio nome di Surgiplaster.

ClassImplant®

leader nel mercato
del solfato di calcio granulare
per la rigenerazione ossea,

CLASSIMPLANT srl
Via delle Costellazioni, 305
00144 Roma
tel. 06 87 44 031
fax 06 99 69 83 55
classimplant@classimplant.com
www.classimplant.com



Casa Schmidt Italia: dental habitat

Fornire, assistere, progettare e attrezzare il laboratorio a dimensione d'uomo

Una vocazione straordinaria verso l'integrazione tra tecnologie dentali ed esigenze pratiche del professionista, ereditata dalla capogruppo spagnola **Casa Schmidt S.A.** la più grande realtà imprenditoriale nel mercato spagnolo, con 85 anni di esperienza.

Una scelta strategica di vicinanza, anche fisica, ai laboratori italiani che ha portato alla soddisfazione di presentare sul mercato dentale un catalogo di prodotti per il Laboratorio completamente innovativo e specificamente dedicato agli odontotecnici, unitamente ad un servizio di assistenza innovativo e di straordinaria efficacia.

Lo staff di **Casa Schmidt Italia** lavora assiduamente per poter offrire agli odontotecnici i migliori prodotti del mercato. Efficacia rapidità di evasione e informazione, tutto questo grazie alla esperienza, sicurezza e confidenza che **Casa Schmidt Italia** può offrire.

Casa Schmidt Italia sarà la casa ideale degli odontotecnici italiani.



Estetica dentale: "Ottimizzazione del sistema Diamond Crown nella pratica quotidiana"

FUSIONE

Brescia - BS 06-07
Siced Tel. 030.2092867
siced-dl@libero.it
Levratto F.

Le fusioni di precisione: monofusioni e saldature

GESTIONE

Torino - TO 05
Coi-Aiog Tel. 02.201488
Legge 626: lavorare in sicurezza - 1° incontro (di 2)
In fase di accreditamento

IMPLANTOPROTESI

Buccinasco - MI 07
Coi-Aiog Tel. 02.201488
Nuove tecnologie in implantoprotesi. Protocolli operativi per clinica e laboratorio
In fase di accreditamento

MODELLAZIONE

Brescia - BS 06-07
Siced Tel. 030.2092867
Siced-dl@libero.it
Mutone E.

La modellazione estetica in ceramica su metallo e zirconia

Brescia - BS 20-21
Segreteria organizzativa:
Tel. 030.6852203, 335.5431320
www.afgdlab.it
Carulli D.
Corso base di modellazione AFG

Brescia - BS 20-21
Siced Tel. 030.2092867
siced-dl@libero.it
Peters J.

Modellazione degli anteriori in cera

PROTESI

Roma - RM 13-14
Centro Odontoiatrico Dental Gaia
Tel. 06.2030702-06.2031441
Marino Prof. G., Marino Dr. A., Proietti S.

Corso teorico-pratico di protesi mobile dentale completa per odontoiatri e odontotecnici

Brescia - BS 19-21
Siced Tel. 030.2092867
siced-dl@libero.it
Battistelli A.
Corso di morfologia naturale Afg II in cera o ceramica

IGIENISTI, ASSISTENTI E PERSONALE AUSILIARIO

▷ MAGGIO

ESTETICA

Fiumana Predappio - FC 17
Dr. Gianfranco Sorgente
Tel. 347.3756128
Benetti Dr. A.
Corso teorico-Pratico "Lo sbiancamento dentale"
In fase di accreditamento

MEDICINA NATURALE

Milano - MI 09
aidi@promoleader.com
Corso di medicina naturale per igienisti e odontoiatri in 4 giornate (altre date: 10-23-24/05)
Crediti ECM

▷ GIUGNO

IGIENE

Torino - TO 06
Coi-Aiog
Tel. 02.201488
Il ruolo dell'igienista dentale
In fase di accreditamento

laser a diodi in odontoiatria"
7 crediti ECM

PARODONTOLOGIA

Rende - CS 14
Coi-Aiog
Tel. 02.201488
Parodontologia non chirurgica
In fase di accreditamento

IMPLANTOPROTESI

Milano - MI 07
Coi-Aiog
Tel. 02.201488
Ruolo, impatto e competenze dell'igienista dentale nell'identificazione precoce delle lesioni cariose e parodontali
In fase di accreditamento

LASER

Milano - MI 20
B&C Organizzazione Eventi
Tel. 0761.393327
Crippa R.
Corso teorico-pratico "Utilizzo del

AVVERTENZE PER IL LETTORE:

Le informazioni relative agli eventi vengono comunicate direttamente dagli organizzatori oppure reperite attraverso fonti pubbliche. La redazione non risponde di eventuali variazioni dei dati indicati oppure di possibili errori. In caso di interesse agli eventi riportati, si consiglia di consultare l'organizzatore per la conferma dei dati e per ricevere ulteriori informazioni.

CLOREXIDINE A CONFRONTO

Una corretta disinfezione del cavo orale



La clorexidina è un disinfettante chimico ad azione batteriostatica e battericida e per le sue proprietà è usata come principio attivo nei colluttori per combattere la placca dentaria e altri batteri del cavo orale, o per combattere l'alitosi.

La clorexidina è una sostanza con attività antibatterica ad ampio spettro utilizzata da decenni anche nei colluttori perché resta efficace a lungo senza causare danni ai tessuti, né ritardare la cicatrizzazione. Studi clinici indicano che la clorexidina agisce come battericida sulla superficie dei denti, previene la formazione della placca ed esplica un'azione contro l'insorgere di gengiviti. Essa infatti è attiva contro un grande numero di batteri

gram-positivi, gram-negativi e funghi, con un effetto battericida che rimane attivo per diverse ore.

La clorexidina è un composto di sintesi, è una base forte, un efficace antisettico dotato di substantività (i cationi si legano alle superfici anioniche e viene rilasciata lentamente nel cavo orale). In odontoiatria, questo antisettico consente di inibire la formazione di placca batterica nel trattamento della gengivite e della parodontite, nel controllo

postchirurgico della placca e in caso di ulcere mucose e aftosi.

In commercio è disponibile in diverse forme e concentrazioni: soluzione per sciacqui, che determina un miglioramento dell'indice di placca; soluzione per irrigazioni, da utilizzare nel solco gengivale, gel e dentifrici.

Il problema dei prodotti a base di clorexidina è sempre stato legato alla pigmentazione dei denti, all'alterazione temporanea del gusto e al bruciore.

Per ovviare a questi problemi, sono stati da poco messi in commercio colluttori e dentifrici la cui formulazione permette di ridurre l'effetto collaterale delle pigmentazioni, mantenendo inalterate le proprietà antibatteriche della clorexidina.

I colluttori, in particolare, se associati agli strumenti meccanici, permettono di ridurre in modo significativo i rischi derivanti dall'accumulo di placca batterica.

Il mercato propone fondamentalmente due tipi di colluttori: quelli a base di clorexidina e quelli a base di oli essenziali.

La clorexidina è una sostanza molto potente: per la sua efficacia risulta indicata nei trattamenti post-operatori e in presenza di parodontiti, ma solo per limitati periodi di tempo. Se utilizzata per lunghi periodi, infatti, può causare la pigmentazione dei denti e delle mucose orali, influenzando anche il gusto. Gli oli essenziali, invece, sono maggiormente indicati per l'utilizzo nell'ambito dell'igiene orale quotidiana.

Abbinato all'utilizzo degli strumenti meccanici, il collutorio risulta un ottimo complemento all'igiene orale. Nella rimozione della placca batterica esso però non sostituisce l'uso dello spazzolino e del filo interdentale, che con-

sentono una detersione meccanica molto più efficace.

I colluttori possono essere suddivisi in *cosmetici* o *terapeutici*. I primi sono reperibili in farmacia e nei supermercati. I benefici di un collutorio cosmetico da banco sono rappresentati dalla rimozione dei residui quando il risciacquo è vigoroso, dal gusto piacevole e da una temporanea sensazione di alito fresco.

Quelli terapeutici possono aiutare a contrastare l'accumulo di placca, l'insorgere di problemi gengivali e risultano utili nel caso in cui sia difficile praticare una corretta igiene del cavo orale con i soli strumenti meccanici.

Prima di un trattamento chirurgico, di solito viene utilizzato un collutorio disinfettante allo scopo di prevenire le possibili infezioni causate da microrganismi, favorendo l'asepsi dell'ambiente di lavoro. Normalmente, i colluttori utilizzati per questo scopo contengono gluconato di clorexidina.

Inoltre, è consigliabile l'utilizzo di un collutorio disinfettante come cura post-operatoria da proseguirsi fino alla completa cicatrizzazione delle ferite.

All'interno di un collutorio possono essere presenti diversi ingredienti.

Gli agenti ossigenati sfruttano l'azione fisica dell'effervescenza e la loro azione antimicrobica si limita al periodo della liberazione dell'ossigeno. Questi agenti, come il perossido d'idrogeno e il perborato di sodio, se utilizzati per periodi prolungati possono causare effetti collaterali sulla gengiva e indurre ipersensibilità delle superfici radicolari esposte.

Gli agenti antimicrobici permettono di diminuire la carica batterica nel cavo orale, distruggendo i microbi e inibendo l'azione dei batteri.

Gli agenti astringenti sono

utilizzati allo scopo di tonificare i tessuti. Tra questi vi sono il cloruro di zinco, l'acetato di zinco, l'allume, l'acido tannico, acetico e citrico. Un uso prolungato, però, può portare alla demineralizzazione dello smalto e all'irritazione del tessuto gengivale.

Ingredienti attivi come i derivati fenolici e gli oli essenziali agiscono come calmanti e danno sollievo in caso di dolore causato da lesioni ai tessuti molli.

Le sostanze tampone permettono di ridurre l'acidità del cavo orale, riportando il pH a valori normali.

Infine, gli agenti deodoranti neutralizzano l'odore dei residui alimentari e rinfrescano l'alito.

Clorexidina e stomatite

Nell'ambito della ricerca, il Dipartimento di Oncologia della National University Hospital di Copenhagen ha confrontato la validità della clorexidina e della crioterapia usate a fine esclusivamente preventivo, in pazienti affetti da neoplasia gastrointestinale, per la cura della stomatite. I pazienti sono stati randomizzati in tre gruppi: per il primo, tre sciacqui giornalieri della durata di un minuto con 15 ml di clorexidina 0,1 per cento per tre settimane; per il secondo, lavaggio con soluzione fisiologica aromatizzata con il medesimo additivo della clorexidina; per il terzo, crioterapia con cubetti di ghiaccio applicati da 10 minuti prima a 35 minuti dopo l'inizio della chemio. Su 225 pazienti partecipanti, 206 hanno risposto a un questionario relativo alla gravità ed alla durata della stomatite. Questa è risultata seria al punto da compromettere l'alimentazione o da richiedere la nutrizione artificiale nel 13 per cento dei pazienti trattati con clorexidina, nel 33 per cento dei trattati con il place-

bo e nell'11 per cento di quelli trattati con crioterapia.

Usate come misura preventiva, crioterapia e clorexidina sono quindi in grado di ridurre la frequenza e la durata degli episodi di stomatite. La crioterapia, però, non si presta ad essere usata con qualsiasi farmaco o schema terapeutico e i risultati depongono a favore dell'uso della clorexidina per la prevenzione della stomatite dei pazienti affetti da tumori solidi trattati con chemioterapia a dosi convenzionali.

AVVERTENZE IMPORTANTI PER IL LETTORE

I dati pubblicati in questa sezione sono forniti dalle aziende produttrici e/o importatrici e/o distributrici dei prodotti, le quali si assumono tutte le responsabilità legate alla loro veridicità e correttezza. I prodotti, quando possibile, sono raggruppati per omogeneità di destinazione d'uso, ed in ordine alfabetico secondo la denominazione commerciale. La presente rubrica ha finalità di informazione giornalistica, non di repertorio, non ha pretesa di esaustività e non vuole esprimere giudizi sui prodotti. Il lettore è invitato a non interpretare come una scelta redazionale la elencazione di prodotti o la mancata citazione di altri.

GLI OPERATORI INCLUSI NEL CONFRONTO SULLE CLOREXIDINE

Bier Farmaceutici – 081.7541504
Bouty spa – 02.262891 - www.bouty.it
Colgate Palmolive - www.colgate.it
Curaden Healthcare srl - 02.9622799 – www.curaden.it
EMS SA – 02.34538111 – www.ems-swissquality.com
Ghimas spa – 051.575353 - www.ghimas.it
Giovanni Ogna spa – 039.2782954 – www.ogna.it
Idec srl – 0471.204205 – www.idecgroup.it
MC Italia srl - www.mccitaliasrl.com
Vista-Dental - www.vistadental.com
 (Importatore e distributore Illic' Dr. Riccardo spa – 02.55016500 - www.illic.it)

Legenda: (A) Approfondimenti (€) In offerta

* I prezzi si intendono al netto di IVA

► Clorexidine							
Denominazione del prodotto	BACTERX PRO SENZA ALCOOL (A)	CHLO-SITE	CHX	CLOREXIDINA 0,2%	COLLUTORIO BIER	CURASEPT CON A.D.S. 0,05	CURASEPT CON A.D.S. 0,12
Produttore	EMS SA	Ghimas spa	Vista-Dental	Giovanni Ogna spa	Bier Farmaceutici	Curaden Healthcare srl	Curaden Healthcare srl
Categoria	Collutorio	Gel	Soluzione di clorexidina per interventi professionali	Collutorio	Collutorio	Collutorio	Collutorio
Concentrazione clorexidina %	0,2	1,5	2	0,2	0,2	0,05	0,12
Alcool	No	No	No	Si	No	No	No
Fluoro	Si, 0,12%	No	No	No	No	Si, 0,05	No
Composizione eccipienti %	Consultare scheda tecnica	Xantano 3%	Acqua 98	•	Aloe 0,5	q.b. 100	q.b. 100
Detergenti %	Consultare scheda tecnica	•	No	•	•	Peg. 40 Hydro. Castor oil	Peg. 40 Hydro. Castor oil
Azione	Antibatterica e antinfiammatoria	Antisettica	Contribuisce a prevenire l'afflusso di microrganismi nei tubuli dentinali. Consigliato anche come umettante prima dell'adesione	Igiene orale	Riepitelizzante	Protettiva antiplacca e remineralizzante	Antibatterica e antiplacca
Indicazioni	Terapia orale pre-post trattamento	Terapia delle tasche parodontali e delle perimplantiti	Disinfezione preparazioni conservative, endodontiche e protesiche, anche prima della cementazione, irrigazioni canalari	Pre/post interventi chirurgici	Pre/post chirurgia, igiene orale	Indicato per trattamenti quotidiani antiplacca, antibatterici e remineralizzanti	Indicato per trattamenti prolungati antiplacca, antibatterici
Dosatore	Si	No	No	No	Si	No	No
Descrizione prodotto	Collutorio antibatterico con clorexidina digluconato 0,2%, senza alcool. Coadiuvata la terapia parodontale grazie all'azione antinfiammatoria e antibatterica	Dopo scaling e root planing, è coadiuvante nel trattamento delle parodontiti croniche dell'adulto, di gravità moderata o elevata e nel trattamento delle perimplantiti. Può essere usato, inoltre, come parte di un programma di trattamento parodontale	Priva di additivi, riduce il tasso di sensibilità post operativa e di pulpiti. Viene proposto in flacone o siringhe ed in confezioni dotate delle punte applicative ideali per l'endodonzia o l'odontoiatria ricostruttiva. Non è uno sciacquo orale	Soluzione antiplacca ideale completamente per l'igiene orale	Clorexidina, aloe, assenza di alcool, indicato in chirurgia, parodontologia, igiene	Il sistema A.D.S. riduce drasticamente la pigmentazione dei denti e della lingua indotta dalla clorexidina, mantenendone inalterata l'efficacia antiplacca e antibatterica. Il fluoro remineralizza e sinergizza l'attività antiplacca della clorexidina	Il sistema A.D.S. riduce drasticamente la pigmentazione dei denti e della lingua indotta dalla clorexidina, mantenendone inalterata l'efficacia antiplacca e antibatterica
Attività antibatterica	Consultare scheda tecnica	Garantisce nel sito di applicazione una medicazione occlusiva sterile per almeno 15 giorni	Propria della clorexidina	•	•	Si sviluppa attraverso l'interferenza della clorexidina con l'aggregazione degli elementi base costituenti la placca	Ad ampio spettro
Prezzo di listino*	Euro 12,50 (cad. litro)	Euro 180,00 iva incl. (4 sir.) Euro 54,00 iva incl. (1 sir.)	Non fornito	Euro 23,56 (2 flaconi da 500 g)	Euro 9,00	Euro 6,50	Euro 6,50

Legenda: (A) Approfondimenti (€) In offerta

* I prezzi si intendono al netto di IVA

► Clorexidine							
Denominazione del prodotto	MENTADENT PROFESSIONAL CHLORHEXIDINE 0,2%	MENTADENT PROFESSIONAL CHLORHEXIDINE 0,3%	ODONTOVAX CLOREXIDINE 0,12 – 0,2%	PERIOGARD® CHLOROHEX 2000	PLAKKONTROL 15 SECONDI (A)	PLAKKONTROL 15 SECONDI SPRAY GENGIVE E GOLA (A)	PLAKKONTROL 30 GIORNI (A)
Produttore	MC Italia srl	MC Italia srl	Bouty spa	Colgate Palmolive	Ideco srl	Ideco srl	Ideco srl
Categoria	Collutorio	Collutorio	Collutorio	Collutorio	Collutorio	Spray	Collutorio
Concentrazione clorexidina %	0,2	0,3	0,12-0,2	0,2	0,3	0,3	0,12
Alcool	No	No	No	Si, 14% vol	Si, 7% p/p	Si, 7% p/p	No
Fluoro	No	No	No	No	No	No	No
Composizione eccipienti %	•	•	Acido citrico sorbitolo	•	17	17	17
Detergenti %	•	•	•	•	•	•	•
Azione	Antibatterica	Urto	Antiplacca, antibatterica, igienizzante	Antibatterica	Antiplacca	Antiplacca, antibatterica	Antiplacca
Indicazioni	Disturbi gengivali	Pre e post intervento	Contribuisce a prevenire dei problemi gengivali, post trattamento chirurgico	Rapida riduzione della placca e delle infiammazioni gengivali	Prima/dopo, gengiviti acute, cure odontoiatriche	Zone interessate da cure odontoiatriche, alitosi, mal di gola	Prima e dopo sedute odontoiatriche, gengiviti subacute
Dosatore	Si	Si	No	No	Si	Si	Si
Descrizione prodotto	No pigmentazione e irritazione tessuti, efficace contro i disturbi gengivali	Riduce i tempi di applicazione, combatte la placca e la flora batterica patogena	Per il trattamento intensivo (0,2) e il trattamento di mantenimento (0,12) a base di clorexidina, svolge un'azione antibatterica del cavo orale, la troxerutina aumenta la resistenza gengivale	Prodotto a base di clorexidina digluconato allo 0,2%, aiuta a eliminare e prevenire la placca batterica, causa dei disturbi gengivali e preserva l'equilibrio della flora orale	Per il trattamento antiplacca intensivo domiciliare o per uso in studio	Collutorio spray per il trattamento mirato di zone sanguinanti o sottoposte a cure odontoiatriche	Ideale per il trattamento prolungato domiciliare e di gengiviti subacute
Attività antibatterica	In meno di 30 secondi	In 15 secondi	Attivo su gram+ e gram-	Batteri gram+ e gram-	Antiplacca con copertura prolungata (fino a 12 ore)	•	•
Prezzo di listino*	Non fornito	Non fornito	Non fornito	Euro 8,40	Euro 7,26 (flacone da 250 ml)	Euro 7,25 (flacone da 50 ml)	Euro 7,25 (flacone da 250 ml)

Chlo-Site

L'unico gel di xantano con clorexidina. Il più efficace contro le infezioni parodontali e perimplantari.



CHLO-SITE è un gel coadiuvante nella rimozione meccanica della placca dalle tasche parodontali e perimplantari e, grazie alla presenza di due diversi tipi di clorexidina per almeno due settimane, è indicato nelle tasche anche se profonde. La tasca parodontale si forma per l'azione della placca dentaria, che induce una risposta infiammatoria a carico dei tessuti parodontali, con conseguente distruzione del legamento parodontale e dell'osso alveolare. La flora batterica è inoltre in grado di condizionare i tessuti perimplantari e di influenzare l'esito della terapia implantare. Ottenu- ta la rimozione meccanica della placca dalla tasca, bisogna creare le condizioni che interferiscono con la ricolonizzazione dei microrganismi nella tasca. La clorexidina, presente in CHLO-SITE nella forma digluconato allo 0,5% e nella forma diidro-

clorica all'1%, è un antisettico batteriostatico e battericida, in grado di proteggere le tasche trattate dalla ricolonizzazione dei microrganismi per almeno due settimane. Lo xantano, usato quale substrato biocompatibile in numerosi campi d'applicazione preclinica e clinica, fornisce un gel stabile e comodamente estraibile da una siringa. CHLO-SITE è disponibile in confezioni da 1 o 4 buste contenenti 1 siringa monouso da 0,5 ml con ago speciale a punta arrotondata e atraumatica con foro laterale.

Per informazioni:
Ghimas spa
Via Domenico Cimarosa, 85
40033 Casalecchio di Reno (BO)
Tel. 051.575353
Fax 051.575568
www.ghimas.it

I collutori alla clorexidina della linea Plakkontrol



Tra i numerosi prodotti a base di clorexidina, meritano un particolare cenno i collutori della linea Plakkontrol. **Plakkontrol 15 secondi**, il primo collutorio con concentrazione 0,3%, assicura grandi prestazioni e diversi vantaggi; l'alta concentrazione, associata alla giusta percentuale di alcool (7%) che massimizza la ritenzione del principio attivo, assicura grande efficacia e minimizza i possibili effetti collaterali. Questa formulazione consente di far adsorbire con uno sciacquo di soli 15 secondi la minima concentrazione inibitoria di circa 4 mg, in grado di svolgere un'azione antibatterica prolungata fino a 12 ore, il che equivale alla completa copertura antibatterica con soli due sciacqui al giorno. Oltre al comfort d'u-

so, lo sciacquo breve consente di ridurre al minimo gli effetti collaterali legati all'uso di clorexidina: è stato infatti dimostrato che l'incidenza della pigmentazione e dell'alterazione del gusto sono direttamente proporzionali al tempo di contatto del principio attivo con i siti della bocca: con uno sciacquo di 15 secondi gli effetti indesiderati sono notevolmente ridotti. Al Plakkontrol 15 secondi si affianca il **Plak-**

kontrol 30 giorni, a base di clorexidina 0,12% pensato per i trattamenti prolungati. La minore concentrazione di principio attivo, l'assenza di alcool (preferibile nei trattamenti lunghi in quanto evita possibili irritazioni delle mucose orali) e un gusto particolarmente gradevole e delicato, favoriscono la regolarità di applicazione, importante per l'efficacia del trattamento.

Per informazioni:
Ideco srl
Via Braille, 18
39100 Bolzano
Tel. 0471.204205
Fax 0471.919281
info@idecogroup.it
www.idecogroup.it

Azione prolungata contro i batteri orali

EMS, multinazionale svizzera, leader nelle apparecchiature ultrasoniche per ablazione del tartaro e per profilassi, con l'intento di dare ai propri clienti una sempre maggiore gamma di prodotti di elevata qualità, presenta BacterX[®] pro, una soluzione irrigante a base di clorexidina allo 0,2% senza alcol. BacterX[®] può essere utilizzato all'interno degli ablatori PiezonMaster[®] e

MiniMaster[®], oppure utilizzato in studio nell'ambito di una terapia orale pre e post trattamento. Studi scientifici hanno dimostrato che l'uso regolare della clorexidina riduce in modo drastico la carica batterica presente nel cavo orale del paziente. Pronto all'uso, BacterX[®] pro esplica un'azione antibatterica, antimicrobica e anti-infiammatoria. Per ottenere l'effetto ottimale, non usare BacterX pro

immediatamente dopo avere pulito i denti, dato che i tensidi ionici contenuti nel dentifricio possono disattivare (fare precipitare) la clorexidina digluconato. Si consiglia di aspettare mezz'ora circa dopo aver pulito i denti, oppure di sciacquare molto bene con acqua calda. In alternativa, è possibile irrigare 2 volte con BacterX[®] pro, facendo seguire una irrigazione lunga a una breve. BacterX[®] pro aderisce

molto bene alle mucose orali e ai denti e possiede quindi un effetto di deposito di lunga durata.

Per informazioni:
EMS Italia spa
Via Faravelli, 3/5
20149 Milano
Tel. 02.34538111
Fax 02.34532778
dental@ems-italia.it
www.emsdent.com

ortopass

PRAXIS GLIDE™ 2ND GENERATION SELF LIGATING BRACKET

Il Praxis Glide™ è stato progettato dal Dr. Robert Lokar e sviluppato da un team di ingegneri della Lancer con l'obiettivo di realizzare un bracket innovativo per unire i vantaggi del sistema Self-Ligating passivo (low friction) con le caratteristiche dei brackets tradizionali.

Da queste considerazioni nasce il primo bracket ibrido, il **Praxis Glide™**, con le seguenti caratteristiche:

- facilità di posizionamento (non occorre riposizionare l'attacco)
- assolutamente passivo nella fase di utilizzo con la clip
- basso profilo (ottimo confort per il paziente)
- anatomicamente progettati per singolo dente (11 forme differenti di brackets)
- massimo controllo rimuovendo la clip
- facilità di armonizzazione del trattamento
- igiene totale (tolta la clip, il bracket risulta facile da pulire)
- facilità di rimozione

DISPONIBILI IN BOCCHE COMPLETE
CON VALORI STRAIGHT-WIRE
CON SLOT .018 O .022

I Praxis Glide™ 2ND generation sono stati migliorati inserendo due ponti laterali alle alette del bracket che guidano la parte inferiore della clip in una posizione finale di chiusura. Questa innovazione stabilizza le operazioni di chiusura evitando la distorsione della clip.

La nuova pinzetta con punte estremamente sottili facilita le operazioni di apertura del Praxis Glide™. E' consigliato l'uso di sistemi di ingrandimento.



Glide™ chiuso



Glide™ aperto



Clip Glide™



Ponte-guida per clip



PRAXIS GLIDE™ INTRO KIT:

- 5 casi completi
- occhiali ingranditori
- 1 sonda per aprire clips
- 1 pinzetta per aprire clips
- Typodont per dimostrazioni
- 1 strumento per chiudere clips

cod. L-274-800 Kit Glide™ slot .022 con ganci
cod. L-274-805 Kit Glide™ slot .018 con ganci

PRAXIS
glide™

Distributore esclusivo **Lancer Orthodontics** per l'Italia:

ortopass
LANCER in Italia

Distribuzione Prodotti Ortodontici
Viale Libertà, 14/e 27100 Pavia
Tel 0382/530960 Fax 0382/538186
www.ortopass.it info@ortopass.it

RICHIEDI IL NOSTRO ULTIMO CATALOGO "NOVITA' 2008"

Rubrica "A confronto"

Per orientarsi nel mondo dentale



La rubrica "A confronto" offre al lettore una panoramica sui prodotti per odontoiatri e odontotecnici. Le tabelle comparative mettono a confronto, in modo chiaro, le caratteristiche tecniche e le proprietà fisiche dei materiali per valutarne le differenze e le diverse indicazioni. Una sorta di vademecum per orientarsi nella scelta del prodotto.

E attraverso la rubrica "Approfondimenti" Infodent consente agli operatori di avere uno spazio privilegiato per illustrare in dettaglio

le caratteristiche dei loro prodotti. Una vera opportunità per comunicare in modo mirato, aprendo un dialogo diretto con il lettore.

www.comparazioni.com
info@infodent.it
 Tel: 0761.393.307

www.odontoiatraoggi.it

Il nuovo portale per essere protagonista

L'intento con cui è stato concepito il nuovo portale [odontoiatraoggi.it](http://www.odontoiatraoggi.it) è quello di fornire agli odontoiatri uno strumento per diventare ancora più direttamente protagonisti della rivista Odontoiatra Oggi. Infatti, dal 2008, essa è composta direttamente dalle domande poste dai dentisti, selezionate dai maggiori esperti del settore, che provvederanno a fornire le loro risposte, mettendo così a disposizione dei lettori tutta la loro competenza e professionalità.



Inoltre sul portale è possibile consultare e scaricare tutti i numeri della rivista e in un'apposita sezione Faq accedere e consultare rapidamente tutte le domande pubblicate.

info@odontoiatraoggi.it

A CONFRONTO 2008

Gennaio - Febbraio

Lampade Fotopolimerizzanti, Compositi Studio, Frese Tungsteno

Marzo

Piezo Surgery, Sbiancanti, Cad Cam

Aprile

Software Gestionali, Clorexidine, Resine per Palati

Maggio

Tac Dentali, Mordenzanti, Rivestimenti da Fusione

Giugno - Luglio

Radiografici Alta Frequenza, Vernici al Fluoro, Preformati in cera per Modellazione

Agosto - Settembre

Implantologia, Lampade Sbiancanti,

Ceramiche Integrali

Ottobre

Laser, Vetroionomeri, Fonditrici a Centrifuga

Novembre

Telecamere, Alginati, Cere da Modellazione

Dicembre

Panoramici Digitali, Cementi da Studio, Vasche Ultrasuoni

True to life

vero

falso



Ernesto Simone
 Direttore commerciale Italy
 email: esimone@myersontooth.com
 Telephone 02.93560421
 Facsimile 02.93560421
 Cellulare 335.5717940
www.myersontooth.com

Siamo presenti ad Amici di Brugg - Rimini Pad. B7 / Corsia 3 / Stand n. 98

PUNTI VENDITA

- **FORB** Torino 011.21790 • **FORB** Alessandria – **FORB** Genova • **Mazzola Pietro Odontosevice Srl** – Milano 02.33603033 • **Nordental** – Curno (BG) 035.507411
- **Mantodent** – Mantova 0376.288156 • **Tasca** – Mestre (VE) 041.983807 • **Vitale Stefano** – Parma 0521.289258 • **Eurodental** – Modena 059.218000 • **Promontorio** – Bologna 051.556650 • **Dentale Toscana** – Firenze 055.242854 • **Fratelli Fava Srl** – Lucca 0583.48748 • **Medical Umbria** – Perugia 075.5054356 • **Dielle Dental** – Ascoli Piceno 0735.776140 • **Vullo Nino** – Roma 06.68803398 • **Territo Giovanni** – Roma 06.21807620 • **La Maestra** – Napoli 338.2189117 - 340.5236085 • **Barone** Matino - Lecce 0833.507985 • **R.B. Service** – Siracusa 095.7837211 • **Fiammella** – Palermo 091.489416 • **Cacace** – Cagliari 07.565618

Distributore in Italia denti **Kenson Myerson**: Apex Dental – Via Cenisio, 20 – 20154 Milano Tel. 02.33668800

myerson
 the tooth company

Qual è la differenza?

CE 0473

Lampade DID. Evoluzione della specie.



RHA

LAMPADA ALOGENA:
L'ILLUMINAZIONE TRADIZIONALE IN UN NUOVO
CONCETTO DI ESTETICA E FUNZIONALITÀ.



Aster

LAMPADA A LED:
UNA NUOVA TECNOLOGIA, ESTREMAMENTE INNOVATIVA,
AD ALTA RESA
E A BASSISSIMO CONSUMO ENERGETICO.

DID

DENTAL INSTRUMENT DESIGN

RESINE PER PALATI A CONFRONTO

Stabilità e resistenza alla base di tutto



Nelle loro diverse formulazioni, le resine sono tra i materiali più utilizzati in odontoiatria e odontotecnica.

Diversi sono i requisiti ideali che una resina dentale dovrebbe possedere. Prima di tutto, il materiale dovrebbe essere caratterizzato da una trasparenza o da una traslucenza tale da poter sostituire, dal punto di vista estetico, i tessuti orali. A questo scopo, deve prestarsi a essere colorato o pigmentato. Inoltre, il materiale non dovrebbe cambiare di colore o di aspetto e deve quindi rimanere stabile nel tempo. Per quanto riguarda la resistenza, questa deve essere tale da resistere all'uso normale all'interno del cavo orale. Dovrebbe essere impermeabile ai fluidi orali in modo

da non diventare anti-igienico o acquisire un cattivo odore o sapore. Inoltre, deve risultare insolubile ai fluidi orali e a qualsiasi altra sostanza che possa venire a contatto con la bocca, in modo da non presentare segni di corrosione. Per essere ben tollerata dai tessuti orali, la resina deve essere inodore, insapore, atossica e non-irritante.

Questi requisiti sono anche quelli richiesti in modo specifico per le resine utilizzate per la realizzazione delle basi protesiche.

Regolate dalla norma ISO 1567, le resine si suddividono essenzialmente in tre tipi.



Le resine di **tipo I** sono definite termopolimerizzabili o polimerizzabili a caldo e sono generalmente fornite sotto forma di un polimero in polvere e di un monomero liquido. Esistono anche resine fornite già premiscelate, sotto forma di massa plastica. L'impasto ottenuto dalla miscelazione della polvere con il liquido viene sottoposto a formatura e, successivamente, viene sottoposto a riscaldamento per l'attivazione della reazione di polimerizzazione. Le resine di **tipo II** sono definite autopolimerizzabili o polimerizzabili a freddo in quanto dopo la formatura non vengono sottoposte a riscaldamento, bensì polimerizzano spontaneamente a temperatura ambiente.

Le resine di **tipo III** sono definite termoplastiche e vengono fornite già polimerizzate. Prima della formatura, quindi, devono essere opportunamente riscaldate per permetterle il rammollimento e l'iniezione nella forma per la costruzione della base protesica. Sempre in base alla norma

ISO 1567, i requisiti di una resina per basi protesiche si riferiscono alla stabilità termica, alla plasticità del materiale prima della polimerizzazione e alle sue proprietà dopo la polimerizzazione. In particolare, l'attenzione è focalizzata sulle proprietà meccaniche di resistenza e rigidità, sull'assenza di porosità, sull'unione con i denti artificiali in resina sintetica sull'assorbimento d'acqua, sulla solubilità, sulla stabilità del colore e sulla biocompatibilità. In particolare, la resistenza delle resine acriliche per basi protesiche è variabile e dipende dalla composizione della resina, dalla tecnica di lavorazione e dalle caratteristiche dell'ambiente orale in cui si troverà la protesi. Per evitare fratture o deformazioni della protesi, la resina deve presentare un elevato valore di limite elastico, una buona resistenza alla flessione e un elevato valore di limite di fatica e di resistenza all'urto. La resistenza all'urto può essere migliorata con l'aggiunta di elastomeri in grado di assorbire energia durante

l'impatto e proteggere, di conseguenza, la resina dalla frattura. La stabilità dimensionale di una resina fa sì che la protesi mantenga la sua forma inalterata nel tempo. Come citato in precedenza, le resine dovrebbero essere insolubili ai liquidi orali, non dovrebbero assorbire tali liquidi. Nel caso di un eventuale assorbimento di liquidi, questo dovrebbe essere tale da non alterare in modo sostanziale le proprietà del materiale, rendendolo non più affidabile dal punto di vista funzionale, igienico ed estetico. Per quanto riguarda quest'ultimo aspetto, una resina per protesi deve essere in grado di armonizzare bene con l'aspetto dei tessuti molli naturali e deve quindi presentare particolari caratteristiche estetiche. La stabilità del colore deve essere elevata e il fisiologico assorbimento dei fluidi orali non ne deve compromettere l'aspetto estetico. I moderni materiali sono disponibili in diverse sfumature di colore e opacità e possono essere venati oppure no. La possibilità di caratterizzarli con diversi pigmenti permette di armonizzare il colore della base con i tessuti orali del paziente. Un altro aspetto molto importante dal punto di vista del paziente è quello della biocompatibilità. La resina non deve risultare tossica o irritante sia durante la fase di lavorazione sia una volta terminata e pronta per l'inserimento nel cavo orale. Deve essere inerte e non presentare odori o sapori sgradevoli.

Dal punto di vista "pratico", la resina deve essere resistente alla temperatura di qualsiasi tipo di cibo o di liquido caldo che possa essere introdotto nel cavo orale. Inoltre, in caso di rottura, dovrebbe essere possibile riparare la resina in modo facile ed efficace, mediante l'utilizzo di attrezzature semplici.

AVVERTENZE IMPORTANTI PER IL LETTORE

I dati pubblicati in questa sezione sono forniti dalle aziende produttrici e/o importatrici e/o distributori dei prodotti, le quali si assumono tutte le responsabilità legate alla loro veridicità e correttezza. I prodotti, quando possibile, sono raggruppati per omogeneità di destinazione d'uso, ed in ordine alfabetico secondo la denominazione commerciale. La presente rubrica ha finalità di informazione giornalistica, non di repertorio, non ha pretesa di esaustività e non vuole esprimere giudizi sui prodotti. Il lettore è invitato a non interpretare come una scelta redazionale la elencazione di prodotti o la mancata citazione di altri.

GLI OPERATORI INCLUSI NEL CONFRONTO SULLE RESINE PER PALATI

Associated Dental Products Ltd (Importatore e distributore Imadent snc 011.7492333)
Dei Italia srl - 0331.969270 - www.deiitalia.it
Dental Manufacturing spa - Ruthinium - 0425.51628 - www.ruthinium.it
Dentsply International (Importatore Nobil Metal spa - 0141.933811 - www.nobilmetal.it)
Heraeus Kulzer GmbH - 02.21009401 - www.heraeuskulzer.it
Ivoclar Vivadent - www.ivoclarvivadent.it
Major Prodotti Dentari spa - 011.6400211 - www.major.it
Megadental GmbH - 0924.88494 - www.megadental.it
Schottlander - www.schottlander.com (Dati forniti da Yen Co srl - 0438.842440 - www.yenco.it)
Tokuyama Dental - www.tokuyama.it
Vertex Dental BV - www.vertex-dental.com (Dati forniti da Foresta Dental srl - 02.96752019 - www.forestadental.com e da Dellatorre-Vera spa - 02.9036261)

Legenda: (A) Approfondimenti (€) In offerta

* I prezzi si intendono al netto di IVA

► Resine per palati

Denominazione del prodotto	ACRON EXPRESS (A)	ACRON HI (A)	ACRY POL LL	ACRY POL PLUS (A)	ACRY SELF	DEI PRECEASY POLVERE / LIQUIDO (A)
Produttore	Associated Dental Products Ltd	Associated Dental Products Ltd	Dental Manufacturing spa - Ruthinium	Dental Manufacturing spa - Ruthinium	Dental Manufacturing spa - Ruthinium	Dei Italia srl
Tipo di resina	Acrilica	Acrilica	Acrilica PMMA	Acrilica PMMA modificata	Acrilica PMMA	Metacrilica a freddo
Tipo di polimerizzazione	Ebollizione < 18 min	Ebollizione > 20 min	Termopolimerizzabile	Termopolimerizzabile	Autopolimerizzante	18 minuti/21°C
Tipo e classe secondo norma ISO 1567	Tipo I Classe I	Tipo I Classe I	Tipo I Classe I	Tipo I Classe I	Tipo II Classe I	Tipo II
Composizione % polvere	Polimero miscela Iniziatore 1 Pigmenti tracce	Polimero miscela Iniziatore 1 Pigmenti tracce	Polimero > 95 Iniziatore < 1 Pigmenti < 1	Polimero > 90 Iniziatore < 1 Pigmenti < 1	Polimero > 90 Iniziatore < 1 Pigmenti < 1	Polimero polimetilmetacrilato e copolimeri, iniziatori derivati da acidi barbiturici
Composizione % liquido	Monomero > 99 Inibitore < 1	Monomero > 99 Inibitore < 1	Monomero > 90 Agente di reticolazione < 10 Inibitore 50 PPM	Monomero > 85 Agente di reticolazione < 15 Inibitore 50 PPM	Monomero > 90 Agente di reticolazione < 10 Inibitore 50 PPM	.
Tempo fase fluida (min)	.	.	10-15	5-8	1-3	3-4
Tempo di plasticità (min)	< 18	> 20	30	10-15	5-8	7-8
Rapporto miscelazione	2,5 ml:6 g	2,5 ml:6 g	3:1 polv. liq. in volume	3:1 polv. liq. in volume	A saturazione	10:7
Durezza	.	.	17 HV	18 HV	17 HV	Vickers 16KP/mm ²
Modulo di elasticità (Gpa)	.	.	2,5	2,8	2,5	2.500 N/mm ²
Transizione vetrosa Tv	.	.	120-130	130-140	130-140	7-8 min
Resistenza alla trazione (MPa)
Resistenza alla flessione (N/mm ²)	> 65 MPa	> 65 MPa	.	.	.	85
Deflessione trasversale a 50N (mm)	90 N	90 N	.	.	.	3,3
Assorbimento di acqua (µg/mm ³)	< 32	< 32	.	.	.	25
Solubilità (µg/mm ³)	< 1-6	< 1-6	.	.	.	0,6
Confezionamento	1 kg polvere + 500 ml liquido	250 g polvere + 110 ml liquido	1 kg polv.+500 ml liq., 500 g polv.+250 ml liq., 5 kg polv.+2.500 ml liq.	1 kg polv.+500 ml liq., 500 g polv.+250 ml liq., 5 kg polv.+2.500 ml liq.	1 kg polv.+500 ml liq., 500 g polv.+250 ml liq., 5 kg polv.+2.500 ml liq.	Polvere 1 kg, liquido 500 ml
Prezzo di listino*	Euro 45,66	Euro 33,48	Non fornito	Non fornito	Non fornito	Euro 79,00 (polvere) Euro 39,00 (liquido)

Legenda: (A) Approfondimenti (€) In offerta

* I prezzi si intendono al netto di IVA

► Resine per palati

Denominazione del prodotto	ECLIPSE BASE PLATE RESIN	ECO-ACRYL	ENIGMA HIGH-BASE	LUCITONE 199	MAJOR.BASE 2.0	MEGA-DON-N
Produttore	Dentsply International	Vertex Dental BV	Schottlander	Dentsply International	Major Prodotti Dentari spa	Megadental GmbH
Tipo di resina	Oligomeri di Uretano	Acrilica	Acrilica infrangibile	Acrilica	Acrilica	Metilmetacrilato
Tipo di polimerizzazione	Fotopolimerizzazione a luce	Autopolimerizzante	Termopolimerizzabile	Termopolimerizzabile a caldo	Termopolimerizzabile	Termopolimerizzabile 98°
Tipo e classe secondo norma ISO 1567	•	Classe II A	Tipo 1 Classe 1	Tipo I Classe I	Tipo I Classe I	Tipo I Classe I
Composizione % polvere	•	Polimero > 9 Iniziatore < 5 Pigmenti < 1	Polimero	•	Polimero 99 Iniziatore < 1 Pigmenti < 0,1	•
Composizione % liquido	•	Monomero > 95 Agente di reticolazione < 5 Inibitore < 1	Monomero	•	Monomero > 95 Agente di reticolazione 5	•
Tempo fase fluida (min)	•	9	•	•	•	5
Tempo di plasticità (min)	•	6	•	10 ± 4	•	5
Rapporto miscelazione	•	1 ml:21 g	10 ml:21 g	10 ml:21 g	15 ml:33 g	4 ml:10 g
Durezza	•	•	•	•	•	•
Modulo di elasticità (Gpa)	3,2	1,985	•	2,51	•	2.500
Transizione vetrosa Tv	•	•	•	•	•	•
Resistenza alla trazione (MPa)	•	•	•	•	•	•
Resistenza alla flessione (N/mm ²)	125 MPa	64 MPa	•	90 MPa	78 MPa	> 70
Deflessione trasversale a 50N (mm)	•	•	•	•	•	•
Assorbimento di acqua (µg/mm ³)	•	19,5	•	6	22	< 25
Solubilità (µg/mm ³)	•	0,8	•	1	1,5	< 1,6
Confezionamento	Base Plate Inferiore, 12 pezzi	Polvere 1 kg, liquido 1 lt	Barattolo da 500 g	Kit 11 unità	2x500 g, 1x500 ml	Polv. barattolo 1 kg, liquido bottiglie da 500 ml
Prezzo di listino*	Euro 75,00	Euro 66,00 (1 kg) Euro 56,00 (1 lt)	Euro 55,60	Euro 71,00	Euro 59,00	Euro 42,31 (1 kg+500 ml)

Legenda: (A) Approfondimenti (€) In offerta

* I prezzi si intendono al netto di IVA

► Resine per palati						
Denominazione del prodotto	MEGA-DUR	MEGA-PRESS NV/JET X	PALADON 65	PALAPRESS	PALAPRESS VARIO	PROBASE COLD
Produttore	Megadental GmbH	Megadental GmbH	Heraeus Kulzer GmbH	Heraeus Kulzer GmbH	Heraeus Kulzer GmbH	Ivoclar Vivadent Ag
Tipo di resina	Metilmetacrilato	Metilmetacrilato	PMMA, acrilica	PMMA, acrilica	PMMA, acrilica	PMMA
Tipo di polimerizzazione	Termopolimerizzabile 45°C	Termopolimerizzabile	A caldo	Autopolimerizzante	Autopolimerizzante	Autopolimerizzante
Tipo e classe secondo norma ISO 1567	Tipo I Classe I	Tipo I Classe I	Tipo I Classe I	Tipo II Classe I	Tipo II Classe I	•
Composizione % polvere	•	•	Polimero polimetilmetacrilato. Pigmenti: privo di pigmenti di cadmio	Polimero PMMA - Copolimero. Pigmenti: privo di pigmenti di cadmio	Polimero PMMA - Copolimero. Pigmenti: privo di pigmenti di cadmio	Polimero 97,5 Pigmenti < 0,1
Composizione % liquido	•	•	Monomero metilmet. metacr. difunzionali. Agente di reticolazione metacr. difunzionali	Monomero metilmet. metacr. difunzionali. Agente di reticolazione metacr. difunzionali	Monomero metilmet. metacr. difunzionali. Agente di reticolazione metacr. difunzionali	Monomero 95,8
Tempo fase fluida (min)	3	3	•	•	•	2,5-3 ca a 23°C
Tempo di plasticità (min)	8	3-8	•	•	•	4 ca
Rapporto miscelazione	6 ml:10 g	6 ml:10 g	4 ml:10 g	7 ml:10 g	7 ml:10 g	10 ml:15 g
Durezza	•	•	•	•	•	•
Modulo di elasticità (Gpa)	2.200	2.500	2,2	2.4	2,3	2.600 N/mm ²
Transizione vetrosa Tv	•	•	130-140°C	130-140°C	130-140°C	•
Resistenza alla trazione (MPa)	•	•	•	•	•	•
Resistenza alla flessione (N/mm ²)	> 66	> 70	80	80-85	75-80	74
Deflessione trasversale a 50N (mm)	<2-<4	<2-<4	•	•	•	•
Assorbimento di acqua (µg/mm ³)	< 22	< 16	< 32	32	32	21,4
Solubilità (µg/mm ³)	< 2,5	< 1,5	Secondo ISO 1567	Secondo ISO 1567	Secondo ISO 1567	2,7
Confezionamento	Polv. barattolo 1 kg, liq. bottiglie da 500 ml	Polv. barattolo 1 kg, liq. bottiglie da 500 ml	1 kg	1 kg	1 kg	Standard 1 kg/500 ml disp. nei colori Preference, P, PV, 36P, 36PV, C, S, ed ogni singolo refill
Prezzo di listino*	Euro 64,50 (1 kg+500 ml)	Euro 99,50 (1 kg+500 ml)	Euro 47,22 (1 kg) Euro 17,22 (500 ml)	Euro 103,33 (1 kg) Euro 56,78 (500 ml)	Euro 103,33 (1 kg) Euro 56,78 (500 ml)	Non fornito

Legenda: (A) Approfondimenti (€) In offerta

* I prezzi si intendono al netto di IVA

► Resine per palati

Denominazione del prodotto	PROBASE HOT	SR TRIPLEX HOT	STELLON QC 20	TOKUYAMA REBASE II	VERTEX RAPID SIMPLIFIED	VERTEX SELF CURING
Produttore	Ivoclar Vivadent Ag	Ivoclar Vivadent Ag	Dentsply International	Tokuyama Dental	Vertex Dental BV	Vertex Dental BV
Tipo di resina	PMMA	PMMA	Acrilica	Polietilmetacrilato	Polimetilmetacrilato	Polimetilmetacrilato
Tipo di polimerizzazione	Termopolimerizzabile	Termopolimerizzante	Termopolimerizzabile a caldo	Autopolimerizzabile	Termopolimerizzabile	Autopolimerizzante
Tipo e classe secondo norma ISO 1567	•	•	Tipo I Classe	•	Tipo I Classe I	Tipo I Classe I
Composizione % polvere	Polimero 95,8 Pigmenti < 0,1	Polimero 98,6 Pigmenti 0,7	•	Polimero polietilmetacrilato Iniziatore perossidobenzole	Polimero > 99 Iniziatore < 1 Pigmenti < 1	Polimero > 99 Iniziatore < 1 Pigmenti < 1
Composizione % liquido	Monomero 91,9, Agente di reticolazione 8,0	Monomero 92,5 Agente di reticolazione 7,5	•	Monomero ethylmetacrilato Agente di reticolazione nonanedioldimetacrilato	Monomero > 94 Agente di reticolazione < 5 Inibitore < 1	Monomero > 94 Agente di reticolazione < 5 Inibitore < 1
Tempo fase fluida (min)	20 ca a 23°C	•	•	2,5	•	5 (lavorabilità)
Tempo di plasticità (min)	•	20 ca a 23°C	10	2,5	45	9-13
Rapporto miscelazione	10 ml:22,5 g	10 ml:23,4 g	10 ml:24 g	2:1	1 ml:2,3 g	1 ml:1,7 g
Durezza	•	•	•	140 J	Resistenza agli urti: 11,3 kJ/m ²	Resistenza agli urti: 8,2 kJ/m ²
Modulo di elasticità (Gpa)	2.600 N/mm ²	2.800 N/mm ²	2,8	60 MPa	2,367	2,028
Transizione vetrosa Tv	•	•	•	•	•	•
Resistenza alla trazione (MPa)	•	•	•	•	•	•
Resistenza alla flessione (N/mm ²)	83	84	77 MPa	•	85,2 Mpa	68 MPa
Deflessione trasversale a 50N (mm)	•	•	•	•	•	•
Assorbimento di acqua (µg/mm ³)	23,4	22,9	7,55	•	22,5	20,3
Solubilità (µg/mm ³)	0,5	0,07	1	•	0,11	0,8
Confezionamento	Standard 1 kg/500 ml disp. nei colori P, PV, 36P, 36PV, C, S, ed ogni singolo refill	1 kg / 500 ml disponibile nei colori p, pv. Singolarmente è disponibile ogni refill	Kit standard	Kit: polvere, liquido, adesivo, hardener, access	100 - 25.000 g, 50 - 12.500 ml	100 - 25.000 g, 50 - 12.500 ml
Prezzo di listino*	Non fornito	Non fornito	Euro 48,00	Euro 123,00	Non fornito	Non fornito

① Acry Pol Plus

Da oltre 40 anni, Dental Manufacturing Spa – Ruthinium Group mette a disposizione del laboratorio odontotecnico la sua esperienza nello sviluppo e produzione di resine acriliche. La gamma dei prodotti è ampia, e comprende resine per protesi mobile, per portaimpronta ed ortodonzia, e rispondenti alla normativa ISO 1567:2000. Tra queste, emerge Acry Pol Plus, resina ad alto peso molecolare (PMMA modificato) termopolimerizzabile per protesi mobile totale e parziale, protesi scheletrica e ribasature. Caratterizzata dai più elevati standard qualitativi quali resistenza meccanica e ai carichi di rottura anche a spessori ridotti, risulta ideale per ottenere protesi leggere stabili dimensionalmente. La resina ha la carat-

teristica di mantenere la stabilità cromatica senza incorrere in trasparenze anche a spessori minimi, fattore determinante per il controllo dell'estetica in soggetti dove la rima labiale lascia scoperta la porzione gengivale vestibolare. La semplicità di impiego con le più comuni tecniche, nel rispetto delle indicazioni d'uso, è un'ul-

teriore garanzia di qualità del risultato finale e di ottimizzazione dei tempi di lavorazione in laboratorio; il basso residuo di monomero e la perfetta adesione ai denti artificiali, ne completano il profilo. Acry Pol Plus è disponibile in 5 colorazioni con fibrille dall'eccellente effetto estetico per soddisfare qualsiasi esigenza clinica.



*Per informazioni:
Dental Manufacturing
S.p.A.
Ruthinium Group
Via Ca' Mignola
Nuova, 1699
45021 Badia
Polesine (RO)
info@ruthinium.it
www.ruthinium.it*

Artimax™

**Non expanding
Premium tray system**



Quadrant WL

Con Artimax Quadrant si evita il disallineamento dei monconi causato dall'espansione lineare della base di gesso.



Full Arch

Artimax è realizzato con un polimero a espansione zero !!!



Anterior Full Arch

Creare più Qualità riducendo di gran lunga le variabili negative dovute al non controllo dell'espansione del gesso. Con Artimax incrementate la precisione, risparmiate tempo con un ritorno economico non indifferente.

La più semplice riproduzione di bite del paziente !

Il nuovo sistema per lo sviluppo di ponti e corone a base di polimero a espansione zero, permette di eliminare gli errori di occlusione nei monconi sfilabili. Con Artimax si riduce notevolmente il tempo di realizzo del manufatto con costi di laboratorio bassissimi. Artimax system è molto apprezzato dagli odontotecnici e dentisti.

Quadrant Wall-less: Molto più facile lo sviluppo dei monconi, adatto a tutti i gessi x monconi e gessi ad alta espansione

Artimax è il sistema di "Tray Articulating" più venduto in America !

Sistema brevettato: U.S. Pat.7.147.465 & Other Patent Pending



DENTALTORINO S.p.A.
Via Villarfochiardo, 29 - 10139 Torino - Tel. 011-7712034-Fax 011-745009
info@dental torino.com - www.dental torino.com



DVD
DIMOSTRATIVO CON ISTRUZIONI
D'USO IN OGNI CONFEZIONE
DA 10 PZ.

Dei® Lab Preceasy

Resina per protesi definitiva. Autopolimerizzante

È una resina a freddo che offre una elevata stabilità del colore nel tempo grazie ai bassissimi coefficienti di assorbimento e alla particolare formulazione chimica. È molto facile da lavorare grazie alla particolare fluidità e modellabilità. È utilizzabile sia con la tecnica di zeppatura che di collaggio. Dei® Lab Preceasy è indicata anche per lavori estesi grazie ai tempi di lavorazione ottimali. È disponibile in due colorazioni: rosa opaco e rosa trasparente. È disponibile Preceasy Separator, un isolante alginico ideale per la resina Preceasy. L'isolante Preceasy

Separator ha un'ottima fluidità, tempi di lavorazione ideali ed un film isolante molto sottile con un buon assorbimento da parte del gesso.

VANTAGGI:

- Resistenza alla flessione 2500 N/mm²
- Fase fluida 3 minuti
- Durezza Vicker 16 Kp/mm²
- Rapporto di miscelazione 10:7
- Solubilità 0,6 µg/mm³
- Polimerizzazione 18 min/21°C
- Assorbimento d'acqua 25,7 µg/mm³



- Bassissima retrazione
- Facile da lavorare
- Ottimale per protesi totali, parziali, combinate, ribasature, riparazioni
- Elevata stabilità del colore
- Utilizzabile sia con la tecnica della zeppatura che di collaggio

Per informazioni:
DEI Italia srl
Via Torino, 765
21020 Mercalio (VA)
Tel. 0331.969270
Fax 0331.969271
info@deiitalia.it
www.deiitalia.it

Resine per protesi ad alta resistenza



Nell'ambito delle resine per protesi, Imadent propone ACRON HI, una nuova resina per protesi, particolar-

mente resistente, polimerizzabile a caldo per la produzione di protesi totali o parziali di altissima qualità. ACRON HI utilizza l'innovativa tecnologia a matrice acrilica con straordinarie zone di rinforzo per produrre la combinazione ideale di resistenza e rigidità. Le caratteristiche che distinguono questa resina sono l'elevata resistenza alla flessione, la pigmentazione avanzata, la venatura doppia e la doppia polimerizzazione (con ciclo di 30 minuti o normale)

Disponibile con venature rosa Original e rosa Light, ACRON HI è disponibile in confezioni da 2 unità, 250 grammi e 1 chilogrammo. La resina ACRON EXPRESS risulta ideale per quei laboratori con un importante carico di lavoro. Infatti, ACRON EXPRESS coniuga tempi ridotti per impastare (7 minuti) con ampi tempi di lavoro (+ di 30 minuti).

ACRON EXPRESS è disponibile in confezione da 1 chilogrammo.

Per informazioni:
Imadent
Via Locana, 14A
10143 Torino
Tel. 011.7492333
Fax 011.747718
imadent_snc@libero.it

TOP QUALITY PRODUCTS

COMPRESSORI ASPIRATORI ATTREZZATURE DENTALI



SHARK 50/200V



EAW 750



SHARK 24/150 DRY

SILENT



DENTAL 24/100 DRY

SILENT



POWER 50/230 DRY

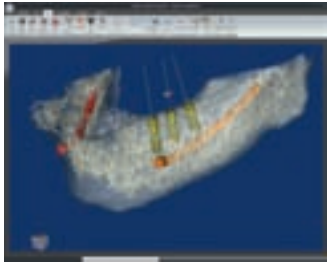
Siamo presenti ad Amici di Brugg Rimini 22-24 maggio 2008 Pad. D7 Corsia 3 Stand 96



DENTAL DIVISION

EUROCOMPRESS - Via Brunelleschi, 16/20 - 20090 Trezzano S/N (MI) Tel. +39 02 4454656 - Fax +39 02 4450027
www.eurocompress.it - E-mail: eurocompress@eurocompress.it

► Implant 3D – Software di Simulazione Implantare e Chirurgia Guidata



Implant3D è un software che consente di eseguire la **simulazione implantare** tridimensionale direttamente sul Personal Computer. Consente di simulare la posizione degli impianti su modelli bidimensionali e tridimensionali, identificare il **canale mandibolare**, tracciare panoramiche e sezioni del modello osseo, visualizzare il modello osseo tridimensionale con possibilità di calcolare la **densità**

ossea. Implant3D genera la panoramica, le sezioni e il modello osseo tridimensionale leggendo le immagini assiali da CD-ROM. Il Dentista può quindi ottenere una conoscenza del modello anatomico del paziente da ogni punto di vista e conoscere l'esatta posizione degli impianti in relazione al canale mandibolare, alla struttura ossea e alle parti anatomiche rilevanti prima di eseguire l'intervento implantoprotesico. Implant3D può leggere l'esame TAC in più di 60 formati diversi, compreso il formato medicale Dicom 3.0. Implant3D aiuta il Dentista a pianificare l'intervento di implantoprotesi identificando la posizione degli impianti e del canale mandibolare e può simulare il rialzo del **seno mascellare**. La possibilità di eseguire **misurazioni accu-**

rate e di calcolare la densità ossea rappresenta un valido aiuto per l'esecuzione dell'intervento e consente di ridurre il tempo di realizzazione. Il Dentista può usare le immagini generate da Implant3D per comunicare con il paziente, in linea con la normativa sul consenso informato. Le funzioni di esportazione immagini permettono di realizzare CD-ROM con i casi più importanti. La possibilità di creare **guide chirurgiche** con le informazioni generate da Implant 3D rappresenta il naturale complemento per effettuare una **chirurgia guidata** in modo sicuro, efficiente e rapido.

Alcuni benefici utilizzando Implant 3D

- Totale predicibilità del progetto Implantare

- Riduzione dei tempi di realizzazione
- Ritorno immediato dell'investimento
- Aumento dei casi accettati
- Educazione del Paziente
- Minori rischi per il Paziente
- Minori rischi medico legali
- Migliore comunicazione Dentista - Paziente
- Ottimizzazione dei costi
- Compatibilità con tutti i sistemi implantari progettati per la chirurgia guidata. ■

Media Lab Srl
Via Fontevivo, 21/N
19125 La Spezia (SP)
Tel. 0187.517775 r.a.
Fax 0187.511833
info@mlsw.com
www.mlsw.com



SEMPLICEMENTE NATURALE



Un'ampia gamma di *prodotti pensati con cura e attenzione*, per soddisfare ogni esigenza, migliorare il Vostro lavoro e assicurarvi ottimi risultati.

► Nuovo arco facciale e tavolo di trasferimento Asa Dental



ASA DENTAL ha presentato negli ultimi anni innovazioni che sono sinonimo di semplicità ed economicità come la codifica a colori dei portaimpronta e le varianti che hanno migliorato l'articolatore a valore medio, oltre ai molti altri prodotti già noti. L'ultima novità di casa ASA è l'arco facciale.

Anche in questo caso parliamo di

un prodotto semplice, economico e flessibile, un arco realizzato in lega di alluminio leggera con olive auricolari e nasion di semplice e rapido posizionamento.

La forchetta, ed il blocco porta forchetta, sono dotati di pomelli di serraggio autocentranti di facile presa e sicuro serraggio. Il trasferimento delle relazioni avviene mediante un tavolo di trasferimento, il dentista può quindi mantenere presso di sé l'arco ed il blocco porta forchetta inviando al laboratorio solo la forchetta con la registrazione posizionata sul tavolo di trasferimento che assicura il mantenimento della relazione rilevata sul paziente.

Il tavolino viene poi assemblato sull'articolatore e qui la novità si fa forse più interessante per l'odontotecnico: chi infatti è già in pos-

sesso degli articolatori modello 5030 (blu) e 5032 (grigio) potrà utilizzare il tavolo senza essere costretto all'acquisto di un nuovo articolatore specifico per l'arco facciale. ASA DENTAL viene così incontro alla maggioranza di coloro che, in studio o in laboratorio, lavorano con un articolatore a valore medio; da oggi infatti sarà possibile riportare l'esatta relazione sull'articolatore a valore medio facendo sì che "quei" valori siano applicati correttamente al lavoro che si sta eseguendo. ■



Asa Dental spa
Via Valenzana, 60
55054 Bozzano (LU)
Tel. 0584.938305
Fax 0584.937167

asadental
[@asadental.it](http://asadental.it)
commerciale
[@asadental.it](http://asadental.it)
www.asadental.it



Più bianco.
Più brillante. Tu.

polaooffice+

Il trattamento completo richiede meno di 30 minuti. La speciale formula a base di perossido d'idrogeno al 37.5% rilascia velocemente ioni di perossido che iniziano il processo di sbiancamento.

- Utilizzo semplice e veloce: 3 applicazioni da 8 minuti
- Sistema con siringa a doppia camera - il prodotto non deve essere miscelato
- Consistenza collosa del gel che aumenta l'adesione e l'effetto sbiancante



la prossima
generazione
di sbiancanti!

lo sbiancante più veloce

► I-Max: il top della tecnologia alla portata di tutti



Il massimo della tecnologia alla portata di ogni medico grazie alla sua semplicità di utilizzo: questo il

principio con cui Owandy Radiologie sviluppa i propri prodotti, nell'ambito della radiologia sia intraorale sia extraorale. Ed è la chiave che sta alla base del successo del nuovo panoramico **I-Max Plus**, che sorprende tanto per l'elevato ed avanzato livello tecnologico, che lo pone al top della categoria, quanto per la fruibilità di tale tecnologia, di cui ogni operatore è in grado di sfruttare i numerosi vantaggi. Primo panoramico digitale Dual System, I-Max Plus si caratterizza infatti per la sua facilità di utilizzo, ottenuta dai progettisti dell'azienda francese attraverso diversi accorgimenti e soluzioni. Tra questi evidenziamo ad esempio la possibilità di posizionamento frontale del paziente; l'acquisizione dell'immagine in tempo reale, sia su PC portatile che fisso, attraverso un'unica connessione tramite porta USB 2; l'acquisizione delle immagini è possibile anche senza computer, grazie all'esclusivo sistema di Compact Flash; il pilotaggio dell'apparecchio attraverso un pannello virtuale e/o reale; 12 program-

mi di esame diagnostico e 18 programmi anatomici (tri-motori assiali). E proprio grazie al sistema tri-motori assiali è possibile realizzare immagini di sezioni tomografiche in ogni posizione dell'arcata, con terza dimensione a disposizione.

Il risultato: un'immagine finale di eccellente qualità ottenuta attraverso operazioni estremamente semplici.

L'alta tecnologia Owandy offre i suoi vantaggi anche nel sistema di cefalometria. **I-Max Plus Ceph**, infatti, consente ai medici di ottenere il massimo risultato utilizzando sostanzialmente i consueti metodi di lavoro. Innanzitutto presenta dimensioni ottimali (cm 180 x 125). Anche le possibilità di danneggiamento sono ridotte al minimo: sia nel corso delle procedure di spostamento, grazie alla presenza di 2 sensori digitali, uno per la parte panoramica e uno per quella cefalometrica; sia a causa del possibile contatto con la spalla del paziente durante l'utilizzo, scongiurato dall'integrazione del sensore cefalometrico in una apposita cassetta. ■

Owandy Radiologie Italia
Via del Guado, 57
20033 Desio (MI)
Tel. 0362.621106
Fax 0362.627707
infoitalia@owandy.com
www.owandy.com

► La tecnologia Dentronica si fa in tre

Complex, Ketron e Simple. Tre riuniti che esprimono l'*affidabilità* e la *competenza tecnica* messa in campo dalla Dentronica, azienda con esperienza trentennale nel settore odontoiatrico. Tre differenti modelli, per soddisfare *ogni tipologia di richiesta*, anche quelle dei medici più esigenti. Disponibili sia in versione elettrica che ad aria, con reversibilità da cordoni sistema sprido a cordoni pendenti, questi dispositivi medici offrono un grande vantaggio economico per gli studi dove lavorano più professionisti, con abitudini diverse. **Complex**, come suggerisce il nome, è la sintesi di un laborioso processo volto a raggiungere un perfetto equilibrio tra semplicità e alte prestazioni. Dalle linee ergonomiche e l'elevata qualità, questo riunito riesce ad essere tecnologicamente avanzato, senza perdere maneggevolezza. Grazie alla rotazione del gruppo idrico di 90°, il Complex offre un eccellente posto di lavoro anche per l'assistente. **Ketron** è versatile ed affidabile, pensato e ottimizzato per rendere efficace il lavoro del medico e piacevole la permanenza dei pazienti. Semplice, ma completo, è progettato con superfici che favoriscono l'igiene e l'ergonomia. Realizzato in tutte le configurazioni, per ogni possibile esigenza operativa, è un investimento che vale, con un impegno eco-



nomico minimo. Infine c'è **Simple**, l'arredo ideale per il secondo studio o lo studio di igiene. Dalla piacevole estetica, ha come maggiore punto di forza l'ottimo rapporto qualità-prezzo. Dotato delle funzioni basilari è comunque capace di supportare anche gli interventi più impegnativi, nel pieno rispetto degli standard clinici e operativi necessari. ■

Tecnomed Italia srl
Via Roma, 9
61040 Monte Porzio (PU)
Tel. 0721.956514 -
0721.955146
Fax 0721.955229
www.dentronica.com
www.dentalastec.it

Cerchiamo medici e imprenditori
a cui piaccia **Sorridere** 

The Smile Factory® ha studiato una formula
su misura per ognuno di Voi:

Entry: per chi ha già un suo studio di proprietà

Full1 e Full 2: per chi desidera tanto averne uno

Vip: per chi vuole distinguersi e non si accontenta..



Numero Verde
800.135.438

studi dentistici in franchising



MARIOTTI

Mini Endos
motore per endodonzia



- Alta tecnologia
- Massima affidabilità
- Grandi performance
- Facilità d'uso

UNIKO
motore per implantologia



MARIOTTI & C. srl
Via Seganti 73
47100 Forlì (ITALY)
tel. +39 0543 474105
fax +39 0543 781811
info@mariotti-italy.com
www.mariotti-italy.com



► Eurocompress Dental Division

Presenta in anteprima prodotti di alta tecnologia e qualità



TURBINE BEING FOSHAN

Lotus 301 BQ

Turbina testa standard tre fori spray separati di aria e acqua per un migliore raffreddamento, attacco rapido midwest o borden, push botton per una facile e rapida sostituzione della fresa.

Lotus 401B - P

Turbina testa ridotta 1 foro spray, attacco fisso midwest o borden e push botton. Costruite con tecnologia avanzata e materiali di alta qualità (cuscinetti barden, lunga durata, silenziosità e vibrazioni ri-

dotte), design innovativo ed ergonomico di facile pulizia. Alta potenza di torque, affidabilità e manutenzione facile. Interamente sterilizzabile in autoclave fino a 135°.

LAMPADA
POLIMERIZZATRICE
A LED CORDLESS

Manipolo sottile e leggero. Non più lampade da sostituire, con una vita media del led di 50.000 ore. Design asettico ed ergonomico per una maggiore facilità di pulizia, intensità luminosa oltre 1.200 MW/cm², 10 secondi 3 mm di profondità. Batteria al litio priva

di effetto memoria. Display digitale tempo di lavoro programmabile 5, 10, 15, 20 secondi con beep udibile ogni 5 secondi. Disponibile modello con tre funzioni: soft, start e pulsazione.



TELECAMERA
INTRAORALE RUNYES

Digix - serie CMR

Tecnologia CCD 1/4" SONY HAD leggerissima (solo 36 grammi), manipolo progettato ergonomicamente. Collegabile sia al monitor che al computer tramite cavo USB per scaricare e salvare le immagini sul computer. Fermo immagine a

pulsante direttamente sul manipolo. Sei lampade a led bianche forniscono la massima riproduzione realistica dell'immagine, autofocus 3 mm - 40 mm. Disponibile anche nella versione senza filo con tecnologia WIRELESS. ■



Eurocompress
Via Brunelleschi, 20
20090 Trezzano s/n (MI)
Tel. 02.4454656
Fax 02.4450027
eurocompress
@eurocompress.it
www.eurocompress.it

SINUS LIFTING SYSTEM

Per il sollevamento mirato della membrana del seno mascellare

Il kit **Sinus Lifting System** presentato da Physioline rappresenta il primo sistema completo per ottenere senza rischi il semplice rialzo della membrana del seno mascellare per scopi implantari immediati o differiti secondo la **"tecnica a frattura minima controllata"**. La semplicità operativa, la predicibilità e ripetitività dei risultati ottenuti consente al professionista, anche al meno esperto, un approccio sereno e poco invasivo alla membrana di Schneider. Il kit risulta composto da una doppia serie di frese quadrilama a diametro e lunghezza pre-determinata con marcatura a laser indelebile e da una corrispondente doppia serie di mini osteotomi avvitati su un apposito supporto a baionetta. Dopo aver misurato il quantitativo di osso residuo si utilizza la fresa corrispondente alla misura rilevata o inferiore di 1 mm che permette di ar-

rivare rapidamente in corrispondenza del pavimento del seno mascellare. In seguito si utilizzerà il mini osteotomo corrispondente alla fresa o di misura superiore, avvitato su specifico supporto a baionetta. Quando lo stop del mini osteotomo sarà a livello della cresta ossea, il pavimento del seno mascellare si sarà sollevato in maniera "controllata" di uno due o più millimetri mantenendo integra la sovrastante membrana. Si ottiene così correttamente e senza continui martellamenti poco graditi al paziente la possibilità di operare un significativo sollevamento della membrana con successivo incremento di volume di osso neoformato. La possibilità di svitare il mini osteotomo prescelto inserendolo nel neo alveolo, consente inoltre la realizzazione di una radiografia di controllo con centratore per verificare e documentare l'otten-

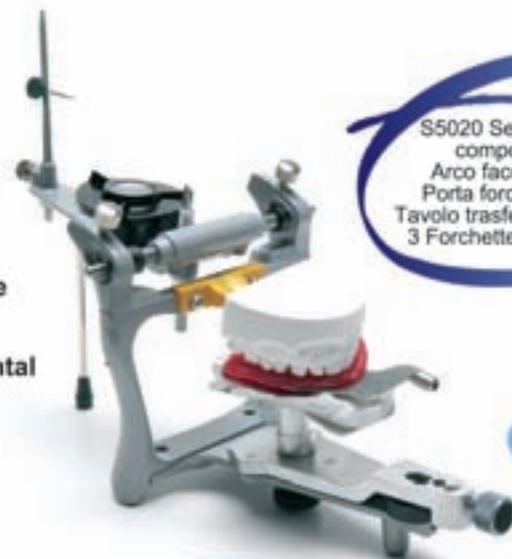


mento del risultato prefissato. La facilità d'esecuzione con una minima invasività chirurgica, il ridotto stress per l'operatore, associati a risultati certi e ripetibili e un miglior comfort post operatorio per il paziente, rappresentano i principali vantaggi del Sinus Lifting System. ■

Physioline srl
Via Garibaldi, 17
21100 Varese
Tel. 0332.284612
Fax 0332.319620
info@physioline.it
www.physioline.it

NEW
ASA Easy Bow
New Transfer System

Nuovo Arco Facciale
utilizzabile su
gli articolatori Asa Dental
5030 e 5032



S5020 Set Completo
composto da:
Arco facciale 5021
Porta forchetta 5022
Tavolo trasferimento 5024
3 Forchette: 5023-1,2,3

Euro 200
Sconto speciale 25%
Euro 160,00

Euro 290,73
Sconto speciale 25%
Euro 218,00

Proposta Speciale
set completo
S5020 - Arco Facciale
5032 - Articolatore

✓ **Facile** ✓ **Preciso** ✓ **Rapido**

OFFERTE DALLE AZIENDE

Le promozioni degli operatori commerciali

Una rubrica utile che evidenzia gli "affari" periodicamente proposti dagli operatori.



DIGIX SERIE CMR

Telecamera intraorale Runyes. Tecnologia CCD 1/4" Sony HAD. Collegabile sia al monitor che al computer.

PREZZO TAGLIATO \approx **EURO 790,00 + iva**

EUROCOMPRESS

Via Brunelleschi, 16-20 - 20090 Trezzano S/N
Tel. 02.4454656 - Fax 02.4450027
e-mail: eurocompress@eurocompress.it - www.eurocompress.it



NUOVO CUCCIOLO CC3

Fresatore nuova serie CC3, completo di micromotore 30.000 rpm, mandrino posattacchi, aria, luce e base porta-modelli.

PREZZO TAGLIATO \approx **EURO 1.814,00 + iva**

MARIOTTI&C

Via Seganti 73, 47100 Forlì
Tel 0543.474105 - Fax 0543.781811
e-mail: info@mariotti-italy.com
www.mariotti-italy.com



KIT CHIRURGICO MULTYSYSTEM®

Ref. 7105100 per il rialzo del seno mascellare a minima invasività.

PREZZO TAGLIATO \approx **EURO 549,00 + iva**

MULTYSYSTEM srl

Via Solferino, 4 - 20052 Monza (MI)
Tel. 039.2302681 - Fax 039.2302686
e-mail: multysystem@multysystem.com - www.multysystem.com



ZAAP LIGHT

La lampada che consente di effettuare lo sbiancamento professionale dei denti in soli 20 minuti.

PREZZO TAGLIATO \approx **EURO 3.300,00 + iva**
+ 1 kit omaggio per 3 pazienti

SMILE CREATION ITALIA

Tel. 06.97277675 - 06.97277679 Fax 06.97277680

Legenda: (A) = APPROFONDIMENTI
(i) = SCHEDA INFORMATIVA

I beni offerti in questa sezione si intendono destinati all'utilizzatore professionale. Le apparecchiature soggette alla regolamentazione di cui alla Legge 175/92 possono essere cedute solamente agli iscritti all'Albo dei Medici-Chirurghi e degli Odontoiatri. Per ogni informazione sulle offerte qui elencate il lettore interessato è invitato a rivolgersi direttamente all'inserzionista.

**Disponiamo di alcune zone libere
per nuovi concessionari - rappresentanti**

qp dental
Qualità e Tecnologia centrano la Convenienza

Lampada
fotopolimerizzante
con doppio puntale
e doppia batteria
da 277,00 Euro



Ablatore
a cassetta
da 243,00 Euro



Sbiancatore
a bicarbonato
a 328,00 Euro



**Riuniti da 3.730,00
a 6.965,00 Euro**

qp dental srl

Tel. 049 8975989 Fax 049 8973278
Via Fermi 17/a 35030 Rubano (Pd) Italy

OFFRO COLLABORAZIONE

- *Dottoressa medico chirurgo, offre collaborazioni in conservativa endodonzia e ortodonzia, presso studi dentistici. Telefonare allo 0382.27707 o al 347.9841434.*
- *Dottoressa odontoiatra, esperienza ventennale, offre la propria collaborazione in conservativa, chirurgia, parodontologia e protesi fissa. Si assicura capacità di gestione del paziente e del piano di trattamento, savoir-faire, charme e professionalità. Zona Milano. Telefonare al 335.6550413.*
- *Medico chirurgo odontoiatra offresi per collaborazione a studi dentistici in Lombardia in implantologia e piccola chirurgia orale. Assistenza e attrezzatura propria. Telefonare al*

335.8102176.

- *Medico odontoiatra offre collaborazione presso studi dentistici in conservativa, endodonzia e igiene zona Milano e provincia e Varese e provincia. Telefonare allo 0331.553237 oppure al 340.6848463.*
- *Odontoiatra, master annuale endodonzia studio Dr. Vignoletti, offre consulenza mezza giornata o giornate intere in conservativa ed endodonzia, ritrattamenti (metodica MTWO, LICHT-SPEED), chirurgia endodontica, presso colleghi interessati. Telefonare al 392.2982110 o allo 049.661242.*
- *Odontoiatra offre collaborazione nelle province di Milano, Varese, Como e Novara, per conservativa, endodonzia, piccola chirurgia, igiene, curettage e protesi. Telefonare al 339.4597343.*

- *Odontoiatra, specialista chirurgo, ex dirigente ospedaliero, esperienza trentennale, relatore in convegni internazionali ed internazionali, offre collaborazione in implantologia avanzata, GBR, splitcrest, grandi rialzi, parodontologia, chirurgia orale, presso studi nord Italia. Relatore di convegni nazionali ed internazionali. Attrezzatura propria. Telefonare al 338.9467558.*
- *Odontotecnico con esperienza offre collaborazione in Torino e zone limitrofe. Telefonare al 328.0532450.*
- *Odontotecnico, specializzato in ortodonzia, offre collaborazione a laboratori ortodontici in Lombardia e Veneto. Maxima serietà e competenza, anche per periodi settimanali. Telefonare al 333.3136514.*

COLLEGATI ALL'INDIRIZZO INTERNET WWW.INFODENT.IT ED INSERISCI ANCHE ON-LINE IL TESTO DEL TUO ANNUNCIO. I testi degli annunci di interesse odontoiatrico sono visionati preventivamente dall'A.N.D.I. - Dipartimento Regionale Lazio

ANNUNCI GRATUITI
 VARIAZIONE DATI

indirizzo: Strada Teverina km. 3,600 • 01100 VITERBO • Tel. 0761.393.204 • Fax 0761.393.222

Nome Cognome
 Tipo di attività Specializzazione
 Via Numero CAP
 Città Prov. Tel.
 E-mail P.IVA Cell.
 (Per annunci a pagamento è obbligatoria la partita iva e il codice fiscale)

OFFRO O CERCO COLLABORAZIONE ATTREZZATURE ATTIVITÀ

Spazio per l'annuncio (scrivere a macchina o stampatello) **MAX 30 PAROLE** • Sarà pubblicato solo il testo sottostante*

IMPORTANTE

Gli annunci riguardanti la ricerca di collaborazioni (ricerca personale, collaboratori ecc.) devono essere pubblicati corredati delle generalità del richiedente, in ottemperanza al decreto legislativo n. 276 del 10 settembre 2003, attuazione della legge delega in materia di occupazione e mercato del lavoro (legge 14 febbraio 2003 n. 30, cosiddetta "legge Biagi"). In relazione a quanto sopra, al fine di consentire la pubblicazione delle suddette generalità in base a quanto disposto in materia dal D.lgs. 196/03 che regola il trattamento dei dati personali, si autorizza la pubblicazione delle generalità suindicate.

DATA
 NOME E COGNOME (IN STAMPATELLO)
 FIRMA

Per la comunicazione telefonica degli annunci economici è attiva negli orari di ufficio una segreteria telefonica al numero 0761.393.204 dal lunedì al venerdì. ATTENZIONE SARANNO PUBBLICATI SOLO GLI ANNUNCI COMPLETI DI TUTTI I DATI RICHIESTI: NOME, COGNOME, INDIRIZZO, CAP, CITTÀ, TELEFONO, PREFISSO E PROFESSIONE. Gli annunci si ricevono fino al 5 di ogni mese precedente fusola e saranno pubblicati una sola volta. Per vedere pubblicato nuovamente il proprio annuncio, occorre spedire il coupon per una nuova richiesta oppure comunicare telefonicamente la riconferma. Se si desidera pubblicare in evidenza o per quelli che pervengono dalle regioni dove non è spedita INFODENT è necessario effettuare un versamento di Euro 15.50 IVA compresa su c.c.p. n° 16808075, intestato a: B&C s.r.l. - Strada Provinciale Teverina Km. 3,600 - 01100 Viterbo. Servizio Annunci (spedire fotocopia versamento). Per gli annunci in evidenza il versamento da diritto a 2 uscite. Nell'eventualità di concomitanza dei due casi (evidenza - fuori zona di spedizione) il versamento da effettuare è di Euro 31 e da diritto a due uscite. INFODENT offre esclusivamente un servizio, non riceve tangenti sulle contrattazioni, non effettua commerci, non è responsabile della veridicità delle inserzioni. Si procederà a norma di legge contro chiunque si serva di questa rivista per scopi illeciti e di disturbo. Le inserzioni gratuite sono riservate ai privati. Gli operatori commerciali, per le inserzioni che riguardano l'attività svol-

ta, devono servirsi degli annunci a pagamento o degli spazi pubblicitari. Ai sensi e per gli effetti del D.lgs. 196/03, il trattamento dei dati avverrà mediante supporti sia telematici che cartacei, entrambi eventualmente organizzati anche come banche dati o archivi. Il conferimento dei dati personali è obbligatorio per la pubblicazione dell'annuncio o per il ricevimento della rivista. La mancata comunicazione, ovvero l'accertata erronella dei dati richiesti legittimeranno la nostra società a rifiutare l'esecuzione del rapporto, ovvero ad interrompere l'esecuzione stessa. I dati personali acquisiti potranno essere comunicati a tutti i dipendenti, collaboratori e consulenti a qualsiasi titolo della nostra Società, nonché a tutti gli Organi societari ed ai soci. I medesimi dati potranno essere inoltre comunicati agli omologhi soggetti di società da noi controllate o collegate, ovvero di società che controllano l'attività della nostra Società. I dati relativi all'indirizzo saranno utilizzati per l'invio di ristampe e attività commerciali. In ogni momento potrete esercitare i diritti di cui all'Art. 7 del D.lgs. 196/03 e quindi conoscere, ottenere la cancellazione, la rettifica e l'integrazione dei vostri dati, nonché opporvi al loro utilizzo per le finalità su indicate. Il titolare del trattamento è B&C s.r.l. con sede in Viterbo Strada Teverina km 3,600 nella persona del suo legale rappresentante. Qualsiasi comunicazione o atto ufficiale potrà essere inviato dall'azionista presso la redazione di Infodent con sede in Viterbo Strada Teverina km 3,600.



MICROMOTORE MX AD INDUZIONE

- Potenza disponibile ad ogni velocità
- Autoclavabile secondo le norme ISO 7785
- Ampia gamma di velocità, da 100 a 40.000 rpm/minuto
- Garanzia 24 mesi

Bien-Air Italia s.r.l.
 Via E. Vaina 3 • 20122 MILANO
 Tel. 02 58321251-2-4 • Fax 02 58321253
 e-mail: ba-@bienair.com
www.bienair.com

ANNUNCI ECONOMICI

• *Odontotecnico trentenne, esperto protesi mobile e combinata, con esperienza pluriennale, cercasi laboratorio per inserimento nel proprio organico nelle vicinanze di Monza e Brianza. Massima serietà. Telefonare al 347.2910302.*

■ CERCO COLLABORAZIONE

• *Azienda produttrice di riuniti dentali Idema srl di Ozzero (MI) cerca rappresentante per la Lombardia; offresi inquadramento Enasarco + provvigione. Inviare curriculum-vitae via fax allo 02.9400978 o info@idemasrl.it all'attenzione sig.ra Milena.*

• *Smile Factory di Milano ricerca professionisti odontoiatri ed igienisti dentali laureati per i nostri studi affiliati Smile Factory*

su tutto il territorio nazionale in particolare le zone di Torino - Pavia - Milano - Varese. Contattare numero verde 800.135.438.

• *York Global Village, associazione di volontariato Onlus, ricerca: medici, odontoiatri, odontotecnici e infermieri disponibili a prestare un servizio di volontariato (minimo 10-15 gg) presso una missione di suore a Kampala (Uganda). Telefonare allo 06.4453343 o al 339.4050629 o inviare e-mail all'indirizzo: yorkglobalvillage@tiscali.it - www.yorkglobalvillage.it.*

■ OFFRO ATTREZZATURA

• *Riunito Stern Weber Fly 2002S, fibre ottiche, aspirazione turbo jet 2 Cattani, compressore, linea*

mobili, usato pochissimo. Prezzo interessante. Zona Padova. Telefonare al 339.4176697.

• *Studio dentistico vende attrezzature da laboratorio. Telefonare allo 02.96799319.*

• *Vendo attrezzatura ambulatorio dentistico usato e mai usato. Con fattura. Telefonare al 348.7830047.*

• *Vendo Piezo Surgery, prima versione, praticamente nuovo con inserti, 2 manipoli e valigetta. Telefonare allo 0331.545289.*

■ OFFRO ATTIVITÀ

• *Cedesi studio dentistico in Milano zona Sempione, avviamento pluridecennale, struttura autorizzata e a norma, 2 unità operative, Rx, sala sterilizzazione, possibilità affiancamento. Telefonare allo 02.39211599.*

• *Lodi, cedesi studio dentistico a norma. Richiesta euro 50.000,00. Affitto euro 8.000,00 l'anno. Telefonare al 335.1799263 o.p.*

• *Noto studio dentistico in Milano affitta a collega con propria clientela studio operativo. Assistente alla poltrona e gestione appuntamenti. Telefonare al 333.2358589.*

• *Vendesi studio dentistico in Pordenone, locali + attrezzature, provvisto di autorizzazione regionale, 2 unità operative, locale sterilità al piano terra di uno stabile nuovo. Telefonare al 329.8973446.*

■ CERCO ATTIVITÀ

• *Cercasi studio odontoiatrico, in vendita, nelle zone di Novara, Magenta, Legnano, Abbiategrasso, Rho (MI), Saronno (VA). Telefonare al 339.4597343.*

Metal Store Import - Export sas

Via Vecchia Napoli, 132 - 80145 Napoli
Tel. 081.5854492 - 081.6582587 - 081.5854821 Fax 081.7407683
e-mail: metalstoresas@virgilio.it

Contattateci per conoscere il concessionario di zona



Sei sicuro che se spendi di più hai di più?
Gnatus il 2° produttore mondiale di riuniti



OFFERTA PROMOZIONALE N°1

Riunito Syncrus - HLX (versione pneumatica) così composta:
Poltrona GLX - con motore Bosch, con comandi a pedale con 7 programmi, di cui 2 memorie per la programmazione di lavoro, trendelenburg, conformazione anatomica, poggiatesta articolato, senza fissaggio al pavimento, da terra alt. min. cm 45 e alt. max cm 90, opzione secondo braccio e tappezzeria facilmente rimovibile grazie al sistema "easy-fix".
Faretta - a sei piste, sistema sprido, con supporti strumenti in silicone autoclavabili, con siringa a tre vie, predisposizione F.O. per turbina, 1 micromotore Nsk spray esterno, 1 lampada Ld max per composito, 1 lampada per sbiancare montata su riunito, 1 kit multimediale (camera video/USB) + monitor + staffa).
Sistema di disinfezione BIOSystem con valvola antiritorno, per disinfezione a fine operatività più somministrazione agli strumenti rotanti ed ablatore.
Gruppo idrico Alcance 4T con bacinella in ceramica, di facile igienizzazione, con rotazione fino a 90°. Tavoletta assistente con siringa a tre vie e due terminali per aspirazione chirurgica.
Lampada operatoria Persus L 20.000/25.000 lux luce fredda.
Garanzia 2 anni estensibili a 5
Iva trasporto e montaggio esclusi Euro 6.900,00

OFFERTA PROMOZIONALE N°2

Riunito Syncrus Hs (versione pneumatica) così composta:
Poltrona GL - con motore Bosch - comandi a pedale con 5 programmi, senza fissaggio al pavimento, da terra alt. min. cm 45 e alt. max cm 90, conformazione anatomica, poggiatesta articolato.
Faretta a 6 piste, sistema sprido, con supporti in silicone autoclavabili, con siringa a tre vie, predisposizione per turbina F.O., 1 micromotore Nsk spray esterno, 1 lampada per sbiancare montato su ruote
Gruppo idrico con bacinella in ceramica facilmente autoclavabile, con siringa a tre funzioni con regolazione flusso acqua a 2 alloggiamenti con cannule per aspirazione chirurgica.

Lampada operatoria Persus L20.000/25.000 lux luce fredda.
Garanzia 2 anni estensibili a 5
Iva trasporto e montaggio esclusi Euro 4.900,00

OFFERTA PROMOZIONALE N°3

STUDIO COMPLETO:
RIUNITO SYNCRUS HLX
Poltrona GLX - con motore Bosch, comandi a pedale con 7 programmi di cui 2 memorie per la programmazione di lavoro, trendelenburg, conformazione anatomica, poggiatesta articolato, senza fissaggio al pavimento, da terra alt. min. cm 45 e alt. max cm 90, con opzioni secondo braccio e tappezzerie facilmente rimovibile grazie al sistema "easy-fix".
Faretta - a 6 piste, sistema sprido, con supporti strumenti in silicone autoclavabili, con siringa tre vie, 1 predisposizione per turbina f. ottica, micromotore Nsk spray esterno, 1 lampada led max per composito, 1 lampada per sbiancare su riunito.
Sistema di disinfezione Biosystem: con valvola antiritorno, per disinfezione a fine operatività più somministrazione agli strumenti rotanti ad ablatore.
Gruppo idrico Alcance 4T - con bacinella in ceramica in ceramica facilmente igienizzabile, con rotazione fino a 90°, tavoletta assistente con siringa tre funzioni e due terminali per aspirazione chirurgica.
Garanzia 2 anni estensibili a 5

Seggiolino mod. Top
Kit multimediale così composto:
(camera - usb/video - staffa + monitor)
Serie di mobili 3+1
Aspirazione chirurgica - Bio-Vac II
Compressore Tecnica 2 testate 150/lt aria/minuto
Autoclave classe B con stampante linea Tecnica
Imbustatrice Tecnica
Iva trasporto e montaggio esclusi Euro 11.900,00

OTTICHE GALILEIANE COMPLETE DI MONTATURA INGRANDIMENTO 3.5

Prezzo Euro 580,00 - sconto 50% Euro 290,00

CASCETTO - LUCE MOD. HEINE COMPLETO DI LENTI GALILEIANE 3.5

Prezzo Euro 1.980,00 - sconto 50% Euro 690,00

IMBUSTATRICE TECNIA

Prezzo Euro 518,00 - sconto 50% Euro 250,00

LAMPADA PER SBIANCARE TECNICA SU STATIVO CON 10 KIT IN OMAGGIO

Prezzo Euro 1.780,00 - sconto 50% Euro 890,00

RILEVATORE APICALE DIGITALE DI ULTIMA GENERAZIONE

Prezzo Euro 498,00 - sconto 50% Euro 249,00

TURBINA MOD. BIEN AIR CON ATTACCO RAPIDO

Prezzo Euro 358,00 - sconto 50% Euro 179,00

LAMPADA PER COMPOSITO WIRELESS POTENZA 120

Prezzo Euro 498,00 - sconto 50% Euro 249,00

ABLATORE SATELEC COMPATIBILE EMS COMPATIBILE MANIPOLO AUTOCLAVABILE + 5 PUNTE

Prezzo Euro 498,00 - sconto 50% Euro 249,00

COMPRESSORE 2 TESTATE DA 150 LT ARIA/MIN - SILENZIATO A SECCO

Prezzo Euro 1.380,00 - sconto 50% Euro 690,00

AUTOCLAVE DA 18 LT CLASSE B CON STAMPANTE

Prezzo Euro 3.780,00 - sconto 50% Euro 1.890,00

BIOCLAVE GNATUS DA 12 LT

Prezzo Euro 1.980,00 - sconto 50% Euro 990,00

CAMERA / ADVANCE CAM

Prezzo 898,00 - sconto 50% Euro 449,00 video + USB

KIT MULTIMEDIALE (CAMERA ADVANCE CAM VIDEO + USB + STAFFA + MONITOR)

Prezzo Euro 2.380,00 - sconto 50% euro 1.190,00

VASCA ULTRASUONI LT 5 PROGRAMMABILE ACCIAIO INOX

Prezzo Euro 538,00 - sconto 50% Euro 269,00

LAMPADA LD MAX

Prezzo Euro 580,00 - sconto 50% Euro 290,00

SBIANCATORE PROPHYJET

Prezzo Euro 358,00 - sconto 50% Euro 179,00

Consegna pezzi di ricambio in 24 ore

Siamo presenti ad Amici di Brugg Rimini 22-23-24 Maggio 2008 Padiglione B5 - Corsia 3 - Stand 86



I-Max Plus
 + performance
 in Plus

owandy
 DENTAL IMAGING SYSTEMS & SOFTWARE

I-Max Plus

Panoramico
 digitale Dual System

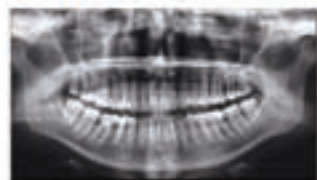


Immagine
 di sezioni
 tomografiche.

CCD alta definizione + sezioni di stratigrafia + pannello di controllo virtuale e/o reale + 12 programmi d'esame + 18 programmi anatomici + posizionamento paziente face-to-face + Connessione USB2: immagine in tempo reale + Compact Flash: acquisizione senza PC + Tri-motore assiale + estensione Ceph digitale.

Sensore digitale
 Krystal-X WIFI

Telecamera digitale
 Real Hi-T

Radiografico HF
 Altis DC

Software
 Quickvision



Owandy Radiologie Italia

Via del Guado, 57
 20033 Desio (MI)
 Tel: 0362 62 11 06
 Fax: 0362 62 77 07
 Email: infoitalia@owandy.com
 www.owandy.com

Chirurgia Ossea Senza Limiti

Massimo rendimento

- 90W di potenza
- 42 inserti in titanio
- Controllo elettronico del flusso di irrigazione



Ultrasonic Bone Surgery®

Ing. Carlo Alberto ISSOGLIO & C. S.r.l.
Via F.lli Di Dio, 68 - 28887 Omegna (VB) - Italy
tel. 0323.828.004 - 0323.827.088 / Fax +39.0323.828.914
Info@resista.it



WWW.UBSURGERY.COM

RESISTA