

INFODENT®

www.infodent.it MENSILE D'INFORMAZIONE MERCEOLOGICA DENTALE

n. 12 • 2007 – anno XIX – NORD ITALIA

FORNILIMPLANT®
MADE IN ITALY  CE 0434

**NUOVO MONCONE
IN ZIRCONIO**



**IN QUESTO NUMERO
A CONFRONTO:**

**SISTEMI DI INIEZIONE
E COMPATTAZIONE
GUTTAPERCA**

– Un sigillo ermetico e sicuro

Pag 5

DIGHE IN GOMMA

– Isolare per proteggere

Pag 21

DENTI IN CERAMICA

– Una dentatura stabile e funzionale

Pag 27

APPROFONDIMENTI

SISTEMI DI INIEZIONE E
COMPATTAZIONE GUTTAPERCA

– E-FILL MASTER e BEEFILL
– ULTRAFIL® 3D e SuccessFil® per
otturazioni canalari di qualità

Pag 9

DIGHE IN GOMMA

– Dighe di gomma Inline
– OptraDam

Pag 25

DENTI IN CERAMICA

– Kera Lux
– Trubyte: i denti in ceramica naturali

Pag 30

MINI €38



Ø2,3 Ø2,8

Classic €75



Ø 5,8 Ø 4,8 Ø 3,8

NEW €75



Ø 4,8 Ø 5,8

PRIMARY €70



Ø3,8 Ø4,8

P. Matteotti, 11 25015 Desenzano del Garda (BS) Tel. 0309914049 FAX 0309120225

VENDITA DIRETTA anche su: www.Fornilimplant.com info@fornilimplant.com



R.A.S.T. &



Gruppo HENRY SCHEIN®

**Sempre più qualificati per offrirvi il meglio:
competenza - sicurezza - affidabilità e risparmio**



Gruppo HENRY SCHEIN®

Per dare un servizio completo
alla nostra clientela

KRUGG è entrata nel mondo della
distribuzione delle **grandi attrezzature.**

In Lombardia si avvale,
tra gli altri, dell'esperienza di
Luigino Grassi e del team RAST.



swident 



offerte EXPO

alta efficienza € 8.999,00.= + Iva
giusto prezzo optionals compresi



**STERN WEBER
tutte le soluzioni
in un Mix Vincente**



offerte EXPO

Nuovi modelli a partire da € 11.990,00.= + Iva
Design e prestazioni in perfetto equilibrio

R.A.S.T. Rappresentanze Attrezzature STomatologiche

SEMPRE PIÙ VICINI PER UN SERVIZIO MIGLIORE:
Sala Mostre - Assistenza Qualificata - Progettazione
Studio Chiavi in mano - Soluzioni finanziarie



VIA A. Lincoln, 61 - 20092 CINISELLO BALSAMO (Milano)
TEL. 02 61293904 R.A. - FAX 02 66017393 - e-mail: rast.ara@tiscali.it

Direttore responsabile

Riccardo Chiarapini

Segreteria di redazione

Stefano Totichchi

Coordinamento

Diana Carbonetti

Direzione grafica

Gisella Benedetti

Consulenza scientifica e normativa

Alberto Emiliani

Collaboratore

Cristina Rodighiero

Impaginazione e grafica

B&C s.r.l. - divisione grafica

Marketing e Pubblicità

Gianluca Passeri tel. 0761.393306 - 335.1213136

Baldo Pipitone tel. 06.97277679 - 336.773328

Mensile d'informazione merceologica dentale

ANNO XIX - n. 12 dicembre 2007

Poste Italiane S.p.A. - Spedizione in A.P. - D.L. 353/2003

(conv. in L. 26/02/2004 n° 46) art. 1 comma 1 DCB VITERBO

- Autorizzazione del Tribunale di Viterbo n. 341 del 7/12/88

Editore B&C s.r.l.

Strada Teverina Km. 3,600 - 01100 VITERBO

Telefono 0761.393.1 - Fax 0761.393.222



Stampa - Graffietti Stampati snc

S.S. Umbro Casentinese Km. 4,500

Montefiascone (VT)

Testata volontariamente sottoposta a

certificazione di tiratura e diffusione

in conformità al Regolamento C.S.S.T.

Certificazione Stampa Specializzata Tecnica

Per il periodo 1/1/2006 - 31/12/2006

Tiratura media: 16.767

Diffusione media: 16.545

Certificato CSST n. 2006-1308 del 20.02.07

Società di Revisione: RSM Ria & Partners Spa

Tiratura del presente numero: 18.500

una copia euro 0,77 - contiene I.P.

La redazione non restituisce il materiale utilizzato

SOMMARIO

► A CONFRONTO:

5 SISTEMI DI INIEZIONE E COMPATTAZIONE GUTTAPERCA
Un sigillo ermetico e sicuro

7 *Tablette di comparazione*

► APPROFONDIMENTI:

9 • E-FILL MASTER e BEEFILL
• ULTRAFIL®3D e SuccessFil® per otturazioni canalari di qualità

► AGENDA:

11 Congressi e Fiere in Italia e all'estero

(Dicembre/Gennaio/Febrero)

13 Calendario dei corsi

(Dicembre/Gennaio/Febrero)

► A CONFRONTO:

21 DIGHE IN GOMMA
Isolare per proteggere

23 *Tablette di comparazione*

► APPROFONDIMENTI:

25 • Dighe di gomma Inline
• OptraDam

► A CONFRONTO:

27 DENTI IN CERAMICA
Una dentatura stabile e funzionale

29 *Tablette di comparazione*

► APPROFONDIMENTI:

30 • Kera Lux
• Trubyte: i denti in ceramica naturali

► DALLE AZIENDE:

31 • La sistemica FMD e strumentario chirurgico
• Mesodamiani
• Riunito K1

- Riva
- Short Implant Bicon
- Raggiungere i dentisti in tutto il mondo?
- CEMM SONAR e SONAR PLUS: il riunito esclusivo
- Sistema per carico immediato "BDS"
- Modelli Digitali Ortodontici
- Ortodonzia linguale metodica Dr. Hiro secondo Orthosystem Roma
- Opus Duo EC Aqualite LUMENIS
- Forno VP300 - Il progresso

► IN VETRINA:

40 Ogni mese i prodotti in offerta proposti dagli operatori

► ANNUNCI ECONOMICI:

41 Annunci gratuiti di offerta e ricerca collaborazione, offerta e ricerca attrezzatura, offerta e ricerca attività

► INSERZIONISTI

- B&C pag. 20 • B.M. Dentale pag. 25 • Bisecco pag. 35 • CCQ Biomedica pag. 17 • Da.Ma pag. 25 • Dent Up pag. 17 • Dental Dealer pag. 31 • Dental Manufacturing - Ruthinium Group pag. 30 • Dentsply Italia pag. 9 • Dolphin Computer pag. 32 • Ekuba pag. 30 • Eurocompress pag. 40 • Falappa Medical Devices pag. 15 • Fornilimplant pag. I Cop. • Foshion Italia pag. 34 • Futura pag. III Cop. • G&G pag. 10 • Infodent pag. 38 • Ing. Issoglio pag. IV Cop. • Ivoclar Vivadent pag. 25 • Libra Ortodonzia pag. 18 • Mariotti pag. 12/40 • Metal Store pag. 26/42 • Multysystem pag. 40 • Nobil Metal pag. 30 • Novaxa pag. 9 • Nuova Gerhò pag. 16 • Odontocard pag. 37 • Ogna Farmaceutici pag. 33 • Oratio pag. 12 • Orthopost pag. 36 • Parise Compressori pag. 40 • Physioline pag. 11 • Prodent pag. 19 • QP Dental pag. 39 • Rast pag. II Cop. • Simex Italia pag. 4 • Smile Creation Italia pag. 40 • Swht Softwork pag. 40 • Tecno Med pag. 3 • Wintek pag. 14

Informativa ai lettori - Questa rivista Le è stata inviata tramite abbonamento, l'indirizzo in nostro possesso verrà utilizzato per l'invio della rivista, per l'invio di altre riviste, per l'invio di proposte di abbonamento, per l'invio di informazioni tecniche e commerciali, nonché per la divulgazione di eventi formativi e promozionali e per la cessione degli stessi a terze aziende per le medesime finalità. In ogni momento potrete esercitare i diritti di cui all'art. 7 del D. Lgs 196/2003, e quindi conoscere, ottenere la cancellazione, la rettificazione, l'aggiornamento e l'integrazione dei Vostri dati, nonché opporvi al loro utilizzo per le finalità su indicate. Qualora venisse esercitato il diritto alla cancellazione lo stesso comporterebbe il mancato invio della presente rivista. Il titolare del trattamento è B&C s.r.l. con sede in Viterbo, Strada Teverina Km 3,600, nella persona del suo legale rappresentante.

MK-dent
ITALIA

Tecno
Med
ITALIA

...discover the advantages

Cod. MT 001
DUE TORNOI IN OXY-NICEL
TORNIO LINE
TESTA STANDARD PER NON SPRAY
PANE OTTONE, INNOVARE IN CERAMICA
CON ANELLO A SCALTA
TRA NASO - SIRONA - B&C - 500"
€ 990,00

Cod. MK 122
TORNOI MONDI, TESTA STANDARD
PANE OTTONE, INNOVARE IN CERAMICA
CON ANELLO A SCALTA
TRA NASO - SIRONA - B&C - 500"
CONFRANGILO LENTO, ANELLO IN OXY
RAPPORTO DIRETTO PANE OTTONE
CON SPRAY INTEGRATO
E TESTINA ESTRAIBILE
€ 1050,00

Cod. MK 033
CONFRANGILO LENTO IN
ANELLO IN OXY
RAPPORTO DIRETTO PANE OTTONE
CON SPRAY INTEGRATO
E TESTINA ESTRAIBILE
COMPRESSIBILE NASO -
TESTINA IN INNOVARE
€ 799,00

Cod. MM004
E TORNOI MK-DENT A VITE,
ATTACCO BORDO DI INNOVARE,
TESTA STANDARD
PANE OTTONE,
PUSH BUTTON,
NOTTONE IN CERAMICA
€ 499,00

Cod. PH008
APPLICAZIONE ORIGINARIA PER
ATTACCO NASO - SIRONA - B&C - 500"
PUNTE AUTOREGOLABILE
E COMPLETAMENTE SPONZIONABILE
200 g. DI SODIO CARBORATO COMPRESO
€ 349,00

Cod. MR 55F
MICROTORNO DA LABORATORIO B&C
RAPPRESENTAZIONE E PRESSIONE
NECESSARIA PER IL
FUNZIONAMENTO INNOVARE DI B&C
PUNTE AUTOREGOLABILE
PUNTE NASO
TORNOI IN OXY
€ 480,00

Cod. AR602
SALVATORE PREZIOSITTO WOOD
COMPRESO CON ALIATIVE ENDS
INDICAZIONE DI INTENSITÀ A LED
POTENZA DI ANZ. COMPLETO
DI INNOVARE E GREEN INNOVARE
€ 429,00

Cod. PL 770L
LAMPINA POLIMERIZZATRICE
LED TORNOI IN OXY
A RELAZIONI DI TEMPERAZIONE
INNOVARE STANDARD DI B&C
PUNTE NASO
SODIO PUNTE NASO
INNOVARE INNOVARE,
PANE OTTONE
€ 540,00

2 ANNI DI GARANZIA



LEGA ARGEDENT 30 IMPLANT

LEGA PREZIOSA PER IMPIANTI, CORONE E PONTI IN CERAMICA

LA LEGA PREZIOSA ARGEDENT 30 IMPLANT È UNA LEGA A BASSA DENSITÀ CON UN RILEVANTE GRADO DI ELASTICITÀ, CON CAPACITÀ DI SOPPORTARE ELEVATI CARICHI DI ROTTURA.

LA ARGEDENT 30 IMPLANT È PARTICOLARMENTE INDICATA PER IMPIANTI, PERCHÉ LA FLESSIONE SOTTO CARICO È MINIMA, RIDUCENDO L'USURA E LO STRESS DEGLI IMPIANTI STESSI.

**È COMPATIBILE CON UNA VASTA GAMMA DI PORCELLANE DENTALI,
È FACILMENTE LAVORABILE E LUCIDABILE.**

Nikodent srl (Lombardia, Piemonte,
Emilia Romagna) Tel 02.38302985
Fax 02.38302999 e-mail: nikodent@tin.it

Tressis Italia srl (Veneto, Trentino Alto
Adige, Friuli Venezia Giulia)

Tel 0438.426540 Fax 0438.426450
e-mail: info@tressis.it

Aurodent srl (Liguria, Toscana)
Tel/Fax 0577.270850,
e-mail: aurodent@hotmail.com

SIMEX (Centro Sud Italia)
Via Alessio Olivieri,
170 - 00124 Roma
Tel. 06.5098522 Fax 06.5098198
Numero Verde: 800 584584 www.simex-
italia.it e-mail: account@simexitalia.it

SISTEMI DI INIEZIONE E COMPATTAZIONE GUTTAPERCA A CONFRONTO

Un sigillo ermetico e sicuro



L'obiettivo finale della terapia endodontica è rappresentato dall'otturazione tridimensionale e completa del sistema canalare. Tutti gli autori concordano nel ritenere che il completo sigillo del sistema canalare e del forame apicale rappresentino un requisito indispensabile per la validità dei risultati a lungo termine.

Una corretta otturazione del sistema canalare deve essere tridimensionale, ermetica, biocompatibile, eseguibile con sufficiente rapidità e facilità, deve poter permettere il posizionamento di un perno endocanalare e rendere possibile un eventuale ritrattamento canalare. Diversi sono i materiali e le tecniche utilizzate e molte di queste utilizzano la guttaperca calda come

materiale da otturazione. La maggioranza delle metodiche utilizzate per otturare un canale radicolare impiega la guttaperca in forma di nucleo semisolido introdotto con una sostanza cementante, oppure in forma di materiale plastico che può essere adattato allo spazio endodontico. La guttaperca è un polimero dell'isoprene in forma trans. La molecola della guttaperca

tende a formare lunghe catene policarboniose, la cui struttura conferisce alla guttaperca proprietà specifiche. La guttaperca si caratterizza per la presenza di due forme cristalline stereoisomeriche, alfa e beta. La guttaperca alfa presenta ottime caratteristiche di flusso e di viscosità, mentre la guttaperca beta presenta ottima plasticità e deformabilità, ma minore viscosità e scorrevolezza. La guttaperca di tipo alfa è dura e friabile allo stato solido, mentre se termoplastizzata si presenta viscosa, appiccicosa e con eccellenti proprietà di fluidità e bagnabilità.

La guttaperca si ricava dal lattice di diverse varietà di alberi e alcune delle sue proprietà, come la sua consistenza plastica, il fatto di essere un isolante elettrico e il suo coefficiente estremamente basso di espansione/contrazione termica ne favorirono l'utilizzo nella seconda metà del XIX secolo.

Le caratteristiche che rendono la guttaperca il materiale di scelta per l'otturazione canalare sono la plasticità, la buona compatibilità con i tessuti, la stabilità dimensionale a temperatura corporea, le proprietà antibatteriche e la radiopacità. In ambito dentale è particolarmente apprezzata la plasticità, che può essere indotta tramite un riscaldamento controllato o mediante solventi.

Nel corso degli anni sono state proposte diverse metodiche di otturazione del canale radicolare, nonché diversi materiali per raggiungere lo scopo. I coni d'argento hanno goduto di una certa popolarità fra il 1950 ed il 1960, ma il loro impiego è stato poi abbandonato a causa di una serie di svantaggi, tra cui l'impossibilità del cono di adattarsi in modo plastico alla forma dello spazio canalare. Tra gli altri materiali utilizzati vi sono cementi, paste, mate-



LE TECNICHE DI CONDENSAZIONE DELLA GUTTAPERCA

Condensazione verticale a caldo

La tecnica della condensazione verticale descritta da Schilder prevede l'introduzione nel canale di un cono di guttaperca rivestito da un sottile strato di cemento endodontico. La guttaperca viene sottoposta all'azione del calore mediante un carrier e compattata verticalmente con plugger. La tecnica si propone di ottenere un riempimento del sistema canalare in tutte le sue complessità: canali principali ed accessori.

Condensazione laterale

La tecnica della condensazione laterale sfrutta la condensazione a freddo della guttaperca: viene cementato un cono master, scelto in relazione allo strumento master impiegato per sagomare il canale. Ad esso vengono addossati coni accessori, compattati lateralmente mediante uno spreader, fino a formare una massa immersa nel cemento canalare.

riali semisolidi, utilizzati da soli o insieme alla guttaperca. L'otturazione mediante pasta o cemento, a base di resina o di ossido di zinco ed eugenolo, è sicuramente facile e rapida da

Condensazione termomeccanica

Questa tecnica prevede la condensazione termomeccanica della guttaperca mediante l'uso di compattatori simili a lime di Hedström, ma con le spirali orientate in senso inverso e montati su contrangolo a bassa velocità. La guttaperca viene riscaldata dal calore generato dalla rotazione dello strumento e spinta dallo stesso sia apicalmente che lateralmente.

Tecniche con solventi

Vi sono tecniche che propongono di plasticizzare la guttaperca mediante l'utilizzo di solventi, come ad esempio il cloroformio, l'eucaliptolo, lo xilolo. Le tecniche che fanno uso di solventi sono state criticate in quanto provocano la contrazione del materiale dopo evaporazione del solvente stesso. Le tecniche con solventi sono sconsigliabili anche per lo scarso controllo del materiale e il correlato rischio di estrusione.

eseguire, ma presenta una inadeguata capacità sigillante, oltre a uno scarso controllo del materiale rispetto alla lunghezza di lavoro. Infatti, un'otturazione eseguita con questi ma-

teriali può presentare ampi spazi vuoti all'interno del materiale o all'interfaccia con le pareti canalari. Inoltre, l'ossido di zinco ed eugenolo risulta solubile ai fluidi orali.

Legenda: (A) Approfondimenti (€) In offerta

* I prezzi si intendono al netto di IVA

► Sistemi di compattazione Guttaperca

Denominazione del prodotto	E-FILL MASTER (A)	E&Q MASTER	ENDO TWINN ETS-001 V2	EP-FILL
Produttore	VDW Dentsply	Meta Biomed Co., Ltd	Endo Twinn B.V.	A.T.R. srl
Tensione di ingresso (V)	12	DC 3,8	12	DC 18-36
Controllo termostatico	Si	Si	Si	Si
Manipolo incluso	Si in alluminio con cordone da collegare al motore e-master	Si manipolo cordless con batterie ricaricabili al litio	Si maneggevole, leggero, funzionale	Si accessorio al motore Endopocket
Batteria ricaricabile	No	Si	Si	No
Dotazioni	2 punte, 2 plugger, 3 conf. gutta assortite, 1 conf. cemento canalare	Manipolo, guttaperca, punte, kit di pulizia	Base-AC/AD Adaptor	•
Punte utilizzabili	4 tipi	(XF, F, FM, M, ML)	Plugger, Spreader, Spoon	XF, F, FM, M, ML
Conicità punte	.02-40; .04-40; .04-70; .06-100	0,25 (XF, F) 0,4 (FM, M, ML)	0,5-0,3 mn	0,25 (XF,F) 0,4 (FM,M,ML)
Display	A led presente sul motore e-master	•	No	Incluso nel Micromotore Endopocket
Struttura esterna	Alluminio	•	Alluminio, gomma	•
Altre caratteristiche	Utilizzabile solo con motore e-master, pratico, ergonomico, nessun ingombro ulteriore apparecchiatura	Sistema wireless per l'otturazione verticale che consente il trattamento dell'intero canale endodontico senza l'ostacolo di cavi	Cordless per ogni tecnica di otturazione, regola secondo la punta la temperatura; Plugger/Spreader 200°, Spoon 400°, attivabile in bocca	Accessorio dedicato ai possessori di Endopocket per realizzare un sistema di otturazione verticale a caldo
Peso (Kg)	0,1	0,025	0,12	0,3
Dimensioni (cm)	15	17,3x3x2,3 mm	2,4x16,5	16 L / 2,2 diam.
Prezzo di listino*	Euro 650,00	Non fornito	Euro 950,00 comprese 3 punte	Non fornito

Anche per questi motivi, la guttaperca risulta il materiale più utilizzato per l'otturazione del canale radicolare e le sue proprietà chimico-fisiche e la sua compatibilità con i tessuti periapicali ne supportano l'uso. Tra le tecniche di otturazione che si avvalgono di questo materiale vi è quella dell'iniezione di guttaperca termoplastificata.

In commercio sono presenti diversi sistemi che prevedono il riscaldamento della guttaperca all'interno di un disposi-

tivo sul quale è inserito un terminale a forma di ago con cui viene poi iniettata all'interno dei canali e successivamente compattata. Il vantaggio principale attribuito a questa tecnica consiste nella rapidità d'esecuzione, anche se si può presentare lo svantaggio di una certa difficoltà nel controllare il materiale. L'utilizzo di iniezione di guttaperca termoplastificata nell'ambito della tecnica di Schilder, dopo la condensazione verticale della guttaperca apicale, può

essere invece privo di inconvenienti e risultare efficace nel riempimento dei terzi medio e coronale.

Un'altra tecnica, ideata da Ben Johnson nel 1978, prevede l'utilizzo di guttaperca α che plasticizza a temperatura inferiore ai 70°C e che si caratterizza per aumento di volume, viscosità, effetto bagnante e contrazione limitata. Questa metodica consiste nel veicolare la guttaperca tramite un carrier centrale rigido, che trasmette la spinta necessaria

ad otturare il sistema canalare. In passato il carrier era costruito in acciaio o in nichel-titanio, mentre oggi viene realizzato in materiale plastico biocompatibile, radiopaco e flessibile. La presenza del carrier dovrebbe consentire un posizionamento più preciso del materiale da otturazione e ridurre l'entità della contrazione volumetrica legata ai fenomeni termici. La presenza del carrier centrale, però, è stata anche considerata causa possibile di stripping della

Legenda: Approfondimenti ☺ In offerta

* I prezzi si intendono al netto di IVA

► Sistemi di iniezione Guttaperca				
Denominazione del prodotto	BEEFILL ⓐ	E&Q MASTER - PISTOLA	OBTURA (III)	ULTRAFIL 3D ⓐ
Produttore	VDW Dentsply	Meta Biomed Co., Ltd	Obtura Spartan	Hygenic
Metodo di otturazione	Tridimensionale dei canali, Backfill, di lunga durata	sigillatura del terzo coronale attraverso l'estrusione di guttaperca fluidificata con una pressione del grilletto (Tecnica Back Filling)	Termico, a caldo	Stop apicale con strumenti manuali e riempimento verticale con cannule monouso di guttaperca
Dispenser collegato a riscaldatore	Si	Si	Si	No
Materiale del dispenser	Anello in silicone	•	Doppio guscio in materiale composito hi-tech termoisolante	Acciaio inox
Descrizione del dispenser	Manipolo estrusore con anello in silicone nella parte terminale	Pistola wireless con riscaldatore incorporato	Ergonomico a pistola, intercambiabile per la pulizia e la manutenzione, a doppio guscio termoisolato. La corrente a 220 V non entra mai nel manipolo, raggiunto solo dall'alimentazione a 12 V	Ultraleggero, senza fili, con pistone graduato
Formato della guttaperca	Cannule in lega di argento	Cilindri di guttaperca	Cilindretti	Cannule predosate
Guttaperca con diversi gradi di viscosità	No	No	Si	Si
Contrazione della guttaperca %	•	•	Minima e compensata dalle tecniche d'uso	•
Descrizione del riscaldatore	Modulo autonomo con display e pulsanti per regolare flow rate e temperatura	•	Di tipo chiuso a multi-ansa con controllo della temperatura continuo	Fornetto termostato
Temperatura e tempo di riscaldamento	60-200°C (temp.) 20-100% (flow rate)	160-200°C	200°C / 120 sec. (opera tra 140 e 200°C)	90°
Controllo termostatico	Si	Si	Si	Si
Altre caratteristiche	Misure disponibili cartucce 20 G (0,8 mm) e 23 G (0,6 mm). Cannule con aghi flessibili ed extra-lunghi	Sistema wireless per l'otturazione verticale che consente il trattamento dell'intero canale endodontico senza l'ostacolo di cavi	Massima predicibilità delle temperature, scorrimento uniforme della guttaperca, preimpostazione digitale delle temperature preferite, 4 tasti a sfioramento (touch)	•
Prezzo di listino*	Euro 1.290,00	Non fornito	Non fornito	Euro 800,00

guttaperca e di presenza di maggiore infiltrazione apicale in canali con grado di curvatura maggiore di 30°. La tecnica richiede l'utilizzo di una minima quantità di cemento scanalare, il quale facilita lo scorrimento della guttaperca termoplasticità. Il cemento inoltre crea un microfilm adesivo tra guttaperca e pareti canalari.

AVVERTENZE IMPORTANTI PER IL LETTORE

I dati pubblicati in questa sezione sono forniti dalle aziende produttrici e/o importatrici e/o distributrici dei prodotti, le quali si assumono tutte le responsabilità legate alla loro veridicità e correttezza. I prodotti, quando possibile, sono raggruppati per omogeneità di destinazione d'uso, ed in ordine alfabetico secondo la denominazione commerciale. La presente rubrica ha finalità di informazione giornalistica, non di repertorio, non ha pretesa di esaustività e non vuole esprimere giudizi sui prodotti. Il lettore è invitato a non interpretare come una scelta redazionale la elencazione di prodotti o la mancata citazione di altri.

GLI OPERATORI INCLUSI NEL CONFRONTO SUI SISTEMI DI INIEZIONE E COMPATTAZIONE GUTTAPERCA

A.T.R. srl (Distributore Sweden & Martina spa – 049.9124300 - www.sweden-martina.it)
Endo Twinn BV (Dati forniti da Sabro srl - www.sabro-tech.it)

Hygenic - www.hygenic.com (Dati forniti da Novaxa spa – www.novaxa.it)
Meta Biomed Co., Ltd (Distributore Sweden & Martina spa – 049.9124300 - www.sweden-martina.it)
Obtura Spartan – www.obtura.com (Importatore e distributore Illic Dr. Riccardo spa – 02.55016500 –)
VDW Dentsply (Dati forniti da Dentsply Italia srl – 800.921107)

■ E-FILL MASTER e BEEFILL

Con E-Fill Master e Beefill la Dentsply ha arricchito e completato la linea Flexmaster, permettendo di semplificare il lavoro endodontico e garantendo risultati ottimali, ripetibili e duraturi.

E-FILL MASTER è il dispositivo per l'otturazione tridimensionale dei canali radicolari con tecnica di condensazione a caldo o, più precisamente, per la tecnica dell'onda continua di condensazione, per ottenere in pochi secondi un perfetto sigillo apicale in modo semplice, sicuro ed efficace. Una volta

collegato il modulo E-Fill al motore endodontico E-Master, un microchip ad elevate prestazioni riconosce automaticamente la funzionalità di otturazione, per cui è sufficiente impostare la temperatura desiderata sulla consolle centrale (T1-T10), perché l'apparecchio fornisca la quantità di calore necessario per un tempo ben preciso, senza alcun rischio di surriscaldamento. Per una maggiore sicurezza, le punte plugger comprese nella confezione si scaldano e si raffreddano

in pochi secondi, minimizzando il rischio di scottature per il paziente. Inoltre, grazie ad una tecnologia intelligente, l'E-Fill consente di visualizzare

lo stato della temperatura delle punte, per cui i LED all'estremità del manipolo sono di colore rosso in fase di riscaldamento e di colore verde durante la fase di raffreddamento. Infine i plugger dell'E-Fill sono disponibili in differenti dimensioni e conicità crescenti, .02 40, .04 40, .04 70 e .06 100, per agevolare l'accesso nella regione apicale (i plugger più piccoli) e ottimizzare l'otturazione, garantendo il completo riempimento dei canali laterali in poco tempo.

BEEFILL è il prodotto per l'otturazione coronale (backfill) del canale radicolare con cartucce pre-riempite di gutta-

perca termoplastica. Progettato per fornire un superiore controllo tattile durante la procedura di riempimento canalare, il manipolo Beefill è sottile ed ergonomico, si impugna come una penna e presenta un angolo operativo a 360°, per il maggiore comfort dell'operatore.

Beefill si aziona facilmente premendo la parte piatta dell'anello grigio in silicone sul manipolo: in questo modo, è possibile controllare l'esatta quantità di gutta-perca fluida che fuoriesce dalla cannula termoconduttrice in argento, che consente di riempire fino a 4-6 canali radicolari, con un risparmio di tempo e costi per l'operatore e, allo stesso tempo, ottenendo un sigillo preciso e duraturo, senza fatica.

Le cartucce di gutta-perca pre-riempite presentano aghi flessibili ed extra-lunghi (30 mm) in 2 diverse dimensioni: 20 G (=8 mm) e 23 G (=6 mm), per una migliore visibilità ed un accesso agevolato anche nei canali più sottili e curvi.

Grazie all'indicatore del livello di gutta-perca, si conosce sempre l'esatta quantità di materiale rimasto nella cartuccia, mentre la consolle, semplice da utilizzare, consente di selezionare e memorizzare separatamente i valori di temperatura e velocità di estru-



sione della gutta-perca desiderati. Infine, il meccanismo di inserimento e sostituzione delle cartucce di gutta-perca è pratico ed intuitivo e facilita le operazioni di pulizia e conservazione del BeeFill nel tempo.

Per ottimizzare la sua efficacia, si consiglia di utilizzare BeeFill in combinazione con un dispositivo per la compattazione verticale della gutta-perca (downpack) tipo E-Fill Master.

Per informazioni:
Dentsply Italia srl
Via Curtatone, 3
00185 Roma
Tel. 06.7264031
Fax 06.72640394

■ ULTRAFIL® 3D e SuccessFil® per otturazioni canalari di qualità



Il sistema ULTRAFIL® 3D offre una gamma di gutta-perca che, sottoposta a riscaldamento, presenta varie viscosità. L'efficacia delle tecniche di otturazione Hygenic e della gutta-perca termoplastificata a bassa temperatura è dimostrata dagli studi scientifici effet-

tuati sui prodotti.

Il sistema per Gutta-perca Iniettabile ULTRAFIL® 3D offre tre diverse viscosità che si adattano a varie tecniche.

Il metodo Successfil® a Nucleo Solido utilizza gutta-perca ad elevata viscosità, che risulta particolarmente in-

dicata per essere posizionata tramite uno strumento all'interno di un canale in modo semplice, rapido e preciso. Il kit ULTRAFIL® 3D abbina i vantaggi di ULTRAFIL® e Successfil® in un'unica tecnica. La semplicità di posizionamento del nucleo e la fluidità della gutta-perca iniettabile rendono questa tecnica adatta a quasi tutte le situazioni cliniche.

L'esclusiva cannula monouso predisegnata semplifica le operazioni di preparazione e pulizia. Ogni cannula contiene gutta-perca sufficiente per riempire i canali di un dente a più radici.

Il sistema per Gutta-perca ULTRAFIL® 3D è disponibile in tre diverse viscosità che si adattano a varie tecniche e situazioni cliniche. Regular Set e FirmSet® sono i materiali più fluidi e

vengono utilizzati per semplici tecniche di iniezione nei canali. Endoset® è una gutta-perca con maggiore viscosità e con caratteristiche di fluidità leggermente inferiori, adatta per tutte le tecniche in cui la condensazione viene effettuata tramite uno strumento per otturazione.

La gutta-perca è contenuta in una cannula provvista di un tappo in plastica ad un'estremità e di un ago in acciaio di calibro 22 all'altra estremità. L'ago misura 0,69 mm di diametro e 21,3 mm di lunghezza.

Per informazioni:
www.novaxa.it



G&G MEDICAL SYSTEM S.r.l.

APPARECCHIATURE PER IL MONITORAGGIO E L'ANESTESIA

LA MIGLIORE QUALITA' AL PREZZO PIU' BASSO

MONITOR MULTIPARAMETRICI • DEFIBRILLATORI • PULSOSSIMETRI • LAMPADE SCIALITICHE



Pulsossimetro Mindray PM 50
Display LCD - SpO2 + F.C.



Pulsossimetro Mindray PM 60
SpO2 + F.C. Allarmi su SpO2 e F.C.
Display LCD a Colori



Monitor Multiparametrico MEC 1200
Display a colori 8,4" TFT 4 tracce
Utilizzabile su adulti, bambini e neonati
Parametri: ECG - Respiro - SpO2 - Pressione non invasiva
temperatura.



Pulsossimetro a dito PC 60
SpO2 + F.C.
IL PIU' ECONOMICO € 120,00 + IVA.



I-PAD NF 1200 - Defibrillatore
semiautoantico creato appositamente
per personale non sanitario.



Monitor Mindray VS 800
SpO2 + Pressione non invasiva
Allarmi sulla SpO2 e FC e NIBP.



VIA PIETRO BEMBO 9 20161 MILANO • TEL. +39 02 66207691 Fax. +39 02 93650673
Web : www.shopmedical.it www.defibrillator.it Mail: info@ggmedical.191.it

Società certificata ISO 9001:2000

Congressi e Fiere in Italia

DICEMBRE 2007

01 Genova - GE

7° Congresso International Academy of High Tech (IAHT): "Nuove tecnologie in odontoiatria - Premio Sergio Duillo" E20 srl Tel. 010.5960362

01 Sesto Fiorentino - FI

Congresso di implantologia e protesi fissa: "Le nuove tecnologie in implantologia e protesi" 3 crediti ECM per odontoiatra e odontotecnico Coi-Aiog Tel. 02.201488 Fax 02.29526207 segreteria.nazionale@cenacolo.com www.cenacolo.org

01 Torino - TO

Convegno COI-AIOG su occlusione e postura. Interazioni tra occlusione e postura, lo stato dell'arte 4 crediti ECM Coi-Aiog Tel. 02.201488 Fax 02.29526207 segreteria.nazionale@cenacolo.com

15 Bolzano - BZ

La parodontologia nel paziente a rischio: protocolli operativi in diverse patologie sistemiche Crediti ECM per odontoiatri e igienisti dentali UNID - Dr. Massimo Roperti Tel. 333.9038880

GENNAIO 2008

19 Roma - RM

1° Convegno Nazionale di Conservativa - Moderni orientamenti e future prospettive in odontoiatria conservativa In fase di accreditamento Coi-Aiog Tel. 02.201488 Fax 02.29526207 segreteria.nazionale@cenacolo.com www.cenacolo.org

19 Sesto Fiorentino - FI

Image guided implantology: evidenza clinica e scientifica Cenacolo Odontostomatologico del Giglio - Viale S. Lavagnini 47, 50129 Firenze Tel. 055.470424 Fax 055.470424, cenacolo.delgiglio@cenacolo.com - www.cenacolo.org

FEBBRAIO 2008

02 Verona - VR

4° Simposio Simit-Day: "Endodonzia ed Implantologia: discipline a confronto" Quadra Service - Tel. 0722.329797 simitday@simitdental.it

14-16 Bologna - BO

2° Simposio Nazionale Cad-Cam: "Il team odontoiatra e odontotecnico a confronto con le tecnologie Cad-Cam" Quadra Service - Tel. 0722.329797 quadra@quadraservice.com -

15-16 Ferrara - FE

Congresso Internazionale SIO Ferrara Medicina Viva - Tel. 0521.290191 sio@mvcongressi.it

Congressi e Fiere all'estero

DICEMBRE 2007

04-07 Kiev - Ucraina

Medvin - Expodental 2007 MEDVIN Exhibition Company - 12E Heroyiv Stalingrada ave. - 04210 Kiev Ukraine Tel/Fax: +38 044 501 0344 // 0342 // 0366 Exhibition Director: Edwin Zadorozhnyy E-mail: mail@medvin.kiev.ua Assistant Project Manager: Valeria Oleksiyenko E-mail: valery@medvin.kiev.ua Website: www.medvin.kiev.ua Exhibition Venue: KievExpoPlaza

05-07 Samara - Russia

Dental-Expo Samara 2007 - 10th International Exhibition Dental-Expo Ltd. - Usievicha 8A 125319 Moscow, Russia Tel/Fax: +7 495 155 7900// 155 7903 // 152 1540 E-mail: int@dental-expo.ru // info@dental-expo.ru Website: www.dental-expo.ru Exhibition Venue: EC Expo-Volga

05-09 Mosca - Russia

Zdravookhranenie 2007 - 17th International Exhibition of Health Care, Medical Engineering and Pharmaceuticals ZAO Expocentr - 14 Krasnopresnenskaya nab. 123100 Moscow Russia Tel: +7 495 255 3799 // 3946 Fax: +7 495 205 60 55 Website: www-eng.expocentr.ru Project Manager: Ms. Elena Yu Legonkova Tel: +7 495 255 3760 // 2815 Fax: +7 495 205 60 55 E-mail: legonkova@expocentr.ru

11-13 Tripoli - Libia

6th Tripoli Healthcare Exhibition & Conference 2007 WAHAexpo Co. - P.O. Box 83433 Tripoli, Lybia Tel: +218 21 360 60 82 // 83 Fax: +218 21 361 97 36 E-mail: info@maftlibya.org Website: www.maftlibya.org Website: www.wahaexpo.com

AVVERTENZE PER IL LETTORE:

Le informazioni relative agli eventi vengono comunicate direttamente dagli organizzatori oppure reperite attraverso fonti pubbliche. La redazione non risponde di eventuali variazioni dei dati indicati oppure di possibili errori. In caso di interesse agli eventi riportati, si consiglia di consultare l'organizzatore per la conferma dei dati e per ricevere ulteriori informazioni.

Physioline components SEMPLICITA e PRECISIONE

SINUS LIFTING SYSTEM

Riulza seno mascellare



EXECUTIVE BONE DRILL

Recupero osso autologo



KEY POINT SYSTEM
Sistema di fissaggio per membrane.



PHYSIOLINE
BIOMEDICAL TECHNOLOGY

GENNAIO 2008

17-19 Dallas - Usa

Southwest Dental conference and trade show
Southwest Dental Conference Exhibits Director: Alyson Riccardi E-mail: alyson@dcds.org Tel +1 972-386-5741 ext. 228 Website: www.swdentalconf.org Exhibition

17-19 Denver - Usa

Rocky Mountain Dental convention 2008
Metropolitan Denver Dental Society 3690 South Yosemite Street Suite 200 Denver, CO 80237 Tel: +1 303 488 9700 Fax: +1 303 488 0177 Rocky Mountain Dental Convention Director: Ms. Korinna J. Milam E-mail: rmdc@mddsdentist.com Website: www.rmdconline.com

18-20 Montecarlo - Principato di Monaco

The Monaco Spa Event 2008
SoGeCos spa - Via Filargo, 38 - 20143 Milano Tel : +39 02 796 420 Fax : +39 02 795 039 E-mail : sogeocos@monacospaevent.com Website:www.monacospaevent.com

25-29 San Paolo - Brasile

26th CIOSP - Sao Paulo International Dental Meeting APCD- Sao Paulo Dental Association - Rua Voluntarios da Patria, 547 Santana, 02011-000 Sao Paulo Brazil Tel: +55 11 6223 2300 // 2516 Fax: +55 11 6221 3612 // 7204 Website: www.apcd.org.br Website: www.ciosp.com.br E-mail: prominter@apcd.org.br Exhibition Venue: Anhembi, Sao Paulo-SP International Agent: Suvison Business Services-Italy Tel. +39 06 933 3406 Fax: +39 06 9339 1142

28-31 Dubai - Emirati Arabi Uniti Arab Health 2008

IIR Exhibitions, P.O. Box 28943 Dubai UAE Tel: +971 4 3365161 Fax: +971 4 3364006 E-mail: arabhealthonline@iirdubai.com Project Director: Simon Page E-mail: simon.page@iirme.com Website: www.arabhealthonline.com Website: www.iircme.com Venue: Dubai International Exhibition Centre

FEBBRAIO 2008

01-03 Il Cairo - Egitto

The 13th International Dental Congress of the Egyptian Clinical Dental Society and Exhibition Eng/ Mohamed Arafat Mob: +20 105385981 E-Mail: ecds13@egycalendar.com

13-14 Birmingham - Inghilterra Medtec UK 2008

Canon Communications 11444 W. Olympic Blvd., Ste. 900 Los Angeles USA Tel: +1 310 4454 200 Fax: +1 310 4454 299 Contact person: Mark Temple-Smith CANON COMMUNICATIONS LLC Tel: +44 1638 508477 mark@cancom.co.uk

21 Chicago - Usa

DTA Preview Show
Dental Trade Alliance 2300 Clarendon Blvd, Suite 100 Arlington, VA 22201 USA Tel: +1 703 379-7755 Fax: +1 703 931-9429 Contact Person: Mr. Fred A. Freedman fredfreedman@dentaltradealliance.org info@dentaltradealliance.org Website: www.dentaltradealliance.org

22-24 Chicago - Usa

143rd Chicago Midwinter Meeting 2008
Chicago Dental Society 401 North Michigan Avenue Suite 200 Chicago, Illinois 60611-4205, USA Tel +1 312 836 7300Fax +1 312 836 7329 Contact Person: Ms. Lisa Girardi Email: lgirardi@chicagodentalsociety.org Website: www.cds.org

23 Chicago - Usa

LMT's 24th Annual Lab Day
LMT Communications, Inc. 731 Main St., Ste.A2 Monroe, CT 06468 USA Contact Person: Mr. Jim Poulliard Tel: +1 203 459 2888 Website: www.lmtcommunications.com

28-07 Boston - Usa

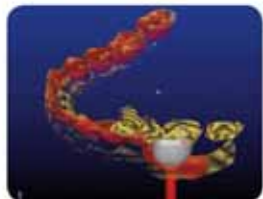
Academy of Osseointegration Annual Meeting 2008
Academy of Osseointegration Meeting Registration Department 85 W. Algonquin Road, Suite 550 Arlington Heights, IL 60005, USA Tel: +1 847 439 1919 Fax: +1 847 439 1569 E-mail: exhibitors@osseo.org Website: www.osseo.org



CYRTINA® CAD/CAM

Il sistema CYRTINA® CAD/CAM di Oratio B.V. è il risultato di un' intensa attività di ricerca e sviluppo durata 17 anni. (CICERO è stato sviluppato dallo stesso gruppo di persone)
CYRTINA® fornisce con l'ossido di zirconio BioZyram® una nuova realtà nella protesica senza metallo, attraverso una perfetta sinergia di Scan-Design, software, materiali e processo di produzione:

- Cappette con margini cervicali performanti grazie all'alta densità di BioZyram®.
- Unico "Immediate Fit" senza passaggi preliminari prima della cottura .
- Rivelazione automatica del margine della preparazione senza l'intervento dell'operatore.
- Calcolo preciso dei connettori dei ponti eliminando il rischio di rottura.
- La forma anatomica realizzabile previene il problema della frattura della porcellana sotto le forze masticatorie.
- Alta trasparenza in 6 colori-base naturali per i diversi colori delle varie scale ceramiche.



DENTISTI

► DICEMBRE 2007

ARGOMENTI VARI

Milano - MI 01
Coi-Aiog Tel. 02.201488 -
www.cenacolo.org
Bio Medical English

Padova - PD 03-05
Associazione Italiana di Odontoiatria
Operativa Tel. 049.8751112 -
www.odop.it
Corso di anestesia, rianimazione e
tracheostomia

Falconara Marittima - AN 17
Coi-Aiog Tel. 02.201488 -
www.cenacolo.org
Serate culturali per odontoiatri e
per odontotecnici
In fase di accreditamento

CERAMICA

Conegliano - TV 01
Tressis Italia srl Tel. 0438.418316 -
www.tressis.it
Nicoletti G.
Corso di ceramica Natural ZIR

CHIRURGIA

Colleferro - RM 03
Smile Center srl - Tel. 06.9770581-2
(Sig.ra Emanuela)
Giornata di chirurgia

Roma - RM 10
Andi Roma Servizi - Tel. 06.44252527
Carnevale Prof. G.
Chirurgia ossea resettiva con
conservazione delle fibre gengivali
In fase di accreditamento

COLORE

Sutri - VT 07
Centro sul colore di G. Spina Tel.
0761.600396
Spina G.
Corso introduttivo alla teoria del
colore

COMPOSITI

Acqui Terme - AL 14
Isasan Tel. 02.96754179 -
www.isasan.com
Cattaruzza Dr. M.
Principi e tecnica della
stratificazione estetica con
materiali compositi
5 crediti ECM

ENDODONZIA

Genova - GE 15
E20 srl Tel. 010.5960362
Martignoni Dr. M.
Endodonzia moderna: tecniche
endodontiche semplici e affidabili

ESTETICA

Busto Arsizio - VA 01
Sweden & Martina - Rossella Tosello
N. verde 800.010789

www.sweden-martina.it
Corbo Prof. A.
I filler: tecniche di impianto negli
inestetismi del viso

Montagnana - PD 15
Sweden & Martina - Rossella Tosello
N. verde 800.010789 - www.sweden-
martina.it
Corbo Prof. A.
I filler: tecniche di impianto negli
inestetismi del viso

GNATOLOGIA

Genova - GE 01
Cenacolo Odontostomatologico
Ligure Tel. 019.811118 -
www.cenacolo.org
Corso di gnatologia posturale
6 crediti ECM

L'Aquila - AQ 15

Cenacolo Odontostomatologico
Abruzzese Tel. 0862.419524 -
www.cenacolo.org
La moderna gnatologia: due scuole
a confronto
In fase di accreditamento

IMPLANTOLOGIA

Genova - GE 01
E20 srl Tel. 010.5960362
Malchiodi Dr. L.
Lo studio morfofunzionale nella
riabilitazione protesica ed
implantoprotesica

Casale Monferrato - AL 06-07
Tocksystem Tel. e fax 031.280301
Rendo Dr. B., Schirripa Dr. G., Tock
G.R.
Osteoespansione e implantoprotesi

Colleferro - RM 07
Smile Center srl - Tel. 06.9770581-2
(Sig.ra Emanuela)
Cernicchi Dr. M.
Corso teorico-pratico di
implantologia

IMPLANTOPROTESI

Alessandria - AL 01
Smartover srl Tel. 0131.231642
Foce Dr. E.
La chirurgia riabilitativa nel piano
di trattamento implantoprotesico
delle severe atrofie e gravi difetti
ossei

Assago - MI 01
ICDE - Tel. 0473.670201-6
Borracchini Prof. A., Billi Dr. M.,
Colognesi R.
Trattamento implanto-protesico
delle edentulie totali

LASER

Torino - TO 01

Galbiati - Tel. 02.90968479 -
335.7501661 (Procopio Sig.ra N.)
Antonietti Dr. W.
Corso sull'utilizzo del laser a diodi
in odontoiatria
In fase di accreditamento

Bari - BA 15
Galbiati - Tel. 02.90968479 -
335.7501661 (Procopio Sig.ra N.)
Giorgio Dr. G.
Corso sull'utilizzo del laser a diodi
in odontoiatria
In fase di accreditamento

Milano - MI 15
Galbiati - Tel. 02.90968479 -
335.7501661 (Procopio Sig.ra N.)
Antonietti Dr. W.
Corso sull'utilizzo del laser a diodi
in odontoiatria
In fase di accreditamento

Palermo - PA 15
Galbiati - Tel. 02.90968479 -
335.7501661 (Procopio Sig.ra N.)
D'Alba Dr. F.
Corso sull'utilizzo del laser a diodi
in odontoiatria
In fase di accreditamento

MANAGEMENT

Mestre - VE 05
Coi-Aiog Tel. 02.201488 -
www.cenacolo.org
Le certificazioni nello studio
dentistico
4 crediti ECM

ODONTOIATRIA

Roma - RM 10
Andi Roma Servizi - Tel. 06.44252527
Mignogna Prof. M.
La burning mouth syndrome e le

**AVVERTENZE
PER IL LETTORE:**

Le informazioni relative agli eventi vengono comunicate direttamente dagli organizzatori oppure reperite attraverso fonti pubbliche. La redazione non risponde di eventuali variazioni dei dati indicati oppure di possibili errori. In caso di interesse agli eventi riportati, si consiglia di consultare l'organizzatore per la conferma dei dati e per ricevere ulteriori informazioni.



Micromotori e Fresatori



V5



V8g



CC3



Innovazioni per una qualità superiore



MARIOTTI & C
via Seganti 73 - 47100 Forlì ITALY
tel. +39 0543 474105 - fax +39 0543 781811
info@mariotti-italy.com - www.mariotti-italy.com

DENTISTI

GENNAIO 2008

algie facciali
In fase di accreditamento

ORTODONZIA

Genova - GE 01
Cenacolo Odontostomatologico
Ligure Tel. 019.811118 -
www.cenacolo.org
Biomeccanica in ortodonzia self-
ligating
7 crediti ECM

Rende - CS 01

Coi-Aiog Tel. 02.201488 -
www.cenacolo.org
La biomeccanica ed i nuovi
dispositivi ortodontici
nell'evoluzione delle sequenze
terapeutiche standard
4 crediti ECM

PARODONTOLOGIA

Colleferro - RM 13-15
Smile Center srl - Tel. 06.9770581-2
(Sig.ra Emanuela)
Tinti Dr. C., Parma Benfenati Dr. S.
Corso annuale di parodontologia
7 crediti ECM

PSICOLOGIA

Roma - RM 15-16
EARTH - European Agency for
Relationship and Training Holistic Tel.
328.6146431 Fax 06.37512389 e-mail:
info@earth-nlp.com
Bruno Dr.ssa T., Spicacci Minervini
Dr. S.
Programmazione Neurolinguistica
& comunicazione
Primo livello: Technician - Quarto
Modulo: Linguaggio del
cambiamento
50 crediti ECM

ARGOMENTI VARI

Buccinasco - MI 19
Coi-Aiog Tel. 02.201488 -
www.cenacolo.org
La diga di gomma e il suo
razionale operativo: procedure
cliniche di applicazione in
endodonzia e in conservativa, dal
caso semplice a quello complesso
In fase di accreditamento

CHIRURGIA

Buccinasco - MI 23
Coi-Aiog Tel. 02.201488 -
www.cenacolo.org
Dal trattamento plastico
mucogengivale alla rigenerazione
parodontale in aree estetiche
In fase di accreditamento

**AVVERTENZE
PER IL LETTORE:**

Le informazioni relative
agli eventi vengono comu-
nicate direttamente dagli
organizzatori oppure repe-
rite attraverso fonti pubbli-
che. La redazione non ri-
sponde di eventuali varia-
zioni dei dati indicati op-
pure di possibili errori. In
caso di interesse agli
eventi riportati, si consiglia
di consultare l'organizza-
tore per la conferma dei
dati e per ricevere ulteriori
informazioni.

Milano - MI 25
Coi-Aiog Tel. 02.201488 -
www.cenacolo.org
Incontri con il Dott. Leghissa

Parma - PR 25
Micerium Tel. 0185.7887801 -
www.micerium.it
Meneghini Dr. F., Lancellotti Dr. L.
Corso di Chirurgia ortognatica per
ortodontisti

ENDODONZIA

Roma - RM 18
Coi-Aiog Tel. 02.201488 -
www.cenacolo.org
Corso pre-congressuale pratico di
endodonzia clinica
In fase di accreditamento

Due Carrare - PD 18-19
Sweden & Martina - Cristina Zanotto
N. verde 800.010789 - www.sweden-
martina.it
Marcoli Dr. S.
Corso annuale di endodonzia
Mtwo + E&Q Plus (altre date:
29/02-01/03 - 09-10/05 - 20-21/06)
50 crediti ECM

Torino - TO 24
Coi-Aiog Tel. 02.201488 -
www.cenacolo.org
Endodonzia pedodontica
In fase di accreditamento

ESTETICA

Bologna - BO 26
Coi-Aiog Tel. 02.201488 -
www.cenacolo.org
L'estetica dall'endodonzia alla
protesi
In fase di accreditamento

IMPLANTOLOGIA

Colleferro - RM 18
Smile Center srl - Tel. 06.9770581-2
(Sig.ra Emanuela)
Cernicchi Dr. M.
Corso teorico-pratico di
implantologia

Roma - RM 18-19
Sweden & Martina - Cristina Zanotto
N. verde 800.010789 - www.sweden-
martina.it
Scipioni Dr. A.
Corso di chirurgia implantare
(altre date: 08-09/02 - 28-29/02)
34 crediti ECM

MARKETING

Parma - PR 19
F&T Flat Tel. 0521.778245
Tosolin Dr. F.
Principi e tecniche di Behavior
Analysis e marketing dello studio
odontoiatrico

MICROSCOPIA

Torino - TO 26
Coi-Aiog Tel. 02.201488 -
www.cenacolo.org
Corso teorico-pratico - L'utilizzo
del microscopio operatorio nella
pratica odontoiatrica quotidiana:
dai fondamenti generali
all'odontoiatria microscopica
7 crediti ECM

ORTODONZIA

Pescara - PU 17
SWP Ortho Tel. 085.4222228 -
www.cellioortho.it
Straight-Wire in progress - Il
trattamento con apparecchiatura
fissa: la tecnica straight-Wire e le



WINTEK

PARTNER FOR DENTAL INSTRUMENTS

**CERCASI
Distributori**

DISTRIBUTORE
ESCLUSIVO PER L'ITALIA
DELLO STRUMENTARIO
DI ALTA QUALITÀ
made in Germany



INFO

Via Bixio, 277 - 70043 Monopoli Ba
Tel. e Fax 080.777437
Cell. 338.8448634 - wintek.vincenzo@gmail.com

sei fasi del trattamento - 1° incontro (altre date: 18/01 - 19/01 - 13/03 - 14/03 - 15/03)
34 crediti ECM

Roma - RM 18-19
ARCO - Tel. 06.44243217
Giancotti Dr. F., Richter Dr. O.
Corso teorico-pratico di ortodonzia secondo la tecnica bidimensionale - 2° grado in 3 incontri (altre date: 31-01/01 - 14-15/02)
In fase di accreditamento

PARODONTOLOGIA
Cagliari - CA 26
Cenacolo Odontostomatologico
Cagliaritano Tel. 070.400302 -
www.cenacolo.org
Parodontologia non chirurgica
In fase di accreditamento

PRIMO SOCCORSO
Milano - MI 26
Coi-Aiog Tel. 02.201488 -

www.cenacolo.org
Corso di formazione per operatori sanitari. Intermediate life support and defibrillation

PROTESI
Napoli - NA 19
Coi-Aiog Tel. 02.201488 -
www.cenacolo.org
Protesi
In fase di accreditamento

PSICOLOGIA
Roma - RM 19-20
EARTH - European Agency for Relationship and Training Holistic
Tel./Fax 06.37512389 - 328.6146431
e-mail: info@earth-nlp.com -
www.earth-nlp.com
Bruno Dr.ssa T., Spicacci Minervini Dr. S.
Programmazione Neurolinguistica & comunicazione - Primo livello: Technician - Quarto Modulo: Linguaggio del cambiamento
50 crediti ECM

FEBBRAIO 2008

ARGOMENTI VARI
Catania - CT 09
Cenacolo Odontostomatologico
Etno Tel. 095.449192 -
www.cenacolo.org
1° Multidisciplinare di S.
Apollonia

CHIRURGIA
Buccinasco - MI 14
Coi-Aiog Tel. 02.201488 -
www.cenacolo.org
Concetti fondamentali della terapia parodontale chirurgica
28 crediti ECM

Vicenza - VI 15
Micerium Tel. 0185.7887801 -
www.micerium.it
Meneghini Dr. F., Lancellotti Dr. L.
Corso di Chirurgia ortognatica per ortodontisti

Milano - MI 16
Micerium Tel. 0185.7887801 -
www.micerium.it
Meneghini Dr. F., Lancellotti Dr. L.
Corso di Chirurgia ortognatica per ortodontisti

CONSERVATIVA
Sesto Fiorentino - FI 16
Coi-Aiog Tel. 02.201488 -
www.cenacolo.org
Conferenza di conservativa - Il moderno restauro adesivo del dente trattato endodonticamente

DIAGNOSTICA
Pescara - PE 02
Cenacolo Odontostomatologico dell'Adriatico Tel. 085.373328 -
www.cenacolo.org
Diagnostica per immagini in odontoiatria - dalla panoramica alla Tac
6 crediti ECM

Milano - MI 18
Coi-Aiog Tel. 02.201488 -
www.cenacolo.org

AVVERTENZE PER IL LETTORE:

Le informazioni relative agli eventi vengono comunicate direttamente dagli organizzatori oppure reperite attraverso fonti pubbliche. La redazione non risponde di eventuali variazioni dei dati indicati oppure di possibili errori. In caso di interesse agli eventi riportati, si consiglia di consultare l'organizzatore per la conferma dei dati e per ricevere ulteriori informazioni.



FALAPPA MEDICAL DEVICES



FOR MODERN DENTISTS



WWW.FMDSRL.COM

FALAPPA MEDICAL DEVICES S.r.l

Via Barbaresco, 9 - 00166 Roma-Italy

Tel. +39 06 61521415 Fax +39 06 6245123

GERHÒ[®]

MAGAZINE



**1° CATALOGO INTERATTIVO
CHE TI FA RISPARMIARE**

**Basta un "CLICK" e l'ordine è già fatto
ed in 24 ore i prodotti saranno nel Vostro Studio**

Nuova Gerhò Dental Division s.r.l. - Zona Enzenberg - Settequerce - 39018 Terlano (BZ) Italia
Tel. 0471 066045 - fax 0471 933061 - indirizzo internet: www.gerho.it - e-mail: gerho@gerho.it

DENTISTI

Nuovi orientamenti nella diagnostica per immagini

ENDODONZIA

Foggia - FG 02
Sweden & Martina - Cristina Zanotto
N. verde 800.010789
www.sweden-martina.it
Marcoli Dr. S.
Corso teorico-pratico Mtwo + E&Q Plus
7 crediti ECM

Buccinasco - MI 04
Coi-Aiog Tel. 02.201488 -
www.cenacolo.org
L'endodonzia dalla A alla Zeta -
Corso teorico-pratico di endodonzia ortograde (1° incontro)
24 crediti ECM

Cinisello Balsamo - MI 09
Sweden & Martina - Cristina Zanotto
N. verde 800.010789
www.sweden-martina.it
Marcoli Dr. S.
Corso teorico-pratico Mtwo + E&Q Plus
7 crediti ECM

Roma - RM 22
Sweden & Martina - Cristina Zanotto

N. verde 800.010789
www.sweden-martina.it
Malagnino Prof. V.
Corso teorico-pratico Mtwo + Microseal
9 crediti ECM

Milano - MI 23
Coi-Aiog Tel. 02.201488 -
www.cenacolo.org
Corso di aggiornamento -
Endodonzia: controverso passato, eccitante presente, incredibile futuro
6 crediti ECM

Rende - CS 23
Coi-Aiog Tel. 02.201488 -
www.cenacolo.org
Corso di endodonzia
In fase di accreditamento

Zola Predosa - BO 23
Coi-Aiog Tel. 02.201488 -
www.cenacolo.org
La strada per il successo tra endodonzia e restaurativa
In fase di accreditamento

Buccinasco - MI 25
Coi-Aiog Tel. 02.201488 -
www.cenacolo.org
L'endodonzia dalla A alla Zeta -

Corso teorico-pratico di endodonzia ortograde (1° incontro)
17 crediti ECM

ESTETICA

Curno - BG 12
Coi-Aiog Tel. 02.201488 -
www.cenacolo.org
Estetica in protesi totale
In fase di accreditamento

FOTOGRAFIA

Parma - PR 02
F&T Flat Tel. 0521.778245
Carra A.
Corso base di fotografia

Parma - PR 23
F&T Flat Tel. 0521.778245
Montorsi Dr. A.P.
Corso di fotografia digitale in odontoiatria

GESTIONE

Pescara - PE 16
Cenacolo Odontostomatologico dell'Adriatico Tel. 085.373328
www.cenacolo.org
La comunicazione dell'équipe odontoiatrica, dalla richiesta di prima visita di un utente, alla sua dimissione dallo studio come

cliente - Aspetti clinico amministrativi
In fase di accreditamento

IMPLANTOLOGIA

Roma - RM 02
FMD Tel. 06.61521415 -
www.fmdsrl.com
2° Memorial Salvatore Di

AVVERTENZE PER IL LETTORE:

Le informazioni relative agli eventi vengono comunicate direttamente dagli organizzatori oppure reperite attraverso fonti pubbliche. La redazione non risponde di eventuali variazioni dei dati indicati oppure di possibili errori. In caso di interesse agli eventi riportati, si consiglia di consultare l'organizzatore per la conferma dei dati e per ricevere ulteriori informazioni.

SIETE IN REGOLA CON LE NUOVE NORME SUI PROTOCOLLI DI STERILIZZAZIONE? EFFETTUATE VERIFICHE PERIODICHE ALLA VOSTRA AUTOCLAVE CON CONTROLLI BIOLOGICI?

C.C.Q. Biomedica controlla e certifica periodicamente, come le recenti normative prescrivono, l'efficacia di sterilizzazione della vostra autoclave con **test biologici**.

Il controllo sistematico con un piccolo investimento annuo da 120,00 euro, Vi permetterà di garantire la sterilità dei cicli effettuati evitando il blocco dell'autoclave ed il fermo di tutta la linea di sterilizzazione, con conseguenze ben immaginabili nella gestione del vostro studio medico. Per aderire al programma contattateci senza impegno a:

C.C.Q. Biomedica
Via Monte Grappa 2 - 20089 Valleambrosia di Rozzano (MI)
Tel. 0230356896 - Fax 0230356897 - Email ccqb@email.it
Oppure visitate il nostro sito www.ccqb.net



Iniziativa Studio

Sicuro



Laboratorio Odontotecnico



Il PRIMO centro fresaggi che ti assicura :PRECISIONE&QUALITA'



I nostri servizi:

- Laser - Elettroerosione - Metal-Ceramica - Metal Free
- Ceramica Integrale - Titanio - Galvanotecnica - Protesi Mobile -
- Ortodonzia - Cad-Cam

www.Dentup.it > Collegati al nostro portale per maggiori info

Laboratorio odontotecnico Dentup Via Maira 04100 Latina - Tel : 0773 695671 Web: www.dentup.it



DENTISTI

Silvestro - Giornata di aggiornamento implantologico

Colleferro - RM 15
Smile Center srl
Tel. 06.9770581-2 (Sig.ra Emanuela)
Cernicchi Dr. M.
Corso teorico-pratico di implantologia

MIOFUNZIONALE

Milano - MI 08
Mazzola Pietro Odontoservice
Tel. N. Verde 800.824071
Portelli Dr. B.
"Conseguenze delle abitudini funzionali e posturali viziate" -

AVVERTENZE PER IL LETTORE:

Le informazioni relative agli eventi vengono comunicate direttamente dagli organizzatori oppure reperite attraverso fonti pubbliche. La redazione non risponde di eventuali variazioni dei dati indicati oppure di possibili errori. In caso di interesse agli eventi riportati, si consiglia di consultare l'organizzatore per la conferma dei dati e per ricevere ulteriori informazioni.

Un approccio completo al trattamento precoce della malocclusione

ORTODONZIA

Pescara - PU 14
SWP Ortho Tel. 085.4222228 -
www.celliortho.it
Straight-Wire in progress -
Straight Wire avanzato - 1° incontro
34 crediti ECM

Lecce - LE 16
Sweden & Martina - Rossella Tosello
N. verde 800.010789
www.sweden-martina.it
Ierardo Dr. G.
Corso di ortodonzia intercettiva e preventiva
36 crediti ECM

Pavia - PV 20-23
Ortopass srl Tel. 0382.530960
Vion Dr. P.
Corso intensivo di ortognatodonzia bioprogressiva

Buccinasco - MI 22
Coi-Aiog Tel. 02.201488 -
www.cenacolo.org
Il bite dalla teoria all'applicazione pratica in bocca
In fase di accreditamento

POSTUROLOGIA

Napoli - NA 16
Coi-Aiog Tel. 02.201488 -
www.cenacolo.org
Semeiotica occluso-posturale
In fase di accreditamento
PROTESI

Torino - TO 04
Coi-Aiog Tel. 02.201488 -
www.cenacolo.org
Corso di protesi mobile totale.
Parte teorica
In fase di accreditamento

Torino - TO 16
Coi-Aiog Tel. 02.201488 -
www.cenacolo.org
Corso di protesi mobile totale.
Parte pratica
In fase di accreditamento

PROTESI FISSA

Cagliari - CA 23
Coi-Aiog Tel. 02.201488 -
www.cenacolo.org
Protesi fissa: dall'elemento singolo alla protesi complessa
5 crediti ECM

PSICOLOGIA

Roma - RM 09-10
EARTH - European Agency for Relationship and Training Holistic
Tel./Fax 06.37512389 - 328.6146431
e-mail: info@earth-nlp.com -
www.earth-nlp.com
Palumbo Dr. R.
Public speaking: come parlare in pubblico con sicurezza ed efficacia

ODONTOTECNICI

DICEMBRE 2007

ARGOMENTI VARI

Falconara Marittima - AN 17
Coi-Aiog Tel. 02.201488 -
www.cenacolo.org
Serate culturali per odontoiatri e per odontotecnici
In fase di accreditamento

Vercelli - VC 22
Odo-Bis Tel. 0161.271891 -
www.odobis.it
Serate culturali per odontoiatri e per odontotecnici
In fase di accreditamento

CERAMICA

Conegliano - TV 01
Tressis Italia srl Tel. 0438.418316 -
www.tressis.it
Nicoletti G.
Corso di ceramica Natural ZIR

COLORE

Sutri - VT 07
Centro sul colore di G. Spina Tel. 0761.600396
Spina G.
Corso introduttivo alla teoria del colore

IMPLANTOPROTESI

Alessandria - AL 01
Smartover srl Tel. 0131.231642
Foce Dr. E.
La chirurgia riabilitativa nel piano di trattamento implantoprotesico delle severe atrofie e gravi difetti ossei

PROTESI

Milano - MI 15
DL Medica (Sig.ra Lorena Canella) Tel. 02.76275218 - www.dlmedica.it

Corso Annuale di Biomeccanica Ortodontica

Corso teorico avanzato con esecuzione di piani di trattamento e parte pratica su Typodont.

Relatore: Dr. Giorgio Fiorelli con la partecipazione della Prof. Birte Melsen

Per informazioni: corsi@libra-ortho.com
Tel 0575-351718



Ortodonzia dell'Adulto Master II livello Università di Siena

Corso clinico biennale con trattamento di pazienti da parte del partecipante sotto la guida di istruttori clinici.

Direttore del corso: Prof. Roberto Giorgetti
Coordinatore attività didattiche e cliniche: Dr. Giorgio Fiorelli

Per informazioni: angelini7@unisi.it Tel 0577-233412

Tutte le informazioni su entrambi i corsi sono disponibili sul sito: www.libra-ortho.com

■ FEBBRAIO 2008

Mellera D.
Estetica dentale: "Ottimizzazione del sistema Diamond Crown nella pratica quotidiana"

PROTESI FISSA

Colleferro - RM 01
Segreteria Organizzativa Tel. 06.9700323 - 06.97087500

Villani A.
Il modello di lavoro master in protesi fissa

Colleferro - RM 14-15
Segreteria Organizzativa Tel. 06.9700323 - 06.97087500
Villani A., Paglia P.
Corso master di protesi fissa in 4 incontri: "Dal modello alla modellazione, dagli articolatori al compasso" (altre date: 21-22/12)

IMPLANTOPROTESI

Roma - RM 01-02
Laboratorio Groppi - Segreteria organizzativa: Tel. 06.77205816
Groppi C.

Inizio corso di fresaggio e implantoprotesi in 3 incontri

ORTODONZIA

Buccinasco - MI 22
Coi-Aiog Tel. 02.201488 - www.cenacolo.org

Il bite dalla teoria all'applicazione pratica in bocca
In fase di accreditamento

PROTESI FISSA

Roma - RM 21-22
Segreteria organizzativa: Tel. 0774.379166 - 339.5419371 - www.afgtlab.it
Cecere A.
Corso di modellazione Afg

■ GENNAIO 2008

IMPLANTOPROTESI

Milano - MI 18-19
DL Medica (Sig. Maurizio Magri) Tel. 02.76275272 - www.dlmedica.it
Balbo E.

Corso master per odontotecnici: colore, forma e funzione in implantoprotesi fissa

PROTESI FISSA

Roma - RM 10-11
Segreteria organizzativa: Tel. 0774.379166 - 339.5419371 - www.afgtlab.it
Cecere A.
Corso di modellazione Afg

IGIENISTI, ASSISTENTI E PERSONALE AUSILIARIO

■ DICEMBRE 2007

ENDODONZIA

Milano - MI 01
Coi-Aiog Tel. 02.201488
Corso per assistenti alla poltrona in endodonzia

■ FEBBRAIO 2008

ESTETICA

Rende - CS 23
Coi-Aiog Tel. 02.201488 - www.cenacolo.org
Corso di sbiancamento
In fase di accreditamento

RIUNITO K1

L'UNICO COSTRUITO IN FUSIONE D'ALLUMINIO

"RIUNITO K1" AL GREZZO

VENDITA DIRETTA

Orientarsi nel dentale? Infodent, indispensabile.



La rubrica di **Infodent** “**A CONFRONTO**” offre al lettore una panoramica sui prodotti per odontoiatri e odontotecnici. Le tabelle comparative mettono a confronto, in modo chiaro, le caratteristiche tecniche e le proprietà fisiche dei materiali per valutarne le differenze e le diverse indicazioni. Una sorta di vademecum per orientarsi nella scelta del prodotto.

Infodent promuove la comunicazione degli operatori commerciali. La rubrica “**APPROFONDIMENTI**” costituisce uno spazio privilegiato in cui gli operatori del settore possono illustrare in dettaglio le caratteristiche dei loro prodotti. Una vera opportunità per gli operatori di comunicare in modo mirato, aprendo un dialogo diretto con il lettore.

A CONFRONTO 2008

Gennaio - Febbraio

Lampade Fotopolimerizzanti, Compositi Studio, Frese Tungsteno

Marzo

Piezo Surgery, Sbiancanti, Cad Cam

Aprile

Software Gestionali, Clorexidine, Resine per Palati

Maggio

Tac Dentali, Mordenzanti, Rivestimenti da Fusione

Giugno - Luglio

Radiografici Alta Frequenza, Vernici al Fluoro,

Preformati in cera per Modellazione

Agosto - Settembre

Implantologia, Lampade Sbiancanti, Ceramiche Integrali

Ottobre

Laser, Vetroionomeri, Fonditrici a Centrifuga

Novembre

Telecamere, Alginati, Cere da Modellazione

Dicembre

Panoramici Digitali, Cementi da Studio, Vasche Ultrasuoni

I CONFRONTI MERCEOLOGICI GIÀ PUBBLICATI POSSONO ESSERE SCARICATI ALL'INDIRIZZO: www.comparazioni.com

DIGHE IN GOMMA A CONFRONTO

Isolare per proteggere

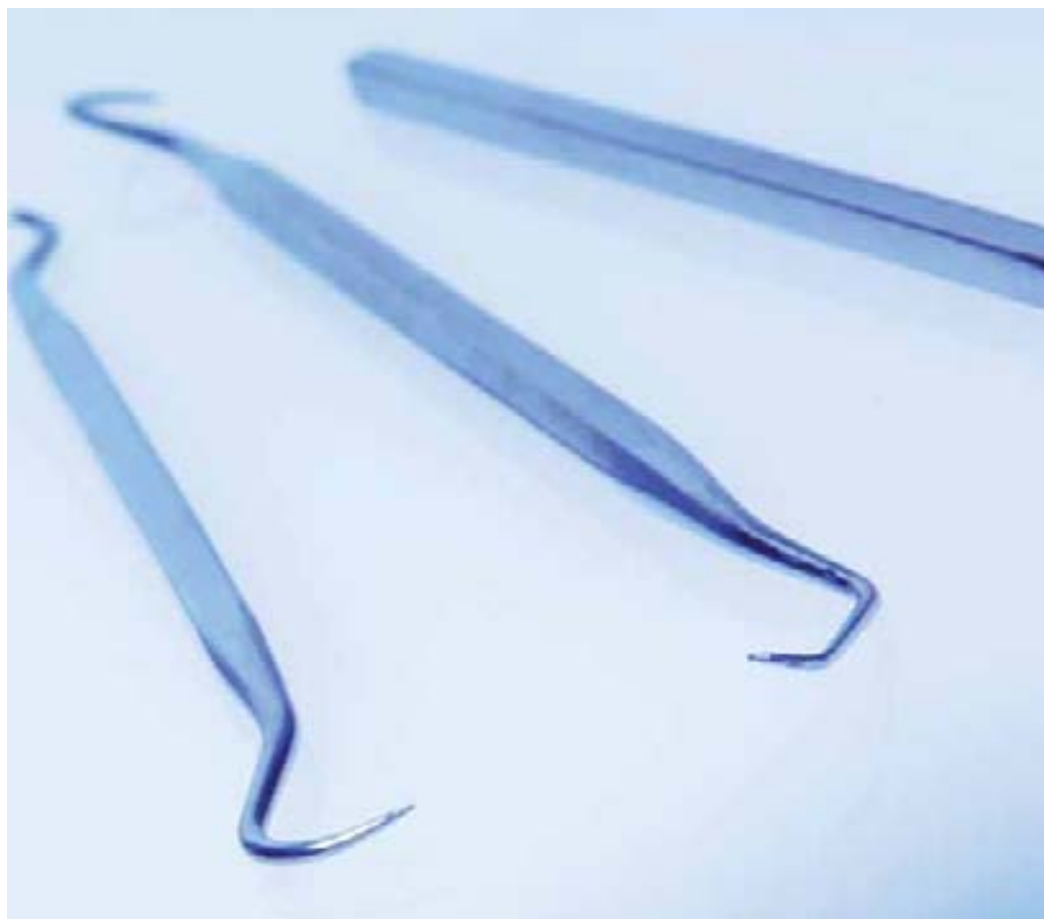
Nonostante la sua lunga storia e la sua comprovata efficacia, la diga spesso non viene utilizzata. Le ricerche statistiche effettuate, infatti, dimostrano che l'utilizzo della diga non è così diffuso come sarebbe auspicabile.

L'avvento di materiali odontoiatrici sempre più sofisticati richiede maggior cura nella loro manipolazione affinché le loro caratteristiche non subiscano alterazioni. La diga consente di ottenere questo risultato nel modo più semplice ed efficace. La nascita della tecnica dell'isolamento del campo operatorio mediante diga di gomma si deve all'americano Barnum, che nel 1864 introdusse questo dispositivo per isolare perfettamen-

te i denti e proteggerli dalla saliva. Nel corso degli anni, numerosi ricercatori sperimentarono, documentandone la validità e la convenienza sia per quanto riguarda l'operatore sia per il paziente. L'applicazione di questa tecnica viene insegnata di routine nelle Università di tutto il mondo, ma nonostante ciò l'utilizzo della diga di gomma ha sempre incontrato delle difficoltà nella sua diffusione. In alcuni trattamenti odon-

toiatrici, come quelli nell'ambito della conservativa e dell'endodonzia, l'isolamento del campo operatorio è di importanza fondamentale. In questi campi d'applicazione, che occupano la maggior parte dell'attività clinica di un dentista generico, è impossibile prescindere da un corretto isolamento del campo operatorio per diversi motivi. Infatti, l'applicazione della diga permette di eseguire i trattamenti in condizioni corrette grazie alla mancata contaminazione dei denti su cui si opera da parte di saliva, sangue e residui organici. Inoltre, i materiali utilizzati, quali le resine composite, i cementi vetroionomerici, l'amalgama, l'oro coesivo, devono essere utilizzati in assoluta assenza di umidità e questa condizione è possibile solo grazie alla diga. L'isolamento del campo operatorio presenta vantaggi anche per il paziente. Infatti, permette di proteggere il cavo orale sia in termini igienici sia di prevenzione di ingestioni accidentali di strumenti e/o materiali. Inoltre, la diga di gomma isola completamente il cavo orale del paziente dai liquidi prodotti dai manipoli durante le manovre operative e limita notevolmente la possibilità di lesioni accidentali delle mucose orali durante l'utilizzo degli strumenti.

I rulli di cotone idrofilo - talvolta utilizzati in sostituzione della diga - sono in grado di assorbire ingenti quantità di saliva, ma non sono assolutamente in grado di garantire una qualità accettabile di isolamento del campo operatorio. La letteratura internazionale infatti concorda nel ritenere impossibile ottenere, in odontoiatria conservativa e in endodonzia, con l'utilizzo di ausili quali i rulli di cotone, un corretto isolamento dei tessuti dentari della cavità



preparata e del materiale da otturazione da parte di saliva o sangue. Costituita da un foglio di caucciù quadrato di circa 15x15 cm di dimensioni, la diga è sicuramente il metodo di isolamento operatorio più efficace descritto in letteratura. La qualità del sigillo del campo operatorio dai fluidi presenti nella cavità orale, infatti, è significativamente elevato e impedisce la contaminazione del dente oggetto di cure e del materiale da restauro scelto, garantendo una qualità nettamente superiore del restauro eseguito. L'uso della diga di gomma, inoltre, riduce in modo significativo la quantità di aerosol prodotta durante le procedure di preparazione di cavità, riducendo la contaminazione dell'ambiente odontoiatrico, a vantaggio di pazienti ed ope-

ratori. Ciò è importante soprattutto alla luce della necessità del controllo delle infezioni crociate in odontoiatria. Gli studi dedicati allo sviluppo di metodiche atte a controllare la diffusione di tali infezioni virali in odontoiatria sono numerosi. Oltre all'adozione delle misure precauzionali ormai diffuse, alcuni articoli in letteratura hanno valutato la capacità della diga di gomma, quale metodica di isolamento del campo operatorio, di ridurre il grado di contaminazione dell'ambiente odontoiatrico da parte degli aerosol secondari all'uso degli strumenti rotanti durante la preparazione di cavità.

Grazie all'applicazione della diga, l'operatore può concentrarsi sui problemi strettamente attinenti alla fase clinica, evitando errori operativi e

conseguenti perdite di tempo, come per esempio liberare una fresa da un rullo di cotone inavvertitamente arrotolato, con il vantaggio invece di un campo operatorio pulito e occupato solo dagli strumenti indispensabili. Di conseguenza, si ottiene un miglioramento della qualità della prestazione eseguita e di un miglioramento della condizione operativa. Molti odontoiatri, nonostante queste considerazioni, non la utilizzano nella pratica clinica, adducendo motivazioni quali l'eccessivo tempo necessario per il montaggio, la mancanza di comfort riferita da alcuni pazienti o la falsa convinzione di potere effettuare un'odontoiatria di elevata qualità anche senza tale ausilio. Dietro a queste affermazioni vi è spesso l'incapacità del dentista a esegui-

Legenda: (A) Approfondimenti (€) In offerta

* I prezzi si intendono al netto di IVA

► Dighe in gomma					
Denominazione del prodotto	DENTAL DAM	DERMADAM	INLINE DENTAL DAM ^(A)	INSTI DAM	INSTI DAM LATEX FREE
Produttore	Hygenic	Ultradent Product Inc	B.M. Dentale sas	Zirc Inc	Zirc Inc
Tipo di materiale	Lattice naturale	Lattice di gomma	Lattice naturale	Lattice	Polisoprene
Eventuale presenza, tipo e quantità di additivi chimici	•	Elevato contenuto d'acqua	Si (90% materiale naturale)	No	No
Presenza di polvere	Si	No	No	Si	Si
Ipoallergenicità	Si	Si	No	Si	No
Spessori disponibili	Fine, media, heavy, extra heavy	0,2 (Medium) - 0,25 (Heavy) mm	Fine-media-spessa	Unico (medio 0,2 mm ca.)	Unico (medio 0,2 mm ca.)
Misure (cm x cm)	15,2x15	15x15	15x15	Tonda diametro 10,8 cm ca.	Tonda diametro 10,8 cm ca.
Colori disponibili	Blu e verde	Blu	Blu e verde	Bianco e verde	Blu
Ricorso all'archetto standard	Si	No	Si	No	No
Permette la realizzazione di radiografie piegando la diga e non rimuovendola	No	Si	Si	Si	Si
Presenza di foro decentrato pre-esistente	No	No	No	Si	Si
Numero di fogli per scatola	36	36	36	5 o 20	5 o 20
Presenza di aromatizzanti	No	No	Si bubblegum e menta	Si, vaniglia tenue	Si, vaniglia tenue
Prezzo di listino*	Euro 8,50	Euro 21,90	Euro 9,90	Non fornito	Non fornito

re in modo corretto il montaggio della diga, il che ovviamente allunga i tempi nell'esecuzione del trattamento odontoiatrico. Molto spesso non vengono sufficientemente sottolineati i grandi pregi di tale metodica di isolamento e non vengono insegnate in maniera corretta le procedure operati-

ve, peraltro assai semplici, che ne consentono un rapido utilizzo. Il foglio di gomma è l'elemento fondamentale in questa metodica. La gomma si trova in commercio sia in rotoli sia pretagliata. Quella pretagliata è sicuramente più pratica e può anche essere confezionata sotto vuoto, caratteri-

stica che ne migliora la conservabilità nel tempo. La diga è disponibile in diversi spessori - thin (sottile), medium (media), heavy (pesante), extra-heavy (extra-pesante) e speciale-heavy (super-pesante) - e colori - trasparente, verde, blu, grigio. In commercio esistono anche dighe profumate,

con colori appariscenti per l'utilizzo in pedodonzia. Complementi per l'utilizzo della diga sono il telaio, gli uncini, la pinza portauncini e la pinza foradiga. In commercio sono presenti anche dighe già montate su un telaio speciale che permette di semplificare l'applicazione della diga.

Legenda: (A) Approfondimenti (€) In offerta

* I prezzi si intendono al netto di IVA

► Dighe in gomma

Denominazione del prodotto	IVORY RUBBER DAM	OPTIDAM	OPTRA DAM ^(A)	PERIODAM	PERIODAM LATEX FREE
Produttore	Heraeus Kulzer GmbH	SDS-Kerr	Ivoclar Vivadent	Periodent	Periodent
Tipo di materiale	Puro lattice	Lattice naturale deproteinizzato	Gomma elastica (elastomero)	Lattice	Materiale elastomerico
Eventuale presenza, tipo e quantità di additivi chimici	No	No	•	No	No
Presenza di polvere	Si (Premium Rubber Dam) No (Latex Rubber Dam Power Free)	Si	No	Si	Si
Ipoallergenicità	Ridotta mediante abbondanti lavaggi	Si	No	Si	•
Spessori disponibili	Media (Premium)–Media e Grossa (Powder Free)	Solo in spessore grosso	Spessore unico	0,18 (Media) - 0,22(Heavy) mm	Media 0,18 mm
Misure (cm x cm)	15x15	10x14x5 (HxLxP)	Regular e small	15x15	15x15
Colori disponibili	Blu e verde	Blu	Blu	Blu e verde	Blu e verde
Ricorso all'archetto standard	Si	Si	No	Si	Si
Permette la realizzazione di radiografie piegando la diga e non rimuovendola	Si	Si	Si	No	No
Presenza di foro decentrato pre-esistente	No	Si	No	No	No
Numero di fogli per scatola	36	30 o 60	80	36	36
Presenza di aromatizzanti	Si menta (Powder Free–verde media)	No	Si menta	Si menta oppure non aromatizzata	No
Prezzo di listino*	Euro 19,60 (Premium) – Euro 15,30 (Powder Free)	Euro 23,90 (intro kit) - Euro 57,00 (ricambi 30 pezzi)	Non fornito	Euro 9,50	Non fornito

AVVERTENZE IMPORTANTI PER IL LETTORE

I dati pubblicati in questa sezione sono forniti dalle aziende produttrici e/o importatrici e/o distributrici dei prodotti, le quali si assumono tutte le responsabilità legate alla loro veridicità e correttezza. I prodotti, quando possibile, sono raggruppati per omogeneità di destinazione d'uso, ed in ordine alfabetico secondo la denominazione commerciale. La presente rubrica ha finalità di informazione giornalistica, non di repertorio, non ha pretesa di esaustività e non vuole esprimere giudizi sui prodotti. Il lettore è invitato a non interpretare come una scelta redazionale la elencazione di prodotti o la mancata citazione di altri.

GLI OPERATORI INCLUSI NEL CONFRONTO SULLE DIGHE IN GOMMA

B.M. Dentale sas – 011.8994959 - www.bmdentale.com
Heraeus Kulzer GmbH – 02.2100941 - www.heraeus-kulzer.com
www.heraeuskulzer.it
Hygenic – www.hygenic.com (Dati forniti da Novaxa spa –

www.novaxa.it)
Ivoclar Vivadent – www.ivoclarvivadent.it
Periodent (Importatore e distributore Illic Dr. Riccardo spa – 02.55016500 – www.ilic.it)
SDS-Kerr – 800165552 - www.kerrhawe.com
Ultradent Product Inc – 800830715 - www.ultradent.it
Zirc Inc – www.zirc.com (Importatore e distributore Illic Dr. Riccardo spa – 02.55016500 – www.ilic.it)

► Dighe di gomma Inline

La società BM Dentale opera da molti anni nel settore odontoiatrico proponendo, sotto il noto e apprezzato marchio Inline, un'ampia selezione di prodotti di uso quotidiano, tra cui anche le dighe di gomma in lattice Inline.



È nota a tutti, eppure molti professionisti non adottano tale ausilio nella pratica quotidiana di studio. Ciò è probabilmente da ascrivere al fatto che i vantaggi rappresentati dalla possibilità di operare in campo asciutto vengono spesso sottovalutati. Vogliamo perciò ricordare che, sebbene si eviti di utilizzarla

L'utilità della diga di gomma in conservativa per isolare il campo operato-

rio è nota a tutti, eppure molti professionisti non adottano tale ausilio nella pratica quotidiana di studio. Ciò è probabilmente da ascrivere al fatto che i vantaggi rappresentati dalla possibilità di operare in campo asciutto vengono spesso sottovalutati. Vogliamo perciò ricordare che, sebbene si eviti di utilizzarla

nel recupero di elementi con ram-mollimenti cariosi sottogengivali profondi o con l'utilizzo della sedazione cosciente con protossido d'azoto e in caso di allergia al lattice, l'utilizzo di questo dispositivo può determinare una minor velocità di deterioramento del restauro (Smales, 1992) e un aumento della forza di legame degli adesivi. Inoltre, si ottiene un miglioramento dell'adattamento, un incremento della precisione di sigillo, un minor rischio di contaminazione batterica della cavità e della polpa dentaria e un controllo ottimale dell'umidità. Altri elementi importanti sono la riduzione dei rischi di fermento e di ustione delle mucose, l'eliminazione del rischio di ingestione di corpi estranei da parte del paziente e la riduzione dei rischi infettivi per operatore e assistente legati alla dispersione delle goccioline di flugger. Le dighe di gomma Inline prodotte

da BM Dentale presentano una ottima elasticità, in quanto sono realizzate con materie prime selezionate, e non richiedono forze eccessive per ottenerne la distensione, caratteristiche queste che si traducono in facilità di impiego e velocità di inserimento. Sono disponibili in confezioni da 36 fogli di dimensioni 15x15 cm, nei colori blu e verde e con aroma di menta o bubblegum.

Per informazioni:
B.M. Dentale sas
Corso Casale, 186/B
10132 Torino
Tel. 011.8994959
Fax 011.8995640
www.bmdentale.com

► OptraDam

Diga in gomma senza utilizzo di uncini metallici



OptraDam si contraddistingue soprattutto per la sua forma anatomica brevettata e la sua elevata flessibilità ed elasticità.

Comparato alle dighe convenzionali, OptraDam può essere posizionato in modo semplice e rapido da un'unica persona.

Data la sua forma anatomica, che favorisce una quasi completa assenza di tensione sul telaio integrato, non ha bisogno di essere stabilizzata con uncini metallici, che spesso sono ingombranti

OptraDam è una innovativa diga di gomma in grado di assicurare un efficace isolamento del campo operatorio senza l'ausilio di uncini metallici, che spesso arrecano disturbi e fastidi al paziente.

e a volte fastidiosi per il paziente. Inoltre per la sua flessibilità nelle tre dimensioni assicura il massimo comfort al paziente anche nel caso di trattamenti prolungati.

Per la forma anatomica, che si adatta perfettamente al cavo orale, OptraDam facilita l'accesso ad un campo operatorio dalla maggiore visibilità e quindi consente l'esecuzione di interventi senza limitazioni, permettendo un completo isolamento dei 4 quadranti e un buon accesso ai molari più distanti.

Questa diga può rimanere in bocca al paziente anche per eseguire radiografie necessarie durante trattamenti endodontici, evitando in questo modo una sua rimozione ed un nuovo inserimento con evidente perdita di tempo. È necessaria la pinza convenzionale per

ritagliare i fori. OptraDam è disponibile nelle misure "Regular" e "Small", entrambe adatte sia per i settori anteriori che posteriori.

Confezionamenti
 Cod. 577272AN OptraDam Assortment
 40 pz OptraDam Regular
 40 pz OptraDam Small

Per informazioni:
Ivoclar Vivadent srl & C. sas
Divisione Clinical
Via del Lavoro, 30/4
40033 Casalecchio di Reno (BO)
Tel. 051.591384
Fax 051.593317
clinical@ivoclarvivadent.it



MESODAMIANI

Per tutti gli impianti

Corregge qualsiasi grado di inclinazione



Non più insuccessi in implantologia



cercasi distributori

KIT INTRODUTTIVO

DA.MA s.r.l.
 www.mesodamiani.com
 mesodamiani@mesodamiani.com
 Tel. 0736.827088 - 338.6644433

Metal Store sas

Via Vecchia Napoli 132 NAPOLI - Zona. NA e provincia
T. 081.5854492/081.7407683/081.5854821 - F. 081.6582587
IMPORTATORE GNATUS metalstoresas@virgilio.it



Non sempre la qualità ha un costo elevato

Già 3.500 dentisti italiani hanno scelto Gnatus

Acquista anche tu la migliore qualità al prezzo più basso

LOMBARDIA

- **DE VECCHI EZIO s.a.s.**
MILANO
Zona: MI, BG, BS, CO, CR, LC, LO, PV, VA e provincie
T.F. 02.39261833 - 335.6867287
ezio.devecchi@katamail.com
- **DENTAL DEALER s.r.l.**
MILANO
Zona: LOMBARDIA - LIGURIA
T. 02.55192245 - F. 02.54116116
dd@dentaldealer.it - sacchi@dentaldealer.it
- **SCIC sas di Giuseppe Russo**
OPERA (MI)
Zona: LOMBARDIA
T. 02.57600100 - Cell. 348.4121623 - s.c.i.c.@tin.it

LIGURIA

- **DENTAL DEALER s.r.l.**
MILANO
Zona: LOMBARDIA - LIGURIA
T. 02.55192245 - F. 02.54116116
dd@dentaldealer.it - sacchi@dentaldealer.it

PIEMONTE

- **L.C. DENTAL s.r.l. di Enzo Lattore**
TORINO
Zona: PIEMONTE
T.F. 011.4472336 - info@enzolattore.com

VENETO

- **M.G. di Marin Giuseppe**
PIOVE DI SACCO (PD)
T.F. 049.5800262 - giuseppemarin@alice.it

FRIULI - VENEZIA GIULIA

- **ATO di PASSERINI LUIGINO**
MARTIGNACCO (UD)
Zona: UD, PO, GO, TS e province
T. 0432.6787731 - F. 0432.678732
atodental@libero.it

OFFERTA PROMOZIONALE N°1 RIUNITO SYNCRUS HS FIBRA OTTICA COSÌ COMPOSTO:

POLTRONA GL, con motore Bosch, comandi a pedale con 5 programmi, senza fissaggio al pavimento, da terra alt. min. cm 45 e alt. max cm 90, conformazione anatomica, poggiatesta articolato.

Faretra a 6 piste, sistema sprido, con supporti strumenti in silicone autoclavabili, con siringa a tre vie 1 terminale per turbina f.o. 1 ablatore piezo + 3 punte, 1 sbiancatore PROPHY JET negatiscopio e sistema disinfezione Biosystem.

GRUPPO IDRICO con bacinella in ceramica facilmente autoclavabile, siringa a 3 funzioni con regolazione flusso acqua a 2 alloggiamenti con cannule per aspirazione chirurgica.

LAMPADA operatoria Persus L 20.000 lux luce fredda.
Garanzia 2 anni estensibili a 5

Iva trasporto e montaggio esclusi **Euro 4.900,00**

OFFERTA PROMOZIONALE N°2 RIUNITO SYNCRUS HLX COSÌ COMPOSTO:

POLTRONA GLX, con motore Bosch, con comandi a pedale con 7 programmi di cui 2 memorie per la programmazione di lavoro, tredelenburg, conformazione anatomica, poggiatesta articolato, senza fissaggio al pavimento, da terra alt. min. cm 45 e alt. max cm 90, opzione secondo braccio e tappezzeria facilmente rimovibile grazie al sistema "easy-fix".

Faretra a 6 piste sistema sprido, con supporti strumenti in silicone autoclavabili, con siringa a tre vie, 1 predisposizione per turbina f.o., 1 ablatore piezo + 3 PUNTE, 1 PROPHY JET, 1 LAMPADA LD III MAX.

SISTEMA di disinfezione Biosystem: con valvola antiritorno, per disinfezione a fine operatività più somministrazione agli strumenti rotanti ed ablatore.

Gruppo idrico Alcance 4t con bacinella in ceramica facilmente igienizzabile, con rotazione fino a 90°, tavoletta assistente con siringa a tre vie e due terminali per aspirazione chirurgica.

Lampada operatoria Persus L 20.000/25.000 lux luce fredda.
Garanzia 2 anni estensibili a 5

Iva trasporto e montaggio esclusi **Euro 6.900,00**

OFFERTA PROMOZIONALE N°3 RIUNITO SYNCRUS HS F.OT COSÌ COMPOSTO:

POLTRONA GL, con motore Bosch, 5 programmi, senza fissaggio al pavimento, conformazione anatomica, poggiatesta articolato.

Faretra: sprido con predisposizione per 6 moduli, con sistema di disinfezione BIO-SYSTEM. Con valvola anti ritorno, siringa a tre vie, predisposizione f.ot, ablatore piezo + 3 punte, 1 turbina f.ot Bien Air 1 Prophy Jet.

1 seggiolino, 1 aspirazione bio vac II 1 autoclave Gnatus, 1 serie di mobili 3+1.

Gruppo idrico: con bacinella in ceramica 4t siringa a tre funzioni, con regolazione flusso-acqua e due alloggiamenti

con cannule per aspirazione chirurgica.

Garanzia 5 anni - servizio qualificato

Iva trasporto e montaggio escluso **Euro 9.900,00**

N° 1 JET SONIC PLUS

Gnatus ultrasuoni combinato 29.000 Hz - manipolo Satelec per drenaggio, rimozione perni e corone etc., e manipolo a flusso di bicarbonato per sbiancamento.

Euro 1.099,00

N° 2 SBIANCATORE PROPHY JET

Euro 179,00

N° 3 TURBINA CON ATTACCO RAPIDO Mod. Bien Air

Euro 179,00

N° 4 RILEVATORE APICALE DIGITALE

Euro 249,00

N° 5 VASCA ULTRASUONI 5 CICLI DI LAVORAZIONE

Euro 249,00

N° 6 LAMPADA SENZA FILO

Euro 249,00

N° 7 SCANNER RADIOGRAFIE (sostituisce RVG)

Euro 390,00

N° 8 LUBRIFICATORE PER MANIPOLI

Euro 349,00

N° 9 ABLATORE DA BANCO EMS COMPATIBILE

Euro 249,00

N° 10 KIT MULTIMEDIALE con camera ingresso video più ingresso USB

Euro 1.290,00

N° 11 OPTILIGHT LDIII

Euro 290,00

N° 12 AUTOCLAVE BIOCLAVE DA 12L INOX

Euro 990,00

N° 13 RADIOGRAFICO ENDORALE TIMEX 70

Euro 1.490,00

N° 14 LENTI GALILEIANE

Euro 349,00

N°15 LAMPADA PER SBIANCARE GNATUS + 5 kit sbiancamento omaggio

Euro 1.380,00

DENTI IN CERAMICA A CONFRONTO

Una dentatura stabile e funzionale

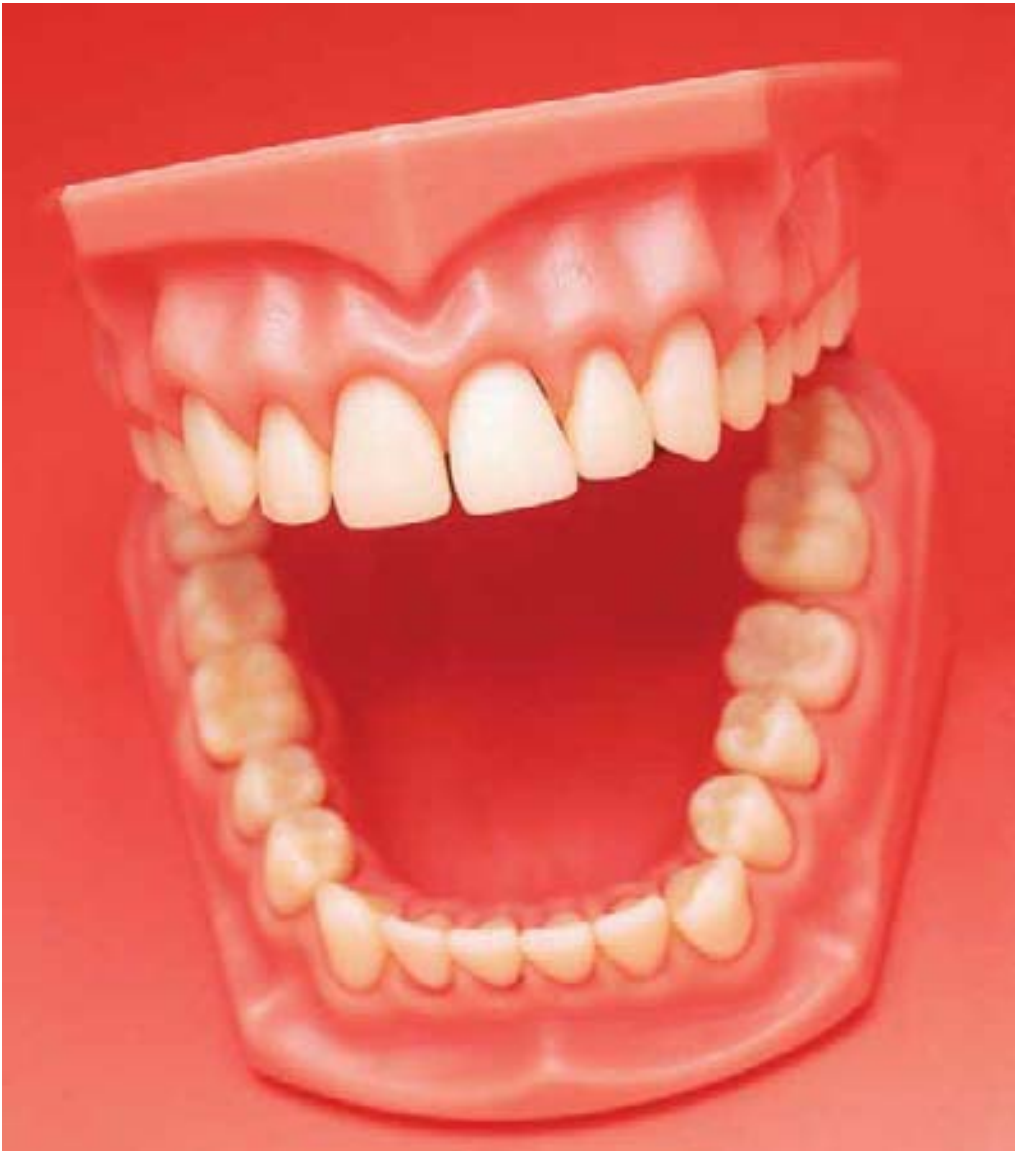


La versatilità e le eccellenti proprietà estetiche fanno della ceramica dentale il materiale d'elezione per la realizzazione di riabilitazioni protesiche.

A seconda dell'utilizzo, la ceramica dentale viene classificata in tre tipi: per la costruzione di denti artificiali, per la preparazione di corone e inlay e per ricoprire corone in metallo. La composizione, le proprietà chimiche e le tecniche di lavorazione sono essenzialmente le stesse.

Un'ulteriore classificazione suddivide le ceramiche in base alla temperatura di fusione o di maturazione. Le ceramiche ad alta temperatura di fu-

sione (1288-1371°C) sono utilizzate per la costruzione di denti per protesi totali e per la loro composizione e struttura sono quelle che assomigliano maggiormente alle porcellane vere e proprie. Le ceramiche a media temperatura di fusione prevedono una cottura compresa tra i 1050 e i 1200°C, mentre per le ceramiche a bassa temperatura la fusione avviene con valori inferiori ai 1050°C. Tre sono le norme ISO inerenti le cerami-



che dentali e che riportano una serie di definizioni, di requisiti che i materiali devono soddisfare e delle relative modalità di valutazione. La ISO 6872 Dental ceramic specifica i requisiti e i corrispondenti metodi di prova delle ceramiche dentali per la costruzione di tutti i tipi di protesi fisse in ceramica. I requisiti riguardano l'uniformità del materiale, l'assenza di sostanze estranee, l'emissione di radioattività, le caratteristiche di miscelazione e condensazione, le proprietà fisiche e chimiche e la biocompatibilità.

La ISO 9693 Dental ceramic fused to metal restorative materials individua i requisiti e i metodi di valutazione delle leghe e delle ceramiche dentali per la costruzione delle protesi in metallo-ceramica, nonché quelli delle strutture che si ottengono tramite l'abbinamento di tali materiali. La norma ISO 4824 Ceramic denture teeth stabilisce i requisiti per i denti in ceramica utilizzati per la realizzazione delle protesi rimovibili. I denti artificiali in ceramica vengono prodotti utilizzando ceramiche feldspatiche ad al-

ta temperatura di cottura.

Per la loro realizzazione, di solito si utilizzano feldspati in concentrazione di circa il 75-85%, quarzo in concentrazione di circa il 12-22%, caolino in concentrazione fino a circa il 4%, opacizzanti e pigmenti. Queste materie prime vengono ridotte in polveri fini che, opportunamente dosate, vengono miscelate con soluzioni di acqua, amido, gomma ed altre sostanze chimiche per formare le idonee masse pastose che a seconda della loro composizione e del loro aspetto vengono chiamate

smalto e dentina. Per la realizzazione vera e propria dei denti si utilizzano appositi stampi metallici, formati da due parti separabili. Negli stampi vengono stratificate le masse di ceramica in modo da riprodurre i vari strati che formano i denti. La chiusura degli stampi permette la compattazione delle masse e quindi dei denti. Un'altra metodica prevede l'utilizzo di stampi formati da tre parti. Due di tali parti vengono impiegate per formare lo strato di smalto e un'altra parte viene utilizzata per formare lo strato di dentina. Dopo il riempimento, gli stampi vengono posti in apposite presse e riscaldati fino a quando la ceramica acquista una resistenza tale da essere manipolata senza pericoli. Successivamente, i denti vengono estratti, posti su vassoi refrattari e cotti in appositi forni secondo i più opportuni cicli termici.

Dato che la ceramica è di per sé un materiale fragile, per ottenere un aumento della resistenza dei denti artificiali si fa in modo che gli strati più interni presentino coefficienti di dilatazione termica leggermente maggiori di quelli più esterni. La cottura è accompagnata da una notevole contrazione e pertanto gli stampi hanno delle dimensioni opportunamente maggiorate rispetto a quelle dei denti che si devono ottenere. Dopo la cottura - e durante il raffreddamento - si genera quindi uno stato di compressione negli strati superficiali.

Affinché si possa stabilire un'unione solida dei denti artificiali con le basi in resina delle protesi, i denti stessi vengono dotati di appositi dettagli ritentivi. I denti posteriori vengono realizzati in modo che essi presentino dei fori sottosquadrati nelle loro superfici inferiori in modo

Legenda: (A) Approfondimenti (€) In offerta

* I prezzi si intendono al netto di IVA

Denti in ceramica				
Denominazione del prodotto	KERA LUX (A)	TRUBYTE BIOBLEND (A) E TRUBYTE BIOFORM	VITA LUMIN® VACUUM	VIVOPERL PE VIVOPERL PE ORTHOTYP
Produttore	Dental Manufacturing spa – Ruthinium Group	Dentsply Trubyte	Vita Zahnfabrik H. Rauter GmbH	IvoclarVivadent AG
Materiale composizione %	Felspato, quarzo, caolino, perno in platino dorato	•	Ceramica feldspatica, pigmenti inorganici	K ₂ O, Na ₂ O, Al ₂ O ₃ , SiO ₂ , pigmenti
Tecnica di produzione	Cottura ad alta temperatura	Ceramica cotta in vuoto	Stratificazione manuale, cottura sotto vuoto	Stampaggio e cottura
Descrizione del prodotto	Per la realizzazione di protesi mobili. Molari geometrici	Denti anteriori in ceramica Bioblend disponibili in un'ampia gamma di forme: 42 Superiori e 16 Inferiori. Fatti a mano, possono anche essere individualizzati.	Per protesi totale e parziale, impianti	Denti anteriori di forma anatomica e posteriori di forma geometrica
Sistema cromatico	Col Vita A1-D4 caratterizzabile	Bioblend (Ant.) – Bioform (Post.)	Vitapan classical	SR Vivoperl PE
Numero di tinte	15	12 Bioblend – 7 Bioform	15	19
Numero di strati	3	7 ant	Pluristrato	6 ant./4 post.
Assortimento forme	20 inc. sup. - 8 inc. inf. - 3 molari sup. inf.	Ant. sup. 6 quadrate – 13 trapezoidali – 4 quadrate arrotondate – 10 triangolari – 4 trapezoidali arrotondate – 3 rotonde – 2 quadrate trapezoidali arrotondate. 16 ant. inf. 6 post. sup. ed inf.	40 ant. sup. - 17 ant. inf. - 5 post. sup./inf.	25 ant. sup. - 10 ant. inf. - 5 post. sup. ed inf.
Tecnica di montaggio	Bilanciamento bilaterale	•	Per tutti i tipi di montaggio	In calotta, bilanciata bilaterale
Proprietà meccaniche	Elevata durezza e resistenza all'abrasione	•	Resistenza a flessione 90 MPa, conforme a ISO 22112	Durezza Vickers 5000 - 6000 N/mm ² , resistenza alla flessione 60 - 90 N/mm ² , modulo di elasticità 55000 – 70000 N/mm ²
Prezzo di listino	Non fornito	Euro 34,20 (fila di 6 denti) Trubyte Bioblend - Euro 29,60 (fila di 8 denti) Trubyte Bioform	Non fornito	Non fornito

che la resina possa entrare durante la realizzazione della base protesica. I denti anteriori, invece, sono dotati di uno o due perni metallici linguali che sono destinati ad essere inglobati nella resina della base protesica. In commercio sono disponibili in numerose forme, dimensioni e tonalità di colore per soddisfare tutte le esigenze estetiche e funzionali. Solitamente, la scelta del tipo di denti artificiali da utilizzare si basa sulle preferenze dell'odontoiatra e del paziente, anche se in genere si tende a

utilizzare i denti in resina nei casi in cui siano presenti modeste condizioni di sostegno da parte delle creste edentule, oppure vi sia uno spazio limitato per la sistemazione dei denti e quando i denti artificiali sono in antagonismo a denti naturali o a ricostruzioni estese in leghe nobili. I denti in ceramica, invece, sono più indicati per pazienti con protesi totali superiori ed inferiori, quando vi è un buon sostegno da parte delle creste edentule e quando lo spazio per la sistemazione dei denti risulta adeguato.

AVVERTENZE IMPORTANTI PER IL LETTORE

I dati pubblicati in questa sezione sono forniti dalle aziende produttrici e/o importatrici e/o distributrici dei prodotti, le quali si assumono tutte le responsabilità legate alla loro veridicità e correttezza. I prodotti, quando possibile, sono raggruppati per omogeneità di destinazione d'uso, ed in ordine alfabetico secondo la denominazione commerciale. La presente rubrica ha finalità di informazione giornalistica, non di repertorio, non ha pretesa di esaustività e non vuole esprimere giudizi sui prodotti. Il lettore è invitato a non interpretare come una scelta redazionale la elencazione di prodotti o la mancata citazione di altri.

GLI OPERATORI INCLUSI NEL CONFRONTO SUI DENTI IN CERAMICA

Dental Manufacturing spa – Ruthinium Group –
0425.51628/590587 –
www.ruthinium.it

Dentsply Trubyte –
www.trubyte.dentsply.com
(Importatore Nobil Metal spa –
0141.933811 - www.nobilmetal.it)
IvoclarVivadent AG –
www.ivoclarvivadent.com
Vita Zahnfabrik H. Rauter GmbH –
www.vita-zahnfabrik.com
(Importatore Dellatorre-Vera spa –
02.9039261)

❶ Kera Lux

Dall'esperienza Ruthinium qualità ed estetica ad altissimi livelli.

Dental Manufacturing S.p.A. - Ruthinium Group, da oltre 40 anni è Azienda leader nella produzione di denti artificiali e prodotti per il laboratorio odontotecnico. Dalla sua lunga esperienza nasce Kera Lux, il dente in ceramica Ruthinium® dagli elevatissimi standard qualitativi ed estetici che va a completare la già ampia gamma di denti artificiali offerti. Peculiarità che contraddistingue Kera Lux è la naturale ed inalterabile caratterizzazione estetica, ottenuta grazie alla sovrapposizione di 3 strati cromatici. La cottura sotto vuoto, inoltre, consente l'omogeneità della massa ed elevate proprietà chimico-fisiche, quali durezza e resistenza all'abrasione. In considerazione del fatto che l'esteti-

ca presenta un importante grado di soggettività, Kera Lux è stato studiato in tre distinte categorie: quadrate, triangolari e ovoidali; questo in funzione della naturale correlazione tra il viso del paziente e la forma del centrale superiore.

Gli incisivi sono inoltre dotati di perno in platino dorato per garantire l'ancoraggio alla base in resina. I molari sono invece caratterizzati da forma geometrica, con angolo cuspidale di circa 20°. Questo semplifica il montaggio in bilanciamento bilaterale secondo le teorie di Strack, riducendo il numero di precontatti in lateralità e protrusiva. Per garantire il fissaggio alla base, inoltre, sono provvisti di canale interno di ritenzione.



Molto ampio il campo di impiego di Kera Lux, che grazie alle sue eccellenti caratteristiche e alla sua versatilità, può essere utilizzato in protesi mobile totale e parziale, protesi combinata e protesi su impianti. E al fine di soddisfare la gran parte delle esigenze protesiche, è disponibile in 15 diverse colorazioni della scala A-D (caratterizzabili) e in un assortimento di 24 forme di incisivi superiori, 8 incisivi inferiori, 3 molari superiori e inferiori.

Come tutti i denti artificiali Ruthinium, Kera Lux risponde ai requisiti della direttiva comunitaria 93/42 CE e alle normative vigenti in materia di dispo-

sitivi medici. Oltre a questo, la qualità finale del prodotto è garantita da un efficiente sistema di controllo applicato a tutte le fasi del ciclo produttivo.

Per informazioni:
Dental Manufacturing spa
Ruthinium Group
Via Ca' Mignola Nuova,
1699
45021 Badia Polesine (RO)
Tel. 0425.51628
Fax 0425.590156
info@ruthinium.it
www.ruthinium.it

❶ Trubyte: i denti in ceramica naturali

La linea denti Dentsply, distribuita in esclusiva per l'Italia dalla **Nobil Metal S.p.A.**, offre all'odontotecnico la possibilità di scegliere il dente che meglio si adatta alla singola riabilitazione protesica. Materiali all'avanguardia e forme che si basano sulla centenaria ricerca della Dentsply permettono di ottenere ottimi risultati estetici, funzione e durata nel tempo.

TRUBYTE BIOBLEND: sono i denti in ceramica più utilizzati nel mondo. Realizzati a mano, si distinguono per la loro estetica naturale, possibile grazie alla particolare tecnica di stratificazione composta da 7 strati ed alla colorazione individuale. Facilmente personalizzabili, consentono di realizzare protesi totali o parziali "naturali" accontentando anche

le richieste estetiche più esigenti. Ampissima la gamma di forme a disposizione: 42 tipi di forme anteriori superiori, 16 anteriori inferiori in 12 colorazioni. Le 6 forme per i denti posteriori Bioform, proposti con un angolo cuspidale di 33°, permettono di ottenere occlusioni armoniche.

La linea denti della Dentsply si completa con:

GENIOS: particolarmente indicati per la protesi rimovibile parziale, ma consentono di ottenere ottimi risultati anche per la realizzazione di protesi rimovibile totale.

EXECUTIVE: denti di fascia medio alta realizzati in INPEN, polimero che conferisce al dente una più elevata resistenza all'usura rispetto a quelli realizzati in



materiale acrilico, un'eccezionale resistenza alla placca, stabilità nel colore ed eccellente adesione con la resina per basi protesiche.

COMO XLK: linea di denti economica, ma di classe superiore, realizzata in resina PMMA (altamente reticolato) combinata con il polimero INPEN.

La linea denti fa parte della completa gamma di materiali Dentsply, appositamente progettati e creati per la protesi parziale e totale: materiali studiati per combinarsi alla per-

fezione tra loro dando ottimi risultati estetici e funzionali.

Per informazioni:
Nobil Metal spa
Strada San Rocco, 28
14018 Villafranca d'Asti
(AT)
Tel. 0141.933811
Fax 0141.943840
info@nobilmetal.it
www.nobilmetal.it

EKUBA sas Dispositivi Odontoiatrici ad Elevato Contenuto Tecnologico - www.ekubalaboratorio.it
 Sistema completo di lavorazione CAD-CAM dell'Ossido di Zirconio CERCON by DENTSPLY



ESTETICA - BIOCOMPATIBILITA' - QUALITA' - PRECISIONE
 CON L'ESCLUSIVO SISTEMA DI SCANSIONE "Cercon Brain"
 CEMENTAZIONI TRADIZIONALI E SEMPLICE RIMOVIBILITA'
 CERCONOXID: "La Perfezione inalterata nel tempo"
 CONTATTATECI PER CONOSCERE LE NOSTRE PROMOZIONI

Lab. Odontotecnico EKUBA sas - Via Moncalvo, 64 - MI - Tel/Fax 02/48.70.77.34 - ekubalaboratorio@alice.it
 HARDWARE E SOFTWARE DEDICATI - SCANNER LASER - CENTRO FRESATURE - FORNI DI SINTERIZZAZIONE



La metodica FMD nasce per soddisfare le più importanti esigenze dei moderni implantologi. È in grado infatti di coniugare alla semplicità di utilizzo una molteplicità di soluzioni protesiche che la rendono rapida ed efficace. Il kit di inserimento implantare prevede l'uso di 9 frese principali, 5 cilindriche e 4 coniche, che permettono di inserire viti di diverse dimensioni, cilindriche o coniche, che vanno dal diametro di 2,5 mm (slim implants) a 5,8 mm utili nei siti post estrattivi e in grado, quindi, di rispondere alle sempre più esigenti richieste degli operatori. La peculiarità consiste nell'utilizzo alternato di frese cilindriche e coniche, che danno la possibilità di decidere, anche in sede operatoria, di cambiare

La sistemica FMD e strumentario chirurgico

macromorfologia della fixture a seconda delle necessità del sito senza dover cambiare la connessione protesica. I diametri delle frese cilindriche sono 2.3 mm, 2.8 mm, 3.2 mm, 3.7 mm, 4.2 mm, con le quali si possono preparare siti per cilindri rispettivamente da 2.5 mm, 2.8 mm, 3.4 mm, 3.8 mm, 4.2 mm, 4.8 mm. Disponibili inoltre frese cilindriche di dimensioni superiori per fixtures di diametri fino a 6 mm e di diametri maggiori (7 mm e 8 mm) per casi particolari. Le frese coniche hanno la caratteristica di avere la parte apicale dello stesso diametro dell'ultima fresa cilindrica e un diametro coronale di 3.4 mm, 4.2 mm, 4.8 mm, 5.8 mm. Con una unica fresa conica è possibile inserire fixtures di diversa lunghezza a parità di diametro. La zona apicale di queste ultime non è tagliente, in modo che la lunghezza di lavoro possa essere decisa dalla fresa cilindrica, anche se a tutte le frese è possibile applicare dei prati-

ci stop con inserzione a baionetta, utili quando si lavora in prossimità di importanti limitanti anatomiche (nervo alveolare, seno mascellare ecc.) e indispensabili quando si usano tecniche flap-less. Le linee implantari principali sono 5, con diverse connessioni protesiche:

- STORM: esagono esterno (cilindrico) sommerso;
- ELISIR: esagono interno (cilindrico e conico) sommerso;
- SHINER: cono ed ottagono interno (cilindrico e conico) transmucotico;
- nuova LINEA 'F': cono ed ottagono interno (cilindrico e conico) sommerso;
- SLIM: sommersi a esagono interno e monofasici per attacco diretto di sovra protesi.

Le superfici implantari sono trattate per erosione con sabbatura ed acidi-

ficazione prima della decontaminazione e sterilizzazione. Oltre agli impianti la FMD produce strumentario chirurgico sia in acciaio che in titanio. Tra i principali possiamo ricordare: scollaperiosti in titanio, scollatori per grandi rialzi, scalpelli, osteotomi, strumenti per mini rialzi, inserti per chirurgia piezoelettrica, frese trephine, distrattori, espansori, mucotomi. Alla elevata precisione meccanica da sempre fiore all'occhiello della FMD si aggiunge un attento controllo di qualità dei prodotti che li rende sempre più apprezzati a livello nazionale ed internazionale. ■

Falappa Medical Devices srl
Via Barbaresco, 9
00166 Roma
Tel. 06.61521415
Fax 06.6245123
info@fmdsrl.com
www.fmdsrl.com

PLANMECA
ProMax 3D
3D Imaging 3D

PLANMECA
ProOne
new

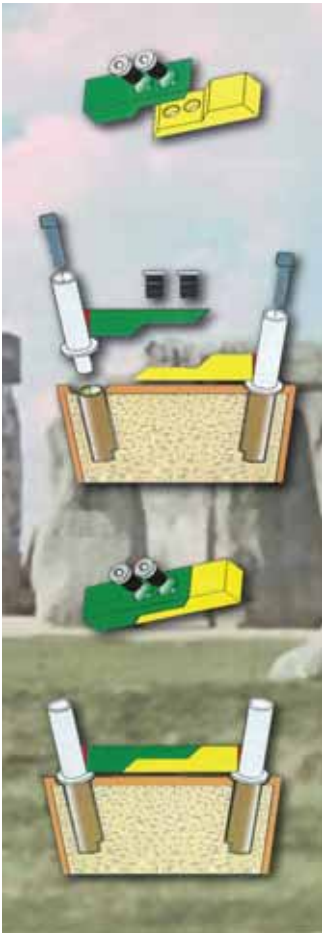
DENTAL DEALER

Dental Dealer Srl
 Viale Umbria 63
 20135 Milano
 Tel. 02 55192245 - Fax 02 54116116
 dd@dentaldealer.it - www.dentaldealer.it

PLANMECA

MESODAMIANI

Novità presentata da Da.Ma, Mesodamiani è la mesostruttura per la passivazione impianto-protetica, che consente di attuare un collegamento rigido stabile e con assenza di forze fra una coppia affiancata di impianti endossei.



La mesostruttura secondo il trovato è composta da una barra di collegamento, formata da due semibarre accoppiate amovibilmente, ciascuna delle quali unita ad uno dei due monconi protesici, destinati ad essere innestati sugli impianti endossei da collegare.

Detto accoppiamento amovibile viene realizzato mediante un coppia di viti che si impegnano e si insediano entro una corrispondente coppia di fori previsti sulla prima e sulla seconda semibarra. La peculiarità più saliente della mesostruttura secondo il trovato risiede proprio nell'adattare per il collegamento una barra scomponibile in due semibarre accoppiabili amovibilmente, le quali vengono reciprocamente avvitate soltanto dopo aver effettuato l'innesto separato e distinto di ciascuno

dei due monconi al rispettivo impianto endosseo, risultando perfettamente congrui. Ciò significa che detta operazione di innesto può avvenire senza alcuna difficoltà e preoccupazione nel caso in cui gli assi dei due impianti endossei non siano paralleli fra loro, come accade nella pratica. Mesodamiani presenta le seguenti caratteristiche:

- Per tutti gli impianti (caricamento immediato e osteointegrato).
- Eliminazione delle tensioni tra impianti.
- Perfetta connessione tra impianti e monconi.
- Per fissa e mobile.
- Sistema semplice e di altissima precisione
- Tutti i tecnici sono in grado di realizzarla.

Il progetto ideato, progettato e rea-

lizzato da Giampaolo Damiani (odontotecnico) nell'anno Duemila ha risolto il problema della passivazione e del disparallelismo tra impianti. I risultati avuti negli anni, ampiamente documentati da centinaia di casi protesizzati con la tecnica mesodamiani confermano la validità e la praticità del sistema: non più destabilizzazioni o rotture di impianti, corregge qualsiasi grado di angolazione o disparallelismo, non teme carichi masticatori non corretti. ■

DA.MA srl
Via Cerqueto, 18
63034 Montalto delle
Marche (AP)
Tel.0736.827088
338.6644433
mesodamiani@
mesodamiani.com
www.mesodamiani.com



Modello master



Modello master con calcinabili inserti



Modello master con strutture "mesodamiani"



Modello master con barra "mesodamiani" finita



Con Videothron i vostri pazienti vi vedranno con un occhio diverso

VIDEOTHRON è la Soluzione per rendere la comunicazione con i Pazienti più facile ed immediata già dalla sala d'attesa disponendo unicamente dell'alimentazione elettrica, senza la necessità di collegarsi a Personal Computer, lettori DVD, o addirittura società esterne via cavo telefonico.

CARTA DEI SERVIZI: è già disponibile il video "Carta dei Servizi dello Studio Dentistico" che è stato sviluppato con un'Agenzia di Comunicazione ponendo particolare cura ed attenzione nella scelta delle immagini, dei testi e dei filmati rivolti ai Pazienti (sterilizzazione, anatomia del dente, metodiche).

Il video viene personalizzato con le Vostre immagini (foto dei Professionisti/assistenti, ambienti, strumenti...) ed i Vostri testi (curriculum, metodiche applicate, servizi offerti dallo Studio...).

VIDEOTHRON È L'UNICA SOLUZIONE VERAMENTE IN GRADO DI PROPORRE LA VOSTRA "CARTA DEI SERVIZI".

Grafik Satin Dark Grey Sailing Golf



Per maggiori informazioni:
www.videothron.it
info@videothron.it

Prodotto da:
Dolphin Computer
 TEL. 02-489.53.243

La soluzione per la Vostra sala d'attesa

RIUNITO K1

Il riunito K1 è frutto della trentennale esperienza di Prodent Servizi nel campo dell'odontoiatria. Realizzato seguendo direttive che l'azienda veneta ha percepito dalla richiesta del mercato, K1 si offre come riunito semplice ma efficace, con poca elettronica, poca plastica ed elevata qualità dei componenti interni. Costruito in fusione di alluminio, K1 presenta superfici arrotondate e facilmente igienizzabili, trattate con 3 strati di colore; poca elettronica; elevata estensibilità dei tubi; componentistica di ottima qualità e facilmente reperibile sul mercato; i movimenti dei bracci girano su cuscinetti montati su flange antiusura; tutte le parti che vengono a contatto con l'acqua sono in acciaio inossidabile; la tavoletta può alloggiare fino a 5 strumenti. Il riunito comprende: siringa, pred. turbina F.O., memoria sulla poltrona, trattamento acqua anti-alghe e anti-calcare, comandi la-



to assistente e operatore, velocità variabile su turbina e micromotore, pulsante velocità minima del micromotore, regolazione spray strumenti per ognuno di essi, tavoletta porta tray con vassoio asportabile, appoggia strumenti autoclavabile, acqua

temporizzata calda e fredda al bicchiere, gruppo idrico girevole di 180° per agevolare il risciacquo del paziente, ampio spazio tra il gruppo idrico e la poltrona lato assistente. Optionals: schermo 17" cablato e girevole su palo lampada, sistema ac-

qua igienizzata su trumenti, telecamera, ablatore e lampada a led intercambiabili su ogni tubo, visualizzazione giri micromotore con impostazione velocità. Il riunito K1 è garantito per 3 anni. Oltre a ciò, Prodent Servizi offre anche assistenza tecnica e vendita di tutte le attrezzature odontoiatriche, riparazione manipoli e attrezzature per lo studio dentistico con fornitura muletto, verifiche strumentali sugli apparecchi elettromedicali secondo le nuove disposizioni legislative (NEW) e realizzazione di studi "chiavi in mano".

Prodent Servizi snc
Via Valsugana, 40/12
35010 San Giorgio in
Bosco (PD)
Tel. 049.5996229
Fax 049.9451252
prodent@prodent-
servizi.com
www.prodent-servizi.com

Massima precisione in palmo di mano



Il localizzatore
apicale di ultima
generazione

Apex D.S.P.®
nuova tecnologia digitale

OGNA
Laboratori Farmaceutici

RIVA

Nuova capsula migliorata!!



La gamma **Riva** è ora disponibile con una nuova capsula più corta, attivabile molto più facilmente. La gamma dei prodotti Riva è composta da Riva Self Cure, Riva Light Cure, Riva Silver, Riva Luting e Riva Protect. Il Kit **Riva Assorted** consente di provare tutti i prodotti della gamma.

Riva Self Cure Vetroionomero per ricostruzione autoindurente.

Riva Self Cure si propone come alternativa alla resina composita. Fondamentale a tale proposito è tenere presente che nessun altro materiale per ricostruzione ha un tale rilascio di fluoro, la minima necessità di creare sottosquadri e la capacità di remineralizzare la struttura del dente.

Riva Light Cure Vetroionomero per ricostruzione rinforzato con resina.

Il professionista conosce l'importanza di un vetroionomero tradizionale per la salute orale del paziente, ma la resa estetica non sempre risulta all'altezza. Riva

Light Cure unisce i vantaggi di un vero vetroionomero all'estetica naturale di un composito.

Riva Silver Materiale per ricostruzione modificato con argento, privo di mercurio.

Per chi desidera un materiale forte e resistente per la ricostruzione dei monconi o per le otturazioni occlusali, Riva Silver potrebbe essere la soluzione. Eccellente per la ricostruzione dei monconi Riva Silver è allo stesso tempo ottimo per le otturazioni. Come tutti i prodotti della gamma Riva, Riva Silver aderisce chimicamente alla struttura del dente e rilascia una dose elevata di fluoro.

Riva Luting Cemento vetroionomero per fissaggio definitivo, con eccezionale rilascio di fluoro.

Esistono molti cementi per fissag-

gio tra cui scegliere il prodotto più adatto alle proprie esigenze. Chi ricerchi un prodotto autopolimerizzante facile da utilizzare può affidarsi a Riva Luting, con un elevatissimo rilascio di fluoro, una buona radiopacità e la capacità di adesione al dente e ai metalli.

Riva Protect Il vetroionomero per la protezione e la sigillatura delle superfici.

Riva Protect è lo strumento adatto per la sigillatura di solchi e fessure, per la protezione delle superfici dentali e radicolari, per la prevenzione dell'ipersensibilità, per i restauri provvisori e per la sigillatura endodontica provvisoria. ■

SDI Dental Limited
Numero Verde: 800.780625
italy@sdi.com.au
www.sdi.com.au

FOSHION ITALIA S.r.l.
YOUR
partner

risorti odontoiatrici a partire da
€ 5.200 + IVA

Finora
5 anni
di garanzia

Caratteristiche tecniche risorto FM8C Full

Potenza completamente elettrica • Microprocessore elettrico Ben Air • Attivatore Foshion
Telecamera digitale intra orale • Monitor LCD 13"

Fantia con attacchi Ben Air a fibre ottiche per strumenti a 4 vie • Siringa a tre vie • Sistema di distribuzione dell'acqua • Sistema di riscaldamento dell'acqua • Aspira salivati • Aspirazione d'aria • Lampada scalinca con braccio • Rimovibile • Motore con basso voltaggio (24v) • Posizioni di lavoro memorizzabili per tutte le funzioni • Sistema di regolazione della poltrona con luci joystick • Poggiatesta magnetico per adulti e bambini • Visualizzatore per re endorali • Sacinella in ceramica incorporata • Pannello di controllo sia per il dentista che per l'assistente • Supporto ruotabile per l'assistente



Autoclave Classe B 17 Litri
con stampante : € 1.990 + IVA

Autoclave Classe B 23 Litri
con stampante : € 2.590 + IVA

FOSHION ITALIA S.r.l.

Via degli Ardosilla n.30

00165 - Roma

Tel: +39 06 66418141

Fax: +39 06 66411906

Email: info@fashion.it

Web: www.foshion.it

FOSHION

Qualità certificata

La Foshion garantisce a tutti i suoi partner un rigoroso rispetto delle norme internazionali attraverso il proprio sistema di qualità basato sulle più importanti certificazioni per i prodotti medicali.



Short Implant Bicon



Gli **Short Implant** (impianti corti) Bicon consentono agli implantologi un'elevata flessibilità in situazioni cliniche particolarmente difficili.

La lunghezza ridotta permette di evitare le strutture vitali e in molti casi rende superfluo eseguire un innesto osseo. In molte situazioni cliniche, gli impianti corti offrono soluzioni più vantaggiose. Con gli **Short Implant** Bicon è possibile:

- Evitare le strutture vitali.
- Ridurre le procedure di innesto osseo.
- Aumentare le possibilità di inserimento implantare.
- Aumentare la disponibilità del paziente al trattamento.
- Semplificare il protocollo di lavoro.
- Offrire una soluzione clinicamente testata.

Il design unico **a plateau** Bicon è conforme a solidi principi di bioingegneria. La speciale connessione conometrica di precisione tra impianto e moncone, con sigillo batterico, garantisce 360° di posizionamento universale del moncone, *offrendo una straordinaria flessibilità ricostruttiva*. La spalla convergente o **sloping shoulder** dell'impianto Bicon assicura un'estetica costante del contorno gengivale, facile da ottenere in quanto l'osso che viene mantenuto al di sopra della spalla dell'impianto garantisce il supporto ideale per le papille interdentali. Il design unico dell'impianto Bicon, abbinato a tecniche cliniche rivoluzionarie, non solo è stato testato a lungo nel tempo, ma continua ad es-

sere leader nell'implantologia internazionale. ■

Bicon Italia srl

Sede Commerciale:

**Via Santa Rita da Cascia, 33
20143 Milano**

Tel: +39 02.8139623 (r.a.)

Fax +39 02.89123697

Sede Amministrativa:

**Via Marcantonio Colonna, 28
00192 Roma**

Tel: +39 06.36010308

Fax +39 06.36790179

ordini@bicon.com

italy@bicon.com

www.bicon.com

Raggiungere i dentisti in tutto il mondo?

Finalmente si può: www.infodent4dentists.com parla tutte le lingue!

Il nuovo sito **Infodent Srl** di Infodent Srl offre ai produttori del settore dentale la possibilità di far conoscere le loro novità in tutto il mondo rivolgendosi direttamente ai dentisti, odontotecnici e operatori del settore nella loro lingua madre.

Usufruire del servizio è molto semplice: basta compilare il form online su www.infodent4dentists.com, inviando il testo che si desidera tra-

duire nelle varie lingue e allegando una foto del prodotto.

Infodent4dentists si occuperà di tradurre il testo e in poco tempo la vostra scheda prodotto sarà online!

BENEFITS per i produttori:

- Presentare i prodotti a dentisti, odontotecnici, professionisti del settore in tutto il mondo direttamente nella loro lingua madre.

- Lanciare sul mercato nuovi prodotti e fornire informazioni riguardo a quelli già in commercio.

- Supportare l'attività dei distributori in tutto il mondo.

- Controllare l'attività dei distributori e localizzare eventuali disservizi.

- Eseguire ricerche di marketing più accurate.

- Sondare la diffusione dei prodotti sul mercato e il loro indice

di gradimento in tutto il mondo.

- Fare affidamento sulla professionalità e l'esperienza ventennale nel settore di Infodent International. ■

Lara Pippucci

Per ulteriori informazioni visitate il sito

www.infodent4dentists.com

o scrivete a:

info@infodent4dentists.com

BISECCO
ASSISTENZA TECNICA LETTROMEDICALI



Verifiche di sicurezza elettrica di apparecchiature e sistemi elettromedicali

Assistenza tecnica su apparecchiature per il laboratorio odontotecnico di ogni marca e modello

Verifiche di sicurezza e certificazione secondo 93/42/CEE e 626/94

Manutenzione e certificazione di sterilizzatrici a vapore

Verifiche periodiche e/o di accettazione delle apparecchiature elettromedicali per lo studio dentistico

finition[®]
Silicone medicale

e



CE

finition[®] **XT**
Termoplastica medicale

posizionatori preformati

selezione serie e misure		
serie 1 estrattori	serie 2 estrattori	serie 4 estrattori
42-0	45-2	44-4
43-0	46-2	45-4
⋮	⋮	⋮
⋮	⋮	⋮
78-0	55-2	56-4
80-0	56-2	63-4

- Trasparente
- Elastico
- Biocompatibile
- Sterilizzabile in autoclave
- Può essere disinfettato nell'acqua bollente
- Ottima resistenza alla lacerazione
- Uso a lungo termine e come stabilizzazione

finition[®] **V** e **finition**[®]

Prezzo unitario € 49 iva escl.
Offerta 5 pz. € 215 "
10 pz. € 390 "
Offerta valida fino al 31/12/07

Bracket ceramica **miso**

M.B.T.
018/022

Roth
018/022



Standard
018/022

Offerta **-20%** fino al 31/12/07
Da € 8,8 iva esc. prezzo unitario

Attacco **trasparente**
in zaffiro monocristallino

ORTHOPOST

Via Modigliani 33
20090 Segrate
tel. 0226952457 fax 022131604
Email orthopost@fastwebnet.it
www.orthopost.com

CEMM SONAR e SONAR PLUS: il riunito esclusivo

La CEMM progetta e fabbrica riuniti odontoiatrici dal 1971, offrendo design e qualità costruttiva, con attenzione dedicata al cuore dello studio odontoiatrico: il riunito.



Il modello SONAR coniuga facilità d'utilizzo, affidabilità, ergonomia e design, sempre rispettando la più grande sicurezza operativa. La tavoletta offre la possibilità di lavoro con 5 strumenti, con tipo e posizione a scelta dell'odontoiatra e con dispositivo d'arresto braccetto per ridurre al minimo la trazione durante il trattamento del paziente. L'innovazione più importante dei modelli Sonar e Sonar Plus è il

equipaggiare il Modello Sonar con il **micromotore a induzione** fibrato. I vantaggi: possibilità di sterilizzazione dello strumento, minor rumore e vibrazioni, una gamma di velocità più ampia (100 - 40.000 rpm) e insensibilità ai fluidi.

Studi recenti hanno sviluppato un'evoluzione d'avanguardia, il **Modello Sonar PLUS**. Una versione con pannello comandi elettronico per selezionare, controllare e

sistema di disinfezione dei tubi strumenti. Il sistema S4/WD lavora automaticamente con cicli rapidi che utilizzano acqua e soluzioni disinfettanti. Il ciclo manuale è altresì

disponibile e permette di selezionare un tempo di permanenza del disinfettante nei tubi del riunito (per esempio, durante la notte) e quindi risciacquare il circuito il giorno seguente. Un'ulteriore innovazione, disponibile su tutte le versioni Sonar, è il **sistema automatico di lavaggio tubi e cannule d'aspirazione**. Questo dispositivo realizza una nuova frontiera tecnologica per l'igiene dello studio odontoiatrico.

Da aprile 2007, è anche possibile



memorizzare la velocità (rpm), coppia (%) e ratio per 1 o 2 micro motori. Tutte queste novità fanno del Modello SONAR un riunito di ultima generazione e permette di soddisfare le esigenze cliniche e le preferenze dei clienti Cemm. ■

CEMM Bologna
Tel. 051.781180
Fax 051.781736
info@cemm.it



► Sistema per carico immediato "BDS"

Negli ultimi anni si assiste ad una crescente richiesta di riabilitazione impiantare con carico protesico immediato da parte dei pazienti, e ad una conseguente esigenza da parte degli Odontoiatri di soddisfare tale necessità. A tal scopo il "Centro Studi", dell'Azienda Futura Certificata per la "progettazione e

produzione di sistemi implantari", da diversi anni sta ricercando una soluzione semplice ed affidabile che permetta di solidarizzare gli impianti nel momento stesso dell'inserimento senza l'ausilio di saldature endorali. La Futura oggi propone il "SISTEMA BDS", brevettato e ad alto contenuto tecnologico, ma di uso semplice ed immediato. Esso, è costituito da Speciali Monconi che si avviano all'impianto appena inserito e che attraverso una sede permettono il bloccaggio con una vite di serraggio di un Filo in Titanio per creare un Sistema di Solidarizzazione che garantisce l'istantanea applicazio-

ne di un provvisorio o direttamente di un definitivo con guarigione precoce. I vantaggi di tale sistema, che non prevede l'uso di saldature endorali, sono molteplici:

- Carico a centro moncone e non eccentrico,
- Gradualità e controllo del carico, che esita nella completa passivazione meccanica delle forze sugli impianti,
- Guarigione precoce dei tessuti e limitato riassorbimento osseo,
- Completa eventuale reversibilità ad avvenuta osteointegrazione,
- "BDS" è una metodica di carico immediato che abbina a una semplicità di esecuzione sia con-

cettuale sia operativa, un notevole risparmio economico a livello di investimento iniziale e a livello di costi di gestione,

- Un Kit Chirurgico di partenza offre la possibilità all'Odontoiatra di iniziare a usare il nuovo Sistema.
- L'azienda Produttrice consiglia, comunque un Corso preparativo che viene tenuto nella sede di Futura previa prenotazione ■

Futura sas
Via Carpenedolo, 3
25012 Calvisano (BS)
Tel. 030.9968744
Fax 030.9668903
futura@lobooral.com

► Modelli Digitali Ortodontici

Libra Ortodonzia commercializza in esclusiva per l'Italia i modelli ortodontici digitali Ortho-3D, ormai da 3 anni. Questi modelli possono sostituire in tutto e per tutto i modelli di studio ortodontici, permettendo un risparmio di spazio fisico in studio (niente più armadi o stanze per l'archivio modelli) e fornendo all'ortodontista, oltre alla possibilità di visionare il modello in 3d, molteplici funzioni di analisi e diagnosi: quali misurazioni dello spazio e degli indici dentali, visualizzazione di sezioni, analisi dei

contatti occlusali, confronto con archi ideali. I modelli digitali si ottengono direttamente dalle impronte. Queste vengono inviate, insieme ad una cera di articolazione, al service dove viene eseguita la loro scansione laser 3d. Nel giro di pochi giorni l'ortodontista ha a disposizione il file contenente i modelli virtuali, che possono essere visualizzati ed analizzati con un software apposito. Il costo del servizio è probabilmente inferiore al costo di un modello ortodontico da museo in gesso. In combina-

zione con il software T3dOcclusogram, questi modelli consentono poi di fare un VTO tridimensionale per quello che riguarda gli spostamenti dentali necessari alla correzione della malocclusione.

Il software di visualizzazione, recentemente migliorato con la versione 2.0, è disponibile gratuitamente, insieme ad un modello demo, sul sito www.libra-ortho.com. Sullo stesso sito sono disponibili tutte le informazioni tecniche e commerciali relative. ■



Visualizzazione dei modelli digitali 3d.

In queste immagini sono visualizzate solo alcune delle funzionalità diagnostiche del sistema. Si noti l'analisi dei punti di contatto e la visione dell'occlusione in sezione, che dimostrano in questo caso un'occlusione inadeguata a destra.

*Cerchiamo medici e imprenditori
 a cui piaccia **Sorridere***

The Smile Factory® ha studiato una formula
 su misura per ognuno di Voi:

Entry: per chi ha già un suo studio di proprietà

Full1 e Full 2: per chi desidera tanto averne uno

Vip: per chi vuole distinguersi e non si accontenta..



studi dentistici in franchising

Numero Verde
 800.135.438



Ortodonzia linguale metodica Dr. Hiro secondo Orthosystem Roma



Orthosystem è il logo sotto il quale si raccolgono laboratori specializzati in ortodonzia presenti a Torino, Milano e Roma. Proprio quest'ultima

vuole presentare uno dei suoi "prodotti" di spicco: la tecnica ortodontica linguale, dove è leader da molti anni con il montaggio degli attacchi programmato sul set-up nella metodica del Dr. Hiro, opportunamente semplificata. Il sistema, come abbiamo detto, è programmato ed il clinico potrà avvalersi certo della precisione, ma anche della facilitazione del montaggio degli attacchi sul paziente e nella conduzione del trattamento clinico, poiché questi attacchi sono stati applicati condizionando il loro torque e la loro angolazione sull'allineamento ottenuto con il set-up. L'ortodontista, applicando sul suo

paziente la sequenza di archi da lui modellati, vedrà a mano a mano l'allineamento degli elementi dentali così come programmato in laboratorio. Il sistema gode della possibilità di utilizzare più tipi di bracket linguale purché siano a caricamento orizzontale come gli STB (attualmente i più utilizzati) ed i Kurz della ORMCO, gli Stealth della American Orthodontics, nonché In-Ovation-I della G.A.C. Stefano Della Vecchia, titolare del laboratorio Orthosystem Roma, in occasione del Congresso Mondiale di Ortodonzia Linguale (W.S.L.O) svoltosi a New York, ha ricevuto direttamente dal Dr. Toshaki

Hiro le congratulazioni per il miglioramento della sua sistemica. La validità di questo sistema è stata inoltre avallata dallo stesso comitato scientifico del congresso che, fra le tante pervenute in redazione, ha scelto proprio la relazione di Stefano Della Vecchia, per essere presentata all'illustre platea. ■

Orthosystem Roma
Via Andrea Checchi, 35
00137 Roma
Tel. 06.86898994 r.a.
Fax 06.86898631
stefanodellavecchia@libero.it

Opus Duo EC Aqualite LUMENIS

Unità laser avanzata a doppia lunghezza d'onda

Dall'esperienza di Lumenis, multinazionale leader nella produzione di sistemi laser e luce pulsata IPL™ ad uso medico chirurgico, con sede in Israele e negli Stati Uniti, DL MEDICA spa presenta Opus Duo Aqualite, l'apparecchio che combina due sorgenti laser: Erbium:YAG e CO2 superpulsato, il tutto racchiuso in una sola macchina, estremamente contenuta nell'ingombro e di facile spostamento all'interno dello studio. A tale scopo, OpusDuo Aqualite è completato da una vasta gamma di puntali e manipoli in alluminio anodizzato con illuminazione alogena integrata. I puntali conici in zaffiro HPX™ brevettati da Lumenis sono disponibili in sei misure (1.300; 1.000; 800; 600; 400 e 200 µm), determinano un taglio rapido e veloce,

efficiente e praticamente indolore grazie alla loro particolare conformazione conica che conferisce una sensibilità tattile e di taglio simile a quella delle turbine, soprattutto garantiscono una preparazione della cavità a contatto dall'inizio alla fine, garantendo con la massima facilità biselli e sottosquadri senza alcun danno termico (certificato FDA). Il tutto viene gestito da un monitor touch-screen a colori con oltre 100 preset e da un acceleratore a pedale in grado di gestire la frequenza riducendo i tempi di lavoro.

Tutta l'energia sviluppata dalle sorgenti viene trasmessa tramite delle fibre cave, Hollow fiber™ brevetto Lumenis; questo permette all'operatore di avere la massima energia senza alcuna dispersione rispetto all'uso del

braccio articolato, sistema ormai sorpassato in odontoiatria ed estremamente scomodo nell'utilizzo della pratica quotidiana odontoiatrica.

Il laser OpusDuo Aqualite trova specifiche applicazioni nelle seguenti procedure:

- preparazioni cavità dalla 1ª alla 5ª classe;
- condizionamento della dentina;
- trattamento delle perimplantiti con vaporizzazione del tessuto fibrotico;
- chirurgia ossea avanzata a contatto;
- incisione, escissione, vaporizzazione, ablazione e coagulazione del tessuto molle orale e in chirurgia maxillo-facciale;
- preparazione lembo parodontale e asportazione del tessuto necrotico;
- osteotomie;
- e molte altre applicazioni. ■



DL Medica spa
Via Pietro Calvi, 2
20129 Milano
Tel. 02.762751
Fax 02.76275300
dlmedica@dlmedica.it
www.dlmedica.it



INFODENT 4dentists

**VUOI RAGGIUNGERE I DENTISTI
 IN TUTTO IL MONDO?**

**METTI ONLINE IL TUO PRODOTTO
 IN 33 LINGUE SU**

WWW.INFOIDENT4DENTISTS.COM

FORNO VP300 - Il progresso

Innovazione e garanzie di successo

Un concetto contemporaneo di funzionalità ed ergonomia, che nasconde tecnologie rivoluzionarie con un aspetto elegante. Così si presenta il forno VP300, che nasce dall'esperienza di anni di lavoro e di prove sulla pressione di ceramica integrale, ceramica pressata su metallo e cotture.

Per la sua progettazione ci si è basati sul presupposto che lo sviluppo di una nuova tecnologia deve necessariamente scaturire dall'applicazione di metodiche che devono partire da certezze. Questo è l'elemento fondamentale che consente al VP300 di garantire uno sviluppo nel futuro, offrendo la base per ottenere risultati costanti. E come nell'utilizzo per la pressatura di ceramica

integrale, pressatura della ceramica su strutture d'ossido di zirconio o su metallo (press-to-metal®), VP300, così come tutti gli altri nuovi forni della serie VARIO 300, è interfacciabile a futuri programmi di diagnosi pensati per l'odontotecnico moderno. Tra le caratteristiche del VP300 possiamo segnalare le seguenti:

- Apertura regolabile in base alla temperatura, a tempo o per una tempera della ceramica.
- Memoria per 500 programmi grazie ad un software dell'ultima generazione.
- Integrazione di una tecnica di sensori invece d'interruttori meccanici.
- Impostazione libera della pressione ideale.
- Compact Flash - Tecnologia per

una rapida programmazione o salvataggio dei dati.

- FMonitor LCD e schermo interattivo "touch screen".

Per evidenziare ulteriormente le caratteristiche del VP300 indichiamo alcuni vantaggi di cui l'odontotecnico può usufruire nel corso del suo utilizzo:

- Cottura: Asciugatura termo-regolata.
- Cottura: Fase di "tempera" della ceramica.
- Pressatura: Escursione della pressa fino a 50 mm.
- Pressatura: Muffola di dimensioni più grande per l'utilizzo di cilindri di diametro maggiore.
- Pressatura: Programmazione di due intensità di pressione.
- Cottura e Pressatura: Sette resistenze a spirale anziché le consuete cinque = più calore.
- Capacità di pressare il cilindro da 300 grammi con i grezzi da 5 grammi. ■



Nikodent srl
Via Silvio Pellico, 11/B
20021 Bollate (MI)
Tel. 02.38302985
Fax 02.87385066
www.nikodent.it
nikodent@tin.it

Disponiamo di alcune zone libere
per nuovi concessionari - rappresentanti

qp dental
 Qualità e Tecnologia centrano la Convenienza

Lampada
fotopolimerizzante
con doppio puntale
e doppia batteria
a 377,00 Euro

Misuratore
apicale
a 389,00 Euro

Sbiancatore
a bicarbonato
a 324,00 Euro



Riuniti da 3.730,00
a 6.965,00 Euro

qp dental srl

Tel. 049 8975989 Fax 049 8973278
 Via Fermi 17/a 35030 Rubano (Pd) Italy

OFFERTE DALLE AZIENDE

Le promozioni degli operatori commerciali

Una rubrica utile che evidenzia gli "affari" periodicamente proposti dagli operatori.



CAMREX 191A

Telecamera intraorale.

PREZZO TAGLIATO \approx **EURO 1.080,00 + iva**

EUROCOMPRESS

Via Brunelleschi, 16-20 - 20090 Trezzano S/N
Tel. 02.4454656 - Fax 02.4450027
e-mail: eurocompress@eurocompress.it - www.eurocompress.it



NUOVO CUCCIOLA CC3

Fresatore nuova serie CC3, completo di micromotore 30.000 rpm, mandrino posattacchi, aria, luce e base porta-modelli.

PREZZO TAGLIATO \approx **EURO 1.814,00 + iva**

MARIOTTI&C

Via Seganti 73, 47100 Forlì
Tel 0543.474105 - Fax 0543.781811
e-mail: info@mariotti-italy.com
www.mariotti-italy.com



FIX'N RELAX

Il cuscino sottovuoto, ottimo per fermare la testa dei pazienti in una posizione ottimale. Ideale per le prolungate sessioni di implantologia, parodontologia, sbiancamento, chirurgia, endodonzia etc.

PREZZO TAGLIATO \approx **EURO 150,00 + iva**
10,00 Spese di sped.

SMILE CREATION ITALIA

Tel. 06.97277675 - 06.97277679 - Fax 06.97277680



SW DENTAL

Gestione completa dello studio odontoiatrico.

A PARTIRE DA
EURO 480,00 + iva

SOFTWAREWORK snc

Via Barucchi, 37 - 37139 Verona
Tel: 045.9251255 - Fax 045.9250152
e-mail: info@softwarework-it.com - www.softwarework-it.com



KIT CHIRURGICO MULTYSYSTEM®

Ref. 7105100 per il rialzo del seno mascellare a minima invasività.

PREZZO TAGLIATO \approx **EURO 549,00 + iva**

MULTYSYSTEM srl

Via Solferino, 4 - 20052 Monza (MI)
Tel. 039.2302681 - Fax 039.2302686
e-mail: multysystem@multysystem.com - www.multysystem.com



ZAAP LIGHT

La lampada che consente di effettuare lo sbiancamento professionale dei denti in soli 20 minuti.

PREZZO TAGLIATO \approx **EURO 3.300,00 + iva**
+ 1 kit omaggio per 3 pazienti

SMILE CREATION ITALIA

Tel. 06.97277675 - 06.97277679 Fax 06.97277680

Legenda: (A) = APPROFONDIMENTI
(i) = SCHEDE INFORMATIVA

I beni offerti in questa sezione si intendono destinati all'utilizzatore professionale. Le apparecchiature soggette alla regolamentazione di cui alla Legge 175/92 possono essere cedute solamente agli iscritti all'Albo dei Medici-Chirurghi e degli Odontoiatri. Per ogni informazione sulle offerte qui elencate il lettore interessato è invitato a rivolgersi direttamente all'inserzionista.



COMPRESSORI OIL-FREE

CERCASI DISTRIBUTORI
PER ZONE LIBERE



50 anni di esperienza
nella produzione
di compressori d'aria
made in Italy



OFFRO COLLABORAZIONE

- *Assistente, pluriennale esperienza, offresi part-time, uso Pc. Zona Città Studi di Milano. Telefonare al 333.9361086.*
- *Dottoressa medico chirurgo, offre collaborazioni in conservativa endodonzia e ortodonzia, presso studi dentistici. Telefonare allo 0382.27707 o al 347.9841434.*
- *Dottoressa odontoiatra esperienza ventennale, offre la propria collaborazione in conservativa, chirurgia, parodontologia e protesi fissa. Si assicura capacità di gestione del paziente e del piano di trattamento, savoir-faire, charme e professionalità. Zona Milano. Telefonare al 335.6550413.*
- *Dr. odontoiatra 110/110 e lode, perfezionato ortodonzia e implantologia, offre collaborazione in ortodonzia o piccola chirurgia in province Bergamo, Brescia, Lecco. Telefonare al 347.2602193 dopo le 19.00.*

- *Laureata, offre collaborazioni in studi odontoiatrici, zona Monza (MI) e limitrofi con mansioni di segreteria, contabilità, receptionist. Esperienza. Disponibilità part-time. Telefonare al 347.9789713.*
- *Medico chirurgo odontoiatra, specializzato in ortodonzia con esperienza ventennale, valuta proposte di collaborazione in campo ortodontico nel Friuli Venezia Giulia e nel Veneto. Telefonare al 328.6025938.*
- *Medico odontoiatra offre collaborazione presso studi dentistici in conservativa, endodonzia e igiene zona Milano e provincia e Varese e provincia. Telefonare allo 0331.553237 oppure al 340.6848463.*
- *Odontoiatra esperto, offre collaborazione due giorni alla settimana in studi di Genova e provincia. Telefonare al 347.2201716.*
- *Odontoiatra, medico chirurgo, ventennale esperienza implantologia, attrezzatura*

- propria, offresi per collaborazioni in province Milano, Varese, Como, Novara. Telefonare al 340.6698685.*
- *Odontoiatra offre collaborazione nelle province di Milano, Varese, Como e Novara, per conservativa, endodonzia, piccola chirurgia, igiene, curettage e protesi. Telefonare al 339.4597343.*
- *Odontoiatra, pluriennale esperienza, offre collaborazione studi Brescia e provincia. Telefonare al 334.8505611.*
- *Odontoiatra, specialista chirurgo, già dirigente ospedaliero, esperienza trentennale, offre collaborazione presso studi in chirurgia orale, implantologia avanzata, GBR, grandi rialzi, split-crest, parodontologia, protesi. Attrezzatura propria. Relatore in convegni nazionali ed internazionali. Telefonare al 338.9457558.*
- *Odontotecnico, 33 anni, esperto protesi mobile e combinata, con esperienza*

- decennale, cerca laboratorio per inserimento nell'organico. Nelle province di Monza e Brianza. Massima serietà. Telefonare al 347.2910302.*
- *Odontotecnico 39enne, con esperienza in protesi fissa metallo/ceramica e protesi su impianto, cerca serio impiego presso laboratori in Lombardia, province di VA, CO. Si garantisce max serietà, competenza e disponibilità a trasferirsi. Telefonare al 347.5297875.*
- *Odontotecnico con esperienza in ortodonzia, offre collaborazioni serie con laboratori in Lombardia. Si garantisce max serietà, competenza, disponibilità per periodi settimanali. Per informazioni la nostra telefonare al 333.3136514.*
- *Odontotecnico con esperienza offre collaborazione in Torino e zone limitrofe. Telefonare al 328.0532450.*
- *Odontotecnico specializzato in ortodonzia, decennale esperienza, offre collaborazione*

COLLEGATI ALL'INDIRIZZO INTERNET WWW.INFOIDENT.IT ED INSERISCI ANCHE ON-LINE IL TESTO DEL TUO ANNUNCIO. I testi degli annunci di interesse odontoiatrico sono visionati preventivamente dall'A.N.D.I. - Dipartimento Regionale Lazio

ANNUNCI GRATUITI
 VARIAZIONE DATI

Indirizzo: Strada Teverina km. 3,600 - 01100 VITERBO • Tel. 0761.393.204 - Fax 0761.393.222

Nome Cognome

Tipo di attività Specializzazione

Via Numero CAP

Città Prov. Tel.

E-mail PIVA Cell.

(Per annunci a pagamento è obbligatoria la partita iva e il codice fiscale)

OFFRO O CERCO COLLABORAZIONE ATTREZZATURE ATTIVITÀ

Spazio per l'annuncio (scrivere a macchina o stampatello) MAX 30 PAROLE • Sarà pubblicato solo il testo sottostante*

.....

.....

.....

.....

.....

.....

.....

.....

***IMPORTANTE**

Gli annunci riguardanti la ricerca di collaborazioni (ricerca personale, collaboratori ecc) devono essere pubblicati corredati delle generalità del richiedente, in ottemperanza al decreto legislativo n. 276 del 10 settembre 2003, attuazione della legge delega in materia di occupazione e mercato del lavoro (legge 14 febbraio 2003 n. 30, cosiddetta "legge Biagi"). In relazione a quanto sopra, al fine di consentire la pubblicazione delle suddette generalità in base a quanto disposto in materia dal D.lgs. 196/03 che regola il trattamento dei dati personali, si autorizza la pubblicazione delle generalità suindicate.

DATA

NOME E COGNOME (IN STAMPATELLO)

.....

FIRMA

.....

Per la comunicazione telefonica degli annunci economici è attiva negli orari di ufficio una segreteria telefonica al numero 0761.393.204 dal lunedì al venerdì. ATTENZIONE SARANNO PUBBLICATI SOLO GLI ANNUNCI COMPLETI DI TUTTI I DATI RICHIESTI: NOME, COGNOME, INDIRIZZO, CAP, CITTÀ, TELEFONO, PREFISSO E PROFESSIONE. **Gli annunci si ricevono fino al 5 di ogni mese precedente l'uscita** e saranno pubblicati una sola volta. Per vedere pubblicato nuovamente il proprio annuncio, occorre spedire il coupon per una nuova richiesta oppure comunicare telefonicamente la riconferma. Se si desidera pubblicare in evidenza o per quelli che pervengono dalle regioni dove non è spedita INFODENT è necessario effettuare un versamento di Euro 15,50 (IVA compresa su c.c.p. n° 16818015, intestato a: B.&C. srl - Strada Provinciale Teverina Km. 3,600 - 01100 Viterbo, Servizio Annunci (spedire fotocopia versamento). Per gli annunci in evidenza il versamento dà diritto a 2 uscite. Nell'eventualità di concomitanza dei due casi (evidenza - fuori zona di spedizione) il versamento dà diritto a 2 uscite e dà diritto a due uscite. INFODENT offre esclusivamente un servizio, non riceve tangenti sulle contrattazioni, non effettua commerci, non è responsabile della veridicità delle inserzioni. Si procederà a norma di legge contro chiunque si servirà di questa rivista per scopi illeciti e di disturbo. Le inserzioni gratuite sono riservate ai privati. Gli operatori commerciali, per le inserzioni che riguardano

l'attività svolta, devono servirsi degli annunci a pagamento o degli spazi pubblicitari. *Avvisi e per gli effetti del D.lgs. 196/03, il trattamento dei dati, avverrà mediante supporti sia telematici che cartacei, entrambi eventualmente organizzati anche come banche dati o archivi. Il conferimento dei dati personali è obbligatorio per la pubblicazione dell'annuncio o per il ricevimento della rivista. La mancata comunicazione, ovvero l'accelerata erronità dei dati, richiederanno la nostra società a rinviare l'esecuzione del rapporto, ovvero ad interrompere l'esecuzione stessa. I dati personali acquisiti potranno essere comunicati a tutti i dipendenti, collaboratori e consulenti a qualsiasi titolo della nostra Società, nonché a tutti gli Organismi societari ed di soci, i medesimi dati potranno essere inoltre comunicati, agli omologhi soggetti di società, da noi controllate o collegate, ovvero di società che controllano l'attività della nostra Società. I dati relativi all'indirizzo saranno utilizzati per l'invio di riviste e attività commerciali, in ogni momento potrete esercitare i diritti di cui all'Art. 7 del D.lgs. 196/03 e quindi conoscere, ottenere la cancellazione, la rettificazione e l'integrazione dei vostri dati, nonché opporvi al loro utilizzo per le finalità su indicate. Il titolare del trattamento è B&C srl, con sede in Viterbo Strada Teverina km 3,600, nella persona del suo legale rappresentante. Qualsiasi comunicazione o atto ufficiale potrà essere inviato dall'inserzionista presso la redazione di infodent con sede in Viterbo Strada Teverina km 3,600.*

INFODENT NORD 12/2007

a laboratori ortodontici delle province di Cremona, Brescia, Parma, Mantova. Telefonare al 339.6115677 oppure allo 0375.310338.

■ CERCO COLLABORAZIONE

• **Azienda produttrice di riuniti dentali Idema srl di Ozzero (MI) cerca rappresentante per la Lombardia; offresi inquadramento Enasarco + provvigione. Inviare curriculum-vitae via fax allo 02.9400978 o info@idemasrl.it all'attenzione sig.ra Milena.**
 • **Smile Factory di Milano ricerca professionisti odontoiatri ed igienisti dentali laureati per i nostri studi affiliati Smile Factory su tutto il territorio nazionale in particolare le zone di Torino - Pavia - Milano - Varese. Contattare numero verde 800.135.438.**

• **Studio odontoiatrico Dr. Francesco Ruggeri in Como, con consolidato avviamento pluriennale, cerca odontoiatra/i da inserire nel proprio organico societario. Telefonare al 335.6529685 o inviare e-mail: sunny99@tiscali.it .**

• **Vares.it srl di Roma ricerca igienista dentale da inserire nel proprio settore commerciale. Si offrono fisso, rimborso spese più provvigioni adeguate. Telefonare allo 06.97277675.**

• **York Global Village, associazione di volontariato Onlus, ricerca: medici, odontoiatri, odontotecnici e infermieri disponibili a prestare un servizio di volontariato (minimo 10-15 gg) presso una missione di suore a Kampala (Uganda). Telefonare allo 06.4453343 o al 339.4050629 o inviare e-mail all'indirizzo: yorkglobalvillage@tiscali.it - www.yorkglobalvillage.it .**

■ OFFRO ATTREZZATURA

• **Vendo Piezo Surgery Mectron, causa inutilizzo. Completo di tutto, valigia, inserti, 2 manipoli. Vero affare. Telefonare allo 0331.545289 oppure e-mail: pa.poz@tiscali.it .**

■ OFFRO ATTIVITÀ

• **Affitto locale con attrezzatura dentistica, 1 giorno alla settimana, prezzo da concordare, a collega con propria clientela e propria assistenza. Località Brianza. Telefonare al 338.7610235 o.s.**
 • **Avviato, attrezzato, riclassificato, a norma. Cedo studio dentistico in Brescia, due unità operative, sala attesa, sala sterilità, servizi, ben posizionato, parcheggio. Causa trasferimento. Telefonare al 347.2342202.**
 • **Cedesio studio dentistico in Mestre (VE), zona centrale, 2 unità operative, 15 anni di avviamento. Si esamina anche**

possibilità di studio associato. Telefonare al 338.2100019.

• **Cedesio studio dentistico in Milano zona Sempione, avviamento pluridecennale, struttura autorizzata e a norma, due unità operative, rx, sala sterilizzazione, possibilità affiancamento nel subentro. Telefonare allo 02.39211599.**

• **Cedesio studio odontoiatrico con 2 unità operative, sito in provincia di Brescia. Telefonare al 339.4570971.**

Vendo studio dentistico, anche possibilità di affitto o vendita dei muri. Ben attrezzato, 2 riuniti + OPT digitale. Telefonare allo 02.3575381 oppure al 335.6348140.

■ CERCO ATTIVITÀ

• **Cercasi studio odontoiatrico, in vendita, nelle zone di Novara, Magenta, Legnano, Abbiategrasso, Rho (MI), Saronno (VA). Telefonare al 339.4597343.**

Tra pochi giorni sarà attivo un nuovo portale di e-commerce
 Un mega-store virtuale
 dove trovare tutte le forniture dentali a prezzi mai visti!
 Occasioni imperdibili e offerte promozionali Vi aspettano!
 E per tutti
 un omaggio sul primo acquisto!



www.dentalshop.it



FUTURA S.a.s. è nata al fine di riunire in un'unica struttura la progettazione, lo sviluppo, la produzione di impianti orali e strumentario chirurgico per implantologia. I processi di realizzazione dei prodotti sono affidati a **personale altamente qualificato e competente** nella progettazione e nella produzione di impianti orali.



La nostra struttura flessibile permette di offrire **soluzioni funzionali** alle esigenze del mercato, con un rapporto costi benefici altamente remunerativo per il cliente.



- FUTURA S.a.s.** grazie alla sua struttura produttiva è in grado di offrire al mercato:
- a) **impianti tradizionali**
 - b) **Know-how e organizzazione per la fabbricazione**
(- su progettazione esterna - di impianti orali per conto terzi).



Sistema Completo di Garanzia della Qualità
norma in atto per la progettazione
e produzione di Dispositivi Medici
DM - direttiva 93/42/CEE



Via Carpenedolo, 3 - 25012 CALVISANO (BS) - ITALIA
Tel. +39.030.9968744 - Fax +39.030.9668903 - futura@lobooral.com



Chirurgia Ossea Senza Limiti



Massimo rendimento

- 90W di potenza
- 22 inserti in titanio
- Controllo elettronico del flusso di irrigazione



WWW.UBSURGERY.COM

Ultrasonic Bone Surgery®

Ing. Carlo Alberto ISSOGLIO & C. S.r.l.
Via F.lli Di Dio, 68 - 28887 Omega (VB) - Italy
tel. 0323.828.004 - 0323.827.088 / Fax +39.0323.828.914
Info@resista.it

RESISTA