

# INFODENT®

www.infodent.it **MENSILE D'INFORMAZIONE MERCEOLOGICA DENTALE**

n. 6-7 • 2007 – anno XIX – NORD ITALIA

## FORNILIMPLANT®

CE0434

€ 75

**SOMMERSI  
POST-ESTRATTIVI  
TRASMUCOSI  
E A CARICO IMMEDIATO**

**L'UNICO ASSICURATO RC  
FINO A € 500.000,00**



**UNICA CONNESSIONE PER TUTTA LA GAMMA PROTESICA**

**MINI €38 Classic €75 NEW €75 PRIMARY €70**



**FORNILIMPLANT® MADE IN ITALY**  **CE 0434**

P. Matteotti, 11 25015 Desenzano del Garda (BS) Tel. 0309914049 FAX 0309120225

**VENDITA DIRETTA anche su:** [www.Fornilimplant.com](http://www.Fornilimplant.com) [info@fornilimplant.com](mailto:info@fornilimplant.com)

### IN QUESTO NUMERO A CONFRONTO:

#### MANIPOLI PER MICROMOTORE

– Una rotazione che non perde  
mai la testa

Pag 5

#### ATTACCHI ORTODONTICI ESTETICI

– Obiettivo: denti in linea

Pag 21

#### POLIMERIZZATRICI A PRESSIONE

– Sotto pressione,  
ma in modo controllato

Pag 29

#### APPROFONDIMENTI

MANIPOLI PER MICROMOTORE

- Manipolo per endodonzia "E16"
- Periodont by Medidenta Meditorque America Tipo "E"
- Dalla tecnologia tedesca,  
i contrangoli Mk-dent

Pag 10

ATTACCHI ORTODONTICI ESTETICI

- Velvet Glide
- Performance senza compromessi
- Bracket Miso: amerai le sue qualità,  
adorerai la nostra nuova promozione
- Attacchi D.B. Estetici Leone: AQUA™  
e NATURA®

Pag 26

POLIMERIZZATRICI A PRESSIONE

- Polimerizzatrici a pressione  
POLIMER 86 e POLIMER 180
- Ivomat IP3

Pag 32



**ACQUISTO INTELLIGENTE = NUOVA FONTE DI RISPARMIO  
SCEGLI AFFIDABILITA' E COMPETENZA**

**... c'è R.A.ST.**

**PER ACQUISTARE INFORMATI**

**ora lo sai.**

**swident**



**alta efficienza  
giusto prezzo**

**€ 8.900,00 + iva  
optionals compresi**

GRASSI L. E RAST OPERANO ESCLUSIVAMENTE NELLA FORNITURA DI APPARECCHIATURE ED ARREDAMENTI PER STUDI ODONTOIATRICI E LABORATORI ODONTOTECNICI. LA PLURIENNALE ESPERIENZA HA FATTO CRESCERE LA NOSTRA CONOSCENZA DIRETTA DELLA QUALITÀ, DELL'AFFIDABILITÀ E DELLA DURATA DI TUTTI I PRODOTTI DA NOI TRATTATI. COSÌ, IN UN MERCATO IN CONTINUA EVOLUZIONE TECNOLOGICA E SCIENTIFICA, ABBIAMO POTUTO METTERE A DISPOSIZIONE DEGLI STUDI ODONTOIATRICI RISPOSTE EFFICIENTI PER OGNI NECESSITÀ TECNICA, DI ASSISTENZA QUALIFICATA, DI PROGETTAZIONE E SOLUZIONI FINANZIARIE. ANCHE LA COLLABORAZIONE STRETTA CON PRODUTTORI E/O IMPORTATORI CI HA INSEGNATO A BEN VALUTARE TUTTI I SERVIZI PRE E/O POST VENDITA CHE QUESTI SOGGETTI POSSONO, INSIEME A NOI, OFFRIRE CONCRETAMENTE AI NOSTRI CLIENTI. COSÌ DA POTERNE SCEGLIERE I PIÙ VANTAGGIOSI. L'ASSISTENZA TECNICA, PUNTUALE, CAPACE, RAPIDA E COMPETENTE È UN OBIETTIVO CHE COSTRUIAMO TUTTI I GIORNI CON I NOSTRI COLLABORATORI TECNICI. IN PIÙ DI 30 ANNI DI LAVORO ABBIAMO CONSOLIDATO, CON FORNITORI E PROFESSIONISTI, COLLABORAZIONI BASATE SU UN ECCELLENTE EQUILIBRIO NEL RAPPORTO QUALITÀ/PREZZO/SERVIZIO.

FRA LE AZIENDE CHE CI VEDONO PRESENTI CON I LORO PRODOTTI POTETE TROVARE PRODUTTORI DI RUMORI ODONTOIATRICI, DI SISTEMI DI RADIOGRAFIA ANALOGICA E DIGITALE, DI ARREDAMENTO PER STUDI, DI ASPIRAZIONE, COMPRESIONE DELL'ARIA, OLTRÈ CHE ATTREZZATURE, STRUMENTAZIONE ED ACCESSORI.



**Stern weber:  
tre soluzioni.  
Un mix vincente**



**Nuovi modelli STERN TR  
Design e prestazioni in perfetto equilibrio**

**PLANMECA**



**€ 11.900 +iva**

**"Universal"  
Modularità totale**

DA NOI POTETE TROVARE: SWIDENT - STERN WEBER - PLANMECA OY - ANTEA - BIEN AIR - CATTANI - CLASS IMPLANT - CSN - COMINOX - DE GIORGI - DE MARCO - DENTAL ART - DENTALUCA - EMS - EURONDA - FARO - FIAC - 4TEK - JOLLY DENTAL - KAVO - KODAK - LORAN - MECTRON - MELAG - NOVAXA - NSK - OWANDY - SDM - DURR DENTAL - SIMIT DENTAL - TAVOM - TECNÓ GAZ - W&H - ...E ALTRO ANCORA.

**R.A.ST. Rappresentanze Attrezzature S Tomatologiche**

**SEMPRE PIÙ VICINI PER UN SERVIZIO MIGLIORE:  
Sala Mostre - Assistenza Qualificata - Progettazione  
Studio Chievi in mano - Soluzioni finanziarie**

**DISTRIBUTORE PLANMECA REGIONE LOMBARDIA**



VIA A. Linoth, 61 - 20092 CINISELLO BALSAMO (Milano)  
TEL 02 61293904 R.A. - FAX 02 66017393 - e-mail: rast.rai@tecoall.it

Direttore responsabile  
Riccardo Chiarapini  
Segreteria di redazione  
Stefano Toticchi  
Coordinamento  
Diana Carbonetti  
Direzione grafica  
Gisella Benedetti  
Consulenza scientifica e normativa  
Alberto Emiliani  
Collaboratore  
Cristina Rodighiero  
Impaginazione e grafica  
B&C s.r.l. - divisione grafica  
Marketing e Pubblicità  
Gianluca Passeri tel. 0761.393306 - 335.1213136  
Baldo Pipitone tel. 06.97277679 - 336.773328

Mensile d'informazione commerciale del dentale  
ANNO XIX - n. 6-7 giugno/luglio 2007  
Poste Italiane S.p.A. - Spedizione in A.P. - D.L.  
353/2003 (conv. in L. 26/02/2004 n° 46) art. 1 comma  
1 DCB VITERBO - Autorizzazione del Tribunale di  
Viterbo n. 341 del 7/12/88

Editore B&C s.r.l.  
Strada Teverina Km. 3,600 - 01100 VITERBO  
Telefono 0761.393.1 - Fax 0761.393.222



Stampa - Graffietti Stampati snc  
S.S. Umbro Casentinese Km. 4,500  
Montefiascone (VT)

Testata volontariamente sottoposta a  
certificazione di tiratura e diffusione  
in conformità al Regolamento C.S.S.T.  
Certificazione Stampa Specializzata Tecnica

Per il periodo 1/1/2006 - 31/12/2006  
Tiratura media: 16.767  
Diffusione media: 16.545  
Certificato CSST n. 2006-1308 del 20.02.07  
Società di Revisione: RSM Ria & Partners Spa  
Tiratura del presente numero: 16.200  
una copia euro 0,77 - contiene I.P.  
La redazione non restituisce il materiale utilizzato

## SOMMARIO

### 5 A CONFRONTO:

5 MANIPOLI PER  
MICROMOTORE  
Una rotazione che non perde  
mai la testa

6 *Tabelle di comparazione*

### 10 APPROFONDIMENTI:

10 • Manipolo per endodonzia "E16"  
• Periodent by Medidenta  
Meditorque America Tipo "E"  
• Dalla tecnologia tedesca,  
i contrangoli Mk-dent

### 12 AGENDA:

12 Congressi e Fiere in Italia  
e all'estero  
(Luglio/Agosto/Settembre/Ottobre)  
16 Calendario dei corsi  
(Luglio/Settembre/Ottobre)

### 21 A CONFRONTO:

21 ATTACCHI  
ORTODONTICI ESTETICI  
Obiettivo: denti in linea

22 *Tabelle di comparazione*

### 26 APPROFONDIMENTI:

26 • Velvet Glide  
• Performance senza compromessi  
• Bracket Miso: amerai le sue qualità,  
adorerai la nostra nuova promozione  
• Attacchi D.B. Estetici Leone: AQUA™ e  
NATURA®

### 29 A CONFRONTO:

29 POLIMERIZZATRICI  
A PRESSIONE  
Sotto pressione,  
ma in modo controllato

31 *Tabelle di comparazione*

### 32 APPROFONDIMENTI:

32 • Polimerizzatrici a pressione POLIMER

86 e POLIMER 180  
• Ivomat IP3

### 34 DALLE AZIENDE:

• Impianti A.I.T. & S.L.  
• Sanikit™ dental examination  
• FORNO VP300 - Il progresso

### 36 IN VETRINA:

Ogni mese i prodotti in offerta  
proposti dagli operatori

### 37 ANNUNCI ECONOMICI:

Annunci gratuiti di offerta e ricerca colla-  
borazione, offerta e ricerca attrez-  
zatura, offerta e ricerca attività

### INSERZIONISTI

• 3M Espe pag. 26 • Alpha Test pag. 32 • Asa Den-  
tal pag. 11 • B&C pagg. 28/33/38 • CCQ Biomedica  
pag. 37 • Dent Up pag. 12 • Dolphin Computer  
pag. 18 • Ekuba pag. 3 • Eurocompress pag. 36 •  
Fornilimplant pag. I Cop. • Illic' Dr. Riccardo pag. 10  
• Isasan pag. 16 • Ivoclar Vivadent pag. 32 • L'infor-  
matore Endodontico pag. 20 • Leone pag. 27 •  
Mariotti pagg. 10/13/36 • Metal Store pag. III Cop.  
• Multysystem pagg. 19/36 • Nuova Gerho pag. IV  
Cop. • Odontocard pag. 34 • Ortho System Roma  
pag. 36 • Orthopost pagg. 27/35 • Ortopass pag. 4  
• Physioline pag. 14 • Rast pag. II Cop. • Smile  
Creation Italia pag. 36 • Sweden & Martina pag. 17  
• Swht Softwork pagg. 15/36 • Tecno Med pagg.  
10/11 • TP Italia pag. 26 • Vigo pag. 27

**Informativa ai lettori** - Questa rivista Le è stata  
inviata tramite abbonamento. l'indirizzo in nostro pos-  
sesso verrà utilizzato per l'invio della rivista, per l'invio  
di altre riviste, per l'invio di proposte di abbonamento,  
per l'invio di informazioni tecniche e commerciali, non-  
ché per la divulgazione di eventi formativi e promozi-  
onali e per la cessione degli stessi a terze aziende per le  
medesime finalità. In ogni momento potrete esercitare i  
diritti di cui all'art. 7 del D. Lgs 196/2003, e quindi  
conoscere, ottenere la cancellazione, la rettificazione,  
l'aggiornamento e l'integrazione dei Vostri dati, nonché  
opporvi al loro utilizzo per le finalità su indicate.  
Qualora venisse esercitato il diritto alla cancellazione lo  
stesso comporterebbe il mancato invio della presente  
rivista. Il titolare del trattamento è B&C srl con sede in  
Viterbo, Strada Teverina Km 3,600, nella persona del  
suo legale rappresentante.

**EKUBA sas Dispositivi Odontoiatrici ad Elevato Contenuto Tecnologico - [www.ekubalaboratorio.it](http://www.ekubalaboratorio.it)**  
Sistema completo di lavorazione CAD-CAM dell'Ossido di Zirconio CERCON by DENTSPLY



ESTETICA - BIOCOMPATIBILITA' - QUALITA' - PRECISIONE  
CON L'ESCLUSIVO SISTEMA DI SCANSIONE "CERCON BRAIN"  
CEMENTAZIONI TRADIZIONALI E SEMPLICE RIMOVIBILITA'  
CERCONOXID: "La Perfezione inalterata nel tempo"  
CONTATTATECI PER CONOSCERE LE NOSTRE PROMOZIONI

Lab. Odontotecnico EKUBA sas - Via Moncalvo, 64 - MI - Tel/Fax 02/48.70.77.34 - [ekubalaboratorio@alice.it](mailto:ekubalaboratorio@alice.it)  
HARDWARE E SOFTWARE DEDICATI - SCANNER LASER - CENTRO FRESATURE - FORNI DI SINTERIZZAZIONE

# SPLINTAX™

FILO PER SPLINTAGGIO

PRATICO - EFFICACE - ECONOMICO

NUOVA LUNGHEZZA 1.70 MT



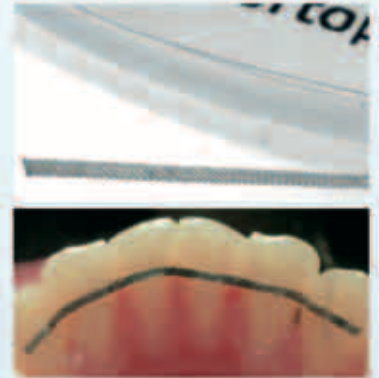
Il primo filo per splintaggio facile da utilizzare che si taglia senza sbavature con un qualsiasi tronchese.

**Splintax™** è realizzato partendo da un filo intrecciato (Coax) e grazie alla particolare struttura a sezione rettangolare appiattita, aderisce facilmente alla superficie dei denti senza scivolare.

Grazie allo spessore ulteriormente ridotto a soli **0,20mm** e alla larghezza aumentata a ben **0,75mm**, aderisce ai denti con un Ingombro minimo prevenendo il distacco legato alle forze di masticazione.

**Splintax™** è compatibile con tutti i tipi di adesivi ed è completamente passivo, di conseguenza è facile da modellare. Molto economico, nella confezione in rochetto che consente di eliminare gli sprechi tipici dei fili pretagliati.

Indicato per tutti i tipi di Retainer e Splintaggi sia nell'arcata superiore che inferiore.



Easy Model™ e Splintax™ sono distribuiti da:

**ortopass**  
è LANCER in Italia srl

Distribuzione Prodotti Ortodontici

Viale Libertà, 14/e  
Tel 0382/530960  
www.ortopass.it

27100 Pavia  
Fax 0382/538186  
info@ortopass.it

**APPROFITTA SUBITO DELLE PROMOZIONI  
CONTATTANDOCI OPPURE SPEDENDO LA CARTOLINA  
CHE TROVERAI AL CENTRO DELLA RIVISTA**

**RICHIEDI IL NOSTRO CATALOGO  
E LE BROCHURES CON LE ULTIME NOVITA'**

# EASY MODEL™

LO ZOCCOLATORE FACILE

RICHIEDI IL  
CD DEMOSTRATIVO  
DMAGGIBILI



Lo zoccolatore è uno strumento utilizzato in campo ortodontico per realizzare "modelli studio", fedeli e riproducibili.

**Easy Model** consente di realizzare modelli da archivio senza l'ausilio della "squadra modelli".

Grazie all'estrema precisione dei componenti, si ottengono dei modelli perfettamente simmetrici i cui piani sono facilmente verificabili su una superficie di lavoro.

Lo zoccolatore **Easy Model**, grazie all'alta qualità dei componenti, al

perfetto accoppiamento tra le parti, alle innovative basi in silicone ed al piano trasparente con griglia di orientamento, risulta di pratico impiego e di facile manutenzione.



**I vantaggi di Easy Model:**

risparmio di tempo

eliminazione dell'impiego  
di "squadra modelli"

ripetibilità dei modelli da archivio

## MANIPOLI PER MICROMOTORE A CONFRONTO

# Una rotazione che non perde mai la testa

*Diritto o contrangolo, il manipolo costituisce uno degli strumenti indispensabili per il lavoro dell'odontoiatra.*



In quando fedeli compagni di lavoro, i manipoli e i contrangoli devono soddisfare requisiti ergonomici ben precisi. Prima fra tutte, la maneggevolezza è una delle caratteristiche che sicuramente fanno la differenza. È importante, infatti, che lo strumento possa essere impugnato correttamente, in modo da non affaticare la mano e le dita. Inoltre, deve essere ben bilanciato e il più leggero possibile per consentire all'odontoiatra di lavorare con precisione anche per periodi prolungati. Anche la dimensione della testina risulta importante: più è ridotta e maggiore sarà la visibilità del campo operatorio. Negli interventi di microchirurgia, in pedodonzia, in caso di soggetti con limitata

apertura orale e in generale in tutte le situazioni a ridotto accesso operativo, per esempio, è indispensabile l'utilizzo di testine cosiddette "miniaturizzate". La miniaturizzazione, infatti, favorisce l'accesso al campo operatorio, migliorando nel contempo la visibilità per l'operatore. Sempre in materia di visibilità, la presenza di un sistema di illuminazione a fibre ottiche consente di operare con maggior sicurezza in tutte le aree del cavo orale, senza perdere il minimo dettaglio. In base al campo di applicazione, il manipolo potrà essere dotato di irrigazione interna o esterna, con spray integrato e con possibilità di gestire separatamente aria e acqua. L'irrigazione esterna può essere utile nel momento in cui si desidera utilizzare soluzioni medicate specifiche per fornire un ulteriore ausilio terapeutico. L'operazione di inserimento della fresa nella testina - e quella successiva di espulsione - deve essere semplice e immediata, per facilitare il cambio della fresa stessa durante il trattamento. Inoltre, l'attacco rotante dello strumento deve essere preciso e deve garantire la costante precisione di rotazione, senza oscillazioni e senza fastidiose vibrazioni. I materiali di costruzione devono garantire le perfette condizioni dello strumento nel tempo e la resistenza all'abrasione e ai ripetuti cicli di pulizia e sterilizzazione. Anche al loro interno, i manipoli di ulti-

ma generazione ospitano la tecnologia più evoluta. Vi sono infatti modelli dotati di rotore con pale a doppio profilo fluidodinamico su cuscinetti ceramici a contatto obliquo che garantiscono massima leggerezza e resistenza con il minimo attrito. La perfetta equilibratura delle masse rotanti elimina le vibrazioni e assicura lunga durata ed efficienza al manipolo. Un altro importante elemento da tenere in considerazione dipende dal fatto che questo tipo di strumenti è costantemente esposto al rischio di contaminazione non solo da parte dei fluidi orali, ma anche da quelli dei circuiti interni del riunito. Per prevenire la contaminazione retrograda degli strumenti e dei circuiti interni, diversi sistemi e dispositivi agiscono sinergicamente per contrastare l'ingresso di microrganismi provenienti dal paziente nei terminali degli strumenti. Si tratta della valvole di antiritorno, che costituiscono una vera e propria barriera contro la contaminazione: un flusso di aria viene automaticamente espulso dalla turbina ad ogni arresto, eliminando l'aspirazione provocata dalla rotazione inerziale delle meccaniche interne. Inoltre, un sistema automatico riduce al minimo la retrazione nelle linee idriche, mentre un flusso di aria spray si protrae oltre l'arresto dello strumento, creando una barriera fluida fra gli ugelli e l'ambiente circostante.

Legenda: (A) Approfondimenti (€) In offerta

\* I prezzi si intendono al netto di IVA

► Manipoli per micromotore					
Denominazione del prodotto	ATR 20 I	ATR 80 I	AWA-56 LT	C20	E16 (A)
Produttore	Advanced Technology Research srl	Advanced Technology Research srl	W&H Dentalwerk Buermoos GmbH	Mariotti&C	Mariotti&C
Tipo	Contrangolo, riduttore per implantologia	Contrangolo, riduttore per implantologia	Standard	Contrangolo per implantologia	Contrangolo per endodonzia
Indicazioni	Implantologia	Implantologia	•	Implantologia riduzione 20:1 con microtestina	Endodonzia riduzione 16:1
Fibre ottiche	No	No	Si, 25.000 Lux	No	No
Bloccaggio a pulsante	Si	Si	Si	No	Si
Spray integrato	Si 1 getto	Si 1 getto	Si 1 getto	Si	No
Rapporto	20:1	80:1	1:1	20:1	16:1
Diametro frese (mm)	2,35 (innesto fresa)	2,35 (innesto fresa)	2,35	2,35	2,35
Massimo numero di giri (rpm)	2.000 (alla fresa)	500 (alla fresa)	40.000	40.000	40.000
Angolazione testina	21°	21°	•	90°	90°
Cuscinetti in ceramica	No	No	No	No	No
Materiale corpo	Acciaio Inox	Acciaio Inox	Acciaio inox con rivestimento cromato speciale	Acciaio e alluminio	Acciaio e alluminio
Attacco universale	Si	Si	Si	Si	Si
Valvola antiritorno	No	No	Si	•	•
Lavabile in lavastrumenti	Si	Si	Si	Si	Si
Controllo del torque integrato	No	No	No	No	No
Altre caratteristiche	Coppia max 70 Ncm apribile senza utensili, peso 72 g	Coppia max 70 Ncm apribile senza utensili, peso 81 g	Sterilizzabile a 134°C	Irrigazione esterna e possibile irrigazione interna	Per strumenti Ni-Ti, con microtestina e pulsante
Prezzo di listino	Non fornito	Non fornito	Non fornito	Euro 567,00	Euro 439,00

### SPAZZOLE O NON SPAZZOLE?

Per funzionare, il manipolo deve essere collegato a un motore che gli imprima la forza di rotazione necessaria al funzionamento. I motori utilizzati a questo scopo pos-

sono essere dotati di spazzole o essere di tipo brushless. Il tipo brushless è un motore elettrico a magneti permanenti. A differenza di un motore a spazzole, per funzionare non ha bisogno di contatti elettrici striscianti sull'albero motore. La commutazione tra il rotore

e lo statore del motore, infatti, non avviene più per via meccanica, bensì elettronicamente. Ciò comporta una minore resistenza meccanica, eliminando di conseguenza la possibilità che si formino scintille al crescere della velocità di rotazione, e riduce

notevolmente la necessità di manutenzione periodica. In un motore a spazzole, il contatto meccanico delle spazzole con i contatti elettrici sul rotore chiude il circuito elettrico tra l'alimentazione e l'avvolgimento del rotore. Ruotando mentre le spazzole

Legenda: (A) Approfondimenti (€) In offerta

\* I prezzi si intendono al netto di IVA

► Manipoli per micromotore					
Denominazione del prodotto	INTRAMATIC GENTLE POWER	LS2011L <sup>(A)</sup>	MC01 (ANELLO BLU)	MC01 (ANELLO ROSSO)	MC01 (ANELLO VERDE)
Produttore	Kavo	MK-dent	Faro spa	Faro spa	Faro spa
Tipo	25 LP	Anello blu	Standard anello blu	Moltiplicatore anello rosso - dritto	Riduttore anello verde
Indicazioni	Preparazione	•	•	•	•
Fibre ottiche	Si	Si vetro	Si	Si	Si
Bloccaggio a pulsante	Si	Si	Si	Si	Si
Spray integrato	Si 3 getti	Si spray singolo (Novo)	Si 1 getto	Si 1 getto	Si 1 getto
Rapporto	1:5	1:1	1:1	1:4,25	6:1
Diametro frese (mm)	Frese fg.	2,35	2,35	1,60	2,35
Massimo numero di giri (rpm)	200.000	40.000	40.000	170.000	6.666,6
Angolazione testina	•	21°	•	•	•
Cuscinetti in ceramica	Si	No	No	No	No
Materiale corpo	Plasmatec	Lega	Ottone cromato a spessore	Ottone cromato a spessore	Ottone cromato a spessore
Attacco universale	Si	Si	Si	Si	Si
Valvola antiritorno	Non necessarie	Si	Si	Si	Si
Lavabile in lavastrumenti	Si	Si	Si	Si	Si
Controllo del torque integrato	No	No	No	No	No
Altre caratteristiche	Moltiplicatore da filtro acqua spray sostituibile	Testina estraibile compatibile Kavo	Testina di dimensioni ridotte per una maggiore visibilità	Testina di dimensioni ridotte per una maggiore visibilità	Testina di dimensioni ridotte per una maggiore visibilità
Prezzo di listino	Non fornito	Euro 688,00	Euro 449,00 Euro 499,00 (Luce)	Euro 569,00 Euro 599,00 (Luce)	Euro 449,00 Euro 479,00 (Luce)

stanno ferme, il rotore e le spazzole producono una corrente che cambia continuamente direzione invertendo il campo magnetico. In un motore brushless, invece, l'inversione di corrente è ottenuta elettronicamente, tramite un banco di transistor di potenza

comandati da un micro controllore che controlla l'inversione di corrente. Dato che il controllore deve conoscere la posizione del rotore rispetto allo statore, esso viene solitamente collegato a un sensore a effetto Hall, utilizzato anche come tachimetro. Considerato

che le spazzole sono il "punto debole" di un motore in corrente continua, la loro eliminazione costituisce un vantaggio in termini di maggior durata del motore stesso. Inoltre, l'assenza di spazzole elimina anche la principale fonte di rumore elettromagneti-

co, presente negli altri tipi di motore. In termini di efficienza, grazie alla riduzione degli attriti, i motori brushless sviluppano molto meno calore di un equivalente motore in corrente alternata. Gli avvolgimenti sullo statore inoltre hanno una buona capacità di

Legenda: (A) Approfondimenti (€) In offerta

## ► Manipoli per micromotore

Denominazione del prodotto	MD	MEDITORQUE E 1:1 (A)	MEDITORQUE E NOSE CONE 1:1 (A)	MEDITORQUE E 4:1 (A)	T1 LINE, T2 REVO, T1 CLASSIC, SIROPURE
Produttore	Mariotti&C	Periodent by Medidenta Inc	Periodent by Medidenta Inc	Periodent by Medidenta Inc	Sirona Dental System GmbH
Tipo	Manipolo dritto	Contrangolo 1:1 anello blu	Contrangolo 1:1 anello blu	Contrangolo riduttore-anello verde	Gamma completa riduttori, moltiplicatori, dritti, per endodonzia, specifici
Indicazioni	Manipolo dritto rapporto 1:1	Tutte quelle in cui serve velocità e torque elevato	Tutte quelle in cui serve velocità e torque elevato in un manipolo dritto	Tutte quelle in cui serve velocità ridotta e torque elevato	Tutte le principali applicazioni in odontoiatria e chirurgia
Fibre ottiche	No	No	No	No	Si
Bloccaggio a pulsante	No	Disponibile	No, a incastro	Disponibile	Si
Spray integrato	No	Disponibile 2 getti	No	Disponibile 2 getti	Si a scelta
Rapporto	1:1	1:1	1:1	4:1	Gamma completa
Diametro frese (mm)	2,35	In base alla testina scelta	In base alla testina scelta	In base alla testina scelta	2,35
Massimo numero di giri (rpm)	40.000	20.000	20.000	5.000	200.000
Angolazione testina	•	Vario assortimento	Dritto	Vario assortimento	Variabile
Cuscinetti in ceramica	No	No	No	No	Si
Materiale corpo	Alluminio	Acciaio inox	Acciaio inox	Acciaio inox	Titanio e/o acciaio
Attacco universale	Si	Si	Si	Si	Si
Valvola antiritorno	•	No	No	No	Si
Lavabile in lavastrumenti	Si	•	•	•	Si
Controllo del torque integrato	No	No	No	No	Si
Altre caratteristiche	Manipolo dritto 1:1 autoclavabile	Rotazione completa. 360°, robusto, durevole	Robusto, durevole	Robusto, durevole	Garanzia 2 anni su T1Line
Prezzo di listino	Euro 180,00	Non fornito	Non fornito	Non fornito	Non fornito

dissipazione e permettono di costruire motori "lisci" senza alette dissipatrici. Dal punto di vista operativo, il motore brushless permette rapide accelerazioni o decelerazioni, con tempi di reazione minimi. Inoltre, consente una buona regolarità di marcia anche a

bassa velocità, senza modificare le condizioni di coppia e la regolarità del servizio. D'altro canto, questo tipo di motore comporta solitamente un costo maggiore dovuto al sistema di controllo elettronico effettuato mediante un circuito integrato.

## AVVERTENZE IMPORTANTI PER IL LETTORE

*I dati pubblicati in questa sezione sono acquisiti dalle schede tecniche dei prodotti, dalle etichette delle confezioni, o da materiale illustrativo "di pubblico dominio" che abbia uguale valenza legale. I prodotti, quando possibile, sono raggruppati per omogeneità di destinazione d'uso, ed in ordine alfabetico secondo la denominazione commerciale. La presente rubrica ha finalità di informazione giornalistica, non di repertorio, non ha pretesa di esaustività e non vuole esprimere giudizi sui prodotti. Il lettore è invitato a non interpretare come una scelta redazionale la elencazione di prodotti o la mancata citazione di altri.*

\* I prezzi si intendono al netto di IVA

► Manipoli per micromotore					
Denominazione del prodotto	TI-MAX TI25	TI-MAX TI25L	TI-MAX X 25L	WA-99 A	WA-99 LT
Produttore	NSK	NSK	NSK	W&H Dentalwerk Buermoos GmbH	W&H Dentalwerk Buermoos GmbH
Tipo	Standard anello blu	Standard anello blu	Standard anello blu	Moltiplicatore	Moltiplicatore
Indicazioni	Preparazioni di cavità	Preparazioni di cavità	Preparazioni di cavità	•	•
Fibre ottiche	No	Si Cellular Glass Optics	Si Cellular Glass Optics	No	Si, 25.000 Lux
Bloccaggio a pulsante	Si	Si	Si	Si	Si
Spray integrato	Si 1 getto	Si 1 getto	Si 1 getto	Si 5 getti	Si 5 getti
Rapporto	1:1	1:1	1:1	1:5	1:5
Diametro frese (mm)	2,35	2,35	2,35	1,60	1,60
Massimo numero di giri (rpm)	40.000	40.000	40.000	200.000	200.000
Angolazione testina	21°	21°	17°	•	•
Cuscinetti in ceramica	No	No	No	Si	Si
Materiale corpo	Completamente titanio	Titanio	Titanio con trattamento resistente Duracoat	Acciaio inox con rivestimento cromato speciale	Acciaio inox con rivestimento cromato speciale
Attacco universale	Si	Si	Si	Si	Si
Valvola antiritorno	Si	Si	Si	Si	Si
Lavabile in lavastrumenti	Si	Si	Si	Si	Si
Controllo del torque integrato	No	No	No	No	No
Altre caratteristiche	Sistema Clean Head	Sistema Clean Head	Sistema Clean Head	Sterilizzabile a 134°C	Sterilizzabile a 134°C
Prezzo di listino	Non fornito	Non fornito	Non fornito	Non fornito	Non fornito

**GLI OPERATORI INCLUSI  
NEL CONFRONTO  
SUI MANIPOLI  
PER MICROMOTORE**

**Advanced Technology Research  
srl** - 0573.535801 -  
www.atrdental.com

(Distributore Simit Dental srl -  
0376.267811 -  
www.simitdental.it)  
**Faro spa** - www.faro.it  
**Kavo** - 010.83321  
www.kavo.it  
**Mariotti&C** -  
www.mariotti-italy.com

**MK-Dent** - www.mk-dent.com  
(Importatore Tecnomed Italia  
srl - 0721.961258 -  
www.tecnomeditalia.eu)  
**NSK** - www.nsk-nakanishi.co.jp  
(Dati forniti da Dentalica spa -  
02.895981 -  
www.dentalica.com)

**Periodent by Medidenta Inc** -  
www.medident.com (Dati  
forniti da Illic Dr. Riccardo spa -  
02.55016500 - www.illic.it)  
**Sirona Dental System GmbH** -  
www.stdspa.com  
**W&H Italia srl** - 02.9039271 -  
www.wh.com

## Manipolo per endodonzia "E16"

L'azienda MARIOTTI&C s.r.l. propone il contrangolo per endodonzia "E16" con riduzione 16:1, particolarmente studiato per l'utilizzo abbinato a micro-motori endodontici per strumenti canalari di Ni-Ti, con controllo di torque, velocità e auto-reverse. Questo prodotto della migliore qualità, è stato progettato nelle dimensioni e nelle caratteristiche tecniche per avere la massima sicurezza e praticità in endodonzia. Infatti il manipolo misura in lunghezza solo 91 mm, ha un peso di 46 gr ed è dotato di micro-testina con pulsante per il disinserimento dello strumento. Il contrangolo E16 è interamente autoclavabile ed è l'accessorio ideale per i motori endodontici progettati da MARIOTTI&C: Endos-micromotor e MiniEndos; inoltre è compatibile con altre apparecchiature presenti in commercio.

Per informazioni:  
Mariotti & C.  
micromotors & milling-machines  
Via Seganti, 73



47100 Forlì  
Tel. 0543.474105  
Fax 0543.781811  
info@mariotti-italy.com  
www.mariotti-italy.com

## Periodont by Medidenta Meditorque America Tipo "E"

Un sistema per tutte le vostre necessità!  
Odontoiatria generale e profilassi in un solo manipolo

Il sistema base, fondato sul motore Meditorque America Tipo "E", fornisce grande precisione e torque elevatissimo a velocità comprese tra 0 e 20.000 giri/min. Il motore, perfettamente bilanciato, è dotato di controllo orario e antiorario, accoglie qualunque manipolo tipo E, ruota a 360°, è disponibile con attacco a 2 o 4 vie ed è sterilizzabile a 135°C. La vasta gamma di manipoli disponibili copre le più svariate esigenze di odontoiatria generale, implantologia e profilassi con rapporti di riduzione compresi tra 1.000:1 e 1:1. È particolarmente interessante il versatile manipolo dritto, nelle versioni ad anello blu o verde, con meccanismo di inserimento/rimozione della fresa a spinta/trazione, in grado di accogliere anche testine per profilassi monouso in plastica. I robusti e durevoli strumenti Meditorque America Tipo "E" vengono proposti a costi decisamente vantaggiosi.



Per informazioni:  
www.ilic.it o contattare:  
Dr. Riccardo ILIC' spa  
Sede: Viale Umbria, 19/a  
20135 Milano  
Tel. 02.55016500  
Fax 02.55016646  
Filiale: Via Morgagni, 19  
00161 Roma  
Tel. 06.4403350  
Fax 06.4403348  
info@ilic.it

**MK-dent**  
ITALIA

**Tecno**  
Med  
ITALIA

...discover the advantages

**Cod. MT 001**  
DUE TURBINE MK-DENT HC1201  
TITANIUM LINE  
TESTA STANDARD TRE FORI SPRAY  
FIBRE OTTICHE, MOTORE IN CERAMICA  
CON INNESTO A SCELTA  
TRA RAVO\* - SIRONA\*\* - W&H\* - W&A\*

€ 1458,00  
€ 880,00

**Cod. MK 122**  
TURBINA HOKOZYI, TESTA STANDARD  
FIBRE OTTICHE, MOTORE IN CERAMICA,  
CON INNESTO A SCELTA  
TRA RAVO\* - SIRONA\*\* - W&H\*  
+ CONTRANGOLO LS2011, ANELLO BLU  
RAPPORTO DIRETTO FIBRE OTTICHE  
CON SPRAY INTEGRATO  
E TESTINA ESTRAIBILE

€ 1030,00  
€ 1417,00

**Cod. PH006**  
APPARECCHIO SBIANCANTE PROPHY 600,  
ATTACCO BORDEN O ANOVEST,  
ALLOGGIO DIRETTAMENTE SULLA CORONA  
DEL PUNTO, PUNTALE AUTOCLEANABILE  
E COMPLETAMENTE ISPELZIONABILE,  
200 g DI SODIO BICARBONATO COMPRESI

€ 249,00  
€ 589,00

**Cod. AR 203**  
AMPLIATORE PIEZOELETTRICO ART  
COMPATIBILE CON AMPLIATORE SATELEC\*,  
INDICAZIONE DI INTENSITÀ LED,  
POTENZA 32 KHZ,  
COMPLETO DI MANIPOLI E 4 INSERTI

€ 689,00  
€ 480,00

**Cod. MK 033**  
CONTRANGOLO LS2011,  
ANELLO BLU  
RAPPORTO DIRETTO FIBRE OTTICHE  
CON SPRAY INTEGRATO  
E TESTINA ESTRAIBILE,  
COMPATIBILE RAVO\* +  
TESTINA DI RICAMBIO

€ 793,00  
€ 937,00

2 ANNI DI GARANZIA

**Cod. MM004**  
2 TURBINE MK-DENT A VITE,  
ATTACCO BORDEN O ANOVEST,  
TESTA STANDARD,  
PUSH BUTTON,  
MOTORE IN CERAMICA

€ 489,00  
€ 658,00

**Cod. AR604**  
AMPLIATORE PIEZOELETTRICO WOOD  
COMPATIBILE CON AMPLIATORE EMS\*,  
INDICAZIONE DI INTENSITÀ A LED,  
POTENZA 32 KHZ, COMPLETO  
DI MANIPOLI E CINGHIE INNESTI  
+ MANIPOLI DI RICAMBIO  
COMPATIBILI EMS\*

€ 689,00  
€ 578,00

**Cod. PL 770L**  
LAMPA DA POLIMERIZZAZIONE  
LED TURBO 770 CORELESS,  
8 SELEZIONI DI TEMPORIZZAZIONE,  
PROGRAMMA STANDARD DI PAMPA,  
POTENZA 1100 MW, BATTERIA AL LITIO,  
SENZA EFFETTO BRANCO,  
RACCOMETRO INCORPORATO,  
PESO 96 GRAMMI

€ 640,00  
€ 480,00

Info: TECNOMED ITALIA SRL - Via Roma, 9 - 61040 Monteporzio (PU) - Tel. 0721.956514 - Fax 0721.955229 - www.dentalastec.it - info@dentalastec.it

\*L'azienda MK-dent non è collegata in alcun modo con l'azienda Kavo, Sirona e W&H. \*L'azienda ART non è collegata in alcun modo con l'azienda SATELEC. \*L'azienda Wood non è collegata in alcun modo con l'azienda EMS.



## ► Dalla tecnologia tedesca, i contrangoli Mk-dent

Frutto della tecnologia tedesca, la turbina MK-dent® è sicuramente uno strumento dalle alte prestazioni e grande affidabilità, che è entrato nel mercato italiano, nel 2002, grazie alla Tecnomedia Italia.

Il contrangolo ha una superficie priva di spigoli, fessure e fori ed un'angolazione di 21°: la forma ergonomica è tale da permettere di non appesantire la mano durante l'intervento e da garantire una presa molto efficace.

Ha un rapporto giri di 1:1, una velocità massima di rotazione di 40.000 rpm e l'innesto della testina compatibile Kavo. Inoltre, la possibilità di essere completamente sterilizzabile e particolarmente resistente al processo. È autoclavabile fino a 135°C.



La fibra ottica in vetro rimane inalterata anche dopo 3.600 cicli di sterilizzazione per cui si potranno avere a disposizione sempre 22.000 lux, per un'ottima vi-

sione del campo di lavoro.

La gamma di prodotti comprende anche manipoli blu, che offrono le stesse prestazioni di efficienza e compatibilità degli altri

della linea. Aspetto non di poco conto, infatti, solo Kavo e Mk-dent hanno i contrangoli con testine estraibili, permettendo così la sostituzione solo di questi ultimi, invece che di tutto il manipolo. Ultima novità della gamma è la testina riduttrice 2:1.

Tutti gli strumenti sono "push button", si possono avere sia a fibra ottica che senza ed hanno lo spray integrato. I manipoli e contrangoli della linea sono conformi alla norma Iso 3964, per cui le interfacce consentono un impiego universale in qualsiasi riunito ed alle Intramatic® e Intramatic®-lux.

Per informazioni:  
[www.dentalastec.it](http://www.dentalastec.it)

La cannula aspirasaliva monouso  
Asa Dental è un Dispositivo  
Medico in Classe IIA



Puoi proteggere la  
bocca del tuo paziente...  
scegli il meglio!

ASA DENTAL SPA  
Via Valenzana 60 - 55054  
Bozzano (LU) Italy  
Tel. 0584/ 938305 /  
938306 / 937171/93363  
Fax. 0584/ 937167 / 938979  
e-mail: [asodental@asodental.it](mailto:asodental@asodental.it)  
[www.asodental.it](http://www.asodental.it)

## Congressi e Fiere in Italia

## D SETTEMBRE 2007

**13-15 Positano - NA**

**16° incontro soci attivi SIDP**  
Segreteria Scientifica S.I.d.P., c/o  
Promo Leader Service Tel.  
055.241131 Fax 055.2342929,  
congressi@promoleader.com

**20-22 Verona - VR**

**10° Congresso Internazionale 3i**  
Biomax srl - Via Zamenhof 615,  
36100 Vicenza, Tel. 0444.913410  
Fax 0444.913695

**21-22 Paestum - SA**

**1° Congresso Interassociativo  
Internazionale: "Storia di una  
filosofia: Il Regolatore di  
Funzione di Rolf Fränkel"**  
*In fase di accreditamento*  
FIO e GTO - Tel. 081.474403,  
www.gto-ortodonzia.it

**22 Firenze - FI**

**15° Simposio Tirreno AIOP**  
Segreteria Scientifica AIOP Tel.

051.240722 Fax 051.6390946,  
aiop@aiop.com - www.aiop.com

**27-29 Rimini - RN**

**Congresso Nazionale AIE -  
Accademia Italiana di  
Endodonzia**  
AIE - Via Milano 34, 22100  
Como, Tel./Fax 031.269671,  
segreteria@accademiaitalia-  
naendodonzia.it

**28 Sesto Fiorentino - FI**

**2° Congresso Exacone™ Leone**  
- "Influenza del micro e macro  
design implantare sui tessuti  
di sostegno"  
ISO - Tel. 055.304458, Fax  
055.304455 - e-mail:  
iso@leone.it - www.leone.it

## D OTTOBRE 2007

**03-06 Milano - MI**

**35° Expodental - 22° Tecnodental**  
Promunidi - Viale Forlanini 23,  
20134 Milano, Tel. 02/7006121  
Fax 02/70006546, e-mail:  
expodental@expodental.it,  
www.expodental.it

**05-06 Milano - MI**

**Osteotockmeeting**

Tocksystem Tel. e fax 031.280301  
e-mail: tocksystem@tin.it

**20 Pavia - PV**

**19° Simposio su ricerca  
scientifica, nuove  
biotecnologie e loro  
applicazione in  
odontostomatologia**  
Congress Team Project - Via L.

Mascheroni 68, 27100 Pavia, Tel.  
0382.22650 Fax 0382.33822 -  
www.congressteam.com

**25-27 Napoli - NA**

**20° Congresso Internazionale  
SIDO: "Trattamento nel  
paziente adulto e nella terza  
età: fini e confini"**  
SIDO Tel. 02-58304841 Fax: 02-

58304804, segreteria@sido.it -  
www.sido.it

**26-27 Roma - RM**

**6° Congresso Nazionale UNID**  
*Crediti ECM per odontoiatri e  
igienisti dentali*  
UNID - Dr. Gianfranco Sorgente  
Tel. 347.3756128

## Congressi e Fiere all'estero

## D LUGLIO 2007

**19-20 Seattle - Washington -  
Usa**

**PNDC 2007 - The Pacific  
Northwest Dental Conference**  
Washington State Dental  
Association 1001 Fourth Avenue,  
Suite 3800 Seattle, WA 98154  
USA Phone: +1 206 448 1914  
Fax: +1 206 728 4470 E-mail:  
wsda@wsda.org Website:  
www.wsda.org

## D AGOSTO 2007

**16-19 Cordoba - Argentina**

**Expodent Cordoba 2007**  
Jeronimo Luis De Cabrera 987  
Alta Cordoba, Cordoba  
Argentina Tel: +54 351 4744513  
// 12 E-mail: camaradentalcor-  
doba@ciudad.com.ar

**18-19 Sapporo - Giappone**

**Hokkaido dental show**  
Japan Dental Trade Association -

16-14, Kojima 2-chome, Taito-ku  
Tokyo, 111-0056 - Japan Tel: +86  
3 3851 0324 Fax +86 3 3851  
0325 Email:  
m6876rk542u@asahi-net.or.jp  
Exhibition Venue: Sapporo Park  
Hotel

AVVERTENZE  
PER IL LETTORE:

Le informazioni relative agli  
eventi vengono comunica-  
te direttamente dagli orga-  
nizzatori oppure reperite  
attraverso fonti pubbliche.  
La redazione non risponde  
di eventuali variazioni dei  
dati indicati oppure di pos-  
sibili errori. In caso di inte-  
resse agli eventi riportati, si  
consiglia di consultare l'or-  
ganizzatore per la confer-  
ma dei dati e per ricevere  
ulteriori informazioni.

**DENTUP** Laboratorio Odontotecnico **DentUP**

Il PRIMO centro fresaggi che ti  
assicura: PRECISIONE&QUALITA'

I nostri servizi:

Laser - Elettroerosione - Metal-Ceramica - Metal Free  
Ceramica Integrale - Titanio - Galvanotecnica - Protesi Mobile -  
Ortodonzia - Cad-Cam

**KaVo** [www.Dentup.it](http://www.Dentup.it) > Collegati al nostro portale per maggiori info

Laboratorio odontotecnico Dentup Via Maira 04100 Latina - Tel : 0773 695671 Web: [www.dentup.it](http://www.dentup.it)

Tel : 0773 663444  
LABORATORIO

## Congressi e Fiere all'estero

## D SETTEMBRE 2007

**01-04 Rio de Janeiro - Brasile**  
**18th International Dental Congress of Rio de Janeiro 2007**  
 Infodent International Strada Teverina, km 3600 01100 Viterbo, Italy Tel: +39 0761 352198 Fax: +39 0761 352133 E-mail: info@infodent.com Website: www.infodent.com

**04-07 Kiev - Ucraina**  
**Medvin Dentistry - 37th International Special Exhibition**  
 Of. MEDVIN 12E Heroyiv Stalingrada ave. 04205, Kiev Ukraine Tel /Fax: +38 044 501 0344 // 0342 // 0366 E-mail: mail@medvin.kiev.ua General Director: Edwin Zadorozhnyy Project Manager: Valeria Oleksiyenko E-mail: Valery@medvin.kiev.ua Scientific Programme Manager: Oksana Musiets E-mail: oxana@medvin.kiev.ua Website: www.medvin.kiev.ua

**06-08 Istanbul - Turchia**  
**ESE Istanbul 2007, the 13th Biennial Congress of the European Society of Endodontology and Exhibition**  
 Website: www.eseistanbul2007.org - Exhibition Venue: Hilton Hotel & Convention Center

**07-08 Dusseldorf - Germania**  
**Infodental Dusseldorf 2007**  
 CCC Gesellschaft für Marketing & Werbung GmbH Abt. Messemarketing, Postfach 25 03 40 D - 50519 Köln Germany Tel: +49 02 21 93 18 13 0 Fax: +49 02 21 93 18 13 90 Referent: Christoph Hofmann Tel: +49 02 21 93 18 13 60 E-mail: christoph.hofmann@ccc-werbeagentur.de Website: www.info-dental-duesseldorf.de

**07-09 St. Louis - Missouri - Usa**  
**2007 Mid-Continent Dental Congress and Exhibition - 66th Annual Convention**  
 Greater St. Louis Dental Society

Mid-Continent Dental Congress  
 11457 Olde Cabin Road #300 St. Louis, Missouri 63141-7139 USA  
 Tel: +1 314 569 0444 Fax: +1 314 965 4746 E-mail: gslsds@gslsds.org Website: www.docguide.com

**13-15 Lodz - Polonia**  
**CEDE 2007 - 17th Central European Dental Exhibition**  
 Exactus sp.j. ul. Piotrkowska 109/2 90-425 Lodz Poland Tel: +48 42 632 28 66 Fax: +48 42 632 28 59 E-mail: info@exactus.pl E-mail: cede@cede.pl E-mail: info@cede.pl Website: www.cede.pl Website: www.exactus.pl

**15 Amburgo - Germania**  
**NordDental 2007**  
 CCC Gesellschaft für Marketing & Werbung GmbH Abt. Messemarketing, Postfach 25 03 40 D - 50519 Köln Germany Tel: +49 02 21 93 18 13 0 Fax: +49 02 21 93 18 13 90 Referent: Christoph Hofmann Tel: +49 02 21 93 18 13 60 E-mail: christoph.hofmann@ccc-werbeagentur.de Website: www.norddental.de

**17-20 Mosca - Russia**  
**Dental-Expo 2007 - 20th International Exhibition**  
 Dental Expo Ltd. Usievicha 8A 125319 Moscow -Russia Tel/Fax: +7-095 155-7900 // 7903 // 152-1540 Contact: Mr. Ilija Brodetski E-mail: int@dental-expo.ru // info@dental-expo.ru Website: www.dental-expo.ru Exhibition Venue: Crocus-Expo

**18-20 Dushanbe - Tajikistan**  
**DIHE 2007 - 3rd Dushanbe International Healthcare Exhibition**  
 ITE Group Plc 20, Oibek str., 3rd floor Mirobadsky area - Uzbekistan, Tashkent Project Manager: Mrs. Shakhnoza Nizamova Tel: +998 71 113 01 80 Fax: +998 71 151 21 64 E-mail:

healthcare@ite-uzbekistan.uz  
 Website: www.ite-uzbekistan.uz

**21 Leipzig - Germania**  
**Fachdental Leipzig 2007**  
 Landesmesse Stuttgart GmbH Am Kochenhof 16 70192 Stuttgart Germany Tel: +49 0711 25 89 0 Fax: +49 0711 25 89 440 E-Mail: info@messe-stuttgart.de Website: www.messe-stuttgart.de Website: www.fachdental-leipzig.de

**23-26 Harrogate - Inghilterra**  
**British Orthodontic Conference & Exhibition**  
 British Orthodontic Society 12 Bridewell Place London, EC4V 6AP UK Tel: +44 020 7353 8680 Fax: +44 020 7353 8682

**25-28 Dnipropetrovsk - Ucraina**  
**Medvin "Dentistry, Medicine, Medicaments" - The 9th International Exhibition**  
 Of. MEDVIN 12E Heroyiv Stalingrada ave. 04205, Kiev Ukraine Tel /Fax: +38 044 501 0344 // 0342 // 0366 E-mail: mail@medvin.kiev.ua General Director: Edwin Zadorozhnyy Project Manager: Valeria Oleksiyenko E-mail: Valery@medvin.kiev.ua Scientific Programme Manager: Oksana Musiets E-mail: oxana@medvin.kiev.ua Website: www.medvin.kiev.ua

**27-29 San Francisco - Usa**  
**ADA 2007 - 148th American Dental Association Annual Scientific Session**  
 ADA Exhibit Office, American Dental Association 211 East Chicago Ave., Second Floor Chicago -IL 60611-2678 USA Tel: +1 312 440-2876 Fax: +1 312 440-2707 E-mail: annualsession@ada.org E-mail: exhibits@ada.org Website: www.ada.org Exhibition Venue: the Moscone Center, San Francisco, California (South Hall & North Hall)

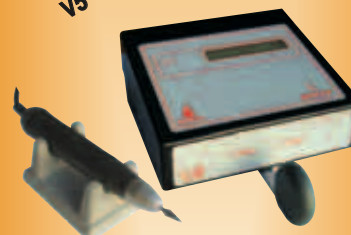


**MARIOTTI**

**Micromotori e Fresatori**



V5



V89



CC3



**Innovazioni per una qualità superiore**



MARIOTTI & C  
 via Seganti 73 - 47100 Forlì ITALY  
 tel. +39 0543 474105 - fax +39 0543 781811  
 info@mariotti-italy.com - www.mariotti-italy.com

## Congressi e Fiere all'estero

OTTOBRE 2007

**02-05 Minsk - Byelorussia  
Medicine 2007 - 15th  
International specialised  
exhibition**

MinskExpo Timiryazev str. 65  
220035 Minsk Republic of  
Belarus Contact Person: Elena  
Fedorova Tel.: +375 17 226 98  
58 // 2269083 Fax: +375 17 226  
98 58 // 2269936 E-mail:  
e\_fedorova@solo.by Website:  
www.minskexpo.com

**03-05 Odessa - Ucraina  
Odessa Denta 2007**

Exhibition Technologies Centre  
Per. Sabasnsky 1, App. 10,  
Odessa Ukraine Tel: +38 482  
372936 // 372869 // 210590 Fax:  
+38 482 372 91 // 210591  
Website: www.expo-odessa.com

**06 Hannover - Germania  
Dental Informa 2007**

Unternehmensgruppe Deutsche  
Messe AG Hohenzollernstr. 4  
30161 Hannover Germany Fon  
+49 0511 99 095 0 Fax +49 0511  
99 095 50 E-Mail:  
info@fh.messe.de Website:  
www.heckmannmbh.de

**09-12 Odessa - Ucraina  
DentExpo - 10th International**

**special exhibition**

Of. MEDVIN 12E Heroyiv  
Stalingrada ave. 04205, Kiev  
Ukraine Tel /Fax: +38 044 501  
0344 // 0342 // 0366 E-mail:  
mail@medvin.kiev.ua General  
Director: Edwin Zadorozhnyy  
Project Manager: Valeria  
Oleksiyenko E-mail:  
Valery@medvin.kiev.ua Scientific  
Programme Manager: Oksana  
Musiets E-mail: oxana@med-  
vin.kiev.ua Website: www.med-  
vin.kiev.ua

**11-13 Honolulu - Usa  
AAOMS Hawaii 2007 - 89th  
Annual Meeting, Scientific  
Sessions and Exhibition**

AOOMS - American Association  
of Oral and Maxillofacial  
Surgeons Exhibition Manager:  
Valerie A. Woolf Tel: +1 847 233  
4316 E-mail: vwolfs@aoms.org  
Website: www.aoms.org

**11-13 Praga - Repubblica Ceca  
Pragodont 2007 - 15th  
International Dental  
Apparatus, Instruments,  
Surgery Equipment and  
Service Fair**

Contact person: Ing. Marcela  
Benešová Tel.: +420 220 103

491 Fax: +420 220 103 492 E-  
mail: m.benesova@incheba.cz  
www.incheba.cz/pragodont  
Venue: Prague exhibition  
grounds - Holešovice

**11-13 Praga - Repubblica Ceca  
Prague Dental Days 2007 -  
International Congress**

Czech Dental Chamber - Ceska  
stomatologicka komora - PDD  
Slavojova 22, 128 00 Praha 2,  
Czech Republic Contact: Mrs.  
Hana Stepankova Tel: +420 224  
918 613 Fax: +420 234 709 619  
E-mail: stepankova@dent.cz  
Website: www.dent.cz Congress  
Venue: National House -  
Narodni dum, Prague -  
Vinohrady

**13 Monaco - Germania  
Fachdental Bayern 2007**

Landesmesse Stuttgart GmbH  
Am Kochenhof 16 70192  
Stuttgart Germany Tel: +49 0711  
25 89 0 Fax: +49 0711 25 89 440  
E-Mail: info@messe-stuttgart.de  
Website: www.messe-stuttgart.de  
Website: www.fachdental-bay-  
ern.de

**13-14 Tokyo - Giappone  
Tokyo Dental Show 2007**

Japan Dental Trade Association  
Nihon Shika Kikai Kaikan 1F, 16-  
14, 2chome, Kojima Taito-ku,  
Tokyo 111-0056 Japan Tel: +81 3  
3851 0324 Fax: +81 3 3851 0325  
E-mail: m6876rk542u@asahi-  
net.or.jp Website: www.jdta.org  
Venue: Tokyo Big Sight

**16-18 Kiev - Ucraina**

**8th Ukrainian International  
Dental Show - Autumn 2007**  
ITE Group PLC 105 Salusbury  
Road London, NW6 6RG United  
Kingdom Tel: +44 207 596 5012  
// 5091 Fax: +44 207 596 5103 //  
5111 Exhibition Director: Olga  
Tohtueva E-mail:  
otohtueva@pe.com.ua Website:  
www.pe.com.ua Healthcare  
Division: Rukhsara  
Mamedsalakhova E-mail:  
rmamedsarakhova@ite-exhibi-  
tions.com Website: www.ite-  
exhibitions.com Exhibition  
Venue: International Exhibition  
Centre, Kiev

**18-20 Birmingham - Inghilterra  
BDTA International Dental  
Showcase 2007**

The British Dental Trade  
Association (BDTA) Mineral Lane  
Chesham, Bucks, HP5 1NL

**Entra nel mondo PHYSIOLINE**  
PRODOTTI DI QUALITÀ SUPERIORE CHE SI MISURANO NEL TEMPO

Con PHYSIOSHOP ON-LINE ti puoi permettere una qualità superiore, un servizio rapido e sicuro dove anche i costi saranno una gradita sorpresa.

Perfect Drill  
€ 34,65 pz.

Executive Bone Drill  
€ 43,50 pz.

Sinus Lifting System Kit  
€ 1.085,00

Implanti A.I.T. e S.L.  
€ 97,50 pz.

Rendere accessibile la qualità è, da sempre, l'impegno di PHYSIOLINE per il dentista moderno.

**Entra nel mondo PHYSIOSHOP ON-LINE visitando il sito WWW.PHYSIOLINE.IT**

Via Garibaldi, 17 - 21100 Varese - tel. +39 0332 28 46 12 - fax +339 0332 31 96 20 - e-mail: info@physioline.it

United Kingdom Tel: +44 1494 782873 Fax: +44 1494 786659 //782873 Contact: Diana Keates E-mail: dkeates@bdta.org.uk E-mail: info@dentalshowcase.com E-mail: admin@bdta.org.uk Website:

www.dentalshowcase.com  
Exhibition Venue: NEC  
Birmingham, Halls 19-20

**18-21 Mumbai - India  
Famdent Show 2007 - General  
Dentistry Convention &  
Exhibition**

Contact person: Dr. Anil Arora  
Mobile : +91 98210 84470  
Address: 12/180, Azad Nagar,  
Behind Apna Bazar, J.P. Road,  
Andheri (West), Mumbai 400  
053 India Tel: +91 22 6504 9697  
Fax: +91 22 2674 2425 E mail:  
famdentshow@famdent.com //  
Famdentresponse@gmail.com  
Venue: Bombay Exhibition  
Centre, Goregaon (E), Mumbai,  
India

**19-21 Istanbul - Turchia  
EDAD Dental Meeting 2007 -  
11th International Congress of  
Aesthetics Dentistry and  
Exhibition**

Plaza Turizm Congress Organizer  
INC. Organizasyon A.S. Tel: +90  
224 234 58 58 Fax: +90 224 233  
63 25 E-mail:  
kongre@kongre.com.tr Website:  
www.kongre.com.tr Website:  
www.tedad.net

**23-26 Ufa - Russia  
Dental-Expo Ufa 2007 - 8th  
International Exhibition Ural  
Dentistry**

Dental-Expo Ltd. Usievicha 8A  
Moscow 125319 Russia Tel/Fax:  
+7 495 155 7900 // 155 7903 //  
152 1540 E-mail: int@dental-  
expo.ru // info@dental-expo.ru  
Website: www.dental-expo.ru

**24-27 Dubai - Emirati Arabi Uniti  
2007 FDI Annual World Dental  
Congress and Exhibition**

FDI World Dental Events 13,

Chemin du Levant, l'Avant  
Centre F-01210 Ferney - Voltaire  
France Tel: +33 4 50 40 50 50  
Fax: +33 4 50 40 55 55 E-mail:  
congress@fdiworldental.org  
Website: www.fdiworldental.org

**24-27 Plovdiv - Bulgaria  
Medicus & Dento Galenia 2007**

Ms. Krasimira Kochanova Tel:  
+359 32 90 25 33 E-mail:  
k.kochanova@fair.bg Ms.  
Boryana Pantaleeva Tel: +359 32  
90 27 84 Fax: +359 32 90 24 32  
E-mail: b.pantaleeva@fair.bg

**25-27 Bratislava - Repubblica  
Slovacca**

**Slovak Dental Days**  
Incheba A.S. Viedenska cesta 3-  
7 851 01 Bratislava 5 Slovak  
Republic Manager: Ing.  
Slavomir Machala E-mail:  
sdd@incheba.sk //  
smachala@incheba.sk Assistant  
Manager: Martina Karabellyova  
E-mail: mkarabellyova@inche-  
ba.sk Referent: Mrs. Beata  
Bazikova E-mail:  
bbazikova@incheba.sk Tel:  
+421 2 6727 2138 // 2128  
//2132 Fax: +421 2 6727 2201  
Website: www.incheba.sk

**25-27 Budapest - Ungheria  
6th Dental World 2007 -  
Dental Trade Fair and  
Scientific Conference**

Dental Press Hungary Ltd. Kuny  
Domonkos u 9. fszt./ 2. H-1012  
Budapest Hungary Contact per-  
son: Dominic Erdélyi Tel: +36 1  
202 2994 Fax: +36 1 202 2993  
E-mail: info@dental.hu

**26-27 Stoccarda - Germania  
Fachdental Sudwest 2007**

Landesmesse Stuttgart GmbH  
Am Kochenhof 16 70192  
Stuttgart Germany Tel.: +49  
0711 25 89 0 Fax: +49 0711 25  
89 440 E-Mail: info@messe-  
stuttgart.de Website:  
www.messe-stuttgart.de  
Exhibition Referent: Mr.  
Joachim Sauter Tel: +49 0711

25 89 448 Fax: +49 0711 25 89  
275 E-Mail:  
joachim.sauter@messe-  
stuttgart.de

**30-02 Minsk - Byelorussia  
Belarus Dent 2007 - 8th  
International Dental  
Exhibition**

Exhibition Company "Green  
Expo" Address: 220015, Belarus  
Minsk, P.O. Box 242 Belarus E-  
mail: info@greenexpo.by  
Tel/Fax: + 375 17 2 10 21 34 //  
2 51 54 29 Venue: Minsk,  
Palace of Youth, Starovilenski  
trakt, 41

**31-04 Messico City - Messico  
AMIC 2007 - 48th**

**International Expo Dental**  
AMIC Dental A.C. Av.  
Cuauhtemoc 451-310/311 Col.  
Navarte 03020 Benito Juarez  
Mexico, D.F. Contact Person:  
Lic. Silvia Calzado Santibanez  
(Executive Director) Tel. +52 55  
5639 1073 // 0324 Fax +52 55  
5639 9069 E-mail: amic-  
dent@webtelmex.net.mx  
Website:  
www.amicdental.com.mx  
Exhibition Venue: Mexico City  
World Trade Center-WTC

**AVVERTENZE  
PER IL LETTORE:**

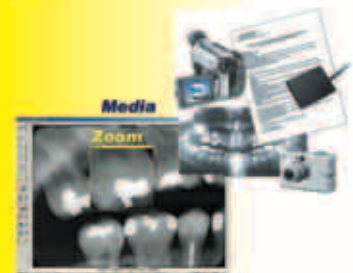
Le informazioni relative  
agli eventi vengono comu-  
nicate direttamente dagli  
organizzatori oppure repe-  
rite attraverso fonti pubbli-  
che. La redazione non ri-  
sponde di eventuali varia-  
zioni dei dati indicati op-  
pure di possibili errori. In  
caso di interesse agli  
eventi riportati, si consiglia  
di consultare l'organizza-  
tore per la conferma dei  
dati e per ricevere ulteriori  
informazioni.

**SW Dental**

Scheda Clinica



**Facile** ...adatto a tutti i computer  
**Sicuro** ...adatto a tutti i sistemi Microsoft  
**Flessibile** ...adatto a tutte le versioni  
**Modulare** ...adatto a tutti gli usi  
**Completo** ...adatto a tutti i bisogni  
**Fiscale** ...adatto a tutti i sistemi  
**Clinico** ...adatto a tutti i sistemi



**dallo STUDIO  
alla CLINICA  
da 480€ IVA esclusa**

**Chiedi come  
riceverlo GRATIS**

**PCDental**

**SWht Softwork**  
Via G. Barozzi, 37 - 37139 Verona - VR  
Tel. 045 92 51 255 - Fax 045 92 50 152  
www.softwork-it.com e-mail info@softwork-it.com

**Cerchiamo Rivenditori per zone libere**

**kuraray**



Originali o rifatti?



## Clearfil Majesty Esthetic

quello dei restauri invisibili anche sui margini.



Disponibile anche in Posterior e Flow.

**ISASAN S.r.l.**

Via Bellini 17 - 22070 - Rovello Porro (CO)  
tel. 02 96754179 - fax 02 96754190  
www.isasan.com - info@isasan.com

INFODENT 6-7/2007 - 16

AGENDA - CORSI

DENTISTI

► LUGLIO 2007

### CHIRURGIA

Milano - MI 05  
Promoden Tel. 0761.251248  
Barone Dr. R.

**Tecnica operativa step by step per l'asportazione chirurgica dei denti del giudizio inferiori e superiori**

Milano - MI 06  
Promoden Tel. 0761.251248  
Clauser Dr. C.

**Tecniche operative di base per la chirurgia orale: dall'incisione alla sutura**

### COLORE

Sutri - VT 07  
Centro sul colore di G. Spina  
Tel. 0761.600396  
Spina G.

**Corso introduttivo alla teoria del colore**

### ENDODONZIA

Milano - MI 06-07  
Promoden Tel. 0761.251248  
Perrini Dr. N.

**Trattamento endodontico in due sedute del dente necrotico**

### GNATOLOGIA

Milano - MI 11-12  
Promoden Tel. 0761.251248  
Molina Dr. M.  
Molaggio selettivo

### IMPLANTOLOGIA

Casale Monferrato - AL 05-06  
Tocksystem Tel. e fax  
031.280301  
Rendo Dr. B., Schirripa Dr. G.,  
Tock G.R.  
**Osteoespansione e implantoprotesi**

Roma - RM 12  
Tocksystem Tel. e fax  
031.280301  
Yacoub Dr. J.C., Tock G.R.  
**Osteoespansione e implantoprotesi**

Sesto Fiorentino - FI 12  
ISO - Tel. 055.304458  
Meli Dr. R.

**Giornate di pratica implantologica su paziente - sistema implantare Exacone™**

Roma - RM 16  
Andi Roma Servizi - Tel.  
06.44252527  
Papa Prof. F.

**Nostra esperienza personale nei grandi rialzi del seno mascellare**  
In fase di accreditamento

Genova - GE 21  
Tocksystem Tel. e fax  
031.280301  
Schirripa Dr. G., Tock G.R.  
**Osteoespansione e implantoprotesi**

### IMPLANTOPROTESI

Ponte S. Giovanni - PG 13  
Cici M. (area centro)  
Tel. 336.313785  
Tanfani Dr. N.  
**Corso annuale teorico-pratico implanto-protetico - 9° incontro: "Chirurgia avanzata"**  
In fase di accreditamento

### PARODONTOLOGIA

Milano - MI 14  
Promoden Tel. 0761.251248  
Roncati Parma Benfenati Dr.ssa M.  
**Parodontologia non chirurgica**

### PROTESI

Milano - MI 13-04  
Promoden Tel. 0761.251248  
Gracis Dr. S., Vailati L.  
**Protesi fissa: la preparazione dei denti e la ribasatura del provvisorio**

### STRATIFICAZIONE

Roma - RM 16  
Andi Roma Servizi - Tel.  
06.44252527  
Cattaruzza Dr. M.  
**Comuni errori nella stratificazione estetica dei materiali compositi. Fondamenti per un risultato clinico predicibile**  
In fase di accreditamento

## DENTISTI

## SETTEMBRE 2007

### COLORE

Sutri - VT 29

Centro sul colore di G. Spina Tel. 0761.600396

Spina G.

**Corso introduttivo alla teoria del colore**

### DIAGNOSTICA

Firenze - FI 14-15

DL Medica (Canella Sig.ra L.)

Tel. 02.76275218

Ridi Dr. R.

**Corso teorico-pratico:**

**"Occlusione Atm e postura: dalla diagnosi alla terapia" - terza sessione**

Milano - MI 18

Biopharm n. verde 800.418110

Gandolfo Prof. S.

**Aggiornamenti sulla diagnosi precoce del cancro del cavo orale crediti ECM**

### ENDODONZIA

Como - CO 28-29

Quadra Service & Management

Tel. 0722.329797

Badino Dr. M, Taschieri Dr. S.,

Testori Dr. T.

**Corso teorico-pratico di endodonzia semplificata ortograde e chirurgica - 2° di 4 incontri**

Genova - GE 29

E20 srl Tel. 010.5960362

Polesel Dr. A.

**Endodonzia ortograde dal nichel-titanio alla guttaperca calda**

### IMPLANTOLOGIA

Sesto Fiorentino - FI 11

ISO - Tel. 055.304458

Targetti Dr. L.

**Giornate di pratica**

**implantologica su paziente - sistema implantare Exacone™**

Roma - RM 14-15

C&S Congressi Tel. 06.45439019

Grassi Prof. R.F., Ceccarelli Dr. R.,

Graziani Dr. U.

**Chirurgia implantare e protesi su impianti**

Crediti ECM

Roma - RM 15

Andi Roma Servizi - Tel.

06.44252527

Tirolì Dr. S., Mazzetti Dr. E.,

Ghirlanda Dr. G., Imbrioscia Dr. N.

**Corso base di implantologia**

*In fase di accreditamento*

Roma - RM 16

Andi Roma Servizi - Tel.

06.44252527

Tirolì Dr. S., Mazzetti Dr. E.,

Ghirlanda Dr. G., Imbrioscia Dr. N.

### Corso base di implantologia

*In fase di accreditamento*

Como - CO 18

Tocksystem Tel. e fax 031.280301

Piccione Dr. G., Schirripa Dr. G.,

Tock G.R.

**Osteoespansione e implantoprotesi**

Roma - RM 25

Tocksystem Tel. e fax 031.280301

Yacoub Dr. J.C., Tock G.R.

**Osteoespansione e**

**implantoprotesi**

Magenta - MI 28-29

Centro Diagnostico Chirurgico

Magentino - Sig.ra Paola Uvini

Tel. 02.97298533

Bucci Sabattini Prof. V. e Coll.

**Corso modulare di formazione per medici dentisti e odontoiatri**

Genova - GE 29

Tocksystem Tel. e fax 031.280301

Schirripa Dr. G., Tock G.R.

**Osteoespansione e**

**implantoprotesi**

### IMPLANTOPROTESI

Ponte S. Giovanni - PG 21

Cici M. (area centro) Tel.

336.313785

Salomoni Dr.ssa A.M.,

Madonna Dr. A.

**Corso annuale teorico-pratico implanto-protetico - 10° incontro: "Emergenze mediche nello studio odontoiatrico / Visita e controllo a paziente a 15 anni dal carico" *In fase di accreditamento***

### LEGISLAZIONE

Roma - RM 28-29

Andi Roma Servizi - Tel.

06.44252527

Callendo Dr. F., Illuzzi Dr. N.,

Imbrioscia Dr. N., Picozzi Dr. G.,

Pollifrone Dr. B.

**Corsi RSPP (D. Lgs 626/94)**

*In fase di accreditamento*

### ORTODONZIA

Roma - RM 24

Andi Roma Servizi - Tel.

06.44252527

Cannavò Dr. M.

**L'odontoiatria e l'ortodontista: specialisti inseparabili**

*In fase di accreditamento*

### PROTESI

Roma - RM 24

Andi Roma Servizi - Tel.

06.44252527

Barlattani Prof. A., Gargari M.,

Ottria Dr.ssa L., Cardelli Dr. P.

**La terapia protesica**

*In fase di accreditamento*



## Micromotore per chirurgia ed implantologia



**XO Osseo System** è il micromotore studiato per le moderne tecniche di **chirurgia ed implantologia**.

- > Affidabile: elevata potenza, controllo velocità e torque immediato e sicuro.
- > Semplice: il controllo a pedale ed air proof assicura precisione e libertà di intervento
- > Programmabile: con il sistema a chiavi di accesso personalizzate



**sweden & martina**

Sweden&Martina S.p.A.  
Via Veneto 10  
35020 Due Carrare (Pd)  
Italy  
Tel. 049 91.24.300  
Fax 049 91.24.290  
www.sweden-martina.it  
info@sweden-martina.it

## DENTISTI

## OCTOBRE 2007

## ARGOMENTI VARI

Roma - RM 13

Andi Roma Serv. - Tel. 06.44252527

Kaitsas Prof. V.

**Cementazione dei perni prefabbricati in fibra di Si con sistemi resinosi adesivi***In fase di accreditamento*

## COLORE

Sutri - VT 27

Centro sul colore di G. Spina Tel.

0761.600396

Spina G.

**Corso introduttivo alla teoria del colore**

## ENDODONZIA

Mantova - MN 25-26

Simit Dental Tel. 0376.267811

Vaccari Dr. S.

**Ritiramenti endodontici**

## IMPLANTOLOGIA

Casale Monferrato - AL 12-13

Tocksystem Tel. e fax 031.280301

Rendo Dr. B., Schirripa Dr. G.,

Tock G.R.

**Osteoespansione e implantoprotesi**

Napoli - NA 12-13

Promo Leader Service Tel.

055.241131 Fax 055.2342929,

**Corso di aggiornamento - La terapia implantare nel paziente parzialmente edentulo: opzioni terapeutiche, implicazioni estetiche e complicanze**

Roma - RM 20

Andi Roma Serv. - Tel. 06.44252527

Tiroli Dr. S., Mazzetti Dr. E.,

Ghirlanda Dr. G., Imbrioscia Dr. N.

**Corso base di implantologia***In fase di accreditamento*

Roma - RM 21

Andi Roma Serv. - Tel. 06.44252527

Tiroli Dr. S., Mazzetti Dr. E.,

Ghirlanda Dr. G., Imbrioscia Dr. N.

**Corso base di implantologia***In fase di accreditamento*

Roma - RM 24

Andi Roma Serv. - Tel. 06.44252527

D'Ambrosio Prof. F.

**Imaging in implantologia e chirurgia orale***In fase di accreditamento*

Magenta - MI 26-27

Centro Diagnostico Chirurgico

Magentino - Sig.ra Paola Uvini

Tel. 02.97298533

Bucci Sabattini Prof. V. e Coll.

**Corso modulare di formazione per medici dentisti e odontoiatri**

## IMPLANTOPROTESI

Ponte S. Giovanni - PG 26

Cici M. Tel. 336.313785

Filonzi Dr. G.

**Corso annuale teorico-pratico implanto-protetico - 11° incontro: "Ortodonzia e implantologia"***In fase di accreditamento*

## PROTESI

Pavia - PV 19

Congress Team Project Tel.

0382.22650

Massironi Dr. D.

**Aspetti clinici e di laboratorio di preparazioni protesiche, impronte e precisione di manufatti protesici**

## PROTESI TOTALE

Parma - PR 11-13

Segreteria F&amp;T Study Club Tel.

0521.778245

Ravasini Dr. F., Ruggia Dr. F.,

Cantoni F., Fares F.

**Corso pratico di protesi totale secondo la Scuola di Zurigo**

## RADIOLOGIA

Milano - MI 16

Biopharm n. verde 800.418110

Salvadori Dr.ssa L., Manzone Dr. P.

**Normative vigenti in tema di radioprotezione - crediti ECM**

## ODONTOTECNICI

## LUGLIO 2007

## COLORE

Sutri - VT 07

Centro sul colore di G. Spina

Tel. 0761.600396

Spina G.

**Corso introduttivo alla teoria del colore**

Sutri - VT 14

Centro sul colore di G. Spina

Tel. 0761.600396

Spina G.

**Corso sul colore e forma in protesi totale (teorico-pratico)**

## PROTESI FISSA

Colleferro - RM 14

Segreteria Organizzativa Tel.

06.9700323 - 06.97087500

Villani A.

**Il modello di lavoro master in protesi fissa**

Colleferro - RM 20-21

Segreteria Organizzativa

Tel. 06.9700323 - 06.97087500

Villani A., Paglia P.

**Corso master di protesi fissa in 4 incontri: "Dal modello alla modellazione, dagli articolatori al compasso" (altre date: 27-28/07)**

**Con Videothron i vostri pazienti vi vedranno con un occhio diverso**

**VIDEOTHRON** è la Soluzione per rendere la comunicazione con i Pazienti più facile ed immediata già dalla sala d'attesa disponendo unicamente dell'alimentazione elettrica, senza la necessità di collegarsi a Personal Computer, lettori DVD, o addirittura società esterne via cavo telefonico.

**CARTA DEI SERVIZI** è già disponibile il video "Carta dei Servizi dello Studio Dentistico" che è stato sviluppato con un'Agenzia di Comunicazione ponendo particolare cura ed attenzione nella scelta delle immagini, dei testi e dei filmati rivolti ai Pazienti (sterilizzazione, anatomia del dente, metodiche).

Il video viene personalizzato con le Vostre immagini (foto dei Professionisti/assistenti, ambienti, strumenti...) ed i Vostri testi (curriculum, metodiche applicate, servizi offerti dallo Studio...).

**VIDEOTHRON È L'UNICA SOLUZIONE VERAMENTE IN GRADO DI PROPORRE LA VOSTRA "CARTA DEI SERVIZI".**

Per maggiori informazioni:  
[www.videothron.it](http://www.videothron.it)  
[info@videothron.it](mailto:info@videothron.it)

Prodotto da:  
**Dolphin Computer**  
 TEL. 02-489.53.243

Grafik Satin Dark Grey Sailing Golf

**La soluzione per la Vostra sala d'attesa**

## ODONTOTECNICI

## D SETTEMBRE 2007

**CERAMICA**

*Concesio - BS 07-08*  
Siced - Tel./fax 030.2092960  
*Polz M.*  
**Corso di modellazione  
biodinamica**

*Concesio - BS 14-15*  
Siced - Tel./fax 030.2092960  
*Peters J.*  
**La modellazione in cera dei  
posteriori**

*Concesio - BS 20-21*  
Siced - Tel./fax 030.2092960  
*Broseghini C.*  
**Oral Harmoby: tecniche di  
stratificazione individualizzata  
in metal-ceramica**

**COLORE**

*Sutri - VT 22*  
Centro sul colore di G. Spina Tel.  
0761.600396  
*Spina G.*  
**Corso sul colore e forma in  
protesi totale (teorico-pratico)**

*Sutri - VT 29*  
Centro sul colore di G. Spina Tel.  
0761.600396  
*Spina G.*  
**Corso introduttivo alla teoria  
del colore**

**IMPLANTOPROTESI**

*Concesio - BS 12-15*  
Siced - Tel./fax 030.2092960  
*Balbo E.*  
**Full immersion in**

**implantoprotesi (con fresaggio  
abutment in zirconio)**

**PROTESI FISSA**

*Colleferro - RM 15*  
Segreteria Organizzativa Tel.  
06.9700323 - 06.97087500  
*Villani A.*

**Il modello di lavoro master in  
protesi fissa**

*Colleferro - RM 21-22*  
Segreteria Organizzativa Tel.  
06.9700323 - 06.97087500  
*Villani A., Paglia P.*

**Corso master di protesi fissa  
in 4 incontri: "Dal modello alla  
modellazione, dagli  
articolatori al compasso" (altre  
date: 28-29/09)**

## ODONTOTECNICI

## D OTTOBRE 2007

**CERAMICA**

*Concesio - BS 04-06*  
Siced - Tel./fax 030.2092960  
*Battistelli A.*  
**Corso di morfologia naturale  
con la tecnica AFG - 1ª parte  
(ceramica) (2ª parte: 08-10/11)**

*Concesio - BS 12-13*  
Siced - Tel./fax 030.2092960  
*Mutone E.*  
**La modellazione estetica in  
ceramica su metallo e zirconio**

*Concesio - BS 18-19*  
Siced - Tel./fax 030.2092960  
*Magne M.*  
**Oral Design: la  
determinazione estetica con le  
faccette in ceramica**

**COLORE**

*Sutri - VT 12-13*  
Centro sul colore di G. Spina Tel.  
0761.600396  
*Spina G.*  
**Corso master sul colore (pratico)**

*Sutri - VT 27*  
Centro sul colore di G. Spina Tel.  
0761.600396

*Spina G.*  
**Corso introduttivo alla teoria  
del colore**

**IMPLANTOPROTESI**

*Roma - RM 12-13*  
Segreteria organizzativa: Tel.  
06.77205816  
*Groppi C.*  
**Corso di fresaggio e  
implantoprotesi in 3 incontri  
(altre date: 19-20/10 - 02-03/11)**

**MODELLAZIONE**

*Roma - RM 11-12*  
Segreteria organizzativa: Tel.  
0774.379166, 347.6441732,  
www.afglab.it  
*Cecere A.*  
**Corso di modellazione AFG**

**PROTESI**

*Roma - RM 27*  
DL Medica (Canella Sig.ra L.) Tel.  
02.76275218 - (Capparella Sig.  
S.) Tel. 347.9054466  
*Magliozzi T.*  
**Estetica dentale:  
"Ottimizzazione del sistema  
Diamond Crown nella pratica  
quotidiana"**

**PROTESI FISSA**

*Colleferro - RM 13*  
Segreteria Organizzativa Tel.  
06.9700323 - 06.97087500  
*Villani A.*  
**Il modello di lavoro master in  
protesi fissa**

*Colleferro - RM 19-20*  
Segreteria Organizzativa Tel.  
06.9700323 - 06.97087500  
*Villani A., Paglia P.*  
**Corso master di protesi fissa in 4  
incontri: "Dal modello alla  
modellazione, dagli articolatori al  
compasso" (altre date: 26-27/10)**

IGIENISTI, ASSISTENTI E  
PERSONALE AUSILIARIO

## D SETTEMBRE 2007

**FARMACOLOGIA**

*Roma - RM 28-29*  
Mozzicato Dr. A. 338.6913202  
*Marano Dr. G., Pozzi Dr. A.,  
Sangermano Dr. R., Tomarelli  
Dr. F., Sorgente Dr. G.*  
**Il supporto farmacologico alla  
terapia parodontale  
15 crediti ECM**



## SISTEMI IMPLANTOPROTESICI MULTYSYSTEM®

**IMPIANTI AUTOMASCHIANTI ST-TM  
CON ESAGONO INTERNO - € 81,00**

**Impianto conico ST**  
Diametro:  
3,2 - 3,7 - 4,2 mm



**Impianto post-estrattivo ST**  
Diametro:  
4,0 - 5,0 - 6,0 mm



**Impianto cilindrico ST**  
Diametro:  
3,2 - 3,6 - 4,0 mm



**Impianto conico TM**  
Diametro: 4,7 mm



**Impianto  
post-estrattivo TM**  
Diametro:  
4,5 - 5,5 - 6,5 mm



**IMPIANTI AUTOMASCHIANTI MF  
A CARICO IMMEDIATO - € 87,00**

**Mini impianto  
a moncone sferico MF**  
Diametro: 2,5 - 3,0 mm



**Impianto a moncone  
sferico MF**  
Diametro: 3,5 mm



**Mini impianto  
a moncone diritto MF**  
Diametro: 2,5 mm



**Impianto  
a moncone diritto MF**  
Diametro:  
3,5 - 4,0 - 5,0 mm



La metodica implantoprotetica Multysystem® è composta da impianti a vite autofilettanti bifasici con esagono interno e monofasici a carico immediato, dotati di caratteristiche morfostrutturali differenti, e divisi in tre linee specifiche, ST - TM - MF, che comprendono nove differenti tipologie di impianto.

**MULTYSYSTEM s.r.l.**  
IMPLANTOPROTESI & BIOMATERIALI

20052 Monza (MI) Italy - Via Solferino, 4  
Tel. +39-(0)39-2302681 - Fax +39-(0)39-2302686  
<http://www.multysystem.com>  
e-mail: multysystem@multysystem.com

CE 0434

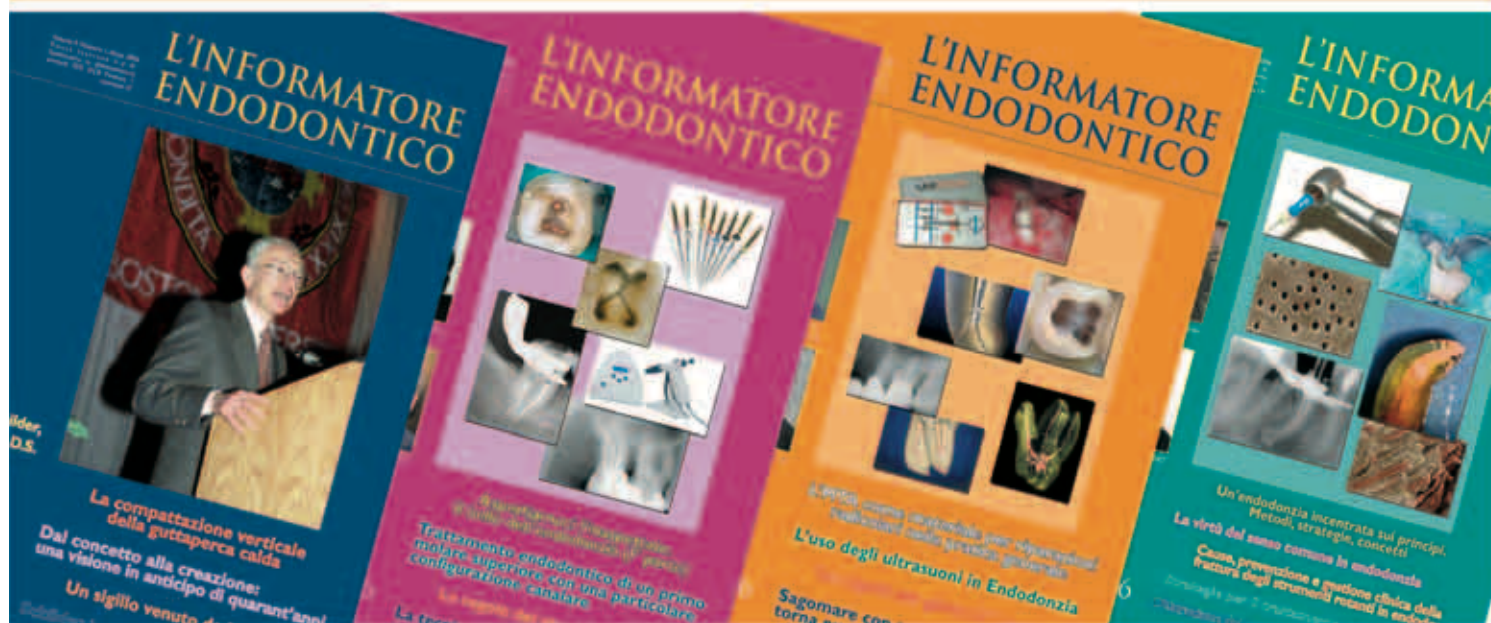
Campagna  
abbonamenti  
2007

# L'INFORMATORE ENDODONTICO

La rivista che ti guida  
passo passo  
nella pratica endodontica



IL TRIDENTE  
L'ASSOCIAZIONE ITALIANA  
ENDODONTICISTI



**Svilupa il tuo potenziale endodontico rapidamente ed efficacemente con L'Informatore Endodontico.**

L'Endodonzia è la branca sulla quale si poggia tutta l'odontoiatria. Se fatta bene, dura per sempre. Lo scopo de L'Informatore Endodontico è quello di divulgare nuove tecniche, nuovi strumenti, nuove filosofie capaci di garantire al clinico una sempre più alta percentuale di successo, dei risultati sempre più prevedibili, un sempre maggiore entusiasmo e addirittura divertimento nell'esercizio quotidiano della pratica clinica.

Abbonandosi a L'Informatore Endodontico, il lettore avrà la possibilità di apprendere i consigli, i piccoli segreti, le nuove idee dei più eminenti endodontisti esistenti al mondo.

Sarà inoltre informato sui più importanti appuntamenti endodontici in Italia e all'estero.

**Cosa ti dà l'abbonamento a L'Informatore Endodontico?**

- Articoli di carattere estremamente pratico scritti da autori di fama internazionale.
- La possibilità di essere "informati" sui più attuali modi di pensare più diffusi internazionalmente.
- La possibilità di mettere immediatamente in pratica i consigli, i suggerimenti, le tecniche appena apprese.
- Informazioni sui più importanti meeting, scelti in base alla qualità e all'influsso che possono avere sulla pratica endodontica quotidiana.
- Come si addice ad una buona guida "pratica" per "praticare" meglio, la rivista è stampata su carta della migliore qualità per poter trarre il migliore profitto dalle illustrazioni a colori e dalla stampa delle radiografie.

**Per effettuare l'abbonamento compili e invii la cartolina al centro della rivista**

Per informazioni 055-5001312

## ATTACCHI ORTODONTICI ESTETICI A CONFRONTO

# Obiettivo: denti in linea

*Alla base delle considerazioni inerenti un trattamento ortodontico, spesso vi sono delle esigenze estetiche. Le anomalie della posizione dei denti, infatti, il più delle volte si discostano in minima parte da quella che è considerata una situazione ottimale. Ma un bel sorriso - con i denti ben allineati - piace proprio a tutti.*

Dal punto di vista etimologico, il termine ortodonzia significa “denti giusti” e sta a indicare quella branca della stomatologia che si occupa delle malformazioni dei mascellari, delle anomalie di posizione dei denti e delle conseguenze che queste alterazioni possono provocare dal punto di vista estetico e funzionale. Le prime classificazioni delle malocclusioni risalgono alla prima metà dell'Ottocento e si basavano su criteri sicuramente più estetici che funzionali. Bisogna aspettare l'inizio del secolo successivo per avere una classificazione basata sull'analisi delle arcate dentali in occlusione e il merito di ciò va al medico americano Edward H. Angle, uno dei primi ad affrontare lo studio dell'ortodonzia da un punto di vista clinico. A lui sarebbero da ricondurre anche gran parte delle apparecchiature multi-bracket attualmente utilizzate, tra cui quella denominata Edgewise e risalente al 1930. Tale metodica è stata poi ulteriormente migliorata grazie alle ricerche e agli studi effettuati da Tweed, Thurow, Strang e Muller. La prima apparecchiatura fissa prevedeva l'uso di bande cementate agli elementi dentali. Alle bande era-



no fissati gli attacchi (bracket) che permettevano la legatura di archi (fili metallici di diverse sezioni e diametri). L'avvento in odontoiatria delle resine composite e delle tecniche di mordenzatura dello smalto hanno imposto l'abbandono delle bande cementate a favore

del fissaggio diretto dei bracket ai denti. I vantaggi appaiono evidenti: tempi più rapidi di applicazione dell'apparecchiatura e minori ostacoli all'igiene orale. Diverse sono le tecniche che si basano sul principio dei dispositivi ortodontici fissi e la differenza più evidente tra

Legenda: (A) Approfondimenti (€) In offerta

## ► Attacchi ortodontici estetici

Denominazione del prodotto	ACCLAIM	AQUA <sup>(A)</sup>	ASPIRE	BRILLANT	CLARITY™ <sup>(A)</sup>	CLEAR LINE
Produttore	Classone Orthodontics	Leone spa	ForestaDent	ForestaDent	3M Unitek	Orthodontic Manufacturer Sia srl
Larghezza dell'attacco (mm)	Da 2,9 a 34	3,7	3,3-4,5	3,3-4,5	2,5-3,5	3,3
Tecniche disponibili	Roth, Edgewise, Ricketts, Bio-Progressive	Roth	Roth, MBT	Roth, Ricketts, Edgewise	MBT, Roth, Ricketts, Std Egd, Gianelly, Level Anch	Roth, Edgewise, MBT
Materiale dell'attacco	Ceramica alumina, policristallina	AIO3 policristallino	Ceramica slot in oro	Polioossimetilene autolubrificante	Ceramica	Composito
Traslucenza dell'attacco	Si	Si	Si	Si	Si	No
Identificabilità dell'attacco tramite codice colore	Si	Si	Si	Si	Si	Si
Numero e dimensione di slots disponibili	.018X.025 e .022X.028	2, .018" e .022"	.018" o .022"	.018" o .022"	.022/.018 + slot verticale	1
Presenza di dispositivi antistress da attrito con il filo	No	Si	No	No	Si	No
Forma della base	Rettangolare	Diagonale	Anatomica con ritenzioni 3D	Anatomica con ritenzioni 3D sabbiate	Rit meccanica	•
Forma delle alette	Gemellare	Unica	Gancio 3°-5° disponibile	Gancio 3° disponibile	Gemellari, smussate	Gemellare
Tipi di compositi utilizzabili	Tutti	Fotopolimerizzabile/chimico	Auto e fotopolimerizzabile	Auto e fotopolimerizzabile	Tutti	Tutti
Forza di cementazione (PSI)	11,8 MPa	9,5 MPa	1.100	1.100	•	•
Forza necessaria per rimuovere l'attacco (N/mm²)	7,8 MPa	9,5 MPa	8	8	•	•
Numero di attacchi per blister	Da 1 a 20	6/10/12/20	20	20-100	1	20
Prezzo di listino*	Euro 9,30 cad.	Euro 54,00 (kit 6 attacchi)	Euro 300,00 caso completo	Euro 124,00 caso completo	Euro 15,20	Euro 100,00

le varie opzioni consiste nel tipo di archi usati, determinanti forze leggere o pesanti. Un'ulteriore differenza è rappresentata dal tipo di attacchi e relativi alloggiamenti (slot) che condizionano la scelta degli archi. L'applicazione di forze leggere si deve a Begg

che propone una serie particolare di attacchi in combinazione con archi di sezione rotonda. L'uso di forze leggere si ritrova, in combinazione con modifiche negli attacchi e nella sezione e segmentazione degli archi, anche nelle proposte di Burstone e Ric-

ketts. Queste tecniche, inoltre, prediligono un sistema non frizionante. Una particolare menzione merita Andrews che ha legato il suo nome alla tecnica Straight Wire, caratterizzata dall'uso di bracket in grado di guidare tridimensionalmente i denti. Que-

sta tecnica utilizza attacchi preprogrammati, ovvero realizzati con tutte le informazioni che altrimenti dovrebbero essere inserite di volta in volta nell'arco. Il vantaggio, quindi, è quello di utilizzare archi dritti eliminando la necessità di modellare l'arco.

\* I prezzi si intendono al netto di IVA

### ► Attacchi ortodontici estetici

Denominazione del prodotto	CONTOUR	FASCINATION 2	ILLUSION PLUS	INTRIGUE™ CERAMICA	MISO <sup>A</sup>	NATURA <sup>A</sup>
Produttore	Classone Orthodontics	Dentaurum J.P. Winkel Stroeter KG	Ortho Organizers Inc	Lancer Orthodontics Inc.	Tdental	Leone spa
Larghezza dell'attacco (mm)	Da 2,5 a 3,3	3,9	•	Da 2,5 a 3,7	Variabile	3,5
Tecniche disponibili	Roth	Roth, Edgewise standard	Roth, Ricketts, MBT	Edg. Standard, Roth, Ricketts	Standard, Edgewise, Roth, MBT	Edgewise, Ricketts, Roth
Materiale dell'attacco	99,9% materiale policristallino	Ceramica	Ceramica	Allumina policristallina traslucida al 99%	Zaffiro monocristallo (ceramica)	Copolimero siliceo
Traslucenza dell'attacco	Si	Si	Si	Si	Si	Si
Identificabilità dell'attacco tramite codice colore	Si	Si	Si	Si	Si	Si
Numero e dimensione di slots disponibili	.018X.025 e .022X.028	2, 018" e 022"	1	0.018, 0.022	018 *28, 022*028	2, .018" e .022"
Presenza di dispositivi antistress da attrito con il filo	No	No	Si	No	Si	Si
Forma della base	Rettangolare	Rettangolare	Romboidale	Anatomica con ritenzione meccanica	Micro palline di ceramica	Diagonale
Forma delle alette	Gemellare	Gemellari	Gemellari	Anatomica	Senza spigoli, arrotondati	Unica
Tipi di compositi utilizzabili	Tutti	Auto e fotopolimerizzabile	Tutti	Tutti	Tutti	Fotopolimerizzabile/chimico
Forza di cementazione (PSI)	12,8 MPa	•	•	•	15 MPa	8 MPa
Forza necessaria per rimuovere l'attacco (N/mm²)	6,7 MPa	•	•	•	16 MPa	8 MPa
Numero di attacchi per blister	Da 1 a 20	10 a conf.+ass.ti	20	Ricambi 1 pz. / bocche complete 20 pz.	5	20
Prezzo di listino*	Euro 11,90 cad.	Non fornito	Euro 202,47 (1 caso da 20 attacchi)	Non fornito	Da Euro 9,00 a Euro 12,00	Euro 77,20 (kit 20 attacchi - Edgewise) Euro 88,65 (kit 20 attacchi - Ricketts, Roth)

#### L'ATTACCO ORTODONTICO ESTETICO

Protagonista indiscusso dei dispositivi multi-bracket, la sua forma può variare in base alla tecnica usata, ma presenta comunque delle caratteristiche simili. La base dell'attacco ha la

funzione di assicurare un contatto più stretto possibile con il dente e quindi di solito riporta una retinatura. Lo slot, invece, rappresenta il fulcro dell'attacco: accoglie infatti l'arco e ne permette i movimenti tridimensionali. L'asse lungo dell'attacco ne permette il corretto posizionamento sul dente, mentre le alette sono gli elementi che permettono di fissare l'arco al bracket con una legatura. Inoltre, gli attacchi possono essere dotati di gancetto per l'applicazione di elastici e di un marchio di riconoscimento per individuare il dente su cui deve

essere fissato l'attacco. Per il trattamento delle malocclusioni vengono utilizzati apparecchi fissi e mobili, spesso associati tra loro o applicati in sequenza. Dato che il trattamento con attacchi in metallo non sempre è ben accettato dal paziente, attualmente sta prendendo piede

essere fissato l'attacco. Per il trattamento delle malocclusioni vengono utilizzati apparecchi fissi e mobili, spesso associati tra loro o applicati in sequenza. Dato che il trattamento con attacchi in metallo non sempre è ben accettato dal paziente, attualmente sta prendendo piede

Legenda: (A) Approfondimenti (€) In offerta

## ► Attacchi ortodontici estetici

Denominazione del prodotto	OPAL	POLAR LINE	RADIANCE	REFLECTION	REFLECTION GOLD CON SLOT IN ORO	STAR LINE
Produttore	Opal Orthodontics	Orthodontic Manufacturer Sia srl	American Orthodontics	Ortopass	Ortopass	Orthodontic Manufacturer Sia srl
Larghezza dell'attacco (mm)	•	3,5	Varie	Da 2,7 a 3,7	Da 2,7 a 3,7	3,5
Tecniche disponibili	Roth	Roth, Edgewise, MBT	Straight Wire, Bennet	Edg. Standard, Roth, Ricketts, MBT, New Boston	Edg. Standard, Roth, Ricketts, MBT, New Boston	Roth, Edgewise
Materiale dell'attacco	Resina rinforzata policristallina riempita con fibra di vetro	Zaffiro	Zaffiro monocristallino	Acrilico	Acrilico con slot in oro	Zirconio
Trasparenza dell'attacco	Si	Si	Si	Si	Si	No
Identificabilità dell'attacco tramite codice colore	Si	Si	Si	Si	Si	Si
Numero e dimensione di slots disponibili	2, primario 022 X 028 e secondario 018 X 018	1	2, .018 e .022	0.018, 0.022	0.018, 0.022	1
Presenza di dispositivi antistress da attrito con il filo	Si	No	Si	No	Si	No
Forma della base	Rettangolare	•	Anatomica	Anatomica con ritenzione meccanica	Anatomica con ritenzione meccanica	•
Forma delle alette	Smussata e protetta dalla clip di chiusura	Gemellare	Gemellare	Anatomica	Anatomica	Gemellare
Tipi di compositi utilizzabili	Tutti (è necessario utilizzare Opal Prime FR sulla base del bracket)	Tutti	Auto-foto-bipasta	Tutti	Tutti	Tutti
Forza di cementazione (PSI)	Standard	•	•	•	•	•
Forza necessaria per rimuovere l'attacco (N/mm <sup>2</sup> )	•	•	•	•	•	•
Numero di attacchi per blister	5 -10	20	1	Ricambi 10 pz. / bocche complete 20pz.	Ricambi 1 pz. / bocche complete 20pz.	20
Prezzo di listino*	Non fornito	Euro 280,00	Non fornito	Non fornito	Non fornito	Euro 120,00

l'utilizzo di dispositivi che permettono di preservare in corso di terapia l'estetica del sorriso. Si tratta di attacchi in ceramica policristallina, in plastica o in materiale composito – e quindi di colore simile a quello dei denti – a cui si possono associare fili bianchi e legature traspa-

renti. Il vantaggio di questo tipo di attacchi è evidente: applicati sui denti, non risaltano come i bracket in acciaio e, dato che spesso il trattamento di allineamento dei denti viene intrapreso a fini estetici, rispondono perfettamente alle esigenze estetiche del paziente. In linea

generale, rispetto agli altri materiali utilizzati per la realizzazione degli attacchi estetici, la ceramica ha il vantaggio di offrire resistenza alla decolorazione e all'usura, nonché robustezza funzionale. D'altra parte, però, gli attacchi in ceramica risultano più rigidi e fragili, ri-

chiedendo quindi una particolare accortezza durante la fase di debonding. Per risolvere questo inconveniente, le case produttrici hanno adottato diversi accorgimenti produttivi o hanno messo a punto procedure di debonding che devono essere seguite scrupolosamente.

Legenda: (A) Approfondimenti (€) In offerta

\* I prezzi si intendono al netto di IVA

▶ Attacchi ortodontici estetici			
Denominazione del prodotto	VELVET	VELVET GLIDE <sup>(A)</sup>	VIRAGE
Produttore	TPItalia srl	TP Italia srl	American Orthodontics
Larghezza dell'attacco (mm)	3,4	Da 2,54 a 3,81	Varie
Tecniche disponibili	Standard, Roth, Ricketts	Roth, standard	Roth, Bennet, Ricketts, Edgewise, Tweed
Materiale dell'attacco	Ossido di Allumina	Ossido di allumina	Ceramica e oro palladio
Trasparenza dell'attacco	Si	Si	Si
Identificabilità dell'attacco tramite codice colore	Si	Si	Si
Numero e dimensione di slots disponibili	•	•	2, .018 e .022
Presenza di dispositivi antistress da attrito con il filo	•	Si	Si
Forma della base	Coda di Rondine - Spigoli arrotondati	Contornata	Anatomica
Forma delle alette	•	Coda di rondine	Gemellare
Tipi di compositi utilizzabili	Tutti	Tutti senza Primer	Auto-foto-bipasta
Forza di cementazione (PSI)	•	•	•
Forza necessaria per rimuovere l'attacco (N/mm <sup>2</sup> )	•	•	•
Numero di attacchi per blister	2	2	1
Prezzo di listino*	Euro 14,84 (blister da 2 pezzi)	Non fornito	Non fornito

### GLI OPERATORI INCLUSI NEL CONFRONTO SUGLI ATTACCHI ORTODONTICI ESTETICI

**3M Unitek** - 02.70353519 - [www.3munitek.com](http://www.3munitek.com)  
**American Orthodontics** - [www.aonet.americanortho.com](http://www.aonet.americanortho.com) (Importatore e distributore Micerium spa - 0185.7887850 - [www.micerium.it](http://www.micerium.it))  
**Classe Orthodontics** - 02.6684949 - [www.ortolinea.it](http://www.ortolinea.it)  
**Dentaurum J.P. Winkel Stroeter KG** - (Importatore Dentaurum Italia spa - 051.862580 - [www.dentaurum.it](http://www.dentaurum.it))  
**ForestaDent – Pforzheim, Germania** - +49.72314590 - [www.forestadent.com](http://www.forestadent.com)  
**Leone spa** - 055.30441 - [www.leone.it](http://www.leone.it)  
**Opal Orthodontics** - 800.830715 - [www.opalorthodontics.com](http://www.opalorthodontics.com)  
**Ortho Organizers Inc** - (Dati forniti da Target Srl - [www.targetortodonzia.it](http://www.targetortodonzia.it))  
**Orthodontic Manufacturer Sia srl** - 0823.3908029 - [www.siaorthodontics.com](http://www.siaorthodontics.com)  
**Ortopass e Lancer Orthodontics Inc.** - 0382.530960 - [www.ortopass.it](http://www.ortopass.it)  
**Tdental** - (Importatore Orthopost srl - 02.26952457)  
**TPItalia srl** - 035.4520001

### AVVERTENZE IMPORTANTI PER IL LETTORE

I dati pubblicati in questa sezione sono acquisiti dalle schede tecniche dei prodotti, dalle etichette delle confezioni, o da materiale illustrativo "di pubblico dominio" che abbia uguale valenza legale. I prodotti, quando possibile, sono raggruppati per omogeneità di destinazione d'uso, ed in ordine alfabetico secondo la denominazione commerciale. La presente rubrica ha finalità di informazione giornalistica, non di repertorio, non ha pretesa di esaustività e non vuole esprimere giudizi sui prodotti. Il lettore è invitato a non interpretare come una scelta redazionale la elencazione di prodotti o la mancata citazione di altri.

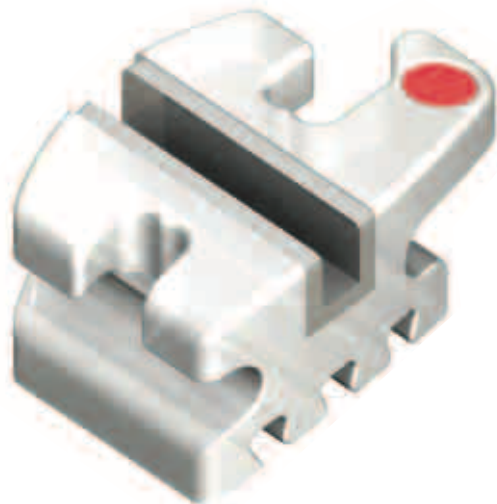
## L'apparecchio invisibile

In commercio è presente anche un "apparecchio invisibile" costituito da mascherine in plastica trasparente che, applicate sulle arcate, risultano pressoché impercettibili. Questo dispositivo è il risultato di studi ortodontici applicati alla tecnologia digitale tridimensionale. Ovviamente, essendo trasparenti e quindi estetiche, le mascherine sono ben accettate dal paziente e generalmente risultano confortevoli da portare. Inoltre, essendo rimovibili, consentono di esplicitare le normali operazioni di pulizia orale. Il trattamento con queste mascherine, però, non può essere esteso a tutti i casi ortodontici e sarà quindi il medico a stabilire la possibilità di questo tipo di trattamento.





## Velvet Glide



Disponibili nelle prescrizioni Standard e Roth, i nuovi attacchi estetici prodotti da TPItalia sono realizzati in ceramica di elevata qualità (allumina policristallina al 99,9%). Nello slot è applicato un rivestimento, prodotto con una lega di argento totalmente "Nickel Free", che riduce in modo significativo l'attrito. Da qui deriva il vantaggio di permettere un aumento dello scivolamento meccanico del filo. Il disegno dell'attacco è stato migliorato per un miglior comfort del paziente. Inoltre, consente di rendere più semplice e comoda l'applicazione delle legature. Al fine di migliorare e ridurre

il profilo dell'attacco, il Torque è nella base. Grazie alla speciale conformazione della base, l'adesione dell'attacco sul dente e la fase di sbandaggio al termine della terapia sono simili a quelli di un attacco metallico. Inoltre, per l'applicazione non è necessario l'utilizzo di alcun primer.

*Per informazioni:*  
 TPItalia srl  
 Via Roma, 69  
 24020 Gorle (BG)  
 Tel 035.4520001  
 Fax 035.300212  
 info@tpitalia.com



## Performance senza compromessi



studiati per combinare i vantaggi dell'autolegatura passiva con il design da vero gemellare e il marchio Clarity, leader nel trattamento estetico in ortodonzia. Gli attacchi autoleganti Clarity SL combinano le migliori tecnologie degli attacchi in ceramica Clarity, e degli attacchi autoleganti Smartclip in modo assolutamente innovativo.

Il trattamento comincia con l'accettazione da parte del paziente. Ecco perché l'apparecchiatura autolegante Clarity SL è studiata per aiutare a soddisfare le esigenze

del paziente quali un trattamento estetico e funzionale. Gli attacchi sono estetici, traslucenti e non vi è nessun elastico che si macchi e che diventi un ricettacolo di placca. Inoltre, i bordi sono lisci e smussati, massimizzando così le

condizioni di comfort. Il posizionamento dell'attacco è un parametro importante per il trattamento ortodontico.

Molti ortodontisti sono d'accordo nell'affermare che un preciso posizionamento può essere ancora più importante nell'ambito degli autoleganti, in cui si hanno intervalli di trattamento più lunghi e movimenti dei denti più rapidi. Ecco perché l'apparecchiatura autolegante Clarity SL ha caratteristiche uniche pensate per aiutarti a posizionare precisamente gli attacchi. Infatti, l'attacco ha un vero design gemellare e le clip autoleganti mesiali e distali in Nitinol possono servire anche come assi verticali. La base è anatomica, con un design specifico per il dente.

L'attacco autolegante Clarity SL è pensato per offrire un'affidabile procedura di bonding, grazie alla specifica geometria della base microcristallina con ritenzione meccanica, studiata per l'adattamento ottimale al dente. Liscia e smussata, la base facilita le tecniche di bonding diretto e indiretto.

Per la procedura di bonding, è disponibile anche l'opzione di adesi-

vo predosato APC™ II ed APC™ PLUS. Gli attacchi predosati riducono i passaggi del bonding e l'opzione APC PLUS, con il viraggio del colore dell'adesivo, permette una veloce pulizia dei residui. Le caratteristiche di efficienza e semplicità del sistema si ritrovano anche nella fase di debonding.

Le differenze di Clarity SL rispetto ad altri sistemi si evidenziano nel cambio degli archi, con le clip esclusive in Nitinol per un semplice ingaggio degli archi in un unico passaggio e gli strumenti ottimizzati per il cambio degli archi. A differenza di altri attacchi autoleganti passivi, l'attacco Clarity SL è un vero gemellare che consente di dettagliare un caso con procedure e tecniche familiari e provate nel tempo.

*Per informazioni:*  
 3M Espe  
 Via San Bovio, 3  
 20090 Segrate (MI)  
 Tel. 02.70352419  
 Fax 02.70352061  
 www.3mespe.com/it

Clarity™ SL è un attacco autolegante completamente passivo che permette di trattare i casi secondo gli standard preferiti. In ogni fase, a partire dalla consultazione con il paziente fino al debonding, gli attacchi autoleganti Clarity SL sono



## Bracket Miso

Amerai le sue qualità, adorerai la nostra nuova promozione\*  
Miso è uno dei brackets in ceramica più belli e affidabili al mondo.



Oggi, l'estetica è più importante che mai. Con Miso puoi convincere più pazienti dell'opportunità del trattamento ortodontico grazie alla trasparenza e all'estetica del bracket. Il bracket Miso, fabbricato in zaffiro monocristallino, si mimetizza sui denti e risulta quasi invisibile, cosa che risulta molto gratificante per il paziente. Una volta applicato sui denti, non assume colorazioni di nessun tipo e mantiene la sua trasparenza durante tutta la durata del trattamento. Miso garantisce inoltre un comfort mag-

giore per il paziente. Le dimensioni dell'attacco e le forme lisce e arrotondate riducono al minimo il disagio di cui potrebbe risentire il paziente. Miso consente un trattamento migliore del paziente; l'apparecchio si vede meno e dà meno fastidio. Miso è anche una scelta legata all'efficacia, in quanto garantisce alte prestazioni per l'ortodontista. Fabbricato in un materiale molto resistente, ha un'ottima ritenzione meccanica e una massima adattabilità grazie alla sua base trattata con palline d'allumina. Per-

mette l'uso di tutti i tipi d'adesivo. La lucidatura a caldo dello slot in zaffiro diminuisce l'attrito. Il trattamento è reso più facile e più veloce dalla diminuzione della frizione dello slot con l'arco. **C'è un altro buon motivo per scegliere Miso:** la pinza speciale per il debonding. Questa fase estremamente delicata con gli attacchi in ceramica, diventa semplice grazie alla pinza Miso che permette di rimuovere gli attacchi senza fare in quattro e senza rottura. Miso dà il sorriso ai vostri pazienti e ottimi risultati con

un debonding facile e sicuro per il medico. Se solo tutto in studio fosse chiaro e facile come Miso.

\* Vedi la nostra offerta: - 20% fino al 31/12/2007

Per informazioni:  
*Orthopost srl*  
Via Modigliani, 33  
20090 Segrate (MI)  
Tel. 02.26952457  
Fax 02.2131604  
orthopost@fastwebnet.it  
www.orthopost.com



## Attacchi D.B. Estetici Leone: AQUA™ e NATURA®



La crescente richiesta di attacchi estetici ha determinato, negli ultimi anni, la necessità di mettere a punto nuove tecnologie di costruzione e l'utilizzo di nuovi materiali. La Leone S.p.A., come sempre sensibile alle esigenze del profes-

sionista, presenta una gamma completa di attacchi estetici: gli attacchi di ceramica **AQUA™** sono realizzati con uno specifico processo di sinterizzazione per ottenere la massima purezza dell'allumina e una struttura policristallina a grani dimensionalmente uniformi. Il risultato è un attacco che coniuga la massima trasparenza, in modo da assicurare l'estetica naturale su ogni tonalità di dente, ad una superiore resistenza meccanica. Gli attacchi **AQUA™**, essendo privi di slot metallico, sono completamente anallergici e, grazie all'utilizzo delle legature Slide, permettono di beneficiare dei vantaggi della bio-

meccanica a bassa frizione, di diminuire i tempi terapeutici e di assicurare massimo comfort al paziente. La particolare ritenzione meccanica della basetta non richiede l'applicazione di primer specifici, quindi possono essere utilizzati tutti i tipi di adesivo. La superficie lucidata, gli angoli smussati ed il minimo spessore rendono gli attacchi di ceramica **AQUA™** particolarmente confortevoli. Gli attacchi di copolimero siliceo **NATURA®** sono stati creati per soddisfare le esigenze di estetica e per garantire perfetta funzionalità terapeutica. Sono prodotti con uno speciale copolimero siliceo che possiede trasparenza simile allo smalto, elevate proprietà meccaniche e di durezza, biocompatibilità e inerzia ai liquidi orali. An-

golazione diagonalround, torque in base, bassa frizione con l'arco e dimensioni calibrate ottimizzano la biomeccanica diminuendo i tempi terapeutici.



Per informazioni:  
*Leone spa*  
Via Ponte a Quaracchi, 50  
50019 Sesto Fiorentino (FI)  
Tel. 055.30441  
Fax: 055.374808  
info@leone.it  
www.leone.it

www.firstclass2007.it

**FIRST CLASS**  
dental software





## Continuiamo a camminare insieme.

### Il vostro interesse per Infodent ha dato dinamismo alla rivista ed ha reso possibile importanti cambiamenti.

Il 2007, infatti, inizia con una grande novità. Infodent entra in tutti gli studi dentistici e laboratori odontotecnici d'Italia, anche grazie a voi.

Negli ultimi anni ci avete dimostrato in modo tangibile il vostro sostegno aderendo in tanti al progetto "Salviamo la Tariffa". Un progetto che si propone di salvare una "tariffa postale".

È ormai noto che Infodent è un mensile a diffusione gratuita sostenuto dalla pubblicità delle aziende che ritengono sia un efficace strumento di promozione oltre che un valido veicolo d'informazione. La rivista è inviata per posta usufruendo di una speciale tariffa. Dal 2003 la tariffa ha subito un aumento del 160%. Aumento a dir poco sproporzionato considerando che Infodent spedisce gratuitamente 35.000 copie ogni mese in tutta Italia. L'incremento delle tariffe postali avrebbe fatto lievitare i costi degli spazi pubblicitari, di conseguenza molte aziende non avrebbero potuto far fronte all'aumento. Ma grazie a tutti

coloro che hanno aderito al progetto con un abbonamento "simbolico" Infodent ha potuto usufruire della precedente tariffa.

### Con la vostra collaborazione è possibile continuare ad inviare INFODENT senza applicare alcun taglio alla tiratura.

Ancora una volta contiamo sulla vostra collaborazione, chiedendovi di attivare un abbonamento ad Infodent. Potete abbonarvi per un anno, semplicemente inviando **due francobolli da 0,60 euro** o per tre anni inviando **sei francobolli, da 0,60 euro**. Uno sforzo modesto vi permetterà di continuare a ricevere **Infodent** e a noi, di offrirvi un servizio sempre al passo con i tempi.

#### COMPILA E SPEDISCI

Tagliare lungo la linea tratteggiata ed inserire insieme ai francobolli nella busta intestata a: INFODENT, S.P. Teverina km 3,6 - 01100 Viterbo

- Sì, desidero abbonarmi a Infodent per un anno al costo di 1,20 Euro  
 Sì, desidero abbonarmi a Infodent per 3 anni al costo di 3,60 Euro

Spedite i numeri della rivista all'indirizzo indicato di seguito. Effettuo il pagamento allegando l'importo in francobolli.

Cognome: \_\_\_\_\_

Nome: \_\_\_\_\_

Indirizzo: \_\_\_\_\_ Cap: \_\_\_\_\_

Località: \_\_\_\_\_ PV: \_\_\_\_\_

Tel: \_\_\_\_\_

TRATTAMENTO DATI PERSONALI: Secondo quanto disposto dal D.lgs. 196/03, in qualsiasi momento potrà modificare o cancellare i suoi dati personali scrivendo a: B&C Srl - strada Teverina km 3,600, 01100 Viterbo. Le informazioni da lei rilasciate potranno essere utilizzate al fine di inviarle ulteriori offerte commerciali. Qualora lei non intendesse avvalersi di questa opportunità, barrare la seguente casella . Diritto di recesso: Ai sensi dell'art. 4 del D.lgs. 1922/50 potrà avvalersi del diritto di recedere dal presente contratto facendo alla ns. società comunicazione per iscritto entro sette giorni dal ricevimento con raccomandata A.R.

Firma \_\_\_\_\_ Data \_\_\_\_\_

INFODENT NORD 6-7/2007

**INFODENT**<sup>®</sup>  
MENSILE D'INFORMAZIONE MERCEOLOGICA DEL DENTALE



## POLIMERIZZATRICI A PRESSIONE A CONFRONTO

# Sotto pressione, ma in modo controllato



*In base al tipo di resina utilizzata, diversi sono i modi di polimerizzazione e, di conseguenza, diverse sono le apparecchiature utilizzate allo scopo.*

Le resine utilizzate per il rivestimento estetico di ponti e corone in metallo rientrano nella classificazione della norma ISO 10477. Le protesi in metallo-resina hanno avuto ampia diffusione, soprattutto

grazie al loro costo notevolmente inferiore rispetto a quello delle protesi in ceramica e metallo-ceramica. Del resto, se eseguite correttamente, il risultato estetico e funzionale soddisfa pienamente i requisiti di un restauro protesico. In base alla norma ISO 10477, le resine per ponti e corone sono suddivise in tre tipi, secondo il metodo di attivazione della polimerizzazione. Le resine di tipo 1 sono quelle attivate termica-

mente. Le resine di tipo 2, invece, sono quelle attivate chimicamente e quindi autopolimerizzabili. Infine, fanno parte del tipo 3 le resine fotoattivate, ovvero attivate tramite luce e/o radiazione ultravioletta. La norma riporta anche una serie di requisiti riguardanti la biocompatibilità, la profondità di polimerizzazione, la resistenza a flessione, l'assorbimento d'acqua, la solubilità, il colore e la sua stabilità. Le prime resine sintetiche ad essere introdotte sul mercato sono state quelle termopolimerizzabili, molto simili alle basi protesiche, ma con una colorazione diversa. L'utilizzo di queste resine, però, presentava alcuni inconvenienti. La lavorazione, infatti, era abbastanza lunga: prima dovevano essere modellate in cera le faccette sulle sottostrutture metalliche. Successivamente, il tutto veniva inglobato in gesso in un'apposita muffola. Una volta eliminata la cera, la resina veniva zep-pata nella muffola in vari strati e polimerizzata a caldo. Infine, la protesi veniva estratta dal gesso e la resina veniva rifinita e lucidata meccanicamente. Un altro problema era costituito nella mancanza di adesione diretta tra la resina e la lega sottostante. Di conseguenza, la resina doveva essere legata alla sottostante sottostruttura metallica tramite apposite ritenzioni meccaniche. Questo tipo di ritenzione, però, non era

esente da fessure tra i due materiali. Con il passare del tempo, quindi, l'infiltrazione dei liquidi orali in tale fessura poteva provocare pigmentazioni della resina e fenomeni di corrosione della lega, alterando così l'aspetto estetico della protesi e causando un pericoloso accumulo di microrganismi. Successivamente, quindi, furono introdotte resine acriliche modificate, sotto forma di polimero in polvere e monomero liquido, che potevano essere applicate direttamente sulla sottostruttura metallica e quindi polimerizzate a caldo in un bagno d'acqua sotto pressione. Un ulteriore passo avanti venne determinato dall'introduzione dei materiali più recenti costituiti da resine composite di varia natura.

### LA POLIMERIZZAZIONE DELLE RESINE

Per quanto riguarda il metodo di polimerizzazione, le resine si suddividono in termopolimerizzabili, fotopolimerizzabili e foto-termopolimerizza-



bili. Dopo l'applicazione sulle sottostrutture metalliche, alcune resine composite vengono polimerizzate a caldo in acqua sotto pressione, altre

vengono polimerizzate sottoponendole all'azione di luce di idonea lunghezza d'onda (a pressione atmosferica o sotto vuoto) ed altre ancora vengono dapprima fotopolimerizzate e quindi termopolimerizzate sotto vuoto in un apposito fornello. In base ai diversi metodi, la fase di polimerizzazione si avvale di appositi apparecchi con caratteristiche specifiche. La polimerizzazione caldo in acqua sotto pressione viene eseguita in polimerizzatrici dotate di un recipiente in cui viene posta dell'acqua, nella quale viene immersa la protesi sostenuta da un morsetto. Il funzionamento di queste apparecchiature avviene solitamente mediante acqua distillata o vapore saturo. Eliminando la necessità della pentola a pressione, le polimerizzatrici permettono la cottura di muffole con temperatura e pressione regolabili. Di solito è possibile scegliere tra cicli manuali e automatici con possibilità di

memorizzare i programmi più utilizzati. Se la polimerizzatrice è dotata di display, su questo appaiono i valori di temperatura e tempo, permettendo così il controllo del procedere del ciclo. Ovviamente, queste apparecchiature sono dotate di diversi dispositivi di sicurezza di tipo elettrico e meccanico, con segnali acustici e valvole di sfogo in caso di sovrappressione.

### GLI OPERATORI INCLUSI NEL CONFRONTO SULLE POLIMERIZZATRICI A PRESSIONE

**Heraeus Kulzer** -  
[www.heraeuskulzer.it](http://www.heraeuskulzer.it)

**Ivoclar Vivadent srl&C. sas**  
0473.670111 -  
[www.ivoclarvivadent.it](http://www.ivoclarvivadent.it)

**Wassermann Dental Maschinen GmbH**  
[www.wassermann-dental.de](http://www.wassermann-dental.de)  
(Importatore e distributore Giellecti srl - 02.90755662 - [www.giellecti.it](http://www.giellecti.it))

**Zhermack spa**  
0425.597611 -  
[www.zhermack.com](http://www.zhermack.com)

### Alcune definizioni della norma ISO 10477



Resina opaca: resina per corone e ponti intensamente pigmentata, idonea a mascherare la sottostruttura metallica sottostante. Resina dentina: resina per corone e ponti pigmentata e leggermente traslucida, con un colore adatto a imitare il colore naturale della dentina. Resina cervicale: resina per corone e ponti

intensamente pigmentata e leggermente traslucida, con un colore adatto ad imitare il colore della dentina naturale nel terzo cervicale del dente. Resina smalto: resina per corone e ponti traslucida e leggermente pigmentata, adatta ad imitare il colore naturale dello smalto dentario, da applicare sopra la resina dentina.

### AVVERTENZE IMPORTANTI PER IL LETTORE

*I dati pubblicati in questa sezione sono acquisiti dalle schede tecniche dei prodotti, dalle etichette delle confezioni, o da materiale illustrativo "di pubblico dominio" che abbia uguale valenza legale. I prodotti, quando possibile, sono raggruppati per omogeneità di destinazione d'uso, ed in ordine alfabetico secondo la denominazione commerciale. La presente rubrica ha finalità di informazione giornalistica, non di repertorio, non ha pretesa di esaustività e non vuole esprimere giudizi sui prodotti. Il lettore è invitato a non interpretare come una scelta redazionale la elencazione di prodotti o la mancata citazione di altri.*

Legenda: (A) Approfondimenti (€) In offerta

\* I prezzi si intendono al netto di IVA

► Polimerizzatrici a pressione					
Denominazione del prodotto	IVOMAT IP3 (A)	PALAMAT ELITE	POLIMER 86 (A)	POLIMER 180 (A)	POLYQUICK
Produttore	Ivoclar Vivadent srl&C. sas	Heraeus Kulzer	Zhermack spa	Zhermack spa	Wassermann Dental Maschinen GmbH
Funzionamento	Ad acqua demineralizzata ed aria compressa	Acqua di rete	Ad acqua distillata o vapore saturo	Ad acqua distillata o vapore saturo	•
Descrizione	Indicato per la polimerizzazione a pressione /calore dei materiali per ponti e corone e resine	Polimerizzatore per resine a caldo e a freddo	Progettata per effettuare cottura muffole, pressurizzazione gessi e rivestimenti per fusione, bagno igroscopico a pressione di riv. per fusione, riparazioni con resine a freddo autopol.	Progettata per effettuare cottura muffole, pressurizzazione gessi e rivestimenti per fusione, bagno igroscopico a pressione di riv. per fusione, riparazioni con resine a freddo autopol.	•
Temperatura regolabile	Si fino a 120°C	Da 45 a 95°C	Si min 10°C max 130°C	Si min 10°C max 130°C	Si fino a 95°C regolabile senza limiti
Pressione regolabile	Si	Si	Si	Si	Si
Pressurizzazione cilindri	Si	Si	Si	Si	No
Cicli	Automatici	Automatici, manuali	Automatici, manuali	Automatici, manuali	Automatici, manuali
Display presente	No	Si programma inserito	Si accensione, valori di temperatura e tempo, avvisi con aggiunti segnali acustici	Si accensione, valori di temperatura e tempo, avvisi con aggiunti segnali acustici	Si temperatura pressione
N° programmi memorizzabili	•	2	Fino a 10	Fino a 10	•
Materiale camera di polimerizzazione	Lega speciale acciaio-alluminio	Acciaio inox	Acciaio inox	Acciaio inox	•
Dimensioni (cm)	32,1x30x22	34x36x35	36x32x27	41x38x30	Camera ø 15x28,5 totali 34x43,5x35,5
Peso (Kg )	9,75	6	17,5	25	20,6
Capienza camera	Max acqua 0,87 lt. 1 muffola piccola per C&B	2 muffole doppie + 1 singola	Dim interne cm Ø 12xH11	Dim interne cm Ø 18xH14	3 muffole
Avvisatore acustico	No	Si	Si	Si	Si
Accessori standard	Supporto per fissaggio mascherine-impianto riempimento acqua con recupero	Portamuffole	1 cestello portalavori, 1 supporto portalavori con pinzette "coccodrillo" per sostegno in caso di riparazioni	1 cestello portalavori, 1 supporto portalavori con pinzette "coccodrillo" per sostegno in caso di riparazioni	Timer con preselezione del tempo di polimerizzazione fino a 12 ore
Valvola unidirezionale	Si	Si	Si	Si	•
Sicurezza meccanica	Si	Si	Si con blocco collegato a microchip	Si con blocco collegato a microchip	Si
Valvola di sovrappressione	Si	Si	Si	Si	Si
Filtro regolatore	Si	Si	Si	Si	Si
Prezzo di listino*	Euro 2.260,00	Non fornito	Euro 2.090,00	Euro 2.390,00	Non fornito

## Polimerizzatrici a pressione POLIMER 86 e POLIMER 180



Forte della pluriennale esperienza nella produzione di attrezzature per laboratorio odontotecnico, Zhermack S.p.A. (che ha recentemente incorporato l'azienda Emmevi S.r.l.) presenta la sua gamma di polimerizzatrici a pressione POLIMER 86 e POLIMER 180. Le polimerizzatrici della serie POLIMER sono adatte in modo ineguagliabile a tutte le esigenze tecniche richieste per la cottura di resine acriliche a temperatura e pressione regola-

bili, ad acqua distillata o vapore saturo, per la pressurizzazione di cilindri, oltre che per la cottura a pressione delle speciali muffole autostaffanti Zhermack. L'ampia scelta operativa è assicurata da 10 programmi memorizzabili con tempi programmabili da 1 min. fino a 99 ore e dai cicli manuali o automatici selezionabili, che permettono lo scarico finale della sola pressione d'aria o svuotamento totale della camera di polimerizzazione (aria e acqua). POLIMER 86 e POLIMER 180 inoltre, oltre che sostituire il tradizionale uso della pentola a pressione, danno la possibilità all'operatore di eseguire riparazioni in continua. La qualità viene assicurata anche dalla robusta struttura portante e dalla camera di polimerizzazione completamente in acciaio inox e dimensionata

anche per la speciale muffola autostaffante Zhermack. La sicurezza viene integrata con l'impiego di determinati componenti elettrici, meccanici ed elettronici. Oltre che offrire un'ampia versatilità di utilizzo e, soprattutto, considerate le diverse funzionalità dell'interfaccia con l'utilizzatore, viene risaltata quella caratteristica friendly-user, che grazie anche al pannello frontale comandi completo di display (dati di temperatura e tempo polimerizzazione) fa di POLIMER 86 e POLIMER 180 le polimerizzatrici a pressione versatili ed adatte ai laboratori odontotecnici di piccole e grandi dimensioni.

*Per informazioni:*  
Zhermack spa  
Via Bovazecchino, 100  
45021 Badia Polesine (RO)  
Tel. 0425.597611  
Fax 0425.53596  
info@zhermack.com  
www.zhermack.com

## Ivomat IP3

L'Ivomat IP3 è indicato per la polimerizzazione a pressione/calore automatica dei materiali per ponti e corone. Inoltre possono essere polimerizzate diverse resine a caldo ed a freddo. I vantaggi presentati dall'Ivomat IP3 sono i seguenti:

- regolazione specifica della pressione
- temperatura regolabile individualmente da +30 a +120°C
- svuotamento automatico del contenitore d'acqua a polimerizzazione ultimata

Colore standard: bianco

### DATI TECNICI

Tensione: 220-230 V / 50 Hz,  
1030 Watt

Dimensioni: larg. 285 x alt. 225 x  
prof. 280 mm

*Per informazioni:*  
www.ivoclarvivadent.it

## CORSI di PREPARAZIONE ai TEST di ODONTOIATRIA e MEDICINA

### Caratteristiche dei corsi:

- preparazione mirata ed efficace
- spiegazione e ripasso mirato di tutte le discipline richieste alla prova d'esame (**Logica e Cultura generale, Biologia, Chimica, Matematica e Fisica**);
- svolgimento di numerose **prove simulate con correzioni individuali**;
- analisi dei **test ufficiali degli ultimi anni**;
- corpo docente altamente qualificato con esperienza unica in Italia;
- materiale didattico ed esercitazioni forniti durante il corso;
- **numero limitato di partecipanti**;
- utilizzo di lettori ottici come quelli in uso nelle università per la correzione delle prove.

**Risultati dei partecipanti alle passate edizioni:** percentuale di ammissione **4 volte superiore** a quella degli altri candidati.

**Le iscrizioni ai corsi sono già aperte e si accettano fino ad esaurimento dei posti disponibili.**

**Alpha Test è la prima società in Italia specializzata nel preparare gli studenti per l'ammissione all'università. Dal 1987 ad oggi ha preparato con successo migliaia di candidati ai test di ammissione a Odontoiatria e Medicina, tra i più selettivi in Italia.**

### Calendario prossimi corsi 2007:

**Corso C** (nelle sedi di Bari, Bologna, Brescia, Genova, Milano, Napoli, Padova, Pisa, Roma e Torino)

Il corso prevede lezione dal lunedì al venerdì **dal 16 al 27 luglio (prima parte) e dal 20 agosto al 1 settembre (seconda parte)**, per un totale di oltre 70 ore di lezione.

**Corso D** (nelle sedi di Bari, Bologna, Brescia, Firenze, Genova, Milano, Napoli, Padova, Pisa, Roma e Torino)

Il corso prevede lezione dal lunedì al sabato **dal 20 agosto al 1 settembre**, per un totale di circa 48 ore di lezione.

VACANZA STUDIO A  (LUCCA)

**1 settimana:** dal 19 al 25 agosto

**2 settimane:** dal 19 agosto al 1° settembre



**NUOVE EDIZIONI IN DEFINIZIONE**

1° Edizione: settembre 2006  
2° Edizione: settembre 2007

 Alpha Test

APRE IL NUMERO CHIUSO

Per informazioni  
e iscrizioni

800 120 200

www.alpha-test.it

## Infodent, indispensabile.

Infodent, lo strumento di aggiornamento e approfondimento merceologico, che in modo puntuale e obiettivo affianca quotidianamente chi deve affrontare la professione odontoiatrica.



La rubrica **"A confronto"** offre al lettore una panoramica sui prodotti per odontoiatri e odontotecnici. Le tabelle comparative, mettono a confronto, in modo chiaro, le caratteristiche tecniche e le proprietà fisiche dei materiali per valutarne le differenze e le diverse indicazioni. Una sorta di vademecum per orientarsi nella scelta del prodotto.

**Infodent è anche uno strumento che promuove la comunicazione degli operatori commerciali.**

La rubrica "Approfondimenti" costituisce uno spazio privilegiato in cui gli operatori del settore possono illustrare in dettaglio le caratteristiche dei loro prodotti. Una vera opportunità per gli operatori di comunicare in modo mirato, aprendo un dialogo diretto con il lettore.

# INFODENT

www.infodent.it

**Nel 2007 Infodent moltiplica il numero dei lettori dei suoi Confronti:**

- ✓ Da gennaio Infodent raggiunge anche **Sicilia, Sardegna e Calabria**, coprendo così gli operatori dell'intero territorio nazionale.
- ✓ Da Aprile Infodent si apre al mondo accademico con **Infodent Università**, edizione speciale trimestrale presente in tutte le Università italiane.

### "A CONFRONTO" NEL 2007

#### Gennaio - Febbraio

Rilevatori di carie, Frese per preparazione protesica, Plafoniere professionali

#### Marzo

Ortopanoramici analogici, Disinfettanti per mani, Termoformatrici - Termostampatrici

#### Aprile

Lavastrumenti chirurgiche - Termodisinfettori, Sonde parodontali, Software odontotecnici

#### Maggio

Riuniti digitali, Adesivi smaltodentinali, Forni per ceramica

#### Giugno - Luglio

Manipoli per micromotori, Attacchi ortodontici estetici, Polimerizzazione a pressione

#### Agosto - Settembre

Bisturi elettrici, Dentifrici medicati, Fonditrici elettroniche pressofusione

#### Ottobre

Rilevatori di colore, Guanti monouso, Mobili laboratorio - Camera di lavoro

#### Novembre

Defibrillatori, Suture chirurgiche, Miscelatori gesso

#### Dicembre

Sistemi compattazione e iniezione Guttaperca, Dighe in gomma, Denti in ceramica

I CONFRONTI MERCEOLOGICI GIÀ PUBBLICATI POSSONO ESSERE SCARICATI ALL'INDIRIZZO: [www.comparazioni.com](http://www.comparazioni.com)

Le aziende potranno scaricare le schede da compilare per essere presenti nei prossimi confronti merceologici di Infodent. Possono, inoltre, compilare il form relativo ai prodotti di loro competenza che verranno pubblicati nel 2007. Per ulteriori informazioni 0761.393.307

## Impianti A.I.T. & S.L.

Massima stabilità primaria in qualunque condizione ossea residua



La principale necessità dell'odontologa che si accinge ad eseguire un intervento di chirurgia implantare è quella di ottenere una stabilità primaria eccellente, non solo quando la quantità ossea risulta normale ma in particolare quando la situazione clinica appare critica con osso fragile o scarso.

Physioline ha studiato e ottenuto una nuova morfologia del profilo delle spire che caratterizzano le innovative fixture **A.I.T.&S.L.** riportando **risultati di eccellenza in termini di stabilità primaria**. Questa eccezionale qualità, associata alla nuova superficie JT-i-O favorente la rapida osteointegrazione, riduce i tempi di guarigione anche in queste situazioni limite. La scelta di poter recuperare il prezioso particolare osseo grazie alle esclusive frese **Executive Bone Drill**, tutte a lun-



ghezze e diametri predefiniti, assicurano il successo implantare in ogni condizione ossea residua con precisione e serenità operativa. Physioline, impegnata da sempre nella realizzazione di impianti dentali a tecnologia avanzata offre al professionista, nella sezione dei prodotti **Easy Components**, innovativi strumenti di supporto per la moderna chirurgia implantare. ■

Physioline srl  
Via Garibaldi, 17  
21100 Varese  
Tel. 0332.284612  
Fax: 0332.319620  
info@physioline.it  
www.physioline.it

## Sanikit™ dental examination

Kit di prima visita sterile monouso



La gamma Sanikit dental examination, messa a punto dalla società svizzera Saniswiss SA, propone dei kit di prima visita pre-sterilizzati e standardizzati.

Questi piccoli kit sterili sono composti da 3 strumenti: uno specchio, una pinzetta e una sonda parodontale, tutti e tre monouso. Il kit "Maxi" comprende in più un piccolo vassoio, una tovaglietta di protezione del paziente, due mascherine e due rulli di cotone. Questo nuovo concetto sviluppato in Svizzera rappresenta un risparmio di tempo e una sicurezza totale per il paziente grazie al monouso sterile.

Sanikit permette inoltre un notevole risparmio in termini di costi e volume di strumenti che devono essere risterilizzati.

Da poco introdotto sul mercato è già uno dei prodotti più apprezzati dai dentisti: permette di non sprecare tempo rispondendo alle nuove norme di sicurezza e di responsabilità delle nuove disposizioni sanitarie. ■

c2b snc  
di Cavalli Angela e C.  
Tel. 0445.334072  
cavalli.angel@libero.it



★★★★★  
**Centri Del Sorriso  
in Franchising**

**Fai un salto di qualità:  
Apri uno Studio Odontoiatrico  
di Successo!\***

\* Se hai già uno studio odontoiatrico  
abbiamo la formula anche per te!

Numero Verde  
**800.135.438**



## FORNO VP300 - Il progresso

Innovazione e garanzie di successo

*Un concetto contemporaneo di funzionalità ed ergonomia, che nasconde tecnologie rivoluzionarie con un aspetto elegante. Così si presenta il forno VP300, che nasce dall'esperienza di anni di lavoro e di prove sulla pressione di ceramica integrale, ceramica pressata su metallo e cotture.*

Per la sua progettazione ci si è basati sul presupposto che lo sviluppo di una nuova tecnologia deve necessariamente scaturire dall'applicazione di metodiche che devono partire da certezze. Questo è l'elemento fondamentale che consente al VP300 di garantire uno sviluppo nel futuro, offrendo la base per ottenere risultati costanti. E come nell'utilizzo per la pressatura di ceramica integrale, pressatura della ceramica su strutture d'ossido di zirconio o su metallo (press-to-metal®), VP300, così come tutti gli altri nuovi forni della serie VARIO 300, è interfacciabile a futuri programmi di diagnosi pensati per l'odontotecnico moderno.

Tra le caratteristiche del VP300 possiamo segnalare le seguenti:

- Apertura regolabile in base alla temperatura, a tempo o per una tempera della ceramica.
- Memoria per 500 programmi grazie ad un software dell'ultima generazione.
- Integrazione di una tecnica di sensori invece d'interruttori meccanici.
- Impostazione libera della pressione ideale.
- Compact Flash - Tecnologia per una rapida programmazione o salvataggio dei dati.
- FMonitor LCD e schermo interattivo "touch screen".

Per evidenziare ulteriormente le caratteristiche del VP300 indichiamo alcuni vantaggi di cui l'odontotecnico può usufruire nel corso del suo utilizzo:



tecnico può usufruire nel corso del suo utilizzo:

- Cottura: Asciugatura termo-regolata.
- Cottura: Fase di "tempera" della ceramica.
- Pressatura: Escursione della presa fino a 50 mm.
- Pressatura: Muffola di dimensioni più grande per l'utilizzo di cilindri di diametro maggiore.
- Pressatura: Programmazione di due intensità di pressione.
- Cottura e Pressatura: Sette resistenze a spirale anziché le consuete cinque = più calore.
- Capacità di pressare il cilindro da 300 grammi con i grezzi da 5 grammi. ■

Nikodent srl  
Via Silvio Pellico, 11/B  
20021 Bollate (MI)  
Tel. 02.38302985  
Fax 02.87385066  
www.nikodent.it  
nikodent@tin.it

**finition**<sup>®</sup>  
Silicone medicale

e

**finition**<sup>®</sup> XT  
Termoplastica medicale



CE

posizionatori preformati

selezione serie e misure		
Serie (1 estrazione)	Serie 2 estrazioni	Serie 4 estrazioni
42-0	45-2	44-4
43-0	46-2	45-4
↓	↓	↓
↓	↓	↓
↓	↓	↓
59-0	55-2	59-4
60-0	56-2	60-4

- Trasparente
- Elastico
- Biocompatibile
- Sterilizzabile in autoclave
- Può essere disinfettato nell'acqua bollente
- Ottima resistenza alla lacerazione
- Uso a lungo termine e come stabilizzazione

**finition**<sup>®</sup> IT e **finition**<sup>®</sup>

Prezzo unitario € 49 iva escl.

Offerta 5 pz. € 215 " "

10 pz. € 390 " "

Offerta valida fino al 31/12/07

Bracket ceramica **miso**

M.B.T.  
018/022

Roth  
018/022



Standard  
018/022

Offerta -20% fino al 31/12/07

Da € 8,8 iva esc. prezzo unitario

Attacco trasparente  
in zaffiro monocristallino



Via Modigliani 33  
20090 Segrate  
tel. 0226952457 fax 022131604  
Email orthopost@fastwebnet.it  
www.orthopost.com

# OFFERTE DALLE AZIENDE

Le promozioni degli operatori commerciali

Una rubrica utile che evidenzia gli "affari" periodicamente proposti dagli operatori.



### CAMREX 191A

Telecamera intraorale.

**PREZZO TAGLIATO** <= **EURO 1.080,00 + iva**

EUROCOMPRESS

Via Brunelleschi, 16-20 - 20090 Trezzano S/N  
Tel. 02.4454656 - Fax 02.4450027  
e-mail: eurocompress@eurocompress.it -  
www.eurocompress.it



### MiniEndos "MEN.A"

motore digitale per endodonzia; semplice e affidabile con controllo torque e possibili autoreverse.

**PREZZO TAGLIATO** <= **EURO 460,00 + iva**  
(offerta con manipolo 16:1: 800.00 Euro)

MARIOTTI&C

Via Seganti 73, 47100 Forlì  
Tel 0543.474105 - Fax 0543.781811  
e-mail: info@mariotti-italy.com  
www.mariotti-italy.com



### FIX'N RELAX

Il cuscino sottovuoto, ottimo per fermare la testa dei pazienti in una posizione ottimale. Ideale per le prolungate sessioni di implantologia, parodontologia, sbiancamento, chirurgia, endodonzia etc.

**PREZZO TAGLIATO** <= **EURO 150,00 + iva**  
10,00 Spese di sped.

SMILE CREATION ITALIA

Tel. 06.97277675 - 06.97277679 - Fax 06.97277680



### SW DENTAL

Gestione completa dello studio odontoiatrico.

**A PARTIRE DA**  
**EURO 480,00 + iva**

SOFTWAREWORK snc

Via Barucchi, 37 - 37139 Verona  
Tel: 045.9251255 - Fax 045.9250152  
e-mail: info@softwarework-it.com - www.softwarework-it.com



### KIT CHIRURGICO MULTYSYSTEM®

Ref. 7105100 per il rialzo del seno mascellare a minima invasività.

**PREZZO TAGLIATO** <= **EURO 549,00 + iva**

MULTYSYSTEM srl

Via Solferino, 4 - 20052 Monza (MI)  
Tel. 039.2302681 - Fax 039.2302686

e-mail: multysystem@multysystem.com - www.multysystem.com



### ZAAP LIGHT

La lampada che consente di effettuare lo sbiancamento professionale dei denti in soli 20 minuti.

**PREZZO TAGLIATO** <= **EURO 3.300,00 + iva**  
+ 1 kit omaggio per  
3 pazienti

SMILE CREATION ITALIA

Tel. 06.97277675 - 06.97277679 Fax 06.97277680

Legenda: (A) = APPROFONDIMENTI

(i) = SCHEDA INFORMATIVA

I beni offerti in questa sezione si intendono destinati all'utilizzatore professionale. Le apparecchiature soggette alla regolamentazione di cui alla Legge 175/92 possono essere cedute solamente agli iscritti all'Albo dei Medici-Chirurghi e degli Odontoiatri. Per ogni informazione sulle offerte qui elencate il lettore interessato è invitato a rivolgersi direttamente all'inserzionista.

# ORTHO

MILANO ROMA TORINO

# SYSTEM

Laboratori specializzati in ortodonzia.

“laboratorio di idee”,  
leader nella tecnica linguale

Via E. Romagnoli, 3 - 00137 Roma

tel 06-86.89.89.94 r.a. - fax 06-86.89.86.31 - e-mail: stefanodellavecchia@libero.it

anche con:



Montaggio brackets su set up con filo 18x25...



...costruzione mini transfert rigidi...



...metodica "New Hiro System" con STB bracket

## ■ OFFRO COLLABORAZIONE

• Assistente, pluriennale esperienza, offresi per studio odontoiatrico. Zona Città Studi di Milano. Telefonare al 333.9361086.

• Medico chirurgo odontoiatra, con esperienza ventennale, anche di pronto soccorso odontoiatrico e chirurgia maxillo-facciale, valuta proposte di collaborazione, max 3 giorni alla settimana, eventuale sabato, in tutta Italia. Telefonare allo 06.30891203 o al 335.5243948.

• Medico chirurgo odontoiatra offresi per collaborazione a studi dentistici in Lombardia in implantologia e piccola chirurgia orale (preprotetica, ottavi inclusi, cisti). Assistenza e attrezzatura propria. Telefonare al 335.8102176

• Medico odontoiatra offre collaborazione presso studi dentistici di Milano e provincia e Varese e provincia. Telefonare allo 0331.553237 o.p. o al 340.6848463.

• Odontoiatra chirurgo esperienza pluriventennale, relatore

in convegni nazionali ed internazionali, offre collaborazione in chirurgia implantare avanzata, GBR, chirurgia parodontale. Attrezzatura propria. Studi nord Italia. Telefonare allo 0372.26372.

• Odontoiatra con pluriennale esperienza in parodontologia, implantologia, tecniche rigenerative, membrane, rialzi di seno mascellare su approccio laterale e crestale offre la propria collaborazione presso studi dentistici a Milano, Varese e limitrofi. Telefonare al

349.7557544.

• Odontoiatra offre collaborazione nelle province di Milano, Varese, Como e Novara, per conservativa, endodonzia, piccola chirurgia, igiene, curettage e protesi. Telefonare al 339.4597343.

• Odontotecnico 39enne, con esperienza in protesi fissa metallo/ceramica e protesi su impianto, cerca serio impiego presso laboratori in Lombardia, province di VA, CO. Si garantisce max serietà, competenza e disponibilità a trasferirsi.

COLLEGATI ALL'INDIRIZZO INTERNET [WWW.INFOIDENT.IT](http://WWW.INFOIDENT.IT) ED INSERISCI ANCHE ON-LINE IL TESTO DEL TUO ANNUNCIO. I testi degli annunci di interesse odontoiatrico sono visionati preventivamente dall'A.N.D.I. - Dipartimento Regionale Lazio

 ANNUNCI GRATUITI  
 VARIAZIONE DATI

indirizzo: Strada Teverina km. 3,600 • 01100 VITERBO • Tel. 0761.393.204 - Fax 0761.393.222

Nome ..... Cognome .....  
 Tipo di attività ..... Specializzazione .....  
 Via ..... Numero ..... CAP .....  
 Città ..... Prov. .... Tel. .... Cell. ....  
 E-mail .....@ ..... P.IVA ..... C.F. ....

(Per annunci a pagamento sono obbligatori la partita iva e il codice fiscale)

OFFRO O CERCO  COLLABORAZIONE  ATTREZZATURE  ATTIVITÀ

Spazio per l'annuncio (scrivere a macchina o stampatello) MAX 30 PAROLE • Sarà pubblicato solo il testo sottostante\*

.....  
 .....  
 .....  
 .....  
 .....  
 .....  
 .....

## \*IMPORTANTE

Gli annunci riguardanti la ricerca di collaborazioni (ricerca personale, collaboratori ecc.) devono essere pubblicati corredati delle generalità del richiedente, in ottemperanza al decreto legislativo n. 276 del 10 settembre 2003, attuazione della legge delega in materia di occupazione e mercato del lavoro (legge 14 febbraio 2003 n. 30, cosiddetta "legge Biagi"). In relazione a quanto sopra, al fine di consentire la pubblicazione delle suddette generalità in base a quanto disposto in materia dal D.lgs. 196/03 che regola il trattamento dei dati personali, si autorizza la pubblicazione delle generalità suindicate.

DATA .....  
 NOME E COGNOME (IN STAMPATELLO) .....  
 .....  
 FIRMA .....  
 .....

Per la comunicazione telefonica degli annunci economici è attiva negli orari di ufficio una segreteria telefonica al numero 0761.393.204 dal lunedì al venerdì. **ATTENZIONE SARANNO PUBBLICATI SOLO GLI ANNUNCI COMPLETI DI TUTTI I DATI RICHIESTI: NOME, COGNOME, INDIRIZZO, CAP, CITTÀ, TELEFONO, PRESSIONE E PROFESSIONE. Gli annunci si ricevono fino al 5 di ogni mese precedente l'uscita** e saranno pubblicati una sola volta. Per vedere pubblicato nuovamente il proprio annuncio, occorre spedire il coupon per una nuova richiesta oppure comunicare telefonicamente la riconferma. Se si desidera pubblicare in evidenza o per quelli che pervengono dalle regioni dove non è spedita INFODENT è necessario effettuare un versamento di Euro 15,50 IVA compresa su c.c.p. n° 16818015. Intestato a: B.&C. srl - Strada Provinciale Teverina Km. 3,600 - 01100 Viterbo. Servizio Annunci (spedire fotocopia versamento). Per gli annunci in evidenza il versamento dà diritto a 2 uscite. Nell'eventualità di concomitanza dei due casi (evidenza - fuori zona di spedizione) il versamento da effettuare è di Euro 31 e dà diritto a due uscite. INFODENT offre esclusivamente un servizio, non riceve tangenti sulle contrattazioni, non effettua commerci, non è responsabile della veridicità delle inserzioni. Si procederà a norma di legge contro chiunque si servirà di questa rivista per scopi illeciti e di disturbo. Le inserzioni gratuite sono riservate ai privati. Gli operatori commerciali, per le inserzioni che riguardano l'attività

svolta, devono servirsi degli annunci a pagamento o degli spazi pubblicitari. Ai sensi e per gli effetti del D.lgs. 196/03, il trattamento dei dati avverrà mediante supporti sia telematici che cartacei, entrambi eventualmente organizzati anche come banche dati o archivi. Il conferimento dei dati personali è obbligatorio per la pubblicazione dell'annuncio o per il ricevimento della rivista. La mancata comunicazione, ovvero l'accertata erroneità dei dati richiesti legittimeranno la nostra società a rifiutare l'esecuzione del rapporto, ovvero ad interrompere l'esecuzione stessa. I dati personali acquisiti potranno essere comunicati a tutti i dipendenti, collaboratori e consulenti a qualsiasi titolo della nostra Società, nonché a tutti gli Organi societari ed ai soci; i medesimi dati potranno essere inoltre comunicati agli omologhi soggetti di società da noi controllate o collegate, ovvero di società che controllano l'attività della nostra Società. I dati relativi all'indirizzo saranno utilizzati per l'invio di riviste e attività commerciali. In ogni momento potrete esercitare i diritti di cui all'Art. 7 del D.lgs. 196/03 e quindi conoscere, ottenere la cancellazione, la rettificazione e l'integrazione dei vostri dati, nonché opporvi al loro utilizzo per le finalità su indicate. Il titolare del trattamento è B&C srl con sede in Viterbo Strada Teverina km 3,600 nella persona del suo legale rappresentante. Qualsiasi comunicazione o atto ufficiale potrà essere inviato dall'inserzionista presso la redazione di Infodent con sede in Viterbo Strada Teverina km 3,600.

## SIETE IN REGOLA CON LE NUOVE NORME SUI PROTOCOLLI DI STERILIZZAZIONE? EFFETTUATE VERIFICHE PERIODICHE ALLA VOSTRA AUTOCLAVE CON CONTROLLI BIOLOGICI?

**C.C.Q. Biomedica** controlla e certifica periodicamente, come le recenti normative prescrivono, l'efficacia di sterilizzazione della vostra autoclave con **test biologici**.

Il controllo sistematico con un piccolo investimento annuo di **120,00 euro**, permetterà di garantire la sterilità dei cicli effettuati evitando il blocco dell'autoclave ed il fermo di tutta la linea di sterilizzazione, con conseguenze ben immaginabili nella gestione del vostro studio medico. Per aderire al programma contattateci senza impegno a:

**C.C.Q. Biomedica**

Via Monte Grappa 2 - 20089 Valleambrosia di Rozzano (MI)

Tel. 0230356896 - Fax 0230356897 - Email [ccqb@email.it](mailto:ccqb@email.it)

Oppure visitate il nostro sito [www.ccqb.net](http://www.ccqb.net)



**Iniziativa Studio**

**Sicuro**



Telefonare al 347.5297875.

■ CERCO COLLABORAZIONE

• **Biotec Impianti Dentali di Povolaro (VI)**, cerca venditori introdotti nel settore per province libere.

[www.bioteconline.com](http://www.bioteconline.com) - curriculum:

[info@bioteconline.com](mailto:info@bioteconline.com)  
fax 0444.361249 - telefono 0444.361251.

• Dott.essa D'Errico di Milano cerca assistente alla poltrona esperta segretaria part-time (3 giorni a settimana) per sostituzione maternità con possibilità di futura assunzione.

Telefonare allo 02.48708390.

• **Smile Factory di Milano** ricerca professionisti odontoiatri ed igienisti dentali laureati per i nostri studi affiliati Smile Factory su tutto il territorio nazionale in particolare le zone di Torino - Pavia - Milano - Varese.

Contattare numero verde 800.135.438.

• **Tiradix srl di Vimercate (MI)**, azienda leader nella rigenerazione ossea promuove materiali omologhi della banca dei tessuti muscoloscheletrici Ior di Bologna. Si ricercano agenti sul territorio nazionale. Inviare curricula all'indirizzo e-mail [tiradix@tiradix.it](mailto:tiradix@tiradix.it) o al fax 039.606084024.

• **Vares.it srl di Roma** ricerca igienista dentale da inserire nel proprio settore commerciale. Si offrono fisso, rimborso spese più provvigioni adeguate.

Telefonare allo 06.97277675.

• **York Global Village**, associazione di volontariato Onlus, ricerca: medici, odontoiatri, odontotecnici e infermieri disponibili a prestare un servizio di volontariato (minimo 10-15 gg) presso una missio-

ne di suore a Kampala (Uganda). Telefonare allo 06.4453343 o al 339.4050629 o inviare e-mail all'indirizzo: [yorkglobalvillage@tiscali.it](mailto:yorkglobalvillage@tiscali.it) [www.yorkglobalvillage.it](http://www.yorkglobalvillage.it)

■ OFFRO ATTIVITÀ

• Cedo per cessata attività, iniziata nel 1960, studio dentistico (muri compresi) a Pioltello (MI). Possibilità associazione. Telefonare allo 02.92106193 o allo 02.92147379.

• Centro dentale avviato cede attività con possibilità di subentro graduale, da concordare, da 1 a 5 anni. Telefonare al 349.3555392 martedì e mercoledì solo mattino e giovedì tutto il giorno.

• Milano centro, affittasi, anche a ore, unità operative in studio odontoiatrico, dotato di 4 riuniti con apparecchi Rx endorale, sala raggi con ortopantomografo e teleradiografo, sala d'atte-

sa, reception, bagno disabili, a medici con clientela propria. Telefonare al 335.8036979.

• Provincia Milano, zona est, cedesì studio dentistico monospecialistico + laboratorio.

Avviamento quindicennale - 4 unità operative, ortopantomografo + braccio teleradiografia digitalizzato, linea sterilizzazione, reception, sala attesa, studio privato. Telefonare al 392.9014331.

• Vendesi o affittasi studio dentistico, provincia Milano est, 1 unità operativa, clientela decennale, completamente a norma. Telefonare al 339.2186812.

■ CERCO ATTIVITÀ

• Cercasi studio odontoiatrico, in affitto o in vendita, con affiancamento, nelle zone di Magenta, Legnano, Abbiategrasso, Rho (MI), Saronno (VA) e novarese. Telefonare al 339.4597343.



Robert Cavezian - Gérard Pasquet

## La diagnostica per immagini in odontoiatria

edizione italiana  
a cura di Antonio Leccisotti

Questo nuovo libro di Robert Cavezian e Gerard Pasquet, edito da B&C nella versione Italiana, vuole essere un valido manuale per odontoiatri e radiologi che si avvicinano alla radiologia odontoiatrica del terzo millennio. Gli Autori propongono le linee-guida, per saper scegliere, tra le metodiche d'indagine disponibili, quelle più idonee per raggiungere gli obiettivi diagnostici e terapeutici.

**PREZZO SPECIALE Euro 50,00**  
Zero spese di spedizione

per informazioni **800-238779**



## Metal Store sas

Via Vecchia Napoli 132 NAPOLI - Zona. NA e provincia  
T. 081.5854492/081.7407683/081.5854821 - F. 081.6582587  
IMPORTATORE GNATUS *metalstoresas@virgilio.it*



# Non sempre la qualità ha un costo elevato

## Già 3.500 dentisti italiani hanno scelto Gnatus

### Acquista anche tu la migliore qualità al prezzo più basso

#### LOMBARDIA

- DE VECCHI EZIO s.a.s.  
MILANO  
Zona: MI, BG, BS, CO, CR, LC, LO, PV, VA e provincie  
T.F. 02.39261833 - 335.6867287  
ezio.devecchi@katamail.com
- DENTAL DEALER s.r.l.  
MILANO  
Zona: LOMBARDIA  
T. 02.55192245 - F. 02.54116116  
dd@dentaldealer.it
- SCIC sas di Giuseppe Russo  
OPERA (MI)  
Zona: LOMBARDIA  
T. 02.57600100 - Cell. 348.4121623 - s.c.i.c.@tin.it
- SIECO s.r.l.  
ASSAGO (MI)  
Zona: LOMBARDIA  
T. 02.4883448 - F. 02.45702583  
sieco@siecosrl.com

#### LIGURIA

- NOVADENT s.n.c.  
GENOVA  
Zona: LIGURIA  
T.F. 010.814489 - 348.4160506

#### PIEMONTE

- L.C. DENTAL s.r.l. di Enzo Lattore  
TORINO  
Zona: PIEMONTE  
T.F. 011.4472336 - info@enzolattore.com

#### VENETO

- L.A. MASTERS s.r.l.  
CARATURA (PD)  
Zona: FRIULI VENEZIA GIULIA  
T.F. 049.9556405 - info@lamasterssrl.191.it
- M.G. di Marin Giuseppe  
PIOVE DI SACCO (PD)  
T.F. 049.5800262 - giuseppemarin@alice.it

#### FRIULI - VENEZIA GIULIA

- ATO di PASSERINI LUIGINO  
MARTIGNACCO(UD)  
Zona: UD, PO, GO, TS e province  
T. 0432.6787731 - F. 0432.678732  
atodental@ilbero.it

#### OFFERTA PROMOZIONALE N° 1 Riunito Syncrus HS, pneumatico, così composto:

Poltrona GL, con motore Bosch, comandi a pedale con 5 programmi, senza fissaggio al pavimento, da terra alt. min cm 45 e alt. max cm 90, conformazione anatomica, poggiatesta articolato.

Faretra a 6 piste, sistema SPRIDO, con supporti strumenti in silicone autoclavabili, con siringa a 3 vie, 2 terminali per turbina, 1 micromotore ad aria spray interno, negatoscopio e sistema di disinfezione Biosystem.

Gruppo idrico con bacinella in ceramica facilmente autoclavabile, siringa a 3 funzioni con regolazione flusso acqua e due alloggiamenti con cannule per aspirazione chirurgica.

Lampada operatoria Persus 1-20.000 lux luce fredda.  
Garanzia 2 anni estensibili a 5

I.V.A., trasporto e montaggio ESCLUSI

List. Euro 7.800,00 Euro 4.900,00

#### OFFERTA PROMOZIONALE N° 2

Studio completo così composto:  
Riunito SYNCRUS HXL FULL, elettrificato.  
Così composto:

Poltrona GLX, con motore Bosch, comandi a pedale con 7 programmi di cui 2 memorie per la programmazione di lavoro, trendelenburg, conformazione anatomica, poggiatesta articolato, senza fissaggio al pavimento, da terra alt. min. cm 45 e alt. max cm 90, opzione secondo braccio e tappezzeria facilmente rimovibile grazie al sistema "easy-fix".

Faretra a 6 piste, sistema Sprido, con supporti strumenti in silicone autoclavabili, con siringa a tre vie 2 terminali per turbina f. ottica 1 turbina f. ottica

1 micromotore spray integrato f.ot e pedaliera di regolazione, 1 ablatore piezo e 3 punte, 1 lampada a led per fotopolimerizzare, con negatoscopio e con tutti i comandi in un pannello centrale touchscreen per tutte le funzioni.

Sistema di disinfezione Biosystem: con valvola antiritorno, per disinfezione a fine operativa, più somministrazione di soluzioni agli strumenti rotanti ed ablatore. Gruppo idrico Alcance 3t con bacinella in ceramica facilmente igienizzabile, con rotazione fino a 90° - tavoletta assistente con siringa a tre vie e 2 terminali per aspirazione chirurgica.  
Garanzia 2 anni estensibili a 5

Seggiolino Gnatus mod. Top  
Radiografico endorale Gnatus Timex 70, pantografato, con comandi digitali, su stativo o a muro.  
Aspirazione chirurgica ad anello liquido Bio-vac.  
Compressore a secco 2 cilindri, serbatoio 50 lt.  
Autoclave Bio clave Gnatus 12 lt ed imbustatrice.  
Serie di 4 mobili, con lavello ed elettrovalvola, servomobile, cassettiera ed 1 anta.  
Kit multimediale così composto: braccio + camera + monitor.

I.V.A., trasporto e montaggio ESCLUSI

List. Euro 22.200,00 Euro 14.900,00

#### OFFERTA PROMOZIONALE N° 3

Riunito SYNCRUS INOVA, pneumatico, a faretra o carrello così composto:

POLTRONA GL, con motore Bosch, comandi a pedale con 5 programmi, senza fissaggio al pavimento, da terra alt. min. cm 45 e alt. max cm 90, conformazione anatomica, poggiatesta fisso.

FARETRA O CARRELLO: a piste, con supporti strumenti in silicone autoclavabili, con siringa a 3 vie, 2 terminali per turbina, 1 micromotore ad aria spray interno.

Gruppo idrico: con bacinella in ceramica facilmente autoclavabile, cannula per aspirazione.  
Lampada operatoria Persus L20.000 lux luce fredda.  
Garanzia 2 anni estensibili a 5

I.V.A., trasporto e montaggio ESCLUSI

List. Euro 6.900,00 Euro 3.500,00

#### N° 4 JET SONIC PLUS

Gnatus ultrasuoni combinato 29.000 Hz - manipoletto Satelec per drenaggio, rimozione perni e corone etc., e manipoletto a flusso di bicarbonato per sbiancamento

List. Euro 1.650,00 Euro 1.099,00

#### N° 5 KIT MULTIMEDIALE COSÌ COMPOSTO CAMERA + STAFFA + MONITOR

List. Euro 2.750,00 Euro 1.290,00

#### N° 6 OPTILIGHT LD III

Gnatus lampada a LED per fotopolimerizzazione

List. Euro 420,00 Euro 290,00

#### N° 7 AUTOCLAVE BIOCLAVE 12LInox

Gnatus - design innovativo - elettronica rapida (15) - supersicura

List. Euro 1.400,00 Euro 990,00

#### N° 8 RADIOGRAFICO ENDORALE TIMEX 70

70 kV, 7 mA - 0,08 sec., digitale, a parete pantografato o su stativo

List. Euro 2.740,00 Euro 1.490,00

#### N° 9 TURBINA GA 100

Gnatus - attacco rapido Midwest oppure Borden.

List. Euro 260,00 Euro 179,00

#### N° 10 SBIANCATORE TIPO EMS

List. Euro 450,00 Euro 149,00

# GERHÒ<sup>®</sup> MAGAZINE



**1° CATALOGO INTERATTIVO  
CHE TI FA RISPARMIARE**

**Basta un "CLICK" .... e l'ordine è già fatto  
ed in 24 ore i prodotti saranno nel Vostro Studio**

**Nuova Gerhò Dental Division s.r.l. - Zona Enzenberg - Settequerce - 39018 Terlano (BZ) Italia**  
Tel. 0471 066045 - fax 0471 933061 - indirizzo internet: [www.gerho.it](http://www.gerho.it) - e-mail: [gerho@gerho.it](mailto:gerho@gerho.it)