

INFODENT®

www.infodent.it MENSILE D'INFORMAZIONE MERCEOLOGICA DENTALE

n. 12 • 2006 – anno XVIII – NORD ITALIA

FORNILIMPLANT®

CE 0434

COMODITA' E SICUREZZA



€75 €38

ASSICURATO FINO A
€ 500.000,00

UNA SOLA CONNESSIONE
UN SOLO MONCONE



Ø2,8



Ø2,3



Ø 5,8 Ø 4,8 Ø 3,8 Ø 4,8 Ø 5,8

Sede legale: P. Matteotti, 11 Desenzano del Garda 25015 (BS)
Tel. 0309914049 - Tel e FAX 0309120225.

NEW

VENDITA ON-LINE

www.Fornilimplant.com e-mail: info@fornilimplant.com

IN QUESTO NUMERO A CONFRONTO:

**SENSORI PER
RADIOLOGIA DIGITALE**
– Immagini molto sensibili

Pag 5

CEMENTI CANALARI
– Il successo sta nel sigillo

Pag 23

FRESATORI
– Una fresatura ad arte

Pag 31

APPROFONDIMENTI

SENSORI PER RADIOLOGIA DIGITALE

- Digora Optime: nuovo sistema di radiovideografia a fosfori
- Elevato valore diagnostico con un click
- Krystal-X WiFi (Owandy) Sensore digitale wireless

Pag 11

CEMENTI CANALARI

- Cemento composito multifunzionale duale Enacem HF
- Sigillo canalare superiore
- AUREOSEAL: una risposta univoca a molteplici problematiche cliniche

Pag 28

FRESATORI

- Cruise 440 Isoparallelometro
- Nuova Linea Fresatori
- Masterlab

Pag 35





**ACQUISTO INTELLIGENTE = NUOVA FONTE DI RISPARMIO
SCEGLI AFFIDABILITA' E COMPETENZA**

... C'è **R.A.S.T.**
PER ACQUISTARE INFORMATI
ora lo sai.

PROLINE XC

tecnologia full digital

PLANMECA
di tutto, di più...

A VOLTE, PIEGARSI È SOLO CONSAPEVOLEZZA DELLA PROPRIA FORZA

KODAK
Passare al digitale con semplicità e facilità

PROMAX

swident+

una giusta efficienza ad un giusto prezzo € 8.900,00 +iva optionalis compresi

ALTA QUALITÀ DI SERIE
VALORE IN OGNI DETTAGLIO

€190 €200 €250 €300
LA REALTÀ DIGITALE STERN WEBER
ALLA PORTATA DI TUTTI !!!

STERN WEBER

R.A.S.T.: Rappresentanze Attrezzature STomatologiche

SEMPRE PIÙ VICINI PER UN SERVIZIO MIGLIORE:
Sala Mostre - Assistenza Qualificata - Progettazione
Studio Chiavi in mano - Soluzioni finanziarie

DISTRIBUTORE PLANMECA REGIONE LOMBARDIA

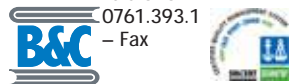


VIA A. Lincoln, 61 - 20092 CINISELLO BALSAMO (Milano)
TEL. 02 61293904 R.A. - FAX 02 66017393 - E-mail: Rast.eri@uscall.it

Direttore responsabile
Riccardo Chiarapini
Segreteria di redazione
Stefano Toticchi
Coordinamento
Diana Carbonetti
Direzione grafica
Gisella Benedetti
Consulenza scientifica e normativa
Alberto Emiliani
Collaboratore
Cristina Rodighiero
Impaginazione e grafica
B&C s.r.l. – divisione grafica
Marketing e Pubblicità
Gianluca Passeri tel. 0761.393306 –
335.1213136
Baldo Pipitone tel. 06.5817254 – 336.773328

Mensile d'informazione commerciale del dentale
ANNO XVIII – n. 12 – dicembre 2006
Poste Italiane S.p.A. – Spedizione in AP. – D.L. 353/2003 (conv. in L. 26/02/2004 n° 46) art. 1 comma 1 DCB VITERBO –
Autorizzazione del Tribunale di Viterbo n. 341 del
7/12/88

Editore B&C s.r.l.
Strada Teverina Km. 3,600 – 01100 VITERBO
Telefono



0761.393.222

Stampa – Graffietti Stampati snc
S.S. Umbro Casentino Km. 4,500
Montefiascone (VT)

Testata volontariamente sottoposta a
certificazione di tiratura e diffusione in
conformità al Regolamento C.S.S.T.
Certificazione Stampa Specializzata Tecnica

Per il periodo 1/1/2005 – 31/12/2005
Tiratura media: 16.222

SOMMARIO

5 A CONFRONTO:
5 SENSORI PER RADIOLOGIA DIGITALE
Immagini molto sensibili

7 *Tablette di comparazione*

11 APPROFONDIMENTI:
• Digora Optime: nuovo sistema di radiovideografia a fosfori
• Elevato valore diagnostico con un click
• Krystal-X WiFi (Owandy) Sensore digitale wireless

15 AGENDA:
15 Congressi e Fiere in Italia e all'estero (Dicembre/Gennaio/Febbraio)
17 Calendario dei corsi (Dicembre/Gennaio/Febbraio)

23 A CONFRONTO:
23 CEMENTI CANALARI
Il successo sta nel sigillo
25 *Tablette di comparazione*

28 APPROFONDIMENTI:
• Cemento composito multifunzionale duale Enacem HF
• Sigillo canalare superiore
• AUREOSEAL: una risposta univoca a molteplici problematiche cliniche

31 A CONFRONTO:
31 FRESATORI
Una fresatura ad arte
33 *Tablette di comparazione*

35 APPROFONDIMENTI:
• Cruise 440 Isoparallelometro
• Nuova Linea Fresatori
• Masterlab

37 DALLE AZIENDE:
• Eurocompress compressori dentali oilless
• Il modello maestro. Costruzione di un modello funzionale
• Fix'n Relax: il nuovo cuscino

sottovuoto
• L'esperienza alla base delle scelte implantoprotesiche
• Il nuovo sistema di sbiancamento Klox

40 IN VETRINA:
Ogni mese i prodotti in offerta proposti dagli operatori

41 ANNUNCI ECONOMICI:
Annunci gratuiti di offerta e ricerca collaborazione, offerta e ricerca attrezzature, offerta e ricerca attività

INSERZIONISTI

• Ancordent pag. 21 • B&C pagg. 36/42 • CCQ Biomedica pag. 16 • Dent Up pag. 41 • Dental Dealer pag. 12 • Dental Service Agency pag. 20 • Dentsply pag. 28 • DL Medica pagg. 11/22/40 • Fornilimplant pag. 1 Cop. • Futura pag. IV Cop. • Klox pagg. 4/17/19 • Kodak pag. 10 • Mariotti pagg. 35/37/40 • Metal Store pagg. 30/40 • Micerium pagg. 28/III Cop. • Multysystem pag. 40 • Odontocard pag. 38 • Odontoiatria 33 pag. 14 • Ognia Farmaceutici pag. 29 • Orthopost pag. 18 • Owandy Radiologie pag. 12 • Physioline pag. 15 • Rast pag. II Cop. • SDM pag. 13 • Silfradent pag. 35 • Softwork pagg. 39/40 • STD pag. 11 • Styl Frigo – Astra Mobili pag. 3 • Tecno Med pag. 29 • Tissi Dental pag. 35

Informativa ai lettori – Questa rivista Le è stata inviata tramite abbonamento, l'indirizzo in nostro possesso verrà utilizzato per l'invio della rivista, per l'invio di altre riviste, per l'inoltro di proposte di abbonamento, per l'invio di informazioni tecniche e commerciali, nonché per la divulgazione di eventi formativi e promozionali e per la cessione degli stessi a terze aziende per le medesime finalità. In ogni momento potrete esercitare i diritti di cui all'art. 7 del D. Lgs 196/2003, e quindi conoscere, ottenere la cancellazione, la rettifica, l'aggiornamento e l'integrazione dei Vostri dati, nonché opporvi al loro utilizzo per le finalità su indicate. Qualora venisse esercitato il diritto alla cancellazione lo stesso comporterebbe il mancato invio della presente rivista. Il titolare del trattamento è B&C srl con sede in Viterbo, Strada Teverina Km 3,600, nella persona del suo legale rappresentante.



Sterilizzazione
Sterilizzazione



Composizione ALIUS



L200-P600-H190



Informazioni presso i nostri rivenditori

ASTRA

PROGRAMMI D'ARREDO
PER IL SETTORE DENTALE

Via Redenta, 13 - 33080
Chions (PN), Italy
Tel. 0039 0434 635210
Fax 0039 0434 635258
http://www.astrastyl.it



Vi augura un 2007 pieno di felicità

Felice anno nuovo!

Felicità ai vostri pazienti che per avere un sorriso nuovamente smagliante possono ora ricevere da Voi e da Klox un trattamento di sbiancamento Professionale efficace, rapido e privo di effetti collaterali.

Felicità per Voi che potrete effettuare lo sbiancamento Klox nella più completa salvaguardia della salute dei vostri pazienti, senza più la preoccupazione di sottoporre loro a rischi di stress o di sensibilità sia durante che dopo il trattamento.

Felicità per Vostrì costi di studio. Klox non richiede l'acquisto di nuove lampade speciali per la foto-attivazione del suo gel. Le Vostre lampade da polimerizzazione vanno benissimo.

Klox arriverà in Italia nei primi mesi del 2007. Con l'obiettivo di diventare il sistema di sbiancamento più usato da chi ha clienti che vogliono il meglio, che fanno del sorriso un arma vincente.

Sorridi, ora **klox** esiste

Klox. Un nostro brevetto mondiale. Presto nel vostro studio.

- **Novità 2007** per lo sbiancamento Professionale
- **Piena salvaguardia** della integrità e salute del dente
- **In una sola seduta** di trattamento un sorriso smagliante
- **Il più rapido sistema** di sbiancamento Professionale
- **Semplice da effettuare ed economico**, per la foto-attivazione utilizza lampade già disponibili a studio
- **L'attivazione luminosa veloce e "fredda"** evita all'origine problemi di sensibilità
- Con "Multi-light hp photo active booster" e "Visible activation control" l'obiettivo congiunto di **efficacia e dolcezza** è raggiunto
- Nuova bellezza dei denti, **senza sacrificio**
- Un trattamento sbiancante di **nuova generazione**
- L'obiettivo di **non indurre effetti collaterali** è raggiunto

Con **klox** le tecniche di sbiancamento cambiano pagina



Per informazioni compila ed invia questo tagliando con tutti i tuoi dati presso la sede italiana di Klox - via dei Sabini 28, 63100 Ascoli Piceno

Studio Dentistico del Dott.

Indirizzo

Cap

Città

Tel./cell.

Fax

e-mail

klox The art of making people smile

SENSORI PER RADIOLOGIA DIGITALE A CONFRONTO

Immagini molto sensibili

Fin dalla scoperta dei raggi X, avvenuta nel 1895, le immagini radiografiche sono utilizzate in medicina come utile strumento diagnostico, in quanto permettono il riconoscimento da parte del medico di uno stato fisiologico o patologico.

Le immagini diagnostiche sono definite come la rappresentazione grafica di un segnale che proviene dal paziente, in modo spontaneo o in seguito all'applicazione di uno stimolo, la cui sorgente può essere esterna o interna nei confronti del paziente stesso. Esse si suddividono in immagini analogiche e immagini digitali. Le immagini analogiche sono caratterizzate dal fatto che il rivelatore del segnale proveniente dal paziente è anche il supporto sul quale direttamente l'immagine si forma e che ne consente la visualizzazione (pellicola). Le immagini digitali possono essere acquisite all'origine con sistemi digitali oppure possono essere il risultato di una conversione analogico – digitale da pellicole radiologiche o da immagini video.

Le immagini radiografiche si ottengono utilizzando delle strutture, chiamate rivelatori, in grado di convertire il segnale dei fotoni X, non visibili, in un'immagine visibile. Di ogni rivelatore è importante valutare l'efficienza e il potere di risoluzione. La prima esprime la capacità del sistema di fornire un'immagine sufficientemente luminosa affinché l'occhio umano possa valutarla ai fini diagnostici. Aumentando l'efficienza del rivelatore, si riduce la dose di radiazioni da



impartire al paziente per ottenere un'immagine valida dal punto di vista diagnostico. Il potere di risoluzione esprime invece la fedeltà di trasferimento dell'informazione spaziale (dettaglio) da parte di un sistema di rivelazione. Aumentando il potere di risoluzione, aumenta la fi-

nezza dell'immagine e quindi, in molti casi, aumenta la precisione diagnostica.

Negli ultimi anni sono stati introdotti sistemi di rivelazione delle immagini basati sull'uso del computer e di sensori ad esso collegati.

Questi sensori sono utilizzati nella stessa posizione in cui

vengono messi i sistemi analogici basati su pellicola. Entro pochi secondi dall'esposizione, i dati digitali dell'immagine sono spediti lungo un cavo fino al computer di controllo che mostra l'immagine appena acquisita.

Nei sistemi digitali, l'intensità della radiazione che ha at-

traversato il paziente viene registrata su lamine sensibili ("fosfori a memoria") che restituiscono successivamente questa informazione dopo lettura eseguita tramite un raggio laser. Un altro sistema utilizza lamine sensibili ad accoppiamento di carica elettrica (sensori a CCD) collegate al computer e in grado di fornire in tempo reale delle immagini digitali di piccoli distretti, utili soprattutto in campo odontoiatrico.

In ogni caso, le immagini digitali sono dei veri e propri file informatici che vengono archiviati nel computer dell'apparecchio e possono venire aperti, copiati e trasferiti come ogni supporto informatico. L'immagine digitale può essere vista come una griglia, un reticolo di quadratini, denominati pixel, all'interno di ciascuno dei quali è allocato un numero che esprime il valore del parametro considerato in quel punto; nella rappresentazione geometrica il pixel assume la forma di un piccolo quadrato nel contesto del quale la gradazione di grigio o la tonali-

I VANTAGGI DEL DIGITALE

- ▶ elaborazione dell'immagine, con ottimizzazione delle sue caratteristiche iconografiche, soprattutto densità e contrasto, senza dover ripetere l'esame
- ▶ archiviazione digitale
- ▶ risparmio di dose radiante rispetto alle pellicole tradizionali
- ▶ archiviazione rapida in minimo spazio (CD-ROM) e recupero in tempi brevissimi
- ▶ possibilità di teletrasmissione via cavo o Internet in modo molto semplice
- ▶ eliminazione di pellicole, liquidi di sviluppo, camera oscura
- ▶ possibilità di eseguire duplicati in qualunque momento

tà di colore riprodotta è uniforme. L'insieme dei pixel viene definito matrice. Le dimensioni della matrice definiscono il numero dei pixel per ognuna delle assi cartesiane, per esempio 256 x 256, 512 x 512.

In odontoiatria, la radiologia digitale trova applicazione sia per quanto riguarda le tecniche panoramiche sia per quelle intraorali. In particolare, la radiovideografia è un sistema che permette la rilevazione mediante un sensore ottico di immagini radiografiche endorali e la loro trasmissione via cavo sul monitor del computer per la lettura diagnostica. Una volta che l'immagine è stata acquisita, è possibile elaborarla per migliorarne la leggibilità, modificando il contrasto o la lu-

minosità, oppure è possibile ingrandire aree specifiche per una lettura diagnostica più immediata.

Nei sistemi a CCD, il fotone X viene convertito in luce da uno strato di fosfori tipici degli schermi di rinforzo e questa immagine luminosa viene raccolta (da lenti oppure tramite un fascio di fibre ottiche) su un CCD e mostrata in tempo reale sul monitor. Attualmente, la tecnologia CCD è la più diffusa, anche se sul mercato sono presenti sistemi che sfruttano i sensori CMOS.

Solitamente, sono disponibili sensori di dimensioni e spessori differenti che permettono di ottimizzare il posizionamento del sensore stesso nel cavo orale, in base al tipo di esame da effettuare.

COSA SONO I RAGGI X?

La radiologia sfrutta l'interazione del corpo umano con fasci di particolari onde elettromagnetiche, dette raggi X, la cui lunghezza d'onda è assai più corta di quella delle onde radio e della luce e appartiene alla banda compresa fra 0,001 e 1 nm. Di conseguenza, vista la proporzionalità inversa tra lunghezza d'onda e frequenza, possiamo anche definire i raggi X come onde elettromagnetiche ad alta frequenza.

I raggi X vengono prodotti in ap-

positi tubi radiologici che sono delle ampole di vetro sotto vuoto spinto nelle quali si applica una elevata differenza di potenziale elettrico (decine di migliaia di volt). Questa ha l'effetto di accelerare fortemente un fascio di elettroni emessi da una spirulina incandescente: gli elettroni vanno così a colpire ad alta energia un bersaglio formato da un metallo pesante, in genere tungsteno, il quale, per un fenomeno fisico assai complesso, emette radiazioni che appartengono appunto alla banda dei raggi X.

GLI OPERATORI INCLUSI NEL CONFRONTO SUI SENSORI PER LA RADIOLOGIA DIGITALE

De Götzen srl – www.degotzen.com
(Dati forniti da Simit Dental srl – 0331.376760 – www.simitdental.it)

DID Dental Instrument Design – 0433.468752 – www.did-dental.it

CSN Industrie – 02.618651 – www.novaxa.it

Durr Dental – 02.2401655 – www.durr.it

Faro spa – 039.68781 – www.faro.it

Kodak – 02.66028703 – www.kodak.com/dental

Owandy Radiologie – 0362.621106 – www.owandy.com

Planmeca OY Helsinki – www.planmeca.com (Distributore Dental network – www.dentalnetwork.it)

Progeny Dental – +1 8473259710 – www.progenydental.com

Schick Technologies Inc. – 001.718.937565 – www.schicktech.com (Distributore

Sweden&Martina spa – 049.9124300 – www.sweden-martina.it)

Sirona Dental Systems GmbH – www.sirona.com (Importatore e distributore esclusivo S.T.D. Sistemi e Tecnologie Dentali s.p.a. – 045.8281811 – www.stdsipa.com)

Sopro Satelec (Importatore Novaxa spa – 02.618651 – www.novaxa.it)

Soredex (Importatore e distributore DL Medica spa – www.dlmedica.it)

Stern Weber (Cefla Dental Group) – 0542.653441 – www.sternweber.com

AVVERTENZE IMPORTANTI PER IL LETTORE

I dati pubblicati in questa sezione sono forniti dalle aziende produttrici e/o importatrici e/o distributrici dei prodotti, le quali si assumono tutte le responsabilità legate alla loro veridicità e correttezza. I prodotti, quando possibile, sono raggruppati per omogeneità di destinazione d'uso, ed in ordine alfabetico secondo la denominazione commerciale. La presente rubrica ha finalità di informazione giornalistica, non di repertorio, non ha pretesa di esaustività e non vuole esprimere giudizi sui prodotti. Il lettore è invitato a non interpretare come una scelta redazionale la elencazione di prodotti o la mancata citazione di altri.

RAPPORTO SEGNALE/RUMORE

Rapporto tra la frazione del segnale di uscita direttamente legato all'informazione diagnostica (segnale), e la frazione del segnale di uscita che non contiene alcuna informazione diagnostica (rumore).

RANGE DINAMICO

Rapporto tra la luce catturabile dal sensore più forte e quella più debole. La dinamica in un rivelatore di immagini è un parametro molto importante: maggiore è il range dinamico, migliore è la capacità di produrre una gamma tonale ricca di dettagli, soprattutto nelle zone più scure.

Legenda: (A) Approfondimenti (€) In offerta

* I prezzi si intendono al netto di IVA

► Sensori per radiologia digitale					
Denominazione del prodotto	CDR SCHICK	DGX	DID VEDO	DIGORA OPTIME (A)	DIGORA PCT
Produttore	Schick Technologies Inc.	Faro spa	Did Dental Instrument Design	Soredex	Soredex
Tecnologia	APS = Active Pixel Sensor	CCD	CCD	Fosfori	Fosfori
Numero di sensori disponibili	Wireless misura 1 e 2, wired misura 0,1 e 2	2	2	4	3
Dimensioni esterne dei sensori (mm)	Mis. 0 31x22 mis. 1 37x24 mis. 2 43x30	30x43,8x5 26,6x40,8x5	24x37x6,5 31x44x6,5	40x30–40x20 30x20–50x20	200x300–180x240 150x300
Area attiva dei sensori (mm)	Mis. 0 24x18 mis. 1 30x20 mis. 2 36x25,6	20,6x32,8–27,4x37,7	20x30–36,5x26	40x30–40x20 30x20–50x20	200x300–180x240 150x300
Matrice CCD (n° pixel espressi in nnnnnn e lmpixel)	Non sono CCD, ma CMOS/ sens 0 270 Kpixel, sens 1 375 Kpixel, sens 2 576 Kpixel	1.156x1.600 820x1.420	1.600–2.630 pixels/mm ²	•	•
Dimensioni pixel (µm)	40	22	25x25–19,5x19,5	40	85
Massima risoluzione teorica (lp/mm)	12,5	> 20	20–26	12,5	10
Risoluzione radiologica reale (lp/mm)	~ 12,5	> 20	20–26	12	8
Livelli di grigi dell'immagine (max)	256 gradazioni	4.096	4.086 tonalita' di grigi	4.096	4.096
Bit dell'immagine (max)	1 o 12 (dynamic range 4096)	12	Da 8 a 32	16	16
Velocità di connessione al pc (usb1, usb2, ecc)	USB 2.0	USB 1.1, USB 2.0	480 Mb/sec	Rete Ethernet 10/100 Mbit	Rete Ethernet 10/100 Mbit
Requisiti del computer raccomandati	Scheda madre intel USB, Pentium III–800 MHz. RAM 128 Mb, HD 10 Gb, SVGA 24 bit, Xp Professional	Windows XP SP 2	Windows XP, 256 RAM, 64 Mb RAM Video	PIV 512 Mb RAM 80 Gb HD	PIV 512 Mb RAM
Compatibilità con generatori radiogeni	Tutti da 50–70 KV	Tutti	Tutti	56–70 KV	56–90 KV
Altre caratteristiche	Compatibili con tutti i prodotti della gamma e utilizzano lo stesso software in versione DICOM. Sensori per radiologia digitale wireless e wired	Completo di sw gestione immagini integrabile con sw gestionale studio e dotato di centratori di RINN	Software che dialoga con telecamere, scanner e macchine fotografiche, possibile pubblicazione in internet delle immagini	•	•
Accessori disponibili su richiesta	Guaine protettive monouso, portasensori bite tab, bitewing, periapicali, apicali, endodontici, aste e anelli centratori	•	Non necessita di altri accessori poiché di serie è comprensivo di centratori di Rinn e di 400 coperture monouso	•	•
Prezzo di listino*	Non fornito	Euro 4.800,00	Euro 6.500,00	Non fornito	Non fornito

Legenda: (A) Approfondimenti (€) In offerta

► Sensori per radiologia digitale						
Denominazione del prodotto	DIXI3	KODAK RVG 6100	KRYSTAL-X EASY (A)	KRYSTAL-X WIFI (A)	RX2 HP	SIDEXIS (A)
Produttore	Planmeca OY	KodaK	Owandy Radiologie	Owandy Radiologie	CSN Industrie	Sirona Dental Systems
Tecnologia	CCD di terza generazione	Sensori Super CMOS con piastra in fibra ottica	CCD, fibra ottica, CSI	CCD, fibra ottica, CSI, wireless	CCD con fibra ottica e scintillatore CSI	Digitale diretta, sensore CCD
Numero di sensori disponibili	2	3	2	2	1	2
Dimensioni esterne dei sensori (mm)	24x42,6x6–31x44x6	S.0: 22,2x30,8 S.1: 27,5x37,7 S.2: 32,2x44,1	24,5x38,5–28,5x42,5	24,5x38,5–28,5x42,5	38,7x26,3x5	Universal Size: 24x35,8 Full Size: 28,6x39,7
Area attiva dei sensori (mm)	20x35–26x37	Sens.0: 17x22 Sens.1: 22x30 Sens.2: 27x36	20x30–24x34	20x30–24x34	30x20	Universal Size: 20x30 Full Size: 26x34
Matrice CCD (n° pixel espressi in nnnnnn e Mpixel)	1,88 M–2,65 M	Sens.0: 900x1200 – 1,08 Mpixel Sens.1: 1200x1600 – 1,92 Mpixel Sens.2: 1440x1920 – 2,76 Mpixel	1.050x1.580=1,66 Mpixel–1260x1790 = 2,255 Mpixel	1.050x1.580=1,66 Mpixel, 1.260x 1.790 = 2,255 Mpixel	1.536x1.024 pixel	Universal Size: 1.024x1.536 1,6 Mpixel, Full Size: 1.328x1.744 2,3 Mpixel
Dimensioni pixel (µm)	38 Normale 19 Ris. Amplificata	18,5	19	19	19,5	19,5
Massima risoluzione teorica (lp/mm)	26	27,03	26,3	26,3	25,6	25,6
Risoluzione radiologica reale (lp/mm)	13	Sens.0: 15 Sens.1, Sens.2: 20	>20	>20	20	Oltre 20
Livelli di grigi dell'immagine (max)	16.384 livelli di grigi	4.096	4.096 grigi	4.096 grigi	4.096	Fino a 65.536
Bit dell'immagine (max)	14	12	12	12	16	8–16
Velocità di connessione al pc (usb1, usb2, ecc)	Massima disponibile anche scheda PCI ed Ethernet	Usb2 ad alta velocità	USB 2.0 Hi Speed (480 Mbit/s)	Protocollo WiFi: 802.11b	Usb2 3 sec	USB 2, RJ45 100Mbit (secondo i modelli)
Requisiti del computer raccomandati	Pentium 4, 512 RAM, 50 Mb, MSXP	HW: Pentium 4, 256 Gb RAM e HD da 40 Gb SW: Windows 2000 con SP4 o Windows XP con SP1	PC Pentium, Windows XP, RAM 512 Mb, HD 50 Gb, porta USB2, monitor 17"	PC Pentium, Windows XP, RAM 512 Mb, HD 50 Gb, Porta USB2, monitor 17"	Pentium 4, scheda video da 64 Mb, RAM da 1.024 HD, 80 Gb, 1 porta USB 2.0	PIV, 512 Mb, grafica a 1.024x768, Win 2000/XP (consigliato Professional), HD min. 4 Gb
Compatibilità con generatori radiogeni	Tutti	Tutti e alta frequenza	Compatibile con tutti i modelli	Compatibile con tutti i modelli	Corrente alternata o HF/DC	Con tempi di esposizione molto bassi. Consigliati ad alta frequenza (DC)
Altre caratteristiche	Isolato tanto da poter essere immerso in liquidi disinfettanti e integrabile col radiografico endorale. Software Dicom compatibile con data base Solid	Telecomando per il sensore, angoli smussati per miglior ergonomia, Plug&play, riduzione del 60% della dose con il sens.0	Sensore digitale USB 2.0 anche compatibile USB1.0, semplice e veloce da spostare grazie al sistema Quick Stick e ad un porta sensore integrato	Unico sensore digitale WiFi (Wireless Fidelity) senza connessione cavo al computer	Elettronica USB alimentata direttamente dal computer	Kit centratori di RINN per sensore Full Size e Universal Size, 500 guaine di protezioni igieniche. Collimatore per Heliodont DS. 5 anni di garanzia
Accessori disponibili su richiesta	Anello di Rinn	Posizionatori, coperture igieniche, supporto sensore, cavo di sincronizzazione	Software QuickVision, supporto QuickStick, centratori tecnica parallela e protezione monouso sono consegnati con il sensore digitale	Software QuickVision, supporto QuickStick, centratori tecnica parallela e protezione monouso sono consegnati con il sensore digitale	Posizionatori di RINN e protezioni monouso presenti nel kit	.
Prezzo di listino*	Euro 5.500,00 full optional	Da euro 7.399,00 a 8.399,00	Euro 5.200,00	Euro 6.700,00	Euro 4.700,00	Da euro 9.512,00 a 15.920,00

* I prezzi si intendono al netto di IVA

► Sensori per radiologia digitale						
Denominazione del prodotto	SOPIX WIRELESS	STERN WDS	VISION DX	VISTA RAY	VISTA SCAN	XGENUS DIGITAL/ XGENUS DIGITAL WIRELESS
Produttore	Sopro Satelec	Stern Weber (CEFLA Dental Group)	Progeny Dental	Dürr Dental	Dürr Dental	De Götzen srl
Tecnologia	CCD con scintillatore CSI	CCD alta definizione, Wireless Bluetooth, Conforme Twain	CCD	CCD a scintillatori performanti	PCS-Photon collecting system	CCD, CSI scintillator, DSP 32 bit
Numero di sensori disponibili	2	2	2	2+2	Tutti (intra/extra)	2 – Size1 (S1), Size2 (S2)
Dimensioni esterne dei sensori (mm)	25x39,5x4,85	#1: 26,4x38,8 #2: 30,7x42,7	39x25x5 [SIZE1] 43x33x6 [SIZE2]	25x36,5x7,3 32x42x6,6	Come film	39,5x25 42,5x32,5
Area attiva dei sensori (mm)	30x20	#1: 20x30 #2: 24x34	604 mm ² (62%) [SIZE1]–992 mm ² (69%) [SIZE2]	20x30 27,5x36,8	Tutta	20x30 (S1) 27,5x36,08 (S2)
Matrice CCD (n° pixel espressi in nnnxnnn e lmpixel)	1.368x912 pixel	#1: 1.000x1.500 #2: 1.200x1.700	912x1.368 1.250x1.640	912x1.368 1.250x1.640	Tec. fosfori	1,25 Mp (S1) 2,05 Mp (S2)
Dimensioni pixel (µm)	22	20x20	22	22x22	Da 12,5 a 50	22
Massima risoluzione teorica (lp/mm)	24	25	23	22,7	40	22,72
Risoluzione radiologica reale (lp/mm)	20	Oltre 20	16	Variabile	22 (endo)	20
Livelli di grigi dell'immagine (max)	4.096	4.096	65.636	65.000	65.000	4.096
Bit dell'immagine (max)	16	12	16	16	16	12
Velocità di connessione al pc (usb1, usb2, ecc)	8 sec via Bluetooth	Bluetooth su USB2	100 Mbps (Ethernet)	USB	USB2 (endo)	USB 2.0, Bluetooth 1.1, classe 2
Requisiti del computer raccomandati	Pentium 4, scheda video da 64 Mb, RAM da 1.024, HD 80 Gb, 1 porta USB, 2.0 Win XP sp2	Windows XP, USB2, memoria 512 Mb+	Pentium 5 o superiore, 256 Mb RAM	Fornibili su richiesta	Fornibili su richiesta	P4 1.8 GHz, 512 Mb, 20 Gb HD, 3 porte USB, 32 Mb scheda grafica, Ris: 1.024x768, Win 98SE, Win2000, Win XP SP2 (obbl. se Wireless)
Compatibilità con generatori radiogeni	Corrente alternata o HF/DC	Qualunque, AC o DC	60–70 KV AC o DC	Universale	Universale	Tutti
Altre caratteristiche	Sistema Bluetooth ad alta velocità	Trasmissione senza fili, batterie ricaricabili, display LCD a bordo per gestire più sale	Identificazione automatica del sensore, autocalibrazione	Stabilità > 400.000 riprese back-up di sicurezza	Sensori senza filo per scansione a luce giorno	TWAIN, exposure control system, telecamere intraorali, SW uguale per tutte le versioni, sensori intercambiabili con medesimo controller
Accessori disponibili su richiesta	Posizionatori di RINN e protezioni monouso presenti nel kit	Kit aggiuntivo centrotori euro 175,00, postazione di lavoro aggiuntiva euro 137,00	•	•	Piastra per installazione a muro scanner	Centrotori dedicati
Prezzo di listino*	Euro 5.300,00	#1: Euro 7.990,00 #2: Euro 9.090,00	Euro 3.800,00 (SIZE1) Euro 4.200,00 (SIZE2)	Da euro 4.710,00	Da euro 8.950,00	Non fornito

Guarito.

Il solo pensiero di passare al digitale
mi procurava gli incubi.

Immagini digitali istantanee, di altissima qualità.

Kodak facilita il passaggio del tuo studio al digitale. Il nuovo sistema radiografico digitale Kodak RVG 6100 ti offre infatti la massima risoluzione effettiva dell'intero settore (>20 lp/mm). E l'ergonomia per il paziente è stata migliorata, con sensori di nuova generazione più facili da posizionare, tra cui uno di formato 0.

Grazie ad una gamma completa di soluzioni di radiografia, Kodak ti aiuta a fare la scelta digitale. Quella giusta.

KODAK. Il digitale ha un colore nuovo.

Imaging su pellicola | Imaging digitale | Servizi

NUOVO
sistema radiografico
KODAK RVG 6100



© Eastman Kodak Company 2008.
Kodak è un marchio registrato di
Eastman Kodak Company.

Digora Optime: nuovo sistema di radiovideografia a fosfori



DL Medica, distributore del marchio Soredex in Italia, ha festeggiato il decimo anniversario dall'introduzione del primo sistema di radiovideografia a fosfori Digora con la presentazione dell'innovativo sistema Digora Optime per la radiologia intraorale, che fornisce immagini a elevato valore diagnostico. Il facile posizionamento in tutte le aree del cavo orale con o senza l'ausilio del centratore, la riduzione della dose dei raggi fino al 90%, la possibilità di utilizzo con le varie tipologie di radiografi-

co e l'eliminazione dei problemi di sovra e sotto esposizione uniti alla rapidità e alla qualità delle radiografie, rendono il nuovo Digora Optime la soluzione ottimale per lo studio odontoiatrico. L'innovativo sistema di radiovideografia impiega le più avanzate soluzioni tecnologiche nel campo della radiologia digitale, dell'elettronica e dell'informatica, garantendo elevati standard qualitativi, frutto dell'esperienza maturata con i fosfori in oltre dieci anni e della produzione di numerose unità ancora oggi funzionanti. Il sistema Digora è in grado di offrire un'ampia gamma di formati di piastri, immediatezza nella visualizzazione, versatilità, semplicità di impiego unite a praticità e affidabilità. Il lettore di Digora può leggere quattro differenti formati di piastri e impiega solo 4,5 secondi per leggere, visualizzare e cancellare una piastrina di formato 4x3 o 2x3 o 4x2. La selezione del formato, la lettura, la cancellazione e l'espulsione della

piastri sono, inoltre, completamente automatiche. Per il collegamento al singolo PC o alla rete di PC viene utilizzata la connessione Ethernet a 100 Mbit con cavo RJ45, sfruttando per la comunicazione il protocollo internazionale Tcp/Ip. La definizione delle immagini è stata ulteriormente migliorata, introducendo nuove piastre con risoluzione fino a 12.5 coppie di linee reali e non virtuali. È stato, inoltre, introdotto un nuovo sistema brevettato di elaborazione, in grado di ottimizzare le immagini acquisite offrendo maggiori omogeneità, dettagli, qualità e nitidezza. L'acquisizione delle immagini



sfrutta una più ampia scala di grigi a 16 bit in grado di riprodurre e garantire tutti i dettagli sia nella visualizzazione che nella stampa. La nuova versione del software Digora per Windows 2.5 è stata arricchita con un'ampia gamma di opzioni per la lettura, l'elaborazione e l'analisi dei dettagli, e attraverso l'analisi delle misure calibrate, la simulazione pre-implantare e l'analisi densitometrica è possibile aumentare in modo considerevole la valenza diagnostica delle immagini radiologiche.

Per informazioni:
DL Medica Spa
Via Pietro Calvi, 2
20129 Milano
Tel. 02.762751
Fax 02.76275300
dlmedica@dlmedica.it
www.dlmedica.it

Elevato valore diagnostico con un click



Disponibile in due dimensioni, il sensore Sidexis full size rileva senza sforzo tre molari, dalla radice alla corona, e pertanto è ideale per la realizzazione di un controllo dello stato del dente o per riprese di tipo bitewing ed endodontiche. Per bambini o pazienti con volta palatale piatta si raccomanda l'uso del sensore Sidexis universale. La forma del sensore si presenta con spigoli arrotondati e spessore sottile, risultando così confortevole

per il paziente e facile da posizionare. Inoltre, il posizionamento risulta preciso grazie al supporto del sensore Sirona/Rinn con codice colore per tutte le riprese radiologiche. Il sensore Sidexis può essere collegato direttamente nella rete dello studio, tramite il box a parete o il box sui riuniti Sirona, oppure essere utilizzato con un PC mediante box USB.

Tra le sue caratteristiche che identificano le buone prestazioni vi sono il miglior rapporto tra dimensioni esterne e superficie attiva, la risoluzione ottimale dell'immagine con il binning 2 x 2 e la percentuale di riduzione della dose pari al 90% in confronto alla pellicola cat. D. Per aumentare il valore diagnostico delle immagini acquisite, Sirona propone il software di elaborazio-

ne immagini SIDEXIS XG, che assicura la possibilità di effettuare diagnosi ottimali sulle riprese radiografiche, con processi facili e intuitivi. SIDEXIS XG unisce anche tutti gli altri elementi dell'ambulatorio digitale di Sirona: radiografia digitale endorale, radiografia panoramica e teleradiografia digitali, SI-ROCAM. Grazie a questo software, è possibile eseguire diverse misurazioni su una singola immagine, salvare i dati specifici per il paziente, documentare in modo chiaro i referti e i trattamenti, nonché avvalersi delle numerose funzioni della comunicazione dei dati immagine.

Per informazioni:
S.T.D. Sistemi e Tecnologie
Dentali SpA
Via E. Fermi, 22
37136 Verona
Tel. 045.8281811
Fax 045.8281830
info@stdspa.com
www.stdspa.com



► Krystal-X WiFi (Owandy) Sensore digitale wireless

Ultimo nato nella gamma di radiologia della società costruttrice francese Owandy, il sensore digitale Krystal-X WiFi sta diventando un punto di riferimento nella radiologia intraorale. Owandy Radiologie con decenni di esperienza nel settore della radiologia digitale ed impegno costante nella ricerca e sviluppo, presenta la nuova rivoluzione nel campo dei sensori digitali: l'esclusivo KRISTAL-X WI-FI. Grazie all'esclusiva tecnologia WiFi (Wireless Fidelity), Krystal-X acquisisce in tempo reale le vostre immagini senza connessione cavo. Liberati dal cavo tra il sensore e il PC, la vostra immagine viene visualizzata immediatamente. Vantaggio: l'acquisizione è semplice, la libertà è totale. Questa tecnologia WiFi, oggi scelta come standard dai più grandi fabbricanti di sistemi informatici, garantisce una trasmissione più sicura e più veloce rispetto ad altri protocolli di trasmissione (es.

Bluetooth). Nato sotto il segno della performance, con la CCD ad altissima risoluzione (26.3 cpl/mm) associata ad una fibra ottica piombata e ad un nuovo schermo scintillatore CSI, Krystal-X permette di ottenere una qualità d'immagine senza eguali. Il risultato s'impone: un'immagine cristallina. La perfetta gestione informatica del vostro lavoro è assicurata grazie al potente programma



QUICK-VISION concepito e sviluppato da Owandy per KRISTAL-X WI-FI. Intuitivo e di accesso immediato, grazie alle sue semplici e chiare icone, l'interfaccia software QUICKVISION vi permette di pilotare facilmente il sensore digitale e

di usufruire a piacimento di tutte le possibilità di elaborazione delle immagini: miglioramento del contrasto, misurazioni, videoinversioni, zoom, filtri, pseudocolori, pseudo-3D, ecc. Una password personalizzata permette la massima privacy all'accesso dei dati dei pazienti, rispondendo alle nuove direttive in materia. Il nuovo sensore Krystal-X è stato concepito per essere integrato sul vostro radiografico, mantenendo sempre la possibilità di spostarlo velocemente da una stanza operativa all'altra. Grazie al suo supporto "Quick Stick" e ad un porta sensore integrato, il medico sposta il sistema Krystal-X in maniera semplice e veloce mantenendo una perfetta ergonomia di utilizzo. Il sistema Krystal-X è disponibile in due taglie (600 mm² o 816 mm²), ed anche in versione USB 2.0 Hi Speed: Krystal-X Easy*. Owandy si propone con una gamma completa di apparecchiature



per soddisfare le diverse esigenze del professionista moderno: radiografici endorali AC e DC, sensori digitali WI-FI e EASY, telecamere, panoramici digitali e tradizionali.

(* può essere aggiornato in ogni momento nella versione wireless)

Per maggiori informazioni o per una dimostrazione in studio, contattate il vostro rivenditore autorizzato. Trovate la lista dei rivenditori presso:
Owandy Radiologie Italia
Tel. 0362.621106
Fax 0362.627707
e-mail: infoitalia@owandy.com

Visibilità da ogni posizione!!!!

Compact e

Tecnologia digitale
Lampada Delight
Poltrona a pantografo con
rotazione a 5 memorie
Siringa a 6 funzioni
Micromotore Kavo a F.O.
Kit turbina a F.O.
Kit Ablatore LM
Cofanetto manipoli Kavo
Aspirazione anello liquido

€ 14.590

Comandi Touch Screen
Sensore digitale CCD
Accesso per disabili
Panoramica standard e
Pediatria
5 segmenti verticali
Articolazioni a bocca
aperta e chiusa
Seni paranasali

€ 24.900

iva e trasporto esclusi

Tecnologia digitale
di nuova generazione

Proline XC

PLANMECA

Dental Dealer Sri
Distributore per la Lombardia
Viale Umbria 63 - 20135 Milano
Tel. 02 55192245 - Fax 02 54116116
ds@dentaldealer.it - www.dentaldealer.it

DENTAL
DEALER



DÜRR VISTASCAN PERIO

Tecnologie avanzate in radiologia

Tra i diversi sistemi di rilevazione radiografica oggi presenti sul mercato, grande interesse rivestono i "fosfori" che, con i loro molteplici vantaggi, rappresentano la naturale evoluzione e miglioramento della tradizionale tecnica radiografica; infatti, se da un lato viene preservata la medesima metodica di lavoro, si riesce al contempo ad ovviare a tutte le problematiche ad essa correlate.

Rispetto ai tradizionali film agli alogenuri d'argento la nuova tipologia di pellicole consente: l'eliminazione della camera oscura, l'eliminazione dei liquidi chimici con relativo problema di smaltimento e l'eliminazione della manutenzione ordinaria della sviluppatrice garantendo, di conseguenza, una notevole economicità di utilizzo. Particolare attenzione viene così posta al fattore "ergonomia": attraverso l'ottimizzazione e riduzione dei tempi di lavoro uno status a 16 è ottenibile in circa 60 secondi (leggendo fino ad 8 immagini per volta) e l'opzione di autocancellazione dei film li rende immediatamente disponibili per la successiva acquisizione. Le pellicole ai fosfori sono sottili e flessibili quanto le pellicole tradizionali, quindi il ridottissimo ingombro ne favorisce l'applicabilità anche nei settori posteriori (si ovvia in questo modo alla spiacevole sensazione di soffocamento spesso avvertita dai pazienti) e ne permette il semplice posizionamento e centratura con il medesimo centratore; va inoltre precisato che questi film presentano ampio delta-espositivo (si evitano così sovra/sotto esposizioni), sono riutilizzabili 1200 volte ed hanno un basso costo.

Il ridotto investimento economico (in molti casi inferiore al sensore), l'assenza di vincoli di vicinanza al PC, l'assenza di problemi legati ad eventuali interferenze generate da campi elettromagnetici, l'estrema maneggevolezza del sistema stesso, e la possibilità di usufruire di tutti i formati intraorali (occlusale compreso), costituiscono certamente fattori di distinzione, ulteriormente valorizzati se si considera la drastica riduzione di dose radiogena necessaria e l'estrema rapidità di acquisizione dell'immagine. Lavorando il sistema su una scala di grigi a 16 bit (65536 grigi), viene garantita un'elevatissima qualità diagnostica che fornisce la migliore risoluzione e consente, ad esempio, a strumento canalare ISO 06 e lesioni cariose D1. La possibilità poi di lavorare a 40 LP/mm (a seconda dei film ai fosfori) pone le basi per l'utilizzo delle future generazioni di pellicole. In particolare va sottolineato che il sistema è integrabile con altri gestionali precedentemente installati nello studio. Tutto questo ed altro è: **VistaScan Perio!** Digitalizzate il Vs studio mantenendo la medesima metodica di lavoro!



Ing. Franco De Sano

Richiedete gratuitamente e senza impegno una dimostrazione presso il Vs studio.



S.D.M. srl Via G. di Vittorio 307/2 - Tel: 02.2401653 Fax: 02.2428637
E-mail: info@sdmdurr.it Web-site: www.sdmdurr.it



Ogni settimana **gratuitamente** nella tua eMail.

Uno strumento di aggiornamento scientifico e sanitario,
per approfondire:

- Implantoprotesi
- Parodontologia
- Odontoiatria conservativa
- Patologia chirurgica
- Ortodonzia
- Riabilitazione posturale

e i temi della Sanità nazionale e regionale relativi al settore.

Odontoiatria33 è studiato per soddisfare le esigenze di informazione di tutti gli operatori che si occupano di odontoiatria: il giusto equilibrio tra tempestività e rapidità di lettura, con il necessario rigore scientifico.

Odontoiatria33 segnala puntualmente le iniziative sul territorio, gli interventi in campo normativo, le novità di mercato nel settore dentale e farmacologico.

Board scientifico: *Prof. Edoardo Baldoni, Dr Mario Bellardini, Prof. Antonio Michele Carrassi, Dr Massimo Corigliano, Dr Gianluca Fratoni, Prof. Alberto Laino, Prof. Andrea Pilloni, Dr Gerhard Seeberger.*

Odontoiatria33

Periodico settimanale
d'informazione
e aggiornamento
per l'odontoiatra

Registrati subito su internet all'indirizzo:

www.odontoiatria33.it/registrati

eolra



Il progetto aderisce a:

medikey

Certificazione dei dati ai sensi della Circolare Min. San. Dipartimento Valutazione Farmaci e Farmacovigilanza n. 800.0/15/1267 del 22-03-2000



Congressi e Fiere in Italia

D DICEMBRE 2006

01-02 PALERMO - PA
Congresso nazionale degli Amici di Brugg per Odontoiatri, Odontotecnici, Igienisti e Personale ausiliario Amici di Brugg Tel. 010 6451539
 segreteria@amicidibrugg.it
 www.amicidibrugg.it

01-02 ROMA - RM
24° Congresso Nazionale SITEBI
 Segreteria Organizzativa AIM Group, Tel. 06.80968206 Fax 06.80968229
 f.salvatori@aimgroup.it -
 www.sitebi.it

02 GENOVA - GE
1° giornata interassociativa di conservativa e estetica
 Cenacolo Odontostomatologico Italiano - Segreteria Nazionale
 Tel 02/201488

02 PISA - PI
Parodontologia dal pensiero allopatrico al concetto olistico - per igienisti dentali e odontoiatri
 In fase di accreditamento
 Unid - Dr. Maurizio Luperini Tel. 333.362907

15-16 VIBO VALENTIA - VV
Congresso regionale Andi

Calabria
 In fase di accreditamento
 Proto Dr. G. Tel. 0963.93415 -
 Fusca Dr. V. Tel. 0963.43918, Fax 0963.93608, e-mail:
 info@omceovv.it

16 ROMA - RM
Diagnostica per immagini in maxillo odontostomatologia
 Global Business Agency - Tel. 085/4311977 e-mail:
 info@gbacongressi.it

D GENNAIO 2007

01-07 RIVISONDI - AQ
La maxillo odontostomatologia domiciliare
 Global Business Agency
 Tel. 085/4311977 e-mail:
 info@gbacongressi.it

20 ROMA - RM
International implant conference - Predicibilità della terapia implantare nelle aree estetiche: ricostruzione dei tessuti duri e molli
 LG Congress
 Tel. 06.45447734 Fax 06.99938365 Email:
 lgcongress@fastwebnet.it

D FEBBRAIO 2007

01-03 ROMA - RM
Diagnosi e terapia dei denti inclusi
 Pro Odonto Congress - Via Monte delle Gioie 24, 00199 Roma, Tel. 06.86211131 Fax 06.86212026, e-mail:
 proodcgs@tin.it - www.proodontocongress.it

02 MILANO - MI
2° Congresso Nazionale COI-AIOG di implantologia e implantoprotesi in fase di accreditamento
 Coi-Aiog Tel. 02.201488

08-10 ROMA - RM
5° Convegno Nazionale S.I.M.O - la maxillo odontostomatologia nel sistema sanitario nazionale

Global Business Agency - Tel. 085/4311977 e-mail info@gbacongressi.it

08-11 ROMA - RM
5° Convegno Nazionale SIMO
 Triumph Congressi - Via Lucilio 60, 00136 Roma, Tel. 06.355301 - 06.35530280, Fax 06.35530253, e-mail:
 segreteria-simo@gruppotriumph.it -
 www.simo-santapollonia.it

15-17 VENEZIA - VE
5th World Congress of Osseointegration
 Key Congress & Communication - Tel. 049.8729511, e-mail:
 osseointegration@keycongress.com -
 www.osseointegration.com

AVVERTENZE PER IL LETTORE:

Le informazioni relative agli eventi vengono comunicate direttamente dagli organizzatori oppure reperite attraverso fonti pubbliche. La redazione non risponde di eventuali variazioni dei dati indicati oppure di possibili errori. In caso di interesse agli eventi riportati, si consiglia di consultare l'organizzatore per la conferma dei dati e per ricevere ulteriori informazioni.



Perfect Drill
 € 34,65 pz.

Executive Bone Drill
 € 43,50 pz.

Sinus Lifting System Kit
 € 1.085,00

Rendere accessibile la qualità è, da sempre, l'impegno di **PHYSIOLINE** per il dentista moderno.

Entra nel mondo **PHYSIOLINE**

PRODOTTI DI QUALITÀ SUPERIORE CHE SI MISURANO NEL TEMPO

Con **PHYSIOSHOP ON-LINE** ti puoi permettere una qualità superiore, un servizio rapido e sicuro dove anche i costi saranno una gradita sorpresa.



Impianti A.I.T. e S.L.
 € 97,50 pz.

PHYSIOLINE
 BIOMEDICAL TECHNOLOGY

Entra nel mondo **PHYSIOSHOP ON-LINE** visitando il sito **WWW.PHYSIOLINE.IT**

Via Garibaldi, 17 - 21100 Varese - tel. +39 0332 28 46 12 - fax +339 0332 31 96 20 - e-mail: info@physioline.it

Congressi e Fiere all'estero

DICEMBRE 2006

01-03 COLOMBO - SRI LANKA

5th Triennial meeting of Commonwealth Dental Association
Sri Lanka Dental Association
Secretary, Organizing Committee

275/75, Buddhaloka Mawatha
Colombo 07 - Sri Lanka Tel/Fax
+94 11 2595147 // 2304186
Contact Person:
Dr. Hilary Cooray
hilarycooray@sltnet.lk

05-08 KIEV - UCRAINA

Medvin: ExpoDental 2006 - The final exhibition of 2006 of Ukrainian Dental Association
MEDVIN Exhibition Company 26,
Obolonsky ave., Office 309 -

04205, Kiev, Ukraine Tel./Fax:
+38 044 413 59 00 // 413 86 07
// 411 57 01 Exhibition Director:
Edwin Zadorozhnyy E-mail:
medvin@carrier.kiev.ua
Website: www.medvin.kiev.ua

GENNAIO 2007

25-28 BOSTON - USA

32nd Yankee Dental Congress 2007
Massachusetts Dental Society
Exhibition Manager:
Ms. Stefanie Cunniffe
scunniffe@massdental.org
Two Willow Street,
Suite 200 Southborough,
MA 01745-1027
Tel: +1 508 4809797
Fax: +1 508 4800002

Website: www.yankeedental.com
Exhibition Venue: Hynes
Convention Center Boston,
Massachusetts

27-31 SAN PAOLO - BRASILE

25th Sao Paulo International Dental Meeting - CIOSP, Congresso Internacional de Odontologia de Sao Paulo
APCD- Sao Paulo Dental
Association Rua Voluntarios da

Patria, 547 Santana, 02011-000
Sao Paulo Brazil
Tel: +55 11 6223 2300 // 2516
Fax: +55 11 6221 3612 // 7204
Website: www.apcd.org.br
Website: www.ciosp.com.br
E-mail: prominter@apcd.org.br
Exhibition Venue: Anhembi, Sao
Paulo-SP International
Agent: Suvison Europe Srl-Italy
Tel. ++39 06 7720 2946
Fax: +39 06 70495962

29-02 DUBAI EMIRATI ARABI UNITI Arab Health 2007

IIR Exhibitions, P.O. Box 28943
Dubai, UAE Tel: +971 4 3365161
Fax: +971 4 3364006 E-mail:
arabhealthonline@iirdubai.com
Project Director: Simon Page E-
mail: simon.page@iirme.com
www.arabhealthonline.com
www.iircme.com Venue: Dubai
International Exhibition Centre

FEBBRAIO 2007

09-11 PALM SPRINGS - CALIFORNIA - USA Interdisciplinaty care conference

AAO - American Association of
Orthodontists - Attn: AAO Senior
Meetings and Exhibits Manager 401
North Lindbergh Boulevard St.
Louis, Missouri USA 63141-7816 Tel:
+1 314 993 1700 Fax: +1 314 997
1745 // 692 8178 Toll free: 800 424
2841 Website: www.aaortho.org
Website: www.AAOMembers.org E-
mail: info@aaortho.org

Maadi, Cairo, Egypt Tel: +20 2
7538401 // 2 // 3 // 4 Fax: +20 2
7538323 E-mail:
info@menameditech.com
Business Development Manager:
Nora Soliman E-mail: nora@acg-
itf.com Promotion &
Communications Manager Mr.
Medhat Ramadan E-mail:
medhat@acg-itf.com
www.menameditech.com

22 CHICAGO - USA

Chicago Preview Show - DTA
Dental Trade Alliance 2300
Clarendon Blvd, Suite 100
Arlington, VA 22201 -USA Tel: +1
703 379-7755 Fax: +1 703 931-

9429 Contact Person: Mr. Fred A.
Freedman E-mail:
fredfreedman@dentaltradeal-
liance.org E-Mail:
info@dentaltradealliance.org
Internet: www.dentaltradeallian-
ce.org

23-25 CHICAGO - USA

142° Midwinter Meeting
Chicago Dental Society 401
North Michigan Avenue Suite
200 Chicago, Illinois 60611-4205,
USA Tel +1 312 836 7300 Fax +1
312 836 7339 Contact Person:
Ms. Lisa Girardi Email:
lgirardi@chicagodentalsociety.or
g Website:

www.chicagodentalsociety.org
Website: www.cds.org Exhibition
venue: McCormick Place
Lakeside Center -Chicago

24 CHICAGO - USA

LMT's 23rd Annual Lab Day
LMT Communications, Inc. 731
Main St., Ste.A2 Monroe, CT
06468 Tel +1 203 459 2888 Fax
+1 203 459 2889 Contact
Person: Laurie Freddino E-mail:
lf@lmtcommunications.com
Website: www.lmtcommunica-
tions.com Exhibition venue:
Sheraton Chicago Hotel and
Towers, 301 East North Water
Street, Chicago-IL

SIETE IN REGOLA CON LE NUOVE NORME SUI PROTOCOLLI DI STERILIZZAZIONE? EFFETTUATE VERIFICHE PERIODICHE ALLA VOSTRA AUTOCLAVE CON CONTROLLI BIOLOGICI?

C.C.Q. Biomedica controlla e certifica periodicamente, come le recenti normative prescrivono, l'efficacia di sterilizzazione della vostra autoclave con **test biologici**.

Il controllo sistematico con un piccolo investimento annuo di **120,00 euro**, permetterà di garantire la sterilità dei cicli effettuati evitando il blocco dell'autoclave ed il fermo di tutta la linea di sterilizzazione, con conseguenze ben immaginabili nella gestione del vostro studio medico. Per aderire al programma contattateci senza impegno a:

C.C.Q. Biomedica

Via Monte Grappa 2 - 20089 Valleambrosia di Rozzano (MI)
Tel. 0230356896 - Fax 0230356897 - Email ccqb@email.it

Oppure visitate il nostro sito www.ccqb.net



Iniziativa Studio

Sicuro



DENTISTI

DICEMBRE 2006

ARGOMENTI VARI*Milano - MI 01-02*

Promoden

Tel. 0761.251248

*Parma Benfenati Dr. S.***Corso pratico: Tecniche rigenerative in parodontologia ed implantologia***Arona - NO 02*

Cenacolo Odontostomatologico

Novarese

Tel. 0322.240356 - 0322.45753

*Leghissa G.C., Magenga F.***3° Simposio di chirurgia ed implantologia**

11 crediti ECM

ASSISTENZA*Bari - BA 02*

Quadra service & Management

Tel. 0722.329797

*Marcoaldi Dr. A.***Essere assistenti di studio oggi: fondamenti essenziali****CHIRURGIA***Milano - MI 15*

Promoden Tel. 0761.251248

*Clouser Dr. C.***Corso pratico di chirurgia orale: Tecniche operative di base***Milano - MI 16*

Promoden Tel. 0761.251248

*Barone Dr. R.***Corso pratico: Asportazione chirurgica di terzi molari inferiori****COLORE***Sutri - VT 09*

Centro sul colore di G. Spina

Tel. 0761.600396

*Spina G.***Corso introduttivo alla teoria del colore****COMUNICAZIONE***Milano - MI 15-16*

Promoden Tel. 0761.251248

*Tosolin Prof. F.***Corso teorico: Capacità relazionali dell'odontoiatra e del personale ausiliario nel rapporto con il paziente***Milano - MI 16*

Promoden Tel. 0761.251248

*Roncati Parma Benfenati Dr.ssa M.***Corso teorico:****Gli innesti di connettivo nei trattamenti multidisciplinari****CONSERVATIVA***Bari - BA 01*

Quadra service & Management

Tel. 0722.329797

*D'Arcangelo Prof. C.***Utilizzo dei compositi e degli adesivi smalto-dentinali nella pratica quotidiana****ENDODONZIA***Milano - MI 01*

Promoden Tel. 0761.251248

*Gorni Dr. F.***Corso pratico: L'uso del nichel titanio nella pratica quotidiana (2° gruppo)***Milano - MI 02*

Promoden Tel. 0761.251248

*Gorni Dr. F.***Corso pratico: L'uso del nichel titanio nella****pratica quotidiana (1° gruppo)***Reggio Calabria - RC 02*

Cenacolo Odontostomatologico

Reggino Tel. 0965.331678

*Foce E.***Il recupero morfo-funzionale dell'elemento trattato endodonticamente: aspetti multidisciplinari***Bari - BA 16*

Quadra service & Management

Tel. 0722.329797

*Lendini Dr. M., Alemanno Dr.ssa E.***Endodonzia****ESTETICA***Milano - MI 02*

Quadra service & Management

Tel. 0722.329797

*Fradeani Dr. M., Spreafico Dr. R.***Estetica in conservativa e in protesi: approccio semplificato con le nuove tecniche e i materiali***Milano - MI 15*

Promoden Tel. 0761.251248

*Trainotti Dr. C.***Corso teorico: Il filler nel trattamento degli inestetismi periorali: naturale completamento dell'opera dell'odontoiatra***Roma - RM 16*

AIO ROMA Dr. Marino

338/5413770

michelangelo.marino@tiscali.it

*Prof. Mangani***Corso di estetica in odontoiatria****FOTOGRAFIA***Napoli - NA 02*

Quadra service & Management

Tel. 0722.329797

*Perini G.***La fotografia digitale in odontoiatria****IMPLANTOLOGIA***Casale Monferrato - AL 01*

Tocksystem Tel. e fax 031.280301

*Rendo Dr. B., Tock G.R.***Osteoespansione, reti Ti, impianti di profondità ed estensione SFP***Roma - RM 01*

Quadra service & Management

Tel. 0722.329797

*Corrado Dr. P., Landi Dr. L.***Il successo estetico in implantoprotesi: dalla biologia alla clinica***Milano - MI 02*

Nuova Geass Tel. 0432.669191

*Leonida Dr. A., Teti Dr.ssa P.***Il carico immediato funzionale***Roma - RM 02*

Quadra service & Management

Tel. 0722.329797

*Luongo Dr. R.***Linee guida nell'implantologia protesicamente guidata***Roma - RM 02*

Simit Dental srl, Tel. 0376.267824

*De Carolis L.***Corso teorico-pratico relativo al sistema implantare Endopore***Savona - SV 02*

Nuova Geass Tel. 0432.669191

klox*Vi augura un 2007 pieno di felicità***fastone****Sistema per sbiancamento denti con attivazione Laser**

Gel attivabile dalla luce a base di perossido di idrogeno, con speciali mediatori fotochimici

klox The art of making people smile

finition[®]
Silicone medicale

e



CE

finition[®] **XT**
Termoplastica medicale

posizionatori preformati

selezione serie e misure		
serie 0 estrazione	serie 2 estrazioni	serie 4 estrazioni
42-0	45-2	44-4
43-0	46-2	45-4
↓	↓	↓
↓	↓	↓
↓	↓	↓
↓	↓	↓
59-0	55-2	59-4
60-0	56-2	60-4

- Trasparente
- Elastico
- Biocompatibile
- Sterilizzabile in autoclave
- Può essere disinfettato nell'acqua bollente
- Ottima resistenza alla lacerazione
- Uso a lungo termine e come stabilizzazione

finition[®] **XT** e **finition**[®]

Prezzo unitario € 49 iva escl.

Offerta 5 pz. € 215 “

10 pz. € 390 “

Offerta valida fino al 31/03/06

Bracket ceramica **miso**



Standard
018/022

Roth
018/022

Offerta -10% fino al 31/03/06

Da € 9,9 iva esc. prezzo unitario

Attacco **trasparente**
in zaffiro monocristallino

ORTHOPost

Via Modigliani 33
20090 Segrate
tel. 0226952457 fax 022131604
Email orthopost@fastwebnet.it
www.orthopost.com

INFODENT 12/2006 - 18

AGENDA - CORSI

Dandolo Dr. G., Dr. Noveri,
Zaninari Dr. A.

Il carico immediato funzionale

Torino - TO 02

Cenacolo Odontostomatologico
Torinese Tel. 011.734388

De Giovanni P.P.

**Pianificazione implantare
assistita da computer**

6 crediti ECM

Torino - TO 04

Sicor srl - Tel. 011.6614710

Corrente Dr. G., Abundo Dr. R.

**Strategie alternative di
trattamento delle gravi atrofie
ossee: impianti sinterizzati o
procedure avanzate di
rigenerazione?**

Roma - RM 14

Tocksystem Tel. e fax 031.280301

Yacoub J.C., Tock G.R.

**Osteoespansione, reti Ti,
impianti di profondità ed
estensione SFP**

Roma - RM 15

Quadra service & Management
Tel. 0722.329797

Manica Dr. M.

**Impianto post-estrattivo
immediato con provvisorio
immediato**

GENNAIO 2007

ARGOMENTI VARI

Cagliari - CA 27

Cenacolo Odontostomatologico
Cagliaritano Tel. 070.400302

Visani I., Pietroniro S.

Protesi e chirurgia

parodontale:

dall'allungamento della
corona clinica ai casi avanzati
6 crediti ECM

CHIRURGIA

Roma - RM 15

Triumph Congressi - Federica

Virgili Tel. 06.35530281

Cascone Prof. P.

**Inizio corso annuale: Master
di II livello "Patologie
chirurgiche dell'articolazione
temporo-mandibolare"**

Rieti - RI 20

Cenacolo Odontostomatologico
Laziale Tel. 06.8549724

Riva F., Gaglioti D.

**Corso di chirurgia orale
ambulatoriale**

5 crediti ECM

Milano - MI 25

Promoden Tel. 0761.251248

Parma Benfenati Dr. S.

**Corso teorico "La chirurgia
mucogengivale: stato
dell'arte"**

Pescara - PE 26-27

Coi-Aiog Tel. 02.201488

Danza M., Palumbo A.

**Corso di aggiornamento
teorico-pratico "La chirurgia
piezoelettrica"**

21 crediti ECM

CONSERVATIVA

Milano - MI 27

Promoden Tel. 0761.251248

Favà Dr. M.

**Corso pratico "Il restauro
diretto nei settori anteriori"**

ENDODONZIA

Milano - MI 18-20

Promoden Tel. 0761.251248

Vignoletti Dr. G.

Corso pratico di endodonzia

Zola Predosa - BO 19-20

Cenacolo Odontostomatologico
Emiliano Bolognese Tel.

051.255440

Pulella C.

**Corso teorico-pratico di
endodonzia clinica (altre date:
09-10/02 - 02-03/03 - 13-14/04
- 25-26/05)**

50 crediti ECM

IMPLANTOPROTESI

Sesto Fiorentino - FI 20

Coi-Aiog Tel. 02.201488

Ceribelli P.R., Degidi M., Balleri

P., Piano S., Nappo A.

**Procedure protesiche in
impianto-protesi:
semplificazione e qualità**

LESIONI

Napoli - NA 26

Cenacolo Odontostomatologico
Mediterraneo Tel. 081.5094848

Marasca F., Ruoppo E.,
Mignogna M.D., Esposito U.
**Corso di aggiornamento sulle
lesioni cheratosiche della
mucosa oro-faringea**
In fase di accreditamento

OCCLUSIONE/POSTURA

Mestre - VE 13
Coi-Aiog Tel. 02.201488
Pelosi A.
**Occlusione e postura, disturbi
occluso-posturali**
3 crediti ECM

ORTODONZIA

Milano - MI 12-13
Segreteria Organizzativa Tel.
06.5685852 oppure Tel.
348.5808801
Scuzzo Dr. G.
Light Lingual System

Pescara - PE 18-20
Tel. 085.4222228
Celli D.

**Il trattamento con
apparecchiatura fissa: la
tecnica straight-wire e le sei
fasi del trattamento (altre
date: 15-17/03)**
In fase di accreditamento

PARODONTOLOGIA

Milano - MI 26-27
Promoden Tel. 0761.251248
Parma Benfenati Dr. S.
**Corso teorico "La chirurgia
ossea resettiva: il trattamento
dei tessuti duri nel parodonto
sano e nel parodonto malato"**

POSTURA

Taranto - TA 05-07
Segreteria AIROP, Tel. e Fax
06.97749899/900, e-mail
info@airop.it
Zavarella Dr. P.
Neurofisiologia del sistema

**posturale - analisi obiettiva
crediti ECM**

Taranto - TA 05-07
Segreteria AIROP, Tel. e Fax
06.97749899/900, e-mail
info@airop.it
Zavarella Dr. P.
**Neurofisiologia del sistema
posturale - analisi strumentale
crediti ECM**

Taranto - TA 05-07
Segreteria AIROP, Tel. e Fax
06.97749899/900, e-mail
info@airop.it
Vari

**Posturologia: argomenti di
fitoterapia e floriterapia di
Bach**
crediti ECM

Padova - PD 12-14
Segreteria AIROP, Tel. e Fax
06.97749899/900, e-mail
info@airop.it
Zavarella Dr. P.

**Neurofisiologia del sistema
posturale - analisi strumentale
crediti ECM**

Roma - RM 12-14
Segreteria AIROP, Tel. e Fax
06.97749899/900, e-mail
info@airop.it
Zavarella Dr. P.
**Neurofisiologia del sistema
posturale - analisi obiettiva
crediti ECM**

Roma - RM 12-14
Segreteria AIROP, Tel. e Fax
06.97749899/900, e-mail
info@airop.it
Vari
**Posturologia: argomenti di
fitoterapia e floriterapia di
Bach**
crediti ECM

PROTESI

Zola Predosa - BO 13
Cenacolo Odontostomatologico
Emiliano Bolognese Tel.
051.255440
Loi I.
**Integrazione morfologica in
protesi**
5 crediti ECM

PROTESI FISSA

Torino - TO 27
Coi-Aiog Tel. 02.201488
Bertagnolli F.
**Analisi degli insuccessi in
protesi fissa**
5 crediti ECM

STERILIZZAZIONE

Mestre - VE 27
Coi-Aiog Tel. 02.201488
Pistolessi D.
**Sterilizzazione a calore umido
in ambito
odontostomatologico**
6 crediti ECM

■ FEBBRAIO 2007

CONSERVATIVA

Milano - MI 03
Promoden Tel. 0761.251248
Tessore Dr. G.
**Corso pratico "Faccette in
ceramica nei settori anteriori
per il successo estetico"**
4 crediti ECM

Milano - MI 23
Promoden Tel. 0761.251248
Cattaruzza Dr. M.
**Corso teorico "La ricostruzione
preprotetica del dente trattato
endodonticamente. Dall'analisi
degli insuccessi ad un
approccio clinico
interdisciplinare"**
4 crediti ECM

Cagliari - CA 24
Cenacolo Odontostomatologico
Cagliaritano Tel. 070.400302
D'Arcangelo C.
**Odontoiatria conservativa
estetica**

Milano - MI 24
Promoden Tel. 0761.251248
Cattaruzza Dr. M.
**Corso pratico "La
ricostruzione del dente
trattato endodonticamente.
Dall'analisi degli insuccessi ad
un approccio clinico
interdisciplinare"**

ENDODONZIA

Milano - MI 16
Promoden Tel. 0761.251248
Mareschi Dr. P.
**Corso teorico "4 mani, 2 teste,
1 obiettivo"**

Bologna - BO 24
Cenacolo Odontostomatologico
Emiliano Bolognese Tel.
051.255440
Orsi M.A.
**Errori diagnostici ed errori
terapeutici in endodonzia**

ESTETICA

Milano - MI 17
Promoden Tel. 0761.251248
Trainotti Dr. C.
**Corso teorico "Il filler nel
trattamento degli inestetismi
periorali: naturale
completamento dell'opera
dell'odontoiatra"**
6 crediti ECM

FOTOGRAFIA

Torino - TO 08
Coi-Aiog Tel. 02.201488
Piacquadio C.A.
**Novità e consigli sulle
macchine fotografiche digitali**



Vi augura un 2007 pieno di felicità

fast & mild

Sistema per sbiancamento denti con attivazione Luminosa

Gel attivabile dalla luce a base di perossido di idrogeno,
con speciali mediatori fotochimici

klox The art of making people smile

per lo studio odontoiatrico e odontotecnico
2 crediti ECM

GESTIONE

Reggio Calabria - RC 24
Cenacolo Odontostomatologico
Reggino Tel. 0965.331678
Pellegrino G.
Le normative per l'apertura e la corretta gestione dello studio odontoiatrico

GNATOLOGIA

Milano - MI 08-09
Promoden Tel. 0761.251248
Molina Dr. M.
Corso pratico "Molaggio selettivo"

Milano - MI 23-24
Promoden Tel. 0761.251248
Pisa Dr. W.
Corso pratico "Il bite"
17 crediti ECM

IMPLANTOLOGIA

Milano - MI 03
Coi-Aiog Tel. 02.201488
Bozzo M., Madaschi R., Imbelloni A., Sacco L., Vrespa D., Benatti G., Brodoloni F.
"La guarigione primaria in implantologia" - In concomitanza al "2° Congresso Nazionale COI-AIOG di implantologia e implantoprotesi"

Milano - MI 03
Coi-Aiog Tel. 02.201488
Ceribelli P.R., Nesler P.
"Superfici implantari antibatteriche, carico immediato, microimpianti: indicazioni, limiti e metodica" - Corso post-congressuale al "2° Congresso Nazionale COI-AIOG

Milano - MI 03
Coi-Aiog Tel. 02.201488
Magenga F., Ferreri A., Artoni C.
"Prevenzione del rischio biologico: decontaminazione, disinfezione e sterilizzazione del piccolo strumentario" - Corso post-congressuale relativo al "2° Congresso Nazionale COI-AIOG di implantologia e implantoprotesi"

Milano - MI 03
Coi-Aiog Tel. 02.201488
Cornelini R.
"Il raggiungimento e il mantenimento dell'estetica in implantologia: mito o realtà" - Corso post-congressuale al "2° Congresso Nazionale COI-AIOG di implantologia e implantoprotesi"

Torino - TO 10
Coi-Aiog Tel. 02.201488
Frosecchi M.
Corso pratico di lembi e suture in implantologia
6 crediti ECM

Casale Monferrato - AL 23
Tocksystem Tel. e fax 031.280301
Rendo Dr. B., Tock G.R.
Osteoespansione, reti Ti, impianti di profondità ed estensione SFP

IMPLANTOPROTESI

Milano - MI 03
Coi-Aiog Tel. 02.201488
Assenza B., Traini T.
"Novità e certezze per l'estetica in implantoprotesi" - Corso post-congressuale relativo al "2° Congresso Nazionale COI-AIOG di implantologia e implantoprotesi"

Buccinasco - MI 23-24
Coi-Aiog Tel. 02.201488
Leghissa G.C., Covani U., Cazzaniga A., Di Stefano A.D., Folegatti G., Cavagna S., Gherlone E., Gatti C., Cornelini R., Bondioli G., Azzini M., Artioli G., Zuffetti F., Zandonella Necca S., Torti S., Sigurtà D.
Trattamento impianto-protetico ambulatoriale. Corso base annuale teorico-pratico (altre date: 26-26/05 - 08-09/06 - 06-07/07 - 16-17/11)
50 crediti ECM

Orte - VT 23-24
Nova Implant Tel. 336.313785
Madonna Dr. A.
Corso annuale teorico pratico impianto-protetico (altre date: 30-31/03 - 20-21/04 - 25-26/05 - 22-23/06)
In fase di accreditamento

LEGISLAZIONE

Buccinasco - MI 24
Coi-Aiog Tel. 02.201488
Borioli A., Rossi C.A.
La prevenzione e la gestione del contenzioso in odontoiatria

MANAGEMENT

Milano - MI 24
Promoden Tel. 0761.251248
Caprara Dr. T.
Corso teorico "La scelta del dentista e la presentazione del preventivo"
4 crediti ECM

ODONTOIATRIA

Brescia - BS 10
Coi-Aiog Tel. 02.201488
Pecchioli M., Sanzi M.
"Mala tempora currunt": piccolo prontuario di sopravvivenza nella pratica odontoiatrica

ORTODONZIA

Pescara - PE 15-17
Tel. 085.4222228
Celli D.
Straight-wire avanzato (altre date: 19-21/04)
In fase di accreditamento

PARODONTOLOGIA

Bologna - BO 02
Segreteria Scientifica S.I.d.P., c/o Promo Leader Service Tel. 055.241131 Fax 055.2342929, congressi@promoleader.com
Fonzar Dr. A.
Corso Video Education - Il trattamento dell'elemento dentario gravemente compromesso nei settori posteriori

Milano - MI 08
Promoden Tel. 0761.251248
Parma Benfenati Dr. S.
Corso pratico "La chirurgia ossea resettiva: il trattamento dei tessuti duri nel parodonto sano e nel parodonto malato" - 2° gruppo

Sesto Fiorentino - FI 08
Coi-Aiog Tel. 02.201488
Cortellini P.
Il trattamento di pazienti affetti da parodontite grave. Criteri per una scelta razionale delle opzioni di terapia parodontale e impiantare

Milano - MI 09
Coi-Aiog Tel. 02.201488
Carrassi A.M., Santarelli G.A.E., Maiorana C., Salina S., Molina M.
Corso di parodontologia teorico-pratico in 9 giornate (altre date: 30/03 - 31/03 - 18/05 - 29/06 - 21/09 - 26/10 - 03/07 - 16/11)
32 crediti ECM



Dental Service Agency S.r.l.

Via A. Pozzi, 6 - 20149 Milano (MI)
Tel.: 02-58113951 - 48955337
Fax: 02-89400949
info@dentalserviceagency.it

Dal 1988, siamo l'unica azienda italiana che si occupa di servizi in campo medico

- Valutazioni di strutture medico-odontoiatriche
- Assistenza nella compra-vendita di attività Mediche
- Consulenza organizzativa, progettazione e allestimenti



- Selezione del personale medico e paramedico
- Autorizzazioni voltare, adeguamenti e accreditamenti
- Organizzazione corsi e convegni

Visitate il nostro sito web: a febbraio 2007 (data in fase di definizione) realizzeremo un convegno sugli adeguamenti A.S.L. scadenza marzo 2007

www.dentalserviceagency.it

Milano - MI 09
Promoden Tel. 0761.251248
Parma Benfenati Dr. S.
Corso pratico
"La chirurgia mucogengivale:
stato dell'arte"

Milano - MI 10
Promoden Tel. 0761.251248
Parma Benfenati Dr. S.
Corso pratico "La chirurgia
ossea resettiva: il trattamento
dei tessuti duri nel parodonto
sano e nel parodonto malato"
- 1° gruppo

Milano - MI 16
Promoden Tel. 0761.251248
Roncati Parma Benfenati Dr.ssa M.
Corso teorico
"Strumentazione parodontale
non chirurgica"
4 crediti ECM

Milano - MI 17
Promoden Tel. 0761.251248
Buonora Dr. A.
Corso pratico
"L'allungamento di corona
clinica" - 1° gruppo
8 crediti ECM

Milano - MI 23
Promoden Tel. 0761.251248
Buonora Dr. A.
Corso pratico "L'allungamento
di corona clinica" - 2° gruppo
8 crediti ECM

PATOLOGIA ORALE
Bologna - BO 03
Cenacolo Odontostomatologico
Emiliano Bolognese Tel. 051.255440
Bardaro S.
Le patologie del sistema unico
cavo orale-organismo: lettura
clinica, diagnosi e atti terapeutici

PROTESI
Asti - AT 12
Coi-Aiog Tel. 02.201488
La protesi (altra data: 12/4)
In fase di accreditamento

Torino - TO 15
Coi-Aiog Tel. 02.201488
Giacometti E.
Impianti post-estrattivi con
carico immediato (altre date:
22/2 - 01/03)
5 crediti ECM

ODONTOTECNICI

GENNAIO 2007

IMPLANTOPROTESI
Sesto Fiorentino - FI 20
Coi-Aiog Tel. 02.201488
Ceribelli P.R., Degidi M., Balleri
P., Piano S., Nappo A.
Procedure protesiche in
impianto-protesi:
semplificazione e qualità

OCCLUSIONE/POSTURA
Mestre - VE 13
Coi-Aiog Tel. 02.201488
Pelosi A.
Occlusione e postura, disturbi
occluso-posturali
3 crediti ECM

PROTESI FISSA
Colleferro - RM 13
Segreteria Organizzativa Tel.
06.9700323 - 06.97087500
Villani A.
Il modello di lavoro master in
protesi fissa

Colleferro - RM 19-20
Segreteria Organizzativa Tel.

06.9700323 - 06.97087500
Villani A., Paglia P.
Corso master di protesi fissa
in 4 incontri: "Dal modello
alla modellazione, dagli
articolatori al compasso"
(altre date: 26-27/01)

FEBBRAIO 2007

FOTOGRAFIA
Torino - TO 08
Coi-Aiog Tel. 02.201488
Piacquadio C.A.
Novità e consigli sulle
macchine fotografiche digitali
per lo studio odontoiatrico e
odontotecnico
2 crediti ECM

Torino - TO 08
Coi-Aiog Tel. 02.201488
Piacquadio C.A.
Utilizzo e novità nella
documentazione foto-video
digitale nello studio medico-

tecnico
In fase di accreditamento

IMPLANTOPROTESI
Orte - VT 23-24
Nova Implant Tel. 336.313785
Madonna Dr. A.
Corso annuale teorico pratico
impianto-protesico
(altre date: 30-31/03 - 20-
21/04 - 25-26/05 - 22-23/06)
In fase di accreditamento

PROTESI FISSA
Colleferro - RM 10
Segreteria Organizzativa Tel.
06.9700323 - 06.97087500
Villani A.
Il modello di lavoro master in
protesi fissa

Colleferro - RM 16-17
Segreteria Organizzativa Tel.
06.9700323 - 06.97087500
Villani A., Paglia P.
Corso master di protesi fissa
in 4 incontri: "Dal modello

alla modellazione, dagli
articolatori al compasso"
(altre date: 23-24/02)

IGIENISTI, ASSISTENTI E
PERSONALE AUSILIARIO

FEBBRAIO 2007

ASSISTENZA
Milano - MI 03
Promoden Tel. 0761.251248
Marcoaldi Dr. A.
L'assistente di studio ed il team
odontoiatrico

IMPLANTOPROTESI
Orte - VT 23-24
Nova Implant Tel. 336.313785
Madonna Dr. A.
Corso annuale teorico pratico
impianto-protesico
(altre date: 30-31/03 - 20-
21/04 - 25-26/05 - 22-23/06)
In fase di accreditamento



ANCORDENT

COSTRUZIONE ANCORAGGI DENTALI



Via Sartori, 13 • 43100 Parma • Tel. e fax 0521 272181
www.ancordent.it • E-mail: ancordent@libero.it

DL MEDICA

ADVANCED MEDICAL TECHNOLOGIES

dal 1986

- >> esperienza
- >> qualità
- >> innovazione
- >> convenienza

offerte prestigiose ...



CLESTA II BELMONT

Riunito a cordoni a recupero superiore. La tecnologia giapponese al servizio dell'Odontoiatra

noleggjo operativo
a partire da € 248 + iva



BEYOND

Sistema per lo sbiancamento rapido dei denti in un'unica seduta e in soli 30 minuti

leasing tasso "0" in
24 mesi da € 158 + iva



CRANEX D SOREDEX

Panoramico digitale con sistema di rilevazione a sensori CCD sia in versione Orto che Tele

noleggjo operativo
a partire da € 512 + iva



CRANEX TOME SOREDEX

Sistema radiologico multifunzionale con movimenti di scansione a spirale per Tomografie di sezioni trasversali

noleggjo operativo
a partire da € 512 + iva



DIGORA OPTIME SOREDEX

Sistema digitale intraorale completo di piastine per imaging, compatto, veloce ed efficiente

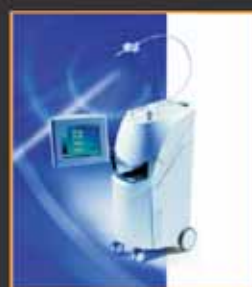
noleggjo operativo
a partire da € 159,6 + iva



DIGORA PCT SOREDEX

Sistema a piastre per l'imaging digitale extraorale con sviluppo a giorno, che consente di ottenere tomografie, scanografie, radiografie ATM e cefalometrie di altissima qualità, ora con l'opzione endorale e occlusale

noleggjo operativo
a partire da € 293 + iva



OPUS DUO/IPL

Laser chirurgico Erbium/CO²/Diodi/IPL Nuova generazione di laser combinati per il trattamento a 360° delle patologie intra ed extraorali

noleggjo operativo
a partire da € 825 + iva



OPTO

Microscopio operatorio per trattamenti chirurgici parodontali, chirurgia maxillo-facciale, chirurgia dell'ATM, implantologia e chirurgia in posizione apicale

noleggjo operativo
a partire da € 211 + iva

CERCHIAMO AGENTI IN TUTTA ITALIA

Inviare curriculum:

> dlmedica@dlmedica.it

> fax 02 76 27 53 00

al servizio dell'Odontoiatra !

Per ricevere informazioni più dettagliate relative ai prodotti di suo interesse, potrà contattare i nostri agenti di zona telefonando a DL Medica spa : 02 76 27 51 visitare il nostro sito internet : www.dlmedica.it o inviare un e-mail a : dlmedica@dlmedica.it

DL MEDICA ADVANCED MEDICAL TECHNOLOGIES

via pietro calvi 2
20129 milano Italy
t +39 02 76 27 51
f +39 02 76 27 53 00
dlmedica@dlmedica.it

www.dlmedica.it

CEMENTI CANALARI A CONFRONTO

Il successo sta nel sigillo



L'obiettivo ultimo di ogni trattamento endodontico è rappresentato dall'otturazione tridimensionale e completa del sistema canalare. Infatti, per la validità dei risultati a lungo termine risultano indispensabili la completa oblitterazione del sistema canalare e il perfetto sigillo del forame apicale.

Una corretta otturazione del sistema canalare deve essere ermetica, biocompatibile e di facile e rapida esecuzione. Inoltre, deve essere eseguita in modo da poter permettere il posizionamento di un eventuale perno canalare o facilitare un eventuale ritrattamento del canale radicolare.

Le tecniche di otturazione canalare sono diverse, così come diversi sono i materiali utilizzati per raggiungere il sigillo del sistema canalare. Quest'ultimo è rappresentato non solo dal canale principale, ma anche da tutte le sue diramazioni.

Il sistema canalare, infatti, presenta spesso complessità anatomiche, come forami multipli in delta apicali con fini diramazioni, canali laterali ed accessori nei diversi tratti del canale, anche a livello delle forcazioni. Il mancato riempimento dei canali laterali può essere causa di fallimento. Infatti, le ramificazioni possono costituire una via di diffusione di microrganismi e tossine tra il sistema canalare e i tessuti pe-

riradicolari. La letteratura riporta frequenti fallimenti dovuti alla presenza di canali laterali non trattati, con successiva guarigione solo dopo l'otturazione di questi.

I materiali utilizzati per otturare il canale radicolare si dividono in cementi per otturazione intermedia e cementi per otturazione definitiva.

Quelli per otturazione intermedia vengono utilizzati quando il dente trattato presenta alcune lesioni o processi infiammatori che sconsigliano la chiusura del sistema canalare in un'unica fase.

In questo caso, dopo aver eseguito il trattamento endodontico del canale radicolare, si procede con l'applicazione di materiali che, secondo la norma UNI EN ISO 10993-1, vengono classificati come dispositivi medici comunicanti con l'esterno a durata limitata, in quanto la loro permanenza nel canale radicolare risulta essere superiore a 24 ore, ma inferiore a 30 giorni. I dispositivi medici utilizzati per le medicazioni endodontiche sono general-

LE PROPRIETÀ IDEALI DI UN CEMENTO ENDODONTICO

- ▶ Biocompatibilità
- ▶ Capacità di assicurare sigillo
- ▶ Assenza di retrazione dopo indurimento
- ▶ Lungo tempo di lavorazione
- ▶ Adesione
- ▶ Radiopacità
- ▶ Insolubilità nei fluidi orali e tissutali
- ▶ Proprietà batteriostatiche

mente dei cementi a base di idrossido di calcio.

La reattività chimica dell'idrossido di calcio dipende dall'alcalinità dello ione OH che determina la formazione di un ambiente fortemente alcalino (circa pH 13). Le proprietà di tale molecola (espansione volumetrica con trascurabile liberazione di calore, azione antibatterica, stimolazione in senso blastico di cellule mesenchimali indifferenziate) vengono sfruttate principalmente per la completa disinfezione dell'intero sistema dei canali radicolari. In particolare, grazie alla peculiarità dell'ossido di espandersi circa tre volte il volume iniziale, a seguito dell'assorbimento dei liquidi presenti nell'endodonto e nel periapice, permette il raggiungimento e la medicazione di siti endodontici inaccessibili alla strumentazione.

Per l'otturazione canalare definitiva si utilizzano dispositivi medici che la norma UNI EN ISO 10993-1 classifica come materiali comunicanti con l'esterno a durata permanente (periodo di tempo superiore a 30 giorni). È ovvio, quindi, che il primo requisito fondamentale di questi materiali è la loro biocompatibilità. Le tecniche di otturazione radicolare privilegiano l'uti-



lizzo di guttaperca, in combinazione con cemento.

I cementi endodontici vengono impiegati per migliorare la chiusura del sistema dei canali radicolari, ottenuta utilizzando i coni di guttaperca. Infatti, tali materiali provvedono a colmare i vuoti presenti fra le pareti del lume canalare e i coni di guttaperca, consentendo così di ottenere un efficace sigillo apicale e di eventuali canali laterali e di offrire la realizzazione di una chiusura tridimensionale efficace. Inoltre, permettono di creare un microfilm adesivo sulle pareti del canale.

I cementi presenti in commercio possono essere distinti in base alla composizione (ossido di zinco-eugenolo, a base di resina epossidica e base di idrossido di

calcio), ma anche in base alla forma commerciale (polvere-liquido e pasta-pasta).

I cementi più tradizionali, e impiegati da più tempo, sono quelli a base di ossido di zinco ed eugenolo. La proposta merceologica comprende anche quelli a base polichetonica; quelli resinosi (a base di resina epossidica) e quelli a base di idrossido di calcio.

Fino alla fine del 1800, i cementi all'ossido di zinco hanno sempre avuto un ruolo importante in ambito odontoiatrico. I cementi ZOE di ultima generazione presentano formulazioni rinforzate con materiale riempitivo inerte di tipo resinoso in grado di conferire al prodotto una notevole durezza e resistenza all'usura superiori a quelle dello ZOE tradizionale, mantenendo, di questo, la

biocompatibilità, l'ottimo adattamento marginale, la facilità e la rapidità di applicazione.

AVVERTENZE IMPORTANTI PER IL LETTORE

I dati pubblicati in questa sezione sono forniti dalle aziende produttrici e/o importatrici e/o distributrici dei prodotti, le quali si assumono tutte le responsabilità legate alla loro veridicità e correttezza. I prodotti, quando possibile, sono raggruppati per omogeneità di destinazione d'uso, ed in ordine alfabetico secondo la denominazione commerciale. La presente rubrica ha finalità di informazione giornalistica, non di repertorio, non ha pretesa di esaurire e non vuole esprimere giudizi sui prodotti. Il lettore è invitato a non interpretare come una scelta redazionale la elencazione di prodotti o la mancata citazione di altri.

Legenda: (A) Approfondimenti (€) In offerta

* I prezzi si intendono al netto di IVA

► Cementi Canalari							
Denominazione del prodotto	ACROSEAL	AH PLUS (A)	APEXIT PLUS	ARGOSEAL	AUREOSEAL (A)	AXIA CORE DUAL PRECISION	CRCS
Produttore	Ogna spa	Dentsply De Trey	Ivoclar Vivadent srl	Ogna spa	Ogna spa	Dentalica spa	Hygenic
Compatibile con i sistemi adesivi	•	No	Si	•	•	Si	Si
Indicazioni	•	Riempimento del canale endodontico in ausilio con apposizione di guttaperca	Sigillante endocanalare definitivo	•	•	Cementazioni perni e ricostruzione monconi	Otturazione definitiva dei canali radicolari
Contiene iodoformio	No	No	No	No	No	No	No
Composizione (%)	Pasta base: Enoxolone, Metenammina Catalizzatore: calcio idrossido DGEBA	Resina epossidica	Sali di calcio, colofonia idrato, sali di bismuto, biossido di silicio	Polvere: Zinco ossido, Argento polvere, Diiodotimolo. Liquido: Eugenolo bidistillato, Oleoresina purificata	Polvere: miscela a base di cemento Portland Liquido: acqua distillata sterile	Vetro di bario, silice pirogena in matrice di resine a base BisGMA	Ossido di zinco, solfato di bario, idrossido di calcio, subcarbonato di bismuto, eugenolo, estere di resina idrogenata
Tipo	Cemento sigillante senza eugenolo	Cemento endocanalare su base epossidica	Idrossido di calcio	Ossido di Zinco Eugenolo e resine naturali	Cemento idraulico "Portland" ossidi minerali aggregati e privo di eugenolo	Cemento resinoso duale	Ossido di zinco-eugenolo
Se a base di resina	•	Autopolimerizzabile	Autopolimerizzabile	•	•	Duale	•
Attività batteriostatica	•	Si durante il processo di indurimento	Si	No	•	Si	Si
Descrizione prodotto	Cemento sigillante senza eugenolo e con idrossido di calcio in versione pasta/pasta, per la chiusura definitiva dei canali radicolari	Sistema miscelabile in apposizione massa base e catalizzatore	Cemento all'idrossido di calcio	Cemento sigillante canalare per chiusure definitive con la tecnica di condensazione della guttaperca (tecnica Shilder)	Per la riparazione di perforazioni radicolari, apicectomie, pulpectomie trattamento apici beanti	Cartuccia automiscelante	Per la sigillatura definitiva dei canali radicolari a base di idrossido di calcio
Forma	Pasta/pasta	Pasta/pasta	Pasta/pasta	Polvere/liquido	Polvere/liquido	Pasta/pasta	Polvere predosata/liquido
Radiopaco	Si	Si	Si	Si	Si	Si	Si
Riassorbibile	No	No	•	No	No	No	Si
Tempo di lavorazione (min)	3-5	240	180	10-15	3-5	1,30	•
Tempo di indurimento (min)	16-24 ore	480	135	180-200	72 ore	5 o luce	20
Solubilità in acqua (%)	•	No	0,4-0,6 (ISO 6876)	•	•	Max 25 µg/mm ³	•
Altre proprietà	•	Basso livello di contrazione estrema fluidità con proprietà di penetrazione su base osmotica	Spessore del film 11 µm	La forte radiopacità dell'argento permette controlli radiografici definiti	•	Resistenza compressione 300 MPa	•
Confezionamento	1 tubetto da 8,5 g di pasta base, 1 tubetto da 9,5 g di pasta catalizzatrice, 1 blocchetto per impasti	Siringa auto-miscelante, tubetti per miscelazione manuale	2x6 g siringhe doppie	1 flacone da 50 capsule da 110 mg cad, 1 flacone da 5 g di liquido, 1 blocco per impasto	5 flaconcini da 400 mg di polvere e 5 strips monouso da 0,6 ml di acqua distillata	Cartuccia da 100 g (A3 o bianco)	Polvere predosata da 4 g (36 dosi) liq. 14 ml
Prezzo di listino*	Euro 67,31	Euro 73,74	Euro 62,50	Euro 46,42	Euro 102,81	Non fornito	Euro 50,46

Legenda: (A) Approfondimenti (€) In offerta

* I prezzi si intendono al netto di IVA

► Cementi Canalari							
Denominazione del prodotto	DIAMOND LINK™ 2	ENACEM HF ^(A)	ENDOREZ	N2 ENDODONTIC CEMENT	NANOCORE DUAL PRECISION	ONE-O-CEM PRECISION	PROROOT® MTA
Produttore	DRM Research Laboratories Inc.	Micerium spa	Ultradent	Ghimas spa	Dentalica spa	Dentalica spa	Dentsply Maillefer
Compatibile con i sistemi adesivi	Si	Si	Si	Si	Si	Si	Si
Indicazioni	Free metal, ponti, corone, pins post/core	Perni-moncone, composito, metallo-ceramica	Otturazioni canalari-sigillante canalare	Se compatibili con eugenolo	Cementazioni definitive e di perni radicolari	Cementazioni definitive e di perni radicolari	Incappucciamento della polpa, riparazione delle perforazioni radicolari, specificazione, otturazione retrograda, riparazione del riassorbimento radicolare
Contiene iodoformio	No	•	No	No	No	No	No
Composizione (%)	Matrice pex, carica 74, peso, 64 volume	Riempitivo vetroso 77, resina BisGMA	Resina brevettata a base UDMA	Zinco ossido 40, eugenolo 29, bismuto 15, paraformaldeide 3	Polimeri resinosi dendritici e carica inorganica con nanoriempitivo	Vetroionomero in matrice di diverse resine, attivatore, catalizzatore e additivi	Silicato tricalcico, alluminato tricalcico, ossido di silicato+tetracalcium aluminoferrite (solo per "Original formula")
Tipo	Cemento luting	Altamente caricato ma scorrevole	Cemento resinoso	Ossido di zinco con eugenolo e paraformaldeide	Cemento resinoso duale	Compomero	•
Se a base di resina	Autopolimerizzabile, fotopolimerizzabile, duale	Duale	Duale	•	Duale	Autopolimerizzabile	No
Attività batteriostatica	Si	No	Si	Si	No	Si	No
Descrizione prodotto	Cemento fluido spessore 13 µm, biocompatibile	Alta resistenza e spessore <30 micron	Cemento a indurimento duale	Otturazione denti anche gangrenosi	Cartuccia o siringa automiscelante	Base e catalizzatore in cartuccia automiscelante	Cemento per la riparazione dei canali radicolari di tipo superiore, altamente idrofilo
Forma	Pasta/pasta	Pasta/catalizzatore	Pasta/pasta	Polvere/liquido	Pasta/pasta	Pasta/pasta	Polvere/acqua distillata
Radiopaco	Si	Si	Si	Si	Si	Si	Si
Riassorbibile	No	No	No	No	No	No	No
Tempo di lavorazione (min)	25 sec	7	8 circa	6	1,30	2	5
Tempo di indurimento (min)	2 e 1/2	5	30 circa	6,5-8	3	1,5-2	240
Solubilità in acqua (%)	No	0,7 µg/mm ³	0 dopo l'indurimento	1,1	30 µg/mm ³	< 2 µg/mm ³	99,4
Altre proprietà	Spessore 13 µm, resistenza 1,6 MPa m ^{-1/2}	4 colori, Vickers 670 MPa, flexural 116 MPa, mod.elasticità 12.850 MPa	Biocompatibile, self bonding, idrofilo (prima dell'indurimento), partecipa attivamente alla dissipazione delle forze trivettoriali, sigillante	Efficace su eventuali resti pulpari poco accessibili	Contrazione lineare 102% puntali extrafrani per applicazione, radiopacità 400% Al	< 17 µ	Ottima capacità sigillante, biocompatibile, resistente a infiltrazione marginale e riduzione della migrazione batterica, facilità d'uso
Confezionamento	Siringa base+siringa catalizzatore	Siringa automiscel.	Siringa, ultramixer, siringhe skini, navitip	2 flaconi+ contagocce	Cartuccia da 50 ml o siringhe da 5 ml cad	Cartuccia da 100 g	Bustine da 1 g di polvere, in confezioni da 2x1 g or 5x1 g+acqua distillata
Prezzo di listino*	Euro 45,00	Euro 199,00 (kit 4 colori)	Euro 99,90 (siringa doppia da 11g)	Euro 57,20	Non fornito	Non fornito	Non fornito

Legenda: (A) Approfondimenti (€) In offerta

* I prezzi si intendono al netto di IVA

► Cementi Canalari					
Denominazione del prodotto	PULP CANAL SEALER	PULP CANAL SEALER EWT	ROOT CANAL SEALER	ROTH (801)	SEALAPEX
Produttore	SDS - Kerr Italia	SDS - Kerr Italia	Pulpdent	Roth International	SDS - Kerr Italia
Compatibile con i sistemi adesivi	Si	Si	Si	No	Si
Indicazioni	Otturazione permanente dei canali radicolari con ausilio di coni per otturazione	Otturazione permanente dei canali radicolari con ausilio di coni per otturazione	Otturazione definitiva dei canali radicolari	Pasta endodontica universale per otturazioni provvisorie o definitive, utilizzabile tutte le tecniche di condensazione	Otturazione permanente dei canali radicolari
Contiene iodoformio	No	No	No	No	No
Composizione (%)	Polvere: Polvere d'Argento 25-30, Ossido di Zinco 50-60. Liquido: Eugenolo 30, resina balsamica	Polvere: Polvere d'Argento 25-30, Ossido di Zinco 40-45. Liquido: Eugenolo 70-80, resina balsamica ed acqua	Ossido di zinco, solfato di bario, fosfato di calcio, stearato di zinco, eugenolo	Polvere microfine: Ossido di Zn USP 40, Resina staybelite 26, Solfato di Ba USP 15, Sottosolfato di Bismuto USP 15, Borato di Na anidro 0,4. Liquido Eugenolo USP 100	Ossido di Ca 20, Bismuto triossido 29, Ossido di Zn 2,5, Silice Sub-Micronizzata 3, Biossido di titanio 2, Stearato di Zn 1, Calcio Fosfato Tibasico 39
Tipo	Ossido di Zinco con Eugenolo	Ossido di Zinco con Eugenolo	Ossido di zinco-eugenolo	Ossido di zinco in polvere cui va aggiunto eugenolo	Idrossido di calcio senza eugenolo
Se a base di resina	•	•	•	•	•
Attività batteriostatica	Si	Si	Si	Si	Si
Descrizione prodotto	Endodontico non tossico e non irritante	Endodontico non tossico e non irritante	Per la sigillatura definitiva dei canali radicolari a base di idrossido di calcio	Ideato dal Dr. Grossman e Roth. Il primo con tempo di lavorazione esteso	Sigillante polimerico per canali radicolari utilizzabile anche con punte d'argento e guttapercha
Forma	Polvere/liquido	Polvere/liquido	Polvere/liquido	Polvere/liquido	Pasta/pasta
Radiopaco	Si	Si	Si	Si	Si
Riassorbibile	No	No	Si	No	No
Tempo di lavorazione (min)	45 (cartoncino)	360-480 (cartoncino)	30	480-720	120 (cartoncino)
Tempo di indurimento (min)	60 (in bocca)	120 (in bocca)	24 ore	7-10 giorni	60 (in bocca)
Solubilità in acqua (%)	Insolubile	Insolubile	•	Trascurabile	•
Altre proprietà	Elevata stabilità dimensionale, elevata adesione alle pareti canalari ed al cono di guttapercha	Tempo di lavorazione esteso. Rinforza l'efficacia della tecnica di condensazione a caldo della guttapercha	•	Miscelabile secondo la tecnica preferita. Completo indurimento dopo diversi giorni	Semplice miscelazione, assenza di decolorazioni. Stimola la formazione dei tessuti duri in apice del dente trattato endodonticamente
Confezionamento	Flacone polvere da 10,5 g, flacone liquido da 4 ml, 2 misurini	Flacone polvere da 10,5 g + flacone liquido da 4 ml, 2 misurini	Polvere da 15 cc liq. 7,5 ml	Flacone contagocce in vetro per il liquido (15, 30 o 60 ml) e flacone in vetro per la polvere (20, 40, 100 o 200 g)	Tubetto base da 12 g + tubetto catalizzatore da 12 g, cartoncino da impasto
Prezzo di listino*	Euro 121,05	Euro 121,05	Euro 26,60	Non fornito	Euro 41,75

GLI OPERATORI INCLUSI NEL CONFRONTO SUI CEMENTI CANALARI

Dentalica spa – 02.895981 – www.dentalica.com

Dentsply De Trey – 800310333

Dentsply Maillefer (Distributore Simit Dental srl – 0376.267811 www.simitdental.it)DRM Research Laboratories Inc. (Importatore e distributore DL Medica spa – www.dlmedica.it)Ghimas spa – 051.575353 – www.ghimas.comHygenic (Importatore Novaxa spa www.novaxa.it)Micerium spa – 0185.7887870 – www.micerium.itIvoclar Vivadent srl – www.ivoclarvivadent.itOgna spa – 039.2782954 – www.ogna.itRoth International – 001.3127331478 – www.rothendo.com (Importatore e distributore Illic Dr. Riccardo spa – 02.55016500 – www.illic.it)SDS – Kerr Italia srl – 800165552 – www.kerrhawe.comPulpdent (Importatore Novaxa spa www.novaxa.it)Ultradent – www.ultradent.it e www.ultradent.com

AVVERTENZE IMPORTANTI PER IL LETTORE

I dati pubblicati in questa sezione sono forniti dalle aziende produttrici e/o importatrici e/o distributrici dei prodotti, le quali si assumono tutte le responsabilità legate alla loro veridicità e correttezza. I prodotti, quando possibile, sono raggruppati per omogeneità di destinazione d'uso, ed in ordine alfabetico secondo la denominazione commerciale. La presente rubrica ha finalità di informazione giornalistica, non di repertorio, non ha pretesa di esaustività e non vuole esprimere giudizi sui prodotti. Il lettore è invitato a non interpretare come una scelta redazionale la elencazione di prodotti o la mancata citazione di altri.

► Cemento composito multifunzionale duale EnaCem HF

Da sempre uno dei limiti dei materiali da cementazione è che la fluidità ideale è spesso legata al basso contenuto di riempitivo, che rende il materiale troppo comprimibile e difficile da utilizzare per timore di creare rialzi. Abbiamo lavorato sulla isotropia del materiale, fenomeno dipendente dalla viscosità e quantità dei monomeri presenti e dalle dimensioni e quantità del filler, ottenendo così un cemento altamente comprimibile, al pari di un flowable, ma con riempitivo molto vicino in percentuale ad un composito da restauro ibrido tradizionale. Le caratteristiche fisiche di questo materiale infatti sono quasi identiche a quelle di un composito ibrido da restauro come l'Enamel Plus HFO: durezza Vickers 670 MPa, modulo di elasticità MPa 12850, resistenza alla flessione 116 MPa, resistenza alla compressione 342 MPa. Inoltre a differenza dei compositi fluidi, si evita la for-

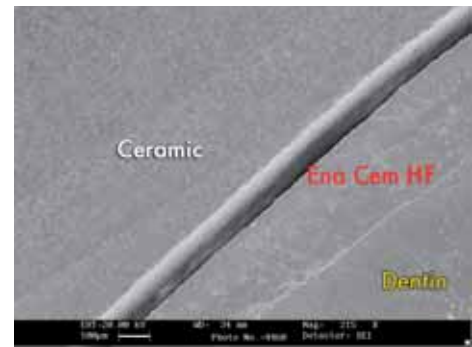
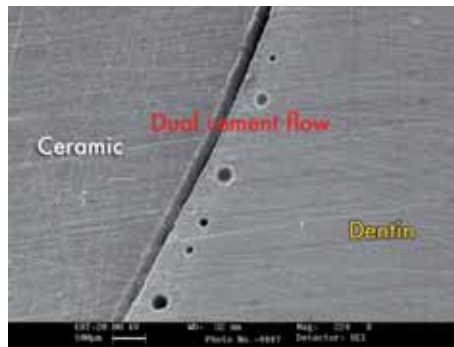
mazione di bolle garantendo quindi una maggiore stabilità ed un miglior sigillo (vedi foto al microscopio).

Questo materiale è un'evoluzione del cemento duale Enacem e, oltre che per la cementazione di perni, il nuovo **EnaCem HF** può essere utilizzato anche per la ri-

costruzione del moncone e per la cementazione adesiva di tutti i tipi di protesi, sia in composito che in ceramica o in metallo.

È disponibile in quattro colori: UD1 (A1), UD2 (A2), UD3 (A3), UD4 (A4) e saranno presto sul mercato anche delle masse senza iniziatore per le prove colore.

Per informazioni:
Micerium spa
Via Marconi, 83
16030 Avegno (GE)
Tel. 0185.7887870
Fax 0185.7887970
micerium@micerium.it
www.micerium.it



► Sigillo canalare superiore

Da più di 10 anni sul mercato italiano AH Plus[®], cemento canalare a base di resina epossidica, è il più utilizzato nelle università europee e rappresenta una pietra miliare nel campo dell'endodonzia.

AH Plus[®], ha una biocompatibilità elevata e, a differenza dei cementi a base di eugenolo, non provoca alcuna irritazione tissutale. Dotato di un'eccellente fluidità e di una minima contrazione durante l'indurimento, presenta un'elevata impermeabilità, garantita anche quando viene impiegato un sottilissimo strato di materiale, nella tecnica del cono sinolo.

Grazie ad un adeguato tempo di lavorazione (4 ore a 23°C) e ad una superiore stabilità termica (fino a circa 250°C) può essere uti-

lizzato con successo in tutte le tecniche di otturazione canalare: condensazione laterale a freddo e verticale a caldo. L'elevata radiopacità e la facile rimovibilità, infine, aumentano le probabilità di successo in ogni trattamento endodontico. Recenti studi hanno dimostrato che l'adesione alle pareti canalari è così elevata (6.2 Mpa) da essere paragonata al livello di adesione normalmente raggiunto solo con la mordenzatura della dentina con un primer.

Da oggi il prodotto è ancora più pratico e conveniente, grazie all'introduzione dell'AH Plus Jet[®], l'innovativo sistema di estrusione in siringa auto-miscelante, con il vantaggio di creare rapidamente una massa di materiale omogeneo e



senza bolle, che può essere applicato direttamente e senza errori all'interno del canale radicolare.

Per informazioni:
Dentsply Italia srl

Via Arrigo Cavaglieri, 26
00173 Roma
Tel. 06.72640393
Fax 06.726403214
info@dentsply-it.com
www.dentsply.it



► AUREOSEAL: una risposta univoca a molteplici problematiche cliniche

Negli ultimi dieci anni c'è stato un interesse sempre più crescente verso nuovi materiali endodontici, basati sul cemento Portland, che possono essere universalmente impiegabili in un ampio range di casi clinici: apicectomie, pulpectomie, riparazioni di perforazioni radicolari, incappucciamenti pulpari diretti, trattamento di apici riassorbiti. Dalla tradizione di ricerca della Ogna S.p.A. è nato Aureoseal, il primo cemento endodonti-

co a base di cemento Portland sviluppato in Italia e la cui innovativa formulazione è stata recentemente brevettata. Aureoseal coniuga tutte le caratteristiche dei cementi a base Portland con una *lavorabilità e facilità di applicazione* mai riscontrate prima con questo tipo di materiali: Aureoseal è costituito prevalentemente da cemento Portland, che è un cemento idraulico formato da silicati e alluminati di calcio e ferro più ossido e solfato di calcio. A differenza dei comuni cementi endodontici contenenti zinco, Aureoseal si impasta unicamente con acqua ed è quindi *totalmente privo di eugenolo*, con un enorme vantaggio in termini di biocompatibilità e tollerabilità tissutale. L'idrofilicità del cemento però ha un altro risvolto di grande interesse clinico: in molti trattamenti è estremamente difficile mantenere un ambiente perfettamente asciutto, a cau-

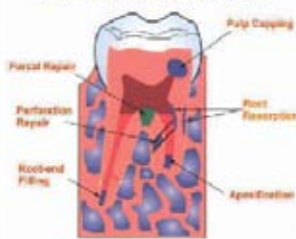
sa di essudati ematici o sierosi. Mentre i normali cementi ZOE o compositi richiedono un ambiente asciutto per poter garantire una presa e un sigillo stabili nel tempo, *Aureoseal manifesta la sua performance ottimale in presenza di fluidi organici*, che creano un ambiente umido in cui il prodotto si può progressivamente indurire formando così un sigillo insolubile e dimensionalmente stabile, che previene il rischio di infiltrazione di fluidi (e quindi di agenti patogeni) da e verso l'endodonto. Aureoseal è un cemento formulato per essere posto a contatto con tessuti vitali e, conseguentemente, il suo punto di forza deve essere la biocompatibilità. La sua tollerabilità biologica non è fondata solo sull'assenza di eugenolo o di metalli pesanti (presenti invece nell'amalgama) ma anche su una formulazione a pH bilanciato che modera la risposta in-



fiammatoria dei tessuti a contatto. Dal punto di vista biologico Aureoseal è interessante non solo perché non è citotossico e non provoca una reazione infiammatoria rilevante, ma soprattutto per la sua capacità, comune solo agli altri cementi a base di Portland, di promuovere *processi rigenerativi e non solo riparativi*. Altra caratteristica di rilievo di Aureoseal è la *buona radiopacità*, ottenuta inserendo nella formulazione una miscela di sostanze maggiormente biocompatibili rispetto ad altre tradizionalmente utilizzate in questi cementi, e che non interferiscono con i processi rigenerativi tissutali.

Per informazioni:
www.ogna.it

Clinical Applications of MTA



MK-dent
ITALIA

...discover the advantages

Cod. MK 001
TURBINA H06021K
TESTA STANDARD INNESTO MULTIFLEX LUX
FIBRE OTTICHE, ROTORE IN CERAMICA,
COMPLETA DI ATTACCO KAVO* COMPATIBILE
+ TURBINA H06022K TESTA PICCOLA
INNESTO MULTIFLEX LUX FIBRE OTTICHE,
ROTORE IN CERAMICA

€ 1467,00

€ 1050,00

2 ANNI DI GARANZIA

Cod. MK 022
TURBINA H06021K
TESTA STANDARD MULTIFLEX LUX
FIBRE OTTICHE, ROTORE IN CERAMICA,
COMPLETA DI ATTACCO KAVO* COMPATIBILE
+ CONTRANGOLO LS2011L ANELLO BLU
RAPPORTO DIRETTO FIBRE OTTICHE
CON SPRAY INTEGRATO E TESTINA ESTRAIBILE
COMPATIBILE KAVO*

€ 1139,00

€ 1506,00

Cod. PH006
APPARECCHIO SBIANCANTE PROPHY 600.
ATTACCO BORDEN O MIDWEST.
ALLOGGIO DIRETTAMENTE SUL CORONA
DEL RIUNTO, PUNTALE AUTOCLAVABILE
E COMPLETAMENTE ISPEZIONABILE,
200 g. DI SODIO BICARBONATO COMPRESI

€ 589,00

€ 349,00

Cod. AR 203
ABLATORE PIEZOELETTRICO ART
COMPATIBILE CON ABLATORE SATELEC*,
INDICAZIONE DI INTENSITÀ LCD,
POTENZA 32 KHz,
COMPLETO DI MANIPOLO E 4 INSERTI

€ 689,00

€ 569,00

Cod. MK 033
CONTRANGOLO LS2011L
ANELLO BLU
RAPPORTO DIRETTO FIBRE OTTICHE
CON SPRAY INTEGRATO
E TESTINA ESTRAIBILE
COMPATIBILE KAVO*
TESTINA DI RICAMBIO

€ 937,00

€ 799,00

Cod. MM004
2 TURBINE MK-DEnt A VITE,
ATTACCO BORDEN O MIDWEST,
TESTA STANDARD,
PUSH BUTTON,
ROTORE IN CERAMICA

€ 658,00

€ 499,00

Cod. AP007
TELECAMERA INTRACRALE A FILO,
SEGNALE IN USCITA VIDEO COMPOSITE
PAL, CCD 1/4 SONY ALTA SENSIBILITÀ,
RISOLUZIONE 768x494, DEFINIZ. 480 LINEE,
4 LED DI ILLUMINAZIONE, MEMORIA
4 IMMAGINI SINGOLA O QUORUPLA,
INTERAMENTE IN LEGA
DI ALLUMINIO SATINATO
+ MONITOR TV LCD 15"

€ 2129,00

€ 1690,00

Cod. PL 770L
LAMPADA POLIMERIZZATRICE
LED TURBO 779 CORELESS,
4 SELEZIONI DI TEMPORIZZAZIONE,
PROGRAMMA STANDARD O RAMPA,
POTENZA 1150 MW, BATTERIA AL LITIO
SENZA EFFETTO MEMORIA,
RADIOMETRO INCORPORATO,
PESO 86 GRAMMI

€ 640,00

€ 499,00

Per informazioni:

TECNOMED ITALIA SRL - Via Roma, 9 - 61040 Monteporzio (PU)

Tel. 0721.956514 - Fax 0721.955229 - www.dentalastec.it - info@dentalastec.it

*L'azienda MK-dent non è collegata in alcun modo con l'azienda Kavo, Sirona e W&H. *L'azienda ART non è collegata in alcun modo con l'azienda SATELEC.

Metal Store sas

Via Vecchia Napoli 132 NAPOLI - Zona: NA e provincia

T. 081 5854492 - F. 081 6582587

IMPORTATORE GNATUS metalstoresas@virgilio.it



GNATUS

Non sempre la qualità ha un costo elevato

LOMBARDIA

- DE VECCHI EZIO s.a.s.
MILANO
Zona: MI, BG, BS, CO, CR, LC, LO, PV, VA e provincie
T.F. 02.39261833 - 335.6867287
ezio.devecchi@katamail.com
- DENTAL DEALER s.r.l.
MILANO
Zona: LOMBARDIA
T. 02.55192245 - F. 02.54116116
dd@dentaldealer.it
- SCIC sas di Giuseppe Russo
OPERA (MI)
Zona: LOMBARDIA
T. 02.57600100 - Cell. 348.4121623 - s.c.i.c.@tin.it
- SIECO s.r.l.
ASSAGO (MI)
Zona: LOMBARDIA
T. 02.4883448 - F. 02.45702583
sieco@siecosrl.com

LIGURIA

- NOVADENT s.n.c.
GENOVA
Zona: LIGURIA
T.F. 010.814489 - 348.4160506

PIEMONTE

- L.C. DENTAL s.r.l. di Enzo Lattore
TORINO
Zona: PIEMONTE
T.F. 011.4472336 - info@enzolattore.com

VENETO

- L.A. MASTERS s.r.l.
CARATURA (PD)
Zona: FRIULI VENEZIA GIULIA
T.F. 049.9556405 - info@lamasterssrl.191.it
- M.G. di Marin Giuseppe
PIOVE DI SACCO (PD)
T.F. 049.5800262 - giuseppemarin@alice.it

FRIULI - VENEZIA GIULIA

- ATO di PASSERINI LUIGINO
MARTIGNACCO (UD)
Zona: UD, PO, GO, TS e provincie
T. 0432.6787731 - F. 0432.678732
atodental@libero.it

OFFERTA PROMOZIONALE N° 1

Riunito SYNCRUS HS, pneumatico, così composto:

Poltrona GL, con motore Bosch, comandi a pedale con 5 programmi, senza fissaggio al pavimento, da terra alt. min cm 45 e alt. max cm 90, conformazione anatomica, poggiatesta articolato. Faretra a 6 piste, sistema SPRIDO, con supporti strumenti in silicone autoclavabili, con siringa a 3 vie, 2 terminali per turbina, 1 micromotore ad aria spray interno, negatoscopio e sistema di disinfezione Biosystem.

Gruppo idrico con bacinella in ceramica facilmente autoclavabile, siringa a 3 funzioni con regolazione flusso acqua e due alloggiamenti con canule per aspirazione chirurgica.

Lampada operatoria Persus L 20.000 lux luce fredda.

Garanzia 2 anni estensibili a 5

I.V.A., trasporto e montaggio ESCLUSI

list. Euro 7.800,00 Euro 4.900,00

OFFERTA PROMOZIONALE N° 2

Riunito SYNCRUS HXL FULL, elettrico, così composto:

Poltrona GLX, con motore Bosch, comandi a pedale con 7 programmi di cui 2 memorie per la programmazione di lavoro, trendellemburg, conformazione anatomica, poggiatesta articolato, senza fissaggio al pavimento, da terra alt. min. cm 45 e alt. max cm.90, con opzione secondo bracciolo e tappezzeria facilmente rimovibile grazie al sistema "easy-fix".

Faretra a 6 piste, sistema SPRIDO, con supporti strumenti in silicone autoclavabili, con siringa a 3 vie, 2 terminali per turbina a F.O., 1 micromotore spray integrato F.O. e pedaliera di regolazione, 1 lampada a LED per fotopolimerizzazione, con negatoscopio e con tutti i comandi in un pannello centrale touchscreen per tutte le funzioni.

Sistema di disinfezione Biosystem con valvola antiriforno, per disinfezione a fine operatività, più somministrazione di soluzioni agli strumenti rotanti ed all'ablato.

Gruppo idrico Alcance 3 T con bacinella in ceramica facilmente igienizzabile, con rotazione fino a 90° - tavoletta Assistente con siringa a tre vie e 2 terminali per aspirazione chirurgica

Garanzia 2 anni estensibili a 5

OMAGGIO: RIUNITO SYNCRUS INOVA A FARETRA OPPURE A CARRELLO

I.V.A., trasporto e montaggio ESCLUSI

list. Euro 14.000,00 EURO 10.500,00

OFFERTA PROMOZIONALE N° 3

Riunito SYNCRUS INOVA, pneumatico, a faretra o carrello così composto:

Poltrona GL, con motore Bosch, comandi a pedale con 5 programmi, senza fissaggio al pavimento, da terra alt. Min cm 45 e alt. Max cm 90, conformazione Anatomica, poggiatesta articolato.

Faretra o carrello a 6 piste, con supporti strumenti in silicone autoclavabili, con siringa a 3 vie, 2 terminali per turbina, 1 micromotore ad aria spray interno.

Gruppo idrico con bacinella in ceramica facilmente autoclavabile, cannula per aspirazione chirurgica.

Lampada operatoria Persus L 20.000 lux fredda.

Garanzia 2 anni estensibili a 5

I.V.A., trasporto e montaggio ESCLUSI

list. Euro 6.900,00 EURO 3.500,00

N° 4 JET SONIC PLUS

Gnatus ultrasuoni combinato 29.000 Hz. - manipolo Satelec per detartraggio, rimozione perni e corone etc., e manipolo a flusso di bicarbonato per sbiancamento

list. Euro 1.650,00 Euro 1.099,00

N° 5 OPTILIGHT CL

Gnatus lampada multifunzionale a LED per sbiancamento (con gel di perossido di H 35%) e per fotopolimerizzazione

list. Euro 1.590,00 Euro 990,00

N° 6 OPTILIGHT LD III

Gnatus lampada a LED per fotopolimerizzazione

list. Euro 420,00 Euro 290,00

N° 7 AUTOCLAVE BIOCLAVE 12 Linox

Gnatus - design innovativo - elettronica Rapida (15') - supersicura - 12 lt

list. Euro Euro 1.400,00 Euro 990,00

N° 8 RADIOGRAFICO ENDORALE TIMEX 70

70 kV, 7 mA - 0,08 sec., digitale, a parete pantografato o su stativo

list. Euro 2.740,00 Euro 1.490,00

N° 9 TURBINA GA 100

Gnatus, attacco Midwest oppure Borden, rotore di produzione U.S.A.

list. Euro 260,00 Euro 159,00

N° 10 CONTRANGOLO GA 300

Gnatus

list. Euro 260,00 Euro 159,00

FRESATORI A CONFRONTO

Una fresatura ad arte

I fresatori sono macchine molto sofisticate che permettono la realizzazione di ricostruzioni in ceramica di intarsi e di supporti non metallici per la costruzione di corone o ponti metal-free.

Nelle tecniche dirette, i restauri conservativi si realizzano in materiale composito direttamente in bocca al paziente. In quelle indirette, invece, dopo aver preparata la cavità, si prende l'impronta e si fa realizzare l'intarsio in ceramica o in composito dal laboratorio odontotecnico e, in seconda seduta, si cementa l'intarsio in bocca al paziente.



Per il loro utilizzo, i fresatori devono necessariamente rispondere a requisiti di ergonomia e praticità d'uso. Infatti, devono essere in grado di alloggiare il manufatto da fresare in modo saldo e facilitare una posizione di lavoro corretta e confortevole. In alcuni modelli presenti sul mercato, il piano d'appoggio è orientabile in altezza, per garantire una posizione costante di lavoro e dello sguardo dell'operatore, anche con una diversa altezza dei modelli. Il braccio è montato a un'altezza fissa per consentire fresature perfette e guidate con sicurezza. Il blocco elettromagnetico del portamodelli assicura un posizionamento stabile. Per consentire un'operazione di fresatura senza fatica, gli appoggi per gli avambracci e per le mani devono essere regolabili individualmente. È anche importante che il fresatore disponga di un dispositivo di illuminazione incorporato che faciliti l'esecuzione della fresatura in qualunque condizione ambientale. Il movimento del braccio di fresaggio deve essere preciso e lineare. Delle guide senza gioco su sfere, assemblate a



mano, garantiscono per molti anni il movimento assolutamente preciso e dolce del braccio di fresaggio. Un'altra caratteristica molto importante è quella del funzionamento silenzioso e senza vibrazioni. Oltre alla lavorazione della ceramica tradizionale, alcuni fresatori prevedono la possibilità di lavorare titanio, ceramica integrale e zirconia. Per la tutela della salute dell'operatore, è necessaria la presenza di sistemi di aspirazione delle micropolveri di fresaggio e di eliminazione dell'acqua necessaria al raffreddamento con separatore specifico. In commercio sono presenti anche fresatori computerizzati. In questo caso, una volta preparata la cavità nei denti da otturare o il moncone sul quale si dovrà fare la futura corona, una telecamera ne cattura l'immagine e la realizzazione dell'intarsio in ceramica o del supporto ceramico per la futura corona sono realizzati da un fresatore computerizzato. I sistemi automatizzati per la realizzazione di intarsi si sono sviluppati a partire da un'idea di Duret nel 1971 e si avvalgono della tecnologia CAD-CAM (Computer Aided Design - Computer Aided Manufacturing). Mediante un programma di videografica, ovvero la parte CAD del sistema, è possibile determinare le ca-

ratteristiche fisiche del restauro che successivamente viene realizzato dalla fresatrice che viene comandata dalla seconda parte del sistema (CAM). Il primo sistema fu presentato in Francia nel 1983, ma il primo manufatto fece la sua apparizione nel 1985 al congresso della French Dental Association. I sistemi di questo tipo sono costituiti da un lettore laser in grado di analizzare la cavità preparata e trasmettere poi i dati a un software. Una volta che l'odontoiatra ha tracciato i limiti della preparazione, la macchina può definire il volume dell'intarsio e la parte CAM del sistema può infine eseguire la molatura con frese graduate. Il manufatto così ottenuto dovrà poi essere cementato in bocca al paziente. Successivamente, Rekow ideò il sistema dell'Università del Minnesota. Grazie a questo sistema, completamente automatico, l'odontoiatra si poteva limitare alla preparazione degli elementi dentali, delegando poi al sistema il compito di rilevare l'impronta mediante una scansione tridimensionale con una telecamera standard di 35 mm, nonché di ultimare il manufatto protesico. Il sistema Cerec fu ideato da Mormann e Brandestini e ha prodotto i primi intarsi nel 1985 presso l'Università di Zurigo. Questo apparecchio consta di una picco-

la telecamera 3D che l'operatore deve porre al di sopra della preparazione, con una angolazione prestabilita rispetto al piano oclusale, per poter rilevare il vero piano oclusale della cavità e quindi il vero piano di inserzione del manufatto. Per migliorare la definizione dei dettagli della preparazione, la superficie della cavità preparata dall'operatore deve essere ricoperta con polvere di diossido di titanio. Il compito della molatura dell'intarsio è affidato al software che comanda una microfresatrice, la quale lima un blocco di ceramica posto all'interno della sua camera operativa, scegliendo il colore fra i quattro messi a disposizione dalla scala Vita. In circa 5-15 minuti, a seconda delle dimensioni dell'intarsio, si ottiene il prodotto finito e si passa quindi alla cementazione con tecnica adesiva all'interno del cavo orale del paziente. Con questa metodica, la superficie oclusale non è modellata dal sistema, bensì deve essere preparata dal professionista. All'inizio degli anni Novanta la ditta Microna presentò il sistema Celay, ideato da Lidebenz e Nowak. Questo sistema - di tipo meccanico e non assistito da computer - si propone di realizzare inlay e onlay con materiale ceramico sia con tecnica diretta che con tecnica indiretta. L'odontoiatra deve eseguire la preparazione in bocca al paziente e quindi realizzare un prointarsio con materiale composito autopolimerizzante direttamente nella cavità prepa-

rata (tecnica diretta) o sul modello in gesso sviluppato da un'impronta (tecnica indiretta). Ultimata la polimerizzazione del prointarsio, si procede all'esecuzione delle correzioni morfologiche necessarie e si posiziona il prointarsio nella macchina che è dotata di frese, diamantate e non, per la preparazione del blocco di ceramica presinterizzata che viene posta all'interno del sistema. La fresatura avviene simultaneamente alla scansione del prointarsio; si opera quindi la formatura e la finitura del manufatto che viene poi cementato nel cavo orale del paziente. È possibile ottenere inlay oclusali semplici in soli 3-4 minuti e intarsi mesio-occluso distali in 8-15 minuti. Il rilievo oclusale può essere preparato con apposite frese diamantate di diversa geometria.

GLI OPERATORI INCLUSI NEL CONFRONTO SUI FRESATORI

Artiglio snc - 0521.782504
www.artiglio-italia.it
Bredent - www.bredent.com
C.I.E. Dentalfarm srl
011.4346588
www.dentalfarm.it
Emmevi srl - 0425.594737
- www.emmevi.biz
Mariotti&C - 0543.474105
www.mariotti-italy.com
Silfradent srl - 0543.970684
www.silfradent.com
Tissidental - 02.5276050
www.tissidental.com

AVVERTENZE IMPORTANTI PER IL LETTORE

I dati pubblicati in questa sezione sono forniti dalle aziende produttrici e/o importatrici e/o distributrici dei prodotti, le quali si assumono tutte le responsabilità legate alla loro veridicità e correttezza. I prodotti, quando possibile, sono raggruppati per omogeneità di destinazione d'uso, ed in ordine alfabetico secondo la denominazione commerciale. La presente rubrica ha finalità di informazione giornalistica, non di repertorio, non ha pretesa di esaustività e non vuole esprimere giudizi sui prodotti. Il lettore è invitato a non interpretare come una scelta redazionale la elencazione di prodotti o la mancata citazione di altri.

Legenda: (A) Approfondimenti (€) In offerta

* I prezzi si intendono al netto di IVA

► Fresatori						
Denominazione del prodotto	A4 START/IRON	A8 BLACK	BF1	CRUISE 440 (A)	CUCCILOLO.3 (A)	F18.3 (A)
Produttore	Artiglio snc	Artiglio snc	Bredent	Silfradent srl	Mariotti&C	Mariotti&C
Dimensioni (Cm - LxPxH)	32x30x47	35x40x55	25x37x51	30x30x46	25x25x37	30x31x46
Peso (Kg)	24	31	17	21,5	13	22
Materiale del basamento	Acciaio inox/ multi-pin	Acciaio inox/ multi-pin	Fusione in alluminio	Granito	Acciaio cromato	Acciaio cromato
Tensione di esercizio (V)	220	220	200-240	230	220	220
Frequenza di esercizio (Hz)	50	50	50-60	50-60	50-60	50-60
Potenza assorbita (W)	100	100	80	100	120	120
Velocità motore (giri/min)	27.000	20.000	500-30.000	27.000	30.000	30.000
Pressione aria (bar)	3÷4	3÷4	•	6	0-8	0-8
Consumo aria max (l/min)	40	40	•	15	100	100
Tipo di illuminazione	Lampada alogena	Doppia lampada alogena	Illuminazione a luce bianca	Lampada alogena	Alogena o led	Alogena o led
Breve descrizione del portamodelli e del suo bloccaggio	Portamodelli meccanico con base pneumatica	Portamodelli meccanico su basamento pneumatico	Base portamodelli reclinabile fino a 90° con serraggio manuale	Portamodelli universale meccanico a bloccaggio pneumatico	Inclinabile fino a 27° o fino a 90°, posizione 0°, bloccaggio rapido, eventuale fissaggio con elettrocalamita	Inclinabile fino a 27° o fino a 90°, posizione 0°, bloccaggio rapido, fissaggio con elettrocalamita
Breve descrizione prestazioni isodromiche	Fresaggio a mano libera e guidato su materiali tradizionali	Fresaggio a mano libera e micrometrico su impianti e materiali tradizionali	Monobraccio con scorrimento su binari e cuscinetti a sfera, avanzamento micrometrico	Fresaggio a mano libera con arresto verticale rapido e regolazione del braccio con sistema a molla di ritorno	Braccio snodato 360°, fluido e regolabile per fresaggio a mano libera	Braccio snodato 360°, fluido e regolabile per fresaggio a mano libera su traversa lunga, alimentazione incorporata
Breve descrizione prestazioni parallelometriche	Montaggio attacchi, analisi del modello e progettazione scheletrati	Montaggio attacchi, analisi del modello e progettazione scheletrati	Apparecchio polivalente, fresatore-parallelometro, accessorio set sonde di analisi	Programma a crociera per fori, perni di frizione, canali, coulisse, barre fresate, attacchi a T con movimenti micrometrici verticali e trasversali	Fresatore/parallelometro con micromotore, posa-attacchi, aria, luce	Con micromotore, parallelometro/posa-attacchi, aria, luce e secondo micromotore per forare
Diametri disponibili delle pinze di precisione (mm)	1,60-2,35-3,00	1,60-2,35-3,00	2,35-3,00	2,35-3-1,6	2,35-3,00	2,35-3,00
Getto aria-olio orientabile	Si	Si	No	Si	Si	Si
Predisposizione aspiratore	Si	Si	No	No	No	No
Prezzo di listino*	Euro 3.490,00	Euro 6.890,00	Euro 3.790,00	Non fornito	Euro 2.035,00	Euro 4.028,00

Legenda: (A) Approfondimenti (€) In offerta

* I prezzi si intendono al netto di IVA

► Fresatori						
Denominazione del prodotto	F18.T (A)	ISO/ISO COLOR TOP	M&T 1	MASTERLAB (A)(€)	PAPERINO 2000.3 (A)	SILENO HURRICANE (OMNIA)
Produttore	Mariotti&C	C.I.E. Dentalfarm srl	Emmevi srl	Tissidental	Mariotti&C	Artiglio snc
Dimensioni (Cm - LxPxH)	30x31x46	20x34x33 (ISO color top)	26x25x42	30x40x50	25x25x42	38x43x38
Peso (Kg)	22	7 (solo ISO)	14	17	16,5	30
Materiale del basamento	Acciaio cromato	Alluminio lega/acciaio inox	Metallo satinato	Fusione	Acciaio cromato	Acciaio inox
Tensione di esercizio (V)	220	230	230	230	220	220
Frequenza di esercizio (Hz)	50-60	50	50	50-60	50-60	50
Potenza assorbita (W)	120	150	122	230	120	100
Velocità motore (giri/min)	30.000	3.000-27.000	27.000	500-30.000	30.000	20.000
Pressione aria (bar)	0-8	.	0-5	.	0-8	3÷4
Consumo aria max (l/min)	100	Da 20 a 60 (solo per il soffitore)	.	.	100	40
Tipo di illuminazione	Alogena o led	Spot alogeno	Lampada incandescenza	Led incorporati nel micromotore	Alogena o led	Lampada alogena
Breve descrizione del portamodelli e del suo bloccaggio	Inclinabile fino a 27° o fino a 90°, posizione 0°, bloccaggio rapido, fissaggio con elettrocalamita	Strumento di supporto a snodo libero utilizzabile bloccato sul piano a mezzo camme o anche libero	A scelta con bloccaggio meccanico o magnetico	Tavoletta portamodello con blocco elettromagnetico e ritorno automatico in posizione orizzontale	Inclinabile fino a 27° o fino a 90°, posizione 0°, bloccaggio rapido, eventuale fissaggio con elettrocalamita	Portamodelli meccanico con base pneumatica e sistema di trasferimento rock lock
Breve descrizione prestazioni isodromiche	Braccio snodato 360°, fluido e regolabile per fresaggio a mano libera doppio braccio micromotore e turbina, alimentazione incorporata	Fresaggio a mano libera o con guida assiale per barre o vite micrometrica per forature e coulisse	.	Innovativo sistema di snodo a guida con blocco elettromagnetico	Braccio snodato 360°, fluido e regolabile per fresaggio a mano libera su traversa lunga per secondo braccio	Fresaggio guidato abutments in titanio. Fresaggio a mano libera mat. tradizionali (Omnia)
Breve descrizione prestazioni parallelometriche	Con micromotore e turbina, posa-attacchi, aria e luce.	Doppia testina anche per l'uso come parallelometro con colonnina ed attrezzi in dotazione	.	Profondita' di foratura regolabile a 1/100 mm con vite stop micrometrica. Spatola elettrica per la cera integrata con temperatura regolabile	Con micromotore, parallelometro/posa-attacchi, aria, luce e modulo per forare	Analisi del modello, progettazione scheletrati e trasferimento abutments
Diametri disponibili delle pinze di precisione (mm)	2,35-3,00	2,35 motore 3 parallelometro	2,35	2,35-1,6	2,35-3,00	3,00
Getto aria-olio orientabile	Si	Si senza olio-aria su stelo autosostentante	Si	No	Si	Si
Predisposizione aspiratore	No	No	No	Si	No	Si
Prezzo di listino*	Euro 4.712,00	Da euro 1.090,00 (ISO senza motore) ad euro 2.000,00 circa (con motore)	Non fornito	Euro 3.990,00 (con micromotore e tutti gli accessori)	Euro 2.660,00	Euro 5.490,00

► Cruise 440 Isoparallelometro

L'isoparallelometro Cruise 440 è uno strumento di precisione brevettato e realizzato per soddisfare le necessità della più moderna ed esigente tecnica parallelometrica, che richiede prestazioni sempre più elevate ma con un rapporto prezzo/qualità sempre più competitivo. Le funzioni eseguibili sono le seguenti:

- Fresaggio a mano libera, arresto verticale rapido e regolazione/frizione del braccio tramite sistema a molla di ritorno.
- Uno specifico programma a crociera permette di realizzare: fori, perni di frizione, canali, collesse, barre fresate, attacchi a T con movimenti micrometrici verticali e trasversali.

Per informazioni:
 Silfradent srl
 Via G. Di Vittorio, 35/37
 S. Sofia (FC)
 Tel. 0543.970684
 Fax 0543.970770
 www.silfradent.com



① Nuova Linea Fresatori



La MARIOTTI&C, leader dagli anni '70 nella produzione di micro-

motori e fresatori/parallelometri per il settore dentale, presenta

con soddisfazione la nuova linea di fresatori sempre più funzionali. Rimanendo fedele alla modularità e quindi alla possibilità di poter comporre il proprio fresatore con gli accessori desiderati, la nuova linea per il fresaggio mostra particolare attenzione alla rettifica dello zirconio e all'equipaggiamento di un secondo braccio pantografo con turbina e irrigazione per questa nuova importante applicazione. La caratteristica principale e più apprezzata dei fresatori Mariotti rimane sempre il sensibile braccio pantografo, il quale permette all'odontotecnico di utilizzare il micromotore o turbina come fosse una penna, in assoluta libertà di

movimento e leggerezza. Inoltre i nuovi fresatori mostrano un nuovo e più accattivante design abbinato alla grande praticità e all'alta qualità di queste macchine, il modo migliore per lavorare bene rimanendo al passo con i tempi e con le nuove tecnologie. La linea si compone di tre serie: Cucciolo, Paperino 2000 e F18; rimanendo fedele a questi nomi che ormai sono diventati comuni negli ambienti del fresaggio.

Per informazioni:
 Mariotti&C
 Tel. 0543.474105
 Fax 0543.781811
 info@mariotti-italy.com
 www.mariotti-italy.com

① Masterlab

Masterlab è un fresatore isoparallelometro che consente lavorazioni della massima precisione. L'innovativo sistema di snodo del braccio pantografo infatti è costruito ed assemblato in Svizzera e permette una leggerezza nei movimenti davvero unica. Il bloccaggio elettromagnetico immediato del braccio, essendo a pedale, non modifica la posizione come avviene invece nei modelli a bloccaggio manuale. È dotato di serie di micromotore, con lettura a display, regolabile da 0 a 30.000 rpm con luce integrata

a led diretta e priva di ombre. La profondità di foratura si regola con una vite micrometrica a 1/100 mm. I supporti per i bracci in legno sono regolabili per lavorare senza sforzo e con maggiore precisione. La tavoletta portamodello, con blocco elettromagnetico a pulsante, ha il ritorno automatico in posizione orizzontale. Di serie vengono forniti: la spatola elettrica per la cera integrata con temperatura regolabile, l'isoparallelometro per tracciature e posizionamento degli attacchi, una serie di accessori

(portamine, frese, ecc.) e la pedaliera comandi. Masterlab è un apparecchio professionale garantito 24 mesi e contraddistinto da una qualità costruttiva ai massimi livelli ed un design innovativo e compatto.

Per informazioni:
 Tissi Dental snc
 Via S. Quasimodo, 5
 20097 San Donato
 Milanese (MI)
 Tel. 02.5276050
 Fax 02.5274760
 www.tissidental.com



Infodent, indispensabile.

Infodent, lo strumento di aggiornamento e approfondimento merceologico, che in modo puntuale e obiettivo affianca quotidianamente chi deve affrontare la professione odontoiatrica.



La rubrica **“A confronto”** offre al lettore una panoramica sui prodotti per odontoiatri e odontotecnici. Le tabelle comparative, mettono a confronto, in modo chiaro, le caratteristiche tecniche e le proprietà fisiche dei materiali per valutarne le differenze e le diverse indicazioni. Una sorta di vademecum per orientarsi nella scelta del prodotto.

Infodent è anche uno strumento che promuove la comunicazione degli operatori commerciali.

La rubrica “Approfondimenti” costituisce uno spazio privilegiato in cui gli operatori del settore possono illustrare in dettaglio le caratteristiche dei loro prodotti. Una vera opportunità per gli operatori di comunicare in modo mirato, aprendo un dialogo diretto con il lettore.

INFODENT

www.infodent.it

“A CONFRONTO” NEL 2007

Gennaio - Febbraio

Rilevatori di carie, Frese per preparazione protesica, Plafoniere professionali

Marzo

Ortopanoramici analogici, Disinfettanti per mani, Termoformatrici - Termostampatrici

Aprile

Lavastumenti chirurgiche - Termodisinfettori, Sonde parodontali, Software odontotecnici

Maggio

Riuniti digitali, Adesivi smaltodentinali, Forni per ceramica

Giugno - Luglio

Manipoli per micromotori per riunito, Ortodonzia Rickets - Attacchi estetici, Polimerizzazione a pressione resine

Agosto - Settembre

Bisturi elettrici, Dentifrici medicati, Fonditrici elettroniche pressofusione

Ottobre

Rilevatori di colore, Guanti monouso, Mobili laboratorio per camera di lavoro

Novembre

Defibrillatori, Suture chirurgiche, Miscelatori gesso

Dicembre

Sistemi compattazione e iniezione Guttaperca, Dighe in gomma, Denti in ceramica

I CONFRONTI MERCEOLOGICI GIÀ PUBBLICATI POSSONO ESSERE SCARICATI ALL'INDIRIZZO: www.comparazioni.com

Le aziende potranno scaricare le schede da compilare per essere presenti nei prossimi confronti merceologici di Infodent. Possono, inoltre, compilare il form relativo ai prodotti di loro competenza che verranno pubblicati nel 2007. Per ulteriori informazioni 0761.393.307

► Eurocompress compressori dentali oilless

EUROCOMPRESS produce e vende compressori dentali OILLESS da oltre 30 anni, con criteri che la distinguono da sempre, cioè Affidabilità e Qualità.



DENTAL OILLESS

Compressore silenziato adatto dove il compressore deve essere compatto, silenzioso e affidabile. Serie composta da otto modelli. Con serbatoio da litri 24 e 50 internamente alla carenatura per una miglior compattezza e silenziosità. Disponibile nelle versioni con e senza essiccatore ad assorbimento. Adatti per l'utilizzo da 1 a 3 riuniti.



POWER OILLESS

Nuova serie di compressori silenziati "OILLESS". Costruiti e progettati da Eurocompress sono il massimo che si poteva chiedere a un compressore silenziato di alta qualità. Serie composta da dieci modelli con e senza essiccatore ad assorbimento. Funzionamento completamente automatico, completo di filtro riduttore di pressione con filtro ad alta efficienza per il trattenimento della condensa e scarico condensa, manometro pressione di utilizzo, manometro pressione serbatoio, interruttore on - off, elettrovalvola per l'avviamento a vuoto e

ventola di raffreddamento forzato. Serbatoio di tipo CE, protetto internamente con verniciatura antiossidazione da It 24 e It 50. Potente, silenzioso e di dimensioni contenute, con la serie "Power Oilless" Eurocompress arricchisce la sua già ampia gamma di compressori silenziati.

SHARK OILLESS

Compressore senza carenatura. Per un utilizzo fino a 6 riuniti contemporaneamente, offre la possibilità di



sceita tra dieci modelli e soddisfa le esigenze dove il compressore deve essere compatto, silenzioso, potente e affidabile. Viene fornito con filtro riduttore, con filtro ad alta efficienza per il trattenimento della condensa. Disponibile nelle versioni con essiccatore ad assorbimento, per una migliore qualità dell'aria compressa al riunito, così da incrementare/ottimizzare le prestazioni del riunito. Eurocompress ha messo a punto un nuovo modello con gruppo più potente e silenzioso, il quale sarà presentato alla prossima IDS che si terrà a Colonia dal 20 al 24 marzo 2007. ■

Eurocompress
Via Brunelleschi, 20
20090 Trezzano s/n (MI)
Tel. 02.4454656
Fax 02.4450027
eurocompress@eurocompress.it
www.eurocompress.it

► Il modello maestro. Costruzione di un modello funzionale

Fase per fase

Dopo il primo manuale sulla cura, nel frattempo ormai esaurito, la Renfert prosegue la serie di manuali, e ne dedica uno alla costruzione del modello, un ambito che vale giustamente come il biglietto da visita del laboratorio. La realizzazione di un modello preciso rappresenta il fondamento del lavoro odontotecnico. Gli errori che si compiono in questa fase, si ripercuotono in tutte le lavorazioni successive e possono essere eliminati in seguito, dove possibile, con gran difficoltà. Il manuale con il titolo "Il modello maestro" presenta nel modo conosciuto e apprezzato, fase per fase, le operazioni lavorative in modo conciso, con foto molto dettagliate. Le annotazioni servono ad evitare degli errori e i suggerimenti aiutano ad ottimizzare l'iter lavorativo. Sia i principianti che gli odontotecnici esperti approfitteranno di questo manuale, che tratta la costruzione di un modello maestro fino alla messa in articolazione.

Ecco un estratto dall'indice dei contenuti:

Colata dell'impronta, squadratura e impernatura, la basetta, il taglio dei monconi, la messa in articolazione; possibili errori, i materiali da impronta più importanti, le classi dei gessi. ■

La guida "Il modello maestro" può essere richiesta gratuitamente presso tutti i rivenditori Renfert locali (elenco dei rivenditori disponibile su www.renfert.com), fino ad esaurimento delle scorte.



MARIOTTI

Micromotori e Fresatori



V5



V89



CC3



Innovazioni per una qualità superiore

 MARIOTTI & C
via Seganti 73 - 47100 Forlì ITALY
tel. +39 0543 474105 - fax +39 0543 781811
info@mariotti-italy.com - www.mariotti-italy.com

► Fix'n Relax: il nuovo cuscino sottovuoto



Il nuovo cuscino Fix'n Relax costituisce un'ottima occasione per consentire ai pazienti di stare in una posizione comoda ed allo stesso tempo aiuta il professionista ad evitare movimenti bruschi durante il trattamento. Il cuscino può essere facilmente adattato a qualunque posizione semplicemente aspirando l'aria al suo interno per mezzo di un aspiratore (aspira saliva). Il cuscino può essere utilizzato per varie posizioni. Ogni cambio può essere fatto in modo facile e veloce. È ideale per le prolungate sessioni di implantologia, parodontologia, sbiancamento, chirurgia, endodonzia etc. Più sicurezza e minore stress per il professionista e per il paziente con Fix'n Relax. ■

Per informazioni telefonare
allo 06.44254539

► L'esperienza alla base delle scelte implantoprotetiche

Il sistema implantare Fornilimplant è frutto dell'esperienza di chi, quotidianamente, si trova a dover risolvere in prima persona situazioni implantoprotetiche anche critiche, facendo tesoro delle acquisizioni scientifiche più avanzate in tema di macro e micromorfologia della fixture. L'ideatore del sistema è, infatti, il professor Roberto Fornili, che nel corso di oltre venti anni di pratica clinica ha concepito ed elaborato un sistema implantare che abbina la facilità di utilizzo a livelli elevati di biocompatibilità, proprietà meccaniche e sicurezza. Fornilimplant è un impianto a vite conica, il disegno implantare che risulta offrire le migliori prestazioni, in titanio di grado 2, 4 e 5, scelto per la biocompatibilità e resistenza, concepito per l'utilizzo in chirurgia implantare post-estrattiva e per il carico immediato. Altra caratteristica morfologica importante è il collare esterno realizzato in modo da permettere una elevata stabilità protesica, il cui esagono interno liscio facilita il mantenimento dell'igiene. Tale conformazione evita, inoltre, l'eccessiva apposizione di tessuto sulla vite chirurgica, semplificandone l'individuazione e, quindi,

lo scappucciamento in fase di applicazione della vite di guarigione, assicurando così maggiore comfort al paziente. La spirale autofilettante riduce il trauma osseo in fase di inserimento, evitando una eccessiva compressione dei tessuti e dimezzando i tempi; inoltre, la maggiore superficie di contatto tra osso e impianto, esaltata ulteriormente dalla sabbiatura della superficie, offre elevata ritenzione e stabilità primaria. Vi è una misura di connessione interna unica, che si traduce immediatamente in una semplificazione delle fasi operative, poiché è previsto un minore numero di strumenti ed è ridotto lo stoccaggio dei prodotti. La struttura apicale,

infine, è studiata per determinare l'antirotazione, creando uno stop di fondo.

Oggi la Fornilimplant propone il micro impianto monofasico in Ti 4 che, grazie alla sua spira progressiva autofilettante e grazie al suo diametro \varnothing 2,8 e 2,3, può essere utilizzato sia per la stabilizzazione di protesi mobile con moncone a pallina sia come supporto implantoprotetico con moncone diritto. Il suo utilizzo riguarda in particolare casi di li-



mitazioni anatomiche vestibolo linguale e in zone di particolari atrofie sfruttandolo come supporto aggiuntivo, permettendo anche il carico immediato. La società è anche impegnata nell'offerta di un servizio di qualità sia a livello commerciale sia per quanto riguarda la formazione con corsi accreditati ai fini ECM. ■

Fornilimplant
Piazza Matteotti, 11
25015 Desenzano
del Garda (BS)
Tel. 030.9914049
Fax 030.9120225

Commerciale per
l'Italia:
Tel. 840.000.662
840.000.735
e-mail:
info@fornilimplant.com
www.fornilimplant.com



★★★★★
**Centri Del Sorriso
in Franchising**

**Fai un salto di qualità:
Apri uno Studio Odontoiatrico
di Successo!***

* Se hai già uno studio odontoiatrico
abbiamo la formula anche per te!

Numero Verde
800.135.438



Il nuovo sistema di sbiancamento Klox



Il mercato dello sbiancamento in Italia, sino a ieri ancora relativamente piccolo, mostra la evidenza di una crescita estremamente dinamica. La novità di una richiesta spontanea di Pazienti al loro Dentista di avere denti più bianchi e luminosi "come quelli che si vedono in TV" è uno dei nuovi aspetti rilevanti che riguardano il settore dentale e che nasce sulla scia del sempre più allargato bisogno sociale di benessere psicofisico attraverso il miglioramento del proprio aspetto.

Klox, azienda italiana partecipata dal Gruppo canadese Picchio International Inc. (Montreal), sta per lanciare su tutti i più rilevanti mercati mondiali il più recente frutto della propria ricerca scientifica e della lunga sperimentazione Clinica nel settore dello Sbiancamento Professionale. Le prestazioni superiori dei due nuovi prodotti Klox, presto disponibili, hanno l'obiettivo di imporsi ai vertici di categoria per loro nuove doti di sicurezza, efficacia e rapidità.

Klox ha messo a punto un sistema di Sbiancamento Professionale combinando ergonomia e semplicità di effettuazione. Il sistema, avanzato ed innovativo, nasce mirato alla soddisfazione delle aspettative della clientela più esigente e qualificata, per la quale avere un sorriso sano, splendente ed attraente non è un semplice desiderio ma una necessità legata al loro stile di vita sociale od alla loro occupazione di persone del mondo dello spettacolo, dell'informazione televisiva, della moda.

I vantaggi di Klox? Innanzitutto un visibile effetto di sbiancamento realizzato in una sola breve seduta, senza effetti collaterali per il paziente. Di grande interesse e novità per i signori Dentisti il fatto che i due sistemi di sbiancamento Klox, simili nelle prestazioni complessive finali, sono stati progettati per essere efficacemente foto-attivati usando, per "Fast&mild", una delle normali lampade da polimerizzazione e, per "Fastone", uno dei Laser già a disposizione nello Studio o nell'Ambulatorio. In ambedue i casi senza necessità alcuna di acquistare costosi nuovi equipaggiamenti dedicati.

Grazie alla esclusiva formulazione brevettata dei suoi catalizzatori, il gel di Klox si avvantaggia di una foto-attivazione rapidissima e segnalata da un suo visibile viraggio cromatico. Il protocollo Klox evita dunque il rischio di impatti termici alla camera pulpare. Non solo: la sosta del gel sui denti, nei diversi passaggi di rapida applicazione e rimozione del gel a base di perossido di idrogeno, raggiunge un nuovo traguardo di brevità cumulativa. Ciò determina un secondo grandissimo punto di vantaggio a favore del Paziente e del Dentista: una decisiva riduzione di possibili fenomeni di dolore e sensibilità ai denti durante o dopo il trattamento. Paziente felice, Dentista felice. ■

Klox srl
Via dei Sabini, 28
63100 Ascoli Piceno
Tel. 0736.240106
infoklox@klox.eu

SW Dental

Scheda Clinica



Agenda



Facile intuitivo come Windows®

Sicuro usa le ultime tecnologie Microsoft®

Flessibile si adatta all'operatore che lo usa

Modulare si acquista solo ciò che serve

Completo 10 moduli Odontoiatrici

Fiscale modulo Contabilità

Clinico cartelle polispecialistiche

Media



dallo STUDIO alla CLINICA
a PARTIRE da 480€ IVA esclusa

Chiedi come riceverlo GRATIS

PCDental

SWht Softwork

via G. Barucchi, 37 - 37139 Verona - VR

Tel. 045 92 51 255 - Fax 045 92 50 152

www.softwork-it.com e-mail info@softwork-it.com

Cerchiamo Rivenditori per zone libere

OFFERTE DALLE AZIENDE

Le promozioni degli operatori commerciali

Una rubrica utile che evidenzia gli "affari" periodicamente proposti dagli operatori.



BEYOND™ - Whitening systems

Sistema professionale per lo sbiancamento rapido dei denti in un'unica seduta e in soli 30 minuti!

LEASING TASSO "0" IN 24 MESI
DA EURO 158,00 +iva

OMAGGIO: LAMPADA PER COMPOSITI A LED!

DL MEDICA SPA

Via Calvi 2 - 20129 Milano
Tel. 02.762751 - Fax 02.76275300
dlmedica@dlmedica.it - www.dlmedica.it



KIT CHIRURGICO MULTYSYSTEM®

Ref. 7105100 per il rialzo del seno mascellare a minima invasività

PREZZO TAGLIATO <= EURO 549,00 +iva

MULTYSYSTEM Srl

Via Solferino, 4 - 20052 Monza (MI)
Tel. 039.2302681 - Fax 039.2302686
e-mail: multysystem@multysystem.com - www.multysystem.com



CUCCIOLO CC3

Fresatore nuova serie CC3, completo di micromotore 30.000 rpm, mandrino posa-attacchi, aria, luce e base porta-modelli.

PREZZO TAGLIATO <= EURO 1.729,75 +iva

MARIOTTI&C

Via Seganti 73, 47100 Forlì
Tel 0543.474105 - Fax 0543.781811
e-mail: info@mariotti-italy.com
www.mariotti-italy.com



SW DENTAL

Gestione completa dello studio odontoiatrico

A PARTIRE DA
EURO 480,00 + iva

SOFTWAREWORK snc

Sede legale: Via Garofoli, 311 - 37057 San Giovanni Lupatoto (VR)
Sede operativa: Via Barucchi, 37 - 37139 Verona
Tel: 045.9251255 - Fax 045.9250152
e-mail: info@softwarework-it.com - www.softwarework-it.com

Legenda: = APPROFONDIMENTI
 = SCHEDA INFORMATIVA

I beni offerti in questa sezione si intendono destinati all'utilizzatore professionale. Le apparecchiature soggette alla regolamentazione di cui alla Legge 175/92 possono essere cedute solamente agli iscritti all'Albo dei Medici-Chirurghi e degli Odontoiatri. Per ogni informazione sulle offerte qui elencate il lettore interessato è invitato a rivolgersi direttamente all'inserzionista.

Presto sarà attivo un nuovo portale di e-commerce
Un mega-store virtuale
dove trovare tutte le forniture dentali a prezzi mai visti!
Occasioni imperdibili e offerte promozionali Vi aspettano!
E per tutti
un omaggio sul primo acquisto!

Grafichet Design 047.850113



www.dentalshop.it

Infoline: 081.585.44.92 mail: info@dentalshop.it

OFFRO COLLABORAZIONE
 • Assistente, pluriennale esperienza, offresi per studio odontoiatrico. Uso Pc. Zona Città Studi di Milano. Telefonare al 333.9361086 o allo 02.7560873.
 • Dental Rapid sas, società di servizi odontoiatrici, offre propria collaborazione ed esperienza a studi odontoiatrici desiderosi di aumentare il proprio volume di affari, tramite innovative strategie aziendali. Telefonare al-

lo 0471.860134 o al 338.9195612.

• Dottore in odontoiatria 110/110 e lode, perfezionato ortodonzia e implantologia, offre collaborazione in ortodonzia o piccola chirurgia in province BG-BS-LC. Telefonare al 347.2602193 dopo le ore 19.00.

• Dottore in odontoiatria e protesi dentaria offre collaborazione in chirurgia orale e implantologia presso studi dentisti in Milano e provincia. Telefonare al 320.3323880 o.s.
 • Dottoressa medico chirur-

go odontoiatra, esperienza pluriennale in privato e ASL in conservativa, endodonzia, protesi, piccola chirurgia, offre collaborazione presso studi odontoiatrici in Milano e provincia - zona nord. Telefonare dopo le ore 19,00 al 340.6412642

• Implantologo, professore universitario, offre collaborazione presso studi. Richiesta economica molto interessante, propria attrezzatura e assistenza, ampissima casistica documentata, sistema Fornilimplant U.S.A. Si richiede e

garantisce massima serietà. Telefonare al 335/7072228.

• Medico chirurgo dentista offre collaborazione presso studi dentisti a Milano e provincia. Telefonare al 347.0109446.

• Medico chirurgo odontoiatra, con esperienza ventennale, anche di pronto soccorso odontoiatrico e chirurgia maxillo-facciale, valuta proposte di collaborazione, max 3 giorni alla settimana, eventuale sabato, in tutta Italia. Telefonare allo 06.30891203 o al 335.5243948.

• Medico chirurgo odontoia-

COLLEGATI ALL'INDIRIZZO INTERNET WWW.INFOIDENT.IT ED INSERISCI ANCHE ON-LINE IL TESTO DEL TUO ANNUNCIO. I testi degli annunci di interesse odontoiatrico sono visionati preventivamente dall'A.N.D.I. - Dipartimento Regionale Lazio

ANNUNCI GRATUITI
 VARIAZIONE DATI

indirizzo: Strada Teverina km. 3,600 • 01100 VITERBO • Tel. 0761.393.204 - Fax 0761.393.222

Nome Cognome
 Tipo di attività Specializzazione
 Via Numero CAP
 Città Prov. Tel. Cell.
 E-mail @ P.IVA C.F.
 (Per annunci a pagamento sono obbligatori la partita iva e il codice fiscale)

OFFRO O CERCO COLLABORAZIONE ATTREZZATURE ATTIVITÀ

Spazio per l'annuncio (scrivere a macchina o stampatello) MAX 30 PAROLE • Sarà pubblicato solo il testo sottostante*

.....

***IMPORTANTE**

Gli annunci riguardanti la ricerca di collaborazioni (ricerca personale, collaboratori ecc.) devono essere pubblicati corredati delle generalità del richiedente, in ottemperanza al decreto legislativo n. 276 del 10 settembre 2003, attuazione della legge delega in materia di occupazione e mercato del lavoro (legge 14 febbraio 2003 n. 30, cosiddetta "legge Biagi"). In relazione a quanto sopra, al fine di consentire la pubblicazione delle suddette generalità in base a quanto disposto in materia dal D.lgs. 196/03 che regola il trattamento dei dati personali, si autorizza la pubblicazione delle generalità suindicate.

DATA
 NOME E COGNOME (IN STAMPATELLO)

FIRMA

Per la comunicazione telefonica degli annunci economici è attiva negli orari di ufficio una segreteria telefonica al numero 0761.393.204 dal lunedì al venerdì. **ATTENZIONE** SARANNO PUBBLICATI SOLO GLI ANNUNCI COMPLETI DI TUTTI I DATI RICHIESTI: NOME, COGNOME, INDIRIZZO, CAP, CITTÀ, TELEFONO, PREFISSO E PROFESSIONE. **Gli annunci si ricevono fino al 5 di ogni mese precedente l'uscita** e saranno pubblicati una sola volta. Per vedere pubblicato nuovamente il proprio annuncio, occorre spedire il coupon per una nuova richiesta oppure comunicare telefonicamente la riconferma. Se si desidera pubblicare in evidenza o per quelli che pervengono dalle regioni dove non è spedita INFODENT è necessario effettuare un versamento di Euro 15,50 IVA compresa su c.c.p. n° 16818015. Intestato a: B.&C. srl - Strada Provinciale Teverina Km. 3,600 - 01100 Viterbo. Servizio Annunci (spedire fotocopia versamento). Per gli annunci in evidenza il versamento dà diritto a 2 uscite. Nell'eventualità di concomitanza dei due casi (evidenza - fuori zona di spedizione) il versamento da effettuare è di Euro 31 e dà diritto a due uscite. INFODENT offre esclusivamente un servizio, non riceve tangenti sulle contrattazioni, non effettua commerci, non è responsabile della veridicità delle inserzioni. Si procederà a norma di legge contro chiunque si servirà di questa rivista per scopi illeciti e di disturbo. Le inserzioni gratuite sono riservate ai privati. Gli operatori commerciali, per le inserzioni che riguardano l'attività

svolta, devono servirsi degli annunci a pagamento o degli spazi pubblicitari. Ai sensi e per gli effetti del D.lgs. 196/03, il trattamento dei dati avverrà mediante supporti sia telematici che cartacei, entrambi eventualmente organizzati anche come banche dati o archivi. Il conferimento dei dati personali è obbligatorio per la pubblicazione dell'annuncio o per il ricevimento della rivista. La mancata comunicazione, ovvero l'accertata erronietà dei dati richiesti legittimeranno la nostra società a rifiutare l'esecuzione del rapporto, ovvero ad interrompere l'esecuzione stessa. I dati personali acquisiti potranno essere comunicati a tutti i dipendenti, collaboratori e consulenti a qualsiasi titolo della nostra Società, nonché a tutti gli Organi societari ed ai soci; i medesimi dati potranno essere, inoltre, comunicati agli omologhi soggetti di società da noi controllate o collegate, ovvero di società che controllano l'attività della nostra Società. I dati relativi all'indirizzo saranno utilizzati per l'invio di riviste e attività commerciali. In ogni momento potrete esercitare i diritti di cui all'Art. 7 del D.lgs. 196/03 e quindi conoscere, ottenere la cancellazione, la rettificazione e l'integrazione dei vostri dati, nonché opporvi al loro utilizzo per le finalità su indicate. Il titolare del trattamento è B&C srl con sede in Viterbo Strada Teverina km 3,600 nella persona del suo legale rappresentante. Qualsiasi comunicazione o atto ufficiale potrà essere inviato dall'inserzionista presso la redazione di infodent con sede in Viterbo Strada Teverina km 3,600.

Dentup
 nuove tecnologie dentali
 I nostri servizi
 Laser
 Elettroerosione
 Metal-Ceramica
 Metal-Free
 Ceramica integrale
 Titanio-Calvanotecnica

Centro fresaggio CAD-CAM sistematica **KaVo Everest***



La precisione, la biocompatibilità, l'estetica
PENSATE PER VOI

Contattateci per maggiori dettagli e per ricevere il materiale informativo GRATIS

Laboratorio odontotecnico - Via Maira Centro Artigianale L'Arco mod.30 04100 Latina Telefono : 0773 663444 Web : WWW.DENTUP.IT Email : info@dentup.it

tra, esperienza ventennale in conservativa, protesi, implantologia, offresi per collaborazione. Zona nord Milano, Varese est. Tel. 335.6416699.

• Medico chirurgo odontoiatra offresi per collaborazione a studi dentistici in Lombardia in implantologia e piccola chirurgia orale (preprotetica, ottavi inclusi, cisti). Assistenza e attrezzatura propria. Telefonare al 335.8102176.

• Medico chirurgo odontoiatra, vasta esperienza, offresi per collaborazione in implantologia normale e avanzata e chirurgia orale ambulatoriale, in province VA, MI, CO, NO. Telefonare al 392.9124929.

• Odontoiatra 15 anni di esperienza in protesi, conservativa, estrattiva offresi per collaborazione nelle province BG, LC, CO, MI. Telefonare al 347.2722142.

• Odontoiatra laureata nel 2005 con 110/lode, anni 1 di esperienza lavorativa, valuta serie proposte di lavoro nel Salento, Lecce, Brindisi, Taranto. Telefonare al 333.7488622.

• Odontoiatra offre collaborazione nelle province di Milano, Varese, Como e Novara, per conservativa, endodonzia, piccola chirurgia, igiene, curettage e protesi.

Telefonare al 339.4597343.

• Odontotecnico 43enne, esperienza ultraventennale protesi mobile, fissa, combinata, offre collaborazione a laboratori odontotecnici o studi odontoiatrici. Telefonare al 328.6852300.

• Offro collaborazione in endodonzia (strumentario proprio), protesi e chirurgia orale per 3 pomeriggi. A Como, Lecco, Varese, Bergamo. Telefonare al 347.7047556.

• Segretaria amministrativa laureata 33enne nubile, pluriennale esperienza, anche assistente alla poltrona, uso pc, programma gestione odontoiatrica, disponibile, affidabile, precisa, esamina serie offerte impiego, zona Lombardia, particolarmente asse BG-BS. E-mail: aurorea@libero.it.

■ CERCO COLLABORAZIONE

• Lo studio dentistico del dott. Francesco Chiarenza a Ventimiglia (IM), operante da oltre 30 anni nel Ponente Ligure ricerca odontoiatri per ampliamento proprio organico. Telefonare al 338.6405566.

• Studio dentistico Dental Point, prima provincia nord Milano, cerca odontoiatra, no medico chirurgo, per collaborazione in exodonzia

conservativa, endodonzia nichel titanio e protesi. Si richiede esperienza, serietà ed educazione. Telefonare allo 02.66501082.

• Studio odontoiatrico Dr. Lobefalo, in Milano zona Fiera, cerca assistente alla poltrona per assunzione part-time, max 35 anni. Telefonare allo 02.39211069.

• York Global Village, associazione di volontariato Onlus, ricerca: medici, odontoiatri, odontotecnici e infermieri disponibili a prestare un servizio di volontariato (minimo 10-15 gg) presso una missione di suore a Kampala (Uganda). Telefonare allo 06.4453343 o al 339.4050629 o inviare e-mail all'indirizzo: yorkglobalvillage@tiscali.it www.yorkglobalvillage.it

■ OFFRO ATTIVITÀ

• A Broni centro (Pavia), cedesio studio dentistico monospecialistico, riclassificato, attività decennale. Possibilità n. 2 riuniti. Telefonare al 335.5238078.

• Cedesi studio dentistico in Voghera centro (PV), avviamento pluridecennale, autorizzato e riclassificato come struttura sanitaria monospes-

cialistica. 1 unità operativa, prezzo interessante, affitto vantaggioso. Telefonare allo 02.7384077.

• Lecco (Lombardia) motivi pensionistici, vendesi studio dentistico ultratrentennale riclassificato. in normale efficienza e buone attrezzature, richiesta inferiore al fatturato con possibilità assistenza da concordare. Spazi da 110 a 200 mq, circa. Ottimo come secondo studio od associato. Telefonare al 339.1762280 o allo 0341.495061.

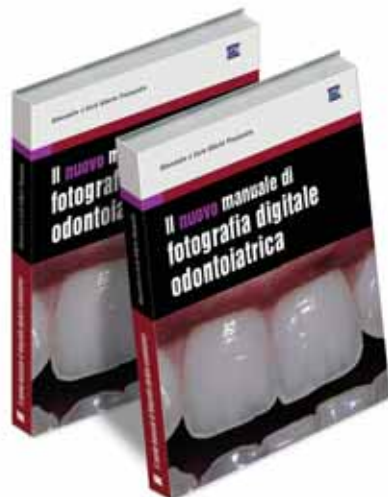
■ CERCO ATTIVITÀ

• Cercasi studio odontoiatrico, in affitto o in vendita, con affiancamento, nelle zone di Magenta, Legnano, Abbiategrosso, Rho (MI) e Saronno (VA). Telefonare al 339.4597343.

• Odontoiatra con 15 anni di esperienza cerca studio da rilevare, previo periodo di subentro, in provincia di Trento. Si valutano eventuali proposte di collaborazione. Telefonare al 333.4380316.

• Si rileverebbe ambulatorio odontoiatrico autorizzato ASL in fase di chiusura senza avviamento esclusivamente in Milano città. Offerta massima euro 15.000,00. Telefonare al 335.6097228.

Edizione aggiornata 2005



per informazioni

Numero Verde
800-238779



Edito da B&C srl

Aggiornato ed ampliato, "Il nuovo manuale di fotografia digitale odontoiatrica" è una guida completa ed utile nella pratica quotidiana dello studio odontoiatrico e del laboratorio odontotecnico. Nell'utilizzare la fotografia digitale è essenziale approfondire alcuni concetti, pratici e teorici, del tutto nuovi rispetto alla fotografia tradizionale. La tecnica di ripresa sostanzialmente non è cambiata, è cambiato il modo di utilizzare la fotocamera. Parole come "pixel", "scanner", "interpolazione", "CCD", "profondità di colore" acquisiranno un significato chiaro con l'ausilio del nuovo manuale di fotografia odontoiatrica, grazie ad immagini e testi esplicativi estremamente semplici.

Alessandro e Carlo Alberto Piacquadio

Il nuovo manuale di fotografia digitale odontoiatrica

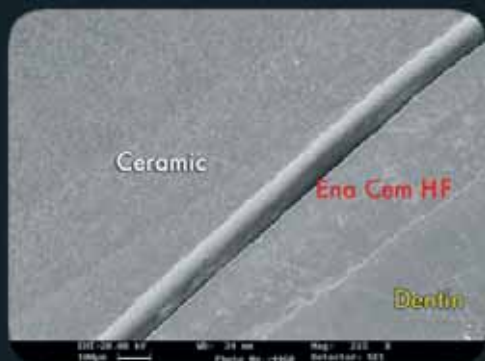
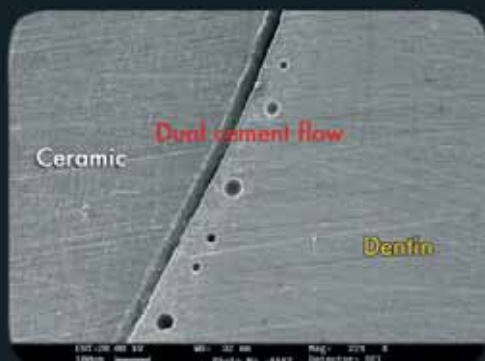
ENA cem^{HF}

multifunctional dual COMPOSITE cement

- * Altamente riempito
- * Stesse caratteristiche fisiche Enamel plus HFO
- * Nessuna bolla (a differenza dei Flow)
- * Minimo spessore <50µm
- * Fluorescente e Radiopaco



Analisi al microscopio



Caratteristiche fisiche

PRODOTTO	SPESORE/ µm (FORZA 35N)	DUREZZA VICKERS/ MPa	YOUNG MODULUS/ MPa	FLEXURAL STRENGTH/ MPa	COMPRESSIVE STRENGTH/ MPa
Ena Cem HF	45	670	12850	116	342
Cemento Flow Duale/Fotop.	28/55	270	5471	88	216
Composito alta viscosità	> 500	600/700	8000/11000	140	400

Indicazioni

- * Cementazione perni e ricostruzione monconi
- * Cementazione faccette e intarsi in composito e ceramica
- * Cementazioni protesi in metallo



Micrium S.p.A. Via Marconi, 83 - 16030 Avegno (GE)
Tel. 0185 7887 870 • Fax 0185 7887 970 • e-mail: micrium@micrium.it

Da Noi il Vostro Impianto

Sistema Completo di Garanzia della Qualità

messo in atto per la progettazione e produzione
di Dispositivi Medici -DM-

CE 0426



25012 Calvisano (BS) - Italia - via Carpenedolo, 3
tel. +39 030 9968744 - fax +39 030 9668903