

INFODENT®

www.infodent.it **MENSILE D'INFORMAZIONE COMMERCIALE DEL DENTALE**

n. 3 • 2006 - anno XVIII - NORD ITALIA

... E LAVORI SUL VELLUTO



TARO

TARO S.p.A.

via Faro, 15 - 20060 Ornago (Milano) ITALIA - Tel. +39 039 68781 - Fax +39 039 6810549

L'ODONTOTECNOLOGIA

IN QUESTO NUMERO A CONFRONTO:

ESTRATTORI PER OSSO AUTOLOGO

- Quando il prelievo è
indispensabile

Pag 5

PINZE PER ESTRAZIONI DENTARIE

- Una presa molto salda

Pag 23

LEGHE PREZIOSE

- Una nobiltà preziosa

Pag 29

APPROFONDIMENTI

ESTRATTORI PER OSSO AUTOLOGO

- Per il prelievo di osso autologo
- Innesto Corticale Biologico
- Bone-Scraper

Pag 9

PINZE PER ESTRAZIONI DENTARIE

- Strumenti dentali in acciaio
inossidabile d'elevata qualità
- Sistema di estrazione exCenter

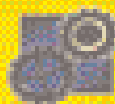
Pag 27

LEGHE PREZIOSE

- Keramit Impla
- Lega per ceramica ad alta resistenza
alla deformazione

Pag 35





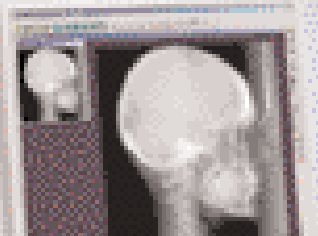
CHIEDETECI LE NOSTRE MIGLIORI OFFERTE,
VI SAPREMO DARE IL MEGLIO ALLE CONDIZIONI PIÙ VANTAGGIOSE!

SEMPLICE. **R.A.S.T.**, PER ACQUISTARE INFORMATI

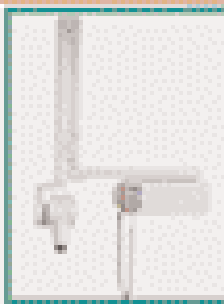
A VOLTE, PREGARSI È SOLO CONSCIOLEZZA DELLA PROPRIA FORZA.



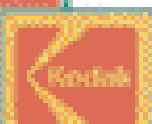
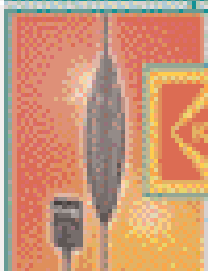
PLANMECA



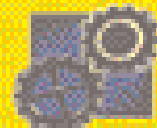
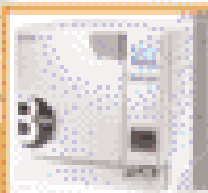
\$750 LA REALTÀ DIGITALE STU WIPAC
... ALLA PORTATA DI TUTTI !!



OFFERTA LIMITATA A KM 0



EURONOM



R.A.S.T. RAPPRESENTANZA ATTREZZATURE STOMATOLOGICHE

ITALIA MOTIVE • ASSISTENZA QUALIFICATA • RAPPRESENTAZIONE • ITINERARI CHIARI IN MANO • SOLUZIONI FINANZIARIE

Via A. LINCOLN, 41 - 20093 Cinisello Balsamo (MI)

TEL. 02.81291004 E-MAIL: R.A.S.T. - TEL. 02.86410901 - E-MAIL: R.A.S.T. @ OPTIDENTAL.IT

Direttore responsabile
Riccardo Chiarapini
Segreteria di redazione
Stefano Toticchi
Coordinamento
Diana Carbonetti
Direzione grafica
Gisella Benedetti
Consulenza scientifica e normativa
Alberto Emiliani
Collaboratore
Cristina Rodighiero
Impaginazione e grafica
B&C s.r.l. - divisione grafica
Marketing e Pubblicità
Gianluca Passeri tel. 0761.393306 - 335.1213136
Baldo Pipitone tel. 06.5817254 - 336.773328

Mensile d'informazione commerciale del dentale
ANNO XVIII - n. 3 - marzo 2006

Poste Italiane SpA - Spedizione in AP - DL 353/2003 (conv. in L.
26/02/2004 n° 46) art. 1 comma 1 DCB VITERBO -
Autorizzazione del Tribunale di Viterbo n. 341 del
7/12/88

Editore B&C s.r.l.
Strada Teverina Km. 3,600 - 01100 VITERBO
Telefono 0761.393.1 - Fax 0761.393.222

Stampa - Graffietti Stampati snc
S.S. Umbro Casentino Km. 4,500
Montefiascone (VT)

Testata volontariamente sottoposta a
certificazione di tiratura e diffusione
in conformità al Regolamento C.S.S.T.
Certificazione Stampa Specializzata Tecnica

Per il periodo 1/1/2005 - 31/12/2005
Tiratura media: 16.222
Diffusione media: 15.997
Certificato CSST n. 2005-1108
Società di Revisione: RSM Ria & Partners Spa
Tiratura del presente numero: 16.700
una copia euro 0,77 - contiene I.P.
La redazione non restituisce il materiale utilizzato

SOMMARIO

► A CONFRONTO:

5 ESTRATTORI PER OSSO AUTOLOGO

Quando il prelievo è indispensabile

6 Tabelle di comparazione

► APPROFONDIMENTI:

- 9
- Per il prelievo di osso autologo
 - Innesto Corticale Biologico
 - Bone-Scrapper

► AGENDA:

- 11 Congressi e Fiere in Italia e all'estero (Aprile/Maggio)
- 15 Calendario dei corsi (Maggio)

► A CONFRONTO:

23 PINZE PER ESTRAZIONI DENTARIE

Una presa molto calda

24 Tabelle di comparazione

► APPROFONDIMENTI:

- 27
- Strumenti dentali in acciaio inossidabile d'elevata qualità
 - Sistema di estrazione exCenter

► A CONFRONTO:

29 LEGHE PREZIOSE

Una nobiltà preziosa

30 Tabelle di comparazione

► APPROFONDIMENTI:

- 35
- Keramit Implà
 - Lega per ceramica ad alta resistenza alla deformazione

► DALLE AZIENDE:

- 38
- Wood3

- New Tom 3G
- MiniUNIKO
- Finition XT

► IN VETRINA:

- 39 Ogni mese i prodotti in offerta proposti dagli operatori

► ANNUNCI ECONOMICI:

- 41 Annunci gratuiti di offerta e ricerca collaborazione, offerta e ricerca attrezzature, offerta e ricerca attività

► INSERZIONISTI

• 8853 pag. 35 • Astra Mobili (Styl Frigo) pag. 9 • B&C pag. 40 • Casa Schmidt pag. 21 • Class Implant pag. 19 • CSM pag. 41 • Dent Up pag. 3 • DL Medica pag. 9 • Dolphin Computer pag. 11 • EMS pag. 20 • Eurocompress pag. 39 • Faro pag. I Cop. • Fornimplant pag. 39 • Galbiati pag. 28 • Generique International pag. 42 • Gillette pag. IV Cop. • Glaxo SmithKline pag. I Cop. • Idema pag. 12 • Imtec pag. III Cop. • Libra Ortodonzia pag. 17 • Life Support Systems pag. 10 • Linea Tac pag. 37 • Mariotti pagg. 15/39 • MC Italia pag. 13 • Medesy pagg. 9/27 • Meta by CGM pag. 9 • New Dentalsim pag. 16 • Nobil Metal pag. 35 • Novaxa pag. 27 • Orthopost pag. 38 • Orthos pag. 39 • Physioline pag. 17 • Promedia pagg. 14/20 • Rast pag. II Cop. • Simex Italia pag. 36 • Softwork pag. 39 • STD pag. 18 • T.D. Service pag. 27 • Tecno-Gaz pag. 22 • Tocksystem pag. 35 • Unor pag. 4

Informativa ai lettori - Questa rivista Le è stata inviata tramite abbonamento, l'indirizzo in nostro possesso verrà utilizzato per l'invio della rivista, per l'invio di altre riviste, per l'invio di proposte di abbonamento, per l'invio di informazioni tecniche e commerciali, nonché per la divulgazione di eventi formativi e promozionali e per la cessione degli stessi a terze aziende per le medesime finalità. In ogni momento potrete esercitare i diritti di cui all'art. 7 del D. Lgs 196/2003, e quindi conoscere, ottenere la cancellazione, la rettificazione, l'aggiornamento e l'integrazione dei Vostri dati, nonché opporvi al loro utilizzo per le finalità su indicate. Qualora venisse esercitato il diritto alla cancellazione lo stesso comporterebbe il mancato invio della presente rivista. Il titolare del trattamento è B&C srl con sede in Viterbo, Strada Teverina Km 3,600, nella persona del suo legale rappresentante.

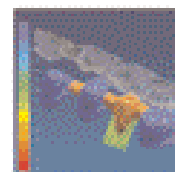
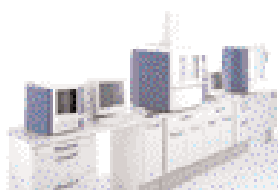
Dent up

nuove tecnologie dentali

I nostri servizi

- Laser
- Elettroerosione
- Metal-Ceramica
- Metal-Free
- Ceramica integrale
- Titanio-Calvanotecnica

Centro fresaggio CAD-CAM sistemica KaVo Everest*



La precisione, la biocompatibilità, l'estetica
PENSATE PER VOI

Contattateci per maggiori dettagli e per ricevere il materiale informativo GRATIS

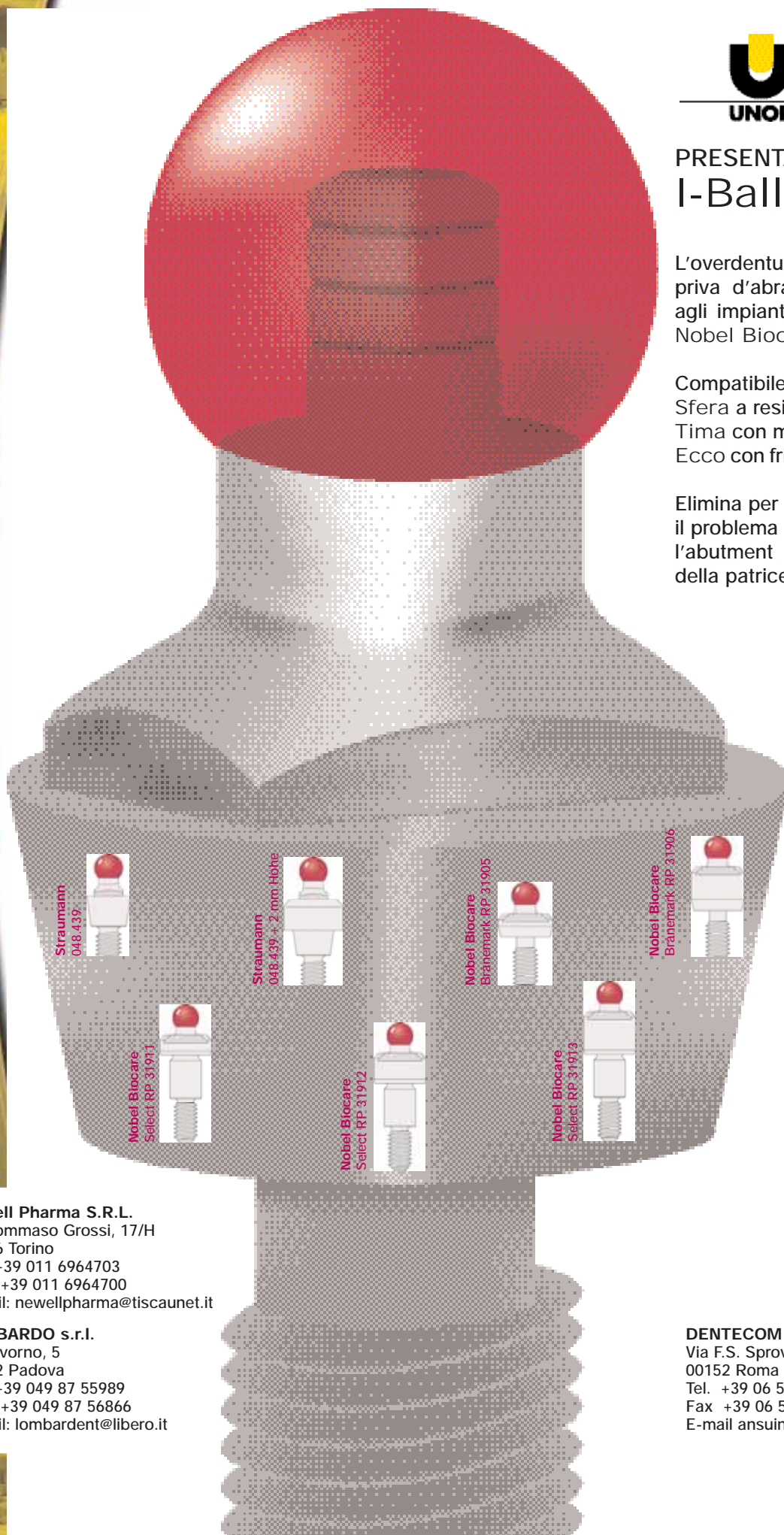


PRESENTA I-Ball

L'overdenture di rubino
priva d'abrasione dedicata
agli impianti Straumann e
Nobel Biocare.

Compatibile con matrici:
Sfera a resilienza
Tima con molla o-ring
Ecco con frizione in plastica

Elimina per sempre
il problema di sostituire
l'abutment per il consumo
della patrice sferica



Newell Pharma S.R.L.
Via Tommaso Grossi, 17/H
10126 Torino
Tel. +39 011 6964703
Fax: +39 011 6964700
E-mail: newellpharma@tiscaunet.it

LOMBARDO s.r.l.
Via Livorno, 5
35142 Padova
Tel. +39 049 87 55989
Fax: +39 049 87 56866
E-mail: lombardent@libero.it

DENTECOM srl
Via F.S. Sprovieri, 35
00152 Roma
Tel. +39 06 58330870/915
Fax +39 06 58330915
E-mail ansuini@libero.it

ESTRATTORI PER OSSO AUTOLOGO A CONFRONTO

Quando il prelievo è indispensabile



Sia in parodontologia che in implantologia è importante avere a disposizione delle tecniche, semplici e affidabili, che consentano al clinico di ottenere una rigenerazione di tessuto osseo laddove questo è andato perso. L'unica tecnica capace di determinare la formazione di nuovo osso, cemento e legamento parodontale coronalmente a un preesistente difetto osseo è l'innesto di tessuto osseo.

In linea generale, gli innesti ossei - che possono trovare un'utile indicazione anche nelle ricostruzioni delle creste alveolari prima del posizionamento di impianti - si distinguono in autogeni e in allogenici. Gli innesti autogeni prevedono il prelievo di tessuto osseo in particolari distretti anatomici dello stesso paziente. In questo caso, dato che il tessuto osseo innestato proviene dallo stesso paziente, si ha il grosso vantaggio di non andare incontro a problemi di riget-

Legenda: Ⓐ Approfondimenti Ⓔ In offerta

* I prezzi si intendono al netto di IVA

► Estrattori per osso autologo

Denominazione del prodotto	BONE SCRAPER Ⓐ	CAROTATRICE TRE FRESISSIMA	GRATTINO PER OSSO AUTOLOGO Ⓐ	K-SYSTEM	MARTELLETTO CHIRURGICO AUTOMATICO
Produttore	Helmut Zepf Medizintechnik	D.A.M. spa	Medesy srl Italy	Dentak	Tocksystem di Tock G.R.
Tipologia dello strumento	Autoclavabile	Sterilizzabile	Sterilizzabile	Multiuso Sterilizzabile	Manipolo percussore sterilizzabile
Materiale della lama	Acciaio	Acciaio chirurgico Drako	AISI 420 laminato a freddo Fin. 2B	Acciaio	Acciaio inox
Descrizione della lama (Forma e dimensioni)	Lama retta autoclavabile per bone scraper dritto o curvo	Seghettata fine con svasatura, diametri da 3 a 11 mm	Con feritoia a luna tagliente e prese di scorrimento 8x95 e 8x50	Carotatrice da osso con lama da triturazione all'interno	Portautensili attacco a baionetta: utensili scalpelli e sgorbie intercambiabili
Materiale del manico	Acciaio inossidabile	•	AISI 420 trafilato	Acciaio con inserti in teflon	Anticorodal e inox
Lunghezza del manico (mm)	140	Attacco 204	155	50	Tot 160
Dimensione del manico (Diametro o misure in mm)	12	Attacco da contrangolo	Ø10	4 Diametri 3,2 - 4,2 - 5,2 - 6,2	Ø 18
Forma del manico	Dritta e curva	•	Dritta e curva	Siringa, dritta	Attacco micromotore intra E (ISO3964)
Ergonomia dell'impugnatura	A penna modificata	Diametro serigrafato	Ondulata	Liscia	Pressa corpo indice - pollice satinato
Forma dell'osso raccolto	Truciolare	Cilindrica di varie dimensioni	Truciolare	Truciolare 0,1 mm	A scaglie lamellari
Presenza del serbatoio di raccolta	Sì, 10/15 cc	Sì, ampia gamma di diametri	Sì	Sì, da 0,4 a 1 cc	No
Parti sterilizzabili	Impugnatura e lama	Tutte con trattamento antiossidante	Tutte	Corpo della fresa, lama, siringa e stantuffo	Resterilizzabile in autoclave a 135°C
Metodica di raccolta dell'osso autologo dal serbatoio	Previa rimozione della lama dallo strumento, l'osso viene raccolto con una spatola o cucchiaio alveolare	Tacche di profondità personalizzate. Utilizzare numero di giri non superiori a circa 500-1000 g/min	Mediante versamento	Assemblare il corpo della fresa sulla apposita siringa e posizionare l'innesto nel sito ricevente, senza alcuna manipolazione	•
Durata dell'efficienza della lama	5/10 pazienti	•	Proporzionale all'uso	20 tagli	12 mesi (garanzia)
Prezzo di listino*	Non fornito	Non fornito	Non fornito	Non fornito	Non fornito

Legenda: (A) Approfondimenti (€) In offerta

* I prezzi si intendono al netto di IVA

► Estrattori per osso autologo

Denominazione del prodotto	MICROSS	SAFESCRAPER (A)	SAFESCRAPER CURVE (A)	UTENSILI A SGORBIA & SCALPELLI
Produttore	Meta	Meta	Meta	Tocksystem di Tock G.R.
Tipologia dello strumento	Monouso	Monouso	Monouso	Sterilizzabile
Materiale della lama	Acciaio inox	Acciaio inox	Acciaio inox	Inox + TiN
Descrizione della lama (Forma e dimensioni)	Micro-bisturi osseo semicircolare Ø 5 mm	Bisturi osseo semicircolare Ø 8 mm	Bisturi osseo semicircolare 8x4 mm	Varie forme di concavità, larghezze, e curvature. Lunghezza utensile 45 mm
Materiale del manico	Acciaio inox e plastica	Plastica bianca e trasparente	Plastica bianca e trasparente	Senza manico, connessione diretta al martelletto chirurgico
Lunghezza del manico (mm)	150	150	150	•
Dimensione del manico (Diametro o misure in mm)	Cannula Ø 5	Ø 8	Ø 8	•
Forma del manico	Dritta	Dritta	Punta angolata	•
Ergonomia dell'impugnatura	Microsabbata	Anatomica liscia	Anatomica liscia	Satinata, indice - pollice
Forma dell'osso raccolto	Riccioli corticali	Riccioli corticali	Riccioli corticali	A scaglie lamellari
Presenza del serbatoio di raccolta	Sì, 0,25 cc	Sì, 2 cc	Sì, 1,75 cc	No
Parti sterilizzabili	No	No	No	Utensili a sgorbia e scalpelli sterilizzabili in autoclave
Metodica di raccolta dell'osso autologo dal serbatoio	Diretta dal serbatoio con pinzetta sterile	Diretta dal serbatoio con pinzetta sterile	Diretta dal serbatoio con pinzetta sterile	In capsula di Petri sterile
Durata dell'efficienza della lama	•	•	•	12-360 cicli di applicazioni
Prezzo di listino*	Euro 50,00 cad	Euro 30,00 cad	Euro 40,00 cad	Euro 150,00

to. Inoltre, il tessuto innestato conserva una notevole cellularità, mentre viene annullata la possibilità di trasmissione di patologie infettive. Per questi motivi, quando è possibile eseguire questo tipo di intervento, gli innesti autogeni vengono considerati la scelta d'elezione. L'osso autogeno può essere prelevato da siti anatomici diversi, in relazione soprattutto all'entità del difetto osseo e quindi della quantità di tessuto necessario a colmarlo.

Generalmente, la sede del prelievo è di tipo intraorale. In questo caso, i prelievi di osso vengono generalmente ottenuti dalla tuberosità mascellare, dalla sinfisi mentoniera o da un sito estrattivo.

Nel caso in cui siano necessarie grandi quantità di tessuto, si può procedere al prelievo osseo da siti extraorali. I siti extraorali più frequentemente utilizzati sono rappresentati dalla cresta iliaca, dalle coste e dalla tibia.

In ogni caso, dopo il loro posizionamento nel sito ricevente, gli osteoblasti e le cellule staminali osteoprogenitrici iniziano a proliferare, colmando lo spazio interposto tra l'osso del sito ricevente e l'osso innestato. A

AVVERTENZE IMPORTANTI PER IL LETTORE

I dati pubblicati in questa sezione sono acquisiti dalle schede tecniche dei prodotti, dalle etichette delle confezioni, o da materiale illustrativo "di pubblico dominio" che abbia uguale valenza legale. I prodotti, quando possibile, sono raggruppati per omogeneità di destinazione d'uso, ed in ordine alfabetico secondo la denominazione commerciale. La presente rubrica ha finalità di informazione giornalistica, non di repertorio, non ha pretesa di esaustività e non vuole esprimere giudizi sui prodotti. Il lettore è invitato a non interpretare come una scelta redazionale la elencazione di prodotti o la mancata citazione di altri.

CLASSIFICAZIONE DELLA QUANTITÀ OSSEA
(SECONDO MISCH)

A	Osso disponibile in gran quantità in tutte le proiezioni
B	Osso solo sufficiente
B-W	Necessità di incremento
C-H	Atrofia ossea grave
D	Atrofia ossea estrema

CLASSIFICAZIONE DELLA QUALITÀ OSSEA
(SECONDO MISCH)

D1	Osso corticale denso
D2	Osso corticale poroso, osso spugnoso a maglia fitta
D3	Osso corticale poroso, osso spugnoso a maglia larga
D4	Osso spugnoso a maglia larga

questi fenomeni di apposizione di nuovo tessuto osseo si associano anche dei processi di riassorbimento e di rimodellamento che sono in genere di minore entità all'aumentare della componente corticale dell'osso innestato. Se da un punto di vista biologico gli innesti di osso autologo sono senz'altro da considerarsi la scelta migliore, hanno tuttavia dei limiti importanti. Per esem-

pio, non tutti i pazienti sono disposti a sottoporsi a prelievi di osso. Oppure, non tutti i pazienti hanno delle condizioni generali di salute compatibili con interventi di prelievo di grandi quantità di osso. Inoltre, le sedi di prelievo intraorale non sempre garantiscono una quantità di tessuto sufficiente a colmare il difetto. In ogni caso, ogni qualvolta sia possibile, il prelievo di osso autologo da

siti intraorali rappresenta la tecnica più sicura e rapida.

STRUMENTI AD HOC

Per l'operazione di prelievo di osso autologo sono disponibili in commercio alcuni dispositivi manuali che permettono di evitare le tecniche di prelievo tradizionali, decisamente più cruente e causa di forti disagi biologici al paziente. Questi strumenti, infatti, consentono in un'unica fase il prelievo, la triturazione e la raccolta dei riccioli corticali da vari siti della cavità orale. Si tratta di strumenti dotati di lama e di serbatoio di raccolta dell'osso. La lama consente il taglio della corticale ossea superficiale sotto forma di lamelle. Queste vengono automaticamente raccolte in un apposito comparto, dove saranno protette e conservate fino al momento del loro innesto. Durante la fase di raccolta, le lamelle ossee si mescolano al sangue, formando un innesto osseo ideale come materiale riempitivo.

Ritraendo la lama, è possibile accedere al comparto che

trattiene l'osso raccolto. Avvalendosi di una pinzetta, l'osso può essere depositato direttamente nel sito ricevente. L'intervento risulta minimamente invasivo e il design di questi strumenti permette di variare l'angolazione e la pressione esercitata, ottenendo così consistenze diverse delle lamelle o delle scaglie di osso. Altri tipi di strumenti, dotati di lama e manico di presa molto sottile, permettono l'accesso in aree ristrette e difficilmente raggiungibili. Inoltre, questi strumenti possono essere introdotti attraverso piccoli tunnel praticati dal chirurgo per evitare l'apertura di grandi porzioni nei tessuti che rivestono l'osso. Il truciolo che viene asportato si presenta con forma e dimensioni ideali per il riempimento di difetti ridotti. L'intervento di prelievo può essere eseguito in tempi ridotti e con minimi disagi post operatori per il paziente. Inoltre, la possibilità di disporre di strumenti monouso aumenta il grado di sicurezza di questo tipo di intervento.

GLI OPERATORI
INCLUSI NEL
CONFRONTO SUGLI
ESTRATTORI PER OSSO
AUTOLOGO

D.A.M. spa - 011.2217760 -
www.fresissima.it

Dentak (Dati forniti da Omnia srl -
0524.527453- www.omniasrl.com)

Helmut Zepf Medizintechnik GmbH
(Importatore e distributore
DL medica spa - 02.76275211 -
www.dlmedica.it)

Medesy srl Italy - 0427.72786 -
www.medesy.it

Meta by C.G.M. spa -
0522.502311 -
www.metahosp.com

Tocksystem di Tock G.R. -
031.28030

► Per il prelievo di osso autologo



La professionalità e l'esperienza di Medesy nella produzione di strumentario di qualità si ritrova anche negli strumenti da utilizzare in chirurgia orale per il prelievo di osso autologo. I Grattini per Osso Autologo, infatti, sono prodotti in acciaio Aisi 420 laminato a freddo e

lama tagliente con feritoia a forma di mezzaluna su pattino scorrevole intercambiabile. I Grattini sono disponibili nella forma retto e angolato, per consentire un utilizzo ergonomico e pratico. Per assicurare la massima igiene, lo strumento è sterilizzabile in tutte le sue parti.

La praticità e la sicurezza di utilizzo sono garantite dal manico ondulato antiscivolo in acciaio 420 trafilato. Tutti gli strumenti Medesy sono scrupolosamente controllati e verificati durante ogni fase lavorativa, per garantire la corrispondenza agli standard internazionali previsti dalle normative UNI EN ISO 9001:2000, UNI CEI EN ISO 13488:2002 e CE, a conferma della loro idoneità all'uso.

Per informazioni:
Medesy srl
Via la Mola, 9
zona industriale
33085 Maniago (PN)
Tel. 0427.72786
Fax 0427.71541
www.medesy.it

► Innesto Corticale Biologico

Safescraper® è il sistema innovativo che consente di ottenere osso autologo evitando le tradizionali tecniche di prelievo, decisamente più cruenti e causa di forti disagi biologici al paziente. L'elevata tecnologia della lama permette un taglio ottimale e senza sforzi delle corticali ossee, in forma di lamelle direttamente raccolte all'interno di un apposito comparto protettivo. Il Safescraper® è un dispositivo manuale che provvede, in un'unica fase, minimamente invasiva, al prelievo, alla triturazione e alla raccolta di riccioli corticali da vari siti della cavità orale ed al loro trasporto nel sito ricevente.

Caratteristiche

- Utilizzo rapido e semplice
 - Possibilità di prelievo vicino all'area ricevente
 - Tempo operativo minimo
 - Uso del materiale da innesto preferito
 - Innesto di cellule vive
 - Riduzione dei disagi post-operatori al paziente
 - Prelievi di adeguate quantità ossee (2-5 cc)
 - Minimo rischio di contaminazioni per il paziente
 - Conservazione dell'osso prelevato in ambiente sterile sino al suo innesto
 - Dispositivo manuale monouso
- Safescraper® curve offre maggior

comodità d'accesso alle aree di prelievo osseo grazie all'angolazione di 20°, la riduzione dell'ingombro del serbatoio, l'ingombro della lama ridotto a 1/3.

Per informazioni:
Meta by C.G.M. spa
Via E. Villa, 7
42100 Reggio Emilia
Tel. 0522.502311
Fax 0522.502333
e-mail:
info@metahosp.it
www.metahosp.com

► Bone-Scraper

In chirurgia orale, i sostituti ossei e le strutture ossee sono spesso miscelati con parti di osso autologo per sfruttarne l'effetto osteoconduttivo.

Il Bone-Scraper Zepf è lo strumento ideale per l'acquisizione di osso autologo.

Permette di raschiare, raccogliere e inserire l'osso del paziente e tutto questo può essere effettuato senza l'ausilio di filtri ossei, frese carotatiche od ossivore.

La lama rende possibile l'acquisizione di spongiosa ossea e corticale.

L'osso viene raccolto nell'alloggiamento durante il raschiamento.

Contemporaneamente, l'osso viene mescolato al sangue.

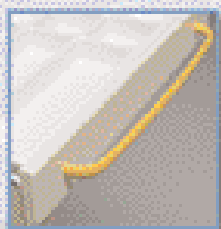
Il materiale osseo prelevato può essere utilizzato direttamente dal Bone-Scraper, precedentemente sterilizzato.

Ergonomico e facile da pulire, il Bone-Scraper è sterilizzabile e quindi riutilizzabile.

La lama può essere sostituita. Il Bone-Scraper è realizzato in acciaio inossidabile.

Per informazioni:
DL Medica spa
Via Calvi, 2
20129 Milano
Tel. 02.76275211
Fax 02.76275300
e-mail:
dlmedica@dlmedica.it
www.dlmedica.it

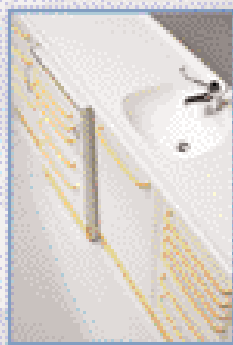
Studio
Studio



Composizione ALIUS 1308,5-P500-1187



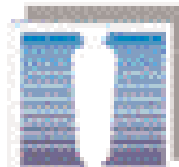
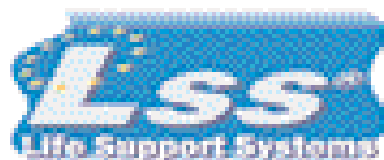
Informazioni presso i nostri rivenditori



ASTRA

PROGRAMMI D'ARREDO
PER IL SETTORE DENTALE

Via Redenta, 13 - 33080
Chions (PN), Italy
Tel. 0039 0434 635210
Fax 0039 0434 635258
http://www.astrastyl.it



Implant
Division

Un sorriso per tutti

La L.S.S. Life Support Systems spa, con questa straordinaria offerta si pone l'obiettivo di consentire una maggiore diffusione dell'implantologia orale attraverso professionisti sensibili a ciò.

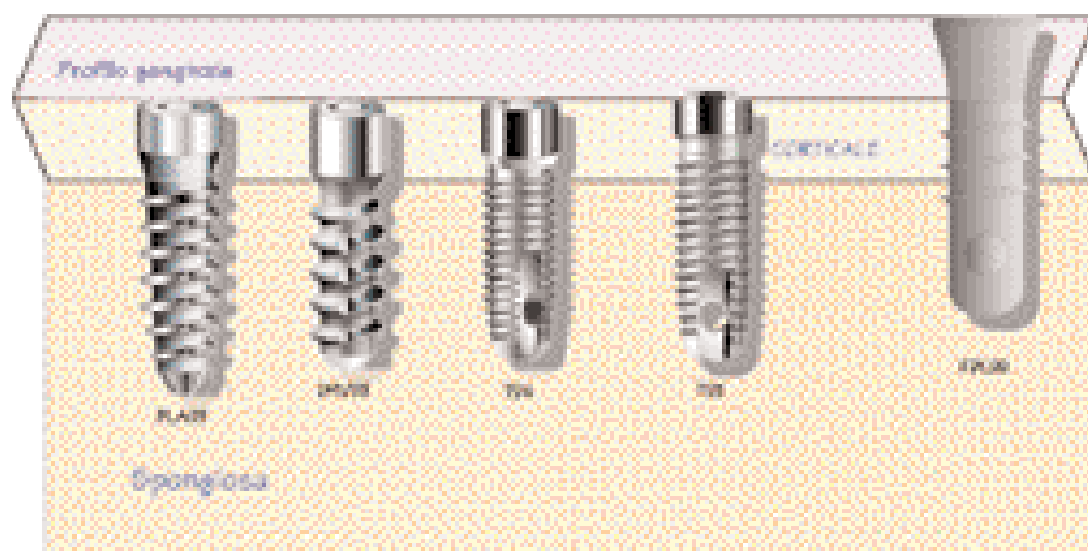
Comodato d'uso del Surgical Tray e strumentario chirurgico base
(val. comm. da listino € 1.250,00)

✓ **N° 20 impianti PLA 93** autoflettante (o altri del tipo riportati in figura)
(Due diametri e lunghezze diversi)

+ (N° 92 Parti protesiche e da laboratorio)

TOTALE OFFERTA (iva esclusa) € 3.981,00

VALORE COMMERCIALE DI LISTINO (iva esclusa) € 5.688,00



Per qualsiasi informazione non esitate a contattarci

Aziende certificate UNI EN ISO 13485 2002 e UNI EN ISO 9001 2000

07026 OLBIA SS - Zona Industriale - Settore 4 ☎ C.P. 263 Cala Saccala

☎ +39 0789 59 60 14 / 0789 58 502 📠 +39 0789 57 9 79

Cap. Soc. Int. Vers. € 1.673.056,60 C.C.I.A.A. SS 57846 P.IVA/C.F. 00161660908

Congressi e Fiere in Italia

APRILE 2006

01 Ottaviano - NA

IMPLANTOLOGIA MONOFASICA E BIFASICA: TECNICHE E DISPOSITIVI A CONFRONTO
 AISI, Dott.ssa Stefania Farneti
 Tel. 051.4210755 Fax 051.4213987

01 San Marco Evangelista - CE

3° CONVEGNO INTERPROVINCIALE - PROSPETTIVE FUTURE IN ODONTOIATRIA
 B&C Organizzazione Eventi
 Tel. 0761.393939

05-08 Roma - RM

GIORNATA SIDO E SOCIETÀ ORTODONTICHE - 13° CONGRESSO DEL COLLEGIO DEI DOCENTI DI ODONTOIATRIA SIDO
 SIDO Tel. 02/58304841 Fax: 02/58304804, segreteria@sido.it
 www.sido.it

05-08 Roma - RM

13° CONGRESSO NAZIONALE DEL "COLLEGIO DEI DOCENTI DI ODONTOIATRIA" - EXPOPRIMAVERA
 Pro Odonto Congress srl (Gallusi Sig.ra A.R.), Via Monte delle Gioie 24, 00199 Roma, Tel. 06/86211131 Fax 06/86212026

05-08 Roma - RM

CONGRESSO 2006
 Università degli Studi "La Sapienza"
 Clinica Odontoiatrica e-mail: info@collegioidocenti.it

06 Roma - RM

GIORNATA SIE AL COLLEGIO DEI DOCENTI
 SIE - Tel. 02.8376799 e-mail: segreteria.sie@tin.it - www.endodonzia.it

07 Genova - GE

CONGRESSO LIGURIA ODONTOIATRICA ANDI
 Segreteria culturale ANDI Tel. 06.42011536 www.andi.it

07 Roma - RM

LA PATOLOGIA DELL'OSSO: ATTUALITÀ E CONTROVERSIE
 Segreteria SIPMO - Tel. 091/655223 e-mail campisi@odontounipa.it

07-08 Assago - MI

6° GIORNATE PROTESICHE MILANESI
 Cenacolo Odontostomatologico Milanese Tel. 02/76021188

08 Monastier - TV

6° GIORNATA DI CHIRURGIA ORALE
 Biotec srl (Sig.na Tiziana Mutti)
 Tel. 0444.361251 Fax 0444.361249 N.

Verde 800.955178, e-mail: info@biotecimpiantidentali.it

08 Roma - RM

LA MAXILLO ODONTOSTOMATOLOGIA IN EUROPA - NELL'AMBITO DEL 13° CONVEGNO DEL COLLEGIO DEI DOCENTI DI ODONTOIATRIA
 Global Business Agency Tel. 085/4311977 e-mail: info@gbacongressi.it

21-22 Riva del Garda - TN

11° CONGRESSO INTERNAZIONALE AIC - 1986-2006 UN SALTO LUNGO VENT'ANNI: EFFETTI SINERGICI TRA MATERIALI E TECNICHE OPERATIVE MIGLIORAMENTI E SVILUPPI NEGLI ULTIMI VENT'ANNI
 AIC (Dott. Guido Prando) Tel. 010/2511769 Fax 010/2511770, e-mail: acitcons@tqs.it - www.accademiaitalianadiconservativa.it

MAGGIO 2006

04-05 Roma - RM

PREDICIBILITÀ DEL CARICO IMMEDIATO: FATTORI CHIAVE PER IL SUCCESSO
 AISI, Dott.ssa Stefania Farneti
 051.4210755 Fax 051.4213987

04-06 Padova - PD

8° CONGRESSO NAZIONALE DI NEURORADIOLOGIA PEDIATRICA
 congressi@delphiinternational.it

04-06 Palermo - PA

58° CONGRESSO SCIENTIFICO NAZIONALE ANDI
1° CONGRESSO SCIENTIFICO INTERNAZIONALE ANDI
 Andi - Tel. 06.42011536 int. 5
 www.andi.it

04-06 Verona - VR

3° CONGRESSO INTERNAZIONALE ANDI

VENETO

Andi - Tel. 06.42011536 int. 5
 www.andi.it

06 Napoli - NA

CONVEGNO DELLA SEZIONE CAMPANIA
 Segretario regionale SIE
 Prof. Massimo Amato Tel 081/642373
 maxamato@tiscalinet.it

06 Narni - TR

MAXILLO ODONTOSTOMATOLOGIA PUBBLICA: FASCE PROTETTE. QUALE FUTURO?
 Global Business Agency
 Tel. 085/4311977 -
 info@gbacongressi.it

11-13 Torino - TO

OSTEOLOGY 2006
 Promo Leader Service
 Tel. 055/241131 - Fax 055/2342929

osteology.torino2006@promoleader.com
 www.osteology-torino.it

13 Cernobbio - CO

1° WORKSHOP DI ECONOMIA IN ODONTOIATRIA
 Segreteria culturale Andi
 Tel. 06.42011536 int. 5 - www.andi.it

13 Pescara - PE

PREVENZIONE MAXILLO ODONTOSTOMATOLOGICA DOMICILIARE
 Global Business Agency
 Tel. 085/4311977 -
 info@gbacongressi.it

18-20 Rimini - RN

49° CONGRESSO - AMICI DI BRUGG
 Promunidi Viale Forlanini 23, 20134 Milano, Tel. 02.7006121, Fax 02.70006546

19 Roma - RM

SEMINARIO DI PRIMAVERA SITEBI - TERAPIE ORTODONTICHE INUSUALI
 AISC & AIM group
 Tel. 06/80968206 - Fax 06/80968229

26-27 Acqui Terme - AL

PATOLOGIE DI CONFINE DEL DISTRETTO CRANIO-CERVICALE
 Cen. Odont. Italiano Tel. 02/201488

26-27 Fiuggi - FR

2° CONVEGNO ANDI LAZIO
 Andi - Tel. 06.42011536 int. 5
 www.andi.it

26-27 Fiuggi - FR

CONGRESSO INTERNAZIONALE COI - AIOG: "LE BIOTECNOLOGIE IN CHIRURGIA ORALE ED IMPLANTARE"
 Cen. Odont. Laziale Tel. 06/8549724

Con Videothron i vostri pazienti vi vedranno con un occhio diverso.

È uno strumento multimediale con schermo LCD ad alta definizione che permette di comunicare in modo innovativo con tutti i vostri pazienti. Visualizza informazioni, immagini, filmati ed animazioni utilizzando la sola alimentazione elettrica, senza collegamenti a personal computer, senza tastiera e senza mouse.

Disponibile in tre modelli: Basic, Medium, Top.

Possiamo fornire anche la "Carta del Servizio" multimediale personalizzata con le immagini ed i testi relativi al Vostro Studio.

Per maggiori informazioni www.videothron.it

Prodotti da:

Dolphin Computer srl - Tel. 02-49953245 (P.A.)

Grafic Satin Dark Grey **VIDEOTHRON** La soluzione per la Vostra sala d'attesa.

Congressi e Fiere all'estero

04-06 Tashkent (Uzbekistan)
2ND UZBEKISTAN INTERNATIONAL EXHIBITION "STOMATOLOGY UZBEKISTAN 2006" AND 2ND TASHKENT INTERNATIONAL DENTAL FORUM
 ITE Group Plc. (Great Britain) and Uzbekistan Dental Association ITE Group Plc. 105 Salisbury Road NW6 6RG London, UK Tel: +44 207 596 5091 Fax: +44 207 596 5111 Referent: Mrs. Rukhsara Mamedsalakhova E-mail: rmamedsalakhova@ite-exhibitions.com

07-09 Singapore (Singapore)
IDEM - 2006 INTERNATIONAL DENTAL EXHIBITION AND MEETING
 Koelnmesse GmbH
 Tel: +49 221 821 2374 // 2314 Fax +49

221 821 3325 Contact: Mr. Denis Steker E-mail: d.steker@koelnmesse.de - www.idem-singapore.com

15-18 Mosca (Russia)
DENTAL CLINICA - 1ST INTERNATIONAL EXHIBITION OF DENTAL SERVICES
 Dental-Expo Ltd. Usievicha 8A - 125319 Moscow, Russia Tel/Fax +7-095 155-79-00, 155-79-03, 152-15-40 E-mail: info@dental-expo.ru www.dental-expo.ru

17-20 Mosca (Russia)
DENTAL SALON 2006 - INTERNATIONAL EXHIBITION
 Dental-Expo LTD Contact: Mr. Ilija Brodetski - info@dental-expo.ru Usievicha 8A - 125319 Moscow, Russia

Phone/Fax +7 095 155 7900 - www.dentalexpo.ru

20-22 Varsavia (Polonia)
7TH INTERNATIONAL EXHIBITION DENTEXPO 2006
 Biuro Reklamy S.A. - Grazyna Pietrzyk E-mail: grazynap@brsa.com.pl Tel +4822 849 6006 - Fax +4822 849 3584 biuro_reklamy@brsa.com.pl www.brsa.com.pl - www.dentexpo.pl

26-28 Kuala Lumpur (Malaysia)
11TH SOUTHEAST ASIAN HEALTHCARE SHOW 2006
 ABC Exhibitions Int.I Denmark Tel. +45 6221 7912 Fax. +45 6220 2337 Referent: Mr. Singh Bhullar E-mail: bhullar@abcex.com - www.abcex.com

APRILE 2006

27-30 Tulsa (USA)
2006 ODA - OKLAHOMA DENTAL ASSOCIATION ANNUAL MEETING AND EXHIBITION
 Oklahoma Dental Association 317 NE 13th Oklahoma City, OK 73104 USA Tel: +1 405 848 8873 Toll free: 800 876 8890 Fax: +1 405 848 8875 E-mail: information@okda.org Website: www.okdentassoc.org

28-02 New Orleans (USA)
AAO ANNUAL SESSION 2006
 American Association of Orthodontists 401 North Lindbergh Boulevard. St. Louis, Missouri, USA 63141-7816 Tel: 800 424 2841 Fax: +1 314 997 1745 E-mail: info@aaortho.org Website: www.aaortho.org

Congressi e Fiere all'estero

03-07 Mexico City (Messico)
45TH INTERNATIONAL EXPO DENTAL AMIC 2006 - UNAM'S DENTAL SCHOOL INTERNATIONAL CONGRESS
 AMIC Dental A.C. Av. Cuauhtémoc 451-310 Col Navarte 03020 Benito Juarez Mexico, D.F. Contact Person: Lic. Silvia Calzado Santibanez (Executive Director) Tel. +52 5 639 1073 // 0324 Fax +52 5 639 9069 E-mail: amicdent@webtelmex.net.mx Website: www.dsn.com.mx/amic.htm

06-09 Las Vegas (Usa)
106TH AAO - AMERICAN ASSOCIATION OF ORTHODONTISTS ANNUAL SESSION
 AAO - American Association of Orthodontists Attn: AAO Senior Meetings and Exhibits Manager 401 North Lindbergh Boulevard St. Louis, Missouri USA 63141-7816 Tel: +1 314 993 1700 Fax: +1 314 997 1745 // 692

8178 Toll free: 800 424 2841 Website: www.aaortho.org Website: www.AAOmembers.org E-mail: info@aaortho.org Exhibition Venue: Sands Expo, Halls B

09-12 Sofia (Bulgaria)
BULMEDICA - BULDENTAL, 40TH INTERNATIONAL SPECIALIZED EXHIBITION
 Contact person: Ogniana Dikova Tel: +359 2 9655 281 Fax: +359 2 9655 231 E-mail: odikova@bulgarreklama.com Website: www.bulgarreklama.com

11-13 Vienna (Austria)
WID 2006 - INTERNATIONAL DENTAL EXHIBITION
 Osterreichischer Dentalverband Eschenbachgasse 11 A-1010 Vienna Tel. +43 1 587 363322 www.dentalverband.at - www.wid-dental.at

12-14 Seoul (Corea)
SIDEX 2006, SEOUL INTERNATIONAL DENTAL EXHIBITION & CONFERENCE 2006
 Sidex Organizing Committee: c/o Seoul Dental Association 81-7, Songjung-dong, Sungdong-ku Seoul 133-837, Korea Tel: +82 2 498 9142 Fax: +82 2 498 9147 - sda@sda.or.kr

18-20 Birmingham (Inghilterra)
BRITISH DENTAL CONFERENCE & EXHIBITION 2006
 BDA Events team Tel: +44 20 7563 4590 Fax: +44 20 7563 4591 Elise Cole E-mail: events@bda.org Website: www.bda-events.org

18-20 Poznan (Polonia)
SALDENT 2006 - INTERNATIONAL DENTISTRY FAIR
 Poznan International Fair/ Miedzynarodowe Targi Poznanskie

MAGGIO 2006

ul.Glogowska 14 60-734 Poznan, Poland Tel. +48 61 869 2552 Fax +48 61 869 2952 saldnt@mtp.pl

23-26 San Pietroburgo (Russia)
STOMATOLOGY 2006 - 9TH INTERNATIONAL DENTAL CONFERENCE & EXHIBITION
 Stomatology St. Petersburg - Exhibition Venue: Lenexpo exhibition Centre Primexpo: Contact Person: Victoria Kozlova - victoria@primexpo.ru tel: +7 812 380-60-00 fax: +7 812 380-60-01 www.primexpo.ru

25-27 Santiago (Cile)
CHILEAN DENTAL SHOW 2006
 Miguel Wechsler miguelwechsler@mundodental info General del Canto 112 / Of. 602 - Providencia - Santiago - Chile Tel +56 2 264 1654 - salondentalchile@mundodental.cl - www.mundodental.cl

ID 300 V

DISPONIBILI ALTRI MODELLI PER SOLUZIONI PERSONALIZZATE

CERCASI DISTRIBUTORI PER ZONE LIBERE



Costruttori di riuniti dentali e mobili da studio

Riuniti a partire da Euro 7.499,00 (trasporto, installazione ed iva esclusi)
Possibilità di pagamenti agevolati



Via Galvani, 4 - 20080 Ozzero Fraz. Soria - Milano, Italy Tel. +39.02.9400125 - Fax +39.02.9400978
 Sito web: www.idemasrl.it - E-mail: info@idemasrl.it



MMC ITALIA



hai pensato a un futuro vincente?

www.mccitalia.it

Vuoi far parte
di un grande gruppo italiano?
Apri un'agenzia senza deposito,
senza investimento a costo zero.
Diventa titolare di un'agenzia
MC ITALIA.

contattaci

visita il nostro sito www.mccitalia.it e clicca su "Agenzia"

Costa Rica

PARTITE CON NOI PER UNA VACANZA INDIMENTICABILE
VIVETE LO SPIRITO "PURA VIDA" DEL COSTA RICA
NELLO SPLENDIDO VILLAGGIO FLOR DE PACIFICO

**VENDIAMO VILLE
IN UNO DEI PIÙ BEI GIARDINI
DEL CENTRO AMERICA
A EURO 60.000,00**

V i l l a g g i o F l o r d e P a c i f i c o



MIRBOT by MIRICA

**Numero Verde
800-216088**

Dal lunedì al venerdì
Dalle ore 9,00 alle ore 18,30

DENTISTI

MAGGIO 2006

ADESIVA

Napoli - NA 05-06
Quadra service & Management
Tel. 0722.329797
Cerutti Dr. A.
Restaurativa adesiva

ANESTESIA

Padova - PD 29-31
Odop divisione corsi Tel.
049.8751112
**Anestesia, rianimazione e tra-
cheostomia**
23 crediti ECM

ARGOMENTI VARI

Pisa - PI 06
Medicina Viva Tel. 0521/291314
sico@mvcongressi.it
Corso di aggiornamento SICO

CHIRURGIA

Milano - MI 05-06
Promoden Tel. 0761/251248
Barone Dr. R., Clauser Dr. R.
**Endodonzia facile, rapida, ripe-
tibile e prevedibile. È un sogno
o ci siamo già?**
In fase di accreditamento

Roma - RM 06
Cenacolo Odontostomatologico
Laziale Tel. 06/8549724
Baraglia Dr. M.
**Il ruolo del chirurgo maxillo
facciale nell'ambito ortodonti-
co. La chirurgia ortognatica**
6 crediti ECM

Rimini - RN 13
SELENE srl Tel.011-56.83.534 Fax
011-56.81.010
aikecm@seleneweb.com
Incontro di primavera

Torino - TO 20
Cenacolo Odontostomatologico
Torinese Tel. 011/734388
Sentineri R.
**Nuova tecnica di espansione
controllata della cresta alveola-
re atrofica: espansori conici
(ECPI) con osteotomia piezoe-
lettrica**
6 crediti ECM

Milano - MI 26-27
Promoden Tel. 0761/251248
Gottarelli Prof. P.
**Corso teorico di chirurgia este-
tica: "Ringiovanimento dei tes-
suti periorali"**
In fase di accreditamento

COLORE

Sutri - VT 27
Centro sul colore di G. Spina Tel.
0761.600396
Spina G.
**Corso introduttivo alla teoria
del colore**

COMUNICAZIONE

Milano - MI 02-13
Cenacolo Odontostomatologico
Milanese Tel. 02/76021188
Buzzi Dr. G.
**Corso in psicologia e tecniche di
comunicazione**
27 crediti ECM

Milano - MI 12-13
Promoden Tel. 0761/251248
Tosolin Prof. F.

**Comunicazione, capacità relazio-
nali dell'odontoiatra e del perso-
nale ausiliario**
In fase di accreditamento

CONSERVATIVA

Bologna - BO 05-06
Promoden Tel. 0761/251248
Vanini Dr. L.

**Corso teorico di conservativa: "Il
restauro conservativo dei settori
anteriori"**
In fase di accreditamento

Milano - MI 12
Tel. 010/5960362
Oddera M.
Lo stato dell'arte in conservativa
5 crediti ECM

Milano - MI 13
Promoden Tel. 0761/251248
Cattaruzza Dr. M.
**Corso teorico di conservativa: "La
ricostruzione preprotetica del
dente trattato endodonticamente"**
In fase di accreditamento

Milano - MI 19-20
Promoden Tel. 0761/251248
Cattaruzza Dr. M.
**Corso avanzato di conservazione
estetica con resine composite**
In fase di accreditamento

Bologna - BO 26-27
Quadra service & Management Tel.
0722.329797
Brenna Dr. F.
Conservativa

Roma - RM 26-27
Promoden Tel. 0761/251248
Vanini Dr. L.
**Corso teorico di conservativa: "Il
restauro conservativo dei settori
anteriori"**
In fase di accreditamento

Viterbo - VT 27
Classimplant Tel. 06/8744031
Nicastro Dr. M.

**Giornate Odontoiatriche
Viterbesi 2006: "Le faccette dalla
preparazione alla cementazione"**
In fase di accreditamento

EMERGENZE

Sesto Fiorentino - FI 11

Cenacolo Odontostomatologico del
Giglio Tel. 055/470424

**Gestione dell'emergenza cardio-
respiratoria in regime extrao-
spedialiero - procedure e proto-
colli operativi, carrello d'emer-
genza, la co 118, l'armadietto dei
farmaci: norme vigenti e sugge-
rimenti pratici - Inizio corso**
5 crediti ECM

Curno - BG 27
Cenacolo Odontostomatologico
Milanese Tel. 02/76021188
Cazzaniga Dr. A. Di Stefano Dr. A.
**Emergenza medica e tratta-
mento del paziente a rischio in
odontostomatologia - sedazione
e monitoraggio**
8 crediti ECM

ENDODONZIA

Milano - MI 05-06
Promoden Tel. 0761/251248
Marcoli Dr. P.A.
**Endodonzia facile, rapida, ripe-
tibile e prevedibile. È un sogno
o ci siamo già?**
11 crediti ECM

Roma - RM 13
Tel. 010/5960362
Zerbinati M.
**Endodonzia moderna: tecniche
endodontiche semplici e affidabili**
In fase di accreditamento

Milano - MI 19-20
Quadra service & Management Tel.
0722.329797
Gorni Dr. F.
Endodonzia

Due Carrare - PD 26-27
Per informazioni:
corsi@sandromarcoli.it
Marcoli Dr. P.A.
Corso base di endodonzia
50 crediti ECM

Genova - GE 27
Tel. 010/5960362
Zerbinati M.
**Endodonzia moderna: tecniche
endodontiche semplici e affidabili**
In fase di accreditamento

ESTETICA

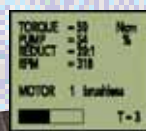
Bologna - BO 05
Segreteria Scientifica S.I.d.P., c/o
Promo Leader Service
Tel. 055.241131
Patroni Dr. S.
**Corso Video Education - Il tra-
tamento dell'elemento dentario
gravemente compromesso nei
settori estetici**

Torino - TO 11-16
Cenacolo Odontostomatologico
Torinese Tel. 011/734388



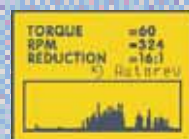
**Innovazioni per
una qualità superiore**

UNIKO
implantology



- Alta tecnologia
- Massima affidabilità
- Grandi performance
- Facilità d'uso

Endosmicromotor



MARIOTTI & C
Via Seganti 73
47100 Forlì ITALY
tel. +39 0543 474105
fax +39 0543 781811
info@mariotti-italy.com
www.mariotti-italy.com



Dallo studio al laboratorio: metodiche di connessione e trasferimento delle informaizioni. Estetica integrale
In fase di accreditamento

Bologna - BO 13
Cenacolo Odontostomatologico Emiliano Bolognese Tel. 051/255440
Cortesi Ardizzone Dr.ssa V.
Sbiancamenti: stato dell'arte. Sbiancamenti domiciliari e professionali a confronto
7 crediti ECM

Vigevano - PD 23
E-mail newepget@tin.it
Spreafico Dr. R.
Simposio di estetica e funzione con le resine composite

Zola Predosa - BO 24
E-mail ortensi.strocchi@tiscali.it
Conci Dr. T.
Estetica nella pratica quotidiana

FOTOGRAFIA
Roma - RM 06
Tel. 010/5960362
Piacquadio C.A.
Corso teorico pratico di fotografia odontoiatrica
5 crediti ECM

GNATOLOGIA
Milano - MI 06

Quadra service & Management Tel. 0722.329797
Bodin Prof. C.
Gnatologia

Bologna - BO 12-13
Quadra service & Management Tel. 0722.329797
Perrini Dr. N.
Gnatologia

Torino - TO 23
Cenacolo Odontostomatologico Torinese Tel. 011/734388
Disturbi a carico dell'Atm dopo "colpo di frusta" in 2 incontri (altra data: 20/06)
In fase di accreditamento

Belluno - BL 26
info@dalpont.it
Dal Pont Dr. B., Perroni Dr. R.
Terapia delle disfunzioni cranio mandibolari
31 crediti ECM

IMPIANTI
Firenze - FI 06
E-mail stefano.corrado@inwind.it
Impianti post-estrattivi a carico immediato: come soddisfare le richieste del paziente senza deluderlo

Genova - GE 27
Cenacolo Odontostomatologico

Ligure Tel. 019/811118
Scaringi Dr. R.
Carico immediato e mini impianti
5 crediti ECM

IMPLANTOLOGIA
Milano - MI 05
Cenacolo Odontostomatologico Milanese Tel. 02/76021188
Borioli A., Sigurtà D., Terzitta G.
Il paziente implantare: selezione, trattamento e gestione delle eventuali complicanze
In fase di accreditamento

Bologna - BO 05-06
Quadra service & Management Tel. 0722.329797
Longoni Dr. S.
Implantologia

Firenze - FI 05-06
Cen. Odont. del Giglio
Tel. 055/470424 Frosecci M.
Corso pratico finalizzato allo sviluppo continuo professionale in 2 incontri (altre date: 26-27/05)
35 crediti ECM

Buccinasco - MI 06
Tel. 02/45773274
Ciribelli Dr. P.R., Nesler Dr. P.
Corso base teorico-pratico d'implantologia
7 crediti ECM

Genova - GE 06
Tel. 010/5960362
Leghissa G.C., Macenga F.
Implantologia: marketing e management per lo studio odontoiatrico
In fase di accreditamento

Roma - RM 06
E-mail luigi.piccolo@libero.it
Figluzzi Prof. M.
Corso di parodontologia in implantologia

Roma - RM 06
E-mail newepget@tin.it
Aglardi Dr. E.
Corso di implantologia avanzata e novità implantari

Milano - MI 20
Quadra service & Management Tel. 0722.329797
Chierico Dr. A.
Implantologia

IMPLANTOPROTESI
Bologna - BO 27
Cenacolo Odontostomatologico Emiliano Bolognese Tel. 051/255440
Corso di implantoprotesi
In fase di accreditamento

KINESIOGRAFIA
San Benedetto del Tronto - AP 25-27
Futura, Tel. 0735/781520



L'EF1 è un dispositivo pre-ortodontico per la rieducazione funzionale. L'apparecchio, prendendo in considerazione tutte le componenti funzionali (muscolatura peri-orale, deglutizione, respirazione, fonazione e masticazione, abitudini viziate), è in grado di favorire un primo allineamento dentale e lo sblocco della mandibola: semplicemente eliminando le interferenze occlusali e di combaciamento.

Via Don G. Spada, 10/c 20040 Cambiago MILANO
Tel. 02.95067691 Fax 02.95067692
Internet www.dentalsim.com
E-mail info@dentalsim.com



Riposizionamento dentale

Esercizio miofunzionale

Sblocco mandibolare



- 1 DOPPIA DOCCIA OCCLUSALE
- 2 ARRAMPICA LINGUA
- 3 ALETTE AD EFFETTO LIP BUMPER
- 4 ALLOGGIAMENTO INCISIVO
- 5 ALTI SCUDI LATERALI
- 6 SPESSORE DI SOPRAELEVAZIONE
- 7 RINFORZO PER LA PROPULSIONE

Acquistando 10 E.F.1 - E.F.2, del valore di € 520,00 + Iva usufruirai di uno sconto del 20%.
In più riceverai in omaggio il "Nuovo manuale di fotografia digitale odontoiatrica" del valore di € 96,00.

Alessandro e Carlo Alberto Piacquadio

Il nuovo manuale di fotografia digitale odontoiatrica



"Il nuovo manuale di fotografia digitale odontoiatrica" è una guida completa ed utile nella pratica quotidiana dello studio odontoiatrico e del laboratorio odontotecnico.

Approfitta dell'offerta telefonando al n. 02.95067691 o spedendo la cartolina che troverai al centro della rivista.

L'ELENCO CORSI È PRESENTE SUL
NUOVO SITO www.dentalsim.com

Cattaneo Dr. R.
Elettromiografia di superficie, kinesiografia computerizzata, t.e.n.s. per uso odontoiatrico, riequilibratore occlusale neuro mio posturale (r.o.n.m.p.)
 30 crediti ECM

MEDICINA ALTERNATIVA

Pordenone - PN 13
 E-mail laurapitt@tiscali.it
 Poletto Dr. D.
La medicina tradizionale cinese come supporto nella pratica odontoiatrica quotidiana

ODONTOSTOMATOLOGIA

Roma - RM 20
 Global Business Agency

Tel. 085/4311977
 Palazzo Dr. V., Sileo Dr. A., Stanzione Dr. M.
Prevenzione, formazione e cura domiciliare per le malattie della bocca nei pazienti appartenenti ai ceti deboli e particolarmente vulnerabili tramite le odontoambulanze

Roma - RM 26-27
 Global Business Agency
 Tel. 085/4311977
 Marasc Dr. R., Venezia Dr. A.
Tecnologie avanzate in maxillo odontostomatologia: laser, ultrasuoni, microscopia

ORTODONZIA

Roma - RM 12-13

Wilocs Tel. 06/52310442 int. 90
 Guerra Dr. M.
Inizio corso base di ortodonzia in 3 incontri (altre date: 26-27/05 - 9-10/06)
 40 crediti ECM

Padova - PD 15-17
 Odop divisione corsi Tel. 049.8751112

Ortodonzia livello II
 24 crediti ECM

Ovigli - AL 26-27
 Cenacolo Odontostomatologico Torinese Tel. 011/734388

Occlusione e postura: ortodonzia clinica e tecnica nel terzo millennio
 In fase di accreditamento

PARODONTOLOGIA

Bologna - BO 05
 Promo Leader Service Tel. 055.241131
 Patroni S.

Il trattamento dell'elemento dentario gravemente compromesso nei settori estetici

Roma - RM 05
 AIO ROMA Dr. Marino 338/5413770
 Figliuzzi Prof. M.

Corso di parodontologia in implantologia
 In fase di accreditamento

Milano - MI 24-25
 Promoden Tel. 0761/251248
 Cortellini Dr. P.

Corso pratico di parodontologia:

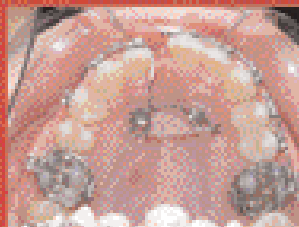
Giorgio Fiorelli Birte Melsen Corso di Biomeccanica e Tecnica dell' Arco Segmentato

7 incontri di tre giorni
 inizio corso 28 Settembre 2006

sarà richiesto accreditamento ECM



COSTO RIDOTTO PER ISCRIZIONI EFFETTUATE ENTRO IL 31/03/2006
 sede del corso MILANO



LIBRA

Ortodonzia s.r.l.
 www.libra-ortho.it
 libra@libra-ortho.it

Via G. Menaco n° 49
 52100 Arezzo

Tel. 0575-351718 Fax 0575-352795

ATAO
 ASSOCIAZIONE ITALIANA
 DI ODONTOSTOMATOLOGIA
 TORINENSE



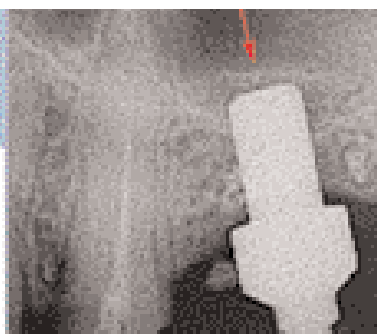
PHYSIOLINE
 BIOMEDICAL TECHNOLOGY



LIGHT VERSION



PROFESSIONAL VERSION



SINUS LIFTING SYSTEM
 per il rialzo del seno mascellare con tecnica semplificata

Novità



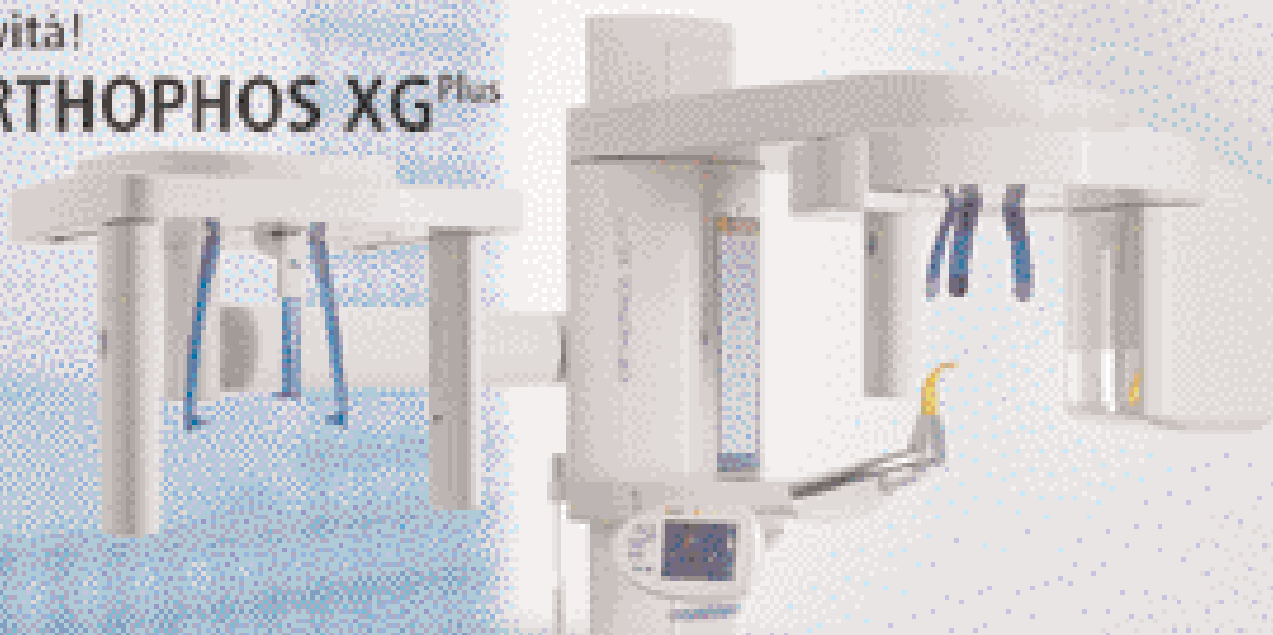
A.I.T.
 ADVANCED IMPLANT TECHNOLOGY

JTi-O Natural Biological SCIENZA INNOVATIVA

I sistemi implantari A.I.T. ed S.L. rappresentano un significativo passo avanti nella geometria dei sistemi implantoprotesici moderni e la particolare superficie JTi-O seguendo i criteri dell'induzione geometrica della superficie del titanio ottimizza i processi di osteointegrazione in ogni condizione, anche nel carico precoce.

PHYSIOLINE s.r.l. - Sede Commerciale: Via Garibaldi n° 17 - 21100 Varese
 Tel. 0332.284612 - Fax 0332.319620 - www.physioline.it

Novità!
ORTHOPHOS XG^{Plus}



A. B. Sirona

... raggiungete la perfezione
 con il nuovo panoramico
 digitale Sirona!



La tecnologia innovativa di Sirona
 ORTHOPHOS XG^{Plus} rende le vostre diagnosi più rapide,
 sicure, ripetibili e affidabili. La scelta dei radiologi
 digitali Sirona.

- garantisce una diagnosi che combina la massima precisione ad una qualità d'immagine eccellente;
- consente un utilizzo intuitivo, grazie all'evoluta interfaccia touch screen a colori «targhetta»;
- offre ulteriori vantaggi sui flussi di lavoro all'interno dello Studio, rispetto a quelli già noti, caratteristici della radiologia digitale.

Radiologia digitale Sirona: l'evoluzione giusta per
 valorizzare ulteriormente la Vostra professionalità!

Distributore Esclusivo per l'Italia:

S.I.D. Sistemi e Tecnologie Dentali S.p.A.
 Via E. Fermi, 21 - 37136 Verona
 Tel. 045 8281811
 Fax 045 8281830
 info@stidpa.com
 www.stidpa.com

Esclusivo:
 5 anni di garanzia
 sui sensori e sul
 tubo a raggi X!

Sirona
Sirona
Sirona d'Agnes
Unipratica
Orac

"I lembi parodontali e le metodiche di sutura" - 2° gruppo
In fase di accreditamento

Bologna - BO 26

E-mail ortensi.strocchi@tiscali.it

Innovazioni in terapia parodontale chirurgica e non chirurgica

Milano - MI 26-27

Promoden Tel. 0761/251248

Cortellini Dr. P.

Corso pratico di parodontologia: "I lembi parodontali e le metodiche di sutura" - 1° gruppo

In fase di accreditamento

POSTURA

Padova - PD 19-21

Segreteria AIROP, Tel. e Fax

06.97749899/900, e-mail

Aimone Dr.ssa C.

Rieducazione del distretto cranio-sacrale, fasciale e podalico
crediti ECM

Padova - PD 19-21

Segreteria AIROP, Tel. e Fax

06.97749899/900, e-mail

Zavarella Dr. P. e **Posturologia: biotipologia, costituzioni e catene muscolo-aponeurotiche**
crediti ECM

PREVENZIONE

Bologna - BO 06

Cenacolo Odontostomatologico Emiliano Bolognese Tel. 051/255440
Baraglia Dr. M.

Corso sulla prevenzione delle malattie dentarie e delle malattie infettive ad esse correlate

Bologna - BO 13

Cenacolo Odontostomatologico Emiliano Bolognese Tel. 051/255440

Checchi L., Montevocchi M., Piana G., Felice P., Castaldo P.

La prevenzione orale a 360°

In fase di accreditamento

PRONTO SOCCORSO

Sesto Fiorentino - FI 11-15

Cenacolo Odontostomatologico del Giglio Tel. 055/470424

Veneri F.

Incontri di pronto soccorso per odontoiatri, medici e personale ausiliario

In fase di accreditamento

PROTESI

Milano - MI 05-06

Promoden Tel. 0761/251248

Castellani Dr. D.

Corso pratico di protesi fissa in 3 incontri (altre date: 16-17/06 - 07-08/07)

In fase di accreditamento

Milano - MI 18-19

Promoden Tel. 0761/251248

Ravasini Dr. G., Ravasini Dr. F.

Corso pratico di protesi: "Dall'intarsio alla corona... come risparmiare materiale dentale"

In fase di accreditamento

Milano - MI 19-20

Promoden Tel. 0761/251248

Marino Prof. G., Marino Dr. A., Smorto Dr. F.

Corso teorico di Protesi totale e protesi totale su impianti

In fase di accreditamento

Milano - MI 26

Cenacolo Odontostomatologico Milanese Tel. 02/76021188

Fabris R., Paoli M.

Soluzioni e tecniche nella protesi su impianti

In fase di accreditamento

Arona - NO 27

Gen. Odont. Novarese Tel.

0322/45753

Russo A., Levratto F., Casartelli I.

Considerazioni multidisciplinari in protesi fissa su denti naturali ed impianti

In fase di accreditamento

PROTESI FISSA

Milano - MI 05-06

Promoden Tel. 0761/251248

Castellani Dr. D.

Inizio corso pratico di protesi fissa

(altre date: 16-17/06 - 07-08/07)

Milano - MI 06

Quadra service & Management

Tel. 0722.329797

Tessore Dr. G.

Protesi fissa

Milano - MI 26-27

Quadra service & Management

Tel. 0722.329797

Giannetti Dr. P.

Conservativa e Protesi fissa

PSICOLOGIA

Roma - RM 06-07

Earth - Tel. 328/6146431

Bruno Dr.ssa T., Spicacci Minervini Dr. S.

Programmazione neurolinguistica e comunicazione.

Primo livello: Technician -

Primo modulo: alla scoperta di sé

50 crediti ECM

RESTAURI

Milano - MI 13

Quadra service & Management

Tel. 0722.329797

Favatà Dr. M.

Restaurativa

ClassImplant[®]

ESCLUSIVISTA
PER
L'ITALIA



SWISSQUALITY .CH

NOVITÀ



APEX MASTER

- ➔ LOCALIZZATORE APICALE
- ➔ COMPLETAMENTE AUTOMATICO
- ➔ COMPATTO, PRECISO, SEMPLICE

- ➔ Visualizzatore a led lamini indicano la progressione della linea all'interno del canale.
- ➔ Rilevazione reale della misura tra 1-0 mm all'apice.
- ➔ L'apparecchio non necessita di alcuna regolazione o calibratura.
- ➔ Unico tasto per accensione e spegnimento.
- ➔ Durante la progressione all'interno del canale il segnale acustico si intensifica in prossimità dell'ultimo mm. all'apice: al superamento del quale il segnale diventa fisso. (Possibilità di arresto in presenza di eccesso di irriganti o di ricostruzione del dente in resina).
- ➔ Funzionamento a batterie (circa 6 mesi di autonomia).
- ➔ Pratico, veloce, di facile utilizzo - 110 gr. di peso.

EMS⁺
ELECTRO-SIGNAL SYSTEMS

EMS Italia S.p.A.
Via Faravelli, 2/5 - IT-20149 Milano
Tel. +39 02 24 53 82 11 - Fax +39 02 24 53 87 78
E-mail: dental@ems-italia.it - www.ems-italy.com



Corso Teorico di
Implantologia
Prof. Roberto Grassi



Villaqgio-Residence
Flor de Pacifico
Costa Rica



7-14 Maggio 2006
Corso per Odontoiatri
Partecipanti 20

SOGGIORNO

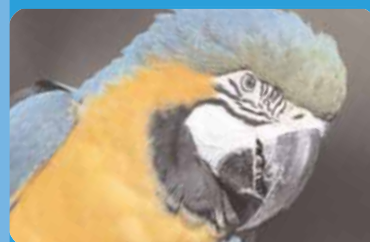
Partenza 7 maggio 2006
Arrivo in capitale
San Jose, trasferimento
all'hotel per pernottamento
8 maggio - Partenza per il
Villaqgio Flor De Pacifico
14 maggio - partenza per la
capitale San Jose e per l'Italia

LA QUOTA COMPRENDE:

- * Volo di linea andata e ritorno incluse tasse Italia
 - * Soggiorno mezza pensione
 - * 1 notte in hotel a San Jose
 - * Hostess dall'Italia per trasferimenti
 - * 6 notti al villaqgio in trattamento di mezza pensione
- Il villaqgio è circondato da un giardino tropicale, comprende due ristoranti, tre piscine, diving center, campo da tennis, punto spiaggia, noleggio moto per escursioni, ping pong, calcetto, escursioni ai parchi naturali e pesca d'altura.

PROGRAMMA

- * linee guida in implantologia
- * gestione dei lembi nella prima fase chirurgica
- * utilizzo dello strumentario in implantologia
- * gestione dei lembi nella seconda fase chirurgica
- * il carico immediato in implantologia
- * post-estrattivo a carico immediato
- * proiezione commentata di video di casi clinici



Corso + Soggiorno
Euro 1.590,00

Chiusura iscrizioni 14/04/2006
Partenze da tutta Italia



PROMEDIA TOUR srl
Tel. 0386.40046
Fax 0386.840033
www.flordepacifico.com



ODONTOTECNICI

MAGGIO 2006

COLORE

Sutri - VT 19-20
 Centro sul colore di G. Spina
 Tel. 0761/600396
Spina G.
Corso master sul colore (pratico)

Sutri - VT 27
 Centro sul colore di G. Spina
 Tel. 0761.600396
Spina G.
Corso introduttivo alla teoria del colore

ESTETICA

Falconara Marittima - AN 06
 Cen. Odont. Marchigiano
 Tel. 071/54793
Perakis N.
Riabilitazioni estetiche fra conservativa e protesi
In fase di accreditamento

Torino - TO 11-16
 Cen. Odont. Torinese
 Tel. 011/734388
Dallo studio al laboratorio: metodiche di connessione e trasferimento delle informazioni. Estetica integrale
In fase di accreditamento

Torino - TO 25-30
 Cenacolo Odontostomatologico Torinese
 Tel. 011/734388
Soluzioni estetiche su impianti
In fase di accreditamento

KINESIOGRAFIA

San Benedetto del Tronto - AP 25-27

Futura, Tel. 0735/781520
 www.iapnor.org
 e-mail: iapnor@iapnor.org
Fiara Sig. R.
Elettromiografia di superficie, kinesiografia computerizzata, t.e.n.s. per uso odontoiatrico, riequilibratore occlusale neuro mio posturale (r.o.n.m.p.)
30 crediti ECM

ODONTOTECNICA

Brindisi - BR 20
 Cen. Odont. Salentino
 Tel. 0836/920469
La stratificazione della zirconia
In fase di accreditamento

PROTESI

Firenze - FI 13
 Cen. Odont. del Giglio
 Tel. 055/470424
Mariotti S.
Dall'anatomia coronale al protocollo operativo per il successo nelle ricostruzioni protesiche
2 crediti ECM

PROTESI FISSA

Colleferro - RM 19-20
 Segreteria organizzativa
 Tel. 06.9700323
Villani A., Paglia P.
Corso master di protesi fissa in 2 incontri: "Dal modello alla modellazione, dagli articolatori al compasso"
(secondo incontro 26-27/05)
42 crediti ECM

IGIENISTI, ASSISTENTI E PERSONALE AUSILIARIO

MAGGIO 2006

PARODONTOLOGIA

Roma - RM 26-27
 Unid - Dr.ssa Daniela Olivieri
 Tel. 339.3042987
La moderna terapia della parodontite
In fase di accreditamento

PRONTO SOCCORSO

Sesto Fiorentino - FI 11-15
 Cen. Odont. del Giglio Tel. 055/470424
Venerri F.
Incontri di pronto soccorso per odontoiatri, medici e personale ausiliario
In fase di accreditamento

STERILIZZAZIONE

Milano - MI 13
 Promoden Tel. 0761/251248
Genovesi Sig.ra A.

Corso per personale ausiliario: "Sterilizzazione e disinfezione di alto livello nello studio odontoiatrico secondo le più recenti normative europee"

AVVERTENZE PER IL LETTORE:

Le informazioni relative agli eventi vengono comunicate direttamente dagli organizzatori oppure reperite attraverso fonti pubbliche. La redazione non risponde di eventuali variazioni dei dati indicati oppure di possibili errori. In caso di interesse agli eventi riportati, si consiglia di consultare l'organizzatore per la conferma dei dati e per ricevere ulteriori informazioni.

Casa Schmidt
 Casa Schmidt Italia S.p.A.

Quando...
 l'ultimo arrivato in famiglia
 è il numero
UNO

JS uno

Casa Schmidt
 DISTRIBUTORE
 ESCLUSIVO PER
 L'ITALIA DEI
 KENITE

ASSISTENZA
840 700 117

FEDESA

Europa Bxp, massima garanzia, massima sicurezza

STERILIZATION

L'autoclave leader per carichi di classe B.



- 4 cicli operativi automatici
- 3 cicli test
- cicli safety con sistema anticondensa e auto-sprignamento automatico
- stampante integrata
- attacco jet
- attacco a memory card
- predisposizione per connessione a rete locale

P.L.B. la nuova tecnologia delle autoclave Tecno-Gaz

Sanificazione spedita, precisa e protetta. Per questo le autoclave Tecno-Gaz hanno un sistema innovativo di controllo qualità per verificare e rendere più sicuro il suo utilizzo. P.L.B. (Processo Logico Integrato di Validazione) è un software innovativo che controlla la pressione nel processo sterilitazione, in qualsiasi degli ultimi tempi e in qualsiasi dell'intervallo totale. Oltre a ciò, gli utilizzatori di prodotti Tecno-Gaz possono contare sui prestigiosi certificazioni come la conformità alla ISO 13485 che è l'attestazione culturale del nostro modo di lavorare, in collaborazione con la buona Conoscenza Tecno-Gaz.



I professionisti dell'odontoiatria sanno quanto è importante poter contare sui propri strumenti in qualsiasi momento. Per questo Tecno-Gaz da oltre 40 anni affianca medici e operatori con prodotti di alta qualità e un supporto tecnico e culturale di prima mano. Grazie a questo modo di operare Tecno-Gaz oggi è uno dei marchi leader del mercato e offre una vasta gamma di soluzioni per l'odontoiatria e il settore medico.

Tanti motivi per acquistare **Europa Bxp**

• **Manuale utente**



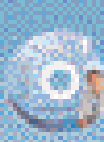
Manuale utente per l'Europa Bxp

• **Manuale tecnico**



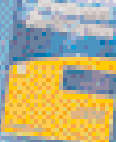
Manuale tecnico per l'Europa Bxp

• **CD-ROM**



CD-ROM con software P.L.B.

• **Kit di manutenzione**



Kit di manutenzione per l'Europa Bxp

• **Guida di installazione**



Guida di installazione per l'Europa Bxp

• **Manuale di garanzia**



Manuale di garanzia per l'Europa Bxp

Conoscenza con un
formidabile supporto
informativo



PINZE PER ESTRAZIONI DENTARIE A CONFRONTO

Una presa molto salda

Quando un elemento dentale, leso nelle sue componenti anatomiche, non può essere recuperabile mediante terapia conservativa, parodontale, protesica o chirurgica, oppure quando la sua conservazione non sembra opportuna dopo un'attenta valutazione dello stato di salute generale o della situazione locale, l'unica azione che resta da fare è l'avulsione del dente stesso.

L'avulsione di un dente rappresenta uno dei primi atti di chirurgia orale che l'odontoiatra affronta nella sua pratica clinica. Nella maggior parte dei casi l'estrazione di un dente non necessita di una tecnica operativa complessa, ma in quanto procedura chirurgica, richiede un'attenta analisi e pianificazione pre-operatoria, nonché l'applicazione di un protocollo prestabilito. La pinza da estrazione rappresenta lo strumento principale nell'esecuzione di un'estrazione semplice. Esistono pinze da estrazione specifiche per singoli denti e per i singoli settori della bocca. L'uso di una pinza da estrazione con un disegno specifico dovrebbe consentire il massimo contatto tra il dente da estrarre e la pinza stessa, per permettere una adeguata trasmissione della forza.

OGNI DENTE HA LA SUA PINZA

Le pinze per l'arcata mandibolare presentano un angolo di circa 90° tra il manico e la parte lavorante. Le pinze per gli incisivi inferiori presentano valve sottili per adattarsi al diametro ridotto di questi denti. Le pinze per l'avulsione dei canini e premolari inferiori sono invece più robuste, con valve più ampie e in alcuni casi presentano un angolo di 110° tra la parte attiva e manico. Le pinze per i molari inferiori si caratterizzano per un prolungamento appuntito nella parte mediana della valva vestibolare e linguale che ha la funzione



di impegnarsi nella biforcazione radicolare del dente. Per l'avulsione dei molari inferiori si utilizzano pinze curve sul dorso o a presa laterale. Oltre alla pinza per molari inferiori standard, che può essere utilizzata in entrambi i lati della bocca, esistono pinze per molari

inferiori (una per il lato destro e una per il lato sinistro) che presentano un'angolazione di 45° nella parte terminale del manico. Il vantaggio del design di queste pinze è quello di ridurre la trazione a livello della commissura labiale durante le manovre di estrazione del-

l'elemento. Per i molari inferiori esistono anche pinze curve sul piatto, a presa anteriore. Questo tipo di pinza può risultare utile nei casi con accessibilità ridotta, in quanto richiede una minore apertura del cavo orale. Il limite però è rappresentato dalla necessità di

Legenda: Ⓐ Approfondimenti Ⓔ In offerta

* I prezzi si intendono al netto di IVA

▶ Pinze per estrazioni dentarie

Denominazione del prodotto	AESCULAP A	ASA DENTAL PINZE PER ESTRAZIONE	ASA DENTAL PINZE PER ESTR. MODELLO ANATOMICO	FV2000 PINZE PER ESTRAZIONE
Produttore	Aesculap	Asa Dental spa	Asa Dental spa	FV2000 - Surgical Instruments
Pinza per estrazione di (numero e modelli)	Incisivi e canini superiori 7 (2 con grip antisdrucc.) Premolari superiori 4 (2 con grip antisdrucc.) Molari superiori (primi e secondi) 8 (2 con grip antisdrucc.) Terzo molare 4 (1 con grip antisdrucc.) Incisivi e canini inferiori 7 (4 con grip antisdrucc.) Premolari inferiori (primi e secondi) 8 (1 con grip antisdrucc.) Molari inferiori (primi e secondi) 6 (2 con grip antisdrucc.) Frammenti e radici 16 (3 con grip antisdrucc.)	Incisivi e canini superiori 9 FIG.1-2-3-29N-31-52-74M-107-168 Premolari superiori 2 FIG.7-166 Molari superiori (primi e secondi) 18 Terzo molare 12 FIG.19-20-22L-22R-67A 79-79A-79C-86L-86R-86W-121 Incisivi e canini inferiori 4 FIG.4-59L-75-169 Premolari inferiori 4 FIG.8-13-75-167 Molari inferiori (primi e secondi) 10 FIG. 21-22-22L-22R-23 24-56-86C-81-99-167 Frammenti e radici 7 FIG. 45-151/-349-33-45-51-51LX	Premolari superiori 1 FIG.7 Molari superiori (primi e secondi) 4 FIG.17-18-89-90 Terzo molare 2 FIG.67A-79 Premolari inferiori 1 FIG.13 Molari inferiori (primi e secondi) 3 FIG.21-22-86C Frammenti e radici 8 FIG.33-45-51A-74-145-151/-349-359	Incisivi e canini superiori F801 Premolari superiori (primi e secondi) F807 Terzo molare F879 Incisivi e canini inferiori F959 Premolari inferiori F813 Molari inferiori (primi e secondi) F822 Frammenti e radici F845
Peso (gr)	•	190	190	120
Lunghezza (cm)	•	17-18	17-18	15
Dimensione disponibile	Stretta e larga	Stretta e larga	Stretta e larga	Stretta e larga
Tipo di acciaio utilizzato	Acciaio speciale	AISI 420	AISI 420	AISI 410
Trattamento superficiale	No	Lucida	Lucida	Satinata
Impugnatura zigrinata	Si	Si	Si	No
Impugnatura ergonomica	Si	No	Si	Si
Profilo ritentivo	Si	Si	Si	Si
Altre caratteristiche	•	Rondella teflon protettiva su snodo, indicaz. di utilizzo sul manico	Rondella teflon protettiva su snodo, indicaz. di utilizzo su interno manico	Giuntura in teflon
Pulizia, disinfezione e manutenzione	Prelavaggio in acqua fredda, deterzione con detergenti neutri a 40-60°C, in ultrasuoni, sterilizzazione a 134°C, manutenzione con prodotti a base di olio di paraffina	Standard	Standard	Tradizionale
Prezzo di listino*	Euro 94,00	A partire da euro 48,29	A partire da euro 48,29	Euro 20,00

AVVERTENZE IMPORTANTI PER IL LETTORE - I dati pubblicati in questa sezione sono acquisiti dalle schede tecniche dei prodotti, dalle etichette delle confezioni, o da materiale illustrativo "di pubblico dominio" che abbia uguale valenza legale. I prodotti, quando possibile, sono raggruppati per omogeneità di destinazione d'uso, ed in ordine alfabetico secondo la denominazione commerciale. La presente rubrica ha finalità di informazione giornalistica, non di repertorio, non ha pretesa di esaustività e non vuole esprimere giudizi sui prodotti. Il lettore è invitato a non interpretare come una scelta redazionale la elencazione di prodotti o la mancata citazione di altri.

utilizzare una forza minore. Le pinze per l'estrazione degli incisivi e dei canini mascellari anteriori sono diritte, mentre quelle per l'avulsione dei premolari e molari presentano un'angolazione di 45° tra la parte attiva e il manico. Per i molari superiori sono disponibili una pinza per ogni lato della bocca. Questo tipo di pinza presenta un becco nella valva vesti-

bolare, che permette alla pinza stessa di impegnarsi nella biforcazione vestibolare di questi denti. Esistono inoltre pinze specifiche per l'avulsione dei terzi molari superiori che presentano una conformazione a baionetta e valve lisce. Le pinze per l'estrazione di residui radicolari nella mandibola sono simili a quelle per l'estrazione degli incisivi, ma con

Legenda: Ⓐ Approfondimenti Ⓔ In offerta

* I prezzi si intendono al netto di IVA

► Pinze per estrazioni dentarie

Denominazione del prodotto	GRIFFI FORMA INGLESE	HAMMACHER PINZA PER RADICI SUPERIORI	KIRON	MARTIN ERGO DIAMANTATE
Produttore	Hammacher	Hammacher	Kiron di Mechelli Claudio	Gebrueder Martin
Pinza per estrazione di (numero e modelli)	Frammenti e radici inferiori Cod HSA 156-74	Frammenti e radici superiori, ideale per bambini Cod HSA 343-04	Incisivi e canini superiori 5 Premolari superiori (primi e secondi) 1 Molari superiori 8 Terzo molare 5 (3 x sup. 72 x inf.) Premolari inferiori 2 Molari inferiori (primi e secondi) 4 Frammenti e radici frammenti 2 (Stieglitz), radici sup. 8 radici inf. 8	Incisivi e canini superiori 40-401-00 Premolari superiori 40-407-00 Molari superiori (primi e secondi) 40-417-00 DS 40-418-00 SX Terzo molare 40-467-01 SUP.DS Incisivi e canini inferiori 40-413-00 Premolari inferiori 40-422-00 Molari inferiori (primi e secondi) 40-479-00 Frammenti e radici 40-497-00 SUP 40-446-00 INF.
Peso (gr)	135	75	160	126
Lunghezza (cm)	14,5	12	17-18	15,5
Dimensione disponibile	Stretta	Larga	Larga	Stretta
Tipo di acciaio utilizzato	Acciaio inossidabile	Acciaio inossidabile	AISI 410-420	1.4021 X20Cr 13
Trattamento superficiale	Superficie lucida	Superficie lucida	Elettropulitura	Antiriflesso
Impugnatura zigrinata	No	Si	No	No
Impugnatura ergonomica	Si	Si	Si	Si
Profilo ritentivo	•	•	Si	Si
Altre caratteristiche	Scanalature in dir. longitudinale nella parte lavorante + piccolo dischetto in teflon per apertura e chiusura	Piccole scanalature in dir. longitudinale nella parte lavorante	Lucidate e levigate mediante processo di elettroerosione	Diamantata, la presa della pinza permette la massima sicurezza nella presa
Pulizia, disinfezione e manutenzione	•	•	Sterilizzare prima dell'uso, non usare detergenti a base di cloro come principio attivo	Vedere libro trattamento strumentario
Prezzo di listino*	Euro 107,63	Euro 97,91	Euro 45,00	Euro 300,00 cad

becchi sottili e ravvicinati. Per i residui radicolari dell'arcata superiore viene utilizzata la pinza a baionetta, che presenta questa conformazione per poter raggiungere agevolmente anche la zona dei molari. Le pinze per l'estrazione dei denti decidui sono simili a quelle utilizzate per i denti permanenti corrispondenti, ma con dimensioni ridotte.

L'AVULSIONE IN CINQUE MOSSE

La pinza espande l'alveolo e lussa il dente attraverso cinque azioni. **Pressione apicale:** l'inserimento della pinza in direzione apicale consente di espandere l'alveolo nella sua parte più coronale. **Pressione in direzione vestibolare:** il movimento vestibolare della pinza espande il tavolo osseo vestibolare. **Pressione in direzione linguale-pala-**

tale: viene utilizzata soprattutto per i molari inferiori e determina effetti simmetrici alla pressione in direzione vestibolare. **Rotazione:** il movimento di rotazione si applica ai denti monoradicolati e permette di interrompere le fibre del legamento parodontale. **Avulsione del dente dall'alveolo:** dopo l'espansione dell'osso e la lussazione del dente, l'elemento viene rimosso con una trazione coronale e vestibolare.

Legenda: Ⓐ Approfondimenti Ⓔ In offerta

* I prezzi si intendono al netto di IVA

► Pinze per estrazioni dentarie

Denominazione del prodotto	MEDESY PINZE PER ESTRAZIONE Ⓐ	PERIODENT PINZE PER ESTRAZIONE	TWIST-EX
Produttore	Medesy srl Italy	Periodent	Helmut Zepf Medizintechnik
Pinza per estrazione di (numero e modelli)	Incisivi e canini superiori 23 adulti 7 pedo Premolari superiori 22 adulti 6 pedo Molari superiori (primi e secondi) 39 adulti 10 pedo Terzo molare 8 adulti 6 pedo Incisivi e canini inferiori 29 adulti 8 pedo Premolari inferiori 18 adulti 6 pedo Molari inferiori (primi e secondi) 39 adulti 9 pedo Frammenti e radici 62 adulti 4 pedo	Incisivi e canini superiori 2 (#1/#30) (altri modelli a richiesta) Premolari superiori 2 (#35/#7) (altri modelli a richiesta) Molari superiori (primi e secondi) 2 (#17/#18) (altri modelli a richiesta) Terzo molare 2 (#112/#79) (altri modelli a richiesta) Incisivi e canini inferiori 3 (#74/#74N#75) (altri modelli a richiesta) Premolari inferiori 2 (#13/#7) (altri modelli a richiesta) Molari inferiori (primi e secondi) 3 (#22/#33/#73) (altri modelli a richiesta) Frammenti e radici 4 (#R01/#51/#46L/#51S) (altri modelli a richiesta)	Incisivi e canini superiori Twist EX 1 Premolari superiori Twist EX 2 Molari superiori (primi e secondi) Twist EX 6 Incisivi e canini inferiori Twist EX 3 Premolari inferiori Twist EX 4 Molari inferiori (primi e secondi) Twist EX 5 Frammenti e radici 2 Twist EX 7
Peso (gr)	145 (adulti) 98 (pedo)	120-150	110
Lunghezza (cm)	Sino 16 adulti e sino 10 pedo	13-17	16
Dimensione disponibile	Stretta e larga	Unica	Stretta
Tipo di acciaio utilizzato	Inox AISI 410 ASTM	Acciaio medicale tedesco	Acc. chir. gr. medicale
Trattamento superficiale	Elettrolitico vibrobrurato	Passivazione	Satinatura con microsferi di quarzo
Impugnatura zigrinata	Si	No	No
Impugnatura ergonomica	Si	Si	Si
Profilo ritentivo	Si	Si	Si
Altre caratteristiche	La doppia zigrinatura sulle punte è garanzia di sicura e precisa tenuta su denti e radici	Qualità verificata e certificata secondo le norme ISO e CE	.
Pulizia, disinfezione e manutenzione	Sterilizzabili a caldo e freddo in autoclave a 134°C	Pulizia in ultrasuoni, sterilizzazione in autoclave. Consigliata la manutenzione delle superfici di presa con l'affilatrice RX Honing	Tradizionale
Prezzo di listino*	Non fornito	Non fornito	Non fornito

LUSSAZIONE ED ESTRAZIONE

La lussazione di un dente consiste nella completa interruzione delle fibre del legamento alveolo-dentario. La lussazione deve essere eseguita con movimenti lenti, ampi e con forza crescente, diretti prima verso la corticale più sottile e cedevole, e poi verso quella più robusta, per ottenere contemporaneamente l'espansione dell'alveolo. La pressione deve essere applicata per alcuni secondi, per dare all'osso alveolare il tempo di espandersi. Quando l'alveolo inizia ad espandersi, la pinza da estrazione può essere posizionata più apicalmente, ottenendo un'azione più efficace. La pinza da estrazione viene utilizzata per espandere l'alveolo dentale con la sua azione diretta e con i movimenti che essa trasmette al dente, e per lussare quest'ultimo dall'alveolo interrompendo il legamento parodontale. È fondamentale l'applicazione di una forza controllata. La pinza da estrazione deve afferrare il dente nella posizione più apicale, possibilmente al di sotto della linea di giunzione amelo-cementizia. In caso di affollamento dentale, può essere necessario sostituire la pinza "standard" con una pinza da radici, che presenta becchi più sottili. I becchi devono abbracciare il dente mantenendosi sempre paralleli al suo asse lungo, per poter correttamente trasmettere le forze desiderate.

GLI OPERATORI INCLUSI NEL CONFRONTO SULLE PINZE PER ESTRAZIONI DENTARIE

Aesculap (Dati forniti da Novaxa spa - 02.618651 - www.novaxa.it)
Asa Dental spa - 0584.938305 - www.asadental.it
FV2000 Surgical instruments - 06.3052518

www.fv2000surgical.it
Gebrueder Martin (Dati forniti da Martin Italia srl - 039.6056731)
Hammacher GmbH - www.hammacher.de (Dati forniti da Sweden & Martina spa -

049.9124300 - www.sweden-martina.it)
Helmut Zepf Medizintechnik GmbH (Importatore e distributore DL Medica spa - 02.76275211 - www.dlmedica.it)
Kiron di Mechelli Claudio -

06.87148265 - www.kironline.it
Medesy srl Italy - 0427.72786 - www.medesy.it
Periodent (Dati forniti da Illic Dr. Riccardo spa - 02.55016500 - www.illic.it)

► Strumenti dentali in acciaio inossidabile d'elevata qualità

La qualità e la funzionalità dello strumento Medesy sono il risultato del know-how profuso in sei secoli di storia dell'arte fabbrile di Maniago. Lo strumento chirurgico è un prodotto il cui "valore d'uso" è strettamente legato alla qualità delle risorse umane. Questo "valore" è l'espressione della secolare tradizione artigianale dei fabbri maniaghesi, ingegnosi ed operosi, dediti alla professione come se fosse un'arte. È per questo che i prodotti Medesy godono di un'eccellente reputazione e soddisfazione in molti paesi esteri, conquistando sempre nuovi mercati e nuovi consensi negli ambienti professionali. La cultura della qualità alla Medesy si è formata grazie a una meticolosa "documentazione" accumulata durante convegni internazionali e contatti costanti con specialisti e studiosi in chirurgia dentale. Tutti gli strumenti sono scrupolosamente controllati e verificati durante ogni fase lavorativa, per garantire la corrispondenza agli standard internazionali previsti



dalle normative UNI EN ISO 9001:2000, UNI CEI EN ISO 13488:2002 e CE, a conferma della loro idoneità all'uso.

Per l'estrazione dentale, Medesy propone le tenaglie per estrazioni linea 2400. Grazie al profilo ritentivo di forma quadrata che permette una presa parallela e profonda nell'area alveolare e sicura sul collo del dente si garantisce una tenuta sicura per ottimizzare l'estrazione.

*Per informazioni
Medesy srl
Via la Mola, 9 zona industriale
33085 Maniago (PN)
Tel. 0427.72786
Fax 0427.71541
www.medesy.it*

► Sistema di estrazione exCenter

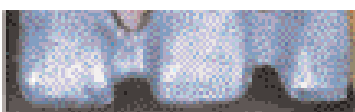
Aesculap propone Ex-Center, un'innovativa pinza per estrazione che consente di estrarre l'elemento dentale in tempi rapidi e nel pieno rispetto dell'alveolo. Rispetto a una pinza dal design tradizionale, ExCenter si distingue per la possibilità di minimizzare gli eventuali traumi da estrazione, evitando l'effetto leva sul dente e prevenendo l'insorgere di infiammazioni e ascessi. ExCenter permette di agire sull'elemento dentale senza applicare una forza eccessiva e senza il rischio di frantumazione del dente stesso. La particolare conformazione di questa pinza preserva la cresta alveolare e le aree adiacenti al dente da estrarre.



ExCenter risulta indicata per i molari e i premolari dell'arcata superiore e inferiore e, in base a forma e dimensione, per gli incisivi e i canini dell'arcata superiore.

L'azione specifica di ExCenter non danneggia il sito alveolare, creando quindi la situazione ideale in caso di trattamento con impianto post-estrattivo. Il design ergonomico dell'impugnatura facilita una presa salda e sicura. La pinza ExCenter si inserisce in un sistema completo che prevede anche curette, desmotomi e raspe alveolari. Gli strumenti possono essere conservati nell'apposito tray B.Braun/Aesculap. Tutti gli strumenti Aesculap sono realizzati con materiali di elevata qualità e con processi produttivi accurati e controllati. La sicurezza dei materiali e dei trattamenti permette a Aesculap di offrire una garanzia a vita sugli strumenti.

*Per informazioni:
Novaxa spa
Via Aquileia, 49 - 20092 Cinisello Balsamo (MI)
Tel. 02.618651 - Fax 02.6181397
www.novaxa.it*



LEGHE E SALDAMI PER ODONTOIATRIA

QUALITÀ, GARANZIA E SICUREZZA

Leghe e Saldami prodotti negli Stati Uniti e certificati in Italia dall'Istituto Superiore di Sanità

BIOLOGIC C

Leghe Cromo-Cobalto per Ceramica

BIOLOGIC P

Leghe Cromo-Cobalto per Sinteristica

BIOLOGIC U

Leghe Cromo-Cobalto per Ceramica

BIOLOGIC NA

Leghe Nichel-Cromo per Ceramica

CSN V

Leghe Nichel-Cromo per Ceramica

NP ROUND V

Leghe Nichel-Cromo per Ceramica

NPR III

Leghe Nichel-Cromo per Ceramica

NP ROUND

Leghe Nichel-Cromo per Ceramica

CSN

Leghe Nichel-Cromo per Ceramica

CNPS (Laser)

Saldame per Leghe Cromo-Cobalto

NNPS

Saldame per Leghe Nichel-Cromo

NPC III

Leghe Cromo-Cobalto per Sinteristica





5.500

pedana stabilometrica
tomografata



9.800

tomografata digitale



20.900

radiologia digitale

6.300

radiologia digitale

Compera oggi PAGHI DA SETTEMBRE 2006*

LUX
easy +
contangolo
11.700



FOX
plus +
contangolo
10.400



SMART
easy +
contangolo
8.500



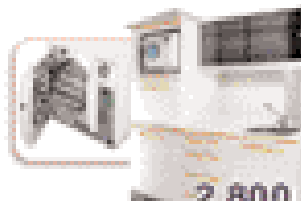
700

lampada fly light



1.500

serie di mobili



2.800

linea di sterilizzazione

con autoclave
e sigillatrice

6.650



1.950

compressore e aspiratore



2.500

micromotore implantologico



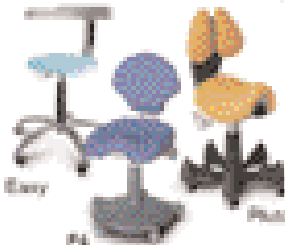
1.800

telecamera



4.500

di video-radiografia



sggolini

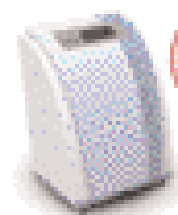
Plus 950

F4 450

Easy 320

galbiati

70 SUCCESSFUL YEARS
IN THE WORLD



1.950

deinazione
Sistema ad ozono
per la sterilizzazione
dell'acqua



15.800

laser 30w

*valore esemplare della finanziaria

*valore ultimo IVA inclusa
trasporto e installazione esclusi

LEGHE PREZIOSE A CONFRONTO

Una nobiltà preziosa

Dato che la cavità orale rappresenta un ambiente particolarmente aggressivo, per i restauri dentali è necessario usare materiali metallici caratterizzati da un'elevata resistenza alla corrosione. Non meraviglia quindi il fatto che uno dei primi materiali metallici impiegati per l'esecuzione di restauri dentali sia stato l'oro.



La storia delle leghe di metalli nobili a scopo dentale è stata influenzata da tre fattori: le modifiche tecnologiche in materia di protesi dentarie, l'evoluzione della metallurgia e le variazioni dei prezzi dei metalli.

Nel 1907, Taggart introdusse la tecnica di ricostruzioni con inlay fusi, usando l'antico metodo "a cera persa" e migliorandolo con l'introduzione forzata dell'oro nello stampo con un dispositivo ad aria compressa. Tale metodo ebbe un immediato successo e il suo utilizzo si estese alla fusione di inlay complessi, ponti, corone e protesi parziali. Poiché l'oro puro non possedeva le caratteristiche essenziali per questo impiego, si cominciò a usare la gamma di leghe impiegate in gioielleria. Negli anni successivi all'introduzione del metodo di fusione a cera persa in odontoiatria da parte di Taggart, le leghe più comunemente usate per la costruzione di protesi dentarie erano leghe d'oro per monete, costituite da circa il 90% d'oro e circa il 10% di rame. Queste leghe presentavano delle modeste proprietà meccaniche e successivamente vennero introdotte anche leghe per oreficeria, contenenti oro, rame e argento, le cui proprietà meccaniche non erano ancora del tutto soddisfacenti. Nel seguito, pertanto, vennero sviluppate delle leghe d'oro appositamente realizzate per scopi dentali, contenenti vari componenti, ed ebbe inizio la moderna metallurgia dentale.

Legenda: Ⓐ Approfondimenti Ⓔ In offerta

* I prezzi si intendono al netto di IVA

► Leghe preziose

Denominazione del prodotto	ALBABOND C	ARGEDENT 52 SF	ARGELITE 76 SF+	AUROPAL 50	BIOCCLUS N	C.N.R.
Produttore	Heraeus Kulzer	Argen Precious Metals	Argen Precious Metals	Wieland Dental + Technik	DeguDent GmbH	Primardent spa
Indicazioni	Corone, ponti, tecnica di fresaggio	Lega preziosa PFM, IV	Lega preziosa PFM	Corone, ponti, fresaggio	Lega ceramizzabile	Lega Universale
Colore	Bianco	Bianco	Bianco	Giallo	Giallo	Giallo
Densità (g/cm ³)	12,3	14,5	11,2	13,4	19,2	17,9
Composizione %	Au 15-Ag 21,5 Pt 0-Pd 52,2	Au 51,5-Pd 38,4 In 8,5-Ga 1,4	Au 1,8-Pd 75,7 Cu 7,5-In 8	Au 50-Pd 4,9-Ag 32 Ir <0,1-Cu, Zn	Au 85,6-Pt 11,95 Ir 0,05-Rh 0,2-Zn 1,6 Fe 0,2	Au 61-Pt 28 Pd 0-Ag 7,4
Intervallo di fusione °C	1125-1250	1275-1300	1150-1180	850-910	1040-1115	1108-1170
Modulo di elasticità (GPa)	130	124	130	104	•	117 KN/mm ²
Durezza Vickers	255-280	200-230	290-315	270	220 t - 205 t/c	210-180-224 HV5 (fuso-dopo cottura-temperato)
Limite elastico (MPa)	600-680	504-566	1005-1103	730	520 t - 500 c N/mm ²	549-510 (0,2% N/mm ²) (fuso-dopo cottura)
Carico di rottura (MPa)	•	705-793	1201-1310	810	630 t - 605 c N/mm ²	4940 N
Allungamento dopo frattura %	•	25-20	19-16	8	6t - 7c	4-9 (fuso-dopo cottura)
Denominazione del prodotto	C2000	CARRARA PDF	CER 15	CER 88	CERA E	CERA F
Produttore	Nuova Franco Suisse Italia srl	Elephant Dental B.V.	Primardent spa	Primardent spa	Elephant Dental B.V.	Elephant Dental B.V.
Indicazioni	Metallo-ceramica	Lega per ceramica esente da palladio	Lega palladiata per ceramica	Lega per metallo ceramica	Lega dentale per ceramica	Lega per ceramica a bassa fusione (carrara)
Colore	Giallo	Giallo intenso	Bianco	Bianco	Bianco	Giallo
Densità (g/cm ³)	16,2	16,7	12,1	14,6	10,8	13,8
Composizione %	Au 57,5-Ag 19,4 Pt 17,5-Pd 3-Zn 1,5	Au 75-Pt 9-Ag 12,5 Zn 2-Ro 1	Au 15-Pd 52,1 Ag 21,6	Au 53,5-Pt 1,5 Pd 33-Ag 3	Au 0,1-Pd 39,9 Ag 51,8-Sn 1-Zn 4-In 3	Au 58-Pt 3-Pd 7 Ag 27,3-Zn 2,3
Intervallo di fusione °C	1150-1230	1000-1070	1170-1290	1199-1315	1085-1185	1005-1065
Modulo di elasticità (GPa)	121	100.000	132 KN/mm ²	138 KN/mm ²	105.000	115.000
Durezza Vickers	257	220 HV5	300-290 HV5 (fuso-dopo cottura)	228-226 HV5 (fuso-dopo cottura)	210 HV5	240 HV5
Limite elastico (MPa)	444	550	718-630 (0,2% N/mm ²) (fuso-dopo cottura)	451-445 (0,2% N/mm ²) (fuso-dopo cottura)	400	685
Carico di rottura (MPa)	622	710	6323 N	4539 N	590	820
Allungamento dopo frattura %	16	8	11-12 (fuso-dopo cottura)	20-24 (fuso-dopo cottura)	8	10

Legenda: Ⓐ Approfondimenti Ⓔ In offerta

* I prezzi si intendono al netto di IVA

► Leghe preziose

Denominazione del prodotto	COSMOS	D'SIGN 67	DEFRA 450 C	DEGUNORM SUPRA	DEIMOS	ERGO P LEGA CERAMICA
Produttore	Lombardo srl	Ivoclar Vivadent North America	Defradental spa	DeguDent GmbH	Lombardo srl	Italor sas di Guerriero E. & C.
Indicazioni	Lega per ceramica	Tutte le lavorazioni	Lega ceramizzabile	Lega ceramizzabile	Lega per resina	Strutture di ponti, corone per la sovracottura della ceramica
Colore	Bianco	Bianco	Bianco	Giallo	Bianco	Platino
Densità (g/cm ³)	11,2	10,8	14,4	16,1	11,2	12,1
Composizione %	Pd 57-Ag 32,2	Au 4-Pd 62,7-Ag 20 Ga 1,7-In 1,5 Sn 10-altri < 1	Au 45,0-Pd 39,8 Ag 6,5-In 4,0 Ga 1,5-Ru 0,2-Sn 3,0	Au 73,2-Pt 3,2 Pd 6,3-Ag 13,8 Sn 0,5-Zn 2,9-Ir 0,1	Au 12-Pd 17-Ag 60	Au 15-Pd 52,1-Ag 21,6 Sn 4,2-In 5,9 acronimi di Ga, Ru
Intervallo di fusione °C	1200-1270	1150-1270	1160-1260	1035-1080	909-989	1170-1290
Modulo di elasticità (GPa)	135 KN/mm ²	104.000	•	•	94 KN/mm ²	132 KN/mm ²
Durezza Vickers	258-233	240-290	260 m - 240 t/c	240 m - 240 t - 220 t/c	170-125-190 (dopo fuso-stemperato- temperato)	300-290-330 HV5 (fuso, dopo cottura, temperato)
Limite elastico (MPa)	591,5-500	545	620 t - 560 c N/mm ²	645 m/c - 650 t N/mm ²	382,5-265-495	718-630 N/mm ² (fuso, dopo cottura)
Carico di rottura (MPa)	837,6	785	800 t - 740 c N/mm ²	680 m/c - 680 t N/mm ²	518,3	894 N/mm ²
Allungamento dopo frattura %	16-25 (dopo fuso-dopo cottura)	15	10 t - 18 c	7 m/c - 6 t	20-26-13 (dopo fuso-stemperato- temperato)	11-12 (fuso, dopo cottura)
Denominazione del prodotto	F 80	F 510	GIOTTO 520C	GIOTTO 525C	GOLDTECH BIO 2000	HERABOND
Produttore	Fracconi srl - Valenza	Incomet srl	Orbel snc di Belotti Cesare	Orbel snc di Belotti Cesare	Argen Precious Metals	Heraeus Kulzer
Indicazioni	Corone, ponti	Resina per alta sollecitazione	Lega dentale per le metodiche metallo ceramica	Lega dentale per le metodiche metallo ceramica	Lega preziosa PFM	Corone, ponti, tecnica di fresaggio
Colore	Giallo chiaro	Giallo	Bianco	Bianco	Giallo intenso	Bianco
Densità (g/cm ³)	12,1	13,3	14,5	14,3	19,2	14,3
Composizione %	Au 30-Ag 50 Pd 10-Cu 9-In ≤1%	Au 51-Ag 31-Pt 0,5 Pd 5-Cu 10,7-Zn 1,3	Au 52-Pd 38 In 8,4-Ga 1,5-Ru-Ir <1	Au 52,5-Pd 27 Ag 16-In 2,5-Sn 1,9-Ru<1	Au 99,7	Au 51,5-Ag 18 Pt 1-Pd 26,2
Intervallo di fusione °C	925-980	900-940	1119-1290	1213-1282	1030-1070	1190-1230
Modulo di elasticità (GPa)	90	69-96	136.000	118.000	77,300 MPa	134
Durezza Vickers	135-235-265 (stemperato, autotemperato, temperato)	160-264	244 HV (dopo cottura)	225 HV (dopo cottura)	35	260
Limite elastico (MPa)	270-665 (stemperato, temperato)	340-747	540 (dopo cottura)	430 (dopo cottura)	14	520-600
Carico di rottura (MPa)	570-625 (stemperato, temperato)	440-853	633,9	570	137	•
Allungamento dopo frattura %	33-11 (stemperato, temperato)	9-3	22	9 (dopo cottura)	50	•

Legenda: (A) Approfondimenti (€) In offerta

* I prezzi si intendono al netto di IVA

► Leghe preziose

Denominazione del prodotto	K 150	K 520	KERAMIT 400	KERAMIT IMPLA (A)	KERAMIT SILVER	LC 150
Produttore	Incomet srl	Incomet srl	Nobil Metal spa	Nobil Metal spa	Nobil Metal spa	Nuova Franco Suisse Italia srl
Indicazioni	Resina per alta sollecitazione	Ceramica per alta sollecitazione	Telescopiche, fresaggi	Impianti, fresaggi	Impianti, fresaggi	Metallo-ceramica
Colore	Bianco	Bianco	Bianco	Bianco	Bianco	Bianco
Densità (g/cm ³)	12,3	14,4	12,8	15,1	13,8	12,1
Composizione %	Au 15-Ag 20-Pt 1 Pd 52,7-In 6-Ga 1-Sn 4	Au 52-Pt 1-Pd 37 In 8,6-Ga 1,4	Au 40-Pd 35 Ag 16-In 7,8 Ga 1,1	Au 62-Pd 28,4 In 8	Au 52-Pd 26,9 Ag 16-In 2,5 Sn 2,5	Au 15-Ag 22-Pd 52,72 Sn 6,5-In 2
Intervallo di fusione °C	1200-1280	1230-1290	1150-1290	1110-1250	1180-1260	1218-1335
Modulo di elasticità (GPa)	112	127	120	130	118	123,8
Durezza Vickers	190-270	230-255	200-280	240-280	225-300	260
Limite elastico (MPa)	489	478	605-555	500-595	520-600	575
Carico di rottura (MPa)	660	546	825-810	600-720	670-700	880
Allungamento dopo frattura %	6-14,1	5-13,6	17-8	12-7	20-10	20
Denominazione del prodotto	MEKOR LEGA ORO RESINA	MINIGOLD	MIRO' 57 CP	MIRO' 150 C	NEPTUNE	ORION WX
Produttore	Italor sas di Guerriero E. & C.	Ivoclar Vivadent North America	Orbel snc di Belotti Cesare	Orbel snc di Belotti Cesare	Lombardo srl	Elephant Dental B.V.
Indicazioni	Intarsi, fresaggi, ponti fortemente e normalmente sollecitati, scheletrati, corone veneer	Corone piccole ed estese, coniche e telescopiche	Lega dentale per le metodiche metallo ceramica	Lega dentale per le metodiche metallo ceramica	Lega per ceramica	Lega per ceramica oro
Colore	Giallo	Giallo	Bianco	Bianco	Bianco	Bianco
Densità (g/cm ³)	13,8	12,4	11,2	12,1	14,3	13,5
Composizione %	Au 56-Pt 1-Pd 4-Ag 25,1 Cu 12,6-Zn 1 acronimi di In,Ir,Ru	Au 40-Pd 4-Ag 47-Cu 7,5 altri < 1	Au 0-Pd 57-Ag 32,2 In 3,4-Sn 6,8 Ru-Zn-Bo < 1	Au 15-Pd 52,1-Ag 21,6 In 5,6-Sn 4,2-Ru-Ga < 1	Au 52,5-Pd 27-Ag 16	Au 52-Pd 38-In 8,2-Ga 1,6
Intervallo di fusione °C	874-911	865-925	1200-1270	1170-1290	1213-1282	1210-1290
Modulo di elasticità (GPa)	94 KN/mm ²	81.000	135.000	132.000	118 KN/mm ²	124.000
Durezza Vickers	295-170-260 HV5 (fuso, dopo cottura, temperato)	125-215	233 (dopo cottura)	290 HV (dopo cottura)	200-225 (dopo fuso-dopo cottura)	240 HV5
Limite elastico (MPa)	732,6-400-760 N/mm ² (fuso, dopo cottura, temperato)	325	500 (dopo cottura)	630 (dopo cottura)	425-430 (dopo fuso-dopo cottura)	600
Carico di rottura (MPa)	781,5 N/mm ²	520	837,6	894	570	850
Allungamento dopo frattura %	3-32-7 (fuso, dopo cottura, temperato)	28	25 (dopo cottura)	12 (dopo cottura)	10-9 (dopo fuso-dopo cottura)	20

Legenda: Ⓐ Approfondimenti Ⓢ In offerta

* I prezzi si intendono al netto di IVA

► Leghe preziose

Denominazione del prodotto	PAL KERAMIT	QUALIBOND 2	QUALIBOND 6	R 3S	RG 9	SKEL 80
Produttore	Nobil Metal spa	Qualident	Qualident	Primardent spa	Fraccari srl - Valenza	Fraccari srl - Valenza
Indicazioni	Ponti, fresaggi	Lega aurea per ceramica	Lega aurea per ceramica	Lega per oro resina	Corone, ponti, scheletrati	Corone, ponti, scheletrati
Colore	Bianco	Bianco	Bianco	Giallo chiaro	Giallo	Giallo
Densità (g/cm ³)	11,2	14,3	12,1	11,8	13,8	14,3
Composizione %	Pd 57,4-Ag 32 In 1-Sn 8-Ga 1,5	Au 51,2-Pd 38,6 Ru 0,1-In 8,6-Ga 1,5	Au 15-Pd 52,2-Ag 20 Ru 0,2-In 6-Sn 5,5-Ga 1,1	Au 30-Pt 0,5 Pd 4,5-Ag 50	Au 54,5-Ag 24-Pt 1,5-Pd 5,5- Cu 13,2-Zn, Ru, Ta ≤ 1	Au 63-Ag 19-Pt 1,5-Pd 3-Cu 13-Zn ≤ 1
Intervallo di fusione °C	1080-1240	1140-1300	1150-1250	805-875	855-930	850-915
Modulo di elasticità (GPa)	120	140.000	150.000	95 KN/mm ²	115	104
Durezza Vickers	280-355	250 dopo cottura	280 dopo cottura	230-240-170 HV5 (fuso-temperato-temperato)	185-260-285 (stemperato, temperato, autotemperato, temperato)	185-280-300 (stemperato, temperato, autotemperato, temperato)
Limite elastico (MPa)	530-560	600 dopo cottura	750 dopo cottura	385-430-300 (fuso-temperato-temperato)	440-840 (stemperato, temperato)	420-860 (stemperato, temperato)
Carico di rottura (MPa)	720-840	30%	8	2940 N	585-930 (stemperato, temperato)	53-905 (stemperato, temperato)
Allungamento dopo frattura %	22-18	•	•	7-11-22 (fuso-temperato-temperato)	19-5 (stemperato, temperato)	26-8 (stemperato, temperato)
Denominazione del prodotto	UNOREX 52	UNOREX 53	V1 LEGA DENTALE Ⓐ	V13 LEGA DENTALE Ⓐ	V16N LEGA DENTALE Ⓐ	VIGOR CK LEGA CERAMICA
Produttore	Unor	Unor	8853 spa	8853 spa	8853 spa	Italor sas di Guerriero E. & C.
Indicazioni	Leghe per tecnica convenzionale	Lega per tecnica convenzionale	Lega preziosa a medio contenuto aureo per la tecnica metallo-ceramica	Lega preziosa ad alto contenuto di palladio per la tecnica metallo-ceramica	Lega preziosa ad alto contenuto aureo per la tecnica metallo-ceramica	Strutture di ponti , corone per la sovracottura della ceramica
Colore	Bianco	Bianco	Bianco	Bianco	Giallo	Platino
Densità (g/cm ³)	11,4	11,2	14,5	11,3	18,7	11,3
Composizione %	Ag 32,6-Pd 56,6 Sn 6,8- Zn 0,2 In 3,4-Ir, Ru	Au 2-Pd 78,6-Cu 9,8 Zn 0,2-Ga 8,8-Ru 0,4	Au 50,5-Pt 1-Pd 38,8 Ga 2-In 7,4-Ru tracce	Au 0,2- Pd 60-Ag 27,6 Ga 1-In 4-Sn 7-Ru tracce	Au 86-Pt 11-Zn 1,4 In Mn, Rh, Ta tracce	Pd 79,5-Ag 2 In 5,9-Ga 5,9 Zn 1,9-Sn 4
Intervallo di fusione °C	1165-1285	1100-1220	1230-1310	1170-1270	1050-1140	1074-1119
Modulo di elasticità (GPa)	122.000 MPa dopo la cottura	124.000 MPa dopo la cottura	128	130	102	12 KN/mm ²
Durezza Vickers	220-205-235 (dopo fusione-dopo cottura-temperato)	340-360-400 (dopo fusione-dopo cottura-temperato)	270 HV5/30 dopo cottura	245 HV5/30 dopo cottura	210 HV5/30 dopo cottura	354-310-442 HV5 (fuso, dopo cottura, temperato)
Limite elastico (MPa)	460-540 (dopo cottura-temperato)	920-990 (dopo cottura-temperato)	600	550	500	810-750 N/mm ² (fuso, dopo cottura)
Carico di rottura (MPa)	730-800 (dopo cottura-temperato)	1050-1170 (dopo cottura-temperato)	790	800	600	1063 N/mm ²
Allungamento dopo frattura %	26-18 (dopo cottura-temperato)	14-5 (dopo cottura-temperato)	26	12	6	8-11 (fuso, dopo cottura)

CLASSIFICAZIONE
SECONDO FUNZIONE

Nel 1927, il Bureau of Standards classificò le leghe per fusione a base aurea in quattro tipi:

Tipo I (tenero): per piccoli inlay, facili da brunire e soggetti a forze poco rilevanti.

Tipo II (medio): per inlay soggetti a forze moderate, corone 3/4 purché spesse, pilastri protesici, elementi di travata, corone complete e piccoli scheletrati.

Tipo III (duro): per inlay soggetti a forze elevate: corone 3/4 sottili, fusioni sottili, corone complete, selle in protesi mobile, ponti a travata corta.

Tipo IV (extra-duro): per inlay soggetti a forze molto elevate: barre e ganci per selle, scheletrati e ponti a lunga travata.

Nel 1960 si aggiunsero anche le leghe per metallo-ceramica (tipo duro ed extraduro) per perni moncone, corone a pareti sottili, ponti a travata lunga e ponti a travata corta.

Per garantire un'adeguata resistenza alla corrosione nella cavità orale, le norme ISO prevedono per queste leghe un contenuto minimo del 65% d'oro e del 75% di metalli nobili (oro e metalli del gruppo del platino: platino, palladio, indio, rutenio, rodio). Le leghe più usate appartengono ai tipi 3 e 4, e in genere esse vengono impiegate per la realizzazione di protesi fisse.

AVVERTENZE IMPORTANTI PER
IL LETTORE

I dati pubblicati in questa sezione sono acquisiti dalle schede tecniche dei prodotti, dalle etichette delle confezioni, o da materiale illustrativo "di pubblico dominio" che abbia uguale valenza legale. I prodotti, quando possibile, sono raggruppati per omogeneità di destinazione d'uso, ed in ordine alfabetico secondo la denominazione commerciale. La presente rubrica ha finalità di informazione giornalistica, non di repertorio, non ha pretesa di esaustività e non vuole esprimere giudizi sui prodotti. Il lettore è invitato a non interpretare come una scelta redazionale la elencazione di prodotti o la mancata citazione di altri.

ORO E METALLI NOBILI

Fin dai tempi antichi, l'oro fu il protagonista d'eccellenza per i restauri dentali grazie all'elevata resistenza alla corrosione, all'elevata deformabilità plastica e alla possibilità di lavorarlo a caldo senza che la sua stabilità chimica ne sia alterata. Vi è però un'altra faccia della medaglia: l'oro presenta delle modeste proprietà meccaniche.

Per questo motivo, in quest'ultimo secolo esso è stato utilizzato principalmente per la produzione di numerose leghe nobili, delle quali è il principale componente. I metalli si definiscono nobili quando presentano un'elevata resistenza alla corrosione ed all'ossidazione.

Questi metalli sono quindi dotati di un'elevata stabilità chimica. I metalli nobili sono l'oro e i cosiddetti metalli del gruppo del platino, ovvero il platino stesso, il palladio, l'indio, il rutenio, il rodio e l'osmio. Alcune classifi-

sulla resistenza alla corrosione, sulla deformabilità plastica e sul colore della lega. L'oro possiede una densità elevata, ma allo stato puro è molto tenero e poco resistente.

Ad esso, quindi, si aggiungono altri metalli per ottenere leghe con caratteristiche meccaniche più elevate. Il rame, per esempio, viene aggiunto all'oro soprattutto per migliorarne la durezza e la resistenza meccanica. Esso, inoltre, abbassa l'intervallo di fusione delle leghe e tende a conferire alla lega un tipico colore rossastro. Anche l'argento migliora la durezza e la resistenza delle leghe. Inoltre, l'argento permette di schiarire il colore delle leghe, contrastando l'effetto del rame.

Il platino e il palladio vengono aggiunti per migliorare le proprietà meccaniche della lega. Inoltre, essendo anch'essi metalli nobili, aumentano la resistenza alla corrosione e la tempera-

tura di inizio fusione. In piccole concentrazioni, anche lo zinco trova impiego nelle leghe auree. Essendo molto reattivo con l'ossigeno, il suo principale compito è quello di fungere da disossidante: ossidandosi durante la fusione delle leghe, esso riduce i pericoli di assorbimento di ossigeno da parte di altri componenti. L'ossido di zinco che si viene a formare genera una scoria leggera che galleggia sulla lega e non viene trattenuto all'interno della fusione.

In genere, alle leghe d'oro vengono aggiunte tracce di metalli nobili alto-fondenti come l'indio e il rutenio che, in quanto agenti nucleanti, favoriscono la formazione di grani piccoli. Infatti, le leghe a grana fine presentano una maggiore resistenza e una maggiore deformabilità plastica di quelle a grana grossa. La struttura a grana fine, inoltre, tende a generare fusioni più omogenee.



CARATI E FINEZZA

Il contenuto in oro di una lega dentale viene definito per carati o finezza. Il carato di una lega rappresenta la parte di oro puro su 24 parti di lega: l'oro a 24 carati è puro; l'oro a 22 o a 18 carati rappresenta una lega con 22 o 18 parti di oro puro e 2 o 6 parti di altri metalli. La finezza rappresenta le parti di oro puro su 1000 parti di lega: l'oro fino ha titolo 1000; una lega di finezza 750 avrà 3/4 di oro.

cazioni prevedono nel gruppo dei metalli nobili anche l'argento. Questo metallo, però, nella cavità orale risulta più reattivo degli altri metalli e tende ad annerirsi a causa della formazione di solfuro d'argento sulle sue superfici. In ambito dentale, quindi, l'argento non può essere considerato un metallo nobile. I principali componenti delle leghe nobili sono l'oro, il rame, l'argento, il palladio, il platino, lo zinco e tracce di altri elementi quali l'indio ed il rutenio. Le composizioni variano in base al tipo di lega e del prodotto commerciale. In genere, il colore di queste leghe è il giallo paglierino, con una tonalità variabile in base alla composizione. L'oro è il componente principale e influisce in modo determinante

GLI OPERATORI
INCLUSI NEL
CONFRONTO
SULLE LEGHE
PREZIOSE

8853 spa - 02.88531 -
www.8853.it

Argen Precious Metals

(Importatore Simex Italia srl -
06.5098222 - www.simexitalia.it)

Defradental - 045.8182811 -
www.defradental.it

DeguDent GmbH (Dati forniti da
Defradental spa - 045.8182811 -
www.defradental.it)

Elephant Dental B.V. Hoorn

(Importatore Orbel snc di Belotti
Cesare - 030.7400583 -
www.orbeldental.com)

Fracconi srl - 0131.943114 -
www.fraccarivalenza.it

Heraeus Kulzer srl - 02.2100941
- www.heraeuskulzer.it

Incomet srl - 02.57600184 -

www.incomet.it

Italor sas Di Guerriero E. & C. -
02.40915269 - www.italor.com

Ivoclar Vivadent srl -
0473.670111 -

www.ivoclarvivadent.it

Lombardo srl - 049.8755989

Nobil Metal spa - 0141.933811 -
www.nobilmetal.it

Nuova Franco Suisse Italia srl -

049.725155 -

www.nuovafrancosuisseitalia.com

Orbel snc di Belotti Cesare -

030.7400583 -

www.orbeldental.com

Primardent spa - 02.4693113 -

www.primardent.it

Qualident (Importatore e

distributore Technis srl -

0331.921220 - www.technis.it)

Unor - www.unor.ch (Importatore

e distributore Dentecom -

06.58330870)

Wieland Dental+Technik -

0331.701105 -

www.wnhdent.com

❶ Keramit Impla

La prima lega specifica per implantologia

Per la particolare applicazione per cui è nata, questa lega è stata concepita con un'attenzione particolare all'interazione con la sottostante struttura in Titanio. Il problema dell'accoppiamento di leghe metalliche a viti osteointegrate deve essere considerato sotto vari aspetti. Per quanto riguarda gli aspetti meccanici, pur nell'ambito di correnti di pensiero diverso, risulta generalmente accettato che la lega dovrebbe presentare un'elevata rigidità, cioè un elevato valore di quella grandezza nota come modulo di elasticità o modulo di Young. Maggiore è il valore del modulo, minore la deformazione elastica della lega sotto carico, minore, cioè, sarà la riflessione della sovrastruttura in seguito ai carichi masticatori. Accanto a questa proprietà meccanica, un altro aspetto molto importante della progettazione di leghe per sovrastrutture su impianti riguarda la valutazione delle caratteristiche elettrochimiche. Come noto, la presenza a contatto di due metalli diversi in un ambiente elettricamente conduttivo come quello orale può portare a fenomeni di bimetallismo. La difficoltà di comprensione e misura di questi aspetti in un ambiente difficilmente riproducibile come il cavo orale, ha portato a ritenere, spesso sotto la spinta di interessi non propriamente scientifici, che per evitare fenomeni di bimetallismo sia necessario accoppiare alle viti in titanio solamente titanio. Questa visione un po' semplicistica urta contro i più elementari principi di elettrochimica. La vite di titanio e la lega della sovrastruttura formano una coppia elettrochimica, il cui "partner" meno nobile presenta la tendenza a subire reazioni di ossidazione. Quello che spesso si dimentica in questi frangenti è che le leghe a base di metalli preziosi (oro, palladio) sono più nobili del titanio, per cui il partner che eventualmente si dovrebbe corrodere non è la lega, ma la vite. Quest'ultima, però, presenta le

❷ Lega per ceramica ad alta resistenza alla deformazione

La gamma di punta delle leghe dentali della 8853 S.p.A. è rappresentata dalla ormai collaudata linea di leghe per la tecnica metallo - ceramica.

La 8853 progetta, produce e commercializza la linea di leghe "Valcambi dental", tra le quali si distingue per le eccellenti doti fisiche e meccaniche la lega V1 per ceramica. Tutte le leghe prodotte da 8853 sono caratterizzate da una microstruttura particolarmente raffinata grazie al contenuto di metalli raffinatori del grano cristallino quali rutenio, iridio, rodio. Questa particolare struttura rende le leghe più resistenti a frequenti rifusioni e meno sensibili alla formazione di porosità da ritiro. La particolare microstruttura della lega V1 consente di ottenere la massima resistenza ad alte temperature; questa caratteristica è fondamentale quando si ha la necessità di creare strutture portanti (su impianti e non) molto estese e con spessori ridotti. Inoltre, si evitano spiacevoli fenome-



ni di distorsione e deformazione della struttura metallica durante i trattamenti termici e le cotture della ceramica. La resistenza a corrosione è garantita dallo studio della microstruttura che ha porta-

buone caratteristiche di resistenza alla corrosione riconosciute al titanio da decenni di studi e sperimentazioni per cui, all'atto pratico, le differenze di potenziale che si possono instaurare tra una lega (preziosa) e la vite non sono sufficienti a provocare fenomeni corrosivi. Le caratteristiche elettrochimiche della lega in esame sono state svolte secondo le indicazioni della norma ASTM G-15-78 de 1982, modificati secondi i recenti sviluppi maturati nell'ambito della WG 12 nel SC2 TC 106 della ISO. Tutti i risultati ottenuti, dal valore del potenziale a riposo (cioè di quel valore che ci consente di classificare le leghe in base alla loro nobiltà) al valore del potenziale di rottura, o al valore della corrente che passa alle differenze di potenziale di interesse per la cavità orale indicano che questa le-

to a conferire alla lega V1 un'alta omogeneità. Priva di rame e argento, la lega V1 ha un comportamento in ambiente elettrolitico molto simile al titanio. La lega V1 è caratterizzata da un modulo di elasticità elevato (128.000 MPa) particolarmente utile nel caso di produzione di travate estese ad elevata rigidità. La lega V1 si integra perfettamente con il SISTEMA UNIVERSALE CERAMICA AVANTÉ™ prodotto dalla Pentron Ceramics Inc. Grazie a queste caratteristiche, il tecnico può realizzare un dispositivo medico senza doversi preoccupare eccessivamente delle problematiche di spazio, spessore e progettazione della travata in lega. La lega V1 risulta indicata per ponti e corone in metallo-ceramica, sovrastrutture agli impianti in titanio, lavori con attacchi e fresaggio, restauri con attacchi in materiale calcinabile.

Per informazioni:

8853 spa
Via Pitagora, 11 - 20123 Milano
Tel. 02.88531 - Fax 02.8853888
e-mail 8853@8853.it
www.8853.it

ga possiede un'ottima resistenza alla corrosione e non corre il rischio di subire reazioni di ossidazione se accoppiata a viti in titanio. Le favorevoli evidenze prodotte dalle misure elettrochimiche spiegano e vengono complementate dai risultati delle prove biologiche in vitro. Infatti, sia le prove di citotossicità con fibroblasti L-929 che le prove di adesione e proliferazione cellulare con osteoblasti MG-63, condotte sul sistema impianto/suprastruttura indicano la totale assenza di fenomeni citotossici o di alterazione delle normali funzioni cellulari. La nuova KERAMIT IMPLA è stata anche sviluppata per andare incontro alle esigenze dell'odontotecnico: la sempre maggior presenza di materiali in laboratorio non ne facilita infatti il lavoro. Questa lega è compatibile con la maggior parte di masse

ceramiche presenti attualmente sul mercato. La totale assenza di materiali quali il rame e l'argento previene la possibilità di qualsiasi decolorazione e lo sviluppo di forme di ossidazione che mal si sposano con il fabbisogno estetico. La granulometria media assai ridotta (18 micron) e controllata garantisce una eccellente precisione e facilità nelle fasi di fusione e lucidatura.

Per informazioni:

Nobil Metal Spa
Strada S. Rocco, 28
14018 Villafranca D'Asti (AT)
Tel. 0141.933811
Fax 0141.943840
e-mail: nobilmet@tin.it
www.nobilmetal.it



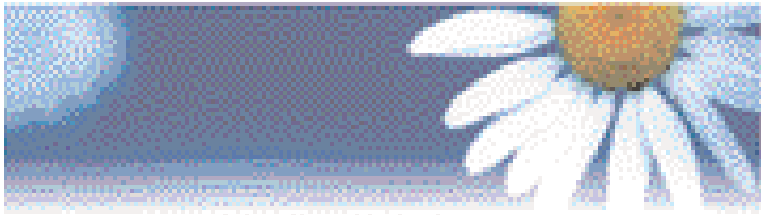
TOCKSYSTEM di TOCK G.R.
ISO 9001:2000, ISO 13485:2003, CE0470

SISTEMA di gestione della QUALITÀ: PROGETTAZIONE, PRODUZIONE, VENDITA ed ASSISTENZA di Dispositivi medici impiantabili e non impiantabili, strumentario ed accessori per implantologia endossea in stomatologia, protesi dentale e chirurgia ossea del cranio, mascellare, maxillofaciale ed ortopedica.

Dal 1988 SISTEMA di IMPLANTO-PROTESI con IMPIANTI DENTALI di PROFONDITÀ e di ESTENSIONE;
OSTEOSINTESI supportata da RETI IMPIANTABILI;
Tecnica di OSTEOESPANSIONE PROGRESSIVA mediante Martelletto automatico e Scalpelli;
Tutti i prodotti impiantabili sono realizzati in titanio rivestito TiN/PVD; Corsi pratici.

TOCKSYSTEM: 22030 LIPOMO (CO) V. Poggio Belvedere, 2 Tel. e Fax 031 280 301 e-mail: tocksystem@tin.it

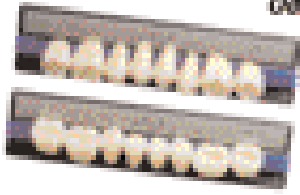
Nuova Gamma - **odident**



Abbiamo imparato dalla Natura

Dopo il lancio sul mercato di una prima gamma di sei modelli posteriori **odident**, unidesa odí presenta al professionista 19 nuovi modelli: 4 nuove forme posteriori e 15 anteriori.

Odident facilita la realizzazione di protesi personalizzate. Più naturali e confortevoli. È in grado di assicurare al paziente prestazioni migliori. Con qualunque tecnica o tipo di protesi, **odident** permette di creare su misura, in base al caso specifico e alle necessità di ogni paziente. Con precisione assoluta.



Gli elementi dentali posteriori **odident** sono concepiti per ottenere un'occlusione ottimale in ogni specifico caso.

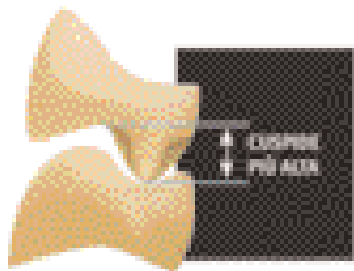
Le cuspidi **odident**, ora più pronunciate, permettono al professionista di realizzare i punti di contatto necessari, dando a ogni caso una risposta personalizzata e su misura.

L'adattamento naturale delle superfici dentali fra loro, sia occlusali che laterali, riducono notevolmente le conseguenze dell'abrasione e dell'usura. L'aspetto naturale si conserva nel tempo.

La gamma di elementi dentali anteriori **odident** comprende 15 forme diverse, 10 superiori e 5 inferiori, che si armonizzano perfettamente offrendo una risposta a ogni necessità fisiologica. La gamma di elementi posteriori **odident** consta di 3 serie base (I, G e H), ognuna delle quali è disponibile in misure diverse. In totale, 10 forme diverse che permettono al professionista di affrontare qualsiasi tipo di occlusione e tecnica di montaggio.

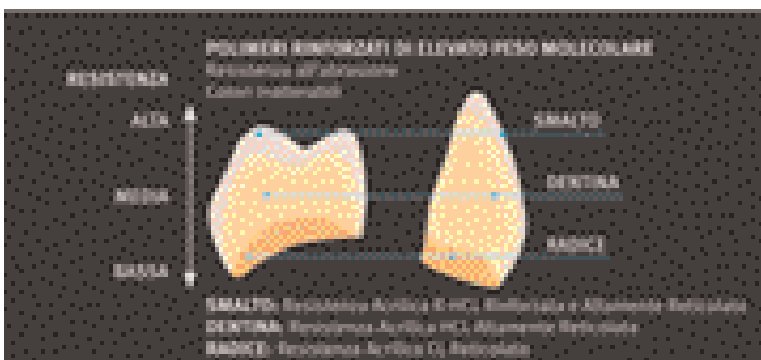
Gli elementi sono realizzati con varie resine acriliche rinforzate che in seguito, a polimerizzazione dei monomeri che le compongono, raggiungono un elevato grado di compattezza. L'inserimento per iniezione selettiva dei vari strati in una catena automatica di stampaggio assicura l'assenza di porosità interne e una rifinitura superficiale perfetta.

Unidesa - **odí** progetta e realizza i metodi di produzione utilizzati che sono sottoposti costantemente a test e controlli di qualità, come la norma ISO 13485/99, il Certificato di Biocompatibilità (ISO TR 7409) e la Norma CEE Production Quality Assurance.



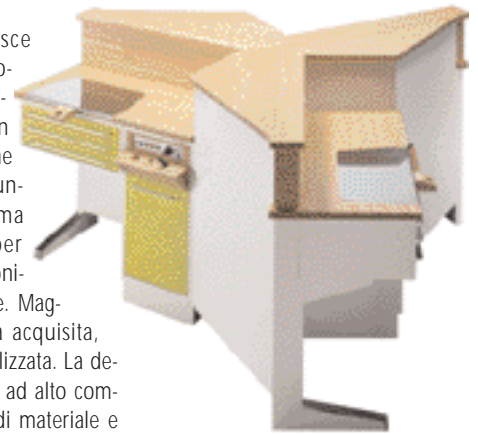
SIMEX ITALIA

Via Abside Olivieri, 178 - 00124 Roma - Tel. 06.5060272 - Fax 06.5060160
account@simexitalia.it - www.simexitalia.it



WOOD3

Il progetto Wood nasce dalla sintesi tra tradizione e tecnologia, artigianato e ed industria; un percorso che ha origine con la ricerca della funzionalità e della forma che la rappresenta per concludersi nella personalizzazione delle richieste. Maggiore è la conoscenza acquisita, più alta è la qualità realizzata. La definizione di uno spazio ad alto comfort ambientale, l'uso di materiale e forme che creano emozioni, nuovi traguardi professionali. Luogo di incontro e di confronto continuo fra ricerca e controllo. Piani in legno lamellare massiccio con doghe giuntate in essenza faggio evaporate di spessore 32 millimetri, verniciato trasparente opaco. ■

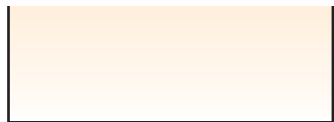


Astra - Styl Frigo snc
 Via Redenta, 13
 33080 Taiedo di Chions (PN)
 Tel. 0434.635210
 Fax 0434.635258
 e-mail: info@astrastyl.it
www.astrastyl.it

MiniUNIKO motore per implantologia

Le unità per implantologia "MiniUNIKO" Mariotti, presentate in collaborazione con esperti del settore, offrono sempre più elevate performance per valori di tork e garantiscono grande affidabilità nel tempo.

Molto semplici da usare a tutti i requisiti per massima precisione e la tecnologia permette la programmazione e vari sistemi implant commercio. A livello autoclavabili per nur il motore con cavo e unità di controllo pu stintamente con due tori Mariotti (brush less), è dotata di una pa peristaltica per l'in zione. La pedaliera m funzionale attiva il m re, la pompa, il camb direzione e può scor programmi di lav macchine si possono aggiornare via software per avere sempre le nuove versioni. Il torque massimo viene limitato elettronicamente a 60 Ncm, con scatti da 1 Ncm. Molto precise





Amalgamatore
TAC 200 S
€ 162,00

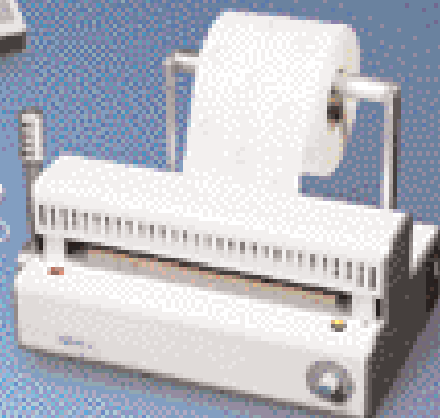


Amalgamatore
TAC 400 M
€ 200,00



Ablatore TOPselector
+ Kit ENDO **€ 574,00**

Termosigillatrice
con trascinamento
automatico
TAC Seal 100
€ 615,00



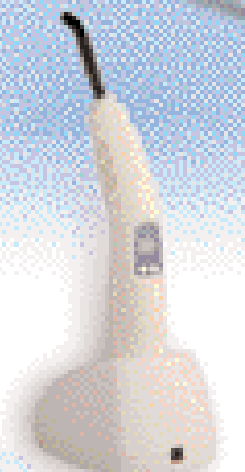
Telecamera
TOPcam
€ 590,00



Ablatore Selector-SA
€ 670,00



Lampada
sbiancante
BT-Cool
€ 2.400,00



Lampada LED
cordless
Linea TOP 1000
€ 590,00



Lavatrice
3,5 lt
con castello
inox ad
ultrasuoni RS
€ 687,00

LINEA TAC S.r.l.

Per ulteriori informazioni:

Via della Guardia, 7 - 14048 Montegrosso d'Asti (AT) ITALY Tel. +39 0141 952295 - Fax +39 0141 952145

e-mail: lineatac@lineatac.it - www.lineatac.it

VALIDITA' 30/09/08

PROMOZIONE PROMOZIONE PROMOZIONE

finition®
posizionatori preformati

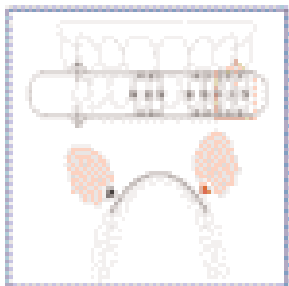


CE

NOVITA'

finition® XT

Termoplastica medica



- Trasparente
- Elastico
- Biocompatibile
- Sterilizzabile in autoclave
- Può essere disinfettato nell'acqua bollente
- Ottima resistenza alla lacerazione
- Uso a lungo termine e come stabilizzazione

selezioni serie e misure

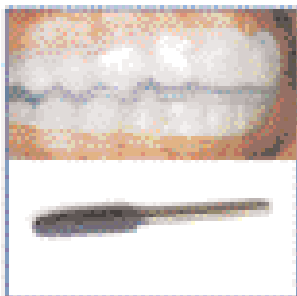
serie (18mm)	serie (22mm)	serie (24mm)
101	102	104
111	112	114
121	122	124
131	132	134
141	142	144



CE

finition®

Silicone medica



- Trasparente
- Ottima elasticità
- Biocompatibile
- Sterilizzabile in autoclave
- Può essere disinfettato nell'acqua bollente
- Confortevole
- Uso per spostamenti maggiori e finalizzazione

finition® XT e finition®

Prezzo unitario € 49 iva escl.
Offerta 5 pz € 215 "
10 pz € 390 "

Offerta valida fino al 30/06/06



Via Modigliani 33
20090 Segrate
tel:02 2695 2457 Fax:02 2131 604
orthopost@virgilio.it
www.orthopost.com

sono le impostazioni dei valori di torque, velocità e irrigazione, visualizzati nel display. Tutto questo ad un eccezionale rapporto qualità-prezzo. Accessorio ideale del micromotore per implantologia è il contrangolo C20, dalla massima qualità meccanica, con una riduzione 20:1, irrigazione esterna con possibilità di irrigazione interna. MiniUNIKO è disponibile nella versione MUN.A che include un

motore a spazzole e MUN.B che include un motore ad induzione. ■

Mariotti & C.
micromotors & milling-machines
Via Seganti, 73
47100 Forlì
Tel. 0543.474105
Fax 0543.781811
e-mail: info@mariotti-italy.com
www.mariotti-italy.com

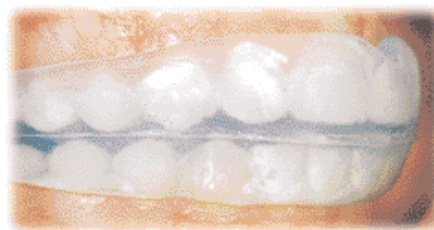
► Finition XT

Il nuovo posizionatore preformato Finition XT in termoplastica di grado medica, trasparente, elastico e molto resistente alla lacerazione.

È un dispositivo di contenzione mobile concepito per la stabilizzazione dei trattamenti ortodontici, e l'uso a lungo termine. Permette di contrastare la recidiva mentre controlla verticalmente il bite e mantiene l'allineamento. Può anche correggere, se usato in modo adeguato, piccoli spazi, piccole rotazioni e discrepanze tra mascellare e mandibola e realizzare l'interdigitazione dei denti in 6 o 12 settimane; dopodiché rimane un eccellente apparecchio di contenzione. Finition XT viene a completare la gamma Finition in silicone che rimane più adatta alla rifinitura o alla finalizzazione, essendo più mor-



è costruito secondo l'occlusione ideale rapportata alla grandezza dei denti anteriori. Esiste in varie dimensioni con numerazione progressiva. La scelta del numero avviene mediante misurazione da distale canino a distale canino con un righello appositamente concepito. È disponibile in varie versioni: per casi con 2,4 o nessuna estrazione di premolari ci sono anche due serie N e R, secondo la scelta del rapporto tra le due arcate: Finition mette le arcate in rapporto di classe I, Finition R in rapporto di super classe I e



si rivela più appropriato per la contenzione dei casi di classe II. ■

bida e permettendo spostamenti più importanti. Finition e Finition XT hanno delle caratteristiche simili in materia di biocompatibilità: sono anallergici e non contengono né ftalati né PVC. Permettono un'igiene migliore: sono sterilizzabili in autoclave 18 minuti a 121°C e possono essere disinfettati in acqua bollente senza rischio di deformazione come succede con le altre materie plastiche. Finition XT

si rivela più appropriato per la contenzione dei casi di classe II. ■

Orthopost srl
Via Modigliani, 33
20090 Segrate (MI)
Tel. 02.26952457
Fax 02.2131604
e-mail: orthopost@virgilio.it
www.orthopost.com

OFFERTE DALLE AZIENDE

Le promozioni degli operatori commerciali

Un rubrica utile che evidenzia gli "affari" periodicamente proposti dagli operatori.



CAMREX 191A

Telecamera intraorale

PREZZO TAGLIATO \approx **EURO 1.080,00 + iva**

EUROCOMPRESS

Via Brunelleschi, 16-20 - 20090 Trezzano S/N
Tel. 02.4454656 - Fax 02.4450027
e-mail: eurocompress@eurocompress.it -
www.eurocompress.it



MICROMOTORE PER IMPIANTI

MiniUNIKO-B motore brushless per
implantologia/chirurgia; alte prestazioni
e grande affidabilità.

PREZZO TAGLIATO \approx **EURO 1.955,70**

MARIOTTI & C

Via Seganti, 73 - 47100 Forlì
Tel 0543.474105 - Fax 0543.781811
info@mariotti-italy.com - www.mariotti-italy.com



SW DENTAL

Gestione completa dello
studio odontoiatrico

A PARTIRE DA
EURO 480,00 + iva esclusa

SOFTWAREWORK snc

Sede legale: Via Garofoli, 311 - 37057 San Giovanni Lupatoto (VR)
Sede operativa: Via Barucchi, 37 - 37139 Verona
Tel: 045.9251255 - Fax 045.9250152
e-mail: info@softwork-it.com - www.softwork-it.com



ORTHOS

Sistema di posizionatori che permette all'o-
dontoiatra di scegliere il mezzo intercettivo in
base all'età del paziente. 4 misure in dentizio-
ne permanente - 2 misure in dentizione mista

PREZZO TAGLIATO \approx **EURO 62,00 + iva**
Acquisto kit da 6 pz. 2 In omaggio

ORTHOS

Via S. Lucia, 20 - 05035 Narni - Tel. 0744.726890 Fax 0744.726731
e-mail: orthos@libero.it - www.orthos.it

Legenda: = APPROFONDIMENTI
 = SCHEDE INFORMATIVE

I beni offerti in questa sezione si intendono destinati all'utilizzatore professionale. Le apparecchiature soggette alla regolamentazione di cui alla Legge 175/92 possono essere cedute solamente agli iscritti all'Albo dei Medici-Chirurghi e degli Odontoiatri. Per ogni informazione sulle offerte qui elencate il lettore interessato è invitato a rivolgersi direttamente all'inserzionista.

FORNILIMPLANT

POST ESTRATTIVI E A INTEGRAZIONE



ETCHED
Sand-blasting
Corundum

€75



Titanium
Plasma-Sprayed

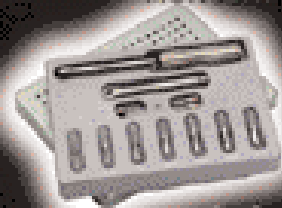
€95

NOVITA' Mini IMPIANTO

02,3 e 02,8

€ 38

MONOFASICO TI 4
PER CARICO IMMEDIATO
CON MONCONE FRESABILE
MONCONE A PALLINA



Trousse completa €680

L'unico assicurato RC professionale fino a € 500.000,00

AXA assicurazioni 370842-20123 (MI) Italy

FORNILIMPLANT CE 0426

SEDE LEGALE P.zza Matteotti, 11 25015 Desenzano del Garda (BS)

Tel.+39 0309914049 Fax+39 0309120225

www.Fornilimplant.com E-mail info@fornilimplant.com

REQUISITI 93/42/CEE N° 0426 Azienda accreditata EN ISO 9001

VARIE OFFERTE

PERSONALIZZABILI

Pagabili in 12 mesi a tasso 0%

Possibilità comodato d'uso

Potrete inserire i nostri impianti senza

cambiare il vostro kit e le vostre abitudini...

Per INFO: +39 0309914049

IL VOSTRO SOSTEGNO HA DATO I SUOI FRUTTI

In particolare negli ultimi anni ci avete dimostrato in modo tangibile il vostro sostegno aderendo in tanti al progetto "Salviamo la Tariffa". Un progetto che non si proponeva di salvare un raro animale in estinzione, ma una "tariffa postale".

Vi ricordiamo, infatti, che le riviste a diffusione gratuita sono sostenute dalla pubblicità delle aziende che le considerano un efficace strumento promozionale oltre che un veicolo d'informazione. Infodent viene inviata per posta usufruendo di una speciale tariffa.

PROGETTO
"SALVIAMO
LA TARIFFA"
2006

DAL 2003 LA TARIFFA HA SUBITO UN AUMENTO DEL 160%.

Aumento a dir poco sproporzionato considerando che Infodent spedisce gratuitamente 35.000 copie ogni mese in tutta Italia. L'incremento delle tariffe postali avrebbe fatto lievitare i costi degli spazi pubblicitari, di conseguenza molte aziende non avrebbero potuto far fronte all'aumento. Ma grazie a tutti coloro che hanno aderito al progetto con un abbonamento "simbolico" Infodent ha potuto usufruire delle precedenti tariffe.

**CON LA TUA COLLABORAZIONE È POSSIBILE CONTINUARE AD
INVIARE INFODENT SENZA APPLICARE ALCUN TAGLIO ALLA TIRATURA.**

Ancora una volta contiamo sulla vostra collaborazione, chiedendovi di attivare un abbonamento ad INFO-DENT. Potete abbonarvi per un anno, semplicemente inviando due francobolli da 0,45 euro o per tre anni inviando sei francobolli, da 0,45 euro. Uno sforzo modesto vi permetterà di continuare a ricevere Infodent e a noi, di offrirvi un servizio sempre al passo con i tempi.

DESIDERO ADERIRE ALL'INIZIATIVA: PROGETTO "SALVIAMO LA TARIFFA" 2006

TAGLIARE LUNGO LA LINEA TRATTEGGIATA ED INSERIRE INSIEME AI FRANCOBOLLI NELLA BUSTA INTESATA A: **INFODENT, STR. TEVERINA KM 3,6 - 01100 VITERBO**

Si desidero abbonarmi ad INFODENT per **1** anno al costo di euro 0,90

Si desidero abbonarmi ad INFODENT per **3** anni al costo di euro 2,70

nome cognome

indirizzo

città prov..... cap.....

e-mail..... tel.

TRATTAMENTO DATI PERSONALI: Secondo quanto disposto del D.lgs. 196/03, in qualsiasi momento potrà modificare o cancellare i suoi dati personali scrivendo a: B&C Srl - strada Teverina Km 3,600, 01100 Viterbo. Le informazioni da lei rilasciate potranno essere utilizzate al fine di inviarle ulteriori offerte commerciali. Qualora lei non intendesse avvalersi di questa opportunità, barrare la seguente casella

Diritto di recesso. Ai sensi dell'art. 4 del D.lgs. 1922/50 potrà avvalersi del diritto di recedere dal presente contratto facendo alla ns. società comunicazione per iscritto entro sette giorni dal ricevimento con raccomandata A.R.

firma..... data.....

OFFRO COLLABORAZIONE
 • *Dottoressa in odontoiatria con esperienza offre collaborazione in conservativa ed endodonzia presso studi dentistici del Veneto. Telefonare al 349.8154966.*
 • *Dottoressa master statunitense offre collaborazione in protesi fissa integrata a chirurgia parodontale. Zona Milano città. Bella presenza e savoir-faire. Telefonare al 335.6550413.*
 • *Dottoressa medico-chirurgo ortodontista effettua collaborazioni presso studi dentistici. Telefonare al 347.9841434.*
 • *Dottoressa odontoiatra,*

esperienza pluriennale conservativa, endodonzia, protesi, chirurgia, implantologia offre collaborazione presso studi dentistici Milano e provincia. Telefonare al 339.1411679.
 • *Implantologo, professore universitario, offre collaborazione presso studi. Richiesta economica molto interessante, propria attrezzatura e assistenza, ampissima casistica documentata, sistema Fornilimplant U.S.A. Si richiede e garantisce massima serietà. Telefonare al 335/7072228.*
 • *Medico dentista esperienza ventennale in chirurgia - implantologia - protesi, disponibile per collaborazione*

in studi da avviare. Zone: Milano nord - Varese - Como sud. Telefonare al 335.6416699.
 • *Medico odontoiatra offre collaborazione presso studi dentistici Milano e provincia o Varese e provincia. Telefonare allo 0331.553237 o.p.*
 • *Odontoiatra, decennale esperienza, offre collaborazione in ortodonzia a studi dentistici in Milano e provincia. Telefonare al 339.8046540.*
 • *Odontoiatra, specialista chirurgo, ospedaliero, docente di scuola implantare, esperienza ventennale, offre collaborazione presso studi nord Italia. Attrezzatura propria. Telefonare allo*

0372.26372 o al 338.9457558.
 • *Odontoiatra, specialista in ortognatodonzia, esperienza quindicennale anche ospedaliera (S. Raffaele - MI), offre collaborazione ortodontica a seri studi di Milano e provincia. Telefonare al 335.6707001.*
 • *Odontotecnica 30enne, con partita Iva, esperta in mobile, fissa e ceramica, cerca laboratorio per massimo 1-2 giorni settimanali in zona sud-ovest di Milano. Telefonare al 328.5665631.*
 • *Ortodontista, 20 anni di attività, offre collaborazione presso studi Piemonte, Liguria, Lombardia. Telefonare al 338.3176931.*

COLLEGATI ALL'INDIRIZZO INTERNET WWW.INFOIDENT.IT ED INSERISCI ANCHE ON-LINE IL TESTO DEL TUO ANNUNCIO. I testi degli annunci di interesse odontoiatrico sono visionati preventivamente dall'A.N.D.I. - Dipartimento Regionale Lazio

ANNUNCI GRATUITI
 VARIAZIONE DATI

indirizzo: Strada Teverina km. 3,600 • 01100 VITERBO • Tel. 0761.393.204 • Fax 0761.393.222

Nome Cognome
 Tipo di attività Specializzazione
 Via Numero CAP
 Città Prov. Tel.
 E-mail PIVA Cell.

(Per annunci a pagamento è obbligatoria la partita Iva o codice fiscale)

OFFRO O CERCO COLLABORAZIONE ATTREZZATURE ATTIVITÀ

Spazio per l'annuncio (scrivere a macchina o stampatello) MAX 30 PAROLE • Sarà pubblicato solo il testo sottostante*

.....

***IMPORTANTE**

Gli annunci riguardanti la ricerca di collaborazioni (ricerca personale, collaboratori ecc.) devono essere pubblicati corredati delle generalità del richiedente, in ottemperanza al decreto legislativo n. 276 del 10 settembre 2003, attuazione della legge delega in materia di occupazione e mercato del lavoro (legge 14 febbraio 2003 n. 30, cosiddetta "legge Biagi"). In relazione a quanto sopra, al fine di consentire la pubblicazione delle suddette generalità in base a quanto disposto in materia dal D.lgs. 196/03 che regola il trattamento dei dati personali, si autorizza la pubblicazione delle generalità suindicate.

DATA

NOME E COGNOME (IN STAMPATELLO)

FIRMA

INFODENT NORD 3/2006

Per la comunicazione telefonica degli annunci economici è attiva negli orari di ufficio una segreteria telefonica al numero 0761.393.204 dal lunedì al venerdì. ATTENZIONE: SARANNO PUBBLICATI SOLO GLI ANNUNCI COMPLETI DI TUTTI I DATI RICHIESTI (NOME, COGNOME, INDIRIZZO, CAP, CITTÀ, TELEFONO, PREFISSO E PROFESSIONE). **Gli annunci si ricevono fino al 5 di ogni mese precedente l'uscita** e saranno pubblicati una sola volta. Per vedere pubblicato nuovamente il proprio annuncio, occorre spedire il coupon per una nuova richiesta oppure comunicare telefonicamente la riconferma. Se si desidera pubblicare in evidenza o per quelli che pervengono dalle regioni dove non è spedita INFODENT è necessario effettuare un versamento di Euro 15,50 IVA compresa su c.c.p. n° 16818015, intestato a: B.&C. srl - Strada Provinciale Teverina Km. 3,600 - 01100 Viterbo. Servizio Annunci (spedire fotocopia versamento). Per gli annunci in evidenza il versamento dà diritto a 2 uscite. Nell'eventualità di concomitanza dei due casi (evidenza - fuori zona di spedizione) il versamento da effettuare è di Euro 31 e dà diritto a due uscite. INFODENT offre esclusivamente un servizio, non riceve tangenti sulle contrattazioni, non effettua commerci, non è responsabile della veridicità delle inserzioni. Si procederà a norma di legge contro chiunque si serviva di questa rivista per scopi illeciti e di disturbo. Le inserzioni gratuite sono riservate ai privati. Gli operatori commerciali, per le inserzioni che riguardano

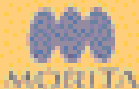
l'attività svolta, devono servirsi degli annunci a pagamento o degli spazi pubblicitari. Ai sensi e per gli effetti del D.lgs. 196/03, il trattamento dei dati avverrà mediante supporti sia telematici che cartacei, entrambi eventualmente organizzati anche come banche dati o archivi. Il conferimento dei dati personali è obbligatorio per la pubblicazione dell'annuncio o per il ricevimento della rivista. La mancata comunicazione, ovvero l'accertata erroneità dei dati richiesti legittimeranno la nostra società a rifiutare l'esecuzione del rapporto, ovvero ad interrompere l'esecuzione stessa. I dati personali acquisiti potranno essere comunicati a tutti i dipendenti, collaboratori e consulenti a qualsiasi titolo della nostra Società, nonché a tutti gli Organi societari ed ai soci. I medesimi dati potranno essere inoltre comunicati agli omologhi soggetti di società da noi controllate o collegate, ovvero di società che controllano l'attività della nostra Società. I dati relativi all'indirizzo saranno utilizzati per l'invio di riviste e attività commerciali. In ogni momento potrete esercitare i diritti di cui all'Art. 7 del D.lgs. 196/03 e quindi conoscere, ottenere la cancellazione, la rettifica e l'integrazione dei vostri dati, nonché opporvi al loro utilizzo per le finalità su indicate. Il titolare del trattamento è B&C srl con sede in Viterbo Strada Teverina km 3,600 nella persona del suo legale rappresentante. Qualsiasi comunicazione o atto ufficiale potrà essere inviato dall'inserzionista presso la redazione di infodent con sede in Viterbo Strada Teverina km 3,600.

STUDIO DENTISTICO

completamente a norma con tutte le autorizzazioni e attrezzature all'avanguardia, offre a medici specialisti con propria clientela n. 2 sale operative completamente attrezzate. Lo studio dispone di videoradiografia endorale, panoramica e segreteria, in Pavia.

Per informazioni si prega di telefonare al numero 0382.571483.

SuperBond®



L'adesivo di riferimento da 22 anni,
presente sul mercato dal 1983.



Adesione garantita,
grazie al monomero
4-Meta
Facilità d'uso: unica
miscelazione

Biocompatibilità pulpare
Adesione su ogni supporto

• **Prati** - **incollato** per i denti anteriori, posteriori e
composti. **Tek** - **per** i denti anteriori. **Espressioni** di
baccini e **prati** e **prati**.

PorcelainLiner M



Adesivo specifico per l'incollaggio
della ceramica

- **Adesione** - **incollato** per i denti anteriori, posteriori e
composti. **Tek** - **per** i denti anteriori. **Espressioni** di
baccini e **prati** e **prati**.
- **Adesione** - **incollato** per i denti anteriori, posteriori e
composti. **Tek** - **per** i denti anteriori. **Espressioni** di
baccini e **prati** e **prati**.
- **Adesione** - **incollato** per i denti anteriori, posteriori e
composti. **Tek** - **per** i denti anteriori. **Espressioni** di
baccini e **prati** e **prati**.



Distribuzione per l'Italia:



Unipol - Distribuzione per l'Italia :
7770, rue Pierre Brossolette - 69130 Torcy-la-Croix - FRANCE
E-mail : giannibonizzi.com

Assistenza commerciale e tecnica : +33 607 21 66 48

• **Segretaria amministrativa**
32enne nubile, pluriennale
esperienza, anche assistente
poltrona, uso pc, programma
gestione odontoiatrica,
disponibile, affidabile, precisa,
esamina serie offerte impiego,
zona Lombardia,
particolarmente asse BG-BS.
E-mail: aurorea@libero.it

■ **CERCO**
COLLABORAZIONE
• **Laboratorio odontotecnico**
Emilio Bonizzi in Pizzighettone
(CR) cerca odontotecnico
esperto protesi fissa e
ceramica. Veramente motivato
anche a ruolo di
responsabilità. Telefonare al
335.5765633.
• **Medico** è ricercato da società
Dentalarbe snc per
conduzione ambulatorio
odontoiatrico di nuova
ristrutturazione in Milano, zona
corso Buenos Aires. Inviare
curriculum allo 02.6887914.

■ **OFFRO ATTREZZATURA**
• **Attrezzature per laboratorio**
odontotecnico: forno di
preriscaldamento Emmevi, fonditrice
a centrifuga Manfredi,
sabbatrice Dentalfarm,
fornetto per resine fotosensibili
Spectramat Ivoclar e fornello
Traylight. Telefonare allo
0125.752213 ore pasti.
• **Forno per ceramica** Gerhò
Magic, con pompa vuoto, con
assortimento ceramica,
certificato, perfetto, vendo a
euro 1.400,00. Telefonare allo
0121.794996 o inviare e-mail:
dentalstudio.mancin@tiscali.it.
• **Riunito Skema 4 euro**
7.000,00; riunito Skema 6
euro 8.000,00; riunito Anthos
Eolo euro 1.500,00. Con
mobile 2 metri; seggiolino e
manipoli. Autoclave Melag 17
euro 500,00; compressore
Durr euro 500,00. radiografico
Fiad Kn 50 euro 500,00.
Telefonare allo 011.9561890.
• **Vendo assortimento impianti**
F.M.D. srl composto da 32
analoghi assortiti, 8 monconi
calcineabili con viti assortiti e
17 monconi dritti, angolati con
vite, di varie misure. Tutto al
50% dal prezzo di listino.
Telefonare ore ufficio allo
02.6132248.
• **Vendo attrezzatura da**
laboratorio: ultrasuoni marca
Sonica al 60% del suo prezzo,
euro 350,00, nuova, mai

usata, doppia, bicchiere e tutti
accessori. Telefonare al
328.5665631.
• **Vendo pedana stabilometrica**
- posturometrica ad euro
6.500,00 (iva inclusa).
Telefonare al 338.9818134.
• **Vendo Rx digitale** De Gotzen.
Rvg Visualix Gendex,
computer, video, stampante,
tavolino mai usati, come
nuovi. Telefonare allo
0372.26372 o al
338.9457558.

■ **OFFRO ATTIVITÀ**
• **Cedesi studio dentistico** zona
Brianza (vicinanze Erba - CO)
- nuovo - composto da 2 unità
operative, completamente a
norma, con autorizzazione
ASL. Telefonare al
335/6045397 o al
340.3105722.
• **Cedo studio dentistico** in
Nichelino (TO), 20 anni di
attività, 1 riunito Castellini
Skema, impianti a norma,
mole di lavoro 2 pomeriggi la
settimana. Telefonare al
338.3176931.
• **Cedonsi**, per cessando
attività, n. 2 studi dentistici
riclassificati come struttura
sanitaria monospecialistica:
uno a Vimodrone (MI),
telefonare allo 02/2500862;
uno a Pioltello (MI), telefonare
allo 02.92106193 o allo
02.92147379.
• **Milano centro**, zona
Sempione, affittasi unità
operative e studio
odontoiatrico, dotato di n. 4
riuniti con apparecchio Rx
endorale, studio ortodonzia,
sala raggi con
ortopantomografo e
telerradiografo, sala
sterilizzazione, sala d'attesa,
reception, sala disabili,
telecamera intraorale, a
medici con clientela propria.
Telefonare al 335.8036979.
• **Studio dentistico avviamento**
trentennale vendesi in zona
Meda (Milano) riclassificato,
ben attrezzato e produttivo.
Telefonare al 334.7610740.

■ **CERCO ATTIVITÀ**
• **Odontoiatra di 38 anni** cerca
studio dentistico da rilevare
con subentro graduale
preferibile sud Milano. Valuta
proposte di collaborazione
endodonzia, conservativa,
protesi e piccola chirurgia.
Telefonare allo 02.98491644.

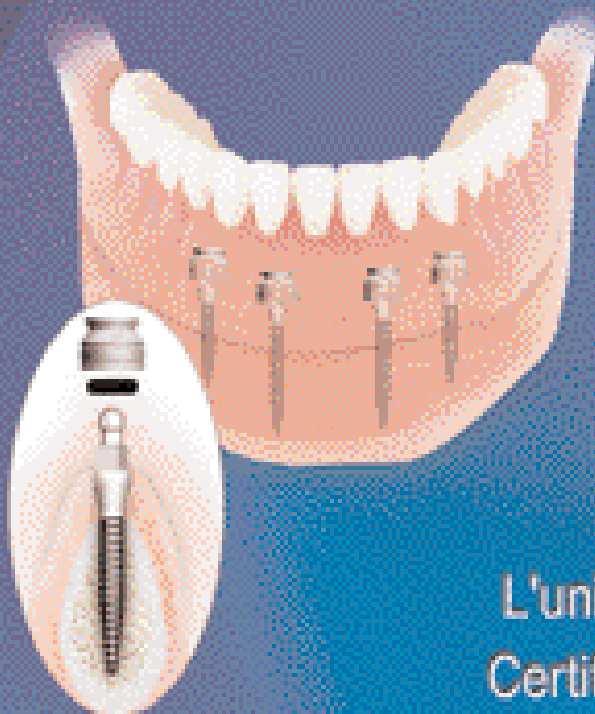
I M T E C

MDI

S E N D A X

Mini Dental Implant System

Un 'Ora
Una Fase
Carico
Immediato!



L'unico Mini Impianto
Certificato dalla F.D.A.
Per La Stabilizzazione
Della Protesi
a Lungo Termine

Per informazioni chiamate il numero verde gratuito:

00800 - 468 - 33000

INTEC IL LEADER GLOBALE NEI MINI IMPIANTI DENTALI



NUOVO ORAL-B PULSAR. Abbiamo ridefinito lo spazzolino manuale.

Setole MicroPulse™ morbide e flessibili

Oscillano per penetrare più in profondità nelle aree interproximali e delongere lungo il bordo gengivale.

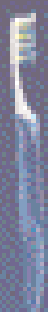
Le setole MicroPulse™ pulsano

delicatamente per aiutare a rimuovere la placca e stimolare le gengive per offrire ai vostri pazienti un'esperienza di spazzolino che possono percepire.

SENTITE LE PULSAZIONI. VEDETE I RISULTATI.

Oral-B Pulsar è il nuovo spazzolino manuale dotato delle rivoluzionarie setole MicroPulse™ che oscillano e pulsano per far percepire ai vostri pazienti una nuova esperienza di spazzolino, che li incoraggia a spazzolarsi i denti più a lungo. Inoltre, la durata dell'azione pulsante di circa 3 mesi, incoraggia alla regolare sostituzione dello spazzolino. Per i vostri pazienti che preferiscono uno spazzolino manuale, Oral-B Pulsar è lo strumento che stavano aspettando.

Premere qui
per sentire le
pulsazioni.



SETOLE OSCILLANTI - MICROPULSANTI



Per maggiori informazioni visitate il sito
www.oralbprofessionale.it

Oral-B
PULSAR

È un marchio registrato di Oral-B
© 2010 Oral-B Corporation