

INFODENT[®]

MENSILE D'INFORMAZIONE MERCEOLOGICA DENTALE



iTero-exocad Connector™

Un'esperienza di connettività unica nel workflow protesico



- Visualizza la struttura dei denti con la fotocamera intraorale e le immagini NIRI (Near Infra-red Imaging) dello scanner iTero™ direttamente all'interno del software exocad™*
- Crea un flusso di lavoro end-to-end ottimizzando la realizzazione di restauri altamente estetici
- Migliora ulteriormente la comunicazione tra il clinico e il laboratorio odontotecnico



Scopri di più 

* Disponibile con i sistemi di imaging iTero Element™ 5D e 5D Plus e l'ultima versione exocad Dental CAD 3.1 Rijeka

it starts with iTero™

Align Technology Switzerland GmbH, Suurstoffli 22, 6343 Rotkreuz, Svizzera.

© 2022 Align Technology Switzerland GmbH. Tutti i diritti riservati. Invisalign, ClinCheck e SmartTrack, tra gli altri, sono marchi registrati e/o marchi di servizi di Align Technology, Inc. o di una delle sue consociate o affiliate e possono essere registrati negli Stati Uniti e/o in altri Paesi. | A004588 Rev A

Redazionale pag. 40

DENTAL TECH

DENTAL TECH | PAGINE DI
ODONTOIATRIA DIGITALE

I CASI CLINICI
DIGITAL@
L'OPINIONE

Da pag 17

PRODOTTI A CONFRONTO

- BIOMATERIALI
- PERNI ENDODONTICI

LE RUBRICHE

A tu per tu/Approfondimenti/Dental Tech/
Pillole di Economia & Finanza/Focus/
Dalle Aziende/Attualità/Agenda Corsi

+MEEDICA
RISPARMIA CON UN CLICK 
meedica.it



Per Natale, regalati un riunito KaVo

Hai voglia di regalarti qualcosa di bello per Natale?
I riuniti KaVo esprimono estetica e funzionalità: il design moderno, l'elemento dentista intuitivo con display touch, la lampada KaVoLUX LED, il centro di igiene integrato e tante soluzioni ergonomiche per un flusso di lavoro che non stanca.

Ci sono desideri che non possono attendere.
Scopri le condizioni di acquisto di fine anno dei riuniti KaVo Estetica E70/E80 Vision e del nuovo riunito KaVo uniQa.

Contattaci



Inquadra qui

I riuniti KaVo uniQa ed ESTETICA™ E70/E80 Vision con KaVo CONNECTnet sono ben preparati con interfaccia e predisposizione per Industria 4.0

Direttore responsabile: Riccardo Chiarapini

Direttore editoriale: Gisella Benedetti

Segreteria di redazione: Diana Carbonetti

Impaginazione a cura di: Bplus srl

Marketing e pubblicità: T. 0761.393327

Hanno collaborato a questo numero:

Dr. F. Mangano, Prof. P.A. Cioffi, Dr. V. S. L. Farina,
Dr. F. Faustini, Odt. C. Della Libera, Luca Goisis, G.
Cirronis.

Mensile d'informazione merceologica dentale

ANNO XXXIV - n. 12/2022

Viterbo - Autorizzazione del Tribunale di Viterbo
n. 341 del 7/12/88



Editore BPlus s.r.l.

Strada Teverina 64D - 01100 Viterbo
T. 0761.393.1 - info@infodent.it

Stampa - Graffietti Stampati snc - S.S. Umbro
Casentino Km. 4,500 - Montefiascone (VT)

Una copia Euro 0,77

Tiratura presente numero 15.600

AVVERTENZE

La redazione non restituisce il materiale utilizzato.

INSERZIONISTI - AIO pag. 38 • Arte Tecnici pag. 40 • Astra Mobili Metallici pag. 45 • Bioloren pag. 35 • Bisecco pag. 42 • BTI pag. 34 • Dental Fusioni pag. 54 • Dental Network pag. III Cop • Digital Dentistry Society pag. 27 • Elident pag. 44 • Etnafarm pag. I Cop • Futura pag. 16 • Geistlich pagg. 12/13 • Ghimas pagg. 14/IV Cop • GMG pag. 12 • GMT pag. 49 • Gnatus pag. 14 • Gruppo Stomatologico Italiano pag. 53 • Innova Dentale pag. 41 • Invisalign pagg. I Cop/39 • Isasan pag. 34 • Ivoclar pagg. 36/37 • Kavo pag. II Cop • LTS Leoni pag. 52 • Promunidi pag. 15 • Pure Clinic pag. 35 • Romadent pag. 43 • Zahnarzt pag. 42

INFORMATIVA - Questa rivista Le è stata inviata tramite abbonamento, l'indirizzo in nostro possesso verrà utilizzato per l'invio della rivista, per l'invio di altre riviste, per l'invio di proposte di abbonamento, per l'invio di informazioni tecniche e commerciali, nonché per la divulgazione di eventi formativi e promozionali e per la cessione degli stessi a terze aziende per le medesime finalità. In ogni momento potrete esercitare i diritti di cui all'art. 7 del D. Lgs 196/2003, e quindi conoscere, ottenere la cancellazione, la rettifica, l'aggiornamento e l'integrazione dei Vostri dati, nonché opporvi al loro utilizzo per le finalità su indicate. Qualora venisse esercitato il diritto alla cancellazione lo stesso comporterebbe il mancato invio della presente rivista. Il titolare del trattamento è BPlus srl con sede in Viterbo, Strada Teverina Km 3,600, nella persona del suo legale rappresentante.

A CONFRONTO BIOMATERIALI pag 4

- Biomateriali, non bio-ostruttori: la differenza c'è e si vede!
- Tabelle di comparazione

APPROFONDIMENTI pag 12

- Regenfast®: la rigenerazione ossea e tissutale ad un nuovo livello
- All in one - One for all

DENTAL TECH pag 17

- Riabilitazione protesica full-arch Bi-mascellare su impianti post-estrattivi a carico immediato
- La fotografia digitale in odontoiatria: un valore aggiunto



A CONFRONTO PERNI ENDODONTICI pag 28

- Il made in italy come valore aggiunto: siamo pronti ad affrontare il mercato globale
- Tabelle di comparazione

APPROFONDIMENTI pag 34

- PERNI per l'endodonzia ricostruttiva: l'impegno di Isasan
- Più di 16 milioni di perni venduti
- Il restauro dell'arcata superiore con IPS e.max ZirCAD Prime Esthetic

FOCUS pag 38

- XII AIO International Congress



DALLE AZIENDE pag 39

- Il futuro dell'odontoiatria sarà digitale e "monolitico"
- Align Technology presenta l'ultima versione del software iTero-exocad Connector™
- Implantologia one-piece contemporanea
- Investire in una tecnica implantologica dalle prestazioni vantaggiose

- Novità Romadent 2C: nuova linea di prodotti Nobel da Studio e da Laboratorio
- Un nuovo sistema innovativo: barra per protesi provvisoria senza saldatura!
- Gruppo Stomatologico Italiano, per contrastare il turismo dentale

#ZOOMPRODOTTI pag 46



ATTUALITÀ DENTALE pag 47

- Congresso SIDO ottobre 2022: consolidata la leadership a livello internazionale
- Alla scoperta di Anthogyr: porte aperte nella sede ai piedi del Monte Bianco
- Exponential Meeting 2023: appuntamento imprescindibile, dal 18 al 20 maggio



- Cure dentali e covid-19: aumento delle prescrizioni di antibiotici



PILLOLE DI ECONOMIA&FINANZA pag 50

- "Quando gli storici analizzeranno il 2022, lo ricorderanno come un anno in cui nulla ha funzionato"

AGENDA Gennaio-Febbraio pag 52

- Calendario dei Congressi e dei Corsi

BIOMATERIALI, non bio-ostruttori: la **DIFFERENZA C'È** e si vede!

Dott. Vittorio Siro Leone Farina

*Odontoiatra, Specialista in chirurgia orale,
Master in Parodontologia e implantologia avanzata.
Prof.ac Università degli studi di Brescia, Scuola di
Specializzazione in Chirurgia Orale e Implantologia.
Prof.ac Università degli studi di Milano-Bicocca,
Corso di Laurea magistrale a ciclo unico
in odontoiatria e protesi dentaria.
Socio Attivo Italian Academy of Osteointegration.
Socio Attivo Associazione Italiana Fotografia Odontoiatrica.
Relatore in diversi corsi e congressi in Italia ed all'estero.
Pubblicato diversi articoli su riviste scientifiche.*



I biomateriali si suddividono, di base, in quattro macrocategorie: ceramiche, metalli, polimeri e compositi. Quali sono nello specifico le loro applicazioni in ambito odontoiatrico?

Considerando la suddivisione in macro categorie, questi materiali citati servono per ricreare e ristabilire la funzione e l'estetica del paziente. In particolare potremmo suddividerli in due subclassi: biomateriali di primo livello e di secondo livello. I Biomateriali di primo livello servono a ricostituire le basi anatomiche (tessuti duri e molli) dove inserire i biomateriali di secondo livello (gli impianti dentali). I Biomateriali di secondo livello, invece, vanno a sostituire completamente il dente nella sua interezza tramite la radice (impianto) e il dente (corone in metallo/ceramica/metalfree...ecc). Soffermandoci in questa intervista sulla subclasse di primo livello, i biomateriali, consentono di ricreare i tessuti duri (l'osso propriamente detto e l'osso alveolare) ripristinando l'anatomia persa per patologia; ridando così al paziente un sorriso adeguato.

Quali sono le caratteristiche peculiari che un biomateriale deve avere?

I biomateriali possono avere diverse caratteristiche peculiari. Prima di tutto il materiale ottimale che dovremmo utilizza-

re in campo chirurgico odontoiatrico deve essere un "BIO-materiale" e non "BIO-ostruttore": il materiale non deve dare alcun tipo di reazione avversa nei confronti del paziente, deve farsi compenetrare completamente dal sangue avendo come funzione chiave quella di stabilizzare il coagulo di sangue. Dobbiamo soffermarci sul concetto di biomateriale capendo che negli ultimi 20 anni il suo ruolo è cambiato radicalmente: dal miglior sostituto dell'osso al miglior mantenitore di volume. In questa frase si può capire quanto il clinico, prendendo per dogma questa citazione, può scegliere il miglior materiale per rigenerare e ricreare i tessuti che il paziente ha perso.

Per cui quando vogliamo rigenerare i tessuti mantenendoli nel tempo, il clinico dovrà scegliere il materiale più idoneo in base a queste due importanti caratteristiche: L'Osteoconduttività e l'Osteoinduttività.

La Osteoconduttività tipica della totalità dei biomateriali in uso odontoiatrico consente al sangue, punto chiave della rigenerazione, di attraversare il materiale e di mantenere il volume, in modo che le cellule degli osteoblasti si possano depositare su queste particelle, trovare un habitat adeguato e produrre matrice osteoide che differenziandosi trasforma il biomateriale in woven bone ed infine in osso maturo lamellare.

L'Osteoconduttività ad oggi, qualità presente solo nell'osso autologo (osso del Paziente), consente grazie alla presenza delle BMP2 (Proteine morfogenetiche) di indurre la trasformazione di un materiale in osso anche in zone extraossee.

Vi sono in commercio nei paesi Extra UE proteine Morfogenetiche eterologhe che da noi non sono ancora approvate e che a tutt'oggi la letteratura non si è espressa sulla loro reale ed effettiva validità ed efficacia.

La scelta del biomateriale ideale deve essere valutata in base alle indicazioni cliniche, al risultato che si vuole ottenere o entrambe le cose?

Con le conoscenze biologiche e cliniche raggiunte ad oggi, la rigenerazione dei difetti ossei in odontoiatria deve essere trattata avendo ben presenti due concetti molto importanti: Bone Housing (casa ossea) e Bone Relaining (osso di contorno).

Quando il chirurgo vuole rigenerare un difetto, sia in senso orizzontale che in senso verticale, deve tener presente che se non vuole avere insuccessi a medio-lungo termine deve ricreare il volume osseo all'interno della casa ossea con endoscheletri adeguati (osso autologo o miscele di osso autologo e biomateriale nella % 50-50... meglio % 70-30) con esoscheletri appropriati (membrane d-ptfe, membrane rinforzate, griglie customizzate, lamine ecc.) così da ottenere una restitutio ad integrum duratura nel tempo.

In aree estetiche per mimare meglio la forma dei tessuti persi (esempio le bozze canine), bisogna associare al Bone housing, il Bone relaining con solo biomateriali a lento riassorbimento (le idrossiapatiti eterologhe e sintetiche sono le migliori). In questo modo unendo le due metodiche di rigenerazione, si possono ottenere volumi ossei stabili e duraturi nel tempo.

Quale differenza tra i materiali eterologhi di origine animale rispetto a quelli di origine sintetica?

Da un punto di vista chimico i due tipi di biomateriali sono uguali: stiamo parlando di idrossiapatite, molecola capace di creare un ambiente favorevole all'osteoblasto cellula progenitrice dell'osteocita capace di produrre matrice osteoide. Semmai è il tipo di purificazione (processazione del prodotto animale) che può determinare un' idrossiapatite più o meno pura. Negli anni si è visto come alcuni prodotti animali non completamente deantigenati creassero delle reazioni avverse nei pazienti, magari a distanza di tempo, con notevoli complicazioni sia per il clinico che per il paziente. Inoltre ci potrebbe essere la possibilità di poter passare malattie (da animale a uomo) come la "sindrome della mucca pazza" nonostante siano prodotti che subiscono il trattamento termico. Per ovviare a qualsiasi possibile trasmissione di virus, sono quindi nati allevamenti certificati e ubicati in zone dove non si è mai manifestata tale malattia.

Il Biomateriale sintetico è esente da queste problemati-

che ma ne presenta delle altre: per crearlo bisogna usare temperature più alte avendo un materiale così molto cristallino e quindi può risultare un materiale ad effetto pietruzza (maggiore difficoltà ad essere aggredito dalle cellule dell'uomo per la neoformazione ossea). Inoltre la forma del cristallo dell'idrossiapatite è leggermente diverso da quello eterologo-autologo e questo in alcuni casi porta ad avere maggiori tempi di guarigione per ottenere una simile qualità di neo-osso. Inoltre, molti prodotti sintetici devono essere coadiuvati con polimeri per avere una migliore manipolazione intraoperatoria rispetto ai materiali di riferimento.

Quali sono i vantaggi specifici dell'utilizzo, da parte del professionista, di biomateriali nel corso di un intervento terapeutico?

E quali i benefici per il paziente?

Avere a disposizione i biomateriali consente di ridurre l'invasività degli interventi chirurgici, dato che si possono evitare i siti donatori di prelievo. Inoltre la disponibilità in volume di biomateriale è teoricamente illimitata, mentre se venisse utilizzato l'osso del paziente questo risulta "limitato" in base alla sua anatomia ossea.

Da parte del paziente avere la possibilità di usare solo o in associazione con i biomateriali riduce enormemente i tempi operatori e la morbidità: sono tutti quei fattori tipici dell'infiammazione nel post operatorio (rossore-calore-dolore-gonfiore e riduzione della funzione).

Qual è la nuova frontiera dei biomateriali?

Come risponde l'industria alle crescenti esigenze e complessità del settore odontoiatrico?

Tutte le Università insieme ai centri di ricerca pubblici e privati stanno cercando di rendere i biomateriali simili a livello microscopico alla forma dell'osso umano, in modo che il coagulo con le cellule deputate alla neoformazione di osso si trovino un ambiente idoneo per esprimere le loro maggiori potenzialità rigenerative.

Il clinico ricerca dai biomateriali la facilità d'uso extra ed intraoperatoria in modo da velocizzare il posizionamento e la chiusura del lembo in modo adeguato senza che quest'ultimo si mobilizzi. Deve farsi attraversare dal sangue e dalle cellule stabilizzando il coagulo, predisponendo quindi tutte le fasi di produzione di matrice ossea. Dovrebbe riassorbirsi completamente in modo da essere interamente sostituito da nuova matrice ossea, mantenendo sempre il volume desiderato.

Le nuove frontiere dei biomateriali sono caratterizzate da biostimolanti coadiuvati tramite copolimeri che assicurano una migliore lavorabilità e stabilizzazione del prodotto una volta posizionato nel difetto del paziente.

Le industrie rispondono alle sempre maggiori richieste di casi complessi, producendo endo ed eso-scheletri riassorbibili individualizzati tramite le tecnologie della cbct e delle stampanti, consentendo così di trasformare i difetti ossei in opportunità terapeutiche.

> A CONFRONTO

BIOMATERIALI	Calcitos	ActyColl	Alos Granulare
Produttore	Bioteck spa	Tiss'you	Allmed srl
Importatore/Distributore	✗	Overmed	✗
Origine	Equina	Equina	Sintetica
Composizione	Osso equino deproteinizzato	Collagene di Tipo I	Acido Poliglicolico e Polilattico, Idrossiapatite porosa
Processo di fabbricazione/ rimozione degli antigeni	Termico	Membrane e feltri di collagene naturale estratto da tendine d'Achille di origine equina	Essendo di origine sintetica non contiene antigeni
Riassorbimento	Parziale > 1 anno	Totale in 4/6 settimane	Totale in 4/8 mesi
Indicazioni	Difetti parodontali, difetti perimplantari, rialzo del seno mascellare, cavità cistiche, cavità post-estrattive, split crest, mini rialzi del seno mascellare, rialzi parcellari/crestali, rigenerazione verticale, rigenerazione orizzontale	Difetti parodontali, difetti perimplantari, rialzo del seno mascellare, cavità cistiche, cavità post-estrattive, split crest, mini rialzi del seno mascellare, rialzi parcellari/crestali, rigenerazione verticale, rigenerazione orizzontale, da utilizzare in tutti i casi in cui serve una barriera protettiva	Difetti parodontali, difetti perimplantari, rialzo del seno mascellare, cavità cistiche, cavità post-estrattive, split crest, mini rialzi del seno mascellare, rialzi parcellari/crestali, rigenerazione verticale, rigenerazione orizzontale, socket preservation
Innesti ossei con cui possono essere associati	Autologo	Sangue, plasma, tessuto osseo e adiposo, emostatici, colla di fibrina, fattori di crescita, antibiotici	Qualsiasi tipo
Forma	Granuli spongiosi	Membrane, feltri	Granuli
Possibilità di associare con biostimolatori	✓ PRGF, L-PRF, PRP, cellule staminali adipose, da midollo osseo e sangue periferico	✓ preparati piastrinici	✓ PRP - PRF - PRGF e cellule staminali/progenitrici
Codice di Repertorio Dispositivo Medico	7144	P900402	109025
Tipo di sterilizzazione	Raggi beta	Raggi gamma	Raggi gamma
Idratare prima dell'uso	✓ fisiologica sterile	✓ soluzione fisiologica	Non necessario, qualche goccia di fisiologica o sangue per migliorarne la modellabilità
Letteratura internazionale	✓	✓	✓
Confezionamento	Doppio confezionamento sterile, vial	Singolo o multiplo da 6 o 10 pezzi	Doppio blister sterile
Anno immissione mercato italiano e distribuzione mondiale (num. di paesi)	2011/72 paesi	2020/18 paesi	2018
Certificazioni/documentazioni di qualità	Marcatura CE, ISO 13485	CE - ISO 13485:2021	Marcatura CE, ISO 14385-2016
Prezzo di listino*	✗	A partire da euro 45,00	Euro 180,00 (conf da 4 pz)
Info azienda	Tel. 0444.289366 www.bioteck.com/odontoiatria/ (Distributore per l'Italia Bioactiva srl Tel. 0444.963261)	Tel. 0549.964537 www.Tissy.com (Dati forniti da Overmed Tel. 02.45712909 - www.overmed.eu)	Tel. 039.481123 www.allmed.it

AVVERTENZE IMPORTANTI PER IL LETTORE

L'assenza di alcuni prodotti all'interno del Confronto è dovuta alla mancata comunicazione dei dati da parte delle case Produttrici/Importatrici oppure perché la redazione non ha avuto notizia della presenza sul mercato italiano dei prodotti di determinate aziende. I dati e le informazioni presenti in questa sezione e negli eventuali approfondimenti pubblicati nella successiva collegata, sono forniti dalle aziende produttrici e/o importatrici e/o distributori dei prodotti, le quali si assumono tutte le responsabilità legate alla loro veridicità e correttezza. Le responsabilità fanno a capo alle aziende che appaiono nella voce "Fornitore dati tecnici". Se tale campo è vuoto la responsabilità è dell'azienda che appare alla voce "Produttore". In particolare Infodent si dichiara esente da ogni responsabilità relativa ai prezzi comunicati dalle aziende nella scheda fornita e dalla eventuale esclusiva che dovesse avere un'azienda nel poter importare o commercializzare il

Legenda: + approfondimento ✚ focus prodotto ✗ Non Fornito ✓ SI ✗ NO

Creos Xenogain

Nibec Co. Ltd
Nobel Biocare
Bovina
Matrice ossea bovina deproteinizzata (DBBM)
Riscaldamento 600°
Parziale
Difetti parodontali, difetti perimplantari, rialzo del seno mascellare, cavità cistiche, cavità post-estrattive, split crest, mini rialzi del seno mascellare, rialzi parcellari/crestali, rigenerazione verticale, rigenerazione orizzontale
Autologo
Granuli, blocchetto (forma collagenata)
✗
1466190
Raggi gamma
✓ fisiologica, sangue del paziente
✓ 5
Coppetta, flacone, siringa - doppio blister sterile
2016/EU, USA
✗
✗
www.nobelbiocare.com

Endobon

Zimvie
Biomax
Bovina
Osso bovino demineralizzato
Doppio trattamento chimico di pirolisi
Parziale
Difetti perimplantari, rialzo del seno mascellare, cavità cistiche, cavità post-estrattive, mini rialzi del seno mascellare, rialzi parcellari/crestali, rigenerazione verticale, rigenerazione orizzontale
Autologo
Granuli
✗
483613/R
Raggi gamma
✓
✓ 45
0,5 / 1,0 / 2,0 / 5,0 / 8,0 ml
2008
FDA/iso/CE
✗
Tel. 0444.913410 www.biomax.it

EthOss

Medbone
Price
Sintetica
Beta fosfato tricalcico e solfato di calcio
✗
Totale in 12-18 mesi
Difetti parodontali, difetti perimplantari, rialzo del seno mascellare, cavità cistiche, cavità post-estrattive, split crest, mini rialzi del seno mascellare, rialzi parcellari/crestali, rigenerazione verticale, rigenerazione orizzontale
Alloplastici
Polvere
✗
2025562
Raggi gamma
✓ soluzione fisiologica sterile
✓
3 siringhe da 0,5cc, 3 siringhe da 1,0 cc. e 3 siringhe da 0,25cc.
2018/63 paesi
CE, SFDA, AMC, TGA
✗
Price srl Tel. 0332.281720 https://it.ethoss.dental www.pricevarese.com

+ Fisiograft HA Pasta

Ghimas
✗
Sintetica
Copolimeri di acido polilattico e poliglicolico (plga) + idrossiapatite
Preparazione, confezionamento e sterilizzazione
Parziale PLGA 4-6 mesi, Idrossiapatite 12 mesi +
Difetti parodontali, difetti perimplantari, rialzo del seno mascellare, cavità cistiche, cavità post-estrattive, split crest, mini rialzi del seno mascellare, rialzi parcellari/crestali, rigenerazione verticale, rigenerazione orizzontale, per tutti i tipi di difetto
✗
Pasta malleabile
✗
✗
Raggi gamma
✗
✓ 17
2 siringhe da 1 ml
2022
ISO 13485 e 9001
Euro 66,00
Tel. 051.575353 www.ghimas.it

prodotto, non potendo verificare se esiste per ogni prodotto un prezzo imposto dalla casa madre o un'esclusiva nella distribuzione. Le aziende che forniscono i dati tecnici pur non avendone la legittimità si assumono ogni responsabilità direttamente nei confronti di un'azienda terza che si senta lesa o riceva danni da tale pratica. Eventuali rimostranze in merito dovranno essere rivolte DIRETTAMENTE all'azienda responsabile di aver fornito i dati, mandando solo per conoscenza ad Infodent eventuali comunicazioni. Gli eventuali errori materiali o di trascrizione commessi dalla redazione dovranno essere comunicati all'indirizzo info@infodent.it e saranno divulgati sui numeri successivi come Errata Corrige. Se gli errori di comunicazione fanno capo alla azienda, la redazione, valutando il caso specifico, deciderà se procedere alla pubblicazione della errata corrige. La presente rubrica ha finalità di informazione giornalistica, non di repertorio, non ha pretesa di esaustività e non vuole esprimere giudizi sui prodotti. Il lettore è invitato a non interpretare come una scelta redazionale la elencazione di prodotti o la mancata citazione di altri.

* I prezzi si intendono al netto di IVA

> A CONFRONTO

BIOMATERIALI	+ Fisiograft Slurry Gel	+ Geistlich Bio-Oss®	+ Geistlich Bio-Oss® Collagen
Produttore	Ghimas	Geistlich Pharma AG	Geistlich Pharma AG
Importatore/Distributore	✗	✗	✗
Origine	Sintetica	Bovina	Bovina e suina
Composizione	Copolimeri di acido polilattico e poliglicolico (plga)	Osso bovino deproteneizzato	Osso bovino deproteneizzato+10% collagene suino purificato
Processo di fabbricazione/rimozione degli antigeni	Preparazione, confezionamento e sterilizzazione.	Origine materie prime da paesi privi di BSE - rimozione totale degli antigeni e mantenimento della trabecolatura originaria con micro e nanopori grazie a un processo termico e chimico brevettato	Come Geistlich Bio-Oss con aggiunta 10% collagene suino altamente purificato
Riassorbimento	Totale in 4-6 mesi	Totale in > 1 anno	Totale in > 1 anno
Indicazioni	Difetti parodontali, difetti perimplantari, rialzo del seno mascellare, cavità cistiche, cavità post-estrattive, split crest, mini rialzi del seno mascellare, rialzi parcellari/crestali, rigenerazione verticale, rigenerazione orizzontale, azione Scaffold, per ogni tipo di difetto	Difetti parodontali, difetti perimplantari, rialzo del seno mascellare, cavità cistiche, cavità post-estrattive, split crest, mini rialzi del seno mascellare, rialzi parcellari/crestali, rigenerazione verticale, rigenerazione orizzontale	Difetti parodontali, difetti perimplantari, rialzo del seno mascellare, cavità cistiche, cavità post-estrattive, split crest, mini rialzi del seno mascellare, rialzi parcellari/crestali, rigenerazione verticale, rigenerazione orizzontale, Mantenimento di volumi nell'impianto immediato
Innesti ossei con cui possono essere associati	Da solo o miscelabile con tutti i biomateriali granulari presenti sul mercato o autologhi	Autologo, omologo	Autologo, omologo
Forma	Gel slurry	Granuli	Blocco
Possibilità di associare con biostimolatori	✗	✓ sangue, Regenfast®, PRF, PRGF, staminali	✓ sangue, Regenfast®, staminali, PRF, PRGF
Codice di Repertorio Dispositivo Medico	✗	33829, 1363313, 1363314, 551307, 551370, 551371	33899 34217 249398
Tipo di sterilizzazione	Raggi gamma	Raggi gamma	Raggi gamma
Idratare prima dell'uso	✗	✓ soluzione fisiologica Regenfast® o sangue	✓ soluzione fisiologica Regenfast® o sangue
Letteratura internazionale	✓ 17	✓ 1.270	✓ 442
Confezionamento	1 siringa da 1 ml	Doppio blister sterile fiala/siringa	Doppio blister sterile
Anno immissione mercato italiano e distribuzione mondiale (num. di paesi)	2022	1986/90 paesi	1997/90 paesi
Certificazioni/documentazioni di qualità	ISO 13485 e 9001	CE FDA MDSAP EDQM Donazione Sangue ISO13485 ISO9001	CE FDA MDSAP EDQM Donazione Sangue ISO13485 ISO9001
Prezzo di listino*	Euro 32,00	A partire da euro 72,00	A partire da euro 49,00 a conf.
Info azienda	Tel. 051.575353 www.ghimas.it	Tel. 0445.370890 www.geistlich.it shop.geistlich.it	Tel. 0445.370890 www.geistlich.it shop.geistlich.it

AVVERTENZE IMPORTANTI PER IL LETTORE

L'assenza di alcuni prodotti all'interno del Confronto è dovuta alla mancata comunicazione dei dati da parte delle case Produttrici/Importatrici oppure perché la redazione non ha avuto notizia della presenza sul mercato italiano dei prodotti di determinate aziende. I dati e le informazioni presenti in questa sezione e negli eventuali approfondimenti pubblicati nella successiva collegata, sono forniti dalle aziende produttrici e/o importatrici e/o distributori dei prodotti, le quali si assumono tutte le responsabilità legate alla loro veridicità e correttezza. Le responsabilità fanno a capo alle aziende che appaiono nella voce "Fornitore dati tecnici". Se tale campo è vuoto la responsabilità è dell'azienda che appare alla voce "Produttore". In particolare Infodent si dichiara esente da ogni responsabilità relativa ai prezzi comunicati dalle aziende nella scheda fornita e dalla eventuale esclusiva che dovesse avere un'azienda nel poter importare o commercializzare il

Legenda: + approfondimento ✚ focus prodotto ✗ Non Fornito ✓ SI ✗ NO

Membrane in collagene T-Barrier	Novabone	NuvaBone	OsteoBiol Gen-Os
B. & B. Dental srl	Multysystem	Tissy'you	Tecnoss srl
✘	✘	Overmed	✘
Equina	Sintetica	Sintetica	Suina
Collagene	Fosforo, silicio, calcio	Idrossiapatite bio-mimetica nano-strutturata	Particolato cortico-spongioso colla-genato
✘	I prodotti sono sterili, non hanno mai dimostrato di causare alcuna interazione negativa con il sistema immunitario, sono interamente riassorbibili nel tempo. I dispositivi stessi non sono indicati per interagire con gli antigeni	Processo di sintesi nanotecnologica a partire da sali di fosfato di calcio	OsteoBiol® by Tecnoss® exclusive process
Totale in 8 settimane	Totale in 6/8 mesi	Totale in 6/8 mesi	Parziale in 4-5 mesi
Difetti parodontali, difetti perimplantari, rialzo del seno mascellare, cavità cistiche, cavità post-estrattive, split crest, mini rialzi del seno mascellare, rialzi parcellari/crestali, rigenerazione verticale, rigenerazione orizzontale, protezione impianti IUXTA ossei	Difetti parodontali, difetti perimplantari, rialzo del seno mascellare, cavità cistiche, cavità post-estrattive, split crest, mini rialzi del seno mascellare, rialzi parcellari/crestali, rigenerazione verticale, rigenerazione orizzontale	Difetti parodontali, difetti perimplantari, rialzo del seno mascellare, cavità cistiche, cavità post-estrattive, split crest, mini rialzi del seno mascellare, rialzi parcellari/crestali, rigenerazione verticale, rigenerazione orizzontale	Difetti parodontali, difetti perimplantari, rialzo del seno mascellare, cavità cistiche, cavità post-estrattive, split crest, mini rialzi del seno mascellare, rialzi parcellari/crestali, rigenerazione orizzontale
Autologo, omologo	Autologo	Sangue, plasma, tessuto osseo e adiposo, emostatici, colla di fibrina, fattori di crescita, antibiotici	Tutti
Blocco	Putty con legante in glicerina	Granuli densi, granuli porosi, pasta iniettabile, crunch malleabile	Granuli essiccati
✓ cellule staminali, PRF	✘	✓ preparati piastrinici	✓ PRF - PRP - colla di fibrina
1760988	CE 0120	P900402	478856
Raggi gamma	Raggi beta	Raggi gamma	Raggi gamma
✓ soluzione salina sterile	✘	✓ i granuli con soluzione fisiologica, sangue, preparati piastrinici	✓ fisiologica
✓ 435	✓ decine	✓	✓ 103
2 membrane in blister singoli	Siringa o cartucce monouso	Flacone e siringa	Flaconi sterili da gr 0.25 / 0.5 / 1.0 / 2.0
2012	2011	2020/12 paesi	2000/60 paesi
QCT-0102-18 ISS	FDA CE	CE - ISO 13485:2021	CE 0477
Euro 120,00 (conf. da 2 membrane 23x23 mm)	Euro 205,00/189,00 cc	A partire da euro 62,50	Euro 63,00 + Iva 4% (0,5 gr)
www.bebdental.it	Tel. 039.2302681 www.multysystem.com www.nbputty.com	Tel. 0549.964537 www.Tissy.com (Dati forniti da Overmed Tel. 02.45712909 - www.overmed.eu)	Tel. 011.9682604 www.osteobiol.com www.roen.it

prodotto, non potendo verificare se esiste per ogni prodotto un prezzo imposto dalla casa madre o un'esclusiva nella distribuzione. Le aziende che forniscono i dati tecnici pur non avendone la legittimità si assumono ogni responsabilità direttamente nei confronti di un'azienda terza che si senta lesa o riceva danni da tale pratica. Eventuali rimostranze in merito dovranno essere rivolte DIRETTAMENTE all'azienda responsabile di aver fornito i dati, mandando solo per conoscenza ad Infodent eventuali comunicazioni. Gli eventuali errori materiali o di trascrizione commessi dalla redazione dovranno essere comunicati all'indirizzo info@infodent.it e saranno divulgati sui numeri successivi come Errata Corrige. Se gli errori di comunicazione fanno capo alla azienda, la redazione, valutando il caso specifico, deciderà se procedere alla pubblicazione della errata corrige. La presente rubrica ha finalità di informazione giornalistica, non di repertorio, non ha pretesa di esaustività e non vuole esprimere giudizi sui prodotti. Il lettore è invitato a non interpretare come una scelta redazionale la elencazione di prodotti o la mancata citazione di altri.

* I prezzi si intendono al netto di IVA

> A CONFRONTO

BIOMATERIALI	Osteoxenon	Plena Flex/Medium/Graft	RE-Bone®
Produttore	Bioteck spa	Collagen Matrix Inc.	Ubgen Srl
Importatore/Distributore	✘	Sweden&Martina	✘
Origine	Equina	Suina	Osso bovino
Composizione	Idrossiapatite naturale di origine equina, collagene osseo preservato	Collagene suino e carbonato-apatite con collagene	Femore bovino decellularizzato e deantigenizzato
Processo di fabbricazione/rimozione degli antigeni	Enzimatico a temperature controllate (Zymo-Teck)	Sterilizzazione con raggi gamma	Trattamento Thermagen® bassa temperatura
Riassorbimento	Totale 4-12 mesi a seconda del difetto	Totale	Totale in 12 mesi
Indicazioni	Difetti parodontali, difetti perimplantari, rialzo del seno mascellare, cavità cistiche, cavità post-estrattive, split crest, mini rialzi del seno mascellare, rialzi parcellari/crestali, rigenerazione verticale, rigenerazione orizzontale	Difetti parodontali, difetti perimplantari, rialzo del seno mascellare, cavità post-estrattive, split crest, mini rialzi del seno mascellare, rialzi parcellari/crestali, rigenerazione verticale, rigenerazione orizzontale, socket preservation	Difetti parodontali, difetti perimplantari, rialzo del seno mascellare, cavità post-estrattive, split crest, mini rialzi del seno mascellare, rialzi parcellari/crestali, rigenerazione verticale, rigenerazione orizzontale
Innesti ossei con cui possono essere associati	Autologo, omologo ed eterologo	Autologo	Autologo
Forma	Granuli, granuli in gel, blocchi, Flex Cortical Sheet	Membrana e granuli	Granuli, blocchi, siringa no-gel
Possibilità di associare con biostimolatori	✓ PRGF, L-PRF, PRP, cellule staminali adipose, da midollo osseo e sangue periferico	✘	✓ tutti i concentrati piastrinici
Codice di Repertorio Dispositivo Medico	7144	✘	1502115; 1502112; 1502111; 1804537
Tipo di sterilizzazione	Raggi beta	Raggi gamma	Raggi gamma
Idratare prima dell'uso	✓ fisiologica sterile	✓ fisiologica/sangue	✓ sangue del paziente/fisiologica
Letteratura internazionale	✓	✓ 12	✓ più di 10 (altri in attesa indicizzazione)
Confezionamento	Doppio confezionamento sterile, vial, siringa	Membrane: blister, graft: vasetto	Fiala, siringa, blocco
Anno immissione mercato italiano e distribuzione mondiale (num. di paesi)	2009/72 paesi	2022	2016/36 paesi
Certificazioni/documentazioni di qualità	Marcatura CE, ISO 13485	CE E FDA	Certificato CE e ISO13485
Prezzo di listino*	✘	✘	✘
Info azienda	Tel. 0444.289366 https://www.bioteck.com/odontoiatria (Distributore per l'Italia Bioactiva srl Tel. 0444.963261)	Sweden&Martina Tel. 049.9124300 www.collagenmatrix.com www.sweden-martina.com	Tel. 043628630 www.ubgen.com

AVVERTENZE IMPORTANTI PER IL LETTORE

L'assenza di alcuni prodotti all'interno del Confronto è dovuta alla mancata comunicazione dei dati da parte delle case Produttrici/Importatrici oppure perché la redazione non ha avuto notizia della presenza sul mercato italiano dei prodotti di determinate aziende. I dati e le informazioni presenti in questa sezione e negli eventuali approfondimenti pubblicati nella successiva collegata, sono forniti dalle aziende produttrici e/o importatrici e/o distributori dei prodotti, le quali si assumono tutte le responsabilità legate alla loro veridicità e correttezza. Le responsabilità fanno a capo alle aziende che appaiono nella voce "Fornitore dati tecnici". Se tale campo è vuoto la responsabilità è dell'azienda che appare alla voce "Produttore". In particolare Infodent si dichiara esente da ogni responsabilità relativa ai prezzi comunicati dalle aziende nella scheda fornita e dalla eventuale esclusiva che dovesse avere un'azienda nel poter importare o commercializzare il

Legenda: + approfondimento ✚ focus prodotto ✘ Non Fornito ✓ SI ✘ NO

Rigenera BCP Granuli

Biotec Srl - Btk
✘
Sintetica
Idrossiapatite e β -tricalcio-fosfato in rapporto 30/70 in peso
Sinterizzazione di schiuma di polveri sintetiche di grado medicale, non sono presenti antigeni
Parziale 12 mesi
Difetti parodontali, rialzo del seno mascellare, cavità post-estrattive, mini rialzi del seno mascellare, rigenerazione verticale
✘
Granuli porosi
✘
1999352
Raggi gamma
✓ consigliato con fisiologica o sangue paziente
✘
In vials di vetro tipo PHARMA, da 0.5 gr con granulometria 0.25-1mm e 2 gr. con granulometria 1-2 mm
2020
Certificato CE n° 492-00-00-DM
✘
www.btk.dental

Smartbone

Industrie Biomediche Insubri SA
✘
Bovina
Matrice Bovina + Biopolimeri + Collagene denaturato
Trattamento chimico a bassa temperatura
Totale in 2 anni
Difetti perimplantari, rialzo del seno mascellare, cavità cistiche, cavità post-estrattive, split crest, mini rialzi del seno mascellare, rialzi parcellari/crestali, rigenerazione verticale, rigenerazione orizzontale, ricostruzioni maxillo-facciali
Autologo, omologo
Microchips, blocchi, custom made
✓ PRF, CGF, PRP, PRGF e sangue del paziente
✘
Ossido di Etilene per i blocchi e Raggi Beta per i microchips
✓ solo con sangue del paziente
✓ 42
Microchips: fiala in vetro + blister; Blocchi: doppia busta
2012/35 paesi
CE; ISO 13485; On demand MDR approved
A partire da euro 69,00
Tel. +41 91 930 66 40 www.ibi-sa.com

Smartgraft Granules

Collagen Matrix Inc.
Regedent
Suina
Osso suino deproteinizzato
Combinazione di step di trattamenti termochimici
Totale in >1 anno
Difetti parodontali, difetti perimplantari, rialzo del seno mascellare, cavità cistiche, cavità post-estrattive, split crest, mini rialzi del seno mascellare, rialzi parcellari/crestali, rigenerazione verticale, rigenerazione orizzontale
Autologo, omologo
Granuli
✓ acido ialuronico reticolato, cellule staminali, PRF
2014349
Raggi gamma
✓ fisiologica sterile, sangue, oppure acido ialuronico reticolato
✓
Dappen sterile, siringa in doppio blister
2020, Mondiale 2014
MDD 93/42
✘
Dati forniti da Regedent Italia Tel. 375.6659649 www.regedent.it

Synthograft

Bicon Dental Implants
✘
Sintetica
Beta fosfato tricalcico in fase pura
✘
Totale in 5-6 mesi
Rialzo del seno mascellare, split crest, mini rialzi del seno mascellare, rigenerazione verticale, rigenerazione orizzontale
Autologo
Microgranuli
✘
Raggi gamma
✓ con sangue autologo
✓
In fiale monodose
1981 con approvazione FDA
FDA
✘
Bicon Italia Tel. 06.9682293 www.bicon.com

prodotto, non potendo verificare se esiste per ogni prodotto un prezzo imposto dalla casa madre o un'esclusiva nella distribuzione. Le aziende che forniscono i dati tecnici pur non avendone la legittimità si assumono ogni responsabilità direttamente nei confronti di un'azienda terza che si senta lesa o riceva danni da tale pratica. Eventuali rimostranze in merito dovranno essere rivolte DIRETTAMENTE all'azienda responsabile di aver fornito i dati, mandando solo per conoscenza ad Infodent eventuali comunicazioni. Gli eventuali errori materiali o di trascrizione commessi dalla redazione dovranno essere comunicati all'indirizzo info@infodent.it e saranno divulgati sui numeri successivi come Errata Corrige. Se gli errori di comunicazione fanno capo alla azienda, la redazione, valutando il caso specifico, deciderà se procedere alla pubblicazione della errata corrige. La presente rubrica ha finalità di informazione giornalistica, non di repertorio, non ha pretesa di esaustività e non vuole esprimere giudizi sui prodotti. Il lettore è invitato a non interpretare come una scelta redazionale la elencazione di prodotti o la mancata citazione di altri.

* I prezzi si intendono al netto di IVA

REGENFAST®: la rigenerazione ossea e tissutale ad un nuovo livello

Dalla collaborazione tra Geistlich Biomaterials, da oltre 30 anni leader del mercato mondiale dell'odontoiatria rigenerativa e l'officina bio-farmaceutica Mastelli, nasce Regenfast®. Il prodotto migliora il trofismo dei tessuti, aumentando la vitalità cellulare per supportare in modo più efficiente la rigenerazione. In combinazione con i biomateriali Geistlich può essere utilizzato sia nella rigenerazione dei tessuti duri che molli, favorendo trattamenti rigenerativi più rapidi

REGENFAST® è un gel viscoelastico sterile di origine naturale, biocompatibile, completamente riassorbibile, pronto all'uso e conservabile a temperatura ambiente. Tre sono gli elementi di cui è composto.

I polinucleotidi (PN) forniscono uno stimolo trofico agendo:

- Sui fibroblasti
- Sulla produzione di matrice extracellulare
- Aumentando il collagene.

L'Acido ialuronico (HA) favorendo l'idratazione dei tessuti migliora:

- La vitalità dei fibroblasti
- La guarigione delle ferite, in combinazione con i PN.

Il Mannitolo fornisce protezione:

- Riducendo la degradazione dell'acido ialuronico del 34%
- Grazie alla sua azione antiossidante.

"Siamo orgogliosi della qualità e della sicurezza dei nostri prodotti. Processi produttivi e test rigorosi ci garantiscono di raggiungere gli elevati standard normativi richiesti. Abbiamo per questo istituito il marchio "Geistlich Select" che attribuiamo solo a prodotti di aziende terze che condividono i nostri valori e rispondono ai nostri standard di qualità e sicurezza, come Regenfast®: il prodotto è stato sviluppato dall'officina Bio-farmaceutica Mastelli, anch'essa a conduzione familiare, e giunta ad oggi alla terza generazione. L'azienda produce prodotti a base di Polinucleotidi ed è leader di settore in diversi ambiti medicali, con svariate pubblicazioni effettuate nel corso di oltre 60 anni di ricerca e sviluppo. Negli ultimi 10 anni sono state effettuate oltre 1,7 milioni di somministrazioni con i Polinucleotidi Mastelli. Oggi grazie alla combinazione tra Regenfast®



e i biomateriali Geistlich, possiamo portare la rigenerazione in odontoiatria a un nuovo livello".

Margherita Costa
AD Geistlich Italia

+ PER INFORMAZIONI
www.geistlich.it

Inquadra i Qr code per:

INFORMAZIONI	CASI CLINICI
↓	↓



"L'uso di Regenfast® associato a microgranuli di Geistlich Bio-Oss® sembra fornire effetti promettenti nella risoluzione di un difetto infraosseo profondo non contenitivo".

Prof. Francesco Cairo



"L'uso del gel di Polinucleotidi Regenfast® associato alla matrice Geistlich Fibro-Gide® permette una copertura radicolare completa e un aumento di spessore dei tessuti molli ottimale".

Prof. Daniele Cardaropoli

PREZZI: (inclusi di modelli 3D!)

- Metallo ceramica € 75
- Zirconia stratificata € 98
- Dissilicato (IPS e-max by Ivoclar) € 98
- Lavorazioni su impianti con:
moncone fornito da studio € 105
incluso di corona in metallo ceramica
- Lavorazioni su moncone calcinabile € 125
incluso di corona in metallo ceramica



Contatti
+39 334 780 5068
+39 375 692 7674

Inviaci i file in formato .stl via email a:
info@gmgdental@gmail.com



Il nuovo protagonista delle tue rigenerazioni: REGENFAST®

La soluzione
per trattamenti
rigenerativi più rapidi



Come agisce:

> REGENFAST® migliora il trofismo dei tessuti, aumentando la vitalità cellulare per supportare in modo più efficiente la rigenerazione e promuovendo la guarigione delle ferite

> È il gel viscoelastico a base di Polinucleotidi ed Acido Ialuronico, pronto all'uso e conservabile a temperatura ambiente

Favorisce una rigenerazione
più efficiente!

Inquadra il QR Code
e scopri lo qui!



All in one – One for all

Nuovi biomateriali osteoconduttivi sintetici, performanti, duttili, sicuri, pratici, economici, risolutivi ed utili per ogni necessità



Ghimas, per celebrare i suoi 75 anni di attività nel dentale, lancia sul mercato due innovativi biomateriali di sintesi **FISIOGRAFT SLURRY GEL™** e **FISIOGRAFT HA PASTA™**, appartenenti alla celebre linea **FISIOGRAFT®** a base di

PLGA (acido polilattico e acido poliglicolico), venduta in tutto il mondo e con all'attivo più di 100 pubblicazioni scientifiche. Entrambi i nuovi articoli sono disponibili in siringhe da 1ml pre-caricate pronte all'uso.

FISIOGRAFT SLURRY GEL

è il nuovo gel a base di PLGA e destrano. **"ONE FOR ALL"**, il più polivalente dei biomateriali. Utilizzabile da solo o miscelabile con tutti i biomateriali granulari presenti sul mercato o autologhi. I componenti in specifiche proporzioni, determinano caratteristiche reologiche che conferiscono la consistenza, la viscosità e la fluidità ideali per un'estrusione agevole, controllata e lineare, per garantire l'azione di scaffold e per esercitare pressione sulle membrane.

Perchè usarlo:

- La plasticità facilita l'inserimento in qualsiasi sito di applicazione.
- Azione scaffold.
- Mantentore di spazio riassorbito completamente in 4-6 mesi non radiopaco.
- Permette l'utilizzo e la miscelazione anche a minime quantità di materiale autologo favorendo il processo di rigenerazione tissutale.

FISIOGRAFT HA PASTA

è la nuova pasta a base di PLGA ed HA (idrossiapatite). **"ALL IN ONE"**, il biomateriale ideale per ogni difetto con azione di mantenimento strutturale dello spazio. Bifasico: unisce proprietà osteoconduttive del PLGA a quelle osteointegrative del HA.

Perchè usarlo:

- Scaffold ideale in ogni tipologia di spazio e nelle aree di applicazione anche più difficili da raggiungere.
- Mantentore di spazio ad azione persistente parzialmente radiopaco.
- Facilmente MODELLABILE ed adattabile alla conformazione del difetto.
- A contatto con il sangue o fisiologica assume maggiore consistenza permettendo una modellazione a spatola.

➤ PER INFORMAZIONI

Ghimas spa
ghimas@ghimas.com
www.ghimas.it



IL NUOVO STUDIO COMPLETO GNATUS ITALIA È ORA DISPONIBILE!












PER INFO E PRENOTAZIONI CHIAMA 0815854492/3314503434
O SCRIVICI A INFO@GNATUS.IT



EXPO DENTAL MEETING | 18-19-20 MAGGIO 2023 RIMINI - ITALIA



Le migliori aziende italiane e internazionali del dentale, decine di **corsi gratuiti** e profilati per ogni esigenza dei diversi professionisti del settore, percorsi personalizzati per odontotecnici, focus su **digital workflow**.



JOIN ENJOY LEARN



futuraimplantsystem

Qualità dell'implantologia

MADE IN ITALY

PRI



KRI



PRE



VIP



MPA



VD



Via Carpenedolo, 3 - 25012 Calvisano (BS) - Italy
Tel. +39 030.99.68.744 - futura@lobooral.com
www.futuraimplantsystem.it



1 IL CASO CLINICO
Riabilitazione protesica full-arch
bi-mascellare su impianti
post-estrattivi a carico immediato

2 DIGITAL@
Oxy Implant

3 L'INTERVISTA
La fotografia digitale
in odontoiatria: un valore
aggiunto

digitaldentalphotography



Dr. Francesco Mangano
DDS, PhD, FICD*

La **FOTOGRAFIA DIGITALE** **ODONTOIATRICA:** tra scienza ed arte, oggi **strumento** **indispensabile** per tutti

* *Professore Associato, Digital Dentistry, Sechenov University, Mosca, Russia. Editore della Digital Dentistry Section del Journal of Dentistry (Elsevier) rivista Q1 con impact factor 4.9 e citescore 6.8. Socio Fondatore, Socio Attivo, Membro del Board of Directors e Presidente Eletto (2024-2025) della Digital Dentistry Society (DDS) International. Direttore della Mangano Digital Academy (MDA), accademia che ha lo scopo di promuovere l'educazione nell'Odontoiatria Digitale. Ideatore del Corso "#ZEROMICRONS: la Precisione in Digital Dentistry". Autore di 136 pubblicazioni su riviste internazionali indicizzate Pubmed e ad elevato impact factor, con un h-index di 47 (Google Scholar) e 37 (Scopus). Esercita la libera professione a Gravedona (Como), dedicandosi esclusivamente all'Odontoiatria Digitale, ed allo sviluppo ed all'applicazione di tecnologie innovative in Odontoiatria, come l'intelligenza artificiale, la realtà aumentata e la robotica.*

Cari colleghi,
bentornati in DentalTech, la rubrica che Infodent dedica al mondo del digitale in Odontoiatria. In questo numero di dicembre 2022 parliamo di un argomento finora mai trattato in queste pagine: la fotografia digitale, ovvero **#digitaldentalphotography**.
Come molti altri dentisti, per ragioni di documentazione legate al controllo della casistica clinica ed alla mia attività di conferenziere internazionale, mi sono dovuto confrontare (mio malgrado!) con la fotografia odontoiatrica. Essendo del tutto negato per la fotografia in generale, tempo fa decisi di acquistare due libri-atlante che consiglio vivamente ai neofiti: "Dental Visualization: a practical approach to digital photography and workflow" di Mirela Feraru e Nitzan Bichacho (edito da Quintessenza), e "Dental Photography" del talentuoso Miladinov Milos, odontotecnico rumeno. Grazie a questi testi-atlante, due veri gioielli, ed ai preziosi suggerimenti dell'amico Dr. Guido Picciocchi, grande esperto in materia, riesco oggi ad ottenere fotografie più che accettabili. Con questo intendo dire che le mie fotografie vengono giudicate accettabili dalle maggiori riviste scientifiche internazionali. Questo naturalmente non fa di me un artista. Molto più bravo di me è l'amico Luca Goisis, realmente appassionato di fotografia, e in grado di realizzare fotografie odontoiatriche intra-ed extra-orali di altissima qualità. Luca è davvero un artista della fotografia odontoiatrica. Per questo, il numero di dicembre di DentalTech è dedicato a lui, alle riflessioni ed ai progetti di un giovane entusiasta della fotografia e delle tecnologie digitali. Buon Natale a tutti!
E che l'Anno Nuovo possa portare finalmente pace e serenità nella nostra bellissima Europa.

Francesco Mangano

RIABILITAZIONE PROTESICA FULL-ARCH BI-MASCELLARE SU IMPIANTI POST-ESTRATTIVI A CARICO IMMEDIATO



Dr. Fabio Faustini*

* Laureato in Odontoiatria e Protesi Dentaria a Brescia nel 2005, si perfeziona sin da subito nella gestione delle tecniche implantari avanzate. Dal 2007 al 2009 lavora nel reparto di Chirurgia Orale dell'Ospedale Civile di Volta Mantovana. Relatore in congressi nazionali ed internazionali sulle tecniche di chirurgia implantare. Dedica la propria formazione e pratica clinica in particolare agli approcci riabilitativi implantari che non prevedano l'utilizzo di innesti ossei. Presidente della Società Italiana di Protesi Toronto, socio fondatore del Trending Italian Dentistry. Ha dato contributo tecnico e scientifico allo sviluppo di sistematiche implantari e chirurgiche. Libero professionista a Brescia e Castelvetro Piacentino (PC).



Odt. Christian Della Libera*

* Nato a Padova (ITA) il 22 aprile 1979, consegue il diploma di odontotecnico nel 1998. Nel 2000 inizia la collaborazione con il laboratorio odontotecnico Gold Dental di Mestrino (PD). Inizia un percorso formativo in Italia e all'estero specializzandosi in monofusione di precisione su impianti (odontotecnico Fabio Levratto), funzione ed estetica individualizzata in protesi totale mobile (odontotecnico Jan Schuenemann), estetica in ceramica su protesi Toronto bridge (odontotecnico Nondas Vlachopoulos - Oral design Stefan Picha), still life-shooting fotografico e video (Nicola Verardo), aspetti funzionali, occluso-posturali (odontotecnico Giorgio Borin), microstratificazione ceramica liquida Miyo vs disilicato Amber Mill (odontotecnico Cristian Petri). Nel 2005 inizia a collaborare con vari professionisti sviluppando un'importante casistica nella tecnica del carico immediato su impianti, e crea il protocollo F.E.P. e l'inizio dei corsi su casi complessi in "Live Surgery". Nel 2014 sviluppa il protocollo C.D.L. (Creative.Dynamic.Layering) per la stratificazione individuale delle resine composite su denti e porzione gengivale. Nel 2015 inizia a collaborare come relatore in Italia e all'estero per Bredent group. Dal 2019 diventa titolare con la sorella Sara del laboratorio odontotecnico Gold Dental 1973.



Sig. Luca Goisis*

* Lavora come consulente aziendale odontoiatrico su tutto il territorio nazionale con base a Bergamo. Cresciuto nell'ambiente, a 18 anni inizia ufficialmente a lavorare nel mondo odontoiatrico, dopo gli studi sceglie di rompere gli schemi e dedicarsi al clinical management. Nel 2021, all'età di 25 anni, costituisce la propria società con la quale porta avanti il proprio studio odontoiatrico in transizione digitale, consulenze gestionali cliniche ed extra-cliniche, corsi di fotografia odontoiatrica e comunicazione, formazione e divulgazione scientifica, ricerca ed iniziative sociali benefiche attinenti al settore. Dedica molto tempo allo studio di tecnologie e materiali. Appassionato di Storia Dell'odontoiatria è socio di S.I.S.O.S (Società italiana di Storia dell'Odontostomatologia), S.I.P.R.O (Società Italiana di Protesi e Riabilitazione Orale) e socio attivo D.D.S. (Digital Dentistry Society) e membro del gruppo di studio del Dr. Italo di Giuseppe. È relatore a corsi e congressi nazionali nel settore Odontoiatrico.

IL CASO CLINICO

Documentare un caso con una fotografia di qualità permette di dare il giusto valore al proprio operato. Le fotografie realizzate di seguito, non hanno solamente il compito di descrivere un caso clinico, ma diventano un importante elemento di comunicazione con altri pazienti, e un elemento per la formazione scientifica odontoiatrica e odontotecnica. Siamo convinti che la stragrande maggioranza dei professionisti siano in grado di riprodurre fotografie di qualità, in modo più semplice di quanto possano credere. Presentiamo di seguito alcune fotografie relative ad un caso chirurgico, dalla fase diagnostica al risultato post-operatorio, coronate da qualche scatto di stampo artistico. Il paziente è stato trattato dal Dr. Fabio Faustini e dall'Odt. Christian Dalla Libera. Abbiamo lavorato in un team sinergico che ha applicato conoscenza, attenzione, precisione, tecnologie all'avanguardia e materiali biocompatibili di ultima generazione.

MATERIALI UTILIZZATI:

Componentistica implantare: OXY IMPLANT FIXO
Componentistica protesica G-CAM MULTICHROMA disco in biopolimero di grafene nano rinforzato per il fre-saggio CAD-CAM della Graphenano Dental Stratificato con composito BREDENT crealign.

Materiali da impronta: Rilievi iniziali con Carestream 3600 e occlusione con Occlufast con rilevamento della

linea mediana. Intraoperatorie con gesso KERR Snow White e Occlufast.

Intervento e diagnosi: Dott. Fabio Faustini

Realizzazione protesica: Odt. Christian Dalla Libera e Lab Gold Dental

Documentazione fotografica e gestione paziente extra-clinica: Sig. Luca Goisis.

Il paziente ci è stato indirizzato dal caro amico Dott. Alex Temprendola, che desidero ringraziare per aver riconosciuto la nostra professionalità e attenzione nel trattare casi riabilitativi complessi. Il paziente si presentava alla nostra attenzione con estetica e funzionalità altamente compromesse a causa di una serie di fattori (principalmente fumo e scarsa motivazione all'igiene). Prima di effettuare l'intervento il paziente ha seguito un percorso finalizzato ad una riabilitazione all'igiene e alla diminuzione drastica del numero di sigarette giornaliere. Consapevole dei rischi biologici derivanti dal fumo, il paziente è poi passato definitivamente alla sigaretta elettronica a vapore. Il paziente era sottoposto ad un'anamnesi approfondita che risultava perfetta; nessuna patologia pregressa e valori ematochimici rientranti nella norma.

Di seguito la documentazione fotografica del trattamento eseguito.



Fig. 1 e Fig. 2. Paziente pre e post-intervento. Fotografia realizzata con obiettivo a 50mm per non distorcere le proporzioni, flash a torcia e softbox e paziente posizionato su sgabello da riunito. I due scatti sono stati realizzati adottando dei punti di riferimento affinché fossero il più simili possibile. Quando si vuole riprodurre un prima e dopo è importante segnarsi i parametri dello scatto (posizione paziente, parametri luci, distanza). Premessa: tutte le fotografie sono state fatte con dei parametri standard: tempo di scatto 1/125 diaframma f28/32 e ISO 100/200. La differenza in fotografia viene sempre fatta dalla messa a fuoco e dalla gestione delle fonti di luce. La fotografia odontoiatrica può essere praticata con semplicità, ma è sempre bene che riproduca fedelmente il soggetto fotografato senza distorsioni o eccessive manipolazioni.





Fig. 3, 4, 5, 6. Status fotografico pre-operatorio mostrante le condizioni aggravate del paziente e l'evidente bisogno di ripristino estetico e funzionale. Le fotografie assieme agli esami radiografici e scansione intraorale sono state un importante elemento di studio. Scatti realizzati con flash laterali e bouncer.



Fig. 7, 8, 9, 10. Fotografie del paziente post-intervento dopo aver avvitato, rifinito e funzionalizzato le protesi. Le fotografie sono state scattate con apribocca "a manina" tenuti dal paziente, flash a torcia e softbox GODOX con obiettivo macro 105mm.





Fig. 11, 12, 13, 14, 15. Alcuni scatti effettuati durante la realizzazione protesica, avvenuta in contemporanea all'intervento di bonifica e inserimento implantare.

Fig. 16, 17, 18, 19, 20, 21, 22, 23. Fase chirurgica del caso. Dopo aver proceduto all'estrazione degli elementi cercando di mantenere il più possibile intatti gli alveoli è stato stabilito dall'indagine pre-operatoria quanta osteotomia realizzare al fine di ripristinare al meglio funzione ed estetica. Nelle immagini possiamo osservare l'approccio osteotomico applicato ad entrambe le arcate. Le fotografie sono state realizzate avvalendosi di flash anulare in TTL e correzione luci e ritaglio in post-produzione.

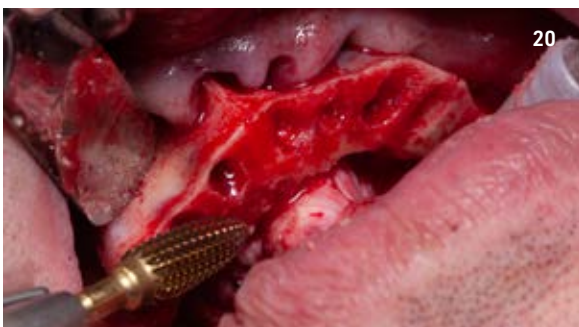




Fig. 24. Arcata superiore, impianti distali con mounter FIXO e impianti gruppo frontale in inserimento. La fotografia è stata realizzata avvalendosi di un contrastatore nero inclinato di 45° rispetto al piano oclusale, flash laterali con bouncer per ottenere un effetto con maggiore tridimensionalità (luce indiretta ovvero proveniente da una fonte che riflette la luce sul soggetto, lateralmente).

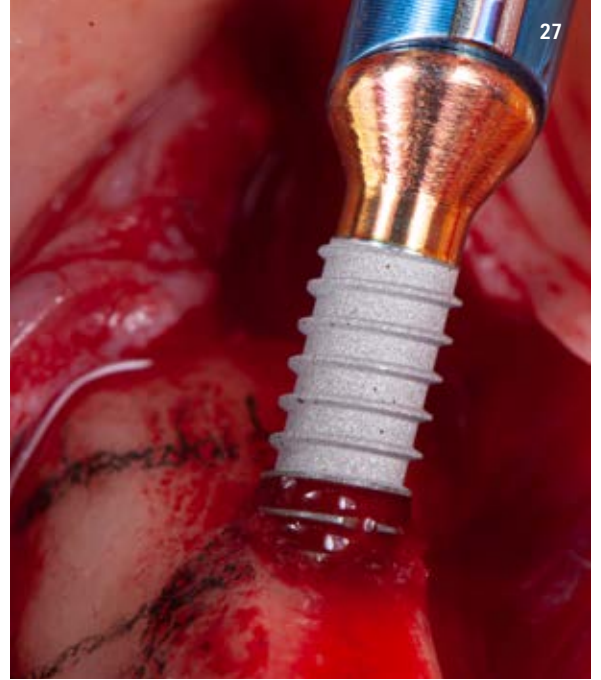


Fig. 25, 26, 27. Sequenza di inserimento dell'impianto tiltato distale, scattate con flash anulare in TTL e ritaglio corretto in post-produzione.





Fig. 28, 29, 30, 31. Ultimazione della fase protesica attraverso rilievi occlusali per poter finalizzare la protesi. Flash anulare in TTL; questa scelta rimane un'opzione ottimale per le fotografie intraoperatorie, soprattutto quando abbiamo a che fare con un intervento chirurgico riabilitativo che può comportare diverse ore di lavoro. È fondamentale dunque riuscire a realizzare fotografie nel minor tempo possibile con il massimo della qualità.



Fig. 34, 35. Fotografie realizzate su fondale bianco con flash a torcia e softbox GODOX con obiettivo 24-70mm. Per evitare la distorsione prospettica le fotografie sono state scattate tutte tra 50mm e 70mm.



Fig. 32. Adattamento della protesi post chirurgia dopo i rilievi effettuati attraverso impronta in gesso e posizione rilevata con Occlufast.



Fig. 33. Rifinitura e stratificazione delle protesi con i prodotti BREDENT, caratterizzati da una qualità che personalmente ritengo superi l'eccellenza dal punto di vista qualitativo ed estetico. Ringrazio l'ODT del caso Christian Dalla Libera per avermi fatto conoscere questo prodotto.



Fig. 36. Scatto della protesi ultimata con sfondo nero e la configurazione fotografica riportata nelle figure precedenti.

Ribadiamo un concetto: molte volte una comunicazione insistente e mirata, può realmente cambiare le abitudini viziate di un paziente. Attualmente, a 9 mesi dall'intervento, il paziente presenta condizioni igieniche eccel-

lenti ed un'estetica e funzione completamente riabilite. Siamo riusciti a riabilitare un paziente non solo dal punto di vista chirurgico e protesico, ma anche dal punto di vista umano, dandogli consapevolezza del prendersi cura di sé.



OXY
implant
DENTAL SYSTEM

fixo

LA FOTOGRAFIA DIGITALE IN ODONTOIATRIA: UN VALORE AGGIUNTO

Intervistiamo Luca Goisis, esperto di fotografia digitale in odontoiatria, per approfondire insieme il tema di questo speciale DentalTech di Dicembre, dedicato alla **#digitaldentalphotography**.

Luca, quando hai iniziato ad interessarti di fotografia? E perché proprio in odontoiatria?

La fotografia mi è sempre appartenuta, non c'è mai stato un vero e proprio momento iniziale. Sicuramente ha influito la vocazione fotografica di mio padre, un Medico Odontoiatra e Fotografo attivo nel sociale, che di fotografare denti non ne vuol sapere.

Ma non è tutto qui: sono cresciuto in questo ambiente e assiduamente ho seguito sin da quando ero bambino con curiosità ed entusiasmo l'evoluzione che ha contraddistinto questo ultimo ventennio. Mi sono accorto che mancava un punto di vista differente. Da sempre mi contraddistingue una spiccata curiosità e un'attenzione estrema per i dettagli. Nonostante la mia giovane età e la lunga strada di apprendimento che mi aspetta, attraverso il percorso che ho scelto, ho avuto modo di osservare tantissime realtà differenti, e di collaborare con diversi Odontoiatri affermati, aziende del settore e società di consulenze. Ciò concentrandomi a 360 gradi sul concetto di gestione e comunicazione.

Oggi sei considerato uno dei massimi esperti di fotografia digitale odontoiatrica in Italia.

Come sei arrivato a questo livello?

Non basterebbe una sola intervista per raccontare le mie scelte e i miei obiettivi. Sono arrivato a "questo livello" semplicemente attraverso l'osservazione e la sperimentazione. Non credo di avere nulla di più di molti altri colleghi che fanno la stessa cosa. Il connubio determinante è stato quando la passione che nutro nei confronti dell'odontoiatria si è unita a quella che provo per la fotografia. Posso quasi considerarmi un esteta, ricerco la perfezione e il bello in tutto ciò che faccio, da ogni punto di vista; questo ha contribuito molto a creare l'originalità artistica dei miei lavori. Ciò che apprezzo maggiormente è che non ho cercato nulla di tutto ciò, ma sono stato riconosciuto e apprezzato per i miei lavori che ho realizzato per passione. Quando parlo di fotografia, non intendo solamente foto, ma un vero e proprio strumento di osservazione e di diagnosi, da accostare a tutte le altre tecnologie che il mondo odontoiatrico in questo

momento ci sta fornendo. Da sempre in Odontoiatria si è avvertito il bisogno di avere un'iconografia per poter potenziare la pratica. I corsi di fotografia hanno sempre improntato il loro contenuto su tecnica e teoria, esponendo le classiche motivazioni in un elenco che ormai conosciamo tutti: tutela medico-legale, comunicazione con le assicurazioni, comunicazione con il tecnico, valutazione del proprio operato, eccetera. Oggi ci troviamo di fronte ad una nuova concezione di fotografia: uno strumento straordinario che deve essere reso al clinico il più semplice possibile.

Perché, secondo te, un Odontoiatra dovrebbe investire del tempo per imparare a fare fotografie di qualità, in studio dentistico?

Dacci almeno tre valide ragioni per le quali la fotografia digitale debba essere considerata un valore aggiunto nella moderna odontoiatria.

Le ragioni sono molteplici e dipendono dagli obiettivi iniziali di un clinico. Esiste il clinico che vede la fotografia come elemento per la ricerca, l'esposizione congressuale, chi per la comunicazione con il paziente, chi semplicemente per conservare una documentazione integrativa. Ma cosa hanno in comune questi obiettivi? La fotografia ad oggi è da considerare uno strumento diagnostico a tutti gli effetti, al pari di sistemi quali: ingranditori, microscopio, scanner eccetera. La fotografia e tutto ciò che ne consegue portano grossi vantaggi al paziente, ma soprattutto al clinico. La prima valida ragione è: *La diagnosi infinita e multidisciplinare*. Uno status fotografico richiede pochi minuti, meno di una scansione intraorale, ed è meno invasivo di un qualsiasi esame radiologico. La prima visita o più genericamente una visita, in quanto appuntamento fisico in studio, ha una durata che può mediamente variare tra i 20 e i 60 minuti. Siamo però erroneamente abituati a legare il concetto di diagnosi alla prima visita. Questo connubio tra prima visita e diagnosi probabilmente funziona nella maggioranza dei casi semplici, ma è sbagliato. E dove lasciamo tutti quegli step di conoscenza e accoglienza del paziente, e un'anamnesi certa ad accurata?

Sono tutti step da curare nel minimo dettaglio, e ai quali va dedicato il meritato tempo. E da qui nasce l'esigenza e l'importanza di lavorare in un gruppo evoluto e sinergico. La diagnosi è un processo evolutivo continuo che va oltre la visita in sé, la diagnosi è un percorso. La vera diagnosi è prendersi cura del paziente con tutti i mezzi che abbiamo a disposizione. Per questo motivo la fotografia è un mezzo in grado di estendere quel momento fisico permettendo di visionare gli scatti anche dopo la fine della visita, inviarli ai colleghi, archivarli e utilizzarli come metodo di paragone nel tempo, contribuendo alla cronologia diagnostica e il futuro della prognosi. La seconda ragione valida è: *L'interazione con i sistemi digitali*. Ad oggi l'odontoiatria è sempre più digitale, la fotografia in questa nuova era gioca un ruolo fondamentale nel raggiungimento dei propri obiettivi. Molti sistemi, come il DigitalSmileDesign, i sistemi CAD che richiedono l'utilizzo di fotografie da utilizzare come riferimento, sono sicuramente una valida ragione per avvalersi di questo mezzo. La terza ragione valida è: *Dare valore al proprio lavoro*. Poter riguardare infinitamente i propri lavori permette di apprezzare ciò che facciamo, così come accorgersi di potenziali errori, e poter migliorare. Soprattutto per chi è alle prime armi e ha bisogno di osservare il proprio operato. Una delle frasi che ho sentito più spesso dagli Odontoiatri è "se solo avessi fotografato quel caso...". Credo sia corretto a volte dare il giusto valore al frutto del nostro lavoro.

Quindi, cosa ci permette di fare la fotografia quando veniamo a conoscenza del paziente?

Innanzitutto, ricordiamoci sempre che tra clinico e paziente esiste una grossa asimmetria informativa. Clinico e paziente devono essere allineati e la loro relazione si chiama alleanza terapeutica. E per costituirla è necessaria un'alleanza diagnostica. Oggi più che mai questo concetto è a volte sorpassato dalla smania di mettersi in mostra, dimenticandosi quelli che sono i reali obiettivi di questa professione. Il dentista «intero» non è un clinico perfetto, ma quello che comprende, cioè conosce e possiede, le caratteristiche non comuni richieste a chi esercita la professione del clinico: competenza scientifica, onestà intellettuale e morale, curiosità e tenacia, capacità comunicative. Requisiti necessari per muoversi nella selva delle albeature diagnostiche e uscirne restituendo al paziente "il nome del suo problema" e il percorso giusto da intraprendere. Questo processo in un mondo interconnesso come il nostro è sempre più difficile. Recensioni, marketing, concorrenza, insomma, son tutti fattori extraclinici con i quali ci troviamo a combattere ogni giorno. Ma non voglio dilungarmi su questo, nonostante sia un tema attualissimo e interessante. La fotografia offre un sistema diretto ed immediato, ad alta definizione, per poter spiegare con parole semplici quello che non va. Mi è capitato molte volte di assistere a situazioni dove il paziente, non completamente conscio della situazione, di fronte ad una fotografia eseguita durante la visita si rendesse conto dello stato compromesso della propria bocca. Quando siamo in grado di ingrandire qualcosa, automaticamente ci facciamo più caso. Senza troppi giri di parole, la macrofotografia di una carie, tartaro, una ricostruzione incongrua o una lesione vista

in alta definizione su uno schermo di 55 pollici, rende maggiormente consapevole il paziente, che fino a quel momento non si rende conto di ciò che effettivamente ha in bocca, nonostante le osservazioni del clinico. Oltretutto, la fotografia ci permette di rendere il paziente consapevole dei suoi miglioramenti, o dell'aggravarsi di una situazione.

Abituarsi a conservare uno status fotografico iniziale del paziente, può rivelarsi estremamente importante nei rapporti a lungo termine.

Qual è l'investimento minimo in hardware e software, per poter fotografare ad alto livello?

Quale la dotazione ideale di cui l'odontoiatra dovrebbe disporre?

La parola chiave è sempre *Semplicità*. Per ottenere dei risultati di qualità non serve dotarsi delle attrezzature più all'avanguardia sul mercato. Basta sapere trovare il giusto equilibrio. Quello che insegno è ottenere dei risultati di qualità nella maniera più semplice. Sappiate che in odontoiatria si applica solamente una 1/10 delle funzionalità di un corredo fotografico. La fotografia è una vera e propria scienza, un argomento ben più complesso; ma a mio avviso, nell'odontoiatria digitale moderna la semplicità diventa essenziale. Soprattutto in un settore dove le informazioni da ricordare sono molteplici, si sente la necessità di poter ottenere risultati immediati e riproducibili. Per chiunque volesse approfondire il concetto in maniera più professionale e scientifica, esistono molti testi di riferimento nazionali e internazionali. Tra questi vorrei citare quelli del Dr. Pasquale Loiacono, scientificamente completi in tutto. Gli elementi essenziali rimangono: corpo macchina, specchi, apribocca e contrastatori, flash anulare ed obiettivo macro. A tal proposito vorrei soffermarmi su una curiosità: il flash anulare (ring flash) è stato inventato nel 1952 appositamente per la fotografia odontoiatrica da Lester A. Dine.

Ora stai portando avanti anche un nuovo progetto: Italian Dentist Portraits. Puoi descriverlo qui brevemente, e spiegarne scopi e finalità?

Italian Dentist Portraits è un progetto sociale che ho iniziato a maturare da diverso tempo, ma che ha finalmente preso forma, e che voglio si sviluppi, per poter lasciare un contributo umano. L'idea mi è venuta dopo aver collezionato qualche ritratto nato dal mio lato più artistico, di vari odontoiatri e operatori del settore che ho incontrato negli ultimi anni. È un progetto di partecipazione collettiva, un modo per dare un volto al nostro mondo e custodire un archivio fotografico storico. Uno degli obiettivi è quello di slegarsi un po' dai connotati scientifici dell'odontoiatria, e lasciare un po' di spazio all'arte e all'etica. Creare dei legami nella nostra comunità non solo dal punto di vista scientifico, ma anche da quello emozionale. A novembre, in occasione di un evento del gruppo di studio del Dott. Italo Di Giuseppe, è stata tenuta una sessione ritratto dedicata ai partecipanti del congresso. Il prossimo passo sarà quello di ripetere l'iter, continuando a presenziare ad eventi, e ritrarre tutti i professionisti che mi capiterà di incontrare nel mio percorso. Vedo in futuro una o più mostre, un eventuale catalogo e una raccolta fondi da destinare interamente in beneficenza.

Oμ

quarta edizione

ZERO MICRONS: la Precisione in Digital Dentistry



La **Digital Dentistry** trasforma radicalmente il modo di essere dentista.

Per essere un vero **Digital Dentist** è necessario conoscere i segreti che ogni fase di lavoro nasconde: dalla scansione alla progettazione, sino alla produzione ed all'applicazione clinica.

Attraverso un innovativo approccio **matematico**, il Dr. Francesco Mangano guiderà i partecipanti al Corso alla piena comprensione di tutte le fasi di lavoro, e degli errori da evitare, per ottimizzare i risultati clinici, e vincere la **sfida digitale**.

Il Dr. Francesco Mangano è uno dei maggiori esperti in Digital Dentistry a livello mondiale. È attualmente titolare dell'insegnamento in Digital Dentistry presso la prestigiosa Sechenov Moscow University, ed è Editor della Digital Dentistry Section del Journal of Dentistry (rivista internazionale peer-reviewed Q1, con impact factor 4.9 e citescore 6.8). È relatore nei maggiori convegni internazionali ed autore di 135 pubblicazioni Pubmed su tematiche di Odontoiatria Digitale.

Programma del Corso

23 ,24, 25 febbraio 2023
#zeromicrons primo incontro

La precisione nell'acquisizione del dato 3D. Scansione Intraorale, Facciale, ConeBeam Computed Tomography, Realtà Aumentata.

23, 24, 25 marzo 2023
#zeromicrons secondo incontro

La precisione nella pianificazione 3D. Pianificazione con software di computer-assisted-design (CAD) in chirurgia e protesi.

20, 21, 22 aprile 2023
#zeromicrons terzo incontro

La precisione nella realizzazione fisica di restauri e modelli. Fresatura e stampa 3D di resine e zirconia.

Sede del Corso

Il Corso avrà un taglio decisamente pratico e si svolgerà presso la sede della **Mangano Digital Academy** in Piazza Trento 4, 22015 Gravedona ed Uniti (Como).

Il Corso dà diritto a 35 crediti formativi (ECM), ed ha un costo complessivo di **3000 eur + IVA**.

Per informazioni scrivete a francesco@francescomangano.com
chiamate il numero **3332795204**
oppure visitate il sito www.manganodigitalacademy.com

IL MADE IN ITALY come valore aggiunto: siamo pronti ad affrontare il mercato globale



Giuseppe Cirronis

Proprietario e General Manager dell'azienda Italiana Micro Medica srl, esperto in ambito Internazionale di materiali compositi e polimeri speciali, si occupa da molto tempo della ricerca e sviluppo di nuovi materiali in ambito odontoiatrico. Il laboratorio interno all'azienda attrezzato con macchine all'avanguardia per i test sui materiali dentali, è un punto di riferimento per moltissime aziende che vogliono approfondire le caratteristiche fisiche e meccaniche dei propri materiali. Relatore a corsi e conferenze sia in Italia che all'estero, consulente di alcune delle più importanti Aziende e Università Italiane. Titolare di diversi brevetti in ambito nazionale e internazionale, ha sviluppato in oltre trent'anni di attività nel settore dentale, una competenza specifica sulle metodiche e sui materiali per la realizzazione di applicazioni dentali metal free. Nel 2010 introduce per la prima volta in ambito dentale con un brevetto, la fibra di Carbonio come materiale per la costruzione di protesi su impianti e su denti naturali

L'uso di perni endodontici è stato, nel tempo, considerato da alcuni quasi indispensabile e da altri come un elemento del quale poter fare a meno.

Qual è oggi l'orientamento che indirizza il clinico?

L'uso dei perni endodontici è un elemento indispensabile nelle ricostruzioni di elementi dentali fortemente compromessi, oggi il clinico ne riconosce l'efficacia, sono ormai diventati uno strumento indispensabile nella routine quotidiana dello studio dentistico. La moderna odontoiatria ha fatto passi da gigante negli ultimi 10 anni, e di conseguenza anche i materiali hanno seguito questa tendenza. Oggi sul mercato si trovano una varietà di forme e misure, capaci di soddisfare tutte le esigenze, recuperare elementi dentali fortemente compromessi è diventato relativamente semplice.

Quali sono gli errori da non commettere nella scelta del perno da utilizzare? Può, una scelta errata, condurre al fallimento dell'intervento conservativo?

Spesso si ha la tendenza ad utilizzare perni sotto dimensionati rispetto al carico che devono sostenere, questo errore può portare al fallimento dell'intervento conservativo. Un aspetto da non sottovalutare è l'ampiezza e la

profondità dei canali radicolari. Un perno collocato in un canale con diametro d'emergenza importante dovrà avere una dimensione proporzionata a questo. Perni troppo sottili tendono a flettere se sottoposti a carichi di masticazione importanti, e questa flessione porta al distacco della ricostruzione o nel peggiore dei casi alla rottura del perno. Altro aspetto assolutamente importante è la cementazione, utilizzare cementi specifici garantisce un ancoraggio perfetto e duraturo nel tempo.

Sul mercato è presente un'ampia gamma di perni: quali sono le caratteristiche fisiche e meccaniche da prendere in considerazione nei diversi tipi di restauro?

Sul mercato si trovano fondamentalmente due tipologie di perni diverse, quelli cilindrici e quelli conici, la scelta deve cadere sul perno che meglio si adatta alla geometria radicolare e alla preparazione clinica dello stesso. Il perno deve avere un gap con il canale radicolare minimo per permettere una cementazione corretta e uno scarico delle forze uniforme lungo il suo asse. Non dobbiamo mai dimenticare che i perni in fibra sono in grado di dissipare i carichi di masticazione, le forze trasmesse

se dal perno al dente attraverso la radice dello stesso sono minime, e se durante le fasi di masticazione queste forze superano un certo limite, il perno si spezzerà preservando la vitalità del dente che lo ospita. Ecco perché meglio scegliere sempre un perno in fibra rispetto ad un perno metallico che è privo di questa caratteristica importantissima.

L'attenzione verso la composizione, e quindi i materiali utilizzati per la produzione, è in crescita. Che novità si riscontrano per quanto riguarda i perni endodontici?

La fibra di quarzo attualmente è il materiale che garantisce le performance migliori nella produzione dei perni, questo materiale è perfettamente trasparente con un comportamento simile alle note fibre ottiche. Un perno realizzato con questo straordinario materiale è in grado di trasmettere e condurre la luce fino in fondo al canale radicolare, questa caratteristica permette di cementare i perni nel dente, foto polimerizzando il cemento direttamente attraverso il perno. Questo porta a diversi vantaggi, il primo è di tempo, occorreranno solo pochi secondi per collocare il perno nella sua giusta posizione, il secondo decisamente più importante è che il cemento indurito per mezzo della luce ha caratteristiche fisiche e meccaniche più elevate dei cementi auto induriti. Solo la fibra di quarzo ha questa fantastica caratteristica. Oltre a questa, alcune novità importanti riguardano i nano materiali che attualmente vengono utilizzati nella produzione dei perni, e che nel futuro potranno portare a sviluppare nuovi interessanti prodotti.

Perni ed odontoiatria digitale: c'è una connessione?

Se sì, di che tipo?

I perni sono già il frutto di una tecnologia digitale avanzata, legata soprattutto alla loro produzione, la tecnologia e le macchine che oggi utilizziamo per la realizzazione di questi piccoli prodotti è avanzatissima, le macchine impiegate normalmente a 10/12 assi sono il meglio che il mercato possa offrire per questa applicazione.

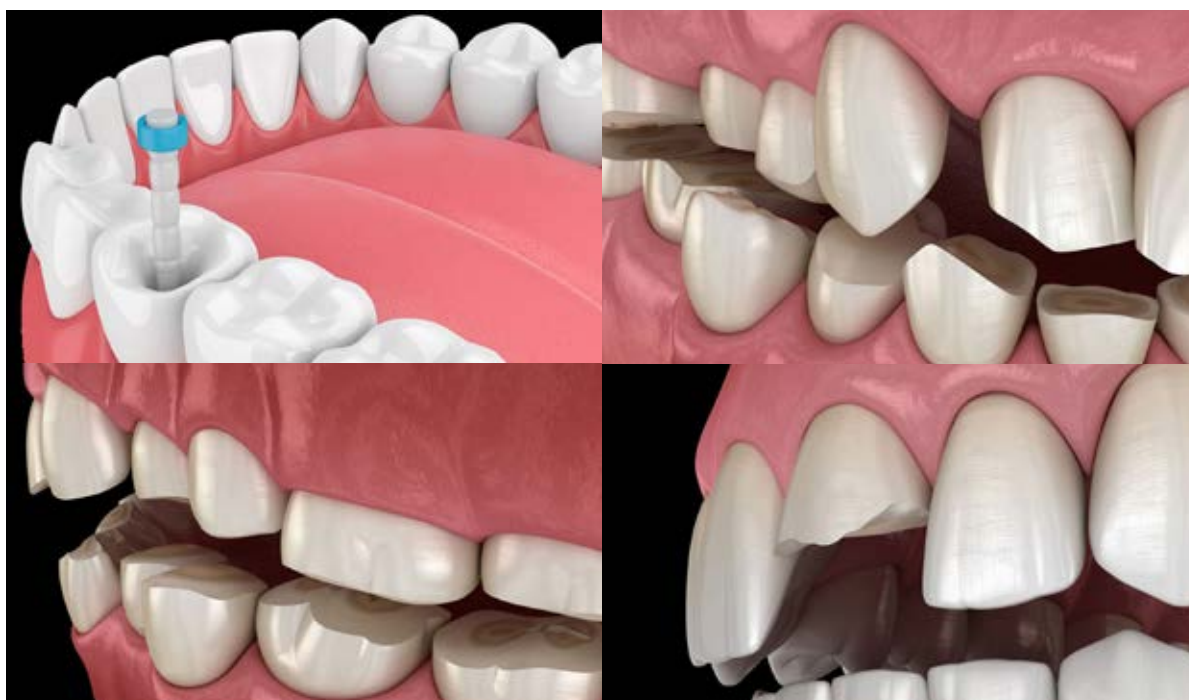
I perni in fibra rimangono e sono comunque uno strumento dove la competenza e la manualità dell'operatore è indispensabile per ottenere risultati perfetti.

Il professionista che vuole essere aggiornato sulle novità in materia, trova nell'azienda (produttrice e/o distributrice) un punto di riferimento?

Personalmente consiglio sempre di chiamare direttamente le aziende produttrici, per essere informati al meglio sulle caratteristiche del prodotto. In tempo reale si possono avere informazioni e consigli importanti.

Quali sono le prospettive future per l'industria dei perni endodontici?

Le aziende dentali Italiane sono dal punto di vista dello sviluppo e della ricerca di nuovi prodotti, un riferimento per il mercato internazionale, lo siamo sempre stati, e anche per quanto riguarda i perni, il discorso non cambia. Le aziende sono impegnate ogni giorno nella sperimentazione di nuovi materiali, siamo preparati per affrontare la sfida del mercato globale con prodotti di grande qualità, il made in Italy rimane sempre e comunque un valore aggiunto molto importante che ci contraddistingue.



> A CONFRONTO

PERNI ENDODONTICI	Anatomical Post	Anatomical Super-Light Post	+ Avant Translucent
Produttore	Dentalica	Dentalica	Bioloren
Tipo di fibre	Vetro	Vetro	Vetro
Tipo di matrice resinosa	Resina epossidica	Resina epossidica	Resina epossidica no bisfenolo
Lunghezza dei perni (mm)	20	20	20
Diametri disponibili (mm)	0.5-0.6-0.7	0.5-0.6-0.7	0.8-1.0-1.2-1.4-1.6
Conicità %	4-6-8	4-6-8	2 e 2-4
Ritentività (MPa)	⊗	⊗	32
Resistenza alla flessione (MPa)	1.550 ± 100	1.550 ± 100	2.200
Modulo elastico bilanciato in fless. (GPa)	49,5 ± 1,5	49,5 ± 1,5	19-25
Fibre unidirezionali	✓	✓	✓
Traslucente	✗	✓	✓
Kit di frese calibrate apposite per preparazione del canale radicolare	✓ Universal Shaper frese in acciaio di 3 misure	✓ Universal Shaper frese in acciaio di 3 misure	✓ fresa inox per ogni misura
Cemento consigliato	✓ Cement-One cemento definitivo universale duale	✓ Cement-One cemento definitivo universale duale	✓ URC Bioloren
Radiopacità	✓	✓	✓
Sterilità dei perni	✗	✗	✗
Possibilità di sterilizzazione	✗	✗	✓ a vapore
Necessità di silanizzazione/adesivo sul perno	✓	✓	✗
Fibre pre-tensionate	✓	✓	✗
Fresa dedicata rimozione perno e/o otturazione canalare	✓	✓	✗
Numero riutilizzi fresa	30	30	30
Altre caratteristiche	Forma anatomica troncoconica e superficie microruvida	Forma anatomica troncoconica e superficie microruvida	⊗
Confezioni in commercio	8 o 60 perni della stessa misura (S,M,L) ; Assortimento da 15 o 90 perni delle 3 misure	20 perni o blister da 10 perni della stessa misura (S,M,L)	Kit da 40 e refill da 10
Prezzo di listino*	⊗	⊗	⊗
Info azienda	www.dentalica.com	www.dentalica.com	Tel. 02.96703261 www.bioloren.com

AVVERTENZE IMPORTANTI PER IL LETTORE

L'assenza di alcuni prodotti all'interno del Confronto è dovuta alla mancata comunicazione dei dati da parte delle case Produttrici/Importatrici oppure perché la redazione non ha avuto notizia della presenza sul mercato italiano dei prodotti di determinate aziende. I dati e le informazioni presenti in questa sezione e negli eventuali approfondimenti pubblicati nella successiva collegata, sono forniti dalle aziende produttrici e/o importatrici e/o distributrici dei prodotti, le quali si assumono tutte le responsabilità legate alla loro veridicità e correttezza. Le responsabilità fanno a capo alle aziende che appaiono nella voce "Fornitore dati tecnici". Se tale campo è vuoto la responsabilità è dell'azienda che appare alla voce "Produttore". In particolare Infodent si dichiara esente da ogni responsabilità relativa ai prezzi comunicati dalle aziende nella scheda fornita e dalla eventuale esclusiva che dovesse avere un'azienda nel poter importare o commercializzare il

Legenda: + approfondimento ⊕ focus prodotto ⊗ Non Fornito ✓ SI ✗ NO

Avant White

Bioloren
Vetro
Resina epossidica no bisfenolo
20
0.8-1.0-1.2-1.4-1.6
2 e 2-4
1.900
2.200
19/25
✓
✓
✓ fresa inox per ogni misura
✓ URC Bioloren
✓
✗
✓ a vapore
✗
✗
✗
✗
30
✗
Kit da 40 e refill da 10
✗
Tel. 02.96703261 www.bioloren.com

Dabliu Conix Post

Dental World Srl
Carbonio
Resina epossidica
20
0.50-0.60-0.70
4-6-8
1.600 ± 100
1.550 ± 100
113 ± 3
✓
✓
✓ 3 frese
✓ One Build Plus o Dual Build Core
✓
✗
✗
✗
✓
✗
A discrezione del quadro operatorio
Superficie microsabbata
10 pezzi
Euro 48,00 (confezione da 10 pezzi)
Tel. 080.3381004 www.dental-world.it

Flexi-Post

EDS
Titanio
✗
Da 10.5 a 20.00
Da 0.95 a 1.90
Cilindrici
✗
✗
✗
✗
✗
✗
✓ 1 reamer e 1 drill per ogni misura
✓ Flexi-Flow EDS
✓
✗
✓
✗
✗
✗
✗
✗
✗
✗
Tel. 02.89124838 www.maximedical.it

Flexi-Post Fiber

EDS
Vetro rinforzata con resina epossidica
✗
Da 11.25 a 16.40
Da 1.17 a 1.65
Cilindrici
✗
✗
41
✗
✓
✓ 1 maschiatore 1 reamer e 1 drill per ogni misura
✓ Flexi-Flow EDS
✓
✗
✓
✗
✗
✗
✗
✗
✗
✗
Tel. 02.89124838 www.maximedical.it

prodotto, non potendo verificare se esiste per ogni prodotto un prezzo imposto dalla casa madre o un'esclusiva nella distribuzione. Le aziende che forniscono i dati tecnici pur non avendone la legittimità si assumono ogni responsabilità direttamente nei confronti di un'azienda terza che si senta lesa o riceva danni da tale pratica. Eventuali rimostranze in merito dovranno essere rivolte DIRETTAMENTE all'azienda responsabile di aver fornito i dati, mandando solo per conoscenza ad Infodent eventuali comunicazioni. Gli eventuali errori materiali o di trascrizione commessi dalla redazione dovranno essere comunicati all'indirizzo info@infodent.it e saranno divulgati sui numeri successivi come Errata Corrige. Se gli errori di comunicazione fanno capo alla azienda, la redazione, valutando il caso specifico, deciderà se procedere alla pubblicazione della errata corrige. La presente rubrica ha finalità di informazione giornalistica, non di repertorio, non ha pretesa di esaustività e non vuole esprimere giudizi sui prodotti. Il lettore è invitato a non interpretare come una scelta redazionale la elencazione di prodotti o la mancata citazione di altri.

* I prezzi si intendono al netto di IVA

> A CONFRONTO

PERNI ENDODONTICI	Hi-Rem+	InLine Post	Micro Core S
Produttore	Overfibers	Avenir srl	Micro Medica srl
Tipo di fibre	Vetro	Vetro e carbonio	Quarzo
Tipo di matrice resinosa	Resina epossidica	Resina epossidica	Resina epossidica
Lunghezza dei perni (mm)	19	20	15.7
Diametri disponibili (mm)	Min/Max 0.7/1.2 - 0.8/1.4 - 0.8/1.6 - 0.9/1.8	Vetro 0.80-1.00-1.20-1.40-1.60 Carbonio 1.00-1.20-1.40	0.3-0.9-1.1
Conicità %	4-5-6-8	Perni cilindrici	Cilindrico
Ritentività (MPa)	28,6 al push out	⊗	⊗
Resistenza alla flessione (MPa)	1.650	1.550	> 1.900
Modulo elastico bilanciato in fless. (GPa)	70	113	> 15
Fibre unidirezionali	✓	✓	✓
Traslucente	✓	✓	✓
Kit di frese calibrate apposite per preparazione del canale radicolare	✓ Prosthetic Drill alesatori calibrati per ogni diam.	✓ frese in acciaio calibrate	✓ 6 frese calibrate
Cemento consigliato	✓ OverCEM SA cemento auto adesivo duale	✓ Dual	✓ Duale Resinoso
Radiopacità	✓ 280% Al	⊗	✓ 250%
Sterilità dei perni	✗	✗	✗
Possibilità di sterilizzazione	✓ in autoclave	✓ con alcohol	✓ in autoclave
Necessità di silanizzazione/adesivo sul perno	✗	✓	✗
Fibre pre-tensionate	✓	✓	✓
Fresa dedicata rimozione perno e/o otturazione canalare	✗	✗	✗
Numero riutilizzi fresa	Verificare il grado di usura	30	⊗
Altre caratteristiche	L' Active Adhesion System integrato, aumenta l'adesione con OverCEM SA cemento auto adesivo duale. L'asse centrale è costituito da una morbida macro-fibra viola immediatamente identificabile. La ruvidità superficiale incrementa la forza di adesione (testata) con tutti i cementi adesivi usati	⊗	100% trasparente
Confezioni in commercio	Starter Kit (9 Perni), ricambi in blister 10 perni per ogni misura, alesatori	⊗	Refill da 10 perni - Kit 15 perni + frese
Prezzo di listino*	⊗	⊗	⊗
Info azienda	Tel. 0542.52153 www.overfibers.com	Tel. 0541.326127 www.aveniritaly.com	Tel. 0384.672867 www.micromedicasrl.it

AVVERTENZE IMPORTANTI PER IL LETTORE

L'assenza di alcuni prodotti all'interno del Confronto è dovuta alla mancata comunicazione dei dati da parte delle case Produttrici/Importatrici oppure perché la redazione non ha avuto notizia della presenza sul mercato italiano dei prodotti di determinate aziende. I dati e le informazioni presenti in questa sezione e negli eventuali approfondimenti pubblicati nella successiva collegata, sono forniti dalle aziende produttrici e/o importatrici e/o distributrici dei prodotti, le quali si assumono tutte le responsabilità legate alla loro veridicità e correttezza. Le responsabilità fanno a capo alle aziende che appaiono nella voce "Fornitore dati tecnici". Se tale campo è vuoto la responsabilità è dell'azienda che appare alla voce "Produttore". In particolare Infodent si dichiara esente da ogni responsabilità relativa ai prezzi comunicati dalle aziende nella scheda fornita e dalla eventuale esclusiva che dovesse avere un'azienda nel poter importare o commercializzare il

Legenda: + approfondimento ⊕ focus prodotto ⊗ Non Fornito ✓ SI ✗ NO

Rebilda Post GT

Voco
Vetro
Matrice di composito
20
0.8-1.0-1.2-1.4
Non è conico
✗
1.040 (su 3 punti)
31,5
✓
✓
✗
✓ Rebilda DC
✓ 400%Al
✗
✗
✓
✗
✗
✗
✗
✗
✗
Ogni perno radicolare è formato da un numero di singoli perni riuniti a seconda della misura. Adatto per il trattamento di denti con una morfologia atipica del canale e un'elevata conicità
5 pezzi o nel kit Rebilda Post GT System
Euro 71,10 (5 pezzi)
Tel. +49 4721 719-0 www.voco.dental

➕ Tech2000 Xop

AbrasiveTechnology INC.
Carbonio
Dpp + MOR
20
0.8-1.0-1.2-1.4-1.6
✗
✗
1.600
Longit. 450-80 - trasv. 14.000
✓
✗
✓ 5 misure
✓ New TechCem - Isasan o New TechCore A - Isasan
✓
✓ raggi gamma
✓ in autoclave
✗
✓
✗
✗
✗
✗
✗
Ogni perno radicolare è formato da un numero di singoli perni riuniti a seconda della misura. Adatto per il trattamento di denti con una morfologia atipica del canale e un'elevata conicità
Blister da 10 pezzi per diametro e sterili
Euro 80,05
Tel. 001 740 5484100 www.abrasive-tech.com (Isasan srl) Tel. 02.96754179 www.isasan.com)

➕ Tech21 Xop

AbrasiveTechnology INC.
Silicio
Dpp + MOR
20
0.8-1.0-1.2-1.4-1.6
✗
✗
1.600
Longit. 450-80 - trasv. 14.000
✓
✗
✓ 5 misure
✓ New TechCem - Isasan o New TechCore A - Isasan
✓
✓ raggi gamma
✓ in autoclave
✗
✓
✗
✗
✗
✗
✗
Ogni perno radicolare è formato da un numero di singoli perni riuniti a seconda della misura. Adatto per il trattamento di denti con una morfologia atipica del canale e un'elevata conicità
Blister da 10 pezzi per diametro e sterili
Euro 80,05
Tel. 001 740 5484100 www.abrasive-tech.com (Isasan srl) Tel. 02.96754179 www.isasan.com)

TokuPOst

Tokuyama Dental Co.
Quarzo
Resina epossidica
15-18
Apicale 0.55-0.75-0.95
DoubleTaper 4 e 6
> 1.400
> 1.600
> 46
✓
✓
✓ frese in acciaio CH di tipo 2 - 3 frese per singola conicità
✓ Estecem II Plus Tokuyama (o altri cementi resinosi duali)
✓ ca 195 mm/Al
✗
✓ in autoclave
✗
✓
✓
50 volte ca
Anti Microbial process control (trattamento per ridurre presenza di microorganismi e batteri) + Washing Process+elevata trasparenza+verifier per verificare la corretta misura senza contaminare il perno
Trial Set 10 post+fresa e Master Set 30 post+3frese Refill 0,55+Refill 0,75+Refill 0,95 (per RX 15R o per RX 18S) + TokuDrill 0,55/0,75/0,95
Euro 99,00 (Trial Set)
Tel 0444.659650 www.tokuyama-dental.it

prodotto, non potendo verificare se esiste per ogni prodotto un prezzo imposto dalla casa madre o un'esclusiva nella distribuzione. Le aziende che forniscono i dati tecnici pur non avendone la legittimità si assumono ogni responsabilità direttamente nei confronti di un'azienda terza che si senta lesa o riceva danni da tale pratica. Eventuali rimostranze in merito dovranno essere rivolte DIRETTAMENTE all'azienda responsabile di aver fornito i dati, mandando solo per conoscenza ad Infodent eventuali comunicazioni. Gli eventuali errori materiali o di trascrizione commessi dalla redazione dovranno essere comunicati all'indirizzo info@infodent.it e saranno divulgati sui numeri successivi come Errata Corrige. Se gli errori di comunicazione fanno capo alla azienda, la redazione, valutando il caso specifico, deciderà se procedere alla pubblicazione della errata corrige. La presente rubrica ha finalità di informazione giornalistica, non di repertorio, non ha pretesa di esaustività e non vuole esprimere giudizi sui prodotti. Il lettore è invitato a non interpretare come una scelta redazionale la elencazione di prodotti o la mancata citazione di altri.

* I prezzi si intendono al netto di IVA

Perni per l'endodonzia ricostruttiva: l'impegno di Isasan

Nei perni per l'endodonzia ricostruttiva Isasan ha voluto trasferire sia una ventennale rigorosa esperienza nel campo delle specialità medicinali, che una altrettanto lunga conoscenza dei materiali compositi e della loro adesione alle strutture dentali. Esperienze che hanno portato a quella leadership scientifica e commerciale che la professione odontoiatrica ha premiato utilizzando oltre 5 milioni di perni in fibra a marchio **TECH**



La compatibilità con tutti i tipi di materiale da ricostruzione porta a condividere con l'operatore esigenze e tranquillità del paziente.

I nostri perni sono caratterizzati da:

- blister da 10 pezzi
- sterilizzazione a raggi gamma validata con 5 anni di garanzia
- diametri da 08, 10, 12, 14 e 16 in decimi di mm
- radiopacità
- oltre il 60% in volume di fibre

unidirezionali pretensionate

- forma cilindrica con punta arrotondata per la massima superficie di adesione
- elasticità pari alla dentina
- alta resistenza agli stress masticatori e occlusali
- elevato potere smorzante delle sollecitazioni.

In particolare i perni Tech21xop in fibra di Silice, unici sul mercato, permettono grazie alle fibre inglobate in dpp+MOR di effet-

tuare una ricostruzione estetica e duratura nel tempo data l'affinità chimica con tutte le resine/compositi utilizzabili per la ricostruzione del moncone.

Tech21xop e Tech2000xop grazie al contenuto di oltre il 60% di volume di fibre unidirezionali e ad una elasticità pari alla dentina creano un'altra resistenza agli stress masticatori evitando fratture canalari. Fototech oltre a mantenere tutte le caratteristiche di Tech21xop e Tech2000xop permette, grazie alle

fibre di zirconio vetrificato, una trasmissione di luce in profondità garantendo la polimerizzazione delle resine fotoattivate mantenendo inoltre un'ottima estetica.

+ PER INFORMAZIONI
Isasan s.r.l.
Via Bellini, 17
22070 Rovello Porro (CO)
Tel. 02 96754179
info@isasan.com

BTI CORE

IMPLANT



Impianti BTI CORE®
 Fai di più con meno.

Scopri cosa rende diverso BTI CORE®



In OMAGGIO il case-study del Dr. Eduardo Anitua MD, DDS, PhD

bit.ly/bti-core



Più di 16 milioni di perni venduti

La più vasta gamma per ogni esigenza del dentista

I perni in fibra di Bioloren, venduti con il marchio Avant, sono prodotti in fibre di vetro traslucenti, fibre di vetro bianche, fibre di carbonio e diverse forme (cilindrici, conici 2%, conici 2-4%, conici 4-6%, ovali). Inoltre Bioloren ha brevettato il perno Avant RX che è visibile ai raggi X senza l'aggiunta di radiopacizzanti.

I perni in fibra Avant hanno i molteplici vantaggi: scarico delle forze occlusali lungo le fibre, non creano fenomeni di bimetallismo, no ossidazioni, no corrosione, no shock termici, biocompatibilità, nessuna fusione, facile rimozione in caso di ritrattamenti. I perni Avant Bioloren hanno un'alta densità di fibre (>73%) che conferisce un'elevata

affidabilità, anche nelle misure più sottili. La microrugosità aumentata di circa il 30% la superficie di contatto. I perni Avant Bioloren sono venduti in kit da 40 perni e refill da 10 perni. I perni Avant Bioloren, per le loro proprietà chimico fisiche, sono l'ideale per la formazione del cosiddetto "monoblocco" che permette un'elevata resistenza anche nei diametri più sottili e l'utilizzo di cementi resinosi. I perni Avant traslucenti permettono un'elevata estetica nei quadranti anteriori perchè risultano invisibili anche con l'uso di faccette semitrasparenti.

I perni Bioloren sono certificati CE, FDA per gli Stati Uniti, Canada health, Brasile, ecc.

+ PER INFORMAZIONI
www.bioloren.com



Cliniche odontoiatriche di prestigio in Svizzera



SELEZIONANO
MEDICI ODONTOIATRI
ED ORTODONTISTI CON:

- ESPERIENZA PLURIENNALE
- BUONA CONOSCENZA DELLA LINGUA FRANCESE
- LIBERI PROFESSIONISTI O DIPENDENTI

Inviare curriculum a:



careers@pureclinic.ch


Pure Clinic®
Centre médical et dentaire



+41 244680204

Il restauro dell'arcata superiore con IPS e.max ZirCAD Prime Esthetic



Yuki Momma

TEAM ODONTOIATRICO: Yuki Momma, RDT, Ceramic Artisan Dental Lab, Weston, MA; e Yousef Sidki, DMD, Chelmsford Dental Specialists Group, Chelmsford, MA.

IL CASO CLINICO

Un paziente di sesso maschile si è presentato al controllo annuale. Sebbene alcuni clinici avrebbero potuto prescrivere solo un bite notturno, il bruxismo di cui soffre il paziente, la dieta caratterizzata da cibi estremamen-



te acidi e le abitudini parafunzionali, hanno reso necessario un trattamento più ampio e completo. Lo smalto indebolito dei denti #5-#12 e #21-28 aveva iniziato il distacco durante la normale funzione, causando ipersensibilità, ridotta funzionalità e aspetto antiestetico. Il paziente presentava recessione gengivale generalizzata, erosione estesa e eruzione compensatoria.

PIANO DI TRATTAMENTO

L'odontoiatra ha chiarito che, per ripristinare l'equilibrio tra funzione ed estetica del sorriso del paziente, il team odontoiatrico avrebbe realizzato per i denti #5-#12 e #21-#28 corone molto resistenti, altamente estetiche e dall'aspetto naturale. La discussione ha portato a un piano di trattamento sequenziale, con una prima fase nella quale ci si è occupati del restauro dell'arcata superiore, allo scopo di migliorare il sorriso, essendo questo il suo principale disturbo. L'arcata inferiore è stata trattata in una fase successiva, con una ricostruzione totalmente funzionale. L'orientamento, la forma e la posizione dei denti anteriori superiori hanno determinato l'intera direzione della ricostruzione, dalla progettazione alla

finalizzazione. All'esame, si è stabilito che i denti posteriori erano sani, senza carie e che la dimensione verticale, così come le superfici masticatorie, non erano state danneggiate dall'abitudine al bruxismo tanto da rendere necessario un intervento. Per il restauro di questo caso, il team odontoiatrico ha scelto IPS e.max ZirCAD Prime Esthetic di Ivoclar, in seguito all'elevata resistenza richiesta e all'ottima estetica del materiale, che avrebbe assicurato l'integrità a lungo termine e l'aspetto finale naturale dei restauri.

Storicamente, raggiungere un'estetica naturale nei restauri monolitici fresati in ossido di zirconio ha comportato un sacrificio a livello di resistenza meccanica e in termini di efficienza del lavoro. Questa nuova generazione di ossido di zirconio offre un decoro privo di strati, da dentina a smalto, che conferisce l'estetica e la traslucenza desiderata, senza sacrificare la resistenza meccanica. Pertanto, può essere fresato per realizzare restauri interamente anatomici e può essere caratterizzato utilizzando tecniche semplici e veloci.

+ FASE 1



Il Dr. Sidki ha scattato alcune fotografie della situazione preoperatoria delle arcate del paziente e ha girato alcuni video dello stesso nell'atto di parlare. Successivamente, ha preso l'impronta in alginato utilizzando Jeltrate Plus di Dentsply Sirona.



L'Odt. Yuki Momma ha realizzato una ceratura diagnostica del piano di trattamento proposto che ha permesso al Dr. Sidki di preparare i denti con l'approccio più conservativo.



Nel mockup diagnostico del progetto di restauro dell'arcata superiore, realizzato da Momma, i denti #8 e #9 sono stati allungati per raggiungere lo standard estetico di 10-11mm, al fine di impostare i parametri del caso e di bilanciare estetica e funzionalità del sorriso del paziente. In seguito all'accordo fra il clinico e l'esperto di ceramica in merito al design finale, Momma ha realizzato un modello in gesso e lo ha inviato allo studio prima dell'appuntamento per la preparazione.

+ FASE 2



Il Dr. Sidki ha preparato i denti #5-#12 per le corone in ossido di zirconio interamente

anatomiche. Alcuni denti dell'arcata inferiore sono stati adattati per evitare interferenze con i restauri dell'arcata superiore, fino al momento del restauro dell'arcata inferiore.



Il Dr. Sidki ha preso le impronte finali e ha realizzato i provvisori alla poltrona che, in collaborazione con il Sig. Momma, sono stati valutati per colore, funzione ed estetica, oltre che per l'aspetto fonetico. Ancora una volta, il paziente è stato ripreso mentre parlava, rideva e sorrideva, per assicurarsi che i restauri definitivi soddisfacessero le sue aspettative. Una volta che il paziente ha approvato estetica e funzione dei provvisori, è stata presa un'impronta ed è stata inviata al laboratorio.

+ FASE 3



Partendo dall'impronta, in laboratorio sono stati realizzati i modelli dei denti preparati del paziente e dei provvisori approvati.



I modelli sono stati scansati con 3Shape per la progettazione CAD finale, che inclu-

deva le caratterizzazioni delle superfici da replicare in fase di fresatura.



Le corone interamente anatomiche #5-#12 sono state fresate utilizzando IPS e.max ZirCAD Prime Esthetic A1 e la fresatrice Wieland Zenotec Select Hybrid.



I restauri definitivi dopo la sinterizzazione.



Le corone dopo la prima fase di pittura.



Per ottenere l'estetica naturale voluta dal paziente, il ceramista ha pitturato ogni restauro con IPS Ivocolor Ocean, Sunset, Cream, Shade 2 e ha utilizzato IPS Ivocolor Glaze Paste per la glasatura.



Per aggiungere un aspetto realistico, il ceramista ha applicato un tocco di bianco sul bordo incisale delle corone #8 e #9 utilizzando Ivocolor Essence White e successivamente ha eseguito la cottura finale.

+ RISULTATO FINALE



L'odontoiatra ha cementato i restauri e ha realizzato un bite notturno personalizzato per preservare gli stessi, nell'attesa della finalizzazione del processo di restauro dell'arcata inferiore. Il paziente è stato estremamente soddisfatto del risultato estetico del suo nuovo sorriso, tanto da fissare un appuntamento per il restauro dei denti inferiori già dopo due settimane!

IPS e.max ZirCAD Prime Esthetic è un disco in ossido di zirconio precolorato, altamente resistente e caratterizzato da un graduale decorso di colore e traslucenza. Realizzate dalla combinazione delle due materie prime di ossido di zirconio 4Y-TZP e 5Y-TZP, le polveri di IPS e.max ZirCAD Prime Esthetic sono coordinate con la scala colori A-D. **Per maggiori informazioni visita ivoclar.com.**

› Scheda Evento

EVENTO	CATEGORIA	ORGANIZZATORE	
XII AIO INTERNATIONAL CONGRESS	Congresso	AIO	 <small>ASSOCIAZIONE ITALIANA ODONTOIATRI</small> <small>Italian Dental Association</small>

› Presentazione

XII AIO International Congress

L'Associazione Italiana Odontoiatria, AIO, terrà il suo **12° Congresso Internazionale e 23° Simposio AIO Sardegna dal titolo "Focus on the Simplicity of Excellence" dall'8 al 10 giugno 2023**, presso il Chia Laguna Resort nella bellissima isola della Sardegna e ci si può registrare su www.congressaio.it

Il Congresso Internazionale AIO è accreditato per un massimo di 25 crediti ECM e come al solito presenta percorsi formativi di grande spessore.

Il Congresso internazionale AIO ospiterà i migliori docenti internazionali con partecipanti e prestigiosi ospiti d'onore da tutto il mondo.

Le relazioni tenute durante il congresso riguarderanno i campi più importanti dell'odontoiatria e della medicina tra cui Endodonzia, Parodontologia, Chirurgia, Odontoiatria digitale, Estetica, Ortodonzia, Pedodonzia, Implantologia, insieme a specialità nel campo della medicina. Faranno parte del programma corsi pratici e sessioni per l'intero team odontoiatrico.




È già possibile la prenotazione alberghiera che consigliamo di effettuare presto e in ogni caso prima del prossimo 31 dicembre a questo indirizzo: <http://bit.ly/3EIEsm1>

Per trasferimenti ed eventuale biglietteria si deve contattare: www.amors.it/congressaio2023

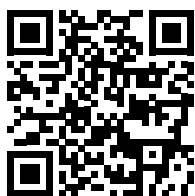


› Approfondimenti Web

Per ulteriori informazioni su XII AIO International Congress visita la pagina infodent.it/focus/congressaio2023 in cui potrai trovare:

-  **Brochure**
-  **Galleria foto e video**
-  **Link e contatti**

› Link interattivo



FOTOGRAFA IL QR CODE E VAI AGLI APPROFONDIMENTI

Potrai accedere in tempo reale alla scheda on line del prodotto

Visita la pagina Focus online infodent.it/focus/congressaio2023

Il programma multidisciplinare

In concomitanza con il congresso si terrà il **2023 Doctors' World Gala**, un'occasione importante in onore dei migliori medici di tutto il mondo nei settori dell'odontoiatria, della medicina, della farmacia, dell'optometria, della chiropratica e della filosofia medica. Durante il gala saranno premiati i 100 Top Docs 2023 che si aggiungeranno ai 600 Top Docs provenienti da oltre 120 paesi che hanno già ottenuto questo prestigioso riconoscimento. Oltre trecento hanno già confermato la loro presenza.

Gli ospiti che non vogliono prendere parte al meeting possono godere delle bellezze naturali della Spiaggia di Chia, una delle spiagge più belle del Mediterraneo, caratterizzata da sabbia fine e dorata e acqua cristallina.

› Informazioni

AIO Cagliari Oristano
 Via San Giovanni 97 - 09124 Cagliari
 Tel. 3489030167
aiosardegna@aio.it
www.congressaio.it

Il futuro dell'odontoiatria sarà digitale e "monolitico"

Intervista al Prof. Pietro Venezia* e Francesco De Giovanni**



**Prof. Pietro Venezia, titolare insegnamento di Protesi, Facoltà di Odontoiatria e Protesi Dentaria Università di Catania*



***Odt. Francesco De Giovanni, titolare Laboratorio Art Dental Design, Collepasso (LE)*

Quali sono, nel campo della protesi, le principali novità legate alla digitalizzazione degli studi odontoiatrici e dei laboratori odontotecnici?

Pietro Venezia - Le nuove tecnologie stanno influenzando enormemente i flussi di lavoro. L'utilizzo della radiologia digitale, degli scanner intra-oral e facciali, degli articolatori digitali e dei software di pianificazione chirurgica (implantare ma anche parodontale) hanno portato all'esistenza di piattaforme digitali che da un lato permettono una più accurata diagnosi e dall'altro la formulazione del piano di trattamento "individualizzato" per il singolo paziente.

Francesco De Giovanni - In laboratorio abbiamo la possibilità di ricevere in tempo reale le scansioni da parte dell'odontoiatra e possiamo valutare immediatamente la congruità delle informazioni ricevute. Inoltre tutti i file ricevuti possono essere sovrapposti in un ambiente virtuale, al fine di definire un progetto protesico che potrà essere discusso e validato dal clinico. Le tecnologie CAD associate all'utilizzo dei nuovi materiali protesici permettono poi una rapida ed accurata finalizzazione della riabilitazione protesica.

In cosa sono cambiati i piani di trattamento cui faceva riferimento il Prof. Venezia?

Pietro Venezia - I piani di trattamento sono sempre più multidisciplinari e sono volti ad ottenere un'alta predicibilità in tempi brevi e con il massimo risparmio di so-

stanza dentale: parliamo sempre più spesso di odontoiatria minimamente invasiva.

L'utilizzo delle tecnologie cui abbiamo accennato permette, per esempio, di utilizzare gli allineatori trasparenti al fine di posizionare gli elementi dentari nella posizione ideale per ricevere i restauri protesici, permettendo grandi risparmi di sostanza dentale (in alcuni e selezionati casi di effettuare terapie esclusivamente additive). Queste possibilità, a disposizione di tutti gli odontoiatri, permettono ora di parlare di ortodonzia protesicamente guidata.

Francesco De Giovanni - Attualmente, sempre più spesso, ricevo dei file che mostrano il progetto finale del trattamento con allineatori, ben prima dell'inizio della terapia stessa. Questo mi permette, nei casi estetici, di poter fornire al clinico la pre-visualizzazione del caso e anche la valutazione di come gli spostamenti con gli allineatori possano determinare una terapia più predicibile e conservativa.

Qual è il futuro della protesi?

Pietro Venezia & Francesco De Giovanni - Il futuro sarà digitale e "monolitico". L'integrazione nelle piattaforme digitali di pianificazione dei casi protesici porterà sempre più ad un trattamento prima virtuale e poi reale dei pazienti. I materiali protesici sono e saranno sempre più pensati per sfruttare i sistemi di produzione con macchine a controllo numerico: saranno perciò materiali monolitici fresabili, stampabili o laser-sinterizzabili.

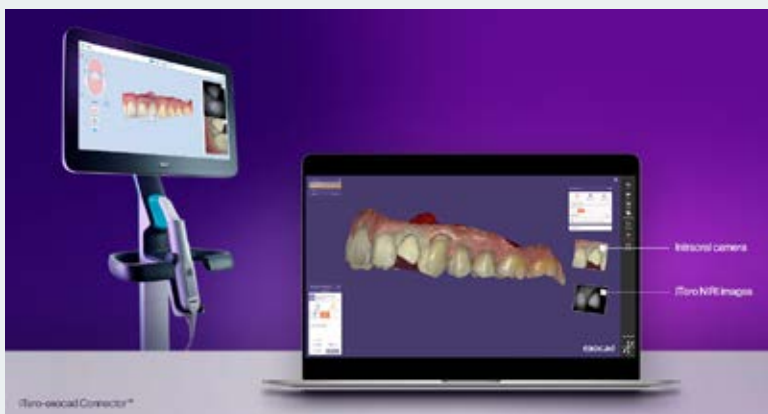
Scopri di più





IN COPERTINA

Align Technology presenta l'ultima versione del software **iTero-exocad Connector™**



Align Technology, Inc. ha introdotto l'ultima versione di iTero-exocad Connector™, che integra la fotocamera intraorale e le immagini NIRI dello scanner iTero™ all'interno del software exocad™ DentalCAD 3.1 Rijeka.

Questa nuova integrazione è progettata per supportare l'obiettivo di un flusso di lavoro end-to-end per medici e tecnici di laboratorio. Ottimizza la progettazione e la realizzazione di restauri altamente estetici fornendo ai professionisti del settore la possibilità di visualizzare la struttura dei denti. I tecnici di laboratorio ricevono direttamente il file tramite iTero-exocad Connector e quindi possono progettare all'interno del software exocad DentalCAD in 1 solo click*.

"Con le origini dello scanner iTero nell'odontoiatria restaurativa, questa ultima innovazione e integrazione con il software CAD/CAM exocad dimostra il nostro impegno nel fornire soluzioni protesiche avanzate tramite flussi di lavoro

digitali integrati e strumenti virtuali progettati per migliorare l'efficienza del trattamento, i risultati clinici dei pazienti e le esperienze," ha affermato Yuval Shaked, Executive Vice President and Managing Director iTero Scanner and Services di Align Technology. "Siamo entusiasti dell'ultima versione di iTero-exocad Connector e dell'opportunità di migliorare ulteriormente la comunicazione tra laboratori e medici", ha affermato Tillmann Steinbrecher, CEO di exocad.

"Gli odontotecnici trarranno grande vantaggio dalla visualizzazione integrata di foto intraorali e immagini NIRI, poiché le informazioni dettagliate sulla struttura del dente di un paziente consentono di portare i loro restauri a un nuovo livello".

Scopri di più su iTero.com

**In base al numero di clic necessari per spostare un caso dal punto in cui è stata ricevuta una scansione iTero da un medico al punto in cui la scansione viene caricata in exocad DentalDB quando l'utente ha aperto il portale MyiTero.com e il software exocad DentalDB. Dati in archivio presso Align Technology al 17 dicembre 2020.*

Align Technology
Via Milano, 10
20097 San Donato Milanese (MI)
Tel. 02.0062311 | www.invisalign.it

ARTEfici del cambiamento

www.artetecnici.it

Cerchi un tecnico specializzato?

Visita il nostro sito!

3714810925

ARTE s.r.l.s.

Galleria Crispi 41
36100 Vicenza (VI)
P.IVA 04349680241



facebook.com/artetecnici



www.facebook.com/groups/artemercato/

SOSTIENE



Implantologia one-piece contemporanea

In questi ultimi anni, la ricerca di soluzioni protesiche che potessero aumentare le performance di funzionalità ed estetica hanno impegnato la nostra realtà

La nostra Azienda, presente sul mercato dell'implantologia da oltre 30 anni, in collaborazione con il Dott. Dario Spitaleri di Udine ed il suo staff, guarda al futuro con particolare attenzione agli impianti one-piece in un percorso che definiamo implantologia monofasica contemporanea. L'assenza di connessione e, di fatto, l'impossibilità di microinfiltrazione dell'abutment caratteristici di questo tipo di impianti, ci ha spinti a puntare l'attenzione e le nostre energie nello sviluppare soluzioni protesiche "moderne" sugli impianti detti monofasici o monoblocco.

Non solo gli aspetti sopra citati sono da considerarsi aspetti importanti in questa tipologia di dispositivi, ma soprattutto l'assenza di "pumping effect" tipica di tutte le tipologie implantari a connessione avvitata e la rapidità di inserimento si aggiungono alla sostenibilità dei costi, sia per il medico che per il paziente. Con l'introduzione di componenti protesici analogici e flussi completamente digitali abbiamo eliminato anche i problemi di disparallelismo che richiedevano la limatura intraorale della parte



emergente, con conseguente imprecisione dei manufatti protesici. Oltre a questo, abbiamo superato in maniera semplice anche la difficoltà di presa d'impronta analogica, con il risultato di ottenere modelli di laboratorio assolutamente precisi e facilmente gestibili da parte di qualsiasi tecnico.

I manufatti protesici provvisori e definitivi diventano quindi assolutamente igienizzabili da parte del paziente e soddisfano le esigenze funzionali ed estetiche. Sicuri di



Dott. Dario Spitaleri

Negli ultimi vent'anni ha collaborato con numerosi colleghi odontoiatri nel Triveneto dedicandosi prevalentemente alla Chirurgia Orale ed Implantologia. È autore del libro IMPLANTOLOGIA MONOFASICA CONTEMPORANEA (2018 RC Libri - Milano).

poter offrire all'implantologo e al laboratorio del futuro, impianti performanti, ma semplici da inserire e da protesizzare, vi invitiamo a contattarci per approfondire con

noi l'evoluzione moderna degli impianti one-piece.

www.futuraimplantsystem.it

TEFLODENT®

NASTRO IN P.T.F.E. AD USO ODONTOIATRICO



SICURO
COMODO
CERTIFICATO CE

Disponibile presso i
migliori depositi dentali.

www.teflodent.it

☎ 320 600 9087

✉ innovadentalesrls@gmail.com



Dispositivo Medico in Classe I monouso (Tempo massimo di permanenza nel cavo orale 30 giorni)

ALL ON 4



ABUTMENTS



PROTESI AVVITATA



POST ENDO

NOVITÀ

Investire in una tecnica implantologica dalle prestazioni vantaggiose

Come coniugare un approccio attento al paziente con le richieste sempre più complesse ed esigenti del mercato? Come ci si può distinguere in un'era in cui cliniche con sedi in tutta Italia competono con singoli studi?

L'implantologia a carico immediato di scuola italiana garantisce l'opportunità di offrire ai pazienti un servizio sempre più richiesto, adottando una metodica con più di 60 anni di storia, acquisendo maggiore competenza tecnica, diversificandosi nel panorama di studi e centri dentistici, ampliandone il numero di pazienti trattabili: è una metodologia applicabile anche nei casi di scarsità di osso o in presenza di patologie (come le malattie cardiache o il diabete). Favorendo, inoltre, un ottimo rapporto tra costi e ricavi, in quanto richiede un investimento iniziale contenuto (legato all'acquisto di un kit strumentale completo e di una saldatrice endorale) che sarà ammortizzato rapidamente.

A fronte dei molti vantaggi che offre al medico e al paziente (tra cui la mini-invasività e i tempi di recupero decisamente ridotti), questa metodologia esige una competenza tecnica. È in quest'ottica che si inserisce il corso "one to one private" della Società di Scienza Tramonte, della durata di una giornata e composto da una lezione frontale in cui acquisire tutte le conoscenze necessarie per affrontare con successo il



carico immediato di scuola italiana in ogni situazione, da quelle prive di complicazioni a quelle più complesse.

Il corso è tenuto dal dr. Silvano Tramonte, massimo esperto mondiale di questa tecnica, che accompagna le nozioni teoriche e le indicazioni pratiche con le considerazioni e gli accorgimenti

raccolti in decenni di esperienza sul campo.

Società di Scienza Tramonte
Piazza Castello 5
20121 Milano
Tel. 02.877065
societadiscienzatramonte
@tramonte.com
www.sst-tramonte.com

Fotografa il Qr code per maggiori informazioni



Il tuo futuro presso il numero 1 in Svizzera.

Lavora con noi

Siamo il più grande gruppo di studi Odontoiatrici in Svizzera, con le nostre **35 sedi** e **oltre 300 dentisti**. Il benessere dei nostri pazienti è la nostra priorità. Il nostro gruppo dirigente è costituito da Dentisti, perchè noi amiamo l'odontoiatria.

Richiesta buona conoscenza della lingua tedesca o francese.

Per maggiori informazioni:

- www.zahnarztzentrum.ch
- de.wikipedia.org/wiki/Zahnarztzentrum.ch
- [@zahnarztzentrum.ch](https://www.facebook.com/zahnarztzentrum.ch)

Inviare la propria candidatura a zahnarzt-stellen@zahnarztzentrum.ch

zahnarzt
zentrum.ch

Novità Romadent 2C: nuova linea di prodotti Nobel da Studio e da Laboratorio

Romadent 2C è una fornitura dentale di Roma, da sempre particolarmente attenta alla qualità dei prodotti offerti ai propri Clienti senza tralasciare l'aspetto della convenienza, specialmente in un periodo di crisi economica come quella che stiamo affrontando. Tenendo presente gli obiettivi di qualità e convenienza, Romadent 2C è stata in grado di unire proprio questi due aspetti fondamentali per la scelta del prodotto, tutto ciò è stato possibile anche grazie alla commercializzazione dei prodotti della nuova linea Nobel a prezzi estremamente concorrenziali.

Per lo Studio Odontoiatrico

La grande offerta per lo studio di Romadent 2C negli ultimi anni si è arricchita notevolmente con i nuovi prodotti Nobel come il **Nobel-Spray**, disinfettante spray idroalcolico ad ampio spettro, pronto

all'uso, indicato per la disinfezione rapida di riuniti odontoiatrici ed apparecchiature da studio; il **Nobel-Krom**, alginato cromatico per impronte versatile e facile da usare; il materiale da impronta **Nobel-SYL** (prima e seconda impronta) silicone per addizione "polivinilsiloxano" di nuova generazione ed i perni Capital-Post in fibra di vetro tipo "S" cilindrici e conici.

Per il Laboratorio Odontotecnico

La linea di prodotti Nobel comprende anche molti prodotti per il laboratorio odontotecnico, nel-

lo specifico i gessi Nobel hanno avuto una grande diffusione nei migliori laboratori italiani. L'ampia scelta tra diverse tipologie di gesso per modelli, gesso odontotecnico, gesso per articolatore e l'alabastrino, è in grado di soddisfare tutte le esigenze. Tuttavia la linea Nobel non si limita solo ai gessi, sono disponibili anche siliconi da laboratorio Nobel-Sil LAB, prodotti molto apprezzati dai clienti. L'ultimo arrivato nella famiglia Nobel è il Nobel-TRAY LC, una resina composita fotopolimerizzabile in placche di colore

rosa ad un prezzo davvero competitivo.

Qualità e convenienza

I prezzi estremamente competitivi correlati alla qualità dei prodotti e la rapidità nelle consegne sono i marchi di fabbrica della Romadent 2C, il catalogo prodotti Capital Quality si può consultare anche online sul sito www.romadent2c.it ed è possibile ordinare i prodotti direttamente dal sito internet, tramite e-mail ordini@romadent2c.it, telefonando allo 06 5576 993 oppure direttamente nel nostro punto vendita di Via Alfredo Nobel, 24 - 00146 Roma.

Romadent 2 C
Via Nobel Alfredo, 24
00146 Roma
Tel. 06.5576993
www.romadent2c.it



ROMADENT 2C
Capital Quality

In esclusiva!

NOBEL

NUOVA LINEA DI PRODOTTI NOBEL PER LO STUDIO E PER IL LABORATORIO



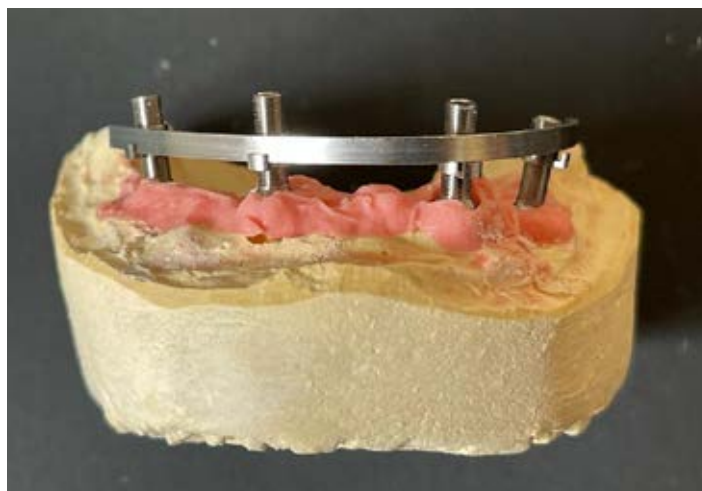
e tanti altri... tu chiedi a Romadent 2C



Un nuovo sistema innovativo: barra per protesi provvisoria senza saldatura!

Il reparto tecnico della società GMT ha trovato la soluzione **innovativa, semplice e veloce** per la costruzione della **protesi provvisoria** per interventi di **carico immediato**. Dopo mesi di studi e test tecnici è stato ideato, e brevettato, un sistema barra per protesi provvisoria che **non necessita di saldatura**, semplice da montare e molto resistente, visti gli ottimi risultati derivanti dai test di rottura effettuati anche sul county level. Il sistema ha infatti **pochi componenti**, quattro cappette filettate con rispettivi anelli controfilettati dotati di un supporto, su cui viene agganciata la barra senza però saldarla, risparmiando tempo e denaro (anche le viti per il fissaggio delle cappette sono comprese nel sistema).

Da un punto di vista puramente tecnico, grazie a queste sue caratteristiche, gli **spazi** vengono gestiti



al meglio, sia verticalmente che in senso vestibolo paratale. Infatti, nel caso di una riduzione di spazio anteriormente o posteriormente, ruotando l'anello con supporto sarà possibile agganciare la barra sul lato opposto, guadagnando

i volumi desiderati. L'anello per protesi provvisoria è in acciaio medico, le cappette e gli anelli controfilettati in titanio grado 5. La barra, nonostante sia fornita già preformata seguendo la linea della protesi, risulta modellabile

passivandola a piacimento con delle pinze, eliminando così le tensioni e rendendola stabile per la resinatura. L'azienda in questo modo permette ai professionisti di ottenere risultati ottimali diminuendo il tempo per la costruzione della protesi provvisoria, riducendo anche i costi del materiale utilizzato. Per risolvere il problema relativo alla connessione con i MUA, GMT dispone di una serie di compatibilità con altre case implantari.

GMT srl
Tel. 0322.838858/351.7293837
info@gmteu.com
www.gmteu.com

ELI-DENT Group s.p.a.

È lieta di comunicarvi che
da **LUNEDÌ 02 GENNAIO 2023** sarà operativa
LA NUOVA SEDE DI BORGO SAN LORENZO

Una realtà di oltre 5.000 m² capace di soddisfare al meglio le esigenze della nostra Clientela

- **L'ultimo giorno utile per la spedizione della merce sarà mercoledì 14 dicembre 2022**
- **La normale evasione degli ordini riprenderà lunedì 02 gennaio 2023**
- **L'ufficio ordini e gli uffici amministrativi saranno regolarmente operativi durante tutto l'intero periodo di chiusura**
- **I contatti aziendali rimangono invariati**

Smile
with
ELI-DENT

NUOVA SEDE: via Guido Rossa, 24 A/B/C - 50032 - Borgo San Lorenzo (Firenze)

Gruppo Stomatologico Italiano, per contrastare il turismo dentale

Il Gruppo Stomatologico Italiano nasce per contrastare il turismo dentale; si tratta di studi odontoiatrici convenzionati e riuniti sotto l'egida di un unico logo.

Il convenzionato avrà garanzia contrattuale di un aumento del fatturato annuo, dedicando al progetto un solo giorno alla settimana. Non sono richieste particolari caratteristiche dell'immobile dello studio convenzionato, in termini di visibilità (Vetrine, centri commerciali etc.). I pazienti saranno inviati allo studio da una consociata e, con l'aiuto dei consulenti Regionali, il risultato sarà garantito. Il gruppo fornisce un **protocollo** che permetterà ai convenzionati di offrire servizi di Implantologia di alto livello ad un costo contenuto per il paziente.

Abbiamo testato il protocollo negli anni della pandemia, raggiungendo risultati eccellenti in termini di **soddisfazione dei pazienti e**



fatturato. Nei prossimi due anni, l'obiettivo previsto è di convenzionare 50 studi odontoiatrici che vogliono far crescere il loro fatturato e che possano avvalersi dei protocolli del Gruppo Stoma-

tologico Italiano. Il Gruppo Stomatologico Italiano farà entrare lo studio convenzionato in un circuito che permetterà di effettuare interventi di **Implantologia zigomatica**. Potrà proporre **chirurgia iuxtaos-**

sea a pazienti con atrofie gravi. Gli studi selezionati, saranno ubicati in **Lombardia, Piemonte, Valle D'Aosta, Lazio, Sicilia e Puglia.** Per quanto concerne gli interventi più complessi, i titolari degli studi convenzionati potranno decidere di avvalersi della consulenza dei nostri chirurghi esperti in questo tipo di interventi.

Contatta l'azienda per conoscere i dettagli dell'iniziativa.
Numero Verde: 800 96 01 38

www.gruppostomatologicoitaliano.eu



ASTRA

www.astrastyl.it

ASTRA MOBILI METALLICI
Via L. Galvani, 8/10
33083 Chions (PN) ITALY
Tel. 0039 0434 635210
marketing@astrastyl.it





Partner for your projects

MADE IN ITALY

Consigli su prodotti e novità per lo studio e il laboratorio

DÜRR



NUOVI VISTASCAN 2.0 Collegati al futuro

La nona generazione di VistaScan, mantiene il nome dei predecessori, aggiornandolo a Mini Easy 2.0 e Mini View 2.0.

Mini Easy 2.0

- Film ai fosfori size 0 e 2
- Qualità e velocità di scansione
- Film ai fosfori IQ
- Intelligenza artificiale
- Acquisizioni semplici e veloci
- Software VistaSoft 3.0 incluso

Mini View 2.0

in più rispetto a Mini Easy 2.0

- Tutti i formati intraorali
- Display 5" ad alta risoluzione
- Modalità Stand-alone con USB da 8 GB
- Collegabile alla rete WLAN
- ScanManager
- SmartScan con Smart Reader
- Ambient Light

www.duerdental.com/it

COLTENE

BRILLIANT EverGlow®

Lucidatura a Specchio di Lunga Durata - un risultato brillante

Con BRILLIANT EverGlow è possibile ottenere con facilità restauri di alto valore estetico e che durano nel tempo. Il composito sub-microibrido universale BRILLIANT EverGlow si distingue per la pratica modellabilità e la stabilità di forma, l'eccellente lucidabilità e l'elevata brillantezza che dura nel tempo. Grazie al sistema cromatico integrato Duo-Shade è possibile offrire tre livelli di traslucenza, consentendo un utilizzo flessibile sia per ottenere restauri single-shade sia stratificati.

www.coltene.com



CARESTREAM

RVG 6200

Tecnologia che semplifica le cose

RVG 6200 è il sensore intraorale digitale che si conforma alle vostre esigenze. Dal flusso di lavoro semplificato agli strumenti di elaborazione d'immagine definiti dall'utente, l'RVG 6200 è concepito per lavorare per voi (piuttosto che forzare voi ad adeguarvi).

Inoltre, grazie al processo d'installazione semplice e diretto con la maggior parte dei software di imaging e gestione degli studi odontoiatrici, l'RVG 6200 si inserisce facilmente in qualsiasi studio.

www.carestreamdental.com



Congresso SIDO ottobre 2022: consolidata la leadership a livello internazionale



Intervista al Presidente SIDO Mauro Cozzani*

**Laureato in Odontoiatria e Protesi Dentaria, si specializza in Ortodonzia, sotto la guida del Prof. Gianelly, alla Boston University; consegue, poi la specialità europea all'Università di Ferrara. Socio di diverse società ortodontiche italiane e straniere, fra cui Angle Society of Europe, Edward H. Angle Society of Orthodontists, European Board of Orthodontics, World Federation of Orthodontists, American Association of Orthodontists, European Orthodontic Society e presidente in carica della Società Italiana di Ortodonzia.*

A proposito di emozioni, quali sono stati i momenti del Congresso degni di nota?

Il Congresso è stato aperto da una Lectio Magistralis dedicata a **Tiziano Baccetti** dal titolo "Combattere il Covid con la Scienza, non con il Medio Evo" del Prof. **Guido Silvestri** della Emory University di Atlanta, Georgia USA. E sono stati presenti alcuni fra i migliori relatori stranieri come il **Presidente della WFO Nikhilesh R. Vaid**, l'**Editor-in-Chief di Progress in Orthodontics Ravindra Nanda**, i **past president EOS Ewa Czochrowska e Olivier Sorel**, **Nikolaos Pandis**, **Ali Darendelinder**, **Dirk Wiechmann**, **Bjorn Ludwig**, **Michael Gunson**, **Stella Chaushu**, **Moschos Papadopoulos**, **Abbas Zaher**.

Ritengo importante lo spazio riservato, in un'agenda molto apprezzata dai colleghi, ai nostri giovani, con una sezione ad hoc. L'abbiamo ribattezzata Rising Stars e si è proposta come un podio dedicato agli ortodontisti italiani emergenti di maggior valore. Grazie alla partnership con la Società italiana di Chirurgia maxillo-facciale abbiamo affrontato il tema dell'espansione mascellare negli adulti. Molti sono stati poi gli spunti in materia di ortodonzia evidence-based e tecnologie 3D.

Qualche anticipazione sul futuro Suo e della Società Italiana di Ortodonzia?

Il mio mandato è ormai in scadenza e pronto a succedermi è già il professor Aldo Giancotti, a sua volta intenzionato a battere sul tasto dell'internazionalizzazione. Si è già al lavoro sul prossimo congresso, col supporto della World Implant Orthodontic Association (di cui è Presidente Giuliano Maino) e l'obiettivo di ampliare ancora il già notevole numero degli iscritti totalizzato quest'anno. Il mio ruolo in Consiglio dura altri due anni, scaduti i quali mi dedicherò alla Società Europea di Ortodonzia che, come previsto per la World Federation of Orthodontics sotto la presidenza della Prof.ssa Perillo nel 2030, dovrebbe allestire in Italia il convegno del 2028.

www.sido.it

Presidente ora che il Congresso è concluso possiamo finalmente parlare di traguardi e non solo di obiettivi. Il 53rd SIDO International Congress - 8th MOIP ha avuto una forte risonanza, di che numeri parliamo?

Quest'anno il Congresso è andato ben oltre le aspettative che ci eravamo prefissati. Abbiamo registrato 2.883 accessi ed erano presenti ben 55 paesi esteri grazie anche al coinvolgimento del **Congresso MOIP (Mediterranean Orthodontic Integration Project) presieduto dalla Prof.ssa Letizia Perillo**. Siamo stati onorati della partecipazione dei colleghi del bacino del Mediterraneo e di tutti gli altri colleghi stranieri. Ha riscontrato un notevole successo anche la partecipazione di tutte le società ortodontiche italiane (l'Accademia Italiana di Ortodonzia, la Società Italiana di Medicina del Sonno Odontoiatrica SIMSO e quella europea EADSM European Academy of Dental Sleep Medicine; la Società Italiana per lo studio e la cura delle Labiopalatoschisi e Malformazioni Cranio-Maxillo-Facciali SILPS e quella europea; la Società Italiana di Chirurgia Maxillo-facciale SICMF; l'Associazione Italiana di Gnatologia e Dolore orofacciale ALGEDO, il Gruppo di Studio Italiano di Dolore Orofaciale e Disordini Temporomandibolari GSID; dei sindacati ASIO e SUSO e dell'Associazione Tecnici Ortodontisti Italiani ORTEC; l'Accademia Italiana di Ortodonzia Tecnica AIOT, l'Associazione Italiana Assistenti Studio Odontoiatrico AIASO e l'Italian Dental Assistant IDEA. La SIDO durante i giorni del congresso è diventata un Hub internazionale dove lo studio, lo scambio e la voglia di innovare erano il motore che muovevano con entusiasmo tutti i partecipanti tra i padiglioni della Fortezza da Basso a Firenze. Tutto questo è stato davvero molto emozionante.

EVENTI

ALLA SCOPERTA DI ANTHOGYR: porte aperte nella sede ai piedi del Monte Bianco

Toccare con mano la realtà produttiva di aziende leader mondiali di settore, non è cosa di tutti i giorni. Straumann Group ha invitato la stampa a visitare lo stabilimento di Anthogyr, che nel 2019 è entrata a far parte del gruppo.

L'azienda ha sede a Sallanches, nella valle del Monte Bianco e, arrivati allo stabilimento, non si può che rimanere stupiti per la grandezza e modernità della struttura. Il sito, che si estende su 9.400 m², riunisce tutto il know-how aziendale di Anthogyr: R&S, produzione, qualità, marketing e formazione. Dalla progettazione dei prodotti alla produzione, alla formazione sull'uso dei dispositivi all'interno del Campus, fino ai servizi amministrativi e finanziari, tutto è raggruppato sotto lo stesso tetto: in azienda si respira l'alto livello di efficienza ed organizzazione in ogni aspetto, dalle attrezzature al personale qualificato. Anthogyr ha anche un centro di lavorazione dedicato alle protesi dentali personalizzate Simeda® a Mersch, in Lussemburgo. Il centro di produzione dispone inoltre di attrezzature di ultima generazione per supportare lo sviluppo dei prodotti, con un comparto di grandi dimensioni orientato alla produzione degli impianti dentali.

Durante la visita, Barbara Ferrarese, marketing director di Straumann Group Italia, ha presentato la realtà del Gruppo svizzero, leader globale in implantologia e nelle soluzioni ortodontiche che ripristinano il sorriso e la fiducia; mentre Yanik Segglinger, Head of Marketing & Education di Anthogyr, dopo un affondo sulle origini dell'azienda francese, ha illustrato gli obiettivi prefissati a medio e lungo termine.

La storia di Anthogyr, che nasce come azienda a conduzione familiare, traccia un'avventura umana ed industriale in costante crescita e segnata da momenti chiave e grandi innovazioni. Inizialmente produceva parti micromeccaniche e strumenti dentali, come i contrangoli endodontici. All'inizio degli anni '80, l'azienda ha ampliato il proprio know-how e ha iniziato a progettare e produrre impianti come subappaltatore. È nel 2000 che l'azienda ha effettuato una svolta strategica concentrandosi sul settore dell'implantologia, di cui ha colto il potenziale di crescita.

Nel 2009 prende vita il concetto di Axiom®, che ha dato il via a un rapido successo commerciale e a un riconoscimento mondiale nella progettazione e produzione di impianti dentali. Nel 2022, Anthogyr si spinge ancora una volta oltre il limite tecnologico con Axiom X3® e il suo design unico protetto da 2 brevetti. Un nuovo design per una nuova esperienza clinica. Il suo profilo è progettato per un inserimento controllato e una stabilità ottimale in un'ampia gamma di indicazioni con la massima conservazione dell'osso, indipendentemente dalla densità. Grandi vantaggi anche per il paziente che subirà un trattamento meno invasivo, rispetto del patrimonio osseo e quindi massima soddisfazione. Ed è con questo nuovo prodotto che si è ripresentato sul mercato italiano, con l'intento di far conoscere ai professionisti - attraverso l'introduzione di una forza vendita dedicata - una soluzione implantologica di eccezionale innovazione.



Axiom X3 è dunque la risposta di Anthogyr all'evoluzione dell'implantologia moderna, potrebbe essere definito la quintessenza degli impianti, l'emblema di versatilità e prestazione... combinazione rara da rintracciare! Il lancio del prodotto è stato poi supportato da una campagna di comunicazione ambiziosa e diramata in contemporanea su tutto il mercato europeo Occidentale, ma proseguirà fino al 2024 interessando anche Medio-Oriente, Sud Est Asiatico e Cina.

Un'ulteriore novità presentata in sede di visita è il lancio di Integral, il nuovo kit di strumenti per chirurgia guidata che ottimizza la predicibilità clinica e protesica delle procedure. Lo sviluppo di Anthogyr, però, non si ferma qui, come anticipato durante l'incontro con Éric Genève, vicepresidente, e Philippe Neimark, direttore generale di Anthogyr: la coesione di un team che rema verso la stessa direzione garantirà una crescita proficua dell'azienda sul mercato di riferimento, complice l'integrazione e il supporto del gruppo Straumann.

Appuntamento ad IDS 2023 per la presentazione di tutte le novità di Straumann Group!

EVENTI

Expodental Meeting 2023: appuntamento imprescindibile, dal 18 al 20 maggio



Expodental Meeting, in programma a Rimini dal 18 al 20 maggio, archiviata la sfida del 2022 di ripartire dai padiglioni di Porta Sud, dopo la parentesi di settembre 2021, si pone nel 2023 l'obiettivo di confermare il trend di crescita, per la superficie espositiva e per il numero di visitatori. La vendita degli spazi espositivi procede a ritmo serrato: sono già oltre 150 le aziende che hanno confermato la loro partecipazione alla fiera e il 25% di queste ha incrementato la metratura. Un segnale importante della fiducia che tutto il mercato ripone nella manifestazione. Nel 2023 la mission, consolidata, di Expodental Meeting è di rappresentare il terreno di incontro fra tutti gli attori del settore, prestando la stessa attenzione alle aziende e ai professionisti, odontoiatri, odontotecnici, assistenti, igienisti. Già partita quindi l'organizzazione del ricco programma scientifico che sarà caratterizzato, come sempre, dalla collabora-

zione con tutte le associazioni di riferimento e con le Università. Novità assoluta 2023 è Tecnodental Forum, l'evento dedicato agli odontotecnici, presenti le maggiori rappresentanze del comparto, che si articolerà nei tre giorni di manifestazione con un programma ricco e studiato per soddisfare la sete di aggiornamento dei professionisti. Altro protagonista indiscusso 2023 è Expo3D, l'evento completo sulla odontoiatria digitale che, riscosso il successo delle precedenti edizioni, non tradisce il format consolidato e si organizza anche per questa edizione in sessioni divise tra live demonstration e workshop. Sono in corso, quindi, i lavori per organizzare una manifestazione che sappia rispondere adeguatamente alle esigenze del mercato, alla sete di digitale e di innovazione tecnologica, alla richiesta importante di aggiornamento e formazione specifica di tutti i professionisti. www.expodental.it

RICERCA



CURE DENTALI E COVID-19: AUMENTO DELLE PRESCRIZIONI DI ANTIBIOTICI

Uno studio condotto dall'Università di Manchester ha riscontrato che le restrizioni durante la pandemia da Covid-19, hanno portato alla prescrizione inutile di antibiotici per trattare il dolore dentale. I ricercatori hanno analizzato i dati sulla prescrizione di antibiotici dentali del National Health Service-NHS prima e durante la pandemia e condotto un sondaggio online su 159 dentisti del NHS in tutta l'Inghilterra nel 2021. Lo studio ha evidenziato come, durante la pandemia, l'accesso limitato alle cure odontoiatriche in studio era direttamente collegato a una prescrizione di antibiotici molto più elevata rispetto agli anni precedenti. La dott.ssa Wendy Thompson, autrice principale dello studio, ha dichiarato che l'aumento espone le persone a un maggior rischio rispetto agli effetti negativi degli antibiotici, soprattutto lo sviluppo di resistenza agli stessi. Gli odontoiatri contribuiscono per circa il 10% alla prescrizione di antibiotici nell'ambito dell'assistenza sanitaria primaria, per questo i dentisti sono consapevoli di dover prescrivere antibiotici solo quando strettamente necessario. Lo studio che ribadisce come le cure odontoiatriche contribuiscano alla minaccia globale per la salute pubblica rappresentata dalla resistenza agli antibiotici, è stato pubblicato sul British Dental Journal prima della Settimana Mondiale della Consapevolezza Antimicrobica, che ha l'obiettivo di evidenziare le ramificazioni globali causate dallo sviluppo dell'AMR.



GMTEU[®]
CG Implant

Produttore italiano di
impianti dentali e
componentistica protesica



Via Boggia 17/19
Gattico-Veruno (NO)
Tel: +39 0322 83 88 58
Cell: + 39 351 7293837
info@gmteu.com
Spedizioni in tutta Italia



Soluzione innovativa per protesi
provvisoria carico immediato



QUANDO GLI STORICI ANALIZZERANNO IL 2022, LO RICORDERANNO COME UN ANNO IN CUI " NULLA HA FUNZIONATO "



Pietro Andrea Cioffi

Esperto di gestioni patrimoniali

Laureato in Ingegneria biomedica al politecnico di Milano nel 1980; Ricercatore presso il Centro di Bioingegneria di Milano dal 1980 al 1982; Fondatore nel 1982, poi presidente e AD della TC sistema poi quotata in borsa nel 2000; Dal 1998 al 2004 Professore incaricato presso l'Università Cattolica del Sacro Cuore di Milano per il Corso di Strategia e Politica Aziendale; 2003 Professore incaricato per il corso di specializzazione "gestione d'impresa e nuove tecnologie" presso ISTUD (istituto per gli studi direzionali - Milano); 2002 Docente all'Executive Master "Learning, Leadership & Change" - corso di General Management presso la libera Università di Castellanza (MI); dal 2004 al 2016 direttore e consulente alla clientela c/o la Julius Baer di Lugano; Dal 2016 Senior private Banker in Swan Asset Management; Dal 2016 presidente e business developer di Teethan Spa; Dal 2017 nel board di BTS Spa; Dal 2002 al 2006 Presidente del golf di Carimate.

Durante tutto il 2022, l'aumento dei tassi di interesse, la guerra Russia-Ucraina, l'impennata dei costi energetici, l'inflazione ai massimi da oltre 40 anni, le catene di approvvigionamento fortemente danneggiate (soprattutto dalla lotta cinese al Covid), hanno colpito violentemente i mercati, non solo quelli azionari, ma più in generale qualunque tipo di asset.

Le obbligazioni sono da sempre state, di fatto, una buona copertura contro il rischio di volatilità delle azioni e sono servite per decenni a stabilizzare i portafogli.

Nel 2022 le performance delle obbligazioni si sono sommate alle perdite della componente azionaria.

Quest'anno, infatti, le obbligazioni hanno subito la peggiore performance degli ultimi 100 anni, contribuendo ad una pessima performance dei portafogli bilanciati 60/40, che, a fine ottobre, riportano mediamente una performance negativa per oltre il 30% (vedi fig. 1). Il calo delle obbligazioni quest'anno è stato molto vistoso. Guardate nel grafico successivo (vedi fig. 2) come si è comportato l'ETF 1 che replica l'andamento delle obbligazioni emesse dai



Fig. 1. Performance di un portafoglio 60/40 nel tempo

mercati sviluppati ed emergenti di tutto il mondo, obbligazioni di qualità elevata e senza rischio valutario avendo copertura in euro. Come potete vedere questo ETF ha una

performance, da inizio anno ad oggi (YTD) negativa per il -13,93%. Questo calo, così importante, è molto grave per diverse ragioni. Una di queste è che il mercato del credito è il "sangue vitale" dell'economia. Oggi, più che mai, il funzionamento dell'economia richiede livelli di indebitamento sempre crescenti, sia da parte dei governi che devono sostenere politiche di sviluppo, che da parte delle imprese che necessitano di capitale per sviluppare i loro piani di crescita, sia da parte dei privati per sostenere il loro tenore di vita (soprattutto negli USA). Oggi gli stati sono fortemente indebitati e, con i tassi crescenti, la spesa per interessi e per l'assistenza sociale non lascia molto spazio a disponibilità di cassa necessarie per finanziare l'economia. Quindi c'è sempre più bisogno di nuovo debito. Quando i tassi aumentano, come ho già avuto modo di spiegare nei report passati, il prezzo delle obbligazioni in circolazione scendono. Fino a fine ottobre il tasso sui fondi federali americani era compreso tra il 3 e il 3,25% ma già dal 2 novembre è stato aumentato al 3,75-4%. In più tutti stimano ulteriori aumenti nei prossimi mesi (a dicembre probabilmente un altro 0,5%) semplicemente perché, con una inflazione all'8,2% (USA) la FED non può fermarsi, almeno fino a quando i tassi sui fondi federali non supereranno l'inflazione. Per cui, a meno che l'inflazione di colpo non scenda magicamente al 4% all'inizio del 2023, la FED dovrebbe continuare ad alzare i tassi.

Apriamo ora una parentesi sulla conferenza stampa della FED del 2 novembre 2022. La conferenza è stata molto chiara ed in linea con quanto detto sopra, visto che il sig. Powell (presidente della FED) ha lanciato un messaggio molto aggressivo e probabilmente diverso dai titoli che avete letto sui principali giornali.

In breve, i suoi punti chiave sono stati:

- L'inflazione non è scesa come sperava la Fed, quindi continueranno ad aumentare i tassi. Il danno causato da non alzare abbastanza è molto peggio che alzare troppo.
- Il mercato del lavoro è estremamente teso, molto più teso di quanto previsto dalla Fed, e non vi è alcuna minaccia che l'aumento dei tassi provochi una perdita di posti di lavoro.
- Il mercato immobiliare era troppo acceso dopo il COVID e l'attuale rallentamento fa parte del ristabilimento di prezzi più ragionevoli. Gli attuali livelli dei mutui non sono elevati rispetto alle misure storiche.
- La spesa pubblica non sta causando inflazione.
- I paesi extra USA, che stanno attraversando un periodo finanziario difficile, staranno meglio se gli Stati Uniti riusciranno a controllare la propria inflazione. La Fed non fermerà l'aumento del tasso a causa di problemi in altri paesi.
- I governatori della Fed non hanno nemmeno iniziato a discutere di sospendere l'aumento del tasso della Fed. Ignora tutto ciò che senti che suggerisce il contrario.
- Aspettatevi di vedere i tassi salire più in alto rispetto alle precedenti previsioni.

Questo è quanto detto dal Presidente della FED. D'altronde la storia parla chiaro, i tassi sui fondi federali sono quasi sempre stati maggiori del tasso di inflazione (vedi fig.

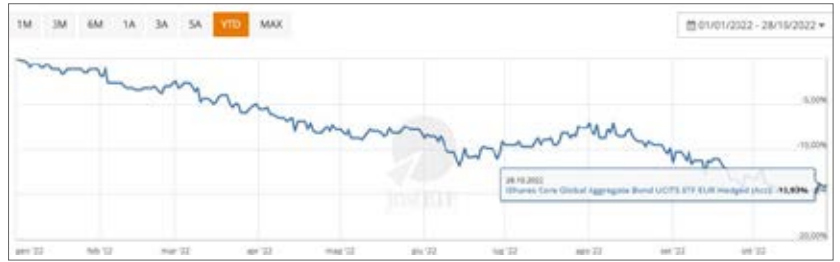


Fig. 2. Performance dell'indice Global Aggregate Bond

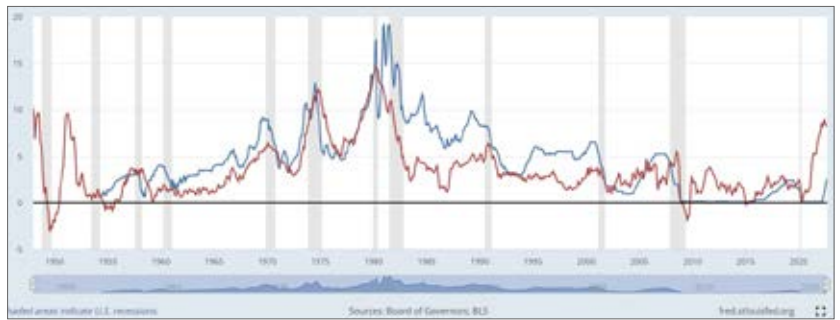



Fig. 3. Confronto tra i tassi dei fondi federali e il tasso di inflazione

3 dove sono confrontati i tassi federali - linea blu, con il tasso di inflazione - linea rossa). Visto che, come detto prima, quando i tassi salgono il valore delle obbligazioni in circolazione scendono, chi è quell'investitore che decide di acquistare nuove emissioni governative sapendo che, in poco tempo e con certezza matematica, il valore dei titoli che avrà in portafoglio scenderà?

Fino a qualche mese fa il ruolo di compratore di ultima istanza era affidato alla FED negli USA e alla BCE in Europa. Ma ora che le Banche Centrali stanno combattendo l'inflazione con politiche monetarie restrittive, e quindi non sono più disposte ad acquistare, il problema è che nel mercato dei titoli del tesoro (sia americani che europei) potrebbero mancare i compratori. E questo sarebbe un bel guaio. Se i governi non trovassero più sul mercato compratori di nuovo debito si troverebbero in una grave crisi di liquidità. Recentemente, il 12 ottobre u.s., la Yellen2 ha detto: "siamo molto preoccupati per una perdita di liquidità adeguata nel mercato".

Probabilmente questa sarà la prossima crisi a cui assisteremo e che costringerà la FED a tornare sui suoi passi per riprendere, nuovamente, ad acquistare titoli di stato.

Pietro Andrea Cioffi 

Vuoi ricevere una newsletter con ulteriori approfondimenti? Contatta l'autore: pietroandrea@mac.com



➤ AGENDA CONGRESSI

I CORSI E CONGRESSI RIPORTATI IN QUESTA SEZIONE POTREBBERO SUBIRE ANNULLAMENTI E VARIAZIONI. SE INTERESSATI A PARTECIPARE, SI PREGA DI CONTATTARE PRELIMINARMENTE LE SEGRETERIE ORGANIZZATIVE

Congressi e Fiere in Italia

FEBBRAIO

03-04 Roma, RM
Congresso Nazionale
A.T.A.S.I.O.
segreteria@atasio.it



Congressi e Fiere all'estero

GENNAIO

19-21 Denver, Stati Uniti
RMDC 2023 - Rocky Mountain
Dental Convention
Metropolitan Denver Dental
+1 303 488 9700
Fax: +1 303 488 0177

20-21 Basilea, Svizzera
ITI Congress Switzerland
Online
headquarters@iti.org

26-28 Barcellona, Spagna
BDS 2023 - Barcelona Dental
Show
info@dentalshowbcn.com

26-28 Luxor, Egitto
The 35th Annual Congress

of the Egyptian Orthodontic
Society
info@egyptortho.org

FEBBRAIO

04-05 Hyderabad, India
Famdent Show Hyderabad
2023
info@md-india.com
www.md-india.com

07-09 Dubai - Emirati Arabi
Uniti
AEEDC 2023
The 27th edition of the UAE
International
Dental Conference & Arab
Dental Exhibition
info@aeedc.com
www.aeedc.com

16-18 Dar es Salaam, Tanzania
MedExpo Africa (Tanzania)
2023 - 24th Edition
medexpo@expogr.com
www.expogr.com

17-19 Singapore
AOSC 2023 - Association of
Orthodontists (Singapore)
Congress
sheena.tock@koelnmesse.
com.sg

23-25 Chicago, Stati Uniti
158th Chicago Midwinter
Meeting
mwm@cds.org
www.cds.org

23 Chicago, Stati Uniti
AAOSH 2023 - Hot Topics in
Oral Systemic Health
admin@aaosh.org

23-26 Guangzhou, Cina
Dental South China 2023
International Expo
dentalvisit@ste.cn

Consulta tutti i
congressi del 2022



Vai su
infodent.it/eventi

LABOMED ITS

IL MICROSCOPIO CERTIFICATO PER INDUSTRIA 4.0

Scopri come fare per provarlo nel tuo studio. Contattaci

Via Livia Drusilla 12, Roma | T. 06.768472 | info@lts-srl.com | www.lts-srl.com



DENTISTI

FEBBRAIO

CAD CAM

Data: 23
Casalecchio di Reno, BO
ICDE Tel. 051.6113581
Ivotion Denture System Day
con l'uso del Software 3Shape
Nanni M.

CHIRURGIA

Data: 02-04
Roma, RM
Micerium Spa
Tel. 0185.7887858
orthocorsi@micerium.it
Chirurgia guidata
Tallarico M., Scrascia R.

Data: 06
Teramo, TE
Segreteria Organizzativa CDC
Dentaurum Tel. 051.861935
Corso avanzato teorico - pratico
di alta formazione in chirurgia
guidata
Manna A.
12 Crediti ECM

Data: 10-11
Siena, SI

Micerium Spa
Tel. 0185.7887858
orthocorsi@micerium.it
Corso di chirurgia e protesi su
impianti
Muzzi L., Montauti R.

CONSERVATIVA

Data: 09
Due Carrare, PD
Sweden & Martina
www.sweden-martina.com
Corso teorico pratico di
Odontoiatria Conservativa
Diretta Adesiva dei settori
anteriori e posteriori
Allegri M.A.

Data: 16-18
Casalecchio di Reno, BO
ICDE Tel. 051.6113581
ProtEasy
Corone e intarsi: step by step
analogico e digitale
Ragazzini N., Guidetti E.

Data: 24-25
Casalecchio di Reno, BO
ICDE Tel. 051.6113581
Quando, come e quanto rial-
zare nelle riabilitazioni delle
dentature usurate
Rezzola V.

DIGITALE

Data: 03-04

Casalecchio di Reno, BO
ICDE
Tel. 051.6113581
La sinergia analogica e digita-
le al servizio del paziente
Ammannato R.

ENDODONZIA

Data: 04
Oristano, OR
Sweden & Martina
www.sweden-martina.com
Novità nel sistema Mtwo:
come migliorarne l'uso,
come utilizzare i nuovi Mini-
mal
Malagnino V.

Data: 16-18
Sesto San Giovanni, MI
Tel. 06.70613316
info@odontocorsi.it
Corso di endodonzia ortogra-
da 2023
Gorni F.

ESTETICA

Data: 04-05
Milano, MI
info@massimofrabotta.it
Corso filler TFT Rossani
Rossani F.

Data: 10-11
Cortina d'Ampezzo, BL
IAO

Tel. 349 829 3789
iaoeventi@mvcongressi.it
Quando la biologia incontra
l'estetica
Bressan E.

FOTOGRAFIA

Data: 24-25
Roma, RM
Micerium Spa
Tel. 0185.7887858
orthocorsi@micerium.it
La Fotografia reflex e
smartphone nell'era digitale

IMPLANTOLOGIA

Data: 09
Padova, PD
Sweden & Martina
www.sweden-martina.com
Corso di formazione continua
in implantologia avanzata
Csonka M.

Data: 10
Da definire
Mj Eventi corsistraumann-
group@mjeventi.it
Corso di implantologia:
dal caso singolo alla arcata
completa

Data: 10
Ferrara, FE
Sweden & Martina
www.sweden-martina.com



Convenzioni per

- Lombardia
- Lazio
- Puglia
- Piemonte
- Sicilia



Risultato
garantito
da contratto di
convenzione

VUOI AUMENTARE IL FATTURATO DEL TUO STUDIO
ODONTOIATRICO DI € 200.000 annui?

Con un solo giorno di lavoro a settimana?

Per informazioni visita il sito
www.gruppostomatologicoitaliano.eu

AGENDA CORSI

Perfezionamento annuale in F22

Siciliani G., Lombardo L.

Data: 10-11
Verona, VR
segreteria@sidp.it
Cadaver Lab

Data: 16-17
Como, CO
www.lakecomoinstitute.com
info@lakecomoinstitute.com
Il Corso di implantologia e management dei tessuti molli perimplantari

Data: 17-18
Milano, MI
info@egyptortho.org
Il trattamento delle peri-implantiti e delle recessioni peri-implantari + rigenerazione ossea in implantologia
Abundo R.
11 Crediti ECM

ORTODONZIA

Data: 03
Firenze, FI
Dott.ssa Alessia Balboni
alessiabalboni96@gmail.com
Master di II livello in Ortognatodonzia: Ortodonzia moder-

na e applicazione clinica della tecnica MBT

Cozza P.

Data: 03-04
Torino, TO
Micerium Spa
Tel. 0185.7887858
orthocorsi@micarium.it
Corso Teorico Pratico di terapia elastodontica con AMCOP
Cardarelli F.

Data: 16-18
Pescara, PE
S.W.P. Ortho
www.danielcelli.com
swportho@gmail.com
Straight-Wire in Progress
Corso base
Celli D.

Data: 16-18
San Benedetto del Tronto, AP
www.iapnor.org
Valutazioni clinico-funzionali del distretto stomatognatico in odontoiatria/ortodonzia neuromiofasciale

Data: 17
Bologna, BO
Sweden & Martina
www.sweden-martina.com
Ortodonzia 2023:

La tecnica straight wire, l'innovazione digitale, la riproducibilità clinica. Il nuovo corso teorico-pratico annuale
Mirabella D.

PARODONTOLOGIA

Data: 25
Milano, MI
mectron@metron.com
Terapia eziologica parodontale e Peri implantare: nuovi orientamenti e strategie

SEDAZIONE

Data: 18-19
Firenze, FI
info@massimofrabotta.it
Corso ipnosi Rossani
Rossani F.

ODONTOTECNICI

FEBBRAIO

CAD CAM

Data: 03-04
Casalecchio di Reno, BO
ICDE
Tel. 051.6113581
Press e CAD: soluzione e

innovazione insieme

Braccini L.

Data: 09-11
Casalecchio di Reno, BO
ICDE
Tel. 051.6113581
Scultura e forma dentale anteriori
Miceli G.

Data: 23
Casalecchio di Reno, BO
ICDE
Tel. 051.6113581
Ivotion Denture System Day con l'uso del Software 3Shape
Nanni M.

PARODONTOLOGIA

Data: 03-04
Bologna, BO
CDC Dentaurum
Tel. 051.861935
Corso teorico-pratico: trattamento ortodontico parodontale nel paziente adulto

TORNITURA

FRESATURA

LASER MELTING

STAMPA 3D

DENTAL FUSIONI

INNOVATIVI PER TRADIZIONE

Una gamma completa di soluzioni di alta precisione per la finalizzazione di dispositivi medici su misura



+39 081 574 5900

info@dentalfusioni.it

www.dentalfusioni.it

L'intera gamma di prodotti PLANMECA in pole-position nell'offrirvi i benefici fiscali del Piano INDUSTRY 4.0



Opportunità 5% IVA
su Planmeca Viso™ e
Planmeca ProMax® 3D



Inquadra il QRcode o digita il link per saperne di più!

<https://bit.ly/3aVLhkh>

Dental Network srl a socio unico, Agenzia esclusiva Planmeca per l'Italia
Tel 0444963200, email: info@dentalnetwork.it

PLANMECA

50

YEARS OF LEADING THE WAY

NUOVI BIOMATERIALI SINTETICI PER LA RIGENERAZIONE OSSEA

FISIOGRAFT SLURRY GEL

PLGA

**ONE
FOR
ALL**

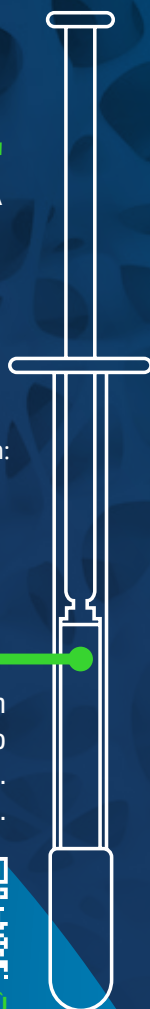
Da solo o miscelato con:

- + **AUTOGRAFT**
- + **ALLOGRAFT**
- + **XENOGRAFT**
- + **SINTETICO**

Biomateriale osteoconduttivo in formato gel utilizzabile da solo o miscelabile con xeno-auto-allo-graft. Totalmente riassorbibile in 4-6 mesi.



SCOPRI DI PIÙ



FISIOGRAFT HA PASTA

PLGA + HA

**ALL
IN
ONE**

Un solo prodotto per ogni difetto

Biomateriale in pasta modellabile adattabile ad aree osteointegrabili di piccola, media e grande entità.



SCOPRI DI PIÙ



GHIMAS S.p.A.

Divisione prodotti dentali / Dental products division
Via Cimarosa, 85 - 40033 Casalecchio di Reno (BO) - Italy
+39 051 57 53 53 - info@ghimas.it - www.ghimas.it

