

INFODENT®

MENSILE D'INFORMAZIONE MERCEOLOGICA DENTALE

BPlus s.r.l. - S.P. Teverina, 64D - 01100 Viterbo - Tel. 0761.393.1 - Fax 0761.393.222 - Poste Italiane S.p.A. - Spedizione in abbonamento postale - 70% Roma C/RM/15/2018 - Contiene IP + gadget

FLEX TECHNOLOGY

O₂MED 

Mascherine chirurgiche

SICUREZZA
PRECISIONE
INNOVAZIONE
AFFIDABILITA'

Redazionale pag. 42

Via della Dogana, 30 03100 FROSINONE (FR) | Tel. 0775.202311 | info@1flex.it | www.1flex.it

DENTAL TECH

DENTAL TECH | PAGINE DI
ODONTOIATRIA DIGITALE

IL CASO CLINICO
DIGITAL@
L'OPINIONE

Da pag 15

PRODOTTI A CONFRONTO

- SOFTWARE GESTIONALI DA STUDIO
- SOFTWARE GESTIONALI DA LABORATORIO

LE RUBRICHE

Sondaggi/Approfondimenti/Dental Tech/
Pillole di Economia&Finanza/Focus/
Dalle Aziende/Attualità/Agenda Corsi e Congressi

3Dfast
FUSIONE LASER SELETTIVA

IDI EVOLUTION®

Evolvere insieme.

B1ONE.
LA SUA FORZA
È GIÀ SULLA BOCCA
DI TUTTI.

Patented - Made in Italy

Maggiori info: Idievolution.it

IL PIÙ PICCOLO E RESISTENTE IMPIANTO BIFASICO A CONNESSIONE INTRACORONALE MAI REALIZZATO.

Nato dallo studio della morfologia ossea, B1ONE è stato sviluppato con:

- 3 macro-design di spira derivanti dalle 3 qualità ossee
- connessione intracoronale brevettata che unisce alla conometria un elemento antirotazionale e la possibilità di realizzare protesi avvitate dirette senza basi coniche intermedie
- camera concava cervicale "STS" per la stabilizzazione dei tessuti con riduzione dell'ingombro crestale
- 2 livelli di sigillo per le diverse indicazioni protesiche
- resistenza alle prove di carico dinamiche \varnothing 2,7 - 323 N (UNI EN ISO 14801:2017)

B1ONE. Il più potente dei più piccoli.



4,5
mm

\varnothing 2
mm

\varnothing 2,7
mm

diametro da 2,7mm a 5,5mm

lunghezze da 4,5mm a 17mm

Direttore responsabile: Riccardo Chiarapini

Direttore editoriale: Gisella Benedetti

Segreteria di redazione: Diana Carbonetti

Impaginazione a cura di: Bplus srl

Marketing e pubblicità: T.0761.393327

Hanno collaborato a questo numero:

Dr. Francesco Mangano, Ing. Matteo Valoriani,

Prof. Pietro Andrea Cioffi

Mensile d'informazione merceologica dentale

ANNO XXXII - n. 08-09/2020

Viterbo - Autorizzazione del Tribunale di Viterbo

n. 341 del 7/12/88



Editore BPlus s.r.l.

Strada Teverina 64D - 01100 Viterbo

T. 0761.393.1 - info@infodent.it

Stampa - Graffietti Stampati snc - S.S. Umbro

Casertinese Km. 4,500 - Montefiascone (VT)



Testata volontariamente sottoposta a certificazione di tiratura e diffusione in conformità al Regolamento CSST

Certificazione Editoria Specializzata e Tecnica Per il periodo 1/1/2019-31/12/2019

Periodicità: mensile

Tiratura media: 17.933

Diffusione media: 17.710

Certificato CSST n. 3032 - del 24/2/2020

Società di Revisione: BDO ITALIA

Una copia Euro 0,77

Tiratura presente numero 18.400

AVVERTENZE

La redazione non restituisce il materiale utilizzato.

A CONFRONTO pag 5

SOFTWARE GESTIONALI DA STUDIO

- Sondaggio
- Tabelle di comparazione

APPROFONDIMENTI pag 12

- CONFIDENT Gestionale per il tuo Studio
- La gestione Smart dello studio dentistico ai tempi del Coronavirus
- Aumenta il valore del tuo studio insieme a Sweb

DENTAL TECH pag 15

- Realtà virtuale e realtà aumentata: quali opportunità per l'odontoiatria?
- Comunicare usando gli ologrammi: discussione e presentazione del piano di trattamento con Holodentist[®]
- DIGITAL@Planmeca
- La Realtà Aumentata nell'odontoiatria di oggi e di domani

A CONFRONTO pag 23

SOFTWARE GESTIONALI DA LABORATORIO

- Sondaggio
- Tabelle di comparazione

FOCUS pag 28

#ZOOMPRODOTTI pag 34

PILLOLE DI ECONOMIA&FINANZA pag 38

- "Libera economia" o "Economia controllata"?

STARTUP LAB pag 40

DALLE AZIENDE pag 41

- Karos Gola Pastiglie
- La sicurezza, l'affidabilità e l'innovazione di O₂MED
- AirNivol lancia la nuova piattaforma digitale
- Il microbiota orale
- Planmeca Compact[™] i5
- Nasce oggi DentalMill.store
- Come recuperare efficienza ai tempi del COVID
- Ned System
- Prenditi cura della salute orale dei tuoi

- pazienti
- I forni Programat[®]
- 3Shape TRIOS Portfolio
- B1ONE, da IDI EVOLUTION il più piccolo e resistente impianto bifasico al mondo
- La Profondità di Campo: questa sconosciuta!
- Ghimas Défense 75
- Collaborare con CADdent vuol dire maggior profitto per il vostro laboratorio

ATTUALITÀ DENTALE pag 54

- La Protesi sta cambiando, cambia con AIOP



- 3D Dental Show[®]: La fiera 3D dedicata al mondo Dentale
- Coronavirus e formazione odontoiatrica online: è boom di adesioni e consensi

AGENDA Novembre pag 56

- Congressi e Fiere in Italia e all'estero
- Calendario dei Corsi

INSERZIONISTI - • 1Flex pagg. I Cop/19 • 3Diemme pag. 53 • 3Shape pag. 50 • Air Nivol pag. 3 • BM pag. 57 • Bplus pagg. 14/26/27/28/33 • Caddent pag. IV Cop • Caes pag. 39 • Carletti Ortodonzia pag. 40 • Curaprox pag. 4 • D'Antoni pag. 38 • DA.MA pag. 40 • Dental Network pag. III Cop • Dental Trey pag. 31 • Deutsche Bank pag. 47 • Digital Dentistry Society pag. 22 • Elite Computer pag. 13 • Ghimas pag. 41 • IBSA pag. 32 • IDI Evolution pag. II Cop • Ivoclar Vivadent pagg. 29/42/46 • LTS Leoni pag. 21 • Media Lab pag. 12 • Mendes pagg. 30/45 • Orhosystem Roma pag. 51 • Pedetta pag. 48 • PNO pagg. 13/54 • Romadent pag. 58 • Tecnologica pag. I Cop • Xo Care pag. 56 • Vittori pag. 44 • Zagli pag. 55 • Zpro pag. 40

INFORMATIVA - Questa rivista Le è stata inviata tramite abbonamento, l'indirizzo in nostro possesso verrà utilizzato per l'invio della rivista, per l'invio di altre riviste, per l'invio di proposte di abbonamento, per l'invio di informazioni tecniche e commerciali, nonché per la divulgazione di eventi formativi e promozionali e per la cessione degli stessi a terze aziende per le medesime finalità. In ogni momento potrete esercitare i diritti di cui all'art. 7 del D. Lgs 196/2003, e quindi conoscere, ottenere la cancellazione, la rettificazione, l'aggiornamento e l'integrazione dei Vostri dati, nonché opporvi al loro utilizzo per le finalità su indicate. Qualora venisse esercitato il diritto alla cancellazione lo stesso comporterebbe il mancato invio della presente rivista. Il titolare del trattamento è BPLUS srl con sede in Viterbo, Strada Teverina Km 3,600, nella persona del suo legale rappresentante.

AIRNIVOL[®]
The orthodontic aligner

La app My AirNivol è uno strumento indispensabile per il tuo paziente che potrà monitorare la trasformazione del suo sorriso e seguire le indicazioni e i consigli AirNivol anche da remoto!

AIRNIVOL S.r.l.
E-MAIL info@airnivol.com
TEL. +39 050 754322 | WEB airnivol.com

My AirNivol

Aiuta il paziente a tenere traccia dei risultati ottenuti con gli allineatori AirNivol.

Available on the iPhone

PERIOPLUS⁺

CURAPROX

PROTEGGI LA TUA BOCCA

Il collutorio CURAPROX PERIOPLUS⁺ REGENERATE è la soluzione per te



DISINFETTA - PROTEGGI - PREVIENI

Grazie all'esclusiva formulazione che combina clorexidina, CITROX® con i suoi 9 BIOFLAVONOIDI, CICLODESTRINA e acido ialuronico, PERIOPLUS+ REGENERATE svolge un'importante azione antibatterica e antimicrobica, assicurando un'azione preventiva ad ampio spettro contro batteri e virus e un efficace film altamente protettivo di denti, gengive e mucosa del cavo orale.¹

 SWISS PREMIUM ORAL CARE

CURAPROX Italia S.r.l.

Via Emilia Ponente 129
I-40133 Bologna (BO)
T +39 051 0543480

info@curaprox.it
www.curaprox.it

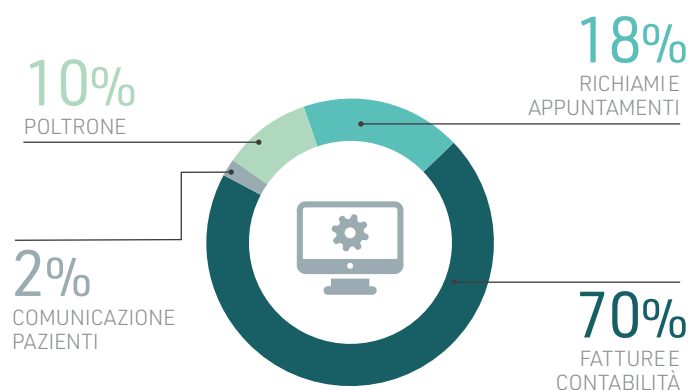
¹Fonti: <https://www.mdpi.com/2077-0383/9/4/1126>
<https://gently.curaden.com/its-like-soap-for-your-patients-mouth-why-cyclodextrins-are-important-for-the-future-of-oral-care/>
<https://advances.sciencemag.org/content/6/5/eaax9318>

Software Gestionali da Studio

Sondaggio su **280** responder

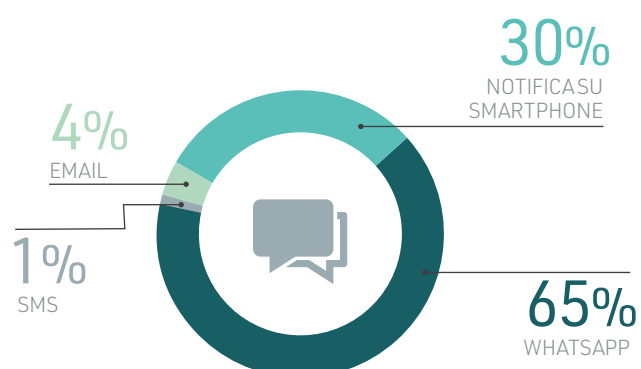
Quale attività dello Studio crede che un software dovrebbe necessariamente gestire?

Gestione richiami e appuntamenti	50	18%
Gestione fatture e contabilità	196	70%
Poltrone/riuniti	28	10%
Comunicazioni ai pazienti	6	2%



Quale strumento ritiene che sia migliore per comunicare con i pazienti?

E-mail	11	4%
Notifica su smartphone	84	30%
Lettera cartacea	0	0%
Whatsapp	177	65%
SMS	8	1%



È importante che il gestionale sia integrato con palmare/smartphone/tablet?

Sì	196	70%
No	84	30%



Il presente sondaggio ha solo valore informativo e rappresenta una manifestazione di opinioni degli iscritti al portale Infodent.it

► A CONFRONTO

SOFTWARE STUDIO	AlfaDocs	Archimed Suite	+ Confident (basic, pro, full)
Produttore	AlfaDocs	Digital Imaging srl	Media Lab spa
Cartelle gestite	Clinica, parodontale	Parodontale, ortodontica	Clinica, dentale, parodontale, gnatologica, ortodontica, ortognatodontica
Gestione	Richiami, solleciti o fattura proforma, solleciti su fattura, contabilità libero professionisti, poltrone/riuniti, consensi informati, scadenziario incassi/pag. e piano pag., prima nota e riepilogo economico, comunicazioni mirate ai pazienti, sondaggio parodontale, invio sms automatici	Richiami, solleciti o fattura proforma, solleciti su fattura, sala d'attesa, poltrone/riuniti, consensi informati, scadenziario incassi/pag. e piano pag., prima nota e riepilogo economico, comunicazioni mirate ai pazienti, sondaggio parodontale, invio sms automatici	Richiami, solleciti o fattura proforma, solleciti su fattura, contabilità libero professionisti, sala d'attesa, poltrone/riuniti, prontuario farmacologico, consensi informati, scadenziario incassi/pag. e piano pag., prima nota e riepilogo economico, comunicazioni mirate ai pazienti, sondaggio parodontale, invio sms automatici
Acquisizione e gestione delle immagini	✓ Integrazione automatica, conservazione cloud dei backup, condivisione a norma GDPR	✓ Sono gestiti in modo diretto tutti i sensori intraorali di maggior diffusione. Previsto l'utilizzo di drivers twain o il collegamento a programmi esterni	✓ Da radiografie, panoramici, webcam, scanner, telecamera, elaborazione avanzata immagini, gestione immagini, formato dicom, collegamento con software di pianificazione implantare implant 3D
Integrazione con palmare/smartphone/tablet	✓ Dati sincronizzati in tempo reale su tutti i dispositivi. Integrazione App Paziente	✓ Tablet	✓ In cloud e dati sincronizzati in automatico
Acquisizione modelli 3D	✗	✓	✗
Gestione magazzino	Ordini articoli e attrezzatura, carico e scarico, controllo del limite sotto scorta	✓	Movimentazione carico e scarico, valorizzazione, inventario, calcolo scorta minima, gestione ordini a fornitori
Impegni e sunto operatività giornata	✓	✓	✓
Back up automatico dei dati	✓	✓	✓
Statistiche studio	✓ Report sugli andamenti dell'attività, analisi economica e dei costi dello studio	✓ Per tipo di trattamento, per categoria e per operatore	✓ Statistiche avanzate con ricerca per pazienti, prestazioni, agenda, fatturato, studi di settore, incassi e acquisti, report giornaliero, report per incassi/ eseguito, report pazienti
Preventivo multimediale	✓	✗	✓
Firma grafometrica	✓	✗	✓
APP IOS/Android	✗	✓	✗
Lettura Carte CNS	✓	✗	✓
Recupero dati da altri gestionali	✓	✓	✓
Verifica inserimenti/cancellazioni utenti	✓	✓	✓
Collegamento ai principali radiografici digitali	✓	✓ Con tutti i principali	✓ Con i più diffusi sistemi di videora-diografia
Tempo di esistenza programma (anni)	5	22	24
Aggiornamento per Covid-19	✓	✗	✓
Trattamento dati a norma GDPR2016	✓	✓	✓
Invio/ricezione fatture elettroniche SDI	✓	✓	✓
Prezzo di listino*	✗	✗	Da euro 389,00 a 1.950,00
Info azienda	Tel. 02.94759611 www.alfadocs.com	Tel. 011.6056962 www.archimed.org	Tel. 0187.517775 www.mlsw.com

AVVERTENZE IMPORTANTI PER IL LETTORE

L'assenza di alcuni prodotti all'interno del Confronto è dovuta alla mancata comunicazione dei dati da parte delle case Produttrici/Importatrici oppure perché la redazione non ha avuto notizia della presenza sul mercato italiano dei prodotti di determinate aziende. I dati e le informazioni presenti in questa sezione e negli eventuali approfondimenti pubblicati nella successiva collegata, sono forniti dalle aziende produttrici e/o importatrici e/o distributrici dei prodotti, le quali si assumono tutte le responsabilità legate alla loro veridicità e correttezza. Le responsabilità fanno a capo alle aziende che appaiono nella voce "Fornitore dati tecnici". Se tale campo è vuoto la responsabilità è dell'azienda che appare alla voce "Produttore". In particolare Infodent si dichiara esente da ogni responsabilità relativa ai prezzi comunicati dalle aziende nella scheda fornita e dalla eventuale esclusiva che dovesse avere un'azienda nel poter importare o commercializzare il

Legenda: + approfondimento ✚ focus prodotto ✖ non fornito ✓ SI ✗ NO

+ Confident Cloud

Dentina

Dentix

Dentus

Media Lab spa	CompuNet & Partner srls	Quartex Informatica	jErgoSoft snc
Clinica, dentale, parodontale, gnatologica, ortodontica, ortognatodontica	Clinica, parodontale e ortodontica	Parodontale, ortodontica, medica, anamnesi, covid	Stato iniziale, preventivi, conservativa, endodontica, protesica, implantare, parodontale, ortodontica, anamnestica
Richiami, solleciti o fattura proforma, solleciti su fattura, contabilità libero professionisti, sala d'attesa, poltrone/riuniti, prontuario farmacologico, consensi informati, scadenzario incassi/pag. e piano pag., prima nota e riepilogo economico, comunicazioni mirate ai pazienti, sondaggio parodontale, invio sms automatici	Richiami, solleciti o fattura proforma, solleciti su fattura, contabilità libero professionisti, sala d'attesa, poltrone/riuniti, prontuario farmacologico, consensi informati, scadenzario incassi/pag. e piano pag., prima nota e riepilogo economico, comunicazioni mirate ai pazienti, sondaggio parodontale, invio sms automatici, altro	Richiami, solleciti o fattura proforma, solleciti su fattura, contabilità libero professionisti, poltrone/riuniti, prontuario farmacologico, consensi informati, prima nota e riepilogo economico, scadenzario incassi/pag. e piano pag., sondaggio parodontale, invio sms automatici	Richiami, solleciti o fattura proforma, solleciti su fattura, contabilità libero professionisti, sala d'attesa, poltrone/riuniti, prontuario farmacologico, consensi informati, scadenzario incassi/pag. e piano pag., prima nota e riepilogo economico, comunicazioni mirate ai pazienti, sondaggio parodontale, invio sms automatici, altro
✓ Tramite importazione delle immagini	✓ Fotografia digitale, scanner, telecamera, da archivio esterno	✓ Attraverso il modulo Imagemx oltre che STL e Chairside	✓ Apertura diretta dei gestionali radiografici, importazione di immagini e PDF
✓ Dati sincronizzati in automatico	✓ Smartphone e Tablet-PC	✓ Su piattaforma Microsoft	✓ Visione monitor remoto su tablet, compilazione moduli digitali, agenda
✗	✗	✓	✓
Movimentazione carico e scarico, valorizzazione, inventario, calcolo scorta minima, gestione ordini a fornitori	Carico, scarico, scorta minima, fornitori, scadenze prodotti, HIBC (Healthcare Barcode con lettore di codice a barre), rintracciabilità prodotti/lotto	Ordini, carico e scarico automatico, scadenzario materiali, sottoscorta automatico, gestione costi e ricavi	Ordine, ordinato, ricevuto, scadenze materiali, utilizzo lettore codice a barre
✓	✓	✓	✓
✓	✓	✗	✓
✓ Statistiche avanzate con ricerca per pazienti, prestazioni, agenda, fatturato, studi di settore, incassi e acquisti, report giornaliero, report per incassi/ eseguito, report pazienti	✓ Numerose contabili e gestionali, export vs Excel, PDF ecc.	✓ Statistiche per prestazioni, eseguite, da eseguire, non eseguite, per dottori, per preventivi, per costi ed altro	✓ Report annuali e mensili su parcelle emesse e rate, stato preventivi, elenco pazienti, ricerca insolventi, operatività medici e collaboratori, statistiche appuntamenti, altro
✓	✗	✗	✓
✓	✓	✗	✗
✗	✓	✗	✗
✓	✓	✗	✓
✓	✓	✓	✓
✓	✓	✓	✓
✓	✓ Kodak/Trophy, Sirona, Durr, Instrumentarium, Planmeca ecc	✓ I più venduti	✓ Gendex, Trophy, Kodak, Carestream, Romexis, NNT, altri integrabili via linea di comando
24	30 evoluto sino ad oggi	16	20
✓	✓	✓	✓
✓	✓	✓	✓
✓	✓	✓	✓ Opzionale
A partire da euro 59,00/mese	Modulare: diritto d'uso a partire da euro 70,00/mese o acquisto da euro 2.400,00	⊕	A partire da euro 40,00 al mese per la versione base, fino a euro 135,00 mese
Tel. 0187.517775 www.mls.w.com	Tel. 338.4888004 www.dental-software.it	Tel. 02.4984998 www.quartex.it	Tel. 340.5483186 www.dentus.it

prodotto, non potendo verificare se esiste per ogni prodotto un prezzo imposto dalla casa madre o un'esclusiva nella distribuzione. Le aziende che forniscono i dati tecnici pur non avendone la legittimità si assumono ogni responsabilità direttamente nei confronti di un'azienda terza che si senta lesa o riceva danni da tale pratica. Eventuali rimostranze in merito dovranno essere rivolte DIRETTAMENTE all'azienda responsabile di aver fornito i dati, mandando solo per conoscenza ad Infodent eventuali comunicazioni. Gli eventuali errori materiali o di trascrizione commessi dalla redazione dovranno essere comunicati all'indirizzo info@infodent.it e saranno divulgati sui numeri successivi come Errata Corrige. Se gli errori di comunicazione fanno capo alla azienda, la redazione, valutando il caso specifico, deciderà se procedere alla pubblicazione della errata corrige. La presente rubrica ha finalità di informazione giornalistica, non di repertorio, non ha pretesa di esaustività e non vuole esprimere giudizi sui prodotti. Il lettore è invitato a non interpretare come una scelta redazionale la elencazione di prodotti o la mancata citazione di altri.

* I prezzi si intendono al netto di IVA

» A CONFRONTO

SOFTWARE STUDIO	Dentus "Elite"	FACILE.NET	FormatDental
Produttore	jErgoSoft snc	Infomedica srl	Tooseido srl
Cartelle gestite	Stato iniziale, preventivi, conservativa, endodontica, protesica, implantare, parodontale, ortodontica, anamnestica	Parodontale, tutte quelle con interfaccia personalizzata	Tutte
Gestione	Richiami, solleciti o fattura proforma, solleciti su fattura, contabilità libero professionisti, sala d'attesa, poltrone/riuniti, prontuario farmacologico, consensi informati, scadenzario incassi/pag. e piano pag., prima nota e riepilogo economico, comunicazioni mirate ai pazienti, sondaggio parodontale, invio sms automatici, altro	Richiami, solleciti o fattura proforma, solleciti su fattura, contabilità libero professionisti, sala d'attesa, poltrone/riuniti, prontuario farmacologico, consensi informati, scadenzario incassi/pag. e piano pag., prima nota e riepilogo economico, comunicazioni mirate ai pazienti, sondaggio parodontale, invio sms automatici	Richiami, contabilità libero professionisti, sala d'attesa, poltrone/riuniti, consensi informati, scadenzario incassi/pag. e piano pag., prima nota e riepilogo economico, comunicazioni mirate ai pazienti, invio sms automatici
Acquisizione e gestione delle immagini	✓ Apertura diretta dei gestionali radiografici, importazione di immagini e PDF	✓ Visualizzatore gratuito per archiviazione di immagini associate al paziente, funzioni di import automatico, drag & drop multiplo, status, misure, template 2D, filtri di elaborazione immagine, registro radiografico	✓
Integrazione con palmare/smartphone/tablet	✓ Visione monitor remoto su tablet, compilazione moduli digitali, agenda	✓ tablet	✓ Agenda appuntamenti sincronizzata
Acquisizione modelli 3D	✓	✓	✗
Gestione magazzino	Ordine, ordinato, ricevuto, scadenze materiali, utilizzo lettore codice a barre	Carico scarico con codice a barre e/o qr-code, tag rfid, stampa sottoscorta, scorta minima, ordine a fornitore (normale ed urgente)	⊕
Impegni e sunto operatività giornata	✓	✓	✓
Back up automatico dei dati	✓	✓	✓
Statistiche studio	✓ Report annuali e mensili su parcelle emesse e rate, stato preventivi, elenco pazienti, ricerca insolventi, operatività medici e collaboratori, statistiche appuntamenti, altro	✓ Statistiche elaborabili su tutti i dati inseriti. Esportate in excel dove possono essere ulteriormente filtrate	✓
Preventivo multimediale	✓	✓	✗
Firma grafometrica	✗	✓	✓
APP IOS/Android	✗	✓	✗
Lettura Carte CNS	✓	✓	✓
Recupero dati da altri gestionali	✓	✓	✓
Verifica inserimenti/cancellazioni utenti	✓	✓	✓
Collegamento ai principali radiografici digitali	✓ Gendex, Trophy, Kodak, Carestream, Romexis, NNT, altri integrabili via linea di comando	✓ Lettura diretta mediante, driver twain, interfaccia con rx library, collegamento con i principali software di diagnostica	✗
Tempo di esistenza programma (anni)	20	29	8
Aggiornamento per Covid-19	✓	✓	✓
Trattamento dati a norma GDPR2016	✓	✓	✓
Invio/ricezione fatture elettroniche SDI	✓ opzionale	✓	✗
Prezzo di listino*	Euro 135,00 mese (versione Elite full optional 8 postazioni)	A partire da euro 1.980,00 (1 anno di assistenza, teleassistenza, aggiornamenti)	⊕
Info azienda	Tel. 340.5483186 www.dentus.it	Tel. 039.481604 www.imedica.it	Tel. 342.0622472 www.formatdental.it

AVVERTENZE IMPORTANTI PER IL LETTORE

L'assenza di alcuni prodotti all'interno del Confronto è dovuta alla mancata comunicazione dei dati da parte delle case Produttrici/Importatrici oppure perché la redazione non ha avuto notizia della presenza sul mercato italiano dei prodotti di determinate aziende. I dati e le informazioni presenti in questa sezione e negli eventuali approfondimenti pubblicati nella successiva collegata, sono forniti dalle aziende produttrici e/o importatrici e/o distributrici dei prodotti, le quali si assumono tutte le responsabilità legate alla loro veridicità e correttezza. Le responsabilità fanno a capo alle aziende che appaiono nella voce "Fornitore dati tecnici". Se tale campo è vuoto la responsabilità è dell'azienda che appare alla voce "Produttore". In particolare Infodent si dichiara esente da ogni responsabilità relativa ai prezzi comunicati dalle aziende nella scheda fornita e dalla eventuale esclusiva che dovesse avere un'azienda nel poter importare o commercializzare il

Legenda: ⊕ approfondimento ⊕ focus prodotto ⊕ non fornito ✓ SI ✗ NO

Geod XP Standard

Horizon Blue

Infostudio

Mach3

AlbaSoftware di Colombo A.	Caes Software	TecnoMobile	Reinhold di C. Testa
Clinica, parodontale, gnatologica, ortodontica	⊗	Generica, implantologica, parodontale, ortodontica	Parodontale, ortodontica
Richiami, solleciti o fattura proforma, solleciti su fattura, contabilità libero professionisti, sala d'attesa, poltrone/riuniti, prontuario farmacologico, consensi informati, prima nota e riepilogo economico, prima nota e riepilogo economico, scadenzario incassi/pag. e piano pag., sondaggio parodontale, invio sms automatici	Richiami, solleciti o fattura proforma, solleciti su fattura, sala d'attesa, poltrone/riuniti, prontuario farmacologico, scadenzario incassi/pag. e piano pag., prima nota e riepilogo economico, comunicazioni mirate ai pazienti, sondaggio parodontale, invio sms automatici	Richiami, contabilità libero professionisti, poltrone/riuniti, prontuario farmacologico, consensi informati, scadenzario incassi/pag. e piano pag., prima nota e riepilogo economico, sondaggio parodontale, invio sms automatici	Richiami, solleciti o fattura proforma, solleciti su fattura, contabilità libero professionisti, sala d'attesa, poltrone/riuniti, prontuario farmacologico, consensi informati, scadenzario incassi/pag. e piano pag., prima nota e riepilogo economico, comunicazioni mirate ai pazienti, sondaggio parodontale, invio sms automatici
✓ Geod Image (add-in) gestisce tutte le immagini ed i file multimediali	✓	✓	✓ Tramite una sezione specifica si possono importare file d'immagine e si possono collegare i sw d'immagine di altre aziende
✓ Totale con Tablet-PC	⊗	✓	✓ Tutti i dispositivi con Windows
✗	✗	✗	✗
✗	✓	Ordini, carico, scarico, giacenze	⊗
✓	✓	✓	✓
✓	✓	✓	✗
✓ Bilancio paziente, storico paziente, storico cure, cure e compensi operatore, cure totali, pazienti senza cure	✓	✓ Numerose statistiche gestionali e contabili	✓ Statistiche e analisi dati clinici, economici e amministrativi
✗	✗	✗	✓
✓	✓	✓	✗
✗	✗	✓	✗
✓	✓	✓	✓
✓	✓	✓	✓
✓	✗	✗	✓
✓ Si collega con le cartelle radiografiche dei principali software di gestione del sensore RVG e dell'ortopantomografo	✓	✓ Tutti i principali	✓
17	20	20	36
✓	✓	✓	✗
✓	✓	✓	✓
✓	✓	✓	✓
Euro 1.590,00 (lic. monoutente) Euro 300,00 (lic. aggiuntiva)	A partire da euro 160 anno a postazione incluso aggiornamenti e assistenza	Euro 1.400,00 monopostazione	A partire da euro 1.196,00
Tel. 039.6040909 www.albasoftware.it	Tel. 0694316041 www.caes.it	Tel. 351.5841122 www.tecnomobile.net	Tel. 02.95138477 www.reinhold.it

prodotto, non potendo verificare se esiste per ogni prodotto un prezzo imposto dalla casa madre o un'esclusiva nella distribuzione. Le aziende che forniscono i dati tecnici pur non avendone la legittimità si assumono ogni responsabilità direttamente nei confronti di un'azienda terza che si senta lesa o riceva danni da tale pratica. Eventuali rimostranze in merito dovranno essere rivolte DIRETTAMENTE all'azienda responsabile di aver fornito i dati, mandando solo per conoscenza ad Infodent eventuali comunicazioni. Gli eventuali errori materiali o di trascrizione commessi dalla redazione dovranno essere comunicati all'indirizzo info@infodent.it e saranno divulgati sui numeri successivi come Errata Corrige. Se gli errori di comunicazione fanno capo alla azienda, la redazione, valutando il caso specifico, deciderà se procedere alla pubblicazione della errata corrige. La presente rubrica ha finalità di informazione giornalistica, non di repertorio, non ha pretesa di esaustività e non vuole esprimere giudizi sui prodotti. Il lettore è invitato a non interpretare come una scelta redazionale la elencazione di prodotti o la mancata citazione di altri.

* I prezzi si intendono al netto di IVA

> A CONFRONTO

SOFTWARE STUDIO	+ ORISIDENT AIR	+ OrisDent Qp	Start Gestionale
Produttore	Orisline	Orisline	Biosfera srl
Cartelle gestite	Clinica e situazione preesistente	Clinica, parodontale, ortodontica, igiene	Clinica, parodontale e ortodontica
Gestione	Richiami, solleciti o fattura proforma, solleciti su fattura, contabilità libero professionisti, sala d'attesa, poltrone/riuniti, consensi informati, prima nota e riepilogo economico, comunicazioni mirate ai pazienti, invio sms automatici	Richiami, solleciti o fattura proforma, solleciti su fattura, contabilità libero professionisti, sala d'attesa, prontuario farmacologico, consensi informati, scadenzario incassi/pag. e piano pag., prima nota e riepilogo economico, comunicazioni mirate ai pazienti, sondaggio parodontale, invio sms automatici	Richiami, solleciti o fattura proforma, solleciti su fattura, contabilità libero professionisti, sala d'attesa, poltrone/riuniti, consensi informati, scadenzario incassi/pag. e piano pag., prima nota e riepilogo economico, comunicazioni mirate ai pazienti, sondaggio parodontale, invio sms automatici, altro
Acquisizione e gestione delle immagini	✓	✓ Da fotocamera, telecamera endorale e radio videografia	✓ Importazione file, interfaccia twain, crea cataloghi, keywords, editor immagini
Integrazione con palmare/smartphone/tablet	✓ Smartphone, tablet e qualsiasi device connesso ad internet	✓ MySmile l'app per comunicare da smartphone iOS e Android	✓ Su tablet con dati sincronizzati onsite
Acquisizione modelli 3D	✗	✗	✗
Gestione magazzino	✗	Elenco materiali e attrezzature, carico e scarico materiali, scadenze prodotti, impegni e riassunto operatività della giornata	Carico, scarico, scorta minima, scadenzario, inventario
Impegni e sunto operatività giornata	✓	✓	✓
Back up automatico dei dati	✓	✓	✓
Statistiche studio	✓ Geolocalizzazione pazienti, controllo fatturato multi studio, business analysis	✓ business monitor	✓ Incassi spese, produzione operatori, debitori, punto pareggio, listino profittabile, budget
Preventivo multimediale	✓	✓	✗
Firma grafometrica	✗	✓	✓
APP IOS/Android	✗	✓	✗
Lettura Carte CNS	✓	✓	✓
Recupero dati da altri gestionali	✓	✓	✓
Verifica inserimenti/cancellazioni utenti	✗	✓	✓
Collegamento ai principali radiografici digitali	✓	✓ Con apertura diretta da Orisident nella cartella del paziente	✓ Tramite interfaccia twain, per alcuni modelli collegamento diretto al database
Tempo di esistenza programma (anni)	Nuovo	2	7
Aggiornamento per Covid-19	✓	✓	✓
Trattamento dati a norma GDPR2016	✓	✓	✓
Invio/ricezione fatture elettroniche SDI	✓	✓	✓
Prezzo di listino*	A partire da euro 29,00/mese	A partire da euro 75,00/mese	A partire da euro 790,00
Info azienda	Tel. 02.27409521 www.orisline.com	Tel. 02.27409521 www.orisline.com	Tel. 0541.393561 www.startgestionale.it

AVVERTENZE IMPORTANTI PER IL LETTORE

L'assenza di alcuni prodotti all'interno del Confronto è dovuta alla mancata comunicazione dei dati da parte delle case Produttrici/Importatrici oppure perché la redazione non ha avuto notizia della presenza sul mercato italiano dei prodotti di determinate aziende. I dati e le informazioni presenti in questa sezione e negli eventuali approfondimenti pubblicati nella successiva collegata, sono forniti dalle aziende produttrici e/o importatrici e/o distributrici dei prodotti, le quali si assumono tutte le responsabilità legate alla loro veridicità e correttezza. Le responsabilità fanno a capo alle aziende che appaiono nella voce "Fornitore dati tecnici". Se tale campo è vuoto la responsabilità è dell'azienda che appare alla voce "Produttore". In particolare Infodent si dichiara esente da ogni responsabilità relativa ai prezzi comunicati dalle aziende nella scheda fornita e dalla eventuale esclusiva che dovesse avere un'azienda nel poter importare o commercializzare il

Legenda: + approfondimento ✚ focus prodotto ✖ non fornito ✓ SI ✗ NO

Studio-D

+ SWdental

+ UNO

XDENT

Caes Software	PNG	Dental Trey	CGM XDENT software srl
⊗	Ortodontica, gnatologica, parodontale con vocale, implantologica	Perio, igiene, implantare	Conservativa, endodontica, implantare, parodontale, ortodontica, cartelle specialistiche generali personalizzabili per ogni specialità
Sala d'attesa, poltrone/riuniti, scadenzario incassi/pag. e piano pag., consensi informati, prima nota e riepilogo economico, comunicazioni mirate ai pazienti	Richiami, solleciti o fattura proforma, solleciti su fattura, contabilità libero professionisti, sala d'attesa, poltrone/riuniti, prontuario farmacologico, consensi informati, scadenzario incassi/pag. e piano pag., prima nota e riepilogo economico, comunicazioni mirate ai pazienti, sondaggio parodontale, invio sms automatici	Richiami, solleciti o fattura proforma, solleciti su fattura, contabilità libero professionisti, sala d'attesa, poltrone/riuniti, consensi informati, scadenzario incassi/pag. e piano pag., prima nota e riepilogo economico, comunicazioni mirate ai pazienti, sondaggio parodontale, invio sms automatici, altro	Richiami, solleciti o fattura proforma, solleciti su fattura, sala d'attesa, poltrone/riuniti, consensi informati, scadenzario incassi/pag. e piano pag., prima nota e riepilogo economico, comunicazioni mirate ai pazienti, sondaggio parodontale, invio sms automatici
✓	✓	✓ Totalmente integrato, il tool di imaging consente di pilotare dispositivi radiologici 2D e3D, visualizzare ed editare le immagini acquisite, allegarle nelle cartelle e nel diario clinico	✓ Con visualizzazione su tutte le postazioni di studio e sui dispositivi mobili, gestione dei CD Pazienti radiografici e status radiografici, gestione registro radiografico
⊗	✓ Permette di sincronizzare l'agenda con il calendario di Google e la gestione anamnesi da tablet	✓ Disponibili diverse tipologie di APP, utilizzabili sia dal paziente che da segretarie e medici (studio digitale e paperless)	✓ iPad, iPhone e Smartphone/Tablet Android, integrazione con App Paziente XINFO
✗	✗	✓	✓
⊗	Gestione ordini, carico, scarico, lotti, scadenza prodotti	Ordini (anche automatici da webstore Dental Trey), movimenti carico/scarico magazzino con lettore barcode, riordino automatico se sottoscorta, gestione saldi e scadenze	Ordini, carico, scarico gestione bar code, gestione più depositi, inventari, controllo delle scorte e degli scaduti, gestione prescrizioni laboratori
✗	✓	✓	✓
✓	✓	✓	✓
✓	✓ Con il nuovo modulo sono possibili personalizzazioni e vederle da qualunque dispositivo all'interno dello studio	✓ Innumerevoli funzioni di analisi e reports statistici; piattaforma MyBusiness Cloud sincronizzata in tempo reale con DB UNO con KPI e cruscotti grafici per monitorare produzione e andamento economico	✓ Reportistica completa sui dati contabili, di prevenzione e sulla redditività di studio, sulle attività dei consulenti, sulle tipologie di pazienti, sui tempi di attesa e visita, sugli acquisti e sui dati clinici
✗	✓	✓	✓
✗	✓	✓	✓
✗	✗	✓	✓
✓	✓	✓	✓
✓	✓	✓	✓
✗	✓	✓	✓
✓	✓	✓ Integrazione nativa o tramite driver twain con i principali dispositivi Hi-Tech digitali. Un solo DB immagini	✓ Soluzioni per Mac e Windows per i principali radiografici
20	19	7	13
✓	✓	✓	✓
✓	✓	✓	✓
✓	✓	✓	✓
Euro 150,00 anno a postazione lavorativa incluso aggiornamenti e assistenza	Euro 480,00 (Cartella clinica e fatturazione) euro 2.500,00 (versione integrale)	A partire da euro 950,00 secondo configurazione base	A partire da euro 39,00 mese soluzioni in cloud e in locale
Tel. 06.94316041 www.caes.it	Tel. 045.9251255 www.swht.info	N. Verde 800 213.730 (opzione 4) www.unodentalsoftware.it	Tel. 0932.681600 www.cgm.com/it/xdent

prodotto, non potendo verificare se esiste per ogni prodotto un prezzo imposto dalla casa madre o un'esclusiva nella distribuzione. Le aziende che forniscono i dati tecnici pur non avendone la legittimità si assumono ogni responsabilità direttamente nei confronti di un'azienda terza che si senta lesa o riceva danni da tale pratica. Eventuali rimostranze in merito dovranno essere rivolte DIRETTAMENTE all'azienda responsabile di aver fornito i dati, mandando solo per conoscenza ad Infodent eventuali comunicazioni. Gli eventuali errori materiali o di trascrizione commessi dalla redazione dovranno essere comunicati all'indirizzo info@infodent.it e saranno divulgati sui numeri successivi come Errata Corrige. Se gli errori di comunicazione fanno capo alla azienda, la redazione, valutando il caso specifico, deciderà se procedere alla pubblicazione della errata corrige. La presente rubrica ha finalità di informazione giornalistica, non di repertorio, non ha pretesa di esaustività e non vuole esprimere giudizi sui prodotti. Il lettore è invitato a non interpretare come una scelta redazionale la elencazione di prodotti o la mancata citazione di altri.

* I prezzi si intendono al netto di IVA

CONFIDENT Gestionale per il tuo Studio

Confident è il software più completo per la gestione dello Studio Dentistico.

Le diverse versioni di Confident permettono di scegliere un software gestionale che rispecchi le esigenze del vostro Studio Dentistico, sia per **piccoli studi** sia per **grandi cliniche**, grazie alle nostre quattro versioni: **Basic, Pro, Full e Cloud**. Con i servizi aggiuntivi WhatsDent e SMS Confident potete essere sempre **in contatto con i vostri pazienti** inviando messaggi per ricordare gli appuntamenti e per informarli sulle novità dello studio. Confident si caratterizza, rispetto ad altri gestionali, per **tre qualità**:

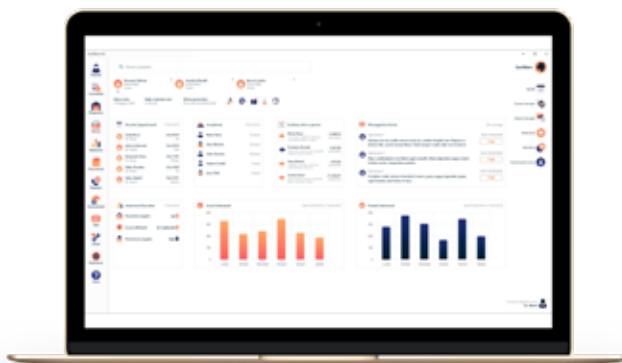
Versatile: Confident si adatta in modo flessibile alle vostre esigenze e permette di lavorare in modo ordinato in realtà dinamiche e strutturate.

Semplice: il tempo è prezioso! Con pochi click Confident vi consente di velocizzare la gestione dello studio dentistico, dedicando più tempo al vostro paziente.

Efficiente: Confident è l'unico software per la gestione dello Studio che coniuga valori come semplicità, intuitività e

professionalità in unico software gestionale.

La **nuova versione di Confident** è stata creata grazie alla continua partnership con i **nostri Clienti** e ha reso Confident l'unico gestionale in grado di soddisfare ogni esigenza del Dentista.



CHI SIAMO?

Media Lab nasce nel 1994 con l'obiettivo di realizzare servizi informatici per il settore dentale. L'obiettivo unico, fin dalla sua costituzione, è stato realizzare prodotti e servizi informatici, esclusivamente rivolti a Medici Dentisti e Odontoiatri, puntando sulla qualità, sull'innovazione e sulla soddisfazione del Cliente. La soddisfazione del cliente rappresenta un obiettivo costantemente perseguito da Media Lab. Il Team Assistenza consente di offrire un servizio post vendita altamente professionale con personale dedicato esclusivamente al supporto di Confident.

+ PER INFORMAZIONI

Media Lab spa
Piazza IV Novembre 4 - 20124 Milano
Tel. 0187517775
sales@mlsw.com - www.mlsw.com

Confident GESTIONALE PER IL TUO STUDIO versatile · semplice · efficiente

- **Semplifica** il tuo lavoro quotidiano
- Nuovo aggiornamento per **Covid-19**
- Adeguato alla normativa **Privacy GDPR**



Media Lab S.p.A.

Telefono (+39) 01.87.51.77.75
info@mlsw.com
www.mlsw.com

MLLAB
EURONEXT
ACCESS

Confident



La gestione Smart dello studio dentistico ai tempi del Coronavirus

L'emergenza Covid-19 ha introdotto nuove procedure e protocolli di sicurezza nello Studio Odontoiatrico. I software gestionali e gli strumenti informatici più avanzati possono aiutarci a gestire la nostra attività in sicurezza e a norma, ma anche in modo più veloce ed efficiente. Il software gestionale OrisDent è stato rapidamente aggiornato con alcune funzioni specifiche ideate per soddisfare queste nuove esigenze. I moduli per il Triage (sia telefonico che in studio) di tutte le principali associazioni di settore e del Ministero della Salute, il nuovo consenso per informare i pazienti dei rischi di contagio che comporta il trattamento a cui si stanno sottoponendo, l'anamnesi con le nuove voci Covid-19, tutti i moduli sono disponibili nel software pronti per essere utilizzati. Con il servizio di dematerializzazione OrisPaperless, è possibile far firmare digitalmente tutti i documenti e conservarli a nor-

ma, senza bisogno di stamparli e di tenerli archiviati. In questo modo tutto il processo è più veloce e sicuro, si risparmiano i costi legati alla gestione dell'archivio cartaceo e si offre al paziente un servizio moderno ed innovativo. Grazie ad un nuovo sistema di notifiche, dall'appuntamento in agenda, si riesce subito a capire se è già stato effettuato il triage e se vengono rispettati i tempi per la sanificazione della postazione. In caso contrario, il programma ci avvisa proponendoci soluzioni alternative disponibili. OrisDent gestisce anche gli ingressi contingentati in studio, invia SMS che avvisa il paziente quando può accedere allo studio. Cambia anche la sala d'attesa, libera da opuscoli cartacei, riviste ed oggetti che possono rappresentare veicolo di contagio. È necessario mantenere la distanza di sicurezza e indossare mascherina e guanti. Come comunicare con i pazienti in queste condizioni? Marko è



il servizio OrisLine che permette di comunicare su un monitor tv in sala d'attesa attraverso contenuti informativi, video promozionali e di intrattenimento in modo conforme ai nuovi protocolli Covid-19. Marko spiega al paziente quali precauzioni lo Studio ha adottato e quali sono le regole fondamentali da rispettare. Se collegato ad OrisDent, Marko seleziona i video in automatico in modo mirato, a seconda dei pazienti che si trovano in sala

d'attesa, mostrando i contenuti potenzialmente più interessanti per loro. In questo modo il paziente sarà informato, sereno e stimolato a chiedere informazioni sui servizi e trattamenti offerti dallo studio.

PER INFORMAZIONI
Elite Computer Italia S.r.l. a socio unico
info@orisline.com
www.orisline.com

Aumenta il valore del tuo studio insieme a SWeb

SWDental è il software progettato per gestire lo studio nel modo più semplice e diretto. L'immediatezza e la facilità d'uso del software permettono di ottimizzare i tempi ed i costi, fornendovi gli strumenti per aumentare la qualità dei servizi e i guadagni. I moduli integrativi, che lo completano, permettono di personalizzarlo ampliandone funzionalità e metodologie di lavoro. Seguendo le richieste dei nostri clienti abbiamo realizzato una piattaforma cloud denominata "SWeb" che, utilizzando i dati di SWDental, permette di guidare la crescita della vostra impresa, grazie ad un'analisi puntuale dell'andamento dello studio. Un servizio preciso e innovativo, facilmente raggiungibile da smartphone o dal vostro computer. Dal nostro portale avrete accesso al riepilogo dei costi e ricavi, così da poter avere una visione chiara degli introiti dello studio. Potrete assumere



consapevolezza delle vostre risorse lavorative, analizzando il trend dei preventivi accettati o rifiutati. Avrete un'analisi dei pazienti e della loro affluenza. Queste operazioni normalmente terrebbero impegnato per ore il vostro personale di studio, con una perdita di tempo e quindi di soldi. Con SWeb potrete aumentare e controllare i profitti del vostro studio comodamente dal vostro cellulare. Tutto questo si accompagna alla decen-



nale esperienza maturata grazie al nostro software nel gestire al meglio il vostro lavoro, automatizzando la comunicazione con i pazienti grazie ad sms e mail, riducendo la burocrazia con l'invio delle fatture per il 730 e alla gestione delle fatture elettroniche e garantendo sempre la conoscenza dell'andamento dei profitti del vostro studio. Iniziate subito a distinguervi dalla concorrenza e dalle gestioni "vecchia maniera" e affi-

datevi a SWDental per lavorare in un ambiente innovativo, protetto e che vi accompagnerà nella vostra crescita imprenditoriale.

PER INFORMAZIONI
PNG srls
Via Barucchi, 37 - 37139 Verona
Tel. 045.9251255 / Fax 045.9250152
info@swht.it
www.swht.info

INFODENT® è il Mensile di riferimento per gli approfondimenti merceologici del settore Dentale dal 1989

INFODENT
MENSILE D'INFORMAZIONE MERCEOLOGICA DENTALE

ABBONATI GRATUITAMENTE A INFODENT® VERSIONE DIGITALE

Leggilo dove vuoi, quando vuoi!



INFODENT® DIGITALE è l'abbonamento in forma **GRATUITA** che ti consente di accedere alla rivista comodamente dal tuo PC e tablet.

APPROFITTA DI QUESTA OCCASIONE!

Solo gli abbonati alla versione digitale di INFODENT® potranno:

- ricevere la rivista non appena pubblicata, prima dell'edizione cartacea, per dare più valore alla tua attività;
- usufruire di promozioni e offerte esclusive da parte di produttori e distributori del dentale;
- ricevere gli approfondimenti in formato digitale riservati agli abbonati;
- accedere agli archivi della rivista.

DURATA 12 MESI
Rinnovo automatico

DISDICI QUANDO VUOI
Senza impegno

LEGGI OFFLINE
PDF scaricabile

Per attivare l'abbonamento gratuito e ricevere ulteriori informazioni contattaci all'indirizzo:
abbonamentodigitale@infodent.it

1 IL CASO CLINICO
Discussione e
presentazione
del piano di trattamento
con Holodentist®

2 DIGITAL@
Approfondimento sulle
aziende HighTech del dentale.
In questo numero:
PLANMECA

3 L'OPINIONE
La realtà aumentata
nell'odontoiatria di
oggi e di domani

#VirtualReality #AugmentedReality

REALTÀ VIRTUALE E REALTÀ AUMENTATA

Quali opportunità per l'odontoiatria?



Dr. Francesco Mangano
DDS, PhD, FICD*

* Professore, Digital Dentistry, Sechenov University, Mosca, Russia; Section Editor, BMC Oral Health, Digital Dentistry; Socio Attivo Digital Dentistry Society (DDS); Direttore Mangano Digital Academy (MDA). Autore di 115 pubblicazioni su riviste internazionali indicizzate Pubmed e ad elevato impact factor; Esercita la libera professione a Gravedona (Como), dedicandosi esclusivamente all'Odontoiatria Digitale.

Cari colleghi,

bentornati in DentalTech, la rubrica che Infodent dedica al mondo del digitale in Odontoiatria. In questo numero di settembre 2020 parleremo di Realtà Virtuale e Realtà Aumentata. Negli ultimi anni, infatti, si cominciano ad intravedere le prime applicazioni di queste straordinarie tecnologie anche in ambito dentale, ed assistiamo alla diffusione dei primi visori, come ad esempio Oculus Rift ed Hololens. Ma andiamo per ordine. Cosa sono la Realtà Virtuale (#VirtualReality, VR) e la Realtà Aumentata (#Augmented Reality, AR)? Per Realtà Virtuale si intende una tecnologia che pone l'operatore all'interno di un ambiente interamente virtuale, chiuso e che non comunica con il mondo reale; sia che questo ambiente artificiale sia interamente generato da un software, o che sia catturato da un video, l'operatore è completamente immerso in questo mondo virtuale, nel quale opera senza poter comunicare con il mondo reale. Per tale ragione, questa esperienza è definita interamente immersiva. I visori più popolari per la Realtà Virtuale sono Oculus Rift e Samsung Gear VR, che sono appunto dei visori chiusi: non permettono all'operatore di vedere nulla di ciò che accade fuori, nel mondo reale. Le principali applicazioni della Realtà Virtuale sono nell'ambito militare e biomedicale, oltre che nell'educazione. Anche in odontoiatria iniziano a comparire le prime interessanti applicazioni: Planmecca per esempio ha sviluppato un'emozionante applicazione per la progettazione di impianti attraverso realtà virtuale, della quale parleremo in questo numero. L'ho provata personalmente e la ritengo coinvolgente e straordinaria, perché permette all'odontoiatra di fare in pochi minuti, divertendosi, ciò che prima richiedeva molto più tempo; inoltre, l'esperienza tridimensionale è completa e la corretta pianificazione degli impianti in posizione, profondità ed inclinazione è notevolmente facilitata. La Realtà Aumentata è diversa e ancora più complessa. In questo caso, il visore è aperto e l'operatore può interagire con il mondo reale che lo circonda; tale mondo, tuttavia, è "aumentato" o "potenziato" da immagini ed oggetti virtuali, generati dal computer, come gli ologrammi. Con la Realtà Aumentata, l'esperienza è aperta e parzialmente immersiva. Oggetti virtuali tridimensionali sono inseriti all'interno del mondo reale, e l'operatore può interagire con essi. In futuro, sarà possibile inserire impianti avendo l'ologramma dell'osso del paziente ben visibile davanti a noi: i primi case reports sono già presenti in letteratura. Il mondo dell'educazione e della comunicazione è però il primo ad essere interessato dalla incredibile rivoluzione introdotta dai visori Hololens di Microsoft. In questo numero, presentiamo una interessante prima applicazione per la comunicazione tra dentista e paziente, e tra paziente e laboratorio: Holodentist per Hololens.

Buona lettura!

Francesco Mangano

COMUNICARE USANDO GLI OLOGRAMMI

Discussione e presentazione del piano di trattamento con HoloDentist[®]



Ing. Matteo Valoriani, imprenditore visionario, CEO FifthIngenium*

** Dopo 2 anni in Microsoft Italia, si è dedicato al mondo della ricerca e ha conseguito nel 2014 un dottorato presso il Politecnico di Milano in tecnologie avanzate applicate al campo dell'interazione uomo macchina con focus sul settore medicale e industriale. Dal 2014 ad oggi ha ricevuto i riconoscimenti di "Intel Software Innovator" e Microsoft "Most Valuable Professional" per le capacità e le innovazioni apportate nel settore della Augmented e Mixed Reality. È fondatore e attuale CEO di FifthIngenium, società di consulenza e sviluppo IT specializzata in soluzioni innovative e tecnologie per il settore Healthcare, Industria 4.0 e formazione.*

Il digitale sta acquisendo un peso specifico sempre più importante nella moderna odontoiatria: le informazioni ottenute tramite macchinari di acquisizione quali scanner intraorali, facciali e CBCT potenziano le capacità diagnostiche e di pianificazione del dentista. Inoltre, la possibilità di lavorare con modelli tridimensionali (3D) digitali velocizza notevolmente il trasferimento di dati, soprattutto tra il clinico e il laboratorio. Nonostante già oggi i software di modellazione e pianificazione permettano di lavorare in maniera completamente digitale, la visualizzazione dei modelli è ancora relegata a uno schermo bidimensionale che non permette di sfruttare a pieno la tridimensionalità delle informazioni, e non facilita la comunicazione tra clinico e laboratorio, o tra il professionista e i pazienti. I pazienti, spesso, sono posti nella condizione di dover accettare il piano di trattamento basandosi solamente sulla fiducia riposta nell'odontoiatra. Nel settore dell'Information Technology (IT) gli ultimi 4 anni hanno visto nascere e iniziare a diffondersi tecnologie di Realtà Aumentata, che permettono di interagire in modo più semplice con modelli 3D e oggetti digitali, integrandoli nel mondo reale. Per risolvere i problemi della moderna odontoiatria e favorire l'accesso e l'utilizzo di modelli 3D è stato recentemente sviluppato HoloDentist[®] (FifthIngenium, Milano, Italia) un sistema di visualizzazione di dati e modelli tridimensionali del paziente basato su ologrammi e tecnologie di Realtà Aumentata, che facilita sia la comunicazione tra il dentista ed il laboratorio, che quella tra il dentista ed i pazienti.

Il sistema è stato pensato per essere estremamente facile da utilizzare: tramite il software dedicato ObiManager[®] (FifthIngenium) il clinico può ricreare in virtuale il proprio paziente e inviarlo in pochi click ai visori su cui è installata l'applicazione HoloDentist[®]. HoloDentist[®], insieme al software ObiManager[®], permette al clinico di utilizzare modelli 3D nei formati tipici della moderna odontoiatria digitale (STL, PLY, OBJ), e molti altri che si diffonderanno nei prossimi anni, essendo pertanto compatibile con i principali software di computer-aided-design/ computer-assisted-manufacturing (CAD/CAM). Quando il clinico indossa gli occhiali di realtà aumentata e il "Paziente Virtuale" viene caricato su HoloDentist[®], quest'ultimo appare davanti agli occhi del clinico come se fosse un oggetto reale presente all'interno della stanza. Il professionista è in grado di analizzare e osservare il modello nella sua interezza (scansione facciali, scansioni intraorali, dati da CBCT, pianificazione di impianti) ingrandendolo, ruotandolo e sezionandolo a piacere come se avesse una speciale vista a raggi X, oppure può dividerlo nelle sue diverse componenti per concentrarsi su un particolare aspetto (Fig. 1). Tutte queste interazioni avvengono in modo naturale utilizzando le proprie mani per afferrare e modificare il modello 3D come se fosse un oggetto del mondo fisico. Oltre a questa modalità, HoloDentist[®] supporta anche innovativi sistemi di interazione basati sulla voce e l'utilizzo dello sguardo. L'utilizzo di HoloDentist[®] non si limita alla visualizzazione individuale dei model-

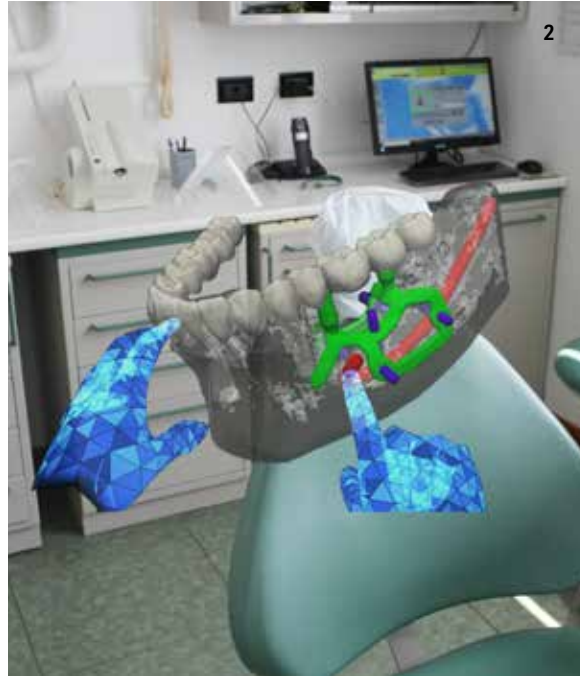


Fig. 1. Visualizzazione di un ologramma di riabilitazione implantare complessa all'interno della clinica odontoiatrica. Il piano chirurgico e protesico preliminare viene discusso con l'odontotecnico, in tempo reale.

Fig. 2. Un avatar 3D riproduce la posizione delle mani di chi sta parlando ed indicando, da remoto, anche a migliaia di chilometri di distanza.

li 3D e delle informazioni del paziente, ma permette la condivisione dell'esperienza di visione tra più utenti sia localmente (persone nello stesso spazio fisico) sia da remoto (persone in ambienti diversi distanti anche migliaia di chilometri). La modalità "Locale" è pensata in particolar modo per facilitare la comunicazione del piano di trattamento (PDT) con il paziente. Infatti, tramite HoloDentist® il paziente è uno spettatore che viene guidato dal clinico nella visualizzazione del proprio PDT completo con una più efficace comprensione e un maggior coinvolgimento che si tramutano in una più alta percentuale di accettazioni del piano di cure.

La modalità "Remota" offre un nuovo e avanzato sistema di telepresenza rivoluzionando la tradizionale collaborazione a distanza. In pochi istanti e in modo sicuro il clinico è in grado di condividere i modelli 3D con il proprio laboratorio di fiducia o con un collega a cui si desidera chiedere un secondo parere. I due professionisti potranno parlarsi come accade in una normale chiamata Skype, ma con la sostanziale differenza che entrambi avranno davanti ai propri occhi il Paziente Virtuale e potranno interagire direttamente sul modello. Ad esempio, quando uno dei due utenti ruota il modello 3D del paziente anche l'altro vede ruotare il modello in tempo reale; se una parte del modello viene resa invisibile per osservare meglio le componenti interne e indicare un particolare dettaglio, il collega remoto vedrà istantaneamente le modifiche al modello e un avatar 3D riprodurrà la posizione e il movimento della

persona che sta indicando (Fig. 2).



GUARDA IL VIDEO

holo.dentist/
[holodentist4infodent](https://holodentist4infodent.com/)

Video 1. Discussione del piano di trattamento con Holodentist®.

HoloDentist® è già disponibile per i nuovi visori Microsoft HoloLens2®, il miglior device professionale del momento (Video 1), e nei prossimi mesi sarà disponibile la versione per i visori nReal® e Oculus Quest®, in arrivo sul mercato alla fine del 2020. FifthIngenium è riconosciuta tra le società più avanzate nel settore della realtà aumentata e per questo è stata scelta da Vodafone Italia per combinare le capacità della nuova rete 5G con la tecnologia HoloDentist e aprire nuove frontiere di utilizzo in ambito clinico e della formazione.

DIGITAL@PLANMECA

La Realtà Virtuale per la progettazione 3D degli impianti

Dott. Francesco Mangano, DDS, PhD, FICD*

Oggi vi parliamo di una nuova applicazione per la Realtà Virtuale sviluppata da Planmecca, che permette la pianificazione 3D di impianti per il posizionamento degli stessi in chirurgia guidata, attraverso l'applicazione della Realtà Virtuale.



Fig. 1. La sala per la pre-visualizzazione del proprio studio attraverso Realtà Virtuale.

REALTÀ VIRTUALE (VIRTUAL REALITY, VR)

Per Realtà Virtuale si intende un ambiente artificiale generato dal computer, ed accessibile attraverso i visori VR. I visori coprono l'intero campo visivo dell'utente, consentendo allo stesso di vedere ed interagire con il solo ambiente virtuale generato dal computer. I visori VR seguono da vicino i movimenti della testa permettendo di guardarsi intorno e muoversi nel mondo virtuale proprio come in quello reale. Nella maggior parte dei mondi virtuali, l'utente può anche interagire con oggetti virtuali usando dei controlli manuali. Negli ultimi anni la tecnologia VR è evoluta rapidamente. L'utilizzo della Realtà Virtuale è oggi comune soprattutto nel settore del gaming, tuttavia diverse applicazioni stanno entrando a ritmo sostenuto anche in altri settori, e medicina e l'odontoiatria non fanno eccezione. Per studiare come applicare la Realtà Virtuale per migliorare i flussi di lavoro e nella progettazione di nuovi prodotti, Planmecca ha costruito

una sala odontoiatrica dedicata alla VR, dove le apparecchiature in fase di sviluppo possono essere visualizzate in un ambiente "reale" prima ancora che esista un singolo prototipo. Come estensione della Realtà Virtuale, il software di progettazione 3D può essere utilizzato per posizionare mobili e attrezzature nella stanza dentale virtuale, affinché il cliente possa pre-visualizzare come sarà il proprio studio (**Fig. 1**). Più recentemente, Planmecca sta studiando le prospettive per l'applicazione della Realtà Virtuale nella progettazione di impianti. Nella pianificazione implantare per la chirurgia guidata, si cerca la posizione ottimale dell'impianto in relazione all'osso e alla protesi futura. Un'attenta pianificazione è molto importante poiché anche la minima imprecisione nel posizionamento può compromettere la sopravvivenza dell'impianto ed il successo della protesi posizionata al di sopra di esso. Nel peggiore dei casi, a causa di una progettazione scorretta, l'impianto può essere collocato in una posizione nella quale è impossibile costruire una

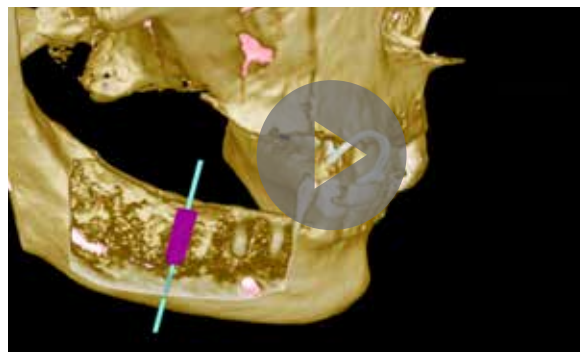
protesi congrua. Nella progettazione digitale degli impianti, il clinico utilizza un software per posizionare l'impianto in una posizione ottimale rispetto all'osso disponibile ed ai denti adiacenti, evitando le strutture anatomiche inviolabili che possono essere presenti (nervo alveolare inferiore, seno mascellare), in relazione all'immagine 3D a raggi X ed all'eventuale ceratura diagnostica virtuale. Tale pianificazione avviene usualmente di fronte ad uno schermo di computer, attraverso software di progettazione chirurgica. In questo modo, però, l'operatore non vive un'esperienza realmente 3D; inoltre, la valutazione delle immagini e la progettazione 3D su uno schermo di computer bidimensionale è spesso impegnativa.

LA VR DI PLANMECA PER LA PIANIFICAZIONE DEGLI IMPIANTI

Planmeca ha recentemente sviluppato un'applicazione per la pianificazione degli impianti attraverso Realtà Virtuale (Fig. 2, Video 1). Usando la Realtà Virtuale, infatti, il clinico può visualizzare modelli 3D in maniera più naturale, immediata ed intuitiva, ed interagire con essi, anche inserendovi impianti dentali. L'esperienza del 3D è spesso così potente da sorprendere positivamente anche i neofiti. Per utilizzare il prototipo di progettazione dell'impianto Planmeca, il medico indossa occhiali VR e afferra l'impianto del tipo, lunghezza e diametro desiderato; quindi posiziona l'impianto prescelto nella posizione ideale direttamente sul modello osseo 3D, usando dei controlli manuali. In ogni momento, i visori permettono la visualizzazione di posizione, inclinazione e profondità dell'impianto anche nelle classiche sezioni TAC o CBCT, come le cross-sections: in questo modo il clinico può facilmente perfezionare il posizionamento. Dato che entrambe le mani possono essere usate al posto del solo mouse, il posizionamento è molto semplice ed immediato; in pochi secondi, e con pochi gesti, è possibile inserire gli impianti esattamente nella posizione desiderata. Lavorare nel mondo della Realtà Virtuale è naturale e divertente, e decisamente più rinfrescante rispetto al tradizionale lavoro di fronte allo schermo di computer. L'ambiente VR è rilassante, per cui l'operatore non sperimenta alcuna nausea. Il software di VR è poi integrato in Romexis, dove è possibile disegnare la dima chirurgica che verrà stampata per l'impiego clinico. Sia il medico che il paziente beneficiano della migliore percezione del piano implantare realizzato nel mondo virtuale. Il mondo della Realtà Virtuale può essere infatti utilizzato anche per spiegare rapidamente al paziente l'intera operazione, e



Fig. 2. Romexis VR, la nuova applicazione di Realtà Virtuale di Planmeca, utile all'inserimento degli impianti.



Video 1. Il video mostra alcuni momenti della progettazione implantare tramite Romexis VR, la nuova applicazione di Realtà Virtuale di Planmeca per l'inserimento degli impianti.



GUARDA IL VIDEO
bit.ly/digitalplanmeca

per consentirne la visualizzazione e la comprensione, molto più facilmente rispetto a quanto sarebbe possibile sullo schermo di un computer. In questo modo il paziente può essere convinto che l'intervento chirurgico sia ben progettato: la fiducia e la stima nei confronti del clinico aumentano considerevolmente. Il dipartimento di sviluppo software Planmeca sta lavorando intensamente per poter aggiungere le funzionalità VR al software Romexis, per la progettazione implantare e la motivazione del paziente. Uno degli obiettivi di sviluppo è quello di collegare la progettazione virtuale a Planmeca Romexis in modo tale che l'utente possa passare dalla progettazione sullo schermo del computer alla progettazione nella Realtà Virtuale, e viceversa, utilizzando gli stessi formati di file per entrambe le opzioni di progettazione.

BRIX3000®

BRIX3000 è un gel enzimatico indicato per il trattamento atraumatico della carie. Evita la contaminazione batterica rimuovendo e preservando i tessuti capaci di remineralizzazione, ha proprietà antibatteriche, antifungine e antinfiammatorie. In molti casi l'utilizzo della turbina genera la dispersione di batteri, particelle e virus, non solo sul dentista e sul paziente, ma anche nell'ambiente.

ATTENZIONE

1FLEX TECHNOLOGY
Via della Dogana 30, 03100 Frosinone (FR)
Tel. 0775.202311 / Fax 0775.202499
info@1flex.it
www.1flex.it

La Realtà Aumentata nell'odontoiatria di oggi e di domani

DentalTech intervista l'Ing. Matteo Valoriani, imprenditore visionario, CEO di FifthIngenium e sviluppatore di applicazioni per Microsoft Hololens, tra le quali Holodentist.



Ing. Matteo Valoriani, imprenditore visionario, CEO FifthIngenium*

** Dopo 2 anni in Microsoft Italia, si è dedicato al mondo della ricerca e ha conseguito nel 2014 un dottorato presso il Politecnico di Milano in tecnologie avanzate applicate al campo dell'interazione uomo macchina con focus sul settore medicale e industriale. Dal 2014 ad oggi ha ricevuto i riconoscimenti di "Intel Software Innovator" e Microsoft "Most Valuable Professional" per le capacità e le innovazioni apportate nel settore della Augmented e Mixed Reality. E' fondatore e attuale CEO di FifthIngenium, società di consulenza e sviluppo IT specializzata in soluzioni innovative e tecnologie per il settore Healthcare, Industria 4.0 e formazione.*

Ingegnere Valoriani, ci può spiegare in cosa consiste la Realtà Aumentata? E quali sono le differenze con la Realtà Virtuale?

Nella Realtà Virtuale gli utenti sono immersi in un mondo completamente digitale che cerca di riprodurre le caratteristiche del mondo fisico. Nel caso della Realtà Aumentata l'utente si muove e interagisce con il mondo fisico come fa da quando è nato, ma può anche interagire con elementi digitali che fino a ieri erano relegati a uno schermo e invece oggi diventano parte del nostro mondo.

Che cosa sono gli ologrammi?

Un ologramma è la rappresentazione digitale di un oggetto, sia esso animato o inanimato, all'interno di uno spazio fisico reale. Ricordate quando nel film Guerre Stellari, i protagonisti comunicavano proiettando le loro immagini tridimensionali da un'altra galassia? L'ologramma è proprio questo. Un oggetto, o video, capace di interagire con il mondo fisico che lo circonda e con un utente dotato di un device di augmented reality (AR). Ad esempio, un ologramma di una palla posizionata sulla nostra scrivania dello studio può essere spinto e questo inizierà a rotolare fino a cadere e rimbalzare sul pavimento come se fosse un oggetto fisico e non solo una rappresentazione digitale.

In quali campi trova applicazione, oggi, la Realtà Aumentata?

I campi principali di applicazione sono l'industria, fornendo supporto real-time all'operatore di macchinari industriali; la medicina, per la pianificazione del piano di trattamento e la visualizzazione di dati durante l'operazione; l'educazione e la formazione, con sistemi di comunicazione live dove collaboratori o intere classi possono essere gestite in maniera remota, condividendo immagini, video e modelli tridimensionali per una maggiore immersività dell'apprendimento.

Di cosa è necessario disporre per poter lavorare con la Realtà Aumentata? Quali hardware e software sono necessari? Quanto deve investire ad oggi, in termini economici ed a livello di tempo e curva di apprendimento, un dentista per poter utilizzare questa moderna tecnologia?

Nel 2020 è stata presentata e messa sul mercato la nuova generazione di device di Realtà Aumentata: parliamo di prodotti come Hololens 2 di Microsoft (Fig. 1), nReal di Qualcomm e i visori Lenovo. Ognuno di questi strumenti ha peculiarità molto diverse tra loro che possono essere usate, di volta in volta, per necessità diverse. Ma tutti condividono alcuni punti comuni: la facilità di utilizzo,



GUARDA IL VIDEO

holo.dentist/infodent2020

Fig. 1. HoloLens 2 di Microsoft.

Video 2. La comunicazione con Holodentist.

il comfort, e la velocità di apprendimento, che però, ricordiamo, è soprattutto data dalla progettazione delle App e dei software che vengono utilizzati dai device. È con questo obiettivo infatti, che come azienda, Fifthingenium sviluppa soluzioni di AR in tutti i campi applicativi.

Quali sono, ad oggi, i principali campi di applicazione della Realtà Aumentata in odontoiatria?

Nel campo odontoiatrico le applicazioni principali sono quelle di carattere comunicativo, sia con il paziente, sia con il service, il laboratorio, o addirittura un collega o mentore. La possibilità di discutere direttamente in studio, di fianco al nostro paziente, oppure quella di farlo con il tecnico che da remoto può verificare con l'odontoiatra i dettagli della preparazione, con un modello 3D visualizzabile a piacimento grazie alla tecnologia olografica.

In cosa consiste esattamente il progetto Holodentist?

Holodentist è proprio questo: un sistema integrato che supporta i dati provenienti da CBCT, scanner intraorale e facciale oltre che da tutti i software CAD dentali, di facile utilizzo, che permette all'odontoiatra di mostrare al paziente in un contesto completamente digitale la pianificazione dell'intervento. Holodentist può essere anche utilizzato nella comunicazione clinico-tecnico, per velocizzare e semplificare il processo di definizione del lavoro portando ad una diminuzione delle iterazioni che portano al risultato finale (Video 2, Fig. 3).



Fig. 3. Visualizzazione di ologrammi con Holodentist e comunicazione real time con il laboratorio.

Cosa dobbiamo attenderci nei prossimi anni?

Come è accaduto dopo il lancio del primo iPhone, nei prossimi 24 mesi vedremo un ampio numero di device diffondersi nel mercato.

Questo porterà sia una riduzione dei costi sia una maggiore differenziazione in termini di hardware con device dedicati al mondo professionale e altri dedicati al mondo consumer.

Infine, questi nuovi device potranno sfruttare le capacità delle nuove reti 5G per scambiare dati a distanza in modo ancora più veloce e in tempo reale.



Disponibile da oggi anche il nuovissimo sistema di riprese

Scopri come fare per provarlo nel tuo studio. Contattaci

LABOMED LTS L'unico a fornire dotazione di serie completa

Via Livia Drusilla 12, Roma T. 06.768472 F. 06.76984002 www.lts-srl.com - info@lts-srl.com



Digital Dentistry Society Consensus Conference Terza Edizione



2-3 Ottobre 2020

Serralunga D'Alba (IT)

Obiettivo della Consensus Conference è definire lo **“Stato dell’Arte della Tecnologia Digitale nella pratica dentale quotidiana”**

Programma

GIOVEDÌ 1 OTTOBRE 2020

Accoglienza dei partecipanti all’Hotel Boscareto, Serralunga d’Alba

VENERDÌ 2 OTTOBRE 2020

- 8:45-9:00 **Introduzione alla Consensus Conference**
Carlo Mangano, Presidente della Digital Dentistry Society
- 9:00-10:00 **Accuratezza nella cone beam computed tomography (CBCT)**
Reinhilde Jacobs (University of Leuven, Belgio)
Tavola Rotonda: Scott Ganz (USA), Thomas Fortin (Francia), Fabrizia Luongo (Italia)
- 10:00-11:00 **Accuratezza degli scanner intraorali (IOS)**
Janos Vag (Semmelweis University, Ungheria)
Tavola Rotonda: Vygandas Rutkunas (Lituania), Mario Imburgia (Italia), Mahmoud Ezzat (Egitto), Walter Renne (USA)
- 11:00-12:00 **Accuratezza di fresatori e stampanti 3D**
Francesco Mangano (Sechenov First State Medical University of Moscow, Russia)
Tavola Rotonda: Piotr Nagadowsky (Polonia), Carlo Mangano (Italia), Jaafar Mouhyi (Marocco)
- 12:00-14:00 **Pausa Pranzo**
- 14:00-15:00 **Precisione marginale dei restauri CAD/CAM: corone singole, protesi parziali, arcate complete**
Marco Ferrari (Università di Siena, Italia)
Tavola Rotonda: Fernando Zarone (Italia), Julian Caplan (UK), Uli Hauschild (Germania), Eitan Mijiritsky (Israele)
- 15:00-16:00 **Occlusione digitale**
Robert Kerstein (New York, USA)
Tavola Rotonda: Henriette Lerner (Germania), Miguel Stanley (Portogallo), Jameel Gardee (UK), Maxim Jaisson (Francia)
- 16:00-17:00 **Navigazione dinamica in implantologia**
Luigi Stefanelli (Università La Sapienza, Roma, Italia)
Tavola Rotonda: Gerardo Pellegrino (Italia), Jerome Lipowicz (Francia), Giuseppe Luongo (Italia)
- 17:00-18:00 **Tecnologie digitali nella chirurgia maxillo-facciale**
Devorah Schwartz-Arad (Tel Aviv, Israele)
Tavola Rotonda: Ashraf Ayoub (Scozia), Claudio Marchetti (Italia), Pasquale Piombino (Italia), Katalyn Nagy (Ungheria)
- 20:00 **Cena di Gala**

SABATO 3 OTTOBRE 2020

- 9:00-10:00 **Tecnologie digitali in ortodonzia**
Giampietro Farronato (Università di Milano, Italia)
Tavola Rotonda: Matteo Beretta (Italia), Isabelle Savoye (Belgio), Flavia Preda (Belgio), Pablo Ramirez (Spagna), Jose Navarro (Spagna)
- 10:00-13:00 **Innovazione dai nostri partner**
Discorso dei partner

Location



Serralunga d’Alba è famosa per il Barolo e il Barbaresco, formaggi e tartufi, in particolare il tartufo bianco d’Alba. Grazie ai suoi paesaggi meravigliosi, una parte delle Langhe appartiene ora al patrimonio mondiale dell’UNESCO: un’eccezionale testimonianza vivente delle tradizioni vitivinicole che derivano da una lunga storia.

Software Gestionali da Laboratorio

Sondaggio su **280** responder

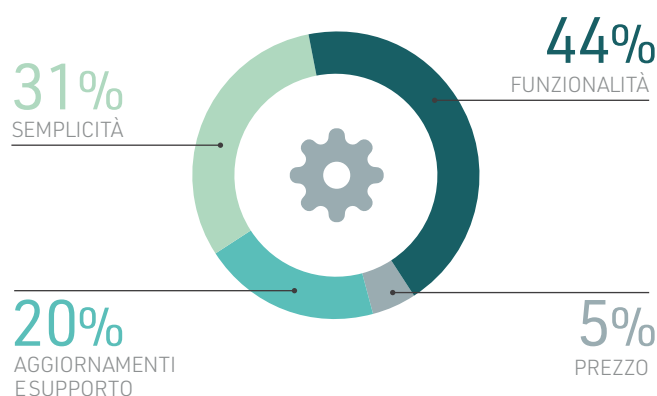
Utilizza un software per gestire il suo laboratorio?

Si	202	72%
No, non mi interessa	42	15%
No, ma ho intenzione di acquistarne uno	36	13%



Quale caratteristica ricerca principalmente in un software gestionale?

Completezza funzionale	123	44%
Semplicità di utilizzo	87	31%
Supporto ed aggiornamenti adeguati	56	20%
Prezzo basso	14	5%



Secondo lei sarebbe utile che un software per la gestione del laboratorio fosse consultabile anche da tablet o dispositivi portatili?

Si	258	92%
No	22	8%



Il presente sondaggio ha solo valore informativo e rappresenta una manifestazione di opinioni degli iscritti al portale Infodent.it

> A CONFRONTO

SOFTWARE LABORATORIO	Easy Plus 4	Odix	Odontics V8
Produttore	Odontikos	Quartex Informatica	Odontikos
Scadenario	✗	✓	✓
Analisi/statistiche	✗	✓ costi, ricavi in tempo reale, collaboratori, statistiche di ogni tipo con grafici, analisi clienti con monitoraggio automatico	Fatturato, lavorazioni, divise per medico, per periodo ecc.
Protocolli di produzione	Oltre 70 cicli di fabbricazione con relative fasi di produzione e controlli	Infiniti memorizzati con possibilità di miscelazione dei protocolli	Oltre 70 cicli di fabbricazione con relative fasi di produzione
Gestione	Fatture, lavorazioni esterne in entrata e uscita, riparazioni, codici a barre, privacy, non conformità	Ceramiche, attrezzature, fatture, magazzino - calcolo automatico consumi, lavorazioni esterne in entrata e uscita, riparazioni, codici a barre, privacy, componenti dei dispositivi, costi e ricavi per dispositivo, calcolo redditività dispositivo, listini illimitati, protocollo di protesi combinata, non conformità	Ceramiche, attrezzature, fatture, magazzino - calcolo automatico consumi, lavorazioni esterne in entrata e uscita, riparazioni, codici a barre, privacy, componenti dei dispositivi, costi e ricavi per dispositivo, calcolo redditività dispositivo (percentuale di utile), listini illimitati, protocollo di protesi combinata, non conformità
Possiede	Schema impianti, colore, dentale	Scheda colore, dentale	Schema impianti, colore, dentale
Invio documentazione in pdf	✓	✓	✓
Acquisizione immagini	✗	✓	✓
Planning lavorazioni	✓ selezione per mese, giorno, anno, oppure una selezione personalizzata	✓ giornaliero, settimanale, per data consegna, per cliente, per paziente, per collaboratore	✓ selezione per mese, giorno, anno, oppure una selezione personalizzata
Back up	✓	✓	✓
Gestione in rete	✓	✓	✓
Estratto Conto	✗	✓	✓
Possibilità di dematerializzazione del fascicolo tecnico	✗	✗	✗
Tempo di esistenza del programma	Oltre 20	27	Oltre 20
Sincronizzazione con calendario Google	✗	✗	✗
Preventivo	✗	✓	✓
Ristampa Prescrizione	✓	✓	✓
Fatturazione elettronica	✓	✓	✓
Buono consegna	✗	✓	✓
Scheda carrello	✓	✓	✓
Moduli adempimento 93/42 e 2007/47	✓	✓	✓
Controlli ISO 9001/9002	✓	✓	✓
Prezzo di listino*	Euro 450,00 con sei mesi di aggiornamenti e assistenza telefonica e telematica	⊗	Euro 1.199,00 con sei mesi di aggiornamenti e assistenza telefonica e telematica
Info azienda	Tel. 049.8626883 www.mediwork.net	Tel. 02.4984998 www.quartex.it	Tel. 049.8626883 www.mediwork.net

AVVERTENZE IMPORTANTI PER IL LETTORE

L'assenza di alcuni prodotti all'interno del Confronto è dovuta alla mancata comunicazione dei dati da parte delle case Produttrici/Importatrici oppure perché la redazione non ha avuto notizia della presenza sul mercato italiano dei prodotti di determinate aziende. I dati e le informazioni presenti in questa sezione e negli eventuali approfondimenti pubblicati nella successiva collegata, sono forniti dalle aziende produttrici e/o importatrici e/o distributrici dei prodotti, le quali si assumono tutte le responsabilità legate alla loro veridicità e correttezza. Le responsabilità fanno a capo alle aziende che appaiono nella voce "Fornitore dati tecnici". Se tale campo è vuoto la responsabilità è dell'azienda che appare alla voce "Produttore". In particolare Infodent si dichiara esente da ogni responsabilità relativa ai prezzi comunicati dalle aziende nella scheda fornita e dalla eventuale esclusiva che dovesse avere un'azienda nel poter importare o commercializzare il

Legenda: ⊕ approfondimento ⊕ focus prodotto ⊗ non fornito ✓ SI ✗ NO

OdontoLab Light

OdontoLab Plus

Odontoweb con XML e 745

OrisLab X3 Fast

S.H.E.A.T. Software di Ivancich Giorgio	S.H.E.A.T. Software di Ivancich Giorgio	MaMaViSoftware	Orisline
✗	✓	✓	✗
✗	Prodotto, fatturato, fatturabile, lavori chiusi, preventivi. Il tutto diviso per periodo, medico e per quantità e valori. Analisi costi. Fabbisogno per produzione in corso	✓ costo di gestione per ogni dispositivo	✗
Di base 55 per fissa, mobile, combinata, scheletrica, ortodonzia, zirconio e CAD-CAM. Completamente modificabili, duplicabili e ampliabili	Di base 55 per fissa, mobile, combinata, scheletrica, ortodonzia, zirconio e CAD-CAM. Completamente modificabili, duplicabili e ampliabili	⊗	30 protocolli di protesi fissa, ortodontica, mobile
Ceramiche, attrezzature, fatture, lavorazioni esterne in entrata e uscita, riparazioni, privacy, listini illimitati, protocollo di protesi combinata	Ceramiche, attrezzature, fatture, magazzino - calcolo automatico consumi, lavorazioni esterne in entrata e uscita, riparazioni, codici a barre, privacy, componenti dei dispositivi, costi e ricavi per dispositivo, calcolo redditività dispositivo (percentuale di utile), listini illimitati, protocollo di protesi combinata, non conformità	Ceramiche, attrezzature, fatture, magazzino - calcolo automatico consumi, lavorazioni esterne in entrata e uscita, riparazioni, privacy, componenti dei dispositivi, costi e ricavi per dispositivo, calcolo redditività dispositivo (percentuale di utile), listini illimitati	Fatture, privacy, listini illimitati
Schema impianti, dentale	Schema impianti, dentale	Schema colore, dentale	⊗
✓	✓	✓	✓
✓	✓	✓	⊗
✓ per data e ora iniziale e finale completamente libere, rappresentazione divisibile per studio, possibilità di accesso all'ingresso	✓ data e ora iniziale e finale completamente libere, rappresentazione divisibile per studio, possibilità di accesso all'ingresso	✓ giornaliero	⊗
✓	✓	✓	✓
✗	✓	✓	✗
✓	✓	✓	✗
✗	✗	✓	✓
32	32	5	18
✗	✗	✗	✗
✗	✗	✓	✗
✓	✓	✓	✗
✓	✓	✓	✓
✓	✓	✓	✓
✓	✓	⊗	⊗
✓	✓	✓	✓
✗	✓	⊗	✗
Euro 590,00 con 6 mesi di addestramento individuale in collegamento da remoto, assistenza telefonica e invio aggiornamenti	Euro 990,00 con 6 mesi di addestramento individuale in collegamento da remoto, assistenza telefonica e invio aggiornamenti	Euro 800,00	Euro 499,00
Tel. 049.5610022 www.odontolab.it	Tel. 049.5610022 www.odontolab.it	Tel. 335.58339666 www.mamavisoftware.it	Tel. 02.27409521 www.orisline.com

prodotto, non potendo verificare se esiste per ogni prodotto un prezzo imposto dalla casa madre o un'esclusiva nella distribuzione. Le aziende che forniscono i dati tecnici pur non avendone la legittimità si assumono ogni responsabilità direttamente nei confronti di un'azienda terza che si senta lesa o riceva danni da tale pratica. Eventuali rimostranze in merito dovranno essere rivolte DIRETTAMENTE all'azienda responsabile di aver fornito i dati, mandando solo per conoscenza ad Infodent eventuali comunicazioni. Gli eventuali errori materiali o di trascrizione commessi dalla redazione dovranno essere comunicati all'indirizzo info@infodent.it e saranno divulgati sui numeri successivi come Errata Corrige. Se gli errori di comunicazione fanno capo alla azienda, la redazione, valutando il caso specifico, deciderà se procedere alla pubblicazione della errata corrige. La presente rubrica ha finalità di informazione giornalistica, non di repertorio, non ha pretesa di esaustività e non vuole esprimere giudizi sui prodotti. Il lettore è invitato a non interpretare come una scelta redazionale la elencazione di prodotti o la mancata citazione di altri.

* I prezzi si intendono al netto di IVA

CONFRONTI MERCEOLOGICI ONLINE



Visita la sezione "Confronti" sul sito infodent.it e guarda il calendario delle comparazioni merceologiche previsto per il 2020, oppure consulta i precedenti confronti pubblicati.



infodent.it/confronti

SOFTWARE LABORATORIO	OrisLab X3 Professional	SWLab
Produttore	Orisline	PNG
Scadenzario	✘	✘
Analisi/statistiche	✓ analisi sui lavori, i materiali e fatture	Lavori del giorno, fatturato
Protocolli di produzione	30 di protesi fissa, ortodontica, mobile	✘
Gestione	Attrezzature, fatture, magazzino - calcolo automatico consumi, lavorazioni esterne in entrata e uscita, riparazioni, privacy, componenti dei dispositivi, costi e ricavi per dispositivo, listini illimitati, non conformità	Ceramiche, attrezzature, fatture, magazzino - calcolo automatico consumi, lavorazioni esterne in entrata e uscita, riparazioni, codici a barre, privacy, componenti dei dispositivi, costi e ricavi per dispositivo, listini illimitati, protocollo di protesi combinata, non conformità
Possiede	Scheda impianti, colore, dentale	Schema impianti, colore, dentale
Invio documentazione in pdf	✓	✓
Acquisizione immagini	✓	✓
Planning lavorazioni	✓ giornaliero e settimanale	✓ giornaliero, settimanale, mensile
Back up	✓	✓
Gestione in rete	✓	✘
Estratto Conto	✓	✓
Possibilità di dematerializzazione del fascicolo tecnico	✓	✓
Tempo di esistenza del programma	18	6
Sincronizzazione con calendario Google	✘	✓
Preventivo	✓	✓
Ristampa Prescrizione	✓	✓
Fatturazione elettronica	✓	✓
Buono consegna	✓	✓
Scheda carrello	✓	✘
Moduli adempimento 93/42 e 2007/47	✓	✓
Controlli ISO 9001/9002	✘	✓
Prezzo di listino*	Euro 687,00	Modulare a partire da euro 350,00
Info azienda	Tel. 02.27409521 www.orisline.com	Tel. 045.9251255 www.swht.it

AVVERTENZE IMPORTANTI PER IL LETTORE

L'assenza di alcuni prodotti all'interno del Confronto è dovuta alla mancata comunicazione dei dati da parte delle case Produttrici/Importatrici oppure perché la redazione non ha avuto notizia della presenza sul mercato italiano dei prodotti di determinate aziende. I dati e le informazioni presenti in questa sezione e negli eventuali approfondimenti pubblicati nella successiva collegata, sono forniti dalle aziende produttrici e/o importatrici e/o distributori dei prodotti, le quali si assumono tutte le responsabilità legate alla loro veridicità e correttezza. Le responsabilità fanno a capo alle aziende che appaiono nella voce "Fornitore dati tecnici". Se tale campo è vuoto la responsabilità è dell'azienda che appare alla voce "Produttore". In particolare Infodent si dichiara esente da ogni responsabilità relativa ai prezzi comunicati dalle aziende nella scheda fornita e dalla eventuale esclusiva che dovesse avere un'azienda nel poter importare o commercializzare il

Legenda: approfondimento focus prodotto non fornito SI NO

“psst...sai tenere un segreto?”



3D
SHO

Sta succedendo qualcosa
di nuovo nel mondo dentale...
resta sintonizzato!

Voglio sapere!

Mettimi nella lista degli ospiti per l'accesso
anticipato al tuo segreto

Prenota l'accesso: bit.ly/teaser3dds



› Scheda "RESTART"

INIZIATIVA LANCIATA DA BPLUS IN PARTNERSHIP CON LE AZIENDE DEL DENTALE



› Presentazione

Covid-19: le aziende del dentale unite contro la crisi.

Le eccellenze del settore dentale propongono i propri prodotti e servizi per ripartire, dopo la crisi Covid-19, insieme ai dentisti e agli odontotecnici italiani.

Gli studi dentistici e i laboratori odontotecnici, attraverso la collaborazione con le migliori aziende, possono offrire ai propri pazienti e clienti i prodotti più all'avanguardia per rispondere con la qualità, l'innovazione e la tecnologia al danno economico causato dal lockdown.





L'Italia è da sempre all'avanguardia nella ricerca e nello sviluppo dei prodotti dentali e la sinergia tra le aziende del settore permette agli studi e ai laboratori di avvalersi di partner affidabili per la cura dei pazienti.

Scopri online i dettagli delle aziende partner:

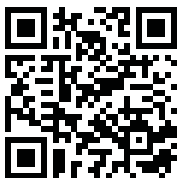
- Albus Technology
- Bermar Servizi
- Bioteck
- Dental T
- Normadent
- Nuova A.S.A.V.
- Sanitex
- Servizi Ortodontici
- Tetra
- Vicky Grem

› Approfondimenti Web

Per ulteriori info sull'iniziativa visita la pagina "*Focus-Restart*" su: <https://infodent.it/focus/ripartire> in cui potrai trovare:

-  **Brochure**
-  **Photogallery**
-  **Video**
-  **Link e contatti Azienda**

› Link interattivo al minisito



FOTOGRAFA IL QR CODE
E VAI AL MINISITO

Potrai accedere in tempo reale alla landing page on line dell'iniziativa "Restart".

<https://infodent.it/focus/ripartire>



Caratteristiche dell'iniziativa

L'iniziativa "Restart" permette di trovare riunite, su un'unica pagina web, le aziende di settore con prodotti, servizi, novità e promozioni, al fine di affiancare al meglio i professionisti del dentale nella ripresa delle normali attività.

- **Minisito dedicato**
Sul minisito "Restart", troverai le aziende che partecipano all'iniziativa. Potrai approfondire le informazioni sui diversi prodotti e servizi proposti e interagire con le aziende.
- **Focus online**
Il Focus online "Restart", è una pagina del sito infodent.it, che integra le informazioni delle aziende attraverso la visualizzazione di brochure, schede tecniche, video ecc.

› Informazioni e iscrizioni

BPLUS Srl
Via Teverina 64D - Viterbo (VT)
T. 0761.3931
www.bplus.srl
contact@bplus.srl

> Scheda Prodotto

PRODOTTI	CATEGORIA	PRODUTTORE	
PROGRAMAT® P710/EP 5010/S1 1600	Forni cottura, pressatura, sinterizzazione	IVOCLAR VIVADENT	

> Presentazione

I forni Programat®**Programat® P710 - Molto più che solo cotture**

È il "Top" della famiglia. Tra le caratteristiche principali: la tecnologia ad infrarossi aumenta la sicurezza del processo di cottura, il Digital Shade Assistant, un dispositivo Bluetooth vivavoce, touch display da 7 pollici, i dati multimediali (PDF, immagini, video e MP3) si possono trasferire tramite lettore scheda SD o con USB-Stick. A partire dal software della versione V3.0 è disponibile la funzione IRT2.

Programat® EP 5010 - Efficienti ad eccellenti risultati di pressatura e cottura. Con camera ad infrarossi

Alta tecnologia e design si uniscono in un forno molto efficiente e pratico. Il forno Programat® EP 5010 è calibrato in modo ottimale con le ceramiche per pressatura Ivoclar Vivadent come IPS e.max® Press. Se il forno viene utilizzato per la cottura di ceramica, la camera ad infrarossi guida automaticamente il processo di chiusura e di preasciugatura.

Programat® S1 1600 - Ancora più veloci e rapidi al restauro sinterizzato in IPS e.max® ZirCAD

È un forno compatto per la sinterizzazione di strutture in IPS e.max® ZirCAD, ed altri materiali a base di ZrO₂ ad una temperatura fino a 1.600°C. Grazie al breve processo di sinterizzazione, l'elevata resistenza del materiale e la precisione di adattamento non vengono compromesse. Inoltre, vi è un grande risparmio energetico.



> Approfondimenti Web

FOTOGRAFA IL QR CODE E VAI AGLI APPROFONDIMENTI

Per informazioni dettagliate sui forni Ivoclar Vivadent visita le pagine focus online dedicate alla linea Programat® in cui potrai trovare:

	Brochure
	Video
	Foto
	Link e contatti Azienda



infodent.it/focus/
programatp710



infodent.it/focus/
programatep5010



infodent.it/focus/
programats11600

> Link interattivo

**FOTOGRAFA IL QR CODE
E VAI ALLA PAGINA AZIENDALE**


Potrai accedere in tempo reale
alla pagina INFODENT dell'azienda.

Visita la pagina del focus
<https://infodent.it/aziende/ivoclar-vivadent>

> Biglietto da visita

IVOCLAR VIVADENT srl
Via del Lavoro 47
40033 Casalecchio di Reno (BO)
T. +39 051 6113555
F. +39 051 6113565
www.ivoclarvivadent.it
marketing.it@ivoclarvivadent.com

› Scheda Prodotto

PRODOTTO	CATEGORIA	PRODUTTORE	
MUCOMIXX®	PROBIOTICO	MENDES	

› Presentazione

L'integrazione dei probiotici per migliorare la salute orale

Mucomixx® è un integratore alimentare contenente *Lactobacillus brevis* DSM27961, un ceppo batterico particolarmente utile per il mantenimento e ripristino dell'equilibrio della microflora orale. Il ceppo di *L. brevis* contenuto in Mucomixx® è identificato e registrato presso l'istituto DSMZ in Germania. Ogni pastiglia contiene almeno un miliardo di batteri vivi e attivi di *Lactobacillus brevis* DSM27961, in grado di colonizzare rapidamente il cavo orale, favorendo il ripristino e il mantenimento di una buona microflora della bocca.

Il ceppo *L. brevis* DSM 27961 è ricco di un enzima, l'arginina deiminasi. Studi clinici hanno dimostrato che attraverso la peculiare attività enzimatica di questo ceppo, è possibile contrastare l'insorgenza di carie, alitosi e processi infiammatori del cavo orale (gingiviti, parodontiti, afte), in maniera del tutto naturale.

La confezione contiene 20 pastiglie al gusto di panna-fragola in un conveniente vial protettivo. Peso netto 10g (20 x 0,5g per pastiglia)

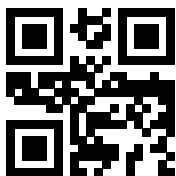


› Approfondimenti Web

Per ulteriori informazioni su Mucomixx® visita la pagina infodent.it/focus/mucomixx in cui potrai trovare:

-  **Brochure e Articoli**
-  **Video**
-  **Link e contatti Azienda**

› Link interattivo



FOTOGRAFA IL QR CODE E VAI AL MINISITO DI PRODOTTO
Accedi in tempo reale al minisito dedicato a Mucomixx®.


bit.ly/mucomixx



Caratteristiche e vantaggi

- **Riduzione dei processi infiammatori**
Per ridotta produzione di nitrossido, con conseguente efficacia nei confronti di gengiviti, parodontiti e afte.
- **Riduzione della produzione di poliammine**
Con conseguente efficacia sull'alitosi.
- **Ripristino del normale pH della bocca**
Con conseguente azione di prevenzione nella formazione delle carie.

› Informazioni

MENDES Srl
Via Nuoro, 12 | 00040 Ardea (RM)
info@mucomixx.it | mucomixx.eu
 mucomixx

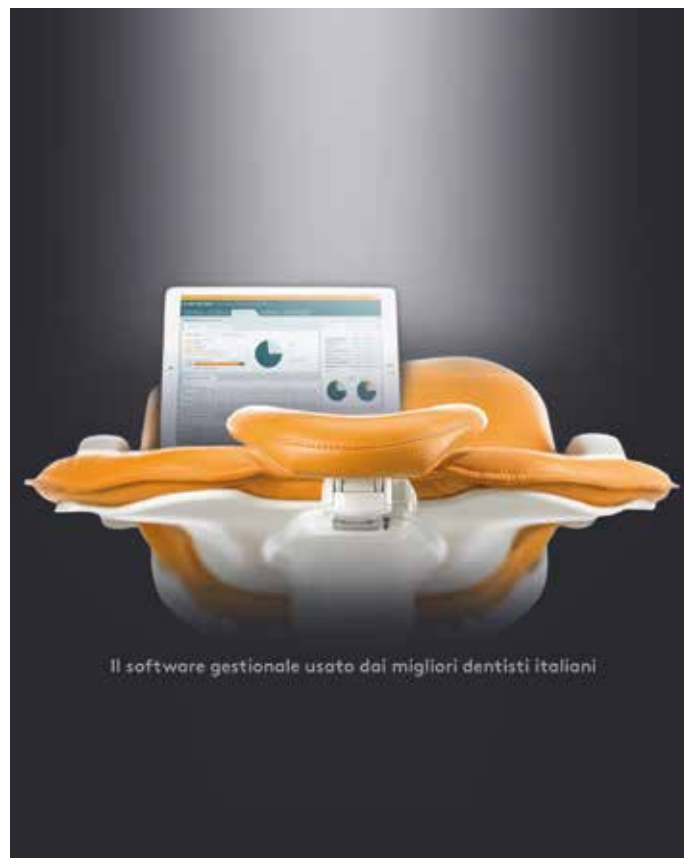
> Scheda Prodotto

PRODOTTO	CATEGORIA	PRODUTTORE	
UNO	Software Gestionale	DENTAL TREY	

> Presentazione

Work in Business Class

Oggi per gestire al meglio uno studio odontoiatrico non basta l'eccellenza nella qualità delle attività cliniche: occorre prestare attenzione anche agli aspetti amministrativi e gestionali. UNO risponde alle esigenze degli odontoiatri che ricercano una sintesi tra la qualità delle attività cliniche ed i risultati economici. È il software gestionale che ti aiuta a organizzare le attività e semplificare i flussi lavorativi, per uno studio efficiente e digitalizzato. È utilizzato dai migliori studi odontoiatrici italiani ed è frutto della lunga collaborazione di Dental Trey con professionisti di fama internazionale. Con UNO tutti i tuoi strumenti e le tue attività possono dialogare nello stesso ambiente operativo, eliminando il cartaceo e digitalizzando ogni processo attraverso PC, tablet e smartphone per uno **studio digitale paperless**. La completezza e integrazione dei diversi moduli di UNO permettono di snellire i processi e digitalizzare i flussi documentali, favorendo prestazioni puntuali ed efficienti e l'implementazione di servizi innovativi per i pazienti. L'offerta di UNO si articola su 3 differenti configurazioni di base (Start-up, Plus, Full) e una serie di moduli opzionali aggiuntivi, lo studio può configurare UNO personalizzandolo sulle proprie specifiche dimensioni ed esigenze.

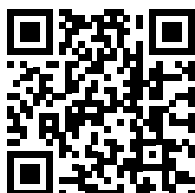


> Approfondimenti Web

Per ulteriori informazioni sul software gestionale UNO visita la pagina <http://infodent.it/focus/uno> in cui potrai trovare:

	Brochure
	Gallery Video e Foto
	Link alla APP
	Link e contatti Azienda

> Link interattivo



**FOTOGRAFA IL QR CODE
E VAI AGLI APPROFONDIMENTI**

Potrai accedere in tempo reale alla scheda on line del prodotto.

Visita la pagina Focus online
<http://infodent.it/focus/uno>


+ Sanità 4.0 in odontoiatria

- Automazione dei processi di gestione di promemoria, richiami e triage a distanza
- Digitalizzazione documentale (studio paperless): firma grafometrica e conservazione sostitutiva dei documenti a norma di legge
- Digitalizzazione comunicazione ai pazienti: APP per compilazione dati anagrafici/anamnesi e APP per i pazienti (iOS e Android)
- Teledentistry: telemedicina applicata all'odontoiatria tramite l'APP pazienti
- On-Line booking: possibilità da parte dei pazienti di prenotarsi in autonomia un appuntamento in studio
- MyBusiness Cloud: piattaforma cloud per l'analisi, in tempo reale e in mobilità, dei principali indicatori di performance

> Informazioni

DENTAL TREY
Via Partisani, 3 - 47016 Fiumana- Predappio (FC)
Numero Verde 800 213.730 (opzione 4)
soluzioni.uno@dental Trey.it
www.unodentalsoftware.it

› Scheda Prodotto

PRODOTTO	CATEGORIA	PRODUTTORE	 Caring Innovation
KAROS GOLA PASTIGLIE	Farmaci	IBSA FARMACEUTICI	

› Presentazione

Azione barriera idratante e protettiva fino a 4 ore

KAROS GOLA Pastiglie è un dispositivo medico contenente ialuronato sodico 0.1% associato a carbomer e xanthan gum (Hydrocomplex)¹ la cui assunzione è consigliata in tutti i casi di infiammazione della mucosa orale (come ad esempio le mucositi). Grazie al film protettivo che si forma a contatto con la saliva, Karos gola pastiglie svolge un'azione barriera e agisce come coadiuvante della riepitelizzazione, favorendo il processo di guarigione delle mucose².

Uno studio condotto con l'obiettivo di verificare l'effetto delle compresse orodispersibili di Karos Gola Pastiglie sulla variazione del pH salivare, della sintomatologia e del quadro obiettivo in pazienti affetti da acidità del cavo orale, ha mostrato che Karos agisce ripristinando lo stato fisiologico della mucosa della cavità orale e delle prime vie aeree. L'azione degli idrocomplessi dei polimeri mucoadesivi presenta proprietà viscoelastiche tali da permettere un tempo di contatto e permanenza a livello della mucosa elevati, massimizzandone gli effetti³.

Karos Gola Pastiglie è disponibile in tubo da 20 compresse orodispersibili al gusto limone.

1. Trattamento topico con acido ialuronico nelle affezioni della mucosa orale, faringea e laringea, Journal of health science, febbraio 2017, anno 15, numero 2.
 2. FI Karos Gola Pastiglie, "Indicazioni e caratteristiche del prodotto", IBSA FARMACEUTICI ITALIA srl.
 3. Caruso et al, Adjuvant therapy with tablets containing sodium jaluronate, carbomer and xantam gum for gerd pharyngitis International Journal of Current Advanced Reserch Volume 7; Issue 7(J); Luglio 2018; Page: 14554-14557

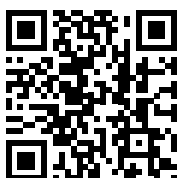


› Approfondimenti Web

Per informazioni dettagliate su Karos Gola Pastiglie visita la pagina <http://infodent.it/focus/karos> in cui potrai trovare:

-  **Brochure**
-  **Video**
-  **Foto**
-  **Link e contatti Azienda**

› Link interattivo



FOTOGRAFA IL QR CODE E VAI ALLA PAGINA AZIENDALE

Potrai accedere in tempo reale alla scheda e al sito del prodotto.

Visita la pagina del focus <http://infodent.it/focus/karos>



Caratteristiche e vantaggi


Sfruttando il fenomeno fisiologico della salivazione, l'hydrocomplex forma una pellicola mucoadesiva che permette:

- Adesione alle mucose infiammate e loro idratazione
- Prolungato contatto e rilascio controllato dei principi attivi
- Sollievo sintomatico immediato e duraturo nelle infiammazioni oro-faringeo-laringee¹

› Biglietto da visita

IBSA Farmaceutici Italia
 Via della Filanda, 30 - 26900 Lodi
 T.+39 0371 6171
 F. +39 0371 617244
www.ibsa.it

> Scheda Evento

PRODOTTO	CATEGORIA	PRODUTTORE	
3D DENTAL SHOW®	Evento digitale	Bplus srl	

> Presentazione

Vivi un'esperienza unica! Visita 3D DENTAL SHOW®

3D DentalShow®, la fiera virtuale permanente dedicata al settore dentale

3D DentalShow® si presenta a tutti gli effetti come un vero e proprio evento fieristico. La piattaforma, ideata da Bplus, genera ambienti 3D immersivi che consentono all'utente di muoversi virtualmente all'interno della fiera. L'avatar dell'utente può visitare gli spazi espositivi, entrare negli showroom delle aziende e interagire con esse. È possibile, inoltre, partecipare a corsi, webinar, workshop convegni e meeting, rimanendo tranquillamente a casa o in ufficio. L'ingresso al 3D DentalShow® è totalmente gratuito. È sufficiente registrarsi una sola volta per accedere all'evento illimitatamente nel tempo. 3D DentalShow® è usufruibile da computer fisso e portatile, accessibile da qualsiasi parte del mondo H24.

"Sei curioso? Prenota il tuo accesso anticipato all'evento virtuale!"

Per maggiori informazioni: contact@3ddentalshow.it



> Approfondimenti Web

Per ulteriori informazioni sulla fiera virtuale visita la pagina <http://infodent.it/focus/3DDS> in cui potrai trovare:



Video

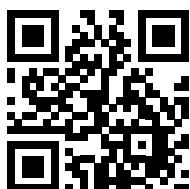


Link alla Fiera 3D



Link e contatti Azienda

> Link interattivo



FOTOGRAFA IL QR CODE PER L'ACCESSO
ANTICIPATO ALL'EVENTO VIRTUALE

Entra nella lista degli ospiti

bit.ly/teaser3dds



Caratteristiche

- Multisensorialità
- Interazione tra aziende, associazioni, utenti
- Permanenza nel tempo
- Abbattimento delle barriere di mobilità
- Abbattimento dei limiti geografici
- Nessun costo di iscrizione e ingressi illimitati

> Informazioni Azienda

Bplus - Comunicazione Digitale per il Medicale

Via Teverina, 64D - 01100 Viterbo (VT)
Via Daimler, 1- 20151 Milano (MI)
contact@bplus.srl - www.bplus.srl

Ogni mese in anteprima, uno zoom su prodotti e attrezzature dalle aziende del dentale

Proposte innovative, per la tua professione



Sanitex

Butterfly Maxi

La mantellina monouso maxi per la protezione del paziente, assorbente e impermeabile

Le dimensioni consentono una copertura perfetta e i lacci presagomati permettono di annodare comodamente la mantella al collo del paziente direttamente da seduto alla poltrona. Siamo orgogliosi dei nostri prodotti Made in Italy, studiati partendo da una minuziosa ricerca dei fornitori. Per aiutare a salvaguardare l'ambiente. Abbiamo sviluppato internamente macchinari per accoppiare in maniera perfetta l'ovatta RICICLATA ECOLABEL, senza abbattere alberi.

www.sanitex-barzaghi.eu
Email: info@sanitex-barzaghi.eu



VickyGrem

Qualità: oltre ai prodotti, conta il servizio

Oggi gli studi implantologici e dentistici devono poter contare su partner di qualità, che garantiscano risposte pronte e certe, offrendo versatilità e consulenza. VickyGrem fornisce saldatrici e materiale per saldatura, impianti, parti protesiche e materiale chirurgico. Con un'attenzione totale al servizio.

www.vickygrem.com

Tetra

TETRAalign non un semplice allineatore

Niente Stripping, niente Attachment, niente Estrazione dei Premolari, niente Splintaggio finale.

TETRA si distingue per l'impiego di odontoiatri e bio-ingegneri orientati all'analisi strutturale statica e dinamica dell'organo masticatorio, il cui obiettivo non è il mero allineamento dentale, quanto il ripristinare la corretta funzionalità dell'intero organo masticatorio.

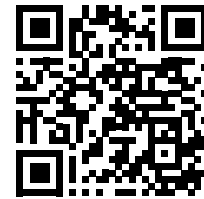
www.tetra.srl

Email: info@tetra.srl



Sei interessato ad un prodotto in particolare?

Abbiamo preparato per te una pagina web con approfondimenti su ciascun prodotto.



Fotografa il QR Code
o digita l'indirizzo
landing.dentalweb.it/restart



Servizi Ortodontici

DiDe

Cosa cerchi oggi in un laboratorio ortodontico? Innovazione, qualità, velocità. Che ne dici di un laboratorio che mette al primo posto il tuo di tempo? Per fare questo ha creato DiDe. La piattaforma di Servizi Ortodontici che puoi usare per:

- Compilare la prescrizione online
 - Richiedere ritiri e supporto
 - Controllare le progettazioni dei casi
 - Monitorare lo stato del lavoro e della spedizione.
- Tutto questo da qualsiasi dispositivo, in qualunque momento lo desideri. Passa al livello successivo!

www.serviziortodontici.it

Bermar servizi

Sanificazione con macchine a vapore professionali

L'uso del vapore secco saturo con le macchine professionali proposte dalla Bermar si è rivelata una soluzione di successo in ambito sanitario, negli studi medici e dentistici, per sanificare, anche ad ogni paziente e in modo semplice, veloce e sicuro superfici, oggetti e strumenti. Per questa ed altre soluzioni contattaci.

T. 042.9700935
Bermarservizi.it



Normadent

Impianto 2P

La linea implantare 2P è realizzata in titanio grado 4 ed è progettata per offrire una grande stabilità primaria per risolvere casi di edentulie totali o singole sia in carico immediato sia differito, sia con tecnica sommersa sia transmucosa, anche in condizioni di scarsa disponibilità ossea. La superficie è ottenuta per sottrazione attraverso più cicli di acidificazione.

T. +39 0362 55 14 11
www.normadent.com
Email: info@normadent.com



Nuova A.S.A.V.

Sanificatore per ambienti DNA

Apparecchio per la purificazione dell'aria, permette l'abbattimento della carica microbica presente nell'ambiente. Può essere utilizzato a tempo pieno ed in presenza degli operatori. L'aria convogliata al suo interno è irraggiata con raggi **UV-C OZONE FREE** che hanno la lunghezza d'onda necessaria per la distruzione del DNA di batteri, microrganismi e virus, come comprovato dalle prove di laboratorio. Adatto ad una stanza di circa 25/30 mq.

T. 0522.941362
www.nuova-asav.it
Email: info@nuova-asav.it



Bioteck**Activabone®**

Activabone® nasce da un connubio tecnologico unico. I sostituti ossei di origine equina ottenuti attraverso l'esclusivo processo enzimatico Zymo-Teck® sono ora associati a Exur®, l'innovativo hydrogel polimerico a viscosità modulata contenente Vitamina C. Le paste ossee della linea Activabone® sono pronte all'uso e favoriscono un rimodellamento totale e veloce in difetti di varia natura e dimensione.

T. 0444.289366
www.bioteck.com
www.activabone.com

**Dental T****X-TOOLS by Helmut Zepf**

Studiate per la rimozione di radici e frammenti radicolari con estrema semplicità conservando pareti alveolari e i tessuti peri-radicolari e facilitando le estrazioni dentarie. Per la gamma completa di strumentario visita il nostro sito o contattaci telefonicamente. Dental T è distributore Helmut Zepf per l'Italia.

T. 348.6450383 - Alessandro Ceccarelli
www.dentalt.net
 Email: info@dentalt.net

Albus Technology**REDON****La nuova generazione di fresatori**

Cambiano i tempi e cambia la tecnologia: pronti per il fresatore più veloce del dentale? REDON offre una tecnologia odontoiatrica di nuova generazione che combina alta qualità e velocità.

- Fresatori a secco e a umido
- Per tutti i tipi di materiali.

È arrivato il momento di fare la differenza nel settore dentale grazie alla partnership tra Redon ed Albus Technology (distributore esclusivo per l'Italia)!

www.redon.com
www.albus.technology
 Email: info@albus.technology



CORONAVIRUS ECONOMY

"Libera Economia" o "Economia Controllata"?



Pietro Andrea Cioffi

Esperto di gestioni patrimoniali

Laureato in Ingegneria biomedica al politecnico di Milano nel 1980; Ricercatore presso il Centro di Bioingegneria di Milano dal 1980 al 1982; Fondatore nel 1982, poi presidente e AD della TC sistema poi quotata in borsa nel 2000; Dal 1998 al 2004 Professore incaricato presso l'Università Cattolica del Sacro Cuore di Milano per il Corso di Strategia e Politica Aziendale; 2003 Professore incaricato per il corso di specializzazione: "gestione d'impresa e nuove tecnologie" presso ISTUD (istituto per gli studi direzionali - Milano); 2002 Docente all'Executive Master "Learning, Leadership & Change" - corso di General Management presso la libera Università di Castellanza (MI); dal 2004 al 2016 direttore e consulente alla clientela c/o la Julius Baer di Lugano; Dal 2016 Senior private Banker in Swan Asset Management; Dal 2016 presidente e business developer di Teethan Spa; Dal 2017 nel board di BTS Spa; Dal 2002 al 2006 Presidente del golf di Carimate.

Cari amici,
Ho più volte sostenuto su queste pagine che le conseguenze economiche sulle imprese dovute alla pandemia e al successivo lockdown avrebbero avuto un impatto significativo sui mercati borsistici. Come avrete più volte letto, mi aspettavo una correzione dei mercati dovuta principalmente ai fondamentali deteriorati dalla crisi. Nel 2019 eravamo a fine ciclo e su questo non ci sono dubbi. L'attesa correzione sia delle economie in generale che dei mercati borsistici in particolare era attesa da tutti. Il Covid avrebbe dovuto solo fare da catalizzatore in un ambiente già pronto alle correzioni. E invece non è stato così. I mercati dopo la brusca caduta di marzo hanno recuperato molto velocemente e si sono spinti su nuovi massimi storici. È anche vero che alcuni fenomeni erano prevedibili, come ad esempio il fatto che le aziende di tecnologia e di commercio on line avrebbero beneficiato di questa situazione; ma era assolutamente imprevedibile ipotizzare che raggiungessero livelli così alti. Ma tutto questo è successo e dobbiamo prendere atto che i mercati si sono mossi come se la pandemia non fosse

mai accaduta. Come mai?
Sicuramente, come ho già avuto modo di scrivere, la logica del libero mercato è stata superata da una logica di "mercato controllato".
Le banche centrali hanno controllato il mercato con continue immissioni di liquidità stampata dal nulla e questo ha certamente impedito ai mercati di comportarsi naturalmente e liberamente. Ormai le banche centrali sono prigioniere dei comportamenti dei mercati che si ribellano non appena le banche centrali danno qualche cenno di voler rallentare i loro aiuti.
Le elezioni americane di novembre sono poi un altro elemento che condiziona i mercati. Trump vuole essere rieletto e non permette ai mercati di seguire andamenti fisiologici e in sintonia con i dati reali. Un mercato in contrazione vorrebbe dire per Trump un ulteriore elemento negativo (ce ne sono già molti) verso la strada di una sonora bocciatura alle presidenziali di fine anno. I mercati sono uno strano mondo. Ormai siamo in un mondo in cui le regole "normali" sono state superate da nuove logiche governate dai poteri centrali.


dental smile

Alcuni nostri servizi

- Impronta digitale in comodato d'uso
- Strutture progettate in modo digitale in tutti i tipi di materiali
- Abutment personalizzati
- Protesi mobili, parziali e totali, scheletrate in DEFLEX
- Ceramica integrale

Il sorriso è quello che conta

odontotecnicoroma.it
Laboratorio Odontotecnico
Francesco D'Antoni
06 9058293 | +39 347 0538268





Viviamo da qualche anno (dopo la crisi del 2008) in un mondo dove la libera economia di mercato non esiste più e assistiamo ad un mondo di "economia controllata" che sta cambiando la storia, le logiche e gli equilibri.

Come possono i mercati continuare a salire se il secondo trimestre del 2020 è stato il peggiore trimestre degli ultimi 12 anni in termini di profitti aziendali? Perché i mercati continuano a salire se i PIL delle principali nazioni è tornato indietro di quasi 5 anni e ci tocca ricominciare a lavorare per tornare a creare il benessere che è andato distrutto? Tutto questo accade perché i mercati si muovono secondo logiche non libere, ma condizionate dalle banche centrali, dai poteri forti (fra tutti le 5 principali Banche d'affari americane) che utilizzano l'impressionante liquidità immessa negli ultimi mesi per sostenere dei mercati che altrimenti scenderebbero. Non si sono mai visti sa-

lire i mercati e nello stesso tempo il valore dei beni rifugio (come l'oro), e il VIX (l'indice della paura), che continua a rimanere a livelli ancora davvero alti. Insomma, sui mercati non c'è tranquillità. Qualcuno paragona l'andamento del mercato di oggi con l'andamento dei mercati nel '29.

Io non credo che oggi ci siano le condizioni per ripetere una profonda depressione, anche se ritengo che ci siano le condizioni per una deflazione da debito.

Molti parlano di inflazione come conseguenza della enorme quantità di denaro che le banche centrali stanno immettendo continuamente nel mercato; io credo che non avremo inflazione per molti anni ancora. Si avvicina settembre e i mercati sono a livelli da record. Vediamo se continueranno a salire o ci sarà una correzione quasi inevitabile. Settembre potrebbe essere il mese giusto.

Pietro Andrea Cioffi

Software Gestionali disegnati sulle tue esigenze



Software Gestionali
Semplificano ed Ottimizzano il tuo lavoro quotidiano



Servizi Web & Grafici
Realizzazione Siti Web, Social Media Managing, Brand Identity, Logo Design



Assistenza Gratuita
il Team Caes ti assiste in tempo reale, per problemi tecnici e supporto all'utilizzo

ioPrenoto

Sistema di prenotazione online degli appuntamenti

a disposizione dei tuoi pazienti

ioPrenoto si connette al tuo google Calendar

verifica la disponibilità sulla base degli orari liberi

www.ioprenoto.cloud

Laboratori odontotecnici in vetrina

Infodent ha voluto costruire una vetrina destinata ai laboratori odontotecnici italiani in cui presentare la propria attività. Completa l'informazione la pagina digitale sul sito infodent.it a cui accedere grazie al QRCode e dove trovare informazioni aggiuntive come: brochure, photogallery, video e altro ancora.



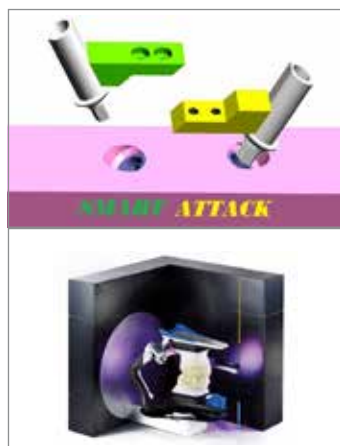
➤ DA.MA.



LABORATORIO DA.MA. SRL

Via Piave 58 - 63074
San Benedetto Del Tronto (AP)
Tel. 331 2233358
www.mesodamiani.com
info@mesodamiani.com

Visita la pagina Focus online
infodent.it/focus/smart-attack



➤ Presentazione/Servizi

La **PROTESI** causa principale degli **insuccessi implantari**, **SMART ATTACK... La SOLUZIONE.**

In questo laboratorio abbiamo Ideato, Progettato e Sviluppato SMART ATTACK che riduce sensibilmente le perdite implantari. Mesostrutture digitali e analogiche.

- Produciamo Mesostrutture Conto Terzi
- Organizziamo corsi gratuiti Medico - Tecnico
- Formiamo Trainer e Relatori

➤ Informazioni online

	Brochure
	Photogallery
	Video
	Contatti Azienda

➤ Link interattivo



➤ CARLETTI ORTODONZIA



CARLETTI ORTODONZIA S.A.S. DI PAOLO CARLETTI & C.

Via Bellegra, 60
00012 Guidonia (Roma)
Tel. 0774.401822
paolocarlettiortodonzia@gmail.com

Visita la pagina Focus online
infodent.it/focus/carletti



➤ Presentazione/Servizi

Carletti Ortodonzia è un laboratorio odontotecnico specializzato in ortodonzia, si trova a Roma (RM); è conosciuto per il suo titolare Paolo Carletti, il quale da molti anni si è specializzato nella costruzione di dispositivi ortodontici complessi quali :

- Apparecchi di Herbst
- M.A.D
- Dispositivi ad ancoraggio scheletrico
- Progettazioni digitali

➤ Informazioni online

	Brochure
	Photogallery
	Video
	Contatti Azienda

➤ Link interattivo



BEAUTY PLUS

DISCHI DI ZIRCONIA ZPRO LINEA MULTILAYER

4D BEAUTY PLUS - Precolorata Sfumata e Stratificata
LA PRIMA ZIRCONIA al MONDO con il **57% DI TRANSLUCENZA**

ZPRO BEAUTY PLUS rivoluziona l'estetica dentale
efficienza dei restauri a livelli ancora più alti!
Traslucenza da 43% zona cervicale a 57% zona incisale
900-600 Mpa

L'ideale della Bellezza a più dimensioni!

Scopri tutte le Dimensioni della Bellezza!

www.zpro.it - +393314330873 - info@zpro.it

Karos Gola Pastiglie

Un dispositivo medico contro le infezioni della mucosa orale, anche in odontoiatria

Karos Gola Pastiglie è indicato in tutti i casi di mucosa orale infiammata, tra cui le affezioni del cavo orale, il mal di gola e la difficoltà nella deglutizione¹. Karos Gola Pastiglie contiene sodio ialuronato 0,1% associato a carbomer e xanthan gum (Hydrocomplex)² che, a contatto con la saliva, forma un idrogel che si deposita come un film protettivo sulle mucose infiammate di bocca e faringe¹, assicurando una protezione prolungata sulle superfici infiammate² e favorendo il processo di guarigione delle mucose¹. L'acido ialuronico ad alto peso molecola-

re ha mostrato di svolgere un ruolo preminente nell'idratare e nel promuovere la guarigione delle ferite. Alcuni studi hanno indicato che possiede un'attività rigenerante e protettiva utile in caso di infiammazione della mucosa orale, come ad esempio gengiviti, parodontiti e mucositi orali³. Infine, Karos Gola Pastiglie, grazie alla sua azione barriera, riduce la flogosi delle corde vocali, migliora le proprietà viscoelastiche della mucosa cordale e riduce raucedine e disfonia, ed è consigliato anche come coadiuvante nei processi di riepitelizza-

zione, ad esempio in presenza di reflusso gastrico¹. Karos Gola Pastiglie è disponibile in tubo da 20 compresse orodispersibili al gusto limone.



IBSA Farmaceutici Italia
Via della Filanda, 30 26900 Lodi
T. +39 0371 6171 / F. +39 0371 617244
www.ibsa.it

BIBLIOGRAFIA

1. Karos Gola Pastiglie, "Indicazioni e caratteristiche del prodotto", IBSA FARMACEUTICI ITALIA srl.
2. Trattamento topico con acido ialuronico nelle affezioni della mucosa orale, faringea e laringea, *Journal of health science*, Febbraio 2017, anno 15, numero 2
3. Trattamento topico con hydrocomplex a base di acido ialuronico, carbomer e xanthan gum nelle affezioni della mucosa orale, faringea e laringea. *Springer healthcare communication*, Anno XIX, N. 9, giugno 2016

BNX EVO
SLIM FIT

Per osso compatto HARD
Unico Kit per Evo ed Evo slim fit

D1



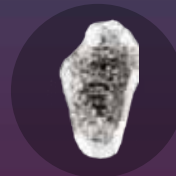
D2



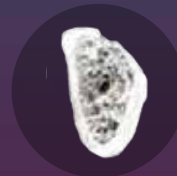
BNX EVO

Per osso spongioso SOFT
L'impianto che si adatta all'osso

D3



D4



GHIMAS

Via Domenico Cimarosa, 85
40033 | Casalecchio di Reno (BO)
T. +39 051 57.53.53

SCOPRI TUTTI I VANTAGGI DELLA LINEA DI IMPIANTI BNX EVO SU:

bit.ly/bnx-evo



IN COPERTINA

La sicurezza, l'affidabilità e l'innovazione di **O₂MED**



Il 2020, con la pandemia che ha sconvolto l'intero pianeta, ha introdotto nel nostro quotidiano le mascherine chirurgiche, che eravamo soliti vedere indossate da medici, dentisti, infermieri. Oggi le mascherine sono divenute obbligatorie negli spazi confinati o all'aperto in cui non è possibile o garantita la possibilità di mantenere il distanziamento fisico e, in alcune regioni, l'obbligatorietà è stata estesa anche ad altri contesti.

In questo panorama, per contrastare la circolazione di materiale non conforme agli standard di sicurezza, respirabilità e comfort, 1Flex Technology ha ideato e sviluppato O₂med, una mascherina studiata nei minimi dettagli, completamente Made in Italy.

Design semplice e confortevole grazie ad elastici e nasello realizzati in materiali morbidi, elevato potere filtrante e traspirabilità grazie ai 3 strati sovrapposti,

dispositivo medico conforme alla norma UNI EN ISO 14683. O₂med è realizzata in ambienti controllati e sanificata con raggi UV-C; inoltre il confezionamento in pratiche bustine, garantisce la massima igiene. O₂med rappresenta un valido alleato complementare contro la diffusione e il contagio del virus che ha stravolto le nostre vite, ma è anche un indispensabile accessorio nella pratica quotidiana di medici, dentisti e tutti co-

loro che hanno necessità di proteggersi e proteggere i propri pazienti, certi di indossare un prodotto sicuro e affidabile. Le mascherine sono confezionate in scatole da 50 pz.

PER INFORMAZIONI

1 Flex Technology

Via della Dogana - 30 03100 Frosinone (FR)

T. 0775.202311 - info@1flex.it - www.1flex.it

Programat®

Linea forni per il restauro protesico fisso

ivoclar
vivadent



I forni Programat® sono gli apparecchi ideali per la lavorazione dei materiali Ivoclar Vivadent.

**Scegli il forno Programat®
più adatto alle tue esigenze!**

AirNivol lancia la nuova piattaforma digitale

La costante propensione verso l'innovazione tecnologica insita nel DNA aziendale ha portato AirNivol, azienda leader nella produzione di allineatori ortodontici, al lancio di una nuova piattaforma web riservata ai professionisti, uno strumento digitale sempre più intuitivo per la gestione in tempo reale dei trattamenti. La nuova piattaforma operativa digitale di AirNivol permette di gestire con semplicità ogni caso, ottimizzando al meglio l'interazione tra il dentista e l'azienda. Già dalla home page della piattaforma il medico può consultare velocemente le principali informazioni relative al caso con un semplice click. Selezionando il singolo caso vengono visualizzate le date relative al trattamento: la data inizio e la stima della data di fine trattamento, la scadenza relativa all'ordi-



ne degli allineatori e la data di chiusura del caso. Grazie all'innovativo AIRCHECK web il medico può visualizzare il risultato del piano di trattamento e mostrarlo al paziente direttamente dal suo browser di navigazione, pur restando possibile scaricare

il file e la relativa documentazione sul proprio computer. Il corso di certificazione presente nell'area academy, illustra al medico le principali informazioni sulla sistemica AirNivol e il corretto utilizzo della piattaforma con una serie di video e un test finale per

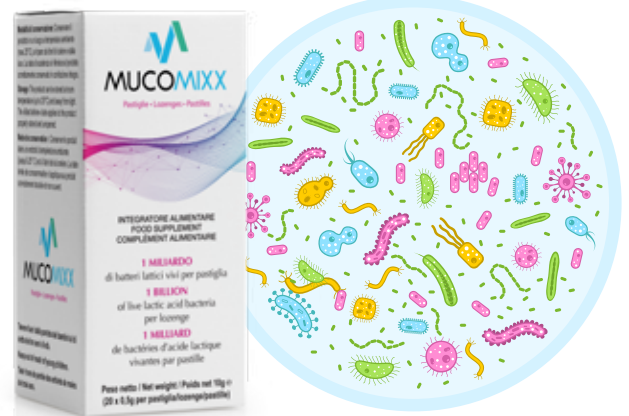
consentire al medico di ottenere l'attestato AirNivol direttamente dalla piattaforma. Nella stessa area sono presenti le schede delle casistiche cliniche e le pubblicazioni scientifiche. Per offrire un ulteriore supporto ai medici, la piattaforma operativa è ora collegata alla nuova app paziente My AirNivol, che consente una comunicazione diretta medico-paziente, premettendo di visualizzare gli scatti fotografici extraorali e intraorali inviati dal paziente direttamente nella scheda del caso, consentendo il monitoraggio a distanza del trattamento AirNivol.

AIRNIVOL srl
Via Giuntini 25 - 56023 Navacchio
T. 050.754322 / F. 050.754320
info@airnivol.com
www.airnivol.com

Il microbiota orale

L'insieme dei microrganismi, che vivono in simbiosi con il nostro corpo, costituiscono quello che viene definito "il microbiota", un vero e proprio apparato che contribuisce in modo determinante al nostro benessere. La bocca rappresenta uno dei distretti del nostro corpo più ricco per varietà di specie; i batteri si insediano nel cavo orale fin dalla nascita e colonizzano tutte le superfici della bocca (lingua, gengive, denti), persistono per tutta la vita e sono profondamente associati allo stato di benessere del cavo orale. A volte il nostro stile di vita non aiuta questa microflora: sbagliate abitudini alimentari (eccessivo uso di zuccheri), la perdita dei denti, il posizionamento di apparecchi ortodontici o l'uso di farmaci (come gli antibiotici o gli antidepressivi, che determinano alterazioni della saliva) per esempio. Sono tutti eventi che producono un cambiamento della microflora del cavo ora-

le. In queste situazioni batteri potenzialmente patogeni possono prendere il sopravvento e determinare la comparsa di patologie quali carie, gengiviti, parodontiti, afte e alitosi. Le parodontiti, le gengiviti, le afte e le mucositi sono patologie infiammatorie del cavo orale in cui si determina una maggiore produzione di nitrossido; l'alitosi, ad esempio, è caratterizzata da una produzione di prodotti volatili dello zolfo, mentre le carie aumentano di numero quando il pH della bocca si acidifica. Con l'assunzione di Mucomixx viene introdotta nella bocca una notevole quantità di un enzima chiamato arginina-deaminasi, normalmente non presente nella nostra bocca. Grazie all'arrivo di questo enzima l'arginina presente nel cavo orale viene tutta metabolizzata in citrullina e ammoniaca; quest'ultima, legandosi con un atomo di idrogeno, determinerà la produzione di ammonio, sostanza fon-



damentale per il mantenimento del normale pH del cavo orale. Grazie alla modulazione del metabolismo dell'arginina Mucomixx è in grado di espletare contemporaneamente una triplice azione:

- una riduzione dei processi infiammatori per ridotta produzione di nitrossido, con conseguente beneficio nei confronti di gengiviti e afte;
- una riduzione della produzione di poliammine, con conse-

guente beneficio sull'alitosi

- il ripristino e il mantenimento del normale pH della bocca, con conseguente azione di supporto nella prevenzione della formazione delle carie.

MENDES SRL
Via Nuoro, 12
00040 Ardea (RM)
info@mucomixx.it
mucomixx.eu

Planmecca Compact™ i5

Il nuovo riunito **Planmecca Compact™ i5** è stato progettato attorno a cinque temi centrali: design, benessere, pulizia, intelligenza ed evoluzione. Tutti questi principi sono rispettati in ogni dettaglio del riunito, in una perfetta combinazione di funzionalità, durata, comfort, sicurezza ed estetica.

• DESIGN

Pensiero incentrato sull'utilizzatore

Planmecca Compact i5 è stato progettato non solo per resistere al tempo, ma anche per evolversi nel tempo. Il suo design compatto e leggero si integra in qualsiasi clinica odontoiatrica e può essere facilmente adattato alle diverse preferenze di lavoro. Dai movimenti fluidi del braccio dispensatore all'intuitivo pannello touch che offre la guida dell'utilizzatore in 25 lingue, ogni dettaglio del riunito è stato progettato per rendere il lavoro quotidiano più fluido possibile, sia ora che in futuro.

• BENESSERE

Team e pazienti rilassati

Planmecca Compact i5 è stato progettato per supportare il benessere di tutto il team di operatori e del paziente. La seduta sospesa con schienale stretto e la piccola pedana consentono un comodo accesso all'area di trattamento, mentre i bracci degli strumenti bilanciati garantiscono un uso ergonomico degli strumenti. Il comfort del paziente non è affatto dimen-

ticato: il poggiatesta pieghevole consente una facile entrata e uscita del paziente e il rivestimento sagomato su misura garantisce per quest'ultimo una piacevole esperienza.

• PULIZIA

Un ambiente di lavoro e di trattamento sicuro

In Planmecca Compact i5, tutte le funzioni essenziali di controllo delle infezioni sono integrate e organizzate in modo ordinato nei rispettivi comparti. Le procedu-

re di pulizia sono automatizzate e l'indicatore LED sul riunito informa sul loro stato di funzionamento. Queste soluzioni pratiche aiutano a migliorare il controllo delle infezioni, il che a sua volta significa un flusso dei pazienti più rapido e una migliore garanzia di qualità.

• INTELLIGENZA

Strumenti intelligenti per l'odontoiatria intelligente

Proprio come tutte le apparecchiature digitali di Planmecca, Planmecca Compact i5 può es-

sere facilmente collegato a una rete dati locale per raccogliere informazioni importanti. Con le soluzioni software intelligenti di Planmecca, le cliniche possono tracciare e seguire il flusso dei loro pazienti, ottimizzare la loro produttività attraverso informazioni in tempo reale e monitorare l'uso delle loro apparecchiature. Inoltre, il sistema di accesso intelligente del riunito consente un rapido accesso alle sue impostazioni personalizzate solo avvicinando la propria card-operatore.

• EVOLUZIONE

Miglioramento continuo

Il mondo in rapida evoluzione dell'odontoiatria - con le sue crescenti esigenze di garanzia della qualità e il flusso di pazienti in costante crescita - fa nascere nuove necessità per le cliniche dentali e Planmecca Compact i5 è stato progettato per soddisfare queste esigenze. L'unità dentale nasce per durare nel tempo: è stata costruita in modo da poter essere aggiornata con nuove funzionalità in qualsiasi momento. Questo lo rende un investimento davvero "a prova di futuro".



Dental Network srl con socio unico
Agenzia esclusiva Planmecca per l'Italia
Viale del Lavoro, 38 - 36100 Vicenza
T. 0444.963200 / F. 0444.568586
info@dentalnetwork.it
www.planmecca.com/it



CAD CAM



ABUTMENT IN TITANIO
€ 99,00
da scansione intraorale (vite inclusa)



ABUTMENT IN TITANIO
€ 129,00
da modello (vite inclusa)



ABUTMENT IN ZIRCONIA
€ 129,00
da scansione intraorale (vite inclusa)



ABUTMENT IN ZIRCONIA
€ 139,00
da modello (vite inclusa)



BARRE TECNICA AVVITATA
€ 799,00
da modello con 4 abutment e 4 attacchi (viti incluse)

SOLUZIONI PERSONALIZZATE DI ABUTMENT E BARRE PER TUTTE LE MARCHE
LABORATORIO PROTESI DENTARIA DI MARCO VITTORI
Via Artigianato, 57/59 - 00034 Colliferro RM - Tel. +39 0697236249 - vittorilab@yahoo.it - www.vittorilab.it

Nasce oggi DentalMill.store

Il primo e-commerce completamente dedicato al mondo del fresaggio odontoiatrico a 4 o 5 assi

Le migliori frese per metallo, zirconio, polimeri, accompagnati da una attenta selezione di prodotti di altissima qualità come i dischi in cromo-cobalto da 98mm, la polvere di CoCr per laser melting e le leghe in acciaio.

ma di approccio al mercato. Abbiamo mantenuto la parte buona del processo, come la competenza e l'assistenza al cliente, la qualità dei prodotti, ma abbiamo stravolto il modo di dialogare con i medici e gli odontotecnici; così nacque

ancora più specializzato rispetto al generico pubblico odontoiatrico. Chi fresa in Cad Cam è una parte del mondo odontotecnico, è una nicchia di mercato estremamente specializzata con esigenze profondamente differenti rispetto alle altre. Il digitale e il fresaggio è spesso gestito da aziende generalistiche che offrono assistenza e competenze non specializzate. Noi puntiamo sulla elevata competenza del personale che si dedicherà a questo nuovo e-commerce e sull'esperienza davvero infinita dei nostri collaboratori esterni. Abbiamo scelto collaboratori esterni perché riteniamo che il professionista del fresaggio debba essere supportato solo persone che quotidianamente fresano e che hanno certificazioni e competenze Cam. Ecco perché abbiamo trovato in TQM un partner ideale nella gestione delle assistenze sulle frese e su software come Hyperdent o altri cam dentali.

• Cosa offriamo

La nostra competenza, anni di formazione ed esperienza sul campo, e le collaborazioni con i migliori expert sul mondo fresaggio, persone che quotidianamente fresano nel settore dentale e capiscono i problemi che possono emergere e sanno affrontarli.

• Perché DentalMill.store

Perché siamo al vostro fianco da anni, sappiamo che il mondo del fresaggio è complesso e spesso affrontato in modo poco professionale da aziende generalistiche, noi vogliamo essere specializzati.

• Quali sono i vantaggi

Su DentalMill.store troverai competenza, qualità e convenienza; la nostra esperienza nata nel mondo degli e-commerce ci permette di tagliare i prezzi tra il 25 e il 75% rispetto alla concorrenza, mantenendo un servizio assistenza da "prima Classe".



Perché un nuovo dipartimento di AbutmentCompatibili.com dedicato al mondo del fresaggio a 4 e 5 assi?

Nel dicembre del 2013 abbiamo capito che l'azienda creata nel 1972 doveva cambiare, specializzarsi, cambiare il paradig-

ma di dialogo con un pubblico AbutmentCompatibili.com. Oggi con lo stesso entusiasmo e convinzione spostiamo in DentalMill.store tutta la conoscenza che abbiamo acquisito nel settore CadCam e fresaggio per trovare nuovi spazi e nuove architetture di dialogo con un pubblico

• Chi siamo

Siamo un nuovo e-commerce, DentalMill.store, un dipartimento nuovo appena nato di AbutmentCompatibili.com specializzato sul mondo cad cam del fresaggio a 4 e 5 assi.

**Abutmentcompatibili.com
DentalMill.store**



MUCOMIXX
Integratore Alimentare
FOOD SUPPLEMENT
COMPLEMENT ALIMENTAIRE

1 MILIARDO di batteri Lattici vivi per pastiglia
1 BILICON di free Lactic acid bacteria per pastiglia
1 MILIARDO di bactéries d'acide lactique vivantes par pastille

Peso netto / Net weight: 1 Pasticca net 10g (20 x 0.5g per pastiglia/compresse)



MUCOMIXX

Il migliore alleato dei batteri "buoni" del cavo orale

Mucomixx, l'integratore alimentare contenente *Lactobacillus brevis* DSM27961 specifico per l'igiene orale

**RICHIEDI IL CAMPIONE OMAGGIO SU:
bit.ly/mucomixx**



Come recuperare efficienza ai tempi del COVID



Dall'inizio del lock-down WILOCS ha continuato a garantire le lavorazioni ai propri Clienti, sia pubblici che privati, e realizzato **10 Webinar** tematici, gratuiti, condotti da professionisti/docenti di livello nazionale ed internazionale, approfondendo protocolli e modalità di utilizzo, tra cui ricordiamo:

- gli allineatori **InWisible**, sia stand alone che in abbinamento ad altri trattamenti odontoiatrici (es. gnatologici, protesici, estetici)
- **la chirurgia guidata**
- **le miniviti ortodontiche**

- **l'ortodonzia digitale**
- **i bite funzionali**
- **le faccette in estetica.**

Durante i Webinar, nei quali abbiamo virtualmente **"incontrato" migliaia di professionisti, è emersa l'opportunità di avere dei protocolli/lavorazioni in grado di aiutare a migliorare l'efficienza degli studi, ed in particolare il "tempo poltrona" o il "numero di sedute" necessari per concludere il lavoro.** Abbiamo quindi approfittato di questo periodo per **consolidare i nuovi prodotti in grado di contribuire a tale necessità** proponendo:

• ORTOGUIDE

Il sistema integrato con dima chirurgica per miniviti ortodontiche, sviluppato insieme al Policlinico di Roma ed all'Università di Messina.

• ORTODIGITAL

La realizzazione in CAD/CAM delle tradizionali apparecchiature fisse come espansori palatali, quadhelix: stabili e precisi, permettono al clinico un'applicazione rapida, senza fastidi per il paziente in sole due sedute (impronte e montaggio) al posto delle 4 tradizionali.

• INVISIBLE

Gli allineatori con elevate prestazioni e con supporto professionale e portale dedicato a disposizione gratuitamente.

• VALPLAST DIGITALE

Protesi mobile, realizzata in CAD/CAM, a complemento della tradizionale protesi in Nylon.

• FIXGUIDE

Il nostro protocollo di chirurgia guidata per la protesi fissa che mette a disposizione, oltre ai prodotti, anche la pianificazione, il supporto alla poltrona e, a richiesta, il supporto in fase di intervento. Per la comodità dei professionisti tutte le lavorazioni possono essere **realizzate partendo sia dall'impronta tradizionale, sia dall'impronta digitale tramite un qualsiasi scanner intraorale.**

Wilocs

Via Charles Lenormant 154
00119 Roma

T. 06. 52310442 Digit. 1

info@wilocs.it

info@invisible.it

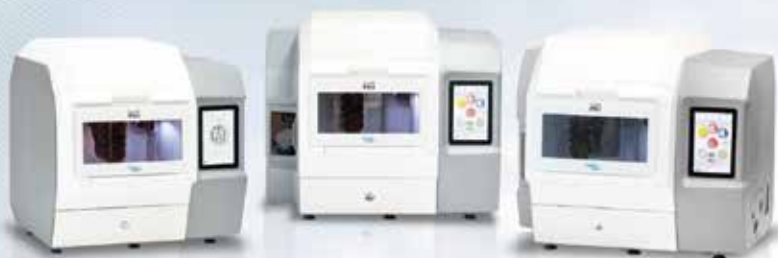
www.wilocs.it

www.wilocs.it/webinar

www.invisible.it

PrograMill®

Pronti per il futuro digitale



**FRESATRICI AD ELEVATA
TECNOLOGIA PER LA
REALIZZAZIONE DI
RESTAURI ESTETICI.
SCEGLI LA FRESATRICE
PROGRAMILL® PIÙ ADATTA
ALLE TUE ESIGENZE!**

ivoclar
digital®

Ned System

Il dispositivo miofunzionale Ned-System, NEURO EQUILIBRATORE DINAMICO, nasce da competenze multidisciplinari, come la gnatologia neuro-miofasciale, che ha arricchito sensibilmente le potenzialità terapeutiche negli ultimi anni. È una terapia innovativa fondata sulla diagnosi e le cui valutazioni cliniche considerano:

- determinanti della dinamica individuale dello spazio libero,
- determinanti della dinamica linguale,
- determinanti del rapporto mandibolo-cranico,
- possibilità di intervenire, con lo stesso dispositivo, sia sulla struttura che sulla funzione.

La terapia è indicata sia nei bambini che negli adulti, spesso sintomatici, e trova impiego nelle classiche malocclusioni ortodontiche con affollamenti dei denti. È una filosofia terapeutica che non impone a priori e indiscriminatamente lo stesso modello di trattamento in tutti i soggetti. È ideale per allineare i denti nei bambini, essendo una terapia ortodontica non invasiva che utilizza dispositivi rimovibili senza l'utilizzo di fili e bande fisse e asseconda lo sviluppo e l'armonizzazione cranio-occlusale del soggetto in crescita. Nei soggetti adulti sintomatici, spesso si assiste alla risolu-



Fig. 1 Prima del trattamento NedSystem®

Fig.2 Dopo un anno di trattamento NedSystem®

zione di uno o più sintomi, quali: cefalee, vertigini e acufeni. L'uso del dispositivo Ned-System necessita di una formazione di base (1° liv.) e avanzata (2°liv.), che, oltre ad illustrare la filosofia del metodo e a fornire le nozioni per la gestione del dispositivo, abilita e accredita i medici dentisti come operatori competenti. La modalità formativa, a taglio fortemente pratico-operativo, propone un nuovo approccio terapeutico, clinico e strumentale, per il corretto trattamento delle patologie disfunzionali linguistiche e cranio-mandibolo-posturali.

Way4Dental
T. 351.8839214
info@way4dental.it

Scopri di più su
NedSystem®



way4dental.it

Con Deutsche Bank Easy, sei più vicino ai tuoi pazienti

Deutsche Bank
Easy



db Easy Sorriso

Finanziamenti per i tuoi pazienti fino a 72 rate con formule finanziarie **convenienti, flessibili, sicure.**



Per maggiori informazioni
bit.ly/dbe-sorriso



Prenditi cura della salute orale dei tuoi pazienti

Con Perio plus regenerate puoi contribuire a migliorare e proteggere la salute della bocca dei tuoi pazienti.

I due componenti chiave di Perio plus regenerate, il nuovo collutorio del brand Curaprox, sono la clorexidina, che aiuta ad eliminare i batteri nocivi, e il CITROX®, ingrediente a base di bioflavonoidi efficace contro batteri, virus e funghi: questi si uniscono all'acido ialuronico, il quale riveste la mucosa della bocca proteggendola mentre si rigenera, e alle ciclodestrine, antivirali ad ampio spettro dalle proprietà altamente solubilizzanti usate per rilasciare ingredienti attivi alle membrane delle mucose.

Grazie alla sua composizione, Perio plus regenerate ha 5 vantaggi:

- 1.** Protezione ed eliminazione dei batteri nocivi: l'unione di clorexidina e CITROX® porta alla creazione di uno strato protettivo che riduce il rischio di infezioni virali o batteriche.
- 2.** Prevenzione dell'alito cattivo: grazie all'eliminazione dei batteri e alla presenza di xilitolo.
- 3.** Migliore rigenerazione della mucosa: l'acido ialuronico, grazie alle sue proprietà leganti, umidifica la mucosa



orale, favorendo la ricrescita delle cellule - da qui il nome "regenerate".

4. Rafforzamento dei denti e protezione dalla carie: grazie all'eliminazione dei batteri che ne favoriscono la formazione.

5. Protezione dei denti, delle gengive e della mucosa orale: l'acido ialuronico

combinandosi con i polimeri crea uno strato protettivo, mentre la clorexidina elimina i batteri. Tutto questo aiuta a mantenere la mucosa protetta, riducendo il rischio di infezioni virali o batteriche.

Il collutorio **Perio plus regenerate** è stato sviluppato per supportare la rigenerazione

dei tessuti: per questo è ideale dopo interventi odontoiatrici o in caso di secchezza della bocca, ma è perfetto anche per la prevenzione da virus e batteri.

perioplus.com/it

LABORATORIO FULL DIGITAL DA 15 ANNI

Scopri come attraverso il **DIGITALE** ricreiamo la natura individuale per i pazienti **DEL TUO STUDIO**

LABORATORIO ODONTOTECNICO PEDETTA

www.pedetta.com

f @ G+ in P

I forni Programat®

Gli apparecchi ideali per la lavorazione dei materiali Ivoclar Vivadent



La storica linea di forni Programat® a marchio Ivoclar Vivadent si contraddistingue per gli oltre 40 anni di regolari lanci e successi commerciali, oltre che per la propria riconosciuta affidabilità da parte degli odontotecnici di tutto il mondo. La linea è composta da **forni per cottura** di materiali ceramici di ultima generazione, **forni per termopressatura**, calibrati in modo ottimale con le ceramiche, come, per esempio, IPS e.max® Press, e **forni per sinterizzazione**. Gli apparecchi della linea Programat® appartengono alla categoria **"Protesi fissa - LabSide"**, e sono un elemento chiave nella realizzazione di protesi fisse. I prodotti sono calibrati in modo ottimale fra di loro e consentono una lavorazione di successo.

Forni da sinterizzazione Programat® S1 1600

Il forno **Programat® S1 1600** è un forno compatto per la sinterizzazione di strutture in IPS e.max® ZirCAD, ed altri materiali a base di ZrO₂ ad una temperatura fino a 1.600°C. I lunghi processi di sinterizzazione fanno parte del passato: con Programat® S1 1600, un dente singolo in ossido di zirconio può essere sinterizzato in soli 75 minuti ed un ponte in ossido di zirconio fino a 4 elementi in soli 90 minuti. Il suo piano di sinterizzazione a due piani "Dosto-Tray" consente un aumento delle capacità produttiva fino al 40%: da 25 corone singole, se ne possono sinterizzare contemporaneamente fino a circa 40, risparmiando tempo ed energia.

Forni da cottura Programat® P310 Programat® P510 Programat® P710

L'offerta Programat® comprende, oggi, tre forni da cottura (P310,

Forni da sinterizzazione



Programat® S1 1600

Forno leggero e compatto per la sinterizzazione di materiali a base di ZrO₂ fino a 1600°C

P510, P710) con dotazione parzialmente differente, sinonimo di innovazione, semplicità di utilizzo, elevati standard qualitativi, lunga durata ed affidabilità dei risultati di cottura. Ivoclar Vivadent ha costantemente migliorato i forni, rinnovandoli e inserendo nuovi vantaggi per gli utilizzatori. Il forno **Programat® P310**, si concentra sull'essenziale, ed è, pertanto, il forno ideale per l'impiego quotidiano in laboratorio. Dotato di numerosi programmi Ivoclar Vivadent specificatamente calibrati con i materiali IPS e.max®, IPS d.SIGN®, IPS InLine® ed IPS Empress® System, permette di avviare immediatamente la cottura senza alcuna programmazione.

Nel **forno Programat® P510**, l'alta tecnologia ed il design si uniscono in un forno estremamente efficiente e pratico, con tecnologia ad infrarossi che consente di ottenere risultati di cottura più rapidi e di qualità superiore, guidando automaticamente il processo di preasciugatura e di chiusura.

Forni da cottura



Programat® P310

Il pratico forno per cottura



Programat® P510

L'intelligente forno per cottura



Programat® P710

Il forno per ceramica innovativo

Programat® P710 è il fiore all'occhiello della serie Programat®. In esso si concentrano numerose funzioni supplementari, fino a ieri impensabili: non solo la camera ad infrarossi, che riconosce il restauro nella camera di cottura e misura la temperatura sull'oggetto, ma anche, ad esempio, la funzione Digital Shade Assistant, che consente la determinazione cromatica digitale del colore dentale, un impianto vivavoce integrato, con tecnologia Bluetooth, e diverse funzioni multimediali per il trasferimento di PDF, immagini, video e MP3.

Forni da pressatura Programat® EP 3010 Programat® EP 5010

Con i forni combi **Programat® EP 3010 ed EP 5010**, Ivoclar Vivadent presenta una nuova generazione di forni per pressatura. Entrambi gli apparecchi sono calibrati in modo ottimale con le ceramiche per pressatura dell'azienda. Inoltre, la nuova tecnologia della resistenza QTK2, in combinazione al piano di

Forni da pressatura



Programat® EP 3010

Economicità con risultati di cottura e pressatura di elevata qualità



Programat® EP 5010

Eccellenti risultati di pressatura e cottura. Dotato anche di camera ad infrarossi

cottura riflettente in carburo di silicio (SiC) provvedono ad una distribuzione estremamente omogenea del calore nel cilindro di pressatura, permettendo di ottenere risultati di elevata qualità. Un'ulteriore particolarità del Programat® EP 5010 è la camera ad infrarossi integrata, che controlla la temperatura e riconosce automaticamente le dimensioni del cilindro per pressatura preriscaldato. Con i nuovi forni Programat® EP 3010 ed EP 5010, i materiali IPS e.max® possono essere cotti e pressati in modo ottimale. I programmi di pressatura specificatamente sviluppati sono stati appositamente calibrati con la nuova generazione di apparecchiature e sono già preimpostati per tutti i materiali dell'azienda. Restauri difficili da pressare come per esempio restauri con bordi molto sottili, sono pressabili facilmente con risultati di elevata qualità.

IVOCLAR VIVADENT srl
Via del Lavoro 47
40033 Casalecchio di Reno (BO)
T. +39 051 6113555
F. +39 051 6113565
www.ivoclarvivadent.it
marketing.it@ivoclarvivadent.com

3Shape TRIOS

Vai Oltre nel tuo viaggio digitale



Scopri il portfolio completo degli scanner intraorali TRIOS®

Che tu stia facendo i primi passi nel digitale o che tu sia un esperto, con TRIOS hai la possibilità di Andare Oltre, fornendo al paziente un livello superiore di trattamento.

Contatta il tuo rivenditore in merito alla disponibilità dei prodotti 3Shape nel tuo territorio.

3shape

3Shape TRIOS Portfolio

3Shape offre il più completo portfolio di scanner intraorali TRIOS, adatto sia a chi sta compiendo i primi passi nel digitale ed è interessato solo ad una soluzione di scansione, sia a studi completamente digitalizzati, pronti ad adottare tecnologie all'avanguardia.



TRIOS 3 Basic

3Shape TRIOS 3 Basic è lo scanner intraorale Entry-Level di 3Shape, caratterizzato dalla pluripremiata tecnologia di scansione di TRIOS ed un flusso di lavoro semplice ("scansiona ed invia"). Il tutto ad un prezzo competitivo. 3Shape TRIOS 3 Basic è disponibile nella versione a penna ed è upgradabile a TRIOS 3.

TRIOS 3

Ad un hardware davvero performante, con 3Shape è inoltre possibile aggiungere alcune App, per conferire ancora più valore al proprio lavoro: TRIOS Patient Monitoring, Smile Design, Treatment Simulator.

TRIOS 4

TRIOS 4 è il più potente scanner intraorale che 3Shape ha prodotto fino ad ora. È il primo

scanner intraorale a consentire la rilevazione digitale delle carie superficiali ed interprossimali, senza la necessità di un ulteriore dispositivo di scansione. Con TRIOS 4 è inoltre ora disponibile una nuova generazione di puntali con tecnologia di riscaldamento istantaneo, che permette di essere pronti alla scansione in pochi secondi e consente fino al 30% in più di durata della batteria, oltre al nuovo puntale dedicato alla rilevazione delle carie interprossimali.

3Shape
T. 02.8900685
italy@3shape.com

B1ONE, da IDI EVOLUTION il più piccolo e resistente impianto bifasico al mondo



Nell'immagine B1ONE, disponibile nei diametri da 2,7 a 5,5 e nelle lunghezze da 6 a 17mm.

B1ONE, nato da un metodo digitale totalmente nuovo che ha permesso un'analisi su base frattale delle caratteristiche morfologiche e geometriche del tessuto osseo umano, è il più piccolo impianto bifasico al mondo.

B1ONE si caratterizza infatti per avere tre spire implantari che si adattano a tutte le tipologie d'osso classificate in tre categorie, hard, medium e low. La grande novità di Idi Evolution è di aver disegnato l'impianto seguendo la morfologia del tessuto osseo, senza basarsi esclusivamente sull'esperienza clinica e tecnica.

"B1ONE è il più piccolo e resistente impianto bifasico sul mercato mai realizzato a livello internazionale - spiega Andrea Piantoni, chief innovation officer di Idi Evolution - La rivoluzione è nell'aver creato in un'unica linea implantare tutti i diametri. Grazie a tecnologie e brevetti, mettendo a sistema le migliori innovazioni, abbiamo fatto un ulteriore step".

Da questo nuovo modo di progettazione derivano diver-

si vantaggi: una connessione intracoronale e collo concavo con tecnologia STS a ridotto ingombro corticale che consente la massima preservazione del tessuto osseo. IDI EVOLUTION con questo nuovo progetto si conferma ancora una volta leader nel campo dell'innovazione "Continuiamo ad investire in ricerca e sviluppo con percentuali a doppia cifra sui ricavi". B1ONE rientra nell'offerta commerciale *Idi investe negli studi italiani* che già prevede la fornitura gratuita e immediata di dispositivi tecnologici e prodotti mediante un accordo economico privilegiato.

IDI EVOLUTION
T. 039.6908176
info@idievolution.it
www.idievolution.it

ORTHO
MILANO ROMA TORINO
SYSTEM

LA PASSIONE GIUSTA NELLE MANI GIUSTE

Per ottenere un risultato davvero di qualità lavorare solo sulla tecnica non basta. Occorre metterci passione e competenza. Noi lo facciamo ogni giorno, da 30 anni.



OGNI GENITORE HA A CUORE LA SALUTE DEI PROPRI FIGLI, COSÌ COME OGNI DENTISTA HA A CUORE LA SALUTE DEI SUOI PICCOLI PAZIENTI. DELL' AVER CURA DI ENTRAMBI NOI, NE ABBIAMO FATTO UNA SPECIALIZZAZIONE.

WWW.ORTHOSYSTEMROMA.COM

VIA ANDREA CHECCHI 35 | 00137 ROMA | TEL. 06 86898994

OrthoSystem Roma, per la pulizia delle apparecchiature removibili, consiglia l'utilizzo di

APPfresh

La Profondità di Campo: questa sconosciuta!



Chiunque si avvicini alla Fotografia, una delle prime regole che impara è legata alla Profondità di Campo (PdC), quella porzione della foto che risulterà essere sufficientemente nitida. Chi è alle prime armi (e non solo!) pensa che questa caratteristica sia legata esclusivamente all'apertura del diaframma. In realtà non è così. I fattori che influenzano la PdC sono ben 4: la lunghezza

focale utilizzata, la distanza di ripresa, il diaframma e il rapporto di ingrandimento (che è legato alla dimensione del sensore della fotocamera). In macrofotografia (e quindi in fotografia odontoiatrica) esiste una formula matematica che regola la PdC:

$2NC(M+1)/M^2$. Dove N rappresenta il Diaframma, C il cerchio di confusione (numero fisso = 0,03) e M rappresenta il rapporto di in-

grandimento (dim. Imm. sulla fotocamera/dim. reale).

Innanzitutto notiamo che nella formula non è presente la lunghezza focale e questo significa che se usiamo un 100 macro o un 50 macro, a parità di diaframma avremo la stessa PdC (cambierà solo la distanza di ripresa) ma la cosa più importante da notare è che il valore di M è esponenziale, quindi ciò che influenza più di tutti la PdC in macro è il rapporto di ingrandimento. Cosa significa questo? Che se fotografiamo lo stesso soggetto con una fotocamera full frame (lato del sensore di mm35) ed una micro 4/3 (lato da 17mm), la seconda avrà un valore di M minore della metà ed essendo esponenziale il risultato finale sarà 4 volte superiore. In pratica sia ha più PdC a f 11 con una micro 4/3 (Panasonic o Olympus) che a f22 con una full

frame (Nikon o Canon). La differenza starà tutta nella qualità dell'immagine visto che a f 22 avremo la diffrazione che limiterà la nitidezza della Full frame. Io, in oltre 30 anni di professione fotografica, non ho mai scattato una foto a f 22 (figuriamoci a f 32!) perché la diffrazione avrebbe rovinato la qualità dell'immagine. Se siete curiosi di verificarlo, provate a fotografare una banconota da 50 euro con la vostra Nikon a f 8 e a f 32, affiancatele e noterete la differente qualità. Ecco dimostrato con la matematica che le fotocamere reflex (Nikon o Canon che siano) non sono adatte alla fotografia odontoiatrica.

Piero Principi
www.pieroprincipi.com
www.dentalphotopro.it

Ghimas Défense 75

La sicurezza è un aspetto strategico per ogni ambiente dedicato alla salute ed ora in particolare per uno studio odontoiatrico, per questo è fondamentale affidarsi a prodotti di qualità per garantire al paziente ed agli operatori uno standard qualitativo e di sicurezza elevato. L'Organizzazione Mondiale della Sanità (OMS) ha pubblicato una formula raccomandata per la sua efficacia contro batteri, miceti e virus, incluso il Coronavirus.

Ghimas Défense 75 è una soluzione igienizzante realizzata secondo la ricetta dell'OMS, quindi ideale per garantire la massima igiene delle mani dell'operatore e del paziente. Ghimas Défense 75 contiene il 75% di alcool isopropilico e nessun agente gelificante. L'alcool isopropilico 75% è considerato

l'agente più efficace, per potenza e velocità d'azione, per eliminare il coronavirus ed altri virus, oltre ai batteri, sia Gram positivi che Gram negativi¹. L'OMS, inoltre, afferma che gli agenti gelificanti potrebbero compromettere l'efficacia degli igienizzanti². Ghimas Défense 75 è disponibile in 3 FORMATI:

- **Flacone da 1 litro** come ricarica, o con dispenser, di grande utilità ad esempio nella sala d'attesa.
- **Flacone da 250 ml** dotato di dispenser, di grande utilità ad esempio presso una reception.
- **Confezione da 2 Flaconcini Spray da 40 ml**, di grande utilità ad esempio presso il riunito, nel laboratorio, oltre che sempre con sé.

Strofinato sulle mani GHIMAS



DÉFENSE 75 evapora velocemente, senza lasciare la fastidiosa sensazione di vischiosità tipica dei gel, **rendendo più agevole l'uso dei guanti. Il prodotto beneficia degli sgravi fiscali e credito d'imposta che il governo prevede per gli igienizzanti.**

Per gli aspetti commerciali, la invitiamo a contattare il suo agente di zona Ghimas, il suo depo-

sito dentale di fiducia o scrivere all'indirizzo: servizioclienti@ghimas.com.

Ghimas Spa
Via Cimarosa Domenico, 85
40033 Casalecchio di Reno BO
servizioclienti@ghimas.com
www.ghimas.it

[1] World Health Organization - Recommended handrub formulations - Update 2020, from WHO Guidelines on Hand Hygiene in Health Care: a Summary, World Health Organization 2009 WHO/IER/PSP/2009.07- [Unico altro prodotto con pari efficacia è l'alcool etilico 80%, concentrazione quasi mai presente negli igienizzanti commerciali.] - [2] Ibidem.

Collaborare con CADdent vuol dire maggior profitto per il vostro laboratorio

Meno costi fissi e margini più elevati grazie all'outsourcing



"Perché acquistare una mucca se si desidera solo un bicchiere di latte? Impianti propri di fresatura o stampa 3D significano elevati investimenti che gravano sul laboratorio per un lungo periodo come costi fissi. Ciò non ha molto senso, soprattutto per le piccole attività di laboratorio" spiega Manfred Goth, amministratore delegato dell'azienda. "Affidarsi esternamente a CADdent libe-

ra i laboratori da numerosi oneri, e consente loro di accedere alla tecnologia CAD/CAM più attuale. In questo modo i laboratori possono concentrarsi sui propri punti di forza: protesi estetiche di alta qualità". CADdent supporta inoltre i propri clienti con una vasta gamma di servizi a tutto campo: per es. produzione e spedizione rapida anche in 24 ore, comode modalità di pagamento e specia-


li garanzie di assicurazione, un servizio di progettazione digitale professionale. Quattro pilastri rappresentano la gamma di servizi dell'azienda:

- **LaserMelting**
- **Fresato (zirconia, metallo, ceramiche estetiche, resina)**
- **Stampa 3D**
- **Assistenza al cliente: il nostro punto forte!**


Alla CADdent innovazione è tradizione: l'azienda è da tempo pioniera nel mondo dell'odontotecnica, dove le sue radici sono ben radicate. Una delle prime a sviluppare il LaserMelting, implementando scheletrati, titanio e addirittura metalli preziosi come l'oro. Negli ultimi mesi la CADdent ha ridefinito la propria immagine in parole e immagini, online e offline. La controllata CADtools lancia sul mercato un ossido di zirconio ideato in collaborazione con un produttore esterno, che rappresenta un ampliamento della gamma di materiali di alta qualità, ma soprattutto economicamente interessante. Il successo è già immediato.


Per maggiori informazioni potete contattare i nostri uffici e richiedere una consulenza diretta con i nostri dipendenti.

CADdent Srl
Via Leonardo da Vinci, 12 - Bolzano BZ
T. 0471.1660026
info@caddent.it
www.caddent.it

www.3diemme.it





FORMAZIONE

La Protesi sta cambiando, cambia con AIOP

AIOP ha adottato nuove modalità di comunicazione via web che consentono di mantenere sempre alto il livello di divulgazione scientifica così come è tradizione dell'Accademia.

Il programma scientifico-culturale per il 2020 ha lo scopo di integrare i fondamenti della terapia protesica con le innovazioni tecnologiche dell'ultimo decennio, lo slogan è: "La Protesi sta cambiando, cambia con AIOP". Un progetto ambizioso finalizzato a rafforzare la basi della disciplina protesica ed al tempo stesso illustrare come le nuove tecnologie possano intervenire nella pratica quotidiana semplificando e migliorando le terapie.

L'appuntamento è per il **39° Congresso Internazionale** che quest'anno si svolgerà in una duplice versione virtuale e residenziale. La felice esperienza del XII Meeting Mediterraneo On Air ci ha confermato la validità della didattica on-line; infatti il Congresso si articolerà con due webinar, il 26 settembre e il 21 novembre, fra i quali ci sarà il 6-7 novembre la sessione residenziale a Bologna come di consueto. Col



titolo "Tutto ciò che al protesista serve prima della protesì" vogliamo riportare l'attenzione sul valore della terapia protesica, che deve prendere in considerazione tutti gli aspetti multidisciplinari che entrano in gioco e determinano il successo a lungo termine, inclusa la presenza di un "direttore d'orchestra" per gestire la comunicazione tra tutti gli operatori e integrare i passi operativi in modo corretto. Non mancheranno sessioni parallele dedicate ai giovani, al digitale, alla protesì totale e al management che AIOP continua ad includere nelle proprie programmazioni culturali.

Sarà un bellissimo modo per ritrovarci dopo eventi straordinari e stringerci nella nostra Accademia che da sempre si è contraddistinta per innovazione e solidità.

www.aiop.com

OTTIMIZZA IL TUO LAVORO CON LE STATISTICHE WEB

STATISTICHE WEB
ANDAMENTO DELLO STUDIO
www.swht.it

- ✓ Analisi puntuale dell'andamento dello studio
- ✓ Consapevolezza delle vostre risorse lavorative
- ✓ Analisi dei pazienti e della loro affluenza
- ✓ Lavora sui dati di **SWDental**

SWHT
È un marchio **PNG**

EVENTI DIGITALI



3D Dental Show®

La fiera 3D dedicata al mondo Dentale

Un'esperienza unica, immersiva,
in uno scenario interattivo a 360°

L'emergenza COVID-19 ha inevitabilmente imposto lo stop a tutti gli eventi previsti nel settore dentale, che siano questi espositivi o di formazione. La gran parte di fiere e congressi è stata cancellata o procrastinata a data da destinarsi. È da questa condizione di stallo generale che nasce la piattaforma 3D Dental Show®, la fiera virtuale permanente dedicata al settore dentale.



UN'ESPERIENZA DEL TUTTO NUOVA

3D DentalShow® consente all'utente di rimanere costantemente aggiornato sulle novità di settore e non solo. Si tratta di una piattaforma innovativa che genera ambienti virtuali immersivi in cui gli avatar, che rappresentano i visitatori online, si muovono virtualmente camminando o teletrasportandosi all'interno della fiera, visitando stand, interagendo fra di loro, chattando e videocomunicando con gli avatar degli espositori, visionando cataloghi, foto, video, esaminando i prodotti, partecipando a webinar, convegni, meeting e altri servizi che le aziende e le associazioni vorranno mettere a disposizione. Il tutto restando comodamente a casa o in ufficio.

I PUNTI DI FORZA DI 3D DENTALSHOW®

- Multisensorialità
- Interazione tra aziende, associazioni, utenti
- Permanenza nel tempo
- Abbattimento delle barriere di mobilità
- Abbattimento dei limiti geografici
- Nessun costo di iscrizione e ingressi illimitati

UNA FIERA A TUTTI GLI EFFETTI

La fiera 3D DentalShow® si presenta a tutti gli effetti come un evento real: padiglioni, stand, monitor pubblicitari e visitatori che la animano. L'avatar può visitare gli spazi espositivi personalizzati da ciascuna azienda e richiedere informazioni su prodotti, novità e molto altro. Non poteva mancare uno spazio dedicato alla formazione in modalità E-learning che consente di partecipare a sessioni online di corsi, webinar e workshop organizzati da aziende e associazioni. Sono presenti, inoltre, le Società Scientifiche di settore alle quali è riservata un'intera area in cui accogliere Soci e visitatori.

VISITARE 3D DENTAL SHOW

L'ingresso alla fiera è semplice e completamente gratuito! È necessario registrarsi in occasione del primo accesso e poi riutilizzare le credenziali per gli ingressi futuri. Non c'è un limite di ingressi o di tempo da trascorrere all'interno dell'area espositiva. È fruibile da computer fissi e portatili ed accessibile da qualsiasi parte del mondo h24. Iscriviti ora nella lista degli ospiti per l'accesso anticipato all'evento virtuale su bit.ly/teaser3dds
Per maggiori informazioni: contact@3ddentalshow.it

E-LEARNING

Coronavirus e formazione odontoiatrica online: è boom di adesioni e consensi



Un interessante studio pubblicato sulla European Journal of Dental Education, condotto da ricercatori del dipartimento di Protesi dell'Università di Pechino, ha evidenziato come, a seguito della pandemia COVID-19, quasi la totalità degli studi odontoiatrici coinvolti nella ricerca ha introdotto nuovi strumenti per la formazione online. Secondo gli autori dello studio, i corsi in modalità telematica, risultano essere efficaci quanto lo è l'educazione offline. Nonostante i risultati della ricerca siano limitati alla Cina, questo può essere uno spunto di riflessione anche per il settore odontoiatrico in Italia: durante la quarantena e la chiusura forzata, moltissime aziende si sono orientate verso la formazione online, in sostituzione degli eventi offline originariamente previsti, e i professionisti del settore hanno risposto con entusiasmo. I webinar, ad oggi, rappresentano uno strumento valido e portante nella nuova struttura della formazione continua, in grado di sopperire efficacemente agli eventi in presenza.




Assistenza tecnica autorizzata - SAR80

• INSTALLAZIONI • RIPARAZIONI
• CONVALIDE • REVISIONI



➤ AGENDA CONGRESSI

I CORSI E CONGRESSI RIPORTATI IN QUESTA SEZIONE POTREBBERO SUBIRE ANNULLAMENTI E VARIAZIONI. SE INTERESSATI A PARTECIPARE, SI PREGA DI CONTATTARE PRELIMINARMENTE LE SEGRETERIE ORGANIZZATIVE.

Congressi e Fiere in Italia

OTTOBRE

01-02 Rimini, RN
SIRM 2020 - The 49th National Congress - Italian Society of Medical Radiology
segreteria@sirm.org

02-03 Firenze, FI
Congresso IAED
pia@lartevento.it

15-17 Caserta, CE
Colloquium Dental 2020
Teamwork media
redazione@teamwork-media.com

15-17 Milano, MI
4° Congresso IAO
lartevento srl
iaosegreteria@lartevento.it

15-17 Roma, RM
Congresso Nazionale UNID
ProB.E. Beta Eventi
info@betaeventi.it

22-24 Riva del Garda, TN
29° Congresso Nazionale AIO AIO ACADEMY 2020: L'Eccellenza nella Formazione odontoiatrica
segreteria.congressonazionale@aio.it
www.aio.it

NOVEMBRE

06-07 Bologna, BO
Congresso Internazionale AIOP
www.aiop.com

13-14 Online
51 SIDO
International Congress "Contemporary in Orthodontics and Future Trends"
www.sido.it

19-21 Rimini, RN
Expodental Meeting 2020
www.expodentalmeeting.com

Consulta tutti i corsi e congressi del 2020



Vai su
infodent.it/eventi

27-28 Cagliari, CA
XX Simposio AIO
aiosardegna@aio.it

Congressi e Fiere all'estero

NOVEMBRE

06-08 Taipei, Taiwan
2nd Global Summit IAPD
www.sioi.it

08-11 Chicago, Stati Uniti
Healthcare Packaging Expo 2020 - Pack Expo International 2020
Email: expo@pmmi.org
Phone: +1 571 612 3200
Email: expo@pmmi.org

11-14 Atlanta, Stati Uniti
AAID 2020 - American Academy of Implant Dentistry 69th Annual Meeting
E-mail: info@aaid.com
Website: www.aaid.com

11-15 Mexico City, Messico
Amic Dental 2020 The 73rd International Dental Exhibition
E-mail: expo@amicdental.mx
Website: www.amicdental.com.mx

12-14 Dubai - Emirati Arabi Uniti
15th CAD/CAM & Digital Dentistry & 12th Dental Facial Cosmetic Conference & Exhibition 2020
Email: events@cappmea.com
Website: www.cappmea.com

13-14 Francoforte, Germania
ID Infotage Dental Frankfurt 2020
Phone: +49 221/240 86 71
Fax: +49 221/240 86 70

19-21 Santiago, Cile
ITI Congress Chile International Team for Implantology
Phone: +49 221/240 86 71
Fax: +49 221/240 86 70

29-02 New York, Stati Uniti
Greater New York Dental Meeting 2020 (GNYDM) 96th Annual Session
E-mail: info@gnydm.com
Website: www.gnydm.com

LAVORO FLESSIBILE

Con XO Flex 2020 decidi se vuoi lavorare SOLO o DUO.

Contattate il vostro XO PARTNER e conoscere meglio la nostra offerta attraente.

xo-care.com/xo-partners



DENTISTI

NOVEMBRE

CAD CAM

Data: 06-07
Casalecchio di Reno, BO
ICDE
Tel. 051.6113581
"Programill One... definizione di nuovi standard"
Ponzio A.

CHIRURGIA

Data: 05-07
Milano, MI
www.dentalcampus.it
I principi generali della chirurgia orale ambulatoriale e la gestione dei denti inclusi accorgimenti tecnici per semplificare i più comuni interventi di chirurgia orale e ridurre al minimo le complicanze
Chiapasco M.
18 Crediti ECM

Data: 25
Como, CO
www.lakecomoinstitute.com
Corso avanzato Live Surgery

CONSERVATIVA

Data: 06
Fiumana, FC
Studio dott. Spreafico Roberto
Tel. 0331.620500
Corso teorico pratico sui restauri in resina composita sui denti posteriori
Spreafico R.

Data: 06-07
Casalecchio di Reno, BO
ICDE
Tel. 051.6113581
Anteriori: ricostruzione in composito o faccetta in ceramica?
Dallari G., Ragazzini N.

Data: 12-14
Milano, MI
www.dentalcampus.it
Il restauro conservativo nella moderna odontoiatria:

come ridurre lo stress
Putignano A., Devoto W.
25 Crediti ECM

Data: 12-14
Milano, MI
Mauro Fradeani Education
info@maurofradea-
neducation.com
Restauri diretti e indiretti nei settori posteriori
Turrini R., Gensini D.

Data: 13-14
Casalecchio di Reno, BO
ICDE
Tel. 051.6113581
Corso teorico/pratico di faccette in ceramica
Perakis N.

Data: 18-19
Torino, TO
Sig.ra Carla Gallo
Tel. 011.4346846
info@beruttieducation.it
Corso sui ritrattamenti
Berutti E.

Data: 20
Bologna, BO
www2.dentalclub.it
Corso BO - faccette major af comp e sistema af link d e af link C
Miscioscia L.

Data: 27-28
Pesaro, PU
Mauro Fradeani Education
info@maurofradean
education.com
Corso base teorico-pratico su preparazioni, impronte e provvisori
Fradeani M., Bacherini L.

DIGITALE

Data: 08-31
Corso FAD
www.mveducational.it
info@mveducational.it
Digital workflow update
30 Crediti ECM

Data: 08-31
Corso FAD
www.mveducational.itm

info@mveducational.it
Il flusso digitale in odontoiatria
10 Crediti ECM

Data: 19-20
Como, CO
Lake Como Institute
info@lakecomoinstitute.com
Odontoiatria digitale Le basi, gli strumenti. Il futuro dalla CBCT alla stampante 3D
Testori T., Vercellini N.

Data: 25
Casalecchio di Reno, BO
ICDE Tel. 051.6113581
Digital Denture Day Workflow In-house e Outsourcing
Nanni M.

ENDODONZIA

Data: 06-07
Limena, PD
www2.dentalclub.it
Corso graduale endodonzia clinica
Calabrese M.

Data: 13-14
Roma, RM
segreteria@dentalcampus.it
Endodonzia dalla a alla z - corso teorico pratico in 2 moduli
Cantatore G.
54 Crediti ECM

Data: 13-14
Roma, RM
segreteria@dentalcampus.it
Preparazione e otturazione canalare - corso teorico pratico
Cantatore G.
36 Crediti ECM

Data: 18-21
Fiumana, FC
segreteria@accademia
italianaendodonzia.it
AIE Vivendo Nuovo Percorso Formativo Modulo Giove

Data: 18-21
Predappio, FC
www.accademiaita-
lianaendodonzia.it
Percorso Formativo AIE

Data: 27-28
Bologna, BO
Sig. Mauro Nanni
mauro@tuegs.com
mario@tuegs.com
I casi endodontici complessi
Polesel A.

GNATOLOGIA

Data: 13-14
Ancona, AN
segreteria@dentalcampus.it
R.N.O. di Pedro Planas - riprogrammazione morfo-funzionale del rapporto statico-dinamico dei mascellari tra occlusione e atm dalla riprogrammazione intercettiva alla riabilitazione protesica
Confaloni A.
40 Crediti ECM

Data: 13-14 e 27-28
Milano, MI
segreteria@dentalcampus.it
Diagnosi e terapia dei disordini cranio mandibolari
Prati S.
40 Crediti ECM

IMPLANTOLOGIA

Data: 08-31
Corso FAD
www.mveducational.it
info@mveducational.it
Aggiornamenti in odontoiatria update
50 Crediti ECM

Data: 08-31
Corso FAD
www.mveducational.it
info@mveducational.it
Il carico immediato nella pratica clinica quotidiana
50 Crediti ECM

Data: 20
Genova, GE
www.mectron.it
mectron@mectron.com
REX Piezo Implant
Oreglia F.

Data: 27-28
Bologna, BO
www.sidp.it
Il workflow digitale in implantologia

ADESSO HAI UN NUOVO STRUMENTO A CUI AFFIDARTI.

www.offertedentali.com

OFFERTE DENTALI.COM

➤ AGENDA CORSI

Data: 27-28
Lodi, LO
Sweden & Martina
www.sweden-martina.com
Corso di Implanto Protesi Minimamente Invasiva
Semenza M.

MANAGEMENT

Data: 10
La Spezia, SP
segreteria.aio.sp@gmail.com
Le basi strategiche dello studio dentistico efficace
8 Crediti ECM

MARKETING

Data: 13
Tavagnacco, UD
www2.dentalclub.it
Corso UD: marketing odontoiatrico 3.0

Data: 27
Fiumana, FC
corsi@dentaltre.it
ZEISS Academy - Clinical Experience Innovazione in odontoiatria

ODONTOSTOMATOLOGIA

Data: 17
Milano, MI
info@odontes.it
HPV nel distretto testa collo: report di raccolta e analisi dati dal 2017 al 2019
Candotto V., Lunghi G.

ORTODONZIA

Data: 20-21
Milano, MI
segreteria@dentalcampus.it
Corso teorico-pratico di ortodonzia
Cacciafesta V.
50 Crediti ECM

Data: 20-21
Pesaro, PU
Mauro Fradeani Education
info@maurofradeaneducation.com
Quello che bisogna sapere sull'occlusione

Data: 26
Roma
Corso termoformatura Erkodent

Tel. 06.5576993
info@romadent2c.it
Pace E.

PARODONTOLOGIA

Data: 13-14
Ancona, AN
segreteria@dentalcampus.it
Evoluzione della terapia del paziente parodontale: sfide e traguardi - corso teorico pratico
Capri D.
18 Crediti ECM

Data: 13-14
Padova, PD
segreteria@dentalcampus.it
Parodontologia, implantologia e protesi per il ripristino di estetica e funzione. Fare bene le cose giuste: semplicità, supporto scientifico e manualità per la soddisfazione a lungo termine dei nostri pazienti
Fonzar A.
50 Crediti ECM

Data: 13-14
Torino, TO
Centro Medgalga
centromedgalga@gmail.com
Terapia non chirurgica e metodiche rigenerative parodontali
Batia S.

PEDODONZIA

Data: 06-07
Milano, MI
segreteria@dentalcampus.it
Corso di approfondimento teorico-pratico di odontoiatria pediatrica - come intercettare e curare ogni problema della primissima infanzia per garantire una crescita equilibrata
Birardi V.
54 Crediti ECM

Data: 21
Cagliari, CA
aiosardegna@aio.it
Il piccolo paziente nello studio odontoiatrico: un investimento per il futuro professionale
6 Crediti ECM

POSTUROLOGIA

Data: 19-21
Isernia, IS
Micerium Spa
Tel. 0185.7887858
orthocorsi@micerium.it
Corso Master Elastodonzia e Postura
Cardarelli F.

PROTESI

Data: 05-07
Curtatone, MN
CDC Dentaurum
Tel. 051.861935
Clinica e tecnica in protesi totale
Nannini C., Pradella S.

Data: 06-07
Lamezia Terme, CZ
www.dentalcampus.it
Applicazione clinica delle preparazioni verticali nella moderna odontoiatria
Scutellà F.
18 Crediti ECM

Data: 13-14
Milano, MI
segreteria@dentalcampus.it
Corso modulare intensivo di protesi fissa: dalla protesi adesiva alla protesi tradizionale e implantare
Monaco C.
72 Crediti ECM

SEDAZIONE

Data: 21-22
Monza, MB
info@massimofrabotta.it
Corso ipnosi Rossani

ODONTOTECNICI

NOVEMBRE

CAD CAM

Data: 06-07
Casalecchio di Reno, BO
ICDE

Tel. 051.6113581
"Programill One... definizione di nuovi standard"
Ponzio A.

CERAMICA

Data: 17-18
Bad Säckingen, Germania
Ernesto Folino
(VITA Specialist)
Tel. 339.4567907
Rivestimenti estetici VITA LUMEX® AC VITA AMBRIA®
Alfani U.

Data: 25
Casalecchio di Reno, BO
ICDE
Tel. 051.6113581
Digital denture day workflow in-house e outsourcing
Nanni M.

ORTODONZIA

Data: 26
Roma
Corso termoformatura Erkodent
Tel. 06.5576993
info@romadent2c.it
Pace E.

PROTESI

Data: 05-07
Curtatone, MN
Segreteria Organizzativa
CDC Dentaurum
Tel. 051.861935
Clinica e tecnica in protesi totale
Nannini C., Pradella S.

Data: 13-14
Milano, MI
segreteria@dentalcampus.it
Restauri parziali nei settori posteriori intarsi e ponti su intarsi
Monaco C.
18 Crediti ECM

Data: 06-07
Brescia, BS
www.siced.info
La gestione del profilo emergente nella tecnica BOPT (fasi di laboratorio)
Bertoni A.

tu chiedi a...

ROMADENT 2C
DIVISIONE PRODOTTI DENTALI

AGENDA DENTALE & CALENDARIO 2021

VIA ALFREDO NOBEL, 24 - 00146 ROMA
TEL. +39 06 5576 993 | CEL. +39 349 116 8463
INFO@ROMADENT2C.IT | WWW.ROMADENT2C.IT

Capital
Quality

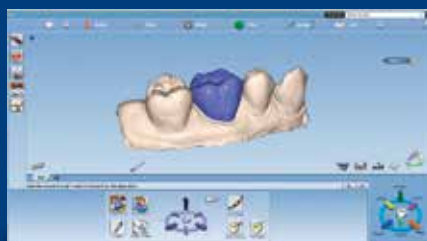




PLANMECA FIT,

SCOPRI L'INTEGRAZIONE PERFETTA

- Scansione intraorale ultra veloce
- Design 3D sofisticato e fresaggio chairside di alta precisione
- Workflow completamente integrato nel software Planmeca Romexis®



Scansione

Progettazione

Fresaggio

Dental Network Srl - Agenzia esclusiva Planmeca per l'Italia
Viale del Lavoro 36/38, 36100 Vicenza
Tel 0444-963200, fax 0444-568586
info@dentalnetwork.it, www.planmeca.com/it

PLANMECA FIT®



„Con CADdent come partner ho i numeri per realizzare lavori di successo“

*Richard Krochta,
Direttore di laboratorio, Monaco di Baviera*



LASERMELTING



FRESATO



STAMPA 3D



SERVIZI

Il nostro centro di LaserMelting, fresato e stampa 3D vi garantisce le più recenti tecnologie dei materiali e tempi di consegna molto brevi. Con CADdent al vostro fianco potrete concentrarvi sui lavori per voi più redditizi.