

# INFODENT®

MENSILE D'INFORMAZIONE MERCEOLOGICA DENTALE



BeC s.r.l. - S.P. Teverina Km. 3,600 - 01100 Viterbo - Tel. 0761.393.1 - Fax 0761.393.1 - Spedizione in A.P. - 70% Viterbo - Contiene IP + gadget



## iTalo

Configura il Tuo riunito sul sito

[www.lineadirettamed.com](http://www.lineadirettamed.com)

LINEA DIRETTA - Bergamo - Tel. 035.731895

Redazionale a pag. 32

NUOVO

### DDU, Digital Dentistry Universe

AREA SCIENTIFICA SUL DIGITALE NELLA PRATICA CLINICA



Intervista a Carlo Paoletti  
pag 12

Un metodo alternativo per  
il posizionamento di mini-  
impianti ortodontici  
pag 13

### QUESTO MESE A CONFRONTO

LASER

RIUNITI FINO A  
10.000 EURO



# mentadent PROFESSIONAL

CON CLOREXIDINA



ALCOOL FREE

## IL PIÙ EFFICACE NEI TEST CONDOTTI\*

I test clinici condotti presso l'Ospedale San Raffaele di Milano hanno dimostrato che il collutorio Mentadent Professional con Clorexidina 0,20% è più efficace in termini di riduzione della placca e protezione delle gengive, rispetto al collutorio con Clorexidina 0,20% più venduto in Farmacia. Non pigmenta i denti nelle due settimane di utilizzo, garantendo un'efficace protezione antibatterica.

SCOPRI TUTTA LA LINEA DI PRODOTTI MENTADENT PROFESSIONAL CON CLOREXIDINA.



Per richiedere il tuo campione:

**MIROMED**

MIROMED s.r.l. Via Lecco 3 - 20020 Lainate (MI) - ITALY  
Tel. +39 02 93572150 - www.miromed.it - info@miromed.it

\*Test in vivo doppio cieco condotti presso l'Ospedale San Raffaele di Milano su collutorio Mentadent Professional con Clorexidina 0,20% rispetto al collutorio con clorexidina 0,20% più venduto in Farmacia. Per maggiori informazioni visita il sito [www.miromed.com](http://www.miromed.com).

**Direttore responsabile** Riccardo Chiarapini  
**Segreteria di redazione** Diana Carbonetti  
**Direzione grafica** Gisella Benedetti  
**Impaginazione** BeC  
**Marketing e Pubblicità:**  
Gianluca Passeri  
Tel. 0761.393306 - 335.1213136  
[gianluca@infodent.it](mailto:gianluca@infodent.it)  
Antonella Mariani  
Tel. 335.1213137 - [a.mariani@bec.it](mailto:a.mariani@bec.it)

Mensile d'informazione merceologica dentale  
ANNO XXIX - n. 6-7/2017  
Viterbo - Autorizzazione del Tribunale di Viterbo  
n. 341 del 7/12/88

**BeC**

**Editore BeC s.r.l.**  
Strada Teverina Km. 3,600 - 01100 Viterbo  
Telefono 0761.393.1 - Fax 0761.393.222

**Stampa** - Graffietti Stampati snc  
S.S. Umbro Casentinese Km. 4,500  
Montefiascone (VT)

**Testata volontariamente sottoposta a certificazione di tiratura e diffusione in conformità al Regolamento C.S.T.**  
**Certificazione Editoria Specializzata e Tecnica**  
Per il periodo 01/01/2016-31/12/2016  
Tiratura Media: 18.344  
Diffusione Media: 18.125  
Tiratura del presente numero: 17.700  
Certificato CSST n. 2016 - 2582 del 02/03/2017  
Società di Revisione: Fausto Vittucci

**AWERTENZE**

La redazione non restituisce il materiale utilizzato.

<b>SONDAGGIO</b> - Laser	<b>pag 5</b>	di sintesi nella rigenerazione ossea in chirurgia orale
<b>A CONFRONTO</b> - Tabelle di comparazione	<b>pag 6</b>	<b>COMUNICATI</b> <b>pag 41</b> - Komet Italia a Rimini per Expodental Meeting 2017
<b>APPROFONDIMENTI</b> - Pocket Laser in Odontoiatria	<b>pag 10</b>	- Sivp Dental apre anche a Roma - Expodental Meeting 2017
<b>DDU UNIVERSO DIGITALE</b>	<b>pag 12</b>	<b>ANNUNCI ECONOMICI</b> <b>pag 45</b>
<b>AGENDA Settembre/Ottobre</b> - Congressi e Fiere in Italia e all'estero - Calendario dei Corsi	<b>pag 14</b>	
<b>SONDAGGIO</b> - Riuniti fino a 10.000 Euro	<b>pag 27</b>	
<b>A CONFRONTO</b> - Tabelle di comparazione	<b>pag 28</b>	
<b>APPROFONDIMENTI</b> - iTalo.2017	<b>pag 32</b>	
<b>DALLE AZIENDE</b> - Infodent, ottimi i risultati a Rimini nel rinnovato stand collettivo - Brilliant EverGlow®, composito sub-microibrido universale - Hyperion X5, il sistema di imaging 3D/2D sospeso più piccolo al mondo - Servizi di Formazione e Supporto - Il primo fornitore on-line di Monconi Compatibili - Recenti esperienze con sostituti ossei	<b>pag 34</b>	

**ERRATA CORRIGE**

Sul numero di Infodent 5/2017, pag. 11, sezione "A confronto" relativa agli scanner da banco, prodotto "Dscan3", si comunica che l'immagine inserita è relativa al prodotto "Dscan4", di cui troverete la scheda on line sul sito [infodent.it](http://infodent.it), sezione Confronti. Nella medesima scheda, per errore di comunicazione, è stato inserito il numero di telefono errato. Il numero esatto è **051.0510161**.

**INSERZIONISTI** - 1Flex Technology pag. 3 • 3D Fast pagg. I Cop/45 • 3Shape pagg. 23/IV Cop • 8853 pag. 10 • BeC pagg. 11/44 • Caes pag. 38 • Coltene pag. 18 • CGM pag. III Cop • Cliniche di Lausanne pag. 17 • Dental Lab pag. 35 • Dental PRAdin pag. 46 • Dentsply Sirona pagg. 4/21 • Fona pag. 10 • Ghimas pag. 14 • IAO pag. 19 • Kulzer pag. 41 • Lastruttura pag. 20 • Linea Diretta pagg. I Cop/34 • LTS Leoni pag. 34 • Lucio Daniele pag. 24 • Meditec Service pag. 36 • Mindshare pag. Il Cop • Orthosystem Roma pag. 25 • Pastelli pag. 33 • Pierrel pagg. 15/16 • Promunidi pag 40 • Romadent pag. 22 • Swident pag. 26 • Teethan pag. 38 • Tekne Dental pag. 42 • Wilocs pag. 32

**INFORMATIVA** - Questa rivista Le è stata inviata tramite abbonamento, l'indirizzo in nostro possesso verrà utilizzato per l'invio della rivista, per l'invio di altre riviste, per l'invio di proposte di abbonamento, per l'invio di informazioni tecniche e commerciali, nonché per la divulgazione di eventi formativi e promozionali e per la cessione degli stessi a terze aziende per le medesime finalità. In ogni momento potrete esercitare i diritti di cui all'art. 7 del D. Lgs 196/2003, e quindi conoscere, ottenere la cancellazione, la rettificazione, l'aggiornamento e l'integrazione dei Vostri dati, nonché opporvi al loro utilizzo per le finalità su indicate. Qualora venisse esercitato il diritto alla cancellazione lo stesso comporterebbe il mancato invio della presente rivista. Il titolare del trattamento è BeC srl con sede in Viterbo, Strada Teverina Km 3,600, nella persona del suo legale rappresentante.



**1Flex TECHNOLOGY**  
Via della Dogana, 30 - 03100 Frosinone (FR)  
Tel 0775 202311 Fax 0775 202499  
[info@1flex.it](mailto:info@1flex.it) [www.1flex.it](http://www.1flex.it)  
f1flextechnology @1flextech 1flex technology

**M10 XR**  
*Poliammide extrarigida*  
Maggior rigidità e resistenza  
Permette di adattare lo spessore della protesi  
Leggero clinico con acrilico  
Possibilità di ribasatura e aggiunte utilizzando materiali e tecniche convenzionali  
Ideale per protesi totali overdenture e protesi provvisoria sui impianti  
Facile lucidatura e brillantezza luminosa  
Non contiene Monomero - Anallergico  
Rinnettabile con lo stesso materiale  
Small 55 mm  
Medium 85 mm  
Large 120 mm  
Si adatta al colore naturale dei tessuti

**CLASSIC SR**  
*Poliammide Semirigida*  
Equilibrio ottimale tra flessibilità e rigidità  
Raccomandata per tutti i tipi di progettazione di protesi (totali, parziali, su impianti e combinate con metalli)  
Rinnettabile con lo stesso materiale o resina a freddo  
Alta luminosità e trasparenza  
Small 55 mm  
Medium 85 mm  
Large 120 mm  
Si adatta al colore naturale dei tessuti

**ACRILATO FD**  
*Acrilico iniettabile*  
Più resistente e leggero dell'acrilico convenzionale  
Anallergico  
Non contiene monomero  
Indicato per protesi TOTALI  
Rinnettabile in materia convenzionale e rinnettabile  
Large 120 mm  
Si adatta al colore naturale dei tessuti

**Deflex**  
La protesi da indossare

# LA FORMAZIONE PIÙ COMPLETA PER I PROFESSIONISTI DELL'ECCELLENZA DENTALE.

Un insieme di percorsi e corsi dedicati sia ad utilizzatori che non, che si traduce in un'offerta formativa completa, abbracciando teoria, pratica e innovazione grazie all'esperienza di due grandi gruppi, diventati un'unica e performante realtà.

IMAGING SYSTEMS

ENDODONTICS

CAD/CAM

PREVENTIVE

RESTORATIVE

PROSTHETICS

IMPLANT

INSTRUMENTS

MATERIALS

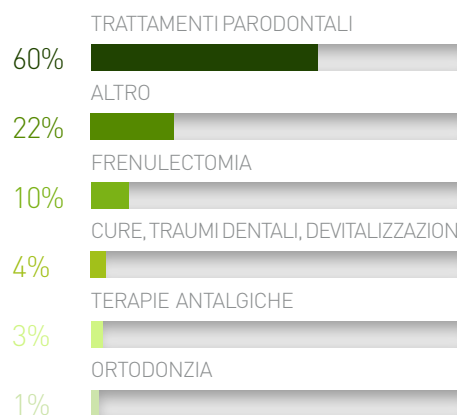
Consulta l'offerta formativa, visita il sito [www.sironatimes.it](http://www.sironatimes.it)  
Per info: [italia.academy@dentsplysirona.com](mailto:italia.academy@dentsplysirona.com) | T. 045 82 81 803

## Laser

Sondaggio su **280** responder

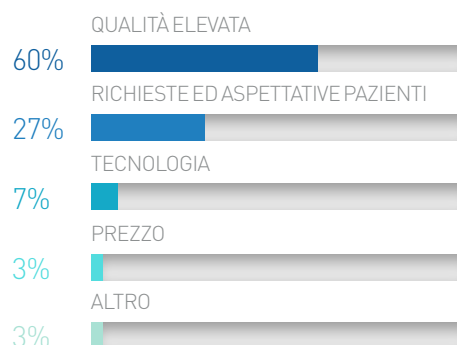
### In quale campo utilizza più di frequente il laser?

Trattamenti parodontali	<b>168</b>	60 %
Altro	<b>62</b>	22 %
Frenulectomia	<b>28</b>	10 %
Cure, traumi dentali, devitalizzazioni	<b>11</b>	4 %
Terapie antalgiche	<b>8</b>	3 %
Ortodonzia	<b>3</b>	1 %



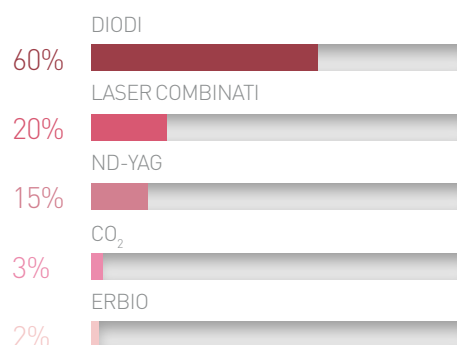
### Quali sono i criteri di scelta da Lei adottati per una valutazione corretta del rapporto costi benefici?

Garantire uno standard di qualità elevato	<b>168</b>	60 %
Soddisfare le richieste e le aspettative dei pazienti	<b>76</b>	27 %
La tecnologia	<b>20</b>	7 %
Il prezzo	<b>8</b>	3 %
Altro	<b>8</b>	3 %



### Quale tipologia di laser utilizza nel Suo studio?

Diodi	<b>168</b>	60 %
Laser Combinati	<b>56</b>	20 %
Nd-Yag	<b>42</b>	15 %
CO <sub>2</sub>	<b>8</b>	3 %
Erbio	<b>6</b>	2 %



Il presente sondaggio ha solo valore informativo e rappresenta una manifestazione di opinioni degli iscritti al portale Infodent.it



Fibra ottica tradizionale	Pre-impostato, modificabile e assistito	A rete	•	No	Si	Manipolo chirurgico, multi-terapeutico, per sbiancamento Power cable, scanner rotante, scanner frazionato manipolo multifocale per applicazioni non a contatto	Misuratore di potenza e autocheck-up incorporato	Euro 12.000,00	Tel. 040.9899082 www.eufoton.it
Fibra ottica tradizionale	Pre-impostato e modificabile	A rete	•	No	Si	Manipolo chirurgico, multi-terapeutico, per sbiancamento Power cable, scanner rotante, scanner frazionato manipolo multifocale per applicazioni non a contatto	Misuratore di potenza e autocheck-up incorporato	Euro 34.000,00	Tel. 040.9899082 www.eufoton.it
Fibra ottica con puntali intercambiabili	Pre-impostato, modificabile e assistito	A rete	4	No	Si	Pedale Wireless. puntali per whitening-implant-para-pedo-terapia-endo	Disponibili anche puntali per whitening-implant-para-pedo-terapia-endo e manipolo onda piana	Non fornito	Tel. 800.707172 www.dentalica.com
Fibra ottica con puntali intercambiabili	Pre-impostato e modificabile	A rete, a batterie	•	No	No	2 manipoli chirurgici, manipolo sbiancamento, tip preattivate e smart tip, protezione schermo	Touch screen ingresso USB per programmazione esterna, controllo automatico della potenza, super thermal pulse	Euro 15.000,00	Biolase classes.com Henry Schein Tel. 02.45773422 www.henryshein.it
Fibra ottica con puntali intercambiabili	Pre-impostato, modificabile e assistito	A rete	•	No	Si	Tutti i manipoli ed accessori sono compresi	Il laser è stato realizzato in collaborazione con l'università vita salute San Raffaele, protocolli integrati e validati dall'università	Non fornito	Tel. 039.481123 www.dmtl.biz
Fibra ottica con puntali intercambiabili	Pre-impostato, modificabile e assistito	A condensatori	8,33	No	Si	Manipolo sbiancante, manipolo biostimolazione	Laser assisted protocol, ricaricabile	Euro 9.990,00	Tel. 0444.349165 www.doctor-smile.com www.wiseflaser.com
Fibra ottica con puntali intercambiabili	Pre-impostato e modificabile	A rete	5,2	Si	Si	3 manipoli odontoiatrici, pedale wireless	2 tipologie d'onda, derma ready, piattaforma android, touch screen 10,1"	Euro 49.990,00	Tel. 0444.349165 www.doctor-smile.com
Fibra ottica tradizionale	Pre-impostato e modificabile	A Rete	1,5	No	Si	Fibra da 300um completa di manipolo, manipolo terapeutico e ad ampiee aree, 2 paia di occhiali protettivi, spella-fibra, taglia-fibra, asta reggi-fibra, pedale di comando, altro	Dotato di 60 protocolli pre-impostati per odontoiatria, estetica e traumatologia, accessori opzionali fibra da 200um, 400um, altro	Euro 9.800,00	Tel. 049.8961111 www.swiss-wegman.com
Fibra ottica tradizionale, fibra ottica con puntali intercambiabili	Pre-impostato e modificabile	A rete, a batterie	0,15	No	Si	Pedale, fibre, fiber tips, manipoli, fibra, bleaching e biostimolazione, ecc.	Schermo touch, pedale wireless	Non fornito	Tel. 031.79005 www.emelabionica.com lasercreation.eu
Fibra ottica tradizionale	Pre-impostato	A rete	0,45	No	No	Manipolo per la terapia del dolore, manipolo per lo sbiancamento	•	Euro 6.600,00	Tel. 02.3561543 www.gigalaser.com www.degiorgi.it
<b>Tipologia Delivery System</b>									
<b>Tipologia software</b>									
<b>Tipo di alimentazione</b>									
<b>Corrente assorbita (A)</b>									
<b>Connessione internet</b>									
<b>Visualizzazione protocolli on-board</b>									
<b>Accessori disponibili</b>									
<b>Altre caratteristiche</b>									
<b>Prezzo di listino*</b>									
<b>Info azienda</b>									

prodotto, non potendo verificare se esiste per ogni prodotto un prezzo imposto dalla casa madre o un'esclusiva nella distribuzione. Le aziende che forniscono i dati tecnici pur non avendone la legittimità si assumono ogni responsabilità direttamente nei confronti di un'azienda terza che si senta lesa o riceva danni da tale pratica. Eventuali rimostranze in merito dovranno essere rivolte DIRETTAMENTE all'azienda responsabile di aver fornito i dati, mandando solo per conoscenza ad Infodent eventuali comunicazioni. Gli eventuali errori materiali o di trascrizione commessi dalla redazione dovranno essere comunicati all'indirizzo info@infodent.it e saranno divulgati sui numeri successivi come Errata Corrige. Se gli errori di comunicazione fanno capo alla azienda, la redazione, valutando il caso specifico, deciderà se procedere alla pubblicazione della errata corrige. La presente rubrica ha finalità di informazione giornalistica, non di repertorio, non ha pretesa di esaustività e non vuole esprimere giudizi sui prodotti. Il lettore è invitato a non interpretare come una scelta redazionale la elencazione di prodotti o la mancata citazione di altri.

\* I prezzi si intendono al netto di IVA

➤ LASER		POCKET LASER		ORA-LASER D-LUX		ORA-LASER D-LIGHT		LASER FOX		LASER A DIODO SOFTTOUCH		PRIMO		RAFFAELLO BIO		SIROLASER BLUE		WATERLASE IPLUS	
Prodotto		8853 spa	Oralia	Oralia	A.R.C. LASER	Ennebi Elettronica						Medency	DMT Dental Medical Technologies	Dentsply Sirona					
Produttore			Oralia	Oralia	A.R.C. LASER	Ennebi Elettronica													
Distributore/Importatore			Rident	Rident	Sweden & Martina														Henry Schein Krugg
Classe medicale			II B	II B	II B regola 9	II B							II B	II B	II B	II B	II B	II B	II B
Classe laser			4	3 R	4	4						4	4	4 e 1	4	4	4	4	4
Sorgente laser			Diiodo	Diiodo GaAlAs	Diiodo	Diiodo						Diiodo	Diiodo a più lunghezze d'onda	Diiodo	Diiodo a più lunghezze d'onda	Diiodo	Diiodo	Diiodo	Ebio, cromo, ittrio, scandio, gallio granato
Peso (kg)			0,7	4,3	1,2	2,5						1,7	5	1,3	5	1,3	1,3	34	34
Dimensioni (cm) (LxPxH)			10,1x16,4x4,5	32x24x14	14,2x16,3x17,4	22x24x10						20,5x5x13	33x27x15	~18,2x19,7x18,9	33x27x15	~18,2x19,7x18,9	27,9x48x135,4	27,9x48x135,4	27,9x48x135,4
Lunghezza d'onda (nm)			915	810	810	810						980 (disponibile anche 810)	808-980-645	445-970-660	808-980-645	445-970-660	445-970-660	445-970-660	2.780
Potenza massima (W)			Picco 6 nominale 10 max	20	20	7						10	7/14 (808/980)	3,0 @445nm/2,0 @970nm/100mW@660nm	7/14 (808/980)	3,0 @445nm/2,0 @970nm/100mW@660nm	3,0 @445nm/2,0 @970nm/100mW@660nm	3,0 @445nm/2,0 @970nm/100mW@660nm	10
Durata dell'impulso (µs)				Da 4,5 µs 999 s	Da 4,5 µs 999 s	5-500						20	Da 0,1 a continuo	10µs-0,99sec	Da 0,1 a continuo	10µs-0,99sec	10µs-0,99sec	10µs-0,99sec	60/700
Tipologia fibra ottica e tipologia connettore fibra			Pigtail rivestita con SMA+ Boot	Oralia+connettore standard	Emissione diretta al manipolo	Fibra di vetro con connettore SMA						Puntali ottici varie misure	Fibra ottica	Fibra di quarzo, connettore SMA (manipola → unità)	Fibra ottica	Fibra di quarzo, connettore SMA (manipola → unità)	Fibra di quarzo, connettore SMA (manipola → unità)	Fibra di quarzo, connettore SMA (manipola → unità)	
Modo di emissione impulso			Singolo, ripetizione, treno	Singolo, ripetizione, treno	Singolo, ripetizione, treno	Singolo, ripetizione, treno						Continuo, pulsato		Ripetizione		Ripetizione	Ripetizione	Ripetizione	Singolo, ripetizione, treno
Frequenza impulso (Hz)			20-15.000	0-20.000	0,02-5.000	20.000						25.000	1.000	1-10.000	1.000	1-10.000	1-10.000	1-10.000	5/100
Lunghezza fibra (cm)			200		300	200						200	250	200-320	250	200-320	200-320	200-320	160
Diametri fibre disponibili (µm)			200-300-400	200-400-600 Appl. 600-800	200-300-400	200-400-600						200-300-400	200-300-400-1.000	200-300-400	200-300-400-1.000	200-300-400	200-300-400	200-300-400	Da 200 a 1200

**AVVERTENZE IMPORTANTI PER IL LETTORE**

L'assenza di alcuni prodotti all'interno del Confronto è dovuta alla mancata comunicazione dei dati da parte delle case Produttrici/Importatrici oppure perché la redazione non ha avuto notizia della presenza sul mercato italiano dei prodotti di determinate aziende. I dati e le informazioni presenti in questa sezione e negli eventuali approfondimenti pubblicati nella successiva collegata, sono forniti dalle aziende produttrici e/o importatrici e/o distributrici dei prodotti, le quali si assumono tutte le responsabilità legate alla loro veridicità e correttezza. Le responsabilità fanno a capo alle aziende che appaiono nella voce "Fornitore dati tecnici". Se tale campo è vuoto la responsabilità è dell'azienda che appare alla voce "Produttore". In particolare Infodent si dichiara esente da ogni responsabilità relativa ai prezzi comunicati dalle aziende nella scheda fornita e dalla eventuale esclusiva che dovesse avere un'azienda nel poter importare o commercializzare il

Legenda: approfondimento focus prodotto

Raggio pilota (nm/mw)	625	Fibra ottica con puntali intercambiabili	Pre-impostato e modificabile	A rete, a batterie	•	No	Si	1 manipolo gold con steribox, 1 manipolo turbo con steribox, tip per chirurgia, conservativa, parodontale ed endodonzia, protezione schermo, kit di pulizia, tip holder	Spray aria e acqua regolabile, protocolli liberi da personalizzare, serbatoio per acqua distillata, disponibili ampia varietà di tip	Euro 55.000,00	Biolase biolase.com Henry Schein Tel. 02.45773422 www.henryschein.it
Tipologia Delivery System	660±5/max 1	Fibra ottica con puntali intercambiabili	Pre-impostato, modificabile e assistito	A rete, a batterie	1,25-0,5	No	No	Manicotto con tastierino. EasyTip vari diametri, MultiTip di vari diametri, occhiali di protezione dalle radiazioni laser anche per portatori di occhiali, gruppo batterie	•	Euro 12.990,00	www.dentsplysirona.com
Tipologia software	Helio Neon <5 mw	Fibra ottica con puntali intercambiabili	Pre-impostato, modificabile e assistito	A rete	•	No	Si	Tutti i manipoli ed accessori sono compresi	Software con procedure video guidate e tutorial laser assistito, l'utente impara attraverso il laser	Non fornito	Tel. 039.481123 www.dmt.biz
Tipo di alimentazione	650/20	Fibra ottica con puntali intercambiabili	Pre-impostato e modificabile	A Rete, a batterie	2	No	Si	Manipolo autoclavabile, biostimolazione, sbiancamento, antalgico	Anche disponibile, software Master Mode per utilizzatori esperti	Non fornito	www.medency.com
Corrente assorbita (A)	635/3,5	Fibra ottica con puntali intercambiabili	Pre-impostato, modificabile e assistito	A rete, a batterie	3	•	Si	Fibre ULS 200-320, manipolo con puntale in zaffiro, puntali	70 programmi clinici preimpostati	Non fornito	Tel. 02.8853210 www.88dent.com
Connessione internet	Circa 630	Fibra ottica con puntali intercambiabili	Pre-impostato, modificabile e assistito	A rete	7	No	Si	Fibre intercambiabili, puntali defocalizzati, Pedale, Sistema di guida Agopunti per laser puntura	Speciale verniciatura antibatterica, circa 100 programmi preimpostati, software in lingua italiana. Programma per terapia fotodinamica APDT, sbiancamento e terapie LLLT, 5 anni di garanzia, monitor touch screen	Non fornito	www.oralia.com www.ridentinnovation.com
Visualizzazione protocolli on-board	Circa 630	Fibra ottica con puntali intercambiabili	Pre-impostato, modificabile e assistito	A rete	0,5	•	Si	Manipoli per ricerca guidata agopunti per laser puntura	Trattamenti LLLT, Laserpuntura guidata, sbiancamento, 5 anni di garanzia, monitor touch screen	Non fornito	www.oralia.com www.ridentinnovation.com
Accessori disponibili	532/<1	Fibra ottica tradizionale, fibra ottica con puntali intercambiabili	Pre-impostato, modificabile e assistito	A rete, a batterie	4,47	No	Si	Manipolo per sbiancamento, bisturi in zaffiro Jazz, fibra doppio connettore	Raggio verde per maggiore visibilità del campo operatorio, display touchscreen	Euro 7.740,00 (7.880,00)	Tel. 049.9124300 www.sweden-martina.com
Altre caratteristiche	650/2	Fibra ottica tradizionale, fibra ottica con puntali intercambiabili	Pre-impostato e modificabile	A rete, a batterie	0,15	No	Si	Pedale, fibre, fiber tips, manipoli: fibra, bleaching e biostimolazione; ecc.	Schermo touch, pedale wireless	Non fornito	Tel. 031.79005 www.embeletronica.com lasercreation.eu
Prezzo di listino*											
Info azienda											

prodotto, non potendo verificare se esiste per ogni prodotto un prezzo imposto dalla casa madre o un'esclusiva nella distribuzione. Le aziende che forniscono i dati tecnici pur non avendone la legittimità si assumono ogni responsabilità direttamente nei confronti di un'azienda terza che si senta lesa o riceva danni da tale pratica. Eventuali rimostranze in merito dovranno essere rivolte DIRETTAMENTE all'azienda responsabile di aver fornito i dati, mandando solo per conoscenza ad Infodent eventuali comunicazioni. Gli eventuali errori materiali o di trascrizione commessi dalla redazione dovranno essere comunicati all'indirizzo info@infodent.it e saranno divulgati sui numeri successivi come Errata Corrige. Se gli errori di comunicazione fanno capo alla azienda, la redazione, valutando il caso specifico, deciderà se procedere alla pubblicazione della errata corrige. La presente rubrica ha finalità di informazione giornalistica, non di repertorio, non ha pretesa di esaustività e non vuole esprimere giudizi sui prodotti. Il lettore è invitato a non interpretare come una scelta redazionale la elencazione di prodotti o la mancata citazione di altri.

\* I prezzi si intendono al netto di IVA

## Pocket Laser in Odontoiatria

Pocket Laser, laser a diodi con lunghezza d'onda 915 nm, di nuova generazione firmato 88Dent by 8853 S.p.A., è un dispositivo che concentra nelle sue dimensioni palmari, 6 watt di potenza ed è estremamente performante tra i laser del suo genere. In Odontoiatria, grazie alla sua poliedricità e alle punte zaffiro, ha molteplici utilizzi. A spiegarne alcuni è il Dott. Emanuele Ruga, Odontoiatra, Specialista in Chirurgia Odontostomatologica. "Pocket Laser è utile in protesi per la desensibilizzazione dei monconi protesici di elementi dentari vitali ed ancora nella delicata preparazione del solco pre-impronta. Permette il recupero conservativo di elementi dentari compromessi, consentendo all'operatore di praticare gengivectomie ed allungamenti di corona con la minima invasività".



### I vantaggi dell'utilizzo della lunghezza d'onda 915 nm?

L'assorbimento dell'acqua prossimo a quello di un laser Nd:Yag, notevolmente superiore rispetto a sorgenti da 808-810 nm. La capacità di assorbimento dell'emoglobina è paragonabile

a laser da 808-810 nm e notevolmente superiore rispetto a sorgenti Nd:Yag. La singolare lunghezza d'onda presenta una notevole affinità per il tessuto adiposo, offrendo vantaggi in ambito chirurgico ed estetico-dermatologico.

### È efficace in Endodonzia?

In Endodonzia le possibili applicazioni spaziano dalla condensazione e rimozione della guttaperca, alla decontaminazione canalare ed all'attivazione degli irriganti".

### Altre applicazioni routinarie?

La sua azione consente la decontaminazione delle superfici di dentina e smalto in odontoiatria conservativa. Permette di trattare con semplicità ed efficacemente l'ipersensibilità dentinale. È maggiormente efficace e più rapido rispetto alle altre metodiche nello sbiancamento dentale.

### ➤ PER INFORMAZIONI

**88Dent by 8853 spa**

**Tel. 02.8853.501**

**www.88dent.com**

**laser@8853.it**

# EYE OPENING

È se potessi avere un sistema a raggi-x per ogni tipo di applicazione?

## Stellaris 3D

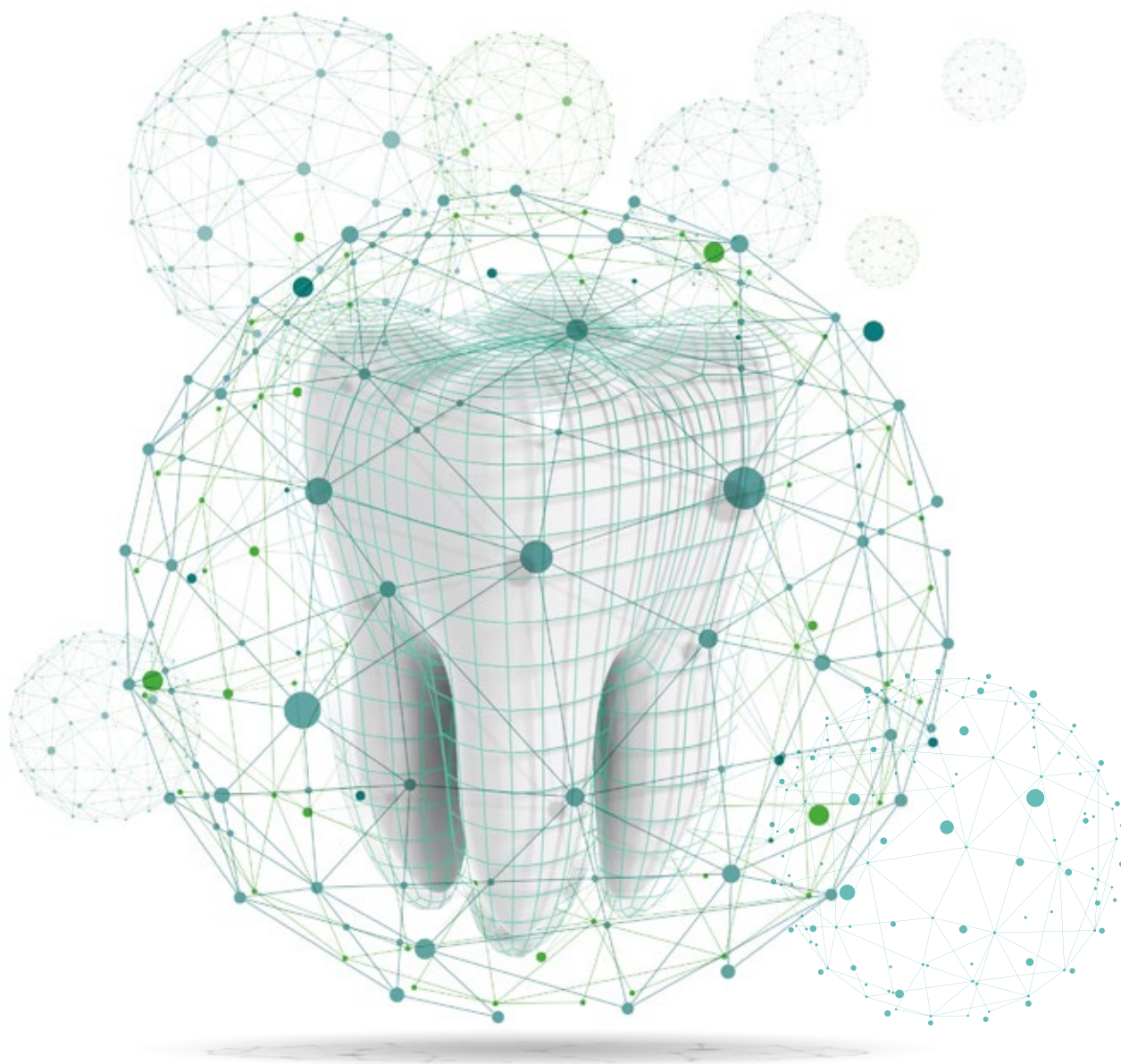
Cone beam multi FOV perfetto per ogni applicazione.



Scopri di più su  
[www.fonadental.it](http://www.fonadental.it)

**FONA**  
CLOSER TO YOU

# LA NUOVA ERA.



## Nasce DDU “Digital Dentistry Universe”, la casa dell’odontoiatria digitale italiana.

Inizia per INFODENT<sup>®</sup> una nuova, importante fase. La rivista ed il portale d’informazione merceologica del dentale accoglieranno il **DDU** acronimo di “**Digital Dentistry Universe**”, per la prima volta, un’area interamente dedicata a contenuti scientifici inediti, destinata al digitale nella pratica clinica odontoiatrica. All’interno di questo spazio il professionista troverà monografie e articoli sui diversi argomenti digitali, casi clinici e video, presentazione e descrizione di nuovi software e dispositivi, technical notes ed interventi delle aziende.



[infodent.it](http://infodent.it)

**Il treno è già in partenza, è tempo di salire a bordo!**

## Intervista a Carlo Paoletti

*Intervistiamo Carlo Paoletti (Fig. 1) Odontotecnico ed esperto di tecnologie digitali, per capire quali sono le trasformazioni in atto nei laboratori odontotecnici oggi, e soprattutto come saranno i laboratori di domani.*



Fig. 1

Carlo, quali sono per te le ragioni per le quali, oggi, un Laboratorio Odontotecnico dovrebbe integrare nel proprio workflow operativo potenti devices quali scanner desktop, fresatori e stampanti 3D?

Le ragioni sono molteplici, se vogliamo partire da quella a mio avviso più interessante, parlerei di ROI, ritorno di investimento e della marginalità sul nostro lavoro.

Mi spiego meglio: dovendo lavorare in maniera analogica, spendiamo molto del nostro tempo prezioso a lavorare singoli casi, ponti, corone ed altro e molto spesso incorriamo in errori e lavori da rifare.

Il digitale (CAD/CAM) ci consente di avere margini molto più alti per ogni singolo lavoro, di azzerare la possibilità di errori, e di far lavorare le macchine, volendo, anche di notte, migliorando sicuramente la nostra qualità di vita. Ci consente, inoltre, tramite l'invio di file, di lavorare e poter soddisfare clienti in ogni parte del mondo.

In che modo l'integrazione di tali strumenti, insieme con i relativi software di elaborazione e gestione, può cambiare la professione dell'Odontotecnico? Parlaci della tua esperienza.

La mia esperienza dopo circa 25 anni di professione completamente analogica, parte proprio da molteplici prove fatte con diverse case produttrici e/o brand affermati. Oggi ne ho "sposata" una: ROLAND DGSHAPE con il suo business model legato all'artigiano tecnologico. La stessa ha reso il mio processo altamente performante.

Possiedo uno scanner Swing DOF, azienda coreana distribuita



Dr. Francesco Mangano | Odontoiatra

AREE DI ESPERIENZA:

scanner, protesi digitale, CBCT, chirurgia guidata, laser sintering  
[www.francescomangano.com](http://www.francescomangano.com)

in esclusiva da Roland, lavoro in Exocad (Fig. 2,3)...  
CONTINUA ONLINE ↓



Fig. 2



Fig. 3

COMPLETA LA LETTURA  
DELL'ARTICOLO ONLINE,  
NELL'AREA DDU DI  
[INFODENT.IT](http://INFODENT.IT)  
OPPURE FOTOGRAFA  
IL QR CODE



## Un metodo alternativo per il posizionamento di mini-impianti ortodontici

In letteratura sono state messe in evidenza specifiche “safe zones” allo scopo di ridurre la morbidità e facilitare il clinico nel posizionamento di mini-impianti ortodontici in siti inter-radicolari.

La selezione di tali siti dipende da tre fattori: biomeccanica impiegata, anatomia del paziente, dimensione del mini-impianto (Fig.1).

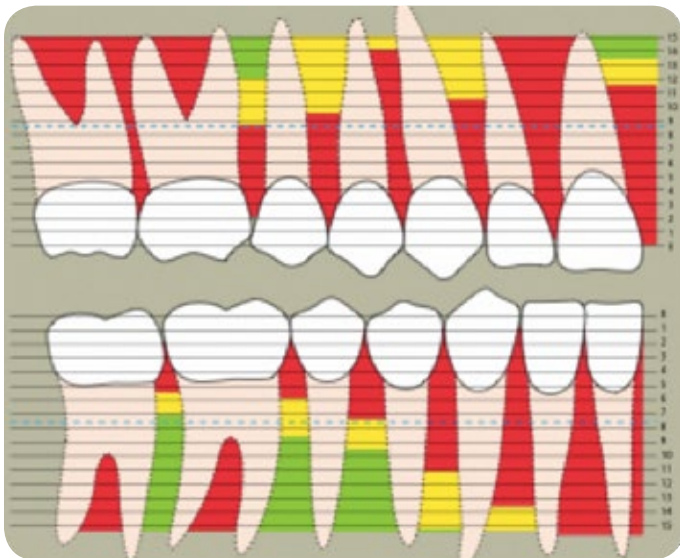


Fig. 1

Scopo del lavoro è stato valutare la possibilità di costruzione ed utilizzo di dime chirurgiche, realizzate tramite immagini CBCT e tecnologie CAD-CAM, e finalizzate ad una semplificazione dei processi operativi.

Un soggetto maschio di 43 anni, con malocclusione di II classe molare bilaterale, è stato trattato con l'obiettivo di risolvere nel minor tempo possibile l'affollamento nel settore frontale superiore. Il piano di trattamento prevedeva l'estrazione dei primi premolari superiori e l'utilizzo di un ancoraggio scheletrico.

Sono stati posizionati due mini-impianti nel I e II quadrante (diametro = 2 mm, lunghezza = 10 mm) tra secondo premolare e primo molare. È stata ottenuta una ricostruzione 3D del complesso cranio-facciale grazie a scansioni CBCT, elaborate



Dr. Piero Zecca | Odontoiatra

AREE DI ESPERIENZA:  
scanner, fresatori, stampanti 3D, ortodonzia digitale

mediante il software Mimics (Materialise, Leuven, Belgium) (Fig.2).

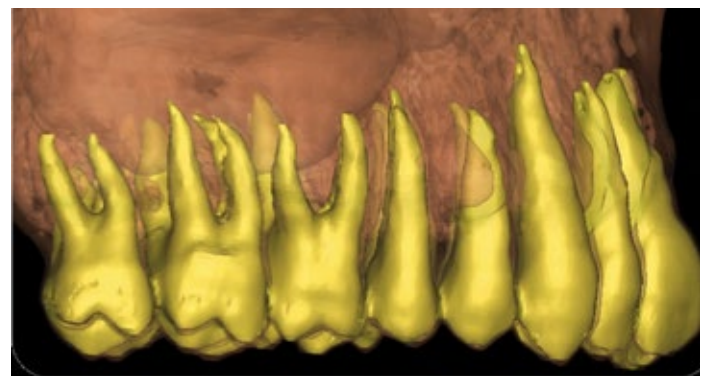


Fig. 2

Attraverso gli strumenti CAD del software è stato possibile simulare il posizionamento del mini-impianto e la progettazione (Fig.3)... [CONTINUA ONLINE](#) ↓

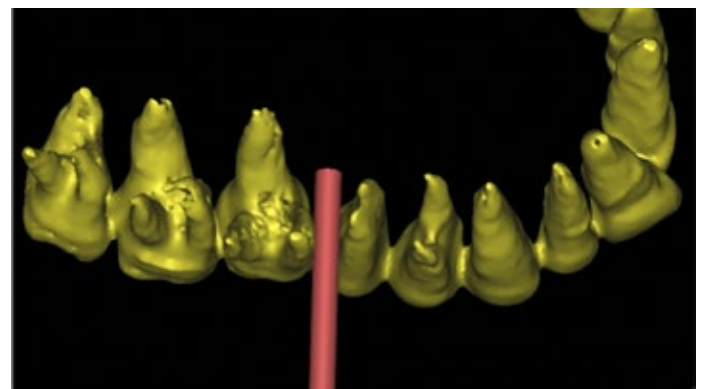


Fig. 3

COMPLETA LA LETTURA  
DELL'ARTICOLO ONLINE,  
NELL'AREA DDU DI  
[INFODENT.IT](http://INFODENT.IT)  
OPPURE FOTOGRAFA  
IL QR CODE



## Congressi e Fiere in Italia

### SETTEMBRE

**15-16 Milano, MI**  
Digital Open Day  
www.dentaltre.it

**22-23 Cosenza, CS**  
Corso in collaborazione con  
ANDI Calabria  
Fasi srl  
Tel. 06.97605610  
Fax 06.97605650  
g.gonnelli@fasiweb.com

**22-23 Riva del Garda, TN**  
Autumn Meeting On Oral  
Hygiene  
Tel. 055.5539720  
aidi@congresslab.it  
www.aiditalia.it

**22-23 Roma, RM**  
Congresso Nazionale Antlo

**29-30 Mestre, VE**  
Next is now  
DentsplySirona Congress 2017  
Tel. 045.8281803  
italia.academy@dentsplysirona.com

### OTTOBRE

**05-07 Firenze, FI**  
XXV Convegno Nazionale AIE  
Segreteria AIE  
Tel./Fax 0331.686222  
segreteria@accademiaitaliana  
endodonzia.it

**06-07 Roma, RM**  
Idea Congresso Nazionale - 2017  
www.ideaigienistidentali.it

**06-07 Viareggio, LU**  
Digital Open Day  
www.dentaltre.it

**12-14 Verona, VR**  
Biomax/Biomet 3i 2017  
The 20th International  
Congress  
Biomax spa  
Tel. 0444.913410  
info@biomax.it  
www.biomax.it

**14 Vicenza, VI**  
Congresso SIOI Veneto  
www.sioi.it

**19-21 Milano, MI**  
1° Congresso Internazionale  
Italian Academy Of Osseoin-  
tegration (IAO)  
iaosegreteria@lartevento.it

**19-21 Montichiari, BS**  
Colloquium Dental  
Mediterraneo  
http://colloquium.dental/

**19-21 Roma, RM,**  
48° Congresso  
Internazionale SIDO  
www.sido.it  
segreteria@sido.it

**20 Roma, RM**  
Simposio DDS nell'ambito del  
Congresso SIDO  
MV Congressi spa  
Tel. 0521.290191  
www.digital-dentistry.org  
info@digital-dentistry.org

**20-21 Roma, RM**  
XVI Congresso Nazionale Unid  
www.unid.it

**20-21 Roma, RM**  
XLIX Congresso Nazionale

Vai su  
[infodent.it/eventi](http://infodent.it/eventi)

Guarda tutti  
i corsi e congressi  
del 2017



Ortec  
www.ortec.it

**27-28 Fiumana, FC**  
Digital Open Day - Fiumana  
www.dentaltre.it

**27-29 Roma, RM**  
XIX Congresso Nazionale AIOM  
http://congresso.aiom.it/

## FISIOGRAFT BONE GRANULAR: RIGENERAZIONE DI ULTIMA GENERAZIONE.



Fisiograft Bone Granular è il mantentore di spazio di sintesi ideale per la rigenerazione ossea guidata. La struttura morfologica mima l'osso trabecolare, con trabecole sottili che consentono al nuovo tessuto osseo di occupare un volume superiore rispetto agli xenoinnesti. Fisiograft Bone Granular è un brevetto dei laboratori di ricerca e sviluppo di Ghimas, azienda leader nella produzione di sintetici, che da anni offre soluzioni affidabili e semplici per l'odontoiatria.

Ghimas S.p.A.  
Via Cimara, 5 - 40033 Casalecchio di Reno (Bo) Italia - Tel. ++39 051 575353 - Fax ++39 051 575568  
www.ghimas.it - info@ghimas.it



€ 0476

**GHIMAS**  
70th ANNIVERSARY | 1947 | 2017



## Congressi e Fiere all'estero

### OTTOBRE

**04-07 Santiago del Cile, Cile**  
**The 26th Congress of International Association of Paediatric Dentistry (IAPD)**  
[www.iapdworld.org/main.php](http://www.iapdworld.org/main.php)

**05-06 Volgograd, Russia**  
**Volga Dental Summit 2017**  
 Dental Expo  
 Phone: +7 495 921 4069  
 Fax: +7 495 921 4069  
 Email: [info@dental-expo.com](mailto:info@dental-expo.com)  
 Website: [www.dental-expo.com](http://www.dental-expo.com)

**05-07 Lione, Francia**  
**Aria CAD/CAM e DDS**  
 Tel : 04.79.60.66.67  
 Fax : 04.79.60.45.24  
[ariacadcam@grands-evenements.com](mailto:ariacadcam@grands-evenements.com)

**05-07 Madrid, Spagna**  
**EAO 2017 - European Association of Osseointegration Congress**  
 EAO Congress organisation and scientific secretariat office  
 c/o Colloquium  
 Phone: +33 1 44 64 15 15  
 Fax: +33 1 44 64 15 16  
 E-mail: [eaocongress@clq-group.com](mailto:eaocongress@clq-group.com)  
 Website: [www.eao.org](http://www.eao.org)

**06-08 Mumbai, India**  
**World Dental Show 2017**  
 IDA - Indian Dental Association  
 Phone: +91 22 4343 4545  
 Email: [info@ida.org.in](mailto:info@ida.org.in)

**09-14 San Francisco, Stati Uniti**  
**AAOMS 2017**  
**99th American Association of Oral and Maxillofacial**

**Surgeons Annual Meeting**  
 American Association of Oral and Maxillofacial Surgeons  
 Phone: +1 847 678 6200  
 Toll free: 800 822 6637  
 Fax: +1 847 678 6286  
 Website: [www.aaoms.org](http://www.aaoms.org)

**11-14 San Diego, Stati Uniti**  
**AAID 2017 American Academy of Implant Dentistry, 66th Annual Meeting**  
 American Academy of Implant Dentistry  
 Phone: +1 312 335 1550  
 Toll free: 877 335-AAID (2243)  
 Fax: +1 312 335 9090  
 E-mail: [info@aaid.com](mailto:info@aaid.com)  
 Website: [www.aaid.com](http://www.aaid.com)

**11-14 Ufa, Russia**  
**Dental-Expo Ufa 2017**  
 Dental-Expo  
 Phone: +7 495 921 4069  
 Fax: +7 495 921 4069  
 Email: [info@dental-expo.com](mailto:info@dental-expo.com)  
 Website: [www.dental-expo.com](http://www.dental-expo.com)

**12-14 Budapest, Ungheria**  
**Dental World 2017 - 17th edition**  
 Event Organizer Hungary Ltd.  
 Phone: +36 1 202 2994  
 Fax: +36 1 202 2993  
 Email: [info@dentalworld.hu](mailto:info@dentalworld.hu)  
 Website: [www.dentalworld.hu](http://www.dentalworld.hu)

**12-14 Praga, Repubblica Ceca**  
**Pragodont 2017 - The 25th Annual of International Dental Fair**  
 INCHEBA EXPO PRAHA, spol. s r.o.  
 Email: [info@incheba.cz](mailto:info@incheba.cz)  
 Website: [www.incheba.cz](http://www.incheba.cz)

**12-15 Sofia, Bulgaria**  
**Sofia Dental Meeting 2017 - 10th International Forum on**

**Dental Medicine**  
 Sofia Dental Meeting  
 Phone: +359 2 866 2257  
 +359 884 27 84 83  
 Email: [sofiadentalmeeting@gmail.com](mailto:sofiadentalmeeting@gmail.com)  
[sofiadentalmeeting@dir.bg](mailto:sofiadentalmeeting@dir.bg)  
[office@sdm.bg](mailto:office@sdm.bg)

**13-15 Istanbul, Turchia**  
**EDAD 2017 - 21st International Congress of Esthetic Dentistry**  
 Turkish Academy of Esthetic Dentistry  
 Phone: +90 212 2174707  
 Fax: +90 212 2172404  
 E-mail: [damla@edad.org.tr](mailto:damla@edad.org.tr)  
 Website: [www.edad.org.tr](http://www.edad.org.tr)

**14 Monaco di Baviera, Germania**  
**ID Infotage Dental Munich 2017**  
 Messe Berlin GmbH  
 Phone: +49 30 3038 0  
 Fax: +49 30 3038 2325

**19-21 Atlanta, Stati Uniti**  
**ADA 2017 - American Dental Association Annual Meeting**  
 American Dental Association  
 Tel: +1 312 440 2500  
 Website: [www.ada.org](http://www.ada.org)

**19-21 Birmingham, Regno Unito**  
**BDIA Dental Showcase - Birmingham 2017**  
 The British Dental Industry Association  
 Email: [admin@bdia.org.uk](mailto:admin@bdia.org.uk)  
 Phone: +44 1494 782873  
 Website: [www.bdia.org.uk](http://www.bdia.org.uk)

**20-21 Stoccarda, Germania**  
**Fachdental Sudwest 2017**  
 Landesmesse Stuttgart GmbH  
 Phone: +49 711 18560-0

Fax: +49 711 18560-2440  
 Email: [info@messe-stuttgart.de](mailto:info@messe-stuttgart.de)  
 Website: [www.messe-stuttgart.de](http://www.messe-stuttgart.de)

**25-27 San Pietroburgo, Russia**  
**Dental-Expo St. Petersburg 2017**  
 Phone: +7 812 380 6000  
 Email: [dental@primexpo.ru](mailto:dental@primexpo.ru)  
 Website: [dentalexpo-spb.ru](http://dentalexpo-spb.ru)

**25-28 Shanghai, Cina**  
**DenTech China 2017 - The 21st International Exhibition and Symposium on Dental Equipment Technology and Products**  
 International Developing Manager: Sandra Shen  
 Phone: +86 21 61573953  
 +86 21 61573953  
 Email: [sandra.shen@ubm.com](mailto:sandra.shen@ubm.com)

**27-29 Istanbul, Turchia**  
**GreatIST 2017 - Professional Dental Meetings and Expo**  
 Vestiyer Akademi  
 Phone: +90 212 481 02 20  
 Fax: +90 212 481 02 46  
 Email: [bilgi@vyg.com.tr](mailto:bilgi@vyg.com.tr)  
 Website: [www.vyg.com.tr](http://www.vyg.com.tr)

**31-02 Novosibirsk, Russia**  
**Dentima Siberia 2017**  
**Medima Siberia 2017**  
 ITE Siberia  
 Phone: +7 383 363 00 63  
 Fax: +7 383 363 79 01  
 Email: [welcom@sibfair.ru](mailto:welcom@sibfair.ru)  
 Website: [dentimaexpo.ru](http://dentimaexpo.ru)

**Da Pierrel l'offerta completa per l'anestesia dentale.**

Scopri tutte le caratteristiche degli iniettori precaricati monouso Pierrel su: [landing.dentalweb.it/pierrel](http://landing.dentalweb.it/pierrel)

L'innovazione che semplifica l'anestesia nella pratica odontoiatrica

Depositato presso AIFA in data 18.05.2017 - RCP nella pagina seguente

# RIASSUNTO DELLE CARATTERISTICHE DEL PRODOTTO

**1. DENOMINAZIONE DELLA SPECIALITÀ MEDICINALE - ARTICAINA CON ADRENALINA PIERREL** - 40 mg/ml soluzione iniettabile con adrenalina 1:100.000 - 40 mg/ml soluzione iniettabile con adrenalina 1:200.000 - **2. COMPOSIZIONE QUALITATIVA E QUANTITATIVA** Articaína 40 mg/ml soluzione iniettabile con adrenalina 1:100.000. Ogni ml di soluzione contiene: Articaína cloridrato 40,00 mg - Adrenalina bitartrato 18,20 mcg equivalenti a mcg 10 di adrenalina - Articaína 40 mg/ml soluzione iniettabile con adrenalina 1:200.000. Ogni ml di soluzione contiene: Articaína cloridrato 40,00 mg - Adrenalina bitartrato 9,10 mcg equivalenti a mcg 5 di adrenalina - Eccipienti con effetto noto: sodio metabisolfito - **3. FORMA FARMACEUTICA** Soluzione iniettabile. - **4. INFORMAZIONI CLINICHE - 4.1 Indicazioni terapeutiche** Articaína 40 mg/ml soluzione iniettabile con adrenalina 1:100.000 Interventi chirurgici sulle mucose e sull'osso che richiedono intensa ischemia: interventi chirurgici sulla polpa dentaria (amputazione ed estirpazione); estrazione di denti con parodontite apicale e fratturati (osteotomia); interventi chirurgici di lunga durata (per esempio: intervento di Caldwell-Luc, osteosintesi percutanea, cistectomia, interventi mucogengivali, preparazione di cavità e di monconi per l'applicazione di corone). - Articaína 40 mg/ml soluzione iniettabile con adrenalina 1:200.000 Interventi di routine, come evulsione di denti singoli od in serie, preparazioni di cavità e di monconi per l'applicazione di corone, in particolare in pazienti affetti da gravi malattie sistemiche. - **4.2. Posologia e modo di somministrazione** - Per le estrazioni normali non complicate di denti dell'arcata superiore in stato non infiammatorio, è per lo più sufficiente iniettare nel fornice vestibolare 1,8 ml (una cartuccia) di prodotto per ogni dente. Eccezionalmente, può essere necessaria un'iniezione successiva di 1 - 1,8 ml. Si può evitare così il dolore dell'iniezione palatina. Nei casi in cui è necessario praticare un'incisione od una sutura nel palato, è sufficiente iniettare nel palato circa 0,1 ml per volta. In caso di estrazioni multiple di denti adiacenti, nella maggior parte dei casi il numero delle iniezioni vestibolari può essere ridotto. Per le estrazioni normali non complicate di premolari dell'arcata inferiore, si può rinunciare all'anestesia tronculare poiché è sufficiente l'anestesia plessica con una cartuccia (1,8 ml) di prodotto per ogni dente. Nel caso non si instauri anestesia completa, si consiglia di fare un'altra iniezione di 1 - 1,8 ml in sede vestibolare. Solo se anche in tal caso l'effetto analgesico non fosse completo, è indicata la consueta iniezione nel forame mandibolare. Per la preparazione di cavità e demolizione di monconi per corone, a seconda dell'entità e durata del trattamento, sono indicati (ad eccezione dei molari dell'osso mandibolare) da 0,5 a 1,8 ml di prodotto per ogni dente in sede vestibolare. Per le Istruzioni per l'uso dell'iniettore vedere paragrafo 6.6. **4.3. Controindicazioni** - Ipersensibilità già nota verso i componenti o sostanze strettamente correlate dal punto di vista chimico. Come per tutti gli anestetici locali che contengono adrenalina, è controindicata la somministrazione endovenosa. Controindicazioni classiche dell'adrenalina associata come vasocostrittore agli anestetici locali sono: le cardiopatie, le gravi arteriopatie, l'ipertensione, le manifestazioni ischemiche di qualsiasi tipo, l'emicrania essenziale, le nefropatie, l'ipertiroidismo, il diabete ed il glaucoma dell'angolo della camera anteriore dell'occhio, nonché l'impiego nelle anestesi a livello del distretto circolatorio terminale. Gravida presunta o accertata (v. 4.6.). **4.4. Avvertenze speciali e opportune precauzioni di impiego - ATTENZIONE.** Il prodotto contiene come conservante sodio metabisolfito: tale sostanza può provocare in soggetti sensibili e particolarmente negli asmatici, reazioni di tipo allergico ed attacchi asmatici gravi. Deve essere assolutamente evitata la somministrazione diretta in vena. Per evitare morsi alla labbra, alla lingua ed alle mucose il paziente deve essere sensibilizzato a non masticare nulla prima che sia tornata la sensibilità. Tenere fuori dalla portata dei bambini. Non utilizzare il prodotto oltre la data di scadenza indicata sulla confezione. Prima dell'uso il medico deve accertarsi dello stato di salute del paziente e delle sue condizioni circolatorie; deve altresì informarsi sulle terapie in corso e su eventuali reazioni allergiche antecedenti. Occorre evitare qualsiasi sovradosaggio di anestetico e non somministrare mai due dosi massime di quest'ultimo senza che sia trascorso un intervallo minimo di 24 ore. È necessario, comunque, usare le dosi e le concentrazioni più basse che possono consentire di ottenere l'effetto ricercato. La soluzione anestetica deve essere iniettata con cautela in piccole dosi dopo 10 secondi circa da una preventiva aspirazione. Specialmente quando si devono infiltrare zone molto vascolarizzate è consigliabile lasciare trascorrere circa 2 minuti prima di procedere al blocco loco-regionale vero e proprio. Il paziente deve essere mantenuto sotto accurato controllo sospendendo immediatamente la somministrazione al primo segno di allarme (per esempio modificazione del sensorio). È necessario avere la disponibilità immediata dell'equipaggiamento dei farmaci e del personale idonei al trattamento di emergenza, poiché in casi rari sono stati riferiti, a seguito dell'uso di anestetici locali, reazioni gravi, talora da esito infausto, anche in assenza di ipersensibilità individuale all'anestesi. L'anestesia locale deve essere evitata nelle zone infette e nelle infiammazioni. **4.5. Interazioni con altri medicinali e altre forme di interazione** - Non hanno determinato effetti diversi da quelli desiderati gli oppiacei usati di routine per la premedicazione e per la medicazione supplementare od altri analgesici, l'atropina, gli psicofarmaci o gli anestetici periferici o, in caso di anestesia generale supplementare, i barbiturici, gli anestetici da inalazione, le chetamine ed i neuroleptanalgesici. L'azione ipertensiva dei vasocostrittori di tipo simpaticomimetico, quale è l'adrenalina, può essere potenziata dagli antidepressivi tricyclici o dagli IMAO. In caso di trattamento con tali farmaci, il prodotto pertanto deve essere usato con assoluta cautela. Interazioni di questo tipo sono state riferite con l'impiego di noradrenalina alla concentrazione di 1:25.000 e di adrenalina alla concentrazione di 1:80.000; quella contenuta nelle due formulazioni del prodotto (1:100.000 e 1:200.000) è inferiore, ciò nonostante si deve considerare l'eventualità di una interferenza di questo tipo. **4.6. Gravidanza ed allattamento** - Da non usare in gravidanza presunta o accertata. **4.7. Effetti sulla capacità di guidare veicoli e sull'uso di macchinari** - Solo il medico può decidere se, dopo l'intervento, il paziente può guidare veicoli od azionare macchine. - **4.8. Effetti indesiderati** - Si possono avere effetti indesiderati da elevato tasso plasmatico e reazioni da ipersensibilità attribuibili entrambi sia all'anestetico che al vasocostrittore. Effetti dovuti all'anestetico: sono descritti effetti indesiderati conseguenti ad elevato tasso plasmatico sia a carico del SNC che dell'apparato cardiovascolare. Gli effetti sul SNC descritti sono: eccitazione, tremori, disorientamento, vertigini, midriasi, aumento del metabolismo e della temperatura corporea e, per dosi molto elevate, trisma e

convulsioni; se è interessato il midollo allungato si ha compartecipazione dei centri cardiovascolare, respiratorio ed emetico con sudorazione, aritmie, ipertensione, tachipnea, broncodilatazione, nausea e vomito. Gli effetti di tipo periferico a carico dell'apparato cardiovascolare sono: bradicardia e vasodilatazione. Le reazioni allergiche si verificano per lo più in soggetti ipersensibili ma vengono riferiti molti casi con assenza di ipersensibilità individuale nell'anamnesi. Le manifestazioni di carattere locale comprendono eruzioni cutanee di tipo vario, orticaria, prurito; quelle a carattere generale broncospasmo, edema laringeo fino al collasso cardiorespiratorio da shock anafilattico. Effetti dovuti al vasocostrittore: per la sua azione sul circolo, può determinare effetti non desiderabili di vario tipo specialmente nei soggetti non normali sotto il profilo cardiocircolatorio: ansia, sudorazione, difficoltà respiratorie, aritmie cardiache, ipertensione (particolarmente grave nei soggetti già ipertesi e negli ipertiroidei), cefalea acuta, fotofobia, dolore retrosternale e faringeo, vomito; nel caso comparissero sintomi di questo tipo si deve sospendere subito la somministrazione. Qualora insorgessero altri effetti indesiderati collegabili all'utilizzo del farmaco sensibilizzare il paziente ad informare il proprio medico. **4.9. Sovradosaggio** - Al primo segno di allarme occorre interrompere la somministrazione, porre il paziente in posizione orizzontale ed assicurare la pervietà delle vie aeree somministrandogli ossigeno in caso di dispnea grave o effettuando la ventilazione artificiale (pallone di Ambu). L'uso di anestetici deve essere evitato per non aggravare la situazione aumentando il consumo di ossigeno. Eventuali convulsioni possono essere controllate con l'uso di diazepam in dose di 10-20 mg per via endovenosa; sono sconsigliabili invece i barbiturici che possono accentuare la depressione bulbare. Il circolo può essere sostenuto con la somministrazione di cortisonici in dosi appropriate per via endovenosa; possono aggiungersi soluzioni diluite di alfa-beta stimolanti ad azione vasocostrittiva (mefentermina, metamidolo ed altri) o di solfato di atropina. Come antiacidoso può essere impiegato il bicarbonato di sodio in concentrazione mirata, per via endovenosa. **5. PROPRIETÀ FARMACOLOGICHE - 5.1. Proprietà farmacodinamiche** - Il prodotto contiene articaína, anestetico locale di tipo amidico, che si caratterizza chimicamente per essere l'unico derivato tiofenico tra gli anestetici locali finora in uso. Entrambe le formulazioni del prodotto sono anestetici locali per l'anestesia plessica e tronculare ad azione analgesica rapida e profonda (tempo di latenza da 1 a 3 minuti) con ottimale tollerabilità tessutale. La durata dell'anestesia superficiale con Articaína 40 mg/ml soluzione iniettabile con adrenalina 1:200.000 è in media di 45 minuti; con Articaína 40 mg/ml soluzione iniettabile con adrenalina 1:100.000 in media di 53 minuti. La buona tollerabilità tessutale e la blanda vasocostrizione consentono la cicatrizzazione delle ferite senza complicazioni. **5.2. Proprietà farmacocinetiche** - La dose massima di articaína tollerata per via intramuscolare nel topo è compresa tra 50 e 100 mg/kg e nel ratto sino a 50 mg/kg; per via endovenosa, la DMT si situa fino a 5 mg/kg nel ratto e fino a 10 mg/kg nel topo. I risultati delle prove di tossicità subacuta, condotte in varie specie animali con dosi diverse, non evidenziano alcuna deviazione dalla norma dei parametri considerati. Gli studi specifici, condotti nel ratto e nel coniglio, indicano che l'articaína è priva di attività teratogena. **5.3. Dati preclinici di sicurezza** - L'adrenalina (1:100.000 - 1:200.000) aggiunta all'articaína rallenta il passaggio dell'anestetico in circolo e in tal modo mantiene una concentrazione tessutale attiva più prolungata aumentando l'efficacia anestetica dell'articaína; in tal modo l'adrenalina permette di utilizzare quantità di anestetico più piccole, ottenendo ugualmente dei tassi plasmatici favorevoli. **6. INFORMAZIONI FARMACEUTICHE - 6.1. Elenco degli eccipienti** - Sodio cloruro, sodio metabisolfito, acqua per preparazioni iniettabili. **6.2. Incompatibilità** - Non sono note. - **6.3. Periodo di validità** - 2 anni a confezione integro correttamente conservato. **6.4. Speciali precauzioni per la conservazione** - Non conservare a temperatura superiore a 25°C. - **6.5. Natura del confezionamento primario e contenuto della confezione** - La cartuccia è disponibile nei seguenti confezionamenti: Astuccio di cartone contenente n° 100 cartucce sterili da 1,8 ml in vetro trasparente ad alta resistenza idrofilica (tipo I) con stantuffo in gomma bromobutilica. Chiusura della cartuccia costituita da ghiera di alluminio e guarnizione in gomma. Oppure: Astuccio di cartone contenente n° 10 iniettori monouso precaricati con cartuccia da 1,8 ml in vetro trasparente ad alta resistenza idrofilica (tipo I) con stantuffo in gomma bromobutilica. Chiusura della cartuccia costituita da ghiera di alluminio e guarnizione in gomma. **6.6. Precauzioni particolari per lo smaltimento e la manipolazione** - Il medicinale non utilizzato e i rifiuti derivati da tale medicinale devono essere smaltiti in conformità alla normativa locale vigente. Le informazioni seguenti sono destinate esclusivamente agli operatori sanitari. Per il corretto uso dell'iniettore da parte dell'odontoiatra si rimanda alle istruzioni d'uso di seguito riportate: **CONTENUTO** - Ogni blister contiene un iniettore monouso precaricato con una cartuccia di anestetico dentale Pierrel e pronto per l'uso. Le informazioni generali sono indicate sulla confezione contenente 100 iniettori. **DESCRIZIONE DEI COMPONENTI**

rimuovere il cappuccio dell'ago fino al momento dell'iniezione.



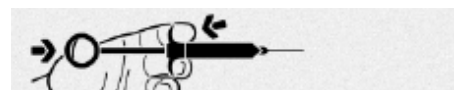
**Step 4:** afferrare l'iniettore inserendo il pollice nell'anello dello stantuffo e mettendo il dito indice e medio sulle alette di supporto.



**Step 5:** rimuovere il cappuccio di protezione anteriore dell'ago e procedere con l'iniezione.



**Note:** Il particolare stantuffo dell'iniettore consente di effettuare la prova di aspirazione del pistone per evitare l'ingresso accidentale del liquido anestetico nei vasi sanguigni. Per facilitare l'azione, posizionare le dita come mostrato in figura, con il dito indice in contrapposizione al dito medio.



**Step 6:** Somministrare la quantità di anestetico necessaria

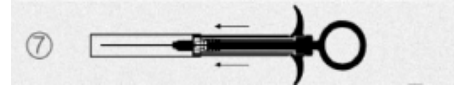


**Step 7:** Completata la somministrazione ed estratto l'ago dalla zona di iniezione, far scorrere in avanti il cilindro di sicurezza nella posizione finale fino all'innescamento del blocco di fermo (lo scatto di fine corsa è percepibile con un "click").



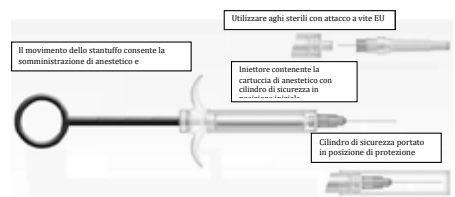
**Note:** È possibile effettuare iniezioni multiple allo stesso paziente con il medesimo iniettore. In caso di iniezioni multiple effettuate con lo stesso iniettore, nel caso in cui si debba riporre l'iniettore tra una somministrazione e quella successiva, è consigliabile attivare parzialmente il sistema di protezione portando il cilindro di scorrimento in avanti, facendo attenzione a non bloccarlo a fine corsa. Al momento della somministrazione di un'ulteriore porzione di anestetico, è necessario ritrarre il cilindro di protezione finché questo non sarà bloccato nella sua posizione iniziale.

**Step 8:** Smaltimento degli iniettori usati: i componenti e i materiali di imballaggio devono essere smaltiti seguendo le precauzioni di sicurezza e le vigenti normative per i rifiuti a rischio biologico nonché quelle relative agli oggetti contenenti parti appuntite e/o taglienti.



**ATTENZIONE:** Utilizzare una sola volta. Non sterilizzare, non riutilizzare. - La sterilizzazione dell'iniettore potrebbe compromettere l'integrità funzionale del dispositivo e/o provocare la rottura dell'iniettore col farmaco in esso contenuto, che a sua volta può provocare danni anche gravi al paziente. Il riutilizzo dell'iniettore può generare un rischio di contaminazione del dispositivo e può causare infezioni al paziente, tra cui, ma non limitatamente, la trasmissione di malattie infettive da un paziente a un altro. La contaminazione del dispositivo può causare danni anche gravi al paziente.

**7. TITOLARE DELL'AUTORIZZAZIONE ALL'IMMISSIONE IN COMMERCIO PIERREL PHARMA S.R.L.** - Strada Statale Appia, 46/48 - 81043 Capua (CE) - **8. NUMERO DELL'AUTORIZZAZIONE ALL'IMMISSIONE IN COMMERCIO** - 40 mg/ml Soluzione iniettabile con adrenalina 1:100.000 - 100 Cartucce da 1,8 ml AIC n°031815018 - 40 mg/ml Soluzione iniettabile con adrenalina 1:200.000 - 100 Cartucce da 1,8 ml AIC n°031815020 - 40 mg/ml soluzione iniettabile con adrenalina 1:100.000 - 100 Iniettori monouso precaricati con cartucce da 1,8 ml AIC n°031815032 - 40 mg/ml soluzione iniettabile con adrenalina 1:200.000 - 100 Iniettori monouso precaricati con cartucce da 1,8 ml AIC n°031815044 - 40 mg/ml soluzione iniettabile con adrenalina 1:100.000 - 10 Iniettori monouso precaricati con cartucce da 1,8 ml AIC n°031815057 - 40 mg/ml soluzione iniettabile con adrenalina 1:200.000 - 10 Iniettori monouso precaricati con cartucce da 1,8 ml AIC n°031815069 - **9. DATA DELLA PRIMA AUTORIZZAZIONE/RINNOVO DELL'AUTORIZZAZIONE** - 13/05/1998-13/05/2008 - 10. **DATA DI REVISIONE DEL TESTO** -3/11/16



**NOTA:** non incluso nella confezione. - **ISTRUZIONI D'USO - Step 1-2:** controllare l'integrità della confezione e aprirla con attenzione senza l'utilizzo di strumenti da taglio. **ATTENZIONE:** Non usare l'iniettore se la confezione risulta aperta o danneggiata. **Step 3:** scegliere l'ago di lunghezza necessaria all'attività clinica, con attacco a vite EU; rimuovere la protezione posteriore dell'ago ed inserirlo nella testa dell'iniettore buccando la membrana della cartuccia contenente l'anestetico; avvitare l'ago sulla filettatura dell'iniettore fino a fine corsa. - **ATTENZIONE:** Non

**DENTISTI**

**OTTOBRE**

**CERAMICA**

Data: 23  
Sondrio  
Megagen Italia  
Tel. 031.656763  
Fax 031.655324  
frigerio@megagenitalia.it  
**Ceramiche integrali criteri per una scelta informata**  
Risciotti E.

**CHIRURGIA**

Data: 13  
Massarosa, LU  
segreteria@pierreservice.it  
Tel. 0583.952923  
**Errori e complicanze in chirurgia orale**  
Barone R.  
8 Crediti ECM

Data: 23-24  
Como, CO  
Lake Como Institute  
Tel. 031.2759092  
Fax 031.243027  
info@lakecomoinstitute.com  
www.lakecomoinstitute.com  
**La diagnosi in Odontoiatria per neolaureati e giovani odontoiatri**  
Testori T., Perrotti G., Bianchi F.

Data: 26-28  
Palermo, PA  
aggiornamenti.corsi@gmail.com  
Tel. 055.2469342  
**Chirurgia orale complessa attraverso gli occhi dell'operatore**  
Barone R.  
18 Crediti ECM

**COLORE**

Data: 28  
Sutri, VT  
Centro Corsi della Feniiiiix  
Tel. 0761.600396  
feniiiiix@tiscali.it

www.feniiiiix.com  
**Corso Introdotivo alla Teoria del Colore**

**CONSERVATIVA**

Data: 06-14  
Fiumana, FC  
Tel. 0331.620500  
**Corso teorico pratico sui restauri anteriori in composito**  
Spreafico R.

Data: 14  
Cosenza, CS  
AIC  
www.academiaitalianadiconservativa.it  
**Haicarie**

Data: 14  
Firenze, FI  
nora.naldini@eve-lab.it  
Tel. 055.0671000  
**Il Giglio - Restauri diretti nei settori posteriori: procedure cliniche**  
Paolone G.

Data: 27-28  
Bologna, BO  
Ivoclar Vivadent  
Tel. 051.6113581  
Fax 051.6113585  
www.ivoclarvivadent.it  
**Corso teorico-pratico di faccette in ceramica**  
Perakis N.

Data: 27-28  
Firenze, FI  
nora.naldini@eve-lab.it  
Tel. 055.0671000  
**Il Giglio - The italian renaissance: endo and restorative minimal invasivity**

**DIGITALE**

Data: 03-04  
Bologna, BO  
Ivoclar Vivadent  
Tel. 051.6113581  
Fax 051.6113585  
www.ivoclarvivadent.it  
**Le tecniche digitali per lo studio e il laboratorio: estetica di superficie-abutment solutions**  
Ponzio A.

Data: 17  
Montano Lucino, CO  
Megagen Italia  
Tel. 031.656763  
Fax 031.655324  
frigerio@megagenitalia.it  
**L'impiego delle tecnologie digitali nella protesi tradizionale ed adesiva**  
Ortensi L.

**DISINFEZIONE**

Data: 21  
Palermo, PA  
corsi@dentaltrety.it  
**Sterilizzazione e Disinfezione in Odontoiatria**  
Barengli L.

**ENDODONZIA**

Data: 06-07  
L'Aquila, AQ  
Dental Education on Video  
Tel. 0862.25469  
dentalonvideo@tiscali.it  
**Corso teorico pratico di endodonzia**  
Daniele L.  
50 Crediti ECM

Data: 06-07  
Firenze, FI  
AIE  
www.academiaitalianaendodonzia.it  
**Endodonzia clinica ed evidenza scientifica**

Data: 19-21  
Fiumana, FC  
AIE  
www.academiaitalianaendodonzia.it  
**Continuing Education (4 incontri)**

Data: 20-21  
L'Aquila, AQ  
Dental Education on Video  
Tel. 0862.25469  
dentalonvideo@tiscali.it  
**Corso teorico pratico di endodonzia**  
Daniele L.  
50 Crediti ECM

Data: 28  
Sciacca, AG

eventi@aio.it  
**Nuovi protocolli in endodonzia: la tecnica hybrid concept e l'endodonzia elettronicamente guidata**  
Provenzano  
9 Crediti ECM

**ESTETICA**

Data: 20-21  
Chieti, CH  
marketing@bonesystem.it  
**Aumenti estetici tridimensionali con griglie in titanio**  
Scarano A., Assenza B.

**GESTIONE**

Data: 06  
Bologna, BO  
marte1000@libero.it  
**Conoscere il funzionamento delle famiglie: una risorsa per l'odontoiatra. Il livello**  
Terni M.

Data: 07  
Bari, BA  
aidipuglia@gmail.com  
**Corso di aggiornamento sicurezza d.lgs 81/08**

Data: 07  
Bologna, BO  
marte1000@libero.it  
**La conoscenza di se stessi come strumento di conoscenza degli altri**  
Terni M.

**IMPLANTOLOGIA**

Data: 05  
Viareggio, LU  
Tel. 055.2469342  
aggiornamenti.corsi@gmail.com  
**Casi complessi in chirurgia implantare. Corso formativo avanzato**  
Barone R.

Data: 07  
Milano, MI  
Tel. 06.64764651  
328.4642057  
dircscientifica@isimilano.eu  
**Corso di implantoprotesi su impianti ad ancoraggio zigmatico**



**CLINICHE SVIZZERE DI PRESTIGIO CERCANO ODONTOIATRI**

Inviare CV a: [contact@lausanne-dentaire.ch](mailto:contact@lausanne-dentaire.ch)



Con esperienza pluriennale



Liberi professionisti



Buon livello di Francese

**REDDITI 14.000 - 28.000 €/MESE**

[swiss-dentalclinic.com](http://swiss-dentalclinic.com) | [chablais-dentaire.ch](http://chablais-dentaire.ch) | [dentiste-aigle.com](http://dentiste-aigle.com) | [lausanne-dentaire.ch](http://lausanne-dentaire.ch)

## ➤ AGENDA CORSI

Data: 11  
Bologna, BO  
www.dentalclub.it  
**Corso BO: il ruolo dell'assistente in implantologia dentale**  
Cortesi Ardizzone V.

Data: 12-14  
Fiumana, FC  
valentina@dortensistocchi.it  
Tel. 051.221916  
**Corso di protesi implantare per odontoiatri e odontotecnici**  
Ortensi L.  
26 Crediti ECM

Data: 14  
Bologna, BO  
Sweden & Martina  
www.sweden-martina.com  
**PRAMA un impianto versatile**  
Canullo L.

Data: 23-24  
Sesto Fiorentino, FI  
Segreteria ISO  
Tel. 055.304458  
iso@leone.it  
**Corso clinico-pratico di Implantologia Osteointegrata e di Implantoprotesi**  
Targetti L.

Data: 26-28  
Pavia, PV  
Sweden & Martina  
www.sweden-martina.com  
**Full immersion 3 days -**

**advanced dental implant studies 2016 "live surgery" - "live prosthesis"**  
Cannizzaro G., Ferri V.

Data: 27  
Latina, LT  
www.straumann.it  
**Riabilitazioni totali a carico immediato: Wonderbridge protocol**  
Ferrigno N., Laureti M.

Data: 27-28  
Fiumana, FC  
corsi@dentalirey.it  
Tel. 0543.929129  
**Corso avanzato in terapia implantare - Modulo 2**  
Silvestri M., Trombelli L.

Data: 27-28  
Roma, RM  
Segreteria ISO  
Tel. 055.304458  
iso@leone.it  
**Corso clinico-pratico di Implantologia Osteointegrata e di Implantoprotesi**  
Guerra M., Belcastro S., Palazzo L.

Data: 28  
Milano, MI  
ACME  
Tel. 0761.228317  
Fax 0761.345971  
info@edizioniacme.it

**Le complicanze impianto protesiche - Il modulo**  
Galli F.  
8 Crediti ECM

**MANAGEMENT**  
Data: 06-07  
Bologna, BO  
Ivoclar Vivadent  
Tel. 051.6113581  
Fax 051.6113585  
www.ivoclarvivadent.it  
**Prevenzione e management dei fattori di rischio delle principali patologie orali: diagnosi, counseling e protocolli preventivi mirati**  
Strohmeier L., Cagetti M.G.

**ORTODONZIA**  
Data: 06  
Verona, VR  
Glad  
Tel. 380.7570822  
info@gladschool.it  
**La gestione a 360° del canino incluso in ortodonzia**  
Turatti G.  
8 Crediti ECM

Data: 06-07  
Padova, PD  
www.continuing-education.it  
**Face master in ortodonzia di II livello**

Data: 07  
Due Carrare, PD  
Sweden & Martina

www.sweden-martina.com  
**SWM Users Meeting**  
Scarpa A.

Data: 07  
Vimercate, MB  
Sweden & Martina  
www.sweden-martina.com  
**Corso di ortodonzia preventiva ed intercettiva occluso-oguidate, nite-guide, habit-corrector**  
Ierardo G.

Data: 13  
Palermo, PA  
Segreteria ISO  
Tel. 055.304458  
iso@leone.it  
**Corso clinico di ortodonzia e tecnica Straight-Wire su pazienti**  
Fortini A.

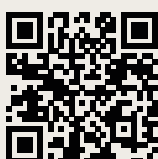
Data: 13-14  
Bergamo, BG  
www.meetingworks.it  
info@meetingworks.it  
Tel. 049.9403896  
Fax 049.8595199  
**Diagnosi dell'occlusione tramite elettromiografia - procedure cliniche ed esami funzionali nella pratica quotidiana**  
12 Crediti ECM

Data: 13-15  
Napoli, NA  
www.continuing-education.it  
**Face perfezionamento evoluzio-**

COMPOSITO SUB-MICROIBRIDO UNIVERSALE

**BRILLIANT EverGlow®**  
Lo splendore dell'arte

Mai sentito parlare di **BRILLIANT EverGlow®**, il composto smart?



**SCOPRI COME RICEVERLO IN OMAGGIO!**

[bit.ly/coltene](http://bit.ly/coltene)

**COLTENE**

# #MILANO2017

19, 20 e 21 ottobre 2017

[www.iao-online.com](http://www.iao-online.com)



*Unlock  
your  
potential*

Il primo **Congresso Internazionale IAO** avrà un format innovativo: si alterneranno sullo stesso argomento diversi clinici di chiara fama che parleranno delle indicazioni, controindicazioni e delle procedure tecnico-operative. La letteratura sarà analizzata da un esperto di “evidence based dentistry” e alla fine della sessione ci sarà l'intervento di un clinico di comprovata esperienza sull'argomento che fornirà utili raccomandazioni cliniche ai congressisti.



**LaStruttura**

Digital Dentistry Solutions

Innovazione Digitale in Odontoiatria

Acquisire

Leggere

Comunicare

Comprendere

LaStruttura, nata come primo Milling Service Center in Italia, vanta oltre 10 anni di esperienza nell'utilizzo di procedure digitali in Odontoiatria.

Siamo un Digital Service Center, lavoriamo in Team con Odontoiatri ed Odontotecnici, integrando e catalizzando le competenze necessarie per affrontare e vincere la sfida di questo nuovo scenario.

**SCOPRI DI PIÙ SU:**  
[landing.dentalweb.it/lastruttura](http://landing.dentalweb.it/lastruttura)

I nostri Workshop e Corsi permettono di conoscere e valutare i vantaggi della produzione CAD/CAM in odontoiatria ed utilizzare la tecnologia digitale per tutte le tipologie di impronte e percorsi diagnostici seguendo il corretto workflow basato su procedure standardizzate e validate e sono rivolti sia ad Odontoiatri che Odontotecnici.

**DIGITAL DENTISTRY  
SIMPLIFIED PROCEDURES - DDSP**

**ne della tecnica S.W. del Dr. Roth**  
50 Crediti ECM

Data: 16-18  
Milano, MI  
info@studiofornara.eu  
Tel. 02.97296453

**Ritrattamenti ortogradi.**  
**Corso teorico pratico**  
Fornara R.

Data: 26-27  
Sesto Fiorentino, FI  
Segreteria ISO  
Tel. 055.304458  
iso@leone.it

**Impariamo a fare Ortodonzia**

Data: 27-28  
Pesaro, PU  
Sweden & Martina  
www.sweden-martina.com  
**Tecnica straight-wire**  
**Mirabella: caratteristiche**  
**peculiari ed evoluzione**  
Mirabella D.

Data: 30-31  
Sesto Fiorentino, FI  
Segreteria ISO  
Tel. 055.304458  
iso@leone.it  
**Impariamo una tecnica**  
**Straight-Wire**  
Fortini A., Giuntoli F.

**PARODONTOLOGIA**

Data: 06-07  
Ancona, AN  
Dental Campus  
Tel. 071.918469  
segreteria@dentalcampus.it  
**La gestione delle infezioni**  
**odontogene, le tecniche di**  
**biopsia, la gestione del-**  
**le piccole neoformazio-**  
**ni benigne intra-orali**  
Chiapasco M.

Data: 07  
Firenze, FI  
MJ Eventi  
Tel 055.576856  
Fax 055.5059360  
eventi@mjeventi.eu  
**Corso teorico-pratico modu-**  
**lare di parodontologia clinica**  
Rotundo R.

Data: 13-14  
Torino, TO  
segreteria@sidp.it  
**Il dente "gravemente**  
**compromesso": parametri**  
**biologici e clinici per**  
**conservarlo o estrarlo**

Data: 14  
Massarosa, LU  
segreteria@pierreservice.it  
Tel. 0583.952923  
**Chirurgia piezoelettrica**  
**nella pratica clinica**  
Falchetta I.  
9 Crediti ECM

Data: 14  
Viareggio, LU

segreteria@pierreservice.it  
Tel. 0583.952923

**Approccio parodontale**  
**e perimplantare**  
**non chirurgico**  
Roncati Parma Benfenati M.  
5 Crediti ECM

Data: 16  
Genova, GE  
sia@dmvcongressi.it  
**Serate in amicizia SIA 2017**  
**Efficacia ed efficienza delle**  
**tecniche di "rigenerazione"**  
**dei tessuti parodontali**  
Capri D.

Data: 21  
Firenze, FI  
MJ Eventi  
Tel. 055.576856  
Fax 055.5059360  
eventi@mjeventi.eu  
**Corso annuale in**  
**parodontologia**  
Cairo F.

Data: 27  
Due Carrare, PD  
Sweden & Martina  
www.sweden-martina.com  
**Corso intensivo:**  
**la parodontologia nella**  
**pratica clinica quotidiana**  
Corrente G., Abundo R.

Data: 28  
Benevento, BN  
MJ Eventi  
Tel. 055.576856  
Fax 055.5059360  
eventi@mjeventi.eu  
**Corso teorico-pratico**  
**"di parodontologia e**  
**implantologia" 2017**  
Rupe A., Garocchio S.

Data: 28  
Pozzuoli, NA  
www.andinapoli.it  
**Indicazioni e limiti**  
**della terapia rigenerativa**  
**parodontale**  
Cavalcanti R.

**PROTESI**  
Data: 06-07  
Tivoli Terme, RM  
Segreteria organizzativa  
Tel. 0774.379166  
339.5419371  
info@afgtlab.it  
www.afgtlab.it  
**AFG - Anatomic Functional**  
**Geometry - Corso base di**  
**modellazione naturale in**  
**cera con la tecnica AFG-THE**  
Cecere A.

Data: 11-14  
Bologna, BO  
Ivoclar Vivadent  
Tel. 051.6113581  
Fax 051.6113585  
www.ivoclarvivadent.it  
**Corso di protesi totale**  
**su paziente**  
Casucci A., Ielasi A.

# NEXT IS NOW

Dentsply Sirona Congress 2017

29.30 SETTEMBRE

NH Laguna Palace, Mestre (VE)



Venerdì 29 settembre | 14.00-18.30 - Sabato 30 settembre | 08.30-13.00

## • SESSIONE PLENARIA •

### RELATORI

Dr. Alberto Maria **Albiero**  
Prof. Eriberto **Bressan**  
Prof. Marco **Calabrese**  
Prof. Antonio **Cerutti**

Prof. Camillo **D'Arcangelo**  
Dr. Marco **Degidi**  
Dr. Mauro **Fazioni**  
Dr. Roberto **Fornara**

Odt. Angelo **Gallocchio**  
Dr. Giovanni **Giuliodori**  
Dr. Emilio **Margutti**  
Dr. Marco **Martignoni**

Dr. Aniello **Mollo**  
Dr. Andrea **Nicali**  
Dr. Francesco **Pieri**  
Odt. Mario **Svanetti**

Venerdì 29 settembre | 10.00-13.00

## MASTER CLASS

PEERS Italy | CEREC MASTERY | CONO CAD

**QUOTA DI PARTECIPAZIONE INDIVIDUALE: 200€ + IVA\***

**EARLY BOOKING ENTRO IL 15 LUGLIO 2017: 150€ + IVA\***

*\* La quota di iscrizione è individuale e comprende: registrazione alle Master Class, registrazione al congresso, pranzi e coffee break, incluso il dinner party.*

**Per informazioni e iscrizioni:** [italia.academy@dentsplysirona.com](mailto:italia.academy@dentsplysirona.com) - Tel. 045 82 81 803

MEDIA PARTNER

DENTAL TRIBUNE

INFODENT  
MENSILE D'INFORMAZIONE MERCATOLOGICA DENTALE

QUINTESSENCE PUBLISHING  
ITALIA

## ► AGENDA CORSI

Data: 20  
Como, CO  
Lake Como Institute  
Tel. 031.2759092  
Fax 031.243027  
info@lakecomoinstitute.com  
www.lakecomoinstitute.com  
**Live prosthesis 360°**  
Scutellà F.

Data: 26-28  
San Benedetto del Tronto, AP  
Tel. 0735.781520  
iapnor@iapnor.org  
www.iapnor.org  
**La protesi fissa neuromio-  
fasciale in laboratorio**  
Cattaneo R.

### RADIOLOGIA

Data: 06  
Roma, RM  
corsiecm@airop.it  
**Corso di Anatomia Radio-  
logica in Riabilitazione**

### SEDAZIONE

Data: 14-15  
Roma, RM  
Tel. 06.8861845  
info@studiorossani.it  
**Corso di Ipnosi Clinica  
per Sanitari I Livello**  
Rossani F.

## ODONTOTECNICI

## SETTEMBRE

### CAD CAM

Data: 08-09  
Bologna, BO  
Ivoclar Vivadent  
Tel. 051.6113581  
Fax 051.6113585  
www.ivoclarvivadent.it  
**Zenostar Solution. Tre tipi di  
zirconia "Quando, Dove e Come"**  
Strigli S.

Data: 22-23  
Bologna, BO

Ivoclar Vivadent  
Tel. 051.6113581  
Fax 051.6113585  
www.ivoclarvivadent.it  
**Integral Fashion - La Fac-  
cetta in ceramica: dal mono-  
litico alla stratificazione.**  
**Un lavoro sinergico  
tra clinico e tecnico**  
Musella V.

### COLORE

Data: 16  
Sutri, VT  
Centro Corsi della Feniiiiix  
Tel. 0761.600396  
feniiiiix@tiscali.it  
www.feniiiiix.com  
**Corso sul Colore e For-  
ma in Protesi Totale  
(teorico-pratico)**

Data: 23  
Sutri, VT  
Centro Corsi della Feniiiiix  
Tel. 0761.600396  
feniiiiix@tiscali.it  
www.feniiiiix.com  
**Corso Introduttivo alla  
Teoria del Colore**

### CONSERVATIVA

Data: 29-30  
Bologna, BO  
Ivoclar Vivadent  
Tel. 051.6113581  
Fax 051.6113585  
www.ivoclarvivadent.it  
**Riabilitazione adesiva.**  
**Soluzioni semplici per  
riabilitazioni di casi com-  
plessi abrasivo/erosivi**  
Parisini P., Braccini L.

### DIGITALE

Data: 19  
Bologna, BO  
Ivoclar Vivadent  
Tel. 051.6113581  
Fax 051.6113585  
www.ivoclarvivadent.it  
**Workshop Digital  
Competence Day**  
Maleci A.

### IMPLANTOLOGIA

Data: 29  
Lecce, LE

Sweden & Martina  
www.sweden-martina.com  
**Protocolli clinici della protesi su  
impianti dall'elemento singolo in  
zona estetica alla riabilitazione  
totale**  
Luongo R.

Data: 30  
Mercallo, VA  
DEI italia srl  
Tel. 0331969270  
valentina@deiitalia.it  
**Il carico immediato del  
dente singolo nei settori  
estetici: procedure cli-  
niche di laboratorio**  
Sabatiello V., Albertini G.  
9 Crediti ECM

### PROTESI

Data: 08  
Brescia, BS  
Siced  
Tel./Fax 030.2092960  
www.siced.info  
**Soluzioni Anatomiche  
e ibride cut-back con la  
zirconia Multilayered**  
Rondoni D.

Data: 21-23  
San Benedetto del Tronto, AP  
Tel. 0735.781520  
iapnor@iapnor.org  
www.iapnor.org  
**La protesi fissa neuromio-  
fasciale in laboratorio**  
Tammaro G., Tomasella G.

Data: 15-16  
Brescia, BS  
Siced  
Tel./Fax 030.2092960  
www.siced.info  
**La Tecnica CORE & SHELL  
applicata alla metallo  
ceramica Noritake EX-3**  
Santi A.

Data: 15-16  
Brescia, BS  
Siced  
Tel./Fax 030.2092960  
www.siced.info  
**AFG: I Codici Segreti  
dell'Anatomia Dentale  
(corso annuale)**

Battistelli A.  
Data: 15-16  
Brescia, BS  
Siced  
Tel./Fax 030.2092960  
www.siced.info  
**Corso di Stratificazione  
di Estetica Bianca e  
Rosa in Ceramica**  
Dalla Riva L.

Data: 15-16  
Brescia, BS  
Siced  
Tel./Fax 030.2092960  
www.siced.info  
**La Tecnica CORE & SHELL  
applicata alla metallo  
ceramica Noritake EX-3**  
Santi A.

Data: 15  
Brescia, BS  
Siced  
Tel./Fax 030.2092960  
www.siced.info  
**Protesi su impianti**  
Balbo E.

Data: 15-16  
Conegliano, TV  
Tressis Italia corsi-  
tressis@gmail.com  
www.naturalceramic.it  
**Masterclass Natural Day**  
Nicoletti G.

Data: 15-16  
Tivoli Terme, RM  
Segreteria organizzativa  
Tel. 0774.379166  
339.5419371  
info@afgtlab.it  
www.afgtlab.it  
**AFG - Anatomic Functional  
Geometry - Corso base di  
modellazione naturale in  
cera con la tecnica AFG-THE**  
Cecere A.

Data: 22-23  
Bologna, BO  
Ivoclar Vivadent  
Tel. 051.6113581  
Fax 051.6113585  
www.ivoclarvivadent.it  
**Corso di estetica in  
protesi totale.**

**ROMADENT 2C**  
DIVISIONE PRODOTTI DENTALI

# TUTTO PER L'ODONTOIATRIA

Via Alfredo Nobel, 24 - 00146 - Roma

Tel: 06.5576993 | Cell: 338.6401142 | E-mail: info@romadent2c.it

Fax: 06.5561644 | Cell: 349.1168463 | Web: www.romadent2c.it

#changingdentistrytogether

# Soluzioni CAD/CAM 3Shape di alta qualità a prezzi accessibili a tutti



Una soluzione CAD/CAM affidabile e di alta qualità è fondamentale per salvaguardare e far crescere la vostra attività. I nuovi scanner 3Shape serie E con la sottoscrizione 3Shape LabCare opzionale alzano gli standard delle soluzioni entry-level rendendo la progettazione CAD/CAM accessibile a tutti.

Per saperne di più, visitate il sito  
[go.3shape.com/Escanners](https://go.3shape.com/Escanners)

3shape 

## ➤ AGENDA CORSI

**Dalla modellazione del corpo protesico alla colorazione dei denti e delle flange**  
Nadalini D.

Data: 22-23  
Forlì, FC  
Maestri Giulio  
Cell. 333.3821205  
odontogiulio@gmail.com  
www.mariotti-italy.com  
**Corso base e avanzato di fresaggio in protesi implantare**

Data: 28-30  
Brescia, BS  
Siced  
Tel./Fax 030.2092960  
www.siced.info  
**Full Immersion in Protesi Totale**  
Zollo A.

Data: 29  
Brescia, BS  
Siced  
Tel./Fax 030.2092960  
www.siced.info  
**I provvisori nella tecnica delle preparazioni a finire**  
Bertoni A.

### CERAMICA

Data: 15-16  
Bologna, BO  
Ivoclar Vivadent  
Tel. 051.6113581  
Fax 051.6113585  
www.ivoclarvivadent.it  
**La zirconia nelle grandi riabilitazioni: l'importanza della dimensione "rosa"**  
Zilio A.

Data: 15-16  
Bologna, BO  
Ivoclar Vivadent  
Tel. 051.6113581  
Fax 051.6113585  
www.ivoclarvivadent.it  
**Press the e.max. Massima innovazione nella tecnologia di termopressatura**  
Braccini L.

Data: 15-16  
Brescia, BS  
Siced  
Tel./Fax 030.2092960  
www.siced.info  
**Corso di Stratificazione Estetica Bianca e Rosa in Ceramica**  
Dalla Riva L.

## OTTOBRE

### COLORE

Data: 06-07  
Sutri, VT  
Centro Corsi della Feniiiiix  
Tel. 0761.600396  
feniiiiix@tiscali.it  
www.feniiiiix.com  
**Corso sulla colorazione della Zirconia e Disilicato**

Data: 20-21  
Sutri, VT  
Centro Corsi della Feniiiiix  
Tel. 0761.600396  
feniiiiix@tiscali.it  
www.feniiiiix.com  
**Corso Master sul Colore (pratico)**

Data: 28  
Sutri, VT  
Centro Corsi della Feniiiiix  
Tel. 0761.600396  
feniiiiix@tiscali.it  
www.feniiiiix.com  
**Corso Introduttivo alla Teoria del Colore**

### DIGITALE

Data: 03-04  
Bologna, BO  
Ivoclar Vivadent  
Tel. 051.6113581  
Fax 051.6113585  
www.ivoclarvivadent.it  
**Le tecniche digitali per lo studio e il laboratorio: estetica di superficie-abutment solutions**  
Ponzio A.

Data: 17  
Bologna, BO  
Ivoclar Vivadent  
Tel. 051.6113581  
Fax 051.6113585  
www.ivoclarvivadent.it  
**Workshop Digital om-petence Day**  
Maleci A.

### IMPLANTOLOGIA

Data: 12-14  
Fiumana, FC  
valentina@ortensistrocchi.it  
Tel. 051.221916  
**Corso di protesi im-plantare per odontoiatri e odontotecnici**  
Ortensi L.  
26 Crediti ECM

Data: 26-28  
Pavia, PV  
Sweden & Martina  
www.sweden-martina.com  
**Full immersion 3 days - advanced dental implant studies 2016 "live surgery" - "live prosthesis"**  
Cannizzaro G., Ferri V.

Data: 28  
Milano, MI  
ACME  
Tel. 0761.228317  
Fax 0761.345971  
info@edizioniacme.it  
**Le complicanze impianto protesiche - Il modulo**  
Galli F.  
8 Crediti ECM

### ORTODONZIA

Data: 27-28  
Milano, MI  
Segreteria ISO  
Tel. 055.304458  
iso@leone.it  
**Corso di Ortodon-zia Rimovibile**  
Fantozzi F.

### PROTESI

Data: 06-07  
Tivoli Terme, RM  
Segreteria organizzativa  
Tel. 0774.379166



# FATTI FURBO!

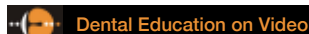
Per i tuoi annunci economici vai su [infodent.it/annunci](http://infodent.it/annunci)



339.5419371  
info@afgtlab.it  
www.afgtlab.it  
**AFG - Anatomic Functional Geometry - Corso base di modellazione naturale in cera con la tecnica AFG-THE**  
Cecere A.

Data: 11-14  
Bologna, BO  
Ivoclar Vivadent  
Tel. 051.6113581  
Fax 051.6113585  
www.ivoclarvivadent.it  
**Corso di protesi totale su paziente**  
Casucci A., Ielasi A.

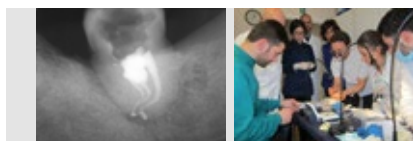
Docente: Dott. Lucio Daniele



### Corso Teorico-pratico in ENDODONZIA

6-7 ottobre e 20-21 ottobre 2017

8 Giornate: 4 teorico-pratiche  
4 di frequentazione dello studio

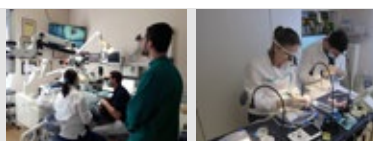


**50 CREDITI ECM**  
Quota: € 1.000,00 + iva (agevolata)

### Corso Teorico-pratico in ENDODONZIA AVANZATA

17-18 novembre e 1-2 dicembre 2017

8 Giornate: 4 teorico-pratiche  
4 di frequentazione dello studio



**50 CREDITI ECM**  
Quota: € 1.100,00 + iva

Docente: Dott. Lorenzo Daniele

### Corso Teorico-Pratico RIALZO DI SENO MASCELLARE

ad approccio crestale con Live Surgery

1° sessione: 28 ottobre 2017  
2° sessione: 17 febbraio 2018



Quota: € 320,00 + iva

Tutte le info e brochure completa sulla pagina Facebook Corsi Endodonzia Dottor Lucio Daniele - Quota agevolata per gli Under 32 e Studenti CLMOPD  
Info e prenotazioni: tel. 0862 25469 - Cell. 333 7696075 - Email: [dentalonvideo@tiscali.it](mailto:dentalonvideo@tiscali.it) Sede dei Corsi: Medical Tech Rent Srl, Viale Corrado IV, 6 - L'AQUILA

Data: 20-21  
Forlì, FC  
Maestri Giulio  
Cell. 333.3821205  
odontogiulio@gmail.com  
www.mariotti-italy.com  
**Corso base e avanzato di fre-saggio in protesi implantare**

Data: 26-28  
San Benedetto del Tronto, AP  
Tel. 0735.781520  
iapnor@iapnor.org  
www.iapnor.org  
**Protesi totale, protesi im-plantare e riequilibratore occlusale neuromiofasciale (r.o.n.m.f.) in laboratorio**  
Tammaro G., Tomasella G.

## IGIENISTI

## SETTEMBRE

### GESTIONE

Data: 15  
Bologna, BO  
www.straumann.it  
**Corso per lo Staff: Comu-nicazione efficace al paziente. Stra-tegie vincenti per migliorare il proprio Business. La relazione con il paziente. 1° Giornata**  
Morini M.

### IGIENE

Data: 23  
Porto San Giorgio, FM  
Unid  
segreteria@unid.it  
**Percorso formativo per Igienisti Dentali 2017 Regione Marche**

Data: 30  
Lamezia Terme, CZ  
Unid  
segreteria@unid.it  
**Percorso formativo per Igienisti Dentali 2017 Regione Calabria**

### ORTODONZIA

Data: 22-23  
San Benedetto del Tronto, AP  
Tel. 0735.781520  
iapnor@iapnor.org  
www.iapnor.org  
**Il ruolo integrativo della semeiotica osteopatica nelle valutazioni clinico-funzionali dell'apparato stomatognatico.**

## OTTOBRE

### GESTIONE

Data: 07  
Bari, BA

aidipuglia@gmail.com  
**Corso di aggiornamento sicurezza d.lgs 81/08**

Data: 13  
Bologna, BO  
www.straumann.it  
**Corso per lo Staff: Comu-nicazione efficace al pa-ziente. Strategie vincenti per migliorare il proprio Business. La relazione con il paziente. 1° Giornata**  
Morini M.

### PROTESI

Data: 26-28  
San Benedetto del Tronto, AP  
Tel. 0735.781520  
iapnor@iapnor.org  
www.iapnor.org  
**La protesi fissa neuromio-fasciale in laboratorio**  
Cattaneo R.

### PARODONTOLOGIA

Data: 13-14  
Torino, TO  
segreteria@sidp.it  
**Il dente "gravemente compromesso": parame-tri biologici e clinici per conservarlo o estrarlo**

## ASSISTENTI, PERSONALE AUSILIARIO

## OTTOBRE

### IMPLANTOLOGIA

Data: 11  
Bologna, BO  
www.dentalclub.it  
**Corso BO: il ruolo dell' assi-stente in implantologia dentale**  
Cortesi Ardizzone V.

### STERILIZZAZIONE

Data: 27  
Udine  
www.dentalclub.it  
**Corso base disinfezione e sterilizzazione per assistenti**  
Cortesi Ardizzone V.



ORTHO

MILANO ROMA TORINO

SYSTEM

## IL PASSATO È IL PRESENTE


Un percorso pioneristico iniziato nel 1983 a fianco dei principali protagonisti della tecnica linguale, e che oggi finalmente arriva a compimento con la nascita di una nuova e rivoluzionaria tecnica di montaggio.

Coming soon...



STEFANO DELLA VECCHIA  
sdt  
SPECIALIST  
DENTAL  
TECHNICIAN  
ORTHODONTICS  
UNIVERSITY COURSE

WWW.ORTHOSYSTEMROMA.COM  
VIA ANDREA CHECCHI 35 | 00137 ROMA | TEL. 06 86898994



**Oggi:** otto ore di ottimo lavoro  
**Stasera:** due ore di grande tennis

**SCOPRI LA PROMOZIONE**

Visita il sito: [www.swident.it](http://www.swident.it)

## Swident: lavori bene, vivi meglio.

I riuniti Swident sono i migliori alleati della tua professione, e del tuo tempo libero.

Affidabili, robusti, efficienti, ti aiutano a migliorare le performance del tuo studio.

Nessun inconveniente, niente fermi macchina, tutto fila liscio. Ed è tutto un altro vivere.

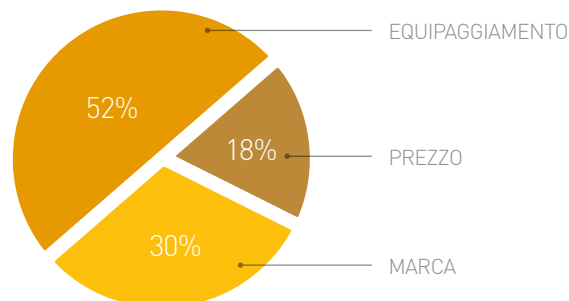


## Riuniti fino a 10.000 Euro

### Sondaggio su **280** responder

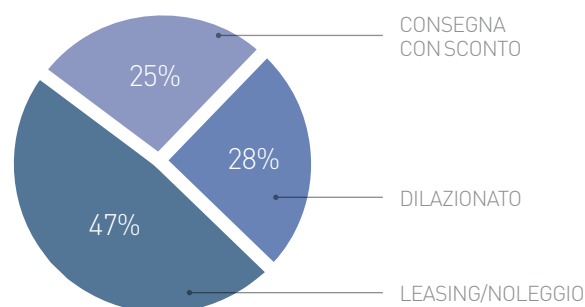
#### Nella scelta di un riunito quali aspetti reputa più importanti?

Il prezzo	<b>50</b>	18 %
La marca	<b>84</b>	30 %
L'equipaggiamento	<b>146</b>	52 %



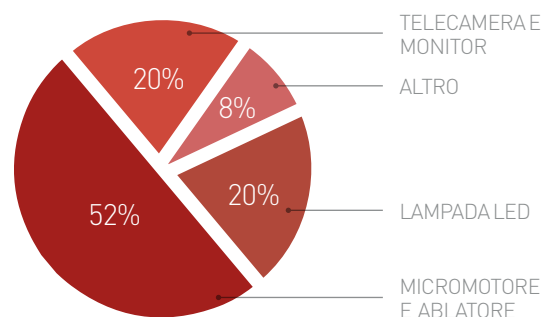
#### Tra le modalità di pagamento qual è quella che preferisce?

Leasing/Noleggjo	<b>132</b>	47 %
Pagamento alla consegna con sconto	<b>70</b>	25 %
Pagamento dilazionato direttamente all'azienda	<b>78</b>	28 %



#### Tra i vari optional di cui può essere dotato un riunito, quale per Lei è il più importante?

Telecamera e monitor	<b>56</b>	20 %
Micromotore ed ablatore	<b>146</b>	52 %
Lampada operatoria a LED	<b>56</b>	20 %
Altro	<b>22</b>	8 %



Il presente sondaggio ha solo valore informativo e rappresenta una manifestazione di opinioni degli iscritti al portale Infodent.it

➤ RIUNITI FINO A 10.000 EURO		p				
Prodotto	ECO.LINE	FRIEND UP	INTEGO, INTEGO PRO	ITALO STANDARD ITALO MULTIMEDIA	LINE UP	NICE ONE
Produttore	Linea Diretta	Swident srl	Dentsply Sirona	Linea Diretta	Linea Diretta	Miglionico srl
Integrazione modulare	Si	No	Si	Si	Si	Si
Monitor e telecamera intraorale elettromedicali integrati	•	Si	Si optional	Si/No (standard)	Si	No
Lampada polimerizzante	Assente	Presente su tavoletta medico e assistente optional	Presente su tavoletta medico optional	Assente	Assente	Presente a scelta su tavoletta medico o assistente
Campo luminosità lampada fotopolimerizzante (lux - min-max), ampiezza fascio e assorbimento (W) lampada	30.000, 3 assi di movimentazione	1.250 mw/cm <sup>2</sup> con puntale da 7,5 fino a 3000 mw/cm <sup>2</sup> con puntale 5,5. Spettro effettivo da 430 a 470 nm	Potenza 1250-2000 mw/cm <sup>2</sup>	Intensità 6.500-28.500, 3 assi di movimentazione	30.000, 3 assi di movimentazione	•
Fonte luminosa della lampada	Led	Alogena, led opzionale	Led	Led	Led	Led
Collegamenti LAN del riunito alla rete dello studio	No	Si	Opzionale	No	No	Si
Gruppo idrico	Sospeso	Sospeso	A terra	Sospeso	Sospeso	Sospeso
Computer medicale integrato	No	Si	No	No	No	Si
N° strumenti presenti nella dotazione e dimensioni tavoletta	Ablatore, siringa aria/acqua, 3 cordoni f.o., sgabello. Dimensioni faretra: 42x45 cm	Fino a 5	Max 5	Ablatore, siringa aria/acqua, 3 cordoni f.o., sgabello. Dimensioni faretra: 42x45 cm	Ablatore, siringa aria/acqua, 3 cordoni f.o., sgabello. Dimensioni faretra: 42x45 cm	5
Micromotore elettrico e giri/min	Non compreso	A torque fisso/60-40.000	Micromotore Sirona BL ISO e brushless sterilizzabile f.o. led/1200-40.000 memorizzabili torque regolabile	•	Non compreso	Mcx Bien Air/500-40.000
Display su tavoletta medico	No	No	Si	No	No	No
N° strumenti tavoletta assistente presenti nella dotazione	3	Fino a tre strumenti (es. 2 tubi aspirazione, lampada foto o siringa)	Max 4	3	3	2
Comandi presenti sulla tavoletta assistente	Movimentazione poltrona, reset e last position, bicchiere, bacchetta, lampada	Riempimento bicchiere, riempimento bacchetta	Comandi poltrona S, O, bicchiere, risciacquo, lampada, funzioni	Movimentazione poltrona, reset e last position, bicchiere, bacchetta, lampada	Movimentazione poltrona, reset e last position, bicchiere, bacchetta, lampada	Movimentazione poltrona, richiamo posizioni, posizione di sicurezza, acqua bicchiere/bacchetta, acqua calda/fredda, on/off lampada operatore

**AVVERTENZE IMPORTANTI PER IL LETTORE**

L'assenza di alcuni prodotti all'interno del Confronto è dovuta alla mancata comunicazione dei dati da parte delle case Produttrici/Importatrici oppure perché la redazione non ha avuto notizia della presenza sul mercato italiano dei prodotti di determinate aziende. I dati e le informazioni presenti in questa sezione e negli eventuali approfondimenti pubblicati nella successiva collegata, sono forniti dalle aziende produttrici e/o importatrici e/o distributori dei prodotti, le quali si assumono tutte le responsabilità legate alla loro affidabilità e correttezza. Le responsabilità fanno a capo alle aziende che appaiono nella voce "Fornitore dati tecnici". Se tale campo è vuoto la responsabilità è dell'azienda che appare alla voce "Produttore". In particolare Infodent si dichiara esente da ogni responsabilità relativa ai prezzi comunicati dalle aziende nella scheda fornita e dalla eventuale esclusiva che dovesse avere un'azienda nel poter importare o commercializzare il

Legenda: p approfondimento + focus prodotto

	Standard	Standard	Safety handpiece	Standard	Standard	Standard
<b>Tipo di cordoni</b>	Standard					Standard
<b>Comandi gestuali</b>	Si	No	Si lampada	Si	Si	No
<b>Poltrona con movimenti compensati</b>	Si	No	Si	Si	Si	Si
<b>Pedaliera multifunzione per controllo strumenti, poltrona e lampada</b>	Si	No	Si	Si	Si	Si
<b>Funzionalità per mancini/ambidestri</b>	No	Si	Si optional	Si	No	No
<b>Sistema antiriflusso spray</b>	Si	Si	Si	Si	Si	Si
<b>Sistema di disinfezione dei circuiti idrici degli spray e degli strumenti</b>	Si tramite 2 taniche sotto il gruppo idrico	Si sistema di filtraggio 0,05 su tutto il circuito idraulico e sistema safety spray a mezzo bottiglia per la disinfezione del circuito idrico	Si su pro	Si tramite 2 taniche sotto il gruppo idrico	Si tramite 2 taniche sotto il gruppo idrico	No
<b>Indipendenza circuiti cannule aspirazione</b>	Si	Si	Si	Si	Si	Si
<b>Sistema indipendente di alimentazione spray</b>	Si	Si	Si	Si	Si	Si
<b>N. di memorizzazioni per professionista consentite</b>	3	4	2	3	3	0
<b>Sistemi di sicurezza presenti</b>	No	Antischacciamento su seduta poltrona, schienale poltrona e tavoletta assistente. Filtro HEPA su scarico aria turbine che garantisce una riduzione del livello di contaminazione, bacinella asportabile e autoclavabile, sistema safe air system	•	Si, opzionale su standard	No	3
<b>Teleassistenza da remoto via ethernet</b>	No	No	Si optional	No	No	No
<b>Lavaggio cannule di aspirazione</b>	No	No	Si optional	No	No	No
<b>Prezzo di listino*</b>	Euro 4.590,00	Non fornito	Non fornito	Euro 6.450,00, euro 5.450,00 (standard)	Euro 5.990,00	Non fornito
<b>Info azienda</b>	Tel 035.731895 www.lineadirettamed.com	Tel. 051.6258657 www.swident.it	www.sirona.it/it/products/riuniti/intego/	Tel. 035.731895 www.lineadirettamed.com	Tel 035.731895 www.lineadirettamed.com	Tel. 080.759552 www.miglionico.net

prodotto, non potendo verificare se esiste per ogni prodotto un prezzo imposto dalla casa madre o un'esclusiva nella distribuzione. Le aziende che forniscono i dati tecnici pur non avendone la legittimità si assumono ogni responsabilità direttamente nei confronti di un'azienda terza che si senta lesa o riceva danni da tale pratica. Eventuali rimostranze in merito dovranno essere rivolte DIRETTAMENTE all'azienda responsabile di aver fornito i dati, mandando solo per conoscenza ad Infodent eventuali comunicazioni. Gli eventuali errori materiali o di trascrizione commessi dalla redazione dovranno essere comunicati all'indirizzo info@infodent.it e saranno divulgati sui numeri successivi come Errata Corrigere. Se gli errori di comunicazione fanno capo alla azienda, la redazione, valutando il caso specifico, deciderà se procedere alla pubblicazione della errata corrigere. La presente rubrica ha finalità di informazione giornalistica, non di repertorio, non ha pretesa di esaustività e non vuole esprimere giudizi sui prodotti. Il lettore è invitato a non interpretare come una scelta redazionale la elencazione di prodotti o la mancata citazione di altri.

\* I prezzi si intendono al netto di IVA

> RIUNITI FINO A 10.000 EURO									
Prodotto	OPPORTUNITY COMPACT	OPPORTUNITY LITE	OVER	PARTNER	PIAVE P30	PIAVE P75	SS ONE		
Produttore	Copega	Copega	Tecnomed Italia srl	Swident srl	Ascor Group	Ascor Group	Simple&Smart		
Integrazione modulare	Si	No	Si	No	Si	Si	Si		
Monitor e telecamera intratorale elettromedicali integrati	•	Si	Si	Si	No	No	Si		
Lampada polimerizzante	Assente	Presente su tavoletta medico e assistente optional	Presente su tavoletta medico e assistente	Presente su tavoletta medico e assistente	Assente	Assente	Presente su tavoletta assistente		
Campo luminosità lampada fotopolimerizzante (lux - min-max), ampiezza fascio e assorbimento (W) lampada	30.000, 3 assi di movimentazione	1.250 mw/cm <sup>2</sup> con puntale da 7,5 fino a 3000 mw/cm <sup>2</sup> con puntale 5,5. Spettro effettivo da 430 a 470 nm	350 Mw/cm <sup>2</sup>	1.250 mw/cm <sup>2</sup> con puntale da 7,5 fino a 3.000 mw/cm <sup>2</sup> con puntale 5,5. Spettro effettivo da 430 a 470 nm	•	•	•		
Fonte luminosa della lampada	Led	Alogena, led opzionale	Led, alogena	Led	•	•	Led		
Collegamenti LAN del riunito alla rete dello studio	No	Si	No	Si	No	No	Si		
Gruppo idrico	Sospeso	Sospeso	Sospeso	Sospeso	Sospeso	Sospeso	Sospeso		
Computer medicale integrato	No	Si	Si	Si	No	No	•		
N° strumenti presenti nella dotazione e dimensioni tavoletta	Ablatore, siringa aria/acqua, 3 cordoni f.o., sgabello. Dimensioni faretra: 42x45 cm	Fino a 5	5	Tavoletta operatore fino a 5 strumenti	4 strumenti - 455x355x105 mm	4 strumenti - 455x355x105 mm	5 strumenti, una siringa completa, 1 ablatore con 5 punte e 3 cordoni a fibra ottica		
Micromotore elettrico e giri/min	Non compreso	A torque fisso/60-40.000	Induzione torque 20-100%/ 2.000-40.000	Micromotore elettrico a torque fisso/60-40.000	Bien-Air MC2 Isolite 300/60-40.000 con luce	Bien-Air MC2 Isolite con luce	Made by TKD Italy brushless; LED/ 40.000		
Display su tavoletta medico	No	No	Si	No	No	No	Si		
N° strumenti tavoletta assistente presenti nella dotazione	3	Fino a tre strumenti (es. 2 tubi aspirazione, lampada foto o siringa)	4	Fino a quattro strumenti (es. 2 tubi aspirazione, lampada foto e siringa)	2	2	3		
Comandi presenti sulla tavoletta assistente	Movimentazione poltrona, reset e last position, bicchiere, bacinella, lampada	Riempimento bicchiere, riempimento bacinella	Movimenti poltrona-bicchieri, bacinella boiler, lampada	Riempimento bicchiere, riempimento bacinella, movimenti poltrona, richiamo memoria poltrona e accensione lampada operatoria	Riempimento bicchiere, lavaggio bacinella	Riempimento bicchiere, lavaggio bacinella	Bicchieri, bacinella, reset, risciacquo, movimentazione poltrona, boiler acqua calda, comando negatviscopio		

**AVVERTENZE IMPORTANTI PER IL LETTORE**

L'assenza di alcuni prodotti all'interno del Confronto è dovuta alla mancata comunicazione dei dati da parte delle case Produttrici/Importatrici oppure perché la redazione non ha avuto notizia della presenza sul mercato italiano dei prodotti di determinate aziende. I dati e le informazioni presenti in questa sezione e negli eventuali approfondimenti pubblicati nella successiva collegata, sono forniti dalle aziende produttrici e/o importatrici e/o distributori dei prodotti, le quali si assumono tutte le responsabilità legate alla loro veridicità e correttezza. Le responsabilità fanno a capo alle aziende che appaiono nella voce "Fornitore dati tecnici". Se tale campo è vuoto la responsabilità è dell'azienda che appare alla voce "Produttore". In particolare Infodent si dichiara esente da ogni responsabilità relativa ai prezzi comunicati dalle aziende nella scheda fornita e dalla eventuale esclusiva che dovesse avere un'azienda nel poter importare o commercializzare il

Legenda: approfondimento focus prodotto

	Standard	Standard	Standard	Safety handpiece	Standard	Standard	Standard	Standard	Standard
<b>Tipo di cordoni</b>	Standard	Standard	Standard	Standard	Standard	Standard	Standard	Standard	Standard
<b>Comandi gestuali</b>	No	No	No	Si	No	No	No	No	No
<b>Poltrona con movimenti compensati</b>	Si	Si	Si	Si	Si	Si	Si	Si	Si
<b>Pedallera multifunzione per controllo strumenti, poltrona e lampada</b>	Si	Si	Si	No	Si	Si	Si	Si	Si
<b>Funzionalità per manichi/ambidestri</b>	No	No	No	Si	Si	Si	Si	No	Si
<b>Sistema antiriflusso spray</b>	Si	Si	Si	Si	Si	Si	Si	Si	Si
<b>Sistema di disinfezione dei circuiti idrici degli spray e degli strumenti</b>	Flushing	Flushing	Flushing	Si wek light Metasys	Si sistema di filtraggio 0,05 su tutto il circuito idraulico e sistema safety spray a mezzo bottiglia per la disinfezione del circuito idrico	No	No	No	Si doppio
<b>Indipendenza circuiti cannule aspirazione</b>	No	No	No	No	Si	Si	Si	Si	Si
<b>Sistema indipendente di alimentazione spray</b>	Si	Si	Si	Si	Si	Si	Si	Si	Si
<b>N. di memorizzazioni per professionista consentite</b>	4 più ritorno ultima posizione	4 più ritorno ultima posizione	4 più ritorno ultima posizione	4+trandelenburg	4	3	3	3	3
<b>Sistemi di sicurezza presenti</b>	Antischiacciamento base e schienale, autoesclusione degli strumenti	Antischiacciamento base e schienale, autoesclusione degli strumenti	Antischiacciamento base e schienale, autoesclusione degli strumenti	6 antischiacciamento e fermo poltrona in fase di lavoro	Antischiacciamento su seduta poltrona, schienale poltrona e tavoletta assistente. Filtro HEPA su scarico aria turbine che garantisce una riduzione del livello di contaminazione, bacinella asportabile e autoclavabile, sistema safe air system	Antischiacciamento base e schienale poltrona, blocco poltrona con strumenti attivi	Antischiacciamento base e schienale poltrona, blocco poltrona con strumenti attivi	Antischiacciamento base e schienale poltrona, blocco poltrona con strumenti attivi	Antischiacciamento elettrico
<b>Teleassistenza da remoto via ethernet</b>	No	No	No	No	No	No	No	No	Si
<b>Lavaggio cannule di aspirazione</b>	Si inserito nel sistema di igienizzazione Flushing	Si inserito nel sistema di igienizzazione Flushing	Si inserito nel sistema di igienizzazione Flushing	Si sistema Danivak Technomed	No	No	No	No	Si
<b>Prezzo di listino*</b>	Euro 9.750,00	Euro 9.950,00	Euro 9.950,00	Non fornito	Non fornito	Non fornito	Non fornito	Non fornito	Euro 8.900,00
<b>Info azienda</b>	Tel. 02.3282190 www.copega.it	Tel. 02.3282190 www.copega.it	Tel. 02.3282190 www.copega.it	Tel. 0721.955125 www.dentalastec.it	Tel. 051.6258657 www.swident.it	Tel. 02.89772030 www.rinuniplave.it	Tel. 02.89772030 www.rinuniplave.it	Tel. 02.89772030 www.rinuniplave.it	Tel. 035.0172056 www.simplesmart.it

prodotto, non potendo verificare se esiste per ogni prodotto un prezzo imposto dalla casa madre o un'esclusiva nella distribuzione. Le aziende che forniscono i dati tecnici pur non avendone la legittimità si assumono ogni responsabilità direttamente nei confronti di un'azienda terza che si senta lesa o riceva danni da tale pratica. Eventuali rimostranze in merito dovranno essere rivolte DIRETTAMENTE all'azienda responsabile di aver fornito i dati, mandando solo per conoscenza ad Infodent eventuali comunicazioni. Gli eventuali errori materiali o di trascrizione commessi dalla redazione dovranno essere comunicati all'indirizzo info@infodent.it e saranno divulgati sui numeri successivi come Errata Corrige. Se gli errori di comunicazione fanno capo alla azienda, la redazione, valutando il caso specifico, deciderà se procedere alla pubblicazione della errata corrige. La presente rubrica ha finalità di informazione giornalistica, non di repertorio, non ha pretesa di esaustività e non vuole esprimere giudizi sui prodotti. Il lettore è invitato a non interpretare come una scelta redazionale la elencazione di prodotti o la mancata citazione di altri.

\* I prezzi si intendono al netto di IVA

## iTalo.2017

LINEA DIRETTA da sempre sviluppa i propri riuniti grazie alla collaborazione con gli studi dentistici degli stessi soci fondatori



il gruppo idrico è un elemento particolarmente interessante, in quanto permette all'operatore, soprattutto durante le sedute chirurgiche, di lavorare agevolmente anche sul lato sinistro del paziente. Infine, il nuovo modello è equipaggiato con un doppio sistema di filtri per l'aspirazione e motori di movimentazione potenziati. A Rimini, durante la fiera Expodental Meeting, LINEA DIRETTA ha presentato il nuovo modello di iTalo e anche il nuovo sito internet aziendale, che diventerà una vera e propria piattaforma di comunicazione ed offrirà informazioni innovative e sempre aggiornate.

iTalo standard  
Euro 5.450,00 + iva

iTalo multimedia  
Euro 6.450,00 + iva

Dal continuo e costante lavoro nel 2017 LINEA DIRETTA è orgogliosa di proporre un nuovo modello: iTalo.2017.

Abbiamo infatti apportato importanti migliorie rispetto alla precedente versione come, ad esempio, il radicale cambiamento dello schienale, che oggi risulta molto più avvolgente per il paziente e più ergonomico per l'operatore: la nuova forma e la struttura più

sottile, oltre a dare al riunito un design ancor più accattivante, lascia maggiore spazio alle gambe del dentista, ciò a vantaggio di un movimento più libero e comodo. Anche il poggiatesta è stato perfezionato: una maggiore concavità consente al paziente un appoggio migliore e più confortevole. Il braccio che apre la postazione assistente è stato allungato ed abbiamo aggiunto un ulteriore snodo per facilitare l'uti-

lizzo degli aspiratori ai dottori che lavorano senza assistente. Un importante intervento di sviluppo è stato apportato al gruppo idrico: il telaio che lo supporta è stato completamente rivisto al fine di migliorare la stabilità della poltrona e, soprattutto, oggi possiamo spostare, su richiesta, il gruppo idrico in modo da renderlo utilizzabile anche agli operatori mancini.

Inoltre la possibilità di ruotare

*Ringraziamo tutti i nostri clienti che ci hanno dato consigli e spunti per arrivare oggi alla nuova linea iTalo 2017.*

➤ PER INFORMAZIONI

LINEA DIRETTA

Leffe (BG)

Tel. 035.731895

[www.lineadirettamed.com](http://www.lineadirettamed.com)



PROTOTIPAZIONE RAPIDA  
ELETTROEROSIONE  
IMPLANTOLOGIA  
PROTESI FISSA  
CAD-CAM



**Innovazione e Qualità Certificata**

Via Charles Lenormant, 154 - 00119 Roma  
Tel. 06 52310442 r.a. e-mail: [info@wilocs.it](mailto:info@wilocs.it)  
fax 06 52169466 segreteria - fax 06 52171843 commerciale/amministrazione  
[www.wilocs.it](http://www.wilocs.it)



PROTESI NYLON-VALPLAST  
PROTESI SCHELETRICA  
PROTESI MOBILE  
ORTODONZIA  
ALLINEATORI

# Problema disinfezione risolto.

*Disinfection problem solved*



La disinfezione dei tessuti è un problema costante per chiunque operi in campo sanitario.

In Pastelli abbiamo adottato una soluzione permanente, attiva già a BASSE TEMPERATURE che permette il rilascio di molecole di argento puro (999) nell'acqua di lavaggio garantendo un naturale e continuo processo antibatterico attivo su più di 650 tra differenti tipi di batteri, parassiti, funghi e virus, il tutto senza effetti collaterali negli uomini, animali e piante.

## BREVETTO DEPOSITATO

Il metodo di prova "Dynamic Shake Flask" (beuta a scuotimento dinamico) in conformità alla normativa di prova ASTM E2149-01 è il sistema ottimale per dimostrare l'effetto antimicrobico imitando l'uso dei tessuti. Test ulteriori sono stati effettuati a dimostrazione dell'efficacia del Sistema Pastelli DIS-SY 2017.



[landing.dentalweb.it/pastelli](http://landing.dentalweb.it/pastelli)



PASTELLI

## Infodent, ottimi i risultati a Rimini nel rinnovato stand collettivo



Una tre giorni intensa quella che ha visto Infodent impegnata ad Expodental Meeting 2017, uno degli appuntamenti più prestigiosi del comparto dentale al quale non poteva mancare. Come è consuetudine Infodent, marchio sinonimo di informazione merceologica del dentale, si è presentata ai propri stakeholder con uno stand collettivo completamente rinnovato nel layout e negli spazi. Una grande superficie con una grafica lineare e moderna che ha fatto da perfetta cornice alle 15 aziende del settore dentale italiano ed estero ospiti dello stand collettivo accomunate dal medesimo concept espositivo. "In questa edizione, abbiamo deciso di proporci con un nuovo look, sempre coerente con l'immagine corporate di Infodent, per poter ospitare in modo sempre più accogliente i clienti e co-espositori - ha dichiarato Gisella Benedetti, Communication area Manager

di Infodent - La nostra indole rivolta al miglioramento e all'innovazione tocca tutti gli aspetti delle nostre attività: partendo dalla ricerca di nuovi servizi, passando attraverso le tecnologie fino ad arrivare all'immagine e alla comunicazione".

Riscontro positivo e notevole interesse anche per la nuova iniziativa presentata da Infodent durante la fiera e in linea con il tema digitale della manifestazione, si tratta di "D.D.U. - Digital Dentistry Universe, l'area online e offline interamente dedicata al digitale nella pratica clinica odontoiatrica. Uno spazio in cui il professionista può consultare monografie e articoli sui diversi argomenti digitali: casi clinici e video, presentazione e descrizione di nuovi software e dispositivi, technical notes ed interventi delle aziende. Nostri partner in questa iniziativa un pool di

esperti identificati nell'eccellenza odontoiatrica italiana, molti dei quali impegnati attivamente nel vasto programma formativo sul tema digitale a cui Expodental Meeting ha dato particolare rilevanza. "La nuova era", il payoff che ha accompagnato la presentazione di questo nuovo servizio, rappresenta per Infodent la promessa e l'impegno nei confronti dei clienti di guardare sempre al futuro e alle nuove tecnologie.

"Siamo molto soddisfatti dei contatti stretti durante la seconda edizione di Expodental Meeting - ha dichiarato Riccardo Chiarapini, CEO di Infodent - a conferma che le fiere di settore si rivelano utili per lo sviluppo del nostro business. Per questo motivo, continueremo a investire anche in questa direzione". Per Infodent Expodental Meeting rimane un'ottima vetrina, "Un melting pot

di esperienze e professionalità - ha sottolineato Riccardo Chiarapini - che ci aiuta a mantenere alto il livello dei servizi, perché offre un punto di vista privilegiato sull'andamento del mercato e sulle novità del settore". Lo stand collettivo di Infodent si è dimostrato ancora una volta un'interessante sistema di presentazione fieristica che genera contatti di qualità. Le aziende partecipanti si sono dichiarate soddisfatte per aver raggiunto i propri obiettivi. Grazie all'ampio sostegno garantito da Infodent, gli espositori hanno potuto dedicare piena attenzione al proprio core business. Particolarmente apprezzati dai clienti, oltre al nuovissimo stand, l'accoglienza, l'organizzazione e il livello di affidabilità e serietà che Infodent da sempre assicura nel settore dentale.

[www.infodent.it](http://www.infodent.it)



**Disponibile da oggi anche il nuovissimo sistema di riprese**

Scopri come fare per provarlo nel tuo studio. Contattaci



**LABOMED LTS** L'unico a fornire dotazione di serie completa

Via Livia Drusilla 12, Roma T. 06.768472 F. 06.76984002 [www.lts-srl.com](http://www.lts-srl.com) - [info@lts-srl.com](mailto:info@lts-srl.com)

# “Posso ridurre quasi del 50% i costi del mio laboratorio senza rinunciare alla massima qualità e affidabilità”

*Dr. Raffaele Filipo  
Numero iscrizione Albo: 47310  
Laurea in Odontoiatria  
presso Università di Santiago di Compostela*

Cari amici e colleghi, in questo forte momento di crisi in cui è fondamentale ridurre i costi, voglio consigliarvi un nuovo Laboratorio: Dental Lab.

Una vera scoperta!

È già più di un anno che lavoro con loro ed i risultati sono eccellenti.

Posso offrire ai miei pazienti **un'alta qualità ad un prezzo al di sotto di quello che siamo abituati a pagare**, riducendo quasi del 50% i costi del laboratorio.

Se desiderate maggiori informazioni o avete domande, non esitate a contattarli, ve lo raccomando.

**DENTAL**  
*Lab*

ITALIA • FRANCIA • SPAGNA • PORTOGALLO

tel. 06.97629562  
e-mail: [info@dental-lab.fr](mailto:info@dental-lab.fr)  
[www.dental-lab.fr](http://www.dental-lab.fr)



Corona metal-ceramica cr-co.....	37 euro
Struttura scheletrato cr-co.....	42 euro
Struttura protesi acrilica.....	39 euro
Corona zirconio-porcellana.....	89 euro

## APPROFITTA DI QUESTA OCCASIONE UNICA

A SEGUITO DEL FORTE INTERESSE MANIFESTATO PER IL NOSTRO LABORATORIO  
OFFRIAMO FINO AL 30 GIUGNO IL **PRIMO LAVORO GRATUITAMENTE**

**TOTALMENTE GRATUITO**

**INOLTRE EFFETTUANDO UN ORDINE ENTRO IL 31.07  
AVRETE DIRITTO AI PREZZI BLOCCATI FINO A FINE 2017**

## Hyperion X5, il sistema di imaging 3D/2D sospeso più piccolo al mondo



rapide 3D e 2D ad alta risoluzione e minima dose raggi. Hyperion X5 offre comodo accesso e ampia visuale, 3 guide laser, specchio frontale, fino a 5 punti di appoggio per il capo e solide maniglie in metallo per un posizionamento facilitato e stabile del paziente.

La flessibilità delle impostazioni di Hyperion X5 ottimizza l'esame adattandolo alle dimensioni del paziente e all'esigenza diagnostica. La presenza di un unico sensore 2D/3D rende estremamente rapida l'acquisizione dei dati. La funzione MultiPAN, sistema di elaborazione immagini 2D evoluto, consente di scegliere la panoramica più adatta per evidenziare il dettaglio di interesse clinico. La collimazione intelligente, la scansione ultrarapida e i bassi tempi di emissione, riducono l'esposizione ai raggi X a beneficio del paziente. La tecnologia Cone Beam 3D genera un'infinità di dati in alta definizione (80 µm) in un'unica scansione ed in tempi estremamente contenuti. Il MultiFOV adegua le dosi raggi al campo di vista, da un minimo di 6X6cm a un massimo di 10X10cm.

Hyperion X5 è l'innovativo sistema di imaging sospeso 3D/2D di MyRay che grazie alla sua struttura ergonomica e al design innovativo, può essere montato su qualsiasi parete idonea ad ospitare un radiografico intraorale, garantendo al dentista tutti i vantaggi di un imaging completo, direttamente nel proprio studio.

Un dispositivo compatto e leggero, in grado di rispondere a molteplici esigenze diagnostiche, offre scansioni

Hyperion X5 offre una varietà di impostazioni e automatismi, come la tecnologia di riconoscimento morfologico del paziente (MRT), il 2D



Focus-Free e la centratura 3D assistita con Scout View, che semplificano e ottimizzano l'esecuzione dell'esame. L'elaborazione delle immagini, sia 3D che 2D, è affidata a un unico software iRYS semplice e intuitivo, dotato di filtri automatici evoluti con visualizzazione 3D rendering. Le funzionalità di condivisione permettono di esportare le immagini su diversi supporti e inserirle nei gestionali dello studio. La comunicazione della diagnosi in tempo reale con il paziente

permette di stabilire immediatamente il trattamento necessario.

**MyRay**  
Via Bicocca, 14c  
40026 Imola (BO)  
Tel. 0542.653441  
imaging@my-ray.com  
www.my-ray.com



**Meditec Service**

Assistenza tecnica specializzata  
elettromedicali e manipoli

+39 392 9889806

info@meditec-service.it



**GNATUS**



www.farmabiolivorno.it  
www.meditec-service.it



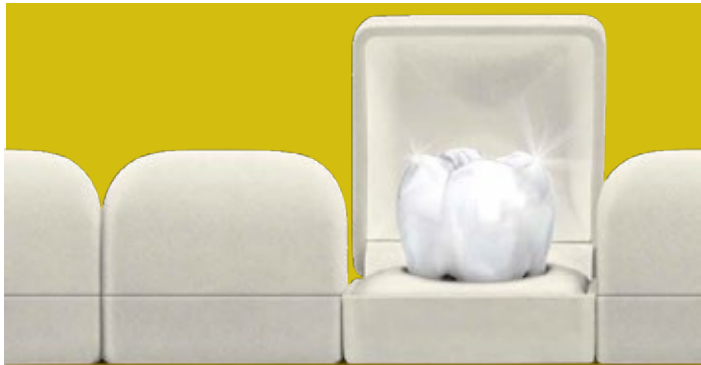
**Rivendita attrezzature  
odontoiatriche**

0586 933580

info@farmabiolivorno.it

## BRILLIANT EverGlow®, composito sub-microibrido universale

Lo splendore dell'arte



**BRILLIANT EverGlow** è un composito universale submicronico di ultima generazione, perfettamente idoneo per i restauri sia anteriori sia posteriori.

È stato concepito per assicurare una facilità d'impiego combinata ad un'estetica superiore, grazie alla sua elevata capacità di integrazione cromatica ed alla composizione dei riempitivi che

mira alla lucentezza. **BRILLIANT EverGlow** garantisce risultati brillanti anche a lungo termine.

### Restauri estetici con sistema Duo-Shade

Coltene è un innovatore nell'estetica dei colori. **BRILLIANT EverGlow** offre colori universali nel collaudato sistema Duo

Shade inventato da COLTENE. Questo è reso possibile grazie alle caratteristiche ottiche che consentono una perfetta integrazione con i denti adiacenti. Un risultato armonioso anche nei casi più complessi. I colori traslucidi imitano le aree di smalto particolarmente pronunciate, mentre i tre colori opachi pongono la base per mascherare le alterazioni cromatiche di elementi o tatuaggi da amalgama. La consistenza liscia e la stabilità dimensionale rendono **BRILLIANT EverGlow**, un materiale d'otturazione allo stato dell'arte, agevole e pratico da applicare nelle cavità. L'eccellente bagnabilità di **BRILLIANT EverGlow** lo rendono ideale per la cementazione di restauri indiretti quali **COMPONEER**, il sistema COLTENE di gusci diretti in composito.

Collegati alla landing page per scoprire come ricevere **GRATUITAMENTE 5 siringhe di BRILLIANT EG + 1 siringa di BRILLIANT EG FLOW (NOVITÀ IDS)**



[landing.dentalweb.it/coltene-brillanteverglow](http://landing.dentalweb.it/coltene-brillanteverglow)

**Coltene Italia Srl**  
Via A. Volta, 94 - 20832 Desio (MB)  
Tel. 0362.626732  
[www.coltene.com](http://www.coltene.com)



## Analisi Digitale dell'Occlusione Dentale



La tecnologia digitale più avanzata al mondo per la valutazione dell'occlusione dentale.

Scopri cos'è, come funziona, cosa misura.

Vai su:  
<http://bit.ly/teethan>

## Servizi di Formazione e Supporto

LaStruttura fornisce attività formative, tramite un PROGRAMMA di EDUCAZIONE CONTINUA in ODONTOIATRIA DIGITALE, volto a far conoscere ed apprendere le moderne tecnologie di scansione, progettazione e produzione 3D.

I nostri Workshop e Corsi permettono di conoscere e valutare i vantaggi della produzione CAD/CAM in odontoiatria ed utilizzare la tecnologia digitale per tutte le tipologie di impronte e percorsi diagnostici seguendo il corretto workflow e procedure standardizzate e validate:



### DIGITAL DENTISTRY SIMPLIFIED PROCEDURES - DDSPTM

Ovvero una DISCIPLINA al Servizio della "ALTRE" che sia di supporto all'operatore (clinico o odontotecnico) dall'Acquisizione fino alla Comprensione del DATO attraverso i passaggi Acquisire - Leggere - Comunicare - Comprendere.

Il percorso formativo comprende 3 moduli:

- 1) Primo MODULO: Learn to **WALK**
- 2) Secondo MODULO: Train to **RUN**
- 3) Terzo MODULO: Study to **FLY**

Essi sono progressivamente connessi, caratterizzati nelle tematiche trattate da livelli di difficoltà crescente.

I moduli hanno come scopo costruire il percorso di in-

serimento di tecnologie e processi digitali all'interno delle diverse esigenze professionali, tenendo conto del livello di formazione desiderata, in modo da soddisfare le esigenze dei diversi operatori odontoiatrici (Odontoiatra-Odontotecnico-LaStruttura).

Eseguendo in progressione processi diagnostici sempre più specifici, semplici ed eseguibili di routine fino ad appli-

cazioni clinico-terapeutiche affidabili, ripetibili e ad alta predicibilità di successo.

LaStruttura come Digital Service Center offre un Team di Esperti al Servizio del Cliente per:

- Demo Scanner: dall'acquisizione al prodotto finale
- Procedure di scansione e Protocolli Operativi
- Flessibilità: nelle Soluzioni e nei Materiali
- Soluzioni Tecniche al servizio del Workflow Digitale
- Controlli di Qualità: Misurabilità e Check List
- Formazione e Supporto continui ed in remoto
- Toronto TEKNA: il risultato delle più avanzate applicazioni CAD/CAM, realizzata in 24 h, integralmente digitale.

LaStruttura spa  
Via Tintoretto, 12 - Cassano Magnago (VA)  
Tel. 0331.209434/Fax 0331.201953  
ufficio@lastruttura.it  
www.lastruttura.it

# CliniCloud

l'App per i tuoi pazienti



[www.clinicloud.it](http://www.clinicloud.it)

## Nuova Modulistica Digitale



Il paziente da Studio compila l'Anagrafica, l'Anamnesi, consulta Consensi, Documenti e Immagini.



[www.caes.it](http://www.caes.it)

# HORIZON BLUE

## Invio automatico per il 730 Precompilato

## Il primo fornitore on-line di Monconi Compatibili

Dopo oltre 30 anni di esperienza, ricerca e sviluppo nel settore, abbiamo creato, nel 2013, il primo e-commerce dedicato alla vendita di monconi compatibili con le migliori marche di implantologia sul mercato:

### AbutmentCompatibili.com

Offriamo dispositivi implantologici di altissima qualità, compatibili con i sistemi di implantologia più conosciuti nel mondo, organizzazione produttiva, logistica e assistenza. Sono già molti i laboratori e le cliniche in tutta Italia che hanno scelto di usufruire del nostro servizio di e-commerce per la qualità del prodotto, la tempestività del servizio, l'assistenza qualificata.

È possibile acquistare sia un singolo componente, sia una fornitura completa di monconi compatibili. I motivi che fanno



IL PRIMO FORNITORE ON-LINE DI ABUTMENT COMPATIBILI

di noi il primo fornitore online di monconi compatibili in Italia sono fondamentalmente tre:

1. Il punto di partenza è il TUO impianto, non il nostro catalogo. Ovvero: vogliamo migliorare il tuo modo di lavorare, non cambiarlo.
2. Adattiamo le consegne al TUO livello di urgenza. Ti serve il singolo moncone

oppure una fornitura completa? In entrambi i casi puoi ordinare in autonomia e ricevere i prodotti entro 48/72 ore all'indirizzo che preferisci.

3. Ti facciamo risparmiare fino al 70% sul prezzo dei monconi compatibili perché tagliamo i costi non necessari. Tutti i nostri monconi compatibili sono certificati.

Stai valutando il tuo primo ordine su

### AbutmentCompatibili.com?

Ti regaliamo un bonus di benvenuto: nessun costo di spedizione e di contrassegno.

Fotografa il QR Code e scopri come ricevere il bonus benvenuto



[landing.dentalweb.it/biaggini](http://landing.dentalweb.it/biaggini)

AbutmentCompatibili.com  
Via Aurelia Nord 340 ab  
19031 Arcola (La Spezia)  
Tel. 0187.509772  
[info@abutmentcompatibili.com](mailto:info@abutmentcompatibili.com)  
[www.abutmentcompatibili.com](http://www.abutmentcompatibili.com)

## Recenti esperienze con sostituti ossei di sintesi nella rigenerazione ossea in chirurgia orale

La nostra esperienza nell'uso di biomateriali nella rigenerazione ossea in chirurgia orale si basa ormai su molte centinaia di casi ed è pubblicata in diversi lavori scientifici. Recentemente abbiamo testato in uno studio clinico un nuovo biomateriale sintetico granulare a base di idrossiapatite sinterizzata mentre, in un'analisi *in vitro*, la merceologia in granuli è stata comparata con lo stesso materiale prodotto in forma di blocco, ottenendo dei risultati molto interessanti in termini di rate di proliferazione cellulare. Entrambe le nuove esperienze sono state molto soddisfacenti. *Fisiograft Bone Granular* è un nuovo mantentore di spazio i cui granuli di idrossiapatite sono ottenuti per frantumazione a granulometria controllata di blocchetti porosi ottenuti dal burn-out di una spugna in poliuretano. Il processo, bre-

vettato da Ghimas, consiste nell'impregnare una spugna polimerica a celle aperte con una polvere di idrossiapatite nanometrica dispersa in un liquido e di sottoporre la spugna impregnata a un trattamento termico che, in assenza di ossigeno, provoca la distruzione del poliuretano e la sinterizzazione delle polveri. Dal punto di vista morfologico, la spugna sinterizzata a base di idrossiapatite nanometrica è omogenea, con pori variabili da 500 a 1000  $\mu\text{m}$  di dimensione e con porosità interconnessa. [\*]

Nella rigenerazione ossea, al momento di scegliere un sostituto osseo occorre porre attenzione ai parametri che possono influenzare sia l'adesione che il tasso di proliferazione cellulare e che riguardano la natura fisica, la chimica del substrato, così come l'architettura tridimensionale del materiale



stesso.

I risultati degli studi che abbiamo condotto con questo nuovo biomateriale, sia *in vitro* che in vivo, saranno a breve pubblicati e saranno noti importanti dettagli. Posso anticipare che ritengo che i vantaggi principali di Fisiograft Bone Granular siano la sua natura sintetica, la rimaneggiabilità nel lungo periodo e la alta quota di porosità interconnesse, **ideale per supportare la proliferazione cellulare.**

Claudio Stacchi  
Università degli Studi

di Trieste Dipartimento di Scienze Mediche, Chirurgiche e della Salute

[\*] tratto dal visual di presentazione del prodotto

Ghimas pa  
Via Cimarosa Domenico, 85  
Casalecchio Di Reno (BO)  
[ghimas@ghimas.com](mailto:ghimas@ghimas.com)  
[www.ghimas.it](http://www.ghimas.it)



**TOUCH**



**LIVE**



  
**EXPO  
DENTAL  
MEETING** | **SAVE THE DATE!**  
**17 - 18 - 19  
MAGGIO 2018**

[www.expodentalmeeting.com](http://www.expodentalmeeting.com)

**ITALIAN  
EXHIBITION  
GROUP**  
A merger of  
Rimini Fiera and Fiera di Vicenza

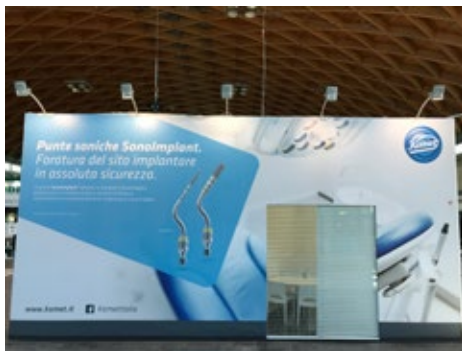


**LEARN**

**EXP03D**

**DIGITALIZE**

## Komet Italia ad Expodental Meeting 2017



Expodental Meeting 2017 è stata per Komet una fiera dai risultati molto positivi: numerosissimo il pubblico di dentisti ed odontotecnici che ha visitato lo stand, circa 150 visitatori si sono registrati per restare in contatto, molti di loro hanno commissionato un ordine; sorprendente l'interesse per le punte soniche e per la strumentazione Endo

oggetto di una particolare promozione che proseguirà nei prossimi mesi. È stato uno stand che ha celebrato la rete di vendita Komet; infatti nelle sei postazioni allestite, ad essere in vetrina sono state soprattutto loro, le persone, gli specialisti che nei tre giorni di Expodental si sono alternati per offrire informazioni e soluzioni agli utilizzatori Komet

di sempre e a quelli futuri. Al di là dei numeri sulle presenze e sulle vendite quello che è importante registrare è il messaggio che è stato diretto al mercato dentale sulla capacità del marchio Komet di generare valore e innovazione per i clienti finali, come confermato da una recente indagine condotta da Cerved sulla soddisfazione dei clienti

italiani Komet (63,3% pienamente soddisfatti e 35,1% deliziati in merito alla qualità dei prodotti e dei materiali).

**KOMET Italia srl**  
[info@komet.it](mailto:info@komet.it)  
[www.komet.it](http://www.komet.it)

La salute orale nelle migliori mani



**KULZER**  
 MITSUI CHEMICALS GROUP

## Riscoprite un partner affidabile. Kulzer!

Heraeus Kulzer è stata acquisita tre anni fa dalla compagnia giapponese Mitsui Chemicals Group. L'acquisizione ha aperto nuove opportunità di mercato generando nuove sinergie geografiche e tecnologiche. Cambiando il suo nome in KULZER, l'azienda si separa completamente dalla sua precedente proprietà e riguarda nuove crescite. Le basi per il nostro successo saranno gli stessi punti di forza che hanno fatto di Heraeus Kulzer la società di successo che è ora: forte partnerships con gli utilizzatori finali, professionisti e università, così come efficienti soluzioni per studi odontoiatrici e laboratori odontotecnici.

Kulzer è pronta ad affrontare le nuove sfide e i cambiamenti nel settore dentale insieme a voi.

**Scoprite di più sul nuovo mondo Kulzer!**  
[bit.ly/nuovomondokulzer](http://bit.ly/nuovomondokulzer)

# BRAVIA® XL

## TOP PERFORMANCE

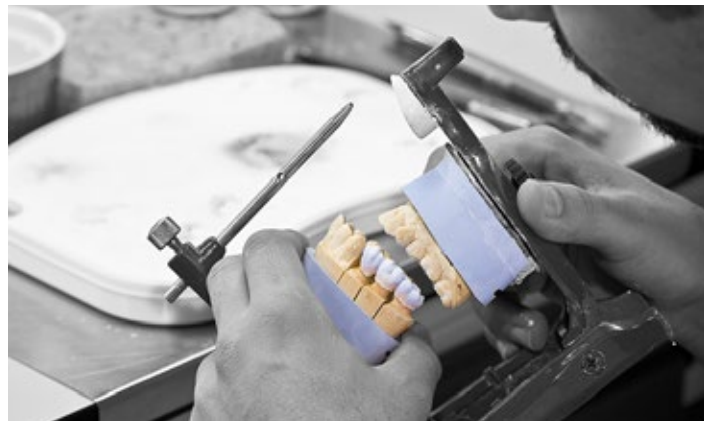


SIMPLIFYING DENTAL MOTION

Via del Pescinale, 77 - 50041 Calenzano (FI) - ITALY  
 ☎ +39 055 8825741 📠 +39 055 8825764  
 info@teknedental.com www.teknedental.com



## Sivp Dental apre anche a Roma



Dopo 15 anni di presenza nel mercato francese delle protesi dentali, abbiamo deciso di allargare i nostri confini: dal 2016, la Sivp Dental, mette radici anche a Roma per condividere i propri valori di fiducia e rispetto. La missione principale della nostra start-up è quella di garantire ai nostri clienti una qualità sempre maggiore, che va bene anche per i pazienti un po' più esigenti, ad un prezzo giusto. La qualità non deriva solo dalla certificazione dei nostri materiali o dalla professionalità degli odontotecnici, ma anche dal fatto di mettere i nostri clienti al primo posto, per riuscire a capire le loro necessità e riuscire a collaborare insieme per produrre degli ottimi lavori. La nostra parola d'ordine, infatti, è collaborazione: lavoriamo insieme ai nostri colleghi internazionali per garantire ai clienti la massima qualità dei nostri prodotti; ma collaboriamo anche insieme

ai clienti per soddisfare tutte le loro esigenze e creare un rapporto di fiducia che ci fa sentire sempre più orgogliosi del nostro lavoro. Infatti, il segreto per riuscire a sentirsi appagati da quello che facciamo è proprio quello di riuscire a mantenere sempre vivo il contatto con i nostri clienti, non solo rendendoli partecipi dello sviluppo dei propri lavori, ma anche mettendoci a disposizione per qualsiasi tipo di informazione, a partire da quelle tecniche fino ad arrivare ad avere un vero e proprio rapporto di stima reciproca. Con la Sivp Dental la professionalità dei nostri odontotecnici e l'umanità dei nostri collaboratori vanno sempre di pari passo.

**SIVP Dental Italia srl**  
**Tel. 06.99780835**  
**info@sivpdental.it**  
**www.sivpdental.it**

## EXPODENTAL MEETING 2017

Con un + 20% rispetto al 2016 e 18.000 presenze totali la manifestazione italiana del dentale si conferma lo specchio di un settore in netta ripresa



Dopo l'ottimo debutto del 2016 l'allora Presidente UNIDI Gianfranco Berrutti aveva affermato che il successo della prima edizione di Expodental Meeting non rappresentava un traguardo ma un punto di partenza, per migliorare e sviluppare una manifestazione sempre più innovativa e rappresentativa del settore.

Promesse e propositi che UNIDI è stata in grado di mantenere: **rispetto all'anno scorso l'incremento sui primi ingressi è stato del 20%, registrando 18.000 presenze totali** e attestando una crescita di tutto rispetto in termini di visitatori. I padiglioni di Rimini hanno ospitato 281 Aziende e 35 eventi, tra workshop, corsi ECM clinici ed extra-clinici. Sempre più momento di incontro e aggregazione per il comparto anche dal punto di vista istituzionale, quest'anno Expodental Meeting ha ospitato il **Convegno del Gruppo Tecnico sull'Odontoiatria**, dal titolo *La salute orale: sostenibilità ed accesso a percorsi di prevenzione e cura specie negli individui in età evolutiva*.

**Un fondamentale momento di confronto tra settore odontoiatrico e Ministero della Salute**, che il Gen. Franco Condò (referente per l'odontoiatria del Ministero della Salute) nell'intervento conclusivo ha annunciato di voler istituzionalizzare annualmente.

**Lo sviluppo della manifestazione rispecchia quello dell'industria dentale italiana e del comparto in generale**, che dopo il risveglio del 2015 ha visto nel 2016 un vero recupero, con un rilancio degli investimenti da parte degli studi dentistici e dei laboratori odontotecnici e una rinnovata fiducia da parte degli operatori. Un fermento che nei corridoi affollati della fiera e nelle sale congressuali si poteva vedere e toccare con mano, e che si è tradotto nella soddisfazione degli Espositori.

Tra i "temi caldi" di quest'anno c'era il digitale, a cui UNIDI ha scelto di dare particolare rilevanza dedicandovi un intero padiglione e offrendo ai professionisti in visita in **EXPO3D** un vasto programma formativo sul tema; **il grande interesse riscosso dagli eventi scientifici che si sono svolti nella sala congressuale allestita all'interno dell'area** attesta la necessità di formazione da parte dei professionisti che stanno cavalcando l'onda del cambiamento.

La forte vocazione internazionale della fiera riminese non ha fatto altro che riconfermarsi: anche quest'anno, grazie alla collaborazione di ITA/ICE e al sostegno del MISE (Ministero dello Sviluppo Economico), nei tre giorni di fiera si sono svolti quasi **1.250 incontri B2B**



**tra gli oltre 80 buyers esteri provenienti da 26 Paesi e le Aziende Italiane.**

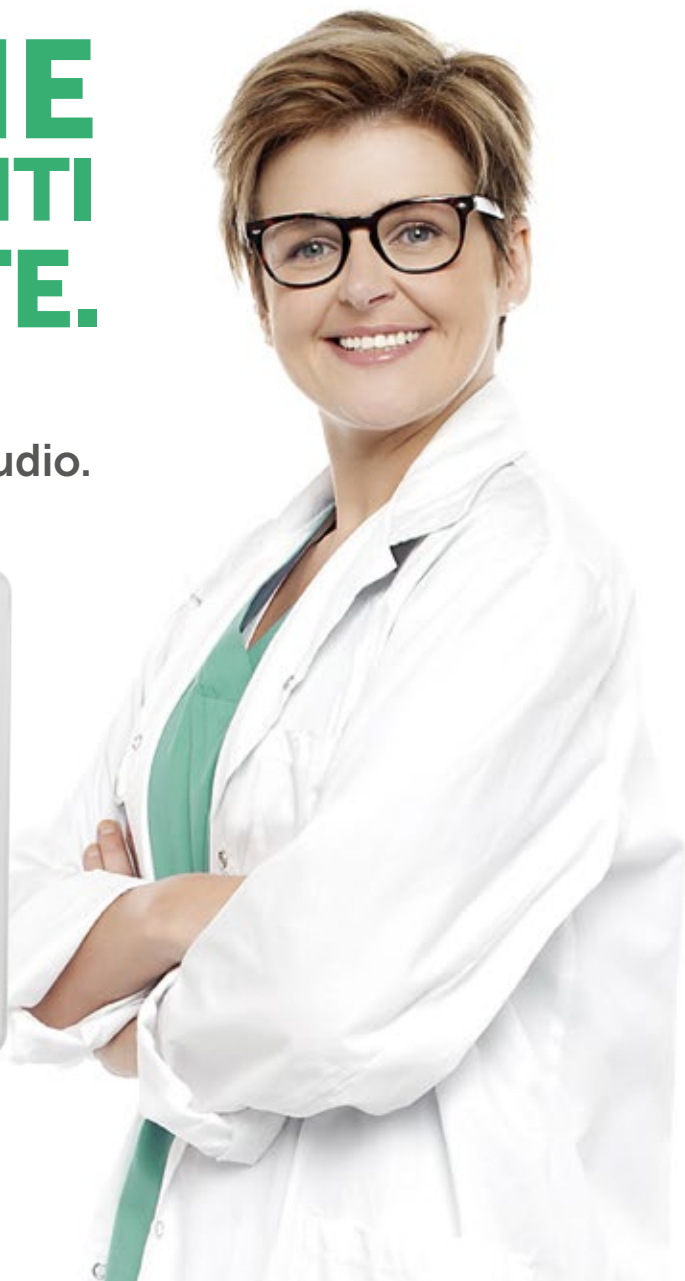
«Lavoriamo incessantemente per realizzare e proporre una manifestazione che sia realmente lo specchio del nostro tempo e che riesca a fornire tutte le informazioni necessarie ad una crescita professionale degna della tanto decantata Eccellenza

Italiana. Expodental Meeting ha un lungo percorso dinanzi a sé che riuscirà a compiere con la fiducia e il supporto di tutti i protagonisti del comparto» Gianna Pamich, Presidente UNIDI.

[www.expodentalmeeting.it](http://www.expodentalmeeting.it)

# L'OPINIONE DEI TUOI PAZIENTI È IMPORTANTE.

Metti il paziente al centro del tuo  
lavoro, ottimizza i risultati dello studio.



## Misura, Controlla, Migliora

il grado di soddisfazione dei tuoi pazienti  
con **SMILEIN**.

L'indagine di **SMILEIN** permette di tramutare le sensazioni in dati misurabili, tramite un semplice gesto anonimo in risposta a ciò che chiederai loro.



Un servizio distribuito da:

**INFODENT**

Scopri come funziona!  
[bit.ly/infodent-smilein](https://bit.ly/infodent-smilein)



## &gt; OFFRO COLLABORAZIONE

- Assistente alla poltrona bella presenza, buone capacità relazionali cerca lavoro in studi dentistici. Attenta, rispettosa, solare. Disponibile part time. Zone di lavoro preferibili Roma sud montagnola, eur, portuense e monteverde. Prego telefonare al 334.7069736
- Assistente alla poltrona con esperienza ventennale, cerca occupazione presso studio dentistico anche full time. Preferenza Roma zona castelli romani, Appia tuscolana, cinecitta. Si garantisce serietà e professionalità. Tel. 347.5938097
- Assistente alla poltrona odontoiatrica diplomata Andi. Esperienza pluriennale decennale in tutte le branche odontoiatriche maturata in diversi studi. Bella presenza, solare, empatica. Puntuale, precisa ed attenta. Disponibilità immediata. Cerca impiego full max ore 18:00 o part-time la mattina a Roma centro città (No segreteria). Astenersi perditempo. Tel. 377.4798482
- Assistente e segretaria con esperienza cerca lavoro full time. Disponibile per un colloquio.danipellegrini@alice.it
- Endodontista con 10 anni di esperienza, valuta proposte di collaborazione a Roma e nel Lazio in Endodonzia. Casi documentati. Cv su richiesta. Tel. 320.2682897
- Odontoiatra, laureata con lode nel 2000, con vasta esperienza clinica presso studi privati e strutture pubbliche offre collaborazione seria e continuativa in conservativa, endodonzia, protesi, chirurgia semplice e ortodonzia presso studi dentistici in Roma e nel Lazio. Richiesta e garantita massima serietà. Tel. 393.4151912
- Odontotecnica con 15 anni di esperienza in protesi fissa e mobile, gestione clienti, agenda, magazzino, uso software odontikos, automunita, massima

disponibilità di orario. Cerco lavoro sia full che part-time anche per breve periodo, a Roma, Pomezia, Ciampino, Castelli Romani. Tel. 348.7423954

- Professionista, 28 anni, cerco impiego in Roma come assistente alla poltrona/segretaria full-time. Ho 8 anni di esperienza in tutte le branche odontoiatriche, segreteria, gestione del paziente dall'accoglienza in studio fino al congedo, rapporti con i laboratori e fornitori e gestione delle agende dei professionisti. Motivata, predisposta al lavoro in Team, automunita e no perditempo. Tel. 345.2953400

## &gt; CERCO COLLABORAZIONE

- Dr. Lucio Santini cerca collaborazione di giovane collega (con eventuale subentro) per studio al centro di Velletri (RM), al primo piano con due unità operative e con Rx digitale. Tel. 06.9637267
- Laboratorio ortodontico di Paolo Ugolini in Roma cerca odontotecnico prima esperienza inserimento e formazione. Si valutano anche profili di odontotecnici con esperienza reparto, gesso, resina, ganci, ortodonzia. Inviare curriculum a paolini60@icloud.com

## &gt; OFFRO ATTIVITÀ

- Affitarsi unità operativa attrezzata a Medico Odontoiatra con propria clientela zona Roma-Alessandrino tre vetrine su strada 80 mq. di recente ubicazione una o più mezza giornate in condivisione possibilità di collaborazione. Tel. 338.8749654
- Affittasi elegante studio dentistico in Roma viale Somalia, A10, x 1 o 2 giornate settimanali a odontoiatri con propria clientela. Consegna chiavi. Attrezzato con 1 riunito nuovo Anthos A3, 1 RVG e telecamera endorale su schermo 28 pollici, 2 autoclavi di cui 1 di tipo B a vuoto frazionato, impianto

di decalcificazione acqua, WIFI, telefono illimitato, condizionatori Daikin. Tel. 339.2199470

- Affittasi elegante studio in Roma Nord /Vigna clara per una o più giornate a settimana ad odontoiatri con propria clientela. Radiografia digitale ai fosfori, Autoclave tipo B, condizionatori A/C, facilità di parcheggio auto. Tel. 339.1395007
- Corso Trieste - Roma, si affitta unità odontoiatrica completa in studio dentistico prestigioso, comprensivo di ogni servizio, inclusa segreteria. Telefonare al 339.4532555
- Vendesi Centro Odontoiatrico di 100 mq con 3 unità operative, sala cinema per bambini, 2 vetrine su strada. Roma zona Tuscolana centro. No perditempo. Tel. 331.3368888
- Vendesi studio dentistico centralissimo in Civitavecchia 200 mq. Attività quarantennale, zona centralissima, due riuniti, RVG, ortopantomico. Attività quarantennale. Possibilità di ospitare 3 stanze altri specialisti. Tel. 0766.22963
- Vendesi studio dentistico con Riunito Eurocad e compressore, Rx, Mobili, e attrezzatura chirurgica ad Euro 2.500. Tel. 338.8633491
- **Vendesi studio dentistico, causa pensionamento, attività 30 anni. Tel. 0574.693229, Prato centro. Cedesi inoltre studio dentistico, Montecatini Terme (PT) in struttura poliambulatorio pubblico. Tel. 346.0796372**

## &gt; CERCO ATTIVITÀ

- Si rilevarebbe studio odontoiatrico per pensionamento previo affiancamento. Inoltre, si valuta affitto unità operativa solo in studi di alto profilo, zona Fuorigrotta e/o Riviera di Chiaia - Campania. Solo professionisti. Tel. 340.5763651

## &gt; OFFRO ATTREZZATURA

- Camera oscura



**3Dfast**

**FUSIONE LASER SELETTIVA**

CT DIGITAL CONNECT

Piazza Salvemini, 4/7 · 35131 Padova  
Tel. 049.660627  
www.3dfast.it · info@3dfast.it

## » ANNUNCI ECONOMICI

sviluppatrice RX, modello Ray Tecnogaz, completa quattro contenitori, supporto contenitori, vendo euro 150,00. Telefonare al 338.9711690

• Stereomicroscopi professionali da banco da 4x a 100x, con illuminatore per luce trasmessa e riflessa ed ampio corredo di accessori euro 400,00. Sistemi completi con illuminatore con lampada alogena e fibra ottica anulare per luce fredda. Eventuale disponibilità di supporti a

pantografo, di sistemi per fotomicrografia e di fibre ottiche bifilari. Telefonare allo 06.30484685 (ufficio) o al 338.3408288, e-mail: massimo.dapice@dena.it

• Vendesi a Roma, riunito Tecnodent modello 2009 EU (anno 1998), riunito Eurostar-eurocad con poltrone eco 19 e aspiratore Durr vs 300, radiografico Philips oralix 65s, radiografico Gendex oralix ac, compressore Durr Tornado 70/130, autoclave Kavoklave 2100, 2 sedie da odontoiatra,

scrivania, 6 poltroncine e 4 sedie per sala d'aspetto, mobiletti per attrezzatura e altro arredamento per due sale operatorie e sala d'aspetto complete. Tutto a euro 3.600,00. Telefonare solo il pomeriggio al 339.5667550

• Vendesi poltrona-riunito Anthos in ottime condizioni aspiratore chirurgico Durr, compressore con essiccatore e copertura per silenziare, servomobili, seggiolino, tutto a euro 3.000,00. Tel. 349.8305267

• Vendo macchina radiofrequenza medicale della Bios usata pochissime volte. Se interessati potete chiamare al 333.9866676

• Vendo Tecno Gaz Master Flux Plus per sedazione cosciente, completo di mascherine+bombole perossido d'azoto+ossigeno. L'apparecchio è praticamente nuovo. Euro 2.500,00. Tel. 06.3014690.



Infodent Centro - Sud 6-7/2017

### » IL TUO ANNUNCIO

- INVIA UNA MAIL ALL'INDIRIZZO [INFO@INFODENT.IT](mailto:INFO@INFODENT.IT) COMPLETA DI TUTTI I DATI RICHIESTI NEL COUPON
- COMPILA IL COUPON E INVIALO VIA FAX ALLO **0761 393222**

Nome ..... Cognome .....

Attività ..... Specializzazione .....

Via ..... n° ..... CAP .....

Città ..... Prov. .... Tel. ....

E-mail .....

P.IVA .....

(Per annunci a pagamento è obbligatoria la partita iva e il codice fiscale)

NERETTO\*\*

OFFRO O CERCO  COLLABORAZIONE  ATTREZZATURE  ATTIVITÀ

**Spazio per l'annuncio (scrivere a macchina o stampatello) MAX 30 PAROLE • Sarà pubblicato solo il testo sottostante\***

.....

.....

.....



Leggi l'informativa sulla privacy: fotografa il QR code o visita la pagina sul nostro sito [www.infodent.it/informativa-privacy](http://www.infodent.it/informativa-privacy)

#### \*IMPORTANTE

Gli annunci riguardanti la ricerca di collaborazioni (ricerca personale, collaboratori ecc.) devono essere pubblicati corredati delle generalità del richiedente, in ottemperanza al decreto legislativo n. 276 del 10 settembre 2003, attuazione della legge delega in materia di occupazione e mercato del lavoro (legge 14 febbraio 2003 n. 30, cosiddetta "legge Biagi"). In relazione a quanto sopra, in base a quanto disposto in materia dal D.lgs. 196/03 che regola il trattamento dei dati personali, si autorizza la pubblicazione delle generalità suindicate.

data

nome e cognome (in stampatello)

firma

\*\* ATTENZIONE: Per la pubblicazione degli annunci in neretto (in evidenza) è necessario inviare contestualmente all'invio del testo dell'annuncio, anche la ricevuta del bonifico ed indicare chiaramente nel coupon, spuntando la relativa casella, che si desidera pubblicare l'annuncio in evidenza. Per tutte le informazioni dettagliate leggere le avvertenze riportate sotto.

Attenzione saranno pubblicati solo gli annunci completi di tutti i dati richiesti: nome, cognome, indirizzo, cap, città, telefono, prefisso e professione.

Gli annunci si ricevono fino al 5 di ogni mese precedente l'uscita e saranno pubblicati una sola volta. Per vedere pubblicato nuovamente il proprio annuncio, occorre spedire il coupon per una nuova richiesta. Se si desidera pubblicare in evidenza è necessario effettuare un bonifico bancario di Euro 20,00 IVA compresa intestato a: BeC srl - IBAN: IT68K0893114502000020810206, allegando copia al presente cedolino. Il pagamento dà diritto a 2 uscite. Se verrà solamente pagato il bonifico e non verrà inviata la ricevuta contestualmente/insieme al testo dell'annuncio non sarà garantita in alcun modo la pubblicazione del neretto.



New implant  
Ø2.75mm

**ADIN ITALIA**

Dental Pr Adin V. Carpineto, 9 Baronissi (SA) tel. 089954103  
Info@dentalpradin.com www.dentalpradin.com



**XDENT**® 

Odontoiatria

## **Più valore alla tua professione.**

**Cambia in meglio con XDENT Software**

Synchronizing Healthcare



**CompuGroup  
Medical**

### **Un software completo per gestire al meglio la tua professione**

Grazie al Cloud e le App il tuo studio è ovunque, con dati sempre aggiornati. La nostra tecnologia XINFO migliora la comunicazione con i pazienti e li fidelizza. Con la soluzione CGM X-RAY puoi liberare le immagini diagnostiche, 2D e 3D. E allora entra nell'innovativo mondo XDENT, l'unico software davvero multipiattaforma che puoi usare indifferentemente su Mac, Windows, Linux e Mobile. Gli specialisti XDENT ascoltano le tue esigenze e consigliano la migliore soluzione.

Per informazioni: +39 0932 681600 • [commerciale@xdent.it](mailto:commerciale@xdent.it)  
[www.cgm.com/it/xdent](http://www.cgm.com/it/xdent)

# 3Shape TRIOS

Scansione senza cavi



## Il meglio<sup>1</sup> diventa ancora migliore.

Siamo orgogliosi di presentare lo scanner intraorale 3Shape TRIOS® 3 Wireless che offre tutti i vantaggi dello scanner premiato TRIOS senza l'ingombro di cavi fastidiosi. TRIOS 3 Wireless apre al vostro studio un'ampia gamma di opzioni di trattamento e l'odontoiatria immediata. Presto non ci sarà più nulla a limitarvi.

Passate a wireless su [3shape.com/trios](https://www.3shape.com/trios)

3shape 