

INFODENT[®]

MENSILE D'INFORMAZIONE MERCEOLOGICA DENTALE



RESISTA

IL futuro è ibrido

HALF
TREATMENT
IMPLANT

Ing. C. A. Issoglio & C. S.r.l.

Via F.lli Di Dio, 68 - 28887 Omegna (VB) - ITALIA

Tel. +39.0323.828.004 - Fax +39.0323.828.914

www.resista.it - info@resista.it

Redazionale a pag 53

In questo numero a confronto:

ORTOPANTOMOGRAFI DIGITALI	pag. 5
SOFTWARE GESTIONALI DA STUDIO	pag. 23
NUOVO - ODONTOTECNICA 2.0	pag. 36

⊕ Sondaggi/Approfondimenti/Corsi e congressi/ Focus prodotti/Redazionali dalle Aziende/Annunci economici



OFFERTA STUDIO COMPLETO

LA QUALITA' **GNATUS** OGGI AD UN
PREZZO ANCORA PIU'
CONVENIENTE



G3 NEW

Vivi un nuovo design



- Riunito **GNATUS G3**
- Kit cordoni "**Fibra ottica**" per turbina
- Siringa-**Inox** Aria/Acqua a tre funzioni
- Micromotore fibre ottiche a induzione (**TKD** o **Bien Air MC2**)
- Kit ablatore piezo-elettrico **TKD** con manipoli e 3 inserti
- Serie di mobili **MOMA** da 210cm e rubinetteria completa
- Autoclave **Dental X** mod. **DX24** con capacità 18 lt.
- Aspirazione chirurgica **DURR** mod. **VS250**
- Compressore **GNATUS** BioQualyAir 40
- Sigillatrice **GNATUS**
- Seggiolino Operatore **GNATUS Top Stool** in tinta tappezzeria

La Gnatus ha riservato per i primi 10 clienti che acquistano l'offerta "Studio completo" **UNA TURBINA DOPPIO LED**

€13.600 + iva

5 ANNI DI GARANZIA
SOLO SULLE PARTI GNATUS



GNATUS
ITALIA

Show Room: Via Principe di Piemonte, 40/A 80026 Casoria (NA)
Tel. 0815854492 - info@gnatus.it - www.gnatus.it



INFODENT[®]

MENSILE D'INFORMAZIONE MERCEOLOGICA DENTALE

CENTRO-SUD ITALIA

www.infodent.it



A.N.E.S. Associazione Italiana Educazione Specialistica

Direttore responsabile Riccardo Chiarapini**Segreteria di redazione** Diana Carbonetti**Direzione grafica** Gisella Benedetti**Impaginazione** Francesca Pilli**Marketing e Pubblicità:** Gianluca Passeri

Tel. 0761.393306 - 335.1213136

gianluca@infodent.it

Mensile d'informazione merceologica dentale

ANNO XXVII - n. 11 Novembre 2015

Poste Italiane S.p.A. - Spedizione in A.P. - 70%

Viterbo - Autorizzazione del Tribunale di Viterbo

n. 341 del 7/12/88

BeC**Editore BeCs.r.l.**

Strada Teverina Km. 3,600 - 01100 Viterbo

Telefono 0761.393.1 - Fax 0761.393.222

Stampa - Graffiati Stampati snc

S.S. Umbro Casentinese Km. 4,500

Montefiascone (VT)

Testata volontariamente sottoposta a**certificazione di tiratura e diffusione****in conformità al Regolamento C.S.S.T.****Certificazione Editoria Specializzata e Tecnica**

Per il periodo 1/1/2014-31/12/2014

Tiratura media: 16.589

Diffusione media: 16.394

Tiratura del presente numero: 19.000

Certificato CSST n. 2014-2522 del 03.03.2015

Società di Revisione: PKF Italia spa

Una copia euro 0,77 - contiene I.P. + gadget

AVVERTENZE

La redazione non restituisce il materiale utilizzato.

SONDAGGIO
Ortopantomografi digitali**pag 5** - JP90 iniezione termoplastica facile, conveniente e rapida**A CONFRONTO**
- Tabelle di comparazione**pag 6** - L'importanza di possedere uno scanner - Microscopi operatori Zeiss. L'esperienza di un odontoiatra**APPROFONDIMENTI**
- Gendex GXDP-800™: versatilità senza compromessi**pag 12** - XO 4 sfida il fratello maggiore Flex Integral - VDW.CONNECT Drive™ - Impianti di piccolo diametro C-small Resista**AGENDA Dicembre/Gennaio**
Congressi e Fiere in Italia e all'estero Calendario dei Corsi**pag 15** - TePe donerà 50.000 spazzolini ai poveri rifugiati in Svezia ed Europa - cara DS 360°**SONDAGGIO**
Software gestionali da studio**pag 23** **COMUNICATI** **pag 56****A CONFRONTO**
- Tabelle di comparazione**pag 24** - New Galetti e Rossi festeggia 90 anni - Aziende e Agenti di Commercio si incontrano al Forum Agenti Milano - Expodental Meeting - Rimini, 19-21 Maggio 2016**APPROFONDIMENTI**
- XDENT per migliorare la gestione dello studio e la fidelizzazione dei pazienti - SWDental - Orident evo: un software innovativo e sempre aggiornato alle ultime normative**pag 32** - Ricordo di Fulvio Tonesi, fondatore del laboratorio Wisil Latoor - Milano**ANNUNCI ECONOMICI** **pag 64****ODONTOTECNICA 2.0** **pag 36**- Approccio digitale, "dentro e fuori dai denti"
- CM LOC® Attacco di nuova generazione per l'implantologia
- Faq. Le risposte alle tue domande
- Odontotecnici. Agenda Corsi 2015/2016

INSERZIONISTI - 1Flex Technology pag. 66 • 3D Fast pagg. 1 Cop/53 • 3P Implafavourite pag. 54 • Acme pag. 19 • Alpha Test pag. 15 • Biohorizons Italia pag. 45 • Caes pag. 65 • Carestream pag. 35 • Carlo De Giorgi pagg. 34/43 • Carl Zeiss pag. 46 • Cefla Anthos pag. 44 • Centro Fresatori Dentali pag. 41 • CGM Xdent pagg. 32/III Cop • Cliniche di Lausanne pag. 17 • Denmat pag. 50 • Dental Class Service pag. 64 • Dental Futura pag. 22 • Dentalshop pag. 11 Cop • Elite Computer pag. 34 • Estetismile pag. 64 • Expodontosud pag. 21 • Forum Agenti pag. 16 • Henry Schein Krugg pag. 49 • Ivoclar Vivadent pag. 36 • Kavopag. 12 • Komet pag. 40 • Kristal pag. 57 • Kuraray pag. 52 • Laboratorio Vittori pag. 58 • Linea Diretta pag. IV Cop • LTS Leoni pag. 55 • Medialab pag. 39 • Nobil Metal pag. 38 • Orthopiù pag. 18 • Pistoni - Atomo dentale pag. 47 • Promunidi pag. 13 • Recordati pag. 14 • Resista pag. I Cop • Romadent pag. 20 • Sirona pagg. 4/37/42 • Studio Segù pag. 51 • SWHT Softwork pag. 33 • Tekne Dental pag. 48 • Tepe pag. 3 • Tuenda pag. 56 • Zambon pagg. 59/60/61/62/63

FOCUS PRODOTTO **pag 42****DALLE AZIENDE** **pag 46**- Pazienti più soddisfatti con i protocolli combinati di Radiofrequenza e Dermoveicolazione
- Tecom Implantology. Dal 2000, qualità al giusto prezzo
- Carlo De Giorgi: tradizione e innovazione dentale
- Oxy Implant: nuova linea implantare K1 Conical Connection**INFORMATIVA** - Questa rivista Le è stata inviata tramite abbonamento, l'indirizzo in nostro possesso verrà utilizzato per l'invio della rivista, per l'invio di altre riviste, per l'invio di proposte di abbonamento, per l'invio di informazioni tecniche e commerciali, nonché per la divulgazione di eventi formativi e promozionali e per la cessione degli stessi a terze aziende per le medesime finalità. In ogni momento potrete esercitare i diritti di cui all'art. 7 del D. Lgs 196/2003, e quindi conoscere, ottenere la cancellazione, la rettifica, l'aggiornamento e l'integrazione dei Vostri dati, nonché opporvi al loro utilizzo per le finalità su indicate. Qualora venisse esercitato il diritto alla cancellazione lo stesso comporterebbe il mancato invio della presente rivista. Il titolare del trattamento è BeC srl con sede in Viterbo, Strada Teverina Km 3,600, nella persona del suo legale rappresentante.**Il dente ha 5 lati
- il tuo paziente li
pulisce tutti?**

L'uso degli scovolini ha dimostrato essere il metodo più efficace per rimuovere la placca tra i denti e completa l'igiene orale a 360°. Gli scovolini TePe sono sviluppati in collaborazione con esperti dentali al fine di garantire i più alti standard d'efficacia, confort e qualità.



50 anni di pulizia interprossimale

www.tepe.com

SMALL CHANGE. BIG IMPACT.

XIOS Scan completa la famiglia endorale di Sirona. XIOS Scan e i sensori XIOS XG offrono soluzioni perfettamente integrate per ottimizzare il vostro flusso di lavoro. Xios Scan vi assicura un ingresso semplice e immediato nel mondo della radiografia digitale. **Sarà una buona giornata. Con Sirona.**

IL NUOVO SCANNER
AI FOSFORI:
XIOS Scan

Siamo presenti a Verona, Milano, Roma,
Catania e Bolzano.
Tel. 045/82.81.811 - www.sirona.it

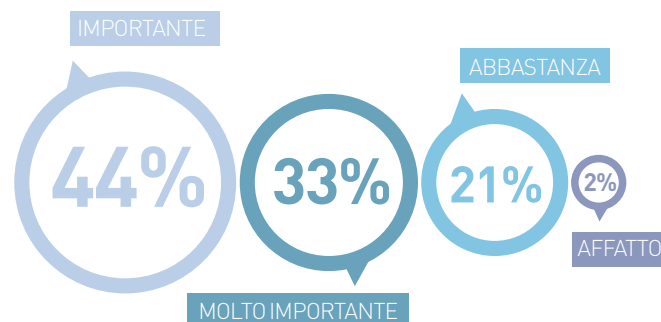


Ortopantomografi digitali

Sondaggio su **210** responder

Quanto è importante nella scelta di un ortopantomografo la facilità di posizionamento del paziente nell'utilizzo del panoramico?

Affatto	6	2%
Abbastanza	43	21%
Importante	92	44%
Molto importante	69	33%



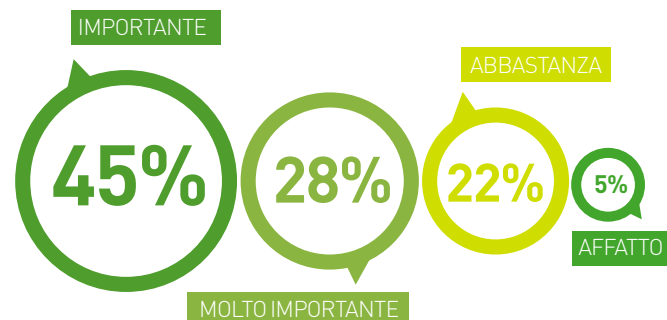
Nella scelta di un panoramico quanto sono importanti design ed ingombro?

Affatto	7	3%
Abbastanza	57	27%
Importante	73	35%
Molto importante	73	35%



Prenderebbe in considerazione un'estensione di garanzia oltre 1 o 2 anni di norma concessi dalle aziende?

Affatto	11	5%
Abbastanza	46	22%
Importante	94	45%
Molto importante	59	28%



Il presente sondaggio ha solo valore informativo e rappresenta una manifestazione di opinioni degli iscritti al portale Infodent.it

Posizionamento del paziente	Supporto a pavimento su stativo	Il posizionamento classico prevede un morso con supporto per il mento e posizionatori dedicati per l'esame dei condili e dei seni. Sono inclusi anche i posizionatori per edentuli e colonna motorizzata per facilitare l'accesso dei disabili in sedia a rotelle	Il posizionamento classico prevede un morso con supporto per il mento e posizionatori dedicati per l'esame dei condili e dei seni. Sono inclusi anche i posizionatori per edentuli e colonna motorizzata per facilitare l'accesso dei disabili in sedia a rotelle	Il posizionamento classico prevede un morso con supporto per il mento e posizionatori dedicati per l'esame dei condili e dei seni. Sono inclusi anche i posizionatori per edentuli e colonna motorizzata per facilitare l'accesso dei disabili in sedia a rotelle	Il posizionamento classico prevede un morso con supporto per il mento e posizionatori dedicati per l'esame dei condili e dei seni. Sono inclusi anche i posizionatori per edentuli e colonna motorizzata per facilitare l'accesso dei disabili in sedia a rotelle
Numero di assi di traslazione orizzontale durante la rotazione	Più di 1	0-1	0-1	0-1	0-1
Collimazione verticale variabile	No	Si	Si	Si	No
Controlli elettronici per bilanciamento grigi	Si	Si	Si	Si	No
Controllo delle ombre e dei riflessi impropri	Si	Si	Si	Si	No
Possibilità di aggiungere tele digitale	No	Si lineare	No	Si sensore lineare	No
Alimentazione (V)	220-240	230-115 ± 10%	230-115 ± 10%	230-115 ± 10%	230 ± 10%
Possibilità di aggiungere funzione CB3D	No	No	Si	No	No
Frequenza (Hz)	•	50/60	50/60	50/60	50/60
Corrente massima assorbita (A)	•	8-16	8-16	8-16	4
Peso (Kg)	120	98 pan/120 pan+ceph	98	98 pan/120 ceph	120
Misure d'ingombro (cm)	89x125	111x140x230 solo pan/ 111x240x230 pan+ceph	111x140x230	111x140x230 pan/ 111x240x230 ceph	234x83,5x77,6
Dispositivo per l'ampliamento automatico dello strato tomografico nella zona degli incisivi	No	Si	No	No	No
Possibilità di certificare la quantità di radiazioni ionizzanti prodotte nel corso della procedura radiologica come da direttiva CE	Si	Si	Si	Si	Si
Prezzo di listino*	Non fornito	Euro 23.500,00 Art Plus, euro 35.500,00 Art Plus C	Euro 60.000,00	Euro 17.900,00 Xpan DG, euro 25.900,00 Xpan DG Plus	Non fornito
Info azienda	Tel. 02.76275300 www.dlmedica.it	Tel. 02.45712171	Tel. 02.45712171	Tel. 02.45712171	Tel. 010.8332.1 www.kavo.it www.gendex.it

Legenda:  **approfondimento**  **focus prodotto**


* I prezzi si intendono al netto di IVA

Posizionamento del paziente	Posizionamento del paziente verticale e per disabili con supporti di posizionamento (supporti per mento, morso, testa. Supporto per auricolari e nasion per cefalometrie)	Posizionamento del paziente verticale e per disabili con supporti di posizionamento (supporti per mento, morso, testa. Supporto per auricolari e nasion per cefalometrie)	In piedi, seduto, su sedia a rotelle, con accessori per edentuli; definizione automatica esposizione (MRT) + focus free	In piedi, seduto, su sedia a rotelle, con accessori per edentuli; definizione automatica esposizione 2D/3D	Frontale con supporti per pazienti edentuli e accesso con sedie a rotelle
Numero di assi di traslazione orizzontale durante la rotazione	Più di 1	Più di 1	0-1	Più di 1	0-1
Collimazione verticale variabile	Si	Si	No	Si	Si
Controlli elettronici per bilanciamento grigi	Si	Si	Si	Si	Si
Controllo delle ombre e dei riflessi impropri	•	•	Si	Si	•
Possibilità di aggiungere tele digitale	Si	Si	No	Si HD Pan/Ceph	No
Alimentazione (V)	100-240	100-240	115-240 Vac	115-240 VAC	220
Possibilità di aggiungere funzione CB3D	Si FOV max 6x8 cm	Si FOV max 8x15 cm	No	Si 11x13 cm (Øxh)	No
Frequenza (Hz)	50/60	50/60	50/60	50/60	50/60
Corrente massima assorbita (A)	10-15	10-15	4-15	7-14	3,5
Peso (Kg)	200 Pan, 240 Ceph	200 pan, 240 ceph	70	170	62-68
Misure d'ingombro (cm)	244x96x116 pan, 244x206.5x121 ceph (HxLxP)	244x96x116 pan, 244x206.5x121 ceph (HxLxP)	87,2x97,2 (LxP)	131x152x245 (LxPxH)	110,7x95,3-H max: 218,4
Dispositivo per l'ampliamento automatico dello strato tomografico nella zona degli incisivi	No	No	Si	Si	Si
Possibilità di certificare la quantità di radiazioni ionizzanti prodotte nel corso della procedura radiologica come da direttiva CE	Si	Si	Si	Si	Si
Prezzo di listino*	Non fornito	Non fornito	Non fornito	Non fornito	Non fornito
Info azienda	Tel. 010.8332.1 www.kavo.it /www.gendex.it	Tel. 010.8332.1 www.kavo.it /www.gendex.it	Tel. 0542.653111 www.my-ray.com	Tel. 0542.653111 www.my-ray.com	www.owandy.it www.dentalica.com

Legenda:  **approfondimento**  **focus prodotto**

* I prezzi si intendono al netto di IVA

Posizionamento del paziente	Posizionamento del paziente verticale e per disabili con supporti di posizionamento (supporti per mento, morso, testa. Supporto per auricolari e nasion per cefalometrie)	Posizionamento del paziente verticale e per disabili con supporti di posizionamento (supporti per mento, morso, testa. Supporto per auricolari e nasion per cefalometrie)	Automatico (seduto, in piedi e su sedia a rotelle)	Automatico (seduto, in piedi e su sedia a rotelle)	Morso centratura con supporto mentoniero e supporto mentoniero per edentuli, laser piano Francoforte motorizzato
Posizionamento del paziente verticale e per disabili con supporti di posizionamento (supporti per mento, morso, testa. Supporto per auricolari e nasion per cefalometrie)	Più di 1	Più di 1	Più di 1	Più di 1	0-1
Collimazione verticale variabile	Si	Si	Si	Si	Si
Controlli elettronici per bilanciamento grigi	Si	Si	Si	Si	No
Controllo delle ombre e dei riflessi impropri	No	•	Si	Si	No
Possibilità di aggiungere tele digitali	Si	Si	Si	Si, sensore digitale CCD/CSI con schermo medicale	Si sensore ai fosfori permanenti con lettore integrato
Alimentazione (V)	110-230 VAC	100-240	230/240	230/240	230
Possibilità di aggiungere funzione CB3D	No	Si X FOV max 13x15 cm	Si (campo di vista max) multifov	Si (campo di vista max) multifov	Si (campo di vista max) 8,5x8,5 cm
Frequenza (Hz)	50/60	50/60	50/60	50/60	•
Corrente massima assorbita (A)	10	10-15	12	12	7,5
Peso (Kg)	175 pan, 210 ceph	200 pan, 240 ceph	110	110	95-135
Misure d'ingombro (cm)	96x124x225 pan, 195x124x225 ceph	244x96x116 pan, 244x206,5x121 ceph (HxLxP)	215,5x141,1x225	215,5x141,1x225	120x120
Dispositivo per l'ampliamento automatico dello strato tomografico nella zona degli incisivi	No	No	Si	Si	No
Possibilità di certificare la quantità di radiazioni ionizzanti prodotte nel corso della procedura radiologica come da direttiva CE	Si	Si	Si	Si	•
Prezzo di listino*	Non fornito	Non fornito	Non fornito	Non fornito	Non fornito
Info azienda	Tel. 010.8332.1 www.kavo.it	Tel. 010.8332.1 www.kavo.it	www.sirona.it	www.sirona.it	www.trident-dental.com

Legenda:  approfondimento  focus prodotto

* I prezzi si intendono al netto di IVA

Gendex GXDP-800™: versatilità senza compromessi

Gendex presenta al mercato il nuovo sistema di Imaging combinato 2D/3D combo, il Gendex GXDP-800™. Questo dispositivo completa la gamma del portafoglio di Imaging Gendex. Caratteristica principale del nuovo sistema è quella di combinare versatilità, affidabilità e semplicità d'uso.

Grazie alla tecnologia DRT™ (Dose Reduction Technology) il sistema GXDP-800™ consente ora di acquisire immagini in 3D con una dose significativamente ridotta. La gamma dei campi di vista è notevole, 5 x Ø5 cm, 6 x Ø8 cm e 8 x Ø8 cm, in grado quindi di soddisfare le più svariate necessità diagnostiche del professionista. La possibilità di disporre come optional del FOV (Filed of View) di 8 x Ø15 cm permette di coprire le intere arcate inclusa la ATM e può essere ottenuta, grazie al DRT, irradiando una dose pari a quella di una panoramica 2D standard. Il sistema di posizionamento PerfectScout™ consente massima precisione, particolare estremamente importante per i campi di vista ridotti, quali il 5x5 Ø cm. Quattro diverse risoluzioni sono a disposizione,

inclusa la modalità Endo, con 85 µm nel FOV 5 x Ø5 cm. La tecnologia SRT™ (Scatter Reduction Technology) è in grado inoltre di ridurre artefatti dovuti a materiali quali corone o materiali da riempimento opaco, ottimizza la qualità dell'immagine e fornisce acquisizioni in 3D particolarmente performanti.

Per quanto riguarda le immagini panoramiche 2D, il GXDP-800™ utilizza la tecnologia FOX™ (Focus Optimized X-ray) in grado di generare un fascio a forma di V che ottimizza sia la dose emessa che la proiezione del fascio stesso. In aggiunta alla Gendex Smart Motion Technology™, una capacità diagnostica di elevata qualità è facilmente ottenibile. Il sistema acquisisce anche, naturalmente, una gamma completa di immagini 2D.

Il dispositivo Gendex GXDP-800™ è espandibile con braccio cefalometrico, montabile sul lato destro o sinistro. L'acquisizione utilizza AFC (Automatic Facial Contour) che consente la selezione della dimensione dell'immagine dipendente dalla situazione anatomica e dalle necessità diagnostiche. Il pannello "touch" di generose



dimensioni con una interfaccia utente intuitiva rende le operazioni estremamente facili. I software di Imaging InVivo 3D e VixWin 2D sono potenti strumenti di visualizzazione ed elaborazione delle immagini acquisite. InVivo 3D, utile anche per la pianificazione implantare, consente di effettuare analisi in 3D e può essere modularmente upgradato. VixWin Platinum consente invece di elaborare le immagini in 2D. Gendex GXDP-800™ è stato realizzato per professionisti

ambiziosi alla ricerca di una apparecchiatura estremamente versatile ma che garantisca un'elevata qualità delle immagini.

*Gendex
sempre al vostro fianco!*

+ PER INFORMAZIONI
KaVo Italia srl
Via del Commercio 35
16167 Genova
Tel. 010.83321
Fax 010.8332210
kavoitalia@kavo.com
www.kavo.it



ANNO NUOVO, VECCHIO FLEX?

Sappiamo quanto valore dai al tuo Flex...ma noi gliene diamo di più!

Passa a XO 4 e fino al 31/12/2015 valutiamo il tuo usato Flex 5.000 €!

È tempo per un nuovo Flex,
è tempo per un XO 4.

XO[®]
xo-care.com



**EXPO
DENTAL
MEETING**

Rimini
19-20-21
maggio 2016



**UN MONDO DI INNOVAZIONE
IN UN UNICO EVENTO**

DENTOSAN®

PER DENTI E GENGIVE ■ ■ ■ ■ ■ ■

Nuovi scovolini e fili interdentali

per un'igiene orale quotidiana
sempre più accurata



 RECORDATI OTC

Congressi e Fiere in Italia

DICEMBRE

04 - Cagliari CA

XIII Simposio AIO Sardegna
AIO
Manager Eventi
eventidaio.it

11-12 - Salerno SA

**1° Congresso
"Amici di Brugg" a Salerno**
www.dentalexpomediterranea.com

Vai su
www.infodent.it
sezione eventi

Guarda tutti
i corsi del
2015/2016

Congressi e Fiere all'estero

DICEMBRE

27-02 New York - Usa

**Greater New York Dental
Meeting 2015 - 91st Annual
Session**

Greater New York Dental
Meeting Tel: +1 212 398 6922
Fax +1 212 398 6934
info@gnydm.com

02-04 Doha - Qatar

**2015 QMED - Qatar International
Medical Devices and Healthcare
Exhibition and Congress**

ExCo Media Ltd
Tel: +44 20 3393 7677
Fax: +44 20 3370 7970
info@excomedia.co.uk
www.excomedia.co.uk

02-04 Ha Noi - Vietnam

**Medipharm Vietnam 2015 the
22nd International Medical,
Hospital, and Pharmaceutical
Exhibition in Ha Noi co-located
event 2015 Dental Vietnam**

Vietnam National Trade Fair &
Advertising Company
Tel: +84 4 3825 5546 Ext: 433
Fax: +84 4 3936 3085
medipharmexpo@vinexad.com.vn
www.vinexad.com.vn

04-05 Singapore - Singapore

**CAD/CAM & Digital Dentistry
International Conference
3rd Asia-Pacific Edition**

CENTRE APP ASIA Pte Ltd.
info@cappmea.com
www.cappmea.com

25-27 New Delhi - India

2015 Expodent International India
Expodent International India

Tel +91 80 28023000
/+91 80 28023001
info@expodent-india.com
www.expodent-india.com

GENNAIO

21-23 Denver - Usa

**Rocky Mountain Dental
Convention 2016**

Metropolitan Denver Dental
Society Tel: +1 303 488 9700
Fax: +1 303 488 0177
jwessel@mddsdentist.com

26-30 Marrakech - Marocco

**2016 ACDI - African Congress
of Dentistry and Implantology**

African Society of Dentistry
Tel: +21 2 661 160 777
africansocietyofdentistry@
gmail.com

27-30 San Paolo - Brasile

**2016 CIOSP - The 34th Sao Paulo
International Dental Meeting**

APCD Central: Tel: +55 11 2223
2300 /2223-2301
secretaria.decofe@apcdcentral.
com.br - www.apcd.org.br

28-30 Boston - Usa

41st Yankee Dental Congress 2016
Massachusetts Dental Society
Tel: +1 508 480 9797 // 877 515
9071 Fax: +1 508 480 0002 // 449
6159 www.yankeedental.com

30-31 Pune - India

Famdent Pune 2016
Famdent Publications
Tel: +91 22 2673 2260 / 2674
2425 Mobile: +91 98672 84470
/ 99309 50880 - info@famdent.
com - www.famdent.com



Ammissione
all'università

Per il test 2016 niente rripetizioni

84% degli ammessi a Medicina
si è preparato con Alpha Test
(Indagine DOXA)



Corsi in tutta Italia

anche per studenti di quarta



Manuali ed eserciziari

nuove edizioni aggiornate



AlphaTestAcademy.it

preparazione online personalizzata



www.alphatest.it

Numero verde
800 017 326



FORUM Agenti Milano

La Fiera dei Colloqui di Ricerca Agenti di Commercio

26-27-28 Novembre 2015

Alcune delle 800 Aziende che hanno già scelto di partecipare a Forum Agenti



SPONSORS & PARTNERS



organizzato da:

FORUM AGENTI MILANO 2015 La Fiera dei Colloqui di Ricerca Agenti di Commercio

...dove incontri i tuoi nuovi agenti di commercio...

FORUM Agenti

Chiama Adesso:

800.86.16.16
Numero Verde Italia

info line: +39 06.41.21.71.44



26-27-28 Novembre 2015
Fiera Milano City - Viale Scarampo - Gate 4
per info: www.forumagenti.it

DENTISTI

DICEMBRE

CHIRURGIA

Napoli - NA 03
Mectron
Tel. 0185.35361
segreteriaeventi@mectron.com
Serata su chirurgia piezoelettrica e cancro orale

Roma - RM 04-05
Fasi srl
Tel. 06.97605610
Fax 06.97605650
Management multidisciplinare dei tumori maligni del cavo orale

Roma - RM 16
Mectron
Tel. 0185.35361
segreteriaeventi@mectron.com
Serata su chirurgia piezoelettrica e cancro orale

CHIRURGIA IMPLANTARE

Bucarest - 02-05
Sweden & Martina
www.sweden-martina.com
Barbieri N., Provisionato M.
Corso di chirurgia implantare

DIGITALE

Bologna - BO 02
Ufficio Corsi Dental Trey
Tel. 0543 929129
corsi@dental Trey.it
Impronta digitale: 3M True Definition Scanner

ENDODONZIA

Città Sant'Angelo - PE 05
Dental Campus
Tel. 071.918969
Cantatore G.
Corso Endo NEXT: la tecnologia della generazione futura

ESTETICA

Firenze - FI 11-12
OIC meeting
Tel. 055.50351
infopg@oic.it
Florence Perio Group Prognosi - La chiave del successo estetico e funzionale

GESTIONE

Verona - VR 03-05
Tel. 345.2503665
accademiadentisti@ekis.it
www.sviluppoimprenditoriale.dentistico.it
Gestione delle risorse umane per lo studio dentistico

Bologna - BO 04
Glad
Tel. 380.7570822
info@gladschool.it
Ghianda L.
L'odontoiatria fuori dai denti

Bari - BA 12
info@studiobaldassarre.net
Baldassarre G.
La documentazione dei casi clinici

IMPLANTOLOGIA

Ferrara - FE 04-05
Sweden & Martina
www.sweden-martina.com
Csonka M.
Attualità in implantologia avanzata

Bucarest - 09-12
Sweden & Martina
www.sweden-martina.com
Cesca A.
La riabilitazione del paziente totalmente e parzialmente edentulo. Dalla protesi mobile a quella supportata da impianti

Due Carrare - PD 11-12
Sweden & Martina
www.sweden-martina.com
Csonka M.
Ricostruzione tridimensionale delle creste atrofiche: gbr con mesh in titanio vs innesti a blocco

Pisa - PI 12
Sweden & Martina
www.sweden-martina.com
Prati S.
Esperienza clinica nelle preparazioni verticali secondo la metodica bopt

MARKETING

Milano - MI 01
Arianto srl
www.arianto.it
Pelliccia A., Russo V.
"Un giorno di Marketing e Neuroscienze" di Arianto e Libera Università di Lingue e Comunicazione

Milano - MI 14
Arianto srl
www.arianto.it
Pelliccia A.
XIII Edizione CPA - Corso Pratico Annuale di marketing e management

ORTODONZIA

Padova - PD 04-05
www.continuing-education.it
Face master università di Padova

Cagliari - CA 11-12
gianniromani@orteam.it
Carboni A.
Face start up 2 - Evoluzione del sistema straight-wire

Parma - PR 11-12
corsi@orteam.it
Cocconi R.
Face Hand Zone Europe

Bologna - BO 12
Sweden & Martina
www.sweden-martina.com
Ierardo G.
Corso di ortodonzia preventiva ed intercettiva occluso-o-guide nite-guide habit-corrector

Padova - PD 12
ACME
Tel. 0761.228317
info@edizioniacme.it
Cardarelli F.
Nuovo approccio in ortodonzia funzionale: trattamenti ortodontici precoci ed eruzione guidata attraverso dispositivi elastodontici

Sciacca - AG 12
AIO - Manager Eventi
eventi@aio.it
Minutella N., Rugeri M.
Dispositivi ortodontici fissi e mobili

PEDODONZIA
Bologna - BO 11
marte1000@libero.it
Terni M.
L'ipnosi in odontoiatria infantile

Milano - MI 11-12
Tel. 071.918469
segreteria@dentalcampus.it
Birardi V.
Corso teorico-pratico di odontoiatria pediatrica: diagnosi e terapie dai primi anni di vita

Bologna - BO 12
marte1000@libero.it
Terni M.
Il bambino e la sua famiglia in odontoiatria infantile

POSTUROLOGIA
Roma - RM 12-13
Airo - cri@lumenolis.it

AVVERTENZE AL LETTORE: Le informazioni relative agli eventi vengono comunicate direttamente dagli organizzatori oppure reperite attraverso fonti pubbliche. La redazione non risponde di eventuali variazioni dei dati indicati oppure di possibili errori. In caso di interesse agli eventi riportati, si consiglia di consultare l'organizzatore per la conferma dei dati e per ricevere ulteriori informazioni.



CLINICHE SVIZZERE DI PRESTIGIO

CERCANO ODONTOIATRI

CON ESPERIENZA PLURIENNALE

Liberi Professionisti

Buon livello di conoscenza della Lingua Francese

inviare CV a: contact@lausanne-dentaire.ch

swiss-dentalclinic.com | chablais-dentaire.ch | dentiste-aigle.com | lausanne-dentaire.ch

Autunno 2015 apriamo la nostra quarta clinica ultramoderna (17 riuniti) a Sion, cantone Vallese

➤ AGENDA CORSI

Tozzi P.
Approccio osteopatico alla fascia. Secondo livello

PROTESI FISSA
Ancona - AN 11-12
Dental Campus - Tel. 071.918469
segreteria@dentalcampus.it
Batalocco G.
Protesi fissa a supporto implantare

Bagni di Tivoli - RM 11-12
Tel. 0774.379166/339.5419371
info@afgtlab.it - www.afgtlab.it
Cecere A.
AFG - Anatomic Functional Geometry - Corso base di modellazione naturale in cera

RESTAURI
Bologna - BO 11-12
Ivoclar Vivadent - ICDE
Tel. 051.6113581-583
www.llcommunication.it/icde
Foschi D., Braccini L.
Speed Up Therapy
Corso teorico/pratico di odontoiatria restaurativa in tempo di crisi

Milano - MI 19
segreteria@pierreservice.it
Pongione G.
Restauri estetici adesivi nei settori anteriori

GENNAIO

CHIRURGIA IMPLANTARE
Viareggio - LU 21-23
Ufficio Corsi Dental Trey
Tel. 0543 929129
corsi@dental Trey.it
Barone R.

Percorso formativo in chirurgia implantare

CONSERVATIVA
Bologna - BO 22-23
segreteria@pierreservice.it
Politano G.
Restauri adesivi diretti nei settori posteriori: qualità e risparmio di tempo clinico. Incontro di presentazione

Lecce - LC 22-23
Sweden & Martina
www.sweden-martina.com
Saracinelli M.
Settori anteriori - restauri diretti

GESTIONE
Nola - NA 20
e20 srl
Tel. 010.5960362
Viterbo Donato L.
Come cambia il ruolo del team odontoiatrico alla luce delle nuove tecnologie

GNATOLOGIA
Bari - BA 15
info@studiobaldassarre.net
Corso di gnatologia dalla diagnosi alla riabilitazione.

IMPLANTOLOGIA
Genova - GE 18-19
De Ore
Tel. 045.6020924
info@deoremateriale.com
Ronda M.
Corso Avanzato M.M.P., aumento dei volumi nella mandibola e nella mascella posteriore

Due Carrare - PD 22-23
Acme
Tel. 0761.228317
www.edizioniacme.it
Cardarelli F.
Elastodonzia: tradizione e innovazione

Verona - VR 23
MeetingWorks srl
Tel. 049.5973985
marketing@meetingworks.it
Tinti C.
Corso teorico pratico "Lembi e suture per migliorare l'estetica in implantologia"

MARKETING
Roma - RM 11
Arianto srl
www.ariano.it
Pelliccia A.
XIII Edizione CPA Corso Pratico Annuale di marketing e management

ORTODONZIA
Sesto Fiorentino - FI 11
Segreteria ISO
Tel. 055.304458 - iso@leone.it
Fortini A.
Corsi di ortodonzia per tecnici: Ortodonzia funzionale

Varese - VA 15-16
Glad - Tel. 380.7570822
info@gladschool.it
Levrini L.
Corso di perfezionamento universitario in tecnica Invisalign® - 2016

Avegno - GE 21-23
Tel. 0185.7887801
orthocorsi@micerium.it
Benedetti R.
Le basi dell'Alexander Discipline

Frattamaggiore NA - 23
Tel. 0185.7887801
orthocorsi@micerium.it
Manzo P.
Corso in office harmony

2016
2017

Bambino Gesù
OSPEDALE PEDIATRICO

ADVANCES IN ORTHODONTICS

Planificare ed eseguire trattamenti ortodontici d'eccellenza in tecnica straight wire secondo la filosofia EASY & STRAIGHT

CORSO BASE e CORSO AVANZATO
TEORICO - PRATICO - CLINICO

sede del corso
Ospedale Pediatrico Bambino Gesù - Roma

Le iscrizioni sono aperte

tutte le informazioni sono online:

 www.orthopiu.it  www.facebook.com/straightwire

Corsi "Advances in Orthodontics" 2016/2017

presso l'Ospedale Pediatrico Bambino Gesù di Roma

I corsi sono rivolti a tutti coloro che desiderino seguire un percorso formativo che, partendo da concetti di base, arrivi ad affrontare anche gli argomenti più avanzati dell'ortodonzia contemporanea.

L'obiettivo è quello di offrire al professionista la capacità di trattare fin dall'inizio in maniera ottimale i casi ortodontici del proprio studio, dai più semplici ai più complessi.

Format innovativo

Percorso formativo base

Esercitazioni pratiche

Tutoraggio individuale

Sessioni alla poltrona

Frequenza in reparto

Casi ortodontici

Argomenti avanzati



La gestione delle Emergenze nello studio odontoiatrico

ODONTOIATRI E PERSONALE DI STUDIO

Responsabilità dell'Odontoiatra

Le emergenze mediche nello studio odontoiatrico rappresentano un problema di grande interesse per il dentista, poiché chi esegue una tecnica medico-chirurgica diventa per questo stesso fatto il diretto responsabile di ogni possibile complicanza che ne derivi.

Tempestività e competenza del team

In caso di emergenza è di fondamentale importanza la tempestività nel prestare soccorso per evitare danni, a volte, irreversibili.

In quest'ottica diventa essenziale che il titolare dello studio odontoiatrico si preoccupi della formazione del personale in modo che questi, ognuno per le proprie competenze, diventi veramente capace di un utile intervento in caso di necessità.

Emergenze non legate alla pratica odontoiatrica

Fortunatamente le emergenze mediche sono piuttosto rare in uno studio odontoiatrico. Tuttavia queste si possono verificare anche durante semplici manovre o addirittura nella sala d'attesa per cause non legate alla pratica odontoiatrica stessa. Sono generalmente emergenze legate a reazioni da stress (crisi vaso-vagali), tossicità da sovradosaggio di anestetico locale e/o vasocostrittore o aggravamento di patologie preesistenti: **pazienti cardiopatici, ipertesi, diabetici, asmatici**, etc o ad eventi emorragici.



UNO STRUMENTO INDISPENSABILE

Acquista ora il nuovo libro sulla gestione delle emergenze nello studio odontoiatrico

Chiama il numero **0761.393327**

Autori: Stefano Argenton; Davide Chiumello

Editore: Acme

Anno: 2015

Pagine: 220

Formato: Cartonato

Prezzo: € 138,00

Spese spedizione € 10

AGENDA CORSI

Cagliari - CA 29-30
gianniomani@orteam.it
Carboni A.

Face start up 2 Evoluzione del sistema straight-wire

Varese - VA 29-30
Glad - Tel. 380.7570822
info@gladschool.it
Levrini L.

Corso di perfezionamento universitario in tecnica Invisalign® - 2016

PEDODONZIA

Palermo - PA 22-23
Studio De Pasquale
Tel. 0923.941103
depasquale_antonio@yahoo.it
De Pasquale A.

Corso teorico di pedodonzia pratica 2016

PROTESI

Sesto Fiorentino - FI 20
Segreteria ISO
Tel. 055.304458
iso@leone.it
Pisa M.

Dall'impronta alla protesi: strumenti e metodologie digitali efficaci ed efficienti

PROTESI FISSA

Tivoli Terme - RM 08-09
Tel. 0774.379166/339.5419371
info@afgtlab.it - www.afgtlab.it
Cecere A.

AFG - Anatomic Functional Geometry - Corso base di modellazione naturale in cera

SEDAZIONE

Cremella - LC 22-23
AISI - info@aisiitalia.com
www.aisiitalia.com

La sedazione cosciente endovenosa in odontoiatria nell'adulto

ODONTOTECNICI

DICEMBRE

COLORE

Sutri - VT 05
Centro Corsi della Feniiiiiii
Tel. 0761.600396

Corso introduttivo alla teoria del colore

PROTESI

Ancona - AN 11-12
Dental Campus - Tel. 071.918469
segreteria@dentalcampus.it
Batalocco G.

Protesi fissa a supporto implantare

Torino - TO 18
Tel. 0331.969270
valentina@deiitalia.it
Savioli A.

Corso teorico-pratico "Monolitico - Lo strato dell'arte"

PROTESI TOTALE

Bologna - BO 02-05
Ivoclar Vivadent - ICDE
Tel. 051.6113581-583
www.llcommunication.it/icde
Ielasi A.

Costruire la protesi totale: conoscenze, competenze, capacità. Nuove frontiere di estetica e funzione in protesi

RESTAURI

Bologna - BO 11-12
Ivoclar Vivadent - ICDE
Tel. 051.6113581-583
www.llcommunication.it/icde
Foschi D., Braccini L.

Speed Up Therapy. Corso teorico/pratico di odontoiatria restaurativa in tempo di crisi

GENNAIO

CERAMICA

Brescia - BS 08-09
Siced
Tel. 030.2092960
www.siced.info
Battistelli A.

AFG: I codici segreti dell'anatomia dentale

ORTODONZIA

Sesto Fiorentino - FI 11
Segreteria ISO
Tel. 055.304458
iso@leone.it
Fortini A.

Corsi di ortodonzia per tecnici: Ortodonzia funzionale

ORTOGNATODONZIA

Sesto Fiorentino - FI 28-29
Segreteria ISO
Tel. 055.304458
iso@leone.it
Fantozzi F.

Il Set-Up digitale virtuale in ortognatodonzia

PROTESI

Sesto Fiorentino - FI 20
Segreteria ISO
Tel. 055.304458
iso@leone.it
Pisa M.

Dall'impronta alla protesi: strumenti e metodologie digitali efficaci ed efficienti

PROTESI FISSA

Tivoli Terme - RM 08-09
Tel. 0774.379166
Cell. 339.5419371
info@afgtlab.it
Cecere A.

AFG - Anatomic Functional Geometry - Corso base di modellazione naturale in cera

IGIENISTI, ASSISTENTI PERSONALE AUSILIARIO

DICEMBRE

ESTETICA

Firenze - FI 11-12
Tel. 06.6789852
info@florenceperiogroup.com
www.aiditalia.it

La chiave del successo estetico e funzionale

IGIENE

Genova - GE 12
Unid
Tel. 0583952923
gestionecorsi@unid.it
www.unid.it
Franzola E.

Corso iTop - corso basato sull'Individually Trained Oral Prophylaxis, "la rivoluzione dell'igiene orale"

IMPLANTOLOGIA

Milano - MI 12
Unid
Tel. 0583952923
gestionecorsi@unid.it
www.unid.it
Mensi M.

Periimplantiti: elementi di diagnosi e terapia non chirurgica

PARODONTOLOGIA

Pisa - PI 12
Unid
Tel. 0583952923
gestionecorsi@unid.it
www.unid.it
Ghezzi C., Donghi C.
Nuovi concetti nel controllo del biofilm in pazienti con malattia parodontale.

AVVERTENZE AL LETTORE: Le informazioni relative agli eventi vengono comunicate direttamente dagli organizzatori oppure reperite attraverso fonti pubbliche. La redazione non risponde di eventuali variazioni dei dati indicati oppure di possibili errori. In caso di interesse agli eventi riportati, si consiglia di consultare l'organizzatore per la conferma dei dati e per ricevere ulteriori informazioni.

ROMADENT 2C
DIVISIONE PRODOTTI DENTALI

TUTTO PER L'ODONTOIATRIA

00146 Roma • Via A. Nobel, 24
tel. 06.5576993 • fax 06.5561644
cell. aziendale: 338.6401142 • e-mail: info@romadent2c.it

Elo diritto
Ortodonzia



Organizzazione

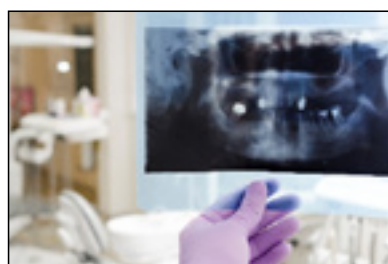
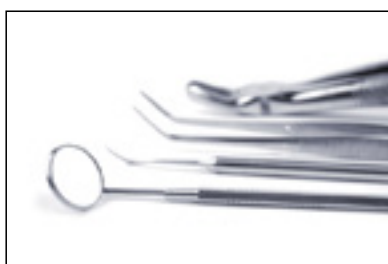
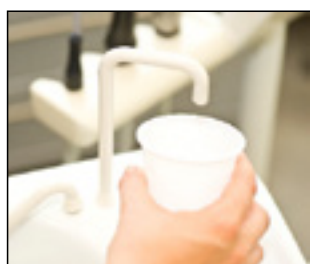


www.assofieresicilia.it

EXPO ODONTO SUD

Salone mediterraneo specializzato rivolto ai professionisti del Settore Dentale

L'appuntamento con il Sud Italia e Malta



CATANIA ETNA FIERE - CENTRO FIERISTICO ETNAPOLIS

Venerdì 19 - Sabato 20 - Domenica 21 Febbraio 2016



10 minuti



25 minuti



25 minuti



6000 posti auto gratuiti

Ingresso libero riservato solo agli Operatori del Settore

Condizioni generali di partecipazione, consultabili all'interno del sito, alla voce ESPORRE Info : 320 0437522 marketing@expoodontosud.it

www.expoodontosud.it

Dental Futura

Dental Futura Group S.r.l.
Via Principe di Piemonte, 40
80026 Casoria (Napoli)
Tel. 081 7573866, 081 5400487
081 7574864 Fax 081 7576713

Impregum Penta



€ 137
iva esclusa

Suture K7343H
K953H - K872H



1 cf. da 36 pz
€ 65
iva esclusa

Thermoprep 2 Oven



€ 414
iva esclusa



Acquista Comodamente
dal Nostro Sito

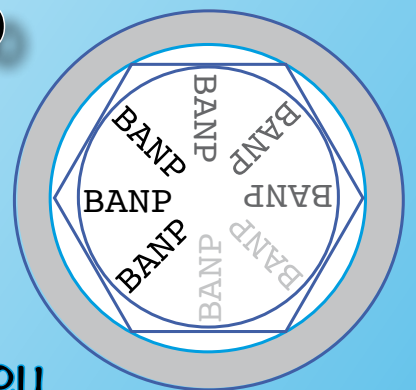
WWW.DENTALFUTURA.NET

Concessionario Esclusivo

Banp Implant
per i tuoi impianti!
Fai indossare il
Miglior Sorriso!



www.banpimplant.eu



CONCEPTLASER



Centro Servizi per
Laboratorio Odontotecnico

www.npsmilling.it

081.7586410



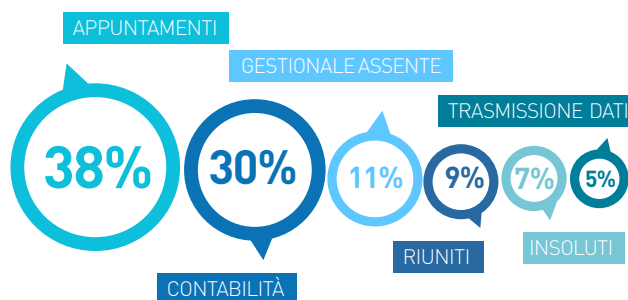
Laser-Melting
Fresatura Zirconio, Titanio, Cr-Co
Barre

Software gestionali da studio

Sondaggio su **210** responder

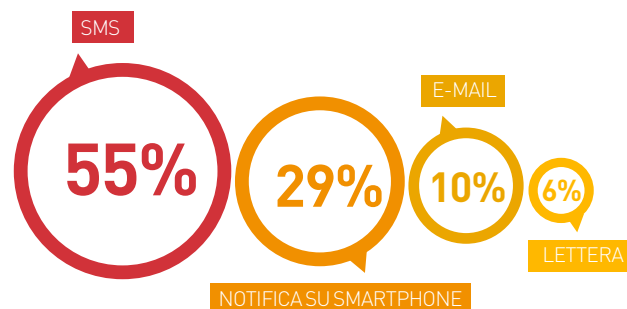
Quale attività dello Studio crede che un software dovrebbe necessariamente gestire?

Gestione richiami e appuntamenti	80	38%
Gestione fatture e contabilità	63	30%
Gestione insoluti	15	7%
Poltrone/riuniti	19	9%
Trasmissione dati a sistema TS	10	5%
Non so/non ho un gestionale	23	11%



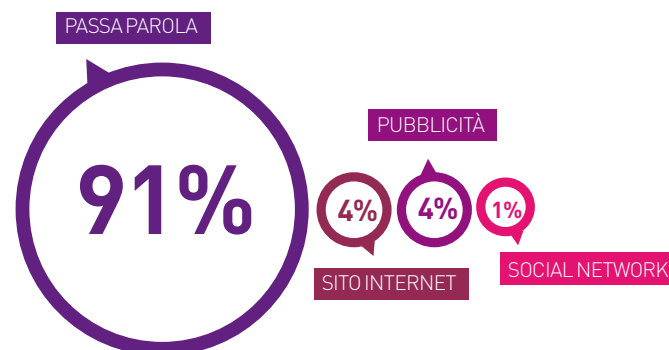
Quale strumento ritiene che sia migliore per comunicare con i pazienti?

E-mail	21	10%
SMS	115	55%
Notifica su smartphone	61	29%
Lettera cartacea	13	6%



Quale fonte crede sia fondamentale per acquisire nuovi pazienti?

Il sito internet dello studio	9	4%
Il passaparola	190	91%
La pagina facebook dello Studio/Social Network	2	1%
La pubblicità	9	4%



Il presente sondaggio ha solo valore informativo e rappresenta una manifestazione di opinioni degli iscritti al portale Infodent.it

> SOFTWARE GESTIONALI DA STUDIO

	ALFADOC.S.COM	CHECK-UP E KALENDAR	CONFIDENT	DENTINA	DENTIX
Denominazione del prodotto	AlfaDocs UG	Biosfera srl	Media Lab srl	CompuNet di C. Stricker	Quartex Informatica
Produttore	Odontoiatrica	Clinica, parodontale, ortodontica	Parodontale, ortognatodontica, gnatologica	Clinica, parodontale e ortodontica	Parodontale, ortodontica, medica
Cartelle gestite					
Anamnesi e agenda	Si	Si	Si	Si	Si
Elaborazione ed invio agenzia entrate dello spesometro	No	Si	Si	Si	No
Stampa registri fiscali, registri iva e cronologico	No	No	Si	Si	No
Gestione	Richiami, solleciti o fattura proforma, solleciti su fattura, sala d'attesa, poltrone/riuniti, sito web dello studio, appuntamenti on line, stato dentale, diario clinico, creazione e invio documenti, web-app per pazienti, integrazione con MyDentista.it, promemoria sms, prima nota	Richiami, solleciti o fattura proforma, solleciti su fattura, contabilità libero professionisti, sala d'attesa, poltrone/riuniti, sito web dello studio, appuntamenti on line, marketing studio, motivazione paziente con filmati 3d e tecniche di igiene orale, fidelizzazione paziente in sala attesa, trasmissione dati a sistema ts (d.l. 31/07/2015 - d.lgs. 175/2015)	Richiami, solleciti o fattura proforma, solleciti su fattura, contabilità libero professionisti, sala d'attesa, poltrone/riuniti, appuntamenti on line, gestione assicurazioni, gestione su più sedi separate, fatturazione con p. IVA diverse sullo stesso archivio	Richiami, solleciti o fattura proforma, solleciti su fattura, contabilità libero professionisti, sala d'attesa, monitoraggio operatori, poltrone/riuniti, sito web dello studio, appuntamenti on line, documentazione dei processi di sterilizzazione, libri beni ammortizzabili, unico quadro/RE e F24, multilingue, RSS-News	Richiami, solleciti o fattura proforma, solleciti su fattura, contabilità libero professionisti, poltrone/riuniti, integrato per scanner intraorali 3D e moduli Cad, tariffario multistimo, scheda anagrafica con foto paziente, gestione codice a barre, gestione laboratorio odontotecnico direttiva 93/42 CEE 2007/47CE, scheda parodontale grafica, scheda ortodontica grafica, gestione anamnesi con avvisi automatici, gestione consenso informato, altro
Studi di settore	Si	Si	Si	Si	Si
Acquisizione e gestione delle immagini	Si immagini e radiografie acquisite direttamente da browser. Backup automatici	Si importazione file ipeg/tif/pdf, interfaccia twain, crea cataloghi, associa keywords ricerca, editor immagini	Si da radiografici, panoramici, webcam, scanner, telecamera, elaborazione avanzata immagini, gestione immagini formato DICOM, collegamento con software di pianificazione implantare Implant 3D	Si fotografia digitale, scanner, telecamera, da archivio esterno	Si con modulo integrato Imagex
Integrazione con palmare/smartphone/tablet	Si software accessibile da ogni dispositivo mobile. Nessuna installazione	Si utilizzabile su sistema apple e android	Si possibilità di utilizzo in Cloud con smartphone, tablet (Android, Windows e IOS)	Si tutti Smartphone e Tablet-PC	Si con tablet Touch screen
Certificati visita, richiesta esami, ricette mediche	Si	Si	Si	Si	Si con integrazione prontuario farmaceutico e modelli ricette memorizzabili

Gestione magazzino	Completa	Gestione separata tramite foglio di calcolo avanzato e previsione dei volumi di prodotti in base al numero di prestazioni	Movimentazione, valorizzazione, inventario, calcolo scorta minima, gestione ordini a fornitori	Carico, scarico, scorta minima, fornitori, scadenze prodotti, HIBC (Healthcare Barcode con lettore di codice a barre), rintracciabilità prodotti/lotto	Ordini, carico e scarico automatico, scadenzario materiali, sottoscorta automatico, gestione costi e ricavi
Strumenti di analisi finanziaria e marketing	Si	Si	Si	Si	Si
Impegni e riassunto operatività della giornata	Si	Si	Si	Si	Si
Update Software automatico via Internet	Si	Si	Si	Si	Si
Firma autografa elettronica	No	Si	Si	Si	No
Statistiche studio	Si, report per anno e mese con tutte le statistiche su gestione e marketing	Si incassi e spese per periodo, produzione operatori, cruscotti di controllo economico, debitori e insoluti ecc.	Si avanzata gestione delle statistiche con ricerca per pazienti, prestazioni e cassa, studi di settore, su incassi ed acquisti	Si numerose statistiche contabili e gestionali, export vs Excel, PDF ecc.	Si molteplici
Tempo di esistenza del programma (anni)	9/14	11	20	23	22
Collegamento con altri software diversi dal fornitore/produttore	Si integrazione con il servizio booking MyDentista.it	Si software di contabilità per esportazione automatica delle fatture di incasso pazienti	Si di contabilità generale e di gestione immagini esterne, business intelligence	Si Dolphin Imaging, Dental Explorer, Segosoft, Software contabilità (Zucchetti (Lemco/Lemse), Team-System, SEAC, Odra/Sispac, Sistemi-Profit, Passepartout Mexal BP	Si tutti i più importanti gestionali per immagini
Strumenti per verificare inserimenti/cancellazioni effettuate dal personale	Si	Si	Si	Si	Si
Collegamento ai principali radiografici digitali	Tutti i radiografici che supportano twain	Tramite interfaccia Twain e per alcuni modelli collegamento diretto con gestione della scheda paziente	Integrazione con i più diffusi sistemi di videoradiografia	Kodak/Trophy, Sirona, Durr, Instrumentarium, Planmeca ecc.	I più venduti
Prezzo di listino*	A partire da euro 39,00 mese	A partire da euro 990,00	Linea Easy a partire da euro 139,00, Linea professional a partire da euro 1.950,00	Modulare: diritto d'uso a partire da euro 70,00/mese o acquisto a partire da euro 2.400,00	Euro 1.980,00
Info azienda	Tel. 800 160 690 www.alfadocs.com	Tel. 0541.393561 www.biosferasrl.it	Tel. 0187.517775 www.mlsw.com	Tel. 338.488004 www.dental-software.it	Tel. 02.4984998 www.quartex.it

Legenda:  approfondimento  focus prodotto

* I prezzi si intendono al netto di IVA

Gestione magazzino	No	No	Schede fornitori, fatture acquisto e scad. pagamenti, carico e scarico automatico per prestazione, scorta minima, sottoscorta, valoriz. magazzino, scadenze prodotti	No	No
Strumenti di analisi finanziaria e marketing	No	Si	Si	Si	Si
Impegni e riassunto operatività della giornata	Si	Si	Si	Si	No
Update Software automatico via Internet	Si	Si	Si	Si	Si
Firma autografa elettronica	No	Si	Si	Si	Si
Statistiche studio	Si molteplici	Si bilancio paziente, storico paziente, storico cure, cure totali e compensi operatori	Si bilancio paziente, storico paziente, storico cure, cure totali e compensi operatore, pazienti senza cure, analisi costi/prestazioni	Si bilancio paziente, storico paziente, storico cure, cure totali e compensi operatori, pazienti senza cure	Si
Tempo di esistenza del programma (anni)	22	12	12	12	15
Collegamento con altri software diversi dal fornitore/produttore	Si tutti i più importanti gestionali per immagini	Si con i principali software di gestione immagini e di analisi cefalometrica	Si con i principali software di gestione immagini e di analisi cefalometrica	Si con i principali software di gestione immagini e di analisi cefalometrica	No
Strumenti per verificare inserimenti/cancellazioni effettuate dal personale	Si	Si	Si	Si	No
Collegamento ai principali radiografici digitali	I più venduti	Con le cartelle radiografiche dei principali software di gestione del sensore RVG e dell'ortopantomografo. Collegamento contemporaneo con più di un programma RVG	Con le cartelle radiografiche dei principali software di gestione del sensore RVG e dell'ortopantomografo. Collegamento contemporaneo con più di un programma RVG	Con le cartelle radiografiche dei principali software di gestione del sensore RVG e dell'ortopantomografo. Collegamento contemporaneo con più di un programma RVG	Si
Prezzo di listino*	Euro 850,00	Euro 960,00 (lic. monoutente) Euro 250,00 (lic. aggiuntiva)	Euro 1.890,00 (lic. monoutente) Euro 360,00 (lic. aggiuntiva)	Euro 1.590,00 (lic. monoutente) Euro 300,00 (lic. aggiuntiva)	Da euro 160,00 anno per postazione
Info azienda	Tel. 02.4984998 www.quartex.it	Tel. 039.6040909 www.albasoftware.it	Tel. 039.6040909 www.albasoftware.it	Tel. 039.6040909 www.albasoftware.it	Tel. 06.94316041 www.caes.it

Legenda:  **approfondimento**  **focus prodotto**

* I prezzi si intendono al netto di IVA

	No	Completa	Inventario	Inventario	Inventario	Ordini, fornitori, carico e scarico automatico, scadenze prodotti, quantità di scorta, gestione e manutenzione attrezzature
Gestione magazzino	No	Completa	Inventario	Inventario	Inventario	Ordini, fornitori, carico e scarico automatico, scadenze prodotti, quantità di scorta, gestione e manutenzione attrezzature
Strumenti di analisi finanziaria e marketing	Si	Si	No	No	Si modulo aggiuntivo business monitor	Si modulo aggiuntivo business monitor
Impegni e riassunto operatività della giornata	Si	Si	Si	Si	No	Si
Update Software automatico via Internet	Si	Si	No	No	Si	Si
Firma autografa elettronica	No	No	No	No	Si	Si
Statistiche studio	Si per periodo sia cliniche che finanziarie	Si analisi preventivato, analisi e statistiche su portafoglio pazienti, potenzialità e produttività dello studio, costi prodotti e servizi, qualità dei servizi erogati, cruscotto di gestione direzionali, indicatori di performance	No	No	Si analisi e statistiche su prestazioni, tempi e costi, corredate da grafici 3D	Si analisi e statistiche su prestazioni, tempi e costi, corredate da grafici 3D
Tempo di esistenza del programma (anni)	28	1	3	3	6	6
Collegamento con altri software diversi dal fornitore/produttore	Si tutti i software radiologici e di contabilità (commercialisti)	Si esportazione dati verso programmi contabili. Integrazione con Sistema SAP Bussines ONE	No	No	No	Si software cup degli ospedali, contabilità: asa, teamsystem, profis, spring, magix, adhoc, ipsoa, zucchetti, dedalus
Strumenti per verificare inserimenti/cancellazioni effettuate dal personale	Si	Si	No	No	No	Si
Collegamento ai principali radiografici digitali	Si	OPT, VistaScan, RVG	Si	Si	Si	Si
Prezzo di listino*	Non fornito	A partire da euro 990,00	Euro 1.533,00	Euro 1.533,00	A partire da euro 1.090,00	A partire da euro 1.533,00
Info azienda	Tel. 02.95138477 www.reinhold.it	Tel. 02.37901344 www.gst-matrix.it www.gstglobalsoft.it	Tel. 02.27409521 www.orisline.com	Tel. 02.27409521 www.orisline.com	Tel. 02.27409521 www.orisline.com	Tel. 02.27409521 www.orisline.com

Legenda: approfondimento focus prodotto

* I prezzi si intendono al netto di IVA

> SOFTWARE GESTIONALI DA STUDIO		ORISIDENT EVO XCLUSIVE	ORISIDENT XTRA	STARTUP MANAGER	SWDENTAL	XIDENT
Denominazione del prodotto	Orisline	Orisline	Biosfera srl	Swht Software	CGM XIDENT Software srl	
Produttore	Clinica, parodontale, gnatologica, ortodontica, igiene	Clinica, parodontale, ortodontica	Clinica, parodontale	Parodontale, gnatologica, implantologica, ortodontica	Conservativa, endodontica, implantare, parodontale, ortodontica	
Cartelle gestite	Si	Si	Si	Si	Si	
Anamnesi e agenda	Si	No	No	Si	Si	
Elaborazione ed invio agenzia entrate dello spesometro	Si	No	No	Si	Si	
Stampa registri fiscali, registri iva e cronologico	Si	No	No	Si	Si	
Gestione	Richiami, solleciti o fattura proforma, solleciti su fattura, contabilità libero professionisti, sala d'attesa, poltrone/riuniti, sito web dello studio, appuntamenti on line, sospesi di pagamento, gestione convenzioni, cicli di sterilizzazione, back up remoto, gestione multi archivio, gestione delle comunicazioni mirate tramite sms, email, notifiche push e pubblicazione news sul sito web, gestione fatture PA, altro	Sospesi di pagamento, gestione sms, prima nota, piani di pagamento, gestione convenzioni, scadenza	Richiami, solleciti o fattura proforma, contabilità libero professionisti, trasmissione dati a sistema TS (d.l. 31/07/2015 - d.lgs. 175/2015)	Richiami, solleciti o fattura proforma, solleciti su fattura, contabilità libero professionisti, sala d'attesa, poltrone/riuniti, sito web dello studio, appuntamenti on line, altro	Richiami, solleciti o fattura proforma, solleciti su fattura, sala d'attesa, poltrone/riuniti, appuntamenti on line, CRM di Studio e comunicazione con il paziente con App XINFO per iOS e Android, anamnesi tramite Tablet, servizi di backup remoto, chat operatori di studio, integrazione con sistemi VoIP con apertura automatica scheda paziente alla ricezione della chiamata, trasmissione Agenzia delle Entrate 730 Spese Sanitarie	
Studi di settore	Si	Si	No	Si	Si	
Acquisizione e gestione delle immagini	Si da qualsiasi dispositivo twain, telecamera endorale e radio videografia	Si	Si importazione da file JPeg/Tiff/Pdf	Si	Si	Si
Integrazione con palmare/smartphone/tablet	Si agenda web sempre sincronizzata e MySmile, l'app per comunicare da OrisDent con il paziente da smartphone iOS e Android	No	No	Si con sincronizzazione cloud agenda	Si versioni specializzate per iPad, iPhone e Smartphone/Tablet Android, integrazione con App Paziente XINFO	
Certificati visita, richiesta esami, ricette mediche	Si	Si	Si	Si	Si	

Gestione magazzino	Ordini, fornitori, carico e scarico automatico, scadenze prodotti, quantità di scorta, gestione e manutenzione attrezzature	Ordini fornitori, carico e scarico materiali, gestione attrezzature	No	Carico, scarico, ordini gestione codici fornitori, sottoscorte, utilizzo barcode	Ordini, carico, scarico gestione bar code, gestione più depositi, inventari, controllo delle scorte e degli scaduti
Strumenti di analisi finanziaria e marketing	Si	No	Si	Si	Si
Impegni e riassunto operatività della giornata	Si	No	No	Si	Si
Update Software automatico via Internet	Si	No	Si	No	Si
Firma autografa elettronica	Si	No	No	Si	Si
Statistiche studio	Si analisi dei dati, analisi e statistiche su prestazioni, tempi e costi, corredate da grafici 3D, definizione dei target e supporto decisionale	Si analisi e statistiche sulle prestazioni	Si prestazioni operatori, debiti pazienti, incassi e spese, ri-chiami	Si piani di cura, pazienti, appuntamenti, fatturato, eseguito	Si reportistica completa sui dati contabili, di prevenzione e sulla recidività di studio, attività dei consulenti, tutti i dati clinici, tipologie di pazienti, tempi di attesa e visita, acquisti
Tempo di esistenza del programma (anni)	6	6	3	12	8
Collegamento con altri software diversi dal fornitore/produttore	Si software cup degli ospedali, software contabilità: asa, te-amsystem, profis, spring, magix, adhoc, ipsoa, zucchetti, dedalus	No	No	Si tutti	Si i più diffusi software in uso presso commercialisti, software di editing testo e imaging
Strumenti per verificare inserimenti/cancellazioni effettuate dal personale	Si	No	Si	Si	Si
Collegamento ai principali radiografici digitali	Si	Si	No	24 modelli	Soluzioni per Mac e Windows per i principali radiografici, integrazione con server PACS per immagini DICOM
Prezzo di listino*	A partire da euro 1.935,00	A partire da euro 499,00	A partire da euro 390,00	A partire da euro 480,00 modulare	Soluzioni Cloud a canone mensile
Info azienda	Tel. 02.27409521 www.orisline.com	Tel. 02.27409521 www.orisline.com	Tel. 0541.393561 www.biosferasri.it www.startupmanager.it	www.swht.eu	Tel. 0932.681600 www.xdent.it

Legenda:  approfondimento  focus prodotto

* I prezzi si intendono al netto di IVA

XDENT per migliorare la gestione dello studio e la fidelizzazione dei pazienti

Le più avanzate soluzioni software della multinazionale tedesca CompuGroup Medical [CGM] leader a livello mondiale e in Italia nel settore sanità.

Comunicazione, efficienza e redditività. Sono questi i pilastri su cui si basa XDENT, la soluzione di **CompuGroup Medical Italia Group** per la gestione moderna dello studio odontoiatrico, che, con le esclusive caratteristiche di facilità, velocità ed intuitività, permette di risparmiare tempo, giorno dopo giorno.

Le soluzioni CGM XDENT accompagnano gli utenti negli obblighi normativi che rendono sempre più complessa l'attività dello studio odontoiatrico. Formalità, come quelle del 730 precompilato - Tessera Sanitaria o dello spesometro, che grazie alle soluzioni CGM possono essere espletate senza preoccupazioni e onere di tempo.

XDENT è l'unico software in Italia che offre soluzioni specializzate per i sistemi **MacOS X, Windows e Linux**. Tre motori distinti con la stessa carrozzeria, cioè con la stessa interfaccia utente. Gli odontoiatri possono usare il proprio sistema informatico sul computer che più preferiscono e **possono anche avere in studio computer diversi**, ognuno dei quali userà la versione di XDENT apposita.

Grazie ad una sofisticata interfaccia utente e ad una innovativa piattaforma tecnologica, il software XDENT permette di compiere le operazioni gestionali più complesse in pochi clic e con le migliori prestazioni, riducendo i tempi di lavoro e ottimizzando i costi dello studio.

Massimizzare la redditività e ridurre i costi è ciò che gli odontoiatri richiedono oggi e il team di CGM XDENT pone molta attenzione alle necessità dei propri utenti traducendole



in soluzioni software innovative. Il connubio tra il gestionale XDENT e la piattaforma di comunicazione con il paziente XINFO è proprio il frutto di questa ricerca, che risponde alla crescente attenzione degli odontoiatri alla fidelizzazione del paziente/cliente e all'avvento dei dispositivi mobili, che oggi stabiliscono nuovi standard comportamentali e nuove modalità di comunicazione.

XINFO è infatti un sistema esclusivo che **rivoluziona la comunicazione studio-paziente**, racchiudendo in un solo prodotto uno strumento di marketing e di comunicazione, grazie all'uso gratuito delle notifiche immediate sullo smartphone del paziente.

L'esperienza maturata nel campo del Cloud fa della versione **XDENT Cloud** la scelta d'elezione per il professionista che cerca sicurezza, portabilità, semplicità, velocità dovendo operare in diversi studi lontani tra loro.

La soluzione Cloud offerta da CGM XDENT mantiene l'efficienza e l'usabilità della

soluzione locale non essendo una soluzione web-based dove l'esperienza d'uso degli utenti è limitata all'utilizzo di un browser mono-finestra come per i siti web.

Oggi XDENT è presente sul mercato con soluzioni esclusive pensate anche per i **network di cliniche** di qualsiasi dimensione, dai più piccoli ai più complessi.

Con la soluzione network le varie strutture possono operare **anche senza un collegamento ad internet** sempre attivo, sia con dati indipendenti per ogni clinica sia con dati condivisi.

In entrambi i casi il management del network ha a disposizione una Dashboard di controllo per monitorare in ogni istante i risultati finanziari di ogni singola clinica o dell'intero network operando sui dati aggregati.

L'offerta CGM XDENT comprende anche una suite di **soluzioni mobile** per Smartphone e Tablet che CGM XDENT per prima ha presentato nel mercato italiano dei software per

gli studi odontoiatrici. **XDENT Smartphone edition, XDENT iPad edition e XDENT Android edition e XDENT iPad Studio** sono prodotti progettati appositamente per l'interfaccia touch dei nuovi dispositivi *mobile*, pensati per consentire al professionista l'uso del proprio sistema informatico ovunque.

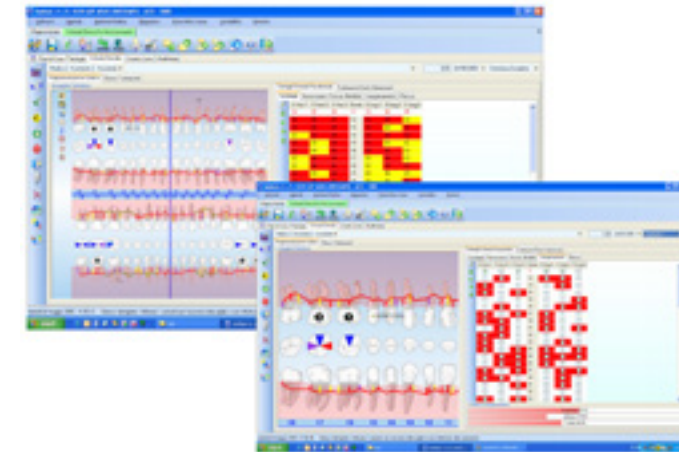
La gamma dei prodotti XDENT non è semplicemente una soluzione gestionale, ma la scelta d'elezione per i professionisti che guardano al futuro come un'opportunità di crescita ed evoluzione.

➤ **PER INFORMAZIONI**
Per prenotazione sessioni demo, informazioni e acquisti:
CGM XDENT Software Srl
Piazza Cairoli, 1
97100 Ragusa
Tel. 0932.681600
Fax 02.335178053
commerciale@xdent.it
www.cgm.com/it
www.xdent.it

SWDental

SWDental è il programma di gestione dello studio odontoiatrico creato per rispondere alle esigenze del singolo professionista e dello studio associato, del network/franchise e del polispecialistico. L'immediatezza e la facilità d'uso del software permettono di ottimizzare i tempi ed i costi, aumentando la qualità dei servizi professionali del cliente.

Swht Softwork srl ha messo in pratica la sua più che ventennale esperienza maturata nel settore del software dentale, realizzando un programma in grado di offrire un grande numero di funzionalità accessorie perfettamente integrate con il sistema di gestione (agenda, gestione magazzino e lotti, prima nota cassa, statistiche, contabilità, invio sms). È inoltre prevista la possibilità di integrare il software con il



sistema di firma grafometrica, evitando quindi l'utilizzo del cartaceo.

Alcune caratteristiche:

- 1) **Modularità:** acquistare ed usare solo ciò che interessa permette di investire le proprie risorse in maniera più efficiente. Inoltre questo ci consente di avere un prezzo estremamente competitivo, sia per quanto riguarda il modulo di base, sia per eventuali integrazioni.
- 2) **Semplicità d'uso:** una volta personalizzato, bastano poche operazioni per lavorare col massimo rendimento.
- 3) **Sicurezza:** i dati sono gestiti e controllati in modo da assicurare l'accesso solo agli operatori abilitati.
- 4) **Personalizzazione:** ogni struttura medica ha il programma impostato secondo le proprie metodologie di

lavoro e ogni utente può personalizzare la grafica e l'organizzazione del proprio desktop con le procedure che utilizza.

Il software può essere installato su Windows o Mac (Parallel, Boot Camp). Trasferisce le fatture e i pagamenti ai più diffusi programmi per commercialisti.

Scegliere SWDental significa poter contare sulla presenza di un partner affidabile che segue con attenzione l'evoluzione professionale del Cliente nella sua attività, garantendo l'adeguata e costante assistenza necessaria.

+ PER INFORMAZIONI
Swht Softwork Srl
Via G. Barucchi, 37 Verona 37139
Tel. 045.9251255
Fax 045.9250152
info@swht.it
www.swht.eu

PIETRO RUGGI

L'IGIENISTA DENTALE

Profilo giuridico, tributario e previdenziale

Un manuale sul profilo giuridico, fiscale e previdenziale dell'Igienista Dentale. Una novità rispetto alle abitudini e alla psicologia che ha caratterizzato l'azione delle associazioni professionali e che diventerà punto di partenza per un dialogo costruttivo fra Igienista e Odontoiatra. Il libro rappresenta un serio tentativo di stilare una completa trattazione dei problemi professionali dell'Igienista dentale. Il rapporto Igienista-Odontoiatra dovrebbe essere ispirato ad una collaborazione sempre più stretta che vede l'Igienista come interlocutore fondamentale. C'è una sola strada per raggiungere questo obiettivo: crescere culturalmente e fare riferimento a norme inequivocabili.

RICHIEDILO ORA!
al prezzo speciale di:
€ 55,50*
**spese di spedizione comprese*

Per informazioni: T. 0761.393.327 - contact@bec.it

OrisDent evo: un software innovativo e sempre aggiornato alle ultime normative

La linea di software OrisDent evo, la più utilizzata in Italia per la gestione dello studio odontoiatrico, comprende, oltre a tutte le funzionalità per la gestione clinica e contabile, applicazioni avanzate per il **controllo di gestione della propria attività** e per organizzare in modo mirato e strategico le **comunicazioni con i Pazienti**. Questi Strumenti consentono di analizzare l'andamento dello Studio e definire attività specifiche per incrementare il numero delle prime visite, acquisire nuovi pazienti e mantenerli nel tempo. Il tutto in modo semplice e veloce. Con il Business Monitor, il CRM dedicato allo studio odontoiatrico, è possibile avere sempre sotto controllo i dati dello studio, eseguire statistiche approfondite sui pazienti, le visite, le prestazioni effettuate e i costi. Il sistema avvisa qualora i risultati raggiunti non siano allineati con i target prefissati. È possibile intervenire in modo tempestivo con strumenti adeguati, grazie ad una sezione di supporto decisionale. **Con il Communication Manager** è possibile organizzare comunicazioni mirate scegliendo il canale più adatto (e-mail, SMS, notifiche sullo Smartphone, sito web) tramite SMS, **L'App MySmile** e **il sito web dello Studio** per aumentare la propria visibilità, inviare auguri e promozioni, richiamare i pazienti per visite di controllo. Si riducono in



modo consistente i costi fissi dello Studio eliminando di fatto l'archivio cartaceo; tutti i processi diventano più efficienti ed organizzati con l'acquisizione della firma elettronica del paziente. L'anagrafica del paziente viene compilata in pochi secondi senza possibilità di errore grazie alla lettura automatica della tessera sanitaria del paziente, sia con chip che con la banda magnetica. **OrisDent evo è già compatibile con il nuovo Win 10 e predisposto, senza costi aggiuntivi, per gestire la nuova normativa per il 730 precompilato che**

prevede l'invio delle spese sanitarie dei pazienti al Sistema Tessera Sanitaria. OrisDent evo si integra con tutti gli altri software OrisLine: con OrisEduco per la creazione del preventivo multimediale del paziente, OrisCeph per l'importazione dei tracciati cefalometrici nella cartella ortodontica del paziente, con iEduco per l'importazione dei documenti da iPad. I software OrisLine sono disponibili, in ambiente Windows o Mac, su dispositivi mobili iOS e Android, sono sempre aggiornati e supportati da servizi tecnici di supporto

efficienti e tempestivi: supporto telefonico dedicato da parte di operatori qualificati con orario continuato 9:00 - 19:00, supporto remoto, Backup quotidiani in remoto e monitoraggi continui del sistema informativo. OrisLine è presente sul territorio nazionale con **5 proprie sedi**, a Milano, Roma, Padova, Civitanova Marche e Lecce.

➤ **PER INFORMAZIONI**
Gruppo OrisLine
Tel. 02.27409521
info@orisline.com
www.orisline.com

MANIPOLI SERIE CX 235



- Testina piccola per una migliore visibilità
- Design sottile ed ergonomico per garantire l'accesso anche nelle zone più difficili
- Potenza e precisione
- Spray interno



- Disponibili nelle versioni senza luce, con fibra ottica e con luce autogenerante
- Corpo realizzato in Titanio
- Eccellenti Performance
- Servizio assistenza pre e post vendita, riparazioni



L'ATTESA
È FINITA

CS 8100 3D

L'imaging 3D è da oggi per tutti

Erano in molti ad attendere un sistema multifunzionale 2D/3D ridefinito, che fosse più attinente al proprio lavoro quotidiano, veramente plug-and-play, e che costituisse un investimento importante ma anche accessibile per il proprio studio. Con CS 8100 3D, l'attesa è finita.

- Versatilità di programmi e visualizzazioni (da 4 x 4 cm a 8 x 9 cm)
- Nuovo sensore 4T CMOS per immagini dettagliate fino a una risoluzione di 75 μm
- Facile posizionamento del paziente, acquisizione rapida e bassa dose
- Il nuovo standard nelle cure, oggi ancora più accessibile

RIDEFINIAMO LA COMPETENZA

CS 8100 3D è solo uno dei tanti modi in cui ridefiniamo l'imaging.
Per saperne di più: carestreamdental.it





Claudio Vittoni

Approccio digitale, “dentro e fuori dai denti”

La conduzione dell'impresa odontotecnica richiede oggi, e richiederà sempre di più in futuro, una preparazione molto articolata da parte dell'odontotecnico, il quale dovrà abbinare al continuo aggiornamento culturale una crescita manageriale atta a gestire tutte le componenti insite nell'attività stessa. Ricerche di mercato, qualità dei servizi, gestione economico-fiscale, adeguamento delle strutture e della produzione a nuove normative di legge, monitoraggio della stessa ed incidenza dei rapporti **costo-tempo-qualità**, come in passato, saranno i fattori che determineranno il successo o l'insuccesso dell'azienda, indipendentemente dal numero degli operatori.

Molti laboratori indirizzano la loro produzione verso settori specialistici, scelta dettata da innumerevoli fattori, non ultimo quello di occupare una nicchia di mercato dove il rapporto di mercato **offerta-domanda** presenti ancora delle proporzioni accettabili. Queste scelte verso le tecnologie digitali sono tutt'altro che semplici da acquisire poiché impongono notevoli investi-



menti in tempo e in denaro, ed i parametri che determineranno il successo dell'iniziativa devono essere conosciuti approfonditamente ed applicati con enorme professionalità e dedizione.

Tentando un parallelo con la natura, che impone un puntuale appuntamento con la maturazione dei suoi frutti prima della raccolta, l'approccio con la digitalizzazione, volente o nolente, sta tenendo conto del tempo necessario all'apprendimento di ciò che oggi molti definiscono “cambio epocale” dove, secondo alcune opinioni, i giovani sarebbero avvantaggiati dalla loro predisposizione al digitale, ma ai quali manca spesso l'esperienza sulle procedure necessarie alla finaliz-

zazione tecnica, all'opposto della generazione che, con tanto impegno, l'ha acquisita nell'arco di una vita.

La sensazione da parte di molti operatori è paragonabile a quella di un guado dove alcune cose risultano limpide ed acquisite mentre per altri non sembra essere ancora giunto il momento di abbandonare la vecchia strada per la nuova uno sforzo importante che avrà lungo corso!

Auspicabile è invece una regolamentazione su chi deve fare, affrontando al più presto anche un adeguamento in tema di formazione digitale riconosciuta, ostacoli questi che, per inerzia istituzionale, stanno bloccando da sempre la professione Odontotecnica!

COMITATO TECNICO-SCIENTIFICO

Sdt Alberto Battistelli

Sdt Franco Schipani

Sdt Stefano Della Vecchia

Odt Reginaldo Bartolloni

Sdt Claudio Vittoni

Sdt Andrea Micale



LabShop™

it.shop.ivoclarvivadent.com

Da oggi puoi comprare
anche online i prodotti **WIELAND**
nel nostro nuovo LabShop

CM LOC® Attacco di nuova generazione per l'implantologia

PARLA IL PRODUTTORE



Il prodotto è il risultato finale di molte soluzioni innovative, motivate da esigenze cliniche in un concetto collaudato. Il nostro obiettivo è quello di fornire soluzioni all'avanza-

guardia, dall'attacco sopra l'impianto, fino alla ricostruzione protesica. CM LOC® è una soluzione funzionale, igienica, facile da utilizzare e soprattutto confortevole per il paziente. Abbiamo eliminato gli ostacoli e i motivi di preoccupazione dal punto di vista clinico, come il foro centrale sull'abutment o l'usura delle parti di ricambio, progettando nuove forme e utilizzando materiali innovativi. Tutto ciò per

umentare la soddisfazione del paziente e dell'operatore. Il sistema unisce vantaggi come dimensioni ridotte, forma ergonomica e assicura un'ottima igiene. L'operatore può risolvere casi con pilastri divergenti fino a 40°. Per quanto riguarda la femmina ritentiva mettiamo a disposizione una variante in metallo e una in metalfree. Maggior attenzione è da attribuire alle guaine intercambiabili costruite con

un materiale ad altissima resistenza e durevole nel tempo (Pekkib® ed Editor®). L'usura della guaina stessa o dell'abutment appartiene al passato. Conclusione: CM offre all'odontoiatra e all'odontotecnico un attacco con la massima sicurezza per il paziente e l'operatore. Il paziente Vi ringrazierà!

*Per Cendres & Métaux
Manfred Cazzanelli*

PARLA LO SPECIALISTA



La Cendres & Métaux, con la sua sistemica CM-Loc, propone una valida e rinnovata alternativa ai classici dispositivi di fissaggio per protesi totali, parziali (overdenture), rimovibili su impianti e barre fresate. Tra i suoi innovativi vantaggi annovera il disegno ottimizzato della femmina, con inserti ritentivi di alta qualità per ridurre i fenomeni di usura e il nuovo disegno dell'abutment senza foro di ritenzione al centro (per una maggiore funzionalità clinica e miglior comfort per l'igiene del paziente). Il caso documentato utilizza nello specifico il CM-

Loc cad-cam su barra fresata che è stato avvitato a 35 ncm con il cacciavite CM-Loc (attacco universale per qualsiasi chiave dinamometrica). Per la femmina dell'attacco invece utilizza il CM-Loc femmina in titanio con guaina ritentiva Elitor, attivabile e regolabile in tre livelli ritentivi. La stessa femmina in titanio viene inglobata in una controbarra tramite resinatura, grazie al suo design ritentivo. Rispetto ai protocolli di lavoro usuali, non è stata riscontrata alcuna difficoltà di carattere tecnico, nè sono state prese precauzioni straordinarie. Numerosi i vantaggi dal punto di vista clinico, infatti non è stato necessario sostituire la guaina per aumentare la ritenzione e la stabilità della protesi, ma si è intervenuti semplicemente sullo stesso attacco utilizzando il mandrino attivatore



(CM-Loc attivatore Elitor). Sia le guaine in lega preziosa sia quelle in Pekkton assicurano

una minore usura rispetto alle classiche guaine in teflon. ODT. Michele Signorile - Bari

inEos X5. L'ARTE DERIVA DALLA COMPETENZA.



SCOPRI DI PIÙ
<http://goo.gl/pZ9Aku>
Info. Segreteria Sirona: Tel. 045 82 81 811 - info@sirona.it



sirona.
The Dental Company

FAQ. Le risposte alle tue domande

Infodent è sempre attenta al parere dei suoi lettori, attraverso il link indicato nel riquadro potrete iniziare ad inviarci le domande sul mondo dei laboratori alle quali avreste sempre voluto avere risposta. Il comitato scientifico raccoglierà i temi di maggiore interesse e risponderà in questa rubrica e nella sezione Faq del sito infodent.it, in forma aggregata.

DOMANDA

Mi hanno detto che agli albori del suo utilizzo lo Zirconio aveva una durezza molto superiore all'attuale ma non riesco a trovare informazioni in merito a tale prodotto. Sapete dirmi di che materiale si tratta?

RISPOSTA

L'attuale Zirconia maggiormente diffusa in commercio è fornita dall'industria allo stato di reticolo monoclino. Questa condizione (densità di 5,7gr cm cubi) rende il materiale molto facile da fresare con

i sistemi CAM, offrendo innegabili vantaggi in merito al tempo impiegato per l'operazione, agli utensili utilizzati e all'accuratezza del dispositivo fresato. L'operazione successiva, come immagino tu sappia, comporta l'attivazione di un processo di sinterizzazione del manufatto necessario alla zirconia per passare dallo stato monoclino a quello tetragonale, conferendo alla stessa una durezza di c/a 1280 MPa. Inizialmente la Zirconia era stata proposta allo stato CUBICO, capace di

una durezza di circa 1800 MPa, molto difficile da produrre dall'industria per le alte tecnologie necessarie, la sua produzione era classificata con la denominazione di Zirconia HIPATA (Zirconia HIP). Molto costoso come prodotto primario, per la sua alta densità, era inoltre materiale ostico per gli utensili che, conseguentemente al necessario tempo prolungato di avanzamento-fresa, rendeva tempi e costi di produzione improponibili.
Claudio Vittoni

DOMANDA

Si vedono sempre più stampanti 3D, ma quale futuro avrà realmente questa tecnologia e che tipo di applicazioni ci potranno realmente essere nel nostro settore?

RISPOSTA

Io credo che le prototipatrici giocheranno un ruolo importantissimo, e non solo nel nostro settore, ma in generale. Per quello che ci riguarda la differenza la faranno i materiali, le aziende svolgono sempre più

Una vera D^{IVA} non smette mai di stupire!



Kit completo D^{IVA} + Forno e.ON C200 + pompa vuoto

Offerta al Laboratorio € 7.000,00 + Iva + corso pratico di 2 giorni

Forni e.ON **UTS**
Un concentrato di innovazioni tecnologiche
Schermo touch colorato di grande dimensione, presa USB, elevata capacità di memoria della scheda di controllo.
La camera di cottura UTS garantisce una qualità di cottura ottimale.

Ceramica **D^{IVA}**
La sintesi di 25 anni di esperienza nelle ceramiche dentali e di dialogo con l'odontotecnico.



Per maggiori informazioni:
Nobil-Metal S.p.A.
Tel. +39 0141 933811
contact@nobilmetal.it

attività di ricerca in merito alle applicazioni in campo biomedicale e l'utilizzo di questa tecnologia per noi sarà sempre più indispensabile, tenendo conto che attraverso la prototipazione praticamente non ci sono limiti realizzativi e quindi tutto ciò che viene progettato risulta prodotto in maniera fedelissima a prescindere dalla forma. D'altronde ne abbiamo un esempio tangibile già con la prototipazione dei metalli (laser melting, sintering ecc.). In definitiva oltre alla realizzazioni di modelli, considerando la sempre più alta diffusione degli scanner intraorali, la produzione di mascherine chirurgiche, altro prodotto che sarà sempre più utilizzato dalle cliniche, si potranno eseguire provvisori, e

vedendo certi materiali che usciranno, si potrà pensare anche a strutture rigide e compositi. Bisogna rendersi conto che questo tipo di tecnologia è ancora agli albori (per così dire) e che subirà un'accelerazione notevole dal momento in cui sia in campo industriale sia in tutte le altre categorie verrà sempre più utilizzata. Io penso che così come si iniziano a vedere in numero crescente le macchine fresatrici a controllo numerico nei laboratori, così immagino che col tempo troveremo sempre più stampanti all'interno delle nostre aziende.

Franco Schipani

DOMANDA
Quale tra i denti in commercio è più indicato per la protesi totale?

RISPOSTA

La scelta del dente è ancora affidata spesso all'odontotecnico. Non esiste il dente più indicato, ma ritengo fondamentale il suo corretto posizionamento per garantire stabilità e funzionalità al paziente. Nel dubbio meglio utilizzare un dente che si lasci adattare prima possibile alla natura in modo tale da sopperire a qualche piccolo errore.

Alberto Battistelli

DOMANDA

Cosa ne pensate dell'utilizzo di compositi per la caratterizzazione degli scudi?

RISPOSTA

Sicuramente hanno una resa estetica notevole, tuttavia, nella mia esperienza,

Hai una domanda da fare?

Vai su
<http://infodent.it/odontotecnica20/postafaq>



cerco di utilizzarli il meno possibile, vista la notevole differenza di usura tra acrilico e composito che spesso porta a infiltrazioni e/o decolorazioni. Se proprio lo desiderate, ne consiglio l'utilizzo solo in caso di protesi rimovibile.

Alberto Battistelli

La soluzione più completa per lo studio dentistico.

HELIX

Gestiamo il tuo studio anche in Cloud!



- **Nessun archivio in studio**
- **Nessun problema di backup**
- **Nessun hardware dedicato**

A partire da:
59 Euro /mese



Media Lab Srl
 Piazza IV Novembre, 4 • 20124 Milano • Italy
 Telefono (+39) 01.87.51.77.75 • Fax (+39) 01.87.51.18.33
 Web: www.mlsw.com • E-mail: info@mlsw.com



Odontotecnici. Agenda Corsi 2015/2016

Agenda dedicata ai corsi per il settore Odontotecnico

AFG - Anatomic Functional Geometry - Corso base di modellazione naturale in cera

Relatore: *Cecere A.*
Bagni di Tivoli (RM)
• 11-12 dicembre 2015
• 12-13 febbraio 2016
• 11-12 marzo 2016
• 8-9 aprile 2016
Per informazioni:
info@afgltlab.it - www.afgltlab.it

La riabilitazione ortoprotesica e funzionale in base alle asimmetrie osteopatiche

Relatore: *Borin G.*
Brescia
• 29 gennaio 2016
• 27-29 febbraio 2016
Per informazioni:
Siced - www.siced.info

AFG: I codici segreti dell'anatomia dentale

Relatore: *Battistelli A.*
Brescia
• 08-09 Gennaio 2016
• 05-06 Febbraio 2016
Per informazioni:
Siced - www.siced.info

Costruire la protesi totale: conoscenze, competenze, capacità -

Nuove frontiere di estetica e funzione in protesi

Relatore: *Ielasi A.*
• Bologna 02-05 dicembre
Per informazioni:
Ivoclar Vivadent - ICDE
Tel. 051.611358 - 583
Fax 051.6113585
www.llcommunication.it/icde

Progettazione con inlab di riabilitazioni complete: estetiche frontali e settori posteriori dinamici

• Roma 10 dicembre
Per informazioni:
Sirona Digital Academy
Tel. 045.8281811
formazione@sirona.it
www.sironatimes.it

Speed Up Therapy - Corso teorico/pratico di odontoiatria restaurativa in tempo di crisi

Relatori: *Foschi D., Braccini L.*
• Bologna 11-12 dicembre
Per informazioni:
Ivoclar Vivadent - ICDE
Tel. 051.6113581-583
Fax 051.6113585
www.llcommunication.it/icde

Corsi di ortodonzia per tecnici: Ortodonzia

funzionale

• Sesto Fiorentino (FI)
• 11-12 gennaio 2016
Per informazioni:
Segreteria ISO - iso@leone.it

Il Set-Up digitale virtuale in ortognatodonzia

Sesto Fiorentino (FI)
• 28-29 gennaio 2016
Per informazioni:
Segreteria ISO - iso@leone.it

I canini inclusi: diagnosi e terapia

Sesto Fiorentino (FI)
• 04-05 Febbraio 2016
Per informazioni:
Segreteria ISO - iso@leone.it

La pianificazione digitale come strumento di successo nei casi estetici

Relatore: *Maffei S.*
• Brescia 05-06
Febbraio 2016
Per informazioni:
Siced - www.siced.info

Corso sulla tecnica "NEOSMALTO"

Relatore: *Turillazzi O.*
• Brescia 11 Marzo 2016
Per informazioni:
Siced - www.siced.info

Guarda tutti i corsi del 2015/2016

Vai su
<http://infodent.it/odontotecnica20/eventi>



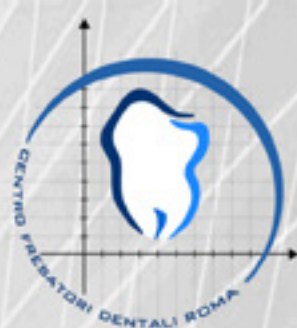
AVVERTENZE AL LETTORE:

Se volete pubblicare i vostri corsi riservati agli odontotecnici, scrivete a info@infodent.it specificando tutti i dati necessari alla pubblicazione. Ricordiamo che le informazioni relative agli eventi vengono comunicate direttamente dagli organizzatori oppure reperite attraverso fonti pubbliche. La redazione non risponde di eventuali variazioni dei dati indicati o di possibili errori. In caso di interesse agli eventi riportati, si consiglia di consultare l'organizzatore per la conferma dei dati e per ricevere ulteriori informazioni.

Il capolavoro di **CeraFusion**.
Compenetrare invece di lucidare.



CENTRO FRESATORI DENTALI ROMA CAD CAM



Alta Tecnologia a vostra disposizione

ADOTTA UNA CIALDA PER LE TUE CAPPETTE®



acquista la tua cialda



inserisci nella tua
cialda il lavoro
che vuoi realizzare



verifica lo spazio
ancora disponibile
sulla tua cialda



spedizione della
lavorazione da te
richiesta

LA PRIMA PREPAGATA PER LE TUE CAPPETTE...PERCHE' TU MERITI DI PIU':

Il nuovo servizio CFD "Adotta una cialda per le tue cappette" ti permette di ridurre drasticamente i costi di lavorazione. Acquistando in anticipo la tua cialda non avrai alcun costo di fresatura e potrai disporre in ogni momento della tua cialda. Per ogni cialda potrai realizzare fino a 22 cappette a seconda del diametro.


CONTATTACI PER ULTERIORI INFORMAZIONI E PER ADERIRE ALLA PROMOZIONE

Via Gigi Chessa 464/466 -00125 Roma
Tel. 06.94367780 e 06/94367781
Numero Verde 800864620
www.centrofresatoridentaliroma.com
mail: centrofresatoridentaliroma@gmail.com

Fotografa il QR CODE e vai
direttamente al sito web



› Scheda Prodotto

PRODOTTO	CATEGORIA	PRODUTTORE	 The Dental Company
Orthophos SL	TC Cone Beam	Sirona	

› Presentazione

L'innovativa soluzione in ambito radiologico

Sulla piattaforma del collaudato ORTHOPHOS XG, Sirona ha sviluppato un sistema radiologico dotato di una tecnologia innovativa per l'acquisizione di immagini, che permette di ottenere la massima definizione con la più bassa dose possibile di radiazioni. Il sensore Direct Conversion (DCS) di ORTHOPHOS SL genera segnali elettrici direttamente dai raggi X, con minore perdita di informazioni dovuta alla fase intermedia di conversione in luce. Il sensore DC produce immagini particolarmente brillanti e con un'elevata qualità dei dettagli utilizzando una dose di radiazioni molto bassa. La tecnologia interattiva Sharp Layer consente di risolvere senza difficoltà anche situazioni particolari, come nel caso di denti mal posizionati, perché permette di spostare successivamente a livello bucco-linguale la profondità di campo e di fuoco, con la possibilità di determinare comunque la posizione nonostante le sovrapposizioni. L'interfaccia utente intuitiva e il posizionamento automatico del paziente consentito dal software SIDEXIS 4 permettono a tutto il personale dello studio di utilizzare ORTHOPHOS SL con estrema facilità. Ciò significa ridurre al minimo i tempi di attesa, non dover ripetere le scansioni e ottenere risultati ottimali.



› Approfondimenti Web

Per informazioni dettagliate su Orthophos SL visita la pagina www.infodent.it/focus/orthophoss1 in cui potrai trovare:

-  **Brochure di prodotto**
-  **Video**
-  **Photogallery**
-  **Link e contatti Azienda**

› Link interattivo



FOTOGRAFA IL QR CODE E VAI DIRETTAMENTE ALLA PAGINA WEB

Potrai accedere in tempo reale a tutta la documentazione messa a disposizione dal produttore. Oppure digita l'indirizzo www.infodent.it/focus/orthophoss1

 **Caratteristiche e vantaggi**

- Massima definizione delle immagini con la tecnologia Sharp Layer (SL) e la possibilità di compensare successivamente gli errori di posizionamento
- Possibilità di scelta del volume per Orthophos SL 3D, nel formato 5x5.5 ed 8x8 cm, oppure 11 cm x 10 cm
- Ridotta dose di radiazioni con il sensore Direct Conversion (DC)
- Piattaforma software compatibile con tutti gli apparecchi radiografici Sirona semplice nell'utilizzo con interfaccia utente intuitiva

› Biglietto da visita

SIRONA DENTAL SYSTEMS SRL
 Via Fermi, 22- 37136 Verona
 T. 045.8281811- F. 045.8281830
info@sirona.it - www.sirona.it - www.sironatimes.it

> Scheda Prodotto

PRODOTTO	CATEGORIA	PRODUTTORE	 carlo de giorgi s.r.l.
Manipoli Serie CX 235	Manipoleria odontoiatrica	Foshan Coxo Medical Instrument Co. Ltd.	

> Presentazione

I Manipoli Serie CX 235, una soluzione per qualsiasi esigenza

Massima efficienza e con un ottimo rapporto qualità/prezzo, la nuova linea si compone di Contrangoli 1:1, Moltiplicatori 1:5 e Manipoli Diritti 1:1 realizzati completamente in Titanio, più affidabile e resistente alla corrosione. Dal design sottile ed ergonomico, sono dotati di corpo ben bilanciato e una Testina di piccole dimensioni per garantire una migliore visibilità, consentendo l'accesso anche nelle aree più difficili. Silenziosi e con vibrazioni minime, sono inoltre completi di spray interno e valvola anti-reflusso. La leggerezza, l'elevato grado di utilizzo user-friendly, la particolare neutralità della temperatura e la tollerabilità della pelle al materiale nonché la forma liscia, senza spigoli, ma assolutamente antiscivolo e quindi igienica, rendono il lavoro quotidiano un vero piacere. I Manipoli Serie CX235, disponibili nella versione senza luce, con fibra ottica o con luce auto generante sono stati appositamente progettati e realizzati per garantire eccellenti performance, ideali come Partner per l'uso quotidiano nello studio dentistico più esigente. Con il loro largo spettro di applicazioni odontoiatriche i manipoli della serie CX 235 non lasciano insoddisfatto alcun desiderio.



> Approfondimenti Web

Per informazioni dettagliate sui Manipoli serie CX 235 visita la pagina www.infodent.it/focus/manipoliseriecx235 in cui potrai trovare:

	Brochure di prodotto
	Video
	Photogallery
	Link e contatti Azienda

> Link interattivo



FOTOGRAFA IL QR CODE E VAI DIRETTAMENTE ALLA PAGINA WEB

Potrai accedere in tempo reale a tutta la documentazione messa a disposizione dal produttore. Oppure digita l'indirizzo www.infodent.it/focus/manipoliseriecx235

 Caratteristiche e vantaggi

- Moltiplicatore 1:5 Senza Luce, Luce Autogenerante o con Fibra Ottica 25.000 Lux, Spray quadruplo, Velocità 200.000 g/m, per frese FG ø 1.6 mm
- Contrangolo 1:1 Senza Luce, Luce Autogenerante o con Fibra Ottica 25.000 Lux, Spray singolo, velocità 40.000 g/m, per frese ø 2,35 mm
- Manipolo diritto 1:1 Senza Luce o con Fibra Ottica 25.000 Lux, Spray singolo, velocità 40.000 g/m, per frese ø 2,35 mm

> Biglietto da visita

CARLO DE GIORGI SRL
Via Tonale 1 - 20021 Baranzate (MI)
T. 02.3561543 F. 02.3561808 N.V. 800 100 793
info@degiorgi.it - www.degiorgi.it

› Scheda Prodotto

PRODOTTO	CATEGORIA	PRODUTTORE	
Classe L9	Riuniti odontoiatrici	Anthos	

› Presentazione

Anthos ridefinisce le regole dell'ergonomia

Classe L9 consente all'odontoiatra di scoprire un nuovo modo di lavorare, più immediato, più efficace, dove ergonomia e libertà operativa si fondono per regalare prestazioni superiori, dove l'innovazione tecnologica diventa avanguardia, dove funzionalità, design e flessibilità si uniscono per dare vita ad un nuovo concetto di crossover.

La vera natura del crossover si esprime al meglio nel modello Continental. Grazie alla rotazione del braccio fisso e l'ottima manovrabilità del braccio pantografo, non ci sono limiti alla comodità operativa. La tavoletta strumenti di Classe L9 è posizionabile su entrambi i lati del paziente. La mobilità dei bracci consente una disposizione tale da rendere Classe L9 Continental adatto anche agli ambienti meno spaziosi. Il medico che opera a due mani può posizionare tutti gli strumenti sullo stesso lato del gruppo idrico, ampliando le possibilità ergonomiche e operative.



› Approfondimenti Web

Per informazioni dettagliate su Classe L9 visita la pagina www.infodent.it/focus/classel9 in cui potrai trovare:

-  **Brochure di prodotto**
-  **Video**
-  **Photogallery**
-  **Link e contatti Azienda**

› Link interattivo

FOTOGRAFA IL QR CODE E VAI DIRETTAMENTE ALLA PAGINA WEB

Potrai accedere in tempo reale a tutta la documentazione messa a disposizione dal produttore.



Visita la pagina del focus www.infodent.it/focus/classel9



Visita la pagina Classe L9 anthos.it/it/classel9

 **Caratteristiche e vantaggi**

- La mobilità del braccio abbatte i confini dell'ergonomia classica per facilitare nuove modalità operative in team.
- Software e console di ultima generazione garantiscono prestazioni di altissimo livello, gestite integralmente e in maniera semplice.
- Il design si adatta agli spazi ridotti per concedere al team medico una zona operativa più ampia dove potersi muovere in libertà.
- Dispositivi d'igiene e sistemi avanzati per la disinfezione tutelano chiunque venga in contatto con il riunito.
- Un nuovo livello di comfort dato dal poggiatesta motorizzato, sincronizzato in maniera intelligente con lo schienale.

› Biglietto da visita

ANTHOS
 Via Bicocca, 14/c - 40026 Imola
 T. 800 011423
anthos.com



nasce BioHorizons Italia

BioHorizons è lieta di annunciare l'apertura della nuova organizzazione di Business dedicata ai professionisti italiani.

Scienza, Innovazione e Servizio sono da sempre punti di riferimento dell'offerta BioHorizons che, grazie a questa nuova realtà di Business, rafforza la propria presenza sul territorio italiano, attraverso un servizio di vendita diretta ed una assistenza clienti dedicata, in grado di soddisfare tutte le esigenze dei professionisti del settore e dei pazienti.

Per i vostri ordini contattare il servizio clienti BioHorizons al numero verde: **800.063.040** o inviare una email a: ordini@biohorizons.com.

Per maggiori informazioni sui nostri prodotti, visitare il sito it.biohorizons.com.



BIOHORIZONS[®]
SCIENCE • INNOVATION • SERVICE

Una nuova era nella Chirurgia Odontoiatrica



We make it visible.

Pazienti più soddisfatti con i protocolli combinati di Radiofrequenza e Dermoveicolazione



La **Medicina Estetica Non Invasiva del volto** rappresenta per gli Studi Dentistici una straordinaria opportunità per ampliare la gamma di servizi offerti ai propri pazienti, ma a certe condizioni: soddisfazione e sicurezza dei pazienti sono priorità che non prevedono compromessi. Per venire incontro alla crescente domanda del Mercato, Estetismile ha sviluppato degli **innovativi protocolli medicali di trattamento combinato di Radiofrequenza e Dermoveicolazione che garantiscono risultati a breve e a lungo termine senza precedenti**. La **Radiofrequenza**, definita anche "lifting naturale", è un'innovativa tecnologia medica non invasiva

che consente di contrastare i naturali processi di invecchiamento della cute sfruttando il principio della Diatermia: i tessuti offrono una naturale resistenza (impedenza) al flusso di micro-correnti, generando calore con effetti biologici nel derma e nelle fasce muscolari. La **Dermoveicolazione** consiste invece in un'innovativa tecnica medica non invasiva per la veicolazione transdermica profonda di farmaci e principi attivi idrofili, anche ad alto peso molecolare: alternativa all'ago e quindi indolore, consente una penetrazione delle molecole estremamente profonda, rapida e selettiva, così che il principio attivo possa agire in modo diretto e im-

mediato sui processi metabolici, obiettivo del trattamento. Estetismile ha sviluppato una linea di **prodotti** professionali specifici da veicolare con 3 diversi **protocolli di trattamento**. **Estetismile ti offre tecnologie certificate, brevettate e rigorosamente Made in Italy con garanzia gratuita fino a 4 anni, formazione in Studio con una nostra dottoressa, consulente scientifico dedicato.**

Scopri la promozione: il Dermoveicolatore praticamente te lo regaliamo noi!

Estetismile
Tel. 02.94751315
info@estetismile.it

Tecom Implantology. Dal 2000, qualità al giusto prezzo



Dal 2000 Tecom Implantology è sinonimo di qualità al giusto prezzo nel settore implantare.

Qualità perfetta, ottimo prezzo: questa la formula vincente del marchio lombardo. Grazie

all'esperienza e all'efficienza dei propri processi industriali, Titanmed Srl, azienda lecchese

produttrice e proprietaria del marchio Tecom Implantology, raggiunge quotidianamente questo risultato non facile. Infatti, l'equilibrio ottimale fra qualità e prezzo rappresenta la sfida più grande che le difficoltà economiche globali degli ultimi anni hanno imposto ad ogni azienda, indipendentemente dalla notorietà del proprio marchio. Oggi Titanmed, attraverso il marchio Tecom Implantology, produce e distribuisce in Italia e all'estero

14 sistemi implantari, capaci di soddisfare ogni esigenza clinica ed economica del professionista. Per Titanmed la qualità non è un concetto astratto, ma un dato concreto che deve poter essere misurato e comprovato su ogni singolo pezzo immesso sul mercato. Gli standard qualitativi fissati riguardano, ad esempio, la garanzia di 5 millesimi di tolleranza sulla misura della connessione esagonale degli impianti, i controlli estetici,

dimensionali ed il collaudo funzionale, eseguiti sul 100% dei componenti prodotti.

Lo standard qualitativo dei prodotti Tecom Implantology non si ferma ai processi tecnici, ma si esprime anche nei servizi erogati: qualificato ed efficiente supporto tecnico telefonico, ampia disponibilità dei prodotti, precisione amministrativa e nella gestione degli ordini, consegne in 24 ore.

Scegliere Tecom Implantology è scegliere sicurezza, è scegliere

eccellenza tutta italiana. Scoprire i nuovi listini prezzi e le offerte personalizzate invece, sarà una piacevole sorpresa. Richiedeteli senza impegno dai siti tecomimplantology.com e titanmed.it.

Titanmed srl

Tel. 0341.363504

Fax 0341.504407

marketing@tecomimplantology.com,

www.tecomimplantology.com

www.titanmed.it

Carlo De Giorgi: tradizione e innovazione dentale

Nel 1950 Carlo De Giorgi fonda la società omonima che nel giro di pochi anni e con l'arrivo in azienda del figlio Ariberto, si afferma rapidamente nella produzione di apparecchiature nel settore odontotecnico e dentistico. La famiglia De Giorgi ha sempre puntato sul Made in Italy, tramutando una piccola impresa lombarda in una società leader nel settore dentale, conosciuta e stimata su tutto il territorio nazionale e internazionale.

Azienda giovane e dinamica, sempre a passo con i tempi e attenta alle richieste di un settore in continua evoluzione, ha come obiettivo primario la massima soddisfazione del cliente. Esperienza, ricerca e innovazione sono i punti fondamentali che hanno permesso

di realizzare prodotti tecnologici, professionali e affidabili, dagli elevati standard di funzionalità e durata.

Il successo deriva da una filosofia aziendale che ha sempre privilegiato la ricerca della qualità, che viene interpretata come un sistema di miglioramento nell'organizzazione fino ad ottenere la certificazione ISO 9001. Oggi, arrivati alla terza generazione, ha celebrato il 65° anno di attività, arricchendosi di un nuovo Centro di Assistenza Tecnica, realizzato grazie alle moderne tecnologie e ad uno staff di personale altamente qualificato.

L'azienda affianca il cliente con un Servizio di Assistenza pre e post vendita; nella fase iniziale il personale commerciale preparato e competente

è di insostituibile aiuto per indirizzare il cliente nell'acquisto più indicato.

Successivamente i tecnici della Carlo De Giorgi, attenti e professionali, sono in grado di rispondere a qualsiasi richiesta post vendita ed effettuano riparazioni di tutti gli apparecchi del proprio brand e di manipoleria di qualsiasi altra marca.

Carlo de Giorgi è sempre presente alle più importanti fiere e congressi internazionali del settore, così come è sempre presente on line grazie al sito aziendale www.degiorgi.it, ricco di informazioni, foto e video tutorial, che informano il cliente sulle ultimissime novità e con un ottimo rapporto qualità prezzo.



Carlo De Giorgi srl

Via Tonale 1 - 20021 Baranzate (MI)

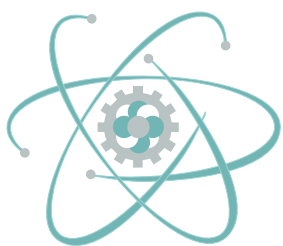
Tel. 02.3561543

Numero verde 800 100 793

Fax 02.35618.08

info@degiorgi.it

www.degiorgi.it



ATOMO DENTALE

- ASSISTENZA TECNICA ODONTOIATRICA MEDICALE OSPEDALIERA
- APPARECCHIATURE RICONDIZIONATE E GARANTITE

Piazzale San Paolo, 5 - Fano

T. 0721/801546

F. 0721/805111

www.atomodentale.it



SISTEMI DENTALI SIRONA

sirona
The Dental Company

TITANUS® S

ablatore a ultrasuoni



- Alta qualità e affidabilità
- Compatibilità Satelec Newtron®
- Inserti di alta precisione ed efficienza
- Garanzia 24 mesi



SIMPLIFYING DENTAL MOTION



Via del Pescinale, 77 - 50041 Calenzano (FI) - ITALY
 +39 055 8825741 +39 055 8825764
 info@teknedental.com www.teknedental.com



Oxy Implant: nuova linea implantare K1 Conical Connection



Dalla trentennale esperienza nel settore implantologico e dalla costante attenzione all'innovazione nasce la linea implantare K1 Oxy Implant che coniuga i vantaggi della connessione conica ad una grande semplicità chirurgica e ad una elevata versatilità protesica. L'accoppiamento impianto-moncone, caratterizzato da una connessione interna conica con attivazione avvitata risulta estremamente stabile, con riduzione dei micromovimenti e con una perfetta adesione delle superfici dei due componenti. La distribuzione dei carichi masticatori è tale da ridurre lo stress nell'area cortico-marginale e i rischi di riassorbimento dell'osso crestale e di svitamento della vite per moncone. La notevole adesione tra le superfici di impianto e moncone permette inoltre l'ottenimento dell'effetto "sigillo", riducendo possibili infiltrazioni batteriche. La linea K1 presenta una piattaforma di connessione "Platform Switching" con collo lucido per una migliore interazione coi

tessuti molli, per un risultato estetico più naturale, prevenendo l'accumulo di placca e l'insorgenza di periimplantiti. Gli impianti della linea K1 sono disponibili nelle versioni Narrow Core (ø 3.0 mm), Regular Core (ø 3.5 - 4.0 - 4.5 - 5.0 mm) e Wide Core (ø 5.5 - 6.0 - 6.5 mm), con morfologia conica. Presentano un filetto esterno a doppio principio con spirale a sezione asimmetrica raggiata e fresature automaschianti elicoidali nella parte apicale. Per l'impianto con connessione conica K1 è stato confermato il trattamento superficiale AMS che caratterizza con successo il sistema implantare Oxy Implant da più di dieci anni. Tutti gli impianti dentali Oxy Implant sono progettati e fabbricati interamente in Italia, sono conformi alla direttiva europea 93/42/CEE e offrono al professionista grande versatilità di soluzioni e affidabilità dei risultati.

OXY IMPLANT
info@oxyimplant.com
www.oxyimplant.com

JP90 iniezione termoplastica facile, conveniente e rapida

Ultima novità in casa Tcs®, società presente sul mercato dentale dall'anno 2000, e oggi uno dei leader mondiali nella produzione di materiali parziali flessibili e di attrezzature, l'iniettore manuale e la muffola JP90. Progettati per lavorare in combinazione con il fornello digitale tcs® (o forni similari) consentono l'iniezione di ganci termoplastici, unilaterali e parziali o selle fino a cinque denti consecutivi. L'iniettore JP90 elimina completamente la necessità dell'iniezione con muffola con il metodo tradizionale, consentendo di risparmiare tempo e denaro. Il kit di partenza include l'iniettore manuale JP90, una muffola JP90, 10 cartucce piccole e 10 grandi, disponibili in tcs® Unbreakable e iFlex, 5 canali di colata in metallo, uno spingi matrice e i guanti. Il kit si paga da solo con le 20



cartucce!!
Resta la qualità delle protesi flessibili Tcs.

Le protesi Tcs sono

- la scelta più bella e confortevole e scompaiono virtualmente nella bocca del paziente grazie allo spessore sottile, alla leggerezza e tra-

sparenza del materiale

- sono prive di ganci metallici (si utilizzano solo ganci del colore dei tessuti che si intonano al colore naturale dei denti)
- più resistenti alle macchie rispetto ad altri materiali acrilici flessibili, indeforma-

bili, più confortevoli, leggere, durature e anallergiche

- ribasabili e con possibilità di aggiunta denti e adatte per protesi pre-implantari parziali temporanee.

Multiflex da cinque anni è l'importatore unico dei prodotti Tcs per l'Italia, garantendone la serietà e la qualità, offrendo assistenza pre e post vendita ai laboratori e studi e organizzando corsi, serate e workshops per l'istruzione e l'approfondimento sulla tecnica di realizzazione delle protesi flessibili Tcs.

Scopri con noi il nuovo iniettore JP90.

Multiflex sas di Camporese R. & C.
Tel./Fax 049.0965449
Cellulare 349.7305101
info@multiflex.it
www.multiflex.it



isolite[®] SYSTEMS

Better Isolation = Better Dentistry[®]



Controllo Totale del cavo orale

Isolite[®] Systems mantiene il campo di lavoro asciutto come una diga, ma in maniera molto più semplice, veloce, sicura e più confortevole per il paziente. I vantaggi in termini di sicurezza e facilità d'uso incrementano l'efficienza nella pratica quotidiana, i risultati e la soddisfazione dei pazienti.

- **Retrazione e protezione della lingua e delle guance:** il boccaglio Isolite[®] Systems è realizzato con un materiale elastomero più morbido del tessuto gengivale, che funge da scudo per la lingua e le guance, fornendo una maggior protezione dalle ferite causate dai manipoli e da tutti gli altri strumenti.
- **Protezione del campo di lavoro:** previene aspirazioni impreviste durante l'operatività (es. residui di lavorazioni).
- **Migliore visibilità:** garantisce ampia visibilità del campo e permette di monitorare meglio il paziente.
- **Comfort per i pazienti:** mantiene la bocca del paziente aperta senza alcuno sforzo.
- **Libertà per l'assistente:** grazie all'aspirazione integrata nel boccaglio, il dentista lavora a mani libere, lasciando libertà all'assistente per altre attività.

Distributore Esclusivo

HENRY SCHEIN[®]

Krugg

Via dei Lavoratori, 7 - 20090 Buccinasco (MI)

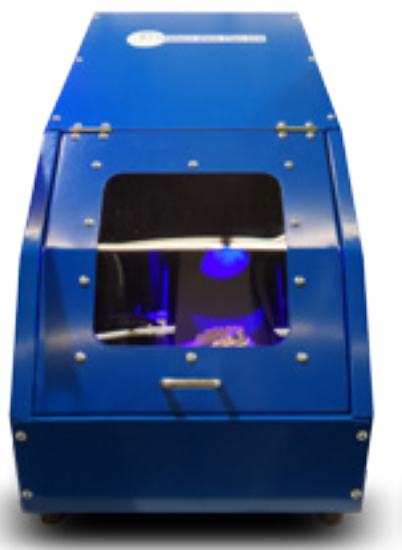


Attrezzature
800 011423

www.henryschein.it

L'importanza di possedere uno scanner

Il campo dell'odontotecnica è in continua evoluzione e l'ultima frontiera si chiama Scanner 3d. Lo sviluppo tecnologico amalgamato al tocco artistico dell'odontotecnico, che oggi può esprimersi per mezzo di un mouse come se fosse un pennello, ha condotto alla perfezione dell'estetica dentale. Non è di certo facile abbandonare la vecchia procedura per quella nuova, ma che succede quando la via nuova ti facilita il lavoro e ti lascia più tempo per la vita privata? Quali caratteristiche deve avere uno scanner per permetterti di velocizzare i tempi di lavorazione senza perdere la perfezione del lavoro? Il CFD Evolution, dopo la pluriennale esperienza nel settore odontotecnico, sa che la prima caratteristica per un ottimo scanner 3d è quella di essere costruito per l'esclusivo uso dentale,



tenendo bene in mente tutte le necessità dell'odontotecnico moderno. Lo scanner 3d CFD Evolution è inoltre dotato di tecnologia di stereo visione che attiva pattern di luce

strutturata proiettati sulla superficie di interesse attraverso due telecamere ad alta definizione. Avanzati algoritmi di elaborazione delle immagini recuperano l'informazione

di profondità della superficie acquisita, garantendo elevate prestazioni, flessibilità e rapidità di esecuzione. La fase di scansione è totalmente automatizzata con l'ausilio di una piattaforma rotante e basculante che permette di acquisire diverse viste dell'oggetto con maggiore attenzione per i sottosquadri. Il sistema è totalmente aperto e configurabile con i più comuni sistemi CAD/CAM.

*E tu cosa aspetti?
Prendi più tempo per te
e la tua famiglia!!!*

Centro Fresatori Dentali Cad Cam srl
Via Gigi Chessa 466
00125 Roma
centrofresatoridentalroma@gmail.com
www.centrofresatoridentalroma.com

FDA
CE₀₄₅₉
ISO₉₀₀₁
13485

TBR[®]
implants group



Premio Frost & Sullivan per l'innovazione tecnologica



Tutte le nostre soluzioni per una passione comune

28 ANNI DI INNOVAZIONE | CONTRATTO DI SERVIZIO | 57 PAESI | FORMAZIONE ED EVENTI | DISTRIBUTORE ITALIANO

TBR ITALIA - Via S. Andrea 73 - BARONISSI (SA) - 089 9331021 089 952271
<http://it.tbr-implants.com/>

Microscopi operatori Zeiss. L'esperienza di un odontoiatra



Dr. Alessandro Valoti di Milano.

Valoti di Milano.

Qual è stato il motivo per cui ha deciso di iniziare ad utilizzare un Microscopio Operatorio nella Sua attività?

Già da parecchi anni utilizzo per la mia attività un binocolo a 3 ingrandimenti, di cui ho subito apprezzato l'utilità e che è diventato un ausilio irrinunciabile. Da ciò la curiosità nei confronti del microscopio, che è cresciuta fino a indurmi a partecipare a un corso dedicato alla microscopia nelle varie discipline odontoiatriche. Ne sono rimasto entusiasta e il passo verso l'acquisto è stato la logica conseguenza.

In quale modo l'introduzione di un microscopio operatorio ZEISS nel Suo Studio ha cambiato la Sua operatività?

Nella scelta del microscopio operatorio da acquistare, ho ritenuto importante affidarmi ad un marchio noto per la sua precisione nel campo dell'ottica. Volevo la sicurezza di un apparecchio efficiente che potesse in qualche modo compensare la mia iniziale inesperienza: dopo 30 anni di professione, temevo fosse molto difficile cambiare abi-

tudini. Con stupore ho dovuto invece notare che, con Zeiss OPMI Pico, l'apprendistato è stato più semplice del previsto; anche eventuali iniziali difficoltà, facilmente superabili, vengono ripagate da un campo operatorio adeguatamente ingrandito e illuminato, fugando il timore, sempre presente nella nostra professione, che qualche imperfezione possa sfuggirci. Sia che si faccia conservativa, protesi o chirurgia, la netta visione del dettaglio garantita dal microscopio (altrimenti solo intuibile o "percepibile" con la manualità acquisita, ma non visibile) dà una tranquillità e una gratificazione superiore alle aspettative.

Devo aggiungere di aver osservato benefici inattesi anche al di fuori dell'ambito prettamente operatorio: persino la mia schiena, infatti, ha avuto vantaggio dall'introduzione del nuovo dispositivo, che mi ha obbligato a correggere le posture scorrette a cui mi ero, purtroppo, abituato.

Perché si sente di consigliare questo cambiamento ai Suoi colleghi?

Lavorare a 10/16 ingrandimen-

ti, come ci consente di fare un microscopio operatorio, permette una visione del dettaglio difficilmente immaginabile a priori. In conservativa, ad esempio, è realmente possibile osservare il "truciolo" di dentina asportato e valutare facilmente l'avvicinamento a dentina sana o ad un cornetto pulpare. Ciò vale anche in protesi, dove è più facile ottenere una corretta preparazione e dedicare la massima cura al bordo di fine preparazione con il rispetto del parodontio, qualunque sia la tecnica di preparazione prescelta. E che bello riconoscere nel pavimento di una camera pulpare gli imbocchi dei canali ed eventuali varianti anatomiche senza cercarle alla cieca!

Ai colleghi proporrei di sfidare il microscopio operatorio su un terreno apparentemente sicuro, ricontrollando l'esecuzione di una ablazione del tartaro: potrebbero rimanere sorpresi!

Carl Zeiss spa con socio unico
Viale delle Industrie 20
20020 Arese
www.zeiss.it



Corso di Ortodonzia 2016 Edgewise Tweed EUROPA

CALENDARIO 2016

- 1 stage: 18,19,20 marzo
- 2 stage: 15,16,17 aprile
- 3 stage: 20,21,22 maggio
- 4 stage: 24,25,26 giugno

Partecipazione Globale euro 1,600

Sede, informazioni, iscrizioni
Centro Ortodontico Esclusivo - 27029 Vigevano
newepget@tin.it - www.studiosegu.it

kuraray *Noritake*




**KATANA™
UTML E STML:
CUBIC ZIRCONIA!**

La rivoluzione
della traslucenza
che supera
il disilicato di litio!



UTML
Ultra Traslucente
Multistrato

STML
Super Traslucente
Multistrato

-  Multistrato MULTI-COLOR
-  Multistrato MULTI-TRASLUCENTE
-  Incredibile adesione con il cemento PANAVIA™ V5!



Kuraray Europe Italia S.r.l.
Via San Marco 33
20121 - Milano
Telefono +39 02 63471228
Fax +39 02 63470380
dental-italia@kuraray.eu
www.kuraray-dental.eu

XO 4 sfida il fratello maggiore Flex Integral

L'azienda danese lancia una campagna dedicata a tutti i propri clienti

Sta per cominciare un nuovo anno ed XO CARE, spesso conosciuta in Italia con il precedente nome Flex Dental, vuole dare ai propri clienti di lunga data la possibilità di cominciarlo al meglio. Il fratello maggiore di XO 4, il riunito Flex Integral, è definitivamente uscito di produzione 10 anni fa. In occasione di tale anniversario, l'azienda danese a conduzione familiare lancia una campagna premio dedicata a tutti i proprietari di Flex Integral, che passando ad XO 4 entro la fine del 2015 riceveranno un sostanzioso sconto sul loro acquisto. Kim Sørensen, Amministratore Delegato e figlio del fondatore dell'azienda nata nel 1951, è ben consapevole di ciò che XO CARE può offrire: un prodotto di altissima qualità, estremamente affidabile, perfezionato negli anni e giunto ora al culmine delle sue potenzialità. "Ci impegniamo al massimo da oltre 60 anni per trovare le migliori soluzioni alle sfide che i dentisti si trovano ad affrontare quotidianamente" dice Sørensen. "Quando abbiamo sviluppato l'XO 4 non abbiamo solamente voluto continuare



a fornire ai dentisti un ambiente di lavoro più sano, ma anche aggiungere altre qualità identificate durante la nostra lunga esperienza nella fabbricazione. L'XO 4 è una soluzione lavorativa completa che si concentra su efficienza lavorativa, sicurezza e comfort dei pa-

zienti, permettendo allo stesso tempo ai dentisti di eseguire i migliori trattamenti dentali possibili".

Per saperne di più basta recarsi sul sito www.xo-care.com e contattare uno dei distributori autorizzati.

VDW.CONNECT Drive™

Innovativo micromotore endodontico cordless con movimento continuo e reciprocante, che ridefinisce il panorama della strumentazione endodontica

Il concetto del nuovo motore VDW.CONNECT Drive™ con la App per iPad Apple per la gestione del trattamento endodontico, ridisegna l'endodonzia in chiave moderna e la combina con prestazioni straordinarie: utilizzo intuitivo, profili individuali, altissima mobilità grazie alla tecnologia senza fili, garantiscono massima flessibilità ed efficienza. La testina miniaturizzata del contrangolo, regolabile a 360°,



assicura un facile accesso alla cavità orale ed un'eccellente visibilità. La batteria permette di effettuare fino a 16 trattamenti e il manipolo è ricaricabile anche durante l'uso. VDW.CONNECT Drive™ può essere utilizzato con e senza la App: senza la App è già pronto per essere usato con il sistema RECIPROC® - one file endo, che permette la preparazione del canale con un solo strumento reciproco, in modo più semplice, più sicuro e più veloce; con la App gestisce le impostazioni pre-programmate per i sistemi alternati e per i sistemi rotanti in Ni-Ti più diffusi. Il micromotore VDW.CONNECT Drive™ è intuitivo e immediato grazie alla visualizzazione

chiara e ordinata sul display. Gli strumenti sono mostrati in scala con ingrandimento e con codifica ISO a colori per garantire una gestione facile ed immediata durante la procedura operativa. La App VDW.CONNECT permette di gestire tutte le funzioni del motore e le informazioni necessarie per un trattamento endodontico di successo. Il funzionamento intuitivo e le impostazioni personalizzate garantiscono una maggiore sicurezza durante il trattamento ed un flusso di lavoro più efficiente. VDW.CONNECT App è disponibile su Apple Store - Free Download. La App VDW.CONNECT è compatibile con iPad e iPad mini, con aggiornamento Bluetooth 4.0 e aggiornamento iOS 8.0

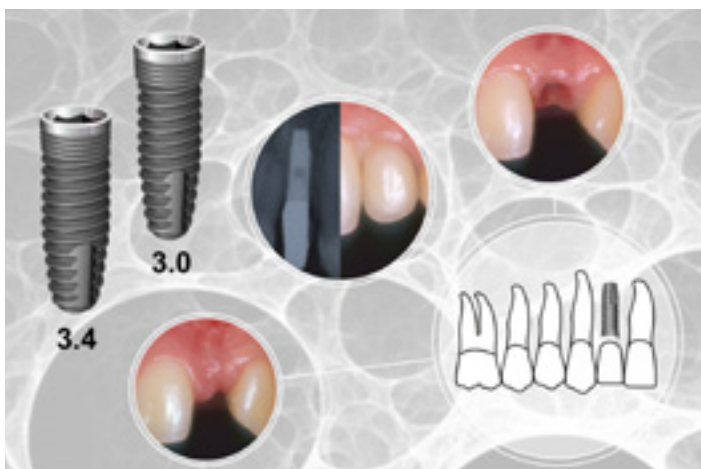
e successivi. Il micromotore sarà presentato ufficialmente durante il workshop che si terrà a Bologna il 6 novembre 2015 nell'ambito del Congresso SIE, dal titolo:

"Le nuove frontiere dell'endodonzia: la preparazione del canale con un solo strumento e con micromotore cordless" a cura dei Dottori Nicola Maria Grande e Gianluca Plotino.

Apple, il logo Apple, App Store e iPad sono marchi registrati Apple Inc. iPad non incluso nei pacchetti di vendita.

DENTSPLY Italia srl
Piazza dell'Indipendenza, 11B
00185 Roma
Numero verde 800.310.333
infoweb.italia@dentsply.com
www.dentsply.it

Impianti di piccolo diametro C-small Resista



Già negli anni 90 si progettavano le prime forme implantari di piccolo diametro adatte a sopportare carichi funzionali. Nel 1995 nasce uno dei primi impianti bifasici dell'implantologia moderna di diametro 2.9 mm come ideale dimensione per applicazioni specifiche nei quadranti 31,32,41,42 e per le agenesie dei laterali superiori. La connessione protesica interna di piccole dimensioni garantiva resistenza meccanica al collo implantare ed una chiusura estetica transgenivale migliore di quella a

connessione esterna. Nel 2000 uno dei più interessanti articoli sulle monodentulie trattate con impianti di piccolo diametro (Clinical evaluation of single-tooth mini-implant restorations: a five-year retrospective study - Vigolo P, Givani A. - J Prosthet Dent. 2000 Jul;84(1):50-4) dimostrava l'efficacia a lungo termine di questa forma implantare. Lo spessore osseo peri-implantare residuo risulta mediamente maggiore con un impianto di piccole dimensioni e la percentua-

le di successo viene favorevolmente influenzata dalla maggiore disponibilità di nutrimento vascolare. La linea Implantare Resista fornisce due mini-implants bifasici diametro 3.0mm e 3.4mm perfettamente in grado di sopportare i carichi masticatori funzionali, se protesizzati nel rispetto dei rapporti coesistenti tra lunghezza impianto, lunghezza corona e diametro corona. Nei casi di riabilitazioni complesse multi-impianto i piccoli diametri vengono indicati sia come soluzione intermedia tra impianti di diametro maggiore, sia come soluzione unica nei casi di riabilitazione dei quadranti anteriori con creste atrofiche di spessore inferiore a 4mm. Lo strumentario chirurgico, mini-invasivo, prevede l'utilizzo di un'unica fresa di diametro variabile tra 2.6mm e 2.8mm in funzione del diametro nominale dell'impianto semplificando le procedure chirurgiche.

info@resista.it
www.resista.it



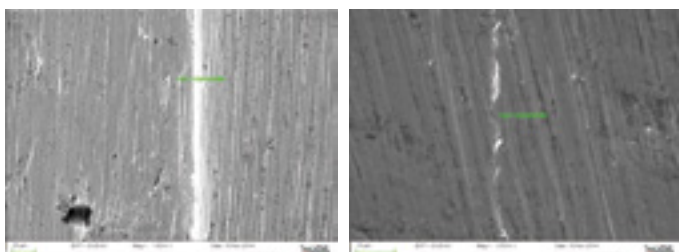
**FUSIONE
 LASER
 SELETTIVA**

Piazza Salvemini, 4/7
35131 Padova
T. 049.660627
www.3dfast.it
info@3dfast.it

3P IMPLAFAVOURITE
NEW DENTAL TECHNOLOGY

LA SEMPLICITÀ NELL'ECCELLENZA

CONO-IN



Connessione conometrica
con e senza vite passante =
platform switching e sigillo
batterico sempre
con un'unica
piattaforma protesica.



ACTIVE

3P ImplaFavourite S.r.l.

Via Martiri del XXI, 110 • 10064 PINEROLO (TO)
Tel. 0121.377004 • mobile +39 349 59 67 540
info@3p-impla.it • www.3p-impla.it

TePe donerà 50.000 spazzolini ai poveri rifugiati in Svezia ed Europa



Proprio in questo periodo si sta assistendo alla peggiore crisi umanitaria dei tempi moderni. La guerra in Siria e nei paesi limitrofi ha costretto milioni di persone ad abbandonare le proprie case. La metà di loro sono bambini. È una tragedia che accresce la compassione e la volontà di aiuto. Le persone in fuga hanno sempre bisogno di prodotti per l'igiene. Abbiamo perciò deciso di donare 50.000 spazzolini. Per assicurarci che il nostro aiuto raggiunga i posti e le persone dove tutto ciò possa fare del bene, collaboreremo con la croce rossa. "Nelle prossime settimane, 50.000 spazzolini verranno distribuiti dai volontari della croce rossa agli sfollati in Svezia ed Europa" afferma Hanna Sjöström, Marketing Director a TePe. "Vogliamo aiutare chi ne ha bisogno nel miglior modo possibile. Nessuno può far tutto, ma tutti possono fare qualcosa".

Riguardo a TePe:

TePe sviluppa, produce e commercializza prodotti per l'igiene orale di alta qualità e funzionalità in collaborazione con esperti dentali. La nostra visione è concentrata sulle

persone che possano essere in grado di mantenere denti sani per la vita. È il nostro scopo accrescere la consapevolezza sulla prevenzione dentale, sulla pulizia interprossimale e sulla connessione tra salute orale e salute generale. Mediante i nostri funzionali prodotti di qualità, lottiamo per rendere la buona igiene orale possibile per tutti. Denti sani - per tutta la vita.

Riguardo alla Croce Rossa:

Il comitato internazionale della croce rossa (ICRC) risponde rapidamente ed efficientemente per aiutare le persone colpite da conflitto armato. Rispondono anche ai disastri nelle zone di conflitto in quanto gli effetti di una catastrofe sono aggravati se il paese è già in guerra. Le emergenze sono imprevedibili, per questo motivo la loro rapida capacità di organizzazione è molto importante.

TePe srl

Largo Roma 4/6

20010 Pregnana Milanese (MI)

Tel. 02.93291475/02.93595776

Fax 02.93594980

infoitalia@tepe.com

www.tepe.com

cara DS 360°

Il pacchetto di soluzioni per produrre restauri protesici di altissima qualità nel vostro laboratorio

Heraeus Kulzer introduce delle nuove apparecchiature e dei nuovi materiali per la produzione CAD/CAM direttamente all'interno del laboratorio odontotecnico, creando così un pacchetto per la produzione decentralizzata: cara DS 360°. Lo scanner cara DS scan 3.2, il fresatore cara DS mill 2.5, il forno per la sinterizzazione della zirconia cara DS sinter e i nuovi materiali come i dischi di materiale fresabile dima di Heraeus Kulzer fanno parte di questo pacchetto di soluzioni che permette di realizzare una produzione digitale nel proprio laboratorio. Questo offre ancora più flessibilità agli utilizzatori del sistema cara. La possibilità di produrre restauri protesici di qualità con la tecnologia CAD/CAM in modo veloce e indipendente presso il proprio laboratorio seguendo il flusso di lavoro digitale, sta diventando un'esigenza sempre più rilevante. Come azienda globale, Heraeus Kulzer offre la giusta soluzione con il nuovo pacchetto cara DS 360°. "Il mercato internazionale richiede dei tempi di consegna molto brevi. Oltre ad un costante miglioramento dei tempi di produzione nel nostro centro di produzione centralizzato in Germania, abbiamo introdotto il nuovo pacchetto cara DS 360° nel nostro portafoglio prodotti, per consentire cicli di produzione ancora

più brevi, andando incontro a quelle che sono le esigenze dei laboratori" afferma Susan Stahlenberg Head of Global Sales and Marketing in Heraeus Kulzer. "Il fresatore cara DS mill 2.5, componente essenziale di questo pacchetto, è estremamente compatto e si rivela una scelta ottimale quando i tempi di consegna sono determinanti, in particolare per i nostri partner internazionali".

Un fresaggio di precisione

cara DS mill 2.5 è un fresatore compatto a 5 assi, prodotto in Germania da un'azienda forte di decenni di esperienza come imes-icore. Questo fresatore è indicato per il fresaggio in umido e a secco di zirconia, PMMA / composito / disilicato di litio, vetroceramica, i nuovi materiali ibridi e le cere. Monta dischi di diametro 98.5 mm così come blocchetti. Gli utilizzatori potranno così coprire praticamente tutte le più comuni indicazioni: inlay, corone e ponti anche molto estesi, oltre alla possibilità di effettuare cicli notturni di fresaggio.

Gli accessori giusti

Con cicli di sinterizzazione brevi e una temperatura di sinterizzazione fino a 1530 °C, il forno per sinterizzazione cara DS sinter è stato progettato per ceramiche high-performance come la zirconia. Questo forno prodotto dal nostro partner Dekema® può sinterizzare fino a 50 ele-



menti in zirconia su due livelli. Il touchpad integrato semplifica inoltre l'utilizzo della macchina. Su richiesta è possibile ricevere supporto in remoto dal Team cara Service per risolvere eventuali problematiche tecniche. Tra gli accessori troviamo l'unità di aspirazione cara DS vac eco+, le frese e diversi strumenti di sgrossatura, tutti caratterizzati da una lunga durata. I dischi di materiale dima di Heraeus Kulzer sono gli stessi materiali utilizzati presso il centro di produzione cara in Germania, dove sono stati prodotti più di 8 Mio di elementi. I dischi dima hanno diametro 98.5 mm con step da 10 mm, sono disponibili in zirconia in due diversi gradi di traslucenza e in sette colori, così come in PMMA in otto colori più un trasparente. Questi dischi possono essere impiegati per la maggior parte dei fresatori presenti sul mercato. *(leggi il redazionale completo su infodent.it).*

Fig. 1: Con il fresatore a 5 assi cara DS mill 2.5 gli utilizzatori possono produrre nel loro laboratorio restauri protesici della miglior qualità.

Fig. 2: Il forno per sinterizzazione cara DS sinter, prodotto dal nostro partner Dekema®, è il forno ideale per sinterizzare un materiale ceramico dalle caratteristiche high-performance come la zirconia.

(Image credits: ©Heraeus Kulzer)

Heraeus Kulzer

www.heraeus-kulzer.com

YouTube:

www.heraeus-kulzer.com/youtube

Facebook:

www.heraeus-kulzer.de/facebook

www.cara-kulzer.de/facebook



Disponibile da oggi anche il nuovissimo sistema di riprese

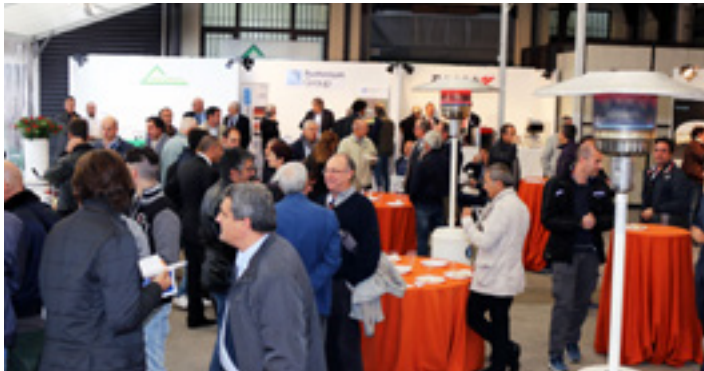
Scopri come fare per provarlo nel tuo studio. Contattaci

LABOMED ITS

L'unico a fornire dotazione di serie completa

Via Livia Drusilla 12, Roma T. 06.768472 F. 06.76984002 www.its-srl.com - info@its-srl.com

New Galetti e Rossi festeggia 90 anni



Nei giorni 2 e 3 ottobre 2015, presso la sede di Milano, si è svolto un importante evento per festeggiare i 90 anni di attività di New Galetti e Rossi.

Nel corso dell'intera manifestazione si sono susseguite conferenze di carattere tecnico e scientifico con rela-

tori di fama internazionale che hanno visto una grande affluenza di partecipanti.

Per l'occasione, nell'ampia area esterna della sede, sono stati allestiti vari stand dove le più rappresentative aziende del settore hanno esposto le proprie gamme di prodotti New Galetti e Rossi e presen-

tato importanti novità. Per tutta la durata dell'evento è stato a disposizione dei numerosi intervenuti un ricco buffet, con la possibilità di sedersi intorno ad un tavolo e gustare le tante specialità gastronomiche in un'atmosfera cordiale e rilassante allietata anche da musica dal vivo.

New Galetti e Rossi ringrazia l'affezionata clientela e tutti coloro che hanno condiviso questo importante momento.

New Galetti e Rossi srl
Via Cenisio 20 - 20154 Milano
info@newgalettierossi.it
www.newgalettierossi.it

PROVA IL DERMATOLOGO VIRTUALE

SKINCAD 3D

analisi strumentale non invasiva



Niente improvvisazione:
offri ai tuoi pazienti
analisi e risultati

- Rughe
- Idratazione
- Discromie
- Esfoliazione
- Dilatazione Pori
- Sebo

tuenda

www.tuenda.eu

Aziende e Agenti di Commercio si incontrano al Forum Agenti Milano

L'appuntamento è per il 26, 27 e 28 novembre 2015 a Fiera Milano City

Mancano solo pochi giorni all'apertura del **Forum Agenti**, La Fiera dei Colloqui di Ricerca Agenti di Commercio. L'appuntamento è, infatti, fissato per il **26, 27 e 28 novembre 2015** presso Fiera Milano City (ingresso da Viale Scarampo - Gate 4). Ideato dall'organizzazione internazionale Agent321, il Forum Agenti, dalla prima edizione del 2013, è diventata rapidamente la manifestazione di riferimento per gli Agenti di Commercio alla ricerca di nuovi mandati di rappresentanza e delle Aziende alla ricerca di nuove figure commerciali. Quali sono i **vantaggi** che un'Azienda può trarre dalla partecipazione al Forum Agenti? Gli agenti di commercio rappresentano notoriamente per le aziende una risorsa imprescindibile per la vendita dei loro prodotti e la ricerca di buoni agenti di commercio è all'ordine del giorno all'interno di un'azienda che voglia espandere il proprio parco clienti e la propria presenza su tutto il territorio nazionale o solo su alcune zone. Il Forum Agenti diventa quindi lo spazio fisico in cui si **incontrano** nello stesso luogo e nello stesso momento **domanda e offerta nel campo della rappresentanza commerciale di ogni settore merceologico**. In questo modo, nei giorni della manifestazione, ciascun agente e ciascuna azienda possono concentrare **decine di colloqui di lavoro**, snellendo notevolmente i tempi della se-

lezione e rendendo più fruttuosi gli spostamenti per la ricerca di nuovi mandati di rappresentanza da una parte e di nuove figure commerciali dall'altra. Questo è uno dei motivi per cui in sette edizioni del Forum Agenti, dal 2013 ad oggi, 25.803 agenti di commercio e oltre 800 aziende hanno scelto di partecipare agli appuntamenti in Fiera. Il fitto programma di **convegni, seminari e workshop** dedicati all'aggiornamento fiscale, legale, tributario e formativo degli agenti e il servizio di **consulenze gratuite** (la **Fondazione Enasarco** ha già confermato la sua partecipazione al Forum Agenti Milano 2015) contribuiscono a richiamare un così alto numero di visitatori. Per le aziende del settore dentale, grazie ad **un accordo tra Forum Agenti e Infodent**, la partecipazione alla Manifestazione di Milano 2015 prevede **condizioni particolarmente vantaggiose**. Per tutte le informazioni sull'offerta è possibile contattare Infodent al numero 0761.39.33.27 o la Segreteria organizzativa del Forum Agenti al numero verde 800.86.16.16 (rif. offerta Infodent MI2015).

Forum Agenti vi aspetta a Fiera Milano City
Ingresso Gate 4 - Viale Scarampo

Giovedì 26 novembre: 14.00-19.00
Venerdì 27 novembre: 09.30-19.00
Sabato 28 novembre: 09.30-14.00



Sei alla ricerca di nuovi agenti di commercio?

OFFERTA INFODENT!

APPROFITTA DELL'OFFERTA SPECIALE PER PARTECIPARE A FORUM AGENTI MILANO 2015

Chiama adesso e scopri le condizioni vantaggiose che ti abbiamo riservato!

Infodent - T. 0761.393327
Forum Agenti - ☎ 800.86.16.16

L'offerta resta valida fino al 15 Novembre 2015 - Rif. Infodent MI2015

INFODENT®



OPTYC

Brackets in ceramica trasparente Lancer Orthodontics, Inc.

Prodotti in **allumina policristallina** che consente di ottenere un bracket tra i più resistenti, compatti e lisci oggi disponibili.

- Minore interferenza grazie alla riduzione del profilo dei brackets anteriori inferiori
- Maggiore ritenzione, grazie ad una maggiore profondità dei sottosquadri sulla basetta combinata ad un nuovo agente chimico
- Prodotti con una speciale tecnica per ottenere forme perfettamente romboidali: migliore scorrevolezza del filo e miglior comfort per il paziente

KRISTAL
IMPLANTOLOGY - ORTHODONTICS

Kristal S.r.l. via Fratelli Rosselli, 64 - 20090 Trezzano S/Naviglio (MI)
Tel. 02 4453401 - Fax 02 48408305 - info@kristalsrl.net - www.kristalsrl.net

Expodental Meeting-Rimini, 19-21 Maggio 2016

Proseguono i lavori per la realizzazione di un programma scientifico e culturale di altissimo livello, in grado di coinvolgere tutti i professionisti del settore



Per quanto riguarda gli **odontoiatri**, torna l'appuntamento con #eccellenzadentale: il Prof. T. Testori terrà un intervento sul trattamento ambulatoriale delle atrofie mascellari, e il Prof. G. Zucchelli si occuperà del trattamento dei tessuti molli parodontali e perimplantari in 3D. Il tutto sotto la supervisione scientifica del Prof. A. B. Gianni. In partnership con **Antlo**, la manifestazione ospiterà il Forum della ceramica, un congresso dedicato agli **odontotecnici** con un panel di relatori di statura internazionale: R. Bonfiglioli, L. Santocchi, V. Mussella, W. Gebhard, G. Zuppardi. Agli igienisti sarà destinato

un evento riguardante le innovazioni scientifiche e tecnologiche a supporto della pratica clinica nel trattamento delle infezioni parodontali e perimplantari. Un'attenzione particolare sarà riservata agli **aspetti relazionali del rapporto fra medico e paziente**: i relatori dell'Accademia per lo Sviluppo Imprenditoriale dello Studio Dentistico terranno una serie di seminari dedicati alla comunicazione in ogni fase di contatto tra paziente e studio dentistico. Un approfondimento particolare sarà riservato al preventivo come strumento cruciale attraverso cui lo studio può comunicare le proprie carat-

teristiche. Odontoiatria 33 ha organizzato un intervento riguardante le discriminanti che guidano la scelta del paziente tra studi monoprofessionali e cliniche odontoiatriche. Infine, per la prima volta in fiera sarà possibile trovare **DDH Digital Dental Health**, uno studio odontoiatrico e un laboratorio odontotecnico completamente digitalizzati e funzionanti, con case histories e dimostrazioni live.

Per maggiori informazioni
comunicazione@unidi.it
www.expodental.it



Ricordo di Fulvio Tonesi, fondatore del laboratorio Wisil Lator di Milano

Fulvio Tonesi non è stato una persona comune: personaggio eclettico dell'odontotecnica e dell'odontoiatria per oltre 60 anni e fondatore del Laboratorio Wisil Lator di Milano, ha portato il suo contributo anche a molte altre iniziative del settore. È stato uno dei soci fondatori,

nei gloriosi anni '60, dell'Associazione Or-tec (Associazione Tecnici Ortodontisti Italiani) e fondatore, con alcuni fidati amici, del Centro radiologico SIRIO di Milano; per oltre 10 anni è stato direttore scientifico della rivista Dental Press. È stato un illuminato impren-

ditore, sempre lungimirante e, come si direbbe adesso, politically correct. Molte persone devono a lui il loro avvio nel settore dentale e la sua scomparsa lascia in tutti quelli che hanno collaborato con lui un grande vuoto, ma anche una grande speranza per il futuro.

CAD CAM				
 ABUTMENT IN TITANIO € 99,00 <small>da scansione intraorale (vite inclusa)</small>	 ABUTMENT IN TITANIO € 129,00 <small>da modello (vite inclusa)</small>	 ABUTMENT IN ZIRCONIA € 129,00 <small>da scansione intraorale (vite inclusa)</small>	 ABUTMENT IN ZIRCONIA € 139,00 <small>da modello (vite inclusa)</small>	 BARRE TECNICA AVVITATA € 799,00 <small>da modello con 4 abutment e 4 attacchi (viti incluse)</small>

SOLUZIONI PERSONALIZZATE DI ABUTMENT E BARRE PER TUTTE LE MARCHE
 LABORATORIO PROTESI DENTARIA DI MARCO VITTORI
 Via Artigianato, 57/59 - 00034 Colferro RM - Tel. +39 0697236249 - vittoriab@yahoo.it - www.vittorilab.it

CHE TAGLIA HA IL DOLORE DEI TUOI PAZIENTI?



SPIDIDOL SPIDIFEN

Ibuprofene sale di arginina



Se il tuo paziente ha un dolore di taglia media o forte prova **SPIDIDOL 400 mg** o **SPIDIFEN 600 mg**.

Possono agire già a partire da 5 minuti¹⁻².

Grazie all'arginina, l'Ibuprofene supera più velocemente l'ambiente gastrico agendo con più rapidità.

1. Spididol. Riassunto delle caratteristiche tecniche di prodotto
2. Spidifen. Riassunto delle caratteristiche tecniche di prodotto

RIASSUNTO DELLE CARATTERISTICHE DEL PRODOTTO - 1. DENOMINAZIONE DEL MEDICINALE - SPIDIDOL 400 mg granulato per soluzione orale gusto albicocca - SPIDIDOL 400 mg granulato per soluzione orale gusto menta-anice - SPIDIDOL 400 mg compresse rivestite con film - **2. COMPOSIZIONE QUALITATIVA E QUANTITATIVA** - SPIDIDOL 400 mg granulato per soluzione orale gusto albicocca - Una bustina contiene: **Principio attivo** Ibuprofene sale di arginina, pari a ibuprofene 400 mg - **Eccipienti:** Aspartame 60 mg, Saccarosio 1770 mg. Per l'elenco completo degli eccipienti, vedere paragrafo 6.1. **SPIDIDOL 400 mg granulato per soluzione orale gusto menta-anice.** Una bustina contiene: **Principio attivo** - Ibuprofene sale di arginina, pari a ibuprofene 400 mg - **Eccipienti:** Aspartame 25 mg, Saccarosio 1835 mg. Per l'elenco completo degli eccipienti, vedere paragrafo 6.1. **3. FORMA FARMACEUTICA** - Granulato per soluzione orale, compresse rivestite con film. **4. INFORMAZIONI CLINICHE** - **4.1 Indicazioni terapeutiche** - Dolori di varia origine e natura: mal di testa, mal di denti, nevralgie, dolori osteo-articolari e muscolari, dolori mestruali. Coadiuvante nel trattamento sintomatico degli stati febbrili ed influenzali. **4.2 Posologia e modo di somministrazione.** Adulti e ragazzi oltre i 12 anni: 1 compressa rivestita con film o 1 bustina, due-tre volte al giorno. La dose massima giornaliera non deve superare i 1200 mg al giorno. Anziani: I pazienti anziani dovrebbero attenersi ai dosaggi minimi sopraindicati. La compressa deve essere deglutita con un po' d'acqua. Il granulato va sciolto in un bicchiere d'acqua (50-100 ml) ed assunto subito dopo la preparazione della soluzione. Nel trattamento dei pazienti anziani la posologia deve essere attentamente stabilita dal medico che dovrà valutare una eventuale riduzione dei dosaggi sopraindicati. Insufficienza epatica: cautela deve essere adottata nel trattamento dei pazienti con funzionalità epatica ridotta. In tali pazienti è opportuno ricorrere al monitoraggio periodico dei parametri clinici e di laboratorio, specialmente in caso di trattamento prolungato (vedere par. 4.4). L'uso di SPIDIDOL è controindicato in pazienti con grave insufficienza epatica (vedere par. 4.3). Insufficienza renale: cautela deve essere adottata nel trattamento di pazienti con funzionalità renale ridotta. In tali pazienti è opportuno ricorrere al monitoraggio periodico dei parametri clinici e di laboratorio, specialmente in caso di trattamento prolungato (vedere par. 4.4). L'uso di SPIDIDOL è controindicato in pazienti con grave insufficienza renale (vedere par. 4.3). In adolescenti (di età compresa ≥ 12 anni ai < 18 anni): nel caso l'uso del medicinale sia necessario per più di 3 giorni negli adolescenti, o nel caso di peggioramento della sintomatologia deve essere consultato il medico. Gli effetti indesiderati possono essere minimizzati con l'uso della più bassa dose efficace per la più breve durata possibile di trattamento che occorre per controllare i sintomi (vedere par. 4.4). **4.3 Controindicazioni** • Ipersensibilità al principio attivo o ad altre sostanze strettamente correlate da un punto di vista chimico e/o ad uno qualsiasi degli eccipienti. • Storia di emorragia gastrointestinale o perforazione relativa a precedenti trattamenti attivi o storia di emorragia/ulcera peptica ricorrente (due o più episodi distinti di dimostrata ulcerazione o sanguinamento). • Ulcera peptica attiva e ricorrente. • Sanguinamento gastrointestinale in atto. • Colite ulcerosa e morbo di Crohn. • Grave insufficienza epatica e/o renale. • Severa insufficienza cardiaca. • A causa della possibilità di reazioni allergiche crociate con acido acetilsalicilico o con altri farmaci antiinfiammatori non steroidei, il prodotto è controindicato nei pazienti nei quali detti farmaci inducono reazioni allergiche quali asma, orticaria, rinite, poliposi nasale, angioedema. • In caso di lupus eritematoso sistemico e malattie del collagene, prima dell'uso di SPIDIDOL deve essere consultato il medico curante. • Il granulato, in quanto contenente aspartame, è controindicato in pazienti affetti da fenilchetonuria. • Terzo trimestre di gravidanza (vedere par. 4.6). **4.4 Avvertenze speciali e opportune precauzioni d'impiego** - Gli effetti indesiderati possono essere minimizzati con l'uso della più bassa dose efficace per la più breve durata possibile di trattamento che occorre per controllare i sintomi (vedere par. 4.2 e i paragrafi sottostanti Rischi gastrointestinali e cardiovascolari). Un adeguato monitoraggio ed opportune istruzioni sono necessarie nei pazienti con anamnesi positiva per ipertensione o/o insufficienza cardiaca congestizia da lieve a moderata poiché in associazione al trattamento con i FANS sono stati riscontrati ritenzione di liquidi ed edema. Studi clinici e dati epidemiologici suggeriscono che l'uso di ibuprofene, specialmente ad alti dosaggi (2400 mg/die) e per trattamenti di lunga durata, può essere associato ad un modesto aumento del rischio di eventi trombotici arteriosi (p.es. infarto del miocardio o ictus). In generale, gli studi epidemiologici non suggeriscono che basse dosi di ibuprofene (per es. ≤ 1200 mg/die) siano associate ad un aumentato rischio di infarto del miocardio. I pazienti con ipertensione non controllata, insufficienza cardiaca congestizia, cardiopatia ischemica accertata, malattia arteriosa periferica e/o malattia cerebrovascolare devono essere trattati con ibuprofene soltanto dopo attenta considerazione. Analoghe considerazioni devono essere effettuate prima di iniziare un trattamento di lunga durata in pazienti con fattori di rischio per eventi cardiovascolari (p. es. ipertensione, iperlipidemia, diabete mellito, fumo). L'uso di SPIDIDOL deve essere evitato in concomitanza di FANS, inclusi gli inibitori selettivi della COX-2. Negli adolescenti disidratati esiste il rischio di alterazione della funzionalità renale. Anziani: i pazienti anziani hanno un aumento della frequenza di reazioni avverse ai FANS, specialmente emorragie e perforazioni gastrointestinali, che possono essere fatali (vedi par. 4.2). Emorragia gastrointestinale, ulcerazione e perforazione: durante il trattamento con tutti i FANS, in qualsiasi momento, con o senza sintomi di preavviso o precedente storia di gravi eventi gastrointestinali, sono state riportate emorragia gastrointestinale, ulcerazione e perforazione, che possono essere fatali. Negli anziani e in pazienti con storia di ulcera, soprattutto se complicata da emorragia o perforazione (vedi par. 4.3), il rischio di emorragia gastrointestinale, ulcerazione o perforazione è più alto con dosi aumentate di FANS. Questi pazienti devono iniziare il trattamento con la più bassa dose disponibile. L'uso concomitante di agenti protettivi (misoprostolo o inibitori di pompa protonica) deve essere considerato per questi pazienti e anche per pazienti che assumono basse dosi di aspirina o altri farmaci che possono aumentare il rischio di eventi gastrointestinali (vedi sotto e par. 4.5). Pazienti con storia di tossicità gastrointestinale, in particolare anziani, devono riferire qualsiasi sintomo gastrointestinale inusuale (soprattutto emorragia gastrointestinale) in particolare nelle fasi iniziali del trattamento. A dosi giornaliere superiori a 1000 mg l'ibuprofene può prolungare il tempo di emorragia. Cautela deve essere prestata ai pazienti che assumono farmaci concomitanti che potrebbero aumentare il rischio di ulcerazione o emorragia, come corticosteroidi orali, anticoagulanti come warfarin, inibitori selettivi del reuptake della serotonina o agenti antiaggreganti come l'aspirina (vedere par. 4.5). Quando si verifica emorragia o ulcerazione gastrointestinale in pazienti che assumono SPIDIDOL il trattamento deve essere sospeso. I FANS devono essere somministrati con cautela nei pazienti con una storia di malattia gastrointestinale (colite ulcerosa, morbo di Crohn) poiché tali condizioni possono essere esacerbate (vedere par. 4.8). Gravi reazioni cutanee alcune delle quali fatali, includenti dermatite esfoliativa, sindrome di Stevens-Johnson e necrolisi tossica epidermica, sono state riportate molto raramente in associazione con l'uso dei FANS (vedi par. 4.8). Nelle prime fasi della terapia i pazienti sembrano essere a più alto rischio: l'insorgenza della reazione si verifica nella maggior parte dei casi entro il primo mese di trattamento. SPIDIDOL deve essere interrotto alla prima comparsa di rash cutaneo, lesioni della mucosa o qualsiasi altro segno di ipersensibilità. Reazioni epatotossiche possono verificarsi nel quadro delle reazioni di ipersensibilità generalizzata. Cautela deve essere adottata nel trattamento di pazienti con precedenti di broncospasmo specie se a seguito dell'uso di altri farmaci, ed in quelli con funzionalità renale e/o epatica o cardiaca ridotta. In tali pazienti è opportuno ricorrere al monitoraggio periodico dei parametri clinici e di laboratorio, specialmente in caso di trattamento prolungato (vedere par. 4.2). Il lupus eritematoso sistemico o altre affezioni del collagene, costituiscono fattori di rischio per gravi manifestazioni di ipersensibilità generalizzata. Essendosi rilevate, anche se molto raramente, alterazioni oculari in corso di trattamento con ibuprofene, si raccomanda in caso di insorgenza di disturbi della vista di interrompere il trattamento e di effettuare un esame oftalmologico. L'uso di SPIDIDOL, come di qualsiasi farmaco inibitore della sintesi delle prostaglandine e della cicloossigenasi è sconsigliato nelle donne che intendono iniziare una gravidanza. La somministrazione di SPIDIDOL dovrebbe essere sospesa nelle donne che hanno problemi di fertilità o che sono sottoposte a indagini sulla fertilità (vedere par. 4.6). Per la presenza di saccarosio, i pazienti affetti da rari problemi ereditari di intolleranza al fruttosio, da malassorbimento di glucosio-galattosio o insufficienza di sucralasi-isomaltasi non devono assumere questo medicinale. SPIDIDOL contiene 56,96 mg e 82,62 mg di sodio rispettivamente per le confezioni di granulato e di compresse. Tali informazioni dovrebbero essere tenute in considerazione in caso di pazienti che stanno effettuando una dieta a basso contenuto di sodio. **4.5 Interazioni con altri medicinali e altre forme di interazione** - Diuretici, ACE inibitori e antagonisti dell'angiotensina II: I FANS possono ridurre l'effetto dei diuretici e di altri farmaci antiipertensivi. In alcuni pazienti un funzione renale compromessa (per esempio pazienti disidratati o pazienti anziani con funzione renale compromessa) la co-somministrazione di un ACE inibitore o di un antagonista dell'angiotensina II e di agenti che inibiscono il sistema della ciclo-ossigenasi può portare ad un ulteriore deterioramento della funzione renale, che comprende una possibile insufficienza renale acuta, generalmente reversibile. Queste interazioni devono essere considerate in pazienti che assumono SPIDIDOL in concomitanza con ACE inibitori o antagonisti dell'angiotensina II. Quindi, la combinazione deve essere somministrata con cautela, specialmente nei pazienti anziani. I pazienti devono essere adeguatamente idratati e deve essere preso in considerazione il monitoraggio della funzione renale dopo l'inizio della terapia concomitante. Corticosteroidi: aumento del rischio di ulcerazione o emorragia gastrointestinale (vedere par. 4.4). Anticoagulanti: i FANS possono aumentare gli effetti degli anticoagulanti, come il warfarin (vedere par. 4.4). Il tempo di protrombina deve essere tenuto attentamente sotto controllo durante le prime settimane del trattamento combinato e il dosaggio degli anticoagulanti può richiedere un aggiustamento. Agenti antiaggreganti e inibitori selettivi del reuptake della serotonina (SSRIs): aumento del rischio di emorragia gastrointestinale (vedere par. 4.4). Si può verificare una riduzione dell'efficacia dei diuretici tiazidici, probabilmente a causa della ritenzione di sodio associata all'inibizione della prostaglandin sintetasi a livello renale. L'effetto ipotensivo dei beta-bloccanti può essere ridotto. L'associazione con aspirina o altri FANS va evitata, l'ibuprofene può infatti ridurre l'effetto cardioprotettivo dell'acido acetilsalicilico se assunto contemporaneamente. Dati sperimentali indicano che l'ibuprofene può inibire gli effetti dell'aspirina a basse dosi sull'aggregazione piastrinica quando i farmaci sono somministrati in concomitanza. Tuttavia, l'esiguità dei dati e le incertezze relative alla loro applicazione alla situazione clinica non permettono di trarre delle conclusioni definitive per l'uso continuativo di ibuprofene sembra che non vi siano effetti clinicamente rilevanti dall'uso occasionale dell'ibuprofene (vedere par. 5.1). Vengono riportati in letteratura casi isolati di elevati livelli plasmatici di digossina, fenitoina e litio come risultato della terapia combinata con ibuprofene. **4.6 Gravidanza ed allattamento** - Gravidanza. L'inibizione della sintesi di prostaglandine può interessare negativamente la gravidanza e/o lo sviluppo embrio/fetale. Risultati di studi epidemiologici suggeriscono un aumentato rischio di aborto e di malformazione cardiaca e di gastroschisi dopo l'uso di un inibitore della sintesi delle prostaglandine nelle prime fasi della gravidanza. Il rischio assoluto di malformazioni cardiache aumentava da meno dell'1%, fino a circa 1,5%. E' stato ritenuto che il rischio aumenta con la dose e la durata della terapia. Negli animali, la somministrazione di inibitori della sintesi di prostaglandine ha mostrato di provocare un aumento della perdita di pre e post-impianto e di mortalità embrione-fetale. Inoltre, un aumento di incidenza di varie malformazioni, inclusa quella cardiovascolare, è stato riportato in animali a cui erano stati somministrati inibitori di sintesi delle prostaglandine, durante il periodo organogenetico. Durante il primo e secondo trimestre di gravidanza, SPIDIDOL non deve essere

somministrato se non in casi strettamente necessari. Se SPIDIDOL è usato da una donna in attesa di concepimento, o durante il primo e secondo trimestre di gravidanza, la dose e la durata del trattamento devono essere mantenute le più basse possibili. Durante il terzo trimestre di gravidanza, tutti gli inibitori della sintesi di prostaglandine possono esporre il feto a: - tossicità cardiopolmonare (con chiusura prematura del dotto arterioso e ipertensione polmonare); - disfunzione renale, che può progredire in insufficienza renale con oligo-idroamnios; la madre e il neonato, alla fine della gravidanza, a: - possibile prolungamento del tempo di sanguinamento, ed effetto antiaggregante che può occorrere a dosi molto basse; - inibizione delle contrazioni uterine risultanti in ritardo o prolungamento del travaglio. Conseguentemente, SPIDIDOL è controindicato durante il terzo trimestre di gravidanza. E' da sconsigliare inoltre l'uso del prodotto durante l'allattamento e nell'infanzia. **4.7 Effetti sulla capacità di guidare veicoli e sull'uso di macchinari.** A causa della possibile insorgenza di sonnolenza, vertigini e depressione, SPIDIDOL può compromettere la capacità di guidare veicoli e l'uso di macchinari. Dovrebbero usare cautela quei pazienti la cui attività richiede vigilanza nel caso che essi notassero sonnolenza, vertigine o depressione durante la terapia con ibuprofene. **4.8 Effetti indesiderati.** Gli effetti indesiderati sono principalmente legati all'effetto farmacologico dell'ibuprofene sulla sintesi delle prostaglandine. **Patologie gastrointestinali:** gli eventi avversi più comunemente osservati sono di natura gastrointestinale. Possono verificarsi ulcere peptiche, perforazione o emorragia gastrointestinale, a volte fatale, in particolare negli anziani (vedere par. 4.4). Dopo somministrazione di SPIDIDOL sono stati riportati: nausea, vomito, diarrea, flatulenza, costipazione, dispepsia, dolore addominale, pirosi gastrica, melena, ematemesi, stomatite ulcerativa, esacerbazione di colite e del morbo di Crohn (vedere par. 4.4). Meno frequentemente sono state osservate gastriti. **Patologie della cute e del tessuto sottocutaneo:** Reazioni bollose includenti Sindrome di Stevens-Johnson e Necrolisi Tossica Epidermica (molto raramente). **Patologie cardiache e vascolari:** In associazione al trattamento con FANS sono state riportate edema, ipertensione e insufficienza cardiaca. Studi clinici e dati epidemiologici suggeriscono che l'uso di ibuprofene, specialmente ad alte dosi (2400 mg/die) e per trattamenti di lunga durata, può essere associato ad un modesto aumento del rischio di eventi trombotici arteriosi (p.es. infarto del miocardio o ictus) (vedere par. 4.4). Si riporta di seguito una tabella relativa alla frequenza degli eventi avversi: **Frequenza: molto comune ($\geq 1/10$); comune ($\geq 1/100$, $< 1/10$); non comune ($\geq 1/1000$, $< 1/100$); rara ($\geq 1/10000$, $< 1/1000$); molto rara ($< 1/10000$); non nota (non può essere stimata da dati a disposizione).** **Classificazione per organi e sistemi, Frequenza - Patologie gastrointestinali,** Dispepsia, diarrea- Molto comune. Dolori addominali, pirosi gastrica, nausea, flatulenza, fastidio addominale - Comune. Ulcere peptiche, emorragia gastrointestinale, vomito, melena, gastrite, stomatite- Non comune. Perforazione gastrointestinale, costipazione, ematemesi, stomatite ulcerativa, esacerbazione di colite e morbo di Crohn - Rara - **Patologie sistemiche e condizioni relative alla sede di somministrazione** - Edema, febbre - Non nota. **Patologie cardiache** - Insufficienza cardiaca - Non nota - **Patologie vascolari,** ipertensione, trombosi arteriosa - Non noto - **Patologie del sistema nervoso** - Cefalea, vertigine - Comune. Confusione, sonnolenza - Non comune. Depressione, reazione psicotica - Non nota. Obnubilamento del sensorio, meningismo - Molto rara. **Patologie dell'orecchio e del labirinto** - Tinnito - Rara. **Patologie dell'occhio** - Visione confusa, ambliopia - Rara. **Patologie della cute e del tessuto sottocutaneo** - Rash cutaneo - Comune. Prurito, orticaria, porpora, angioedema, esantema - Non comune. Dermatosi bollose (eritema multiforme, dermatite esfoliativa, sindrome di Stevens-Johnson e Necrolisi Tossica Epidermica), vasculite allergica - Molto rara. **Patologie del sistema emolinfopoietico** - Trombocitopenia, agranulocitosi, anemia aplastica, granulocitopenia, anemia emolitica - Rara. **Patologie renali e urinarie,** Ematuria, disuria - Rara. Nefrite interstiziale, necrosi papillare, insufficienza renale, insufficienza renale acuta - Molto rara. **Patologie epatobiliari** - Disturbi epatici, ittero - Rara. **Esami diagnostici** - Alterazione della funzionalità epatica (transaminasi aumentate), disturbo della visione dei colori - Rara. Perforazione gastrointestinale, costipazione, ematemesi, stomatite ulcerativa, esacerbazione di colite e morbo di Crohn - Rara. **Disturbi del sistema immunitario** - Reazioni allergiche - Non comune. Anafilassi - Rara. **Infezioni ed infestazioni** - Aggravamento delle reazioni cutanee - Non nota. **Patologie respiratorie, toraciche e mediastiniche** - Asma, aggravamento di asma, broncospasmo, dispnea - Non comune. **Patologie del sistema muscolo-scheletrico e del tessuto connettivo** - Rigidità muscolo-scheletrica - Non nota. **Disturbi del metabolismo e della nutrizione** - Uricemia aumentata, ritenzione di sodio e di liquidi o edema - Non nota. **Patologie dell'apparato riproduttivo e della mammella** - Disturbo mestruale - Non nota. La comparsa di effetti indesiderati nel corso del trattamento, impone l'immediata sospensione della terapia e la consultazione del medico curante. **4.9 Sovradosaggio** - Gran parte dei casi di sovradosaggio sono asintomatici. Quando presenti, le manifestazioni principali di intensità moderata includono dolore addominale, nausea, vomito, letargia, sonnolenza, cefalea, tinnito e atassia. Le manifestazioni più severe includono apnea, insufficienza respiratoria acuta, acidosi metabolica, coma, crisi epilettiche, insufficienza renale acuta, rhabdomiolisi, ipotensione e ipotermia. L'inizio della sintomatologia generalmente si evidenzia entro 4 ore. In caso di sovradosaggio è indicata lavanda gastrica, correzione degli elettroliti ematici. Non esiste un antidoto specifico per ibuprofene. In caso di sovradosaggio da FANS i pazienti vanno gestiti con terapie sintomatiche e di supporto. Dato il grado elevato di legame di ibuprofene alle proteine plasmatiche (fino al 99%), è improbabile che la dialisi risulti utile in caso di sovradosaggio, così come la diuresi forzata e l'alcalinizzazione delle urine. Occorre monitorare la funzionalità renale ed epatica. **5. PROPRIETA' FARMACOLOGICHE - 5.1 Proprietà farmacodinamiche** - Codice ATC: M01AE01 - Categoria farmacoterapeutica: farmaci antinfiammatori/antireumatici non steroidei. Ibuprofene è un analgesico-antinfiammatorio di sintesi, dotato inoltre di spiccata attività antipiretica. Chimicamente è il capostipite dei derivati fenilpropionici ad attività antinfiammatoria. L'attività analgesica è di tipo non narcotico. Come per altri antinfiammatori non steroidei, il meccanismo d'azione dell'ibuprofene è legato all'inibizione reversibile dell'enzima ciclo-ossigenasi (COX), responsabile della conversione dell'acido arachidonico in endoperossidi ciclici, tale da ridurre la sintesi dei trombossani (TXA2), prostaciclina (PGI2) e prostaglandine (PG). Dati sperimentali indicano che l'ibuprofene può inibire gli effetti dell'aspirina a basse dosi sull'aggregazione piastrinica quando i farmaci sono somministrati in concomitanza. In uno studio, dopo la somministrazione di una singola dose di 400 mg di ibuprofene, assunto entro 8 ore prima e dopo 30 minuti dalla somministrazione di aspirina (81 mg), si è verificata una diminuzione dell'effetto dell'ASA sulla formazione di trombossano e sull'aggregazione piastrinica. Tuttavia, l'esiguità dei dati e le incertezze relative alla loro applicazione alla situazione clinica non permettono di trarre delle conclusioni definitive per l'uso continuativo di ibuprofene; sembra che non vi siano effetti clinicamente rilevanti dall'uso occasionale dell'ibuprofene. **5.2 Proprietà farmacocinetiche** - Assorbimento Ibuprofene (derivato dell'acido fenilpropionico) è un composto racemico in cui l'enantiomero S(+) possiede quasi tutta l'attività farmacologica. SPIDIDOL, con la presenza di un aminoacido basico quale l'arginina, permette la solubilizzazione dell'ibuprofene e garantisce un ottimo e rapido assorbimento del componente attivo dopo somministrazione orale. Esperienze nell'uomo hanno evidenziato che SPIDIDOL, nuova preparazione di ibuprofene, permette, rispetto alle forme farmaceutiche tradizionali, un assorbimento del farmaco più rapido (il picco delle concentrazioni è più precoce) con una biodisponibilità plasmatica significativamente più elevata nella prima ora successiva alla somministrazione del farmaco. Infatti il picco della concentrazione plasmatica viene raggiunto approssimativamente in 15-30' e livelli plasmatici si evidenziano dopo solo 5-10 minuti dalla somministrazione orale. Questo aspetto si presenta vantaggioso specialmente in quelle condizioni cliniche (p. es. dolore intenso) nelle quali è preferibile un effetto analgesico particolarmente pronto. Distribuzione - Il volume di distribuzione è di 0,8-0,11 l/kg. L'ibuprofene diffonde lentamente nel liquido sinoviale, raggiungendo concentrazioni notevolmente più basse rispetto a quelle plasmatiche misurate nel medesimo periodo. Il legame alle proteine plasmatiche, principalmente con albumina, è del 99%. Metabolismo La sede principale del metabolismo è il fegato, dove ibuprofene viene convertito in derivati idrossilati [(+)-2-(p-[2-idrossipropilmetil-propil]fenil)acido propionico], carbossilasi [(+)-2-(p-[2-carbossipropil]fenil)acido propionico] e relativi coniugati β -1-0 glucuronici, tutti inattivi. Eliminazione - L'eliminazione di ibuprofene è prevalentemente renale sottoforma di metaboliti inattivi. L'emivita dell'ibuprofene è circa 1,8-2 ore. La somministrazione di SPIDIDOL non ha evidenziato fenomeni di accumulo del farmaco o dei suoi metaboliti e l'escrezione è praticamente completa dopo 24 ore. **5.3 Dati preclinici di sicurezza** - Studi relativi alla valutazione della tossicità preclinica subcronica e cronica nell'animale da esperimento hanno mostrato lesione e ulcerazioni del tratto gastrointestinale. Studi nel ratto e nel topo non hanno evidenziato effetti carcinogenici dell'ibuprofene. Non vi sono ulteriori informazioni su dati preclinici oltre a quelle già riportate in altre parti di questo Riassunto delle Caratteristiche del Prodotto (vedere par.4.6). **6. INFORMAZIONI FARMACOTECNICHE - 6.1 Elenco degli eccipienti** - Granulato per soluzione orale gusto albicocca: l-Arginina, Sodio bicarbonato, Saccharina sodica, Aspartame, Gusto albicocca, Saccarosio. Granulato per soluzione orale gusto menta-anice: l-Arginina, Sodio bicarbonato, Saccharina sodica, Aspartame, Gusto menta, Gusto anice, Saccarosio. Compresse rivestite con film: l-Arginina, Sodio bicarbonato, Crospovidone, Magnesio stearato, Idrossipropilmetilcellulosa, Saccarosio, Titanio biossido, Polietilenglicole. **6.2 Incompatibilità** - Non sono note incompatibilità chimico-fisiche dell'ibuprofene verso altri componenti. - **6.3 Periodo di validità** - Bustine: 3 anni, a confezione integro. Compresse rivestite con film: 36 mesi a temperatura non superiore a 30°C. **6.4 Speciali precauzioni per la conservazione** - Compresse: conservare a temperatura non superiore a 30°C. **6.5 Natura e contenuto del contenitore** - Bustine in accoppiato carta-alluminio-politene. SPIDIDOL 400 mg granulato per soluzione orale gusto albicocca: scatola da 12 bustine - Bustine in accoppiato carta-alluminio-politene. SPIDIDOL 400 mg granulato per soluzione orale gusto menta-anice: scatola da 12 bustine Blister in alluminio-polietilene-poliamide - SPIDIDOL 400 mg compresse rivestite con film: scatola da 3, 6, 12, 20, 24 e 30 compresse. **6.6 Istruzioni per l'impiego e la manipolazione** Nessuna istruzione particolare. **7. TITOLARE DELL'AUTORIZZAZIONE ALL'IMMISSIONE IN COMMERCIO** ZAMBON ITALIA s.r.l. - Via Lillo del Duca, 10 - 20091 Bresso (MI) - codice fiscale n. 03804220154. **8. NUMERO DELLE AUTORIZZAZIONI ALL'IMMISSIONE IN COMMERCIO** - SPIDIDOL 400 mg granulato per soluzione orale gusto albicocca 12 bustine - AIC n. 039600022 SPIDIDOL 400 mg granulato per soluzione orale gusto menta-anice 12 bustine - AIC n. 039600034 - SPIDIDOL 400 mg compresse rivestite con film - 3 compresse - AIC n. 039600059 SPIDIDOL 400 mg compresse rivestite con film - 6 compresse - AIC n. 039600046 - SPIDIDOL 400 mg compresse rivestite con film - 12 compresse - AIC n. 039600010 - SPIDIDOL 400 mg compresse rivestite con film - 20 compresse - AIC n. 039600061 - SPIDIDOL 400 mg compresse rivestite con film - 24 compresse - AIC n. 039600073 - SPIDIDOL 400 mg compresse rivestite con film - 30 compresse - AIC n. 039600085. **9. DATA DI PRIMA AUTORIZZAZIONE/RINNOVO DELL'AUTORIZZAZIONE** - Bustine gusto albicocca: Prima autorizzazione: 01.06.1993 - Bustine gusto menta-anice: Prima autorizzazione: 27.02.2012. Compresse rivestite con film: Confezione da 3 compresse. Prima autorizzazione: 17.09.2012. Confezione da 6 compresse. Prima autorizzazione: 17.09.2012. Confezione da 12 compresse. Prima autorizzazione: 08.07.2002. Confezione da 20 compresse. Prima autorizzazione: maggio 2014. Confezione da 24 compresse. Prima autorizzazione: maggio 2014. Confezione da 30 compresse. Prima autorizzazione: maggio 2014. Rinnovo dell'autorizzazione: 07.03.2015. **10. DATA DI REVISIONE DEL TESTO** - 14 gennaio 2015. **Informazioni fornite ai sensi del Decreto Legislativo n.219, Art 119, comma 3:** Medicinale non soggetto a prescrizione medica/medicinale da banco o di automedicazione • SPIDIDOL 400 mg granulato per soluzione orale gusto albicocca 12 bustine - AIC n. 039600022 • SPIDIDOL 400 mg granulato per soluzione orale gusto menta-anice 12 bustine - AIC n. 039600034 • SPIDIDOL 400 mg compresse rivestite con film - 3 compresse - AIC n. 039600059 - non in commercio • SPIDIDOL 400 mg compresse rivestite con film - 6 compresse - AIC n. 039600046 - non in commercio • SPIDIDOL 400 mg compresse rivestite con film - 12 compresse - AIC n. 039600010 • SPIDIDOL 400 mg compresse rivestite con film - 20 compresse - AIC n. 039600061 - non in commercio • SPIDIDOL 400 mg compresse rivestite con film - 24 compresse - AIC n. 039600073 - non in commercio • SPIDIDOL 400 mg compresse rivestite con film - 30 compresse - AIC n. 039600085 - non in commercio.

SPIDIFEN 600 mg - 400 mg

RIASSUNTO DELLE CARATTERISTICHE DEL PRODOTTO - 1. DENOMINAZIONE DEL MEDICINALE - SPIDIFEN 400 mg Granulato per soluzione orale gusto albicocca, SPIDIFEN 600 mg Granulato per soluzione orale gusto albicocca, SPIDIFEN 600 mg Granulato per soluzione orale gusto menta-anice, SPIDIFEN 400 mg Compresse rivestite con film. **2. COMPOSIZIONE QUALITATIVA E QUANTITATIVA** - SPIDIFEN 400 mg Granulato per soluzione orale gusto albicocca. Una bustina contiene: **Principio attivo** - Ibuprofene sale di arginina, pari a ibuprofene 400 mg. SPIDIFEN 600 mg Granulato per soluzione orale gusto albicocca. Una bustina contiene: **Principio attivo** - ibuprofene sale di arginina, pari a ibuprofene 600 mg. SPIDIFEN 600 mg Granulato per soluzione orale gusto menta-anice - Una bustina contiene: **Principio attivo** - ibuprofene sale di arginina, pari a ibuprofene 600 mg. SPIDIFEN 400 mg Compresse rivestite con film - Una compressa rivestita con film contiene: **Principio attivo** Ibuprofene sale di arginina, pari a ibuprofene 400 mg. Per l'elenco completo degli eccipienti, vedere paragrafo 6.1.

3. FORMA FARMACEUTICA Granulato per soluzione orale, compresse rivestite con film. **4. INFORMAZIONI CLINICHE - 4.1 Indicazioni terapeutiche - Trattamento del dolore:** mal di testa, mal di denti, dolori mestruali, nevralgie, dolori osteoarticolari e muscolari, dolori da episiotomia e post-partum, dolore da avulsioni dentarie, dolore post-operatorio, dolore causato da piccole lesioni o traumatismi. **Forme di reumatismo infiammatorio:** artrite reumatoide, spondilite anchilosante, morbo di STILL. **Forme di reumatismo degenerativo:** osteoartrite (artrosi cervicale, dorsale, lombare, gonartrosi, coxartrosi, poliartrite, ecc.).

Forme reumatiche extra articolari: tendiniti, fibrositi, borsiti, mialgie, lombaggine, periartrite scapolo-omeroale, sciatalgie, radicolonevriti. **4.2 Posologia e modo di somministrazione.** L'uso del prodotto è limitato a pazienti adulti. Bustine e compresse da 400 mg: 2-4 al dì a giudizio del medico. Bustine da 600 mg: 1-3 al dì a giudizio del medico. La dose massima giornaliera non deve superare i 1800 mg. In reumatologia, per migliorare la rigidità mattutina, si consiglia di somministrare la prima dose giornaliera al risveglio del paziente e le dosi successive durante o dopo i pasti. Il contenuto della bustina deve essere sciolto in un bicchiere d'acqua (50-100 ml) ed assunto subito dopo la preparazione della soluzione. La compressa deve essere deglutita con un po' d'acqua. Nel trattamento di pazienti anziani la posologia deve essere attentamente stabilita dal medico che dovrà valutare una eventuale riduzione dei dosaggi sopraindicati. Insufficienza epatica: cautela deve essere adottata nel trattamento di pazienti con funzionalità epatica ridotta. In tali pazienti è opportuno ricorrere al monitoraggio periodico dei parametri clinici e di laboratorio, specialmente in caso di trattamento prolungato (vedere par. 4.4). L'uso di SPIDIFEN è controindicato in pazienti con grave insufficienza epatica (vedere par. 4.3). Insufficienza renale: cautela deve essere adottata nel trattamento di pazienti con funzionalità renale ridotta. In tali pazienti è opportuno ricorrere al monitoraggio periodico dei parametri clinici e di laboratorio, specialmente in caso di trattamento prolungato (vedere par. 4.4). L'uso di SPIDIFEN è controindicato in pazienti con grave insufficienza renale (vedere par. 4.3). Gli effetti indesiderati possono essere minimizzati con l'uso della più bassa dose efficace per la più breve durata possibile di trattamento che occorre per controllare i sintomi (vedere par. 4.4).

4.3 Controindicazioni - Ipersensibilità al principio attivo o ad altre sostanze strettamente correlate da un punto di vista chimico e/o ad uno qualsiasi degli eccipienti. • Storia di emorragia gastrointestinale o perforazione relativa a precedenti trattamenti attivi o storia di emorragia/ulcera peptica ricorrente (due o più episodi distinti di dimostrata ulcerazione o sanguinamento). • Ulcera peptica attiva e ricorrente. • Sanguinamento gastrointestinale in atto. • Colite ulcerosa e morbo di Crohn. • Grave insufficienza epatica e/o renale. • Severa insufficienza cardiaca. • A causa della possibilità di reazioni allergiche crociate con acido acetilsalicilico o con altri farmaci antiinfiammatori non steroidei, il prodotto è controindicato nei pazienti nei quali detti farmaci inducono reazioni allergiche quali asma, orticaria, rinite, poliposi nasale, angioedema. In caso di lupus eritematoso sistemico e malattie del collagene, prima dell'uso di SPIDIFEN deve essere consultato il medico curante. • Il granulato, in quanto contenente aspartame, è controindicato in pazienti affetti da fenilchetonuria. • Terzo trimestre di gravidanza (vedere par. 4.6).

4.4 Avvertenze speciali e precauzioni d'impiego - Gli effetti indesiderati possono essere minimizzati con l'uso della più bassa dose efficace per la più breve durata possibile che occorre per controllare i sintomi (vedere par. 4.2) e i paragrafi sottostanti Rischi gastrointestinali e cardiovascolari. Un adeguato monitoraggio ed opportune istruzioni sono necessarie nei pazienti con anamnesi positiva per ipertensione e/o insufficienza cardiaca congestizia da lieve a moderata poiché in associazione al trattamento con FANS sono stati riscontrati ritenzione di liquidi ed edema. Studi clinici e dati epidemiologici suggeriscono che l'uso di ibuprofene, specialmente ad alti dosaggi (2400 mg/giorno) e per trattamenti di lunga durata, può essere associato ad un modesto aumento del rischio di eventi trombotici arteriosi (p.es. infarto del miocardio o ictus). In generale, gli studi epidemiologici non suggeriscono che basse dosi di ibuprofene (per es. \leq 1200 mg/giorno) siano associate ad un aumentato rischio di infarto del miocardio. I pazienti con ipertensione non controllata, insufficienza cardiaca congestizia, cardiopatia ischemica accertata, malattia arteriosa periferica e/o malattia cerebrovascolare devono essere trattati con ibuprofene soltanto dopo attenta considerazione. Analoghe considerazioni devono essere effettuate prima di iniziare un trattamento di lunga durata in pazienti con fattori di rischio per eventi cardiovascolari (p. es. ipertensione, iperlipidemia, diabete mellito, fumo). L'uso di SPIDIFEN deve essere evitato in concomitanza di FANS, inclusi gli inibitori selettivi della COX-2. Anziani: i pazienti anziani hanno un aumento della frequenza di reazioni avverse ai FANS, specialmente emorragie e perforazioni gastrointestinali, che possono essere fatali (vedere par. 4.2). Emorragia gastrointestinale, ulcerazione e perforazione: durante il trattamento con tutti i FANS, in qualsiasi momento, con o senza sintomi di preavviso o precedente storia di gravi eventi gastrointestinali, sono state riportate emorragie gastrointestinali, ulcerazione e perforazione, che possono essere fatali. Negli anziani e in pazienti con storia di ulcera, soprattutto se complicata da emorragia o perforazione (vedi par. 4.3), il rischio di emorragia gastrointestinale, ulcerazione o perforazione è più alto con dosi aumentate di FANS. Questi pazienti devono iniziare il trattamento con la più bassa dose disponibile. L'uso concomitante di agenti protettori (misoprostolo o inibitori di pompa protonica) deve essere considerato per questi pazienti e anche per pazienti che assumono basse dosi di aspirina o altri farmaci che possono aumentare il rischio di eventi gastrointestinali (vedere sotto e par. 4.5). Pazienti con storia di tossicità gastrointestinale, in particolare anziani, devono riferire qualsiasi sintomo gastrointestinale inusuale (soprattutto emorragia gastrointestinale) in particolare nelle fasi iniziali del trattamento. A dosi giornaliere superiori a 1000 mg l'ibuprofene può prolungare il tempo di emorragia. Cautela deve essere prestata ai pazienti che assumono farmaci concomitanti che potrebbero aumentare il rischio di ulcerazione o emorragia, come corticosteroidi orali, anticoagulanti come warfarin, inibitori selettivi del reuptake della serotonina o agenti antiaggreganti come l'aspirina (vedere par. 4.5). Quando si verifica emorragia o ulcerazione gastrointestinale in pazienti che assumono SPIDIFEN il trattamento deve essere sospeso. I FANS devono essere somministrati con cautela nei pazienti con una storia di malattia gastrointestinale (colite ulcerosa, morbo di Crohn) poiché tali condizioni possono essere esacerbate (vedere par. 4.8). Gravi reazioni cutanee alcune delle quali fatali, includenti dermatite esfoliativa, sindrome di Stevens-Johnson e necrolisi tossica epidermica, sono state riportate molto raramente in associazione con l'uso dei FANS (vedere par. 4.8). Nelle prime fasi della terapia i pazienti sembrano essere a più alto rischio: l'insorgenza della reazione si verifica nella maggior parte dei casi entro il primo mese di trattamento. SPIDIFEN deve essere interrotto alla prima comparsa di rash cutaneo, lesioni della mucosa o qualsiasi altro segno di ipersensibilità. Reazioni epatotossiche possono verificarsi nel quadro delle reazioni di ipersensibilità generalizzata. Cautela deve essere adottata nel trattamento di pazienti con precedenti di broncospasmo specie se a seguito dell'uso di altri farmaci, ed in quelli con funzionalità renale e/o epatica o cardiaca ridotta. In tali pazienti è opportuno ricorrere al monitoraggio periodico dei parametri clinici e di laboratorio, specialmente in caso di trattamento prolungato (vedere par. 4.2). Il lupus eritematoso sistemico o altre affezioni del collagene, costituiscono fattori di rischio per gravi manifestazioni di ipersensibilità generalizzata. Essendosi rilevate, anche se molto raramente, alterazioni oculari in corso di trattamento con ibuprofene, si raccomanda in caso di insorgenza di disturbi della vista di interrompere il trattamento e di effettuare un esame oftalmologico. L'uso di SPIDIFEN, come di qualsiasi farmaco inibitore della sintesi delle prostaglandine e della cicloossigenasi è sconsigliato nelle donne che intendono iniziare una gravidanza. La somministrazione di SPIDIFEN dovrebbe essere sospesa nelle donne che hanno problemi di fertilità o che sono sottoposte a indagini sulla fertilità (vedere par. 4.6). Pazienti affetti da, rari problemi di intolleranza ereditaria al fruttosio, malassorbimento del glucosio-galattosio o insufficienza di sucralasi-isomaltasi non dovrebbero assumere questo prodotto. SPIDIFEN contiene 84,32 mg, 56,96 mg e 82,62 mg di sodio rispettivamente per le confezioni da 600 mg buste, 400 mg buste e 400 mg compresse. Tali informazioni dovrebbero essere tenute in considerazione in caso di pazienti che stanno effettuando una dieta a basso contenuto di sodio.

4.5 Interazioni con altri medicinali e altre forme di interazione - Diuretici, ACE inibitori e antagonisti dell'angiotensina II: I FANS possono ridurre l'effetto dei diuretici e di altri farmaci antiipertensivi. In alcuni pazienti con funzione renale compromessa (per esempio pazienti disidratati o pazienti anziani con funzione renale compromessa) la co-somministrazione di un ACE inibitore o di un antagonista dell'angiotensina II e di agenti che inibiscono il sistema della ciclo-ossigenasi può portare ad un ulteriore deterioramento della funzione renale, che comprende una possibile insufficienza renale acuta, generalmente reversibile. Queste interazioni devono essere considerate in pazienti che assumono SPIDIFEN in concomitanza con ACE inibitori o antagonisti dell'angiotensina II. Quindi, la combinazione deve essere somministrata con cautela, specialmente nei pazienti anziani. I pazienti devono essere adeguatamente idratati e deve essere preso in considerazione il monitoraggio della funzione renale dopo l'inizio della terapia concomitante. Corticosteroidi: aumento del rischio di ulcerazione o emorragia gastrointestinale (vedere par. 4.4). Anticoagulanti: i FANS possono aumentare gli effetti degli anticoagulanti, come il warfarin (vedere par. 4.4). Il tempo di protrombina deve essere tenuto attentamente sotto controllo durante le prime settimane del trattamento combinato e il dosaggio degli anticoagulanti può richiedere un aggiustamento. Agenti antiaggreganti e inibitori selettivi del reuptake della serotonina (SSRIs): aumento del rischio di emorragia gastrointestinale (vedere par. 4.4). Si può verificare una riduzione dell'efficacia dei diuretici tiazidici, probabilmente a causa della ritenzione di sodio associata all'inibizione della prostaglandin sintetasi a livello renale. L'effetto ipotensivo dei beta-bloccanti può essere ridotto. L'associazione con aspirina o altri FANS va evitata, l'ibuprofene può infatti ridurre l'effetto cardioprotettivo dell'acido acetilsalicilico se assunto contemporaneamente. Dati sperimentali indicano che l'ibuprofene può inibire gli effetti dell'aspirina a basse dosi sull'aggregazione piastrinica quando i farmaci sono somministrati in concomitanza. Tuttavia, l'esiguità dei dati e le incertezze relative alla loro applicazione alla situazione clinica non permettono di trarre delle conclusioni definitive per l'uso continuativo di ibuprofene; sembra che non vi siano effetti clinicamente rilevanti dall'uso occasionale dell'ibuprofene (vedere par. 5.1). Vengono riportati in letteratura casi isolati di elevati livelli plasmatici di digossina, fenitoina e litio come risultato della terapia combinata con ibuprofene.

4.6 Gravidanza ed allattamento - Gravidanza. L'inibizione della sintesi di prostaglandine può interessare negativamente la gravidanza e/o lo sviluppo embrio/fetale. Risultati di studi epidemiologici suggeriscono un aumentato rischio di aborto e di malformazione cardiaca e di gastroschisi dopo l'uso di un inibitore della sintesi delle prostaglandine nelle prime fasi della gravidanza. Il rischio assoluto di malformazioni cardiache aumentava da meno dell'1%, fino a circa 1,5%. E' stato ritenuto che il rischio aumenta con la dose e la durata della terapia. Negli animali, la somministrazione di inibitori della sintesi di prostaglandine ha mostrato di provocare un aumento della perdita di pre e post-impianto e di mortalità di embrione

fetale. Inoltre, un aumento di incidenza di varie malformazioni, inclusa quella cardiovascolare, è stato riportato in animali a cui erano stati somministrati inibitori di sintesi delle prostaglandine, durante il periodo organogenetico. Durante il primo e secondo trimestre di gravidanza, SPIDIFEN non deve essere somministrato se non in casi strettamente necessari. Se SPIDIFEN è usato da una donna in attesa di concepimento, o durante il primo e secondo trimestre di gravidanza, la dose e la durata del trattamento devono essere mantenute le più basse possibili. Durante il terzo trimestre di gravidanza, tutti gli inibitori della sintesi di prostaglandine possono esporre - Il feto a: tossicità cardiopolmonare (con chiusura prematura del dotto arterioso e ipertensione polmonare); disfunzione renale, che può progredire in insufficienza renale con oligo-idroamnios; la madre e il neonato, alla fine della gravidanza, a: - possibile prolungamento del tempo di sanguinamento, ed effetto antiaggregante che può ricorrere a dosi molto basse; - inibizione delle contrazioni uterine risultanti in ritardo o prolungamento del travaglio - Conseguentemente, SPIDIFEN è controindicato durante il terzo trimestre di gravidanza. E' da sconsigliare inoltre l'uso del prodotto durante l'allattamento e nell'infanzia. - **4.7 Effetti sulla capacità di guidare veicoli e sull'uso di macchinari.** A causa della possibile insorgenza di sonnolenza, vertigini e depressione, SPIDIFEN può compromettere la capacità di guidare veicoli e l'uso di macchinari. Dovrebbero usare cautela quei pazienti la cui attività richiede vigilanza nel caso che essi notassero sonnolenza, vertigine o depressione durante la terapia con ibuprofene. - **4.8 Effetti indesiderati** - Gli effetti indesiderati sono principalmente legati all'effetto farmacologico dell'ibuprofene sulla sintesi delle prostaglandine. Alterazioni dell'apparato gastrointestinale: gli eventi avversi più comunemente osservati sono di natura gastrointestinale. Possono verificarsi ulcere peptiche, perforazione o emorragia gastrointestinale, a volte fatale, in particolare negli anziani (vedere par. 4.4.). Dopo somministrazione di SPIDIFEN sono stati riportati: nausea, vomito, diarrea, flatulenza, costipazione, dispepsia, dolore addominale, pirosi gastrica, melena, ematemesi, stomatite ulcerativa, esacerbazione di colite e del morbo di Crohn (vedere par. 4.4). Meno frequentemente sono state osservate gastriti. Alterazioni della cute e del tessuto sottocutaneo: reazioni bollose includenti Sindrome di Stevens-Johnson e Necrolisi Tossica Epidermica (molto raramente). Alterazioni cardiache e del sistema vascolare: in associazione al trattamento con FANS sono stati riportati edema, ipertensione e insufficienza cardiaca. Studi clinici e dati epidemiologici suggeriscono che l'uso di ibuprofene, specialmente ad alte dosi (2.400 mg/giorno) e per trattamenti di lunga durata, può essere associato ad un modesto aumento del rischio di eventi trombotici arteriosi (p. es. infarto del miocardio o ictus) (vedere par. 4.4). Si riporta di seguito una tabella relativa alla frequenza degli eventi avversi - Frequenza: molto comune ($\geq 1/10$); comune ($\geq 1/100$, $< 1/10$); non comune ($\geq 1/1000$, $< 1/100$); rara ($\geq 1/10000$, $< 1/1000$); molto rara ($< 1/10000$), non nota (non può essere stimato da dati a disposizione). **Classificazione per organi e sistemi - Frequenza - Alterazioni dell'apparato gastrointestinale**- Dispepsia, diarrea - Molto comune - Dolori addominali, pirosi gastrica, nausea, flatulenza, fastidio addominale - Comune - Ulcere peptiche, emorragia gastrointestinale, vomito, melena, gastrite, stomatite - Non comune - Perforazione gastrointestinale, costipazione, ematemesi, stomatite ulcerativa, esacerbazione di colite e morbo di Crohn Rari - Anoressia, Non nota - **Disordini generali e alterazioni del sito di somministrazione**- Edema, febbre - Non note - **Alterazioni cardiache** - Insufficienza cardiaca - Non nota - **Alterazioni del sistema vascolare** - Ipertensione, tromboangioplastica - Non nota - **Alterazioni del sistema nervoso** - Cefalea, vertigine - Comuni - Confusione, sonnolenza - Non comune - Depressione, reazione psicotica - Non nota Obnubilamento del sensorio, meningismo - Molto rara - **Alterazioni dell'apparato uditivo e vestibolare** - Tinnito - Raro - **Disturbi oculari** - Visione confusa, ambliopia - Rara - **Alterazioni della cute e del tessuto sottocutaneo** - Rush cutaneo - Comune - Prurito, orticaria, porpora, angioedema, esantema - Non comuni - Dermatiti bollose (eritema multiforme, dermatiti esfoliative, Sindrome di Stevens-Johnson e Necrolisi Tossica Epidermica), vasculite allergica Molto - rare - **Alterazioni del sangue e del sistema linfatico** - Trombocitopenia, agranulocitosi, anemia aplastica, granulocitopenia, anemia emolitica - Rari - **Alterazioni renali e delle vie urinarie** - Ematuria, disuria - Rari - Nefrite interstiziale, necrosi papillare, insufficienza renale, insufficienza renale acuta - Molto rari - **Alterazioni del sistema epatobiliare** - Disturbi epatici, ittero - Rari - **Indagini diagnostiche** - Alterazione della funzionalità epatica (Transaminasi aumentate), disturbo della visione dei colori - Rari - **Alterazioni del sistema immunitario** - Reazioni allergiche - Non comuni - Anafilassi - Rara - **Infezioni ed infestazioni** - Aggravamento delle reazioni cutanee - Non note - **Alterazioni dell'apparato respiratorio del torace e del mediastino** - Asma, aggravamento di asma, broncospasmo, dispnea - Non comuni - **Alterazioni dell'apparato muscolo-scheletrico e del tessuto connettivo** - Rigidità muscolo-scheletrica - Non nota - **Alterazioni del metabolismo e della nutrizione** - Uricemia aumentata, ritenzione di sodio e di liquidi o edema - Non note - **Disturbi del sistema riproduttivo e della mammella** - Disturbo mestruale - Non nota - La comparsa di effetti indesiderati nel corso del trattamento, impone l'immediata sospensione della terapia e la consultazione del medico curante - **4.9 Sovradosaggio** - Gran parte dei casi di sovradosaggio sono asintomatici. Quando presenti, le manifestazioni principali di intensità moderata includono dolore addominale, nausea, vomito, letargia, sonnolenza, cefalea, tinnito e atassia. Le manifestazioni più severe includono apnea, insufficienza respiratoria acuta, acidosi metabolica, coma, crisi epilettiche, insufficienza renale acuta, rhabdomiolisi, ipotensione e ipotermia. L'inizio della sintomatologia generalmente si evidenzia entro 4 ore. In caso di sovradosaggio è indicata la lavanda gastrica, correzione degli elettroliti ematici. Non esiste un antidoto specifico per ibuprofene. In caso di sovradosaggio da FANS i pazienti vanno gestiti con terapie sintomatiche e di supporto. Dato il grado elevato di legame di ibuprofene alle proteine plasmatiche (fino al 99%), è improbabile che la dialisi risulti utile in caso di sovradosaggio, così come la diuresi forzata e la alcalinizzazione delle urine. Occorre monitorare la funzionalità renale ed epatica. - **5. PROPRIETA' FARMACOLOGICHE** - **5.1 Proprietà farmacodinamiche** - Codice ATC: M01AE01 - Categoria farmacoterapeutica: farmaci antinfiammatori/antireumatici non steroidei. Ibuprofene è un analgesico-antinfiammatorio di sintesi, dotato inoltre di spiccata attività antipiretica. Chimicamente è il capostipite dei derivati fenilpropionici ad attività antiinfiammatoria. L'attività analgesica è di tipo non narcotico. Come per altri antinfiammatori non steroidei, il meccanismo d'azione dell'ibuprofene è legato alla inibizione reversibile dell'enzima ciclo-ossigenasi (COX), responsabile della conversione dell'acido arachidonico in endoprossidi ciclici, tale da ridurre la sintesi di trombossani (TXA2), prostaciclina (PGI2) e prostaglandine (PG). Dati sperimentali indicano che l'ibuprofene può inibire gli effetti dell'aspirina a basse dosi sull'aggregazione piastrinica quando i farmaci sono somministrati in concomitanza. In uno studio, dopo la somministrazione di una singola dose di 400 mg di ibuprofene, assunto entro 8 ore prima o dopo 30 minuti dalla somministrazione di aspirina (81 mg), si è verificata una diminuzione dell'effetto dell'ASA sulla formazione di trombossano e sull'aggregazione piastrinica. Tuttavia, l'esiguità dei dati e le incertezze relative alla loro applicazione alla situazione clinica non permettono di trarre delle conclusioni definitive per l'uso continuativo di ibuprofene; sembra che non vi siano effetti clinicamente rilevanti dall'uso occasionale dell'ibuprofene. - **5.2 Proprietà farmacocinetiche** - Assorbimento. Ibuprofene (derivato dell'acido fenilpropionico) è un composto racemico in cui l'enantiomero S(+) possiede quasi tutta l'attività farmacologica. SPIDIFEN, con la presenza di un aminoacido basico quale l'arginina, permette la solubilizzazione dell'ibuprofene e garantisce un ottimo e rapido assorbimento del componente attivo dopo somministrazione orale. Esperienze nell'uomo hanno evidenziato che SPIDIFEN, nuova preparazione di ibuprofene, permette, rispetto alle forme farmaceutiche tradizionali, un assorbimento del farmaco più rapido (il picco delle concentrazioni è più precoce) con una biodisponibilità plasmatica significativamente più elevata nella prima ora successiva alla somministrazione del farmaco. Infatti il picco della concentrazione plasmatica viene raggiunto approssimativamente in 15-30' e livelli plasmatici si evidenziano dopo solo 5-10 minuti dalla somministrazione orale. Questo aspetto si presenta vantaggioso specialmente in quelle condizioni cliniche (p. es. dolore intenso) nelle quali è preferibile un effetto analgesico particolarmente pronto. Distribuzione. Il volume di distribuzione è di 0,8-0,11 l/kg. L'ibuprofene diffonde lentamente nel liquido sinoviale, raggiungendo concentrazione notevolmente più basse rispetto a quelle plasmatiche misurate nel medesimo periodo. Il legame alle proteine plasmatiche, principalmente con albumina, è del 99%. Metabolismo. La sede principale del metabolismo è il fegato, dove ibuprofene viene convertito in derivati idrossilati [(+)-2-(p-[2-idrossipropilmetil-propil]fenil) acido propionico], carbossilati [(+)-2-(p-[2-carbossipropil]fenil) acido propionico] e relativi coniugati β -1-0 glucuronici, tutti inattivi. Eliminazione. L'eliminazione di ibuprofene è prevalentemente renale sottoforma dei metaboliti inattivi. L'emivita di ibuprofene è circa 1,8-2 ore. La somministrazione di SPIDIFEN non ha evidenziato fenomeni di accumulo del farmaco o dei suoi metaboliti e l'escrezione è praticamente completa dopo 24 ore. - **5.3 Dati preclinici di sicurezza** - Studi relativi alla valutazione della tossicità preclinica subcronica e cronica nell'animale da esperimento hanno mostrato lesione e ulcerazioni del tratto gastrointestinale. Studi nel ratto e nel topo non hanno evidenziato effetti carcinogenici dell'ibuprofene. Non vi sono ulteriori informazioni su dati preclinici oltre a quelle già riportate in altre parti di questo Riassunto delle Caratteristiche del Prodotto (vedere 4.6). **6. INFORMAZIONI FARMACEUTICHE** - **6.1 Elenco degli eccipienti** - Granulato per soluzione orale gusto albicocca: L-Arginina, Sodio bicarbonato, Saccharina sodica, Aspartame, Gusto albicocca, Saccarosio - Granulato per soluzione orale gusto menta-anice: L-Arginina, Sodio bicarbonato, Saccharina sodica, Aspartame, Gusto menta, Gusto anice, Saccarosio - Compresse rivestite con film: L-Arginina, Sodio bicarbonato, Crospovidone, Magnesio stearato, Idrossipropilmetilcellulosa, Saccarosio, Titanio biossido, Polietilenglicole. **6.2 Incompatibilità** - Non sono note incompatibilità chimico-fisiche dell'ibuprofene verso altri componenti. **6.3 Periodo di validità** - Bustine: 3 anni, a confezionamento integro. - Compresse rivestite con film: 24 mesi a temperatura non superiore a 30°C. - **6.4 Precauzioni particolari per la conservazione** - Compresse: conservare a temperatura non superiore a 30°C. - **6.5 Natura e contenuto del contenitore** - Bustine in accoppiato carta-alluminio-politene. SPIDIFEN 400 mg granulato per soluzione orale gusto albicocca: scatola da 30 bustine. SPIDIFEN 600 mg granulato per soluzione orale gusto albicocca: scatola da 8 bustine. SPIDIFEN 600 mg granulato per soluzione orale gusto menta-anice: scatola da 30 bustine. SPIDIFEN 600 mg granulato per soluzione orale gusto albicocca: scatola da 30 bustine. SPIDIFEN 600 mg granulato per soluzione orale gusto menta-anice: scatola da 10 bustine. Blister in alluminio polietilene. SPIDIFEN 400 mg compresse rivestite con film: scatola da 30 compresse. - **6.6 Precauzioni particolari per lo smaltimento e la manipolazione** - Nessuna istruzione particolare. - **7. TITOLARE DELL'AUTORIZZAZIONE ALL'IMMISSIONE IN COMMERCIO** - ZAMBON ITALIA s.r.l. Via Lillo del Duca, 10 - 20091 Bresso (MI) codice fiscale n. 03804220154 - **8. NUMERO DELLE AUTORIZZAZIONI ALL'IMMISSIONE IN COMMERCIO** - SPIDIFEN 400 mg granulato per soluzione orale gusto albicocca 30 bustine - AIC n. 026916104 - SPIDIFEN 600 mg granulato per soluzione orale gusto albicocca 8 bustine - AIC n. 026916116 - SPIDIFEN 600 mg granulato per soluzione orale gusto albicocca 30 bustine - AIC n. 026916130 - SPIDIFEN 600 mg granulato per soluzione orale gusto menta-anice 30 bustine - AIC n. 026916142 - SPIDIFEN 600 mg granulato per soluzione orale gusto menta-anice 10 bustine - AIC n. 026916155 - SPIDIFEN 400 mg compresse rivestite con film - 30 compresse - AIC n. 026916080 - **9. DATA DELLA PRIMA AUTORIZZAZIONE/RINNOVO DELL'AUTORIZZAZIONE.** Bustine gusto albicocca: Prima autorizzazione: 01.06.1993 - Rinnovo dell'autorizzazione: 16.06.2008 - Bustine gusto menta-anice: 30 bustine - Prima autorizzazione: 08.10.2012 - 10 bustine - Prima autorizzazione: 29.04.2015 - Compresse rivestite con film: Prima autorizzazione: 08.07.2002 - Rinnovo dell'autorizzazione: 16.06.2008 - **10. DATA DI REVISIONE DEL TESTO** - Determinazione AIFA del 29 aprile 2015. **Informazioni fornite ai sensi del Decreto Legislativo n. 219, Art 119, comma 3:** Medicinale non soggetto a prescrizione medica • SPIDIFEN 400 mg Granulato per soluzione orale gusto albicocca 30 buste - non commercializzato. Medicinale soggetto a prescrizione medica • SPIDIFEN 600 mg Granulato per soluzione orale gusto albicocca 8 buste - non commercializzato • SPIDIFEN 600 mg Granulato per soluzione orale gusto menta-anice 10 buste - non commercializzato. Medicinale soggetto a prescrizione medica. Classe A66 • SPIDIFEN 600 mg granulato per soluzione orale gusto albicocca 30 buste - € 6,43 • SPIDIFEN 600 mg granulato per soluzione orale gusto menta-anice 30 buste - non commercializzato • SPIDIFEN 400 mg Compresse rivestite con film scatola da 30 compresse - non commercializzato.

➤ ANNUNCI ECONOMICI

➤ OFFRO COLLABORAZIONE

- Assistente alla poltrona con esperienza pluriennale in tutte le branche odontoiatriche, assistenza interventi di implantologia, apicectomia, ecc, bella presenza, seria, educata, disponibile per sostituzioni, proposta di lavoro sia part-time che full-time con disponibilità immediata e auto munita zone di: Latina, Aprilia, Anzio, Nettuno, Pomezia e zone limitrofi. Tel. 320.4857403.
- Assistente alla poltrona e segretaria (con esperienza lavorativa) assicura e richiede massima serietà. Cerca lavoro presso studi dentistici, zona Castelli Romani e Roma, part-time o full-time. Telefonare al 335.1224435
- Assistente alla poltrona offre la propria collaborazione in studio odontoiatrico di Roma.

Serietà, discrezione, precisione ed esperienza. Disponibilità anche per sostituzioni o a chiamata. Per contatti telefonare al 334.7069736

- Assistente alla poltrona, 15 anni di esperienza, esperta in sterilizzazione, conservativa, endodonzia, chirurgia implantare cerca part-time o full-time presso studio dentistico zona Eur-Cecchignola S. Giovanni (Roma). Tel. 338.1638542
- **Impianti high quality - low cost anche nel vostro studio! Implantologo esperienza 25ennale inserisce fixture Straumann a soli euro 400,00. Tutto compreso. Si richiedono minimo 3 pazienti per volta. Tel. 348.3836006**
- Medico dentista offre collaborazione presso studi odontoiatrici. Telefonare al 339.7125724 o allo 06.9625723
- Odontoiatra con elevata

esperienza su pazienti adulti e bambini confermata da 15 anni di esperienza sul campo, già collaboratrice presso studi privati di Roma e Teramo offre la propria collaborazione in: endodonzia e endopedodonzia: utilizzo di sistemi ingrandenti Zeiss, strumentario rotante in NiTi, rivelatore apicale e diga di gomma. Pedodonzia: otturazioni, sigillature dei molari, fluoroprofilassi professionale in poltrona con gel al fluoro, insegnamento dell'utilizzo dello spazzolino. Conservativa: otturazioni estetiche dei settori anteriori e posteriori. Ricostruzioni preprotesi con l'utilizzo di perni in fibra. Parodontologia non chirurgica levigature a quadranti e/o applicazione della full mouth disinfection. Sbiancamenti professionali. Chiamare per studi di Roma e provincia e Teramo e

- provincia al 338.9515694
- Odontoiatra, laureata con lode nel 2000, con vasta esperienza, offre collaborazione presso studi dentistici in Roma e nel Lazio in conservativa, endodonzia, protesi, chirurgia semplice e ortodonzia. Massima serietà. Tel. 393.4151912
 - Odontotecnico con p.iva esperto protesi combinata, ceramica, disilicato, deflex offre collaborazione a colleghi e studi di Roma e provincia. Tel. 347.0198091
 - Ortodontista esclusivista con 15 anni d'esperienza in terapia fissa, funzionale, ortopedica e certificazione invisalign, offre collaborazione presso studi dentistici in Roma e provincia. Si garantisce e richiede massima serietà. Tel. 339.8621289
 - Parodontologia: esperta in parodontologia, titolare di

...E SE UNA DELLE DUE PRATICAMENTE TE LA REGALASSIMO NOI?

RADIOFREQUENZA NICHE

a partire da **288€ + IVA** al mese



DERMOVEICOLATORE HERMES

a partire da **60€ + IVA** Invece di 122€ + iva al mese

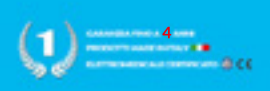
sconto **-51%**



... e in più per i primi **20 Studi, le rate del Dermoveicolatore da 60€ al mese le rimborsiamo noi** in prodotti professionali per i pazienti!



L'eccellenza delle due tecnologie di **MEDICINA ESTETICA NON INVASIVA** più innovative del mercato: un sistema integrato di protocolli combinati per risultati superiori.

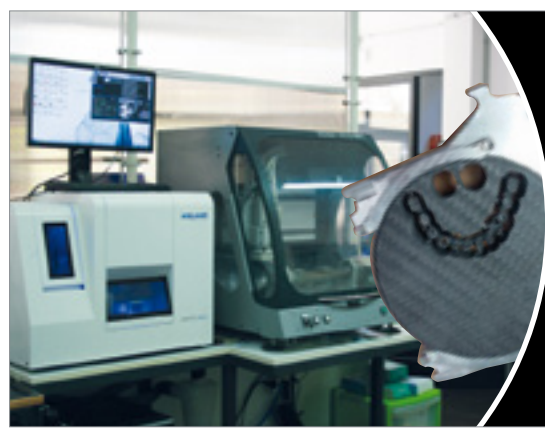


Contattaci subito l'offerta è limitata!



www.estetismile.it Tel. +39 02 94751315

Questo specchietto costituisce un preventivo di massima; i valori definitivi saranno determinati dai coefficienti in vigore al momento dell'acquisto



Dental Class Service

Laboratorio Odontotecnico & Centro Fresaggio



Laboratorio Certificato Trios Ready

Azienda Certificata in Qualità ISO 9001 Certificato n. 491224 QM08



- SCANNER IN COMODATO D'USO GRATUITO
- ASSISTENZA CAD IN REMOTO
- PRODUZIONI DA FILES DIGITALI
- LAVORAZIONI A SECCO O IN UMIDO A 5 ASSI
- LAVORAZIONI DA IMPRONTE DIGITALI

www.dentalclassservice.it INFO: 06 30 81 88 68

studio, sarebbe disponibile per collaborazione 2 o 3 mattine a settimana in Roma. Tel. 06.5913003 oppure al 335.435658

• Ragazza sudamericana laureata in odontoiatria cerca lavoro come assistente alla poltrona in quanto la laurea non è riconosciuta in Italia ed è mio desiderio continuare a lavorare in questo settore. Parlo bene tre lingue tra cui l'italiano, sono in Italia con regolare carta di soggiorno. Resto a Vs. disposizione per qualsiasi richiesta o chiarimento al 388.7296049

• Zona Roma Eur. Cerco lavoro come assistente alla poltrona o assistente di studio. Disponibile anche solo il sabato. Tel. 347.3272302

> CERCO COLLABORAZIONE

• L'associazione di volontariato "Giorgia 2009" onlus, chiede a dentisti, odontoiatri ed odontotecnici, la disponibilità a prestare la propria opera professionale per un periodo di 10 gg. c/o l'Ospedale Pediatrico di Kimbondo - Kinshasa (RDC). Gli interessati possono telefonare per informazioni a: Giancarlo 333.5802284 o inviare e-mail all'indirizzo:

giorgia2009onlus@tiscali.it

• Laboratorio odontotecnico Di Leo in Roma cerca scheletrista con esperienza fresaggi, attacchi, completo e ortodontista tecnico con esperienza. Telefonare al 346.5863257

• Romadent 2c ricerca agenti da inserire nella propria rete vendita. Esperienza nel settore costituirà motivo preferenziale. Tel. 06.5576993

> OFFRO ATTIVITÀ

• Affittasi 2 unità operative in studio dentistico attrezzato a colleghi con pazienti propri. Zona auditorium, Flaminio, Roma. Si possono valutare formule alternative al semplice affitto.

Affitto basato solo

sull'effettivo utilizzo del riunito. Tel. 328.8785989

• Affittasi Roma adiacente Piazza Bologna, locale luminoso su strada, adatto a studio medico dentistico o laboratorio odontotecnico Mq. 30. Una vetrina su strada, bagno, antibagno con finestra esterna. Euro 700,00. Tel. 338.7680086

• Affittasi stanza 1/2/3 giorni settimana a dentista o medico di altra

specializzazione con propria clientela completamente, dentalscan, RVG. Zona Roma San Paolo, Garbatella, Colombo. Tel. 349.3705176

• Affittasi stanza completamente attrezzata e a norma, zona Mostacciano-Eur (Roma), a dentista con propria clientela. Telefonare al 338.9711690

• Affittasi studio dentistico avviamento cinquantennale, varie possibilità inserimento generici e specialisti. Tel. 338.1555568

• Affittasi Studio Dentistico completamente attrezzato con 3 riuniti autorizzato dalla Regione Lazio 03/2015 in Roma zona Montesacro per i 1/2 giorni a settimana ad Odontoiatra con propria clientela. Telefonare allo 06.8189641 oppure 328.9685750

Tel. 338.8749654

• Cedesi studio odontoiatrico zona Roma, della Vittoria, attivo dal 1987, composto da due unità operative e arredi specifici causa trasferimento fuori g.r.a. Tel. 349.5020410

• Elegante studio dentistico in Roma, quartiere Appio Latino, affitta, ad odontoiatra con propria clientela, una sala odontoiatrica completa. Possibilità di radiologia digitale e sedazione

cosciente. L'importo dell'affitto viene calcolato in base alle ore di utilizzo.

el. 388.6988920

• Odontoiatra offre a collega con pazienti propri la possibilità di condividere il proprio studio sito in Roma, zona Eur-Mostacciano.

Eventuale collaborazione professionale e/o vendita della struttura.

Tel. 320.8968324

• Offro inserimento a basso costo a collega con propri pazienti in studio dentistico a norma, 3 riuniti, ufficio, laboratorio, sala sterilizzazione ecc. per successiva cessione, nei pressi di viale Eritrea Roma. Telefonare allo 377.9677604

• Per cessazione attività vendo studio dentistico in Roma completo, in alternativa anche attrezzature singole.

Tel. 338.3980997

• Vendo ammezzato in Palermo via Pizzetti n.8 cat.A 10 già adibito a studio dentistico metri quadri 80, 5 vani, due ingressi.

Tel. 328.3192429

• Vendo studio dentistico in Roma per cambio di attività, attrezzato di tutto, riunito Euro-Cad, RX, autoclave, mobili e strumentario chirurgico, ad euro 4.000.

Tel. 338.8633491

CliniCloud

l'App per i tuoi pazienti

Nuova Modulistica Digitale






Il paziente da Studio compila l'Anagrafica, l'Anamnesi, consulta Consensi, Documenti e Immagini.

www.clinicloud.it

HORIZON BLUE

www.caes.it

Comunicazione

Fidelizzazione

Tecnologia

► ANNUNCI ECONOMICI

► OFFRO ATTREZZATURA

• Vendo banchi da lavoro mod. Saratoga L 1mt P50 H83 in metallo rosso piano

bianco, due cassetti con sportello vetro con attacchi micromotore turbina e siringa mod Faro Euro 1.000,00 cadauno trattabili.

Telefonare allo 06.5913003 oppure al 335.4356589 ore pomeridiane dal lunedì al venerdì.

• Vendo KavoKlave

sterilizzatrice a pallini di quarzo, vibratore per amalgama. Telefonare al 338.9711690.



Infodent Centro-sud 11/2015

► IL TUO ANNUNCIO

- INVIARE UNA MAIL ALL'INDIRIZZO INFO@INFODENT.IT COMPLETA DI TUTTI I DATI RICHIESTI NEL COUPON
- COMPILA IL COUPON E INVIALO VIA FAX ALLO **0761 393222**

Nome Cognome

Attività Specializzazione

Via n° CAP

Città Prov.

Tel.

E-mail

P.IVA

Cell.

(Per annunci a pagamento è obbligatoria la partita iva e il codice fiscale)

OFFRO O CERCO COLLABORAZIONE ATTREZZATURE ATTIVITÀ

Spazio per l'annuncio (scrivere a macchina o stampatello) MAX 30 PAROLE • Sarà pubblicato solo il testo sottostante*

.....

.....

.....

*IMPORTANTE

Gli annunci riguardanti la ricerca di collaborazioni (ricerca personale, collaboratori ecc.) devono essere pubblicati corredati delle generalità del richiedente, in ottemperanza al decreto legislativo n. 276 del 10 settembre 2003, attuazione della legge delega in materia di occupazione e mercato del lavoro (legge 14 febbraio 2003 n. 30, cosiddetta "legge Biagi"). In relazione a quanto sopra, in base a quanto disposto in materia dal D.lgs. 196/03 che regola il trattamento dei dati personali, si autorizza la pubblicazione delle generalità suindicate.

data

nome e cognome (in stampatello)

.....

firma

.....

Attenzione saranno pubblicati solo gli annunci completi di tutti i dati richiesti: nome, cognome, indirizzo, cap, città, telefono, prefisso e professione.

Gli annunci si ricevono fino al 5 di ogni mese precedente l'uscita e saranno pubblicati una sola volta. Per vedere pubblicato nuovamente il proprio annuncio, occorre spedire il coupon per una nuova richiesta. Se si desidera pubblicare in evidenza è necessario effettuare un bonifico bancario di Euro 20,00 IVA compresa intestato a: BeC srl - IBAN: IT68K0893114502000020810206, allegando copia al presente cedolino. Il pagamento dà diritto a 2 uscite. INFODENT offre esclusivamente un servizio, non riceve tangenti sulle contrattazioni, non effettua commerci, non è responsabile della veridicità delle inserzioni. Si procederà a norma di legge contro chiunque si servirà di questa rivista per scopi illeciti e di disturbo. Le inserzioni gratuite sono riservate ai privati. Gli operatori commerciali, per le inserzioni che riguardano l'attività svolta, devono servirsi degli annunci a pagamento o degli spazi pubblicitari. Ai sensi e per gli effetti del D.lgs. 196/03, il trattamento dei dati avverrà mediante supporti sia telematici che cartacei, entrambi eventualmente organizzati anche come banche dati o

archivi. Il conferimento dei dati personali è obbligatorio per la pubblicazione dell'annuncio o per il ricevimento della rivista. La mancata comunicazione, ovvero l'accertata erroneità dei dati richiesti legittimeranno la nostra società a rifiutare l'esecuzione del rapporto, ovvero ad interrompere l'esecuzione stessa. I dati personali acquisiti potranno essere comunicati a tutti i dipendenti, collaboratori e consulenti a qualsiasi titolo della nostra Società, nonché a tutti gli Organi societari ed ai soci; i medesimi dati potranno essere inoltre comunicati agli omologhi soggetti di società da noi controllate o collegate, ovvero di società che controllano l'attività della nostra Società. I dati relativi all'indirizzo saranno utilizzati per l'invio di riviste e attività commerciali. In ogni momento potrete esercitare i diritti di cui all'Art. 7 del D.lgs. 196/03 e quindi conoscere, ottenere la cancellazione, la rettificazione e l'integrazione dei vostri dati, nonché opporvi al loro utilizzo per le finalità su indicate. Il titolare del trattamento è BeC srl con sede in Viterbo Strada Teverina km 3,600 nella persona del suo legale rappresentante. Qualsiasi comunicazione o atto ufficiale potrà essere inviato dall'inserzionista presso la redazione di infodent con sede in Viterbo Strada Teverina km 3,600.

Deflex
La protesi da indossare

senza ganci metallici - resistente - leggera - ribasabile
confortevole - funzionale - facile da lucidare - non assorbe odori
ipoallergenica - non decolora - rest occlusali portanti
rimane stabile e invariata nel tempo

La tua protesi esteticamente irresistibile
e SORRIDI SERENAMENTE

RIBASABILE ESTETICA RESISTENTE LEGGERA SENZA MONOMERO LEGAME CHIMICO UNICA AL MONDO

1

1Flex Via della Dogana, 30 - 03100 Frosinone (FR) | Tel. 0775 202311 | Fax 0775 202499 | info@1flex.it | www.1flex.it



XDENT®

Odontoiatria



730 PRECOMPILATO

Con XDENT sei a norma!

Synchronizing Healthcare



**CompuGroup
Medical**

Il software XDENT è già pronto

La trasmissione telematica al Sistema Tessera Sanitaria delle informazioni concernenti le spese sanitarie sostenute dai cittadini, ai fini della predisposizione della dichiarazione dei redditi precompilata, è diventata obbligatoria anche per i dentisti.

XDENT lo fa già. Un motivo in più per affidarsi al software gestionale più evoluto del mercato.

Scopri le condizioni che CGM XDENT ti ha riservato.

 0932 681600

 commerciale@xdent.it

 www.xdent.it



OFFERTA SPECIALE
euro 190

ASTRA



MOBILE FOCUS
euro 1.450



BERGAMO

Tel. 035.73.18.95 - Cell. 346.89.16.544

SHOWROOM APERTO ANCHE IL SABATO E LA DOMENICA
PREVIO APPUNTAMENTO



iTalo multimedia

Dotazione iTalo multimedia: monitor multi-entrata e telecamera endorale, faretra a 5 cordoni (aria/H2O, ablatore e 3 cordoni fibrati), ablatore, sgabello operatore, lampada alogena; 3 postazioni comando poltrona (faretra, assistente e pedale), postazione assistente con siringa e doppia cannula per aspirazione, 2 taniche per igienizzazione.

Fino al 31 Dicembre: lampada polimerizzatrice **OMAGGIO**.



REALIZZIAMO STUDI CHIAVI IN MANO
Dalla progettazione alla fornitura completa

NEL NOSTRO SITO WEB VIDEO DI PRESENTAZIONE RIUNITO E LISTINO ATTREZZATURE COMPLETO

www.lineadirettamed.com