

# INFODENT<sup>®</sup>

MENSILE D'INFORMAZIONE MERCEOLOGICA DENTALE

Novità 2015: **iTalo**

iTalo modello COMFORT



LINEA DIRETTA

OFFERTA  
**5.450 €**  
~~5.990 €~~



Offerta valida fino al 31 Luglio 2015

- Lampada operatoria alogena, 5 cordoni (3 a fibre attiche, 1 siringa aria/acqua, 1 ablatore).
- 3 postazioni di comando poltrona (operatore, assistente, pedale).
- siringa aria/acqua su postazione assistente, sgabello operatore

Linea Diretta SRL - T. 035.731895  
[www.lineadirettamed.com](http://www.lineadirettamed.com)

## In questo numero a confronto:

RIUNITI DA 10.000 A 20.000 EURO	pag. 5
ADESIVI SELF ETCHING	pag. 23
CENTRI DI PRODUZIONE CAD CAM	pag. 35
NUOVO - ODONTOTECNICA 2.0	pag. 42

⊕ Sondaggi/Approfondimenti/Corsi e congressi/ Focus prodotti/Redazionali dalle Aziende/Annunci economici





Richiedete il PASSAPORTO IMPLANTARE.  
È un diritto dei vostri pazienti.



*Dal 1987 a oggi  
La passione per le piccole cose  
porta ai grandi successi  
e la soddisfazione dei nostri clienti  
è la nostra miglior pubblicità.*



# INFODENT®

MENSILE D'INFORMAZIONE MERCEOLOGICA DENTALE

CENTRO-SUD ITALIA

www.infodent.it

CSST CERTIFICAZIONE  
SISTEMA  
SPECIALIZZATA E TECNICA

CONFINDUSTRIA

A.N.E.S. Associazione  
Italiana  
Specialista

**Direttore responsabile** Riccardo Chiarapini

**Segreteria di redazione** Diana Carbonetti

**Direzione grafica** Gisella Benedetti

**Impaginazione** Francesca Pili

**Marketing e Pubblicità:** Gianluca Passeri

Tel. 0761.393306 - 335.1213136

gianluca@infodent.it

Mensile d'informazione merceologica dentale  
ANNO XXVII - n. 6/7 Giugno - Luglio 2015  
Poste Italiane S.p.A. - Spedizione in A.P. - 70%  
Viterbo - Autorizzazione del Tribunale di Viterbo  
n. 341 del 7/12/88

## BeC

**Editore BeC s.r.l.**

Strada Teverina Km. 3,600 - 01100 Viterbo

Telefono 0761.393.1 - Fax 0761.393.222

**Stampa** - Graffietti Stampati snc S.S. Umbro  
Casentinese Km. 4,500 Montefiascone (VT)

**Testata volontariamente sottoposta a  
certificazione di tiratura e diffusione  
in conformità al Regolamento C.S.S.T.  
Certificazione Editoria Specializzata e Tecnica**

Per il periodo 1/1/2014-31/12/2014

Tiratura media: 16.589

Diffusione media: 16.394

Tiratura del presente numero: 18.200

Certificato CSST n. 2014-2522 del 03.03.2015

Società di Revisione: PKF Italia spa

Una copia euro 0,77 - contiene I.P. + gadget

**AWERTENZE**

La redazione non restituisce il materiale utilizzato.

**SONDAGGIO** pag 5  
- Riuniti da 10.000 a 20.000 euro

**A CONFRONTO** pag 6  
- Tabelle di comparazione

**APPROFONDIMENTI** pag 13  
- KaVo ESTETICA E50 Life: intuitivo da utilizzare.  
Semplice da aggiornare. Assolutamente  
affidabile

**AGENDA Settembre/Ottobre** pag 15  
- Congressi e Fiere in Italia e all'estero  
- Calendario dei Corsi

**SONDAGGIO** pag 23  
- Adesivi Self Etching

**A CONFRONTO** pag 24  
- Tabelle di comparazione

**APPROFONDIMENTI** pag 28  
- Pentron Clinical è orgogliosa di presentare  
BOND-1 SF

**FOCUS PRODOTTO** pag 30

**SONDAGGIO** pag 35  
- Centri di produzione CAD CAM

**A CONFRONTO** pag 36  
- Tabelle di comparazione

**APPROFONDIMENTI** pag 40  
- DI come disegno, SHAPE come forma  
- Nuovi macchinari per un semplice approccio  
alla tecnologia CAD CAM

**ODONTOTECNICA 2.0** pag 42  
- Un Odontotecnico "Speciale"  
- Labshop di Ivoclar Vivadent per prodotti  
Wieland  
- Faq. Le risposte alle tue domande  
- Odontotecnici. Agenda Corsi 2015

**PARLIAMO DI** pag 48  
- FOTOGRAFIA - Profondità di campo  
- Infodent Collective Exhibition - La forza del  
gruppo!

**DALLE AZIENDE** pag 52  
- La tecnologia Airblade™ in un rubinetto

- Superfici implantari HYBRID HT: la risposta  
Resista alle perimplantiti  
- Kristal Sapphire Brackets  
- EC-STER generatore di radicali liberi  
- Sistemica DIO IMPLANT UF II  
- Business monitor: lo strumento manageriale  
per aumentare la redditività dello studio  
- Turbina Bravia® XL  
- Seligo, rapidità d'informazione medico-  
scientifica in una piattaforma online

**COMUNICATI** pag 58  
- La soddisfazione del cliente, sotto tutti i punti di vista  
- Expo Odonto Sud - Prima edizione  
- Conoscere per scegliere: Trip Advisor insegna  
- Isasan compie 40 anni

**ANNUNCI ECONOMICI** pag 60

### ERRATA CORRIGE

Sul numero 4/2015

confronto sugli Impianti Dentali  
sulla scheda di TFY SYSTEM con  
nome **EASY GRIP SCREW** nella voce  
Certificazione FDA è stato riportato  
erroneamente come risposta **NO**,  
mentre la risposta corretta è **SI**.

**INSERZIONISTI** - 1Flex Technology pag. 20 • 3D Fast pag. 1 Cop • 3P  
Implafavourite pag. 49 • BA International pag. 22 • BeC srl pagg. 3/17 •  
Caes pag. 18 • Carl Zeiss pag. 54 • Ciprari Piero pag. 57 • Cefla pag. 30  
• Centro Fresatori Dentali pagg. 34/40 • Cliniche di Lausanne pag. 15 •  
Dyson pag. 52 • Dent-one pag. 3 • Dental PR Adin pag. 16 • Dental Shop  
pag. 12 • Dentsply pag. 45 • Di Shape pag. 40 • Expodontosud pag. 31 •  
Glidewell pag. 17 • Intech pag. 41 • Ires pag. 33 • Ivoclar Vivadent pag. 42 •  
Fodent pag. 13 • Futura pag. 1 Cop • Kavo pag. 13 • Komet pag. 47 • Kristal  
pag. 61 • Linea Diretta pag. 1 Cop • LTS Leoni pag. 48 • Mariotti pag. 19 •  
Migliorico pag. 4 • Nobil Metal pag. 46 • NSI pag. 4 Cop • Orthosystem  
pag. 53 • Pastelli pag. 1 Cop • Pistoni Rodolfo pag. 60 • Reinhold pag. 28  
• Resista pag. 29 • Romadent pag. 21 • Sigma MD pag. 28 • Sirona pagg.  
14/32/43 • Tekne Dental pag. 56 • Titanium pag. 51

**INFORMATIVA** - Questa rivista Le è stata inviata tramite abbonamento, l'indirizzo in nostro possesso verrà utilizzato per l'invio della rivista, per l'invio di altre riviste, per l'invio di proposte di abbonamento, per l'invio di informazioni tecniche e commerciali, nonché per la divulgazione di eventi formativi e promozionali e per la cessione degli stessi a terze aziende per le medesime finalità. In ogni momento potrete esercitare i diritti di cui all'art. 7 del D. Lgs 196/2003, e quindi conoscere, ottenere la cancellazione, la rettificazione, l'aggiornamento e l'integrazione dei Vostri dati, nonché opporvi al loro utilizzo per le finalità su indicate. Qualora venisse esercitato il diritto alla cancellazione lo stesso comporterebbe il mancato invio della presente rivista. Il titolare del trattamento è BeC srl con sede in Viterbo, Strada Teverina Km 3,600, nella persona del suo legale rappresentante.



**Q-Optics**  
made in the USA

recommended by the  
Irish Dental Association **IDA**

Unico distributore ufficiale per Italia e Svizzera: Dent-One S.a.s. - Tel: +39 031 866589 - www.dent-one.com



**4 ANNI DI GARANZIA**  
SU RICAMBI ORIGINALI MIGLIONICO

LA FOTO È INDICATIVA. PER LE PROMOZIONI FARE RIFERIMENTO ALLE RELATIVE DESCRIZIONI

# NICEGLASS

## INTUITIVITÀ E RAPIDITÀ D'USO

Il modello è contraddistinto dalla sua tastiera comandi a tecnologia touch su superficie in vetro, completamente incapsulata in un supporto orientabile. Studiata per consentire un facile utilizzo ed una veloce e perfetta disinfezione.

- Regolazione dei giri del micromotore;
- Regolazione potenza dell'ablatores;
- Funzione "cleaning" con blocco tasti

### CONFIGURAZIONE STANDARD

- Poltrona modello "Syncro"
- Modulo turbina F.O. con attacco 4 vie Midwest
- Modulo micromotore ad induzione "MCX LED" BIEN AIR
- Modulo Siringa 3 funzioni "MiniMate" LUZZANI
- Lampada operatore mod. "EDI" FARO

## PROMO G-STANDARD

PREZZO DI LISTINO €12.600

TUO A SOLI **€156\*** AL MESE

ACCONTO € 850  
TRASPORTO, MONTAGGIO E  
1 ANNO DI SERVIZIO TECNICO INCLUSI

Riunito in configurazione standard:

- Poltrona modello "Syncro"
- Modulo turbina F.O. con attacco 4 vie Midwest
- Modulo micromotore ad induzione "MCX LED" BIEN AIR
- Modulo Siringa 3 funzioni "MiniMate" LUZZANI
- Lampada operatore mod. "EDI" FARO
- Seduta SOFT-COMFORT

## PROMO G-LIGHT

PREZZO DI LISTINO €14.500

TUO A SOLI **€174\*** AL MESE

ACCONTO € 950  
TRASPORTO, MONTAGGIO E  
1 ANNO DI SERVIZIO TECNICO INCLUSI

Riunito in configurazione standard accessorizzato con:

- Modulo Ablatore Piezo-elettrico SATELEC con manipolo e 3 punte
- Sediolino mod. "Roller"
- Seduta SOFT-COMFORT

## PROMO G-FULL

PREZZO DI LISTINO €19.900

TUO A SOLI **€241\*** AL MESE

ACCONTO € 1.330  
TRASPORTO, MONTAGGIO E  
1 ANNO DI SERVIZIO TECNICO INCLUSI

Riunito in configurazione standard accessorizzato con:

- Modulo Ablatore Piezo-elettrico SATELEC con manipolo e 3 punte
- MultiMedia Pack: Pc integrato + OS Windows 8 + Monitor medicale 17" + telecamera intra-extra orale gestita da pedale con software Miglionico
- Lampada operatore Led mod. "MAYA" FARO
- Sediolino mod. "Star"
- Seduta SOFT-COMFORT

PER RICHIESTE E INFORMAZIONI: 080 75 95 52 - 342 78 35 677 info@miglionico.net - customerservice@miglionico.net

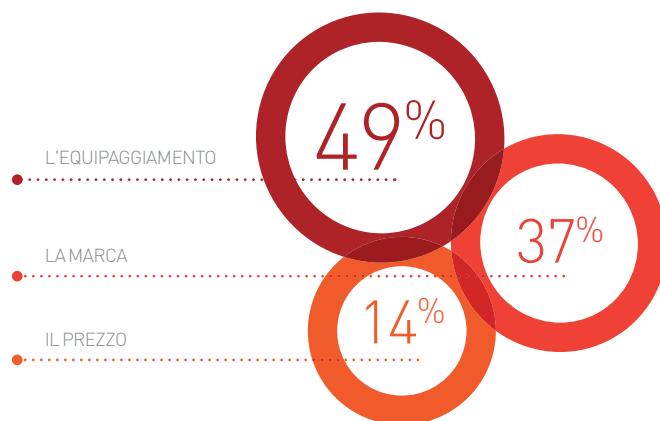
\*Rata indicizzata su Leasing da **60 CANONI** mensili, previa accettazione dell'istituto di credito. Assicurazione per limitazione danni/perdita bene compresa. I prezzi si intendono IVA esclusa. Tassi, condizioni e fogli illustrativi presso istituto di credito erogante. - PROMOZIONE VALIDA FINO AL 31/07/2015 -

## Riuniti fascia da 10.000 a 20.000 euro

Sondaggio su **280** responder

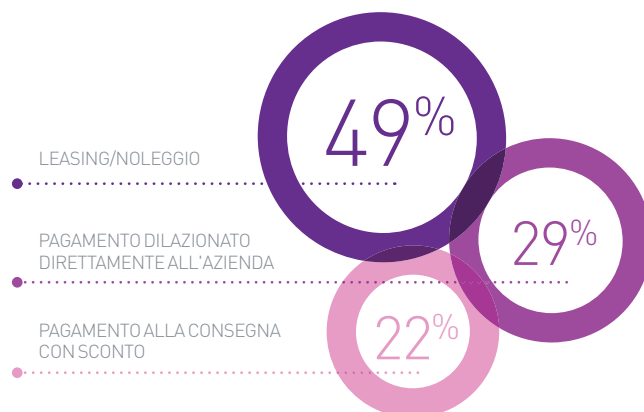
### Nella scelta di un riunito quali aspetti reputa più importanti?

Il prezzo	<b>38</b>	14%
La marca	<b>104</b>	37%
L'equipaggiamento	<b>138</b>	49%



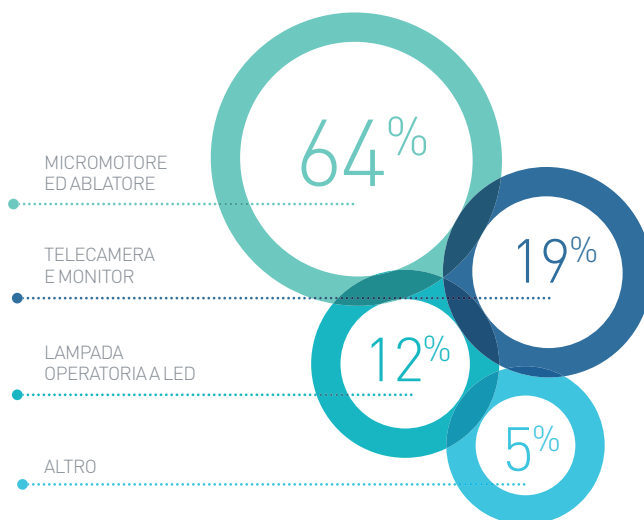
### Tra le modalità di pagamento quale è quella che preferisce?

Leasing/noleggio	<b>138</b>	49%
Pagamento alla consegna con sconto	<b>62</b>	22%
Pagamento dilazionato direttamente all'azienda	<b>80</b>	29%



### Tra i vari optional di cui può essere dotato un riunito, quale per lei è il più importante?

Telecamera e monitor	<b>52</b>	19%
Micromotore ed ablatore	<b>180</b>	64%
Lampada operatoria a LED	<b>33</b>	12%
Altro	<b>15</b>	5%



Il presente sondaggio ha solo valore informativo e rappresenta una manifestazione di opinioni degli iscritti al portale Infodent.it

➤ RIUNITI DA 10.000 A 20.000 EURO

	ARIA FULL	ARIA SR	ASTRAL NG PREMIUM	CLESTA II	ES0 LIFE
Denominazione del prodotto					
Prodotto	Neomed	Ritter Concept GmbH	Fedesa	Belmont	KaVo Dental
Integrazione modulare	Si	Si	Si	Si	Si
Monitor e telecamera intraorale elettromedicali integrati	Si	Si	Si	Si	Si
Lampada polimerizzante	Presente su tavoletta assistente	Presente su tavoletta medico e assistente	Presente su tavoletta assistente	Presente su tavoletta assistente	Presente su tavoletta assistente
Campo luminosità (lux-min-max), ampiezza fascio e assorbimento (W) lampada	10-28.000	35.000/4.200-6.000 K	440-500/5	4.000-32.000/5.200 K, modalità composti presente	8.000-40.000Lux/15.000 modalità composte, temperatura colore da 4.000 a 6.000 K
Fonte luminosa della lampada	Led	Led	Led	Led	Led, funzione composte funzione laser
Attacco USB in faretra per collegare apparecchiature supplementari	No	No	No	Si	Si
Collegamenti LAN del riunito alla rete dello studio	No	No	No	No	Si
Gruppo idrico	Sospeso	Sospeso	A terra	Sospeso	A terra
Computer medicale integrato	No	No	No	Si optional	No
N° strumenti presenti nella dotazione e dimensioni tavoletta medico	5	Siringa, turbina F.O., micromotore led brushless, uscita per turbina F.O.	5,35x30 cm	5	3 standard, max fino a 6
Micromotore elettrico (Nm e giri/min)	Elettrico F.O. Chirana, Kavo comp.	Fino a 10,8/1.500-40.000	•	Induzione, MX 2 Bien Air	Torque costante 2,7/100-40.000
Display su tavoletta medico	Si	Si	Si	Si	Si
N° strumenti tavoletta assistente presenti nella dotazione	3	Max 4	4	3	2 cannule (standard), 3° cannula, siringa, lampada (optional)
Comandi presenti sulla tavoletta assistente	Poltrona, acqua bicchiere e bacinella	Riempimento bicchiere, lavaggio bacinella, comandi poltrona	Riempimento bicchiere, lavaggio bacinella, accensione lampada	Riempimento bicchiere, lavaggio bacinella, comandi poltrona	Bicchieri, bacinella, disinfezione riunito (se prevista), timer, funzione composte per lampada KaVo LED, lavaggio cannule, memorie e movimenti poltrona

Tipo di cordoni	Standard	Standard	Safety handpiece	Standard	Safety handpiece
Comandi gestuali	No	Si	No	No	Si (solo lampada KaVo LED)
Poltrona con movimenti e compensati	Si	Si	Si	Si	Si
Pedaliera multifunzione per controllo strumenti, poltrona e lampada	Si	Si	Si	Si	Si
Possibilità uso operatore sinistro/so	No	No	No	Si	Si
Sistema antiriflusso spray	Si	Si	No	Si	Si
Sistema di disinfezione dei circuiti idrici degli spray e degli strumenti	Si a bottiglia	Si Water disinfection system	Si sistema pressurizzato Week-end, sistema Calbenium, sistema IGN	Si optional	Si a norma DVGW (optional)
Indipendenza circuiti cannule aspirazione	Si	Si	Si	Si	Si
Sistema indipendente di alimentazione spray	Si	Si	Si	Si	Si
N. di memorizzazioni per professionista consentite	3	•	3	3	6 medici solo poltrona, 3 regolazioni per ogni strumento
Sistemi di sicurezza presenti	Antischacciamento poltrona	•	Blocco automatico della poltrona in caso di impedimento nei movimenti	Poltrona, bacinella	Schienale, basamento poltrona, gruppo idrico, poggiatesta
Teleassistenza da remoto via ethernet	No	No	No	Si	No
Lavaggio cannule di aspirazione	No	No	Si Calbenium	No	Si Sistema Hydroclean Acquamat KaVo
Prezzo di listino*	Euro 10.000,00	Non fornito	Non fornito	Non fornito	Non fornito
Info aziende	dtftechnology.it	www.ritterconcept.com	Tel. 06.87764558 www.classimplant.com	www.dlmedica.it	Tel. 010.83321 www.kavo.it

Legenda:  approfondimento @ focus prodotto

\* I prezzi si intendono al netto di IVA

► A CONFRONTO

► RIUNITI DA 10.000 A 20.000 EURO

Denominazione del prodotto	FONA 1000 NEW GENERATION	FONA 2000L	INTEGO	KAVO ESTETICA E30 EVOLUTION	NICE GLASS				
Produttore	Sirona Dental System Foshan Ltd. Inc.	Sirona Dental System Foshan Ltd. Inc.	Sirona	KaVo Dental	Miglionico srl				
Integrazione modulare	Si	Si	Si	Si	Si				
Monitor e telecamera intraorale elettromedicali integrati	Si	Si	Si	Si	Si				
Lampada polimerizzante	Presente su tavoletta assistente	Presente su tavoletta medico e assistente	Presente su tavoletta assistente	Presente su tavoletta assistente	Presente su tavoletta medico e assistente				
Campo luminosità (lux – min-max), ampiezza fascio e assorbimento (W) lampada	25.000 intensità regolabile	25.000	8.000-25.000/10	3.000-35.000/ampiezza fascio 170-85 mm	Top led lux 3.000-5.000/26				
Fonte luminosa della lampada	Alogena e led	Led	Led	Led	Alogena e led				
Attacco USB in faretra per collegare apparecchiature supplementari	No	No	Si	No	Si				
Collegamenti LAN del riunito alla rete dello studio	Si	Si	Si	No	Si				
Gruppo idrico	Sospeso	A terra	A terra	Sospeso	Sospeso				
Computer medicale integrato	No	No	No	No	Si				
N° strumenti presenti nella dotazione e dimensioni tavoletta medico	Sprido cordoni pendenti 5 strumenti	Configurazione sprido o cordoni pendenti, 6 strumenti lato medico variabili, fino a 4 strumenti rotanti con luce, 2 motori brushless ablatore, lampada polimerizzatrice, sprayvit	Fino a 5	4, max fino a 5	6,37x38x10 cm				
Micromotore elettrico (Nm e giri/min)	Elettrico Sirona SL 150 giri min 2.000-40.000	Motore a induzione 2.000-40.000	Regolabile da 0,2 a 5/200-40.000	Torque fisso Ncm 2,8/100-40.000 (manipolo 1:1)	Fisso max 2,5/500-40.000				
Display su tavoletta medico	Si	Si	Si	Si	Si				
N° strumenti tavoletta assistente presenti nella dotazione	4	4	Max 4	2 cannule (standard), 3° cannula, siringa, lampada (optional)	2				
Comandi presenti sulla tavoletta assistente	3 poltrona, luce lampada, intensità della luce della lampada, movimento poltrona, schienale, spit out position, entry-exit position, riempimento bicchiere, risciacquo bacinella	3 poltrona, luce lampada, intensità della luce della lampada, movimento poltrona, schienale, spit out position, entry-exit position, riempimento bicchiere, risciacquo bacinella	Risciacquo, azzeramento, riempimento bicchiere, lavaggio bacinella, lampada, comando accessorio	Riempimento bicchiere, risciacquo bacinella, spray si/no/chip, regolazione F.O., acc./spegnimento lampada, movimentazione poltrona, memoria, campanello	Movim. poltrona, acqua bicchiere, lavaggio bacinella, on/off lamp.				



	Standard	Standard	Standard	Standard	Safety handpiece	Safety handpiece
Tipo di cordoni						
Comandi gestuali	No	No	No	No	No	Si
Poltrona con movimenti com-pensati	No	Si	Si	Si	Si	Si
Pedaliera multifunzione per controllo strumenti, poltrona e lampada	Si	Si	Si	Si	No	Si
Possibilità uso operatore sinistrorso	No	No	No	No	Si	Si
Sistema antiriflusso spray	Si	Si	Si	Si	Si	Si
Sistema di disinfezione dei circuiti idrici degli spray e degli strumenti	No	Si condutture idriche sanificazione cordoni (automatico), dentosept PL	Si alimentazione separata, spurgo, lavaggio cannule oppure disinfezione automatica	Si manuale a norma DVGW	Si miscelatore automatico disinfettante	
Indipendenza circuiti cannule aspirazione	Si	Si	Si	Si	No	Si
Sistema indipendente di alimentazione spray	Si	Si	Si	Si	Si	Si
N. di memorizzazioni per professionista consentite	3+mov. poltrona	4+1	4	6 medici solo poltrona	Nessuna	
Sistemi di sicurezza presenti	Antischacciamento poltrona, schienale	5 punti anti collisione	Antischacciamento, bacinella, elemento assistente	Antischacciamento schienale, basamento poltrona, gruppo cannule, poggiatesta	Posizionati in 4 punti: sotto poltrona, dietro schienale, sotto bacinella, sotto braccio tav. assistente	
Teleassistenza da remoto via ethernet	No	No	Si	No	No	
Lavaggio cannule di aspirazione	Si manuale	Si Dentosept PL	Si ad acqua o disinfettante	No	Si manuale, con kit in dotazione	
Prezzo di listino*	Non fornito	Non fornito	A partire da euro 13.900,00	Non fornito	A partire da euro 12.600,00	
Info aziende	Tel. 02.45712171 www.fonadental.it	Tel. 02.45712171 www.fonadental.it	Tel. 045.8281811 sirona.it	Tel. 010.83321 www.kavo.it	Tel. 080.759552 www.rniglionico.net	

Legenda:  approfondimento  focus prodotto

\* I prezzi si intendono al netto di IVA

## > A CONFRONTO

### > RIUNITI DA 10.000 A 20.000 EURO

	NICE TOUCH	OPPORTUNITY TOP	OVER	SYNCRUS G8	ULTRA PERFORMANCE E		
Denominazione del prodotto							
Prodotto	Miglionico srl	Copega Srl	Tecnomed Italia srl	Gnatus	Ritter Concept GmbH		
Integrazione modulare	Si	Si	Si	Si	Si		
Monitor e telecamera intraorale elettromedicali integrati	Si	Si	Si	Si	Si		
Lampada polimerizzante	Presente su tavoletta medico e assistente	Presente su tavoletta assistente	Presente su tavoletta assistente	Presente su tavoletta medico	Presente su tavoletta medico e assistente		
Campo luminosità (lux – min-max), ampiezza fascio e assorbimento (W) lampada	Top led 3.000-5.000/26	25.000-50.000/150 alogena 9-25 led	50.000/20	•	3.000-35.000/5.000 K		
Fonte luminosa della lampada	Alogena e led	Alogena e led	Led	Led	Led		
Attacco USB in faretra per collegare apparecchiature supplementari	Si	Si	No	Si	No		
Collegamenti LAN del riunito alla rete dello studio	Si	Si	Si	Si	No		
Gruppo idrico	Sospeso	Sospeso	Sospeso	Sospeso	Su colonna a pavimento		
Computer medicale integrato	Si	Si	Si	Si	No		
N° strumenti presenti nella dotazione e dimensioni tavoletta medico	6, 37x38x10 cm	5, 420x490 mm	Siringa, lampada polimerizzatrice, ablatore, micromotore induzione led, cordone turbina 50x60 cm	6	Siringa, turbina F.O., micromotore LED brushless, uscita per turbina F.O.		
Micromotore elettrico (Nm e giri/min)	Regolabile max 3,5/100-40.000	Torque fisso	Torque regolabile 07-3,5 2.000-40.000	•	Fino a 10,8/1.500-40.000		
Display su tavoletta medico	Si	Si	Si	Si	Si		
N° strumenti tavoletta assistente presenti nella dotazione	2	2 cannule aspirazione + 2 alloggi per strumenti optional	4	4	Max 4		
Comandi presenti sulla tavoletta assistente	Movim. poltrona, acqua bicchiere, lavaggio bacinella, on/off lamp.	Comandi poltrona (completi) richiamo ultima posizione, riempimento bicchiere, bacinella, accensione lampada	Bicchieri, bacinella, riscaldamento, lampada, comandi poltrona, 3 memorie, azzeramento, trendelernburg	Riempimento bicchiere, risciacquo bacinella	Riempimento bicchiere, lavaggio bacinella, comandi poltrona		

	Safety handpiece	Standard	Safety handpiece	Safety handpiece	Standard
Tipo di cordoni					
Comandi gestuali	Si	No	Si	Si	Si
Poltrona con movimenti com- pensati	Si	Si	Si	Si	Si
Pedaliera multifunzione per controllo strumenti, poltrona e lampada	Si	Si	No	Si	Si
Possibilità uso operatore sinistrorso	Si	Si	Si	Si	No
Sistema antiriflusso spray	Si	Si	Si	Si	Si
Sistema di disinfezione dei circuiti idrici degli spray e degli strumenti	Si miscelatore automatico disinfettante	Si sistema di igienizzazione Vitra Spray	Si WEK Metasys	Si	Si Water disinfection system
Indipendenza circuiti cannule aspirazione	Si	Si	No	Si	Si
Sistema indipendente di ali- mentazione spray	Si	Si	Si	Si	Si
N. di memorizzazioni per pro- fessionista consentite	3	4 + richiamo ultima posizione	3	3	•
Sistemi di sicurezza presenti	Posizionati in 4 punti: sotto poltrona, dietro schienale, sotto bacinella, sotto braccio tav. assistente	Antischacciamento poltrona e antischacciamento base poltro- na, schienale poltrona	6 sistemi antischacciamento poltrona e blocco movimenti a strumento selezionato	Blocco completo poltrona, antischacciamento	•
Teleassistenza da remoto via ethernet	No	No	Si	No	No
Lavaggio cannule di aspirazione	Si manuale, con kit in dotazione	Si sistema di flushing integrato con Vitra Spray	Si Sanivac con M2 Metasys	Si	No
Prezzo di listino*	A partire da euro 15.940,00	A partire da euro 15.990,00	Non fornito	Euro 10.900,00	Non fornito
Info aziende	Tel. 080.759552 www.migliorico.net	Tel. 02.3282190 www.copega.it	Tel. 0721.955125 www.dentalastec.it	Tel. 081.5854492 www.gnatus.it	www.ritterconcept.com

Legenda:  approfondimento  focus prodotto

\* I prezzi si intendono al netto di IVA

## UN NUOVO PORTALE DI E-COMMERCE

Un megastore virtuale ricco di prodotti dove trovare tutte le forniture dentali a prezzi mai visti. Occasioni imperdibili e offerte promozionali vi aspettano.



**LA QUALITÀ E LA CONVENIENZA A PORTATA DI MOUSE**

e-mail: [info@dentalshop.it](mailto:info@dentalshop.it)

**www.dentalshop.it**

**Riunito  
Gnatus GL\***



Foto indicativa

# GNATUS ITALIA

## OFFERTA IMPERDIBILE STUDIO COMPLETO

# € 9.900,00



**GNATUS**  
Seggiolino Operatore  
GNATUS Top Stool  
in tinta tappezzeria



**GNATUS**  
Compressore  
BioQualyAir 40L



**DÜRR  
DENTAL**  
Aspirazione  
Chirurgica  
DURR VS



**dx**  
Autoclave  
DENTAL X  
classe B 18lt



**TEKNICA**  
Cestino  
Intelligente  
Capacità 50lt



**MOMA**

Serie di 4 mobili completi  
di piano da 210cm con  
rubinetteria completa  
di kit elettrovalvola

**TEKNICA**  
Sigillatrice  
TEKNICA



## KaVo ESTETICA E50 Life: intuitivo da utilizzare. Semplice da aggiornare. Assolutamente affidabile

Grazie al nuovo riunito ESTETICA E50 Life potrete disporre di un prodotto di elevate qualità in grado di affiancare in modo ottimale il flusso del vostro lavoro quotidiano. Trasferite il vostro modo di essere all'interno del vostro Studio, le vostre idee, i vostri progetti, le vostre aspettative. Il nuovo KaVo ESTETICA E50 Life è veramente semplice ed intuitivo. Tutte le sue funzioni si trovano esattamente a portata di mano. I tasti di selezione diretta vi guideranno rapidamente ed in modo estremamente intuitivo senza alcun bisogno di ricerche complicate o illogiche. Sarete in grado di lavorare senza intoppi ed in modo efficace. La tavoletta di ESTETICA E50 Life vi offre tutta la flessibilità di cui avete bisogno sia nel posizionamento che nella scelta degli strumenti. Sia da seduto che da in piedi. Sia quando lavorate da soli che con l'assistente. E' tutto a vostra disposizione, per il massimo comfort.

### Nuovo design e massima ergonomia

La forma della poltrona è stata progettata nei minimi dettagli per offrire comodità e bellezza al tempo stesso. Il risultato si tramuta in un'atmosfera dello



Studio realmente rilassata e serena sia per lo staff sia per i pazienti. L'imbottitura morbida di ultima generazione consente di sperimentare un vero senso di benessere, così da farvi concentrare sul vostro lavoro senza timori che il paziente si muova. Schienale e poggiatesta vi permetteranno di lavorare molto vicino al suo cavo orale. Le posizioni massima e minima raggiunte ed il

peso sopportato dalla poltrona, fino a 185 kg, soddisfano tutti i requisiti richiesti dal mercato.

### Vicino alle vostre esigenze

Lavorare in modo rilassato non è mai stato così semplice, grazie alla progettazione di questo riunito che vi offre tutto a portata di mano. La faretra lato operatore è posizionabile proprio dove volete che sia, ed è estremamente sottile, soltanto

45 cm. La strumentazione rotante è bilanciata in modo che sia molto comodo prenderla e rilasciarla, minimizzando i vostri sforzi e l'estensione dei cordoni arriva fino a ben 90 cm. Tutte le funzioni necessarie all'utilizzo del vostro ESTETICA E50 Life possono essere controllate dalla pedaliera o dalla tavoletta stessa.

### Comunicare con il paziente

Con E50 Life le modalità per comunicare con i pazienti sono davvero molteplici ed efficaci. La nuova telecamera intraorale ERGOcam One ed il nuovo schermo piatto in alta definizione sono stati progettati apposta per questo scopo. Grazie alle elevate profondità di messa a fuoco otterrete sempre immagini accurate e brillanti visualizzabili sul monitor con una fedeltà cromatica e con un contrasto sorprendenti. Il sistema di comunicazione può essere attivato semplicemente dalla vostra tavoletta.

### + PER INFORMAZIONI

**KaVo ITALIA Srl**  
Via del Commercio 35  
16167 Genova  
Tel. 010.83321  
Fax 010.8332210  
kavoitalia@kavo.com

T'INNAMORERAI DI LUI

€ 3.900+iva

**fodent sas**

via Del Trullo 411, 00153 Roma  
T 06 65793058  
Info@fodent.it  
www.fodent.it

# INTEGO. PERFORMANCE SU CUI CONTARE.

INTEGO rappresenta semplicemente il migliore riunito della sua categoria. Il design ergonomico combina perfettamente estetica e funzionalità, mentre la sua eccellente qualità "made in Germany" non solo soddisfa, ma sorprende positivamente. Le due versioni, INTEGO e INTEGO pro, possono essere configurate personalizzandole per le vostre esigenze. Potete scegliere il tipo SPRIDO o a cordoni pendenti: in ogni caso sono assicurate prestazioni ottimali ad un prezzo vantaggioso, sempre con un eccellente rapporto qualità/prezzo. **Sarà una buona giornata. Con Sirona.**

MADE IN  
GERMANY

SIRONA.COM/INTEGO

Siamo presenti a: Verona, Milano, Roma,  
Bolzano e Catania.

www.sirona.it - Tel. 045/82.81.811



## Congressi e Fiere in Italia

### SETTEMBRE

#### 25-26 Riva del Garda - TN

Closed Meeting "Estetica del volto"

[www.accademiaitalianadiconservativa.it](http://www.accademiaitalianadiconservativa.it)

#### 25-26 Montesilvano - PE

32° Congresso Nazionale ANTLO

Sig.ra Monia Menegatti

Tel. 051.861935

Fax 051.8653827

[cdc@dentaurum.it](mailto:cdc@dentaurum.it)

Tel. 055.576856

[osteology2015@mjeventi.com](mailto:osteology2015@mjeventi.com)

[www.osteology-firenze.org](http://www.osteology-firenze.org)

#### 02 Foggia - FG

XXV Giornate Odontoiatriche Daune

[www.micerium.it](http://www.micerium.it)

#### 09-10 Matera - MA

Il Congresso Nazionale IDEA

[www.ideaigienistidentali.it](http://www.ideaigienistidentali.it)

#### 16-18 San Benedetto del Tronto - AP

Convegno IAPNOR - lo stato dell'arte della clinica e della semeiotica fisica e strumentale in odontoiatria

Futura Publishing Society

Tel. 0735.781520

Fax 0735.781521

[www.iapnor.org](http://www.iapnor.org)

[iapnor@iapnor.org](mailto:iapnor@iapnor.org)

[futurapublishing@iapnor.org](mailto:futurapublishing@iapnor.org)

#### 22-24 Brescia - BS

Colloquium Dental Italian

#### Dental Show

Sig.ra Monia Menegatti

Tel. 051.861935

Fax 051.8653827

[cdc@dentaurum.it](mailto:cdc@dentaurum.it)

#### 23-24 Milano - MI

XXV Congresso Internazionale

SICOI - Aesthetics meets Excellence: can we mimic mother nature?

Sicoi

[www.sicoi.it](http://www.sicoi.it)

#### 24 Milano - MI

XXV Congresso Internazionale Sicoi

Sicoi - [info@sicoi.it](mailto:info@sicoi.it)

[www.sicoi.it](http://www.sicoi.it)

#### 27-30 Napoli - NA

37° Congresso Nazionale della Società Italiana di Farmacologia

[sif.informazione@sigr.it](mailto:sif.informazione@sigr.it)

#### 29-31 Milano - MI

46° SIDO Congresso

Vai su  
[www.infodent.it](http://www.infodent.it)

Guarda tutti  
i corsi del 2015

#### Internazionale

SIDO - [www.sido.it](http://www.sido.it)

[segreteria@sido.it](mailto:segreteria@sido.it)

#### 29-31 Milano - MI

Congresso Ortec

[www.ortec.it](http://www.ortec.it)

#### 29-31 Milano - MI

Evento Intersocietario SIDP - SIDO nell'ambito del 46°

Congresso Internazionale

SIDO e di EXPO Milano 2015

SIdP Tel. 055.2009154

[segreteria@sidge.it](mailto:segreteria@sidge.it)

### OTTOBRE

#### 01-03 Pisa - PI

XXIII Congresso Nazionale AIE

[www.accademiaitalianadiconservativa.it](http://www.accademiaitalianadiconservativa.it)

#### 01-03 Firenze - FI

Simposio nazionale Osteology

Firenze - I grandi dubbi clinici: abbiamo risposte?

MJ Eventi sas

## Congressi e Fiere all'estero

### SETTEMBRE

#### 02-05 Kiev - Ucraina

2015 Medvin Stomatology - 70th International Dental Forum and Exhibition

Medvin Exhibition Heroes of Stalingrad Avenue 12E, office "MEDVIN"

Tel: +38 044 501 03 44 //

501 03 42 // 501 03 66

Fax: +38 044 501 03 44 //

501 03 42 // 501 03 66

[mail@medvin.kiev.ua](mailto:mail@medvin.kiev.ua)

[www.medvin.kiev.ua](http://www.medvin.kiev.ua)

#### 08-11 Chisinau - Moldavia

2015 MoldMEDIZIN & MoldDENT - The 21th International Specialized Exhibition

I.E.C. "MOLDEXPO" S.A.,

Tel.: +373 22 810 462

Fax: +373 22 74 7420

[info@moldexpo.md](mailto:info@moldexpo.md)

[www.moldexpo.md](http://www.moldexpo.md)

#### 10-12 Poznan - Polonia

2015 CEDE - The 25th Central

European Dental Exhibition

EXACTUS Tel: +48 42 632 28 66

Fax: +48 42 632 28 59

[info@exactus.pl](mailto:info@exactus.pl) [cede@cede.pl](mailto:cede@cede.pl)

[info@cede.pl](mailto:info@cede.pl) - [www.exactus.pl](http://www.exactus.pl)

#### 11-12 Leipzig - Germania

Fachdental Leipzig 2015

Leipziger Messe GmbH

Tel: +49 341 678-0

Fax: +49 341 678-8762

[info@leipzigmesse.de](mailto:info@leipzigmesse.de)

#### 24-26 Stoccolma - Svezia

EAO Congress - 24° Congresso scientifico annuale

[www.eao-congress.com](http://www.eao-congress.com)

#### 24-27 Shanghai - Cina

The 17th CSA Annual Meeting of Chinese Stomatological Association & 2015 CDS -



[www.swiss-dentalclinic.com](http://www.swiss-dentalclinic.com)  
[chablais-dentaire.ch](http://chablais-dentaire.ch)  
[dentiste-aigle.com](http://dentiste-aigle.com)  
[lausanne-dentaire.ch](http://lausanne-dentaire.ch)

## CLINICHE SVIZZERE DI PRESTIGIO

cercano odontoiatri con esperienza pluriennale



liberi professionisti



buon livello di conoscenza della lingua francese

inviare CV a: [contact@lausanne-dentaire.ch](mailto:contact@lausanne-dentaire.ch)

## ► AGENDA CONGRESSI

### China Dental Show

Reed Sinopharm Exhibitions  
 Fax: +86 10 6202 2922  
 Tel: +86 10 8455 6607  
 www.reed-sinopharm.com

### 25-26 Singapore - Singapore CAD/CAM & Digital Dentistry International Conference - 3rd Asia-Pacific Edition

CAPP FZ L.L.C info@cappmea.com www.cappmea.com

### 27-30 Londra - Inghilterra 8th International Orthodontic Congress 2015

8th International Orthodontic Congress c/o British Orthodontic Society Tel: +44 (0)20 7353 8680 Ann.wright@wfo2015london.org www.wfo2015london.org

## OTTOBRE

### 28-03 Washington - Usa 2015 AAOMS - 97th American Association of Oral and Maxillofacial Surgeons Annual Meeting

American Association of Oral and Maxillofacial Surgeons Tel: +1 847 678 6200 Toll free: 800 822 6637 Fax: +1 847 678 6286 www.aaoms.org

### 29-01 Tashkent - Uzbekistan UzMedExpo 2015 - 8th International Specialized Exhibition for Healthcare in Uzbekistan

IEG Uzbekistan Tel: + 998 71 238 91 88 Fax: + 998 71 238 91 82 info@ieguzexpo.com www.ieguzexpo.com

### 01-04 Sofia - Bulgaria 2015 Sofia Dental Meeting

Sofia Dental Meeting Tel: +359 2 866 2257 //

+359 884 27 84 83  
 sofidentalmeeting@gmail.com  
 sofidentalmeeting@dir.bg  
 office@sdm.bg

### 07-09 Lagos - Nigeria 2015 Dental Africa Exhibition and Conference

Informa Life Sciences Exhibitions Tel: +971 4.3365161 info@lifesciences-exhibitions.com www.informalifesciences.com

### 08-09 Volgograd - Russia 2015 Volga Dental Summit

Dental Expo Tel: +7 495 921 4069 Fax: +7 495 921 4069 info@dental-expo.com www.dental-expo.com

### 08-10 Praga - Repubblica Ceca Pragodont 2015

Incheba Praha Spol. s.r.o. info@incheba.cz - www.incheba.cz

### 13-15 Ufa - Russia 2015 Dental-Expo Ufa

Dental Expo Tel: +7 495 921 4069 Fax: +7 495 921 4069 info@dental-expo.com www.dental-expo.com

### 14-17 Canberra - Australia Australasian Osseointegration Society (AOS) 2014 - 10th Biennial Conference and Exhibition

MCI Australia Tel: +61 (0)2 9213 4086 Fax: +61 (0)2 9213 4099 sponex@aosconference.com.au www.aosconference.com.au

### 16-18 Mumbai - India 2015 World Dental Show

Indian Dental Association Tel: +91 (22) 43434520 Fax: +91 (22) 23685613 info@wds.org.in

### 17-19 Dakar - Senegal IDEA Senegal 2015 - International

**Dental Exhibition Africa**  
 UNIDI (Unione Nazionale Industrie Dentarie Italiane)  
 Tel: +39 02 7006121  
 Fax +39 02 70006546  
 segreteria@unidi.it  
 www.unidi.it

### 20-23 Bonita Springs - Usa DTA - Dental Trade Alliance - Annual Meeting 2015

Dental Trade Alliance Tel: +1 703 379 7755 Fax: +1 703 931 9429 info@dentaltradealliance.org www.dentaltradealliance.org

### 21-23 Minsk - Byelorussia BelarusDent 2015 11th International Stomatology Forum

Technics and Communications Exhibition Company (T&C) Tel.: +375 17 306 0606 // 226 90 14 (7) // 203 68 67 (69) Fax: +375 17 203 33 86 medica@tc.by www.tc.by

### 21-24 Shanghai - Cina Dentech China 2015 - The 18th International Exhibition and Symposium on Dental Equipment Technology and Products

International Developing Manager: Sandra Shen Tel: +86 21 61573953 // +86 21 61573953 sandra.shen@ubm.com

### 21-24 Las Vegas - Usa AAID - American Academy of Implant Dentistry, 64th Annual Meeting

American Academy of Implant Dentistry Tel: +1 312 335 1550 Toll free: 877 335-AAID (2243) Fax: +1 312 335 9090 info@aaid.com www.aaid.com

### 22-24 Birmingham - Inghilterra BDIA Dental Showcase - Birmingham 2015

The British Dental Industry Association admin@bdia.org.uk Tel: +44 (0)1494 782873 www.bdia.org.uk

### 22-25 Palm Springs - Usa 79th Pacific Coast Society of Orthodontists Annual Meeting

Pacific Coast Society of Orthodontists Tel: +1 415 441 2410 Tel: 888 242 3925 Fax: +1 415 441 5683 www.pcsortho.org

### 23-25 Maiorca - Spagna III simposio internazionale rivolto a dentisti implantologi - A new path in Implant Dentistry

www.implantdirect.eu/october-symposium

### 27-29 San Pietroburgo - Russia 2015 Dental-Expo St. Petersburg

Dental Expo Tel: +7 495 921 4069 Fax: +7 495 921 4069 info@dental-expo.com www.dental-expo.com

### 28-30 Lviv - Ucraina 2015 Dental Ukraine The 13th International Dental Exhibition

30, Vynnychenko St., 79008, Lviv, Ukraine Tel: +380 (32) 2971369, 2970627 Fax: +380 (32) 2971756 exhib@galexpo.lviv.ua www.galexpo.lviv.ua

### 28-01 Russia - Russia 2015 Dental Expo Moscow - 38th Moscow International Dental Forum & Exhibition

Dental Expo Tel: +7 495 921 4069 Fax: +7 495 921 4069 info@dental-expo.com



**ADIN**  
DENTAL IMPLANT SYSTEMS LTD

Made in ISRAEL

Dental Pr Adin V. G. Verdi 10 B Baronissi (Sa) 089954103 - Info@dentalpradin.com www.dentalpradin.com



**DENTISTI**

**SETTEMBRE**

**ANESTESIA**

Palermo - PA 26-27

Tel. 06.8861845

francescorossani.com

Rossani F.

**Corso teorico-pratico di ipnosi per sanitari**

**CAD CAM**

Verona - VR 04

Sirona Digital Academy

Tel. 045.8281803

formazione@sirona.it

www.sironatimes.it

**La progettazione chirurgica implantare: radiologia CBCT 3D e la protesica cad cam integrate**

Verona - VR 07

Sirona Digital Academy

Tel. 045.8281803

formazione@sirona.it

www.sironatimes.it

**Il recupero del dente gravemente compromesso: ricostruzione con metodi digitali CAD CAM**

Verona - VR 10-11

Sirona Digital Academy

Tel. 045.8281803

formazione@sirona.it

www.sironatimes.it

**L'elemento singolo: la ricostruzione completa con corona, la ricostruzione parziale inlay onlay**

Verona - VR 11

Sirona Digital Academy

Tel. 045.8281803

formazione@sirona.it

www.sironatimes.it

**Stress test software Cerec: consigli e segreti di progettazione avanzata**

Verona - VR 14

Sirona Digital Academy

Tel. 045.8281803

formazione@sirona.it

www.sironatimes.it

**Digital connect: comunicazione digitale studio/laboratorio con Apollo DI**

Verona - VR 17-18

Sirona Digital Academy

Tel. 045.8281803

formazione@sirona.it

www.sironatimes.it

**Corso di progettazione avanzata e finalizzazione estetica: abutment solutions**

Verona - VR 21

Sirona Digital Academy

Tel. 045.8281803

formazione@sirona.it

www.sironatimes.it

**La multiunità in quadrante posteriore e frontale**

**CERAMICA**

Conegliano - TV 11-12

Segreteria Tressis Italia

corsitressis@gmail.com

Tel. 0438.418316

Nicoletti G.

**Corso focus Zirconia**

**CHIRURGIA**

Frosinone - FR 18

www.straumann.it

Storelli S.

**Chirurgia guidata e fasi di laboratorio. Corso Teorico**

**CHIRURGIA IMPLANTARE**

Bucarest - 23-26

Sweden & Martina

www.sweden-martina.com

Barbieri N., Provvisionato M.

**Corso di chirurgia implantare**

**COLORE**

Sutri - VT 26

Centro Corsi della Feniiiiix

Tel. 0761.600396

**Corso introduttivo alla teoria del colore**

**CONSERVATIVA**

Fiumana - FC 11

Tel. 0331.620500

Spreafico R.

**Corso teorico pratico sui restauri in resina composita sui denti posteriori**

Fiumana - FC 17

Tel. 045.8301317

Monari A.

**Corso di odontoiatria conservativa**

**ENDODONZIA**

Bologna - BO 10-12

www.endodonzia.it

**1° Corso avanzato: ritrattamenti ortogradi ed endodonzia chirurgica**

Fiumana - FC 25

Tel. 051.5878002

Ambu E.

**Corso annuale di aggiornamento di endodonzia clinica e chirurgica**

**FOTOGRAFIA**

Milano - MI 10

Sirona Digital Academy

Tel. 045.8281803

formazione@sirona.it

www.sironatimes.it

**Corso di fotografia digitale per odontotecnici e medici**

Milano 10

Sirona Digital Academy

Tel. 045.8281803

formazione@sirona.it

www.sironatimes.it

**Corso di fotografia**

**GESTIONE**

Bologna - BO 25

Glad Tel. 380.7570822

info@gladschool.it

Rosso R.

**L'odontoiatria fuori dai denti**

**IMPLANTOLOGIA**

Bucarest - 09-12

Sweden & Martina

www.sweden-martina.com

Cesca A.

**La riabilitazione del paziente totalmente e parzialmente edentulo. Dalla protesi mobile a quella supportata da impianti**

Perugia - PG 10-12

Sweden & Martina

www.sweden-martina.com

Csonka M.

**Rialzi di seno mascellare per via crestale e con approccio laterale + live surgery**

Bucarest - 13-16

Sweden & Martina

www.sweden-martina.com

Parma Benfenati S.

**Il trattamento dei tessuti molli in parodontologia ed implantologia**

Modena - MO 19

Jdentalcare - Tel. 059.454255

c.giarnieri@jdentalcare.com

www.jdentalcare.com

Guazzi P.

**Le tecniche per massimizzare la predicibilità del carico immediato. Sequenze operative sul dente singolo e impianti multipli**

Grosseto - GR 25

Sweden & Martina

www.sweden-martina.com

Sisti A.

**Il trattamento mininvasivo del seno mascellare espanso**

Rimini - RN 28

Tel. 055.576856

eventi@mjeventi.eu

Bianchini E., Merli M.

**La terapia implantare integrata: ortodonzia e implantologia. Teoria e live surgery**

**Corso Teorico Pratico di FOTOGRAFIA Digitale in Odontoiatria**

Relatori:  
Alessandro e Carlo  
Alberto Piacquadio

**MILANO**  
10/09/2015

Sirona Digital Academy  
Via Milanese, 20  
Sesto S. Giovanni, MI



Per ricevere informazioni fotografa il QR CODE oppure telefona allo **0761.393.327** o invia una email a: **eventi@bec.it**



## ➤ AGENDA CORSI

Roma - RM 30  
Sweden & Martina  
www.sweden-martina.com  
Cannizzaro G., Viola P.  
**Il principio di semplificazione in implantologia e il nuovo concetto di fixed-on-2 e fixed-on-3. La nuova sfida: provocazione o realtà clinica?**

### LASER

Verona - VR 07  
Sirona Digital Academy  
Tel. 045.8281803  
formazione@sirona.it  
www.sironatimes.it  
**Sirolaser Advance**

### MODELLAZIONE

Bagni di Tivoli - RM 11-12  
Tel. 0774.379166/339.5419371  
info@afgtlab.it - www.afgtlab.it  
Cecere A.  
**AFG - Anatomic Functional Geometry - Corso base di modellazione naturale in cera**

### ODONTOSTOMATOLOGIA

S. Benedetto del Tronto - AP 17-19  
Futura Publishing Society  
Tel. 0735.781520  
www.iapnor.org  
futurapublishing@iapnor.org  
Pizzolorusso F., Vannucchi V.  
**Il ruolo della medicina osteopatica nelle valutazioni semeiologiche e clinico-funzionali in odontostomatologia**

### ORTODONZIA

Bari - BA 10-12  
Dental Campus  
Tel. 071.918469  
Fax 071.9162845  
**Corso tecnica straight wire**

Padova - PD 11-12  
www.continuing-education.it  
**Face master università di Padova**

Ancona - AN 18  
Dental Campus  
Tel. 071.918469  
Fax 071.9162845  
Cacciafesta V.  
**Ortodonzia fissa multibracket.**

Viareggio - LU 18  
Tel. 0583.952923  
segreteria@pierreservice.it  
Manfredini D.  
**I disordini temporomandibolari: dalle evidenze alla pratica clinica**

Cernobbio - MI 25  
www.micerium.it  
Vanini L.  
**Il composito nel terzo millennio tra estetica e funzione**

### ORTOGNATODONZIA

S. Benedetto del Tronto - AP 24-26  
Futura Publishing Society  
Tel. 0735.781520  
www.iapnor.org  
futurapublishing@iapnor.org  
**Terapia miofunzionale: diagnosi e riabilitazione neuromiofasciale**

Cosenza - CS 26  
Cenacolo Odontostomatologico Calabrese  
Tel. 0984.38217  
www.coiaiog.it  
Bracco P.  
**Diagnosi. Terapia e prognosi in ortognatodonzia**

### PARODONTOLOGIA

Fiumana - FC 09-10  
Tel. 055.576856  
eventi@mjeventi.eu  
Trombelli L., Minenna L.  
**Corso teorico pratico allungamento di corona clinica**

Bologna - BO 26  
SIdP  
Tel. 055.2009154  
segreteria@sldp.it  
**Corsi Progetto chirurgia "Qualità e sicurezza in chirurgia parodontale e implantare"**

Ferrara - FE 26  
SIdP  
Tel. 055.2009154  
segreteria@sldp.it  
**Corsi Progetto chirurgia "Qualità e sicurezza in chirurgia parodontale e implantare"**

Varese - VA 26  
SIdP  
Tel. 055.2009154  
segreteria@sldp.it  
**Corsi Progetto chirurgia "Qualità e sicurezza in chirurgia parodontale e implantare"**

### PEDODONZIA

Fiumana - FC 18  
Tel. 051.331588  
Sciannamè P.  
**Il piccolo paziente tra realtà e fantasia. Evento d'autunno**

### PROTESI FISSA

Catanzaro - CZ 05  
Tel. 389.0912317

magnagraeciainstitute@pec.it  
Pisano G.  
**Corso di protesi fissa**

### RADIOLOGIA

Roma - RM 09  
Sirona Digital Academy  
Tel. 045.828180  
formazione@sirona.it  
www.sironatimes.it  
**Corso di radiologia per utilizzatori di Cone Beam 3D**

Verona - VR 16  
Sirona Digital Academy  
Tel. 045.8281803  
formazione@sirona.it  
www.sironatimes.it  
**Corso di radiologia per utilizzatori di Cone Beam 3D**

Bensheim - 24-25  
Sirona Digital Academy  
Tel. 045.8281803  
formazione@sirona.it  
www.sironatimes.it  
**Advance training in Cerec Chairside rehabilitation**

### RICOSTRUZIONE

Limena - PD 25  
MeetingWorks Srl  
marketing@meetingworks.it  
Tel. 049.5973985  
Merli M.  
**Corso teorico pratico ricostruzione ossea con tecniche piezoelettriche**

### SBIANCAMENTO

Milano - MI 05  
Tel. 0583.952923  
segreteria@pierreservice.it  
**Sbiancamento dentale materiali e metodi per il successo**



**CliniCloud**  
l'App per i tuoi pazienti

Nuova Modulistica Digitale

Il paziente da Studio compila l'Anagrafica, l'Anamnesi, consulta Consensi, Documenti e Immagini.

**HORIZON BLUE**

Comunicazione Fidelizzazione Tecnologia

www.clinicloud.it www.coes.it

## OTTOBRE

### ANESTESIA

Roma - RM 03-04  
Tel. 06.8861845  
studiodentisticodottrossani@gmail.com  
francescorossani.com  
*Rossani F.*  
**Corso teorico-pratico di ipnosi per sanitari I Livello**

### CHIRURGIA

Torino - TO 01-03  
Tel. 055.24693  
aggiornamenti.corsi@gmail.com  
*Barone R.*  
**Primi passi in chirurgia orale**

Bologna - BO 09-10  
www.straumann.it  
*Rossi F.*  
**"Hands on patient". Corso di chirurgia base. Live surgery.**

Arezzo - AR 22-24  
www.straumann.it  
*Casentini P., Chiapasco M.*  
**Tecniche chirurgiche con dissezioni anatomiche**

Modena - MO 24  
ACME Tel. 0761.228317  
info@edizioniacme.it  
*Bruzzesi, Galetti, Landini, Scavone*  
**La chirurgia dei terzi molari. Corso teorico pratico in due incontri con attività clinica su paziente**

### COLORE

Sutri - VT 24  
Centro Corsi della Feniiiiix  
Tel. 0761.600396  
**Corso Introduttivo alla teoria del colore**

### CONSERVATIVA

Bologna - BO 10  
Mj Eventi Sas  
Tel. 055 4089445  
aic@mjeventi.com  
**Corso di aggiornamento: "Procedure operative: la moderna clinica"**

Firenze - FI 17  
Tel. 055.0671000  
nora.naldini@eve-lab.it  
*Barone R., Clauser C.*  
**Cenacolo del Giglio - Chirurgia orale avanzata: un approccio conservativo**

Padova - PD 17  
Tel. 0583.952923  
segreteria@pierreservice.it  
*Marchetti G.*  
**Ricostruzioni dirette e indirette adesive posteriori: principi e tecniche**

Napoli - NA 23  
Tel. 0583.952923  
segreteria@pierreservice.it  
*Paolantoni G.*  
**Riabilitazioni protesiche in aree estetiche: dalle veneers alle corone integrali in ceramica**

### ENDODONZIA

Napoli - NA 02  
Sweden & Martina  
www.sweden-martina.com  
*Iorio Siciliano A.*  
**Corso avanzato di endodonzia clinica**

Taranto - TA 09  
Sweden & Martina  
www.sweden-martina.com  
*Castorani G., Malagnino A. e G.*  
**Corso teorico-pratico base di endodonzia su paziente**

Bologna - BO 17  
Sweden & Martina  
www.sweden-martina.com  
*Marcoli P.A.*  
**Corso teorico-pratico di endodonzia. La preparazione simultanea del canale radicolare**

Cosenza - CS 17  
Cenacolo Odontostomatologico Calabrese  
Tel. 0984.38217  
www.coiaiog.it  
*Marrone M.*

**iEndo: sicurezza e rapidità in endodonzia. Nuovi strumenti Ni.Ti ad alta flessibilità, irrigazione attiva e otturazione semplificata**

Bologna - BO 22-24  
www.endodonzia.it  
**Continuing Education 2015**

Como - CO 30  
Lake Como Institute  
Tel. 031.2759092  
info@lakecomoinstitute.com  
*Garni F.*  
**Courses of endodontology**

### DIGITALE

Bologna - BO 24  
PLS Educational  
Tel. 05524621  
Fax 0552462270  
aiop@promoleader.com  
**Digital Dentistry Day "Stato dell'arte e prospettive future in odontoiatria digitale"**

### ESTETICA

Roma - RM 24-25  
www.giulioasparini.it  
*Gasparini G., Foresta E., Cervelli D.*  
**Corso pratico di ringiovanimento della regione periorale**

### FOTOGRAFIA

Vigevano - MI 24  
AIO - Manager Eventi  
eventi@aio.it  
**La fotografia per ottimizzare clinica e comunicazione: eccellenza e semplicità**

### GESTIONE

Verona - VR 01-02  
Tel. 345.2503665  
accademiadentisti@ekis.it  
**Gestione della segreteria per lo sviluppo dei ricavi**

Verona - VR 03  
MeetingWorks Srl  
marketing@meetingworks.it  
Tel. 049.5973985  
*Labanca M., Brondoni C., Monestirol P.*  
**Il nuovo dentista per il nuovo paziente**

Verona - VR 08-10  
Tel. 345.2503665  
accademiadentisti@ekis.it  
**Controllo di gestione per lo studio dentistico**

### IMPLANTOLOGIA

Como - CO 02  
Lake Como Institute  
Tel. 031.2759092  
info@lakecomoinstitute.com  
**Perchè si perdono gli impianti? Esiste una causa medica?**

Torino - TO 03  
Sweden & Martina  
www.sweden-martina.com  
*Loi I.*  
**B.O.P.T. un nuovo approccio in protesi fissa**



**MARIOTTI**  
**UNIKO III**  
**surgery**

IMPLANTOLOGY - SURGERY MOTORS

**LED**  
high luminosity light

- + PRESTAZIONI
- + PRATICITA'
- + AFFIDABILITA'



Utilizzo immediato e praticità

- ▶ Prestazioni elevate e costanti a tutte le condizioni
- ▶ Nuova pratica POMPA PERISTALTICA: cambio tubo rapido e massima efficienza.
- ▶ Tastiera touch e ampio display.
- ▶ Pedaliera multifunzione per controllo variabile della velocità motore, inversione di rotazione, irrigazione, richiamo dei 10 programmi memorizzabili.





The High Quality Made in Italy

MARIOTTI & C. SRL  
Implant-surgery motors and piezoelectric manufacturer since 1973  
Via Seganti 73 - 47121 Forlì - Italy  
Tel +39 0543 474105 - Fax +39 0543 781811  
info@mariotti-italy.com  
www.mariotti-italy.com






**AVVERTENZE AL LETTORE:** Le informazioni relative agli eventi vengono comunicate direttamente dagli organizzatori oppure reperite attraverso fonti pubbliche. La redazione non risponde di eventuali variazioni dei dati indicati oppure di possibili errori. In caso di interesse agli eventi riportati, si consiglia di consultare l'organizzatore per la conferma dei dati e per ricevere ulteriori informazioni.

## ➤ AGENDA CORSI

Perugia - PG 08  
Sweden & Martina  
www.sweden-martina.com  
Csonka M.

**Ricostruzione tridimensionale delle creste atrofiche: GBR con mesh in titanio vs innesti a blocco + live surgery**

Verona - VR 09  
Sympla srl  
Tel. 0376.265713  
solutions@sympla.it  
Marini E., Messina A.M.

**Dall'insuccesso al successo in implantologia. Tecniche mini-invasive per la risoluzione dei fallimenti implantari e rigenerative**

Como - CO 14  
Lake Como Institute  
Tel. 031.2759092  
info@lakecomoinstitute.com  
**Corso di implantologia di base con stage clinici**

Pavia - PV 14  
Sweden & Martina  
www.sweden-martina.com  
Cannizzaro G.  
**Full-arch fisso a carico immediato. La nuova sfida**

Taranto - TA 14  
Sweden & Martina  
www.sweden-martina.com  
Parma Benfenati S.  
**Il trattamento dei tessuti molli in parodontologia ed implantologia**

Brescia - BS 15  
Tel. 049.8629612/605  
patrizia@isomed.it  
Conte E.

**Pomeriggi di implantologia: carico immediato o differito? Come, quando e perché**

Como - CO 15-18  
Lake Como Institute  
Tel. 031.2759092  
info@lakecomoinstitute.com  
Testori T.

**Clinical masters program in implant dentistry**

Perugia - PG 16-17  
corsi@orteam.it  
**Corso miniviti live in office**

La Spezia - SP 17  
Sweden & Martina  
www.sweden-martina.com  
Valentini G., Cuccolo E.  
**Saldatura intraorale: carico immediato in edentulia parziale o totale, provvisorio a lungo termine, impronta di precisione**

Como - CO 23  
Lake Como Institute  
Tel. 031.2759092  
info@lakecomoinstitute.com  
**L'impianto post-estrattivo: una realtà consolidata nel moderno piano di trattamento implanto-protetico**

Due Carrare - PD 23  
Sweden & Martina  
www.sweden-martina.com  
Csonka M.  
**Trattamento chirurgico delle creste sottili: moderata espansione con osteotomi e split crest**

Torino - TO 23  
Tel. 049.8629612/605

patrizia@isomed.it  
Conte R.

**Pomeriggi di implantologia: Toronto bridge, all on four/all on six - tecniche chirurgiche a confronto**

Brescia - BS 28  
Tel. 049.8629612  
Tel. 049.862605  
patrizia@isomed.it  
Conte R.

**Pomeriggi di implantologia: Toronto bridge, all on four/all on six - tecniche chirurgiche a confronto**

Budapest - 28  
Sweden & Martina  
www.sweden-martina.com  
Cesca A.  
**La riabilitazione del paziente totalmente e parzialmente edentulo. Dalla protesi mobile a quella supportata da impianti**

Milano - MI 28-29  
Tel. 0382.304049  
segreteria@studiosilvestri-pv.it  
Silvestri M.  
**La terapia implantare di base**

Madrid - 29  
Sweden & Martina  
www.sweden-martina.com  
Vedove F., Sandri L.P.  
**Corso pratico di implantologia avanzata e di base su reperti autoptici freschi**

Milano - MI 30  
Tel. 0382.304049  
segreteria@studiosilvestri-pv.it  
Silvestri M.  
**Gli impianti post-estrattivi**

### IMPLANTOPROTESI

Palermo - PA 03  
www.straumann.it  
Di Raimondo R.  
**La semplificazione in implantoprotesi**

### MARKETING

Modena - MO 17  
Jdentalcare  
Tel. 059.454255  
c.giarnieri@jdentalcare.com  
www.jdentalcare.com  
Molinari R., Vaccari S.  
**Marketing strategy. La visione manageriale dell'odontoiatria**

### MICROSCOPIA

Cagliari - CA 10  
AIO  
Manager Eventi  
eventi@aio.it  
Signorini M.  
**La microscopia operatoria odontoiatrica**

### MODELLAZIONE

Bagni di Tivoli - RM 16-17  
Tel. 0774.379166  
Cell. 339.5419371  
info@afgtlab.it  
www.afgtlab.it  
Cecere A.  
**AFG - Anatomic Functional Geometry - Corso base di modellazione naturale in cera**

### ORTODONZIA

Torino - TO 02  
Glad  
Tel. 380.7570822  
info@gladschool.it  
Levrini L., Sacchi F., Zucconi M., Segù M.  
**Sono in odontoiatria e ATM**

**Deflex**  
La protesi da indossare

senza ganci metallici - resistente - leggera - ribasabile  
conforabile - funzionale - facile da lucidare - non assorbe odori  
ipoallergenica - non decolora - rest occlusali portanti  
rimane stabile e invariata nel tempo

La tua protesi esteticamente irresistibile  
e **SORRIDI SERENAMENTE**

RIBASABILE ESTETICA RESISTENTE LEGGERA SENZA MONOMERO LEGAME CHIMICO UNICA AL MONDO

**Flex**  
Via della Dogana, 30 - 03100 Frosinone (FR) | Tel. 0775.202311 | Fax 0775.202499 | info@flex.it | www.flex.it

Foggia - FG 10  
AIO - Manager Eventi  
eventi@aio.it  
Luzi C.

**Come è cambiato il concetto di ancoraggio ortodontico negli ultimi 15 anni**

Milano - MI 10  
ACME - Tel. 0761.228317  
info@edizioniacme.it  
Cardarelli F.

**Nuovo approccio in ortodonzia funzionale: trattamenti ortodontici precoci ed eruzione guidata attraverso dispositivi elastodontici**

Vimercate - MI 10  
Sweden & Martina  
www.sweden-martina.com  
Ierardo G.

**Corso di ortodonzia preventiva ed intercettiva occluso-o-guide, nite-guide, habit-corrector**

Roma - RM 15  
Tel. 080.2020942  
alesantoliquido@gmail.com  
Santoliquido A.

**Ortodonzia intercettiva e timing clinico**

Teramo - TE 16  
Sweden & Martina  
www.sweden-martina.com  
Mirabella G., Quinzi V.  
**La tecnica straight-wire mirabella. Il trattamento in una e due fasi di cura**

**PARODONTOLOGIA**

Matera - MT 09-10  
www.straumann.it  
Casentini P., Cavalcanti R.  
**Attualità in terapia rigenerativa parodontale e perimplantare**

Milano - MI 16  
ACME - Tel. 0761.228317

info@edizioniacme.it  
Roncati M.  
**Parodontologia non chirurgica**

Roma - RM 17  
www.straumann.it  
Zucchelli G.  
**La gestione dei difetti mucogengivali. Corso con video in 3D**

**PATOLOGIA ORALE**

Fiumana - FC 30-31  
Tel. 0583.952923  
segreteria@pierreservice.it  
Ficarra G.  
**Corso patologia orale**

**PEDODONZIA**

Bologna - BO 02-03  
Tel. 071.918469  
segreteria@dentalcampus.it  
Barboni M.G., Sciannamè P.  
**Situazioni critiche in pedodonzia e in endodonzia: cosa fare e cosa non fare**

Milano - MI 02-03  
Tel. 071.918469  
segreteria@dentalcampus.it  
Birardi V.  
**Corso teorico-pratico di odontoiatria pediatrica: diagnosi e terapie dai primi anni di vita**

**POSTUROLOGIA**

Brescia - BS 01-03  
corsi@orteam.it  
**Posturologia clinica integrata in età evolutiva**

Modena - MO 10  
Jdentalcare - Tel. 059.454255  
c.giarnieri@jdentalcare.com  
Cendali M.  
**Fisioterapia dei disordini cranio cervico mandibolari**

**PREVENZIONE**

Milano - MI 24  
ACME - Tel. 0761.228317

info@edizioniacme.it  
Mastroberardino S.  
**La prevenzione della carie nello studio odontoiatrico**

**PROTESI**

Napoli - NA 08-10  
www.straumann.it  
Paolantoni G.  
**Corso di alta estetica protesica**

Pozzuoli - NA 09-10  
ANDI Napoli  
Tel. 081.7618562  
www.andinapoli.it  
Prosper L., Vinci R.  
**Protesi su impianti: casi chirurgici complessi, soluzioni protesiche, concetti di gnatologia. Merceologia in protesi**

Como - CO 10  
Lake Como Institute  
Tel. 031.2759092  
info@lakecomoinstitute.com  
Scutellà F., Cossu M.  
**Corso di protesi**

Genova - GE 10  
www.straumann.it  
Piano S.  
**Straumann Pro Arch - Protocollo Wonderbridge**

Roma - RM 16-17  
Tel. 06.92927131  
info@ppeventi.it  
Simeone P.  
**Corso di protesi fissa. Dalla preparazione alla cementazione adesiva: materiali e tecniche**

Milano - MI 17  
ACME - Tel. 0761.228317  
info@edizioniacme.it  
Galli F.  
**La protesi di tutti i giorni su denti e impianti (con tecnica BOPT) 1° modulo**

Brescia - BS 24  
Sig.ra Monia Menegatti  
Tel. 051.861935  
Fax 051.8653827  
cdc@dentaurum.it  
Pradella S., Nannini C.  
**La protesi gnatologica**

Perugia - PG 24  
www.straumann.it  
Antonelli M.  
**Bianco ceramica. Nero fondente. Workshop**

**PROTESI FISSA**

Milano - MI 02  
Sweden & Martina  
www.sweden-martina.com  
Loi I.  
**B.O.P.T. un nuovo approccio in protesi fissa - corso per clinici**

Catanzaro - CZ 03  
Tel. 389.0912317  
magnagraeciainstitute@pec.it  
Pisano G.  
**Corso di protesi fissa**

Ancona - AN 09-10  
Dental Campus  
Tel. 071.918469  
segreteria@dentalcampus.it  
Batalocco G.  
**Corso teorico-pratico di protesi fissa su denti naturali e impianti**

**RADIOLOGIA**

Zurigo - 16-17  
Sirona Digital Academy  
Tel. 045.8281803  
formazione@sirona.it  
www.sironatimes.it  
**Advance training in Cerec Chairside rehabilitation**

**RESTAURI**

Milano - MI 23  
ACME  
Tel. 0761.228317  
info@edizioniacme.it

**ROMADENT 2C**  
DIVISIONE PRODOTTI DENTALI

**TUTTO PER L'ODONTOIATRIA**

00146 Roma • Via A. Nobel, 24  
tel. 06.5576993 • fax 06.5561644  
cell. aziendale: 338.6401142 • e-mail: info@romadent2c.it

Belo diritto  
Ortodonzia

## AGENDA CORSI

Vanini L.  
**Restauri adesivi indiretti nei settori anteriori, dal composito alla ceramica**

### SEDAZIONE

Milano - MI 09  
ACME  
Tel. 0761.228317  
info@edizioniacme.it  
Argenton S.

**Sedazione con protossido di azoto e ossigeno e metodiche di sedazione alternative nello studio odontoiatrico**

Como - CO 24  
Lake Como Institute  
Tel. 031.2759092  
info@lakecomoinstitute.com  
Vignato G., Zanette G., Mazzuchin M.  
**L'ansiolisi in odontoiatria: protocollo Prof. Manani**

### STERILIZZAZIONE

Udine - UD 03  
www.dentalclub.it  
Calabrese M., Graiff L.  
**Disinfezione e sterilizzazione procedure standard e ordini di servizio**

**IGIENISTI, ASSISTENTI PERSONALE AUSILIARIO**

## SETTEMBRE

### CHIRURGIA

Cosenza - CS 26  
Cenacolo Odontostomatologico Calabrese  
Tel. 0984.38217

www.coiaiog.it  
Binotto E.  
**Linee guida per la presentazione della sala chirurgica**

### IGIENE

Casalecchio di Reno  
BO 18-19  
www.aiditalia.it  
**Prevenzione della carie a 360°- Diagnosi individuale, prognosi, counselling e protocolli preventivi mirati**

### ODONTOSTOMATOLOGIA

S. Benedetto del Tronto  
AP 17-19  
Futura Publishing Society  
Tel. 0735.781520  
Fax 0735.781521  
www.iapnor.org  
iapnor@iapnor.org  
futurapublishing@iapnor.org  
Pizzolorusso F., Vannucchi V.  
**Il ruolo della medicina osteopatica nelle valutazioni semeiologiche e clinico-funzionali in odontostomatologia**

## OTTOBRE

### EMERGENZE

Milano - MI 10  
ACME  
Tel. 0761.228317  
info@edizioniacme.it  
Argenton S.  
**Gestione delle emergenze nello studio odontoiatrico e utilizzo del defibrillatore semiautomatico. Corso teorico con**

**esercitazioni pratiche su manichino**

### IGIENE

Firenze - FI 03  
www.aiditalia.it  
**L'igienista dentale e il paziente - giochi di ruolo e azioni**

Porto San Giorgio - FM 03  
Unid  
segreteria@unid.it  
www.unid.it  
Di Bernardo G., Matrigiani L.  
**Percorso Formativo Teorico - Pratico U.N.I.D. Marche**

Padova - PD 10  
www.aiditalia.it  
**L'igienista dentale e il paziente - giochi di ruolo e azioni**

Milano - MI 30-31  
SidP  
Tel. 055.2009154  
segreteria@sdp.it  
**Corso di aggiornamento**

### LASER

Cosenza - CS 17  
Cenacolo Odontostomatologico Calabrese  
Tel. 0984.38217  
www.coiaiog.it  
Russo S.  
**L'utilizzo del laser a diodi nei trattamenti clinici quotidiani tra passato, presente e futuro**

### PARODONTOLOGIA

Milano - MI 16-17

ACME  
Tel. 0761.228317  
info@edizioniacme.it  
Roncati M.  
**Parodontologia non chirurgica**

### PREVENZIONE

Milano - MI 24  
ACME  
Tel. 0761.228317  
info@edizioniacme.it  
Mastroberardino S.  
**La prevenzione della carie nello studio odontoiatrico**

### PROTESI

Milano - MI 17  
ACME  
Tel. 0761.228317  
info@edizioniacme.it  
Abbinante A.  
**Il controllo delle infezioni crociate nello studio odontoiatrico**

### SEDAZIONE

Milano - MI 09  
ACME  
Tel. 0761.228317  
info@edizioniacme.it  
Argenton S.  
**Sedazione con protossido di azoto e ossigeno e metodiche di sedazione alternative nello studio odontoiatrico**

### STERILIZZAZIONE

Udine - UD 03  
www.dentalclub.it  
Calabrese M., Graiff L.  
**Disinfezione e sterilizzazione procedure standard e ordini di servizio.**

**B.A.INTERNATIONAL ITALIA**



**Per informazioni chiami il numero verde**


**800.915.666**


BA International - Via Saragat 5, 40026 Imola (BO)  
www.bainternational.it - info@bainternational.it

## CENTRO RIPARAZIONE MANIPOLI

**RIPARIAMO MANIPOLI DI TUTTE LE MARCHE E MODELLI**

### \* I nostri servizi


 Offriamo una vasta scelta di riparazioni utilizzando ricambi originali BA con ottimo rapporto qualità/prezzo.

 Vasto assortimento di pezzi di ricambio per riparare turbine, contrangoli, manipoli, il giorno stesso dell'arrivo o dell'accettazione del preventivo.

 Preventivi gratuiti e senza impegno.

 Consulenza tecnica gratuita.

 Servizio di corriere per ritiro e consegna manipoli.

 Assicurazione trasporto manipoli gratuita.

 Pulizia condotti acqua gratuita.

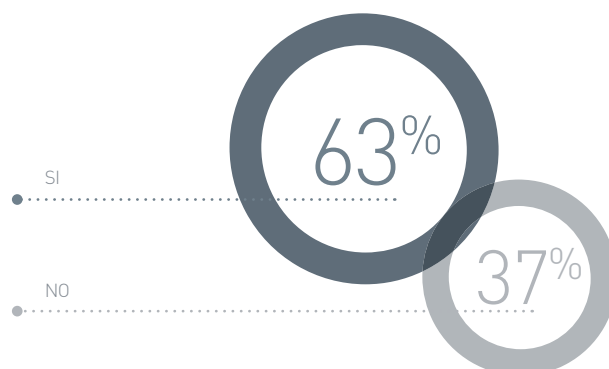
 **Per l'acquisto di manipoli nuovi ci contatti, riceverà la nostra migliore offerta.**

## Adesivi Self Etching

Sondaggio su **280** responder

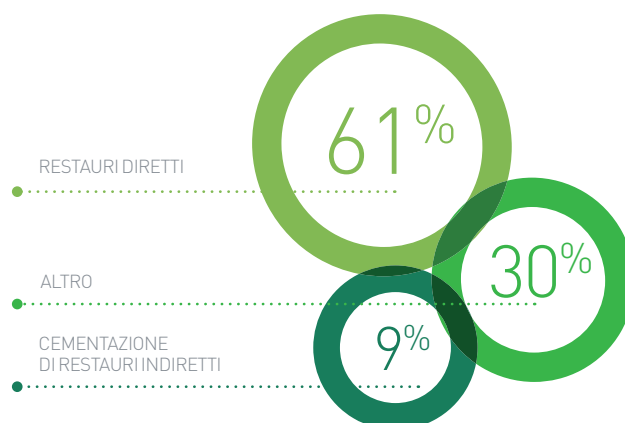
### Utilizza adesivi self etching nel suo studio?

Si	<b>175</b>	63%
No	<b>105</b>	37%



### Se sì, maggiormente per quali indicazioni?

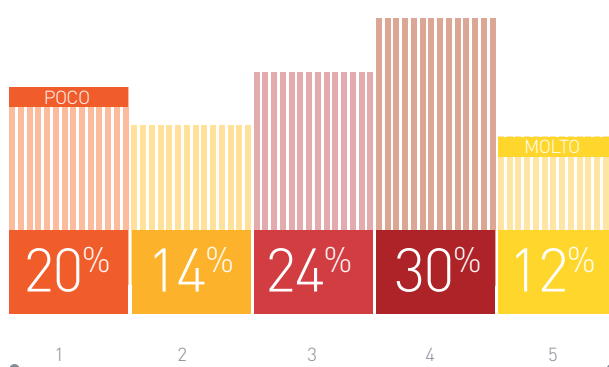
Restauri diretti	<b>171</b>	61%
Cementazione di restauri indiretti	<b>24</b>	9%
Altro	<b>85</b>	30%



### Quanto reputa affidabile un adesivo self etching, utilizzato nei restauri diretti?

(1 poco, 5 molto)

1 Poco	<b>58</b>	20%
2	<b>38</b>	14%
3	<b>66</b>	24%
4	<b>85</b>	30%
5 Molto	<b>33</b>	12%



Il presente sondaggio ha solo valore informativo e rappresenta una manifestazione di opinioni degli iscritti al portale Infodent.it

➤ ADESIVI SELF ETCHING

Denominazione del Prodotto	ACE® ALL-BOND SE®	ADHESE UNIVERSAL	ALL-BOND UNIVERSAL	BOND-1 SF LIGHT CURE	DENTASTIC UNO	ENABOND SE	IBOND SELF ETCH						
Produttore	Bisco Inc.	Ivoclar Vivadent	Bisco Inc.	Pentron	Pulpdent Corporation USA	Micerium spa	Heraeus Kulzer GmbH						
Generazione	VII	•	VII	VIII	V	VI	•						
Mordenzatura con acido ortofosforico dello smalto	Si opzionale	Come si preferisce	Si opzionale	No	Si	Si	No						
Composizione %	Parte A: Etanolo 75-85, Bezensolfonato di Sodio 1-5 Parte B: 2-idrossietil Metacrilato, stabilizzato 30-50, BisGMA fosfato10-30	Metacrilati, etanolo, acqua, biossido di silicio altamente disperso, iniziatori e stabilizzatori	Etanolo <20, BisGMA <20	4 Met, Hema	Primer adesivo PMGDM con sali magnesio, solvente acetone, resine idrofobiche	In soluzione acquosa	UDMA, 4-Meta, monomeri acidi, acetone, acqua						
Applicazione raccomandata in più strati	No	No	No	No	No	No	No						
Necessità di miscelazione con attivatore Dual-Cure in caso di applicazioni indirette	No	No	No	No	Si	No	No						
Indicazioni	Restauri diretti in composito, cementazione adesiva di restauri indiretti per tutte le tipologie di materiale, ricostruzione moncone in composito, desensibilizzazioni	Restauri diretti in composito e comonomero fotoindurenti, ricostruzioni dirette di monconi con compositi foto ed autoindurenti e ad indurimento duale, cementazione adesiva di restauri diretti con cementi compositi fotoindurenti o ad indurimento duale. Sigillatura di superfici dentali preparate prima della cementazione provvisoria/definitiva di restauri indiretti, desensibilizzazione di colletti dentali sensibili	Per tutti i tipi di restauri diretti e indiretti con ogni tipologia di substrato	Tutte le applicazioni dirette	Adesione su smalto, dentina, ceramica, metallo, resina	Per restauri diretti in composito e comonomero e per cementazioni di restauri indiretti in composito e ceramica	Restauri diretti ed indiretti in composito, bonding per cementi compositi fotopolimerizzabili						
Adesione in campo umido	Si	Si	Si	Si	Si	Si	Si						
Tipo solvente	Etanolo	Etanolo	Etanolo	No solventi	Acetone	Acqua	Acetone, acqua						



Riempitivo	•	Metacrilati, acqua, biossido di silicio altamente disperso, iniziatori e stabilizzatori	•	Proprietario	•	•	Nano riempito
Descrizione prodotto	•	Sistema auto mordenzante universale che permette di applicare primer e adesivo in un unico passaggio (dispenser ACE). Può essere utilizzato con il liner idrofobico radio-paco per una maggiore durabilità	•	Originale agente adesivo auto mordenzante	•	•	Sistema adesivo fotopolimerizzabile All-in One
Forza di adesione alla dentina e allo smalto (MPa)	38.9 dentina	37.7/33.2	31/29	30.4/24	24.1/34.2	24/17-20	38/32
Spessore del film (µm)	Componenti A+B: 5-10, Liner: ~ 30	10	<10	•	•	•	5
Rilascio di fluoro	No	No	No	No	No	No	No
Eliminazione della sensibilità post-operativa	Si	Si	Si	Si	Si	Si	Si
Confezionamento e stoccaggio	2 cartucce (2 ml.), 1 bott. (4 ml.) Liner, 1 siringa mordenzante Uni-Etch (5 g.). Conservazione a 2-8 °C	Vivapen/Flacone	1 bott. (6 ml.), 1 siringa mordenzante Select HV Etch (5 g.), accessori. Conservazione a temperatura ambiente	2 siringhe + 1 ml da conservare tra 8-18 °C	Flacone da 6 ml	Primer (5 ml) + bonding fotopolimerizzabile (5 ml). Conservare tra 2-10 °C	Bocchettino da 4 ml oppure SD (Single Dose) da 0,15 ml (x50 o x100)
Prezzo di listino*	Non fornito	Euro 79,55 (System Pack Vivapen con 2 ml di adesivo, 100 cannule, 20 guaine)	Non fornito	Non fornito	Non fornito	Euro 69,90 kit CFOT (primer + bonding)	Non fornito
Info azienda	Distributore Sweden & Martina Tel. 049.9124300 www.sweden-martina.com	www.ivoclarvivadent.it	Distributore Sweden & Martina Tel. 049.9124300 www.sweden-martina.com	Tel. 06.90400135 www.sigmadentale.it	Novaxa spa n.verde 800.912562 www.novaxa.it	Tel. 0185.7887870 www.micerium.it	www.heraeus-kulzer.com

Legenda: approfondimento @ focus prodotto

\* I prezzi si intendono al netto di IVA

Denominazione del Prodotto	NEW TECH BOND DC	OPTIBOND XTR	PEAK UNIVERSAL BOND	PEAK UNIVERSAL BOND SELF ETCH PRIMER	ULTRA ONE BOND	UNIVERSAL PRIMER™
Produttore	First Scientific Dental GmbH	Kerr Corporation	Ultradent Products Inc	Ultradent Products Inc	Dental World	Bisco Inc.
Generazione	•	VI	VI	VI	VII	VII
Mordenzatura con acido ortofosforico dello smalto	Si	No	Si	Si	No	Si opzionale
Composizione %	Metacrilati	Primer: acqua, etanolo, acetone, monomeri acrilici idrofili, monomero adesivo GPDM, monomeri acrilici di-funzionali, CQ. Adesivo: etanolo, nanoparticelle di silice e particelle da 0.4 micron di vetro di bario (15%), monomeri metacrilati idrofobi e funzionali ai legami cross-link, esafluorossilicato di sodio, CQ	Alcool etilico, 2idrossietilmetacrilato, acido metacrilico, clorexidina di-acetato	Alcool etilico, 2idrossietilmetacrilato	4 meta, acetone, frammenti di silicio, acqua, UDMA, additivi	2-Idrossietil Metacrilato, stabilizzato 10-30, BisGMA 50-75
Applicazione raccomandata in più strati	No	No	No	No	Si	No
Necessità di miscelazione con attivatore Dual-Cure in caso di applicazioni indirette	No	No	No	No	•	No
Indicazioni	Adesione compositi auto e foto	Universale indicato per ogni tipo di restauro diretto e indiretto	Bonding per restauri adesivi diretti ed indiretti, adesione a metallo, ceramica e Zirconia, perni	Primer per sistema adesivo per restauri diretti ed indiretti	Adesione diretta di compositi per tutte le classi di black	Per tutti i tipi di restauri diretti e indiretti. Particolarmente indicato per i restauri indiretti in quanto non necessita di fotopolimerizzazione
Adesione in campo umido	Si	Si	Si	Si	Si	Si

Tipo solvente	Etanolo	Acqua, etanolo, acetone	Alcool etilico	Alcool etilico	Alcool etilico	Acetone	Etanolo
Riempitivo	•	Nanoparticelle di silice e particelle da 0,4 micron di vetro di bario (15%)	Nanoriempitivo 7,5%	•	•	Frammenti di silice (nanofiller)	•
Descrizione prodotto	Dual	Sistema adesivo self-etch Universale per restauri diretti e indiretti, senza l'impiego dell'attivatore duale e senza la necessità di impiego del Silano	Bonding Universale con Clorexidina per prevenire il degrado del collagene	Primer self etching	Adesivo monocomponente smalto-dentinale automoderante	Sistema adesivo universale "one-bottle" duale. Compatibile con tutti i materiali auto e foto polimerizzabili	
Forza di adesione alla dentina e allo smalto (MPa)	17/24	56.9/38.7	70.60/45.47	•	•	24/22	26.8/25.1
Spessore del film (µm)	•	5	•	•	•	<10	<5
Rilascio di fluoro	No	Si	No	No	No	No	No
Eliminazione della sensibilità post-operativa	Si	Si	Si	Si	Si	Si	Si
Confezionamento e stoccaggio	< 25 °C	Flaconi da 5 ml (primer e adesivo) Unidose da 0,18 ml. Conservare tra 2-8 °C	Siringa 1,2 ml da conservare tra 2-8 °C	Siringa 1,2 ml da conservare tra 2-8 °C	Siringa 1 ml da conservare tra 2-8 °C	5 ml, conservare in ambiente refrigerato	1 bott. (6 ml.) Universal Primer parte A+ 1 bott. (6 ml.) Universal Primer parte B. Conservazione a 2-25 °C
Prezzo di listino	Euro 120,00 +iva 4%	Non fornito	Euro 75,50 (Refill 4 sir x1,2 ml) 57,90 (Peak Universal Bond Ricambio, Flacone da 4 ml)	Euro 75,50 Kit in siringa	Euro 99,00	Non fornito	
Info azienda	www.oxford-scientific.de Importatore Isasan srl Tel. 02.96754179 www.isasan.it	Tel. 081.8508327 www.kerndental.it	Tel. 02.45864461 Numero Verde: 800 830 715 www.ultradent.it	Tel. 02.45864461 Numero Verde: 800 830 715 www.ultradent.it	Tel. 080.3381004 www.dental-world.it	Distributore Sweden & Martina Tel. 049.9124300 www.sweden-martina.com	

Legenda: approfondimento focus prodotto

\* I prezzi si intendono al netto di IVA

## Pentron Clinical è orgogliosa di presentare BOND-1 SF

BOND-1 SF è un Agente adesivo foto polimerizzabile, auto mordenzante, auto adesivo e privo di solventi. Ciò che è stato definito come "un importante passo in avanti nella tecnologia dell'Adesione" è ormai, dopo numerosi anni di impiego clinico, una indiscutibile realtà basata su tecnologia 4-META. I risultati sono:

- **Una eccezionale e durevole Forza Adesiva (30,4 MPa) alla dentina.**
- **Un bassissimo Distacco Marginale** sia su dentina che su smalto che comporterà una migliore integrità marginale di tutti i vostri restauri diretti per tanti anni a venire.
- **Una sola applicazione di materiale. È sufficiente** un unico e sottile strato di materiale, che va strofinato per almeno 20 sec, per produrre una efficace adesione.

- **La scomparsa di sensibilità post operatoria.**  
**Le sue caratteristiche di formulazione priva di solventi comportano:**
  1. **Nessuna asciugatura ad aria** - non dovrete avere più perplessità su quanto asciugare!
  2. **Versatilità** - può essere impiegato in combinazione sia con materiali foto polime-

- rizzabili che duali.
- 3. **Originale proprietà di applicazione** - rende possibile una stesura omogenea del materiale garantendo una completa copertura e risultati ottimali.

**BOND-1 SF** viene commercializzato in confezioni con 2 siringhe da 1 ml. cad. (totale 4 gr. ca.).

*Richiedete un campione gratuito a Sigma MD srl, Importatore esclusivo per l'Italia.*

⊕ **PER INFORMAZIONI**  
Sigma MD srl  
Via degli Olmetti 39  
00060 Formello (RM)  
Numero Verde 800.866.128  
info@sigmadentale.it

ERO INCERTO SULLA **SEDAZIONE COSCIENTE...**  
ORA HA AUMENTATO IL NUMERO DEI PAZIENTI  
E HA DATO UNA SVOLTA AL MIO LAVORO.

## MDM Digital elettronica digitale

### Caratteristiche Esclusive

**MDM Digital** è l'unico apparecchio con allarmi sonori e visivi, comandi digitali, sensore a raggi infrarossi per la massima efficacia e sicurezza.

**MDM Digital** eroga ad ogni paziente la sua giusta percentuale di Protossido di Azoto, per una sedazione ottimale e gradevole.  
Con **MDM Digital** sedare costa solo 8/16 euro ora/gas.

**CHIEDILO IN PROVA PER 3 MESI!**  
Fotografa il QRCode oppure digita:  
<http://campagne.infodent.it/mdm-digital>

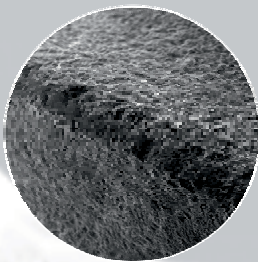
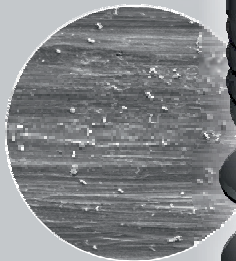




# PERIMPLANTITI ? NO, GRAZIE !

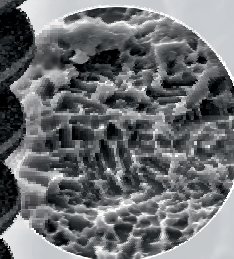
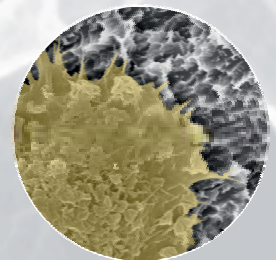
## HYBRID HT IMPLANT

**ADESIONE  
BATTERICA RIDOTTA**



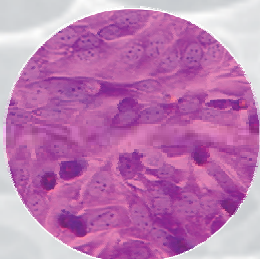
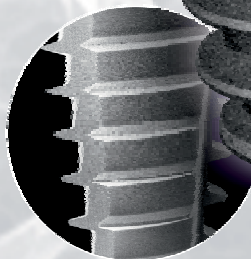
**SUPERFICI  
IBRIDE  
HALF TREATMENT**

**15 ANNI DI TEST  
BIOLOGICI**



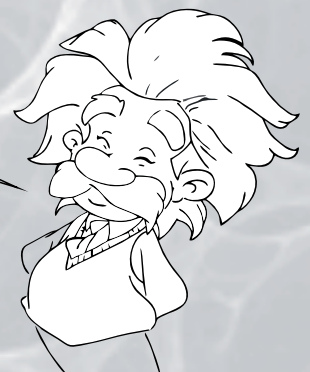
**TEMPI RAPIDI DI  
OSSEOINTEGRAZIONE**

**GEOMETRIE  
TAPERED**




**15 ANNI  
DI SUCCESSI**

**+ Veloce  
+ Sicuro  
Meglio ibrido**



› Scheda Prodotto

PRODOTTO	CATEGORIA	PRODUTTORE	
<b>Classe L9</b>	<b>Riuniti odontoiatrici</b>	<b>Anthos</b>	

› Presentazione

## Anthos ridefinisce le regole dell'ergonomia

Classe L9 consente all'odontoiatra di scoprire un nuovo modo di lavorare, più immediato, più efficace, dove ergonomia e libertà operativa si fondono per regalare prestazioni superiori, dove l'innovazione tecnologica diventa avanguardia, dove funzionalità, design e flessibilità si uniscono per dare vita ad un nuovo concetto di crossover.

La vera natura del crossover si esprime al meglio nel modello Continental. Grazie alla rotazione del braccio fisso e l'ottima manovrabilità del braccio pantografo, non ci sono limiti alla comodità operativa. La tavoletta strumenti di Classe L9 è posizionabile su entrambi i lati del paziente. La mobilità dei bracci consente una disposizione tale da rendere Classe L9 Continental adatto anche agli ambienti meno spaziosi. Il medico che opera a due mani può posizionare tutti gli strumenti sullo stesso lato del gruppo idrico, ampliando le possibilità ergonomiche e operative.



› Approfondimenti Web

Per informazioni dettagliate su Classe L9 visita la pagina [www.infodent.it/focus/classel9](http://www.infodent.it/focus/classel9) in cui potrai trovare:

-  **Brochure di prodotto**
-  **Video**
-  **Photogallery**
-  **Link e contatti Azienda**

› Link interattivo

FOTOGRAFA IL QR CODE E VAI DIRETTAMENTE ALLA PAGINA WEB

Potrai accedere in tempo reale a tutta la documentazione messa a disposizione dal produttore.



Visita la pagina del focus [www.infodent.it/focus/classel9](http://www.infodent.it/focus/classel9)



Visita la pagina Classe L9 [anthos.it/it/classel9](http://anthos.it/it/classel9)


 **Caratteristiche e vantaggi**

- La mobilità del braccio abbate i confini dell'ergonomia classica per facilitare nuove modalità operative in team.
- Software e console di ultima generazione garantiscono prestazioni di altissimo livello, gestite integralmente e in maniera semplice.
- Il design si adatta agli spazi ridotti per concedere al team medico una zona operativa più ampia dove potersi muovere in libertà.
- Dispositivi d'igiene e sistemi avanzati per la disinfezione tutelano chiunque venga in contatto con il riunito.
- Un nuovo livello di comfort dato dal poggiatesta motorizzato, sincronizzato in maniera intelligente con lo schienale.

› Biglietto da visita

**ANTHOS**  
 Via Bicocca, 14/c - 40026 Imola  
 T. 800 011423  
[anthos.com](http://anthos.com)

## &gt; Scheda Prodotto

PRODOTTO	CATEGORIA	PRODUTTORE	
<b>EXPO ODONTO SUD</b>	<b>Eventi per i professionisti del Settore dentale</b>	<b>Expo Odonto Sud</b>	

## &gt; Presentazione

**Expo Odonto sud,  
Anima mediterranea**

In Sicilia, Calabria e Malta, esiste una rete capillare di professionisti operanti nel comparto Dentale che spesso faticano a seguire i grandi eventi del settore e le attività associative, concentrate prevalentemente al Nord Italia. Dal 19 al 21 Febbraio 2016 parteciperanno in fiera a Catania i maggiori e più qualificati produttori del Settore. L' Ente organizzatore ritiene che tale iniziativa ricoprirà una valenza propulsiva per gli operatori economici dei rispettivi settori produttivi, nonché per il pubblico di visitatori interessati. Naturalmente la manifestazione non si limiterà al solo momento espositivo, ma sarà caratterizzata da corsi di formazione e convegni inerenti al Tema. Expo Odonto Sud vuole fornire agli operatori professionali del Sud Italia una propria manifestazione di riferimento, facilmente raggiungibile, per consentire ad espositori e visitatori la possibilità di un momento di incontro privilegiato che permetta una più vasta divulgazione degli aggiornamenti e delle novità, in merito ai prodotti ed ai servizi che il Settore elabora e propone.



## &gt; Approfondimenti Web

Per informazioni dettagliate su EXPO ODONTO SUD visita la pagina [www.infodent.it/focus/expodontosud](http://www.infodent.it/focus/expodontosud) in cui potrai trovare:

	<b>Brochure di prodotto</b>
	<b>Video</b>
	<b>Photogallery</b>
	<b>Link e contatti Azienda</b>

## &gt; Link interattivo

**FOTOGRAFA IL QR CODE**

Potrai accedere in tempo reale a tutta la documentazione messa a disposizione dal produttore. Oppure digita l'indirizzo [www.infodent.it/focus/expodontosud](http://www.infodent.it/focus/expodontosud)


**Caratteristiche e vantaggi****Le realtà presenti all'evento:**

Prodotti di consumo per Odontotecnici /Prodotti di consumo per Dentisti /Abbigliamento generale / Farmaceutici / Apparecchiature per Dentisti / Leghe preziose e non / Implantologia / Apparecchiature per Odontotecnici / Radiografici / Igiene e sterilizzazione / Ortodonzia / Arredamento e illuminazione / Stampa e Associazioni

## &gt; Biglietto da visita

**ASSO FIERE SICILIA**  
T. 095.8037642 F. 095.2937852  
[segreteria@assofieresicilia.it](mailto:segreteria@assofieresicilia.it)  
[www.assofieresicilia.it/www.expodontosud.it](http://www.assofieresicilia.it/www.expodontosud.it)

› Scheda Prodotto

PRODOTTO	CATEGORIA	PRODUTTORE	
<b>CEREC Guide 2</b>	<b>Implantologia</b>	<b>Sirona</b>	

› Presentazione

## Interventi di implantologia rapidi e semplici

CEREC Guide 2 rappresenta un decisivo salto di qualità del software CEREC: sulla base dell'impronta digitale realizzata con CEREC Omnicam o CEREC Bluecam è possibile realizzare nello studio odontoiatrico guide chirurgiche con il sistema CEREC CAD/CAM. CEREC Guide 2 permette all'odontoiatra di eseguire impianti di singoli denti in modo sicuro per mezzo di una guida chirurgica. Questo perché è estremamente conveniente e pronta in meno di un'ora. CEREC rappresenta così il modo più rapido ed economico che esista per produrre una guida chirurgica. Le unità di molaggio solitamente in uso tra gli utenti CEREC, ovvero CEREC MC XL Premium Package o CEREC MC X, vengono così sfruttate ancora di più. Ulteriori vantaggi sono la maggiore flessibilità per il dentista e nessun obbligo di affidare a terzi parti del ciclo di produzione. CEREC Guide 2 si inserisce in modo ideale nel flusso di lavoro di pianificazione di un impianto, perché le informazioni sui tessuti molli e sul progetto protesico sono elaborate da CEREC in un unico file digitale che viene integrato alle radiografie 3D create con i dispositivi Cone Beam di Sirona. La pianificazione della posizione dell'impianto può essere quindi eseguita all'interno della piattaforma software in tutta sicurezza avendo a disposizione tutti i dati clinici indispensabili.



› Approfondimenti Web

Per informazioni dettagliate su CEREC Guide 2 visita la pagina [www.infodent.it/focus/cerecguide2](http://www.infodent.it/focus/cerecguide2) in cui potrai trovare:

-  **Brochure di prodotto**
-  **Video**
-  **Photogallery**
-  **Link e contatti Azienda**

› Link interattivo



**FOTOGRAFA IL QR CODE E VAI DIRETTAMENTE ALLA PAGINA WEB**

Potrai accedere in tempo reale a tutta la documentazione messa a disposizione dal produttore. Oppure digita l'indirizzo [www.infodent.it/focus/cerecguide2](http://www.infodent.it/focus/cerecguide2)



Caratteristiche e vantaggi

- Workflow completamente digitale
- Nessuna necessità di reperi radiopachi o doppia scansione
- Nessuna necessità di modello in gesso
- Progettazione protesicamente guidata
- Gestione autonoma con produzione in studio in meno di un'ora
- Costi di realizzazione ridotti (inferiori a € 50)
- Aumento significativo del servizio offerto ai pazienti e completa autonomia nella gestione del piano di cura.

› Biglietto da visita

**SIRONA DENTAL SYSTEMS SRL**  
 Via Fermi, 22 - 37136 Verona  
 T. 045.8281811 - F. 045.8281830  
 info@sirona.it - www.sirona.it - www.sironatimes.it



SOLUZIONI GLOBALI PER LA CHIRURGIA ORALE



iMAX<sup>3</sup>

## CONTINUING EDUCATION

*“Non solo prodotti di alta qualità ma anche corsi e servizi legati all’aspetto scientifico dell’odontoiatria”*



*Il Professor Massimo Simion presiede il Board scientifico internazionale di iRES®, che si occuperà non solo di ricerca e innovazione per lo sviluppo di nuovi prodotti, ma sovrintenderà tutta l’attività scientifica e di Continuing Education.*

In foto: Professor Massimo Simion

# CENTRO FRESATORI DENTALI ROMA CAD CAM



Alta Tecnologia a vostra disposizione

## ADOTTA UNA CIALDA PER LE TUE CAPPETTE®



acquista la tua cialda



inserisci nella tua  
cialda il lavoro  
che vuoi realizzare



verifica lo spazio  
ancora disponibile  
sulla tua cialda



spedizione della  
lavorazione da te  
richiesta

### LA PRIMA PREPAGATA PER LE TUE CAPPETTE...PERCHE' TU MERITI DI PIU':

Il nuovo servizio CFD "Adotta una cialda per le tue cappette" ti permette di ridurre drasticamente i costi di lavorazione. Acquistando in anticipo la tua cialda non avrai alcun costo di fresatura e potrai disporre in ogni momento della tua cialda. Per ogni cialda potrai realizzare fino a 22 cappette a seconda del diametro.

CONTATTACI PER ULTERIORI INFORMAZIONI E PER ADERIRE ALLA PROMOZIONE

Via Gigi Chessa 464/466 -00125 Roma  
Tel. 06.94367780 e 06/94367781  
Numero Verde 800864620  
[www.centrofresatoridentalirioma.com](http://www.centrofresatoridentalirioma.com)  
mail: [centrofresatoridentalirioma@gmail.com](mailto:centrofresatoridentalirioma@gmail.com)

Fotografa il QR CODE e vai  
direttamente al sito web



## Centri di Produzione CAD CAM

Sondaggio su **280** responder

### Per il dentista: preferisce un centro di produzione CAD CAM

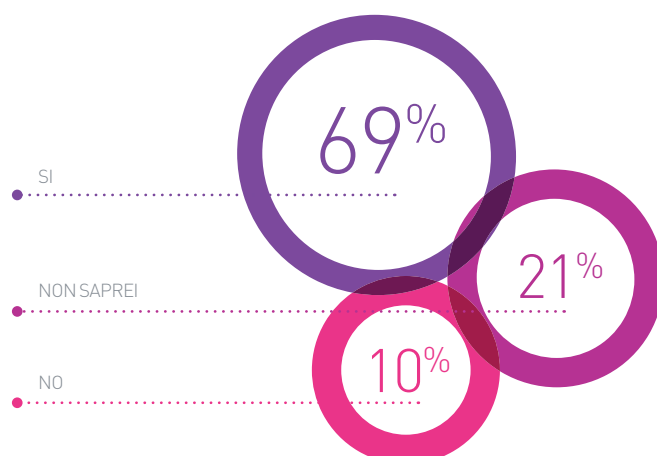
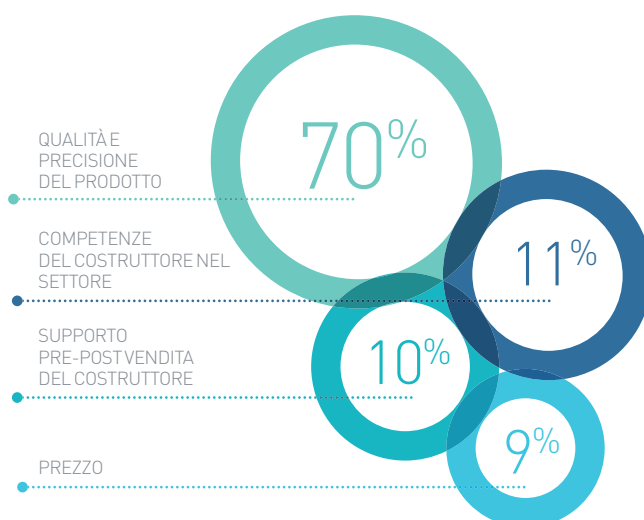
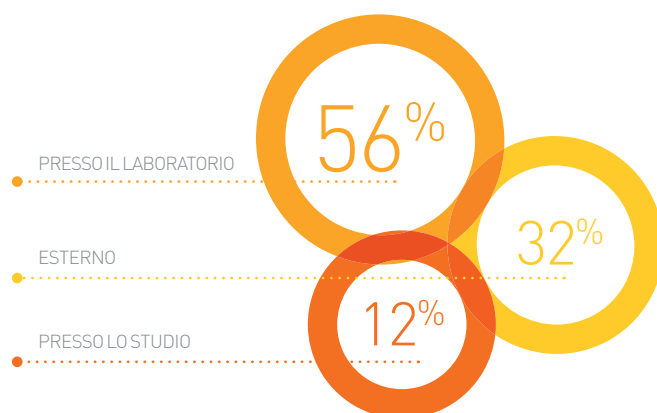
Presso lo studio	<b>34</b>	12%
Presso il laboratorio	<b>158</b>	56%
Esterno	<b>88</b>	32%

### Nella scelta, quale fattore ha maggiore rilevanza per Lei?

Qualità e precisione del prodotto	<b>196</b>	70%
Supporto pre-post vendita del costruttore	<b>28</b>	10%
Competenze del costruttore nel settore	<b>32</b>	11%
Prezzo	<b>24</b>	9%

### La tecnologia CAD CAM migliorerà il rapporto e/o la comunicazione con lo studio odontoiatrico/ laboratorio odontotecnico?

Si	<b>192</b>	69%
No	<b>28</b>	10%
Non saprei	<b>60</b>	21%



Il presente sondaggio ha solo valore informativo e rappresenta una manifestazione di opinioni degli iscritti al portale Infodent.it

> CENTRI DI PRODUZIONE CAD CAM

Centro di produzione	ARTDENTAL	BIODENTALCAD	CENTRO FRESAGGIO CONCONI FERRUCCIO	CENTRO FRESATORI DENTALI CAD CAM	DENTAL FUSIONI DI PAOLO D'ANTONIO & C.	DENTALSTYLE	DI-SHAPE SRL	IMPLADENT													
Produttore	Manziona Donato	Biodentalcad	Conconi Ferruccio	Centro Fresatori Dentali Roma	Dental Fusioni di Paolo D'Antonio & C. sas	Dentalstyle snc di Arboit Vidotto e Ruzzetta	Imes	Impladent													
Tipologie di lavorazioni realizzabili	Cappette, ponti, collar, barre, Toronto, abutment, attacchi, provvisori in PMMA	Corone, ponti, sottostrutture avvitate, abutment personalizzati, monolitiche toronto bridge, provvisori, premilled, scheletrati, ortodonzia, modelli, componenti per settore orato	Cappette e ponti in zirconio, arcate	Cappette, ponti, novolite, abutment, barre, controbarre	Fresatura, stampa 3D, Additive Manufacturing	Corone anatomiche e ridotte in Zr e CoCr sinteizzato sintron, corone anatomiche e ridotte su impianti, abt, toronto, maryland, sovrastrutture per barre, provvisori, corone in composito	Zirconia, CrCo, PMMA, cere	Barre, Toronto, ponti, corone, inlay, onlay													
Tipologia di materiali lavorati	Zirconio trasluciente anteriore, resina PMMA basic pre-mium flexibile, tecnomed, med minerale, metallo crb titanio	Disilicato, titanio, acciaio, zirconio, cera, PMMA, PEEK, acetaleica, composito, gesso, poliuretano, fibra di vetro, polveri atomizzate slim, CrCo e nobili, materie plastiche per prototipazione	Zirconia, PMMA, PEEK	Zirconio, PMMA, CrCo, resina, titanio, acciaio	Titanio, CrCo, zirconia, PMMA, disilicato, compositi, fibre di vetro, acrilico ecc.	PMMA, zirconio, CoCr sinteizzato sintron, disilicato, PEEK, fibra di vetro	Zirconia, CrCo, PMMA, cere	Zirconia, resina, PMMA, cera Zir-konzhan													
Tempi di spedizione lavori (giorni)	4	3	5 max	3	2	3/7	36 ore	2/3 + spedizione													
Numero di addetti al centro di produzione	2	13	3	8	5	3	4	2													
Modello di macchinari per fresatura impiegati	M5 Zirkonzahn	Datron d5, Cerec, Mazak	Cat 3D-M4 Datron Electronic	Machine Plus 5 CFD	AgieCharmilles, CTS	Amman-Girrbach (Motion 2) imes (coritec 250i)	Zeno 4030	M3 Zirkonzhan													
Numero di macchinari per fresatura operativi	1	7	1	8	3	2	2	1													
Modello di macchinari per tecnica di prototipazione Laser Melting, Laser Sintering impiegati	•	Concept laser Hoffmann group	•	Triumph	Concept	•	•	•													
Numero di macchinari per tecnica di prototipazione Laser Melting, Laser Sintering operativi	•	1	•	1	1	•	•	•													

Altre tipologie di macchinari impiegati per tecniche di prototipazione rapida	•	X lab	•	Stampante 3D, high evolution Plus, CFD	DWS	•	•	•
Numero stampanti 3D impiegate	•	1	•	8	1	•	•	•
Tipologie di file in entrata accettate	•	C3S, CDT, COF, NMDL, ART, DCM, BOX, CCD1, ULDC, XML	STL	STL	STL	STL	STL, Sirona	STL
Potenza produttiva giornaliera con fresatori (n° di elementi)	•	250	30	60 in media	150	40-50	100	•
Potenza produttiva giornaliera con apparecchi per tecnica di laser sintering/melting	•	200	•	100	140	•	100	•
Potenza produttiva giornaliera con apparecchi stampanti 3D	•	50	•	120	30	•	•	•
Garanzia sui prodotti realizzati	Si	Si	Si	Si	Si	Si	Si	Si
Supporto sviluppo nuovi prodotti	Si	Si	No	Si	Si	Si	Si	Si
Presenza di un sistema di qualità certificato	•	Si	Si	Si	No	No	Si	No
Info azienda	Tel. 082.81897450 artdental.it	www.biomedicalcad.it	Tel. 0331.824492 www.laboratorioconconi.it	Tel. 06.94367780 www.centrofresatoridentalroma.com	Tel. 081.5745900 www.dentalfusioni.it	Tel. 043.92995 www.odonto.it	Tel. 015.8493038 www.dishape.com	www.impladent.it

Legenda:  approfondimento  focus prodotto

\* I prezzi si intendono al netto di IVA

➤ CENTRI DI PRODUZIONE CAD CAM

	LAB. ZIRKON ART DI ANDRE-ATTA MARCO	NEW ANCORVIS	NOBIL METAL + SINERGIA	POLIDENT	SMILE DI BROLO-LO MICHELE	T.ONE CENTER DI RAFANELLI ANDREA	TECNODENTAL 2000	ZIRCOLAB
Centro di produzione	Andreatta Marco	New Ancorvis	Nobil Metal	Polident srl	Smile di Brolo Michele sas	T.One Center snc di Rafanelli Andrea	Tecnodental 2000	Zircolab
Produttore								
Tipologie di lavorazioni realizzabili	Metal free	Qualunque struttura derivante da scansione (file .stl)	Laser Melting Co-Cr + leghe preziose	Corone, ponti, faccette, onlay e inlay, Toronto, attacchi	Protesi impiantare e fissa	Corone, ponti, Maryland, Toronto, inlay	Tutte	Scanner Point, fresature da modello, da file, da scanner extraorale
Tipologia di materiali lavorati	Zirconia, PMMA, PEEK, cera, disilicato, metalli	Tutti quelli presenti sul mercato	Co-Cr + leghe preziose	Zirconia, disilicato, ceramica, fibra, PEEK, PMMA, resina, cere, compositi con nano ceramica	Titanio, cromo cobalto, zirconia, materiali compositi (fibre PEEK), PPMA	Zirconia, PMMA, PMMA cast., Bio HPP, fibra, cera	Zirconio presinterizzato, PMMA, cera, PEEK, poluretano, fibra di vetro	Zirconia opaca e traslucida e monolitica, PEEK, fibra di vetro, cera, disilicato di litio, resina prova Zr o calcinabile, provvisori a lungo termine, Toronto e abutment, servizio pressatura Deflex
Tempi di spedizione lavori (giorni)	4/5	2/5	2	5	3/5	4	4	2/5
Numero di addetti al centro di produzione	1	20	12	4	6	2	3	6
Modello di macchinari per fresatura impiegati	M5 Zirkonzhan	Mikron Agie Chermilles HSM 400	Concept Laser, Phenix, Imes Icore	Sirona Cerec inLab, Roland DWX-50	Hsm 400 µm	Wieland T1	Roland DWX-50 5 assi in continuo	Wieland T1 5 Assi/ Select Wieland Ivoclar 5 assi
Numero di macchinari per fresatura operativi	1	8	9	2	2 centri di lavoro	1	1	2
Modello di macchinari per tecnica di prototipazione Laser Melting, Laser Sintering impiegati	•	Concept laser (laser sintering/melting), 3d system (prototipazione rapida)	M1 / MLab / PM100 / PM100 Turbo	•	•	•	•	•
Numero di macchinari per tecnica di prototipazione Laser Melting, Laser Sintering operativi	•	6	6	•	•	•	•	•

Altre tipologie di macchinari impiegati per tecniche di prototipazione rapida	DWS 028D	•	DP3000 Resina + resina calcinabile	•	•	•	•	•	•
Numero stampanti 3D impiegate	2	5	3						
Tipologie di file in entrata accettati	STL	STL	STL	STL	Tutti	STL, Cam, DCM	STL	STL	STL
Potenza produttiva giornaliera con fresatori (n° di elementi)	30	1.200	400	60	50 ogni centro lavoro	40	30 circa	80	
Potenza produttiva giornaliera con apparecchi per tecnica di laser sintering/melting	•	•	600	•	•	•	•	•	•
Potenza produttiva giornaliera con apparecchi stampanti 3D	40 per macchina	•	800	•	•	•	•	•	•
Garanzia sui prodotti realizzati	Si	Si	Si	Si	Si	Si	Si	Si	Si
Supporto sviluppo nuovi prodotti	Si	Si	Si	No	Si	No	No	Si	Si
Presenza di un sistema di qualità certificato	No	Si	Si	No	Si	Si	Si	Si	Si
Info azienda	www.zirkon-art.it www.fresaturein-zirconio.it	Tel. 051.6463070 www.newancorvis.eu	Tel. 0141.933811 www.nobilmetal.it	Tel. 071.890629 www.polidentisrl.it	Tel. 0432.892007 www.smilelab.it	Tel. 055.8309667 www.t-onecenter.com	Tel. 031.306277 www.technoden-tal2000.com	www.zircolab.it www.zircolab.tlazio.com	

\* I prezzi si intendono al netto di IVA

Legenda:  approfondimento  focus prodotto



## DI come disegno, SHAPE come forma

DI-SHAPE nasce nel 2005 da un team dinamico e da una sempre maggiore ricerca del bianco ai fini estetici. L'utilizzo dell'ossido di zirconio per la produzione di strutture di supporto ceramico o monolitico ha anche risolto il problema alle intolleranze ai materiali tradizionali. Oggi, avendo maturato una sempre maggiore esperienza nel fresaggio dell'ossido di zirconio e nelle sue tecniche di ceramizzazione, DI-SHAPE

mette questa sua esperienza a disposizione dei tecnici con corsi di formazione continui e, agli "audaci", propone in comodato d'uso gratuito scanner di ultimissima generazione, potendo diventare così un DI-SHAPE SCANNER POINT. L'esigenza di dover fornire informazioni tecniche ai colleghi con cui collaboriamo, ci ha portati a creare e proporre una serie di prodotti accessori utili ad ottenere un risultato

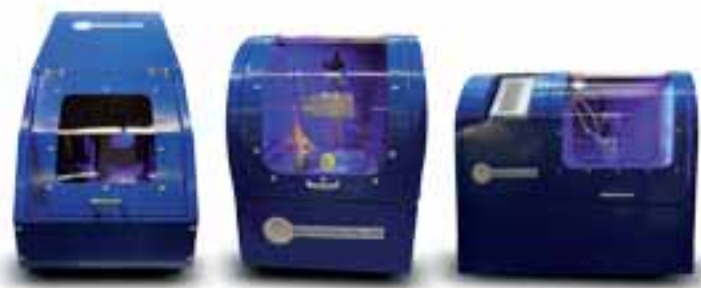
veloce ed eccellente. Ultima novità la pasta "Natural Glaze" per lucidare corone monolitiche, ceramiche e metalli, prodotta dall'azienda americana VH TECHNOLOGIES e commercializzata in Italia da DI-SHAPE.

*Il futuro è bianco. Entra nel futuro.*

➤ **PER INFORMAZIONI**  
**DI-SHAPE SRL**  
**Via Ivrea 70- 13900 Biella**  
**Tel. 015.8493038**  
**www.dishape.com**

## Nuovi macchinari per un semplice approccio alla tecnologia CAD CAM

Il Centro Fresatori Dentali Roma è lieto di presentare i suoi nuovi macchinari con un approccio del tutto originale, specificamente pensato per l'odontotecnico alle prese per la prima volta con la tecnologia CAD-CAM. Lo staff, composto da tecnici con esperienza pluriennale nel settore, è in grado di seguire il cliente dalla fase di formazione fino al consapevole utilizzo di ogni macchinario, rimanendo comunque a piena disposizione attraverso un servizio di assistenza h24. Il principio guida dell'azienda è, infatti, quello di non lasciare mai il cliente solo, potendo sempre contare sul supporto del CFD. A questo fine si organizzano periodicamente degli incontri conoscitivi che, attraverso l'affiancamento



ad un esperto odontotecnico, possano far conoscere a tutti come la sistematica CAD-CAM possa facilitare e velocizzare il classico lavoro da banco. Il punto di forza delle macchine consiste nell'essere pensate e costruite unicamente per il settore dentale e quindi maggiormente performanti rispetto ad altri prodotti simili. La macchina

fresatrice, Machine Plus 5 CFD, è dotata di 5 assi continue, controller Oriental Motor, mandrino Jaeger, posizionamento per sei utensili, tastatura automatica, vibrazione quasi nulla e cnc facile e intuitivo. La stampante in 3d, High Evolution Plus CFD, frutta un sistema di tipo laser che permette di lavorare su ogni materiale fotosensibile con

altissima precisione in tempi ridotti e senza alcun intervento manuale. Lo scanner 3d, Future View Plus CFD, lavora attraverso una tecnologia di stereo visione attiva sfruttando pattern di luce strutturata proiettati sulla superficie di interesse e acquisiti attraverso due telecamere ad altissima risoluzione che permettono di essere precisi nelle parti in sottosquadra. Tutti i macchinari sono dotati di un sistema completamente aperto, interfacciabile e di garanzia che solo il made in Italy può dare.

➤ **PER INFORMAZIONI**  
**Centro Fresatori Dentali**  
**Via G. Chessa 464/46600125 Roma**  
**Tel. 06.94367781/06.94367780**  
**www.centrofresatoridentalroma.com**



O S T E O V I T

**E' una formula completa a base di calcio fosfato e calcio carbonato, arricchito di idrossiapatite, che favorendo il "RIMODELLAMENTO OSSEO" per azione sinergica degli altri componenti, sostiene il metabolismo osseo. Migliora le categorie D3 e D4 dell'osso, aumenta la velocità del processo di OSTEointegrazione in implantologia favorendo la neoformazione dell'osso.**

Per informazioni e campioni Tel.0694436235 o inviare e-mail a [info@unimedsrl.it](mailto:info@unimedsrl.it)



# LA MIGLIORE ALTERNATIVA ALL'IMPLANTOLOGIA

Il Valplast® è un nylon termoplastico (superpoliammide 6.0) con caratteristiche meccaniche e di estetica eccellenti che supera i limiti delle protesi parziali rimovibili convenzionali con ganci in metallo e resina acrilica.

Grazie alla flessibilità e al basso peso specifico, il Valplast consente di realizzare dispositivi estremamente leggeri, confortevoli, che preservano i denti residui, il parodonto e il tessuto osseo. L'eccezionale traslucenza del materiale permette di produrre ganci praticamente invisibili, anche a pochi centimetri di distanza.

Il risultato è  
**GARANTITO A VITA\***  
con certificazione allegata  
ad ogni protesi consegnata

\*Garanzia a vita contro il rischio di frattura della base protesica in nylon Valplast.



**OLOGRAMMA  
DI ORIGINALITÀ  
VALPLAST**  
solo l'ologramma Valplast  
garantisce l'originalità  
del materiale impiegato!



PROTESI PARZIALE RIMOVIBILE CON GANCI  
PROTESI PROVVISORIA PREIMPLANTARE  
BITE PER BRUXISMO O DCM  
PROTESI TOTALE  
PROTESI MONOLATERALE  
PROTESI COMBINATA

**METAL  
FREE**



**valplast**  
Primi da sempre

[www.valplast.it](http://www.valplast.it)

Valplast è il nylon originale che vanta innumerevoli tentativi di imitazione

CHIEDI VALPLAST  
AL LABORATORIO  
CERTIFICATO

**TEEH**  
ESCLUSIVISTA  
VALPLAST



# AURODENTAL

Se ancora non conosci Valplast, Aurodental - con 3000 dispositivi prodotti in meno di due anni - è pronta a soddisfare le tue esigenze. Ogni anno, rispondiamo con successo alle richieste di oltre 500 clienti dell'intero territorio nazionale: anche per questo motivo non devi esitare. Contattaci e avrai tutte le indicazioni per inviare il tuo primo caso da realizzare in Valplast.

Con il primo invio, riceverai gratis il kit igiene, composto da Isoclean, spazzolino con setole in silicone e contenitore ermetico.

AURODENTAL Via Lorenzo Bernini, 4 25010 San Zeno Naviglio, Brescia  
tel 030 3546771 fax 030 3546770 [www.aurodental.it](http://www.aurodental.it) [info@aurodental.it](mailto:info@aurodental.it)

## Un Odontotecnico "Speciale"



Sdt Stefano Della Vecchia

Mi è stata data un'opportunità straordinaria, quella di poter scrivere un articolo che parli di noi, del Tecnico Ortodontico, la sua storia, il suo presente e forse il suo futuro professionale, o per lo meno quello che io immagino possa essere. Questo odontotecnico è "speciale", proviene da una scuola professionale nel quale nessuno o quasi, durante gli studi, l'ha mai introdotto a questa branca dell'odontotecnica: l'ORTODONZIA. Seguirà questo percorso perdendo quelle nozioni apprese sulla ceramica, pennelli, supercolori, cerature, fresaggi ecc., per acquisire altre nozioni sulla costruzione di dispositivi coadiuvanti lo spostamento dentale (ortodonzia) e/o la correzione della crescita dei mascellari (ortopedia funzionale) e da qui, quindi, entrerà in uno sconosciuto mondo parallelo da autodidatta.

E sarà una magia. Per quanto mi riguarda (ma so essere la storia di molti) non è stata una scelta, mi ci sono trovato. All'età di 16 anni un laboratorio mi ha accolto per consentirmi di fare esperienza, mentre la mattina frequentavo la scuola professionale. A lavoro cominciamo a piangere dei



fili ed a comprendere i primi concetti della biomeccanica, entrando pian piano in una professione nella quale non ritrovavo nulla di quello che stavo imparando all'Istituto. Ma per me era bello ed appassionante. All'inizio, per sapere e conoscere c'è il "tuo principale" che ti dà tutta la cultura possibile (grazie Mauro Placidi), poi c'è l'associazione, che riesce anche a farti comunicare con altri tecnici ed infine i corsi, più o meno validi. Dopo di che, il nulla. Dopo il diploma chi e cosa sei diventato? Ancora non si capisce e per tanti sei ancora quello "che fa i ferretti"! Dopo tutto l'impegno

che ci si è dedicato, la passione e i sacrifici, non abbiamo una definizione. È incomprensibile quanto frustrante possa essere dedicare l'intera e unica vita che si ha, a far crescere una professione, a dare il proprio contributo nel favorire il benessere di una persona e non avere ancora la soddisfazione di essere definiti professionali nella totalità della nostra professione. Questo odontotecnico "speciale" deve essere considerato un valore aggiunto nella formazione del team odontoiatrico. Questa è la mia visione per il nostro futuro. Cosa ne pensate?

COMITATO  
TECNICO-SCIENTIFICO

Sdt Alberto Battistelli  
Sdt Franco Schipani  
Sdt Stefano Della Vecchia  
Odt Reginaldo Bartolloni  
Sdt Claudio Vittoni  
Sdt Andrea Micale



Da oggi puoi comprare  
anche online i prodotti **WIELAND**  
nel nostro nuovo LabShop



## Labshop di Ivoclar Vivadent per prodotti Wieland

### PARLA IL PRODUTTORE



Nell'ottica di dare un supporto costante ai nostri clienti, abbiamo allargato le nostre piattaforme di vendita anche al web. A partire dal mese di maggio, i nostri clienti hanno la possibilità di acquistare anche on line

i prodotti Wieland (escluse le attrezzature), attraverso il nuovo ambiente digitale denominato: Labshop. Questa nuova piattaforma ha il pregio di unire la semplicità del Web-commerce con la possibilità di visionare in tempo reale tutte le informazioni di cui gli odontotecnici necessitano per arrivare poi ad acquistare i prodotti necessari per la loro professione, senza limiti di tempo, 24 ore al giorno, sette giorni su sette, nella comodità del loro laboratorio o della loro abitazio-

ne. Le foto e le descrizioni dei prodotti sono ben dettagliate e precise, garantendo all'odontotecnico che ciò che riceverà dopo l'acquisto corrisponderà esattamente a quello che ha visionato e scelto sul sito web. Labshop offre un login personalizzato che memorizza i dati personali, gli ordini e la storia delle fatture, nonché una funzione di ordine rapido che può essere completato indicando solo il prodotto e la quantità desiderata. Abbiamo inoltre scelto di creare un sistema di sicurezza di

alto livello per consentire in maniera efficace la protezione dei dati personali dei clienti che decidono di acquistare sulla nostra piattaforma. La gestione dell'acquisto è facile e funzionale, consentendo quindi all'odontotecnico di risparmiare del tempo prezioso. Accedendo alla pagina <https://it.shop.ivoclarvivadent.com/> sarà possibile registrarsi e iniziare subito gli acquisti.

*Claudio Gattelli  
Ivoclar Vivadent*

### PARLA LO SPECIALISTA



Ho utilizzato e apprezzato per la mia professione la nuova piattaforma di vendita denominata "Labshop" e l'ho trovata un importante arricchimento per il nostro lavoro che deve essere proiettato al futuro in un mondo ormai "digitalizzato". La possibilità di avere sempre a disposizione

un sito dove poter acquistare i prodotti che utilizzo per la professione, senza muovermi dalla mia sede di lavoro o dalla mia casa, e poter acquistare in modo sicuro e veloce, non togliendo tempo prezioso alla mia professione, essendo possibile collegarsi 24 ore al giorno e sette giorni su sette, rende questo sito fondamentale per il mio lavoro. Nel mio caso in particolare, avendo io sempre molto poco tempo a disposizione da dedicare agli acquisti, potermi recare su una piattaforma on line ha un vantaggio enorme. Fare un ordine la sera, dopo aver

concluso gli impegni di lavoro, e poter essere concentrato maggiormente sull'acquisto, mi dà la possibilità di acquistare con certezza il prodotto che desidero, senza possibilità di errori dovuti alla fretta. In questo modo io posso sviscerare tutte le caratteristiche di un prodotto, studiare e approfondire tutte le peculiarità e le proprietà di ciò che mi serve. Il sito offre inoltre la possibilità di conoscere a fondo ogni prodotto in quanto le descrizioni sono estremamente dettagliate, le immagini sono esaustive, grandi e chiare, consentendo di vedere tutti i particolari di

ciò che stiamo acquistando. Sbagliare è assolutamente impossibile, traducendosi pertanto in un enorme risparmio di tempo e di denaro. La navigazione di Labshop è estremamente intuitiva anche per chi non è particolarmente digitalizzato, anche per i neofiti, essendo semplice la consultazione e molto sicura la modalità d'acquisto. Labshop è diventato un supporto importante per la mia professione e presto lo diventerà per tutti gli odontotecnici.

*Stefan Strigl  
Odontotecnico*

## SOFTWARE inLab 15.0: SOFTWARE CHE NECESSITA DI ARTE ODONTOTECNICA



SCOPRI DI PIÙ

<http://goo.gl/qrlSne>

Info. Segreteria Sirona: Tel. 045 82 81 811 - [info@sirona.it](mailto:info@sirona.it)

**sirona.**  
The Dental Company

### FAQ. Le risposte alle tue domande

Infodent è sempre attenta al parere dei suoi lettori, attraverso il link sottostante potrete iniziare ad inviarci le domande sul mondo dei laboratori alle quali avreste sempre voluto avere risposta. Il comitato scientifico raccoglierà i temi di maggiore interesse e risponderà in questa rubrica e nella sezione Faq del sito infodent.it, in forma aggregata.



#### DOMANDA

**Come mai in certe strutture dentistiche è presente all'interno un laboratorio odontotecnico, mentre dovrebbero avere ingressi indipendenti e locali non comunicanti. Da che legge sono regolati?**

#### RISPOSTA

Le normative a riguardo sono di tipo regionale. In alcune regioni da sempre è possibile avere le due cose insieme se situate all'interno di un centro dentale e se il laboratorio lavora in esclusiva per il centro stesso, senza fatturare mai per l'esterno. In altre regioni ciò non è possibile. Nel Lazio, ad esempio, la norma è stata emanata solo nel 2012. La delibera di riferimento n. 83572 del 07/2009 riporta "il possesso o la detenzione dei locali non potrà consistere nell'utilizzo di singole stanze nell'ambito di un'unità immobiliare in cui siano presenti anche attività non sanitarie o altre professioni sanitarie non mediche". Lo studio ove esercita il professionista deve essere utilizzato in via esclusiva dal professionista stesso.  
*EG Engineering Consulting s.r.l.  
cantagallo@hotmail.it*

#### DOMANDA

**Quale sarà il futuro del CAD CAM e del laboratorio odontotecnico con poche persone?**

#### RISPOSTA

Il futuro dei laboratori CAD CAM con poche persone può essere complicato perché la concorrenza delle grandi multinazionali non è gestibile neanche da chi ha strutture grandi. L'unica speranza è che il legislatore metta mani alle norme di fabbricazione e assegni l'esclusiva solo ai veri laboratori odontotecnici, costringendo alla certificazione tutti coloro che vogliono essere classificati come fabbricanti. Questo richiede uno sforzo sindacale degli odontotecnici e una serie di condizioni favorevoli che non sono certo la cosa più facile da realizzare. Il futuro dei piccoli laboratori è meglio garantito se punta più sui "servizi".  
*Franco Schipani  
Dirigente CIOd*

#### DOMANDA

**Aprire un canale di comunicazione fra odontotecnici e istituzioni, quale sarà il futuro dell'odontotecnico alla luce delle nuove tecnologie, aprire un laboratorio**

**richiede molti permessi e concessioni ma intanto posso lavorare?**

#### RISPOSTA

Senza permessi non è possibile lavorare. Il canale con le istituzioni è aperto da sempre e le questioni odontotecniche sono ben chiare sul tavolo del Ministero della Salute, ma purtroppo la norma attuale prevede che molte questioni sulla sanità siano delegate alle regioni, se non cambia il titolo V della costituzione le cose molto difficilmente potranno migliorare.  
*Claudio Vittoni  
Presidente CIOd*

#### DOMANDA

**Quando saranno pronti materiali per protesi mobile ed ortodontica certificati per il cavo orale da utilizzare per addizione (prototipazione)?**

#### RISPOSTA

L'esponenziale incremento del digitale sia in ambito odontotecnico che ortodontico ha fatto sì che le aziende del settore dovessero per amore o per forza spingere sullo sviluppo dei materiali anche e soprattutto dei materiali biocompatibili. All'ultimo IDS di Colonia si è percepito nettamente visto l'incremento di espositori con macchine Laser, DLP ecc. Ovviamente per quanto riguarda i materiali biocompatibili dobbiamo fare un distinguo, in questo senso, per le macchine a sistema di sottrazione (fresa) per intenderci il biocompatibile esiste già da tempo (PMMA-Acetalica), mentre per le macchine a prototipazione no. Questo perché, ovviamente

per la richiesta di mercato in primo luogo e in secondo perché essendo il digitale partito in primis nel settore odontotecnico, le macchine a fresa erano già "collaudate". Oggi invece vi è una crescente richiesta di questo tipo di materiale ricavato con sistemi ad addizione (prototipazione) e di conseguenza le aziende se ne stanno occupando ogni giorno di più. Siamo partiti con materiali a biocompatibilità 24 ore e oggi già alcune aziende hanno a disposizione resine che possono stare nel cavo orale per lunghi periodi e quindi di fatto certificate Biocompatibili (vedi resine epossidiche) per la realizzazione di dime chirurgiche, bite, elementi provvisori (temporis) ecc. Sicuramente il 2015 sarà ricordato come l'anno in cui vi è stato uno sviluppo concreto delle macchine prototipatrici in tutte le loro varianti e dei materiali biocompatibili siano essi prettamente ortodontici o odontotecnici.  
*Sdt. Stefano Negrini  
Specializzato in Tecnica Ortodontica di Laboratorio presso Università dell'Aquila A.D. di Ortodonzia Estense  
Presidente OR.TEC. 2015-2016*

Hai una domanda da fare?

**Vai su**

<http://infodent.it/odontotecnica20/postafaq>



## Odontotecnici. Agenda Corsi 2015

Agenda dedicata ai corsi per il settore Odontotecnico

### NaturalDente, l'armonia è figlia della conoscenza

Relatori: Olivieri A., Santocchi L.

- Ancona 12 settembre
- Firenze 2 ottobre
- Genova 3 ottobre
- Cagliari 10 ottobre

Per informazioni:  
www.dentsply.it

### Corso sulla tecnica Neosmalto

Brescia

- 11-12 settembre
- 02-03 ottobre

Relatore: Turillazzi O.

Per informazioni:  
Siced  
www.siced.info

### AFG - Anatomic Functional Geometry Corso base dimodellazione naturale in cera

Relatore: Cecere A.  
Bagni di Tivoli (RM)

- 11-12 settembre
- 16-17 ottobre
- 13-14 novembre
- 11-12 dicembre

Per informazioni:  
Tel. 0774.379166 / 339.5419371  
info@afgmlab.it  
www.afgmlab.it

### AFG: I codici segreti dell'anatomia dentale

Relatore: Battistelli A.  
Brescia

- 4-5 settembre

Brescia

- 16-17 ottobre

Roma

- 20-21 novembre

Per informazioni:  
Siced

www.siced.info

### Progettazione con inlab di riabilitazioni complete: estetiche frontali e settori posteriori dinamici

- Milano 08 settembre
- Roma 10 dicembre

Per informazioni:  
Sirona Digital Academy

Tel. 045.8281811  
formazione@sirona.it  
www.sironatimes.it

### La protesi di tutti i giorni su denti e impianti (con tecnica BOPT)

Relatore: Galli F.

- Milano 17 ottobre
- Roma 14 novembre

Per informazioni:

Tel. 0761.228317

info@edizioniacme.it

### Approcci diversificati a costi favorevoli con CERAMICA NORITAKE EX3 (materiali e metodi)

Relatore: Allegrini L.

- Brescia 04-05 settembre

Per informazioni:

Siced

www.siced.info


# DENTSPLY

presenta:


## NaturalDente


l'armonia è figlia della conoscenza

Alberto Olivieri



Lanfranco Santocchi



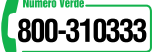


**CALENDARIO  
2015  
CONFERENZE**

Due Maestri dell'odontotecnica italiana confronteranno i rispettivi ambiti lavorativi: il mondo della protesi mobile e il mondo della ceramica. Due mondi che hanno alla base un identico obiettivo, dare a tutti i pazienti un sorriso naturale. La conferenza si rivolge ad odontotecnici che vogliono approfondire le conoscenze in ambito di protesi mobile e di protesi fissa con l'obiettivo di dare ai propri pazienti un risultato estetico armonioso e naturale utilizzando materiali di elevata qualità attraverso protocolli semplici.

**Per iscrizioni contatta il deposito partner aderente all'iniziativa. Per visionare la locandina visita il sito [www.dentsply.it](http://www.dentsply.it).**


CITTÀ	DATA	DEPOSITO PARTNER
Milano (MI)	25 Giugno	Zahnform
Pordenone (PN)	26 Giugno	Athena
Torino (TO)	27 Giugno	Adest
Ancona (AN)	12 Settembre	Donati
Firenze (FI)	2 Ottobre	Dentalcomm
Genova (GE)	3 Ottobre	Taberna Dentium
Cagliari (CA)	10 Ottobre	Dental B.F.
Lamezia Terme (CZ)	da definire	Ckemmer



**800-310333**

DENTSPLY Italia S.r.l. · P.zza dell'Indipendenza, 11B · 00185 Roma  
Fax 06 72640394 · [infoweb.italia@dentsply.com](mailto:infoweb.italia@dentsply.com) · [www.dentsply.it](http://www.dentsply.it)

Il calendario potrà subire variazioni.



Si ringrazia Giulia Manelli Bee Free per UNIDI per il primo piano di Lanfranco Santocchi

**Progettazione di strutture fisse in ossido di zirconio in anatomia: uso dello zirconio traslucido Sirona Incoris TZI**

• Roma 08 settembre  
Per informazioni:  
Sirona Digital Academy  
Tel. 045.8281811  
formazione@sirona.it  
www.sironatimes.it

**Corso di fotografia digitale**

• Milano 10 settembre  
Per informazioni:  
Sirona Digital Academy  
Tel. 045.8281811  
formazione@sirona.it  
www.sironatimes.it

**Corso master ceramica integrale: l'esperienza suprema con IPS e.max®**

*Relatore: Brix O.*  
• Brescia 10-11 settembre

Per informazioni:  
Siced - www.siced.info

**Advanced dental implant studies 2015: live surgery - live prosthesis**

*Relatori: Cannizzaro G., Ferri V.*  
• Pavia 10-12 settembre  
Per informazioni:  
Sweden & Martina  
www.sweden-martina.com

**La metodica Sirona inlab nelle riabilitazioni metalfree in protesi fissa**

• Verona 14-15 settembre  
Per informazioni:  
Sirona Digital Academy  
Tel. 045.8281811  
formazione@sirona.it  
www.sironatimes.it

**Strutture fisse con la tecnica del "Ponte a strati"**

• Verona 16 settembre  
Per informazioni:  
Sirona Digital Academy  
Tel. 045.8281811  
formazione@sirona.it  
www.sironatimes.it

**La protesi fissa neuromiofasciale in laboratorio**

*Relatori: Tomasella G., Tomasella M.*  
• S. Benedetto del Tronto (AP) 17-19 settembre  
Per informazioni:  
www.iapnor.org  
iapnor@iapnor.org

**Corso verty-system Aurodental**

*Relatore: Brunato E.*  
• Brescia 18 settembre  
Per informazioni:  
Alberti Forniture  
Tel. 030.3532856

**Le riabilitazioni complesse risolte con metodiche CAD CAM Sirona**

• Verona 21 settembre  
Per informazioni:  
Sirona Digital Academy  
Tel. 045.8281811  
formazione@sirona.it  
www.sironatimes.it

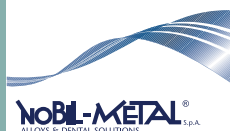
**Workshop BO: ips e-max press multi, estetica vitale pressata efficientemente**

*Relatore: Braccini L.*  
• Bologna 24 settembre  
Per informazioni:  
www.dentalclub.it

**Full Immersion in protesi totale**

*Relatore: Zollo A.*  
• Brescia 24-26 settembre  
Per informazioni:  
Siced - www.siced.info

In SINERGIA trovi TUTTE le risposte alle esigenze CAD-CAM



In SINERGIA realizziamo il tuo file (.stl) in: lega preziosa, titanio (fresato), Co-Cr (fresato o laser melting), resina calcinabile, zirconia, allumina, disilicato di litio, ceramiche feldspatiche, PMMA (mono o multistrato), PEEK, fibra di vetro, nanocompositi, alluminio (per test).

In SINERGIA trovi anche Sinergia Disk in: Ti, PMMA, Co-Cr, PMMA calcinabile, PMMA multistrato (anche in blocchi), ZR<sub>2</sub>O senza dimenticare assistenza, formazione, consulenza, prototipazione modelli e dime e componentistica implantare.

*Sinergia, un nuovo modo di pensare, progettare e realizzare. Un sistema aperto a 360°.*

Per maggiori informazioni si prega di contattare:  
Tel. +39 0141 933811  
contact@nobilmetal.it  
www.nobilmetal.it

*"a smile makes the difference"*

**Corso superiore di ortodonzia funzionale**

Relatore: *Francioli D.*

• Funo (BO)  
25-26 settembre  
Per informazioni:  
cdc@dentaurum.it

**Connessioni implantari: Avvitato/Conometrico vs Pressfitting**

Relatore: *Assenza B.*  
• Trento 26 settembre  
Per informazioni:  
Segreteria Tressis Italia  
corsitressis@gmail.com  
Tel. 0438.418316

**Il principio di semplificazione in implantologia e il nuovo concetto di fixed-on-2 e fixed-on-3. La nuova sfida: provocazione o realtà clinica?**

Relatori: *Cannizzaro G., Viola P.*  
• Roma 30 settembre  
Per informazioni:  
Sweden & Martina  
www.sweden-martina.com

**Conoscere per crescere**

Relatore: *Nicoletti G.*  
• Gemona (UD)

02-03 ottobre  
Per informazioni:  
corsitressis@gmail.com

**Le leghe vili: fusione e stratificazione dei materiali estetici**

Relatore: *Balbo E.*  
• Brescia 09-10 ottobre  
Per informazioni:  
Siced - www.siced.info

**Restauri adesivi indiretti nei settori anteriori, dal composito alla ceramica**

Relatore: *Vanini L.*  
• Milano 23 ottobre  
Per informazioni:  
Tel. 0761.228317  
info@edizioniacme.it

**La protesi gnatologica**

Relatori: *Pradella S., Nannini C.*  
• Brescia 24 ottobre  
Per informazioni:  
Tel. 051.861935  
Fax 051.8653827  
cdc@dentaurum.it

**Protesi totale, protesi implantare e riequilibratore occlusale neuromiofasciale (r.o.n.m.f.) in laboratorio**

Relatori: *Tammaro G.,*

*Tomasella G.*

• S. Benedetto del Tronto (AP)  
12-14 novembre  
Per informazioni:  
www.iapnor.org  
iapnor@iapnor.org

**Corso focus Zirconia**

Relatori: *Nicoletti G.*  
• Conegliano (TV)  
13-14 novembre  
Per informazioni:  
corsitressis@gmail.com

**Sinergie tra odontoiatra e odontotecnico come fattore chiave per il successo**

Relatori: *Slavicek G., Simeone P.*  
• Roma 12-14 novembre  
Per informazioni: P&P  
Service Event Organizers  
Tel. 06.85358488  
info@ppeventi.it  
www.ppeventi.it

**Restauri anteriori in ceramica integrale: dalle faccette adesive alle corone totali**

Relatori: *Vanini L., Cossu M.*  
• Milano 28 novembre  
Per informazioni:  
Tel. 0761.228317  
info@edizioniacme.it

Guarda tutti i corsi del 2015

Vai su

<http://infodent.it/odontotecnica20/eventi>



**AVVERTENZE AL LETTORE:**

Se volete pubblicare i vostri corsi riservati agli odontotecnici, scrivete a [info@infodent.it](mailto:info@infodent.it) specificando tutti i dati necessari alla pubblicazione.

Ricordiamo che le informazioni relative agli eventi vengono comunicate direttamente dagli organizzatori oppure reperite attraverso fonti pubbliche. La redazione non risponde di eventuali variazioni dei dati indicati o di possibili errori. In caso di interesse agli eventi riportati, si consiglia di consultare l'organizzatore per la conferma dei dati e per ricevere ulteriori informazioni.

Conoscere a fondo il proprio lavoro.  
Serie **ZR** della Komet® per l'ossido di zirconio.



[www.kometdental.de](http://www.kometdental.de)

FOTOGRAFIA

PROFONDITÀ DI CAMPO

Dopo aver trattato le macchine fotografiche bridge e reflex, obiettivi e lunghezze focali con le relative differenze, trattiamo ora un aspetto importantissimo degli obiettivi macro, quelli utilizzati per la documentazione medica e odontotecnica. La differenza tra un obiettivo macro e un obiettivo per uso amatoriale, a parità di focale, è soprattutto la costruzione e lo schema ottico. Il secondo obiettivo è concepito per ottenere ottimi risultati per foto amatoriali, avendo normalmente una messa a fuoco che varia dai 50-60 cm fino all'infinito. Gli

obiettivi concepiti per macro fotografia (utilizzati dai dentisti e odontotecnici) hanno uno schema ottico completamente diverso dagli altri obiettivi, essendo concepiti per mettere a fuoco oggetti piccoli o insetti o particolari di qualsiasi cosa si voglia fotografare, anche un singolo dente e devono risaltare il più possibile i dettagli del soggetto fotografato o, nel nostro caso, dei denti.

La distanza minima di messa a fuoco è molto più vicina nei confronti degli altri obiettivi, e anche la distanza dal soggetto è molto più vicina rispetto a

quella necessaria per le foto amatoriali.

Questa distanza minima normalmente varia dai 20-22 cm per gli obiettivi di focale 50-60 mm (VEDI FIG.1) ai 27-29cm di un obiettivo 85-90 mm (VEDI FIG.2) fino ai circa 31 cm, di un obiettivo 105 mm, (VEDI FIG.3) fino ai circa 40 cm di un obiettivo 200 mm. Quest'ultima focale è raramente utilizzata in campo medico.

Questo variare della distanza minima di un obiettivo di focale corta 60 mm e di un obiettivo da 200 mm ci permette non solo di allontanarci dal soggetto senza invadere

l'operatore o sbattere sulla bocca del soggetto, ma ci permette di trovare una distanza ideale per ottenere i migliori contrasti, la miglior nitidezza e un'illuminazione ideale, non troppo morbida né troppo contrastata (se siamo troppo vicini). La lunghezza focale ideale è di circa 100



FIG.1



FIG.2



FIG.3



FIG.4



FIG.5



FIG.6



FIG.7



FIG.8

Disponibile da oggi anche  
il nuovissimo sistema di riprese

Scopri come fare per provarlo nel tuo studio. Contattaci



**LABOMED ITS**

L'unico a fornire dotazione di serie completa

Via Livia Drusilla 12, Roma T. 06.768472 F. 06.76984002 www.lts-srl.com - info@lts-srl.com



mm, e quasi tutti i costruttori di macchine fotografiche o obiettivi universali hanno in catalogo obiettivi che corrispondono alla focale di 100 mm. Per comodità analizzerò l'obiettivo 105 mm Macro Micro Nikkor VR F 2.8 (VEDI FIG.4), anche se ottimi obiettivi sono anche Canon, Pentax, Sigma, Tamron, Tokina, eccetera. Internamente questi obiettivi hanno un meccanismo, chiamato "diaframma", che permette di far passare più luce o meno luce. Questo meccanismo riproduce il funzionamento dell'occhio umano, l'iride si apre e si chiude in funzione della luce che riceve, se siamo al buio si dilata, se ci troviamo alla luce solare si chiude progressivamente. Stesso principio di funzionamento avviene nella macchina fotografica, se viene utilizzata in completo automatismo tipo "auto" (VEDI FIG.5). I diaframmi sono indicati con un numero progressivo che sale quando chiudiamo maggiormente il diaframma, e scende quando lo apriamo. In un obiettivo macro normalmente partono dal diaframma tutto aperto che è F2.8 dell'obiettivo preso in esame e man mano che chiudiamo sono: f.3.5, f.4.5, f.5.6, f.8, f.11, f.16, f.22, f.32. Il numero più alto (f.32) indica la massima chiusura, il numero più piccolo indica il diaframma più aperto (f2.8) e la lettera f indica il diaframma. Come accennato negli articoli precedenti, nelle macchine fotografiche sappiamo che vi sono vari tipi di automatismo. Quello che maggiormente ci interessa per la documentazione medica e odontotecnica è l'automatismo a "priorità di diaframma" (VEDI FIG.6). Se scattiamo una prima foto con un diaframma tutto aperto a f.2.8 e, senza cambiare la messa a fuoco, scattiamo una seconda foto uguale ma con un diaframma tutto chiuso a f.32 otterremo due immagini completamente diverse, anche a parità di esposizione. Nella prima noteremo appe-

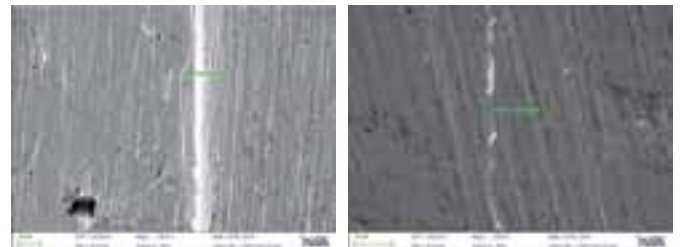
na a fuoco una piccola parte di un modello o bocca (VEDI FIG.7) del paziente, nella seconda foto la messa a fuoco sarà completa (VEDI FIG.8). Per avere il massimo della nitidezza dobbiamo trovare un punto ideale della bocca. Questo termine nitidezza possiamo definirlo con il termine profondità di campo. Per non doverci trovare a distanze troppo vicine alla bocca del paziente e ottenere delle immagini che riproducono tutti i particolari che ci interessano dobbiamo utilizzare una focale di 100-105 mm. Con l'automatismo a priorità di diaframma l'operatore può decidere il diaframma da utilizzare e la macchina deciderà il tempo ideale per ottenere l'esposizione corretta. Se però chiudiamo il diaframma al valore massimo di un obiettivo macro a f.32, il tempo che sceglierà la macchina sarà quasi sempre troppo lungo per poter utilizzare macchina e obiettivo macro a mano libera, i tempi che sceglie automaticamente la macchina ci produrrebbero sempre foto mosse. Per evitare questo dobbiamo avvalerci dell'ausilio di un flash o di due flash laterali, che ormai sono di uso comune. Questo accessorio riesce quasi sempre a dare la luce giusta anche con il diaframma tutto chiuso. Quando fotografiamo in bocca o sui modelli dobbiamo utilizzare solo obiettivi macro, con i diaframmi più chiusi possibili, con il flash anulare a due punti luce, tipo Metz, oppure con i due flash separati tipo Nikon SB R-200 e apposita staffa, ma non dobbiamo nemmeno stare né troppo vicini né troppo lontani. E' consigliabile scegliere gli obiettivi macro di lunghezza focale 100,105 mm e possibilmente quelli originali delle case della macchina fotografica scelta per la documentazione.

**Alessandro e Carlo Alberto  
Piacquadio**

**3P** IMPLAFAVOURITE  
NEW DENTAL TECHNOLOGY

## LA SEMPLICITÀ NELL'ECCELLENZA

CONO-IN



Connessione conometrica  
con e senza vite passante =  
platform switching e sigillo  
batterico sempre  
con un'unica  
piattaforma protesica.



ACTIVE

**3P ImplaFavourite S.r.l.**

Via Martiri del XXI, 110 • 10064 PINEROLO (TO)  
Tel. 0121.377004 • mobile +39 349 59 67 540  
info@3p-impla.it • www.3p-impla.it

## Infodent Collective Exhibition - La forza del gruppo!

Le fiere sono il principale punto d'incontro per presentare prodotti e servizi ad un pubblico ampio.

Questi gli obiettivi delle imprese che hanno partecipato al 58° Congresso Amici di Brugg tenutosi a Rimini dal 21 al 23 maggio, e questo è stato anche l'obiettivo di Infodent che ha rinnovato la sua presenza alla manifestazione con una partecipazione di primo piano, grazie ad uno stand collettivo che ha ospitato 12 aziende del settore dentale.

"In un momento di difficoltà economica è fondamentale dare al mercato un segnale di buona salute della propria azienda - spiega *Riccardo Chiarapini*, direttore responsabile di Infodent - La formula della collettiva consente agli imprenditori di esporre ad un costo minore rispetto alla singola partecipazione con la possibilità di usufruire, non solo delle competenze dello staff Infodent, ma anche di un luogo di incontro e scambio con altri operatori del settore. Incontrare di persona i potenziali clienti, presentare le ultime novità testimoniando il costante investimento nell'innovazione, significa aprire nuovi canali commerciali. Questi sono i valori aggiunti che Infodent ha voluto offrire ai propri co-espositori perché crede nella forza del gruppo! Come recita il claim identificativo della collettiva". Le aziende partecipanti si sono dichiarate soddisfatte, sostenendo di aver raggiunto i propri obiettivi fieristici.

"La collettiva è stata un'occasione molto utile sia alla visibilità dei prodotti Tuenda, che all'aggregazione e al confronto con la rete di distribuzione - ha dichiarato l'Ing.

*Antonio Arnesano*, Sales Manager di Tuenda, ideatore di apparecchi biomedicali ad elevato contenuto tecnologico - il successo della partecipazione



di Tuenda è dovuto all'accoglienza e all'organizzazione dello stand, ma anche al livello di affidabilità e serietà che Infodent garantisce ormai da anni nel settore dentale". Soddisfatto della partecipazione al congresso di Rimini anche *Giorgio Vincenzi*, produttore del marchio D-Fender, parodonti professionali: "Per D-fender la collettiva di Amici di Brugg è stata un'esperienza rilevante ed efficace per far conoscere a molti Odontoiatri e Odontotecnici il progetto D-Fender, l'unico che unisce Sport e Odontoiatria. Una vetrina importante all'interno

di una manifestazione in cui abbiamo incontrato centinaia di persone che sono state accolte nello stand collettivo come fosse il nostro!". Lo stand coordinato da Infodent ha coinvolto le aziende in una fattiva partecipazione e collaborazione contribuendo a un'immagine positiva delle imprese del comparto odontoiatrico". *Loris Prandini*, titolare di Rident, che commercializza alcuni tra i prodotti più innovativi nel mercato odontoiatrico, conferma la validità di questo progetto comune: "È stata un'occasione speciale. Oltre ad aver ottenuto circa

60 contatti di futuri potenziali clienti, si è creata una sinergia tra le aziende della collettiva con interessanti prospettive commerciali, una buona opportunità creata da Infodent per gli operatori".

Il dott. *Silvio Bottasso* proprietario di Seligo Medical, Società d'informazione medico scientifica e ECM, ha aggiunto: "Per quello che mi riguarda è stato utile il contatto con alcune grandi aziende del dentale

### PER CONTATTARE I NOSTRI CO-ESPOSITORI

#### 3P IMPLAFAVOURITE

Implantologia  
www.3p-impla.it

#### CLASENUNO

Aspirazione chirurgica  
www.idecogroup.it

#### DESGRAM

Disinfettanti e detergenti  
desgram@tecnograph.it

#### D-FENDER

Paradenti professionali  
www.d-fender.it

#### DENTALWEB

Consulenze per studi odontoiatrici  
www.dentalwebservice.it

#### DENT-ONE

Sistemi di ingrandimento e di illuminazione  
info@dent-one.com

#### ICM

Sterilizzazione  
www.icmchemical.it

#### RIDENT

Anestetici, Laser terapeutici e chirurgici  
www.rident.it

#### R.T. EASY

Implanto-protesi  
rivarossaenrico@gmail.com

#### SELIGO

Società d'informazione medico scientifica e ECM  
www.seligomedical.com

#### TUENDA

Apparecchi biomedicali  
www.tuenda.eu

#### WILLEMIN-MACODEL

Centri tornitura e fresatura  
www.willemin-macodel.com

che spero possa portare buoni frutti in un futuro non troppo lontano. Ringrazio Infodent per i contatti che mi ha consentito". Lo stand collettivo di Infodent si è dimostrato un'interessante modalità di presentazione fieristica che ha generato contatti di qualità. Grazie all'ampio sostegno garantito da Infodent, attraverso una campagna di comunicazione mirata online e offline (ADV, newsletter e news) gli espositori hanno potuto dedicare piena attenzione al proprio core business. In fondo è vero che nella combinazione degli strumenti di marketing la valenza della fiera sia un pò cambiata, ma continua ad essere considerata tra le attività principali per le aziende, e anche se le nuove tecnologie, come i social media o i video, hanno



il merito di mettere in rete e semplificare la presentazione, in fin dei conti la tatticità, un sorriso e una stretta

di mano resteranno sempre insostituibili. Ringraziamo i nostri co-espositori per averci dato fiducia e ci auguriamo di poter condividere ancora questa esperienza che vorremmo estendere ad altri eventi specialistici.



FOTOGRAFA IL QR CODE E VAI DIRETTAMENTE ALLA PAGINA DEDICATA AI VIDEO DELLA COLLECTIVE EXHIBITION

# PROTESICA COMPATIBILE



€ 49,00

**Impianti**



€ 39,00

**Monconi angolati**



€ 79,00

**Locator**  
completi di cappette

Visita il nostro sito e-commerce, [www.protesicacompatibile.com](http://www.protesicacompatibile.com) per vedere l'elenco completo dei nostri prodotti e relativi prezzi.



Titanium Component  
Via Semeria, 20 • 20128 • Milano • Italy • Ph. (+39) 02 49.75.06.34  
commerciale@titaniumcomponent.com - [www.protesicacompatibile.com](http://www.protesicacompatibile.com)

# dyson airblade

I più veloci e i più igienici asciugamani ad aria.

Infodent e Dyson  
per il dentista.

## La tecnologia nello studio odontoiatrico



### dyson airblade dB

50% più silenzioso.  
Ri-progettato  
acusticamente  
per ridurre il rumore.



### dyson airblade V

Tecnologia Airblade™  
concentrata per  
l'asciugatura delle mani.



### dyson airblade tap

Tecnologia Airblade™  
per l'asciugatura delle  
mani tutto in un rubinetto.

In collaborazione con:

**INFODENT®**

### Per informazioni

T. 848 848 717

E-mail - assistenza.clienti@dyson.com

www.dysonairblade.it



## La tecnologia Airblade™ in un rubinetto

### Lava e asciuga le mani direttamente dal lavandino

L'asciugamani Dyson Airblade Tap lava e asciuga le mani senza che ci si debba allontanare dal lavandino. Sensori a infrarossi localizzano con precisione la posizione delle mani e azionano l'erogazione dell'acqua dal rubinetto. Al momento dell'asciugatura, un circuito integrato processa le informazioni per attivare il più recente motore digitale Dyson in grado di generare due lame d'aria che fuoriescono ad una velocità di 690 Km/h dai due rami del rubinetto. Grazie alla tecnologia Airblade™, l'asciugamani Dyson Airblade Tap rilascia un flusso d'aria filtrata e non riscaldata rimuovendo letteralmente l'acqua dalle mani in 12 secondi. James Dyson ha dichiarato: "Grazie alle tecniche di taglio laser per la lavorazione dell'acciaio inox, gli ingegneri Dyson hanno creato un lavandino intuitivo e dalle performance elevate. Due rami incanalano flussi d'aria velocissimi per rimuovere letteralmente l'acqua dalle mani, facendola finire direttamente nel lavandino e non sul pavimento". Motore digitale Dyson V4: il cuore tecnologico dell'asciugamani Dyson Airblade Tap è costituito dal motore digitale Dyson V4 – un motore potente e concentrato a corrente continua, senza spazzole, che utilizza un magnete posizionato all'interno di un contenitore in fibra di carbonio. È uno dei più piccoli motori da 1600W totalmente integrati al mondo. Grazie alla tecnologia a impulsi digitali, accelera da 0 a 90.000 giri/min in meno di 0,7 secondi. Filtro HEPA: l'asciugamani Dyson Airblade™ convoglia l'aria della toilette in un filtro HEPA per rimuovere il 99,9% dei batteri, prima che questa venga soffiata sulle mani. Progettazione del vano mo-

tore: i componenti principali, incluso il motore, sono situati in un vano posizionato sotto il lavandino. Gli ingegneri Dyson hanno impiegato oltre 2.240 ore per progettare il posizionamento del motore e hanno lavorato duramente per ridurre il rumore – introducendo molle per diminuire le vibrazioni, isolanti acustici per assorbire il rumore e una camera d'espansione per migliorare la qualità del suono. Silenziatori Helmholtz: sei silenziatori Helmholtz progettati da ingegneri Dyson vengono combinati per assorbire le frequenze e ridurre la tonalità del motore. La prima armonica della tonalità del motore e l'alta frequenza rumorosa emessa dal rotore, sono state smorzate e rese quasi non percepibili dall'orecchio umano. I sensori: sensori a infrarossi indipendenti permettono di erogare la quantità di aria e acqua richiesta dall'utente. Un aeratore miscela l'acqua e rilascia sulle mani solo la quantità necessaria per ridurre così il volume d'acqua utilizzato; inoltre, il flusso d'acqua è controllato da un sistema di sensori di movimento. Materiali: l'asciugamani Dyson Airblade Tap è realizzato in acciaio inox 304 – un acciaio anticorrosivo usato nella costruzione delle imbarcazioni. Gli ingegneri Dyson hanno utilizzato una tecnologia laser per una saldatura di precisione dell'acciaio fino a 0,08mm, con temperature pari a 1.400 °C. Da qui la totale assenza di linee di saldatura: l'aria, l'acqua e l'elettricità sono state isolate all'interno di un blocco con superficie liscia.

.....  
[www.dysonairblade.it](http://www.dysonairblade.it)

## Superfici implantari HYBRID HT: la risposta Resista alle perimplantiti



Le soluzioni implantari RESISTA vantano ormai lunghi anni di validazione sul campo in termini di predicibilità di successo ben oltre i limiti indicati dalla letteratura. Un progetto in continua evoluzione ancorato sul costante confronto con i paradigmi sanciti dalla comunità scientifica e dalla validazione clinica.

A oggi, anche le scelte effettuate in termini di risposta ai casi di implantologia che potenzialmente indicano il rischio di evoluzione verso patologie perimplantari, trovano evidenza di successo con l'analisi del follow-up dei casi gestiti con superfici "Hybrid HT".

La geometria e la chimica di superficie degli impianti dentali giocano un ruolo primario nel successo implantare a medio e lungo termine.

**Le superfici "ruvide"** usando la loro microtopografia come linguaggio di comunicazione con le cellule del tessuto ospite, interagiscono con i processi di differenziazione cellulare garantendo nel tempo un'adeguata tenuta meccanica dell'interfaccia osso/impianto.

**Le superfici "machined"**, o a bassa rugosità superficiale, interagiscono con minore efficienza nei processi biologici

di rimodellamento osseo ma non forniscono un sostegno meccanico alle colonie batteriche tipiche del cavo orale, condizionandone negativamente il comportamento di proliferazione.

**Le superfici "ibride"** (half-treatment) uniscono i vantaggi di entrambe in un unico impianto. La funzione meccanica della macro geometria (filetto, nocciolo e collo) deve garantire la stabilità primaria implantare, la corretta distribuzione del carico protesico e la versatilità di forma adeguata agli spazi anatomici intraorali mentre le superfici devono garantire il successo implantare a medio e lungo termine.

I trattamenti superficiali ibridi, half-treatment, rispondono così alle necessità dell'implantologia più moderna che guarda avanti e garantisce il successo e la soddisfazione del paziente a lungo termine.

info@resista.it

## QUESTO ERA IL NOSTRO LINGUALE...



Un percorso pionieristico iniziato nel 1983, assieme ai principali protagonisti della tecnica linguale. Proseguito con l'elaborazione di una propria tecnica di montaggio, seguita in tutto il mondo, poi perfezionata in collaborazione con il Dr. Toshiaki Hiro.



## ...OGGI PENSIAMO AL PROSSIMO

Siamo all'inizio di una nuova sfida, lanciata dall'avvento delle tecnologie digitali. OrthoSystemRoma è pronta a dire di nuovo la sua.



Art Angel  
Sede di via Savio

ORTHO  
SYSTEM  
Laboratori specializzati in ortodonzia

OFFICINA DENTALE  
sdt  
SALIZADA 10000 GABRIELLI

www.orthosystemroma.it

Via Andrea Checchi, 35 | 00137 Roma | Tel. 06 86898994

## Una nuova era nella Chirurgia Odontoiatrica



**ZEISS**

We make it visible.

## Kristal Sapphire Brackets



Bracket realizzato in **zaffiro monocristallino** con elevate qualità estetiche grazie alla perfetta e totale trasparenza. Il metodo di doppia fusione utilizzato per la sua produzione e le micro sfere in zirconia presenti nella base facilitano il bonding ed il successivo debonding. Il processo produttivo ed il particolare tipo di materiale impiegato permettono di conservare una buona flessibilità del bracket, aumentandone la resistenza

all'urto; inoltre il processo di fabbricazione consente di ottenere bordi e angoli smussati ed arrotondati. Tutto ciò si traduce in un bracket estetico con minori probabilità di fratture o fenditure nello slot.

- Basso profilo
- Torque-in-base
- Ottima scorrevolezza dello slot (non si usura)
- Bordi smussati e arrotondati per un maggior comfort

- Base con microsferi in zirconia per facilitare il bonding e il debonding
- Disponibile nelle tecniche McLaughlin-Bennet-Trevisi, Roth ed Edgewise std.

**Kristal srl**  
**Via Fratelli Rosselli, 64**  
**20090 Trezzano S/N (MI)**  
**Tel. 02.4453401**  
**Fax 02.48408305**  
**info@kristalsrl.net**  
**www.kristalsrl.net**

## EC-STER generatore di radicali liberi

Il protocollo per il ricondizionamento degli strumenti dopo l'uso prevede che lo strumento stesso, perché sia nuovamente avviato all'utilizzo, debba prima essere sottoposto ad una accurata disinfezione e detersione in soluzioni enzimatiche, cui segue l'intervento manuale dell'operatore per rimuovere i residui di sporco; successivamente lo strumento può essere sottoposto a trattamento di sterilizzazione (a freddo o con autoclave).

Quindi, solo gli strumenti già preliminarmente decontaminati e puliti possano essere avviati a sterilizzazione!

### EC-STER

Il meccanismo di azione dei radicali liberi è caratterizzato da un trasferimento di elettroni che reagiscono con la struttura proteica degli agenti infettivi provocandone un danno chimico irreversibile

e la loro distruzione immediata (sterilizzazione); con lo stesso meccanismo di azione i radicali liberi denaturano la struttura proteica dei residui organici che attecchiscono agli strumenti, dissolvendoli e rimuovendoli (detersione). L'utilizzo dei radicali liberi è molto più performante e funzionale, rispetto ai Sistemi attualmente in uso, per i seguenti motivi:

- In soli 60 secondi abbatte oltre 8 log di spore
- Gli interventi manuali effettuati dall'operatore per rimuovere gli eventuali residui organici più resistenti, avvengono in assoluta assenza di agenti infettivi poiché **dopo 1 minuto dall'immersione** dello strumento, è **azzerata la presenza di microrganismi patogeni**, e viene quindi eliminata ogni possibilità di contaminazione.

- Invece che procedere in distinte e successive fasi, prima alla preliminare e necessaria disinfezione dello strumento per ridurre rischi di contaminazione, poi alla detersione (se necessario con intervento manuale) e infine al trattamento sterilizzante, EC-STER consente in una sola ed unica operazione di sterilizzare e detergere gli strumenti sporchi di residui organici.

Ciò permette ovvi vantaggi economici ed una notevole semplificazione delle procedure di ricondizionamento.

**Icm Srl**  
**S.S. 106 n. 12**  
**89040 Portigliola (RC)**  
**Tel./fax 0964.361060**  
**info@icmchemical.it**  
**www.icmchemical.it**

## Sistematica DIO IMPLANT UF II

L'impianto UF II della DIO IMPLANT è un impianto troncoconico a connessione interna esagonale conometrica

La superficie dell'impianto DIO UF II presenta un trattamento superficiale bifasico che sfrutta le peculiarità positive sia della sabbatura che della mordenzatura acida. Questo trattamento superficiale permette di creare una doppia rugosità superficiale al fine di ridurre il rischio di perimplantite nella zona coronale (Ra 0.5-1.0 µm) e migliorare l'osteointegrazione nella porzione più apicale dell'impianto (Ra 2.0- 2.5 µm). La macrostruttura e la morfologia delle spire dell'impianto DIO UF II garantiscono un'ottima stabilità implantare ideale per le metodiche di carico immediato riducendo però allo stesso tempo il "press-fit" in corrispondenza del collo implantare e il conseguente rischio di riassorbimento

osseo. Il design della porzione apicale dell'impianto e la conicità di 15 gradi permettono un'ottima capacità di penetrazione nell'osso e un'eccellente stabilità implantare. La connessione conometrica antirotazionale ad esagono interno dell'impianto DIO UF II garantisce l'assenza di micromovimenti tra l'impianto e la sovrastruttura protesica permettendo dunque un'ottima stabilità dei tessuti perimplantari sia ossei che connettivi.

Il Platform Switching della componentistica protesica DIO permette sia di creare un'ampiezza biologica "tridimensionale" sigillata dal tessuto connettivale perimplantare che di spostare la connessione verso il centro dell'impianto in modo da ridurre



le sollecitazioni meccaniche e batteriche a carico dell'osso marginale.

L'impianto DIO UF II è disponibile nei diametri Narrow 3/3.3 mm con una lunghezza di 8.5 mm/10/11.5/13/15, Standard 3.8 mm/4/4.5/5/5.5 con una lunghezza di 7 mm/8.5/10/11.5/13/15/16/18 e Extrawide 6 mm/6.5/7 con lunghezza ridotta (6 mm) o standard (8 mm/10/12).

La completa componentistica protesica permette di creare riabilitazioni protesiche funzionali sia di tipo rimovibile che fisso.

zionali sia di tipo rimovibile che fisso.

**Dott. Luca Maccarini**  
**Dental P. srl**  
**Distributore esclusivo per l'Italia**  
**DIO IMPLANT**  
**Via Messico, 3**  
**20037 Paderno Dugnano (MI)**  
**Tel. 02.9189783**  
**Fax 02.99044439**  
**commerciale@dentalp.eu**  
**www.dioimplantitalia.it**  
**www.dioimplantcorsi.it**

## Business monitor: lo strumento manageriale per aumentare la redditività dello studio

In periodi come questo, in cui crisi, risparmio, tagli, sono parole all'ordine del giorno, è fondamentale focalizzare i propri investimenti e le proprie risorse al massimo dell'efficienza. Questo vale per tutte le aziende, compreso lo studio odontoiatrico. Per decidere cosa fare è necessario acquisire consapevolezza della propria situazione. Immaginiamo di chiedere ad un dentista se conosce esattamente l'andamento della propria attività: la risposta non è così semplice e scontata. I fattori che determinano l'andamento di uno studio odontoiatrico sono molteplici e solo con un controllo attento e costante si può ottenere la visione globale. Quanti nuovi pazienti sono entrati nel mio studio negli ultimi 6 mesi? Quanti ne ho persi? Quanti preventivi sono stati accettati e quanti rifiutati? Quanti sono gli appuntamenti



mancati? Quanto è produttivo il mio studio in funzione dell'orario di apertura e dell'attività del mio staff? Quali altri costi vanno ad influenzare il mio utile? OrisDent evo, il software gestionale per lo studio odontoiatrico più utilizzato in Italia, prevede ora un modulo per l'analisi dei dati e statistiche approfondite sulle prestazioni

, i pazienti, gli appuntamenti e i costi. Impostando alcuni parametri è possibile estrarre i dati di interesse in modo molto semplice e veloce. In base ai valori emersi vengono calcolate le performance dello Studio, riassunte in un'unica schermata principale. Si possono impostare gli obiettivi da raggiungere e avvalersi

del supporto decisionale per compiere azioni mirate. Sono dati importanti che possono attivare degli allarmi, evidenziare opportunità o a cui reagire in modo tempestivo con azioni specifiche e mirate per ottimizzare alcuni aspetti a cui, spesso per mancanza di tempo o competenze specifiche, non si presta la dovuta attenzione. L'efficacia di questo strumento è data dalla possibilità di impostare l'obiettivo, scegliere la strategia migliore e monitorare e misurare i risultati raggiunti. Questa nuova visione porta al miglioramento delle performance, ad un aumento della produttività e ad un posizionamento sempre più competitivo sul mercato.

**Gruppo OrisLine**  
**www.orisline.com**  
**info@orisline.com**

# BRAVIA®XL

*La nuova turbina con prestazioni superiori*

- Dinamica e affidabilità di elevato livello
- Cuscinetti ceramici a struttura integrale di alta precisione
- Fibra ottica cellulare ad elevata efficienza
- Corpo in titanio
- Incredibilmente leggera
- Disponibile con diversi tipi di connessione (KaVo, NSK, Bien-Air)



**TKD**  
SIMPLIFYING DENTAL MOTION

Via del Pescinale, 77 - 50041 Colenzano (FI) - ITALY  
+39 055 8825741 +39 055 8825764  
info@teknedental.com www.teknedental.com

CE 0031 CSQ MGO

## Turbina BRAVIA®XL

Realizzata con materiali di alta qualità, la nuovissima elegante Turbina BRAVIA®XL costituisce la risposta perfetta per il professionista più esigente. Compattezza, illuminazione brillante, maggiore potenza, peso e rumore ridotti sono solo alcune delle caratteristiche offerte da questo nuovo strumento dinamico. Il corpo in titanio solido la rende ancora più leggera, anzi la più leggera al mondo: solo 39 gr !

Il rotore è equipaggiato con una speciale pinza di altissima precisione che assicura, non solo altissima concentricità ma anche lunga durata e assoluta sicurezza, e da due speciali cuscinetti ceramici a struttura integrale di alta precisione e affidabilità.

La turbina è inoltre dotata di una speciale guarnizione per la sigillatura della testina.

La lubrificazione, come ulteriore vantaggio specifico, può opzionalmente essere eseguita mediante lo speciale

ingrassatore LubriONCE®, il quale assicura maggiori prestazioni ed efficienza. La speciale formulazione del grasso medicale, resistente alle alte temperature di sterilizzazione, permette di eseguire la lubrificazione una SOLA volta al giorno. Una volta accoppiata al raccordo rapido GYROFLEX®LED, disponibile con o senza regolazione spray, la turbina può immediatamente ottenere il vantaggio della luce LED bianca, che permette una illuminazione ottimale dell'area operativa con qualità diurna. La turbina, garantita per due anni, è disponibile non solo con connessione Kavo MULTiflex®-compatibile, ma anche con connessione NSK PTL-CL-compatible oppure Bien-Air Unifix®-compatibile.

TeKne Dental srl  
laura.grassi@teknedental.com  
www.teknedental.com

## Seligo, rapidità d'informazione medico - scientifica in una piattaforma online



SELIGO è una piattaforma online d'informazione medico-scientifica che si propone di

offrire con rapidità e praticità una selezione della letteratura scientifica mirata alla pratica



medica, clinica e chirurgica. SELIGO dispone di un team di Editor riconosciuti a livello internazionale che monitora, seleziona e valuta le migliori pubblicazioni per la pratica medica, sia clinica che chirurgica, di 7 specialità: **Odontoiatria, Cardiologia, Pneumologia, Ematologia, Neurologia, Oncologia e Radiologia**. Il progetto nasce dall'analisi della necessità di rimanere connessi alla veloce e costante evoluzione del mondo scientifico e dalla necessità di aggiornamento per medici specialisti, odontoiatri e per medici specializzandi in un panorama editoriale molto ampio e non sempre facilmente raggiungibile. Tutto ciò ha condotto alla progettazione di uno strumento facile e dinamico che consenta una connessione utile per il professionista che ha poco tempo e interesse ad un aggiornamento di qualità: oggi tutto questo progetto è al suo avvio nella delicata fase di collocarsi sul mercato per rendersi noto. SELIGO produce una notifica che contiene la segnalazione delle novità più significative contenute ad ogni uscita editoriale di ciascuna rivista presa in monitoraggio. Per facilitarne l'accesso è stata predisposta una sintesi in italiano dei contenuti selezionati ed un rating che ne indica l'importanza secondo i seguenti criteri: novità, robustezza e riproducibilità dei risultati, applicabilità nella pratica medica, metodologia della ricerca e qualità dei risultati. Un approccio grafico gradevole ne



consentirà una visualizzazione immediata, intuitiva e rapida. Un breve commento del nostro editor permetterà al nostro abbonato di cogliere il significato della selezione proposta. Un link all'abstract in lingua originale completa il prodotto e consente la connessione con la rivista stessa detentrica del copyright della pubblicazione scientifica. Stiamo predisponendo la possibilità di poter

permettere al nostro cliente di fare l'acquisto del full-text direttamente dalla nostra piattaforma. La specialità Odontoiatria è stata suddivisa in quattro settori: Implantoprotesi, Ortodonzia, Endodonzia e Conservativa. Ad oggi sono monitorate 19 tra le riviste mediche del settore odontoiatrico a maggior impact factor, come indicato nella pagina info del sito web: [www.seligomedical.com](http://www.seligomedical.com).

com. Il cliente di SELIGO avrà accesso al nostro servizio attraverso il sito e/o un'area riservata che in automatico archiverà l'aggiornamento in una biblioteca virtuale ad uso esclusivo dell'abbonato. La piattaforma permetterà al cliente di visualizzare il prodotto elaborato nei tempi e nei modi desiderati. Il cliente verrà informato della disponibilità del nuovo aggiornamento con un alert circa 14 giorni dopo l'uscita editoriale di ciascuna rivista monitorata. Dal mese di gennaio 2015 un'importante novità. SELIGO, accreditata come provider per la formazione continua in medicina da Agenas/Ministero della salute, **offre** il servizio **News** nella forma ECM, consentendo quindi ai nostri abbonati di acquisire un numero di crediti formativi di significativa portata (da un minimo di 33 ad un massimo di 38 in funzione delle uscite editoriali di ciascuna delle riviste in monitoraggio). Questo servizio avviene secondo una modalità FAD ad un prezzo del tutto vantaggioso in un'offerta di lancio dell'iniziativa. Una visione più completa del nostro programma con i nostri costi si può trovare nella pagina ECM del nostro sito: [www.seligomedical.com](http://www.seligomedical.com).

**Seligo Medical**  
**Viale Angeli 32 - 12100 Cuneo**  
**info@seligomedical.com**  
**www.seligomedical.com**

Fibre di **CARBONIO** della Micro.Medica srl il **Nero** che **SORPRENDE, STUPISCE E RISOLVE** per protesi metal free - composito. L'evoluzione per costruire barre - toronto - ponti - conometria ...



Lavoro finito con struttura in fibra di carbonio



Struttura in fibra di carbonio



Struttura in fibra di vetro



Piero Ciprari Laboratorio Odontotecnico | Via degli Olmetti, 44 | 00060 - Formello (RM) T. 06.9075126 | 337.795512 | [www.ciprari.it](http://www.ciprari.it)

## La soddisfazione del cliente, sotto tutti i punti di vista

**iRES®**, azienda Svizzera dinamica e flessibile con sede a Lugano, nasce ufficialmente nell'agosto 2013 prendendo vita dall'omonimo progetto avviato nel 2010 e gestito da un team di esperti dalla comprovata esperienza ventennale in diversi ambiti. Nei suoi primi due anni di attività, la versatilità di **iRES®** ha permesso di soddisfare più di 1.000 nuovi clienti. **iRES®** produce e distribuisce un'ampia gamma di prodotti per chirurgia orale che soddisfano le esigenze di ogni ramo di settore: dalle sistematiche implantari, alla chirurgia guidata, alla protesica custom made e ai materiali da rigenerazione. Oggi, i principali mercati di riferimento di **iRES®** sono la Svizzera e l'Italia, con però una propensione rivolta all'ampliamento della commercializzazione dei prodotti sia in ambito Europeo sia Extracee, in paesi quali Turchia e Arabia Saudita. **iRES®** pone nella Customer Satisfaction la propria mission, avvalendosi di una rete di vendita diretta sia nazionale sia internazionale, la cui specializzazione nell'am-



bito della chirurgia orale risponde in modo moderno e personalizzato alle molteplici richieste del professionista. L'innovazione di **iRES®** è rappresentata dalla semplificazione dei sistemi e delle procedure attraverso la selezione di quanto più innovativo è presente sul mercato, riducendo le componenti e offrendo nel contempo prodotti di elevata qualità, razionali ed economicamente sostenibili. Con la stessa attenzione, dedizione e passione, **iRES®** cura il lato scientifico della sua attività, organizzando corsi e congressi universitari nell'ambito di un programma di **Continuing Education**, avvalendosi della collabora-

zione dei più stimati Opinion Leader a livello internazionale. Il professor Massimo Simion è presidente e coordinatore del board scientifico che, sotto la sua guida, svilupperà nuove procedure e performance grazie all'esperienza pratica e alla conoscenza scientifica e darà vita nel prossimo immediato futuro a prodotti di sicura innovazione. Il vasto programma di Continuing Education proposto da **iRES®** si compone di attività scientifiche e didattiche di apprendimento e approfondimento, Master Universitari, corsi di chirurgia orale di base e avanzata (presso i nostri Visiting Center), serate culturali e studi scientifici multicentrici rivolti alle diverse figure

professionali che compongono il team odontoiatrico. **iRES®**, inoltre, gestisce e coordina la promozione e la divulgazione delle suddette attività attraverso la divulgazione di articoli scientifici all'interno delle più importanti riviste di settore. Cavalcando la sempre più attuale onda tecnologica, **iRES®** svilupperà nuovi canali multimediali di **e-learning** che andranno ad arricchire ulteriormente il vasto programma di Continuing Education. Grazie all'acquisizione di iMAX3, azienda specializzata nello sviluppo degli impianti macchinati, l'internazionalizzazione di **iRES®** assumerà un ruolo ancor più rilevante. Per scoprire e approfondire il mondo di **iRES®**, vi invitiamo a visitare il nostro sito web [www.ires.dental](http://www.ires.dental), dove troverete dettagli di prodotto, le nostre innovative tecnologie, i futuri corsi e potrete scaricare il materiale informativo.

**iRES SRL**  
Via Correggio, 3 Milano  
Tel. 035. 270743 - Fax 035.225964  
[marketing@i-res-group.com](mailto:marketing@i-res-group.com)  
[www.i-res-group.com](http://www.i-res-group.com)

## Expo Odonto Sud - Prima edizione

**Salone mediterraneo specializzato rivolto ai Professionisti del Settore Dentale 19-20-21 Febbraio 2016 Etnafiere - Centro Fieristico Etnapolis**

In Sicilia, Calabria e Malta, esiste una rete capillare di professionisti operanti nel comparto Dentale che spesso faticano a seguire i grandi eventi del settore e le attività associative, concentrate prevalentemente al Nord Italia. Dal 19 al 21 Febbraio 2016 parteciperanno in fiera a Catania i maggiori e più qualificati produttori del Settore. L'Ente organizzatore ritiene che tale iniziativa ricoprirà una valenza propulsiva per gli operatori economici dei rispettivi settori produttivi nonché per il pubblico di visitatori

interessati. Naturalmente la manifestazione non si limiterà al solo momento espositivo, ma sarà caratterizzata da corsi di formazione e convegni inerenti al Tema. Expo Odonto Sud vuole fornire agli operatori professionali del Sud Italia una propria manifestazione di riferimento, facilmente raggiungibile, per consentire ad espositori e visitatori la possibilità di un momento di incontro privilegiato che permetta una più vasta divulgazione degli aggiornamenti e delle novità, in merito ai prodotti ed ai



servizi che il Settore elabora e propone. Il quartiere fieristico situato all'interno del Centro Etnapolis, si trova in Contrada Valcorrente (Belpasso - Catania) a pochi chilometri da Catania. Un complesso espositivo

innovativo che si ispira a criteri di flessibilità, benessere, fruibilità ed estetica. Il padiglione in uso alla manifestazione di mq 3.200 nasce per sviluppare saloni specializzati che danno vita a scenografici layout espo-

sitivi. La struttura è munita di ingresso centrale con porte automatiche sesamo su passeggiata Etnapolis affacciata sul lungolago e sui giardini. La location offre accessi facilitati per i visitatori, tutti operatori del settore, migliaia di parcheggi gratuiti, sia coperti che non e una lunga lista di servizi offerti dalla moderna

struttura quale è Etnapolis. Inoltre il Centro dispone di un ampio parcheggio, adiacente il padiglione, interamente riservato agli espositori! Questa sede assume una collocazione strategica in quanto collegata alle principali arterie stradali ed autostradali; posta appena fuori il centro della città: a 20 minuti dalla stazione e dal

porto di Catania e a 10 minuti dall'aeroporto. Queste le realtà presenti a Expo Odonto Sud 2016: Prodotti di consumo per Odontotecnici - Prodotti di consumo per Dentisti - Abbigliamento generale - Farmaceutici - Apparecchiature per Dentisti - Leghe preziose e non - Implantologia - Apparecchiature per Odontotecnici - Radio-

grafici - Igiene e sterilizzazione - Ortodonzia - Arredamento e illuminazione - Stampa e Associazioni La manifestazione accoglie i seguenti Visitatori: Odontoiatra, Odontotecnico, Assistente, Igienista, Studenti, Produttore, Distributore, Deposito, Agenti.

[www.expoodontosud.it](http://www.expoodontosud.it)

## Conoscere per scegliere: Trip Advisor insegna ....

La conoscenza, si sa, è la base per una scelta consapevole. La base del successo di molti "social" come Trip Advisor è proprio dovuta alla possibilità di condividere esperienze "in diretta" con le quali confrontare le proprie scelte. E come fare quando si tratta di innovazioni, che per definizione appartengono al campo delle novità, quindi con un numero insufficiente di persone che possono offrire un giudizio oggettivo? Ed ancora: come poter tracciare un giudizio sui vantaggi che una prassi innovativa può introdurre rispetto ad una consuetudine ormai consolidata?

### Gli obiettivi dell'impegno culturale di Sirona

Ecco il motivo per il quale Sirona ha deciso di promuovere una serie di workshop teorico-pratici nei quali mostrare nel concreto l'utilizzo delle tecnologie presenti nel proprio catalogo predisponendo alcuni format di evento che rispondano a questi obiettivi:

- che cos'è e come funziona
- testimonianza di un utiliz-



Ecco la gamma dei workshop organizzati nel primo semestre 2015

- l'ingresso nel mondo del digitale senza difficoltà
- vantaggi e compatibilità rispetto alla tecnica "tradizionale"

### La presenza di un testimone consapevole

Compito del relatore, incaricato fra professionisti che utilizzano in modo esperto le varie metodiche nella normale attività quotidiana, è trasferire ai partecipanti le reali possibilità di utilizzo declinate nelle varie necessità cliniche. Per questo la partecipazione è a numero chiuso, per consentire un confronto diretto e specifico a tutto vantaggio della conoscenza.

### La strategia Sirona per una presenza diffusa

Anche i luoghi dove si svolgono i corsi sono stati pensati per offrire possibilità concrete di sperimentazione: le show room Sirona di Bolzano, Verona, Milano, Roma e Catania, insieme ai "Sironapoint" di Torino e Firenze hanno in dotazione apparecchiature e sistemi perfettamente funzionanti con "isole formative" attrezzate con postazioni PC che mettono in condizione chi desidera di potersi interfacciare con le applicazioni software.

### Soddisfazione prima e dopo l'acquisto

Tutto questo perché Sirona ri-

tiene indispensabile mettere ogni professionista nella condizione di conoscere prima dell'acquisto: la soddisfazione di ogni Cliente è legata ad un effettivo ritorno dell'investimento che è direttamente proporzionale all'informazione e formazione sull'intera panoramica di utilizzo.

### Partnership con Aziende complementari: nuove modalità di relazione nel business

Il format di ogni workshop prevede la partecipazione in partnership di altre aziende del settore, come Simit, Geistlich, Ethicon, Philips, che contribuiscono ad arricchire di contenuto le comunicazioni rese, nell'ottica di integrare le presentazioni con argomenti complementari al tema del rispettivo workshop.

### Informazioni ed iscrizioni:

**Segreteria Eventi Sirona**  
Tel. 045.8281811  
[events@sirona.it](mailto:events@sirona.it)  
[www.sironatimes.it](http://www.sironatimes.it)

## Isasan compie 40 anni

Leone Cinelli, Direttore Generale della Isasan srl, in occasione del quarantennale della costituzione dell'azienda, la Isasan srl, esprime un ringraziamento ai propri dipendenti e augura all'azienda e ai collaboratori un futuro di successi. "È con sommo piacere che da

queste pagine mi viene concesso di ringraziare innanzitutto i miei dipendenti che mi hanno ricordato che Isasan è stata fondata esattamente 40 anni fa. Il mio ringraziamento viene quindi esteso con affetto a tutti quei dentisti che hanno consentito all'azienda di gode-

re dei risultati derivanti sicuramente dalla scelta di prodotti qualificati, ma anche soprattutto dall'aver apprezzato sia la serietà che la competenza nel nostro atteggiamento. Ringrazio sempre, e un augurio a tutti per un futuro prospero e tranquillo.

Isasan è sempre con voi".

**Isasan srl**  
Via Bellini, 17  
22070 Rovello Porro (CO)  
Tel. 02.96754179  
Fax 02.96754190  
[info@isasan.com](mailto:info@isasan.com)  
[www.isasan.com](http://www.isasan.com)

## ➤ ANNUNCI ECONOMICI

### ➤ OFFRO COLLABORAZIONE

• Assistente alla poltrona offre la propria collaborazione in studio odontoiatrico di Roma. Serietà, affidabilità, precisione e attenzione per il paziente. Esperienza pluriennale, buone referenze. Contattare 334.7069736

• Assistente alla poltrona, 15 anni di esperienza, in sterilizzazione, conservativa, endodonzia, chirurgia implantare cerca part-time o full-time presso studio dentistico zona Eur-Cecchi-gnola S. Giovanni e città di Roma. Tel. 338.1638542

• Assistente alla poltrona, igienista dentale con esperienza in tutte le branche odontoiatriche, assistente in interventi di implantologia ed esperienza anche di camera operatoria. Disponibile tutte le mattine e nei pomeriggi di martedì, mercoledì e venerdì. Zona Roma Nord. Tel. 333.8948144

• Dottoressa, 14 anni di esperienza, in prestigiosi studi privati e in strutture pubbliche, offre la propria collaborazione in studi dell'Abruzzo e Lazio (Roma, Latina), nelle seguenti branche: endodonzia (utilizzo occhiali Zeiss, e proprio strumentario) ricostruzioni

con perni in fibra post-endo, allungamenti di corona clinica, conservativa, pedodonzia, endopedodonzia, parodontologia non chirurgica, sbiancamenti. Contattare il 338.9515694

• Igienista dentale laureata con il massimo dei voti presso l'Università degli Studi di Roma "La Sapienza", provvista di assicurazione e partita Iva, offre la propria collaborazione in studi odontoiatrici a Roma per le giornate di mercoledì e giovedì. Preferibilmente zona Eur-Monteverde-Marconi-Portuense e limitrofe. Per ulteriori informazioni e per l'invio del CV potete contattarmi al 340.9698104.

• Igienista dentale seria, munita di partita Iva e laureata con lode offre la propria collaborazione presso studi dentistici siti nella regione Lazio. Massima serietà. Per contatti si prega di chiamare il numero 347.1265601

• **Impianti high quality - low cost anche nel vostro studio! Implantologo esperienza 25ennale inserisce fixture Straumann a soli euro 400,00. Tutto compreso. Si richiedono minimo 3 pazienti per volta. Tel. 348.3836006**

• Medico-chirurgo odontoiatra in attività da 28 anni

offre seria collaborazione in implantologia e piccola chirurgia orale per studi di Roma e provincia. Si offre esperienza pluriennale, massima serietà e massima puntualità. Le collaborazioni possono anche essere effettuate con attrezzatura propria. Tel. 334.3788254

• Odontoiatra con esperienza ventennale (laurea con lode nel 1993) offre a Roma collaborazione in protesi fissa e mobile, conservativa, igiene e parodontologia, endodonzia Ni-Ti, chirurgia ed implantologia base. Disponibile a Roma per due pomeriggi da concordare. Tel. 328.8267184

• Odontoiatra senior, esperienza ventennale (laurea con lode nel 1993) offre a Roma collaborazione in protesi fissa e mobile, conservativa, igiene e parodontologia, endodonzia Ni-Ti, chirurgia ed implantologia base. Disponibile a Roma per due pomeriggi da concordare. Tel. 328.8267184

• Odontoiatra titolare di studio assumerebbe la direzione sanitaria di ambulatori odontoiatrici di Roma e Lazio. Massima serietà. Tel. 340.3749265

• Ortodontista esclusivista con 15 anni d'esperienza in terapia fissa, funzionale,

ortopedica e certificazione invisalign, offre collaborazione presso studi dentistici in Roma e provincia. Si garantisce e richiede massima serietà. Tel. 339.8621289

• Parodontologia: esperta in parodontologia, titolare di studio, sarebbe disponibile per collaborazione 2 o 3 mattine a settimana in Roma. Tel. 06.5913003 oppure al 335.435658

• Specialista ed esclusivista in ortodonzia con esperienza pluriennale in tutti i trattamenti ortodontici inclusa certificazione invisalign, offre la propria collaborazione ai colleghi di Lazio, Puglia e Campania. Per informazioni contattare il 346.5611573

### ➤ CERCO COLLABORAZIONE

• Centro Odontoiatrico Roma ([www.centroodontoiatricoroma.it](http://www.centroodontoiatricoroma.it)) seleziona un'igienista dentale da inserire nel team clinico. Il candidato ideale è un laureato in Igiene Dentale con esperienza. Si occuperà di pazienti che necessitano di terapie di igiene orale, svolgendo in autonomia i trattamenti previsti. Si richiede la disponibilità inderogabile per i giorni di martedì, mercoledì e giovedì. Astenersi se non disponibili nei giorni indicati.

• **L'associazione di volonta-**

## Vendita Assistenza Tecnica e Informatica Sistemi Dentali Sirona

### APPARECCHIATURE RICONDIZIONATE E GARANTITE

P.LE S. PAOLO, 20 - 61032 FANO (PU)  
TEL. 0721.801546 - FAX 0721.805111 CELL 335.5254169  
E-MAIL: PISTONIROLDO@HOTMAIL.COM

sirona

Rodolfo Pistoni

riato "Giorgia 2009" onlus, chiede a dentisti, odontoiatri ed odontotecnici, la disponibilità a prestare la propria opera professionale per un periodo di 10 gg. c/o l'Ospedale Pediatrico di Kimbondo - Kinshasa (RDC). Gli interessati possono telefonare per informazioni a: Giancarlo 333.5802284 o inviare e-mail all'indirizzo: [giorgia2009onlus@tiscali.it](mailto:giorgia2009onlus@tiscali.it)

• Studio dentistico sito in Labaro (Roma Nord), cerca assistente per 2/3 giorni a settimana compreso sabato (circa 20 ore settimanali). Si richiede serietà, esperienza, disponibilità, età compresa tra 25 e 35 anni, partita iva. Per qualsiasi informazione contattare la dott.ssa Vera Pasquali al 392.3526550

#### > OFFRO ATTIVITÀ

- Affittasi stanza a Roma a medico odontoiatra in studio dentistico a euro 600 mensili tutto incluso. Tel. 06.86213916
- Affitto sala odontoiatrica a norma in Roma via L. Perna 25 a collega e/o igienista laureata. Telefonare al 339.2808178
- Affitto stanza ad uso odontoiatrico completamente attrezzata anche giornalmente. Zona piazzale delle

Province (Piazza Bologna) - Roma. Telefonare allo 06.44244637

- Affitto una sala odontoiatrica a norma, in studio accreditato a Roma, via Tiburtina (Portonaccio), si valuta eventuale subentro, per non lontana cessazione attività. Tel. 06.443531692
- Cedesi attività avviata presso Carovigno (BR) in studio dentistico di prestigio, oppure vendesi attrezzature odontoiatriche complete. Tel. 0831.334192
- Corso Trieste - Roma, si affitta unità odontoiatrica completa in studio dentistico prestigioso, comprensivo di ogni servizio, inclusa segreteria. Telefonare al 339.4532555
- Laboratorio odontotecnico a Firenze (zona campo di Marte) strutturato e attrezzato, cerca collega per condividere ambiente con proprie attrezzature o con quelle già esistenti. Tel. 055.2480955
- **Offro inserimento a basso costo a collega con propri pazienti in studio dentistico a norma, 3 riuniti, ufficio, laboratorio, sala sterilizzazione ecc. per successiva cessazione, nei pressi di viale Eritrea Roma. Telefonare allo 377.9677604**
- Offro la possibilità ad odontoiatra (possibilmente

di Viterbo o provincia) di rilevare studio a parametro zero. Per maggiori informazioni contattare il seguente numero 334.5429020

- Per cessazione attività vendo al centro storico di Ascoli Piceno, studio completo di attrezzature per 4 poltrone al prezzo del solo appartamento. Tel. 339.7895939
- Prestigioso studio odontoiatrico, munito di regolare autorizzazione regionale, con vista Basilica di San Giovanni (Roma), affitta ampia sala con riunito ad odontoiatri. Possibilità di fruire dei servizi di segreteria e di assistenza alla poltrona. Prezzo da concordare in base alle esigenze. Per ulteriori info 333.5204594
- Studio odontoiatrico (zona Piazza Bologna - Roma) si affitta nei pomeriggi di lunedì e/o giovedì, con assistente alla poltrona e/o igienista dentale. Per info inviare una richiesta a [docodontoiatrica@gmail.com](mailto:docodontoiatrica@gmail.com)
- Studio odontoiatrico aviatissimo basso lazio a norma ASL e aut. regionale affittasi completamente attrezzato e arredato. Tel. 347.6104517
- Vendesi studio dentistico in Roma, comprese mura. Chiamare il numero 340.7795164

- Vendo studio dentistico in Roma per cambio di attività, attrezzato di tutto, riunito Euro-Cad, RX, autoclave, mobili e strumentario chirurgico, ad euro 4.000. Tel. 338.8633491
- [www.centribiodent.it](http://www.centribiodent.it), dott. Mario Baviera seleziono 5 odontoiatri che condivideranno la gestione, lo sviluppo e gli utili di una società che dirigerà una rete di cliniche odontoiatriche, iniziando da una struttura già operante sul territorio dal 2008. Buon fatturato, grande potenziale, basso rischio di impresa, know how per acquisire nuovi pazienti, nessuna royalty e alto standard qualitativo. I candidati ideali sono intraprendenti motivati e ambiziosi, predisposti ad investire sulla propria professione e ad occuparsi anche di management, web marketing, social e problem solving.

#### > OFFRO ATTREZZATURA

- Stereomicroscopi professionali da banco da 4x a 100x, con illuminatore per luce trasmessa e riflessa ed ampio corredo di accessori euro 400,00. Sistemi completi con illuminatore con lampada alogena e fibra ottica anulare per luce fredda. Eventuale disponibilità di supporti a pantografo, di



## KRISTAL Sapphire Bracket

Bracket in puro **zaffiro monocristallino** con elevate qualità estetiche. Perfetta e totale trasparenza, bordi arrotondati e smussati per un maggior comfort del paziente.



**KRISTAL**  
IMPLANTOLOGY ORTHODONTICS

Kristal S.r.l. via Fratelli Rosselli, 64 - 20090 Trezzano S/Naviglio (MI)  
Tel. 02 4453401 - Fax 02 48408305 - [info@kristalsrl.net](mailto:info@kristalsrl.net) - [www.kristalsrl.net](http://www.kristalsrl.net)

## ➤ ANNUNCI ECONOMICI

sistemi per fotomicrografia e di fibre ottiche bifilari. Telefonare allo 06.30484685 (ufficio) o al 338.3408288, massimo.dapice@enea.it

- Vendesi banchi da laboratorio per odontotecnici, nuovi, ad uno o due posti di lavoro, cassettiere, ottimo prezzo! Tel. 06.44241021 (cellulare 328.3361913)
- Vendesi impianto Idem completo riunito con faretra portastrumenti per quattro strumenti predisposta per sei. Poltrona multifunzione prezzo molto vantaggioso. Tel. 06.44241021 (cellulare 328.3361913)

• Vendesi pressa idraulica Giorgi e Sabbatrice marca Zhermack come nuove al prezzo di euro 600,00. Telefonare allo 081.5524942

- Vendesi riunito Colibrì faretra portastrumenti, poltrona Ritter pelle, prezzo affare. Tel. 328.3361913
- Vendo ablatore EMS Minipiezon e lampada per compositi fotolight. Tel. 335.8018577
- Vendo banchi da lavoro mod. Saratoga L 1mt P50 H83 in metallo rosso piano bianco, due cassette con sportello vetro con attacchi micromotore turbina e sirin-

ga mod Faro Euro 1.000,00 cadauno trattabili. Telefonare allo 06.5913003 oppure al 335.4356589 ore pomeridiane dal lunedì al venerdì

- Vendo pentola termostatica e lampada polimerizzatrice in ottimo stato. Inoltre turbina Faro attacco borden nuova mai usata. Ablatore ultrasuoni Ems miniaturizzato mini piezon con varie punte e due manipoli. Tel. 335.8018577.

Pagamento e consegna di persona

- Vendo per cessazione attività attrezzature complete per due studi odontoiatrici (2

riuniti Copega 2013 con fibre ottiche, RVG, monitor o riunito con videocamera endorale, Rx endo Gendex, mobili, servomobili, autoclave, TV, sedie attese, computer, ecc. Tel. 0823.795147

- Vendo sistema galileiano ingrandente Keeler 3.0x con illuminazione. Prezzo 500,00 euro. Tel. 339.4337307

## ➤ CERCO ATTREZZATURA

- Cercasi vibratore usato ma funzionante per capsule di amalgama. Mauro 338.7729439.



## ➤ IL TUO ANNUNCIO

- INVIARE UNA MAIL ALL'INDIRIZZO [INFO@INFODENT.IT](mailto:INFO@INFODENT.IT) COMPLETA DI TUTTI I DATI RICHIESTI NEL COUPON
- COMPILA IL COUPON E INVIALO VIA FAX ALLO **0761 393222**

Nome ..... Cognome .....

Attività ..... Specializzazione .....

Via ..... n° ..... CAP .....

Città ..... Prov. ....

Tel. ....

E-mail .....

P.IVA .....

Cell. ....

(Per annunci a pagamento è obbligatoria la partita iva e il codice fiscale)

- OFFRO O CERCO  COLLABORAZIONE  ATTREZZATURE  ATTIVITÀ

**Spazio per l'annuncio (scrivere a macchina o stampatello) MAX 30 PAROLE • Sarà pubblicato solo il testo sottostante\***

.....

.....

.....

### \*IMPORTANTE

Gli annunci riguardanti la ricerca di collaborazioni (ricerca personale, collaboratori ecc.) devono essere pubblicati corredati delle generalità del richiedente, in ottemperanza al decreto legislativo n. 276 del 10 settembre 2003, attuazione della legge delega in materia di occupazione e mercato del lavoro (legge 14 febbraio 2003 n. 30, cosiddetta "legge Biagi"). In relazione a quanto sopra, in base a quanto disposto in materia dal D.lgs. 196/03 che regola il trattamento dei dati personali, si autorizza la pubblicazione delle generalità suindicate.

data .....

nome e cognome (in stampatello) .....

.....

.....

.....

firma .....

.....

**Attenzione saranno pubblicati solo gli annunci completi di tutti i dati richiesti: nome, cognome, indirizzo, cap, città, telefono, prefisso e professione.** Gli annunci si ricevono fino al 5 di ogni mese precedente l'uscita e saranno pubblicati una sola volta. Per vedere pubblicato nuovamente il proprio annuncio, occorre spedire il coupon per una nuova richiesta. Se si desidera pubblicare in evidenza è necessario effettuare un bonifico bancario di Euro 20,00 IVA compresa intestato a: BeC srl - IBAN: IT68K08993114502000020810206, allegando copia al presente cedolino. Il pagamento dà diritto a 2 uscite. INFODENT offre esclusivamente un servizio, non riceve tangenti sulle contrattazioni, non effettua commerci, non è responsabile della veridicità delle inserzioni. Si procederà a norma di legge contro chiunque si servirà di questa rivista per scopi illeciti e di disturbo. Le inserzioni gratuite sono riservate ai privati. Gli operatori commerciali, per le inserzioni che riguardano l'attività svolta, devono servirsi degli annunci a pagamento o degli spazi pubblicitari. Ai sensi e per gli effetti del D.lgs. 196/03, il trattamento dei dati avverrà mediante supporti sia telematici che cartacei, entrambi eventualmente organizzati anche come banche dati o

archivi. Il conferimento dei dati personali è obbligatorio per la pubblicazione dell'annuncio o per il ricevimento della rivista. La mancata comunicazione, ovvero l'accertata erroneità dei dati richiesti legittimeranno la nostra società a rifiutare l'esecuzione del rapporto, ovvero ad interrompere l'esecuzione stessa. I dati personali acquisiti potranno essere comunicati a tutti i dipendenti, collaboratori e consulenti a qualsiasi titolo della nostra Società, nonché a tutti gli Organi societari ed ai soci; i medesimi dati potranno essere inoltre comunicati agli omologhi soggetti di società da noi controllate o collegate, ovvero di società che controllano l'attività della nostra Società. I dati relativi all'indirizzo saranno utilizzati per l'invio di riviste e attività commerciali. In ogni momento potrete esercitare i diritti di cui all'Art. 7 del D.lgs. 196/03 e quindi conoscere, ottenere la cancellazione, la rettificazione e l'integrazione dei vostri dati, nonché opporvi al loro utilizzo per le finalità su indicate. Il titolare del trattamento è BeC srl con sede in Viterbo Strada Teverina km 3,600 nella persona del suo legale rappresentante. Qualsiasi comunicazione o atto ufficiale potrà essere inviato dall'insertionista presso la redazione di infodent con sede in Viterbo Strada Teverina km 3,600.



PASTELLI  
*Passione italiana dal 1929*

# Freedom

*Il tessuto 100% cotone,  
no stiro, ecologico, anallergico*

## Muoviti in libertà!

Indossa il tuo capo Pastelli tutto il giorno sentendolo fresco e confortevole come appena preso dall'armadio. FREEDOM by Pastelli è un tessuto dalle incredibili performance: stretch, piacevole al tatto, nessuna particolare attenzione per il lavaggio, non necessita di stiratura pur mantenendo elasticità e comfort.

[www.pastelli.com](http://www.pastelli.com)  
[boutique.pastelli.com](http://boutique.pastelli.com)

# Una Sola fresa per inserire l'impianto

## NON VENDIAMO UN IMPIANTO VENDIAMO UN'IDEA

### ★ OFFERTA FULL PACK

comprensivi  
di MONCONI  
TRANSFER  
E ANALOGHI  
a scelta

**150,00€**

### ★ OFFERTA LANCIO

3 impianti  
FULL PACK

**499,00€**

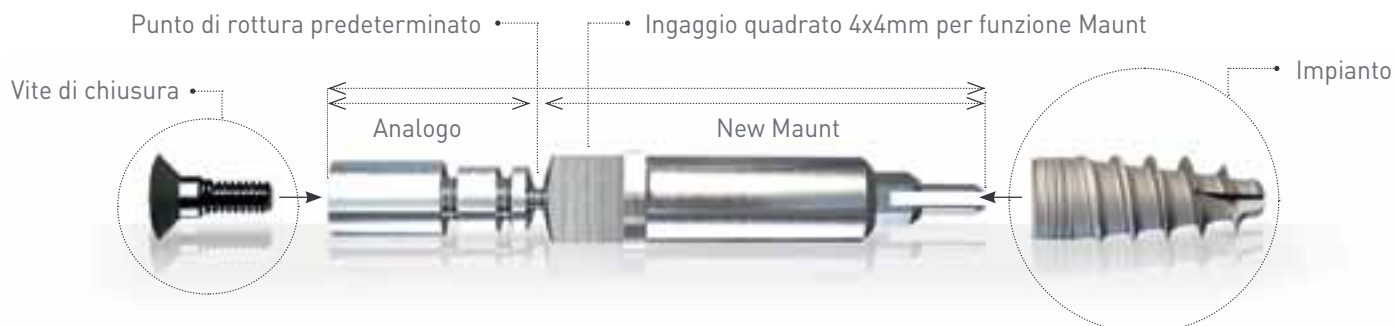
+ KIT IN  
COMODATO  
D'USO gratuito



L'impianto NSI viene sempre venduto in una unica soluzione completa di tutta la componentistica da laboratorio.



M.U. A.  
BREVETTO NSI



APPLE



ANDROID

Scarica l'APP adatta  
al tuo dispositivo.

**nsi**  
Natural System Implant