

INFODENT®

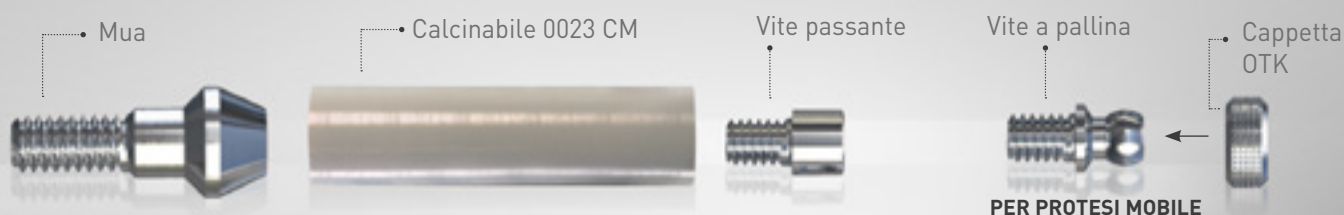
MENSILE D'INFORMAZIONE MERCEOLOGICA DENTALE

L'IMPIANTO INSERITO...CON UNA SOLA FRESA!

FULL PACK ALL INCLUSIVE ABUTMENT A SCELTA



KIT MUA



Sistema FULL PACK transfer-analogo e Kit M.U.A. sono brevetti NSI

Approfondimento a pag 48

GARANZIA A VITA | 100% MADE IN ITALY

NSI srl

T. 0376.671087 | 335.360404

info@nsimplant.it

www.nsimplant.it

CE 0476

In questo numero a confronto:

AUTOCLAVI pag. 5

BIOMATERIALI pag. 29

NUOVO - FOCUS PRODOTTO pag. 40

⊕ Sondaggi/Approfondimenti/Corsi e congressi/
Redazionali dalle Aziende/Annunci economici



Infodent e Dyson per il dentista.

La tecnologia nello studio odontoiatrico



dyson airblade dB

50% più silenzioso.
Ri-progettato acusticamente
per ridurre il rumore.



dyson airblade V

Tecnologia Airblade™
concentrata per
l'asciugatura delle mani



dyson airblade tap

Tecnologia Airblade™
per l'asciugatura
delle mani tutto in un rubinetto



Per informazioni

T. 848 848 717

E-mail - assistenza.clienti@dyson.com

www.dysonairblade.it



Direttore responsabile Riccardo Chiarapini

Segreteria di redazione Diana Carbonetti

Direzione grafica Gisella Benedetti

Impaginazione Francesca Pilli

Marketing e Pubblicità: Gianluca Passeri

Tel. 0761.393306 - 335.1213136

gianluca@infodent.it

Mensile d'informazione merceologica dentale

ANNO XXVI - n. 12 Dicembre 2014

Poste Italiane S.p.A. - Spedizione in A.P. - 70%

Viterbo - Autorizzazione del Tribunale di Viterbo

n. 341 del 7/12/88

BeC

Editore BeC s.r.l.

Strada Teverina Km. 3,600 - 01100 Viterbo

Telefono 0761.393.1 - Fax 0761.393.222

Stampa - Graffietti Stampati snc

S.S. Umbro Casentinese Km. 4,500

Montefiascone (VT)

Testata volontariamente sottoposta a

certificazione di tiratura e diffusione

in conformità al Regolamento C.S.S.T.

Certificazione Editoria Specializzata e Tecnica

Per il periodo 1/1/2013-31/12/2013

Tiratura media: 16.989

Diffusione media: 16.785

Tiratura del presente numero: xx.xxx

Certificato CSST n. 2013-2401 del 25.02.2014

Società di Revisione: PKF Italia spa

Una copia euro 0,77 - contiene I.P. + gadget

AWERTENZE

La redazione non restituisce il materiale utilizzato.

SONDAGGIO pag 5

Autoclavi

A CONFRONTO pag 6

- Tabelle di comparazione

APPROFONDIMENTI pag 18

- Autoclavi QUANTUS: tecnologia avanzata a prezzi accessibili

- Autoclavi CBM: l'alta gamma del made in Italy

AGENDA Gennaio/Febbraio pag 19

Congressi e Fiere in Italia e all'estero

Calendario dei Corsi

SONDAGGIO pag 29

Biomateriali

A CONFRONTO pag 30

Tabelle di comparazione

APPROFONDIMENTI pag 38

- Alos, biomateriali di sintesi in blocchi e pasta modellabili

FOCUS PRODOTTO pag 40

PARLIAMO DI pag 41

- Novità digitali in odontoiatria: lampada con videocamera inglobata

DALLE AZIENDE pag 42

- Intradent annuncia il lancio dei prodotti Neodent e Medentika in Italia

- 1ST Microdentistry Training Course

- Le nuove linee implantari Bio Implant

Core V2 e K-Core V2 ad esagono interno

- LODI (Locator Overdenture Implant System): l'impianto di diametro ridotto con l'attacco locator

- È nata Giada

- Da Glidewell Europe, BruxZir® Solid Zirconia

- Novità NSI: Full Pack

- L'arte della cementazione estetica, oggi straordinariamente semplice

- Romadent, adattarsi al cambiamento per soddisfare le esigenze dei clienti

COMUNICATI pag 50

- Dentalgo: conclusa con successo la 8° edizione

- Odontoiatria del futuro, AIO mette gli esperti mondiali a confronto

ANNUNCI ECONOMICI pag 52

INSERZIONISTI - 3D Fast pag. I Cop • AIO - Associazione Italiana Odontoiatri pag. III Cop • Allmed pag. 38 • B.A. International pag. 47 • BeC srl pag. 26/44/48 • Bicon pag. 3 • Biomec pag. 54 • Caes pag. 49 • Carl Zeiss pag. 42 • Centro Fresatori Dentali pag. 4 • Cliniche di Lausanne pag. 23 • Dental Shop pag. IV Cop • Dyson pag. II Cop • Glidewell Europe pag. 25 • Intradent pag. 38 • Intech pag. 39 • Isasan pag. 45 • Kristal pag. 51 • Linea Diretta pag. 18/19 • LTS Leoni pag. 50 • NSI pag. I Cop • Overmed pag. 53 • Pastelli pag. 46 • Techim pag. 48 • Tecnolam pag. 24 • Romadent pag. 22 • Simeo pag. 27 • Sirona pag. 28/54 • Università degli studi di Bari & Antlo pag. 20/21 • W&H pag. 43

INFORMATIVA - Questa rivista Le è stata inviata tramite abbonamento, l'indirizzo in nostro possesso verrà utilizzato per l'invio della rivista, per l'invio di altre riviste, per l'invio di proposte di abbonamento, per l'invio di informazioni tecniche e commerciali, nonché per la divulgazione di eventi formativi e promozionali e per la cessione degli stessi a terze aziende per le medesime finalità. In ogni momento potrete esercitare i diritti di cui all'art. 7 del D. Lgs 196/2003, e quindi conoscere, ottenere la cancellazione, la rettificazione, l'aggiornamento e l'integrazione dei Vostri dati, nonché opporvi al loro utilizzo per le finalità su indicate. Qualora venisse esercitato il diritto alla cancellazione lo stesso comporterebbe il mancato invio della presente rivista. Il titolare del trattamento è BeC srl con sede in Viterbo, Strada Teverina Km 3,600, nella persona del suo legale rappresentante.

SHORT IMPLANTS

Gli SHORT™ Implant Bicon aumentano le possibilità di inserimento implantare e riducono le procedure di innesto osseo.

Dal 1985 clinicamente testati. Il caratteristico design Bicon e la rivoluzionaria tecnica clinica continuano a guidare l'odontoiatria implantare nel tempo. Unitevi ai molti pazienti ed odontoiatri di tutto il mondo che hanno scoperto i vantaggi del sistema implantare Bicon.

- CEMENTAZIONI EXTRAORALE E IAC™
- FLESSIBILITÀ PROTESICA
- DESIGN A PLATEAU
- SHORT™ IMPLANT
- SLOPING SHOULDER
- IMPIANTI STRETTI
- CONNESSIONE A SIGILLO BATTERICO
- ALESAGGIO A BASSA VELOCITÀ

Bicon Italia S.r.l.
Via Dante Alighieri, 19 - 04012 Cisterna - Latina
Tel: +39 06 9682293 - Fax: +39 06 9687142

italy@bicon.com
www.bicon.com

CENTRO FRESATORI DENTALI ROMA CAD CAM



Alta Tecnologia a vostra disposizione



Il **CENTRO FRESATORI DENTALI CAD CAM** srl è un'azienda certificata Iso 9001/2008 che utilizza al meglio le sistematiche Cad Cam per la produzione di **manufatti protesici di alta precisione e qualità**.

L'azienda mette a disposizione **nuove tecnologie** utili a ridurre tempi e costi delle lavorazioni e dei

protocolli di esecuzione e garantire un risultato analizzato e progettato per ogni caso specifico.

Il futuro è ciò che spinge il CFD ad affrontare le sfide che il mercato pone con un fine che rappresenta il faro della nostra attività:
LA SODDISFAZIONE DEL PAZIENTE.

Via Gigi Chessa 464/466 - 00125 Roma
Tel: 0694367781 e 0694367780
Numero Verde: 800864620
www.centrofresatoridentalroma.com

Fotografa il QR CODE
e vai direttamente
al sito web

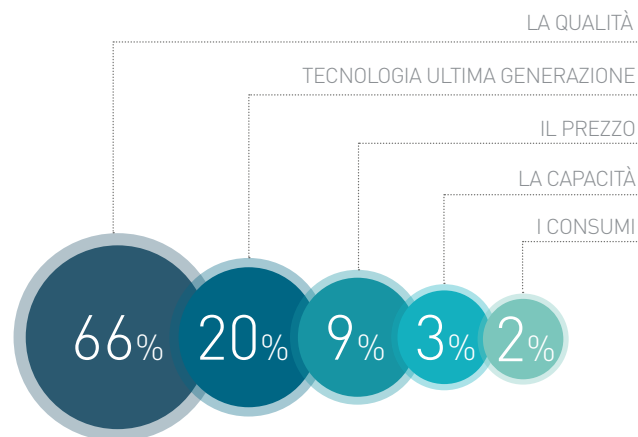


Autoclavi

Sondaggio su **250** responder

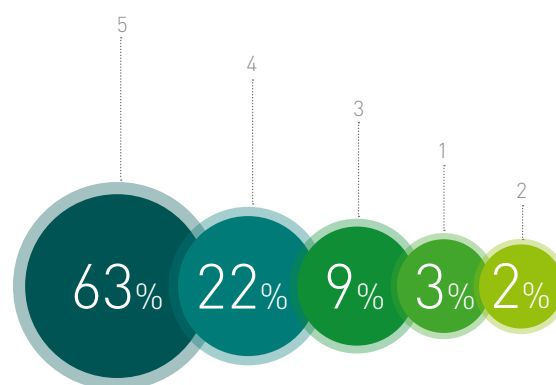
Cosa è più importante nella scelta di un'autoclave

La qualità	165	66%
Una tecnologia di ultima generazione	50	20%
La capacità (litri)	8	3%
I consumi	5	2%
Il prezzo	22	9%



Quanto reputa importante avere un servizio tecnico di assistenza nella sua zona?*

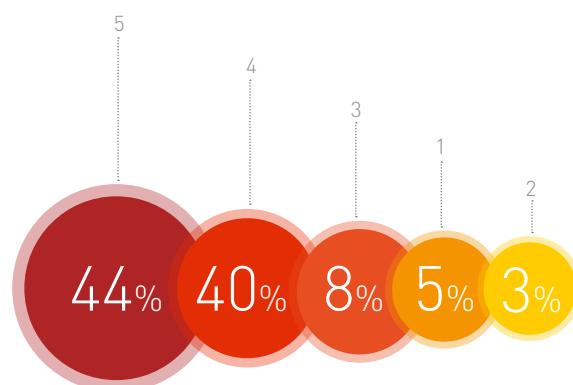
1	9	3%
2	6	2%
3	22	9%
4	55	22%
5	158	63%



*1 poco importante
5 molto importante

Nella scelta quanto è importante il risparmio relativo ai consumi di acqua/energia, tempi ciclo, revisioni periodiche?*

1	12	5%
2	8	3%
3	20	8%
4	100	40%
5	110	44%



*1 poco importante
5 molto importante

Il presente sondaggio ha solo valore informativo e rappresenta una manifestazione di opinioni degli iscritti al portale Infodent.it

	ANTHOS A 17+	APTICA PLUS B PREMIUM LINE	DAC - SPECIFICA PER STRUMENTI ROTANTI	DOMINA PLUS B PREMIUM LINE	DX 24 B
Denominazione del Prodotto					
Produttore	Mocom srl - Cefla S.C.	Dental X spa	Sirona Dental Systems	Dental X spa	Dental X spa
Dimensioni esterne (mm - LxPxH) e peso (kg)	480x500x600, 51	443x545x254, 27	350x380x370	443x562x428, 55	450x435x600, 49
Dimensioni e capacità della camera (ø x p mm)(lt)	250x350, 17	196x251, 4,5	110x170, 1,6	240x284, 18	245x360, 17
Numero di tray in dotazione	5	3	1 con 6 attacchi	4	4
Telaio porta tray ruotabile	Si	No	No	Si	No
Compatibilità con distillatore	Si	Si	Si	Si	Si
Livello di rumorosità (decibel)	<65	52 a 1 mt	•	52 a 1 mt	53 a 1 mt
Numero di programmi	6+3 test	7	4	8	8
Tipo di cicli	B, cavi, solidi, prione	B/S	Standard, prione, delicato, imbustati	B/S	B/S
Consumo acqua per ciclo con carico max (lt) e energia (W/H)	0,5/2.300 W	0,2/400	600 ml	0,5/800	0,5/600
Peso max totale del carico (Kg)	6	1,5	23	4	3,3
Autodiagnosi ricerca guasti	Si	Si	Si	Si	Si
Sistema gestione dello sporco in fase di scarico	Si	Si	Si	Si	Si

Garanzia full risk e estensione di garanzia	Si	Si	Si	Si	Si
Interfaccia utente	Touch screen	LCD + tastiera	LCD + tastiera	LCD + tastiera	LCD + tastiera
Data storage in macchina	Si (USB pendrive)	Si (USB pendrive)	Si (Memory card)	Si (USB pendrive)	Si (USB pendrive)
Scarico diretto continuo o frontale	Si	Si	Si	Si	Si
Carico acqua	Manuale, automatico, sistema depurazione ad osmosi inversa	Manuale, automatico, sistema depurazione ad osmosi inversa	Manuale, automatico	Manuale, automatico, sistema depurazione ad osmosi inversa	Manuale
Possibilità di connessione a computer	Si	Si	Si	Si	Si
Cicli di convalida	Vacuum test, Bowie & Dick test, Helix test	Vacuum test, Bowie & Dick test, Helix test	•	Vacuum test, Bowie & Dick test, Helix test	Vacuum test, Bowie & Dick test, Helix test
Tracciabilità on-board	Si	Si	Si	Si	Si
Ispezionabilità serbatoio	Si	Si	Si	Si	Si
Possibilità connessione Ethernet e Wi-fi	Si	No	No	No	No
Prezzo di listino*	Euro 6.270,00	Non fornito	Euro 3.990,00	Non fornito	Non fornito
Info aziende	Tel. 051.703168 www.mocom.it (Distributore esclusivo per l'Italia: Henry Schein Krugg Srl Numero Verde 800.011423 www.henryschein.it)	Tel. 0444.367400 www.dentaix.it	www.sirona.it	Tel. 0444.367400 www.dentaix.it	Tel. 0444.367400 www.dentaix.it

Legenda:  approfondimento  focus prodotto

* I prezzi si intendono al netto di IVA

	E9 INSPECTION MED	E9 INSPECTION RECORDER	ECATE DEA.18L	LINA MB17/22	LISA 517/522 FULLY AUTOMATIC
Denominazione del Prodotto					
Produttore	Euronada spa	Euronada spa	Tecnomed Italia	W&H	W&H
Dimensioni esterne (mm - LxPxH) e peso (Kg)	450x455x610, 40/42	460x455x610, 43/46	460x580x455, 48	450x435x99, 38/40,5	450x599x435, 40/52
Dimensioni e capacità della camera (ø x p mm)(ft)	250x340/250x440, 18/24	250x340/250x440, 18/24	250x345, 18	250x362/440, 362/440, 17/22	250x362/440, 17/22
Numero di tray in dotazione	4	5	3	5	5
Telaio porta tray ruotabile	Si	Si	Si	Si	Si
Compatibilità con distillatore	Si	Si	Si	Si	Si
Livello di rumorosità (decibel)	<50	<50	45	63 max	62 max
Numero di programmi	5	5	8	3	4
Tipo di cicli	B, 121°, 134°, 134° prione, 134° rapido, 134° prione rapido	B, 121°, 134°, 134° prione, 134° rapido, 134° prione rapido	Rapido, standard, cavi, prione, vetro, tessuti	Universal 134 e 121, prione 134	Universal 134 e 121, prione 134, fast 134
Consumo acqua per ciclo con carico max (ft) e energia (W/H)	18/24, 1.400/1.800 W	18/24-2.350/2.450 W	0,75	0,7	0,55
Peso max totale del carico (Kg)	4,5/6	4,5/6	4,5	4,5/6	4,5/6
Autodiagnosi ricerca guasti	Si	Si	Si	Si	Si

Sistema gestione dello sporco in fase di scarico	No	Si	No	Si	No	Si	Si
Garanzia full risk e estensione di garanzia	Si accessorio	Si	No	No	No	Si con Eliso	Si con Eliso
Interfaccia utente	LCD+ tastiera	Touch screen	Touch screen	Touch screen	LCD + tastiera	Touch screen	Touch screen
Data storage in macchina	Si (memory card)	Si (memory card)	Si (USB pendrive)	Si (USB pendrive)	Si (USB pendrive)	Si (Memory card)	Si (Memory card)
Scarico diretto continuo o frontale	Si	Si	Si	Si	Si	Si	Si
Carico acqua	Manuale, automatico	Manuale, automatico	Manuale	Manuale	Manuale, automatico, sistema depurazione ad osmosi inversa	Manuale, automatico, sistema depurazione ad osmosi inversa	Manuale, automatico, sistema depurazione ad osmosi inversa
Possibilità di connessione a computer	Si	Si	No	No	No	Si	Si
Cicli di convalida	Vacuum test, Bowie & Dick test, Helix test	Vacuum test, Bowie & Dick test, Helix test	Vacuum test, Bowie & Dick test, Helix test	Vacuum test, Bowie & Dick test, Helix test	Vacuum test, Bowie & Dick test, Helix test	Vacuum test, Bowie & Dick test, Helix test	Vacuum test, Bowie & Dick test, Helix test
Tracciabilità on-board	Si	Si	No	No	Si	Si	Si
Ispersionabilità serbatoio	Si	Si	Si	Si	Si	Si	Si
Possibilità connessione Ethernet e Wi-fi	No	No	No	No	No	Si	Si
Prezzo di listino*	Euro 4.000,00 (18 lt) euro 4.400,00 (24 lt)	Euro 6.450,00 (18 lt) euro 6.900,00 (24 lt)	Non fornito	Non fornito	Non fornito	Non fornito	Non fornito
Info aziende	Tel. 0445.329811 www.euronda.it	Tel. 0445.329811 www.euronda.it	Tel. 0721.955125 www.dentalastec.it	Tel. 035.6663911 www.wh.com/it_italy	Tel. 035.6663911 www.wh.com/it_italy	Tel. 035.6663911 www.wh.com/it_italy	Tel. 035.6663911 www.wh.com/it_italy

Legenda:  approfondimento  focus prodotto

* I prezzi si intendono al netto di IVA

	MX 230	ONYX B 22	PHOENIX BLU 18	PHOENIX BLU 22	PS 1201 B
Denominazione del Prodotto					
Produttore	Dental X spa	Tecno-Gaz spa a socio unico	Medical Trading srl	Medical Trading srl	Miele & Cie. KG
Dimensioni esterne (mm - LxPxH) e peso (kg)	500x590x480, 62	474x720x497	462x600x445	462x600x445	565x580x533
Dimensioni e capacità della camera (ø x p mm)(lt)	260x430, 23	320x460, 22	250x360, 18	250x450, 22	250x40
Numero di tray in dotazione	4	4	3	3	3
Telaio porta tray ruotabile	Si	Si	Si	Si	Si
Compatibilità con distillatore	Si	Si	Si	Si	Non necessario
Livello di rumorosità (decibel)	52 a 1 mt	<70	62	62	<70
Numero di programmi	9	7+2	4	4	6
Tipo di cicli	B/S	•	B, 134 rapido, 134 prione, 121 gomma&plastica. S, 134 non imbustati	B, 134 rapido, 134 prione, 121 gomma&plastica. S, 134 non imbustati	134, prione, 121, 134 non imbustati (opzionale)
Consumo acqua per ciclo con carico max (lt) e energia (W/H)	0,6/1.100	1/0,9 kW	0,55/500	0,60/600	40/0,65 kWh
Peso max totale del carico (Kg)	6	7,5	5	7	6
Autodiagnosi ricerca guasti	Si	Si	Si	Si	Si

Sistema gestione dello sporco in fase di scarico	Si	Si	Si	No
Garanzia full risk e estensione di garanzia	Si	Si	Si	Si
Interfaccia utente	Touch screen	LCD + tastiera	LCD + tastiera	LCD + tastiera
Data storage in macchina	Si (USB pendrive)	Si (Memory card)	Si (USB pendrive)	Si (USB pendrive)
Scarico diretto continuo o frontale	Si	Si	Si	Si
Carico acqua	Manuale, automatico, sistema depurazione ad osmosi inversa	Manuale, automatico, sistema depurazione ad osmosi inversa	Manuale, automatico, sistema depurazione ad osmosi inversa	Automatico, sistema depurazione ad osmosi inversa con pre filtro
Possibilità di connessione a computer	Si	Si	No	Si
Cicli di convalida	Vacuum test, Bowie & Dick test, Helix test	Vacuum test, Bowie & Dick test, Helix test	Vacuum test, Bowie & Dick test, Helix test	Vacuum test, Bowie & Dick test, Helix test
Tracciabilità on-board	Si	Si	Si	No
Ispezionabilità serbatoio	Si	Si	Si	Si
Possibilità connessione Ethernet e Wi-fi	No	No	No	Si
Prezzo di listino*	Non fornito	Euro 5.200,00	Non fornito	Euro 5.620,00
Info aziende	Tel. 0444.367400 www.dentalk.it	Tel. 0521.8380 www.tecnogaz.com	Tel. 031.697327 www.medicaltrading.it	Tel. 0471.666319 www.miele-professional.it www.mieleprofessionalclick.it

Legenda:  approfondimento  focus prodotto

* I prezzi si intendono al netto di IVA

Sistema gestione dello sporco in fase di scarico	Si	Si	Si	No	No
Garanzia full risk e estensione di garanzia	No	No	No	No	No
Interfaccia utente	LCD + tastiera	LCD + tastiera	LCD + tastiera	LCD + tastiera	LCD + tastiera
Data storage in macchina	Si (USB pendrive)	Si (USB pendrive)	Si (USB pendrive)	Si (Memory card)	Si (Memory card)
Scarico diretto continuo o frontale	Si	Si	Si	Si	Si
Carico acqua	Manuale	Manuale	Manuale, automatico, sistema depurazione ad osmosi inversa	Manuale, automatico	Manuale, automatico
Possibilità di connessione a computer	Si	Si	Si	Si	Si
Cicli di convalida	Vacuum test, Bowie & Dick test, Helix test	Vacuum test, Bowie & Dick test, Helix test	Vacuum test, Bowie & Dick test, Helix test	Vacuum test, Bowie & Dick test, Helix test	Vacuum test, Bowie & Dick test, Helix test
Tracciabilità on-board	Si	Si	Si	No	No
Ispezionabilità serbatoio	Si	Si	Si	Si	Si
Possibilità connessione Ethernet e Wi-fi	No	No	No	No	No
Prezzo di listino*	Euro 2.190,00	Euro 2.490,00	Euro 4.400,00	Non fornito	Non fornito
Info aziende	Importatore e distributore Linea Diretta Tel. 035.731895 www.lineadirettamed.com	Importatore e distributore Linea Diretta Tel. 035.731895 www.lineadirettamed.com	Tel. 0522.875159 www.reverberisrl.com	Tel. 039.68781 www.faro.it	Tel. 039.68781 www.faro.it

Legenda:  approfondimento  focus prodotto

* I prezzi si intendono al netto di IVA

Sistema gestione dello sporco in fase di scarico	Si	No	Si	Si	No
Garanzia full risk e estensione di garanzia	Si	No	Si opzionale	No	No
Interfaccia utente	LCD + tastiera	Touch screen	Touch screen	LCD + tastiera	LCD + tastiera
Data storage in macchina	Si (USB pendrive)	Si (USB pendrive)	Si (USB pendrive)	Si (USB pendrive)	Si (USB pendrive)
Scarico diretto continuo o frontale	Si	Si	Si	Si	Si
Carico acqua	Manuale, automatico, sistema depurazione ad osmosi inversa	Manuale, automatico	Automatico	Manuale, automatico, sistema depurazione ad osmosi inversa	Automatico, sistema depurazione ad osmosi inversa
Possibilità di connessione a computer	Si	No	No	Si	Si
Cicli di convalida	Vacuum test, Bowie & Dick test, Helix test	Vacuum test, Bowie & Dick test, Helix test	Vacuum test, Bowie & Dick test, Helix test	Vacuum test, Bowie & Dick test, Helix test	Vacuum test, Bowie & Dick test, Helix test
Tracciabilità on-board	Si	No	Si	Si	Si
Ispezionabilità serbatoio	Si	Si	No	Si	Si
Possibilità connessione Ethernet e Wi-fi	No	No	No	No	No
Prezzo di listino*	Non fornito	Non fornito	Euro 5.865,00	Non fornito	Euro 4.640,00, 4.800,00 (con stampante) 4.960,00 (con USB)
Info aziende	Tel. 02.87072380 www.trident-dental.com	Dati forniti da Tecnomed Italia Tel. 0721.955125 www.dentalastec.it	Tel. 0375.394095 www.cbm-srl.com	Tel. 0376.267811 www.simitdental.it	Tel. 0362.912312 www.cominox.it

Legenda:  approfondimento  focus prodotto

* I prezzi si intendono al netto di IVA

	STERILCLAVE 24 BHD	TAU FAST B 17	ZETACLAVE B 18L	ZETACLAVE B 23L
Denominazione del Prodotto				
Produttore	Cominox Srl	Tau Steril	Zhermack spa	Zhermack spa
Dimensioni esterne (mm - LxPxH) e peso (Kg)	445x700x470, 68	445x390x580	450x615x400, 45	450x690x400, 50
Dimensioni e capacità della camera (ø x p mm)(lt)	251x482, 24	17 litri	236x381, 18	236x530, 23
Numero di tray in dotazione	3	4	4	4
Telaio porta tray ruotabile	Si	No	Si	Si
Compatibilità con distillatore	Si	No	Si	Si
Livello di rumorosità (decibel)	55,7	<50	<70	<70
Numero di programmi	8	5	10+2 test	10+2 test
Tipo di cicli	6+2 test	B	Standard e rapidi a 121-134 per solidi, cavi e porosi	Standard e rapidi a 121-134 per solidi, cavi e porosi
Consumo acqua per ciclo con carico max (lt) e energia (kW/H)	1.000 ml/1.800	400 cl	0,4/ 2,4 kW (max)	0,4/2,4 kW (max)
Peso max totale del carico (Kg)	3,7	60	4	4
Autodiagnosi ricerca guasti	Si	Si	Si	Si

Sistema gestione dello sporco in fase di scarico	No	Si	Si	Si	Si
Garanzia full risk e estensione di garanzia	No	Si	No	No	No
Interfaccia utente	LCD + tastiera	Touch screen	LCD + tastiera	LCD + tastiera	LCD + tastiera
Data storage in macchina	Si (USB pendrive)	Si (USB pendrive)	Si (USB pendrive)	Si (USB pendrive)	Si (USB pendrive)
Scarico diretto continuo o frontale	Si	Si	Si	Si	Si
Carico acqua	Automatico, sistema depurazione ad osmosi inversa	Automatico	Manuale, automatico, sistema depurazione ad osmosi inversa	Manuale, automatico, sistema depurazione ad osmosi inversa	Manuale, automatico, sistema depurazione ad osmosi inversa
Possibilità di connessione a computer	Si	Si	No	No	No
Cicli di convalida	Vacuum test, Bowie & Dick test, Helix test	Vacuum test, Bowie & Dick test, Helix test	Vacuum test, Bowie & Dick test, Helix test	Vacuum test, Bowie & Dick test, Helix test	Vacuum test, Bowie & Dick test, Helix test
Tracciabilità on-board	Si	Si	•	•	•
Ispezionabilità serbatoio	Si	Si	No	No	No
Possibilità connessione Ethernet e Wi-fi	No	No	No	No	No
Prezzo di listino*	Euro 5.440,00, 5.600,00 (con stampante) 5.760,00EUR (con USB)	Non fornito	Non fornito	Non fornito	Non fornito
Info aziende	Tel. 0362.912312 www.cominox.it	Tel. 031.927226 www.tausteril.com	N. verde: 800.856014 www.zhermack.com	N. verde: 800.856014 www.zhermack.com	N. verde: 800.856014 www.zhermack.com

* I prezzi si intendono al netto di IVA

Legenda:  approfondimento  focus prodotto

AVVERTENZE IMPORTANTI PER IL LETTORE - I dati e le informazioni pubblicati in questa sezione, e negli eventuali approfondimenti pubblicati nella successiva collegata, sono forniti dalle aziende produttrici e/o importatrici e/o distributrici dei prodotti, le quali si assumono tutte le responsabilità legate alla loro veridicità e correttezza. In questa sezione i prodotti, quando possibile, sono raggruppati per omogeneità di destinazione d'uso, ed in ordine alfabetico secondo la denominazione commerciale. La presente rubrica ha finalità di informazione giornalistica, non di repertorio, non ha pretesa di esaustività e non vuole esprimere giudizi sui prodotti. Il lettore è invitato a non interpretare come una scelta redazionale la elencazione di prodotti o la mancata citazione di altri.

Autoclavi QUANTUS: tecnologia avanzata a prezzi accessibili



LINEA DIRETTA è orgogliosa di proporre le autoclavi QUANTUS, attrezzature per la sterilizzazione che uniscono alla qualità e al design tedesco di HAETMED, prezzi accessibili. Queste autoclavi sono il frutto di un'evoluzione tecnologica

in linea con gli standard, i requisiti e le normative europee necessarie per garantire un'eccellente sterilizzazione. Punto di forza di questa attrezzatura è data dalla componentistica interna di alta qualità, come il sensore

di pressione, prodotto negli Stati Uniti, o il generatore di vapore di ultima generazione. I due modelli Q50B e Q70B, rispettivamente con il volume di 18 e 23 litri, sono autoclavi di Classe B: la macchina ha superato, infatti, tutti i test di settore.

QUANTUS ha un'interfaccia intuitiva con l'operatore attraverso un pannello LCD, che permette di controllare tutte le fasi della sterilizzazione, segnalando i parametri del ciclo ed eventuali problemi. Queste autoclavi offrono 12 tipologie di programmi: 8 per i cicli di sterilizzazione, da quelli standard a 121°C e 134°C a quelli per gomme e tessuti, a quello Prion, oltre a un programma per l'asciugatura e a 3 programmi test.

Il carico dell'acqua distillata

avviene da un'ampia vasca posta sul lato superiore dell'autoclave, che ha il vantaggio di essere facilmente lavabile e quindi impedire la formazione di sporco o calcare.

QUANTUS ha una stampante integrata ed inoltre una porta USB sul retro che permette il salvataggio dei dati dei cicli effettuati anche in formato file. La semplicità, l'affidabilità e la tecnologia fanno di queste autoclavi un prodotto completo in grado di soddisfare le esigenze di qualsiasi studio medico e dentistico.

➤ **PER INFORMAZIONI**
Linea Diretta
Tel. 035.731895
www.lineadirettamed.com

Autoclavi CBM: l'alta gamma del made in Italy



Grazie al know-how di Tecnomed Italia, l'azienda C.B.M. (che da ben 70 anni produce apparecchiature di alta gamma per la sterilizzazione ospedaliera) si affaccia nel settore dentale con due autoclavi 100% made in Italy: SST2200B e SST1700B. Queste sterilizzatrici rappresentano l'alta gamma delle autoclavi di CLASSE B, rigorosamente conformi alla normativa

EN13060. Sono state progettate pensando alla facilità d'utilizzo, all'affidabilità e alla durevolezza nel tempo. Il design moderno, liscio e minimal, unito alla più recente tecnologia a microprocessore, le rende uniche nel loro genere. Il telaio e la struttura esterna sono interamente in acciaio inossidabile AISI304. I pannelli frontali sono stati realizzati in tecnopolimero re-

sistente agli urti e al calore e sono protetti con una speciale vernice brevettata antigraffio, resistente ai detersivi ed ai disinfettanti. Il luminoso display 5.7" touch screen resistivo può essere utilizzato anche con i guanti e assicura una corretta visibilità in tutte le condizioni di luce. L'interfaccia utente "user friendly", con icone intuitive e messaggi esplicativi, guida l'operatore

nell'uso delle sterilizzatrici. Le autoclavi sono dotate di quattro programmi di sterilizzazione: delicate, standard, prion e flash. Quest'ultimo permette di avere strumenti sterilizzati in soli 20 minuti, inclusa l'asciugatura. Il nuovo meccanismo di chiusura dello sportello motorizzato è stato progettato per eliminare qualsiasi sforzo da parte dell'utilizzatore. Le sterilizzatrici sono predisposte a doppio carico: frontale automatico e diretto alla rete idrica. Il sensore di conducibilità integrato valuta automaticamente la qualità dell'acqua demineralizzata caricata. **Autoclavi CBM: belle fuori, belle dentro!**

➤ **PER INFORMAZIONI**
Tecnomed Italia Srl
Via Salvador Allende, 2
61040 Monte Porzio (PU)
Tel. 0721.955125
Fax 0721.955229
www.dentalastec.it

Congressi e Fiere in Italia

GENNAIO

31 Roma - RM
XVIII Congresso Nazionale AIOM - L'uso degli ingrandimenti nella pratica odontoiatrica quotidiana
 Tel. 011.19820886
 Fax 011.8197717
 segreteria@aiom.net
 http://aiom-micro.it

FEBBRAIO

06-07 Milano - MI
XXIII Congresso Annuale SIO
 www.osteointegrazione.it

13-14 Roma - RM
19° Congresso Nazionale Sidoc - Conservativa e dintorni
 www.sidoc.it

27-28 Bologna - BO
15° Congresso Internazionale A.I.S.I. "Il contenzioso in implantoprotesi: è sempre malpractice? Risoluzioni cliniche e aspetti medico legali"
 A.I.S.I.
 Dr.ssa Stefania Farneti
 Tel. 051.4210755
 www.aisiitalia.com
 info@daisiitalia.com

Vai su
www.infodent.it
 Guarda
 tutti i corsi del
 2014/2015

Congressi e Fiere all'estero

GENNAIO

16-18 Los Angeles - Usa
California Dental Expo 2015
 Tel: +1 847 620 4474
 registration@goeshow.com

22-24 Orlando - Usa
ICOI Winter Symposium 2015
 ICOI Central Office
 Tel: +1 973 783 6300
 Fax: +1 267 295 8509
 mortilla@icoi.org

22-24 Denver - Usa
Rocky Mountain Dental Convention 2015
 Metropolitan Denver Dental Society
 Tel: +1 303 488 9700
 Fax: +1 303 488 0177
 rmdc@mddsdentist.com

22-25 San Paolo - Brasile
2015 CIOSP - The 33rd Sao Paulo International Dental Meeting
 APCD Central: Tel: +55 11 2223 2300 - 2223-2301 secretaria.
 decofe@apcdcentral.com.br



LINEA DIRETTA

DATI TECNICI

MODELLO	18 L / 23 L
INTERFACCIA D'USO	Pannello con display LCD
PORTA	Sistema elettronico di bloccaggio
DIMENSIONI	18L: 560x450x470 mm 25L: 680x450x470 mm
DIMENSIONI CAMERA	18L: 253x350 mm 25L: 253x470 mm
PESO	18L: 49 Kg 25L: 50 Kg
STAMPANTE	interna
INTERFACCIA DATI	USB/RS232

PREZZI ESPOSTI AL NETTO D'IVA

AUTOCLAVE
 Classe B con stampante integrata
 Pannello con display LCD, interfaccia dati USB/RS232
 Generatore del vapore per una sterilizzazione performante
 Innovazione tecnologica, prezzo accessibile e qualità tedesca




- 18 Litri 2.190 euro
- 23 Litri 2.490 euro

LEFFE (BG) - TEL. 035.731895
CELL. 346.8916544
 Show-room aperto anche sabato e domenica
 previo appuntamento

www.lineadirettamed.com

seguici per tutte le nostre offerte 

► AGENDA CONGRESSI

23-25 Petaling Jaya - Malaysia
22ndMDA/FDI 2014 Scientific
Convention and Trade Exhibition
Malaysian Dental Association
Tel: +603 20951532 - 20951495
Fax: +603 20944670
mdaassoc@mda.org.my
www.mda.org.my

29-31 Boston - Usa
40th Yankee Dental
Congress 2015
Massachusetts Dental Society
Tel: +1 508 480 9797 // 877 515
9071 Fax: +1 508 480 0002 // 449
6159 - www.yankeedental.com

FEBBRAIO

05-07 Palm Springs - Usa
2015 Academy of Laser
Dentistry Annual Meeting
ALD (Academy of Laser

Dentistry) Tel: +1 954 346 3776
Toll free: 877 527 3776
Fax: +1 954 757 2598
www.laserdentistry.org

06-08 Singapore - Singapore
2015 AOSC - Association of
Orthodontists (Singapore)
Congress
Yap Swee Ting Tel: +65 6500 6729
st.yap@koelnmesse.com.sg -
www.aoscongress.com

11-14 Las Vegas - Usa
American Academy of Dental
Group Practice - The 43rd
Conference and Exhibition
AADGP Executive Office
Tel: +1 602 381 1185
aadgp@aadgp.org
www.aadgp.org

13-15 Bangalore - India
The 68th Indian Dental

Conference
Indian Dental Association
Tel: +91(22) 4343 4545 // 4343
4535 Fax: +91(22) 2368 5613
www.ida.org.in - trade@
idc2015.in

17-19 Dubai - Emirati Arabi Uniti
2015 AEEDC - The 19th edition
of the UAE International
Dental Conference & Arab
Dental Exhibition
INDEX Conferences &
Exhibitions
Tel: +971 4 3624717
Fax: +971 4 3624718
index@emirates.net.ae
www.index.ae


25 Chicago - Usa
DTA Chicago Midwinter
Preview Show 2015
Dental Trade Alliance
Tel: +1 703 379 7755

Fax: +1 703 931 9429
info@dentaltradealliance.org
www.dentaltradealliance.org

26-28 Chicago - Usa
150th Chicago Midwinter
Meeting
Chicago Dental Society
Tel +1 312 836 7300 / 7327
Fax +1 312 836 7329 / 7339
mwm@cds.org - www.cds.org

27-28 Chicago - Usa
LAB DAY Chicago 2015
LMT Communications
Tel: +1 203 426 4LMT
(USA only)
Tel: +1 203 426 4568
Fax: +1 203 491 2300
info@LMTmag.com
www.lmtmag.com

AVVERTENZE AL LETTORE: Le informazioni relative agli eventi vengono comunicate direttamente dagli organizzatori oppure reperite attraverso fonti pubbliche. La redazione non risponde di eventuali variazioni dei dati indicati oppure di possibili errori. In caso di interesse agli eventi riportati, si consiglia di consultare l'organizzatore per la conferma dei dati e per ricevere ulteriori informazioni.



“Odontoiatra, odontotecnico
e igienista dentale:
collaborazione vincente in
odontoiatria estetica”

20-21 Febbraio 2015
9:00 - 13:30 / 15:00 - 18:00

Università degli Studi di Bari & Antlo
Corso di laurea in odontoiatria e protesi dentaria

UNA Hotel Regina S.P. 57 - Torre a Mare/Noicattaro (BA)

**Un punto di riferimento
per l'odontoiatria pugliese**

RELATORI *Prof. Enrico Gherlone | Prof. U. Covani | Prof. F. Mangani | Prof. T. Testori*

EVENTO ACCREDITATO ECM

Per informazioni chiamare lo **080.3856122** o scrivi a sergio.magliocchi@amors.it

DENTISTI

GENNAIO

CAD CAM

Verona - VR 15-16
Sirona Digital Academy
Tel. 045.8281811
formazione@sirona.it
www.sironatimes.it

L'elemento singolo: la ricostruzione completa con corona, la ricostruzione parziale inlay onlay

Milano - MI 23
Sirona Digital Academy
Tel. 045.8281811
formazione@sirona.it
www.sironatimes.it

Stress test software Cerec: consigli e segreti progettazione avanzata

Verona - VR 26-27
Sirona Digital Academy
Tel. 045.8281811
formazione@sirona.it

www.sironatimes.it
L'elemento singolo: la ricostruzione completa con corona, la ricostruzione parziale inlay onlay

Verona - VR 30
Sirona Digital Academy
Tel. 045.8281811
formazione@sirona.it
www.sironatimes.it

La multiunità in quadrante posteriore e frontale

Verona - VR 30
Sirona Digital Academy
Tel. 045.8281811
formazione@sirona.it
www.sironatimes.it
Digital connect: comunicazione digitale studio/laboratorio con Apollo DI

CHIRURGIA

Torino TO - 30
ACME - Tel. 0761.228317
fax 0761.345971
info@edizioniacme.it

Corrente G.
L'evoluzione nelle tecniche di rialzo del seno mascellare per via crestale con live surgery

CHIRURGIA IMPLANTARE

Teramo - TE 30-31
Sweden & Martina
www.sweden-martina.com
Di Martino S.
Corso teorico pratico di chirurgia implanto-protetica

ENDODONZIA

Napoli - NA 23-24
secorendo@gmail.com
flaviopalazzi@gmail.com
Palazzi F.
Corso annuale "I Endo 2015" 1° incontro

Casoria - NA 30-31
Dr.ssa Eliana Ietto
Tel. 081.7573866 - 3388906731
infocorsi@dentalfutura.com
Berenice M.
Dalla cavità d'accesso

alla ricostruzione post-endodontica nella pratica quotidiana

FOTOGRAFIA

Brescia - BS 16-17
Siced - Tel./Fax 030.2092960
www.siced.info
Mafei S.
Tecnica fotografica in studio e laboratorio

GESTIONE

Nocera Inferiore - SA 17
Biosan Progress srl
Tel. 081.933939
info@biosanprogress.com
Iannuzziello M., Cassetta M.
Master in organizzazione e gestione degli studi odontoiatrici

Nocera Inferiore - SA 31
Biosan Progress srl
Tel. 081.933939
info@biosanprogress.com
Iannuzziello M., Cassetta M.
Master in organizzazione e gestione degli studi odontoiatrici



Corso pratico di chirurgia implantare e pre-implantare su preparati anatomici umani

5-6 Dicembre 2014

Università de Paris "R. Descartes"
Institut d'Anatomie Parigi, Francia

Salle de Dissection 45, Rue des Saints Pères, 75006 Paris

SUPERVISOR **Prof. F. Roberto Grassi**

EVENTO ACCREDITATO ECM

RESPONSABILE SCIENTIFICO **Dr. Ph.D. Andrea Guida**

DOCENTI **Prof. F. R. Grassi | Prof. M. Bellardini | Prof. D. Bacchiocchi | Dr. A. Carpegna**

TUTOR **Dr. D. Anselmo | Dr. S. Tasciotti | Dr. M. de Feo | Dr. D. L. Giorgi | Dr. G. Campobasso**

Per informazioni chiamare il numero **347.7619817** del Dott. Biagio Rapone oppure scrivi a **presidenza@sied.bix**



In collaborazione con Accademia Medica Italiana

➤ AGENDA CORSI

IMPLANTOLOGIA

Terni - TR 16-17
Sweden & Martina
www.sweden-martina.com
Csonka M.

Corso di formazione continua in implantologia avanzata

Terni - TR 16-17
Sweden & Martina
www.sweden-martina.com
Csonka M.

Chirurgia muco-gengivale e ottimizzazione del risultato estetico in implantologia

Due Carrare - PD 23-24
Sweden & Martina
www.sweden-martina.com
Csonka M.

Chirurgia muco-gengivale e ottimizzazione del risultato estetico in implantologia

Due Carrare - PD 23-24
Sweden & Martina
www.sweden-martina.com
Csonka M.

Corso di formazione continua in implantologia avanzata

Milano - MI 23-24
Sweden & Martina
www.sweden-martina.com
Gorni F.

La terapia implantare come alternativa al recupero del dente naturale. Corso teorico-pratico di implantologia

Lecce - LE 24
Sweden & Martina
www.sweden-martina.com

Gaspari L.

La saldatrice endorale fra passato e futuro: vecchie idee e nuove opportunità

Cagliari - CA 30-31
Sweden & Martina
www.sweden-martina.com
Foddì S.

Corso teorico-pratico di chirurgia e implantologia: dai concetti di base alla chirurgia avanzata

Roma - RM 30-31
Sweden & Martina
www.sweden-martina.com
Csonka M.

Trattamento chirurgico delle creste sottili: moderata espansione con osteotomi e split crest

Taranto - TA 30-31
Tel. 335.5619628
orthodonticclinic.ta@gmail.com
Belleggia F.

Ricostruzione dei tessuti duri e molli a scopo implantare nelle atrofie dei mascellari

IMPLANTOPROTESI

Teramo - TE 30-31
Sweden & Martina
www.sweden-martina.com
Di Martino S.

Corso teorico pratico di chirurgia implanto-protesica

MARKETING

Roma - RM 12
Segreteria Arianto Srl
info@arianto.it

Tel. 02.4800 0053

XII Edizione Corso Pratico Annuale (CPA) Marketing & Management in Odontoiatria

Milano - MI 19
Segreteria Arianto Srl
info@arianto.it
Tel. 02.4800 0053

XII Edizione Corso Pratico Annuale (CPA) Marketing & Management in Odontoiatria

ORTODONZIA

Roma - RM 30
Romadent 2C srl
Tel. 06.5576993 - Fax 06.5561644
info@romadent2c.it

Corso teorico pratico di termoformatura Erkodent

PROTESI FISSA

Bagni di Tivoli - RM 09-10
Tel. 0774.379166 - 339.5419371
info@afgtlab.it
www.afgtlab.it
Cecere A.

AFG - Anatomic Functional Geometry - Corso base di modellazione naturale in cera

Brescia - BS 30
Siced - Tel. 348.7584428
info@circolodisam.it
Manca E.

Dalla preparazione all'impronta attraverso la realizzazione dei provvisori

RADIOLOGIA

Milano - MI 14
Sirona Digital Academy

Tel. 045.8281811
formazione@sirona.it
www.sironatimes.it

Corso di radiologia per utilizzatori di Cone Beam 3D

Verona - VR 28
Sirona Digital Academy
Tel. 045.8281811
formazione@sirona.it
www.sironatimes.it

Corso di radiologia per utilizzatori di Cone Beam 3D

RESTAURI

Firenze - FI 24
Mj Eventi Sas
Tel. 055 4089445
aic@mjeventi.com

Giornata di Studio - AIC incontra Il Giglio. Odontoiatria Restaurativa nei settori frontali: protocolli adesivi e operativi

RICOSTRUZIONE

Taranto - TA 30-31
Tel. 335.5619628
orthodonticclinic.ta@gmail.com
Belleggia F.

Ricostruzione dei tessuti duri e molli a scopo implantare nelle atrofie dei mascellari - primo incontro

STRATIFICAZIONE

Brescia - BS 23-24
Siced
Tel. 030.2092960
Fax 030.2092960
www.siced.info
Mutone V.

Corso Master sulla stratificazione

ROMADENT 2C
DIVISIONE PRODOTTI DENTALI

TUTTO PER L'ODONTOIATRIA

00146 Roma • Via A. Nobel, 24
tel. 06.5576993 • fax 06.5561644
cell. aziendale: 338.6401142 • e-mail: info@romadent2c.it

*Elo d'arte
Ortodonzia*

FEBBRAIO

CAD CAM

Verona - VR 06
Sirona Digital Academy
Tel. 045.8281811
formazione@sirona.it
www.sironatimes.it
La progettazione chirurgica implantare: radiologia CBCT 3D e la protesica cad cam integrate.
Corso di secondo livello

Verona - VR 09
Sirona Digital Academy
Tel. 045.8281811
formazione@sirona.it
www.sironatimes.it
Corso sulla finalizzazione estetica dei restauri e tecniche di stain and glaxe per clinici

Verona - VR 12-13
Sirona Digital Academy
Tel. 045.8281811
formazione@sirona.it
www.sironatimes.it
L'elemento singolo: la ricostruzione completa con corona, la ricostruzione parziale inlay onlay

Verona - VR 23-24
Sirona Digital Academy
Tel. 045.8281811
formazione@sirona.it
www.sironatimes.it
L'elemento singolo: la ricostruzione completa con corona, la ricostruzione parziale inlay onlay

CERAMICA

Brescia - BS 06-07
Siced
Tel./Fax 030.2092960
www.siced.info
Soluzioni metal-free in Zirconia con il sistema CZR Noritake: Stratificare e Colorare

CHIRURGIA

Firenze - FI 06-07
aggiornamenti.corsi@gmail.com
Barone R., Clauser C.
Chirurgia orale, chirurgia implantare, aggiornamenti sulla pratica clinica. Primo incontro

Milano MI - 27
ACME
Tel. 0761.228317
Fax 0761.345971
info@edizioniacme.it
Abundo R.
La chirurgia plastica parodontale: applicazioni su denti naturali e impianti

Torino TO - 27
ACME
Tel. 0761.228317
Fax 0761.345971
info@edizioniacme.it
Corrente G.
L'evoluzione nelle tecniche di rialzo del seno mascellare per via cretale con live surgery

Milano MI - 28
ACME
Tel. 0761.228317
Fax 0761.345971

info@edizioniacme.it
Abundo R.
Tecniche operatorie in chirurgia plastica parodontale

EMERGENZE

Milano MI - 21
ACME - Tel. 0761.228317
Fax 0761.345971
info@edizioniacme.it
Argenton S.
Gestione delle emergenze nello studio odontoiatrico e utilizzo del defibrillatore semiautomatico

ENDODONZIA

Due Carrare - PD 12-14
Sweden & Martina
www.sweden-martina.com
Gorni F.
Corso teorico-pratico di perfezionamento in endodonzia

Casoria - NA 27-28
Dr.ssa Eliana letto
Tel. 081.7573866
Cell. 3388906731
infocorsi@dentalfutura.com
Berenice M.
Dalla cavità d'accesso alla ricostruzione post-endodontica nella pratica quotidiana

ESTETICA

Brescia - BS 07
Siced - Tel./Fax 030.2092960
www.siced.info
Armonia estetica posturale

Noicattaro - BA 20-21
Tel. 080.3856122

sergio.magliocchi@amors.it
Odontoiatra, odontotecnico e igienista dentale: collaborazione vincente in odontoiatria estetica

FACCETTE

Roma - RM 16-17
Sirona Digital Academy
Tel. 045.8281811
formazione@sirona.it
www.sironatimes.it
Le riabilitazioni estetiche frontali: le faccette e le corone corso di secondo livello

FOTOGRAFIA

Roma - RM 05
Sirona Digital Academy
Tel. 045.8281811
formazione@sirona.it
www.sironatimes.it
Corso di fotografia digitale

GESTIONE

Nocera Inferiore - SA 14
Biosan Progress srl
Tel. 081.933939
info@biosanprogress.com
www.biosanprogress.com
Iannuzziello M., Cassetta M.
Master in organizzazione e gestione degli studi odontoiatrici

GNATOLOGIA

Brescia - BS 20-21
Siced - Tel./Fax 030.2092960
www.siced.info
Gnatologia: il bite R.O.F.

IMPLANTOLOGIA

Bologna - BO 06



CLINICHE SVIZZERE DI PRESTIGIO

cercano odontoiatri con esperienza pluriennale



liberi professionisti



buon livello di conoscenza della lingua francese

inviare CV a: contact@lausanne-dentaire.ch

➤ AGENDA CORSI

De Ore - Tel. 045.6020924
info@deorematerials.com
Simion M.

**Corso avanzato di
implantologia e GBR nei
settori estetici**

Catania - CT 06-07
Sweden & Martina
www.sweden-martina.com
Csonka M.

**Corso di implantologia
chirurgica e protesica**

Cartagena de Indias - 14-21
www.bicon.com
Marincola M.

**Corso di implantologia su
paziente**

Torino - TO 20
Tel. 049.8629612/605
patrizia@isomed.it
Mileto R.

**Pomeriggi di implantologia:
carico immediato o differito?
Come, quando e perchè**

Perugia - PG 20-21
Sweden & Martina
www.sweden-martina.com
Csonka M.

**Chirurgia muco-gengivale e
ottimizzazione del risultato
estetico in implantologia**

Pozzuoli - NA 21
ANDI Napoli - Tel. 081.7618562
www.andinapoli.it
Parma Benfenati S.

**Gestione e ricostruzione dei
tessuti molli in implantologia**

Milano - MI 26
Tel. 049.8629612/605
patrizia@isomed.it
Conte E.

**Pomeriggi di implantologia:
carico immediato o differito?
Come, quando e perchè**

Due Carrare - PD 27-28
Sweden & Martina
www.sweden-martina.com
Csonka M.

**Trattamento chirurgico delle
creste sottili: moderata
espansione con osteotomi e
split crest**

IMPLANTOPROTESI

Milano - MI 06-07
MV Congressi spa
Tel. 0521.290191
sio2015@mvcongressi.it
**Corso di aggiornamento
SIO - Come ottimizzare e
semplificare la riabilitazione
impianto-protesica
dell'edentulo totale**

LASER

Brescia - BS 20
Sirona Digital Academy
Tel. 045.8281811
formazione@sirona.it
www.sironatimes.it
Sirolaser experience day

MARKETING

Roma - RM 09
Segreteria Arianto Srl

info@arianto.it
Tel. 02.4800 0053

**XII Edizione Corso Pratico
Annuale (CPA) Marketing &
Management in Odontoiatria**

Milano - MI 16
Segreteria Arianto Srl
info@arianto.it - Tel. 02.4800 0053

**XII Edizione Corso Pratico
Annuale (CPA) Marketing &
Management in Odontoiatria**

MODELLAZIONE

Brescia - BS 20-21
Tel. 335.5431320
segreteria.afgtlab@gmail.com
Carulli D.

Corso base di modellazione AFG

PROTESI

Due Carrare - PD 06-07
Sweden & Martina
www.sweden-martina.com
D'Amelio M.

**Corso teorico pratico di
protesi fissa**

TECNOLAM S.r.l.
www.tecnolam-dentale.com

È nata Giada

Viale Vicenza, 2/4 - 37040 ROVEREDO DI GUÀ (VR) - T +39 0442 460155/149 - F +39 0442 460156 - info@tecnolam.it

Milano MI - 13
ACME - Tel. 0761.228317
Fax 0761.345971
info@edizioniacme.it

Redemagni M.

Pianificazione e gestione dei tessuti molli nel carico immediato. Dalla realizzazione del provvisorio al manufatto protesico definitivo

Bagni di Tivoli - RM 20-21
Tel. 0774.379166
Cell. 339.5419371
info@afgtlab.it
www.afgtlab.it
Cecere A.

AFG - Anatomic Functional Geometry - Corso base di modellazione naturale in cera

RADIOLOGIA

Verona - VR 16
Sirona Digital Academy
Tel. 045.8281811
formazione@sirona.it
www.sironatimes.it
La progettazione delle guide chirurgiche in implantoprotesi avanzata: classi guide, optiguide, Cerec guide

Verona - VR 18
Sirona Digital Academy
Tel. 045.8281811
formazione@sirona.it
www.sironatimes.it
Corso di radiologia per utilizzatori di Cone Beam 3D

Roma - RM 26
Sirona Digital Academy
Tel. 045.8281811
formazione@sirona.it
www.sironatimes.it
La progettazione implantare guidata: classic guide

SEDAZIONE

Milano MI - 20
ACME - Tel. 0761.228317
Fax 0761.345971
info@edizioniacme.it
Argenton S.
Sedazione con protossido di azoto e ossigeno e metodiche di sedazione alternative nello studio odontoiatrico

ODONTOTECNICI

GENNAIO

CAD CAM

Verona - VR 19-20
Sirona Digital Academy
Tel. 045.8281811
formazione@sirona.it
www.sironatimes.it
La metodica Sirona inlab nelle riabilitazioni metalfree in protesi fissa - entry level I livello

PROTESI

Padova - PD 24
Segreteria Antlo Nord Est
Tel./ Fax 0444.340605
segreteriaantlodest@antlo.it
Palla S.

Concetti Fondamentali di protesi totale

PROTESI FISSA

Bagni di Tivoli - RM 09-10
Tel. 0774.379166
Cell. 339.5419371
info@afgtlab.it
www.afgtlab.it
Cecere A.
AFG - Anatomic Functional Geometry - Corso base di modellazione naturale in cera

FEBBRAIO

CAD CAM

Verona - VR 02
Sirona Digital Academy
Tel. 045.8281811
formazione@sirona.it
www.sironatimes.it
Le riabilitazioni complesse risolte con metodiche cad cam Sirona inlab - entry level II livello

Verona - VR 03
Sirona Digital Academy
Tel. 045.8281811
formazione@sirona.it
www.sironatimes.it
Strutture fisse con la tecnica del "Ponte a strati"

Milano - MI 09
Sirona Digital Academy
Tel. 045.8281811

In tutto il mondo più di 5 milioni di unità in ossido di zirconio monolitico BruxZir™, inserite dai soli laboratori autorizzati



BruxZir®
Solid Zirconia

Elevata resistenza e comportamento eccellente con gli antagonisti!

L'alternativa estetica alle corone convenzionali di metallo-ceramica e ai restauri in metallo.

- Ideale per preparazioni mininvasive!
- Nessun rischio di scheggiature!
- Cementabile in modo convenzionale!
- Ideale per pazienti affetti da bruxismo!

Prendete contatto con noi o un con un laboratorio autorizzato.

Per informazioni: www.francescasanson.it
italy@glidewell dental.com
tel. 0444 923726

Laboratori Autorizzati BruxZir®:

Laboratorio e milling service Guido GIULIANI
tel. 388 7438436 - giuli.g@alice.it

Laboratorio e milling service Settimio DRAGONE
tel. 055 662211 - dragodent@libero.it

Centro fresaggio DENTALMEC s.a.s
tel. 0577 45476 - info@dentalmec.it



GLIDEWELL EUROPE
ZAHNTECHNIK MADE IN GERMANY

Glidewell Europe GmbH

Berner Str. 23 • 60437 Frankfurt am Main • Tel.: 069 247 5144-20 • info@glidewell dental.de

NOVITÀ

Le Associazioni Scientifiche sono su **infodent.it**

Finalmente le Associazioni Scientifiche hanno il loro spazio su Infodent.it per dare la giusta visibilità ad articoli su fisco, legge, corsi ed eventi, approfondimenti sulla professione odontoiatrica. Collegandoti a infodent.it/news-associazioni troverai tutte le anticipazioni dei nuovi contenuti disponibili sui siti ufficiali, così non perderai più un articolo sulla tua professione odontoiatrica.



ASSOCIAZIONI SCIENTIFICHE AD OGGI ON-LINE

[AIDI](http://www.aiditalia.it) www.aiditalia.it | [AIO](http://www.aio.it) www.aio.it | [AISO](http://www.aisoweb.it) www.aisoweb.it

[ANDI](http://www.andi.it) www.andi.it | [COI](http://www.cooperazioneodontoiatrica.eu) www.cooperazioneodontoiatrica.eu

[IDEA](http://www.assistenteidea.it) www.assistenteidea.it | [SICOI](http://www.sicoi.it) www.sicoi.it | [SIDO](http://www.sido.it) www.sido.it

[SIE](http://www.endodonzia.it) www.endodonzia.it | [SIOLA](http://www.siola.eu) www.siola.eu | [UNID](http://www.unid.it) www.unid.it

formazione@sirona.it
www.sironatimes.it
Implantoprotesi con la metodica inlab: strutture complesse, progettazione software avanzata e tecniche di fresaggio. I pilastri customizzati - corso di secondo livello

Verona - VR 19-20
Sirona Digital Academy
Tel. 045.8281811
formazione@sirona.it
www.sironatimes.it

La metodica Sirona inlab nelle riabilitazioni metalfree in protesi fissa - entry level I livello

Roma - RM 23
Sirona Digital Academy
Tel. 045.8281811
formazione@sirona.it
www.sironatimes.it

Realizzazione e finalizzazione estetica dei restauri fresati con cad cam inlab. Tecniche di finitura e lucidatura dei grezzi mono e policromatici

ESTETICA

Noicattaro - BA 20-21

Tel. 080.3856122
sergio.magliocchi@amors.it
Odontoiatra, odontotecnico e igienista dentale: collaborazione vincente in odontoiatria estetica

FOTOGRAFIA

Roma - RM 05
Sirona Digital Academy
Tel. 045.8281811
formazione@sirona.it
www.sironatimes.it

Corso di fotografia digitale

IMPLANTOPROTESI

Verona - VR 26
Sirona Digital Academy
Tel. 045.8281811
formazione@sirona.it
www.sironatimes.it
Chirurgia guidata per l'implantoprotesi: progettazione protesica virtuale e protocolli per protesi fisse su impianti

PROTESI FISSA

Bagni di Tivoli - RM 20-21
Tel. 0774.379166
Cell. 339.5419371
info@afgtlab.it
www.afgtlab.it

Cecere A.

AFG - Anatomic Functional Geometry - Corso base di modellazione naturale in cera

IGIENISTI, ASSISTENTI, PERSONALE AUSILIARIO

FEBBRAIO

EMERGENZE

Milano MI - 21
ACME
Tel. 0761.228317
Fax 0761.34597
info@edizioniacme.it
Argenton S.
Gestione delle emergenze nello studio odontoiatrico e utilizzo del defibrillatore semiautomatico

ESTETICA

Noicattaro - BA 20-21
Tel. 080.3856122
sergio.magliocchi@amors.it
Odontoiatra, odontotecnico e igienista dentale: collaborazione vincente in odontoiatria estetica

SEDAZIONE

Milano MI - 20
ACME
Tel. 0761.228317
Fax 0761.345971
info@edizioniacme.it
Argenton S.
Sedazione con protossido di azoto e ossigeno e metodiche di sedazione alternative nello studio odontoiatrico.

AVVERTENZE AL LETTORE: Le informazioni relative agli eventi vengono comunicate direttamente dagli organizzatori oppure reperite attraverso fonti pubbliche. La redazione non risponde di eventuali variazioni dei dati indicati oppure di possibili errori. In caso di interesse agli eventi riportati, si consiglia di consultare l'organizzatore per la conferma dei dati e per ricevere ulteriori informazioni.



SIMEO
Associazione Italiana Medicina Estetica Odontoiatrica

Istituito dall'Università di Camerino
il 1° corso di perfezionamento universitario
in Medicina e Terapia Estetica del viso per
Odontoiatri e Medici Chirurghi

Sede corso: C.I.R.M. VIA DELL' ARCHITETTURA, 41 - 00144 ROMA
Informazioni: 06.2419571 - www.simeo.org - www.unicam.it



UNICAM
Università di Camerino
1336

Aumenta la tua competenza e acquisisci nuovi strumenti attraverso i corsi avanzati e specialistici di Sirona Digital Academy!

CORSI CEREC

CORSI LASER

CORSI DI RADIOLOGIA

CORSI inLab

CORSI DIGITAL Connect

CORSI SULLE TECNICHE DEI MATERIALI



Keep in touch

Sirona Digital Academy è il centro di formazione pensato per tutti i Professionisti del settore dentale per offrire formazione di alto valore qualitativo e dai contenuti innovativi. L'obiettivo di Sirona Digital Academy è quello di accompagnare gli utilizzatori e i non utilizzatori nel loro percorso di formazione e aggiornamento perchè possano sfruttare al meglio le nuove tecnologie e le innovazioni nel campo odontoiatrico e odontotecnico.

È dedicata a tutti coloro che intendono approfondire le proprie competenze nell'ambito dei sistemi digitali in un ambiente dove poter sperimentare, confrontarsi e dialogare con il supporto costante di Trainer certificati Sirona.



NUOVI CALENDARI E NUOVI CORSI SU WWW.SIRONATIMES.IT

I corsi della Sirona Digital Academy si svolgono nelle sedi Sirona di VERONA, ROMA e MILANO

VERONA

Sirona Dental Systems s.r.l.
Via E. Fermi 22 - 37136 (VR)

ROMA

Sirona filiale Roma
V.le L. Schiavonetti 270 ingresso C - 00173 (RM)

MILANO

Sirona filiale di Milano
Via Milanese 20 - 20099 Sesto san Giovanni (MI)

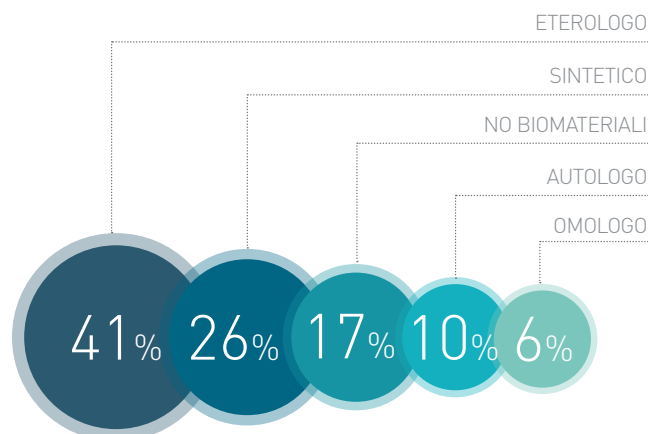
Tel. 045/82.81.803 - formazione@sirona.it

Biomateriali

Sondaggio su **250** responder

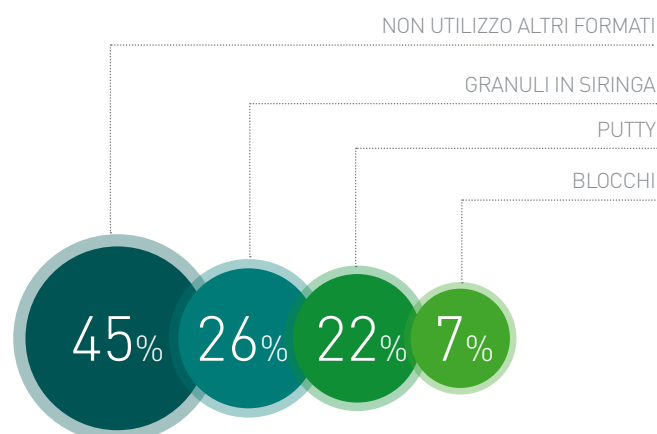
Tra i seguenti biomateriali, quale utilizza prevalentemente?

Osso omologo (di banca)	14	6%
Osso eterologo (di origine bovina, equina o suina)	103	41%
Materiale sintetico	65	26%
Osso autologo	25	10%
Non utilizzo biomateriali	43	17%



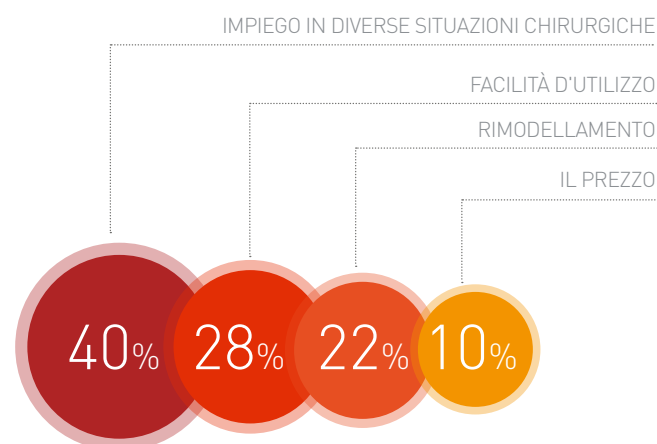
Oltre al classico formato granulare, quale altro formato utilizza con maggiore frequenza?

Non utilizzo altri formati	112	45%
Blocchi	18	7%
Granuli in siringa	65	26%
Putty	55	22%



Quale caratteristica ritiene sia la più importante per la scelta di un biomateriale?

Il prezzo	25	10%
La facilità di utilizzo	70	28%
Le sue caratteristiche di rimodellamento	55	22%
La possibilità di impiego in diverse situazioni chirurgiche	100	40%



Il presente sondaggio ha solo valore informativo e rappresenta una manifestazione di opinioni degli iscritti al portale Infodent.it

Superficie interna (m ² /g)	0,78 ml	0,60 ml	64	•	315-500/500-1.000/1.000-1.600 µm	450-1.000 µm	•	5/9 m ²
Possibilità di associare con biostimolatori	Si con PRP, PRF, PRGF	Si con PRP, PRF, PRGF	Si	Si con PRP, PRF, PRGF	Si con PRF	Si con PRF	Si con PRP, PRF, PRGF	Si con staminali, PRF, Emdogain
Codice di Repertorio Dispositivo Medico	122991	122991	365855	7140	20422	•	7144	395333
Porosità (% del volume)	•	•	•	69,9 ± 1,4	•	•	77,3 ± 5,8	65-80
Macroporosità e microporosità (%)	•	•	•	•	•	•	•	85-10
Tipo di sterilizzazione	Raggi gamma	Raggi gamma	Raggi gamma	Raggi beta	Raggi gamma	•	Raggi beta	Raggi gamma
Letteratura internazionale	Si	Si	•	Si	Si	Si	Si	Si
Confezionamento	4 blocchi	4 siringhe	Fiacone da 1 gr + vaschette monouso	Fiacone in vetro + doppio packaging in cartone	6 cilindri sterili	3 ampolle da 0,5/1/2 gr. cad.	Fiacone di vetro racchiuso in blister	Boccetta in doppio blister sterile
Data di immissione sul mercato italiano	2004	2004	2007	1995	•	•	2009	2001
Prezzo di listino*	Euro 138,00 (conf. da 4 pz.)	Euro 138,00 (conf. da 4 siringhe)	Non fornito	Non fornito	Non fornito	Euro 150,00-189,00-212,00	Non fornito	Non fornito
Info aziende	Tel. 039.481123 www.allimed.it	Tel. 039.481123 www.allimed.it	Tel. 051.575353 www.ghimas.it	Tel. 0444.289366 www.bioteck.com	•	Tel. +41 434336200 www.degradable-solutions.com/ Metahosp Tel.0522.502312 www.metahosp.com	Tel. 0444.289366 www.bioteck.com	Tel. +49 302060739830 www.botiss.com/ Distr. Straumann Tel. 02.3932831 www.straumann.it

Legenda: approfondimento focus prodotto

* I prezzi si intendono al netto di IVA

	ENDO BON	EQUIMATRIX	GEISTLICH BIO-OSS®	GEISTLICH BIO-OSS® COLLAGEN	GINGISTAT	GUIDOR EASY-GRAFT CLASSIC	GUIDOR EASY-GRAFT CRYSTAL	LADDEC	MBCP PUTTY LEONE BIOMIMETIC LINE
Denominazione del prodotto	Biomet 3i	Nibec	Geistlich Pharma Ag	Geistlich Pharma Ag	Colgate-Palmolive Commerciale Srl	Sunstar	Sunstar	OST Développement	Biomatante
Produttore	Biomet 3i	Nibec	Geistlich Pharma Ag	Geistlich Pharma Ag	Colgate-Palmolive Commerciale Srl	Sunstar	Sunstar	OST Développement	Biomatante
Origine	Bovina	Equina	Bovina	Bovina e suina	Equina	Sintetica	Sintetica	Bovina	Sintetica
Composizione	Osso bovino demineralizzato	Naturale, derivato dall'osso equino	Osso bovino deproteinizzato	Osso bovino deproteinizzato, collagene suino	Collagene equino "Natif" liofilizzato	Fosfato β tricalcico, acido polilattico	Fosfato β tricalcico, idrossiapatite, acido polilattico	Osso spongioso purificato	Idrossiapatite, fosfato β tricalcico, idrogel
Riassorbimento	Parziale	Parziale da 6 mesi	Totale >1 anno	Totale >1 anno	Totale in 2/24 settimane	Totale 12 mesi	Parziale 12 mesi	Parziale 4 mesi	Totale > 50% dopo 6 mesi
Indicazioni	Difetti perimplantari, rialzo del seno mascellare, cavità cistiche, cavità post-estrattive, mini rialzi del seno mascellare, rialzi parcellari/crestali, rigenerazione verticale, rigenerazione orizzontale	Difetti parodontali, difetti perimplantari, rialzo del seno mascellare, cavità cistiche, cavità post-estrattive, split crest, mini rialzi del seno mascellare, rialzi parcellari/crestali, rigenerazione verticale, rigenerazione orizzontale	Difetti parodontali, difetti perimplantari, rialzo del seno mascellare, cavità cistiche, cavità post-estrattive, split crest, mini rialzi del seno mascellare, rialzi parcellari/crestali, rigenerazione verticale, rigenerazione orizzontale	Difetti parodontali, difetti perimplantari, rialzo del seno mascellare, cavità cistiche, cavità post-estrattive, rapido di un gemizio sanguigno, chirurgia odontoiatrica, preparazioni di V classe	Rialzo del seno mascellare, cavità post-estrattive, controllo rapido di un gemizio sanguigno, chirurgia odontoiatrica, preparazioni di V classe	Difetti perimplantari, rialzo del seno mascellare, cavità cistiche, cavità post-estrattive, split crest, mini rialzi del seno mascellare, rialzi parcellari/crestali, rigenerazione verticale, rigenerazione orizzontale	Difetti perimplantari, rialzo del seno mascellare, cavità cistiche, cavità post-estrattive, split crest, mini rialzi del seno mascellare, rialzi parcellari/crestali, rigenerazione verticale, rigenerazione orizzontale	Difetti parodontali, difetti perimplantari, rialzo del seno mascellare, cavità cistiche, cavità post-estrattive, split crest, mini rialzi del seno mascellare, rialzi parcellari/crestali, rigenerazione verticale, rigenerazione orizzontale	Difetti parodontali, difetti perimplantari, rialzo del seno mascellare, cavità cistiche, cavità post-estrattive, split crest, mini rialzi del seno mascellare, rialzi parcellari/crestali, rigenerazione verticale, rigenerazione orizzontale
Innesti ossei con cui possono essere associati	Osso autologo	Osso omologo, sintetico, autologo	Osso autologo	Osso autologo	Biossido	•	•	Osso autologo, omologo, xenogenico, alloplastico	No
Forma	Granuli	Granuli	Granuli	Blocco	Compresa	Granuli in fase non attiva, putty dopo attivazione	Granuli in fase non attiva, putty dopo attivazione	Granuli, blocco	Putty

	MBCP+ LEONINE BIOMIMETIC LINE	NANOBONE	NOVOCOR PLUS	OCS-B	OSTEOBIOL GEN-OS	OSTEOBIOL MP3	OSTEOXENON	OSTIM	PAROJUIDE
Denominazione del prodotto									
Produttore	Biomattante	Artoss GmbH	B. & B. Dental srl	Nibec	Tecnoss srl	Tecnoss srl	Bioteck spa	Heraeus Kulzer Mitsui Chemical Group	Colgate-Palmolive Commercialle Srl
Origine	Sintetica	Sintetica	Granuli di corallo naturale	Bovina	Suina	Suina	Equina	Sintetica non sinterizzata	Equina/ittica
Composizione	Idrossiapatite e β fosfato tricalcico	Idrossiapatite	Idrossiapatite corallina costituita al 98% da carbonato di calcio aragonitico	Osso bovino mineralizzato deproteinizzato, idrossiapatite pura	Mix di osso suino spungioso collagenato	Mix di osso suino cortico-spongioso collagenato	Osso naturale, collagene equino nativo	Idrossiapatite nanocristallina sintetica non sinterizzata	Compresa di collagene "nattif" e condroitin solfato
Riassorbimento	Totale > 50% dopo 6 mesi	Totale dal 15° mese	Totale 6/18 mesi	Totale 4/6 mesi	Parziale 4 mesi	Parziale 5 mesi	Totale spongiosa 4/6 mesi, corticale 8/12 mesi	Totale 4/12 mesi	Totale in 2/24 settimane
Indicazioni	Difetti parodontali, difetti peri-implantari, rialzo del seno mascellare, cavità cistiche, cavità post-estrattive, split crest, mini rialzi del seno mascellare, rialzi parcellari/crestali, rigenerazione verticale, rigenerazione orizzontale	Difetti parodontali, difetti peri-implantari, rialzo del seno mascellare, cavità cistiche, cavità post-estrattive, split crest, mini rialzi del seno mascellare, rialzi parcellari/crestali, rigenerazione verticale, rigenerazione orizzontale	Difetti parodontali, difetti peri-implantari, rialzo del seno mascellare, cavità cistiche, cavità post-estrattive, split crest, mini rialzi del seno mascellare, rialzi parcellari/crestali, rigenerazione verticale, rigenerazione orizzontale	Difetti parodontali, difetti peri-implantari, rialzo del seno mascellare, cavità cistiche, cavità post-estrattive, split crest, mini rialzi del seno mascellare, rialzi parcellari/crestali, rigenerazione verticale, rigenerazione orizzontale	Difetti parodontali, difetti peri-implantari, rialzo del seno mascellare, cavità cistiche, cavità post-estrattive, split crest, mini rialzi del seno mascellare, rialzi parcellari/crestali, rigenerazione verticale, rigenerazione orizzontale	Difetti peri-implantari, rialzo del seno mascellare, cavità cistiche, cavità post-estrattive, split crest, mini rialzi del seno mascellare, rialzi parcellari/crestali, rigenerazione orizzontale	Difetti parodontali, difetti peri-implantari, rialzo del seno mascellare, cavità cistiche, cavità post-estrattive, split crest, mini rialzi del seno mascellare, rialzi parcellari/crestali, rigenerazione verticale	Difetti parodontali, difetti peri-implantari, rialzo del seno mascellare, cavità cistiche, cavità post-estrattive	Difetti parodontali, difetti peri-implantari, cavità post-estrattive, rialzi parcellari/crestali, ricostruzione dei difetti ossei, riparazione delle forcazioni, copertura di spazi peri-implantari e alveoli dopo estrazione
Innesti ossei con cui possono essere associati	Osso autologo, omologo	Osso eterologo, autologo, omologo	Qualsiasi	Osso autologo, omologo	Osso autologo	Osso autologo	Osso autologo	Qualsiasi ma non necessario	Biossite

Forma	Granuli	Granuli, blocco	Granuli	Particolato	Granuli	Granuli	Granuli	Granuli	Pasta pronta all'uso	Compressa
Superficie interna (m ² /g)	2-3	84	0,2-0,5 mm	•	42,4	•	•	•	•	•
Possibilità di associare con biostimolatori	Si con staminali, PRF, midollo osseo	Si	Si con tutti	•	Si con PRF, staminali autogene	Si con PRF, staminali autogene	Si con PRF, PRF, PRGF	•	•	•
Codice di Repertorio Dispositivo Medico	247149/R	Da 218397 a 218412	175124	•	478856	478873	7144	P900401	20404	
Porosità (% del volume)	70 interconnessa	80	•	•	33,1	•	77,3 ± 5,8	•	•	
Macroporosità e microporosità (%)	65/35	Fino a diversi 100 µm	•	•	•	•	•	•	•	
Tipo di sterilizzazione	Raggi beta	Raggi gamma	Raggi gamma	Raggi gamma	Raggi gamma	Raggi gamma	Raggi beta	•	Raggi gamma	
Letteratura internazionale	Si	Si	Si	Si	Si	Si	Si	Si	Si	
Confezionamento	Doppio blister sterile, in siringa e in provetta	Bocchette, blocco	4 capsule da 0,5 gr.	Monodose	Flaconi da 0,25/0,5/1/2 gr.	Siringhe da 0,25/0,5/1 cc.	Flacone di vetro racchiuso in blister	Siringa da 1x2, 2x2 ml e PLT 5x0,25 ml	Scatola da 5 compresse sterili	
Data di immissione sul mercato italiano	2009	2009	1992	2013	2003	2007	2009	2003	Ante 1995	
Prezzo di listino*	Euro 49,50 - 54,00 (siringa 0,5 cc.) 129,00 (provetta 2 cc.) 198,00 (provetta 5 cc.)	Da euro 63,78 a 588,09 (iva 4%)	Euro 120,00	Non fornito	Euro 42,00 (gr. 0,25) 59,50 (gr. 0,5) 93,00 (gr. 1,0) 177,00 (gr. 2,0)	Euro 174,00 (3 x cc. 0,25) 225,00 (3 x cc. 0,5) 279,00 (3 x cc. 1,0) 99,00 (1 x cc. 1,0)	Non fornito	Euro 364,00 (1x2 ml) 430,00 (2x2 ml) 343,00 (PLT)	Non fornito	
Info aziende	Tel. 055.30441 www.biomatlan-te.com Distributore Leone www.leone.it	www.artoss.com www.deore.it	Tel. 051.811375 www.babdental.it	Keystone Dental Tel. 045.8250296	Tel.011.9682604 www.osteobiol.com www.roen.it	Tel.011.9682604 www.osteobiol.com www.roen.it	Tel.0444.289366 www.bioteck.com	Tel. 02.2100941 www.heraeus-kulzer.com	•	

Legenda: approfondimento focus prodotto

* I prezzi si intendono al netto di IVA

	PORESORB TCP	SINTBONE BLOCCCHETTO	SINTBONE SLURRY-GEL	SINTLIFE	STRAUMANN® BONE CERAMIC	T-BARRIER MEMBRANE IN COLLAGENE	TACKI GEN	TACKI SOL
Denominazione del prodotto								
Produttore	Lasak	Ghimas spa	Ghimas spa	Finceramica	Institut Straumann AG	B. & B. Dental Srl	Best Micro srl	Best Micro srl
Origine	Sintetica	Sintetica	Sintetica	Sintetica	Sintetica	Equina	Sintetica	Sintetica
Composizione	β tricalcio fosfato	PLA/PGA, destrano	PLA/PGA, PEG, destrano	Idrossiapatite arricchita di magnesio	Idrossiapatite, β fosfato tricalcio	Collagene equino eterologo di tipo 1	Solfato di calcio emidrato + gel fitoterapico	Solfato di calcio emidrato
Riassorbimento	Totale 6/8 mesi	Totale in 3/6 mesi	Totale in 3/6 mesi	Parziale 6/12 mesi	Parziale bifasico	Totale 4/6 mesi	Totale 6/9 settimane	Totale 6/9 settimane
Indicazioni	Difetti parodontali, difetti peri-implantari, rialzo del seno mascellare, cavità cistiche, cavità post-estrattive, split crest, mini rialzi del seno mascellare, difetti a tre pareti	Difetti parodontali, rialzo del seno mascellare, cavità cistiche, cavità post-estrattive, split crest	Difetti parodontali, rialzo del seno mascellare, cavità cistiche, cavità post-estrattive	Difetti parodontali, difetti peri-implantari, rialzo del seno mascellare, cavità cistiche, cavità post-estrattive, split crest, mini rialzi del seno mascellare, rialzi parcellari/crestali, rigenerazione verticale, rigenerazione orizzontale	Difetti parodontali, difetti peri-implantari, rialzo del seno mascellare, cavità cistiche, cavità post-estrattive, mini rialzi del seno mascellare, rialzi parcellari/crestali, rigenerazione verticale, rigenerazione orizzontale	Difetti parodontali, difetti peri-implantari, rialzo del seno mascellare, cavità cistiche, cavità post-estrattive, split crest, mini rialzi del seno mascellare, rialzi parcellari/crestali, rigenerazione verticale, rigenerazione orizzontale	Difetti parodontali, difetti peri-implantari, rialzo del seno mascellare, cavità cistiche, cavità post-estrattive, split crest, mini rialzi del seno mascellare, rialzi parcellari/crestali, rigenerazione verticale, rigenerazione orizzontale	Difetti parodontali, difetti peri-implantari, rialzo del seno mascellare, cavità cistiche, cavità post-estrattive, split crest, mini rialzi del seno mascellare, rialzi parcellari/crestali, rigenerazione verticale, rigenerazione orizzontale
Innesti ossei con cui possono essere associati	Qualsiasi	Si con Sintbone slurry-gel/granulare	Si con Sintbone blocchetto/granulare	Osso autologo	Osso autologo, omologo, eterologo	Qualsiasi	Tutti	Tutti

Forma	Granuli	Blocco	Slurry-gel	Granuli e putty	Granuli	Membrana	Putty	Granuli
Superficie interna (m ² /g)	•	•	•	•	0,25 g	23x23x0,25 mm	•	•
Possibilità di associare con biostimolatori	Si con tutti	Si	Si	Si con PRP	Si con Emdogain, PRF	Si con tutti	Si	Si
Codice di Repertorio Dispositivo Medico	•	995473	995508	•	446587/R	513173	•	•
Porosità (% del volume)	30-40	•	•	35 interstiz.	90	•	•	•
Macroporosità e microporosità (%)	50	•	•	•	500-1.000/400-700 µm	Microporosità superficiale	•	•
Tipo di sterilizzazione	A vapore	Raggi gamma	Raggi gamma	Raggi gamma	Irradiazione	Raggi gamma	Raggi gamma	Raggi gamma
Letteratura internazionale	Si	•	•	Si	Si	Si	Si	Si
Confezionamento	Boccetta da 1 gr.	Scatola da 5 blocchetti da 0,72 ml	Scatola 5 siringhe da 0,60 ml	Flacone e siringa 0,5 cc.	Doppio blister sterile	2 blister sterili	2 siringhe monouso da 1 gr.	3 flaconi da 2 gr.
Data di immissione sul mercato italiano	2011	2001	2001	2005	2005	1998	2010	2010
Prezzo di listino*	Euro 50,00	Non fornito	Non fornito	Non fornito	Non fornito	Euro 120,00	Euro 75,00	Euro 69,00
Info aziende	Tel. 039.6612705 www.itradix.it	Tel. 051.575353 www.ghimas.it	Tel. 051.575353 www.ghimas.it	Tel. 049.9124300 www.swedenmartina.com	Tel. 02.3932831 www.straumann.it www.straumann.com	Tel. 051.811375 www.bebdental.it	Tel. 392.6784682 www.bestmicro.it	Tel. 392.6784682 www.bestmicro.it

Legenda:  approfondimento  focus prodotto

* I prezzi si intendono al netto di IVA

AVVERTENZE IMPORTANTI PER IL LETTORE - I dati e le informazioni pubblicati in questa sezione, e negli eventuali approfondimenti pubblicati nella successiva collegata, sono forniti dalle aziende produttrici e/o importatrici e/o distributrici dei prodotti, le quali si assumono tutte le responsabilità legate alla loro veridicità e correttezza. In questa sezione i prodotti, quando possibile, sono raggruppati per omogeneità di destinazione d'uso, ed in ordine alfabetico secondo la denominazione commerciale. La presente rubrica ha finalità di informazione giornalistica, non di repertorio, non ha pretesa di esaustività e non vuole esprimere giudizi sui prodotti. Il lettore è invitato a non interpretare come una scelta redazionale la elencazione di prodotti o la mancata citazione di altri.

Alos, biomateriali di sintesi in blocchi e pasta modellabili

Composto da un copolimero a base di acido polilattico e poliglicolico, biocompatibile e riassorbibile, garantisce la permeabilità al sangue e la stabilizzazione del coagulo ematico. Il copolimero viene sostituito progressivamente dalle cellule osteoprogenitrici, fino alla formazione di un nuovo tessuto osseo.

L'idrossiapatite porosa (non sinterizzata) e polverizzata garantisce una rapida vascularizzazione, un veloce riassorbimento e sostituzione con osso autologo.

La microstruttura spugnosa e permeabile di Alos, durante il periodo di riassorbimento, si comporta da mantentore di spazio, costituendo l'impalcatura necessaria alle cellule per creare la nuova matrice ossea (attività osteoconduttiva).

La modularità del riassorbi-



mento è compresa fra 4 e 8 mesi.

Alos Pasta

La sua modellabilità lo rende unico per comodità e semplicità di posizionamento.

A contatto con liquidi, quali sangue o fisiologica, tende

ad assumere una maggiore consistenza e di conseguenza permette il riempimento della cavità ossea mantenendosi in posizione e permettendo una modellazione a spatola.

Per ottenere una maggiore consistenza è possibile utilizzarlo con Alos Blocco.

Alos Blocco

Ideale per grosse lacune ossee. La sua principale caratteristica è legata alla notevole consistenza, a contatto con sangue o fisiologica tende ad essere più plastico e facile da adattare alla cavità, tanto da essere modellato con una spatola.

A copertura dell'innesto è possibile utilizzare Alos Pasta, in molti casi si evita l'utilizzo di membrane.

PER INFORMAZIONI

Allmed srl
Via Nobel 33
Lissone (MB)
Tel. 039.481123
info@allmed.it
www.allmed.it

Stanco delle solite soluzioni implantari?

Arriva Neodent!

- La nostra attività è **100%** rivolta al servizio del cliente
- Oltre **30,000** professionisti utilizzano i nostri prodotti*
- Tasso di successo documentato del **96.5%**
- 2015** Neodent arriva in Italia!
- Leader nel mercato Latinoamericano con una Market Share superiore al **30%**
- Oltre **245,000** pazienti trattati con impianti Neodent in Brasile* (2012)
- Oltre **150** pubblicazioni scientifiche

Da oltre 20 anni,
Eccellenza e Innovazione al servizio
dei Professionisti e dei loro Pazienti.

* I dati sono basati sulle informazioni fornite dai clienti e dai distributori. I dati sono basati sulle informazioni fornite dai clienti e dai distributori. I dati sono basati sulle informazioni fornite dai clienti e dai distributori.

Mi piego ma non mi spezzo

Le protesi flessibili Valplast non spezzano il rapporto con i vostri pazienti più esigenti

La protesi flessibile **mucosupportata** Valplast è la risposta di qualità, estetica e comfort per i pazienti in cerca di un'alternativa al costoso impianto fisso. Consigli le protesi Valplast, siamo i primi nel campo della flessibilità; gli unici in grado di offrire al paziente una **garanzia certificata a vita** e a lei un intervento sicuro e rapido che elimina ogni rischio. Per avere maggiori informazioni o per conoscere il laboratorio certificato più vicino a lei chiami subito il numero verde !



METAL FREE

Numero Verde
800-18.73.79

Valplast è un nylon termoplastico flessibile ideale per la realizzazione di protesi parziali bilaterali e monolaterali.

Flessibile: aderisce alla mucosa ed è comodo da portare ha un'ottima ritenzione adattandosi al cavo orale, sfruttandone i sottosquadri.

Confortevole: sottile e leggero, pesa quattro volte meno delle protesi in resina acrilica.

Altamente estetico: non si nota non avendo ganci metallici e il nylon lascia trasparire il colore naturale dei tessuti.

Biocompatibile: non rilascia monomero

Ipoallergenico: può essere utilizzato in pazienti con allergie alla resina

Ribasabile: il Valplast può essere ribasato e si possono succesivamente fare aggiunte denti/ganci

Protesi rimovibili definitive

Protesi pre-chirurgiche e mascherine implantari

Protesi post-chirurgiche (parziali per impianti)

Protesi combinate

Protesi provvisorie

Applicazioni ortodontiche (mantenitori di spazio)



www.valplast.it

valplast
Primi da sempre

Valplast è il nylon originale che vanta innumerevoli tentativi di imitazione



➤ Scheda Prodotto

PRODOTTO	CATEGORIA	PRODUTTORE	 <small>ASSOCIAZIONE ITALIANA ODONTOIATRI</small> <small>Italian Dental Association</small>
Focus On Dentistry	Congresso Internazionale	AIO, Associazione Italiana Odontoiatri	

➤ Presentazione

8° Congresso Internazionale AIO. Odontoiatria oltre i confini

Odontoiatria del futuro, AIO mette gli esperti mondiali a confronto

Un confronto internazionale su formazione, aggiornamento ed etica, e naturalmente su tutti gli aspetti scientifici e tecnici dell'odontoiatria quali ortodonzia, conservativa, implantologia, con particolare attenzione agli aspetti funzionali dell'apparato oro mandibolare. Così si presenta il 27° Congresso nazionale e 8° Internazionale dell'Associazione Italiana Odontoiatri dal titolo eloquente - Odontoiatria oltre i confini - che si svolgerà al Chia Laguna Resort dall' 11 al 13 giugno 2015. Un evento formativo ma anche "politico" di richiamo internazionale per l'odontoiatria italiana in una location spettacolare, a Chia (Cagliari), perla del Mediterraneo, con personaggi di punta dell'odontoiatria mondiale tra cui lo svizzero **Pascal Magne (Università di Ginevra e del Minnesota), autore di oltre 200 pubblicazioni, protagonista venerdì 12 e tutto il sabato 13 sulle Novità in odontoiatria adesiva.** Altri argomenti saranno toccati, dalle cellule staminali all'anestesia computerizzata, dal 3D alle tecniche adesive nei vari simposi interassociativi (con SIDO, SIE e SIDOC) e nel simposio internazionale. Nel programma anche *Renato Cocconi, Francesca Vailati, Ignazio Loi, Nitzan Bichacho, Francesco Mangani, Camillo D'arcangelo.*

➤ Approfondimenti Web

Per informazioni dettagliate sul Congresso Internazionale AIO visita la pagina www.infodent.it/focus/focusodontistry in cui potrai trovare:

-  **Brochure informativa**
-  **Photogallery**
-  **Video**

➤ Link interattivo



FOTOGRAFA IL QR CODE E VAI DIRETTAMENTE ALLA PAGINA WEB

Potrai accedere in tempo reale a tutta la documentazione messa a disposizione dal produttore. Oppure digita l'indirizzo www.infodent.it/focus/focusodontistry



Caratteristiche e vantaggi

Importante prenotare prima perché i voli continentali e intercontinentali non aspettano. Inoltre si ha la sicurezza di trovare posto nella venue congressuale e di accedere ai crediti ecm. L'offerta è arricchita da simposi congiunti AIO-SIDO, AIO SIDOC e AIO SIE e dai corsi pratici precongressuali. I corsi sono accreditati o in attesa di accreditamento Ecm ma ad essi sono anche attribuiti crediti ADA-Cerp spendibili negli Usa, per i quali AIO è provider accreditato. Per ulteriori informazioni sull'evento basta andare al sito web <http://congress2015.aio.it/>

Sconto del 50% fino al 12 gennaio. Dopo tale data le quote di partecipazione subiranno un incremento pari al 50%

➤ Biglietto da visita

AIO Associazione Italiana Odontoiatri
 Via G.C. Cavalli 30 - 10138 Torino
 T. 011.4343824 F. 011.4301932
segreteria@aio.it - www.aio.it

FOTOGRAFIA

Novità digitali in odontoiatria: lampada con videocamera inglobata

Carlo Alberto e
Alessandro Piacquadio

Come sostenuto negli articoli precedenti, da qualche anno lo studio medico è cambiato radicalmente e la tecnologia digitale è entrata quasi prepotentemente a farne parte, dando una ventata nuova in un settore dove il digitale stentava a diffondersi. Oggi nessuno studio può farne a meno, pena il rischio di risultare anacronistico e non al passo con i tempi. Chi mi segue sia nei corsi che nei vari congressi, sa che mi sono occupato per molti anni solo di macchine fotografiche digitali, poi di videocamere. Ho soppiantato la documentazione analogica a favore di quella digitale intorno agli anni '90, essendo da tempo alla ricerca di qualcosa che mi facilitasse il lavoro e che mi aiutasse nelle riprese video eseguite per i vari studi medici, soprattutto riguardo all'illuminazione, che è uno dei punti cardine della ripresa video e di cui non ero ancora pienamente soddisfatto. Nella scelta della giusta lampada bisogna considerare che alcune lampade sono ottime per l'illuminazione ma non per la definizione. Durante i miei 35 anni di lavoro ho utilizzato sempre obiettivi speciali, quasi esclusivamente macro, che sono tra i più nitidi per le immagini a breve distanza, sono i migliori per mettere in risalto anche i più piccoli particolari dei denti. Avendo testato moltissimi obiettivi, dai più economici ai più sofisticati, mi sento di poter dare un giudizio, frutto di una lunga esperienza in questo specifico campo. Nelle mie riprese effettuate in studio, capitava spesso che l'obiettivo fosse oscurato dalla

testa del medico o dell'assistente che deve vedere ciò che fa con l'aspiratore o con gli strumenti di aiuto al medico. Era necessario, pertanto, dotarmi di molti accessori che mi aiutassero ad illuminare correttamente il campo in modo da non intralciare il lavoro del medico (braccetti di sostegno per le luci e videocamera, cavi, cavetti, ciabatte elettriche, ecc.). Ho sentito la necessità quindi di dotarmi di una lampada con videocamera incorporata, che mi consentisse di eliminare gran parte di quegli accessori.

L'utilizzo delle lampade è semplice. È sufficiente direzionare il fascio di luce sulla parte da riprendere, guardare il monitor, zoomare fino all'ingrandimento desiderato. Ottenuto il risultato prefissato, basta avviare l'eventuale registrazione e il gioco è fatto. Utilizzando la lampada è stato per me possibile eliminare le mie vecchie telecamere, pali e tutti gli altri accessori che mi consentivano di realizzare un buon filmato.

Oggi lo studio medico deve avere un approccio con il cliente improntato sulla comunicazione e gli accessori che aiutano a conseguire questo risultato, rappresentano uno strumento necessario in uno studio moderno.

La lampada-telecamera ha moltissime funzioni. È possibile inviare il video in tempo reale su di un monitor anche in WiFi, senza bisogno di cavi, è possibile inoltre registrare tutto quello che serve (ottimo in caso di contenzioso), ci dà la possibilità di guardare insieme ai nostri collaboratori su di un monitor le riprese effettuate e creare dei video da inserire sul nostro sito. Negli studi che collaborano con un chirurgo estetico, mettere in risalto i particolari o le anomalie della



FIG 1



FIG 2

pelle è importante, l'illuminazione di questa lampada e la qualità dell'obiettivo aiutano in questo compito.

La lampada è molto pratica, si può fissare a soffitto o a parete, si può sostituire a quella già presente sul riunito oppure montare su di una piantana con le ruote a esagono, robusta e appesantita abbastanza per evitare qualsiasi capovolgimento. È molto utile per coloro che fanno chirurgia in vari studi, potendo essere trasportata da uno studio ad un altro, attaccata con un braccio ad un servo-mobile con ruote o addirittura può essere fornita insieme ad una valigia con

ruote e maniglia di trasporto. Sul prossimo numero metteremo in evidenza tutte le peculiarità di queste lampade e spiegheremo le varie funzioni, partendo dai pulsanti posti sotto la lampada che ruotano di 180° gradi per consentirne l'accesso al medico o all'assistente. La lampada si può anche comandare dall'iPad, tramite l'apposita applicazione che viene fornita ai possessori della lampada ed è possibile gestire le varie regolazioni anche in wifi. Concludendo, la lampada rappresenta un ottimo strumento che si può configurare e personalizzare in moltissime varianti.

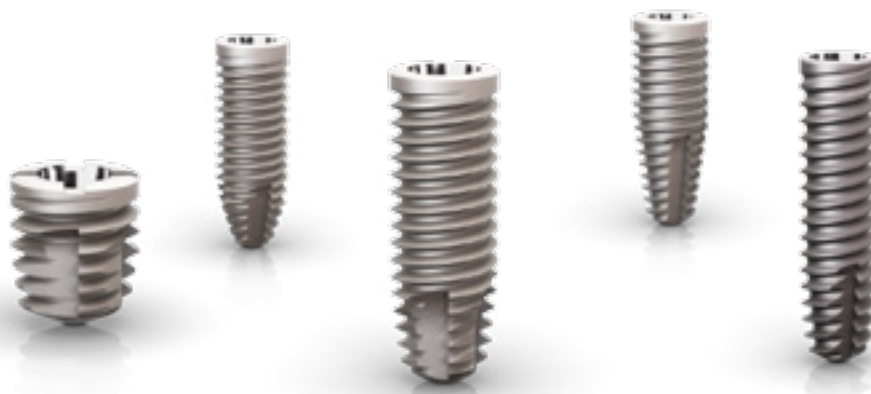
Una nuova era nella Chirurgia Odontoiatrica



ZEISS

We make it visible.

Instradent annuncia il lancio dei prodotti Neodent e Medentika in Italia



Al 23° Meeting Scientifico Annuale della European Association for Osseointegration (EAO) a Roma, Instradent ha annunciato di aver costituito una filiale italiana per rendere disponibili affermati brand internazionali ai professionisti italiani del dentale in cerca di soluzioni implanto-protesi di altissima qualità a prezzi competitivi. Con sede a Milano, la nuova sussidiaria, Instradent Italia srl lancerà il sistema implantare Neodent insieme alla gamma di soluzioni e servizi protesici Medentika in Italia, a partire da gennaio 2015.

Stylianos Kokkaliaris, General Manager di Instradent Italia, ha commentato: "Neodent e Medentika si sono costruite una buona reputazione per l'eccellenza e l'innovazione dei loro prodotti. Condividono la stessa filosofia nel progettare soluzioni implantari e protesiche all'avanguardia, a prezzi accessibili - caratteristiche che rendono entrambi i brand assolutamente interessanti. Siamo molto entusiasti di poter offrire ai clienti i vantaggi combinati di entrambi i marchi a partire dal prossimo anno".

A proposito di Neodent

Fondata nel 1993, Neodent è l'azienda leader del mercato dell'implantologia in America Latina. Fu la prima compagnia brasiliana nel settore dell'implantologia a ricevere la certificazione dal Ministero

della Salute. L'azienda aprì i suoi primi uffici a Curitiba nel 1998, città nella quale sono situati sia la sede centrale che l'avanguardistico stabilimento di produzione. Il suo comprovato sistema si è guadagnato la fiducia di oltre 30.000 clinici e la compagnia ha già venduto più di 5 milioni di impianti. Neodent conta oggi più di 900 dipendenti, oltre 21 punti di vendita in Brasile e un'ampia rete di distributori nella regione. Neodent attribuisce un'importanza notevole all'istruzione e alla formazione scientifica allo scopo di assicurare ai pazienti cure e trattamenti dagli standard qualitativamente elevati. In questo senso agisce attraverso ILAPEO (Istituto Latinoamericano di Ricerca e Formazione nel Dentale), uno dei maggiori centri a livello mondiale dedicato alla formazione in implantologia, il quale offre corsi a migliaia di partecipanti provenienti da tutto il mondo ogni anno.

A proposito di Medentika

Fondata nel 2005, con sede a Hügelsheim, in Germania, Medentika è un'azienda in rapida crescita che fornisce componenti protesiche dai prezzi concorrenziali compatibili con i principali sistemi implantari e CAD/CAM. L'azienda offre inoltre una gamma di impianti in titanio e strumenti chirurgici ed è certificata EN ISO 13485:2007 e AC:2009. Il core business

di Medentika sono le componenti protesiche, compresi i monconi Ti Base, standard e personalizzabili, i quali offrono ai professionisti un'ampia gamma di protesi compatibili con le maggiori piattaforme implantari presenti sul mercato.

A proposito di Instradent

Instradent è stata fondata nel 2014 come piattaforma di business con lo scopo di sviluppare e gestire la distribuzione e l'internazionalizzazione di marchi con soluzioni specifiche per la sostituzione dei denti, che offrono prodotti di altissima qualità a prezzi competitivi e che sono molto popolari nei mercati locali e regionali. L'obiettivo di Instradent è di renderli disponibili per i professionisti del dentale a livello internazionale attraverso la sua crescente rete di distribuzione. Instradent possiede organizzazioni negli Stati Uniti, nella Penisola Iberica, in Germania e in Italia. Instradent è un'organizzazione snella, fondata per offrire qualità superiore a prezzi altamente concorrenziali per la massima soddisfazione del cliente.

Instradent - Bright choice. Bright smiles.

Instradent Italia srl

Bodio Center

**Viale Bodio 37/A - Palazzo 4
20158 Milano**

Numero verde 800 975 895

1ST Microdentistry Training Course

Oggi giorno lo sviluppo della tecnologia consente a tutte le branche della medicina di crescere con un ritmo vertiginoso: l'Odontoiatria non fa eccezione!



Il Gruppo Zeiss è leader a livello mondiale nell'industria ottica ed optoelettronica ed è presente in oltre 40 paesi del mondo. I prodotti e i servizi del Gruppo definiscono nuovi standard e da oltre 160 anni ZEISS è sinonimo di idee innovative, precisione e qualità. Oggi giorno la salute è un pre-

supposto fondamentale per vivere bene e dare il massimo di sé. Per questo i pazienti e i medici nutrono aspettative sempre più elevate nei confronti dei risultati diagnostici e terapeutici. I dispositivi elettromedicali di ZEISS permettono agli specialisti di migliorare continuamente la diagnosi e il

trattamento, con soluzioni innovative per l'oftalmologia e la chirurgia dell'occhio o sistemi di visualizzazione destinati in particolare alla neurochirurgia, alla chirurgia otorinolaringoiatrica.

Il microscopio trova la sua massima espressione anche nel campo odontoiatrico: nelle pratiche di endodonzia, parodontologia, estetica - oggi sempre più richiesta - e implantologia.

Ecco perché ZEISS vuole assistere ed aiutare gli utilizzatori consentendo loro di ottenere una maggiore familiarità con il mondo della microscopia attraverso corsi di formazione dedicati. Il 17 e 18 Ottobre 2014 presso il Centro MEG di Melegnano diretto dal Prof. Massironi, si è svolto il 1° Corso di Formazione ed Educazione all'utilizzo del microscopio operatorio in Odontoiatria organizzato dalla Italian ZEISS Dental Academy, i cui docenti sono medici di assoluto rilievo nel panorama nazionale ed internazionale. Durante i due giorni di formazione si sono affrontate

tutte le principali specialità: ergonomia e protesi con il Dr. Massironi, endodonzia con il Prof. Berutti, conservativa con il Dr. Conti e parodontologia con il Dr. Ghezzi.

Quattro professionisti che hanno messo a disposizione le loro conoscenze ed esperienze, permettendo al corsista di capire come utilizzare e sfruttare in modo ottimale tutte le potenzialità del microscopio odontoiatrico.

Il risultato finale è stato straordinario.

Lo scopo dell'Accademia infatti è proprio quello di divulgare la conoscenza e di sviluppare le abilità necessarie a migliorare la qualità del proprio lavoro, mettendo al centro le aspettative del paziente, senza dimenticare la propria soddisfazione personale.

Carl Zeiss spa con socio unico
Viale delle Industrie 20
20020 Arese (MI)
Tel. 02.937731
Fax 02.93773629
marketing.czi@zeiss.com
www.zeiss.it



Rilassati: prenditi cura dei tuoi pazienti, W&H si preoccupa del tuo sistema di sterilizzazione

- ✓ Servizio ALL-Inclusive
- ✓ Nessuna preoccupazione, nessun costo aggiuntivo
- ✓ Servizio di sterilizzazione continuo
- ✓ Noleggio operativo

PEOPLE HAVE PRIORITY





L'UNICO SISTEMA DI STERILIZZAZIONE ALL INCLUSIVE



L'unico sistema di sterilizzazione all-inclusive che consente al dentista la gestione ottimale del servizio di sterilizzazione ad un costo fisso mensile
Con W&H sei sempre pronto!




W&H Italia S.r.l. Via Bolgara, 2
 24060 Brusaporto (BG) - Italia
 t +39 035 6663911
 office.it@wh.com - wh.com

NAPKIN BEC

Premi la NOVITÀ!



Per conoscere il distributore più vicino a te chiama lo 0761.393 327

Sorprendi i tuoi pazienti con un omaggio utile e originale.

Napkin BeC, è una salvietta monouso, in viscosa naturale, 100% biodegradabile, adatta nelle situazioni in cui sia necessario pulire le mani, il viso o una qualsiasi superficie.

Cosa rende Napkin Bec diversa dalle altre salviette?

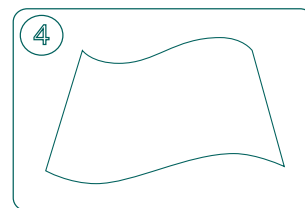
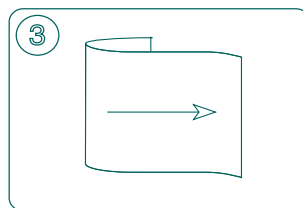
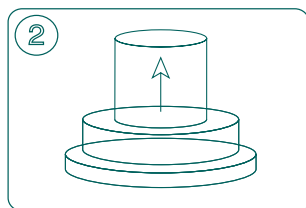
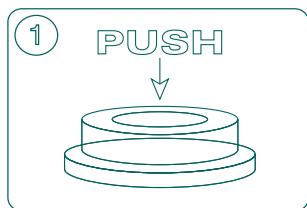
L'alta qualità e la robustezza rendono **Napkin BeC** una salvietta unica, ma la vera novità del prodotto risiede nel suo contenitore miniaturizzato dal formato compatto che racchiude anche il liquido igienizzante.

Nonostante le dimensioni della salvietta siano di 20 x 22 cm, l'innovativa capsula di plastica riciclabile che la avvolge è di soli 4,3 x 1,4 cm!

Questa peculiarità rende **Napkin BeC** la più comoda e la meno ingombrante tra le salviette monouso in commercio.

Un piccolo utilissimo gadget, completamente personalizzabile, sia nel liquido che nell'etichetta, da consegnare ai pazienti per fidelizzarli e stimolare il passaparola.

UNA SALVIETTA IN 4 MOSSE



INFODENT

Concessionario esclusivo per il settore dentale
Strada Teverina Km 3,600 - 01100 Viterbo (VT)
Tel. 0761.393.327 e-mail: napkinbec@bec.it

Distributore per la Sardegna:

Medix A.M.D. Srl
Via Garigliano, 12/A - 09122 Cagliari
Tel. 070.282284 Sig. Toni Manconi



Fotografa il QRCode per vedere il video o digita: dentalshow.it/ videopresentazione/napkin per scaricare la brochure

Le nuove linee implantari Bio Implant Core V2 e K-Core V2 ad esagono interno



Gli impianti CoreV2 e K-CoreV2 sono stati realizzati secondo i dettami della recente letteratura dedicando particolare attenzione ai concetti di nuova tecnologia e macrogeometria. La linea V2, di fatto, sancisce il raggiungimento della maturità Bio Implant riassumendo, con caratteristiche uniche, le migliori conoscenze in materia di implanto-protesi.

La nuova linea infatti è stata rivista in chiave moderna e la scelta delle componenti protesiche è stata ampliata per soddisfare le necessità attuali di Odontoiatri e Odontotecnici. Core V2 e K-Core V2 sono disponibili in diametri variabili e incrementali con la medesima piattaforma per consentire l'intercambiabilità delle com-

ponenti protesiche.

- **2 nuovi diametri** \varnothing 3,5 per il Core V2 \varnothing 3,8 per il K-Core V2
- **Nuovo packaging**
- **Inserimento dell'impianto semplificato** dall'utilizzo dell'avvitatore diretto che ne facilita il prelevamento e l'inserimento nel sito implantare
- **Tre superfici:** Classic (collo lucido), TDE (doppia acidificazione completa) e Simple (senza trattamento di superficie)
- **Componenti protesiche intercambiabili** e con **tre diversi profili di emergenza** con codifica colore:



- Narrow (marrone)
- Regular (giallo)
- Wide (verde).

Disponibili da Gennaio 2015.

Kristal srl
Via Fratelli Rosselli, 64
20090 Trezzano S/N (MI)
Tel. 02 4453401
Fax 02 48408305
info@kristalsrl.net
www.kristalsrl.net

Il nuovo perno cavo unico, rivoluzionario

TECHOLE

One step fiber post



Sterilizzato!



Nuovi perni endodontici FORATI:

- Monopassaggio
- Alta affinità chimica con adesivi e composito
- Adesione superiore
- Maggiore resistenza
- Ritattamento facilitato
- Radiopaco

Astuccio bianco: blister da 6 perni in **silice**

Astuccio nero: blister da 6 perni in **carbonio**

STERILIZZATI a RAGGI GAMMA
 Misura: S



ISASAN Srl
 Via Bellini, 17 - 22070 Rovello Porro (CO)
 Tel. 02 96754179 Fax 02 96754190
 www.isasan.com - info@isasan.com

isasan



PASTELLI
Passione italiana dal 1929

Tecnologia,
praticità,
eleganza
in un unico
stile. il Tuo.

*Modello Parigi.
Imitato in tutto il mondo*

Chi sceglie di indossare un capo Pastelli desidera trasmettere eleganza e sicurezza, garantendosi comodità e confort, scegliendo lo stile più personale all'interno di una gamma di modelli infinita realizzata con tessuti praticamente indistruttibili.

Chi sceglie Pastelli fa sempre una scelta conveniente.



www.pastelli.com

LODI (Locator Overdenture Implant System): l'impianto di diametro ridotto con l'attacco locator

Sino ad oggi l'impiego di impianti di diametro ridotto non è stato sempre in grado di garantire una performance adeguata nelle overdenture ritenute da impianti.

Le percentuali di successo implantare piuttosto variabili e i protocolli protesici abbinati ad attacchi con capacità ritentiva poco prevedibile hanno influito negativamente sulla soddisfazione del paziente e sulla fiducia del clinico in questo protocollo.

Oggi invece grazie al sistema LODI (Locator Overdenture Implant System), che utilizza in esclusiva gli attacchi LOCATOR (il sistema di riferimento per le overdenture implantari) e impianti di diametro ridotto di nuova generazione, è possibile ottenere risultati di assoluta soddisfazione.

L'impianto LODI viene fornito in due diametri (2,9 e 2,4 mm) e in tre altezze (10, 12, 14 mm) per potere soddisfare le diverse esigenze cliniche.

A differenza della maggior parte di impianti per overdenture, che in unico pezzo comprendono l'impianto e l'attacco, nel sistema LODI la componente protesica viene montata dopo l'inserimento dell'impianto; ciò permette di posizionare l'attacco LOCATOR più adatto, in grado di compensare eventuali disallineamenti e gli spessori dei tessuti molli, a tutto vantaggio della capacità ritentiva e del confort del paziente.

Le indicazioni per questo tipo di impianto sono legate alla situazione anatomica del paziente (es. creste atrofiche molto sottili) e al suo desiderio di evitare interventi più complessi e invasivi (es. innesti ossei, GBR). Ma oggi inevitabilmente non possiamo non fare riferimento

alla situazione socio economica: fasce sempre più larghe di popolazione anziana, portatrici di protesi totale, non possono accedere a modalità riabilitative più onerose, ma possono essere comunque trattate efficacemente con questo sistema.

Se un paziente anziano non è motivato a sostenere interventi di implantologia più complessi e più impegnativi da un punto di vista economico, con il sistema implantare LODI è comunque possibile rendere molto più confortevole la sua convivenza con la protesi mobile.

Il sistema implantare LODI dispone di un kit chirurgico dedicato, completo e di semplice impiego e di protocolli chirurgici e protesici rigorosi per affrontare in sicurezza le diverse situazioni cliniche.

La confezione dell'impianto LODI è completa di tutte le componenti: impianto, pilastro e attacco LOCATOR. In questo modo il clinico con comodità e con costi competitivi potrà gestire al meglio ogni caso.



Biomax spa
Tel. 0444.913410
info@biomax.it
www.biomax.it

È nata Giada



L'ultima nata in casa Tecnolam è la linea GIADA, una linea semplice e funzionale che pur mantenendo gli

alti standard qualitativi che caratterizzano l'azienda, si offre con un ottimo rapporto qualità/prezzo.

Da GLIDEWELL EUROPE, BruxZir® Solid Zirconia



Glidewell Europe, consociata di Glidewell Laboratories, Newport Beach, USA, è un laboratorio dentale con annessa parte commerciale. Come i nostri colleghi negli USA, offriamo una gamma completa di servizi odontotecnici e prodotti. Con la ceramica monolitica BruxZir®, Glidewell Europe è il partner competente ed esperto, se si tratta di soluzioni estetiche anche in metalloceramica, di tecniche combinate e d'implantoprotesi.

In ambito di ceramica integrale, Glidewell si qualifica quale azienda di successo a livello mondiale, con oltre ben 5 mi-

lioni di singoli restauri in ossido di zirconio monolitico in situ in BruxZir®, in appena 4 anni. BruxZir®, dopo appena 3 anni di applicazione e di studi clinici, è riconosciuto quale materiale ideale per gli antagonisti (in fatto di abrasione si comporta come un dente naturale) e si è rivelato esemplare nei casi di preparazione con spazi ridotti. Dal punto di vista medico dentistico, in casi di spazi minimi, per la sua preparazione mininvasiva e conseguentemente per il grande consenso presso i pazienti, dal punto di vista odontotecnico, poiché non esiste materiale così affidabile

e "ad hoc" in queste situazioni. La combinazione di adattabilità eccellente, ottimale emergenza del profilo, integrazione perfetta ai denti adiacenti e ai tessuti molli, di costo interessante, di elevata resistenza, di estetica apprezzabile, ha portato BruxZir® alla rapida ascesa. E questa tendenza è in costante aumento. La traslucenza di BruxZir®, ossido di zirconio, è impareggiabile nello spettro delle tonalità calde, il che conferisce ai restauri un rilevante effetto naturale. BruxZir®, ossido di zirconio, è una scelta estetica rispetto alle convenzionali corone in metallo ceramica (VMK), ai restauri di corone in protesi con ganci o per corone avitate su impianti. Ideale per pazienti afflitti da bruxismo, BruxZir è senza rischio di scheggiature (chippings). Ben volentieri mettiamo a vostra disposizione specifiche informazioni su BruxZir®, le nostre esperienze cliniche e scientifiche. Diventate anche voi laboratori autorizzati BruxZir® e sfruttate con il vostro dentista tutti i vantaggi del marchio BruxZir®.

Questi i punti di forza della nuova linea Giada:

- Un'ampia e profonda vasca permette di operare in tutta comodità.
- I pratici vassoi all'interno dei cassette vengono forniti di serie.
- Flessibilità, punto di forza di Tecnomam.
- Una linea armoniosa e semplice che coniuga estetica e praticità.

Ogni professionista ha le proprie esigenze, le proprie necessità, e perché no, il proprio gusto estetico. E' partendo da questo presupposto che Tecnomam ha sviluppato la capacità di realizzare linee di arredamento

estremamente personalizzate, attente alle richieste degli operatori. Tramite l'utilizzo degli ultimi materiali innovativi in commercio e l'esperienza dei suoi progettisti e designer, Tecnomam continua ad arredare studi odontoiatrici con dedizione e passione, con un unico fine, quello di fornire una soluzione UNICA.

Tecnomam
Viale Vicenza, 2/4
37040 Roveredo Di Guà (VR)
Tel. 0442.460155/149
Fax 0442.460156
info@tecnomam.it
www.tecnolam-dentale.com

Glidewell Europe GmbH
Dott.ssa Francesca Sanson
Independent Representative
for Italy
Tel. 0444.923726
Mob.: 347.2773612
italy@glidewell dental.com
francesca@francescasanson.it

B.A.INTERNATIONAL ITALIA

Centro riparazioni manipoleria
 attivo in europa dal 1989

CENTRO RIPARAZIONE MANIPOLI



**RIPARIAMO MANIPOLI
 DI TUTTE LE
 MARCHE E MODELLI**

Servizi

BA offre una vasta scelta di riparazioni utilizzando ricambi originali BA con ottimo rapporto qualità/prezzo. Vasto assortimento di pezzi di ricambio che permette, nella maggior parte dei casi, di riparare turbine, contrangoli, manipoli, il giorno stesso dell'arrivo o dell'accettazione del preventivo.

Preventivi gratuiti e senza impegno.

Per l'acquisto di un nuovo manipolo la preghiamo di contattarci per ricevere la nostra migliore offerta.

Consulenza tecnica gratuita. Servizio di corriere per ritiro e consegna manipoli.

Assicurazione trasporto manipoli gratuita.

Pulizia condotti acqua gratuita.

Per info
800.915.666

www.bainternational.it

Ba International - Via Saragat 5,
 40026 Imola (BO) - Italia
 info@bainternational.it

NXR

Dopo il successo di *Aeako*, Techim Group è orgogliosa di presentare **NXR**, un nuovissimo materiale termoplastico dalle capacità rivoluzionarie.



NXR nasce dal desiderio di offrire una valida alternativa sia a coloro che preferirebbero non utilizzare la protesi fissa, sia a tutti coloro che si sono scoperti allergici alle protesi in acrilico, in virtù della sua eccellente biocompatibilità, rivelandosi inoltre un ottimo sostituto di scheletrati.



NXR è infatti un prodotto 100% analergico che, essendo totalmente privo di nylon, non assorbe liquidi né odori sgradevoli, non si altera il colore nel tempo ma rimane traslucido e brillante, garantendo una performance confortevole per tutto l'arco della giornata.



Techim Group S.r.l.
Via M. Grappa 32 - 20020 Arese (MI)
Tel. +39 02.935.81.452 r.a.
Fax. +39 02.938.57.70
www.techimgroup.com
info@techimgroup.com

Novità NSI: Full Pack

Innovazione, semplicità e originalità, queste sono le priorità di NSI per i suoi prodotti certificati e brevettati

Full pack New Maunt è un prodotto brevettato da NSI studiato e realizzato per semplificare la completa gestione dell'impianto bifasico in tutti i suoi componenti. NSI infatti, con questo particolare prodotto, da la possibilità di acquistare un impianto dentale completo di tutti i componenti protesici quali **TRANSFER ANALOGO** e **ABUTMENT** in una unica soluzione e con un unico prezzo. Il **FULL PACK**, oltre ad ergonomizzare il rapporto azienda-studio-laboratorio, risulta essere una pratica formula di fornitura economica, con l'obiettivo di rendere indipendente lo studio e il paziente, evitando di "restare senza pezzi di ricambio". Con questo pacchetto completo il medico può decidere se utilizzare una tecnica di protesizzazione diretta o di trasferimento **senza costi aggiuntivi, rispetto al solito prezzo impianto moncone**. **In cosa consiste e come funziona**

Con un solo elemento, che

inizialmente viene utilizzato come maunter per l'inserimento della fixture, l'elemento **NEW MAUNT**, può essere sfruttato come transfer e analogo: come? Il particolare brevetto d'invenzione permette la separazione dei due elementi, dando la possibilità al medico di poter rilevare immediatamente l'impronta, decidendo di procedere con un carico immediato o comunque di avere già a disposizione gli elementi per il laboratorio, moncone compreso.

Inoltre il **New Maunt è utilizzato come scan abutment per le tecniche d'impronta digitale intraorale e per gli scanner da laboratorio**.

KIT Moncone MUA

Il Particolare moncone MUA, consiste in una robusta struttura che grazie al suo particolare **design brevettato** permette di compensare qualsiasi inclinazione della fixture inserita nell'osso alveolare. Questo particolare elemento corredato da una parte calcinabile e due viti di fissaggio

di cui una con attacco sferico, permette al medico di poter effettuare **ALL ON FOUR** o **ALL ON SIX** in un'unica seduta. Il **KIT MUA** permette infatti di applicare subito un provvisorio fisso avvitato o su attacchi sferici e contemporaneamente permette al laboratorio di procedere alla creazione della barra o protesi avvitata sul modello, ottenuto grazie all'immediata impronta rilevata tramite il **NEW MAUNT** compreso nel **FULL PACK**. Oltre alla particolare combinazione **KIT MUA** e **FULL PACK** il moncone MUA può essere utilizzato anche nella semplice protesi fissa su impianti al fine di compensare particolari situazioni d'inclinazioni o occlusioni profonde.

NSI srl
Via Ferrari, 1
25022 Borgo San Giacomo (BS)
Tel. 335.360404 e 0376.671087
Info@nsimplant.it
www.nsimplant.it

L'arte della cementazione estetica, oggi straordinariamente semplice

Ivoclar Vivadent presenta al mercato il nuovo cemento composito Variolink Esthetic

Il nuovo cemento Variolink Esthetic è un materiale composito estetico, fotopolimerizzabile e a indurimento duale, per la cementazione definitiva di restauri in ceramica e composito dalla sfida estetica complessa. Variolink Esthetic costituisce l'ultima generazione del noto cemento composito Variolink, di lunga e provata affidabilità clinica. Il nuovo composito si contraddistin-

gue per la sua estetica eccezionale e una lavorazione di massima semplicità. Per garantire una perfetta integrazione cromatica del restauro in bocca al paziente, Ivoclar

Vivadent ha sviluppato il sistema cromatico "Effect". Il nuovo sistema comprende 5 diversi colori che consentono all'operatore di scegliere tra una cementazione in colore



Romadent, adattarsi al cambiamento per soddisfare le esigenze dei clienti



La Romadent, in partnership con Erkodent, di cui è concessionario ufficiale, organizza, con cadenza trimestrale, corsi teorico pratici rivolti a dottori ed odontotecnici sul tema delle tecniche di termoformatura, uno dei pochi ambiti del settore che è in continua crescita. La possibilità di verificare sul piano pratico ciò che viene disquisito a livello teorico rappresenta un completamento al servizio offerto al cliente. Sapersi rinnovare nel corso degli anni è l'aspetto più difficile che un'azienda deve affrontare lungo il suo percorso. La reticenza al cambiamento

è insita in ognuno di noi e si accentua nel corso degli anni. Per poter affrontare le nuove sfide che il mercato impone è necessario inserire all'interno dell'azienda giovani personalità, con qualifiche appropriate e voglia di mettersi in gioco. Questi fattori, congiuntamente all'esperienza maturata nel corso degli ultimi trenta anni da coloro i quali hanno dato il via all'attività, consentono alla Romadent di ritagliarsi una quota di mercato in crescita nell'ambiente romano e non solo. Da alcuni anni è entrata a far parte del Gruppo Elident, azienda che si è imposta all'at-

neutro e una cementazione con schiarimento o scurimento graduale del restauro. Il fotoiniziatore brevettato e reattivo Ivocerin® conferisce al materiale una stabilità cromatica superiore. L'intelligente sinergia tra fotoiniziatore e inibitore della sensibilità alla luce d'ambiente consente al professionista di rimuovere le eccedenze con estrema facilità dopo averle prepolimerizzate con fotopolimerizzazione. Ivocerin

assicura un indurimento rapido e affidabile del materiale durante la successiva fase di fotopolimerizzazione. Il Viscosity Controller conferisce al materiale le ottimali proprietà di scorrimento e di stabilità. Il cemento si estrude pertanto facilmente dalla siringa. Le eccedenze fluiscano con scorrevolezza ma rimangono stabili a livello della fuga cementizia, così da poter essere prontamente ri-

tenzione del settore per i prezzi competitivi accompagnati da un'ottima qualità dei prodotti. Romadent ha comunque scelto di non abbandonare le proprie origini, ciò che l'ha fatta conoscere ai propri clienti, ovvero la fornitura di prodotti per odontotecnici, ed in particolar modo prodotti per ortodontisti, con una vasta gamma di articoli delle migliori aziende. La chiave dell'apprezzamento che la Romadent sta riscotendo può essere individuata nell'attenzione alle esigenze del cliente, il quale, oggi più che in passato, ricerca un rapporto di fiducia con il fornitore. Fiducia che si concretizza in tre aspetti principali: la competitività dei prezzi, la qualità delle referenze offerte e l'efficienza nella reperibilità dei prodotti.

Romadent
Via A. Nobel 24 - 00146 Roma
Tel. 06.5576993
Fax 06.5561644
Cell. 338.6401142
info@romadent2c.it

mosse. In combinazione con Adhese Universal e Monobond Plus, Variolink Esthetic garantisce il pieno successo clinico della cementazione di restauri complessi. Il composito può inoltre essere impiegato con i noti adesivi Syntac e ExciTE F, di lunga e provata affidabilità.

Variolink®, Ivocerin®, Adhese®, Monobond®, Syntac® e ExciTE® sono marchi registrati Ivoclar Vivadent AG.

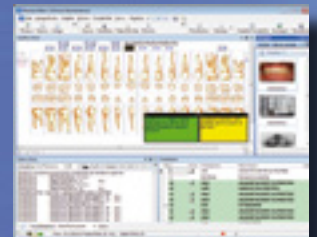
Ivoclar Vivadent Srl
Via Isonzo, 69
40033 Casalecchio di Reno (Bo)
Tel. 051.6113555 Fax
051.611365
clinical@ivoclarvivadent.it
www.ivoclarvivadent.com



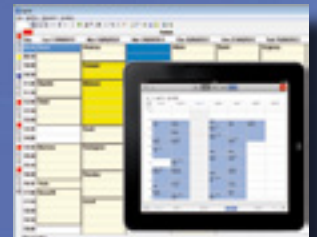
CAES Software

Horizon Blue

Cartella Clinica Odontoiatrica

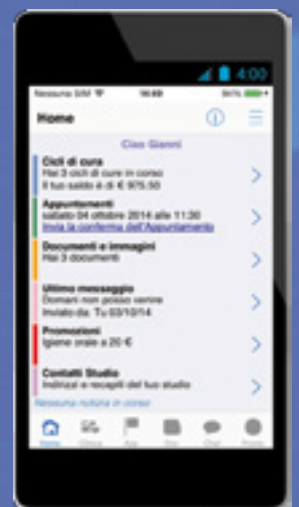


Agenda multipoltrona sincronizzabile su Ipad e Tablet



Supporto CliniCloud App per la fidelizzazione dei pazienti

- Cicli di cura con saldo via Paypal
- Appuntamenti e conferma in tempo reale
- Fatture, preventivi e immagini
- Chat, Promozioni e News con notifiche in tempo reale



Scarica la demo gratuita
<http://www.caes.it>

Dentalgo: conclusa con successo la 8° edizione

Si è conclusa con successo l'edizione del DentalVillage 2014 a Napoli, la più importante manifestazione dentale del Centro-Sud Italia.

Un ricco programma scientifico articolato nei 2 giorni dell'evento, 21 e 22 novembre 2014, ha reso particolarmente interessante la partecipazione alla manifestazione. Molte le aziende e le associazioni scientifiche e sindacali pre-

senti con uno stand espositivo. Il Dr. Cesare Trabucco, Patron dell'evento dal punto di vista commerciale, ha fatto gli onori di casa e confermato che Dentalgo rappresenta e rappresenterà nel prossimo futuro il punto di riferimento espositivo per eccellenza sotto l'aspetto congressuale e merceologico.



Perchè rinunciare al meglio se si può avere di serie?

Scopri come fare per provarlo nel tuo studio. Contattaci

LABOMED ITS L'unico a fornire dotazione di serie completa

Via Livia Drusilla 12, Roma T. 06.768472 F. 06.76984002 www.lts-srl.com - info@lts-srl.com

Odontoiatria del futuro, AIO mette gli esperti mondiali a confronto

Nel 2015, a Chia, il 27° congresso scientifico AIO - Associazione Italiana Odontoiatri. Un ricco programma per l'8° evento internazionale!

Un confronto internazionale su formazione, aggiornamento ed etica, e naturalmente su tutti gli aspetti scientifici e tecnici dell'odontoiatria quali ortodonzia, conservativa, implantologia, con particolare attenzione agli aspetti funzionali dell'apparato stomatognatico, dalla mobilità dell'osso al dente. Così si presenta il 27° Congresso nazionale e 8° Internazionale dell'Associazione Italiana Odontoiatri dal titolo eloquente - Odontoiatria oltre i confini - che si svolgerà al Chia Laguna Resort dall'11 al 13 giugno 2015: un evento formativo ma anche "politico" di richiamo internazionale per l'odontoiatria italiana in una location spettacolare, a Chia (Cagliari), perla del Mediterraneo, con personaggi di punta dell'odontoiatria mondiale tra cui lo svizzero Pascal Magne (Università di Ginevra e del Minnesota), autore di oltre 200 pubblicazioni, protagonista sia venerdì del simposio internazionale sulle Novità in odontoiatria adesiva, sia sabato 12 giugno nella lettura magistrale d'inaugurazione della terza giornata di lavori. Ma saranno toccati altri argomenti, dalle cellule staminali all'anestesia computerizzata, dal 3D alle tecniche adesive.

I quattro simposi precongressuali del giovedì, si caratterizzano come altrettanti confronti tra

l'odontoiatria italiana e il meglio dell'odontoiatria internazionale: il primo è Dall'Odontoiatria restaurativa a quella riabilitativa: 3 Step & Bopt con Francesca Vailati (Ginevra) ed Ignazio Loi (Cagliari); in parallelo si parla di nuovi standard globali in Endodonzia con Gary Glaszmann (Toronto, Oral Health Dental Journal) ed Elisabetta Cotti (Cagliari), rivalutazione del complesso trans-mucosale nella riabilitazione implantare con Nitzan Bichacho (Hadassah Medical Campus Gerusalemme) e Gerhard Seeberger (Fédération Dentaire Internationale), più un aggiornamento in pedodonzia con Michael Ignelzi (University of California) e Claudia Caprioglio (Pavia). Un quinto simposio pregressuale, pratico, sarà tenuto dal sardo Enrico Manca e da Giacomo Derchi dell'Università di Genova in due moduli distinti e differenti (Protesi e conservativa). Venerdì 12 giugno è di scena il vero e proprio simposio internazionale, che fa dell'evento 2015 il più importante organizzato a livello internazionale in assoluto fin qui da AIO. Pazienti geriatrici, prevenzione, cellule staminali per la rigenerazione del tessuto, potenzialità dell'estetica ultraconservativa, estetica del sorriso e muscolo-funzionale: sono i temi oggetto di altrettante relazioni magistrali.

Relazioneranno nell'ordine l'israeliano Alex Mersel (direttore programma di aggiornamento europeo FDI), l'americano P. Piero (Detroit, massima autorità per lo studio dei sistemi di pulizia dentale), Mariam Margvelashvili dell'Università di Tblisi, e infine, ultimo relatore del mattino, Mark Hochmann (New York University College of Dental Surgery) con una conferenza sulle nuove tecnologie Computer Controlled per prevedere e contenere il dolore con somministrazioni minime e mirate di anestetico. Nel pomeriggio sono in programma le due letture magistrali, chiave dell'evento, a cura di Pascal Magne per le opzioni di trattamento ultraconservative e di Renato Cocconi direttore del centro FACE-Odontosurgery di Parma per un excursus su micro e macro-estetica, dall'estetica del sorriso a quella sostanziale muscolo-funzionale.

Sabato 13 giugno, con la lettura magistrale su Restauri adesivi Anteriori e Posteriori, Pascal Magne inaugurerà anche il simposio internazionale, che sarà seguito dalla sessione per igienisti dentali sulle strategie di comunicazione avanzate con i pazienti e nel team odontoiatrico. «Gettare uno sguardo oltre i confini nazionali per un odontoiatra vuol dire saper vedere cosa offre il progresso ma anche

guardare al presente, ai paesi in crisi, all'impoverimento di intere società che hanno bisogno di tecnologia per ottenere con risorse limitate il meglio che oggi l'odontoiatria può dare. Per questo il XXVII congresso AIO oscilla continuamente tra due imperativi, sostenibilità e qualità. Associazione Italiana Odontoiatri, che è sindacato e provider di formazione insieme, ha voluto che su temi non lontani dalle grandi scelte politiche relazionino relatori di rango mondiale come Magne e Vailati, e ha volentieri fatto in modo - grazie a SIDOC, SIE e SIDO - che nei simposi italiani si parli di conservativa, endodonzia e ortodonzia». Lai sottolinea come nei tre simposi con altrettante società scientifiche - attesi nella stessa giornata clou di venerdì 12 - non si perderà di vista in particolare un obiettivo: «per dirla in una sola frase, come soddisfare il paziente conservando i suoi denti».

Sconto del 50% fino al 12 gennaio. Dopo tale data le quote di partecipazione subiranno un incremento pari al 50%

Per informazioni ulteriori sull'evento visitate il sito www.aio.it.

AIO consiglia di entrare subito dalla porta principale nel mondo di Chia Laguna cliccando e iscrivendosi dal sito congressuale: <http://congress2015.aio.it/>

Le nuove linee implantari **BIO IMPLANT®**

Core V2

K-Core V2

- 3 superfici: Classic, TDE e Simple
- 2 nuovi diametri
- prelievo e inserimento semplificato
- nuovo packaging



- componenti protesiche intercambiabili con 3 diversi profili e codifica colore:
 - Narrow (marrone)
 - Regular (giallo)
 - Wide (verde)



Redazionale a pag. 45

KRISTAL
IMPLANTOLOGY - ORTHODONTICS

Kristal S.r.l. via Fratelli Rosselli, 64 - 20090 Trezzano S/Naviglio (MI)
Tel. 02 4453401 - Fax 02 48408305 - info@kristalsrl.net - www.kristalsrl.net

➤ ANNUNCI ECONOMICI

➤ OFFRO COLLABORAZIONE

- Assistente 39enne con 16 anni di esperienza in tutte le branche odontoiatriche (implantologia, chirurgia, ortodonzia, conservativa, protesi, endodonzia) con ottime capacità organizzative, dalla gestione del magazzino ai rapporti con laboratori, fornitori e pazienti cerca impiego come assistente alla poltrona presso studi dentistici zona Castelli, Ciampino, Morena o limitrofe e zone raggiungibili con la metro A. Tel. 329.8357576
- Assistente alla poltrona con esperienza decennale e specializzata in implantologia chirurgica con tecnica split crest e sinus lift, (anche in sedazione cosciente con anestesista), protesi ed implantologia protesica, parodontologia e chirurgia, diplomata Andi, referenziata, usufruisce delle agevolazioni fiscali per assunzioni e con tanta passione e dedizione per la professione e il paziente, valuta proposte di lavoro full-time/part time/a chiamata. Contattare il numero 339.7557549
- Assistente alla poltrona con pluriennale esperienza in tutte le branche odontoiatriche, assistente in interventi di implantologia ed esperienza anche di camera operatoria. Igienista dentale. Ottime capacità organizzative e qualità relazionali offro la mia collaborazione con questa disponibilità: tutte le mattine e

nei pomeriggi di martedì, mercoledì e venerdì. Zona Roma Nord. Tel. 333.8948144

- Assistente alla poltrona, bella presenza, già impiegata da circa nove anni presso studio odontoiatrico in zona P.zza Bologna, cerca impegno part-time presso altro studio in zona, oppure Roma sud o Roma est. Per contatti 338.6193059
- Assistente alla poltrona, di anni 29, cerca lavoro zona Cassino e dintorni. Tel. 339.6676257
- Assistente alla poltrona, polacca, bella presenza, lavoratrice, con tre anni di esperienza, cerca collaborazione full time. Seria nel lavoro, socievole, con un ottimo rapporto con i clienti, le mie mansioni: assistente alla poltrona, segretaria, gestione magazzino, gestione appuntamenti, collaborazione con lo studio odontotecnico, e fornitori, disponibilità da subito. Tel. 327.4657125
- Assistente-segretaria-igienista, con 35 anni di esperienza in tutte le branche odontoiatriche, bella presenza, seria, diplomata, disponibile per proposta di lavoro part-time, orario continuato. Telefonare al 347.5809617
- Dottoressa, 12 anni di esperienza in endodonzia, con propria attrezzatura, casi clinici documentati, esperta in conservativa e ricostruzioni post-endodontiche con perni in fibra estetici, pedodonzia, lavoro con sistema ingrandente Zeiss, offre la propria collabo-

razione presso studi dentistici di Roma preferibilmente zona Centocelle, Togliatti, Tuscolana, Prenestina. Contattare il 338.9515694


- Medico dentista di esperienza offre propria seria e competente collaborazione in endodonzia, protesi, chirurgia, 1-2 giorni a settimana a studi delle province di LU, PT, PO, LI, PI, SP. Solo per studi odontoiatrici. Tel. 347.5252063
- Odontoiatra offre collaborazioni a Roma e nel Lazio in endodonzia, branca di cui si occupa quasi esclusivamente da più di 8 anni. Tel. 328.3669492
- Odontoiatra senior specialista in chirurgia orale offre collaborazione presso studi dentistici in Lazio, Abruzzo, Molise e Marche per consulenze di chirurgia estrattiva protesi implantologia ed implantoprotesi, 18 anni di esperienza massima serietà due giorni disponibili. Tel. 345.3778355
- Odontoiatra titolare di studio assumerebbe la direzione sanitaria di ambulatori odontoiatrici di Roma e Lazio. Massima serietà. Tel. 340.3749265
- Odontotecnico con esperienza decennale, partita iva propria, offre collaborazione in Roma a laboratori odontotecnici, con pagamenti a percentuale. Tel. 338.5444300
- Sono una assistente alla poltrona referenziata cerco lavoro negli studi odontoiatrici di Roma. Sono solare,

empatica, puntuale, esperta con tanta voglia di crescere. Disponibilità immediata per collaborazioni o sostituzioni. Sono in possesso L. 407/90 per gli sgravi fiscali. Aspetto contatti 334.7069736




- Sono una ragazza 26enne, ho conseguito l'attestato del corso per assistenti alla poltrona Andilatum. Già esperienze lavorative, solare, dinamica e volenterosa. Vivo a Tivoli e disponibile anche per lavorare a Roma, garantisco serietà. Disponibile subito, part-time o full-time. Invio curriculum tramite email. Tel. 347.9044614
- Specialista ed esclusivista in ortodonzia con esperienza pluriennale in tutti i trattamenti ortodontici inclusa certificazione invisalign, offre la propria collaborazione ai colleghi di Lazio, Puglia e Campania. Per informazioni contattare il 346.5611573

➤ CERCO COLLABORAZIONE

- **Adin Implants, Azienda Leader settore Implantologia ricerca agenti in Lombardia e altre regioni centro Nord Italia. Si richiede esperienza nel settore implantologia. Fisso mensile, elevate provvigioni, possibilità di avanzamento professionale. Inviare curriculum a info@dentalpradin.com**
- Associazione Assistenti di Poltrona Odontoiatrica - AAPO cerca collaboratrici per ruolo di assistente alla poltrona con



Scarica i calendari corsi 2014 - 2015
<http://goo.gl/eijJkU>



esperienza. La collaborazione si intende per 40 ore, o meno, con formula associativa, presso studio odontoiatrico zona Ostiense. Per maggiori informazioni e per un colloquio contattare la Sig.ra Sonia al numero: 06.57107650 o 06.57107651

- I Centri OIS, su Roma, nelle zone di Eur - S. Paolo e Prenestina, ricercano un odontoiatra con almeno 5 anni di esperienza per seguire piani di cura dei pazienti nelle specialità di conservativa, endodonzia e piccola chirurgia. Richiesta collaborazione per 2 mezze giornate alla settimana. Tel. 06.2417509

> OFFRO ATTIVITÀ

- Affitto 1 sala operativa in Roma, con segreteria, max 3 volte a settimana, autorizzazione piattaforma regione Lazio. Tel. 338.6823932
- Affittasi studio dentistico in Roma pluristanze o

solo singole stanze a specialisti o generici. Tel. 338.1555568

- Affitto stanza adibita a sala odontoiatrica completa di tutto, Roma zona Piazzale delle Province (piazza Bologna) anche giornalmente. Tel. 06.44244637
- Cedesi Roma centro bellissimo studio venticinquennale, 5 poltrone, 4 colleghi che coprono spese d'affitto, igienista con pacco pazienti fidelizzati ecc ecc. Possibilità di affiancamento per facilitare subentro. Contattare 06.6896774
- Laboratorio odontotecnico, completamente attrezzato, con sede in Roma, affitta posto di lavoro. Ampia possibilità di collaborazione. Tel. 338.5444300
- Per ritiro dall'attività cedo studio dentistico centralissimo a Pomezia. Tel. 335.8018577
- Studio ben attrezzato in Latina con comodo parcheggio affittasi unità operativa da concordare giorni o

mezze giornate a colleghi con propri pazienti.

- Tel. 335.8122549
- Vendo studio dentistico in Roma per cambio di attività, attrezzato di tutto, riunito Euro-Cad, RX, autoclave, mobili e strumentario chirurgico, ad € 5.000. Tel. 338.8633491

> OFFRO ATTREZZATURA

- Cedo forno per ceramica con vuoto, mai usato Manfredi, mod. Madi. Euro 2.000,00. Telefonare al 338.9126041
- Stereomicroscopi professionali da banco da 4x a 100x, con illuminatore per luce trasmessa e riflessa ed ampio corredo di accessori euro 400,00. Sistemi completi con illuminatore con lampada alogena e fibra ottica anulare per luce fredda. Eventuale disponibilità di supporti a pantografo, di sistemi per fotomicrografia e di fibre ottiche bifilari. Telefonare allo 06.30484685 (ufficio)

o al 338.3408288, massimo. dapice@enea.it

- Vendesi forno Dekema 3001. Ottimo forno per ceramisti esigenti. Buona camera, precisa fusione, cotture effettuate riportate nel display. 4 anni di inattività. Vendo per acquisto nuovo forno pressata. Euro 3.000, non trattabili. Zona Ancona. Da provare! Tel. 340.6082904
- Vendesi ortopanoramico con braccio per teleradiografie digitale marca Siemens ottimo stato vero affare 6.000 euro trattabili. Tel. 328.8437323
- Vendesi riunito marca Cemmm perfetto stato con fibra ottica ablatore Satelec doppio aspiratore per rinnovo riunito ottimo affare 1500 euro intrattabili. Tel. 328.8437323
- Vendo attrezzatura completa studio dentistico in ottime condizioni riunito Anthos. Tel. 335.8018577
- Vendo laser odontoiatrico DM 980 perfetto, adoperato pochissimo. Tel. 335.8122549



EASY TASSO

Solo per i nostri medici
abbiamo fatto nascere
un nuovo tasso
si chiama **Easy**

INTERESSI* **0**



*Salvo approvazione Finanziaria



OVERMED
Medical devices

Via Lucania, 23 - 20090 Buccinasco (MI) Italy
Tel. +39 02 45 71 29 09
www.overmed.eu - info@overmed.eu

EasyLineImplant





➤ IL TUO ANNUNCIO

- INVIARE UNA MAIL ALL'INDIRIZZO INFO@INFODENT.IT COMPLETA DI TUTTI I DATI RICHIESTI NEL COUPON
- COMPILA IL COUPON E INVIALO VIA FAX ALLO **0761 393222**

Nome Cognome

Attività Specializzazione

Via n° CAP

Città Prov.

Tel.

E-mail

P.IVA

Cell.

(Per annunci a pagamento è obbligatoria la partita iva e il codice fiscale)

- OFFRO O CERCO COLLABORAZIONE ATTREZZATURE ATTIVITÀ

Spazio per l'annuncio (scrivere a macchina o stampatello) MAX 30 PAROLE • Sarà pubblicato solo il testo sottostante*

.....

.....

.....

.....

.....

***IMPORTANTE**

Gli annunci riguardanti la ricerca di collaborazioni (ricerca personale, collaboratori ecc.) devono essere pubblicati corredati delle generalità del richiedente, in ottemperanza al decreto legislativo n. 276 del 10 settembre 2003, attuazione della legge delega in materia di occupazione e mercato del lavoro (legge 14 febbraio 2003 n. 30, cosiddetta "legge Biagi"). In relazione a quanto sopra, in base a quanto disposto in materia dal D.lgs. 196/03 che regola il trattamento dei dati personali, si autorizza la pubblicazione delle generalità suindicate.

data

nome e cognome (in stampatello)

firma

Attenzione saranno pubblicati solo gli annunci completi di tutti i dati richiesti: nome, cognome, indirizzo, cap, città, telefono, prefisso e professione.
 Gli annunci si ricevono fino al 5 di ogni mese precedente l'uscita e saranno pubblicati una sola volta. Per vedere pubblicato nuovamente il proprio annuncio, occorre spedire il coupon per una nuova richiesta. Se si desidera pubblicare in evidenza è necessario effettuare un bonifico bancario di Euro 20,00 IVA compresa intestato a: BeC srl - IBAN: IT68K089311450200020810206, allegando copia al presente cedolino. Il pagamento dà diritto a 2 uscite. INFODENT offre esclusivamente un servizio, non riceve tangenti sulle contrattazioni, non effettua commerci, non è responsabile della veridicità delle inserzioni. Si procederà a norma di legge contro chiunque si servirà di questa rivista per scopi illeciti e di disturbo. Le inserzioni gratuite sono riservate ai privati. Gli operatori commerciali, per le inserzioni che riguardano l'attività svolta, devono servirsi degli annunci a pagamento o degli spazi pubblicitari. Ai sensi e per gli effetti del D.lgs. 196/03, il trattamento dei dati avverrà mediante supporti sia telematici che cartacei, entrambi eventualmente organizzati

anche come banche dati o archivi. Il conferimento dei dati personali è obbligatorio per la pubblicazione dell'annuncio o per il ricevimento della rivista. La mancata comunicazione, ovvero l'accertata erroneità dei dati richiesti legitimeranno la nostra società a rifiutare l'esecuzione del rapporto, ovvero ad interrompere l'esecuzione stessa. I dati personali acquisiti potranno essere comunicati a tutti i dipendenti, collaboratori e consulenti a qualsiasi titolo della nostra Società, nonché a tutti gli Organi societari ed ai soci; i medesimi dati potranno essere inoltre comunicati agli omologhi soggetti di società da noi controllate o collegate, ovvero di società che controllano l'attività della nostra Società. I dati relativi all'indirizzo saranno utilizzati per l'invio di riviste e attività commerciali. In ogni momento potrete esercitare i diritti di cui all'Art. 7 del D.lgs. 196/03 e quindi conoscere, ottenere la cancellazione, la rettificazione e l'integrazione dei vostri dati, nonché opporvi al loro utilizzo per le finalità su indicate. Il titolare del trattamento è BeC srl con sede in Viterbo Strada Teverina km 3,600 nella persona del suo legale rappresentante. Qualsiasi comunicazione o atto ufficiale potrà essere inviato dall'inserziona presso la redazione di infodent con sede in Viterbo Strada Teverina km 3,600.



**DIETRO OGNI IMPIANTO
UN PROGETTO INNOVATIVO**

Da più di 20 anni progettiamo, produciamo e curiamo in Italia una linea implantare ad alto livello qualitativo, pensata per essere l'alleata ideale per professionisti e la soluzione definitiva per i pazienti.

*** Novità**

**LINEA INT PS
Internal Hexagon Platform Switching**
Double Thread Micro - Double Thread Normo



MADE IN ITALY
by BIOMECC S.r.l.

oxyimplant.com

Via Nazionale Nord, 21/A - 23823 Colico (Lc)
Tel. +39 0341 930166 - Fax +39 0341 930201
info@oxyimplant.com - www.oxyimplant.com



27° CONGRESSO NAZIONALE 8° CONGRESSO INTERNAZIONALE

11 - 13 Giugno 2015

Chia Laguna Resort (Cagliari), Sardegna

30
anniversario

Focus on Dentistry

GIOVEDÌ 11 GIUGNO

- 3-steps-Technique - BOPT:
Francesca Vailati, Ignazio Loi
- Sessione Endodonzia:
Gary Glassman, Elisabetta Cotti
- Sessione Parodontologia:
Nitzan Bichacho, Gerhard Seeberger
- Aggiornamenti in Pedodonzia:
Michael A. Ignelzi, Claudia Caprioglio
- Corso Pratico di Odontoiatria Restaurativa:
Enrico Manca, Giacomo Derchi
- 18.30 - Cerimonia di Apertura

VENERDÌ 12 GIUGNO mattina

- **2° Simposio AIO - SIE:**
La clinica quotidiana in endodonzia: tecniche, materiali e accorgimenti utili.
Mario Lendini, Pio Bertani
- **1° Simposio AIO - SIDOC:**
L'odontoiatria conservativa negli ultimi trent'anni.
Approccio efp: la nuova sfida dell'odontoiatria adesiva
Francesco Mangani, Camillo D'Arcangelo
- **3° Simposio AIO - SIDO:**
Ortodonzia nel mondo: la disciplina ortodontica nell'esperienza transnazionale
Giampietro Farronato, Silvia Allegrini, Skander Ellouze
- **Simposio Internazionale**
Terapia Protetica nei pazienti anziani
Alex Mersel
- La connessione critica tra malattia parodontale e salute generale
P. Piero
- Le cellule staminali in Odontoiatria
Mariam Margvelashvili
- Una nuova tecnologia per l'anestesia odontoiatrica locale: anestesia locale a controllo computerizzato.
Mark Hochman

VENERDÌ 12 GIUGNO pomeriggio

CONGRESSO AIO

- **Pascal Magne**
Opzioni di trattamenti estetici ultraconservativi
- **Renato Cocconi**
Dalla microestetica del sorriso alla macroestetica del volto

SABATO 13 GIUGNO

- **Pascal Magne**
Restauri adesivi anteriori e posteriori
- **Sessione Igienisti dentali ed Assistenti alla poltrona:**
Marta Botteon, Martina Scarazzato
Tutti i corsi saranno accreditati ECM



PASCALE
MAGNE



RENATO
COCCONI



NITZAN
BICHACHO



FRANCESCA
VAILATI



IGNAZIO
LOI



FRANCESCO
MANGANI



CHIA LAGUNA RESORT
SARDEGNA

Costo complessivo del Congresso euro 200 prima del 12 Gennaio 2015.

ISCRIVITI SUBITO, CONVIENE! <http://congress2015.aio.it>



ASSOCIAZIONE ITALIANA ODONTOIATRI

Italian Dental Association

UN NUOVO PORTALE DI E-COMMERCE

Un megastore virtuale ricco di prodotti dove trovare tutte le forniture dentali a prezzi mai visti. Occasioni imperdibili e offerte promozionali vi aspettano.



LA QUALITÀ E LA CONVENIENZA A PORTATA DI MOUSE

e-mail: info@dentalshop.it

www.dentalshop.it

**Riunito
Gnatus GL***



Foto indicativa

GNATUS 
ITALIA

**OFFERTA IMPERDIBILE
STUDIO COMPLETO
€ 9.900,00**



GNATUS 
Seggiolino Operatore
GNATUS Top Stool
in tinta tappezzeria



GNATUS 
Compressore
BioQualityAir 40L



**DÜRR
DENTAL**
Aspirazione
Chirurgica
DURR VS



dx
Autoclave
DENTAL X
classe B 18lt



TEKNICA
Cestino
Intelligente
Capacità 50lt



Serie di 4 mobili completi
di piano da 210cm con
rubinetteria completa
di kit elettrovalvola

TEKNICA
Sigillatrice
TEKNICA

