

INFODENT®

MENSILE D'INFORMAZIONE MERCEOLOGICA DENTALE



L'eccellenza Ortodontica
Italiana nel tuo studio

IN ESCLUSIVA DAL CENTRO GEO:

INMAN
aligner

Corsi Certificazione Inman 2014
31 Ottobre Bari



Allineatore Trasparente
Prodotto in Italia

Via Gasperina 217-219 Roma
Tel: +39 06.72671754
Numero Verde 800013800
www.nuvolaortodonzia.it
info@geoortodonzia.it

In questo numero a confronto:

SOFTWARE GESTIONALI DA STUDIO pag. 5

CATALOGHI DENTALI pag. 33

NUOVO - FOCUS PRODOTTO pag. 39

⊕ Sondaggi/Approfondimenti/Corsi e congressi/
Redazionali dalle Aziende/Annunci economici

EstetiSmile

L'avanguardia in Medicina Estetica

www.estetismile.com ☎ 800 97 33 84

UNA SOLA FRESA PER INSERIRE L'IMPIANTO



Novità
Una sola fresa...
per inserire l'impianto

Novità
FULL PACK ALL INCLUSIVE
con ABUTMENT a SCELTA

Novità
Kit MUA per riabilitazioni semplici,
economiche e senza limiti di angolazione

Inserimento dell'impianto con una sola fresa

- Forma anatomica tronco conica
- Platform Switching
- Superficie sabbiata e mordenzata (SLA)
- Compatibile con sistemi CAD-CAM e implantologia guidata

FULL PACK "all inclusive"

Impianto completo di Transfer Analogo e Abutment a scelta.

NUOVO M.U.A. Moncone Universale Angolato per soluzioni a 360°.

KIT BASE in comodato d'uso gratuito (offerte e kit personalizzati)



Sistema FULL PACK transfer-analogo e Kit M.U.A. sono brevetti NSI.
GARANZIA A VITA 100% MADE IN ITALY
www.nsimplant.it

CE 0476

NSI srl
info@nsimplant.it
www.nsimplant.it
tel. 0376671087 / 335360404

INFODENT[®]

MENSILE D'INFORMAZIONE MERCEOLOGICA DENTALE

CENTRO-SUD ITALIA

www.infodent.it

CSST

CONFERENZA
INDUSTRIALE
DENTALEA.N.E.S.
Associazione
Italiana
Specialista**Direttore responsabile** Riccardo Chiarapini**Segreteria di redazione** Diana Carbonetti**Direzione grafica** Gisella Benedetti**Impaginazione** Francesca Pilli**Marketing e Pubblicità:** Gianluca Passeri

Tel. 0761.393306 - 335.1213136

gianluca@infodent.it

Mensile d'informazione merceologica dentale
ANNO XXVI - n. 8-9 Agosto Settembre 2014
Poste Italiane S.p.A. - Spedizione in A.P. - 70%
Viterbo - Autorizzazione del Tribunale di Viterbo
n. 341 del 7/12/88

BeC**Editore BeC s.r.l.**

Strada Teverina Km. 3,600 - 01100 Viterbo

Telefono 0761.393.1 - Fax 0761.393.222

Stampa - Graffietti Stampati snc

S.S. Umbro Casentino Km. 4,500

Montefiascone (VT)

**Testata volontariamente sottoposta a
certificazione di tiratura e diffusione
in conformità al Regolamento C.S.S.T.**

Certificazione Editoria Specializzata e Tecnica

Per il periodo 1/1/2013-31/12/2013

Tiratura media: 16.989

Diffusione media: 16.785

Tiratura del presente numero: 19.300

Certificato CSST n. 2013-2401 del 25.02.2014

Società di Revisione: PKF Italia spa

Una copia euro 0,77 - contiene I.P. + gadget

AWERTENZE

La redazione non restituisce il materiale utilizzato.

SONDAGGIO pag 5

Software gestionali da studio

A CONFRONTO pag 6

Tabelle di comparazione

APPROFONDIMENTI pag 18

- SWDental, il software a tua dimensione
- MyDentista.it - Il primo software gestionale online col marketing integrato
- XDENT: la soluzione gestionale più efficiente e avanzata per gli studi odontoiatrici
- DeORnet Ospit@
- Software e servizi del gruppo Orisline: la tecnologia
- Matrix, la soluzione software più innovativa nel settore odontoiatrici

AGENDA Ottobre/Novembre pag 23

Congressi e Fiere in Italia e all'estero

Calendario dei Corsi

SONDAGGIO pag 33

Cataloghi Dentali

A CONFRONTO pag 34

Tabelle di comparazione

FOCUS PRODOTTO pag 39**PARLIAMO DI** pag 48

- Pulsanti principali e loro funzioni
- La comunicazione che fa perdere pazienti

NOTIZIE DAL DENTALE pag 52**DALLE AZIENDE** pag 54

- NSI Cambiare impianto a costo Zero!
- Ortho Clinic Solution presenta la nuova

- linea estetica: vasta scelta di prodotti per soddisfare ogni esigenza
- Sonosurgery[®] Air Power
- I fresatori Roland espandono le loro capacità produttive
- Nuova sistemica DIO IMPLANT UF II
- SMILETECH[®], sistema estetico e semplice per allineare i denti
- Bien-Air Dental e Apple[®] di nuovo insieme per potenziare il rendimento degli studi odontoiatrici
- Arriva InterActive[™] la Connessione Conica di Implant Direct
- Da Alpha Test una nuova piattaforma online per l'ammissione all'università
- 3DIEMME RealGUIDE CAD
- Nuovo sistema elettronico ingrandente

ANNUNCI ECONOMICI pag 62

INSERZIONISTI - 1 Flex Technology pag. 55 • 3Diemme pag. 54 • B.A. International pag. 57 • Barone pag. 53 • BeC pag. 46/47 • Bicon pagg. 19/39 • Biomec pag. 30 • Caes pag. 56 • CGM Xdent Software pagg. 20/ Ill Cop • Ciprari pag. 65 • Cliniche di Lausanne pag. 27 • Dentalica pag. 17 • Dental PR Adin pag. 64 • Dental Shine pag. 28 • Dental Technologies Integrations pag. 20 • EMS pag. 3 • Estetismile pag. I Cop • Fodent pag. 58 • Geo Ortodonzia pag. I Cop • Gruppo Orisline pag. 21 • GST Global Soft pag. 19 • Interconsiglio pag. 19 • Laboratorio Vittori pag. 50 • Leoni pag. 66 • Linea Diretta pag. IV Cop • Mariotti pag. 23 • Media Lab pag. 4 • Miglionico pag. 41 • NSI pag. II Cop • Ortho Clinic pag. 59 • Ortho System pag. 25 • Ortho Più pag. 42 • Overmed pag. 61 • Owandy pag. 32 • Pastelli pagg. 24/44 • Promunidi pag. 40 • Reinhold di R. Testa pag. 62 • Rodolfo Pistoni pag. 63 • Simeo pag. 31 • Sirona pagg. 38/43/49 • SWht Softwork srl pag. 18 • Tekne Dental pag. 51 • Trident pagg. 26/45 • Umbra pag. 22 • VCG Ventura pag. 60

INFORMATIVA - Questa rivista Le è stata inviata tramite abbonamento, l'indirizzo in nostro possesso verrà utilizzato per l'invio della rivista, per l'invio di altre riviste, per l'inoltro di proposte di abbonamento, per l'invio di informazioni tecniche e commerciali, nonché per la divulgazione di eventi formativi e promozionali e per la cessione degli stessi a terze aziende per le medesime finalità. In ogni momento potrete esercitare i diritti di cui all'art. 7 del D. Lgs 196/2003, e quindi conoscere, ottenere la cancellazione, la rettifica, l'aggiornamento e l'integrazione dei Vostri dati, nonché opporvi al loro utilizzo per le finalità su indicate. Qualora venisse esercitato il diritto alla cancellazione lo stesso comporterebbe il mancato invio della presente rivista. Il titolare del trattamento è BeC srl con sede in Viterbo, Strada Teverina Km 3,600, nella persona del suo legale rappresentante.

4

Perché**il Noleggio è preferibile
all'acquisto?****Scopri 4 buoni motivi!
Fotografa il QR code >**oppure vai su: campagne.infodent.it/ems**EMS**⁺
ELECTRO MEDICAL SYSTEMS

ConfidDent

Gestiamo il tuo studio anche in Cloud!



SOFTWAREIAMO?

Medialab

-60%

QUESTO TAGLIANDO
DA DIRITTO AD
UNO SCONTO FINO AL 60%
SUI PRODOTTI ACQUISTATI
DURANTE LA FIERA

INTERNATIONAL
EXPODENTAL 2014

MILANO - 16 | 17 | 18 OTTOBRE 2014



Medialab
TWENTY • YEARS
ANNIVERSARY
1994 • 2014

Media Lab Srl
Piazza IV Novembre, 4 • 20124 Milano • Italy
Telefono (+39) 01.87.51.77.75 • Fax (+39) 01.87.51.18.33
Web: www.mls.w.com • E-mail: info@mlsw.com

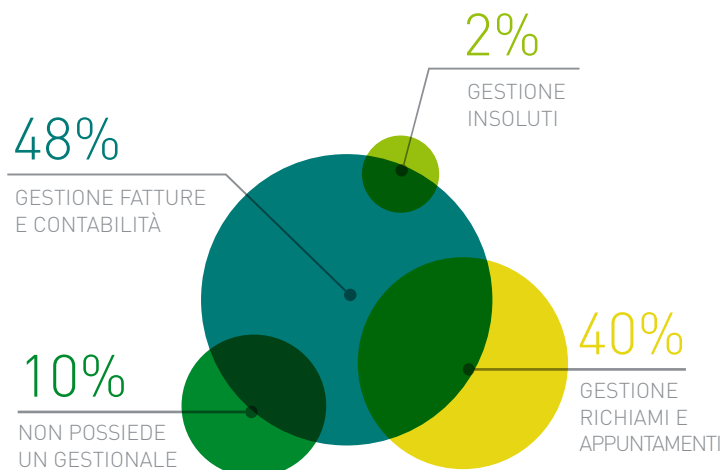
Numero Verde
800.946.046

Software gestionali da studio

Sondaggio su 124 responder

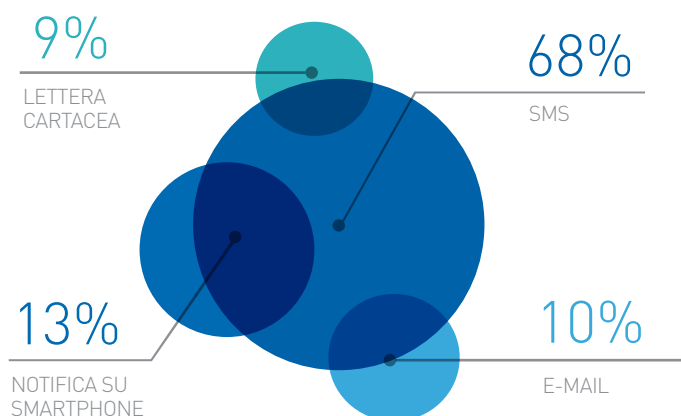
Quale attività dello Studio crede che un software dovrebbe senz'altro gestire?

Gestione richiami e appuntamenti	50	40%
Gestione fatture e contabilità	59	48%
Gestione insoluti	2	2%
Non so/non ho un gestionale	13	10%



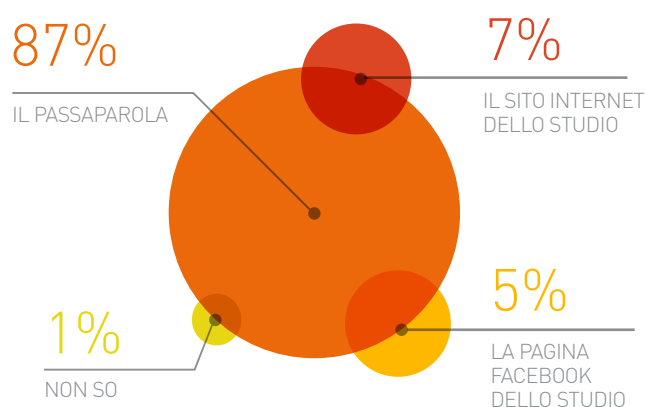
Quale strumento ritiene che sia migliore per comunicare con i pazienti?

E-mail	13	10%
Sms	84	68%
Notifica su smartphone	16	13%
Lettera cartacea	11	9%



Quale fonte crede che sia fondamentale per acquisire nuovi pazienti?

Il sito internet dello studio	9	7%
Il passaparola	108	87%
La pagina facebook dello Studio	6	5%
Non so	1	1%



Il presente sondaggio ha solo valore informativo e rappresenta una manifestazione di opinioni degli iscritti al portale Infodent.it

➤ SOFTWARE GESTIONALI DA STUDIO

	ARCHIMED SUITE	CHECK-UP E KALENDAR	CONFIDENT	DENTINA	DENTIX
Denominazione del prodotto					
Produttore	Digital Imaging di Testoni Mario & C.	Biosfera srl	Media Lab srl	CompuNet di C. Stricker	Quartex Informatica
Cartelle gestite	Parodontale, ortodontica, sterilizzazione	Clinica, parodontale, ortodontica	Parodontale, ortognatodontica, gnatologica	Clinica, parodontale e ortodontica	Parodontale, ortodontica, medica
Anamnesi e agenda	Si	Si	Si	Si	Si
Elaborazione ed invio agenzia entrate dello spesometro	No	Si	Si	Si	No
Stampa registri fiscali, registri iva e cronologico	No	No	Si	Si	No
Gestione	Richiami, solleciti o fattura proforma, solleciti su fattura, sala d'attesa, poltrone/riuniti, tracciabilità della sterilizzazione	Richiami, solleciti o fattura pro-forma, solleciti su fattura, contabilità liberi professionisti, sala d'attesa, poltrone/riuniti, sito web dello studio, appuntamenti on line, marketing studio, motivazione paziente con filmati 3d (ospiego) e tecniche di igiene orale, fidelizzazione paziente in sala attesa (Mipresento)	Richiami, solleciti o fattura pro-forma, solleciti su fattura, contabilità libero professionisti, sala d'attesa, poltrone/riuniti, appuntamenti on line, gestione assicurazioni, gestione su più sedi separate, fatturazione con p. iva diverse sullo stesso archivio	Richiami, solleciti o fattura proforma, solleciti su fattura, contabilità libero professionisti, sala d'attesa, monitoraggio operatori, documentazione dei processi di sterilizzazione, libro beni ammortizzabili, unico quadro/RE e F24, multilingue, RSS-News, poltrone/riuniti, sito web dello studio, appuntamenti on-line	Richiami, solleciti o fattura proforma, solleciti su fattura, contabilità libero professionisti, poltrone/riuniti, integrato per scanner Intraorali 3D e moduli cad
Studi di settore	Si	Si	Si	Si	Si
Acquisizione e gestione delle immagini	Si acquisizione diretta da quasi tutti i sistemi intraorali, panoramici, 3D. Possibilità di applicare filtri automatici	Si importazione file jpeg/tif/pdf, interfaccia twain, crea cataloghi, associa keywords ricerca, editor immagini	Si da radiografici, panoramici, webcam, scanner, telecamera - Elaborazione avanzata immagini, gestione immagini formato Dicom, collegamento con software di pianificazione implantare Implant 3D	Si fotografia digitale, scanner, telecamera, da archivio esterno	Si con modulo integrato Imagemx
Integrazione con palmare/ smartphone/tablet	No	Si utilizzabile su sistema Apple e Android	Si possibilità di utilizzo in CLOUD con smartphone, tablet (Android, Windows e IOS)	Si tutti Smartphone e Tablet-PC	Si con tablet touch screen
Certificati visita, richiesta esami, ricette mediche	Si	Si	Si	Si	Si

Gestione magazzino	Ordini, carico e scarico, analisi acquisti	Gestione separata tramite foglio di calcolo avanzato e previsione dei volumi di prodotti in base al numero di prestazioni	Movimentazione, valorizzazione, inventario, calcolo scorta minima, gestione ordini a fornitori	Carico, scarico, scorta minima, fornitori, scadenze prodotti, HIBC (Healthcare Barcode con lettore di codice a barre), rintracciabilità prodotti/lotto	Ordini, carico e scarico automatico, scadenziario materiali, sottoscarta automatico, gestione costi e ricavi
Strumenti di analisi finanziaria e marketing	Si	Si	Si	Si	Si
Impegni e riassunto operatività della giornata	Si	Si	Si	Si	Si
Update Software automatico via Internet	No	Si	Si	Si	Si
Firma autografa elettronica	No	Si	Si	Si	No
Statistiche studio	Si analisi dell'efficienza del personale	Si incassi e spese per periodo, produzione operatori, cruscotti di controllo economico, debitori e insoluti ecc.	Si avanzata gestione delle statistiche con ricerca per pazienti, prestazioni e cassa. Studi di settore, su incassi ed acquisti	Si numerose statistiche contabili e gestionali, export vs Excel, PDF ecc.	Si
Tempo di esistenza del programma	12 anni	10 anni	20 anni	22 anni evoluto sino ad oggi	21 anni
Collegamento con altri software diversi dal fornitore/produttore	Si tramite passaggio di parametri completamente configurabile dall'utente o dal tecnico	Si Software di contabilità per esportazione automatica delle fatture di incasso pazienti	Si software di contabilità generale e di gestione immagini esterne, business intelligence	Si Dolphin Imaging, Dental Explorer, Segosoft, Software contabilità Zucchetti (Lemco/Lemse), Team-System, SEAC, Osra/Sispac, Sistemi-Profis, Passepartout Mexal BP)	Si tutti i più importanti gestionali per immagini
Strumenti per verificare inserimenti/cancellazioni effettuate dal personale	Si	Si	Si	Si	Si
Collegamento ai principali radiografici digitali	Si connessione tramite software esterni oppure acquisizione diretta da quasi tutti i sistemi di maggior rilievo	Si tramite interfaccia Twain e per alcuni modelli collegamento diretto con gestione della scheda paziente	Si Integrazione con i più diffusi sistemi di videoradiografia	Kodak/Trophy, Sirona, Durr, Instrumentarium, Planmeca ecc. E' possibile collegare più di un programma di radiografia	Si i più venduti
Prezzo di listino*	A partire da euro 980,00	A partire da euro 990,00	A partire da euro 1.399,00 (Linea Easy) a partire da euro 1.950,00 (Linea professional)	A partire da euro 2.400,00, a partire da 70,00/mese (diritto d'uso)	Euro 1.980,00

Legenda:  approfondimento  focus prodotto

* I prezzi si intendono al netto di IVA

> SOFTWARE GESTIONALI DA STUDIO

Denominazione del prodotto	DENTIX EASY	DEOR EURO / SOL	DEORNET/CLOUD/OSPIT@	DOLPHIN DENTALSOFT 360	DOMODENT						
Produttore	Quartex Informatica	Dental Technologies Integration's	Dental Technologies Integration's	Orange Evolution	Gruppo Orisline						
Cartelle gestite	Ortodontica, medica	Scheda anagrafica, anamnesi generale, anamnesi odontoiatrica, esame obiettivo, piano terapeutico, diario clinico, scheda parodontale, scheda status rx, preventivi/fatturazione	Scheda anagrafica, anamnesi generale, anamnesi odontoiatrica, esame obiettivo, piano terapeutico, diario clinico, scheda status rx, preventivi/fatturazione	Parodontale	Clinica, parodontale						
Anamnesi e agenda	Si	Si	Si	Si	Si						
Elaborazione ed invio agenzia entrate dello spesometro	No	Si	Si	Si	No						
Stampa registri fiscali, registri iva e cronologico	No	No	No	No	No						
Gestione	Richiami, solleciti o fattura proforma, solleciti su fattura, poltrone/riunite	Richiami, solleciti o fattura proforma, solleciti su fattura, poltrone/riunite, modulo privacy, gestione 93/42, gestione sms, gestione tracciabilità impianti/ etc., gestione registro lastre, archiviazione fatture elettroniche ed invio al paziente in formato pdf, gestione scadenze incassi/pagamenti, gestione permessi di accesso	Richiami, solleciti o fattura proforma, solleciti su fattura, poltrone/riunite, modulo privacy, gestione 93/42, gestione sms, gestione tracciabilità impianti/ etc., gestione registro lastre, archiviazione fatture elettroniche ed invio al paziente in formato pdf, gestione scadenze incassi/pagamenti, gestione permessi di accesso	Richiami, solleciti o fattura proforma, solleciti su fattura, sala d'attesa, poltrone/riunite, gestione WiFi per i pazienti in sala d'attesa, convenzioni con enti, aziende ed associazioni, prospetto del giorno, pagamenti dilazionati e finanziamenti pazienti, scadenziario pazienti e fornitori, documenti/moduli personalizzati, warning/promemoria su pazienti e sul personale	Richiami, solleciti o fattura pro-forma, solleciti su fattura, contabilità liberi professionisti, poltrone/riunite, sospesi di pagamento, back up remoto, gestione delle comunicazioni mirate tramite sms						
Studi di settore	No	Si	Si	Si	Si						
Acquisizione e gestione delle immagini	No	Si tutti i principali RVG e Twain compatibili, DeORnet RX con Status, gestione misure, ecc.	Si tutti i principali RVG e Twain compatibili, DeORnet RX con Status, gestione misure, etc.	Si da scanner, fotocamere digitali e principali sistemi di VideoRadiografia	Si possibilità di acquisire immagini da file, da fotocamera del PC, collegamento ai software radiografici						
Integrazione con palmare/smartphone/tablet	No	No	Si prodotto realizzato per il Cloud, visibile su qualsiasi piattaforma via browser anche iPad in via di rilascio per comoda visione completa su iPhone	Si	Si fruibile da qualsiasi dispositivo connesso ad Internet (PC, Mac, iOS, Android, Linux)						
Certificati visita, richiesta esami, ricette mediche	No	Si	Si	Si	Si						

Gestione magazzino	Ordini, carico e scarico automatico, scadenziario materiali, sottoscorta automatico, gestione costi e ricavi	Ordini, carico/scarico, inventario, sottoscorta, sottogiaccenza	Ordini, carico/scarico, inventario, sottoscorta, sottogiaccenza	Fornitori con registrazione fatture e scadenziario, studi di settore su acquisti, ordini, carico e scarico del materiale, sottoscorta, inventario, valorizzazione del magazzino, gestione codici a barre	Ordini, fornitori, carico e scarico automatico, scadenze prodotti, quantità di scorta
Strumenti di analisi finanziaria e marketing	No	No	No	Si	Si
Impegni e riassunto operatività della giornata	Si	Si	Si	Si	Si
Update Software automatico via Internet	Si	No	Si	No	Si
Firma autografa elettronica	No	No	No	No	No
Statistiche studio	Si	Si situazione operatori interni/esterni studio, riepiloghi generali, andamento economico, statistiche su prestazioni eseguite con valori, % e grafici	Si situazione operatori interni/esterni studio, riepiloghi generali, andamento economico, statistiche su prestazioni eseguite con valori, % e grafici	Si ampia scelta di statistiche dettagliate sulle attività dei pazienti/piani di cura/terapie/branche, statistiche contabili su preventivi/fatture/incassi/saldi pazienti/pagamenti fornitori/convenzioni e sulla produttività dei collaboratori e relativi compensi	Si analisi e statistiche su prestazioni, tempi e costi, corredate da grafici 3D
Tempo di esistenza del programma	21 anni	19 anni	3 anni	20 anni	3 anni
Collegamento con altri software diversi dal fornitore/produttore	Si tutti i più importanti gestionali per immagini	Si	No	Si contabilità fiscale: Esatto, E/Ready, pacchetto Microsoft Office: Word, Excel	No
Strumenti per verificare inserimenti/cancellazioni effettuate dal personale	Si	Si	Si	Si	Si
Collegamento ai principali radiografici digitali	Si i più venduti	Si Kodak/Carestream, Digora, Gendex, Sirona, Dbswin, Vatech, Owandi, Eva è possibile avere più RVG connessi contestualmente	Si Kodak/Carestream, Digora, Gendex, Sirona, Dbswin, Vatech, Owandi, Eva è possibile avere più RVG connessi contestualmente	Si Gendex/Kavo, Kodak/Trophy, Sirona, Durr, Instrumentarium, Vatech, Owandy, Csn	Si
Prezzo di listino*	Euro 850,00	A partire da euro 490,00	Canone a partire da euro 35,00 al mese	A partire da euro 590,00	A partire da euro 39,00 al mese

Legenda: approfondimento focus prodotto

* I prezzi si intendono al netto di IVA

> SOFTWARE GESTIONALI DA STUDIO

Denominazione del prodotto	FACILE	FORMATDENTAL	FORMATDENTAL ENERGY	GEOD XP BASIC	GEOD XP PROFESSIONAL
Produttore	Infomedica srl	Tooseido srl	Tooseido srl	AlbaSoftware di Colombo A.	AlbaSoftware di Colombo A.
Cartelle gestite	Cartella medica odontoiatrica, cartella parodontale, cartella medica polispécialistica. Cartella ortodontica (con modulo Imceph)	Clinica	Clinica	Clinica, parodontale, gnatologica, ortodontica	Clinica, parodontale, gnatologica, ortodontica
Anamnesi e agenda	Si	Si	Si	Si	Si
Elaborazione ed invio agenzia entrate dello spesometro	Si	No	No	No	Si
Stampa registri fiscali, registri iva e cronologico	Si	No	No	Si	Si
Gestione	Richiami, solleciti o fattura pro-forma, solleciti su fattura, contabilità liberi professionisti, sala d'attesa, poltrone/riuniti, sito web dello studio, appuntamenti on line, contabilità per cassa e competenza, creazione automatica di un modello 3d per la spiegazione delle cure ai pazienti, finanziamento delle cure proposte ai pazienti con modulistica integrata, recupero crediti con servizio in outsourcing	Richiami, contabilità libero professionisti, sala d'attesa, poltrone/riuniti	Richiami, solleciti o fattura proforma, solleciti su fattura, contabilità libero professionisti, sala d'attesa, poltrone/riuniti, appuntamenti on line, gestione assenti, esame obiettivo	Richiami, solleciti o fattura pro-forma, solleciti su fattura, contabilità liberi professionisti, sala d'attesa, poltrone/riuniti, invio sms, Geod Sync, importazione esp. pazienti, memo, videosorveglianza, registro radiografie, prescrizione dispositivo, gruppi e sottogruppi, prontuario farmacologico, gestione farmaci, gestione documenti, aut. tratt. dati, consensi informati, scadenzario incassi/pag., piano pag., prima nota, riepilogo mensile, riepilogo economico, gestione privacy	Richiami, solleciti o fattura pro-forma, solleciti su fattura, contabilità liberi professionisti, sala d'attesa, poltrone/riuniti, invio sms, Geod Sync, importazione esp. pazienti, memo, videosorveglianza, registro radiografie, prescrizione dispositivo, gruppi e sottogruppi, prontuario farmacologico, gestione farmaci, gestione documenti, aut. tratt. dati, consensi informati, scadenzario incassi/pag., piano pag., prima nota, riepilogo mensile, riepilogo economico, gestione privacy
Studi di settore	Si	No	No	No	Si
Acquisizione e gestione delle immagini	Si include un visualizzatore gratuito collegabile al software di radiovideografia o l'integrazione del software IMAGES per la gestione integrata delle immagini odontoiatriche	No	Si	Si Geod Image (add-in) gestisce tutte le immagini ed i file multimediali provenienti dai vari dispositivi di acquisizione video digitale	Si Geod Image (add-in) gestisce tutte le immagini ed i file multimediali provenienti dai vari dispositivi di acquisizione video digitale
Integrazione con palmare/tablet	Si agenda sincronizzabile	No	Si	Si integrazione totale con Tablet PC, interazione con smartphone per l'agenda appuntamenti e l'anagrafica pazienti	Si integrazione totale con Tablet PC, interazione con smartphone per l'agenda appuntamenti e l'anagrafica pazienti
Certificati visita, richiesta esami, ricette mediche	Si	No	Si	Si	Si

Gestione magazzino	Completa con carico e scarico manuali oppure con lettore di codice a barre con o senza filo. Scarico automatico tramite tecnologie RFID del magazzino, livello di riordino, scorta minima, lotto d'acquisto, scadenza prodotti	No	Si	No	Schede fornitori, fatture acquisto e scad. pagamenti, carico e scarico automatico per prestazione, scorta minima, sottoscorta, valoriz. magazzino, scadenze prodotti
Strumenti di analisi finanziaria e marketing	Si	No	No	Si	Si
Impegni e riassunto operatività della giornata	Si	Si	Si	Si	Si
Update Software automatico via Internet	Si	Si	Si	Si	Si
Firma autografa elettronica	Si	No	No	Si	Si
Statistiche studio	Si statistiche pazienti incluso il collegamento a software Newsmail, mediche, operatori, contabili. Analisi nuovi pazienti, pazienti inviati, cicli di cure	No	Si	Si bilancio paziente, storico paziente, storico cure, cure e compensi operatore, cure totali	Si bilancio paziente, storico paziente, storico cure, cure e compensi operatore, cure totali, pazienti senza cure, analisi costi/prestazioni
Tempo di esistenza del programma	24 anni	3 anni	2 anni	11 anni	11 anni
Collegamento con altri software diversi dal fornitore/produttore	Si con numerosi strumenti di radiodivideografia, sonda parodontale Florida Probe, motivazione paziente CIC PRO, TekScan Tscan, Bioresearch Biopack	No	No	Si, si collega con i principali software di gestione immagini e di analisi cefalometrica	Si Geod XP si collega con i principali software di gestione immagini e di analisi cefalometrica
Strumenti per verificare inserimenti/cancellazioni effettuate dal personale	Si	No	No	Si	Si
Collegamento ai principali radiografici digitali	Si ai diversi Software, interfacciamento Twain o gestione diretta, aggiornati sul sito web	No	No	Si si collega con le cartelle radiografiche dei principali software di gestione del sensore RVG e dell'ortopantomografo. Collegamento contemporaneo con più di un programma RVG	Si si collega con le cartelle radiografiche dei principali software di gestione del sensore RVG e dell'ortopantomografo. Collegamento contemporaneo con più di un programma RVG
Prezzo di listino*	A partire da euro 1.980,00	Gratis	Euro 690,00	Euro 960,00 (lic. monourente) Euro 250,00 (lic. aggiuntiva)	Euro 1.890,00 (lic. monourente) Euro 1.344,00 (lic. aggiuntiva)

Legenda:  approfondimento  focus prodotto

* I prezzi si intendono al netto di IVA

Strumenti di analisi finanziaria e marketing	Si	Si	•	Si	Si	Si
Impegni e riassunto operatività della giornata	Si	Si	•	No	Si	Si
Update Software automatico via Internet	Si	Si	Si	Si	Si	Si
Firma autografa elettronica	No	Si	Si	No	No	No
Statistiche studio	Si grafiche/numeriche, divise per specialità/operatore/periodo, ecc.	Si	Si per interventi, periodo, operatore, categoria	Si numerosi report/grafici di sintesi, calcolo spettanze mensili e margini di guadagno	Si sia economiche che cliniche	
Tempo di esistenza del programma	9 anni	15 anni	20 anni	13 anni	10 anni	
Collegamento con altri software diversi dal fornitore/produttore	Si radiografici digitali, editor di immagini	No	No	No	Si software di contabilità esterna (commercialista)	
Strumenti per verificare inserimenti/cancellazioni effettuate dal personale	Si	Si	•	No	Si	
Collegamento ai principali radiografici digitali	Si	Si	Si Durr Dental e sistemi compatibili con driver Twain	Si tutti i software di acquisizione immagini	Si tutti	
Prezzo di listino*	A partire da euro 299,00 (noleggjo annuale), da euro 899,00 (acquisto)	Euro 160,00/210,00/260,00 postazione per anno	Euro 1.200,00 con 6 mesi assistenza e aggiornamenti	Euro 1.200,00	A partire da euro 1.943,50	

Legenda:  **approfondimento**  **focus prodotto**

* I prezzi si intendono al netto di IVA

> SOFTWARE GESTIONALI DA STUDIO

	📍	📍	📍	📍	📍
Denominazione del prodotto	MATRIX	MYDENTISTA.IT	ORISIDENT EVO	ORISIDENT EVO PER MAC	ORISIDENT EVO XCLUSIVE
Produttore	GST Global Soft srl	Interconsiglio UG	Gruppo Orisline	Gruppo Orisline	Gruppo Orisline
Cartelle gestite	Clinica, igiene, parodontale, impianti, conservativa, endodontica	Ortodontica	Clinica, parodontale, igiene, ortodontica	Clinica, parodontale, ortodontica	Clinica, parodontale, igiene, gnatologica, ortodontica
Anamnesi e agenda	Si	Si	Si	Si	Si
Elaborazione ed invio agenzia entrate dello spesometro	•	No	Si	No	Si
Stampa registri fiscali, registri iva e cronologico	Si	No	Si	No	Si
Gestione	Richiami, solleciti o fattura pro-forma, solleciti su fattura, sala d'attesa, poltrone/riuniti, sito web dello studio, appuntamenti on line, gestione singolo studio, multi studio, network e grandi cliniche, gestione pazienti, agenda 3d per locazione, gestione liste di attesa, gestione completa piani di trattamento e diario clinico, altre	Richiami, solleciti o fattura pro-forma, solleciti su fattura, sala d'attesa, poltrone/riuniti, sito web dello studio, appuntamenti on line, fornitori e scadenze, pagamenti e scadenze, backup automatici in cloud, multipli studi da un solo account, accesso mobile a tutte le funzioni, semplici strumenti marketing, presenza nell'albo dentisti, ricevere e scrivere messaggi online con pazienti, valutazioni da pazienti, certificato di eccellenza, acquisizione pazienti nuovi	Richiami, solleciti o fattura pro-forma, solleciti su fattura, contabilità liberi professionisti, sala d'attesa, sito web dello studio, appuntamenti on line, sospesi di pagamento, gestione convenzioni, cicli di sterilizzazione, gestione multi archivio, back up remoto, gestione delle comunicazioni mirate tramite sms, email, notifiche push e pubblicazione news sul sito web	Richiami, sala d'attesa, sito web dello studio, appuntamenti on line, gestione multi archivio, invio sms	Richiami, solleciti o fattura pro-forma, solleciti su fattura, contabilità liberi professionisti, sala d'attesa, poltrone/riuniti, sito web dello studio, appuntamenti on line, sospesi di pagamento, gestione convenzioni, cicli di sterilizzazione, gestione multi archivio, back up remoto, gestione delle comunicazioni mirate tramite sms, email, notifiche push e pubblicazione news sul sito web
Studi di settore	Si	Si	Si	Si	Si
Acquisizione e gestione delle immagini	Si importazione automatica in cartella paziente di immagini da apparati RX endorali e OPT, da ogni apparato digitale, da file	Si	Si	Si	Si
Integrazione con palmare/smartphone/tablet	Si gestione on line del paziente su smartphone, richiesta e visualizzazione appuntamenti, gestione ed invio promozioni, scheda contabile, inviti e richiami. Gestione completa su tablet per titolare studio e medici collaboratori, gestione dei permessi di accesso	Si accesso a tutte le funzioni da smartphone e tablet	Si agenda web sempre sincronizzata e MYSmile, l'app per comunicare da OrisDent con il paziente da smartphone iOS e Android	Si	Si agenda web sempre sincronizzata e Mysmile, l'app per comunicare da OrisDent con il paziente da smartphone iOS e Android
Certificati visita, richiesta esami, ricette mediche	Si	Si	Si	Si	Si

Gestione magazzino	Articoli e magazzini: depositi, gestione multi fornitore per articolo, gestione scorte, gestione lotti, gestione magazzino impianti, gestione fabbisogni anche per multi-sedi, gestione acquisti, gestione acquisti centralizzata per multi-sedi e network, altro	Carico, scarico, fornitori, fabbisogno	Ordini, fornitori, carico e scarico automatico, scadenze prodotti, quantità di scorta, gestione e manutenzione attrezzature	Solo elenco materiali	Ordini, fornitori, carico e scarico automatico, scadenze prodotti, quantità di scorta, gestione e manutenzione attrezzature
Strumenti di analisi finanziaria e marketing	Si	Si	Si	No	Si
Impegni e riassunto operatività della giornata	Si	Si	Si	Si	Si
Update Software automatico via Internet	Si	Si	Si	No	Si
Firma autografa elettronica	No	No	Si	No	Si
Statistiche studio	Si analisi della capacità produttiva studio e dei risultati, analisi produttività medici collaboratori, analisi qualità e reclami, analisi dei carichi di lavoro, analisi e pianificazione entrate e flussi di cassa, analisi dei costi e margini di profitto, statistiche su preventivi e trattamenti, fatturati, reporting	Si interfaccia semplice con numerose statistiche: spese, incassi, prestazioni, crescita pazienti, appuntamenti, analisi valutazioni dei pazienti ecc.	Si analisi e statistiche su prestazioni, tempi e costi, corredate da grafici 3D	No	Si analisi e statistiche su prestazioni, tempi e costi, corredate da grafici 3D
Tempo di esistenza del programma	1 anno	Nuovo	4 anni	2 anni	4 anni
Collegamento con altri software diversi dal fornitore/produttore	Si esporta dati per collegamento con i più diffusi programmi per commercialisti, Matrix Enterprise si integra con gestionali esterni per Network e cliniche: integrazione con SAP Business One	Si, import bancadati dai principali software gestionali (anagrafiche, preventivi, piani, fatture, fornitori ecc.)	Si software cup degli ospedali, software contabilità: Asa, Teamsystem, Profis, Spring, Magix, Adhoc, Ipsoa, Zucchetti, Dedalus	No	Si software cup degli ospedali, software contabilità: Asa, Teamsystem, Profis, Spring, Magix, Adhoc, Ipsoa, Zucchetti, Dedalus
Strumenti per verificare inserimenti/cancellazioni effettuate dal personale	Si	Si	Si	No	Si
Collegamento ai principali radiografici digitali	Si diretto con apparati digitali (driver TWAIN), integrazione automatica in cartella paziente, gestione database immagini RX, OPT e digitali. Interazione con database Pacs e formati Dicom	Si	Si	Si	Si
Prezzo di listino*	Euro 990,00 euro (Matrix versione singolo studio) euro 1.600,00 (Matrix multi-studio e Network) euro 2.500,00 (Matrix Cliniche e Network di Cliniche)	Euro 129,00 al mese, nessun costo d'attivazione, backup automatici, aggiornamenti software automatici, strumenti marketing online e offline, assistenza remota	A partire da euro 1.533,00	Euro 1.533,00	A partire da euro 1.935,00

Legenda: approfondimento focus prodotto

* I prezzi si intendono al netto di IVA

> SOFTWARE GESTIONALI DA STUDIO

	ORISIDENT XTRA	STARTUP MANAGER	STUDIO PRONTO24 360	SWDENTAL	XIDENT
Denominazione del prodotto	Gruppo Orisline	Biosfera srl	Uma Innovation	SWHT Softwork srl	CGM Xdent Software srl
Produttore	Clinica, parodontale, ortodontica	Clinica, parodontale	Clinica dentale, gnatologica	Parodontale, gnatologica, implantologica, ortodontica	Parodontale, conservativa, endodontica, implantare, ortodontica
Cartelle gestite	Si	Si	Si	Si	Si
Anamnesi e agenda	No	No	No	Si	Si
Elaborazione ed invio agenzia entrate dello spesometro	No	No	No	Si	Si
Stampa registri fiscali, registri iva e cronologico	No	No	No	Si	Si
Gestione	Sospesi di pagamento, gestione sms, prima nota, piani di pagamento, gestione convenzioni, scadenziario	Richiami, solleciti o fattura pro-forma, contabilità liberi professionisti	Richiami, solleciti o fattura pro-forma, poltrone/riuniti, sito web dello studio, appuntamenti on line	Richiami, solleciti o fattura pro-forma, solleciti su fattura, contabilità liberi professionisti, sala d'attesa, poltrone/riuniti, sito web dello studio, appuntamenti on line	Richiami, solleciti o fattura pro-forma, solleciti su fattura, sala d'attesa, poltrone/riuniti, appuntamenti on line, CRM di studio e comunicazione con il paziente con app xinfo per ios e android, anamnesi tramite tablet, sistemi voip con apertura automatica scheda paziente alla ricezione della chiamata
Studi di settore	Si	No	No	Si	Si
Acquisizione e gestione delle immagini	Si	Si importazione da file jpeg/tiff/pdf	Si	Si	Si gestione archivio tac dicom su server pacs
Integrazione con palmare/tablet	No	No	Si	Si con la sincronizzazione agenda cloud	Si app dedicate ad iphone, ipad, tablet android
Certificati visita, richiesta esami, ricette mediche	Si	Si	No	Si	Si
Gestione magazzino	Ordini, fornitori, carico e scarico, quantità di scorta, gestione e manutenzione attrezzature	No	No	Ordini, carico/scarico, gestione codici fornitori, sottoscore, utilizzo barcode, altro	Ordini, carico/scarico, codici a barre, scaduti, sottoscore, inventari
Strumenti di analisi finanziaria e marketing	No	Si	Si	Si	Si
Impegni e riassunto operatività della giornata	No	No	No	Si	Si

Update Software automatico via Internet	No	Si	Si	No	Si
Firma autografa elettronica	No	No	No	Si	No
Statistiche studio	Si analisi e statistiche su prestazioni	Si prestazioni operatori, debiti pazienti, incassi e spese, ri-chiami	No	Si piani di cura, pazienti, appuntamenti, prestazioni	Si report su: pazienti, appuntamenti, acquisti, dati clinici, preventivi, attività consulenti
Tempo di esistenza del programma	5 anni	2 anni	7 anni	11 anni	7 anni
Collegamento con altri software diversi dal fornitore/produttore	No	No	Si	Si tutti i software sono richiamabili con parametri	Si contabilità, imaging, editing testo, business intelligence
Strumenti per verificare inserimenti/cancellazioni effettuate dal personale	No	Si	No	Si	Si
Collegamento ai principali radiografici digitali	Si	No	Si	Si direttamente o attraverso twain	Si soluzioni per mac e windows
Prezzo di listino*	Euro 499,00	Euro 390,00	Costo base euro 2,00 al giorno, agenda ad uso gratuito	Modulare a partire da euro 480,00	Non fornito

Legenda: approfondimento focus prodotto

* I prezzi si intendono al netto di IVA

+ INFO OPERATORI

AlbaSoftware di Colombo A.

039.6040909 - www.albasoftware.it

Biosfera srl

054.1.393561 - www.biosferasrl.it

Caes software srl

www.caes.it

CGM Xdent Software srl

0932.681600 - www.xdent.it

CompuNet di C. Stricker

338.4888004 - www.dental-software.it

Dental Technologies Integration's srl

0461.950450 - www.deornet.com
www.int-software.it

Digital Imaging di Testoni Mario & C.

011.6056962 - www.archimed.org
www.digitalimaging.it (Distr. CSN Industrie - 02.6186111 - www.csn-industrie.it)

Gruppo Orisline

02.27409521 - www.orisline.com

GST Global Soft srl

02.37901344 - www.gstglobalsoft.com
www.gst-matrix.com

Infomedica srl

039.481604 - www.infomedica.it

Interconsiglio UG

800174216 - www.mydentista.it

Media Lab srl

0187.517775 - www.mls.w.com

Mediwork

049.8626883 - www.mediwork.net

Odontoprogram

0541.691345 - www.odontoprogram.com

Orange Evolution srl

0331.455613 - www.orangevolution.it

Quartex Informatica

02.4984998 - www.quartex.it

Reinhold di R. Testa

02.95138477 - www.reinhold.it

SWHT Software srl

www.swht.eu/www.swdental.it

TecnoMobile

06.9130478 - www.tecnomobile.net

Tooseido srl

800609430 - www.formatdental.it

Uma Innovation

www.studiopronto24.it

AWERTENZE AL LETTORE

I dati e le informazioni pubblicati in questa sezione, e negli eventuali approfondimenti pubblicati nella successiva collegata, sono forniti dalle aziende produttrici e/o importatrici e/o distributrici dei prodotti, le quali si assumono tutte le responsabilità legate alla loro veridicità e correttezza. In questa sezione i prodotti, quando possibile, sono raggruppati per omogeneità di destinazione d'uso, ed in ordine alfabetico secondo la denominazione commerciale. La presente rubrica ha finalità di informazione giornalistica, non di repertorio, non ha pretesa di esaustività e non vuole esprimere giudizi sui prodotti. Il lettore è invitato a non interpretare come una scelta redazionale la elencazione di prodotti o la mancata citazione di altri.

SWDental, il software a tua dimensione



Un software per lo studio odontoiatrico aiuta ad amministrare e a gestire la propria attività. Molti pensano che sia sufficiente una cartella clinica, un'agenda e un sistema di fatturazione per avere un buon programma. Con la stessa logica si potrebbe pensare che ogni auto è buona perché ha un motore e quattro ruote. SWDental nasce dalla nostra esperienza maturata nel settore dentale da più di vent'anni.

Attraverso questa esperienza abbiamo suddiviso i nostri clienti in quattro "tipi di struttura" con caratteristiche ed esigenze diverse: lo studio con singolo medico, lo studio con più professionisti, il network o franchising e lo studio polispecialistico.

Abbiamo progettato SWDental per gestire e integrare in modo nativo e con la massima semplicità la parte clinica, amministrativa, gestionale, la comunicazione e il marketing indipendentemente dal "tipo di struttura" e sfruttando al meglio la tecnologia esistente.

Alcune caratteristiche:

1) Personalizzazione: ogni struttura medica ha il programma impostato secondo proprie metodologie di lavoro e ogni utente può personalizzare la grafica e organizzare il proprio desktop con le procedure che utilizza.

2) Semplicità d'uso: una volta personalizzato, bastano poche operazioni per lavorare col massimo rendimento.

3) Modularità: acquistare ed usare solo ciò che interessa permette di investire le proprie risorse solo quando necessita.

4) Sicurezza: i dati sono gestiti e controllati in modo da assicurare l'accesso solo agli operatori abilitati.

5) Polispecialistico: operare oltre al dentale con cartelle polispecialistiche, come SWEstetica, SWKiro.

Può essere installato su Windows e Mac, utilizzare Tablet per accedere ai dati e lavorare in Cloud.

Gestisce quasi tutti i video-radiografici presenti sul mercato.

Trasferisce le fatture e i pagamenti ai più diffusi programmi per commercialisti.

Con SWDental sarete in grado di lavorare subito e di avere in tempo reale tutte le informazioni di cui avete bisogno.

➕ **PER INFORMAZIONI**
SWht Softwork srl
Via Barucchi 37
37139 Verona
Tel. 045.9251255
Fax 045.9250152
info@swht.it
www.swht.it

MyDentista.it - Il primo software gestionale online col marketing integrato

MyDentista.it rivoluziona la gestione ed il marketing dello studio dentistico con un chiaro obiettivo: semplificare la gestione, fornire continuamente nuovi pazienti al dentista ed aumentare il reddito dello studio. MyDentista è una piattaforma cloud, questo vuol dire che i tuoi dati sono sicuri e sempre disponibili. Basta un accesso internet. Il software lavora con i nostri server localizzati in uno dei centri di calcolo più sicuri d'Europa, quindi non devi mai più preoccuparti di installare alcun software.

Gestisci il tuo studio online da pc, tablet e cellulare: l'interfaccia di MyDentista si adatta perfettamente alla misura-schermo del relativo dispositivo in uso e puoi quindi utilizzare tutte le funzioni, sempre, dove e quando vuoi tu. Grazie ad attente analisi dei processi negli studi dentistici e l'utilizzo delle tecnologie più moderne, MyDentista è il software gestionale che unisce semplicità ed innovazione in un connubio perfetto.

“ Adesso gestisco in semplicità, ricevo nuovi pazienti senza fare nulla ed aumento il reddito della mia attività. Tutto da un'unica piattaforma. Incredibile! ”

Dot. Francesco Frattino, Milano

Una soluzione completa per la gestione ed il marketing dello studio: nessun costo d'attivazione, import della bancadati dai principali software gestionali (anagrafiche, preventivi, piani, fatture, radiografie, fornitori ecc.), backup automatici in cloud, aggiornamenti software automatici, strumenti marketing online e offline, assistenza gratuita via e-mail, telefono, chat ed in remoto. Ci distinguiamo chiaramente con un pac-



chetto completo di assistenza e funzionalità sofisticata. In più puoi stare tranquillo che ai tuoi pazienti verranno ricordati automaticamente gli appuntamenti sia via sms che e-mail. Invece di perdere tempo al telefono, la segreteria può scrivere messaggi ai pazienti direttamente online per rispondere alle domande e conciliare nuovi appuntamenti. Il modulo "Gestione studio" al solo costo di 129 euro al mese, spesso si ammortizza completamente con un solo nuovo paziente ricevuto da MyDentista.

Acquisisci nuovi pazienti gratuitamente in automatico: siamo posizionati nei primi risultati di Google con le parole chiave determinanti del settore, raggiungendo così oltre 300.000 pazienti al mese. Ogni dentista può registrarsi gratuitamente su MyDentista per ricevere nuovi appuntamenti in automatico. Abbiamo bisogno di dentisti affidabili come te per i nostri pazienti in tutta Italia.

Che aspetti? Registrati gratis su www.MyDentista.it per creare in pochi minuti la tua presenza online, ricevere nuovi pazienti e quando vuoi, puoi provare gratuitamente il nostro gestionale studio, all'istante e senza impegno!

➕ **PER INFORMAZIONI**
Interconsiglio UG (srl)
Schleissheimerstr. 271
80809, Monaco di Baviera
Tel. 800.174.216
www.MyDentista.it

Matrix, la soluzione software più innovativa nel settore odontoiatrico

1 – PER LO STUDIO

Se hai più di uno studio ...
Con Matrix puoi gestire i tuoi studi ovunque essi si trovino in Italia o all'estero. Puoi scegliere la gestione separata degli studi, oppure integrata. In ogni caso quando vuoi puoi avere tutte le informazioni sotto controllo, gestire l'agenda tua e dei tuoi collaboratori per singola sede oppure in modo integrato, gestire i piani di trattamento e le posizioni contabili, anche in valute diverse.



2 – PER IL NETWORK

Se sei un Network ...
Matrix è la soluzione ideale per realtà complesse con molti studi anche geograficamente lontani, in Italia od all'estero. Potenti programmi consentono la gestione dei singoli studi in modo separato ma fornendo ogni dato gestionale di riepilogo per consentire economie di scala, l'eliminazione di costi inutili e l'efficienza gestionale.

to controllo l'organizzazione, la pianificazione delle attività, i costi e la gestione. La possibilità di utilizzare valute differenti consente di gestire un network distribuito di Cliniche sia in Italia che all'estero, fornendo sempre lo strumento per il controllo completo ed integrato dei dati.

Con Matrix puoi gestire:

- Schede pazienti.
- Schede di medici, collaboratori e del personale.
- Schede strumentazione, apparati e macchinari.
- Agenda appuntamenti.
- Agenda appuntamenti inte-

grata di più sedi, in Italia o all'estero.

- Gestione delle liste di attesa ed appuntamenti non pianificati.
- Gestione dei richiami, avvisi e promozioni.
- Prime visite e schede di diagnosi, esame obiettivo.
- Gestione consenso informato per specialità, anamnesi, ricette.
- Gestione della documentazione.
- Immagini radiologiche e fotografie digitali, con acquisizione automatica.
- Piani di trattamento e schede cliniche per specialità.

- Diario clinico.
- Gestione ordini a laboratorio, prescrizioni.
- Gestione dei Listini, in differenti valute.
- Tutti i documenti possono essere prodotti in lingue differenti dall'italiano.
- Gestione degli sconti e delle promozioni.
- Preventivazione, in differenti valute.
- Gestione dei pagamenti e fatturazione, note di credito.
- Scadenziari e previsioni di incasso.
- Gestione dei compensi ai collaboratori.
- Gestione dei costi legati ai trattamenti.
- Gestione dei prodotti e materiali.
- Gestione dei consumi e delle scorte.
- Gestione degli acquisti.
- Reportistica e statistiche.
- Studi di settore.

+ PER INFORMAZIONI

GST Global Soft
Viale Monza 265
20126 Milano
Tel. 02.37901344
info@gstglobalsoft.com
www.gstglobalsoft.it
www.gst-matrix.com

SHORT IMPLANTS




Gli SHORT™ Implant Bicon aumentano le possibilità di inserimento implantare e riducono le procedure di innesto osseo.

Dal 1985 clinicamente testati, il caratteristico design Bicon e la rivoluzionaria tecnica clinica continuano a guidare l'odontologia implantare nel tempo. Unitevi ai molti parlati ed odontologi di tutto il mondo che hanno scoperto i vantaggi del sistema implantare Bicon.



Bicon Italia S.r.l.
Via Dante Alighieri, 19 - 04012 Cisterna - Latina
Tel: +39 06 9682293 - Fax: +39 06 9687142

italy@bicon.com
www.bicon.com



XDENT: la soluzione gestionale più efficiente e avanzata per gli studi odontoiatrici

Sicurezza e sviluppo garantiti dalla multinazionale tedesca CompuGroup Medical (CGM), impegnata nel settore sanità da oltre 25 anni



Comunicazione, efficienza e redditività. Sono questi i pilastri su cui si basa XDENT, la soluzione di CompuGroup Medical Italia Group per la gestione moderna dello studio odontoiatrico, che con le esclusive caratteristiche di facilità, velocità ed intuitività permette di risparmiare tempo, giorno dopo giorno. XDENT è l'unico software in Italia che offre soluzioni specializzate per i sistemi MacOS X, Windows, Linux. Tre motori distinti con la stessa carrozzeria, cioè con la stessa interfaccia utente. Gli odontoiatri possono usare il proprio sistema informatico sul computer che più preferiscono e possono anche avere in studio computer di-

versi ognuno dei quali userà la versione di XDENT dedicata a quel sistema. Grazie ad una rivoluzionaria interfaccia utente, il software XDENT permette di compiere le operazioni gestionali più complesse in pochi clic, riducendo i tempi di lavoro e ottimizzando i costi dello studio. Massimizzare la redditività e ridurre i costi è ciò che gli odontoiatri richiedono oggi.

Il team di CGM XDENT traduce le necessità dei propri utenti in soluzioni software innovative e questo contraddistingue XDENT in maniera esclusiva nel mercato. Il connubio tra il gestionale XDENT e la piattaforma di comunicazione con il paziente XINFO è proprio

il frutto di questa ricerca, che risponde alla crescente attenzione degli odontoiatri alla fidelizzazione del paziente/cliente e all'avvento dei dispositivi mobili, che oggi stabiliscono nuovi standard comportamentali e nuove modalità di comunicazione con il paziente. XINFO è infatti un sistema esclusivo che rivoluziona la comunicazione studio-paziente, racchiudendo in un solo prodotto uno strumento di marketing e di comunicazione, grazie all'uso gratuito delle notifiche immediate sullo smartphone del paziente. L'esperienza maturata nel campo del Cloud fa della versione XDENT Cloud la scelta d'elezione per il professionista che cerca sicurezza, portabilità, semplicità, velocità dovendo operare in diversi studi lontani tra loro. La soluzione XDENT per lo studio odontoiatrico comprende anche XDENT iPad Studio, che riduce i tempi di compilazione delle anamnesi e delle anagrafiche dei pazienti che, in totale autonomia, compilano e rispondono alle domande seguendo una semplice procedura guidata

ed XDENT MOBILE, con le soluzioni XDENT iPhone edition, XDENT iPad edition e XDENT Android edition. Sviluppate con un'interfaccia semplice e intuitiva, consentono al professionista la massima libertà di movimento, potendo utilizzare il sistema informatico ovunque, mantenendo i dati sempre aggiornati. XSync è il servizio di CGM XDENT che viene utilizzato dai clienti più esigenti, che hanno la necessità di utilizzare il Cloud per la mobilità e la sicurezza dei dati, sempre a disposizione anche quando il collegamento internet non fosse disponibile. La gamma dei prodotti XDENT non è semplicemente una soluzione gestionale, ma la scelta d'elezione per i professionisti che guardano al futuro come un'opportunità di crescita ed evoluzione.

➤ **PER INFORMAZIONI**
CGM XDENT Software srl
Piazza Cairolì, 1
97100 Ragusa
Tel. 0932.681600
commerciale@xdent.it
www.xdent.it

DeORnet Ospit@

Le migliori Aziende ed i migliori Professionisti del IT, per il settore DENTALE



La Ec01.bmp con descrizione
"Esame obiettivo con Rx panoramica in background"



La PTc01.bmp con descrizione
"Piano Trattamento con Rx panoramica in background"

Dental Technologies Integration's srl con l'"**ACCORDO DI PARTNERSHIP IT-IS**" sottoscritto con Telecom Italia spa, sono sicuri Partner di riferimento per i Professionisti del settore dentale, ed offrono una innovativa serie di servizi IT nel mondo Cloud.

Con la **web-application DeORnet Dentist Organizer** e l'offerta **OSPIT@ Virtuale** di Impresa Semplice, siete ospitati nella NUVOLA di Telecom

Italia, con la certezza che le proprie applicazioni aziendali, navigano in acque sicure, evitando l'acquisto e il mantenimento di costosi server proprietari. Attraverso i protetti Data Center di Telecom, è facile accedere alle risorse indispensabili per accrescere l'Information Technology, nelle cliniche odontoiatriche del futuro, ma rimanendo controllori e proprietari di questo spazio remoto.

L'accesso ai server virtuali nel CLOUD, consente di gestire in autonomia, tramite la **web-application DeORnet**, i flussi clinico/amministrativi dei pa-

zienti dovunque, affidandosi a professionisti del settore con esperienze pluri-decennali, a garanzia della serietà e della professionalità.

Con questo servizio Vi appropriate di una **'Nuvoletta'**, con le garanzie di sicurezza del marchio **IT-IS** Impresa Semplice. Oltre alla gestione della Vostra clinica con **DeORnet Ospit@** potrete anche:

- attivare online un portale interattivo, al servizio dei pazienti, accessibile con password, per i servizi come:
 - consultazione e gestione degli appuntamenti,

- consultazione dello stato dei pagamenti
- eseguire pagamenti, con gestione e-commerce
- aggiornare un proprio profilo come anamnesi generale
- gestire notifiche dello studio,

- accesso ad una area informativa riservata, con login e password
- gestire i Social Network collegati allo Studio
- gestire un Vostro sito con pagine web che presentano lo Studio/Clinica
- inserire dei video esplicativi

della attività

- caricare foto, RX, filmati, documenti, etc. da condividere per pareri e/o consulti con colleghi nel mondo.

Per queste iniziative siamo pronti ad assistervi e veicolare le vostre idee nel migliore dei modi.

.....

+ PER INFORMAZIONI
Dental Technologies
Integration's srl
Via Guardini, 60 - 38121 Trento
Tel. 0461.950 450
Fax 0461.1860957
www.deornet.com

Software e servizi del gruppo Orisline: la tecnologia

Il Gruppo OrisLine, multinazionale leader nello sviluppo di soluzioni informatiche e servizi dedicati al settore dentale, è in grado di offrire una gamma completa di soluzioni e servizi informatici in modo da soddisfare le specifiche esigenze di qualsiasi Studio Odontoiatrico.

La linea di software OrisDent evo, utilizzato con soddisfazione da migliaia di utenti in Italia e all'estero, comprende, oltre a tutte le funzionalità per la gestione clinica e contabile, applicazioni avanzate per il **controllo di gestione della propria attività** e per organizzare in modo mirato e strategico le **comunicazioni con i Pazienti**.

Questi Strumenti consentono in modo molto semplice di analizzare l'andamento dello Studio e definire attività specifiche per incrementare il numero delle prime visite, acquisire nuovi pazienti e mantenerli nel tempo. Con il **Communication Manager** è possibile scegliere il canale più adatto tra e-mail, SMS, notifiche sullo Smartphone tramite l'**App MySmile** e il sito **web dello Studio** per aumentare la propria visibilità, inviare gli auguri di Buon Compleanno, promuove

vere determinate prestazioni, richiamare i pazienti per visite di controllo ecc.. Lo Studio può far scaricare gratuitamente da Google Play e da Apple store a tutti i propri pazienti l'App personalizzata con il proprio logo per comunicare con loro in modo semplice e veloce direttamente da OrisDent su smartphone.

Con l'attivazione di MySmile si riceve direttamente in Studio un **kit per la sala d'attesa** con un espositore a forma di iphone e le Smile card personalizzate.

L'agenda web consente di avere sempre il proprio Studio a portata di mano su tablet e smartphone.

Con **Orispaperless** si riducono drasticamente i costi fissi dello Studio e si rendono più efficienti i processi grazie all'acquisizione della **firma elettronica** del paziente e all'**eliminazione dell'archivio cartaceo**. I software del Gruppo OrisLine sono disponibili, in ambiente Windows o Mac, su dispositivi mobili iOS e Android. Grazie alla recente acquisizione di DomoDent, il software per la gestione dello Studio nativa in Cloud, è possibile scegliere anche una soluzione total-



mente "on line", per gestire la propria attività da qualsiasi dispositivo. Il Gruppo OrisLine offre **servizi efficienti e tempestivi** grazie alle più evolute tecnologie per il supporto sia al software che all'intera rete informatica. Backup quotidiani in remoto e monitoraggi continui del sistema garantiscono a strutture di qualsiasi dimensione la possibilità di lavorare in sicurezza e tranquillità. Tutti i software sono costantemente aggiornati con le ultime tecnologie di svilup-

po, compatibili con i nuovi sistemi operativi ed in base alle normative di settore. OrisLine è presente sul territorio nazionale con **5 proprie sedi**, a Milano, Roma, Torino, Padova e Civitanova Marche e in Spagna, a Madrid, con la costituzione della nuova OrisLine España.

.....

+ PER INFORMAZIONI
Gruppo OrisLine
Tel. 02.27409521
info@orisline.com
www.orisline.com

Su infodent.it FARE BUONI AFFARI È SCONTATO!

Iscriviti al portale, per te
un buono sconto di

50.00* €

messo a disposizione
da Umbra spa



Prendi al volo la tua buona stella!

Registrati al sito www.infodent.it e in pochi click il tuo buono sconto da 50,00 euro verrà attivato!

COME FARE

1. Completa correttamente la registrazione al sito.
2. Ti sarà inviata una email con il link per scaricare il buono sconto.
3. Stampalo e consegnalo al tuo agente di riferimento Umbra.

* Il Voucher è utilizzabile a fronte di una spesa minima di € 500,00 ed È CUMULABILE con le offerte in corso.

Offerta riservata a Dentisti e Odontotecnici
Per info: 075 5069067 - team.mkt@umbra.it

UMBRA

INFODENT
MENSILE D'INFORMAZIONE MERCEOLOGICA DENTALE

Congressi e Fiere in Italia

OTTOBRE

02-04 Montecatini - SI
Congresso Nazionale AIE
 www.accademiaitalianaendodonzia.it

03-04 Torino - TO
27° Congresso Internazionale AIG
Associazione Italiana Gnatologia Relazione tra occlusione, disordini temporomandibolari e postura
 www.aignatologia.it

09-11 Firenze - FI
45° Congresso Internazionale SIDO
 SIDO - www.sido.it
 segreteria@sido.it

16 Milano - MI
Amici di Brugg ad Exponential Promunidi - Tel. 02.700612.1
 exponential@exponential.it

16-18 Milano - MI
42° International Exponential
 www.exponential.it

17-18 Genova - GE
4° Congresso Nazionale. Gli ultrasuoni a 360

gradi in odontoiatria
 Rosa D'Eventi
 Tel. 010.5954160
 rosadeventi@rosadeventi.com
 www.rosadeventi.com

24-25 Ancona - AN
19° Congresso Nazionale AIKECM
 www.aikcem.it

24-25 Milano - MI
Congresso Internazionale SICOI Estetica ed Eccellenza: possiamo imitare madre natura?
 www.sicoi.it

24-25 Roma - RM
 Unid
 segreteria@pierreservice.it
XIII Congresso Nazionale U.N.I.D.

24-25 S. Margherita Ligure - GE
4° Closed Meeting dei Soci Effettivi Amici di Brugg
 Amici di Brugg
 Tel. 0541.774363
 segreteria@amicidibrugg.it

25 Udine - UD
Congresso Triveneto 2014
 ANDI Udine
 andi.it

NOVEMBRE

06-08 Parma - PR
Congresso Internazionale SIE. Vantaggi biologici nel mantenimento del dente naturale
 www.endodonzia.it
 segreteria.sie@me.com

08 Roma - RM
II° Memorial Giorgio Vogel La sostituzione implantare del dente compromesso: il processo decisionale
 SIO - www.osteointegrazione.it

13-15 Verona - VR
III Sirona Users Meeting
 www.sirona.it

14-15 Bari - BA
XX Dentalevante X Memorial Giuseppe Sfregola
 ANDI Udine - andi.it

20-22 Bologna - BO
XXXIII Congresso Internazionale AIOP
 barbara.giannelli@promoleader.com

21-22 Napoli - NA
Dental Village
 napoli@andi.it

Congressi e Fiere all'estero

OTTOBRE

02-05 Anaheim - Usa
78th Pacific Coast Society of Orthodontists Annual Meeting
 Pacific Coast Society of Orthodontists
 Tel: +1 415 441 2410
 Tel: 888 242 3925
 Fax: +1 415 441 5683
 www.pcsortho.org

02-05 Sofia - Bulgaria
2014 Sofia Dental Meeting
 Sofia Dental Meeting
 Tel: +359 2 866 2257
 Cell +359 884 27 84 83
 sofiadentalmeeting@gmail.com

sofiadentalmeeting@dir.bg
 office@sdm.bg

09-11 Bali - Indonesia
Indonesian Association of Orthodontists. The 9th annual Meeting
 Department of Orthodontics
 Tel: +628980161981
 www.ikorti-iaomeeting.com
 iaoannualmeeting@gmail.com

09-11 Londra - Inghilterra
BDIA London 2014
 British Dental Industry Association - www.bdia.org.uk

09-11 Praga Repubblica - Ceca
Pragodont 2014 - The 22nd

International Dental Exhibition
 Incheba Praha Spol. s.r.o.
 info@incheba.cz - www.incheba.cz

09-14 San Antonio - Usa
ADA 2014 - America's Dental Meeting
 ADA American Dental Association
 Tel: +1 312 440 2500
 www.ada.org

10-11 Stuttgart - Germania
Fachdental Sudwest 2014
 Landesmesse Stuttgart GmbH
 Tel: +49 711 18560-0
 Fax: +49 711 18560-2440
 info@messe-stuttgart.de
 www.messe-stuttgart.de

MARIOTTI

IMPLANTOLOGIA - CHIRURGIA

UNIKOC.L
 surgery
MOTORE LED

Massima affidabilità
Facilità d'uso
Grandi performance

UNIKO PZ
 surgery
PIEZOELETTRICO
MOTORE LED

MARIOTTI & C. srl
 Via Seganti 73
 47121 Forlì - Italy
 Tel +39 0543 474105
 Fax +39 0543 781811
 info@mariotti-italy.com
 www.mariotti-italy.com

CE 0476

The High Quality Made in Italy




PASTELLI
Passione italiana dal 1929

Tecnologia,
praticità,
eleganza
in un unico
stile. il Tuo.

*Modello Parigi.
Imitato in tutto il mondo*

Chi sceglie di indossare un capo Pastelli desidera trasmettere eleganza e sicurezza, garantendosi comodità e confort, scegliendo lo stile più personale all'interno di una gamma di modelli infinita realizzata con tessuti praticamente indistruttibili.

Chi sceglie Pastelli fa sempre una scelta conveniente.



www.pastelli.com

18 Monaco - Germania
ID Infotage Dental-Fachhandel Munich 2014

CCC Creative Communications
 Concepte - Tel. +49 221 931813-0 - Fax +49 221 931813-90
 idd@ccc-werbeagentur.de
 www.ccc-werbeagentur.de

21-23 Ufa - Russia
Dental Expo Ufa - Ural Dentistry Dental Expo

Tel.: +7 495 921-40-69
 Fax: +7 495 921-40-69
 info@dental-expo.com
 www.dental-expo.com

22-24 Minsk - Byelorussia
BelarusDent 2014 - 10th International Stomatology Forum Technics and Communications Exhibition Company (T&C)

Tel.: +375 17 306 0606
 226 90 14 (7) // 203 68 67 (69)
 Fax: +375 17 203 33 86
 www.tc.by

22-24 Prishtina - Kosovo
Medikos 2014

Congress & Event Organization
 Tel: +381 38 220 003
 Fax: +381 38 225 09
 info@ceokos.com
 www.ceokos.com

22-25 Shanghai - Cina
DenTech China 2014 The 18th China International Exhibition and Symposium on Dental Equipment, Technology and Products

Shanghai UBM Showstar Exhibition Co Ltd
 Tel: +86 21 6157 7288
 Fax: +86 21 6157 7272
 www.ubmshowstar.com

22-25 Toronto - Canada
CAE Canadian Academy of Edodontics - 50th Annual General Meeting

CAE Canadian academy of Edodontics - info@caendo.ca
 www.caendo.ca

28-30 St. Peterburg - Russia
Dental - Expo St. Petersburg 2014

Dental Expo Ltd. /JSC "DE-5"
 Tel: +7 495 921 40 69
 Fax: +7 495 921 40 69
 info@dental-expo.com
 www.dental-expo.com

28-31 Lviv - Ucraina
2014 Dental Ukraine The 12th International Dental Exhibition

Tel: +380 (32) 2971369,
 +380 (32) 2970627
 Fax: +380 (32) 2971756
 exhib@galexpo.lviv.ua
 www.galexpo.lviv.ua

29-02 Mosca - Russia
Dental-Expo Moscow 2014

Dental Expo
 Tel: +7 495 921 40 69
 Fax: +7 495 921 40 69
 info@dental-expo.com
 www.dental-expo.com

NOVEMBRE

01 Berlino - Germania
ID Infotage Dental-Fachhandel Berlin 2014

CCC Creative Communications
 Concepte Tel. +49 221 931813-0
 Fax +49 221 931813-90
 idd@ccc-werbeagentur.de
 www.ccc-werbeagentur.de

04-07 Indian Wells - Usa
DTA - Dental Trade Alliance Annual Meeting 2014

Dental Trade Alliance
 Tel: +1 703 379 7755
 Fax: +1 703 931 9429
 info@dentaltradealliance.org
 www.dentaltradealliance.org

05-08 Orlando - Usa
AAID - American Academy of Implant Dentistry, 63rd Annual Meeting

American Academy of Implant Dentistry
 Tel: +1 312 335 1550
 Toll free: 877 335-AAID (2243)
 Fax: +1 312 335 9090

info@aaaid.com
 www.aaaid.com

06-08 Samara - Russia
2014 Dental Expo Samara

Dental Expo
 Tel: +7 495 921-40-69
 Fax: +7 495 921-40-69
 info@dental-expo.com
 www.dental-expo.com

07-08 Wroclaw - Polonia
Dentamed 2014

Targi w Krakowie Sp. z.o.o.
 Tel: +4812 644 59 32,
 +4812 644 81 65
 Fax: +4812 644 61 41
 www.targi.krakow.pl

13-16 Dakar - Senegal
IDEA Senegal 2014 International Dental Exhibition Africa

UNIDI (Unione Nazionale Industrie Dentarie Italiane)
 Tel. +39 02 7006121
 Fax +39 02 70006546
 segreteria@unidi.it
 www.unidi.it

19-21 Rostov - Russia
2014 Dental-Expo Rostov

Dental-Expo
 Tel: +7 495 921 40 69
 Fax: +7 495 921 40 69
 info@dental-expo.com
 www.dental-expo.com

20-22 Bucarest - Romania
Denta 2014

Romexpo SA
 Tel: +40 21 207 7000
 Fax: +40 21 207 7070
 romexpo@romexpo.ro
 www.romexpo.org

20-22 Helsinki - Finlandia
The Finnish Dental Congress and Exhibition 2014

The Finnish Fair Corporation,
 Helsinki Exhibition & Convention Centre
 Tel: +358 40 450 3250
 Fax: +358 9 142 358
 info@finnexpo.fi
 www.finnexpo.fi

AVVERTENZE AL LETTORE: Le informazioni relative agli eventi vengono comunicate direttamente dagli organizzatori oppure reperite attraverso fonti pubbliche. La redazione non risponde di eventuali variazioni dei dati indicati oppure di possibili errori. In caso di interesse agli eventi riportati, si consiglia di consultare l'organizzatore per la conferma dei dati e per ricevere ulteriori informazioni.

www.infodent.it

Guarda tutti i corsi del 2014

DENTISTI

OTTOBRE

CHIRURGIA

Milano - MI 11
Medical Services srl
Tel. 02.5397427
info@medicalecmsservices.it
Chirurgia estetica applicata alla risoluzione di recessioni singole e multiple

CHIRURGIA IMPLANTARE

Padova - PD 10-11
De Ore - Tel. 045.6020924,
info@deorematerials.com
Mazzocco F.
Le membrane riassorbibili non funzionano! Il tessuto cheratinizzato non serve! Corso di terapia rigenerativa per e peri-implantare

Genova - GE 13-14
De Ore Tel. 045.6020924,
info@deorematerials.com
Ronda M.
Corso avanzato MMP. Aumento dei volumi nella mandibola e nella mascella posteriore

CHIRURGIA PARODONTALE

Torino - TO 03
ACME tel. 0761.228317
info@edizioniacme.it
Corrente G.
L'evoluzione nelle tecniche di rialzo del seno mascellare per via crestale con live surgery

Milano - MI 04
ACME tel. 0761.228317
info@edizioniacme.it
Ritzmann J. M.
Trattamento mininvasivo del paziente edentulo

COLORE

Sutri - VT 10-11
Centro Corsi della Feniiiiix
Tel. 0761.600396
Corso sulla colorazione della zirconia e disilicato

Sutri - VT 17-18
Centro Corsi della Feniiiiix
Tel. 0761.600396
Corso master sul colore

Sutri - VT 25
Centro Corsi della Feniiiiix
Tel. 0761.600396
Corso introduttivo alla teoria del colore

DIAGNOSTICA

Sant'Antimo - NA 25
Tel. 081.402093 - Fax 081.0606133
congressi@defla.it - www.defla.it
Approccio diagnostico e terapeutico alle inclusioni dentarie corso full 23 crediti ECM immersione teorico-pratico

ESTETICA

Cagliari - CA 04
Aio - 011.4343824 - ecm@daio.it
Estetica del volto: approccio multidisciplinare

Roma - RM 04
Sympla srl - Tel. 0376.265705
academy@sympla.it
Costa E., Poiesis
Filler? Bellezza con Sicurezza. L'utilizzo dei filler nella ridefinizione dei tessuti periorali

Udine - UD 04
Sympla srl - Tel. 0376.265705
academy@sympla.it
Costa E., Poiesis
Filler? Bellezza con Sicurezza. L'utilizzo dei filler nella ridefinizione dei tessuti periorali

Rimini - RN 11
Sympla srl
Tel. 0376.265705
academy@sympla.it
Costa E., Poiesis
Filler? Bellezza con Sicurezza. L'utilizzo dei filler nella ridefinizione dei tessuti periorali

Verona - VR 18
Sympla srl
Tel. 0376.265705
academy@sympla.it
Costa E., Poiesis
Filler? Bellezza con Sicurezza. L'utilizzo dei filler nella ridefinizione dei tessuti periorali

Mantova - MN 25
Sympla srl - Tel. 0376.265705
academy@sympla.it
Costa E., Poiesis

QUESTO ERA IL NOSTRO LINGUALE...



Un percorso pioneristico iniziato nel 1983, assieme ai principali protagonisti della tecnica linguale. Proseguito con l'elaborazione di una propria tecnica di montaggio, seguita in tutto il mondo, poi perfezionata in collaborazione con il Dr. Toshiaki Hiro.



...OGGI PENSIAMO AL PROSSIMO

Siamo all'inizio di una nuova sfida, lanciata dall'avvento delle tecnologie digitali. OrthoSystemRoma è pronta a dire di nuovo la sua.



www.orthosystemroma.it

Via Andrea Checchi, 35 | 00137 Roma | Tel. 06 86898994

X-VIEW 3D-PAN



Cone Beam



Panoramica Multilayer



Ceph Single-Shot

X-VIEW 3D-PAN offre il meglio della tecnologia per l'acquisizione di immagini 3D e 2D.

Scopri le caratteristiche uniche di X-VIEW 3D vai su:
campagne.infodent.it/x-view
oppure fotografa il QRCode



trident

Via Verdi 20 - Assago (MI)
T. 02.87072380
F. 02.87072381
info@trident-dental.com
www.trident-dental.com

Filler? Bellezza con Sicurezza. L'utilizzo dei filler nella ridefinizione dei tessuti periorali

Vibo Valentia - VV 25
Sympla srl - Tel. 0376.265705
academy@sympla.it
Costa E., Poiesis

Filler? Bellezza con Sicurezza. L'utilizzo dei filler nella ridefinizione dei tessuti periorali

GNATOLOGIA

Roma - RM 01-04
Tel. 0171.339971
info@staff-formazione.net
Percorsi valutativi e riabilitativi nelle disfunzioni dell'apparato temporo mandibolare (ATM) - Tecnica cranio-sacrale di 2° livello

Potenza - PZ 03-05
Tel. 0171.339971
info@staff-formazione.net
Bilancio e trattamento delle disfunzioni dell'Atm

IMPLANTOLOGIA

Firenze - FI 03-04
www.sidp.it
Corso Annuale di parodontologia e implantologia

Feltre - BL 06
MV congressi - Tel. 0521.290191
franco@mvcongressi.it
Lo stato dell'arte nell'implantologia

Milano - MI 11
ACME Tel. 0761.228317
fax 0761.345971
info@edizioniacme.it
Corrente G., Abundo R.
Perimplantiti e recessioni perimplantari

Cagliari - CA 25
Aio
Tel. 011.4343824 - ecm@aio.it
Implantologia oggi: tutto e solo un'overdentine immediata?

IMPLANTOPROTESI

Reggio Calabria - RC 18
Sympla srl - Tel. 0376.265713
solutions@sympla.it
Baggi L., Di Girolamo M.
La performance Biomeccanica in Implantoprotesi: dal Macrodesign alle connessioni

LEGISLAZIONE

Firenze - FI 09
SIDO - Società Italiana di Ortodonzia Tel. 02.56808224
www.sido.it scientific@sido.it
Come affrontare la professione da protagonisti

Milano - MI 11
Segreteria degli Amici di Brugg
segreteria@amicidibrugg.it
2° Incontro "Carlo De Chiesa - Franco Brega"

MARKETING

Milano - MI 03
Form@S Srl Tel. 02.29403752
redazione@formaseditore.it
Comunicare bellezza e benessere nello studio odontoiatrico

ODONTOIATRIA

Napoli - NA 02
Implant Direct
events@implantdirect.eu
Fax: +41 44 567 8101
N. verde: 00800 4030 4030
Caleffi C., Cappellin M.
Combined Simply Smarter Solutions for a Dental Excellence!

Cagliari - CA 11
Aio - Tel. 011.4343824 - ecm@aio.it
Ficarra G.
Aspetti clinici delle malattie orali

Roma - RM 24
Edizioni Martina srl
Tel. 051/6241343
centrocorsi@edizionimartina.com
Roncopatie e apnee notturne: il ruolo dell'odontoiatra e del suo team - 1° incontro

ODONTOSTOMATOLOGIA

Genova - GE17-18
Manager Eventi
eventi@aio.it - www.aio.it
Gli Ultrasuoni a 360 gradi in Odontostomatologia

ORTODONZIA

Firenze - FI 09
SIDO - Società Italiana di Ortodonzia Tel. 02.56808224
www.sido.it scientific@sido.it
Sinergie e protocolli nella gestione dei problemi orto-perio

Firenze - FI 09
SIDO - Società Italiana di Ortodonzia Tel. 02.56808224
www.sido.it scientific@sido.it
Relazione tra atm e occlusione

Firenze - FI 09
SIDO - Società Italiana di Ortodonzia Tel. 02.56808224
www.sido.it scientific@sido.it
Possibilità e limiti della tecnica Invisalign nel trattamento multidisciplinare dell'adulto

Firenze - FI 09
SIDO - Società Italiana di Ortodonzia Tel. 02.56808224
www.sido.it scientific@sido.it
Diagnosi 3D

Firenze - FI 09
SIDO - Società Italiana di Ortodonzia Tel. 02.56808224
www.sido.it - scientific@sido.it
L'utilizzo delle nuove tecnologie in ortodonzia: dal virtuale al reale

Firenze - FI 09
SIDO - Società Italiana di Ortodonzia - Tel. 02.56808224
www.sido.it scientific@sido.it
Easy Lingual: approccio semplificato per i trattamenti linguali nell'adulto

PARODONTOLOGIA

Firenze - FI 17-18
www.sidp.it
Il recupero del dente compromesso da grave perdita di tessuto dentale: diagnostica, recupero e finalizzazione

PROTESI FISSA

Firenze - FI 04
Mcr Conference - rt@mcrconference.it - Tel. 055.4364475
Protesi fissa tra estetica e metodo

Napoli - NA 10-11
ANDI Napoli - Tel. 081 761856
www.andinapoli.it
Prosper L.
Tecniche di preparazione a confronto vantaggi ed opportunità - Il provvisorio in protesi fissa

Napoli - NA 10-11
napoli@andi.it
Prosper L.
Tecniche di preparazione a confronto vantaggi ed opportunità - Il provvisorio in protesi fissa

Bagni di Tivoli - RM 17-18
Tel. 0774.379166, 339.5419371

www.afgtlab.it
Cecere A.
AFG - Anatomic Functional Geometry - Corso base di modellazione naturale in cera con la tecnica AFG

Cagliari - CA 24-26
Tel. 0171.339971
info@staff-formazione.net
Bilancio e trattamento delle disfunzioni dell'Atm

RADIOLOGIA
Napoli - NA 02
Numero verde 00800 4030 4030
events@implantdirect.eu
Caleffi C., Cappellin N.
Simply Smarter Days

Milano - MI 23
Numero verde 00800 4030 4030
events@implantdirect.eu
Caleffi C., Cappellin N.
Simply Smarter Days

SBIANCAMENTO
Sassari - SS 18
Aio - 011.4343824 - ecm@aio.it
Giornata di odontoiatria adesiva e sbiancamento dentale

STERILIZZAZIONE
Napoli - NA 04
Tel. 035.507409
roberta@nordental.it
Pegoraro R., Stefanelli S.
Clear Your Mind Plus

NOVEMBRE

CHIRURGIA
Milano - MI 08
ACME tel. 0761.228317
fax 0761.345971

info@edizioniacme.it
Garlini G.
Come aumentare il numero di pazienti trattati nello studio utilizzando la chirurgia computer-guidata. Vantaggi e potenzialità

CHIRURGIA
Bucarest - 12-15
Sweden & Martina
N. verde 800.010789
www.sweden-martina.it
Garlini G.
Corso di chirurgia avanzata intensivo

Milano - MI 15
piezosurgery@mvcongressi.it
Essential Course Piezosurgery Academy 5° giornata

CHIRURGIA IMPLANTARE
Torino - TO 14
ACME tel. 0761.228317
info@edizioniacme.it
Abundo R., Lombardo S.
Strategie chirurgiche e protesiche per ottimizzare i risultati estetici su denti naturali e impianti

CHIRURGIA PARODONTALE
Torino - TO 07
ACME tel. 0761.228317
fax 0761.345971
info@edizioniacme.it
Corrente G.
Corso operativo - live surgery nel trattamento delle perimplantiti

Torino TO - 08
ACME tel. 0761.228317
fax 0761.345971
info@edizioniacme.it

Abundo R.
Tecniche chirurgiche per un efficace utilizzo dei sostituti del tessuto connettivo in alternativa al connettivo autologo

Milano - MI 15
ACME tel. 0761.228317
fax 0761.345971
info@edizioniacme.it
Abundo R.
Tecniche operatorie in chirurgia plastica parodontale

Milano - MI 22
ACME tel. 0761.228317
fax 0761.345971
info@edizioniacme.it
Redemagni M.
Pianificazione e gestione dei tessuti molli nel carico immediato. Dalla realizzazione del provvisorio al manufatto protesico definitivo

COLORE
Sutri - VT 07-08
Centro Corsi della Feniiiiiiix
Tel. 0761.600396
Corso sulla colorazione della zirconia e disilicato

Sutri - VT 15
Centro Corsi della Feniiiiiiix
Tel. 0761.600396
Corso sul colore e forma in protesi totale

Sutri - VT 22
Centro Corsi della Feniiiiiiix
Tel. 0761.600396
Corso tessitura superficiale

DIAGNOSTICA
Sant'Antimo - NA 22
Tel. 081.40209

Fax 081.0606133
congressi@defla.it
www.defla.it
Approccio diagnostico e terapeutico alle inclusioni dentarie corso full immersion teorico-pratico

S. Benedetto del Tronto - AP 27-30
www.iapnor.org
Terapia miofunzionale: diagnosi e riabilitazione neuromiofasciale

EMERGENZE
Milano - MI 22
ACME tel. 0761.228317
info@edizioniacme.it
Argenton S.
Gestione delle emergenze nello studio odontoiatrico e utilizzo del defibrillatore semiautomatico

IMPLANTOLOGIA
Collegno - TO 07-08
Sympla srl
Tel. 0376.265 713
academy@sympla.it
Massei Prof. G., Stella A.
Corso avanzato di implantologia

Firenze - FI 14-15
www.sidp.it
Corso annuale di parodontologia e implantologia

Milano - MI 21-22
B2B Consulting
Tel. 06.6675247
Fax 06.61709413
b2b@b2bconsultingsrl.com
www.infob2bconsultingsrl.com
Corso teorico-pratico di implantologia avanzata. Dissezione su preparati anatomici



CLINICHE SVIZZERE DI PRESTIGIO

cercano odontoiatri con esperienza pluriennale



liberi professionisti



buon livello di conoscenza della lingua francese

inviare CV a: contact@lausanne-dentaire.ch

Corso Teorico
Pratico di

Fotografia Digitale

in Odontoiatria

19/09/2014

03/10/2014

Sirona Digital Academy
Via Milanese, 20
Sesto San Giovanni (MI)



■ Relatori:
**Carlo Alberto
e Alessandro
Piacquadio**

Per informazioni e iscrizioni:

INFODENT

Email eventi@bec.it

Telefono 0761.393.327

Milano - MI 29
Bone System Tel. 02.2154165
Fax 02.2154292

**Il carico immediato: metodi-
che innovative per un restauro
full arch in «pronta consegna»
& hands on session**

LASER

Parma - PR 08
Emmeci 4 srl
info@emmeciquattro.com
www.emmeciquattro.com
**Corso Laser ad Erblio in Odon-
toiatria e Medicina Estetica**

MARKETING

Cagliari - CA 08
Manager Eventi
eventi@aio.it - www.aio.i
Botteon M., Scarazzato M.
**Il potere delle parole in ambito
odontoiatrico**

Cagliari - CA 15
Manager Eventi
eventi@aio.it - www.aio.it
**Comunicazione efficace in
odontoiatria - come la buona
comunicazione porta ad una
fidelizzazione del paziente**

MODELLAZIONE

Brescia - BS 28-29
Tel. 335.5431320
segreteria.afgtlab@gmail.com
Carulli D.
Corso base di modellazione AFG

ORTOGNATODONZIA

S. Benedetto del Tronto - AP 27-29
Tel. 0735.781520

Fax 0735.781521
iapnor@iapnor.org
**Ortognatodonzia
Neuromiofasciale**

PARODONTOLOGIA

Milano - MI 08
ACME Tel. 0761.228317
fax 0761.345971
info@edizioniacme.it
Roncati M.
**Parodontologia non chirurgica
corso teorico-pratico**

PREVENZIONE

Milano - MI 29
ACME
Tel. 0761.228317
fax 0761.345971
info@edizioniacme.it
Mastroberardino S.
La prevenzione della carie

PROTESI FISSA

Salerno - SA 08
Sweden & Martina
N. verde 800.010789
www.sweden-martina.it
Loi I.

**B.O.P.T. un nuovo approccio
in protesi fissa**

PROTESI FISSA

Bagni di Tivoli - RM 14-15
Tel. 0774.379166
Cell. 339.5419371
www.afgtlab.it
Cecere A.

**AFG - Anatomic Functional
Geometry - Corso base di
modellazione naturale in
cera con la tecnica AFG**

Milano - MI 15
ACME Tel. 0761.228317
fax 0761.345971
info@edizioniacme.it
Cattaruzza M.
Protesi fissa su denti naturali

RESTAURI

Brescia - BS 07
Siced - Tel. 348.7584428
info@circolodisam.it
Bazzoli M.
Le preparazioni a finire

Milano - MI 07
ACME - Tel. 0761.228317
info@edizioniacme.it
Vanini L.

**Restauri adesivi indiretti
nei settori anteriori, dal
composito alla ceramica**

Milano - MI 08
ACME tel. 0761.228317
info@edizioniacme.it
Vanini L.

**Restauri adesivi diretti in com-
posito nei settori anteriori**

RIABILITAZIONE

S. Benedetto del Tronto - AP 06-08
Tel. 0735.781520 Fax 0735.781521
iapnor@iapnor.org
**La riabilitazione odontoiatrica
neuromiofasciale**

S. Benedetto del Tronto - AP 27-29
Tel. 0735.781520 Fax 0735.781521
iapnor@iapnor.org
**Terapia miofunzionale:
diagnosi e riabilitazione
neuromiofasciale**

WIELAND
DENTAL

Chirurgia guidata
3DIEMME

Milling Center
Wieland

Roland

3DIEMME
BIOMAGING TECHNOLOGIES

Dental Shine

www.dentalshine.it 06. 3081 6021 Roma Nord

Milano - MI 29
ACME
Tel. 0761.228317
info@edizioniacme.it
Galli F., Minutolo V.

Riabilitazioni implantari Full-Arch. Protesi avvitata Vs. cementata. Procedure chirurgiche, Protesi e di Laboratorio

RICOSTRUZIONE

Desenzano del Garda - BS 14-15
De Ore Tel. 045.6020924
info@deorematerials.com
Todisco M.

Ricostruzione ossea tridimensionale con membrane - rialzo del seno mascellare

SEDAZIONE

Milano - MI 21
ACME
Tel. 0761.228317
info@edizioniacme.it
Argenton S.

Sedazione con protossido di azoto e ossigeno e metodiche di sedazione alternative nello studio odontoiatrico

ODONTOTECNICI

OTTOBRE

COLORE

Sutri - VT 25
Centro Corsi della Feniiiiix
Tel. 0761.600396
Corso introduttivo alla teoria del colore

PROTESI FISSA

Udine - UD 04
Tel. 0432.699016
Conoscere per crescere

Bagni di Tivoli - RM 17-18
Tel. 0774.379166
339.5419371 - www.afgtlab.it
Cecere A.

AFG - Anatomic Functional Geometry - Corso base di modellazione naturale in cera con la tecnica AFG

RIABILITAZIONE

Brescia - BS 10
Siced - Tel. 348.7584428
info@circolodisam.it
Savi A., Turillazzi O.

Le riabilitazione estetica e oclusale con i nuovi materiali e le tecniche adesive

STERILIZZAZIONE

Napoli - NA 04
Tel. 035.507409 Fax 035.507424
Pegoraro R., Stefanelli S.
Clear Your Mind Plus

NOVEMBRE

PROTESI

S. Benedetto del Tronto - AP 06-08
Tel. 0735.781520
iapnor@iapnor.org
Tammaro G., Tomasella G.
Protesi totale, protesi fissa e riequilibratore oclusale neuromiofasciale (R.O.N.M.F.) in laboratorio

PROTESI

S. Benedetto del Tronto - AP 28-29
Tel. 0735.781520
Fax 0735.781521
iapnor@iapnor.org
Cappare D., Tammaro G.
Elevatore Linguale Balercia (E.LI.BA.)

PROTESI FISSA

Bagni di Tivoli - RM 14-15
Tel. 0774.37916 - 339.5419371
www.afgtlab.it
Cecere A.

AFG - Anatomic Functional Geometry - Corso base di modellazione naturale in cera con la tecnica AFG

RESTAURI

Brescia - BS 07
Siced - Tel. 348.7584428
info@circolodisam.it
Bazzoli M.

Le preparazioni a finire

IGIENISTI, ASSISTENTI, PERSONALE AUSILIARIO

OTTOBRE

IGIENE

Riccione - RN 10-11
MJ Eventi - Tel. 055.576856
eventi@mjeventi.eu
www.mjeventi.com
35° corso gratuito Memorial Biaggi - assistenza e prevenzione



NSK

Variosurg 3

Dai più potenza alla tua piezochirurgia

- Potenza senza paragoni +50%
- Minima invasività
- Massima precisione
- Rapidità di esecuzione
- Predicibilità dei risultati

Fissa subito il tuo appuntamento

Numero Verde **800 70 71 72**



1954 2014 **DENTALICA**
DENTALICA s.p.a. | Via Rimini 22 | 20142 Milano
info@dentalica.com | www.dentalica.com



DIETRO OGNI IMPIANTO UN PROGETTO INNOVATIVO

Da più di 20 anni progettiamo, produciamo e curiamo in Italia una linea implantare ad alto livello qualitativo, pensata per essere l'alleata ideale per professionisti e la soluzione definitiva per i pazienti.

Novità



LINEA PS
impianti esagono interno Platform Switching
Normo e Micro thread



oxyimplant.com



MADE IN ITALY

by BIOMECC S.r.l.

Via Nazionale Nord, 21/A - 23823 Colico (Lc)
Tel. +39 0341 930166 - Fax +39 0341 930201
info@oxyimplant.com - www.oxyimplant.com

ne ambulatoriale e domiciliare per i pazienti diversamente abili

Riccione - RN 10-11
Martina Ceranto
mceranto@sweden-martina.com
Tel. 049.9124300
35° Memorial Biaggi
Fondazione prof. Castagnola

IMPLANTOLOGIA

Monza - MB 03
Vox idee per il business srl
Anna Codazzi Tel. 02.58299802
codazzi@playvox.it
Cecchi L., Carini F.
Aggiornamento sulle evoluzioni in materia di igiene orale.
L'igiene dentale in cavità orale
L'implantologia nel paziente oncologico possibilità e limiti -
Attività pratica

SBIANCAMENTO

Milano - MI 04
Unid - segreteria@pierreservice.it
Russo S.
L'utilizzo del Laser a diodi nella pratica clinica dell'Igienista Dentale: non solo sbiancamenti

STERILIZZAZIONE

Milano - MI 04
ACME tel. 0761.228317

fax 0761.345971
info@edizioniacme.it
Abbinante A.

Il controllo delle infezioni crociate nello studio odontoiatrico

Napoli - NA 04
Tel. 035.507409
Fax: 035.507424
roberta@nordental.it
Pegoraro R., Stefanelli S.
Clear Your Mind Plus

NOVEMBRE

COMUNICAZIONE

Milano - MI 22
Unid
segreteria@pierreservice.it
De Cagno F.
La relazione con il paziente, come comunicare efficacemente e gestire le emozioni

GESTIONE

Monza - MB 07
Vox idee per il business srl
Anna Codazzi
Tel. 02.58299802
codazzi@playvox.it
Brunelleschi S., Caccianiga G.
Aggiornamento sulle evoluzioni in materia di igiene orale.

Aspetti di farmacocinetica e farmacodinamica di rilevanza per l'Igienista Dentale. La terapia fotodinamica nel trattamento della malattia parodontale. Attività pratica

IGIENE

Bologna - BO 08
www.aiditalia.it
Corso di Aggiornamento AIDI Emilia Romagna

Messina - ME 15
Unid
segreteria@pierreservice.it
Prodotti naturali e alimentazione per il mantenimento della salute del cavo orale

Pisa - PI 29
Unid - toscana@unid.it
Ficarra G.

Le Malattie orali di comune osservazione

ORTOGNATODONZIA

S. Benedetto del Tronto AP 27-29
Tel. 0735.781520
iapnor@iapnor.org
Ortognatodonzia Neuromiofasciale

RIABILITAZIONE

S. Benedetto del Tronto AP 06-08
Tel. 0735.781520
iapnor@iapnor.org
La riabilitazione odontoiatrica neuromiofasciale

SBIANCAMENTO

Messina - ME 15
Unid
segreteria@pierreservice.it
Condò S., Cerroni L.
Prodotti Naturali e alimentazione per il mantenimento della salute del cavo orale

Milano - MI 15
Unid
segreteria@pierreservice.it
Trabalza P.
L'utilizzo del Laser a diodi nella pratica clinica dell'Igienista Dentale: non solo sbiancamenti

Genova - GE 22
Unid
segreteria@pierreservice.it
Santarelli E.
Tecniche e strategie per un sorriso condiviso

AVVERTENZE AL LETTORE: Le informazioni relative agli eventi vengono comunicate direttamente dagli organizzatori oppure reperite attraverso fonti pubbliche. La redazione non risponde di eventuali variazioni dei dati indicati oppure di possibili errori. In caso di interesse agli eventi riportati, si consiglia di consultare l'organizzatore per la conferma dei dati e per ricevere ulteriori informazioni.

SIMEO
Associazione Italiana Medicina Estetica Odontoiatrica
La Medicina Estetica nello Studio Dentistico
www.simeo.org

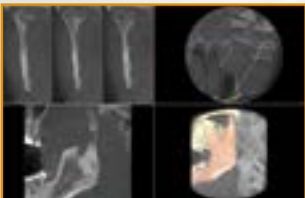
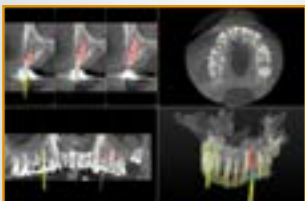
I-MAX TOUCH 3D

PAN · CEPH · 3D

Scommettiamo
che vi innamorerete...



GARANZIA
5
ANNI
Sensore e generatore



I-MAX TOUCH 3D

DIGITAL IMAGING PANORAMICO 3D/PAN/CEPH

Oltre al suo design raffinato, all'eleganza, alla facilità di utilizzo, alla qualità d'immagine e affidabilità, l'I-Max Touch 3D propone il volume che meglio si adatta all'utilizzo dentale. Fornito di serie con il software Simplant® Pro, l'I-Max Touch 3D è il vostro partner ideale per la simulazione implantare.

Acquisite un volume di 9,3cm x 8,3 cm al prezzo che paghereste per un volume endodontico !

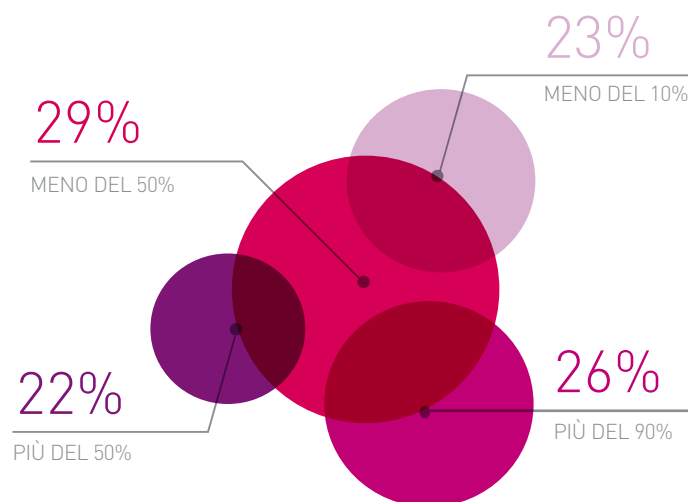
Owandy
RADIOLOGY

Cataloghi dentali

Sondaggio su **124** responder

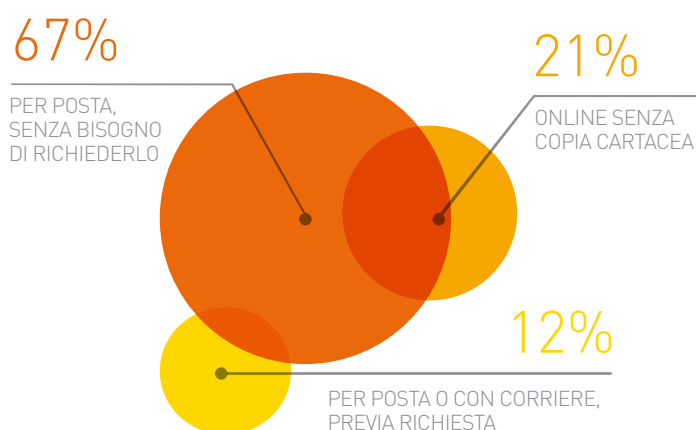
In che percentuale in un anno acquista i prodotti per il suo studio/laboratorio utilizzando i cataloghi?

Meno del 10%	29	23%
Intorno al 50%	36	29%
Più del 50%	27	22%
Più del 90%	32	26%



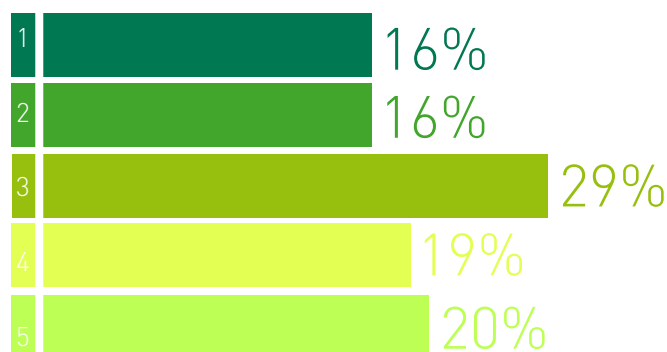
Come preferisce ricevere il catalogo?

Per posta, senza bisogno di richiederlo	83	67%
Per posta o con corriere, previa richiesta	15	12%
Online senza copia cartacea	26	21%



Riterrebbe utile una App o un sito che le consenta di consultare e ordinare prodotti tramite smartphone?

1	20	16%
2	20	16%
3	36	29%
4	23	19%
5	25	20%



Il presente sondaggio ha solo valore informativo e rappresenta una manifestazione di opinioni degli iscritti al portale Infodent.it

➤ CATALOGHI DENTALI

Prodotto	BQUADRO PAGINE ARANCIO (CONSUMO E ATTREZZATURE)	CATALOGO LABORATORIO	CATALOGO ONDA PRIVATE LABEL	CATALOGO POLODENT	CATALOGO VS DENTAL	DENTAL MARKET DESIGN AND MANUFACTURING OF DENTAL ARTICLES	DENTALANDIA	DENTALICA CATALOGO GENERALE
Editore	Asidental di Sabbione spa	Henry Schein Krugg srl	Consorzio Onda	Prophydent by Ida	VS Dental	Dental Market	Dr Riccardo ILIC' srl	Dentalica
Tiratura -n. di copie	•	•	•	•	•	•	5.000	30.000
Diffusione	•	•	•	•	•	•	Nazionale	Nazionale
N. di spedizioni annuali	•	•	•	•	•	•	4	•
Sistema di distribuzione	Spedizione postale su richiesta	Spedizione con posta target a odontotecnici italiani	Rete di vendita, scaricabile on line previa registrazione	Spedizione previa richiesta, tramite sito web	Possibilità di richiedere catalogo in pdf o cartaceo, consultabile on line	Consultabile e scaricabile on line	Convegni, posta, sito, agenti	Rete vendita (agenti) e depositi dentali
Pagine totali	982	346	84	6	288	168	48	112
N. di categorie merceologiche trattate	14	12	11	8	18	7	20	10
Anestesia (n. di prodotti)	64	•	4	•	36	•	•	•
Conservativa (n. di prodotti)	519	•	•	•	18	•	•	20
Deterzione, disinfezione, sterilizzazione (n. di prodotti)	152	•	12	10	120	•	•	•
Endodonzia (n. di prodotti)	154	•	•	2	141	•	•	50
Igiene, prevenzione profilassi (n. di prodotti)	268	•	6	2	151	•	•	20
Implantologia, chirurgia (n. di prodotti)	93	•	11	•	100	•	•	15
Impronta, protesi cementazione (n. di prodotti)	429	•	22	11	241	38	•	25
Monouso (n. di prodotti)	46 pagine	•	51	4	126	40	•	50
Strumentario (pagine)	70	15 pagine	12	•	16	81	•	•

Radiologia, radiografia (n. di prodotti)	•	14	2	50	•	•	•	•
Altre categorie trattate	Diagnostica - 92/ Cosmesi dentale - 33/Frese, punte, gommini, abrasivi - 56 pagine/Farmaci, galenici - 12/ Vetzeria, contenitori, accessori - 22	Frese - 9 pagine/ Hitech - 65/Laboratorio - 14	Retrattori gengivali - 3/Laboratorio - 1	Frese e abrasivi - 21/Ortodonzia - 9/ Otturazione ricostruzione - 189/Dispositivi e applicatori - 4 pagine/Cad cam - 15/Manipoliera - 51/Mobili - 15/Attrezzature varie - 7	Accessori - 56	•	•	Parodontologia - 5/ Strumentazione rotante - 6 diverse gamme/Manutenzioni - 10/Ricostruzioni post-endo - 10
Totale prodotti (numero indicativo)	2.000 circa + strum. e monouso	200 circa + strum. + frese	40	Circa 1.300 + strum. + dispositivi	250 circa	1.200 circa	200 circa + strum. rotante	
Presenza di speciali	•	•	•	•	•	No	•	
Ordine minimo	No	Euro 100,00	Euro 90,00	No	•	No	No	
Altre caratteristiche peculiari	•	Consulenza tecnica costante effettuata da personale specializzato	Consegna con corriere espresso 24-48 ore su tutto il territorio nazionale	Specialisti di prodotto a disposizione del cliente	•	Offerte stagionali con un accento sulle più recenti innovazioni ed una vetrina di occasioni outlet	•	
Esistenza App collegata	•	•	•	•	•	No in programma	No	
Vendita on line	No	Si	Si	No in lavorazione	No	Si	No	
Presenza di agenti	Si	Si	Si	•	•	Si	Si	
Edizione catalogo consultato	2014 (materiale di consumo)	Ultima versione presente on line	Ultima versione on line	2014	2011	•	•	

* I prezzi si intendono al netto di IVA

Legenda: approfondimento focus prodotto

INFO OPERATORI

Asidental di Sabbione spa
www.bquadro.it
Consorzio Onda
www.ondanet.it

Dental Market
www.dentalmarket.biz
Dentalica spa
02.895981 - www.dentalica.com
Dentitalia
www.dentitalia.it

Dr Riccardo ILIC' srl
02.55016500 - www.ilic.it
Elident Group spa
055.600545 - www.elidentgroup.it
Henry Schein Krugg srl
www.hennyschein.it

Nuova Gerhò
www.gerho.it
Prophydent by Ida
www.prophydentida.com
Revello
www.revello.net

VS Dental
www.vs dental.it

➤ CATALOGHI DENTALI

	DENTITALIA CATALOGO STUDIO, FORNITURE PER ODONTOIATRIA	ELLI-DENT SHOP	IL CATALOGO DENTALE	ONDAFFARI LABORATORIO	ONDAFFARI STUDIO	PRODOTTI & PROCEDURE	REVELLO CATALOGO UFFICIALE	STUDIO LINE/LABORATORY DIVISION
Prodotto	Dentitalia	Elident Group spa	Henry Schein Krugg srl	Consorzio Onda	Consorzio Onda	Dr Riccardo ILIC' srl	Revello	Nuova Gerhò
Editore	•	•	•	•	•	•	•	•
Tiratura -n. di copie	•	54.000	•	•	•	6.000	•	•
Diffusione	•	Nazionale	•	•	•	Nazionale	•	•
N. di spedizioni annuali	•	3	•	•	•	2	•	•
Sistema di distribuzione	Consultabile e scaricabile on line	Spedizione postale	Spedizione con posta target a dentisti italiani	Spedizione con posta target a odontotecnici italiani, scaricabile on line previa registrazione	Spedizione con posta target a dentisti italiani, scaricabile on line previa registrazione	Convegni, posta, sito, agenti	Tramite agenti o per posta su richiesta	Rete di vendita composta da filiali, agenzie, agenti e depositi operanti in tutta Italia, spedizione su richiesta, on line
Pagine totali	696	192	856	20	32	372	846	960
N. di categorie merceologiche trattate	17	18	17	Non diviso in categorie	9	24	17	16
Anestesia (n. di prodotti)	115	133	205	•	15	16	25	175
Conservativa (n. di prodotti)	370	638	350	•	19	75	378	•
Deterzione, disinfezione, sterilizzazione (n. di prodotti)	219	107	210	•	•	40	120	220
Endodonzia (n. di prodotti)	157	685	72	•	8	115	125	187
Igiene, prevenzione profilassi (n. di prodotti)	262	210	480	•	14	96	140	295
Implantologia, chirurgia (n. di prodotti)	93	117	•	•	6	3	55	200
Impronta, protesi cementazione (n. di prodotti)	569	469	480	•	12	106	314	614
Monouso (n. di prodotti)	30 pagine	271	300	•	23	72	155	190

Strumentario (pagine)	109	322 prodotti	123	•	2	59	204	89
Radiologia, radiografia (n. di prodotti)	120	31	60	•	•	•	24	58
Altre categorie trattate	Abrasi e frese - 33 pagine/Restauri chairside - 40/ Estetica dentale e cosmesi - 52/Resine - 84/Contrangoli, turbine, manipoli - 55/Arredamento tecnico - 29	Abbigliamento - 112/Ortodonzia - 165/Apparecchiature studio - 128/Resine e corone - 193/ Frese e Abrasivi - 814/Prodotti per laboratorio - 1402/ Apparecchiature laboratorio - 73	Frese e abrasivi - 54 pagine/Studio e laboratorio - 252/ Ortodonzia - 31/ Calzature - 20/Accessori - 17/Apparecchiature - 272	•	Attrezzature - 24	Sbiancamento - 19/ Termoformatura - 8/ Arredamento - 6/ Gestione delle immagini - 32/Trattamento dei tessuti - 27/ Diga, isolamento e aspirazione - 17/Fibre di rinforzo - 1/Puntali, aghi e siringhe - 12 pagine/Articolazione - 30/Strum. rotanti - 27 pagine/Apparecchiature - 11/Materiali, contenitori - 50/ Modelli didattici - 27/ Editoria - 6 pagine	Estetica - 5/Far-maci - 96/Frese e strumenti abrasivi - 60 pagine/Ortodonzia - 20/Resine - 45/Attrezzature - 436	Attacchi - 5 marchi/ Otturazione - 156/ Turbine - 150/Frese - 100 pagine/Ortodonzia - 26 pagine/Attrezzatura - 190/ Estetica - 16
Totale prodotti (numero Indicativo)	2.500 circa+strumen. e monouso	5.800	2.800 circa + strum. e frese	120 circa	120 circa + strum.	10.000 circa	2.000 circa + strum. e frese	3.000 circa + strum. e frese
Presenza di speciali	•	Speciale novità	•	•	•	Sbiancamento, endodonzia, conservativa, protesi, ecc	Monouso, abbigliamento, implantologia, ortodonzia	Si
Ordine minimo	Euro 50,00 + iva	No	No	Euro 100,00	Euro 100,00	No	No	Euro 150,00 + iva
Altre caratteristiche peculiari	•	•	Ordini processati in giornata/consiglienza in 24/48 ore, assistenza clienti e specialisti prodotto	Catalogo di offerte	Catalogo di offerte	Descrizione dei prodotti integrata da procedure cliniche, schemi, suggerimenti	Presenza di agenti specialisti in implantologia e impiantistica. Presenza di customer care con una stessa persona per ogni cliente. Assistenza tecnica post vendita	Presenza di telemarketing
Esistenza App collegata	No	Si	•	•	•	No in programma	•	Si
Vendita on line	No	Si	No	Si	Si	Si	No	Si
Presenza di agenti	•	Si	Si	Si	Si	Si	Si	Si
Edizione catalogo consultato	2011	•	2014	2014	2014	•	2013	2014-2015/ studio line

* I prezzi si intendono al netto di IVA

Legenda: approfondimento focus prodotto

AVVERTENZE AL LETTORE - I dati di alcuni prodotti sono stati reperiti dalla visione diretta dei cataloghi cartacei oppure dalle versioni on line. La redazione di infodent non risponde di eventuali schede errate e non complete di cui l'azienda non abbia fornito direttamente i dati. - Si avvisa l'utente che i dati riportati in queste tabelle sono puramente indicativi e che le informazioni definitive devono sempre essere richieste alle aziende editrici - Le edizioni prese in considerazione potrebbero non essere le ultime pubblicate - Il numero di prodotti e di categorie merceologiche indicate è puramente indicativo e basato sul riscontro dell'edizione citata - La presente rubrica ha finalità di informazione giornalistica, non di repertorio, non ha pretesa di esaustività e non vuole esprimere giudizi sui prodotti. Il lettore è invitato a non interpretare come una scelta redazionale la elencazione di prodotti o la mancata citazione di altri.

Formazione e innovazione

CORSI CEREC

CORSI LASER

CORSI DI RADIOLOGIA

CORSI inLab

CORSI DIGITAL Connect

CORSI SULLE TECNICHE DEI MATERIALI



Keep in touch



Sirona Digital Academy è il centro di formazione pensato per tutti i Professionisti del settore dentale per offrire formazione di alto valore qualitativo e dai contenuti innovativi. L'obiettivo di Sirona Digital Academy è quello di accompagnare gli utilizzatori e i non utilizzatori nel loro percorso di formazione e aggiornamento perchè possano sfruttare al meglio le nuove tecnologie e le innovazioni nel campo odontoiatrico e odontotecnico.

È dedicata a tutti coloro che intendono approfondire le proprie competenze nell'ambito dei sistemi digitali in un ambiente dove poter sperimentare, confrontarsi e dialogare con il supporto costante di Trainer certificati Sirona.



NUOVI CALENDARI E NUOVI CORSI SU WWW.SIRONATIMES.IT

I corsi della Sirona Digital Academy si svolgono nelle sedi Sirona di VERONA, ROMA e MILANO

VERONA

Sirona Dental Systems s.r.l.
Via E. Fermi 22 - 37136 (VR)

ROMA

Sirona filiale Roma
V.le L. Schiavonetti 270 ingresso C - 00173 (RM)

MILANO

Sirona filiale di Milano
Via Milanese 20 - 20099 Sesto san Giovanni (MI)

Tel. 045/82.81.803 - formazione@sirona.it

> Scheda Prodotto

PRODOTTO	CATEGORIA	PRODUTTORE	
Bicon Dental Implant	Impianti dentali	BICON LLC Boston MA-USA	

> Presentazione

Gli impianti più corti con la storia più lunga

"Clinicamente testati dal 1985"

Il design unico a plateau Bicon è conforme a solidi principi di bioingegneria così da permettere l'uso di impianti corti. La connessione conometrica di precisione tra impianto e moncone, con sigillo batterico, garantisce 360° di posizionamento universale del moncone - offrendo una straordinaria flessibilità ricostruttiva ineguagliabile ad altri sistemi implantari. La spalla convergente o sloping shoulder dell'impianto Bicon, assicura un'estetica costante del contorno gengivale. Questa estetica è facilmente ottenibile in quanto l'osso viene mantenuto al di sopra della spalla dell'impianto garantendo il supporto ideale per le papille. Il design Bicon, abbinato a tecniche cliniche rivoluzionarie, non solo è stato testato a lungo nel tempo, ma continua ad essere leader dell'implantologia dentale. Diamo il benvenuto agli utilizzatori Bicon di tutto il mondo, in modo che sia voi che i vostri pazienti possiate godere dei vantaggi clinici di questi impianti.



> Approfondimenti Web

Per informazioni dettagliate su Bicon Dental Implant visita la pagina www.infodent.it/focus/bicondentalimplant in cui potrai trovare:

	Brochure di prodotto
	Schede tecniche
	Photogallery
	Link e contatti Azienda
	Video

> Link interattivo



FOTOGRAFA IL QR CODE E VAI DIRETTAMENTE ALLA PAGINA WEB

Potrai accedere in tempo reale a tutta la documentazione messa a disposizione dal produttore. Oppure digita l'indirizzo www.infodent.it/focus/bicondentalimplant



Caratteristiche e vantaggi

L'utilizzo degli Short Implant Bicon, potendo essere posizionati con affidabilità e sicurezza in volumi ossei estremamente ridotti, permette al clinico di evitare invasive procedure chirurgiche pre-implantari e di preservare e gestire al meglio il tessuto cheratinizzato esistente, con la possibilità di ovviare alla necessità di eseguire al momento dell'implantologia procedure di innesto epitelioco-connettivale a prelievo palatale, in grado di mettere a rischio la compliance di pazienti che giungono all'implantologia già duramente provati.

> Biglietto da visita

Bicon Italia srl
Via Dante Alighieri 19/a
04012 Cisterna di Latina (LT)
T. 06.9682293 F. 06.96871428 - www.bicon.com

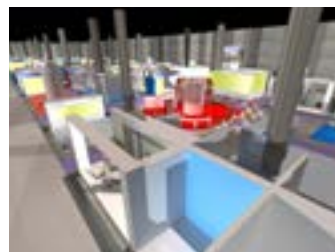
› Scheda Prodotto

PRODOTTO	CATEGORIA	PRODUTTORE	INTERNATIONAL EXPODENTAL <small>MILAN-ITALY-16 17 18 OCTOBER 2014</small>
42° International Expodental	Fiere e Congressi	Promunidi Srl/Unidi	

› Presentazione




International Expodental 2014: passaporto per l'era digitale

Dal 16 al 18 ottobre, a FieraMilanoCity, rompendo gli schemi tradizionali di una fiera merceologica, International Expodental ribalta gli standard espositivi per dare più spazio all'interattività e all'innovazione: il Digitale sarà il fil rouge di questo nuovo tessuto dentale all'interno del quale si intrecceranno momenti puramente espositivi, momenti di formazione e momenti di altissima interattività tra espositori, visitatori e relatori. Non Solo Fiera, dunque, ma un evento che dura virtualmente da mesi attraverso il progetto #eccellenzadentale per culminare nell'apertura di uno Spazio Dentale Reale il 16 ottobre al padiglione 3 di Fiera Milano City. Un'edizione, quindi, dove reale e virtuale si uniranno in un evento lungo 3 giorni che coinvolgerà tutti gli addetti del settore e che, grazie all'avvento del digitale e delle nuove tecnologie, avrà maggiori opportunità di crescita e scambio.



› Approfondimenti Web

Per informazioni dettagliate su 42° International Expodental visita la pagina www.infodent.it/focus/expodental2014 in cui potrai trovare:

-  **Brochure di prodotto**
-  **Photogallery**
-  **Video**

› Link interattivo



**FOTOGRAFA IL QR CODE E VAI
DIRETTAMENTE ALLA PAGINA WEB**

Potrai accedere in tempo reale a tutta la documentazione messa a disposizione dal produttore. Oppure digita l'indirizzo www.infodent.it/focus/expodental2014

› Biglietto da visita

Promunidi Srl
Viale Forlanini, 23 - 20134 Milano
T. 02.7006122 - F. 02.70006546
commerciale@expodental.it - www.expodental.it

> Scheda Prodotto

PRODOTTO	CATEGORIA	PRODUTTORE	
Nice Glass	Riuniti	Miglionico	

> Presentazione

Semplicità e tecnologia

Creato per semplificare ed ottimizzare il lavoro dell'operatore e dell'assistente, il modello NICE GLASS è contraddistinto dal suo innovativo pannello comandi. La tastiera ruotabile GLASS, con display multifunzione a "sfioramento" (non è necessario premere alcun tasto ma solo sfiorare il simbolo relativo all'operazione da effettuare) completamente incapsulata nella sua scocca e su superficie in vetro, è stata studiata per vivere a lungo e soprattutto per una veloce e perfetta igienizzazione e disinfezione. La scelta dei materiali è prioritaria per garantire solidità e durevolezza: l'intero riunito è realizzato in poliuretano verniciato (molto più resistente della plastica e non suscettibile a variazioni cromatiche nel tempo) e alluminio. NICE GLASS a costi contenuti offre funzionalità, ergonomia, estetica e la migliore tecnologia Italiana: tutti i processi produttivi, dalla progettazione al collaudo finale, vengono eseguiti completamente all'interno dell'azienda. NICE GLASS è disponibile in esecuzione Sprido, a cordoni pendenti e su carrello.



> Approfondimenti Web

Per informazioni dettagliate su Nice Glass visita la pagina www.infodent.it/focus/niceglass in cui potrai trovare:

	Brochure di prodotto
	Video
	Photogallery
	Link e contatti Azienda

> Link interattivo



FOTOGRAFA IL QR CODE E VAI DIRETTAMENTE ALLA PAGINA WEB

Potrai accedere in tempo reale a tutta la documentazione messa a disposizione dal produttore. Oppure digita l'indirizzo www.infodent.it/focus/niceglass



Caratteristiche e vantaggi

- Tastiera orientabile, con superficie in vetro e display multifunzione
- Sprido: faretra con 6 cordoni estensibili fino a 96 cm dalla console
- Poltrona 7 posizioni memorizzabili
- Lato assistente con tastiera touch e alloggiamenti cannule aspiranti a tecnologia induttiva, per agevolare l'igienizzazione
- Pc integrato al riunito, telecamera intra-extra orale, con comando da pedaliera per memorizzazione immagini, monitor 17" con braccio su palo lampada

> Biglietto da visita

Miglionico srl
Via Molise Z.I. - Lotti 67-68 70021
Acquaviva delle Fonti (BA)
T. F. 080.759552 - www.miglionico.net

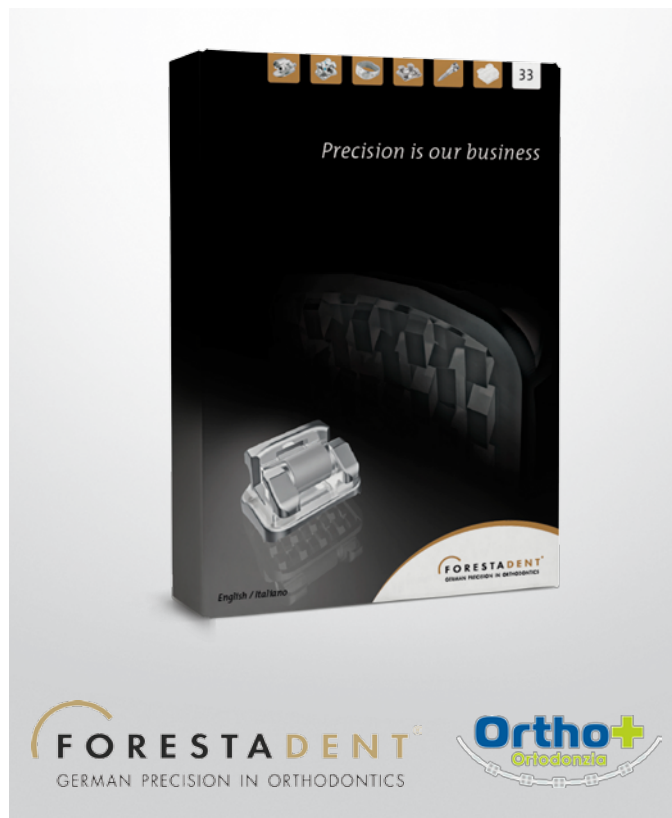
› Scheda Prodotto

PRODOTTO	CATEGORIA	DISTRIBUTORE	
Forestadent	Ortodonzia	Orthopiù	

› Presentazione

OrthoPiù nuovo distributore esclusivo di Forestadent

OrthoPiù è il nuovo distributore esclusivo dell'azienda tedesca Forestadent GmbH. Con molti anni di esperienza nel settore ortodontico, OrthoPiù si pone l'obiettivo di offrire alla clientela la linea di prodotti innovativi di alta qualità Forestadent con un servizio personalizzato e qualificato, grazie alla competenza del proprio staff. Con una rete di responsabili vendite qualificati, l'azienda propone una linea completa di prodotti per lo studio e una per il laboratorio ortodontico. Vogliamo segnalare il nuovissimo bracket self-ligating TruKlear in ceramica, il primo completamente estetico senza alcun componente in metallo, che va a completare la gamma di attacchi autoleganti attivi e passivi Forestadent BioQuick, BioPassive e QuicKlear. **OrthoPiù sarà lieta di ricevere una richiesta di preventivo personalizzato senza impegno per i prodotti di vostro interesse o per altre informazioni, riservandovi le migliori condizioni e le promozioni attuali!** Lo staff OrthoPiù è a disposizione per consigliare il miglior prodotto per le vostre esigenze!



› Approfondimenti Web

Per informazioni dettagliate su Forestadent visita la pagina www.infodent.it/focus/forestadent in cui potrai trovare:

-  **Brochure di prodotto**
-  **Schede tecniche**
-  **Photogallery**
-  **Link e contatti Azienda**
-  **Video**



› Link interattivo



FOTOGRAFA IL QR CODE E VAI DIRETTAMENTE ALLA PAGINA WEB

Potrai accedere in tempo reale a tutta la documentazione messa a disposizione dal produttore. Oppure digita l'indirizzo www.infodent.it/focus/forestadent

› Applicazione



Consulta **le informazioni messe a disposizione da Orthopiù** sul tuo smartphone o dal tablet. Scarica **gratuitamente** l'applicazione di Infodent, disponibile su Apple Store e Google Play.

› Biglietto da visita

OrthoPiù srl
 Viale della Libertà, 14/e - 27100 Pavia
 T. 0382.23267 - F. 0382.307188
www.forestadent.it - www.orthopiu.it

> Scheda Prodotto

PRODOTTO	CATEGORIA	PRODUTTORE	
IV Sirona Users Meeting 13-14 novembre 2014	Congressi	Sirona	

> Presentazione

Le regole della moderna odontoiatria interpretate in chiave digital

Articolato in due giornate, il programma di quest'anno intende rappresentare un punto di svolta nel mondo odontoiatrico: per la prima volta, infatti, i Professionisti che hanno contribuito a redigere le regole delle moderne riabilitazioni odontostomatologiche saranno affiancati dall'èquipe dei Trainer di Sirona Digital Academy con l'obiettivo di rileggere i casi clinici semplici e complessi attraverso gli strumenti della Digital Dentistry. In quest'ottica, il IV Users Meeting vedrà avvicinarsi sul palco una "staffetta" di Professionisti che, con ruoli diversi, si passeranno tra loro il testimone per assicurare continuità fra le due modalità di interpretazione della pratica quotidiana. Insieme, avranno l'ambizione di raggiungere quel traguardo rappresentato dal mantenimento degli standard qualitativi più elevati e dalla semplificazione delle procedure. Il tutto, ovviamente, a vantaggio della predicibilità dei risultati finali in termini di estetica, funzione e soddisfazione del paziente. Contemporaneamente i lavori congressuali prevedono due corsi pratici paralleli in tema digital per odontotecnici e igienisti.


 Programma

- Giovedì 13 novembre 14.00-18.30
Presidente di sessione: Dr. Tiziano Testori
Sessione di diagnostica odontostomatologica e decisione clinica
- Venerdì 14 novembre 09.00-13.00
Presidente di sessione: Prof. Roberto Scotti, Francesco Simionato
Sessione sui protocolli clinici e metodologie in protesi e implantoprotesi
- Venerdì 14 novembre 14.00-18.30
Presidente di sessione: Dr. Roberto Spreafico
Sessione di riabilitazione conservativa mininvasiva odontostomatologica

> Biglietto da visita

Sirona Dental Systems srl
Via Fermi, 22 - 37136 Verona
T. 045.8281811- F. 045.8281830
formazione@sirona.it - www.sirona.it - www.sironatimes.it

> Approfondimenti Web

Per informazioni dettagliate su IV Sirona Users Meeting visita la pagina www.infodent.it/focus/sironausersmeeting in cui potrai trovare:

 **Brochure di prodotto**
 **Photogallery**
 **Link e contatti Azienda**
 **Video**

> Link interattivo



FOTOGRAFA IL QR CODE E VAI DIRETTAMENTE ALLA PAGINA WEB

Potrai accedere in tempo reale a tutta la documentazione messa a disposizione dal produttore. Oppure digita l'indirizzo www.infodent.it/focus/sironausersmeeting

› Scheda Prodotto

PRODOTTO	CATEGORIA	PRODUTTORE	 PASTELLI
Camici	Abbigliamento sanitario	Pastelli	

› Presentazione

Le fibre e i tessuti del futuro

È stupefacente scoprire che l'ingegnerizzazione dei tessuti ha permesso di ottenere prodotti tessili robusti e funzionali, mantenendo la leggerezza e consentendone la produzione a costi accessibili. Questo risultato è la diretta conseguenza delle esigenze industriali che hanno sempre più la necessità di avere delle valide alternative all'impiego di materiali più pesanti, come ad esempio le fibre metalliche. La considerazione primaria è la funzionalità, ma quando ci si avvicina al mondo dell'abbigliamento è altrettanto importante considerare il contenuto estetico del prodotto. La moda in questo ci aiuta molto e grazie alle sue esigenze è possibile oggi coniugare funzionalità ed estetica, resistenza e morbidezza. Si sviluppano sempre più "I FLESSIBILI", combinazione di filati tradizionali con altri materiali per creare tessuti totalmente nuovi e versatili. "I Flessibili Metallici" nascono da lavorazioni molto spinte dei metalli fino ad ottenere filati, uniti in trama a filati naturali oppure utilizzati per la realizzazione di ricami o confezionamento, avvolgendoli ad un'anima aumentandone la resistenza. Metalli e leghe diventano così parte integrante di un tessuto le cui caratteristiche tecniche sono enfatizzate, ma dal quale l'estetica ne trae un grande vantaggio. Nell'età dei **Cyborg** il design diventa parte integrante, se non integrata, allineandosi ai nuovi sistemi di comunicazione, sistemi figli delle nuove tecnologie elettroniche. Non confondiamo però la fantascienza con la scienza. Questa visione estrema dell'uomo/macchina, riscontrabile in numerosi stili, ha consentito all'ingegneria di ricercare, sviluppare e produrre attrezzature in grado di aumentare il potenziale dell'uomo, consentendogli di vivere anche in ambienti ostili. E' nata così una costante interfaccia con la tecnologia, ormai parte integrante della nostra quotidianità, spingendo i ricercatori verso nuove frontiere dove l'abitudine alle macchine è fatto consolidato. Non sorprende quindi che una fibra o un tessuto siano così sofisticati e tecnologicamente avanzati anche per un impiego quotidiano o professionale. Siamo abituati. Ma il futuro, fortunatamente, ci riserverà continue sorprese poiché la ricerca e l'ingegnerizzazione non si fermeranno mai.



Caratteristiche e vantaggi

- Flessibilità
- Robustezza e funzionalità
- Leggerezza
- Morbidezza
- Estetica e design

› Approfondimenti Web

Per informazioni dettagliate sui tessuti Pastelli visita la pagina www.infodent.it/focus/tessutipastelli in cui potrai trovare:



Brochure di prodotto



Descrizione Tessuti



Photogallery



Link e contatti Azienda

› Link interattivo




FOTOGRAFA IL QR CODE E VAI DIRETTAMENTE ALLA PAGINA WEB

Potrai accedere in tempo reale a tutta la documentazione messa a disposizione dal produttore. Oppure digita l'indirizzo www.infodent.it/focus/tessutipastelli

› Biglietto da visita

Pastelli srl
 Via Basse 4-6 - 35010 Campo San Martino (PD)
 T. 049.9600270 F. 049.9600230
pastelli@pastelli.com - www.pastelli.com

> Scheda Prodotto

PRODOTTO	CATEGORIA	PRODUTTORE	
X-VIEW 3D-PAN	Volumetrico CBTC	Trident srl	

> Presentazione

Facciamo il punto sul Cone Beam X-VIEW 3D-PAN

X-VIEW 3D della Trident è un sistema volumetrico Cone Beam, per la diagnostica 3D/2D per la radiologia odontoiatrica. Prodotto in Italia dallo staff Trident diretto da G. Rizzo, forte della sua esperienza pluridecennale nella produzione di Radiologia per l'odontoiatria. X-VIEW 3D è a tutti gli effetti un sistema multifunzionale 3 in 1, progettato per essere una CBTC, si è voluto mantenere la possibilità di fare anche delle panoramiche/teleradiografie 2D. X-VIEW 3D rappresenta la tecnologia di ultima generazione e per i suoi contenuti offre soluzioni diagnostiche adatte a soddisfare le richieste più esigenti. Il flat panel con tecnologia CMOS offre un'area attiva di 13cmx13cm con un field of view effettivo di 8,5cmx8,5cm, il volume acquisito conterrà le due arcate dentarie nel suo completo e le parti anatomiche di interesse, seni paranasali compresi. Il sensore CMOS ha un pixel di 100µm garantendo in alta risoluzione un voxel di 166µm. Un'ideale definizione per una diagnosi immediata. Inoltre è bene sapere che i 14 bit del sensore garantiscono fino a 16.384 livelli di grigio.



> Approfondimenti Web

Per informazioni dettagliate su X-VIEW 3D-PAN visita la pagina www.infodent.it/focus/xview3d in cui potrai trovare:

	Brochure di prodotto
	Schede tecniche
	Photogallery
	Link e contatti Azienda
	Video

> Link interattivo



FOTOGRAFA IL QR CODE E VAI DIRETTAMENTE ALLA PAGINA WEB

Potrai accedere in tempo reale a tutta la documentazione messa a disposizione dal produttore. Oppure digita l'indirizzo www.infodent.it/focus/xview3d


Caratteristiche e vantaggi

- Flat panel CMOS di ultima generazione
- Area attiva del flat panel 13cm x 13cm
- Field of View 8,5cm x 8,5cm
- Panoramica 2D multilayer
- Ceph Single Shot 24 cm x 30cm
- Ceph Detector dedicato
- 3D reconstruction Time < 10 secondi
- Deep view 3D software open system
- Deep view network software
- Reduction of algorithmic scattering image

> Biglietto da visita

Trident srl
Via Verdi 20 - 20090 Assago (MI)
T. 02.87072380 - F. 02.87072381
info@trident-dental.com - www.trident-dental.com

› Scheda Prodotto

PRODOTTO	CATEGORIA	DISTRIBUTORE	NAPKIN® GO
Napkin® GO	Salviette Detergenti	Infodent	

› Presentazione

Premi la novità

Napkin® Go è una salvietta monouso, in viscosa naturale, 100% biodegradabile, adatta nelle situazioni in cui sia necessario pulire le mani, il viso o una qualsiasi superficie. Cosa rende Napkin® Go diversa dalle altre salviette? L'alta qualità e la robustezza rendono Napkin® Go una salvietta unica, ma la vera novità del prodotto risiede nel suo contenitore miniaturizzato dal formato compatto che racchiude anche il liquido detergente. Un piccolo utilissimo gadget, completamente personalizzabile, sia nel liquido che nell'etichetta, da consegnare ai pazienti per fidelizzarli e stimolare il passaparola. Il dispositivo è tanto semplice quanto intelligente. Potrete donare ai vostri pazienti un momento piacevole e rinfrescante, stupendoli con l'esclusivo effetto dell'uscita della salvietta e con il liquido detergente che potrete personalizzare con un disinfettante o con una delle ottime fragranze disponibili. I vostri pazienti lasceranno lo studio con un ricordo assolutamente positivo di grande qualità del trattamento ricevuto.



› Approfondimenti Web

Per informazioni dettagliate su Napkin®Go visita la pagina www.infodent.it/focus/napkingo in cui potrai trovare:

-  **Brochure di prodotto**
-  **Schede tecniche**
-  **Photogallery**
-  **Link e contatti Azienda**
-  **Video**

 **Caratteristiche e vantaggi**

Nonostante le dimensioni della salvietta siano di 20 x 22 cm, l'innovativa capsula di plastica riciclabile che la avvolge è di soli 4,3 x 1,4 cm! Questa peculiarità rende Napkin® Go la più comoda e la meno ingombrante tra le salviette monouso in commercio.

- Completamente personalizzabile sia nel liquido che nel packaging
- Diametro 43,2 mm
- Altezza 14,3 mm
- Peso 10,3 gr
- Capacità fino a 5 ml
- Dimensioni salvietta compressa 20x22 cm 40 gr/mq

› Link interattivo



FOTOGRAFA IL QR CODE E VAI DIRETTAMENTE ALLA PAGINA WEB

Potrai accedere in tempo reale a tutta la documentazione messa a disposizione dal produttore. Oppure digita l'indirizzo www.infodent.it/focus/napkingo

› Biglietto da visita

BeC srl - Infodent
Concessionario esclusivo per il dentale
Strada Teverina Km 3,600 - 01100 Viterbo (VT)
T. 0761.393 327 - e-mail: napkingo@bec.it

NUOVO!



WWW.INFOIDENT.IT

Riparte con una marcia in più!

Abbiamo riprogettato tutte le funzioni del portale, studiando percorsi di navigazione, elaborando e rielaborando schemi e bozze per arrivare a ciò che crediamo sia lo stato dell'arte dell'informazione merceologica dentale online. Siamo convinti che apprezzerai i nostri sforzi per offrirti un servizio migliore ed in forma completamente gratuita.

Scopri cosa c'è di nuovo su Infodent.it



1 ANNUNCI

- Il nuovo, potente motore di ricerca ti offre maggiore flessibilità nella navigazione.
- Puoi filtrare gli annunci per tipologia e categoria merceologica, dividendo gli annunci dei privati da quelli delle aziende.
- Nuove, semplici icone ti permettono di identificare con facilità gli annunci che ti interessano. Da oggi nella sezione annunci puoi trovare, oltre l'usato, anche i prodotti nuovi e approfittare delle vantaggiose offerte proposte dalle aziende. Attraverso un sistema di filtri, puoi selezionare solo gli annunci delle aziende per essere sempre aggiornato sui prodotti in offerta. La trattativa commerciale sarà gestita direttamente con l'azienda. Un

servizio di eccezionale importanza che completa l'informazione merceologica dentale.

2 CONFRONTI

- Questa sezione ti permette di accedere in modo interattivo al servizio di punta del mondo Infodent.
- Cliccando sul confronto merceologico desiderato, puoi selezionare e analizzare solo i prodotti di tuo interesse. Cliccando sulle icone con la "X" rossa puoi eliminare i prodotti che non ti interessa analizzare.
- Puoi scaricare il confronto merceologico e il sondaggio di settore in formato PDF.
- Dove presente, puoi leggere l'approfondimento sul prodotto preso in esame

cliccando sul pulsante "Dettagli".

3 NOTIZIE

- La sezione notizie è stata completamente riprogettata per permetterti di accedere con semplicità a tutta l'informazione del dentale.
- Ogni notizia è descritta con parole chiave, secondo il concetto di tag dei social network. Cliccando sulla parola chiave hai la possibilità di leggere tutti i contenuti del sito che parlano di quello specifico argomento.
- Con un click puoi, inoltre, condividere con i tuoi colleghi le informazioni più interessanti.
- La suddivisione delle notizie per argomento, ti consente di navigare agevolmente le pagine

che più ti interessano.

- Anche in questa sezione, il motore di ricerca, completamente nuovo ed estremamente potente, ti permette di accedere a qualsiasi contenuto del sito.

4 RIVISTA

- Puoi trovare qui tutti i numeri di Infodent in formato sfogliabile o in formato PDF.
- Non ricevi la rivista? Compilando un semplice form sarai inserito nel database di invio in forma completamente gratuita.

5 EVENTI

- Puoi ricercare gli eventi per zona, data e caratteristiche. Il sistema di icone ti permette di capire immediatamente se si tratta di un corso, un congresso, l'evento

di un'azienda o di una associazione.

- All'interno di ogni evento puoi trovare informazioni dettagliate e la mappa per raggiungere la location.

6 NUOVE FUNZIONALITÀ

- Login con i social network.
- Registrazione ad Infodent con un account di Facebook, Twitter o Google+. Ti basterà cliccare sulle icone in fase di registrazione per accedere gratuitamente a tutti i servizi del portale.
- RSS. Tutte le sezioni del sito Infodent sono fruibili tramite flussi RSS. Se utilizzi un reader di podcast potrai copiare ed incollare il link dei nostri RSS per rimanere sempre aggiornato su tutti i contenuti del sito.

FOTOGRAFIA

Pulsanti principali e loro funzioni

Carlo Alberto e Alessandro Piacquadio

Come accennato nei precedenti articoli, i pulsanti svolgono un ruolo importante, sia nelle macchine compatte sia nelle reflex. Conoscere bene le loro funzioni offre la possibilità di realizzare foto più accurate o di selezionare una funzione o un settaggio utili, magari solo per una singola foto. Il primo pulsante da analizzare è la ghiera, di massima importanza ai fini della documentazione odontoiatrica, sia che si utilizzi una macchina reflex sia una compatta.

Sulla ghiera è possibile trovare le seguenti funzioni:

Priorità dei diaframmi - selezionabile dall'elenco dei programmi sulla maggior parte delle macchine fotografiche, reflex o bridge, è indicato con la lettera "A" (VEDI FIG.1). In quasi tutte le macchine fotografiche (tranne alcune) questa lettera indica la priorità dei diaframmi, ossia l'operatore sceglie un diaframma e la macchina fotogra-

fica seleziona automaticamente il tempo di esposizione ideale. Se il diaframma è molto aperto o troppo chiuso, la macchina è in grado, in tempo reale, di selezionare il tempo corretto per ottenere una foto caratterizzata da un'ottima esposizione. Nei prossimi articoli tratteremo l'argomento "profondità di campo" e questo concetto sarà allora maggiormente comprensibile. Per ora possiamo comunque adoperare la macchina in modo corretto, in quanto nella documentazione medica non si utilizza la luce solare, ma il flash. Nella documentazione medica il diaframma dovrà essere sempre il più chiuso possibile, per ottenere dalle foto la massima nitidezza. La macchina non dovrà più scegliere il tempo ideale per ottenere una foto corretta ma, utilizzando il flash (obbligatorio in tutte le foto odontoiatriche), la macchina sceglierà automaticamente la luce ideale, ossia stabilirà automaticamente quanta luce far emettere al flash. Questo automatismo è possibile solo con la funzione TTL-flash

(combinazione macchina flash). In pratica la macchina decide autonomamente, in collaborazione con il flash, quanta luce far arrivare sul soggetto affinché la foto risulti esposta bene. Una cellula posta davanti al sensore legge la luce di ritorno del flash che, al momento dello scatto, illuminerà i denti, e poi ritornerà per riflesso verso la macchina fotografica e la cellula interna deciderà quando far spegnere il flash per ottenere una foto corretta. Più ci si troverà vicini al soggetto e più velocemente si spegnerà il flash (tempo di emissione del lampo molto breve), più ci si allontanerà dal soggetto e maggiore sarà il tempo della durata del lampo (tempo di durata del lampo più lungo). Un esempio esplicativo sarà di maggior aiuto. Se si scatta una foto a 30 cm. di distanza dai denti, la luce del flash dovrà compiere il tragitto di andata (illuminazione dei denti) e ritorno per illuminare il sensore. Essendo una distanza molto ridotta, basta un tempo brevissimo. Se, al contrario, si scatta una foto a circa 1,5 mt di distanza, il tempo per far arrivare la luce sui denti e ritorno sul sensore sarà più lungo. Quindi, ricapitolando, il sistema TTL-Flash funziona sulla durata del tempo del lampo che deve rimanere acceso. Nor-

malmente quasi tutti i flash a lettura automatica funzionano con un tempo minimo di 1\300 di secondo (tempo molto lungo) quando ci si posiziona lontani dal soggetto, fino ad un tempo massimo di 1\20.000 millesimo di secondo (tempo lampo molto breve) quando si è a circa 30 cm dal soggetto. Tutto questo viene garantito dall'automatismo TTL-Flash. Il compito dell'operatore sarà solamente quello di chiudere sempre il diaframma al valore minimo, che è poi il numero più grande. In macro fotografia i diaframmi più chiusi (valore minimo) vanno da f22 a f32, fino a valori di f57o f64 degli obiettivi che leggono anche il tiraggio elettronico che si potrà consultare sul display della macchina (vedi obiettivi Nikon, Sigma, eccetera) (VEDI FIG.2).

Display (VEDI FIG.3) - serve ad informare l'operatore su tutte le funzioni o ad impostarne altre. È fondamentale controllare continuamente il display durante gli scatti, soprattutto se la macchina viene utilizzata da più di un operatore, come può accadere in uno studio medico dove lavorano più professionalità.

- **accensione della macchina** (VEDI FIG.4) - questo pulsante è posizionato accanto a quello con il simbolo del più(+) e del meno (-) (VEDI FIG.5). Questo



FIG 1



FIG 2



FIG 3



FIG 4



FIG 5



FIG 6



FIG 7



FIG 8



FIG 9



FIG 10



FIG 11



FIG 12

pulsante è utile per ottenere foto più chiare o più scure. Tenendo premuto il pulsante senza rilasciarlo e ruotando con la ghiera zigrinata posta sul dorso posteriore (VEDI FIG.6) appariranno dei numeri; tenendo premuto il pulsante e ruotando da una parte, appariranno numeri con il simbolo del più, se ruotiamo nel senso opposto appariranno con il simbolo del meno. Aumentando il valore dei numeri si ottengono foto più chiare oppure più scure. Osservando ora la macchina dal lato posteriore, analizziamo il grande monitor con i relativi pulsanti posti a sinistra, alcuni dei quali hanno una doppia funzione. A destra si trova il cursore con le frecce direzionali (VEDI FIG.7), da utilizzare durante le funzioni sia del play sia dei settaggi

selezionati dal pulsante menù. **Menù** (VEDI FIG.8) - Pigiando tale pulsante appaiono tutte le icone, sia quelle riguardanti il settaggio, sia le funzioni, con i relativi menù. In genere, dopo aver settato la macchina, si consiglia di non toccare più i pulsanti di settaggio, ma solo i menù delle funzioni. Per scorrere le varie opzioni e i vari menù si userà il joy-stick della macchina, ossia le frecce. Immediatamente sotto si trova il pulsante con il simbolo della chiavetta e del punto interrogativo (è un pulsante con doppia funzione). Il punto interrogativo serve per entrare nei menù avendo subito la spiegazione della voce selezionata, evitando di consultare ogni volta il libretto delle istruzioni (VEDI FIG.9). Pigiando lo

stesso pulsante, ma in modalità play, la chiavetta ha la funzione di proteggere la foto scattata, eliminando la possibilità di cancellarla direttamente dalla macchina fotografica. Se si vuole togliere la protezione, basta far apparire di nuovo la foto in play, pigiare di nuovo il simbolo della chiavetta e la foto potrà essere eliminata tramite l'apposito pulsante del cestino. Analizziamo ora il pulsante con la lente d'ingrandimento e il simbolo del più (+) e quello con il simbolo del meno (-) e dei piccoli rettangoli (VEDI FIG.10). Il pulsante con il simbolo del più serve per ingrandire la foto. In visione play è possibile vedere nel dettaglio un particolare della foto scattata; contemporaneamente apparirà sul monitor un navigatore per

evidenziare il punto esatto ingrandito e utilizzando le frecce sarà possibile spostarsi nelle varie direzioni. Il pulsante con il simbolo meno (-) ha una doppia funzione. Se viene premuto dopo il pulsante play, appariranno le ultime quattro foto scattate. Pigiando nuovamente saranno nove le immagini, e poi 72 e, infine, apparirà il calendario che permetterà di cercare una foto scattata nei giorni precedenti. Analizziamo il pulsante con il simbolo "i" (VEDI FIG.11). Questo pulsante serve per vedere le funzioni del display sul monitor (VEDI FIG.12) consentendo, pertanto, di analizzare le funzioni impostate con maggiore facilità (perchè ingrandite). Nel prossimo articolo analizzeremo i pulsanti mancanti.

Sirona

Digital

Academy

Scarica
il calendario corsi
<http://goo.gl/bQuvY4>

CORSI CEREC

CORSI LASER

CORSI DI RADIOLOGIA

The Dental Company

MARKETING

LA COMUNICAZIONE CHE FA PERDERE PAZIENTI

E' un fatto che il numero di pazienti che si rivolge con regolarità allo studio dentistico è diminuito: si saltano i controlli, si rimanda l'igiene e si ricorre al dentista in urgenza più frequentemente che nel recente passato. Vi sono ben note spiegazioni di questo: la crisi economica in primo luogo, se non si hanno i soldi per pagare il mutuo il check-up può attendere. E può attendere anche quando, risparmiando visita ed igiene, si può dedicare la cifra all'acquisto di uno smartphone più moderno... di qualche mese. Bisogna ammettere che si è perso parte del rapporto fiduciario fra gli utenti delle cure dentistiche e la professione, se l'appuntamento con la propria salute orale è percepito come un valore minore dell'acquisto dell'oggetto cult del momento o di una serata in trattoria. D'altra parte si è fatto ben poco per difendere quel valore: non se ne è mai parlato. E' difficile (credo impossibile) trovare sui grandi quotidiani un articolo che tratti l'odontoiatria in modo positivo, ad esempio informando il cittadino delle molte soluzioni terapeutiche disponibili ed in che modo queste possono essergli utili, o di come la prevenzione richieda non solo lavarsi i denti ma anche sedute regolari. Non

si parla di carie e parodontite come malattie silenziose fino a quando possono richiedere interventi complessi e che intercettate precocemente possono essere curate con minore spesa e maggiore probabilità di successo. Al contrario lo spazio sui media è dedicato ai problemi della professione, mettendone in risalto tutti gli aspetti negativi. Con l'effetto di non comunicare al pubblico che è conveniente recarsi dal dentista perché è importante per la salute, ma di esaltare quanto può essere pericoloso addentrarsi in una selva popolata di "altri" dentisti in agguato: 15 mila falsi dentisti, torpedoni che portano in cittadine estere dove operano dentisti veri ma che fanno una infinità di danni, le "catene" dove operano ragazzetti laureati sì, ma senza esperienza ed obbligati dal padrone ad otturare denti sani, ed infine anche i bravi professionisti, che sono corretti, ma - certo in buona fede - non conoscono bene i dispositivi e possono sbagliarne la scelta. Il tutto condito con allarmi continui sostenuti non tanto da statistiche, quanto dall'assioma che "a certi prezzi la qualità è impossibile" e quindi se pagate poco rischiate. Ricorda molto la comunicazione di quando

apparvero le compagnie aeree low cost, che avevano aerei veri (e spesso nuovi) e piloti con il brevetto, ma ai loro prezzi non poteva esserci sicurezza. E quindi il cittadino avrebbe preferito pagare un (bel) po' di più per le certezze che offrivano le compagnie ufficiali, ed il low cost aereo sarebbe implosio in pochi anni. Come è finita lo sappiamo tutti: le low cost hanno sempre più passeggeri e le "ufficiali" sempre più debiti. Mi sono domandato per anni chi avesse creato una strategia comunicativa per la professione così simile ed altrettanto controproducente nei risultati, arrivando persino a sospettare che esistessero degli infiltrati. Ora lo so: non ci sono infiltrati. Se l'odontoiatria definita "commerciale" cresce di più del 20% all'anno e si vedono sempre più pullman diretti a est con le insegne di centri croati o ungheresi, non è merito dei loro agenti. Può essere che il potenziale paziente sia più interessato a risolvere un suo problema di salute che a leggere dei problemi della professione. D'altra parte, da anni, nessuno gli parla se non per dargli dello sprovvaduto, promettendogli che "prima o poi la paghi". Più che un prudente consiglio suona come una minaccia. E neanche tanto velata.

Alberto Emiliani

Ph. Doctor USA of Biomedical Science svolge attività libero professionale di consulenza di area scientifica e normativa per aziende farmaceutiche e biomediche operanti in campo odontoiatrico e di consulenza di direzione per studi dentistici e strutture sanitarie.

	ABUTMENT IN TITANIO € 99,00 <small>da scansione intraorale (vite inclusa)</small>	ABUTMENT IN TITANIO € 129,00 <small>da modello (vite inclusa)</small>	ABUTMENT IN ZIRCONIA € 129,00 <small>da scansione intraorale (vite inclusa)</small>	ABUTMENT IN ZIRCONIA € 139,00 <small>da modello (vite inclusa)</small>	BARRE TECNICA AVVITATA € 799,00 <small>da modello con 4 abutment e 4 attacchi (vite incluse)</small>
	SOLUZIONI PERSONALIZZATE DI ABUTMENT E BARRE PER TUTTE LE MARCHE				
	LABORATORIO PROTESI DENTARIA DI MARCO VITTORI				
	Via Artigianato, 57/59 - 00034 Colleferro RM - Tel. +39 0697236249 - vittorilab@yahoo.it - www.vittorilab.it				

ASSOCIATI: DA PROFESSIONISTI O DA SOCI?

E' opinione comune che il modello di organizzazione del professionista singolo non sia più attuale e da diverso tempo è proposta l'associazione come formula con maggiori probabilità di successo. Personalmente la ritengo una alternativa obbligata: lo studio monoprofessionale è quello che in questo momento sta soffrendo maggiormente, spesso vive della propria clientela storica e le telefonate di nuovi pazienti sono sempre più rare mentre le spese organizzative diventano sempre più alte e la concorrenza obbliga a mantenere tariffe poco remunerative. Una struttura ove operano più professionisti è certamente più competitiva, ma una scelta in questa direzione non può essere solo motivata da una necessità contingente. Bisogna imparare ad essere "soci", che è molto più difficile che mettere assieme capitali e locali. Il rischio che sotto lo stesso tetto convivano diversi singoli professionisti che perpetuano le abitudini del proprio studio privato è il primo motivo di insuccesso: una struttura odontoiatrica è un team professionale, non un condominio. O meglio, se si crea una società per ridurre le spese probabilmente questo obiettivo verrà raggiunto, ma non si avranno vantaggi di maggior afflusso di pazienti se la nuova struttura non adotta una filosofia comune. Mettersi in società per risparmiare su segreteria ed affitto non è una scelta di crescita: il paziente cerca servizi migliori non ambienti diversi. Consiglio sempre a chi vuole creare una struttura di pensare ad una "clinica" e non ad un "poliambulatorio". Ed è differenza non da poco: la clinica ha procedure proprie che nascono da una condivisione di competenze, nel poliambulatorio ogni medico ha la sua stanza e spesso non sa cosa succede nella stanza accanto. Forse la prima domanda da fare ad un potenziale socio è sulla sua visione della strut-

tura: se non gli interessano le prime visite, le urgenze, la conservativa e tutto quanto non è la sua specialità non è il socio adatto. Missione, visione e valori della nuova struttura devono essere condivisi prima di decidere le percentuali e firmare un contratto. Per non doverlo risolvere dopo pochi mesi.

LA PUBBLICITÀ APPROVATA

Il responsabile di una struttura sanitaria mi espone il suo sistema per risparmiare sulla pubblicità: la fa scrivere ai medici e la fa approvare dall'Ordine. Non gli costa nulla ed ha la certezza di essere in regola. In realtà la certezza è tutta da verificare, in quanto l'Ordine non "approva" la pubblicità, più semplicemente controlla che non sia in contrasto con il codice deontologico. In caso di contenzioso il giudice è l'Autorità Garante, la quale preventivamente non approva nulla, semmai sanziona dopo. Ed una pubblicità anche corretta può non essere chiara e per questo inefficace; o può essere "piatta", non comunicare nulla lasciando del tutto indifferente chi la vede, o può infine risultare bruttina, visto che anche l'occhio vuole la sua parte. Così si è risparmiato un pò e si è buttato via tutto. Poi ci sono regole sulla stampa, sul copyright delle immagini, ci possono essere tributi da versare, un Comune ha delle regole e quello vicino altre: dubito che un medico abbia confidenza con queste cose. Credo che la sola decisione da prendere sulla pubblicità sia quella di farla o non farla. E se si decide di farla è opportuno farla bene, nei testi, nella grafica, nelle immagini. Sono molti i delusi della pubblicità che credono che non funzioni. In realtà la pubblicità richiede competenze, "studio del caso" ed una pianificazione su quando, a chi, cosa voglio comunicare, cosa lo invito a fare e come può farlo. Procedere per tentativi fa aumentare il numero dei delusi, mentre chi la usa professionalmente come strumento aumenta i pazienti.

BRAVIA® XL

*La nuova
turbina con
prestazioni
superiori*



- Dinamica e affidabilità di elevato livello
- Cuscinetti ceramici a struttura integrale di alta precisione
- Fibra ottica cellulare ad elevata efficienza
- Corpo in titanio
- Incredibilmente leggera
- Disponibile con diversi tipi di connessione (KaVo, NSK, Bien-Air)



SIMPLIFYING DENTAL MOTION



0051

Via del Pescinale, 77 - 50041 Calenzano (FI) - ITALY



+39 055 8825741



+39 055 8825764

info@teknedental.com www.teknedental.com



UN 02 05 90 048

Infodent: crescita in controtendenza!

Il mensile Infodent si posiziona al primo posto tra le testate certificate del settore dentale italiano per tiratura e distribuzione

L'ANES, l'Associazione Nazionale Editoria Periodica Specializzata, che certifica la tiratura e la diffusione dell'editoria tecnica, professionale e specializzata in Italia, ha pubblicato i nuovi dati relativi al 2013, riguardanti le testate

del settore dentale.

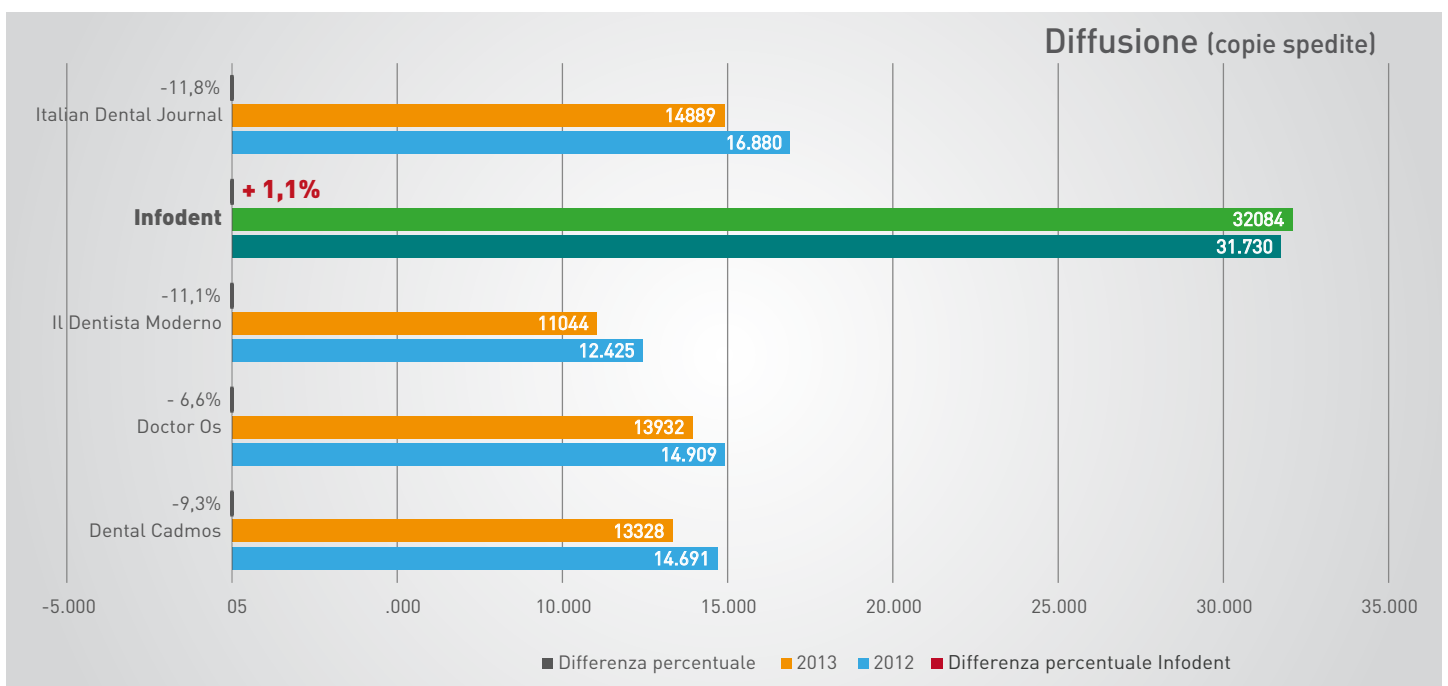
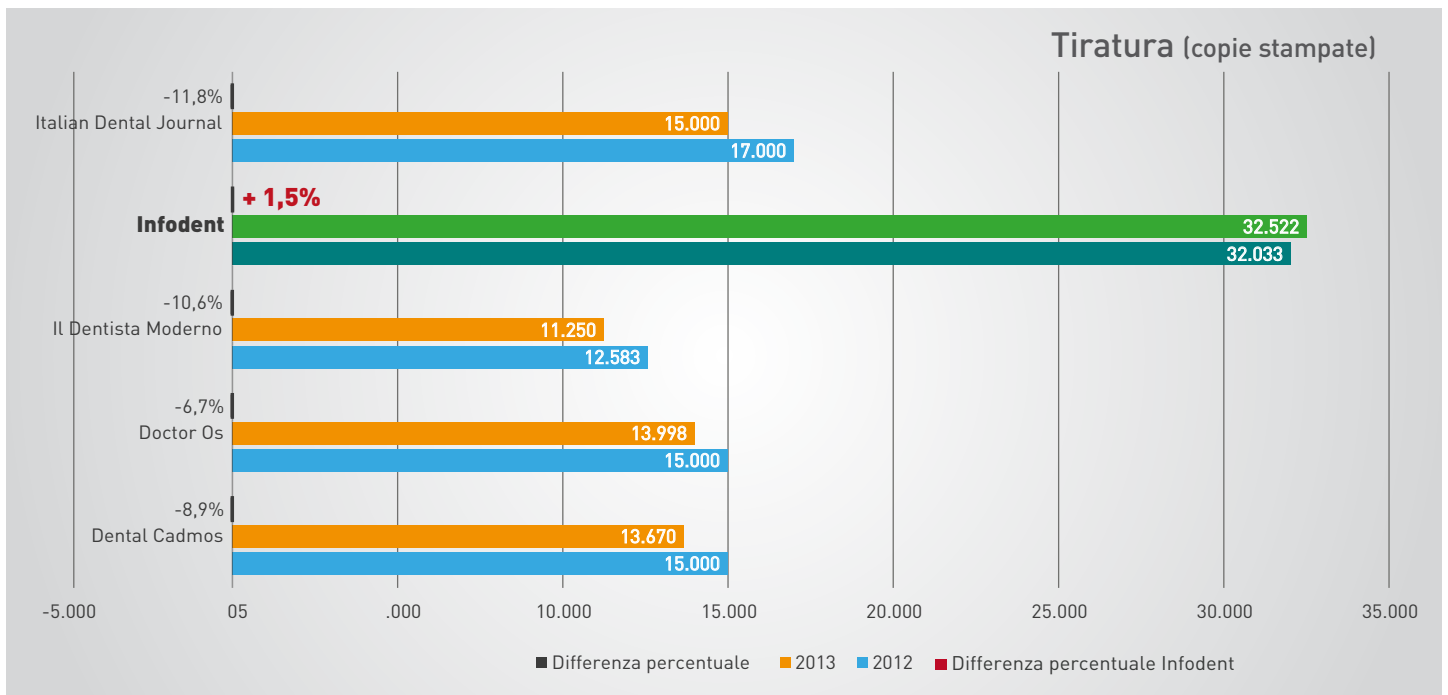
Da questi dati è emerso che tra le uniche cinque testate certificate, il mensile Infodent si posiziona al primo posto sia per tiratura, ovvero il totale delle copie stampate, sia per diffusione, dato ancor più importan-

te. Un risultato di crescita, in netta controtendenza rispetto alle altre testate specializzate.

LA CERTIFICAZIONE COME QUALITÀ

La "corsa alla qualità", caratterizza oggi tutto il mondo

imprenditoriale e coinvolge anche l'editoria tecnica e specializzata. La qualità per questo settore si manifesta nei contenuti, nella coerenza ad un target mirato, nella trasparenza dei dati di tiratura e diffusione.



COME OPERA CSST

L'attività di CSST viene coordinata dalla Commissione Certificazione che seleziona fra le primarie società di revisione quelle cui affidare gli incarichi, concorda un "listino" unificato verificando che operino secondo le regole comuni codificate in un capitolato tecnico approvato dall'Associazione Internazionale. I controlli sono rigorosi e riguardano sia la tiratura (con verifica dei documenti relativi a carta, stampa, legatura e spedizione), sia la diffusione (con verifiche sul file dei destinatari e riscontri a campione sia scritti sia telefonici). La certificazio-

ne si riferisce all'anno solare e entro marzo viene pubblicato il catalogo delle testate certificate che riporta i dettagli di diffusione di ogni singolo numero e la media annua.

L'analisi dei dati sulle copie tirate e distribuite è ovviamente un notevole strumento di lavoro per chi - acquistando gli spazi pubblicitari - deve sapere su quante copie il suo annuncio verrà effettivamente diffuso.

Infodent ha raggiunto oggi un importante incremento di interesse da parte dei lettori. Negli anni ha seguito il settore

dentale e le sue trasformazioni, non solo in termini di business, ma anche in relazione al crescente bisogno di un'informazione merceologica puntuale, specializzata e concreta.

INFODENT: SERVIZI A 360°

La rivista, forte di una gamma di servizi offerti, è una realtà editoriale moderna, dinamica, fortemente motivata, che vive in proiezione del futuro.

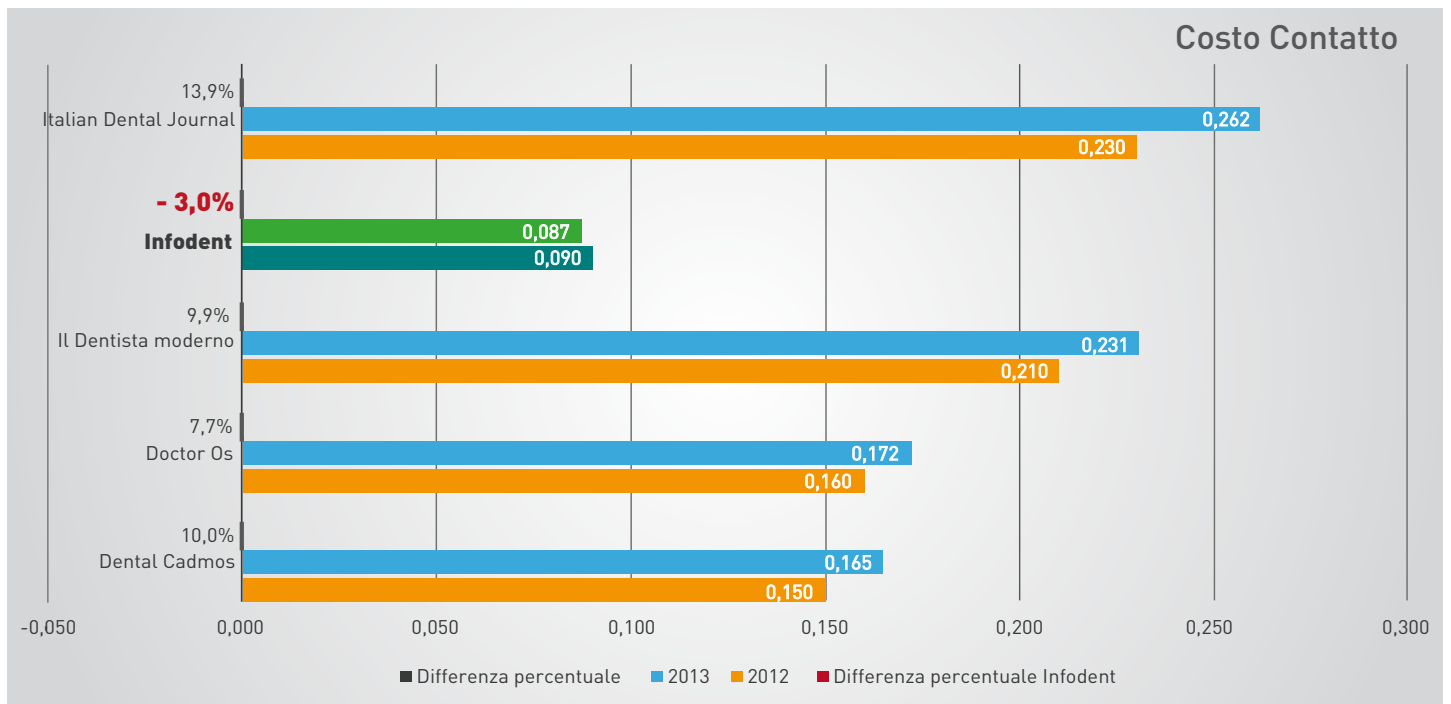
Infodent è consultabile anche online e su iPad ed è stata la prima rivista italiana del settore dentale ad ospitare sulle sue pagine i codici QR.

Cos'è ANES

ANES è l'associazione delle aziende che operano nel settore dell'editoria tecnica, professionale e specializzata in Italia. ANES rappresenta:

- oltre 200 società editoriali che operano in 32 settori merceologici;
- 800 testate cartacee;
- più di 300 prodotti editoriali digitali;
- oltre a 50 imprese fornitrici di prodotti e servizi.

+ PER INFORMAZIONI
BeC srl - Tel. 0761.393301



Il Costo Contatto indica il costo necessario per raggiungere un singolo lettore potenziale con un messaggio pubblicitario diffuso attraverso un mezzo di comunicazione. Per esempio è il costo di una pagina pubblicitaria di Infodent diviso per i lettori dello stesso.

ADESSO HAI UN NUOVO STRUMENTO A CUI AFFIDARTI.

www.offertedentali.com

OFFERTE DENTALI.COM

NSI Cambiare impianto a costo Zero!

Full pack New Maunt è un prodotto brevettato da NSI studiato e realizzato per semplificare la completa gestione dell'impianto bifasico in tutti i suoi componenti.

NSI infatti con questo particolare prodotto da la possibilità di acquistare un impianto dentale completo di tutti i componenti protesici quali TRANSFER ANALOGO e ABUTMENT in una unica soluzione e con un unico prezzo.

Il FULL PACK oltre ad ergonomicizzare il rapporto azienda-studio-laboratorio, risulta essere una pratica formula di fornitura economica, con l'obiettivo di rendere indipendente lo studio e il paziente, evitando di "restare senza pezzi di ricambio".

Con questo pacchetto completo il medico può decidere se utilizzare una tecnica di protesizzazione diretta o di trasferimento **senza costi aggiuntivi, rispetto al solito prezzo impianto moncone.**

In cosa consiste e come funziona:

Con un solo elemento, che inizialmente viene utilizzato come maunter per l'inseri-



mento della fixture, l'elemento NEW MAUNT, può essere sfruttato come transfer e analogo: come?

Il particolare brevetto d'invenzione permette la separazione dei due elementi, dando la possibilità al medico di poter rilevare immediatamente l'impronta, decidendo di procedere con un carico immediato o comunque di avere già a disposizione gli elementi per il laboratorio, moncone compreso.

Inoltre il **New Maunt è utiliz-**

zato come scan abutment per le tecniche d'impronta digitale intraorale e per gli scanner da laboratorio.

KIT Moncone MUA

Il Particolare moncone MUA, consiste in una robusta struttura che, grazie al suo particolare **design brevettato**, permette di compensare qualsiasi inclinazione della fixture inserita nell'osso alveolare. Questo particolare elemento, corredato da una parte calcinabile e due viti di fissaggio

di cui una con attacco sferico, permette al medico di poter effettuare ALL ON FOUR o ALL ON SIX in un'unica seduta. Il KIT MUA permette infatti di applicare subito un provvisorio fisso avvitato o su attacchi sferici e contemporaneamente permette al laboratorio di procedere alla creazione della barra o protesi avvitata sul modello, ottenuto grazie all'immediata impronta rilevata tramite il NEW MAUNT compreso nel FULLPACK.

Oltre alla particolare combinazione KIT MUA e FULL PACK il moncone MUA può essere utilizzato anche nella semplice protesi fissa su impianti, al fine di compensare particolari situazioni d'inclinazioni o occlusioni profonde.

NSI srl
Via Treccani, 49
25013 Carpenedolo (BS)
Tel. 0376.671087
info@nsimplant.it
www.nsimplant.it

PROGETTA...



MODELLA...



DALLA PROGETTAZIONE ALLA PRODUZIONE IN UN SISTEMA

- APERTO
- UNIVERSALE
- INDIPENDENTE
- SOSTENIBILE
- (SOLUZIONI FINANZIARIE PERSONALIZZATE)



CREA...



PROGETTAZIONE IMPLANTARE

INNESTI OSSEI PERSONALIZZATI

SCANSIONI INTRAORALI

INTEGRAZIONE PROTESICA E DATI DA LABORATORIO

GUIDE CHIRURGICHE

...LIBERAMENTE!



3DIEMME S.r.l. - Via Risorgimento 9 - 22063 Cantù (CO) - Tel. (+39) 031 7073353 - Fax (+39) 031 710284
 www.3diemme.it - biomed@3diemme.it - info@3diemme.it - commerciale@3diemme.it

Follow us:    

Ortho Clinic Solution presenta la nuova linea estetica: vasta scelta di prodotti per soddisfare ogni esigenza



La Ortho Clinic Solution completa la propria linea Bracket System Esthetics con la presentazione della linea Metal Slot. Le caratteristiche della Bracket Estetic System presenti nella linea Clear in vetro zaffiro, la Linea Illusion in ceramica e la Linea Ora in composito, sono state riprese nelle nuove linee Sparkle e Glass.

- Corpo del bracket e inserto dello slot al 100% privi di nichel
- Lisci e resistenti per una migliore meccanica di scorrimento
- La saldatura per diffusione dello slot ne assicura una migliore integrità
- Contorni lisci e arrotondati per il massimo comfort del paziente
- Base a ritenzione meccanica

ca con scanalature a coda di rondine per una migliore ritenzione

- La basetta funziona con tutti i tipi di adesivi per bracket, senza necessità di applicare composti chimici.

I bracket Sparkle combinano le caratteristiche estetiche della ceramica con le proprietà di attrito ridotto dei bracket in metallo. Grazie allo slot in metallo, la meccanica di scorrimento e il controllo del torque garantiscono un'affidabilità e una costanza paragonabili a quelle dei sistemi di bracket in metallo. Per garantire la forza ritentiva, i bracket Sparkle presentano una base a ritenzione meccanica dotata di scanalature a coda di rondine e una superficie microrock che permette l'utilizzo dei comu-

ni adesivi. Grazie ai bracket Sparkle, i pazienti hanno la possibilità di scegliere un'opzione trasparente. La linea Metal Slot viene completata con la serie Glass: bracket in composito che presentano le stesse caratteristiche della serie Sparkle. La Ortho Clinic Solution introduce nel vasto catalogo di prodotti il nuovo arco estetico nickel-titanio, realizzato con un nuovo sistema di colorazione che riduce i rischi di scalfitura del colore e migliora notevolmente lo scivolamento del filo nello slot.

Ortho Clinic Solution sas
Via Nazionale delle Puglie, 62
80038 Pomigliano D'Arco (NA)
Tel. 081.19366992
www.orthoclinic.it

Sonosurgery® Air Power



Fabbricato con materiali di alta qualità, il nuovo manipolo pneumatico SONOSURGERY® AIR POWER è stato appositamente progettato per l'uso in chirurgia.

Questo manipolo, migliorato e derivato dal precedente AIRSON®, può ora essere utilizzato per tutte le procedure di profilassi oppure di chirurgia ossea, mediante l'uso con gli inserti chirurgici Komet®.

Il livello della potenza delle vibrazioni può essere regolato mediante una apposita ghiera, adesso più larga e più precisa, rendendo la procedura molto flessibile e accurata.

Il manipolo può essere usato congiuntamente a un qualsiasi raccordo rapido MULTIflex®-compatibile oppure, opzionalmente, con il nuovo raccordo rapido SONOSURGERY® STERIL che permette l'ingresso

esterno di liquidi medicali sterili.

Sia il manipolo che la chiavetta dinamometrica in dotazione sono totalmente termodisinfettabili e sterilizzabili.

TeKne Dental srl
info@teknedental.com
www.teknedental.com



Deflex®
TUTTO IN
UN UNICO
PRODOTTO



Totali



Su Impianti



**Combinare
con metallo**



Parziali

- Non assorbe liquidi ed odori
- Rest Occlusali portanti
- Ribasabile con resina a freddo o con lo stesso materiale
- Facile da Lucidare

www.deflexitalia.it
Tel.0775/853862

CAES Software

Horizon Blue

Cartella Clinica Odontoiatrica



Cartella Clinica Medicina Estetica



Agenda multipoltrona sincronizzabile su Ipad e Tablet



Widget Endodonzia, testo, immagini



Demo gratuita scaricabile da
<http://www.caes.it>

I fresatori Roland espandono le loro capacità produttive

I nuovi utensili per la fresatura dei compositi nanoceramici



Roland DG Corporation, fornitore leader mondiale di tecnologie CAD/CAM per il settore dentale, annuncia l'uscita dei nuovi utensili di fresatura ZDB-100D, ZDB-50D e ZDB-30D. I nuovi utensili aggiungono ai fresatori dentali DWX-50 e DWX-4 la possibilità di lavorare con nuovi materiali come, ad esempio, i compositi nanoceramici. Questi materiali si stanno diffondendo in tutto il mondo per la loro resa estetica e i loro vantaggi in termini produttivi. Grazie a questi nuovi utensili, gli utilizzatori dei modellatori DWX-50 e DWX-4 sono ora in grado di ampliare le loro possibilità applicative per la realizzazione di protesi dentali in composito nanoceramico. Riproducendo l'estetica dei denti naturali, questi materiali possono essere rifiniti senza cottura, riducendo drasticamente i tempi e i costi di produzione. I pazienti possono riscontrare una minore usura della dentizione antagonista, anche grazie all'eccellente assorbimento delle forze masticatorie. Se la dentizione sottostante ha bisogno di un trattamento o di una riparazione supplementare, il materiale può essere facilmente modificato e riparato come la sua struttura reale. Con gli utensili ZDB-100D, ZDB-50D e ZDB-30D, i fresatori dentali DWX-50 e DWX-4 offrono la soluzione perfetta per realizzare all'interno del proprio laboratorio il lavoro che prima doveva essere realizzato esternamente.

DWX-50

La DWX-50, con la capacità di lavorare in cinque assi in si-

multanea ed il cambio utensile automatico a 5 posizioni consente di fresare sugli assi X,Y e Z blocchi rotanti e dischi a 360 gradi per la fresatura di protesi personalizzate come arcate dentarie complesse, abutment, ponti, cappette e corone.

DWX-4

La compatta DWX-4, combina la fresatura a 4 assi e un cambio utensile opzionale a 4 posizioni in una semplice operazione con un solo pulsante. Con la DWX-4 i professionisti nel settore possono fresare una corona singola o un piccolo ponte in maniera rapida, economica e di alta qualità. Grazie all'architettura aperta, i fresatori Roland DWX-50 e DWX-4, si integrano perfettamente

in un flusso di lavoro CAD/CAM.

Roland Easy Shape

Roland Easy Shape rappresenta la filosofia di Roland applicata al settore dentale. Prodotti di altissimo livello, materiali di prima qualità, soluzioni tecniche raffinate e tecnologie di ultima generazione. Il tutto combinato sapientemente per offrire agli operatori la massima usabilità e lavorazioni perfette. Per maggiori informazioni, si prega di visitare il sito www.rolandeasyshape.com

Roland

Via L. Da Vinci 1/b Z.I

63075 Ascoli Piceno

Tel. 0735.586558 - Fax 0735.576176

www.rolanddg.it

Nuova sistemica DIO IMPLANT UF II

L'impianto UF II rappresenta quanto di più innovativo in implantologia osteointegrata e dà al clinico il meglio in termini qualitativi, semplificando notevolmente la procedura chirurgica e la sistemica protesica. La superficie implantare è di tipo ibrido sabbiata/mordenzata ed ha dimostrato di essere quella che dà la maggiore stabilità all'osso corticale cervicale nel medio-lungo termine. La mordenzatura differenziata delle spire cervicali rispetto alle apicali consen-

te di ottimizzare la rivascularizzazione postchirurgica e la stabilità primaria. La geometria dell'apice è frutto di studi approfonditi: consente di ottenere infatti un'ottima penetrazione chirurgica della fixture ed annulla le possibilità di svitamento. La connessione interna è di tipo conometrico ad esagono e garantisce un'inserzione implantare sicura, anche a torque elevati, con un sigillo marginale eccellente anche nel lungo periodo. Nonostante i diametri disponibili siano molti, la piattaforma è unica, in modo da avere

SMILETECH®, sistema estetico e semplice per allineare i denti



SMILETECH® è il sistema estetico più semplice per allineare i denti, ideale sia per l'adulto impegnato nel lavoro e nello sport, che per il giovane.

Le mascherine, **invisibili e rimovibili**, sono indicate anche per il soggetto allergico ai metalli e per il paziente affetto da parodontosi. Il ridotto spessore degli apparecchi, inoltre, non crea alterazioni di pronuncia. La tecnica SMILETECH®, **made in italy**, sfrutta la tecnologia 3D

che permette la risoluzione di casi più complessi nonché la riduzione di dolore per il paziente e la probabilità di riassorbimento delle radici grazie a forze leggere e controllate. Un tecnico ortodontico, in collaborazione con il clinico, pianificherà il trattamento. Il preventivo, **gratuito**, viene personalizzato per paziente (non formule a pacchetto).

La consegna degli allineatori non è in un'unica fase, ma

step by step in un numero cioè variabile a seconda del caso ed anche il pagamento è frazionato in base alla quantità di mascherine consegnate.

Al fine di aumentare la precisione della terapia e ridurre i tempi si procede con la rilevazione di più impronte garantendo un **Total Control** della cura differenziandosi così da tecniche simili che, per motivi commerciali di distanza, lavorano su un'unica impronta. La tecnica SMILETECH® consente, inoltre, di realizzare un **trattamento misto**, intervenendo cioè su un'arcata con gli allineatori invisibili e, sull'antagonista, con una tecnica alternativa - ad esempio la fissa - consentendo di risolvere casi complessi mantenendo un buon impatto estetico.

L'obiettivo ultimo è quello di rendere pienamente soddisfatti i clienti, anche i più esigenti, al fine di conservare nel tempo piena fiducia nel trattamento SMILETECH®, perché solo così tutti i pazienti ritroveranno il sorriso.

visto che ogni aspetto della sistematica viene curato in prima persona dall'azienda leader mondiale nei medical devices ad alta tecnologia

Dott. Stefano Sartori

Dental P. srl
Distributore esclusivo per l'Italia DIO IMPLANT SYSTEM
Via Messico, 3
20037 Paderno Dugnano (MI)
Tel. 02.9189783
Fax 02.99044439
commerciale@dentalp.eu
www.dioimplantitalia.it
www.dioimplantcorsi.it

l'effetto "switching platform" per i diametri maggiori.

Il kit chirurgico è estremamente curato, semplice ma al contempo raffinatissimo, con la massima attenzione sia all'assemblaggio che alla scelta dei materiali.

Come sempre per DIO IMPLANT nulla è lasciato al caso

B.A.INTERNATIONAL ITALIA

Centro riparazioni manipoleria
attivo in europa dal 1989

CENTRO RIPARAZIONE MANIPOLI



RIPARIAMO MANIPOLI
DI TUTTE LE
MARCHE E MODELLI

Servizi

BA offre una vasta scelta di riparazioni utilizzando ricambi originali BA con ottimo rapporto qualità/prezzo. Vasto assortimento di pezzi di ricambio che permette, nella maggior parte dei casi, di riparare turbine, contrangoli, manipoli, il giorno stesso dell'arrivo o dell'accettazione del preventivo.

Preventivi gratuiti e senza impegno.

Per l'acquisto di un nuovo manipolo la preghiamo di contattarci per ricevere la nostra migliore offerta.

Consulenza tecnica gratuita.

Servizio di corriere per ritiro e consegna manipoli.

Assicurazione trasporto manipoli gratuita.

Pulizia condotti acqua gratuita.

Per info

☎ 800.915.666

www.bainternational.it

Ba International - Via Saragat 5,
40026 Imola (BO) - Italia
info@bainternational.it

Ortodontica Italia di Pandolfi
Costantini Stefano
Via Girolamo Benzoni, 109
00154 Roma
Tel. 06.5750327

Bien-Air Dental e Apple® di nuovo insieme per potenziare il rendimento degli studi odontoiatrici

iOptima, una soluzione elettrica incomparabile



Bien-Air lancia un sistema senza pari che aumenterà considerevolmente il rendimento degli studi odontoiatrici! Dotato di un micromotore brushless sensorless e di interfaccia utente iPod touch Apple®, questo sistema trasforma il riunito pneumatico in un moderno riunito elettrico ultraperformante. Ad un prezzo competitivo, iOptima è l'ideale per tutti gli interventi di restauro ed endodonzia.

GLI ODONTOIATRI. I LORO VANTAGGI.

Evitare l'acquisto di un nuovo riunito. Il lusso della tecnologia elettrica con tutti i vantaggi che ne derivano si fa largo

negli studi odontoiatrici, a fronte di un importo proporzionalmente irrisorio.

Aumentare il numero di pazienti trattati e di conseguenza la redditività di studi e cliniche. Grazie alle funzioni dell'applicazione iOptima e alle prestazioni degli strumenti elettrici Bien-Air, la durata degli interventi diminuisce notevolmente. **iOptima è un sistema semplice, efficace, sicuro e all'avanguardia della tecnologia.** Gli interventi di restauro ed endodonzia sono preprogrammati. Basta indicare il tipo di operazione e selezionare gli strumenti necessari fra quelli delle principali marche, per acce-

dere ai parametri operativi: contrangolo, velocità, coppia, senso di rotazione, ecc.

A differenza dei sistemi della concorrenza, iOptima è evolutivo: ulteriori funzioni innovative saranno integrate regolarmente. Pertanto le prestazioni e le possibilità del sistema iOptima aumentano ad ogni aggiornamento dell'applicazione sull'iPod. **Gratis! Installazione del sistema in tempi record.** In meno che non si dica il vostro riunito si trasformerà in un sistema elettrico ultra-performante. Scaricate l'applicazione iOptima, collegate il tubo, fatto! Siete già operativi.

IL PRODOTTO.

I SUOI PUNTI DI FORZA

L'interfaccia utente Apple®, ergonomica ed estremamente intuitiva, rende il sistema facilissimo da usare. L'applicazione iOptima per iPod touch, sviluppata da Bien-Air Dental, propone numerose opzioni preprogrammate.

Pensato e sviluppato per essere all'altezza delle aspettative degli odontoiatri in qualsiasi situazione, il sistema iOptima consente sia di utiliz-

zare le opzioni preprogrammate sia di personalizzare ogni parametro. Prima o durante l'intervento, iOptima consente persino di programmare le operazioni dall'inizio alla fine e di modificarne i parametri in qualsiasi momento.

Inoltre le funzioni Auto-reverse/Auto-forward e il controllo della coppia dell'applicazione iOptima assicurano efficienza e sicurezza con qualsiasi tipo di lima.

iOptima è fornito con il micromotore Bien-Air MX2 LED, il più performante sul mercato. La gestione elettronica SMART LOGIC regola automaticamente la potenza del micromotore compensando immediatamente le variazioni di velocità. Il micromotore MX2 LED, garantito 3 anni, semplifica e ottimizza gli interventi di restauro, endodonzia e profilassi. **L'insieme micromotore MX2 e contrangolo Micro-Series,** grazie alle dimensioni minime e ad un equilibrio perfetto, riduce decisamente lo sforzo necessario per tenere lo strumento in mano, a vantaggio di gesti più precisi e meno stancanti.

Bien-Air

Via E. Vaina, 3

20122 Milano

Tel. 02.58321251

Fax 02.58321253

www.bienair.com

T'INNAMORERAI
DI LUI

€ 3.900_{+iva}

fodent sas

via Del Trullo 411, 00153 Roma
T 06 65793058
info@fodent.it

www.fodent.it

Arriva InterActive™ la Connessione Conica di Implant Direct

Implant Direct presenta InterActive™ la nuova linea di impianti con connessione interna conica

La sistemica InterActive™ è compatibile con NobelActive® e NobelReplace® CC di Nobel Biocare™. Il corpo implantare della sistemica InterActive™ è tronco conico con spire doppie a profondità progressiva (Double Lead Threads). InterActive™ viene offerto nello speciale confezionamento All-in-One, che comprende anche l'abutment in titanio definitivo con profilo concavo transgengivale e che fa di InterActive™ una soluzione

ideale per il trattamento in zone estetiche. InterActive™ è disponibile in quattro diametri, sei lunghezze diverse, due sole piattaforme protesiche (3.0 mm e 3.4 mm) e l'utilizzatore può anche scegliere tra due diverse superfici: SBM oppure SBActive™. Queste opzioni permettono la massima semplificazione, flessibilità e rappresentano soluzioni per tutte le indicazioni. InterActive™, come tutti gli impianti Implant Direct, dispone delle certificazioni FDA e CE.

Rivoluzionario ed estremamente efficace è il dispositivo di montaggio in due parti con codice colore InterActive™ che funge sia da abutment che da transfer d'impronta: la componente superiore del dispositivo di montaggio si stacca durante la presa dell'impronta garantendo massima precisione nel trasferimento. Il confezionamento InterActive™ All-in-One include tutti i componenti principali per una soluzione completa: impianta-

to, vite di copertura, healing collar, transfer per impronta ed abutment definitivo con profilo concavo consentendo di ottimizzare notevolmente l'intero processo chirurgico e protesico. InterActive™ può essere ordinato direttamente online all'indirizzo www.implantdirect.it oppure tramite il numero verde 0080040304030.

Implant Direct
Tel. 800.4030.4030
www.implantdirect.it

Da Alpha Test una nuova piattaforma online per l'ammissione all'università

Una gamma di strumenti di studio versatili e mirati, già scelti dall'84% degli ammessi a Medicina



Per prepararsi al test di Medicina e Odontoiatria della prossima primavera è consigliabile iniziare a studiare per tempo,

senza aspettare le ultime settimane. Alpha Test, da più di 25 anni leader nella formazione per i test di ingresso all'uni-

versità, propone libri, corsi e ora anche servizi on line per prepararsi efficacemente. A settembre e a ottobre partono i corsi più completi in 32 città italiane: fino a 160 ore di lezioni compatibili con gli impegni scolastici, condotte da docenti specializzati nella didattica per i test di ammissione.

Oltre ai corsi in aula e agli appositi manuali ed eserciziari - scelti da 8 studenti su 10 - è ora disponibile Alpha Test Academy, ambiente online di assistenza personalizzata allo studio per prepararsi come e quando si vuole, su

computer o tablet. Il sistema segue passo passo i progressi dello studente, offre migliaia di video-lezioni su tutti gli argomenti e consente di partecipare a gruppi di studio e forum in linea diretta con i docenti Alpha Test. Su www.alphatestacademy.it è disponibile la demo gratuita. Sono previsti sconti riservati a chi si iscrive a un corso o possiede un libro Alpha Test.

Per informazioni su corsi, libri e Academy: numero verde 800-017326 e www.alphatest.it

ORTHO



ORTHO CLINIC solution s.a.s.
Via Nazionale delle Puglie, 62
80038 - Pomigliano D'Arco (NA)
Tel. 081 193 66 992
Fax 081 193 66 985

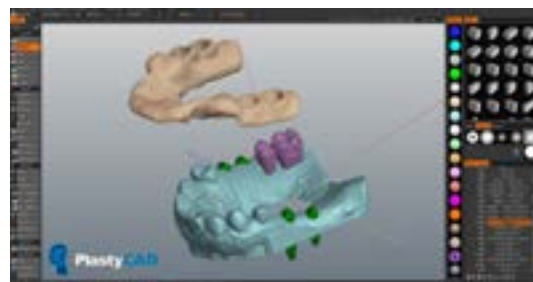
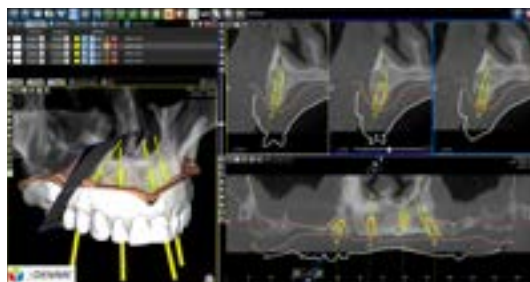


www.orthoclinic.it
info@orthoclinic.it

3DIEMME RealGUIDE CAD

Un sistema completo e aperto per la riabilitazione mini-invasiva del Paziente

3DIEMME, Azienda Italiana Leader nella progettazione di software certificati di diagnostica per immagini e simulazione chirurgica dedicati al campo dentale, aggiorna la gamma di prodotti dedicati alla riabilitazione mini-invasiva del Paziente. Grazie all'ottimizzazione di un workflow aperto è possibile importare e sovrapporre correttamente all'interno del software di simulazione implantare (**3Diagnosys**) sia la progettazione protesica (eseguita su qualsiasi CAD aperto da laboratorio), sia la scansione ottica del modello (o intra-orale) dell'arcata del Paziente, in modo da consentire al Clinico di progettare gli impianti in modo protesicamente guidato, indipendentemente dalla piattaforma implantare utilizzata. Le caratteristiche del kit di strumenti di chirur-



gia guidata utilizzato vengono infatti inserite in 3Diagnosys, impostando in automatico tutti i parametri necessari al software di modellazione (**PlastyCAD**) per generare la guida chirurgica **con un solo click del mouse**, previa selezione delle zone di contatto con l'arcata del Paziente. Grazie alle incredibili funzioni di modellazione "free-form" è possibile progettare **qualsiasi dima chirurgica** (appoggio osseo,

dentale, mucoso o misto), trasferire il progetto implantare su modelli personalizzati o generare ausili chirurgici per riabilitazioni più complesse (guide di osteotomia, corticotomia, protesi maxillo-facciali e molto altro) e verificarne la precisione sulle sezioni dei dati DICOM originali in 3Diagnosys. Il progetto può essere esportato in **formato STL** per la produzione diretta mediante tecnologie RP o CAD/CAM. Se

l'osso del Paziente non fosse sufficiente a garantire una riabilitazione ottimale è possibile **progettare virtualmente innesti ossei** ed inviare il file STL al produttore di biomateriali desiderato.

3DIEMME srl
Via Risorgimento 9 - 22063 Cantù (CO)
Tel. 031.7073353 - Fax 031.710284
commerciale@3diemme.it
www.3diemme.it

IMPLANT ENGINE LED **TRAUS SIP10**

NEW FORTE400S BRUSHLESS MOTOR 50,000rpm

ENDO

IMPLANT ANGLE LED

LAB MOTOR

VCG Ventura
Ceramic & Graphite
INFO@VCGVENTURA.COM

Via Martiri di Cefalonia, 6F
20090 Fizzonasco di Pieve Emanuele (MI) Italia
Tel. +39 02 90 78 29 08 - Fax +39 02 90 78 29 07

SAESHIN

Nuovo sistema elettronico ingrandente

Il nuovo sistema di ingrandimento **Look@Work** è stato pensato, progettato e costruito dalla **S.H.E.A.T. Software**, già presente nel settore odontotecnico dal 1988 con **Odonto-Lab**, il software per la gestione dei Laboratori Odontotecnici. **Look@Work** è l'unico dispositivo che offre precisione e comfort a qualsiasi utente, rendendo le lavorazioni e le ispezioni visive semplici ed immediate, migliorando la qualità del lavoro e dando sollievo ai dolori posturali a carico di muscoli e colonna vertebrale, con una concreta riduzione dell'affaticamento visivo.

Questo strumento dà la possibilità di ingrandire da 6X fino a 20X con profondità di campo da 7 a 1 cm inversamente proporzionale all'ingrandimento utilizzato. Il notevole spazio operativo a disposizione permette addirittura di osservare i



punti di contatto e l'intercuspidazione della protesi montata in articolatore.

Fotografare, filmare e salvare tutto ciò che interessa con un solo click sono solo alcune delle molteplici funzioni che questo innovativo sistema offre, oltre alla condivisione con chiunque, tramite stream-

ing, del lavoro svolto, interagendo con i propri clienti senza doversi spostare dal luogo di lavoro.

Con **Look@Work** ogni professionista ha a disposizione tutti i parametri necessari per garantire un'efficace performance lavorativa in totale benessere e libertà.

S.H.E.A.T. Software
Via Piave 2/3
35014 Fontaniva (PD)
Tel. 049.9402981
Fax 049.5610022
Cell 340.2983075373
8668763
info@lookandwork.it
www.lookandwork.it

MECCANICA SVIZZERA
 PASSIONE ITALIANA

Non diciamo palle.



www.passioneitaliana.biz

➤ ANNUNCI ECONOMICI

➤ OFFRO COLLABORAZIONE

• Assistente alla poltrona con esperienza di 8 anni e breve pausa dovuta alla maternità cerca il lavoro a Pomezia o Roma sud: part - time o tempo pieno. Possiedo esperienza in tutte le branche dell'odontoiatria. Ho buona conoscenza delle procedure di sterilizzazione degli strumenti, buona conoscenza degli strumenti informatici ed esperienza nella gestione del magazzino, negli ordini e distribuzione del materiale nello studio. Sono una persona educata, seria, solare e tranquilla, gestisco con velocità e precisione l'attività lavorativa. Tel. 392.6525505

• Assistente alla poltrona cerca impiego presso studio dentistico possibilmente zona Castelli Romani. Massima disponibilità e professionalità. Tel. 347.5938097

• Assistente alla poltrona con esperienza pluriennale in tutte le branche odontoiatriche, assistenza interventi di implantologia, apicectomia, bella presenza, seria, educata, disponibile per proposta di lavoro sia part-time che full-time con disponibilità immediata e auto munita zone di: Latina, Aprilia, Anzio, Nettuno, Pomezia e zone limitrofe. Tel. 320.4857403

• Assistente alla poltrona

e segretaria con lunga esperienza cerca serio impiego presso studi odontoiatrici, disponibile per colloqui e prove lun. mar-gio pomeriggio, seria e affidabile, abitazione zona Roma Talenti. Tel. 338.3352259

• Assistente alla poltrona/segretaria/receptionist offre la propria collaborazione a studio odontoiatrico in Roma. Tel. 331.4624458

• Assistente odontoiatrica nata il 07.09.79 maturità classica diploma di assistente di studio odontoiatrico corso biennale rilasciato dall'ospedale Fatebenefratelli isola tiberina Roma. Esperienza

pluriennale nelle città di Milano e Roma. Cerca impiego nella città di Roma. Tel. 388.3792354

• Buongiorno cerco impiego in studi odontoiatrici nella sede di Roma, sono esperta in assistenza, assicuro gentilezza, affidabilità, puntualità e serietà, disponibilità immediata. Per contatti 334.7069736

• Cerco impiego in studio odontoiatrico di Roma come assistente alla poltrona/segretaria. Sono una persona solare, precisa, accogliente, esperienza pluriennale, disponibilità immediata anche per sostituzioni o collaborazione. Contattare 334.7069736

“

ERO INCERTO SULLA **SEDAZIONE COSCIENTE...**
ORA HA AUMENTATO IL NUMERO DEI PAZIENTI
E HA DATO UNA SVOLTA AL MIO LAVORO. ”

MDM Digital elettronica digitale

Caratteristiche Esclusive

MDM Digital è l'unico apparecchio con allarmi acustici e visivi, comandi digitali, sensore a raggi infrarossi per la massima efficacia e sicurezza.



MDM Digital eroga ad ogni paziente la sua giusta percentuale di Protossido di Azoto, per una sedazione ottimale e gradevole.

Con MDM Digital sedare costa solo 8/16 euro ora/gas.

CHIEDILO IN PROVA PER 2 MESI!

Fotografa il QRCode oppure digita:
www.infodent.it/focus/mdmdigital



- Dottoressa, 12 anni di esperienza in endodonzia, con propria attrezzatura, casi clinici documentati, esperta in conservativa e ricostruzioni post-endodontiche con perni in fibra estetici, pedodonzia, lavoro con sistema ingrandente Zeiss, offre la propria collaborazione presso studi dentistici di Roma preferibilmente zona Centocelle, Togliatti, Tuscolana, Prenestina. Contattare il 338.9515694
- Igienista dentale laureata con esperienza pluriennale, capacità comunicative, max serietà, offre collaborazione presso studi dentistici in Roma e dintorni. Tel. 339.3989315
- Laureata con lode e con esperienza pluriennale in strutture pubbliche e private, cerco studi dentistici in Roma per collaborazione uno o due giorni la settimana. In possesso di partita IVA e auto munita. Per info contattare il 328.2887618
- Medico chirurgo odontoiatra, in attività da 27 anni offre collaborazione in implantologia per studi di Roma e provincia. Massima

serietà e professionalità. Telefonare mattina allo 0774.380566

- Odontoiatra dal 1987, perf. in parodontologia, implantologia, chirurgia orale e protesi valuta consulenze zona Abruzzo, Marche, Umbria, Romagna. Tel. 349.6459208
- Odontoiatra esperienza pluriennale in studi privati ed ospedali titolare studio perfezionato in endodonzia ni-ti chirurgia orale e master in protesi offre collaborazione presso colleghi conservativa endodonzia protesi. Zona Umbria. Tel 340.3947714
- Odontoiatra titolare di studio assumerebbe la direzione sanitaria di ambulatori odontoiatrici di Roma e Lazio. Massima serietà. Tel. 340.3749265
- Odontoiatra titolare di studio assumerebbe la direzione sanitaria di studi dentistici di Roma e Lazio. Massima serietà. Tel. 340.3749265
- Odontoiatra titolare di studio, esperienza ventennale, specialista in endodonzia e implantologia, offre collaborazione presso

studi di Napoli, Caserta e provincia. Tel. 081.8342201 - 347.8125895

- Odontotecnico con esperienza decennale, partita iva propria, offre collaborazione in Roma a laboratori odontotecnici, con pagamenti a percentuale. Tel. 338.5444300
- Odontotecnico con esperienza ventennale offre collaborazione a laboratori per protesi, ceramica, implantologia. Roma e dintorni. Tel. 347.0198091
- Ortodontista esclusivista con 15 anni di esperienza offre collaborazione presso studi dentistici in Roma e regione Lazio. Si richiede e garantisce massima serietà. Telefonare al 339.8621289
- Parodontologia: esperta in parodontologia, titolare di studio, sarebbe disponibile per collaborazione 2 o 3 mattine a settimana in Roma. Tel. 06.5913003 oppure al 335.435658
- Ragazza laureata, con diploma di assistente alla poltrona offre collaborazione, full time, part time e

brevi sostituzioni. Si garantiscono serietà, educazione, flessibilità e propensione al lavoro in team. Disponibile anche come receptionist. Max serietà, per info: 328.0977918. Cv su richiesta. Zona di lavoro: Toscana, disponibilità anche a spostamenti.

- Specialista ed esclusivista in ortodonzia con esperienza pluriennale in tutti i trattamenti ortodontici inclusa certificazione invisalign, offre la propria collaborazione ai colleghi di Lazio, Puglia e Campania. Per informazioni contattare il 346.5611573
- Trentottenne con più di 15 anni di esperienza in tutte le branche odontoiatriche (implantologia, chirurgia, ortodonzia, conservativa, endodonzia) con ottime capacità organizzative, dalla gestione del magazzino ai rapporti con laboratori fornitori e pazienti cerca impiego come assistente alla poltrona presso studi dentistici zona Castelli Ciampino Morena

Vendita Assistenza Tecnica e Informatica Sistemi Dentali Sirona

APPARECCHIATURE RICONDIZIONATE E GARANTITE

P.le S. Paolo, 20 - 61032 Fano (PU)
Tel. 0721.801546 - Fax 0721.805111 Cell 335.5254169
E-mail: pistonirodolfo@hotmail.com

sirona

Rodolfo Pistoni



VAI SU INFODENT.IT TROVERAI TANTI PRODOTTI NUOVI IN OFFERTA!

Da oggi nella sezione annunci puoi trovare, oltre l'usato, anche i prodotti nuovi e approfittare delle vantaggiose offerte proposte dalle aziende.

Attraverso un sistema di filtri, puoi selezionare solo gli annunci delle aziende per essere sempre aggiornato sui prodotti in offerta. La trattativa commerciale sarà gestita direttamente con l'azienda. Un servizio eccezionale che completa l'informazione merceologica. Fotografa il Qr code oppure digita infodent.it/annunci



o limitrofe e zone raggiungibili con la metro. Tel. 329.8357576

➤ CERCO COLLABORAZIONE

- Studio Dentistico, sede in zona Ponte Milvio, cerca Assistente alla poltrona con esperienza, con conoscenza anche di compiti di segreteria, uso Pc programmi base, pratiche assicurative. Età max 40 anni. Circa 30 ore settimanali suddivise in tre giornate intere (Lu-Ma-Gio) e una o due mezza giornate (Me-Ve ore 9-14). Richieste

affidabilità, educazione e buona presenza. Inviare sms di contatto a 348.0940572 Dott. Monti.

➤ OFFRO ATTIVITÀ

- A colleghi odontoiatri/medici con propri pazienti in Sora (FR) per 4 giorni a settimana (martedì-mercoledì-giovedì-venerdì). Affitto a 1.500 € mensili. Tel. 389.9667329 ore 9-19
- Affittasi sala odontoiatrica a norma a San Prisco (Caserta) a collega odontoiatra e/o igienista dentale con propri

pazienti. Se interessati telefonare al 0823.795147

- Affittasi sala operativa in studio dentistico attrezzato di buon livello quartiere Flaminio - Roma con servizio di segreteria e disponibilità dell'assistenza, si possono valutare anche formule alternative al semplice affitto. Tel. 06.3227900-339.8887116
- Affitto sale operative Roma Parioli a medici odontoiatri con propri pazienti in studio di buon livello, già avviato, attrezzato e ben collegato

con tram e metro, dispone di tre stanze differenti per grandezza con riuniti Castellini, rx endo nuovissimi. Tel. 06.8550439-338.1109678 orario 8.30-20.30

- Affitto studio odontoiatrico buon livello avviamento ultradecennale a collega con pazienti propri, max 3 volte a settimana zona Cefalù (PA) zona centrale, parcheggio privato. Tel. 338.2107433
- Ambulatorio odontoiatrico vendesi in Roma (Ostia centro), a 100 metri dalla stazione Lido



Made in ISRAEL

Dental Pr Adin V. G. Verdi 10 B Baronissi (Sa) 089954103 - Info@dentalpradin.com www.dentalpradin.com

di Ostia, 2 unità operative + 2 sale visita. Vendita solo realizzo euro 40.000,00. Tel. 338.5444300

- Causa trasferimento all'estero cedesi laboratorio odontotecnico a norma, zona Roma sud (EUR), bassi costi di gestione e attrezzature nuove, completo di Cad, prezzo interessante, trattative riservate, tel. 380.5424333

- In studio ventennale (6 poltrone) in Corso Vittorio Emanuele II Roma, in appartamento di prestigio si sono liberate 3 stanze. Si cerca colleghi/e - per il momento - con pazienti propri, desiderosi di svolgere la professione e costruirsi un'attività al centro di Roma con l'eventuale prospettiva di subentro al conduttore. Collaborazione da concordare. Contattare Dr. Decaesstecker. Tel. studio 06.6896774 cell 331.3850314

- Laboratorio odontotecnico, completamente attrezzato, con sede in Roma, affitta posto di lavoro. Ampia possibilità di collaborazione. Tel. 338.5444300

- Offro in affitto in Roma-Appio Claudio, stanze a medici generici e specialisti. Tel. 338.1555568

- Per ritiro dall'attività cedo studio dentistico centralissimo a Pomezia. Tel. 06.9111495

- Quartiere trieste/nemorense - Roma, elegante studio odontoiatrico affitta sala operativa attrezzata a colleghi nei giorni lun/merc/venerdì con servizio di assistenza e segreteria. Dr.ssa Sara Schettini 338.4001777

- Studio ben attrezzato in Latina con comodo parcheggio affittasi unità operativa da concordare giorni o mezza giornata a colleghi con propri pazienti. Tel. 335.8122549

- Studio centrale in Ostia di ottimo livello con tre poltrone, offre in affitto una unità operativa preferibilmente ad odontoiatra con propria clientela. Segreteria ed eventuale assistenza può essere fornita. Lo studio perfettamente in regola con la normativa vigente, è di proprietà, e nella prospettiva di un prossimo

pensionamento può essere valutata anche la cessione con affiancamento.

Tel. 347.8478164

- Studio dentistico Roma su strada, con annesso laboratorio offre (gratis) ad odontotecnico banco lavoro per una valida duratura collaborazione, si richiede esperienza nel campo e sufficiente presenza in studio. Tel. 347.6136710

- Vendo studio dentistico attrezzato di tutto, riunito Euro-Cad, RX, autoclave, mobili e strumentario per cambio attività, ad euro 5.000. Tel 338.8633491

> OFFRO ATTREZZATURA

- Stereomicroscopi professionali da banco da 4x a 100x, con illuminatore per luce trasmessa e riflessa ed ampio corredo di accessori euro 400,00. Sistemi completi con illuminatore con lampada alogena e fibra ottica anulare per luce fredda. Eventuale disponibilità di supporti a pantografo, di sistemi per fotomicrografia e di fibre ottiche bifilari.

Telefonare allo 06.30484685 (ufficio) o al 338.3408288, e-mail: massimo.dapice@enea.it

- Vendo attrezzatura completa studio dentistico in ottime condizioni riunito Anthos. Tel. 335.8018577

- Vendo Autoclave usata marca Pelton e Crane Siemens modello Validator 8 Plus classe S con 4 ripiani. In ottimo stato dotata di certificato di conformità. Possibile visionarla presso studio medico sito in Roma. Euro 750.00. Telefono 338.7680086

- Vendo banchi da lavoro mod. Saratoga L 1mt P50 H83 in metallo rosso piano bianco, due cassette con sportello vetro con attacchi micromotore turbina e siringa mod Faro Euro 1.000,00 cadauno trattabili. Telefonare allo 06.5913003 oppure al 335.4356589 ore pomeridiane dal lunedì al venerdì

- Vendo forno P90+microscopio con braccio +micromotore K46+turbina + micromotore Manfredi. Vendo per chiusura attività. Tel. 06.5215012

I nuovi materiali in fibra di carbonio e in fibra di vetro della Micro.Medica aprono la strada alla rivoluzione in protesi Metal Free - Composito



Lavoro finito con struttura in fibra di carbonio



Struttura in fibra di carbonio



Struttura in fibra di vetro

Piero Ciprari Laboratorio Odontotecnico Via degli Olmetti, 44 00060 - Formello (RM) 069075126 337795512 Info@ciprari.it

➤ ANNUNCI ECONOMICI

• Vendo forno per ceramica Manfredi, mod. Madi, mai usato. Euro 2.100,00. Telefonare al 338.9126041

• Vendo laser odontoiatrico DM 980 perfetto, adoperato pochissimo. Tel. 335.8122549
• Vendo sabbiatrice

2 serbatoi + ugello di recupero Eurocem € 500,00 + spese di spedizione. Tel. 339.8742832 - 327.1794539.



➤ IL TUO ANNUNCIO

- INVIA UNA MAIL ALL'INDIRIZZO INFO@INFODENT.IT COMPLETA DI TUTTI I DATI RICHIESTI NEL COUPON
- COMPILA IL COUPON E INVIALO VIA FAX ALLO **0761 393222**

Nome Cognome

Attività Specializzazione

Via n° CAP

Città Prov.

Tel.

E-mail

P.IVA

Cell.

(Per annunci a pagamento è obbligatoria la partita iva e il codice fiscale)

OFFRO O CERCO COLLABORAZIONE ATTREZZATURE ATTIVITÀ

Spazio per l'annuncio (scrivere a macchina o stampatello) MAX 30 PAROLE • Sarà pubblicato solo il testo sottostante*

.....
.....
.....
.....

*IMPORTANTE

Gli annunci riguardanti la ricerca di collaborazioni (ricerca personale, collaboratori ecc.) devono essere pubblicati corredati delle generalità del richiedente, in ottemperanza al decreto legislativo n. 276 del 10 settembre 2003, attuazione della legge delega in materia di occupazione e mercato del lavoro (legge 14 febbraio 2003 n. 30, cosiddetta "legge Biagi").
In relazione a quanto sopra, in base a quanto disposto in materia dal D.lgs. 196/03 che regola il trattamento dei dati personali, si autorizza la pubblicazione delle generalità suindicate.

data

nome e cognome (in stampatello)

firma

Attenzione saranno pubblicati solo gli annunci completi di tutti i dati richiesti: nome, cognome, indirizzo, cap, città, telefono, prefisso e professione.

Gli annunci si ricevono fino al 5 di ogni mese precedente l'uscita e saranno pubblicati una sola volta. Per vedere pubblicato nuovamente il proprio annuncio, occorre spedire il coupon per una nuova richiesta. Se si desidera pubblicare in evidenza è necessario effettuare un bonifico bancario di Euro 20,00 IVA compresa intestato a: BeC srl - IBAN: IT68K0893114502000020810206, allegando copia al presente cedolino. Il pagamento dà diritto a 2 uscite. INFODENT offre esclusivamente un servizio, non riceve tangenti sulle contrattazioni, non effettua commerci, non è responsabile della veridicità delle inserzioni. Si procederà a norma di legge contro chiunque si servirà di questa rivista per scopi illeciti e di disturbo. Le inserzioni gratuite sono riservate ai privati. Gli operatori commerciali, per le inserzioni che riguardano l'attività svolta, devono servirsi degli annunci a pagamento o degli spazi pubblicitari. Ai sensi e per gli effetti del D.lgs. 196/03, il trattamento dei dati avverrà mediante supporti sia telematici che cartacei, entrambi eventualmente organizzati anche come banche dati

o archivi. Il conferimento dei dati personali è obbligatorio per la pubblicazione dell'annuncio o per il ricevimento della rivista. La mancata comunicazione, ovvero l'accertata erroneità dei dati richiesti legittimeranno la nostra società a rifiutare l'esecuzione del rapporto, ovvero ad interrompere l'esecuzione stessa. I dati personali acquisiti potranno essere comunicati a tutti i dipendenti, collaboratori e consulenti a qualsiasi titolo della nostra Società, nonché a tutti gli Organi societari ed ai soci; i medesimi dati potranno essere inoltre comunicati agli omologhi soggetti di società da noi controllate o collegate, ovvero di società che controllano l'attività della nostra Società. I dati relativi all'indirizzo saranno utilizzati per l'invio di riviste e attività commerciali. In ogni momento potrete esercitare i diritti di cui all'Art. 7 del D.lgs. 196/03 e quindi conoscere, ottenere la cancellazione, la rettificazione e l'integrazione dei vostri dati, nonché opporvi al loro utilizzo per le finalità su indicate. Il titolare del trattamento è BeC srl con sede in Viterbo Strada Teverina km 3,600 nella persona del suo legale rappresentante. Qualsiasi comunicazione o atto ufficiale potrà essere inviato dall'inserzionista presso la redazione di infodent con sede in Viterbo Strada Teverina km 3,600.



Perchè rinunciare al meglio se si può avere di serie?

Provare per credere prima di comprare

LABOMED ITS

L'unico a fornire dotazione di serie completa

Via Livia Drusilla 12, Roma T. 06.768472 F. 06.76984002 www.its-srl.com - info@its-srl.com



XDENT® 

Odontoiatria



Mac



Windows



Linux



Mobile

Il meglio della tecnologia software per il tuo studio dentistico

Per Mac, PC, Tablet e Smartphone

Synchronizing Healthcare



**CompuGroup
Medical**

La tua professione merita il software gestionale più evoluto del mercato. XDENT migliora lo standard qualitativo dei servizi offerti ai tuoi pazienti e semplifica la tua attività e quella dei tuoi assistenti.

Contattaci per info e acquisti:
+39 0932 681600 • commerciale@xdent.it

www.xdent.it | www.cgm.com/it



LEFFE - BERGAMO

Via Europa 1/A - Tel. 035.73.18.95 - Tel. 346.89.16.544
SHOWROOM APERTO ANCHE IL SABATO E LA DOMENICA
PREVIO APPUNTAMENTO

NEW Line.up



ASTRA



Riunito LINE.up: telecamera, software gestione immagini, monitor, faretra a 5 cordoni (siringa, ablatore, 3 cordoni fibrati), ablatore, sgabello, lampada alogena, 3 postazioni comando (faretra, pedale, assistente), 2 taniche per igienizzazione.



REALIZZIAMO STUDI CHIAVI IN MANO
Dalla progettazione alla fornitura completa

NEL NOSTRO SITO WEB VIDEO DI PRESENTAZIONE RIUNITO E LISTINO ATTREZZATURE COMPLETO

www.lineadirettamed.com