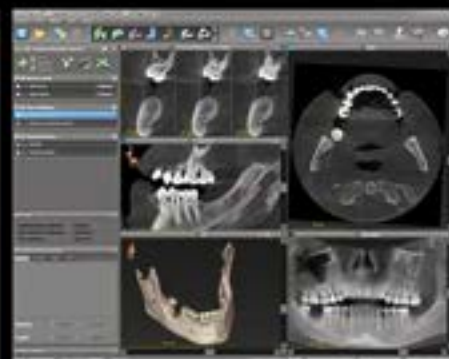
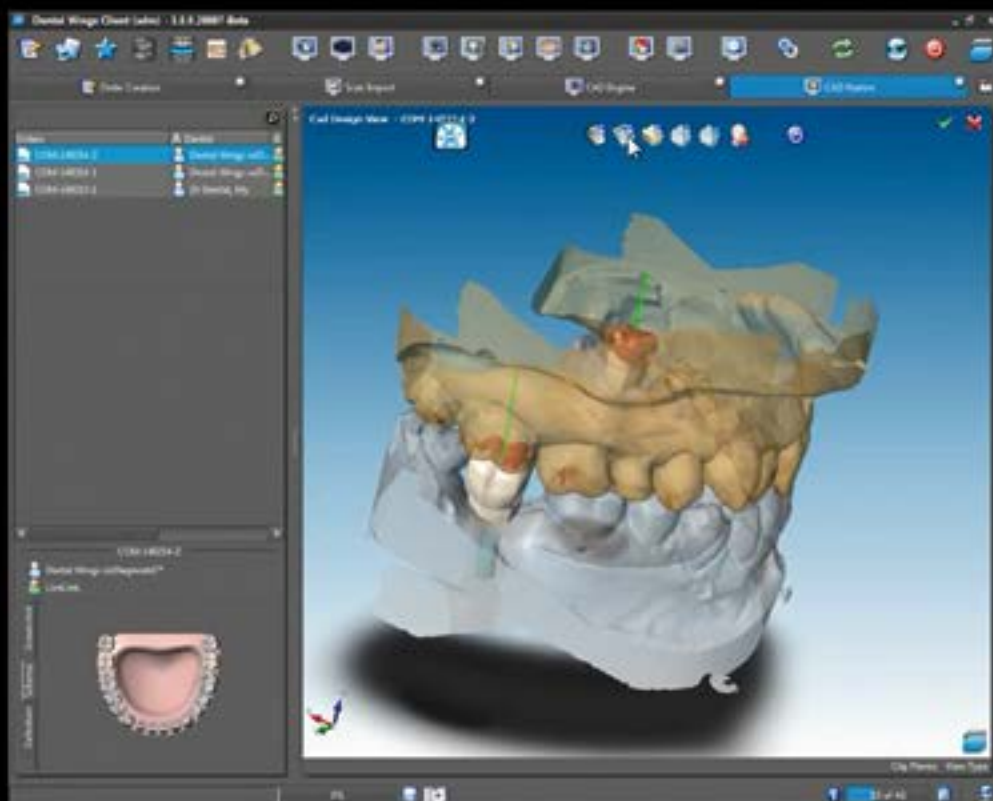


INFODENT®

MENSILE D'INFORMAZIONE MERCEOLOGICA DENTALE



DWOS LiveLink™

Lo studio e il laboratorio collegati in tempo reale per una protesi ottimale

dental wings coDiagnostiX™

Anteprima del software DWOS LiveLink™
Padiglione A7 Corsia 2 Stand 066



In questo numero a confronto:

CAD CAM E SCANNER PER CAD CAM pag. 5

LASER CHIRURGICI pag. 29

NUOVO - FOCUS PRODOTTO pag. 38

⊕ Sondaggi/Approfondimenti/Corsi e congressi/
Redazionali dalle Aziende/Annunci economici

ABACUS
sistemi CAD CAM dal 1989

25
ANNI

Tel. 0523.590640 - www.abacus.it

Micro Grid, è la nuova rete in fibra di Quarzo per il rinforzo e la riparazione della protesi Mobile prodotta nei laboratori Micro Medica.

Una importante novità che finalmente rivoluziona la metodica di rinforzo della protesi mobile per la quale da sempre si utilizzano reti metalliche di vario genere assolutamente incompatibili con la resina acrilica delle protesi.

Leggera, invisibile, compatibile con tutte le resine in commercio, sottile, facilissima da usare è lo strumento perfetto per realizzare protesi indistruttibili.

Micro Grid

Bio Quartz Fiber Reinforcement



Micro Rete in Fibra di Quarzo
Speciale per la riparazione
e il Rinforzo di Protesi Mobili



Bio Glass Special Discs, sono una assoluta novità in ambito dentale, sono nati dall'evoluzione e dallo sviluppo dei sistemi di rinforzo in fibra di Vetro Micro Medica.

Con l'evoluzione di nuovi materiali e metodi per la costruzione di protesi fisse, oggi più che mai è necessario essere in grado di realizzare in tempi molto brevi prodotti di grande qualità.

I nuovi dischi in fibra di vetro ci danno la possibilità di produrre in pochissimi minuti strutture portanti per elementi singoli di grande resistenza e tenuta con un costo decisamente contenuto.

Bio Glass Strip, Bio Glass Wires, micro strisce di tessuto e fili unidirezionali in fibra di vetro impregnati di composito foto polimerizzabile, due prodotti indispensabili per ottenere strutture provvisorie capaci di resistere a sollecitazioni anche molto importanti senza subire deformazioni o rotture.



L'impiego di questo tipo di rinforzi aumenta notevolmente il grado di rigidità delle strutture realizzate, rendendo possibile la costruzione in pochissimo tempo di travate anche molto estese e voluminose capaci di resistere a sollecitazioni decisamente importanti senza deformarsi o rompersi.

Ceramic Nano White Gel, grazie alle nuove Nano tecnologie Micro Medica ha progettato e realizzato una nuova metodica ed un nuovo materiale per risolvere definitivamente i problemi di adesione degli opachi tradizionali.



Ceramic Nano White Gel è un rivoluzionario opaco bicomponente in gel con nano particelle di ceramica capace di aderire in modo permanente su qualsiasi superficie e garantire un'adesione non paragonabile a nessun materiale in commercio.

Direttore responsabile Riccardo Chiarapini
Segreteria di redazione Diana Carbonetti
Direzione grafica Gisella Benedetti
Impaginazione Francesca Pilli
Marketing e Pubblicità: Gianluca Passeri
 Tel. 0761.393306 - 335.1213136
 gianluca@infodent.it

Mensile d'informazione merceologica dentale
 ANNO XXVI - n. 5 Maggio 2014
 Poste Italiane S.p.A. - Spedizione in A.P. - 70%
 Viterbo - Autorizzazione del Tribunale di Viterbo
 n. 341 del 7/12/88

BeC
Editore BeCs.r.l.

 Strada Teverina Km. 3,600 - 01100 Viterbo
 Telefono 0761.393.1 - Fax 0761.393.222

Stampa - Graffietti Stampati snc
 S.S. Umbro Casentinese Km. 4,500
 Montefiascone (VT)

**Testata volontariamente sottoposta a
 certificazione di tiratura e diffusione
 in conformità al Regolamento C.S.S.T.
 Certificazione Editoria Specializzata e Tecnica**

Per il periodo 1/1/2013-31/12/2013
 Tiratura media: 16.989
 Diffusione media: 16.785
 Tiratura del presente numero: 19.500

Certificato CSST n. 2013-2401 del 25.02.2014
 Società di Revisione: PKF Italia spa
 Una copia euro 0,77 - contiene I.P. + gadget

AWERTENZE

La redazione non restituisce il materiale utilizzato.

SONDAGGIO Cad Cam e Scanner per Cad Cam	pag 5	- Lavorazioni odontotecniche Made in Italy a prezzi molto vantaggiosi - SAF System - Incrementare il successo con l'endodonzia tridimensionale - Nuovo motore led per impianti della Mariotti
A CONFRONTO Tabelle di comparazione	pag 6	- Monalisa Orthodontic bracket LowProfile - Bio Glass Bridge - Più libertà nella protesi implantare - Model Year Biomed 2014 - L'importanza di mantenersi al passo con i tempi - 17° Congresso Internazionale di terapia implantare - Supporto trasportabile HELIODENT ^{PLUS} : radiografie intraorali mobili - Nuovo impianto OUTLINK ² SLIM
APPROFONDIMENTI - ABACUS propone la nuova tecnologia digitale 3d - La nuova applicazione DWOS LiveLink™ - KaVo ARCTICA: sempre di più dal vostro sistema CAD/CAM	pag 20	- Digital Clear Aligner - MYOBACE® Ortodonzia anche senza brackets
AGENDA Luglio/Agosto/Settembre Congressi e Fiere in Italia e all'estero Calendario dei Corsi	pag 22	
SONDAGGIO Laser chirurgici	pag 29	
A CONFRONTO Tabelle di comparazione	pag 30	
APPROFONDIMENTI - Oralia D-Lux: chirurgia e terapia per una soluzione completa - KaVo MASTERlase/EXPERTlase	pag 36	
FOCUS PRODOTTO	pag 38	
PARLIAMO DI - Il passaparola nell'era di internet	pag 46	
DALLE AZIENDE - Nuova sistemica UF II DIO Implant	pag 48	
		ANNUNCI ECONOMICI pag 59

ERRATA CORRIGE

Sul numero **3/2014**
confronto sulle Lampade Scialitiche
 per errore di comunicazione da parte dell'azienda che ha fornito le informazioni, sono stati pubblicati dati sbagliati relativamente al prodotto **Alya Lampada Dentale A Led**.
 La voce "Regolazione dell'illuminamento" è "Si 3.000 - 50.000 lux con regolazione continua"

INSERZIONISTI - 1 Flex Technology pag. 55 • 3D Fast pag. 61 • 3Diemme pag. 24 • Abacus pagg. I Cop/20 • B.A. International pag. 26 • Bec pag. 59 • Biomec pag. IV Cop. • Caes pag. 50 • CGM Xdent pag. III Cop. • CMF Marelli pagg. I Cop/20 • Dentalica pag. 42 • Dentalit pag. 22 • Dental PR Adin pag. 46 • Dental Shine pag. 52 • Dental X pagg. 40/41/48 • Elite Computer pag. 27 • EMS pag. 54 • ENI pag. 47 • Futura pag. 56 • Hu Friedy pag. 43 • Kavo Italia pagg. 21/36 • La tua salute pag. 4 • Laboratorio Vittori pag. 62 • Linde Medicale pag. 23 • Mariotti pag. 25 • Micro.medica pag. II Cop • NSI pag. 51 • Ortho Clinic pag. 62 • Ortho System pag. 53 • Overmed pag. 21 • Piero Ciprari pag. 3 • Redent Nova Ltd pag. 28 • Reinhold di R. Testa pag. 44 • Rident pagg. 36/38 • Roland pag. 49 • Simed pag. 58 • Sirona pagg. 39/45/58 • Techim Group pag. 60 • Tekne Dental pag. 57 • Top Quality pag. 37

INFORMATIVA - Questa rivista Le è stata inviata tramite abbonamento, l'indirizzo in nostro possesso verrà utilizzato per l'invio della rivista, per l'invio di altre riviste, per l'invio di proposte di abbonamento, per l'invio di informazioni tecniche e commerciali, nonché per la divulgazione di eventi formativi e promozionali e per la cessione degli stessi a terze aziende per le medesime finalità. In ogni momento potrete esercitare i diritti di cui all'art. 7 del D. Lgs 196/2003, e quindi conoscere, ottenere la cancellazione, la rettifica, l'aggiornamento e l'integrazione dei Vostri dati, nonché opporvi al loro utilizzo per le finalità su indicate. Qualora venisse esercitato il diritto alla cancellazione lo stesso comporterebbe il mancato invio della presente rivista. Il titolare del trattamento è BeC srl con sede in Viterbo, Strada Teverina Km 3,600, nella persona del suo legale rappresentante.

I nuovi materiali in fibra di carbonio e in fibra di vetro della Micro.Medica aprono la strada alla rivoluzione in protesi Metal Free - Composito



Lavoro finito con struttura in fibra di carbonio



Struttura in fibra di carbonio



Struttura in fibra di vetro

Piero Ciprari Laboratorio Odontotecnico Via degli Olmetti, 44 00060 - Formello (RM) 069075126 337795512 Info@ciprari.it



Vuoi aumentare il numero dei tuoi pazienti? Ora puoi farlo a soli 3,00 € al giorno

LTS è un' Associazione attiva in tutti i settori della sanità con particolare cura del settore odontoiatrico, che ad oggi risente profondamente della crisi e della nascita di imponenti catene di franchising destinate a schiacciare le piccole realtà.

La nostra Associazione si prefigge pertanto di ridare energia, promuovere e "rivitalizzare" gli studi odontoiatrici già esistenti sul territorio, non spogliandoli della loro identità, bensì supportandoli con tutti i mezzi a disposizione per ristrutturare e consolidare la propria immagine, garantendo la **canalizzazione di oltre 50.000 pazienti**.

Il progetto è rivolto agli odontoiatri e ai medici specialisti, che si associano mediante il pagamento di una quota annuale, e ai pazienti (che vengono dotati di una LTS card attraverso la quale usufruiscono di particolari benefit presso gli studi associati).

Inoltre, particolari accordi stretti tra LTS e le migliori aziende di forniture sanitarie e laboratori odontotecnici permettono all'associato di essere al centro di un potente gruppo d'acquisto, godendo di forti scontistiche.

Le strutture sanitarie associate (LTS point) ottengono una canalizzazione dei pazienti grazie alla pubblicità del network attraverso i

principali mass-media (giornali, riviste, tv), gli stands commerciali LTS e la distribuzione delle LTS card presso Aziende ed Enti nazionali.

Ogni LTS point viene dotato di una piattaforma informatica, sviluppata ad hoc e dotata di un gestionale odontoiatrico, che regolerà i flussi dei pazienti da indirizzare verso le strutture LTS.

In questo modo le strutture associate ottengono un potente servizio a 360°.

LTS ha obiettivi di espansione ampi, determinati a creare **un network sanitario solidale su base nazionale**, che coinvolga non soltanto gli studi odontoiatrici ma anche tutte le branche della medicina, associando ed accogliendo nel progetto strutture mediche poli-specialistiche.



Cosa aspetti?

visita il sito www.latuasalute.net
e scarica il modulo per l'iscrizione

- **Canalizzazione di oltre 50.000 pazienti**
- **Sconti su forniture dentali**
- **Sconti su attrezzature odontoiatriche**
- **Sconti su laboratori odontotecnici**
- **Corsi di aggiornamento professionale gratuiti**
- **Agevolazioni con istituti di credito e finanziarie**



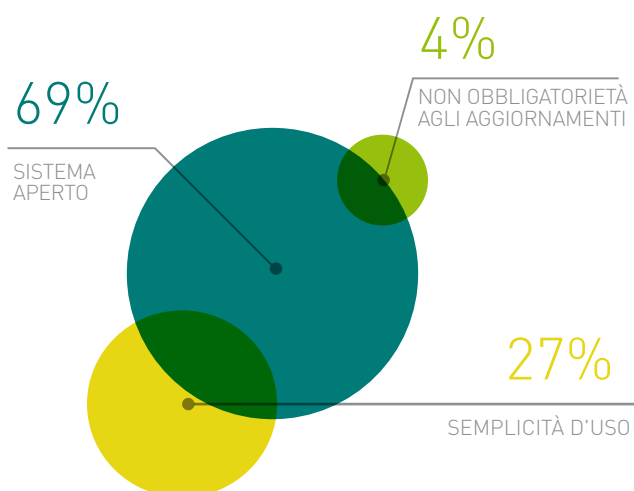
richiedi ulteriori informazioni
a info@latuasalute.net
tel: 06.876.93.087

Cad Cam e Scanner per Cad Cam

Sondaggio su 144 responder

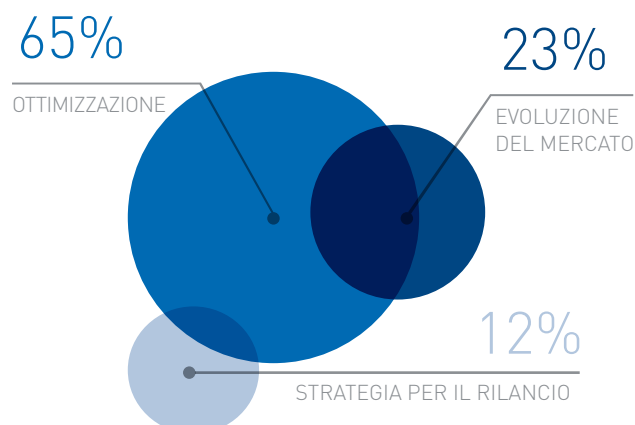
Quale è la priorità per la scelta del suo Cad Cam?

La semplicità d'uso	39	27%
Il sistema deve essere aperto	99	69%
La non obbligatorietà agli aggiornamenti	6	4%



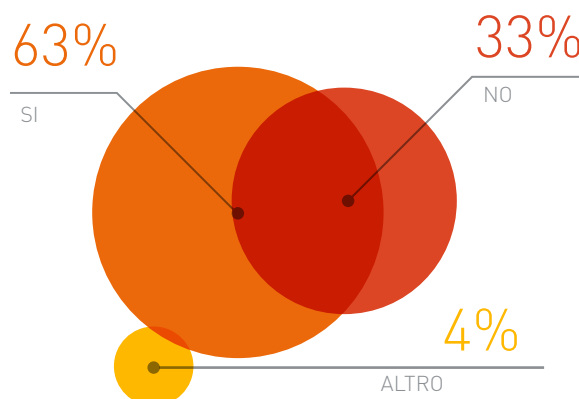
Quali sono i fattori che la spingono ad entrare nella tecnologia digitale Cad Cam?

L'evoluzione del mercato	33	23%
Strategia per il rilancio del laboratorio	18	12%
Ottimizzazione del lavoro	93	65%



Ritiene imprescindibile l'investimento nel Cad Cam ?

Si	90	63%
No	48	33%
Altro	6	4%



Il presente sondaggio ha solo valore informativo e rappresenta una manifestazione di opinioni degli iscritti al portale Infodent.it

		CAD				CAM			
		ABACUS SISTEMA IMPLANTOLOGIA	ABACUS SISTEMA ORTODONZIA	ABACUS SISTEMA SCHELETRICA	ABAMILL D15	ABACUS SISTEMA IMPLANTOLOGIA	ABACUS SISTEMA ORTODONZIA	ABACUS SISTEMA SCHELETRICA	ABAMILL D15
Denominazione del prodotto	88SYSTEM	ABACUS Sistemi CAD-CAM	ABACUS Sistemi CAD-CAM	ABACUS Sistemi CAD-CAM	ABACUS Sistemi CAD-CAM	ABACUS Sistemi CAD-CAM	ABACUS Sistemi CAD-CAM	ABACUS Sistemi CAD-CAM	
Produttore	8853 spa	Abacus Sistemi CAD-CAM	Abacus Sistemi CAD-CAM	Abacus Sistemi CAD-CAM	Abacus Sistemi CAD-CAM	Abacus Sistemi CAD-CAM	Abacus Sistemi CAD-CAM	Abacus Sistemi CAD-CAM	
Tipo di sistema	Sistema aperto, file standard STL	Aperto senza royalty	Aperto senza royalty	Aperto senza royalty	Aperto senza royalty	Aperto senza royalty	Aperto senza royalty	Aperto senza royalty	
Assistenza	Numero verde, teleassistenza (telefonica, con connessione remota) on site, disponibilità attrezzature sostitutive, centro assistenza interno	Hot line telefonica e assistenza in remoto	Hot line telefonica e assistenza in remoto	Hot line telefonica e assistenza in remoto	Hot line telefonica e assistenza in remoto	Hot line telefonica e assistenza in remoto	Hot line telefonica e assistenza in remoto	Hot line telefonica e assistenza in remoto	
Prezzo di listino*	Da euro 37.100,00 a 50.200,00	Non fornito	Non fornito	Non fornito	Non fornito	Non fornito	Non fornito	Non fornito	
Software	88Cad	Exocad	Orthodontal	Digitea					
Aggiornamenti software gratuiti	Per 1 anno, successivamente facoltativi a pagamento	Si il primo anno	Si il primo anno	Si il primo anno					
Breve descrizione del sistema	Software integrato con 88Scan ma aperto e integrabile con altri scanner. Licenza software perpetua completa di tutti i moduli (corone, ponti, arcate, abutment, strutture implantari avvitate, barre)	Progettazione di protesi fissa su monconi naturali o impianti, barre, ecc.	Progettazione automatica di setup per mascherine invisibili	Progettazione automatica di scheletrati con correzione sottosquadri automatica					
Spessore margin-line singolo elemento	Liberamente impostabile a seconda delle esigenze	0,1-1 mm							
Software	88Cam	Mayka Dental e AbaMILL	Stampante 3D	Mayka Dental e AbaMILL					
Formati file	Standard STL	STL, Zeno, Exocad, NCP, Iso, G code, Num, Heidenhain	STL libero	STL, Zeno, Exocad, NCP, Iso, G code, Num, Heidenhain					
Numero di assi	4/5	4/5		4/5					
Breve descrizione del sistema	Nesting automatico, disposizione connettori, drop e barre, strategie dedicate a seconda dei materiali con ulteriore affinamento finitura/frizione del manufatto	Consente fino a 50 elementi per cialda, alta velocità di calcolo e qualità di produzione, semplice e intuitivo	Alta velocità e precisione di stampa, semplicità di utilizzo, bassi costi di utilizzo	Alta velocità di calcolo e di produzione, interfaccia semplice e intuitiva					

FRESATRICE		SINTERIZZAZIONE			
Tipo di sistema	Aperto	Aperto senza royalty	Aperto senza royalty	Aperto senza royalty	Aperto senza royalty
Fresatrice	88Mill (4 assi) 88Mill Five (5 assi)	A 4 e 5 assi per ogni tipo di materiale	•	A 4 assi	A 4 e 5 assi per ogni tipo di materiale
Numero di giri (rpm)	Fino a 60.000	60.000	•	25.000-60.000	60.000
Tempo di fresatura (min)	10 ad elemento	5-25	•	30-50	5-25
Materiali	Cera, PMMA, Pu (resina poliuretanicca calcinabile), resine rinforzate con fibra di vetro, PEEK e vari tecnopolimeri, zirconia monolitica traslucente, lega CoCr	Cera, PMMA, Fibra, PEEK, Zirconia, Vetroceraamici, Titanio, CoCr	Per ortodonzia e modelli di posizione	Cera, PMMA, Fibra, PEEK, Zirconia	Cera, PMMA, Fibra, PEEK, Zirconia, Vetroceraamici, Titanio, CoCr
Indicazioni per l'applicazione	Corone, ponti, arcate, inlay, onlay, faccette, abutment e strutture avvitate su impianti, bite, modelli	Fissa, mobile, impianti, modelli di posizione per scanner intraorali e ortodontici	Modelli per ortodonzia e modelli di posizione da scanner intraorali	Tutti i tipi di protesi fissa, mobile, impianti incollati	Fissa, mobile, impianti, modelli di posizione per scanner intraorali e ortodontici
Unità di sinterizzazione	Forni Nabertherm modelli HTCT 01-16, LHT 02-17 LB Speed	Forno per sinterizzazione zirconia	•	•	•
Temperatura max (°C)	1.550-1.650	1.650	•	•	•
Processo di sinterizzazione	Liberamente programmabile od automatico, possibilità di cicli speed	Automatico con da 9 a 30 programmi a 4 stadi, modificabili dall'operatore	•	•	•

Legenda: approfondimento focus prodotto

* I prezzi si intendono al netto di IVA

Denominazione del prodotto	CAM IMPRESSION LINE	CD04S/CD05S	CEREC	CODIAGNOSTIX	DENTAL SYSTEM - TRIOS								
Produttore	Vhf	Charlydental	Sirona Dental Systems	Dental Wings	3Shape A/S								
Tipo di sistema	Aperto	Aperto	Aperto per Digital Impression	Aperto	Aperto (a discrezione dei rivenditori)								
Assistenza	Gratuita	Assistenza in Italia	Customer Care centrale + centri di assistenza locali	In remoto con personale italiano	Primo livello da rivenditore, successivamente diretta								
Prezzo di listino*	Euro 26.000-40.000	Non fornito	Da euro 34.900,00 a 101.460,00	A partire da euro 3.750,00	Non fornito								
Software	Exocad	Exocad	CEREC 4.x	Modelazione di guide implantari	Dental Designer 2014								
Aggiornamenti software gratuiti	Si primo anno	•	Si	Si	No								
Breve descrizione del sistema	Viene installato negli scanner	Cad composto da vari moduli dal base alle barre	Software di gestione file generati da scanner intraorale (Bluecam, Omnicam)	Software di chirurgia protesica-mente guidata per la pianificazione di dime chirurgiche	Flussi di lavoro ottimizzati, un'interfaccia utente riprogettata e migliorata, assicura un funzionamento estremamente intuitivo per gli utenti nuovi ed esperti								
Spessore margin-line singolo elemento	0,2 mm	•	•	•	in relazione al centro di produzione								
Software	Sum 3D	WorkNc Dental	CEREC 4.x	•	Cambridge								
Formati file	STL, DCM, STP, IGES	STL	Proprietario	•	Diversi formati (STL, DCM, ...)								
Numero di assi	4/5	4/5	4+1	•	A discrezione del sistema a cui è collegato, fino a 5 assi o prototipazione								
Breve descrizione del sistema	È in grado di utilizzare files in formato standard	Sistema aperto di facile utilizzo	Sistema di lavorazione ad umido, fresaggio e molaggio, processo completamente automatico	•	Non appena gli ordini sono pronti per la produzione, CAM-bridge™ prepara automaticamente i design digitali completi in relazione al materiale scelto e al dispositivo di produzione corrispondente								

FRESATRICE		SINTERIZZAZIONE	
Tipo di sistema	Aperto	Aperto	Chiuso
Fresatrice	Cam 4-K4 Cam 5-S1 di Vhf	CD04S/CD05S	CEREC MC XL Premium
Numero di giri (rpm)	Fino a 60.000	60.000	42.000
Tempo di fresatura (min)	20 ad elemento	Singola 15	8-40
Materiali	Zirconia, PMMA, nanocompositi, cera, fibra di vetro, CoCr	Zirconio, PMMA, cera disilicato, vetroceramiche, PEEK, Model Plast	Resine, compositi, plastiche, ceramiche, disilicati, zirconio, CoCr
Indicazioni per l'applicazione	•	Tutti	Tutte, dimensione max 85x45 mm
Unità di sinterizzazione	Nabertherm HTCT 01/16	•	•
Temperatura max (°C)	1.550	•	•
Processo di sinterizzazione	Automatico	•	•

Legenda:  approfondimento  focus prodotto

* I prezzi si intendono al netto di IVA

> CAD CAM		P	
Denominazione del prodotto	INLAB MC XL	KAVO ARCTICA	SINERGIA
Produttore	Sirona Dental Systems	KaVo Dental GmbH	Nobil Metal spa
Tipo di sistema	Aperto	Aperto o chiuso a scelta	Aperto
Assistenza	Customer Care centrale + centri di assistenza locali	Personale tecnico specializzato KaVo	•
Prezzo di listino*	Da euro 19.990,00 a 89.340,00	Non fornito	Non fornito
Software	inLab 4.x	KaVo multiCAD	Exocad
Aggiornamenti software gratuiti	Si	Si	•
Breve descrizione del sistema	Software di gestione file generati da scanner extraorale (inEos) ed intraorale (Blue/Omniscam, Apollo)	Software intuitivo e semplice, versatile, completamente compatibile con file STL di scanner aperti in commercio, velocissimo	Sistema completo ed aperto per il laboratorio odontotecnico
Spessore margin-line singolo elemento	•	<0,3 mm	•
Software	inLab 4.x	KaVo multiCAD	SUM 3D
Formati file	Proprietario + STL	STL	STL
Numero di assi	4+1	5 simultanei	4/5
Breve descrizione del sistema	Sistema di lavorazione ad umido, fresaggio e molaggio, processo completamente automatico	Precisione, senza bisogno di ritoccare il manufatto, massima flessibilità, vastissima gamma di materiali fresabili	Cam idoneo a differenti tipologie di centri di lavoro
			Modulabile, personalizzabile, adatto ad ogni tipo di materiale
			Lavora qualsiasi materiale, strategie e percorsi utensili sono automatizzati e personalizzabili
			•
			Aperto
			Non fornito
			Da euro 42.800,00
			Esclusivo Zirkozahn.Modellier
			Exocad
			•
			Aperto
			A partire da 0,1 mm
			SUM3D Dental
			STL
			2/5

CAD

CAM

		P					
		88SCAN - 88SCAN BLU	DENTALSCAN 3D	DENTICA 3D	DOCTORSCAN™	DSCAN	FREE&EASY SMILE
Denominazione del Prodotto		88SCAN - 88SCAN BLU	DENTALSCAN 3D	DENTICA 3D	DOCTORSCAN™	DSCAN	FREE&EASY SMILE
Produttore		EG Solutions / 8853 Spa	EGS	MHT	Venture /SH3D	EGS	EGS
Tecnologia		Luce strutturata bianca o blu	Luce strutturata	Laser	Luce strutturata	Luce strutturata	A doppia luce strutturata, doppia telecamera
Allineamento		Automatico	Automatico e semi-automatico	Automatico delle due arcate	Automatico o/e manuale	Automatico	Automatico e manuale
Dimensioni/ingombro (mm)		250x450x450	250x450x450	295x45x55	460x285x250	250x450x450	250x450x450
Peso (Kg)		13,5	13,5	0,7	25	13,5	13,5
Alimentazione (V)		220/240	220	220	220	220/240	220
Consumo (W)		180	•	400	75	350	•
Connessione PC		VGA – USB 2.0	USB 2.0, High-Speed, Ethernet, VGA	USB	1xUSB	PC integrato o esterno	PC integrato
Risoluzione telecamere (Pixel)		1,3-3 Megapixel	0,04 mm	144x90	2x2 Megapixel	1,3/3 Megapixel	1,3 Megapixel
Letture		Ottica	1,3 Megapixel	Ottica a microscopia confocale	Ottica	Luce strutturata bianca o blu	Ottica
Precisione (µm)		15	0,015 mm	20-80	15	0,015 mm	15
Distanza (mm)		250	20-40	•	250	260	•

Velocità di scansione (sec)	15	60	50 a elemento	50 Arcata	100 per una arcata intera	Variabile
Campo di misura (mm)	90x90x85	90x80x55	Arcata completa	80x80x50	90x55x80	30x120
Accessori inclusi	Pc (esterno o integrato) Monitor 17", tastiera, mouse, piastra modelli standard e multimedie, kit calibrazione, dongle licenza completa, materiale adesivo, telecomando	Piastra calibrazione e piastra multi die	Cavi, alimentatore	Articolatore, morsetto portamodello, morsetta generica	Piattello di lavoro, piattello di calibrazione e piattello di multimedie	Pc integrato, monitor, sistema taratura integrato
Altre caratteristiche peculiari	Processi di scansione automatizzati con possibilità di personalizzazione, compatibilità con tutti i software cad in commercio	Sistema aperto	Alta precisione, non necessita di polveri, file subito pronto per modellazione	Scansiona anche particolari non specificamente dentali	USB 2.0/3.0	Made in Italy
Controllo qualità	Si	Si	Si	No	Si	Si
Digital mock up	Si	No	Si	Si	Si	Si
Prezzo di listino*	Euro 9.900,00 (88Scan) 12.900,00 (88Scan Blu)	Euro 11.500,00	Non fornito	Euro 8.000,00	Non fornito	Non fornito

Legenda:  approfondimento  focus prodotto

* I prezzi si intendono al netto di IVA

Velocità di scansione (sec)	60 arcata	30 per un moncone	4 min intera arcata	40 a elemento	17 circa per un singolo moncone, 70 per arcata completa	60 per 1 cappetta, 120 per ponte a 3 elementi
Campo di misura (mm)	80x60x60	50	100x70	100x70	Modello arcata completo	Modello arcata completo
Accessori inclusi	Porta	Portamodello, accoppiamenti magnetici per fissaggi liberi, set di calibrazione, cavi vari	Cavi collegamento, piastra calibrazione, supporto multi-die	Cavi, piastra calibrazione, multi-die, anello repera, supporto scansione fronte retro e articolatore	Cablaggi per alimentazione e dati, chiave a brugola, manuale d'istruzioni, CD per backup, corpo calibrazione, supporto oggetti estraibile	Cablaggi per alimentazione e dati, chiave a brugola, manuale d'istruzioni, CD per backup, corpo calibrazione, supporto oggetti estraibile
Altre caratteristiche peculiari	Scansione impronta, scansioni singole, scansione articolatore	5 assi, manuale e automatico	Alta precisione e qualità della Mesh, possibilità di leggere tracce a matita sul modello	Alta precisione per impianti, possibilità di scansionare barre e toronti fronte retro con allineamento automatico	Completamente automatico. Filtro blu integrato per scansioni denti in plastica riflettente senza bisogno di polveri	Semi-automatico
Controllo qualità	Si	Si	Si	Si	Si	Si
Digital mock up	Si	Si	Si	Si	Si	Si
Prezzo di listino*	Non fornito	Euro 19.900,00 completo di software	Non fornito	Non fornito	Non fornito	Non fornito

		SCANNER PER CAD CAM				
		SCANNER SERIE 3S	SCANNER SERIE 7	SCANNER SERIE I	SERIE DXXX	SINERGIA SCAN
Denominazione del Prodotto	S600 ARTI					
Produttore	Zirkonzahn	Dental Wings	Dental Wings	Dental Wings	3Shape	Nobil Metal spa
Tecnologia	Automatico, luce strutturata, 2 telecamere	Laser/optico	Laser/optico	Laser/optico	Luce e/o laser con telecamera a 5.0 megapixel (a seconda dei diversi modelli)	Luce strutturata
Allineamento	Automatico, predefinito	•	•	•	Automatico	•
Dimensioni/ingombro (mm)	477x530x693	330x390x410	430x430x450	330x390x410	•	200x580x820
Peso (kg)	68	20	22	20	•	20
Alimentazione (V)	230	220	220	220	220 con trasformatore	220
Consumo (W)	200	•	•	•	•	•
Connessione PC	2 LAN+Cavo Seriale+USB	PC incorporato	PC incorporato	PC incorporato	USB	VGA
Risoluzione telecamere (Pixel)	1.600x1.200	•	•	•	5.0 Megapixel	2.000.000 triangoli
Letitura	Ottica, luce a strisce	Ottica (2 telecamere)	Ottica (3 telecamere)	•	Ottica	Luce strutturata
Precisione (µm)	≤10	<15	<15	<15	<15	<12
Distanza (mm)	3 metri	•	•	•	•	•

Velocità di scansione (sec)	45 sec-1 min	•	•	•	100 arcata completa	<60
Campo di misura (mm)	95x75	90x90x90	140x140x140	90x90x90	•	200x200x200
Accessori inclusi	Portamodello universale	Disco porta monconi (12). Kit calibrazione, porta modello	Disco porta monconi (30). Kit calibrazione, articolatore SAM-SE, porta impronte	Software DWOS Wizard. Kit di calibrazione, dispositivo porta impronte	In base al modello	Piatto rotante e basculante
Altre caratteristiche peculiari	Supporti per tutti gli articolatori, accessori per varie tecniche di scansione	Scansione e modellazione contemporanea, sistema totalmente aperto	Scansione sia di modelli che di impronte, scansione e modellazione contemporanea	Scanner da impronta sia in alginato che in silicone	•	Assistenza + formazione
Controllo qualità	Si	Si	Si	Si	Si	Si
Digital mock up	No	Si	Si	•	Si	Si
Prezzo di listino*	Da euro 16.800,00 (inclu- de software di scansione e modellazione, PC e schermo)	Euro 14.500,00	Euro 21.000,00	Euro 11.500,00	Non fornito	Euro 19.000,00

+ INFO OPERATORI

3Shape A/S

www.3shapedental.com

8853 spa

02.8853501 - 88dent.com

Abacus Sistemi CAD-CAM

0523.590640 - cadcamdentale.abacus.it

Charlydental

www.charlydental.com (Dati forniti da Itelor - www.italor.com)

CIMsystem srl

02.87213185 - www.sum3ddental.com

Dental Wings

www.dwos.com (Importatore e distributore CMF Marelli)

02.6182401 - www.cmf.it)

EGS

051.6049700 - www.egsolutions.com

(Dati forniti da Cabel+ - 02.55300792

www.cabelpiu-dental.it/ da 8853 spa -

02.8853501 - 88dent.com/ da Pressing

Dental - 0549.909948

www.pressing-dental.com)

Imetric

(Dati forniti da Abacus Sistemi

CAD-CAM - 0523.590640

cadcamdentale.abacus.it)

KaVo Italia srl

010.8332.1 - www.kavo.it

Medit Dental

www.meditdental.com (Dati forniti da

Itelor - 02.40915269 www.italor.com)

MHT

(Dati forniti da Abacus Sistemi

CAD-CAM - 0523.590640

cadcamdentale.abacus.it)

Nobil Metal spa

www.nobilmetal.it

Pressing Dental

0549.909948 - www.pressing-dental.com

Sirona Dental Systems

045.8281811 - www.sirona.it

Venture srl

049.769711 - www.venture.it

Vhf

www.nabertherm.com

(Dati forniti da Cabel+ - 02.55300792

www.cabelpiu-dental.it)

Zirkonzahn

0474.066660

www.zirkonzahn.com

Legenda: approfondimento focus prodotto

* I prezzi si intendono al netto di IVA

ABACUS propone la nuova tecnologia digitale 3d

Con il nuovo scanner DENTICA 3d è possibile prendere direttamente l'impronta digitale sul paziente, trasferirla nel computer, archiviare il caso allegandolo ad altro materiale fotografico ed avere un archivio digitale da incrementare progressivamente per tutta la vita del paziente.

DENTICA 3D è uno scanner 3d intraorale trasportabile (tutto in una valigetta 24 ore), facile da usare, pratico, preciso e aperto, capace di leggere dal singolo elemento fino a tutta l'arcata completa, senza polvere, e capace di riprodurre fedelmente anche gli abutment. I dati scansionati vengono gestiti totalmente all'interno dello studio ed elaborati liberamente dal programma di progettazione CAD dentale per ponti e corone, faccette,



ecc. Permette, inoltre, di assegnare i colori personalizzati dello smalto da mostrare al cliente. E' anche disponibile il programma CAD per Ortodonzia che permette di progettare semplicemente i casi di setup virtuali per la realizzazione di mascherine invisibili in modo intelligente, economico e modulare. Tutto questo senza vincoli e obblighi di produzione, per consentire di valorizzare i servizi dello studio, creare maggiori profitti e realizzare una nuova comunicazione

marketing che attrae nuova clientela.

I dati (formato STL libero) possono essere inviati liberamente alla fresatrice interna come anche a qualsiasi centro di fresaggio esterno. Le fresatrici della famiglia AbaMill Dental sono aperte (formato STL libero) e basate su una struttura meccanica molto robusta, ad alta velocità e precisione, in grado di produrre singoli elementi, ponti e intere arcate su cialde di zirconia, plastiche calcinabili, cere,



fibre, compositi, vetroceramica e disilicato di litio, provenienti da qualsiasi produttore. ABACUS propone la nuovissima tecnologia della stampante 3D che consente di produrre modelli da ortodonzia su cui termoformare le mascherine invisibili, come anche di realizzare gipsoteche o modelli di posizione.

➤ **PER INFORMAZIONI**
Abacus Sistemi Cad-Cam srl
Tel. 0523.590640
dentale@abacus.it

La nuova applicazione DWOS LiveLink™

L'implantologia digitale è ormai una realtà affermata da diversi anni.

I vantaggi offerti da questa metodica sono stati documentati in molti articoli clinici, congressi e presentazioni. Maggiore predicibilità dei trattamenti; mini invasività; diagnosi accurate; migliorata comunicazione con il paziente, con conseguente maggiore tasso di accettazione del trattamento; tempi operatori dimezzati. Da qualche anno si parla non più solo di chirurgia computer guidata, ma di **"chirurgia protesicamente guidata"**, dando la giusta dimensione anche alla fase protesica, oltre a quella chirurgica.

La cmf marelli srl, distributore esclusivo in Italia della Dental Wings, da anni presente sul mercato dell'odontoiatria digitale, è orgogliosa di annunciare che presenterà in



occasione del 57° Congresso Amici di Brugg la nuova applicazione DWOS LiveLink™ che connette in tempo reale il software di pianificazione implantare coDiagnostiX™ con il software di modellazione protesica DWOS. Con questa innovativa tecnologia gli odontotecnici e gli odontoiatri potranno lavorare insieme in tempo reale per determinare la posizione ottimale dell'impianto in relazione all'osso, ai tessuti molli, agli adiacenti, all'arcata antagoni-

sta e alla modellazione virtuale della protesi. Con DWOS LiveLink™, qualunque modifica nel DWOS CAD o nel coDiagnostiX viene simultaneamente aggiornata in entrambe le applicazioni. Ciò garantisce che i fattori chirurgici e protesici siano presi in considerazione prima del posizionamento dell'impianto. Una volta stabilite le posizioni ottimali degli impianti, approvate dall'odontoiatra, l'odontotecnico potrà procedere in tutta tranquillità nella model-



lazione dei custom abutment, dei provvisori e della guida chirurgica nella stessa sessione DWOS CAD.

➤ **PER INFORMAZIONI**
CMF Marelli
Via Casignolo, 10
20092 Cinisello Balsamo MI
Tel. 02.6182401
Fax 02.6122944
cmf@cmf.it
www.cmf.it

KaVo ARCTICA: sempre di più dal vostro sistema CAD/CAM



KaVo ARCTICA CAD/CAM è la soluzione ottimale per lo studio ed il laboratorio, offrendo lavori di alta qualità, nella maggior parte dei casi senza bisogno di rifiniture. Il sistema dispone di un'interfaccia aperta che permette, grazie al software multiCAD, di caricare file STL aperti provenienti da scanner di terze parti.

ARCTICA Engine: il top della precisione, il massimo della versatilità.

Il range di orientamento, fino a 25 gradi ed i movimenti di tutti e cinque gli assi, con i loro ampi angoli di movimento, permettono di fresare con grande accuratezza e senza complicazioni anche le zone critiche e i sottosquadri.

Si può abbinare liberamente ad altri prodotti CAD/CAM a marchio KaVo e, grazie alle sue interfacce aperte, si può interfacciare con i dati di numerosi scanner intraorali e desktop di altri produttori.

ARCTICA Elements: varietà di materiali al massimo livello.

Vasta gamma per numerose possibilità di indicazioni, maggiore sicurezza per il futuro, 6 anni di garanzia e collaborazioni con rinomati produttori di materiali. Qualità e biocompatibilità garantite.

ARCTICA Scan: la soluzione facile e veloce

Disponibili sia lo scanner semi-automatico KaVo ARCTICA che lo scanner totalmente automatico KaVo AUTOscan. Basta collocare l'oggetto, impostare l'angolo, avviare la scansione ed il lavoro è pronto. L'antepri-

ma delle immagini permette di ottenere una qualità più elevata, maggiore sicurezza ed un risparmio di tempo.

KaVo multiCAD: intuitivo e user-friendly, versatile e veloce

Il KaVo multiCAD Software è particolarmente intuitivo e di facile utilizzo, in quanto guida l'utente con l'assistente "passo-passo". Il software 3D visualizza il modello di preparazione e l'antagonista, rendendo immediatamente disponibili suggerimenti di costruzioni (di design) tridimensionali.

+ PER INFORMAZIONI
KaVo ITALIA srl
Via del Commercio 35
16167 Genova
Tel. 010.8332.1
commerciale@kavo.com
www.kavo.it

studioimmagineweb.it

EasyDip®

EasyNeck®

EasyShort®

EasyRapid®

EasyFix®



Italian Manufacturer



Easy App

I AM EASY

Semplice perchè nella semplicità ho trovato la risposta a tutte le problematiche implantari.

EasyLineImplant è la linea di prodotti di Overmed che sviluppa una completa e unica linea di prodotti **semplici** da usare ma tecnologicamente avanzati.

Su overmed.eu scarica le migliori APP per il professionista odontoiatrico






Via Lucania, 23 - 20090 Buccinasco (MI) Italy
 Tel. +39 02 45 71 29 09
www.overmed.eu - info@overmed.eu

EasyLineImplant



Congressi e Fiere in Italia

GIUGNO

04-06 Abbadia di Fiastra - MC
www.andi.it
VIII Congresso Regionale ANDI

7 L'Aquila - AQ
www.aiditalia.it
Convegno UNIVERSITAIDI

14 Bologna - BO
www.aiditalia.it
I Convegno Nazionale per Igienisti Dentali: "Trattamento dell'ansia in igiene orale"

20-21 Cagliari - CA
Manager Eventi
eventi@aio.it - www.aio.it
VII Congresso Della Società Italiana di Traumatologia Dentale

SETTEMBRE

06 Campobasso - CB
www.andi.it
Congresso Regionale ANDI Molise

12-13 Salerno - SA
www.andi.it
Congresso Regionale ANDI

26-27 Pescara - PE
www.andi.it
Dental Abruzzo

Congressi e Fiere all'estero

AGOSTO

12-15 Bogota - Colombia
Tel: +571 381 00 00 / 30
www.corferias.com
Meditech 2014 - The 4th International Health Fair co-located event Odontotech 2014

21-23 Chicago - Usa
Toll free: 1 800 442 0525
Tel: +1 973 783 6300
Fax: +1 973 783 1175
ICOI Summer Meeting 2014 International Congress of Oral Implantologists

SETTEMBRE

03-06 Kiev- Ucraina
Medvin
Fax: +38 044 501 03 44
501 03 42 // 501 03 66
mail@medvin.kiev.ua
www.medvin.kiev.ua
MEDVIN Dentistry Kiev 2014

11-13 Poznan - Polonia
EXACTUS Sp.j.
Tel: +48 42 632 28 66
Fax: +48 42 632 28 59
info@exactus.pl - cede@cede.pl
info@cede.pl - www.exactus.pl
www.cede.pl
CEDE 2014 - 24th Central Euro-

pean Dental Exhibition

11-14 New Delhi - India
FDI World Dental Federation
Tel. +41 22 560 81 50
Fax +41 22 560 81 40
info@fdiworldental.org
congress@fdiworldental.org
www.fdiworldental.org
FDI Annual World Dental Congress - New Delhi 2014

18-20 Beirut - Libano
Lebanese Dental Association
Tel: +9611 611555 //9611 611222 Fax: +9611 611555 9611 611222
lda@lda.org.lb - bidm@lda.org.lb
BIDM 2014 - The 24th Annual Beirut International Dental Meeting

18-20 Brussels - Belgio
Dentex International
Tel: +32 (0)2 478 14 41
Fax: +32 (0)2 4780567
Dentex 2014 - The 19th International Dental Equipment Exhibition

18-20 Minot - Usa
North Dakota Dental Association - www.nddental.com
North Dakota Dental Association (NDDA) Annual Session 2014

19-20 Dusseldorf - Germania
CCC Creative Communications Concepte
Tel: +49 221 931813-0
Fax: 49 221 931813-90
idd@ccc-werbeagentur.de
www.ccc-werbeagentur.de

Fachdental West 2014

24-26 Donetsk - Ucraina
Medvin - Tel: +38 044 501 03 44
501 03 42 // 501 03 66
Fax: +38 044 501 03 44
501 03 42 // 501 03 66
mail@medvin.kiev.ua
www.medvin.kiev.ua
MEDVIN Dentistry Donetsk 2014

25-27 Tashkent - Uzbekistan
IEG Uzbekistan
Tel: + 998 71 238 91 88
Fax: + 998 71 238 91 82
info@ieguzexpo.com
www.ieguzexpo.com
UzMedExpo 2014

25-28 Shanghai - Cina
Reed Sinopharm Exhibitions Co., Ltd.
Tel: +86 21 845 56677
www.reed-sinopharm.com
The 16th Annual China Dental Show

26-27 Welch - Usa
Midwest Dental Laboratory Association
Tel: +1 651 317 8065
info@mw dental lab.org
www.mndental lab.org
2014 MDLA Northland Exhibition - Midwest Dental Laboratory Association

26-27 Leipzig - Germania
Leipziger Messe GmbH
Tel: +49 341 678-0
Fax: +49 341 678-8762
info@leipziger-messe.de
Fachdental Leipzig 2014

AVVERTENZE AL LETTORE: Le informazioni relative agli eventi vengono comunicate direttamente dagli organizzatori oppure reperite attraverso fonti pubbliche. La redazione non risponde di eventuali variazioni dei dati indicati oppure di possibili errori. In caso di interesse agli eventi riportati, si consiglia di consultare l'organizzatore per la conferma dei dati e per ricevere ulteriori informazioni.



Abbiamo creato il primo network nazionale di laboratori odontotecnici organizzato secondo un nuovo modello organizzativo, manageriale ed imprenditoriale. Questa formula ci permette di offrire tariffe molto competitive rispetto a quelle praticate da un laboratorio odontotecnico tradizionale.

Dentalit Odontotecnica Qualità e Convenienza

PROTESI FISSA: Metallo Ceramica, Metal Free, Faccette, Intarsi
 PROTESI MOBILE: Protesi tradizionale, Protesi flessibili di nuova generazione
 IMPLANTOLOGIA: Corone su impianti, Abutment personalizzati, All-in 4-5-6, Implant Bridge

Per maggiori informazioni visita il nostro sito e compila il form con i tuoi dati e sarai contattato da uno dei nostri responsabili
www.dentalit4u.it - info@dentalit4u.it

THE LINDE GROUP

Linde

LIVOPAN®

La sedazione cosciente
semplice come un sorriso.

Da oggi la sedazione cosciente in campo odontoiatrico diventa semplice, efficace e sicura.

- Una sola bombola premiscelata con Protossido d'Azoto medicinale 50% v/v e Ossigeno medicinale 50% v/v
- Valvola LIV® per la regolazione e l'erogazione in due semplici gesti
- Maschera nasale monouso efficace nel recupero dei gas esalati dal paziente

Linde: Living healthcare

Linde Medicale
Prodotti e Servizi per la Sanità
Numero Verde 800.985.597
marketing.medicale@it.linde-gas.com, www.lindemedicale.it

LIVOPAN® is a registered trademark of Linde AG.

Bombola da 5 litri AIC n. 039444043/M, Bombola da 10 litri AIC n. 039444056/M



13 GIUGNO

Corso Teorico Pratico di **Fotografia Digitale** in Odontoiatria

Sirona Digital Academy
Via Milanese, 20
Sesto San Giovanni (MI)
Tel. 0761.393327
eventi@bec.it



DENTISTI

LUGLIO

CAD CAM

Verona - VR 04
Sirona Digital Academy
Tel. 045.8281811
formazione@sirona.it
www.sironatimes.it
**La multiunità in quadrante
posteriore e frontale - entry**

level I livello

Verona - VR 11
Sirona Digital Academy
Tel. 045.8281811
formazione@sirona.it
www.sironatimes.it
**Corso sulla finalizzazione
estetica dei restauri cad
cam e tecniche di stain and
glaze per medici**

Verona - VR 14-15
Sirona Digital Academy
Tel. 045.8281811
formazione@sirona.it
www.sironatimes.it

**L'elemento singolo:
la ricostruzione completa
con corona, la ricostruzione
parziale inlay onlay - entry
level I livello**

Milano - MI 28
Sirona Digital Academy
Tel. 045.8281811
formazione@sirona.it
www.sironatimes.it
**La multiunità in quadrante
posteriore e frontale - entry
level I livello**

COLORE

Sutri - VT 05
Centro Corsi della Feniiiiix
Tel. 0761.600396
**Corso introduttivo alla teoria
del colore**

Sutri - VT 12
Centro Corsi della Feniiiiix

Tel. 0761.600396
**Corso sul colore e forma in
protesi totale**

ENDODONZIA

Due Carrare - PD 25
Sweden & Martina
N. verde 800.010789
www.sweden-martina.it
Marcoli P.A.
**Corso teorico pratico di
endodonzia**

ORTODONZIA

Teramo - TE 04-05
Sweden & Martina
N. verde 800.010789
www.sweden-martina.it
Quinzi V.
**Ortodonzia intercettiva.
Aspetti diagnostici e clinici
del paziente in crescita. Corso
teorico-pratico**

Messina - ME 05
Sweden & Martina
N. verde 800.010789
www.sweden-martina.it
Ierardo G.
**Corso di ortodonzia preventiva
ed intercettiva. Occlus-o-guide
nite-guide habit-corrector**

Teramo - TE 18-19
Sweden & Martina
N. verde 800.010789
www.sweden-martina.it
Quinzi V.
**Ortodonzia intercettiva.
Aspetti diagnostici e
clinici del paziente in**

crescita. Corso teorico-pratico

PROTESI

Milano - MI 05
ACME - Tel. 0761.228317
fax 0761.345971
info@edizioniacme.it
Galli F.

**La protesi di tutti i giorni su denti
e impianti (con tecnica BOPT) -
1° modulo - corso teorico**

PROTESI FISSA

Bagni di Tivoli - RM 11-12
Tel. 0774.379166
Cell. 339.5419371
www.afgtlab.it
Cecere A.

**AFG - Anatomic Functional
Geometry - Corso base di
modellazione naturale in cera
con la tecnica AFG**

RADIOLOGIA

Roma - RM 02
Sirona Digital Academy
Tel. 045.8281811
formazione@sirona.it
www.sironatimes.it
**Corso di radiologia per
utilizzatori di Cone Beam 3D -
corso di primo livello**

Verona - VR 25
Sirona Digital Academy
Tel. 045.8281811
formazione@sirona.it
www.sironatimes.it
**La progettazione delle
guide chirurgiche in
implantoprotesi avanzata:**

PROGETTA...



MODELLA...



**DALLA PROGETTAZIONE
ALLA PRODUZIONE IN UN SISTEMA**

- APERTO
- UNIVERSALE
- INDIPENDENTE
- SOSTENIBILE
- (SOLUZIONI FINANZIARIE PERSONALIZZATE)



CREA...





**INNESTI OSSEI
PERSONALIZZATI**

**SCANSIONI
INTRADRALI**

**INTEGRAZIONE PROTESICA
E DATI DA LABORATORIO**

**PROGETTAZIONE
IMPLANTARE**

**GUIDE
CHIRURGICHE**

...LIBERAMENTE!



3DIEMME S.r.l. - Via Risorgimento 9 - 22063 Cantù (CO) - Tel. (+39) 031 7073353 - Fax (+39) 031 710284
www.3diemme.it - biomed@3diemme.it - info@3diemme.it - commerciale@3diemme.it

Follow us:    

classi guide, optiguide, Cerec guide - corso di secondo livello

Verona - VR 30
Sirona Digital Academy
Tel. 045.8281811
formazione@sirona.it
www.sironatimes.it
Corso di radiologia per utilizzatori di Cone Beam 3D - corso di primo livello

STERILIZZAZIONE

Corno - BG 05
Tel. 035.507409 Fax 035.507424
roberta@nordental.it
Pecoraro R., Stefanelli S.
Clear Your Mind Plus

AGOSTO

IMPLANTOLOGIA

Buffalo 26-02
Sweden & Martina
N. verde 800.01078
www.sweden-martina.it
Covani U.
Corso avanzato teorico-pratico di implantologia e anatomia chirurgica

RADIOLOGIA

Verona - VR 27
Sirona Digital Academy
Tel. 045.8281811
formazione@sirona.it
www.sironatimes.it
Corso di radiologia per utilizzatori di Cone Beam 3D - corso di primo livello

Milano - MI 29
Sirona Digital Academy
Tel. 045.8281811
formazione@sirona.it
www.sironatimes.it
Corso di radiologia per utilizzatori di Cone Beam 3D - corso di primo livello

SETTEMBRE

CAD CAM

Verona VR - 08
Sirona Digital Academy
Tel. 045.8281811
formazione@sirona.it
www.sironatimes.it
Digital connect: comunicazione digitale studio/laboratorio con Apollo DI - entry level I livello

Milano MI - 11-12
Sirona Digital Academy
Tel. 045.8281811
formazione@sirona.it
www.sironatimes.it
L'elemento singolo: la ricostruzione completa con corona, la ricostruzione parziale inlay onlay - entry level I livello

Roma - RM 11-12
Sirona Digital Academy
Tel. 045.8281811
formazione@sirona.it
www.sironatimes.it
L'elemento singolo: la ricostruzione completa con corona, la ricostruzione parziale inlay onlay - entry level I livello

Milano - MI 15
Sirona Digital Academy
Tel. 045.8281811
formazione@sirona.it
www.sironatimes.it
Stress test software Cerec: consigli e segreti progettazione avanzata

Roma - RM 16
Sirona Digital Academy
Tel. 045.8281811
formazione@sirona.it
www.sironatimes.it
Digital connect: omunicazione digitale studio/laboratorio con Apollo DI - entry level I livello

Verona - VR 16
Sirona Digital Academy
Tel. 045.8281811
formazione@sirona.it
www.sironatimes.it
La multiunità in quadrante posteriore e frontale - entry level I livello

Verona - VR 18-19
Sirona Digital Academy
Tel. 045.8281811
formazione@sirona.it
www.sironatimes.it
Corso di progettazione avanzata e finalizzazione estetica: abutment solutions - corso di secondo livello

Roma - RM 19
Sirona Digital Academy
Tel. 045.8281811
formazione@sirona.it
www.sironatimes.it
La multiunità in quadrante

posteriore e frontale - entry level I livello

COLORE

Sutri - VT 20
Centro Corsi della Feniiiiiiix
Tel. 0761.600396
Corso sul colore e forma in protesi totale

Sutri - VT 27
Centro Corsi della Feniiiiiiix
Tel. 0761.600396
Corso introduttivo alla teoria del colore

DIAGNOSTICA

S. Benedetto del Tronto - AP 25-27
www.iapnor.org
Terapia miofunzionale: diagnosi e riabilitazione neuromiofasciale

FACCETTE

Verona - VR 17
Sirona Digital Academy
Tel. 045.8281811
formazione@sirona.it
www.sironatimes.it
Le riabilitazioni estetiche frontali: le faccette e le corone - corso di secondo livello

FOTOGRAFIA

Milano - MI 05
Sirona Digital Academy
Tel. 045.8281811 - formazione@sirona.it - www.sironatimes.it
Corso di fotografia digitale per odontotecnici e medici

IMPLANTOLOGIA

Bucarest - 17-20
Sweden & Martina
N. verde 800.010789
www.sweden-martina.it
Corso di chirurgia implantare

Bologna - BO 19-20
www.cicweb.it
Corso di formazione teorico-pratico in implantologia

Teramo - TE 19-20
Sweden & Martina
N. verde 800.010789
www.sweden-martina.it
Csonka M.

Trattamento chirurgico delle creste sottili: moderata espansione con osteotomi e split crest. Ricostruzione tridimensionale con mesh in titanio

MARIOTTI
IMPLANTOLOGIA - CHIRURGIA
UNIKOC.L
SURGERY
MOTORE LED

Massima affidabilità
Facilità d'uso
Grandi performance

UNIKO PZ
surgery
PIEZOELETTRICO
MOTORE LED

MARIOTTI & C. srl
Via Seganti 73
47121 Forlì - Italy
Tel +39 0543 474105
Fax +39 0543 781811
info@mariotti-italy.com
www.mariotti-italy.com

CE 0476

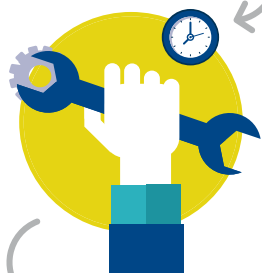
The High Quality Made in Italy

B.A. INTERNATIONAL ITALIA

Centro riparazioni manipoleria
attivo in europa dal 1989

RIPARAZIONE MANIPOLI IN FIERA

- Al suo ingresso in fiera, porti presso il nostro stand, il suo manipolo. Al termine della sua visita glielo renderemo riparato.



- Riparazione di tutte le marche e modelli
- Personale altamente qualificato

Ci venga a trovare dal 22 al 24 Maggio presso lo Stand 003 Padiglione A7 Corsia 1

PER INFO
☎ **800.915.666**
www.bainternational.it

Ba International - Via Saragat 5, 40026 Imola (BO) - Italia - info@bainternational.it

Madrid - 25-27
Sweden & Martina
N. verde 800.010789
www.sweden-martina.it
Corso pratico di implantologia avanzata e di base su reperti autoptici freschi

Milano - MI 26
www.mvcongressi.com
Corso di Alta Formazione in Implantologia Orale

Due Carrare - PD 26-27
Sweden & Martina
N. verde 800.010789
www.sweden-martina.it
Csonka M.
Rialzi di seno mascellare per via crestale e con approccio laterale

LASER
Verona - VR 05
Sirona Digital Academy
Tel. 045.828181 - formazione@sirona.it - www.sironatimes.it
Sirolaser Advance

MODELLAZIONE
Brescia - BS 12-13
Tel. 335.5431320
segreteria.afgtlab@gmail.com
Carulli D.
Corso base di modellazione AFG

ODONTOSTOMATOLOGIA
S. Benedetto del Tronto - AP 18-20
www.iapnor.org
Valutazioni semeiologiche e clinico-funzionali in odontostomatologia

ORTODONZIA
Acquaviva Delle Fonti - BA 12
Paola Nebuloni - Tel. 0185.7887801
Cell. 348.6288015
orthocorsi@micerium.it
Luzi C.
L'ancoraggio scheletrico con mini-impianti: dalla teoria alla pratica clinica quotidiana

PROTESI FISSA
Bagni di Tivoli - RM 12-13
Tel. 0774.379166 - www.afgtlab.it
Cecere A.
AFG - Anatomic Functional Geometry - Corso base di modellazione naturale in cera con la tecnica AFG

RADIOLOGIA
Roma - RM 15
Sirona Digital Academy

Tel. 045.828181
formazione@sirona.it
www.sironatimes.it
La progettazione implantare guidata: classi guide - corso di secondo livello

ODONTOTECNICI

LUGLIO

CAD CAM
Verona - VR 07-08
Sirona Digital Academy
Tel. 045.828181
formazione@sirona.it
www.sironatimes.it
La metodica Sirona inlab nelle riabilitazioni metalfree in protesi fissa - entry level I livello

Verona - VR 14
Sirona Digital Academy
Tel. 045.828181
formazione@sirona.it
www.sironatimes.it
BIIBCAD: progettazione di barre avvitate e ponti in co.c rivestibili - corso di I livello

Roma - RM 17-18
Sirona Digital Academy
Tel. 045.828181
formazione@sirona.it
www.sironatimes.it
La metodica Sirona inlab nelle riabilitazioni metalfree in protesi fissa - entry level I livello

Roma - RM 21
Sirona Digital Academy
Tel. 045.828181
formazione@sirona.it
www.sironatimes.it
Le riabilitazioni complesse risolte con metodiche cad cam Sirona inlab - entry level II livello

COLORE
Sutri - VT 05
Centro Corsi della Feniiiiiiiix
Tel. 0761.600396
Corso introduttivo alla teoria del colore

PROTESI FISSA
Bagni di Tivoli - RM 11-12
Tel. 0774.379166 - 339.5419371
AFG - Anatomic Functional Geometry - Corso base di modellazione naturale in cera con la tecnica AFG

AGOSTO

CAD CAM
Verona - VR 01
Sirona Digital Academy
Tel. 045.8281811 - formazione@sirona.it - www.sironatimes.it
Realizzazione e finalizzazione estetica dei restauri fresati con cad cam inlab. Tecniche di finitura e lucidatura dei grezzi mono e policromatici

SETTEMBRE

CAD CAM
Verona - VR 04-05
Sirona Digital Academy
Tel. 045.828181
formazione@sirona.it
www.sironatimes.it
La metodica Sirona inlab nelle riabilitazioni metalfree in protesi fissa - entry level I livello

Milano - MI 08-09
Sirona Digital Academy
Tel. 045.828181
formazione@sirona.it
www.sironatimes.it
La metodica Sirona inlab nelle riabilitazioni metalfree in protesi fissa - entry level I livello

Verona - VR 10
Sirona Digital Academy
Tel. 045.828181
formazione@sirona.it
www.sironatimes.it
Progettazione di strutture fisse con la tecnica del "ponte a strati". Uso dello zirconio traslucido

Verona - VR 15
Sirona Digital Academy
Tel. 045.828181
formazione@sirona.it
www.sironatimes.it
BIIBCAD: progettazione di barre avvitate e ponti in co.c rivestibili - corso di I livello

Verona - VR 17
Sirona Digital Academy
Tel. 045.828181
formazione@sirona.it
www.sironatimes.it
Implantoprotesi con la metodica inlab: strutture complesse, progettazione software avanzata e tecniche di

fresaggio. I pilastri customizzati corso di secondo livello

Verona - VR 18
Sirona Digital Academy
Tel. 045.828181
formazione@sirona.it
www.sironatimes.it

Le riabilitazioni complesse risolte con metodiche cad cam Sirona inlab entry level II livello

COLORE

Sutri - VT 27
Centro Corsi della Feniiiiix
Tel. 0761.600396

Corso introduttivo alla teoria del colore

FOTOGRAFIA

Milano - MI 05
Sirona Digital Academy
Tel. 045.828181
formazione@sirona.it
www.sironatimes.it

Corso di fotografia digitale per

medici e odontotecnici

PROTESI

S. Benedetto del Tronto - AP 18-20
www.iapnor.org

La protesi fissa neuromio-fasciale in laboratorio

PROTESI FISSA

Bagni di Tivoli - RM 12-13
Tel. 0774.37916 - www.afgtlab.it

AFG - Anatomic Functional Geometry - Corso base di modellazione naturale in cera con la tecnica AFG

IGIENISTI, ASSISTENTI, PERSONALE AUSILIARIO

LUGLIO

IGIENE

Milano - MI 12
www.aiditalia.it

Corso di aggiornamento AIDI Lombardia: "Nutraceutica e fitoterapia nell'igiene dentale"

PARODONTOLOGIA

Monza - MB 04
Vox idee per il business srl
Anna Codazzi
Tel. 02.58299802
codazzi@playvox.it
Roncati Parma Benfenati M.
Aggiornamento sulle evoluzioni in materia di igiene orale - Terapia parodontale non chirurgica. Indicazioni, limiti e protocolli clinici con l'uso aggiuntivo del Laser a Diodo. Trattamento non chirurgico della perimplantite

STERILIZZAZIONE

Corno - BG 05
Tel. 035.507409
roberta@nordental.it
Pecoraro R., Stefanelli S.
Clear Your Mind Plus

AGOSTO

PARODONTOLOGIA

Messina - ME 30
Unid - segreteria@pierreservice.it
Emiliani A.

La diagnostica biomolecolare in prevenzione ed in terapia delle malattie parodontali

SETTEMBRE

SBIANCAMENTO

Sassari - SS 27
Unid - segreteria@unid.it
Benetti A.
Lo sbiancamento Dentale

www.infodent.it

Guarda tutti gli eventi del 2014

AVVERTENZE AL LETTORE: Le informazioni relative agli eventi vengono comunicate direttamente dagli organizzatori oppure reperite attraverso fonti pubbliche. La redazione non risponde di eventuali variazioni dei dati indicati oppure di possibili errori. In caso di interesse agli eventi riportati, si consiglia di consultare l'organizzatore per la conferma dei dati e per ricevere ulteriori informazioni.

Gruppo OrisLine

MySmile

La nuova App del tuo Studio.

Fai scaricare MySmile ai tuoi Pazienti!

MySmile Box incluso!

Disponibile su **App Store**

Google play

www.orisline.com

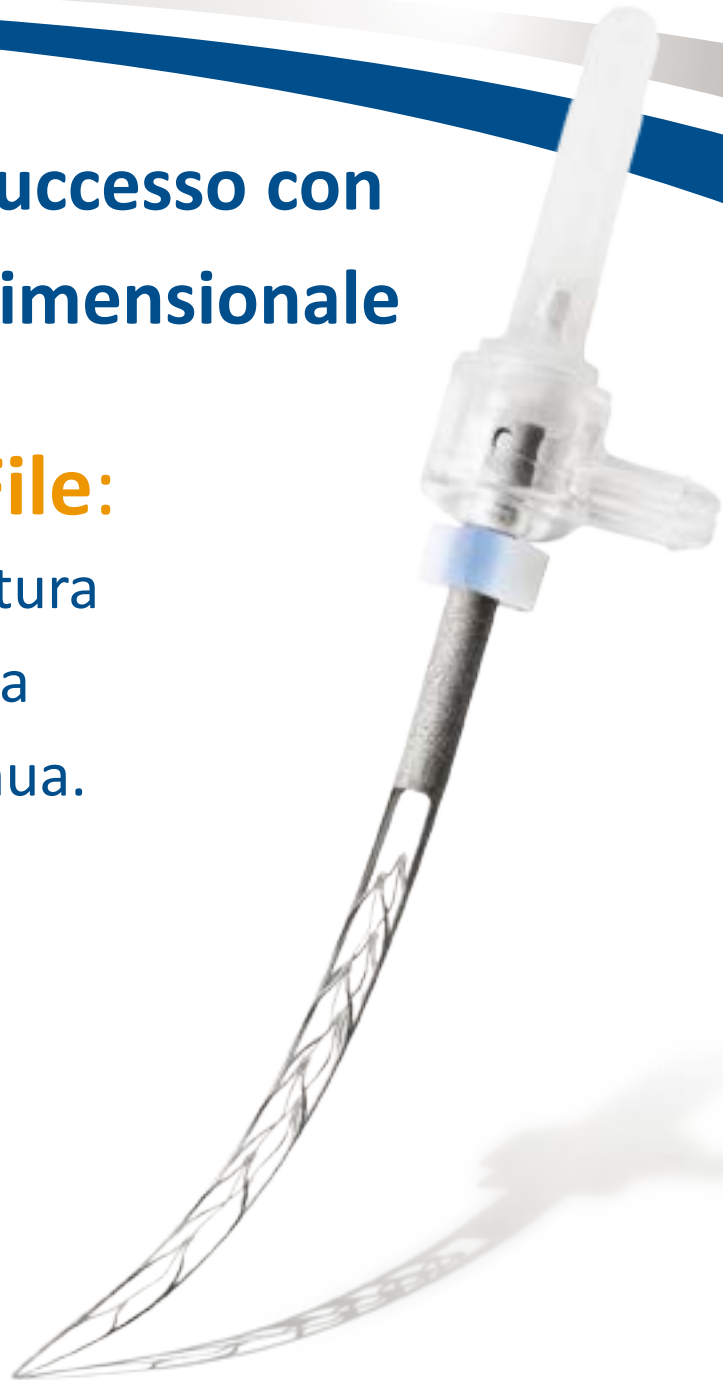
©2014 Gruppo OrisLine. All rights reserved. Tutti i loghi e i marchi sono marchi e loghi registrati dai rispettivi proprietari. Android, Google, Mac e Apple sono marchi registrati di Apple Inc.

SAF SYSTEM

Incrementare il successo con
l'endodonzia tridimensionale

Self-Adjusting File:

Detersione e sagomatura
minimamente invasiva
con irrigazione continua.



Ora con All-in-one **EndoSTATION™**

ReDent Nova: 15 HaTa'asia St., Ra'anana, Israel

Redent Nova Italia

via Rimembranza, 9a

Negrar (VR)

Tel: +39 393 988 6408 | email: info@redent.it


ReDentNOVA
Minimally Invasive Endodontics



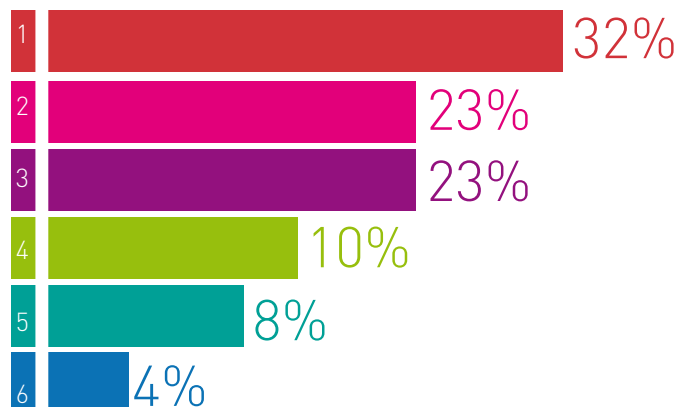
www.redent.co.il

Laser chirurgici

Sondaggio su 144 responder

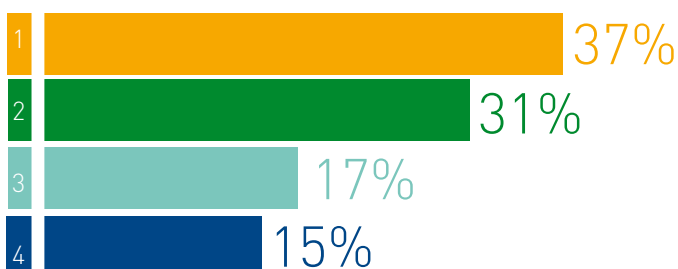
In quale campo utilizza più di frequente il laser?

Trattamenti parodontali	45	32%
Frenulectomia	33	23%
Altro	33	23%
Terapie antalgiche	15	10%
Ortodonzia	12	8%
Cure, traumi dentali, devitalizzazioni	6	4%



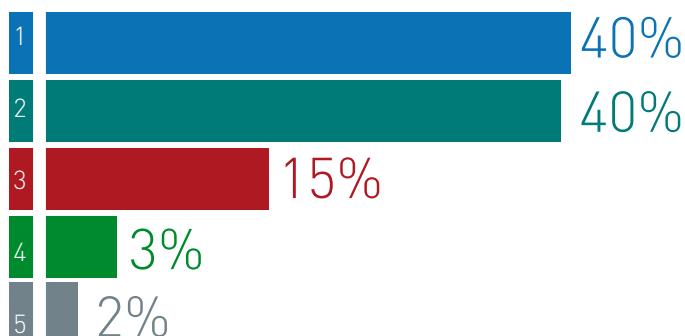
Quali sono i criteri di scelta da Lei adottati per una valutazione corretta del rapporto costi benefici?

Garantire uno standard di qualità elevato	54	37%
Soddisfare le richieste e le aspettative dei pazienti	45	31%
La tecnologia	24	17%
Il prezzo	21	15%



Quale tipologia di laser utilizza nel Suo studio?

Laser Combinati	57	40%
Diodi	57	40%
Nd-Yag	21	15%
CO ₂	6	3%
Erbio	3	2%




➤ LASER CHIRURGICI

	DELOS	DOCTOR SMILE D30	DOCTOR SMILE PLUSER	DOCTOR SMILE WISER	DS 40 UB	DUROS	GIOTTO	IG8
Denominazione del prodotto	DELOS	DOCTOR SMILE D30	DOCTOR SMILE PLUSER	DOCTOR SMILE WISER	DS 40 UB	DUROS	GIOTTO	IG8
Produttore	Elexxion AG - Rident	Doctor Smile by Lambda Spa	Doctor Smile by Lambda Spa	Doctor Smile by Lambda Spa	DSE	Elexxion AG - Rident	DMT Dental Medical Technologies	Quanta
Classe medicale	IIB	IIB	IIB	IIB	IB	IIB	IIB	IIB
Classe laser	IV	IV	IV	IV	B	IV	IV	IV
Sorgente laser	Erbium Yag + Diodo	Diodo	Erbio	Diodo	Co ₂ sigillato	Erbium Yag	Diodo	Diodo IR GaAs
Peso (Kg)	60	5	35	1 circa	52	60	1,5	6,5
Dimensioni (cm) (LxPxH)	90x90x65	26x23x8	40x80x90	9,7x13,5x18	35x35x110	90x90x65	28x23x14	22x18x20
Lunghezza d'onda (nm)	2.940+810	980/810	2.940	980/810	10,6 µm	2.940	980	808-940-980
Potenza massima (W)	12+50	30	10	14	1-30	12	8	10
Durata dell'impulso (µs)	2,5-600 CW	0,5 CW	50-1.000	20 CW	Super 1/1,7 ms - ultra 90/1.000	2,5-600	0,1	0,5-2.500
Energia max dell'impulso (J)	•	•	600 mJ	•	•	•	•	•
Modo di emissione impulso	Singolo, ripetizione, treno	Singolo, ripetizione, treno	Singolo, ripetizione, treno	Singolo, ripetizione, treno	Ripetizione	Singolo, ripetizione, treno	Singolo, ripetizione, treno	Singolo, ripetizione, treno
Alimentazione ausiliaria	No	No	Si	No	No	No	•	No
Frequenza impulso (Hz)	0-20.000	10.000	5-50	25.000	•	0-20.000	1.000	Max 2 KHz

Lunghezza fibra (cm)	200	300	Nd:YAG 185	•	300	250	•
Diametri fibre disponibili (µm)	240-300	100-150-200-300-400-600	Da 300 a 1.300 µm per Er:YAG; 200-320, 945 per Nd:YAG	•	200-300-600	200-400-600	3 applicatori auto-clavabili: 3,5/8/13 mm
Raggio pilota (nm/mw)	640/1	635 / < 5	635/1	Diodo 635 da 0,1 a 5 mW	11.000 mcd	Diodo 635 da 0,1 a 2 mW	635/1
Alimentazione (V)	100-240	220	230	230	100-240	25,2 DC	12 DC
Corrente assorbita (A)	3 max	< 1	10	300 VA	•	4	500 mA
Frequenza di alimentazione (Hz)	50/60	50/60	50/60	50	50/60	•	DC
Altre caratteristiche	Disponibile anche con pedale wireless. Manipolo chirurgico con punte in zaffiro di serie	Software con protocolli operativi collaudati modificabili dall'operatore	VSP®, OSP®, EFC®, braccio OPTOflex®, compressore integrato, PPS®, TouchWhite®, Nightlase®, X-Runner® upgrade medicina estetica	Per chirurgia generale polispécialistica con accessori dedicati	Integrato estetiche, vascolari, depilazione Touch screen TFT con più di 50 programmi preimpostati e modificabili, procedure video guidate	Micro laser chirurgico, terapeutico dermoestetico pre-programmabile per ogni chirurgia, terapia e dermoestetica	Utilizzabile senza occhiali protettivi, più di 70 programmi memorizzati, ha una ricerca di agopuntura, terapie cosmetici, sbiancamento, disassessazione dal fumo. Ottimo supporto alla laser chirurgia
Prezzo di listino*	Non fornito	Non fornito	Non fornito	Euro 8.000,00	Non fornito	Euro 6.500,00	Euro 3.500,00

* I prezzi si intendono al netto di IVA

Legenda:  approfondimento @ focus prodotto

Raggio pilota (nm/mw)	635/<1	•	•	11.000 mcd	635/650	635/650	635/1
Alimentazione (V)	100-240	110-240	110-240	100-240	100-240	100-240	110-240
Corrente assorbita (A)	7	•	•	•	1,25-0,5	1,25-0,5	0,4
Frequenza di alimentazione (Hz)	50/60	•	•	50/60	50/60	50/60	50/60
Altre caratteristiche	Touch display, manipolo attivo. Applicazioni: chirurgia, endodontologia, parodontologia, sbiancamento e tutte le applicazioni soft laser (LLT): mobile su 4 rotelle	Utilizzabile con tip monouso e con fibra spellabile. Tip sbiancamento in dotazione. 8 programmi pre-impostati. Garanzia 2 anni	Utilizzabile con tip monouso (25 tip in dotazione nella confezione) e con fibra spellabile. Garanzia 2 anni	Touch screen TFT con più di 50 programmi preimpostati e modificabili, procedure video guidate, calcolo automatico dei valori per biositimolazione in base alla procedura	Touch screen, 6 utilizzatori, trattamenti preimpostati, 50 memorizzabili, 12 pre-ferti, pedale wireless optional	Touch screen, 2 utilizzatori, trattamenti preimpostati, upgradeabile	Doppia lunghezza d'onda, USB key database, Kit biositimolazione, Kit sbiancamento, Kit PAD (Photo Activated Disinfection)
Prezzo di listino*	Euro 12.900,00	Euro 4.995,00	Euro 2.495,00	Non fornito	Euro 6.990,00	Euro 4.990,00	Non fornito

+ INFO OPERATORI

AMD Laser Dentsply

800.921107 - www.dentsply.it

DMT Dental Medical Technologies

www.dmt.biz

Doctor Smile by Lambda spa

800.690333 - www.doctor-smile.com/

www.lambdaspa.com

DSE (Imp. e distr. DL Medica -

02.762751 www.dlmedica.it)

Elexion AG Rident

(Imp. e distr. Rident

045.8550746 - www.rident.it

www.laser-medicate.it)

Eufoton

040.9899082 - www.eufoton.com

Fotona

www.fotona.com (Dati forniti da

Emmeci 4 srl - 0521.775337

www.emmeciquattro.com)

KaVo Italia srl

010.83321 - www.kavo.it

Lasotronix

www.lasotronix.pl (Dati forniti da

Emmeci 4 srl - 0521.775337

www.emmeciquattro.com)

Lotus Global Co. LTD.

(Dati forniti da Dental Medical

Innovation - 02.90056111

www.dental-medical-innovation.it)

Oralia Medical GmbH

www.oralia.com (Imp. e distr. Rident -

045.8550746 - www.rident.it

www.laser-medicate.it)

Quanta

(Dati forniti da Dental Medical

Innovation - 02.90056111

www.dental-medical-innovation.it)

Sirona Dental Systems

045.8281811 - www.sirona.it

Swot (Dati forniti da Dental Medical

Innovation - 02.90056111

www.dental-medical-innovation.it)

Legenda: **+** approfondimento **@** focus prodotto

* I prezzi si intendono al netto di IVA

Oralia D-Lux: chirurgia e terapia per una soluzione completa



Ora Laser D-Lux



Ora Laser D-Light

Oralia D-Lux è il laser odontoiatrico che unisce chirurgia dei tessuti molli e terapia a bassa potenza in un unico strumento semplice e di altissima qualità. Offre la possibilità di eseguire in totale autonomia e sicurezza operazioni di endodonzia, parodontologia, chirurgia e sbiancamento, raggiungendo le migliori prestazioni sul

mercato. Ma non finisce qui: con Oralia D-Lux avrai a disposizione oltre 30 applicazioni terapeutiche a bassa potenza per il trattamento e la biostimolazione, per una migliore e più rapida guarigione.

Controllato da un microprocessore con picchi di impulso da 10mW a 20W, Oralia D-Lux permette una chirurgia precisa

ed estremamente delicata grazie alla tecnologia brevettata PPR. Un modulo a diodi aggiuntivo permette un dosaggio perfetto della luce nel campo della terapia softlaser.

Ma Oralia D-Lux non è solo impulsi e lunghezze d'onda, è soprattutto praticità e immediatezza. Tutte le applicazioni sono subito pronte all'uso: è sufficiente selezionarle sullo schermo touch per essere subito operativi. Il software guiderà anche gli utilizzatori più inesperti ad un sicuro successo. I più esperti hanno la possibilità di personalizzare le terapie in base alle esigenze del paziente, in modo rapido ed intuitivo.

Infine, per chi ha già nel suo Studio un laser chirurgico e vuole integrare la propria offerta di servizi al paziente, la risposta è Oralia D-Light,

il primo laser terapeutico con oltre 70 applicazioni utilizzabile anche dal personale dello studio. Piccole dimensioni, design elegante, funzionamento estremamente facile ed intuitivo, costo contenuto, rendono Oralia D-Light uno strumento essenziale.

Scegliere la qualità tedesca dei laser Oralia significa premiare un'azienda con oltre trent'anni di esperienza nella produzione di laser odontoiatrici. I 5 anni di garanzia dei prodotti sono il simbolo della totale affidabilità e della assoluta validità degli strumenti.

➤ **PER INFORMAZIONI**

Rident

Via Pacinotti 17 - 37135 Verona
Tel. 045.8550746 Fax 045.856742
info@rident.it - www.rident.it

KaVo MASTERlase/EXPERTlase

Semplici e potenti laser a diodi da utilizzare nella routine odontoiatrica quotidiana!

KaVo, azienda di riferimento nel mercato dei laser odontoiatrici, è sul mercato con l'ultima generazione di laser a diodi denominati MASTERlase ed EXPERTlase.

Due modelli per un unico concetto: delicatezza e grandi prestazioni.

Questi sistemi rappresentano l'ideale scelta per una vasta gamma di applicazioni di routine all'interno dello studio: chirurgia orale, endodonzia, trattamento delle infezioni batteriche ed ausilio alla parodontologia. Grazie alla fibra ottica di altissima qualità ed alla punta in zaffiro si potranno ottenere risultati chirurgici eccellenti. Sia nel caso di incisioni sottilissime che di asportazioni estese di tessuti, sarà possibile selezionare il programma desiderato (tra i 37 già preim-

postati), rendendo minimo il sanguinamento e senza fornire eccessiva quantità di calore. I laser KaVo consentono, quindi, di operare sui tessuti in modo delicato e minimamente invasivo.

La luce laser viene trasmessa in modo efficace alla punta mediante il nuovo sistema di collegamento «Easy Click». La

potenza mostrata sul display corrisponde con esattezza a quella disponibile sulla punta del manipolo, permettendo di ottenere risultati stupefacenti. Le dimensioni ridotte ed il peso esiguo ne consentono, inoltre, un trasporto comodo, sicuro e semplice.

Oltre a rappresentare uno dei metodi più pratici e moderni

per trattamenti minimamente invasivi, MASTERlase e EXPERTlase convincono per lo straordinario rapporto prezzo/prestazioni e per la tranquillità di poter disporre dell'assistenza KaVo.

L'ultima generazione di laser a diodi KaVo rappresenta per il professionista odontoiatrico e per i pazienti un'opportunità estremamente interessante, in grado, da un lato, di completare la gamma di servizi offerta dallo studio e, dall'altro, di ricevere trattamenti delicati e moderni.

➤ **PER INFORMAZIONI**

KaVo ITALIA srl

Via del Commercio 35
16167 Genova

Tel. 010.8332.1
commerciale@kavo.com
www.kavo.it

Medical Body Point

"Entriamo nel
dell'estetica
medicale"

TOP QUALITY GROUP da oltre 25 anni vanta un'esperienza consolidata nella progettazione e promozione di **APPARECCHIATURE PER L'ESTETICA PROFESSIONALE** e, attraverso il proprio marchio **MEDICAL BODY POINT**, si propone a quei Medici Dentisti e Odontoiatri che intendono entrare nel nuovo mondo dell'**ESTETICA MEDICALE NON INVASIVA**.

RADIOFREQUENZA, LUCE PULSATA, OSSIGENO DERMO-INFUSIONE, CAVITAZIONE, ONDE D'URTO E CRYOTHERAPY.

Voi siete Professionisti nel ridonare un bel sorriso ai vostri pazienti e noi siamo Professionisti nel supportarvi a offrire loro un aspetto più giovanile senza rughe, macchie, acne, peli superflui, adiposità localizzate e cellulite.

L'inserimento di questa nuova tipologia di apparecchiature nel vostro Studio vi darà l'opportunità di fidelizzare l'attuale clientela e ad acquisirne di nuova, a indubbio beneficio della vostra attività tradizionale.

L'innovativa formula di **Comodato d'uso gratuito per 12 mesi** che vi verrà proposta da **TOP QUALITY GROUP**, vi consentirà di intraprendere con la massima serenità un percorso decisionale ponderato che vi guiderà a scegliere con consapevolezza le apparecchiature più congeniali per massimizzare la redditività del vostro Studio, **generando nuove opportunità di guadagno senza aumentare i vostri costi fissi**.

Contattateci senza nessun impegno e sarete visitati da un nostro Responsabile.



**Centro
Medical
Body
Point
Firenze**

Dott.
Alessandro Ceccherini



RADIOFREQUENZA



OSSIGENO
dermo-infusione



LUCE PULSATA



CAVITAZIONE



CRYO LIPOLISI



Top Quality Group s.a.s.

Tel 075 8512197 Fax 075 8501006 - www.medicalbodypoint.com
info@medicalbodypoint.com - info@topqualitygroup.it

Numero Verde
800 035 153



› Scheda Prodotto

PRODOTTO	CATEGORIA	PRODUTTORE	
QuickSleeper S4	Sistema di anestesia	Dental Hi Tec	

› Presentazione

L'innovativo sistema di anestesia indolore

QuickSleeper S4, prodotto da Dental Hi Tec, azienda francese leader nella commercializzazione di sistemi d'anestesia, è il primo strumento che permette un'anestesia completamente indolore e senza intorpidimento dei tessuti molli, caratteristica maggiormente apprezzata dai pazienti e motivo di fiducia e fidelizzazione. L'ago appositamente brevettato a micro-bisturi permette di eliminare ogni minima sensazione di puntura e di dolore dell'iniezione. Un'ulteriore rivoluzione: con un unico strumento, sostituisci tutti i precedenti metodi d'anestesia, effettuando l'anestesia osteocentrale in estrema semplicità ed affidabilità. QS4 permette di intervenire, anche in casi di urgenza con pulpite, senza necessità di iniezioni multiple. Il suo design la rende ideale nella cura dei bambini. Il sistema è controllato da una pedaliera intuitiva che permette massima precisione e migliore maneggevolezza. QS4 è uno strumento semplice, intuitivo e di alta qualità; con poche ore di formazione sarà possibile usare lo strumento in modo professionale e sicuro, valorizzando il Tuo Studio Dentistico.





› Dettagli



› Approfondimenti Web

Per informazioni dettagliate su QuickSleeper S4 visita la pagina www.infodent.it/focus/quicksleeper in cui potrai trovare:

-  **Brochure di prodotto**
-  **Schede tecniche**
-  **Photogallery**
-  **Link e contatti Azienda**
-  **Video**
-  **Schede di sicurezza**
-  **Articoli scientifici**



 **Caratteristiche e vantaggi**

- Nessuna sensazione di puntura dell'ago
- Nessun intorpidimento dei tessuti molli
- Nessun effetto post-operatorio
- Fino ad 8 denti anestetizzati per iniezione
- Massima precisione ed efficacia immediata
- Nessun dolore ai legamenti parodontali
- Possibilità di intervenire immediatamente in caso di urgenze
- Semplicità operativa e sicurezza di risultato
- Non più tronculare e infusioni dolorose

› Link interattivo




FOTOGRAFA IL QR CODE E VAI DIRETTAMENTE ALLA PAGINA WEB

Potrai accedere in tempo reale a tutta la documentazione messa a disposizione dal produttore. Oppure digita l'indirizzo www.infodent.it/focus/quicksleeper

› Biglietto da visita

Rivenditore Nazionale:
Rident - Via Pacinotti, 17 - 37135 Verona
T. 045.8550746 F. 045.8567425 - info@rident.it
www.rident.it - www.anestesia-indolore.it

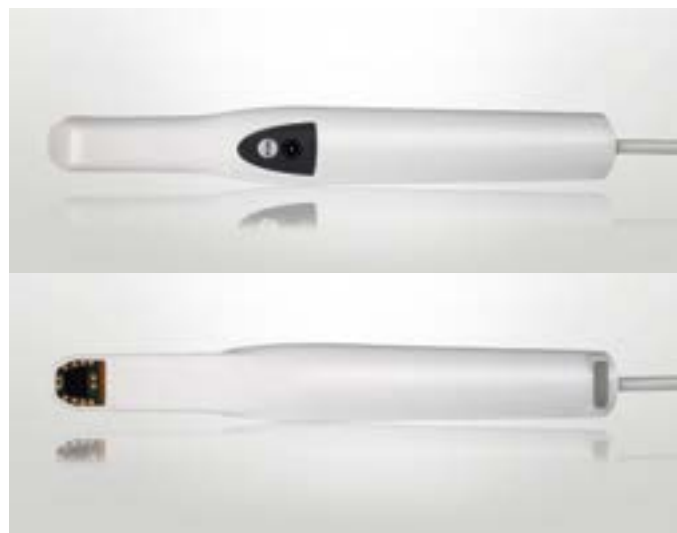
> Scheda Prodotto

PRODOTTO	CATEGORIA	PRODUTTORE	
Apollo DI	Impronta digitale	Sirona	

> Presentazione

Il Cad Cam non è mai stato così conveniente

Nell'ambito dell'impronta digitale, Sirona propone APOLLO DI, un sistema per il rilevamento dell'impronta che permette di avvalersi di tutte le potenzialità della moderna tecnologia digitale in un modo vantaggioso anche dal punto di vista economico. APOLLO DI offre facilità d'uso, precisione nelle riprese e il comprovato workflow di Sirona Connect. Il sistema per il rilevamento dell'impronta comprende una unità di ripresa, il software APOLLO Connect e la telecamera intraorale APOLLO DI, con la quale gli utenti possono rilevare l'impronta digitale della situazione clinica in un procedimento di ripresa continuo. A questo scopo, viene spruzzato sui denti uno strato di spray leggero ad alto contrasto resistente all'umidità. Le piccolissime particelle presenti nello spray fanno in modo che si crei un forte contrasto che permette di realizzare delle riprese molto precise. I dati del modello digitale possono essere trasmessi velocemente e senza problemi tramite la piattaforma Internet Sirona Connect al laboratorio odontotecnico, dove possono essere rielaborati grazie al sistema inLab o a sistemi esterni utilizzando interfacce aperte.



> Dettagli



> Approfondimenti Web

Per informazioni dettagliate su Apollo DI visita la pagina www.infodent.it/focus/apollodi in cui potrai trovare:

-  **Brochure di prodotto**
-  **Schede tecniche**
-  **Photogallery**
-  **Link e contatti Azienda**
-  **Video**

> Link interattivo



FOTOGRAFA IL QR CODE E VAI DIRETTAMENTE ALLA PAGINA WEB

Potrai accedere in tempo reale a tutta la documentazione messa a disposizione dal produttore. Oppure digita l'indirizzo www.infodent.it/focus/apollodi


 **Caratteristiche e vantaggi**

- Facile da usare grazie al sistema di comando multitouch
- Videocamera piccola e leggera
- Possibilità di esportare i dati di scansione in laboratorio
- Nessun costo aggiuntivo

> Biglietto da visita

Sirona Dental Systems Srl
 Via Fermi, 22 - 37136 Verona
 T. 045.8281811 F. 045.8281830
info@sirona.it - www.sirona.it - www.sironatimes.it

› Scheda Prodotto

PRODOTTO	CATEGORIA	PRODUTTORE	
Domina Plus B	Sterilizzazione	Dental X spa	

› Presentazione



Domina Plus B Premium line: perché non tutte le autoclavi sono uguali

Dental X da oltre 30 anni è sinonimo di qualità e innovazione in Italia e nel mondo. Domina Plus B, grazie all'esclusivo sistema di riscaldamento "adaptive Heat", esegue cicli rapidissimi (18-35 min) con consumi molto inferiori alla media (-30%). Inoltre, la eliminazione degli sbalzi termici rende possibile sterilizzare i materiali più delicati (tra cui turbine e manipoli) senza rischi di usura prematura. La combinazione del sistema di riscaldamento con il nuovo "interactive system" permette di ottimizzare il volume utile della camera (+ 50%) rendendolo superiore a quello di una camera da 24 lt. In linea con la normativa sulla tracciabilità, Domina Plus può stampare o registrare i cicli su un supporto USB o stampare etichette con codici a barre. L'autoclave consente il collegamento diretto alla rete idrica attraverso uno speciale sistema ad osmosi inversa "Purity OR2" (EN1717). Domina Plus B garantisce prestazioni eccellenti e una altissima affidabilità con significativi benefici economici. **Domina Plus B, la scelta professionale.**



› Approfondimenti Web

Per informazioni dettagliate su Domina Plus B visita la pagina www.infodent.it/focus/dominaplusb in cui potrai trovare:

	Brochure di prodotto
	Materiale per sala d'attesa
	Photogallery
	Link e contatti Azienda
	Corsi di aggiornamento on line
	DX today speciale sterilizzazione
	Articoli redazionali

› Link interattivo



FOTOGRAFA IL QR CODE E VAI DIRETTAMENTE ALLA PAGINA WEB

Potrai accedere in tempo reale a tutta la documentazione messa a disposizione dal produttore. Oppure digita l'indirizzo www.infodent.it/focus/dominaplusb



Caratteristiche e vantaggi

I fantastici 4

- **Più veloce**
Ciclo Flash: 18 min; ciclo B: 35 min (asciugatura compresa)
- **Più grande**
Il volume utile è superiore (+57%) rispetto alla concorrenza
Il volume utile risulta superiore anche alle camere da 24 lt
- **Meno consumo**
Grazie ai sistemi «adapive heat» e «warm up» (per il preriscaldamento dell'acqua), Domina Plus coniuga prestazioni superiori con consumi bassi
- **Più affidabilità**
Domina Plus raddoppia l'affidabilità e la durata (3 anni di garanzia)

› Biglietto da visita

Dental X spa - Via Marzotto 11- 36031 Dueville
T. 0444.367400/0444.367420 F. 0444.367436
dentalx@dentalx.it - www.dentalx.it

> Scheda Prodotto

PRODOTTO	CATEGORIA	PRODUTTORE	 A Subsidiary of SAMSUNG Electronics
Rayscan Alpha 3D	Tac Dentali CBCT-3D	Ray subsidiary of Samsung	

> Presentazione



Rayscan Alpha, la scienza della radiologia digitale

Samsung, leader mondiale nel settore video ed elettronico, lancia una nuova sfida nel mondo della radiologia 3D. Ray Medical gruppo Samsung propone una gamma completa di apparecchi 3D di alta qualità per una diagnosi radiologica "reale". Rayscan Alpha coniuga la più sofisticata tecnologia digitale con un design elegante e compatto che ha ottenuto prestigiosi riconoscimenti internazionali. Dotato di sensori multifocali di grandi dimensioni, Rayscan Alpha consente di acquisire immagini eccellenti con una dose raggi molto ridotta. Il FOV 9x9 consente di centrare entrambe le arcate (ottavi inclusi) e 6 algoritmi consentono di ottimizzare la diagnosi in base ad ogni esigenza. Dental X, distributore esclusivo dei prodotti Ray Samsung in Italia, ha attivato un programma di corsi di formazione su tutto il territorio nazionale per chiarire l'uso e i vantaggi della radiologia 3D applicata all'Odontoiatria digitale. L'assistenza tecnica è fornita da un team che garantisce assistenza immediata (in meno di 24 ore).
Rayscan Alpha ...niente è più come prima.



> Approfondimenti Web

Per informazioni dettagliate su Rayscan Alpha 3D visita la pagina www.infodent.it/focus/rayscanalpha3d in cui potrai trovare:

-  **Brochure di prodotto**
-  **Materiale per sala d'attesa**
-  **Photogallery**
-  **Link e contatti Azienda**
-  **Corsi di formazione**
-  **Articoli redazionali**

> Link interattivo



FOTOGRAFA IL QR CODE E VAI DIRETTAMENTE ALLA PAGINA WEB

Potrà accedere in tempo reale a tutta la documentazione messa a disposizione dal produttore. Oppure digita l'indirizzo www.infodent.it/focus/rayscanalpha3d




Caratteristiche e vantaggi

- **3 sensori multifocali** dedicati (Pano, 3D e Tele). Il **FOV 9x9** consente di centrare con facilità entrambe le arcate (seni e ottavi inclusi)
- Grazie a **6 diversi algoritmi** si possono evidenziare tutti i dettagli anatomici e semplificare le diagnosi
- I sensori di ultima generazione consentono una **riduzione della dose raggi** anche del 50% senza pregiudicare la qualità delle immagini. Un vantaggio importante per operatori e pazienti
- Rayscan è un **sistema "aperto"** che può essere implementato nel tempo e che può interagire con tutti i sistemi di chirurgia guidata e Cad Cam

> Biglietto da visita

Dental X spa - Via Marzotto 11- 36031 Dueville
 T. 0444.367400/0444.367420 F. 0444.367436
dentalx@dentalx.it - www.dentalx.it

› Scheda Prodotto

PRODOTTO	CATEGORIA	PRODUTTORE	
VarioSurg3	Motore per chirurgia piezoelettrica	NSK	

› Presentazione

Tecnologia ultrasonica all'avanguardia

VarioSurg3, il più potente apparecchio chirurgico ad ultrasuoni NSK, offre prestazioni uniche in grado di ridurre in maniera determinante i tempi di intervento, garantendo all'operatore la massima sicurezza. La sua straordinaria potenza (50% in più rispetto al modello precedente VarioSurg LED) assicura interventi chirurgici precisi ed efficaci, anche in regioni orali di difficile accesso. La consolle, leggera e compatta, offre una vasta gamma di funzioni, mentre l'ampio display LCD retro-illuminato permette una verifica immediata di tutti i parametri di funzionamento, assicurando un miglior controllo operativo durante i trattamenti. La funzione di Feedback consente di monitorare costantemente tutti i parametri di performance per fornire la potenza adeguata ad ogni procedura di taglio, mentre la funzione Auto-Tuning, rilevando il tipo di punta, la vibrazione e lo stato di carico in fase operativa, seleziona automaticamente la frequenza di vibrazione più adatta. L'innovativo sistema di collegamento dinamico permette inoltre di unire VarioSurg3 alle consolle chirurgica Surgic Pro NSK, assicurando il funzionamento di entrambi gli apparecchi tramite un singolo pedale: maggiore autonomia, maggiore rapidità operativa, minor ingombro.



› Approfondimenti Web

Per informazioni dettagliate su Variosurg3 visita la pagina www.infodent.it/focus/variosurg3 in cui potrai trovare:

-  **Brochure di prodotto**
-  **Fascicolo Informativo**
-  **Photogallery**
-  **Scheda tecnica**
-  **Video**

› Link interattivo



FOTOGRAFA IL QR CODE E VAI DIRETTAMENTE ALLA PAGINA WEB

Potrai accedere in tempo reale a tutta la documentazione messa a disposizione dal produttore. Oppure digita l'indirizzo www.infodent.it/focus/variosurg3

 **Caratteristiche e vantaggi**

- Potenza massima pari a 150% a favore di tempi di trattamento ridotti e tagli più rapidi.
- Illuminazione LED regolabile in tre diversi livelli di intensità.
- 9 programmi regolabili.
- Manipolo leggero ed ergonomico che riduce l'affaticamento anche durante interventi prolungati.
- Ampia gamma di punte, anche 3D, in grado di rispondere ad ogni esigenza clinica.

› Biglietto da visita

Dentalica Spa
 Via Rimini 22 - 20142 Milano
 T. 02.895981 F. 02.89504249
dentalica@dentalica.com - www.dentalica.com

> Scheda Prodotto

<p>PRODOTTO</p> <p>Cassette IMS</p>	<p>CATEGORIA</p> <p>Gestione degli strumenti, sicurezza e igiene studio</p>	<p>PRODUTTORE</p> <p>Hu-Friedy Mfg. Co., LLC - USA</p>	 <p>How the best perform</p>
--	--	---	---

> Presentazione

Nuova Generazione di Cassette IMS - Hu-Friedy.

Lo strumento giusto al momento giusto: più efficienza e sicurezza!

La Nuova Generazione di Cassette IMS, dal moderno e rivoluzionario design, innovano la gamma dei prodotti IMS di Hu-Friedy, azienda leader nel settore dentale, ideatrice del sistema IMS per una migliore organizzazione dello studio odontoiatrico. Le nuove Cassette IMS, dal pattern unico e superficie con maggiore foratura sono ideali per l'uso con il termodisinfettore. Prodotte in acciaio inox elettrolucidato, grazie alle innovative guide colorate in silicone, le cassette IMS consentono un maggiore flusso dell'acqua/vapore e tenuta degli strumenti per evitare danneggiamenti. Per la sicurezza dello staff e dei pazienti, le cassette IMS sono la migliore soluzione per la prevenzione da ferite accidentali dovute al contatto con strumenti affilati. Le cassette IMS sono disponibili in varie misure: 1DIN, 1/2DIN, 1/4DIN e per container, diverse configurazioni per l'allestimento di kit (ortodonzia, bone spreading, chirurgia, diagnostica, profilassi) e in 11 colori. Il sistema IMS Hu-Friedy è la moderna soluzione per il controllo e la prevenzione delle infezioni crociate e la standardizzazione delle procedure dello studio per la massima sicurezza.



> Dettagli



 Caratteristiche e vantaggi

- Innovativo e rivoluzionario **design**
- Pattern unico, con **circa il 30% in più di superficie aperta** per la massima efficienza durante la pulizia e la sterilizzazione
- Bordi arrotondati per una maggiore ergonomia e presa della cassetta
- Angoli smussati e aperti per favorire il deflusso dell'acqua, evitare potenziali residui e ridurre il tempo di asciugatura
- Nuovo sistema di chiusura più ergonomico con indicatore di apertura/chiusura
- Acciaio inox elettrolucidato di alta qualità
- **Innovative guide colorate**, disponibili in 11 diversi colori
- 3 nuovi colori per ampliare le possibilità di codifica dei kit
- **Ideali per uso con il termodisinfettore**

> Approfondimenti Web

Per informazioni dettagliate su Cassette IMS visita la pagina www.infodent.it/focus/cassetteims in cui potrai trovare:

-  **Brochure di prodotto**
-  **Photogallery**
-  **Articoli redazionali**
-  **Video**

> Link interattivo



FOTOGRAFA IL QR CODE E VAI DIRETTAMENTE ALLA PAGINA WEB

Potrai accedere in tempo reale a tutta la documentazione messa a disposizione dal produttore. Oppure digita l'indirizzo www.infodent.it/focus/cassetteims

> Biglietto da visita

Hu-Friedy Italy Srl
 Via M. Macchi 27 - 20124 Milano
 T. 02.36589600 F. 02.67381327
infohfi@hu-friedy.com - www.hu-friedy.eu

➤ Scheda Prodotto

<p>PRODOTTO</p> <p>MDM DIGITAL</p>	<p>CATEGORIA</p> <p>Apparecchiature Elettromedicali per analgesia sedativa</p>	<p>PRODUTTORE</p> <p>Parker Porter (U.S.A.)</p>	
---	---	--	---

➤ Presentazione

Apparecchiatura elettronica leader nella tecnica della sedazione cosciente

MDM digital è l'apparecchiatura elettronica leader mondiale nella tecnica della sedazione cosciente con Ossigeno e Protossido d'Azoto che garantisce una sedazione sicura efficace piacevole e veloce. Sicura grazie ai sistemi di sicurezza che impediscono miscele ipossiche e che veicolano i gas espirati dal paziente all'esterno dello studio. Efficace perché il portabombole consente di avere sempre una bombola di scorta immediatamente pronta all'uso ovviando il problema dell'esaurimento dei gas (il paziente non esce dalla sedazione, in attesa della sostituzione della bombola vuota). Il Professionista può concentrarsi esclusivamente sulla bocca del paziente grazie agli allarmi luminosi e sonori che si attivano in caso di mancanza del gas. Piacevole per il paziente grazie al display digitale che consente di selezionare con estrema precisione la percentuale di O₂ e N₂O, e di variarla anche dell'1% per ottenere un base-line ottimale. Disponibili mascherine autoclavabili o profumate monopaziente.



➤ Dettagli



➤ Approfondimenti Web

Per informazioni dettagliate su MDM DIGITAL visita la pagina www.infodent.it/focus/mdmdigital in cui potrai trovare:

-  **Brochure di prodotto**
-  **Materiale per sala d'attesa**
-  **Photogallery**
-  **Link e contatti Azienda**
-  **Video**
-  **Corsi di formazione**
-  **Articoli scientifici**

➤ Link interattivo



FOTOGRAFA IL QR CODE E VAI DIRETTAMENTE ALLA PAGINA WEB

Potrai accedere in tempo reale a tutta la documentazione messa a disposizione dal produttore. Oppure digita l'indirizzo www.infodent.it/focus/mdmdigital

 **Caratteristiche e vantaggi**

- Apparecchiatura, unica sul mercato italiano, con tecnologia elettronica digitale monitorata da sensori a raggi infrarossi e scheda elettronica
- Dotata di portabombole a 4 posti (2 O₂ - 2 N₂O)
- Facilmente trasportabile
- Grande display per una facile lettura dei dati
- Bassi costi orari dei gas (da € 8,00 a € 16,00 ora)
- Allarmi visivi sonori
- Noleggiabile

➤ Biglietto da visita

**Reinhold di R. Testa - Via C. Cattaneo 2/4
20064 Gorgonzola (MI)
T. 02.95138477 F. 02.95138298
commerciale@reinhold.it - www.reinhold.it**

Formazione per il Team

Odontotecnico

VERONA 6 MAGGIO

Cod Mod 004 inLab

Implantoprotesi con metodica inLab: strutture complesse, progettazione software avanzata e tecniche di fresaggio. I pilastri customizzati

VERONA 14 MAGGIO

Cod Mod 005 inLab

Progettazione software inLab di riabilitazioni complete: estetiche frontali e settori posteriori dinamici

VERONA 16 GIUGNO

Cod Sp 002 inLab

Chirurgia guidata per l'implantoprotesi: progettazione protesica virtuale e protocolli per protesi fisse su impianti

ROMA 13 MAGGIO | MILANO 23 GIUGNO

Cod Sp 003 inLab

Realizzazione e finalizzazione estetica di restauri fresati con inLab. Tecniche di finitura e lucidatura dei grezzi mono e policromatici

ROMA 13 GIUGNO

Cod Sp 005 inLab

Progettazione di strutture fisse in ossido di zirconio in anatomia: uso dello zirconio traslucido Sirona inCoris TZI

Odontoiatrico

ROMA 5 MAGGIO | MILANO 14 MAGGIO | VERONA 24 GIUGNO

Cod Mod ADI

Digital connect: la comunicazione digitale studio/laboratorio attraverso la nuova impronta ottica APOLLO DI

MILANO 19 GIUGNO

Cod Mod 005

Le riabilitazioni frontali: faccette e corone

MILANO 12 MAGGIO | VERONA 10 GIUGNO

Cod Sp 003

Stress test software CEREC: consigli e segreti di progettazione avanzata

MILANO 29 MAGGIO

Cod Mod 001 LAS

SIROLaser Advance

BRESCIA 9 GIUGNO

Cod Mod 002 LAS

SIROLaser experience day

Advance booking: **SCONTO DEL 10%**

Per iscrizioni perfezionate con 3 mesi di anticipo rispetto alla data del corso. Offerta non cumulabile con altre offerte e/o promozioni.



Siamo presenti a: Verona, Milano, Roma e Catania
www.sirona.it
Tel. 045/82.81.811

[TEL] 045 828 1803

[WEB] www.sironatimes.it

[EMAIL] formazione@sirona.it

MARKETING ODONTOIATRICO

Il passaparola nell'era di Internet



Alberto Emiliani

È opinione diffusa che il passaparola fra pazienti sia la migliore pubblicità: nelle statistiche che ho disponibili, che non hanno il privilegio di essere rappresentative ma sono basate su dati reali, non è proprio così. La nuova clientela "consigliata" da pazienti raramente supera il 30% dei nuovi afflussi, e la grande maggioranza di nuovi utenti perviene da altri canali. In linea di massima se uno Studio si affida esclusivamente al passaparola raggiunge circa il 35% della sua potenzialità. Il rimanente 65% di potenziali pazienti andrà da un'altra parte. A qualcuno può anche stare bene così, ma in tempi di contrazione della redditività e di concorrenza sempre più competitiva, affidarsi alla sola

raccomandazione dei pazienti comporta il concreto rischio di avere sempre meno clienti, e di vederne apparire pochini di nuovi. Credo sia esperienza comune che 20 anni fa, se ci si doveva recare in una città sconosciuta, si chiedeva ad amici più esperti informazioni su alberghi, ristoranti e mezzi di trasporto. Oggi si ricorre ad Internet che in pochi istanti ci mostra queste soluzioni, gli ambienti, i prezzi e come prenotare in tempo reale. E se qualche amico ci raccomanda qualche albergo, lo si tiene in considerazione. Poi però si controlla. Prenotereste un soggiorno in un hotel raccomandato da un amico di cui non trovate il sito Internet? Probabilmente no, anche perché cercando trovereste altre soluzioni, magari più interessanti e convenienti. Ogni giorno decine di migliaia di persone cercano informazioni

su Studi odontoiatrici nei motori di ricerca, anche se hanno amici che vanno regolarmente dal dentista. Conosco uno Studio dove il reclutamento dei nuovi pazienti passa quasi esclusivamente per il canale Internet: non è grande (ha due sole poltrone), ci lavora un odontoiatra con un aiuto. Fattura più di un milione di Euro all'anno.

Determinare il budget della comunicazione

Quanto investire per comunicare è una domanda del tutto frequente. Per dare una dimensione di minimo e massimo si può pensare che la spesa di comunicazione possa oscillare fra il 3 ed il 9 percento del fatturato. Ma la determinazione dipende dagli obiettivi che si vogliono raggiungere: nel marketing le case si costruiscono iniziando dal tetto, non dalle fondamenta. Il rischio è sempre lo stesso: si comincia risparmiando il più possibile e si finisce con l'aver speso poco, ma tutto buttato. La discontinuità e lo scegliere le forme di comunicazione in base ai propri convincimenti sono gli errori più facili da commettere: il "mercato", inteso come un pubblico che deve scegliere a chi rivolgersi per le cure odontoiatriche, non la pensa come noi, né come il nostro coniuge, né come la nostra segretaria. E tantomeno ha gli stessi ritmi, tanto diversi, che non è insolito che una campagna di comuni-

cazione venga terminata proprio nel momento nel quale inizia a produrre risultati. Ogni strumento di comunicazione porta a risultati diversi: alcuni mezzi sono più lenti, attraggono un pubblico più selettivo, ed altri sono molto veloci, si ricevono subito molte richieste, spesso difficili da evadere tempestivamente. Prima di decidere quanto spendere è meglio decidere quanti nuovi pazienti voglio raggiungere ed in quanto tempo. Poi, certamente, sarà l'analisi dell'impegno economico a far "limare", forse, qualche obiettivo. Mi è capitato di parlare con diversi "disillusi" del marketing e, alla fine, ritornano sempre le stesse motivazioni. Ma approfondendo traspare sempre un procedere per singoli tentativi: si è utilizzato uno strumento e si sono attesi i risultati (spesso invero valutati sulla base delle proprie impressioni), poi si è tentata un'altra via, magari meno impegnativa e si è ottenuto poco. E alla fine si è concluso che il marketing costa e non serve a niente. E si può essere d'accordo: il marketing senza una pianificazione, una definizione di obiettivi ed un budget di spesa, non è marketing ma una specie di gratta e vinci dove è certo grattare ed assai meno probabile vincere. Comunicare richiede un rapporto interattivo con molte persone delle quali, dall'interno di uno Studio dentistico, si conosce poco o nulla. Tenendo conto che se a queste persone non parliamo noi, altri lo fanno. E non si ascolta chi sta zitto.

ADIN
DENTAL IMPLANT SYSTEMS LTD

Made in ISRAEL

Dental Pr Adin V. G. Verdi 10 B Baronissi (Sa) 089954103 - Info@dentalpradin.com www.dentalpradin.com

scegli eni gas e luce sul web

puoi vincere premi esclusivi per te
e per la tua attività



251111

hai la partita IVA? scegli **link business** sul web e partecipa al concorso **Very Important Business**. subito in regalo per te un **buono Amazon** da 50 euro, e in più puoi vincere un premio a estrazione a tua scelta tra una **Mercedes-Benz Citan 112**, un sistema audio-video **Bang & Olufsen** e una **soluzione di design** per arredare il tuo ufficio. **eni gas e luce** ti aspetta online su **eni.com**

Concorso misto a premi valido dal 14/04/14 al 13/07/14. Montepremi complessivo del valore di € 91.240. Regolamento completo su **eni.com**

eni gas e luce la soluzione più semplice

Dental X
the sterilization company
www.dentalx.it



Domina Plus B

perché non tutte le autoclavi di classe B sono uguali!

+	+
veloce	grande
-	+
consumo	affidabile



dentalx@dentalx.it
tel 0444 367400
fax 0444 367436

Nuova sistemica UF II DIO Implant

La metodica DIO IMPLANT SYSTEM è in grado di soddisfare le molteplici esigenze cliniche implantoprotesiche che la moderna odontoiatria riabilitativa deve affrontare.

L'impianto DIO UF II, ultima creazione della casa coreana, è un impianto troncoconico a connessione interna esagonale conometrica.

La superficie dell'impianto DIO UF II presenta un trattamento superficiale ibrido che sfrutta le caratteristiche positive sia della sabbatura che della mordenzatura acida.

Ciò permette di creare una doppia rugosità superficiale al fine di ridurre il rischio di

perimplantite nella zona coronale e migliorare l'osteointegrazione nella porzione più apicale dell'impianto.

La connessione conometrica antirotazionale dell'impianto DIO UF II garantisce l'assenza di micromovimenti tra l'impianto e la sovrastruttura protesica permettendo dunque un'ottima stabilità dei tessuti perimplantari.

Il Platform Switching della componentistica protesica DIO permette sia di creare un'ampiezza biologica "tridimensionale" sigillata dal tessuto connettivale perimplantare che di spostare la connessione verso il centro dell'impianto in modo da ridurre



le sollecitazioni meccaniche e batteriche a carico dell'osso marginale.

Dott. Luca Maccarini

Dental P. srl - Distributore esclusivo per l'Italia DIO IMPLANT SYSTEM
Via Messico, 3
20037 Paderno Dugnano (MI)
Tel. 02.9189783 - Fax 02.99044439
commerciale@dentalp.eu
www.dioimplantitalia.it
www.dioimplantcorsi.it

Lavorazioni odontotecniche Made in Italy a prezzi molto vantaggiosi



Dentalit ha creato il primo network nazionale di laboratori odontotecnici creato secondo un modello organizzativo manageriale ed imprenditoriale. Questa formula permette di offrire tariffe molto competitive rispetto ad un laboratorio odontotecnico tradizionale. Il progetto nasce dalla consapevolezza del profondo cambiamento in atto nell'odontoiatria moderna, dalla necessità di creare il prototipo di un modello organizzativo ad alta efficienza, fondato sul concetto chiave Qualità-Convenienza. Questo è possibile grazie ad una nuova formula di gestione e non a scapito della qualità dei manufatti,

dei materiali impiegati, della cura della realizzazione. Non ultimo gli investimenti nella digitalizzazione e nelle moderne tecnologie come il CAD/CAM, Scanner, sistemi di Prototipizzazione e tutto ciò che la moderna tecnologia può offrire, oltre alla razionalizzazione degli acquisti di materiali. Le lavorazioni abbracciano tutta la Protesi fissa, Implantologia, Protesi Mobile e Ortodonzia. I lavori di un determinato cliente vengono sempre affidati allo stesso odontotecnico con il quale potrà interfacciarsi per qualunque necessità. Ciò permette di offrire ai clienti delle tariffe vantaggiosissime,

consentendogli di contrastare il fenomeno del turismo dentale, dei franchising odontoiatrici low-cost e quindi salvaguardare la propria professione. Inoltre viene offerta la possibilità di testare la qualità dei prodotti e servizi con un primo lavoro gratuito o con riduzione del 50%. Dentalit opera in tutta Italia con corrieri espressi con una convenzione che permette di applicare costi ridottissimi.

Dentalit
info@dentalit4u.it
www.dentalit4u.it

SAF System – Incrementare il successo con l'endodonzia tridimensionale

Il Self Adjusting File (SAF), presentato dalla società israeliana ReDent Nova, segna un cambio di paradigma in endodonzia moderna, trattandosi del primo dispositivo che affronta in modo completo i principi di detersione di base, sagomatura e otturazione del trattamento endodontico.

L'introduzione dei file rotanti 20 anni fa ha prodotto un cambio nell'endodonzia moderna, permettendo un trattamento più veloce e la possibilità di sagomare canali curvi. Recentemente il focus sembra essere diventato la diversa conicità del file e la capacità di sopportare la rottura di questi, mentre il SAF riporta l'attenzione sul rispetto della naturale morfologia tridimensionale dei canali radicolari. Il SAF è stato progettato come un file cavo, cilindrico, appuntito ed elasticamente compri-

mibile, composto da un sottile reticolo in Ni-Ti, che si adatta tridimensionalmente al canale ed è azionato da un motore endodontico. Lo strumento meccanico agisce con una delicata vibrazione verticale e viene utilizzato come singolo file per una sagomatura e detersione minimamente

invasiva. La detersione viene potenziata da un flusso continuo di irrigante attraverso il lume cavo del file. Queste caratteristiche riportano gli stessi benefici, quindi risultati migliori, anche nei ritrattamenti.

L'utilizzo del SAF System riduce in modo significativo molti

dei rischi e svantaggi attribuiti agli strumenti rotanti in Ni-Ti: rotture dei file all'interno del canale, formazione dei micro-crack dentinali, estrusione dei detriti e di NaOCl, garantendo un trattamento migliore e più sicuro. Numerose pubblicazioni sulle principali riviste di settore conferiscono al SAF un vero e proprio concetto di endodonzia basata sull'evidenza.

Il video didattico del SAF in italiano è disponibile su:
www.redent.co.it/Italy

ReDent Nova – 15 Ha Ta'asia St.,
Ra'anana, Israel
www.redent.co.il

ReDent Nova Italia
Via Rimembranza 9a,
Negrar (VR)
Tel. 393.9886408
info@redent.it



DWX-4

LA SOLUZIONE DIGITALE PER L'EVOLUZIONE DENTALE.

DWX-4. La fresatrice dentale compatta, precisa e con un rapporto qualità/prezzo unico. Facile da utilizzare. Perfetta per il laboratorio che vuole entrare nel mondo della modellazione dentale e realizzare da subito produzioni di elementi e restauri.



Corone, cappette e ponti.

Blocchi di materiale e pin.

Lavora su cera, PMMA e zirconia.



Roland DG Mid Europe S.R.L.

via L. Da Vinci, 1/b Zona Industriale - 63075 Acquaviva Picena (AP) - ITALIA
T. (+39) 0735 586558 | F. (+39) 0735 576176 | dgsales@rolanddme.com
www.rolandeasyshape.com

EASY
SHAPE

Roland
DENTAL SOLUTION

CAES Software

Horizon Blue

Cartella Clinica Odontoiatrica



Cartella Clinica Medicina Estetica



Agenda multipoltrona sincronizzabile su Ipad e Tablet



Widget Endodonzia, testo, immagini



Demo gratuita scaricabile da <http://www.caes.it>

Nuovo motore led per impianti della Mariotti

Lo staff di progettazione Mariotti, in collaborazione con esperti implantologi, introduce il nuovo motore per chirurgia e implantologia con luce LED ad alta luminosità. Mantenendo le caratteristiche di semplicità di utilizzo e praticità, MiniUNIKO C.L offre le più alte performance per valori di torque, elevate sicurezza e precisione operativa con qualunque sistema di impianti ed è compatibile con i diversi manipoli e contrangoli (con fibra ottica e non) presenti sul mercato. Il dispositivo è composto da: un'unità di controllo con ampio display e tastiera capacitiva "touch" per un uso immediato; un motore brushless di ultima generazione con luce LED ad alta luminosità; la pedaliera multifunzione che può con-

trollare il motore a velocità variabile, reverse, irrigazione e richiamare i 10 programmi memorizzabili.

Presenti nel set anche l'asta inox per fisiologica, il supporto manipolo e due tubi di irrigazione. Il torque massimo è limitato a 60 Ncm, la portata massima della pompa peristaltica d'irrigazione è 90 ml/min, le dimensioni dell'unità di controllo sono 245x245x100 mm. E' garantita la lunga durata dell'intero apparato comprese le parti da sterilizzare, è autoclavabile il motore con cavo e il connettore.

Accessorio ideale è il contrangolo ottico Mariotti C32L, che include la fibra ottica per motori led, riduzione 32:1, ir-



rigazione esterna e ago per irrigazione interna.

Il contrangolo C32L assicura la massima affidabilità e un torque elevato fin da bassi giri.

MARIOTTI&C SRL
micromotors&milling-machines
Via Seganti 73 - 47121 Forlì
Tel. 0543.474105
Fax 0543.781811
info@mariotti-italy.com
www.mariotti-italy.com

Monalisa Orthodontic bracket LowProfile

Con la Serie Monalisa Orthodontic bracket LowProfile, la Ortho Clinic Solution conferma la propria attenzione nella selezione dei prodotti offerti in catalogo

Gli attacchi in metallo **Monalisa LowProfile**, rappresentano il punto d'incontro ideale tra le esigenze del medico e del paziente: Il basso profilo ne migliora sia l'estetica che il comfort, la dimensione occlusale/gengivale ridotta consente una migliore igiene orale del paziente e garantisce meno interferenze occlusali durante il trattamento.

Grazie alla base romboidale e alla scanalatura centrale verticale è possibile ottenere un accurato posizionamento del bracket, mentre la base ritentiva 80 mesh ne riduce i rischi di distacco. Nonostante il basso profilo, l'ampio spazio al di sotto delle alette permette comunque l'utilizzo della doppia legatura. Lo slogan di lancio "sorriso senza compromessi" riassume perfettamente le caratteristiche di questa



nuova serie distribuita con orgoglio dall'emergente azienda partenopea. La nuova Serie **Monalisa Orthodontic bracket Low Profile** affianca le oramai affermate Serie OrthoBracket System e la versatile Serie Thino Bracket System disponibile nella versione con base Full Size e Mini Size. Questa differenza offre l'opportunità di scegliere il migliore attacco in base alle esigenze del caso da trattare trovando il giusto compromesso tra ritenzione,

controllo della rotazione, estetica e comfort. Con La serie **Monalisa Orthodontic bracket LowProfile**, la Ortho Clinic Solution riafferma il proprio Diktat: **Ortho Clinic Solution, The Perfect Solution.**

Ortho Clinic Solution sas
Via Nazionale delle Puglie, 62
80038 Pomigliano D'Arco (NA)
Tel. 081.19366992
Fax 081.19366985

Bio Glass Bridge

Sistema per la costruzione di sotto strutture per ponti, corone e toronto in Fibra di Vetro

La ricerca e l'innovazione sono per Micro Medica di vitale importanza per poter affrontare con successo il mercato dentale e poter offrire ai propri clienti prodotti esclusivi.

L'esperienza maturata, soprattutto sui materiali compositi e sui polimeri di nuova generazione, ha dato forte sviluppo al nuovo reparto, nato in Micro Medica, dedicato a questi materiali; fibra di carbonio, fibra di vetro, fibra di quarzo e materiali ibridi speciali, sono la base dei nuovi prodotti che l'azienda ha sviluppato e sta sviluppando, una linea di prodotti avanzati dedicati soprattutto al Laboratorio Odontotecnico.

I nuovi metodi di produzione di protesi mobili e fisse attraverso sistemi computerizzati hanno dato forte impulso alla

ricerca di materiali alternativi, bio compatibili, estetici, ed estremamente performanti dal punto di vista meccanico. Un grande successo è stato ottenuto dall'utilizzo della Fibra di Vetro, che oggi rappresenta uno dei materiali da rinforzo più utilizzati in odontoiatria, la sua particolare adattabilità, facilità di utilizzo, estetica e soprattutto l'elevata resistenza meccanica, ne hanno fatto uno strumento indispensabile per poter ottenere lavori di grande qualità. Con il nuovo sistema Bio Glass Bridge, Micro Medica ha messo a punto una metodica ed un materiale dalle caratteristiche uniche, grazie ad un mix perfetto di ingredienti altamente tecnologici ed innovativi.

Un protocollo d'uso collaudato

è alla base del successo di questo nuovo prodotto. Calore e pressione utilizzati nelle fasi di costruzione delle sotto strutture conferiscono alla protesi finita le caratteristiche necessarie per resistere senza problemi a tutte sollecitazioni alle quali viene sottoposta durante le fasi masticatorie. La nuova fibra di vetro è utilizzata con successo sia per la realizzazione di protesi provvisorie sia per la realizzazione di protesi definitive, potendo ottenere con grande facilità manufatti estremamente precisi e con un'estetica paragonabile ai denti naturali.

Leggera, malleabile, biocompatibile è lo strumento ideale per realizzare in tempi brevi protesi perfette.

Con la nuova linea di prodotti, Micro Medica ha finalmente

reso possibile costruire le protesi del futuro in modo intelligente, dando al tecnico la possibilità di scegliere materiali innovativi, progettati per ottenere strutture altamente performanti.

Scopri la linea Micro Medica sul ns. sito
www.micromedicasrl.it

Micro.Medica srl
Via Mortara, 57
27038 Robbio (PV)
Tel. 0384.672867
Fax 0384.682912
info@micromedicasrl.it
www.micromedicasrl.it



UNA SOLA FRESA PER INSERIRE L'IMPIANTO

- **FULL PACK** Impianto completo di Transfer Analogo e calcinabile.
- **NUOVO M.U.A.** Moncone Universale Angolato per soluzioni a 360°.
- Sistema FULL PACK transfer-analogo e Kit M.U.A. sono brevetti NSI.

CE 0476

NSI srl

info@nsimplant.it

www.nsimplant.it

tel. 0376671087 / 335360404

Model Year Biomed 2014

Ancora una volta utilità e professionalità fanno da trait d'union nella filosofia aziendale della Niba FD srl, che da marzo ha portato sul mercato odontoiatrico ed odontotecnico una serie di novità per le linee implantari Biomed. Novità che rendono la casa madre sempre più vicina alle esigenze del clinico e del tecnico attraverso il lancio del nuovo e-shop in concomitanza con l'uscita del nuovo Catalogo 2014. Questo legame ha prodotto ancora una volta strumenti intuitivi e funzionali che permettono all'azienda di offrire un servizio completo a 360°.

In una rinnovata veste grafica, il nuovo catalogo comprende

una vasta gamma di sistemi implantari che permetterà al clinico di soddisfare il bisogno di ogni paziente senza dover rinunciare alla qualità, a prezzi di assoluto vantaggio. Tra le novità più significative nel portafoglio dei prodotti Biomed Implant c'è il nuovo sistema BMS (Biomed Multiunit System) che garantisce praticità ed efficacia nelle riabilitazioni su 4/6 impianti con la novità di un ancoraggio pratico e sicuro anche delle protesi totali con la soluzione Localicer. Altra novità interessante riguarda il lancio dei mini impianti ad un prezzo assolutamente strepitoso che avverrà nel mese di maggio. Lo Store online,



semplice, intuitivo e sicuro, comprende tutti gli articoli presenti a catalogo acquistabili con uno sconto del 5% (più un ulteriore sconto del 5% pagando alla consegna della merce). Attraverso l'iscrizione alla Newsletter, oltre a ricevere un buono sconto sull'acquisto online, si potrà essere sempre

aggiornati sulle ultime novità del mondo Biomed Implant.

Niba Forniture Dentali srl
Via Nazionale 294
64020 Bellante (TE)
Tel. 0861.611028
info@nibafd.com

L'importanza di mantenersi al passo con i tempi

Il forte incremento dei marchi in franchising sta creando un po' di confusione nella scelta del professionista o dell'imprenditore che voglia avvicinarsi a questo mondo. Il professionista potrà usufruire di determinati servizi modulari, senza per questo associarsi al franchising. La grande esperienza trentennale viene messa a disposizione dopo un'accurata "diagnosi gratuita" dello

stato di "salute" dello studio odontoiatrico richiedente il servizio. In poche parole, se lo studio avrà bisogno di un aiuto nei seguenti settori:

- Marketing e comunicazione
- Organizzazione interna
- Pratiche burocratiche per l'apertura di un nuovo studio odontoiatrico
- Pubblicità
- Ricerca di personale medico, paramedico e amministrativo

- Corsi di formazione interna
- Consulenza di un manager in loco (8 ore/mese).

Lo studio odontoiatrico o il professionista, potranno scegliere uno o più moduli a secondi della spesa che vogliono sostenere, senza obblighi contrattuali di franchising. Attirance Italia S.r.l. con la **formula modulare**, a partire da € 3.000,00 oltre iva, andrà a dare il Suo apporto solo dove serve, au-

mentando il fatturato del Suo studio odontoiatrico.

Per richiedere una "Diagnosi" Gratuita dello stato di "salute" del Suo studio

Attirance Italia Srl
Via Sagrado 15
20099 Sesto san Giovanni (MI)
N. Verde 800.135.438
info@smilefactory.it
www.smilefactory.it

17° Congresso Internazionale di terapia implantare

3i T3 IMPLANT **COMET 3i**

02-04
OTTOBRE
2014

VERONA
PALAZZO DELLA GRAN GUARDIA

17° CONGRESSO INTERNAZIONALE DI TERAPIA IMPLANTARE

NUOVE ESIGENZE ED OPPORTUNITÀ NEL RAPIDO EVOLVERSI DELLA TERAPIA IMPLANTARE

RELATORI

TIZIANO TESTORI	SAVERIO MASCELLANI
GIOVANNA PERROTTI	TIZIANO TEALDO
STAVROS PELEKANOS	MAURO FAZIONI
PAUL FLETCHER	GAETANO NOE
ANDREA CHERICO	MARCO IORIO
EZIO BRUNA	MASSIMO ROBIONNY
FABIO MAZZOCCO	TONINO TRAINI
NICOLA MARCO SFORZA	ALESSIO FRANCHINA
ITALO MENINI	MASSIMO MARASCO
FRANCESCO OREGLIA	STEFANO SVOLELLA
NICOLA DE ANGELIS	MICHELE STOCCHERO
ROBERTO LUONGO	FRANCESCO PERA
LUCA GOBBATI	FRANCESCO AMATO
LEONARDO DASSATTI	RODOLFO GIANBERRA
ANTONIO CRISPINO	GIOACCHINO CANNIZZARO
ROBERTO COCCHETTO	VITTORIO FERRI
GIANLUCA PANIZ	DANIELE CARDAROPOLI
DIEGO CAFRI	ANTONIO MAGLIANO
LUCA BRICCOLI	

BIOMAX SpA
Via Zamboni 615
37100 Verona
T. 0444.913410
info@biomax.it

BIOMAX

L'implantologia orale sta rapidamente entrando in una nuova fase influenzata sia da mutamenti socio-economici che da fattori biologici e bio-meccanici. La popolazione anziana ed edentula sta rapidamente aumentando, il nuovo paziente implantare è oggi più esigente, più informato, più comunicativo e più incline alla terapia implantare.

C'è più accessibilità sociale al trattamento, più ampie strutture, più team work, più integrazioni e più consolidamenti di centri di trattamento. Tecniche e tecnologie sono però i veri motori di una trasformazione protocollare dove rapidità, semplicità, mini-invasività e gestione economica sono diventati i parametri guida.

Nello scenario di questa radicale e rapida trasformazione sono sorte nuove opportunità, ma sono inaspettatamente emerse anche nuove problematiche. La perimplantite è di-

ventata la malattia del giorno, la gestione e/o la rettifica degli errori altrui rappresenta una nuova zona di potenziamento del proprio lavoro; alcuni dei nuovi candidati al trattamento hanno inferiori possibilità economiche che in passato. Ciò richiede ora nuove forme di aggiornamento.

In questa nuova epoca di evoluzioni/rivoluzioni sociali e digitali, questa 17° edizione del congresso di Verona vuole mettere a fuoco tendenze, orientamenti ed opportunità significative ed utili per la pratica quotidiana.

Il programma ha per titolo "Nuove esigenze ed opportunità nel rapido evolversi della terapia implantare", è articolato in cinque sessioni ed ha una durata di due giorni e mezzo.

Il programma illustra contributi ed esperienze della pratica clinica privata, della facoltà odontostomatologica e del mondo della ricerca clinica e sperimentale.

Il roster internazionale di relatori propone un mix di giovani emergenti in sintonia con l'evoluzione implantare in corso. Nell'invitarvi a Verona ci auguriamo che anche questa edizione risponda alle vostre aspettative, e rappresenti un valido ausilio clinico e anche un'occasione di sano e piacevole confronto professionale.

Per informazioni sul congresso di Verona 2014 ed altre iniziative culturali Biomax vi invitiamo a contattare la Dr.ssa Angela Negri al numero 0444.913410 (email angelanegri@biomax.it).

Biomax spa
Tel. 0444.913410
info@biomax.it
www.biomax.it

OrthoSystemRoma
EXPANSION

Semplice, confortevole, funzionale.
Naturalmente un'idea OrthoSystem.

Coil Spring open Ni.Ti

Indicato nel ripristino delle contrazioni del diametro intercanino (palato triangolare) causato da respirazione orale o suzione del dito. Espande costantemente tramite una molla in Ni.Ti.

Fulcro a elice in cromo-cobalto

Garantisce la stabilità e il pieno controllo del diametro intermolare, all'occorrenza modificabile.

ORTHOSYSTEM
Laboratori specializzati in ortodonzia

sdT
SISTEMI DI TERAPIA DENTALE

www.orthosystemroma.it
Via Andrea Checchi, 35 | 00137 Roma | Tel. 06 86898994

Supporto trasportabile HELIODENT^{PLUS}: radiografie intraorali mobili

Preciso nei dettagli, veloce e sicuro: le radiografie intraorali diventano mobili.

A partire da gennaio 2014, Sirona consegna su richiesta ai clienti che utilizzano l'apparecchiatura radiografica intraorale HELIODENT^{PLUS} un supporto mobile. In questo modo l'apparecchio è sempre a portata di mano adattandosi perfettamente alle esigenze individuali dello studio dentistico.

La flessibilità di impiego di sistemi e apparecchi dentali negli studi dentistici moderni acquisisce sempre più importanza.

Per questo motivo, Sirona offre ai suoi dentisti la possibilità di scegliere un montaggio mobile che permette di utilizzare in modo maggiormente flessibile l'apparecchio radiologico intraorale HELIODENT^{PLUS}.

Accanto alla possibilità di montare l'apparecchio radiologico alla parete o al soffitto, ora l'utente, in alternativa, ha la possibilità di posizionarlo su un supporto mobile.

Questa flessibilità di impiego dell'apparecchio migliora non soltanto il flusso di lavoro giornaliero, ma rende la radiografia anche più piacevole per il paziente.

Questo tipo di montaggio è particolarmente indicato per le cliniche e gli istituti per anziani, poiché permette di realizzare delle radiografie anche nel caso di pazienti immobilizzati, che necessitano di trattamenti, senza dover trasportare il paziente.

Anche nei grandi studi in cui lavorano diversi dentisti o in

cui sono presenti più stanze con diverse postazioni di lavoro, il supporto mobile permette di spostare HELIODENT^{PLUS} da una stanza all'altra senza difficoltà.

"Il supporto Heliodent è mobile, ma allo stesso tempo stabile e non si ribalta; ciò permette la massima flessibilità e garantisce che le radiografie non siano mosse", afferma Jörg Haist, direttore della gestione prodotto dei sistemi radiografici di Sirona. Nella fornitura viene dato in dotazione anche un piano d'appoggio rimovibile, che permette di posizionare un PC portatile e un sistema radiologico intraorale a sensori XIOS XG o dei documenti. L'operatore può così realiz-



EMS⁺
ELECTRO MEDICAL SYSTEMS

4

Perché
il Noleggio è
preferibile
all'acquisto?

Scopri 4 buoni motivi!

Fotografa
il QR code ›



oppure vai su: campagne.infodent.it/ems

zare le radiografie intraorali digitali direttamente presso la postazione di trattamento, oppure in caso di pazienti immobilizzati, direttamente a letto ed effettuare una prima valutazione della situazione.

Radiografie: digitali sulla postazione di lavoro

La radiografia digitale è diventata una componente fissa degli studi dentistici moderni. Sempre più dentisti, convinti degli innumerevoli vantaggi, passano dalla radiografia analogica a quella digitale con

apparecchi intraorali.

"I dentisti che lavorano con sistemi digitali moderni, ne apprezzano in modo particolare l'eccellente qualità delle immagini e la disponibilità immediata delle radiografie", sostiene Haist.

In qualità di leader tecnologico nel settore odontoiatrico, Sirona punta sulla miglior qualità di immagine delle radiografie intraorali con la minima dose di radiazioni.

Inoltre, gli apparecchi si distinguono grazie alla loro durata nel tempo e alla loro

versatilità.

Sono in grado di soddisfare le esigenze più varie, in modo che ogni studio dentistico possa trovare la dotazione radiografica maggiormente adatta ai propri fini lavorativi.

Sirona Dental GmbH

Sirona Straße 1

5071 Wals bei Salzburg Austria

P +43 (0) 662 / 2450-588

F +43 662 2450-109590

contact@sirona.com

www.sirona.com/ www.sirona.de



Nuovo impianto OUTLINK² SLIM

mm, è caratterizzata invece da una superficie macchinata. La connessione dell'Outlink² SLIM è la stessa dell'impianto Outlink² Ø 3.30: le componenti protesiche necessarie per le due sistematiche implantari sono quindi le medesime; analogamente, l'impianto Outlink² SLIM si inserisce utilizzando gli strumenti contenuti

nel kit chirurgico Outlink² nonché nel kit OneBox². Di conseguenza non vi è la necessità di kit chirurgici aggiuntivi e/o di strumenti integrativi.

La connessione ad esagono esterno che caratterizza l'impianto Outlink² SLIM risulta particolarmente indicata nei casi di riabilitazioni di edentulie multiple con forti disparallelismi, per i quali facilita la fase di presa d'impronta e i successivi inserimenti e disinserimenti protesici. Inoltre, l'altezza dell'esagono pari a 1 mm garantisce un'ottima stabilità alle sollecitazioni distomesiali e antero-posteriori.

L'impianto Outlink² SLIM si presenta con il mounter multifunzione già assemblato all'interno della fiala. Oltre alla tradizionale funzione di carrier

per il trasporto e il riposizionamento dell'impianto in sito, la particolare conformazione di questo mounter gli consente di svolgere anche la funzione di transfer per la presa d'impronta e di pilastro durante la riabilitazione protesica. Il colore dorato del mounter garantisce ottimi risultati estetici e il suo spessore è tale da permettere di ridurlo in altezza se necessario e/o di fresarlo.

Laddove il clinico lo ritenga opportuno, l'impianto può essere lasciato con la porzione macchinata iuxta-ossea; in questo caso, la sua superficie a bassa rugosità favorirà un'ottima estetica e la crescita dei tessuti molli. Qualora la situazione clinica lo richieda, la parte macchinata può essere inserita nell'osso, approfondendo la misura della preparazione. La superficie macchinata del collo dell'impianto Outlink² SLIM è inoltre ideale per favorire una semplice manutenzione e igiene sia domiciliare che in studio.

Sweden & Martina spa

Via Veneto, 10

35020 Due Carrare (PD)

Tel. 049.91.24.300

www.sweden-martina.com



Deflex[®]

TUTTO IN UN UNICO PRODOTTO



Totali



Su Impianti



Combinata con metallo



Parziali

- Non assorbe liquidi ed odori
- Rest Occlusali portanti
- Ribasabile con resina a freddo o con lo stesso materiale
- Facile da Lucidare

www.deflexitalia.it
Tel. 0775/853862

Con oltre 5 anni di test clinici alle spalle il nuovo impianto Outlink² SLIM, che presenta un diametro endosseo di soli 3.00 mm, completa la gamma del sistema implantologico Outlink² di Sweden & Martina. Il diametro ridotto e la spira autofilettante lo rendono ideale nelle procedure chirurgiche che coinvolgono creste ossee particolarmente sottili, o nelle riabilitazioni di elementi singoli in cui vi sia una limitata dimensione trasversale. Esso è inoltre indicato qualora si vogliano evitare le tecniche di rigenerazione ossea o di movimento ortodontico dei denti. Il corpo dell'impianto è trattato in superficie Zirti per una lunghezza di 10, 11.5 o 13 mm. La porzione coronale, alta 1.80

Digital Clear Aligner

Mette ordine nel sorriso dei tuoi pazienti...e lo fa senza che nessuno se ne accorga, è invisibile!

Avere un bel sorriso è il desiderio di molte persone: il 30% dei pazienti adulti soffre di malocclusioni dentali lievi o medie, ma non tutti coloro che hanno questo problema sono disposti a portare apparecchi ortodontici visibili.

Il Sistema DIGITAL CLEAR ALIGNER è la soluzione estetica e funzionale per correggerle in modo discreto e comodo per il paziente.

Il Sistema **DIGITAL CLEAR ALIGNER** è un sistema di alta qualità, su misura e all'avanguardia: basato sulla più recente tecnica 3D, permette di realizzare calcoli precisi per la realizzazione del set-up digitale e del piano di trattamento virtuale. Per ottenere risultati ottimali bastano pochi passaggi:

- **Creazione del modello:** lo



studio invia le impronte delle arcate e il nostro laboratorio crea il modello in gesso.

- **Processo di scansione:** utilizzando uno scanner 3D, il modello in gesso viene trasformato in un modello digitale su cui vengono realizzate le successive fasi di lavoro.

- **Set-up digitale:** con preci-

sione e accuratezza, lo staff altamente qualificato di Wisil Latoor realizza il set-up digitale e il piano di trattamento virtuale.

Il medico riceve un report dettagliato con l'analisi del caso. La tecnica degli allineatori **DIGITAL CLEAR ALIGNER** si basa su una tecnologia affermata

e sulle elevate caratteristiche tecniche dei materiali utilizzati, prodotti della Scheu Dental. Ogni fase di trattamento si basa sul concept Clear Aligner: vengono utilizzate mascherine di diverso spessore (soft, medium, hard) che devono essere portate dal paziente una dopo l'altra, sostituendole una volta alla settimana.

I programmi di trattamento individuali realizzati con **DIGITAL CLEAR ALIGNER** di Wisil Latoor consentono di ottenere in breve tempo risultati ottimali a costi contenuti.

.....
Wisil Latoor srl
Viale Abruzzi, 34 Milano
Tel. 02.29404192
Fax 02.29523936
info@wisillatoor.it
www.wisillatoor.it



Dal 1987 a oggi

La passione per le piccole cose porta ai grandi successi
e la soddisfazione dei nostri clienti è la nostra miglior pubblicità.



FUTURA - Via Carpenedolo, 3 - 25012 Calvisano (BS) - Italy - Tel.: +39 030.99.68.744 - Fax +39 030.96.68.903
www.futuraimplantsystem.com - www.futuraimplantsystem.it - futura@lobooral.com



MYOBACE® Ortodonzia anche senza brackets



Da lungo tempo i dispositivi miofunzionali preformati di Myofunctional Research (MRC) aiutano i medici di tutto il mondo ad intercettare e correggere le disfunzioni dello sviluppo osseo e muscolare del viso che sono spesso causa di affollamenti e malocclusioni. I dispositivi MRC rappresentano pertanto un importante presidio terapeutico, impiegati da soli o in associazione alle terapie ortodontiche tradizionali. Tutti i dispositivi MRC prevedono la correzione delle cattive abitudini, insegnando la corretta postura linguale, stimolando la muscolatura oro-facciale e correggendo la deglutizione, passi fondamentali per l'accrescimento armonico dei mascellari e per l'allineamento dei denti. MRC, nota per la linea **Trainer**, è ora lieta di presentare la nuova linea **MYOBACE®**, sviluppata anche grazie alla collaborazione con il Prof. German Ramirez, Clinical Professor Università di Manitoba - Canada.

La nuova linea comprende **5 programmi differenziati in base all'età e alla diagnosi** e prevede 3 o 4 dispositivi da impiegare in base allo stato

di avanzamento della terapia.

- **J - Junior:** agevola fin dalla dentizione primaria (2-5 anni) la correzione delle cattive abitudini e favorisce la corretta masticazione e respirazione nasale,

- **K - Kids:** in dentizione mista (6-10 anni), è indicato in caso di affollamenti anteriori, morsi profondi e aperti, associati ad abitudini miofunzionali errate;
- **T - Teens:** nella fase di sviluppo della dentizione permanente (11-15 aa.) ha come obiettivo lo sviluppo dell'arcata e l'allineamento dei denti, mantenendo nel tempo i risultati raggiunti;

- **A - Adults:** negli adulti, è idoneo per il trattamento di molte malocclusioni.

- **I-3:** per intercettare le Classi III in dentizione mista precoce.

I prodotti Myofunctional sono privi di Ftalati.

La linea Trainer rimane sempre a disposizione.

Isasan srl

Via Bellini 17

22070 Rovello Porro (CO)

Tel. 02.96754179 Fax 02.96754190

info@isasan.com- www.isasan.com

SONOSURGERY®

AIR POWER

*Manipolo
sonico*

- Manipolo progettato appositamente per le procedure di chirurgia ossea mediante gli speciali inserti Komet
- Connessione rapida compatibile MULTIflex®
- Utilizzabile anche in combinazione con il nuovo raccordo rapido SONOSURGERY®STERIL



SIMPLIFYING DENTAL MOTION



Via del Pescinale, 77 - 50041 Calenzano (FI) - ITALY
+39 055 8825741 +39 055 8825764
info@teknedental.com www.teknedental.com



Più libertà nella protesi implantare

cara I-Butment® è ora disponibile in cobalto cromo

Heraeus Kulzer introduce nella sua già ampia gamma di soluzioni per protesi implantare anche il nuovo abutment personalizzato in cobalto cromo (CoCr). Il nuovo cara I-Butment è disponibile anche con il canale della vite angolato fino a 25 gradi. L'abutment personalizzato garantisce risultati estetici di lunga durata per tutti i restauri su impianto singolo da rivestire in ceramica.

Con il nuovo cara I-Butment, Heraeus Kulzer offre ancora più flessibilità nella protesi digitale. Ora è possibile scegliere tra abutment in zirconia a due componenti, abutment personalizzati in titanio, zirconia e cobalto cromo.

Resistenza ed estetica

cara I-Butment in CoCr viene fresato nel nostro centro di produzione di Helsingborg in

Svezia. La soluzione dell'abutment monolitico non richiede nessuna connessione cementata e presenta un'altissima resistenza una volta posizionato nel cavo orale. Questo lo rende la soluzione ideale per i restauri su impianti singoli, in particolare nella regione molare e premolare. Con cara I-Butment angled, il restauro beneficia di una stabilità ancora maggiore poiché il posizionamento della vite è il fattore determinante per la resistenza. In base al sistema implantare che si desidera utilizzare, il canale di inserzione della vite di cara I-Butment può essere angolato fino a 25 gradi. Grazie a ciò il dentista può gestire con estrema flessibilità anche le situazioni esteticamente più complesse. L'impegno poi della ceramica

HeraCeram o del composito Signum permette di raggiungere un'estetica che eguaglia senza ombra di dubbio la bellezza del dente naturale.

Semplicità ed efficacia

L'abutment anatomicamente ridotto non richiede nessun ulteriore coping poiché la ceramica può essere cotta direttamente sulla lega CoCr. Il cobalto cromo si sta affermando sempre più tra i dentisti e i pazienti come alternativa economica alla zirconia. Il dentista può facilmente rimuovere l'abutment avvitato, se necessario. Inoltre i professionisti che già utilizzano cara I-Bridge® dispongono della strumentazione necessaria, poiché cara I-Butment utilizza le stesse viti e gli stessi cacciaviti.

Sicurezza ed igiene

Il nuovo cara I-Butment CoCr assicura un restauro implantare duraturo. Rispetto al titanio, le leghe CoCr mostrano una superficie più idrofobica che le rende più resistenti

all'attacco batterico (Voster, 2009). La resistenza alla corrosione tra CoCr e titanio è maggiore che tra il titanio e altri metalli (Gente, 2008 e Chaturvedi, 2009). Inoltre con i restauri avvitati il rischio di perimplantite si riduce in misura significativa rispetto ai restauri cementati (Gotfredsen, 2012). cara I-Butment CoCr è ora disponibile per le stesse piattaforme implantari usate per cara I-Butment in titanio. La possibilità di realizzare cara I-Butment CoCr in versione angolata viene progressivamente estesa a un numero sempre più alto di sistemi implantari. Per verificare la possibilità di realizzare cara I-Butment® CoCr angled per un caso specifico, contattare il nostro Customer Service a:

cara.hd@kulzer-dental.com oppure +39 02 210094223.

Per maggiori informazioni, visitate il sito: www.cara-kulzer.it



DIGITALWAX®
020D Stampante 3D



Vuoi essere libero di produrre modelli, provvisori, strutture calcinabili ed altro ancora? Approfitta dell'occasione!

Scopri la nostra migliore offerta, fotografa il QRcode oppure vai su: campagne.infodent.it/simed





Scarica il calendario corsi <http://goo.gl/bQuvY4>



CORSI CEREC
CORSI LASER
CORSI DI RADIOLOGIA

The Dental Company




VAI SU INFODENT.IT TROVERAI TANTI PRODOTTI NUOVI IN OFFERTA!

Da oggi nella sezione annunci puoi trovare, oltre l'usato, anche i prodotti nuovi e approfittare delle vantaggiose offerte proposte dalle aziende.

Attraverso un sistema di filtri, puoi selezionare solo gli annunci delle aziende per essere sempre aggiornato sui prodotti in offerta. La trattativa commerciale sarà gestita direttamente con l'azienda. Un servizio eccezionale che completa l'informazione merceologica. Fotografa il Qr code oppure digita infodent.it/annunci



> OFFRO COLLABORAZIONE

- 38enne con più di 15 anni di esperienza in tutte le branche odontoiatriche (implantologia, chirurgia, ortodonzia conservativa endodonzia) con ottime capacità organizzative, dalla gestione del magazzino ai rapporti con laboratori fornitori e pazienti cerca impiego come assistente alla poltrona presso studi dentistici zona Castelli, Ciampino, Morena o limitrofe e zone raggiungibili con la metro. Tel. 329.8357576
- Assistente alla poltrona con esperienza di 8 anni e breve pausa dovuta alla maternità cerca il lavoro a Pomezia o Roma Sud: part - time o tempo pieno. Possiedo esperienza in tutte le branche dell'odontoiatria. Ho buona conoscenza delle procedure di sterilizzazione degli strumenti, buona conoscenza degli strumenti informatici ed esperienza nella gestione del magazzino, negli ordini e distribuzione del materiale nello studio. Sono una persona educata, seria, solare e tranquilla, gestisco con velocità e precisione

l'attività lavorativa.

Tel. 392.6525505

- Assistente alla poltrona/segretaria/receptionist offre la propria collaborazione a studio odontoiatrico in Roma. Tel. 331.4624458

- Assistente odontoiatrica nata il 07.09.79 maturità classica diploma di assistente di studio odontoiatrico corso biennale rilasciato dall'ospedale fatebenefratelli isola tiberina Roma. Esperienza pluriennale nelle città di Milano e Roma. Cerca impiego nella città di Roma. Tel. 388.3792354

- Cerco impiego in uno studio odontoiatrico (Roma) come assistente alla poltrona e attività di segreteria/receptionist, sono seria, precisa, esperienza pluridecennale, ottima empatia con i pazienti, disponibilità immediata. Telefonare 334.7069736

- Cerco serio impiego presso studi odontoiatrici di Roma come assistente alla poltrona e attività di segreteria/receptionist. Esperienza pregressa nel settore, precisione e serietà. Telefonare al 334.7069736

- Dott.ssa esperta in endodonzia (con propria attrezzatura, caschetto ingrandente Zeiss, strumenti Mtwo, gutta), endopedodonzia, conservativa, igiene, non titolare di studio, ottimo feeling con i pazienti, di bella presenza, offre la propria collaborazione in studi di Teramo e zone limitrofe. Contattare il 338.9515694
- Igienista Dentale laureato offre collaborazione nel raggio di 100 km da Chieti, Pescara, Vasto, 15 anni di esperienza. Tel. 331.2596989
- Medico dentista offre collaborazione presso studi odontoiatrici. Telefonare al 339.7125724 o allo 06.9625723
- Odontoiatra esperienza pluriennale in studi privati ed ospedali, titolare studio perfezionato in endodonzia ni-ti chirurgia orale e master in protesi offre collaborazione presso colleghi in Umbria in conservativa, endodonzia, protesi. Tel. 340.3947714
- Odontoiatra offre collaborazione in implantologia. Esperienza ventennale con molte sistematiche implantari. Tel. 338.2395940

- Odontoiatra titolare di studio assumerebbe la direzione sanitaria di studi dentistici di Roma e Lazio. Massima serietà. Tel. 340.3749265
- Odontoiatra, 20 anni di esperienza, offresi per collaborazione in chirurgia orale, protesi, parodontologia, endodonzia a Roma e provincia. Serio professionista. Tel. 349.8119680
- Odontoiatra, laureata con lode nel 2000, con esperienza presso strutture pubbliche e private, offre collaborazione in conservativa, endodonzia, protesi e chirurgia presso studi dentistici in Roma e nel Lazio. Massima serietà. Tel. 393.4151912
- Odontotecnico con esperienza decennale, partita iva propria, offre collaborazione in Roma a laboratori odontotecnici, con pagamenti a percentuale. Tel. 338.5444300
- Offro collaborazione seria full-time, come segretaria in studio Odontoiatrico possibilmente in Roma Sud, ho 38 anni, esperta nella gestione amministrativa, scadenze varie, prima nota fatturazione attiva e passiva, gestione

NXR

Dopo il successo di **Aecko**, Techim Group è orgogliosa di presentare **NXR**, un nuovissimo materiale termoplastico dalle capacità rivoluzionarie.



NXR nasce dal desiderio di offrire una valida alternativa sia a coloro che preferirebbero non utilizzare la protesi fissa, sia a tutti coloro che si sono scoperti allergici alle protesi in acrilico, in virtù della sua eccellente biocompatibilità, rivelandosi inoltre un ottimo sostituto di scheletrati.



NXR è infatti un prodotto 100% anallergico che, essendo totalmente privo di nylon, non assorbe liquidi né odori sgradevoli, non si altera il colore nel tempo ma rimane traslucido e brillante, garantendo una performance confortevole per tutto l'arco della giornata.



TECHIM

Techim Group S.r.l.
Via M. Grappa 32 - 20020 Arese (MI)
Tel. +39 02.935.61.452 r.a.
Fax. +39 02.938.57.70
www.techimgroup.com
info@techimgroup.com

agenda, fornitori, ecc. Buona conoscenza della parte clinica: endodonzia, conservativa, implantologia, protesi chirurgia. Tel. 347.6648424

- Ortodontista esclusivista con 15 anni di esperienza offre collaborazione presso studi dentistici in Roma e regione Lazio. Si richiede e garantisce massima serietà. Telefonare al 339.8621289

- Parodontologia: esperta in parodontologia, titolare di studio, sarebbe disponibile per collaborazione 2 o 3 mattine a settimana in Roma. Tel. 06.5913003 oppure al 335.435658

- Specialista ed esclusivista in ortodonzia con esperienza pluriennale in tutti i trattamenti ortodontici inclusa certificazione invisalign, offre la propria collaborazione ai colleghi di Lazio, Puglia e Campania. Per informazioni contattare il 346.5611573

➤ CERCO COLLABORAZIONE

- **Dental P. S.r.l., distributore esclusivo per l'Italia DIO IMPLANT, azienda leader in implantologia, cerca agenti monomandatari o plurimandatari (solo del settore) su tutto il territorio nazionale (per le zone libere). Solo persone realmente motivate. Si prega inviare cv via e-mail a commerciale@dentalp.eu oppure via fax 02.99044439**

- Il dottor Vito Nobile, odontoiatra di Taranto, cerca giovane collega, possibilmente neo laureato/a, per condivisione progetti

lavorativi ed eventuale inserimento all'interno del proprio organico. Saranno valutati esclusivamente i candidati che risponderanno inviando foto e curriculum all'indirizzo mail dott. nobilevito@gmail.com

- **Ortho Clinic Solution sas ricerca agenti centro e Nord italia. Tel. 081.19366992**

- Studio Dentistico Dott. Monti, sede in zona Ponte Milvio-Roma, cerca assistente alla poltrona con esperienza, con conoscenza anche di compiti di segreteria, uso Pc programmi base, pratiche assicurative. Età max 40 anni. Circa 30 ore settimanali suddivise in tre giornate intere (Lu-Ma-Gio) e una o due mezza giornate (Me-Ve ore 9-14). Richieste affidabilità, educazione e buona presenza. Tel. 348.0940572

➤ OFFRO ATTIVITÀ

- Affittasi sala operativa in studio dentistico attrezzato di buon livello quartiere Flaminio-Roma con servizio di segreteria e disponibilità dell'assistenza, si possono valutare anche formule alternative al semplice affitto. Tel. 06.3227900-339.8887116

- Affittasi stanza attrezzata con servizio segreteria, ortopantomografo, rvg, sterilizzazione, a dentista o medico di base con propri pazienti. Roma zona Monteverde e in zona Bravetta. Tel. 349.3705176

- Affitto in Roma adiacenze via Nemorense (quartiere Trieste) e metro B1 unità operativa in studio dentistico ristrutturato intera giornata -

1/2 giornata. Tel. 338.3982431

- Affitto Roma Prenestino Labicano studio odontoiatrico 1 poltrona, autorizzazione piattaforma Regione Lazio Max 3 volte a settimana (lun-mercoledì-venerdì) compresa segretaria. Tel. 06.2589236-338.6823932

- Affitto sale operative in Roma-Parioli a medici odontoiatri con propri pazienti in studio di buon livello, già avviato, attrezzato e ben collegato con tram e metro.

Dispone di tre stanze differenti per grandezza con riuniti Castellini, rx endo nuovissimi. Tel. 06.8550439-338.1109678 orario 8.30-20.30

- Affitto stanza adibita a sala odontoiatrica completa di tutto. Zona piazzale delle Province - Roma. Anche giornalmente. Telefonare allo 06.44244637

- Causa trasferimento all'estero cedesio laboratorio odontotecnico a norma, zona Roma sud (EUR), bassi costi di gestione e attrezzature nuove, completo di CAD, prezzo interessante trattative riservate. Tel. 380.5424333

- Cedesio studio odontoiatrico in Roma, due riuniti tutto a norma. Eventuale affiacamento. Tel. 335.6077380

- Laboratorio odontotecnico, completamente attrezzato, con sede in Roma, affitta posto di lavoro. Ampia possibilità di collaborazione. Tel. 338.5444300

- Per ritiro dall'attività cedo studio dentistico centralissimo a Pomezia. Tel. 06.9111495

- Studio ben attrezzato in Latina con comodo



Infodent centro-sud 5/2014

> IL TUO ANNUNCIO

- INVIA UNA MAIL ALL'INDIRIZZO INFO@INFODENT.IT COMPLETA DI TUTTI I DATI RICHIESTI NEL COUPON
- COMPILA IL COUPON E INVIALO VIA FAX ALLO **0761 393222**

Nome Cognome

Attività Specializzazione

Via n° CAP

Città Prov.

Tel.

E-mail

P.IVA

Cell.

(Per annunci a pagamento è obbligatoria la partita iva e il codice fiscale)

OFFRO O CERCO COLLABORAZIONE ATTREZZATURE ATTIVITÀ

Spazio per l'annuncio (scrivere a macchina o stampatello) MAX 30 PAROLE • Sarà pubblicato solo il testo sottostante*

.....

.....

.....

.....

***IMPORTANTE**

Gli annunci riguardanti la ricerca di collaborazioni (ricerca personale, collaboratori ecc.) devono essere pubblicati corredati delle generalità del richiedente, in ottemperanza al decreto legislativo n. 276 del 10 settembre 2003, attuazione della legge delega in materia di occupazione e mercato del lavoro (legge 14 febbraio 2003 n. 30, cosiddetta "legge Biagi"). In relazione a quanto sopra, in base a quanto disposto in materia dal D.lgs. 196/03 che regola il trattamento dei dati personali, si autorizza la pubblicazione delle generalità suindicate.

data

nome e cognome (in stampatello)

.....

.....

firma

.....

Attenzione saranno pubblicati solo gli annunci completi di tutti i dati richiesti: nome, cognome, indirizzo, cap, città, telefono, prefisso e professione.

Gli annunci si ricevono fino al 5 di ogni mese precedente l'uscita e saranno pubblicati una sola volta. Per vedere pubblicato nuovamente il proprio annuncio, occorre spedire il coupon per una nuova richiesta. Se si desidera pubblicare in evidenza è necessario effettuare un bonifico bancario di Euro 20,00 IVA compresa intestato a: BeC srl - IBAN: IT68K0893114502000020810206, allegando copia al presente cedolino. Il pagamento dà diritto a 2 uscite. INFODENT offre esclusivamente un servizio, non riceve tangenti sulle contrattazioni, non effettua commerci, non è responsabile della veridicità delle inserzioni. Si procederà a norma di legge contro chiunque si servirà di questa rivista per scopi illeciti e di disturbo. Le inserzioni gratuite sono riservate ai privati. Gli operatori commerciali, per le inserzioni che riguardano l'attività svolta, devono servirsi degli annunci a pagamento o degli spazi pubblicitari. Ai sensi e per gli effetti del D.lgs. 196/03, il trattamento dei dati avverrà mediante supporti sia telematici che cartacei, entrambi eventualmente organizzati anche come banche dati o

archivi. Il conferimento dei dati personali è obbligatorio per la pubblicazione dell'annuncio o per il ricevimento della rivista. La mancata comunicazione, ovvero l'accertata erroneità dei dati richiesti legittimeranno la nostra società a rifiutare l'esecuzione del rapporto, ovvero ad interrompere l'esecuzione stessa. I dati personali acquisiti potranno essere comunicati a tutti i dipendenti, collaboratori e consulenti a qualsiasi titolo della nostra Società, nonché a tutti gli Organi societari ed ai soci; i medesimi dati potranno essere inoltre comunicati agli omologhi soggetti di società da noi controllate o collegate, ovvero di società che controllano l'attività della nostra Società. I dati relativi all'indirizzo saranno utilizzati per l'invio di riviste e attività commerciali. In ogni momento potrete esercitare i diritti di cui all'Art. 7 del D.lgs. 196/03 e quindi conoscere, ottenere la cancellazione, la rettificazione e l'integrazione dei vostri dati, nonché opporvi al loro utilizzo per le finalità su indicate. Il titolare del trattamento è BeC srl con sede in Viterbo Strada Teverina km 3,600 nella persona del suo legale rappresentante. Qualsiasi comunicazione o atto ufficiale potrà essere inviato dall'inserzionista presso la redazione di infodent con sede in Viterbo Strada Teverina km 3,600.

fusione
laser
selettiva



P.zza Salvemini, 4/7 - 35131 Padova tel. 049 66 06 27



www.3dfast.it



info@3dfast.it

➤ ANNUNCI ECONOMICI

parcheggio affittasi unità operativa da concordare giorni o mezze giornate a colleghi con propri pazienti. Tel. 335.8122549

➤ OFFRO ATTREZZATURA

- Stereomicroscopi professionali da banco da 4x a 100x, con illuminatore per luce trasmessa e riflessa ed ampio corredo di accessori euro 400,00. Sistemi completi con illuminatore con lampada alogena e fibra ottica anulare per luce fredda. Eventuale disponibilità di supporti a pantografo, di sistemi per fotomicrografia e di fibre ottiche bifilari. Telefonare allo 06.30484685 (ufficio) o al 338.3408288, massimo.dapice@genea.it

- Vendo 3 riuniti Siemens E1 usati in buone condizioni + 1 radiografico Elodent 70 KW + Compressore Durr per 3 riuniti + mobiletti Dental Art + aspiratore chirurgico Durr. Prezzo interessante telefonare 0775.726037 - 338.1477323
- Vendo attrezzatura per rx trans laterale obliqua per ATM da collegare a radiografico endorale FOKW completo di porta lastre, usato pochissimo e regalo libro Maguelles b.occlusione e riequilibrio € 200,00.
- Vendo unità chirurgica Kavo 905 con pompa peristaltica, motore rimovibile con laccio e pedaliera, perfettamente funzionante € 1.000,00.

- Vendo carrello per chirurgia in acciaio nuovissimo tipo sala operatoria con pistone per alzare tavola pagato euro 1.000,00 vendo a 400,00. Tel. 081.5176830
- Vendo banchi da lavoro mod. Saratoga L 1mt P50 H83 in metallo rosso piano bianco, due cassette con sportello vetro con attacchi micromotore turbina e siringa mod Faro Euro 1.000,00 cadauno trattabili. Telefonare allo 06.5913003 oppure al 335.4356589 ore pomeridiane dal lunedì al venerdì
- Vendo forno Ivoclar P90, buone condizioni euro 1.000,00+microscopio con braccio +micromotore K4 + micromotore Manfredi + turbina da laboratorio.

Tel. 06.5215012

- Vendo ingranditore a caschetto Heine 2.3 K euro 200 e lampada per sbiancamento Whitedent Plus su supporto mobile, euro 300. Per informazioni tel. 328.5812566
- Vendo laser odontoiatrico DM 980 perfetto, adoperato pochissimo. Tel. 335.8122549
- Vendo riunito Kavo con serie mobili, assolutamente perfetto, pari a nuovo. Euro 6.000 fatturabili. Tel. 338.8636910
- Vendo turbocid macchinario per la detersione e lubrificazione di manipoli e turbine. In buone condizioni. Euro 300. Ritiro a mano. Tel. 06.5693637.



**LABORATORIO
vittori
PROTESI DENTARIA**

CAD CAM





ABUTMENT IN TITANIO € 99,00 <small>da scansione intraorale (vite inclusa)</small>	ABUTMENT IN TITANIO € 129,00 <small>da modello (vite inclusa)</small>	ABUTMENT IN ZIRCONIA € 129,00 <small>da scansione intraorale (vite inclusa)</small>	ABUTMENT IN ZIRCONIA € 139,00 <small>da modello (vite inclusa)</small>	BARRE TECNICA AVVITATA € 799,00 <small>da modello con 4 abutment e 4 attacchi (viti incluse)</small>
--	--	--	---	---

SOLUZIONI PERSONALIZZATE DI ABUTMENT E BARRE PER TUTTE LE MARCHE
 LABORATORIO PROTESI DENTARIA DI MARCO VITTORI
 Via Artigianato, 57/59 - 00034 Colleferro RM - Tel. +39 0697236249 - vittorilab@yahoo.it - www.vittorilab.it



**ORTHO
CLINIC
SOLUTION**

ORTHO CLINIC solution s.a.s.
 Via Nazionale delle Puglie, 62
 80038 - Pomigliano D'Arco (NA)
 Tel. 081 193 66 992
 Fax 081 193 66 985









www.orthoclinic.it
info@orthoclinic.it



XDENT® 

Odontoiatria



Mac



Windows



Linux



Mobile

Il meglio della tecnologia software per il tuo studio dentistico

Per Mac, PC, Tablet e Smartphone

Synchronizing Healthcare



**CompuGroup
Medical**

La tua professione merita il software gestionale più evoluto del mercato. XDENT migliora lo standard qualitativo dei servizi offerti ai tuoi pazienti e semplifica la tua attività e quella dei tuoi assistenti.

Contattaci per info e acquisti:

+39 0932 681600 • commerciale@xdent.it

www.xdent.it | www.cgm.com/it



DIETRO OGNI IMPIANTO UN PROGETTO INNOVATIVO

Da più di 20 anni progettiamo, produciamo e curiamo in Italia una linea implantare ad alto livello qualitativo, pensata per essere l'alleata ideale per professionisti e la soluzione definitiva per i pazienti.

Novità



LINEA PS
impianti esagono interno Platform Switching
Normo e Micro thread



oxyimplant.com

CE
0434

MADE IN ITALY

by BIOMECC S.r.l.

Via Nazionale Nord, 21/A - 23823 Colico (Lc)
Tel. +39 0341 930166 - Fax +39 0341 930201
info@oxyimplant.com - www.oxyimplant.com