

# INFODENT®

MENSILE D'INFORMAZIONE MERCEOLOGICA DENTALE



## TECNOLOGIA QUALITÀ RISPARMIO

**NICEGLASS**

**TUO A**  
**€ 11.800 + IVA**

Offerta valida fino ad esaurimento scorte

**con pacchetti OMAGGIO**  
**del valore di € 3.900**



L'IMMAGINE È PURAMENTE DIMOSTRATIVA



SU RICAMBI ORIGINALI  
**MIGLIONICO**

PRESENTA  
**INTERNATIONAL  
EXPODENTAL**  
MILANO | 17-18-19 OTTOBRE 2013  
**PAD.3 - STAND B57- C56**

Miglionico S.r.l. Via Molise - Z.I. Lotti 67/68 - 70021 Acquaviva delle Fonti (BA) | tel/fax +39 080 759552 | [www.miglionico.net](http://www.miglionico.net) - [salesmanager@miglionico.net](mailto:salesmanager@miglionico.net)

### In questo numero a confronto

SOFTWARE GESTIONALI DA STUDIO	pag. 5
COMPRESSORI	pag. 37
Healthcare Markethinks	pag. 32
<b>NUOVO - Connettiti all'offerta!</b>	pag. 45

SONDAGGI, APPROFONDIMENTI, CORSI E CONGRESSI,  
DALLE AZIENDE, ANNUNCI ECONOMICI



# BIO CARBON BRIDGE®

**BIO CARBON BRIDGE** è il nuovo rivoluzionario sistema In Fibra di Carbonio per la ricostruzione protesica su Impianti sviluppato nei laboratori Micro Medica.

Completamente Biocompatibile permette la realizzazione di lavori anche molto estesi direttamente sulle torrette master degli Impianti senza nessuna contrazione e con una facilità d'uso sorprendente.

Un materiale unico capace di resistere a sollecitazioni meccaniche talmente elevate da non essere paragonabile a nessun prodotto dentale attualmente in commercio.

Con **BIO CARBON BRIDGE** finalmente è possibile usare anche in campo dentale la fibra di Carbonio e poter apprezzare le caratteristiche eccezionali di questo materiale.

Una speciale metodica è stata messa a punto per questo nuovo materiale, metodica che prevede l'uso di uno speciale Forno computerizzato per il processo di indurimento della fibra di Carbonio.

Una particolare resistenza ceramica ed un software avanzato permettono il severo controllo della temperatura in ogni fase di lavorazione.



Calore e Pressione sono gli ingredienti per ottenere strutture performanti e resistenti, per questa particolare tecnica è stata creata una muffola innovativa in tre pezzi per la stratificazione e lo stampaggio della fibra di carbonio e del composito.

Uno strumento semplice e preciso indispensabile per lavori di qualità. La fibra di Carbonio del sistema **BIO CARBON BRIDGE** è compatibile con tutti i compositi e le resine per ponti e corone in commercio.

**BIO CARBON BRIDGE** è il primo ed Unico sistema in fibra di Carbonio per uso Dentale che grazie alle sue incredibili caratteristiche ha ottenuto la Certificazione come **Dispositivo Medico di classe IIA**

Iscriviti Subito sul nostro sito ai Corsi e alle Conferenze 2013 non perdere questa grande opportunità

**MicroMedica**  
innovative technologies

[www.micromedicasrl.it](http://www.micromedicasrl.it) - [Info@micromedicasrl.it](mailto:Info@micromedicasrl.it)

Micro Medica srl via Mortara 57 - 27038 Robbio (Pv)

tel. +39 0384 672867 fax +39 0384 682912

# INFODENT

MENSILE D'INFORMAZIONE MERCEOLOGICA DENTALE

www.infodent.it

n. 8-9 Agosto-Settembre 2013 • Anno XXV • CENTRO-SUD ITALIA



**Direttore responsabile** Riccardo Chiarapini

**Segreteria di redazione** Diana Carbonetti

**Direzione grafica** Gisella Benedetti

**Impaginazione e grafica** BeC s.r.l.

**Marketing e Pubblicità**

Gianluca Passeri tel. 0761.393306 - 335.1213136

Mensile d'informazione merceologica dentale  
ANNO XXV - n. 8-9 Agosto-Settembre 2013  
Poste Italiane S.p.A. - Spedizione in A.P. - 70%  
Viterbo - Autorizzazione del Tribunale di Viterbo  
n. 341 del 7/12/88



**Editore BeC s.r.l.**

Strada Teverina Km. 3,600 - 01100 VITERBO

Telefono 0761.393.1 - Fax 0761.393.222

**Stampa** - Graffietti Stampati snc - S.S. Umbro  
Casentinese Km. 4,500 - Montefiascone (VT)



**Testata volontariamente sottoposta a  
certificazione di tiratura e diffusione  
in conformità al Regolamento C.S.S.T.**

**Certificazione Editoriale Specializzata e Tecnica**

Per il periodo 1/1/2012 - 31/12/2012

**Tiratura media: 16.444**

**Diffusione media: 16.293**

**Certificato CSST n. 2012-2301 del 27.02.2013**

**Società di Revisione: Fausto Vittucci & C. sas**

**Tiratura del presente numero: xx.xxx**

Una copia euro 0,77 - contiene I.P.

La redazione non restituisce il materiale utilizzato

## SONDAGGIO 5 CONNETTITI ALL'OFFERTA! 45

Software gestionali da studio

## A CONFRONTO 6 DALLE AZIENDE 47

- Tabelle di comparazione

## APPROFONDIMENTI 18

- START-UP Manager

- SWDental "Conoscere" per affrontare il futuro

- OrisDent evo - il software più innovativo per il tuo Studio

- XDent - Il meglio della tecnologia software per lo studio dentistico

## AGENDA Ottobre/Novembre 22

- Congressi e Fiere in Italia e all'estero

- Calendario dei Corsi

## HEALTHCARE MARKETINKS 32 ANNUNCI ECONOMICI 55

## SONDAGGIO 37

Compressori

## A CONFRONTO 38

- Tabelle di comparazione

## APPROFONDIMENTI 43

- Tornado, tanto potente, quanto silenzioso

- Benessere e salubrità grazie ai compressori Tecno Air

**Inserzionisti** • 3D Fast pagg. I Cop./20 • 3Diemme pag. 52 • Approccio Ortodontico Globale pag. 48 • Avenirri pag. 29 • Biomec pag. 4 • Biosfera pag. 18 • Caes pag. 19 • Dental Flex Italia pag. 58 • Dental PR Adin pag. 47 • Dentalshine pag. 55 • Durr Dental pag. 43 • Elite Computer-Oriline pag. 19/53 • Fe.Ma Dermal srl pag. 56 • Fodent pag. 45 • Isasan pag. 51 • Isomed pag. 36 • Laboratorio Vittori pag. 3 • Linea Diretta pag. 50 • Marco Polo Dental Store pag. 25 • Media Lab pag. 54 • Micro.medica pag. II Cop. • Miglionico srl pag. I Cop. • NSI Implant pag. IV Cop. • Orthosystem pag. 49 • Orange Evolution pag. 27 • Overmed pag. 21 • Owandy pag. 31 • Pistoni Rodolfo pag. 26 • Promunidi srl pag. 46 • PV Management pag. 28 • Recordati pag. 23 • SWht Softwork srl pag. 18 • Techim srl pag. 57 • Tecnomed Italia srl pag. 43 • Tekne Dental pag. 30 • Tekne Informatica & Comunicazione pagg. 20/22 • Top Quality pag. 44 • VCG Ventura pag. 24 • Youiform pag. III Cop.

**Informativa ai lettori** - Questa rivista Le è stata inviata tramite abbonamento, l'indirizzo in nostro possesso verrà utilizzato per l'invio della rivista, per l'invio di altre riviste, per l'invio di proposte di abbonamento, per l'invio di informazioni tecniche e commerciali, nonché per la divulgazione di eventi formativi e promozionali e per la cessione degli stessi a terze aziende per le medesime finalità. In ogni momento potrete esercitare i diritti di cui all'art. 7 del D. Lgs 196/2003, e quindi conoscere, ottenere la cancellazione, la rettifica, l'aggiornamento e l'integrazione dei Vostri dati, nonché opporVi al loro utilizzo per le finalità su indicate. Qualora venisse esercitato il diritto alla cancellazione lo stesso comporterebbe il mancato invio della presente rivista. Il titolare del trattamento è BeC srl con sede in Viterbo, Strada Teverina Km 3,600, nella persona del suo legale rappresentante.

**ERRATA CORRIGE**  
Sul numero 6-7/2013, nella rubrica *Approfondimenti* relativa ai "Riuniti", pagina 11, è stato riportato un titolo errato all'approfondimento di Fona srl. Il titolo esatto è "FONA 2000 L - La scelta ideale per il Vostro studio"



## Specializzati in ogni tipo di protesi

Dal caso più semplice al più complesso

Via Artigianato, 57/59 • 00034 Colferro (RM)  
Tel 06.97236249 • Fax 06.97236249  
vittorilab@yahoo.it • www.vittorilab.it



oxyimplant.com



## CREATING BEAUTIFUL SMILES

L'affidabilità dei risultati

Innovazione, Tecnologia ed Esperienza trentennale, racchiusi in una linea implantare pensata per essere l'alleata ideale per professionisti e la soluzione definitiva per i pazienti.



*implant line*

**OXY**  
**implant**  
 DENTAL SYSTEM

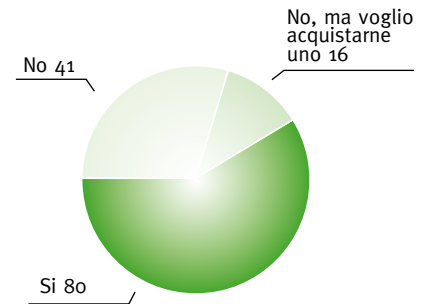
www.oxyimplant.com - info@oxyimplant.com  
 Via Nazionale Nord, 21/A - 23823 Colico (Lc)  
 Tel. +39 0341 930166 - Fax +39 0341 930201  
 by BIOMECC S.r.l.

# Software gestionali da studio

Sondaggio su **137** responder

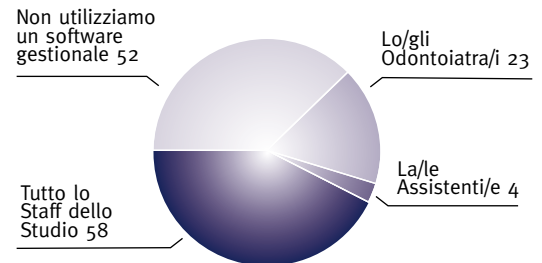
## 1 Utilizza un software per la gestione dello studio odontoiatrico?

Si	<b>80</b>	58%
No	<b>41</b>	30%
No, ma voglio acquistarne uno	<b>16</b>	12%



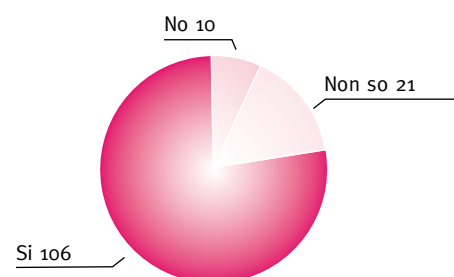
## 2 Chi utilizza prevalentemente il software gestionale in Studio?

Lo/gli Odontoiatra/i	<b>23</b>	17%
La/le Assistenti/e	<b>4</b>	3%
Tutto lo Staff dello Studio	<b>58</b>	42%
Non utilizziamo un software gestionale	<b>52</b>	38%



## 3 Considera utile servirsi di strumenti informatici per la comunicazione e l'educazione del paziente in Sala d'attesa e in fase di proposta del piano di trattamento?

Si	<b>106</b>	77%
No	<b>10</b>	8%
Non so	<b>21</b>	15%



## ► SOFTWARE GESTIONALI DA STUDIO

Denominazione del prodotto	ARCHIMED SUITE	CHECK-UP E KALENDAR	CONFIDENT	DENTALNET	DENTINA
Produttore	Digital Imaging Di Testoni Mario & C. sas	Biosfera srl	Media Lab srl	Digital Idea srl	CompuNet di C. Stricker
Cartelle gestite	Parodontale e ortodontica	Clinica, parodontale e ortodontica	Parodontale, ortognatodontica, gnatologica	Medica	Clinica, parodontale e ortodontica
Anamnesi	Si	Si	Si	Si	Si
Agenda	Si	Si	Si	Si	Si
Prima nota	Si	Si	•	Si	Si
Gestione	Richiami, solleciti o fattura proforma, sala d'attesa	Richiami, solleciti o fattura proforma, solleciti su fattura, contabilità libero professionisti, sala d'attesa, sito web dello studio, appuntamenti on line, marketing studio, motivazione paziente con filmati 3d (ospiego) e tecniche di igiene orale, fidelizzazione paziente in sala attesa (mipresento)	Richiami, solleciti o fattura proforma, solleciti su fattura, contabilità libero professionisti, sala d'attesa, poltrone/riuniti, registri contabili	Richiami, solleciti o fattura proforma, solleciti su fattura, contabilità libero professionisti, poltrone/riuniti, appuntamenti on line, agenda pazienti, agenda staff, registri contabili	Richiami, solleciti o fattura proforma, solleciti su fattura, contabilità libero professionisti, sala d'attesa, poltrone/riuniti, sito web dello studio, appuntamenti on line, documentazione dei processi di sterilizzazione, libro beni ammortizzabili, unico quadro/RE e F24, multilingue, RSS-News
Studi di settore	Si	Si	Si	Si	Si
Acquisizione e gestione delle immagini	Si, diretta dai più diffusi sistemi di radiologia digitale (inclusi sistemi 3D) e da videocamere	Si: importazione file jpeg/tif/pdf, interfaccia twain, crea cataloghi, associa keywords ricerca, editor immagini	Si, da radiografici, panoramici, webcam, scanner, telecamera – elaborazione avanzata immagini. Gestione immagini in formato dicom	Si, da radiografici, panoramici, webcam, telecamera, scanner. Gestione immagine Kodak	Si, fotografia digitale, scanner, telecamera, da archivio esterno
Integrazione con palmare/smartphone/tablet	Si	Si utilizzabile su sistema apple e android	Si, compatibili Microsoft	Si, sincronizzazione con Google Calendar: appuntamento sincronizzato con un calendario di Google e visualizzazione degli appuntamenti su Smartphone	Si, tutti smartphone e tablet-PC
Certificati visita, richiesta esami, ricette mediche	Si	Si	Si	Si	Si

Gestione magazzino	Gestione degli ordini, carico e scarico degli articoli in magazzino, avviso di scadenza articoli in giacenza	Gestione separata tramite foglio di calcolo avanzato e previsione dei volumi di prodotti in base al numero di prestazioni	Carico, scarico e calcolo giacenza minima, gestione ordini a fornitore	Fabbisogno, ordini, giacenza, carico/scarico	Carico, scarico, scorta minima, fornitori, scadenze prodotti, HBC (Healthcare Barcode con lettore di codice a barre), rintracciabilità prodotti/lotto
Update Software automatico via Internet	No	SI	SI	SI	SI
Integrazione con sistemi telefonici via internet	No	SI, composizione automatica num. tel. e identificazione del paziente chiamante con registrazione automatica in scheda della data e ora della telefonata	No	SI, collegamento video tra studi integrato	SI, composizione autom. numero tel. (Skype, Siemens HiPath, Estos ecc.)
Firma autografa elettronica	No	SI	No	No	SI
Statistiche studio	SI, preventivi (eseguiti e non eseguiti), flussi di cassa, fatturato, fidelizzazione pazienti	SI, incassi e spese per periodo, produzione operatori, cruscotti di controllo economico, debitori e insoluiti etc..	SI, avanzata gestione delle statistiche con ricerca per pazienti, prestazioni e cassa. Studi di settore su Incassi ed acquisiti	SI, andamento generale dello studio: flussi di cassa/fatturato, statistiche sui riuniti, piani di cura, carico/scarico magazzino	SI, numerose statistiche contabili e gestionali, export vs Excel, PDF ecc.
Sincronizzazione agenda/sito web	No	SI Google Calendar	No	No	SI, Google Calendar e E-Booking (richieste di appuntamenti online dal sito vengono inviate in automatico in studio ed eventualmente trasformate in appuntamenti in agenda e confermate al paziente)
Tempo di esistenza del programma	13 anni	9 anni	17 anni	13 anni	22 anni
Collegamento con altri software diversi dal fornitore/produttore	SI, programmi d'immagine e qualunque altro software	SI, software di contabilità per esportazione automatica delle fatture di incasso pazienti	SI, software di contabilità generale e software di gestione immagini esterne, business intelligent	SI, software contabilità Zucchetti e software gestione immagini esterne Kodak	SI, Dolphin Imaging, Dental Explorer, Segosoft, software contabilità
Invio e-mail e sms	SI, possibilità di invio di email e di sms tramite l'agenda oppure direttamente dalla scheda del paziente	SI, sms/email semplici o con risposta selettiva da parte del paziente con aggiornamento dinamico dell'agenda Kalender	SI, invio sms-mal per ricordare appuntamenti, richiami e comunicazione libera con pazienti e fornitori	SI, invio sms ai pazienti che hanno dato il consenso	SI, possibilità di inviare via e-mail ogni documento, invio sms ed e-mail integrato con agenda e gestione richiami
Database SQL	No	SI	SI	SI	SI
Collegamento ai principali radiografici digitali	SI, tutti i più diffusi sistemi intraorali, panoramici, videocamere e sistemi 3D	SI, tramite interfaccia Twain e per alcuni modelli collegamento diretto con gestione della scheda paziente	SI, integrazione con i sistemi di videoradiografia più diffusi	SI	SI, Kodak/Trophy, Sirona, Durr, Instrumentarium, Planmecc ecc. E' possibile collegare più di un programma di radiografia
Prezzo di Listino*	A partire da Euro 1.280,00	A partire da euro 990,00	Euro 700,00 (light) 1.950,00 (mono-utente) 2.700,00 (utenti illimitati)	Euro 590,00 (basic, 1 postazione) 950,00 (studio 2 postazioni+1 server) 1.750,00 (Network)	A partire da euro 70,00/mese (diritto d'uso) a partire da euro 1.700,00 (acquisto)

Legenda: approfondimento offerta

\* I prezzi si intendono al netto di IVA

## ► SOFTWARE GESTIONALI DA STUDIO

Denominazione del prodotto	DENTIX	DENTIX EASY	DEORNET EURO/DEORSOL	DEORNET OSPIT® WEB APPLICATION	DEORNET WEB APPLICATION
Produttore	Quartex Informatica	Quartex Informatica	Dental Technologies Integration's srl	Dental Technologies Integration's srl	Dental Technologies Integration's srl
Cartelle gestite	Medica, parodontale e ortodontica	Medica e ortodontica	Anagrafica, anamnesi generale, anamnesi odontoiatrica, esame obiettivo, piano terapeutico, diario clinico, status rx, parodontologia	Anagrafica, anamnesi generale, anamnesi odontoiatrica, esame obiettivo, piano terapeutico, diario clinico, status rx, parodontologia	Anagrafica, anamnesi generale, anamnesi odontoiatrica, esame obiettivo, piano terapeutico, diario clinico, status rx, parodontologia
Anamnesi	Si	Si	Si	Si	Si
Agenda	Si	Si	Si	Si	Si
Prima nota	Si	No	Si	Si	Si
Gestione	Richiami, solleciti o fattura proforma, solleciti su fattura, contabilità libero professionisti, poltrone/riuniti, integrato per scanner intraorali 3D e moduli Cad	Richiami, solleciti o fattura proforma, solleciti su fattura, poltrone/riuniti	Richiami, solleciti o fattura proforma, solleciti su fattura, sala privacy, gestione 93/42, registri ray, tracciabilità, scadenze, multicentro franchising, permessi d'accesso, centri di costo	Richiami, solleciti o fattura proforma, solleciti su fattura, sala d'attesa, poltrone/riuniti, privacy, gestione 93/42	Richiami, solleciti o fattura proforma, solleciti su fattura, sala d'attesa, poltrone/riuniti, privacy, gestione 93/42
Studi di settore	Si	No	Si	Si	Si
Acquisizione e gestione delle immagini	Si, con modulo integrato Imagex	No	Si, tutti i principali RVG e Twain compatibili, DeORnet RX con Status, gestione misure, ecc.	Si, tutti i principali RVG e Twain compatibili, DeORnet RX con Status, gestione misure, ecc.	Si, tutti i principali RVG e Twain compatibili, DeORnet RX con Status, gestione misure, ecc.
Integrazione con palmare/smartphone/tablet	Si, con tablet touch screen	Si, con tablet touch screen	No	Si, prodotto per il Cloud, visibile su qualsiasi piattaforma via browser anche Ipad in via di rilascio per visione completa su Iphone	Si, prodotto per il Cloud, visibile su qualsiasi piattaforma via browser anche Ipad in via di rilascio per visione completa su Iphone
Certificati visita, richiesta esami, ricette mediche	Si	No	Si	Si	Si

Gestione magazzino	Ordini, carico e scarico automatico, scadenzario materiali, sottoscorta automatico, gestione costi e ricavi	Ordini, carico e scarico automatico, scadenzario materiali, sottoscorta automatico, gestione costi e ricavi	Ordini, carico, scarico, inventario, sottoscorta, sottogiaccenza	Ordini, carico, scarico, inventario, sottoscorta, sottogiaccenza	Ordini, carico, scarico, inventario, sottoscorta, sottogiaccenza
Update Software automatico via Internet	Si	Si	No	Si	Si
Integrazione con sistemi telefonici via internet	No	No	No	No	No
Firma autografa elettronica	No	No	No	No	No
Statistiche studio	Si Molteplici	Si	Si, situazione operatori esterni studio/riepiloghi generali, andamento economico, statistiche su prestazioni eseguite con valori, % e grafici	Si, situazione operatori esterni studio/riepiloghi generali, andamento economico, statistiche su prestazioni eseguite con valori, % e grafici	Si, situazione operatori esterni studio/riepiloghi generali, andamento economico, statistiche su prestazioni eseguite con valori, % e grafici
Sincronizzazione agenda/sito web	No	No	No	Si, agenda DeORnet nata per il Cloud, su richiesta dell'utente integrabile nel personale sito web	Si, agenda DeORnet nata per il Cloud, su richiesta dell'utente integrabile nel personale sito web
Tempo di esistenza del programma	20 anni	20 anni	19 anni	2 anni	2 anni
Collegamento con altri software diversi dal fornitore/produttore	Si, tutti i più importanti gestionali per immagini	Si tutti i più importanti gestionali per immagini	No	No	No
Invio e-mail e sms	Si, ai fornitori, ai pazienti, per i richiami, memorandum appuntamenti pazienti, ai dottori	Si, ai fornitori, ai pazienti, per i richiami, memorandum appuntamenti pazienti, ai dottori	Si, su gestione richiami, solleciti pagamenti, feedback conferma lettura sms dal paziente	Si, su gestione richiami, solleciti pagamenti, reminder appuntamento agenda, feedback conferma lettura sms dal paziente	Si su gestione richiami, solleciti pagamenti, reminder appuntamento agenda, feedback conferma lettura sms dal paziente
Database SQL	Si	Si	Si	Si	Si
Collegamento ai principali radiografici digitali	Si, tutti	Si, tutti	Si, Trophy, Kodak/Carestream, Digora, Gendex, Sirona, Dbswin, Vatech, Owandy, Eva, è possibile avere più RVG connessi contestualmente	Si, Trophy, Kodak/Carestream, Digora, Gendex, Sirona, Dbswin, Vatech, Owandy, Eva, è possibile avere più RVG connessi	Si, Trophy, Kodak/Carestream, Digora, Gendex, Sirona, Dbswin, Vatech, Owandy, Eva, è possibile avere più RVG connessi
Prezzo di Lisino*	Euro 1.980,00	Euro 850,00	Da euro 490,00	Euro 99,00 (canone mensile)	Da euro 399,00 (canone annuo)

Legenda: 🟡 **approfondimento** 🟢 **offerta**

\* I prezzi si intendono al netto di IVA

➤ SOFTWARE GESTIONALI DA STUDIO

Denominazione del prodotto	DOLPHIN DENTALSOF 360	FACILE	FORMATDENTAL	FORMATDENTAL FREE	GEOD XP BASIC
Produttore	Orange Evolution srl	Infomedica srl	Tooseido srl	Tooseido srl	AlbaSoftware di Colombo A.
Cartelle gestite	Parodontale	Parodontale, ortodontica (con imceph), posturale, gnatologica, kinesiologica	Clinica generale	Clinica generale	Clinica, parodontale, gnatologica e ortodontica
Anamnesi	Si	Si	Si	Si	Si
Agenda	Si	Si	Si	Si	Si
Prima nota	Si	Si	Si	Si	No
Gestione	Richiami, solleciti o fattura profoma, solleciti su fattura, contabilità libero professionisti, sala d'attesa, poltrone/riuniti, convenzioni con enti, aziende ed associazioni, prospetto del giorno, pagamenti dilazionati e finanziamenti pazienti, scadenziario pazienti e fornitori, documenti/promemoria su pazienti e sul personale	Richiami, solleciti o fattura profoma, solleciti su fattura, contabilità libero professionisti, sala d'attesa, poltrone/riuniti, sito web dello studio	Richiami, solleciti o fattura profoma, contabilità libero professionisti, liste d'attesa, sito web dello studio, appuntamenti on line, scadenziario, appunti personali	Richiami, solleciti o fattura profoma, contabilità libero professionisti, poltrone/riuniti, memo, videosorveglianza, registro radiografie, prescr. dispositivo, gruppi e sottogruppi, prontuario farmacologico, gestione documenti, aut. trat. dati, consensi informati, registri contabili, scadenziario incassi	Richiami, solleciti o fattura profoma, solleciti su fattura, contabilità libero professionisti, sala d'attesa, poltrone/riuniti, memo, videosorveglianza, registro radiografie, prescr. dispositivo, gruppi e sottogruppi, prontuario farmacologico, gestione documenti, aut. trat. dati, consensi informati, registri contabili, scadenziario incassi
Studi di settore	Si	Si	No	No	No
Acquisizione e gestione delle immagini	Si da scanner, fotocamere digitali e principali sistemi di videoradiografia	Si, gestione immagini integrata nella cartella paziente da qualsiasi strumento di acquisizione import, supporto Twain, interfacciamento diretto con rx library	Si, importazione file	No	Si, Geod Image (add-in) gestisce tutte le immagini ed i file multimediali provenienti dai vari dispositivi di acquisizione video digitale. Cataloga i file per paziente e per genere, modifica l'aspetto grafico a livelli consentendo il roll-back all'immagine originale
Integrazione con palmare/smartphone/tablet	Si	Si, clone, dual head su apple ipad, dispositivi android	Si, solo l'agenda online, il magazzino e i documenti	No	Si integrazione totale con Tablet PC, con smartphone per l'agenda appuntamenti e l'anagrafica pazienti
Certificati visita, richiesta esami, ricette mediche	Si	Si	Si	No	Si

Gestione magazzino	Fornitori con registrazione fatture e scadenzario, studi di settore su acquisti, ordini, carico e scarico del materiale, sottoscorta, inventario, valorizzazione del magazzino, gestione codici a barre	Con lettore di codice a barre o tecnologia rfid, scarico manuale/ automatico, inventari. Gestione logistica	Carico e scarico automatici con statistiche sui materiali	No	No	
Update Software automatico via Internet	No	Si	Si	Si	Si	•
Integrazione con sistemi telefonici via Internet	No	Si	No	No	No	Si, composizione automatica numero telefonico
Firma autografa elettronica	No	Si	No	No	No	Si
Statistiche studio	Si, ampia scelta di statistiche dettagliate sulle attività dei pazienti	Si, presenza di statistiche per paziente, operatore, operazioni, analisi personalizzata per ogni argomento, export vs. excel	Si, preventivi, prestazioni, insolventi e incassi	No	No	Si, bilancio paziente, storico paziente, storico cure, cure e compensi operatore, cure totali
Sincronizzazione agenda/sito web	No	No	Si	No	No	No
Tempo di esistenza del programma	19 anni	21 anni	3 anni	3 anni	3 anni	10 anni
Collegamento con altri software diversi dal fornitore/produttore	Si, contabilità generale: Esatto, E/Ready, pacchetto Microsoft Office Word/Excel	Si, Florida Probe (Sondaggio Parodontale Elettronico) Metal Check (Analisi Galvanometriche), Cic Pro (Motivazione Paziente)	No	No	No	Si, con i principali software di gestione immagini e di analisi cefalometrica
Invio e-mail e sms	Si, invio in automatico dall'agenda appuntamenti o su gruppi di pazienti selezionati secondo vari criteri e statistiche	Si, gestione email, sms e telefonate con operatore digitale con addebito a consuntivo	Si, sms preformattati e multipli	Si, sms preformattati e multipli	Si, sms preformattati e multipli	Si, invio sms ed e-mail integrato con agenda app. e gestione richiami, compilazione automatica del messaggio. Invio, via e-mail, di ogni documento direttamente dall'anteprima di stampa
Database SQL	Si	No	No	No	No	No
Collegamento ai principali radiografici digitali	Si, Gendex/Kavo, Kodak/Trophy, Sirona, Durr, Instrumentarium, Vatech, Owandly, Csn	Si, interfacciamento gratuito con driver Twain o integrazione diretta con rx library. Fornitura diretta di Soredex, Owandly, Gendex	No	No	No	Si, si collega con le cartelle adografiche dei principali software di gestione del sensore RVG e dell'ortopantomografo. Collegamento contemporaneo con più di un programma RVG
Prezzo di Listino*	A partire da euro 590,00	A partire da euro 1.530,00	Modulare a partire da euro 390,00 (incluso assistenza e aggiornamenti)	Gratuito (esclusa assistenza tecnica)	Gratuito (esclusa assistenza tecnica)	Euro 960,00 (monourente) 250,00 (lic. aggiuntiva) 684,00 (upgrade)

Legenda: ☺ approfondimento ☹ offerta

\* I prezzi si intendono al netto di IVA



Gestione magazzino	Schede fornitori, fatture acquisto e scad. pagamenti, carico e scarico automatico per prestazione, scorta minima, sottoscorta, valoriz. magazzino, scadenze prodotti	•	Carico, scarico, barcode, scorta minima, scadenze	•	Carico, scarico automatico, manuale
Update Software automatico via Internet	SI	SI	SI	SI	SI
Integrazione con sistemi telefonici via internet	SI, composizione automatica numero telefonico	SI, composizione automatica numero telefonico	No	SI, skype	No
Firma autografa elettronica	SI	SI	No	SI	SI
Statistiche studio	SI, bilancio paziente, storico paziente, storico cure, cure e compensi operatore, cure totali, pazienti senza cure, analisi costi/prestazioni	SI, bilancio paziente, storico paziente, storico cure, cure e compensi operatore, cure totali, pazienti senza cure	SI, grafiche/numeriche, divise per specialità/operatore/periodo, ecc.	SI	No
Sincronizzazione agenda/sito web	No	No	No	SI	No
Tempo di esistenza del programma	10 anni	10 anni	8 anni	13 anni	12 anni
Collegamento con altri software diversi dal fornitore/produttore	SI, con i principali software di gestione immagini e di analisi cefalometrica	SI, con i principali software di gestione immagini e di analisi cefalometrica	SI, radiografici digitali, editor di immagini	No	SI, Duerr Dental
Invio e-mail e sms	SI, invio sms ed e-mail integrato con agenda app. e gestione richiami, compilazione automatica del messaggio. Invio, via e-mail, di ogni documento direttamente dall'anteprima di stampa	SI, invio sms ed e-mail integrato con agenda app. e gestione richiami, compilazione automatica del messaggio. Invio, via e-mail, di ogni documento direttamente dall'anteprima di stampa	SI, tramite internet	SI	SI
Database SQL	No	No	No	SI	SI
Collegamento ai principali radiografici digitali	SI, si collega con le cartelle radiografiche dei principali software di gestione del sensore RVG e dell'ortopantomografo. Collegamento contemporaneo con più di un programma RVG	SI, si collega con le cartelle radiografiche dei principali software di gestione del sensore RVG e dell'ortopantomografo. Collegamento contemporaneo con più di un programma RVG	SI	SI	SI, Duerr Dental
Prezzo di Lisino*	Euro 1.890,00 (monoutente) 360,00 (aggiuntiva) 1.344,00 (upgrade)	Euro 1.590,00 (monoutente) 300,00 (aggiuntiva) 1.134,00 (upgrade)	A partire da Euro 299,00 (noleggio annuale) da Euro 899,00 (acquisto)	A partire da euro 160,00 euro a postazione all'anno	Euro 996,00

Legenda: ☺ approfondimento ☹ offerta \* I prezzi si intendono al netto di IVA

➤ SOFTWARE GESTIONALI DA STUDIO

Denominazione del prodotto	INFOSTUDIO	MACH 3	ORISIDENT EVO PROFESSIONAL	ORISIDENT EVO XCLUSIVE	ORISIDENT XTRA
Produttore	TecnoMobile	Reinhold di R. Testa	Gruppo Orisline	Gruppo Orisline	Gruppo Orisline
Cartelle gestite	Clinica, parodontale, ortodontica e implantologica	Parodontale e ortodontica	Clinica, parodontale e ortodontica	Clinica, parodontale, ortodontica e gnatologica	Clinica, parodontale e ortodontica
Anamnesi	Si	Si	Si	Si	Si
Agenda	Si	Si	Si	Si	Si
Prima nota	Si	Si	Si	Si	Si
Gestione	Richiami, solleciti, contabilità libero professionisti, sala d'attesa, poltrone/riuniti, touchscreen dedicato al paziente in sala d'attesa	Richiami, solleciti o fattura proforma, solleciti su fattura, contabilità libero professionisti, sala d'attesa, poltrone/riuniti	Richiami, solleciti o fattura proforma, solleciti su fattura, contabilità libero professionisti, sala d'attesa, sito web dello studio, appuntamenti on line, associazione delle prestazioni agli operatori e compensi operatori, gestione convenzioni, visualizzatore 3D delle prestazioni, libro giornale, rubrica elettronica, diario contabile, sondaggio di igiene	Richiami, solleciti o fattura proforma, solleciti su fattura, contabilità libero professionisti, sala d'attesa, poltrone/riuniti, sito web dello studio, appuntamenti on line, associazione delle prestazioni agli operatori e compensi operatori, gestione convenzioni, visualizzatore 3D delle prestazioni, libro giornale, rubrica elettronica, diario contabile, sondaggio di igiene	Richiami, solleciti su fattura, contabilità libero professionisti
Studi di settore	Si	Si	Si	Si	Si
Acquisizione e gestione delle immagini	Si	Si	Si, collegamento diretto con oltre 20 radiografici digitali	Si, collegamento diretto con oltre 20 radiografici digitali	Si, collegamento diretto con oltre 20 radiografici digitali
Integrazione con palmare/smartphone/tablet	Si, agenda appuntamenti su tablet, smartphone	No	Si, web agenda personale su tablet e smartphone, sincronizzabile con Orisident Evo	Si, web agenda personale su tablet e smartphone, sincronizzabile con Orisident Evo	No
Certificati visita, richiesta esami, ricette mediche	Si	Si	Si	Si	Si

Gestione magazzino	Ordini, carico, scarico	No	Ordini, movimenti automatici di carico e scarico, gestione delle scadenze dei materiali, delle attrezzature e delle sterilizzazioni	Ordini, movimenti automatici di carico e scarico, gestione delle scadenze dei materiali, delle attrezzature e delle sterilizzazioni	Ordini, fornitori, fatture, acquisto, movimenti di carico e scarico manuali
Update Software automatico via Internet	SI	SI	SI	SI	No
Integrazione con sistemi telefonici via internet	SI, identificazione num. telefono/paziente chiamante	No	No	No	No
Firma autografa elettronica	No	No	SI, con servizio di archiviazione sostitutiva integrato tramite OrisPaperless	SI	No
Statistiche studio	SI, contabili, fornitori, calcolo corrispettivo collaboratori, margine di guadagno	SI	SI, sulle prestazioni, il fatturato, gli operatori, i tempi e i costi	SI, sulle prestazioni, il fatturato, gli operatori, i tempi e i costi	SI, sulle prestazioni
Sincronizzazione agenda/sito web	No	No	SI, agenda web personale sincronizzabile automaticamente con Orisident Evo e richiesta delle prenotazioni on line diretta dal web dello studio all'agenda di Orisident Evo	SI, agenda web personale sincronizzabile automaticamente con Orisident Evo e richiesta delle prenotazioni on line diretta dal sito web dello studio all'agenda di Orisident Evo	No
Tempo di esistenza del programma	12 anni	9 anni	3 anni	3 anni	3 anni
Collegamento con altri software diversi dal fornitore/produttore	No	SI, gestione immagini e contabili dei commercialisti	SI, Asa, Teamsystem, Profis, Spring Magix	SI, Asa, Teamsystem, Profis, Spring Magix	No
Invio e-mail e sms	SI, ricordare appuntamenti, richiami, offerte e promozioni	SI	SI, invio automatico di e-mail e sms da Orisident Evo, servizio di invio newsletter ai pazienti	SI, invio automatico di e-mail e sms da Orisident Evo, servizio di invio newsletter ai pazienti	SI, invio automatico di e-mail e sms da Orisident
Database SQL	SI	No	SI	SI	No
Collegamento ai principali radiografici digitali	SI, tutti	SI	SI, oltre 20 radiografici digitali	SI, oltre 20 radiografici digitali	SI, oltre 20 radiografici digitali
Prezzo di Lisino*	Euro 1.200,00	Non fornito	A partire da euro 1.533,00	A partire da euro 1.935,00	Euro 499,00



Legenda: approfondimento offerta

\* I prezzi si intendono al netto di IVA

> SOFTWARE GESTIONALI DA STUDIO

Denominazione del prodotto	QUADENT PROFESSIONAL V. 7.0	SANOSOFT DENT 4.0	STARTUP MANAGER	STUDIO PRONTO24	SWDENTAL	XDENT
Produttore	Quadria Engineering	Sanosoft	Biosfera srl	UMA Innovation srl	SWHT Software srl	Tekne Informatica e Comunicazione
Cartelle gestite	Clinica generale	Parodontale	Clinica e parodontale	Nessuna	Tutte	Parodontale, conservativa, endodontica, implantare e ortodontica
Anamnesi	No	Si	Si	No	Si	Si
Agenda	Si	Si	Si	Si	Si	Si
Prima nota	Si	Si	Si	No	Si	Si
Gestione	Richiami, solleciti, registri contabili	Richiami, solleciti o fattura proforma, solleciti su fattura, sala d'attesa, attività, stato dentale	Richiami, solleciti o fattura proforma	Richiami, solleciti o fattura proforma, solleciti su fattura, poltrone/riuniti, sito web dello studio, appuntamenti on line	Richiami, solleciti o fattura proforma, solleciti su fattura, contabilità libero professionista, sala d'attesa, poltrone/riuniti, appuntamenti on line, comunicazioni con il paziente tramite app	Richiami, solleciti o fattura proforma, solleciti su fattura, sala d'attesa, poltrone/riuniti, appuntamenti on line, comunicazioni con il paziente tramite app
Studi di settore	No	Si	No	No	Si	Si
Acquisizione e gestione delle immagini	Si	Si informazioni aggiuntive per ogni immagine	Si importazione file jpeg/tiff/pdf	No	Si	Si, archivio tac Dicom su server PACS
Integrazione con palmare/ smartphone/tablet	No	No	No	Si	Si, modulo agenda cloud	Si, Iphone, Ipad, tablet android
Certificati visita, richiesta esami, ricette mediche	Si	Si	Si	No	Si	Si
Gestione magazzino	•	Fatture d'acquisto, carico/scarico, manutenzioni	No	•	Ordini, carico, scarico, gestione codici fornitori, sottoscorte, utilizzo barcode	Ordini, carico, scarico, codici a barre, scaduti, sottoscorta, inventari
Update Software automatico via Internet	•	No	Si	Si	Si	Si
Integrazione con sistemi telefonici via Internet	•	No	No	No	Si, skype, voicemail	Si composizione autom. numero tel., identificazione paziente alla chiamata
Firma autografa elettronica	•	Si	No	No	Si	No

Statistiche studio	Si, contabili, marketing, pazienti, appuntamenti, cliniche	Si, piani di cura, pazienti, appuntamenti, prestazioni	•	Si, prestazioni operatori, debiti pazienti, incassi e spese, richiami	Si, fatturato, prestazioni, pazienti	Si, per medico terapia	Statistiche studio
Sincronizzazione agenda/sito web	Si, iphone, ipad, android	Si	Si, appuntamenti	No	Si, con Outlook	No	Sincronizzazione agenda/sito web
Tempo di esistenza del programma	7 anni	10 anni	5 anni	Novità 2013	8 anni	20 anni	Tempo di esistenza del programma
Collegamento con altri software diversi dal fornitore/produttore	Si, contabilità, imaging, editor testo	Si, tutti i software sono richiamabili con parametri	Si, database open	No	Si, visualizzazione 3D	No	Collegamento con altri software diversi dal fornitore/produttore
Invio e-mail e sms	Si, sms notifiche, e mail, xprint	Si, da agenda e da scheda paziente	Si	No	Si	No	Invio e-mail e sms
Database SQL	Si	Si	Si	Si	Si	No	Database SQL
Collegamento ai principali radiografici digitali	Si, soluzioni per mac e windows	Si, ad oltre 24 moduli in modalità diretta o attraverso Twain	No	No	Si	No	Collegamento ai principali radiografici digitali
Prezzo di Listino*	A partire da euro 39,00 (canone mensile)	A partire da euro 480,00 (modulare)	Gratuito	Euro 390,00	Euro 1.500,00 (monoutenza) 1.800,00 (multitutenza)	Download gratuito	Prezzo di Listino*

Legenda:  approfondimento  offerta

\* I prezzi si intendono al netto di IVA

## INFO OPERATORI

### AlbaSoftware di Colombo A

039.6040909 - [www.albasoftware.it](http://www.albasoftware.it)

### Biosfera srl

0541.393561 - [www.biosferasrl.it](http://www.biosferasrl.it)

### Caes Software srl

06.94316041 - [www.caes.it](http://www.caes.it)

### CompuNet di C. Stricker

[www.dental-software.it](http://www.dental-software.it)

### Dental Technologies Integration's srl

0461.950450 - [www.deornet.com](http://www.deornet.com)

### Digital Idea srl

055.0116038 - [www.dental-net.it/www.digitalidea.eu](http://www.dental-net.it/www.digitalidea.eu)

### Digital Imaging Di Testoni Mario & C. sas

011.6056962 - [www.archimed.org](http://www.archimed.org)

(Distributore CSN Industrie - 02.6186111)

[www.csn-industrie.it](http://www.csn-industrie.it))

### Gruppo Orisline

02.27409521 - [www.orisline.com](http://www.orisline.com)

### Infomedica srl

039.481604 - [www.imedica.it/www.infomedica.info](http://www.imedica.it/www.infomedica.info)

### Medialab srl

0187.517775 - [www.hls.com](http://www.hls.com)

### Odontikos sas

Mediwork 049.8626883 - [www.mediwork.net](http://www.mediwork.net)

- [www.odontikos.com](http://www.odontikos.com)

### Odontoprogram

0541.691345 - [www.odontoprogram.com](http://www.odontoprogram.com)

### Orange Evolution srl

0331.455.613 - [www.orangevolution.it](http://www.orangevolution.it)

### Quadria Engineering

[www.quadent.it](http://www.quadent.it)

### Quartex Informatica

02.48011991 - [www.quartex.it](http://www.quartex.it)

### Reinhold di R. Testa

02.95138477 - [www.reinhold.it](http://www.reinhold.it)

### Sanosoft

0472.200225 - [www.sanosoft.com](http://www.sanosoft.com)

### SWHT Softwork srl

[www.swdental.it](http://www.swdental.it)

### TecnoMobile

06.9130478 - [www.tecnomobile.net](http://www.tecnomobile.net)

### Tekne Informatica e Comunicazione

0932.681600 - [www.xdent.it](http://www.xdent.it)

### Tooseido srl

0931.1856015 - [www.formatdental.it](http://www.formatdental.it)

### Uma Innovation

800.592124 - [www.studiopronto24.it](http://www.studiopronto24.it)

## AVVERTENZE IMPORTANTI PER IL LETTORE

I dati e le informazioni pubblicati in questa sezione, e negli eventuali approfondimenti pubblicati nella successiva collegata, sono forniti dalle aziende produttrici e/o importatrici e/o distributrici dei prodotti, le quali si assumono tutte le responsabilità legate alla loro veridicità e correttezza. In questa sezione i prodotti, quando possibile, sono raggruppati per omogeneità di destinazione d'uso, ed in ordine alfabetico secondo la denominazione commerciale. La presente rubrica ha finalità di informazione giornalistica, non di repertorio, non ha pretesa di esaustività e non vuole esprimere giudizi sui prodotti. Il lettore è invitato a non interpretare come una scelta redazionale la elencazione di prodotti o la mancata citazione di altri.

## START-UP Manager



Oggi giorno in un contesto economico complesso e concorrenziale, lo studio odontoiatrico è costretto a riorganizzarsi in tutti gli aspetti gestionali dell'ambulatorio per ottenere un maggior controllo economico dell'attività. Il primo step, per chi vuole passare dalla gestione tradizionale cartacea alla gestione mo-

derna informatica, è scegliere un software gestionale semplice nell'utilizzo e nell'apprendimento e che aiuti la migrazione con un investimento limitato.

Il software "START-UP Manager" nasce col presupposto di aiutare l'odontoiatra a migrare verso una **gestione informatizzata della segreteria** riducendo, rispetto ad altri software, l'investimento di tempo e denaro. Lo studio sarà indipendente nell'apprendimento e nell'utilizzo grazie alle istruzioni video di tutte le procedure.

START-UP Manager mette a disposizione la Cartella del Paziente con le

informazioni anagrafiche, anamnesi, la cartella parodontale e la cartella clinica. Semplice gestione degli appuntamenti del paziente con Agenda Elettronica, rapida gestione degli incassi tramite la Prima Nota e chiare statistiche di andamento della cassa. Gestione dei richiami dei pazienti, del consenso informato, emissione di certificati di visita, richiesta esami o ricette mediche.

START-UP Manager nasce per ambiente Windows (anche virtualizzato per MAC) ed è utilizzabile solo su una postazione.

START-UP Manager preserva l'investimento qualora si decidesse, in seguito a maggiori esigenze dello studio, di migrare su un sistema gestionale con caratteristiche superiori,

sempre appartenente alla gamma "software gestionali" di Biosfera. START-UP Manager è distribuito solamente su internet al prezzo di € 390+iva ed è scaricabile all'indirizzo **www.startupmanager.it**, non prevede costi ulteriori alla spesa iniziale e non obbliga a sottoscrivere alcun contratto di assistenza ed aggiornamento.

////////////////////////////////////

**PER INFORMAZIONI:**

**Biosfera Srl**  
**Via Edelweiss Rodriguez Sr. 3**  
**47924 Rimini**  
**Tel. 0541.393561**  
**Fax 0541.1810252**  
**info@biosferasrl.it**  
**www.biosferasrl.it**  
**www.startupmanager.it**

## SWDental-“Conoscere” per affrontare il futuro



Oggi non è più sufficiente tirare il cassetto dei soldi per sapere la situazione dello studio. Burocrazia, tasse e crisi complicano le regole e impediscono di capire con chiarezza i limiti e le potenzialità della propria struttura. SWDental è stato progettato per gestire e integrare in modo nativo e con la mas-

sima semplicità la parte clinica, amministrativa, gestionale, la comunicazione e il marketing delegando ai singoli operatori i vari processi e sfruttando al meglio la tecnologia esistente.

Alcune caratteristiche che lo contraddistinguono sono:

- 1) **la Personalizzazione**, ogni struttura medica può avere il programma impostato secondo proprie metodologie di lavoro e ogni utente può personalizzare la grafica e organizzare il proprio desktop con le procedure che utilizza.
- 2) **la Semplicità d'uso**,

una volta personalizzato, all'utente bastano poche operazioni per lavorare col massimo rendimento clinico, amministrativo e gestionale.

3) **la Modularità**, la possibilità di acquisire ed usare solo ciò che interessa permette di investire le proprie risorse nel momento di necessità e con la certezza che un'evoluzione futura della propria struttura è comunque garantita.

4) **la Sicurezza**, i dati sono gestiti in modo da assicurare l'accesso solo agli operatori abilitati. Con un controllo operativo al fine di minimizzare eventuali errori umani.

5) **la Multispecialità**, la possibilità di operare oltre il dentale con cartelle polispecialistiche, come SWE-

stetica, SWKiro, ... Può essere installato su Windows e Mac e utilizzare Tablet per accedere ai dati, può lavorare in Cloud, si può interfacciare a quasi tutti i videoradiografici presenti sul mercato, ha la possibilità di trasferire le fatture e i pagamenti ai più diffusi programmi per commercialisti e... SWDental si integra agevolmente in qualsiasi realtà diventando uno strumento indispensabile di gestione e controllo della propria attività.

////////////////////////////////////

**PER INFORMAZIONI:**

**SWhT Softwork srl**  
**Via G. Barucchi, 37**  
**37139 Verona**  
**www.softwork-it.com**

## OrisDent evo – il software più innovativo per il tuo Studio

OrisDent evo è il software più innovativo e altamente tecnologico per una gestione efficiente dello Studio odontoiatrico moderno.



Il design accattivante con icone grandi ed intuitive consente il passaggio da una sezione all'altra del programma in maniera semplice, veloce ed estremamente intuitiva. E' disponibile nativo per Windows e per Mac, compatibile con le risoluzioni 16:9 degli schermi lcd e garantisce stabilità e affidabilità grazie al nuovo database SQL.

La gestione clinica è supportata da cartelle specialistiche di parodontologia, gnatologia, igiene e ortodonzia. La pianificazione dei richiami e dei trattamenti avviene in modo organizzato e preciso, grazie a collegamenti automatici agli appuntamenti in agenda. La prima nota, lo scadenziario, lo spesometro fiscale e il calcolo degli studi di settore consentono di avere sempre sotto controllo le attività amministrative dello Studio.

Funzioni innovative come la possibilità di gestire il contatto del paziente con specifiche attività di direct marketing e la creazione del sito web e la prenotazione degli appuntamenti on line, aumentano la produttività e la visibilità dello Studio.

Grazie al nuovo servizio OrisPaperless, è possibile eliminare l'archivio cartaceo gestendo tutti i documenti (anamnesi, consenso informato, privacy, preventivi) in formato digitale, acquisendo la firma elettronica avanzata del Paziente. Questo servizio oltre ad apportare alla propria attività risparmi immediati, rappresenta uno strumento fondamentale in sede di contenzioso.

Attivando l'Agenda Web si possono inoltre gestire i propri impegni e appuntamenti in qualsiasi momento e da qualsiasi luogo, organizzare il proprio tempo ed

essere sempre il linea con il team dello Studio.

OrisDent evo è costantemente aggiornato e conforme alle normative vigenti, supportato da servizi di assistenza tecnica di altissimo livello, gli aggiornamenti possono essere installati automaticamente, ogni giorno si può effettuare, come previsto dalla legge, un back up dei propri dati, tutto il sistema informatico dello studio può essere monitorato tramite collegamento remoto. Tutto questo garantisce di poter lavorare in serenità, senza interruzioni o attese, grazie ad interventi immediati da parte del reparto tecnico. OrisDent evo può essere integrato alla linea OrisEduco 3HD che sfrutta la potenza delle animazioni in 3D e in Alta Definizione per una comunicazione con il Paziente e in sala d'attesa di forte impatto. I trattamenti di ultima generazione riguardanti l'estetica, l'implantologia, la chirurgia e l'ortodonzia possono essere spiegati in modo chiaro e non invasivo. Questi strumenti aiutano il Paziente a cogliere i benefici dei trattamenti proposti e lo rendono più propenso ad accettarne i costi.

Il Gruppo OrisLine è presente su tutto il territorio nazionale con 4 sedi proprie a Milano, Roma, Padova e Civitanova Marche.

////////////////////////////////////

### PER INFORMAZIONI:

**OrisLine**  
**Tel. 02.27409521**  
**info@orisline.com**  
**www.orisline.com**

## Horizon Blue

La nuova versione del programma gestionale per dentisti, ancora più veloce ed affidabile.

Abbatti i costi con l'abbonamento annuale, e sei al sicuro per sempre!

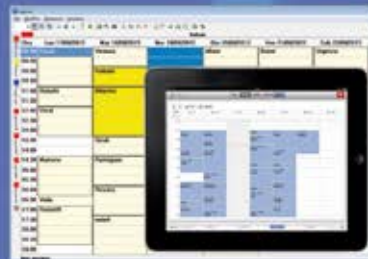
Cartella clinica



Firma del paziente sui documenti direttamente da Ipad o Tablet



Agenda multipoltrona sincronizzabile su Ipad e Tablet



Nuovi Widget Endodonzia, testo, immagini



Demo gratuita scaricabile da  
<http://www.caes.it>

## XDent - Il meglio della tecnologia software per lo studio dentistico



XDent è il software **gestionale più evoluto** per l'automazione dello studio dentistico, disponibile in forma nativa per computer Apple Mac, per PC con Windows o Linux e per dispositivi mobili iPad, iPhone e Tablet dotati di sistema Android. XDent è **l'unico software sul mercato italiano** disponibile in distinte versioni: per MacOSX, Windows, Linux, iOS e Android, in grado

di sfruttare caratteristiche ed efficienza dei diversi sistemi **senza usare software di virtualizzazione** ed interagire con diversi DBMS. Può essere usato in studi dove coesistono computer Mac e computer Windows o Linux, ed è la scelta ottimale se si sta pianificando una migrazione alla piattaforma Apple perché consente di cambiare i PC gradualmente.

XDent permette all'odontoiatra di sfruttare i vantaggi competitivi che l'evoluzione tecnologica oggi mette a disposizione. Si possono consultare le agende appuntamenti da qualsiasi luogo, si possono studiare i casi clinici senza essere fisicamente in studio, così come si possono ottimizzare i costi di segreteria se si hanno più studi.

Con **XDent iPhone edition**, **XDent iPad edition** e **XDent Android edition**, gli operatori e i consulenti possono usare i dispositivi Apple iPhone e iPad, o i Tablet con sistema Android per operare ovunque, sui plan-

ning appuntamenti, sulle anagrafiche pazienti, sui piani di cura e sulle immagini diagnostiche: mantenendo sempre i dati aggiornati in tempo reale con le postazioni di studio.

**XDent iPad Studio** è un'altra soluzione studiata per iPad; utilizzabile dai pazienti per la compilazione dell'anamnesi e dell'anagrafica. Ottimizza i tempi ed i costi di segreteria e da un'immagine esclusiva e professionale dello studio.

XDent integra una **soluzione CRM esclusiva** per gestire le comunicazioni con i pazienti tramite **VoIP, e-Print, SMS e Notifiche**. L'integrazione VoIP permette agli operatori di studio di visualizzare a video i dati del paziente chiamante (saldo, anagrafica ecc.) prima ancora di rispondere alla telefonata.

Allo stesso tempo le telefonate in uscita sono effettuate con un semplice click. Il paziente può interagire con lo studio tramite l'App **Xinfo** scaricabile gratuitamente da Apple Store e dal market Android.

XDent è disponibile inoltre in versione **Cloud** in cui **tutti i dati risiedono sulla nuvola**. Nella versione Cloud il software può anche essere tenuto su una chiavetta USB e non necessita di alcuna installazione. A differenza delle soluzioni basate su interfaccia web, XDent Cloud mantiene **la velocità, l'affidabilità e la versatilità** di un'applicazione nativa, progettata appositamente per il sistema operativo del proprio computer sfruttandone appieno le capacità di elaborazione. Anche in versione Cloud, si integra con le altre soluzioni mobile per iPhone e iPad e per dispositivi Android

XDent espone a Milano 1 - Exponential 2013

PER INFORMAZIONI:  
**TEKNE Informatica & Comunicazione**  
 Piazza Cairoli, 1  
 97100 Ragusa  
 Tel. 0932.681600  
 commerciale@xdent.it  
 www.xdent.it

**3Dfast**  
 fusione laser selettiva

fast quality

fast delivery

sottostrutture in cromo cobalto  
 nichel-free certificato



repliche anatomiche autoclavabili  
 scheletrati calcinabili

modelli step per  
 l'ortodonzia



via Zabarella, 38 - 35121 Padova

www.3dfast.it

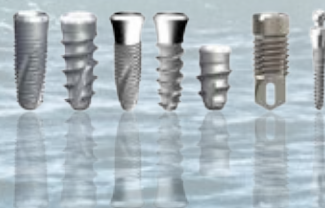
tel. 049 66 06 27

# SULLA CRESTA DELL'ONDA



Sempre sulla cresta dell'onda: Overmed investe di continuo nella Ricerca e Sviluppo, cercando il giusto equilibrio tra l'elaborazione di nuovi progetti, lo studio dei materiali e la formazione del personale. Overmed è forte della convinzione che il progresso non si segue. Il progresso si fa.

EasyDip®  
EasyNeck®  
EasyShort®  
EasyRapid®  
EasyFix®



Via Lucania, 23 - 20090 Buccinasco (MI) Italy  
Tel.+39 02 45 71 29 09  
www.overmed.eu - info@overmed.eu

EasyLineImplant





il meglio della tecnologia software  
per lo studio dentistico



## XDent iPad edition

La soluzione completa per la gestione dello studio odontoiatrico con iPad. La versione di XDent pensata per l'interfaccia touch, da utilizzare in studio o fuori studio per gestire la tua attività solo con iPad.



## Mac, Windows e Linux

XDent: l'unico software gestionale utilizzabile in forma nativa su **Mac** e **PC** senza software di virtualizzazione. Lo staff dello studio può utilizzare Mac o PC indifferentemente sulle postazioni di lavoro.

[www.xdent.it](http://www.xdent.it)

[commerciale@xdent.it](mailto:commerciale@xdent.it)

UFF. COMMERCIALE ITALIA  
0932.681600

## > AGENDA CONGRESSI

### Congressi e Fiere in Italia

#### OTTOBRE

##### 03-05 Montecatini - SI

##### Congresso AIE

www.academiaitalianaendodonzia.it

##### 17-19 Milano - MI

##### 41° International Expodental

www.expodental.it

##### 18 - Milano MI

##### Giornata AdB

Amici di Brugg

segreteria@amicidibrugg.it  
www.amicidibrugg.it

##### 25-26 Firenze - FI

##### International Osstem Meeting 2013

www.osstemflorencemeeting.com

##### 25-26 Milano MI

##### XXIII Congresso Internazionale SICOI

www.sicoi.it

##### 25-26 Roma - RM

##### VII Convegno SimPlant®

##### Academy Italia - Clinical

##### Consensus Conference

##### sulla implantoprotesi

##### orale computer assistita

Dr.ssa Roberta Scarfi

Tel. 06.32803466 - 345.6753386

roberta.scarfi@materialise.it

##### 25-26 Roma - RM

##### XII Congresso Nazionale

##### U.N.I.D. - Salute orale: una

##### sfida per il benessere globale

Unid Tel. 06.61648016

segreteria@unid.it

www.unid.it

#### NOVEMBRE

##### 07-09 Roma - RM

##### XXV SIDO Congresso Internazionale

SIDO - www.sido.it

segreteria@sido.it

##### 07-09 - Torino TO

##### 33° Congresso Nazionale

##### SIE. Endodonzia: problemi e

##### soluzioni

www.endodonzia.it

##### 08-09 - Monastero di Treviso TV

##### XXVII° Congresso Regionale

##### Antlo Veneto "Memorial

##### Parise"

www.antlo.it

##### 15-16 - Roma RM

##### 61° Congresso scientifico nazionale ANDI

##### L'odontoiatria dell'evidenza

FASI Srl Tel. 06.97605621

Cell. 347.5557242

Fax 06.97605650

g.gonnelli@fasiweb.com

www.fasiweb.com

##### 22-23 Bari - BA

##### Dental Levante 2013

www.dentalevante.it

##### 22-23 - Milano MI

##### 7° Expo di Autunno

B2B Consulting srl

Tel 06.6675247

fax 06.61709413

b2b@b2bconsultingsrl.com

www.infob2bconsultingsrl.com

##### 22-23 - Milano MI

##### XXXII Congresso

##### Internazionale AIOP

Tel. 051.240722

Fax 051.6390946

aiop@aiop.com

##### 22-23 - Roma RM

##### 17° Congresso

##### Nazionale SIOI

Sioi www.sioi.it

### Congressi e Fiere all'Estero

#### OTTOBRE

##### 03-06 Sofia - Bulgaria

##### Sofia Dental Meeting 2013

##### Vilem Ltd. "Krum Popov" 62

sofiadentalmeeting@gmail.com

com - www.sdm.bg

##### 15-17 Donetsk - Ucraina

##### Medvin Dentistry 2013

Medvin - Heroes of

Stalingrad Avenue 12E,

office "MEDVIN"

mail@medvin.kiev.ua

www.medvin.kiev.ua

##### 15-18 Ponte Vedra Beach - Usa

##### DTA - Dental Trade Alliance

##### Annual Meeting 2013

Dental Trade Alliance

Tel: +1 703 379 7755

Fax: +1 703 931 9429

info@dentaltradealliance.org

www.dentaltradealliance.org

##### 16-18 Rostov - Russia

##### Modern stomatology

##### Dental-Expo Rostov 2013

Dental-Expo Tel: +7 495 921

4069 Fax: +7 495 921 4069

info@dental-expo.com

www.dental-expo.com

##### 17-19 Birmingham - Inghilterra

##### BDTA Dental Showcase

##### 2012 Birmingham

The British Dental Trade

Association (BDTA) Mineral

Lane Chesham, Bucks, HP5

1NL United Kingdom

Tel: +44 1494 782873

Fax: +44 1494 786659 //782873

info@dentalshowcase.com

www.dentalshowcase.com

##### 22-24 Ufa - Russia

##### Dental-Expo Ufa 2013

Dental Expo

Tel: +7 495 921 40 69

Fax: +7 495 921 40 69  
 info@dental-expo.com  
 www.dental-expo.com

**23-25 Perth - Australia**  
**Australasian Osseointegration Society (AOS) 2013 9th Biennial Conference and Exhibition**  
 Event Planners Australia -  
 Tel: +61 08 8422 8355  
 Fax: +61 08 8422 8399  
 info@aosconference.com.au

**23-26 Phoenix - Usa**  
**AAID - American Academy of Implant Dentistry, 62nd Annual Meeting**  
 American Academy of Implant Dentistry Tel: +1 312 335 1550  
 Toll free: 877 335-AAID (2243)  
 Fax: +1 312 335 9090 info@aaid.com - www.aaid.com

**28-01 Philadelphia - Usa**  
**AAP 2013 - American Academy of Periodontology 99th Annual Meeting**  
 American Academy of Perio-

ontology Toll free: 800 282 4867  
 Phone: +1 312 787 5518 Fax: +1 312 787 3670 - meetings@perio.org - www.perio.org

**29-31 St Petersburg - Russia**  
**Dental-Expo St Petersburg 2013 International Dental Forum**  
 Dental Expo Ltd.  
 www.dental-expo.primexpo.com - med@primexpo.ru

**30-02 Plovdiv - Bulgaria**  
**Medicus Dento Galenia 2013 International Exhibition of Medicine, Dentistry, Pharmaceuticals**  
 International Fair Plovdiv  
 fairinfo@fair.bg - www.fair.bg

**31-02 New Orleans - Usa**  
**2013 ADA American Dental Association 154th Annual Session**  
 ADA American Dental Association - Tel: +1 312 440 2500  
 Fax: +1 312 440 2707  
 annualsession@ada.org  
 www.ada.org

## NOVEMBRE

**05-08 Cairo - Egitto**  
**16th international Dental Congress of the Egyptian Dental Association**  
 Egyptian Dental Association  
 Tel: +202 2531 9143  
 Fax: +202 2365 8568  
 eda@internetegypt.com.eg  
 www.eda-egypt.org

**07-09 Helsinki - Finlandia**  
**Finnish Dental Congress and Exhibition 2013**  
 The Finnish Fair Corporation Helsinki  
 Exhibition & Convention  
 Centre Tel: +358 40 450 3250  
 Fax +358 9 142 358  
 info@finnexpo.fi  
 www.finnexpo.fi

**07-09 Samara - Russia**  
**Dental-Expo Samara 2013**  
 Dental-Expo  
 Tel: +7 495 921 40 69  
 Fax: +7 495 921 40 69

info@dental-expo.com  
 www.dental-expo.com

**21-24 Bucarest - Romania**  
**Denta 2013 - 29th Edition - Autumn**  
 ROMEXPO SA  
 Tel + 40 21 207 7000  
 Fax +40 21 207 70 70  
 denta@romexpo.org  
 www.denta.ro  
 www.romexpo.org

**27-30 Parigi - Francia**  
**ADF 2013 Conference and Trade Exhibition**  
 Association Dentaire Française  
 Tel: +33 1 58 22 17 10  
 Fax: +33 1 58 22 17 40  
 adf@adf.asso.fr  
 www.adf.asso.fr

CLOREXIDINA SENZA SOSTANZE ADDIZIONALI



AMBIENTE INCONTAMINATO



Clorexidina, grazie alla sua elevata attività igienizzante e antibatterica, è considerata come il trattamento "gold standard" nel controllo attivo della placca batterica.

DENTOSAN contiene clorexidina senza sostanze addizionali. La sua formula ha una specifica azione preventiva e disgregante della placca ed esercita una spiccata capacità di fissarsi a lungo sulle gengive e sullo smalto dei denti, così da assicurare il controllo dell'accumulo di placca nel tempo.

DENTOSAN. Efficacia allo stato puro.

**DENTOSAN**

ASSICURA UN'ELEVATA AZIONE DISINFETTANTE E ANTISETTICA



LINEA SPECIALIST

DENTISTI

OTTOBRE

**ANESTESIA**

Padova - PD 7-8  
Odop divisione corsi  
Tel. 049.8751112

**Rianimazione, tracheostomia, emergenze mediche e anestesia**

**CHIRURGIA**

Milano - MI 04  
Dental Campus srl  
Tel. 071.918469  
segreteria@dentalcampus.it  
Ritzmann Dr. J.

**Corso operativo grande rialzo del seno mascellare**

Torino - TO 11  
www.ariesdue.it

**Protocolli e lembi per gli aumenti di cresta verticali ed orizzontali nella mandibola posteriore**

Milano - MI 12  
ACME Tel. 0761228317  
fax 0761345971  
info@edizioniacme.it

**Corso teorico - I sostituti del tessuto connettivo: un utilizzo clinico razionale e predicibile per una chirurgia minimamente invasiva**

Genova - GE 14  
www.ariesdue.it

**Corso Avanzato M.M.P. Aumento dei volumi nella mandibola e nella mascella posteriore**

Firenze - FI 26  
CDC Italia - Centro di Comunicazione Dentale  
Tel. 051.861935 Fax 051.8653827  
cdc@dentaurum.it  
Pratella U., Sentineri R.  
**Chirurgia seno mascellare**

**CHIRURGIA IMPLANTARE**

Milano - MI 05  
ACME Tel. 0761228317

fax 0761345971  
info@edizioniacme.it  
**Full immersion 3D di chirurgia implantare - videocorso 3D**

Torino - TO 11  
De Ore Tel. 045.6020924,  
info@deorematerials.com  
Ronda Dr. M.

**Protocolli e lembi per gli aumenti di cresta verticali ed orizzontali nella mandibola posteriore**

Genova - GE 14-15  
De Ore Tel. 045.6020924,  
info@deorematerials.com  
Ronda Dr. M.

**Aumento dei volumi nella mandibola e nella mascella posteriore**

**COLORE**

Sutri - VT 26  
Centro Corsi della Feniiiiix  
Tel. 0761600396  
**Corso Introduttivo alla Teoria del Colore**

**CONSERVATIVA**

Padova - PD 16-18  
Odop divisione corsi  
Tel. 049.8751112

**Conservativa livello I: restauri di I V II classe**

Padova - PD 21-23  
Odop divisione corsi  
Tel. 049.8751112

**Conservativa livello II: Restauri MOD di cuspidi di III e IV classe**

**EMERGENZE**

Napoli - NA 04  
Ordini Medici Chirurghi e degli Odontoiatri - presidenza@fnomceo.it - Tel. 06.362031  
**Arresto cardiaco e defibrillatore**

Milano - MI 05  
ACME Tel. 0761228317  
fax 0761345971  
info@edizioniacme.it  
**Corso teorico con esercitazioni pratiche - La gestione delle emergenze nello studio odontoiatrico**



**IMPLANT ENGINE LED**

**Traus SIP10**



**VCG** Ventura  
Ceramic & Graphite  
INFO@VCGVENTURA.COM

Via Martiri di Cefalonia, 8F  
20090 Fizzonasco di Pieve Emanuele (MI) Italia  
Tel. +39 02 90 78 29 08 - Fax +39 02 90 78 29 37

**SAESHIN**

**ENDODONZIA**

Casalecchio di Reno - BO 10-13  
Ivoclar Vivadent  
www.ivoclarvivadent.it  
**La riabilitazione del paziente totalmente endentulo**

**ESTETICA**

Roma - RM 04-05  
Fasi Srl - Tel. +39 0697605621  
Cell. +39 3475557242  
www.fasiweb.com  
**Chirurgia estetica mucogengivale denti e impianti: la soluzione**

**FACCETTE**

Due Carrare - PD 05  
ACME Tel. 0761228317  
fax 0761345971  
info@edizioniacme.it  
**Corso pratico - Faccette in ceramica nei settori anteriori. Indicazioni, preparazioni, incollaggio**

Casalecchio di Reno - BO 18-19  
Ivoclar Vivadent  
www.ivoclarvivadent.it  
**Corso Teorico/Pratico di faccette in ceramica**

Torino - TO 19  
ACME Tel. 0761228317  
fax 0761345971  
info@edizioniacme.it  
**Corso pratico - Faccette in ceramica nei settori anteriori. Indicazioni, preparazioni, incollaggio**

Padova - PD 26  
ACME Tel. 0761228317  
fax 0761345971  
info@edizioniacme.it  
**Corso teorico - Il lifting del sorriso con le faccette in ceramica**

**GNATOLOGIA**

Gallarate - VA 12  
Tel. 0331.785855  
Realì M.  
**Riprogrammazione motoria - trattamento dei disfunzionali con il byte reali**

**IMAGING**

Peschiera del Garda - VR 06  
SGC srl  
Tel. 030.292173  
congress@sgc.it  
**Corso di aggiornamento imaging in odontoiatria**

**IMPLANTOLOGIA**

Milano - MI 04  
sara@mvcongressi.it  
**Corso di alta formazione in implantologia orale**

Milano - MI 04-05  
corsiectm@mvcongressi.it  
**II° Simposio di Implantologia Osteointegrata**

Feltre - BL 07  
MV congressi,  
Tel. 0521.290191

franco@mvcongressi.it  
**Lo stato dell'arte nell'implantologia**

Bologna - BO 11  
www.ariesdue.it  
**Sicoi - Corso teorico-pratico di formazione in implantologia: Tecniche e procedure di carico immediato**

Lido di Camaiore - LU 11  
www.ariesdue.it  
**Sicoi - Corso teorico-pratico di formazione in chirurgia orale - Tecniche chirurgiche ai fini ortodontici; Le implicazioni medico-legali**

Brescia - BS 11-12  
Siced - Tel. 030.2092960  
**Implant bridge - la protesi implantare avvitata**

Perugia - PG 12  
Medical Service  
Tel. 031.990453 - patluzz@iol.it  
**3° Gruppo di studio in implantoprotesi**

Madrid - 17  
Sweden & Martina  
N. verde 800.010789  
www.sweden-martina.it  
Sandri L.P., Vedove F.  
**Corso teorico pratico di implantologia avanzata e di base su reperti autoptici freschi**

Roma - RM 18-19  
Sweden & Martina  
N. verde 800.010789  
www.sweden-martina.it  
Bruschi G., Crespi R.  
**Magnetic mallet corso teorico pratico**

Due Carrare - PD 26  
Sweden & Martina  
N. verde 800.010789  
www.sweden-martina.it  
Carusi G.  
**La tecnica MISE minimal invasive sinus elevation il sinus lift sicuro, semplice e rapido nel trattamento implantare**

**IMPLANTOPROTESI**

Terni - TR 14  
Medical Service  
Tel. 031.990453  
patluzz@medicalsevice1.it  
**2° Gruppo di studio in implantoprotesi**

Napoli - NA 16  
Medical Service  
Tel. 031.990453  
patluzz@medicalsevice1.it  
**4° Gruppo di studio in implantoprotesi**

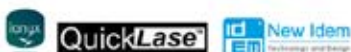
Milano - MI 25-26  
A.I.S.I. - Dr.ssa Stefania Farneti - Tel. 051.4210755  
fax 051.4213987  
www.aisitalia.com

marcopolo  
dental store

www.marcopolodentalstore.it

**Marcopolo Dental Store srl**  
Via M. Riposo, 40 - 91011 Alcamo (TP)  
Tel/fax: 0924-200399  
gaspare@marcopolodentalstore.it

Distributori ufficiali:



## ➤ AGENDA CORSI

info@aisiitalia.com

Tock Dr. V., Magnaghi Dr. S.,  
Pozzoli Dr. P.M. & Tock G.R.  
**Scuola di implantoprotesi AISI**

Lomazzo - CO 26

Tocksystem - Tel. 031.280301

info@tocksystem.it

www.tocksystem.it

Tock Dr. V., Magnaghi Dr. S.,  
Pozzoli Dr. P.M. & Tock G.R.

**Osteoespansione &  
Implantoprotesi**

Osimo - AN 26

Medical Service - Tel. 031.990453

patluzz@medicalsevice1.it

**3° Gruppo di studio in  
implantoprotesi**

Salerno - SA 26

Medical Service - Tel. 031.990453

patluzz@medicalsevice1.it

**2° Gruppo di studio in  
implantoprotesi**

Roma - RM 28

Medical Service - Tel. 031.990453

patluzz@medicalsevice1.it

**3° Gruppo di studio in  
implantoprotesi**

### MANAGEMENT

Roma - RM 12

Arianto

info@arrianto.it

www.arrianto.it

Pelliccia Dr. A.

**Corso di segreteria.  
Le aree di crisi**

Milano - MI 18

AIM Group International

Tel. 06 33053.1

www.corsodontistamanager.com

Vassura Dr. G.

**Strategia ed organizzazione  
dello studio odontoiatrico**

### ODONTOIATRIA

S. Benedetto del Tronto - AP 03-05

www.iapnor.org

Freeman Prof. B.

**Embriologia "Biodinamica"**

### ORTODONZIA

Funo - BO 04

CDC Italia - Centro di  
Comunicazione Dentale

Tel. 051.861935 Fax 051.8653827

cdc@dentaurum.it

Schiavoni R.

**La terapia con cerniera di  
HERBST**

Reggio Calabria - RC 05

Cenacolo Odontostomatologico

Reggino Tel. 0965331678

www.cenacolo.org

**Collaborazione tra odonto-  
iatra e ortodontista: attuali  
orientamenti e nuove idee  
per la clinica**

Modena - MO 19

Sweden & Martina

N. verde 800.010789

www.sweden-martina.it

lerardo G.

**Corso di ortodonzia preventiva ed  
intercettiva occluso-o-guide, nite-  
guide, habit-corrector**

Padova - PD 9-10

Odop divisione corsi

Tel. 049.8751112

**Ortodonzia livello I**

### PARODONTOLOGIA

Milano - MI 18

ACME Tel. 0761228317

Fax 0761345971

info@edizioniacme.it

**Corso teorico - La chirurgia  
plastica parodontale:  
applicazioni su denti  
naturali e impianti**

### PARODONTOLOGIA

Bologna - BO 19

www.sidp.it

**SIDP - Corso di aggiornamen-  
to: Il trattamento parodontale  
del paziente esigente - come  
coniugare estetica e funzione,  
come prevenire e trattare le  
complicanze e gli insuccessi**

### PEDODONZIA

Fiumana - FC 18-19

Tel. 051.331588

Fax 051.335203

pierangela.sciannamel@gmail.com

Sciannamè Dr.ssa P.

**Il piccolo paziente tra  
realtà e fantasia.**

**Dall'approccio psicologico  
alla soluzione clinica**

### PROTESI

Milano - MI 05

ACME

Tel. 0761228317

fax 0761345971

info@edizioniacme.it

**Corso teorico - La protesi di  
tutti i giorni su denti e im-  
pianti (con tecnica BOPT)**

Milano - MI 11-12

ACME

Tel. 0761228317

fax 0761345971

info@edizioniacme.it

**La ricostruzione estetica  
dei denti anteriori:  
dalla conservativa alla  
protesi su elementi  
naturali e su impianti**

Torino - TO 26

MCR Conference srl

Tel. 055.4364475

rt@mcrconference.it

**Fondamenti per una  
protesi moderna**

### PROTESI FISSA

Tivoli Terme - RM 11-12

Tel. 0774 379166

Cell. 3395419371

info@afgtlab.it

www.afgtlab.it

Cecere A.

**Corso base di modellazio-  
ne naturale in cera con la  
tecnica afg**

### RESTAURI

Milano - MI 11

Micerium

Tel. 0185.7887801

www.micerium.it

Vanini L.

**Restauri adesivi diretti nei  
settori anteriori**

Milano - MI 12

ACME Tel. 0761228317

fax 0761345971

info@edizioniacme.it

**Corso teorico - Restauri  
adesivi indiretti in composito  
e restauri in ceramica nei  
settori anteriori**

### RICOSTRUZIONE

Paina di Giussano - MB 03

Micom srl

micom@micom.it

Tel. 02.89518895

**Criteri di scelta delle  
tecniche ricostruttive ossee**

### SBIANCAMENTO

Cagliari - CA 12

Aio - Tel. 011.4343824

e-mail: ecm@aio.it

**Giornata di odontoiatria ade-  
siva e sbiancamento dentale**

Casalecchio di Reno - BO 25-26

Ivoclar Vivadent

www.ivoclarvivadent.it

**La valutazione del rischio di**

Vendita Assistenza Tecnica e Informatica **Sistemi Dentali Sirona**

APPARECCHIATURE RICONDIZIONATE E GARANTITE

P.le S. Paolo, 20 - 61032 Fano (PU)  
Tel. 0721.801546 - Fax 0721.805111 Cell 335.52541s69  
E-mail: pistonirodolfo@hotmail.com

**sirona**

**Rodolfo Pistoni**

**carie e applicazione di protocolli preventivi mirati**

**SEDAZIONE**

Milano - MI 04  
ACME  
Tel. 0761228317  
fax 0761345971  
info@edizioniacme.it

**Corso teorico con esercitazioni pratiche - Sedazione con protossido di azoto e ossigeno e metodiche di sedazione alternative nello studio odontoiatrico**

Cagliari - CA 26  
Aio - Tel. 011.4343824  
e-mail: ecm@aio.it

**Corso di ipnosi medica per odontoiatri ed igienisti dentali**

**NOVEMBRE**

**CHIRURGIA**

Milano - MI 08  
Roberto Barone - Tel. 055.2469342  
dottorbarone@gmail.com  
Barone R.

**Chirurgia orale complessa, Un approccio moderno e**

**razionale agli interventi più frequenti**

Milano - MI 22-23  
Dott. Enrico Borgonovo  
Tel. 347.8712886  
Borgonovo E.

**Corso teorico-pratico di chirurgia orale ambulatoriale**

**CHIRURGIA IMPLANTARE**

Desenzano del Garda - BS 08-09  
De Ore Tel. 045.6020924,  
info@deorematerials.com  
Todisco Dr. M.

**Ricostruzione tridimensionale dei processi alveolari con membrane**

Napoli - NA 09  
www.osteointegrazione.it

**Il trattamento ambulatoriale chirurgico dei tessuti duri e molli**

Fortaleza - I 23  
www.implantium.it  
Ritzmann Dr. J., Scivetti Dr. M.  
**Corso di chirurgia implantare avanzata**

**CONSERVATIVA**

Reggio Calabria - RC 11-16

Sweden & Martina  
N. verde 800.010789  
www.sweden-martina.it  
Saracinelli M.

**Il piano di trattamento in composito dei settori anteriori. Strategie di successo**

**EMERGENZE**

Bologna - BO 09  
ACME - Tel. 0761228317  
fax 0761345971  
info@edizioniacme.it

**Corso teorico con esercitazioni pratiche - La gestione delle emergenze nello studio odontoiatrico**

Milano - MI 30  
ACME - Tel. 0761228317  
fax 0761345971  
info@edizioniacme.it

**Corso teorico con esercitazioni pratiche - La gestione delle emergenze nello studio odontoiatrico**

**ENDODONZIA**

Verona - VR 30  
www.cicweb.it  
**AIE - Continuing education**

**FACCETTE**

Torino - TO 16

ACME - Tel. 0761.228317  
fax 0761.345971  
info@edizioniacme.it

**Corso pratico - Faccette in ceramica nei settori anteriori. Indicazioni, preparazioni, incollaggio**

Brescia - BS 31-01  
Siced - Tel. 030.2092960

**Corso di faccette - tecnica di mascheramento "la stratificazione parallela"**

**FOTOGRAFIA**

Reggio Calabria - RC 16  
Cenacolo Odontostomatologico  
Reggino - Tel. 096.5331678

**Tecnica, pratica e coerenza nella fotografia odontoiatrica**

**IMPLANTOLOGIA**

Busto Garolfo - MI 15-16  
Sweden & Martina  
N. verde 800.010789  
www.sweden-martina.it  
Bruschi G., Crespi R.

**Magnetic mallet corso teorico pratico**

Vimercate - MB 30  
Sweden & Martina  
N. verde 800.010789  
www.sweden-martina.it

**AVVERTENZE PER IL LETTORE:** Le informazioni relative agli eventi vengono comunicate direttamente dagli organizzatori oppure reperite attraverso fonti pubbliche. La redazione non risponde di eventuali variazioni dei dati indicati oppure di possibili errori. In caso di interesse agli eventi riportati, si consiglia di consultare l'organizzatore per la conferma dei dati e per ricevere ulteriori informazioni.



## ➤ AGENDA CORSI

**La tecnica MISE minimal invasive sinus elevation il sinus lift sicuro, semplice e rapido nel trattamento implantare**

### **IMPLANTOPROTESI**

Napoli - NA 09  
www.osteointegrazione.it  
**I° Memorial Giorgio Vogel - Il Trattamento Ambulatoriale Chirurgico dei Tessuti Duri e Molli**

Lomazzo - CO 23  
Tocksystem  
Tel. 031.280301  
info@tocksystem.it  
www.tocksystem.it  
*Tock Dr. V., Magnaghi Dr. S., Pozzoli Dr. P.M. & Tock G.R.*  
**Osteoespansione & Implantoprotesi**

### **ODONTOIATRIA**

S. Benedetto del Tronto - AP 07-09  
www.iapnor.org  
**Corso teorico pratico di for-**

**mazione e aggiornamento in semeiotica neuromio fasciale in ambito odontoiatrico**

Cagliari - CA 09  
www.aio.it - eventi@aio.it  
**Io odontoiatra**

S. Benedetto del Tronto - AP 14-16  
www.iapnor.org  
**Corso teorico pratico di formazione e aggiornamento in EMG (Elettromiografia di superficie) KIN (Chinesio-grafia computerizzata) TENS (Transcutaneous Electrical Neuromuscular Stimulation) per la clinica odontoiatrica neuromiofasciale**

S. Benedetto del Tronto - AP 21-23  
www.iapnor.org  
**Corso teorico pratico di formazione e aggiornamento in la terapia miofunzionale: diagnosi e riabilitazione neuro-mio-fasciale**

Torino - TO 30  
MJ Eventi sas  
eventi@mjeventi.eu  
**Giornata di studio**

### **ORTODONZIA**

Cinisello Balsamo - MI 23  
Sweden & Martina  
N. verde 800.010789  
www.sweden-martina.it  
*Manes Gravina G.*  
**Corso di ortodonzia preventiva ed intercettiva occluso-o-guide, nite-guide, habit-corrector**

Milano - MI 29  
www.micerium.it  
*Farina A.*  
**Corso avanzati di ortodonzia con allineatori Invisibili**

Roma - RM 29-30  
Tel 051.240722  
Fax 051.6390946  
aiop@aiop.com  
**Ladies First: l'ortodonzia al femminile**

Assago - MI 30  
www.micerium.it  
*Luzi C.*

**Dai principi della tecnica straight-wire alla correzione no-compliance delle classi II**

### **PARODONTOLOGIA**

Bologna - BO 09  
ACME - Tel. 0761228317  
fax 0761345971  
info@edizioniacme.it  
**Corso teorico - La chirurgia plastica parodontale: applicazioni su denti naturali e impianti**

Milano - MI 09  
ACME - Tel. 0761228317  
fax 0761345971  
info@edizioniacme.it  
**Corso teorico-pratico "Parodontologia non chirurgica"**

Bologna - BO 16  
ACME - Tel. 0761228317  
Fax 0761345971  
info@edizioniacme.it

# Dental Center®

Cliniche della salute e bellezza in franchising

## PROGRAMMA MASTER FRANCHISEE



Numero Verde  
**800 98 50 47**

[www.franchisingdentale.it](http://www.franchisingdentale.it) // [info@franchisingdentale.it](mailto:info@franchisingdentale.it)

## Formula Professional

Stiamo cercando imprenditori o professionisti a cui affidare l'opportunità di divenire Master Franchisee del nostro progetto franchising.

### Cosa vuol dire divenire master franchisee?

- Avere a disposizione una moderna organizzazione delle risorse che permette di raggiungere risultati economici eccellenti.
- Entrare a far parte del gruppo investendo in innovazione e servizi di sicuro interesse professionale oltre che redditizio.
- Beneficiare di una gamma arricchita dei servizi resi al paziente, gestire la propria struttura a cui si aggiungono altri attraverso la rete dei propri affiliati
- Essere costantemente supportati con una comunicazione attraverso un marketing mirato al paziente.
- Ottenere una formazione manageriale costante, con la certificazione delle proprie competenze per sostenere in team gli altri franchisee della propria rete.
- Divenire titolari e gestire il nostro know how, basato su un sistema applicato e consolidato in quasi 20 anni di esperienza per la gestione diretta di un centro odontoiatrico ed altri affiliati.
- Insieme a sostegno del brand, della formazione e dell'assistenza per il personale del master franchisee.
- Campagna di marketing mirata a supporto della ricerca dei propri affiliati.
- Gruppo di acquisto che vi permette di ottenere condizioni vantaggiose su tutti i materiali di consumo.

**Corso intensivo pratico su tessuti animali sulle tecniche operatorie in chirurgia plastica parodontale**

Fiumana - Predappio - FC 29-30  
Gianfranco Sorgente  
Tel. 347.3756128  
Fax 06.6291990  
gianfranco.sorgente@tin.it  
**Corso teorico pratico terapia parodontale non chirurgica**

**PEDODONZIA**

Fiumana - FC 08-09  
Tel. 051.331588  
Fax 051.335203 pierangela.sciannamè@gmail.com  
Sciannamè Dr.ssa P.  
**Il piccolo paziente tra realtà e fantasia. Dall'approccio psicologico alla soluzione clinica**

**POSTUROLOGIA**

S. Benedetto del Tronto - AP 07-09

Futura Publishing Society  
Tel. 0735.781520  
Fax 0735.781521  
futurapublishing@iapnor.org  
www.iapnor.org  
**Semeiotica neuromio fasciale in ambito odontoiatrico**

**PROTESI FISSA**

Casalecchio di Reno - BO 08-09  
Ivoclar Vivadent

www.ivoclarvivadent.it  
Gracis S., Vailati L.  
**Corso teorico/pratico di protesi fissa**

**PROTESI IMPLANTARE**

Milano - MI 15-16  
www.implantium.it  
Ritzmann Dr. J.  
**Protesi implantare**

ODONTOTECNICI

OTTOBRE

**CAD CAM**

Milano - MI 25  
www.nobelbiocare.com  
**Odontecnica, Implantologia e CAD/CAM. Le nuove sinergie**

**COLORE**

Sutri - VT 04-05  
Centro Corsi della Feniiiiiiix  
Tel. 0761600396  
**Corso sulla colorazione della Zirconia e Disilicato**

Sutri - VT 18-19  
Centro Corsi della Feniiiiiiix  
Tel. 0761600396  
**Corso Master sul Colore**

Sutri - VT 26  
Centro Corsi della Feniiiiiiix

Tel. 0761600396  
**Corso Introduttivo alla Teoria del Colore**

**ENDODONZIA**

Casalecchio di Reno - BO 10-13  
Ivoclar Vivadent  
www.ivoclarvivadent.it  
**La riabilitazione del paziente totalmente edentulo**

**FACCETTE**

Casalecchio di Reno - BO 18-19  
Ivoclar Vivadent  
www.ivoclarvivadent.it  
**Corso Teorico/Pratico di faccette in ceramica**

**GNATOLOGIA**

Roma - RM 04-05  
Laboratorio Groppi  
Tel. 06.77205816  
Groppi C.

**Corso di gnatologia, morfologia ed estetica**

**PROTESI**

Verona - VR 11-12  
Tel. 0444.340605  
Fax 0444.340605  
segreteria.nordest@antlo.it  
Tomaello G.

**Corso teorico Pratico: protesi totale. "Soluzioni pratiche nella routine quotidiana"**

**PROTESI FISSA**

Tivoli Terme - RM 11-12  
Tel. 0774.379166  
Cell. 339.5419371  
info@afgtlab.it  
Cecere A.  
**Corso base di modellazione naturale in cera con la tecnica afg**

NOVEMBRE

**COLORE**

Sutri - VT 08-09  
Centro Corsi della Feniiiiiiix  
Tel. 0761.600396  
**Corso sulla colorazione della Zirconia e Disilicato**

Sutri - VT 16  
Centro Corsi della Feniiiiiiix  
Tel. 0761.600396  
**Corso sul Colore e Forma in Protesi Totale**

Sutri VT - 23  
Centro Corsi della Feniiiiiiix  
Tel. 0761.600396  
**Corso Tessitura Superficiale**

**FOTOGRAFIA**

Casalecchio di Reno - BO 17-18

**Deflex**<sup>®</sup>

TUTTO IN UN UNICO PRODOTTO

AN.M.A.T.  
PM 1664/1001



0434



Sorridi !! Ora Puoi



- Non assorbe liquidi ed odori
- Rimane invariata nel tempo
- Ribasabile con resina a freddo o con lo stesso materiale

Combinata con metallo



Su Impianti



Totali



1FLEX TECHNOLOGY srl  
Viale Mazzini 128 ,03100 FROSINONE  
Tel.0775/853862 Fax.07751881581  
e-mail:info@1flex.it /info@deflexitalia.it  
www.deflexitalia.it

# BRAVIA® XL

*La nuova  
turbina con  
prestazioni  
superiori*

- Dinamica e affidabilità di elevato livello
- Cuscinetti ceramici a struttura integrale di alta precisione
- Fibra ottica cellulare ad elevata efficienza
- Corpo in titanio
- Incredibilmente leggera
- Disponibile con diversi tipi di connessione



SIMPLIFYING DENTAL MOTION

Via del Pescinale, 77 - 50041 Calenzano (FI) - ITALY



+39 055 8825741



+39 055 8825764

info@teknedental.com

www.teknedental.com



UNI CE EN ISO 13485

## > AGENDA CORSI

Ivoclar Vivadent  
www.ivoclarvivadent.it  
**Digital Smile Design Lab**

### MODELLAZIONE

Brescia - BS 15-16  
Tel. 335.5431320  
dan\_cla@libero.it  
Carulli D.

**Corso base di modellazione con la tecnica A.F.G. (Geometria funzionale anatomica)**

Tivoli Terme - RM 15-16  
Tel. 0774.379166  
Cell. 339.5419371  
info@dafgtlab.it  
www.afgtlab.it  
Cecere A.

**Corso base di modellazione**

IGIENISTI, ASSISTENTI,  
PERSONALE AUSILIARIO

## OTTOBRE

### IGIENE

Rimini - RN 18-19  
Amici di Brugg  
segreteria@amicidibrugg.it  
www.amicidibrugg.it  
**33° Memorial Biaggi**

### IMPLANTOLOGIA

Milano - MI 12  
ACME Tel. 0761.228317  
info@edizioniacme.it  
**Corso teorico per assistenti dentali - Dalla conservativa all'implantologia**

### MANAGEMENT

Roma - RM 12  
Arianto info@arianto.it  
www.arianto.it  
Pellicia Dr. A.  
**Corso di segreteria. Le aree di crisi**

### SBIANCAMENTO

Torino - TO 12  
Unid Tel. 06.61648016  
segreteria@unid.it  
www.unid.it  
Santarelli Dr.ssa E.  
**Sbiancamento dentale: tecniche e strategie per un sorriso condiviso**

**naturale in cera con la tecnica afg**

### PROTESI

Casalecchio di Reno - BO 20-22  
Ivoclar Vivadent  
www.ivoclarvivadent.it  
Bruguera A., Kina S.  
**La chiave dell'eccellenza nella protesi dentale**

### PROTESI FISSA

San Benedetto del Tronto - AP 07-09  
www.iapnor.org  
**Corso teorico pratico di formazione e aggiornamento in la protesi totale, la protesi fissa e il riequilibratore occlusale neuromiofasciale (r.o.n.m.f.) in laboratorio.**

Casalecchio di Reno - BO 25-26  
Ivoclar Vivadent

www.ivoclarvivadent.it  
**La valutazione del rischio di carie e applicazione di protocolli preventivi mirati**

### SEDAZIONE

Cagliari - CA 26  
Aio - 011.4343824 - ecm@aio.it  
**Corso di ipnosi medica per odontoiatri ed igienisti dentali**

## NOVEMBRE

### ODONTOIATRIA

Roma - RM 15  
Istituto di Perfezionamento e Addestramento in Medicina Aeronautica e Spaziale  
Tel. 06.49866099/06.49865604  
Fax 06.49865956  
**Odontoiatria civile e militare integrata**

### SBIANCAMENTO

Fermo - 23  
Unid segreteria@unid.it  
www.unid.it  
Santarelli Dr.ssa E.  
**Lo Sbiancamento dentale: tecniche e strategie per un sorriso condiviso**

Aggiungi una nuova **DIMENSIONE**  
al tuo panoramico



**I-MAX TOUCH 3D**

Panoramico evolutivo 3 in 1

L'evoluzione naturale del vostro panoramico I-Max Touch, è l'acquisizione integrale della dentizione in un solo volume 3D (9\*8) per un esteso campo di esame : ideale per la simulazione in implantologia.

Owandy Radiologie Italia • Via del Guado, 57 - 20033 Desio (MI) - Tel: 0362 62 11 06 - Fax: 0362 62 77 07  
E-mail: infoitalia@owandy.com - www.owandy.com

**owandy**

# Healthcare Markethinks

■ 8-9 Agosto/Settembre 2013

**Alberto Emiliani**

*PhD USA of Biomedical Science svolge attività libero professionale di consulenza di area scientifica e normativa per aziende farmaceutiche e biomediche operanti in campo odontoiatrico e di consulenza di direzione per studi dentistici e strutture sanitarie.*

## IL PASSAGGIO GENERAZIONALE

Quasi la metà dei dentisti italiani ha un'età compresa fra i 50 ed i 65 anni ed è facilmente prevedibile che il tema del passaggio generazionale sia di attualità per molti di loro. Certamente per i figli che subentreranno disporre di uno Studio già avviato e con una lunga esperienza rappresenta un beneficio importante. Tuttavia proprio il momento del "passaggio" merita alcune considerazioni: in primo luogo il modello organizzativo dell'assistenza odontoiatrica sta attraversando un'importante fase di cambiamento ed è proprio lo Studio professionale di tipo tradizionale il modello che ha, in questo momento, le maggiori difficoltà a mantenere la quota di attività degli anni precedenti. In secondo luogo potrebbe essere una

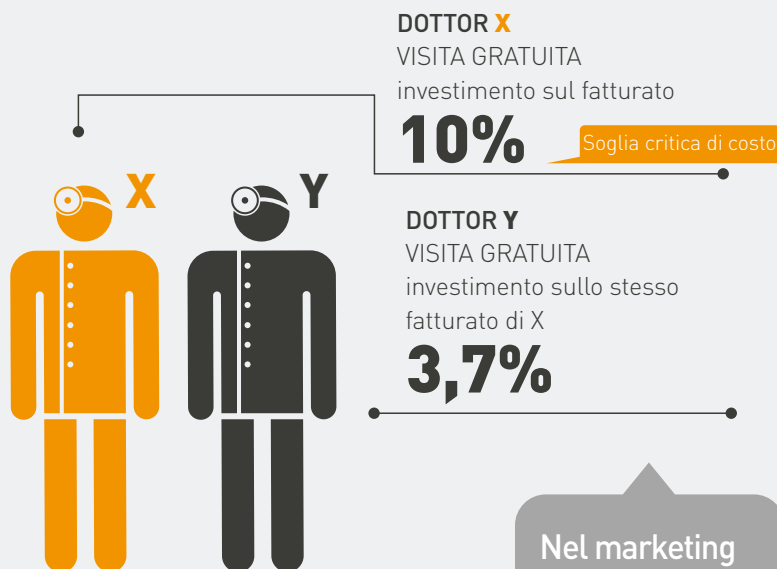
opportunità per la trasformazione dello Studio professionale in altra forma giuridica: di associazione professionale, di società fra professionisti o di capitale. Trasferire fra generazioni lo stesso modulo logistico si è spesso dimostrato un errore: quello che ha rappresentato un successo per i genitori si è rivelato inadeguato al contesto storico dei figli. Mantenere la redditività dello Studio professionale nell'attuale situazione economica appare poco probabile: la diminuzione dei prezzi delle prestazioni che si sta profilando per la comparsa del fenomeno della concorrenza è tecnicamente possibile comprimendo i guadagni, ma è una strada insidiosa oltre che poco gratificante. Credo che il passaggio di generazione debba consigliare una attenta rivalutazione della capacità dello Studio di posizionarsi nella attuale situazione competitiva, senza fare troppo affidamento sui dati storici della clientela. E senza illudersi



che, finita la crisi (quando?), tutto ritorni come prima. Approfittare del "passaggio" può essere l'occasione per strutturare in modo diverso l'attività: nel futuro prossimo più che una occasione potrebbe essere una necessità.

## IL COSTO DELLA VISITA GRATUITA

La visita gratuita è proposta da tutte le strutture imprenditoriali e da circa i 2/3 dei professionisti. E' invece a pagamento nelle strutture pubbliche. Per certi aspetti è una contraddizione: il cittadino generalmente si rivolge al pubblico per risparmiare pagando solo il ticket. Nel caso della visita odontoiatrica il paziente risparmia rivolgendosi al privato. Quanto costa al privato questa prestazione? In linea di massima circa 2,32 Euro al minuto che salgono a 2,70 se interviene una assistente. Fare i conti è quindi semplice: un consulto che richiede 20 minuti di ispezione clinica, una ortopantomografia e la stesura di un preventivo rappresenta un investimento fra i 60 ed i 70 Euro. Che equivale circa all'8% del valore medio delle prestazioni "generaliste", poco più invece del 2% per gli studi che effettuano principalmente prestazioni ad alto contenuto economico. Questa gratuità si ripaga nella previsione che la grande maggioranza dei pazienti accetti di sottoporsi alle cure proposte. Se così non avviene il costo della "preventivazione" può impattare negativamente la redditività anche in maniera significativa. A titolo di esempio prendiamo il caso del Dottor X che visita 250 nuovi pazienti all'anno: la sua attività "generalista" esita in 200 preventivi accettati (80%) del valore medio di 973 Euro. Per realizzare questo fatturato investe in "preventivazione" circa 16.000 Euro (8,2%). Il Dottor Y invece vede gli stessi 250 nuovi pazienti, 200 (lo stesso 80%) dei quali si sottopongono alle cure. Le prestazioni che eroga il Dottor Y hanno però un diverso contenuto economico con un media di 2.680 Euro: per lui l'investimento nella visita gratuita non raggiunge il 3%. Se la congiuntura economica sfavorevole riduce, per entrambi, l'accettazione al 65% il Dottor X investirà più del 10% degli introiti in gratuità, avvicinandosi ad una soglia critica di costo. Il collega Y raggiungerà il 3,7%, rimanendo ben lontano da tale soglia. Nel marketing sanitario la visita gratuita è tipicamente un costo promozionale, esattamente come la pubblicità. E non è consuetudine che un solo componente dei costi di



promozione superi il 10% del fatturato che produce. Esiste poi un altro problema: è possibile fare una visita specialistica in 20 minuti? Certamente no se questa prevede (come dovrebbe) l'approfondimento di tutta la situazione clinica, incluso lo stato di salute parodontale. In realtà quella che di solito viene proposta come visita gratuita è -di fatto- una consulenza su un determinato problema e sulle possibili soluzioni terapeutiche. Forse è opportuno che questo lo sappia anche il paziente. Anche per evitare (ed è già successo) che visite frettolose siano l'inizio di un contenzioso.

## COMUNICARE PROFESSIONALITÀ

La "professionalità" è un insieme di qualità che distingue il professionista dal dilettante. Però non basta dimostrare che "altri" sono dilettanti per ottenere automaticamente la patente di professionisti. La comunicazione reperibile sui media focalizza soprattutto il fenomeno dell'abusivismo, i pericoli del turismo odontoiatrico, la (riferita) scarsa fiducia degli italiani nelle cliniche low-cost. Praticamente un insieme di "attenti al lupo" che avverte il cittadino che è pericoloso avvicinarsi all'odontoiatria: sei sicuro che il tuo dentista sia vero? E se anche è vero, sei sicuro che utilizza materiali di qualità? I fatti sono diversi: in un anno sono aumentati dell'1% i cittadini italiani che si recano all'estero e l'affluenza nelle cliniche è incrementata del 21,5%; per gli abusivi - ovviamente - non

La ricerca su Internet di informazioni sulle cure dentistiche è in costante e progressivo aumento... Non basta però avere un sito internet perché questo produca automaticamente visite.

ci sono dati. Il 2013 si presenta come il quinto anno consecutivo di crisi: dal suo inizio circa 4 milioni di pazienti hanno lasciato lo studio privato. Forse è il caso di domandarsi se qualcosa non funziona nella comunicazione, visto che il paziente invece di starci attento, il "lupo" se lo va addirittura a cercare. Credo di non dire nulla di nuovo sostenendo che una comunicazione negativa produce un risultato altrettanto negativo. Una comunicazione positiva dovrebbe ripartire dal valore che l'odontoiatria privata rappresenta per la comunità: una assistenza diffusa, di facile accesso e senza liste di attesa. Anche l'aspetto più controverso, il costo delle prestazioni, dovrebbe essere affrontato inducendo una maggiore consapevolezza nel fruitore dei servizi sulla circostanza che uno studio odontoiatrico richiede un importante investimento in tecnologie, in personale ed in aggiornamento professionale. E che questo investimento non è a carico dello stato, e nonostante tutto molte prestazioni costano come un ticket. E' indubbio che i pazienti cercano la convenienza economica, ma non credo che la strada per riavvicinarli allo studio professionale passi per campagne di informazione "contro" tutto quello che non è uno studio professionale. Competenza, scrupolosità ed impegno costante sono qualità della persona, non della insegna, qualunque essa sia. In una impresa, se un cliente su cinque cambia fornitore, ci si domanda il perché, si studiano le motivazioni del cliente e le caratteristiche del servizio offerto dal nuovo fornitore. Se 4 milioni di pazienti (cioè uno su cinque) cambiano dentista, la colpa è del paziente.

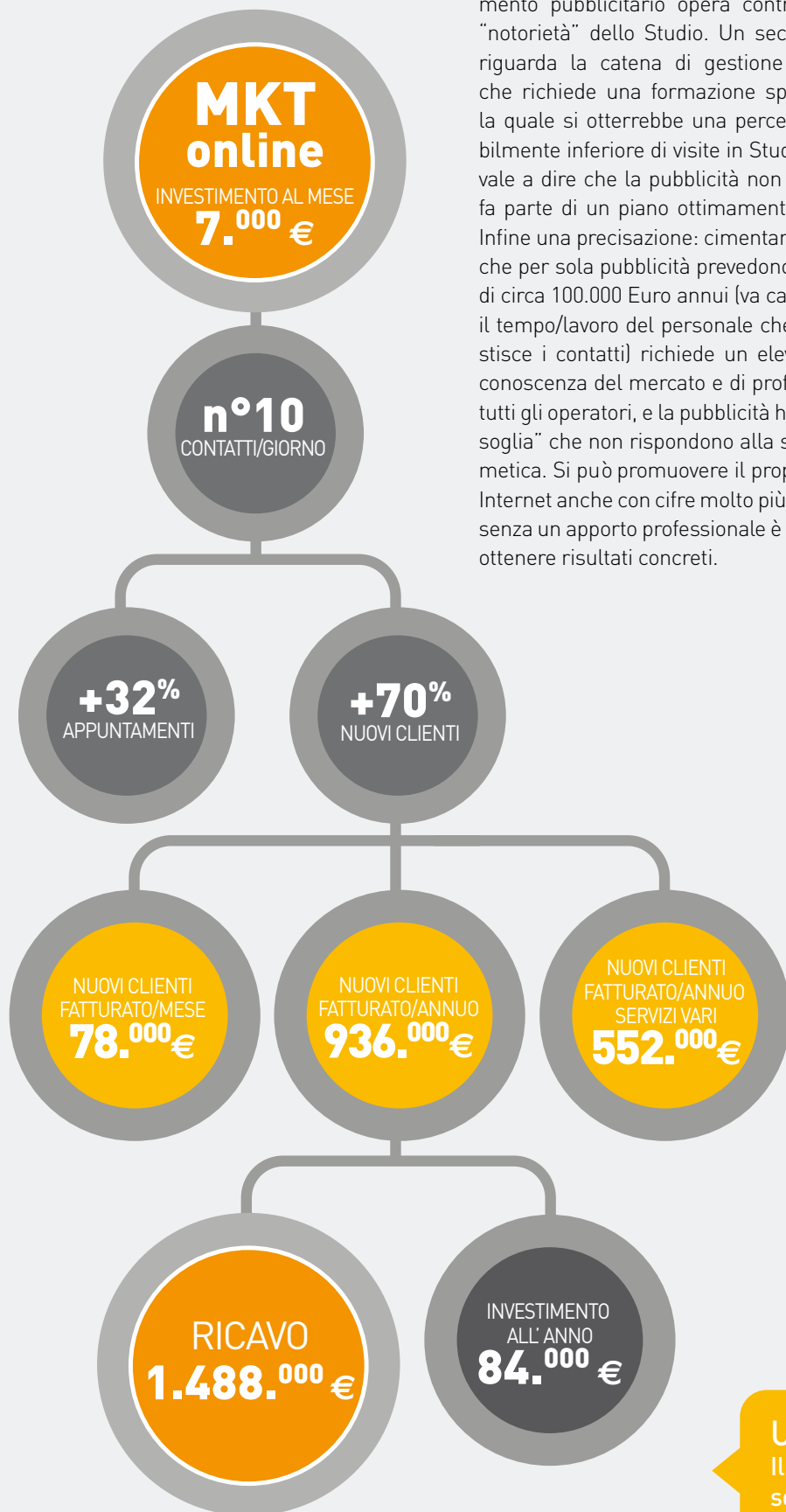
## LA PUBBLICITÀ ON LINE

La ricerca su Internet di informazioni sulle cure dentistiche è in costante e progressivo aumento: da giugno 2009 ad oggi è praticamente raddoppiata. Non basta però avere un sito internet perché questo produca automaticamente visite. E' necessario ottenere che il candidato paziente possa raggiungere il sito (cosa non sempre facile per l'affollamento dei motori di ricerca) seguendo le sue "motivazioni di screening". Esistono tecniche che producono importanti risultati economici: la "STORIA DI UN CASO" di questa rubrica ne riporta una di successo. Tuttavia ogni successo ha un suo percorso che richiede impegno, investimenti costanti e, fon-

damentale, la collaborazione di un esperto e la formazione del personale interno. Un esperto con una competenza certificata sulla pubblicità sui motori di ricerca che supporta l'"approdo" del navigatore al sito dello Studio, ed un personale preparato a fare in modo che almeno 1 navigatore su 3 concordi un appuntamento. Ho voluto precisare questi obiettivi per non alimentare l'aspettativa che sia sufficiente una dilettantesca preparazione informatica, un sito e magari una pagina su Facebook per ottenere nuovi pazienti (per quanto riguarda uno Studio professionale la mia opinione su Facebook e social network non è cambiata: meglio non esserci).

## STORIA DI UN CASO: FATTURATO INDOTTO DA INTERNET

Lo Studio eroga prevalentemente una particolare prestazione odontoiatrica a contenuto economico medio/alto: poiché i pazienti che richiedono questa tecnica tendono a consultare il web per acquisire informazioni, lo Studio prepara un percorso di pubblicità sui motori di ricerca con un primo budget di 7.000 Euro/mese. L'investimento esita in circa 10 richieste di contatto al giorno che vengono seguite da personale preventivamente formato a gestire le relazioni. Il 32% di queste richieste produce un appuntamento, e nel 70% dei casi gli appuntamenti producono un nuovo cliente. Trasformando le percentuali in numeri, i nuovi clienti generano un fatturato mensile medio di 78.000 Euro per la specialità principale. Su base annua produrre un fatturato di 936.000 Euro è costato 84.000 Euro di pubblicità (circa il 9%). Ma le richieste di contatto non si sono limitate alla prestazione pubblicizzata su Internet: una quota di pazienti si è rivolta allo Studio per altri servizi, contribuendo al fatturato annuo per ulteriori 552.000 Euro. L'investimento in pubblicità ha quindi prodotto ricavi per 1.488.000 Euro con un impatto reale dei costi pari al 5,6%. Un costo decisamente più basso di molte altre forme di promozione. Il lettore comprenderà che ovi motivi di riservatezza non consentono di approfondire i dati di bilancio: mi preme però riprendere il concetto di "indotto". Nel caso qui riportato (che è reale ed i dati sono relativi all'anno mobile 2011- 2012) il 37% del fatturato totale non deriva dalla prestazione prevalen-



te, confermando come una quota dell'investimento pubblicitario opera contribuendo alla "notorietà" dello Studio. Un secondo aspetto riguarda la catena di gestione dei contatti, che richiede una formazione specifica senza la quale si otterrebbe una percentuale sensibilmente inferiore di visite in Studio. Che equivale a dire che la pubblicità non basta se non fa parte di un piano ottimamente strutturato. Infine una precisazione: cimentarsi con budget che per sola pubblicità prevedono investimenti di circa 100.000 Euro annui (va calcolato anche il tempo/lavoro del personale che riceve e gestisce i contatti) richiede un elevato grado di conoscenza del mercato e di professionalità di tutti gli operatori, e la pubblicità ha dei limiti "di soglia" che non rispondono alla semplice aritmetica. Si può promuovere il proprio Studio su Internet anche con cifre molto più modeste, ma senza un apporto professionale è molto difficile ottenere risultati concreti.

Per conoscere tutte le iniziative che Infodent dedicherà al marketing sanitario vai al sito [www.infodent.it](http://www.infodent.it)

Per quesiti e approfondimenti sui temi trattati inviare una email a: [consulenza@infodent.it](mailto:consulenza@infodent.it)

Le risposte saranno pubblicate su Infodent in forma di FAQ senza indicazione del mittente.



**Una storia di successo.**  
Il caso riportato è reale. I dati sono relativi all'anno 2011/2012



# PROGRESSIVE

IL RISULTATO PERFETTO



***I VANTAGGI DEL CONICO E DELLA SPIRA LARGA  
IN UN UNICO IMPIANTO***



[www.isomed.it](http://www.isomed.it)



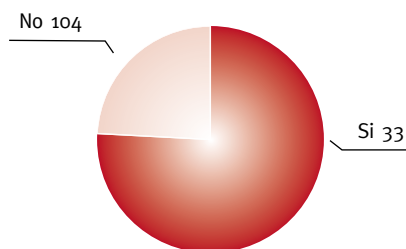
Via G. Mameli, 50/52  
35020 Albignasego (PD) - Italy  
Tel. +39 049 862 96 12 - 862 96 05 - Fax +39 049 862 98 16  
[info@isomed.it](mailto:info@isomed.it)

## Compressori

Sondaggio su **137** responder

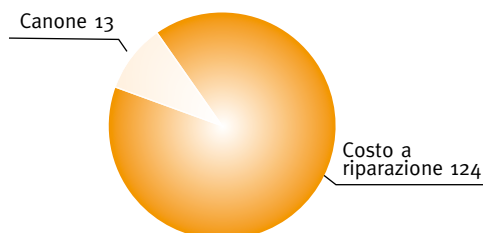
### 1 Ha previsto una assistenza programmata per il suo compressore?

Si	<b>33</b>	24%
No	<b>104</b>	76%



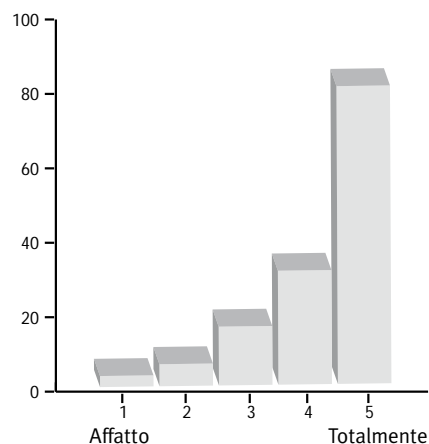
### 2 Per l'assistenza preferisce un canone o un costo a riparazione?

Canone	<b>13</b>	9%
Costo a riparazione	<b>124</b>	91%



### 3 Quanto reputa importante l'insonorizzazione del compressore?

Affatto	<b>3</b>	2%
↑	<b>6</b>	4%
↑	<b>16</b>	12%
↓	<b>31</b>	23%
Totalmente	<b>81</b>	59%



### > COMPRESSORI

Denominazione del prodotto	24/10 GENESI M + MINI BOX	50/25 PRIME M	AIR-TECH 50/254 EM SILENT	ASPIR-COMP 30/7 PRIME M	BIO QUALITY AIR 65 L
Produttore	MGF	MGF	Fiac spa	MGF	Gnatus
Tipo motore e giri/min	Monofase	Monofase pistone articolato a secco 1.400 giri	Induzione 1.450 g/min	Monofase compressore + aspirazione	Monofase
Peso (Kg)	44	52	70	100	50,4
Dimensioni (cm - LxPxH)	48x48x65	52x65x90	84x63,5x92,5	45x72x120	40x69,5x40
Radiatore con ventilazione	Si	Si	Si	Si	No
Funzionamento senza olio	Si	Si	Si	Si	Si
Igrostato per controllo % umidità nel serbatoio	No	No	No	No	•
Filtro sterilizzante	Si	Si	No	Si	•
Cilindri (n°)	2	3 a 120°	2	1	4
Capacità serbatoio (lt)	24	50	50	30	40
Potenza (KW)	1,1	2,2	1,8	0,75	1,1
Assorbimento (A)	5	12	12	6	6,2
Aria resa a 5 bar (l/min)	110	225	188	78	130
Delta bar	2	2	2	2	8-9,10
Rendimento %	•	•	70	•	90
Temperatura ottimale di funzionamento (°C)	5-40	5-40	20	5-40	4-25
Umidità ottimale relativa all'aria ambientale (%)	60	60	40-50	60	•
Rumorosità ad 1 m di distanza espressa in db(A)	55	69-55	57	55	60
Essiccatore aria	Si a membrana	Si a membrana	Si a membrana	Si a membrana	Si a membrana
Insonorizzabilità	Si	Si	Si	Si	Si
Sistema di depurazione dell'aria	Filtro aspirazione a cartuccia, doppia filtrazione in uscita 0,01 µ	Filtro aspirazione a cartuccia, doppia filtrazione in uscita 0,01 µ	Scarico automatico	Filtro aspirazione a cartuccia, doppia filtrazione in uscita 0,01 µ	Scambiatore di calore a filtro coalescente
Riuniti serviti (n°)	2	4	2-3	1	1
Manutenzione	Sostituzione annuale cartuccia filtro e filtro aspirazione	Sostituzione annuale cartuccia filtro	Bassa	Sostituzione annuale cartuccia filtro e filtro aspirazione	Sostituzione annuale dei filtri
Contatore on board e wireless	No	Si on board	Si on board	Si on board	No
Prezzo di listino*	Euro 2.205,00	Euro 2.498,00	Euro 4.700,00	Euro 3.467,00	Euro 950,00

## COMPRESSORI

Denominazione del prodotto	DE 50/254	DR. SONIC 160-24F-FM-1,5 M	DUO	DUO TANDEM	ECO6E
Produttore	Fiac spa	Fini Nuair spa Medical Division	Durr Dental	Durr Dental	4tek srl
Tipo motore e giri/min	Induzione 1.400 g/min	Induzione 1.400 rpm	•	•	Mono o tri-phase 1.450 g/min
Peso (Kg)	60	68	47	82	112
Dimensioni (cm - LxPxH)	40x58x90	67x50x75	49x46x70	74x52x76	40x120x75
Radiatore con ventilazione	No	Si	Si	Si	No
Funzionamento senza olio	Si	Si	Si	Si	Si
Igrostato per controllo % umidità nel serbatoio	No	No	No	No	No
Filtro sterilizzante	No	Si opzionale	Si	Si	Si a richiesta
Cilindri (n°)	2	1	2	4	3+3
Capacità serbatoio (lt)	50	25	20	50	100
Potenza (KW)	1,8	1,1	1,3	2,8	2x1,8
Assorbimento (A)	12	7,5	6,3	6,2	2x16
Aria resa a 5 bar (l/min)	188	113	130	260	450
Delta bar	2	8-10	6-7,8	6-7,8	5-8
Rendimento %	70	65	100	100	75
Temperatura ottimale di funzionamento (°C)	20	20	5-35	5-35	5-35
Umidità ottimale relativa all'aria ambientale (%)	40-50	70	80 max	80 max	50-60
Rumorosità ad 1 m di distanza espressa in db(A)	76	60	66	74	73
Essiccatore aria	Si a sali	Si adsorbimento	Si a membrana	Si a membrana	Si a sali di allumina o a membrana
Insonorizzabilità	No	Si	Si	Si	Si
Sistema di depurazione dell'aria	Scarico automatico	•	Filtro 0,01 µ	Filtro 0,01 µ	Filtro sterilizzante a richiesta
Riuniti serviti (n°)	3	2	2-3	5-6	6
Manutenzione	Bassa	Compressore esente, essiccatore: cambio allumina attivata ogni 2 anni	Sostituzione annuale dei filtri	Sostituzione annuale dei filtri	Filtro aspirazione dopo 5 anni
Contatore on board e wireless	No	No	No	Si on board	Si a richiesta
Prezzo di listino*	Euro 2.480,00	Euro 2.430,00	Euro 4.106,00	Euro 6.601,00	Euro 5.400,00 imballo compreso

Legenda: ⊕ approfondimento

\* I prezzi si intendono al netto di IVA

## > A CONFRONTO

### > COMPRESSORI

Denominazione del prodotto	MIRAGE 100E	MOMIR130E	MONSTER3E	NEW CARAT 254/EM	PARISE COMPRESSORI
Produttore	4tek srl	4tek srl	4tek srl	Fiac spa	Parise Compressori Srl
Tipo motore e giri/min	Mono 1.450 g/min	Mono-phase 1.450 g/min	Mono (tri-phase a richiesta) 1.450 g/min	Induzione 1.450 g/min	Elettrico monofase e trifase 1.400 RPM
Peso (Kg)	35	58	56	110	28-94
Dimensioni (cm - LxPxH)	40x40x65	50x76x108	76,5x50x108	49x70x93	75x48x86
Radiatore con ventilazione	No	No	No	Si	Si
Funzionamento senza olio	Si	Si	Si	Si	Si
Igrostato per controllo % umidità nel serbatoio	No	No	No	No	No
Filtro sterilizzante	Si a richiesta	Si a richiesta	Si a richiesta	No	Si
Cilindri (n°)	2	2	3	2	2
Capacità serbatoio (lt)	24	24	50	24	30
Potenza (KW)	1,1	1,1	1,8	1,8	1,5
Assorbimento (A)	8	9	16	12	•
Aria resa a 5 bar (l/min)	100	130	225	188	200
Delta bar	5-8	5-8	5-8	2	2
Rendimento %	75	75	75	70	70
Temperatura ottimale di funzionamento (°C)	5-35	5-35	5-35	20	30
Umidità ottimale relativa all'aria ambientale (%)	50-60	50-60	50-60	40-50	50
Rumorosità ad 1 m di distanza espressa in db(A)	66	67	64	62	59
Essiccatore aria	Si a sali di allumina o a membrana	Si a sali di allumina o a membrana	Si a sali di allumina o a membrana	Si a membrana	Si assorbimento
Insonorizzabilità	Si	Si	Si	Si	Si
Sistema di depurazione dell'aria	Filtro sterilizzante a richiesta	Filtro sterilizzante a richiesta	Filtro sterilizzante a richiesta	Scarico automatico	Filtro asettico
Riuniti serviti (n°)	2	2	3	2-3	2+2
Manutenzione	Filtro aspirazione dopo 5 anni	Filtro aspirazione dopo 5 anni	Filtro aspirazione dopo 5 anni	Bassa	Filtri e kit rigenerante per essiccatore 1 volta all'anno
Contatore on board e wireless	Si a richiesta	Si a richiesta	Si a richiesta	Si on board	Si on board
Prezzo di listino*	Euro 1.280,00 imballo compreso	Euro 2.070,00 imballo compreso	Euro 2.900,00 imballo compreso	Euro 5.700,00	Euro 769,00-4.104,00

Legenda: ⊕ approfondimento

\* I prezzi si intendono al netto di IVA

## COMPRESSORI

Denominazione del prodotto	TECNO AIR 3-50 <sup>⊕</sup>	TOPSILENT 2E	TORNADO 1 <sup>⊕</sup>	TORNADO 2 <sup>⊕</sup>	TRIO
Produttore	Gentilin-Tecnomed Italia	4tek srl	Durr Dental	Durr Dental	Durr Dental
Tipo motore e giri/min	Monofase 1.400	Mono (tri-phase a richiesta) 1.450 g/min	•	•	•
Peso (Kg)	46	76	37	43	70
Dimensioni (cm - LxPxH)	46x62x40	40x90x57	66x49x43	64x49x43	52x74x76
Radiatore con ventilazione	Si	No	Si	Si	Si
Funzionamento senza olio	Si	Si	Si	Si	Si
Igrostato per controllo % umidità nel serbatoio	No	No	No	No	No
Filtro sterilizzante	Si	Si	Si	Si	Si
Cilindri (n°)	2 boxer	2	1	2	3
Capacità serbatoio (lt)	50	30	20	20	50
Potenza (KW)	1,5	1,1	0,90	1,45	1,9
Assorbimento (A)	7	10	3,7	7,7	8,6
Aria resa a 5 bar (l/min)	140	150	70	126	175
Delta bar	5-8	5-8	6-7,8	6-7,8	6-7,8
Rendimento %	70	75	100	100	100
Temperatura ottimale di funzionamento (°C)	0-40	5-35	5-35	5-35	5-35
Umidità ottimale relativa all'aria ambientale (%)	0-90	50-60	80 max	80 max	80 max
Rumorosità ad 1 m di distanza espressa in db(A)	60-63	57	64	68	69
Essiccatore aria	Si a membrana	Si a sali di allumina o a membrana	Si a membrana	Si a membrana	Si a membrana
Insonorizzabilità	Si	Si	Si	Si	Si
Sistema di depurazione dell'aria	Filtro sterile e coalescente	Filtro sterilizzante a richiesta	Filtro 0,01 µ	Filtro 0,01 µ	Filtro 0,01 µ
Riuniti serviti (n°)	2+1	2	1	2-3	3-4
Manutenzione	Sostituzione annuale dei filtri	Filtro aspirazione dopo 5 anni	Sostituzione annuale dei filtri	Sostituzione annuale dei filtri	Sostituzione annuale dei filtri
Contatore on board e wireless	Si	Si a richiesta	No	No	No
Prezzo di listino*	Non fornito	Euro 2.850,00 imballo compreso	Euro 2.460,00	Euro 3.385,00	Euro 5.300,00

Legenda: ⊕ approfondimento

\* I prezzi si intendono al netto di IVA

## > A CONFRONTO

### > COMPRESSORI

Denominazione del prodotto	WERTHER SURGERY FALCO DRY	WERTHER SURGERY GABBIANO DRY	WERTHER SURGERY USIGNOLO
Produttore	Werther International spa	Werther International spa	Werther International spa
Tipo motore e giri/min	Monofase 1.800	Monofase 1.800	Monofase 1.800
Peso (Kg)	71	62	28
Dimensioni (cm - LxPxH)	75X58X101	47x65x90	47x50x65
Radiatore con ventilazione	Si	Si	No
Funzionamento senza olio	Si	Si	Si
Igrostato per controllo % umidità nel serbatoio	No	No	No
Filtro sterilizzante	Si opzionale	Si opzionale	Si opzionale
Cilindri (n°)	1	2	1
Capacità serbatoio (lt)	24	50	24
Potenza (KW)	1,5	1,5	0,75
Assorbimento (A)	10	10	5
Aria resa a 5 bar (l/min)	121	155	62
Delta bar	2 da 5 a 7	2 da 5 a 7	2 da 5 a 7
Rendimento %	64	64	62
Temperatura ottimale di funzionamento (°C)	4-35	4-35	4-35
Umidità ottimale relativa all'aria ambientale (%)	0-95	0-95	0-95
Rumorosità ad 1 m di distanza espressa in db(A)	56	74	70
Essiccatore aria	Si ad adsorbimento con ciclo di rigenerazione intermittente	Si ad adsorbimento con ciclo di rigenerazione intermittente	No
Insonorizzabilità	Si	Si opzionale	Si opzionale
Sistema di depurazione dell'aria	Filtro in ingresso e in uscita	Filtro in ingresso e in uscita	Filtro in ingresso e in uscita
Riuniti serviti (n°)	2	3/4	1
Manutenzione	Pulizia e sostituzione dei filtri	Pulizia e sostituzione dei filtri	Pulizia e sostituzione dei filtri
Contatore on board e wireless	Si on board	Si on board	Si on board
Prezzo di listino*	Euro 2.345,00	Euro 1.990,00	Euro 833,00

### INFO OPERATORI

#### 4Teksrl

02.91082211

www.4-tek.it

#### Durr Dental

www.durr.it

#### Fiac spa

051.6786811 - www.fiac.it

#### Fini Nuair spa Medicairst division

051.6168111

www.medicair.it

#### Gentilin/Tecnomed italia

www.dentalastec.it

#### Gnatus

www.gnatus.com.br

#### MGF

02.9019180

www.mgfcompressors.it

#### Parise Compressori srl

0444.341791

www.parise.it

#### Werther International spa

0522.9431

www.werthercompressori.com

(Distributore De Marco srl -

02.719065 - www.demarco.biz)

### AVVERTENZE IMPORTANTI PER IL LETTORE

I dati e le informazioni pubblicati in questa sezione, e negli eventuali approfondimenti pubblicati nella successiva collegata, sono forniti dalle aziende produttrici e/o importatrici e/o distributrici dei prodotti, le quali si assumono tutte le responsabilità legate alla loro veridicità e correttezza. In questa sezione i prodotti, quando possibile, sono raggruppati per omogeneità di destinazione d'uso, ed in ordine alfabetico secondo la denominazione commerciale. La presente rubrica ha finalità di informazione giornalistica, non di repertorio, non ha pretesa di esaustività e non vuole esprimere giudizi sui prodotti. Il lettore è invitato a non interpretare come una scelta redazionale la elencazione di prodotti o la mancata citazione di altri.

\* I prezzi si intendono al netto di IVA

Legenda: ⊕ approfondimento

## Tornado, tanto potente, quanto silenzioso

### La massima qualità dell'aria compressa dentale

I sistemi ad aria compressa di Dürr Dental sono da oltre 50 anni al servizio degli studi e delle cliniche di tutto il mondo. Grazie alla loro elevata potenza ed alla qualità dell'aria – senza olio, asciutta ed igienica – detengono una posizione di leadership sul mercato.

#### Veramente potente ed estremamente silenzioso

Il Tornado è uno dei compressori più silenziosi per l'odontoiatria – pur essendo estremamente potente. L'aerodinamica calotta di raffreddamento intorno alla testata del compressore, assicura un funzionamento estremamente silenzioso, migliorando il comfort acustico per dentista e paziente.

#### Robusto e affidabile – progettato per un funzionamento continuo

Nella scelta di un compressore, l'affidabilità ha priorità assoluta. Nei com-

pressori Tornado, tutte le funzioni importanti sono racchiuse

in un cilindro monoblocco multifunzionale. Il filtro di aspirazione centrale, nella sua carrozzeria chiusa, impedisce alle particelle di sporco di penetrare nella testata compressore, rendendo l'apparecchio più affidabile ed estremamente duraturo.

#### Resa costante grazie all'impianto di essicca-mento a membrana

Equipaggiato con l'innovativo essiccamento a membrana Dürr Dental, il Tornado offre un vantaggio impagabile: la costante disponibilità di performance. L'impianto di essiccamento a membrana produce costante aria compressa asciutta con un punto di rugiada di  $\leq 5^\circ\text{C}$  a  $40^\circ\text{C}$  di temperatura ambiente. In tal modo, in condizioni normali, viene esclusa la possibile formazione di

condensa nelle tubature. La sostituzione annuale dei filtri è l'unica operazione di manutenzione richiesta per l'unità di essiccamento. Come optional, è disponibile un biofiltro che protegge, in aggiunta, dalla contaminazione da microrganismi.

Risultato: A differenza delle procedure di asciugatura standard del mercato dentale, il punto di rugiada di  $\leq 5^\circ\text{C}$  rimane costante a  $40^\circ\text{C}$ . Il rischio di formazione di condensa nel serbatoio e nei tubi dell'aria compressa viene quindi escluso.

#### Rivestimento antibatterico all'interno del serbatoio

I batteri contengono sempre un certo potenziale di rischio e possono comportare infezioni. L'interno del serbatoio dei compressori Dürr Dental è pertanto rivestito di uno speciale materiale antibatterico, già



impiegato nei settori industriale e civile. Le nanoparticelle d'argento bloccano gli enzimi che mantengono attivo il metabolismo batterico. Nel serbatoio dei compressori Dürr Dental, il rivestimento antibatterico fornisce ancor più sicurezza, impedendo anche la corrosione.

PER INFORMAZIONI:  
**Dürr Dental Italia srl**  
 Via Dell'Artigianato 8  
 20835 Muggiò (MB)  
 Tel. 039.5970300  
 Fax 039.5970303  
 info@durr.it  
 www.durr.it



## Benessere e salubrità grazie ai compressori Tecno Air

primo luogo per le capacità di medici e operatori; ma un contributo importante alla credibilità di uno studio dentistico viene anche dalla salubrità dei locali, sia dal punto di vista igienico che del rumore ambientale.

Tecno Air è una specifica linea di compressori per dentisti in grado di garantire al contempo un eccezionale abbattimento dei rumori e una sterilizzazione pari al 100% dell'aria generata, eliminando i rischi di infezione che in tanti casi sono legati a questo tipo di strumentazione. I benefici sono facil-

mente percepibili e goduti sia dall'odontoiatra, che si può sentire tranquillo dell'igiene e dell'affidabilità della propria strumentazione; sia dal paziente, che ha la fondata impressione di trovarsi in un ambiente salubre, confortevole e accogliente. Non solo efficienza, pulizia e silenziosità; la serie di compressori Tecno Air sviluppata da Gentilin in esclusiva per Tecnomed Italia è anche sinonimo di affidabilità. Infatti, grazie all'esclusiva innovazione meccanica, i compressori Tecno Air lavorano senza

surriscaldamento e senza usura, riducendo al minimo gli interventi di manutenzione. Per questo Gentilin e Tecnomed Italia propongono ai loro clienti un'esclusiva garanzia di 3 anni estendibile a 5.

PER INFORMAZIONI:  
**Tecnomed Italia srl**  
 Via Salvador Allende, 2  
 61040 Castelvecchio di Monte Porzio (PU)  
 Tel. 0721.955125  
 Fax 0721.955229  
 www.dentalastec.it

In ambito sanitario nulla è più importante dell'affidabilità, della pulizia e del silenzio. Il prestigio professionale passa, di certo, in

# Medical Body Point

Vogliamo presentarvi la nostra azienda Top Quality Group sas, Leader da anni nel settore apparecchiature elettromedicali e medicina estetica. Radiofrequenza, Cav Cell, Luce Pulsata e Ossigeno Dermo Infusione. Voi siete professionisti nel ridare un bel sorriso ai vostri pazienti insieme a noi potreste offrire un aspetto molto più giovanile, senza rughe, macchie, acne e peli superflui. Possiamo creare un corner nel vostro studio con una compartecipazione da parte nostra del 50% dell'investimento oltre ad assumerci il 100% di un eventuale rischio. Con la nostra proposta denominata PATTO D'ACCIAIO. Proposta denominata 'BARATTO', comodato d'uso per 12 mesi con ricarica (come scheda telefonica). In questo modo avrete la possibilità di dare ai vostri pazienti un nuovissimo servizio, utile ad incrementare nuovi clienti, aumentando in maniera importante il vostro introito finanziario. Contattateci senza nessun impegno e sarete visitati da un nostro responsabile.

*"Entriamo nel  
dell'estetica  
medicale"*



**Centro  
Medical  
Body  
Point  
Firenze**

Dott.  
Alessandro Ceccherini



RADIOFREQUENZA



OSSIGENO  
dermo-infusione



LUCE PULSATA



CAVITAZIONE



CRYO LIPOLISI



**Top Quality Group s.a.s.**

Tel 075 8512197 Fax 075 8501006 - [www.medicalbodypoint.com](http://www.medicalbodypoint.com)  
[info@medicalbodypoint.com](mailto:info@medicalbodypoint.com) - [info@topqualitygroup.it](mailto:info@topqualitygroup.it)

Numero Verde  
**800 035 153**

# Connettiti all'offerta!



In questa nuova rubrica sono segnalate le promozioni più interessanti offerte dalle aziende inserzioniste. Infodent ha voluto creare un filo diretto tra le aziende ed i propri lettori che potranno accedere in esclusiva al contenuto dettagliato delle promozioni digitando l'indirizzo internet indicato nella tabella riportata

sotto. L'azienda inserzionista, per facilitare l'accesso al servizio, segnalerà le offerte anche nel proprio spazio pubblicitario o sul redazionale di prodotto nella rubrica "Approfondimenti" inserendo il simbolo distintivo "Connettiti all'Offerta!". Scopri ora le opportunità di risparmio!

AZIENDA	PRODOTTO IN OFFERTA	LINK PROMOZIONE
<b>ISASAN</b>	<ul style="list-style-type: none"> <li>• Biosanitizer S</li> <li>• Trainer (T4K, TMJ, TMD, T4A, T4B, TMJ-MBV, T4CII, Infant Trainer, Bruxogard)</li> </ul>	<a href="http://promo.infodent.it/2013-09/1">promo.infodent.it/2013-09/1</a> <a href="http://promo.infodent.it/2013-09/2">promo.infodent.it/2013-09/2</a>
<b>ORANGE EVOLUTION</b>	<ul style="list-style-type: none"> <li>• Videothron</li> </ul>	<a href="http://promo.infodent.it/2013-09/3">promo.infodent.it/2013-09/3</a>
<b>OVERMED</b>	<ul style="list-style-type: none"> <li>• All on four</li> <li>• Frese Kit chirurgico</li> <li>• Equator</li> <li>• Biosolution</li> <li>• EasyRapid</li> <li>• Biomateriali Tacki 1</li> <li>• Biomateriali Tacki 2</li> </ul>	<a href="http://promo.infodent.it/2013-09/4">promo.infodent.it/2013-09/4</a> <a href="http://promo.infodent.it/2013-09/5">promo.infodent.it/2013-09/5</a> <a href="http://promo.infodent.it/2013-09/6">promo.infodent.it/2013-09/6</a> <a href="http://promo.infodent.it/2013-09/7">promo.infodent.it/2013-09/7</a> <a href="http://promo.infodent.it/2013-09/8">promo.infodent.it/2013-09/8</a> <a href="http://promo.infodent.it/2013-09/9">promo.infodent.it/2013-09/9</a> <a href="http://promo.infodent.it/2013-09/10">promo.infodent.it/2013-09/10</a>
<b>TEKNE DENTAL</b>	<ul style="list-style-type: none"> <li>• Turbina Bravia®L</li> <li>• Ablatore Titanus®E</li> </ul>	<a href="http://promo.infodent.it/2013-09/11">promo.infodent.it/2013-09/11</a> <a href="http://promo.infodent.it/2013-09/12">promo.infodent.it/2013-09/12</a>
<b>VCG VENTURA</b>	<ul style="list-style-type: none"> <li>• Micromotore per implantologia TRAUS SIP10</li> </ul>	<a href="http://promo.infodent.it/2013-09/13">promo.infodent.it/2013-09/13</a>

# T'INNAMORERAI DI LUI

## fodent sas

via Del Trullo 411, 00148 Roma

T 06 65793058

info@fodent.it

www.fodent.it



# INTERNATIONAL EXPODENTAL

FIERA INTERNAZIONALE DI ATTREZZATURE E MATERIALI PER L'ODONTOIATRIA E L'ODONTOTECNICA

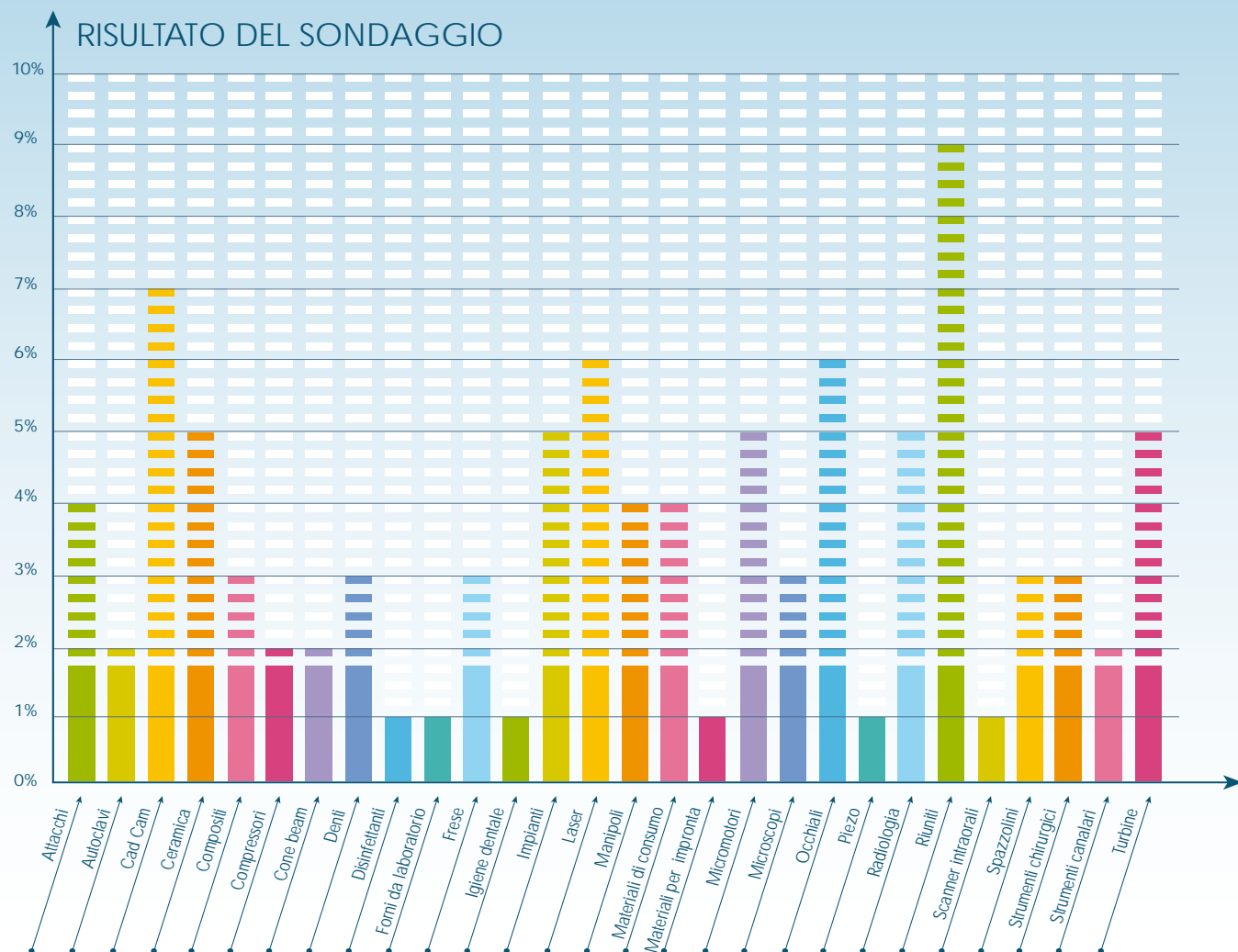
WWW.EXPODENTAL.IT  
REGISTRATI ON LINE  
E SALTA LA FILA!

EXHIBITION  
EVENTS  
FORUM  
COMMUNITY

MILANO 17 | 18 | 19 OTTOBRE 2013 - PADIGLIONE 3 **fieramilanocity**

## AD EXPODENTAL CONVIENE!

Grazie per i Tuoi suggerimenti. Il nostro sondaggio ha evidenziato, secondo le Tue esigenze e il Tuo gradimento, i prodotti e le attrezzature che vorresti in promozione. Di seguito il grafico con i risultati definitivi.



Unione Nazionale Industrie Dentarie Italiane

EXPODENTAL  
forum  
CORSI ECM

## Eleganza italiana in ogni dettaglio



Grazie agli Standard qualitativi raggiunti ed al crescente consenso su scala nazionale ed internazionale, i Riuniti

Miglionico offrono, oggi, una validissima alternativa a chi voglia concedersi uno strumento di lavoro elegante e tecnologico con prezzi assolutamente accessibili per la fascia di prodotti in cui si collocano.

Materiali accuratamente selezionati, ricerca, costante attenzione al perfezionamento e alle richieste del mercato, la cura dei dettagli, sono gli ingredienti che consentono di definire i Riuniti

Miglionico, prodotti di accertata Qualità, di Alta Tecnologia e sofisticato design. Il tutto avvalorato dall'orgoglio di poter affermare che i Riuniti Miglionico sono completamente fabbricati in Italia, poiché vengono eseguite tutte le fasi della produzione all'interno dell'Azienda stessa, dalla lavorazione delle materie prime fino al collaudo finale (Visitati su Youtube: Miglionico s.r.l. - The Company).

Due sono i modelli che produce, per soddisfare ogni esigenza: "NICE GLASS" (Easy line) e "NICE TOUCH" (Elite line), nella classica versione a faretra o nella nuovissima

versione con cordoni pendenti. Venite a scoprire tutte le novità dei Riuniti Miglionico a MILANO - INTERNATIONAL EXPODENTAL 2013 presso il Padiglione 3, stand B57-C56. Se pensavate di cambiare il vostro riunito, Vi aspettano promozioni e tante sorprese!

**Miglionico srl**  
**Via Molise Z.I., Lotti 67-68**  
**70021 Acquaviva delle Fonti (BA)**  
**Tel. 080.759552**  
**Fax 080.759552**  
**info@miglionico.net**  
**www.miglionico.net**

## VIDEOTHRON: il Digital Signage entra in sala d'attesa



**VIDEOTHRON** è una Soluzione Digital Signage (Segnaletica Digitale), un nuovo media che consente di comunicare con i propri Pazienti, rendere dinamica la sala d'attesa, far conoscere la propria professionalità e promuovere i servizi offerti dallo Studio.

Con VIDEOTHRON un normale Monitor oppure un TV

lcd/led/plasma si trasforma in uno **straordinario punto di informazione** con lo schermo suddiviso in diverse aree per visualizzare contemporaneamente differenti contenuti precaricati: il video della Carta dei servizi (sviluppato con

un'agenzia di comunicazione), le slide personalizzate dello Studio, il meteo locale (in collaborazione con 3BMeteo) e le news aggiornate in tempo reale (in collaborazione con Agenzia Giornalistica Italia).

Aggiornare in totale autonomia i contenuti di VIDEOTHRON è semplicissimo:

dallo Studio o da casa, da un pc oppure da tablet o smartphone si possono importare video, aggiungere foto e testi, creare slide: collegandosi al **portale WEB** ed utilizzando il **software grafico VIDEOTHRON-Image** si hanno a disposizione decine di modelli per creare e personalizzare, anche quotidianamente, i propri contenuti arricchendoli con nuovi testi (staff, curriculum, corsi di specializzazione, nuove convenzioni, promozioni, messaggi, ecc.), foto (nuovi collaboratori, strumentazione, ecc.) e filmati (girati in Studio, offerti dai fornitori per promuovere i loro prodotti quali lo sbiancamento e gli apparecchi ortodontici, ecc.).

Maggiori informazioni sono disponibili sul sito [www.videothron.it](http://www.videothron.it) con un video-demo delle funzionalità di VIDEOTHRON, la Carta dei Servizi Multimediale scaricabile gratuitamente ed il **simulatore on-line** per provare a gestire i contenuti che saranno visualizzati in sala d'attesa: video, immagini e messaggi nelle diverse aree del Monitor/TV.

**Orange Evolution**  
**Corso Sempione, 170**  
**20025 Legnano MI**  
**Tel. 0331.455613**  
**Fax 0331.574578**  
**info@videothron.it**  
**www.videothron.it**



Made in ISRAEL

## Overmed in collaborazione con Biosolutions presenta: le repliche anatomiche in implantologia



Negli ultimi anni l'implantologia è divenuto uno dei campi di maggior interesse per le repliche anatomiche.

La riproduzione fisica tridimensionale dei tessuti desiderati consente, non solo una consapevolezza immediata e realistica del sito anatomico sul quale si dovrà intervenire, ma fornisce anche la possibilità di interagire con essa con molteplici applicazioni. A partire da un esame TAC ed attraverso un progetto condotto in modo personalizzato, si ottiene un modello virtuale che viene tradotto fisicamente mediante processo stereolitografico con l'impiego di resina epossidica trasparente. Ciò consente di ottenere modelli sterilizzabili con la massima accuratezza, unitamen-



te alla possibilità di vedere in trasparenza strutture interne realizzate come cavità, come i canali alveolari, granulomi, formazioni cistiche o denti inclusi. E' possibile così effettuare agevoli misurazioni, migliorare la comunicazione fra medico e paziente ed avere immediate informazioni visive e tattili dello scenario

operatorio, potendo compiere un'ampia e ponderata simulazione prima di affrontare l'intervento vero e proprio, o contemporaneamente all'esecuzione dell'intervento da parte di un chirurgo esperto in live-surgery. I modelli stereolitografici risultano inoltre di grande utilità nella pianificazione per l'inserimento di impianti endo-

ossei e realizzazione di dime guida, nonché nella chirurgia ossea ricostruttiva, con innesti a blocco, rialzi o tecniche GBR, preliminare all'inserimento di impianti dentali qualora si sia in presenza di un'importante atrofia ossea.

La stretta collaborazione di OVERMED con EasyLine implant e BIOSOLUTIONS offre un valido aiuto al professionista che deve affrontare casi complessi e di difficile gestione.

Overmed srl  
Via Lucania, 23  
20090 Buccinasco (MI)  
Tel. e fax 02.45712909  
info@overmed.eu  
www.overmed.eu

## Libera il potenziale di crescita naturale del bambino

### ATTIVATORI PLURIFUNZIONALI SCUOLA DI FORMAZIONE 2014 PAZIENTI BAMBINI

### ORGANIZZAZIONE SPAZIALE DELLA BOCCA

### Il Metodo Ortodontico Funzionale Globale



## Laurearti in Europa con Unieuropa



**UNIEUROPA**, ha maturato una grande esperienza soprattutto nel settore universitario, collaborando con le più prestigiose Università Europee, relativamente ai corsi di laurea delle professioni sanitarie, quali:

- ODONTOIATRIA
- MEDICINA
- FISIOTERAPIA
- VETERINARIA
- FARMACIA
- INFERMIERISTICA.

In Italia, l'esercizio delle professioni sanitarie è consentito anche a chi abbia conseguito all'estero i titoli di studio e di abilitazione previsti, previo riconoscimento da parte del Ministero della salute.

**UNIEUROPA** ti permette di studiare in Europa e conseguire la laurea in un paese ed ambiente diverso dal tuo, ma ti assicura di poter svolgere la tua professione ovunque nel territorio della Comunità Europea, ed anche in Italia, previo riconoscimento dei titoli. Oltre alla classica formazione teorica, c'è l'opportunità di sperimentare ed esercitare le funzioni pratiche, con laboratori all'avanguardia ed insegnamenti altamente qualificati.

Tutto questo, presso Università che ascoltano gli studenti e li mettono al centro delle loro prerogative in un ambiente vicino alle tue esigenze di apprendimento.

**UNIEUROPA** ha scelto le migliori università europee, in quanto l'accesso all'università non è vincolato al test di ammissione, ma ti propone solamente delle verifiche sulle materie scientifiche e sulla lingua

inglese.

Frequentando attraverso **UNIEUROPA** le Università Europee, avrai la sicurezza di ricevere un'assistenza continua, a partire dalle questioni pratiche/burocratiche dell'immatricolazione, la scelta e la sistemazione in alloggio, la verifica di tutti i documenti, tutto questo potendo fare affidamento su un team di persone esperte e disponibili. Un tutoraggio continuo ed attento, che ti accompagnerà fino al giorno della laurea.

Grazie ad **UNIEUROPA**, oltre a conseguire il titolo di laurea desiderato, avrai l'occasione di studiare ed imparare a fondo le lingue straniere. Un titolo di grande pregio che sarà il risultato di un completo ed eccellente corso di studi, che può vantare una preparazione ad ampio raggio, incoraggiata da una docenza altamente profilata e disponibile, che ha saputo consegnare nelle mani dell'universitario tutti gli strumenti necessari per lo svolgimento della professione, e da un ambiente solidale e stimolante per lo studente da molteplici punti di vista, formativi, professionali e relazionali. Sin dall'inizio potrai fare affidamento sull'aiuto di **UNIEUROPA** per le pratiche burocratiche e logistiche; tu e la tua famiglia non sarete mai lasciati soli, sarete assistiti per tutto l'anno accademico. Sarà un'esperienza entusiasmante laurearsi in Europa e ti darà tanti spunti per la tua carriera e per la tua vita.

Chiama e verifica tu stesso le ottime opportunità! 800662255



**Unieuropa divisione dellaYouform srl**  
**Via Latisana, 27**  
**Via Acireale 19**  
**00182 Roma**  
**Tel. 800.662255**



## Sorridi insieme a noi

**OrthoSystem Roma** non è un semplice fornitore di dispositivi ortodontici. È un sistema di eccellenze, che si esprime attraverso la capacità innovativa, l'efficienza dei servizi, l'ottimizzazione dei costi. Scoprilo di persona.



[www.orthosystemroma.it](http://www.orthosystemroma.it)

Via Andrea Checchi, 35 | 00137 Roma | Tel. 06 86898994

## Micro Medica - Sistema Fibra

Bio Carbon Bridge - Bio Glass Bridge - Cs33 - Cs43.



I nuovi metodi di produzione di protesi mobili e fisse attraverso sistemi computerizzati ed estremamente innovativi hanno dato forte impulso alla ricerca di materiali alternativi, bio compatibili, estetici, ed estremamente performanti dal punto di vista meccanico.

Il grande successo ottenuto dai nuovi sistemi per protesi Micro Medica ha di fatto affermato la possibilità e la volontà

da parte dei titolari di laboratorio odontotecnico di voler percorrere nuove strade alla ricerca di materiali e tecniche innovative.

Un'esigenza nata dalla consapevolezza che materiali come la Fibra di Carbonio e la Fibra di Vetro possono sostituire agevolmente il metallo, soprattutto quello vile, nella realizzazione di sottostrutture per protesi altamente perfor-

manti e resistenti. Quattro sistemi diversi in grado soddisfare le esigenze del laboratorio odontotecnico;

**Bio Carbon Bridge**, è il nuovo sistema per la realizzazione di sottostrutture su impianti tipo Toronto in fibra di Carbonio, completamente biocompatibile permette la costruzione di lavori anche molto estesi immediatamente passivi, realizzati direttamente sulle torrette master degli impianti senza nessuna contrazione con una facilità d'uso sorprendente e con un peso di soli pochi grammi.

**Bio Glass Bridge**, è la nuova metodica in fibra di vetro utilizzabile per la realizza-

zione di sottostrutture tipo Toronto, altamente estetica e performante, permette la realizzazione di lavori estesi su impianti (minimo sei impianti) immediatamente passivi e realizzati anche con questa tecnica direttamente sulle torrette master degli impianti.

**Cs33 Composite System**, è la nuova resina composita fortemente caricata fibra di Carbonio prodotta nei laboratori Micro Medica, per la prima volta nel mercato odontoiatrico mondiale un prodotto per la realizzazione di ponti e corone su denti naturali in fibra di Carbonio.

**Cs43 Composite System**, è l'alternativa al sistema Cs33,



INTERNATIONAL EXPODENTAL Pad. 3 Stand E 55

**REALIZZIAMO STUDI CHIAVI IN MANO**  
Dalla progettazione alla realizzazione

SHOWROOM A BERGAMO  
APERTI ANCHE SABATO e DOMENICA  
Tel. 035.731895 - 346.8916544

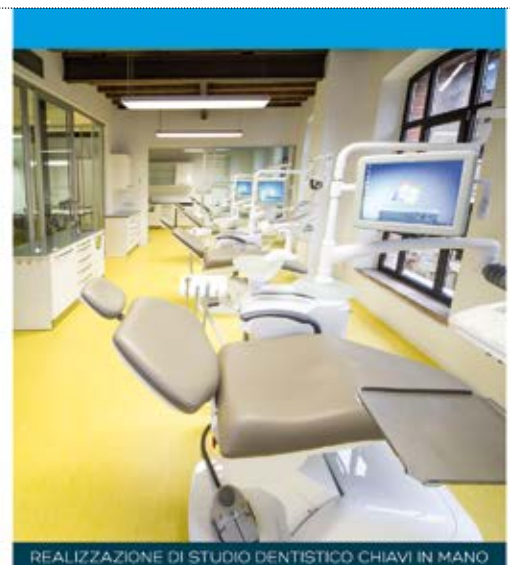


NOVITA' EXPODENTAL  
Tablet integrato nel riunito



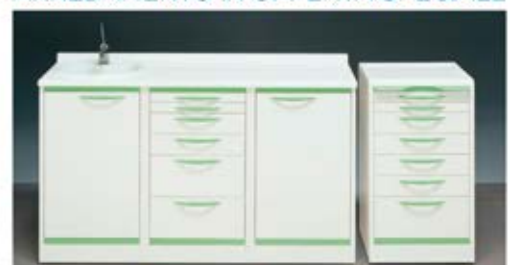
Prezzi al netto iva

riunito eco.line  
euro 4.500



REALIZZAZIONE DI STUDIO DENTISTICO CHIAVI IN MANO

ARREDAMENTO IN OFFERTA SPECIALE



Composizione 4 elementi  
OFFERTA euro 1400

la resina base di questo sistema è fortemente caricata fibra di vetro specificatamente progettata per la realizzazione di ponti e corone su denti naturali. Un team di persone competenti e motivate è alla base del successo di questi nuovi prodotti, la ricerca, l'innovazione e la produzione sono tutte 100% made in Italy. Questi nuovi prodotti sono realizzati nei laboratori Micro Medica e rappresentano solo una piccola parte nelle novità previste per il 2013/2014.

**Bio Carbon Bridge è il primo ed Unico sistema in fibra di Carbonio per uso Dentale che grazie alle sue incredibili caratteristiche ha ottenuto la Certificazione come Dispositivo**

**Medico di Classe IIA. Tutti i prodotti Micro Medica sono dispositivi Medici certificati in classe IIA.**

**Iscriviti subito sul nostro sito ai Corsi e alle Conferenze 2013 non perdere questa grande opportunità !!**

Micro.Medica srl  
Via Mortara, 57  
27038 Robbio (Pv)  
Tel. 0384.672867  
Fax 0384.682912  
info@micromedicasrl.it  
www.micromedicasrl.it

## Turbina BRAVIA®XL

**Realizzata con materiali di alta qualità, la nuovissima elegante Turbina BRAVIA®XL costituisce la risposta perfetta per il professionista più esigente.**

Compattezza, illuminazione brillante di lunga durata, maggiore potenza, peso e rumore ridotti sono solo alcune delle caratteristiche offerte da questo nuovo strumento dinamico.

Il corpo della turbina è realizzata in titanio solido e il rotore è costituito dalla speciale pinza TKD, di lunga durata e tenuta assolutamente sicura e da due speciali cuscinetti ceramici a struttura integrale di alta precisione e affidabilità. La lubrificazione, come ulteriore vantaggio specifico, può essere anche eseguita mediante lo speciale ingrassatore LubriONCE®, il quale assicura maggiori prestazioni ed efficienza della turbina



e riduce drasticamente i costi di manutenzione.

La turbina, garantita per due anni, è disponibile con connessione Kavo MULTIflex®-compatibile o altri tipi di connessione.

TeKne Dental srl  
info@teknedental.com  
www.teknedental.com

**Perfetto.** Come una goccia d'acqua.



**NUOVO**  
BIODISINFETTANTE  
A BASE DI ACQUA  
E OSSIGENO

Scopri di più su: [campagne.infodent.it/isasan](http://campagne.infodent.it/isasan)

**bio-sanitizer**  
saniswiss

**bio-sanitizer** è un prodotto ecologico e atossico a base di acqua e ossigeno. Deterge istantaneamente, disinfetta in profondità e non rilascia sostanze nocive per l'uomo e per l'ambiente. **Frutto di una ricerca innovativa, bio-sanitizer è concepito per rispondere alle delicate esigenze dell'assistente alla poltrona, annullando il rischio di reazioni allergiche e complicanze respiratorie per chi lo usa e per i pazienti.** La formula brevettata è totalmente priva di VOC, agenti corrosivi o inquinanti, alcool, sali quaternari, aldeidi, derivati del cloro, fenoli, biguanidi e conservanti, capace di agire in pochi secondi anche contro batteri, virus, micobatteri, funghi e sporigeni (Clostridium difficile).

Un nuovo **"bio-disinfettante"** efficace e sicuro al 100%.



## Tocksystem: rialzo del seno mascellare? Prima considera gli impianti SFP!!!



Fig 1: martelletto chirurgico automatico Tocksystem



Fig 2: osteoespansione

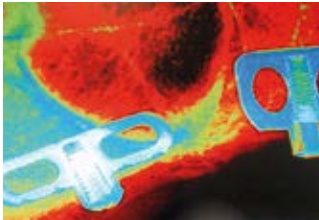


Fig 3: impianti SFP applicati

Il rialzo di seno mascellare "sinus lift" è una pratica chirurgica atta a determinare l'aumento del volume osseo, ricavando lo spazio dalla diminuzione volumetrica del seno mascellare. Può essere eseguita con tecnica laterale o crestale, sempre accompagnata da apporto di sostanze "osteoaduttive" esterne e/o innesti ossei, a uno o due tempi, relativamente all'applicazione degli impianti dentali.

Per eseguire con successo interventi di questo tipo, l'operatore deve avere una specifica ottima esperienza chirurgica, massimo rigore e un approccio multidisciplinare. Infatti, per quanto l'intervento possa sembrare tecnicamente semplice ed intuitivo, non ne deve essere sottovalutata la potenziale rischiosità, le complicanze ed il mancato conseguimento del presupposto riabilitativo.

Tale intervento per l'aumento di volume osseo si rende necessario quando è impossibile applicare in modo tradizionale gli impianti a causa dell'insufficiente interfaccia osso-impianto. La Tocksystem offre una via di mezzo tra la tradizionale tecnica fresa/impianto-cilindrico

e l'intervento rischioso e imprevedibile.

L'impianti SFP Tocksystem, accompagnati dalla tecnica chirurgica di osteo-espansione mediante il manipolo martelletto chirurgico automatico Tocksystem e gli accessori scalpelli-sgorbie motorizzati, rappresentano una soluzione eccellente e versatile da considerare. Quando la cresta ossea residua è di soli 5 mm di altezza e lo spessore palato-vestibolare non permette l'inserimento di cilindro/cono, prima di condurre il paziente a sinus lift e innesti, si può intervenire con questo metodo. La tecnica chirurgica con lembo a tutto spessore prevede la realizzazione del sito osseo calibrato e l'inserimento immediato di impianto bifasico SFP. L'impianto dentale di estensione - SFP è prodotto dalla Tocksystem in 4 modelli simmetrici e 4 asimmetrici, è cilindro alato, in titanio grado 5° rivestito TiN. È diverso dal tipico impianto a vite, poiché sfrutta lo spazio osseo mesiodistale invece di quello verticale e può essere impiantato in cresta atrofica conferendo elevata superficie di contatto

impianto-osso.

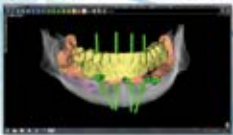
I diversi modelli di impianti SFP Tocksystem, di profondità 5 o 9 mm sono sufficienti per rispondere a numerosi casi di selle edentule in posizione masticatoria con solo intervento implantologico. Sono la risposta diretta ai limiti esistenti con i vantaggi di:

- risparmio d'osso già carente,
- eliminazione dei rischi da rialzo del seno e innesti,
- accorciamento del tempo del trattamento,
- ottimizzazione del piano protesico,
- risparmio economico per medico e paziente.

*La Tocksystem organizza corsi pratici sulla tecnica e i prodotti.*

**Tocksystem**  
**Via Poggio Belvedere, 2**  
**22030 Lipomo (CO)**  
**Tel /fax 031.280301**  
**info@tocksystem.it**  
**www.tocksystem.it**

PROGETTA...



MODELLA...



DALLA PROGETTAZIONE ALLA PRODUZIONE IN UN SISTEMA

- APERTO
- UNIVERSALE
- INDIPENDENTE
- SOSTENIBILE (SOLUZIONI FINANZIARIE PERSONALIZZATE)

CREA...



INTEGRAZIONE PROTESICA E DATI DA LABORATORIO

SCANSIONI INTRAORALI

GUIDE CHIRURGICHE



INNESTI OSSEI PERSONALIZZATI

PROGETTAZIONE IMPLANTARE

...LIBERAMENTE!

## Heraeus Kulzer acquisita da Mitsui Chemicals

**Heraeus Kulzer**  
Mitsui Chemicals Group



*Dal 1° luglio, la società giapponese Mitsui Chemicals, Inc. (MCI) ha acquisito Heraeus Kulzer, la divisione dentale di Heraeus. MCI manterrà la struttura esistente della società dentale con base ad Hanau che continuerà ad operare sotto il nome di Heraeus Kulzer.*

Mitsui Chemicals, Inc. (MCI), società giapponese con sede a Tokyo, e il gruppo tecnologico Heraeus con sede ad Hanau, hanno annunciato l'acquisizione di Heraeus Kulzer GmbH in data 4 aprile 2013.

L'acquisizione permette ad MCI di espandere le sue attività internazionali nel settore dentale.

Lavorando a stretto contatto con Mitsui, che vanta una comprovata esperienza nella ricerca e sviluppo, Heraeus Kulzer mira a sviluppare ulteriori soluzioni innovative per gli studi dentistici e i laboratori.

**Heraeus Kulzer rimane il partner ideale dello studio dentistico, del laboratorio e del Deposito Dentale.**

MCI ha rilevato la divisione dentale di Heraeus con tutti i 1.400 dipendenti delle 20 sedi in tutto il mondo. Heraeus Kulzer manterrà il suo nome,

il suo attuale team di gestione e la sua sede centrale ad Hanau.

Il portafoglio dei rinomati prodotti e servizi Heraeus Kulzer continuerà come prima a soddisfare le esigenze dei clienti, dentisti e odontotecnici.

////////////////////////////////////

**Contatto Germania:**  
**Bianca Laubach**  
**Head of Marketing Germany**  
**Tel: +49 (0) 6181/35 3084**  
**Heraeus Kulzer GmbH**  
**Fax: +49 (0) 6181/35 3064**  
**Grüner Weg 11**  
**bianca.laubach@kulzer-dental.de**  
**D-63450 Hanau**  
**www.heraeus-kulzer.com**

////////////////////////////////////

**Contatto Italia:**  
**Francesca de Donato**  
**Tel: +39 (02).210094.1**  
**Marketing&Communication**  
**Manager**  
**Fax: +39 (02).210094.288**  
**Heraeus Kulzer srl**  
**francesca.dedonato@**  
**kulzer-dental.com**  
**Via Console Flaminio, 5/7**  
**www.heraeus-kulzer.it**  
**20134 Milano**

# MyAgenda

La tua Agenda Personale  
sempre aggiornata  
con il tuo Studio.



Gestisci tutti i tuoi appuntamenti  
su smartphone e tablet,  
in qualsiasi momento,  
da qualsiasi luogo.

Sempre sincronizzato  
con OrisDent evo.

scopri lo su  
[www.orisline.com](http://www.orisline.com)

## Dall'implantologia alla radiofrequenza, lo studio medico si trasforma in spa



Niente più paura dal dentista. L'odontoiatra, un tempo vissuto con timore e ansia, oggi cambia veste e si trasforma in un vero e proprio esperto di bellezza.

In particolare, oggi, ci si reca dal dentista per fare due cose insieme: rendere più gradevole il proprio sorriso e allo stesso tempo prendersi cura della propria pelle. Il volto, infatti, rappresenta un biglietto da visita importante

e, in virtù della sempre maggiore richiesta di 'trattamenti estetici' della bocca, ecco svilupparsi in soli due anni un nuovo concept dello studio medico dentistico, quasi accunabile a una Spa.

"La nuova tendenza che si riscontra oggi è la volontà, da parte di molti pazienti, di associare interventi molto lunghi e impegnativi come quelli di implantologia, a vere e proprie cure di bellezza da realizzare subito dopo, per completare l'opera" - dichiara **Massimo Delle Grazie**, Direttore Generale di **MDM Group**, azienda leader in Italia nel settore estetico-medico, con un fatturato passato da **28 milioni di euro** nel 2011 a **38 milioni di euro** nel 2012. Come ben sa chi ha subito

interventi importanti, capita che, nei giorni successivi all'intervento, il volto tenda a gonfiarsi. Tale gonfiore può essere anche piuttosto accentuato e associato ad un ematoma più o meno marcato. Ad alcuni pazienti, inoltre, accade di vedere parte del viso trattato piuttosto svuotato dopo l'assessamento ed è anche per questo motivo che intervenire a livello estetico si rende utile.

MDM Group è un'azienda che ha intuito questa nuova tendenza e ha portato **Dermal Medical** negli studi medici. Oggi, oltre **2000 dentisti** in Italia aderiscono al progetto proponendo, accanto alla cura del sorriso, anche quella del viso, intervenendo sulle manifestazioni correlate

all'invecchiamento cutaneo dei tessuti intorno alla bocca. "Nel 2011 il fatturato di questo segmento è stato di circa un milione di euro al mese. Mi è sembrato quasi naturale proporre ai dentisti di occuparsi anche di bellezza del viso - racconta **Delle Grazie**, ideatore della partnership tre anni fa - Loro inizialmente si sentivano sminuiti da questa prospettiva, ma poi hanno cambiato mentalità. In fondo l'estetica è uno dei fattori principali che spinge tutti alla cura del loro sorriso. E se il quadro non ha anche una bella cornice..."

**Dermal Medical Division**  
[www.dermalmedical.it](http://www.dermalmedical.it)

**Medialab**  
Dental Software Solutions

### Piccolo o grande, rendi il tuo studio straordinario

**Implant3D**  **Confident**

**Implant 3D:** Software di simulazione implantare e realizzazione di guide chirurgiche

**Confident:** Gestione studio dentistico

Implant 3D è il software che permette di pianificare l'intervento implantoprotesico direttamente sul personal computer. Grazie ai dati generati da Implant 3D è possibile eseguire diagnosi accurate e realizzare guide chirurgiche che permettono di effettuare in modo sicuro, efficiente e rapido l'intervento di chirurgia guidata.

Confident è la soluzione software più completa per la gestione dello studio dentistico. In pochi semplici passi è possibile creare la scheda dentale del paziente, generare un piano di trattamento, stampare un preventivo, inviare SMS e visualizzare la radiografia del paziente. Semplicità d'utilizzo, versatilità e completezza fanno di Confident il programma d'eccellenza del settore.

**Informazioni e demo gratuite dei software sul sito: [www.mslw.com](http://www.mslw.com)**

Sei un'azienda implantare?  
Vuoi offrire ai tuoi clienti una soluzione di chirurgia guidata?  
**CONTATTACI!**

## ■ OFFRO COLLABORAZIONE

- Assistente alla poltrona con qualifica professionale ed esperienza, cerca impiego a Roma. Per maggiori info 328.6420347
- Assistente alla poltrona decennale esperta in chirurgia, implantologia, conservativa, endodonzia, cerca lavoro in Roma full-time o part-time. Ottima la conoscenza dello strumentario chirurgico e della sterilizzazione. Max serietà, bella presenza. Disponibilità immediata. Tel. 333.5833246
- Cerco collaborazione presso studi odontoiatrici di Roma zona Talenti, Montesacro, Tiburtina, Nomentana come segretaria e/o assistente alla poltrona, ho esperienza da quasi 9 anni in tutte le branche odontoiatriche ed ho conseguito l'attestato a.s.o patrocinato dalla comunità europea. Cerco lavoro part-time. Max serietà no perditempo.

Tel.349.3989249

- Cerco impiego di assistente alla poltrona con mansioni di segreteria in un ambiente serio, ottimo rapporto con i pazienti, consolidata esperienza, massima serietà e impegno, disponibilità part time, assunzione agevolata in riferimento L. 407/90 per gli sgravi fiscali. Contatto tramite telefono 334.7069736
- Dottoressa, 12 anni di esperienza in endodonzia, con propria attrezzatura, casi clinici documentati, esperta in conservativa e ricostruzioni post-endodontiche con perni in fibra estetici, pedodonzia, lavoro con sistema ingrandente Zeiss, offre la propria collaborazione presso studi dentistici di Roma e provincia. Contattare il numero 338.9515694
- Igienista dentale laureata 2002 con partita iva offre collaborazione uno o due giorni a settimana in studi dentistici a Roma. Esperienza e massima serietà. Tel. 335.8277093

- Igienista dentale, con partita iva, offre collaborazione in studi dentistici e cliniche odontoiatriche in Roma, disponibilità immediata, massima serietà. Tel. 349.6891111
- Medico chirurgo odontoiatra con esperienza ventennale in chirurgia offre collaborazione per chirurgia implantare, parodontale e orale. Tel. 338.7193628
- Medico dentista offre collaborazione presso studi odontoiatrici. Telefonare al 339.7125724 o allo 06.9625723
- Odontoiatra con esperienza ventennale offre collaborazione in endodonzia nichel titanio e ricostruzioni post endodontiche, in cui è specialista, e anche in conservativa, parodontologia, protesi e piccola chirurgia orale, in studi su Roma e provincia, massima serietà ed onestà, no direzione sanitaria. Chiamare 380.3035246
- Odontoiatra esperto

- in chirurgia dei denti del giudizio, anche complessi, offre collaborazione in studi grandi e piccoli in tutto il Lazio, disponibilità anche di sabato. Telefonare al 347.6535565
- Odontoiatra laureata con 110 e lode nel 2010, già specialista in pedodonzia, offre la propria collaborazione 1/2 giorni alla settimana a titolo gratuito per imparare endodonzia, conservativa, protesi ed implantologia in Roma nord e centro. No perditempo. Si offre serietà e professionalità. Invio cv a richiesta. Tel. 329.8045966
- Odontoiatra, laureata con lode nel 2000, con esperienza, offre collaborazione in conservativa, endodonzia, protesi e chirurgia semplice presso studi dentistici in Roma e nel Lazio. Tel. 393.4151912
- Odontoiatria dal 1987, perf. in parodontologia, implantologia, chirurgia orale, protesi estetica offre collaborazione.



**WIELAND**  
DENTAL

**3Diagnosis**  
by resideo

**3DIEMME**  
BIOMAGING TECHNOLOGIES

[www.dentalshine.it](http://www.dentalshine.it)

## > ANNUNCI ECONOMICI

Si valutano proposte di collaborazione in conservativa, endodonzia, piccola chirurgia, protesi. Tel. al 349.6459208

• Odontotecnico con esperienza decennale, partita iva propria, offre collaborazione in Roma a laboratori odontotecnici, con pagamenti a percentuale. Tel. 338.5444300

• Parodontologia: esperta in parodontologia, titolare di studio, sarebbe disponibile per collaborazione 2 o 3 mattine a settimana. Tel. 06.5913003 oppure al 335.435658

• Specialista in ortognatodonzia, con esperienza pluriennale oltre che in trattamenti ortodontici tradizionali per bambini anche in

ortodonzia linguale, utilizzo di miniviti per ancoraggio temporaneo, ortodonzia preprotetica, certificazione invisalign, etc., offre la propria collaborazione come ortodontista ai colleghi della Campania, Lazio, Abruzzo, Puglia. Per informazioni contattare il 346.5611573

### ■ CERCO COLLABORAZIONE

• Studio odontoiatrico Dott. Kol in Ostia Lido fronte metro cerca assistente alla poltrona-segretaria motivata richiesta ottima dizione poss. inglese disponibilità orari flessibili, part time, assistenza chirurgia. Trattamento interessante, crescita professionale. Max

serietà. Tel. 392.0590308

### ■ OFFRO ATTIVITÀ

• **Affittasi laboratorio odontotecnico, in Roma zona Monteverde vecchio, in parte arredato con le licenze, mq circa 80. Prezzo affitto trattabile. Tel. 331.6107323**

• Affittasi stanza arredata con unità operativa + rx endorale con servizio di segreteria in prestigioso studio ad Ostia Lido. Telefonare al numero 338.7193628 dalle

ore 11 alle 16

• Affitto stanza odontoiatrica completa e a norma a collega in Roma, via Luigi Perna. Telefonare al 339.2808178

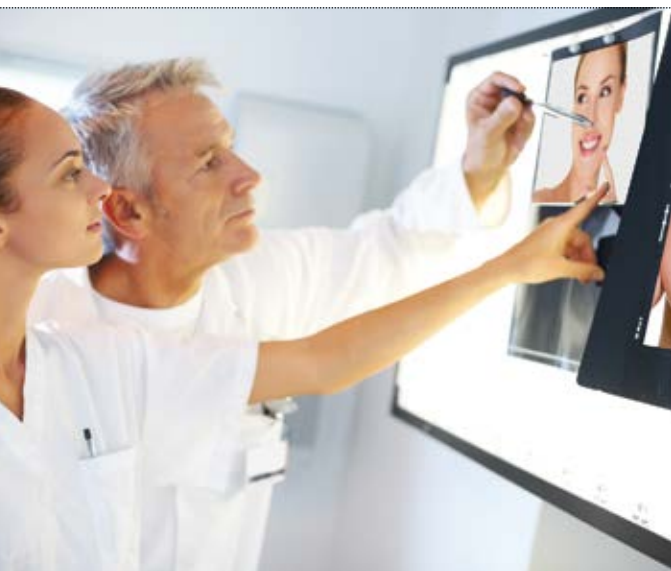
• Affitto studio odontoiatrico, provincia di Perugia, a collega o igienista

con p. Iva; possibilità di collaborazione. Lo studio è situato in elegante centro commerciale nel centro di Foligno (PG). Telefonare al 338.3457480 o allo 0742.353159

• Casal Bernocchi Roma cedo stanza adibita a studio dentistico in appartamento condiviso con altri medici di altre specialità 100 metri da fermata affitto registrato 400 euro al mese comprese spese di acqua luce riscaldamento. Tel. 331.3949146

• Laboratorio odontotecnico, completamente attrezzato, con sede in Roma, affitta posto di lavoro. Ampia possibilità di collaborazione. Tel. al 338.5444300

• Privato vende quote sociali riguardanti 2 cliniche odontoiatriche



## IO MI PRENDO CURA DI TE. TU PENSA SOLO A SORRIDERE.

Con Dermal Medical, la bellezza incontra il benessere.

Perché puoi contare su trattamenti e dispositivi testati e brevettati, frutto della ricerca scientifica italiana, che permettono risultati naturali, progressivi, senza alcuna invasività.

I migliori trattamenti antiaging per contrastare i segni del tempo stimolando la produzione di collagene ed elastina, che garantiscono alla pelle intorno al sorriso un aspetto sano e bello.

Una tecnologia attenta non solo a come ti vedi,  
ma anche a come ti senti.



Servizio Clienti Business

051.86.40.60

CHIAMA IL SERVIZIO CLIENTI BUSINESS PER  
MAGGIORI INFORMAZIONI SUI TRATTAMENTI



DERMAL  
MEDICAL

in Pisa, la prima in centro città in posizione strategica di grande passaggio sia veicolare che pedonale, già ottimamente avviata, la seconda leggermente in periferia, anch'essa su di una strada di grande passaggio, quasi ultimata e di prossima apertura. Ottimo investimento per imprenditori o medici odontoiatri che con una spesa decisamente adeguata ed abbordabile si trovano due strutture di grandissima potenzialità. Si offre e si richiede massima serietà. Per info 348.4101639

- Roma, colli Portuensi affitto postazione lavorativa a collega odontoiatra con propri pazienti, 2 volte a settimana. Telefonare al 339.8900297

- Studio ben attrezzato in Latina con comodo parcheggio affittasi unità operativa da concordare giorni o mezze giornate a colleghi con propri pazienti. Tel. 335.8122549

- Studio dentistico in zona Prati, Roma, metro Ottaviano affitta stanza attrezzata a odontoiatra e/o igienista con propria clientela, 1 giorno 400 euro, 2 giorni 500 euro, 3 giorni 600 euro. Disp. lun-mar-gio-ven, segreteria telefonica 338.7912510

- Studio dentistico,

zona Eur centro (RM), viale Europa affitta stanza a collega con clientela propria, 2 o 3 volte a settimana, tutto a norma, ristrutturato da poco, riunito nuovo, reception, sala d'attesa, altra stanza, accoglienza. Prezzo da concordare. Telefonare al 06.5925932 o al 347.6136710

- Vendo studio avviato dal 2007 in Agropoli (Sa), situato nei pressi della stazione ferroviaria. Lo studio si sviluppa su 97mq con due sale operative, due bagni, sala d'attesa e studio privato. Richiesti 25.000 euro (trattabili) con una sola stanza arredata. Possibilità di comprare anche la struttura (altri 145.000 euro), altrimenti fitto mensile di 750 euro. Per info 328.4147365.

Lo studio si sviluppa su 97mq con due sale operative, due bagni, sala d'attesa e studio privato. Richiesti 25.000 euro (trattabili) con una sola stanza arredata. Possibilità di comprare anche la struttura (altri 145.000 euro), altrimenti fitto mensile di 750 euro. Per info 328.4147365.

#### ■ CERCO ATTIVITÀ

- Cerco giovani colleghi per creare piccola clinica odontoiatrica. Telefonare al numero 338.7193628 dalle ore 11 alle 16.

#### ■ OFFRO ATTREZZATURA

- Forno per ceramica mod. Ivoclar P90 laboratorio vende, ben curato e revisionato compresa pompa per sottovuoto euro 1.200,00 iva compresa.

Tel. 0766.855733

- Laboratorio odontotecnico vende: Vibratore grande NOVUS Castellano a 220 con 10 vibrazioni 37x37, Forno per ceramica Biodent (da collezione Tib-MP1 n. 68) con 2 ampole anno 1969 (revisionato), Compressore seminuovo FELP 650 HP 5,5 V.400 NT con essiccatore EA700, Termostampatrice per mascherine ortodontiche (Hlator Motor - americana), Macchina pressofusione per termoplastiche MG-Newpress con 6 muffole nuove, N° 2 banchi da lavoro a 2 posti completi di lampade e aspirazione (180x82), N° 80

articulatori serviti solo per esposizioni Exponential completi di Box GS per la posa su articolatori: ASA 5000/5010, ASA 5011 con e senza magneti, ASA 5002, ASA a filo, Leone Errety, Unident, Wip Mix 100, Luxur De Lux, (Dental Hobby con arco facciale), Panadent, Hanau Mate, Artek, Magnetic De Luxe, Keystone, Nulogic Mag, Quick Maste, N° 3 armadi per segreteria (100x190) color bianco con vetrate, N° 2 scrivanie per ufficio bianche (148x75), N° 1 banco per computer con cassettera (96x50), N° 35 poltrone verdi

per sala conferenze, N° 1 elegante tavolo per riunioni (126x290). Per informazioni: Tel. 06.8104750 - Cell. 335.446223.

- Stereomicroscopi professionali da banco da 4x a 100x, con illuminatore per luce trasmessa e riflessa ed ampio corredo di accessori euro 400,00. Sistemi completi con illuminatore con lampada alogena e fibra ottica anulare per luce fredda. Eventuale disponibilità di supporti a pantografo, di sistemi per fotomicrografia e di fibre ottiche bifilari. Telefonare allo 06.30484685 (ufficio) o al 338.3408288, e-mail: massimo.dapice@dena.it

- Termostampante mod. Formodel digivocal FGN, laboratorio vende con certificazione di conformità completa anche di dischi euro 500,00 iva compresa. Tel. 0766.855733

- Vendo attrezzatura completa per studio monoprofessionale, l'apparecchiatura è come nuova e comprende: riunito Castellini puma eli 5+2 seggiolini, serie di mobili con lavello, autoclave europa b, sigillatrice tecnogaz, radiografico kristal x easy gendex, aspiratore turbojet insonorizzato



# ASAKO



Il nuovo materiale termoplastico ASAKO apre nuove strade allo sviluppo dei manufatti protesici.

Essendo **privo di nylon**, non assorbe, non varia di colorazione nel tempo, leggero, esente da monomero.

Prodotto certificato e registrato presso il ministero della sanità.

Techim S.r.l. Via Monte Grappa, 32 - 20020 Arese (MI)  
Tel. +39 02.935.81.452 r.a. - Fax. +39 02.938.57.70  
www.techimgroup.com - info@techimgroup.com

## ➤ ANNUNCI ECONOMICI

cattani, compressore mgf, lampada fotopolimerizzatrice. Vendo anche separatamente. Tel. 329.1535391

• Vendo banchi da lavoro mod. Saratoga L 1mt P50 H83 in metallo rosso piano bianco, due cassetti con sportello vetro con attacchi

micromotore turbina e siringa mod Faro Euro 1.000,00 cadauno trattabili. Telefonare allo 06.5913003 oppure al 335.4356589 ore pomeridiane dal lunedì al venerdì

• Vendo laser odontoiatrico DM 980 perfetto, adoperato pochissimo.

Tel. 335.8122549

• Vendo occluform - 3d serie 3 nuovo mai usato prezzo di costo euro 510 + iva. Lo vendo a euro 450 trattabili. Contattare il numero 338.4135459

• Vendo riunito Castellini Puma, perfetto, con due manipoli a fibre ottiche, telecamera e seggiolino

Euro 5.500,00.

Tel. 360.490409

• Vendo sistema Zirkonzahn pantografico 4 assi completo di forno di sinterizzazione aspiratore, banco di lavoro, fresa e palpatori. Tutto euro 3500,00  
349.8945043/055.8070120



- COLLEGATI ALL'INDIRIZZO INTERNET [WWW.INFOIDENT.IT/ANNUNCI](http://WWW.INFOIDENT.IT/ANNUNCI) ED INSERISCI IL TESTO DEL TUO ANNUNCIO
- INVIA UNA MAIL ALL'INDIRIZZO [INFO@INFOIDENT.IT](mailto:INFO@INFOIDENT.IT) COMPLETA DI TUTTI I DATI RICHIESTI NEL COUPON
- COMPILA IL COUPON E INVIALO VIA FAX ALLO 0761 393222

Nome ..... Cognome .....

Tipo di attività ..... Specializzazione .....

Via ..... Numero ..... CAP .....

Città ..... Prov. .... Tel. ....

E-mail ..... P.IVA ..... Cell. ....

(Per annunci a pagamento è obbligatoria la partita iva e il codice fiscale)

OFFRO O CERCO  COLLABORAZIONE  ATTREZZATURE  ATTIVITÀ

Spazio per l'annuncio (scrivere a macchina o stampatello) MAX 30 PAROLE • Sarà pubblicato solo il testo sottostante\*

**\*IMPORTANTE**

Gli annunci riguardanti la ricerca di collaborazioni (ricerca personale, collaboratori ecc.) devono essere pubblicati corredati delle generalità del richiedente, in ottemperanza al decreto legislativo n. 276 del 10 settembre 2003, attuazione della legge delega in materia di occupazione e mercato del lavoro (legge 14 febbraio 2003 n. 30, cosiddetta "legge Biagi"). In relazione a quanto sopra, in base a quanto disposto in materia dal D.lgs. 196/03 che regola il trattamento dei dati personali, si autorizza la pubblicazione delle generalità suindicate.

data .....

Nome e Cognome (in stampatello) .....

.....

.....

firma .....

.....

Attenzione saranno pubblicati solo gli annunci completi di tutti i dati richiesti: nome, cognome, indirizzo, cap, città, telefono, prefisso e professione. Gli annunci si ricevono fino a 5 di ogni mese precedente l'uscita e saranno pubblicati una sola volta. Per vedere pubblicato nuovamente il proprio annuncio, occorre spedire il coupon per una nuova richiesta. Se si desidera pubblicare in evidenza è necessario effettuare un bonifico bancario di Euro 20,00 IVA compresa intestato a: BeC srl - IBAN: IT68K089311450200020810206, allegando copia al presente cedolino. Il pagamento dà diritto a 2 uscite. INFODENT offre esclusivamente un servizio, non riceve tangenti sulle contrattazioni, non effettua commerci, non è responsabile della veridicità delle inserzioni. Si procederà a norma di legge contro chiunque si servirà di questa rivista per scopi illeciti e di disturbo. Le inserzioni gratuite sono riservate ai privati. Gli operatori commerciali, per le inserzioni che riguardano l'attività svolta, devono servirsi degli annunci a pagamento o degli spazi pubblicitari. Ai sensi e per gli effetti del D.lgs. 196/03, il trattamento dei dati avverrà mediante supporti sia telematici che cartacei, entrambi eventualmente organizzati anche come banche dati o archivi. Il conferimento dei

dati personali è obbligatorio per la pubblicazione dell'annuncio o per il ricevimento della rivista. La mancata comunicazione, ovvero l'accertata erroneità dei dati richiesti legittimeranno la nostra società a rifiutare l'esecuzione del rapporto, ovvero ad interrompere l'esecuzione stessa. I dati personali acquisiti potranno essere comunicati a tutti i dipendenti, collaboratori e consulenti a qualsiasi titolo della nostra Società, nonché a tutti gli Organi societari ed ai soci; i medesimi dati potranno essere inoltre comunicati agli omologhi soggetti di società da noi controllate o collegate, ovvero di società che controllano l'attività della nostra Società. I dati relativi all'indirizzo saranno utilizzati per l'invio di riviste e attività commerciali. In ogni momento potrete esercitare i diritti di cui all'Art. 7 del D.lgs. 196/03 e quindi conoscere, ottenere la cancellazione, la rettificazione e l'integrazione dei vostri dati, nonché opporvi al loro utilizzo per le finalità su indicate. Il titolare del trattamento è BeC srl con sede in Viterbo Strada Teverina km 3,600 nella persona del suo legale rappresentante. Qualsiasi comunicazione o atto ufficiale potrà essere inviato dall'inserzionista presso la redazione di infodent con sede in Viterbo Strada Teverina km 3,600.

*dental innovation*

**LE MIGLIORI PROTESI FLESSIBILI AL MONDO**

I NOSTRI SISTEMI E MATERIALI PARLANO DA SOLI. I NOSTRI CLIENTI PARLANO PER NOI.

- ✓ 6 SISTEMI D'INTEGRAZIONE
- ✓ 2 MATERIALI TERMOPLASTICI PREINSERITI
- ✓ 2 MATERIALI TERMOPLASTICI SCOLTI
- ✓ POLIURETANICO ALTERNANTE STABILE
- ✓ FACILISSIMA DA RIFORNIRE
- ✓ SUPERFICIE BRILLANTE
- ✓ L'UNICA RIPARABILE CON BONAZIONE

SOSTIENE ISO 9001:2008 ISO 13485  
E' VENDITA CON FORCA DI PRESSIONE SOLO CON  
TUTTORE "MAX 90°" O "90°" E ANNI DI GARANZIA  
SUL PUNTO E SOSTITUIRE - SOLO PER I FINANZIAMENTI

**CARTUCCE DI QUALITÀ SUPERIORE**

**IMPORTATORE E DISTRIBUTORE ESCLUSIVO**

[www.dentalflexitalia.eu](http://www.dentalflexitalia.eu) - [info@dentalflexitalia.eu](mailto:info@dentalflexitalia.eu) - +39 0825 691237 - +39 393 9981590

Edentalflexit - Via Montevergine, 62 - 83014 Ospedaletto D'Alpinolo (Av) - Italy



**UNIEUROPA**  
per studiare nelle  
più Prestigiose  
Università Europee  
senza test d'ingresso



**Laurea in Odontoiatria: Iscrizioni aperte fino al 25 settembre**

**Laurea in Odontoiatria**



**Laurea in Medicina: Iscrizioni aperte fino al 25 settembre**

**Laurea in Medicina**



**Chiama subito per ricevere  
maggiori informazioni**



Il sistema più semplice  
per inserire l'impianto

100%  
MADE IN ITALY



## L'inserimento dell'impianto... con una sola fresa !

- Forma anatomica, tronco conica
- Platform Switching
- Superficie sabbiata e mordenzata (SLA)
- Compatibile con sistemi CAD-CAM e implantologia guidata
- **GARANZIA A VITA 100% MADE IN ITALY**
- **Novità MONCONE UNIVERSALE MUA** ANGOLATO fino a 360°  
ideale per grandi riabilitazioni anche a carico immediato.

### SERVIZI

- **PROVA GRATUITA**  
si paga solo quello che si consuma
- **KIT CHIRURGICO GRATUITO**
- **ASSISTENZA DIRETTA**  
C/o il Vostro studio durante gli interventi
- **CORSI PRATICI (cadaver lab)**
- **OFFERTE PERSONALIZZABILI**

NSI Via Treccani, 49 25013 Carpenedolo(BS)

Tel. 0376671087 o 335360404

www.nsimplant.it info@nsimplat.it

CE 0476



**SUPER OFFERTA**  
30 impianti a scelta  
**OMAGGIO**



150 caffè e macchina in comodato d'uso gratuito.

Light

Maxifix

~~€75~~  
€60

~~€135~~  
€100

Easyfix

~~€75~~  
€60



**Novità: Moncone MUA... soluzioni protesiche immediate a 360°**



KIT completo