

INFODENT®

MENSILE D'INFORMAZIONE MERCEOLOGICA DENTALE



LEFFE - BERGAMO

Tel. 035.73.18.95 - Tel. 346.89.16.544

- SHOWROOM APERTO ANCHE IL SABATO E LA DOMENICA
PREVIO APPUNTAMENTO
- REALIZZAMO STUDI CHIAVI IN MANO
Dalla progettazione alla fornitura completa

NEL NOSTRO SITO WEB VIDEO DI PRESENTAZIONE RIUNITO E LISTINO ATTREZZATURE COMPLETO

www.lineadirettamed.com



euro
5.900

NEW Line.up

5 cordoni a fibre ottiche,
ablatore con 5 punte,
sistema di endoscopia
(monitor 15"e telecamera endorale)



euro
4.500

NEW eco.Line

5 cordoni a fibre ottiche,
ablatore in dotazione con
5 punte, bacinella rimovibile
in vetro temperato

In questo numero a confronto

RIUNITI pag. 5

DENTI SINTETICI IN RESINA pag. 23

NUOVO - Healthcare Markethinks pag. 20

SONDAGGI, APPROFONDIMENTI, CORSI E CONGRESSI,
DALLE AZIENDE, ANNUNCI ECONOMICI



Medical Body Point

Vogliamo presentarvi la nostra azienda Top Quality Group sas, Leader da anni nel settore apparecchiature elettromedicali e medicina estetica. Radiofrequenza, Cav Cell, Luce Pulsata e Ossigeno Dermo Infusione. Voi siete professionisti nel ridare un bel sorriso ai vostri pazienti insieme a noi potreste offrire un aspetto molto più giovanile, senza rughe, macchie, acne e peli superflui. Possiamo creare un corner nel vostro studio con una compartecipazione da parte nostra del 50% dell'investimento oltre ad assumerci il 100% di un eventuale rischio. Con la nostra proposta denominata PATTO D'ACCIAIO'. Proposta denominata 'BARATTO', comodato d'uso per 12 mesi con ricarica (come scheda telefonica). In questo modo avrete la possibilità di dare ai vostri pazienti un nuovissimo servizio, utile ad incrementare nuovi clienti, aumentando in maniera importante il vostro introito finanziario. Contattateci senza nessun impegno e sarete visitati da un nostro responsabile.

*"Entriamo nel
dell'estetica
medicale"*



**Centro
Medical
Body
Point
Firenze**

Dott.
Alessandro Ceccherini



RADIOFREQUENZA



OSSIGENO
dermo-infusione



LUCE PULSATA



CAVITAZIONE



CRYO LIPOLISI



Top Quality Group s.a.s.

Tel 075 8512197 Fax 075 8501006 - www.medicalbodypoint.com
info@medicalbodypoint.com - info@topqualitygroup.it

Numero Verde
800 035 153

Direttore responsabile Riccardo Chiarapini

Segreteria di redazione Diana Carbonetti

Direzione grafica Gisella Benedetti

Impaginazione e grafica BeC s.r.l.

Marketing e Pubblicità

Gianluca Passeri tel. 0761.393306 - 335.1213136

Mensile d'informazione merceologica dentale
ANNO XXV - n. 6-7 Giugno -Luglio 2013
Poste Italiane S.p.A. - Spedizione in A.P. - 70%
Viterbo - Autorizzazione del Tribunale di Viterbo n.
341 del 7/12/88



Editore BeC s.r.l.

Strada Teverina Km. 3,600 - 01100 VITERBO

Telefono 0761.393.1 - Fax 0761.393.222

Stampa - Graffietti Stampati snc - S.S. Umbro

Casentinese Km. 4,500 - Montefiascone (VT)

Testata volontariamente sottoposta a

certificazione di tiratura e diffusione

in conformità al Regolamento C.S.S.T.

Certificazione Editoria Specializzata e Tecnica

Per il periodo 1/1/2012 - 31/12/2012

Tiratura media: 16.444

Diffusione media: 16.293

Certificato CSST n. 2012-2301 del 27.02.2013

Società di Revisione: Fausto Vittucci & C. sas

Tiratura del presente numero: 19.900

Una copia euro 0,77 - contiene I.P. +Gadget

La redazione non restituisce il materiale utilizzato

SONDAGGIO 5

Riuniti - Fascia da 10.000 a 20.000 euro

A CONFRONTO 6

- Tabelle di comparazione

APPROFONDIMENTI 11

- FONA 2000 L - la scelta ideale per il vostro studio

- KaVo ESTETICA E30. You will love it

- Sirona C8 Plus

- Sinus, il riunito più bello del mondo!

AGENDA

Settembre/Ottobre 14

- Congressi e Fiere in Italia e all'estero

- Calendario dei Corsi

HEALTHCARE MARKETHINKS 20

SONDAGGIO 23

Denti sintetici in resina - fascia oltre 15 euro

A CONFRONTO 24

- Tabelle di comparazione

APPROFONDIMENTI 28

- Acry Plus EVO

DALLE AZIENDE 29

- Dental Flex Italia, un punto di riferimento per gli odontotecnici

- Lancio sul mercato di KaVo DURAtec Prophy 2953

- La Qualità e la Sicurezza - Cosa significa produrre in Italia

- Protesi mobile? No, grazie...All-on-four!!!

- Tocksystem: Martelletto Chirurgico Automatico - L'Opinione Professionale!

- XDent integra Xinfo

- Carestream Dental presenta i nuovi perfezionamenti al CS 7600

- Nuovo motore led per impianti della Mariotti

- Il dentista come il chirurgo: dall'implantologia alla radiofrequenza, lo studio medico si trasforma in spa

ANNUNCI ECONOMICI 36

Annunci gratuiti di offerta e ricerca collaborazione, attrezzatura e attività

Inserzionisti • 3D Fast pagg. I Cop./14 • Caes pag. 16 • Dental Flex Italia pag. 3 • Dental Manufacturing pag. 28 • Dentalshine pag. 37 • Fe.Ma srl pag. 12 • Fodent pag. 29 • Fona srl pagg. 11/IV Cop. • Isasan pag. 17 • Linea Diretta pag. I Cop. • Kavo Italia pag. 11. • Mariotti & C pag. 13 • Orthosystem pag. 33 • Physioline pag. 28 • Pistoni Rodolfo pag. 18 • Progetto Dentale Apollonia pag. 32 • Promunidi srl pag. 4 • PV Management pag. 35 • Recordati pag. 19 • Techim srl pag. 36 • Sirona pagg. 12/13/ III Cop. • Tekne Dental pag. 31 • Top Quality pag. II Cop. • Youform pag. IV Cop.

Informativa ai lettori - Questa rivista Le è stata inviata tramite abbonamento, l'indirizzo in nostro possesso verrà utilizzato per l'invio della rivista, per l'invio di altre riviste, per l'invio di proposte di abbonamento, per l'invio di informazioni tecniche e commerciali, nonché per la divulgazione di eventi formativi e promozionali e per la cessione degli stessi a terze aziende per le medesime finalità. In ogni momento potrete esercitare i diritti di cui all'art. 7 del D. Lgs 196/2003, e quindi conoscere, ottenere la cancellazione, la rettifica, l'aggiornamento e l'integrazione dei Vostri dati, nonché opporvi al loro utilizzo per le finalità su indicate. Qualora venisse esercitato il diritto alla cancellazione lo stesso comporterebbe il mancato invio della presente rivista. Il titolare del trattamento è BeC srl con sede in Viterbo, Strada Teverina Km 3,600, nella persona del suo legale rappresentante.



DF I **DENTAL FLEX ITALIA®**
dental innovation

LE MIGLIORI PROTESI FLESSIBILI AL MONDO
I NOSTRI SISTEMI E MATERIALI PARLANO DA SOLI.
I NOSTRI CLIENTI PARLANO PER NOI.

- 4 SISTEMI D'INNESTO
- 2 MATERIALI TERMOPLASTICI INNOVATIVI
- POLIAMMIDE AL TORNINO STRAIO
- PROCESSIONE DA SOFFIONE
- SUPERFICIE BRILLANTE
- L'UNICA REPARABILE CON MINIMA INVASIONE

CARTUCCE DI QUALITÀ SUPERIORE

IMPORTATORE E DISTRIBUTORE ESCLUSIVO Sabilex®

www.dentalflexitalia.eu - info@dentalflexitalia.eu - +39 0825 691237 - +39 393 9981590
E: dentalflexi - Via Montevergine, 62 - 83014 Ospedaletto D'Alpino (Av) - Italy

INTERNATIONAL EXPODENTAL

FIERA INTERNAZIONALE DI ATTREZZATURE E
MATERIALI PER L'ODONTOIATRIA E L'ODONTOTECNICA

EXHIBITION
EVENTS
FORUM
COMMUNITY

MILANO 17 | 18 | 19 OTTOBRE 2013 - PADIGLIONE 3 **fieramilanocity**

AD EXPODENTAL CONVIENE!

Quest'anno ad Expodental, sarai Tu a suggerire alle aziende espositrici quali prodotti e attrezzature mettere in promozione secondo le Tue esigenze e il Tuo gradimento.

PARTECIPA ANCHE TU E INDICA I PRODOTTI CHE VORRESTI IN OFFERTA ALL'INDIRIZZO:

<http://servizi.infodent.it/expodental>

I PRIMI RISULTATI DEL NOSTRO SONDAGGIO

Air flow | Attacchi linguali | Autoclavi | Cad/cam | Ceramica Compositi
Compressori | Conservativa | Denti in resina | Dischi in zirconio | Frese | Laser
Manipoli | Materiale di consumo | Materiali da impronta | Micromotori implantari
Motore endo + localizzatore | Occhialini ingrandimenti | Prodotti per igiene dentale
Radiografia digitale ai fosfori | Riuniti | Scanner | Spazzolini | Strumentario chirurgico | Turbine.



UNIDI

Unione Nazionale Industrie Dentarie Italiane

EXPODENTAL
forum
CORSI ECM

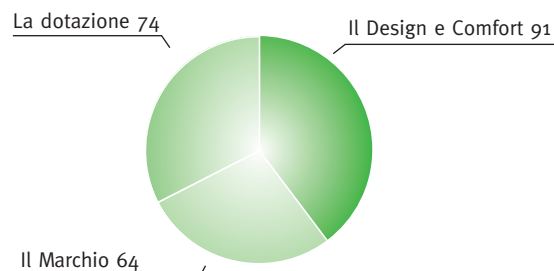
ORGANIZZATO DA PROMUNIDI srl V.le Forlanini, 23 | 20134 Milano | Tel. +39 02 7006121 | expodental@expodental.it | www.expodental.it

Riuniti - Fascia da 10.000 a 20.000 euro

Sondaggio su **229** responder

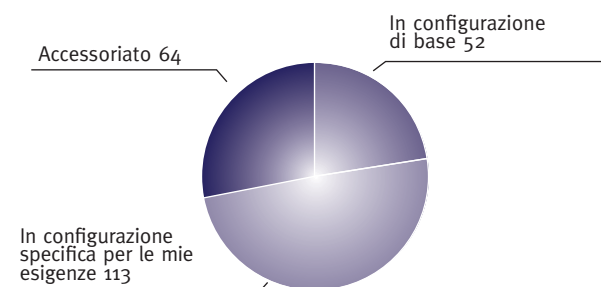
1 Quando acquisto un riunito per me è importante?

Il Design e Comfort per me e per i pazienti	91	40%
Il Marchio perchè non voglio avere sorprese	64	28%
La dotazione di accessori adatta alle mie esigenze	74	32%



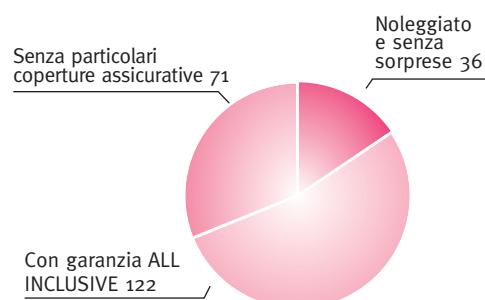
2 Preferisco acquistare un riunito che sia?

In configurazione di base. Acquisto accessori esterni quando mi servono	52	23%
In configurazione specifica per le mie esigenze, pressoché sartoriale	113	49%
Accessoriato per avere una postazione di lavoro completa pronta per qualsiasi evenienza	64	28%



3 Preferisco usare un riunito?

Noleggiato e senza sorprese	36	16%
Con garanzia ALL INCLUSIVE all'acquisto ma di mia proprietà	122	53%
Senza particolari coperture assicurative, ormai i prodotti sono tutti di medio alta qualità	71	31%



➤ A CONFRONTO

➤ RIUNITI – FASCIA DA 10.000 A 20.000 EURO

Denominazione del prodotto	ALFA PROTEO	ALFA YOUNG	CLESTA II
Produttore	New Idem srl	New Idem srl	Belmont
Integrazione modulare	Si	Si	Si
Monitor integrato	No	No	Si
Telecamera intraorale integrata	No	No	Si
Lampada polimerizzante	Assente	Assente	Su tavoletta assistente
Campo luminosità lampada (lux-min-max)	Max 25.000	Max 25.000	15.000-28.000
Computer medico integrato	No	No	Si
Fonte luminosa della lampada	Alogena	Alogena	Alogena o led
N° strumenti presenti nella dotazione e tipologia tavoletta medico	3: siringa, motore led/cord per turbina F.O.	3: siringa, motore led/cord per turbina F.O.	•
Braccio tavoletta medico	Meccanico	Meccanico	Pneumatico
Display su tavoletta medico	Si	No	Si
N° strumenti tavoletta assistente presenti nella dotazione	2 cannule aspirazione	2 cannule aspirazione	3+2
Braccio tavoletta assistente regolabile in altezza	No	No	Si
Comandi presenti sulla tavoletta assistente	Bicchieri, bacinella, movimento poltrona	Bicchieri, bacinella	Tutti i comandi indispensabili
Pedale senza filo	No	No	No
Poltrona con movimenti compensati	Si	No	Si
Pedaliere multifunzione per controllo strumenti, poltrona e lampada	Si	Si	Si
Regolazione altezza poggiatesta	Manuale	Manuale	Manuale
Sistema antiriflusso spray	Si	•	Si
Sistema di disinfezione dei circuiti idrici degli spray e degli strumenti	No	No	Si, opzionale Calbenium
Indipendenza circuiti cannule aspirazione	Si	Si	Si
Sistema indipendente di alimentazione spray	Si	No	Si
Programmazione delle posizioni della poltrona	Si, 2 optional	No	Si, 4 programmi
Prezzo di listino*	Euro 17.500,00	Euro 14.500,00	Non fornito

Legenda: ⊕ approfondimento

* I prezzi si intendono al netto di IVA

➤ RIUNITI – FASCIA DA 10.000 A 20.000 EURO

Denominazione del prodotto	CONTACT LITE	CONTACT WORLD	FONA 1000 SW ⊕
Produttore	Ritter Concept GmbH	Ritter Concept GmbH	Fona Dental Foshan
Integrazione modulare	Si	Si	Si
Monitor integrato	Si	Si	Si
Telecamera intraorale integrata	Si	Si	Si
Lampada polimerizzante	Su tavoletta medico e assistente	Su tavoletta medico e assistente	Su tavoletta medico e assistente
Campo luminosità lampada (lux-min-max)	24.000-50.000	24.000-50.000 (vari modelli disponibili a scelta)	35.000-45.000
Computer medicale integrato	•	•	No
Fonte luminosa della lampada	Alogena o led	Alogena o led	Led
N° strumenti presenti nella dotazione e tipologia tavoletta medico	Fino a 5/6 (standard con siringa, micromotore F.O., uscita per turbina F.O., espandibile con MM a induzione e/o sistema piezo-surgery, anche con pompa peristaltica)	Fino a 5/6 (standard con siringa, micromotore F.O., uscita per turbina F.O., espandibile con MM a induzione e/o sistema piezo-surgery, anche con pompa peristaltica)	Sprido/cordoni pendenti max 5 strumenti
Braccio tavoletta medico	Dispositivo automatico con sensore a fotocellula e freni pneumatici sul braccio articolato per rotazione e movimento verticale	Dispositivo automatico con sensore a fotocellula e freni pneumatici sul braccio articolato per rotazione e movimento verticale	•
Display su tavoletta medico	Si	Si	Si
N° strumenti tavoletta assistente presenti nella dotazione	Asp. grande e piccola	Asp. grande e piccola	5
Braccio tavoletta assistente regolabile in altezza	Si	No	•
Comandi presenti sulla tavoletta assistente	Poltrona, bacinella e lampada	Poltrona, bacinella e lampada	Idem 2000 L
Pedale senza filo	No	Si	No
Poltrona con movimenti compensati	Si	Si ergonomia Ritter	Si
Pedaliera multifunzione per controllo strumenti, poltrona e lampada	Si	Si	Si
Regolazione altezza poggiatesta	Si	Si	Manuale
Sistema antiriflusso spray	Si	Si	Si
Sistema di disinfezione dei circuiti idrici degli spray e degli strumenti	Sistema automatico opzionale	Sistema automatico optional	No solo bottiglia
Indipendenza circuiti cannule aspirazione	Opzionale	Opzionale	Si
Sistema indipendente di alimentazione spray	Si	Si	Si
Programmazione delle posizioni della poltrona	Personalizzazione delle funzioni per 4 diversi operatori	Personalizzazione delle funzioni per 4 diversi operatori	Idem 2000 L
Prezzo di listino*	Non fornito	Non fornito	Non fornito

Legenda: ⊕ approfondimento

* I prezzi si intendono al netto di IVA

> A CONFRONTO

> RIUNITI – FASCIA DA 10.000 A 20.000 EURO

Denominazione del prodotto	FONA 2000 L [⊕]	G8	KAVO ESTETICA E30 [⊕]
Produttore	Fona Dental Foshan	Gnatus	Kavo Dental
Integrazione modulare	Si	Si	Si
Monitor integrato	Si	Si	No
Telecamera intraorale integrata	Si	Si	No
Lampada polimerizzante	Su tavoletta medico e assistente	Su tavoletta medico e assistente	Su tavoletta assistente
Campo luminosità lampada (lux-min-max)	35.000-45.000	25.000-35.000	5.000-35.000
Computer medicale integrato	No	No	No
Fonte luminosa della lampada	Led	Led	Led
N° strumenti presenti nella dotazione e tipologia tavoletta medico	Sprido/cordoni pendenti max 6 strumenti	6	Fino ad un massimo di 5
Braccio tavoletta medico	Pneumatico	Pneumatico	Pneumatico
Display su tavoletta medico	Si	Si	Si
N° strumenti tavoletta assistente presenti nella dotazione	2-4	3	2-4
Braccio tavoletta assistente regolabile in altezza	No	No	No
Comandi presenti sulla tavoletta assistente	Riemp. bicchiere, lav. bacinella, posizioni poltrona, lum. lampada	Acqua bicchiere, acqua bacinella, stop emergenza, lampada	Riemp. bicch., risciacquo bacinella, cannule chirurgiche, regolazione luminosità f.o., lampada fotopolim., movimenti poltrona (singoli e memorie max 3 operatori), timer
Pedale senza filo	No	No	No
Poltrona con movimenti compensati	Si	Si	Si
Pedali multifunzione per controllo strumenti, poltrona e lampada	Si	Si	Si
Regolazione altezza poggiatesta	Manuale	Manuale	Manuale
Sistema antiriflusso spray	Si	Si	Si
Sistema di disinfezione dei circuiti idrici degli spray e degli strumenti	Si, DWGN	Si	Si
Indipendenza circuiti cannule aspirazione	Si	Si	Si
Sistema indipendente di alimentazione spray	Si	Si	Si
Programmazione delle posizioni della poltrona	4 programmi totali, 2 personalizzabili	4 posizioni + 2	Si, 4+2 per 3 operatori
Prezzo di listino*	Non fornito	Euro 10.000,00-20.000,00 a seconda della configurazione	Non fornito

Legenda: ⊕ approfondimento

* I prezzi si intendono al netto di IVA

➤ RIUNITI – FASCIA DA 10.000 A 20.000 EURO

Denominazione del prodotto	KAVO ESTETICA E50	NICE TOUCH/GLASS	OPPORTUNITY
Produttore	Kavo Dental	Miglionico srl	Copega srl
Integrazione modulare	Si	Si	No
Monitor integrato	Si	Si	No
Telecamera intraorale integrata	Si	Si	No
Lampada polimerizzante	Su tavoletta assistente	Su tavoletta medico e assistente	Su tavoletta medico
Campo luminosità lampada (lux-min-max)	2.000-40.000	3.000-50.000	•
Computer medicale integrato	Si	Si	No
Fonte luminosa della lampada	Led	Alogena, led	Led
N° strumenti presenti nella dotazione e tipologia tavoletta medico	Fino ad un massimo di 6	6 tavoletta con Faretra	•
Braccio tavoletta medico	Meccanico	Meccanico	Meccanico
Display su tavoletta medico	Si	Si	Si
N° strumenti tavoletta assistente presenti nella dotazione	2-4	2	•
Braccio tavoletta assistente regolabile in altezza	Si	Si	No
Comandi presenti sulla tavoletta assistente	Riemp. bicch., risciacquo bacinella, cannule chirurgiche, regolazione luminosità f.o., lampada fotopolim., movimenti poltrona (singoli e memorie max 6 operatori), timer, tasti disinfezione	Gli stessi della tavoletta operatore	Opzionale
Pedale senza filo	Si	No	No
Poltrona con movimenti compensati	Si	Si	Si
Pedaliera multifunzione per controllo strumenti, poltrona e lampada	Si	Si	Si
Regolazione altezza poggiatesta	Manuale	Manuale	Manuale
Sistema antiriflusso spray	Si	Si	No
Sistema di disinfezione dei circuiti idrici degli spray e degli strumenti	Si, DVGW, a base di idroperossido, in forma continua ed intensiva	Automatico con funzionamento continuo con wk	Si, pneumatico
Indipendenza circuiti cannule aspirazione	Si	Si	Si
Sistema indipendente di alimentazione spray	Si	Si	Si
Programmazione delle posizioni della poltrona	Si, 4+2 per 6 operatori	Si 7	Si, 4
Prezzo di listino*	Non fornito	Euro 10.000,00	Non fornito

Legenda: ⊕ approfondimento

* I prezzi si intendono al netto di IVA

> RIUNITI – FASCIA DA 10.000 A 20.000 EURO

Denominazione del prodotto	OVER-E TOUCHLESS	SIRONA C3 PLUS SPRIDO E SIRONA C4 PLUS CARRELLO CON CORDONI PENDENTI	TOP.LINE
Produttore	Tecnomed Italia srl	Sirona Dental Systems	Linea Diretta srl
Integrazione modulare	Si	Si	Si
Monitor integrato	No	Si	Si
Telecamera intraorale integrata	Si	Si	Si
Lampada polimerizzante	Su tavoletta medico e assistente	Su tavoletta medico e assistente	Su tavoletta assistente
Campo luminosità lampada (lux-min-max)	8.000-33.000	8.0000-28.0000	6.500 - 21.500
Computer medicale integrato	Si	•	Si
Fonte luminosa della lampada	Led	Led	Led
N° strumenti presenti nella dotazione e tipologia tavoletta medico	5 max	Siringa FO Led MM ISO Led cordone ad aria FO ablatore LED	5: 1 siringa, 1 ablatore con luce Led comp. EMS, 1 microm. BienAir, 2 cordoni F. Ottiche
Braccio tavoletta medico	Meccanico	Pneumatico	Pneumatico
Display su tavoletta medico	Si	Si	Si
N° strumenti tavoletta assistente presenti nella dotazione	4	4	4: 1 lampada polim. a led, 2 cannule aspiraz., 1 siringa aria/acqua
Braccio tavoletta assistente regolabile in altezza	Si	Si	No
Comandi presenti sulla tavoletta assistente	Identica a tavoletta medico	Richiamo memorie, bicchiere, bacinella, lampada, ecc	Movimentazione poltrona, acqua bicchiere, acqua bacinella
Pedale senza filo	No	Si	No
Poltrona con movimenti compensati	Si	Si	Si
Pedaliera multifunzione per controllo strumenti, poltrona e lampada	Si	Si	Si
Regolazione altezza poggiatesta	Manuale	Automatico	Manuale
Sistema antiriflusso spray	Si	Si	Si
Sistema di disinfezione dei circuiti idrici degli spray e degli strumenti	Si Wek Metasys	Impianto automatico di disinfezione e trattamento acqua di rete EN 1717 DWGW	Sistema d'igienizzazione tramite doppia tanica pressurizzata
Indipendenza circuiti cannule aspirazione	No	Si	Si
Sistema indipendente di alimentazione spray	Si	•	Si
Programmazione delle posizioni della poltrona	Si, 4	Si, 4	4: 3 memorie impostabili singolarmente, 1 memoria di ritorno bacinella-ultima posiz. di lavoro
Prezzo di listino*	Non fornito	Euro 16.990,00 (4 strumenti Ledview e disinfezione automatica)	Euro 10.000,00

Legenda: ⊕ approfondimento

* I prezzi si intendono al netto di IVA

INFO OPERATORI

Belmont

(Imp. e dist. - DL
Medica 02.762751
www.dlmedica.it)

Fona Dental Foshan

02.45712171
www.fonadental.it

Copega srl 02.3282190

www.copega.it

Gnatus - 081.5854492

www.gnatus.com.br

Kavo Dental - 010.8332.1

www.kavo.com

Linea Diretta srl

035.731895

www.lineadirettamed.com

Miglionico srl - 080.759552

www.miglionico.net

New Idem srl

www.idemriuniti.it

Ritter Concept GmbH

www.ritterconcept.com

www.ritterimplants.com

Sirona Dental Systems

www.sirona.it

Tecnomed Italia srl

0721.955125

www.dentalastec.it

FONA 2000 L – La scelta ideale per il vostro studio

FONA è una azienda produttrice che Vi offre la più ampia scelta di apparecchiature radiologiche sviluppate e prodotte in Italia. La gamma di prodotti FONA è completata con sistemi d'igiene, riuniti e strumenti adatti a soddisfare tutte le esigenze quotidiane. L'obiettivo di FONA è di fornire prodotti affidabili, semplici nell'utilizzo e con un ottimo rapporto qualità-prezzo.

Il nuovo riunito FONA 2000 L è la poltrona ideale per il Vostro studio dentistico. Unisce una linea elegante ed il comfort per il paziente per una migliore ergonomia. Dotata di sistema ErgoMotion e di imbottitura anatomica favorisce il comfort del paziente. L'appoggiatesta a doppia articolazione è regolabile manualmente e si adat-

ta perfettamente all'anatomia della testa. Il design modulare offre grande flessibilità nella scelta della configurazione. L'elemento medico, disponibile col sistema SPRIDO oppure cordoni pendenti, può essere dotato di 6 strumenti in configurazione variabile, fino a 4 strumenti rotanti con luce, 2 motori brushless, ablatore con luce e funzione endo, lampada polimerizzatrice e Sprayvit. L'elemento assistente può essere dotato di 2 o 4 strumenti, con o senza pannello di controllo. La lampada operatoria a LED è inclusa come standard e viene controllata da sensore o da pannello a sfioramento con movimento su 3 assi per la massima visibilità. Con FONA 2000 L l'aspetto dell'igiene è

curato nel dettaglio. Le superfici sono lisce e possono essere pulite facilmente. L'impianto di disinfezione integrato opera automaticamente per separazione, scarico, sanificazione e disinfezione permanente dell'acqua. I movimenti della poltrona vengono controllati tramite joystick a piede per un lavoro ergonomico e igienico, e la bacinella orientabile è facilmente accessibile al paziente. FONA 2000 L offre al medico una soluzione igienica completa che protegge il dentista, il paziente e l'ambiente.



PER INFORMAZIONI:
FONA srl
Via Mario Idiomi 1/8
20090 Assago (MI)
Tel. 02.45712171
info@fonadental.it
www.fonadental.it

KaVo ESTETICA E30. You will love it

KaVo ESTETICA E30 vi offre la nuova dimensione dell'eccellenza dentale: l'essenza dell'elevata qualità, affidabilità ed efficienza KaVo ad un prezzo accessibile



Semplice ed intuitivo nell'uso, sicuro ed ergonomico, questo riunito offre comfort quotidiano e flusso di lavoro ottimizzato. Ogni dettaglio di KaVo ESTETICA E30 è creato in un'ottica di efficienza, flessibilità e facilità d'utilizzo. Le funzioni integrate assicurano minimi costi di gestione e sicurezza operativa. E' disponibile in due varianti: a cordoni pendenti o a braccetti bilanciati, in modo tale da poterlo

adattare ai diversi stili di lavoro. KaVo ESTETICA E30 offre un'efficace soluzione anche agli odontoiatri mancini: in meno di due minuti è, infatti, possibile convertirlo da destrorso a sinistrorso e viceversa. Sulla faretra trovate tutto a portata di mano e al posto giusto. La logica di controllo è molto chiara e semplice. Grazie alle funzioni dirette e al codice colori univoco KaVo potrete gestire gli strumenti, la

poltrona e la lampada in modo rapido e semplice. L'elemento dentista, personalizzabile in base alle esigenze tecniche e individuali, dispone di cinque alloggiamenti per strumenti configurabili separatamente e un tray a norma montabile a destra o a sinistra. Il nuovo sistema di controllo del micromotore SMARTdrive, con massima potenza e avviamento esente da vibrazioni già a partire da 100 giri/min, permette di aumentare l'ambito di utilizzo degli strumenti rotanti. L'altezza della poltrona regolabile da 350 mm a 830 mm consente di lavorare in maniera ergonomica in qualsiasi posizione. La pedaliera multifunzione, con un movimento destra-sinistra, offre alle gambe una posizione sana e naturale. Grazie al suo ampio angolo di movi-

mento, l'elemento assistente è sempre ben raggiungibile. Tutti gli strumenti e i motori KaVo sono dotati di un dispositivo di stop di ri-aspirazione intelligente. KaVo ESTETICA E30, grazie alla elevata qualità dei suoi componenti, alla sua flessibilità e alle funzioni di servizio efficienti, garantisce un uso sicuro e duraturo. È un investimento redditizio, ora e anche in futuro, in quanto ampievole. Made in Germany - vi potete fidare.



PER INFORMAZIONI
KaVo Italia srl
Via del Commercio
3516167 Genova
Tel. 010.8332.1
kavoitalia@kavo.it
www.kavo.it



DERMAL[®]
MEDICAL DIVISION

**Conquistare
nuovi clienti**

**Fidelizzare
i pazienti tradizionali**

**Aumentare la redditività
dello studio medico**

Questa è l'opportunità che Dermal Medical Division, partner di ANDI, mette a disposizione di dentisti e odontoiatri, affinché possano associare la cura del sorriso a quella degli inestetismi legati alle patologie dei tessuti molli del viso utilizzando le tecnologie che l'azienda produce ed esporta.

Intuendo le potenzialità del mercato dell'estetica, sono oltre 1.000 gli studi dentistici che hanno accolto con profitto questa possibilità, assicurandosi un guadagno in termini di competenze e, quindi, un indiscusso valore aggiunto a vantaggio della propria professionalità.

CHIAMA IL NUMERO VERDE
PER UNA PROVA DIMOSTRATIVA
GRATUITA PRESSO IL TUO STUDIO

Numero Verde
800.66.24.23



www.dermalmedical.it

➤ APPROFONDIMENTI

Sirona C8 Plus

Sirona C8 Plus è il riunito orientato al futuro

Nella sua apparente semplicità e reale convenienza, racchiude flessibilità, ergonomia, integrazione, igiene e design di livello assoluto. Sirona C8 Plus ha un design accattivante, razionale e compatto, mentre le forme armoniche e lineari non stancano e non conoscono mode, garantendo il minimo ingombro nello Studio. Sirona C8 Plus è disponibile in versione a cordoni pendenti, S.P.R.I.D.O., Cart ed Ortodontico. La trasformazione da S.P.R.I.D.O. a cordoni pendenti e viceversa può essere effettuata in pochi minuti e l'opzione "Turn" consente al riunito di trasformarsi in pochi istanti in un'unità adatta a Medici destri e mancini. L'igiene, aspetto importantissimo, è ottenuta tramite soluzioni tecniche collaudate ed aggiornate nel corso degli anni, oltre che da un design lineare finalizzato ad una semplice pulizia ed al minimo accumulo di sporcizia. Il sistema di disinfezione integrato assicura la migliore igiene in ogni momento, grazie al trattamento continuo dell'acqua in ingresso, che previene, inoltre, la formazione del biofilm; l'alimentazione separata risolve invece i problemi di un'acqua in ingresso di bassa qualità. 4 dispositivi antirisucchio per il Micromotore e 3 dispositivi antirisucchio per la turbina assicurano al paziente un trattamento eseguito nelle migliori condizioni igieniche. Igiene passiva: il supporto strumenti è di facile pulizia, asportabile e termodisinfettabile, dotato di superfici tondeggianti, con assenza di spigoli. Le maniglie copricomandi asportabili, in silicone, sono facilmente asportabili ed igienizzabili. Il soffietto in



materiale antistatico brevettato mantiene la polvere all'esterno della poltrona, semplificandone la pulizia. I cordoni sono rapidamente smontabili ed igienizzabili e l'elemento medico non offre fessure o interstizi dove polvere e sporcizia possono accumularsi ed annidarsi in modo incontrollato. La logica di comando dei nuovi pedali Sirona consente un utilizzo del riunito che non richiede o limita al massimo il contatto con le mani dell'operatore, ad ulteriore garanzia di totale assenza di fenomeni di contaminazione crociata. L'elemento medico è dotato di braccio snodato bilanciato con fermo regolabile. Il sistema permette di modificare la posizione dei cordoni in modo personalizzato. Il pannello di comando è strutturato in modo semplice ed intuitivo senza per ciò limitare le funzioni disponibili. Una barra di Led informa l'utilizzatore a colpo d'occhio sulla potenza erogata dallo strumento in uso. La poltrona è dotata del sistema Ergomotion per il movimento sincronizzato della poltrona e dello schienale, la nuova lampada operato-

ria LEDView dispone di un fascio luminoso concentrato da oltre 25.000 Lux e 5.700° Kelvin ed è priva di manutenzione.

La filosofia costruttiva Sirona privilegia da sempre i materiali di qualità più elevata, i soli in grado di garantire costanza di prestazioni nel tempo. Per tale motivo tutti i riuniti Sirona sono realizzati senza parti ferrose, bensì in leghe metalliche esenti da corrosione, mentre tutti i carter sono realizzati in materiali plastici stampati ad iniezione, stabili, resistenti e che non ingialliscono. L'estrema flessibilità delle configurazioni rende possibile l'integrazione di vari accessori, come ad es. monitor Sivision 3 e telecamera Sirocam C/3, lampada polimerizzante, tray di varie dimensioni, ecc.

PER INFORMAZIONI:

Sirona Dental Systems srl
Via Fermi, 22
37136 Verona
Tel. 045.828 1811
Fax 045.828 1830
info@sirona.it
www.sirona.it

Sinius, il riunito più bello del mondo!

Oggi il tempo è uno dei beni più importanti ed il nuovo riunito Sinius consente un lavoro efficiente e razionale, che ogni giorno fa risparmiare tempo prezioso! Come è possibile? Combinando la semplicità d'uso, il comfort ed il design, per un flusso operativo efficiente, snello e senza interruzioni.

Sirona Sinius è

- **Compatto**, grazie ad una poltrona snella ed elegante, dotata di un sistema di elevazione innovativo e con un'ampia gamma di movimenti.
- **Efficiente**, grazie al pannello di comando EasyTouch, ad un concetto di igiene a 360° ed al sistema multimediale.
- **Intuitivo**, grazie ad una logica di comando naturale, a flussi di lavoro sequenziali ed a strumenti dall'elevata potenza.

La struttura compatta, unita alla possibilità di posizionare molto in basso la poltrona paziente, e l'elemento assistente completo, posizionabile in modo flessibile, aumentano il vostro comfort durante l'attività clinica e rendono ancora più efficienti i cicli di lavoro.

La poltrona paziente è dotata dell'esclusivo supporto lombare pneumatico per la schiena. Sono disponibili due tipi di poggiatesta, standard o servoassistito.

Con il nuovo pannello di comando EasyTouch sono visualizzati solo i dati più importanti per ciascuna fase di lavoro, permettendo quindi una concentrazione ottimale sul paziente. Finalmente la tecnologia elimina il rischio di



premere il tasto sbagliato!

Il sistema di igiene installato prevede **la disinfezione automatica dei cordoni dinamici e della cannule di aspirazione con disinfettanti specifici differenti**, grazie alla presenza sia di un software che guida l'utilizzatore passo passo che di attacchi rapidi sul gruppo idrico, in grado di semplificare e velocizzare al massimo tutte le fasi.

Il sistema memorizza via software i cicli svolti e li visualizza sul pannello EasyTouch.

Comandi chiari, design specifico ed estrema efficacia per un'igiene perfetta: solo con Sirona!

La soluzione multimediale prevista per SINIUS è versatile e consente nuove opportunità, come ad esempio ampliare il campo visivo durante il trattamento, **grazie al monitor da 22" ed alla telecamera endorale SiroCam AF, unitamente al PC integrato all'interno del riunito.** Immagini endorali, panoramiche o 3D, video e presentazioni Power-Point possono facilmente essere richiamati dal pannello EasyTouch, evitando l'utilizzo di mouse o tastiere.

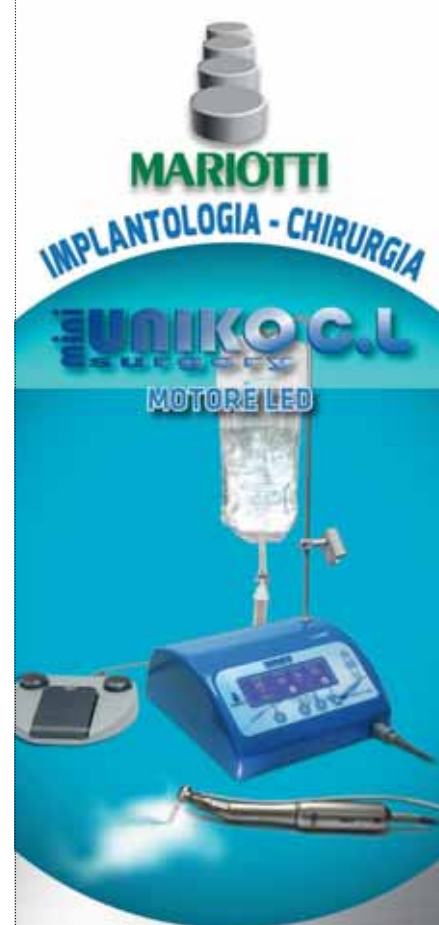
Il pedale senza fili consente all'operatore di richiamare sia le normali funzioni attivabili da pedale che l'accesso, senza mani ed in perfetta asepsi, a tutte le impostazioni del riunito. **Potenza elevata, velocità ottimale, visione eccellente e lavoro senza affaticamento:** tutto questo è racchiuso negli strumenti di SINIUS.

Accanto alla nuova siringa Sprayvit M e all'ablattore a LED, vi sono i **micromotori Sirona Brushless predisposti per la nuovissima funzione endodontica ENDO**, in cui rilevatore apicale e motore endodontico sono presenti all'interno dell'elemento medico: **niente più carrelli, cavi e pedali sparsi nello Studio!**

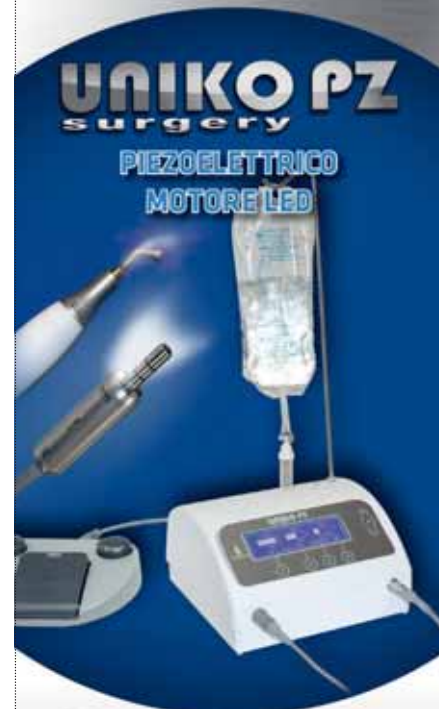
*Sarà una buona giornata.
con Sirona.*

PER INFORMAZIONI:

Sirona Dental Systems srl
Via Fermi, 22
37136 Verona
Tel. 045.828 1811
Fax 045.828 1830
info@sirona.it
www.sirona.it



**Massima affidabilità
Facilità d'uso
Grandi performance**



MARIOTTI & C. srl
Via Seganti 73
47121 Forlì - Italy
Tel +39 0543 474105
Fax +39 0543 781811
info@mariotti-italy.com
www.mariotti-italy.com

fast quality

fast delivery



sottostrutture in
cromo cobalto
nichel-free certificato



repliche anatomiche
autoclavabili
scheletrati calcinabili



modelli step per
l'ortodonzia



► AGENDA CONGRESSI

Congressi e Fiere in Italia

SETTEMBRE

27 Milano - MI
23° Congresso Nazionale AIDI
www.aiditalia.it

27 Montesilvano - PE
30° congresso nazionale
Antlo tecnico scientifico

Segreteria Nazionale ANTLO
Tel./Fax 0825.610339-610685
segreteria@antlo.it

OTTOBRE

03-05 Montecatini - SI
Congresso AIE
www.accademiaitalianaendodonzia.it

segreteria@amicidibrugg.it
www.amicidibrugg.it

17-19 Milano - MI
41° International Expodental
www.expodental.it

25 Brescia - BS
Colloquium Dental 2013
www.micerium.it

18 Milano - MI
Giornata AdB
Amici di Brugg

25-26 Milano - MI
XXIII Congresso
Internazionale SICOI
www.sicoi.it

25-26 - Roma - RM
XII Congresso Nazionale
U.N.I.D. - Salute orale: una
sfida per il benessere globale
Unid Tel. 06.61648016
segreteria@unid.it
www.unid.it

26 Milano - MI
Congresso Internazionale SICOI
www.cicweb.it

Congressi e Fiere all'Estero

SETTEMBRE

04-07 Melbourne - Australia
Medvin - Dentistry 2013
The 62nd Kiev International
Dental Forum and Exhibition
Medvin Heroes of Stalingrad
Avenue 12E, office "MEDVIN"
Tel: +38 44 501 03 44 // 501 03
42 // 501 03 66 Fax: +38 44 501
03 44 // 501 03 42 // 501 03 66
mail@medvin.kiev.ua
www.medvin.kiev.ua

cede@cede.pl // info@cede.pl
www.exactus.pl - www.cede.pl

12-14 Fargo - Usa
North Dakota Dental
Association (NDDA)
Annual Session 2013
North Dakota Dental Associa-
tion - www.nddental.com

16-19 Mosca - Russia
Dental-Expo 2013
International Dental Forum -
International Exhibition
Ms. Katerina Pikulina
international@dentalexpo.com
www.dental-expo.com

12-14 Poznan - Polonia
CEDE 2013 23rd Central Eu-
ropean Dental Exhibition
EXACTUS Sp.j. Tel: +48 42 632
28 66 Fax: +48 42 632 28 59
E-mail: info@exactus.pl //

24-27 Odessa - Ucraina
StomatExpo 2013
Heroes of Stalingrad Avenue
12E, office "MEDVIN" E-mail:
mail@medvin.kiev.ua Website:
www.medvin.kiev.ua

26-29 San Diego - Usa
77th Pacific Coast Society of
Orthodontists Annual Meeting
Pacific Coast Society of
Orthodontists Tel: +1 415 441
2410 Tel: 888 242 3925 Fax:
+1 415 441 5683 Website:
www.pcsortho.org

OTTOBRE

03-06 Sofia - Bulgaria
Sofia Dental Meeting 2013
Vilem Ltd. "Krum Popov" 62
sofiadentalmeeting@gmail.com

10-12 - Praga - Repubblica Ceca
Pragodont 2013
Incheba Praha spol. s r.o.
info@incheba.cz - www.incheba.cz

16-18 Rostov - Russia
Modern stomatology
Dental-Expo Rostov 2013
Dental-Expo Tel: +7 495 921
4069 Fax: +7 495 921 4069
info@dental-expo.com
www.dental-expo.com

17-19 Birmingham - Inghilterra
The British Dental Trade
Association (BDTA) Mineral
Lane Chesham, Bucks, HP5
1NL United Kingdom
Tel: +44 1494 782873
info@dentalshowcase.com

AVVERTENZE PER IL LETTORE: Le informazioni relative agli eventi vengono comunicate direttamente dagli organizzatori oppure reperite attraverso fonti pubbliche. La redazione non risponde di eventuali variazioni dei dati indicati oppure di possibili errori. In caso di interesse agli eventi riportati, si consiglia di consultare l'organizzatore per la conferma dei dati e per ricevere ulteriori informazioni.

DENTISTI

SETTEMBRE

CHIRURGIA

Padova - PD 18-20
Odop divisione corsi
Tel. 049.8751112

**Chirurgia degli inclusi e
chirurgia endodontica**

Roma - RM 20
www.ariesdue.it

**Sicoi - Corso teorico-pratico di
formazione in chirurgia orale.
Utilizzo dei biomateriali nelle
tecniche rigenerative e rico-
struttive, fattori di crescita**

Milano - MI 20-21
Dott. Enrico Borgonovo
Tel. 347.8712886
Borgonovo E.

**Corso teorico-pratico di chi-
rurgia orale ambulatoriale**

COLORE

Sutri - VT 29
Centro Corsi della Feniiiiiiiix
Tel. 0761600396

**Corso Introduttivo alla Teo-
ria del Colore**

COMUNICAZIONE

Milano - MI 20
www.nobelbiocare.com

**La pianificazione e la comu-
nicazione nell'era digitale**

CONSERVATIVA

Buonconvento - SI 27-28
Sweden & Martina
N. verde 800.010789
www.sweden-martina.it
Saracini Dr. M.

**Il piano di trattamento in
composito dei settori ante-
riori. Strategie di successo**

EMERGENZE

Napoli - NA 21
Ordini Medici Chirurghi e
degli Odontoiatri - Tel. 06/362031
presidenza@fnomceo.it
Arresto cardiaco e defibrillatore

ENDODONZIA

Fiumana di Predappio- FC 12
www.cicweb.it
AIE - Continuing education

Milano - MI 22
Cenacolo Odontostomatologi-
co Milanese Tel. 02.76021188
www.cenacolomilanese.it
**Endodonzia elettronicamen-
te guidata**

Milano - MI 22
Cenacolo Odontostomatologi-
co Milanese Tel. 02.76021188
www.cenacolomilanese.it
"Hybrid Concept Technique"

Due Carrare - PD 27
Sweden & Martina
N. verde 800.010789
www.sweden-martina.it
Marcoli Dr. P.A.
**Corso teorico-pratico di
endodonzia**

ESTETICA

Casalecchio di Reno - BO 20-21
Ivoclar Vivadent
www.ivoclarvivadent.it
Kano P.

**Prospettive internazionali in
Odontoiatria Estetica**

IMAGING

Prato - PO 22
Nico congressi Tel. 055.8797796
Fax 055.8797843

**Imaging in implantoprotesi:
opportunità ed implicazioni
medico legali**

IMPLANTOLOGIA

Milano - MI 13
MV congressi
Tel. 0521.290191
sara@mvcongressi.it
**Corso di alta formazione in
implantologia orale**

Brescia - BS 14-15
Siced - Tel. 030.2092960
**Implant bridge - la protesi
implantare avvitata**

Bologna - BO 20
www.ariesdue.it

**Sicoi - Corso teorico-pratico di
formazione in implantologia:
il trattamento implanto-pro-
tesico delle edentulie totali, la
chirurgia computer assistita**

Cosenza - CS 21
Cenacolo Odontostomatologico
Calabrese Tel. 0982.91727 -

www.cenacolo.org
**Implantologia a carico imme-
diato in casi post-estrattivi:
esperienze a 5 anni dal carico**

Padova - PD 25-27
Odop divisione corsi
Tel. 049.8751112

**Implantologia livello I nelle
edentulie parziali e con il
bypass del canale**

Genova - GE 28
Lingo Communications srl
Tel. 081.766373
lingomed@messaggipec.it
**La protesi di tutti i giorni su
denti e impianti con tecnica
B.O.P.T.**

IMPLANTOPROTESI

Mondovì - CN 18
Medical Service
Tel. 031.990453 - patluzz@iol.it
**3 Gruppo di studio in
implantoprotesi**

Lomazzo - CO 21
Tocksystem Tel. 031.280301
info@tocksystem.it
www.tocksystem.it
*Tock Dr. V., Magnaghi Dr. S.,
Pozzoli Dr. P.M. & Tock G.R.*
**Osteoespansione &
Implantoprotesi**

Osimo - AN 21
Medical Service
Tel. 031.99045
patluzz@medicalservice1.it
**2 Gruppo di studio in
implantoprotesi**

Roma - RM 27
Sweden & Martina
N. verde 800.010789
www.sweden-martina.it
Bruschi Dr. G.B., Foddis Dr. S.
**Corso di chirurgia implanta-
re ed implantoprotesi**

Milano - MI 27-28
A.I.S.I. - Dr.ssa S. Farneti
Tel. 051.4210755
info@aisiitalia.com
*Tock Dr. V., Magnaghi Dr. S.,
Pozzoli Dr. P.M. & Tock G.R.*
Scuola di implantoprotesi AISI

MANAGEMENT

Torino - TO 11

C.P.G. S.R.L. Tel. 0115611187
luigi.boschetti@cpgsrl.it
**La gestione dello studio
odontoiatrico. Come in-
crementare la redditività
cambiando il sistema di
produzione**

Milano - MI 20
AIM Group International
Tel. 06 33053.1
www.corsodontistamanager.com
Vassura Dr. G.

**Strategia ed organizzazione
dello studio odontoiatrico**

Casalecchio di Reno - BO 27-28
Ivoclar Vivadent
www.ivoclarvivadent.it
Corso di leadership

MARKETING

Trieste - TS 28
www.aio.it
Il gioco della negoziazione

ODONTOIATRIA

Campobasso - CB 07
www.andi.it
**Nuovi orientamenti in
odontoiatria**

Cervia - 21
www.andi.it
**Riabilitazioni odontoiatri-
che: osservare, progettare,
realizzare**

ORTODONZIA

Funo - BO 20
CDC Italia - Centro di
Comunicazione Dentale
Tel. 051.861935 Fax 051.8653827
cdc@dentaurum.it
Isaza Penco S.

**Individual orthodontic
treatment concept**

San Genesio ed Uniti - PV 21
Cenacolo Odontostomatolo-
gico Pavese Tel. 0382.529501
- www.cenacolo.org
**Oclusione funzionale, alli-
neatori invisibili, ortodonzia
intercettiva**

Roma - RM 27-28
www.bioprogressivegroup.com
udmbg@mclink.it
**Corso propedeutico di orto-
donzia Bioprogressiva**

Horizon Blue

La nuova versione del programma gestionale per dentisti, ancora più veloce ed affidabile.

Abbatti i costi con l'abbonamento annuale, e sei al sicuro per sempre!

Cartella clinica



Firma del paziente sui documenti direttamente da Ipad o Tablet



Agenda multipoltrona sincronizzabile su Ipad e Tablet



Nuovi Widget Endodonzia, testo, Immagini



Demo gratuita scaricabile da <http://www.caes.it>

➤ AGENDA CORSI

PEDODONZIA

Sesto Fiorentino - FI 19-20
Segreteria ISO Tel. 055.304458
Fax 055.304455

La pratica in ortodonzia intercettiva e in odontoiatria pediatrica - 1° incontro

PROTESI FISSA

Tivoli Terme - RM 13-14
Tel. 0774.379166 - 339.5419371-
info@afgtlab.it - www.afgtlab.it
Cecere A.

Corso base di modellazione naturale in cera con la tecnica afg

RESTAURI

Gravina di Catania - CT 20-21
Lisciotto Turismo srl
Tel. 090.2982262

meetings@lisciotto.it
I restauri adesivi indiretti ed i restauri post-endodontici

Messina - ME 27-28
Lisciotto Turismo srl
Tel. 090.2982262
meetings@lisciotto.it
I restauri adesivi indiretti ed i restauri post-endodontici

OTTOBRE

ANESTESIA

Padova - PD 7-8
Odop divisione corsi
Tel. 049.8751112
Rianimazione, tracheostomia, emergenze mediche e anestesia

CHIRURGIA

Milano - MI 04
Dental Campus sr
Tel. 071.918469
segreteria@dentalcampus.it
Ritzmann Dr. J.
Corso operativo grande rialzo del seno mascellare

Torino - TO 11
www.ariesdue.it
Protocolli e lembi per gli aumenti di cresta verticali ed orizzontali nella mandibola posteriore

Genova - GE 14
www.ariesdue.it
Corso Avanzato M.M.P. Aumento dei volumi nella mandibola e nella mascella posteriore

Milano - MI 18-19
Dott. Enrico Borgonovo
Tel. 347.8712886
Borgonovo E.
Corso teorico-pratico di chirurgia orale ambulatoriale

Firenze - FI 26
CDC Italia - Centro di Comunicazione Dentale
Tel. 051.861935 - cdc@dentaurum.it
Pratella U., Sentineri R.
Chirurgia seno mascellare

CHIRURGIA IMPLANTARE

Torino - TO 11
De Ore Tel. 045.6020924,
info@deorematerials.com
Ronda Dr. M.
Protocolli e lembi per gli aumenti di cresta verticali ed orizzontali nella mandibola posteriore

Genova - GE 14-15
De Ore Tel. 045.6020924,
info@deorematerials.com
Ronda Dr. M.
Aumento dei volumi nella mandibola e nella mascella posteriore

COLORE

Sutri - VT 26
Centro Corsi della Feniix
Tel. 0761600396
Corso Introduttivo alla Teoria del Colore

CONSERVATIVA

Padova - PD 16-18
Odop divisione corsi
Tel. 049.8751112
Conservativa livello I: restauri di I V II classe

Padova - PD 21-23
Odop divisione corsi
Tel. 049.8751112
Conservativa livello II: Restauri MOD di cuspidi di III e IV classe

EMERGENZE

Napoli - NA 04
Ordini Medici Chirurghi e degli Odontoiatri
presidenza@fnomceo.it
Tel. 06.362031

Arresto cardiaco e defibrillatore

ENDODONZIA

Casalecchio di Reno - BO 10-13
Ivoclar Vivadent
www.ivoclarvivadent.it
La riabilitazione del paziente totalmente endentulo

ESTETICA

Roma - RM 04-05
Fasi Srl - Tel. 06.97605621
www.fasiweb.com

Chirurgia estetica mucogengivale denti e impianti: la soluzione

FACCETTE

Casalecchio di Reno - BO 18-19
Ivoclar Vivadent
www.ivoclarvivadent.it
Corso Teorico/Pratico di faccette in ceramica

IMAGING

Peschiera del Garda - VR 06
SGC srl - Tel. 030.292173
congress@sgc.it
Corso di aggiornamento imaging in odontoiatria

IMPLANTOLOGIA

Milano - MI 04
sara@mvcongressi.it
Corso di alta formazione in implantologia orale

Milano - MI 04-05
corsiecm@mvcongressi.it
II° Simposio di Implantologia Osteointegrata

Feltre - BL 07
MV congressi
Tel. 0521.290191
franco@mvcongressi.it
Lo stato dell'arte nell'implantologia

Feltre - BL 07
corsi@mvcongressi.it
Lo Stato dell'arte nell'implantologia

Bologna - BO 11
www.ariesdue.it
Sicoi - Corso teorico-pratico di formazione in implantologia: Tecniche e procedure di carico immediato

Lido di Camaiore - LU 11
www.ariesdue.it
Sicoi - Corso teorico-pratico di formazione in chirurgia orale - tecniche chirurgiche ai fini ortodontici; Le implicazioni medico-legali

Brescia - BS 11-12
Siced - Tel. 030.2092960
Implant bridge - la protesi implantare avvitata

Madrid - 17-20
Sweden & Martina
N. verde 800.010789
www.sweden-martina.it
Sandri L.P., Vedove F.
Corso teorico pratico di implantologia avanzata e di base su reperti autoptici freschi

Roma - RM 18-19
Sweden & Martina
N. verde 800.010789
Bruschi G., Crespi R.
Magnetic mallet corso teorico pratico

Due Carrare - PD 26
Sweden & Martina
N. verde 800.010789
www.sweden-martina.it
Carusi G.
La tecnica MISE minimal invasive sinus elevation il sinus lift sicuro, semplice e rapido nel trattamento implantare

IMPLANTOPROTESI
Terni - TR 14
Medical Service
Tel. 031.990453
patluzz@medicalsevice1.it
2 Gruppo di studio in implantoprotesi

Napoli - NA 16
Medical Service

Tel. 031.990453
patluzz@medicalsevice1.it
4 Gruppo di studio in implantoprotesi

Milano - MI 25-26
A.I.S.I. Dr.ssa Stefania Farneti
Tel. 051.4210755
info@daisiitalia.com
Tock Dr. V., Magnaghi Dr. S.,
Pozzoli Dr. P.M. & Tock G.R.
Scuola di implantoprotesi AISI

Lomazzo - CO 26
Tocksystem
Tel. 031.280301
info@tocksystem.it
www.tocksystem.it
Tock Dr. V., Magnaghi Dr. S.,
Pozzoli Dr. P.M. & Tock G.R.
Osteoespansione & Implantoprotesi

Osimo - AN 26
Medical Service - Tel. 031.990453
patluzz@medicalsevice1.it
3 Gruppo di studio in implantoprotesi

Salerno - SA 26
Medical Service
Tel. 031.990453
patluzz@medicalsevice1.it
2 Gruppo di studio in implantoprotesi

Roma - RM 28
Medical Service
Tel. 031.990453
patluzz@medicalsevice1.it
3 Gruppo di studio in implantoprotesi

MANAGEMENT

Roma - RM 12
Arianto info@ariano.it
www.ariano.it
Pellicia Dr. A.

Corso di segreteria. Le aree di crisi

Milano - MI 18
AIM Group International
Tel. 06.33053.1
www.corsodontistamanager.com
Vassura Dr. G.
Strategia ed organizzazione

Perfetto. Come una goccia d'acqua.

NUOVO
BIODISINFETTANTE
A BASE DI ACQUA
E OSSIGENO



biosanitizer è un prodotto ecologico e atossico a base di acqua e ossigeno. Deterge istantaneamente, disinfetta in profondità e non rilascia sostanze nocive per l'uomo e per l'ambiente. **Frutto di una ricerca innovativa, biosanitizer è concepito per rispondere alle delicate esigenze dell'assistente alla poltrona, annullando il rischio di reazioni allergiche e complicanze respiratorie per chi lo usa e per i pazienti.** La formula brevettata è totalmente priva di VOC, agenti corrosivi o inquinanti, alcool, sali quaternari, aldeidi, derivati del cloro, fenoli, biguanidi e conservanti, capace di agire in pochi secondi anche contro batteri, virus, micobatteri, funghi e sporigeni (Clostridium difficile).
Un nuovo **"bio-disinfettante"** efficace e sicuro al 100%.



Scopri di più su: campagne.infodent.it/isasan

dello studio odontoiatrico

ODONTOIATRIA

San Benedetto del Tronto - AP 03-05
www.iapnor.org
Prof. Brian Freeman
Embriologia "Biodinamica"

ORTODONZIA

Funo - BO 04
CDC Italia- Centro di
Comunicazione Dentale
Tel. 051.861935
Fax 051.8653827
cdc@dentaurum.it
Schiavoni R.

**La terapia con cerniera di
HERBST**

Reggio Calabria - RC 05
Cenacolo Odontostomatologico
Reggino Tel. 0965331678

**Collaborazione tra odonto-
iatra e ortodontista: attuali
orientamenti e nuove idee
per la clinica**

Modena - MO 19
Sweden & Martina
N. verde 800.010789
www.sweden-martina.it
Ierardo G.

**Corso di ortodonzia preven-
tiva ed intercettiva occlus-
o-guide, nite-guide, habit-
corrector**

Padova - PD 9-10
Odop divisione corsi
Tel. 049.8751112
Ortodonzia livello I

PARODONTOLOGIA

Bologna - BO 18
www.sidp.it
**SIDP - Corso di aggiornamen-
to: Il trattamento parodontale
del paziente esigente - come
congiungere estetica e funzione,**

**come prevenire e trattare le
complicanze e gli insuccessi**

Padova - PD 28-30
Odop divisione corsi
Tel. 049.8751112
**Chirurgia parodontale delle
recessioni con GTR e innesti**

PEDODONZIA

Fiumana - FC 18-19
Tel. 051.331588
Fax 051.335203
pierangela.sciannamè@gmail.com
Sciannamè Dr.ssa P.
**Il piccolo paziente tra realtà
e fantasia. Dall'approccio
psicologico alla soluzione
clinica**

PROTESI

Torino - TO 26
MCR Conference srl
Tel. 055.4364475
rt@mcrconference.it
**Fondamenti per una
protesi moderna**

PROTESI FISSA

Tivoli Terme - RM 11-12
Tel. 0774 379166
Cel. 3395419371
info@afgtlab.it - www.afgtlab.it
Cecere A.
**Corso base di modellazione na-
turale in cera con la tecnica afg**

RESTAURI

Milano - MI 11
Micerium Tel. 0185.7887801
www.micerium.it
Vanini L.
**Restauro adesivi diretti nei
settore anteriori**

RICOSTRUZIONE

Paina di Giussano - MB 03
Micom srl - micom@micom.it
Tel. 02.89518895

**Criteri di scelta delle tecni-
che ricostruttive ossee**

SBIANCAMENTO

Cagliari - CA 12
Aio - 011.4343824
ecm@aio.it
**Giornata di odontoiatria ade-
siva e sbiancamento dentale**

Casalecchio di Reno - BO 25-26
Ivoclar Vivadent
www.ivoclarvivadent.it

**La valutazione del rischio
di carie e applicazione di
protocolli preventivi mirati**

SEDAZIONE

Cagliari - CA 26
Aio
Tel. 011.4343824
ecm@aio.it
**Corso di ipnosi medica per
odontoiatri ed igienisti dentali**

ODONTOTECNICI

SETTEMBRE

COLORE

Sutri - VT 15
Centro Corsi della Feniiiiix
Tel. 0761.600396
**Corso sul Colore e Forma
in Protesi Totale**

Sutri - VT 29
Centro Corsi della Feniiiiix
Tel. 0761.600396
**Corso Introduttivo alla
Teoria del Colore**

FOTOGRAFIA

Milano - MI 20
www.nobelbiocare.com
**Corso di fotografia per
odontotecnico**

GNATOLOGIA

Roma - RM 13-14
Lab.Groppi - Tel. 06.77205816
Groppi C.
**Corso di gnatologia
morfologia ed estetica**

Roma - RM 20-21
Lab. Groppi - Tel. 06.77205816
Groppi C.
**Corso di gnatologia
morfologia ed estetica**

Roma - RM 27-28
Lab. Groppi
Tel. 06.77205816
Groppi C.

**Corso di gnatologia
morfologia ed estetica**

PROTESI FISSA

Tivoli Terme- RM 13-14
Tel. 0774.379166 - info@afgtlab.it
Cecere A.
**Corso base di
modellazione naturale
in cera con la tecnica afg**

OTTOBRE

CAD CAM

Milano - MI 25
www.nobelbiocare.com
**Odontecnica, Implantologia
e CAD/CAM. Le nuove
sinergie**

COLORE

Sutri - VT 04-05
Centro Corsi della Feniiiiix
Tel. 0761600396
**Corso sulla colorazione
della Zirconia e Disilicato**

Sutri - VT 18-19
Centro Corsi della Feniiiiix
Tel. 0761600396
Corso Master sul Colore

**Vendita - assistenza tecnica e informatica
sistemi dentali sirona**

APPARECCHIATURE RICONDIZIONATE E GARANTITE



P.le S. Paolo, 20 - 61032 Fano (PU)
Tel. 0721.801546 - Fax 0721.805111 Cell 335.5254169
E-mail: pistonirodolfo@hotmail.com

Sutri - VT 26
 Centro Corsi della Feniiiiiiiix
 Tel. 0761600396

**Corso Introduttivo alla
 Teoria del Colore**

ENDODONZIA

Casalecchio di Reno - BO 10-13
 Ivoclar Vivadent
 www.ivoclarvivadent.it

**La riabilitazione del paziente
 totalmente endentulo**

FACCETTE

Casalecchio di Reno - BO 18-19
 Ivoclar Vivadent
 www.ivoclarvivadent.it

**Corso Teorico/Pratico di
 faccette in ceramica**

GNATOLOGIA

Roma - RM 04-05

Laboratorio Groppi
 Tel. 06.77205816
 Groppi C.

**Corso di gnatologia
 morfologia ed estetica**

PROTESI FISSA

Tivoli Terme - RM 11-12
 Tel. 0774.379166
 Cell. 3395419371

info@afgtlab.it
 www.afgtlab.it
 Cecere A.

**Corso base di modellazio-
 ne naturale in cera con la
 tecnica afg**

IGIENISTI, ASSISTENTI,
 PERSONALE AUSILIARIO

OTTOBRE

MANAGEMENT

Roma - RM 12
 Arianto
 info@arianto.it
 Pellicia Dr. A.

**Corso di segreteria.
 Le aree di crisi**

SBIANCAMENTO

Torino - TO 12
 Unid
 Tel. 06.61648016
 segreteria@unid.it

**Sbiancamento dentale:
 tecniche e strategie
 per un sorriso condiviso**

SEDAZIONE

Cagliari - CA 26
 Aio - Tel. 011.4343824
 ecm@aio.it

**Corso di ipnosi medica
 per odontoiatri ed
 igienisti dentali**

AVVERTENZE PER IL LETTORE: Le informazioni relative agli eventi vengono comunicate direttamente dagli organizzatori oppure reperite attraverso fonti pubbliche. La redazione non risponde di eventuali variazioni dei dati indicati oppure di possibili errori. In caso di interesse agli eventi riportati, si consiglia di consultare l'organizzatore per la conferma dei dati e per ricevere ulteriori informazioni.

CLOREXIDINA SENZA SOSTANZE ADDIZIONALI

AMBIENTE INCONTAMINATO

Da 30 anni alle radici del successo

Clorexidina, grazie alla sua elevata attività igienizzante e antibatterica, è considerata come il trattamento "gold standard" nel controllo attivo della placca batterica.

DENTOSAN contiene clorexidina senza sostanze addizionali. La sua formula ha una specifica azione preventiva e disgregante della placca ed esercita una spiccata capacità di fissarsi a lungo sulle gengive e sullo smalto dei denti, così da assicurare il controllo dell'accumulo di placca nel tempo.

DENTOSAN. Efficacia allo stato puro.

DENTOSAN

ASSICURA UN'ELEVATA AZIONE
 DISINFETTANTE E ANTISETTICA



LINEA SPECIALIST

Healthcare Markethinks

■ 06 Giugno/Luglio 2013

Alberto Emiliani

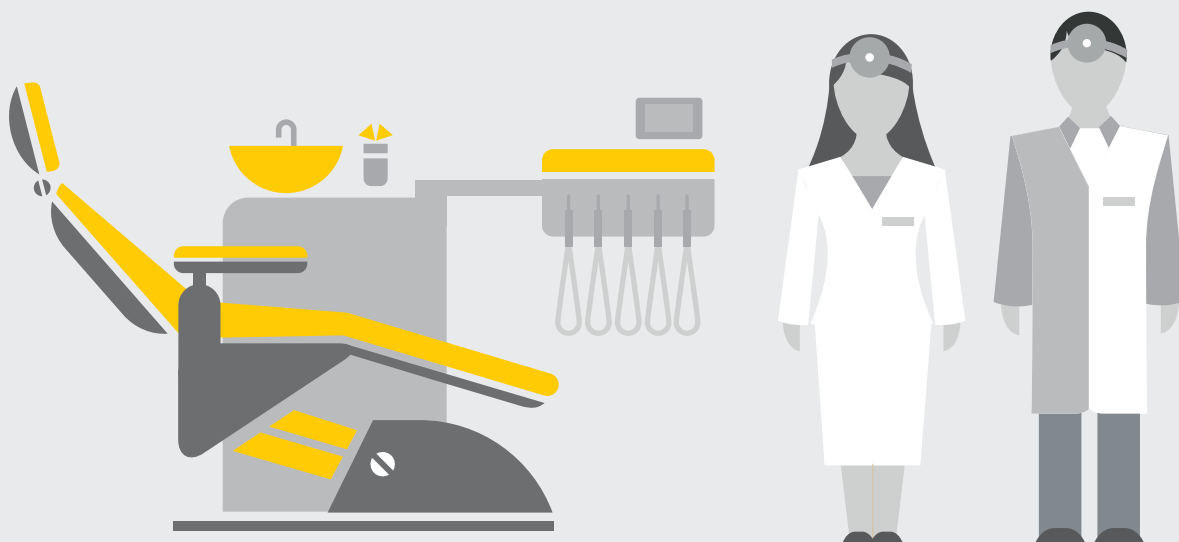
PhD USA of Biomedical Science svolge attività libero professionale di consulenza di area scientifica e normativa per aziende farmaceutiche e biomediche operanti in campo odontoiatrico e di consulenza di direzione per studi dentistici e strutture sanitarie.

IL GIUSTO PREZZO

Secondo la più recente indagine condotta da Altroconsumo su un campione di 145 Studi privati in 6 città italiane il costo medio della otturazione di un molare è oggi di 126 Euro. Nelle catene ad elevata imprenditorialità è mediamente di 87 euro, circa il 30% in meno. Questa variabilità non dovrebbe stupire; fra gli studi privati è sempre esistito – ed esiste tuttora – un “range” dello stesso ordine di grandezza, ed anche superiore. Oggi però il “prezzo” fa notizia, e quella che è sempre stata una consuetudine accettata sia dagli utenti che dai professionisti è diventata disputa: da una parte si sostiene che prezzi bassi non possono garantire la necessaria sicurezza e qualità delle cure, dall'altra parte il contrario. Quale è il giusto prezzo? Teoricamente quello che il paziente ed il dentista ritengono congruo, pur nei loro contrapposti interessi economici. Il costo di una prestazione deriva da diversi fattori, tutti abbastanza semplici da calcolare (materiali, tempo, struttura, investimenti, etc.). Più difficile è determinare il “valore” della prestazione che è la somma dei costi e dell’impegno del professionista. Attualmente tutta l’attività concorrenziale in odontoiatria si basa sulle facilitazioni di accesso per i nuovi pazienti (visita gratuita, etc) e sui bassi prezzi di alcune prestazioni semplici. Se il lavoro è invece complesso la differenza fra le “catene” e lo Studio professionale tende a ridursi al di sotto del 20%, che però, in un preventivo importante, rimane comunque significativa. Certamente il “centro affiliato” ha minori costi dovuti all’economia di scala (acquisti di grossi volumi, organizzazione ...), ma ha anche costi di controllo del mercato (pubblicità, competitività delle tariffe...) che lo Studio professionale non ha o ha in misura ben inferiore. Alcuni autorevoli studi sostengono che il rapporto fra l’utente ed il proprio dentista è molto forte, che la stragrande maggioranza degli italiani si rivolge in caso di bisogno allo Studio privato e che il fat-



tore economico ha rilevanza solo per poco più di un decimo dei cittadini. Le dichiarazioni fatte nel sondaggio non paiono però riflettersi nella realtà: le strutture low cost stanno crescendo ad un ritmo molto veloce (circa il 25% annuo) a spese, in termini di quota di mercato, degli Studi privati e particolarmente di quelli con minore organizzazione. E l’attuale congiuntura economica rende sempre più importante il costo delle cure perché, per una percentuale di pazienti che si va incrementando, diviene il principale motivo di scelta. I professionisti hanno un bagaglio di competenza ed esperienza che rappresenta un importante valore per tutti, ed adesso è il momento di valorizzarlo facendolo – appunto – “apprezzare” dalla collettività. Una campagna di comunicazione è sempre preferibile ad una battaglia di prezzo. Quest’ultima, di solito, si trasforma rapidamente in guerra.



IL VALORE DELLA TECNOLOGIA

E' stato un dentista, Philip Blaiberg, il secondo uomo al mondo ad essere stato sottoposto ad un trapianto di cuore. Era il 2 gennaio del 1968. Nello stesso anno gli Stati Uniti preparavano la missione Apollo 11, quella che avrebbe portato il primo uomo sulla Luna, e stupì molto l'opinione pubblica mondiale che il traguardo della sopravvivenza di un uomo ad un trapianto cardiaco fosse stato raggiunto a Città del Capo, in Sudafrica, e non in un super tecnologico ospedale americano. Capita anche a me talvolta di stupire di fronte alle soluzioni tecnologiche presenti in alcuni Studi dentistici: investimenti che richiedono un impegno economico e soprattutto l'inclinazione ad aggiornare costantemente le proprie procedure. Oggi la crisi economica ha rallentato molto la spinta al rinnovamento, e molte strumentazioni innovative o migliorative trovano minore accoglimento. Con il risultato che uno Studio che solo qualche anno fa era "abbastanza" moderno, ora è del tutto obsoleto.

La tecnologia non è un attrezzo, è la distanza fra il modo di operare e quello che lo è stato, e quella disponibile in uno Studio è una delle prime valutazioni delle analisi di marketing sanitario perché è l'espressione oggettiva di quello che si può offrire al paziente in termini di servizio. E quando la valutazione è insufficiente si pianifica l'acquisto, perché possono esistere ottime abilità anche senza mezzi strumentali moderni, ma senza tecnologia moderna non si raggiunge la professionalità. Ed è questa che sottrae lo Studio alla gabbia del confronto dei prezzi, così ripagando abbondantemente l'investimento necessario. Se una parte importante dei pazienti si rivolge

a Strutture "organizzate" è certamente per l'aspettativa di un risparmio sulle cure, associata però alla convinzione che il servizio che otterrà è quantomeno comparabile a quello che avrebbe ottenuto dal dentista cui si rivolgeva precedentemente. La risorsa di tecnologie avanzate agisce su due filtri: quello culturale (scopro quanto è più semplice, rapida e confortevole una procedura che ritenevo più complessa e disagiata) e quello mnemonico (confronto la mia esperienza dal dentista con quelle precedenti, personali o riferite), e sono questi filtri che, fin dalla prima fase diagnostica, incidono sulla volontà di accettare il costo della cura proposta.

Ed è la positività di queste valutazioni che si trasforma in referenza. Esiste un ritardo nell'adozione di molte attrezzature che non trova giustificazione economica nel loro costo, né giustificazione nella prudenza (un dispositivo medico richiede un approfondito ciclo di sperimentazione prima di ottenere la certificazione per essere introdotto in commercio). Nel film "La pantera rosa sfida l'ispettore Clouseau" il protagonista Peter Sellers, nei panni di un (finto) dentista, impiega una bomboletta portatile di protossido di azoto prima di procedere ad una estrazione. La scena è esilarante, come il gas. Il film è del 1976, 37 anni fa, 8 anni dopo il trapianto di cuore al (vero) dentista Blaiberg, che Christiaan Barnard, il chirurgo che ottenne fama mondiale per quel trapianto, non avrebbe mai potuto fare senza la pompa peristaltica che la tecnologia gli aveva fornito. In questi anni di austerità l'innovazione è percepita come un costo più che come una opportunità.

Me lo predisse qualche anno fa un imprenditore di successo dell'odontoiatria: "la nostra forza non è il prezzo, che qualunque Studio potrebbe praticare, ma la resistenza di molti ad accettare un cambiamento che è già avvenuto".

Oggi la crisi economica ha rallentato molto la spinta al rinnovamento, e molte strumentazioni innovative o migliorative trovano minore accoglimento.

MARKETING E GOVERNO CLINICO

Possono sembrare argomenti antitetici, il marketing – la disciplina che studia come vendere più salute, ed il governo clinico – la strategia per un continuo miglioramento della qualità dei servizi sanitari. Ma gli obiettivi si incontrano: un “prodotto” clinicamente valido si vende più facilmente. Nella formazione del personale a contatto con i pazienti è utile prevedere alcune procedure di monitoraggio dell’attività che sono semplici ma molto efficaci nel verificare il livello di soddisfazione dei pazienti, e spesso, nel prevenire che l’insoddisfazione si trasformi nell’inizio di un contenzioso:

- Le richieste di anticipare un appuntamento già fissato. Se questo dipende da necessità personali del paziente non ha rilevanza, ma può discendere da una situazione clinica (dolore, instabilità di una parte protesica, etc.) e di queste situazioni è opportuno tenere traccia. Queste segnalazioni formano una statistica che per il marketing corrisponde al rischio di insoddisfazione dei pazienti, e deve mantenersi entro limiti predeterminati in base alla predicibilità di questi eventi. Per il governo clinico la statistica sarà rielaborata per le diverse discipline fornendo dati importanti (ad esempio sulla appropriatezza dei tempi di controllo del paziente).
- Disdire un appuntamento senza fornire una motivazione è invece un segnale che deve sempre allertare. Ci si trova di fronte ad un paziente che ha un motivo di insoddisfazione e verosimilmente non ha più fiducia nello Studio. Può essere l’inizio –tipico- di una lite legale, un modo per non pagare la parcella, o entrambe le cose. Se si dispone di un archivio scritto delle richieste telefoniche dei pazienti è spesso possibile ritrovare le prime avvisaglie della situazione che si è venuta a formare (magari una telefonata nella quale il paziente lamentava una circostanza per lui anormale). In caso di una lite questa documentazione può essere molto utile.
- La richiesta di posticipare un appuntamento è più frequentemente conseguenza di altri impegni del paziente. Deve però essere posta all’attenzione se il paziente non concorda una nuova data: posticipare in modo indefinito può essere un metodo per risolvere il rapporto con lo Studio. Per queste annotazioni il personale è formato a compilare una scheda, che contiene una check-list degli argomenti da approfondire e di quelli da segnalare alla Direzione. La check-list permette di non dimenticare le domande da porre al paziente, in un’esatta sequenza. Questo tipo di procedura è particolarmente utile per gli Studi che si avvalgono di consulenti esterni che hanno rapporti con i pazienti esclusivamente di tipo clinico.

Quando uno Studio ha più consulenti la gestione della comunicazione interna può diventare critica, o addirittura “selvaggia”. Il tratto di unione fra pazienti e Studio è il personale. Una

sua preparazione ad utilizzare queste procedure ne comporta una migliore professionalità, che aiuta il dentista nella gestione della comunicazione con i pazienti e, nel caso, con i consulenti esterni.

STORIA DI PIÙ CASI: BUONI SCONTO E DEONTOLOGIA

Premetto che non ho mai consigliato ad uno Studio di percorrere la strada dei “gruppi di acquisto”, cioè di offrire prestazioni a prezzi molto scontati. Non vi è nulla di illecito né di sconsigliato in questa offerta, nutro qualche dubbio sulla dinamica di queste iniziative, tutto qui. Ho però avuto modo di occuparmi, come Consulente Tecnico di Parte della difesa, di diversi procedimenti disciplinari su questa problematica, che oggi appartiene ormai alla storia visto che “buoni” ne appaiono ogni giorno, per tutte le specialità mediche, ed il Garante non ha mai contestato alcun profilo di violazione.

Come CTP ho sempre sostenuto che lo “sconto” ha un fondamento giuridico certo, che non presenta alcun rischio per la salute pubblica (salvo la presunzione – inaccettabile, ma invero qualche volta proposta – che il professionista che “vende” a basso prezzo eluda per questo norme di sicurezza sanitaria) e non lede il decoro della professione (il prezzo è forse espressione di dignità?). Come consulente di marketing sanitario credo che però uno Studio possa investire meglio le proprie risorse, in primo luogo nella costruzione di un modello organizzativo adeguato ai tempi, non facili, che stiamo vivendo. Tuttavia il buono sconto pare funzionare molto bene come strumento promozionale, non ha generalmente costi “attivi” ed attrae rapidamente nuovi pazienti.

Ha però alcuni limiti: il passaggio da nuovo paziente a cliente dello Studio è tutt’altro che automatico. Se quindi lo Studio non ha predisposto procedure – efficaci – di fidelizzazione, tratterà a basso prezzo (sottocosto) molte persone senza un ritorno apprezzabile in termini di clientela. Un secondo limite è che lo sconto non è più un’eccezione, ma la normalità per una massa enorme di persone, con la conseguenza che questa sa bene che, assolto il bisogno di una profilassi professionale, potrà certamente trovare dopo qualche giorno dove fare uno sbiancamento, con un altro buono sconto e presso un altro dentista.

Per conoscere tutte le iniziative che Infodent dedicherà al marketing sanitario vai al sito www.infodent.it

Per quesiti e approfondimenti sui temi trattati inviare una email a: consulenza@infodent.it

Le risposte saranno pubblicate su Infodent in forma di FAQ senza indicazione del mittente.

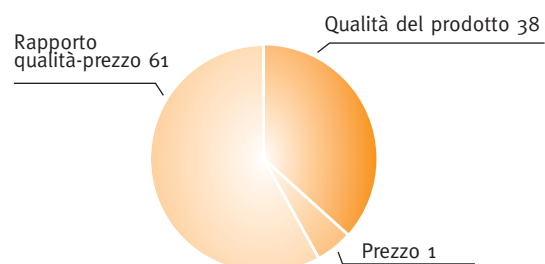


Denti sintetici in resina - fascia oltre 15 euro

Sondaggio su **95** responder

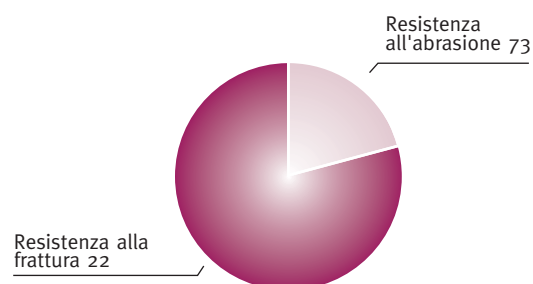
1 Quali sono gli aspetti principali che tenete in considerazione per la scelta dei denti acrilici?

Qualità del prodotto	38	37%
Rapporto qualità-prezzo	61	58%
Prezzo	1	5%



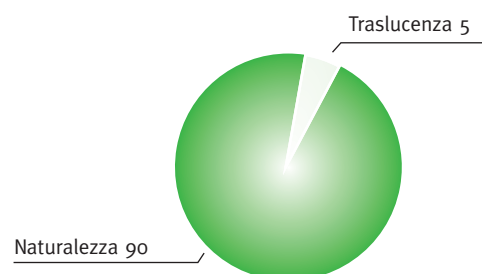
2 Quali sono le caratteristiche tecniche più apprezzate nella scelta dei denti acrilici?

Resistenza alla frattura	22	21%
Resistenza all'abrasione	73	79%



3 Quali sono gli elementi estetici che tenete maggiormente in considerazione nella scelta dei denti acrilici?

Naturalità	90	95%
Trasparenza	5	5%



➤ DENTI SINTETICI IN RESINA – FASCIA OLTRE 15 EURO

Denominazione del prodotto	ACRY PLUS EVO [⊕]	ANTERIORI VITAPAN PLUS	ARTEGRAL®	ARTEGRAL® HD
Produttore	Ruthinium – Dental Manufacturing spa	Vita Zahnfabrik H. Rauter GmbH	Merz Dental GmbH	Merz Dental GmbH
Materiale	PMMA	PMMA 83-86%/sostanza di carica ca.15%	OMP-N®	HMP-N®
Sistema cromatico	14 colorazioni	Vita System 3D-Master, Vita classical A1 – D4 (ad eccezione di B1)	16 colori Vita Classic + 4 Bleach (BL1-BL4)	16 colori Vita Classic + 4 Bleach (BL1-BL4)
N. di strati	4	3	5 anteriori, 4 posteriori	4
Morfologia oclusale	Anatomico	•	Anatomico	Anatomico
Utilizzo consigliato	Protesi rimovibile e overdenture	Settore frontale	Per tutti i concetti d'occlusione in uso	In tutti i casi in cui è richiesta la funzionalità, protesi supportata da impianti, protesi totale, combinata
Forma	Quadrata, triangolare, rotonda	Quadrata, triangolare, ovale, rettangolare	Anatomiche secondo il sistema brevettato CBI®	XS, S, M, L, XL
Tipologia (n° di tipi per ogni forma)	8 incisivi sup., 5 incisivi inf., 3 molari sup. e inf.	18 superiori, 6 inferiori	19 anteriori superiori, 10 anteriori inferiori, 10 posteriori XS-XL	10 posteriori XS-XL
Durezza Vickers (N/mm²)	24,2 MPa	275 MPa	•	•
Inclinazione inter-cuspidale	45°	•	25° ca.	25° ca.
Resistenza alla flessione ISO 10477	•	80 MPa	•	•
Modulo di elasticità ISO 10477	•	4.350 MPa	•	•
Idrosolubilità ISO 10477	•	•	•	•
Ball Indentation ISO 2039-1	•	•	•	•
Assorbimento d'acqua ISO 10477	•	•	•	•
Descrizione prodotto	Incisivi estetici, molari con tallone ridotto per semplificare il montaggio e con unico contatto tra antagonisti	Denti anteriori, nuove forme sviluppate sulla base delle esigenze dei clienti	Forme giovanili con colletto cervicale accentuato. Combinabile con le faccette artVeneer® anteriori e posteriori	Ideale per strutture ibride e sovrastrutture implantari. Risparmio di tempo: forma o profilo basale, ausilio di posizionamento sagittale integrato, Preventive Shift Groove® (PSG®)
Possibilità di poter essere caratterizzati	No	Composito fotopolimerizzabile Vita VM LC	•	•
Tecnologia di realizzo	Pressatura con stampi sviluppati con tecnologia Cad-Cam	Pressatura di ompensazione NPV Vita	Polimerizzazione a caldo ad alta pressione, computerizzata e chemio-plastica, 100% made in Germany, realizzati con tecnologia Cad-Cam	Polimerizzazione a caldo ad alta pressione, computerizzata e chemio-plastica, 100% made in Germany, realizzati con tecnologia Cad-Cam
Prezzo di listino*	Non fornito	Non fornito	Non fornito	Non fornito

Legenda: ⊕ approfondimento

* I prezzi si intendono al netto di IVA

➤ DENTI SINTETICI IN RESINA – FASCIA OLTRE 15 EURO

Denominazione del prodotto	BASIC	DELTAFORM® HD	GOLDENT EXCLUSIVE	IDEALIS
Produttore	Heraeus Kulzer	Merz Dental GmbH	Goldent Hungary Ltd.	Heraeus Kulzer
Materiale	PMMA crosslinked	HMP-N®	Resina acrilica ad alto peso molecolare, double cross linked	PMMA con nano pearls
Sistema cromatico	16 colori Vita	16 colori Vita Classic + 4 Bleach (BL1-BL4)	16 colori Vita	16 colori Vita
N. di strati	Ant 3 strati, post multistrato, basic x 8/0 due strati	4	4	4
Morfologia oclusale	3 tipi 0-12-33°	Occlusione lingualizzata	Geometrico anatomico	Naturale riduzione anatomica cuspidi 5°
Utilizzo consigliato	Protesi totali o parziali	In tutti i casi in cui è richiesta la funzionalità, protesi supportata da impianti, specialmente per occlusione lingualizzata	Protesi totali e parziali	Overdenture e gerontoprotesi
Forma	6L, 4A, 3P, 7 inc. inf.	XS, S, M, L, XL	Quadrata, triangolare, ovale	•
Tipologia (n° di tipi per ogni forma)	2 diat 0°-2 diat 12°-3 diat. 33°	10 posteriori XS-XL	21 incisivi sup., 9 incisivi inf., 7 molari sup. e inf.	4 posteriori sup. e 4 inf.
Durezza Vickers (N/mm²)	•	•	205 (smalto)	•
Inclinazione inter-cuspidale	•	20°-15° ca. decrescendo distalmente	22-33°	•
Resistenza alla flessione ISO 10477	•	•	•	•
Modulo di elasticità ISO 10477	•	•	•	•
Idrosolubilità ISO 10477	•	•	•	•
Ball Indentation ISO 2039-1	•	•	•	•
Assorbimento d'acqua ISO 10477	•	•	•	•
Descrizione prodotto	Tecnologia In-Comp (iniezione e compressione) per realizzare denti privi di porosità	L'ultima generazione nell'occlusione lingualizzata secondo Prof. A. Gerber. Ideale per strutture ibride e sovrastrutture implantari. Risparmio di tempo: forma o profilo basale, ausilio di posizionamento sagittale integrato, Preventive Shift Groove® (PSG®)	Denti naturali e funzionali con caratterizzazione individuale. Durezza e resistenza all'abrasione	Realizzati con tecnologia cad-cam. Tecnologia In-Comp (iniezione e compressione) per realizzare denti privi di porosità. Superfici prossimali più estese miglior chiusura prossimale spazio funzionale con più contatto B e C
Possibilità di poter essere caratterizzati	•	•	•	•
Tecnologia di realizzo	•	Polimerizzazione a caldo ad alta pressione, computerizzata e chemio-plastica, 100% made in Germany, realizzati con tecnologia Cad-Cam	•	•
Prezzo di listino*	Euro 5,39	Non fornito	Non fornito	Euro 18,60 (solo diatorici x 8)

➤ DENTI SINTETICI IN RESINA – FASCIA OLTRE 15 EURO				
Denominazione del prodotto	INTEGRAL®	MONDIAL	MYERSON	POLYSTAR® HK
Produttore	Merz Dental GmbH	Heraeus Kulzer	Myerson Tooth Company	Merz Dental GmbH
Materiale	OMP-N®	PMMA con nano pearls	Porcellana, resina, composito	OMP-N®
Sistema cromatico	16 colori Vita Classic + 4 Bleach (BL1-BL4)	16 colori Vita	In tonalità di colore e cromaticità	16 colori Vita Classic + 4 Bleach (BL1-BL4)
N. di strati	5 anteriori, 4 posteriori	4	5	3 anteriori, 3 posteriori
Morfologia oclusale	Anatomico	Anatomico angolo cuspidi >25°	Integrazione lingualizzata Myerson per impianti e casi dove sia difficile riprodurre l'occlusione centrica	Semi anatomico e pre-abrasa
Utilizzo consigliato	Per tutti i concetti d'occlusione in uso	Protesi complete, parziali e combinata	Base età, forma del viso e colore della pelle	Anteriori in base alla forma del viso, posteriori per tutti i concetti di montaggio correnti
Forma	Anatomiche secondo il sistema brevettato CBI®	Quadrata, triangolare, ovale, rettangolare	Ovale, quadrata, triangolare	Ovale, triangolare, rettangolare, quadrato
Tipologia (n° di tipi per ogni forma)	10 anteriori superiori, 11 anteriori inferiori, 8 posteriori XS-L	18 forme inc. sup, 10 forme inc. inf, 5 diat. sup e 5 diat. inf	8 per ogni forma	30 anteriori superiori, 15 anteriori inferiori, 18 posteriori
Durezza Vickers (N/mm²)	•	•	47,2	•
Inclinazione inter-cuspidale	30° ca.	•	•	15° ca.
Resistenza alla flessione ISO 10477	•	•	2,6%	•
Modulo di elasticità ISO 10477	•	•	200	•
Idrosolubilità ISO 10477	•	•	•	•
Ball Indentation ISO 2039-1	•	•	•	•
Assorbimento d'acqua ISO 10477	•	•	•	•
Descrizione prodotto	Forme giovanili con colletto cervicale accentuato. Stratificazione naturale, altamente estetica con rifrazione naturale della luce	Realizzati con tecnologia cad-cam. Tecnologia In-Comp (iniezione e compressione) per realizzare denti privi di porosità	Compositi da rete polimera interpenetrante acrilica. La formula a legame incrociato mantiene le molecole di resina strettamente affiancate rendendole resistenti a macchie e usura	Polystar® HK è il classico dente tradizionale con un'anatomia oclusale ben riconoscibile, particolarmente adatto per le protesi per anziani
Possibilità di poter essere caratterizzati	•	•	•	•
Tecnologia di realizzo	Polimerizzazione a caldo ad alta pressione, computerizzata e chemio-plastica, 100% made in Germany, realizzati con tecnologia CAD-CAM	•	•	Polimerizzazione a caldo ad alta pressione, computerizzata e chemio-plastica, 100% made in Germany, realizzati con tecnologia Cad-Cam
Prezzo di listino*	Non fornito	Euro 19,70 (x 6) 17,14 (x 8)	Non fornito	Non fornito

➤ DENTI SINTETICI IN RESINA – FASCIA OLTRE 15 EURO

Denominazione del prodotto	PREMIUM	VERACIA SA Q3 PACK	VITA LINGOFORM	VITA PHYSIODENS
Produttore	Heraeus Kulzer	Shofu Inc.	Vita Zahnfabrik H. Rauter GmbH	Vita Zahnfabrik H. Rauter GmbH
Materiale	PMMA con nano pearls	Composito ibrido microriempito	PMMA 83-86%/ sostanza di carica ca. 15%	PMMA 83-86%/ sostanza di carica ca. 15%
Sistema cromatico	16 colori Vita	Vita Classical	Vita System 3D-Master, Vita classical A1 – D4 (ad eccezione di B1)	Vita System 3D-Master, Vita classical A1 – D4 (ad eccezione di B1)
N. di strati	4	3	3	3
Morfologia oclusale	Anatomica cuspidi 330°	Fisiologica, semi anatomica	Anatomico	Anatomico
Utilizzo consigliato	Protesi complete implantari, parziali e combinata	Tutti: non legato a schemi oclusali o articolatori	Montaggio linguallizzato	Settore frontale e posteriore
Forma	Quadrata, triangolare, ovale, rettangolare	Semi anatomica con aree di abrasione in base all'età	•	Quadrata, triangolare, ovale, rettangolare
Tipologia (n° di tipi per ogni forma)	12 forme inc. sup. 3 per tipo, 6 inc. inf. 4 diat. sup e 4 diat inf.	9 anteriori sup., 4 anteriori inf. 4 superiori/ inferiori posteriori, 7 colori anteriori, 3 posteriori	4 superiori, 4 inferiori	21 ant. sup., 8 ant. inf. 6 post. sup., 6 post. inf.
Durezza Vickers (N/mm ²)	•	23,4 HV	275 MPa	275 MPa
Inclinazione inter-cuspidale	•	17%	22-25°	Conforme ai denti naturali
Resistenza alla flessione ISO 10477	•	115,4 MPa	80 MPa	80 MPa
Modulo di elasticità ISO 10477	•	2,9 GPa	4.350 MPa	4.350 MPa
Idrosolubilità ISO 10477	•	•	•	•
Ball Indentation ISO 2039-1	•	•	•	•
Assorbimento d'acqua ISO 10477	•	•	•	•
Descrizione prodotto	Realizzati con tecnologia cad-cam. Tecnologia In-Comp (iniezione e compressione) per realizzare denti privi di porosità	Risparmio di tempo nel settaggio grazie agli applicatori a quadrante Q3, ogni tipo di occlusione, autoarticolanti	Denti posteriori universali e per occlusione linguallizzata	Altamente anatomici con estetica naturale
Possibilità di poter essere caratterizzati	•	Si, compositi e colori Shofu	Composito fotopolimerizzabile Vita VM LC	Composito fotopolimerizzabile Vita VM LC
Tecnologia di realizzo	•	Cad-Cam design, Press forming	Pressatura di compensazione NPV Vita	Pressatura di compensazione NPV Vita
Prezzo di listino*	Euro 21,42 (anteriori x 6) 18,60 (diatorici x 8)	Non fornito	Non fornito	Non fornito

INFO OPERATORI

Goldent Hungary Ltd.

www.goldent.hu

Heraeus Kulzer

02.210094.1

www.heraeus-dental.it

Merz Dental GmbH

www.merz-dental.de

Myerson Tooth

Company

www.myersontooth.com

Ruthinium – Dental

Manufacturing spa

0425.51628

www.ruthinium.it

Shofu Inc.

www.shofu.co.jp

(Importatore e distributore Illic Dr. Riccardo

spa – 02.55016500

www.illic.it)

Vita Zahnfabrik

H. Rauter GmbH

02.9039261

www.vita-zahnfabrik.com

AVVERTENZE

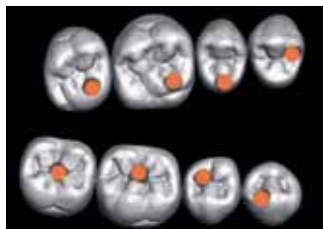
IMPORTANTI

PER IL LETTORE

I dati e le informazioni pubblicati in questa sezione, e negli eventuali approfondimenti pubblicati nella successiva collegata, sono forniti dalle aziende produttrici e/o importatrici e/o distributrici dei prodotti, le quali si assumono tutte le responsabilità legate alla loro veridicità e correttezza. In questa sezione i prodotti, quando possibile, sono raggruppati per omogeneità di destinazione d'uso, ed in ordine alfabetico secondo la denominazione commerciale. La presente rubrica ha finalità di informazione giornalistica, non di repertorio, non ha pretesa di esaustività e non vuole esprimere giudizi sui prodotti. Il lettore è invitato a non interpretare come una scelta redazionale la elencazione di prodotti o la mancata citazione di altri.

Acry Plus EVO

Acry Plus EVO è il nuovo dente in resina sviluppato da Ruthinium Dental Manufacturing S.p.A.



La qualità dei materiali, l'estetica, la morfologia oclusale naturale e l'impiego semplice ed intuitivo sono la garanzia per ottenere i migliori risultati in:

- PROTESI TOTALE
- PROTESI OVERDENTURE
- TORONTO BRIDGE
- PROTESI SU BARRA

Il taglio di colletto, dentina e smalto in stratificazione multistrato dona trasparenza naturale al dente; sommato alla tessitura degli incisivi realizzata con le più avanzate tecnologie CAD-CAM, conferisce estetica e naturalezza al manufatto protesico. Le forme larghe dei colletti permettono una migliore adattabilità estetica in protesi con strutture sottostanti. Acry Plus EVO è realizzato con le più avanzate resine in PMMA ad alto peso

molecolare, caratterizzate da un'elevata elasticità che permette un'efficace resistenza al carico masticatorio. Questo garantisce inoltre una prolungata resistenza nel tempo della protesi per l'elevata resistenza all'abrasione. Il PMMA usato per la produzione del dente garantisce un perfetto legame dente-resina per palati, aumentando la ritenzione chimica degli elementi. In fase di impiego Acry Plus EVO risulta estremamente semplice: l'anatomia dei posteriori è sviluppata per ottenere le curve di Wilson e Spee

in modo immediato. La particolare forma nella zona del colletto dei posteriori, semplifica e velocizza la realizzazione del montaggio, evitando il molaggio del tallone del dente. Questa caratteristica risulta ottimale in casi di protesi su barra o scheletrati. La morfologia oclusale è sviluppata per un'occlusione dente a dente che riduce i contatti tra denti antagonisti, diminuendo lo stress muscolare ed evitando patologie a carico del sistema stomatognatico. Acry Plus EVO è disponibile in 8 forme di incisivi superiori, 5



incisivi inferiori, 3 molari superiori e inferiori e in una scala di 14 colori. Acry Plus EVO è inoltre disponibile nella versione Acry Plus EVO RX, denti radiopachi estetici che permettono di realizzare protesi provvisorie utilizzabili anche come dime per l'acquisizione delle immagini TAC. In questo modo la protesi provvisoria che si realizza ha la stessa forma della protesi definitiva, permettendo l'ottimizzazione dei tempi, potendo realizzare un unico manufatto per la diagnostica e per la protesi provvisoria. Avendo la stessa forma della protesi provvisoria e definitiva, il paziente ha un migliore adattamento estetico e funzionale alla protesi stessa.

PER INFORMAZIONI:
Dental Manufacturing spa
Ruthinium Group
Via Ca' Mignola Nuova 1699
45021 Badia Polesine (RO)
Tel. 0425.51628
Fax 0425.590156
info@ruthinium.it
www.ruthinium.it

Physioline components SEMPLICITÀ e PRECISIONE

SINUS LIFTING SYSTEM

Rialzo seno mascellare



EXECUTIVE BONE DRILL

Recupero osso autologo



KEY POINT SYSTEM
 Sistema di fissaggio
 per membrane.



PHYSIOLINE[™]
 BIOMEDICAL TECHNOLOGY

Dental Flex Italia, un punto di riferimento per gli odontotecnici



Oggi, Dental Flex Italia, rappresenta un punto di riferimento per laboratori odontotecnici ed odontoiatri, su tutto ciò che riguarda le **Protesi Flessibili, prive di monomeri e metalli.**

Dental Flex Italia è:

One Stop One Solution, l'unica azienda al mondo che offre 5 sistemi d'iniezione automatici, 7 materiali termoplastici biocompatibili e circa 30 diverse colorazioni. I materiali e sistematiche offerte da Dental Flex Italia® della marca Sabilex®, marchio registrato di Flexafil S.A.C.I., sono frutto di quasi 60 anni di esperienza e ricerca, nel settore dei termoplastici ad uso odontoiatrico. Dental Flex Italia attualmente è importatore e distributore esclusivo SABILEX® per l'Italia, ed altri 8 paesi nel mondo. La crescita della nostra azienda nel 2012 è stata esponenziale, con clienti presenti in

4 continenti. La nostra passione, la nostra professionalità e competenza nel settore dentale, tramandata da generazione in generazione, ci rende capaci di poter offrire tutto il supporto tecnico teorico, al fine di mettere il laboratorio odontotecnico in condizioni di offrire un prodotto qualitativamente superiore. Dental Flex Italia distribuisce in Italia in modo "esclusivo", fornisce i laboratori in modo diretto, per garantire al cliente sempre il massimo dell'assistenza.

////////////////////////////////////

Dental Flex Italia
Via Montevergine 62
83014 Ospedaletto
D'Alpinolo (AV)
Tel. 0825.691237
Fax 393.9981590
info@dentalflexitalia.eu
www.dentalflexitalia.eu

Lancio sul mercato di KaVo DURAtec Prophy 2953

Lucidatura efficace e pulita



Con l'introduzione del DURAtec Prophy 2953, KaVo offre lo strumento ideale per tutti i sistemi di lucidatura.

Grazie al movimento oscillante, la pasta abrasiva rimane sulle coppette di lucidatura garantendo così prestazioni efficaci e pulizia perfetta. La testina di piccole dimensioni e il design della lampada consentono di lavorare in modo rilassato e di avere la migliore visione dell'area operativa.

Il DURAtec Prophy 2953 è indicato per tutti i tipi di gommieri e spazzolini a scatto.

Sono disponibili i seguenti sistemi:

- Snap-on/vite su coppette
- Tipo a scatto
- Prodotti monouso

Highlight del prodotto

Lucidatura efficace e pulita

Grazie al movimento oscillante, la pasta abrasiva non si sparge e rimane sulle coppette di lucidatura. In questo modo è possibile ottenere una lucidatura efficace e pulita.

Anti-fatica

Grazie alla guaina in plastica, lo strumento di lucidatura è molto più leggero di altri strumenti di lucidatura, garantendo così prestazioni senza fatica.

////////////////////////////////////

KaVo Italia srl
Via del Commercio 35
16167 Genova
Tel. 010.8332.1
commerciale@kavo.com
www.kavo.com

T'INNAMORERAI DI LUI

fodent sas

via Del Trullo 411, 00148 Roma

T 06 65793058

info@fodent.it

www.fodent.it



La Qualità e la Sicurezza - Cosa significa produrre in Italia



E' ormai un'abitudine comune parlare di **qualità e di sicurezza**. Questi due aspetti sono le basi di un qualsiasi prodotto e servizio ed è assolutamente corretto che negli anni ci sia stata, continuando tuttora, una significativa informazione generale per incrementare, oltre la cultura, la sensibilità verso le "cose" d'uso quotidiano, cose che influenzano la nostra vita senza che ce ne accorgiamo.

Questo significa che una moltitudine di parametri di varia natura sono diventati parte di una **qualità definibile implicita**, ovvero considerata normale per il prodotto o servizio che stiamo utilizzando.

Fortunatamente la tecnologia ci consente di meravigliare ancora il mercato proponendo "qualcosa di nuovo", un **incremento qualitativo definibile esplicito**, che si vede, e che nel tempo diventerà giustamente anch'esso implicito, ma attraverso il quale si mantiene viva quella giusta competizione che porta solamente ad un **miglioramento per tutti**. La qualità contempla oggi anche la sicurezza in

tutti i suoi aspetti.

Una cosa però che non è altrettanto scontata è la consapevolezza che qualità implicita, esplicita e sicurezza possono esistere e svilupparsi solamente se gli addetti ai lavori seguono scrupolosamente dei parametri comuni e prefissati, **le norme** (anch'esse oggetto di modifica) la cui funzione è quella di garantire il grado qualitativo del prodotto, servizio o processo.

Produrre in Italia, uno dei più importanti Paesi Industrializzati, significa trasformare una materia in un prodotto finito, indipendentemente dai suoi stadi rispetto all'applicazione finale, **rispettando le norme**.

Facile! Basta rispettare le norme e tutto va bene! Detta così anche costruire un aereo sembrerebbe facile, ma in realtà le norme in questione sono, non solo tante, ma interagenti tra loro poiché dalla materia prima al prodotto che ci portiamo a casa, tutti i passaggi sono soggetti a norme.

E noi in Italia le norme le seguiamo, e anche le facciamo, perché la fantasia e dedizione nel nostro lavoro, e parlo per tutti i settori, ci porta ad essere continuamente sulla cresta dell'onda, mantenendo quella **leadership** che ci contraddistingue nel mondo. Paroloni, sì, può darsi, ma ricordiamoci che oltre al nostro patrimonio culturale, nel mondo ci conoscono per particolari automobili, per la moda, per la cucina, per l'intelletto, l'inventiva e la fantasia, per i vini, per...! La lista è lunga ed è **motivo di orgoglio** toccare con mano il riconoscimento dell'operato degli italiani nel mondo.

Ecco quindi alcune informazioni relative all'abbigliamento professionale **prodotto in Italia**. Abbiamo già parlato dei **trattamenti primari** eseguiti sui tessuti in fibra naturale e

possiamo definirli processi per conseguire una qualità implicita. In Italia siamo generalmente, se non esperti, conoscitori di tessuti, di trama e di ordito, di fili, di filati doppio ritorti, di modelli e di sartoria e sappiamo che i tessuti devono avere determinate caratteristiche per poter essere impiegati nella confezione di abiti, biancheria, drappaggi ed altro in relazione al grado di qualità che vogliamo.

Ma sappiamo quando possiamo essere sicuri che la nostra salute è sempre salvaguardata? Producendo in Italia il rispetto delle norme di riferimento (sono severe norme a livello europeo) ci garantisce la sicurezza e la salvaguardia della nostra salute, impiegando capi di abbigliamento esenti da tossicità. Per esempio l'Urea Formaldeide non è impiegata in tutta Europa da anni e i pesticidi, già filtrati dalla pianta di cotone, diventano inerti perché sensibilissimi alle temperature tipiche dei processi di tintura e candeggio (regolati da norme).

La norma UNI EN 1811:2008 è sostituita dal 1° aprile 2013 con la norma UNI EN 1811:2011 (ecco i continui aggiornamenti) e regola il quantitativo massimo di Nichel rilasciabile a contatto con la pelle da oggetti metallici (i noti bottoni metallici e automatici) imponendo il limite massimo di 0.28 microgrammi/cm²/sett.

Solitamente i valori sono inferiori a 0.002. Questi sono alcuni esempi e magari faremo in futuro un approfondimento, ma oggi è forse più interessante ricordare che produrre in Italia significa anche applicare scrupolosamente **le leggi atte a salvaguardare la salute e la sicurezza dei lavoratori sul posto di lavoro, compresi i contratti che regolano il rapporto di lavoro. Il**

documento di analisi e valutazione dei rischi ai sensi del D.L.n. 81 consente di eseguire tutto il percorso produttivo, anche quello intellettuale, riducendo al minimo il livello di rischio al quale possono essere esposti i lavoratori, attuando gli idonei interventi di prevenzione e protezione.

Per il nostro settore significa **Sicurezza** ancor prima di produrre, pretendendo per definizione l'assenza di pericolosità nei materiali e nei processi.

I moderni Sistemi di Gestione per la Qualità considerano a priori l'applicazione delle leggi e norme per la Sicurezza a dimostrazione del fatto che Qualità e Sicurezza possono solamente coesistere. Esiste anche il marchio di sicurezza di prodotto che identifica immediatamente che il Dispositivo è conforme ai requisiti essenziali per la salvaguardia della salute e della sicurezza dell'utilizzatore con riferimento alla categoria a cui appartiene.

Osservando quindi tutte queste cose come un unico insieme rispettato scrupolosamente, aggiungendo la nostra tipica e riconosciuta inventiva, possiamo dire che l'**autentico "made in Italy"** non è una semplice etichetta, ma è una **garanzia nel Mondo**.

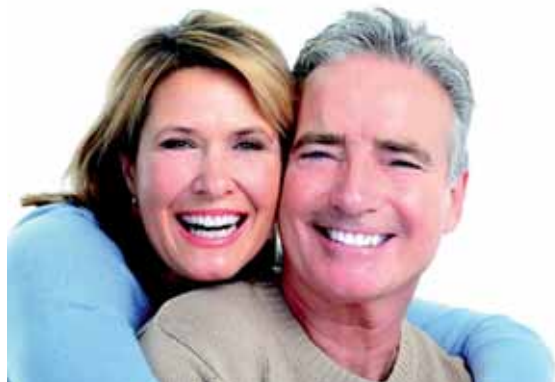
Pastelli
P.I. Piero Del Fabbro



Pastelli
Via Basse 4,6
35010 Campo
San Martino (PD)
Tel. 049.9600270
Fax 049.9600230
informazioni@pamich.it
www.pastelli.com

DALLE AZIENDE <

Protesi mobile? No, grazie...All-on-four!!!



La protesi mobile è stata sicuramente un valido aiuto nei casi con situazioni anatomiche critiche ma accettare la protesi mobile non è sempre facile.

Oggi questo problema può essere superato grazie alla tecnica All-on-four ideata dal Prof. Malò.

La migliore capacità funzionale masticatoria di un paziente riabilitato con protesi stabilizzate da impianti migliora la qualità della vita e il grado di soddisfazione a detta degli stessi pazienti.

All-on-four è la proposta che i vostri pazienti si aspettano, garantendo con solo 4 impianti una stabilità perfetta delle future protesi ed il completo rispetto della distribuzione delle forze masticatorie anche con un volume d'osso minimo.

Infatti, grazie a questa tecnica e alle conoscenze raggiunte nel campo dell'osteointegrazione, i pazienti possono in una sola seduta riacquistare la funzione masticatoria e tornare a sorridere.

OVERMED, sempre più attenta e sensibile alle soluzioni che migliorano la qualità della vita, propone il sistema completo per la protesi immediata in arcate edentule All-on-four. In poche ore il paziente potrà lasciare lo studio con

una protesi fissa su supporto implantare con un trattamento semplice, predicibile, senza complicazioni.

Questa soluzione protesica convince anche quelle persone che hanno qualche esitazione o che a causa della loro posizione non possono rinunciare, anche per un breve periodo, ad una protesi funzionale ed estetica.

La completa gamma di componenti All-on-four di OVERMED si propone come la migliore soluzione chirurgica e protesica ad un costo contenuto.

I componenti All-on-four di OVERMED sono stati studiati con abutment inclinati da 0° a 30° con due differenti altezze di mucosa da 1.5 e 3.0 mm per il fissaggio primario della sovrastruttura protesica offrendo un'ampia gamma di alternative per l'ottimizzazione dell'utilizzo di osso preesistente senza ricorrere ad innesti ossei.

OVERMED potrà soddisfare tutti i vostri dubbi con consulenze e corsi specifici programmati.



Overmed srl
Tel. 02.45712909 r.a.
info@overmed.eu
www.overmed.eu

INSERTI

per ablatori ad ultrasuoni



- Alta qualità e affidabilità
- Compatibilità Ems® o Satelec®
- 100% made in Italy



SIMPLIFYING DENTAL MOTION



0051

Via del Pescinale, 77 - 50041 Calenzano (FI) - ITALY

+39 055 8825741

+39 055 8825764

info@teknedental.com www.teknedental.com



Tocksystem: Martelletto Chirurgico Automatico - L'Opinione Professionale!



Martelletto chirurgico automatico Tocksystem

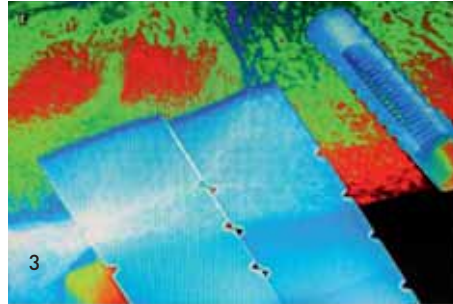
Martelletto Tocksystem per chirurgia implantologica, odontoiatrica ed ossea. È un manipolo che si accoppia con il micromotore di studio, il corpo è impugnabile come qualsiasi manipolo dritto, l'estremità lavorante al quale vanno colle-

gati gli inserti intercambiabili si muove in modo percussorio controllabile, ripetibile e preciso. Al martelletto è corredato un vasto assortimento di accessori dedicati tra scalpelli, sgorbie e utensili. L'insieme permette al chirurgo di opera-

re in modo sicuro, semplice e confortevole, preciso, senza irrigazione, con ampia visibilità. Questo metodo chirurgico è un'alternativa vantaggiosa alle frese per osso, agli strumenti manuali e osteotomi, alla piezosurgery. Esso trasforma la

procedura chirurgica in azione semplice sotto un perfetto controllo.

Tocksystem
Lipomo(CO) Tel e Fax:031.280301
info@tocksystem.it
www.tocksystem.it



- 1 - Osteoplastica con martelletto e sgorbia
- 2 - 1° impianto cilindrico in osso e preparazione del 2° sito implantare con martelletto e scalpelli
- 3 - inserimento dell'impianto con percussione



4 - Dr. Pupillo Francesco e i figli la dr.ssa Valeria e il dr. Fabio

➤Dr. Francesco Pupillo Roma

Da tempo cercavo uno strumento che mi aiutasse validamente nell'avulsione complessa di radici e di denti inclusi. Ho trovato utilissimo ed ormai indispensabile l'utilizzo del martelletto chirurgico automatico Tocksystem con gli utensili e le sgorbie. Dopo anni di pratica con tecniche comuni di implantologia uso attualmente il martelletto in chirurgia implantologica con

esiti molto soddisfacenti. Lo utilizzo per la preparazione della sede chirurgica e per l'inserimento degli impianti. Impianto con successo e stabilità primaria gli impianti a forma cilindrica/conica e specialmente gli impianti SFP a forma di cilindro alato per i quali il martelletto è indispensabile. In corrispondenza del seno mascellare con 5mm di altezza di osso crestale, impianto con il martelletto gli SFP, non è necessario il rialzo del seno mentre l'osso è risparmiato e non

si surriscalda. I postumi dei pazienti dopo l'intervento sono buoni. La varietà di scalpelli e sgorbie è vasta e non deve scoraggiare. Con la pratica, presto, ci si rende conto della loro efficacia. Le prime volte, soprattutto, è indispensabile l'aggiornamento e l'assistenza progettuale. Con l'occasione ringrazio la Tocksystem per la piena disponibilità.

La Tocksystem organizza corsi pratici sulla metodica e sul prodotto.



Dall'esperienza di successo di "Progetto Dentale Apollonia"

OdontoSalute®: cliniche
low cost - high quality.

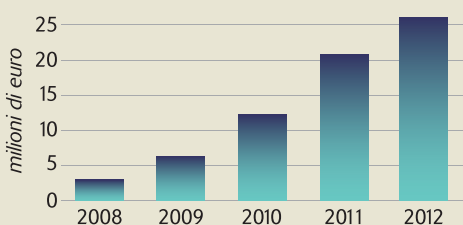
Il franchising sicuro e redditizio.

Il settore odontoiatrico è in una fase di profonda trasformazione e presenta quindi nuove e interessanti opportunità. **Progetto Dentale Apollonia fonda il suo successo sul concetto chiave: low cost - high quality.** Migliorando infatti la struttura e l'organizzazione delle cliniche può fornire a ottimi prezzi un servizio di elevata qualità, utilizzando tecnologie evolute ed i migliori materiali presenti sul mercato. **Dal leader italiano di cliniche dentali low cost - high quality nasce oggi OdontoSalute®**, la rete in grado di offrire a nuovi imprenditori un modello di impresa sperimentato e di grande successo. Dopo i pazienti è il vostro momento per sorridere!

Info franchising:
TMT Italia 0434 29930
franchising@odontosalute.it
www.odontosalute.it

OdontoSalute 
Dentisti low cost - high quality

Fatturato cliniche OdontoSalute



XDent integra Xinfo

Un CRM al centro della comunicazione di Studio

Il team di sviluppo di XDent, l'unico software di gestione dello studio odontoiatrico disponibile in versioni specializzate per computer Mac, Windows e Linux, dopo aver presentato Xinfo in anteprima all'ultimo International Exponential, ne ha recentemente ufficializzato la disponibilità. Xinfo rappresenta un sistema innovativo che **rivoluziona la comunicazione di studio** e che racchiude in un solo prodotto uno strumento di marketing e di comunicazione che pone il paziente al centro dell'attenzione. E' una piattaforma di comunicazione bidirezionale paziente-studio che supera le tradizionali forme di comunicazione basate sull'invio di SMS e sull'uso del telefono, ma anche quelle basate sui siti web. Xinfo è utilizzabile in versione stand-alone, cioè senza il gestionale di studio XDent, o in piena integrazione con le soluzioni software gestionali marchiate XDent. Con l'integrazione di Xinfo, XDent ha completamente ridisegnato la gestione delle comunicazioni di studio. Nella nuova versione di XDent, il software diventa un completo CRM di studio che potrà essere utilizzato per gestire al meglio la comunicazione con la risorsa paziente. Lo studio dentistico ha così a disposizione uno strumento completo, ma allo stesso tempo semplice, per gestire tutte le comunicazioni con i pazienti, indipendentemente da quale sia la forma comunicativa. Può usare lo strumento delle notifiche per visualizzare degli allarmi sullo smartphone o sul tablet del paziente per ricordare gli appuntamenti o per la gestione dei richiami sulle cure. Ma non solo, con questo strumento di comunicazione integrata, lo studio può inviare news e notifiche personali che rappresentano uno strumento di marketing



mirato. Lo studio ha inoltre a disposizione una vetrina dove potrà promuovere i propri servizi o specifiche iniziative in una forma grafica accattivante che può attirare l'attenzione del paziente meglio di qualsiasi altra informazione testuale. Una vetrina disponibile direttamente sullo smartphone del paziente gestita in maniera dinamica e completa dallo studio. Una **soluzione esclusiva** per gli studi dentistici e polispecialistici che potranno fornire **gratuitamente** la App a tutti i pazienti dello studio. Le App di Xinfo sono disponibili gratis su App Store e Google Play per l'installazione sui più diffusi smartphone e tablet: iPhone, iPad, iPad mini, cellulari e tablet Android. XDent e Xinfo: il meglio della tecnologia software per i Mac e i PC del tuo studio in tandem ad un servizio di comunicazione moderno e professionale per rendere ancora più marcata la differenza rispetto agli studi concorrenti.



TEKNE Informatica & Comunicazione
Via Cupoletti 1
97100 Ragusa
Area Centro Sud Italia
Tel. 0932.681600
Area Nord Italia
Tel. 0444.371352
commerciale@xdent.it
www.xdent.it



Sorridi insieme a noi

OrthoSystem Roma non è un semplice fornitore di dispositivi ortodontici. È un sistema di eccellenze, che si esprime attraverso la capacità innovativa, l'efficienza dei servizi, l'ottimizzazione dei costi. Scoprilo di persona.



www.orthosystemroma.it

Via Andrea Checchi, 35 | 00137 Roma | Tel. 06 86898994

Carestream Dental presenta i nuovi perfezionamenti al CS 7600

I miglioramenti semplificano il flusso di lavoro e rendono ancora più facile l'utilizzo del primo sistema intelligente al mondo di imaging con lastre

Recentemente Carestream Dental ha introdotto una versione aggiornata del CS 7600, l'innovativo sistema digitale di imaging con lastre dell'azienda. I miglioramenti, uniti a quelli della funzionalità del dispositivo Scan and Go, includono una nuova modalità "Peer to Peer" e un piano per l'estensione della garanzia.

Il CS 7600, è il primo sistema digitale di imaging mediante lastre caratterizzato dalla tecnologia Scan and Go, che previene gli scambi di lastre e riduce i tempi necessari per il funzionamento. Tuttavia, grazie a questi recenti miglioramenti, il sistema è di utilizzo ancora più agevole. Sul dispositivo Scan and Go, il sistema presenta le seguenti caratteristiche, che migliorano il flusso di lavoro e l'efficienza:

- Funzionamento senza che si richieda una batteria: ora gli utenti possono collegare il dispositivo Scan and Go direttamente a una porta USB del computer, eliminando la necessità di ricaricare la batteria.

- Funzione Auto-power: non occorre accendere o spegnere il dispositivo; l'apparecchiatura, quando la si collega a una porta USB, si accende automaticamente.

- Marcatura più rapida: la marcatura delle lastre richiede circa 0,5 secondi, migliorando l'efficienza e facilitando il lavoro del cliente.

- Installazione "Plug and Play": per l'installazione del dispositivo sul computer, gli utenti non devono più eseguire il download dei driver.

In aggiunta ai miglioramenti al dispositivo Scan and Go, il pro-

dotto presenta i seguenti perfezionamenti:

- La nuova modalità Peer to Peer rende il flusso di lavoro più rapido e più facile quando il CS 7600 è utilizzato in prossimità del riunito o quando è collegato ad un'unica workstation, senza l'impiego della funzionalità Scan and Go. Se è selezionata la modalità Peer to Peer, lo scanner invia automaticamente alla workstation "appaia" le immagini scansionate, senza alcun intervento dell'operatore.

- Nuove possibilità d'impostazione facilitano la gestione di scanner multipli.

"Questo aggiornamento del sistema sottolinea il nostro impegno al miglioramento continuo delle nostre tecnologie e di quanto sperimentato dai Professionisti dell'Odontoiatria che utilizzano i nostri prodotti",

ha affermato Bruno Ehrmann, General Manager del business Lastre per imaging di Carestream Dental. "Nell'impiego del CS 7600 presso il riunito e con la seconda generazione di Scan and Go, questo aggiornamento permetterà anche un funzionamento più rapido e senza manutenzione". Infine, ora il nuovo CS 7600 è disponibile con una garanzia di cinque anni (una garanzia standard di due anni, più la possibilità di acquistare una garanzia addizionale Care-Protect di tre anni) per assicurare che i clienti ottengano il massimo ritorno economico sull'investimento.

Carestream Dental
Tel. 00800-4567-7654
www.carestreamdental.com

Nuovo motore led per impianti della Mariotti

Lo staff di progettazione Mariotti, in collaborazione con esperti implantologi, introduce il nuovo motore per chirurgia e implantologia con luce LED ad alta luminosità.

Mantenendo le caratteristiche di semplicità di utilizzo e praticità, MiniUNIKOC.

L'offre le più alte performance per valori di torque, elevate sicurezza e precisione operativa con qualunque sistema di impianti ed è compatibile con i diversi manipoli e contrangoli (con fibra ottica e non) presenti sul mercato.

Il dispositivo è composto da: un'unità di controllo con ampio display e tastiera capacitiva "touch" per un uso immediato; un motore brushless di ultima generazione con luce LED ad alta luminosità; la pedaliera multifunzione che può controllare il motore, il rever-

se, l'irrigazione e il richiamo dei 10 programmi memorizzabili. Presenti nel set anche l'asta inox per fisiologica, il supporto manipolo e due tubi

di irrigazione. Il torque massimo è limitato a 60Ncm, la portata massima della pompa peristaltica d'irrigazione è 90 ml/min, le dimensioni



dell'unità di controllo sono 245x245x100 mm.

Garantita la lunga durata dell'intero apparato comprese le parti da sterilizzare, è autoclavabile il motore con cavo e connettore. Accessorio ideale è il contrangolo ottico Mariotti C32L, che include la fibra ottica per motori led, riduzione 32:1, irrigazione esterna e possibilità di irrigazione interna. Questo assicura la massima affidabilità e un torque elevato fin da bassi giri.

Mariotti&C srl
micromotors&
milling-machines
Via Seganti, 73 - 47121 Forlì
Tel. 0543.474105
Fax 0543.781811
info@mariotti-italy.com
www.mariotti-italy.com

Il dentista come il chirurgo: dall'implantologia alla radiofrequenza, lo studio medico si trasforma in SPA

Niente più paura dal dentista. L'odontoiatra, un tempo vissuto con timore e ansia, oggi cambia veste e si trasforma in un vero e proprio esperto di bellezza. E' ciò che accade in moltissimi studi dentistici in giro per lo stivale. In particolare, oggi, ci si reca dal dentista per fare due cose insieme: rendere più gradevole il proprio sorriso e allo stesso tempo prendersi cura della propria pelle. Il volto, infatti, rappresenta un biglietto da visita importante e, in virtù della sempre maggiore richiesta di "trattamenti estetici" della bocca, ecco svilupparsi in soli due anni un nuovo concept dello studio medico dentistico, quasi accumulabile a una Spa. "La nuova tendenza che si riscontra oggi è la volontà, da parte di molti pazienti, di associare interventi molto lunghi e impegnativi come quelli di

implantologia, a vere e proprie cure di bellezza da realizzare subito dopo, per completare l'opera" - dichiara **Massimo Delle Grazie**, Direttore Generale di **MDM Group**, azienda leader in Italia nel settore estetico-medico, con un fatturato passato da **28 milioni di euro** nel 2011 a **38 milioni di euro** nel 2012. Come ben sa chi ha subito interventi importanti, capita che, nei giorni successivi all'intervento, il volto tenda a gonfiarsi. Tale gonfiore può essere anche piuttosto accentuato e associato ad un ematoma più o meno marcato. Ad alcuni pazienti, inoltre, accade di vedere parte del viso trattato piuttosto svuotato dopo l'assestamento ed è anche per questo motivo che intervenire a livello estetico si rende utile. MDM Group è un'azienda che ha intuito questa nuova tendenza e ha portato



la divisione Dermal Clinic negli studi medici. Oggi, oltre **5000 dentisti** in Italia aderiscono al progetto proponendo, accanto alla cura del sorriso, anche quella del viso, intervenendo sulle manifestazioni correlate all'invecchiamento cutaneo dei tessuti intorno alla bocca. "Nel 2011 il fatturato di questo segmento è stato di circa un milione di euro al mese. Mi è sembrato quasi naturale proporre ai dentisti di occuparsi anche di bellezza del viso - raccon-

ta Delle Grazie, ideatore della partnership tre anni fa - "Loro inizialmente si sentivano sminuiti da questa prospettiva, ma poi hanno cambiato mentalità. In fondo l'estetica è uno dei fattori principali che spinge tutti alla cura del loro sorriso. E se il quadro non ha anche una bella cornice..."



Dermal Medical Division
www.dermalmedical.it

Dental Center

Cliniche della salute e bellezza in franchising

PROGRAMMA MASTER FRANCHISEE



Numero Verde

800 98 50 47

www.franchisingdentale.it // info@franchisingdentale.it

Formula Professional

Stiamo cercando imprenditori o professionisti a cui affidare l'opportunità di divenire Master Franchisee del nostro progetto franchising.

Cosa vuol dire divenire master franchisee?

- Avere a disposizione una moderna organizzazione delle risorse che permette di raggiungere risultati economici eccellenti.
- Entrare a far parte del gruppo investendo in innovazione e servizi di sicuro interesse professionale oltre che redditizio.
- Beneficiare di una gamma arricchita dei servizi resi al paziente, gestire la propria struttura a cui si aggiungono altri attraverso la rete dei propri affiliati
- Essere costantemente supportati con una comunicazione attraverso un marketing mirato al paziente.
- Ottenere una formazione manageriale costante, con la certificazione delle proprie competenze per sostenere in team gli altri franchisee della propria rete.
- Divenire titolari e gestire il nostro know how, basato su un sistema applicato e consolidato in quasi 20 anni di esperienza per la gestione diretta di un centro odontoiatrico ed altri affiliati.
- Insieme a sostegno del brand, della formazione e dell'assistenza per il personale del master franchisee.
- Campagna di marketing mirata a supporto della ricerca dei propri affiliati.
- Gruppo di acquisto che vi permette di ottenere condizioni vantaggiose su tutti i materiali di consumo.

■ OFFRO COLLABORAZIONE

- Assistente alla poltrona 45 anni educata e seria offre collaborazione in studi dentistici per impiego part time. Si garantisce comprovata esperienza e spiccata attitudine ai rapporti umani. Telefonare al 334.7069736
- Assistente alla poltrona automunita, motivata, volenterosa, solare, puntuale e di bella presenza offre collaborazione presso studi dentistici di Roma centro come segretaria/gestione magazzino/collaborazione con studio odontotecnico/sterilizzazione/assistente alla poltrona, con tre anni di esperienza; si chiede e si offre massima serietà no perdi tempo. e-mail: kkeblowska@yahoo.it tel. 329.336 2931 chiamare dopo le ore 20
- Assistente alla poltrona con esperienza pluriennale, seria, motivata, offre collaborazione zona Roma Nord per lavoro part time o full time. Tel. 334.2639551
- Assistente alla poltrona seria e motivata offre la propria collaborazione in Roma, esperienza pluriennale in chirurgia, conservativa, endodonzia, protesi. Tel. 338.6312943 email catia.lattanzi@gmail.com
- Dottoressa, 12 anni di esperienza in endodonzia, con propria attrezzatura, casi clinici documentati, esperta in conservativa e ricostruzioni post-

endodontiche con perni in fibra estetici, lavoro con sistema ingrandente Zeiss, offre la propria collaborazione presso studi dentistici di Roma. Contattare il 338.9515694

- Igienista dentale laureata 2002 con partita iva offre collaborazione uno o due giorni a settimana in studi dentistici a Roma. Esperienza e massima serietà. Tel. 335.8277093
- Igienista dentale laureata con lode università di Tor Vergata nel 2003 master in medicine naturali con lode esperienza decennale, in trattamenti parodontali chirurgici e pre chirurgici, uso ingranditore offre collaborazione in Roma. Tel. 349.6451092
- Laboratorio odontotecnico, altamente specializzato in protesi fissa e mobile, offre collaborazione a studi odontoiatrici. Telefonare al 338.5444300
- Medico chirurgo odontoiatra con esperienza ventennale in chirurgia offre collaborazione per chirurgia implantare, parodontale e orale. Tel. 338.7193628
- Medico dentista offre collaborazione presso studi odontoiatrici. Telefonare al 339.7125724 o allo 06.9625723
- Odontoiatra offre la propria collaborazione in Roma in implantologia. Eseguo tutti i tipi di intervento (rialzo del seno mascellare, gbr, split crest, inserimento impianti con tecnica

flapless). Valuto anche proposte di direzione sanitaria. Tel. 380.9008279

- Odontotecnico con esperienza decennale, partita iva propria, offre collaborazione a laboratori odontotecnici, con pagamenti a percentuale. Tel. 338.5444300
- **Odontotecnico con esperienza quarantennale esperto in ceramica su zirconio e ceramica su corno cobalto, impianti, offre la propria collaborazione a studi medici. Per informazioni chiamare il 366.3084113**
- Offro collaborazione in implantologia presso studi odontoiatrici in Toscana, Lazio e Umbria. Esperienza ventennale. Attrezzatura propria. Tel. 329.4148154
- Parodontologia: esperta in parodontologia, titolare di studio, sarebbe disponibile per collaborazione 2 o 3 mattine a settimana. Tel. 06.5913003 oppure al 335.435658.

■ CERCO COLLABORAZIONE

- Dr.ssa Palmadessa cerca Ortodontista anche prime esperienze per Roma Monteverde. Telefonare allo 06.55389056
- Vitaldent, franchising di centri odontoiatrici in forte espansione sul territorio italiano, cerca per la sua struttura di Roma, zona tuscolana: un/una responsabile attenzione paziente. Il lavoro consiste nella spiegazione dei servizi Vitaldent e nella

consulenza sui vari tipi di finanziamenti previsti. Il candidato si occuperà del rapporto con i pazienti (responsabile dell'attenzione al paziente) di cui stilerà i preventivi per i trattamenti con la possibilità di proporre un eventuale finanziamento e diventando così il suo referente per tutto il periodo di cura. Il candidato ideale ha maturato un'esperienza commerciale nella vendita diretta di servizi di almeno 2 anni, con età compresa fra i 25 e i 35 anni. Si richiedono: - propensione alle vendite e ottime capacità relazionali - spirito imprenditoriale, determinazione e incisività commerciale - capacità di lavorare per obiettivi, fortemente orientamento al risultato, con iniziativa e dinamismo. Si offre contratto a tempo determinato di sei mesi con possibilità di trasformazione a tempo indeterminato. Sarà considerato requisito preferenziale la provenienza dal settore dentale. L'offerta si intende rivolta a personale di entrambi i sessi (l. 903/77 e 125/91). Gli interessati possono inviare il proprio cv a flavia.caioli@vitaldent.com indicando il codice "rap".

■ OFFRO ATTIVITÀ

- A Roma zona Parioli via Bruno Buozzi in palazzo prestigioso con portiere affittasi studio odontoiatrico di 150 mq. completo di strumentazioni composto di: reception, sala d'attesa, ufficio

privato, quattro stanze odonoiatriche, sala sterilizzazione, laboratorio interno, doppi servizi, spogliatoio, interamente climatizzato. Per informazioni telefonare al numero: 06.97278877-392.4162963

- Affittasi stanza arredata con unità operativa + rx endorale con servizio di segreteria in prestigioso studio ad Ostia lido. Telefonare al numero 338.7193628 dalle ore 11 alle 16

- Affittasi studio dentistico in Bastia Umbra (PG) in centro. Anche con collaborazione. Tel 338.9911349

- Affitto stanza odonoiatrica completa e a norma a collega in Roma, via Luigi Perna. Telefonare al 339.2808178

- Affitto studio odonoiatrico, provincia di Perugia, a collega o igienista con p. Iva; possibilità di collaborazione. Lo studio è situato in elegante centro commerciale

nel centro di Foligno (PG). Telefonare al 338.3457480 o allo 0742.353159

- Causa trasferimento, vendo studio odonoiatrico in provincia di Bari, ben avviato, a norma di legge (cat.A10), sito in zona centrale a livello stradale con due vetrine e due ingressi separati, completo di posto auto per disabili, climatizzato riscaldamento autonomo ed inoltre dotato di: reception amministrativa, sala d'attesa, doppio bagno, sterilizzazione, angolo laboratorio due unità operative perfettamente funzionanti e piccolo cortile interno. Prezzo interessante da vedere 349.4988030

- **Cedes a Viterbo città clinica Odonoiatrica avviata con pacchetto clienti e possibilità di affiancamento.**

Per informazioni 338.2678656

- Cedo elegante ed attrezzato studio dentistico in zona Tuscolana Roma a 50 metri dalla fermata

Giulio Agricola, attualmente composto da una unità operativa (possibilità di allestire seconda unità).

Lo studio é perfettamente funzionante. Autorizzazione regione Lazio 25.000 euro ottima opportunità contattare 339.6412031

- Corso Trieste - Roma, si affitta unità odonoiatrica completa in studio dentistico prestigioso, comprensivo di ogni servizio, inclusa segreteria. Telefonare al 339.4532555

- Laboratorio odonoiatrico, completamente attrezzato, con sede in Roma, affitta posto di lavoro. Ampia possibilità di collaborazione. Tel. al 338.5444300

■ CERCO ATTIVITÀ

Cerco giovani colleghi per creare piccola clinica odonoiatrica. Telefonare al numero 338.7193628 dalle ore 11 alle 16

■ OFFRO ATTREZZATURA

- Colibri idem Faretra

predisposta 5 strumenti, poltrona Ritter in pelle. Perfette condizioni. Mai usato. Vendo. Telefonare al 342.0435790

- Forno per ceramica e pressatura Jeneric Pentron Autopress Plus come nuovo, tornato ora da assistenza Pentron per sostituzione muffola, risettaggio calibrazione completo pressa dimostrabile con fattura e 12 mesi di garanzia. Prezzo 2500 euro. Tel. 346.3510632

- Stereomicroscopi professionali da banco da 4x a 100x, con illuminatore per luce trasmessa e riflessa ed ampio corredo di accessori euro 400,00. Sistemi completi con illuminatore con lampada alogena e fibra ottica anulare per luce fredda. Eventuale disponibilità di supporti a pantografo, di sistemi per fotomicrografia e di fibre ottiche bifilari. Telefonare allo 06.30484685 (ufficio) o al 338.3408288, massimo. dapice@dena.it

- Vendesi rx ortopanto-

Laboratorio & Milling Center - Roma Nord

WIELAND DENTAL

3Diagnosis
ho inside

3DIEMME
BIOMAGING TECHNOLOGIES

www.dentalshine.it

mografo Rotograph Villa analogico sviluppo manuale anno 2007, marchiato CE Euro 600,00 iva compresa. Tel. 345.9100384

• Vendo banchi da lavoro mod. Saratoga L 1mt P50 H83 in metallo rosso piano bianco, due cassette con sportello vetro con attacchi micromotore turbina e siringa mod Faro Euro 1.000,00 cadauno trattabili. Telefonare allo 06.5913003

oppure al 335.4356589 ore pomeridiane dal lunedì al venerdì

• Vendo banchi da lavoro mod. Saratoga L 1mt P50 H83 in metallo rosso piano bianco, due cassette con sportello vetro con attacchi micromotore turbina e siringa mod Faro Euro 1.000,00 cadauno trattabili. Telefonare allo 06.5913003 oppure al 335.4356589 ore pomeridiane dal lunedì al venerdì

• Vendo banco per odontotecnici in metallo 1-2 posti lavoro. Nuovi mai usati. Ottimo prezzo. Telefonare al 328.336191

• Vendo forno per ceramica Manfredi, mai usato, con vuoto, 2.100,00 euro. Modello MADI. Telefonare al 338.9126041

• Vendo Riuniti Idem con Faretra a 3/4 strumenti predisposti per 6. Completi di poltrona. Ancora imballati.

Prezzo molto conveniente. Telefonare al 328.3361913

• Vera occasione: sistema completo Zirkonzahn 4 assi, forno di sintetizzazione, aspiratore, banco di comando, materiale di consumo, garantito 1 anno, vendesi per acquisto sistema cad-cam, problemi di spazio. Faremo anche il corso di 1 giornata. Chiamare Luca al 055.8070120 o 349.8945043



Infodent centro-sud 6-7-2013

- COLLEGATI ALL'INDIRIZZO INTERNET WWW.INFOIDENT.IT/ANNUNCI ED INSERISCI IL TESTO DEL TUO ANNUNCIO
- INVIA UNA MAIL ALL'INDIRIZZO INFO@INFOIDENT.IT COMPLETA DI TUTTI I DATI RICHIESTI NEL COUPON
- COMPILA IL COUPON E INVIALO VIA FAX ALLO 0761 393222

Nome Cognome

Tipo di attività Specializzazione

Via Numero CAP

Città Prov. Tel.

E-mail P.IVA Cell.

(Per annunci a pagamento è obbligatoria la partita iva e il codice fiscale)

OFFRO O CERCO COLLABORAZIONE ATTREZZATURE ATTIVITÀ

Spazio per l'annuncio (scrivere a macchina o stampatello) MAX 30 PAROLE • Sarà pubblicato solo il testo sottostante*

.....

.....

.....

***IMPORTANTE**

Gli annunci riguardanti la ricerca di collaborazioni (ricerca personale, collaboratori ecc.) devono essere pubblicati corredati delle generalità del richiedente, in ottemperanza al decreto legislativo n. 276 del 10 settembre 2003, attuazione della legge delega in materia di occupazione e mercato del lavoro (legge 14 febbraio 2003 n. 30, cosiddetta "legge Biagi"). In relazione a quanto sopra, in base a quanto disposto in materia dal D.lgs. 196/03 che regola il trattamento dei dati personali, si autorizza la pubblicazione delle generalità suindicate.

data

Nome e Cognome (in stampatello)

.....

.....

firma

Attenzione saranno pubblicati solo gli annunci completi di tutti i dati richiesti: nome, cognome, indirizzo, cap, città, telefono, prefisso e professione. Gli annunci si ricevono fino al 5 di ogni mese precedente l'uscita e saranno pubblicati una sola volta. Per vedere pubblicato nuovamente il proprio annuncio, occorre spedire il coupon per una nuova richiesta. Se si desidera pubblicare in evidenza è necessario effettuare un bonifico bancario di Euro 20,00 IVA compresa intestato a: BeC srl - IBAN: IT68K089311450200020810206, allegando copia al presente cedolino. Il pagamento dà diritto a 2 uscite. INFODENT offre esclusivamente un servizio, non riceve tangenti sulle contrattazioni, non effettua commerci, non è responsabile della veridicità delle inserzioni. Si procederà a norma di legge contro chiunque si servirà di questa rivista per scopi illeciti e di disturbo. Le inserzioni gratuite sono riservate ai privati. Gli operatori commerciali, per le inserzioni che riguardano l'attività svolta, devono servirsi degli annunci a pagamento o degli spazi pubblicitari. Ai sensi e per gli effetti del D.lgs. 196/03, il trattamento dei dati avverrà mediante supporti sia telematici che cartacei, entrambi eventualmente organizzati anche come banche dati o archivi. Il conferimento

dei dati personali è obbligatorio per la pubblicazione dell'annuncio o per il ricevimento della rivista. La mancata comunicazione, ovvero l'accertata erroneità dei dati richiesti legittimeranno la nostra società a rifiutare l'esecuzione del rapporto, ovvero ad interrompere l'esecuzione stessa. I dati personali acquisiti potranno essere comunicati a tutti i dipendenti, collaboratori e consulenti a qualsiasi titolo della nostra Società, nonché a tutti gli Organi societari ed ai soci; i medesimi dati potranno essere inoltre comunicati agli omologhi soggetti di società da noi controllate o collegate, ovvero di società che controllano l'attività della nostra Società. I dati relativi all'indirizzo saranno utilizzati per l'invio di riviste e attività commerciali. In ogni momento potrete esercitare i diritti di cui all'Art. 7 del D.lgs. 196/03 e quindi conoscere, ottenere la cancellazione, la rettificazione e l'integrazione dei vostri dati, nonché opporvi al loro utilizzo per le finalità su indicate. Il titolare del trattamento è BeC srl con sede in Viterbo Strada Teverina km 3,600 nella persona del suo legale rappresentante. Qualsiasi comunicazione o atto ufficiale potrà essere inviato dall'inserzionista presso la redazione di infodent con sede in Viterbo Strada Teverina km 3,600.



ASAKO



Il nuovo materiale termoplastico ASAKO apre nuove strade allo sviluppo dei manufatti protesici.

Essendo **privo di nylon**, non assorbe, non varia di colorazione nel tempo, leggero, esente da monomero.

Prodotto certificato e registrato presso il ministero della sanità.



Techim S.r.l. Via Monte Grappa, 32 - 20020 Arese (MI)
Tel. +39 02.935.81.452 r.a. - Fax. +39 02.938.57.70
www.techimgroup.com - info@techimgroup.com

Per Sirona rinnovamento vuol dire semplicità, funzionalità, efficienza.



SINIUS

La nuova dimensione dell'efficienza.

- Cicli di lavoro efficienti grazie al pannello di comando EasyTouch
- Sfruttamento ottimale dello spazio garantito dalla compattezza
- Risparmio di tempo con il sistema di igiene integrato
- Rapporti personalizzati prezzo-prestazioni
- Eccellente rapporto qualità prezzo
- Disponibile in versione con carrello a scorrimento laterale e S.P.R.I.D.O.

Cambiare per migliorare. Per rispondere a questa specifica esigenza, Sirona ha creato SINIUS, il riunito compatto che realizza un effettivo risparmio di tempo e lascia più spazio a disposizione per l'attività clinica. Vantaggi assicurati anche dai comandi intuitivi grazie alla più avanzata tecnologia touch screen.

**Libertà senza confini,
concentrata in poco spazio.**

Approfitta delle speciali condizioni di permuta con una supervalutazione del vecchio riunito!
Per informazioni scrivi a:
info@sirona.it
o chiama il numero 045.8281811



UNIEUROPA
per studiare nelle
più Prestigiose
Università Europee
senza test d'ingresso



Laurea in Odontoiatria: Iscrizioni aperte fino al 30 giugno

Laurea in Odontoiatria



Laurea in Medicina: Iscrizioni aperte fino al 30 maggio

Laurea in Medicina



**Chiama subito per ricevere
maggiori informazioni**

