

# INFODENT®

MENSILE D'INFORMAZIONE MERCEOLOGICA DENTALE



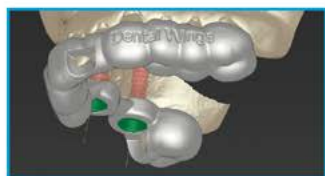
La piattaforma DWOS  
a supporto dell'odontoiatria digitale



Scansione del viso



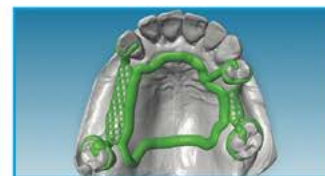
Pianificazione implantare



Progettazione guide di foratura



Modellazione protesi avvitata su impianti



Modellazione scheletrica



Progettazione modello



Via Casignolo, 10 - 20092 Cinisello Balsamo - Milano  
Telefono 026182401 r.a. - Fax 026122944  
www.cmf.it - E-mail: cmf@cmf.it - medicale@cmf.it

## In questo numero a confronto

FRESE AL CARBURO DI TUNGSTENO PER RIFINITURA pag. 5

ADESIVI SELF ETCHING pag. 21

**NUOVO - Healthcare Markethinks** pag. 16

SONDAGGI, APPROFONDIMENTI, CORSI E CONGRESSI,  
DALLE AZIENDE, ANNUNCI ECONOMICI



# BIO CARBON BRIDGE<sup>®</sup>

**BIO CARBON BRIDGE** è il nuovo rivoluzionario sistema In Fibra di Carbonio per la ricostruzione protesica su Impianti sviluppato nei laboratori Micro Medica.

Completamente Biocompatibile permette la realizzazione di lavori anche molto estesi direttamente sulle torrette master degli Impianti senza nessuna contrazione e con una facilità d'uso sorprendente.

Un materiale unico capace di resistere a sollecitazioni meccaniche talmente elevate da non essere paragonabile a nessun prodotto dentale attualmente in commercio.

Con **BIO CARBON BRIDGE** finalmente è possibile usare anche in campo dentale la fibra di Carbonio e poter apprezzare le caratteristiche eccezionali di questo materiale.

Una speciale metodica è stata messa a punto per questo nuovo materiale, metodica che prevede l'uso di uno speciale Forno computerizzato per il processo di indurimento della fibra di Carbonio.

Una particolare resistenza ceramica ed un software avanzato permettono il severo controllo della temperatura in ogni fase di lavorazione.



Calore e Pressione sono gli ingredienti per ottenere strutture performanti e resistenti, per questa particolare tecnica è stata creata una muffola innovativa in tre pezzi per la stratificazione e lo stampaggio della fibra di carbonio e del composito.

Uno strumento semplice e preciso indispensabile per lavori di qualità.

La fibra di Carbonio del sistema **BIO CARBON BRIDGE** è compatibile con tutti i compositi e le resine per ponti e corone in commercio.

**BIO CARBON BRIDGE** è il primo ed Unico sistema in fibra di Carbonio per uso Dentale che grazie alle sue incredibili caratteristiche ha ottenuto la Certificazione come **Dispositivo Medico di classe IIA**

Iscriviti Subito sul nostro sito ai Corsi e alle Conferenze 2013  
non perdere questa grande opportunità

**Micro Medica**  
innovative technologies

[www.micromedicasrl.it](http://www.micromedicasrl.it) - [Info@micromedicasrl.it](mailto:Info@micromedicasrl.it)

Micro Medica srl via Mortara 57 - 27038 Robbio (Pv)  
tel. +39 0384 672867 fax +39 0384 682912

# INFODENT

MENSILE D'INFORMAZIONE MERCEOLOGICA DENTALE

www.infodent.it

n. 5 Maggio 2013 • Anno XXV • CENTRO-SUD ITALIA



**Direttore responsabile** Riccardo Chiarapini  
**Segreteria di redazione** Diana Carbonetti  
**Direzione grafica** Gisella Benedetti  
**Impaginazione e grafica** BeC s.r.l.  
**Marketing e Pubblicità**  
 Gianluca Passeri tel. 0761.393306 - 335.1213136

Mensile d'informazione merceologica dentale  
 ANNO XXV - n. 5 Maggio 2013  
 Poste Italiane S.p.A. - Spedizione in A.P. - 70%  
 Viterbo - Autorizzazione del Tribunale di Viterbo n.  
 341 del 7/12/88



**Editore BeC s.r.l.**

Strada Teverina Km. 3,600 - 01100 VITERBO  
 Telefono 0761.393.1 - Fax 0761.393.222

**Stampa** - Graffietti Stampati snc - S.S. Umbro  
 Casentinese Km. 4,500 - Montefiascone (VT)



**Testata volontariamente sottoposta a certificazione di tiratura e diffusione in conformità al Regolamento C.S.S.T. Certificazione Editoria Specializzata e Tecnica**

Per il periodo 1/1/2012 - 31/12/2012

**Tiratura media: 16.444**

**Diffusione media: 16.293**

**Certificato CSST n. 2012-2301 del 27.02.2013**

**Società di Revisione: Fausto Vittucci & C. sas**

**Tiratura del presente numero: 19.900**

Una copia euro 0,77 - contiene I.P.

La redazione non restituisce il materiale utilizzato

## SONDAGGIO 5

- Frese al carburo di tungsteno per rifinitura

## A CONFRONTO 6

- Tabelle di comparazione

## APPROFONDIMENTI 7

- Tocksystem: la fresa MDK-TiN dura per sempre

## AGENDA Giugno/Luglio/Agosto/Settembre 10

- Congressi e Fiere in Italia e all'estero  
 - Calendario dei Corsi

## HEALTHCARE MARKETHINKS 16

## SONDAGGIO 21

- Adesivi self etching

## A CONFRONTO 22

- Tabelle di comparazione

## APPROFONDIMENTI 26

- OPTIBONDTM XTR  
 - Adesivo Ena Bond: 3 Alternative Sicure

## DALLE AZIENDE 28

- Da Alpha Test corsi e libri per i test di

ammissione 2013 e... 2014  
 - L'iPad entra negli Studi Odontoiatrici per stupire i pazienti.  
 - Il "bellestere" in tempo di crisi: Smile e Pluryal i tuoi alleati per creare una nuova giovinezza  
 - BIO CARBON BRIDGE  
 - L'impianto 3iT3, il primo ibrido trifunzionale  
 - DentaLase by Quicklase 4W  
 - L'odontotecnico all'"Università"  
 - Ablatore pneumatico AIRSON®  
 - Biosanitizer™, il nuovo disinfettante ecologico a base d'acqua iperossigenata. Efficace e sicuro al 100%  
 - Dental Wings all'IDS di Colonia  
 - Consegna della guida chirurgica più rapida e senza intoppi per una migliore esperienza da parte del cliente  
 - L'ultima generazione Cavitron® offre ergonomia e confort  
 - Gendex GXDP-700: Il potere della scelta... Panoramica. Ceph. 3D. Il futuro del Vostro imaging inizia oggi  
 - Da ora con SIRONInspect il controllo della carie è ancora più semplice

## ANNUNCI ECONOMICI 44

Annunci gratuiti di offerta e ricerca collaborazione, attrezzatura e attività

**Inserzionisti** • 3D Fast pagg. I Cop./14 • 3Diemme pag. 18 • Aweniri pag. 19 • Caes pag. 32 • Cmf marelli srl pag. I Cop. • Dental Flex Italia pag. 45 • Dental P pag. 26 • Dental PR Adin pag. 10 • Dentalshine pag. 27 • Elite Computer pag. 9 • EMS pag. 42 • Fe.Ma srl pag. 33 • Fona srl pag. IV Cop. • Isasan pag. 37 • Isomed pag. 4 • Kavo Italia pag. III Cop. • Marcopolo Dental Store pag. 13 • Mariotti & C pag. 11 • Media Lab pag. 44 • Micerium pag. 27 • Micromedica pag. II Cop. • Orthosystem pag. 30 • Ortodontica Italia pag. 34 • Overmed pag. 15 • Progetto Dentale Apollonia pag. 38 • Promunidi srl pag. 28 • PV Management pag. 29 • Recordati pag. 31 • Roland pag. 40 • Sirona pag. 43 • Techim srl pag. 3 • Tecnolam pag. 36 • Tekne Dental pag. 35 • Tekne informatica pag. 41 • Tokuyama Dental pag. 12 • Top Quality pag. 20 • Zhermack spa pag. 39

**Informativa ai lettori** - Questa rivista Le è stata inviata tramite abbonamento, l'indirizzo in nostro possesso verrà utilizzato per l'invio della rivista, per l'invio di altre riviste, per l'invio di proposte di abbonamento, per l'invio di informazioni tecniche e commerciali, nonché per la divulgazione di eventi formativi e promozionali e per la cessione degli stessi a terze aziende per le medesime finalità. In ogni momento potrete esercitare i diritti di cui all'art. 7 del D. Lgs 196/2003, e quindi conoscere, ottenere la cancellazione, la rettifica, l'aggiornamento e l'integrazione dei Vostri dati, nonché opporVi al loro utilizzo per le finalità su indicate. Qualora venisse esercitato il diritto alla cancellazione lo stesso comporterebbe il mancato invio della presente rivista. Il titolare del trattamento è BeC srl con sede in Viterbo, Strada Teverina Km 3,600, nella persona del suo legale rappresentante.

# ASAKO

Il nuovo materiale termoplastico ASAKO apre nuove strade allo sviluppo dei manufatti protesici.



Essendo **privo di nylon**, non assorbe, non varia di colorazione nel tempo, leggero, esente da monomero.

Prodotto certificato e registrato presso il ministero della sanità.



**Techim S.r.l.** Via Monte Grappa, 32 - 20020 Arese (MI)  
 Tel. +39 02.935.81.452 r.a. - Fax. +39 02.938.57.70  
 www.techimgroup.com - info@techimgroup.com





# PROGRESSIVE

IL RISULTATO PERFETTO



***I VANTAGGI DEL CONICO E DELLA SPIRA LARGA  
IN UN UNICO IMPIANTO***



[www.isomed.it](http://www.isomed.it)



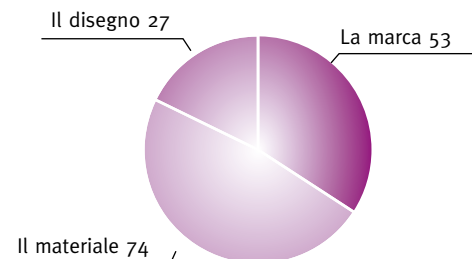
Via G. Mameli, 50/52  
35020 Albignasego (PD) - Italy  
Tel. +39 049 862 96 12 - 862 96 05 - Fax +39 049 862 98 16  
[info@isomed.it](mailto:info@isomed.it)

# Frese al carburo di tungsteno per rifinitura

Sondaggio su **154** responder

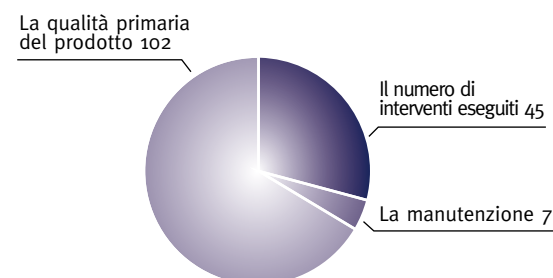
## 1 In che modo distingue la qualità della fresa?

La marca	<b>53</b>	34%
Il materiale	<b>74</b>	48%
Il disegno	<b>27</b>	18%



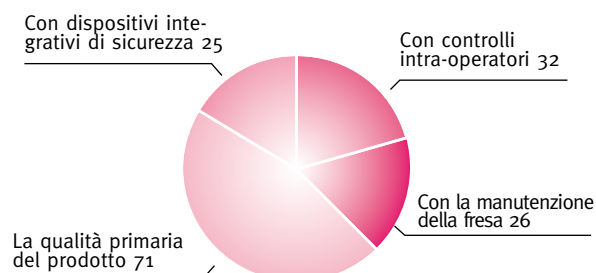
## 2 Quale è il fattore principale che incide sulla durata di vita della fresa?

Il numero di interventi eseguiti	<b>45</b>	29%
La manutenzione	<b>7</b>	5%
La qualità primaria del prodotto	<b>102</b>	66%



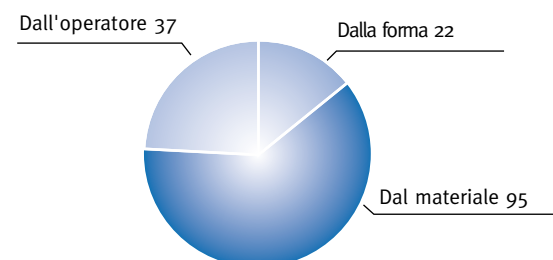
## 3 Come riduce i rischi operatori?

Con controlli intra-operatori	<b>32</b>	21%
Con la manutenzione della fresa	<b>26</b>	17%
La qualità primaria del prodotto	<b>71</b>	46%
Con dispositivi integrativi di sicurezza	<b>25</b>	16%



## 4 Da che dipende la precisione delle frese?

Dalla forma	<b>22</b>	14%
Dal materiale	<b>95</b>	62%
Dall'operatore	<b>37</b>	24%



## > A CONFRONTO

### > FRESE AL CARBURO DI TUNGSTENO PER RIFINITURA

Denominazione del prodotto	856 XXC	CF246.314.009/010/012	FQC	H48L 314 012
Produttore	Fresissima	D+Z	Odontoiatrica di Orazio Ventimiglia	Komet
Applicazione	Studio	Studio	Studio	Studio
Descrizione della forma della fresa	Cilindrica testa tonda	Fiammetta	Gemma e fiamme da rifinitura	Fiamma lunga
Tipo di fresa	Sinterizzata per CA	Multilama	Multilama un solo passaggio	Multilama
Codice ISO	•	496.071	166	500/314/249/072/012
Descrizione fresa	Multistrato alta resistenza	Fiamma piccola appuntita	Taglio trasversale fine	FG 12 lame per preparazioni verticali
N° di lame	•	12	20	12
Codifica	Si parte attiva blu	No	Si anello arancio	Si anello rosso
Descrizione dell'applicazione	Rifinitura bassa velocità monconi e compositi	Rifinitura occlusale dei compositi, bisellatura delle preparazioni	Da rifinitura compositi unico passaggio	Rifinitura monconi e compositi
Tipo di taglio	Extra fine	Normale a lame dritte	Trasversale seghettato	Multilame elicoidale destrorso
Tipo di attacco	CA (204)	FG Standard (314)	FG Standard (314)	FG Standard (314)
Lunghezza complessiva (mm)	•	20	22	22
Lunghezza della parte attiva (mm)	8	3,6	3,6-9	8
Velocità massima consentita (rpm)	10.000	300.000	250.000	300.000 min <sup>-1</sup>
Velocità di rotazione consigliata (rpm)	5-7.000	160.000	80.000	20.000 min <sup>-1</sup>
Pressione massima di contatto (N)	•	2	2	2
Metodi di pulizia, disinfezione e sterilizzazione	•	Liquidi a freddo e autoclave	Immersione in disinfettante S1 e sterilizzazione in autoclave	DC1 Komet
Pezzi per confezione	•	5	6/12	5
Prezzo di listino*	Non fornito	Non fornito	Euro 13,90	Euro 69,70 (conf. da 5 pezzi)

Legenda: ⊕ approfondimento

\* I prezzi si intendono al netto di IVA

## ➤ FRESE AL CARBURO DI TUNGSTENO PER RIFINITURA

Denominazione del prodotto	H48LF 314 012	H48LUF 314 012	HCFT 3	KIT FRESE AL CARBURO
Produttore	Komet	Komet	Fresissima	Simex Italia srl
Applicazione	Studio	Studio	Studio	Laboratorio
Descrizione della forma della fresa	•	•	Fiamma	A taglio incrociato di grana fine, media grande
Tipo di fresa	Multilama	Multilama	Multilama	Per laboratorio (gesso, ceramica, metalli)
Codice ISO	500/314/249/042/012	500/314/249/032/012	•	•
Descrizione fresa	FG 20 lame per preparazioni verticali	FG 30 lame per preparazioni verticali	Multilama a lame elicoidali, testa non lavorante	Taglio unico resina
N° di lame	20	30	12	•
Codifica	Si anello giallo	Si anello bianco	Si dorata anello giallo	Si gambo verde, rosso giallo
Descrizione dell'applicazione	Super rifinitura monconi e compositi	Brillantatura monconi e compositi	Rifinitura compositi in assenza di vibrazioni	Ceramica, rifinitura, sgrossatura
Tipo di taglio	Multilame elicoidale destrorso	Multilame elicoidale destrorso	Elicoidale	Taglio unico resina
Tipo di attacco	FG Standard (314)	FG Standard (314)	FG Standard (314)	HP (104)
Lunghezza complessiva (mm)	22	22	•	4,5-5 cm
Lunghezza della parte attiva (mm)	8	8	9	0,5-1 cm Max
Velocità massima consentita (rpm)	300.000 min <sup>-1</sup>	300.000 min <sup>-1</sup>	300.000	15.000
Velocità di rotazione consigliata (rpm)	20.000 min <sup>-1</sup>	20.000 min <sup>-1</sup>	80.000	12.000
Pressione massima di contatto (N)	2	2	•	•
Metodi di pulizia, disinfezione e sterilizzazione	DC1 Komet	DC1 Komet	•	•
Pezzi per confezione	5	5	•	12
Prezzo di listino*	Euro 89,60 (conf. da 5 pezzi)	Euro 103,25 (conf. da 5 pezzi)	Non fornito	Euro 63,00

Legenda: ⊕ approfondimento

\* I prezzi si intendono al netto di IVA

➤ FRESE AL CARBURO DI TUNGSTENO PER RIFINITURA

Denominazione del prodotto	MDK-TIN 	ROBOT CARBIDE FINISHER CTF	ROBOT CARBIDE FINISHER FG
Produttore	Tocksystem di Tock G.R.	Shofu Inc.	Shofu Inc.
Applicazione	Studio	Studio e laboratorio	Studio e laboratorio
Descrizione della forma della fresa	4 eliche e punta piramidale	Fiamma con estremità liscia non tagliente, di sicurezza	Per la finitura della superficie di tutte le ricostruzioni, anteriori e posteriori
Tipo di fresa	Cilindrica o conica	Multilame, modelli a 8/16 o 30 taglienti lunghi 3/4/6 o 9 mm	Multilama
Codice ISO	•	699/159/164/166	001/254/277/198/195/496/
Descrizione fresa	4 eliche e punta piramidale lunghe 33 o 43 mm	Carburo hi-tech, perfettamente centrata	Testina lavorante in carburo di tungsteno condensato isostaticamente e gambo in acciaio
N° di lame	4 eliche quadrangolari	8-16-30	10-30
Codifica	Si rivestita Tin color oro	Si anello colorato: senza (8 taglienti), giallo Fine (16 taglienti), bianco Super Fine (30 taglienti)	No
Descrizione dell'applicazione	Osso 1 - preparazioni siti implantari	Testina lavorante in carburo di tungsteno condensato isostaticamente e gambo in acciaio	Testina lavorante in carburo di tungsteno condensato isostaticamente e gambo in acciaio
Tipo di taglio	Rotondo circolare	A lame dritte	A lame parallele
Tipo di attacco	CA (204)	FG Standard (314)	FG Standard (314)
Lunghezza complessiva (mm)	33-43	21	21
Lunghezza della parte attiva (mm)	22	3-4,2-6-9	3,1-3,2-3,4-3,5-3,6-3,8-4,2-8
Velocità massima consentita (rpm)	25.000	300.000-450.000	300.000-450.000
Velocità di rotazione consigliata (rpm)	1.500-20.000	10.000-50.000	10.000-50.000
Pressione massima di contatto (N)	Max 50 gr	0,8 (consigliata)	0,8 (consigliata)
Metodi di pulizia, disinfezione e sterilizzazione	Enzimi in US, lavaggio acqua distillata, asciugatura, autoclave 135°C	Ultrasuoni e sterilizzazione in autoclave	Ultrasuoni e sterilizzazione in autoclave
Pezzi per confezione	1	3 (disponibili anche in Kit)	3
Prezzo di listino*	Non fornito	Non fornito	Non fornito

**AVVERTENZE IMPORTANTI PER IL LETTORE**

I dati e le informazioni pubblicati in questa sezione, e negli eventuali approfondimenti pubblicati nella successiva collegata, sono forniti dalle aziende produttrici e/o importatrici e/o distributrici dei prodotti, le quali si assumono tutte le responsabilità legate alla loro veridicità e correttezza. In questa sezione i prodotti, quando possibile, sono raggruppati per omogeneità di destinazione d'uso, ed in ordine alfabetico secondo la denominazione commerciale. La presente rubrica ha finalità di informazione giornalistica, non di repertorio, non ha pretesa di esaustività e non vuole esprimere giudizi sui prodotti. Il lettore è invitato a non interpretare come una scelta redazionale la elencazione di prodotti o la mancata citazione di altri.

**INFO OPERATORI**

**D+Z** (Dati forniti da Ravelli - 02.3357261 [www.ravellispia.it](http://www.ravellispia.it))

**Fresissima**  
011.2217760  
[www.fresissima.it](http://www.fresissima.it)

**Komet**  
02.67076654  
[www.komet.it](http://www.komet.it)

**Odontoiatrice di Orazio Ventimiglia**  
011.9947415  
[www.odontoiatrice.it](http://www.odontoiatrice.it)

**Tocksystem di Tock G.R.**  
031.280301  
[www.tocksystem.it](http://www.tocksystem.it)

**Shofu Inc**  
[www.shofu.co.jp](http://www.shofu.co.jp)  
(Importatore e distributore Ilic Dr. Riccardo spa  
02.55016500  
[www.ilic.it](http://www.ilic.it))

**Simex Italia srl**  
06.5098522  
[www.simexitalia.com](http://www.simexitalia.com)

## Tocksystem: la fresa MDK-TiN dura per sempre

La prassi nella preparazione del sito implantare prevede la fresatura di una sede sotto-dimensionata. Il metodo praticato dalla maggioranza dei dentisti utilizza fresa ad eliche taglienti, girata a bassa velocità, in senso orario, spinta contro l'osso - con forza in caso di osso duro, surriscaldando l'osso. A volte la fresatura avviene con frese cannulate.

La Tocksystem ha pensionato questo metodo relegandolo a un vecchio ricordo.

Con la sua esperienza ha sviluppato FRESE COMPLETEMENTE DIVERSE A TUTTO VANTAGGIO DEL MEDICO E DELL'OSSO.

Le frese Tocksystem infatti:

- facilitano la manovra di fresatura ossea,
- riducono il tempo d'intervento,
- esigono solo leggera spinta,
- generano meno attrito,
- dissipano bene il calore e tendono meno a scaldarsi,
- frantumano micronizzando l'osso ma non lo impastano,
- facilitano l'allontanamento del residuo osseo,
- hanno accorgimenti per aumentare la sicurezza,
- sono stabili e precise,
- fresano con rotazione oraria ma anche anti-oraria di sicurezza (nervo, forame mentoniero),
- indicano la loro profondità nell'osso in fase di lavoro e in RX,
- quelle con stop danno ulteriore sicurezza grazie allo stop e alla punta semisferica,
- semplici da pulire e sterilizzare,
- non necessitano di affilatura,
- non si consumano,
- durano tantissimi interventi.

Tutto ciò deriva dalla particolarità del progetto: disegno e materiali.

Geometria con 4 eliche a tagliente quadrangolare e punta triangolare, arrotondata in



Tocksystem fresa MDK-TiN per osso

quelle con stop, tacche di profondità evidenti, gambo con attacco universale a contrangolo. Materiale di costruzione micropolvere cermet sinterizzata a mono-blocco. Rivestimento Titanio Nitrurato PVD.

Tipo di foratura: verticale per fori cilindrici e conici oppure fresatura frontale per formare solchi.

Diametri: 1.8 ; 2.25 ; 3.0 ; 3.3 ; 3.5 ; 3.7 ; 4.2 ; 4.7 mm

Lunghezza totale: 33 mm o 43 mm.

Tacche incise segna profondità al: 6, 9, 12, 16 mm.

È di notevole importanza la resistenza delle frese nel tempo, il chirurgo non si troverà di fronte all'osso surriscaldato con una fresa consumata che non taglia più. Anzi, egli opererà anche in condizioni difficili con osso molto duro / D1 in modo sicuro, preciso e semplice rispettando l'osso.

**DURATA, QUALITÀ E SICUREZZA.**

*La Tocksystem organizza corsi pratici sulla metodica e sul prodotto.*

////////////////////

**PER INFORMAZIONI:**

**Tocksystem**

**Lipomo (CO)**

**Tel. e Fax 031.280301**

**info@tocksystem.it**

**www.tocksystem.it**

# OrisDent evo



OrisDent evo è Il software più completo e semplice per la gestione del tuo Studio.

Un design moderno ed ergonomico per essere utilizzato con estrema semplicità da tutto lo Staff.

Funzionalità esclusive e di forte impatto per comunicare con il Paziente.

Aumenta la tua visibilità creando il sito web del tuo Studio direttamente con OrisDent evo.

scopri lo su  
[www.orisline.com](http://www.orisline.com)

Gruppo  
**OrisLine**

Tel 02/27409521  
email [info@orisline.com](mailto:info@orisline.com)

## Congressi e Fiere in Italia

### GIUGNO

**06-08 Padova - PD**  
12° Premium day - International congress on implant prosthodontics  
www.tueor.it

**07-08 Brescia - BS**  
AIC - closed meeting  
www.cicweb.it

**07-08 Orosei - CA**  
Dental Sardinia  
www.andi.it

**13-15 Alghero - SS**  
26° Congresso nazionale  
7° Congresso Internazionale AIO  
www.aio.it

### SETTEMBRE

**27 Milano - MI**  
23° Congresso Nazionale AIDI  
www.aiditalia.it

**27 Montesilvano - PE**  
30° congresso nazionale Antlo tecnico scientifico  
Segreteria Nazionale  
ANTLO Tel./Fax 0825.610339-610685 - segreteria@antlo.it

## Congressi e Fiere all'Estero

### LUGLIO

**10-13 - Rio de Janeiro - Brasile**  
21st International Dental Congress of Rio de Janeiro 2013  
International Agent:  
Infodent International  
Tel: +39 06 58303245  
Fax: +39 06 58343693  
info@infodent.com  
www.infodent.com

**California Dental Association**  
Exhibits Manager:  
Ms. Sue Gardner  
sue.gardner@cda.org  
Tel. +1 916 554 4952

**22-24 Ho Chi Minh - Vietnam**  
Medipharm Vietnam 2013  
The 13th Vietnam Medical, Hospital, and Pharmaceutical Exhibition  
Vietnam National Trade Fair & Advertising Company - VINEXAD  
Tel: +84 4 382 55546  
Fax: +84 4 393 63085  
exh-vinexad@hn.vnn.vn

### AGOSTO

**01-03 Calgary - Canada**  
IACA 2013  
The International Association of Comprehensive Aesthetics meeting  
IACA  
Fax: +1 702-341-8510  
info@theIACA.com

**28-31 Istanbul - Turchia**  
FDI Annual World Dental Congress Istanbul 2013  
FDI World Dental Federation  
Tel. +41 22 560 81 50  
Fax +41 22 560 81 40  
info@fdiworldental.org  
congress@fdiworldental.org  
www.fdiworldental.org

**15-17 San Francisco - Usa**  
CDA Fall Scientific Session 2013

### SETTEMBRE

**03-07 - Melbourne - Australia**  
ADA 2013 The 35th Australian Dental Congress  
Australian Dental Association  
Tel: +61 2 9906 4412 Fax: +61 2 9906 4917 - www.ada.org.au

**04-07 Melbourne - Australia**  
Medvin - Dentistry 2013  
The 62nd Kiev International Dental Forum and Exhibition  
Medvin Heroes of Stalingrad Avenue 12E, office "MEDVIN"  
Tel: +38 44 501 03 44 // 501 03 42 // 501 03 66  
Fax: +38 44 501 03 44 // 501 03 42 // 501 03 66  
E-mail: mail@medvin.kiev.ua  
Website: www.medvin.kiev.ua

**12-14 Fargo - Usa North**  
Dakota Dental Association (NDDA) Annual Session 2013  
North Dakota Dental Association - www.nddental.com

**12-14 Poznan - Polonia**  
CEDE 2013 - 23rd Central European Dental Exhibition  
EXACTUS Sp.j. Tel: +48 42 632 28 66 Fax: +48 42 632 28

59 E-mail: info@exactus.pl // cede@cede.pl // info@cede.pl  
Website: www.exactus.pl // www.cede.pl

**12-14 Singapore**  
Aesthetic Asia 2013  
Exhibition and Congress co-located event Aesthetic Dentistry 2013

Organized by Informa  
Exhibition General Enquiries  
Tel: +65 6411 7777 Email: aestheticsasia@informa.com  
Email: aestheticdentistry@informa.com

**16-19 Mosca - Russia**  
Dental-Expo 2013  
International Dental Forum - International Exhibition  
Ms. Katerina Pikulina  
international@dental-expo.com - www.dental-expo.com

**26-29 San Diego - Usa**  
77th Pacific Coast Society of Orthodontists Annual Meeting  
Pacific Coast Society of Orthodontists  
Tel: +1 415 441 2410  
Tel: 888 242 3925  
Fax: +1 415 441 5683  
www.pcsortho.org

**AVVERTENZE PER IL LETTORE:** Le informazioni relative agli eventi vengono comunicate direttamente dagli organizzatori oppure reperite attraverso fonti pubbliche. La redazione non risponde di eventuali variazioni dei dati indicati oppure di possibili errori. In caso di interesse agli eventi riportati, si consiglia di consultare l'organizzatore per la conferma dei dati e per ricevere ulteriori informazioni.



Made in ISRAEL

## DENTISTI

# GIUGNO

### CERAMICA

Milano - MI 01  
ACME tel. 0761228317  
fax 0761345971  
info@edizioniacme.it  
**Corso teorico - Il lifting del sorriso con le faccette in ceramica**

Torino - TO 15  
ACME tel. 0761228317  
fax 0761345971  
info@edizioniacme.it  
**Corso pratico - Faccette in ceramica nei settori anteriori. Indicazioni, preparazioni, incollaggio**

### CHIRURGIA

Bucarest - 26-30  
Sweden & Martina  
N. verde 800.010789  
www.sweden-martina.it  
*Barbieri Dr. N.,  
Provisionato Dr. M.*  
**Corso di chirurgia implantare**

### COLORE

Sutri - VT 08  
Centro Corsi della Feniiiiix  
Tel. 0761.600396  
**Corso introduttivo alla teoria del colore**

### DIAGNOSTICA

Palermo - PA 08  
MV congressi - Tel. 0521.290191  
sara@mvcongressi.it  
**Evoluzione della diagnostica e dei piani di trattamento**  
27 crediti ECM

Oviglio - AL 08  
Dentalica Tel. 02.89598242,  
corsi@dentalica.com  
*Dagna Dr. A.*  
**Nuova "filosofia" endodontica: monouso, sicurezza e semplicità**

### ENDODONZIA

Firenze - FI 15  
Sweden & Martina  
N. verde 800.010789  
www.sweden-martina.it  
*Gallottini Prof. L.*  
**Corso teorico-pratico di endodonzia sagomatura - detersione - otturazione - ricostruzione in una seduta**

Fiumana di Predappio - FC 27  
www.cicweb.it  
**AIE - Continuing education**

### ESTETICA

Cosenza - CS 01  
Cenacolo Odontostomatologico

Calabrese Tel. 0982.91727  
*Pelo Dr. S.*  
**Odontoiatria e chirurgia maxillo facciale, estetica e funzione: update del trattamento chirurgico delle malocclusioni dentoscheletriche e delle gravi atrofie dei mascellari**

### IMPLANTOLOGIA

Padova - PD 06  
Sweden & Martina  
N. verde 800.010789  
www.sweden-martina.it  
*Niklaus Dr. L. Loi I.*  
**Premium day 2013 - corso pregressuale**

Milano - MI 08  
Cenacolo Odontostomatologico  
Milanese Tel. 02.76021188  
**Il restauro conservativo diretto ed indiretto nei settori latero-posteriori**

Potenza - PZ 08  
www.aio.it  
**Il carico immediato, dal sito post estrattivo al full arch**  
10 crediti ECM

Feltre - BL 10  
MV congressi - Tel. 0521.290191  
sara@mvcongressi.it  
**Lo stato dell'arte nell'implantologia**

Isola del Gran Sasso - TE 15  
Sweden & Martina  
N. verde 800.010789  
www.sweden-martina.it  
*Genovesi Dr.ssa A.*  
**Corso teorico pratico di terapia parodontale non chirurgica**

Parigi - 20  
Sweden & Martina  
N. verde 800.010789  
www.sweden-martina.it  
*Gabriele Prof. S.*  
**Anatomia chirurgica applicata all'implantologia orale**

Lomazzo - CO 22  
Tocksystem Tel. 031.280301  
info@tocksystem.it  
www.tocksystem.it  
*Tock Dr. V., Magnaghi Dr. S.,  
Pozzoli Dr. P.M. & Tock G.R.*  
**Osteoespansione & Implantoprotesi**

Trezzano sul Naviglio - MI 26  
Cenacolo Odontostomatologico  
Milanese Tel. 02.76021188  
www.cenacolomilanese.it  
**La diagnostica preimplantare nell'era della tecnologia cone beam**

Milano - MI 28  
MV congressi, Tel. 0521.290191  
sara@mvcongressi.it

## AGENDA CORSI <

**Corso di alta formazione in implantologia orale**

### IMPLANTOPROTESI

Piacenza - PC 01  
MV congressi, Tel. 0521.290191  
sara@mvcongressi.it  
**Corso con live-surgery e workshop su modello**  
27 crediti ECM

### LASER

Monopoli - BA 22  
Sweden & Martina  
N. verde 800.010789  
www.sweden-martina.it  
*Iaria Prof. G.*  
**Corso sul corretto utilizzo del laser erbium e diodo in odontoiatria**

### MANAGEMENT

Milano - MI 21  
AIM Group International  
Tel. 06 33053.1  
www.corsodontistamanager.com  
*Vassura Dr. G.*  
**Strategia ed organizzazione dello studio odontoiatrico**

### MARKETING

Roma - RM 03  
Arianto srl www.arianto.it  
*Pelliccia Prof. A.*  
**Dal passaparola al Web 2.0 Corso Pratico Annuale 2013 (CPA) di organizzazione, marketing ed economia aziendale dello studio odontoiatrico**

Milano - MI 10  
Arianto srl www.arianto.it  
*Pelliccia Prof. A.*  
**Dal passaparola al Web 2.0 - Corso Pratico Annuale 2013 (CPA) di organizzazione, marketing ed economia aziendale dello studio odontoiatrico**

### ODONTOIATRIA

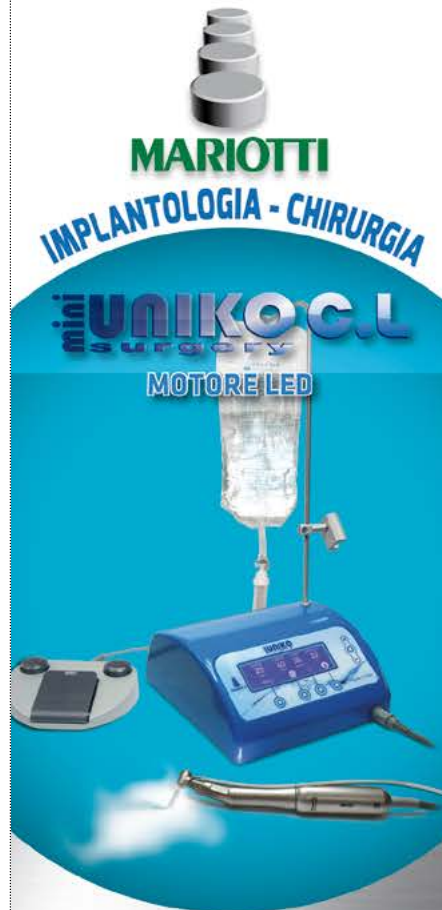
S. Benedetto del Tronto - AP 30-31-01  
www.iapnor.org  
*Cattaneo Dr. R.*  
**Odontoiatria Neuromiofasciale: i principi, gli strumenti, la protesi**

### ORTODONZIA

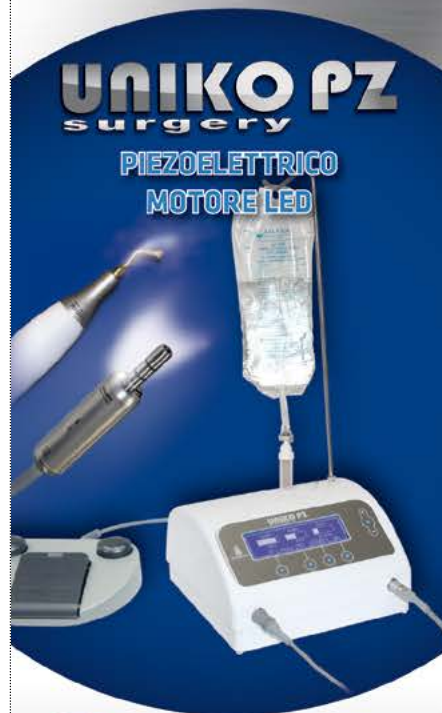
Pescara - PE - 06-07  
S.W.P. Ortho srl  
Tel. 085.4222228 info@swportho.it  
www.celliortho.it  
**Straight-wire in progress. Corso annuale base**  
50 crediti ECM

Genova - GE 07  
www.micerium.it  
*Ellero Dr. R., Benedetti Dr. R.*  
**Il dentista e l'ortodontista**

Foggia - FG 08-09  
www.aio.it  
**Ortodonzia: la tecnica**



**Massima affidabilità  
Facilità d'uso  
Grandi performance**



CE  
0476

MARIOTTI & C. srl  
Via Seganti 73  
47121 Forlì - Italy  
Tel +39 0543 474105  
Fax +39 0543 781811  
info@mariotti-italy.com  
www.mariotti-italy.com

## ➤ AGENDA CORSI

### **bidimensionale** 12 crediti ECM

Ferrara - FE 13  
www.micerium.it  
*Benedetti Dr. R., Calari Prof. L.*  
**Trattamento di malocclusione di prima classe con estrazione dei quattro primi premolari**

Rende - CS 15  
Sweden & Martina  
N. verde 800.010789  
www.sweden-martina.it  
*Ierardo Dr. G.*  
**Corso di ortodonzia preventiva ed intercettiva occluso -guide, nite-guide, habit-corrector**

**PARODONTOLOGIA**  
Due Carrare - PD 01  
ACME tel. 0761.228317  
fax 0761.345971  
info@edizioniacme.it  
**Corso intensivo pratico su tessuti animali sulle tecniche operatorie in chirurgia plastica parodontale**

**PEDODONZIA**  
Padova - PD 14-15  
Dental Trey - Via G. Savelli, 31  
Dott. Piero Altieri  
Tel. 06.86890090

piero.altieri@primisorrisi.it  
**Gestione psicologica e clinica del piccolo paziente**  
48 crediti ECM

**POSTUROLOGIA**  
S.Benedetto del Tronto - AP 20-22  
Futura Department Advanced Studies Of Medicine  
Tel. 0735.781520- Fax 0735.781521  
www.iapnor.org  
futurapublishing@iapnor.org  
**Semeiotica neuromiofasciale in ambito odontoiatrico - corso teorico pratico - primo incontro**

**PROTESI FISSA**  
Conegliano - TV 14-15  
Tel. 0438.418316  
**Odontoiatria neuro-mio-fasciale, avanguardie diagnostiche e rispetto della funzione stomatognatica nella riabilitazione protesica**

Tivoli Terme - RM 14-15  
Tel. 0774.379166 - 339.5419371  
info@afgtlab.it - www.afgtlab.it  
*Cecere A.*  
**Corso base di modellazione naturale in cera con la tecnica AFG**

Trento - TN 22  
Tel. 0438.418316

*Nicoletti Dr. G.*  
**Corso materiali e metodi in protesi fissa**

**SEDAZIONE**  
Padova - PD 07-08  
Tel. 049.755384  
studioboscolo@virgilio.it. *Prof. Giovanni Manani*  
**Sedazione cosciente endovenosa in Odontoiatria. Corso teorico-pratico**

## LUGLIO

**COLORE**  
Sutri - VT 06  
Centro Corsi della Feniiiiix  
Tel. 0761600396  
**Corso Introduttivo alla Teoria del Colore**

**ENDODONZIA**  
Fiumana di Predappio - FC 18  
www.cicweb.it  
**AIE - Continuing education**

**IMPLANTOLOGIA**  
Milano - MI 12  
Cenacolo Odontostomatologico Milanese  
Tel. 02.76021188  
www.cenacolomilanese.it

**Esecutore non sanitario in blsd e pblsd. Corso teorico - pratico con esercitazione su manichini**

Lomazzo - CO 20  
Tocksystem  
Tel. 031.280301  
info@tocksystem.it  
www.tocksystem.it  
*Tock Dr. V., Magnaghi Dr. S., Pozzoli Dr. P.M. & Tock G.R.*  
**Osteoespansione & Implantoprotesi**

**PROTESI FISSA**  
Tivoli Terme - RM 12-13  
Tel. 0774.379166  
Cell. 339.5419371  
info@afgtlab.it  
www.afgtlab.it  
*Cecere A.*  
**Corso base di modellazione naturale in cera con la tecnica afg**

**SEDAZIONE**  
Padova - PD 05-06  
Tel. 049.755384  
studioboscolo@virgilio.it  
Prof. Giovanni Manani  
Via Ceoldo Padova  
**Sedazione cosciente endovenosa in Odontoiatria. Corso teorico-pratico**

**ASTERIA. DAL FUTURO  
IL SEGRETO DELLA SEMPLICITÀ.**

Vi invitiamo a farci visita ad **Amici di Brugg - Rimini Stand 149 - Padiglione A7** per ricevere tutte le informazioni sui nuovi prodotti e simpatici gadgets.



 **Tokuyama Dental**

## AGOSTO

### CHIRURGIA

Buffalo - 27-04  
Sweden & Martina  
N. verde 800.010789  
www.sweden-martina.it  
Hall Prof. R., Ciancio Prof. A.  
**Continuing dental education  
department of oral and maxillo  
facial surger**

### IMPLANTOLOGIA

Bologna - BO 16  
Cenacolo Odontoiatrico  
Bolognese Tel. 051.550596  
www.cenacolo.org  
**Implantologia e impianto prote-  
si a carico immediato full arch e  
di settore**  
8 crediti ECM

## SETTEMBRE

### COLORE

Sutri - VT 29  
Centro Corsi della Feniiiiix  
Tel. 0761.600396  
**Corso Introduttivo alla Teoria  
del Colore**

### ENDODONZIA

Fiumana di Predappio - FC 12  
www.cicweb.it  
**AIE - Continuing education**

Milano - MI 22  
Cenacolo Odontostomatologico  
Milanese  
Tel. 02.76021188  
www.cenacolomilanese.it  
**Endodonzia elettronicamente  
guidata**

Milano - MI 22  
Cenacolo Odontostomatologico  
Milanese  
Tel. 02.76021188

www.cenacolomilanese.it  
**"Hybrid Concept Technique"**

Due Carrare - PD 27  
Sweden & Martina  
N. verde 800.010789  
www.sweden-martina.it  
Marcoli Dr. P.A.  
**Corso teorico-pratico di endo-  
donzia**

### FACCETTE

Brescia - BS 14 -15  
Siced - Tel. 030.2092960  
**Implant bridge - la protesi  
implantare avvitata**

### IMPLANTOLOGIA

Milano - MI 13  
MV congressi - Tel. 0521.290191  
sara@mvcongressi.it  
**Corso di alta formazione in  
implantologia orale**

Cosenza - CS 21  
Cenacolo Odontostomatologico  
Calabrese  
Tel. 0982.91727 - www.cenacolo.org  
**Implantologia a carico imme-  
diato in casi post-estrattivi:  
esperienze a 5 anni dal carico**

Lomazzo - CO 21  
Tocksystem  
Tel. 031.280301  
info@tocksystem.it  
www.tocksystem.it  
Tock Dr. V., Magnaghi Dr. S.,  
Pozzoli Dr. P.M. & Tock G.R.  
**Osteoespansione & Implan-  
toprotesi**

### IMPLANTOPROTESI

Roma - RM 27  
Sweden & Martina  
N. verde 800.010789  
www.sweden-martina.it  
Bruschi Dr. G.B., Foddis Dr. S.  
**Corso di chirurgia implantare  
ed implantoprotesi**

Milano - MI 27-28  
A.I.S.I. - Dr.ssa Stefania  
Farneti - Tel. 051.4210755  
fax 051.4213987  
info@daisitalia.com  
Tock Dr. V., Magnaghi Dr. S.,  
Pozzoli Dr. P.M. & Tock G.R.  
**Scuola di implantoprotesi AISI**

### MANAGEMENT

Milano - MI 20  
AIM Group International  
Tel. 06 33053.1  
www.corsodontistamanager.com  
Vassura Dr. G.  
**Strategia ed organizzazione  
dello studio odontoiatrico**

### ODONTOIATRIA

Campobasso - CB 07  
www.andi.it  
**Nuovi orientamenti in odontoiatria**

Cervia - 21  
www.andi.it  
**Riabilitazioni odontoiatriche: os-  
servare, progettare, realizzare**

### ORTODONZIA

San Genesio ed Uniti - PV 21  
Cenacolo Odontostomatologico  
Pavese  
Tel. 0382.529501  
www.cenacolo.org  
**Ortodonzia intercettiva, occlusio-  
ne funzionale, allineatori invisibili**

Roma - RM 27-28  
www.bioprogressivegroup.com  
udmbg@amclink.it  
**Corso propedeutico di ortodon-  
zia Bioprogressiva**

### PROTESI FISSA

Tivoli Terme - RM 13-14  
Tel. 0774.379166-339.5419371  
info@afgtlab.it - www.afgtlab.it  
Cecere A.  
**Corso base di modellazione  
naturale in cera con la tecnica afg**

## ODONTOTECNICI

## GIUGNO

### COLORE

Sutri - VT 08  
Centro Corsi della Feniiiiix  
Tel. 0761.600396  
**Corso introduttivo alla teoria  
del colore**

Sutri - VT 14-15  
Centro Corsi della Feniiiiix  
Tel. 0761.600396  
**Corso master sul colore (pratico)**

Sutri - VT 28-29  
Centro Corsi della Feniiiiix  
Tel. 0761.600396  
**Corso sulla colorazione della  
zirconia e disilicato**

### MODELLAZIONE

Brescia - BS 14-15  
Tel. 335.5431320 - dan\_cla@libero.it  
Carulli D.  
**Corso base di modellazione  
con la tecnica AFG. (Geometria  
funzionale anatomica)**

### ORTODONZIA

Funo - BO 14-15  
Dentaurum Italia  
Sig.ra Monia Menegatti  
Tel. 051.861935 Fax 051.8653827  
cdc@dentaurum.it  
Rossi G.  
**Risultati estetici su strutture  
in CoCr**

Funo - BO 17  
Dentaurum Italia  
Sig.ra Monia Menegatti  
Tel. 051.861935  
Fax 051.8653827  
cdc@dentaurum.it  
Bombi Dr. G.  
**NemoCeph Day Bologna**

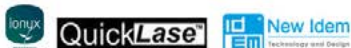
# marcopolo

dental store

www.marcopolodentalstore.it

**Marcopolo Dental Store srl**  
Via M. Riposo, 40 - 91011 Alcamo (TP)  
Tel/fax: 0924-200399  
**gaspare@marcopolodentalstore.it**

Distributori ufficiali:



## AGENDA CORSI

### PROTESI FISSA

Tivoli Terme - RM 14-15  
Tel. 0774.379166  
Cell. 339.5419371  
info@afgtlab.it - www.afgtlab.it  
Cecere A.

**Corso base di modellazione naturale in cera con la tecnica AFG**

## LUGLIO

### COLORE

Sutri - VT 06  
Centro Corsi della Feniiiiix  
Tel. 0761.600396

**Corso Introduttivo alla Teoria del Colore**

Sutri - VT 13  
Centro Corsi della Feniiiiix  
Tel. 0761.600396

**Corso sul Colore e Forma in Protesi Totale (teorico-pratico).**

### PROTESI FISSA

Tivoli Terme - RM 12-13  
Tel. 0774.379166-339.5419371  
info@afgtlab.it - www.afgtlab.it  
Cecere A.

**Corso base di modellazione naturale in cera con la tecnica afg**

## SETTEMBRE

### COLORE

Sutri - VT 15  
Centro Corsi della Feniiiiix  
Tel. 0761.600396

**Corso sul Colore e Forma in Protesi Totale (teorico-pratico)**

Sutri - VT 29  
Centro Corsi della Feniiiiix  
Tel. 0761.600396

**Corso Introduttivo alla Teoria del Colore**

### PROTESI FISSA

Tivoli Terme - RM 13-14  
Tel. 0774.379166  
Cell. 339.5419371  
info@afgtlab.it  
www.afgtlab.it  
Cecere A.

**Corso base di modellazione naturale in cera con la tecnica afg**

IGIENISTI, ASSISTENTI,  
PERSONALE AUSILIARIO

## GIUGNO

### EMERGENZE

Milano - MI 08  
ACME tel. 0761228317  
fax 0761345971  
info@edizioniacme.it

**Corso teorico con esercitazioni pratiche - La gestione delle emergenze nello studio odontoiatrico**

### IGIENE

Catania - CT 08  
Unid Tel. 06.61648016  
segreteria@unid.it  
www.unid.it  
Luperini Dr. M.

**Affilatura delle curette e verifica delle posizioni di lavoro su modelli e manichini**

Salerno - SA 08  
Unid Tel. 06.61648016  
segreteria@unid.it - www.unid.it  
Santarelli Dr. E.  
**Corso sbiancamento dentale: tecniche e strategie per un sorriso condiviso**

Rosignano - LI 15  
Unid Tel. 06.61648016  
segreteria@unid.it - www.unid.it  
Russo Dr. S.  
**L'utilizzo del laser a diodi nella pratica clinica dell'igienista dentale: non solo sbiancamenti!**

### IMPLANTOLOGIA

Milano - MI 08  
ACME tel. 0761228317  
fax 0761345971  
info@edizioniacme.it

**Implantologia per assistenti dentali: percorso clinico-organizzativo**

Isola del Gran Sasso - TE 15  
Sweden & Martina  
N. verde 800.010789  
www.sweden-martina.it  
Genovesi Dr.ssa A.  
**Corso teorico pratico di terapia parodontale non chirurgica**

Isola del Gran Sasso - TE 15  
Sweden & Martina  
N. verde 800.010789  
www.sweden-martina.it  
Genovesi Dr.ssa A.  
**Corso teorico pratico di terapia parodontale non chirurgica**

### PROTESI

Milano - MI 08  
ACME tel. 0761228317

fax 0761345971  
info@edizioniacme.it  
**Corso teorico - La protes di tutti i giorni su denti e impianti (con tecnica BOPT)**

## LUGLIO

### IGIENE

Fiumana - LC 06  
Unid Tel. 06.61648016  
segreteria@unid.it  
www.unid.it  
Luperini Dr. M., Matrigiani Dr.ssa L.

**1° Incontro: Affilatura delle curettes e verifica delle posizioni di lavoro su modelli e manichini**

## SETTEMBRE

### SBIANCAMENTO

Messina - ME 28  
Unid Tel. 06.61648016  
segreteria@unid.it  
www.unid.it  
Santarelli Dr.ssa E.  
**Sbiancamento dentale: Tecniche e strategie per un sorriso condiviso**  
32 crediti ECM

### SBIANCAMENTO

Messina - ME 28  
Unid Tel. 06.61648016  
segreteria@unid.it, www.unid.it  
Benetti Dott. A.  
**Lo Sbiancamento dentale: tecniche e strategie per un sorriso condiviso**

**AVVERTENZE PER IL LETTORE:** Le informazioni relative agli eventi vengono comunicate direttamente dagli organizzatori oppure reperite attraverso fonti pubbliche. La redazione non risponde di eventuali variazioni dei dati indicati oppure di possibili errori. In caso di interesse agli eventi riportati, si consiglia di consultare l'organizzatore per la conferma dei dati e per ricevere ulteriori informazioni.

 **3Dfast**  
fusione laser selettiva

sottostrutture in cromo cobalto  
nichel-free certificato

fast quality



repliche anatomiche autoclavabili  
scheletrati calcinabili



www.3dfast.it

fast delivery

modelli step per  
l'ortodonzia



tel. 049 66 06 27

via Zabarella, 38 - 35121 Padova

# A BOCCA APERTA

Overmed condivide il vostro unico obiettivo: far sì che i pazienti vi salutino con un sorriso che vi stupirà. Da professionista a professionista, lavoriamo assieme a voi per lasciarli a bocca aperta.

Il loro sorriso è opera nostra.

EasyDip®

EasyNeck®

EasyShort®

EasyRapid®

EasyFix®



studiomagineweb.it



**OVERMED**  
Medical devices

Via Lucania, 23 - 20090 Buccinasco (MI) Italy

Tel.+39 02 45 71 29 09

[www.overmed.eu](http://www.overmed.eu) - [info@overmed.eu](mailto:info@overmed.eu)

EasyLineImplant



# Healthcare Markethinks

■ 5 Maggio 2013

**Alberto Emiliani**

*PhD USA of Biomedical Science svolge attività libero professionale di consulenza di area scientifica e normativa per aziende farmaceutiche e biomediche operanti in campo odontoiatrico e di consulenza di direzione per studi dentistici e strutture sanitarie.*



Capita di leggere con sempre maggiore ripetitività nei siti e nelle riviste di associazioni di consumatori il consiglio, qualora si abbia necessità di cure odontoiatriche, di chiedere "preventivi" a più dentisti. Corretto; il paziente ha il diritto di sapere "preventivamente" il costo di una cura e per il medico informarlo è un obbligo legale e deontologico. Lo stesso dentista richiede spesso preventivi ai suoi fornitori e ritiene normale che questa operazione non dia origine ad alcuna obbligazione. Il preventivo è pubblicizzato come "gratuito e senza impegno" da moltissimi Studi e strutture odontoiatriche, e questo crea nei pazienti la logica aspettativa che sia un servizio che non ha costo. Quando mi viene chiesto se è opportuno, dal punto di vista del marketing sanitario, offrire questo "servizio" gratuitamente premetto un aneddoto: se io vado dalla mia concessionaria di fiducia e chiedo il costo per sostituire la batteria dell'auto, mi viene esposto in pochi secondi, senza nessuna spesa.

Se io vado nella stessa concessionaria e riferisco che la vettura a volte stenta a partire, la prendono, la attaccano ad un computer, fanno alcune prove, ricontrollano il computer, mi dicono che il problema non è la batteria e mi fanno una lista dei pezzi da sostituire con il relativo costo. E, consegnandomi il "preventivo", mi

## PREVENTIVO GRATUITO O A PAGAMENTO?

consegnano anche la fattura per l'intervento. Nulla da dire: è intervenuta una organizzazione che dispone di tecnici e degli strumenti che hanno permesso di conoscere con precisione il problema e la sua soluzione. Ritornando allo Studio odontoiatrico credo che la procedura non dovrebbe essere dissimile: se il paziente chiede il costo di una prestazione determinata ha il diritto di saperlo e di prendere le sue decisioni. Se invece il paziente rappresenta i sintomi di una patologia ed è necessario avviare un iter diagnostico per individuare una soluzione terapeutica, l'onorario è dovuto. Qualcuno obietta che se si disponesse a far pagare i preventivi incontrerebbe il malumore della maggioranza dei pazienti e ne perderebbe molti. In realtà il "preventivo gratuito" è una pratica d'abitudine solo in odontoiatria e discende da una impreparazione al fenomeno concorrenziale: la maggioranza degli odontoiatri ha visto per molti anni accettare la massima parte dei preventivi proposti (i pazienti quasi sempre chiedevano una stima di spesa al solo fine di prepararsi a pagarla, senza intenzione concreta di confrontarla con altri). Oggi non è più così: non sono più una eccezione i pazienti che, esposto un piano di cura, si riservano di valutare alternative.

E questo fenomeno sarà sempre più frequente, perché sostenuto da una cultura che nella competizione fra professionisti vede ottime possibilità di risparmio, e da una congiuntura economica che obbliga al risparmio. Ma il "preventivo" è solo la conclusione di un percorso di comunicazione fra paziente e Studio, ed è tutto

quanto succede "prima" che ne influenza l'accettazione. Perché il paziente confronta il prezzo quando ritiene che un prodotto equivalga ad un altro, ma se raggiunge la consapevolezza che i prodotti sono invece diversi il fattore prezzo

diminuisce di importanza. Gratuito o a pagamento? Dipende da cosa ci chiede il paziente. Ed a questa richiesta è dedicata gran parte della rubrica.

**Alberto Emiliani**

## IL VALORE DEI NUMERI

Conoscere la percentuale di accettazione dei preventivi è una semplice operazione aritmetica: basta dividere il numero degli accettati per il numero totale dei proposti e moltiplicare il risultato per 100. Ma, nella sua semplicità, questo calcolo effettuato regolarmente è la prima forma di monitoraggio dell'andamento della attività professionale. E ci dice, con la sua linea di tendenza, se, le procedure che lo Studio adotta nel confrontarsi con i pazienti sono efficaci o necessitano di miglioramento. Non ci dice invece se nel futuro prossimo, incasseremo di più o di meno, in quanto l'effetto economico dipende dal valore dei preventivi accettati e non dal volume. In linea di massima una percentuale è ottima se si stabilisce attorno al 90%, buona se raggiunge l'80%. Se scende al di sotto del 70% significa che qualcosa non funziona. La curva può variare significativamente anche in periodi di tempo brevi; per questo è opportuno che venga calcolata almeno mensilmente. Ed è altrettanto opportuno fissare una soglia di allarme per intervenire prima che sia il commercialista a rendere conto che lo Studio sta guadagnando di meno. Spesso la percentuale di accettazione è modificata anche da interventi che sono ritenuti marginali: ad esempio una assistente con buone doti di empatia con i pazienti che viene dedicata ad altre mansioni. E la curva si sposta. Se non si osserva attentamente questo andamento si tende ad attribuire ogni decremento delle accettazioni a fenomeni esterni (la crisi economica, la concorrenza, etc.). Spesso sono invece modifiche di procedure interne la vera causa. Un percorso diagnostico più frettoloso, dimissioni sbrigative, il consenso informato ridotto a mera formalità sono

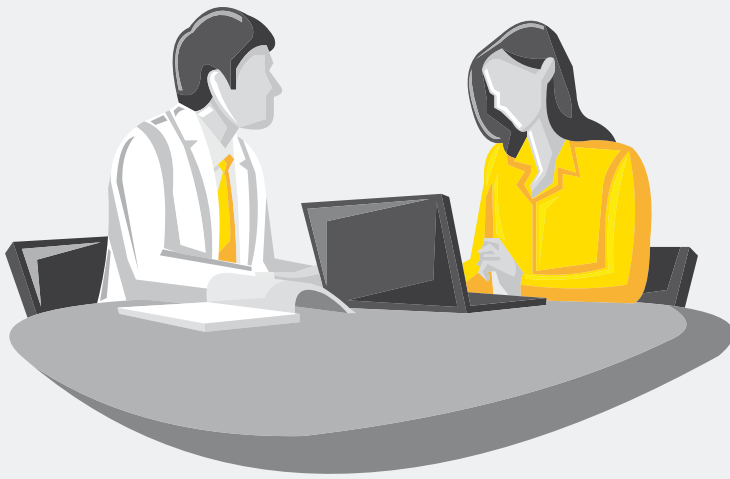
elementi che pur non intaccando la qualità clinica ne modificano la percezione. E la curva nuovamente si sposta. Verso il basso. Se più del 30% dei pazienti che consultano uno Studio esce rifiutando le cure proposte è indispensabile individuarne le motivazioni, anche perché l'effetto pratico è controproducente sulle referenze che questi mancati pazienti forniranno al circolo delle loro conoscenze. Una ulteriore analisi consiste nel verificare l'andamento del valore medio dei preventivi accettati e confrontarlo con il valore medio di quelli non accettati. E potremo scoprire verso quali tipologie di prestazioni lo Studio è più competitivo o più debole, ed eventualmente modificare alcune dinamiche di composizione dei prezzi. Se fino a qualche anno fa la sala di attesa piena di pazienti poteva far stimare come superflue queste analisi, è oggi indispensabile che la cultura del monitoraggio diventi parte dei criteri di gestione. Le tendenze dei "numeri" anticipano quelle che saranno le evidenze di cassa, e lo fanno quando è ancora relativamente semplice adottare dei rimedi.

Ma il grande valore dei numeri è che non si fanno influenzare dalle nostre opinioni e forniscono una interpretazione del tutto indipendente di quanto sta avvenendo. Modificare il modo di proporsi ai pazienti costa molto meno che doverne cercare di nuovi. Dotarsi di sistemi di controllo non richiede investimenti, rende più consapevole tutto lo staff e lo coinvolge negli obiettivi da raggiungere.

Nell'arco di un anno, qualche punto percentuale in più di adesione comporta un maggiore introito di qualche decina di migliaia di euro, e credo che valga la pena provarci.

■  
■  
dividi il numero  
dei preventivi  
accettati per  
il numero totale  
dei preventivi  
proposti e  
**X**  
moltiplica il  
risultato per  
**100**





Un preventivo è una stima iniziale di costi, un piano di cura è un programma. Il primo è, per certi versi, una "offerta": lo Studio richiede un determinato compenso per fornire le prestazioni. Il secondo è un progetto che viene condiviso e mira alla realizzazione di un obiettivo.

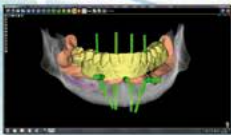
## LA PROPOSTA DEL PIANO DI CURA

Capita, invero sempre più spesso, che un paziente non accetti il preventivo. Più raramente che non accetti un piano di cura. Per quanto i due termini siano spesso confusi, esiste una sostanziale differenza di contenuti fra loro che incide in maniera rilevante sulla adesione da parte dei pazienti. Un preventivo è una stima iniziale di costi, un piano di cura è un programma. Il primo è, per certi versi, una "offerta": lo Studio richiede un determinato compenso per fornire le prestazioni. Il secondo è un progetto che viene condiviso e mira alla realizzazione di un obiettivo. Può sembrare un gioco di parole, ma i risultati pratici sono del tutto diversi. Prendiamo come esempio il caso di un paziente che ha una lesione cariosa che necessita di un restauro con cura canalare, con due approcci diversi. Possiamo spiegarci che il suo problema si risolve con una spesa di (supponiamo) 350 euro: è però probabile che il paziente valuti la richiesta come onerosa, perché conosce che il costo di una

otturazione è inferiore e non è consapevole della complessità della "devalizzazione" e spesso neanche della sua effettiva utilità. Se anche accetta la cura, per fiducia nello Studio o per facile disponibilità economica, la sua percezione sarà comunque quella di aver pagato un prezzo alto, e questa diventerà una "referenza" dello Studio. Un percorso diverso è quello di coinvolgerlo nella decisione di cura, chiarendo il perché gli viene proposto di conservare il dente, i benefici che ne derivano, i tempi ed i modi della terapia. Ed anche l'alternativa: la scelta è quindi la sua, ed il prezzo verrà percepito come congruo, anche se l'aspettativa era di un costo inferiore. Proviamo ora a trasferire questo ragionamento in un caso che richiede una terapia complessa e, di conseguenza, costosa. E' del tutto probabile che il paziente resti perplesso di fronte ad un preventivo importante, ed è necessario che i suoi dubbi vengano "anticipati". In primo luogo sarà la professionalità nella fase diagnostica a convincerlo che si è rivolto ad uno Studio in grado di risolvere efficacemente il suo problema, e, durante questa, è il dialogo che conforta ogni convincimento (non solo fare, ma spiegare cosa e perché viene fatto). Accertata la diagnosi è sempre opportuno esporre tutte le soluzioni idonee, anche quelle che voi non consigliate. Ometterne la indicazione può, fra l'altro, determinare un vizio del consenso ed invalidare il "contratto", con le conseguenze legali che ne derivano. Per semplificare può essere di aiuto un esempio degli errori di comunicazione più comuni:

- lo Studio usa solo i materiali migliori: vuole rassicurare, ma riconduce ad uno strumento (i materiali) il valore della prestazione. Meglio investire un po' di tempo ad illustrare il perché consigliate un certo materiale piuttosto che gli altri disponibili; esprime la vostra competenza e prova la vostra esperienza. E testimonia che l'affidabilità dello Studio è basata su queste, non sulla sche-

PROGETTA...



MODELLA...



DALLA PROGETTAZIONE ALLA PRODUZIONE IN UN SISTEMA

- APERTO
- UNIVERSALE
- INDIPENDENTE
- SOSTENIBILE (SOLUZIONI FINANZIARIE PERSONALIZZATE)

CREA...



INTEGRAZIONE PROTESICA E DATI DA LABORATORIO

SCANSIONI INTRAORALI

GUIDE CHIRURGICHE

INNesti OSSEI PERSONALIZZATI

PROGETTAZIONE IMPLANTARE

...LIBERAMENTE!

da tecnica di un dispositivo o sulla marca di un prodotto.

- ci sono soluzioni più economiche ma non gliele proponiamo nemmeno!: che vuole significare che non le riteniamo appropriate a risolvere efficacemente quel caso. Ma se la mancata proposta discende dalla minore appropriatezza è necessario approfondire l'argomento (anche, come detto sopra, per prevenire una omissione nella formazione del consenso). Diversamente la percezione sarà quella di un atto impositivo, di una compressione delle possibilità di scelta, e probabilmente inteso come un invito indiretto a cercarsele altrove. Invito che il paziente può accogliere.

"Preventivo" e "Piano di cura" si differenziano nel livello di approfondimento del quesito che il paziente pone. E questo il paziente lo percepisce chiaramente, soprattutto quando il preventivo è pronto in dieci minuti.

## STORIA DI UN CASO: QUANDO RIDURRE I COSTI DEPRIME IL FATTURATO

Questo "caso" nasce da una occasione imprevista di riduzione dei costi. Come non farsi tentare, in tempi di crisi economica, dalla possibilità di risparmiare uno stipendio. Una assistente lascia, per motivi personali ed improvvisamente, il lavoro. Le sue occupazioni sono necessariamente ripartite fra le altre assistenti: una semplice riorganizzazione e tutto funziona come prima, si corre un po' di più ma si hanno meno costi. E tutto sembra funzione bene come prima. In pochi mesi la per-

centuale di accettazione dei piani di cura scende di più del 20%, un trauma per uno Studio che li vedeva storicamente accolti dalla quasi totalità dei pazienti. Probabilmente la crisi ... è la prima ipotesi, confortata dalla circostanza che il fatturato scende più velocemente in "valore" che in "volumi". Cioè vengono rinunciati più frequentemente i piani di cura a maggior contenuto economico. Ma l'ipotesi è sbagliata: una analisi approfondita rivela che le rinunce si concentrano in una fascia specifica di clienti, di un certo sesso, di una età determinata e di una condizione sociale non particolarmente vulnerabile alla congiuntura economica. Cioè di coloro che più interagivano con il personale dello Studio. Prima di concludere il lettore mi perdoni una considerazione personale: ho visto nascere la filosofia del "ridurre i costi" nell'America dei primi anni '90 e l'ho vista recepire con entusiasmo in Italia circa 4-5 anni dopo, quando la riduzione dei costi era definita il "circolo virtuoso" che avrebbe salvato l'economia. I risultati di questo "circolo virtuoso" sono sotto gli occhi di tutti e si commentano da soli. Tornando al "caso": si assume una nuova assistente per consentire alla più esperta nel rapporto con i pazienti di avere maggiore tempo a disposizione per approfondire la discussione dei piani di cura. La percentuale di accettazione dei piani risale velocemente e si riporta ai valori storici. E cresce rapidamente anche il dato che misura il canale di origine dei nuovi pazienti: molti di loro provengono dalla raccomandazioni di pazienti dello Studio. I costi sono quindi aumentati per l'introduzione della nuova figura. Il fatturato pure, ma in misura ben più consistente. Con buona pace dei puristi delle riduzioni dei costi. I "costi" non sono necessariamente un elemento negativo, sono fattori chiave della organizzazione e prima di agire su di loro è necessario valutarne le conseguenze, che possono essere esponenziali in confronto ai benefici.

---

Per conoscere tutte le iniziative che Infodent dedicherà al marketing sanitario vai al sito [www.infodent.it](http://www.infodent.it)

---

Per quesiti e approfondimenti sui temi trattati inviare una email a: [consulenza@infodent.it](mailto:consulenza@infodent.it)

Le risposte saranno pubblicate su Infodent in forma di FAQ senza indicazione del mittente.

# Deflex®



## Protesi Estetiche



Presenti alla  
Fiera di Rimini  
23/24/25 Maggio

[www.deflexitalia.it](http://www.deflexitalia.it)

tel. 0775/853862

email: [info@avveniri.it](mailto:info@avveniri.it)

La Nostra politica è di offrire un prodotto  
**Confortevole - Ribasabile - Anallergico - Estetico**  
che **NON Assorbe Liquidi ed Odori.**  
Con la possibilità di **Combinare** con metallo  
o utilizzo per **Protesi Totali** tutto in un unico  
prodotto (**POLIAMMIDE SEMI-RIGIDA**).  
**Sostituto** di scheletrati in tutte le applicazioni,  
**Facile** da lucidare tutte le volte che si vuole.  
**Senza** sconvolgere le Vostre abitudini lavorative.

### PROVARE PER CREDERE

# Medical Body Point

“Entriamo nel  
dell'estetica  
medicale”

Vogliamo presentarvi la nostra azienda Top Quality Group sas, Leader da anni nel settore apparecchiature elettromedicali e medicina estetica. Radiofrequenza, Cav Cell, Luce Pulsata e Ossigeno Dermo Infusione. Voi siete professionisti nel ridare un bel sorriso ai vostri pazienti insieme a noi potreste offrire un aspetto molto più giovanile, senza rughe, macchie, acne e peli superflui. Possiamo creare un corner nel vostro studio con una compartecipazione da parte nostra del 50% dell'investimento oltre ad assumerci il 100% di un eventuale rischio. Con la nostra proposta denominata PATTO D'ACCIAIO'. Proposta denominata 'BARATTO', comodato d'uso per 12 mesi con ricarica (come scheda telefonica). In questo modo avrete la possibilità di dare ai vostri pazienti un nuovissimo servizio, utile ad incrementare nuovi clienti, aumentando in maniera importante il vostro introito finanziario. Contattateci senza nessun impegno e sarete visitati da un nostro responsabile.



**Centro  
Medical  
Body  
Point  
Firenze**

Dott.  
Alessandro Ceccherini



RADIOFREQUENZA



OSSIGENO  
dermo-infusione



LUCE PULSATA



CAVITAZIONE



CRYO LIPOLISI



**Top Quality Group s.a.s.**

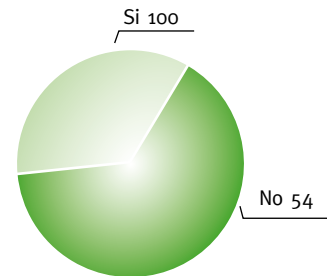
Tel 075 8512197 Fax 075 8501006 - [www.medicalbodypoint.com](http://www.medicalbodypoint.com)  
[info@medicalbodypoint.com](mailto:info@medicalbodypoint.com) - [info@topqualitygroup.it](mailto:info@topqualitygroup.it)

Numero Verde  
**800 035 153**

# Adesivi self etching - Sondaggio su 154 responder

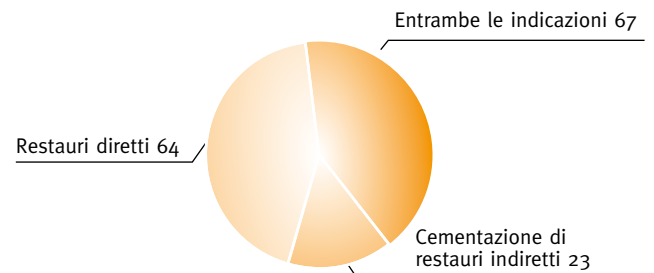
## 1 Utilizza un adesivo self-etching?

Si	<b>100</b>	65%
No	<b>54</b>	35%



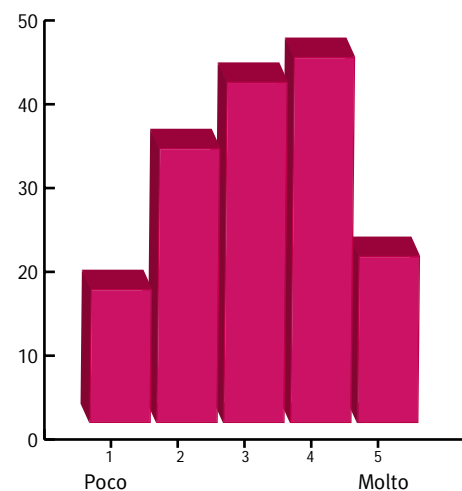
## 2 Se si, per quali indicazioni?

Restauri diretti	<b>64</b>	42%
Cementazione di restauri indiretti	<b>23</b>	23%
Entrambe le indicazioni	<b>67</b>	44%



## 3 Quanto reputa affidabile un adesivo self-etching, utilizzato nei restauri diretti?

Poco	<b>16</b>	10%
↑	<b>33</b>	22%
↓	<b>41</b>	26%
↓	<b>44</b>	29%
Molto	<b>20</b>	13%



➤ ADESIVI SELF ETCHING

Denominazione del prodotto	ACE ALL BOND SE	BEAUTIBOND	BOND FORCE	EE-BOND
Produttore	Bisco Inc	Shofu Inc.	Tokuyama Dental	Tokuyama Dental
Generazione	7°	7°	7°	7°
Mordenzatura con acido ortofosforico dello smalto	Si	No	No	Si
Composizione %	Parte I: etanolo e benzensolfonato di Sodio; parte II: Idrossietilmetacrilato, Bis (gliceril 1,3 dimetacrilato) fosfato e bifeni dimetacrilato	Acqua pura, monomero acido fosforico e monomero acido carbossilico (6MHPac <5%, 4MET <10%), acetone <50, Bis-GMA <20, Tegdma <5, iniziatore, altro	Monomero adesivo SR, Monomero polimer (HEMA, Bis-GMA, 3G), acqua, alcool, riempitivo in fibra di vetro, catalizzatori	Monomero adesivo SR, Monomero polimer (HEMA, Bis-GMA, 3G), acqua, alcool, riempitivo in vetro, catalizzatori
Presenza di dispositivi antistress da attrito con il filo	•	•	•	•
Indicazioni	Restauri diretti in composito, cementazione adesiva di restauri indiretti per tutte le tipologie di materiale, ricostruzione del moncone in composito, desensibilizzazioni	Fissaggio adesivo di compositi alla struttura dentaria per ogni classe, include le erosioni cervicali	Conservativa diretta e indiretta (Metal Free), riparazione di ceramica e/o soluzioni in composito	Conservativa diretta e indiretta (Metal Free), riparazione di ceramica e/o soluzioni in composito
Adesione in campo umido	Si	Si	Si	Si
Tipo solvente	Etanolo	Acetone	Alcolico	Alcolico
Riempitivo	Nano riempito	•	Fibra di vetro	Filler di vetro
Descrizione prodotto	Combina la stabilità di un sistema bi componente con la praticità di un adesivo monocomponente. Permette di applicare primer e adesivo in un unico passaggio (dispenser ACE). E' compatibile con tutti i materiali auto, fotopolimerizzabili e duali	Due monomeri adesivi funzionali uno per la dentina, l'altro per lo smalto, di pari forza su entrambe i tessuti. Strato di soli 5 µm. Nessuno sbiancamento gengivale	Altamente performante, ogni molecola ha la possibilità di ottenere un legame chimico trivalente in dentina	Altamente performante, ogni molecola ha la possibilità di ottenere un legame chimico trivalente in dentina
Forza di adesione alla dentina (MPa)	38,9	16,6	24	46
Forza di adesione allo smalto (MPa)	•	18,2	22	35
Spessore del film (µm)	5-10	5	8	8
Rilascio di fluoro	•	•	Si	Si
Eliminazione della sensibilità post-operativa	Si	Si	Si	Si
Confezionamento e stoccaggio	Kit 2 cartucce da 2 ml ciascuna; 1 dispenser ACE; 1 bott. Liner da 4 ml, 1 sir. Mordenzante (5g), accessori e istruzioni d'uso. Ricambi di tutti i componenti del kit	Kit 50 monodosi 0,1 ml e 50 pennellini/Kit flacone 6 ml, pennello con 50 applicatori e 25 mortaietti. Stoccaggio in luogo fresco e asciutto	Kit, boccetta, penna	Kit, boccetta
Prezzo di listino*	Non fornito	Euro 144,00	Euro 138,00	Euro 108,00

## > ADESIVI SELF ETCHING

Denominazione del prodotto	ENABOND SE <sup>+</sup>	FL BOND II	FROG	GO!
Produttore	Micerium spa	Shofu Inc	SDI Limited	SDI Limited
Generazione	6°	6°	6°	7°
Mordenzatura con acido ortofosforico dello smalto	Si	No	No	No
Composizione %	Speciale in soluzione acquosa	Primer: acqua, etanolo 40, acido carbossilico monomero, acido fosforico monomero, iniziatori. Bonding: 2-Hydroxy Ethyl Methacrylate 10-20, riempitivi S-PRG (vetro fluoro-boro-alluminosilicato) 40, UDMA 20-30, TEGDMA 10, iniziatore	2-idrossietil metacrilato, metacrilati, monomero	Monomeri, acetone, acqua, nanoriempitivi, fluoro
Presenza di dispositivi antistress da attrito con il filo	•	•	No	No
Indicazioni	Per restauri diretti in composito e compomero e per cementazioni di restauri indiretti in composito e ceramica	Fissaggio adesivo di compositi alla struttura dentaria per ogni classe, incluse le erosioni cervicali. Trattamento denti prima dei cementi resinosi, riparazione di restauri	Restauri diretti, sigillatura di superfici radicolari	Restauri diretti, trattamento sensibilità
Adesione in campo umido	Si	Si	Si	Si
Tipo solvente	Acqua	Alcol etilico	Acetone	Acetone
Riempitivo	•	S-PRG 40 %	Nanoriempitivi	Nanoriempitivo 7%
Descrizione prodotto	Adesivo self etch con primer con possibilità di mordenzare lo smalto per aumentare l'adesione	Universale pratico e rapido, utilizzabile anche con ML Bond sui metalli e CeraBond sulla ceramica	Bicomponente, fotopolimerizzabile, migliore legame coesivo e sigillo, viraggio cromatico	1 solo passaggio, monocomponente, rilascio di fluoro, viraggio cromatico, no HEMA, bassa viscosità
Forza di adesione alla dentina (MPa)	24	18,8	48	35
Forza di adesione allo smalto (MPa)	17-20	16,3	52	27
Spessore del film (µm)	•	12	12	10
Rilascio di fluoro	No	Si	No	Si
Eliminazione della sensibilità post-operativa	Si	Si	Si	Si
Confezionamento e stoccaggio	Primer (5ml) Bonding foto polimerizzabile (5ml). Conservare ad una temperatura compresa tra 2°-10°C	Kit: Primer, 5 ml Bonding 5 ml, pennellini 50 pz. Mortaietto Dappen Dish, coperchio, istruzioni. Stoccaggio in luogo fresco e asciutto	Primer 5 ml + bond 5 ml; 2 anni	Flac. 5 ml; Monod. 50x0.1ml; 2 anni frigo
Prezzo di listino*	Euro 89,90 kit Ricambi: Primer euro 39,90 , Bonding euro 59,90	Euro 116,00	Euro 85,00	Euro 89,00

Legenda: <sup>+</sup> approfondimento

\* I prezzi si intendono al netto di IVA

## > A CONFRONTO

### > ADESIVI SELF ETCHING

Denominazione del prodotto	IBOND SELF ETCH	ONE-Q-BOND CGT + ONE-Q-BOND SELF ETCHING	ONE-Q-ONE	OPTIBOND ALL-IN-ONE
Produttore	Heraeus Kulzer GmbH	Dentalica spa	Dentalica spa	Kerr Italia srl
Generazione	7° ALL-in-ONE fotopolimerizzabile	5°-6°	7°	7°
Mordenzatura con acido ortofosforico dello smalto	No	Si	Si	No
Composizione %	UDMA, 4-meta, monomeri acidi, acetone, acqua	Acetone 40, metacrilati 38	Acetone 38, Bis-GMA metacrilati 47, 4-metha 3	Nanoriempitivo a base di silice 7, acqua, etanolo, acetone, HFGA-GMA, monomero adesivo GPDM, MEHQ, Bis-GMA, HEMA, ODMAB, BHT, CQ, fluorosilicato di sodio
Presenza di dispositivi antistress da attrito con il filo	No	•	•	No
Indicazioni	Restauri diretti ed indiretti in composito, bonding per cementi compositi fotopolimerizzabili	Restauri in composito, cementazioni adesive	Restauri diretti in composito, ricostruzioni di monconi, cementazioni adesive di corone e ponti	Fotopolimerizzabile monocomponente, automordenzante, indicato per restauri diretti ed indiretti
Adesione in campo umido	Si	Si	Si	Si
Tipo solvente	Acetone, acqua	Acetone	Acetone, etanolo	Acqua, etanolo, acetone
Riempitivo	Nanoriempito	Vetro colloidale nano composito	Nanosilice 10%, bentonite 1%	Nanoriempitivo a base di silice 7%
Descrizione prodotto	Sistema adesivo fotopolimerizzabile ALL-in-ONE	Monocomponente (primer+bond) con agente self-etching	Monocomponente (etching+primer+bond)	Fotopolimerizzabile, monocomponente e automordenzante, indicato per restauri diretti ed indiretti
Forza di adesione alla dentina (MPa)	38	22	20	33
Forza di adesione allo smalto (MPa)	32	24	22	26
Spessore del film (µm)	5	•	10	5
Rilascio di fluoro	No	No	No	Si
Eliminazione della sensibilità post-operativa	Si	No	Si	Si
Confezionamento e stoccaggio	Flacone da 4 ml oppure SD (single dose) da 0,15 ml (x50 o x100)	2 flaconi da 5 ml cad. Conservare chiuso in un luogo asciutto	1 flacone da 5 ml. Conservare in un luogo asciutto ad una temperatura inferiore ai 24°	Flacone da 5 ml. Confezioni monodose Unidose® da 0,18 ml. Refrigerazione a T tra 2-8°
Prezzo di listino*	Non fornito	Non fornito	Non fornito	Non fornito

Legenda: ⊕ approfondimento

\* I prezzi si intendono al netto di IVA

## > ADESIVI SELF ETCHING

Denominazione del prodotto	OPTIBOND XTR <sup>⊕</sup>	PEAK SE PRIMER	PEAK UNIVERSAL BOND	ULTRA ONE BOND
Produttore	Kerr Corporation - U.S.A	Ultradent Products Inc	Ultradent Products Inc	Dental World
Generazione	6°	6°	6°	7°
Mordenzatura con acido ortofosforico dello smalto	No	Si	Si	No
Composizione %	Primer: acqua, etanolo, acetone, monomeri acrilici idrofili, monomero adesivo GPDM, monomeri acrilici di-funzionali, CQ. Adesivo: etanolo, nanoparticelle di silice e particelle da 0,4 micron di vetro di bario 15, monomeri metacrilati idrofobi e funzionali ai legami cross-link, esafluorosilicato di sodio, CQ	Alcool etilico, 2-idrossietilmetacrilato	Alcool etilico-2 idrossietilmetacrilato, acido metacrilico, clorexidina di acetato	Acetone, 4 meta, frammenti di silicio, acqua, UDMA, additivi
Presenza di dispositivi antistress da attrito con il filo	No	No	No	No
Indicazioni	Universale per ogni tipo di restauro diretto e indiretto	Primer per sistema adesivo per restauri	Restauri adesivi diretti ed indiretti, adesione a metallo, ceramica e zirconia, perni	Adesione diretta di compositi su strutture dentali
Adesione in campo umido	Si	No	No	Si
Tipo solvente	Acqua, etanolo, acetone	Alcol etilico	Alcol etilico	Acetone
Riempitivo	Nanoparticelle di silice e particelle da 0,4 µm di vetro di bario 15%	No	Nanoriempitivo 7,5%	Frammenti di silicio (nanofiller)
Descrizione prodotto	Rivoluzionario sistema adesivo self-etch, senza l'impiego dell'attivatore duale	Primer self etching	Bonding universale con clorexidina	Monocomponente automordenzante per adesione di compositi su smalto e dentina
Forza di adesione alla dentina (MPa)	39	•	50,4	24
Forza di adesione allo smalto (MPa)	27	•	46	22
Spessore del film (µm)	5	•	•	>10
Rilascio di fluoro	Si	No	No	No
Eliminazione della sensibilità post-operativa	Si	Si	Si	No
Confezionamento e stoccaggio	Flacone da 5 ml. Confezioni monodose Unidose® da 0,18 ml. Refrigerazione a T tra 2-8°	Siringa 1,0 ml; 2-8°	Siringhe 1,2 ml; 2-8°	Stoccare in ambiente refrigerato, confezione 2,5 ml
Prezzo di listino*	Non fornito	Euro 73,90 (Kit)	Euro 73,90 (Refill 4 sir x1,2 ml)	Euro 99,00

Legenda: ⊕ approfondimento

\* I prezzi si intendono al netto di IVA

**AVVERTENZE IMPORTANTI PER IL LETTORE** - I dati e le informazioni pubblicati in questa sezione, e negli eventuali approfondimenti pubblicati nella successiva collegata, sono forniti dalle aziende produttrici e/o importatrici e/o distributrici dei prodotti, le quali si assumono tutte le responsabilità legate alla loro veridicità e correttezza. In questa sezione i prodotti, quando possibile, sono raggruppati per omogeneità di destinazione d'uso, ed in ordine alfabetico secondo la denominazione commerciale. La presente rubrica ha finalità di informazione giornalistica, non di repertorio, non ha pretesa di esaustività e non vuole esprimere giudizi sui prodotti. Il lettore è invitato a non interpretare come una scelta editoriale la elencazione di prodotti o la mancata citazione di altri.

### INFO OPERATORI

**Bisco Inc** (Dati forniti da Sweden&Martina spa - 049.9124300 www.sweden-martina.com)  
**Dental World**  
 www.dental-world.it

**Dentalica spa**  
 www.dentalica.com  
**Heraeus Kulzer GmbH**  
 www.heraeus-dental.it  
**Kerr Italia srl** - 800165552 -  
 www.kerrdental.it

**Micerium spa** - 0185.7887870  
 www.micerium.it  
**SDI Limited** - 800.780625  
 www.sdi.com.au  
**Shofu Inc.** - www.shofu.co.jp  
 (Importatore e distributore Ilic

Dr. Riccardo spa - 02.55016500  
 - www.ilic.it)  
**Tokuyama Dental Italy srl** -  
 0445.334545 - www.tokuyama.it  
**Ultradent Products Inc**  
 02.4586446 - www.ultradent.it

## OPTIBOND™ XTR

OptiBond™ XTR, l'adesivo Self Etching veramente universale



OptiBond XTR è un adesivo self-etching, bicomponente, progettato per essere utilizzato in modo universale in tutte le procedure dirette e indirette, con tutti i cementi e su tutti i substrati. Si distingue dagli altri sistemi poiché è l'unico adesivo che offre la forza e la durata di un adesivo total-

etching unitamente al protocollo di applicazione semplificato della tecnica self-etching. La compatibilità universale ne rende possibile l'impiego per qualsiasi tipo di restauro, diretto o indiretto. La combinazione dell'esclusivo monomero GPDM di Kerr con il Sistema Ternario di Solventi presente nel primer aumenta la mordenzatura dello smalto, aumenta la penetrazione e offre il substrato ideale per un'eccezionale prestazione adesiva. L'adesivo ottimizzato assicura un'efficace polimerizzazione, una formulazione chimica bilanciata ed

una maggiore idrofobia. Queste caratteristiche migliorano la resistenza meccanica e la compatibilità con qualsiasi composito, cemento composito o materiale per ricostruzione del moncone. Il primer e l'adesivo formano insieme un legame adesivo forte e durevole che incrementa l'integrità del margine attraverso un'eccezionale sigillatura della dentina che riduce anche il rischio di sensibilità postoperatoria, incrementando il comfort per il paziente. Grazie all'esclusiva tecnologia adesiva del monomero GPDM, al sistema ternario di solventi, all'adesivo riempito e alla formulazione ottimizzata, OptiBond XTR assicura un'eccezionale adesione su diversi substrati dentali quali smalto, dentina, leghe metalliche (preziose e non preziose)

e sistemi avanzati di ceramica come Ossido di Zirconio e Alumina. Sfrutta una tecnologia chimica brevettata che non lo rende acido e questo aspetto ne rende possibile la polimerizzazione in assenza di luce da parte di qualsiasi cemento duale o materiale duale per ricostruzione di monconi. Questo spiega l'utilizzo universale dell'adesivo.

PER INFORMAZIONI:  
**Kerr Italia srl**  
**Via Passanti 332**  
**84018 Scafati (SA)**  
**Tel. 081.8508327**  
**Fax 081.8508370**  
**contact.italy@kerrhawe.com**  
**www.kerrdental.it**



noi  
abbiamo  
un'idea  
**FISSA\***



# DIO IMPLANT SYSTEM

un'idea che niente riuscirà  
a togliervi dalla testa!



**DENTAL P s.r.l.**

distributore esclusivo  
per l'Italia  
**DIO IMPLANT SYSTEM**

\* sistema conico autobloccante a fusione fredda basato sul cono di Morse, una tecnologia che rende impossibile lo svitamento del moncone. Doppio trattamento della superficie RBM + Brushite (CAP) una soluzione di rivestimento che assicura la massima garanzia di successo.

Dental P s.r.l. Tel. 02.91.89.783 - Fax 02.99.04.44.39

e-mail: commerciale@dentalp.eu - internet: www.dioimplantitalia.it www.dioimplantcorsi.it

## Adesivo Ena Bond: 3 Alternative Sicure

Ena Bond si fa in tre per garantire l'adesione dei restauri in composito

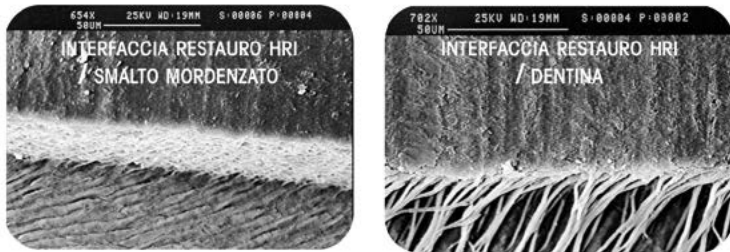


Fig. 1 Microscopia (SEM) del Prof. Francesco Mangani

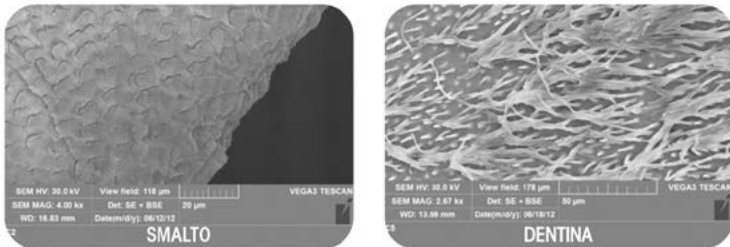


Fig.2 Microscopia (SEM) del Prof. Vassilios Kaitsas

Oggi è possibile scegliere tra Ena Bond One Bottle o Two Bottle con la tecnica Etch&Rinse oppure optare per il nuovo Ena Bond SE, il self-etching della linea Enamel Plus con valori di adesione superiori alla media del mercato.

Per chi preferisce la tecnica Etch&Rinse è oggi disponibile un nuovo kit Two Bottle (ref. COSM300K) nel quale si abbina all'adesivo Ena Bond la resina adesiva non carica Enaseal che garantisce un perfetto sigillo oltre a ottimi risultati di adesione.

Per chi preferisce invece la tecnica self-etching Micerium presenta oggi il nuovo Ena Bond SE, un adesivo della VI generazione con Primer e Bonding con foto polimerizzabile che offre dei valori di adesione molto elevati e superiori agli altri prodotti testati dal Prof. Camillo D'Arcangelo presso l'Università di Chieti (Micro Tensile Bond Strength).

- 24 MPa su dentina (rispetto a 15 e 12 MPa degli altri due bonding testati)
- 17 MPa su smalto non mordenzato (rispetto a 8 e 6 MPa degli altri due bonding

sullo smalto mordenzato e sulla dentina trattati con Ena Bond che mostrano la qualità dell'interfaccia del restauro col dente naturale (vedi fig.1). Anche le microscopie del Prof. Vassilios Kaitsas (vedi fig.2), mostrano la superficie dello smalto e della dentina: i resin tags evidenziano la penetrazione di Ena Bond SE nei tubuli dentinali.

Sono disponibili due confezioni, una che include solo il Primer e il Bonding foto polimerizzabile (ref. CFOT) e l'altro che comprende, oltre che a primer e bonding foto polimerizzabile anche l'acido ortofosforico Ena Etch per chi preferisce mordenzare lo smalto (ref. CFOTK).

testati)  
- 20 MPa su smalto mordenzato (rispetto a 19 e 18 MPa degli altri due bonding testati).

Il Prof. Francesco Mangani, che ha contribuito alla ricerca e allo sviluppo di Ena Bond SE, ha eseguito delle microscopie

PER INFORMAZIONI:  
**Micerium spa**  
**Via G. Marconi, 83**  
**16036 Avegno (Ge)**  
**Tel. 0185.7887870**  
**www.micerium.it**



Laboratorio & Milling Center - Roma Nord

**WIELAND DENTAL**

**3Diagnosis**  
be inside

**3DIEMME**  
BIOIMAGING TECHNOLOGIES

[www.dentalshine.it](http://www.dentalshine.it)

# INTERNATIONAL EXPODENTAL

FIERA INTERNAZIONALE DI ATTREZZATURE E  
MATERIALI PER L'ODONTOIATRIA E L'ODONTOTECNICA

EXHIBITION

EVENTS

FORUM

COMMUNITY

MILANO 17 | 18 | 19 OTTOBRE 2013 - PADIGLIONE 3 **fieramilanocity**

## AD EXPODENTAL CONVIENE!

Quest'anno ad Expodental, sarai Tu a suggerire alle aziende espositrici quali prodotti e attrezzature mettere in promozione secondo le Tue esigenze e il Tuo gradimento.

PARTECIPA ANCHE TU E INDICA I PRODOTTI CHE VORRESTI IN OFFERTA ALL'INDIRIZZO:

<http://servizi.infodent.it/expodental>

### I PRIMI RISULTATI DEL NOSTRO SONDAGGIO

Air flow | Attacchi linguali | Autoclavi | Cad/cam | Ceramica Compositi  
Compressori | Conservativa | Denti in resina | Dischi in zirconio | Frese | Laser  
Manipoli | Materiale di consumo | Materiali da impronta | Micromotori implantari  
Motore endo + localizzatore | Occhialini ingrandimenti | Prodotti per igiene dentale  
Radiografia digitale ai fosfori | Riuniti | Scanner | Spazzolini | Strumentario chirurgico | Turbine.



**UNIDI**

Unione Nazionale Industrie Dentarie Italiane

EXPODENTAL  
**forum**  
CORSI ECM

ORGANIZZATO DA PROMUNIDI srl V.le Forlanini, 23 | 20134 Milano | Tel. +39 02 700612.1 | [expodental@expodental.it](mailto:expodental@expodental.it) | [www.expodental.it](http://www.expodental.it)

## Da Alpha Test corsi e libri per i test di ammissione 2013 e... 2014

Anche gli studenti del quarto anno devono prepararsi in vista dei test anticipati ad aprile 2014



*Dida: "I libri Alpha Test sono i più richiesti per lo studio in vista dei test di ammissione".*

Alpha Test, leader da 25 anni nella preparazione ai test di ammissione all'università, propone **libri e corsi** specifici per prepararsi efficacemente

ai prossimi **test di Medicina e Odontoiatria** sfruttando al meglio il tempo che manca alla data del 23 luglio, così come ha già messo in calendario corsi per i test 2014 previsti il prossimo aprile.

Le selezioni sono severe: i candidati sono mediamente **10 volte più numerosi dei posti disponibili** e il tempo stringe. Occorre quindi mettersi al lavoro con impegno, senza aspettare oltre.

**Per i test del prossimo luglio** è ancora possibile iscriversi al **corso di 48 ore** concentrate in 12 giorni poco prima del test (10-21 luglio), oppure a quello intensivo di **24 ore** (15-20 luglio); per coloro che non sono impegnati con l'esame

di stato, è infine disponibile un **corso di 72 ore** tra giugno e luglio. Questi corsi sono validi anche per la preparazione al test di ammissione alle Lauree triennali delle Professioni Sanitarie, previsto a settembre.

**Per i test del 2014**, anticipati ad aprile, sono aperte le iscrizioni ai corsi in programma già **questa estate e il prossimo autunno**, un'opportunità preziosa per gli studenti del quarto anno che possono sfruttare al meglio il tempo a disposizione. I primi corsi, con **sconti fino a 500 euro per iscrizioni anticipate**, iniziano in giugno e in agosto mentre in settembre o in novembre partiranno corsi da 120 e 90

ore, con un **calendario adeguato agli impegni scolastici**.

Alpha Test pubblica anche **i libri più richiesti** per la preparazione ai test di ogni facoltà, forniti in anticipo ai corsisti e scontati dalla quota di iscrizione per chi già li possiede.

Ulteriori informazioni su corsi e libri su [www.alphatest.it](http://www.alphatest.it) o al numero verde 800.017326.

Ulteriori informazioni su corsi e libri su [www.alphatest.it](http://www.alphatest.it) o al numero verde 800.017326



**Dental Center**<sup>®</sup>  
Cliniche della salute e bellezza in franchising

## Il sorriso è un bene prezioso.

**DA ANNI PRESENTI IN ITALIA AL SERVIZIO DEL PAZIENTE**

L'offerta delle cliniche Dental Center<sup>®</sup> è diretta a persone di tutte le età, per fornire soluzioni innovative nella moderna odontoiatria organizzata e nell'estetica, attraverso l'ausilio di professionisti con prestazioni basate su un concetto di estetica/benessere completamente unico e innovativo.



Numero Verde

**800 98 50 47**



**ORTHO**  
MILANO ROMA TORINO  
**SYSTEM**

## Sorridi insieme a noi

**OrthoSystem Roma** non è un semplice fornitore di dispositivi ortodontici. È un sistema di eccellenze, che si esprime attraverso la capacità innovativa, l'efficienza dei servizi, l'ottimizzazione dei costi. Scoprilo di persona.

STEFANO DELLA VECCHIA  
**sdt** SPECIALIST DENTAL TECHNICIAN ORTHODONTICS UNIVERSITY COURSE

[www.orthosystemroma.it](http://www.orthosystemroma.it)

Via Andrea Checchi, 35 | 00137 Roma | Tel. 06 86898994

## » DALLE AZIENDE

### L'iPad entra negli Studi Odontoiatrici per stupire i pazienti.



È nata **DentPad - Dental Communication**, la nuova ed esclusiva applicazione iPad studiata per i dentisti che vogliono migliorare la comunicazione con i propri pazienti.

**DentPad - Dental Communication** è un sistema nuovo, facile e veloce di lavorare per aumentare l'immagine di competenza, professionalità e avanguardia del proprio studio dentistico.

L'applicazione si divide in quattro sezioni che descrivono con ottima grafica e grande interattività la fisiologia della bocca e del dente, le manovre di igiene orale, le principali cure odontoiatriche e lo schema dentale per definire i piani di trattamento.

#### Funzioni:

- Guarda un video
- Importa un'immagine
- Disegna per illustrare al paziente
- Scatta una foto direttamente dall'iPad
- Importa le radiografie e illustra le terapie in un tocco
- Salva nel rullino foto le tue immagini personalizzate
- Condividi via email

Questo consente una facilità ulteriore nella comunicazione e nell'intrattenimento del paziente in poltrona.

**DentPad - Dental Communication** è l'applicazione scelta da Studi privati, Ospedali e Cliniche per la sua facilità di utilizzo, per il suo elevato grado di penetrazione che ha nello stupire e coinvolgere i pazienti a scegliere le terapie più idonee al loro benessere orale.

**DentPad - Dental Communication** è disponibile su **Apple Store** nelle seguenti lingue: Italiano, Inglese, Spagnolo e Francese. Presto anche in Tedesco, Cinese, Russo, Ebraico e Arabo.

È stato redatto anche un libro-catalogo, scaricabile gratuitamente dall'**iBook Store**, che descrive i contenuti, le funzioni e potenzialità di **DentPad - Dental Communication**.

La collaborazione con aziende specializzate nel settore Odontoiatrici, permette inoltre di installare l'iPad direttamente sui riuniti dentali.

[www.dentpad.it](http://www.dentpad.it)  
[info@dentpad.it](mailto:info@dentpad.it)

## Il "bellestere" in tempo di crisi: Smile e Pluryal i tuoi alleati per creare una nuova giovinezza



Da sempre lo studio dentistico evoca spiacevoli sensazioni dolorose e quasi nessuno si reca a fare anche la più semplice operazione dentistica a cuor leggero. Da oggi, invece, puoi affiancare alla tua pro-

fessione e professionalità anche la consapevolezza di donare una nuova, piacevole, giovinezza alle tue clienti grazie alla **Piattaforma Multi Manipolo Smile** e all'Acido Ialuronico Pluryal.

**Smile** nasce dalla miglior progettazione tecnica israeliana ed è una tecnologia unica e innovativa, grazie alle numerose funzioni dei manipoli, come la **Radio Frequenza**, la **Luce Pulsata** e la **DermaAbrasione**, destinate al ringiovanimento di viso e corpo. Il design studiato appositamente per lo studio dentistico e lo spazio ridotto che occupa, rendono Smile la perfetta appendice di ogni riunito, mentre il software grafico e i

protocolli operativi ne fanno l'alleata ideale anche per chi si avvicina solo ora alla medicina estetica.

**Pluryal**, creato con tecnologia **P.R.E.M.I.U.M.**, in 3 tipologie differenti e con diversi gradi di riempimento e idratazione, permetterà di soddisfare le esigenze delle clienti di ogni fascia d'età, grazie ad un risultato giovane, fresco, naturale e duraturo. Il particolare dosaggio dell'agente **cross-linkante (BDDE)** e la speciale impugnatura a 360°, lo rendono estremamente morbido e maneggevole, facilitandone l'utilizzo anche per una mano meno avveza all'uso dei **filler**. Da sempre la Pro System scandaglia il mondo

della medicina estetica per offrire alla propria clientela internazionale le migliori soluzioni presenti sul mercato. E oggi mette a disposizione dei dentisti questa esperienza per accompagnarli nella creazione e promozione di nuovi servizi volti alla cura del viso oltre che a quella del sorriso.

Prosystem Srl  
 Piazza Martiri di Belfiore 4  
 00195 Roma  
 Tel. 06.97276557  
 Fax 06.97279958  
 s.cossetti@prosystem-d2d.it  
 www.prosystem-d2d.it

## CLOREXIDINA SENZA SOSTANZE ADDIZIONALI



## AMBIENTE INCONTAMINATO

**Clorexidina**, grazie alla sua elevata attività igienizzante e antibatterica, è considerata come il trattamento "gold standard" nel controllo attivo della placca batterica.

**DENTOSAN** contiene clorexidina senza sostanze addizionali. La sua formula ha una specifica azione preventiva e disgregante della placca ed esercita una spiccata capacità di fissarsi a lungo sulle gengive e sullo smalto dei denti, così da assicurare il controllo dell'accumulo di placca nel tempo.

**DENTOSAN. Efficacia allo stato puro.**

## DENTOSAN®

ASSICURA UN'ELEVATA AZIONE DISINFETTANTE E ANTISETTICA



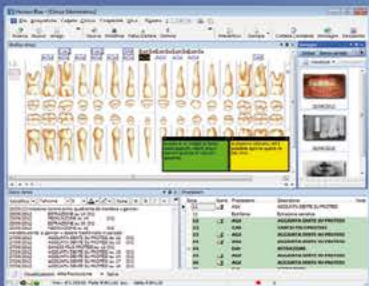
LINEA SPECIALIST

# Horizon Blue

La nuova versione del programma gestionale per dentisti, ancora più veloce ed affidabile.

Abbatti i costi con l'abbonamento annuale, e sei al sicuro per sempre!

Cartella clinica



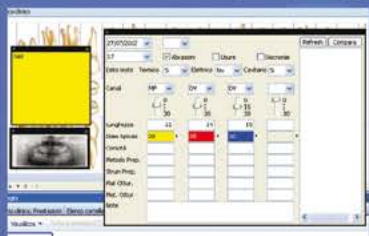
Firma del paziente sui documenti direttamente da Ipad o Tablet



Agenda multipoltrona sincronizzabile su Ipad e Tablet



Nuovi Widget Endodonzia, testo, immagini



## ► DALLE AZIENDE

### BIO CARBON BRIDGE

**Sistema in fibra di carbonio per la realizzazione di lavori su Impianti tipo Toronto**



La ricerca e l'innovazione sono per Micro Medica di vitale importanza per poter affrontare con successo il mercato dentale e poter offrire ai propri clienti prodotti esclusivi.

L'esperienza maturata, soprattutto sui materiali compositi e sui polimeri di nuova generazione, ha dato forte sviluppo al nuovo reparto dedicato a questi materiali nato in Micro Medica. Fibra di carbonio, fibra di vetro, fibra di quarzo e materiali ibridi speciali, sono la base dei nuovi prodotti che l'azienda ha sviluppato e sta sviluppando, una linea di prodotti avanzati dedicati soprattutto al Laboratorio Odontotecnico.

I nuovi metodi di produzione di protesi mobili e fisse, attraverso sistemi computerizzati ed estremamente innovativi, hanno dato forte impulso alla ricerca di materiali alternativi, bio compatibili, estetici ed estremamente performanti dal punto di vista meccanico.

Un grande successo è stato ottenuto dall'utilizzo della Fibra di Vetro - Quarzo che oggi rappresenta uno dei materiali da rinforzo più utilizzati in odontoiatria; la sua particolare adattabilità, facilità di utilizzo, estetica e soprattutto l'elevata resistenza meccanica, ne hanno fatto uno strumento perfetto per ottenere lavori di

grande qualità.

Forti del risultato raggiunto con questi materiali, l'Azienda ha voluto però spingersi oltre ogni limite mettendo a frutto la propria esperienza e la capacità produttiva per realizzare, con una speciale tecnologia, una particolare ed innovativa fibra di Carbonio.

Prodotta nei laboratori Micro Medica la nuova fibra di carbonio è particolarmente indicata per la realizzazione di lavori su Impianti tipo Toronto con performance meccaniche eccezionali. Il nuovo materiale è capace di resistere a sollecitazioni talmente elevate da non essere paragonabile a nessun prodotto dentale in commercio.

Completamente biocompatibile, il nuovo sistema Bio Carbon Bridge in fibra di Carbonio, permette la realizzazione di lavori anche molto estesi immediatamente passivi, realizzati direttamente sulle torrette master degli impianti senza nessuna contrazione, con una facilità d'uso sorprendente e con un peso di soli pochi grammi.

La fibra di Carbonio del sistema Bio Carbon Bridge riduce drasticamente lo stress trasmesso in fase di masticazione agli impianti, ammortizzando e dissipando in modo omogeneo le forze generate.

Una speciale metodica è stata messa a punto per questo materiale, metodica che prevede l'uso di un forno computerizzato per la cottura della fibra di Carbonio e di una speciale muffola per lo stampaggio della stessa, una metodica semplice che garantisce però risultati incredibili.

La fibra di Carbonio oggi è uno dei materiali tecnologicamente più avanzati, utilizzato soprattutto per applicazioni speciali in moltissimi campi. Con il nuovo sistema Bio Carbon Bridge finalmente anche in campo dentale è possibile utilizzare questo materiale e apprezzarne le caratteristiche eccezionali.

Un concentrato di tecnologia con costi estremamente competitivi ed una facilità d'uso che permette a chiunque di realizzare lavori assolutamente perfetti e performanti. Il sistema Bio Carbon Bridge è compatibile con tutti i compositi e le resine per ponti e corone in commercio.

**Bio Carbon Bridge è il primo ed Unico sistema in fibra di Carbonio per uso Dentale che grazie alle sue incredibili caratteristiche ha ottenuto la Certificazione come Dispositivo Medico di Classe IIA.**

**Iscriviti subito sul nostro sito ai Corsi e alle Conferenze 2013 non perdere questa grande opportunità !!**

**Micro.Medica srl**  
**Via Mortara, 57**  
**27038 Robbio (Pv)**  
**Tel. 0384.672867**  
**Fax 0384.682912**  
**info@micromedicasrl.it**  
**www.micromedicasrl.it**

## L'impianto 3iT3, il primo ibrido trifunzionale



La gamma implantare Biomet 3i si è arricchita di un'interessante novità: **l'impianto 3iT3™, il primo ibrido trifunzionale**. Questo impianto si distingue dai prodotti disponibili nel mercato per tre aspetti fondamentali:

- È il **primo ibrido di nuova generazione**, per contrastare efficacemente la perimplantite come dimostrato dalla letteratura scientifica<sup>1</sup>. **Il colletto di 3iT3 ha un SA di soli 0,3 micron.**
- È la **prima superficie nanotecnologica con cristalli DCD con un alto livello di rugosità e un valore SA di 1,2 micron.**

La rugosità maggiore di questo impianto permette di ottenere un elevato livello di BIC, come dimostrato dal dr Myron Nevins<sup>2</sup> (BIC del 70-80%, stabile fino alle 8 settimane). La rugosità dell'impianto è il risultato di una **triplice tecnologia**:

- A) sabbiatura "invisibile" con HA, i cui residui sono asportati dalla mordenzatura;
- B) doppia mordenzatura di titanio commercialmente puro;
- C) applicazione di nanocristalli.

• Ha il **Platform Switching** Integrato abbinato all'uso del pilastro **Tissuemax IL**, per il mantenimento dell'osso cre-stale e la massimizzazione dei tessuti molli<sup>3</sup>.

Biomet 3i raccoglie con entusiasmo le sfide della "nuova implantologia" per mettere a disposizione del clinico prodotti all'avanguardia e soluzioni consolidate e affidabili.

1. Zetterqvist L, Feldman S, Rotter B, Vincenzi G, Wennström JL,

Chierico A, Stach RM, Kenealy JN. *A prospective, multicenter, randomized-controlled 5-year study of hybrid and fully etched implants for the incidence of peri-implantitis*. *J Periodontol*. 2010 Apr;81(4):493-501.

2. Nevins M, Nevins ML, Schupbach P, Fiorellini J, Lin Z, Kim DM. *The Impact of Bone Compression on Bone-to-Implant Contact of an Osseointegrated Implant: A Canine Study*. *Int J Periodontics Restorative Dent*. 2012 Dec;32(6):637-45.

3. Rodriguez X, Vela X, Calvo-Guirado JL, Nart J, Stappert CF. *Effect of platform switching on collagen fiber orientation and bone resorption around dental implants: a preliminary histologic animal study*. *Int J Oral Maxillofac Implants*. 2012 Sep;27(5):1116-22.

**Biomax Spa**  
Tel. 0444.913410  
info@biomax.it  
www.biomax.it

## DentaLase by Quiklase 4W



È l'unico laser completamente progettato, costruito e assemblato in Inghilterra (Europa); noterete, infatti, che ha una forma completamente diversa da tutti gli altri laser in commercio.

Tecnologia all'avanguardia ad un prezzo accessibile.

Quiklase offre la possibilità di tagliare, coagulare e sterilizzare, in aggiunta a sbiancamento dentale e terapia del dolore, riduce le cicatrici dei tessuti e i disagi post-opera-

tori. La guarigione è rapida e con un minor impatto estetico, garantisce il perfetto risultato sia per i pazienti che per il dentista. Il sistema QuikLase è piccolo, leggero e portatile, ergonomico per un facile e comodo utilizzo. Touch screen con programmi pre-impostati e settabili, menù multilingue, per un uso facile e intuitivo. DentaLase ha una potenza effettiva di 4W a 810nm, oltre ad essere un prodotto completamente unico nel suo genere. Nasce dentro una EX officina riparazione laser e centro assistenza per l'Europa di molte aziende produttrici, quindi, nella progettazione e produzione dello stesso, sono stati

considerati pregi e difetti di centinaia di laser analizzati. Eventuali interventi di assistenza e manutenzione, sono garantiti in tempi brevissimi. DentaLase QuikLase è distribuito in esclusiva per l'Italia da Marcopolo Dental Store srl, ad un prezzo di lancio molto interessante con possibilità di noleggio operativo e giorno di prova prima dell'acquisto.

**Marcopolo Dental Store srl**  
Via M. Riposo, 40  
91011 Alcamo (TP)  
Tel./fax 0924.200399  
gaspares@marcopolodentalstore.it  
www.marcopolodentalstore.it



**DERMAL**<sup>®</sup>  
MEDICAL DIVISION

**Conquistare  
nuovi clienti**

**Fidelizzare  
i pazienti tradizionali**

**Aumentare la redditività  
dello studio medico**

Questa è l'opportunità che Dermal Medical Division, partner di ANDI, mette a disposizione di dentisti e odontoiatri, affinché possano associare la cura del sorriso a quella degli inestetismi legati alle patologie dei tessuti molli del viso utilizzando le tecnologie che l'azienda produce ed esporta.

Intuendo le potenzialità del mercato dell'estetica, sono oltre 1.000 gli studi dentistici che hanno accolto con profitto questa possibilità, assicurandosi un guadagno in termini di competenze e, quindi, un indiscusso valore aggiunto a vantaggio della propria professionalità.

CHIAMA IL NUMERO VERDE  
PER UNA PROVA DIMOSTRATIVA  
GRATUITA PRESSO IL TUO STUDIO

Numero Verde  
**800.66.24.23**

partner  
L'anti-Age per  
un sorriso che  
mantiene giovani



www.dermalmedical.it



C'è chi dice che gli allineatori invisibili sono tutti uguali.



C'è chi ancora non ha provato SMILETECH 3D.

Scopri di più su [www.smiletech.info](http://www.smiletech.info) - Chiama 06.5750327 - [info@smiletech.info](mailto:info@smiletech.info)



**SMILETECH**<sup>®</sup> **3D**  
facile come un sorriso

SMILETECH è prodotto da  ortodonticaitalia

DALLE AZIENDE <

## L'odontotecnico all'"Universita'"



L'odontotecnico a livello internazionale viene identificato principalmente con gli acronimi CDT (Certified Dental Technician), oppure MDT (Master Dental Technician) che fanno riferimento essenzialmente al modo in cui si riceve il diploma nel mondo anglosassone o tedesco. In Italia l'odontotecnica può essere esercitata solo da chi ha conseguito un diploma di scuola superiore con esame statale. Alcune importanti associazioni odontotecniche italiane hanno richiesto alle Università di fornire un incremento di formazione e specializzazione della durata di un anno, basata solo sullo studio di elementi di materie mediche, con insegnanti esclusivamente medici e professori Universitari, allo scopo

sia di migliorare il dialogo tra il medico prescrittore ed il tecnico realizzatore del dispositivo medico su misura, sia di fornire un miglioramento della figura dell'odontotecnico sul piano culturale, a maggiore garanzia soprattutto del cittadino-paziente. Le associazioni odontotecniche hanno registrato un marchio, con l'acronimo SDT (Specialist Dental Technician) che identifica e premia solo coloro che hanno conseguito questa specifica formazione Universitaria. Non cambia la figura giuridica dell'odontotecnico e della sua professione ma conferisce un'identificazione oggettiva. Questo progetto ci vede in grande sintonia con quei Medici che auspicano la valorizzazione e la crescita di questa importante figura professionale, ormai collocata nel suo team odontoiatrico come ulteriore elemento certificante e rassicurante l'utente finale: il paziente.

Per ulteriori informazioni  
Aimod.eu e ortec.it

## Ablatore pneumatico AIRSON®

Realizzato con materiali di alta qualità, l'ablatore pneumatico AIRSON® è stato migliorato per una più facile ed efficiente rimozione del tartaro dentale. L'ablatore, utilizzabile su qualsiasi riunito dentale al posto della turbina senza alcuna necessità di regolazione, può adesso essere utilizzato per tutte le procedure di profilassi o chirurgia ossea con l'ausilio degli speciali Inserti KaVo o Komet. Il livello di potenza delle vibrazioni è regolabile tramite una apposita ghiera, ora più larga e precisa, rendendo la procedura più flessibile e accurata. L'ablatore è disponibile con attacco fisso oppure



re con connessione rapida MULTIflex®-compatibile.

TeKne Dental srl  
info@teknedental.com  
www.teknedental.com

# AIRSON®

## Ablatore pneumatico

- Facile rimozione del tartaro mediante gli inserti in dotazione
- Utilizzabile per le procedure di chirurgia ossea mediante gli speciali inserti KaVo o Komet
- Disponibile con attacco fisso oppure connessione rapida compatibile MULTIflex®



SIMPLIFYING DENTAL MOTION



Via del Pescinale, 77 - 50041 Calenzano (Firenze) - ITALY



+39 055 8825741



+39 055 8825764

0051

info@teknedental.com

www.teknedental.com



## Biosanitizer™, il nuovo disinfettante ecologico a base d'acqua iperossigenata. Efficace e sicuro al 100%



contaminazione crociata e l'aumentata resistenza dei microorganismi hanno esasperato l'esigenza di precauzioni sanitarie.

La maggior parte dei disinfettanti in commercio creati per combattere i microorganismi, sono a loro volta rischiosi per l'ambiente e per la salute della persona.

Le organizzazioni governative e gli scienziati stanno obbligando le aziende ad adottare soluzioni più sicure ed ecologiche.

La Svizzera è stato il primo paese ad introdurre l'ecotassa "VOC-tax" sui disinfettanti che rilasciano i "Componenti Organici Volatili" e sempre di più sono gli stessi professionisti a cercare prodotti disinfettanti ecologici come "biosanitizer™".

**biosanitizer™ è concepito per rispondere alle delicate esigenze dell'assistente alla poltrona, annullando il rischio di reazioni allergiche e complicanze respiratorie per chi lo usa e per i pazienti.**

### Composizione VOC-free

La formulazione di biosanitizer™ è totalmente priva di VOC, agenti corrosivi o inquinanti e non contiene: alcool, sali quaternari, aldeidi, derivati del cloro, fenoli, biguanidi e conservanti.

Dopo l'uso biosanitizer™ si trasforma in acqua e ossigeno.

L'assenza di precauzioni per lo smaltimento, unita all'assenza di effetti dannosi, ne fanno il prodotto per eccellenza nella disinfezione quotidiana. In 100 g di prodotto sono disciolti solo 2 g di acqua ossigenata. "H2O2 boosted" è una tecnologia brevettata. Grazie alla sua natura non tossica, biosanitizer™ non rientra nella categoria di prodotti pericolosi contrassegnati con il colore arancio e non soggetto a particolari precauzioni nell'uso.

### Superiore agli standard microbiologici

biosanitizer™ garantisce efficacia antimicrobica contro la maggioranza dei microor-

ganismi inclusi i virus ancora non isolati come il Norovirus. Infatti biosanitizer™ raggiunge una riduzione Log 6 entro 30 secondi, a confronto di altri disinfettanti in commercio che raggiungono solo una riduzione Log 3-5.

Ampiamente testato sotto l'aspetto della sicurezza e dell'efficacia da numerosi laboratori, biosanitizer™ è conforme alle più recenti normative europee ed ai metodi di valutazione standard DGHM tedeschi.

Per maggiori informazioni vai su:  
[campagne.infodent.it/isasan](http://campagne.infodent.it/isasan)



I germi, in alcuni casi letali, sono una delle principali cause di rischio per l'uomo in ambiente medico. La

**Isasan srl**  
**Via Bellini 17**  
**22070 Rovello Porro (CO)**  
**Tel. 02.96754179**  
**Fax 02.96754190**  
**info@isasan.com**  
**www.isasan.com**

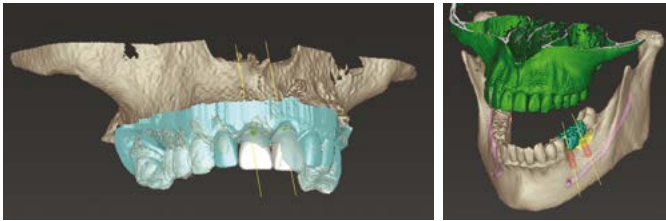


**TECNOLAM**  
**ARREDAMENTO TECNICO**

+39 0442 460155 - +39 0442 460156  
info@tecnolam.it - www.tecnolam-dentale.com

## Dental Wings all'IDS di Colonia

Notevole è stata l'affluenza di pubblico allo stand Dental Wings per le grandi novità presentate



Dental Wings ha aperto le porte ad una nuova era dell'odontoiatria digitale. Ha creato la più flessibile e potente piattaforma software aperta "paziente-centrica" del pianeta.

Come sostenuto in occasione della conferenza stampa congiunta di 3M ESPE, Straumann e Dental Wings, DWOS è un ecosistema perfettamente integrato di tecnologie dentali che lavorano insieme

per rendere la vita migliore per i pazienti e i professionisti del settore.

E' stata sviluppata una filosofia "protesico-driven design" che in modo significativo migliora la pianificazione del trattamento, la progettazione e la fabbricazione della protesi.

Tutti i dati clinici relativi al paziente sono analizzati all'interno del DWOS da una prospettiva globale. I restauri

sono progettati combinando le informazioni provenienti sia da CBCT / TAC che da scansioni di impronte digitali. Allo stesso modo, i progettisti di protesi possono sempre più usare la morfologia facciale 3D e le librerie sorriso per riflettere con precisione la situazione del paziente.

A sostegno di detta filosofia sono stati esposti oltre ai tradizionali Scanner 3Series e 7Series, il nuovo scanner facciale, lo scanner intraorale TDS della 3M ESPE, il nuovo scanner da impronta iSeries per studi medici, il software CoDiagnostix per la pianificazione implantare e per la realizzazione delle guide di fresatura, la nuova release 3.5, ricca di nuove funziona-

lità quali barre avitate su impianti, nuove anatomie, librerie di attacchi e barre, funzionalità Wizard e infine l'anteprima della protesi totale sviluppata grazie ad un accordo tecnologico con le Società Dreve e Vita.

////////////////////////////////////

**CMF Marelli srl**  
**Via Casignolo, 10**  
**20092 Cinisello Balsamo (MI)**  
**Tel. 02.6182401**  
**Fax 02.6122944**  
**cmff@cmf.it**  
**www.cmf.it**

**Perfetto.** Come una goccia d'acqua.



**NUOVO**  
**BIODISINFETTANTE**  
**A BASE DI ACQUA**  
**E OSSIGENO**

**Vi aspettiamo per una dimostrazione ad AMICI DI BRUGG:  
 PAD. C7 - STAND 52 - CORSIA 2**

**bio**sanitizer  
 saniSWISS

**biosanitizer** è un prodotto ecologico e atossico a base di acqua e ossigeno. Deterge istantaneamente, disinfetta in profondità e non rilascia sostanze nocive per l'uomo e per l'ambiente. **Frutto di una ricerca innovativa, biosanitizer è concepito per rispondere alle delicate esigenze dell'assistente alla poltrona, annullando il rischio di reazioni allergiche e complicanze respiratorie per chi lo usa e per i pazienti.** La formula brevettata è totalmente priva di VOC, agenti corrosivi o inquinanti, alcool, sali quaternari, aldeidi, derivati del cloro, fenoli, biguanidi e conservanti, capace di agire in pochi secondi anche contro batteri, virus, micobatteri, funghi e sporigeni (Clostridium difficile).

Un nuovo **"bio-disinfettante"** efficace e sicuro al 100%.



## Consegna della guida chirurgica più rapida e senza intoppi per una migliore esperienza da parte del cliente



Cosa potrebbe migliorare la vostra esperienza in materia di chirurgia guidata? Una consegna della guida più rapida? La possibilità di seguire i casi SimPlant® direttamente dal vostro smartphone o tablet? Recenti migliorie nei processi interni di Materialise Dental hanno portato ad un servizio maggiormente orientato al cliente, che i clienti sicuramente apprezzeranno.

Grazie a miglioramenti di natura tecnologica ed a principi di produzione più snelli, Materialise Dental ha velocizzato la progettazione e la produzione delle guide. "Uno dei modi in cui siamo

riusciti a creare un servizio più rapido - ha dichiarato Nico Roose, Direttore di produzione di Materialise Dental - consiste nello sfruttare a nostro vantaggio la differenza di fuso orario tra i continenti. Per fare un esempio, progettisti statunitensi possono lavorare su un ordine europeo proprio mentre il cliente europeo sta dormendo".

### Servizio più veloce ed agevole

Ma quanto è più veloce il nostro servizio? I tempi di produzione di SurgiGuide® sono stati ridotti da sette a quattro giorni lavorativi.

"Riuscire a dare al cliente un'esperienza migliore è il vantaggio chiave offerto da questi cambiamenti" ha spiegato Nico Roose. "Ora siamo in grado di gestire le aspettative dei clienti in modo più semplice, veloce ed agevole grazie ad un migliorato processo di revisione delle nostre guide."

### Servizio di progettazione

Materialise Dental ha già predisposto un protocollo di follow-up SurgiGuide® pro-

attivo in grado di verificare le questioni tecniche ed inviare al medico una nuova proposta di progettazione di lavoro, con tanto di fotografie, da valutare e approvare. Test clinici hanno dimostrato che, nella maggior parte dei casi, la proposta di progettazione viene accolta; il medico perciò, non deve più attendere a lungo, contattare la Materialise Dental telefonicamente o via mail per ripianificare o riordinare, con conseguente notevole risparmio di tempo.

### Possibilità di approvare i casi SimPlant® e tenerne sotto controllo lo stato di avanzamento da qualsiasi parte del mondo

Anche il processo di approvazione è diventato più semplice, veloce ed agevole. È ora disponibile una nuova opzione di approvazione mobile. I medici possono collegarsi dal loro iPhone o iPad, o da qualsiasi altro smartphone o tablet, e sono indirizzati automaticamente ad un sito web che fornisce una panoramica dello stato di tutti i loro casi. Possono inoltre monitorare, controllare ed approvare i

propri casi ovunque si trovino.

"Tutti questi miglioramenti sono stati sviluppati pensando ai clienti - ha aggiunto Nico Roose - riteniamo che le modifiche apportate ai nostri processi semplifichino il processo chirurgico guidato e garantiscano nel complesso al cliente un'esperienza migliore"

[www.mysimplant.com](http://www.mysimplant.com)



Materialise Dental Italy

Via Boezio 6

00193 Roma

Tel. 06.32803464

Tel. 06.32803400

[simplant@materialise.it](mailto:simplant@materialise.it)



Dall'esperienza di successo di "Progetto Dentale Apollonia"

**OdontoSalute®: cliniche**  
*low cost - high quality.*

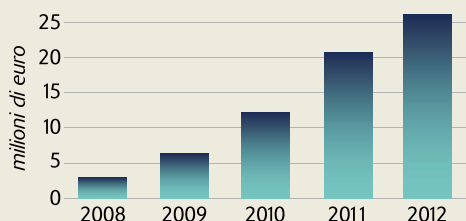
**Il franchising sicuro e redditizio.**

Il settore odontoiatrico è in una fase di profonda trasformazione e presenta quindi nuove e interessanti opportunità. **Progetto Dentale Apollonia fonda il suo successo sul concetto chiave: low cost - high quality.** Migliorando infatti la struttura e l'organizzazione delle cliniche può fornire a ottimi prezzi un servizio di elevata qualità, utilizzando tecnologie evolute ed i migliori materiali presenti sul mercato. **Dal leader italiano di cliniche dentali low cost - high quality nasce oggi OdontoSalute®**, la rete in grado di offrire a nuovi imprenditori un modello di impresa sperimentato e di grande successo. Dopo i pazienti è il vostro momento per sorridere!

Info franchising:  
**TMT Italia 0434 29930**  
[franchising@odontosalute.it](mailto:franchising@odontosalute.it)  
[www.odontosalute.it](http://www.odontosalute.it)

**OdontoSalute®**   
Dentisti low cost - high quality

Fatturato cliniche OdontoSalute



## L'ultima generazione Cavitron® offre ergonomia e confort

Progettata per migliorare il confort del paziente e dell'operatore, la linea di prodotti Cavitron® è all'avanguardia sin dalla sua introduzione, oltre 55 anni fa.

Questa straordinaria storia di successi continua con lo sviluppo della innovativa tecnologia Tap-On™ presente sui modelli Cavitron® Plus e Cavitron® JET Plus, che consente di attivare o disattivare l'ablatores con una singola pressione sul pedale permettendo all'operatore di assumere **una posizione di riposo della gamba per tutta la durata del trattamento.**

Il modello Cavitron® JET Plus migliora inoltre l'ergonomia e l'efficienza della pulizia ad aria grazie alla nuova funzione "Prophy Mode Auto Cycles". Questa nuova tec-



nologia infatti consente di alternare automaticamente le modalità di pulizia ad aria e di risciacquo, secondo intervalli di tempo personalizzabili. La durata dei cicli automatici può essere selezionata in base alle preferenze individuali ed alle esigenze cliniche scegliendo tra 4 possibili opzioni. In questo modo l'operatore non dovrà più toccare il pedale per ogni variazione.

I nuovi ablatori mantengono inalterate tutte le caratteristiche innovative già presenti nei tradizionali modelli Cavitron®, come la funzione "Blue Zone™" per il massimo confort del paziente nelle procedure

di debridement; il sistema SPST™ (Sustained Performance System) brevettato che regola automaticamente la potenza, mantenendo costante il movimento della punta indipendentemente dal carico e dalle condizioni cliniche; la modalità "Boost" che grazie ad un incremento di potenza temporaneo assicura una rapida rimozione dei depositi di tartaro più osti-

nati; la modalità "Rinse" che semplifica l'irrigazione delle tasche e la rimozione dei detriti.

Venite a scoprire i nuovi ablatori ad ultrasuoni Cavitron® ad Amici di Brugg presso lo stand DENTSPLY (padiglione A7, corsia 2-3, stand 72-91). La tecnologia Tap-On™ sarà presentata in anteprima a Rimini durante il DENTSPLY dental forum che si terrà il 24 maggio 2013 presso il Grand Hotel.

////////////////////  
**DENTSPLY Italia**  
[www.dentsply.it](http://www.dentsply.it)  
**800.310.333**  
**Contatto diretto:**  
[margherita.gallo@dentsply.com](mailto:margherita.gallo@dentsply.com)

## ZETA HYGIENE. PROTEZIONE TOTALE PER MEDICO E PAZIENTE!

Zeta Hygiene è la linea di disinfettanti ad azione rapida e ad ampio spettro per lo studio e il laboratorio, in grado di garantire la massima sicurezza per l'operatore nel pieno rispetto dell'uomo e dell'ambiente. E da oggi, grazie alla nuova vaschetta ad ultrasuoni zetasonic, la disinfezione Zhermack è garantita e certificata!\*

*\*Zhermack ha sottoposto zeta sonic e zeta 1 ultra a severi test di laboratorio certificando l'efficacia disinfettante del loro utilizzo combinato alla temperatura di 35°C per 15 min*



### HYGIENE

# zeta

Ti aspettiamo ad "Amici di Brugg" 2013 - PAD. A7, N. 28-54



Per informazioni su zetasonic e sulle Offerte Disinfezione in corso visita il sito:  
[www.zhermack.com](http://www.zhermack.com)

Numero Verde  
**800-856014**

[info@zhermack.com](mailto:info@zhermack.com)  
[www.zhermack.com](http://www.zhermack.com)

**Zhermack®**  
 BEYOND INNOVATION

## Gendex GXDP-700: Il potere della scelta... Panoramica. Ceph. 3D. Il futuro del Vostro imaging inizia oggi

GXDP-700 è il panoramico digitale Gendex progettato per rispondere alle più stringenti necessità del moderno studio dentistico. Questo sistema radiografico oltre ai programmi per diagnostica convenzionale 2D (12 programmi panoramici) può essere dotato di funzione 3D e braccio per cefalometria (5 programmi Ceph). Tale modularità si adatta perfettamente ai cambiamenti delle esigenze diagnostiche dello studio odontoiatrico in evoluzione. Nel caso di configurazione 3D, il campo di vista standard di 60x40 mm, perfetto per la valutazione di aree limitate, può essere opzionalmente esteso sino al

formato 60x80 mm. Il tempo di emissione dei raggi varia in funzione del volume prescelto, riducendo l'esposizione del paziente. Grazie al sistema EasyPositioning™, il posizionamento del paziente diviene una procedura semplice assicurando immagini riproducibili con risparmio di tempo. L'area di interesse è individuata in modo preciso grazie alla tecnologia Perfect Scout™. Il software InVivo (3D) e VixWin Platinum (2D), interfacciabili con i programmi gestionali dello studio, costituiscono un irrinunciabile compendio per la successiva elaborazione e

visualizzazione delle immagini acquisite. L'ampia gamma di funzioni disponibili in entrambi i software costituiscono un efficace fondamento per un'accurata diagnosi radiologica e la relativa pianificazione del trattamento. Il sistema dispone ora anche della Scatter Reduction Technology, la nuova funzionalità per migliorare la qualità dell'immagine 3D. Questo innovativo strumento può essere utilizzato nei casi 3D per ridurre gli effetti dei metalli e di altri materiali radiopachi densi nell'immagine 3D, quali ad esempio casi endodontici per una migliore definizione dei canali radicolari;



scansioni post-operatorie dei casi di impianto; tutte le scansioni 3D di pazienti con più otturazioni, ponti, apparecchi ortodontici o altri elementi metallici all'interno della bocca.

**KaVo Italia srl**  
**Via del Commercio 35**  
**16167 Genova**  
**Tel. 010.8332.1**  
**www.kavo.it**  
**www.gendex.it**

Presenti a: **AMICI DI BRUGG**

SEGUICI SU:   

## L'odontotecnica secondo Roland. Tecnologie e Innovazione in Evoluzione.



**Roland DWX-50/4**  
Fresatrice a 4 assi in continuo con 5 frese a cambio automatico. Con una straordinaria versatilità operativa e produttiva, è una macchina su misura per il laboratorio odontotecnico. Upgradabile a 5 assi.

**Roland DWX-50**  
Fresatrice a 5 assi in continuo e 5 frese a cambio automatico per realizzare svariate lavorazioni odontotecniche. Architettura aperta, alta precisione e facilità d'uso per lavorare in completa autonomia.

**Roland DWX-4**  
Compatta ed immediata nell'uso. Roland DWX-4: la novità Roland in anteprima ad "Amici di Brugg 2013". **Vieni a scoprirla!**

### Applicazioni



### Accessori Roland



**ROLAND DG MID EUROPE S.R.L.**  
via L. Da Vinci, 1/b Zona Industriale  
63075 Acquaviva Picena (AP) - ITALIA  
T. (+39) 0735 586558 | F. (+39) 0735 576176  
dgsales@rolanddme.com | [www.rolandeasyshape.com](http://www.rolandeasyshape.com)

## Da ora con SIROInspect il controllo della carie è ancora più semplice

Grazie all'apprezzato sistema di controllo Sirona, il dentista può riconoscere la carie durante il processo di escavazione in modo sicuro, rapido e facile. Il nuovo filtro applicabile alla sonda rappresenta un'alternativa pratica agli occhiali per la diagnosi e semplifica il controllo della carie.



Fig. 1: il nuovo, pratico filtro applicabile per la sonda luminosa SIROInspect semplifica il controllo della carie durante l'escavazione.



Fig. 2: SIROInspect è disponibile con filtro applicabile. Gli occhiali per la diagnosi possono essere ordinati in un secondo momento.

In occasione di IDS, Sirona ha presentato al pubblico un nuovo filtro applicabile al sistema di rilevamento. Con l'ausilio di questo filtro il dentista può riconoscere le zone cariate, che emanano una luce rossa fluorescente, in modo sicuro, rapido e semplice, nel momento in cui illumina la cavità con la sonda durante il processo di escavazione. Il nuovo filtro applicabile costituisce un'alternativa pratica agli occhiali per la diagnosi.

Il filtro applicabile può essere fissato al puntale a fibra ottica e regolato con grande facilità grazie all'anello di silicone.

Tale filtro viene prodotto con un materiale plastico di qualità e filtra la luce con lunghezze d'onda inferiori

a 500 nm. La luce con una lunghezza d'onda più elevata, come accade anche nel caso degli occhiali per la diagnosi, è ben visibile, se il dente viene illuminato con una luce viola su una superficie di circa 405 nm. Il filtro è quindi adatto al controllo della carie con SIROInspect, uno strumento il cui funzionamento si basa sulla tecnologia FACE® (dall'inglese: "Fluorescence Assisted Caries Excavation- Technology") e sfrutta le caratteristiche di fluorescenza dei denti.

Mentre il tessuto dentale sano emana una luce verde, i legami di porfirina emanano una luce fluorescente rossa, a causa della decomposizione della sostanza dentale dura da parte dei batteri della carie.

Il vantaggio della tecnologia FACE®, in pochi mesi accettata dagli utenti e richiesta molto frequentemente, consiste nel fatto che il dentista, durante l'escavazione, può distinguere le zone cariate da quelle che non lo sono con un grado di sicurezza maggiore di quanto non accada con l'ausilio di sostanze coloranti.

Con SIROInspect il dentista opera con un'invasività assolutamente minima e in modo gradevole anche per il paziente.

La sonda è semplice da utilizzare e può essere integrata in modo flessibile nella procedura di trattamento.

Il nuovo filtro applicabile sostituirà nella dotazione fornita i comprovati occhiali per la diagnosi. I dentisti che operano con gli occhiali lente non dovranno rinunciare, poiché attraverso il filtro applicabile potranno comunque guardare nella cavità.

Dopo il trattamento il filtro potrà essere rimosso per la pulizia e la disinfezione con la stessa facilità e rapidità con cui era stato montato.

**Sirona Dental Systems Srl**  
Tel. 045.8281811  
Fax 045.8281830  
info@sirona.it  
www.sirona.it

XDent espone a  
AMICI DI BRUGG  
RIMINI 2013

**XDent**

il meglio della tecnologia software  
per lo studio dentistico



### XDent iPad edition

La **soluzione completa** per la gestione dello studio odontoiatrico con iPad. La versione di XDent pensata per l'interfaccia **touch**, da utilizzare **in studio o fuori studio** per gestire la tua attività **solo con iPad**.



### Mac, Windows e Linux

XDent: l'unico software gestionale utilizzabile in forma nativa su **Mac e PC** senza software di virtualizzazione. Lo staff dello studio può utilizzare Mac o PC indifferentemente sulle postazioni di lavoro.

[www.xdent.it](http://www.xdent.it)

[commerciale@xdent.it](mailto:commerciale@xdent.it)

AREA CENTRO-SUD ITALIA

0932.681600

AREA NORD ITALIA

0444.371352

LA RAFFINATEZZA  
DELL'AUTENTICO  
DESIGN SVIZZERO  
PER IL METODO ORIGINALE  
PIEZON®

→ IL NUOVO PIEZON® 250



→ CONTROLLO  
INTUITIVO DELLA  
POTENZA CON LA  
PUNTA DELLE DITA



**EMS - SWISSQUALITY.COM**

Piezon® è un marchio di EMS Electro Medical Systems SA, Svizzera

### ■ OFFRO COLLABORAZIONE

- 45enne seria, motivata, dinamica esperienza consolidata come assistente di studio dentistico e/o segretaria ricerca serio impiego con orario part time disponibilità immediata, qualsiasi tipologia di contratto anche collaborazioni o sostituzioni. Tel. 334.7069736
- Assistente alla poltrona e segretaria con esperienza ventennale. Assicura e richiede massima serietà, cerca impiego anche part time possibilmente zona Casalotti, Selva Candida, Boccea, Torrecchia, Monte Spaccato (Roma). Telefonare al 347.8933172
- Assistente alla poltrona, bella presenza, referenziata, seria e motivata offre collaborazione presso studi odontoiatrici in Roma. Esperta in conservativa, protesi fissa e mobile, ortodonzia, chirurgia orale, rigenerativa ed implantare, endodonzia. Gestione pazienti, compensi, ottimo utilizzo pc, conoscenza office, internet, programmi wixwin, sidexis, orisident. Utilizzo ortopantomografo. Gestione magazzino fornitori. Specializzata in implantologia e magazzino competente. Ottima predisposizione ai rapporti interpersonali e a lavorare in team. Tel. 333.7068510
- Dottoressa, 12 anni di esperienza in endodonzia, con propria attrezzatura, casi clinici documentati, esperta in conservativa e ricostruzioni post-endodontiche con perni in fibra estetici, lavoro con sistema ingrandente Zeiss, offre la propria collaborazione presso studi dentistici di Roma. Contattare il 338.9515694
- Ho 37 anni cerco collaborazione come segretaria presso studio dentistico, con esperienza, possibilmente nelle zone limitrofe prenestina, tuscolana, casilina (Roma) disponibile ad un colloquio conoscitivo. Tel. 347.6648424 [laura\\_serini@libero.it](mailto:laura_serini@libero.it)
- Igienista dentale con p.iva offre collaborazione presso studi odontoiatrici di Roma. Tel. 327.8338285
- Igienista dentale laureata 2002 con partita iva offre collaborazione uno o due giorni a settimana in studi dentistici a Roma. Esperienza e massima serietà. Tel. 335.8277093
- Laboratorio odontotecnico, altamente specializzato in protesi fissa e mobile, offre collaborazione a studi odontoiatrici. Telefonare al 338.5444300
- Medico chirurgo odontoiatra con esperienza ventennale in chirurgia offre collaborazione per chirurgia implantare, parodontale e orale. Tel. 338.7193628
- Medico dentista offre collaborazione presso studi odontoiatrici. Telefonare al 339.7125724 o allo 06.9625723
- Odontoiatra con ventennale esperienza

# Ci piace pensare in grande



**Nascono per te i SIRONA DIGITAL STORE.  
La rete di punti vendita Sirona in grado  
di fornire una consulenza d'acquisto sempre  
attenta e vicina al cliente.**

Tutti i SIRONA DIGITAL STORE operano come tuoi partner, spiegando, collaborando, un passo dopo l'altro aggiungendo sempre valore ad ogni singolo passo, identificando le tue esigenze commerciali, individuando la soluzione migliore per soddisfarle e affiancandoti nella fase post vendita con i corsi di un'Academy competente e professionale.

La forza trainante del progetto SIRONA DIGITAL STORE è rappresentata da due punti imprescindibili:  
**qualità e competenza.**

Affidarsi ai SIRONA DIGITAL STORE significa poter contare sull'esperienza e il know-how di Sirona e sull'ampia gamma di prodotti con i più alti standard qualitativi e tecnologici, supportati da specifiche conoscenze tecniche ed adeguata professionalità. Un segno distintivo di garanzia ed affidabilità.

**La strategia aziendale dei SIRONA DIGITAL STORE?  
Renderti la vita più facile!**

 **SIRONA  
DIGITAL  
STORE**

Just for You

privato e ASL cerca studio odontoiatrico per collaborazione una volta a settimana per endodonzia, protesi e parodontologia. Roma. Tel. 327.0782473

• Odontoiatra offre collaborazione in igiene, conservativa, endodonzia anche meccanica (strumentazione con m2 ni-ti), protesi fissa e mobile, chirurgia semplice in Roma. Massima serietà ed impegno. No cliniche low cost e similari. Tel. 349.7385361

alexсадre@hotmail.it  
• Odontoiatra, dottoressa, bella presenza e ottima affinità con i pazienti, causa trasferimento da Roma a Teramo, offre la propria collaborazione in endodonzia (con

proprio strumentario), in conservativa, pedodonzia e protesi in studi dentistici di Teramo e zone limitrofe. Contattare il 338.9515694

• Odontotecnico con esperienza decennale, partita iva propria, offre collaborazione a laboratori odontotecnici, con pagamenti a percentuale. Tel. 338.5444300

• Odontotecnico con esperienza quarantennale esperto in ceramica su zirconio e ceramica su cromo cobalto, impianti, offre la propria collaborazione a studi medici. Per informazioni chiamare il 366.3084113

• Parodontologia: esperta in parodontologia, titolare di studio,

sarebbe disponibile per collaborazione 2 o 3 mattine a settimana. Tel. 06.5913003 oppure al 335.435658

■ CERCO COLLABORAZIONE

• Dental P. S.r.l., distributore esclusivo per l'Italia DIO IMPLANT, azienda leader in implantologia, cerca agenti monomandatari o plurimandatari (solo del settore) su tutto il territorio nazionale (per le zone libere). Solo persone realmente motivate. Si prega inviare cv via e-mail a commerciale@dentalp.eu oppure via fax 02.9904439

• La casa di cura Calabrodental, clinica odontoiatrica con 36 ambulatori, ed

unità autonoma per la chirurgia maxillo odontostomatologica con 3 sale operatorie, cerca collaborazione full time in conservativa, estrattiva semplice ed endodonzia. Inviare c.v. all'indirizzo risorseumane@calabrodental.it. Le mail devono essere necessariamente corredate da c.v. E' prevista una prova pratica. [www.calabrodental.it](http://www.calabrodental.it)

• Odontosalute per le cliniche del Lazio, Veneto, Lombardia e Friuli Venezia Giulia cerca odontoiatri con esperienza nelle seguenti branche: conservativa, igiene, chirurgia orale e protesi. Per info:job@progettodontaleapollonia.it  
• Studio dentistico Dott. Enzo Stati in Roma (metro



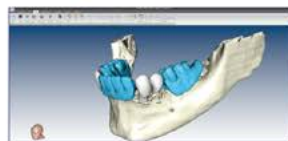
# Piccolo o grande, rendi il tuo studio straordinario

## Implant3D



Implant 3D: Software di simulazione implantare e realizzazione di guide chirurgiche

Implant 3D è il software che permette di pianificare l'intervento implantoprotesico direttamente sul personal computer. Grazie ai dati generati da Implant 3D è possibile eseguire diagnosi accurate e realizzare guide chirurgiche che permettono di effettuare in modo sicuro, efficiente e rapido l'intervento di chirurgia guidata.



## Confident

Confident: Gestione studio dentistico

Confident è la soluzione software più completa per la gestione dello studio dentistico. In pochi semplici passi è possibile creare la scheda dentale del paziente, generare un piano di trattamento, stampare un preventivo, inviare SMS e visualizzare la radiografia del paziente. Semplicità d'utilizzo, versatilità e completezza fanno di Confident il programma d'eccellenza del settore.



Informazioni e demo gratuite dei software sul sito: [www.mlsw.com](http://www.mlsw.com)

Sei un'azienda implantare?  
Vuoi offrire ai tuoi clienti una soluzione di chirurgia guidata?  
CONTATTACI!

Cornelia) cerca igienista con partita iva. Si richiede domicilio in zona studio. Tel. 06.6633271

- Studio dentistico dott.ssa Paola Del Bianco a Lucca, ricerca collega odontoiatra con esperienza comprovata in endodonzia, conservativa, igiene. Si richiede iscrizione all'ordine, assicurazione professionale, serietà, obbligo nel rispetto dei tempi, delle regole e delle linee guida interne. Inviare curriculum con foto a info@studiodelbianco.it

■ OFFRO ATTIVITÀ

- Affittasi immobile agibilità studio dentistico più laboratorio ingressi

indipendenti, impianti a norma. Possibilità di trasformazione poliambulatorio. Parzialmente arredato. Località Cervia (RA). Avviamento non richiesto. Euro 7.500,00 mensili. Telefonare al 338.8143303

- Affittasi stanza arredata con unità operativa + rx endorale con servizio di segreteria in prestigioso studio ad Ostia lido (RM). Telefonare al numero 338.7193628 dalle ore 11 alle 16
- Affittasi studio odontoiatrico autorizzato Roma subito operativo a specialista qualificato in contesto polispecialistico. Quartiere Prati. Telefonare ore 15-19 al numero 347.7509938
- Affitto stanza odontoiatrica completa

e a norma a collega in Roma, via Luigi Pena. Telefonare al 339.2808178

- Affitto studio odontoiatrico, provincia di Perugia, a collega o igienista con p. Iva; possibilità di collaborazione. Lo studio è situato in elegante centro commerciale nel centro di Foligno (PG). Telefonare al 338.3457480 o allo 0742.353159
- Cedesi studio dentistico (ventennale) secondo piano con ascensore. Zona San Cesareo (Roma). Parcheggio. Massimo 331.5644856
- Cedesi studio dentistico, locale piano terra, parcheggio riservato in via Tuscolana Rocca Priora in provincia di Roma. Massimo 329.9423539
- Laboratorio

odontotecnico, completamente attrezzato, con sede in Roma, affitta posto di lavoro. Ampia possibilità di collaborazione. Tel. 338.5444300

- Prestigioso studio odontoiatrico in Roma attrezzatissimo a norma avviamento trentennale, due sale operative, riuniti nuovi full optional, sterilizzazione, laboratorio magazzino affittasi o cedesi parzialmente o totalmente causa trasferimento. Possibile affiancamento progressivo studiobaldoni@fastwebnet.it
- Studio ben attrezzato in Latina con comodo parcheggio affittasi unità operativa da concordare



**DENTAL FLEX ITALIA**  
Microinjection Machine  
For flexible dentures

HEAT INJECTION  
TIMER ALARM

PROGRAM	SP °C	T1 (MIN)	T2 (SEC)
1 FlexiFast	230	15	90
2 FlexiUltra	280	15	90
3 AcrilFast	280	25	90
4 FlexiAcetal	220	20	90
5 OTHER OTHER	XX	XX	XX

Microinjection Machine  
Mikroinjektor  
Mikroinjektor  
Mikroinjektor  
Mikroinjektor  
Mikroinjektor



# DENTAL FLEX ITALIA®

*dental innovation*

**LE MIGLIORI PROTESI FLESSIBILI AL MONDO**  
I NOSTRI SISTEMI E MATERIALI PARLANO DA SOLI. I NOSTRI CLIENTI PARLANO PER NOI.

- ✓ 6 SISTEMI D'INIEZIONE
- ✓ 5 MATERIALI TERMOPLASTICI PREDISATI
- ✓ 2 MATERIALI TERMOPLASTICI SCIOLTI
- ✓ POLIAMMIDE ALTAMENTE STABILE
- ✓ FACILISSIMA DA RIFINIRE
- ✓ SUPERFICIE BRILLANTE
- ✓ L'UNICA RIPARABILE CON SOVRAINIEZIONE

**SISTEMA BIO STRONG 400 PLUS**  
L'UNICA CON FORZA D'INIEZIONE DI 1000 KG  
TEMP. MAX OLTRE 400° - 2 ANNI DI GARANZIA  
SU TUTTI I SISTEMI - NOLEGGIO FINANZIAMENTI



Sabilex  
**FlexiAcetal**  
High flexibility



Sabilex  
**FlexiFast**  
Medium flexibility



Sabilex  
**FlexiUltra**  
Low flexibility



Sabilex  
**Bio Strong**



Sabilex  
**AcrilFast**  
Thermoplastic acrylic

**CARTUCCE DI QUALITÀ SUPERIORE**



Other products / Otros productos  
Sabilex FlexiFast FlexiUltra FlexiAcetal Bio Strong

Injection temperature / Temperatura de inyección  
Temperatura de inyección / Temperature of Injection / Temperatura de Inyección / Iniektortemperatur / Iniektortemperatur  
200 °C / 200 °C / 200 °C / 200 °C / 200 °C

Heating time / Tiempo de calentamiento / Time of heating / Temps de chauffe / Aufheizzeit / Aufheizzeit  
(min) 15

**IMPORTATORE E DISTRIBUTORE ESCLUSIVO SABILEX**  
www.dentalflexitalia.eu - info@dentalflexitalia.eu - +39 0825 691237 - +39 393 9981590  
dentalflexit - Via Montevergine, 62 - 83014 Ospedaletto D'Alpinolo (Av) - Italy

## ➤ ANNUNCI ECONOMICI

giorni o mezze giornate a colleghi con propria clientela. Tel. 335.8122549

- Studio prestigioso Roma Coppedè offre stanza attrezzata per attività 2 giorni a settimana, lunedì e venerdì con servizio di segreteria e attrezzature. Tel. 335.368389
- Vendo, muri esclusi, studio dentistico in Prato, a norma, rx digitale, riunito Castellini come nuovi. Tel. 328.5639230

### ■ CERCO ATTIVITÀ

- Cerco giovani colleghi per creare piccola clinica odontoiatrica. Telefonare al numero 338.7193628 dalle ore 11 alle 16
- Studio odontoiatrico

a norma zona Parioli Salario Roma affitta postazione di lavoro munita di radiografico. Tel. 06.42011142

### ■ OFFRO ATTREZZATURA

- Offro microscopio Leica m300 con massimo ingrandimento 40x, telecamera incorporata, stativo al pavimento. Ottimo stato. Costo interessante. Rivolgersi alla Dr.ssa Silvia Marras 348.6373529
- Stereomicroscopi professionali da banco da 4x a 100x, con illuminatore per luce trasmessa e riflessa ed ampio corredo di accessori euro 400,00. Sistemi

completi con illuminatore con lampada alogena e fibra ottica anulare per luce fredda. Eventuale disponibilità di supporti a pantografo, di sistemi per fotomicrografia e di fibre ottiche bifilari. Telefonare allo 06.30484685 (ufficio) o al 338.3408288, e-mail: massimo.dapice@enea.it

- Vendo banchi da lavoro mod. Saratoga L 1mt P50 H83 in metallo rosso piano bianco, due cassette con sportello vetro con attacchi micromotore turbina e siringa mod Faro Euro 1.000,00 cadauno trattabili. Telefonare allo 06.5913003 oppure al 335.4356589 ore pomeridiane dal lunedì al venerdì

- Vendo forno per ceramica Manfredi, mai usato, con vuoto, 2.100,00 euro. Modello MAD1. Telefonare al 338.9126041
- Vendo lampada led per fotopolimerizzazione rapida Ortholux Luminous Curing Light 3M Unitek nuova, mai usata, nell'imballaggio originale. Euro 1.000,00. Tel. 328.6097076 - zona Napoli e Avellino
- Vendo laser odontoiatrico DM 980 perfetto, adoperato pochissimo. Tel. 335.8122549
- Vendo riunito Stern Weber mod. 200, anno 2006. Euro 6.500,00. Massimo 339.2756699



- COLLEGATI ALL'INDIRIZZO INTERNET [WWW.INFOIDENT.IT/ANNUNCI](http://WWW.INFOIDENT.IT/ANNUNCI) ED INSERISCI IL TESTO DEL TUO ANNUNCIO
- INVIA UNA MAIL ALL'INDIRIZZO [INFO@INFOIDENT.IT](mailto:INFO@INFOIDENT.IT) COMPLETA DI TUTTI I DATI RICHIESTI NEL COUPON
- COMPILA IL COUPON E INVIALO VIA FAX ALLO 0761 393222

Nome ..... Cognome .....

Tipo di attività ..... Specializzazione .....

Via ..... Numero ..... CAP .....

Città ..... Prov. .... Tel. ....

E-mail ..... P.IVA ..... Cell. ....

(Per annunci a pagamento è obbligatoria la partita iva e il codice fiscale)

OFFRO O CERCO  COLLABORAZIONE  ATTREZZATURE  ATTIVITÀ

**Spazio per l'annuncio (scrivere a macchina o stampatello) MAX 30 PAROLE • Sarà pubblicato solo il testo sottostante\***

.....

.....

.....

**Attenzione** saranno pubblicati solo gli annunci completi di tutti i dati richiesti: nome, cognome, indirizzo, cap, città, telefono, prefisso e professione. **Gli annunci si ricevono fino al 5 di ogni mese precedente l'uscita** e saranno pubblicati una sola volta. Per vedere pubblicato nuovamente il proprio annuncio, occorre spedire il coupon per una nuova richiesta. Se si desidera pubblicare in evidenza è necessario effettuare un bonifico bancario di Euro 20,00 IVA compresa intestato a: BeC srl - IBAN: IT68K0893114502000020810206, allegando copia al presente cedolino. Il pagamento dà diritto a 2 uscite. INFODENT offre esclusivamente un servizio, non riceve tangenti sulle contrattazioni, non effettua commerci, non è responsabile della veridicità delle inserzioni. Si procederà a norma di legge contro chiunque si servirà di questa rivista per scopi illeciti e di disturbo. Le inserzioni gratuite sono riservate ai privati. Gli operatori commerciali, per le inserzioni che riguardano l'attività svolta, devono servirsi degli annunci a pagamento o degli spazi pubblicitari. Ai sensi e per gli effetti del D.lgs. 196/03, il trattamento dei dati avverrà mediante supporti sia telematici che cartacei, entrambi eventualmente organizzati anche come banche dati o archivi. Il

conferimento dei dati personali è obbligatorio per la pubblicazione dell'annuncio o per il ricevimento della rivista. La mancata comunicazione, ovvero l'accertata erroneità dei dati richiesti legittimeranno la nostra società a rifiutare l'esecuzione del rapporto, ovvero ad interrompere l'esecuzione stessa. I dati personali acquisiti potranno essere comunicati a tutti i dipendenti, collaboratori e consulenti a qualsiasi titolo della nostra Società, nonché a tutti gli Organi societari ed ai soci; i medesimi dati potranno essere inoltre comunicati agli omologhi soggetti di società da noi controllate o collegate, ovvero di società che controllano l'attività della nostra Società. I dati relativi all'indirizzo saranno utilizzati per l'invio di riviste e attività commerciali. In ogni momento potrete esercitare i diritti di cui all'Art. 7 del D.lgs. 196/03 e quindi conoscere, ottenere la cancellazione, la rettificazione e l'integrazione dei vostri dati, nonché opporvi al loro utilizzo per le finalità su indicate. Il titolare del trattamento è BeC srl con sede in Viterbo Strada Teverina km 3,600 nella persona del suo legale rappresentante. Qualsiasi comunicazione o atto ufficiale potrà essere inviato dall'inserzionista presso la redazione di infodent con sede in Viterbo Strada Teverina km 3,600.

### \*IMPORTANTE

Gli annunci riguardanti la ricerca di collaborazioni (ricerca personale, collaboratori ecc.) devono essere pubblicati corredati delle generalità del richiedente, in ottemperanza al decreto legislativo n. 276 del 10 settembre 2003, attuazione della legge delega in materia di occupazione e mercato del lavoro (legge 14 febbraio 2003 n. 30, cosiddetta "legge Biagi"). In relazione a quanto sopra, in base a quanto disposto in materia dal D.lgs. 196/03 che regola il trattamento dei dati personali, si autorizza la pubblicazione delle generalità suindicate.

data .....

Nome e Cognome (in stampatello) .....

.....

.....

firma .....

.....

GENDEX

**GX DP-700™**  
SERIES



NOVITÀ *da* Gendex!

**A voi la scelta: Pan. Ceph. 3D.  
Il futuro dell'imaging è adesso.**

Tecnologia SRT,  
per la riduzione  
degli artefatti  
metallici!



- ➔ Cone Beam 3D Imaging Systems
- ➔ Panoramic X-ray Systems
- Intraoral X-ray Systems
- Digital Intraoral Sensors
- Digital X-ray Phosphor Plates
- Intraoral Cameras
- Imaging Software

KaVo ITALIA S.r.l.  
Via del Commercio, 35  
16167 Genova  
Tel. 010 8332.1  
Fax 010 8332.210  
[www.gendex.it](http://www.gendex.it)

**GENDEX®**  
Imaging Excellence Since 1893

Affidabilità, semplicità d'uso  
e ottimo rapporto qualità-prezzo.



### FONA 2000 L

- Progettazione tedesca
- Design e comfort eccellenti
- Sistema modulare personalizzabile per tutte le esigenze odontoiatriche



### FONA XPan 3D

- All-in-one 2D-3D
- Ricostruzione volumetrica più rapida del mercato (<10s)
- FOV 8.5 x 8.5

**È il momento giusto  
per scoprire FONA!**

