

INFO/DENT[®]

MENSILE D'INFORMAZIONE MERCEOLOGICA DENTALE

PROGRESSIVE
IL RISULTATO PERFETTO



*I VANTAGGI DEL CONICO
E DELLA SPIRA LARGA
IN UN UNICO IMPIANTO*



www.isomed.it

ISOMED - Via G. Mameli, 50/52 - 35020 Albignasego (PD) - Italy - Tel. +39 049 862 96 12 - 862 96 05 - Fax +39 049 862 98 16 - info@isomed.it

In questo numero a confronto

IMPIANTI pag. 5

SUTURE CHIRURGICHE pag. 47

NUOVO - Healthcare Markethinks

pag. 38

SONDAGGI, APPROFONDIMENTI, CORSI E CONGRESSI,
DALLE AZIENDE, ANNUNCI ECONOMICI



Servizio di riparazione

per le vostre turbine,
manipoli, contrangoli.

Affidatevi a B.A. International Italia
Qualità Premium a prezzi ragionevoli.

Provate subito la qualità
del nostro servizio.

Veloce

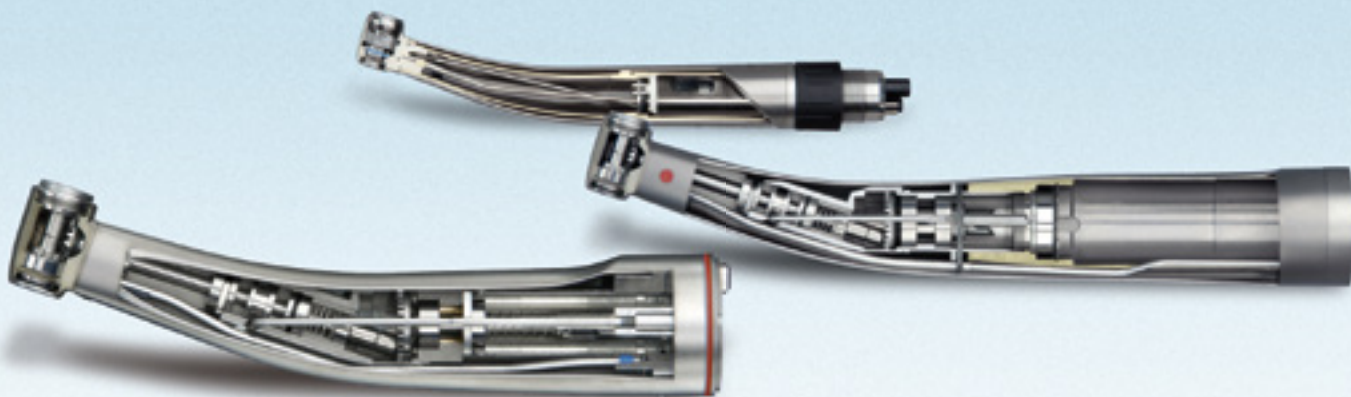
Affidabile

Sicuro



- **Il miglior rapporto qualità-prezzo sul mercato**
- Preventivo gratuito
- **Spedizioni con corriere**
- Supporto tecnico telefonico gratuito
- Riparazioni nello stesso giorno **del ricevimento***
- **Riparazioni a cura di personale altamente qualificato**
- **Ampio magazzino di parti di ricambio per la riparazione della maggior parte dei manipoli in commercio**
- Pagamento in contrassegno **o con carta di credito.**

*(quando possibile)



B.A. INTERNATIONAL ITALIA srl
Via Saragat, 5 • 40026 IMOLA (BO)
Fax: 0542 880113

e-mail: info@bainternational.it - Web site: www.bainternational.it

B.A. INTERNATIONAL ITALIA
800 915666

Direttore responsabile Riccardo Chiarapini
Segreteria di redazione Diana Carbonetti
Direzione grafica Gisella Benedetti
Impaginazione e grafica BeC s.r.l.
Marketing e Pubblicità
 Gianluca Passeri tel. 0761.393306 - 335.1213136

Mensile d'informazione merceologica dentale
 ANNO XXV - n. 4 Aprile 2013
 Poste Italiane S.p.A. - Spedizione in A.P. - 70%
 Viterbo - Autorizzazione del Tribunale di Viterbo n.
 341 del 7/12/88


Editore BeC s.r.l.

 Strada Teverina Km. 3,600 - 01100 VITERBO
 Telefono 0761.393.1 - Fax 0761.393.222

Stampa - Graffietti Stampati snc - S.S. Umbro
 Casentinese Km. 4,500 - Montefiascone (VT)

**Testata volontariamente sottoposta a
 certificazione di tiratura e diffusione
 in conformità al Regolamento C.S.S.T.
 Certificazione Editoria Specializzata e Tecnica**

Per il periodo 1/1/2012 - 31/12/2012

Tiratura media: 16.444
Diffusione media: 16.293
Certificato CSST n. 2012-2301 del 27.02.2013
Società di Revisione: Fausto Vittucci & C. sas
Tiratura del presente numero: 16.800

Una copia euro 0,77 - contiene I.P. + gadget

La redazione non restituisce il materiale utilizzato

SONDAGGIO	5	DALLE AZIENDE	56
- Impianti		- Attivatori pluri-funzionali: il nuovo approccio ortodontico Globale	
A CONFRONTO	6	- Tocksystem: osso duro? Risponde la fresa MDK-TiN	
- Tabelle di comparazione		- Energia silenziosa: la nuova generazio- ne di turbine di Sirona	
APPROFONDIMENTI	34	- Henry Shein Krugg, leader nel mercato della distribuzione dentale è il dealer esclusivo in Italia di NOVALASER, mar- chio di riferimento negli apparati per la medicina estetica	
- Biologitech® Implant System		- Stomygen Aesthetics	
- CONO-IN il primo impianto con mon- coni a connessione conometrica con e senza vite passante		- Il dentale italiano ospite dell'ambascia- tore del Giappone a Roma	
- Implantologia d'eccellenza: Adin Im- plant Systems		- Test universitari anticipati a luglio... e dal 2014 ad aprile	
- Gli impianti di OVERMED		- Nuovo motore led per impianti della Mariotti	
HEALTHCARE MARKETHINKS	38	- Dentosan linea completa per un programma professionale di igiene e salute orale	
AGENDA Maggio/Giugno	42	- VD.W. GOLD® RECIPROC®	
- Congressi e Fiere in Italia e all'estero		- A-Bio™ fast	
- Calendario dei Corsi		- Preparation Drills. B.O.P.T. Technique - Dott. Ignazio Loi	
SONDAGGIO	47		
- Suture Chirurgiche		ANNUNCI ECONOMICI	67
A CONFRONTO	48	Annunci gratuiti di offerta e ricerca collaborazione, attrezzatura e attività	
- Tabelle di comparazione			
APPROFONDIMENTI	54		
- Astralen			

Inserzionisti • 3D Fast pagg. I Cop./41 • 3Diemme pag. 40 • 3P Implafavourite pag. 34 • AOG Approccio Ortodontico Globale pag. 65 • Assut Europe spa pag. 54 • Bien Air pag. 44 • Biologitech srl pag. 34 • Biomec pag. 37 • Biomec pag. 55 • Caes pag. 57 • Dentalshine pag. 42 • Dental PR Adin pag. 35 • Dermal Medical pag. 66 • Elite Computer pag. 43 • EMS pag. 36 • Fodent pag. 64 • Henry Schein Krugg pag. II Cop. • Isasan pag. III Cop. • Laboratorio Pistoni pag. 70 • Laboratorio Vittori pag. 3. • Mariotti & C pag. 63 • Media Lab pag. 58 • NSI Implant pag. 35 • Orthosystem pag. 62 • Overmed pag. 36 • Owandy pag. IV Cop. • Recordati pagg. 4/61 • Physioline pag. 68 • Progetto Dentale Apollonia pag. 67 • PV Management pag. 45. • Techim srl pag. 56 • Tecnoam pag. 60 • Tekne informatica pag. 69 • Top Quality pag. 59 • VCG Ventura pag. 54

Informativa ai lettori - Questa rivista Le è stata inviata tramite abbonamento, l'indirizzo in nostro possesso verrà utilizzato per l'invio della rivista, per l'invio di altre riviste, per l'invio di proposte di abbonamento, per l'invio di informazioni tecniche e commerciali, nonché per la divulgazione di eventi formativi e promozionali e per la cessione degli stessi a terze aziende per le medesime finalità. In ogni momento potrete esercitare i diritti di cui all'art. 7 del D. Lgs 196/2003, e quindi conoscere, ottenere la cancellazione, la rettifica, l'aggiornamento e l'integrazione dei Vostri dati, nonché opporvi al loro utilizzo per le finalità su indicate. Qualora venisse esercitato il diritto alla cancellazione lo stesso comporterebbe il mancato invio della presente rivista. Il titolare del trattamento è BeC srl con sede in Viterbo, Strada Teverina Km 3,600, nella persona del suo legale rappresentante.

Specializzati in ogni tipo di protesi

Dal caso più semplice al più complesso

 Via Artigianato, 57/59 • 00034 Colleferro (RM)
 Tel 06.97236249 • Fax 06.97236249
 vittorilab@yahoo.it • www.vittorilab.it



Cl orexidina senza sostanze addizionali

AMBIENTE INCONTAMINATO



DENTOSAN[®]

ASSICURA UN'ELEVATA AZIONE
DISINFETTANTE E ANTISETTICA



LINEA SPECIALIST

Clorexidina, grazie alla sua elevata attività igienizzante e antibatterica, è considerata come il trattamento "gold standard" nel controllo attivo della **placca batterica**.

DENTOSAN contiene clorexidina senza sostanze addizionali. La sua formula ha una specifica azione preventiva e disgregante della placca ed esercita una spiccata capacità di fissarsi a lungo sulle gengive e sullo smalto dei denti, così da assicurare il controllo dell'accumulo di placca nel tempo.

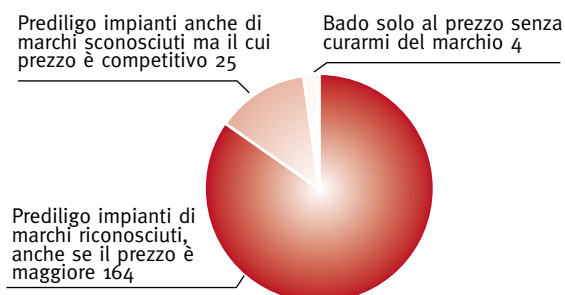
DENTOSAN. Efficacia allo stato puro.

 **RECORDATI**

Impianti - Sondaggio su 193 responder

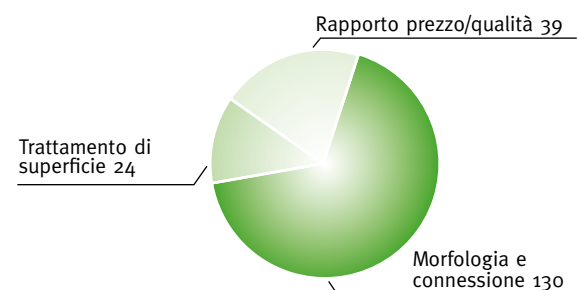
1 Nell'acquisto degli impianti dentali, a parità di qualità?

Prediligo impianti di marchi riconosciuti, anche se il prezzo è maggiore	164	84%
Prediligo impianti anche di marchi sconosciuti ma il cui prezzo è competitivo	25	13%
Bado solo al prezzo senza curarmi del marchio	4	3%



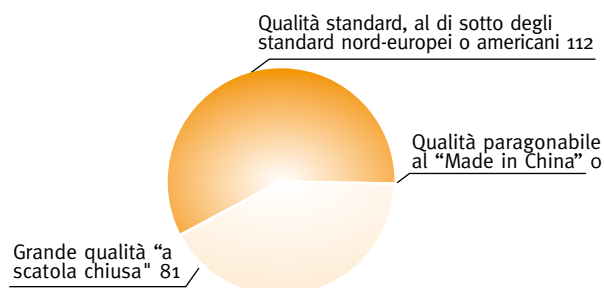
2 La prima caratteristica che mi colpisce di un impianto dentale è:

Morfologia e connessione	130	67%
Trattamento di superficie	24	12%
Rapporto prezzo/qualità	39	21%



3 Un impianto dentale progettato in Italia, prodotto in Italia e distribuito da una Azienda Italiana è sinonimo di:

Grande qualità "a scatola chiusa"	81	42%
Qualità standard, al di sotto degli standard nord-europei o americani	112	58%
Qualità paragonabile al "Made in China"	0	0%



► IMPIANTI									
Denominazione del prodotto	3IT3/ OSSEOTITE/ NONOTITE	ADIN TOUAREG X,WP,RP, NPS,SWELL	AESTHY TOCKSYSTEM	ANKYLOS® C/X	AUREA	BICON IMPIANTI DENTALI	BIOCOIN	BIOIMPLANT IMPIANTI	
Prodotto	Biomet 3i	Adin dental implants Sys Ltd	Tocksystem di Tock G.R.	Dentsply Implants	Phibo	Bicon LLC	I.Dent srl	Bioimplant	
Morfologia	Cilindrico e conico	Conico	Cilindrico, conico trilobato a monoposizione	Cilindrico-conico	Conico	Radicolare con design a plateau	Conicità variabile, spine incrementali	Cilindrico-conico	
Indicazioni	Tutte	Postestrativo, carico immediato, zone estetiche	Settoriale estetico e masticatorio, postestrativo, tardivo	Postestrativo, differito e ritardato	Postestrativo, carico immediato, ossa di qualità scarsa	Tutte anche in volumi ossei ridotti	Carico immediato, postestrativo, osso di alta, media e bassa densità	Tutte	
Lunghezze dell'impianto disponibili (mm)	5-6-7-8,5-10-11,5-13-15-18-20	6,25-8-10-11,5-13-15-16-18	10-12-14-16-18	8-17	NP: 8,5-10-11,5-13-14,5 RP: 8,5-10-11,5-13-14,5-16 WP: 8,5-10-11,5-13	5-5,7-6-8-11	5,5-7-8,5-10-11,5-13-15	7-8,5-10-12-13-15	
Diametri disponibili dell'impianto (mm)	3,25-3,75-4-5-6	3-3,3-3,5-3,55-3,75-4,2-4,3-5-6	3,8-4	3,5-7	3,5-4,3-4,8-5,5-6	3-3,5-4-4,5-5-6	3,6-4-4,5-5-6	3,25-3,75-4-4,5-5-5,5-6	
Materiale dell'impianto e del moncone	Titanio	Titanio	Ti gr 5+TiN	Titanio per l'impianto, titanio, zirconia e titanio nitrurato per il moncone	Titanio	Ti6Al4V	Ti gr 4 e 5, lega aurea, plexiglass	Ti gr 4	
Tipologia di titanio dell'abutment e dell'impianto	Titanio	Ti gr 5	Ti gr 5+TiN o calcinabili	Impianto Ti gr 2, moncone Ti gr 5	Ti gr 4	Ti gr 5	Titanio ad uso medicale	•	
Trattamento del collare dell'abutment per integrazione connettivo	Titanio	Sla, Osseo Fix™	Tin+polibrilliant	Tissue Care	Titanio lucido	•	Ossidazione Bio-mimetic-covering	Si	
Presenza di abutment per soluzioni cad/cam	Si	Si	Si	Si	Si	Si	Si	Si	
Tipologie di abutment disponibili	Titanio, zirconio, oro, peek	TMA, zirconio con hex titanio, calcinabile base oro	Ti gr 5+TiN e calcinabili	Ricostruzioni cementate, avvitate e Overdenture, cad/cam	Fresabile dritto, fresabile angolato, abutment per protesi avvitate dritti, angolati, strutture avvitate cementate ed abutment cad/cam in: CrCo, Ti, Ti Dorato, zirconio, PMMA	Monconi dritti, angolati, a spalla preformata, brevis, locator tutti con cono morse puro	Dritti, angolati, con spalla, multi	Titanio, zirconio, peek, calcinabili base oro, calcinabili	

Posizione di inserimento rispetto cresta ossea	Crestale, sovracrestale, sottocrestale	luxta crestale	In osso espanso, paracrestale lin-guale o palatale	Sottocrestale	Bone level	Sottocrestale	Crestale	Sotto-sopra
Connessione tipo platform switching	Si	Si	No	Si	Si	Si	Si	Si
Filettatura autofilettante	Si	Si	Si	No	Si	No	Si	Si
Numero di connessioni/geometrie dell'ingaggio	3	2	Monoposizione interna a 0 errori	1 conica	Doppia conicità, con esalobato interno	Infinite	3-5	6
Kit e software per chirurgia guidata	Si	Si	No	Si	Si	Si	Si	Si
Cappetta di guarigione inclusa	No	No	No	No	Si	Si	Si	Si
Tipo di connessione tra moncone e impianto	Esagono esterno e connessione interna certain	Conica interna esagonale	Monoposizione interna trilobata	Conica interna	Interna, con doppia battuta conica e posizionamento su esalobato interno	Conometrica pura interna	Esagonale interna ed esterna	Interna-esterna
Tipo di trattamento di superficie	Sabbiatura, doppia mordenzatura + DCD	SLA e Osseo FIX™	Sabbiatura + TiN	Friadent plus, sabbiatura e mordenzatura	Doppia acidificazione, con trattamento termico	Microsabbiatura, passivazione acida, rivestimento CP	Double-Etched con nanoparticelle Ca P+++	Doppia acidificazione ASD
Tipo di indice per il riposizionamento del moncone	Esagono e dodecagono	Esagono	Posizione obbligata a 0 errori	6 coulisse di riposizionamento	Esalobato	•	Esagono o dodecagono	Esagono
Certificazione ISO 13485	Si	Si	Si	Si	Si	Si	Si	Si
Certificazione FDA	Si	Si	No	No	Si	Si	•	•
Confezionamento e sterilizzazione	Doppio confezionamento sterile	Doppia ampollina sterile: vetro interna, plastica esterna. Include Fixture, mount e vite tappo	Sterile raggi gamma + chiave posizionamento + vite tappo	Doppia confezione sterile	Esterno cartaceo e doppio blister sterile	Tripla confezione di cui 2 sterili	Sterile, doppio con provetta in vetro	•
Prezzo di Listino*	Da euro 139,00 a 219,00	Euro 167,00 incluso abutment ST	Non fornito	Non fornito	Non fornito	Non fornito	Euro 120,00	Euro 120,00-135,00

Legenda: ⊕ approfondimento

* I prezzi si intendono al netto di IVA

> IMPIANTI

Denominazione del prodotto	BRANEMARK SYSTEM™ GROOVY	BT NANO	BT SAFE BONE LEVEL	BT-TITE ACTIVE	BT-TITE CV3	CAMLOG SCREW-LINE PROMOTE® PLUS	CEAM IMPIANTOLOGIC IMPIANTO A VITE SOMMERSA	CEAM IMPIANTOLOGIC MINI IMPIANTO A VITE SOMMERSA
Produttore	Nobel Biocare	Biotec srl	Biotec srl	BTLock International srl	BTLock International srl	Altatec GmbH	Ceam Implantologic sas	Ceam Implantologic sas
Morfologia	Cilindrico	Conico	Conico, spirale differenziata, spirale doppio principio	Conico	Conico	Conico a vite	Cilindrico	Conico
Indicazioni	Osso medio/compatto funzione immediata	Alternativa alle procedure di rigenerazione ossea nel mascellare atrofico	Carico immediato anche in siti postoperatori	Carico immediato, postoperatorio, su mascellare superiore con osso debole	Carico immediato, postoperatorio	Tutte	Tutti i casi in cui la stabilità primaria è fondamentale, postoperatorio	Volumi ossei ridotti, incisivi inferiori, stabilizzazione protesi fissa su impianti
Lunghezze dell'impianto disponibili (mm)	7-8,5-10-11,5-13-15-18	5-6	6-8-10-12-14-16	5,5-6,5-8-10-11,5-13-16	5,5-6,5-8-10-11,5-13-16	9-11-13-16	10-12-14-16-18-20	10-12-14-16-18
Diametri disponibili dell'impianto (mm)	3,3-3,75-4-5	4,2-4,8-6	3,3-3,7-4,1-4,8-6	3,3-3,75-4,5-5,5	3,75-4,5-5,5	3,3-3,8-4,3-5-6	3,5-4-5-6	3,2
Materiale dell'impianto e del moncone	Titanio c.p.	Impianto: titanio; Monconi: titanio, PEEK, lega aurea, cromo-cobalto, ossido di zirconio	Impianto: titanio; Monconi: titanio, PEEK, lega aurea, cromo-cobalto, ossido di zirconio	Titanio	Titanio	Titanio	Ti gr 4	Ti gr 4
Tipologia di titanio dell'abutment e dell'impianto	C.p. gr 4	Impianto ti gr 4, moncone ti gr 5	Impianto ti gr 4, moncone ti gr 5	Ti gr 2 e 5	Ti gr 2 e 5	Impianto Ti gr 4, abutment Ti Alloy	Ti gr 2 e 5	Ti gr 2, 4 e 5
Trattamento del collare dell'abutment per integrazione connettivo	TiUnite®	Titanio macchinato	Titanio macchinato	Titanio	Titanio	Parte macchinata 1,6 mm	•	•
Presenza di abutment per soluzioni cad/cam	Si	Si	Si	Si	Si	Si	Si	Si
Tipologie di abutment disponibili	Titanio, zirconio, lega aurea	Soluzioni protesiche preformate e personalizzate in titanio, lega aurea, materiale calcinabile, PEEK, cromo-cobalto, ossido di zirconio	Soluzioni protesiche preformate e personalizzate in titanio, lega aurea, materiale calcinabile, PEEK, cromo-cobalto, ossido di zirconio	Titanio, zirconio, oro, calcinabili	Titanio, zirconio, oro, calcinabili	Peek, definitivi diritti, angolari, calcinabili, in ceramica, a sfera, a barra, per protesi avvitata, basi in titanio per tecnica cad/cam	Ti gr 2 e 5, PMMA	Ti gr 2 e 5, PMMA

Posizione di inserimento rispetto cresta ossea	Crestale	Crestale, sovracrestale e sottocrestale	Crestale	Livello crestale	Sottocrestale	Sovracrestale	Sottocrestale	Sottocrestale
Connessione tipo platform switching	No	Si	Si	No	Si	Si	No	No
Filettatura autofilettante	Si	Si	Si	Si	Si	Si	Si	Si
Numero di connessioni/geometrie dell'ingaggio	1	1	2	1	•	Ingaggio a 3 tacche	•	•
Kit e software per chirurgia guidata	Si	Si	Si	Si	Si	Si	No	No
Cappetta di guarigione inclusa	No	No	No	No	No	Si	Si	Si
Tipo di connessione tra moncone e impianto	Esagonale esterna	Conica interna esagonale	Conica interna esagonale, esagono esterno	Trilobata interna su tre livelli	Trilobata interna	Interna Tube-in-Tube™	Quadro Interno+filettatura	Quadro Interno+filettatura
Tipo di trattamento di superficie	TiUnite®	Doppia acidificazione controllata	Doppia acidificazione controllata	Sabbatura e doppia mordenzatura	Sabbatura e doppia mordenzatura	Sabbatura e mordenzatura	Acidificazione	Acidificazione
Tipo di indice per il riposizionamento del moncone	Esagono	Esagono	Esagono	Geometria interna triangolare a 3 livelli con angoli arrotondati	Geometria interna triangolare a 3 livelli con angoli arrotondati	Fit camme/moncone	Quadro e ottagon	Quadro
Certificazione ISO 13485	Si	Si	Si	Si	Si	Si	Si	Si
Certificazione FDA	Si	No	No	Si	Si	Si	No	No
Confezionamento e sterilizzazione	Doppia confezione sterile	Triplo confezionamento, di cui una fiala sterile (5 anni di garanzia di sterilità)	Triplo confezionamento, di cui una fiala sterile (5 anni di garanzia di sterilità)	Doppia confezione: una esterna in petg termosigillata in alluminio e titek, una interna in cristallo e cappuccio in riblene, sterilizzazione ai raggi gamma	Doppia confezione: una esterna in petg termosigillata in alluminio e titek, una interna in cristallo e cappuccio in riblene, sterilizzazione ai raggi gamma	Doppia confezione, con blister, sterile	Sterile (raggi beta) doppia ampolla vetro + mount + cover screw, non sterile in doppia busta + cover screw	Sterile (raggi beta) in doppia ampolla vetro + cover screw, non sterile in doppia busta + cover screw
Prezzo di Listino*	Non fornito	Non fornito	Non fornito	Euro 155,00	Euro 155,00	Non fornito	Euro 65,00 (non sterile) 85,00 (sterile)	Euro 65,00 (non sterile) 75,00 (sterile)

Legenda: ⊕ approfondimento

* I prezzi si intendono al netto di IVA

► IMPIANTI

Denominazione del prodotto	CONOLOG	CONO.IN	CYROTH E.I.	DESS IMPIANTI DENTALI	DIO IMPLANT SYSTEM	DIO IMPLANT SYSTEM 2	DURAVIT 3P	DURAVIT-INN WIDE
Produttore	Altratec GmbH	3P Implafavourite srl	AON Implants srl	Dess	DIO Implant	DIO Implant	B. & B. Dental srl	B. & B. Dental srl
Morfologia	Conico a vite	Conico	Cilindrico con punta conica	Cilindrico-conico	Conico	Cilindrico-conico	Conico	Cilindrico-conico
Indicazioni	Tutte	•	Tutte, suggerito in osso d1-d2	Postestrativo per carico immediato e transmucosi	Tutte	Tutte	Carico immediato, postestrativo, osso compatto e spugnoso	Carico immediato, postestrativo
Lunghezze dell'impianto disponibili (mm)	7-9-11-13-16	Da 6 a 16	5,5-7-8-10-11,5-13-15-17	6-7-7,5-8-10-11,30-15-18	8-10-12-14	7-8,5-10-11,5-13-15	6,25-8-10-12-14	6,25-8-10-12-14
Diametri disponibili dell'impianto (mm)	3,3-3,8-4,3-5	3,8-4,5-5,2	3,75-4,1-4,5-5-6	3,25-3,30-3,75-4-5-6	3,8-4,1-4,5-5-5,3	3,3-3,75-4-5-5,5-6	3-3,5-4-4,5-5	5,5-6-6,5-7
Materiale dell'impianto e del moncone	Implanto Ti gr 4, abutment Ti Alloy	Implanto Ti gr 4, moncone Ti gr 5	Titanio	Ti gr ¾, protesica gr 5	Titanio	Titanio	Titanio	Titanio
Tipologia di titanio dell'abutment e dell'impianto	Titanio	•	Ti gr 4	Titanio	Ti gr 4	Ti gr 4	Implanto Ti gr 4, moncone Ti gr 5	Ti gr 4 e Ti gr 5
Trattamento del collare dell'abutment per integrazione connettivo	Parte cilindrica sabbata e mordenzata, spalla conica mordenzata	Biotech ad acidi progressivi	Nanopore plus, bone platform switching	Trattamento superficiale, sabbatura e trattamento in acidi	0,3 mm macchinato (implanto)	Superficie liscia (implanto)	•	•
Presenza di abutment per soluzioni cad/cam	Si	Si	Si	Si	Si	Si	Si	Si
Tipologie di abutment disponibili	Provvisori in titanio, definitivi dritti, angolati, calcinabili, Locator, per protesi avvitata	Monconi, perni conometrici, monconi perni conometrici con vite pasante, calcinabili, HRS	Base aurea-titanio-co.cr, Ti gr 5, peek, PMMA, locator	Ab. dritti, angolati, estetici, pilastri per protesi avvitata, calcinabili	Titanio, UCLA, zirconio, POM	Titanio, UCLA, zirconio	Dritto e angolato in titanio, calcinabili, fibra di vetro e zirconio	Titanio, calcinabili, plastica, fibra di vetro

Posizione di inserimento rispetto cresta ossea	Epicrestale	Livello crestale	Livello crestale	Livello crestale	Normale centro cresta	Sottocrestale	Transmucoso	Livello osseo e sottocrestale	Livello osseo e sottocrestale
Connessione tipo platform switching	Si	Si	Si	Si	Si	Si	No	Si	Si
Filletatura autoflettante	Si	Si	Si	Si	Si	Si	Si	Si	Si
Numero di connessioni/geometrie dell'ingaggio	3	12	1	2	2	2	3	2	2
Kit e software per chirurgia guidata	Si	Si	Si	Si	Si	No	No	Si	Si
Cappetta di guarigione inclusa	Si	No	Si	Si	Si	No	No	Si	Si
Tipo di connessione tra moncone e impianto	Conica	Conica interna con dodecagono con e senza vite passante	Esagonale interna su appoggio conico	Esterna, interna, interna conica, trilobata interna, ottagonale	Conica	Esterna	Cono morse interna ed esagono di posizione abutment	Esagonale interna con cono morse	Esagono
Tipo di trattamento di superficie	Sabbatura e mordenzatura	Biotech ad acidi progressivi	Doppia acidificazione, con trattamento termico	Sabbatura con acidificazione, SLA	RBM, Biotite-H	RBM	Sabbatura e acidificazione	Sabbatura e doppia acidificazione	Esagono
Tipo di indice per il riposizionamento del moncone	Fit camme/moncone	Dodecagono	Esagono	Esagono, ottagono	Esalobato	Esagono	Esagono	Esagono	Esagono
Certificazione ISO 13485	Si	Si	Si	Si	Si	Si	Si	Si	Si
Certificazione FDA	Si	No	No	No	Si	Si	Si	No	No
Confezionamento e sterilizzazione	Doppia confezione, con blister, sterile	Doppio blister sterile raggi gamma	Nanopore Plus: doppia acidificazione + arricchimento calcio fosforo	Doppio blister inserito in scatola	Sterile 5 anni	Sterile 5 anni	Doppio tubetto sigillato nel blister. Sterilizzato a raggi gamma	Doppio tubetto sterile, blister, vite, chiusura pipe e titanio	Esagono
Prezzo di Listino*	Non fornito	Non fornito	Euro 126,00	Euro 100,00-120,00	Euro 120,00	Euro 130,00	Euro 130,00	Euro 130,00	Euro 130,00

Legenda: ⊕ approfondimento

* I prezzi si intendono al netto di IVA

» IMPIANTI		DYNA HELIX® IMPLANT SYSTEM	EASY FIX	EASY GRIP® MONOBLOCK	EASY GRIP® SCREW	EASYDIP	EASYNECK	EASYRAPID	ELISIR
Denominazione del prodotto									
Produttore	Dyna Dental Engineering BV	NSI	T.F.I. System srl	T.F.I. System srl	T.F.I. System srl	Overmed srl	Overmed srl	Overmed srl	FMD srl
Morfologia	Cilindrico-conico	Cilindrico, collo conico	Cilindrico, conico e anatomico	Cilindrico	Cilindrico, conico e anatomico	Troncoconico	Troncoconico	Cilindrico-conico	Cilindrico o conico
Indicazioni	Carico immediato, postestrativo, carico differito	Stabilizzazione protesi mobile	Carico immediato, postestrativo, rialzo del seno	Carico immediato, postestrativo, rialzo del seno	Carico immediato, postestrativo, rialzo del seno	Tutte	Tutte	Tutte	Chirurgia avanzata, grande rialzo del seno, mini rialzo del seno, postestrativo, ecc.
Lunghezze dell'impianto disponibili (mm)	8-10-11,5-13-15	11-13-15	8-10-11,5-13-15	8-10-11,5-13-15	8-10-11,5-13-15	8-10-11,5-13-15	8-10-11,5-13-15	10-11,5-13-15	8-10-11,5-13-14,5-16
Diametri disponibili dell'impianto (mm)	3,2-3,6-4,2-5	2,4	3,30-3,75-4,50-5	3,75-4,50-5	3,30-3,75-4,50-5	3,5-4-4,75-5,25	3,5-4-4,75-5,25	3,75-4-4-5	2,8-3,4-3,8-4-4,2-4,8-5-5,5-5,8-6-7-8
Materiale dell'impianto e del moncone	Titanio	Ti gr 5	Titanio	Titanio	Titanio	Titanio	Titanio	Titanio	Titanio
Tipologia di titanio dell'abutment e dell'impianto	Ti gr 5	Monofasico con pallina Ti gr 5	Ti gr 23	Ti gr 23	Ti gr 23	Impianto Ti gr 4, moncone Ti gr 5	Impianto Ti gr 4, moncone Ti gr 5	Impianto Ti gr 4, moncone Ti gr 5	Titanio
Trattamento del collare dell'abutment per integrazione connettivo	Titanio	•	•	•	•	Colletto lucido da 0,8 mm	Colletto lucido 3 e 1,5 mm	Colletto lucido 0,8 mm	Ossidazione anodica
Presenza di abutment per soluzioni cad/cam	No	Si	Si	Si	Si	Si	Si	Si	Si
Tipologie di abutment disponibili	Titanio, POM, POM e lega aurea	Monobasico con pallina	Titanio, lega aurea, calcinabile	Titanio, lega aurea, calcinabile	Titanio, lega aurea, calcinabile	Titanio-dritti, calcinabile, base oro	Titanio-dritti, calcinabile, base oro	Titanio-dritti, calcinabile, base oro	Dritti, angolati, calcinabili, ecc

Posizione di inserimento rispetto cressia ossea	Sottocrestale + modello TM per transmucoso	Spire bone level	Transmucoso e sottocrestale	Transmucoso e sottocrestale	Sommerso	Transmucoso	Sommerso	Sommerso, transmucoso
Connessione tipo platform switching	Si	Si	Si	Si	Si	Si	Si	No
Filettatura autofilettante	Si	Si	Si	Si	Si	Si	Si	Si
Numero di connessioni/geometrie dell'ingaggio	1	2	1	1	Ottagono	Ottagono	Ottagono	4
Kit e software per chirurgia guidata	Si	Si	No	Si	No	No	No	No
Cappetta di guarigione inclusa	No	Si	Si	Si	Si	Si	Si	Si
Tipo di connessione tra moncone e impianto	Conica interna con ottagono	Monofasico	Esagono interno senza vite (mono-block)	Esagono interno a vite	Conica interna ottagonale	Conica interna ottagonale	Conica interna ottagonale	Esagonale interna
Tipo di trattamento di superficie	A.R.T.	Sabbatura e mordenzatura	Sabbatura, mordenzatura acida, plasma glow discharge	Sabbatura, mordenzatura acida, plasma glow discharge	Sabbatura e mordenzatura	Sabbatura e mordenzatura	Sabbatura e mordenzatura	S.A.S. sandblasted and acid etched surface
Tipo di indice per il riposizionamento del moncone	Ottagono	Ottagono	Esagono	Esagono	Ottagono	Ottagono	Ottagono	Esagono
Certificazione ISO 13485	Si	Si	Si	Si	Si	Si	Si	Si
Certificazione FDA	No	No	Si	Si	No	No	No	No
Confezionamento e sterilizzazione	Blisters sterile a doppio rivestimento	Doppio blister	All-in-One: impianto, tappo di chiusura, mouther/abutment con spinetta	All-in-One: impianto, vite di chiusura, mouther/abutment con vite	Ampolla e blister, sterilizzazione raggi beta WTY 5Y	Ampolla e blister, sterilizzazione raggi beta WTY 5Y	Ampolla e blister, sterilizzazione raggi beta WTY 5Y	Doppia confezione sterile
Prezzo di Listino*	Euro 156,00	Euro 75,00	Euro 109,00	Euro 109,00	Euro 140,00	Euro 140,00	Euro 140,00	Euro 89,00

Legenda: ⊕ approfondimento

* I prezzi si intendono al netto di IVA

► IMPIANTI

Denominazione del prodotto	EVOLUTION 2000 MC	EVOLUTION 2000 SP	EXACONE®	EXACONE® 6.5	EXACONE® MAX STABILITY	EXACTA	GLOBAL	HEXCEL EHC
Produttore	Allimed	Allimed	Leone spa	Leone spa	Leone spa	Biaggi Medical Devices	Sweden & Martina spa	Plan 1 Health srl
Morfologia	Conico a spira larga	Cilindrico a spira stretta e conico all'apice	Cilindrico	Cilindrico con spire incrementali	Roof-form con spire incrementali	Conico	Conico	Cilindrico
Indicazioni	Tutte, in particolare postestrativi, carico immediato e con osso di scarsa qualità (morbido)	Tutte in particolare in situazioni con osso denso (duro)	Tutte	Ridotta disponibilità ossea verticale	Scarsa densità ossea, siti postestrativi	Postestrativo, carico immediato, chirurgia guidata, rigenerativa, protesi avvitate, protesi cementata, spazi ridotti	Carico immediato, postestrativo, mini-rialzo e rialzo del seno mascellare	Postestrativo, carico immediato, tutte le qualità ossee
Lunghezze dell'impianto disponibili (mm)	8-10-12-14-16	8-10-12-14-16	8-10-12-14	6,5	8-10-12	7-9-11-13-15	8,50-10-11,5-13-15	7-8-5-10-11,5-13-15
Diametri disponibili dell'impianto (mm)	3,25-3,75-4,25-5	3,25-3,75-4,25-5	3,3-4,1-4,8	5	3,75-4,5	3,3-3,65-4-4,35-4,7-5,4-6,5	3,80-4,30-4,80-5,50	3,25-3,75-4-5-6
Materiale dell'impianto e del moncone	Impianto Ti gr 4, moncone Ti gr 5, lega aurea, peek, calcinabili	Impianto Ti gr 4, moncone Ti gr 5, lega aurea, peek, calcinabili	Titanio	Titanio	Titanio	Ti gr 4 e 5, calcinabile, oro da soprattusione, zirconia	Titanio	Titanio
Tipologia di titanio dell'abutment e dell'impianto	Impianto Ti gr 4, moncone Ti gr 5, lega aurea, peek, calcinabili	Impianto Ti gr 4, moncone Ti gr 5, lega aurea, peek, calcinabili	Ti gr 5	Ti gr 5	Ti gr 5	Ti gr 4 e 5	Impianto Ti gr 4, abutment Ti gr 5	Ti gr 4, moncone Ti6Al4V ELI
Trattamento del collare dell'abutment per integrazione connettivo	Ti e TiN "gold"	Ti e TiN "gold"	•	•	•	Anodizzazione estetica color oro	Liscio	Titanio macchinato
Presenza di abutment per soluzioni cat/cam	SI	SI	SI	SI	SI	SI	SI	SI
Tipologie di abutment disponibili	Tutti per protesi fissa ed overdenture	Tutti per protesi fissa ed overdenture	Per protesi cementata, per protesi avvitate, per overdenture O-ring, temporanei	Per protesi cementata, per protesi avvitate, per overdenture O-ring, temporanei	Per protesi cementata, per protesi avvitate, per overdenture O-ring, temporanei	Calcinabile, oro da soprattusione, zirconia, preformati, preangolato, multi unit, attacchi sfera	Preformati (dritti e angolati), fresabili, calcinabili con base in lega, interamente calcinabili, intermedi per protesi avvitate disparallela	Titanio, zirconia, peek, calcinabili, calcinabili base oro, equator, MUA

Posizione di inserimento rispetto cresta ossea	Livello crestale o transmucoso	Livello crestale o transmucoso	A livello crestale e sottocrestale	A livello crestale e sottocrestale	A livello crestale e sottocrestale	A livello crestale e sottocrestale	Livello dei tessuti molli, livello crestale, sottocrestale	Crestale	luxta crestale
Connessione tipo platform switching	Si	Si	Si	Si	Si	Si	Si	Si	Si
Filettatura autofilettante	Si	Si	No	Si	Si	Si	Si	Si	Si
Numero di connessioni/geometrie dell'ingaggio	6	6	3	1	2	1	1	1	2
Kit e software per chirurgia guidata	Si	Si	Si	Si	Si	Si	Si	No	Si
Cappetta di guarigione inclusa	Si	Si	Si	Si	Si	Si	Si	No	Si
Tipo di connessione tra moncone e impianto	Interna	Interna	Cono Morse + esagono interno, senza vite	Cono Morse + esagono interno, senza vite	Cono Morse + esagono interno, senza vite	Conica esterna	Conica esterna	Doppio ottagono interno	Esterna, piatto su piatto
Tipo di trattamento di superficie	Processo di ossidazione controllato, superficie bioattiva	Processo di ossidazione controllato, superficie bioattiva	Sabbiatrice e passivazione	Sabbiatrice e passivazione	Sabbiatrice e passivazione	Sabbiatrice e acidificazione, sabbiatrice e acidificazione con microfilm in Cap	Sabbiatrice e acidificazione, sabbiatrice e acidificazione con microfilm in Cap	ZiRTI (sabbia ed acidata)	Sabbiatrice OsseoGRIP
Tipo di indice per il riposizionamento del moncone	Esagono	Esagono	Esagono, esagono orientabile (connessione Exacone® 360°)	Esagono, esagono orientabile (connessione Exacone® 360°)	Esagono, esagono orientabile (connessione Exacone® 360°)	Esagono	Esagono	Ottagono	Esagono
Certificazione ISO 13485	Si	Si	Si	Si	Si	Si	Si	Si	Si
Certificazione FDA	No	No	Si	Si	Si	No	No	•	No
Confezionamento e sterilizzazione	Triplo sterile con ampolla di vetro	Triplo sterile con ampolla di vetro	In ampolla di vetro con porta-impianto, sterilità 7 anni	In ampolla di vetro con porta-impianto, sterilità 7 anni	In ampolla di vetro con porta-impianto, sterilità 7 anni	Busta alluminio e capsula interna	Busta alluminio e capsula interna	Doppio confezionamento: fiala e blister, sterilizzazione sterilizzati a raggi beta	Fiala in PMMA + TYVEK termosaldato; sterilizzazione mediante raggi beta garantita per 5 anni
Prezzo di Listino*	Euro 120,00 139,00	Euro 120,00 139,00	Euro 120,00	Euro 132,00	Euro 132,00	Euro 115,00-160,00	Euro 115,00-160,00	Non fornito	Euro 126,00 + iva 4%

Legenda: ⊕ **approfondimento**

* I prezzi si intendono al netto di IVA

Posizione di inserimento rispetto cresta ossea	luxtta crestale o sottocrestale	luxtta crestale o sottocrestale	Sommerso	luxtta crestale	Crestale, sottocrestale, sovracrestale	Affondato, transmucoso	Sottocrestale	Sommerso
Connessione tipo platform switching	SI	SI	SI	SI	SI	SI	No	SI
Filettatura autofilettante	SI	SI	SI	SI	SI	SI	SI	SI
Numero di connessioni/geometrie dell'ingaggio	1	1	4	Cilindro esagonale	4	Con/ES	•	1
Kit e software per chirurgia guidata	SI	SI	SI	SI	SI	SI	No	No
Cappetta di guarigione inclusa	SI	SI	SI	SI	No	No	SI	No
Tipo di connessione tra moncone e impianto	Interna con sigillo conico	Interna con sigillo conico	Doppio cono con ottagonone e vite passante	Esagonale interna, cilindro esagonale	Interna ed esterna e ad accoppiamento conico/conometrico	Conica interna esagonale, piatto su piatto	Esagono interno + filettatura	Esagonale interna doppio cono morse
Tipo di trattamento di superficie	Sabbiatura OsseoGRIP	Sabbiatura OsseoGRIP + Ti Plasma Spray	S.A.S. sandblasted and acid etched surface	Biacidificazione	Sabbiatura, mordenzatura, doppia acidificazione	SLA	Acidificazione	Sabbiatura e mordenzatura
Tipo di indice per il riposizionamento del moncone	Esagono	Esagono	Ottagono	Esagono	Esagono	Esagono	Esagono	Esagono
Certificazione ISO 13485	SI	SI	SI	SI	SI	SI	SI	SI
Certificazione FDA	No	No	No	No	No	•	No	SI
Confezionamento e sterilizzazione	Fiala in PMMA + TYVEK termosaldato; sterilizzazione mediante raggi beta garantita per 5 anni	Fiala in PMMA + TYVEK termosaldato; sterilizzazione mediante raggi beta garantita per 5 anni	Doppia confezione sterile	Provetta di vetro, blister, scatola, termoretrabile con sterilizzazione raggi beta	Blister + ampolla in vetro, cilindro in plastica con bussola di protezione in titanio	Singolo in blister sterilizzato	Sterile in doppia ampolla vetro + mount + cover screw, non sterile in doppia busta + cover screw	Doppio sterile (raggi gamma) vite di copertura inclusa
Prezzo di Listino*	Euro 130,00 + Iva 4%	Euro 142,00 + Iva 4%	Euro 99,00	Euro 120,00	Non fornito	Non fornito	Euro 65,00 (non sterile) 85,00 (sterile)	Non fornito

Legenda: ⊕ approfondimento

* I prezzi si intendono al netto di IVA

> IMPIANTI

Denominazione del prodotto	IMPLUS	INTERNAL	IS TWO	IS-ULTIMATE	ISOMED IMPIANTI	JDEVOLUTION® E JDEVOLUTION S®	KIT IMPLANTARE 2P - DUE PRINCIPI	KIT IMPLANTARE RF ROOT FORM CONICO
Produttore	Leader Italia srl	Biohorizons	AON Implants srl	AON Implants srl	Isomed	JDentalCare srl	Bone System srl	Bone System srl
Morfologia	Cilindrico e conico	Cilindrico apice conico	Conico	Troncoconico con spirale incrementale progressiva in senso apico-coronale	Troncoconico con doppia spirale progressiva	Conico	Troncoconico a morfologia differenziata	Conico
Indicazioni	Tutte	Carico immediato	Suggerito in osso d3-d4 e in casi di radici convergenti	Chirurgia avanzata e postestrativo	Postestrativo	Carico immediato, all on 4, postestrativo, zone estetiche	Universale plus: carico immediato, postestrativo, osso compromesso	Tutte
Lunghezze dell'impianto disponibili (mm)	Da 8 a 16	9-10,5-12-15	6-8-10-11,5-13-15-17	7-8-10-11,5-13-15-17	8,5-10-11,5-13-14,5	6-8-10-11,5-13-15	8,2-10-12-13,5-15	10-12-13,5-15
Diametri disponibili dell'impianto (mm)	Da 3,3 a 6	3,5-4-5-6	3,5-4,1-4,5-5-6	3,75-4,2-5-6	4-4,5-5-6	3,2-3,7-4,3-5-6	3,5-4,1-5	3,5-4,1-5
Materiale dell'impianto e del moncone	Ti gr 4	Ti gr 5	Titanio	Titanio	Titanio	Ti gr 4	Titanio	Titanio
Tipologia di titanio dell'abutment e dell'impianto	•	Ti6AL-4V	Ti gr 4 e 5	Ti gr 5	Ti gr 5	•	Impianto Ti gr 4, abutment Ti gr 5	Impianto Ti gr 4, abutment Ti gr 5
Treatmento del collare dell'abutment per integrazione connettivo	Liscio o TTS (Totally Treated Surface)	Laserlok® liscio	Nanopore plus	Trinanopore plus, bone platform switching	•	Double acid etched	Titanio lucido e zirconia	Titanio lucido e zirconia
Presenza di abutment per soluzioni cad/cam	•	SI	SI	SI	SI	•	No	No
Tipologie di abutment disponibili	Titanio, calcinabili, tecapeek, zirconia	Ti, AuBase, peek, MUA, locator, calc., cad/cam	Base aurea-titanio-co.cr, Ti gr 5, peek, PMMA, locator	Base aurea-titanio-co.cr, Ti gr 5, peek, PMMA, locator	Titanio	Temporary GP, straight, rapid, anatomic, zirconia, gold, conical, wax up, ball, emi, locator	Titanio diritto 0, preangolato 15/25°	Titanio diritto 0, preangolato 15/25°

Posizione di inserimento rispetto cresta ossea	Sommerso	Crestale e transmucoso	Livello crestale	Livello crestale	Livello crestale	Livello crestale	Bone level	Crestale e sottocrestale	Crestale e sottocrestale
Connessione tipo platform switching	Si	Si	Si	Si	Si	Si	Si	Si	Si
Filettatura autofilettante	No	No	Si	Si	Si	Si	Si	Si	Si
Numero di connessioni/geometrie dell'ingaggio	2	3	1	1	1	•	•	1	1
Kit e software per chirurgia guidata	No	Si	Si	Si	Si	No	Si	Si	Si
Cappetta di guarigione inclusa	Si	No	Si	Si	Si	Si	Si	Si	Si
Tipo di connessione tra moncone e impianto	Esagono interno e esterno	Interna, conica/esagonale + Spiralok	Esagonale interna su appoggio conico	Esagonale interna su appoggio conico	Esagonale interna su appoggio conico	Interna	Cono ed esagono interno	DRC a doppia ritenzione interna meccanico-chimica	DRC a doppia ritenzione interna meccanico-chimica
Tipo di trattamento di superficie	Acidificazione organica	RBT (Resorbable Blast Texturing)	Nanopore plus: doppia acidificazione + arricchimento calcio fosforo	Trinanopore plus: sabbatura + doppia acidificazione + arricchimento calcio fosforo	Acidificazione	Double acid etched	Ecotek-sabbatura e mordenzatura	Ecotek-sabbatura e mordenzatura	Esagono
Tipo di indice per il riposizionamento del moncone	Esagono	Esagono	Esagono	Esagono	Esagono	Esagono	Esagono	Esagono	Esagono
Certificazione ISO 13485	Si	Si	Si	Si	Si	•	•	Si	Si
Certificazione FDA	Si	Si	No	No	No	No	Si	No	No
Confezionamento e sterilizzazione	Doppio sterile, impianto + mount-transfer + cover screw	Doppia confezione sterile	Doppia boccetta sterile, pulizia con reattore al plasma, sterilizzazione con raggi gamma	Doppia boccetta sterile, pulizia con reattore al plasma, sterilizzazione con raggi gamma	Doppia boccetta sterile, pulizia con reattore al plasma, sterilizzazione con raggi gamma	Doppia sterilizzazione, imbustamento ed inscatolamento	Blister e tubetto	Blister sterile a raggi gamma, componenti per I e II tecnica chir.	Blister sterile a raggi gamma, componenti per I e II tecnica chir.
Prezzo di Listino*	Non fornito	Non fornito	Euro 126,00	Euro 158,00	Euro 128,00	Non fornito	Euro 155,00	Euro 155,00	Euro 155,00

> A CONFRONTO

> IMPIANTI		KIT IMPLANTARE SH - SHORT IMPLANT	LASERLOK 3.0	LEGACY™ 3	LINEA PBRI	MIDE	MONOFASICO MAXIFIX	MULTYSYSTEM BIFASICO	MULTYSYSTEM MONOFASICO
Denominazione del prodotto		Bone system srl	Biohorizons	Implant Direct	Pressing Dental	I.Dent srl	NSI	Multysystem Srl	Multysystem srl
Produttore		Doppia morfologia differenziata	Cilindrico apice conico	Conico	Radiciforme troncoconico	Microspire	Conico	Conico	Conico
Morfologia		Ridotta disponibilità ossea in senso verticale	Volumi ossei sfavorevoli, incisivi inferiori, agenesia laterali, Easy Four 3.0	Tutte particolarmente indicato in osso soft ed impianti postestrattivi	Postestrattivo e nei casi di osso d3-d4	Overdenture, stabilizzazione protesi mobile	Trasmucoso e postestrattivo	Tradizionale, carico immediato, postestrattivo seno	Tradizionale, carico immediato e postestrattivo
Indicazioni									
Lunghezze dell'impianto disponibili (mm)		5.5	10.5-12-15	6-8-10-11,5-13-16	9-11-13-15	11,5-13-15	8-10-12-14	6-7-8-9-10-11-11,5-13-15-17	9-11-13-15-17
Diametri disponibili dell'impianto (mm)		4,3-5,3	3	3,3-3,7-4,2-4,7-5,2-5,7	3,7-4,2-4,7-5,2-6,2	2,7-3,5	4-4,5-5,5	3,2-3,7-4,2-4,5-4,7-5,2-5,5-6-6,5	2,5-3-3,5-4-5
Materiale dell'impianto e del moncone		Titanio	Ti gr 5	Ti gr 5	Ti gr 2	Ti gr 4 e 5	Ti gr 4	Ti gr 4	Ti gr 4
Tipologia di titanio dell'abutment e dell'impianto		Implianto Ti gr 4	Ti6AL-4V	Ti gr 5	Ti gr 2	Titanio ad uso medicale	Ti gr 4	Ti gr 5	Ti gr 4
Trattamento del collare dell'abutment per integrazione connettivo		Titanio lucido	Laserlok®	Ti gr 5	Liscio 1 mm poi con filetto automatico schiante	Microspire + 2 mm parte liscia	Monofasico	Lucido 0,8 mm	Lucido
Presenza di abutment per soluzioni cad/cam		No	No	Si	•	No	Si	Si	No
Tipologie di abutment disponibili		Titanio dritto 0, preangolato 15/25°	Ti, AuBase, peek, MUA, locator, calc. cad/cam	Titanio, zirconia, calcinabile base oro, calcinabile plastica	Calcinabili, cementabili e con vite passante in titanio in tutte le tipologie: dritti, angolati, per overdenture, per barre	Cappette in teflon + contenitore	Monofasico	Titanio, calcinabili, base oro, multi-unit	Titanio (quadro o sferico)

Posizione di inserimento rispetto cresta ossea	Sommerso e transmucoso	Crestale e transmucoso	Tutte	Sottocrestale	Transmucoso	Spire bone level	Sottocrestale	Transmucoso
Connessione tipo platform switching	SI	SI	SI	No	SI	SI	SI	No
Filettatura autofilettante	SI	No	SI	SI	SI	SI	SI	SI
Numero di connessioni/geometrie dell'ingaggio	1	3	6	1	•	Monofasico	1	2
Kit e software per chirurgia guidata	SI	SI	SI	No	No	SI	No	No
Cappetta di guarigione inclusa	SI	No	SI	SI	No	SI	No	No
Tipo di connessione tra moncone e impianto	DRC a doppia ritenzione interna meccanico-chimica	Interna, conica/esagonale + Spiralok	Esagonale interna compatibile con Screw-Vent Zimmer Dental	Piatto su piatto: ottagonale interna da 4,5 mm	Monocomponente	Monofasico	Esagono interno piatto su piatto	Moncone fisso
Tipo di trattamento di superficie	Ecotek-sabbatura e mordenzatura	RBT (Resorbable Blast Texturing)	SBM (Soluble Blast Media) e rivestimento HA	Sabbatura	Double-Etched con nanoparticelle Ca P ₊₊	Sabbatura e mordenzatura	Acidificazione	Acidificazione
Tipo di indice per il riposizionamento del moncone	Esagono	Esagono	Esagono	Ottagono	•	•	Esagono	Quadro o sferico
Certificazione ISO 13485	SI	SI	SI	SI	SI	SI	SI	SI
Certificazione FDA	No	SI	SI	No	•	No	No	No
Confezionamento e sterilizzazione	Blister sterile a raggi gamma	Doppia confezione sterile	Impianto, cover screw, healing collar, transfer per impronta, abutment definitivo	Montatore impianto, bottiglia in vetro e blister con confezione in cartone plastificato	Sterile, doppio con provetta in vetro	Doppio blister	Supporto a culla inserito in flacone con chiusura ermetica in materiale plastico	Supporto a culla inserito in flacone con chiusura ermetica in materiale plastico
Prezzo di Listino*	Euro 175,00	Non fornito	Euro 145,00	Euro 135,00 (incluso tappo di guarigione)	Euro 90,00	Euro 75,00	Euro 95,00	Euro 45,00

Legenda: ⊕ approfondimento

* I prezzi si intendono al netto di IVA

➤ IMPIANTI		NEOSS IMPLANT SYSTEM	NOBELACTIVE®	NOBELREPLACE® CONICAL CONNECTION	NOBELREPLACE® PLATFORM SHIFT	NSI BIFASICO LIGHT	OSSEOSPEED™ TX	OUTLINK ²	OXY IMPLANT EXT IL
Denominazione del prodotto		Neoss ltd	Nobel Biocare	Nobel Biocare	Nobel Biocare	NSI	Dentsply implants	Sweden & Martina spa	Biomec srl
Produttore		Cilindrico e conico	Conico	Conico	Conico	Troncoconico	Cilindrico-troncoconico	Cilindrico	Conico autoflettante doppio principio
Morfologia		Tutte	Tutte	Tutte	Tutte	Sommerso, trasmutoso e postestrattivo	Edentulle parziali o totali	Overdenture, postestrattivi, tecniche rigenerative e di rialzo e mini rialzo del seno mascellare, carico immediato	Arcata sup. e inf., carico immediato
Indicazioni		Postestrattivo, osso compromesso	Tutte	Tutte	Tutte				
Lunghezze dell'impianto disponibili (mm)		7-9-11-13-15-17	8,5-10-11,5-13-15-18	8-10-11,5-13-16	8-10-11,5-13-16	8-10-12-14	6-17	5-7-8,5-10-11,5-13-15	8,5-10-11,5-13-15-17
Diametri disponibili dell'impianto (mm)		3,25-3,5-4-4,5-5-5,5	3-3,5-4,3-5	3,5-4,3-5	4,3-5-6	3,8-4,2-4,8	3-5	3,30-3,75-4,10-4,10 SP-5	4-5
Materiale dell'impianto e del moncone		Titanio	Titanio c.p.	Titanio c.p.	Titanio c.p.	Ti gr 4	Impianto titanio, moncone titanio, zirconia e titanio nitrurato	Titanio	Impianto Ti gr 4, monconi Ti gr 5, plastica calcinabile, lega aurea
Tipologia di titanio dell'abutment e dell'impianto		Puro gr 4	C.p. grado 4	C.p. grado 4	C.p. grado 4	Ti gr 5	Ti gr 4	Impianto Ti gr 4, abutment Ti gr 5	Impianto Ti gr 4, abutment Ti gr 5
Trattamento del collare dell'abutment per integrazione connettivo		A bassa ruvidità	TiUnite®	TiUnite®	TiUnite®	Microspire sabbiate e mordenzate	Connective Contour™	Liscio	Titanio lucidato
Presenza di abutment per soluzioni cad/cam		SI	SI	SI	SI	SI	SI	SI	No
Tipologie di abutment disponibili		Titanio, oro, zirconio, peek	Titanio, zirconio, lega aurea	Titanio, zirconio, lega aurea	Titanio, zirconio, lega aurea	Diritti, inclinati, calcinabili, sovra fusione, MUA e a pallina	Ricostruzioni cementate, avvitate e overdenture, cad/cam	Preformati (dritti e angolati), fresabili, calcinabili con base in lega, interamente calcinabili, intermedi per protesi avvitate disparallela	Diritto, angolato, calcinabile per carico immediato

Posizione di inserimento rispetto cresta ossea	Sommerso e non	Crestale	Crestale	Crestale	Crestale	Bone level	Crestale	Crestale	Bifascio sommerso
Connessione tipo platform switching	SI	SI	SI	SI	SI	SI	SI	SI	SI
Filettatura autofilettante	SI	SI	SI	No	No	SI	SI	SI	SI
Numero di connessioni/geometrie dell'ingaggio	1	1	1	1	1	1	3	2 connessioni, 1 geometria	6
Kit e software per chirurgia guidata	SI	SI	SI	SI	SI	SI	SI	SI	No
Cappetta di guarigione inclusa	SI	No	No	No	No	SI	No	No	SI
Tipo di connessione tra moncone e impianto	Interna	Conica con esagono interno	Conica con esagono interno	Trilobata interna	Trilobata interna	Esagono più conometrico	Conica	Esagono esterno	Esagonale esterna
Tipo di trattamento di superficie	Sabbatura, mordenzatura, elettrowetting	TiUnite®	TiUnite®	TiUnite®	TiUnite®	Sabbatura e acidificazione	OsseoSpeed™, sabbatura con trattamento al fluoro	ZirTi (sabbata e acidata) oppure in versione 3Surface	Osseonova: sabbatura, doppia acidificazione, plasma argon
Tipo di indice per il riposizionamento del moncone	Esagono	Esagono	Esagono	Trilobato	Trilobato	Esagono	Dodecagono	Esagono	Esagono
Certificazione ISO 13485	SI	SI	SI	SI	SI	SI	SI	SI	SI
Certificazione FDA	SI	SI	SI	SI	SI	No	SI	•	No
Confezionamento e sterilizzazione	Ampolla di vetro con 2 pilastri di guarigione e vite di copertura	Doppia confezione sterile	Doppia confezione sterile	Doppia confezione sterile	Doppia confezione sterile	Doppio blister	Contenitore con lamina in alluminio sterile	Doppio confezionamento: fiala e blister, sterilizzati a raggi beta	Sistema no-touch in provetta sterile
Prezzo di Listino*	Euro 179,00	Non fornito	Non fornito	Non fornito	Non fornito	Euro 135,00	Non fornito	Non fornito	Euro 100,00 solo impianto

Legenda: ⊕ approfondimento

* I prezzi si intendono al netto di IVA

➤ IMPIANTI

Denominazione del prodotto	OXY IMPLANT INT EVOT	OXY IMPLANT INT EXTRA SHORT	OXY IMPLANT INT PS	PREMIUM KOHNO	PRIME SM	PRIMER S.R.	READY	REPLANT®
Produttore	Biomec srl	Biomec srl	Biomec srl	Sweden & Martina spa	Prodent Italia srl	Edierre Implant System Spa	I.Dent srl	Implant Direct
Morfologia	Cilindrico autoflettante micro thread	Cilindrico autoflettante micro thread	Conico autoflettante doppio principio	Cilindrico-conico	"Root-Form" cilindrico-conico	Cilindrico con apice conico	Spire incrementali	Conico
Indicazioni	Arcata sup.e inf., confezione con impianto, vite chirurgica e di guarigione, transferi plastico, analogo e moncone a scelta	Arcata sup.e inf., situazioni con poca disponibilità ossea	Arcata sup.e inf.	Postestrativi, tecniche rigenerative e di rialzo e mini-rialzo del seno mascellare, carico immediato	Implantologia di base, avanzata, postestrativi, grande rialzo del seno mascellare, carico immediato	Riabilitazioni semplici e complesse (carico immediato/split-crest/postestrativi ecc.)	Carico Immediato, postestrativo, osso di alta, media e bassa densità	Tutte
Lunghezze dell'impianto disponibili (mm)	7-9-11-13-15-17	5-6-7-8	7-8,5-10-11,5-13-15	7-8,5-10-11,5-13-15-18	8,5-10-11,5-13-15	8,5-9,95-11-13-15	10-11,5-13-15	8-10-11,5-13-16
Diametri disponibili dell'impianto (mm)	3,3-3,75-4,25-4,75-5,5	4,75-5,25-5,75	3,5-4-4,5-5	3,3-3,8-4,25-5-6	3,3-3,8-4,2-4,6-5,1-5,9	3,30-3,75-4,2-4,5-5	2,9-3,6-4-4,5-5	3,5-4,3-5-6
Materiale dell'impianto e del moncone	Impianto Ti gr 4, monconi Ti gr 5, plastica calcinabile, lega aurea	Impianto Ti gr 4, monconi Ti gr 5, plastica calcinabile, lega aurea	Impianto Ti gr 4, monconi Ti gr 5, plastica calcinabile, lega aurea	Titanio	Impianto Ti gr 2 e 4 puro, protesica Ti gr 5	Impianto titanio, abutment titanio, plexiglass, Au	Ti gr 4	Ti gr 5
Tipologia di titanio dell'abutment e dell'impianto	Impianto Ti gr 4, abutment Ti gr 5	Impianto Ti gr 4, abutment Ti gr 5	Impianto Ti gr 4, abutment Ti gr 5	Impianto Ti gr 4, abutment Ti gr 5	Impianto Ti gr 2 e 4, protesica Ti gr 5	Impianto Ti gr 4, abutment Ti gr 5/4/2	Titanio ad uso medicale	Ti gr 5
Trattamento del collare dell'abutment per integrazione connettivo	Titanio lucidato	Titanio lucidato	Titanio lucidato	Liscio	Platform Switching in titanio non trattato	Titanio	Ossidazione Bio-mimetic-covering	Ti gr 5
Presenza di abutment per soluzioni cad/cam	No	No	No	Si	Si	No	No	Si
Tipologie di abutment disponibili	Dritto, angolato, calcinabile, sferico, estetico, ucla	Dritto, angolato, calcinabile, sferico, estetico, ucla	Dritto, angolato, calcinabile, sferico, estetico, ucla, carico immediato	Preformati (dritti e angolati), fresabili, calcinabili con base in lega, interamente calcinabili, intermedi per protesi avvitata disparallela	Preformati, sovrafondibili, estetici, locator+linea per carico immediato avvitato	Dritti, acidificazione, per barra, per protesi avvitata, calcinabili, fresabili, provvisori	Dritto conicità	Titanio, zirconia, calcinabile base oro, calcinabile plastica

Posizione di inserimento rispetto cresta ossea	Bifasico sommerso	Bifasico sommerso	Bifasico sommerso	Crestale	Crestale o otocrestale	Livello crestale	Crestale, trasmutoso	Tutte
Connessione tipo platform switching	No	Si	Si	Si	Si	No	Si	No
Filettatura autofilettante	Si	Si	Si	Si	Si	Si	Si	Si
Numero di connessioni/geometrie dell'ingaggio	6	6	2 connessioni, 1 geometria	3	3	3 e 4 camme	•	3 (Tri-Lobe)
Kit e software per chirurgia guidata	No	No	Si solo Premium	No	No	•	Si	Si
Cappetta di guarigione inclusa	Si	No	No	Si	Si	Si	No	Si
Tipo di connessione tra moncone e impianto	Esagonale interna	Esagonale interna	Doppio cilindro + esagono interno	Esagono interno con collarino esterno	Cilindro-Esagono-Cilindro interna	Interna a camme/cilindro centrale/giunto bisellato	Monocomponente	Interna Tri-Lobe con codifica colore 100% compatibile con NobelReplace™
Tipo di trattamento di superficie	Osseonova: sabbatura, doppia acidificazione, plasma	Osseonova: sabbatura, doppia acidificazione, plasma	Osseonova: sabbatura, doppia acidificazione, plasma	ZIRTI (sabbata e acidata) oppure in versione DES (2/3 apicali in HPRS)	MPS	Doppia acidificazione e decontaminazione al plasma (impianto)	Double-Etched con nanoparticelle Ca P+++	SBM (Soluble Blast Media)
Tipo di indice per il riposizionamento del moncone	Esagono	Esagono	Esagono	Esagono	Esagono	Camme adeguate al punto di reperi; variante (connessione ruotata di 45°)	•	Trilobo
Certificazione ISO 13485	Si	Si	Si	Si	Si	Si	Si	Si
Certificazione FDA	No	No	•	•	No	No	•	Si
Confezionamento e sterilizzazione	Sistema no-touch, cilindro in titanio in provetta sterile	Sistema no-touch, cilindro in titanio in provetta sterile	Sistema no-touch cilindro in titanio in provetta sterile	Doppio confezionamento: fiala e blister, sterilizzati a raggi beta	Ampolla + blister sterili	Impianto: doppio vetro+blister; abutment: blister	Sterile, doppio con provetta in vetro	Impianto, dispositivo di montaggio, traster, per impronta, pilastro provvisorio, vite di copertura
Prezzo di Listino*	Da euro 125,00 a 150,00	Euro 100,00	Euro 100,00 solo impianto	Non fornito	Euro 169,00 (compreso abutment dritto + attacco EasyCap)	Euro 145,00	Euro 90,00	Euro 130,00

Legenda: ⊕ approfondimento

* I prezzi si intendono al netto di IVA

> A CONFRONTO

> IMPIANTI

	S1	SELF THREAD	SFP SURFACE FIXTURE PLURIFUNCTION TOCKSYSTEM	SFP-AE/2 CILINDRO ASIMMETRICO A MONO-ALA TOCKSYSTEM	SHARP - SHINE - OSSEOFIT - OSSEOTHREAD	SHINER	SLIM	STANDARD E FAST
Denominazione del prodotto								
Produttore	Safe & Simple srl	HI-TEC Implants LTD	Tocksystem di Tock G.R.	Tocksystem di Tock G.R.	Impladent srl	FMD srl	Biologitech Srl	Biologitech Srl
Morfologia	Conico	Cilindrico-conico autoflettante	Cilindrico alato simmetrico	Cilindrico a mono-ala	Cilindrico-conico	Cilindrico o conico	Cilindrico	Cilindrico ad anima conica
Indicazioni	Tutte	Tutte	Settoriale masticatorio	Settoriale masticatorio alato sotto ponte	•	Chirurgia avanzata, grande rialzo del seno, mini rialzo del seno, postestrativo, ecc.	Stabilizzazione di protesi amovibili, protesi fissa	Tutte
Lunghezze dell'impianto disponibili (mm)	8-10-12-15	8-10-11,5-13-16	10-16	8-10	6-8-10-12-14-16	6-8-10-12-14-16	8-10-12-14-16	8-10-12-14-16-18
Diametri disponibili dell'impianto (mm)	3,25-4-5	3,3-3,75-4,2-5-6	3,5	3,5	3,3-3,5-3,7-3,8-4,2-4,3-4,8-5-5,5-5,8-6-6,5	3,4-3,8-4,2-4,8-5,8	2,3-2,6	3,3-3,8-4,5-5,9
Materiale dell'impianto e del moncone	Ti gr 5 e 3	Titanio	Ti gr 5+TiN	Ti gr 5+TiN	Titanio medicale	Titanio	Ti gr 5	Ti gr 4
Tipologia di titanio dell'abutment e dell'impianto	Ti gr 5 e 3	Impianto Ti gr 4, abutment Ti gr 5	Ti gr 5+TiN o calcinabili	Ti gr 5+TiN o calcinabili	Ti gr 5	Titanio	Abutment integrato	Ti gr 5
Trattamento del collare dell'abutment per integrazione connettivo	•	Titanio	TiN+polibrilliant	TiN+polibrilliant	Titanio macchinato	Ossidazione anodica	Titanio rivestito TiN	Titanio, titanio rivestito TiN
Presenza di abutment per soluzioni caud/cam	Si	Si	Si	Si	Si	Si	No	Si
Tipologie di abutment disponibili	Dritti, angolati	Ti gr 5, Au, zirconia, peek, calcinabili	Calici Ti gr 5+TiN e calcinabili	Calici Ti gr 5+TiN e calcinabili	Titanio, cromocobalto	Dritti, angolati, calcinabili, ecc	Abutment integrato	Titanio, zirconio, sovrafusione

Posizione di inserimento rispetto cresta ossea	•	Sommerso	In osso espanso, paracrestale linguale o palatale	In osso espanso, paracrestale linguale o palatale	Filo cresta ossea	Transmucoso	Transmucoso	Transmucoso	Crestale e transmucoso
Connessione tipo platform switching	Si	Si	No	No	Si	No	•	No	Si
Flettitura autoflettante	Si	Si	No	No	Si	Si	Si	Si	Si
Numero di connessioni/geometrie dell'ingaggio	1	2	Monoposizione interna o Flat to Flat	Monoposizione interna o Flat to Flat	Esterna, interna	2	•	2	1
Kit e software per chirurgia guidata	Si	No	No	No	No	No	Si	No	Si
Cappetta di guarigione inclusa	Si	Si	No	No	No	No	Si	No	Si
Tipo di connessione tra moncone e impianto	Conica	2 piattaforme esagono interno	Monoposizione trilobata interna o Flat to Flat	Monoposizione trilobata interna o Flat to Flat	Interna, esterna, conometrica	Doppio cono e ottagonone	•	Doppio cono e ottagonone	Safe-connect® ad esagono interno
Tipo di trattamento di superficie	Sabbiatura controllata	Sabbiatura e acidificazione	Sabbiatura + TIN	Sabbiatura + TIN	Sabbiatura e acidificazione	S.A.S. sandblasted and acid etched surface	•	Ottagonone	OssPrime® Plus (doppia acidatura)
Tipo di indice per il riposizionamento del moncone	Quadro	Esagono	Posizione obbligata a 0 errori	Posizione obbligata a 0 errori	Esagono, ottagonone	Ottagonone	Abutment integrato	Ottagonone	Esagono
Certificazione ISO 13485	Si	Si	Si	Si	Si	Si	Si	Si	Si
Certificazione FDA	Si	Si	No	No	No	No	No	No	No
Confezionamento e sterilizzazione	Sterilizzazione a ETO	Doppio in ampolla sterile, sterilizzazione a raggi gamma	Sterile raggi gamma	Sterile raggi gamma	Triplice barriera alla sterilità, sterilizzazione a raggi gamma	Doppia confezione sterile	Doppia confezione sterilizzata a raggi gamma	Doppia confezione sterile	Doppia confezione sterilizzata a raggi gamma
Prezzo di Listino*	Non fornito	Euro 118,00	Non fornito	Non fornito	Euro 110,00	Euro 89,00	Euro 72,50	Euro 89,00	Euro 129,00

Legenda: ⊕ **approfondimento**

* I prezzi si intendono al netto di IVA

» IMPIANTI

Denominazione del prodotto	STRATEGO	SWISHPLUS™	SWISS PLUS	SY 3DSHORT	SYEASY	SYEASVER	TAPERED INTERNAL	TAPERED PLUS
Produttore	Implamed	Implant Direct	Zimmer Dental	OT Medical GmbH	OT Medical GmbH	OT Medical GmbH	Biohorizons	Biohorizons
Morfologia	Conico	Cilindrico	Conico	Troncoconico	Cilindrico	Cilindrico con apice leggermente conico	Troncoconico	Troncoconico
Indicazioni	Tutte	Tutte	Tutte, carico immediato e postestrativo	Largo spettro di indicazioni	Largo spettro di indicazioni	Largo spettro di indicazioni	Postestrativo, carico immediato, radici convergenti, scarsa densità ossea, mascellare	Postestrativo, carico immediato, radici convergenti, scarsa densità ossea
Lunghezze dell'impianto disponibili (mm)	8-10-11,5-13-15	6-8-10-12-14-16	8-10-12-14	5-7-9	8-10-12-14-16	8-10-12-14-16	7,5-9-10,5-12-15	7,5-9-10,5-12-15
Diametri disponibili dell'impianto (mm)	3,2-3,8-4,9	3,3-4,1-4,8-5,7	3/3,8-3/4,8-3,7/4,8	3,8-4,1-5	3,3-3,8-4,1-4,9	3,4-3,8-4,1-5	3-3,8-4,6-5,8	3-3,8-4,6-5,8
Materiale dell'impianto e del moncone	Ti gr 4	Ti gr 5	Titanio	Titanio	Titanio	Titanio	Ti gr 5	Ti gr 5
Tipologia di titanio dell'abutment e dell'impianto	Abutment Ti gr 5	Ti gr 5	•	Impianto Ti gr 5, abutment Ti gr 4	Ti gr 4	Ti gr 4	Ti6AL-4V	Ti6AL-4V
Trattamento del collare dell'abutment per integrazione connettivo	Titanio	Ti gr 5	Macchinato 2,5 mm	Titanio	Titanio	Microflettatura titanio	Laserlok®/Liscio	Laserlok®
Presenza di abutment per soluzioni cad/cam	Si	Si	•	Si	Si	Si	Si	Si
Tipologie di abutment disponibili	Ti gr 5 o calcinabili	Titanio, zirconia, solid abutment, calcinabile base oro, calcinabile plastica	Tutte	Titanio metallo nobile, zirconio	Materiale plastico, titanio, metallo nobile, zirconio	Titanio metallo nobile, zirconio	Titanio, AuBase, peek, MUA, locator, calc., cad/cam	Ti, AuBase, peek, MUA, locator, calc., cad/cam

•	Tissue level	Transmucoso	Sottocrestale	Sottocrestale e transmucoso	Sottocrestale e transmucoso	Crestale e transmucoso	Crestale e transmucoso
Posizione di inserimento rispetto cresta ossea							
Connessione tipo platform switching	No	No	Si	No	Si	Si	Si
Filettatura autofilettante	Si	Si	No	Si	Si	Si	Si
Numero di connessioni/geometrie dell'ingaggio	8	•	8	6	8	3	3
Kit e software per chirurgia guidata	Si	Si	No	No	No	Si	Si
Cappetta di guarigione inclusa	Si	Si	No	No	No	No	No
Tipo di connessione tra moncone e impianto	Ottagonale compatibile con Straumann Standard e Standard Plus	Ottagono interno ed esagono interno	Interna brevettata fourbyfour® (con poligono ottagonale)	Esagonale interna	Interna brevettata fourbyfour® (con poligono ottagonale)	Conica/esagonale interna + Spiralok	Conica/esagonale interna + Spiralok
Tipo di trattamento di superficie	SBM (Soluble Blast Media)	MTX sabbiato a 2 µm	Superficie porosa sinterizzata	Acidificazione o V-TIPS	Acidificazione	RBT (Resorbable Blast Texturing)	RBT (Resorbable Blast Texturing)
Tipo di indice per il riposizionamento del moncone	Ottagono	Ottagono, esagono	Quadro	Esagono	Quadro	Esagono	Esagono
Certificazione ISO 13485	Si	•	Si	Si	Si	Si	Si
Certificazione FDA	Si	Si	Si	Si	Si	Si	Si
Confezionamento e sterilizzazione	Impianto, dispositivo di montaggio, vite di copertura, Healing Collar	Tripla sterile raggi gamma	Doppia, sterile (ampolla + blister)	Doppia, sterile (ampolla + blister)	Doppia, sterile (ampolla + blister)	Doppia confezione sterile	Doppia confezione sterile
Prezzo di Listino*	Euro 115,00	Non fornito	Non fornito	Non fornito	Non fornito	Non fornito	Non fornito
	Euro 110,00	Non fornito	Non fornito	Non fornito	Non fornito	Non fornito	Non fornito

Legenda: ☺ approfondimento

* I prezzi si intendono al netto di IVA

► IMPIANTI

Denominazione del prodotto	TAPERED SCREW VENT / SCREW VENT	TEK IMPLANT SYSTEM	TIOLOGIC	TIRADIX IMPIANTI DENTALI SLA	TIXOS	TIXOS MORSE CONNECTION	TMI LINEA STANDARD	TRABECULAR METAL
Produttore	Zimmer Dental	Tek International srl	Dentaurum Implants GmbH	Tiradix srl	Leader Italia srl	Leader Italia srl	Pressing Dental	Zimmer Dental
Morfologia	Cilindrico-conico	Cilindrico e conico	Cilindrico e conico, apice arrotondato	Cilindrico e conico	Cilindrico	Cilindrico	Radiciforme	Conico
Indicazioni	Tutte, carico immediato e postestrattivo	Tutte	Tutte	Ossa di densità d1-d2-d3, postestrattivo e ossa d4	Tutte	Tutte	Tutte	Tutte, carico immediato e postestrattivo
Lunghezze dell'impianto disponibili (mm)	8-10-11,5-13-16	6-8-10-11,5-12-13-15-16	9-11-13-15-17	8-10-11-12-13-14-16-17	Da 8 a 16	Da 8 a 15	9-11-13-15	8-10-11,5-13-16
Diametri disponibili dell'impianto (mm)	3,3-3,7-4,1-4,7-5,7	Dal 2,9 al 6	3,3-3,7-4,2-4,8-5,5	3,3-3,75-4-4,5-5-5,5	Da 3,3 a 5,5	Da 3,75 a 5,5	3,3-3,7-4,2-4,7-5,2-6,2	3,7-4,1-4,7-5,7
Materiale dell'impianto e del moncone	Titanio	Ti gr 4	Impianto Ti gr 4 e 5, moncone ossido di zirconio e calcinabile	Titanio	Ti64 lasermade	Ti64 lasermade	Ti gr 2	Titanio
Tipologia di titanio dell'abutment e dell'impianto	•	Ti gr 5	Ti gr 4	Impianto Ti gr 4, abutment Ti gr 5	•	•	Ti gr 2, estetico Ti gr 5	•
Trattamento del collare dell'abutment per integrazione connettivo	Crestal Grooves e macchinato 0,5 mm	Titanio microlavorato	•	Titanio	Trattato	Trattato e non	Liscio	Crestal Grooves e macchinato 0,5 mm
Presenza di abutment per soluzioni cad/cam	•	SI	SI	SI	•	•	•	•
Tipologie di abutment disponibili	Tutte	0-10°/15°/25° e su richiesta altre tipologie	Titanio, ossido di zirconio, su base preziosa calcinabile	Titanio, calcinabile	Titanio, calcinabile, tecapeek, zirconia	Titanio, calcinabile, tecapeek, zirconia	Calcinabili cementabili e con vite passante in titanio in tutte le tipologie: dritti, angolati, per over-denture, per barre	Tutte

Posizione di inserimento rispetto cresta ossea	Sovracrestale, sottocrestale e crestale	Sommerso e transmucoso	Bone/Eve	Livello crestale	Sommerso	Sommerso	Sommerso	Sovracrestale, sottocrestale e crestale
Connessione tipo platform switching	SI	SI	SI	SI	SI	SI	SI	•
Filettatura autofilettante	SI	SI	SI	SI	No	No	SI	SI
Numero di connessioni/geometrie dell'ingaggio	•	Esagonale esterna ed interna, esagonale ed ottagonale	2	1	2	1	1	•
Kit e software per chirurgia guidata	SI	SI	SI	No	No	No	No	SI
Cappetta di guarigione inclusa	SI	SI	SI	SI	SI	SI	SI	SI
Tipo di connessione tra moncone e impianto	Friction fit con internal hex-lock	Interna, esterna, conica, piatto su piatto	Interna	Interna	Esagono interno e esterno	Morse connection	Ottagonale interna da 4,5 mm	Friction fit con internal hex-lock
Tipo di trattamento di superficie	MTX sabbato a 2 µm e con MP-1 HA	Acidificazione, doppia sabbatura con micropalline in zirconio e plasma freddo	C.B.S.	SLA	•	•	Sabbatura	Tantalo trabecolare e MTX sabbato a 2 µm
Tipo di indice per il riposizionamento del moncone	•	•	Pentalobo	Esagono	Esagono	Esagono	Ottagono	•
Certificazione ISO 13485	•	SI	SI	SI	SI	SI	SI	•
Certificazione FDA	SI	No	SI	No	SI	No	No	SI
Confezionamento e sterilizzazione	Tripla sterile raggi gamma	Blistere in vetro e plastica e sterilizzato a raggi gamma	Doppia confezione (cellophane e blister) sterilizzata a raggi gamma	Provetta in vetro termosaldata	Doppio sterile, impianto + mount-transfer + cover screw	Doppio sterile, impianto + mount-transfer + cover screw	Montatore impianto, bottiglia in vetro e blister con confezione in cartone plastificato	Tripla sterile raggi gamma
Prezzo di Listino*	Non fornito	Euro 150,00	Euro 148,00	Non fornito	Non fornito	Non fornito	Euro 125,00 (incluso tappo di guarigione)	Non fornito

Legenda: ⊕ approfondimento

* I prezzi si intendono al netto di IVA

➤ A CONFRONTO

➤ IMPIANTI

Denominazione del prodotto	TS	WAY MILANO	WAY SHORT	XIVE® S PLUS	XIVE® TG PLUS	Z1-CONNECT	Z1-M	ZT
Produttore	Osstem Implant	Geass srl	Geass srl	Dentsply Implants	Dentsply Implants	TBR Implants Group	TBR Implants Group	Biologitech Srl
Morfologia	Cilindrico e conico	Conica con micro-filetto	Conica con micro-filetto	Cilindrico	Cilindrico	Conico	Conico-cilindrico-sferico	Conico
Indicazioni	Tutte	Zone estetiche, postestrativi, carico immediato, chirurgia avanzata	Nelle zone distali con altezza ossea ridotta, per evitare interventi di rigenerazione	Postestrativo, differito e ritardato, spazi ristretti e ricostruzioni multiple	Postestrativo, differito e ritardato, spazi ristretti e ricostruzioni multiple	Carico immediato, radici convergenti, edentulia unitaria, parziale o totale	Carico immediato, radici convergenti, postestrativo, edentulia unitaria, parziale o totale	Tutte
Lunghezze dell'impianto disponibili (mm)	6-7-8,5-10-11,5-13-15	8-9-10-11-12-13-15	5-6-5	8-18	8-15	8-10,5-13-15,5	8-10-11,5-13-15	10-12-14
Diametri disponibili dell'impianto (mm)	3,5-4-4,5-5-6-7	3,4-3,8-4,5-5,5	4,5-5,5	3-5,5	3,4-4,5	3,5-4-5	3,2-3,9-4,7	3,8-4,5
Materiale dell'impianto e del moncone	Titanio	Titanio	Titanio	Impianto titanio, moncone titanio, zirconia e titanio nitrurato	Impianto titanio, moncone titanio, zirconia e titanio nitrurato	Ti gr 4, ZrO2 Y-TZP	Ti gr 4, ZrO2 Y-TZP	Ti gr 4
Tipologia di titanio dell'abutment e dell'impianto	Titanio	Titanio	Titanio	Impianto Ti gr 2, moncone Ti gr 2 e 5	Impianto Ti gr 4, moncone Ti gr 2 e 5	Ti gr 4	Ti gr 4	Ti gr 5
Trattamento del collare dell'abutment per integrazione connettivo	Titanio	Titanio	Titanio	No	No	Liscio	Liscio	Titanio, titanio rivestito TiN
Presenza di abutment per soluzioni cad/cam	Si	Si	Si	Si	No	Si	Si	Si
Tipologie di abutment disponibili	Titanio, zirconio	Oltre 15 tipi, in più altezze	Oltre 20 tipi, in più altezze	Ricostruzioni cementate, avvitate e overdenture, cad/cam	Ricostruzioni cementate, avvitate e overdenture	Ti gr 4, peek, zirconio, lega oro palladio	Ti gr 4, peek, lega cromo cobalto	Titanio, zirconio, sovratensione
Posizione di inserimento rispetto cresta ossea	Crestale, sottocrestale	Livello crestale	Transmucoso	luxta crestale	Transmucoso	Transmucoso	Transmucoso	Crestale e transmucoso
Connessione tipo platform switching	Si	Si	No	Si	Si	No	No	Si
Filettatura autoflettante	Si	Si	Si	Si	Si	Si	Si	Si
Numero di connessioni/geometrie dell'ingaggio	1	1	1	3	1	1	1	1
Kit e software per chirurgia guidata	Si	Si	Si	Si	Si	No	No	Si
Cappetta di guarigione inclusa	No	Si	Si	Si	No	No	No	Si



Conica 11°	Conica interna a base esagonale	Conica interna a base ottagonale	Cilindro-esagono-cilindro	Quadrata	Ottagonale interna	Esagonale interna doppio cono morse	Commissione Safe-connect® ad esagono interno
Sabbatura e acidificazione	Synthegra: struttura al laser	Synthegra: struttura al laser	Friadent plus, sabbatura e mordenzatura	Friadent plus, sabbatura e mordenzatura	Sabbatura e mordenzatura	Sabbatura e mordenzatura	OssPrime® Plus (doppia acidatura)
Esagono	Esagono	Ottagono	Esagono	Ottagonale	Ottagono	Esagono	Esagono
Si	Si	Si	Si	Si	Si	Si	Si
Si	Si	Si	No	No	Si	Si	No
Blister, scatola	Sterile in blister + dispositivo no touch in Ti	Sterile in blister + dispositivo no touch in Ti	Doppia confezione sterile	Doppia confezione sterile	Doppio sterile (raggi gamma) vite di copertura inclusa	Doppio sterile (raggi gamma) vite di copertura inclusa	Doppia confezione sterilizzata a raggi gamma
Euro 190,00	Euro 172,00	Euro 162,00	Non fornito	Non fornito	Non fornito	Non fornito	Euro 129,00
Prezzo di Listino*							

Legenda: ⊕ approfondimento

* I prezzi si intendono al netto di IVA

AVVERTENZE IMPORTANTI PER IL LETTORE - I dati e le informazioni pubblicati in questa sezione, e negli eventuali approfondimenti pubblicati nella successiva collegata, sono forniti dalle aziende produttrici e/o distributrici dei prodotti. Le quali si assumono tutte le responsabilità legate alla loro veridicità e correttezza. In questa sezione i prodotti, quando possibile, sono raggruppati per omogeneità di destinazione d'uso, ed in ordine alfabetico secondo la denominazione commerciale. La presente rubrica ha finalità di informazione giornalistica, non di repertorio, non ha pretesa di esaustività e non vuole esprimere giudizi sui prodotti. Il lettore è invitato a non interpretare come una scelta redazionale la elencazione di prodotti o la mancata citazione di altri.

INFO OPERATORI

3P Implants

0121.033263 - www.3p-impla.it

Adin Dental Implants Sys Ltd

www.adin-implants.com

(Dati forniti da Adin Italia - 089.954103

www.dentalpradin.com)

Allmed - 039.481123 - www.allmed.it

Altatec GmbH - 0444.461311

www.camlog.com/www.alta-tech.it

AON Implants srl - 0444.416490

www.aonimplants.com

B. & B. Dental srl - 051.811375

www.bebdental.it

Biaggi Medical Devices

0187.504772 - www.biaggiini.it

Bicon LCC (Imp. Bicon Italia srl

06.9682293 - www.bicon.com)

Biohorizons - www.biohorizons.com

(Imp. e distr. Class Implant srl

06.8744031 - www.classimplant.com)

Bioimplant - www.bioimplant.it

Biogitech srl - 02.55300456

www.biogitech.it

Biomec srl - 0341.930166

www.oxyimplant.com

Biomet 3i - 0444.913410

www.biomet3i.com/www.biomet3i.com

Boiotec srl - 0444.361251

www.bioteconline.com

Bone System srl - 02.2154165

www.bonesystem.it

BTLock International srl - www.btlock.com

Ceam Implantologic sas - 02.311575

www.ceamimplantologic.it

Dio Implant - 02.9189783

www.dioimplantitalia.it

Dentaurum Implants GmbH

www.dentaurum.it

Dentsply Implants

www.dentsplyimplants.it

Dess (Imp. e distr. Simec Italia

06.5098522 - www.simecitalia.com)

Dyna Dental Engineering BV

www.dynadental.com (Imp. e distr. De-

fradental - 045.8182811

www.defra-dentist.eu/implantologia.html)

Edierre Implant System spa

010.543087/010.585704 - www.edierre.net

Esemme Components srl -

049.86642417 - www.itsitaly.it

F.M.D. srl - 06.61521415

www.fmd-dental.com

Geass srl - 0432.669191 - www.geass.it

Hi - Tec Implants LTD (Imp. e distr. Odon-

tes - 02.38103089 - www.odontes.it)

I.D.I. Evolution srl - 039.6908176

www.idevolution.it

I.dent srl - 049.8910613

www.identitalia.net

Impladent srl - 0771.772261

www.impladent.net

Implamed - www.implamed.it

Implant Direct - 800.40304030

www.implantdirect.it

Isomed - www.isomed.it

JDentalCare srl - 059.454255

Leader Italia srl - 02.618651

www.leaderitalia.it

Leone spa - 055.30441 - www.leone.it

Medentis GmbH - 039.9712376

www.silo-implant.com

Multysystem srl - 039.2302681

www.multysystem.com

Neoss Ltd - 02.929521

www.neossitalia.it

Nobel Biocare - 039.68361

www.nobelbiocare.com

NSI - 0376.671087 - www.nsimplant.it

Osstem Implant - www.osstem.com

(Dati forniti da Micerium - 0185.7887860

www.micerium.it)

Overmed srl - 02.45712909

www.overmed.eu

Phibo - 02.66594857 - www.phibo.com

Plan 1 Health srl - 043.3468376 - www.p1h.it

Pressing Dental - 0549.909948

www.pressing-dental.com

Prodent Italia srl - 02.3535227

www.prodentitalia.it

Safe & Simple srl - 0438.837231

www.safeandsimple.net

Sweden&Martina - 043.9124300

www.sweden-martina.com

OT Medical GmbH - www.ot-medical.de

(Dati forniti da Sympla - 0376.265711

www.sympla.it)

TBR Implants Group - 02.72080438

http://it.tbr-implants.com/

Tek International srl

800.912368 - www.tekimplant.com

T.F.I. System srl

06.87201371 - www.tfssystem.it

Tiradix srl - 039.6612705 - www.tiradix.it

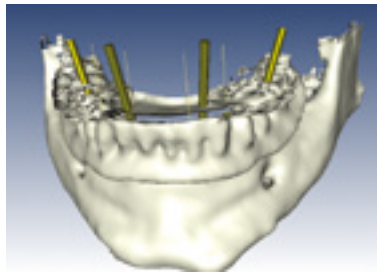
Tocksystem di Tock G.R.

031.280301 - www.tocksystem.it

Zimmer Dental

0438.555573 - www.zimmerdental.it

Biologitech® Implant System



La semplicità è alla base del vostro successo

Una sola chiave chirurgica, una sola chiave protesica, 8 frese: easy is possible!

Un sistema implantare che vi consente di affrontare qualsiasi tipo di densità ossea con il massimo del risultato, di effettuare interventi in implantologia tradizionale o implantologia guidata, integrando lo strumentario con pochissimi accessori, di protesizzare a vostra scelta con tecniche tradizionali o platform switching grazie alla connessione Safe-Connect®.

Implantologia tradizionale e guidata con un solo kit

chirurgico

Le frese Biologitech sono progettate per poter essere impiegate in tre modi: chirurgia tradizionale, con stop di profondità, con stop per dime chirurgiche: poco strumentario, massima flessibilità.

Dime chirurgiche senza ingombro e senza frizione

Le esclusive boccole-guida della dima offrono una precisione di accoppiamento con gli stop delle frese senza paragoni, garantendo l'asse di inserzione delle stesse e dell'impianto come da progetto software-assistito.

La versione con apertura late-

rale rende possibile l'intervento con la dima chirurgica nei settori posteriori, anche in caso di scarsa apertura verticale da parte del paziente.

Carico immediato in una seduta

Potete risparmiare tempo, offrendo un comfort eccezionale ai vostri pazienti, facendo produrre oltre alla dima chirurgica, anche la protesi per il carico immediato prima dell'intervento. Sarete seguiti dal nostro staff dalla presa dell'impronta sino al completamento del lavoro. Prevediamo la possibilità, attraverso un percorso formativo, di far realizzare la dima dai

vostri odontotecnici di fiducia, rendendo ancora più immediate le fasi di lavoro.

Lavoriamo con voi

Lavorare al vostro fianco. Lavorare con voi rappresenta per noi far parte di un team: il vostro! Vi ascoltiamo, vi assistiamo e progettiamo con voi le soluzioni più utili per il vostro lavoro.

PER INFORMAZIONI:
Biologitech Srl
Via Nazario Sauro, 9
20068 Peschiera Borromeo (MI)
Tel. 02.55300456
www.biologitech.it

CONO-IN il primo impianto con monconi a connessione conometrica con e senza vite passante

La 3P ImplaFavourite presenta il nuovo impianto Cono-in, l'impianto a forma troncoconica a spire progressive



L'impianto Cono-in è particolarmente indicato per il carico immediato grazie alla sua ottima stabilità primaria. Il particolare trattamento Biotech ad acidi progressivi fornisce all'impianto una superficie assolutamente priva di residui di lavorazione.

Il Cono-in è il primo impianto su cui si possono montare monconi a connessione conometrica con e senza vite passante, con un'unica piattaforma protesica per tutti i diametri.

L'impianto Cono-in ha inoltre i requisiti di gold standard definiti da innumerevoli pubbli-

cazioni scientifiche, in termini di scarico delle forze all'interno dell'impianto (platform switching) e di assoluto sigillo batterico (conometria pura). Grazie alla sua precisione micrometrica e alle lavorazioni altamente innovative può soddisfare tutte le situazioni cliniche.

PER INFORMAZIONI:
3P ImplaFavourite
Via Martiri del XXI, 110
Pinerolo (TO)
Tel. 0121.033263
Fax 0121.326065
www.3p-impla.it

Implantologia d'eccellenza: Adin Implant Systems

La moderna implantologia impone protocolli d'eccellenza per l'integrazione implantare ai tessuti duri e molli.

Queste richieste sono in larga parte affidate alla geometria delle fixture.

Gli impianti **ADIN** presentano caratteristiche tali da poter soddisfare le richieste in tutte le condizioni cliniche, grazie ad un corpo implantare che permette un **inserimento facilitato** nei siti sottopreparati, il profilo semicilindrico alla punta presenta un diametro di circa la metà rispetto al collo.

Il passo di spira con ampiezza diversa, progressiva apico-coronale, permette di ricercare la massima stabilità dell'impianto, evitando fenomeni di eccessiva compressione ossea

in tutte le condizioni cliniche.

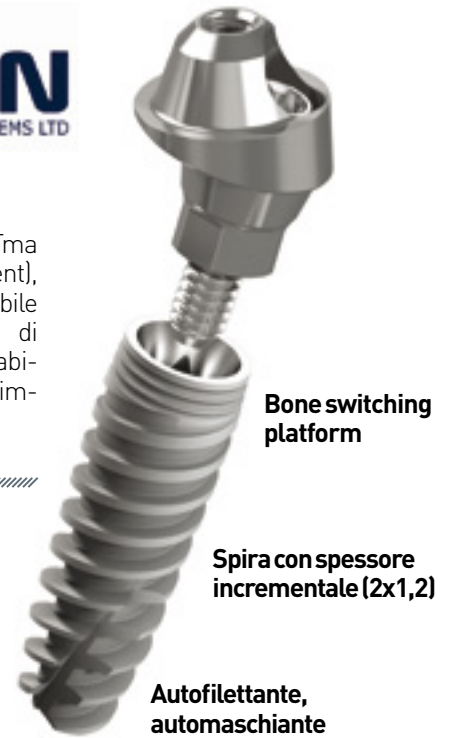
La rastrematura nella porzione del colletto consente l'inserimento di fixture nei casi di ridotto spazio, permette di preservare una maggiore quota di osso crestale, viene così favorita una maggiore irrorazione, riducendo in questo modo i fenomeni di riassorbimento osseo nella porzione coronale, con **preservazione del volume dei tessuti molli** e maggior resa estetica alle papille.

La connessione interna esagonale conica assicura un perfetto serraggio attraverso le viti alle componentistiche protesiche, le quali consentono **un'ampia scelta di soluzioni**, dalla protesi tradizionale cementata su abutment, anche in zirconia, alla protesi



avvitata con sistema Tma (Trans Mucosal Abutment), grazie al quale è possibile compensare angolazioni di oltre 30 gradi, nei casi di riabilitazioni full arch a carico immediato.

PER INFORMAZIONI:
ADIN Italia: Dental Pr ADIN
Via G. Verdi 10 B
84081 Baronissi (SA)
Tel. 089.954103
info@dentalpradin.com
www.dentalpradin.com
www.adin-implants.com



Il sistema più semplice per inserire l'impianto



Inserimento dell'impianto con una sola fresa

- Forma anatomica, tronco conica
- Platform Switching
- Superficie sabbata e mordenzata (SLA)
- Compatibile con sistemi CAD-CAM e implantologia guidata
- **GARANZIA A VITA 100% MADE IN ITALY**
- **KIT BASE in comodato d'uso gratuito***
- **Certificato CE 0476**
- secondo le nuove normative 2007/47
- **Novità MONCONE UNIVERSALE**
- **ANGOLATO fino a 360° ideale per grandi riabilitazioni anche a carico immediato.**



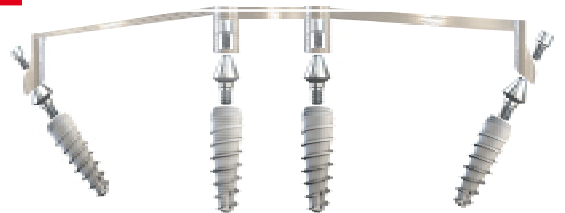
1 FRESA



2 IMPIANTO



3 CARICO IMMEDIATO (PROVVISORIO)



4 DEFINITIVO

LA RAFFINATEZZA
DELL'AUTENTICO
DESIGN SVIZZERO
PER IL METODO ORIGINALE
PIEZON[®]

→ IL NUOVO PIEZON[®] 250



→ CONTROLLO
INTUITIVO DELLA
POTENZA CON LA
PUNTA DELLE DITA



"I FEEL
GOOD"

EMS - SWISSQUALITY.COM

Piezon[®] è un marchio di EMS Electro Medical Systems SA, Svizzera

> APPROFONDIMENTI

Gli impianti di OVERMED



EasyDip[®]
EasyNeck[®]
EasyShort[®]
EasyRapid[®]
EasyFix[®]



drasticamente i passaggi della tecnica chirurgica, riducendo i tempi di intervento.

Per un'ottimale e rapida osteointegrazione la superficie degli impianti EasyLine è trattata mediante uno speciale processo di pallinatura, eseguito con corindone bianco specifico per il settore medicale.

Successivamente il tratto filettato dell'impianto è sottoposto ad un passaggio chimico di mordenzatura (etching). Gli studi in vivo e le analisi istologiche hanno confermato che i trattamenti superficiali eseguiti sugli impianti EasyLine, sono in grado di accelerare il processo osteointegrativo e di ridurre pertanto i tempi di neogenesi ossea.

Per tutte le linee implantari è previsto un unico kit chirurgico. Il codice colore presente sull'impianto e sullo strumentario chirurgico rende estremamente intuitivo il suo utilizzo.

EasyDip, EasyNeck, EasyRapid sono le linee implantari della sistematica EasyLine, prodotta da OVERMED.

Le tre linee implantari soddisfano tutte le diverse esigenze dell'implantologia moderna:

- EasyDip è l'impianto sommerso concepito per ovviare alle problematiche estetiche dovute a scarso spessore gengivale e EasyShort rappresenta la soluzione alla ridotta altezza ossea.

- EasyNeck è consigliato in tutti i casi in cui si debbano realizzare barre e laddove lo spessore della mucosa e il posizionamento dell'impianto consentono di rispettare le esigenze estetiche.

- EasyRapid è la vera innovazione atraumatica in ambito implantologico: la sua particolare e innovativa morfologia consente di diminuire

La componentistica protesica comune ai diversi impianti della sistematica EasyLine soddisfa tutte le esigenze cliniche.

PER INFORMAZIONI:
Overmed srl
Tel. 02.45712909 r.a.
info@overmed.eu
www.overmed.eu

3i T3 IMPLANT™

IL PRIMO IBRIDO TRIFUNZIONALE

**IL PRIMO IBRIDO
DI NUOVA GENERAZIONE**
per contrastare efficacemente
la perimplantite ¹

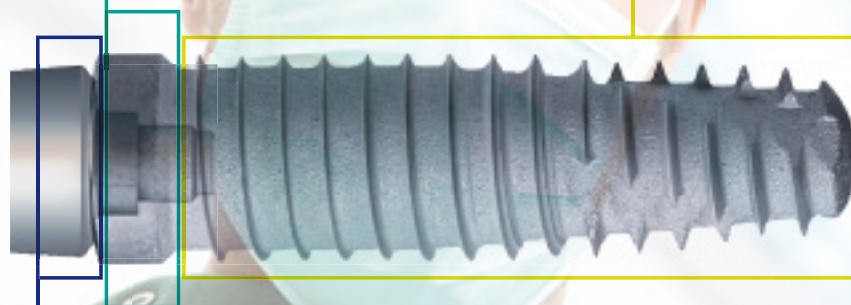
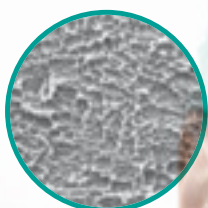
**LA PRIMA SUPERFICIE
NANOTECNOLOGICA**
con cristalli DCD per sviluppare
un alto livello di BIC nelle prime
due settimane (70-80%) ²

Tecnologia Safe

Tecnologia Bone

Valore Medio
Complessivo
Sa 0,3 µm

Valore Medio
Complessivo
Sa 1,2 µm



Tecnologia Interface

PLATFORM SWITCHING INTEGRATO
per il mantenimento tridimensionale
dell'osso crestale ³

Tecnologia Safe

Tecnologia Bone

Tecnologia Interface

1. Zetterqvist L, Feldman S, Rotter B, Vincenzi G, Wennstrom JL, Chierico A, Stach RM, Kenealy JN. A prospective, multicenter, randomized-controlled 5-year study of hybrid and fully etched implants for the incidence of peri-implantitis. *J Periodontol.* 2010 Apr;81(4):493-501.
Domenico Baldi, Maria Menini, Francesco Pera, Giambattista Ravera, Paolo Pera. Plaque Accumulation on Exposed Titanium Surfaces and Peri-implant Tissue Behavior. A Preliminary 1-Year Clinical Study. *Int J Prosthodont.* 2009 Sep-Oct;22(5):447-55.

2. Nevins M, Nevins ML, Schupbach P, Fiorellini J, Lin Z, Kim DM. The Impact of Bone Compression on Bone-to-Implant Contact of an Osseointegrated Implant: A Canine Study. *Int J Periodontics Restorative Dent.* 2012 Dec;32(6):637-45.
Gobbato L, Arguello E, Martin IS, Hawley CE, Griffin TJ. Early bone healing around 2 different experimental, HA grit-blasted, and dual acid-etched titanium implant surfaces. A pilot study in rabbits. *Implant Dent.* 2012 Dec;21(6):454-60. doi: 10.1097/ID.0b013e3182611cd7.
Davies JE, Ajami E, Moineddin R, Mendes VC. The roles of different scale ranges of surface implant topography on the stability of the bone/implant interface. *Biomaterials.* 2013 Feb 14. pii: S0142-9612(13)00040-9. doi: 10.1016/j.biomaterials.2013.01.024. [Epub ahead of print].

3. Rodriguez X, Vela X, Calvo-Guirado JL, Nart J, Stappert CF. Effect of platform switching on collagen fiber orientation and bone resorption around dental implants: a preliminary histologic animal study. *Int J Oral Maxillofac Implants.* 2012 Sep;27(5):1116-22.
Rodriguez-Ciurana X, Vela-Nebot X, Segala-Torres M, Calvo-Guirado JL, Cambra J, Méndez-Blanco V, Tarnow DP. The effect of interimplant distance on the height of the interimplant bone crest when using platform-switched implants. *Int J Periodontics Restorative Dent.* 2009 Apr;29(2):141-51.

Healthcare Markethinks

■ 4 Aprile 2013

Alberto Emiliani

PhD USA of Biomedical Science svolge attività libero professionale di consulenza di area scientifica e normativa per aziende farmaceutiche e biomediche operanti in campo odontoiatrico e di consulenza di direzione per studi dentistici e strutture sanitarie.

Confrontando le previsioni occupazionali per la professione odontoiatrica formulate dal Dipartimento del Lavoro degli Stati Uniti e dalla Camera Federale degli Odontoiatri Tedeschi si rilevano molti aspetti comuni: tutti concordano su un incremento stimato fra il 19% della Germania (nel periodo 2012-2030) ed il 21% degli USA (nel periodo 2010-2020). Il Career Planner (società specializzata nella pianificazione delle carriere professionali con sede a Washington) evidenzia che le prospettive di lavoro per il dentista sono "buone". Pur con le difficoltà contingenti dovute alla perdurante crisi economica, l'analisi dei bisogni di cura odontoiatrica immediati e futuri della popolazione conferma che il "mercato" della salute orale è uno dei pochi con tendenza all'aumento e che produrrà un impatto positivo sulla economia. In Italia? Gli indicatori sono del tutto simili (aumento della popolazione in età di richiesta di cure complesse, maggiore sensibilità per la salute orale, prossimo pensionamento di un grande numero di professionisti). Eppure le notizie di stampa mostrano un orizzonte poco rassicurante e da almeno 3 anni si parla di declino economico della professione, di un 30% di odontoiatri che pensano di chiudere, di pazienti in calo costante. Nello stesso periodo, in Italia, le strutture odontoiatriche imprenditoriali sono cresciute ad un ritmo di circa il 25% annuo, più che compensando il fatturato perso dalle strutture "tradizionali". O meglio, compensando una richiesta che non è per nulla in calo. Fra il modello italiano di studio dentistico e quello statunitense o tedesco non vi sono sensibili differenze.



LAVORO CLINICO

Ma il Dipartimento americano individua una condizione non espressa nei report europei: la crescita (+24%) delle figure che affiancano il professionista (assistenti, segretarie, igienisti) come elemento che consente al dentista di dedicare maggior tempo al lavoro "clinico", delegando loro maggiori compiti. E questa indicazione invita alla riflessione: personale opportunamente formato può dedicare al paziente tutte le attenzioni che richiede mentre il professionista può continuare a svolgere le sue mansioni cliniche senza che il cliente si senta trascurato. Ed è, alla fine, il "lavoro clinico" quello che produce reddito. Ed è anche il lavoro che l'odontoiatra sa fare meglio.

Alberto Emiliani

IL MODELLO ORGANIZZATIVO: IL FRONT OFFICE

Il "front office" è la struttura aziendale che si occupa delle relazioni con i clienti. Nello Studio

odontoiatrica è la persona che segue tutto il ciclo extraclinico del paziente, dal primo contatto, generalmente telefonico, alla dimissione. Ogni scuola di management sanitario individua nel front office un elemento critico dell'organizzazione: persone ben preparate sono in grado di contribuire in maniera efficace alla profittabilità della gestione. Ad esempio la percentuale di accettazione dei piani di cura sale significativamente se il paziente trova ascolto dei suoi bisogni e dei suoi timori, ed è più facile che li confidi ad una persona che non è l'odontoiatra. Sarà anche più agevole esternare preoccupazioni di natura economica e discuterne le possibili soluzioni con chi è un dipendente che non con il titolare. Per formazione non si intende una generica preparazione ad essere cortesi, bravi nelle trattative, disponibili alla discussione: occorre una specifica professionalità che si acquisisce conoscendo le normative e la ragione della loro esistenza. Per fare bene ciò che deve essere fatto, e non fare quello che è inutile. La raccolta dei dati personali del paziente, spesso sbrigata con una firma in calce al modulo "privacy", è invece il primo momento di relazione che offre una quantità importante di informazioni, che formeranno una statistica dell'andamento dei nuovi accessi. E del loro canale di provenienza: è fondamentale sapere perché i pazienti scelgono lo Studio, se cercano un servizio professionale o più semplicemente un "preventivo", se accoglieranno le soluzioni di cura proposte con fiducia o se si affretteranno a confrontarle con quelle di un altro Studio. Queste informazioni si acquisiscono solo con tecniche di intervista, che, ben fatta, esprime al paziente attenzione alla sua persona, non solo alla sua bocca. Il front office valuta l'andamento delle varie prestazioni, e può scoprire se qualche prestazione è percepita come troppo costosa, facendo perdere pazienti. Ad esempio se la prestazione "conservativa senza cura canalare" è abitualmente accettata dal 90% dei pazienti e quella "conservativa con cura canalare" invece dal 10%, qualcosa non funziona, o nel prezzo o nella comunicazione. In questi anni la dinamica dei prezzi si modifica rapidamente ed il termometro del rapporto accettazione/non accettazione dei preventivi non basta più, deve essere dettagliato e deve essere interpretato con competenza. Tutte le settimane. Per non scoprire dopo mesi che, pure con lo Studio pieno, il fatturato cala. Per raccogliere questi dati occorre una persona formata: i moduli che il paziente compila da solo in sala di attesa non sono affidabili. Ed avere statistiche inaffidabili fa più danno del non averle. La formazione del personale del front office è un percorso che inizia dall'analisi della professionalità che richiede, prosegue con lo studio della normativa (riservatezza, elementi di governo clinico, cenni di diritto sanitario) e si conclude con prove pratiche di procedure (raccolta dati, elaborazione, presentazione e discussione degli stessi con la direzione dello Studio). Un percorso di crescita che responsabilizza la persona e che la rende più efficiente. Ed i risultati economici si vedono in pochi mesi:

un front office motivato e preparato incrementa il fatturato dello Studio, e particolarmente il profitto riuscendo ad individuare con precisione le aree in cui lo Studio è "debole". Ed è opportuno iniziare questo percorso prima che diventi una necessità: il 2013 non si presenta come un anno facile ed il livello di competizione per attrarre nuovi pazienti è più alto con l'impiego di strategie sempre più efficaci. Se il vostro quoziente di accettazione dei preventivi sta calando, non è perché i pazienti guariscono da soli ... vanno a curarsi da un'altra parte. Ed ogni paziente perso non vi porterà nulla, né in profitto, né in raccomandazione del vostro Studio. E nella formazione del personale di front office è previsto lo studio delle strategie della concorrenza, perché, oggi, è questa che sottrae il maggior numero di clienti.

IL TURISMO DENTALE: CONOSCERLO MEGLIO

Il turismo dentale è una piccola parte di un fenomeno più generale definito "turismo medico" (o, per gli addetti alle statistiche, "mobilità internazionale dei pazienti"). Non è né una novità né una caratteristica italiana: è studiato da almeno una quindicina di anni ed è cresciuto rapidamente anche grazie ai costi sempre più convenienti del trasporto aereo. A differenza del turismo medico (nato sulla aspettativa di trovare soluzioni terapeutiche innovative: ricordate i "viaggi della speranza" dei malati di tumore verso i grandi centri clinici statunitensi?), il turismo odontoiatrico ha una motivazione unicamente economica. In molti paesi oggi facilmente raggiungibili i costi di esercizio della attività odontoiatrica sono molto ridotti: costa meno il personale, l'affitto dei locali, le incombenze burocratiche, l'energia, le polizze assicurative ed il fisco ha minori pretese. E questo riguarda tutta la filiera: dall'o-



Rendere il paziente consapevole dell'importanza della sua scelta è molto più persuasivo di ogni altra argomentazione

Per conoscere tutte le iniziative che Infodent dedicherà al marketing sanitario vai al sito www.infodent.it

Per quesiti e approfondimenti sui temi trattati inviare una email a: consulenza@infodent.it

Le risposte saranno pubblicate su Infodent in forma di FAQ senza indicazione del mittente.

dontotecnica al distributore di prodotti. Mettete assieme tutto questo e si scopre facilmente l'origine della convenienza. In alcuni paesi europei vi sono città che contano 20-30 mila abitanti e 150 dentisti (più o meno un dentista ogni 160 abitanti), ma nessuno di loro è disoccupato, né tantomeno pensa a trasferirsi in Italia, in Austria, in Germania o negli USA. Se così facesse perderebbe tutto il vantaggio economico e dovrebbe applicare le stesse tariffe dei colleghi italiani, austriaci, etc. Vi sono cittadini americani che attraversano l'oceano per farsi una settimana alle terme di Budapest e tornano con un nuovo sorriso: fra viaggio, soggiorno, cure termali e cure protesiche hanno speso circa la metà di quanto era stato loro preventivato dal dentista di fiducia. Che non è certo disonesto: più semplicemente ha più del doppio dei costi. Nei documenti di "Europe for Patients" (reperibili sul sito internazionale dell'Organizzazione Mondiale della Sanità) si trova un'approfondita analisi delle dinamiche che sostengono il turismo odontoiatrico e la conclusione che questo fenomeno è in incremento in tutto il mondo e non è legittimamente contrastabile. In occasione di corsi per il personale di Studio a contatto con la clientela mi viene chiesto frequentemente cosa rispondere alla domanda sul perché in alcuni paesi certe cure costano molto meno e la mia indicazione di comportamento è questa:

- evitare di denigrare le cure: chi le pratica è un odontoiatra qualificato, non un abusivo, e (almeno per l'Europa) i dispositivi medici che vengono impiegati rispondono alla stessa normativa. Inoltre molti centri clinici esteri posseggono certificazioni di qualità internazionalmente riconosciute; molti Studi italiani invece non le posseggono e quindi non è prudente addentrarsi in un campo di valutazioni che potrebbero rivelarsi controproducenti
- riconoscere che esiste certamente una differenza e che è dovuta ai minori costi che lo Studio estero



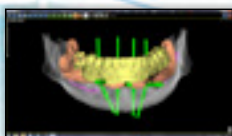
deve sostenere

- non paventare pericoli per la salute: oltre che deontologicamente scorretto (il dentista estero è un collega, non un delinquente) non è fondato su "allarmi" diramati dagli organi istituzionalmente preposti alla vigilanza sanitaria.

Chi legge fino a qui potrebbe pensare che queste argomentazioni sostengono il turismo odontoiatrico. Non è così: sono semplici regole di comunicazione. Difendere la professionalità non può basarsi su supposizioni che generano nell'ascoltatore un filtro di critica e lo inducono a dubitare della nostra obiettività. Bastano alcune considerazioni, fra buon senso e buona pratica clinica:

- l'appropriatezza della soluzione terapeutica: nella fase decisionale il dentista di fiducia valuta le necessità cliniche e conosce i bisogni, le aspettative e la storia clinica del paziente. Può quindi consigliarlo approfondendo le varie soluzioni alternative senza l'inevitabile orientamento verso le sole applicabili in un arco di tempo necessariamente limitato quale quello della "vacanza odontoiatrica"
- la minore invasività di cure che possono essere programmate. Un trattamento che deve invece concludersi in pochi giorni può richiedere una maggiore protesizzazione anche di situazioni che potrebbero essere conservate
- l'assistenza dopo la cura: presso il proprio dentista è di routine, non richiede viaggi e conseguenti spese. E' tempestiva in caso di necessità e qualunque problema si presenti può essere rapida-

PROGETTA...



MODELLA...



DALLA PROGETTAZIONE ALLA PRODUZIONE IN UN SISTEMA

- APERTO
 - UNIVERSALE
 - INDIPENDENTE
 - SOSTENIBILE
- (SOLUZIONI FINANZIARIE PERSONALIZZATE)

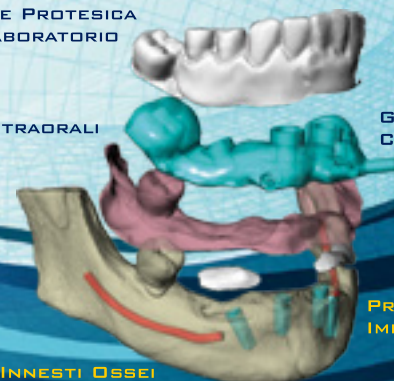
CREA...



INTEGRAZIONE PROTESICA E DATI DA LABORATORIO

SCANSIONI INTRAORALI

GUIDE CHIRURGICHE



INNESTI OSSEI PERSONALIZZATI

PROGETTAZIONE IMPLANTARE

...LIBERAMENTE!

mente risolto.

- la garanzia sulle prestazioni: in Italia è regolamentata dalla legge. Anche in molti paesi europei, con la differenza, non di poco conto, che l'organismo che decide è lontano e... parla un'altra lingua.

Non ci si reca lontano in strutture non conosciute per un'otturazione, ma per riabilitazioni complesse che si fanno una volta nella vita. Rendere il paziente consapevole dell'importanza della sua scelta è molto più persuasivo di ogni altra argomentazione.

STORIA DI UN CASO: QUANDO IL MARKETING NON PUÒ AIUTARE

Questo "caso" affronta una problematica che potremmo definire di pre-marketing. Mi presento al desk di ricevimento di una struttura, nuova e molto ben curata negli arredi: la segretaria è al telefono e sembra non accorgersi del mio arrivo. Continuo la sua telefonata, senza neanche un cenno verso di me, e, finalmente, dopo 8 minuti (di orologio) mi chiede il motivo della mia presenza. Le spiego che, 5 minuti prima, avevo un appuntamento con l'amministratore delegato, che mi raggiunge e mi fa visitare la loro sede: diverse sale operative, tutte nuove e dotate di strumentazione moderna. In una un'odontoiatria sta discutendo animatamente con l'assistente perché gli ha porto lo strumento sbagliato. In altra sala un altro odontoiatra pronuncia la frase più tipica: "un minutino ancora".

Che significa che il paziente sta avvertendo dolore e dovrà sopportarlo per - appunto - un altro "minutino". Terminata la visita alla struttura, nella riservatezza dell'ufficio del dirigente vengono fuori

i problemi: ci sono pochi pazienti, molti meno del previsto e la struttura costa moltissimo. Gli dico francamente la mia prima impressione, molto positiva per l'ambiente, molto negativa per il personale. E' scortese tenere in piedi una persona per 8 minuti senza neanche "vederla". Non è professionale che un odontoiatra riprenda animatamente l'assistente con il paziente in poltrona. Non è ammissibile che un altro odontoiatra ritenga prevalente il suo finire il lavoro quando il paziente lamenta dolore. E mi trattengo dal commentare su un terzo medico che arriva vestito da spiaggia, entra nello spogliatoio ed esce in camice ... con sotto lo stesso vestito. Chiedo come è stato scelto il personale. Mi porge le schede: titoli, qualifiche, esperienze. E quest'ultimo punto è illuminante: provengono tutti dallo stesso ambiente. Certo, la struttura doveva partire, c'era bisogno di avere in fretta uno staff esperto. Parliamo di iniziative pubblicitarie per attrarre nuovi pazienti: si potranno fare, ma dopo. Dopo cosa? Dopo il tempo necessario per far capire al personale di cosa vive una struttura privata: di pazienti che non vanno tenuti in piedi senza alcuna relazione, che non devono provare dolore e che non devono assistere a litigi fra odontoiatra e assistente. O dopo il tempo necessario per sostituire il personale che non riesce ad assimilare questi concetti. Non esiste una "ricetta" di marketing che non abbia come base le qualità umane. Un professionista può permettersi di essere umorale quando la sua abilità è riconosciuta talmente importante da fare perdonare anche la villaneria.

Ma è una regola che può valere per un cardiocirurgo di fama internazionale. Per questo, nelle selezioni di personale per strutture ho sempre consigliato di privilegiare le qualità di base: onestà, puntualità, affidabilità e motivazione. Una persona corretta può colmare eventuali lacune tecniche con la formazione. Non è invece possibile il percorso contrario.

Non esiste una "ricetta" di marketing che non abbia come base le **qualità umane**

motivazione

onestà

affidabilità

puntualità



3Dfast
fusione laser selettiva

sottostrutture in cromo cobalto
nichel-free certificato



via Zabarella, 38 - 35121 Padova

fast quality



repliche anatomiche autoclavabili
scheletrati calcinabili



www.3dfast.it

fast delivery

modelli step per
l'ortodonzia



tel. 049 66 06 27

Congressi e Fiere in Italia

MAGGIO

13 Firenze - FI

V Convegno Aesculapius Colloquium "Lo stato dell'arte in chirurgia odontostomatologica"

Dott. Marco Duvina - CEC
Comunicazione Eventi Congressi Tel. 06.60210638
www.cecongressi.com
www.unifi.it

18 Roma - RM

S.I.Te.Bi. Incontra. S.I.Te.Bi.: Two For Two

Sitebi tel. 066220.6826 -
066220.6805 fax 066220.6854
info@sitebi.it - www.sitebi.it

23-25 Rimini - RN

56° Congresso Amici di Brugg

Call Center 0541.793025 r.a.
Fax: 0541.793026
www.adriapoint.com
info@adriapoint.com

28 Roma - RM

100° Congresso nazionale

Sio Società Italiana di Otorinolaringologia e chirurgia cervico facciale
www.ariesdue.it

GIUGNO

06-08 Padova - PD

12° Premium day - Internationa congress on implant prosthodontics
www.tueor.it

07-08 Brescia - BS

AIC - closed meeting
www.cicweb.it

07-08 Orosei - CA

Dental Sardinia
www.andi.it

13-15 Alghero

26° Congresso nazionale - 7° Congresso Internazionale AIO
www.aio.it

03-05 Seoul - Corea

SIDEX 2013 The 10th Seoul International Dental Exhibition & Scientific Congress 2013
Seoul Dental Association (SDA) Tel: +82 2 498 9146
Fax: +82 2 498 9147
sda@sda.or.kr
www.sidex.or.kr

03-07 - Philadelphia - Usa

113th American Association of Orthodontists - AAO Annual Session
Tel: +1 314 993 1700
Fax: +1 314 997 1745 // 692 8178 Toll free: 800 424 2841
www.aaortho.org
www.AAOmembers.org
info@aaortho.org

08-10 Uncasville - Usa

CSDA'S 148th Charter Oak Dental Meeting
Connecticut State Dental Association
Tel: +1 860 378 1800
Fax: +1 860 378 1807
www.csda.com

09-11 Cairo - Egitto

EgyMedica 2013 International Medical Exhibition and Conference
Green Land for Organizing International Exhibitions & Conferences
Tel: +2 (02) 25774537 // 25784581 // 25776579
Fax: +2 (02) 25784581
Mobile: +2 010 0364 8329
info@egymedica.com

09-12 San Antonio - Usa

143rd Annual Session of the Texas Dental Association
TEXAS Dental Association
Tel: +1 512 443 36 75

Fax: +1 512 692 41 68
www.tda.org

10 Montréal - Canada

APDC 2013 The 35th Asia Pacific Dental Cong
Malaysian Dental Association
Tel: +603 20951532 // 20951495 Fax: +603 20944670
mdentalassoc@gmail.com
www.mda.org.my

11 Garden Grove - Usa

LMT Lab Day West 2013
LMT Communication Inc.
Tel: +1 203 459 2888
Fax: +1 203 459 2889
info@LMTmag.com
www.lmtmag.com

14-16 S. Pietroburgo - Russia

Stomatology St. Petersburg 2013
Tel: +7 495 921 40 69
Fax: +7 495 921 40 69
info@dental-expo.co
www.dental-expo.com

15-17 Almaty - Kazakhstan

Kazdentexpo 2013
Dental-Expo
Tel: +7 495 921 4069
Fax: +7 495 921 4069
info@dental-expo.com
www.dental-expo.com

15-17 Sofia - Bulgaria

Bulmedica - Buldental 2013 47th International Specialized Exhibition
Bulgarreklama Agency
Fax: +359 2 9655 231
www.iec.bg
www.bulmedica.bg

15-19 Mexico city - Messico

Amic Dental 2013 59th International Dental Exhibition
Mexican Association

Congressi e Fiere all'Estero

MAGGIO

02-03 Dubai - Emirati Arabi Uniti

8th CAD/CAM & Digital Dentistry International Conference
CAPP FZ LLC Tel: +971 4 3616174 Fax: +971 4 3686883
Mob: +971 50 2793711
events@cappmea.com

info@cappmea.com
www.cappmea.com

02-04 Coralville - Usa

IDA 2013 Iowa Dental Association Annual Meeting
Tel: +1 515 986 5605
Toll-free Phone: 800 828 2181
Fax: +1 515 986 5626
info@iowadental.org
www.iowadental.org

Dental Shine Laboratorio & Milling Center - Roma Nord

WIELAND DENTAL

3Diagnosis

3DIEMME BIOMAGING TECHNOLOGIES

www.dentalshine.it

AGENDA CONGRESSI <

of Dental Industry and
Commerce (AMIC)
Tel: +52 (55) 5639 0324 // +52
(55) 5639 1073
Fax: +52 (55) 5639 9069
expodentalamic@prodigy.net.mx

16-18 Las Vegas - Usa ICOI Spring Meeting 2013

International Congress
of Oral Implantologists
Tel: +1 973 783 6300
Toll free: +1 (800) 442 0525
Fax: +1 973 783 1175 -
blukacs2002@yahoo.com
www.icoi.org

16-18 Rapid City - Usa 130th South Dakota Dental Association Annual Session 2013

South Dakota
Dental Association
Tel: +1 605 224 9133
Fax: +1 605 224 9168
www.sddental.org

GIUGNO

05-07 Nizza - Francia Journées Dentaires de Nice 2013 Journées Den- taires de Nice

CMIOM
Tel: +33 (0)4 93 13 03 21
Fax: +33 (0)4 93 13 47 02
journées.dentaires.nicel@wanadoo.fr

06-08 Yogyakarta - Indonesia Indonesian Association of Orthodontists 8th Annual Meeting

Department of Orthodontics
Tel: +628980161981

07-09 Mumbai - India Famdent 2013 - Mumbai

Farmdent publications
& events Tel: +91 22 2673 2260
/ 65049697. Fax: +91 22 674
2425 famdentmail@gmail.com

09-12 Pechino - Cina

SINO-DENTAL 2013 The 18th China International Dental Exhibition and Scientific Confe- rence International Health

Exchange and Cooperation Center,
Ministry of Health P.R. China Tel: +86
10 8839 3922 // 3923 // 3917 // 3929
Fax: +86 10 8839 3924
info@sinodent.com.cn
www.sinodent.com.cn/en

12-15 Seoul - Corea The 24th Congress of International Association of Paediatric Dentistry (IAPD) The 24th International Congress of IAPD Secretariat

Tel: +82 2 6000 2504
Fax: +82 2 6000 2501
www.IAPD2013.org
info@iapd2013.org

14-15 Gdansk - Polonia Baldentica 2013 12th Baltic Exhibition of Dental Mate- rials and Equipment

EXACTUS Anna Deja-Berduta,
Ewa Mastalerz, Marek
Wiktorowski Sp.j.
Tel: +48 42 632 28 66
Fax: +48 42 632 28 59
info@exactus.pl
www.exactus.pl

20-22 Guadalajara - Messico FTI 2013 The 3rd Future Trends in Implantology Inter- national Dental Conference

Congress Secretariat:
Paragon Conventions
Tel: +41 (0) 22 533 0948
Fax: +41 (0) 22 580 2953
fti@ftidental.com
www.ftidental.com

26-29 Reykjavik - Irlanda 89th Congress and Exhi- bition of the European Ortho- dontic Society

Congress, Reykjavik Engjateigi
5, 105 Reykjavik, Iceland
Tel: +354 585 3900
Fax: +354 585 3901
congress@congress.is
www.congress.is

27-30 Colombo - Sri Lanka 2013 Sri Lanka Dental As- sociation 80th Anniversary Annual Scientific Sessions

Sri Lanka Dental Association
Tel: +94 112 595 147m
Fax: +94 112 595 147
contact@slda.lk

30-01 Santiago del Cile - Cile Salon Dental Chile 2013 10th International Dental Trade Show

Salon Dental Chile S.A.
Tel: +56 2 365 9696 // 233
1263 // 11 562 793 9680 // 793
96 86 Fax +56 11 562 793 9686
info@salondentalchile.cl
www.salondentalchile.com

AVVERTENZE PER IL LETTORE:

Le informazioni relative agli eventi vengono comunicate diretta-
mente dagli organizzatori oppure reperite attraverso fonti pub-
bliche. La redazione non risponde di eventuali variazioni dei dati
indicati oppure di possibili errori. In caso di interesse agli eventi
riportati, si consiglia di consultare l'organizzatore per la conferma
dei dati e per ricevere ulteriori informazioni.

Lascia i tuoi Pazienti a bocca aperta!



Comunica con i tuoi Pazienti e in sala d'attesa su iPad.

- **Consenso Informato Visivo.**
- **Anamnesi Interattiva.**
- **Stampa senza fili con un tocco.**
- **Animazioni 3D per comunicare con il Paziente.**



suggerisce il software OrisEduco per la comunicazione con il Paziente e in sala d'attesa.

Gruppo
OrisLine

Tel 02-27409521
e-mail info@orisline.com

scopri iEduco su
www.orisline.com

MX2 
BENVENUTI
IN UNA NUOVA
DIMENSIONE

Il micromotore ad induzione MX2 con illuminazione regolabile a LED è l'ultimo nato in casa Bien-Air: è piccolo, ma eccellente sotto ogni punto di vista. Mini nelle dimensioni, potenza, versatilità e controllo perfetto della velocità, della coppia e dell'inversione automatica del senso di rotazione.

Bienvenuti in una nuova dimensione



➤ **AGENDA CORSI**

DENTISTI

MAGGIO

CONSERVATIVA

Genova - GE 17-18
Sweden & Martina N. verde
800.010789 - www.sweden-martina.it
Guiducci Dr. N.
Corso teorico pratico di odontoiatria conservativa

IMPLANTOLOGIA

Parma - PR 16-18
Tel. 0521.239223
info@studiodavenia.com
D'Avenia Dr. F.
Rigenerazione alveolare pre-implantare

Milano - MI 18
ACME tel. 0761.228317
fax 0761.345971 - info@edizioniacme.it - www.edizioniacme.it
Corso teorico - La progettazione della posizione implantare: requisito fondamentale per il successo.

Milano - MI 24
MV congressi
Tel. 0521.290191
sara@mvcongressi.it
Corso di alta formazione in implantologia orale

INTARSI

Torino - TO 18
ACME tel. 0761.228317
fax 0761.345971 - info@edizioniacme.it - www.edizioniacme.it
Corso pratico - Intarsi in composito nei settori posteriori

MANAGEMENT

Milano - MI 17
AIM Group International
Tel. 06.33053.1
www.corsodontistamanager.com
Vassura Dr. G.
Strategia ed organizzazione dello studio odontoiatrico

ODONTOIATRIA

Brescia - BS 16-18
DI.BI. snc Forniture Dentali
dibi@dibi-dentale.com
www.dibi-dentale.com
Innovazione in odontoiatria

Bologna - BO 27-28

Tel. 051.5883920
info@gimbe.org
Evidence-based Practice
48 crediti ECM

PARODONTOLOGIA

Firenze - FI 17
www.ariesdue.it
SIDP Corso di aggiornamento: Il trattamento parodontale del paziente esigente-come coniugare

estetica e funzione, come prevenire e trattare le complicanze e gli insuccessi

Bologna - BO 17-18
PLS Educational
Tel. 05524621
Fax 0552462270
aiop@promoleader.com
Rapporti fra protesi, chirurgia parodontale e implantare

Due Carrare - PD 31
ACME tel. 0761.228317
fax 0761.345971
info@edizioniacme.it
www.edizioniacme.it

Corso teorico - La chirurgia plastica parodontale: applicazioni su denti naturali e impianti

PEDODONZIA

Bologna - BO 10-11
Tel. 051.331588
Fax 051.335203
pierangela.scianname@gmail.com
Sciannamè Dr.ssa P.
Il piccolo paziente tra realtà e fantasia. Dall'approccio psicologico alla soluzione clinica
50 crediti ECM

Padova - PD 17-18
Dental Trey - Via G. Savelli, 31
Dott. Piero Altieri
tel. 06.86890090
piero.altieri@primisorrisi.it
Gestione psicologica e clinica del piccolo paziente
48 crediti ECM

PROTESI FISSA

Tivoli Terme - RM 17-18
Tel. 0774.379166-3395419371-
info@afigtlab.it
www.afigtlab.it
Cecere A.
Corso base di modellazione naturale in cera con la tecnica AFG

RADIOLOGIA

San Miniato - PI 03
Ical Med Tel. 0571.419761
info@icalmed.it
www.icalmed.it
TAC Volumetrica 3D
Corso teorico pratico sulla TC Cone Beam

SEDAZIONE

Padova - PD 10-11
Tel. 049.755384
studioboscolo@virgilio.it.
Prof. Giovanni Manani
Sedazione cosciente endovenosa in Odontoiatria.
Corso teorico-pratico

TRAUMATOLOGIA DENTALE

Reggio Calabria - RC 4
Cenacolo Odontostomatologico
Reggino Tel. 0965331678
La traumatologia dentale in età evolutiva

GIUGNO

CERAMICA

Milano - MI 01
ACME
tel. 0761228317
fax 0761345971
info@edizioniacme.it
Corso teorico - Il lifting del sorriso con le faccette in ceramica

Torino - TO 15
ACME
tel. 0761228317
fax 0761345971
info@edizioniacme.it

Corso pratico - Faccette in ceramica nei settori anteriori. Indicazioni, preparazioni, incollaggio

COLORE

Sutri - VT 08
Centro Corsi della Feniiiiiii
Tel. 0761.600396
Corso introduttivo alla teoria del colore

ESTETICA

Cosenza - CS 01
Cenacolo Odontostomatologico
Calabrese Tel. 0982.91727
Pelo Dr. S.
Odontoiatria e chirurgia maxillo facciale, estetica e funzione: update del trattamento chirurgico delle malocclusioni dentoalveolari e delle gravi atrofie dei mascellari

IMPLANTOLOGIA

Padova - PD 06
Sweden & Martina
N. verde 800.010789
www.sweden-martina.it
Niklaus Dr. L., Loi I.
Premium day 2013 corso pregressuale

Milano MI 08
Cenacolo Odontostomatologico
Milanese Tel. 02.76021188
Il restauro conservativo diretto ed indiretto nei settori latero-posteriori

Feltre - BL 10
MV congressi
Tel. 0521.290191
sara@mvcongressi.it
Lo stato dell'arte nell'implantologia

Parigi - 20
Sweden & Martina
N. verde 800.010789
www.sweden-martina.it
Gabriele Prof. S.
Anatomia chirurgica applicata all'implantologia orale

Lomazzo - CO 22
Tocksystem
Tel. 031.280301
info@tocksystem.it
www.tocksystem.it

*Tock Dr. V., Magnaghi Dr. S.,
Pozzoli Dr. P.M. & Tock G.R.*
**Osteoespansione & Implanto-
protesi**

Trezzano sul Naviglio - MI 26
Cenacolo Odontostomatologi-
co Milanese Tel. 02.76021188
www.cenacolomilanese.it
**La diagnostica preimpianto
nell'era della tecnologia cone beam**

Bucarest - 26-30
Sweden & Martina
N. verde 800.010789
www.sweden-martina.it
Barbieri Dr. N., Provisionato Dr. M.
Corso di chirurgia implantare

Milano - MI 28
MV congressi
Tel. 0521.290191
sara@mvcongressi.it
**Corso di alta formazione in
implantologia orale**

MANAGEMENT

Milano - MI 21
AIM Group International
Tel. 06 33053.1
www.corsodontistamanager.com
Vassura Dr. G.
**Strategia ed organizzazione dello
studio odontoiatrico**

MARKETING

Roma - RM 03
Arianto srl
www.arianto.it
Pelliccia Prof. A.
**Dal passaparola al Web 2.0 -
Corso Pratico Annuale
2013 (CPA) di organizzazione,
marketing ed economia
aziendale dello studio
odontoiatrico**

Milano - MI 10
Arianto srl
www.arianto.it
Pelliccia Prof. A.
**Dal passaparola al Web 2.0 -
Corso Pratico Annuale 2013 (CPA)
di organizzazione, marketing ed
economia aziendale dello studio
odontoiatrico**

ORTODONZIA

Pescara - PE 06-07
S.W.P. Ortho srl
Tel. 085.4222228
info@swportho.it
www.cellioortho.it
**Straight-wire in progress.
Corso annuale base
50 crediti ECM**

Genova - GE 07
www.micerium.it

Ellero Dr. R., Benedetti Dr. R.
Il dentista e l'ortodontista

Ferrara - FE 13
www.micerium.it
Benedetti Dr. R., Calari Prof. L.
**Trattamento di malocclusione di
prima classe con estrazione dei
quattro primi premolari**

PARODONTOLOGIA

Due Carrare - PD 01
ACME
tel. 0761.228317
fax 0761.345971
info@edizioniacme.it
www.edizioniacme.it
**Corso intensivo pratico su tessuti
animali sulle tecniche operatorie
in chirurgia plastica parodontale**

PEDODONZIA

Padova - PD 14-15
Dental Trey
Via G. Savelli, 31
Dott. Piero Altieri
tel. 06.86890090
piero.altieri@primisorrisi.it
**Gestione psicologica e clinica del
piccolo paziente
48 crediti ECM**

PROTESI FISSA

Conegliano - TV 14-15

Tel. 0438418316
**Odontoiatria neuro-mio-fasciale,
avanguardie diagnostiche
e rispetto della funzione
stomatognatica nella
riabilitazione protesica**

Tivoli Terme - RM 14-15
Tel. 0774 379166
3395419371
info@afgtlab.it
www.afgtlab.it
Cecere A.
**Corso base di modellazione
naturale in cera con
la tecnica AFG**

San Benedetto del
Tronto - AP 30-31-01
www.iapnor.org
Cattaneo Dr. R.
**Odontoiatria Neuromio
fasciale: i principi, gli strumenti,
la protesi**

SEDAZIONE

Padova - PD 07-08
Tel. 049.755384
studioboscolo@virgilio.it.
Prof. Giovanni Manani
**Sedazione cosciente
endovenosa in Odontoiatria.
Corso teorico-pratico.**



Dental Center
Cliniche della salute e bellezza in franchising

Il sorriso è un bene prezioso.
DA ANNI PRESENTI IN ITALIA AL SERVIZIO DEL PAZIENTE

L'offerta delle cliniche Dental Center ® è diretta a
persone di tutte le età, per fornire soluzioni innovative
nella moderna odontoiatria organizzata e nell'estetica,
attraverso l'ausilio di professionisti con prestazioni
basate su un concetto di estetica/benessere
completamente unico e innovativo.



Numero Verde
800 98 50 47

ODONTOTECNICI

MAGGIO

COLORE

Sutri - VT 04
Centro Corsi della Feniiiiiiix
Tel. 0761.600396
Corso sul colore e forma in protesi totale (teorico-pratico)

Sutri - VT 11
Centro Corsi della Feniiiiiiix
Tel. 0761.600396
Corso tessitura superficiale (teorico - pratico)

MODELLAZIONE

Brescia - BS 23-25
Tel. 335.5431320
dan_cla@libero.it
Carulli D.
Master in precisione

PROTESI FISSA

Tivoli Terme - RM 17-18
Tel. 0774 379166-3395419371
info@afgtlab.it
www.afgtlab.it
Cecere A.
Corso base di modellazione naturale in cera con la tecnica AFG

ORTODONZIA

Funo - BO 14-15
Dentaurum Italia
Sig.ra Monia Menegatti
Tel. 051.861935
Fax 051.8653827
cdc@dentaurum.it
Risultati estetici su strutture in CoCr

Funo - BO 17
Dentaurum Italia
Sig.ra Monia Menegatti
Tel. 051.861935
Fax 051.8653827
cdc@dentaurum.it
Bombi Dr. G.
NemoCeph Day Bologna

PROTESI FISSA

Tivoli Terme - RM 14-15
Tel. 0774 379166
Cell. 3395419371
info@afgtlab.it - www.afgtlab.it
Cecere A.
Corso base di modellazione naturale in cera con la tecnica AFG

IGIENISTI, ASSISTENTI, PERSONALE AUSILIARIO

MAGGIO

EMERGENZE

Roma - RM 04
Unid - segreteria@unid.it
www.unid.it
B.L.S.D. Basic Life Support Defibrillation
10 crediti ECM

ESTETICA

Roma RM - 23
Unid - Tel. 06.61648016
segreteria@unid.it - www.unid.it
Tedesco Dr. F., Della Guardia Dr.ssa S., Verdone Dr. C.
Estetica dentale, nuovi scenari per l'igienista Dentale
15 crediti ECM

FOTOGRAFIA

Roma - RM 11
Unid - segreteria@unid.it
www.unid.it
Rocca Dr. G.
Fotografia Odontoiatrica digitale, catalogazione, gestione avanzata immagini e creazione dossier clinici
31,3 crediti ECM

IGIENE

Fermo - 18
Unid - segreteria@unid.it
www.unid.it
Luperini Dr. M.
Affilatura delle curette e verifica delle posizioni di lavoro su modelli e manichini
32 crediti ECM

PARODONTOLOGIA

Messina - ME 04
Unid - segreteria@unid.it
www.unid.it
Grosso Dr. C.
Protocolli operativi e nuove tecniche innovative in terapia parodontale e perimplantare
32 crediti ECM

Fiumana - FC 10
Unid - segreteria@unid.it
www.unid.it
Luperini Dr. M., Matrigiani Dr.ssa L.
La gestione del paziente parodontale, dalla clinica alla pratica

GIUGNO

EMERGENZE

Milano - MI 08
ACME
Tel. 0761228317
fax 0761345971
info@edizioniacme.it
Corso teorico con esercitazioni pratiche - La gestione delle emergenze nello studio odontoiatrico

ESTETICA

Roma - RM 16
Unid
Tel. 06.61648016
segreteria@unid.it
www.unid.it
Giuliani Prof. M., Lajolo Dr. C.
Le Patologie del cavo orale del nuovo decennio
15 crediti ECM

IGIENE

Catania - CT 08
Unid
Tel. 06.61648016
segreteria@unid.it
www.unid.it
Luperini Dr. M.

Affilatura delle curette e verifica delle posizioni di lavoro su modelli e manichini
32 crediti ECM

IGIENE

Rosignano - LI 15
Unid
Tel. 06.61648016
segreteria@unid.it
www.unid.it
Russo Dr. S.
L'utilizzo del laser a diodi nella pratica clinica dell'igienista dentale: non solo sbiancamenti!

IMPLANTOLOGIA

Milano - MI 08
ACME
Tel. 0761228317
fax 0761345971
info@edizioniacme.it
Implantologia per assistenti dentali: percorso clinico-organizzativo

PROTESI

Milano - MI 08
ACME
Tel. 0761228317
fax 0761345971
info@edizioniacme.it
Corso teorico - La protesi di tutti i giorni su denti e impianti (con tecnica BOPT)

SBIANCAMENTO

Roma - RM 22
Unid
Tel. 06.61648016
segreteria@unid.it
www.unid.it
Santarelli Dr.ssa E.
Sbiancamento dentale: ecniche e strategie per un sorriso condiviso
32 crediti ECM

SEDAZIONE

Milano - MI 07
ACME
Tel. 0761228317
fax 0761345971
info@edizioniacme.it
Corso teorico con esercitazioni pratiche - Sedazione con protossido di azoto e ossigeno e metodiche di sedazione alternative nello studio odontoiatrico

GIUGNO

COLORE

Sutri - VT 08
Centro Corsi della Feniiiiiiix
Tel. 0761.600396
Corso introduttivo alla teoria del colore

Sutri - VT 14-15
Centro Corsi della Feniiiiiiix
Tel. 0761.600396
Corso master sul colore (pratico)

Sutri - VT 28-29
Centro Corsi della Feniiiiiiix
Tel. 0761.600396
Corso sulla colorazione della zirconia e disilicato

MODELLAZIONE

Brescia - BS 14-15
Tel. 335.5431320 - dan_cla@libero.it
Carulli D.
Corso base di modellazione con la tecnica AFG (Geometria funzionale anatomica).

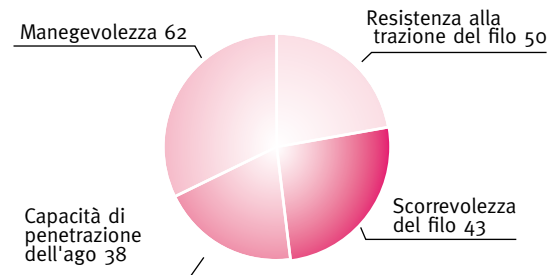
AVVERTENZE PER IL LETTORE:

Le informazioni relative agli eventi vengono comunicate direttamente dagli organizzatori oppure reperite attraverso fonti pubbliche. La redazione non risponde di eventuali variazioni dei dati indicati oppure di possibili errori. In caso di interesse agli eventi riportati, si consiglia di consultare l'organizzatore per la conferma dei dati e per ricevere ulteriori informazioni.

Suture chirurgiche - Sondaggio su 193 responder

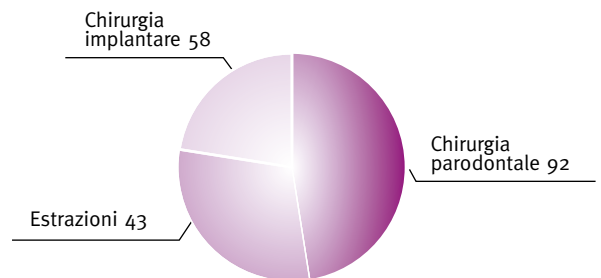
1 Qual è a suo avviso il requisito fondamentale richiesto ad una sutura sintetica non assorbibile affinché risponda alle sue esigenze di routine?

Scorrevolezza del filo	43	22%
Resistenza alla trazione del filo	50	26%
Capacità di penetrazione dell'ago	38	20%
Manegevolezza	62	32%



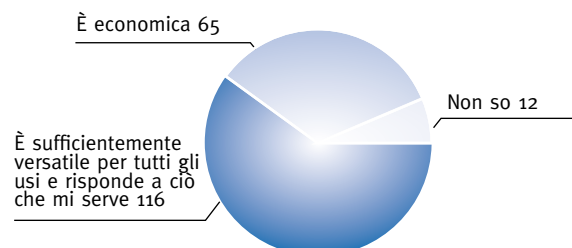
2 Secondo la sua esperienza dove sceglierebbe di utilizzare una sutura monofilamento di tipo non assorbibile?

Chirurgia parodontale	92	48%
Chirurgia implantare	58	30%
Estrazioni	43	22%



3 Qual è la ragione per cui la sutura in seta risulta ancora molto diffusa ed utilizzata in campo odontoiatrico?

È sufficientemente versatile per tutti gli usi e risponde a ciò che mi serve	116	60%
È economica	65	34%
Non so	12	6%



> A CONFRONTO

> SUTURE CHIRURGICHE

Denominazione del prodotto	ASSUCRYL	ASSUFIL	ASSUPLUS	ASSUPRO
Produttore	Assut Medical	Assuteurope spa	Assuteurope spa	Assuteurope spa
Materiale filo	Acido poliglicolico PGA	Polimero di acido glicolico	Polimero di polietere poliuretano	Polipropilene
Descrizione filo	Multifilamento intrecciato	Plurifilamento intrecciato	Monofilamento	Monofilamento
Riassorbibile	Si per idrolisi tra 60° e 90° giorno	Si completo 60/90 giorni dall'impianto	No	No
Coloranti e conservanti	Additivi colore viola d/d 2	Viola d&c n.2 c.i. 60725	Blu C.I. 74160	Blu C.I. 74160
Trattamento superficiale filo	Policaprolactone e stearato di calcio	Rivestimento silconico	No	No
Reazioni tissutali	•	No	No	No
Resistenza alla trazione (% dopo 7 giorni)	90	90 della res. tensile	•	•
Descrizione punta ago	Tagliente esterno	Tutti i tipi	Tutti i tipi	Tutti i tipi
Curvatura ago	3/8 di cerchio	Tutte le curvature	Tutte le curvature	Tutte le curvature
Lunghezza (mm) e tipo ago	TS-15 acciaio	•	•	•
Indicazioni di utilizzo	Legatura tessuti molli	Chirurgia generale	Chirurgia generale	Chirurgia generale
Tipologia di nodo	•	Doppia chiave invertita	Chiave e nodo chirurgico	Chiave e nodo chirurgico
Calibro disponibile	5/0-4/0	2-10/0	2-6/0	2-10/0
Lunghezza filo (cm)	75	45-70-90	45-70-90	45-70-90
Assemblaggio ago/filo	Blocco a tenuta meccanica	Modalità laser	Modalità laser	Modalità laser
Tipo di confezioni disponibili	Conf. da 12 fili	Conf. da 36 fili	Conf. da 36 fili	Conf. da 36 fili
Prezzo di listino*	Euro 65,60	Non fornito	Non fornito	Non fornito

Legenda: ⊕ approfondimento

* I prezzi si intendono al netto di IVA

> SUTURE CHIRURGICHE

Denominazione del prodotto	ASSUSILK	ASTRALEN [⊕]	ETHIBOND* EXCEL	MONOCRYL* PLUS
Produttore	Assuteurope spa	Assuteurope spa	Ethicon - Johnson & Johnson International	Johnson & Johnson International
Materiale filo	Seta	Poliestere	Polimero	Poliglecaprone
Descrizione filo	Plurifilamento intrecciato rivestito	Plurifilamento intrecciato rivestito	Sutura sintetica non assorbibile intrecciata	Sintetica assorbibile monofilamento, con aggiunta di IRGACARE
Riassorbibile	No	No	No	Si per idrolisi
Coloranti e conservanti	Logwood black c.i.75290/black c.i.53185	Green D&C n.6 c.i. 61565 o non colorato	Verde con Verde D&C n. 6 (C.I. n. 61565) o non colorato (bianco)	Viola con violetto D&C n. 2 (C.I. n. 60725) aggiunto durante il processo di polimerizzazione o non colorato (ambra)
Trattamento superficiale filo	Rivestimento in silicone	Rivestimento in silicone	Rivestito di polibutilato	No
Reazioni tissutali	Si	No	No	No
Resistenza alla trazione (% dopo 7 giorni)	•	•	•	Colorato 60, non colorato 50
Descrizione punta ago	Tutti i tipi	Tutti i tipi	Surf, cilindrico, tapercut, dorso tagliente, punta di precisione-dorso tagliente	Surf, cilindrico, tapercut, dorso tagliente, punta di precisione-dorso tagliente
Curvatura ago	Tutte le curvature	Tutte le curvature	1/2, 3/8, 5/8, slitta, retto, variabile (tipo DA, DA-1)	1/2, 3/8, 5/8, retto
Lunghezza (mm) e tipo ago	•	•	9-60	11-60
Indicazioni di utilizzo	Chirurgia generale	Chirurgia generale	•	•
Tipologia di nodo	Doppia chiave invertita	Doppia chiave invertita	•	•
Calibro disponibile	2/0-9/0	2/0-7/0	7/0-5	6/0-1
Lunghezza filo (cm)	45-70-90	45-70-90	45-120	45-90
Assemblaggio ago/filo	Modalità laser	Modalità laser	Gli attacchi ago-filo sono realizzati con tecniche differenti in modo da ottenere sempre la massima atraumaticità e ridurre al minimo la differenza tra diametro dell'ago e diametro del filo	Gli attacchi ago-filo sono realizzati con tecniche differenti in modo da ottenere sempre la massima atraumaticità e ridurre al minimo la differenza tra diametro dell'ago e diametro del filo
Tipo di confezioni disponibili	Conf. da 36 fili	Conf. da 36 fili	12, 24, 36 bustine	12, 36 bustine
Prezzo di listino*	Non fornito	Non fornito	Non fornito	Non fornito

Legenda: ⊕ approfondimento

* I prezzi si intendono al netto di IVA

> A CONFRONTO

> SUTURE CHIRURGICHE

Denominazione del prodotto	NYLON	PGA	POLYGLECAPRONE	SETA
Produttore	Lorca Marin	Aragò srl	Aragò srl	Aragò srl
Materiale filo	Poliammide 6.6	Acido poliglicolico	Polyglecaprone e acido poliglicolico	Seta
Descrizione filo	Monofilamento	Purifilamento intrecciato	Monofilamento riassorbibile	Plurifilamento siliconato ed intrecciato
Riassorbibile	No	Si totale per idrolisi in 90 giorni	Si totale per idrolisi in 90/110 giorni	No
Coloranti e conservanti	Edical Supra Blue	Pigmentato	Pigmentato	No
Trattamento superficiale filo	No	Rivestimento in stearato di calcio e policaprolattone	No	Siliconatura
Reazioni tissutali	No	No	No	No
Resistenza alla trazione (% dopo 7 giorni)	100	•	•	•
Descrizione punta ago	Tagliente dorso e cilindrico	Cilindrico, triangolare, tapercut	Cilindrico, triangolare, triangolare con punta di precisione	Cilindrico, triangolare, tapercut
Curvatura ago	1/2 e 3/8	1/2 e 3/8	1/2 e 3/8	1/2 e 3/8
Lunghezza (mm) e tipo ago	12-20 Acciaio AISI	Da 12 a 22 – acciaio Aisi 300 siliconato	Da 11 a 22 – acciaio Aisi 300/X-Flex siliconato	Da 15 a 26 – acciaio Aisi 300 siliconato
Indicazioni di utilizzo	Chirurgia generale	Chirurgia orale e maxillo facciale	Chirurgia orale e maxillo facciale	Chirurgia odontoiatrica
Tipologia di nodo	•	Nodo chirurgico completo	Nodo chirurgico completo	Nodo chirurgico semplice
Calibro disponibile	2/0 e 6/0	3/0-5/0	3/0-6/0	2/0-5/0
Lunghezza filo (cm)	75-90	70	70	75
Assemblaggio ago/filo	Cruna perforata per pressofusione	Ingaggio driller	Ingaggio driller	Ingaggio driller
Tipo di confezioni disponibili	12 pezzi	12 blister	12 blister	12 blister
Prezzo di listino*	Non fornito	Euro 83,00	Euro 83,00	Euro 39,00

Legenda: ⊕ approfondimento

* I prezzi si intendono al netto di IVA

> SUTURE CHIRURGICHE

Denominazione del prodotto	SILKAM	SOFILUM	SSA90	SUPOLENE
Produttore	B.Braun	Sweden&Martina spa	Lorca Marin	Aragò srl
Materiale filo	Seta naturale	Poliestere rivestita PTFE	Acido poliglicolico	Poliestere rivestito in PTFE
Descrizione filo	Polifilamento non assorbibile, in fibra proteica naturale (ricavata dal baco da seta) decerata e purificata. Suttura intrecciata	Intrecciato	Multifilamento intrecciato e rivestito	Plurifilamento intrecciato di poliestere rivestito in PTFE
Riassorbibile	No	No	Si tra 60 e 90 gg	No
Coloranti e conservanti	•	D&C green n. 6	Viola/incolore	Si pigmentato
Trattamento superficiale filo	Rivestito in silicone e paraffina	PTFE	Rivestito con Stearato di Calcio	Rivestimento in PTFE
Reazioni tissutali	No	No	Si	No
Resistenza alla trazione (% dopo 7 giorni)	•	•	80 circa	•
Descrizione punta ago	Ago punta cilindrica, ago punta diamante, ago punta di precisione, tagliente	Ago nero, tagliente o tapercut	Tagliente esterno e cilindrico	Cilindrico, triangolare, tapercut
Curvatura ago	1/2 e 3/8	1/2 e 3/8	1/2 e 3/8	1/2 e 3/8
Lunghezza (mm) e tipo ago	Da 15 a 48 - acciaio serie 300	13,1-18,7 tipo acciaio brunito	12-26 Acciaio AISi	Da 15 a 19 – acciaio Aisi 300 siliconato
Indicazioni di utilizzo	Chirurgia generale, per tutte le indicazioni	Chirurgia orale, endodontica, implantare	Chirurgia parodontale	Chirurgia estrattiva, parodontologia e implantologia
Tipologia di nodo	Nodo chirurgico (2=1=1)	•	•	Nodo chirurgico semplice
Calibro disponibile	5/0, 4/0, 3/0, 2/0	3/0-4/0-5/0	2/0 e 6/0	3/0-5/0
Lunghezza filo (cm)	45 e 75	75	45-70-90	75
Assemblaggio ago/filo	Modalità laser	A canale "chiuso" (atramautico)	Cruna perforata per pressofusione	Ingaggio driller
Tipo di confezioni disponibili	12 o 36 pezzi	36 pezzi	1 pezzo/36 pezzi	12 blister
Prezzo di listino*	Non fornito	Non fornito	Non fornito	Euro 49,00

> A CONFRONTO

> SUTURE CHIRURGICHE

Denominazione del prodotto	SUPRAMID	SUPRAMID	SUPRAMID	SUTURA PTFE
Produttore	Assut Medical	B.Braun	Aragò srl	Omnia spa
Materiale filo	Poliamide 6.6	Poliamide medicale 6.6	Poliamide	PTFE
Descrizione filo	Monofilamento con nucleo in multifilamento ritorto	Pseudo-monofilamento (un monofilo esterno e un polifilo interno)	Multifilamento ritorto rivestito	Monofilamento
Riassorbibile	No	No	No	No
Coloranti e conservanti	Nero	•	Si pigmentato	No
Trattamento superficiale filo	No	Guaina in poliammide 6.6	Rivestimento in poliammide	•
Reazioni tissutali	No	No	No	Si
Resistenza alla trazione (% dopo 7 giorni)	•	•	•	147,57 NT (sutura 3/0)
Descrizione punta ago	3/8	Ago punta di precisione, punta tagliente	Cilindrico, triangolare, tapercut	Tagliente o diamante
Curvatura ago	3/8 di cerchio	1/2 e 3/8	1/2 e 3/8	1/2 e 3/8
Lunghezza (mm) e tipo ago	•	Da 15 a 48 - acciaio serie 300	Da 12 a 20 – acciaio Aisi 300 siliconato	19-16-12-18 - acciaio
Indicazioni di utilizzo	Implantologia e chirurgia dentale	Chirurgia generale ed implantare (GBR)	Chirurgia orale e maxillo-facciale	Riavvicinamento o convergenza tessuti molli
Tipologia di nodo	•	Doppio nodo chirurgico	Nodo chirurgico completo	Piano e quadrato
Calibro disponibile	4/0	5/0, 4/0, 3/0	3/0-5/0	3/0-4/0-5/0
Lunghezza filo (cm)	75	45 e 75	75	75
Assemblaggio ago/filo	Blocco a tenuta meccanica	Modalità laser	Ingaggio driller	•
Tipo di confezioni disponibili	Conf. da 12 fili	12 o 36 pezzi	12 blister	12 pezzi per box
Prezzo di listino*	Euro 42,50	Non fornito	Euro 49,00	Euro 132,00

Legenda: ⊕ approfondimento

* I prezzi si intendono al netto di IVA

> SUTURE CHIRURGICHE

Denominazione del prodotto	TERYLENE	TROFILORC	VICRYL* PLUS
Produttore	Lorca Marin	Lorca Marin	Johnson & Johnson International
Materiale filo	Poliestere	Polivinildifluoretilene espanso	Polyglactin 910
Descrizione filo	Plurifilamento intrecciato	Monofilamento	Sintetica assorbibile intrecciata rivestita, con aggiunta di IRGA-CARE MP
Riassorbibile	No	No	Si per idrolisi
Coloranti e conservanti	Nero	No	Violetto D&C n. 2 (C.I. n. 60725) aggiunto durante il processo di polimerizzazione o non colorato (bianco)
Trattamento superficiale filo	Rivestito in silicone	No	Si rivestito con Polyglactin 370 e con stearato di calcio
Reazioni tissutali	No	No	No
Resistenza alla trazione (% dopo 7 giorni)	100	100	75 a 14 giorni
Descrizione punta ago	Tagliente esterno, tapercut, cilindrico	Tagliente esterno, tapercut	Surf, cilindrico, tapercut, dorso tagliente, punta di precisione-dorso tagliente
Curvatura ago	1/2 e 3/8	1/2 e 3/8	1/2, 3/8, 5/8, retto
Lunghezza (mm) e tipo ago	12-25 Acciaio AISi	9-22 Acciaio AISi	13-60
Indicazioni di utilizzo	Chirurgia generale	Chirurgia parodontale	•
Tipologia di nodo	•	•	•
Calibro disponibile	2/0 e 5/0	1-7/0	5/0-2
Lunghezza filo (cm)	90	45-90	45-90
Assemblaggio ago/filo	Cruna perforata per pressofusione	Cruna perforata per pressofusione	Gli attacchi ago-filo sono realizzati con tecniche differenti in modo da ottenere sempre la massima atraumaticità e ridurre al minimo la differenza tra diametro dell'ago e diametro del filo
Tipo di confezioni disponibili	12 pezzi	12 pezzi	12, 24, 36 bustine
Prezzo di listino*	Non fornito	Non fornito	Non fornito

AVVERTENZE IMPORTANTI PER IL LETTORE

I dati e le informazioni pubblicati in questa sezione, e negli eventuali approfondimenti pubblicati nella successiva collegata, sono forniti dalle aziende produttrici e/o importatrici e/o distributrici dei prodotti, le quali si assumono tutte le responsabilità legate alla loro veridicità e correttezza. In questa sezione i prodotti, quando possibile, sono raggruppati per omogeneità di destinazione d'uso, ed in ordine alfabetico secondo la denominazione commerciale. La presente rubrica ha finalità di informazione giornalistica, non di repertorio, non ha pretesa di esaustività e non vuole esprimere giudizi sui prodotti. Il lettore è invitato a non interpretare come una scelta redazionale la elencazione di prodotti o la mancata citazione di altri.

INFO OPERATORI

Aragò S.L.

(Imp. e distr. Odontes srl -02.38103089
www.odontes.it)

Assuteurope SPA

www.assuteurope.com

Assut Medical

www.assutsutures.com
(Imp. e distr. Flymed srl 02.90394283)

B.Braun

www.bbraun.com
(Imp. e distr. Novaxa 02.618651 - www.novaxa.it)

Ethicon Inc (USA)- Johnson & Johnson International

(Dati forniti da Simit Dental 0376.267811
www.simidental.it)

Lorca Marin

(Imp. e distr. Class Implant srl 06.8744031
www.classimplant.com)

Omnia spa

0524.527453
www.omniaspa.eu

Sweden&Martina

049.9124300
www.sweden-martina.com

Astralen

Assut Europe spa Suture Chirurgiche

Questa raffinata macromolecola deriva dalla policondensazione dell'acido tereftalico con glicole etilenico, più comunemente detta "poliestere in plurifilamento intrecciato". Di colore verde o bianco, ASTRALEN inoltre ha un rivestimento esterno costituito in silicone.

Assut Europe spa produce questo filo di sutura sintetica con aghi in acciaio inox (AISI serie 300 e serie 400) nei calibri standard.

Inoltre l'accoppiamento ago/filo viene prodotto con tecnica LASER prevedendo il giusto equilibrio tra dimensione dell'ago e calibro del filo stesso, peculiarità importantissima per la gestione del foro di entrata e nel passaggio del filo tra i tessuti per evitare

sfagliamenti e traumi durante l'applicazione.

ASTRALEN è confezionato in doppia busta sterile e sottoposto a raggi GAMMA con validità di 5 anni.

Va specificato, per il buon uso delle suture in genere, l'utilizzo di strumentazione chirurgica adeguata, in particolar modo l'attenzione nei calibri generici 2-0 e 3-0 nell'uso di portaghi di tipo MAYO EGAR oppure CRILE WOOD, più grandi e forti, così da assicurare una presa ideale e sicura sulla base dell'ago. Sui calibri inferiori, dal 4-0 in poi, un buon CASTROVIEJO o JACOBSON sono sicuramente strumenti più adatti; la loro micropinza di derivazione oftalmica risponde alle esigenze chirurgiche di precisione.

In pratica, utilizzare uno strumento adeguato alle dimensioni della sutura garantisce la preservazione del portaghi stesso ed una performance corretta e controllabile.

L'utilizzo inoltre di sistemi ingrandenti (lenti Galileiane o Prismatiche) sui calibri sottili aumentano di gran lunga la qualità della sutura intesa come atto chirurgico. Si consiglia, anche su un filo di tipo plurifilamento, un nodo composto da due semichiavi invertite ed un nodo chirurgico doppio sempre invertito sul precedente.

*Giancarlo Ruta
Resp. Div. Dentale
Assut Europe spa*

PER INFORMAZIONI:
Assut Europe spa

Sede legale:
Via G. Gregoraci, 12
00173 Roma
Tel. 06.72677348
Fax. 06.72675380

Stab. di prod.:
Zona industriale
67062 Magliano dei Marsi (AQ)
Tel. 0863.517956
0863.515215
Fax 0863.570084
customerservice@
assuteurope.com
info@unotecsrl.com
www.assuteurope.com

IMPLANT ENGINE LED

TRAUS SIP10

NEW FORTE400S BRUSHLESS MOTOR 50,000rpm

ENDO

IMPLANT ANGLE LED

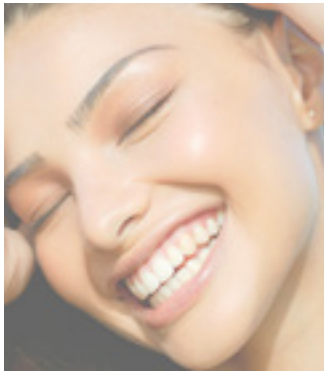
LAB MOTOR

VCG Ventura
Ceramic & Graphite
INFO@VCGVENTURA.COM

Via Martiri di Catania, 8F
20090 Fizzonasco di Pieve Emanuele (MI) Italia
Tel. +39 02 90 78 29 08 - Fax +39 02 90 78 29 37

SAESHIN

Attivatori pluri-funzionali: il nuovo approccio ortodontico Globale



Gli Attivatori Pluri-Funzionali (APF), sono apparecchi funzionali morbidi che guidano e stimolano il ripristino dell'equilibrio della bocca e dell'occlusione.

Questi apparecchi, inizialmente in caucciù, nacquero negli anni 50 in Francia, dalle idee dei Professori René Soulet e André Besombes e furono

chiamati apparecchi a doccia Soulet Besombes.

Dal 1983, grazie al Dr. Rodrigue Mathieu di Montpellier, collaboratore del Prof. Besombes, e allievo del Prof. Pedro Planas di Barcellona, gli attivatori hanno subito una evoluzione straordinaria, attraverso l'integrazione nella gamma di forme e materiali nuovi.

Gli APF hanno la particolarità di essere realizzati con materiali morbidi, rispettosi del Meccanismo di Respirazione Primario MRP fisiologico: caucciù, elastomero e staminalene (silicone).

Tutti questi materiali garantiscono una sicurezza sanitaria totale e beneficiano delle norme CE, BIO compatibilità, norme ISO medicali, FDA ed USP.

Esistono diversi tipi di APF: di I°, II°, III° classe, espansori arrotondati ed espansori e conformatori squadrati.

Le modalità di utilizzo degli APF, permettono al paziente di continuare una vita sociale normale, dovendo essere portati poche ore di giorno e la notte.

Gli APF, rieducano le funzioni disturbate come deglutizione, masticazione, fonazione e respirazione nasale, allineano i denti, sbloccano i mascellari e modificano l'attività muscolare associata alla malocclusione.

Gli APF hanno sempre un'azione tridimensionale: verticale, sagittale e trasversale. L'uso specifico degli APF è insegnato, dal Dr. Rodrigue Mathieu nella Scuola di

Formazione OSB-Organizzazione Spaziale Della Bocca, il metodo ortodonticoprotesico funzionale globale.

AOG - Approccio Ortodontico Globale srl

Dr.ssa Emanuela Favetti

Numero verde 800 59 24 59

Cell. 392.6408126

www.sodis-apf.fr

**www.approccioortodontico
globale.it**

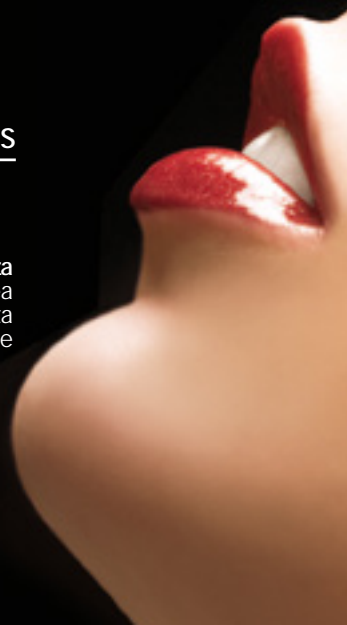


oxyimplant.com

CREATING BEAUTIFUL SMILES

L'affidabilità dei risultati

Innovazione, Tecnologia ed Esperienza trentennale, racchiusi in una linea implantare pensata per essere l'alleata ideale per professionisti e la soluzione definitiva per i pazienti.



REDAPPLE adv.it



implant line

OXY
implant
DENTAL SYSTEM

www.oxyimplant.com - info@oxyimplant.com
Via Nazionale Nord, 21/A - 23823 Colico (Lc)
Tel. +39 0341 930166 - Fax +39 0341 930201
by BIOMECC S.r.l.

Tocksystem: osso duro? Risponde la fresa MDK-TiN

Un caso clinico, la fase di fresatura in mandibola osso molto compatto D1



La prassi nella preparazione del sito implantare prevede la fresatura di una sede sottodimensionata.

Il metodo praticato dalla maggioranza dei dentisti utilizza fresa ad eliche taglienti, girata a bassa velocità, in senso orario, spinta contro l'osso - con forza in caso di osso duro, surriscaldando l'osso.

A volte la fresatura avviene con frese cannulate.

La Tocksystem ha riformato questo metodo trasformandolo in un vecchio ricordo. Con l'esperienza ha sviluppato frese completamente diverse a tutto vantaggio del medico e dell'osso.

Le frese Tocksystem infatti: facilitano la manovra di fresatura ossea, riducono il tempo d'intervento, esigono solo leggera spinta, generano meno attrito, dissipano bene il calore e tendono meno a scaldarsi, frantumano micronizzando l'osso ma non lo impastano, facilitano l'al-

lontanamento del residuo osseo, hanno accorgimenti per aumentare la sicurezza, sono stabili e precise, fresano con rotazione oraria ma anche anti-oraria di sicurezza (nervo, forame mentoniero), indicano la loro profondità nell'osso in fase di lavoro e in RX, quelle con stop danno ulteriore sicurezza con lo stop e la punta semisferica, non necessitano di affilatura, semplici da pulire e sterilizzare, non si consumano, durano per tantissimi interventi.

Tutto ciò deriva dalla particolarità del progetto: disegno e materiali. Geometria con 4 eliche a tagliente quadrangolare e punta triangolare, arrotondata in quelle con stop, tacche di profondità evidenti, gambo con attacco universale a contrangolo.

Materiale di costruzione micropolvere cermet sinterizzata a mono-blocco.

Rivestimento Titanio Nitruato PVD.

Tipo di foratura: verticale per fori cilindrici e conici, oppure fresatura frontale per formare solchi.

Diametri: 1.8; 2.25; 3.0; 3.3; 3.5; 3.7; 4.2; 4.7 mm

Lunghezza totale: 33 mm o 43 mm

Tacche incise segna profondità al: 6, 9, 12, 16 mm.

È di notevole importanza la resistenza delle frese nel tempo; il chirurgo non si troverà di fronte all'osso surriscaldato con una fresa consumata che non taglia più.

Anzi, egli opererà anche in condizioni difficili con osso molto duro/D1 in modo sicuro, preciso e semplice rispettando l'osso.

Durata, qualità e sicurezza.
Provare per credere!

La Tocksystem organizza corsi pratici sulla metodica e sul prodotto

DIDASCALIE IMMAGINI

Fig 1: Due frese MDK-TiN Ø2.2

Fig 2: Fresa MDK-TiN Ø3.2, sono evidenti le tacche segna profondità

Fig 3: Radiografia di controllo intra-operatorio



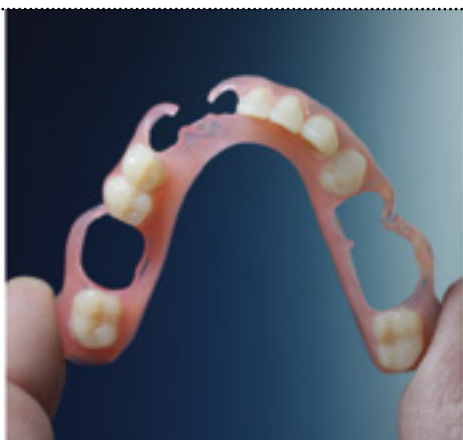
**Tocksystem
buon lavoro**

**Tocksystem
Lipomo (CO)**

Tel. e Fax 031.280301

info@tocksystem.it

www.tocksystem.it



ASAKO



Il nuovo materiale termoplastico ASAKO apre nuove strade allo sviluppo dei manufatti protesici.

Essendo **privo di nylon**, non assorbe, non varia di colorazione nel tempo, leggero, esente da monomero.

Prodotto certificato e registrato presso il ministero della sanità.

Techim S.r.l. Via Monte Grappa, 32 - 20020 Arese (MI)
Tel +39 02.935.81.452 r.a. - Fax +39 02.938.57.70
www.techimgroup.com - info@techimgroup.com

Energia silenziosa: la nuova generazione di turbine di Sirona

Le nuove turbine di Sirona sono nettamente meno rumorose, offrono una prestazione chiaramente migliore e permettono un maggior controllo. Le tre classi Premium, Comfort ed Economy offrono lo strumento adatto per ogni tipo di esigenza.



Grazie alla nuova generazione di turbine Sirona, ora i dentisti possono prevenire in modo efficace il disagio dei pazienti e salvaguardare il proprio udito. Nel marzo 2013 il leader tecnologico dell'industria dentale lancia sul mercato delle turbine particolarmente potenti, il cui utilizzo, grazie alle dimensioni contenute e al rumore ridotto emesso, è molto confortevole.

Le nuove turbine sono notevolmente più potenti. In presenza di una pressione pari a 3 bar il loro rendimento può raggiungere un massimo di 23 Watt. Sirona offre tre varianti di turbine.

Alla variante Boost, con una potenza massima di 23 Watt, si aggiunge una variante con testina mini extra-piccola che, con un diametro di soli 10,2 millimetri, che permette un accesso ottimale ai molari e una visuale perfetta della zona da trattare.

La variante CONTROL, grazie ad una regolazione dei giri brevettata, mantiene una rotazione costante di ca. 250.000 giri al minuto permettendo così di lavorare in modo conti-

nuativo, nel massimo silenzio, evitando allo stesso tempo danni termici al dente.

Grazie alla tecnologia innovativa made in Germany, Sirona ha ridotto sensibilmente il rumore prodotto dalle nuove turbine con spray incluso.

"Finora i tentativi di creare delle turbine più silenziose si erano focalizzati esclusivamente sul rotore e sui cuscinetti a sfera, facendo sì che venissero utilizzati dei cuscinetti in ceramica resistenti all'usura e privi di vibrazioni.

Tuttavia, una buona parte del rumore è dovuta allo spray, che durante il trattamento viene costantemente utilizzato per la refrigerazione.

Finora esso non è mai stato preso in considerazione nell'ambito delle misurazioni del rumore.

Sirona ha ora sviluppato uno spray a quattro ugelli che distribuisce in modo uniforme la miscela di acqua e aria intorno al trapano e opera in modo molto più silenzioso. "Questo susciterà l'interesse dei dentisti" afferma il manager di prodotto per le turbine Sirona Frank Peichl.

Per quanto riguarda il design e l'ergonomia, Sirona punta su una qualità comprovata.

Le turbine possono essere impugnate in modo equilibrato. I manicotti delle turbine della classe Premium T1 sono completamente in titanio, mentre quelli della classe Comfort T2 e della classe Economy T3 sono rivestiti in titanio.

Il materiale permette una buona presa e al tempo stesso è facile da pulire.

Le turbine sono sterilizzabili e termodisinfettabili.

Per illuminare la zona di lavoro le turbine T1 e T2 sono dotate di una luce LED da 25.000 lux. La classe Economy T3 viene fornita senza conduttori a fibre ottiche. Tutte le turbine possono essere collegate a tutte le varianti di attacco tradizionali attraverso l'interfaccia CLICK&Go sviluppata da Sirona.

Con la nuova generazione di turbine, Sirona offre ai dentisti la soluzione migliore per ogni esigenza. Indipendentemente dalla vostra predilezione per la classe Premium T1, per la classe Comfort T2 o per la classe Economy T3, le nuove turbine offrono tutte prestazioni migliori, un controllo maggiore e una riduzione del rumore emesso.



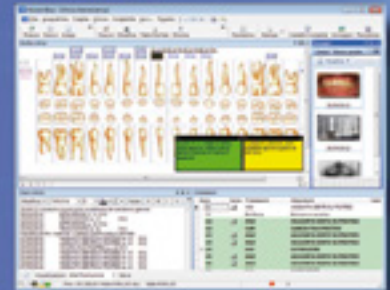
Sirona Dental Systems Srl
Tel. 045.8281811
Fax 045.8281830
info@sirona.it
www.sirona.it

Horizon Blue

La nuova versione del programma gestionale per dentisti, ancora più veloce ed affidabile.

Abbatti i costi con l'abbonamento annuale, e sei al sicuro per sempre!

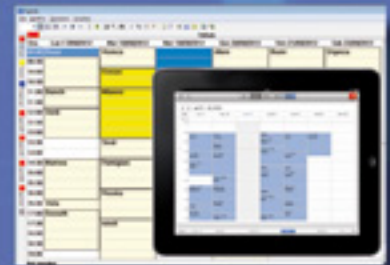
Cartella clinica



Firma del paziente sui documenti direttamente da Ipad o Tablet



Agenda multipoltrona sincronizzabile su Ipad e Tablet



Nuovi Widget Endodonzia, testo, Immagini



Demo gratuita scaricabile da
<http://www.caes.it>

Henry Shein Krugg, leader nel mercato della distribuzione dentale è il dealer esclusivo in Italia di NOVALASER, marchio di riferimento negli apparati per la medicina estetica



Henry Shein Krugg, marchio leader in Italia nella distribuzione diretta di grandi e piccole apparecchiature per il settore dentale, ha firmato un accordo per la distribuzione in esclusiva degli innovativi apparati estetici di NOVALASER.

L'azienda, che offre una gamma molto vasta delle migliori marche, oltre a linee proprie e brand in esclusiva, ha infatti scelto NOVALASER come marchio rappresentativo per il settore beauty, per la sua storicità e affidabilità.

Tutti i device NOVALASER sono infatti progettati e realizzati in Italia da Novavision Group, so-

cietà specializzata da oltre 30 anni in apparecchiature elettroniche, elettromedicali per l'estetica e medical device, che si avvale della consulenza di un team specializzato composto da medici chirurghi, dermatologi e ingegneri. Collabora con il Dipartimento di Scienza Chirurgica, il Policlinico San Matteo dell'Università di Pavia e la Fondazione IRCSS (Servizio di Fisica Sanitaria), che controllano e certificano l'efficacia e la sicurezza di ogni apparato.

I prodotti NOVALASER vantano tecnologie brevettate e all'avanguardia per rispondere ai principali problemi estetici

come peli superflui, adipe, rughe o acne; luce pulsata, elettrocoagulazione bipolare, sonicazione, ossigeno iperbarico e radiofrequenza quadripolare dinamica, sono gli innovativi trattamenti possibili con gli apparati del brand, ideali per chi vuole migliorare il proprio aspetto senza ricorrere alla chirurgia estetica.

La partnership tra due aziende leader nei loro mondi è garanzia di alta qualità: da sempre i cataloghi Henry Shein Krugg sono il punto di riferimento nazionale per i settori chirurgia e ortodonzia e con questo nuovo accordo si arricchiscono di apparati di ultima generazione.

Tutti gli studi dentistici che desiderano ampliare il proprio

business e offrire un servizio qualificato e differenziante ai propri pazienti, potranno acquistare, anche in leasing, gli apparati NOVALASER più in linea con le esigenze dei propri clienti.

Per istruire al meglio sui trattamenti e su tutti gli usi possibili dei propri device, Novavision Group organizza corsi di formazione tecnica e ne rilascia relativi attestati per l'utilizzo.

Novalaser
Via dei Guasti, 29
Misinto (MB)
Tel. 02.96720240
e.pascucci@novavision.net
www.novavision.net



Piccolo o grande, rendi il tuo studio straordinario

Implant3D



Implant 3D: Software di simulazione implantare e realizzazione di guide chirurgiche

Implant 3D è il software che permette di pianificare l'intervento implantoprotesico direttamente sul personal computer. Grazie ai dati generati da Implant 3D è possibile eseguire diagnosi accurate e realizzare guide chirurgiche che permettono di effettuare in modo sicuro, efficiente e rapido l'intervento di chirurgia guidata.



ConfiDent



ConfiDent: Gestione studio dentistico

ConfiDent è la soluzione software più completa per la gestione dello studio dentistico. In pochi semplici passi è possibile creare la scheda dentale del paziente, generare un piano di trattamento, stampare un preventivo, inviare SMS e visualizzare la radiografia del paziente. Semplicità d'utilizzo, versatilità e completezza fanno di ConfiDent il programma d'eccellenza del settore.



Informazioni e demo gratuite dei software sul sito: www.mlsw.com

Sei un'azienda implantare?
Vuoi offrire ai tuoi clienti una soluzione di chirurgia guidata?
CONTATTACI!

Medical Body Point

*"Entriamo nel
dell'estetica
medicale"*

Vogliamo presentarvi la nostra azienda Top Quality Group sas, Leader da anni nel settore apparecchiature elettromedicali e medicina estetica. Radiofrequenza, Cav Cell, Luce Pulsata e Ossigeno Dermo Infusione. Voi siete professionisti nel ridare un bel sorriso ai vostri pazienti insieme a noi potreste offrire un aspetto molto più giovanile, senza rughe, macchie, acne e peli superflui. Possiamo creare un corner nel vostro studio con una compartecipazione da parte nostra del 50% dell'investimento oltre ad assumerci il 100% di un eventuale rischio. Con la nostra proposta denominata PATTO D'ACCIAIO'. Proposta denominata 'BARATTO', comodato d'uso per 12 mesi con ricarica (come scheda telefonica). In questo modo avrete la possibilità di dare ai vostri pazienti un nuovissimo servizio, utile ad incrementare nuovi clienti, aumentando in maniera importante il vostro introito finanziario. Contattateci senza nessun impegno e sarete visitati da un nostro responsabile.



**Centro
Medical
Body
Point
Firenze**

Dott.
Alessandro Ceccherini



RADIOFREQUENZA



OSSIGENO
dermo-infusione



LUCE PULSATA



CAVITAZIONE



CRYO LIPOLISI



Top Quality Group s.a.s.

Tel 075 8512197 Fax 075 8501006 - www.medicalbodypoint.com
info@medicalbodypoint.com - info@topqualitygroup.it

Numero Verde
800 035 153

Stomygen Aesthetics

Stomygen Aesthetics è stato scelto da ANDI e Poiesis come partner per il progetto Bellezzaconsicurezza



La **tendenza estetica** più importante emersa in questi anni vede sempre più persone rivolgersi all'odontoiatra non solo per la cura del sorriso, ma anche per migliorare l'estetica del volto. Comprendendo tale esigenza, **Stomygen** crea **Stomygen Aesthetics** ed offre agli operatori del settore una nuova e avanzata soluzione brevettata: **Stomygen Supreme Filler System**, un programma completo di trattamenti mirati per la correzione

degli inestetismi del viso costituito da tre diversi formati di filler: **Basic** è il filler destinato alla correzione degli inestetismi più comuni (volumi e rughe di media e alta profondità), **Lips** è stato studiato esclusivamente per gli interventi sulle labbra e **Texture** è riservato al controllo dei volumi estesi e per l'aumento del tono, turgore ed elasticità della cute. Il programma **Stomygen Aesthetics** è garantito da **studi clinici** che ne certificano la

sicurezza ed efficacia e dall'utilizzo di **materie prime pure e controllate** per i pazienti. Il componente principale di tutti i prodotti è **l'Acido ialuronico cross-linkato** di origine non animale prodotto tramite fermentazione batterica che garantisce un effetto naturale e di lunga durata. La qualità dei prodotti è inoltre associata alla minima quantità di BDDE presente, 20 volte inferiore rispetto al valore dichiarato dai filler approvati FDA. Infine, lo speciale processo produttivo rende le formulazioni più morbide: così, la nuova straordinaria fluidità del prodotto consente di iniettarlo con ago da 30 G. L'elevata qualità riconosciuta di questa linea di prodotti è testimoniata dalla scelta di **Stomygen Aesthetics** da parte di **ANDI** (come Partner per il progetto "**Bellezza con Sicurezza**" (www.bellezzaconsicurezza.it), progetto che ha lo scopo di promuovere la dottrina dell'estetica odontoiatrica periorale all'interno della categoria me-

diciodontoiatri.

Stomygen Supreme Filler System è abbinato ad un'esclusiva linea di prodotti post filler, a base di acido ialuronico, studiati appositamente per aumentare l'efficacia del trattamento e prolungarne gli effetti. La linea, sviluppata dai laboratori svizzeri **Transvital**, è composta da una crema viso, un integratore alimentare specifico per la pelle e un lipstick per le labbra.

La linea Stomygen Aesthetics è distribuita da **Sympla**, la società del gruppo Simit Dental già affermata nella distribuzione diretta di gamme implantari, che ha creato appositamente la nuova divisione specializzata **Sympla-Selected Aesthetics Solutions**.

////////////////////////////////////
Sympla srl
Tel. 0376.265711
Fax 0376.265777
www.sympla.it

Il dentale italiano ospite dell'ambasciatore del Giappone a Roma



Il 17 marzo, nella splendida villa Attolico, sua residenza a Roma, l'Ambasciatore del Giappone Masaharu Kohno e Signora hanno ricevuto alcuni qualificati rappresentanti del settore dentale Italiano. L'incontro è stato un'importante occasione di contatto fra le realtà odontoiatriche del Giappone e dell'Italia.

Erano presenti il Professor Marco Ferrari, Presidente della Conferenza permanente dei Corsi di Laurea Magistrale di Odontoiatria e Protesi Dentaria, la Professoressa Antonella Polimeni, Presidente del Collegio dei Docenti di Odontoiatria, il Dottor Gianfranco Berrutti, Presidente UNIDI, il Dott. Mau-

ro Rocchetti, vicepresidente Vicario ANDI, il Prof. Roberto Rosso presidente della società di ricerche di mercato KeyStone e il Dott. Franco Bartoli, amministratore delegato di GC Italia.

Assieme all'Ambasciatore e a Sua moglie, ha accolto gli ospiti, con la consorte, il Presidente di GC Corporation Makoto Nakao nella sua veste di rappresentante della associazione delle industrie dentali giapponesi.

L'incontro ha permesso anche un interessante scambio di opinioni sulle situazione dell'odontoiatria nei rispettivi paesi, rivelando numerosi punti di contatto sia sul piano industriale sia sul piano clinico. In particolare, il presidente di GC Corporation Makoto Nakao ha riferito sulle attuali politiche odontoiatriche giapponesi mirate a garantire la salute orale

dell'anziano. In Giappone, dove si registra come in Italia un forte invecchiamento della popolazione, ci si è dati l'obiettivo di avere sempre più persone ottantenni che ancora mantengono una buona funzione masticatoria, tale da contribuire alla loro salute generale. Il programma è sintetizzato da una formula: 50-80-20, almeno il 50% degli ottantenni con ancora 20 denti naturali sani nelle loro bocche.

GC Italia srl
Via Calabria 1
20098 San Giuliano
Milanese (MI)
Tel. 02.98282068
Fax 02.98282100
www.gcitalia.it

Clorexidina senza sostanze addizionali



AMBIENTE INCONTAMINATO



Clorexidina, grazie alla sua elevata attività igienizzante e antibatterica, è considerata come il trattamento "gold standard" nel controllo attivo della placca batterica.

DENTOSAN contiene clorexidina senza sostanze addizionali. La sua formula ha una specifica azione preventiva e disgregante della placca ed esercita una spiccata capacità di fissarsi a lungo sulle gengive e sullo smalto dei denti, così da assicurare il controllo dell'accumulo di placca nel tempo.

DENTOSAN. Efficacia allo stato puro.

DENTOSAN®

ASSICURA UN'ELEVATA AZIONE
DISINFETTANTE E ANTISETTICA



LINEA SPECIALIST



ORTHO
MILANO ROMA TORINO
SYSTEM

OrthoSystemRoma e Arc Angel. Trent'anni di sorrisi.

OrthoSystemRoma è anche Arc Angel, il sistema di allineatori trasparenti nato dalla migliore tecnologia internazionale e la più qualificata assistenza italiana, il set-up digitale garantito dai nostri trent'anni di esperienza nell'allineamento dentale.

www.orthosystemroma.it

Via A. Checchi, 35 | 00137 Roma | Tel. 06 86898994

> DALLE AZIENDE

Test universitari anticipati a luglio... e dal 2014 ad aprile

Aggiornata l'offerta dei corsi Alpha Test per l'ammissione a Medicina e Odontoiatria



La qualità della didattica appositamente finalizzata ai test, l'aggiornamento delle lezioni e del materiale fornito rispetto ai contenuti previsti nei test, il rapporto diretto con i docenti, che vantano un'esperienza unica nel settore ma soprattutto i risultati dei partecipanti sono solo alcuni dei punti di forza dei corsi Alpha Test, a cui è riconosciuto il miglior rapporto qualità/prezzo sul mercato. "Non possiamo assicurare l'ammissione al corso di laurea prescelto" dice Renato Sironi, uno dei soci fondatori di Alpha Test, "ma i risultati dimostrano chiaramente che prepararsi con Alpha Test è la scelta più efficace per entrare in università, con probabilità di ammissione fino a 7 volte maggiore a quella degli altri candidati." Da Alpha Test anche i libri più richiesti per la preparazione ai test di ogni facoltà, forniti in anticipo ai corsisti e scontati dalla quota di iscrizione per chi già li possiede.

In seguito alle nuove date dei test decise dal Ministero dell'Università (luglio 2013 e aprile 2014), chi vuole superare la severa selezione per l'accesso a Odontoiatria o Medicina deve sfruttare al meglio il tempo a disposizione e anche gli studenti del quarto anno di scuola superiore devono programmare sin d'ora la preparazione necessaria. Per questo, si segnalano i corsi organizzati in tutta Italia da Alpha Test, da 25 anni leader nel settore.

Per i test del 23 luglio è ancora possibile iscriversi a corsi di 70 ore che si svolgono dal 26 aprile al primo giugno (durante il week end) con esercitazioni finali a metà luglio o brevi corsi intensivi concentrati tra il 10 e il 21 luglio. Per i test di aprile 2014 sono già aperte le iscrizioni per iniziare la preparazione specifica con i docenti Alpha Test in estate o in autunno 2013 e sono previsti sconti fino a 400 euro per chi si iscrive in anticipo.

I corsi Alpha Test valgono anche per l'ammissione alle Lauree Triennali delle Professioni Sanitarie, che si tengono a inizio settembre.

Ulteriori informazioni sui libri e i corsi Alpha Test su www.alphatest.it o al numero verde 800-017326

Nuovo motore led per impianti della Mariotti

L'offre le più alte performance per valori di torque, elevate sicurezza e precisione operativa con qualunque sistema di impianti ed è compatibile con i diversi manipoli e contrangoli (con fibra ottica e non) presenti sul mercato.

Il dispositivo è composto da: un'unità di controllo con ampio display e tastiera capacitiva "touch" per un uso immediato; un motore brushless di ultima generazione con luce LED ad alta luminosità; la pedaliera multifunzione che può controllare il motore, il reverse, l'irrigazione e il richiamo dei 10 programmi memorizzabili. Presenti nel set anche l'asta inox per fisiologica, il supporto manipolo e due tubi di irrigazione. Il torque massimo è limitato a 60Ncm, la portata massima della pompa peristaltica d'irrigazione è 90 ml/min, le dimensioni dell'unità di controllo sono

245x245x100 mm.

Garantita la lunga durata dell'intero apparato comprese le parti da sterilizzare, è autoclavabile il motore con cavo e connettore.

Accessorio ideale è il contrangolo ottico Mariotti C32L, che include la fibra ottica per motori led, riduzione 32:1, irrigazione esterna e possibilità di irrigazione interna.

Questo assicura la massima affidabilità e un torque elevato fin da bassi giri.

Mariotti&C srl
micromotors&milling-machines
Via Seganti, 73
47121 Forlì
Tel 0543.474105
Fax 0543.781811
info@mariotti-italy.com
www.mariotti-italy.com

Lo staff di progettazione Mariotti, in collaborazione con esperti implantologi, introduce il nuovo motore per chirurgia e implantologia con luce LED ad alta luminosità. Mantenendo le caratteristiche di semplicità di utilizzo e praticità, MiniUNIKO C.

Dentosan linea completa per un programma professionale di igiene e salute orale



Recordati ha acquisito la LINEA DENTOSAN che comprende tutti i principali supporti per un efficace programma di igiene orale per combattere e prevenire la placca batterica. La linea Dentosan comprende: collutori, gel, spazzolini, dentifrici. Clorexidina, componente che caratterizza la linea Dentosan, è l'antiplacca preferito

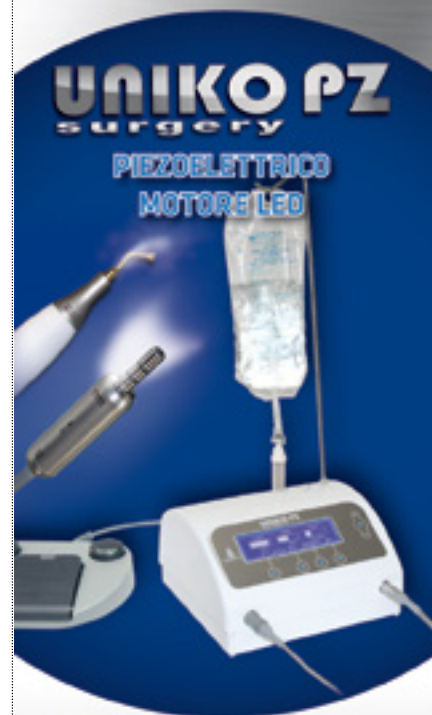
e più usato dai dentisti nel trattamento del parodonto e gengive. Ha un'elevata attività igienizzante e antibatterica scientificamente dimostrata. La Clorexidina non solo previene la formazione della placca, ma anche la disgrega. Dentosan si fissa sulle gengive e sullo smalto mantenendo l'attività antibatterica per ore dopo il risciacquo, assicu-

rando il controllo della placca nel tempo. La concentrazione di clorexidina varia nella linea Dentosan, a seconda della durata e tipologia del trattamento e a seconda del bisogno di un'azione intensiva in acuto o un trattamento quotidiano. Dentosan è privo di sostanze ad azione depigmentante per non ridurre l'efficacia della clorexidina. Dentosan, un brand di successo che unisce tradizione e innovazione per la salute della bocca.

Recordati spa
Via M. Civitali, 1
20148 Milano
Tel. 02.48787.1
Fax 02.40073747
www.recordati.it



Massima affidabilità
Facilità d'uso
Grandi performance



MARIOTTI & C. srl
Via Seganti 73
47121 Forlì - Italy
Tel +39 0543 474105
Fax +39 0543 781811
info@mariotti-italy.com
www.mariotti-italy.com

> DALLE AZIENDE

VDW. GOLD® RECIPROC®

L'unico motore endodontico reciprocante e rotante con rilevatore apicale integrato

VDW. GOLD® RECIPROC® è il nuovo motore endodontico brevettato da VDW per rendere il trattamento endodontico ancora più semplice e confortevole. Il motore infatti funziona con strumenti reciprocanti e rotanti e grazie al rilevatore apicale integrato consente di monitorare la posizione dello strumento all'interno del canale per tutta la lunghezza di lavoro.

VDW. GOLD® RECIPROC® è estremamente **versatile** perché è dotato di 3 differenti modalità di utilizzo: solo motore; solo localizzatore apicale; motore e localizzatore apicale simultaneo, lasciando all'operatore la possibilità di scegliere tra determinazione della lunghezza di lavoro durante la sagomatura o determinazione della lunghezza di lavoro in modalità separata. Il motore assicura inoltre un **maggiore comfort** e minori rischi di frattura dello strumento grazie alla esclusiva **funzione "RECIPROC REVERSE"** specificatamente studiata da VDW per garan-

tire una sicurezza superiore durante la sagomatura con gli strumenti RECIPROC®. Questa funzione agevola l'operatore nell'utilizzo del sistema RECIPROC®, avviandolo mediante un segnale acustico, quando è necessario esercitare un movimento di brushing laterale per consentire un avanzamento apicale semplificato ed una riduzione dello stress sullo strumento.

VDW.GOLD®RECIPROC® è dotato della più ampia serie di sequenze pre-impostate per gli strumenti reciprocanti Reciproc® e WaveOne™ e per gli strumenti rotanti più diffusi (ProTaper®, Mtwo®, FlexMaster®, GT® Series X, Hero®, RaCe, Lentulo, K3™, Gates, ProFile®).

In modalità rotante, il motore mantiene inalterate le funzioni e le caratteristiche

del suo predecessore VDW. SILVER®RECIPROC®. Il motore VDW.GOLD®RECIPROC® è coperto da 3 anni di garanzia.

Per provare gratuitamente in studio il motore endodontico VDW.GOLD®RECIPROC® e per informazioni contatti il suo referente DENTSPLY di zona.



DENTSPLY Italia Srl

Via Curtatone, 3

00185 Roma

Tel. 06.7264031

Fax 06.72640372

Infoweb.italia@dentsply.com

www.dentsply.it

T'INNAMORERAI DI LUI

fodent sas

via Del Trullo 411, 00148 Roma

T 06 65793058

info@fodent.it

www.fodent.it





A-Bio™ fast

sia che la ferita sia provocata in modo accidentale, le cellule si "rompono".

Le cellule danneggiate, compresi i frammenti di DNA a contatto con alcuni tipi di enzimi, vengono elaborati e liberati nel sangue. Il flusso sanguigno li trasporta in circolo, in modo che le informazioni contenute nel DNA possano essere riutilizzate nelle fasi della rigenerazione delle cellule della ferita e ricreare cellule della stessa tipologia antecedente.

Nel frattempo, nella ferita agiscono le piastrine, creando un coagulo protettivo.

A questo punto entrano in gioco i fibroblasti che sono i produttori delle diverse componenti dei tessuti.

Migrano nella matrice del coagulo che contiene le infor-

mazioni di DNA, necessarie per ricreare le cellule e lavorano per ricostruire le parti "danneggiate" in seguito alla ferita.

Per fare questo hanno bisogno di energia che è presente nel DNA sotto forma di adenosina trifosfato (ATP). Il processo di guarigione è soggetto in ognuno di noi e, a volte, la ferita si rimargina molto lentamente anche per carenza di energia.

A-Bio™ fast, contiene ATP, la fonte di energia presente nel DNA. Spruzzandolo sulla ferita, apporta direttamente l'energia sulla parte lesa, accelerando così il processo di guarigione.

Perché A-Bio™ fast può dare grandi benefici?

Perché tramite stimolazione mitotica ed angiogenica, permette la rinormalizzazione del microcircolo.

Perché induce un efficace stimolo fibronectinico; la fibronectina è una proteina prodotta da molte cellule ed è presente anche nel tessuto connettivo.

Un'elevata produzione di fibronectine caratterizza i processi di guarigione dei tessuti.

Cos'è A-Bio™ fast?

Fluido spray, prodotto con elevate proprietà **rigeneranti, proliferative, antiedemigeno, antinfiammatorio ed antidolorifico.**

Come agisce A-Bio™ fast?

Cosa succede alle cellule dopo un trauma?

Quando ci feriamo, sia che si tratti di intervento chirurgico,



Bioservice srl
Via Castello, 9
45035 Castelmassa (RO)
Tel. 0425.82961
Fax 0425.847920
info@bioservicesrl.eu
www.bioservicesrl.eu

... RESPIRA ...

La recidiva è vinta!

ATTIVATORI PLURIFUNZIONALI

"L'eccellenza dentale diventa globale"

sodis.a.p.f.

 **approccio ortodontico globale**

info@approccioortodonticoglobale.it

www.approccioortodonticoglobale.it

Per informazioni:

numero verde

800 59 24 59



Preparation Drills. B.O.P.T. Technique – Dott. Ignazio Loi



In occasione del congresso nazionale della SIDOC a Roma Sweden & Martina ha presentato una selezione di frese diamantate per la preparazione a finire del moncone naturale per consentire l'adattamento delle mucose ai profili protesici determinati dalle corone.

Il protocollo protesico prende il nome di tecnica B.O.P.T., ossia Biologically Oriented Preparation Technique, a testimonianza

del fatto che sono i tessuti stessi che si adattano naturalmente alla preparazione e al restauro. La tecnica, messa a punto e documentata dalla lunga esperienza clinica del dott. Ignazio Loi, ha dimostrato di garantire la stabilità dei tessuti a medio e lungo termine.

Questa selezione di frese diamantate consente di affrontare tutti gli step clinici per la preparazione del moncone naturale, dalla separazione mesio-di-

stale dell'elemento dentale dai suoi denti adiacenti, fino alla preparazione di tutti i piani, secondo la B.O.P.T. Technique.

L'assortimento comprende 17 frese diamantate di forme e grane diverse, le cui morfologie consentono di lavorare in modo da non generare scalini o gronde che impediscano il corretto e naturale adattamento delle mucose. Le diverse grane permettono di arrivare gradual-

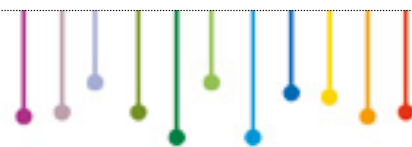
mente alla lucidatura del moncone per ottenere una finitura superficiale ottimale.

Insieme all'assortimento di frese viene fornito un pratico portafrese in acciaio inox sterilizzabile ed autoclavabile che consente di organizzare le frese in maniera ergonomica.

Sweden&Martina spa
Via Veneto 10
35020 Due Carrare (PD)
Tel. 049.9124300
Fax 049.9124290
info@sweden-martina.com
www.sweden-martina.com



la loro bellezza è nelle tue mani



Affidarsi ad un professionista che sappia ridare loro la fiducia nella propria bellezza: ecco cosa desiderano tante donne e uomini italiani. Diventa tu quel professionista, scegli di fare un progetto di investimento per entrare nel circuito di Dermal Clinic: trasformati in un punto di riferimento nella tua città per fornire, in un'unica struttura, trattamenti di estetica medica non invasiva, medicina e chirurgia estetica. Il tuo futuro e la loro bellezza sono nelle tue mani.

Il progetto Dermal Clinic è rivolto a studi medici, odontoiatrici, chirurghi estetici liberi professionisti, imprenditori interessati a investire nella sanità privata.

Numero Verde
800447799

CHIAMA IL NUMERO VERDE
 O VISITA IL SITO PER CONOSCERE
 I DETTAGLI E SCOPRIRE COME ADERIRE.



www.dermalclinic.it

DERMAL
CLINIC
 CENTROLASER
 CHIRURGIA ESTETICA

■ OFFRO COLLABORAZIONE

- Assistente alla poltrona 53enne, giovanile, bella presenza, esperienza pluriennale, offresi per seria collaborazione presso studio dentistico a Roma. Disponibilità immediata part time e/o full time email: jany25@hotmail.it tel. 366.40561906
- Diplomata 45 anni offresi come assistente alla poltrona e/o segretaria disposta a qualsiasi tipologia di contratto, ben motivata, seria, precisa e affidabile disponibilità orari part time, ottime capacità relazionali. Tel. 334.7069736
- Dottoressa, 12 anni di esperienza in endodonzia, con propria attrezzatura, casi clinici documentati, esperta in conservativa e ricostruzioni post-endodontiche con perni in fibra estetici, lavoro con sistema ingrandente Zaiss, offre

la propria collaborazione presso studi dentistici di Roma.

Tel. 338.9515694

- Ho 38 anni con esperienza, offro collaborazione come segretaria presso studio odontoiatrico, disponibile ad un colloquio conoscitivo, sede di lavoro possibilmente zone limitrofe a Roma casilina, Prenestina, Tuscolana. Disponibilità full-time no perditempo, recapito telefonico 347.6648424
- Igienista dentale laureata 2002 con partita iva offre collaborazione uno o due giorni a settimana in studi dentistici a Roma. Esperienza e massima serietà. Tel. 335.8277093
- Igienista dentale residente Roma Eur valuta proposte collaborazione. Assicura esperienza, serietà, affidabilità, educazione, competenza tecnica, clinica relazionale, presenza.

Tel. 393.0182220

- Igienista dentale, con esperienza, ottime capacità comunicative, conoscenza inglese, in possesso di p.iva, offre collaborazione presso studio dentistico di Roma e provincia 1-2 giorni a settimana. Tel. 347.9169894
- Medico chirurgo odontoiatra con esperienza ventennale in chirurgia offre collaborazione per chirurgia implantare, parodontale e orale. Tel. 338.7193628
- Medico dentista offre collaborazione presso studi odontoiatrici. Telefonare al 339.7125724 o allo 06.9625723
- Odontoiatra, dottoressa, bella presenza e ottima affinità con i pazienti, causa trasferimento da Roma a Teramo, offre la propria collaborazione in endodonzia (con proprio strumentario), in con-

servativa, pedodonzia e protesi in studi dentistici di Teramo e zone limitrofe. Contattare il 338.9515694

- Odontotecnico con esperienza decennale, partita iva propria, offre collaborazione a laboratori odontotecnici, con pagamenti a percentuale. Tel. 338.5444300
- **Odontotecnico con esperienza quarantennale esperto in ceramica su zirconio e ceramica su cromo cobalto, impianti, offre la propria collaborazione a studi medici. Tel. 366.3084113**
- Odontotecnico con esperienza ventennale in protesi fissa e mobile cerca impiego presso laboratorio anche a percentuale, zona Frosinone e provincia. Tel. 347.0609529
- Parodontologia: esperta in parodontologia, titolare di studio, sarebbe disponibile per

67

100% italiano

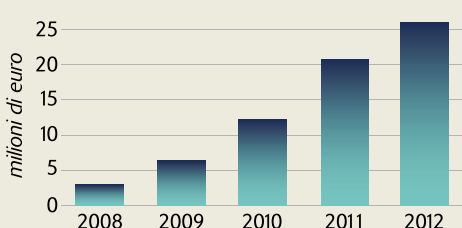


Dall'esperienza di successo di "Progetto Dentale Apollonia"

OdontoSalute®: cliniche
low cost - high quality.

Il franchising sicuro e redditizio.

Fatturato cliniche OdontoSalute



Il settore odontoiatrico è in una fase di profonda trasformazione e presenta quindi nuove e interessanti opportunità. **Progetto Dentale Apollonia fonda il suo successo sul concetto chiave: low cost - high quality.** Migliorando infatti la struttura e l'organizzazione delle cliniche può fornire a ottimi prezzi un servizio di elevata qualità, utilizzando tecnologie evolute ed i migliori materiali presenti sul mercato. **Dal leader italiano di cliniche dentali low cost - high quality nasce oggi OdontoSalute®**, la rete in grado di offrire a nuovi imprenditori un modello di impresa sperimentato e di grande successo. Dopo i pazienti è il vostro momento per sorridere!

Info franchising:
TMT Italia 0434 29930
franchising@odontosalute.it
www.odontosalute.it

OdontoSalute® 
Dentisti low cost - high quality

➤ ANNUNCI ECONOMICI

collaborazione 2 o 3
mattine a settimana.
Tel. 06.5913003 oppure
al 335.435658

■ CERCO COLLABORAZIONE

- Centro odontoiatrico Idea a roma (dentistaeu.it) ricerca per ampliamento staff sanitario odontoiatra per odontoiatria pediatrica e igiene - profilassi. Si richiede massima serietà e professionalità. Disponibilità immediata. Inviare cv a carlodea@hotmai.it
- Dental P. S.r.l., distributore esclusivo per l'Italia DIO IMPLANT, azienda leader in implantologia, cerca agenti monomandatari o plurimandatari (solo del settore) su tutto il territorio nazionale (per le zone libere). Solo persone realmente motivate. Si prega inviare cv via e-mail a commerciale@dentalp.eu oppure via fax 02.99044439
- G-dental italia, cliniche odontoiatriche, ricerca

per il suo studio in Rieti e provincia protesisti e addetti alla segreteria, assunzione a termini di legge e retribuzione adeguata al ruolo. Per partecipare alla selezione si prega di inviare il proprio curriculum vitae e recapito telefonico all'indirizzo di posta elettronica: g dentalitalia@gmail.com

- Società di servizi Dental-style in Rimini cerca medico odontoiatra per apertura nuovo studio dentistico. Si richiede serietà e professionalità, anche se prima esperienza. Partecipazione alle spese di gestione suddivisione dei guadagni al cinquanta per cento. Lo studio nascerà in una località priva di qualsiasi concorrenza. Astenersi perditempo e curiosi. Tel. 331.8315845
- Studio dentistico Dott. Galano, cerca assistente alla poltrona anche senza esperienza per affiancamento/

sostituzione. Richiesta massima serietà.
Tel. 06.35497305;
338.6529185

- Studio odontoiatrico Newsmile sito in Nocera Inferiore (SA) cerca un odontoiatra con discreta esperienza nelle branche della conservativa, endodonzia, chirurgia estrattiva che voglia inserirsi in qualità di collaboratore in una struttura avviata. Richieste due mezze giornate a settimana. Se interessati contattatemi via mail: dalessiodr@gmail.com
- Vitaldent ricerca, per una delle sue strutture di prossima apertura a Roma, zona Tuscolana altezza colli albani: un/una odontoiatra con comprovata esperienza nelle branche di conservativa ed endodonzia (endodonzia niti, utilizzo della diga), piccola chirurgia, protesi fissa su denti naturali e protessi removibile/combinata.

È richiesta inoltre la capacità di gestire il paziente in prima visita spiegando i piani di cura e motivandolo alla prevenzione e all'igiene dentale. Requisiti: alta qualità nel lavoro eseguito, serietà e professionalità. Si offre una collaborazione in una struttura con una buona agenda pazienti, tecnologicamente innovativa e ben organizzata e la possibilità di inserirsi con stabilità nel quadro medico del centro. Si richiedono 2 giorni di collaborazione settimanali: lunedì-giovedì/giovedì-sabato. Gli interessati possono inviare un cv a flavia.caioli@vitaldent.com indicando il codice odorm14

■ OFFRO ATTIVITÀ

- Affittasi unità operativa in prestigioso studio ad Ostia lido. Telefonare al numero 338.7193628

Physioline components SEMPLICITÀ e PRECISIONE

SINUS LIFTING SYSTEM

Rialzo seno mascellare



EXECUTIVE BONE DRILL

Recupero osso autologo



KEY POINT SYSTEM
Sistema di fissaggio
per membrane.



PHYSIOLINE
BIOMEDICAL TECHNOLOGY



XDent iPad edition 2

La **soluzione completa** per la gestione dello studio odontoiatrico con iPad. La versione di XDent pensata per l'interfaccia *touch*, da utilizzare **in studio o fuori studio** per gestire la tua attività **solo con iPad**.



Mac, Windows e Linux

XDent: l'unico software gestionale utilizzabile in forma nativa su **Mac e PC** senza software di virtualizzazione. Lo staff dello studio può utilizzare Mac o PC indifferentemente sulle postazioni di lavoro.

www.xdent.it

commerciale@xdent.it

AREA CENTRO-SUD ITALIA

0932.681600

AREA NORD ITALIA

0444.371352

- Affitto stanza odontoiatrica completa e a norma a collega in Roma, via Luigi Pena. Telefonare al 339.2808178

- Affitto studio odontoiatrico, provincia di Perugia, a collega o igienista con p.Iva; possibilità di collaborazione. Lo studio è situato in elegante centro commerciale nel centro di Foligno (PG). Telefonare al 338.3457480 o allo 0742.353159

- Studio ben attrezzato in Latina con comodo parcheggio affittasi unità operativa da concordare giorni o mezze giornate a colleghi con propria clientela. Tel. 335.8122549

- Studio dentistico, zona via Baldo degli Ubaldi (Roma), fronte Metro, affitta stanza a collega con ogni possibilità di collaborazione da definire. Tel. 333.3766256

Cedesì a Viterbo città clinica Odontoiatrica avviata con pacchetto clienti e possibilità di affiancamento.

Per informazioni

338.2678656

- Elegante ed attrezzato studio su via Tuscolana (Roma) composto da 1 unità operativa perfettamente funzionante con possibilità di allestirne una seconda, bagno, segreteria e sala d'attesa vendesi euro 45000 trattabili no perditempo. Tel. 339.6412031

- Elegante studio dentistico zona prati Roma mette a disposizione una stanza operativa completamente attrezzata con servizio di segreteria a collega con propri pazienti. Tel. 338.6337476

- Laboratorio odontotecnico, completamente attrezzato, con sede in Roma, affitta posto di lavoro. Ampia possibilità di collaborazione. Tel. 338.5444300

- Roma eur. Affitto

postazione lavorativa a collega odontoiatra propri pazienti, a partire da un giorno a settimana. Prezzo da concordare. Tel. 349.6632176

- Studio ben attrezzato in Latina con comodo parcheggio affittasi unità operativa da concordare giorni o mezze giornate a colleghi con propria clientela. Tel. 335.8122549

- Studio dentistico, zona via Baldo degli Ubaldi (Roma), fronte Metro, affitta stanza a collega con ogni possibilità di collaborazione da definire. Tel. 333.3766256

■ OFFRO ATTREZZATURA

- Colibri idem Faretra predisposta 5 strumenti, poltrona Ritter in pelle. Perfette condizioni. Mai usato. Vendo. Telefonare al 342.0435790

- Laboratorio odontotecnico vende: Vibratore grande NOVUS Castellano a 220 con 10 vibrazioni 37x37. Forno per ceramica Biodent (da collezione Tib-MP1 n. 68) con 2 ampole anno 1969 (revisionato) Termostampatrice per mascherine ortodontiche (Hlator Motor - americana). Macchina pressofusione per termoplastiche MG-Newpress con 6 muffole nuove. N° 2 banchi da lavoro a 2 posti completi di lampade e aspirazione (180x82). N° 80 articolatori serviti solo per esposizioni Expodental completi

di Box GS per la posa su articolatori: ASA 5000/5010, ASA 5011 con e senza magneti, ASA 5002, ASA a filo, Leone Errety, Unident, Wip Mix 100, Luxur De Lux, (Dental Hobby con arco facciale), Panadent, Hanau Mate, Artek, Magnetic De Luxe, Keystone, Nulogic Mag, Quick Master. N° 3 armadi per segreteria (100x190) color bianco con vetrate. N° 2 scrivanie per ufficio bianche (148x75). N° 1 banco per computer con cassetiera (96x50). N° 35 poltrone verdi per sala conferenze. N° 1 elegante tavolo per riunioni (126x290.) Per informazioni: Tel. 06.8104750 - Cell. 335.446223

- Stereomicroscopi professionali da banco da 4x a 100x, con illuminatore per luce trasmessa e riflessa ed ampio corredo di accessori euro 400,00. Sistemi completi con illuminatore con lampada alogena e fibra ottica anulare per luce fredda. Eventuale disponibilità di supporti a pantografo, di sistemi per fotomicrografia e di fibre ottiche bifilari. Telefonare allo 06.30484685 (ufficio) o al 338.3408288, e-mail: massimo.dapice@dena.it

- Vendo banchi da lavoro mod. Saratoga L 1mt P50 H83 in metallo rosso piano bianco, due cassetti con sportello vetro con attacchi micromotore turbina

➤ ANNUNCI ECONOMICI

e siringa mod Faro Euro 1.000,00 cadauno trattabili. Telefonare allo 06.5913003 oppure al 335.4356589 ore pomeridiane dal lunedì al venerdì

- Vendo banco per odontotecnici in metallo 1-2 posti lavoro. Nuovi mai usati. Ottimo prezzo.

Telefonare al 339.5380653

- Vendo forno vita Vacumat 6000mp in condizioni pari al nuovo, usato poco, completo di v-pad comfort a colori, compressore vita perfetto e kit vita per presso ceramica completo e tutto nuovo, in cassettera originale

vita. Il tutto è perfetto e possibile qualsiasi prova. Spedisco in tutta Italia. Possibilità di inviare foto. il prezzo richiesto è di euro 3.500,00 spedizione compresa. Tel. 349.7214417

- Vendo laser odontoiatrico DM 980 perfetto, adoperato

pochissimo. Tel. 335.8122549

- Vendo riunito Faretra 3-4 strumenti predisposto per 6. Completo di poltrona. Nuovo mai usato. Prezzo molto conveniente. Telefonare al 328.3361913.



- COLLEGATI ALL'INDIRIZZO INTERNET WWW.INFOIDENT.IT/ANNUNCI ED INSERISCI IL TESTO DEL TUO ANNUNCIO
- INVIA UNA MAIL ALL'INDIRIZZO INFO@INFOIDENT.IT COMPLETA DI TUTTI I DATI RICHIESTI NEL COUPON
- COMPILA IL COUPON E INVIALO VIA FAX ALLO 0761 393222

Nome Cognome

Tipo di attività Specializzazione

Via Numero CAP

Città Prov. Tel.

E-mail P.IVA Cell.

[Per annunci a pagamento è obbligatoria la partita iva e il codice fiscale]

OFFRO O CERCO COLLABORAZIONE ATTREZZATURE ATTIVITÀ

Spazio per l'annuncio (scrivere a macchina o stampatello) MAX 30 PAROLE • Sarà pubblicato solo il testo sottostante*

.....

.....

.....

Attenzione saranno pubblicati solo gli annunci completi di tutti i dati richiesti: nome, cognome, indirizzo, cap, città, telefono, prefisso e professione. Gli annunci si ricevono fino al 5 di ogni mese precedente l'uscita e saranno pubblicati una sola volta. Per vedere pubblicato nuovamente il proprio annuncio, occorre spedire il coupon per una nuova richiesta. Se si desidera pubblicare in evidenza è necessario effettuare un bonifico bancario di Euro 20,00 IVA compresa intestato a: BeC srl - IBAN: IT68K089311450200020810206, allegando copia al presente cedolino. Il pagamento dà diritto a 2 uscite. INFODENT offre esclusivamente un servizio, non riceve tangenti sulle contrattazioni, non effettua commerci, non è responsabile della veridicità delle inserzioni. Si procederà a norma di legge contro chiunque si servirà di questa rivista per scopi illeciti e di disturbo. Le inserzioni gratuite sono riservate ai privati. Gli operatori commerciali, per le inserzioni che riguardano l'attività svolta, devono servirsi degli annunci a pagamento o degli spazi pubblicitari. Ai sensi e per gli effetti del D.lgs. 196/03, il trattamento dei dati avverrà mediante supporti sia telematici che cartacei, entrambi eventualmente organizzati anche come banche dati o archivi. Il conferimento

dei dati personali è obbligatorio per la pubblicazione dell'annuncio o per il ricevimento della rivista. La mancata comunicazione, ovvero l'accertata erroneità dei dati richiesti legittimeranno la nostra società a rifiutare l'esecuzione del rapporto, ovvero ad interrompere l'esecuzione stessa. I dati personali acquisiti potranno essere comunicati a tutti i dipendenti, collaboratori e consulenti a qualsiasi titolo della nostra Società, nonché a tutti gli Organi societari ed ai soci; i medesimi dati potranno essere inoltre comunicati agli omologhi soggetti di società da noi controllate o collegate, ovvero di società che controllano l'attività della nostra Società. I dati relativi all'indirizzo saranno utilizzati per l'invio di riviste e attività commerciali. In ogni momento potrete esercitare i diritti di cui all'Art. 7 del D.lgs. 196/03 e quindi conoscere, ottenere la cancellazione, la rettifica e l'integrazione dei vostri dati, nonché opporvi al loro utilizzo per le finalità su indicate. Il titolare del trattamento è BeC srl con sede in Viterbo Strada Teverina km 3,600 nella persona del suo legale rappresentante. Qualsiasi comunicazione o atto ufficiale potrà essere inviato dall'inserzionista presso la redazione di infodent con sede in Viterbo Strada Teverina km 3,600.

*IMPORTANTE

Gli annunci riguardanti la ricerca di collaborazioni (ricerca personale, collaboratori ecc.) devono essere pubblicati corredati delle generalità del richiedente, in ottemperanza al decreto legislativo n. 276 del 10 settembre 2003, attuazione della legge delega in materia di occupazione e mercato del lavoro (legge 14 febbraio 2003 n. 30, cosiddetta "legge Biagi"). In relazione a quanto sopra, in base a quanto disposto in materia dal D.lgs. 196/03 che regola il trattamento dei dati personali, si autorizza la pubblicazione delle generalità suindicate.

data

Nome e Cognome (in stampatello)

.....

.....

firma

Vendita - assistenza tecnica e informatica sistemi dentali sirona

APPARECCHIATURE RICONDIZIONATE E GARANTITE

Rodolfo Pistoni

sirona

P.le S. Paolo, 20 - 61032 Fano (PU)
Tel. 0721.801546 - Fax 0721.805111 Cell 335.5254169
E-mail: pistonirodolfo@hotmail.com



Perfetto. Come una goccia d'acqua.



biosanitizer è un prodotto ecologico e atossico a base di acqua e ossigeno.

Deterge istantaneamente, disinfetta in profondità e non rilascia sostanze nocive per l'uomo e per l'ambiente.

Frutto di una ricerca innovativa, biosanitizer è concepito per rispondere alle delicate esigenze dell'assistente alla poltrona, annullando il rischio di reazioni allergiche e complicanze respiratorie per chi lo usa e per i pazienti.

La formula brevettata è totalmente priva di VOC, agenti corrosivi o inquinanti, alcool, sali quaternari, aldeidi, derivati del cloro, fenoli, biguanidi e conservanti, capace di agire in pochi secondi anche contro batteri, virus, micobatteri, funghi e sporigeni (Clostridium difficile).
Un nuovo **"bio-disinfettante"** efficace e sicuro al 100%.

Scopri di più su: campagne.infodent.it/isasan

ISASAN S.r.l. - Via Bellini 17 - 22070 Rovello Porro (CO)
tel. 02 96 75 41 79 - fax 02 96 75 41 90 - www.isasan.com - info@isasan.com



isasan

Aggiungi una nuova **DIMENSIONE**
al tuo panoramico



I-MAX TOUCH 3D

Panoramico evolutivo 3 in 1

L'evoluzione naturale del vostro panoramico I-Max Touch, è l'acquisizione integrale della dentizione in un solo volume 3D (9*8) per un esteso campo di esame : ideale per la simulazione in implantologia.

Owandy Radiologie Italia - Via del Guado, 57 - 20033 Desio (MI) - Tel: 0362 62 11 06 - Fax: 0362 62 77 07
E-mail: infoitalia@owandy.com - www.owandy.com

owandy

© DENTITE INSITRUMENTS - www.dentite.it