

INFO DENT[®]

MENSILE D'INFORMAZIONE MERCEOLOGICA DENTALE

GNATUS

1° PRODUTTORE AL MONDO DI RIUNITI E I SUOI PARTNERS:
SATELEC - DURR - BIEN AIR - CATTANI - TKD PRESENTA:



SYNCRUS G8

Distributore
per l'Italia
Dentalshop
Tel 081 5854821
dentalshop@virgilio.it

In questo numero a confronto

LASER CHIRURGICI pag. 5

SILICONI pag. 23

NUOVO - Healthcare Markethinks

Il "modello impresa" nel dentale pag. 19

SONDAGGI, APPROFONDIMENTI, CORSI E CONGRESSI,
DALLE AZIENDE, ANNUNCI ECONOMICI

 **3Dfast**
www.3dfast.it

BIO CARBON BRIDGE®

BIO CARBON BRIDGE è il nuovo rivoluzionario sistema In Fibra di Carbonio per la ricostruzione protesica su Impianti sviluppato nei laboratori Micro Medica.

Completamente Biocompatibile permette la realizzazione di lavori anche molto estesi direttamente sulle torrette master degli Impianti senza nessuna contrazione e con una facilità d'uso sorprendente.

Un materiale unico capace di resistere a sollecitazioni meccaniche talmente elevate da non essere paragonabile a nessun prodotto dentale attualmente in commercio.

Con **BIO CARBON BRIDGE** finalmente è possibile usare anche in campo dentale la fibra di Carbonio e poter apprezzare le caratteristiche eccezionali di questo materiale.

Una speciale metodica è stata messa a punto per questo nuovo materiale, metodica che prevede l'uso di uno speciale Forno computerizzato per il processo di indurimento della fibra di Carbonio.

Una particolare resistenza ceramica ed un software avanzato permettono il severo controllo della temperatura in ogni fase di lavorazione.



Calore e Pressione sono gli ingredienti per ottenere strutture performanti e resistenti, per questa particolare tecnica è stata creata una muffola innovativa in tre pezzi per la stratificazione e lo stampaggio della fibra di carbonio e del composito.

Uno strumento semplice e preciso indispensabile per lavori di qualità.

La fibra di Carbonio del sistema **BIO CARBON BRIDGE** è compatibile con tutti i compositi e le resine per ponti e corone in commercio.

Iscriviti Subito ai Corsi 2013 di Milano - Venezia - Roma - Salerno - Catania

Micro.Medica
innovative technologies

www.micromedicasrl.it - Info@micromedicasrl.it

Micro.Medica srl via Mortara 57 - 27038 Robbio (Pv)
tel. +39 0384 672867 fax +39 0384 682912

INFODENT

MENSILE D'INFORMAZIONE MERCEOLOGICA DENTALE

www.infodent.it

n. 1-2 Gennaio-Febbraio 2013 • Anno XXV • CENTRO-SUD ITALIA



Direttore responsabile Riccardo Chiarapini
Segreteria di redazione Diana Carbonetti
Direzione grafica Gisella Benedetti
Impaginazione e grafica BeC s.r.l.
Marketing e Pubblicità
 Gianluca Passeri tel. 0761.393306 - 335.1213136

Mensile d'informazione merceologica dentale
 ANNO XXV - n. 1-2 Gennaio-Febbraio 2013
 Poste Italiane S.p.A. - Spedizione in A.P. - 70%
 Viterbo - Autorizzazione del Tribunale di Viterbo n.
 341 del 7/12/88

**Editore BeC s.r.l.**

Strada Teverina Km. 3,600 - 01100 VITERBO
 Telefono 0761.393.1 - Fax 0761.393.222

Stampa - Graffietti Stampati snc - S.S. Umbro
 Casentinese Km. 4,500 - Montefiascone (VT)



**Testata volontariamente sottoposta a
 certificazione di tiratura e diffusione
 in conformità al Regolamento C.S.S.T.
 Certificazione Editoriale Specializzata e Tecnica**

Per il periodo 1/1/2011 - 31/12/2011

Tiratura media: 16.800**Diffusione media: 16.580****Certificato CSST n. 2011-2204 del 27.02.2012****Società di Revisione: Fausto Vittucci & C. sas****Tiratura del presente numero: xx.xxx**

Una copia euro 0,77 - contiene I.P.

La redazione non restituisce il materiale utilizzato

SONDAGGIO	5	DALLE AZIENDE	30
- Laser Chirurgici		- BIO CARBON BRIDGE, sistema in fibra di carbonio per la realizzazione di lavori su Impianti tipo Toronto	
A CONFRONTO	6	- Il "bellestere" in tempo di crisi: Smile e Pluryal i tuoi alleati per creare una nuova giovinezza	
- Tabelle di comparazione		- Mini solo per altezza e spessore, l'SFP Tocksystem è un grande impianto	
APPROFONDIMENTI	10	- Cliniche dentali OdontoSalute: low cost di qualità	
- Claros Nano e Delos 3.0		- DIO Implant System	
- KaVo MASTERlase/EXPERTlase		- Dental Wings sempre più performante	
AGENDA Marzo/Aprile	13	- Provata performance clinica	
- Congressi e Fiere in Italia e all'estero		ANNUNCI ECONOMICI	37
- Calendario dei Corsi		Annunci gratuiti di offerta e ricerca collaborazione, attrezzatura e attività	
HEALTHCARE MARKETHINKS	19		
SONDAGGIO	23		
- Siliconi			
A CONFRONTO	24		
- Tabelle di comparazione			
APPROFONDIMENTI	29		
- Take 1® Advanced™, polivinilsilossano (VPS) per impronte di precisione			

Inserzionisti • 3D Fast pagg. I Cop./35 • Approccio Ortodontico Globale pag. 29 • BeC pag. 18 • Caes pag. 30 • CMF Marelli pag. 13 • DentalP pag. 34 • Dentalshine pag. 22 • Dermal Medical pag. 16 • Fodent pag. 17 • Isomed pag. 36 • Laboratorio Vittori pag. 37 • Linea Diretta pag. 31 • Kavo pag. 11 • Kerr Italia pag. 29 • Manfredi pag. 3 • Medeq Medical Equipments pag. 15 • Metal Store pag. I Cop • Micromedica pag. II Cop • NSI pag. IV Cop • Physioline pag. 32 • Progetto Dentale Apollonia pag. 33 • ProSystem pag. 14 • Recordati pag. 11 • Rident pag. 10 • Ritter pag. 4 • Rodolfo Pistoni pag. 5 • Sirona pag. III Cop. • Techim srl pag. 23 • Top Quality pag. 12 •

Informativa ai lettori - Questa rivista Le è stata inviata tramite abbonamento, l'indirizzo in nostro possesso verrà utilizzato per l'invio della rivista, per l'invio di altre riviste, per l'invio di proposte di abbonamento, per l'invio di informazioni tecniche e commerciali, nonché per la divulgazione di eventi formativi e promozionali e per la cessione degli stessi a terze aziende per le medesime finalità. In ogni momento potrete esercitare i diritti di cui all'art. 7 del D. Lgs 196/2003, e quindi conoscere, ottenere la cancellazione, la rettifica, l'aggiornamento e l'integrazione dei Vostri dati, nonché opporvi al loro utilizzo per le finalità su indicate. Qualora venisse esercitato il diritto alla cancellazione lo stesso comporterebbe il mancato invio della presente rivista. Il titolare del trattamento è BeC srl con sede in Viterbo, Strada Teverina Km 3,600, nella persona del suo legale rappresentante.

MANFREDI

GALILEO LASER DI SALDATURA



Manfredi S.r.l. Via ValPellice 72 - 10060 San Secondo di Pinerolo (TO) Italy
Ph + 39 0121 501561 - Fax +39 0121 500456 - manfredi@manfredi-saed.it

www.manfredi-saed.it



Ritter®

IDS® 2013

Entra in contatto con uno dei più importanti ed innovativi fabbricanti a livello mondiale nel settore dentale:


Made in Germany

Entra in contatto con i 125 anni di storia del marchio Ritter!

In occasione del IDS, Ritter sarà lieta di presentarvi i suoi nuovi riuniti, i suoi affidabili sistemi „Made in Germany“ ed altre innovazioni nei suoi prodotti.



Riuniti Dentali

Scoprite i nuovi sistemi implantari Ritter di fabbricazione tedesca ad un prezzo imbattibile!

Se siete interessati a collaborare con noi:

Siamo alla ricerca di concessionari in Italia

Radiografici e Sensori Intraorali



..venite a trovare il cuore di Ritter al IDS di Colonia!

Ritter Implants Ivory Line - Sistemi Implantari "Made in Germany": Gli impianti QSI/TFI (formati da due componenti) e gli impianti MCI (costituiti da un unico pezzo) dispongono di un'ampia componentistica in grado di far fronte a qualsiasi richiesta. Intelligenti, facili e vantaggiosi!



Sistemi Implantari "Made in Germany"

Autoclavi



Siamo alla ricerca di concessionari in Italia

IDS Colonia
GERMANIA
12.-16.3.2013

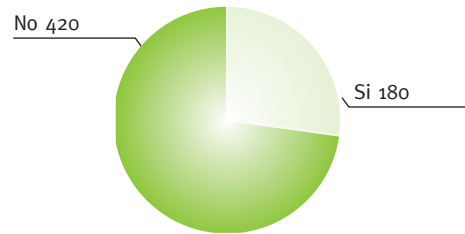
**Hall 2.2
Stand C10**

Saremo lieti di incontrarvi al IDS. Vi invitiamo a contattare il sig. Nicola Cattelan, Sales Manager Italy, Cell.: +39 347 7574954, nicola.cattelan@sales.ritterconcept.com
Ritter Concept GmbH, Bahnhofstrasse 65, 08297 Zwoenitz, GERMANY
www.ritterconcept.com · www.ritterimplants.com

Laser Chirurgici - Sondaggio su 600 responder

1 Possiede un laser nel suo studio?

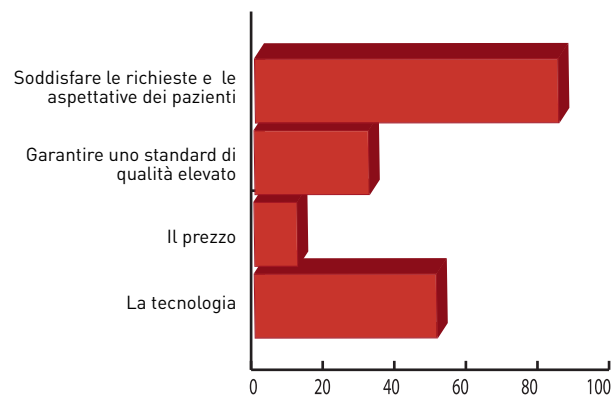
Si	180	30%
No	420	70%



Sui 180 responder che hanno risposto affermativamente alla precedente domanda

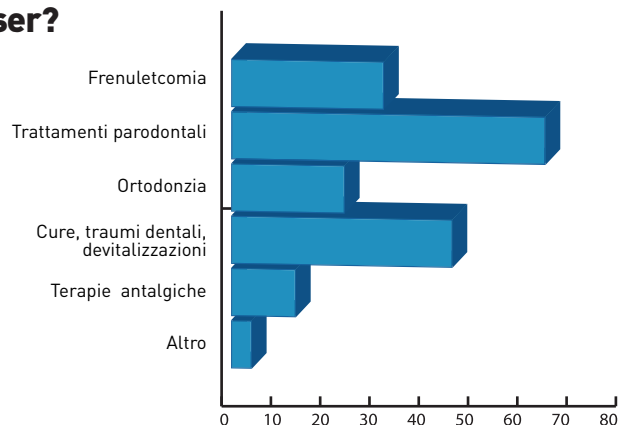
2 Quali sono i criteri di scelta da Lei adottati per una valutazione corretta del rapporto costi benefici?

Soddisfare le richieste e le aspettative dei pazienti	85	48%
Garantire uno standard di qualità elevato	32	18%
Il prezzo	12	6%
La tecnologia	51	28%



3 In quale campo utilizza più di frequente il laser?

Frenulectomia	31	18%
Trattamenti parodontali	64	35%
Ortodonzia	23	12%
Cure, traumi dentali, devitalizzazioni	45	25%
Terapie antalgiche	13	8%
Altro	4	2%



Il presente sondaggio ha solo valore informativo e rappresenta una manifestazione di opinioni degli iscritti al portale Infodent.it

5

Vendita - assistenza tecnica e informatica
sistemi dentali sirona

APPARECCHIATURE RICONDIZIONATE E GARANTITE

Rodolfo Pistoni

sirona

P.le S. Paolo, 20 - 61032 Fano (PU)
 Tel. 0721.801546 - Fax 0721.805111 Cell 335.5254169
 E-mail: pistonirodolfo@hotmail.com

> A CONFRONTO

> LASER CHIRURGICI

Denominazione del prodotto	CHEESE	DELOS® 3.0 [⊕]	DM200 PLUS	DOCTOR SMILE D30	DOCTOR SMILE PLUSER
Produttore	Gigaa Laser	Elexion Ag/Rident	Allmed	Doctor Smile By Lambda Spa	Doctor Smile By Lambda Spa
Classe medicale	IIB	IB – IP X0	IB	IIB	IIB
Classe laser	•	IV	IV	IV	IV
Sorgente laser	Diodo	Erbium Yag + Diodo	ND:YAG	Diodo	Erbio
Peso (Kg)	5	60	40	5	35
Dimensioni (cm) (LxPxH)	76x120x76	90x90x65	•	26x23x8	40x80x90
Lunghezza d'onda (nm)	810 e 980	2.940+810	1.064	810-980	2.940
Potenza massima (W)	10	12+50	180 Joule/cm ²	30	10
Durata dell'impulso (µs)	100	2,5 a 600 CW	50-500 msec	0,5 CW	75-500
Energia max dell'impulso (J)	•	Duros 12 W +/- 0,4 W + Claros	•	•	500 mJ
Modo di emissione impulso	Singolo, ripetizione	Singolo, ripetizione, treno	Singolo, ripetizione, treno	Singolo, ripetizione, treno	Ripetizione
Alimentazione ausiliaria	Si	No	No	•	Si
Frequenza impulso (Hz)	•	20.000	200	10.000	10-50
Lunghezza fibra (mt)	3	1,60+8	3	3	2
Diametri fibre disponibili (µm)	200-400-600	Set punte erbio + 200-300-400-600+ T8	200-300-400-600	200-300-400-600	•
Raggio pilota (nm/mw)	Luce pilota	635/2	14.000 can	5	650
Alimentazione (V)	5	230	230 Vac	220	220
Corrente assorbita (A)	10	8	•	•	5,2
Frequenza di alimentazione (Hz)	•	50	50-60	50-60	50-60
Altre caratteristiche	•	Laser combinato con brevetto internazionale in odontoiatria	Touch screen da 7 pollici con inseriti video di apprendimento procedura per i 50 programmi impostati. Doppia lunghezza d'onda in emissione combinata per biostimolazione tissutale. Applicazioni estetiche dermalotogiche vascolari	Trattamenti prememorizzati dentale/estetica. Touch screen a colori, manipolo a 6 differenziali M.I.T.O.	Applicazioni dermatologiche, scanner dermatologico frazionato disponibile
Prezzo di listino*	Euro 6.000,00	Non fornito	Euro 27.000,00	A partire da euro 18.000,00	Euro 34.000,00

Legenda: ⊕ approfondimento ⊖ offerta

* I prezzi si intendono al netto di IVA

> LASER CHIRURGICI

Denominazione del prodotto	DOCTOR SMILE WISER	FOX III	GIOTTO - EM4008	HAPPY LASER 600	LASEMAR 900R
Produttore	Doctor Smile By Lambda Spa	A.R.C Laser GmbH	Allmed	TSEM spa	Eufoton Medicalaser
Classe medicale	IIB	IIB	IB	IIB	IB
Classe laser	IV	IV	IV	IV	IV
Sorgente laser	Diodo	Diodo	Diodo	IR + Incoerente UV	Diodo
Peso (Kg)	1 circa	1,2	1	0,7	5
Dimensioni (cm) (LxPxH)	9,7x13,5x18	14,2x16,3	8x20x16	24x24x11	24x25x14
Lunghezza d'onda (nm)	980-810	810	980	975 (LSR) 250 (incoerente)	915
Potenza massima (W)	7-5	8	7	6	10
Durata dell'impulso (µs)	20	100 fino a 30 sec (CW)	0,1 msec	Da 10 a continua	1.000
Energia max dell'impulso (J)	•	•	•	•	•
Modo di emissione impulso	Singolo, Ripetizione, Treno	Singolo, treno	Singolo, ripetizione, treno	Continuo, treno	Singolo, ripetizione, treno
Alimentazione ausiliaria	No	Si	No	No	No
Frequenza impulso (Hz)	25 KHz	0,02	1.000	100	1.000
Lunghezza fibra (mt)	Plug&Play Tip	2,5	3	1,80	2,5
Diametri fibre disponibili (µm)	TIP 200-300-400	200-300-400-600	200-300-400-600	200-400-600 con connettore SMA	100-200-320-400-600-1.000
Raggio pilota (nm/mw)	635	532 nmt green < 1mw	14.000 can	Luce led visibile 630 nm	< 3
Alimentazione (V)	100-270	19	230	230	220-230
Corrente assorbita (A)	•	- 3,7	•	Max 200 mA	1
Frequenza di alimentazione (Hz)	50-60	50-60	50-60	50	50-60
Altre caratteristiche	Ricarica completa in 60 sec., completa autonomia senza fili, comando a manipolo, Plug&Play tips	•	Control panel con touch screen e programmi memorizzati preimpostati, in dotazione manipolo sbiancamento e biostimolazione + kit sbiancamento per 12 pazienti	Emissione contemporanea IR + UV per TR di sterilizzazione, emissione laser frontale e radiale	Campana antalgica, valigia trasporto, personalizzazione colori chassis
Prezzo di listino*	Euro 9.500,00	Non fornito	Euro 3.900,00 (compreso manipolo biostimolazione, sbiancamento e kit per 12 pazienti)	Non fornito	Non fornito

Legenda: ⊕ approfondimento ⊖ offerta

* I prezzi si intendono al netto di IVA

> A CONFRONTO

> LASER CHIRURGICI

Denominazione del prodotto	LEONARDO	LIGHTWALKER	LITETOUGH	MASTERLASE [⊕]	NANO CLAROS [⊕]
Produttore	Allmed	Fotona	Syneron Dental Lasers	KaVo Dental GmbH	Elexxion Ag
Classe medicale	IB	IIB	IIB	•	IIB
Classe laser	IV	IV	IV	II	IV
Sorgente laser	Diodo	ER:YAG /ND: YAG	Erbio:YAG	Diodo	Diodo
Peso (Kg)	1	60	35	1,4	3,7
Dimensioni (cm) (LxPxH)	8x20x16	55x33x82	45x55x75	72x202x142	20x18x34
Lunghezza d'onda (nm)	Doppia 808-980 combinata a 645	2.940/1.064	2.940	980	810
Potenza massima (W)	30	20/15	8,4	10	0-15
Durata dell'impulso (µs)	0,1 msec	50-100-300-600-1.000/100-180-320	<640 (tessuto duro)<800 (tessuto molle)	0,5 ms - 3 sec	16
Energia max dell'impulso (J)	•	1,5/max fluence 300 J/cm²	0,7	30	Regolabile
Modo di emissione impulso	Singolo, ripetizione, treno	Singolo, ripetizione, treno	Singolo	Treno	Singolo, ripetizione, treno
Alimentazione ausiliaria	No	No	No	Si	No
Frequenza impulso (Hz)	1.000	2-50/0,5-100	Fino a 50	0,33-20.000	20.000
Lunghezza fibra (mt)	3	1,5	•	2	180+8 cm
Diametri fibre disponibili (µm)	200-300-400-600	200-320-940	•	240-300	200-300-400-600 T6 - T8
Raggio pilota (nm/mw)	14.000 can	650/1 rosso - 532/1 verde	•	640	635/1
Alimentazione (V)	230	230	100-240	100-200	230
Corrente assorbita (A)	•	10	13	3	•
Frequenza di alimentazione (Hz)	50-60	50-60	50-60 monofase	50-60	50-60
Altre caratteristiche	Touch screen da 7 pollici con inseriti video di apprendimento procedura per i 50 programmi impostati. Doppia lunghezza d'onda in emissione combinata per biostimolazione tissutale. Appl. estetiche dermatologiche vascolari	•	•	•	Brevetto internazionale DLP, ottima chirurgia, endodonzia, soft laser therapy, biostimolazione, perimplantiti, molteplici applicazioni guidate, programmi liberi
Prezzo di listino*	Euro 19.000,00	Euro 65.570,00	Non fornito	Non fornito	Euro 14.400,00

Legenda: ⊕ approfondimento ⊖ offerta

* I prezzi si intendono al netto di IVA

> LASER CHIRURGICI

Denominazione del prodotto	ORA-LASER D-LIGHT	ORA-LASER D-LUX	SIROLASER ADVANCE	SIROLASER XTEND	YAP DT2
Produttore	Oralia	Oralia	Sirona Dental Systems GmbH	Sirona Dental Systems GmbH	Lobel - Lokki
Classe medica	IIB	IIB	IIB	IIB	IBF- I.P.20
Classe laser	III R	IV	IV	IV	IV
Sorgente laser	Diodo	Diodo	Diodo	Diodo	Nd:Yap
Peso (Kg)	4,3	28,5	1,3	1	54
Dimensioni (cm) (LxPxH)	22x31x23	80x37x32	19,7x18,2x18,9	19,7x18,2x18,9	46x53,4x80
Lunghezza d'onda (nm)	810	810	970 ± 15	970 ± 15	1.340
Potenza massima (W)	0,1	20	7-14	5-10	2.600 (picco)
Durata dell'impulso (µs)	50 CW	5 CW	Chopped 10, PP 23 fixed	Chopped 0,1-0,99 s, PP 23 fixed	150
Energia max dell'impulso (J)	•	•	6,93	4,95	400 mJ
Modo di emissione impulso	Singolo, ripetizione, treno	Singolo, ripetizione, treno	Ripetizione	Ripetizione	Singolo, ripetizione, treno
Alimentazione ausiliaria	No	No	Si	Si	No
Frequenza impulso (Hz)	0 - 10.000	0 - 20.000	1Hz-10 KHz (800 Hz-32 KHz PP)	1Hz-1 KHz	5-10-30
Lunghezza fibra (mt)	3 applicatori di vetro	Diversi fiber-tips	15	15	1,80x2
Diametri fibre disponibili (µm)	•	200-400-600 e 2 applicatori di vetro	320-200	320-200	200-320
Raggio pilota (nm/mw)	660/1	635/1	635 o 650	635 o 650	655/1
Alimentazione (V)	110-240	110-240	100-240	100-240	230
Corrente assorbita (A)	Max 0,5	Max 7	1,25-0,5	1,25-0,5	6
Frequenza di alimentazione (Hz)	50-60	50-60	50-60	50-60	50-60
Altre caratteristiche	Compatto, facilità e praticità d'uso, sistema con riconoscimento degli applicatori di vetro, autoclavabili, modalità per agopuntura, sbiancamento, terapia LILT	Compatto, facilità e praticità d'uso, sistema fiber-tips intercambiabili autoclavabili, fibre autoclavabili, programma di terapia Photolase già integrata	Touch screen, 6 utilizzatori, trattamenti preimpostati, 50 memorizzabili, 12 preferiti, pedale wireless optional	Touch screen, 2 utilizzatori, trattamenti preimpostati, upgradabile	2 Manipoli in titanio autoclavabili, 2 Tray portastrumenti, 2 occhiali di protezione, cart mobile
Prezzo di listino*	Euro 3.500,00	Euro 12.900,00	Non fornito	Non fornito	Non fornito

Legenda: ⊕ approfondimento ⊖ offerta

* I prezzi si intendono al netto di IVA

> A CONFRONTO

INFO OPERATORI

A.R.C Laser GmbH

www.pdt-arc.de
(Dati forniti da Sweden&Martina
www.sweden-martina.com)

Allmed - www.dmt.biz

Eufoton medicalser

dati forniti da DL Medica
www.dlmedica.it

Doctor Smile

by Lambda spa

800.690333

www.doctor-smile.com
www.lambdaspa.com

Elexxion Ag

(Dati forniti da Rident
045.8550746 - www.rident.it)

Fotona

(Importatore e distributore
Emmeci4 srl - 0521.775337
www.emmeciquattro.com)

Gigaa Laser

(Importatore e

distributore DTF

Technology 02.84893641
www.dtftechnology.it)

KaVo Dental GmbH

010.83321 - www.kavo.it

Lobel-Lokki

(Dati forniti da Rident
045.8550746 - www.rident.it)

Oralia

- 348.6042533

Syneron Dental Lasers

www.synerondental.com

(Dati forniti da Sweden&Martina
www.sweden-martina.com)

Sirona Dental Systems

GmbH - 045.8281811

www.sirona.it/com

TSEM spa

(Dati forniti da Estetismile srl
02.94751315

www.estetismile.it)

AVVERTENZE IMPORTANTI PER IL LETTORE

I dati e le informazioni pubblicati in questa sezione, e negli eventuali approfondimenti pubblicati nella successiva collegata, sono forniti dalle aziende produttrici e/o importatrici e/o distributrici dei prodotti, le quali si assumono tutte le responsabilità legate alla loro veridicità e correttezza. In questa sezione i prodotti, quando possibile, sono raggruppati per omogeneità di destinazione d'uso, ed in ordine alfabetico secondo la denominazione commerciale. La presente rubrica ha finalità di informazione giornalistica, non di repertorio, non ha pretesa di esaustività e non vuole esprimere giudizi sui prodotti. Il lettore è invitato a non interpretare come una scelta redazionale la elencazione di prodotti o la mancata citazione di altri.

> APPROFONDIMENTI

Claros Nano e Delos 3.0



Delos 3.0

Claros Nano e Delos 3.0 sono solo due dei Laser prodotti da Elexxion Ag, azienda tedesca leader nel settore, che con la tecnologia brevettata DPL® ha

portato un'autentica rivoluzione nella clinica laser. DPL® è la nuova tecnologia che offre il giusto rapporto tra periodo di esposizione e periodo di pausa, rispettando al massimo il tessuto trattato, abbreviando in maniera sorprendente i tempi di operatività chirurgica e di guarigione del paziente. Le molteplici applicazioni del Laser Elexxion lo portano ad essere uno strumento indispensabile per la quotidianità dello studio odontoiatrico: la vasta gamma di terapie pre-programmate e personalizzabili sono intuitive e di facile utilizzo. La garanzia Elexxion va dal prodotto alla formazione completa dell'odontoiatra, attraverso i molti relatori italiani e gli specialisti Rident. I costi minimi dei materiali di consumo velocizzano l'ammortamento: fibre autoclavabili e riutilizzabili riducono drasticamente i costi per applicazione. Altro valore aggiunto è il manipolo ErgoFlex di forma

ergonomica: Ergoflex significa usare un solo manipolo per tutte le applicazioni con fibre di vetro in quattro diversi spessori, la cui lunghezza può essere regolata individualmente. La funzione integrata della terapia soft-laser (LLLT) amplia la gamma di applicazione e genera nuove opportunità. Uno speciale manipolo per questa terapia laser è già incluso nella dotazione.

Claros Nano.

L'affidabile laser compatto ad altissima efficienza capace di concentrare in un unico apparecchio, facilmente trasportabile, caratteristiche tipiche di apparecchiature laser molto più costose. Intuitivo, sicuro, personalizzabile, di semplice utilizzo.

Elexxion Delos 3.0.

Il nuovo Laser combinato Delos combina i vantaggi del laser dentale Erbium, contraddistinto dalla potenza dell'innovativo braccio spe-



Claros Nano

laser a diodi Elexxion Claros 50 W. Gli operatori che usano questo laser offrono ai loro pazienti l'eccellenza nell'odontoiatria laser con apparecchiature sicure e d'avanguardia.

PER INFORMAZIONI:
Sul sito www.rident.it si può trovare l'accesso al canale Youtube Elexxion, dove si possono vedere le migliori applicazioni.

KaVo MASTERlase/EXPERTlase

Nuovo laser a diodi KaVo, un vero valore aggiunto per lo studio odontoiatrico!



KaVo – azienda di riferimento nel mercato dei laser odontoiatrici – presenta una nuova generazione di laser a diodi, denominati MASTERlase e EXPERTlase.

Due modelli per un unico concetto: delicatezza e grandi prestazioni.

I nuovi laser a diodi KaVo sono l'ideale per una vasta gamma di indicazioni in chirurgia orale, in endodonzia, per il

trattamento delle infezioni batteriche e quale ausilio in parodontologia.

Grazie alla fibra ottica di altissima qualità ed alla punta in zaffiro si potranno ottenere risultati chirurgici eccellenti. Sia nel caso di incisioni sottilissime che di asportazioni estese di tessuti sarà possibile selezionare il programma desiderato (tra i 37 già preimpostati), rendendo minimo il sanguinamento e senza

fornire eccessiva quantità di calore. I nuovi laser KaVo consentono, quindi, di operare sui tessuti in modo delicato e minimamente invasivo.

La luce laser viene trasmessa in modo efficace alla punta mediante il nuovo sistema di collegamento «Easy Click». La potenza mostrata sul display corrisponde con esattezza a quella disponibile sulla punta del manipolo, permettendo di ottenere risultati stupefacenti.

Le dimensioni ridotte ed il peso esiguo ne consentono, inoltre, un trasporto comodo, sicuro e semplice.

Oltre a rappresentare uno dei metodi più pratici e moderni per trattamenti minimamente invasivi, MASTERlase e EXPERTlase convincono per lo straordinario rapporto

prezzo/prestazioni e per la tranquillità di poter disporre dell'assistenza KaVo.

La nuova generazione di laser a diodi KaVo rappresenta, quindi, per il Professionista Odontoiatrico e per i pazienti un'opportunità estremamente interessante, in grado – da un lato - di completare la gamma di servizi offerta dallo Studio e – dall'altro - di ricevere trattamenti delicati e moderni.

PER INFORMAZIONI:
KaVo Italia srl
Via del Commercio 35
16167 Genova
Tel. 010.8332.1
commerciale@kavo.com
www.kavo.com



DENTOSAN®

da oggi è  RECORDATI

Le buone abitudini **si rinnovano.**

Top Quality Group

Vogliamo presentarvi la nostra azienda **Top Quality Group sas**, Leader da anni nel settore apparecchiature elettromedicali e medicina estetica.

Radiofrequenza, Cav Cell, Luce Pulsata e Ossigeno Dermo Infusione.

Voi siete professionisti nel ridare un bel sorriso ai vostri pazienti insieme a noi potreste offrire un aspetto molto più giovanile, senza rughe, macchie, acne e peli superflui.

Possiamo creare un corner nel vostro studio con una compartecipazione da parte nostra del 50% dell'investimento oltre ad assumerci il 100% di un eventuale rischio.

Con la nostra proposta denominata 'PATTO D'ACCIAIO'.

Proposta denominata 'BARATTO', comodato d'uso per 12 mesi con ricarica (come scheda telefonica).

In questo modo avrete la possibilità di dare ai vostri pazienti un nuovissimo servizio, utile ad incrementare nuovi clienti, aumentando in maniera importante il vostro introito finanziario. Contattateci senza nessun impegno e sarete visitati da un nostro responsabile.



*Centro
Medical
Body
Point
Perugia*



Dott. Giovanni Monsù



Top Quality Group s.a.s.

Tel 075 8512197 Fax 075 8501006 - www.bodypoint.info
info@topqualitygroup.it - amministrazione@topqualitygroup.it.

Numero Verde
800 035 153

Congressi e Fiere in Italia

MARZO

01-02 Bologna - BO
Congresso AISI

Tel. 051.4210755
fax 051.4213987
info@aisiitalia.com

01-02 Milano - MI
Congresso SIOB 2013

Tel. 0321.476283
segreteria@bioprogressive.eu
www.bioprogressive.eu

07 Bologna - BO
Exposanità 2013

www.ariesdue.it

08 Firenze - FI
Spring meeting SIOI
L'ortodonzia dell'odontoiatra
infantile

Sioi - www.sioi.it

14 Rimini - RN
XVI Congresso
Internazionale SIDP

www.sidp.it

15 Genova - GE
SIE - Liguria Giornata
Endodontica Regionale

Ligure - "SIE - L'Endodonzia
moderna tra certezze conso-
lidate e nuove metodologie:
aspetti clinico-pratici"
www.cicweb.it

15 - 16 Rimini - RN
Congresso degli igienisti
dentali - nuove conoscenze
e innovazioni tecnologiche
in parodontologia: attualità
clinica e prospettive
www.sidp.it

16 Reggio Calabria - RC
SIE - Calabria Giornata
Endodontica Regionale -
"SIE - Endodonzia e
implantologia: discipline
a confronto per un piano
di trattamento ideale in
odontoiatria"
www.cicweb.it

21-23 Roma - RM
SIDO - SICOI International
Meeting
SIDO - www.sido.it
segreteria@sido.it

22 Verona - VR
XIV Simposio Buia
www.micerium.it

APRILE

06 Bologna - BO
XVII congresso nazionale
Coi-Aiog - odontoiatria
oggi: dall'evidence based
dentistry alla pratica clinica
Cenacolo Odontostomatologico
Milanese
Tel. 02.76021188

12-13 Bologna - BO
Congresso COI AIOG
www.cenacolo.org

13 L'aquila - AQ
SIE - Giornata
Endodontica Regionale
Abruzzese - "SIE -
L'Endodonzia nella
pratica clinica"
www.cicweb.it

18 Roma - RM
Congresso del Collegio dei
Docenti di Discipline
Odontostomatologiche
www.ariesdue.it

18-20 Roma - RM
SIDO joins excellence
SIDO - www.sido.it

segreteria@sido.it

18-20 Roma - RM
XX Congresso
Nazionale Collegio
dei Docenti di Odontoiatria -
evidenza scientifica,
interdisciplinarietà,
tecnologie applicate
www.congressicollegiodocen-
tiodontoiatria.it

19-20 Riva del Garda - TN
Congresso AIC
www.accademiaitalianadicon-
servativa.it



La scansione 3D a supporto dell'odontoiatria digitale



DW 3 Series
Il piccolo dalle grandi prestazioni



DW 7 Series
Il grande: tutto in uno



Il digitale non ha più limiti

Distributore esclusivo per l'Italia:



cmf marelli s.r.l.

Via Casignolo, 10 - 20092 Cinisello Balsamo - Milano - Telefono 026182401 r.a. - Fax 026122944
Indirizzo Internet: <http://www.cmf.it> - E-mail: cmf@cmf.it - medicale@cmf.it



Congressi e Fiere all'Estero

MARZO

01-02 Birmingham - Inghilterra
The Dentistry Show 2013

CloserStill Media
Healthcare Ltd,
Tel: +44 2 476 717151
Fax: +44 2 476 713 778
www.closerstillmedia.com

04-06 Omsk - Russia
Dental-Expo Omsk 2013

Dentalexpo
Tel: +7 495 921 40 69
Fax: +7 495 921 40 69
info@dental-expo.com
www.dental-expo.com

07-09 Cracovia - Polonia
Krakdent 2013

**21st International
Dental Fair**
Targi w Krakowie Ltd.
Tel: +48 12 644 12 03
Fax: +48 12 644 61 41

07-09 Phoenix - Usa
**Western Regional
Dental Convention 2013**

Arizona Dental Association
Tel: +1 480 344 5777
Fax: +1 480 344 1442
www.azda.org

07-09 Tampa - Usa
**Academy of Osseointegration
Annual Meeting 2013**

Academy of Osseointegration
Meeting Registration
Department
Tel: +1 847 439 1919
Fax: +1 847 439 1569
exhibitors@osseio.org
www.osseio.org

07-09 Vancouver - Canada
2013 Pacific Dental Conference

Pacific Dental Conference
Tel: +1 604 736 3781
info@pdconf.com
exhibits@pdconf.com

07-09 Washington - Usa
**The 81st Annual Nation's
Capital Dental Meeting**

District of Columbia
Dental Society
Tel: +1 202 547 7613
Fax: +1 202 546 1482
info@dcdental.org
www.dcdental.org

07-10 Louisville - Usa
2013 Kentucky Meeting

Kentucky Dental Association
Tel: +1 502 489 9121
Fax: +1 502 489 9124
Toll Free: 800 292 1855
info@kyda.org
www.kyda.org

08-01 Salt Lake City - Usa
**Utah Dental Association
Convention 2013**

Utah Dental Association
Tel: +1 801 261 5315
Fax: +1 801 261 1235
uda@uda.org
www.uda.org

12-16 Colonia - Germania
**IDS 2013 35th
International Dental Show
(Biennial Meeting)**

Organised by VDDI
Tel: +49 221 50 06 87 -0
Fax: +49 221 50 06 87 -21
info@vddi.de
www.vddi.de
www.ids-cologne.de

APRILE

06 New York - Usa
LMT Lab Day East 2013

LMT Communications, Inc. 84
South Main St., Newtown CT
06470 USA Tel: +1 203 459 2888
Fax: +1 203 459 2889
info@LMTmag.com
www.lmtmag.com

10-11 Boston - Usa
BIOMEDevice Boston 2013

UBM Canon Tel: +1 310 445
4200 Fax: +1 310 996 9499
tssalesadmin@ubm.com www.
canontradeshows.com

10-12 Kiev - Ucraina
Medvin - StomatSalon 2013

Heroes of Stalingrad Avenue
12E, office "MEDVIN"
Tel: +38 44 501 03 44 // 501 03
42 // 501 03 66 Fax: +38 44 501
03 44 // 501 03 42 // 501 03 66
mail@medvin.kiev.ua
www.medvin.kiev.ua

10-12 Tashkent - Uzbekistan
**TIHE and Stomatology
Uzbekistan 2013**

ITE Uzbekistan
Tel: +998 71 113 01 80
post@ite-uzbekistan.uz
www.ite-uzbekistan.uz

10-14 Pasay City - Filippine
**PDA 104th Annual Convention
and Scientific Meeting**

Philippine Dental
Association Inc. (PDA)
Tel: +63 2 899 6332 // 890 4609
// 897 8091 - secretariat@pda.
ph - www.pda.ph

11-13 Copenhagen - Danimarca
**SCANDEFA 2013 - Scandina-
vian Dental Fair**

Exhibition Manager: Soren
Lindquist Tel: +45 32 47 21 24
E-mail: sli@bellacenter.dk

12-13 Madrid - Spagna
**EXPOORTO-EXPOORAL 2013
(Biennial Meeting)**

Technical secretariat:
Tel: +34 917 921 365 // 917 922
032 - www.expoorto.com
President of the Organizing
Committee: Jesús García Urbano
E-mail: info@expoorto.com

18-21 New Orleans - Usa
**The 25th Annual Meeting on
Special Care Dentistry**

Special Care Dentistry
Association Tel: +1 312 527 6764
Fax: +1 312 673 6663
scda@scdaonline.org
www.scdaonline.org

20-22 Scottsdale - Usa
**ACOMS 2013 - The American
College of Oral and Maxillo-
facial Surgeons 34th Annual
Scientific Conference and
Exhibition**

The American College of Oral
and Maxillofacial Surgeons Tel:
+1 202 367 1182 Toll Free: 1-800
522 6676 Fax: +1 202 367 2182

22-25 Mosca - Russia
Dental Salon Moscow 2013

Central Office: Moscow, Ulica
B. Yakimanka 38? Tel: +7 495
921 40 69 Fax: +7 495 921 40 69
E-mail: info@dental-expo.com
Website: www.dental-expo.com

I tuoi NUOVI alleati per l'estetica del SORRISO

TECNOLOGIA **Smile e Pluryal**® ACIDO IALURONICO

Grazie alla Piattaforma Smile, che racchiude IPL, RadioFrequenze e Peeling Meccanico, e all'Acido ialuronico di ultima generazione Pluryal, potrai soddisfare le richieste di tutte le tue pazienti che vogliono avere un aspetto più giovane oltre ad un sorriso splendente.

Contattaci per conoscere le nostre offerte a te riservate

www.prosystem-d2d.it
0697276557
info@prosystem-d2d.it

distribuiti in esclusiva da
ProSystem
Div. Medestetica



AGENDA CORSI <

DENTISTI

MARZO

CHIRURGIA

Milano - MI 02
ACME - Tel. 0761228317 - fax
0761345971 - info@edizioniacme.it
Capelli Dr. M.

La gestione dei tessuti molli in chirurgia rigenerativa. Aspetti tecnici per un risultato predicibile

CHIRURGIA IMPLANTARE

Milano - MI 23
ACME Tel. 0761228317 - fax
0761345971 - info@edizioniacme.it
Tecniche chirurgiche per la gestione dei tessuti molli perimplantari

EMERGENZE

Milano - MI 16
ACME Tel. 0761228317 - fax
0761345971 - info@edizioniacme.it
Argenton Prof. S.

La gestione delle emergenze nello studio odontoiatrico

ENDODONZIA

Due Carrare - PD 01-02
Sweden & Martina N. verde
800.010789 - www.sweden-martina.it
Marcoli Dr. P.A.

Corso teorico pratico di endodonzia

Cagliari - CA 09

www.aio.it
Ritrattamenti ortogradi ed endodonzia chirurgica: approccio ragionato al fallimento endodontico

IMPLANTOLOGIA

Milano - MI 02
ACME Tel. 0761228317 - fax
0761345971 - info@edizioniacme.it
Bianchi Dr.ssa F.

Implantologia per assistenti dentali: percorso clinico-organizzativo

Cagliari - CA 02

www.aio.it
Corso teorico di implantologia clinica

Milano - MI 09

ACME Tel. 0761228317 - fax
0761345971 - info@edizioniacme.it
Trattamento mininvasivo del paziente edentulo

Milano - MI 22

MV congressi - Tel. 0521.290191
sara@mvcongressi.it
Corso di Alta Formazione in Implantologia Orale

Lomazzo - CO 23

Tocksystem - Tel. 031.280301
info@tocksystem.it
www.tocksystem.it
*Tock Dr. V., Magnaghi Dr. S.,
Pozzoli Dr. P.M. & Tock G.R.*
Osteoespansione & Implantoprotesi

Torino - TO 23

Cenacolo Odontostomatologico

Torinese Tel. 011.734388

25 anni di impianti post-estrattivi: dal singolo elemento al carico immediato dell'intera arcata

Udine - UD 23

www.aio.it
Faccette, corone e ponti metal-free

Venezia - VE 27

Lingo srl - Tel. 081.7663737
messaggipec@lingomed.it
Passion & Esthetic in implant dentistry - 1° Incontro

MARKETING

Roma - RM 04
Arianto srl - www.arianto.it
Pelliccia Prof. A.

Dal passaparola al Web 2.0 - Corso Pratico Annuale 2013 (CPA) di organizzazione, marketing ed economia aziendale dello studio odontoiatrico

Milano - MI 09

ACME Tel. 0761228317 - fax
0761345971 - info@edizioniacme.it
Un nuovo modello di odontoiatria. Il vantaggio competitivo per il successo professionale e contrastare la crisi economica

Milano - MI 11

Arianto srl www.arianto.it
Pelliccia Prof. A.
Dal passaparola al Web 2.0 - Corso Pratico Annuale 2013 (CPA) di organizzazione, marketing ed economia aziendale dello studio odontoiatrico

ODONTOIATRIA

Milano MI - 09
ACME Tel. 0761228317 - fax
0761345971 - info@edizioniacme.it
Un nuovo modello di odontoiatria

ORTODONZIA

Vigevano - MI 07-09
www.edgewise.it
*Contini Dr. E., Horn Dr. A.,
Segù Dr. S.*
Corso di Ortodonzia Edgewise Tweed

La Spezia - 25

www.micerium.it
Corso teorico pratico clinico di ortodonzia

PARODONTOLOGIA

Milano - MI 22
ACME
Tel. 0761228317 - fax 0761345971
- info@edizioniacme.it
Tecniche operatorie in chirurgia plastica parodontale

PEDODONZIA

Roma - RM 01-02
Tel. 06.86890090
lun, mer, ven 10-13
piero.altieri@primissorrisi.it
Altieri Dr. P.
Gestione psicologica e clinica del piccolo paziente

 **Medeq**
Medical Equipments

www.medeqonline.com

LAMPADA LED WIRELESS

Timer impostabile [da 10 a 40 sec.]
Corpo in acciaio satinato
3 Programmi, Standard, Incrementale, Pulsato
Puntale autoclavabile
Potenza 1000 mW
Display digitale

€99,00+IVA



VASCA ULTRASUONI 2,5 LITRI

Capacità 2,5 Litri - Vasca in acciaio SUS304
Potenza 150W Frequenza 42.000Hz
Con cestello portastrumenti incluso
Display a LED con controllo digitale
Funzione preriscaldamento a 65°
Timer impostabile con 5 tempi
Pannello di controllo isolato
Ventola di raffreddamento

€199,00+IVA



ABLATORE CON LUCE LED DA-PMINIL

Selezione automatica della potenza tramite Feedback
Potenza 30W Frequenza 29.000Hz
Manipolo con luce fredda a LED
3 Funzioni : Scaler Endo Perio
Compatibile con inserti EMS®
Doppio circuito di protezione

€ 399,00+IVA



MANIPOLO AIR PROPHY

Puntale ruotabile a 360° ed autoclavabile
Attacco a 4 vie per riuniti a F.O.
Interamente in acciaio satinato
Manipolo per profilassi
Peso 280gr

€ 119,00+IVA



LOCALIZZATORE APICALE

Localizzatore apicale di 5° generazione
Utilizzo in campo umido od asciutto
Funzionamento in multifrequenza
Ampio monitor LCD multicolore
Modalità Zoom in area apicale
Colorazione step di profondità
Completamente automatico
Accessori inclusi

€ 299,00+IVA



**Richiedi il catalogo
inviando una mail a info.medeq@gmail.com**

**- Lampade Scialitiche - Manipoli Ablatore -
- Lampade per sbiancameto - Termoformatrici -**

 **Medeq**
Medical Equipments

NUMERO VERDE
800 419 040

Fax 06/44232321
E-mail: ordini.medeq@gmail.com

➤ AGENDA CORSI

PROTESI FISSA

Due Carrare - PD 01-02
Sweden & Martina N. verde
800.010789 - www.sweden-martina.it
D'Amelio Dr. M.

Corso teorico pratico di protesi fissa

Tivoli Terme - RM 15-16
Tel. 0774.379166 - 3395419371
info@afgtlab.it - www.afgtlab.it
Ceccere A.

Corso base di modellazione naturale in cera con la tecnica afg

RESTAURI

Milano - MI 02
ACME Tel. 0761228317 - fax
0761345971 - info@edizioniacme.it
Cattaruzza Dr. M.

Indicazioni e potenzialità restaurative dirette nei settori anteriori. Un approccio conservativo alle principali problematiche estetiche

Torino - TO 09
ACME - Tel. 0761228317 - fax
0761345971 - info@edizioniacme.it

Intarsi in composito nei settori posteriori

Milano - MI 23
ACME Tel. 0761228317 - fax
0761345971 - info@edizioniacme.it

Il colore applicato alla caratterizzazione cromatica dei restauri estetici

SEDAZIONE

Milano - MI 15
ACME
Tel. 0761228317
fax 0761345971
info@edizioniacme.it
Argenton Prof. S.

Sedazione con protossido di azoto e ossigeno e metodiche di sedazione alternative nello studio odontoiatrico

APRILE

CHIRURGIA

Milano - MI 05
www.ariesdue.it
Sicci - Corso teorico-pratico di formazione in chirurgia orale - Preparazione all'intervento chirurgico, anatomia chirurgica

COLORE

Sutri - VT 12-13
Centro Corsi della Feniiiiix
Tel. 0761600396

Corso sulla colorazione della Zirconia e Disilicato

Sutri - VT 20
Centro Corsi della Feniiiiix
Tel. 0761600396

Corso Introduttivo alla Teoria del Colore

ENDODONZIA

Due Carrare - PD 05-06
Tel. 03047050
corsi@sandromarcoli.it
Marcoli Dr. P.A.

Corso Teorico-Pratico di Endodonzia

Pesaro - PE 12
Sweden & Martina N. verde
800.010789 - www.sweden-martina.it
Marcoli Dr. P.A.

Corso teorico pratico di endodonzia

ESTETICA

Riccione - RN 12-13
Tel. 051.240722 - aiop@aiop.com
Trattamento multidisciplinare dell'area estetica - Meeting mediterraneo AIOP

Milano - MI 13
www.micerium.it
Vanini L., D'Arcangelo C., Ferretti F.
Estetica, funzione e postura: dalla clinica alla ricerca

IMPLANTOLOGIA

Milano - MI 05
MV congressi - Tel. 0521.290191
sara@mvcongressi.it
Corso di Alta Formazione in Implantologia Orale
Cagliari - CA 13

www.aio.it
L'impianto post-estrattivo: una nuova e moderna classificazione

Lomazzo - CO 20
Tocksystem - Tel. 031.280301
info@tocksystem.it
www.tocksystem.it
Tock Dr. V., Magnaghi Dr. S.,
Pozzoli Dr. P.M. & Tock G.R.
Osteoespansione & Implantoprotesi

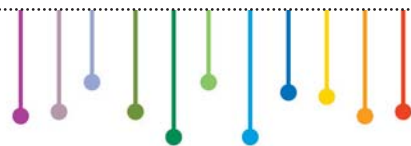
MARKETING

Roma - RM 08
Arianto srl www.ariano.it
Pelliccia Prof. A.
Dal passaparola al Web 2.0 - Corso Pratico Annuale 2013 (CPA) di organizzazione, marketing ed economia aziendale dello studio odontoiatrico

Milano - MI 15
Arianto srl www.ariano.it
Pelliccia Prof. A.
Dal passaparola al Web 2.0 - Corso Pratico Annuale 2013 (CPA) di organizzazione, marketing ed economia aziendale dello studio odontoiatrico

ORTODONZIA

Como - CO 05
www.micerium.it
Farina Dr. A.
Corso di certificazione ALL IN



la loro bellezza è nelle tue mani

Affidarsi ad un professionista che sappia ridare loro la fiducia nella propria bellezza: ecco cosa desiderano tante donne e uomini italiani. Diventa tu quel professionista, scegli di fare un progetto di investimento per entrare nel circuito di Dermal Clinic: trasformati in un punto di riferimento nella tua città per fornire, in un'unica struttura, trattamenti di estetica medica non invasiva, medicina e chirurgia estetica. Il tuo futuro e la loro bellezza sono nelle tue mani.

Il progetto Dermal Clinic è rivolto a studi medici, odontoiatrici, chirurghi estetici liberi professionisti, imprenditori interessati a investire nella sanità privata.

Numero Verde
800447799

CHIAMA IL NUMERO VERDE
O VISITA IL SITO PER CONOSCERE
I DETTAGLI E SCOPRIRE COME ADERIRE.



www.dermalclinic.it

DERMAL
CLINIC
CENTROLASER
CHIRURGIAESTETICA

Roma - RM 05
www.micerium.it
Advances in Orthodontics

Cagliari - CA 06
Tel 051.240722 - Fax 051.6390946
aiop@aiop.com
Come raggiungere l'eccellenza in protesi e in implantologia attraverso l'ortodonzia. Un approccio minimamente invasivo e multidisciplinare

Pescara - PE 11
S.W.P. Ortho srl
Tel. 085.4222228 - info@swportho.it
Straight-wire in progress. Corso annuale base

Vigevano - MI 11-13
www.edgewise.it
Contini Dr. E., Horn Dr. A., Segù Dr. S.
Corso di Ortodonzia Edgewise Tweed

Rovello Porro - CO 19-20
Foresta Dental srl -
Tel. 02.96752019 - Fax 02.96752045
info@forestadental.com
Bruno Dr. F., Scarpa Dr. A.
Corso avanzato ortodonzia invisibile con attacchi linguali 2D®

PARODONTOLOGIA
Milano - MI 13
ACME Tel. 0761228317 - fax
0761345971 - info@edizioniacme.it
Parodontologia non chirurgica

Milano - MI 13
ACME Tel. 0761228317 - fax
0761345971 - info@edizioniacme.it
Tecniche operatorie in chirurgia plastica parodontale

Due Carrare - PD 20
ACME Tel. 0761228317 - fax
0761345971 - info@edizioniacme.it
La chirurgia plastica parodontale: applicazioni su denti naturali e impianti

PEDODONZIA
Bologna - BO 19-20
Tel. 051.331588 Fax 051.335203
pierangela.scianname@gmail.com
Sciannamè Dr.ssa P.
Il piccolo paziente tra realtà e fantasia. Dall'approccio psicologico alla soluzione clinica

Padova - PD 19-20
Tel. 06.86890090 lun, mer, ven
10-13 piero.altieri@primissorrisi.it
Altieri Dr. P.
Gestione psicologica e clinica del piccolo paziente

PROTESI FISSA
Tivoli Terme - RM 12-13
Tel. 0774 379166 - 339541937
info@afgtlab.it - www.afgtlab.it
Cecere A.
Corso base di modellazione naturale in cera con la tecnica afg

RESTAURI
Milano - MI 06
Cenacolo Odontostomatologico
Milanese Tel. 02.76021188
Il restauro conservativo diretto ed indiretto nei settori latero-posteriori

SEDAZIONE
Padova - PD 12-13
Tel. 049.755384
studioboscolo@virgilio.it.
Prof. Giovanni Manani
Sedazione cosciente endovenosa in Odontoiatria

ODONTOTECNICI

MARZO

COLORE
Sutri - VT 09
Centro Corsi della Feniiiiiiiix
Tel. 0761600396
Corso Tessitura Superficial

Sutri - VT 16
Centro Corsi della Feniiiiiiiix
Tel. 0761600396
Corso Introduttivo alla Teoria del Colore

Sutri - VT 22-23
Centro Corsi della Feniiiiiiiix
Tel. 0761600396
Corso sulla colorazione della Zirconia e Disilicato

PROTESI FISSA
Trento - TN 02
Aurodent 348.3325520
Nicoletti G.
Corso materiali e metodi in protesi fissa

Tivoli Terme RM 15-16
Tel. 0774.379166- 3395419371
info@afgtlab.it - www.afgtlab.it
Cecere A.
Corso base di modellazione naturale in cera con la tecnica afg

APRILE

COLORE
Sutri - VT 05-06
Centro Corsi della Feniiiiiiiix
Tel. 0761600396
Corso Master sul Colore (pratico)

Sutri - VT 12-13
Centro Corsi della Feniiiiiiiix
Tel. 0761600396
Corso sulla colorazione della Zirconia e Disilicato

Sutri - VT 20
Centro Corsi della Feniiiiiiiix
Tel. 0761600396
Corso Introduttivo alla Teoria del Colore

MODELLAZIONE
Brescia - BS 12-13

Tel. 335.543132
dan_cla@libero.it
Carulli D.
Corso base di modellazione con la tecnica A.F.G. (Geometria funzionale anatomica)

PROTESI FISSA
Tivoli Terme - RM 12-13
Tel. 0774.379166
Cell. 3395419371
info@afgtlab.it
www.afgtlab.it
Cecere A.
Corso base di modellazione naturale in cera con la tecnica afg

IGIENISTI, ASSISTENTI
PERSONALE AUSILIARIO

MARZO

IMPLANTOLOGIA
Venezia - VE 27
Lingo srl - Tel. 081.7663737
messaggipec@lingomed.it
Passion & Esthetic in implant dentistry 1° Incontro

APRILE

IGIENE
Napoli - NA 13
Cenacolo Odontostomatologico
Calabrese - Tel. 0982.91727
Corso di aggiornamento per igienista dentale

Palazzolo sull'oglio - 16
Tel. 030.7400583
orbeldental@gmail.com
Corso di allestimento sala chirurgica & disinfezione e sterilizzazione

T'INNAMORERAI DI LUI

fodent sas

via Del Trullo 411, 00148 Roma
T 06 65793058
info@fodent.it

www.fodent.it



DentalShow

Il tuo occhio sul dentale



www.dentalshow.it

**Con DentalShow.it è come
essere in fiera tutto l'anno!**

DentalShow.it è il portale di video presentazioni dedicato ai prodotti merceologici del dentale.

Su **DentalShow.it** puoi trovare le video informazione dei prodotti che ti interessano e scoprire le novità delle aziende di settore. Attraverso i video puoi vedere e capire meglio le caratteristiche e le peculiarità del prodotto come potrebbe avvenire in occasione di un evento o presso il tuo studio.

Le video presentazione sono arricchite da link di siti aziendali a cui accedere e da una serie di informazioni correlate che puoi scaricare e consultare: brochure, manuali, articoli scientifici, schede di sicurezza, tutorial, video, App e contattare direttamente online il produttore per richiedere informazioni.

Dentalshow.it, semplice, pratico, utile.

Healthcare Markethinks

■ 1-2 Gennaio - Febbraio 2013

Uno Studio dentistico è per la società, per la legge e per il fisco, un modello di impresa. E come qualunque impresa si confronta con la realtà economica: per proseguire l'attività deve avere clienti che generino un fatturato sufficiente a produrre profitto. Pensare che un professionista, perché prestatore di servizi qualificati e non "venditore di merce", si sottragga a questa dinamica è una visione che non tiene conto di alcuni fondamentali fattori:

- > il numero di clienti degli studi dentistici italiani è sostanzialmente stabile, se pure si è verificata una migrazione di una quota rilevante di essi fra studi "tradizionali" e strutture a maggior vocazione imprenditoriale che ha determinato un calo di fatturato nei primi a favore delle seconde;
- > la patologia cariosa, che, soprattutto negli anni '80 e '90, è stata la causa che ha indotto molti pazienti alla cura è in costante diminuzione nei giovani e la sua prevalenza si è più che dimezzata fra il 1979 ed il 1991;
- > il fatturato generato dalla richiesta compulsiva di cura, oggi arriva a circa l'8% del totale. Negli anni '80 raggiungeva, e spesso superava, il 70%;
- > la crisi economica in atto - che non pare risolversi a breve - ha determinato una generale minore

propensione alla spesa, con conseguente ricerca di soluzioni terapeutiche meno onerose. Questo rende il paziente più sensibile alla concorrenza e comunque orientato ad una scelta molto prudente quando siano possibili più alternative di cura.

Questi sono in realtà solo alcuni dei fondamentali, che vogliono introdurre una riflessione: è opportuno guardare al proprio studio professionale per quello che è:

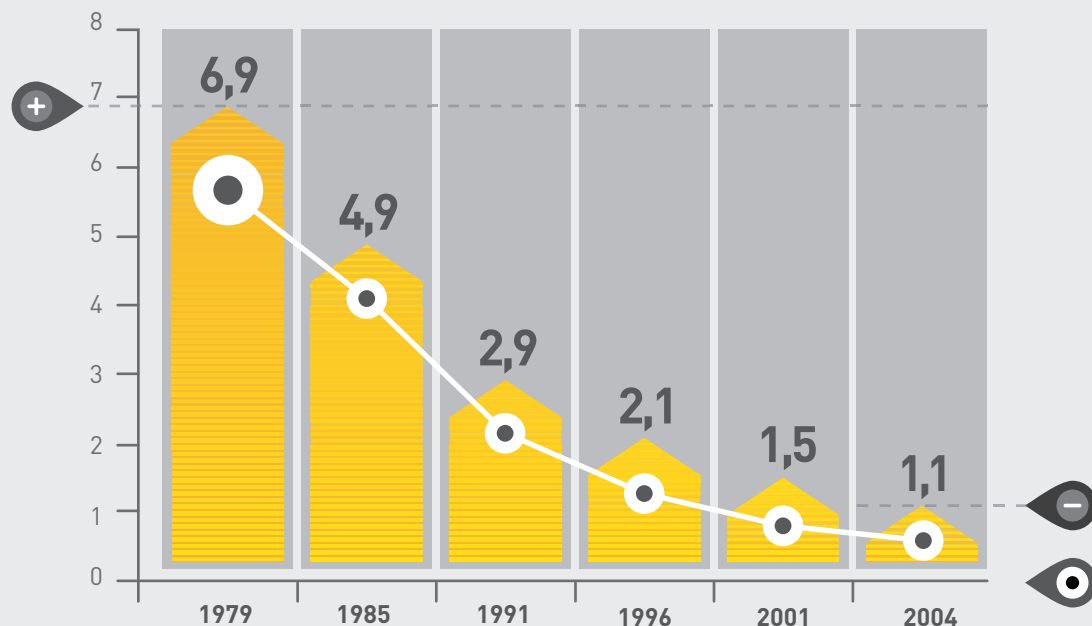
una "azienda" che deve avere la capacità di adattarsi ai tempi ... che sono cambiati.

La comparsa di società di capitali che investono in cliniche odontoiatriche, la diffusione del "low cost", del turismo odontoiatrico, la liberalizzazione delle tariffe con la concorrenza che ne deriva, non sono fenomeni transitori né occasionali, ma un nuovo scenario che introduce la competizione in un settore che fino a pochi anni fa non la conosceva. E quando gli scenari cambiano, si trasforma il "modello di impresa": e di questa trasformazione si occupa la rubrica che oggi vi presenta Infodent, nella convinzione che conoscere "cosa succede" sia il presupposto per decidere meglio "cosa fare".

Alberto Emiliani

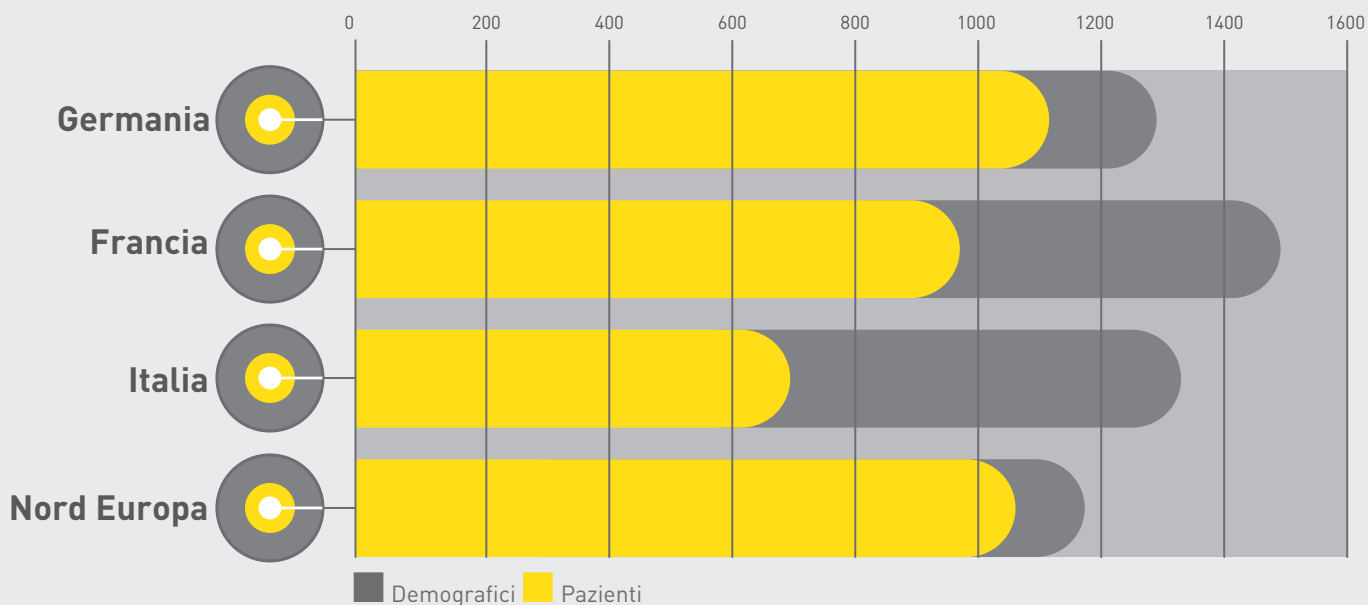
Alberto Emiliani

Liberò professionista. Ha maturato una profonda conoscenza del settore odontoiatrico come responsabile del marketing professionale in una nota Azienda internazionale. Si occupa di consulenza di area scientifica e normativa per aziende farmaceutiche e biomediche operanti in campo odontoiatrico e di consulenza di direzione per studi dentistici e strutture sanitarie.



Prevalenza della carie in Italia nel periodo 1979-2004 DMFT

(numero medio di denti cariati/estratti o otturati per carie nei ragazzi di 12 anni di età al momento della rilevazione)



Confronto fra potenziale demografico (n. di abitanti per dentista) e potenziale "pazienti" (n. di pazienti che visitano il dentista almeno una volta all'anno).

Stima media fra dati di più fonti.



CAUSA O EFFETTO?

E' opinione diffusa che l'attuale crisi della professione sia stata causata da varie circostanze:

- > la cosiddetta "plethora odontoiatrica";
- > le liberalizzazioni: della pubblicità e delle tariffe;
- > l'aggressività commerciale di alcune strutture imprenditoriali;
- > la crisi economica.

Partiamo dalla "plethora":

di sovraffollamento professionale in Italia se ne parla da molti anni, eppure la concentrazione in rapporto agli abitanti è del tutto simile a quella della Germania e dei paesi del nord Europa (1 odontoiatra ogni 1.300 residenti) e non molto lontana dalla media europea (1:1.500 circa). La maggiore differenza fra Italia e la gran parte delle realtà professionali europee riguarda in realtà la percentuale dei pazienti che affluisce agli Studi dentistici almeno una volta all'anno. Abitudine comune a quasi tutta la popolazione tedesca, del nord Europa, e della maggioranza (65-70%) dei cittadini francesi. In Italia non si arriva al 50% e già questo dato spiega come la differenza fra l'offerta e la richiesta di prestazioni sia un fenomeno "relativo" e non strutturale. Ad esempio un dentista tedesco (sono circa 66.000 su 82 milio-

ni di abitanti) può contare su un minore potenziale demografico rispetto al collega italiano, ma su un numero di visite annue superiore di circa il 30%.

Cioè in Italia non sono troppi i dentisti, ma sono pochi i pazienti rispetto alla popolazione. E se è pur vero che in molti paesi europei la prevenzione è quasi "obbligatoria" per il cittadino, perchè sostenuta da una programmazione, bisogna anche ammettere che poco è stato fatto in Italia in questa direzione, e poco se ne parla. Le liberalizzazioni della pubblicità e delle tariffe non sono derivate da una iniziativa italiana, ma dal recepimento di normative europee volte ad equiparare in Europa le condizioni di "offerta" delle prestazioni professionali.

Vediamo però un dato forse sconosciuto a molti: nel 2008 l'Institute for Medical Technology Assessment dell'Università di Rotterdam pubblicò una ricerca nella quale si evidenziavano le discrepanze fra i costi delle "otturazioni di un molare" (prestazione di riferimento) all'interno della Comunità Europea. Più precisamente il costo medio era: in Italia di 135 Euro, in Spagna di 125, in Francia di 46, in Polonia di 18 ed in Ungheria di 8. Forse non è un caso che si sia sviluppata una forte imprenditorialità odontoiatrica in Italia ed in Spagna e che il turismo dentale abbia ampi margini di concorrenzialità.

E' ampia la convinzione che questi fenomeni (imprenditorialità odontoiatrica locale e "turistica") si esauriranno quando i pazienti, dopo averli sperimentati, torneranno a rivolgersi al proprio dentista (alcuni sostengono anche per rimediare a cure non eseguite a regola d'arte).

Può darsi. Ma non può essere questa probabilità il fondamento di una ripresa. La crisi economica è una realtà che induce una fascia di pazienti a rimandare le cure non urgenti, con l'effetto di diagnosi tardive e conseguente maggiore onerosità delle terapie. Circostanza che favorisce la concorrenza: anche un cliente "fedele" è oggi più sensibile al risparmio, anche a costo di rivolgersi a strutture non conosciute

personalmente, ma dalla forte capacità comunicativa.

Cause della crisi? Molte, ma cercarle nella "plethora", nelle liberalizzazioni, nella congiuntura non aiuta ad individuare soluzioni: nessuna di queste circostanze si modificherà in tempi ragionevolmente brevi. Meglio pensare a cosa può essere conveniente fare in considerazione degli effetti della crisi.

L'HEALTHCARE MARKETING

L'healthcare marketing è una disciplina che, con un approccio scientifico, si occupa dello studio delle dinamiche che regolano la richiesta e l'offerta di prestazioni sanitarie, basata sullo studio di dati oggettivi sul territorio e sulla capacità "produttiva" dello Studio professionale.

E' quindi materia ben diversa da quanto viene - a torto - considerato come un semplice strumento di concorrenza commerciale.

E' una procedura strutturata di pianificazione delle attività che incidono sulla profittabilità: dalla politica dei prezzi delle prestazioni alla comunicazione interna ed esterna. E' abbastanza comune l'errore di assimilare il marketing alla sola pubblicità: l'healthcare marketing è una "disciplina che richiede disciplina", cioè un percorso che non prevede improvvisazione ma lo studio sistematico di molte variabili, impegna risorse, e raggiunge obiettivi solo se sono stati programmati in base a dati concreti e perseguiti con strumenti idonei.

Ho voluto puntualizzare questo perché, nella mia esperienza, capita con una certa frequenza di sentirsi richiedere soluzioni semplici quasi che esistessero delle formule magiche in grado di risolvere immediatamente i problemi di gestione di uno Studio. Eppure ogni odontoiatra sa bene che per fornire ad un paziente la cura appropriata è indispensabile iniziare da una diagnosi corretta. Lo stesso vale per lo sviluppo di un piano di marketing professionale. Ed intendo "piano" perché il marketing non può essere applicato a intermittenza: è la scelta di una strategia che non deve essere abbandonata solo perché si sono raggiunti i primi successi, o perché ci si attendevano risultati clamorosi che non si sono ottenuti. Ogni professionista del marketing sanitario ha esperienza di come tutte le tecniche di promozione si fondano su obiettivi progressivi per la tipicità dello Studio o della Struttura odontoiatrica: hanno un bacino di utenza con una dimensione geografica modesta, una comunicazione verso l'esterno spesso inesistente o minima, e non hanno invece i budget di spesa di una grande azienda.

Storia di un caso (di successo)

La storia di questo caso (il lettore comprenderà che per owi motivi di riservatezza sono omessi i riferimenti) inizia quando la "crisi del dentale" non

occupava ancora spazio sui giornali, anche se lo avrebbe fatto dopo alcuni mesi. Venni contattato dal titolare di uno Studio dentistico (1 odontoiatra, 1 dipendente assistente-segretaria, qualche collaborazione su discipline specialistiche). Uno Studio "tradizionale", come la maggior parte degli studi. Situato nella immediata periferia di una città capoluogo, una clientela fedele da anni, una buona reputazione, nessun particolare problema per "riempire l'agenda". Mi colpì la sua considerazione sulla "adeguatezza ai tempi" della organizzazione dello Studio e sulla necessità di iniziare un cambiamento, una modernizzazione vissuta come consapevolezza di una trasformazione inevitabile. Venne condotta un'analisi su quelli che erano i punti di forza e di debolezza dell'organizzazione esistente dalla quale si ricavò un piano programmato su più anni con obiettivi proporzionati a quelle che potevano essere le razionali possibilità di investimento di uno Studio monoprofessionale. La prima fase fu l'introduzione di alcuni strumenti di marketing strategico (monitoraggio dei canali di provenienza della clientela, della contribuzione al profitto delle singole prestazioni, del valore e dei volumi delle collaborazioni professionali) e su questi dati vennero definiti gli strumenti di marketing operativo (miglioramento della comunicazione verso il pubblico). L'analisi dei dati mostrava anche una perdita di clientela dovuta al ricorso ad esami esterni e per evitare questo venne eliminata la necessità del ricorso esterno dotando lo Studio di attrezzature moderne. Un investimento che si ripagava progressivamente sia per il ricavo delle prestazioni diagnostiche, sia perché non si perdeva più una quota di pazienti. Che a loro volta dimostravano di aver gradito lo snellimento del percorso diagnostico. Per estendere i servizi vennero iniziate nuove collaborazioni in aree specialistiche con professionisti di riferimento e "stabili" e potenziata l'area della prevenzione con un settore dedicato ed appositamente attrezzato. La comunicazione di questa trasformazione dello Studio (cioè della disponibilità di più risorse specialistiche coordinate in una unica sede) ha dato rapidamente buoni risultati e la clientela è aumentata soprattutto per afflusso di "non pazienti", cioè di persone che non si erano mai rivolte allo Studio in precedenza. Si rese necessaria l'assunzione di una nuova figura per la gestione della segreteria e dell'agenda. Stimammo che, mediamente, 3,6 nuovi pazienti conducevano allo Studio 1 nuovo paziente per loro raccomandazione, e conseguentemente venne migliorata la comunicazione in-

3,6 nuovi pazienti
conducevano
allo Studio



1 nuovo paziente



Per conoscere tutte le iniziative che Infodent dedicherà al marketing sanitario vai al sito www.infodent.it

Per quesiti e approfondimenti sui temi trattati inviare una email a: consulenza@infodent.it

Le risposte saranno pubblicate su Infodent in forma di FAQ senza indicazione del mittente.

terna. La crescita dello Studio ha quindi reso necessaria una formazione continua del personale, volta anche ad un maggior coinvolgimento delle collaborazioni specialistiche, con l'istituzione delle norme di governo clinico condivise con gli stessi specialisti. Queste sono state, in sintesi, le tappe per cui oggi lo Studio non è parte della crisi, ma in crescita, nonostante la congiuntura economica sfavorevole. Mi preme però sottolineare che lo strumento più efficace è stata la collaborazione con il titolare dello Studio: stretta, continua e aperta al rispetto delle reciproche professionalità e competenze.

LA PUBBLICITÀ DELLE PROFESSIONI SANITARIE

Uno dei quesiti più frequenti riguarda la legittimità ed i limiti normativi della pubblicità di uno Studio odontoiatrico. Che la pubblicità informativa sia lecita non vi sono più dubbi, e recentemente il legislatore ha aggiunto "con ogni mezzo", evitando finalmente che un messaggio lecito per contenuto potesse essere ritenuto censurabile in base allo strumento utilizzato per diffonderlo.

Ma cosa differenzia la pubblicità "informativa" dalla pubblicità in senso comune?

Tecnicamente si intende pubblicità informativa quella "avente per oggetto l'attività delle professioni regolamentate, le specializzazioni, i titoli posseduti attinenti alla professione, la struttura dello studio professionale e i compensi richiesti per le prestazioni."

A differenza della pubblicità commerciale quella informativa deve essere ispirata, oltre che alla ovvia veridicità e correttezza, anche alla indispensabile relazione fra il contenuto e l'oggetto concreto della professione.

Non vi può quindi essere ricorso alla suggestione, che è invece frequente nella pubblicità commerciale. Rispettare le norme è quindi facile, se si parte da messaggi chiari ed onesti. Vi sono però alcuni aspetti che è bene conoscere per evitare di incorrere in errori anche quando si agisce in buona fede:

> l'"autoreferenzialità": non è infrequente vedere messaggi che evidenziano termini quali la "eccellenza delle cure", la "grande competenza" del professionista, i "risultati brillanti" e simili. Non credo siano corretti: che le cure sono "eccellenti", i risultati "brillanti" ed il professionista ha "grande competenza" lo attesta il messaggio. In caso di controversia sarebbe difficile dimostrare su quali prove oggettive si basano queste affermazioni. E, personalmente, non mi sembrano neanche rispettose dei colleghi;

> l'uso improprio di qualifiche: essere stati formati da un'azienda nell'impiego di una particolare tecnica o strumento non può essere assimilato a titoli di studio o specializzazioni. Se si vuole fornire questo tipo di informazioni deve essere chiaro, nel messaggio, che non si tratta di qualifiche riconosciute;

> l'incompletezza dei prezzi delle prestazioni: se, ad esempio, si propone un impianto a 10 Euro (si fa per dire..) deve essere comprensibile che il posizionamento dell'impianto richiede poi una sovrastante protesi, che ha un costo. Chi legge non è tenuto a conoscere la tecnica implantare e può essere indotto a credere che "impianto" equivalga a "dente artificiale";

Si potrebbe fare una lunga serie di piccoli e grandi errori, come detto commessi in buona fede per inesperienza della pratica pubblicitaria, ma il consiglio è certamente quello di non fare da soli (si possono violare facilmente norme che non si conoscono, e la pubblicità ha regole precise) e soprattutto perché la pubblicità ha un costo. E non è detto che una pubblicità, se pur corretta, sia efficace. O, meglio, è efficace quando è stata studiata su target precisi ed in base ai risultati che si intendono raggiungere.



Laboratorio & Milling Center - Roma Nord

WIELAND
DENTAL

3Diagnosis
be inside

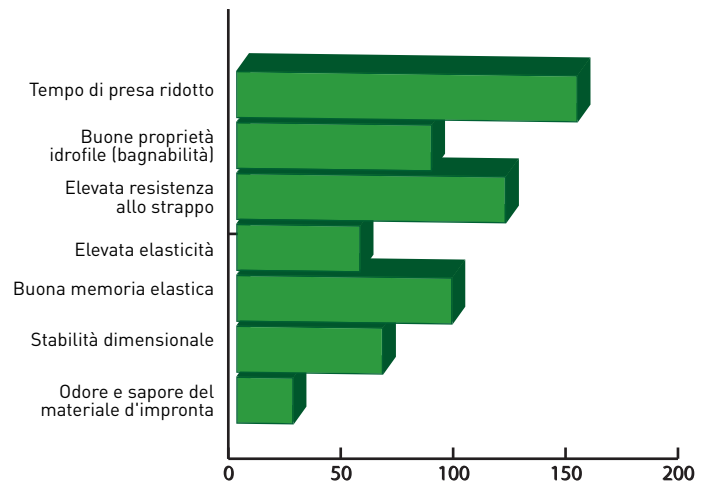
3DIEMME
BIOIMAGING TECHNOLOGIES

www.dentalshine.it

Siliconi - Sondaggio su 600 responder

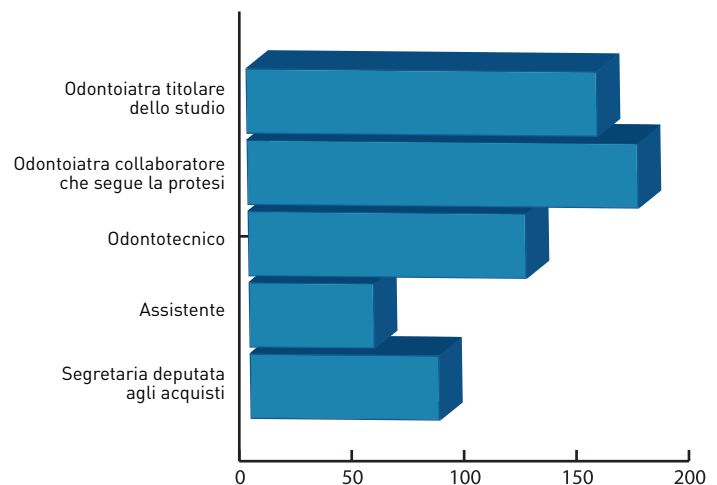
1 Quali sono, secondo Lei, le caratteristiche principali da prendere in considerazione quando si sceglie un materiale da impronta?

Tempo di presa ridotto	152	25%
Buone proprietà idrofile (bagnabilità)	87	14%
Elevata resistenza allo strappo	120	21%
Elevata elasticità	55	9%
Buona memoria elastica	96	16%
Stabilità dimensionale	65	11%
Odore e sapore del materiale d'impronta	25	4%



2 Nel Suo studio chi è la persona deputata a decidere quale marca e tipologia di materiale da impronta acquistare?

Odontoiatra titolare dello studio	158	26%
Odontoiatra collaboratore, che segue la protesi	176	30%
Odontotecnico	125	21%
Assistente	56	9%
Segretaria deputata agli acquisti	85	14%



Il presente sondaggio ha solo valore informativo e rappresenta una manifestazione di opinioni degli iscritti al portale Infodent.it



ASAKO



Il nuovo materiale termoplastico ASAKO apre nuove strade allo sviluppo dei manufatti protesici.

Essendo **privo di nylon**, non assorbe, non varia di colorazione nel tempo, leggero, esente da monomero.

Prodotto certificato e registrato presso il ministero della sanità.



TECHIM S.r.l. Via Monte Grappa, 32 - 20020 Arese (MI)
Tel. +39 02.935.81.452 r.a. - Fax. +39 02.938.57.70
www.techimgroup.com - info@techimgroup.com

> A CONFRONTO

> SILICONI					
Denominazione del prodotto	AQUASIL ULTRA HEAVY	AQUASIL ULTRA LIGHT LV/XLV	AQUASIL ULTRA MONOPHASE	AQUASIL ULTRA PUTTY DECA	DEI HYDRO LIGHT FAST
Produttore	Dentsply Caulk	Dentsply Caulk	Dentsply Caulk	Dentsply Caulk	DEI Italia srl
Tipologia	Per addizione	Per addizione	Per addizione	Per addizione	Per addizione
Viscosità	Heavy	Light body	Medium body	Putty a miscelazione automatica	III bassa
Classificazione	Quadrifunzionale	Quadrifunzionale	Quadrifunzionale	Quadrifunzionale	UNI EN 24823
Tecnica	Doppia miscelazione	Putty wash/doppia miscelazione	Monofase/doppia miscelazione	Putty wash	Poliaddizione
Indicazioni	Impronte di precisione	Impronte di precisione su impianti e dente naturale	Impronte di precisione su impianti e dente naturale	Impronte di precisione	Impronte dentali di precisione
Surfattante	Si quadrifunzionale a catena breve	Si quadrifunzionale a catena breve	Si quadrifunzionale a catena breve	Si quadrifunzionale a catena breve	No
Adesivo consigliato	Silfix	Silfix	Silfix	Silfix	•
Tempo di lavorazione a 20-25°C (min)	2,30 (RS)-1,30 (FS)	2,30 (RS)-1,30 (FS)	2,30	2,30 (RS)	2,5
Tempo di indurimento nel cavo orale (min)	2,30 (RS)-1,30 (FS)	2,30 (RS)-1,30 (FS)	2,30	2,30 (RS)	2,30
Angolo di contatto	•	•	•	•	10° a 120 sec
Disinfettante consigliato	Dy Septi Powder	Dy Septi Powder	Dy Septi Powder	Dy Septi Powder	DEI Sicursept
Temperatura di conservazione dell'impronta (°C)	18-24	10-24	10-24	10-24	23 c.a.
Colare entro (min)	15 giorni max	15 giorni max	15 giorni max	15 giorni max	Da 3 ore dopo
Galvanizzazione	•	•	•	•	Si
Variazione dimensionale dopo 24 ore	<0,40	0,40-0,38	<0,50	<0,50	0,2-0,4%
Deformazione sotto compressione %	2-3	3-4/4-5	3-4	1-2	< 0,1
Resistenza allo strappo	354	2.299-293	374	296	10 N/mm
Riproduzione del dettaglio	<20 µm	<20 µm	<20 µm	<20 µm	2 µm
Durezza a 24 ore (Shore A)	65	56-64	55-60	65	45 c.a.
Retrazione lineare %	•	•	•	•	<0,2
Confezionamento/ Tipo di pistola erogatrice	4 cart. da 50 ml (Standard), 2 cart. da 380 ml (Deca)	4 cart. da 50 ml cad. per pistola + 1 flacone di B4 ottimizzatore di superficie pre-impronta	2 cart. da 380 ml per macchina miscelatrice oppure 4 cart. da 50 ml per pistola	2 cart. da 380 ml compatibili con qualsiasi macchina miscelatrice	4 cart. 50 ml cad./ DS 50
Durata del prodotto dalla data di fabbricazione	3 anni	3 anni	3 anni	2 anni	3 anni
Prezzo di listino*	Non fornito	Non fornito	Non fornito	Non fornito	Euro 78,00 (4 cart. da 50 ml cad)

Legenda: ⊕ approfondimento ⊖ offerta

* I prezzi si intendono al netto di IVA

> SILICONI

Denominazione del prodotto	DEI RAINBOW TWIN PUTTY	DETAIL LIGHT	DETAIL PUTTY	FLEXITIME	HYDRORISE (HEAVY)
Produttore	DEI Italia srl	Dentalica (Precision)	Dentalica (Precision)	Heraeus Kulzer GmbH	Zhermack spa
Tipologia	Per addizione	Per addizione	Per addizione	Per addizione	Per addizione
Viscosità	I alta	Standard, regular, fast	Normal, soft, fast set	Medium Flow, Correct Flow, Light Flow	Heavy
Classificazione	UNI EN 4823	I	I	Silicone A con formula ATS (lavorabilità flessibile)	I consistenza heavy
Tecnica	Nuova tecnica Twin	Doppia impronta, correttivo ribasante	Doppia impronta, correttivo ribasante	Doppia impronta, monofase bicomponente	Simultanea (ad un solo tempo) o doppia impronta
Indicazioni	Impronte con tecnica Twin	Impronte per corone, ponti, inlays, onlays	Impronte per corone, ponti, inlays, onlays	Corone e ponti, inlay, onlay, impronte transfer	Impronte master in protesi fissa, implantologia, portaimpronta standard e individuale
Surfattante	No	No	No	Si	Si uso facoltativo Hydrosystem
Adesivo consigliato	•	•	•	•	Universal Tray adhesive, elite iperlink sct, elite iperlink lct
Tempo di lavorazione a 20-25°C (min)	50 sec	Standard e regular 2,15 fast 1,30	Normal 2,15 - soft 1,30 - fast 2,15	1-2,30	Normal Set 2 - Fast Set 1,30
Tempo di indurimento nel cavo orale (min)	2,30	Standard e regular 3,30 fast 2	Normal 3,30 - soft 2 - fast 3,30	2,30	Normal Set 3,30 - Fast Set 2,30
Angolo di contatto	•	•	•	Light flow= 49°	•
Disinfettante consigliato	DEI Sicursept	•	•	Zefirol IM	Zeta 7 solution, Zeta 7 spray
Temperatura di conservazione dell'impronta (°C)	•	Max 25	Max 25	Ambiente	•
Colare entro (min)	Dopo 1 ora	Dopo 30	Dopo 30	Dopo 30 l'impronta rimane stabile	Max 14 gg
Galvanizzazione	Si	Si	Si	Si	•
Variatione dimensionale dopo 24 ore	0,2-0,4%	Standard <0,4% - regular <0,1% - fast <0,4%	Normal <0,5% - soft <0,1% - fast 0,5%	0,18	<-0,20%
Deformazione sotto compressione %	0,1	Standard <0,4 - regular <0,3 - fast <0,4	<0,7	4-5	3-5
Resistenza allo strappo	10 N/mm	•	•	2,2-2,8 N/mm ²	•
Riproduzione del dettaglio	2 µm	20 µm	50 µm	<20 µm	<20 µm
Durezza a 24 ore (Shore A)	90 c.a.	Standard >38 - regular >50 - fast >38	Normal 68-73 - soft >55 - fast >66	Medium Flow 44 Correct Flow 38 Light Flow 40	60
Retrazione lineare %	<0,2	•	•	0,2	•
Confezionamento/ Tipo di pistola erogatrice	4 cart. 50 ml cad/DS 50	2 doppie cartucce da 60 gr cad. 12 cannule di miscelazione, 12 beccucci intraorali	1 barattolo di pasta base da 480 gr, 1 barattolo di catalizzatore da 480 gr	Cart. da 50 ml - Conf: 2x50 ml Putty (manuale 2x300 ml), Heavy, Monophase disponibili in cartridge da 380 ml per miscelatore automatico - Conf: 2x380 ml	Cartucce (1:1) 2x50 ml; 10x50 ml (Dispenser D2 - 1:1) Cartucce maxi (5:1) 2x380 ml; 6x380 ml (Modulmix: sistema erogatore)
Durata del prodotto dalla data di fabbricazione	3 anni	•	•	3 anni	3 anni
Prezzo di listino*	Euro 88,00 (conf da 4 cart da 50 ml cad)	Non fornito	Non fornito	Non fornito	Euro 169,00 (2x380 ml versione 5:1)

Legenda: ⊕ approfondimento ⊖ offerta

* I prezzi si intendono al netto di IVA

> A CONFRONTO

> SILICONI					
Denominazione del prodotto	HYDRORISE (LIGHT)	HYDRORISE (MONOFASE)	HYDRORISE (PUTTY)	PRESTIGE A PLUS LIGHT	PRESTIGE A PLUS PUTTY
Produttore	Zhermack spa	Zhermack spa	Zhermack spa	Vannini Dental Industry srl	Vannini Dental Industry srl
Tipologia	Per addizione	Per addizione	Per addizione	Per addizione	Per addizione
Viscosità	Light	Monofase	Putty	III consistenza Light	0 – consistenza Putty
Classificazione	III consistenza light	II media consistenza	0 consistenza putty	I A	I A
Tecnica	Simultanea (ad un solo tempo) o doppia impronta	Simultanea (ad un solo tempo) o doppia impronta	Simultanea (ad un solo tempo) o doppia impronta	Doppia impronta, fluido ribasante	Doppia impronta, putty wash doppia miscelazione
Indicazioni	Impronte master in protesi fissa, implantologia, protesi mobile, portaimpronta standard e individuale	Impronte master in protesi fissa, implantologia, protesi mobile, portaimpronta standard e individuale	Impronte master in protesi fissa, portaimpronta standard	Seconda impronta di precisione	Prima impronta di precisione
Surfattante	Si uso facoltativo Hydrosystem	Si uso facoltativo Hydrosystem	Si uso facoltativo Hydrosystem	Si	Si
Adesivo consigliato	Universal Tray adhesive, elite iperlink sct, elite iperlink lct	Universal Tray adhesive, elite iperlink sct, elite iperlink lct	Universal Tray adhesive, elite iperlink sct, elite iperlink lct	Prestige Universal Adhesive	Prestige Universal Adhesive
Tempo di lavorazione a 20-25°C (min)	Normal set 2 - Fast set 1,30	Normal set 2 - Fast set 1,30	Normal set 2 - Fast set 1,30	2	2
Tempo di indurimento nel cavo orale (min)	Normal set 3,30 - Fast set 2,30	Normal set 3,30 - Fast set 2,30	Normal set 3,30 - Fast set 2,30	3,30	3,30
Angolo di contatto	•	•	•	•	•
Disinfettante consigliato	Zeta 7 solution, Zeta 7 spray	Zeta 7 solution, Zeta 7 spray	Zeta 7 solution, Zeta 7 spray	•	•
Temperatura di conservazione dell'impronta (°C)	•	•	•	Ambiente	Ambiente
Colare entro (min)	Max 14 gg	Max 14 gg	Max 14 gg	30 min-72 ore	30 min-72 ore
Galvanizzazione	•	•	•	Si	Si
Variatione dimensionale dopo 24 ore	<-0,20%	<-0,20%	<-0,20%	<0,20%	<0,20%
Deformazione sotto compressione %	3-5	3-5	3-5	3-5	1-3
Resistenza allo strappo	•	•	•	•	•
Riproduzione del dettaglio	<20 µm	<20 µm	<50 µm	20 µm	20 µm
Durezza a 24 ore (Shore A)	45	54	60	45	55
Retrazione lineare %	•	•	•	<0,20	<0,20
Confezionamento/ Tipo di pistola erogatrice	Cartucce (1:1) 2x50 ml; 10x50 ml (Dispenser D2 - 1:1)	Cartucce (1:1) 2x50 ml; 10x50 ml (Dispenser D2 - 1:1) Cartucce maxi (5:1) 2x380 ml; 6x380 ml (modulmix: sistema erogatore)	Barattoli 300 ml+300 ml e 900 ml+900 ml e cartucce maxi (5:1) 2x380 ml; 6x380 ml (Modulmix: sistema erogatore)	2x50 ml cartucce (base + catalyst)+puntali miscelatori	2x314 g/200 ml (base + catalyst)
Durata del prodotto dalla data di fabbricazione	3 anni	3 anni	3 anni	3 anni	3 anni
Prezzo di listino*	Euro 43,00 (2x50 ml)	Euro 149,00 (2x380 ml - versione 5:1)	Euro 149,00 (2x380 ml - versione 5:1)	Non fornito	Non fornito

Legenda: ⊕ approfondimento ⊖ offerta

* I prezzi si intendono al netto di IVA

> SILICONI

Denominazione del prodotto	PRESTIGE BITE CAD CAM	SKY IMPLANT HEAVYMIX	SKY IMPLANT LIGHT	SKY IMPLANT ONEMIX-ED	SKY LIGHT
Produttore	Vannini Dental Industry srl	Sweden&Martina	Sweden&Martina	Sweden&Martina	Sweden&Martina
Tipologia	Per addizione	•	•	•	•
Viscosità	Heavy	Heavy	Light	Heavy	Light regular
Classificazione	IA	Vinilpolidimetilsilossani con durezza specifica per implantologia	Vinilpolidimetilsilossani con durezza specifica per implantologia	Vinilpolidimetilsilossani con durezza specifica per implantologia	Vinilpolidimetilsilossani a bassa viscosità e a presa normale
Tecnica	A-silicone per registrazioni oclusali	Monofase per la presa d'impronta in implantologia	Monofase per la presa d'impronta in implantologia	Monofase per la presa d'impronta in implantologia	Impronta di correzione
Indicazioni	Registrazioni oclusali a lettura cad cam	Arcata parzialmente edentula	Arcata totalmente edentula abbinato a Sky Implant HeavyMix	Arcata totalmente edentula	•
Surfattante	•	•	•	•	•
Adesivo consigliato	Prestige Universal Adhesive	•	•	•	•
Tempo di lavorazione a 20-25°C (min)	30 sec	>2	>2	>2	>2
Tempo di indurimento nel cavo orale (min)	60 sec	>3	>3	>3	>3
Angolo di contatto	•	•	•	•	•
Disinfettante consigliato	•	•	•	•	•
Temperatura di conservazione dell'impronta (°C)	Ambiente	25	25	25	25
Colare entro (min)	•	•	•	•	•
Galvanizzazione	•	•	•	•	•
Variazione dimensionale dopo 24 ore	-0,05%	<0,05-0,3%	<0,05-0,3%	<0,05-0,3%	<0,05-0,3%
Deformazione sotto compressione %	•	1,9-2,9	2,9-4,2	1,5-2,6	3,8-5
Resistenza allo strappo	•	•	•	•	•
Riproduzione del dettaglio	20 µm	•	•	•	•
Durezza a 24 ore (Shore A)	95	64-69	52-57	70-77	45-51
Retrazione lineare %	•	•	•	•	•
Confezionamento/ Tipo di pistola erogatrice	2x50 ml (base + catalyst) + puntali miscelatori	Cartuccia per la miscelazione automatica (390 ml)	2 cartucce da 50 ml con dispenser disponibili separatamente	Cartuccia per la miscelazione automatica (390 ml)	2 cartucce da 50 ml. Dispenser erogatore disponibile separatamente
Durata del prodotto dalla data di fabbricazione	3 anni	2 anni	2 anni	2 anni	2 anni
Prezzo di listino*	Non fornito	Non fornito	Non fornito	Non fornito	Non fornito

Legenda: ⊕ approfondimento ⊖ offerta

* I prezzi si intendono al netto di IVA

➤ SILICONI

Denominazione del prodotto	SKY PUTTY	TAKE 1 ADVANCED [⊕]	TEK SIL MASK
Produttore	Sweden&Martina	SDS - Kerr USA	Simex Italia srl
Tipologia	•	Per addizione	Per condensazione
Viscosità	Putty regular	Putty, Tray HB, Medium Monofase, Light Body, Regular Body, Bite Registration	Very high viscosity
Classificazione	Vinilpolidimetilsilossani con durezza finale normale	Polivinilsilossano per impronte di precisione	Elastomero siliconato vulcanizzabile
Tecnica	Doppia impronta e impronta di correzione se abbinato ai prodotti Light della linea Sky	Doppia impronta separata, simultanea (sandwich), monofasica	Vulcanizza a temperatura ambiente mediante policondensazione
Indicazioni	•	Ponti, corone, intarsi, onlay, impronte funzionali, impianti, edentulie, registrazione del morso (Take 1 Adv. Bite)	Per mascherine
Surfattante	•	Si	•
Adesivo consigliato	•	Adesivo per VPS	•
Tempo di lavorazione a 20-25°C (min)	>1,30	1-1,30-2	1,5
Tempo di indurimento nel cavo orale (min)	>3	1,30-2,30-3	5
Angolo di contatto	•	7° a 120 sec (Wash R.B. Fast Set)	•
Disinfettante consigliato	•	Disinfettante per impronte in silicone	•
Temperatura di conservazione dell'impronta (°C)	25	Ambiente	•
Colare entro (min)	•	60 min-14 giorni	•
Galvanizzazione	•	Si	•
Variatione dimensionale dopo 24 ore	<0,05-0,3%	<0,2 %	•
Deformazione sotto compressione %	1,7-2,5	1-3	•
Resistenza allo strappo	•	8,73%	•
Riproduzione del dettaglio	•	<20 µm	•
Durezza a 24 ore (Shore A)	70-75	75 (Putty)	95-85
Retrazione lineare %	•	•	<1
Confezionamento/ Tipo di pistola erogatrice	Barattolo 400 gr ciascuno, pasta base e catalizzatore	Cartucce per estrusore manuale e cartucce per miscelatori automatici	•
Durata del prodotto dalla data di fabbricazione	2 anni	2 anni	•
Prezzo di listino*	Non fornito	Non fornito	Euro 35,00 confezione da 5 kg

INFO OPERATORI

DEI Italia srl
www.deiitalia.it

Dentalica (Precision)
02.895981
www.dentalica.com

Dentsply Caulk
800.921107
www.dentsply.it

Heraeus Kulzer GmbH
www.heraeusdental.com

SDS - Kerr U.S.A
800.165552
www.kerrdental.it

Simex Italia srl
06.5098522
www.simexitaliashop.it

Sweden&Martina
049.9124300
www.sweden-martina.it

Vannini Dental Industry srl
055.644698
www.vanninidental.com

Zhermack spa
0425.597611
www.zhermack.com

AVVERTENZE IMPORTANTI PER IL LETTORE

I dati e le informazioni pubblicati in questa sezione, e negli eventuali approfondimenti pubblicati nella successiva collegata, sono forniti dalle aziende produttrici e/o importatrici e/o distributrici dei prodotti, le quali si assumono tutte le responsabilità legate alla loro veridicità e correttezza. In questa sezione i prodotti, quando possibile, sono raggruppati per omogeneità di destinazione d'uso, ed in ordine alfabetico secondo la denominazione commerciale. La presente rubrica ha finalità di informazione giornalistica, non di repertorio, non ha pretesa di esaustività e non vuole esprimere giudizi sui prodotti. Il lettore è invitato a non interpretare come una scelta redazionale la elencazione di prodotti o la mancata citazione di altri.

Take 1® Advanced™, polivinilsilossano (VPS) per impronte di precisione



È il frutto delle più recenti innovazioni tecnologiche, combinate a tutta l'esperienza di Kerr maturata nel campo dello sviluppo di materiali da impronta ad alte prestazioni. Grazie a questo connubio, è il primo sistema di materiali VPS dotato di una combina-

zione ottimale di proprietà fisiche: resistenza, elasticità, stabilità dimensionale e capacità di riprodurre fedelmente ogni dettaglio in qualsiasi ambiente. Take 1 Advanced offre una gamma completa di tempi di presa, viscosità e confezionamenti, anche nella

versione Volume per miscelatori dinamici. Questo vasto assortimento conferisce al materiale una perfetta combinazione di proprietà meccaniche ideali per qualsiasi tecnica d'impronta. I tensioattivi brevettati da Kerr, uniti agli esclusivi monomeri idrofilici, conferiscono al materiale le migliori prestazioni in termini

di riproduzione dei dettagli anche nelle condizioni più ostili del cavo orale nelle quali sangue, acqua e saliva possono spesso compromettere i risultati dei materiali da impronta tradizionali. Il materiale è resistente e flessibile, si stende intorno ai sottosqua-

dri senza lacerarsi o creare distorsioni. È in grado di disperdere i fluidi intraorali assicurando impronte con dettagli eccezionali, prive di vuoti o lacune. Le impronte restano stabili e non subiscono distorsioni dovute alla variazione dimensionale o alla deformazione temporanea.

PER INFORMAZIONI:

Kerr Italia srl
Via Passanti 332
84018 Scafati (SA)
Tel. 081.8508327
Fax 081.8508370
contact.italy@kerrhawe.com
www.kerrdental.it

II° GIORNATA INTERNAZIONALE SUGLI ATTIVATORI PLURI-FUNZIONALI “ L'evidenza del risultato ortodontico - protesico globale ”



**Relatori
 Internazionali:**

R.Mathieu, JF. Ardouin, D. Theet
 E. Favetti, R.X. Dejean,
 L. Mantovani, C. Robert

L' ECCELLENZA DENTALE DIVENTA GLOBALE



Roma, 23 marzo 2013
 Hotel Boscolo Exedra

Per informazioni: **800 59 24 59**

info@approccioortodonticoglobale.it
www.approccioortodonticoglobale.it

evento organizzato da

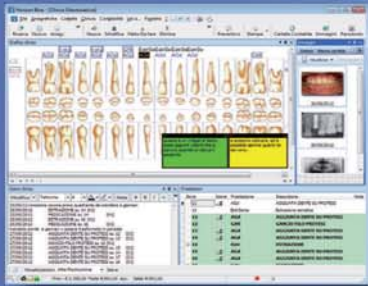


Horizon Blue

La nuova versione del programma gestionale per dentisti, ancora più veloce ed affidabile.

Abbatti i costi con l'abbonamento annuale, e sei al sicuro per sempre!

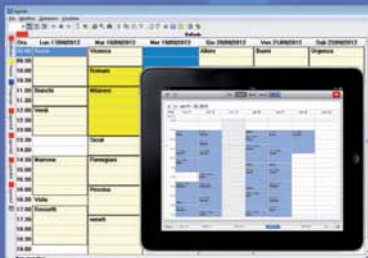
Cartella clinica



Firma del paziente sui documenti direttamente da Ipad o Tablet



Agenda multipoltrona sincronizzabile su Ipad e Tablet



Nuovi Widget Endodonzia, testo, immagini



> DALLE AZIENDE

BIO CARBON BRIDGE, sistema in fibra di carbonio per la realizzazione di lavori su Impianti tipo Toronto

La ricerca e l'innovazione sono per Micro Medica di vitale importanza per poter affrontare con successo il mercato dentale e poter offrire ai propri clienti prodotti esclusivi



L'esperienza maturata, soprattutto sui materiali compositi e sui polimeri di nuova generazione, ha dato forte sviluppo al nuovo reparto dedicato a questi materiali nato in Micro Medica. Fibra di carbonio, fibra di vetro, fibra di quarzo e materiali ibridi speciali, sono la base dei nuovi prodotti che l'azienda ha sviluppato e sta sviluppando, una linea di prodotti avanzati dedicati soprattutto al laboratorio odontotecnico. I nuovi metodi di produzione di protesi mobili e fisse attraverso sistemi computerizzati ed estremamente innovativi hanno dato forte impulso alla ricerca di materiali alternativi, bio compatibili, estetici ed estremamente performanti dal punto di vista meccanico.

Un grande successo è stato ottenuto dall'utilizzo della Fibra di Vetro - Quarzo, che oggi rappresenta uno dei materiali da rinforzo più utilizzati in odontoiatria. La sua particolare adattabilità, facilità di utilizzo, estetica e soprattutto l'elevata resistenza meccanica ne hanno fatto uno strumento perfetto per ottenere lavori di grande qualità. Forti del risultato raggiunto

con questi materiali, l'azienda ha voluto però spingersi oltre ogni limite mettendo a frutto la propria esperienza e la capacità produttiva per realizzare con una speciale tecnologia una particolare ed innovativa fibra di Carbonio. Prodotta nei laboratori Micro Medica, la nuova fibra di carbonio è particolarmente indicata per la realizzazione di lavori su Impianti tipo Toronto con performance meccaniche eccezionali. Il nuovo materiale è infatti capace di resistere a sollecitazioni talmente elevate da non essere paragonabile a nessun prodotto dentale in commercio. Completamente biocompatibile, il nuovo sistema Bio Carbon Bridge in fibra di Carbonio, permette la realizzazione di lavori anche molto estesi immediatamente passivi, realizzati direttamente sulle torrette master degli impianti senza nessuna contrazione, con una facilità d'uso sorprendente e con un peso di soli pochi grammi. La fibra di Carbonio del sistema Bio Carbon Bridge riduce drasticamente lo stress trasmesso in fase di masticazione agli impianti, ammortizzando e dissipando in modo

omogeneo le forze generate. Una speciale metodica è stata messa a punto per questo materiale, metodica che prevede l'uso di un forno computerizzato per la cottura della fibra di Carbonio e di una speciale muffola per lo stampaggio della stessa; una metodica semplice che garantisce però risultati incredibili.

La fibra di Carbonio oggi è uno dei materiali tecnologicamente più avanzati utilizzati soprattutto per applicazioni speciali in moltissimi campi. Con il nuovo sistema Bio Carbon Bridge finalmente anche in campo dentale è possibile utilizzare questo materiale e apprezzarne le caratteristiche eccezionali.

Un concentrato di tecnologia con costi estremamente competitivi ed una facilità d'uso che permette a chiunque di realizzare lavori assolutamente perfetti e performanti. Il sistema Bio Carbon Bridge è compatibile con tutti i compositi e le resine per ponti e corone in commercio.

**Iscriviti ai Corsi 2013 di
Milano - Venezia - Roma
Salerno - Catania.**

**Micro.Medica srl
Via Mortara, 57
27038 Robbio (Pv)
Tel. 0384.672867
Fax 0384.682912
info@micromedicasrl.it
www.micromedicasrl.it**

Il "bellestere" in tempo di crisi: Smile e Pluryal i tuoi alleati per creare una nuova giovinezza

Da sempre lo studio dentistico evoca spiacevoli sensazioni dolorose e quasi nessuno si reca a fare anche la più semplice operazione dentistica a cuor leggero.

Da oggi, invece, puoi affiancare alla tua professione e professionalità anche la consapevolezza di donare una nuova, piacevole, giovinezza alle tue clienti grazie alla **Piattaforma Multi Manipolo Smile** e all'Acido Ialuronico Pluryal. **Smile** nasce dalla miglior progettazione tecnica israeliana ed è una tecnologia unica e innovativa, grazie alle numerose funzioni dei manipoli, come la **Radio Frequenza**, la **Luce Pulsata** e la **DermoAbrasione**, destinate al ringiovanimento di viso e corpo.

Il design studiato appositamente

per lo studio dentistico e lo spazio ridotto che occupa, rendono **Smile** la perfetta appendice di ogni riunito, mentre il software grafico e i protocolli operativi ne fanno l'alleata ideale anche per chi si avvicina solo ora alla medicina estetica. **Pluryal**, creato con tecnologia **P.R.E.M.I.U.M.**, in 3 tipologie differenti e con diversi gradi di riempimento e idratazione, permetterà di soddisfare le esigenze delle clienti di ogni fascia d'età, grazie ad un risultato giovane, fresco, naturale e duraturo. Il particolare dosaggio dell'agente *cross-linkante* (BDDE) e la speciale impugnatura a 360°, lo rendono estremamente morbido e maneggevole, facilitandone l'utilizzo anche per una mano meno

abituata all'uso dei *filler*.

Da sempre la Pro System scandaglia il mondo della medicina estetica per offrire alla propria clientela internazionale le migliori soluzioni presenti sul mercato.

E oggi mette a disposizione dei dentisti questa esperienza per accompagnarli nella creazione e promozione di nuovi servizi volti alla cura del viso, oltre che a quella del sorriso.



Prosystem srl
Piazza Martiri di Belfiore 4
00195 Roma
Tel. 06.97276557
Fax 06.97279958

s.cossetti@prosystem-d2d.it
www.prosystem-d2d.it



Chiamaci ai numeri
035.731895 - 346.8916544

REALIZZIAMO STUDI
CHIAVI IN MANO

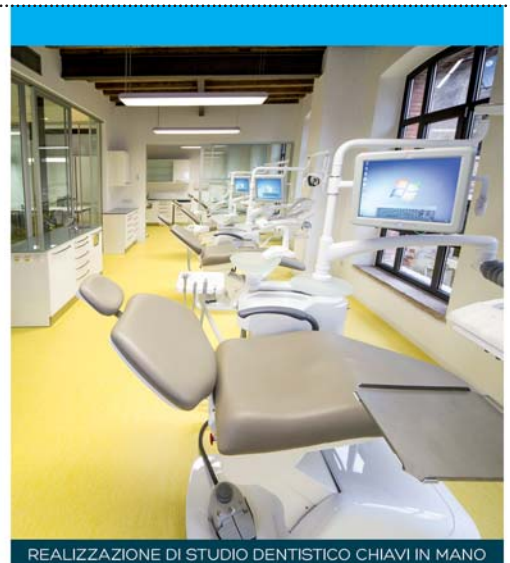
Dalla progettazione alla realizzazione

SHOWROOM A LEFFE (BERGAMO)
APERTI ANCHE SABATO e DOMENICA



Prezzi al netto d'iva

riunito eco.line
euro 4.500



REALIZZAZIONE DI STUDIO DENTISTICO CHIAVI IN MANO

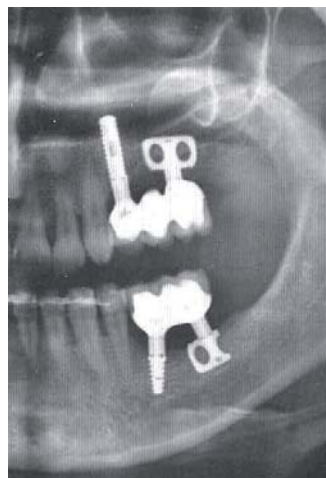
ARREDAMENTO IN OFFERTA SPECIALE



Composizione 4 elementi
OFFERTA euro 1.295

Mini solo per altezza e spessore, l'SFP Tocksystem è un grande impianto

Tocksystem offre prodotti e tecnica chirurgica mirati alla conservazione dell'osso residuo ed alla resistenza nel tempo del complesso impianto-protetico



Gli SFP sono una delle tipologie fondamentali degli impianti dentali Tocksystem. Gli impianti SFP sono stati concepiti con il preciso intento di consentire il recupero funzionale della masticazione in selle atrofiche altrimenti irrecuperabili. Sono impianti a forma di cilindro alato, non sono lame, l'altezza massima del corpo centrale è 9mm o 5mm secondo il modello, il diametro della connessione protesica è 3,5mm, lo spessore alare è 2mm. Il disegno

esclusivo conferisce all'impianto un corpo robusto, altezza e spessore ridotti, superficie estesa - ossia i requisiti essenziali per essere impiantato nello spazio osseo ristretto dei quadranti posteriori mascellari e mandibolari. Gli impianti SFP Tocksystem sono costruiti in titanio grado 5, il più resistente, con accuratezza dei dettagli geometrici, assenza di spigoli, spazi trasversali stabilizzanti per l'ancoraggio nell'osso, ampiezza di superficie d'adesione im-

pianto-osso imparagonabile a quella del mini-impianto cilindrico, cura nei trattamenti di superficie e attenzione riguardo alla connessione protesica. Tutto ciò concorre a fornire la base eccellente di un manufatto impianto protesico di alta qualità, funzionale e duraturo.

Gli impianti SFP in forma simmetrica ed asimmetrica, offrono ampia versatilità clinica che valorizza l'esigenza del risparmio osseo nel rispetto biologico, possono essere impiantati in zone dove l'altezza ossea disponibile è 5mm poiché sfruttano lo spazio osseo mesio-distale e hanno estesa superficie di contatto con l'osso. Sono impianti bifasici, predisposti ad una sovrastruttura di protesi modulare, senza monconi e senza avvitamenti occlusali, modificabile da overdenture a protesi fissa, rimovibile e rinnovabile. La tecnica chirurgica è semplificata ed esclude interventi rischiosi, offrendo la facoltà dell'espansione ossea con grande guadagno funzionale ed estetico.



Nell'immagine adiacente presentiamo il dr. Silvio Magnaghi di Trieste che pratica la tecnica Tocksystem di osteoespansione, osteosintesi e impianto-protesi anche per colleghi medici terzi in Friuli Venezia Giulia.

Un caso di riabilitazione settoriale masticatoria eseguito dal dr. S. Magnaghi: OPT di controllo, protesi in 2° e in 3° quadrante.

TOCKSYSTEM
Via Poggio Belvedere, 2
22030 Lipomo (CO)
Tel./fax 031.280301
info@tocksystem.it
www.tocksystem.it

Physioline components SEMPLICITÀ e PRECISIONE

SINUS LIFTING SYSTEM

Rialzo seno mascellare



EXECUTIVE BONE DRILL

Recupero osso autologo



KEY POINT SYSTEM
Sistema di fissaggio
per membrane.



PHYSIOLINE™
BIOMEDICAL TECHNOLOGY

Cliniche dentali OdontoSalute: low cost di qualità

Un'opportunità di franchising realmente interessante per tutti gli imprenditori del mondo sanitario che desiderano cogliere le opportunità legate all'innovazione nel settore odontoiatrico.

Le cliniche **OdontoSalute** stanno infatti incontrando un grande successo grazie alla formula "low cost - high quality", che abbina prezzi accessibili per i pazienti a prestazioni di qualità.

Ciò è possibile grazie all'efficienza organizzativa, all'elevata specializzazione dei medici, all'utilizzo di tecnologie evolute e dei migliori materiali presenti sul mercato (100% italiani), nonché ad economie di scala legate al grande volume di acquisto del materiale protesico e di consumo. Il successo della prima clinica è stato dirimpante, arrivando in due anni a servire circa 14.000 pazienti per complessive 70.000 prestazioni.

Tale exploit e l'insistente richiesta da parte dei pazienti di un servizio di questo tipo anche in altre città, ha dato il via nel 2011 al franchising OdontoSalute, formula che



promette di dare una svolta alla trasformazione in atto nel settore odontoiatrico in tutta Italia.

L'appartenenza al network Odontosalute permette, inoltre, di usufruire di tutti i vantaggi che derivano dalla forza del gruppo, a cominciare dalle prime fasi del rapporto e successivamente per tutta la durata della partnership: esclusiva d'area, progettazione ed allestimento della clinica, formazione iniziale ed assistenza continua nella gestione dell'attività, supporto nella gestione medica ed or-

OdontoSalute 
Dentisti low cost - high quality

ganizzativa della clinica, centrale acquisti per attrezzature, materiale protesico e di consumo, fornitura dei supporti di marketing e comunicazione.

Una soluzione sanitaria che fa sorridere i pazienti e garantisce a medici ed imprenditori di ottenere importanti utili sin dai primi anni di attività ed un rapido ritorno dell'investimento



T.M.T. Italia
Tel. 0434.29930
franchising@odontosalute.it
www.odontosalute.it

33

100% italiano



Dall'esperienza di successo di "Progetto Dentale Apollonia"

OdontoSalute®: cliniche
low cost - high quality.

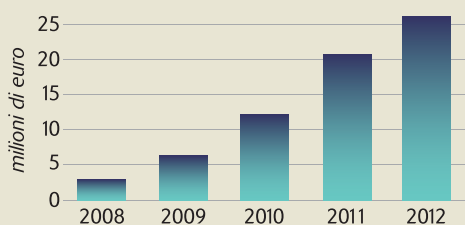
Il franchising sicuro e redditizio.

Il settore odontoiatrico è in una fase di profonda trasformazione e presenta quindi nuove e interessanti opportunità. **Progetto Dentale Apollonia fonda il suo successo sul concetto chiave: low cost - high quality.** Migliorando infatti la struttura e l'organizzazione delle cliniche può fornire a ottimi prezzi un servizio di elevata qualità, utilizzando tecnologie evolute ed i migliori materiali presenti sul mercato. **Dal leader italiano di cliniche dentali low cost - high quality nasce oggi OdontoSalute®**, la rete in grado di offrire a nuovi imprenditori un modello di impresa sperimentato e di grande successo. Dopo i pazienti è il vostro momento per sorridere!

Info franchising:
TMT Italia 0434 29930
franchising@odontosalute.it
www.odontosalute.it

OdontoSalute 
Dentisti low cost - high quality

Fatturato cliniche OdontoSalute



DIO Implant System

La metodica DIO IMPLANT SYSTEM è in grado di soddisfare le molteplici esigenze cliniche implantoprotesiche che la moderna odontoiatria riabilitativa deve affrontare. La versatilità chirurgica e protesica del DIO IMPLANT SYSTEM consente di poter utilizzare sia impianti root-form a doppia filettatura, che impianti di dimensioni ridotte, sia mini-implant monofasici che short-implant extra-wide. La superficie implantare DIO IMPLANT presenta due tipi di trattamento: una superficie standard RBM e una bioattiva BIOTITE-H. La superficie implantare RBM (Resorbable Blast Media) è caratterizzata da una microrugosità superficiale, ottenuta mediante un processo di lavorazione meccanica con particelle di tricalciofosfato e calcipirofosfato.

La decontaminazione della superficie implantare è garantita dal Cleansing System che associa la cavitazione degli ultrasuoni in acqua deionizzata sottovuoto al calore in modo da poter ottenere una superficie implantare completamente pura, priva di residui che potrebbero compromettere il processo osteointegrativo. La seconda superficie BIOTITE-H è caratterizzata da un trattamento combinato RBM+BRUSHITE (CaP); è caratterizzata dal rivestimento della superficie implantare con brushite, deposita mediante un processo elettrochimico. La Brushite è in grado di migliorare la bagnabilità superficiale con conseguente migliore adesione del coagulo. Il riassorbimento della superficie in Brushite durante le fasi di

guarigione permette il rilascio di ioni calcio-fosfato in grado di incrementare la velocità del processo osteointegrativo. Queste caratteristiche rendono la superficie BIOTITE-H nanostrutturata ideale per il carico immediato. Un altro punto di eccellenza del DIO IMPLANT SYSTEM è rappresentato dalla connessione protesica. E' una connessione conometrica ad esagono interno esalobato che sfrutta il principio del cono di Morse, tale da rendere impossibile lo svitamento. La connessione conometrica antirrotazionale garantisce l'assenza di micromovimenti tra l'impianto e la sovrastruttura protesica, permettendo dunque un'ottima stabilità dei tessuti perimplantari. Il Platform Switching della componentistica protesica permette sia di

creare un'ampiezza biologica "tridimensionale" sigillata dal tessuto connettivale perimplantare che di spostare la connessione verso il centro dell'impianto, in modo da ridurre le sollecitazioni meccaniche e batteriche a carico dell'osso marginale.

Dott. Luca Maccarini

Dental P. srl
Distributore esclusivo per l'Italia DIO IMPLANT SYSTEM
Via Messico 3
20037 Paderno Dugnano (MI)
Tel. 02.9189783
Fax 02.99044439
commerciale@dentalp.eu
carlopriano@dentalp.eu
www.dioimplantcorsi.it
www.dioimplantitalia.it



noi
abbiamo
un'idea
FISSA*



DIO IMPLANT SYSTEM

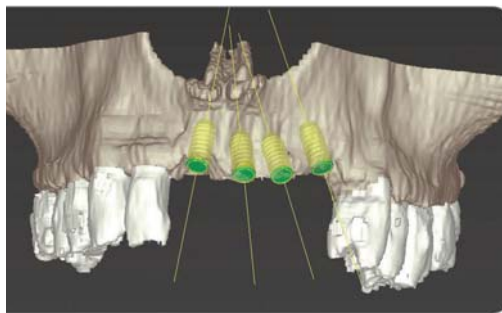
un'idea che niente riuscirà
a togliervi dalla testa!



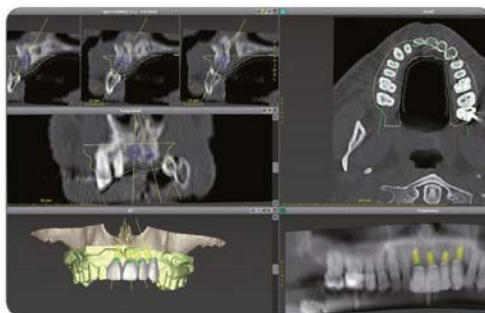
Dental P s.r.l.
Distributore esclusivo
per Italia e Spagna
Tel. 02.91.89.783
commerciale@dentalp.eu
www.dioimplantitalia.it
www.dioimplantcorsi.it

* sistema conico autobloccante a fusione fredda basato sul cono di Morse, una tecnologia che rende impossibile lo svitamento del moncone. Doppio trattamento della superficie RBM + Brushite (CAP) una soluzione di rivestimento che assicura la massima garanzia di successo.

Dental Wings sempre più performante



Posizionamento degli impianti



Vista globale della pianificazione pre-operatoria

CMF Marelli srl, distributore esclusivo per l'Italia dei prodotti Dental Wings, è lieta di annunciare che la Dental Wings rileverà da Straumann l'unità di sviluppo software CAD di Berlino e l'unità di pianificazione implantare e di chirurgia guidata di Chemnitz.

Queste entità software con sede in Germania, verranno consolidate nel software per il business globale di Dental

Wings. Ciascuna unità manterrà la sua operatività nella propria sede attuale.

L'integrazione di coDiagnostiX, nella piattaforma DW dell'odontoiatria digitale fornirà ulteriori funzionalità ai clienti Dental Wings attuali e futuri.

Pianificazione e progettazione di impianto-protesi saranno combinate per offrire

vantaggi unici in termini di design ed estetica avanzata.

CMF Marelli

Via Casignolo, 10

20092 Cinisello Balsamo (MI)

Tel. 02.6182401

Fax 02.6122944

cmf@cmf.it

Provata performance clinica



Multilink Automix, il sistema adesivo di nuova generazione Ivoclar Vivadent

Ivoclar Vivadent presenta il sistema Multilink Automix di nuova generazione per la tecnica di cementazione adesiva. Il nuovo sistema si arricchisce ora di un nuovo colore (bianco), di paste try-in e del prodotto Air Block Liquid Strip. Con la formulazione del cemento composito ulteriormente perfezionata, la rimozione delle eccedenze risulta ancora più semplice. La forza di questo sistema di cemen-

tazione universale, di provata affidabilità clinica, si fonda sulla sua capacità di generare valori di adesione elevati, garanzia di un legame durevole nel tempo tra il restauro e la struttura dentale.

Multilink Automix è un sistema per la cementazione di restauri indiretti realizzati in disilicato di litio, ossido ceramica, metallo, metalloceramica e composito. Il sistema

Multilink Automix è costituito dal composito di fissaggio autoindurente con fotopolimerizzazione opzionale Multilink Automix, da Multilink Primer A/B e dal primer universale Monobond Plus. In particolare, Multilink Automix produce valori di adesione molto elevati sulle vetroceramiche al disilicato di litio IPS e.max, quando applicato in combinazione con Monobond Plus.

Ivoclar Vivadent Srl

Via Isonzo 67/69

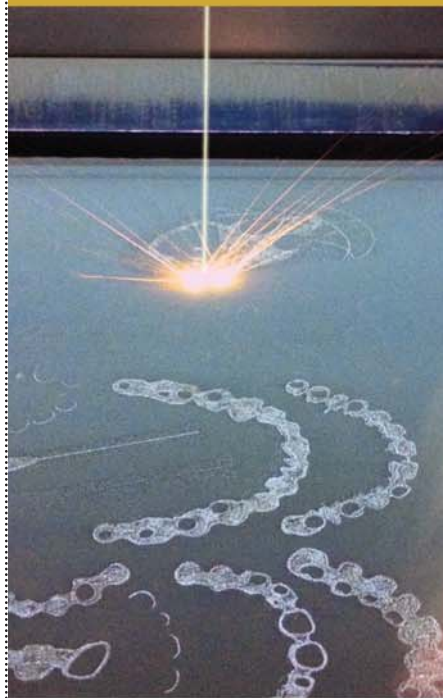
40033 Casalecchio di Reno (BO)

Tel. 051.6113555

Fax 051.6113565

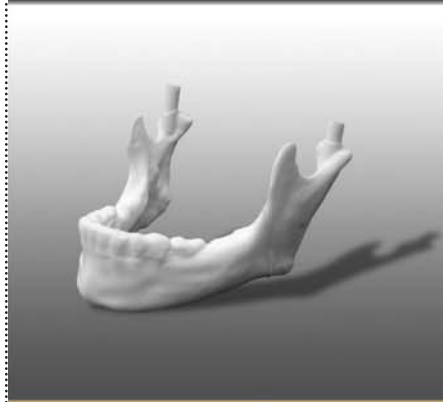
clinical@ivoclarvivadent.it

www.ivoclarvivadent.it



3Dfast
rapid prototyping

Repliche anatomiche autoclavabili



Ogni parte del corpo
in meno di tre giorni

3Dfast S.r.l.
via Zabarella, 38 - 35121 Padova
Tel. 049.660627 - Fax 049.8363064
www.3dfast.it - info@3dfast.it



PROGRESSIVE

IL RISULTATO PERFETTO



***I VANTAGGI DEL CONICO E DELLA SPIRA LARGA
IN UN UNICO IMPIANTO***



www.isomed.it



Via G. Mameli, 50/52
35020 Albignasego (PD) - Italy
Tel. +39 049 862 96 12 - 862 96 05 - Fax +39 049 862 98 16
info@isomed.it

OFFRO COLLABORAZIONE

- Assistente alla poltrona età 45 cerca impiego in studio odontoiatrico esperta, gentile ed educata con estrema attenzione nei riguardi del paziente, capacità gestionale studio. Disponibilità immediata part time. Tel. 334.7069736
- Igienista dentale, laureata 2002, con partita Iva, offre collaborazione 1 o 2 giorni a settimana in studi dentistici a Roma. Esperienza e massima serietà. Telefonare al 335.8277093
- Igienista dentale, laureata, esperienza pluriennale, referenze, capacità comunicative, presenza, max serietà, offre collaborazione presso studi odontoiatrici in Roma. Telefonare al 339.4429053
- Medico chirurgo odontoiatra con esperienza ventennale in chirurgia offre collaborazione per chirurgia implantare, parodontale e orale. Telefonare al numero 338.7193628
- Medico chirurgo odontoiatra offre propria collaborazione a studi di Roma e provincia. Tel. 349.5680459
- Medico chirurgo odontoiatra offre propria collaborazione a studi di Roma e provincia. Tel. 349.5680459
- Medico dentista offre collaborazione presso studi odontoiatrici. Telefonare al 339.7125724 o allo 06.9625723
- Odontoiatra 15 anni di esperienza, attrezzatura propria, offre collaborazione in conservativa, endodonzia, protesi, chirurgia, implantologia in umbria e marche. Disponibile anche per affiancamento a medio lungo termine. Professionalità, serietà e correttezza si offre e si richiede. Tel. 347.3664880
- Odontoiatra con esperienza decennale offre collaborazione in conservativa, endodonzia nichel titanio e ricostruzioni post

endodontiche, in cui è specialista e anche in parodontologia, protesi e piccola chirurgia, in studi su Roma e provincia no direzione sanitaria. Tel. 338.2945962

- Odontoiatra, con partita IVA, offre collaborazione, in studi dentistici di Roma e zone limitrofe in endodonzia, con propria attrezzatura, conservativa e pedodonzia. Telefonare al 338.9515694
- Odontoiatra, master in chirurgia orale, ventennale esperienza, numerose esperienze Asl e privato, offre collaborazione in studio in Roma e provincia. Telefonare al 349.8119680
- Odontotecnico con esperienza decennale, partita iva propria, offre collaborazione a laboratori odontotecnici, con pagamenti a percentuale. Telefonare al 338.5444300
- Odontotecnico con esperienza quarantennale esperto in ceramica su zirconio e ceramica su cromo cobalto, impianti, offre la propria collaborazione a studi medici. Per informazioni chiamare il 366.3084113
- Parodontologia: esperta in parodontologia, titolare di studio, sarebbe disponibile per collaborazione 2 o 3 mattine a settimana. Telefonare allo 06.5913003 oppure al 335.435658
- Specialista con lode in ortognatodonzia offre collaborazione seria e duratura in ortodonzia mobile, funzionale, fissa, prechirurgica, preprotetica e invisibile, presso studi dentistici in Roma e nel Lazio. Massima serietà. Cell. 393.4151912

CERCO COLLABORAZIONE

- Centro odontoiatrico Sama srl cerca in Roma Eur specialista in conservativa e endodonzia che opera solo con diga in gomma, utilizza abitualmente anche in conservativa gli occhialini ingranditori, è esperto in strati-

ficazione dei compositi (enamel) sia per elementi anteriori che posteriori, in endodonzia utilizza strumenti manuali e rotanti in niti (protaper; gt rotary) per endodonzia semplice, complessa e ritrattamenti, effettua chiusure con tecniche di compattazione a caldo (NO Thermoafil), ha sperimentato direttamente e conosce i pregi e i difetti delle differenti sistematiche endodontiche, effettua abitualmente le ricostruzioni con perni in fibra nella stessa seduta della terapia endodontica. Inviare cv a selezioni@mysama.net

• Dooc importante azienda italiana di centri odontoiatrici in forte espansione nell'ambito del territorio nazionale, ricerca per la sede di Terni odontoiatri professionisti con esperienza (almeno 3 anni) in tutte le branche dell'odontoiatria. Si offre: l'inserimento in una struttura di nuova concezione organizzativa, opportunità di aggiornamento professionale, un contratto di collaborazione ed un pacchetto economico di sicuro interesse, commisurato al livello del profilo del candidato. Si richiede: comprovata esperienza in tutte le branche dell'odontoiatria; almeno 3 anni di esperienza; -attitudine a lavorare in centri polispecialistici -è requisito fondamentale l'iscrizione all'albo degli odontoiatri; doti empatiche e di attenzione nei confronti del paziente, costituiscono titolo preferenziale. Sono richieste da 2 a 4 gg di collaborazione a settimana. L'azienda cliente si riserva la verifica delle capacità tecnico-professionali previo esame di accesso di odontoiatria pratica. Inserire autorizzazione al trattamento dei dati ai sensi del dlgs 196/03 e inviare curriculum vitae alla mail viviana.ammirati@dooc.it

- Dr. Vincenzo Celindano cerca odontoiatra di nazionalità rome-

na per collaborazione in zona Ladispoli-Cerveter (RM). Telefonare al 377.5064534

- Dr. Vincenzo Celindano operante in Ladispoli (RM) ricerca igienista con Pl. Telefonare al 377.5064534
- Wilocs S.r.l. azienda leader nel settore odontotecnico cerca figura professionale per inserimento nell'area amministrativa con mansione relativa all'ufficio acquisti/magazzino. Indispensabili conoscenze informatiche (in particolare "excel"), preferibile esperienza nel settore del dentale ed appartenenza alle categorie protette art. 18 legge 68/99. Inviare curriculum vitae all'indirizzo e-mail: risorseumane@wilocs.it

OFFRO ATTREZZATURA

- Cedesi, pagando solo le rimanenti 14 rate da 950 euro cad., un apparecchio per l'estetica bipolare a radiofrequenza della Dermal, che vale 40mila euro. Tel. 337.738569
- Colibri idem Faretra predisposta 5 strumenti, poltrona Ritter in pelle. Perfette condizioni. Mai usato. Vendo. Telefonare al 342.0435790
- Laboratorio odontotecnico vende: Sabbiatrice EMMEVI con 3 contenitori, Vibratore grande NOVUS Castellano a 220 con 10 vibrazioni 37x37, forno per ceramica Biodent (da collezione Tib-MP1 n. 68) con 2 ampolle anno 1969 (revisionato), termostampatrice per mascherine ortodontiche (Hlator Motor - americana), macchina pressofusione per termoplastiche MG-Newpress con 6 muffole nuove, 2 banchi da lavoro a 2 posti completi di lampade e aspirazione (180x82), 80 articolatori serviti solo per esposizioni Exponential completi di Box GS per la posa su articolatori: ASA 5000/5010, ASA 5011 con e senza magneti, ASA 5002,

LABORATORIO

vittori

PROTESI DENTARIA

Specializzati in ogni tipo di protesi

Dal caso più semplice al più complesso

Via Artigianato, 57/59 • 00034 Colleferro (RM)
Tel 06.97236249 • Fax 06.97236249
vittorilab@yahoo.it • www.vittorilab.it

➤ ANNUNCI ECONOMICI

ASA a filo, Leone Errety, Uni-dent, Wip Mix 100, Luxur De Lux, (Dental Hobby con arco facciale), Panadent, Hanau Mate, Artek, Magnetic De Luxe, Keystone, Nulogic Mag, Quick Master, 3 armadi per segreteria (100x190) color bianco con vetrate, 2 scrivanie per ufficio bianche (148x75, 1 banco per computer con cassettiera (96x50), 35 poltrone verdi per sala conferenze, 1 elegante tavolo per riunioni (126x290). Per informazioni Tel. 06.8104750 - Cell. 335.446223

• Stereomicroscopi professionali da banco da 4x a 100x, con illuminatore per luce trasmessa e riflessa ed ampio corredo di accessori euro 400,00. Sistemi completi con illuminatore con lampada alogena e fibra ottica anulare per luce fredda. Eventuale disponibilità di supporti a pantografo, di sistemi per fotomicrografia e di fibre ottiche bifilari. Telefonare allo 06.30484685 (ufficio) o al 338.3408288, e-mail: massimo.dapice@enea.it

• Vendesi seggiolino Eurodent azzurro-verdino ottimo stato usato 6 anni per assistente, no macchie, girevole pneumatico con poggiaschiena. Valore del nuovo euro 350 vendo a euro 120. Tel. 339.2482936

• Vendo banchi da lavoro mod. Saratoga L 1mt P50 H83 in metallo rosso piano bianco, due

cassetti con sportello vetro con attacchi micromotore turbina e siringa mod Faro Euro 1.000,00 cadauno trattabili. Telefonare allo 06.5913003 oppure al 335.4356589 ore pomeridiane dal lunedì al venerdì

• Vendo banco per odontotecnici in metallo 1-2 posti lavoro. Nuovi mai usati. Ottimo prezzo. Telefonare al 339.5380653

• Vendo laser odontoiatrico DM 980 perfetto, adoperato pochissimo. Tel. 335.8122549

• Vendo per cessata attività lotto n. 10 impianti Zimmer varie misure euro 800,00. Telefonare allo 06.5035592 il martedì, mercoledì, venerdì dalle ore 10.30 alle ore 18.00

• Vendo riunito Faretra 3-4 strumenti predisposto per 6. Completo di poltrona. Nuovo mai usato. Prezzo molto conveniente. Telefonare al 328.3361913

■ OFFRO ATTIVITÀ

• Affitto studio dentistico prestigioso con due riuniti a Roma Monteverde per due giorni settimanali o affitto una stanza operativa per tutta la settimana, entrambe le soluzioni con servizio segreteria. Tel. 335.5732340

• Laboratorio odontotecnico a norma situato a Fonte Nuova provincia di Roma affitta a

collega odontotecnico l'uso del laboratorio anche con propria attrezzatura a euro 400 mensili più 50% delle spese di consumo (corrente, telefono, pulizie, ecc.) possibilità di collaborazione. Per informazioni chiedere di Paolo tel. 348.3401564

• Laboratorio odontotecnico, completamente attrezzato, con sede in Roma, affitta posto di lavoro. Ampia possibilità di collaborazione. Telefonare al 338.5444300

• Medico chirurgo odontoiatra con studio in Roma in via Cimone 121 (nomentano-città giardino) cerca collega odontoiatra per condivisione spese. In cambio offre uso struttura e attrezzature. Dott.ssa Paola Rossi Tel. 06.8271436 Cell. 347.5372892

• Roma Via Prenestina Via Bresadola, per pensionamento Vendo o affitto Studio Odontoiatrico a norma con leggi vigenti. Due sale attrezzate, sala, camera, servizi, primo piano. Possibile periodo di collaborazione, consulenze. Tel. 0761.612371

• Ruvo di Puglia, vendesi studio dentistico con autorizzazione sanitaria, locale sito in ottima posizione e rifiniture eccellenti, ottimo pacchetto clienti, con possibilità di affiancamento per un periodo da definire. Tel. 347.4249097

• Studio ben attrezzato in Latina con comodo parcheggio affittasi unità operativa da concordare giorni o mezza giornata a colleghi con propria clientela. Tel. 335.8122549

• Studio dentistico attrezzato località Fonte Nuova (RM) cedesi in affitto, solo canone locale, attrezzatura in comodato d'uso gratuito, prezzo interessante. Il locale di circa 90 mq, 5 ambienti con aria condizionata centralizzata. Per informazioni rivolgersi all'amministratore Paolo tel. 348.3401564

• Studio dentistico, zona Eur centro (RM), viale Europa 100 metri metro, affitta stanza a collega 1 o 2 volte a settimana, tutto a norma completo di riunito, rx endorale, attrezzature. Studio composto da sala operativa e sala d'attesa, reception più studiolo. Telefonare al 06.5925932 o al 347.6136710

• Vendo prestigioso studio dentistico (autorizzazione sanitaria) con clientela in Bologna. Tre unità operative, sala macchine, laboratorio, tre bagni, studio, sterilizzazione, sala d'attesa, possibilità affiancamento nel subentro. No agenzia - perditempo. Tel. 337.801525

• Vendo studio dentistico in provincia di Roma, 15 minuti da Roma, in regola per autorizzazione in Rocca Priora. Massimo 329.9423539



- COLLEGATI ALL'INDIRIZZO INTERNET WWW.INFOIDENT.IT/ANNUNCI ED INSERISCI IL TESTO DEL TUO ANNUNCIO
- INVIA UNA MAIL ALL'INDIRIZZO INFO@INFOIDENT.IT COMPLETA DI TUTTI I DATI RICHIESTI NEL COUPON
- COMPILA IL COUPON E INVIALO VIA FAX ALLO 0761 393222

Nome Cognome

Tipo di attività Specializzazione

Via Numero CAP

Città Prov Tel.

E-mail P.IVA Cell.

(Per annunci a pagamento è obbligatoria la partita iva e il codice fiscale)

OFFRO O CERCO COLLABORAZIONE ATTREZZATURE ATTIVITÀ

Spazio per l'annuncio (scrivere a macchina o stampatello) MAX 30 PAROLE • Sarà pubblicato solo il testo sottostante*

.....

.....

.....

*IMPORTANTE

Gli annunci riguardanti la ricerca di collaborazioni (ricerca personale, collaboratori ecc.) devono essere pubblicati corredati delle generalità del richiedente, in ottemperanza al decreto legislativo n. 276 del 10 settembre 2003, attuazione della legge delega in materia di occupazione e mercato del lavoro (legge 14 febbraio 2003 n. 30, cosiddetta "legge Biagi"). In relazione a quanto sopra, in base a quanto disposto in materia dal D.lgs. 196/03 che regola il trattamento dei dati personali, si autorizza la pubblicazione delle generalità suindicate.

data

Nome e Cognome (in stampatello)

firma

ATTENZIONE: SARANNO PUBBLICATI SOLO GLI ANNUNCI COMPLETI DI TUTTI I DATI RICHIESTI: NOME, COGNOME, INDIRIZZO, CAP, CITTÀ, TELEFONO, PRESSIONE E PROFESSIONE. Gli annunci si ricevono fino al 5 di ogni mese precedente l'uscita e saranno pubblicati una sola volta. Per vedere pubblicato nuovamente il proprio annuncio, occorre spedire il coupon per una nuova richiesta. Se si desidera pubblicare in evidenza è necessario effettuare un bonifico bancario di Euro 20,00 IVA compresa intestato a: BeC srl - IBAN: IT68K089311450200020810206, allegando copia al presente cedolino. Il pagamento dà diritto a 2 uscite. INFOIDENT offre esclusivamente un servizio, non riceve tangenti sulle contrattazioni, non effettua commerci, non è responsabile della veridicità delle inserzioni. Si procederà a norma di legge contro chiunque si servirà di questa rivista per scopi illeciti e di disturbo. Le inserzioni gratuite sono riservate ai privati. Gli operatori commerciali, per le inserzioni che riguardano l'attività svolta, devono servirsi degli annunci a pagamento o degli spazi pubblicitari. Ai sensi e per gli effetti del D.lgs. 196/03, il trattamento dei dati avverrà mediante supporti sia telematici che cartacei, entrambi eventualmente organizzati anche come banche dati o archivi. Il conferimento dei dati personali è obbligatorio per la pubblicazione dell'annuncio o per il ricevimento della rivista. La mancata

comunicazione, ovvero l'accertata erroneità dei dati richiesti legittimeranno la nostra società a rifiutare l'esecuzione del rapporto, ovvero ad interrompere l'esecuzione stessa. I dati personali acquisiti potranno essere comunicati a tutti i dipendenti, collaboratori e consulenti a qualsiasi titolo della nostra Società, nonché a tutti gli Organi societari ed ai soci; i medesimi dati potranno essere inoltre comunicati agli omologhi soggetti di società da noi controllate o collegate, ovvero di società che controllano l'attività della nostra Società. I dati relativi all'indirizzo saranno utilizzati per l'invio di riviste e attività commerciali. In ogni momento potrete esercitare i diritti di cui all'Art. 7 del D.lgs. 196/03 e quindi conoscere, ottenere la cancellazione, la rettifica e l'integrazione dei vostri dati, nonché opporvi al loro utilizzo per le finalità su indicate. Il titolare del trattamento è BeC srl con sede in Viterbo Strada Teverina km 3,600 nella persona del suo legale rappresentante. Qualsiasi comunicazione o atto ufficiale potrà essere inviato dall'inserzionista presso la redazione di infodent con sede in Viterbo Strada Teverina km 3,600.

Digital Academy

Eccellenza attraverso la formazione

È nata Sirona Digital Academy!

Sirona Digital Academy è rivolta a Odontoiatri, Odontotecnici e Radiologi con un programma di formazione modulare, strutturato, continuo ed innovativo:

- **Corsi CEREC, inLab e radiologia**
- **Corsi tematici avanzati**
- **Corsi di specializzazione**

I corsi si svolgono nelle sedi Sirona di VERONA e ROMA con trainer certificati Sirona.

SIRONA è sinonimo di apparecchiature e tecnologie dentali innovative, ecco perchè l'aggiornamento e l'approfondimento professionale è uno degli elementi chiave del successo di SIRONA.

Digital Academy offre una formazione di qualità che trasmette competenze e conoscenze pratiche immediatamente utilizzabili e performanti per l'utente, erogata in ambienti attrezzati ed utilizzando metodi didattici interattivi.

Per informazioni:

Segreteria formazione SIRONA

Tel. 045 82.81.811

mail: formazione@sirona.it

www.sironatimes.it

www.facebook.com/SironaItalia

[twitter:@SironaItalia](https://twitter.com/SironaItalia)

sirona.
The Dental Company



Il sistema più semplice per inserire l'impianto



Novità



- Inserimento dell'impianto con una sola fresa
- Forma anatomica tronco conica
- Platform Switching
- Superficie sabbiata e mordenzata (SLA)
- Compatibile con sistemi CAD-CAM e implantologia guidata
- **GARANZIA A VITA 100% MADE IN ITALY**
- KIT BASE in comodato d'uso gratuito*
(*offerte e kit personalizzati)
- Novità MONCONE UNIVERSALE ANGOLATO fino a 30°
ideale per grandi riabilitazioni anche a carico immediato

