

INFO DENT[®]

MENSILE D'INFORMAZIONE MERCEOLOGICA DENTALE

n. 12 | 2012 | anno XXIV | CENTRO-SUD TALIA

Il sistema più semplice per
inserire l'impianto



**IN QUESTO NUMERO
A CONFRONTO:**

AUTOCLAVI

Pag 5

**FRESE AL CARBURO DI
TUNGSTENO PER RIFINITURA**

Pag 15

FORNI PER CERAMICA

Pag 19

APPROFONDIMENTI

Autoclavi
- Lisa e Lina W&H

Pag 10

Frese al carburo di tungsteno per rifinitura
- Escavazione H1SEM

Pag 18

Forni per ceramica
- Forno SR862 "Luxor Press"

Pag 22



Novità



- **Inserimento dell'impianto con una sola fresa**
- Forma anatomica tronco conica
- Platform Switching
- Superficie sabbiata e mordenzata (SLA)
- Compatibile con sistemi CAD-CAM e implantologia guidata
- **GARANZIA A VITA 100% MADE IN ITALY**
- **KIT BASE in comodato d'uso gratuito***
(*offerte e kit personalizzati)
- **Novità MONCONE UNIVERSALE ANGOLATO fino a 30°
ideale per grandi riabilitazioni anche a carico immediato**

NSI Via Treccani, 49 25013 Carpenedolo(BS)
Tel. 0376671087 o 335360404
www.nsimplant.it info@nsimplant.it

 **3Dfast**
www.3dfast.it

COMFORT DEL PAZIENTE

“L'intrattenimento diventa parte integrante della cura dentale”

L'esperienza con i video occhiali Unidexx vi sorprenderà.
Facili da programmare, non creano intralcio, nessuna
controindicazione per il paziente...

segue a pag. 26

Infoline 848-391-268

UNIDEXX
Video Occhiali All-in-One

www.unidexx.com
info@unidexx.com

INFODENT

MENSILE D'INFORMAZIONE MERCEOLOGICA DENTALE
www.infodent.it

n. 12 Dicembre 2012 • Anno XXIV • CENTRO-SUD ITALIA



A.N.E.S. Associazione Italiana Editoria Specializzata

Direttore responsabile Riccardo Chiarapini
Segreteria di redazione Diana Carbonetti
Direzione grafica Gisella Benedetti
Impaginazione e grafica BeC s.r.l.
Marketing e Pubblicità Gianluca Passeri
tel. 0761.393306 - 335.1213136

Mensile d'informazione merceologica dentale
ANNO XXIV - n. 12 Dicembre 2012
Poste Italiane S.p.A. - Spedizione in A.P. - 70%
Viterbo - Autorizzazione del Tribunale di Viterbo n. 341 del 7/12/88



Editore BeCs.r.l. - Strada Teverina Km. 3,600 -
01100 VITERBO Tel. 0761.393.1 - Fax 0761.393.222

Stampa - Graffietti Stampati snc - S.S. Umbro
Casentinese Km. 4,500 - Montefiascone (VT)



Testata volontariamente sottoposta a certificazione
di tiratura e diffusione in conformità al Regolamento
C.S.S.T. Certificazione Editoria Specializzata e Tecnica

Per il periodo 1/1/2011 - 31/12/2011

Tiratura media: 16.800

Diffusione media: 16.580

Certificato CSST n. 2011-2204 del 27.02.2012

Società di Revisione: Fausto Vittucci & C. sas

Tiratura del presente numero: 17.800

Una copia euro 0,77 - contiene I.P.

La redazione non restituisce il materiale utilizzato

FOCUS

- Crisi di pazienti o crisi del modello organizzativo dello Studio Dentistico? 4

SONDAGGIO

AUTOCLAVI

A CONFRONTO

Tabelle di comparazione 5

APPROFONDIMENTI

- Lisa e Lina W&H 6

AGENDA

Gennaio | Febbraio 11

- Congressi e Fiere in Italia e all'estero

- Calendario dei Corsi

SONDAGGIO

FRESE AL CARBURO DI TUNGSTENO PER RIFINITURA 15

CONFRONTO

Tabelle di comparazione 16

APPROFONDIMENTI

- Escavazione H1SEM 18

SONDAGGIO

FORNI PER CERAMICA 19

A CONFRONTO

Tabelle di comparazione 20

APPROFONDIMENTI

- Forno SR 862 "Luxor Press" 22

DALLE AZIENDE

23

- Nuovo motore led per impianti della Mariotti

- ConfiDent: gestione studio dentistico

- Anche in Romania approdano i mini impianti

- OrthoSystem Roma

- Comfort del paziente: Video Occhiali Unidexx

- Impianti Bicon e Chirurgia Preimplantare

- Koala: il dispositivo che sterilizza l'acqua del tuo riunito e lo protegge dalle impurità presenti nelle tubature

- Executive Bone Drill

- Tocksystem: Martelletto Chirurgico Automatico. L'Opinione Professionale!

ANNUNCI ECONOMICI

29

Annunci gratuiti di offerta e ricerca collaborazione, attrezzatura e attività

INSERZIONISTI

• 3D Fast pagg. I Cop./24 • Avveniri sas pag. 26 • Caes pag. 22 • Dentalshine pag. 3 • Dermal Medical pag. 14 • Efi spa pag. 27 • Gianpiero Marcoccia pag. 10 • Happy Medical Service pag. III Cop. • Kavo Italia pag. 4 • Koala pag. IV Cop. • Komet Italia pag. 18 • Mariotti srl pag. 23 • Medeq Medical Equipments pag. 13 • Multiflex pag. 10 • NSI pag. I Cop. • Orthosystem Roma pag. 25 • Pro-System pag. 12 • Sirio Dental pag. 22 • Techim srl pag. 18 • Unidexx pag. II Cop. • W&H pag. 10

Informativa ai lettori - Questa rivista Le è stata inviata tramite abbonamento, l'indirizzo in nostro possesso verrà utilizzato per l'invio della rivista, per l'invio di altre riviste, per l'invio di proposte di abbonamento, per l'invio di informazioni tecniche e commerciali, nonché per la divulgazione di eventi formativi e promozionali e per la cessione degli stessi a terze aziende per le medesime finalità. In ogni momento potrete esercitare i diritti di cui all'art. 7 del D. Lgs 196/2003, e quindi conoscere, ottenere la cancellazione, la rettifica, l'aggiornamento e l'integrazione dei Vostri dati, nonché opporVi al loro utilizzo per le finalità su indicate. Qualora venisse esercitato il diritto alla cancellazione lo stesso comporterebbe il mancato invio della presente rivista. Il titolare del trattamento è BeC srl con sede in Viterbo, Strada Teverina Km 3,600, nella persona del suo legale rappresentante.



Dental Shine

Laboratorio & Milling Center - Roma Nord







Ortotici

Fibra

Acetalica

Zirconio

Implantologia guidata

www.dentalshine.it 06. 3081 6021

Crisi di pazienti o crisi del modello organizzativo dello Studio Dentistico?

Diverse indagini hanno ben documentato la riduzione del numero di pazienti che si sono rivolti agli Studi dentistici nel periodo 2009-2011. Alcuni osservatori, e molti professionisti, ritengono che tale risultato sia la diretta conseguenza della crisi finanziaria in corso ed è certamente condivisibile che una minore propensione alla spesa sia un fenomeno ormai trasversale che abbatte tutti i consumi. Tuttavia non deve indurre a ritenere che, terminata la crisi economica [quando?], tutto ritorni come prima. All'inizio del 2007 già destavano un interesse crescente i modelli delle "cliniche" poi assimilate - a torto o a ragione - al "low cost odontoiatrico", il fattore "prezzo del dentista" iniziava ad essere significativo e nasceva il turismo odontoiatrico. Avisaglie di un cambiamento che, più di cinque anni fa, non era certo sostenuto da necessità economiche dei pazienti: le Borse correavano, così come



il mercato immobiliare e le immatricolazioni di nuove auto. Lo scenario di oggi ci presenta strutture odontoiatriche con una forte vocazione imprenditoriale, un "turismo" sempre meglio organizzato a dispetto di chi lo considerava una moda passeggera, una concorrenza agguerrita che spesso offre prestazioni a prezzi inferiori ai costi. Cosa può fare per il dentista che per anni ha investito risorse nel proprio Studio per rimanere protagonista in un palcoscenico dove sembrano dominare valori diversi

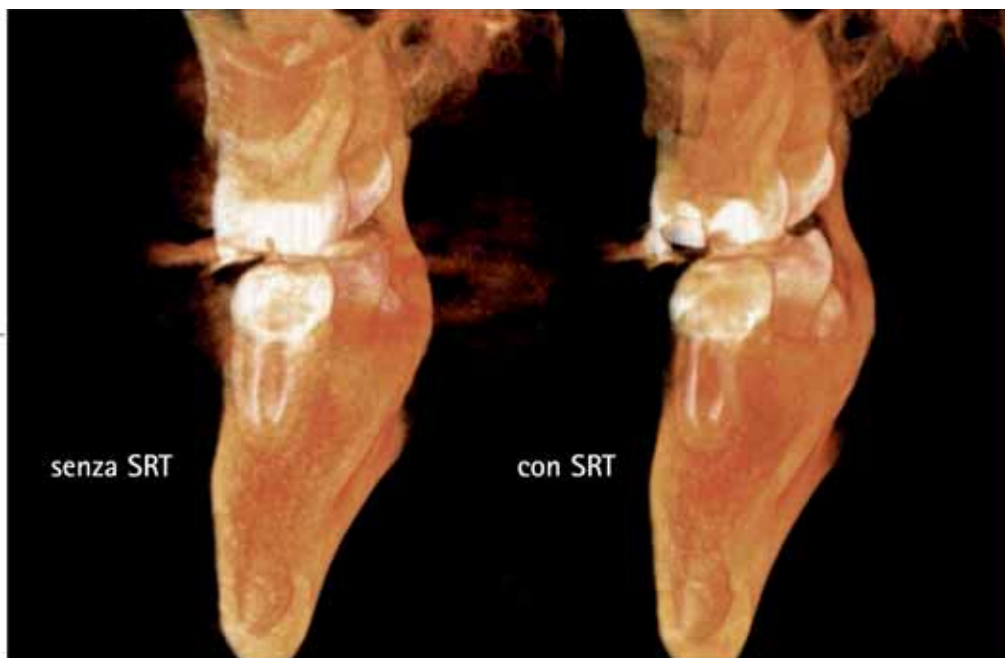
dalla capacità professionale? Parte da questa domanda il percorso di **Healthcare Marketing**, la nuova rubrica di Infodent che dal prossimo numero illustrerà ai lettori analisi e proporrà soluzioni su una tematica di grande attualità: il modello organizzativo che può migliorare efficienza e redditività dello Studio Odontoiatrico. Basata su esperienze concrete di anni di consulenza di direzione a Studi dentistici di successo, è un servizio dedicato alla professione: un contributo per capire meglio cosa sta cambiando

e come operano professionisti e strutture che, nonostante la crisi, sono in fase di crescita. Al prossimo numero.

Alberto Emiliani

Alberto Emiliani, Ph Doctor USA of Biomedical Science, ha maturato una lunga esperienza internazionale come responsabile del marketing e della comunicazione in aziende multinazionali. Libero professionista, svolge attività di consulenza di area scientifica e normativa per aziende farmaceutiche e collabora con la direzione di strutture sanitarie odontoiatriche nella pianificazione della comunicazione e del marketing operativo.

Per chi volesse avere maggiori informazioni o proporre quesiti è disponibile fin da ora l'indirizzo mail: marketing@infodent.it



Tecnologia SRT™
Scatter Reduction
Technology

NOVITÀ da Gendex!

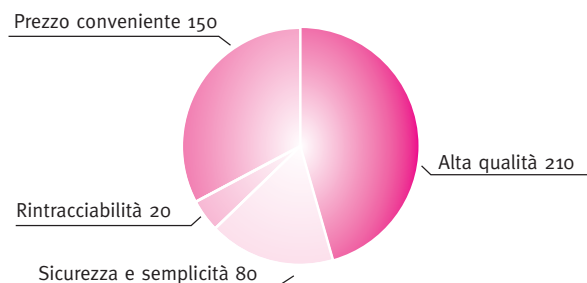
GENDEX
Imaging Excellence Since 1893

www.gendex.it

Autoclavi - Sondaggio su **460** responder

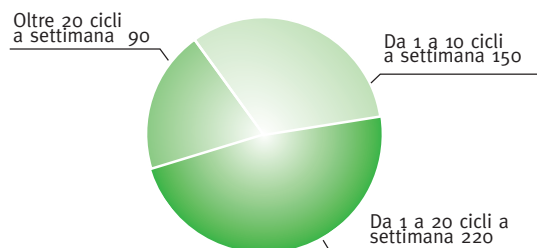
1 Quale è il criterio di scelta dell'autoclave?

Un prodotto di alta qualità	210	45%
Semplicità e sicurezza nell'utilizzo	80	18%
Possibilità di avere un sistema con opzione della rintracciabilità	20	5%
Nessuna caratteristica particolare ma con un prezzo conveniente	150	32%



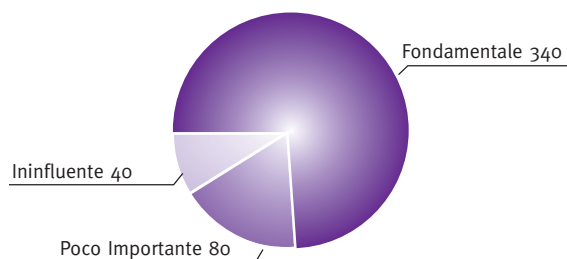
2 Con quale frequenza utilizza l'autoclave?

Da 1 a 10 cicli a settimana	150	33%
Da 10 a 20 cicli a settimana	220	48%
Oltre 20 cicli a settimana	90	19%



3 Nella scelta come valuta il risparmio nel costo di esercizio della macchina (consumi di acqua/energia, tempi ciclo, revisioni periodiche)?

Fondamentale	340	74%
Poco importante	80	18%
Ininfluente	40	8%



➤ A CONFRONTO

➤ AUTOCLAVI

Denominazione del prodotto	APTICA PLUS B	AUTOCLAVE 80	AXYIA PLUS B	DOMINA PLUS B	DX 24 B	E9 INSPECTION®
Produttore	Dental X spa	Golmar Italia spa	Dental X spa	Dental X spa	Dental X spa	Euronda
Dimensioni esterne (cm - LxPxH)	44,3x54,5x25,4	51x60x39,5	45x43,5x60	44,3x56,2x42,8	45x43,5x60	45x61x44,5
Peso (Kg)	27	58	49	55	49	42-44
Dimensioni della camera (mm)	156x251	245x322	245x360	240x384	245x360	250x340/250x440
Capacità della camera (lt)	4,5	15	17	18	17	18/24
Tipo di camera	Rame nichelato	Acciaio	Acciaio inox	Rame nichelato	Acciaio inox	Acciaio inox AISI 304 Certificato PED 97/23/CE
Numero di tray in dotazione	3	4	4	4	4	4
Telaio porta tray ruotabile	No	No	No	No	No	Si
Compatibilità con distillatore	Si	Si	Si	Si	Si	Si
Possibilità di sterilizzare cassette implantologia	Si	No	Si	Si	Si	Si
Livello di rumorosità (decibel)	62 dB/A a 1 m	60	53 dB/A a 1 m	52 dB/A a 1 m	53 dB/A a 1 m	≤ 50
Numero di programmi	7	6	8	8	8	5
Tipo di cicli	•	•	•	•	•	121°-134°-134° Prion-134° Rapido-134° Prion Rapido
Consumo acqua per ciclo con carico max (lt)	0,2	0,5	0,5	0,5	0,5	0,3
Consumo energetico per ogni ciclo (W/H)	200	•	500	400	500	500
Peso max totale del carico (Kg)	1,5	4	4	4	4	4,5
Assorbimento max-medio (kW)	1,4-0,6	2	1,5-1,1	1,9-0,8	1,5-1,1	2.300 W
Interfaccia utente	LCD + tastiera	LCD + tastiera	LCD + tastiera	LCD + tastiera	LCD + tastiera	LCD + tastiera
Data storage in macchina	Si (USB pendrive)	No	Si (USB pendrive)	Si (USB pendrive)	Si (USB pendrive)	Si (Memory card)
Scarico diretto continuo o frontale	Si	Si	Si	Si	Si	Si
Carico acqua	Manuale	Automatico	Manuale	Manuale, automatico	Manuale	Automatico
Possibilità di connessione a computer	Si	Si	Si	Si	Si	No
Stampante integrata	Si	Si	No	Si	No	Si
Cicli di convalida	Vacuum test, Bowie & Dick test, Helix test	Vacuum test, Bowie & Dick test, Helix Test	Vacuum test, Bowie & Dick test, Helix test	Vacuum test, Bowie & Dick test, Helix test	Vacuum test, Bowie & Dick test, Helix test	Vacuum test, Bowie & Dick test, Helix test
Possibilità di stampa etichette	Si	No	Si	Si	Si	Si
Tracciabilità on-board	Si	•	Si	Si	Si	Si
Ispezionabilità serbatoio	Si	No	Si	Si	Si	Si
Possibilità di memorizzazione su supporto elettronico	Si	Si	Si	Si	Si	Si
Prezzo di listino*	Non fornito	Non fornito	Non fornito	Non fornito	Non fornito	Euro 4.950,00 (18 lt) 5.445,00 (24 lt)

Legenda: ⊕ approfondimento ⊖ offerta

* I prezzi si intendono al netto di IVA

> AUTOCLAVI

Denominazione del prodotto	E9 MED	E9 RECORDER	ECATE 18L	LINA MB17 ⁺	LISA 517 FULLY AUTOMATIC ⁺	MILLENNIUM B+
Produttore	Euronda	Euronda	Tecnomed Italia srl	W&H	W&H	Mocom srl
Dimensioni esterne (cm - LxPxH)	45x61x44,5	45x61x44,5	46x45x58	45x59,9x43,5	45x59,9x43,5	48x42x56
Peso (Kg)	40-42	42-44	48	38	40	57
Dimensioni della camera (mm)	250x340	250x340/250x440	285x350	195x385x205	195x300x205	250x350
Capacità della camera (lt)	18/24	18/24	18	17	17	17
Tipo di camera	Acciaio inox AISI 304 Certificato PED 97/23/CE	Acciaio inox AISI 304 Certificato PED 97/23/CE	Acciaio	Acciaio	Acciaio	Acciaio inox
Numero di tray in dotazione	4	4	3	3	5	5
Telaio porta tray ruotabile	Si	Si	Si	Si	Si	Si
Compatibilità con distillatore	Si	Si	Si	Si	Si	Si
Possibilità di sterilizzare cassette implantologia	Si	Si	•	Si	Si	Si
Livello di rumorosità (decibel)	≤ 50	≤ 50	•	63	62	<65
Numero di programmi	5	5	8	3 Clas B	3 auto	11
Tipo di cicli	121°-134°-134° Prion-134° Rapido-134° Prion Rapido	121°-134°-134° Prion-134° Rapi- do-134° Prion Rapido	Rapido cavi standard prione vetro	Solo cicli B con opzione eco	Ciclo automatico di tipo B "su misura "	B
Consumo acqua per ciclo con carico max (lt)	0,6	0,3	0,6	0,7	0,55	500 ml
Consumo energetico per ogni ciclo (W/H)	•	500	•	•	•	0,8 kwh
Peso max totale del carico (Kg)	4,5	4,5	•	4	4,5	3
Absorbimento max-medio (kW)	1.700 W	2.300 W	•	1,7	2,4	0,8 kwh
Interfaccia utente	LCD + tastiera	LCD + tastiera	LCD + tastiera	LCD + tastiera	Touch screen	LCD + tastiera
Data storage in macchina	Si (Memory card)	Si (Memory card)	Si (USB drive)	Si (USB pendrive)	Si (Memory card)	Si (USB drive)
Scarico diretto continuo o frontale	Si	Si	Si	Si	Si	Si
Carico acqua	Automatico	Automatico	Manuale	Manuale, automatico	Manuale, automatico	Manuale, automatico
Possibilità di connessione a computer	No	No	No	No	Si	No
Stampante integrata	Si	Si	No	No	No	Si
Cicli di convalida	Vacuum test, Bowie & Dick test, Helix test	Vacuum test, Bowie & Dick test, Helix test	Vacuum test, Bowie & Dick test, Helix Test	Vacuum test, Bowie & Dick test, Helix Test	Vacuum test, Bowie & Dick test, Helix Test	Vacuum test, Bowie & Dick test, Helix Test
Possibilità di stampa etichette	Si	Si	No	Si	Si	No
Tracciabilità on-board	Si	Si	•	Si	Si	Si
Ispezionabilità serbatoio	Si	Si	Si	Si	Si	No
Possibilità di memorizzazione su supporto elettronico	Si	Si	Si	Si	Si	Si
Prezzo di listino*	Euro 4.000,00 (18 lt) 4.400,00 (24 lt)	Euro 5.300,00 (18 lt) 5.835,00 (24 lt)	Non fornito	Euro 5.450,00	Euro 7.400,00	Non fornito

Legenda: ⁺ approfondimento [⊖] offerta

* I prezzi si intendono al netto di IVA

➤ A CONFRONTO

➤ AUTOCLAVI

Denominazione del prodotto	NUOVA E9 RECORDER	SERIE K5+	SK07 VERSIONE 16 E 21	SST2200	STERILCLAVE 18 BHD VLS	TANDA IIE 18
Produttore	Euronda	Getinge Skarhamn AB	Faro spa	CBM srl	Cominox	Woson
Dimensioni esterne (cm - LxPxH)	46x61x45,5	52,5x56,5x48,5	69x45x48,9 / 79x45x48,9	48x65x46	44,5x64x39	56x47x40
Peso (Kg)	45	70	57/61,5	59	51	47
Dimensioni della camera (mm)	250x347	200x220	240x360/240x460	254x450	287x365	245x360
Capacità della camera (lt)	18/24	15	•	23	17,15	•
Tipo di camera	Acciaio inox AISI 304 Certificato PED 97/23/CE	Acciaio inox AISI 316 Ti	Rame	Aisi304 (inox stampato)	Acciaio inossidabile AISI 304	Acciaio
Numero di tray in dotazione	5	5	3	3	3	3 (+ 2 opzionali)
Telaio porta tray ruotabile	Si	No	Si	Si	Si	Si
Compatibilità con distillatore	Si	Si	Si	Si	Si	Si
Possibilità di sterilizzare cassette implantologia	Si	Si	Si	Si	Si	Si
Livello di rumorosità (decibel)	≤ 50	<60	< 60	< 60	55,7-62,7	Bassa
Numero di programmi	5	8	4 di sterilizzazione+4 test	6	7	8
Tipo di cicli	121°-134°-134° Prion-134° Rapido-134° Prion Rapido	Ciclo B 134°C 121°C Tessili Prioni Ciclo N Ciclo S	Ciclo B	B&S EN13060 134/121°C tutti i tipi di carico	134 / 121 non imbustato / 134 imbustato / 121 cavo-poroso / 134 cavo-poroso / 134 prioni / special	Helix, imbustati, non imbustati, emergenza, vuoto
Consumo acqua per ciclo con carico max (lt)	0,3	0,4	220-300 ml/260-330 ml	0,25-0,45	0,7	26 cl
Consumo energetico per ogni ciclo (W/h)	600	•	980/1.300	1.000	1 KW/h	•
Peso max totale del carico (Kg)	4,5	5	Max 4/6	6	5	50
Assorbimento max-medio (kW)	2.350 W	2,2	1,750/2,270	2.000 W	2.000 W	1,5
Interfaccia utente	Touch screen	LCD + tastiera	LCD + tastiera	Touch screen	LCD + tastiera	LCD + tastiera
Data storage in macchina	Si (Memory card)	No	Si (Memory card)	Si (USB pendrive)	Si (USB pendrive e memory card)	No
Scarico diretto continuo o frontale	Si	Si	Si	Si	Si	Si
Carico acqua	Automatico	Manuale	Manuale, automatico	Automatico	Automatico	Manuale, automatico
Possibilità di connessione a computer	No	Si	Si	Si	Si	No
Stampante integrata	Si	No	Si	Si	Si opzionale	Si
Cicli di convalida	Vacuum test, Bowie & Dick test, Helix test	Vacuum test, Bowie & Dick test	Vacuum test, Bowie & Dick test, Helix test	Vacuum test, Bowie & Dick test, Helix test	Vacuum test, Bowie & Dick test, Helix test	Helix test
Possibilità di stampa etichette	Si	No	No	Si	Si	No
Tracciabilità on-board	Si	No	No	Si	Si	Si
Ispezionabilità serbatoio	Si	Si	Si	No	Si	Si
Possibilità di memorizzazione su supporto elettronico	Si	Si	Si	Si	Si	Si
Prezzo di listino*	Euro 6.450,00 (18 l) 6.900,00 (24 l)	Euro 6.500,00	Non fornito	Non fornito	Euro 4.960,00	Euro 2.550,00

> AUTOCLAVI

Denominazione del prodotto	TAU CLAVE FAST B 17	ZETA CLAVE B 18L	ZETA CLAVE B 23L
Produttore	Tau Steril snc	Zhermack spa	Zhermack spa
Dimensioni esterne (cm - LxPxH)	44,5x60x39,5	45x61,5x40	45x69x40
Peso (Kg)	60	45	50
Dimensioni della camera (mm)	250x350	236x381	236x530
Capacità della camera (lt)	17	18	23
Tipo di camera	Acciaio	Acciaio inox	Acciaio inox
Numero di tray in dotazione	4	4	4
Telaio porta tray ruotabile	No	Si	Si
Compatibilità con distillatore	Si	Si	Si
Possibilità di sterilizzare cassette implantologia	Si	Si	Si
Livello di rumorosità (decibel)	<50	<70	<70
Numero di programmi	3 + 2	10+2 cicli test	10+2 cicli test
Tipo di cicli	Conformi a EN 13060 Classe B	Standard e rapidi a 121-134°C per prodotti solidi, cavi e porosi (sfusi o confezionati)	Standard e rapidi a 121-134°C per prodotti solidi, cavi e porosi (sfusi o confezionati)
Consumo acqua per ciclo con carico max (lt)	400 cc	0,4	0,4
Consumo energetico per ogni ciclo (W/H)	2.700	800	800
Peso max totale del carico (Kg)	4	4	4
Assorbimento max-medio (kW)	1.100	2,4-0,7	2,4-0,7
Interfaccia utente	Touch screen	LCD + tastiera	LCD + tastiera
Data storage in macchina	Si (Memory card)	Si (USB pendrive)	Si (USB pendrive)
Scarico diretto continuo o frontale	Si	No	No
Carico acqua	Automatico	Manuale, automatico	Manuale, automatico
Possibilità di connessione a computer	Si	No	No
Stampante integrata	Si	Si	Si
Cicli di convalida	Vacuum test, Bowie & Dick test, Helix Test	Vacuum test, Bowie & Dick test, Helix Test	Vacuum test, Bowie & Dick test, Helix Test
Possibilità di stampa etichette	No	No	No
Tracciabilità on-board	Si	Si (con data log opzionale)	Si (con data log opzionale)
Ispezionabilità serbatoio	Si	No	No
Possibilità di memorizzazione su supporto elettronico	Si	Si	Si
Prezzo di listino*	Non fornito	Non fornito	Non fornito

INFO OPERATORI

CBM srl - 0375.394095
www.cbm-srl.com

Cominox - 0362.912312
www.cominox.it

Dental X spa - 0444.367400
www.dentalx.it

Euronda - 0445.329811
www.euronda.it

Faro spa - 039.68781
www.faro.it

Getinge Skarhamn AB
www.skarhamn.getinge.com
(Importatore FOM - 071.698645
www.fom-attrezzaturedentali.it)

Golmar Italia spa - 02.38103456
www.golmar.com

Mocom srl - www.mocom.it

Tau Steril snc - 031.927226
www.tausteril.com

Tecnomed Italia srl
0721.955125 - www.dentalastec.it

W&H - 035.6663911
www.wh.com/it_italy

Woson (Importatore e distributore DTF Technology
www.dtftechnology.it)

Zhermack spa - 800.856014
www.zhermack.com

AVVERTENZE IMPORTANTI PER IL LETTORE

I dati e le informazioni pubblicati in questa sezione, e negli eventuali approfondimenti pubblicati nella successiva collegata, sono forniti dalle aziende produttrici e/o importatrici e/o distributrici dei prodotti, le quali si assumono tutte le responsabilità legate alla loro veridicità e correttezza. In questa sezione i prodotti, quando possibile, sono raggruppati per omogeneità di destinazione d'uso, ed in ordine alfabetico secondo la denominazione commerciale. La presente rubrica ha finalità di informazione giornalistica, non di repertorio, non ha pretesa di esaustività e non vuole esprimere giudizi sui prodotti. Il lettore è invitato a non interpretare come una scelta redazionale la elencazione di prodotti o la mancata citazione di altri.

* I prezzi si intendono al netto di IVA

Legenda: ⊕ approfondimento ⊖ offerta

➤ APPROFONDIMENTI

Lisa e Lina W&H



Lisa e Lina sono due sterilizzatrici mediche di classe B realizzate da W&H, azienda che da sempre abbina l'alta tecnologia al campo della sterilizzazione all'interno degli studi medici.

I cicli di sterilizzazione delle due autoclavi sono compati-

bili con tutti i tipi di carico, evitando così il rischio associato ad una selezione inadeguata del programma, permettendo dunque all'utente di non avere bisogno di una formazione specifica.

Con Lisa 500, W&H offre la più alta gamma di sterilizzazione: completamente automatica, si adatta alla massa del carico in camera, dotata di ciclo Eco-B, rintracciabilità integrata, lettore di carte Mmc, programmazione dei cicli notturni.

In particolare il ciclo Eco-B, indicato per piccoli carichi ed elementi individuali, riduce il tempo di trattamento e con esso il consumo di energia.

La sterilizzatrice è disponibile in due versioni, da 17 e 22 litri di capacità. L'utilizzo dell'apparecchio è particolarmente intuitivo:

programmazione, identificazione, validazione, salvataggio e stampa sono tutte operazioni che si eseguono tramite il touchscreen della sterilizzatrice.

In aggiunta la sterilizzatrice Lina, vi offre l'equilibrio perfetto qualità-prezzo con un uso più semplice e intuitivo. Dotata di ciclo Eco-B, riduce il tempo di ciclo e pertanto il consumo di energia per piccoli carichi ed elementi singoli. Inoltre si può, facil-

tivamente, incorporare un sistema di rintracciabilità completa.

PER INFORMAZIONI:
W&H Italia
Tel. 035.6663911
Fax 035.6663939
www.wh.com



Assistenza tecnica province Frosinone - Latina per il gruppo

 HENRYSCHHEIN



gianpiero marcoccia

Via Colle Capito, 140 - 03029 Giglio di Veroli (FR)
Tel 336.766164 Tel/fax ufficio. 0775.335262 - gianpieromarcoccia.gi1@tin.it

GENDEX

OrthoD

MELAG



sirona

Kodak



by TCS

- INFRANGIBILE
- ESTETICO
- CONFORTEVOLE
- SICURO
- IGIENICO
- ANALLERGICO
- SENZA MONOMERO

MULTIFLEX Finalmente la soluzione che aspettavate!!

Importatori esclusivi per l'Italia



Prima
con scheletrato classico



Dopo
con mantentore di spazio TCS



Protesi Nylon TCS

Il Nylon TCS è certificato come dispositivo medico permanente in classe 2/A

Per informazioni e dettagli visitate il sito www.multiflex.it o contattateci al numero 335-249234 o email info@multiflex.it

Multiflex sas di Camprese Roberto & C. - Via Don Milani 16 - 35020 Albignasego (PD) - P. IVA: 04636000285 - Tel. 049-0965449

Congressi e Fiere in Italia

GENNAIO

24 Cortina D'Ampezzo - BL
XXIX Congresso Annuale S.I.L.O.
www.ariesdue.it

31 Bologna - BO
XVI Congresso Internazionale
SIDP: nuove conoscenze e innovazioni tecnologiche in parodon-

tologia e implantologia: attualità clinica e prospettive
www.sidp.it

FEBBRAIO

08-09 Milano - MI
XXI Congresso SIO
www.osteointegrazione.it

07-09 Ceccano - FR
Congresso SIMO
www.simo-santapollonia.it

08-09 Napoli - NA
XVI Congresso Nazionale AIOM
- Associazione Italiana Odontoiatria Microscopica
Tel. 011.19820886
Fax 011.8197717
email segreteria@aiom.net

16 Palermo - PA
Congresso ANTLO Palermo
www.micerium.it

21 Riccione - RN
Implant Symposium
www.micerium.it

Congressi e Fiere all'Estero

GENNAIO

05-06 Doha - Qatar
1st International
Orthodontic Conference
Hamad Medical Corporation
Department of Dentistry
Tel: +974 44397030
Fax: +974 44393029
QorthoC@hmc.org.qa

12-13 Petaling Jaya - Malaysia
20th MDA/FDI Scientific
Convention and Trade
Exhibition
Malaysian Dental Association
Tel: +60 3 20951532 // 20951495
Fax: +60 3 20944670
mdaassocia@unifi.my
www.mda.org.my

17-19 Dallas - Usa
2013 Southwest
Dental Conference
Southwest Dental Conference
Fax: +1 972 233 8636
exhibits@dcds.org

24-26 Denver - Usa
Rocky Mountain
Dental Convention 2013
Metropolitan Denver Dental Society
Tel: +1 303 488 9700
Fax: +1 303 488 0177

28-30 Riyadh - Arabia Saudita
24th Saudi Dental
Society International
Dental Conference
KSU Dental College, Riyadh
Tel: +966 1 4677743 / 4677763 /
4677764/ 4675311/ 4677534

Fax: +966 1 4677765
info@sds.org.sa
www.sds.org.sa

FEBBRAIO

31-02 Boston - Usa
38th Yankee Dental
Congress 2013
Massachusetts Dental Society
Tel: +1 508 480 9797 // 877 515 9071
Fax: +1 508 480 0002 // 449 6159
exhibits@massdental.org
www.yankeedental.com

31-02 San Paolo - Brasile
31st CIOSP - Sao Paulo
International Dental Meeting
APCD- Sao Paulo State Dental
Association
Tel: +55 11 2223 2518 // 2525
Fax: +55 11 2221 3810 // 7204
ciosp@apcd.org.br
decofe.comercial@apcdcentral.com.br
www.ciosp.com.br

05-07 Dubai - Emirati Arabi Uniti
AEEDC Dubai 2013- The 17th
edition of the UAE Interna-
tional Dental Conference &
Arab Dental Exhibition
INDEX Conferences &
Exhibitions Organisation Est.
Tel: +971 4 3624717
Fax: +971 4 3624718
www.index.ae

06-09 New Orleans - Usa
AADGP - American Academy
of Dental Group Practice
41st Annual Conference & Exhibition

American Academy of Dental
Group Practice
Tel: +1 602 381 1185
Fax: +1 602 381 1093
aadgp@aadgp.org
www.aadgp.org

07-09 Palm Springs - Usa
ALD Academy of Laser Den-
tistry 2013 - Annual Meeting
The 20th Conference and Exhibition
Academy of Laser Dentistry
Tel: +1 954 346 3776m
Toll free: 877 527 3776m
Fax: +1 954 757 2598m
www.laserdentistry.org

11-13 Mosca - Russia
Dental-Expo 2013
Dental-Expo Ltd.
Phone/Fax: +7 495 921 4069
info@dental-expo.com
www.dental-expo.com/eng.html

21-23 Chicago - Usa
148th Chicago Midwinter
Meeting
Chicago Dental Society
Tel +1 312 836 7300 / 7327
Fax +1 312 836 7329 / 7339
mwm@cds.org Contact
Person: Ms. Lisa Girardi
lgirardi@cds.org
www.cds.org

21-23 Kolkata - India
66th Indian Dental
Conference
Indian Dental Association,
Head Office Bombay Mutual
Terrace, 2nd Floor, 534,
Sandhurst Bridge Opera House
Tel: +91 22 43434545 // 23671515

idc2013wb@gmail.com
www.ida.org.in

22-23 Chicago - Usa
LMT Chicago Lab Day 2013
LMT Communications, Inc.
Tel: +1 203 459 2888
Fax: +1 203 459 2889
info@LMTmag.com
www.lmtmag.com

26-28 Krasnoyarsk - Russia
Dental Salon
Krasnoyarsk 2013
DENTALEXPO Contact person:
Tatiana Frolova
Tel./fax +7(495) 921-40-69
region@dental-expo.com
www.dental-expo.com/eng.html

20-22 Kiev - Ucraina
MEDVIN: Expo stomatitis
2013 60th Kiev International
Forum and Exhibition
Heroes of Stalingrad Avenue 12E,
office "MEDVIN"
Tel: +38 44 501 0344 //
501 0342 // 501 0366
Fax: +38 44 501 0344 //
501 0342 // 501 0366
mail@medvin.kiev.ua
www.medvin.kiev.ua

AVVERTENZE PER IL LETTORE:

Le informazioni relative agli eventi vengono comunicate direttamente dagli organizzatori oppure reperite attraverso fonti pubbliche. La redazione non risponde di eventuali variazioni dei dati indicati oppure di possibili errori. In caso di interesse agli eventi riportati, si consiglia di consultare l'organizzatore per la conferma dei dati e per ricevere ulteriori informazioni.

AGENDA CORSI

DENTISTI

GENNAIO

CHIRURGIA

Firenze - FI 18-19
Dental Trey - corsi@gmail.com
Clouser Dr. C., Baleani Dr. A., Barone Dr. R.
Nuovi percorsi formativi in chirurgia orale

CHIRURGIA IMPLANTARE

Bologna - BO 25
Sweden & Martina
N. verde 800.010789
www.sweden-martina.it
Scipioni Dr. A.
Corso di chirurgia implantare

ENDODONZIA

Bologna - BO 12
Cenacolo Odontoiatrico
Bolognese Tel. 051.550596
www.cenacolo.org
Endodonzia: i vari aspetti nella pratica quotidiana

Due Carrare - PD 18
Sweden & Martina
N. verde 800.010789
www.sweden-martina.it
Marcoli Dr. P.A.
Corso teorico pratico di endodonzia

Palermo - PA 18
Sweden & Martina
N. verde 800.01078
www.sweden-martina.it
Russo Dr. R., Malagnino Prof. V.A.
Corso teorico pratico di endodonzia

Milano - MI 19
Cenacolo Odontostomatologico

Milanesi Tel. 02.76021188
L'impiego della diga di gomma in odontoiatria conservativa e in endodonzia

IMPLANTOLOGIA

Brescia - BS 21
Lingo srl - Tel. 081.7663737
messaggipec@lingomed.it
Passion & Esthetic in implant dentistry - 1° Incontro

Mestre - VE 24
www.ariesdue.it
Oltre l'impianto: le tecniche, i percorsi, le prospettive

Lomazzo - CO 26
Tocksystem - Tel. 031.280301
info@tocksystem.it
www.tocksystem.it
Tock Dr. V., Magnaghi Dr. S., Pozzoli Dr. P.M. & Tock G.R.
Osteoespansione & Implantoprotesi

Due Carrare - PD 28
Sweden & Martina
N. verde 800.010789
www.sweden-martina.it
Csonka Dr. M.
Corso di implantologia chirurgica e protesica. Inizio corso

Genova - GE 28
Lingo srl
Tel. 081.7663737
messaggipec@lingomed.it
Passion & Esthetic in implant dentistry - 1° Incontro

Como - CO 29
Lingo srl
Tel. 081.7663737
messaggipec@lingomed.it
Passion & Esthetic in implant

dentistry - 1° Incontro

Varese - VA 30
Lingo srl
Tel. 081.7663737
messaggipec@lingomed.it
Passion & Esthetic in implant dentistry - 1° Incontro

Milano - MI 31
Lingo srl
Tel. 081.7663737
messaggipec@lingomed.it
Passion & Esthetic in implant dentistry - 1° Incontro

Verona - VR 31
Lingo srl
Tel. 081.7663737 -
messaggipec@lingomed.it
Passion & Esthetic in implant dentistry - 1° Incontro

MARKETING

Roma - RM 11
Arianto srl
www.ariano.it
Pelliccia Prof. A.
Dal passaparola al Web 2.0 - Corso Pratico Annuale 2013 (CPA) di organizzazione, marketing ed economia aziendale dello studio odontoiatrico

Milano - MI 14
Arianto srl
www.ariano.it
Pelliccia Prof. A.
Dal passaparola al Web 2.0 - Corso Pratico Annuale 2013 (CPA) di organizzazione, marketing ed economia aziendale dello studio odontoiatrico

MODELLAZIONE

Tivoli Terme - RM 11-12

Tel. 0774.37916
Cell. 3395419371
info@dafglab.it
www.afglab.it
Cecere A.
Corso base di modellazione naturale in cera con la tecnica AFG

ORTODONZIA

Roma - RM 18-19
Ortodontica Italia
Tel. 06.5750327
www.ortodonticaitalia.it
Bacconi Dott. S.
Corso teorico-pratico di biomeccanica ortodontica secondo la tecnica Straight-Wire Low-Friction (1° di 6 incontri)

Chieti - CH 25
www.micerium.it
Innovazione Tecnologia in ambito odontoiatrico e odontotecnico

PARODONTOLOGIA

Gorizia - GO 18-25
Sweden & Martina
N. verde 800.010789
www.sweden-martina.it
La parodontologia nella pratica quotidiana: dalla gestione del paziente parodontale, al recupero di elementi compromessi, dall'estetica rosa all'implantologia. Corso teorico pratico clinico. Inizio corso

PEDODONZIA

Roma - RM 11-12
Tel. 06.86890090 lun, mer, ven 10-13
piero.altieri@primisorrisi.it
Altieri Dr. P.
Gestione psicologica e clinica del piccolo paziente

I tuoi NUOVI alleati per l'estetica del SORRISO

TECNOLOGIA **Smile** e **Pluryal**® ACIDO IALURONICO

Grazie alla Piattaforma Smile, che racchiude IPL, RadioFrequenze e Peeling Meccanico, e all'Acido ialuronico di ultima generazione Pluryal, potrai soddisfare le richieste di tutte le tue pazienti che vogliono avere un aspetto più giovane oltre ad un sorriso splendente.

Contattaci per conoscere le nostre offerte a te riservate

www.prosystem-d2d.it
0697276557
info@prosystem-d2d.it

distribuiti in esclusiva da
ProSystem
Div. Medestetica



AGENDA CORSI <

FEBBRAIO

CHIRURGIA

Torino - TO 02
Cenacolo Odontostomatologico
Torinese Tel. 011.734388
**Il seno mascellare nella pratica
ambulatoriale: 20 anni di espe-
rienza clinica**

CONSERVATIVA

Due Carrare - PD 01
Sweden & Martina
N. verde 800.010789
www.sweden-martina.it
Ferrari Dr. P.
**Corso pratico di conservativa
"full immersion"**

EMERGENZE

Milano - MI 23
ACME
Tel. 0761228317 - fax 0761345971
info@edizioniacme.it
Argenton Prof. S.
**La gestione delle emergenze
nello studio odontoiatrico**

ENDODONZIA

Brescia - BS 08-09
Tel. 348.7584428
Mollo Dr. A.
**Corso formativo teorico-pratico
di endodonzia clinica**

Palermo - PA 09
Amici di Brugg e Andi
www.amicidibrugg.it
Corso di endodonzia

Due Carrare - PD 15-16
Tel. 030.47050
corsi@sandromarcoli.it
Marcoli Dr. P.A.
Corso Teorico-Pratico di Endodonzia

IMPLANTOLOGIA

Roma - RM 02
www.ariesdue.it
**Case reports: la gestione dei
casi complessi 2013**

Padova - PD 05
Lingo srl - Tel. 081.7663737 -
messaggipec@lingomed.it
**Passion & Esthetic in implant
dentistry - 1° Incontro**

Roma - RM 08-09
Sweden & Martina
N. verde 800.010789
www.sweden-martina.it
**Magnetic mallet - corso teorico
pratico**

Milano - MI 09
ACME
Tel. 0761.228317 fax 0761.345971
info@edizioniacme.it
**Trattamento mininvasivo del
paziente edentulo**

Parigi - 21-23
Sweden & Martina N. verde

800.010789 - www.sweden-martina.it
Prof. Salvatore Gabriele
**Programma di riabilitazione
ossea dei siti implantari con dis-
sezione su preparati anatomici**

Parigi - 21-23
Tel. 0184.541988
www.saco-surgery.com
**Corso di ricostruzione ossea
pre-implantare su preparati
anatomici**

Macerata - MC 22
Sweden & Martina
N. verde 800.010789
www.sweden-martina.it
Covani Prof. U.
**Magnetic mallet
corso teorico pratico**

Milano - MI 22
MV congressi, Tel. 0521.290191
sara@mvcongressi.it
**Corso di Alta Formazione in
Implantologia Orale**

Lomazzo - CO 23
Tocksystem
Tel. 031.280301 - info@tocksys-
tem.it - www.tocksystem.it
*Tock Dr. V., Magnaghi Dr. S.,
Pozzoli Dr. P.M. & Tock G.R.*
**Osteoespansione &
Implantoprotesi**

MARKETING
Roma - RM 04
Arianto srl www.arianto.it
Pelliccia Prof. A.
**Dal passaparola al Web 2.0 -
Corso Pratico Annuale 2013
(CPA) di organizzazione, mar-
keting ed economia aziendale
dello studio odontoiatrico**

Milano - MI 11
Arianto srl www.arianto.it
Pelliccia Prof. A.
**Dal passaparola al Web 2.0 -
Corso Pratico Annuale 2013
(CPA) di organizzazione, mar-
keting ed economia aziendale
dello studio odontoiatrico**

MODELLAZIONE
Tivoli Terme - RM 15-16
Tel. 0774.379166-339.5419371-
info@dafgtlab.it www.afgtlab.it
Cecere A.
**Corso base di modellazione na-
turale in cera con la tecnica AFG**

ODONTOIATRIA
San Marino - 09
Amici di Brugg e Andi
www.amicidibrugg.it
**Giornata sammarinese di
odontoiatria**

Roma - RM 07
www.micerium.it
Luzi Dr. C.
Ortodonzia clinica contemporanea

 **Medeq**
Medical Equipments

www.medeqonline.com

LAMPADA LED WIRELESS

Timer impostabile (da 10 a 40 sec.)
Corpo in acciaio satinato
3 Programmi, Standard,
Incrementale, Pulsato
Puntale autoclavabile
Potenza 1000 mW
Display digitale

€99,00+IVA



VASCA ULTRASUONI 2.5 LITRI

Capacità 2.5Ltri Vasca in acciaio SUS304
Potenza 150W Frequenza 42.000Hz
Con cestello portastrumenti incluso
Display a LED con controllo digitale
Funzione preriscaldamento a 65°
Timer impostabile con 5 tempi
Pannello di controllo isolato
Ventola di raffreddamento

€199,00+IVA



ABLATORE CON LUCE LED DA-PMINIL

Selezione automatica della potenza tramite Feedback
Potenza 30W Frequenza 29.000Hz
Manipolo con luce fredda a LED
3 Funzioni: Scaler Endo Piano
Compatibile con inserti EMS*
Doppio circuito di protezione

€ 399,00+IVA



MANIPOLO AIR PROPHY

Puntale ruotabile a 360° ed autoclavabile
Attacco a 4 vie per riuniti a F.D.
Interamente in acciaio satinato
Manipolo per profilassi
Peso 280gr

€ 119,00+IVA



LOCALIZZATORE APICALE

Localizzatore apicale di 5° generazione
Utilizzo in campo umido od asciutto
Funzionamento in multifrequenza
Ampio monitor LCD multicolore
Modalità Zoom in area apicale
Colorazione step di profondità
Completamente automatico
Accessori inclusi

€ 299,00+IVA



**Richiedi il catalogo
inviando una mail a info.medeq@gmail.com**
- Lampade Scialitiche - Manipoli Ablatore -
- Lampade per sbiancameto - Termoformatrici -

 **Medeq**
Medical Equipments

NUMERO VERDE
800 419 040

Fax 06/44232321
E-mail: ordini.medeq@gmail.com



DERMAL
MEDICAL DIVISION

**Conquistare
nuovi clienti**

**Fidelizzare
i pazienti tradizionali**

**Aumentare la redditività
dello studio medico**

Questa è l'opportunità che Dermal Medical Division, partner di ANDI, mette a disposizione di dentisti e odontoiatri, affinché possano associare la cura del sorriso a quella degli inestetismi legati alle patologie dei tessuti molli del viso utilizzando le tecnologie che l'azienda produce ed esporta.

Intuendo le potenzialità del mercato dell'estetica, sono oltre 1.000 gli studi dentistici che hanno accolto con profitto questa possibilità, assicurandosi un guadagno in termini di competenze e, quindi, un indiscusso valore aggiunto a vantaggio della propria professionalità.

CHIAMA IL NUMERO VERDE
PER UNA PROVA DIMOSTRATIVA
GRATUITA PRESSO IL TUO STUDIO

Numero Verde
800.66.24.23



www.dermalmedical.it

AGENDA CORSI

Palermo - PA 15
www.micerium.it
Farina Dr. A.
Corso di certificazione ALL IN

Avegno - 22
www.micerium.it
Farina Dr. A.
Corso di certificazione ALL IN

Bologna - BO 22
Dentaurum Italia -
Sig.ra Monia Menegatti
Tel. 051.861935 - Fax 051.8653827
cdc@dentaurum.it
Isaza Penco Dr. S.

Ancoraggio temporaneo assoluto con mini viti: una nuova alternativa terapeutica in ortodonzia

Napoli - NA 28
www.micerium.it
Nuovi approcci clinici nell'ortodonzia contemporanea

PARODONTOLOGIA
Reggio Calabria - RC 09
Cenacolo Odontostomatologico
Reggino Tel. 0965331678
Parodontologia nella pratica quotidiana

Milano - MI 16
ACME
Tel. 0761.228317
fax 0761.345971
info@edizioniacme.it
Roncati Parma Benfenati Dr. M.
Parodontologia non chirurgica

PEDODONZIA
Roma - RM 01-02
Tel. 06.86890090 lun, mer, ven
10-13 piero.altieri@primorrisi.it
Altieri Dr. P.
Gestione psicologica e clinica del piccolo paziente

PROTESI
Bologna - BO 15-16
Tel. 051.240722 - Fax 051.6390946
- aiop@aiop.com
Corso di protesi

Bologna - BO 21
Amici di Brugg
altaformazione@amicidibrugg.it
Tel. 335.284544/0541.316199
Corso annuale - La nuova tecnologia dentale nella protesi estetica. Inizio corso

Bologna - BO 22-23
Tel. 051.240722 - Fax 051.6390946
aiop@aiop.com
Corso di protesi

PROTESI FISSA
Due Carrare - PD 14
Sweden & Martina
N. verde 800.010789
www.sweden-martina.it
Paniz Dr. G.
Corso teorico pratico di protesi fissa. Inizio corso

RESTAURI
Milano - MI 02
Cenacolo Odontostomatologico
Milanese Tel. 02.76021188
Il restauro conservativo diretto ed indiretto nei settori latero-posteriori

Milano - MI 23
ACME tel. 0761.228317
fax 0761.345971 - info@edizioniacme.it
Faccette in ceramica nei settori anteriori

Reggio Calabria - RC 23
Cenacolo Odontostomatologico
Reggino Tel. 0965331678
Il moderno approccio per il restauro conservativo dell'elemento singolo posteriore. Nuovi confini tra conservativa e protesi

SEDAZIONE
Milano - MI 22
ACME tel. 0761.228317
fax 0761.345971 - info@edizioniacme.it
Argenton Prof. S.
Sedazione con protossido d'azoto e ossigeno ed endovenosa nello studio odontoiatrico.

ODONTOTECNICI

GENNAIO
MODELLAZIONE
Brescia - BS 11-12
Tel. 335.5431320 - dan_cla@libero.it
Carulli D.
Corso base di modellazione con la tecnica AFG (Geometria funzionale anatomica)

Tivoli Terme - RM 11-12
Tel. 0774.379166-339.5419371-
info@afgtlab.it - www.afgtlab.it
Cecere A.
Corso base di modellazione naturale in cera con la tecnica AFG
ORTODONZIA
Chieti - CH 25
www.micerium.it
Innovazione Tecnologia in ambito odontoiatrico e odontotecnico

FEBBRAIO

MODELLAZIONE
Tivoli Terme - RM 15-16
Tel. 0774.379166 - 339.5419371
info@afgtlab.it - www.afgtlab.it
Cecere A.
Corso base di modellazione naturale in cera con la tecnica AFG

PROTESI
Bologna - BO 21
Amici di Brugg
altaformazione@amicidibrugg.it
Tel. 335.284544 - 0541.316199
Corso annuale - La nuova tecnologia dentale nella protesi estetica.

IGIENISTI, ASSISTENTI PERSONALE AUSILIARIO

GENNAIO

IMPLANTOLOGIA
Brescia - BS 21
Lingo srl - Tel. 081.7663737
messaggipec@lingomed.it
Passion & Esthetic in implant dentistry - 1° Incontro

Como - CO 29
Lingo srl - Tel. 081.7663737
messaggipec@lingomed.it
Passion & Esthetic in implant dentistry - 1° Incontro

Varese - VA 30
Lingo srl - Tel. 081.7663737
messaggipec@lingomed.it
Passion & Esthetic in implant dentistry - 1° Incontro

Milano - MI 31
Lingo srl - Tel. 081.7663737
messaggipec@lingomed.it
Passion & Esthetic in implant dentistry - 1° Incontro

Verona - VR 31
Lingo srl - Tel. 081.7663737
messaggipec@lingomed.it
Passion & Esthetic in implant dentistry - 1° Incontro

FEBBRAIO

IMPLANTOLOGIA
Padova - PD 05
Lingo srl - Tel. 081.7663737
essaggipec@lingomed.it
Passion & Esthetic in implant dentistry - 1° Incontro

AVVERTENZE PER IL LETTORE:

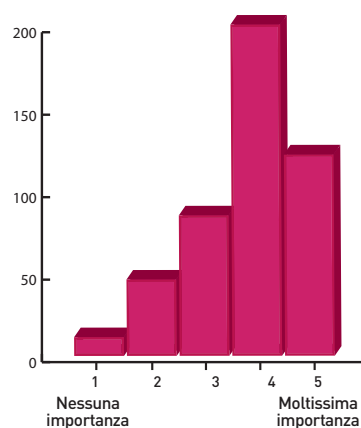
Le informazioni relative agli eventi vengono comunicate direttamente dagli organizzatori oppure repertate attraverso fonti pubbliche. La redazione non risponde di eventuali variazioni dei dati indicati oppure di possibili errori. In caso di interesse agli eventi riportati, si consiglia di consultare l'organizzatore per la conferma dei dati e per ricevere ulteriori informazioni.

Frese al carburo di tungsteno per rifinitura

Sondaggio su **460** responder

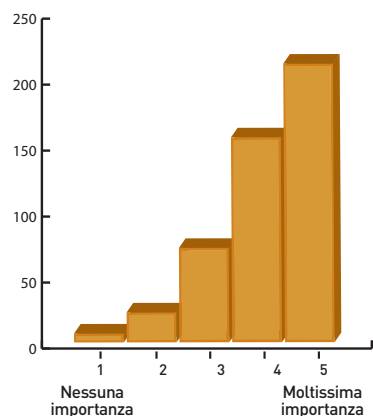
1 Quanto è importante che la fresa abbia un gambo preciso?

Nessuna importanza	10	2%
↑	45	10%
↓	84	18%
↓	200	43%
Moltissima importanza	121	27%



2 Quanto è importante la precisione delle lame taglienti?

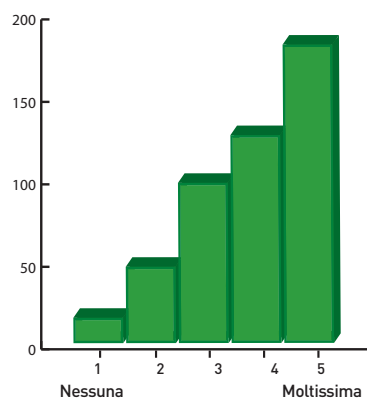
Nessuna importanza	5	2%
↑	21	5%
↓	70	15%
↓	154	33%
Moltissima importanza	210	45%



15

3 Quale è l'importanza della qualità della superficie rilasciata?

Nessuna	14	3%
↑	45	10%
↓	96	20%
↓	125	27%
Moltissima	180	40%



➤ A CONFRONTO

➤ FRESE AL CARBURO DI TUNGSTENO PER RIFINITURA							
Denominazione del prodotto	BEAVER JET	CF 246.314.009/010/012	EDENTA FRESE IN CARBURO	KOMET H1SEM [⊕]	KOMET SERIE G	KOMET SERIE GK	KOMET SERIE Q
Produttore	Beavers Dental Products – SDS Kerr	D+Z	Edenta	Komet Gebr. Brasseler	Komet Gebr. Brasseler	Komet Gebr. Brasseler	Komet Gebr. Brasseler
Applicazione	Studio	Studio	Studio, laboratorio, centro di fresaggio	•	•	•	•
Descrizione della forma della fresa	A palla	Fiammetta	•	Pallina con collo non interferente	Varie	Varie	Varie
Tipo di fresa	Multilama	Multilama	Varie	•	•	•	•
Codice ISO	01014	496.071	•	010-023	•	•	•
Descrizione fresa	In carburo con rivestimento del gambo anticorrosione e antigrippaggio in nickel	Fiamma piccola appuntita	Conservativa taglia corona, per finire	•	•	•	•
N° di taglienti	12	12	6-30	•	•	•	•
Codifica	Si gambo dorato	No	Si con anelli e senza	Si anello verde e gambo dorato	Si anello nero e gambo dorato	Si anello bianco e gambo dorato	Si anello giallo e anello blu
Descrizione dell'applicazione	Rifinitura di preparazioni e restauri in composito	Rifinitura occlusale dei compositi, bisellatura delle preparazioni	Conservativa taglia corona, per finire	Escavazione dentinale	Lavorazione del titanio in bocca	Debonding di cemento per brackets ortodontici	Rifinitura di compositi
Tipo di taglio	Multilama incrociato	Normale a lame dritte	Semplice e incrociato	Incrociato in linea a basso sviluppo di vibrazioni	Dentatura grossa superaffilata con tacchette trasversali	Taglio a fase rettificata	Fine multilame con tacchette trasversali
Tipo di attacco	FG Standard (314)	FG Standard (314)	FG long (316) FG Standard (314) FG corto (313) CA (204) HP (104)	CA (204) CA long (205)	FG standard (314)	FG standard (314) CA (204)	FG standard (314)
Lunghezza complessiva (mm)	•	20	Varie	22-26	22	22-25	25
Lunghezza del tagliente (mm)	•	3,6	Varie	010-023 1/10	4,2-8	3,6-8,3	3,5-9
Velocità di rotazione massima consentita (rpm)	275.000	300.000	•	40.000	300.000	100.000	300.000
Velocità di rotazione consigliata (rpm)	250.00/275.00	160.000	•	1.500	160.000	20.000	20.000
Pressione massima di contatto (N)	62-67 (laterale)	2	2	2	2	2	2
Metodi di pulizia, disinfezione e sterilizzazione	Detersione/ disinfezione per rimozione dei detriti seguita da sterilizzazione in autoclave	Liquidi a freddo e autoclave	•	DC1 Komet	DC1 Komet	DC1 Komet	DC1 Komet
Pezzi per confezione	5	5	•	5	5	5	5
Prezzo di listino*	Non fornito	Non fornito	Non fornito	Non fornito	Non fornito	Non fornito	Non fornito

➤ FRESE AL CARBURO DI TUNGSTENO PER RIFINITURA

Denominazione del prodotto	MDK-TIN/ TOCKSYSTEM	MIDWEST® - ESTHETIC FINISHING	ROBOT CARBIDE FINISHER CTF FG	ROBOT CARBIDE FINISHER FG	ROBOT CARBIDE FISSUR 97 HP
Produttore	Tocksystem di Tock G.R.	Dentsply Professional	Shofu Inc.	Shofu Inc.	Shofu Inc.
Applicazione	Studio	Studio	Studio	Studio	Studio, laboratorio
Descrizione della forma della fresa	Monoblocco, cilindrica o conica	A doppia curvatura per settori interprossimali	Conica multilame, testa non tagliente di sicurezza	Tronco conica	Trigonale a fessura
Tipo di fresa	Monoblocco a C/A	Interprossimale	Per ricostruzioni estetiche	Testa in tungsteno isostatico condensato, gambo in acciaio inossidabile	Testa in tungsteno isostatico condensato, gambo in acciaio inossidabile
Codice ISO	1797-1/1995	•	166-031	198-072	010
Descrizione fresa	4 eliche quadre, punta piramidale, rivestite TiN	Per rifinitura interprossimale e lucidatura dei restauri anteriori e posteriori	Ultrafine segue le 8 e 16 lame CTF	Tronco conica testa arrotondata	Trigonale per aree interprossimali e solchi
N° di taglienti	4	12 e 18	30	10	3
Codifica	No	Si gambo dorato	Si anello bianco	No	No
Descrizione dell'applicazione	Osteotomia, implantologia	Rifinitura e lucidatura estetica dei settori interprossimali di restauri anteriori e posteriori	Rifinitura sequenziale dei restauri estetici	Sagomatura e rifinitura ricostruzioni dirette	Creazione corretta anatomia solchi e aree interprossimali su ceramica, metalli, compositi, resine
Tipo di taglio	Quadrangolare a rotazione oraria ed antioraria	•	Lame diritte	Lame incrociate	Lame incrociate
Tipo di attacco	CA (204)	FG Standard (314)	FG Standard (314)	FG Standard (314)	HP
Lunghezza complessiva (mm)	33-43	19	•	•	•
Lunghezza del tagliente (mm)	20	3,4	9	8	4,5
Velocità di rotazione massima consentita (rpm)	25.000	400.000	300.000	300.000	50.000
Velocità di rotazione consigliata (rpm)	18.000	•	•	10.000-50.000	8.000-15.000
Pressione massima di contatto (N)	75 gr	•	0,8	0,8	•
Metodi di pulizia, disinfezione e sterilizzazione	Spazzolare, H ₂ O+sapone, ultrasuoni/enzimi + tensioattivi, lavaggio H ₂ O asciugatura, imbustamento, autoclave	In autoclave, con inibitore di corrosione; con sterilizzatrice a vapore: 132°C per 4 min. calore secco: 190°C per 6 min	Autoclave, chemiclave, calore secco, ossido di etilene, sterilizzazione a freddo	Autoclave, chemiclave, calore secco, ossido di etilene, sterilizzazione a freddo	Autoclave, chemiclave, calore secco, ossido di etilene, sterilizzazione a freddo
Pezzi per confezione	•	10 e 2	1	3	6
Prezzo di listino*	Euro 300,00 cad.	Non fornito	Euro 13,10	Euro 17,30	Euro 37,95

INFO OPERATORI

Beavers Dental Products - SDS Kerr
800.165552
www.kerrdental.it

D+Z (Dati forniti da Ravelli spa - 02.3357261
www.ravellispa.it)

Dentsply Professional
(Distributore Dentsply Italia - 800.921107
www.dentsply.it)

Edenta AG
0041.717472525
www.edenta.ch

Komet Gebr. Brasseler
www.komet.it

Shofu Inc.
www.shofu.co.jp
(Importatore e distributore Ilic Dr. Riccardo spa 02.55016500
www.ilic.it)

Tocksystem di Tock G.R.
031.280301
www.tocksystem.it

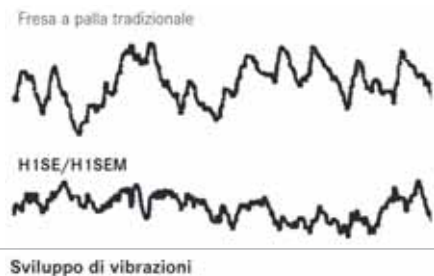
AVVERTENZE IMPORTANTI PER IL LETTORE

I dati e le informazioni pubblicati in questa sezione, e negli eventuali approfondimenti pubblicati nella successiva collegata, sono forniti dalle aziende produttrici e/o importatrici e/o distributrici dei prodotti, le quali si assumono tutte le responsabilità legate alla loro veridicità e correttezza. In questa sezione i prodotti, quando possibile, sono raggruppati per omogeneità di destinazione d'uso, ed in ordine alfabetico secondo la denominazione commerciale. La presente rubrica ha finalità di informazione giornalistica, non di repertorio, non ha pretesa di esaustività e non vuole esprimere giudizi sui prodotti. Il lettore è invitato a non interpretare come una scelta redazionale la elencazione di prodotti o la mancata citazione di altri.

» APPROFONDIMENTI

Escavazione H1SEM

La soluzione innovatrice per un trattamento pressoché esente da vibrazioni



Grazie alle più moderne tecnologie di produzione, Komet è riuscita a sviluppare uno strumento con dentatura mista unico nel suo genere.

Due dentature differenti su un'unica testina lavorante: la forma a palla con la sua tagliente passante affilata e la dentatura incrociata sulla superficie esterna, consentono un'escavazione veloce e delicata ed una decisa riduzione delle vibrazioni e che test di laboratorio hanno confermato, sensazioni avvertibili sia da parte del dentista che del paziente.

La caratteristica eccezionale di questo strumento è anche la costruzione sottile del collo, prerogativa ideale per realizzare una preparazione minimamente invasiva.

L'utilizzo di un carburo di tungsteno pregiato, in quanto a grana particolarmente fine e ricompreso, consente di avere taglienti senza imperfezioni e affilati per lungo tempo, quindi una durata d'esercizio particolarmente notevole.

90 anni di Komet

La Komet da 90 anni è azienda familiare, vendita diretta, crescita continua, presenza internazionale – non importa quale sia il fattore responsabile del successo KOMET: l'azienda si presenta con la produzione più vasta a livello mondiale di strumenti rotanti e sistemi per odontoiatria e odontotecnica. Le imprese ancora gestite dagli eredi dei fondatori sono diventate rare. KOMET si è imposta da 90 anni nel settore dentale per aver messo insieme due valori apparentemente discordanti: tradizione e innovazione. Da questo connubio è nata una forza imprenditoriale che non ha eguali. Dal 1923 KOMET si è sempre mostrata competente, cosciente del livello qualitativo raggiunto e soprattutto dotata di inventiva per passione. Gli impegni nei confronti dei dipendenti, dei clienti e di sé stessa hanno creato uno spirito che le attuali proprietarie, la figlia dei fratelli Brasseler (Klara Niehus) e le nipoti (Anke e Kirsten Niehus)

continuano a trasmettere. Il motto: "Quello che facciamo, lo facciamo bene" illustra il concetto di "strumenti di qualità" in modo più ricco e meno superficiale.

Nuovo Corporate Design

I media sono cambiati moltissimo negli ultimi tempi e l'importanza dei marchi, visti come tratto distintivo in un mondo letteralmente inondato da stimoli di ogni tipo, si è notevolmente accresciuta. In tempi di rapidi cambiamenti, insieme alla massa di informazioni e all'importanza crescente di nuovi media si è reso necessario allineare KOMET alle esigenze e al sentire dei clienti delle nuove generazioni. Il 90° anniversario è stato il pretesto per coniare il motto "evoluzione invece di rivoluzione". Il responsabile del marketing della KOMET, il sig. Frank Janssen ha tenuto a precisare che "il marchio KOMET sta per qualità, innovazione e tradizione, valori da mantenere e da curare, ma senza trascurare le dinamiche dello spirito del tempo. Con

il nostro nuovo logo creiamo un'immagine moderna ed attuale mantenendo le caratteristiche che tutti ci riconoscono: serietà e professionalità". Chi osserva il nuovo logo coglierà subito il tratto prioritario della immediata riconoscibilità: la caratteristica scritta KOMET che si trova ora sopra la spirale. Questi due elementi, che simboleggiano dinamismo e forza innovativa, rimangono. La forma rotonda si adatta ottimamente agli strumenti rotanti, che costituiscono sempre la parte principale della produzione KOMET. Anche il colore blu – seppure in altre tonalità – continuerà ad esistere.

Fresco, moderno, marcato

In futuro il palcoscenico per i prodotti e il messaggio KOMET sarà rappresentato da ambienti in 3D. Con la nuova immagine l'azienda è riuscita a sviluppare il suo stile in modo conseguente e a presentarsi in maniera più emozionale. Nello stesso tempo la focalizzazione del messaggio è sempre orientata ai contenuti e agli argomenti oggettivi.

PER INFORMAZIONI:
KOMET Italia srl
Via Fabio Filzi 2
20124 Milano
Tel. 02.67076654
info@komet.it
www.komet.it



ASAKO



Il nuovo materiale termoplastico ASAKO apre nuove strade allo sviluppo dei manufatti protesici.

Essendo **privo di nylon**, non assorbe, non varia di colorazione nel tempo, leggero, esente da monomero.

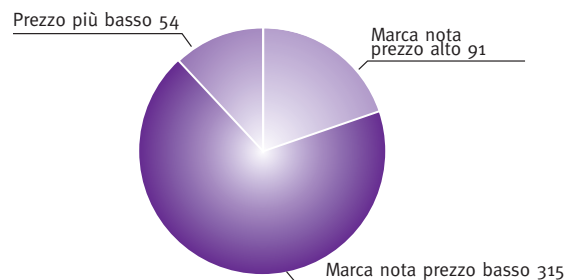
Prodotto certificato e registrato presso il ministero della sanità.

Techim S.r.l. Via Monte Grappa, 32 - 20020 Arese (MI)
Tel. +39 02.935.81.452 r.a. - Fax. +39 02.938.57.70
www.techimgroup.com - info@techimgroup.com

Forni per ceramica - Sondaggio su 460 responder

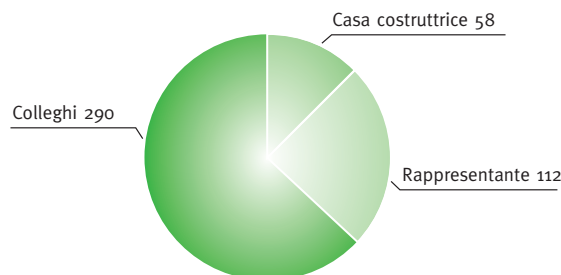
1 Nella scelta del forno da acquistare quale delle seguenti valutazioni economico-commerciali le sembra più convincente?

Preferisco acquistare una marca molto nota anche se il prezzo è molto più alto degli altri	91	19%
Preferisco acquistare una marca molto nota però il prezzo non deve essere molto più alto degli altri	315	69%
Valuto le prestazioni dei forni in commercio e poi prendo quello che costa meno indipendentemente dalla marca	54	12%



2 Nella valutazione delle prestazioni del forno (rapporto qualità/prezzo) dove attinge le informazioni necessarie per decidere?

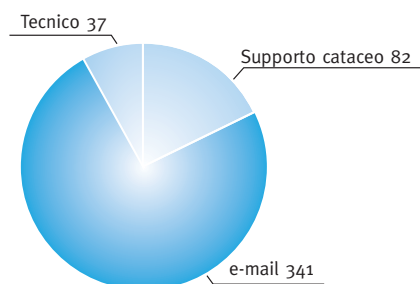
Direttamente dalla casa costruttrice (Visitando il sito Internet, telefonando o mandando una mail)	58	13%
Dal rappresentante che passa pur sapendo che lui cercherà di indirizzarmi solo sulla marca che lui rappresenta	112	24%
Chiedendo informazioni a colleghi che già lo usano	290	63%



19

3 Come preferirebbe ricevere le informazioni tecnico-commerciali sulle apparecchiature per il suo laboratorio?

Per posta su supporto cartaceo	82	18%
Per Email	341	74%
Da un tecnico che passa assieme al rappresentante	37	8%



➤ A CONFRONTO

➤ FORNI PER CERAMICA							
Denominazione del prodotto	ARTIS	GIGA	GIGA PRESS	KEOPE 3	LECTRA PRESS	LECTRA SATELLIS PRESS	PROFIRE 2 COMPACT
Produttore	Ugin' Dentaire	Zhermack spa	Zhermack spa	Ariete	Ugin' Dentaire	Ugin' Dentaire	Dentsply DeguDent
Dimensioni (mm) (LxPxH)	300x420x520	300x470x670	300x470x670	300x450x400	420x360x640	320x460x400/550	270x440x460
Peso (Kg)	19,5	19	20	20	23	26	23
Funzioni del forno	Cottura	Cottura	Cottura e pressatura	Cottura e pressatura	Cottura e pressatura	Cottura e pressatura	Cottura
Tensione e frequenza di esercizio (Hz)	50	50-60	50-60	50	50-60	50-60	50-60
Tipo di resistenza utilizzata	Rivestita al quarzo	Elettrica con protezioni in tubi di allumina	Elettrica con protezioni in tubi di allumina	Quarzata	Rivestita al quarzo	Rivestita al quarzo	Metallica con schermo in silice
Sistema di risparmio energetico	Si	No	No	Si	Si	Si	Si
Programma di pulizia	Si	No	No	Si	Si	Si	No
Programma di deumidificazione	No	No	No	Si	No	No	Si
Potenza assorbita inclusa pompa (W)	1.600 ca.	2.000	2.000	1.300	1.550 ca.	2.100	1.400
Temperatura e tempo di asciugatura (°C/min)	0-1.000/0-30	100-800/0,2-40	100-800/0,2-40	100-600/1-999	0-1.200/0-30	0-1.000/0-59	100-800/0-600
Temperatura di avvio o pre-riscaldamento (°C)	0-1.000	100-800	100-800	500	0-1.200	0-1.000	>100
Calibrazione automatica della temperatura	No	Si (con piattello opzionale)	Si (con piattello opzionale)	Si	No	Si	Si
Tempo pre-riscaldamento (min)	0-30	0-40	0-40	2	0-30	0-59	0-600
Tempo di chiusura (min)	0-30 in 6 step	0,2-40	0,2-40	2	0-30 in 6 step	0-59	0-600
Temperatura massima di cottura (°C)	1.200	1.150	1.150	1.250	1.200	1.200	1.200
Velocità di salita della temperatura (°C/min)	0-200	10-180	10-180	250	0-200	20-150	1-120
Livello del vuoto	0-99%	0,1	0,1	76 tor	0-99%; 50-99% press.	0-500 mbar	70 HPa
Temperatura inserimento e disinserimento vuoto (°C)	0-1.000 e 0-1.200	0-1.150 e 100-1.150	0-1.150 e 100-1.150	Libera scelta	0-1.200 e 0-1.250 press.	0-1.000 e 0-1.200	100-1.200
Tempo max mantenimento vuoto (min)	60	40	40	Programmabile, libera	0-30	0-59	0-600
Tipo di pompa	Secco	Olio	Olio	Secco, olio	Olio	Secco	Secco
Stand by in automatico	Si	Si	Si	Si, no	Si	Si	No
Funzione eliminazione condensa	No	No	No	Si	No	No	Si
Interfaccia di comando	Pulsantiera	Pulsantiera	Pulsantiera a membrana	Touchscreen	Pulsantiera	Pulsantiera, comando WiFi	Pulsantiera + jog dial
Funzione/modalità di pressatura	No	No	Si	Si	Si	Si	No
Numero di programmi	100 liberi	200	200	1.000	100 liberi	200	500
Disponibilità di programmi predefiniti	No	Si	Si	Si	No	Si	Si
Porta USB	No	No	No	Si	No	Si	Si
Prezzo di listino*	Non fornito	Non fornito	Non fornito	Non fornito	Non fornito	Non fornito	Non fornito

Legenda: ⊕ approfondimento ⊖ offerta

* I prezzi si intendono al netto di IVA

➤ FORNI PER CERAMICA							
Denominazione del prodotto	PROFIRE 2 PRESS	PROGRAMAT EP 5000 G/2	SR 852 LUXOR CERAMIC	SR 862 LUXOR PRESS ⊕	VACUMAT 6000 MP	VARIO 200	VARIO PRESS® 300.E
Produttore	Dentsply DeguDent	Ivoclar Vivadent	Sirio Dental Srl	Sirio Dental Srl	Vita Zahnfabrik GmbH	Zubler Gerätebau GmbH	Zubler Gerätebau GmbH
Dimensioni (mm) (LxPxH)	270x430x560	305x430x565	400x440x500	400x440x500	230x330x660	320x460x540	360x430x765
Peso (Kg)	27	20,5	30	30	15	23	26
Funzioni del forno	Cottura e pressatura	Cottura e pressatura	Cottura e pressatura	Cottura e pressatura	Cottura e pressatura	Cottura	Cottura e pressatura e disilicato di litio
Tensione e frequenza di esercizio (Hz)	50-60	50-60	50-60	50-60	50	50-60	50
Tipo di resistenza utilizzata	Metallica con schermo in silice	Tecnologia della resistenza QTK	Al quarzo	Al quarzo	Al quarzo	Kanthal Quarz	Kanthal Quarz
Sistema di risparmio energetico	Si	Si	No	No	Si	Si	Si
Programma di pulizia	Si	Si	Si	Si	Si	Si	Si
Programma di deumidificazione	Si	Si	Si	Si	Si	Si	Si
Potenza assorbita inclusa pompa (W)	1.400	8,5 A	1.200	1.200	1,5 kW max	1.700	1.800
Temperatura e tempo di asciugatura (°C/min)	100-800/0-600	0 o 100-700/0-60	Impostabile	Impostabile	200-800/0-40	20-700/0-10	20-700/0-10
Temperatura di avvio o pre-riscaldamento (°C)	>100	400	Impostabile	Impostabile	200	20-700	20-700
Calibrazione automatica della temperatura	Si	No	Si	Si	Si	No	No
Tempo pre-riscaldamento (min)	0-600	0-60	Impostabile	Impostabile	0-40	10	10
Tempo di chiusura (min)	0-600	18-30	Impostabile	Impostabile	0-40	10	10
Temperatura massima di cottura (°C)	1.200	Max 1.200	1.200	1.200	1.190	1.200	1.200
Velocità di salita della temperatura (°C/min)	1-120	10-140	Impostabile	Impostabile	20-120	1-200	1-200
Livello del vuoto	70 HPa	50 mbar	Impostabile	Impostabile	50-100%	975 mbar	Depressione max 975 mbar
Temperatura inserimento e disinserimento vuoto (°C)	100-1.200	0 o 1-1.200	Impostabile	Impostabile	200-1.190	80-1.200	80-1.200
Tempo max mantenimento vuoto (min)	0-600	60	Impostabile	Impostabile	80	20	20
Tipo di pompa	Secco	Secco	Secco	Secco	Secco	Secco	Secco
Stand by in automatico	No	Si	Si	Si	Si	Si	Si
Funzione eliminazione condensa	Si	Si	Si	Si	Si	Si	Si
Interfaccia di comando	Pulsantiera + jog dial	Touchscreen	Pulsantiera	Pulsantiera	PAD	Glass Touch Screen	Glass Touch Screen
Funzione/modalità di pressatura	Si	Si	Si	Si	Si	No	Si
Numero di programmi	500	500	100	100	500/1.000	500	500
Disponibilità di programmi predefiniti	Si	Si	Si	Si	Si	Si	Si
Porta USB	Si	Si	No	No	Si	Si	No
Prezzo di listino*	Non fornito	Euro 9.400,00	Euro 2.700,00	Euro 3.780,00	Euro 6.240,00 6.805,00	Euro 3.975,00	Non fornito

Legenda: ⊕ approfondimento ⊖ offerta

* I prezzi si intendono al netto di IVA

Horizon Blue

La nuova versione del programma gestionale per dentisti, ancora più veloce ed affidabile.

Abbatti i costi con l'abbonamento annuale, e sei al sicuro per sempre!

Cartella clinica



Firma del paziente sui documenti direttamente da Ipad o Tablet



Agenda multipoltrona sincronizzabile su Ipad e Tablet



Nuovi Widget Endodonzia, testo, immagini



Demo gratuita scaricabile da
<http://www.caes.it>

> A CONFRONTO

INFO OPERATORI

Ariete
www.arietediffusion.it
Dentsply DeguDent
www.degudent.com
(Distributore Dentsply Italia 800.921107
www.dentsply.it)
Ivoclar Vivadent
051.6113555

www.ivoclarvivadent.it
Sirio Dental srl
0543.490327
www.siriodental.it
Ugin' Dentaire
www.ugin-dentaire.fr
(Importatore Nobil Metal spa - 0141.933811
www.nobilmetal.it)

Vita Zahnfabrik GmbH
www.vita-zahnfabrik.com
Zhermack spa - 800.856014
www.zhermack.com
Zubler Gerätebau GmbH -
www.zubler.de (Importatore e distributore Defradental spa - 045.8182811
www.defradental.it)

AVVERTENZE IMPORTANTI PER IL LETTORE - I dati e le informazioni pubblicati in questa sezione, e negli eventuali approfondimenti pubblicati nella successiva collegata, sono forniti dalle aziende produttrici e/o importatrici e/o distributrici dei prodotti, le quali si assumono tutte le responsabilità legate alla loro veridicità e correttezza. In questa sezione i prodotti, quando possibile, sono raggruppati per omogeneità di destinazione d'uso, ed in ordine alfabetico secondo la denominazione commerciale. La presente rubrica ha finalità di informazione giornalistica, non di repertorio, non ha pretesa di esaustività e non vuole esprimere giudizi sui prodotti. Il lettore è invitato a non interpretare come una scelta redazionale la elencazione di prodotti o la mancata citazione di altri.

> APPROFONDIMENTI

Forno SR 862 "Luxor Press"



Il nuovo forno SR 862 "LUXOR Press" prodotto dalla Sirio Dental Srl è specifico per ceramica pressata e anche ceramica tradizionale stratificata.

La camera di cottura è al quarzo il quale filtra la radiazione termica spostandone lo spettro verso l'infra-rosso, permettendo una cottura più omogenea in ogni punto della massa ceramica.

Il forno si caratterizza principalmente per la grande duttilità e per la facilità e immediatezza d'uso. Si possono impostare fino a 100 programmi così suddivisi: 70 per la ceramica tradizionale stratificata, 20 per la ceramica pressata, 10 per la cristallizzazione e caratterizzazione del disilicato di litio fresato.

Nei programmi per la ceramica tradizionale si possono impostare fino a 15 funzioni variabili che permettono di scegliere la soluzione migliore in ogni fase del ciclo di cottura.

I programmi specifici per la ceramica pressata consentono di pressare agevolmente i grezzi di tutte le marche di ceramica in particolare il disilicato di litio. La pressatura viene fatta tramite l'aria compressa che genera una spinta continua e rigorosamente costante sul manufatto, ottenuta

controllando elettronicamente sia la pressione che la velocità di inserimento.

Il controllo della temperatura è molto preciso perché è stata utilizzata un'innovativa termocoppia tipo N rivestita di una guaina stagna ad elevatissima conducibilità termica che la protegge da elementi inquinanti, senza aumentare l'inerzia termica.

Questo tipo di termocoppia ha permesso di raggiungere due obiettivi un tempo ritenuti contrastanti: la rilevazione istantanea della temperatura con annullamento del decadimento di segnale nel tempo, eliminando così la necessità di successive e periodiche tarature anche dopo anni di funzionamento.

PER INFORMAZIONI:
sirio@siriodental.com
www.siriodental.it

DALLE AZIENDE <

Nuovo motore led per impianti della Mariotti



Lo staff di progettazione Mariotti, in collaborazione con esperti implantologi, introduce il nuovo motore per chirurgia e implantologia con luce LED ad alta luminosità.

Mantenendo le caratteristiche di semplicità di utilizzo e praticità, MiniUNIKO C.L offre le più alte performance per valori di torque, elevate sicurez-

za e precisione operativa con qualunque sistema di impianti ed è compatibile con i diversi manipoli e contrangoli (con fibra ottica e non) presenti sul mercato.

Il dispositivo è composto da: un'unità di controllo con ampio display e tastiera capacitiva "touch" per un uso immediato; un motore brushless di ultima generazione con luce LED ad alta luminosità; la pedaliera multifunzione che può controllare il motore, il reverse, l'irrigazione e il richiamo dei 10 programmi memorizzabili.

Presenti nel set anche l'asta inox per fisiologica, il supporto manipolo e due tubi di irrigazione.

Il torque massimo è limitato a 60Ncm, la portata massima della pompa peristaltica d'irrigazione è 90 ml/min, le dimensioni dell'unità di

controllo sono 245x245x100 mm. Garantita la lunga durata dell'intero apparato comprese le parti da sterilizzare, è autoclavabile il motore con cavo e connettore.

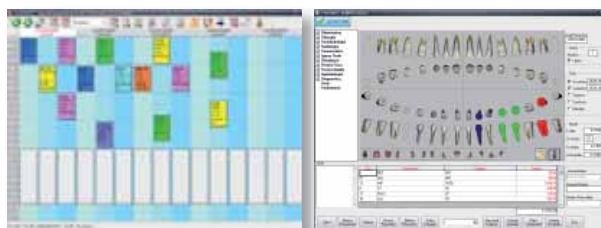
Accessorio ideale è il contrangolo ottico Mariotti C32L, che include la fibra ottica per motori led, riduzione 32:1, irrigazione esterna e possibilità di irrigazione interna.

Questo assicura la massima affidabilità e un torque elevato fin da bassi giri.

Mariotti&C srl
Via Seganti, 73
47121 Forlì
Tel. 0543.474105
Fax 0543.781811
info@mariotti-italy.com
www.mariotti-italy.com

Confident: gestione studio dentistico

Confident è il software di gestione studio dentistico di Media Lab s.r.l.; nasce con lo scopo di fornire al dentista un valido ed efficiente strumento d'aiuto per il proprio lavoro. Confident risolve problemi relativi alla gestione dello studio sia dal punto di vista clinico che amministrativo - contabile. La semplicità di utilizzo, unita alla completezza ed alla versatilità, ne fanno uno dei programmi più venduti nel settore. Con pochi, semplici ed intuitivi comandi è possibile creare la scheda dentale del paziente, generare un piano di trattamento, produrre un preventivo, inviare SMS e visualizzare la radiografia di un paziente. Confident organizza le informazioni dello studio in modo estremamente intuitivo ed integrato, garantendo un rapido reperimento di tutti i dati inseriti. Il modulo marketing consente l'invio automatico di SMS e di mail garantendo allo studio un rapporto costante e diretto con il paziente. Confident è la soluzione completa per la gestione dello studio dentistico.



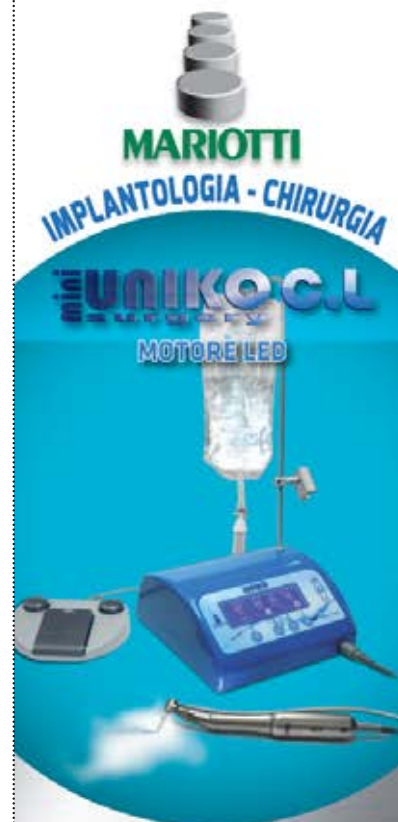
mento di tutti i dati inseriti. Il modulo marketing consente l'invio automatico di SMS e di mail garantendo allo studio un rapporto costante e diretto con il paziente. Confident è la soluzione completa per la gestione dello studio dentistico.

Principali caratteristiche:

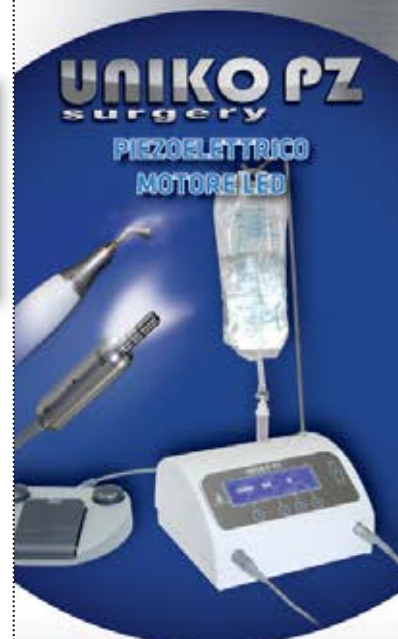
- Gestione clinica
- Gestione appuntamenti
- Gestione studio
- Gestione richiami
- Gestione immagini/radiografie
- Gestione storico

Per ricevere il CD-ROM dimostrativo gratuito visitare il sito internet www.mslw.com o telefonare al numero 0187517775

Media Lab srl
Piazza IV Novembre 4
20124 Milano
Tel. 0187.517775
Fax 0187.511833
info@mlsw.com
www.mslw.com



Massima affidabilità
Facilità d'uso
Grandi performance



MARIOTTI & C. srl
Via Seganti 73
47121 Forlì - Italy
Tel +39 0543 474105
Fax +39 0543 781811

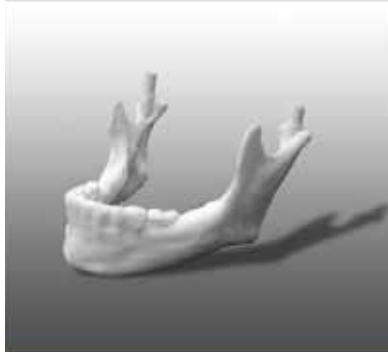
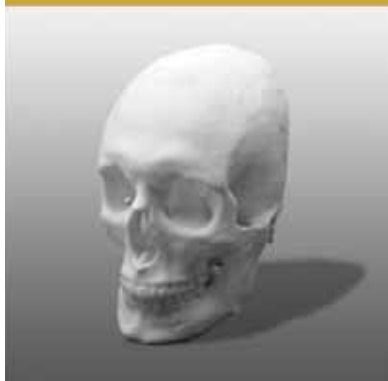
info@mariotti-italy.com
www.mariotti-italy.com

The High Quality Made in Italy



 **3Dfast**
rapid prototyping

Repliche anatomiche autoclavabili



Ogni parte del corpo
in meno di tre giorni

3Dfast S.r.l.
via Zabarella, 38 - 35121 Padova
Tel. 049.660627 - Fax 049.8363064
www.3dfast.it - info@3dfast.it

► DALLE AZIENDE

Anche in Romania approdano i mini impianti

La migliore alternativa per i pazienti edentuli portatori di protesi mobile inferiore è rappresentata dal sistema implantare più piccolo al mondo, i mini impianti. Grande evoluzione in tema implantologico è dato dagli impianti di piccolo diametro che si sono posizionati tra le tecniche odontoiatriche come novità e sono stati accolti con grande entusiasmo dai professionisti, per la loro convenienza e semplicità d'uso. Fondamentali requisiti per il successo dei mini impianti sono una valida stabilità primaria nel momento dell'inserzione, un'adeguata densità ossea ed un carico perfettamente bilanciato. L'impiego consiste nel posizionamento di quattro mini impianti in zona interforaminale. È noto che la protesi totale inferiore è quella che più difficilmente raggiunge la soddisfazione del paziente. I movimenti della lingua tendono facilmente a dislocare la protesi e il posizionamento di 4 semplici mini impianti risolve questo problema con un costo economico e con un intervento rapido e minimamente invasivo.

Il Dr. **Virgil Vasca dell'università Vasile Goldis di Arad** ha realizzato un protocollo di ap-

plicazione clinica da utilizzare in protesi removibile.

Protocollo e Materiali

Sono presenti sul mercato mini impianti di diversa lunghezza (7-18 mm), diametro (di solito compreso tra 1,8 e 2,5 mm), materiale (titanio o lega di titanio (titanio-alluminio-vanadio) e superficie implantare (liscia o macchinata e trattata con superfici attive). Tutti questi impianti sono composti da un blocco monofasico che unisce una parte filettata ed un moncone fornito di attacco a sfera per overdenture. I mini impianti per overdenture possono essere a loro volta di due tipologie: quelli forniti di ghiera metallica e cuffia in teflon da fissare nella protesi e quelli la cui testa va a ingaggiare un silicone morbido posizionato in fori sottosquadri eseguiti direttamente nella protesi (Tek Implant).

L'uso corretto dei mini impianti nella scelta e pianificazione chirurgica, tiene conto di due fondamentali fattori. Il primo è che i mini impianti di piccolissimo diametro (1,8 - 2) vengono esclusivamente utilizzati per una protesi provvisoria in una bocca ove è stata praticata una chirurgia implantare tradizio-



nale con i relativi tempi di guarigione, il clinico può comunque inserire mini impianti a carico immediato come pilastro della protesi provvisoria. Tutto questo evita il carico precoce degli impianti definitivi ed evita al paziente il disagio per il periodo di guarigione, che dopo tale attesa saranno rimossi.

La seconda ipotesi di utilizzo attiene alla stabilizzazione immediata e definitiva delle protesi mobili inferiori con l'applicazione di minimo 4 mini impianti di diametro (2,4 - 2,7 - 3). Il posizionamento va sempre in zona interforaminale, laddove il paziente riesce a esercitare forze masticatorie minori rispetto alle sedi posteriori.

////////////////////
Tek Implant Srl
www.tekimplant.com

OrthoSystem Roma

Intervista a Stefano Della Vecchia



OrthoSystem Roma nasce nel 1992 da un'idea di Stefano Della Vecchia, che coinvolge i collaboratori di sempre facendoli diventare soci effettivi.

Concepito come laboratorio esclusivamente ortodontico, è oggi composto da sei soci che si occupano della produzione

regolare, ma concentrano altrettante energie nella **ricerca e sperimentazione**, spesso condotta affiancandosi a grandi nomi dell'ortodonzia italiana. Il laboratorio si avvale inoltre della collaborazione di tecnici con formazione altamente specialistica nelle varie realizzazioni ortodon-

tiche, con l'obiettivo dichiarato di poter cooptare i migliori di loro nella struttura associativa, favorendo un ricambio generazionale e professionale in linea con lo spirito innovativo che da sempre contraddistingue OrthoSystem Roma.

Notevole interesse viene rivolto

DALLE AZIENDE <

alle **personalizzazioni** dei dispositivi ortodontici e ortopedici, aggiornando, ideando e ottimizzando gli innumerevoli sistemi già disponibili nel presente panorama professionale.

Tutto ciò è reso possibile grazie ad una specifica interazione professionale tra laboratorio e studio, interazione che non ha mai voluto prevaricare ruoli già definiti, ma che intende rendere sinergiche le rispettive competenze, per realizzare al meglio un prodotto corrispondente alle più alte aspettative.

Per saperne di più rivolgiamo alcune domande al sig. Stefano Della Vecchia, A.D. di OrthoSystem Roma srl

Per voi la cura dei particolari è una caratteristica fondamentale per arrivare alla perfezione, come si fa a mantenere questo concetto per tanti anni?

Non esageriamo con la perfezione, ci proviamo questo sì, e forse gli anni che ci vedono sulla cresta dell'onda sono la dimostrazione che "spesso" ci riusciamo. Ma la cosa importante è che il rapporto con il cliente/clinico sia sempre armonico, facendo intendere che non lasciamo mai nulla al caso e la competenza acquisita negli anni, da parte nostra ma anche del clinico, riversata poi nella progettazione e la realizzazione dei dispositivi, funge da collante al rapporto. Per questo, possiamo vantare collaborazioni che proseguono da oltre 25 anni; con orgoglio crediamo che siano la migliore testimonianza di quanto sopra citato.

Pertanto non sentite aria di crisi?

La produzione è in costante aumento, così come il nostro organico. Penso che il **rapporto qualità/prezzo**, la serietà nel mantenerlo e l'abbinamento delle aree fondamentali per soddisfare le richieste del clinico ovvero **persone, mezzi, metodi e materiali**, rappresentino le caratteristiche vincenti della nostra realtà.

Siamo fornitori di strutture come il Policlinico Tor Vergata e Fatebenefratelli e questi adottano lo stesso prezioso che pratichiamo ai clienti privati. Questo è per noi un fiore all'occhiello di **"qualità sociale"**.

Programmi per il futuro?

Ho sempre agito, nella professione, pensando al dopo. Aver impostato il ricambio generazionale della squadra, già in atto, e la **continua ricerca** nell'elaborare dispositivi e sistematiche sempre nuove, ci fanno vedere un futuro meno dubbioso a noi e apprezzare da chi ci affida il proprio presidio.

A proposito di ricerca, ultima novità?

Gli allineatori dentali **Arc Angel!** La sinergia di una rete d'imprese odontotecniche, presente su tutto il territorio nazionale e le più moderne tecnologie disponibili oggi nel dentale, danno vita a questo fantastico prodotto. E' una sistemica di **semplice utilizzo**, fondata su **rapporto diretto** tra ortodontista e tecnico ortodontico, progettazione **full digital**, percorso terapeutico definito e **controllato step by step**, servizio capillare che coinvolge **laboratori di eccellenza** distribuiti sapientemente sul territorio nazionale. Una realtà in continua evoluzione, ma già garanzia di successo.

Serve una certificazione?

Assolutamente no, sono previsti degli incontri periodici in "web conference" con dei relatori clinici, che hanno collaborato fin dall'inizio del progetto a cui se ne aggiungeranno altri man mano che avranno incamerato documentazione ed esperienza; prossimo incontro il 5 febbraio 2013 gratuito e "trasparente".

////////////////////////////////////

**Orthosystem Roma di
Stefano Della Vecchia
Via Andrea Checchi, 35
00137 Roma
Tel. 06.86898994
Fax 06.86898631**

Inserzione Pubblicitaria



ORTHO
MILANO ROMA TORINO
SYSTEM



**La qualità è il nostro regalo preferito.
Da sempre.**

**OrthoSystemRoma augura un
Buon Natale e
Felice Anno Nuovo.**

www.orthosystemroma.it

Via Andrea Checchi, 35 | 00137 Roma | Tel. 06 86898994

Comfort del paziente: Video Occhiali Unidexx



Negli ultimi anni il settore odontoiatrico ha prestato grande attenzione all'aspetto del Comfort del paziente e molte soluzioni sono arrivate dai produttori di macchinari e materiali di consumo nel tentativo di rendere l'intervento del dentista meno sgradevole e, in realtà, meno stressante. Questo dispositivo unisce l'ec-

cellente servizio per il paziente/cliente al controllo degli stati d'ansia anche nei casi più difficili. Infatti aiuta a vincere la tensione con il metodo induttivo, sia negli adulti, sia nei bambini, con un risultato che va al di là di ogni aspettativa. Le caratteristiche dei Video occhiali Unidexx rappresentano delle vere e proprie

"conditio sine qua non" ai fini del reale utilizzo. Infatti i requisiti indispensabili per l'implementazione nel settore odontoiatrico non possono prescindere dal rispetto di 3 regole fondamentali:

- La prima implica il lavoro agevole dell'odontoiatra in tutte le situazioni, senza dimenticare il settaggio veloce del dispositivo e l'assenza di cavetti per il collegamento ad accessori esterni che oltre al disturbo originano una noiosa perdita di tempo.
- La seconda concerne il comfort effettivo del paziente che non si limita al puro intrattenimento, ma considera in primis la possibilità di assolvere il controllo psicologico della seduta. A cosa servirebbe acquistare tale dispositivo se il paziente

rimanesse isolato dall'ambiente circostante e quindi rifiutasse di indossarlo?

- La terza riguarda l'aspetto della sicurezza in quanto l'utilizzo del dispositivo non deve provocare alcun tipo di malessere. Tutti i pazienti devono indossarlo senza rischi poiché l'odontoiatra è già gravato da serie responsabilità.

UNIDEXX ha eseguito una serie di test affinché le regole sopra citate fossero colte in pieno sperimentando il dispositivo in oltre 300 studi dentistici.

Unidexx srl
Via del Mare 73/G
00040 Pomezia (RM)
www.unidexx.com

Impianti Bicon e Chirurgia Preimplantare

Nelle ricostruzioni ossee a fini preimplantari si ottiene un tessuto osseo biologicamente meno efficiente rispetto all'osso originario. Per tale motivo, risulta di primaria importanza la scelta di una metodica implantare che agisca sinergicamente con l'osso ricostruito, stimolando la formazione di tessuto osseo osteonico attraverso una osteogenesi da contatto.

A parità di superficie, la macrogeometria implantare gioca un ruolo fondamentale per ottenere questa sinergia funzionale ed evitare riassorbimenti crestali conseguenti

all'infiltrazione batterica del microgap e ai micromovimenti. Il disegno a plateau degli impianti Bicon permette la formazione di un maggiore volume osseo perimplantare (circa un 30% in più rispetto ad altri disegni implantari) con struttura osteonica.

Dalle pareti vascolari dell'osteone provengono le cellule mesenchimali/precursori osteogenici essenziali per il rimodellamento perimplantare e il mantenimento a lungo termine (la legge di Wolff) dell'osteointegrazione. Il posizionamento subcrestale e la spalla convergente

riducono in modo significativo i riassorbimenti crestali. Inoltre, l'accoppiamento conico puro senza vite passante elimina realmente il microgap e i micromovimenti, impedendo il passaggio batterico tra impianto e abutment.

In questo modo si mantiene un ambiente favorevole alla formazione di un'ampiezza biologica stabile e priva di interferenze. È l'insieme di queste caratteristiche biotecnologiche che rende possibile l'utilizzo clinico in sicurezza anche di impianti short che sono ormai da considerarsi una scelta terapeutica valida

come integrazione alla chirurgia preimplantare, riducendone le indicazioni e l'invasività.

Prof. Andrea Cicconetti
Università "Sapienza" Roma

Bicon Italia srl
Via dei Gracchi 285
00192 Roma
Tel. 06.3223488
Fax 06.96871428
italy@bicon.com
www.bicon.com

- Poliammide semi-rigida
- Anallergica
- Non assorbe liquidi ed odori
- Possibilità di aggiunte denti
- Ottimo sostituto di scheletrati
- Facile da lucidare
- Rimane stabile nel tempo
- Ribasabile con poliammide o resina a freddo
- Combinabile con scheletrica e cappette su impianti
- Traslucida e Brillante

A.N.M.A.T.
PM 1664/1001

CE
0434

AVVENIRI
Viale Mazzini 128 - 05100 Frosinone
tel. 0773/810063 fax 0773/881188
www.avveniri.it
www.deflexitalia.it



DALLE AZIENDE <

Koala: il dispositivo che sterilizza l'acqua del tuo riunito e lo protegge dalle impurità presenti nelle tubature



La sterilizzazione mediante autoclave degli strumenti presenti nella poltrona odontoiatrica può non bastare a tutelare operatori e pazienti dal rischio di infezioni crociate. Infatti, a nostra insaputa, nell'acqua di rete che alimenta il circuito idrico del riunito possono essere presenti microrganismi che, nel tempo, aderiscono alle pareti dei condotti dando, origine ad un biofilm, così che l'acqua in uscita viene contaminata da alte densità di microrganismi, principalmente batteri gram-negativi, fra cui pseudomonas aeruginosa (specie legionella) e altri patogeni come staphylococcus aureus.

Indicato dal dipartimento Igiene del Lavoro (ISPSEL) nella linea guida per la prevenzione del rischio biologico in odontoiatria, il filtro Koala è certificato dall'Università degli studi di Parma che ha effettuato delle prove con sospensioni batteriche e virali (per es. Staphylococcus aureus, Escherichia Coli ed Enterovirus) dimostrando la totale eliminazione delle cariche batteriche nei campioni in esame.

Questo filtro, inoltre, pro-

tegge micromotore, turbina ed elettrovalvole da possibili occlusioni causate da micro particelle e particolato in sospensione. Infatti, la filtrazione Koala è certificata NSF con blocco totale di tutte le micro particelle superiori a 0,02 micron.

Koala è semplice da installare, di piccole dimensioni e adattabile a tutti i riuniti.

È totalmente made in Italy ed è il risultato di un processo produttivo accurato: viene sottoposto a controlli e verifiche qualitative da parte di personale specializzato. È un prodotto di design con equilibrio di linee e forme.

Un dispositivo essenziale per gli odontoiatri, un'idea innovativa suggellata anche dalla significativa partnership con ANDI che testimonia l'efficacia e la sicurezza di questo filtro.

Caratteristiche:

- Certificazione Università degli studi di Parma: ritenzione di tutti i microrganismi
- Certificazione NSF: ritenzione di tutte le micro particelle superiori a 0,02 micron
- Protezione istantanea; è efficace appena installato
- Non contiene agenti chimici, non rilascia nulla nell'acqua
- E' applicabile a tutti i riuniti odontoiatrici.

Numero verde 800960505

www.filtrokoala.it

APERTA

Corsi di LAUREA in
ODONTOIATRIA

Riserviamo posti
nelle più prestigiose

Università
Europee



NUMERO VERDE
800 66 2255

www.efiformazione.it

Executive Bone Drill

Le nuove frese per il recupero di osso dalla stessa sede chirurgica efficaci, sicure, precise

Physioline Biomedical Technology, costantemente impegnata nel fornire ai professionisti di oggi strumenti implantoprotetici di alta qualità tecnologica attraverso sistemi innovativi di progettazione computerizzata, presenta le nuove frese **Executive Bone Drill**, massima espressione tecnologica per strumenti rotanti destinati al recupero di osso direttamente dalla stessa sede chirurgica. Secondo la ormai nota filoso-

fia di Physioline, che prevede che tutti gli strumenti rotanti abbiano diametri e lunghezze predefinite per garantire una maggiore precisione e sicurezza operativa, le nuove frese **Executive B.D.** presentano l'innovativo imbocco di taglio a C schiacciato che consente di ottenere un'immediata azione di raccolta subito dopo il taglio. La profonda concavità del corpo della fresa che si raccorda lateralmente con un bordino ritorto

esteso per tutta la lunghezza dello strumento, consente di trattenere l'intero e prezioso particolare osseo ricco di principi attivi, mentre le tre guide verticali presenti sul versante non lavorante stabilizzano la fresa durante l'azione di rotazione, realizzando nel frattempo un preciso sito implantare. La presenza di uno stop di fine lavoro garantisce sicurezza e serenità operativa con una notevole riduzione dei tempi chi-

rurgici e i diametri predefiniti facilitano la realizzazione del neoalveolo.

////////////////////////////////////
Physioline Srl
Via Garibaldi 17
21100 Varese
Tel. 0332.284612
Fax 0332.319620
info@physioline.it
www.physioline.it

Tocksystem: Martelletto Chirurgico Automatico L'Opinione Professionale!



Tocksystem:

Il martelletto chirurgico Tocksystem è un vero gioiello per la chirurgia implantologica, odontoiatrica e ossea. La lunga e consolidata esperienza impregia le qualità dello strumento e dei metodi applicativi. È un manopolo che si accoppia con il micromotore

di studio, il corpo ergonomico è impugnabile come qualsiasi manopolo dritto e va puntato tra l'indice e il pollice, l'estremità lavorante al quale vanno collegati gli inserti intercambiabili si muove in modo percussorio controllabile, ripetibile e preciso. Al martelletto è corredato un vasto assortimento di ac-

cessori dedicati tra scalpelli, sgorbie e utensili. L'insieme permette al chirurgo di operare in modo sicuro, semplice e confortevole, preciso, senza irrigazione, con ampia visibilità. Questo metodo chirurgico è un'alternativa vantaggiosa alle frese per osso, agli strumenti manuali e osteotomi, alla piezosurgery. Esso trasforma la procedura chirurgica in azione semplice sotto un perfetto controllo in

tutte le zone del cavo orale.

////////////////////////////////////
La Tocksystem organizza corsi pratici sulla metodica e sul prodotto.

////////////////////////////////////
Tocksystem
Via Poggio Belvedere, 2
22030 Lipomo (CO)
Tel. e Fax 031.280301
info@tocksystem.it
www.tocksystem.it



1 Dr. Silvio Magnaghi - Trieste

"Il martelletto chirurgico automatico Tocksystem è un compagno insostituibile nella pratica chirurgica giornaliera. L'utilizzo per l'osteoespansione con contestuale inserimento degli impianti, per il minirialzo verticale e laterale, per il prelievo di osso e per l'avulsione di elementi dentali inclusi e di residui radicolari. Tutto ciò avviene senza surriscaldamento e con il minimo traumatismo per l'osso".



2 Dr. Jean-Claude Yacoub - Roma

"Dopo circa venti anni di esperienza con il martelletto chirurgico Tocksystem, posso fermamente sottolineare la sua estrema utilità e versatilità. In effetti, penso che sia indispensabile in ogni studio odontoiatrico proprio per la sua vasta gamma di impiego. È utilissimo in varie situazioni chirurgiche ed implantologiche, dall'estrazione chirurgica degli ottavi al prelievo di chips o blocchi ossei, dalla rimozione di impianti alla realizzazione di una efficace split crest. Ha il grande pregio di sostituire l'uso delle frese evitando tutti gli effetti collaterali che ne derivano quali il surriscaldamento e la perdita di tessuto osseo. La varietà degli accessori rendono tale strumento "universale". Complimenti alla Tocksystem!"



3 Dr. Pietro Massimo Pozzoli

"Lavoro con il martelletto Tocksystem ormai in ogni seduta implantologica e sempre più spesso in avulsione di radici o elementi fratturati. La mia esperienza personale, in più di vent'anni di professione presso il mio studio di Milano e presso studi in cui collaboro a Piacenza, Arcore e Cambiago è molto soddisfacente. Finalmente una metodica che, con le dovute precauzioni ed un apprendimento veloce ed intuitivo, mi ha permesso di risolvere situazioni di scarsità di osso sia verticale che orizzontale, finora risolvibile con interventi più complessi e meno predicibili. Con tale metodica oggi posso dire di preservare l'osso in modo completo spostandolo e non usando o riducendo in modo considerevole l'uso di frese. Quindi metodica chirurgica altamente conservativa il cui utilizzo può essere alla portata di un gran numero di operatori".

OFFRO COLLABORAZIONE

- Assistente alla poltrona / segretaria residente in zona Magliana (Roma), con esperienza pluriennale in tutto il settore odontoiatrico offre la propria collaborazione presso studi dentistici in Roma, marconi, portuense, monteverde zone limitrofe. Tel. 349.4750945
- Assistente alla poltrona con esperienza decennale, cerca lavoro presso studio dentistico; esperienza in chirurgia e implantologia, endodonzia, conservativa, protesi. Mansioni segreteria, accoglienza pazienti, professionalità, massima serietà. Per contatti chiamare 347.2650498
- Assistente alla poltrona con esperienza pluriennale cerca serio impiego presso studi odontoiatrici età 46 abitazione zona prati fiscali. Tel. 338.3352259
- Assistente alla poltrona esperta valuta solo serie proposte lavorative per stabile impiego. Si garantisce estremo ordine, precisione, gentilezza e delicatezza - forte sensibilità ed attenzione nei riguardi del paziente capacità gestionale studio entusiasmo per la professione. Disponibilità 30/35 ore. Contattare preferibilmente tramite e-mail per invio cv dettagliato o al 345.5316223. No clinica
- Assistente odontoiatrica 50 anni con esperienza trentennale nelle varie branche dell'odontoiatria. Diploma andi, seria dinamica e professionale, offresi presso studio dentistico anche a chiamata. Max serietà Tel. 333.4381243
- Diplomata anni 45 con diversi anni di esperienza lavorativa cerca impiego di assistente alla poltrona e segretaria con orario part time. Disponibilità immediata, massima serietà. Sono puntuale, precisa, con buone capacità organizzative e di relazione con i pazienti. Telefonare al 334.7069736
- Dottoressa in odontoiatria e protesi dentaria, ortodontista con esperienza quinquennale, notevole preparazione in ortodonzia intercettiva e funzionale, offre collaborazione in termini di consulenza ortodontica in studi dentistici collocati nelle seguen-

ti regioni: puglia, basilicata, molise, abruzzo, campania. Tel. 340.3745959

- Dottoressa laureata con lode in odontoiatria e protesi dentaria con 2 anni di esperienza sia nel pubblico che nel privato offre collaborazione in conservativa, pedodonzia, piccola chirurgia e igiene. Disponibilità full time. Si assicura alto standard qualitativo nei lavori eseguiti, massima serietà e professionalità. Per informazioni ed eventuale invio di curriculum vitae e referenze chiamare il numero 329.5375768
- Laboratorio odontotecnico, altamente specializzato in protesi fissa e mobile, offre collaborazione a studi odontoiatrici. Telefonare al 338.5444300
- Medico chirurgo odontoiatra con esperienza ventennale in chirurgia offre collaborazione per chirurgia implantare, parodontale e orale. Telefonare al numero 338.7193628
- Medico chirurgo odontoiatra offre propria collaborazione a studi di Roma e provincia. Tel. 349.5680459
- Medico chirurgo odontoiatra offre propria collaborazione presso studi dentistici del Lazio. Telefonare al 334.9747788 o.p.
- Odontoiatra esperienza 15ennale offre collaborazione in endodonzia niti e conservativa. Titolare di studio. Solo studi in Roma. Telefonare al 347.2386630
- Odontoiatra ventennale esperienza asl e privata offre collaborazione in endodonzia, chirurgia orale, protesi, parodontologia in studi di Roma e provincia. Telefonare al 349.8119680
- Odontoiatra, laureata nel 2001, con partita IVA, non titolare di studio, con propria attrezzatura, offre collaborazione in studi dentistici di Roma e Latina per l'endodonzia (casi finiti documentati da radiografie endorali), conservativa e pedodonzia. Contattare il 338.9515694
- Odontotecnico con esperienza decennale, partita iva propria, offre collaborazione a laboratori odontotecnici, con pagamenti a percentuale. Telefonare al 338.5444300
- Offro collaborazione Roma part-time esperienza nel settore di radiologia digitale: post elabo-

razione delle radiografie digitali, ortopanoramica standard, tele post anteriore, tele latero laterale, full endorale, opt ortodontica, foto viso, profilo, sorriso, foto intra ed extra. Esperienza nell'ambito della segreteria, accettazione pazienti, fatturazione e pagamenti, gestione agenda pazienti. Tel. 347.5647066

- Ortodontista con esperienza, bambini e adulti, tecniche low-friction, mbt, edgewise, ortopedia funzionale, attrezzatura propria, p.i. offre collaborazione per studio privato. Telefonare al 380.3072275
- Parodontologia: esperta in parodontologia, titolare di studio, sarebbe disponibile per collaborazione 2 o 3 mattine a settimana. Telefonare allo 06.5913003 oppure al 335.435658
- Segretaria/assistente con esperienza decennale cerca lavoro in studi dentistici zona Roma est, massima serietà, disponibilità immediata. Telefonare al 348.7153118
- Specialista in ortodonzia, esperienza ventennale, vasta casistica documentata, offre collaborazione ortodontica a studi avviati di Roma e province limitrofe. Telefonare al 339.3541255.

CERCO COLLABORAZIONE

- Lo studio Vivadent sito in Viterbo della dottoressa Cavaricci Elisabetta cerca odontoiatri per collaborazione professionale. Per informazioni contattare il numero 0761.1710545
- Progetto dentale Apollonia per le cliniche del Friuli Venezia Giulia, Veneto, Lombardia e Lazio cerca odontoiatri con esperienza in: conservativa, igiene, chirurgia orale, endodonzia, protesi. Per info scrivere a: job@progettodentaleapollonia.it
- Studio Eliseo con sede in Campobasso cerca assistente alla poltrona. Richiesta massima serietà, almeno un anno di esperienza. Inviare cv con foto all'indirizzo di posta elettronica eliseoandrea@virgilio.it
- Studio medico - dentistico dott. ssa Antonelli cerca igienista dentale p.i. munito/a con pazienti propri per scambio collaborazione. Inviare c.v. con foto: Elisabetta.antonelli@gmail.com

- Studio medico-dentistico dr. Pietro Vavalli cerca giovani odontoiatri, bravi e preparati con curriculum, per collaborazione in endodonzia, conservativa e pedodonzia, in studi di roma e provincia. Tel. 06.3291943-348.3505691
- Studio odontoiatrico od.g.srl dott Carlucci L. in Roma seleziona igienista per collaborazione. Si richiede e si offre massima serietà. Mandare proprio curriculum con foto al seguente indirizzo [mail g.pyter@hotmail.it](mailto:g.pyter@hotmail.it), sarete successivamente ricontattati per un colloquio.

OFFRO ATTREZZATURA

- Causa trasferimento, cedesì apparecchio nuovo per l'estetica bipolare a radiofrequenza Dermal valore 40.000,00 euro. Rimaste 14 rate leasing da 950,00. Telefonare al 337.738569
- Colibri idem Faretra predisposta 5 strumenti, poltrona Ritter in pelle. Perfette condizioni. Mai usato. Vendo. Telefonare al 342.0435790
- Fonditrice Manfredi modello century a induzione, per leghe preziose e non preziose, vendo euro 3.500. Tel. 339.5378444
- Laboratorio odontotecnico vende: Sabbiatrici EMMEVI con 3 contenitori, Vibratore grande NOVUS Castellano a 220 con 10 vibrazioni 37x37, Forno per ceramica Bident (da collezione Tib-MP1 n. 68) con 2 ampolle anno 1969 (revisionato), Termostampatrice per mascherine ortodontiche (Hlator Motor - americana), Macchina pressofusione per termoplastiche MG-Newpress con 6 muffole nuove, N° 2 banchi da lavoro a 2 posti completi di lampade e aspirazione (180x82), N° 80 articolatori serviti solo per esposizioni Exponential completi di Box GS per la posa su articolatori: ASA 5000/5010, ASA 5011 con e senza magneti, ASA 5002, ASA a filo, Leone Errety, Unident, Wip Mix 100, Luxur De Lux, (Dental Hobby con arco facciale), Panadent, Hanau Mate, Artek, Magnetic De Luxe, Keystone, Nulogic Mag, Quick Master, N° 3 armadi per segreteria (100x190) color bianco con vetrate, N° 2 scrivanie per ufficio bianche (148x75, N° 1 banco per computer con casset-

▶ ANNUNCI ECONOMICI

tiera (96x50), N° 35 poltrone verdi per sala conferenze, N° 1 elegante tavolo per riunioni (126x290). Per informazioni: Tel. 06.8104750 - Cell. 335.446223

• Stereomicroscopi professionali da banco da 4x a 100x, con illuminatore per luce trasmessa e riflessa ed ampio corredo di accessori euro 400,00. Sistemi completi con illuminatore con lampada alogena e fibra ottica anulare per luce fredda. Eventuale disponibilità di supporti a pantografo, di sistemi per fotomicrografia e di fibre ottiche bifilari. Telefonare allo 06.30484685 (ufficio) o al 338.3408288, e-mail: massimo.dapice@enea.it

• Studio dentistico vende mobili moderni per due studi più attrezzatura varia, regalo riunito prezzo di realizzo euro 3.200,00. Cervia (RA). Telefonare al 338.43303

• Vendo banchi da lavoro mod. Saratoga L 1mt P50 H83 in metallo rosso piano bianco, due cassetti con sportello vetro con attacchi micromotore turbina e siringa mod Faro Euro 1.000,00 cadauno trattabili. Tel. 06.5910679 ore pomeridiane dal lunedì al venerdì

• Vendo banco per odontotecnici in metallo 1-2 posti lavoro. Nuovi mai usati. Ottimo prezzo. Telefonare al 339.5380653

• Vendo forno per ceramica Manfredi, imballato, mai usato, 2.100,00 euro. Telefonare al 338.9126041

• Vendo riunito Faretra 3-4 stru-

menti predisposto per 6. Completo di poltrona. Nuovo mai usato. Prezzo molto conveniente. Telefonare al 328.3361913.

■ CERCO ATTREZZATURA

• Cerco braccio tele per kodak 9000 3d oggi Carestream. Telefonare al 338.9399873 Maurizio.

■ OFFRO ATTIVITÀ

• A collega odontoiatra affitto stanza completamente attrezzata e a norma in studio di Roma, via L. Perna 25. Telefonare al 339.2808178

• Affittasi unità operativa odontoiatrica a odontoiatri o igienisti in Roma zona Aventino. Telefonare al 328.2710265

• Affitto studio dentistico situato a Roma vicino università La Sapienza dotato di 2 riuniti, piano terra, a norma, climatizzato, anche 1-2 giorni a settimana. Telefonare al 339.1725323 o al 373.8142018

• Affitto studio odontoiatrico, provincia di Perugia, a collega o igienista con p. Iva; possibilità di collaborazione. Lo studio è situato in elegante centro commerciale nel centro di Foligno (PG). Telefonare al 338.3457480 o allo 0742.353159

• Cedo studio dentistico a norma attrezzato con 1 riunito, sala attesa arredata con 3 vetrine sulla strada e posto auto. Affitto ap-

pena rinnovato. Causa: trasferimento all'estero. Prezzo 20.000 zona Boccea Roma (via val canuta).Tel. 339.3939942

• Laboratorio odontotecnico a norma situato a Fonte Nuova provincia di Roma affitta a collega odontotecnico l'uso del laboratorio anche con propria attrezzatura a euro 400,00 mensili più 50% delle spese di consumo (corrente, telefono, pulizie ecc.). Possibilità di collaborazione. Per informazioni chiedere di Paolo al numero 348.3401564

• Laboratorio odontotecnico, completamente attrezzato, con sede in Roma, affitta posto di lavoro. Ampia possibilità di collaborazione. Telefonare al 338.5444300

• Roma Parioli affittasi unità operative nuove Castellini in studio dentistico attrezzato ad odontoiatri con propri pazienti per 1 o più giornate a settimana. Richiesta euro 100+iva al giorno. Tel. 338.1109678

• Studio dentistico, zona Eur centro (RM), viale Europa 100 metri metro, affitta stanza a collega 1 o 2 volte a settimana, tutto a norma completo di riunito, rx endorale, attrezzature. Studio composto da sala operativa e sala d'attesa, reception più studio. Telefonare al 06.5925932 o al 347.6136710

• Studio prestigioso zona S. Stefano Bologna affitta 2 studi di attrezzati. Telefonare al

335.6956977

• Vendesi aviatissimo studio in Palo del Colle (BA) cat. a/10 già adibito a studio dentistico per più di 20 anni con impianti a norma predisposti per due riuniti. Presente bagno portatore di handi-cap, totalmente a norma e regolarmente autorizzato dalla asl nel 2010. Ingresso indipendente. possibilità di rilevare 1 riunito con attrezzatura di base, autoclave di classe b, arredamento di studio e sala d'attesa. Box auto. Termoautonomo, impianto di antifurto, filodiffusione, cablaggio per pc in rete, centralino telefonico, videocitofono, impianto di climatizzazione. Per info telefonare al 334.6552680, preferibilmente dopo le 19

• Vendesi studio dentistico in via Nomentana 175 Roma. Chiamare il numero 340.7795164

• Vendesi studio dentistico, attività ventennale, zona san giovanni Roma, a 50 metri fermata metro, due sale operative, tutto allestito con attrezzature recenti (appena terminato leasing) e uno studio con bassi costi di gestione e ottima redditività, vendo sia attività con avviamento e allestimento che imobile. Prezzo interessante, mi rivolgo a giovane odontoiatra in grado di rilevare lo studio per un inserimento immediato nel settore odontoiatrico. Tel. 329.6315790. Solo realmente interessati.



- COLLEGATI ALL'INDIRIZZO INTERNET WWW.INFOIDENT.IT/ANNUNCI ED INSERISCI IL TESTO DEL TUO ANNUNCIO
- INVIA UNA MAIL ALL'INDIRIZZO INFO@INFOIDENT.IT COMPLETA DI TUTTI I DATI RICHIESTI NEL COUPON
- COMPILA IL COUPON E INVIALO VIA FAX ALLO 0761 393222

Nome Cognome

Tipo di attività Specializzazione

Via Numero CAP

Città Prov. Tel.

E-mail P.IVA Cell.

(Per annunci a pagamento è obbligatoria la partita iva e il codice fiscale)

OFFRO O CERCO COLLABORAZIONE ATTREZZATURE ATTIVITÀ

Spazio per l'annuncio (scrivere a macchina o stampatello) MAX 30 PAROLE • Sarà pubblicato solo il testo sottostante*

.....

.....

.....

ATTENZIONE: SARANNO PUBBLICATI SOLO GLI ANNUNCI COMPLETI DI TUTTI I DATI RICHIESTI: NOME, COGNOME, INDIRIZZO, CAP, CITTÀ, TELEFONO, PREFESSO E PROFESSIONE. Gli annunci si ricevono fino al 5 di ogni mese precedente l'uscita e saranno pubblicati una sola volta. Per vedere pubblicato nuovamente il proprio annuncio, occorre spedire il coupon per una nuova richiesta. Se si desidera pubblicare in evidenza è necessario effettuare un bonifico bancario di Euro 20,00 IVA compresa intestato a: BeC srl - IBAN: IT68K089311450200020810206, allegando copia al presente cedolino. Il pagamento dà diritto a 2 uscite. INFOIDENT offre esclusivamente un servizio, non riceve tangenti sulle contrattazioni, non effettua commerci, non è responsabile della veridicità delle inserzioni. Si procederà a norma di legge contro chiunque si serva di questa rivista per scopi illeciti e di disturbo. Le inserzioni gratuite sono riservate ai privati. Gli operatori commerciali, per le inserzioni che riguardano l'attività svolta, devono servirsi degli annunci a pagamento o degli spazi pubblicitari. Ai sensi e per gli effetti del D.lgs. 196/03, il trattamento dei dati avverrà mediante supporti sia telematici che cartacei, entrambi eventualmente organizzati anche come banche dati o archivi. Il conferimento dei dati personali è obbligatorio

per la pubblicazione dell'annuncio o per il ricevimento della rivista. La mancata comunicazione, ovvero l'accurata e onerosità dei dati richiesti legittimeranno la nostra società a rifiutare l'esecuzione del rapporto, ovvero ad interrompere l'esecuzione stessa. I dati personali acquisiti potranno essere comunicati a tutti i dipendenti, collaboratori e consulenti a qualsiasi titolo della nostra Società, nonché a tutti gli Organi societari ed ai soci; i medesimi dati potranno essere inoltre comunicati agli omologhi soggetti di società da noi controllate o collegate, ovvero di società che controllano l'attività della nostra Società. I dati relativi all'indirizzo saranno utilizzati per l'invio di riviste e attività commerciali. In ogni momento potrete esercitare i diritti di cui all'Art. 7 del D.lgs. 196/03 e quindi conoscere, ottenere la cancellazione, la rettifica e l'integrazione dei vostri dati, nonché opporvi al loro utilizzo per le finalità su indicate. Il titolare del trattamento è BeC srl con sede in Viterbo Strada Teverina km 3,600 nella persona del suo legale rappresentante. Qualsiasi comunicazione o atto ufficiale potrà essere inviato dall'inserzionista presso la redazione di infodent con sede in Viterbo Strada Teverina km 3,600.

*IMPORTANTE

Gli annunci riguardanti la ricerca di collaborazioni (ricerca personale, collaboratori ecc.) devono essere pubblicati corredati delle generalità del richiedente, in ottemperanza al decreto legislativo n. 276 del 10 settembre 2003, attuazione della legge delega in materia di occupazione e mercato del lavoro (legge 14 febbraio 2003 n. 30, cosiddetta "legge Biagi"). In relazione a quanto sopra, in base a quanto disposto in materia dal D.lgs. 196/03 che regola il trattamento dei dati personali, si autorizza la pubblicazione delle generalità suindicate.

data

Nome e Cognome (in stampatello)

.....

firma

■ ■ ■ LA CRISI CHE TOGLIE IL SORRISO.

Le cliniche odontoiatriche in franchising che spuntano come i funghi e il turismo dentale in crescita: una svolta epocale che ha investito il mondo odontoiatrico nel nostro paese. Non solo negli ultimi anni si è registrata una drastica riduzione degli accessi agli studi professionali ma l'aumento di questi fenomeni ne ha eroso parte dei pazienti. Quegli studi professionali dove l'odontoiatra ha sempre seguito il proprio paziente nel tempo, dove il rapporto è equiparabile a quello del medico di famiglia e dove si consigliano sempre le prestazioni strettamente necessarie per la salute del paziente, troppo spesso vengono sostituiti da strutture mordi e fuggi dove è solo il vantaggio economico ad orientare la scelta. Una soluzione per l'odontoiatra può essere rappresentata da **Happy Medical Service**, il primo marketing professionale, affidabile e sicuro, che aumenta la frequenza di nuovi pazienti nello studio.



**IL PRIMO MARKETING PROFESSIONALE,
AFFIDABILE E SICURO CHE AUMENTA LA FREQUENZA
DI NUOVI PAZIENTI NEL VOSTRO STUDIO.**

Happy Medical Service

L'UNIONE FA LA FORZA SCOPRI I VANTAGGI VISITANDO IL NOSTRO SITO:

www.happymedicalservice.it



CONVENZIONE CON L'ASSOCIAZIONE NAZIONALE CARABINIERI IN TUTTA ITALIA

Massima protezione per il tuo riunito



KOALA

Sistema di filtrazione micromolecolare
per sterilizzare l'acqua del riunito odontoiatrico
e tutelare gli strumenti rotanti da occlusioni

- adattabile a tutti i riuniti
- semplice e veloce da installare
- di piccole dimensioni

Per informazioni

Numero Verde per Ordini
800-960505



www.filtrokoala.it