

INFO DENT[®]

MENSILE D'INFORMAZIONE MERCEOLOGICA DENTALE

n. 11 | 2012 | anno XXIV | CENTRO-SUD ITALIA

Il sistema più semplice per
inserire l'impianto



**IN QUESTO NUMERO
A CONFRONTO:**

STRUMENTI CANALARI

Pag 5

MICROSCOPI DA STUDIO

Pag 15

TURBINE

Pag 21

APPROFONDIMENTI

Strumenti canalari

- Wave•one: quando l'Endodonzia è sinonimo di
semplicità e di successo

Pag 10

Microscopi da studio

- ZEISS OPMI[®] Movena[®] /S7: ideato per i medici
che prediligono i sistemi manuali
- Carl Zeiss OPMI[®] pico
- ZEISS OPMI[®] PR0ergo
- Tre motivi per scegliere un microscopio Leica

Pag 18

Turbine

- Turbina EXPERTtorque E680L. La qualità KaVo
ad un prezzo sorprendente!
- BRAVIA[®]L: la nuova turbina con prestazioni
superiori
- Nuova Synea Fusion: qualità W&H, prezzo
incredibile
- Turbine BORA

Pag 26



- **Inserimento dell'impianto con una sola fresa**
- Forma anatomica tronco conica
- Platform Switching
- Superficie sabbiata e mordenzata (SLA)
- Compatibile con sistemi CAD-CAM e implantologia guidata
- **GARANZIA A VITA 100% MADE IN ITALY**
- **KIT BASE in comodato d'uso gratuito***
(*offerte e kit personalizzati)
- **Novità MONCONE UNIVERSALE ANGOLATO fino a 30°
ideale per grandi riabilitazioni anche a carico immediato**

NSI Via Treccani, 49 25013 Carpenedolo(BS)
Tel. 0376671087 o 335360404
www.nsimplant.it info@nsimplant.it

 **3Dfast**
www.3dfast.it

BIO CARBON BRIDGE®

BIO CARBON BRIDGE, è il nuovo rivoluzionario sistema In Fibra di Carbonio per la ricostruzione protesica su Impianti sviluppato nei laboratori Micro Medica.

Completamente Biocompatibile permette la realizzazione di lavori anche molto estesi direttamente sulle torrette master degli impianti senza nessuna contrazione e con una facilità d'uso sorprendente.

Un materiale unico capace di resistere a sollecitazioni meccaniche talmente elevate da non essere paragonabile a nessun prodotto dentale attualmente in commercio.

Con **BIO CARBON BRIDGE** finalmente è possibile usare anche in campo dentale la fibra di Carbonio e poter apprezzare le caratteristiche eccezionali di questo materiale.

Una speciale metodica è stata messa a punto per questo nuovo materiale, metodica che prevede l'uso di uno speciale Forno computerizzato per il processo di indurimento della fibra di Carbonio.

Una particolare resistenza ceramica ed un software avanzato permettono il severo controllo della temperatura in ogni fase di lavorazione.



Calore e Pressione sono gli ingredienti per ottenere strutture performanti e resistenti, per questa particolare tecnica è stata creata una muffola innovativa in tre pezzi per la stratificazione e lo stampaggio della fibra di carbonio e del composito.

Uno strumento semplice e preciso indispensabile per lavori di qualità.

La fibra di Carbonio del sistema **BIO CARBON BRIDGE** è compatibile con tutti i compositi e le resine per ponti e corone in commercio.

Micro.Medica
innovative technologies

www.micromedicasrl.it - Info@micromedicasrl.it

Micro.Medica srl via Mortara 57 - 27038 Robbio (Pv)
tel. +39 0384 672867 fax +39 0384 682912

INFODENTMENSILE D'INFORMAZIONE MERCEOLOGICA DENTALE
www.infodent.it

n. 11 Novembre 2012 • Anno XXIV • CENTRO-SUD ITALIA

**A.N.E.S.**Associazione
Italiana
Editoria
Specializzata**Direttore responsabile**

Riccardo Chiarapini

Segreteria di redazione

Diana Carbonetti

Direzione grafica

Gisella Benedetti

Impaginazione e grafica

BeC s.r.l. - divisione grafica

Marketing e Pubblicità

Gianluca Passeri

tel. 0761.393306 - 335.1213136

Mensile d'informazione merceologica dentale
ANNO XXIV - n. 11 Novembre 2012
Poste Italiane S.p.A. - Spedizione in A.P. - 70%
Viterbo - Autorizzazione del Tribunale di Viterbo n.
341 del 7/12/88**Editore BeC s.r.l.**Strada Teverina Km. 3,600 - 01100 VITERBO
Telefono 0761.393.1 - Fax 0761.393.222**Stampa** - Graffietti Stampati snc - S.S. Umbro
Casentinese Km. 4,500 - Montefiascone (VT)**Testata volontariamente sottoposta a
certificazione di tiratura e diffusione
in conformità al Regolamento C.S.S.T.
Certificazione Editoria Specializzata e Tecnica**

Per il periodo 1/1/2011 - 31/12/2011

Tiratura media: 16.800**Diffusione media:** 16.580**Certificato CSST n. 2011-2205 del 27.02.2012****Società di Revisione:** Fausto Vittucci & C. sas**Tiratura del presente numero:** 0

Una copia euro 0,77 - contiene I.P.

La redazione non restituisce il materiale utilizzato

**SONDAGGIO
STRUMENTI CANALARI**5 - BRAVIA®L: la nuova turbina con presta-
zioni superiori- Nuova Synea Fusion: qualità W&H,
prezzo incredibile
- Turbine BORA**A CONFRONTO**
Tabelle di comparazione

6

APPROFONDIMENTI- Wave•one: quando l'Endodonzia è
sinonimo di semplicità e di successo

10

AGENDA

Dicembre | Gennaio

- Congressi e Fiere in Italia e all'estero
- Calendario dei Corsi

11

FOCUS- Crisi di pazienti o crisi del modello
organizzativo dello Studio Dentistico?

14

**SONDAGGIO
MICROSCOPI DA STUDIO**

15

CONFRONTO

Tabelle di comparazione

16

APPROFONDIMENTI- ZEISS OPMI® Movena® /S7:
ideato per i medici che prediligono i
sistemi manuali

18

- Carl Zeiss OPMI® pico
- ZEISS OPMI® PROergo
- Tre motivi per scegliere un
microscopio Leica**SONDAGGIO
TURBINE**

21

A CONFRONTO

Tabelle di comparazione

22

APPROFONDIMENTI

- Turbina EXPERTorque E680L.

La qualità KaVo ad un prezzo sorpren-
dente!

26

DALLE AZIENDE

28

- Tocksystem: opportunità flessibili in
tempi duri
- NSI soluzioni protesiche a 360°
- Il gruppo Orisline acquisisce D-NET srl
- Dualcem ZR nano-flow
- Unità per chirurgia piezoelettrica Mariotti
- AC: fusione Shark
- Lampada polimerizzante MOON Evolution
- Sani - Linea Disinfezione
- Nobil Metal SpA & Imes Icore GmbH
- BIO CARBON BRIDGE, sistema in fibra
di carbonio per la realizzazione di lavori
su impianti tipo Toronto
- Dal passaparola al web 2.0**ANNUNCI ECONOMICI**

37

Annunci gratuiti di offerta e ricerca
collaborazione, attrezzatura e attività**INSERZIONISTI**• 3D Fast pagg. I Cop./11 • Aweniri sas pag. 32 • Bien Air
pag. 27 • Caes pag. 35 • Carl Zeiss spa pag. 18 • Dental Pr
Adin pag. 34 • Dentalshine pag. 19 • Dermal Medical pag. 27
• Efi spa pag. 33 • Fodent pag. 34 • Happy Medical Service
pag. III Cop. • Isomed pag. IV Cop • Laboratorio Vittori pag.
12 • Linea Diretta pag. 14 • Kavo Italia pag. 26 • Manfredi
pag. 3 • Marco Polo Dental Store pag. 13 • Mariotti srl pag.
31 • Medialab pag. 4 • Micro Medica pag. II Cop. • Mikros srl
pag. 20 • Multiflex pag. 32 • NSI pag. I Cop • Physioline pag.
36 • Pistoni Rodolfo pag. 10 • ProSystem pag. 10 • Roland
pag. 29 • Rossi srl pag. 36 • Simit Italia srl pag. 10 • Techim
srl pag. 30 • Tecnomat pag. 30 • Tekne Dental pagg. 20/26
• W&H pag. 27

Informativa ai lettori - Questa rivista Le è stata inviata tramite abbonamento, l'indirizzo in nostro possesso verrà utilizzato per l'invio della rivista, per l'invio di altre riviste, per l'inoltro di proposte di abbonamento, per l'invio di informazioni tecniche e commerciali, nonché per la divulgazione di eventi formativi e promozionali e per la cessione degli stessi a terze aziende per le medesime finalità. In ogni momento potrete esercitare i diritti di cui all'art. 7 del D. Lgs 196/2003, e quindi conoscere, ottenere la cancellazione, la rettifica, l'aggiornamento e l'integrazione dei Vostri dati, nonché opporVi al loro utilizzo per le finalità su indicate. Qualora venisse esercitato il diritto alla cancellazione lo stesso comporterebbe il mancato invio della presente rivista. Il titolare del trattamento è BeC srl con sede in Viterbo, Strada Teverina Km 3,600, nella persona del suo legale rappresentante.

MANFREDI **GALILEO
LASER DI SALDATURA**

MADE IN ITALY

Manfredi S.r.l. Via ValPellice 72 - 10060 San Secondo di Pinerolo (TO) Italy
Ph + 39 0121 501561 - Fax +39 0121 500456 - manfredi@manfredi-saed.it

www.manfredi-saed.it

Confident



Software di gestione integrata dello Studio Dentistico

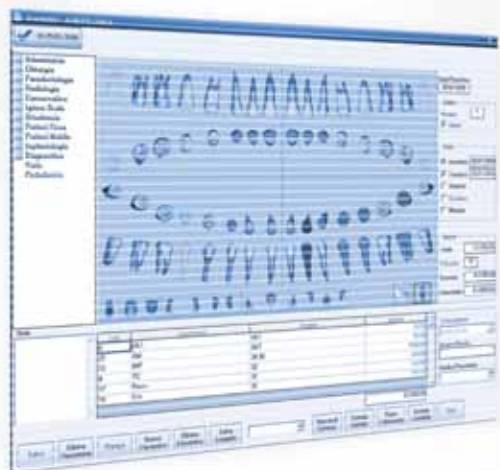
La gestione di studio a portata di mano

Confident è la soluzione software ottimale per la gestione dello studio dentistico

In pochi semplici passi è possibile creare la scheda dentale del paziente,

generare un piano di trattamento, produrre un preventivo, inviare SMS e visualizzare la radiografia del paziente.

Semplicità d'utilizzo, versatilità e completezza fanno di Confident il programma d'eccellenza del settore.



Medialab
medical software

Dental Software Solutions

Piazza IV Novembre n° 4,
20124 Milano • Italy
Tel. +39.0187.51.77.75 r.a.
Fax +39.0187.51.18.33
www.mlsw.com • info@mlsw.com

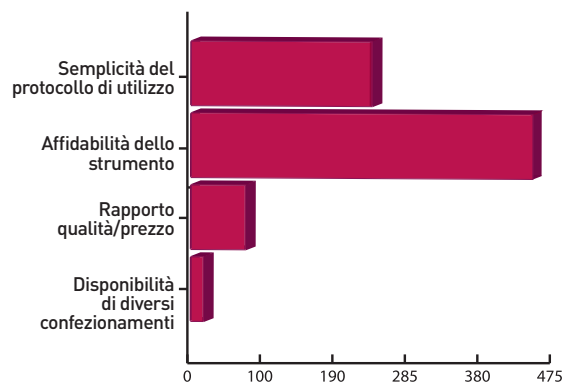


"Media Lab sta potenziando la propria rete di distribuzione commerciale, se desideri far parte di questo progetto contattaci al numero: **01.87.51.77.75** o all'indirizzo e-mail: **info@mlsw.com**"

Strumenti canalari - Sondaggio su 576 responder

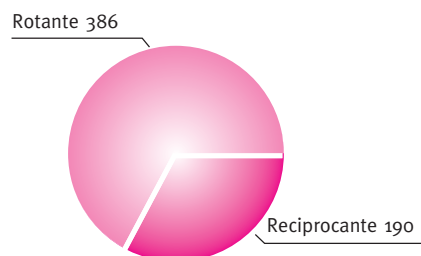
1 Quali sono le caratteristiche più importanti per uno strumento canalare?*

Semplicità del protocollo di utilizzo	250	43%
Affidabilità dello strumento	473	82%
Rapporto qualità/prezzo	75	13%
Disponibilità di diversi confezionamenti	17	3%



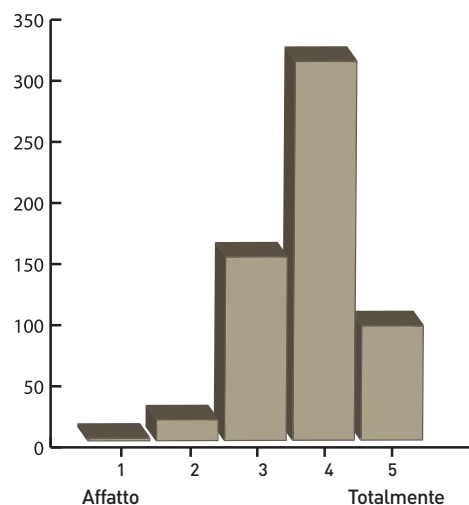
2 Preferisce una preparazione meccanica con movimento "reciprocante" o "rotante"?

Reciprocante	190	33%
Rotante	386	67%



3 Attualmente è soddisfatto degli strumenti canalari che utilizza?

Affatto	2	1%
↑	17	3%
↕	151	26%
↓	312	54%
Totalmente	94	16%



* Gli utenti possono selezionare più caselle di controllo, pertanto le percentuali possono dare una somma maggiore del 100%

Il presente sondaggio ha solo valore informativo e rappresenta una manifestazione di opinioni degli iscritti al portale Infodent.it

► A CONFRONTO

► STRUMENTI CANALARI

Denominazione del prodotto	4S SAFE AND SIMPLE SHAPING SEQUENCE	CERCA CANALI	FLEXMASTER	G-FILE	LIMA HEDSTROEM (CON MANICO)
Produttore	Komet	DAM - Fresissima	VDW GmbH	Micro-Mega	DAM - Fresissima
Tipo di applicazione	Contrangolo	Contrangolo	Contrangolo	Contrangolo	Manuale
Giri Max (rps)	350	5.000	300	400	•
Riduzione	116 : 1	•	6:1	•	•
Lunghezza strumento (mm)	25	31	21-25-31-19 intro file	21-25-29	•
Lunghezza manico (mm)	•	•	•	•	70
Materiale e descrizione manico	•	•	•	•	Acciaio
Lunghezza parte lavorante (mm)	16	15	16	15,5	22
Misure disponibili secondo Standard ISO	15-20-25-30-35-40	006-008-010	15-70/15-40	•	15-20-25-30-35-40
Conicità (mm)	03-04-05-06	•	2-4-6%	3%	•
Materiale lama	Nichel-titanio con rivestimento TiN	Carburo di tungsteno	Nichel-titanio	Nichel-titanio	Acciaio
Tipo di lega	Nichel-titanio con rivestimento TiN	•	Nichel-titanio	Nichel-titanio	•
Numero di strumenti della sequenza	6	3	7	2	6
Tipo di movimento	Rotante	Rotante	Rotante	Rotante	•
Temperatura massima di sterilizzazione (°C)	134	134	200	•	135
Carico di rottura (Kg/mm ²)	•	•	0,172-5,507 Ncm	•	•
Resistenza alla frattura	•	•	•	•	•
Disinfettante consigliato	Si DC 1 Komet	No	Si Sani – Linea Disinfezione di Dentsply	No	•
Resistenza alla corrosione	Si varia letteratura internazionale	Si	Si test di corrosione effettuati dalla VDW	•	Si
Pezzi per confezione	5	25 e 12	Refill blister 6 pezzi cad., basik kit 10 pezzi + intro file + c pilot	•	6
Prezzo di listino*	Euro 13,00 cad	Non fornito	Non fornito	Non fornito	Non fornito

Legenda: ⊕ approfondimento ☹ offerta

* I prezzi si intendono al netto di IVA

> STRUMENTI CANALARI

Denominazione del prodotto	MTWO	PATHFILE	PROTAPER UNIVERSAL	RASPE NITI S-FILES	RASPE S-FILES
Produttore	Sweden & Martina spa	Dentsply Maillefer	Dentsply Maillefer	Sendoline AB	Sendoline AB
Tipo di applicazione	Contrangolo	Contrangolo	Contrangolo, manuale	Contrangolo, manuale	Contrangolo, manuale
Giri Max (rps)	•	300	150-350	300-600	150-350
Riduzione	6:1	•	•	70:1, 128:1	70:1, 128:1
Lunghezza strumento (mm)	21-25-31	21-25-31	21-25-31	21-25-28-31	21-25-28-31
Lunghezza manico (mm)	•	•	12	10	10
Materiale e descrizione manico	•	•	Silicone; forma e grandezze specifiche per nickel-titanio	Ergonomico, in plastica	Ergonomico, in plastica
Lunghezza parte lavorante (mm)	16-21	21-25-31	21-25-31	16	16
Misure disponibili secondo Standard ISO	10-15-20-25-30-35-40-45-50-60	13-16-19	20-25-30-40-50	15-80	08-80
Conicità (mm)	04-05-06-07	2%	07-08-09-06-05	2-4-6-8-12%	2%
Materiale lama	Nichel-titanio	NiTi	NiTi	Nichel-titanio	Acciaio flessibile
Tipo di lega	Nichel-titanio	NiTi	NiTi	Nichel-titanio	Acciaio inox
Numero di strumenti della sequenza	4	3	3	•	•
Tipo di movimento	Rotante	Rotante	Rotante	Rotante, reciprocante	Rotante
Temperatura massima di sterilizzazione (°C)	134	134	134	134	134
Carico di rottura (Kg/mm ²)	•	•	•	A norme ISO	A norme ISO
Resistenza alla frattura	•	•	•	A seconda dello spessore	A seconda dello spessore
Disinfettante consigliato	No	No	No	Si ammonio quaternario	Si ammonio quaternario
Resistenza alla corrosione	•	Si in base all'ISO 3630-1	Si in base all'ISO 3630-1	Si ISO 3630/1	Si ISO 3630/1
Pezzi per confezione	6	6	6	6	6
Prezzo di listino*	Non fornito	Non fornito	Non fornito	Euro 15,90	Euro 6,60

Legenda: ⊕ approfondimento ⊖ offerta

* I prezzi si intendono al netto di IVA

> A CONFRONTO

> STRUMENTI CANALARI					
Denominazione del prodotto	RECIPROC	REVO-S	SAFESIDERS & ENDOEXPRESS	SCOVOLINO	TILOS HAND FILES (APICAL FILES)
Produttore	VDW GmbH	Micro-Mega	EDS – Essential Dental System	DAM - Fresissima	Ultradent Products INC
Tipo di applicazione	Contrangolo	Contrangolo	Contrangolo, manuale	Contrangolo	Manuale
Giri Max (rps)	•	400	2.000	5.000	•
Riduzione	6:1	•	4:1	•	•
Lunghezza strumento (mm)	21-25-31 più manico di 11 mm	21-25-29	21-25-31	27	16-19/20-23/24-27/28-31
Lunghezza manico (mm)	•	•	•	•	•
Materiale e descrizione manico	•	•	•	•	•
Lunghezza parte lavorante (mm)	16	7-18-20	•	11	16
Misure disponibili secondo Standard ISO	25-40-50/21-25-31	25-30-35-40	Da 6 a 40	•	25-30-35-40-45-50-55-60-70-80
Conicità (mm)	Variabile	4-6%	02-04-06-08	•	02
Materiale lama	Nichel-titanio M-Wire	Nichel-titanio	Acciaio e nichel-titanio	•	Nichel-titanio
Tipo di lega	Nichel-titanio M-Wire	Nichel-titanio	•	Nylon	•
Numero di strumenti della sequenza	1	3	Scelto dall'operatore	•	•
Tipo di movimento	Reciprocante	Rotante	Reciprocante	Rotante	•
Temperatura massima di sterilizzazione (°C)	Monouso	134	•	110	135
Carico di rottura (Kg/mm ²)	•	•	•	•	•
Resistenza alla frattura	•	•	•	•	•
Disinfettante consigliato	•	No	•	No	No
Resistenza alla corrosione	•	•	•	No	•
Pezzi per confezione	6	•	Kit intro + ricambi da 6 pezzi	50	5 (refill), disponibili assortimenti sequenziali ibridi acciaio/NiTi
Prezzo di listino*	Non fornito	Non fornito	Non fornito	Non fornito	Euro 29,90

INFO OPERATORI

DAM - Fresissima

www.damspa.it

Dentsply Maillefer

http://www2.dentsply-

mailliefer.com/ (Dati

forniti da Simit Dental

0376.267811

www.simitdental.it)

EDS - Essential Dental

System

www.edsdental.com

(Importatore e

distributore

Maxi Medical

www.maximedical.it)

Komet - 02.67076654

www.komet.it

Micro-Mega (Dati

forniti da Dentalica spa

02.895981

www.dentalica.com)

Sendoline AB

(Importatore e

distributore Odontes -

02.38103089

www.odontes.it)

Sweden & Martina

www.sweden-martina.com

Ultradent Products Inc

02.45864461

www.ultradent.it

VDW GmbH

www.vdw-dental.com

(Distributore Dentsply

Italia - 800.921107

www.dentsply.it)

**AVVERTENZE IMPORTANTI
PER IL LETTORE**

I dati e le informazioni pubblicati in questa sezione, e negli eventuali approfondimenti pubblicati nella successiva collegata, sono forniti dalle aziende produttrici e/o importatrici e/o distributrici dei prodotti, le quali si assumono tutte le responsabilità legate alla loro veridicità e correttezza. In questa sezione i prodotti, quando possibile, sono raggruppati per omogeneità di destinazione d'uso, ed in ordine alfabetico secondo la denominazione commerciale. La presente rubrica ha finalità di informazione giornalistica, non di repertorio, non ha pretesa di esaustività e non vuole esprimere giudizi sui prodotti. Il lettore è invitato a non interpretare come una scelta redazionale la elencazione di prodotti o la mancata citazione di altri.

Legenda: ⊕ approfondimento ☺ offerta

* I prezzi si intendono al netto di IVA

STRUMENTI CANALARI				
Denominazione del prodotto	TILOS STAINLESS STEEL HAND FILES	TILOS STAINLESS STEEL SHAPING FILES	TILOS TRANSITIONAL FILES	WAVE ONE ⊕
Produttore	Ultradent Products INC	Ultradent Products INC	Ultradent Products INC	Dentsply Maillefer
Tipo di applicazione	Manuale	Contrangolo	Contrangolo	Contrangolo
Giri Max (rps)	•	20.000	20.000	•
Riduzione	•	4:1	4:1	•
Lunghezza strumento (mm)	16-19/20-23/24-27/28-31	16-19/20-23/24-27/28-31	16-19/20-23/24-27/28-31	21-25-31
Lunghezza manico (mm)	•	•	•	•
Materiale e descrizione manico	Ottone rivestito con gomma silicica	•	•	•
Lunghezza parte lavorante (mm)	16	14-18-22	12-14-16	16
Misure disponibili secondo Standard ISO	8-10-15-20-25	10-15-20-25	25	021-025-040
Conicità (mm)	02	02-03-04-06	02-04-06-08	06-08
Materiale lama	Acciaio inox	Acciaio	NiTi	NiTi
Tipo di lega	•	•	•	Lega M-WIRE (brevetto mondiale Dentsply)
Numero di strumenti della sequenza	Da 2 a 5	Da 1 a 4	Da 1 a 4	1, max 2
Tipo di movimento	•	Reciprocante	Reciprocante	Reciprocante
Temperatura massima di sterilizzazione (°C)	135	135	135	Monouso
Carico di rottura (Kg/mm ²)	•	•	•	•
Resistenza alla frattura	•	•	•	•
Disinfettante consigliato	No	No	No	No
Resistenza alla corrosione	•	•	•	Si in base all'ISO 3630-1
Pezzi per confezione	5 (refill), disponibili assortimenti sequenziali ibridi acciaio/NiTi	5, disponibili assortimenti sequenziali ibridi acciaio/NiTi	5 (refill), disponibili assortimenti sequenziali ibridi acciaio/NiTi	3 presterilizzato
Prezzo di listino*	Euro 18,90	Euro 24,90	Euro 28,90 (Engine Pack) 59,90 (refill 5 pz)	Non fornito

› APPROFONDIMENTI

Wave•one: quando l'Endodonzia è sinonimo di semplicità e di successo

L'innovativo movimento reciprocante wave one™ ideato da Maillefer permette di ottenere importanti vantaggi in fase di sagomatura:

- riduzione fino al 40% del tempo complessivo di sagomatura
- rischio ridotto dell'effetto avvitamento e della rottura del file
- flessibilità e maggiore resistenza alla fatica ciclica, causa principale della rottura del file
- rispetto dell'anatomia del canale radicolare.

I 3 files wave one™, **Small** (021.06), **Primary** (025.08) e **Large** (040.08), sono dispo-



nibili nelle lunghezze 21 - 25 - 31 mm, in blister pre-sterilizzati monopaziente, dotati di impugnatura non autoclavabile per un miglior controllo della rottura degli strumenti ed una maggiore sicurezza

del paziente.

Rispettando le abitudini e le esigenze del singolo professionista, Maillefer ha recentemente affiancato al ben noto wave one™ Motor anche

X-Smart PLUS: lo storico motore endodontico X-Smart è ora pre-impostato anche per il movimento reciprocante wave one™.

Sia wave one™ Motor sia X-Smart PLUS sono predisposti anche per i maggiori sistemi a rotazione continua prodotti da Maillefer e sono dotati di programmi liberi per eventuali impostazioni individuali.

PER INFORMAZIONI:
Simit Dental srl
Via C. Pisacane 5/A
46100 Mantova
Tel. 0376.267811
info@simitdental.it

Vendita - assistenza tecnica e informatica sistemi dentali sirona

APPARECCHIATURE RICONDIZIONATE E GARANTITE

Rodolfo Pistoni

sirona

P.le S. Paolo, 20 - 61032 Fano (PU)
Tel. 0721.801546 - Fax 0721.805111 Cell 335.5254169
E-mail: pistonirodolfo@hotmail.com

I tuoi NUOVI alleati per l'estetica del SORRISO

TECNOLOGIA **Smile** e **Pluryal**® ACIDO IALURONICO

Grazie alla Piattaforma Smile, che racchiude IPL, RadioFrequenze e Peeling Meccanico, e all'Acido ialuronico di ultima generazione Pluryal, potrai soddisfare le richieste di tutte le tue pazienti che vogliono avere un aspetto più giovane oltre ad un sorriso splendente.

Contattaci per conoscere le nostre offerte a te riservate

www.prosystem-d2d.it
0697276557
info@prosystem-d2d.it

distribuiti in esclusiva da
ProSystem
Div. Medestetica



Congressi e Fiere in Italia

DICEMBRE

01 Firenze - FI
Piezosurgery Academy
Continuing education
www.ariesdue.it

30-01 Roma - RM
XXX Congresso S.I.TE.BI.

La ricerca dell'armonia.
Le disarmonie facciali
scheletriche e dentoalveolari
Sitebi
Tel. 066220.6826
066220.6805
fax 066220.6854
info@sitebi.it
www.sitebi.it

GENNAIO

24 Cortina D'Ampezzo - BL
XXIX Congresso Annuale S.I.L.O.
www.ariesdue.it

Congressi e Fiere all'Estero

DICEMBRE

05-07 Kiev - Ucraina
MEDVIN Dental 2012 - The
59th International Speciali-
zed Exhibition
MEDVIN Exhibition Company Tel:
+380 44 501 03 44 // 501 03 42 // 66
Fax: +380 44 501 03 44 // 501 03 42
// 66 E-mail: mail@medvin.kiev.ua
Website: www.medvin.kiev.ua

05-08 Hanoi City - Vietnam
Medipharm Expo Vietnam
2012 The 19th International
Medical Hospital and Pharma-
ceutical Exhibition Vietnam
Dental 2012 Vietnam National
Trade Fair & Advertising Company
(VINEXAD) Add: 9 Dinh Le Str.,
Hanoi, Vietnam. Tel: +84 4 382 55546
Fax: +84 4 379 11864

06-08 Ekaterinburg - Russia
Dental-Expo Ekaterinburg
2012 UralexpoCenter, DENTALEXPO
Tel: +7 495 921 40 69 Fax: +7 495
921 40 69 E-mail: info@dental-expo.
com Website: www.dental-expo.com

28-01 Parigi - Francia
ADF 2012 Conference and
Trade Exhibition
Association Dentaire Française Tel:
+33 1 58 22 17 10 Fax: +33 1 58 22
17 40 E-mail: adf@adf.asso.fr Websi-
te: www.adf.asso.fr

28-30 New Delhi - India
Exponent International India 2012
Exponent Organizing
Committee Secretariat:
Tel: +91 80 23280801 // 23481347
Fax: +91 80 23280822

info@expodent-india.com
www.expodent-india.com

29-02 New Delhi - India
8th Asia Pacific Orthodontic
Conference - APOC- 47th
Indian Orthodontic
Conference - IOC
D-32 The Dental Centre,
Tel: +91 11 32993930
Email: 8thapoc@mci-group.com

GENNAIO

05-06 -Doha - Qatar
1st International Orthodontic
Conference
Hamad Medical Corporation
Department of Dentistry
Tel: +974 44397030
Fax: +974 44393029
email: QorthoC@hmc.org.qa

**12-13 Petaling Jaya - Ma-
laysia**
20th MDA/FDI Scientific Con-
vention and Trade Exhibition
Malaysian Dental Association Tel: +60
3 20951532 // 20951495 Fax: +60
3 20944670 E-mail: mdaas-
soca@unifi.my Website: www.
mda.org.my

17-19 Dallas - Usa
2013 Southwest Dental
Conference
Southwest Dental Conference
Fax: +1 972 233 8636
E-mail: exhibits@dcds.org

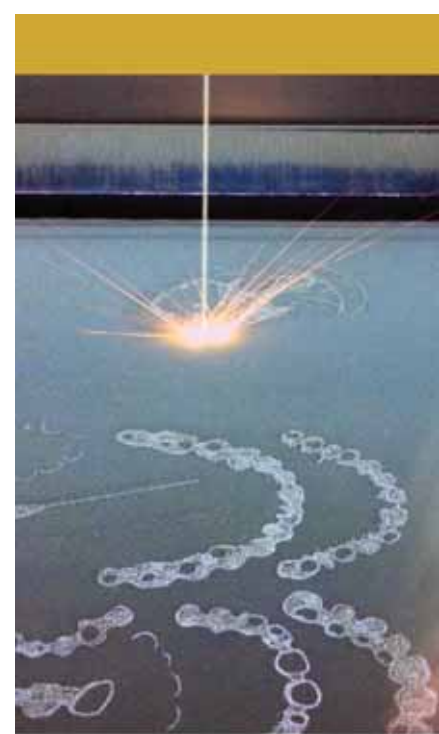
24-26 Denver - Usa
Rocky Mountain Dental
Convention 2013
Metropolitan Denver

Dental Society
Tel: +1 303 488 9700
Fax: +1 303 488 0177

**28-30 Riyadh - Arabia Sau-
dita**
24th Saudi Dental Society
International Dental Confe-
rence
KSU Dental College, Riyadh Tel:
+966 1 4677743 / 4677763
/ 4677764/ 4675311/
4677534 Fax: +966 1
4677765 Email: info@sds.org.
sa www.sds.org.sa

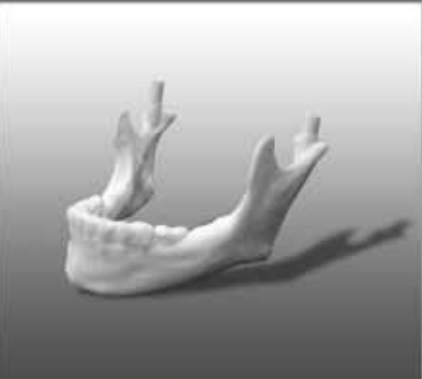
31-02 Boston - Usa
38th yankee dental congress
2013
Massachusetts Dental Society Tel:
+1 508 480 9797 // 877 515
9071 Fax: +1 508 480 0002 //
449 6159 exhibition questions:
exhibits@massdental.org Web-
site: www.yankeedental.com

31-03 San Paolo - Brasile
31th CIOSP - Sao Paulo In-
ternational Dental Meeting
APCD- Sao Paulo State Dental Asso-
ciation Tel: +55 11 2223 2518
// 2525 Fax: +55 11 2221
3810 // 7204 E-mail: ciosp@
apcd.org.br Exhibit e-mail:
decofe.comercial@apcdcentral.
com.br Website: www.ciosp.
com.br



3Dfast
rapid prototyping

Repliche anatomiche autoclavabili



Ogni parte del corpo
in meno di tre giorni

AVVERTENZE PER IL LETTORE:

Le informazioni relative agli eventi vengono comunicate direttamente dagli organizzatori oppure reperite attraverso fonti pubbliche. La redazione non risponde di eventuali variazioni dei dati indicati oppure di possibili errori. In caso di interesse agli eventi riportati, si consiglia di consultare l'organizzatore per la conferma dei dati e per ricevere ulteriori informazioni.

3Dfast S.r.l.
via Zabarella, 38 - 35121 Padova
Tel. 049.660627 - Fax 049.8363064
www.3dfast.it - info@3dfast.it

➤ AGENDA CORSI

DENTISTI

DICEMBRE

CERAMICA

Conegliano - TV 01
Tressis Italia srl
Tel. 0438.418316
Nicoletti G.
Protesi Ceramica Natural

CHIRURGIA

Milano - MI 13
Tel. 800.418110
Implantologie e patologie del cavo orale. Implicazioni riabilitative

Ferrara - FE 13-15
Tel. 0521.290191
monica@mvcongressi.it
www.mvcongressi.com
Ricostruzione dei tessuti duri e molli attorno ad impianti

COLORE

Sutri - VT 15
Centro Corsi della Feniiiiiiiix
Tel. 0761600396
Spina G.
Corso Introdotivo alla Teoria del Colore

ENDODONZIA

Arborea - OR 01
Manager Eventi eventi@aio.it
Il restauro estetico conservativo dell'elemento vitale e trattato endodonticamente: procedure e materiali moderni per il successo clinico

Vigevano - PV 01
Aio Marzia Segu
Tel. 0381.312317
marziasegu@virgilio.it
Corso teorico pratico di endodonzia

Castel del Piano - PG 14
Manager Eventi eventi@aio.it
Endodonzia e Conservativa nel piano di trattamento multidisciplinare: corso teorico-pratico su paziente

ESTETICA

Falconara Marittima - AN 01
Dental Campus - Tel. 071.918469
segreteria@dentalcampus.it
Scalise A.
Corso di Il livello per la correzione degli inestetismi del viso: medicina e chirurgia estetica peri-orale del volto

GNATOLOGIA

Arborea - OR 01
Dr. Enrico Lai Tel. 070.652465
aiosardegna@aio.it
Delogu P., Fiorile F.
Le classi II nel paziente in crescita: dall'approccio intercettivo al trattamento dei casi più complessi

IMPLANTOLOGIA

Arborea - OR 01
Manager Eventi eventi@aio.it
Decennale AIO sardegna: restauro implantare immediato di pazienti parzialmente edentuli. Aspettative e realtà dell'approccio biologicamente guidato

Due Carrare - PD 01
Sweden & Martina
N. verde 800.010789
www.sweden-martina.it
Gaspari Dr. L.
La saldatrice endorale fra passato e futuro: vecchie idee e nuove opportunità

Colleferro - RM 02
www.ariesdue.it
Corso teorico pratico sul carico immediato

Arezzo - AR 03
www.ariesdue.it
Distrazione ossea e preparazione del sito implantare con le viti di espansione DBE

Arezzo - AR 30-01
Anna Simonelli
Nobel Biocare Italiana
Tel. 039.6836271
anna.simonelli@nobelbiocare.com
Chiapasco Prof. M.
Corso di anatomia chirurgica, dissezione e implantologia su preparati anatomici

IMPLANTOPROTESI

Lomazzo - CO 01
Tocksystem Tel. 031.280301
info@tocksystem.it
www.tocksystem.it
Tock Dr. V., Magnaghi Dr. S., Tock G.R., Dr. Pozzoli P.M.
Osteoespansione & Implantoprotesi settoriale

San Daniele del Friuli - UD 13
Tocksystem Tel. 031.280301
info@tocksystem.it
www.tocksystem.it
Tock Dr. V., Magnaghi Dr. S., Tock G.R., Dr. Pozzoli P.M., Dr. Spitaleri D.
Dal prosciutto S. Daniele fino all'Osso espanso Tocksystem

MANAGEMENT

Fiumana di Predappio - FC 29-01
Dental Trey Tel. 0543.929129
corsi@deentaltre.it
www.dentaltre.it
Bortolini Dr. P.
5° corso pratico management per l'odontoiatra management della fiscalità

MARKETING

Milano - MI 14
AIM Group International
Tel. 02.566011
info@aimgroup.it
Vassura G.
Strategia ed organizzazione dello studio odontoiatrico

ODONTOIATRIA LEGALE

Milano - MI 01
Dental Campus Tel. 071/918469
segreteria@dentalcampus.it
Aversa M.
Odontoiatria legale per gli odontoiatri. Semplici regole per evitare e gestire il contenzioso: da dentista a dentista

ORTODONZIA

Bari - BA 01
Sweden & Martina
N. verde 800.010789
www.sweden-martina.it
Manes Gravina Dr. G.
Corso di ortodonzia preventiva ed intercettiva

Bologna - BO 01
Martina Nadia Tel. 051.6241343
n.martina@edizionimartina.com
Bovo A.
ATM e Postura (

Pescara - PE 13-15
S.W.P. Ortho srl
Tel. 085.4222228
info@swportho.it
Straight-wire in progress. Corso annuale avanzato

Roma - RM 14-15
Martina Nadia Tel. 051.6241343
n.martina@edizionimartina.com
Luzi C., Frontali C.
Corso pratico di terapia fissa: bondaggio, modellazione archi, ausiliari

Roma - RM 14-15
Ortodontica Italia - Tel. 06.5750327
www.ortodonticaitalia.it
Bacconi Dr. S.
Corso teorico-pratico di biomeccanica ortodontica secondo la tecnica Straight-Wire Low-Friction - Il Livello - 1° di 4 incontri

PARODONTOLOGIA

Arborea - OR 01
Manager Eventi eventi@aio.it
Vecchi e nuovi orientamenti nella risoluzione del trattamento parodontale non chirurgico; sicurezza e igiene nello studio odontoiatrico

PEDODONZIA

Salerno - SA 01
Tel. 081.0126268 - a.faggio@cippus.it
Corso di aggiornamento interdisciplinare tra odontoiatria e pediatri: esperienze cliniche a confronto

PROTESI FISSA

Varese - VA 01
Aio - Azzalin Dr. D
Tel. 335.7160257
presidente@aiovarese.it
L'eccellenza del team in protesi fissa: dalla preparazione alla costruzione

Bagni di Tivoli - RM 14-15
Tel. 0774.379166, 339.5419371

LABORATORIO

vittori

PROTESI DENTARIA

Specializzati in ogni tipo di protesi

Dal caso più semplice al più complesso

Via Artigianato, 57/59 • 00034 Colleferro (RM)
Tel 06.97236249 • Fax 06.97236249
vittorilab@yahoo.it • www.vittorilab.it

www.afgtlab.it

Cecere A.

Corso base di modellazione naturale in cera con la tecnica AFG

RESTAURI

Arborea - OR 01

Dr. Enrico Lai Tel. 070.652465

aiosardegna@aio.it

Cerutti A.

Il restauro estetico conservativo dell'elemento vitale e trattato endodonticamente: procedure e materiali moderni per il successo clinico

Arborea - OR 01

Dr. Enrico Lai Tel. 070.652465

aiosardegna@aio.it

Joachim S. Hermann

Restauro implantare immediato di pazienti parzialmente edentuli. Aspettative e realtà dell'approccio biologicamente guidato

Cosenza - CS 01

Federazione Nazionale degli ordini dei medici chirurghi e degli odontoiatri Guarnieri Giuseppe Tel. 0984.75567

giusepeguarnieri@alice.it

Imburgia M.

L'evoluzione dei materiali e delle metodiche nella realizzazione del restauro protesico provvisorio

GENNAIO

CHIRURGIA

Firenze - FI 18-19

Dental Trey

aggiornamenti.corsi@gmail.com

Clauser Dr. C., Baleani Dr. A.,

Barone Dr. R.

Nuovi percorsi formativi in

chirurgia orale

IMPLANTOLOGIA

Lomazzo - CO 26

Tocksystem Tel. 031.280301

info@tocksystem.it

Dr. Tock V.; Dr. Magnaghi S.;

Pozzoli Dr. P.M. & Tock G.R.

Osteoespansione & Implantoprotesi

ENDODONZIA

Due Carrare - PD 18-19

Tel. 03047050

corsi@sandromarcoli.it

Marcoli Dr. P.A.

Corso Teorico-Pratico di Endodonzia

ORTODONZIA

Roma - RM 18-19

Ortodontica Italia - Tel. 06.5750327

www.ortodonticaitalia.it

Bacconi Dott. S.

Corso teorico-pratico di

biomeccanica ortodontica

secondo la tecnica

Straight-Wire Low-Friction

PARODONTOLOGIA

Gorizia - GO 18

Sweden & Martina

N. verde 800.010789

www.sweden-martina.it

La parodontologia

nella pratica quotidiana:

dalla gestione del paziente

parodontale al recupero di

elementi compromessi,

dall'estetica rosa all'implanto-

logia. Corso teorico

pratico clinico. Inizio corso

PEDODONZIA

Roma - RM 11-12

Tel. 06.86890090

piero.altieri@primissorrisi.it

Altieri Dr. P.

Gestione psicologica e clinica

del piccolo paziente

ODONTOTECNICI

DICEMBRE

CERAMICA

Conegliano - TV 01

Tressis Italia srl

Tel. 0438.418316

Nicoletti G.

Protesi Ceramica Natural

COLORE

Sutri - VT 06-07

Centro Corsi della Feniiiiiiiix

Tel. 0761.600396

Corso sulla colorazione della

zirconia

Sutri - VT 15

Centro Corsi della Feniiiiiiiix

Tel. 0761.600396

Spina G.

Corso Introduttivo alla Teoria

del Colore

PROTESI FISSA

Bagni di Tivoli - RM 14-15

Tel. 0774.379166

Cel. 339.5419371

www.afgtlab.it

Cecere A.

Corso base di modellazione na-

turale in cera con la tecnica AFG

GENNAIO

PROTESI FISSA

Tivoli Terme - RM 11-12

Tel. 0774.379166-339.5419371-

info@afgtlab.it www.afgtlab.it

Cecere A.

Corso base di modellazione na-

turale in cera con la tecnica AFG

**IGIENISTI, ASSISTENTI
PERSONALE AUSILIARIO**

DICEMBRE

PARODONTOLOGIA

Arborea - OR 01

Dr. Enrico Lai

Tel. 070.652465

aiosardegna@aio.it

Vecchi e nuovi orientamenti nel-

la risoluzione del trattamento

parodontale non chirurgico

crediti ECM

Bergamo - BG 01

Unid

segreteria@unid.it

www.unid.it

Parodontite: terapia causale com-

binata, manuale e ultrasonica

Conegliano - TV 01

Unid - segreteria@unid.it

www.unid.it

Garioia F., Santolamazza C.

Infiammazione e malattia parodon-

te: DNA, predisposizione e

prevenzione

Mantova - MN 01

Unid - segreteria@unid.it

www.unid.it

Parodontite: terapia causale com-

binata, manuale e ultrasonica

PROTESI FISSA

Varese - VA 01

Aio - Azzalin Dr. D.

Tel. 335.7160257

presidentel@aiovarese.it

L'eccellenza del team in protesi

fissa: dalla preparazione alla

costruzione

marcopolo

dental store



BRACKETS ORTODONTICI



TURBINA DA LABORATORIO CON SPRAY



SENSORE RVG

PINZA ORTODONTICA



CONTRANGOLO ANELLO VERDE

RILEVATORE APICALE



SBIANCATORE PER ATTACCO KAVO



CONTRANGOLO A SPRAY INTERNO

Acquista on-line sempre al miglior prezzo

www.marcopolodentalstore.it

Via M. Riposo, 40 - 91011 Alcamo (TP)
Tel./Fax 0924 200399 - Cell. 338 1482136

Crisi di pazienti o crisi del modello organizzativo dello Studio Dentistico?

Diverse indagini hanno ben documentato la riduzione del numero di pazienti che si sono rivolti agli Studi dentistici nel periodo 2009-2011. Alcuni osservatori, e molti professionisti, ritengono che tale risultato sia la diretta conseguenza della crisi finanziaria in corso ed è certamente condivisibile che una minore propensione alla spesa sia un fenomeno ormai trasversale che abbatte tutti i consumi. Tuttavia non deve indurre a ritenere che, terminata la crisi economica (*quando?*), tutto ritorni come prima. All'inizio del 2007 già destavano un interesse crescente i modelli delle "cliniche" poi assimilate - a torto o a ragione - al "low cost odontoiatrico", il fattore "prezzo del dentista" iniziava

ad essere significativo e nasceva il turismo odontoiatrico. Avisaglie di un cambiamento che, più di cinque anni fa, non era certo sostenuto da necessità economiche dei pazienti: le Borse correvano, così come il mercato immobiliare e le immatricolazioni di nuove auto. Lo scenario di oggi ci presenta strutture odontoiatriche con una forte vocazione imprenditoriale, un "turismo" sempre meglio organizzato a dispetto di chi lo considerava una moda passeggera, una concorrenza agguerrita che spesso offre prestazioni a prezzi inferiori ai costi. Cosa può fare per il dentista che per anni ha investito risorse nel proprio Studio per rimanere protagonista in un palcoscenico dove

sembrano dominare valori diversi dalla capacità professionale? Parte da questa domanda il percorso di **Healthcare Marketing**, la nuova rubrica di Infodent che dal prossimo numero illustrerà ai lettori analisi e proporrà soluzioni su una tematica di grande attualità: il modello organizzativo che può migliorare efficienza e redditività dello Studio Odontoiatrico. Basata su esperienze concrete di anni di consulenza di direzione a Studi dentistici di successo, è un servizio dedicato alla professione: un contributo per capire meglio cosa sta cambiando e come operano professionisti e strutture che, nonostante la crisi, sono in fase di crescita. Al prossimo numero.

Alberto Emiliani

Alberto Emiliani, Ph Doctor USA of Biomedical Science, ha maturato una lunga esperienza internazionale come responsabile del marketing e della comunicazione in aziende multinazionali. Libero professionista, svolge attività di consulenza di area scientifica e normativa per aziende farmaceutiche e collabora con la direzione di strutture sanitarie odontoiatriche nella pianificazione della comunicazione e del marketing operativo.

Per chi volesse avere maggiori informazioni o proporre quesiti è disponibile fin da ora l'indirizzo mail:

marketing@infodent.it

Riunito Line.up euro 5.900



Il video di presentazione del riunito è disponibile sul nostro sito web all'indirizzo:

www.lineadirettamed.com

Sistema d'endoscopia (monitor 15" e telecamera endorale); 3 cordoni a fibre ottiche, cardone abaltare con manipolo e 5 punte in dotazione, siringa aria/acqua a faretra ed assistente; 3 memorie di posizionamento poltrona; ritorno automatico dalla bacinella all'ultima postazione di lavoro; doppia tanica per l'alimentazione ed igienizzazione dei cordoni; schienale ergonomico e con movimentazione ergonomica; 3 postazioni di comando poltrona (faretra, assistente, pedale)

PREZZI AL NETTO IVA



REALIZZIAMO STUDI COMPLETI
CHIAVI IN MANO
Dalla progettazione alla
fornitura completa

via Europa, 1A - Lefte (BG)
T. 035 73 18 95
info@ldmedit.com

www.lineadirettamed.com

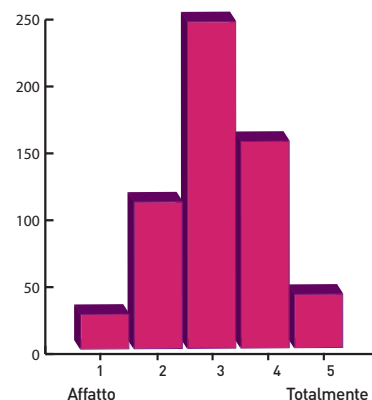
SHOWROOM APERTO SABATO
E DOMENICA PREVIO APPUNTAMENTO



Microscopi da studio - Sondaggio su **576** responder

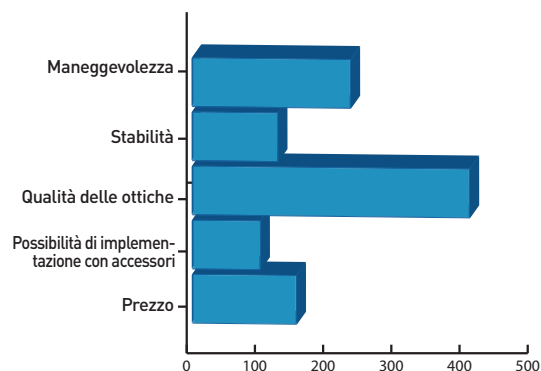
1 Riesce a vedere ben illuminato un canale radicolare?

Affatto	26	5%
↑	110	19%
↓	245	43%
↓	155	27%
Totalmente	40	6%



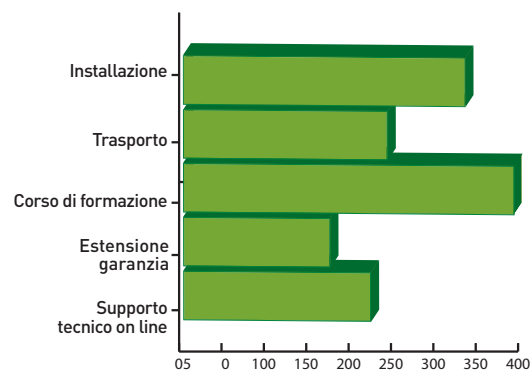
2 Cosa deve avere un buon microscopio?*

Maneggevolezza	232	40%
Stabilità	125	22%
Qualità delle ottiche	407	71%
Possibilità di implementazione con accessori	99	17%
Prezzo	152	26%



3 Quali servizi ritiene devono essere inclusi con l'acquisto?*

Installazione	333	58%
Trasporto	241	42%
Corso di formazione	391	68%
Estensione garanzia	173	30%
Supporto tecnico on line	221	38%



* Gli utenti possono selezionare più caselle di controllo, pertanto le percentuali possono dare una somma maggiore del 100%

Il presente sondaggio ha solo valore informativo e rappresenta una manifestazione di opinioni degli iscritti al portale Infodent.it

► A CONFRONTO

► MICROSCOPI DA STUDIO						
Denominazione del prodotto	AM-4000	GLOBAL G3 / GLOBAL G6	LABOMED LTS PRIMA DNT	LABOMED LTS PRIMA DNT PLUS	LABOMED LTS PRIMA GN	LEICA M 320 [⊕]
Produttore	Alltion	Global Surgical Corporation	Laboamerica	Laboamerica	Laboamerica	Leica Microsystems
Gruppo di appartenenza in base al sistema ottico	Multifocale manuale da 50 a 70 mm	Multifocale manuale, 200-250 mm	A focale fissa, obiettivi da 175-200-250-300-400 mm	Multifocale manuale, distanza lavoro da 200 a 300 mm	A focale fissa, obiettivi da 175-200-250-300-400 mm	A focale fissa, obiettivi da 200-225-250-275-300-350-400 con fuoco micrometrico
Sistema d'ingrandimento	Variatore d'ingrandimenti a scatti, 6	Variatore d'ingrandimenti a scatti, 3 o 6	Variatore d'ingrandimenti a scatti, 5	Variatore d'ingrandimenti a scatti, 5	Variatore d'ingrandimenti a scatti, 5	Variatore d'ingrandimenti a scatti, 5
Dimensione reale dell'obiettivo in mm	40	•	42	50	42	54
Stativi disponibili (sbraccio max in cm)	Stativo scorrevole, parete, soffitto	Mobile (pavimento) o fisso (parete/soffitto)	Pavimento con ruote, pavimento fisso, parete, soffitto, max 1.350 mm	Pavimento con ruote, pavimento fisso, parete, soffitto, max 1.350 mm	Pavimento con ruote, pavimento fisso, parete, soffitto, max 1.350 mm	Pavimento fisso, mobile, parete soffitto, 175 cm
Tubi binoculari disponibili	Variabile da 0 a 180°	Inclinato a 45° fisso, variabile da 0 a 220°	Variabile da 0 a 220°	Variabile da 0 a 220°	Inclinato a 45° fisso	Inclinato a 45° fisso, variabile da 20 a 40, da 0 a 180, da 5 a 55°
Oculari disponibili	12,5-18X	10-25X	10X opzionali, 12,5X di serie	10X opzionali, 12,5X di serie	10X opzionali, 12,5X di serie	10-12,5-15-20-25-16X
Sistema d'illuminazione	Led 20 W	Led 25 W	Led 50 W, Xenon 180 W optional	Led 50 W, Xenon 180 W optional	Led 50 W, Xenon 180 W optional	Led
Reale possibilità di bilanciamento con accessori laterali installati	Si a frizione	No	Si Weightless Motion	Si Weightless Motion	No	No
Sistema di snodi	A frizione	A frizione	A frizione	A frizione	No	A frizione
Accessori disponibili	Ripartitore ottico + telecamera CCD	Estensore di carr, braccio di estensione, filtri laser e per composti, ripartitori ottici e sistemi di osservazione e videoripresa, sensore di carrello e braccio di bilanciamento	Kit VideoHD, Kit Foto NEX, Kit foto Reflex, Luce Xenon 180 W, Tubo Ergo 30° con piastra di rotazione oculari	Kit VideoHD, Kit Foto NEX, Kit foto Reflex, Luce Xenon 180 W, Tubo Ergo 30° con piastra di rotazione oculari	Kit VideoHD, Kit Foto NEX, Kit foto Reflex, Luce Xenon 180 W, Tubo Ergo 30° con piastra di rotazione oculari	Sistema video integrato HD con scheda SD incorporata
Altre caratteristiche	Filtri interni verdi e arancione	Ripartitore ottico 95/5 unico e brevettato	Garanzia 4 anni kit manopole e protezione lente di serie. Trasporto e installazione inclusi	Garanzia 4 anni kit manopole e protezione lente di serie. Trasporto e installazione inclusi	Garanzia 4 anni kit manopole e protezione lente di serie. Trasporto e installazione inclusi	Filtro giallo, luce spot, doppio diaframma
Prezzo di listino*	Inferiore a euro 10.000,00	Non fornito	Euro 12.500,00	Euro 15.000,00	Euro 9.500,00	Non fornito

Legenda: ⊕ approfondimento ⊖ offerta

* I prezzi si intendono al netto di IVA

INFO OPERATORI

Alltion (Importatore e distributore DL Medica spa 02.762751 - www.dlmedica.it)
Carl Zeiss spa - 02.93773519 www.zeiss.it (ref. Sig. Massimiliano Sicignano)

Global Surgical Corporation (Distributore Sweden & Martina www.sweden-martina.com)
Laboamerica (Importatore e distributore Leoni Tecnoservice

vice - 06.76961353 www.leonitecnoservice.it)
Leica Microsystems 02.36527836 www.leica-microsystems.com/
www.mikros.it (ref. Roberto

Mastrantonio - 335.8321251)
Optomic Espana SA www.optomic.com (Importatore e distributore Quattrotti srl - 02.96409029 www.quattrotti.com)

MICROSCOPI DA STUDIO						
Denominazione del prodotto	LEICA M 400	LEICA M 525 F 20	MICROSCOPIO OPERATORIO OP-DENT	OPMI® MOVENA®	OPMI® PICO, OPMI® PICO MORA	OPMI® PROERGO
Produttore	Leica Microsystems	Leica Microsystems	Optomic Espana SA	Carl Zeiss	Carl Zeiss	Carl Zeiss
Gruppo di appartenenza in base al sistema ottico	A focale fissa, obiettivi da 200-225-250-275-300-350-400 con fuoco micrometrico	Multifocale motorizzato, obiettivi da 207 a 470 mm	A focale fissa, obiettivi da 200-250-300-400 mm	Multifocale manuale da 200 a 415 mm	A focale fissa, obiettivi da 250-300-350-400 mm (tutti con movimento di messa a fuoco fine) multifocale manuale 190-310 mm	Multifocale motorizzato, messa a fuoco motorizzata, range focale 200-415 mm
Sistema d'ingrandimento	Variatore d'ingrandimenti a scatti, 5	Zoom motorizzato	Variatore d'ingrandimenti a scatti, 3	Variatore d'ingrandimenti a scatti	Variatore d'ingrandimenti a scatti 5, zoom manuale	Zoom motorizzato, ratio 1:6
Dimensione reale dell'obiettivo in mm	54	54	47	•	•	•
Stativi disponibili (sbraccio max in cm)	Pavimento fisso, mobile, parete, soffitto, 140 cm	Pavimento fisso, mobile, parete, soffitto, 170 cm	Pavimento (168) parete (174) soffitto (174) 210 con estensione	Pavimento (circa 165 cm), soffitto (circa 165 cm)	Pavimento (140 cm circa), parete (2100 cm circa), soffitto (1750 cm circa)	Stativo da soffitto, parete e da pavimento
Tubi binoculari disponibili	Inclinato a 45° fisso, variabile da 20 a 40, da 0 a 180, da 5 a 55°	Inclinato a 45° fisso, variabile da 20 a 40, da 0 a 180, da 5 a 55°	Inclinato a 45° fisso, variabile da 0 a 240°	Variabile da 0 a 180° inclinabile, foldable tube da 0 a 180° inclinabile, estensibile, con variatore d'ingrandimento	Variabile da 0 a 180° inclinabile, foldable tube da 0 a 180° inclinabile, estensibile, con variatore d'ingrandimento	Variabile da 0 a 180° inclinabile, foldable tube da 0 a 180° inclinabile, estensibile, con variatore d'ingrandimento
Oculari disponibili	10-12,5-15-20-25-16X	10-12,5-15-20-25-16X	10-12,5X	10-12,5X	10-12,5X	10-12,5X
Sistema d'illuminazione	Alogena, xenon, led	Xenon, doppia 180 W	Alogena 150 W, xenon 100 W, led 65 W	Alogena 100 W, xenon 180 W	Alogena 100 W, xenon 180 W	Alogena 100 W, xenon 180 W
Reale possibilità di bilanciamento con accessori laterali installati	Si DBS Dynamic Balance System brevettato	Si DBS Dynamic Balance System brevettato	Si soft move	Si frizioni meccaniche, compensazione di pesi	Si frizioni meccaniche	Si
Sistema di snodi	A frizione	A frizione	A frizione	A frizione	A frizione	A blocchi elettromagnetici
Accessori disponibili	Adattatore foto, TV, diaframma, filtro giallo	Adattatore foto, TV, diaframma, filtro giallo	Accessori per fotografia digitale e telecamera	Telecamera integrata, partitore ottico, diaframma doppia iride, adattatori per telecamera, ottica angolata, pedaliera, cappe sterili, impugnature sterilizzabili	Interfaccia MORA, telecamera incorporata Full HD, partitore ottico, diaframma doppia iride, adattatori per telecamera, ottica angolata, pedaliera, cappe sterili, impugnature sterilizzabili	Telecamera integrata, partitore ottico, diaframma doppia iride, adattatori per telecamera, ottica angolata, speedfokus, pedaliera, cappe sterili, impugnature sterilizzabili
Altre caratteristiche	Si muove con gli occhi, senza mani	Si muove con gli occhi, senza mani	Compatto, maneggevole e stabile	Upgradabilità disponibile in qualsiasi momento e con qualsiasi accessorio (sistema aperto)	Upgradabilità disponibile in qualsiasi momento e con qualsiasi accessorio (sistema aperto)	Upgradabilità disponibile in qualsiasi momento e con qualsiasi accessorio (sistema aperto)
Prezzo di listino*	Non fornito	Non fornito	A partire da euro 6.500,00	Euro 35.000,00 nella versione base a pavimento	Euro 18.000,00 nella versione base a pavimento	Euro 48.000,00 a pavimento nella versione base

Legenda: ⊕ approfondimento ⊖ offerta

* I prezzi si intendono al netto di IVA

AVVERTENZE IMPORTANTI PER IL LETTORE - I dati e le informazioni pubblicati in questa sezione, e negli eventuali approfondimenti pubblicati nella successiva collegata, sono forniti dalle aziende produttrici e/o importatrici e/o distributrici dei prodotti, le quali si assumono tutte le responsabilità legate alla loro veridicità e correttezza. In questa sezione i prodotti, quando possibile, sono raggruppati per omogeneità di destinazione d'uso, ed in ordine alfabetico secondo la denominazione commerciale. La presente rubrica ha finalità di informazione giornalistica, non di repertorio, non ha pretesa di esaustività e non vuole esprimere giudizi sui prodotti. Il lettore è invitato a non interpretare come una scelta redazionale la elencazione di prodotti o la mancata citazione di altri.

► APPROFONDIMENTI

ZEISS OPMI® Movena® /S7: ideato per i medici che prediligono i sistemi manuali



Il proposito di incentivare la comodità d'impiego del nuovo ZEISS OPMI Movena/S7 prefissato dal team di progettisti ZEISS è da considerarsi raggiunto, grazie all'ausilio del nuovo ZEISS Varioskop™ un commutatore di ingrandimenti apocromatico. Questo innovativo sistema ottico, applicato al microscopio ZEISS OPMI Movena/S7, è stato ideato per agevolare il medico nella sua attività, permettendogli di risparmiare energie e tempo prezioso grazie alla possibilità di impostare la distanza di lavoro desiderata (tra 200 e 415 mm), senza dover effettuare alcun cambio d'ob-

iettivo. Dello stesso microscopio è stato rivisitato anche il sistema d'illuminazione: regolando l'ampiezza del campo visivo è ora possibile ridurre la luce ad uno spot di 11 mm di diametro, eliminando così gli effetti della luce parassita a favore di un miglior contrasto. La regolazione della luminosità avviene per mezzo di una apposita manopola, senza l'impiego di ausili esterni. Il sistema ZEISS OPMI Movena/S7 è inoltre equipaggiabile di illuminazione allo Xenon, Superlux 180W (opzionale), peculiarità che unisce un'eccezionale visione dei dettagli ad una

eccelsa fedeltà cromatica. Ma fra tutte, la caratteristica distintiva principale del microscopio ZEISS OPMI Movena/S7 resta comunque la sua straordinaria flessibilità e mobilità, che consente, senza alcuno sforzo per il medico, di direzionare il microscopio con il solo impiego del capo, permettendo quindi all'operatore di non distogliere le mani dal paziente. Un cablaggio 'intelligente' rende pressoché invisibile la fibra ottica senza compromettere la mobilità dello strumento, preservandolo da possibili danni e facilitandone gli interventi di pulizia. La struttura di ZEISS OPMI

Movena/S7 è stata progettata per conferirgli compattezza ed ergonomia, riducendone al minimo le dimensioni di ingombro e rendendone conseguentemente più agevoli gli interventi di pulizia. L'eccelsa flessibilità e mobilità immediatamente percepibili già al primo utilizzo dello strumento, sono qualità altamente apprezzabili ottenute grazie all'equilibrato sistema di bilanciamento, progettato nei minimi dettagli: il sistema è bilanciabile manualmente per mezzo delle apposite manopole, in modo estremamente rapido ed agevole. Molteplici le possibilità di ampliamento del microscopio grazie ad una vasta disponibilità di accessori: il nuovo tubo binoculare inclinabile 180° f170/f260 mm è estensibile per consentire la massima flessibilità di posizionamento. L'esclusivo dispositivo PRO-MAG permette in qualunque momento la maggiorazione dell'ingrandimento del 50%; equipaggiato di meccanismo integrato per la rotazione con pulsante di blocco.

Carl Zeiss OPMI® pico

E' di dimensioni ridotte, compatto nella struttura ed agevolmente direzionabile il microscopio ZEISS OPMI pico, equipaggiato di illuminazione coassiale mediante fibra ottica. Completano la sua brillante progettazione il variatore di ingrandimenti a 5 stadi (0,4 - 0,6 - 1 - 1,6 - 2,5) dotato di sistema Galileiano Apocromatico a comando manuale. L'osservazione stereoscopica avviene tramite tubo binoculare inclinabile 0°-180° con regolazione micrometrica della distanza interpupillare. Gli oculari, di tipo grandangolo ed ideati per i portatori di occhiali ad ingrandimento 12,5x, offrono la possibilità di compensazione delle ametro-

pie sferiche (+5/-8 dpt).

Il suo obiettivo apocromatico è a grande campo, con diametro di 48 mm; distanza di lavoro 250 mm con regolazione micrometrica manuale del fuoco. Le ottiche sono tutte equipaggiate di trattamento antiriflesso multistrato T*.

Il raccordo inclinato di 120° permette al medico una visione agevolata del campo di azione e la sorgente luminosa alogena 12V-100W è regolabile grazie all'apposita ed ergonomica manopola.

L'inserimento automatico della lampada di riserva avviene al di fuori dal campo sterile ed il backup della lampada è eseguibile con la semplice pressione di un tasto.



Il braccio pantografato dello stativo è dotato di interruttore di spegnimento / accensione automatico della luce, dipendente dalla posizione verticale assunta.

Accessori consigliati: nuovo variatore di focale Varioskop con regolazione micrometrica



da 190mm a 300mm, nuova illuminazione integrata a LED, telecamera integrata 1080p Livestreaming con recorder.

ZEISS OPMI® PROergo

Il microscopio ZEISS OPMI PROergo su Stativo S7 è specificatamente progettato per la disciplina odontoiatrica; dotato di variatore di focale Varioskop consente una distanza di lavoro variabile da 200 mm a 415 mm. La qualità delle ottiche ZEISS e l'impiego della potente lampada Xenon 180 W (opzionale) gli conferiscono una luminosità senza eguali. Il suo stativo è stabile, estremamente maneggevole e pertanto particolarmente indicato per qualsiasi applicazione in campo odontoiatrico. È corredato da una serie di innovativi dispositivi tecnici, quali la telecamera incorporata (opzionale), l'equilibrato e preciso bilanciamento eseguibile con la semplice pressione di un tasto, la disponibilità di scelta da menù estremamente intuitivi, caratteristiche che lo rendono un microscopio di impiego semplice e funzionale, ma al contempo efficace e tecnicamente sofisticato. Il percorso ottico interamente apocromatico con correzione cromatica sull'intero spettro, garantisce un'eccelsa fedeltà cromatica e l'assenza di frange di interferenza. Il commutatore d'ingrandimenti (zoom) di cui è dotato, permette un cambio dell'obiettivo in modalità continua da 0,4x - 2,4x, (rapporto 1:6),

agevolato dal posizionamento ergonomico dei comandi. Il sistema Dinamic Zoom Link permette l'adattamento automatico della velocità della messa a fuoco in funzione dell'ingrandimento (più rapido a basso ingrandimento e, viceversa, più lento se gli ingrandimenti sono elevati). L'osservazione stereoscopica avviene mediante tubo binoculare inclinabile 0°-180° con regolazione micrometrica della distanza interpupillare. Gli oculari sono di tipo grandangolo per portatori di occhiali, pari a 12.5x (a richiesta 10x) con compensazione delle ametropie. Il campo visivo è comodamente ampio, con diaframma di regolazione del diametro dello spot luminoso ottenibile sino ad un minimo di 11 mm e quindi particolarmente idoneo all'impiego in chirurgia odontoiatrica. L'illuminazione è di tipo coassiale a fibra ottica. La sorgente luminosa è di tipo alogeno (lampada da 100W), regolabile e, nella sua fornitura, è incluso l'invio di una lampada di riserva identica a quella già installata sullo strumento. Lo strumento è equipaggiabile di sorgente



luminosa **Xeno** (opzionale) con lampada da 180 W ad intensità regolabile e, anche in questo caso, la fornitura prevede l'invio di ulteriore lampada (di riserva) identica all'originale.

I moduli di illuminazione sono accuratamente integrati nello stativo e lontani dal campo operatorio; le doppie impugnature di comando ergonomicamente compatte ed agevolmente orientabili, sono predisposte per il controllo delle seguenti funzioni:

- movimento di messa a fuoco micrometrica
- variazione degli ingrandimenti zoom.

Lo strumento è inoltre dotato di quattro pulsanti con funzioni programmabili dalla centralina dello stativo, che consentono le seguenti operazioni:

- Regolazione dell'intensità luminosa
- Azionamento della macchina

fotografica o del dispositivo di videoregistrazione

- Regolazione della luminosità della telecamera. La fibra ottica ed il cablaggio del microscopio sono accuratamente interni allo stativo a garanzia di una fluida manovrabilità e facilitandone gli interventi di pulizia. Accessori disponibili: nuovo tubo binoculare inclinabile 180° f170/f260 mm estensibile per consentire la massima flessibilità di posizionamento. Esclusivo dispositivo PROMAG per l'incremento dell'ingrandimento del 50%. Meccanismo integrato per la rotazione con pulsante di blocco.



PER INFORMAZIONI:
Carl Zeiss spa
Viale delle Industrie 20
20020 Arese (MI)
www.zeiss.it



Dental Shine

Ortotici
Fibra
Acetalica
Zirconio

Laboratorio & Milling Center - Roma Nord









Implantologia guidata www.dentalshine.it 06. 3081 6021

BRAVIA® L

la nuovissima
turbina con
prestazioni
superiori



SIMPLIFYING DENTAL MOTION



Via del Pescinale, 77-50041 Colenzano - ITALY
+39 055 8825741 - +39 055 8825764
info@teknedental.com www.teknedental.com



> APPROFONDIMENTI

Tre motivi per scegliere un microscopio Leica



I MICROSCOPI LEICA SONO PIÙ FACILI DA USARE

I Microscopi Leica sono gli unici al mondo che "si muovono con gli occhi".

Il che significa che si possono manovrare senza usare le mani; gli unici Hands-Free. Grazie ad un'invenzione coperta da un brevetto Internazionale, lo strumento si può spostare con dei semplici movimenti della testa, rapidamente senza il minimo sforzo. Risparmiando, durante la giornata, molto tempo. E nessuno dei suoi concorrenti possiede questa tecnologia.

CON I MICROSCOPI LEICA SI VEDE MEGLIO

Maggiore è la Risoluzione di un Microscopio, che dipende dalla capacità del suo obiettivo di far passare la luce, maggiore sarà la possibilità di distinguere i più piccoli dettagli dell'immagine.

E questa è la caratteristica più importante di tutti i sistemi ingrandenti.

I Microscopi Leica propongono le lenti più grandi, dove passa più luce naturale, con la maggiore risoluzione.

Tutti i Microscopi LEICA utilizzano obiettivi ad AMPIO DIAMETRO AD ALTA RISOLUZIONE da 5,4 cm (per diametro si deve intendere quello del vetro senza la montatura).

Se andiamo a misurare la lente di un qualunque altro Microscopio diffuso in Odontoiatria, vediamo che il suo diametro è molto inferiore a quello di una lente Leica.

I MICROSCOPI LEICA NON AFFATICANO

Le lenti Leica ad alta risoluzione, non affaticano la vista; per il Dentista questa caratteristica è molto importante.

Grazie alle dimensioni dei suoi obiettivi e ai trattamenti brevettati, Leica produce lenti anti affaticamento di altissima qualità.

Le migliori mai costruite per consentire di lavorare molte ore senza affaticamento guardando sempre attraverso la parte pura ed esente da aberrazioni, delle lenti.

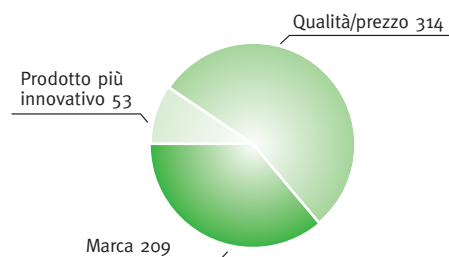
PER INFORMAZIONI:

Mikros srl
Viale Edison, 621
20099 Sesto San Giovanni (MI)
info@mikros.it
www.mikros.it

Turbine - Sondaggio su 576 responder

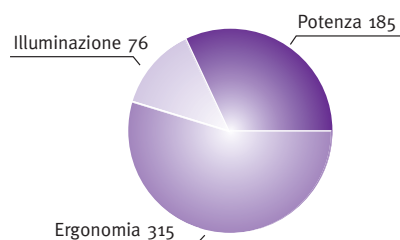
1 Quale è l'aspetto più importante per Lei quando valuta l'acquisto di una turbina?

La marca, perchè è sinonimo di qualità	209	36%
Cerco la migliore opzione qualità prezzo	314	55%
Cerco il prodotto più innovativo	53	9%



2 Quali sono gli elementi più rilevanti nell'utilizzo della turbina?

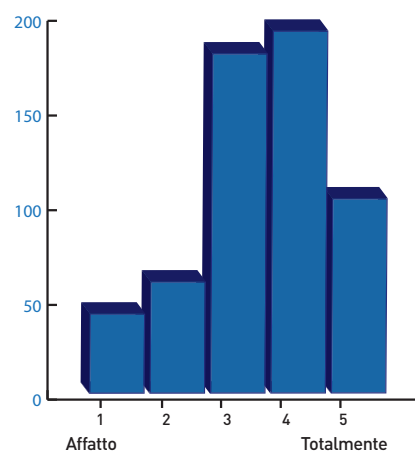
La sua potenza	185	32%
La sua illuminazione	76	13%
La sua ergonomia (peso e dimensione)	315	55%



21

3 Quanto valuta il servizio post vendita nell'acquisto della sua turbina?

Affatto	42	8%
↑	59	10%
↕	180	31%
↓	192	33%
Totalmente	103	18%



➤ A CONFRONTO

➤ TURBINE					
Denominazione del prodotto	ALLEGRA TE-98C LED G	BORA L METALLINE ⊕	BRAVIA@L ⊕	EXPERTTORQUE 680L ⊕	GENTLESILENCE 8000B
Produttore	W&H Dentalwerk Buermoos GmbH	Bien-Air Dental	Tekne Dental srl	KaVo Dental GmbH	KaVo Dental GmbH
Tipo di testina	Compact	Standard	Medio-grande	Standard	Standard
Fibre ottiche	Si	Si	Si	Si	Si
Intensità luminosa (lux)	25.000	•	25.000	25.000	25.000
Tipo di bloccaggio	FG	A pulsante	A pulsante	A pulsante	A pulsante
Tipo spray	Triplo	Triplo	Triplo	Quadruplo	Quadruplo
Tipo di cuscinetti a sfera	Ceramica	Ceramica	Ceramici ad alta precisione	Ceramica	Ceramica
Velocità di rotazione (giri/min)	330.000	320.000	345.000	Max 420.000	Max 380.000
Pressione aria compressa (bar)	2,5-8	2,5-2,7	2,8 ± 0,2	Max 3,8	Max 4,2
Diametro testina (mm)	12,2	12,6	12,6	12,5	12,5
Altezza della testina (mm)	15,45	9,03 senza fresa (con fresa da 19 alt. testina 22,5)	13,5	13,6	13,1
Peso turbina (g)	60	68	44	65	70
Materiale corpo	Lega ottone cromata	Ottone cromato duro	Ottone cromato	EXPERTqrip	Plasmatec
Misura della fresa (mm)	25	1,6	Max 25	Max 25	Max 25
Tipo di attacco	Roto-quick Multiflex, Unifix, NSK, Sirona	Unifix	Rapido, compatibile Kavo Multiflex	Multiflex	Multiflex
Tipo di lubrificazione	Olio	Olio, grasso	Olio, grasso	Olio	Olio
Sistema antirisucchio	Si	Si	Si	Si	Si
Autoclavabile	Si	Si	Si	Si	Si
Potenza (W)	16	•	20	18	19
Prezzo di listino*	Euro 875,00	Non fornito	Euro 620,00	Non fornito	Non fornito

Legenda: ⊕ approfondimento ⊖ offerta

* I prezzi si intendono al netto di IVA

➤ TURBINE					
Denominazione del prodotto	MICRA®L	MIDWEST STYLUS EASYCARE	PRIME LINE FIBRAOTTICA HC 9021K	S-MAX M	S-MAX PICO
Produttore	Tekne Dental srl	Dentsply Professional	MK-Dent Germany	NSK	NSK
Tipo di testina	Piccola	Mini, media, standard	Standard	Miniature & standard	Ultra miniature
Fibre ottiche	Si	Si	Si	Si	Si
Intensità luminosa (lux)	25.000	30.000	40.000	32.000	•
Tipo di bloccaggio	A pulsante	A pulsante	A pulsante	Ultrapush	•
Tipo spray	Triplo	Quadruplo	Quadruplo	Quadruplo	Singolo
Tipo di cuscinetti a sfera	Ceramici ad alta precisione	Ceramici pre-lubrificati e sigillati	Ceramica	Ceramica	Ceramica
Velocità di rotazione (giri/min)	360.000	250.000-400.000	340.000	380.000-450.000 ^{min-1} miniature, 360.000-430.000 ^{min-1} standard	380.000-450.000 ^{min-1}
Pressione aria compressa (bar)	2,8 ± 0,2	•	2,8	0,20-0,25 miniature, 0,25-0,3 standard Mpa	0,25-0,30 MPa
Diametro testina (mm)	10,3	11	12,5	10,6 miniature, 12,1 standard	8,6
Altezza della testina (mm)	13,2	13	12,75	12,5 miniature, 13,5 standard	9
Peso turbina (g)	44	77,5	69	44 miniature, 45 standard	•
Materiale corpo	Ottone cromato	Acciaio inossidabile	Titanio	Acciaio	Acciaio
Misura della fresa (mm)	Max 21	8,7	1,591-1,599	•	8,00-18,5
Tipo di attacco	Rapido, compatibile Kavo Multiflex	Rapido compatibile Multiflex	Kavo, Bien Air, W&H, Sirona, NSK	NSK, Sirona KaVo, Bien-Air, W&H	NSK, Sirona KaVo, Bien-Air, W&H
Tipo di lubrificazione	Olio, grasso	•	Olio	Olio	Olio
Sistema antirisucchio	Si	Si	Si	Si	Si
Autoclavabile	Si	Si	Si	Si	Si
Potenza (W)	16	17	20	6 miniature, 17 standard	9
Prezzo di listino*	Euro 560,00	Non fornito	Non fornito	Non fornito	Non fornito

Legenda: ⊕ approfondimento ⊖ offerta

* I prezzi si intendono al netto di IVA

> A CONFRONTO

➤ TURBINE					
Denominazione del prodotto	SYNEA FUSION TG-98 L [⊕]	SYNEA TA -97 C LED [⊕]	SYNEA TA- 98 C LED [⊕]	T1 CONTROL (MINI)	T2 SIROBOOST
Produttore	W&H Dentalwerk Buermoos GmbH	W&H Dentalwerk Buermoos GmbH	W&H Dentalwerk Buermoos GmbH	Sirona Dental System	Sirona Dental System
Tipo di testina	Compact	Miniatura	Compact	Velocità controllata	Ad altissima potenza
Fibre ottiche	Si	Si	Si	Si	Si
Intensità luminosa (lux)	250.000	25.000	25.000	25.000	25.000
Tipo di bloccaggio	FG	FG	FG	A pulsante	A pulsante
Tipo spray	Quadruplo	Penta	Penta	Anello intercambiabile 1, 2 e 3 fori	Anello intercambiabile 1, 2 e 3 fori
Tipo di cuscinetti a sfera	Ceramica	Ceramica	Ceramica	Ceramica	Ceramica
Velocità di rotazione (giri/min)	360.000	390.000	360.000	250.000 (420.000 mini)	420.000
Pressione aria compressa (bar)	3±0,3	3±0,3	3±0,3	2,7	3
Diametro testina (mm)	11,5	10	11,5	12,4 o 10,6 mini	11,4 o 10,2 mini
Altezza della testina (mm)	14,65	13,1	14,6	15,7 o 13,2 mini	14,8 o 13,9 mini
Peso turbina (g)	42	42	42	49, 46 mini	54, 52 mini
Materiale corpo	Acciaio cromato	Acciaio cromato	Acciaio cromato	Titanio modellato	Acciaio titanizzato
Misura della fresa (mm)	25	21	25	2,35	2,35
Tipo di attacco	Roto-quick Multiflex	Roto-quick Multiflex	Roto-quick Multiflex	Sirona, KaVo, W&H, Bien Air	Sirona, KaVo, W&H, Bien Air
Tipo di lubrificazione	Olio	Olio	Olio	Olio	Olio
Sistema antirisucchio	Si	Si	Si	Si	Si
Autoclavabile	Si	Si	Si	Si	Si
Potenza (W)	•	17	20	17, 14 mini	22, 14 mini
Prezzo di listino*	Euro 755,00	Euro 1.040,00	Euro 1.040,00	Euro 790,00	Euro 590,00

Legenda: ⊕ approfondimento ⊖ offerta

* I prezzi si intendono al netto di IVA

TURBINE				
Denominazione del prodotto	TI-MAX X	TURBINA DTF	TURBINA LED 32-PB TM	TURBINA S333
Produttore	NSK	DTF Technology srl	Gnatus	Faro spa
Tipo di testina	Miniature, standard, torque	Media	Push	Monoblocco
Fibre ottiche	Si	Si	Si	Si
Intensità luminosa (lux)	32.000	•	25.000	>25.000
Tipo di bloccaggio	Ultrapush	A pulsante	A pulsante	Pinza monoblocco ad alta tenuta
Tipo spray	Quadruplo	Triplo	Triplo	Triplo
Tipo di cuscinetti a sfera	Ceramica	Acciaio	Ceramica	Contatto angolare ceramici
Velocità di rotazione (giri/min)	380.000-450.000 ^{min-1} min., 380.000-440.000 ^{min-1} stand., 300.00-360.000 ^{min-1} torque	200.000	420.000	>340.000
Pressione aria compressa (bar)	0,25-0,3 Mpa	2,2	2,2-2,4	2,9
Diametro testina (mm)	10,3 min., 11,2 stand., 13,2 torque	12	12,5	12,5
Altezza della testina (mm)	13,3 min., 13,4 stand. e torque	12	14,9	15,2
Peso turbina (g)	39,5 min., 40,7 stand., 41,5 torque	•	45	55
Materiale corpo	Titanio	Acciaio	Alluminio con trattamento anodizzato	Ottone nichelato
Misura della fresa (mm)	•	•	2	1,6 ø stelo
Tipo di attacco	NSK, Sirona KaVo, Bien-Air, W&H	Kavo compatibile	Midwest	Faro Kavo
Tipo di lubrificazione	Olio	•	•	Olio
Sistema antirisucchio	Si	Si	Si	No
Autoclavabile	Si	Si	Si	Si
Potenza (W)	16 min., 18 stand., 19 torque	•	3 V	•
Prezzo di listino*	Non fornito	Euro 450,00	Euro 290,00	Non fornito

INFO OPERATORI

Bien-Air Dental

www.bienair.com

Dentsply

Professional

(Distributore Dentsply

Italia - 800.921107

www.dentsply.it)

DTF Technology srl

www.dtftechnology.it

Faro spa - 039.68781

www.faro.it

Gnatus (Importatore

Metal Store sas

081.5844492)

KaVo Dental

www.kavo.it

MK-Dent (Importatore

e distributore Tecnomed

Italia srl - 0721.955125

www.dentalastec.it)

NSK (Distributore

Dentalica spa - 02.895981

www.dentalica.com)

Sirona Dental System

045.8281811

www.sirona.com/it

Tekne Dental srl

055.8825741

www.teknedental.com

W&H Dentalwerk

Buermoos GmbH

035.6663911

www.wh.com/it_italy

AVVERTENZE IMPORTANTI PER IL LETTORE

I dati e le informazioni pubblicati in questa sezione, e negli eventuali approfondimenti pubblicati nella successiva collegata, sono forniti dalle aziende produttrici e/o importatrici e/o distributori dei prodotti, le quali si assumono tutte le responsabilità legate alla loro veridicità e correttezza. In questa sezione i prodotti, quando possibile, sono raggruppati per omogeneità di destinazione d'uso, ed in ordine alfabetico secondo la denominazione commerciale. La presente rubrica ha finalità di informazione giornalistica, non di repertorio, non ha pretesa di esaustività e non vuole esprimere giudizi sui prodotti. Il lettore è invitato a non interpretare come una scelta redazionale la elencazione di prodotti o la mancata citazione di altri.

Legenda: ⊕ approfondimento ⊖ offerta

* I prezzi si intendono al netto di IVA

Turbina EXPERTtorque E680L. La qualità KaVo ad un prezzo sorprendente!

1. Affidatevi all'esperienza KaVo
2. Sperimentatene i benefici...
3. ...non potrete mai più farne a meno!



La turbina EXPERTtorque E680L, manipolo della serie KaVo Expert, è perfetta per i dentisti che ricercano dal loro lavoro la massima efficienza. Questo strumento è dotato di una estrema e consolidata qualità costruttiva, tipica del "Made in Germany", massima operatività

e straordinario rapporto prezzo/durata, assicurando pertanto l'investimento fatto nel tempo!

Affidatevi all'esperienza KaVo

Se non lo avete ancora fatto, provate la differenza che comporta l'utilizzo di una turbina KaVo, ora come non mai a condizioni di acquisto veramente sorpren-

denti! Infatti le turbine non sono tutte uguali: l'ergonomia, la sicurezza, l'efficienza, la durata e l'affidabilità offerte dalla E680L garantiscono un lavoro confortevole e sicuro, affidabile ed efficiente.

Sperimentatene i benefici...

Grazie alla potenza fino a 18 Watt la turbina EXPERTtorque consente di effettuare rapide e precise preparazioni. Inoltre, per mezzo del microfiltro acqua spray facilmente sostituibile, viene praticamente eliminato il rischio che piccole particelle possano otturare i condotti interni allo strumento, consentendo un riutilizzo immediato della strumentazione. La nuova superficie brevettata KaVo EXPERTgrip™ offre un grip eccellente ed un livello di igiene ulteriormente migliorato. Queste ed altre caratteristiche, quali le dimensioni della testina estremamente ridotte, soddisferan-

no completamente le vostre necessità quotidiane.

...non potrete mai più farne a meno!

Grazie all'utilizzo della turbina EXPERTtorque E680L potrete beneficiare di una tecnologia consolidata ed efficiente, così come dei livelli assoluti raggiunti da KaVo in termini di sicurezza. Passate subito alla qualità KaVo "Made in Germany", affidatevi all'esperienza di chi produce da oltre un secolo e ha venduto oltre 5 milioni di strumenti nel mondo... non potrete mai più farne a meno!

PER INFORMAZIONI:

KaVo ITALIA srl

Via del Commercio 35

16167 Genova

Tel. 010.8332.1

www.kavo.it

BRAVIA®L: la nuova turbina con prestazioni superiori



Lo staff di progettazione TKD è fiero di lanciare la nuova Turbina a cuscinetti a sfere BRAVIA®L: realizzata con materiali di alta qualità, questa nuova elegante Turbina costituisce la risposta perfetta per il professionista più esigente. Compattezza, maggiore potenza, illuminazione brillante di lunga durata, peso e rumore ridotti sono solo alcune delle caratteristiche offerte da questo nuovo strumento dinamico.

Tutto questo con un livello di affidabilità straordinario, grazie anche al bilanciamento estremamente accurato del suo rotore, il quale riduce drasticamente i costi di manutenzione dello strumento. La sigillatura della testina

mediante una speciale guarnizione in Teflon e la presenza di una valvola antiritorno per l'acqua spray evitano qualsiasi penetrazione di residui e contaminanti all'interno dello strumento.

Come ulteriore vantaggio specifico, la lubrificazione della turbina può anche essere eseguita mediante lo speciale ingrassatore LubriONCE®, accluso in dotazione, il quale assicura maggiori prestazioni ed efficienza della turbina.

Una volta accoppiata al raccordo rapido GYROFLEX®LED, disponibile con o senza ghiera per la regolazione del flusso acqua spray, la turbina può immediatamente ottenere il vantaggio della sorgente LED

che permette un'illuminazione dell'area operativa con qualità diurna con oltre 25.000 LUX effettivi!

Lo speciale raccordo rapido GYROFLEX®LED può anche essere utilizzato con qualsiasi altra turbina dentale con fibre ottiche e connessione Multiflex®, permettendo così di aggiungere immediatamente l'illuminazione a LED.

PER INFORMAZIONI:

TeKne Dental srl

Via del Pescinale 77

50041 Calenzano (FI)

info@teknedental.com

www.teknedental.com

Nuova Synea Fusion: qualità W&H, prezzo incredibile

W&H presenta la sua nuova gamma di turbine e contrangoli da studio SYNEA FUSION

Con questa nuova e completa gamma di strumenti W&H è riuscita a conciliare l'assoluta qualità e affidabilità che da sempre contraddistinguono i suoi prodotti ad un prezzo estremamente competitivo, in grado di rispondere ad un mercato che ricerca prodotti di qualità ad un prezzo interessante. Tra le sue principali caratteristiche risalta il suo massimo campo di illuminazione con Luce LED+, un raffreddamento sicuro grazie a quattro spray e cuscinetti a sfere in ceramica per un funzionamento silenzioso e privo di vibrazioni. In più garantisce un accesso ottimale, visibilità perfetta e potenza massima grazie alle testine dalle dimensioni ridotte e ad un design dell'impugnatura ottimizzato per un utilizzo sicuro e per il massimo dell'igiene. La nuova gamma Synea Fusion è costituita di Turbine con illuminazione LED+, fibra di vetro e senza luce; contran-



goli 1:5, 2:1 e 1:1 con Fibra di vetro e senza Luce e manipoli senza luce.
W&H, con la sua nuova gamma di strumenti Synea Fusion, rende disponibile a tutti i dentisti la qualità innovativa di W&H, perché per W&H: **PEOPLE HAVE PRIORITY.**

PER INFORMAZIONI:
W&H Italia srl
Via Bolgara 2
24060 Brusaporto (BG)
Tel. 035.6663901
Fax 035.6663939
www.wh.com

Turbine BORA

Le turbine BORA beneficiano della migliore tecnologia Bien-Air e sono famose per la loro potenza, robustezza ed affidabilità.

Le turbine BORA garantiscono un'igiene irreprensibile grazie alla valvola antiritorno aria Sealed Head e alla nebulizzazione perfetta del diffusore 3 spray aria/acqua separate Accu-Spray. Sono inoltre dotate del pulsante Cool Touch che limita il riscaldamento.

Un comfort supplementare che i pazienti non mancheranno di apprezzare. L'illuminazione a LED migliora notevolmente la visibilità del campo operatorio. I due conduttori in vetro ottico monoblocco

Bien-Air ripartiscono in modo ideale l'intensità luminosa. La zona d'ombra è praticamente inesistente. Il LED, che diffonde una luce bianca naturale simile alla luce solare, ha una durata decuplicata rispetto ad una lampadina tradizionale. Inoltre, l'assenza di emissioni infrarosse, elimina il surriscaldamento del manipolo.

PER INFORMAZIONI:
Bien Air Italia srl
Via Eugenio Vaina 3
20122 Milano
Tel. 02.58321251-2-4
Fax 02.58321253
www.bienair.com



DERMAL[®]
MEDICAL DIVISION

Conquistare nuovi clienti

Fidelizzare i pazienti tradizionali

Aumentare la redditività dello studio medico

Questa è l'opportunità che Dermal Medical Division, partner di ANDI, mette a disposizione di dentisti e odontoiatri, affinché possano associare la cura del sorriso a quella degli inestetismi legati alle patologie dei tessuti molli del viso utilizzando le tecnologie che l'azienda produce ed esporta.

Intuendo le potenzialità del mercato dell'estetica, sono oltre 1.000 gli studi dentistici che hanno accolto con profitto questa possibilità, assicurandosi un guadagno in termini di competenze e, quindi, un indiscusso valore aggiunto a vantaggio della propria professionalità.

CHIAMA IL NUMERO VERDE PER UNA PROVA DIMOSTRATIVA GRATUITA PRESSO IL TUO STUDIO

Numero Verde
800.66.24.23



www.dermalmedical.it

Tocksystem: opportunità flessibili in tempi duri

Desideriamo stavolta trattare l'argomento dell'approccio medico-paziente rispetto alla riabilitazione masticatoria

La flessibilità rappresenta per il professionista una grande risorsa. Il medico capace di proporre e valutare assieme al suo paziente diversi piani di trattamento o perfino soluzioni modulari che si evolvono nel tempo, otterrà più ascolto e disponibilità. Questo è sempre stato il nostro modo di concepire l'avvicinamento medico-paziente e ci risulta riconfermato nelle attuali condizioni del mercato e della società.

La perdita degli elementi dentali e l'involutione delle arcate ossee è una condizione dinamica e in continua trasformazione. La Tocksystem offre un ventaglio di proposte flessibili, adattabili alle diversità cliniche e rimodellabili, inoltre consente elasticità dal punto di vista dell'impegno economico del paziente.

Esempio 1: al paziente edentulo che porta una protesi mobile muco-supportata che vorrebbe migliorare la propria situazione con spesa limitata, si può proporre l'applicazione da 2 fino a 4 impianti nel settore frontale, per sorreggere un overdenture magnetico parzialmente

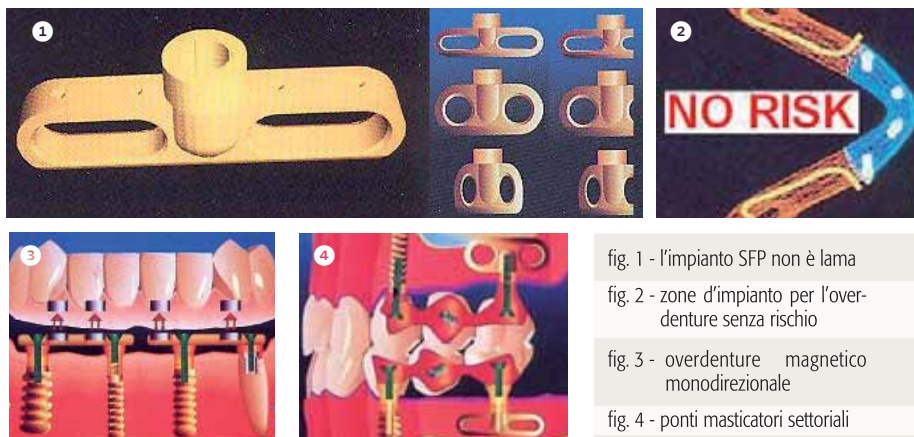


fig. 1 - l'impianto SFP non è lama

fig. 2 - zone d'impianto per l'overdenture senza rischio

fig. 3 - overdenture magnetico monodirezionale

fig. 4 - ponti masticatori settoriali

muco-supportato. La protesi potrebbe essere addirittura l'evoluzione di quella già presente. La barra sovra implantare è svitabile e, quando il paziente deciderà di evolversi verso un dispositivo fisso, lo potrà fare tranquillamente. Con la Tocksystem l'overdenture non è il punto d'arrivo ma una fase intermedia. Al paziente verranno aggiunti gli impianti adatti al settore posteriore, gli impianti SFP (che non sono lame), e la protesi con gli attacchi verrà rimpiazzata da una protesi fis-

sa su impianti distribuita settorialmente: due ponti masticatori 4°-6° e due ponti estetici frontali 1°-3° sugli impianti già presenti.

Esempio 2: ad un paziente che porta lo scheletrato, si potrebbe proporre la protesi settoriale masticatoria sorretta da impianti SFP applicabili anche in situazioni di scarsità di tessuto osseo. Questa soluzione eviterà un ulteriore riassorbimento osseo, preserverà i denti di ancoraggio dello scheletrato e permetterà una futura evoluzione

verso riabilitazione su impianti nelle zone limitrofe.

Questi esempi sono alcuni tra tanti altri.

La Tocksystem organizza aggiornamenti pratici e offre assistenza progettuale.

TOCKSYSTEM
Via Poggio Belvedere, 2
22030 Lipomo (CO)
Tel./fax 031.280301
info@tocksystem.it
www.tocksystem.it

Dualcem ZR nano-flow

Dualcem ZR nano-flow è il nuovo cemento duale per ricostruzione di monconi e cementazione di perni in fibra di vetro distribuito da MillDent Italy



La caratteristica principale di questo prodotto è quella di essere arricchito con nano particelle di ossido di zirconio che gli conferiscono proprietà

meccaniche superiori alla media (alta resistenza a trazione e compressione) oltre ad una maggiore radiopacità ed una durezza simile a quella della dentina naturale.

Dualcem ZR ha una consistenza "flow" ottimale, si adatta facilmente a qualsiasi

canale radicolare e permette la ricostruzione di monconi anche di grandi dimensioni senza colare.

Come tutti i cementi duali, fotopolimerizza in 20 secondi e autopolimerizza in pochi minuti.

Il moncone ricostruito con Dualcem ZR nano-flow è affidabile e resistente quanto un dente naturale sano.

Dualcem ZR nano-flow è disponibile in colorazione A2 (Vita), nella pratica siringa au-

tomiscelante da 5ml + puntali e tips endo.

MillDent Italy è un marchio di
Marcopolo Dental Store srl
Via M. Riposo, 40
91011 Alcamo (TP)
Tel./fax 0924.200399
gaspares@marcopolodentalstore.it
www.marcopolodentalstore.com

Il gruppo OrisLine acquisisce D-NET srl



Il gruppo OrisLine di Elite Computer Italia, da 20 anni leader nello sviluppo di soluzioni informatiche per il settore dentale in Italia e nel mondo, annuncia con soddisfazione, l'acquisizione dell'azienda D-net srl, specializzata da oltre 10 anni nella distribuzione di software per studi odontoiatrici e laboratori odontotecnici e nell'erogazione diretta di servizi di supporto tecnologico per il settore dentale. Grazie all'acquisizione del partner D-net, il gruppo OrisLine dispone ora di quattro

sedi, con propri uffici e personale specializzato a Milano, Roma, Padova e Civitanova Marche. I responsabili delle varie zone sono disponibili per dimostrazioni di prodotto presso i Clienti, in remoto o presso i propri uffici; con la loro presenza garantiscono la consulenza di uno specialist di prodotto a cui rivolgersi per qualsiasi tipo di esigenza sul sistema gestionale della propria attività. Il gruppo OrisLine, con i suoi software e le proprie risorse, tecniche e commerciali, è

ora presente in modo attivo e capillare su tutto il territorio nazionale, così da garantire servizi sempre più efficienti e professionali.



Gruppo OrisLine:

sede di Milano:
via Achille Grandi 21
20090 Vimodrone (MI)
Tel. 02.27409521

sede di Padova:
P.zza Tricolore 6
35020 Saonara (PD)
Tel. 049.8792397

sede di Civitanova Marche:
via L. Einaudi 108
62012 Civitanova Marche (MC)
Tel. 0733.784263

sede di Roma:
via Edoardo D'Onofrio 212
00155 Roma
Tel. 06.40800440



La filosofia Roland. Il protocollo completo dalla scansione all'elemento finito.



Roland DWX-30

Fresatrice a 4 assi in continuo compatibile con i comuni software CAD-CAM dentali. Semplice, compatta, precisa, è l'ideale per lavorare la zirconia e altri materiali odontotecnici.

Roland DWX-50/4

Fresatrice a 4 assi in continuo con 5 frese a cambio automatico. Con una straordinaria versatilità operativa e produttiva, è una macchina su misura per il laboratorio odontotecnico. Upgradabile a 5 assi.

Roland DWX-50

Fresatrice a 5 assi in continuo e 5 frese a cambio automatico per realizzare svariate lavorazioni odontotecniche. Architettura aperta, alta precisione e facilità d'uso per lavorare in completa autonomia.

Applicazioni



Accessori Roland



Roland DG Mid Europe S.R.L.
via L. Da Vinci, 1/b Zona Industriale
63075 Acquaviva Picena (AP) - ITALIA
T. (+39) 0735 586558 | F. (+39) 0735 576176
dgsales@rolanddme.com | www.rolandeasyshape.com

» DALLE AZIENDE

NSI soluzioni protesiche a 360°

La NSI mette a disposizione del Medico Chirurgo Odontoiatra un sistema implantoprotesico semplicissimo e molto versatile



Certificato in ogni singolo passaggio di produzione, test di carico e micromorfologia superficiale di ultima generazione, NSI propone un semplicissimo protocollo chirurgico per inserire l'impianto tronco conico autofilettante. L'inseri-

mento dell'impianto avviene infatti **con l'utilizzo di una sola fresa**, garantendo una superba stabilità primaria senza traumi e capace di garantire il carico immediato.

Particolarità del sistema implantoprotesico NSI è il nuovissimo moncone MUA Moncone Angolato Universale, il quale permette di risolvere qualsiasi disparallelismo permettendo di avvitare alle fixture integrate, barre o dispositivi fissi definitivi o provvisori di qualsiasi estensione anche a carico immediato.

Il Particolare MUA permette

infatti, grazie alla sua morfologia e struttura interna, di garantire il carico protesico dell'elemento, grazie alla vite passante di dimensioni normali (di un comune moncone) senza dover ricorrere a doppi avvitamenti di microviti.

Il nuovo moncone risulta essere una base di facile inserimento per qualsiasi tipo di dispositivo **grazie alla sua struttura conica priva d'ingaggi, vincolanti, nelle inserzioni verticali degli elementi protesici**. Tutti i 4 componenti garantiscono una tenuta di

carico e di antisvitamento ciclica secondo le nuove normative CEE. Le strutture personalizzate anche con sistemi CAD CAM saranno infatti saldamente avvitate grazie allo speciale cricchetto dinamometrico fornito da NSI.

NSI
Via Treccani, 49
25013 Carpenedolo (BS)
Tel. 0376.671087
cell. 335.360404
info@nsimplant.it
www.nsimplant.it



ASAKO

Il nuovo materiale termoplastico ASAKO apre nuove strade allo sviluppo dei manufatti protesici.



Essendo **privo di nylon**, non assorbe, non varia di colorazione nel tempo, leggero, esente da monomero.

Prodotto certificato e registrato presso il ministero della sanità.



Techim S.r.l. Via Monte Grappa, 32 - 20020 Arese (MI)
Tel. +39 02.935.81.452 r.a. - Fax. +39 02.938.57.70
www.techimgroup.com - info@techimgroup.com

TECNOLAM

ARREDAMENTO TECNICO

Tel. 0442 460155/149
info@tecnolam.it
www.tecnolam-dentale.com

DALLE AZIENDE <

Unità per chirurgia piezoelettrica Mariotti



Lo staff di progettazione Mariotti, in collaborazione con esperti del settore, presenta le unità per chirurgia/implantologia con la doppia funzionalità che combina Piezoelettrico per chirurgia e Motore per implantologia. Prestazioni ottimali e sicurezza operativa con regolazioni precise di potenza e vibrazione. Sistema di con-

trollo dell'irrigazione tramite pompa peristaltica. Facilità di utilizzo, immediato e intuitivo tramite tastiera a sfioramento e ampio display. Versione aggiornabile tramite software. Manipolo piezoelettrico ergonomico e potente, privo di surriscaldamenti. Motore da implantologia con luce led ad alta luminosità con torque regolabile fino a 60 Ncm ed accessoriabile con contrangolo ottico.

Lunga durata delle parti da sterilizzare. Autoclavabili: manipolo, cavo e connettore. **Potenza assorbita:** 106 VA. **Isolamento:** classe I, tipo BF. Portata max pompa d'irriga-

zione: 90 ml/min (modalità micromotore). **Dimensioni unità di controllo:** mm 245x245x130. **Frequenza del manipolo piezo:** 27 kHz \pm 37 kHz scansione automatica, potenza utile al manipolo: 53 W. Pedaliera multifunzionale inclusa per il controllo della velocità variabile o attivazione piezo, reverse, irrigazione e cambio dei programmi.

MARIOTTI&C srl
Via Seganti 73
47121 Forlì
Tel. 0543.474105
Fax 0543.781811
www.mariotti-italy.com

AC: fusione Shark



Un protocollo di esecuzione individuale è fondamentale, non bisogna lasciare nulla al caso, ma avere sempre il massimo controllo. Le istruzioni d'uso del materiale sono un buon punto di partenza, da qui in poi l'operatore può modificare fasi e valori forniti e valutare i risultati ottenuti.

Fusione di una struttura secondaria in resina calcinabile.

Utilizzando il rivestimento free-vest eseguire il ciclo rapido, variando la temperatura iniziale a 300/400 °C ed aumentare il tempo di mantenimento a 20 min., così da evitare la frattura causata dall'espansione della resina durante la combustione. La temperatura finale e il tempo di mantenimento sono importanti per l'eliminazione dei residui del modellato, il cilindro

può essere fuso a temperature molto più basse senza influenzare lo scorrimento della lega.

Lo spinaggio della struttura, anche se di sottili spessori (0.4 mm), avviene con un solo canale di 5 mm. In questo modo si riduce il quantitativo di lega necessario, si ha un maggior controllo dell'espansione del rivestimento e una contrazione costante nel raffreddamento della lega in ogni nostra fusione.

Anche l'estrazione dal cilindro è molto importante in quanto creare tensioni all'interno dell'arco della struttura nella rimozione del rivestimento può generare una distorsione.

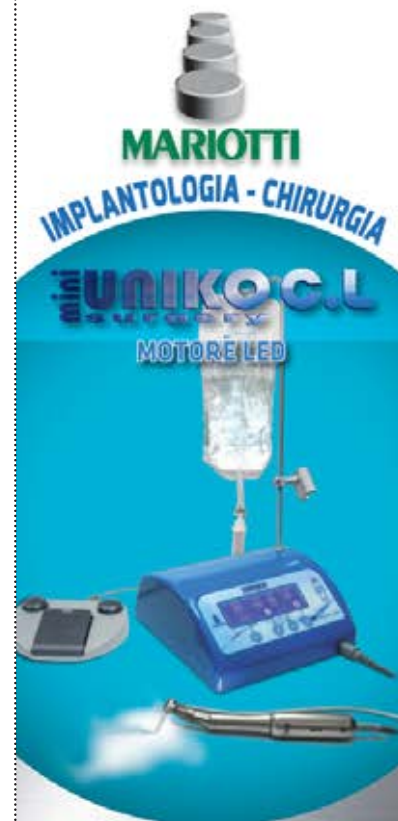
La lega shark

Per mantenere le qualità della lega dopo essere fusa (senza modificarne le caratteristiche: elasticità, coefficiente termico

di espansione, peso specifico ecc.) è importante il punto di fusione. La lega è pronta per essere fusa nel momento in cui lo strato di ossido che si forma

in superficie inizia ad aprirsi. Per essere certi di aver individuato l'istante esatto bisogna, con un tronchese, sezionare il canale di fusione; se la lega è stata fusa in modo errato, sentiremo un'eccessiva durezza, nel momento della rottura farà un rumore acuto e all'interno sarà visibile la porosità. La lega è fusa correttamente quando, separandola col tronchese, apparirà molto più morbida, avrà un suono pieno nel momento della rottura e all'interno priva di porosità.

Per qualsiasi informazione tecnica, confronti, collaborazioni ecc.:
alessandro.cimino@live.it
facebook.com/AcDentalStyle



Massima affidabilità
Facilità d'uso
Grandi performance



0476

MARIOTTI & C. srl
Via Seganti 73
47121 Forlì - Italy
Tel +39 0543 474105
Fax +39 0543 781811

info@mariotti-italy.com
www.mariotti-italy.com

The High Quality Made In Italy

› DALLE AZIENDE

Lampada polimerizzante MOON Evolution



Estremamente precisa e affidabile, MOON Evolution è la più potente e flessibile lampada polimerizzante presente sul mercato dentale. Questa nuova lampada, che può essere facilmente installata su qualsiasi riunito dentale, ha il corpo snodabile che le permette di assumere una configurazione diritta o a gomito, in modo da adattarsi alle specifiche esigenze dell'applicazione.

Lo strumento dispone di SEI differenti programmi di polimerizzazione che lo rendono adatto per tutti i tipi di materiali dentali. I diversi cicli di emissione, i quali possono essere selezionati mediante

l'intuitiva interfaccia di controllo, sono stati migliorati e ottimizzati secondo studi e raccomandazioni cliniche che privilegiano gli aspetti di energia erogata in relazione ai tempi minimi di esposizione, al fine di evitare i fenomeni di restringimento dei compositi: è stato quindi possibile ottenere un'ottima combinazione di tempi di trattamento brevi e assoluta affidabilità del risultato.

Il ciclo B ad avvio graduale, per esempio, è stato progettato per i sistemi adesivi (Bonding).

La lampada viene fornita con un conduttore ottico di alta qualità, il quale garantisce

una distribuzione omogenea dell'intensità luminosa su tutta la superficie, permettendo un'efficace e sicura polimerizzazione di tutto il composto.

TeKne Dental srl
Tel. 055.8825741
info@teknedental.com
www.teknedental.com



Protesi Estetiche Flessibili

Si cercano
Rivenditori

- Poliammide semi rigida
- Anallergica
- Ribasabile
- Estetica
- Funzionale
- Resistente
- Non assorbe odori

A.N.M.A.T.
PM 1664/1001



AVVENIRI
Viale Mazzini 128 03100 (FR)
tal. 0775/853862 fax.07751881581
www.avveniri.it
Importatore Italia



Finalmente la soluzione che aspettavate!!

Importatori esclusivi per l'Italia

- INFRANGIBILE
- ESTETICO
- CONFORTEVOLE
- SICURO
- IGIENICO
- ANALLERGICO
- SENZA MONOMERO



Prima

con scheletrato classico



Dopo

con mantentore di spazio TCS



Protesi Nylon TCS

Il Nylon TCS è certificato come dispositivo medico permanente in classe 2/A

Per informazioni e dettagli visitate il sito www.multiflex.it o contattateci al numero 335-249234 o email info@multiflex.it
Multiflex sas di Camporese Roberto & C. - Via Don Milani 16 - 35020 Albignasego (PD) - P. IVA: 04636000285 - Tel. 049-0965449

DALLE AZIENDE <

Sani - Linea Disinfezione

DENTSPLY Italia presenta la nuova gamma di prodotti per la disinfezione dello studio odontoiatrico



spettro di azione biocida. Grazie alla sua formulazione priva di sali d'ammonio quaternario e con una bassa percentuale di isopropanolo (14%), non è aggressivo per le vie aeree e non provoca sonnolenza. Gradevole profumazione al limone, disponibile in flacone da 750 ml.

Per essere sempre più vicini alle esigenze dell'odontoiatra e a quelle dei suoi pazienti e garantire la massima sicurezza e protezione, DENTSPLY ha studiato e testato in conformità con la normativa europea sulla disinfezione, una nuova gamma di disinfettanti per superfici e strumentario chirurgico specifica per lo studio odontoiatrico: **Sani - Linea Disinfezione**.

Sani - Linea Disinfezione è la nuova gamma di prodotti efficaci e semplici da usare e da smaltire, pensati per la detersione e la disinfezione quotidiana ad alto livello e ad azione rapida sia di superfici e dispositivi medici che di strumenti chirurgici e rotanti: **Sani-Spray™ Extra, Sani-Spray™, Sani-Powder™ e Sani-Liquid™**.

DETERSIONE DI SUPERFICIE DISPOSITIVI MEDICI

Sani - Spray™ Extra

Disinfettante spray senza aldeidi, pronto all'uso a spettro di azione completo e ad azione rapida grazie all'elevata concentrazione di alcool (71%). Gradevole profumazione marina, disponibile in flacone da 750 ml.

Sani - Spray™

Disinfettante spray senza aldeidi, pronto all'uso ad ampio

DETERSIONE DI STRUMENTI CHIRURGICI E ROTANTI

Sani - Powder™

Detergente e disinfettante in polvere a spettro di azione completo. Garantisce una disinfezione enzimatica di alto livello, grazie al rilascio di acido peracetico. Disponibile in barattolo da 1,2 kg.

Sani - Liquid™

Detergente e disinfettante liquido concentrato senza aldeidi a spettro di azione completo. Indicato anche per la disinfezione degli strumenti più delicati. Disponibile in flacone da 1 Lt.

La gamma completa Sani comprende anche i prodotti monouso: Sani-Tip®, puntali per siringhe "aria/acqua", Sani-Shield™, pellicole di protezione contro le infezioni crociate, i guanti medicali, le mascherine chirurgiche ed i rulli di cotone.

DENTSPLY Italia Srl

Via Curtatone, 3

00185 Roma

Tel. 06.7264031

Fax 06.72640372

Infoweb.italia@dentsply.com

www.dentsply.it

APERTA

Corsi di LAUREA in
ODONTOIATRIA

Riserviamo posti
nelle più prestigiose

Università
Europee



NUMERO VERDE
800 66 22 55

www.efiformazione.it

► DALLE AZIENDE

Nobil Metal SpA & Imes Icore GmbH



In occasione dell'Expodental 2012 di Milano Nobil Metal SpA ed Imes-Icore GmbH hanno definito un accordo

per la distribuzione esclusiva per il mercato dentale italiano delle soluzioni Imes-Icore. Imes-Icore è azienda leader mondiale nella progettazione e produzione di centri di lavoro Cad-Cam a 4-5 assi (alcune migliaia di installazioni effettuate nel dentale) per la lavorazione di materiali teneri o duri (cere, plastiche, pmma, resine, compositi, fibre, vetroceramiche, disilicato di litio, titanio, cromo-cobalto ecc.). Le soluzioni

proposte consentono di realizzare strutture protesiche con tutti i materiali disponibili attualmente nel mercato. Come tutte le proposte Nobil Metal, si tratta di sistemi completamente aperti, che non vincolano assolutamente il possessore nell'utilizzo dei materiali: la scelta è libera anche sulle interfacce con scanner e software Cad-Cam. Inoltre, è stato costituito un nuovo team di tecnici interni alla Nobil Metal, formato ed autorizzato da Imes-Icore, che si farà carico dell'assistenza per tutti i centri di lavoro Imes-Icore in Italia (riferito al settore dentale e solo su macchine originali). L'offerta proposta da Imes è comun-

que completa: oltre ai centri di lavoro sono disponibili accessori a catalogo (frese, aspiratori, banchi ecc.) e materiali di consumo. Presso la sede di Villafranca d'Asti è già stato allestito uno show room dedicato, con alcune macchine funzionanti dove è possibile, previa prenotazione, testare il prodotto e confrontarsi con i tecnici Nobil Metal.

Nobil Metal spa
Strada S. Rocco 28
14018 Villafranca d'Asti
Tel. 0141.933811
Fax 0141.943840
www.nobilmetal.it



Made in ISRAEL

Dental Pr Adin V. G. Verdi 10 B Baronissi (Sa) 089954103 – Info@dentalpradin.com www.dentalpradin.com

T'INNAMORERAI DI LUI

fodent sas

via Del Trullo 411, 00148 Roma

T 06 65793058

info@fodent.it

www.fodent.it



BIO CARBON BRIDGE

Sistema in fibra di carbonio per la realizzazione di lavori su Impianti tipo Toronto



La ricerca e l'innovazione sono per Micro Medica di vitale importanza per poter affrontare con successo il mercato dentale e poter offrire ai propri clienti prodotti esclusivi. L'esperienza maturata, soprattutto sui materiali compositi e sui polimeri di nuova generazione, ha dato forte sviluppo al nuovo reparto dedicato a questi materiali nato in Micro Medica. Fibra di carbonio, fibra di vetro, fibra di quarzo e materiali ibridi speciali, sono la base dei nuovi prodotti che l'azienda ha sviluppato e sta sviluppando, una linea di prodotti avanzati dedicati soprattutto al Laboratorio Odontotecnico.

I nuovi metodi di produzione di protesi mobili e fisse attraverso sistemi computerizzati ed estremamente innovativi hanno dato forte impulso alla ricerca di materiali alternativi, bio compatibili, estetici ed estremamente performanti dal punto di vista meccanico. Un grande successo è stato ottenuto dall'utilizzo della Fibra di Vetro - Quarzo, che oggi rappresenta uno dei materiali da rinforzo più utilizzati in odontoiatria, la sua particolare adattabilità, facilità di utilizzo, estetica e, soprattutto, l'elevata resistenza meccanica ne hanno fatto uno stru-

mento perfetto per ottenere lavori di grande qualità.

Forti del risultato raggiunto con questi materiali, l'Azienda ha voluto però spingersi oltre ogni limite mettendo a frutto la propria esperienza e la capacità produttiva per realizzare con una speciale tecnologia una particolare ed innovativa fibra di Carbonio.

Prodotta nei laboratori Micro Medica la nuova fibra di carbonio è particolarmente indicata per la realizzazione di lavori su Impianti tipo Toronto con performance meccaniche eccezionali. Il nuovo materiale è capace di resistere a sollecitazioni talmente elevate da non essere paragonabile a nessun prodotto dentale in commercio.

Completamente biocompatibile, il nuovo sistema Bio Carbon Bridge in fibra di Carbonio permette la realizzazione di lavori anche molto estesi immediatamente passivi, realizzati direttamente sulle torrette master degli Impianti senza nessuna contrazione con una facilità d'uso sorprendente e con un peso di soli pochi grammi.

La fibra di Carbonio del sistema Bio Carbon Bridge riduce drasticamente lo stress trasmesso in fase di masticazione agli impianti ammortiz-

zando e dissipando in modo omogeneo le forze generate. Una speciale metodica è stata messa a punto per questo materiale, metodica che prevede l'uso di un forno computerizzato per la cottura della fibra di Carbonio e di una speciale muffola per lo stampaggio della stessa, una metodica semplice che garantisce però risultati incredibili.

La fibra di Carbonio oggi è uno dei materiali tecnologicamente più avanzati utilizzato soprattutto per applicazioni speciali in moltissimi campi. Con il nuovo sistema Bio Carbon Bridge finalmente anche in campo dentale è possibile utilizzare questo materiale e apprezzarne le caratteristiche eccezionali.

Un concentrato di tecnologia con costi estremamente competitivi ed una facilità d'uso che permette a chiunque di realizzare lavori assolutamente perfetti e performanti.

Il sistema Bio Carbon Bridge è compatibile con tutti i compositi e le resine per ponti e corone in commercio.

Micro.Medica srl
Via Mortara, 57
27038 Robbio (PV)
Tel. 0384.672867
Fax 0384.682912
info@micromedicasrl.it
www.micromedicasrl.it

Horizon Blue

La nuova versione del programma gestionale per dentisti, ancora più veloce ed affidabile.

Abbatti i costi con l'abbonamento annuale, e sei al sicuro per sempre!

Cartella clinica



Firma del paziente sui documenti direttamente da Ipad o Tablet



Agenda multipoltrona sincronizzabile su Ipad e Tablet



Nuovi Widget Endodonzia, testo, immagini



Demo gratuita scaricabile da <http://www.caes.it>

› DALLE AZIENDE

Dal passaparola al Web 2.0

Corso Pratico Annuale 2013 (CPA) di organizzazione, marketing ed economia aziendale dello studio odontoiatrico

Finalità del Corso

Migliorare la gestione dello Studio aumentando il Controllo di Gestione, la Qualità Percepita ed il Valore Aggiunto, ottimizzando i costi, acquisendo nuovi pazienti ed incrementando il posizionamento strategico del successo professionale. Particolare attenzione è dedicata alla ricerca di valore nel saper proporre nuove soluzioni terapeutiche al tempo della crisi. Esistono opportunità di crescita per l'attività odontoiatrica grazie all'aumento della gamma dei servizi nella sfera delle prestazioni, anche estetiche, senza dimenticare le terapie più tradizionali. La professionalità ed il passaparola

trasferiscono la qualità percepita, ma nuovi strumenti di comunicazione oggi sono quotidianamente utilizzati dai pazienti e da sempre più operatori del mondo della sanità. A tal proposito si analizzeranno i protocolli di marketing strategico, di web marketing (Internet e Social) e di neuroscienze applicate.

È nella comunicazione, nel management, nella gestione economica e del mercato che questo corso offre le migliori soluzioni manageriali, in linea con la recente normativa sanitaria e in base alle più efficaci metodologie di gestione delle risorse. La caratteristica del Corso è quella di essere svolto in modo pratico,

interattivo, consegnando a tutti i partecipanti il materiale didattico ed i modelli dai case report illustrati dal relatore, il prof. Antonio Pelliccia. Il Corso affronta, inoltre, il tema dell'organizzazione del management e della pratica professionale nello sviluppo, nel mantenimento e nell'incremento dei pazienti dello studio odontoiatrico ed introduce metodologie e modelli manageriali nuovi, sviluppando la motivazione, la comunicazione e la crescita di valore dei pazienti e del Team, adottando in modo scientifico i sistemi di misurazione dell'efficacia e dell'efficienza nella gestione delle risorse economiche, umane e di mercato.

DATE

Sede di Milano:

14 gennaio - 11 febbraio - 11 marzo - 15 aprile - 13 maggio - 10 giugno

Sede di Roma:

11 gennaio - 4 febbraio - 4 marzo - 8 aprile - 6 maggio - 3 giugno

Consultate il programma completo del Corso Pratico Annuale su www.ariantio.it

Inserzione Pubblicitaria

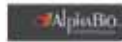


Rossi S.r.l. Via P. Fraffini, 92 - 00149 Roma - Tel. 06.51964623 - Fax 06.51956041 - info@rossi-pm.com - www.rossi-pm.com

Preparati a crescere con la nostra professionalità anche sul web

WWW.ROSSI-PM.COM

Il nuovo, l'usato i corsi tutto con i migliori Partners



Facilità di esecuzione, minima invasività chirurgica, risultati certi.

Per il rialzo del seno mascellare.

synus lifting SYSTEM

l'originale

€ 789,00+IVA

TECNICA A FRATTURA MINIMA CONTROLLATA

I singoli componenti del kit permettono di ottenere nella massima sicurezza il sollevamento mirato della membrana dal seno mascellare indipendentemente dal livello osseo residuo. L'utilizzo semplice della strumentazione in dotazione consente la facile ripetibilità e predicibilità della tecnica con risultati certi.

visita il sito www.physioline.it

Per i tuoi acquisti scegli PHYSIOSHOP ON-LINE.

PHYSIOLINE[®]
BIOMEDICAL TECHNOLOGY

Via Garibaldi, 17 - 21100 Varese
Tel. 0332.284612 - Fax 0332.319620

5 ff/vw ' vt~¥z

• 45enne offre la propria collaborazione di assistente alla poltrona con mansioni di segretaria presso studi dentistici. Disponibilità immediata part-time. Bella presenza, esperta, buone referenze e massima serietà. Telefonare al 334.7069736

• Cerco impiego come assistente alla poltrona con attestato Andi ed esperienza lavorativa pluriventennale. Ottima conoscenza delle varie specialistiche. Capacità altruistiche ed organizzative, equilibrio. Telefonare al 338.4903519

• Igienista dentale, laureata all'università Cattolica di Roma, con partita iva, offre collaborazione per 1 o 2 giorni a settimana, possibilmente nelle zone di Roma nord. Telefonare al 340.3719360

• Igienista dentale, laureata, con partita iva, offre collaborazione 1 o 2 giorni a settimana in studi dentistici a Roma. Esperienza e massima serietà. Telefonare al 335.8277093

• **Implantologo chirurgo, 20 anni di esperienza, casi clinici documentati, offre consulenza chirurgica ROMA e provincia. Inserimento impianti PHI- STRAUMANN- 3I € 500,00. Inserimento impianto abutment corona € 1000,00. Garanzia nel tempo. Massima disponibilità e professionalità Tel. 393.9792824**

• Massima serietà, ottimo rapporto con il paziente, esperienza trentennale, specialista in chirurgia odontostomatologica, implantologo offresi per consulenze di chirurgia e implantoprotesi in Roma lazio umbria e toscana e romagna. Si dispone di completissima attrezzatura propria (motore da chirurgia, piezosurgery, kit per rialzo seno) prego contattare il

numero 333.3041949

• Medico chirurgo odontoiatra offre propria collaborazione presso studi dentistici del Lazio. Telefonare al 334.9747788 o.p.

• Odontoiatra con esperienza decennale offre collaborazione in Conservativa, Endodonzia Nichel Titanio e ricostruzioni post endodontiche, in cui è specialista, e anche in parodontologia, protesi e piccola chirurgia in studi su Roma e provincia no direzione sanitaria. Telefonare al 380.3035246

• Odontoiatra con specializzazione in chirurgia orale, esperienza di 8 anni in strutture pubbliche e private, offre collaborazione in chirurgia orale (implantologia semplice e complessa, estrattiva complessa, cisti, epulidi, parodontologia ecc), protesi, endodonzia ni-ti, il tutto con attrezzatura propria. Per contatti 349.4029748

• Odontoiatra, laureata con lode nel 2000, offre collaborazione in conservativa, endodonzia, protesi e chirurgia semplice presso studi dentistici in Roma e nel Lazio. Massima serietà. Cell. 393.4151912

• Odontoiatra, laureata nel 2001, con partita IVA, non titolare di studio, con propria attrezzatura, offre collaborazione in studi dentistici di Roma e Latina per l'endodonzia (casi finiti documentati da radiografie endorali), conservativa e pedodonzia. Contatta il numero 338.9515694

• Odontoiatra, laureato con lode, ventennale esperienza offre collaborazione in endodonzia, chirurgia orale, protesi, parodontologia in studi di Roma e provincia. Telefonare al 349.8119680

• Odontotecnico con esperienza decennale, partita iva propria, offre collaborazione

a laboratori odontotecnici, con pagamenti a percentuale. Telefonare al 338.5444300

• Odontotecnico specializzato in protesi combinata, ceramica offre collaborazione a studi e laboratori su Roma e provincia. Massima serietà. Telefonare al 347.0198091

• Ortodontista con esperienza, bambini e adulti, tecniche low-friction, mbt, edgewise, ortopedia funzionale, attrezzatura propria, p.i. offre collaborazione per studio privato. Telefonare al 380.3072275

• Parodontologia: esperta in parodontologia, titolare di studio, sarebbe disponibile per collaborazione 2 o 3 mattine a settimana. Telefonare allo 06.5913003 oppure al 335.435658

xz' x 5 ff/vw ' vt~¥z

• Cerco igienista donna con partita iva per studio dentistico Dott. Stefano Maria Danna in Montefiascone (VT). Telefonare al 348.7356615 o allo 0761.820862

• Dott. Romualdo Ferri cerca dottoressa laureata in odontoiatria di età compresa tra i 27 e i 40 anni (per uno studio tutto al femminile) da inserire nel proprio organico presso lo studio di Gaeta con capacità endodontiche. Si prega di contattare il seguente numero di telefono 339.4270677

{{' 5««' zttv««' v

• Affare, vendo in blocco cappa aspirante Interhospital, fonditrice elettrica più centrifuga a fionda Degussa, forno per cilindri, prezzo euro 2.000. Telefonare a Carlo 329.1573213

• Colibri idem Faretra predispesa 5 strumenti, poltrona Ritter in pelle. Perfette condizioni. Mai usato. Vendo.

Telefonare al 342.0435790

• Laboratorio odontotecnico vende: Sabbatrice EMMEVI con 3 contenitori, Vibratore grande NOVUS Castellano a 220 con 10 vibrazioni 37x37, Forno per ceramica Biodent (da collezione Tib-MP1 n. 68) con 2 ampolle anno 1969 (revisionato), Termostampatrice per mascherine ortodontiche (Hlator Motor - americana), Macchina pressofusione per termoplastiche MG-Newpress con 6 muffole nuove, N° 2 banchi da lavoro a 2 posti completi di lampade e aspirazione (180x82), N° 80 articolatori serviti solo per esposizioni Expodental completi di Box GS per la posa su articolatori: ASA 5000/5010, ASA 5011 con e senza magneti, ASA 5002, ASA a filo, Leone Errety, Unident, Wip Mix 100, Luxur De Lux, (Dental Hobby con arco facciale), Panadent, Hanau Mate, Artek, Magnetic De Luxe, Keystone, Nulogic Mag, Quick Master, N° 3 armadi per segreteria (100x190) color bianco con vetrate, N° 2 scrivanie per ufficio bianche (148x75, N° 1 banco per computer con cassettiera (96x50), N° 35 poltrone verdi per sala conferenze, N° 1 elegante tavolo per riunioni (126x290). Per informazioni Tel. 06.8104750 - Cell. 335.446223.

• Ortopantomografo kodak 9000 accessorato e con speciale software per la misurazione calibrata dell'osso disponibile, trattamento dell'immagine 3d. Programma kodak per la visualizzazione atm a bocca aperta e a bocca chiusa. 2 anni ottimo stato. Euro 5000 più leasing residuo trasferibile con rata mensile per 18 mesi. Telefonare al 392.9505954

• Stereomicroscopi professionali da banco da 4x a 100x,

■ ■ ■ LA CRISI CHE TOGLIE IL SORRISO.

Le cliniche odontoiatriche in franchising che spuntano come i funghi e il turismo dentale in crescita: una svolta epocale che ha investito il mondo odontoiatrico nel nostro paese. Non solo negli ultimi anni si è registrata una drastica riduzione degli accessi agli studi professionali ma l'aumento di questi fenomeni ne ha eroso parte dei pazienti. Quegli studi professionali dove l'odontoiatra ha sempre seguito il proprio paziente nel tempo, dove il rapporto è equiparabile a quello del medico di famiglia e dove si consigliano sempre le prestazioni strettamente necessarie per la salute del paziente, troppo spesso vengono sostituiti da strutture mordi e fuggi dove è solo il vantaggio economico ad orientare la scelta. Una soluzione per l'odontoiatra può essere rappresentata da **Happy Medical Service**, il primo marketing professionale, affidabile e sicuro, che aumenta la frequenza di nuovi pazienti nello studio.



**IL PRIMO MARKETING PROFESSIONALE,
AFFIDABILE E SICURO CHE AUMENTA LA FREQUENZA
DI NUOVI PAZIENTI NEL VOSTRO STUDIO.**

Happy Medical Service

L'UNIONE FA LA FORZA SCOPRI I VANTAGGI VISITANDO IL NOSTRO SITO:

www.happymedicalservice.it



CONVENZIONE CON L'ASSOCIAZIONE NAZIONALE CARABINIERI IN TUTTA ITALIA



PROGRESSIVE

IL RISULTATO PERFETTO



***I VANTAGGI DEL CONICO E DELLA SPIRA LARGA
IN UN UNICO IMPIANTO***



www.isomed.it



Via G. Mameli, 50/52
35020 Albignasego (PD) - Italy
Tel. +39 049 862 96 12 - 862 96 05 - Fax +39 049 862 98 16
info@isomed.it