

INFODENT[®]

MENSILE D'INFORMAZIONE MERCEOLOGICA DENTALE

n. 6-7 | 2012 | anno XXIV | CENTRO-SUD ITALIA

DENT SERVIS d.o.o.

MOLTI MEDICI SONO GIÀ NOSTRI CLIENTI.
QUALE MIGLIORE GARANZIA PER LA QUALITÀ
DEI NOSTRI PRODOTTI ?



I NOSTRI PREZZI

(Lavorazioni Finite)

Corona in ceramica su metallo **72 €**

Corona in ceramica su zirconio **105 €**

Corona in ceramica integrale **105 €**

Protesi totale (superiore o inferiore) **120 €**

DENT SERVIS d.o.o. - Lavorazioni Odontotecniche

KIDRIČEVA ULICA 19 - 5000 NOVA GORICA - SLOVENIA

TEL. +386 (0) 59926163 - FAX +386 (0) 53365794

info@dentervis.com - www.dentervis.com

IN QUESTO NUMERO A CONFRONTO:

RIUNITI-FASCIA
FINO A 10.000 EURO

Pag 5

CLOREXIDINE

Pag 17

PASTA PER PROFILASSI

Pag 22

APPROFONDIMENTI

Riuniti-fascia fino a 10.000 euro
- eco.LINE e LINE.up: qualità, ergonomia e
convenienza

Pag 9

Clorexidine

- Clorexidina concentrata
Mentadent Professional

Pag 21

Pasta per profilassi

- Dentsply International e GlaxoSmithKline:
insieme per offrire un portafoglio di prodotti a
doppio marchio per l'igiene orale professionale

Pag 25

 **3Dfast**
www.3dfast.it

Micro Grid

Bio Quartz Fiber Reinforcement

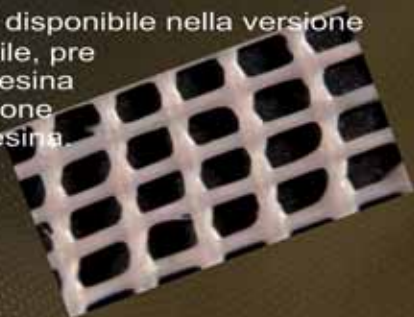


Micro Rete in Fibra di Quarzo
Speciale per la riparazione e il Rinforzo
di Protesi Mobili

Micro Grid, è la nuova Micro Rete in fibra di Quarzo sviluppata da Micro Medica per il rinforzo e la riparazione delle protesi mobili in resina Acrilica.

La nuova micro rete in fibra di Quarzo è morbida, flessibile ed estremamente resistente, si adatta e si integra perfettamente con le resine acriliche rendendo la protesi incredibilmente resistente agli urti ed alle rotture, senza modificarne l'estetica.

Micro Grid, è disponibile nella versione foto polimerizzabile, pre impregnata con resina rosa e nella versione naturale senza resina.



Con le fibre **BIO GLASS WIRES**, si possono ottenere strutture estese con resistenze meccaniche eccezionali ed una estetica ineguagliabile.

Flessibili, facilmente adattabili e compatibili con tutti i materiali compositi e le resine in commercio sono una valida alternativa alle strutture metalliche classiche.

Disponibili in confezione da 80mm preimpregnate con resina fotopolimerizzabile o in versione naturale senza resina.



BIO GLASS WIRES

Fibra di Vetro Unidirezionale
per il Rinforzo e L'armatura di
strutture per Ponti e Corone

BIO GLASS STRIPS



Strips in Fibra di Vetro
per il Rinforzo di Ponti e Corone

Si Ringrazia per le Immagini
Odt. Sig. Michele Orefice
Mercato S. Severino (Sa)

Bio Glass Strips, è in assoluto il rinforzo in fibra di vetro più sottile in commercio solo 0,05mm, estremamente malleabile si adatta con grande facilità anche in quelle zone con spazi ridottissimi.

Grazie a queste importanti caratteristiche è possibile sovrapporne più strati ed ottenere una struttura omogenea e resistente, capace di sopportare sollecitazioni importanti.

Le fibre incrociate garantiscono la tenuta sia ai carichi verticali che orizzontali, la tessitura particolare di **Bio Glass Strips** facilita l'ancoraggio dei materiali compositi e delle resine garantendone un'unione perfetta.

Micro Medica
innovative technologies

www.micromedicasrl.it - Info@micromedicasrl.it

Micro Medica srl via Mortara 57 - 27038 Robbio (Pv)

tel. +39 0384 672867 fax +39 0384 682912



A.N.E.S. Associazione Italiana Editoria Specializzata

Direttore responsabile

Riccardo Chiarapini

Segreteria di redazione

Diana Carbonetti

Direzione grafica

Gisella Benedetti

Impaginazione e grafica

BeC s.r.l. - divisione grafica

Marketing e Pubblicità

Gianluca Passeri

tel. 0761.393306 - 335.1213136

Mensile d'informazione merceologica dentale
ANNO XXIV - n. 6-7 Giugno Luglio 2012
Poste Italiane S.p.A. - Spedizione in A.P. - 70%
Viterbo - Autorizzazione del Tribunale di Viterbo n.
341 del 7/12/88



Editore BeC s.r.l.

Strada Teverina Km. 3,600 - 01100 VITERBO

Telefono 0761.393.1 - Fax 0761.393.222

Stampa - Graffietti Stampati snc - S.S. Umbro

Casentinese Km. 4,500 - Montefiascone (VT)



Testata volontariamente sottoposta a certificazione di tiratura e diffusione in conformità al Regolamento C.S.S.T. Certificazione Editoria Specializzata e Tecnica

Per il periodo 1/1/2011 - 31/12/2011

Tiratura media: 16.800

Diffusione media: 16.580

Certificato CSST n. 2011-2204 del 27.02.2012

Società di Revisione: Fausto Vittucci & C. sas

Tiratura del presente numero: 18.300

Una copia euro 0,77 - contiene I.P.

La redazione non restituisce il materiale utilizzato

SONDAGGIO 5
RIUNITI-FASCIA FINO A 10.000 EURO

A CONFRONTO 6
Tabelle di comparazione

APPROFONDIMENTI 9
- eco.LINE e LINE.up:
qualità, ergonomia e convenienza

AGENDA 10
Settembre | Ottobre

- Congressi e Fiere in Italia e all'estero
- Calendario dei Corsi

SONDAGGIO 17
CLOREXIDINE

CONFRONTO 18
Tabelle di comparazione

APPROFONDIMENTI 21
- Clorexidina concentrata
Mentadent Professional

SONDAGGIO 22
PASTA PER PROFILASSI

A CONFRONTO 23
Tabelle di comparazione

APPROFONDIMENTI 25
- Dentsply International e
GlaxoSmithKline: insieme per offrire
un portafoglio di prodotti a doppio
marchio per l'igiene orale professionale

IL NOSTRO SITO 26
- Brugg on-line

DALLE AZIENDE 27
- Cari colleghi...
- Tocksystem: Osteosintesi
Micro dispositivi per macro risultati
- Ossido di zirconio per applicazioni

dentali
- Orthosystem Roma e Arc Angel,
l'allineamento programmato
- Bio Fiber Reinforcement

ANNUNCI ECONOMICI 32
Annunci gratuiti di offerta e ricerca
collaborazione, attrezzatura e attività

INSERZIONISTI

• 3D Fast pag. I Cop./11 • Abacus Sistemi cad cam pag. 9 • Alpha Test pag. 30 • Approccio Ortodontico Globale pag. 15 • Avenir sas pag. 14 • BeC srl pag. 16/26 • Bionova pag. 27 • Caes pag. 10 • Dental Franchising pag. 32 • Dent Servis pag. I Cop. • Dental Shine pag. 31 • Dentsply Italia pag. 25 • Dermal Medical pag. 12 • Durr Dental pag. 25. • Efi spa pag. IV Cop • Ems Italia srl pag. 28 • Genial Store di Brusati pag. 21 • Linea Diretta pag. 4/9 • Mariotti srl pag. 13 • MC Italia pag. 21 • Micro Medica srl pag. II Cop. • Multiflex pag. 26 • Orthosystem Roma srl pag. 29 • Physioline pag. 32 • Pistoni Rodolfo pag. 14 • Prototipus pag. 3 • Sirona Dental Systems srl pagg 33/ III Cop.

**Elenco completo
dei confronti 2012 sul sito**

WWW.INFOIDENT.IT
sezione confronti

Informativa ai lettori - Questa rivista Le è stata inviata tramite abbonamento, l'indirizzo in nostro possesso verrà utilizzato per l'invio della rivista, per l'invio di altre riviste, per l'inoltro di proposte di abbonamento, per l'invio di informazioni tecniche e commerciali, nonché per la divulgazione di eventi formativi e promozionali e per la cessione degli stessi a terze aziende per le medesime finalità. In ogni momento potrete esercitare i diritti di cui all'art. 7 del D. Lgs 196/2003, e quindi conoscere, ottenere la cancellazione, la rettifica, l'aggiornamento e l'integrazione dei Vostri dati, nonché opporvi al loro utilizzo per le finalità su indicate. Qualora venisse esercitato il diritto alla cancellazione lo stesso comporterebbe il mancato invio della presente rivista. Il titolare del trattamento è BeC srl con sede in Viterbo, Strada Teverina Km 3,600, nella persona del suo legale rappresentante.



NEW Line.up



5.900 euro

New LINE.up: 5 cordoni a fibre ottiche, ablatore con 5 punte, sistema di endoscopia (monitor 15" e telecamera endorale)

NEW eco.Line



4.500 euro

New eco.LINE: 5 cordoni a fibre ottiche, ablatore in dotazione con 5 punte, bacinella rimovibile in vetro temperato

Design più accattivante, doppia tanica per l'alimentazione/igienizzazione dei cordoni, maggior morbidezza per uno schienale confortevole e una seduta più avvolgente per il paziente. La faretra presenta un sistema più ergonomico di ritorno dei cordoni.

E' possibile installare il kit per chirurgia implantare: micromotore BienAir con display dedicato al controllo della velocità e del torque, pompa peristaltica per l'irrigazione esterna ed il supporto per la soluzione fisiologica. Su richiesta, la lampada operatoria alogena può essere sostituita da un' eccellente lampada a LED, con potenza luminosa di 32.000 lux, movimentazione su 3 assi e maniglie autoclavabili.

VISITA IL NOSTRO SITO WEB - GUARDA IL VIDEO DI PRESENTAZIONE DEL RIUNITO

www.lineadirettamed.com



ASSISTENZA
TECNICA
IN TUTTA
ITALIA

**REALIZZIAMO STUDI
CHIAVI IN MANO**
Dalla progettazione alla
fornitura completa

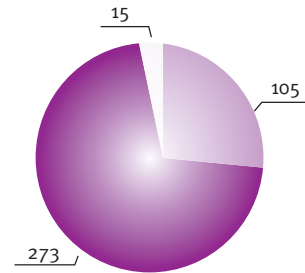
LEFFE - Bergamo
Tel. 030.93.83.411

SHOWROOM APERTO ANCHE
IL SABATO E LA DOMENICA
PREVIO APPUNTAMENTO

Riuniti-fascia fino a 10.000 euro - Sondaggio su **393** responder

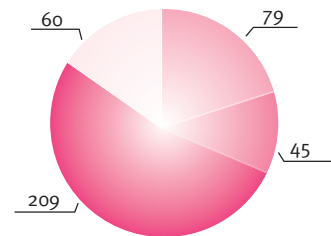
1 Quando acquisto un riunito per me è importante:

Il Marchio perchè è sinonimo di qualità	105	27%
Valutare la qualità. Il marchio non è importante	273	69%
Il prezzo. La qualità e il marchio non sono importanti	15	4%



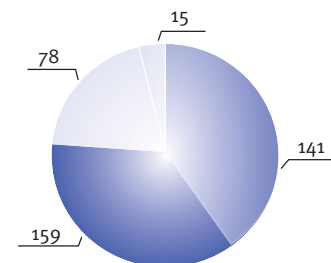
2 Preferisco acquistare un riunito che sia

In configurazione di base con prezzo minimo. Acquisto accessori esterni quando mi servono	79	20%
In configurazione di base con pochi accessori perchè non mi fido della tecnologia	45	11%
Accessoriato per avere una postazione di lavoro completa	209	54%
Accessoriato perchè costa meno che acquistare accessori esterni	60	15%



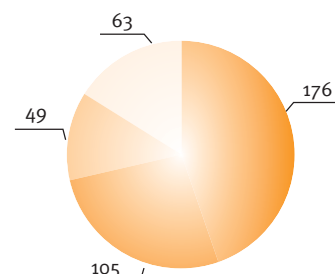
3 Preferisco una garanzia:

ALL INCLUSIVE all'acquisto così non devo preoccuparmi di nulla	159	40%
Con un contratto Post-Vendita di manutenzione ed estensione di garanzia	141	36%
Se il Marchio è importante non richiedo estensione di garanzia	78	20%
La Garanzia non è importante se risparmio sul prezzo del riunito	15	4%




4 Lo schienale della poltrona lo preferisco

Stretto perchè è più ergonomico operando vicino al paziente	176	45%
Più ampio perchè è più comodo per il paziente	105	27%
Non mi importa dello schienale perchè lavoro comodamente in ogni caso	49	12%
L'ergonomia non dipende dallo schienale	63	16%



> A CONFRONTO

> RIUNITI-FASCIA FINO A 10.000 EURO				
Denominazione del prodotto	E111	ECO.LINE 	FONA 1000 SW	K1 E K2
Produttore	FOSHAN ANLE	Linea Diretta srl	Fona	Assodont
Unità radiografica connessa	Digitale	•	•	Digitale
Integrazione modulare	Si	No	No	Si
Monitor integrato	Si	No	Si, opt	Si, su richiesta
Telecamera intraorale integrata	Si	No	Si, opt	Si, su richiesta
Lampada polimerizzante	Presente su tavoletta medico e su tavoletta assistente	Presente su tavoletta assistente	Presente su tavoletta assistente	Presente su tavoletta medico (su richiesta) e su tavoletta assistente (su richiesta)
Campo luminosità lampada (lux - min/max)	20.000	14.000-22.000	8.000-25.000	30.000-50.000
Mobilità lampada scialitica	Movimento su 3 assi	Movimento su 2 assi	Movimento su 2 assi	Movimento su 3 assi
N. strumenti e tipologia tavoletta medico	Ablatore EMS compatibile, 2 cordoni turbina F.O., MM elettrico a F.O., siringa aria/acqua	Siringa, Ablatore, 3 cordoni f. ottiche	5 strumenti, motore elettrico Sirona, 2 turbine, 1 ablatore, 1 siringa	Faretra medico con 5 alloggi di cui 4 di serie
Braccio tavoletta medico	Pneumatico	Pneumatico	Meccanico	Pneumatico
Display su tavoletta medico	Si	No	No	Si
N. strumenti tavoletta assistente	Aspirazione chirurgica, aspirazione saliva, luce polimerizzatrice, siringa aria/acqua	4	4 strumenti, siringa, 2 aspirazioni, lampada polimerizzante	4 strumenti, siringa, 2 cannule aspirazione Cattani, eventuale lampada polimerizzante
Braccio tavoletta assistente regolabile in altezza	No	No	No	Si
Comandi presenti sulla tavoletta assistente	Movimentazione poltrona, acqua bacinella e bicchiere, termos acqua	Riemp. bicchiere, lav. bacinella, movimentazione	Tutti i comandi replicati, memorie e movimenti poltrona, acqua bacinella, luce	Comando regolazione acqua al bicchiere, alla bacinella, accensione/spengimento lampada, regolazione posizioni poltrona
Pedaliera multifunzione per controllo strumenti, poltrona e lampada	Si	Si	No	Si
Regolazione altezza poggiatesta	Manuale	Manuale	Manuale	Manuale
Sistema antiriflusso spray	Si	Si	Si	Si
Sistema di lavaggio dei circuiti idrici degli spray e degli strumenti	Si	Si	No	Si
Sistema di disinfezione dei circuiti idrici degli spray e degli strumenti	Si, sistema disinfezione composto da 2 bottiglie separate per acqua fisiologica e disinfezione canule con acqua ossigenata al 2%	Si, tramite doppia tanica pressurizzata	Si, manuale	Si su richiesta. VDS è un sistema integrato di disinfezione dei condotti idrici del riunito
Aspirazione con raccogliatore di amalgama	No	No	Si	Si, su richiesta
Indipendenza circuiti cannule aspirazione	Si	Si	Si	Si
Sistema indipendente di alimentazione spray	Si	Si	Si	Si
Programmazione delle posizioni della poltrona	Si, 3 dottori con 3 programmi cad, tot. 9	Si, 3	Si, 3 programmi + Pos ingresso/uscita + Pos risciacquo	Attraverso la tastiera si possono gestire le posizioni di emergenza, azzeramento, 3 posizioni programmabili e memorizzabili, ed il ritorno all'ultima posizione operativa
Prezzo di listino*	da Euro 6.830,00 a 9.830,00	Euro 4.500,00	Euro 9.900,00	Non fornito

Legenda:  approfondimento  offerta

* I prezzi si intendono al netto di IVA

> RIUNITI-FASCIA FINO A 10.000 EURO

Denominazione del prodotto	LINE.UP [⊕]	OVER	RIUNITI ODONTOIATRICI NICE TOUCH O NICE GLASS	SINOL ELECTRIC	SIRONA C8 PLUS
Produttore	Linea Diretta srl	Tecnomed Italia srl	Miglionico srl	North West M.I.	Sirona Dental Systems
Unità radiografica connessa	•	•	Digitale	Digitale	•
Integrazione modulare	No	No	Si	Si	Si
Monitor integrato	Si	Si	Si	Si	Si
Telecamera intraorale integrata	Si	Si	Si	Si	Si
Lampada polimerizzante	Presente su tavoletta assistente	Presente su tavoletta assistente	Presente su tavoletta medico e su tavoletta assistente	Presente su tavoletta assistente	Presente su tavoletta medico e su tavoletta assistente
Campo luminosità lampada (lux - min/max)	14.000-22.000	8.000-33.000	3.000-50.000	Lampada led 15.000-20.000	Max 25.000
Mobilità lampada scialitica	Movimento su 2 assi	Movimento su 3 assi	Movimento su 3 assi	Movimento su 3 assi, snoda testa oraria e antioraria	Movimento su 3 assi
N. strumenti e tipologia tavoletta medico	Siringa, ablatore, 3 cord. f. ottiche	Singa, micromotore induzione F.O., 2 cordoni turbina F.O.	6 Strumenti tavoletta con faretre	3+2	Sino a 5 strumenti + 1 trasformabile Sprido/Pendente
Braccio tavoletta medico	Pneumatico	Meccanico	Meccanico	Pneumatico	Meccanico
Display su tavoletta medico	No	Si	Si	Si	No
N. strumenti tavoletta assistente	4	4	Max 2	3	3+1
Braccio tavoletta assistente regolabile in altezza	No	No	No	Si	No
Comandi presenti sulla tavoletta assistente	Riemp. bicchiere, lav. bacinella, movimentazione	Bicchiere, bacinella, riscaldamento, comandi poltrona	Gli stessi della tavoletta operatore	Bicchiere, bacinella, poltrona, lampada	Acqua al bicchiere, lavaggio bacinella, richiamo memorie
Pedaliera multifunzione per controllo strumenti, poltrona e lampada	Si	Si	Si	Si	Si
Regolazione altezza poggiatesta	Manuale	Manuale	Manuale	Manuale	Manuale
Sistema antiriflusso spray	Si	Si	Si	Si	Si
Sistema di lavaggio dei circuiti idrici degli spray e degli strumenti	Si	Si	Si	Si	Si
Sistema di disinfezione dei circuiti idrici degli spray e degli strumenti	Si, tramite doppia tanica pressurizzata	Si, Wer Light	Si, automatico con funzionamento continuo con WK	Si, serbatoio per alimentazione spray con H ₂ O distillato	Si, impianto automatico di infezione e trattamento acqua in ingresso
Aspirazione con raccogliatore di amalgama	No	No	Si	No	Si
Indipendenza circuiti cannule aspirazione	No	No	Si	Si	No
Sistema indipendente di alimentazione spray	Si	Si	Si	Si	Si
Programmazione delle posizioni della poltrona	Si, 3	Si, 3 memorie + LP + Restet	Si, 7	Si, 4	Si, 4
Prezzo di listino*	Euro 5.900,00	Euro 9.900,00	Euro 9.000,00	Euro 8.000,00	Euro 10.000,00

Legenda: ⊕ approfondimento ⊖ offerta

* I prezzi si intendono al netto di IVA

> A CONFRONTO

> RIUNITI-FASCIA FINO A 10.000 EURO			
Denominazione del prodotto	SURF	SYNCRUS G8	ZK-690J
Produttore	Cemm Dental Hi-Tech	Gnatus	ZKDental
Unità radiografica connessa	•	Digitale	•
Integrazione modulare	Si	Si	Si
Monitor integrato	Si	Si	Si
Telecamera intraorale integrata	No	Si	Si
Lampada polimerizzante	Presente su tavoletta assistente	Presente su tavoletta medico e su tavoletta assistente	Presente su tavoletta assistente
Campo luminosità lampada (lux - min/max)	25.000	35.000	30.000
Mobilità lampada scialitica	Movimento su 2 assi	Movimento su 3 assi, 360°	Movimento su 3 assi
N. strumenti e tipologia tavoletta medico	4 strumenti, a faretra	2	Turbina – Micromotore – Ablatore – Siringa Aria/acqua
Braccio tavoletta medico	Meccanico	Pneumatico	Pneumatico
Display su tavoletta medico	Si	Si	Si
N. strumenti tavoletta assistente	Fino a 4	3	4
Braccio tavoletta assistente regolabile in altezza	No	No	No
Comandi presenti sulla tavoletta assistente	Richiamo programmi, azzeramento, bicchiere, bacinella, lampada	Riempimento bicchiere, bacinella, stop emergenza	Riemp. bicchiere, lav. bacinella, salita, discesa
Pedaliera multifunzione per controllo strumenti, poltrona e lampada	Si	Si	Si
Regolazione altezza poggiatesta	Automatico	Manuale	Manuale
Sistema antiriflusso spray	Si	Si	Si
Sistema di lavaggio dei circuiti idrici degli spray e degli strumenti	No	Si	Si
Sistema di disinfezione dei circuiti idrici degli spray e degli strumenti	No	Si	Si, bottiglia con circuito separata
Aspirazione con raccogliitore di amalgama	Si	Si	No
Indipendenza circuiti cannule aspirazione	Si	Si	Si
Sistema indipendente di alimentazione spray	Si	Si	No
Programmazione delle posizioni della poltrona	Si, 3 posizioni programmabili + 3 posizioni automatiche	Si, 4	Si, 3 programmi preset
Prezzo di listino*	Non fornito	Euro 9.900,00	Euro 6.790,00

INFO OPERATORI

Assodont
0438.960011
www.assodont.it

Cemm Dental Hi-Tech
www.cbdental.it

Fona
www.fonadental.it

Foshan Anle
(Importatore e distributore Dtf technology
www.dtftechnology.it)

Gnatus
(Importatore Metal Store Sas – www.gnatus.com.br)

Linea Diretta srl
030.9383411
www.lineadirettamed.com

Miglionico srl
080.759552
www.miglionico.net

North West M.I.
(Importatore e distributore DL Medica
02.762751
www.dlmedica.it)

Sirona Dental Systems
045.8281811
www.sirona.it

Tecnomed Italia srl
www.dentalastec.it

ZkDental
02.99761899
www.zkdental.it

AVVERTENZE IMPORTANTI PER IL LETTORE

I dati e le informazioni pubblicati in questa sezione, e negli eventuali approfondimenti pubblicati nella successiva collegata, sono forniti dalle aziende produttrici e/o importatrici e/o distributrici dei prodotti, le quali si assumono tutte le responsabilità legate alla loro veridicità e correttezza. In questa sezione i prodotti, quando possibile, sono raggruppati per omogeneità di destinazione d'uso, ed in ordine alfabetico secondo la denominazione commerciale. La presente rubrica ha finalità di informazione giornalistica, non di repertorio, non ha pretesa di esaustività e non vuole esprimere giudizi sui prodotti. Il lettore è invitato a non interpretare come una scelta redazionale la elencazione di prodotti o la mancata citazione di altri.

Legenda: ⊕ approfondimento ⊖ offerta

* I prezzi si intendono al netto di IVA

eco.LINE e LINE.up: qualità, ergonomia e convenienza

Ricerca, sviluppo, conoscenza dei dettagli sia tecnici del prodotto sia delle fasi di produzione ed una assistenza post vendita celere e qualificata: queste sono le basi e le garanzie intrinseche ai riuniti rivenduti da Linea Diretta.

LINE.up ed eco.LINE sono il frutto della stretta collaborazione tra Linea Diretta, gli odontoiatri suoi fondatori ed i produttori asiatici. Questa sinergia permette di affiancare ad un prodotto di ottima qualità, uno sviluppo tecnico ed una cura estetica, che rendono questi riuniti, proposti ad un prezzo eccezionale, prodotti affidabili, completi ed accattivanti nel design.

Linea Diretta, infatti, non si limita ad importare e commercializzare i propri prodotti, ma attua su di essi un severo controllo tecnico e qualitativo sia presso i produttori asiatici che successivamente nel proprio magazzino, dove ogni prodotto viene collaudato dal tecnico specializzato che ne rilascia la relativa certificazione di avvenuto controllo.

Nell'ultimo anno, Linea Diretta si è concentrata sullo

sviluppo di una nuova lampada operatoria a LED con movimentazione sui tre assi e sulla possibilità d'installare un micromotore BienAir ideale per implantologia, grazie ad un pannello di controllo dedicato alla gestione precisa del numero dei giri e della coppia massima.

L'assistenza post-vendita è rapida ed efficiente, grazie ad una rete di tecnici ben organizzata e distribuita su tutto il territorio italiano ed alla presenza in magazzino di tutti i pezzi di ricambio necessari per qualsiasi intervento di manutenzione.

CARATTERISTICHE LINE.up (in più rispetto al modello eco.LINE):

- Sistema di endoscopia: monitor 15" + telecamera endorale ad ottima risoluzione (680.000 pixel)
- Movimentazione poltrona ergo-motion
- Siringa aria/acqua per assistente
- Ripiano di cortesia in vetro temperato satinato (monocolore).



Linea Diretta si occupa inoltre della progettazione di studi odontoiatrici e della loro completa fornitura: i riuniti LINE.up ed eco.LINE, sono una base concreta e solida sulla quale far affidamento per creare uno studio efficiente, elegante ed ergonomico, contenendone i prezzi di realizzazione.

Sul sito www.lineadirettamed.com si possono trovare foto,

video e prezzi di tutti i prodotti di Linea Diretta.

PER INFORMAZIONI:

Linea Diretta srl

Via Europa, 1/a - Leffe (BG)

Tel. 030.9383411

ABACUS
sistemi CAD CAM dal 1989

Tutto il meglio, per te

scanner

fissa

scheletrica

ortodonzia

cam 4 - 5 assi

cnc 4 assi

cnc 5 assi

forni

materiali



Congressi e Fiere in Italia

SETTEMBRE

08 Campobasso - CB
Congresso regionale dei dentisti
 ANDI Servizi -
 Tel. 06.5881753/02.30461050
 eventi@andiservizi.it

21-22 Venezia - VE
Congresso Accademia Italiana di Odontoiatria Estetica e Tecnologia nell'Odontoiatria Moderna
 Tel. 040.368343
 iaed2012@theoffice.it
crediti ECM

22 Lamezia Terme - CZ
Congresso regionale ANDI Calabria
 ANDI Servizi
 Tel. 06.5881753/02.30461050
 eventi@andiservizi.it

27-29 Milano - MI
22° Congresso Nazionale AIDI
 www.aiditalia.it

28-29 Napoli - NA
VII convegno ANDI Campania
 ANDI Servizi
 Tel. 06.5881753/02.30461050
 eventi@andiservizi.it

OTTOBRE

04-06 Perugia - PG
20° Congresso Nazionale AIE invita SIE: Al trattamento del dente affetto da parodontite periapicale: indicazioni cliniche
 AIE - Via Piave 6, 21052
 Busto Arsizio (VA)
 Tel/Fax 0331.686222,
 info@accademiaitalianaendodonzia.it - www.accademiaitalianaendodonzia.it

05-06 Milano - MI
Congresso Internazionale SICOI: Consensus conference denti versus impianti: criteri decisionali per un atteggiamento terapeutico di successo
 Sicoi - www.sicoi.it

10 Firenze - FI
I Congresso Nazionale Sioti
 SIDO - Tel. 02.56808224
 m.passera@sido.it

10-13 Firenze - FI
24° Congresso Internazionale SIDO
 Sido - www.sido.it

18-20 Milano - MI
International 40° Expodental
 Promunidi
 Viale Forlanini 23
 20134 Milano
 Tel. 02/7006121
 Fax 02/70006546
 expodental@expodental.it
 www.expodental.it

19-20 Rimini - RN
Nobel Biocare Symposium 2012
 Carlson Wagonlit
 Tel. 055.09491858
 symposionobel2012@carlsonwagonlit.it

26-27 Rimini - RN
55° Fondazione Castagnola
 Dental Trey
 Tel. 0543.929129
 Fax 0543.940659
 corsi@dentaltray.it
 www.dentaltray.it

Congressi e Fiere all'Estero

SETTEMBRE

03-07 Melbourne - Australia
ADA 2012 - The 35th Australian Dental Congress
 Australian Dental Association
 Tel: +61 2 9906 4412 Fax: +61 2 9906 4917 - www.ada.org.au

05-08 Buenos Aires - Argentina
Expodent 2012
 Camara Argentina de Comercio e Industria Dental
 Tel: +54 11 4953 3867 Fax: +54 11 49529376 - www.cacid.org

06-08 Ottawa - Canada
64th Annual Scientific Meeting of Canadian Association of Orthodontists (CAO)
 Canadian Association of Orthodontists Tel: +1 416 491 3186
 Fax: +1 416 491 1670
 cao@taylorenterprises.com

07-08 Leipzig - Germania
Fachdental Leipzig 2012
 Landesmesse Stuttgart GmbH
 Tel: +49 711 18560-0

Fax: +49 711 18560-2440
 info@messe-stuttgart.de

10-15 San Diego - Usa
AAOMS 2012 - American Association of Oral Maxillofacial Surgeons
 94th Annual Meeting, Scientific Sessions and Exhibition American Association of Oral and Maxillofacial Surgeons - Tel: +1 847 678 6200 - Toll free: 800 822 6637
 Fax: +1 847 678 6286

11-14 Chisinau - Moldavia
MoldMEDIZIN MoldDENT 2012
 IEC "MOLDEXPO" SA - Tel: +373 22 810 462 - Fax: +373 22 74 7420
 info@moldexpo.md
 www.moldexpo.md

13-15 Bismarck - Usa
North Dakota Dental Association (NDDA) Annual Session 2012
 North Dakota Dental Association
 www.nddental.com

13-15 Orlando - Usa
FACD Annual Scientific Session & Trade Show 2012
 FACD Florida Academy of Cosmetic Dentistry - Toll Free: 866 608 3223 - Fax: +1 850 222 3019
 meetings@flacosmeticdentistry.org
 - www.flacosmeticdentistry.org

13-16 Columbus - Usa
146th Ohio Dental Association Annual Session 2011
 Ohio Dental Association Tel.: +1 614 4862700 - Fax: +1 614 4860381 - dentist@oda.org
 www.oda.org

13-16 Xi'an City - Cina
CSA (Chinese Stomatological Association) Annual Meeting 2012
 co-hosted event CDS China

15-16 Mumbai - India
Expodent 2012 - Mumbai Association of Dental Industry & Trade of India
 Tel +91 80 23280801/23481347

Horizon Sql Volo

Horizon Sql Volo è disponibile in abbonamento annuale, che ti garantisce assistenza ed aggiornamenti per sempre.

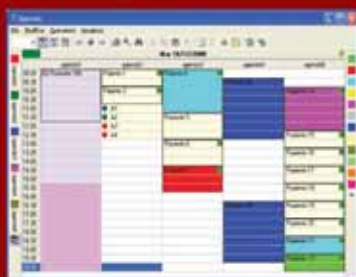
Cartella clinica



Preventivo con analisi costi fissi, costi variabili e utile



Agenda multipoltrona



Fax +91 80 23280822
E-mail: info@expodent-india.com
Website: www.expodent-india.com

17-20 Mosca - Russia
Dental-Expo 2012 32nd International Dental Forum - International Exhibition
Ms. Savchenkova Maria
international@dental-expo.com
Website: www.dental-expo.com

19-22 Beirut - Libano
BIDM 2012 Beirut International Dental Meeting
Lebanese Dental Association
Tel: +961 1 611222 Fax: +961 1 611555 - bidm@lda.org.lb
Website: www.bidm-lda.com

19-22 Rio de Janeiro - Brasilia
Dental Trauma 2012 - 17th World Congress on Dental Traumatology
SBTD - Sociedade Brasileira de Traumatologia Dentaria (Brazilian Society of Dental Traumatology)
Tel: +55 21 2267 2445
contato@sbtbd.org.br

20-22 Poznan - Polonia
CEDE 2012 - 22nd Central European Dental Exhibition
Tel: +48 42 632 28 66
Fax: +48 42 632 28 59 info@exactus.pl // cedef@cede.pl // info@cede.pl www.cede.pl // www.exactus.pl

21-22 Hamburg - Germania
Infotage Dental Fachhandel Nord
CCC Creative Communications Concepte
Tel: +49 (0)221 931813-0
Fax: +49 (0)221 931813-90
idd@ccc-werbeagentur.de
www.ccc-werbeagentur.de

25-28 Odessa - Ucraina
StomatEkspo 2012 - The 16th Specialized Exhibition with International Participation
MEDVIN
Tel /Fax: +38 044 501 0344 // 0342 // 0366 mail@medvin.kiev.ua
www.medvin.kiev.ua

OTTOBRE

03-06 Washington - Usa
AAID - American Academy of Implant Dentistry, 61st Annual Meeting
American Academy of Implant Dentistry
Tel: +1 312 335 1550
Toll free: 877 335-AAID (2243)
Fax: +1 312 335 9090 - info@aaid.com - www.aaid.com

04-06 London - Inghilterra
BDTA Dental Showcase 2012 - London
The British Dental Trade Association (BDTA)
Tel: +44 1494 782873 Fax: +44 1494 786659 // 782873 - admin@bdta.org.uk - info@dentalshowcase.com - www.dentalshowcase.com // www.bdta.org.uk

04-07 Monterey - Usa
76th Pacific Coast Society of Orthodontists Annual Meeting
Pacific Coast Society of Orthodontists
Tel: +1 415 441 2410
Fax: +1 415 441 5683
www.pcsortho.org

06-07 Singapore - Singapore
7th CAD/CAM & Computerized Dentistry International Conference
1st Asia-Pacific Edition
CAPP FZ LLC
Tel: +971 4 3616174 Fax: +971 4 3686883
Mob: +971 50 4243072
Email: info@cappmea.com
www.cappmea.com

10-13 Copenhagen - Danimarca
EAO (European Association for Osseointegration) 21th Annual Scientific Meeting
EAO asbl
Tel: +32 2 643 20 49
Fax: +32 2 645 26 71
Email: eao@congrex.com

10-13 Sidney - Australia
WIOC 2012 4th World Implant Orthodontic Conference
WIOC 2012 Conference Secretariat
Tel: +61 2 9254 5000
Fax: +61 2 9251 3552
info@wio2012.com - www.icmsaust.com.au

11-13 Belgrado - Serbia
Medident 2012
Belgrade Fair, Bulevar vojvode Misica 14, 11000 Belgrade, Serbia
Tel/fax: +381 (0)11 2655 178 // 2655 031, medident@sajam.co.rs, www.sajam.co.rs

11-13 Praga - Repubblica Ceca
Pragodont 2012 20th International Dental
Ing. Marcela Benesova
Tel: +420 220 103 491 Fax: +420 220 103 492
E-mail: m.benesova@incheba.cz

13-14 Istanbul - Turchia
Dental Istanbul 2012
Vestiyer Fair and Congress Organization Company
Tel: +90 212 481 02 20 Fax: +90 212 481 02 26
bilgi@vestiyer.com.tr - www.vestiyer.com.tr

17 Edmonton - Canada
48th Annual General Meeting of the Canadian Academy of Endodontics
Executive Secretary: Dr. Wayne Acheson
E-mail: info@caendo.ca

17-19 Ufa - Russia
The 13th International Exhibition
Dental-Expo
Tel: +7 495 921 40 69 Fax: +7 495 921 40 69
E-mail: info@dental-expo.com
Website: www.dental-expo.com

17-20 Plovdiv - Bulgaria
MEDICUS, DENTO, GALENIA 2012 International Exhibition of Medicine, Dentistry, Pharmaceuticals
Mrs Vanya Novakova
Tel.: +359 32 902 650 Fax: +359 32 902 517
E-mail: v.novakova@fair.bg

18-20 Brussels - Belgio
Dentex 2012 The 18th International Dental Equipment Exhibition
Dentex
Tel: +32 2 478 1441 Fax: +32 2 478 0567 - www.dentex.be

18-20 Budapest - Ungheria
Dental World Budapest 2012 Central Eastern Europe's Dental Fair
Dental Press Hungary Ltd.,
Tel: +36 1/202-2994
Fax: +36 1/202-2993
info@dental.hu
www.dentalworld.hu



3Dfast
rapid prototyping

Repliche anatomiche autoclavabili



Ogni parte del corpo
in meno di tre giorni

AVVERTENZE PER IL LETTORE:

Le informazioni relative agli eventi vengono comunicate direttamente dagli organizzatori oppure reperite attraverso fonti pubbliche. La redazione non risponde di eventuali variazioni dei dati indicati oppure di possibili errori. In caso di interesse agli eventi riportati, si consiglia di consultare l'organizzatore per la conferma dei dati e per ricevere ulteriori informazioni.

3Dfast S.r.l.
via Zabarella, 38 - 35121 Padova
Tel. 049.660627 - Fax 049.8363064
www.3dfast.it - info@3dfast.it



DERMAL
MEDICAL DIVISION

**Conquistare
nuovi clienti**

**Fidelizzare
i pazienti tradizionali**

**Aumentare la redditività
dello studio medico**

Questa è l'opportunità che Dermal Medical Division, partner di ANDI, mette a disposizione di dentisti e odontoiatri, affinché possano associare la cura del sorriso a quella degli inestetismi legati alle patologie dei tessuti molli del viso utilizzando le tecnologie che l'azienda produce ed esporta.

Intuendo le potenzialità del mercato dell'estetica, sono oltre 1.000 gli studi dentistici che hanno accolto con profitto questa possibilità, assicurandosi un guadagno in termini di competenze e, quindi, un indiscusso valore aggiunto a vantaggio della propria professionalità.

CHIAMA IL NUMERO VERDE
PER UNA PROVA DIMOSTRATIVA
GRATUITA PRESSO IL TUO STUDIO

Numero Verde
800.66.24.23



www.dermalmedical.it

> AGENDA CORSI

DENTISTI

SETTEMBRE

CERAMICA

Casalecchio di Reno - BO 06-08
ICDE Tel. 051/2985985
www.ivoclarvivadent.it
Valbonesi Dr. S., Bonfiglioli R.
Ceramiche metal free, corso teorico pratico con un caso clinico in ripresa diretta: il modo migliore per coniugare teoria e pratica

Biella - MI 15
Dishape 015.8493038
Nicoletti G.
Protesi Ceramica Natural

Due Carrare - PD 28
Sweden & Martina
Tel. 049.91.24.300
www.sweden-martina.it
Zamuner L., Marcon F.
Le ceramiche integrali: faccette, corone, ponti

Casalecchio di Reno - BO 31-01
ICDE Tel. 051/2985985
www.ivoclarvivadent.it
Devigus Dr. A.
Riabilitazioni protesiche nei settori posteriori e anteriori con l'ausilio di sistemi CAD/CAM

CHIRURGIA

Ferrara - FE 20-22
Tel. 0521.290191
monica@mvcongressi.it
www.mvcongressi.com
Chirurgia ossea ricostruttiva II

Concesio - BS 26-29
Tel. 010.5960362 - ld@e20srl.com
Chirurgia Orale Ambulatoriale: secondo grado

Bologna - BO 28
Dentaurum Italia - Tel. 051.862580
info@dentaurum.it
www.dentaurum.it
Pratella Dr. U.
Chirurgia ossea piezo elettrica avanzata

Vimercate - MB 28
Anna Simonelli - Nobel Biocare Italiana - Tel. 039.6836271
anna.simonelli@nobelbiocare.com
Pozzi Prof. A.
Corso avanzato di pianificazione e chirurgia computer assistita - III incontro

CHIRURGIA IMPLANTARE

Innsbruck - 12-15
Odontes Tel. 02.38103089
www.odontes.it
Vinci R., Pasi M., Zandonella Necca S., Folegatti G.
Corso teorico pratico su preparati umani

COLORE

Sutri - VT 15
Centro Corsi della Feniiiiix
Tel. 0761600396
Spina G.
Corso sul Colore e Forma in Protesi Totale (teorico - pratico)

Sutri - VT 27
Centro Corsi della Feniiiiix
Tel. 0761600396
Spina G.
Corso Introduttivo alla Teoria del Colore

EMERGENZE

Roma - RM 06
Tel. 06.68593692
paolagiovanna.volpi@opbg.net
Corsi di pediatrici life support and early defibrillation

Roma - RM 26-27
Tel. 06.68593692
paolagiovanna.volpi@opbg.net
Corso pals Aha/Simeup

ENDODONZIA

Torino - TO 15
SIE Tel. 02.8376799 -
Fax 02.89424876 - segreteria.sie@me.it - www.endodonzia.it
Bianco Dr. A.
Tavole cliniche in endodonzia

Due Carrare - PD 20
Sweden & Martina
Tel. 049.91.24.300
Marcoli Dr. P.A.
Corso teorico avanzato di endodonzia

Milano - MI 22
Tel. 031.990453 patluzz@iol.it
Endodonzia: la tecnica del prof. Malagnino

ESTETICA

Milano - MI 29
Sweden & Martina
Tel. 049.91.24.300
Corso estetica livello base (filler)

FOTOGRAFIA

Brescia - BS 18-19
Siced - Tel./Fax 030.2092960
www.siced.info
Magne M., Bazos P.
Corso di fotografia e di gestione delle immagini

GNATOLOGIA

Montegrotto Terme - PD 05-08
Tel. 0171.339971 info@staff-formazione.net
Percorsi valutativi e riabilitativi nelle disfunzioni dell'apparato temporo mandibolare - Tecnica cranio-sacrale di 2° livello

Montegrotto Terme - PD 19-22
Tel. 0171.339971
info@staff-formazione.net
Percorsi valutativi e riabilitativi

nelle tensioni/lesioni anomale del sistema fasciale CST-1

Funo - BO 28-29
Dentaurum Italia - Tel. 051/861935
Pelosi Dr. A.
Interferenze orali nelle sindromi cranio-mandibolo-cervicale e posturali

IMPLANTOLOGIA

Milano - MI 17
Tel. 031.990453 patluzz@iol.it
Gruppo di studio in implantologia 2012

Parabiago - MI 21
Tel. 0331.555220
Gatti Dr. C., Gatti Dr. F.
Il carico immediato in implantologia. Corso teorico con presentazione di videofilmati

Lomazzo - CO 22
Tocksystem -
Tel. e fax 031.280301
info@tocksystem.it
www.tocksystem.it
Tock Dr. V., Magnaghi Dr. S., Tock G.R.
Implantologia - Osteoespansione in situazioni critiche

Piacenza - PC 24
Tel. 031.990453 patluzz@iol.it
Gruppo di studio in implantologia 2012

Ferrara - FE 27-28
Tel. 0521.290191
monica@mvcongressi.it
L'elevazione del pavimento del seno mascellare, gli impianti post-estrattivi e le complicanze biologiche

Bologna - BO 28-29
Tel. 031.990453 - patluzz@iol.it
Rossi F.
Corso introduttivo "hands on" - Live Surgery

Ancona - AN 29
Tel. 031.990453 patluzz@iol.it
Gruppo di studio in implantologia 2012

Roma - RM 21-22
Manager Eventi eventi@ao.it
Restauri estetici adesivi. Anteriori e posteriori dalla preparazione alla cementazione

IMPLANTOPROTESI

Albenga - SV 22
Tel. 0182.555144 spheracenter@libero.it
studioconserva@libero.it
Conserva prof. E.
Corso di Perfezionamento in Implantoprotesi: dalla Platform Switching alla Connessione Conica

Bologna - BO 29
e20 srl Tel. 010.5960882 info@e20srl.com

AGENDA CORSI <

OTTOBRE

ADESIONE

Rende - CS 27
Cenacolo Odontostomatologico
Calabrese Tel. 0982.91727
Corso di endodonzia

CERAMICA

Firenze - FI 27
Aurodent 348.3325520
Nicoletti G.
Protesi Ceramica Natural

CHIRURGIA

Ferrara - FE 11-13
Tel. 0521.290191
monica@mvcongressi.it
Chirurgia plastica ricostruttiva I

CHIRURGIA IMPLANTARE

Arezzo - AR 25-27
T. Mencucci Tel. 075.506906
tiziana.mencucci@umbra.it
Nicoletti, Kok, Scala, Fortellizze,
Casini, Nicolai
**Corso di anatomia topografica su
cadavere ai fini della chirurgia
implantare semplice ed avanzata**

COLORE

Sutri - VT 12-13
Centro Corsi della Feniiiiix
Tel. 0761600396
Spina G.
Corso Master sul Colore (pratico)

EMERGENZE

Roma - RM 10-11
Tel. 06.68593692
paolagiovanna.volpi@opbg.net
Corso pals Aha/Simeup

EMERGENZE

Roma - RM 10-11
Tel. 06.68593692
paolagiovanna.volpi@opbg.net
Corso pals Aha/Simeup

Savignano sul Rubicone - FC 11
Tel. 0541.340062
formazioni@lariabilitazione.com
Monti M.
**BLSD R-BASIC Life Support
Defibrillation retraining**

ESTETICA

Monza - MB 06-20
Sweden & Martina
N. verde 800.010789 -
Pavanello W., Castellan V.
**Corso di livello base per il recupero
voloumetrico del viso attraverso
tecniche di filler integrate**

Milano - MI 12
Sweden & Martina
N. verde 800.010789
Pavanello Dr. W.
**Analisi e rigenerazione dei volumi
del viso - corso teorico pratico
avanzato**

Lenzi C.
Corso di riabilitazione implantoprotesica mediante impianti - trans gengivali

Piacenza - PC 29
Tel. 0523.331777 Fax 0523.578786
info@esemme-od.it
www.esemme-od.it
Turri Dr. A., Zucchelli Prof. G.
**Seminari di implantoprotesi e
parodontologia**

Piacenza - PC 29
Tel. 0523.331777
info@esemme-od.it
www.esemme-od.it
**Seminario di implantoprotesi e
parodontologia**

LASER

Roma - RM 29
Sweden & Martina
Tel. 049.91.24.300
www.sweden-martina.it
Marasca R.
**Corso sul corretto utilizzo del
laser a Erbiium Litetouch in
odontoiatria**

MANAGEMENT

Roma - RM 14-15
Raima Communication - Dr.ssa
Silvia Ardit - Tel. 349.6413099
info@raimacomunication.it
**Dental Coaching - Leadership Advanced
"Raggiungi i tuoi obiettivi"**

San Benedetto del Tronto - AP 22
F. Radaelli Nobel Biocare Italia-
na Tel. 039.6836263 francesca.
radaelli@nobelbiocare.com
Barelli Dr. P.
**Management e comunicazione
strategica per lo Studio Odontoi-
trico moderno**

Napoli - NA 29
F. Radaelli Nobel Biocare Italia-
na Tel. 039.6836263 francesca.
radaelli@nobelbiocare.com
Barelli Dr. P.
**Management e comunicazione
strategica per lo Studio Odontoi-
trico moderno**

MARKETING

Casalecchio di Reno - BO 20-21
ICDE Tel. 051/2985985
www.ivoclarvivadent.it
Pelliccia A.
**Un Team vincente - il successo
dello studio!**

Milano - MI 21
AIM GROUP INTERNATIONAL
Tel. 02.566011 - info@aimgroup.it
Vassura G.
**Strategia ed organizzazione dello
studio odontoiatrico**

ODONTOIATRIA

Milano - MI 20
Tel. 800.418110

Guzzi Dr. G.
Sindrome orale allergica

ODONTOSTOMATOLOGIA

Bologna BO - 15
Cenacolo Odontoiatrico
Bolognese Tel. 051 550596
www.cenacolo.org
**La tecnica piezo nella pratica
clinica quotidiana**

ORTODONZIA

Verona - VR 15
Orteam Tel. 02.66711227
orteamail@orteam.it
Maino Dr.ssa G, Paoletto E.
**Inizio e fine trattamento
due punti di arrivo
5,3 crediti ECM**

Funo - BO 21-22
Dentaurum Italia 051/861935
Di Blasio A.
**Corso base di ortodonzia pre e
post chirurgica**

Milano - MI 21-22
Orteam Tel. 02.66711227
orteamail@orteam.it
Spena Dr. R.
Ortodonzia manuale d'uso 2012

Firenze - FI 27-29
Orteam Tel. 02.66711227
orteamail@orteam.it
Roncone Dr. R.
**A forty year perspective on 21st
century orthodontics**

PARODONTOLOGIA

Collegno - TO 22
MCR Service Tel. 055 4364475
Fax 055 4222505
nn@mcrconference
Massei Prof. G., Stella Dr. A.
**Corso teorico -pratico
di Parodontologia**

PROTESI

Conegliano - TV 07-08
Tressis Italia srl
Tel. 0438.418316
Borin G.
**Protesi mobile dinamica
linguale metodica di Planas**

Bologna - BO 21-22
www.aiop.com
Grosso Dr. A.
Corso di protesi AIOP

Conegliano - TV 28-29
Tressis Italia srl - Tel. 0438.418316
Borin G.
**Protesi mobile dinamica
linguale metodica di Planas**

Reggio Calabria - RC 29
Cenacolo Odontostomatologico
Reggino Tel. 0965331678
www.cenacolo.org
**La gestione del paziente perio-
protesico: dalla preparazione ini-
ziale alla finalizzazione protesica**

MARIOTTI

mini UNIKO E

MOTORI PER IMPLANTOLOGIA



Massima affidabilità
Facilità d'uso
Grandi performance

mini UNIKO PZ

surgery



CHIRURGIA PIEZOELETTRICA

SINGERT



CE
0476

MARIOTTI & C. srl
Via Seganti 73
47121 Forlì - Italy
Tel +39 0543 474105
Fax +39 0543 781811
info@mariotti-italy.com
www.mariotti-italy.com

> AGENDA CORSI

FACCETTE

Milano - MI 05-06
Tel. 031.990453 - patluzz@iol.it
Siero S.
Le faccette in ceramica

GNATOLOGIA

Trieste - TS 03-06
Tel. 0171.339971
info@staff-formazione.net
Percorsi valutativi e riabilitativi nelle disfunzioni dell'apparato temporo mandibolare - Tecnica cranio-sacrale di 2° livello

Trieste - TS 17-20
Tel. 0171.339971
info@staff-formazione.net
Percorsi valutativi e riabilitativi nelle tensioni/lesioni anomale del sistema fasciale CST-1

IMPIANTI

Bologna - BO 19
Tel. 051.541614 corsi@degidi.it
Degidi Dr. M.
Il carico immediato tra vecchie e nuove tecnologie

IMPLANTOLOGIA

Parabiago - MI 05
Tel. 0331.555220
Gatti Dr. C., Gatti Dr. F.
Implantologia avanzata. Corso teorico con presentazione di videofilmati

Bologna - BO 05-06
Tel. 031.990453 patluzz@iol.it
Rossi F.
Corso introduttivo "hands on" - Live Surgery

Due Carrare - PD 05-06
Sweden & Martina
N. verde 800.010789 -
Csonka Dr. M.
Corso pratico su tessuti animali di implantologia avanzata

Vimercate - MI 12
Sweden & Martina
N. verde 800.010789
Monguzzi R., Lombardo S.
**Corso teorico pratico di implanto-
logia - 1° incontro**

Lomazzo - CO 13
Tel. 02.96370705 02.70124366
info@corsiodonto.it
Garlini Dr. G., Redemagni Dr. M.
Carico immediato: dall'arcata intera all'elemento singolo. Studio del caso ed evidenze scientifiche

Terni - TR 15
Tel. 031.990453 - patluzz@iol.it
**Gruppo di studio in
implantologia 2012**

Roma - RM 18-20
Class Implant Srl, Sig.ra Maria
Bruselles, Tel. 06/87440327, maria.bruselles@classimplant.com
Simposio Europeo Biohorizons

Bologna - BO 19
Tel. 051.541614 corsi@degidi.it
Degidi Dr. M.
Il carico immediato: tra vecchie e nuove tecnologie

Milano - MI 19
SIO - www.osteointegrazione.it

Essential in implantology - Come, quando e perché. Tecniche e procedure di base in chirurgia implantare

Pesaro - PS 19
Sweden & Martina
N. verde 800.010789 -
Bruschi Dr. G., Agabiti Dr. I.
Corso di chirurgia e protesi implantare - 1° incontro

Roma - RM 22
Tel. 031.990453 patluzz@iol.it
**Gruppo di studio in
implantologia 2012**

Ferrara - FE 25-27
Tel. 0521.290191
monica@mvcongressi.it
La riabilitazione implanto-protesica nel paziente parodontalmente compromesso

Lomazzo - CO 27
Tocksystem Tel. e fax 031.280301
info@tocksystem.it
www.tocksystem.it
Tock Dr. V., Magnaghi Dr. S., Tock G.R.
Implantologia - Osteoespansione in situazioni critiche

IMPLANTOPROTESI

Piacenza - PC 20
Tel. 0523.331777 - Fax 0523.578786
- info@essemme-od.it
Turri Dr. A., Zucchelli Prof. G.
Seminari di implantoprotesi e parodontologia

Albenga - SV 27
Tel. 0182.555144

spheracenter@libero.it
Conserva prof. E.
Corso di Perfezionamento in Implantoprotesi: dalla Platform Switching alla Connessione Conica

MANAGEMENT

Roma - RM 05-06
Raima Communication - Dr.ssa
Silvia Ardit - Tel. 349.6413099
info@raimacomunication.it
Dental Coaching - Communication Advanced "Entra in rapporto immediato con i pazienti"

Roma - RM 06
Tel. 031.990453 - patluzz@iol.it
Bartolini P.
Tecniche pratiche per migliorare liquidità, rendimento delle prestazioni e fiscalità dell'odontoiatria

Fiumana di Predappio - FC 18-20
Dental Trey Tel. 0543.929129
corsi@deental.trey.it
Bortolini Dr. P.
5° corso pratico management per l'odontoiatra management della fiscalità

MARKETING

Milano - MI 19
AIM GROUP INTERNATIONAL
Tel. 02.566011 info@aimgroup.it
Vassura G.
Strategia ed organizzazione dello studio odontoiatrico

ODONTOIATRIA

Milano - MI 18
800418110 - Cianflone Prof. D.

Vendita - assistenza tecnica e informatica sistemi dentali sirona

APPARECCHIATURE RICONDIZIONATE E GARANTITE

Rodolfo Pistoni

sirona

P.le S. Paolo, 20 - 61032 Fano (PU)
Tel. 0721.801546 - Fax 0721.805111 Cell 335.5254169
E-mail: pistonirodolfo@hotmail.com



Protesi Estetiche Flessibili

Si cercano
Rivenditori

- Poliammide semi rigida
- Anallergica
- Ribasabile
- Estetica
- Funzionale
- Resistente
- Non assorbe odori

A.N.M.A.T.
PM 1664/1001



AVVENIRI
Cinture dentali

Viale Mazzini 128 03100 (FR)
tal. 0775/853862 fax.07751881581
www.avveniri.it

Importatore Italia

ODONTOTECNICI

SETTEMBRE

CERAMICA

Casalecchio di Reno - BO 06-08
ICDE Tel. 051/2985985
Valbonesi Dr. S., Bonfiglioli R.
Ceramiche metal free, corso teorico pratico con un caso clinico in ripresa diretta: il modo migliore per coniugare teoria e pratica

Biella - MI 15
Dishape - Tel. 015.8493038
Nicoletti G.
Protesi Ceramica Natural

COLORE

Sutri - VT 21-22
Centro Corsi della Feniiiiiiiix
Tel. 0761600396
Corso sulla colorazione della zirconia

Sutri - VT 27
Centro Corsi della Feniiiiiiiix
Tel. 0761600396
Spina G.
Corso Introduttivo alla Teoria del Colore

CONSERVATIVA

Casalecchio di Reno - BO 14-15

Ivoclar Vivadent - Tel. 051/2985985
Saracinelli M.

Forma e dimensione nei settori anteriori - la gestione tridimensionale del colore in conservativa estetica diretta

FACCETTE

Brescia - BS 21-22
Siced - Tel./Fax 030.2092960
Magne M.

La realizzazione estetica delle faccette in ceramica

FOTOGRAFIA

Brescia - BS 07-08
Siced - Tel./Fax 030.2092960
Rondoni D.
Corso di Pre-Visualizzazione Digitale

Brescia - BS 18-19
Siced - Tel./Fax 030.2092960
Magne M., Bazos P.

Corso di fotografia e di gestione delle immagini

IMPLANTOPROTESI

Casalecchio di Reno - BO 28-29
Ivoclar Vivadent - Tel. 051/2985985
D'Avenia F., Ferri C.

Il carico immediato come approccio terapeutico sistematico: dall'elemento singolo alla riabilitazione completa in siti guariti ed in siti da rigenerare. Protocolli operativi clinici e tecnici

OTTOBRE

CERAMICA

Firenze - FI 27
Aurodent 348.3325520
Nicoletti G.
Protesi Ceramica Natural

COLORE

Sutri - VT 19-20
Centro Corsi della Feniiiiiiiix
Tel. 0761600396
Corso sulla colorazione della zirconia

Sutri - VT 27
Centro Corsi della Feniiiiiiiix
Tel. 0761600396
Spina G.
Corso Introduttivo alla Teoria del Colore

CONSERVATIVA

Arezzo - AR 12
Ivoclar Vivadent - Tel. 051/2985985
Saracinelli M.

Il piano di trattamento in composito dei settori anteriori. Strategie di successo - 1° Incontro

MODELLAZIONE

Brescia - BS 11-13
Tel. 335.5431320 - dan_cla@libero.it
Carulli D.
Master in precisione

PROTESI FISSA

Bagni di Tivoli RM 12-13
Tel. 0774.379166, 339.5419371
www.afgtlab.it
Cecere A.

Corso base di modellazione naturale in cera con la tecnica AFG

IGIENISTI, ASSISTENTI
PERSONALE AUSILIARIO

SETTEMBRE

MARKETING

Casalecchio di Reno - BO 20-21
ICDE - Tel. 051/2985985
www.ivoclarvivadent.it
Pellliccia A.

Un Team vincente è il successo dello studio!

OTTOBRE

PARODONTOLOGIA

Firenze - FI 20
SIdP, Tel. 055.2009154
segreteria@sidge.it

Il trattamento parodontale e impiantare del paziente che pone dei vincoli: ruolo dell'igienista dentale

COMFORT, MORBIDEZZA ED EFFICACIA PER L'EQUILIBRIO DELLA BOCCA

ATTIVATORI PLURI-FUNZIONALI

Ora anche in Italia!!

Un nuovo materiale :
lo **STAMINALENE**
NORMA CE - BIO compatibilità
Norma ISO medica 13805 -
RESISTENZA E ELASTICITA'

"L'eccellenza dentale diventa globale"

www.approccioortodonticoglobale.com **800 59 24 59**

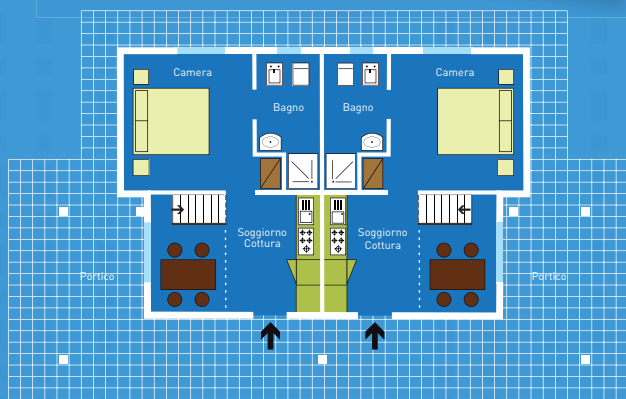
AFFARE!

VENDESI

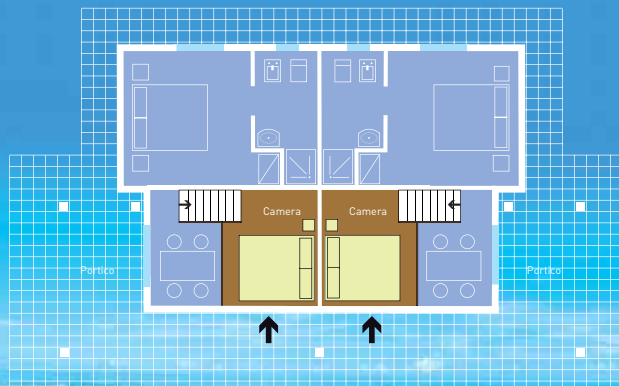
VILLA BIFAMILIARE IN COSTARICA



PRIMO PIANO



SECONDO PIANO



Villa Exora

La villa bifamiliare è immersa nel verde di una vegetazione esuberante e nei colori dei fiori tropicali. La costruzione è antisismica.

Ogni appartamento è composto da:

2 camere da letto, soggiorno/cucina, bagno e terrazza, per un'area totale di 71.33 m² completamente arredati.

Gli appartamenti sono dotati di:

impianto acqua calda, aria condizionata, frigo, asciugacapelli, doccia, ventilatori a soffitto, predisposizione telefoni, predisposizione TV via cavo e internet.

Il Residence

Villa Exora si trova all'interno del residence "Villaggio Flor de Pacifico" a due passi dal mare, situato nella regione del *Guanacaste*, in località *Flamingo-Potrero*, su una baia di sabbia bianchissima dell'Oceano Pacifico, "Playa Penca".

I Servizi

La struttura garantisce un ottimo standard di qualità: piscina e spiaggia private, servizio camera e lavanderia, vigilanza, noleggio bici, moto, quad, auto, internet-point, passeggiate a cavallo, tennis, pesca d'altura, surf con possibilità di lezioni e golf nei pressi del villaggio con tre campi da 18 buche.

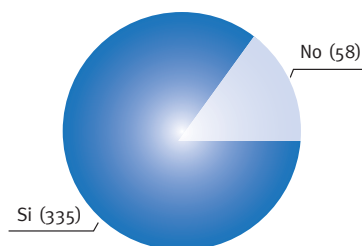
Per informazioni:

337.777.429

Clorexidine - Sondaggio su 393 responder

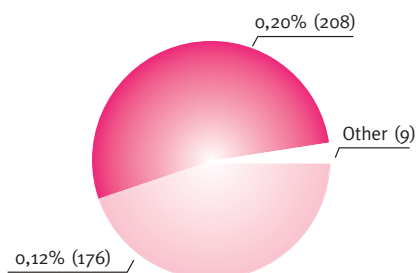
- 1** Ritiene utile uno sciacquo a base di clorexidina prima di intraprendere una normale terapia odontoiatrica?

Si	335	85%
No	58	15%



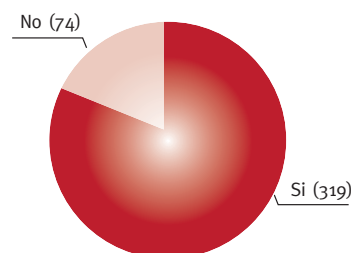
- 2** Quale pensa sia la concentrazione ottimale per garantire una buona efficacia nei confronti dell'Indice di Placca e dell'Indice di Sanguinamento?

0,12%	176	45%
0,20%	208	53%
Other	9	2%



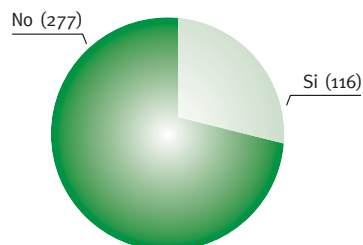
- 3** Ritiene utile prescrivere al paziente una terapia a base di clorexidina nelle due settimane successive al suo intervento in studio?

Si	319	81%
No	74	19%



- 4** Ritiene sia utile abbinare al collutorio anche un dentifricio a base di clorexidina?

Si	116	30%
No	277	70%



> A CONFRONTO

> CLOREXIDINE

Denominazione del prodotto	BIER COLLUTORIO	CURASEPT ADS COLLUTORIO 0,05%	CURASEPT ADS COLLUTORIO 0,12	CURASEPT ADS COLLUTORIO 0,20
Produttore	Bier Farmaceutici srl	Curaden Healthcare srl	Curaden Healthcare srl	Curaden Healthcare srl
Categoria	Collutorio	Collutorio	Collutorio	Collutorio
Concentrazione clorexidina (%)	0,8 (clorexidina di gluconato)	0,05	0,12	0,2
Alcool	No	No	No	•
Fluoro	No	Si, 0,05%	No	•
Composizione eccipienti (%)	Aloe 0,5, xilitolo 7	•	•	•
Detergenti (%)	No	•	•	•
Azione	Antinfiammatoria, antiplacca, antibatterica	Antiplacca e remineralizzante	Antiplacca di mantenimento	Antiplacca rapida ed efficace
Indicazioni	Post-estrattiva, post-chirurgica	Particolarmente indicato nei soggetti portatori di apparecchi ortodontici e ad alta cariorecettività	Indicato dopo un trattamento intensivo a base di chx 0,20	Indicato nei soggetti portatori di protesi, apparecchi ortodontici, impianti o con problemi al parodontio, prima e dopo trattamenti odontoiatrici
Dosatore	Si	No	No	•
Descrizione prodotto	Collutorio con clorexidina e aloe vera indicato nella prevenzione delle infiammazioni del cavo orale e per la protezione delle gengive	Collutorio protettivo delle gengive e dello smalto dentale per un trattamento quotidiano	Collutorio per controllo della placca ad integrazione o in sostituzione delle normali manovre di igiene orale meccanica.	Collutorio con clorexidina 0,20 per trattamenti intensivi antiplacca
Attività antibatterica	Si	•	•	•
Contenitore	Vetro	Materiale plastico	Materiale plastico	•
Dosatore orientabile	No	No	No	•
Prezzo di listino*	Euro 10,00	Euro 7,20	Euro 7,20	Euro 7,20

> CLOREXIDINE

Denominazione del prodotto	CURASEPT ADS COLLUTORIO 0,20 TRATTAMENTO LENITIVO	DB DIGITAL BRUSH	DENTATON INTENSIVO	EBUROS® PROFESSIONAL 0,12
Produttore	Curaden Healthcare srl	Micerium spa	Ghimas spa	Dentsply Italia
Categoria	Collutorio	Garza TNT	Collutorio	Collutorio
Concentrazione clorexidina (%)	0,2	0,12	0,20	12
Alcool	No	Si	No	Si
Fluoro	No	Si	No	No
Composizione eccipienti (%)	•	3 ml	•	•
Detergenti (%)	•	0,12	•	•
Azione	Coadiuvante nel ridurre la sintomatologia irritativa della mucosa orale	Igienizzante	Antibatterica ed antiplacca	Soluzione antiplacca per il cavo orale
Indicazioni	Indicato per trattamenti intensivi antiplacca e lenitivi	Igienizzante della bocca	Pre-estrazione, detartrasi	Detersione del cavo orale prima di ogni trattamento odontoiatrico professionale generico
Dosatore	No	No	Si	Si
Descrizione prodotto	Collutorio lenitivo indicato quando è necessario associare a un'azione antiplacca intensiva ad una rapida riduzione della sintomatologia irritativa della mucosa orale e gengivale	Indicato per tessuti duri e molli, previene la placca batterica e igienizza zone post operatorie	Collutorio con l'efficacia della clorexidina e quella antinfiammatoria della malva	Coadiuvante la riduzione della placca batterica e la disgregazione della placca dentale, conferisce una persistente sensazione di freschezza e contribuisce alla limitazione dei problemi di alitosi
Attività antibatterica	•	Clorexidina nota proprietà antisettica	Si	Prima di ogni seduta contribuisce alla riduzione della carica batterica presente nel cavo orale e conseguentemente nell'aerosol prodotto durante il trattamento odontoiatrico
Contenitore	Materiale plastico	PE, Alluminio, PET	Materiale plastico da 1 litro	Materiale plastico
Dosatore orientabile	No	No	Si	No
Prezzo di listino*	Euro 7,20	50 pz. Euro 19,80	Euro 10,00	6 flaconi da 1 Lt cad + 2 erogatori Euro 88,60

> A CONFRONTO

> CLOREXIDINE				
Denominazione del prodotto	EBUROS® PROFESSIONAL 0,20 (SENZA ALCOOL)	MENTADENT[⊕] PROFESSIONAL COLLUTORIO CHLORHEXIDINE CONCENTRATO 200ML	PLAKKONTROL 15 SECONDI	PLAKKONTROL 30 GIORNI
Produttore	Dentsply Italia	MC Italia srl	Ideco srl	Ideco srl
Categoria	Collutorio	Collutorio	Collutorio	Collutorio
Concentrazione clorexidina (%)	20	0,5	0,3	0,12
Alcool	No	No	Si, 7%	No
Fluoro	No	No	No	No
Composizione eccipienti (%)	•	•	25,45	18,82
Detergenti (%)	•	•	•	•
Azione	Soluzione antiplacca per il cavo orale	•	Trattamento intensivo	Azione di mantenimento
Indicazioni	Detersione del cavo orale prima di ogni trattamento odontoiatrico di tipo chirurgico	Riduzione batterica nel cavo orale pre-terapia	Profilassi pre e post chirurgica	Uso quotidiano
Dosatore	Si	Si	No	No
Descrizione prodotto	Coadiuvata la riduzione della placca batterica e la disaggregazione della placca dentale, conferisce una persistente sensazione di freschezza e contribuisce alla limitazione dei problemi di alitosi	Collutorio concentrato alla clorexidina da diluire allo 0,2% - 0,3% - 0,12% a seconda delle necessità. La composizione comprende xilitolo, menta ed acido citrico	Collutorio a risciacquo rapido, clorexidina allo 0,3%	Collutorio a base di clorexidina per il controllo della placca dentale
Attività antibatterica	Prima di ogni seduta contribuisce alla riduzione della carica batterica presente nel cavo orale e conseguentemente nell'aerosol prodotto durante il trattamento odontoiatrico	Dimostrata da studi microbiologici (San Raffaele Milano - anno 2003)	Potente azione battericida e batteriostatica	Potente azione battericida e batteriostatica
Contenitore	Materiale plastico	Materiale plastico	Materiale plastico	Materiale plastico
Dosatore orientabile	No	•	No	No
Prezzo di listino*	6 flaconi da 1 Lt cad + 2 erogatori Euro 88,60	Non fornito	Euro 7,60	Euro 7,60

INFO OPERATORI

Bier Farmaceutici srl
081.7541504
www.bierfarmaceutici.it

Curaden Healthcare srl
02.9622799
www.curaden.it

Dentsply Italia
800.921107
www.dentsply.it

Ghimas spa
051.575353
www.ghimas.it

Ideco srl
0471.204205
www.plakkontrol.it
www.idecogroup.it

MC Italia srl
www.mccitaliasrl.com

Micerium spa
0185.7887870
www.enacare.it

AVVERTENZE IMPORTANTI PER IL LETTORE

I dati e le informazioni pubblicati in questa sezione, e negli eventuali approfondimenti pubblicati nella successiva collegata, sono forniti dalle aziende produttrici e/o importatrici e/o distributrici dei prodotti, le quali si assumono tutte le responsabilità legate alla loro veridicità e correttezza. In questa sezione i prodotti, quando possibile, sono raggruppati per omogeneità di destinazione d'uso, ed in ordine alfabetico secondo la denominazione commerciale. La presente rubrica ha finalità di informazione giornalistica, non di repertorio, non ha pretesa di esaustività e non vuole esprimere giudizi sui prodotti. Il lettore è invitato a non interpretare come una scelta redazionale la elencazione di prodotti o la mancata citazione di altri.

Clorexidina concentrata – Mentadent Professional

La clorexidina è considerata, da tempo, il più importante antisettico per il cavo orale e numerosissimi sono i lavori pubblicati in Italia ed all'Estero a supporto delle sue proprietà disinfettanti. Oltre alle sue indicazioni, che ne fanno il principio attivo più utilizzato negli studi dentistici, vanno menzionate anche alcune controindicazioni, fra queste, una iniziale alterazione del gusto ed una certa pigmentazione che ne limitano l'utilizzo ad un massimo di due settimane. Nella sua formulazione più utilizzata, quella del collutorio, la clorexidina presenta, tuttavia, alcune differenze, talora significative, a seconda degli altri suoi componenti. In particolare la clorexidina concentrata Mentadent Professional distribuita da MC (Lainate – MI), si avvale della "collaborazione" attiva di altri principi attivi, in grado di potenziarne l'attività oltre che di migliorarne il gusto. Fra questi lo xilitolo, impiegato come dolcificante, ma decisamente "anticarie" in quanto assolutamente non gradito dallo Streptococco Mutans, principale responsabile della carie dentale. Di rilievo, inoltre, la presenza dell'acido citrico, il quale, grazie alla sua azione "complessante", sottrae calcio al tartaro, potenziando quindi la sua azione positiva. Non meno importante la presenza dell'Olio di Menta, che, oltre alle note proprietà rinfrescanti ed anti-alitosi, riduce i depositi della nicotina, diminuendo, dunque, gli effetti negativi del fumo, rendendo dunque Men-



- 1 - Collutorio Mentadent Professional Clorexidina concentrata
- 2 - Collutorio Mentadent Professional Clorexidina allo 0.12%
- 3 - Collutorio Mentadent Professional Clorexidina allo 0.2%
- 4 - Dentifricio Mentadent Professional Clorexidina allo 0.2%
- 5 - Dentifricio Mentadent Professional Clorexidina allo 0.12%
- 6 - Gel gengivale Mentadent Professional Clorexidina allo 0.5%

adent Professional Clorexidina concentrata uno strumento completo per la riduzione della carica batterica presente normalmente nel cavo orale. Recentemente è stata pubblicata una ricerca sperimentale (Doctor OS, aprile 2010), a conferma dell'azione positiva della clorexidina Mentadent Professional sia nei riguardi della diminuzione dell'Indice di Placca (IP), sia nei riguardi della diminuzione dell'Indice di Sanguinamento (BI) con una pigmentazione decisamente contenuta nelle prime, decisive, due settimane di terapia, alle concentrazioni dello 0.12% e dello 0.2%.

Disponibile in farmacia in queste due ultime concentrazioni, Mentadent Professional Clorexidina si presenta anche in una soluzione concentrata, per consentire allo studio dentistico la preparazione, in maniera davvero semplice, di una concentrazione anche dello 0.3%, particolarmente indicata per un tempo di sciacquo di soli 15" in grado di ridurre drasticamente la carica batterica, come ampiamente dimostrato in un'altra pubblicazione del 2003. Estremamente gradita dal Paziente, oltre che di sicura protezione per l'intero Team Odontoiatrico, Mentadent Professional

Clorexidina costituisce quindi una più che valida garanzia nel panorama piuttosto affollato dei collutori a base di clorexidina. Di questa linea fanno parte anche un dentifricio allo 0.12% ed allo 0.2% ed un gel gengivale allo 0.5%, particolarmente indicato per un trattamento topico e decisamente efficace.

PER INFORMAZIONI:
MC Italia Srl
Via Bergamo, 25
20020 Lainate (MI)
www.mccitaliasrl.com

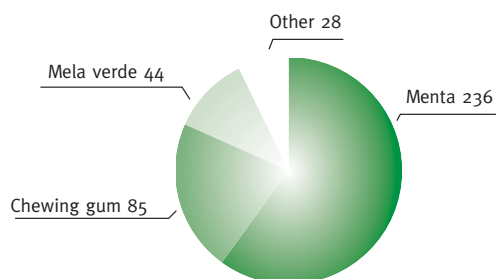
la tua igiene orale è on-line!
spazzolinodadenti.com



Pasta per profilassi - Sondaggio su **393** responder

1 Tra le paste per profilassi, quale gusto è preferito dai suoi pazienti?

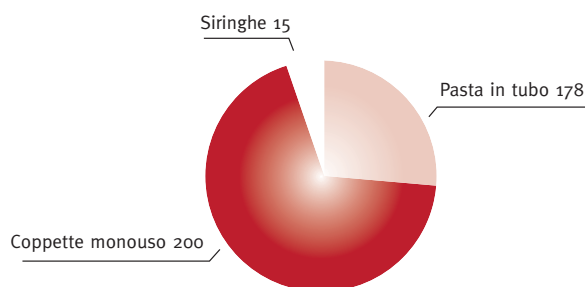
Menta	236	60%
Chewing Gum	85	22%
Mela verde	44	11%
Other	28	7%



2 Quale confezionamento preferisce?

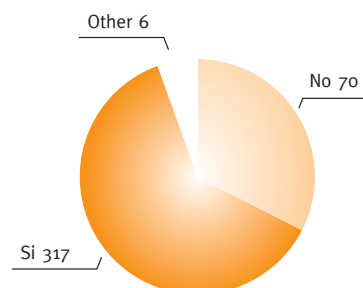
22

Pasta in tubo	178	45%
Coppette monouso	200	51%
Siringhe	15	4%



3 Preferisce i prodotti con presenza di fluoro?

Si	317	80%
No	70	18%
Other	6	2%



> PASTA PER PROFILASSI				
Denominazione del prodotto	CLEANIC	CLEANPOLISH	NUPRO® SENSODYNE® [⊕]	SMART PROPHY
Produttore	Kerrhawe S.A.	Kerrhawe S.A.	Dentsply	Micerium spa
Campi di applicazione	Profilassi e lucidatura dei denti	Profilassi e lucidatura	E' adatta per le procedure di pulizia e lucidatura, quale parte del trattamento profilattico dentale professionale	Pasta per profilassi dentale
Composizione (%)	Silicati, umettanti, emulsionanti, tensioattivi, aromi, coloranti, Methylparaben, fluoruro di sodio 0,1	Acqua, pomice, carbonato di calcio, ossido di alluminio, sorbitolo, glicerina, altri	Ingredienti medicinali (Soltanto per paste contenenti fluoruro): fluoruro di sodio (ioni fluoro 1,23); Ingredienti non medicinali (Per ogni tipo di pasta): glicerina, pomice, fosforilato di calcio e sodio (NovaMin®), silicato di sodio, biossido di titanio, metil salicilato, acqua purificata, carbossimetilcellulosa di sodio, saccarina sodica, aroma	Glycerin, pumice, aqua, sodium dihydrogenphosphate dihydrate, peg, titanium dioxide, cellulose gum, peg-25 hydrogenated castor oil, sodium fluoride, methylparaben, sodium saccharin, aroma, propylparaben, cl 19140, cl 42090
Formato	Pasta	Pasta in tubo	Pasta in grana media e grossa in coppette monouso	Siringhe (3ml) + tips di applicazione
Descrizione prodotto	Pasta per profilassi e lucidatura a base di Perlite. Il comportamento dinamico delle particelle abrasive permette di pulire e lucidare le superfici in un singolo passaggio	Pasta per la pulizia e la lucidatura dei denti naturali e per la pre-lucidatura di restauri in oro, amalgama e composito	Contiene NovaMin®, un fosforilato di calcio e sodio disponibile in formulazioni al fluoro o senza fluoro. La granulometria per lucidatura è ideale per i pazienti più giovani e per le procedure profilattiche che richiedono una minima abrasione dentale. La granulometria per la rimozione delle pigmentazioni è indicata nella maggior parte delle procedure di pulizia in cui si desidera una forte azione lucidante per la rimozione delle pigmentazioni	Pasta per profilassi dentale con indice di abrasività variabile. Facile da usare, contiene fluoro
Sostanza abrasiva	Perlite	Pomice	Pomice	•
Grado di abrasione della dentina RDA	27	43,8	25,3 – 30,1	170 - 250
Abrasione dello smalto REA	3,4	5,5	7,58 +/- 0,34 (grana grossa) 6,85 +/- 0,31 (grana media)	•
Rugosità (Ra)	•	•	•	•
Aroma/gusto	Menta/Bubble Gum/Mela Verde	Anice	Arancia	Delicato sapore alla menta
Coloranti e conservanti	Si	Si	No	Si
Contiene mentolo	Si, ma è disponibile anche una versione senza mentolo (aroma mela verde)	Si	No	No
Presenza di glutine	No	No	No	No
Rilascio di fluoro	Si	No	È disponibile sia nella versione senza fluoro che nella versione con rilascio di fluoro	Si
Granulometrie disponibili	Unica granulometria ad azione dinamica	Singola	Media e grossa	RDA 170 70 micron RDA 250 125 micron
Utilizzabile con qualsiasi coppetta	Si	Si	Si	Si, si consigliano comunque gli spazzolini a coppetta Smart prophyl Micerium
Confezionamento	Tubetto 100 gr, barattolo 200 gr, coppette monodose da 2 gr	Tubetto da 50 gr.	Scatola contenete 175 coppette monouso (350 gr di pasta)	6 siringhe + 25 tips di applicazione
Altre proprietà	A differenza delle paste a base di pomice, la Cleanic pulisce e lucida le superfici dentali senza abraderle in profondità	Utilizzandola in accoppiamento alla pasta SuperPolish assicura un'elevata lucidatura delle superfici trattate	Grazie alla presenza di NovaMin®, un ingrediente bioattivo che utilizza ioni di fosfato di calcio per occludere i tubuli dentinali e ridurre la sensibilità dentinale del paziente	Alta tollerabilità del paziente, rilascia fluoro durante l'uso
Prezzo di listino*	Non fornito	Non fornito	Euro 67,60	Non fornito

Legenda: ⊕ approfondimento ⊖ offerta

* I prezzi si intendono al netto di IVA

> A CONFRONTO

> PASTA PER PROFILASSI			
Denominazione del prodotto	SUPERPOLISH	ULTRAPRO TX	ULTRAPRO TX PURE
Produttore	Kerrhawe S.A.	Ultradent Products Inc	Ultradent Products Inc
Campi di applicazione	Lucidatura	Profilassi	Profilassi
Composizione (%)	Acqua, ossido di alluminio, sorbitolo, glicerina, altri	Glicerolo 30/50, Fluoruro di Sodio 2/6, Nitrato di Potassio 4/6	Glicerolo 30/50
Formato	Pasta in tubo	Pasta in coppette monodose	Pasta in coppette monodose
Descrizione prodotto	Pasta ad alto potere lucidante indicata per denti naturali e restauri in oro, amalgama e composito	Pasta per profilassi e lucidatura dello smalto in 5 gusti e 3 granulometrie	Pasta per profilassi e lucidatura dello smalto
Sostanza abrasiva	Ossido di Alluminio	Pomice	Pomice
Grado di abrasione della dentina RDA	9,8	•	•
Abrasione dello smalto REA	4,5	•	•
Rugosità (Ra)	•	•	•
Aroma/gusto	Anice	Menta, chewing gum, walterberry (gusto fruttato), arancio	Neutro
Coloranti e conservanti	Si	Si	No
Contiene mentolo	Si	Si	No
Presenza di glutine	No	No	No
Rilascio di fluoro	No	Si	No
Granulometrie disponibili	Singola	Grossa - media - fine	Media
Utilizzabile con qualsiasi coppetta	Si	Si	Si
Confezionamento	Tubetto da 45 gr	200 coppette da 2 gr cad + anello portacoppetta	200 coppette da 2 gr cad + anello portacoppetta
Altre proprietà	Utilizzandola in accoppiamento alla pasta CleanPolish assicura una lucidatura a specchio delle superfici trattate	Nitrato di potassio	•
Prezzo di listino*	Non fornito	Euro 43,90	Euro 43,90

INFO OPERATORI

Dentsply Italia
800.921107
www.dentsply.it

Kerrhawe S.A
800.165552
www.kerrdental.it

Micerium spa
0185.7887870
www.micerium.it

Ultradent Products Inc
800.830715
www.ultradent.it

AVVERTENZE IMPORTANTI PER IL LETTORE

I dati e le informazioni pubblicati in questa sezione, e negli eventuali approfondimenti pubblicati nella successiva collegata, sono forniti dalle aziende produttrici e/o importatrici e/o distributrici dei prodotti, le quali si assumono tutte le responsabilità legate alla loro veridicità e correttezza. In questa sezione i prodotti, quando possibile, sono raggruppati per omogeneità di destinazione d'uso, ed in ordine alfabetico secondo la denominazione commerciale. La presente rubrica ha finalità di informazione giornalistica, non di repertorio, non ha pretesa di esaustività e non vuole esprimere giudizi sui prodotti. Il lettore è invitato a non interpretare come una scelta redazionale la elencazione di prodotti o la mancata citazione di altri.

Legenda: ⊕ approfondimento ⊖ offerta

* I prezzi si intendono al netto di IVA

Dentsply International e GlaxoSmithKline: insieme per offrire un portafoglio di prodotti a doppio marchio per l'igiene orale professionale

GlaxoSmithKline (GSK) e DENTSPLY International, leader mondiale nei prodotti dentali professionali, hanno stipulato un accordo per creare un portafoglio di prodotti a doppio marchio per l'igiene orale professionale da utilizzare in studio su pazienti affetti da sensibilità dentinale, un problema che si stima riguardi 1 persona su 3.

La pasta per profilassi NUPRO® Sensodyne® fornisce infatti un immediato sollievo dalla sensibilità dentinale, continuando ad offrire tutti i benefici che ci si aspetta dal marchio numero 1 nella profilassi, comprese le eccellenti proprietà di lucidatura e rimozione delle macchie.

Supportata da NovaMin®, un ingrediente bioattivo che utilizza ioni di fosfato di calcio per

occludere i tubuli dentinali e ridurre la sensibilità dentinale del paziente, NUPRO® Sensodyne® è l'unica ad offrire il triplo beneficio della rimozione delle macchie, della lucidatura e della desensibilizzazione in un solo semplice passaggio. La pasta per profilassi NUPRO® Sensodyne® consente ai medici di integrare senza problemi un trattamento di desensibilizzazione

nella procedura standard di profilassi.

La pasta può essere applicata prima o dopo le procedure di ablazione per alleviare la sensibilità dentinale; è disponibile in due diverse grane: una grana da fine a media per la lucidatura ed una da media a grossa per la rimozione delle macchie. Nupro Sensodyne è disponibile sia nella versione senza Fluoro (come la



tradizionale NUPRO) che con il Fluoro al fine di soddisfare tutte le diverse e specifiche esigenze cliniche dei pazienti.

La pasta per profilassi NUPRO® Sensodyne® non contiene coloranti ed è disponibile nel gradevole sapore al gusto arancia.

- Sollievo immediato dalla sensibilità dentinale
- Esclusiva tecnologia NovaMin® a base di fosfato di calcio
- PIU' la forza nella rimozione delle macchie che già conosci.

PER INFORMAZIONI:
www.dentsply.it
 Numero verde 800.921107

Perché VistaScan

- Perché accontentarsi di 14,3 lp/mm ... quando si possono avere 22 lp/mm?!
- Perché accontentarsi di 16.384 scale di grigi... quando si possono avere 65.536 scale di grigi?!
- Perché accontentarsi di una tecnologia comune a molti... quando si può avere una tecnologia "unica"?!
- Perché accontentarsi di sviluppare solo 4 formati di pellicole... quando si possono sviluppare tutti i 5 formati disponibili in odontoiatria?!
- Perché accontentarsi di sviluppare una pellicola alla volta... quando si può sviluppare uno status a 16 in una sola volta?!
- Perché accontentarsi... quando si può avere VistaScan?!



ARIA COMPRESSA
 ASPIRAZIONE
 SISTEMI IMMAGINE
 CONSERVATIVA
 IGIENE

Richiedete una dimostrazione, senza nessun impegno, c/o il Vostro studio e parleremo anche di igiene ed ergonomia del sistema.

Dürr Dental Italia srl
 Tel. 0395970300 Fax 0395970303
 info@durr.it



> IL NOSTRO SITO - www.infodent.it

INFODENT PORTA AMICI DI BRUGG 2012 DIRETTAMENTE SUL TUO PC

Infodent ha lanciato una iniziativa innovativa ed unica per vivere in modo nuovo l'evento fieristico medicale.

In concomitanza con Amici di Brugg 2012 abbiamo pubblicato online una versione virtuale della fiera con tutte le iniziative e le promozioni delle aziende espositrici. Durante le giornate dell'evento abbiamo girato i video dei migliori stand, scattato fotografie, raccolto informazioni e promozioni.

Oggi, comodamente seduto sulla tua poltrona puoi rivivere Amici di Brugg, scoprire promozioni, visionare un video sul lancio di un prodotto, metterti in contatto con le aziende che più ti hanno incuriosito. Direttamente dalla home page potrai visionare i migliori video dell'evento e le fotogallery. Attraverso il motore di ricerca potrai invece costruire il tuo percorso di navigazione cercando il prodotto che aveva suscitato il tuo interesse dal vivo, scoprendo gli stand che hai perso durante la tua visita o vivendo per la prima volta il congresso Amici di Brugg.

Ogni azienda può essere ricercata per categoria merceologica o per ragione sociale, rendendo la tua esperienza di navigazione semplice ed intuitiva. Puoi approfittare dei vantaggi che trovi all'interno delle pagine con gli appositi form di contatto alle aziende per richiedere promozioni o semplicemente maggiori informazioni su un prodotto visionato.

Un vero e proprio tour virtuale che Infodent propone ai suoi lettori in forma completamente gratuita. Cosa aspetti? Collegati subito a brugg.infodent.it e rivivi gli Amici di Brugg 2012.



MULTIFLEX by TCS Finalmente la soluzione che aspettavate!!

Importatori esclusivi per l'Italia

- INFRANGIBILE
- ESTETICO
- CONFORTEVOLE
- SICURO
- IGIENICO
- ANALLERGICO
- SENZA MONOMERO

Prima con scheletrato classico

Dopo con mantentore di spazio TCS

Protesi Nylon TCS

Il Nylon TCS è certificato come dispositivo medico permanente in classe 2/A

Per informazioni e dettagli visitate il sito www.multiflex.it o contattateci al numero 335-249234 o email info@multiflex.it

Multiflex snc di Camporese Roberto & C. - Via Don Milani 16 - 35020 Albignasego (PD) - P. IVA: 04636000285 - Tel. 049-2613130

Cari colleghi...



Al giorno d'oggi ogni dentista necessita di gestire e monitorare tutti i dettagli delle attività relative al proprio studio odontoiatrico. Il software gestionale DeltaDent è stato programmato fondamentalmente per semplificare ed archiviare nel miglior modo possibile la gestione e le attività di uno studio dentistico. La velocità e l'estrema facilità di utilizzo di DeltaDent consente all'odontoiatra ed ai suoi collaboratori di gestire le attività ambulatoriali, dagli appuntamenti fino alla fase diagnostica/terapeutica,

ottimizzando i tempi ed i costi del lavoro, migliorando così la qualità dei servizi professionali dello studio. Anche gli odontoiatri, che si avvicinano per la prima volta agli strumenti informatici, riusciranno ad utilizzare DeltaDent grazie alla sua interfaccia semplice ed intuitiva che non richiede grossa esperienza con i PC. Le caratteristiche principali di DeltaDent sono:

- Agenda appuntamenti: rapido e personalizzabile utilizzo in base al numero di sale e/o riuniti con possibilità di stampa degli appuntamenti.
- Elenco richiami automatico.
- Firma digitale direttamente su pc di tutti i documenti.
- Scheda clinica paziente:
 - Anamnesi, sondaggio parodontale con visualizzazione grafica del parodontogram-

ma. Specifico questionario di 1° visita odontoiatrica/ortodontica/gnatologica, raccolta immagini fotografiche e radiografiche complete.

- Possibilità di creare un numero illimitato di piani di cura con relativi preventivi e schede contabili.
- Gestione contabilità: possibilità di emettere fatture e di archiviare fatture di acquisto.
- Magazzino dei materiali: stock di materiale posseduto all'interno dell'ambulatorio.

Con DeltaDent è inoltre possibile lavorare su più PC o portatili collegati in rete. Tra le diverse applicazioni spiccano inoltre: la possibilità di inviare SMS direttamente dal PC per ricordare l'appuntamento al paziente, il calcolo in automatico del codice fiscale nella scheda anagrafica del pazien-

te, la facilità di visualizzazione del registro contabile dello studio e dei singoli pazienti, la personalizzazione di diversi tariffari (in caso lo studio fosse convenzionato con assicurazioni) e la possibilità di personalizzare consensi informati, ricette e giustificative a proprio piacimento. In sintesi DeltaDent consente, in un'unica soluzione, la completa gestione dello studio, fornendo un originale servizio mirato a garantire un aumento di professionalità veloce e immediato.

Studio Dentistico Dr. Isaza

////////////////////////////////////

Outside Format

Via Sacco Vanzetti, 26/E

20067 Paullo (MI)

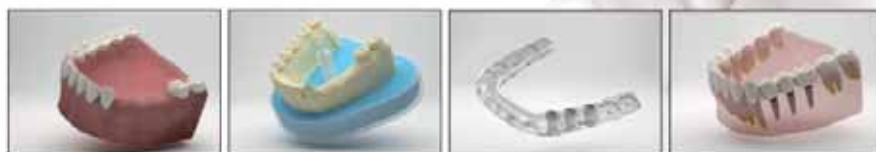
Tel. 02.51823233

www.outsideformat.com



L'eccellenza nella chirurgia guidata

Attraverso la progettazione implantare software assistita, la metodologia ModelGuide, realizza per il dentista una guida chirurgica personalizzata che consente di eseguire l'intervento impianto-protetico in modo sicuro, efficiente e rapido.



Bionova • Via Trieste, 4 • 19020 Folto - La Spezia •
Tel. 0187-51.77.75 r.a. • Fax 0187-51.18.33 • www.bio-nova.eu

IL NUOVO PIEZON

PIEZON MASTER 700 - L'ORIGINALE METODO
 PIEZON ALL'AVANGUARDIA CON LA SOFISTICATA
 TECNOLOGIA PIEZON NO PAIN



> Un nuovo opuscolo:
 tutto sul metodo
 originale Piezon
 e sul nuovo
 Piezon Master 700

NESSUN DOLORE

per il paziente: ecco cosa aveva in mente l'inventore del metodo originale Piezon quando ha sviluppato il nuovo Piezon Master 700.

Il risultato è un trattamento che non irrita né i denti né le gengive e che consente di ottenere superfici dentali superliscie senza abrasioni a carico dell'epitelio dentale. Una simbiosi perfetta tra tecnologia all'avanguardia e precisione insuperabile. Una combinazione perfetta tra i manipoli originali Piezon LED ed il modulo Piezon No Pain grazie alla quale i movimenti degli strumenti sono perfettamente allineati alla conformazione del dente. Una precisione

ineguagliabile se utilizzato assieme agli strumenti EMS Swiss Instruments prodotti con acciaio di grado chirurgico biocompatibile ultrafine. Con il suo moderno touch panel il nuovo Piezon Master 700 stabilisce nuovi parametri in materia di facilità d'uso e di igiene. Tutti ne traggono vantaggio, tutti si sentono bene: il paziente, il medico e l'intero studio.

"I FEEL GOOD"

Per ulteriori informazioni >
welcom@ems-ch.com

> DALLE AZIENDE

Tocksystem: Osteosintesi - Micro dispositivi per macro risultati



1. Micro Rete di titanio impiantabile
 20x20mm



2. Microvite di titanio Netfix Ø0,9
 L6mm



3. Micro Fresa per osso in titanio
 Ø0,9 L8mm



4. Forbici TiN Taglia Rete

La Tocksystem propone ottimi dispositivi per l'osteosintesi autogena.

Micro Reti in titanio e microviti Netfix in titanio con gamma di accessori e strumenti realizzati ad hoc per la gestione dell'intervento ed il raggiungimento del successo clinico in implantologia e chirurgia ossea rigenerativa.

Le **Reti impiantabili Tocksystem** non vanno assolutamente confuse con le solite griglie rigide, ingombranti e fastidiose. Le reti Tocksystem in titanio sono comode da usare, sono plastiche e si prestano facilmente ad essere tagliate, modellate ed orientate sull'osso secondo le esigenze specifiche del caso. Sono sottilissime, lasciano respirare e nutrire il tessuto osseo sottostante, agevolano lo scorrimento del lembo e la sutura, non creano problemi di decubito, non danno problemi di rimbalzo ed estroflessione ai margini. Le reti sono utili in chirurgia rigenerativa e ricostruttiva,

pre e post-implantare, in osteo-espansione mascellare, in parodontologia, innesti e fissazione ossea, chirurgia maxillofaciale ed altre applicazioni inerenti alla ricostruzione e crescita ossea. Sono realizzate in varie taglie:
 - spessore: 0,1 mm e 0,05 mm
 - misure: 20x20 mm e 45x45 mm
 - maglia con rapporto aria/pieno ≥85%
 - superficie: standard/fine e liscia/lucida.
 Color oro originato dal trattamento di nitruro di titanio, fornite sterili pronte all'uso.

Le **Netfix Tocksystem** sono microviti per osteosintesi, costruite in titanio ortopedico duro e resistente, sono realizzate in misure piccolissime. Hanno lo stelo sottile con micro filetto autofilettante che conferisce buona presa e stabilità nell'osso. La testa dei Netfix è trilobata e convessa, atraumatica.
 Le Netfix sono utili per stabilizzare sull'osso le reti impiantabili, le

DALLE AZIENDE <



5. Fora Rete TiN

membrane, l'innesti e frammenti ossei. Grazie alla loro misura minuta sono utili in spazi ridotti.

Le taglie più piccole sono:

- diametro fuso: 0,9 mm

- lunghezza: 6, 8, 11 mm.

Sono fornite sterili pronte all'uso.

Le **frese Netfix Tocksystem** per osso fanno parte degli strumenti accessori per le microviti, ma hanno pieno titolo ad essere apprezzate autonomamente come micro frese per l'osso. Anche le frese sono realizzate in titanio ortopedico duro, sono dotate di punta sottile, lanceolata trian-

golare.

Sono micro frese per osso: precise, resistenti e durevoli.

Le taglie sono:

- diametro: 0,9 mm e 1,3 mm

- lunghezza lavorante: 8 mm e 16 mm.

TOCKSYSTEM

Via Poggio Belvedere, 2

22030 Lipomo (CO)

Tel/fax: 031.280301

info@tocksystem.it

www.tocksystem.it

Ossido di zirconio per applicazioni dentali



Lo zirconio è un minerale presente in natura dal quale si ricava l'ossido di zirconio (Zirconia) e visto il suo elevato grado di biocompatibilità e leggerezza sta divenendo oggi il materiale d'eccellenza. Tra i grandi pregi della Zirconia, in luogo delle altre leghe dentali, va menzionato il fattore estetico di certo non raggiungibile con i metalli, soprattutto in termini di trasparenza, nonché il peso specifico ridotto. Altro grande pregio è la durezza, ma soprattutto è notevole la sua resistenza alla flessione 1.320 MPa e la resistenza alla rottura che permettono di apportare spessori di ceramica che arrivano sino a meno di 0,6 millimetri e di costruire ponti estesi, leggeri e robusti, anche con più elementi mancanti. E' La tecnologia CAD/CAM che permette di fresare blocchi di ossido di zirconio presinteriz-

zato ad uno stato di consistenza morbida e di buona lavorabilità denominato Y-TZP. Dopo la fresatura del materiale morbido si procede alla sinterizzazione a 1500 °C per circa 6/7 ore. La zirconia così diventa stabile, con caratteristiche meccaniche eccellenti e potrà essere utilizzata come supporto per la ceramica dentale.

Laboratorio Odontotecnico

Miccichè Giovanni

Via callicratide, 9592100 Agrigento

Tel. 347.6363684

www.odontolabmicciche.it

info@odontolabmicciche.it



ORTHO
MILANO ROMA TORINO
SYSTEM

OrthoSystemRoma e Arc Angel. Trent'anni di sorrisi.

OrthoSystemRoma è anche Arc Angel, il sistema di allineatori trasparenti nato dalla migliore tecnologia internazionale e la più qualificata assistenza italiana, il set-up digitale garantito dai nostri trent'anni di esperienza nell'allineamento dentale.

www.orthosystemroma.it

Via A. Checchi, 35 | 00137 Roma | Tel. 06 86898994

Orthosystem Roma e Arc Angel, l'allineamento programmato

L'OrthoSystemRoma, il laboratorio della Capitale specializzato in ortodonzia, è da sempre interessato ai trattamenti ortodontici con **propensione estetica** - cioè poco visibili - degli apparecchi utilizzati.

Lo ricordiamo fin dagli inizi degli anni '80 tra i primi - oltre che pochi in Italia - a dedicarsi alla sistematica ortodontica ad **approccio linguale**, focalizzando e poi idealizzando anche una sistematica di applicazione dei brackets linguali tramite una programmazione dentale: il **set-up**. Così questo laboratorio, sempre così attento alla progettazione di apparecchiature ortodontiche estetiche, nel tempo si è contornato di "committenti-ricercatori" di questo tipo di apparecchiature che a loro volta, la rivolgono verso i loro pazienti desiderosi di un al-

lineamento dentale ma che non crei imbarazzo durante la terapia. A metà degli anni '90, fortemente spinti da questa motivazione, Stefano Della Vecchia, insieme al Prof. Giuseppe Siciliani, "sperimentano" le prime mascherine termo stampate con inserita all'interno l'informazione, programmata sul modello, dello spostamento dentale valutandolo un apprezzabile successo.

Oggi, a distanza di molti anni e le molte esperienze fatte, dai viaggi a Santa Clara, sede del leader degli aligners a quelli più "umani" del Dr. Kim, OrthoSystemRoma diventa, insieme ad altri nove laboratori distribuiti nella penisola, socio fondatore di **Arc Angel**, sistema di allineamento dentale programmato.

Cosa lo differenzia dagli altri sistemi apparentemente



Stefano Della Vecchia con i responsabili di Arc Angel in Orthosystem Roma: Giancarlo e Matteo

analoghi?

La tecnologia full digital, la gestione completamente italiana, la visione in anteprima 3D del risultato per verificare ed apprezzare gli spostamenti dentali del paziente, la consegna insieme agli aligners dei modelli su cui step by step è avvenuto l'allineamento ma soprattutto l'amplificata esperienza data dallo scambio di informazioni che 15

sedi in Italia si scambiano in ogni riunione mensile. OrthoSystem, un gruppo votato al successo... "invisibile".

Orthosystem Roma Srl
Via Andrea Checchi, 35
00137 Roma
stefanodellavecchia@libero.it

AMMISSIONE A ODONTOIATRIA E MEDICINA

ALPHA TEST, LA GARANZIA DI 25 ANNI DI ESPERIENZA



CORSI

In 20 città

Corso Alpha 70

Dal 16 al 27 luglio (1ª parte) e dal 17 al 28 agosto (2ª parte), per un totale di **70 ore di lezione**. In 20 città.

Corso Alpha 48

Dal 16 al 28 agosto a Bari, Bologna, Brescia, Firenze, Genova, Milano, Napoli, Padova, Pavia, Perugia, Pescara, Roma e Torino.

Dal 20 agosto all'1 settembre a Cagliari, Catanzaro, Novara, Palermo, Pisa e Trieste. Per un totale di **48 ore di lezione**.

Corsi validi anche per l'ammissione a **Igienista dentale**.

Corsi per i test 2013

Per i test 2013 i corsi più completi inizieranno tra ottobre e gennaio. Su alphatest.it puoi chiedere di essere avvisato appena aprono le iscrizioni.

Percentuale di ammissione 6 volte maggiore a quella degli altri candidati

- ▶ Preparazione mirata con spiegazione e ripasso di tutte le materie
- ▶ Esercitazioni, prove simulate e analisi dei test ufficiali degli ultimi anni
- ▶ Esperienza unica in Italia
- ▶ I migliori docenti per la preparazione al test
- ▶ Libri Alpha Test in dotazione
- ▶ Numero posti illimitato
- ▶ Sconti e omaggi per iscrizioni in anticipo



APRE IL NUMERO CHIUSO



Numero Verde

800-017326
www.alphatest.it

Bio Fiber Reinforcement



La ricerca e l'innovazione sono per Micro Medica di vitale importanza per poter affrontare con successo il mercato dentale e poter offrire ai propri clienti prodotti esclusivi.

L'esperienza maturata, soprattutto sui materiali compositi e sui polimeri di nuova generazione, ha dato forte sviluppo al nuovo reparto nato in Micro Medica e dedicato a questi materiali.

Fibra di carbonio, fibra di vetro, fibra di quarzo e materiali ibridi speciali, sono la base dei nuovi prodotti che l'azienda ha sviluppato e sta sviluppando, una linea di prodotti avanzati dedicati soprattutto al Laboratorio Odontotecnico. I nuovi metodi di produzione di protesi mobili e fisse attra-

verso sistemi computerizzati ed estremamente innovativi hanno dato forte impulso alla ricerca di materiali alternativi, bio compatibili, estetici, ed estremamente performanti dal punto di vista meccanico. Un grande successo è stato ottenuto dall'utilizzo della Fibra di Vetro - Quarzo, che oggi rappresenta uno dei materiali da rinforzo più utilizzati in odontoiatria, la sua particolare adattabilità, facilità di utilizzo, estetica e soprattutto l'elevata resistenza meccanica ne hanno fatto uno strumento perfetto per ottenere lavori di grande qualità.

Micro Medica produce utilizzando questi nuovi materiali Micro Grid, una micro rete in Fibra di Quarzo per il rinforzo e la riparazione delle protesi mobili in resina Acrilica, Micro Grid è innovativa, facile da usare, è l'evoluzione delle vecchie reti metalliche da rinforzo che ancora oggi vengono in qualche caso particolare utilizzate in laboratorio. Oggi con Micro Grid abbiamo la possibilità di utilizzare un materiale unico nel suo genere, morbido, flessibile ed estremamente performante,

si adatta e si integra perfettamente con le resine acriliche rendendo la protesi mobile resistente agli urti ed alle rotture senza modificarne l'estetica.

Per i rinforzi strutturali per ponti e corone abbiamo sviluppato due nuovi prodotti, Bio Glass Wires micro fili unidirezionali in fibra di vetro e Bio Glass Strips fogli di fibra di vetro multi direzionale.

Le micro fibre del sistema Bio Glass Wires nonostante il loro micro diametro possono resistere a sollecitazioni meccaniche incredibili, sono lo strumento indispensabile per chi voglia ottenere un rinforzo invisibile all'interno di strutture protesiche anche molto estese e comunque avere una travata resistente a qualsiasi sollecitazione. Si legano perfettamente a tutti i tipi di resine in commercio formando con le stesse un blocco compatto e praticamente indistruttibile.

Bio Glass Strips fibra di vetro multi direzionale, è in assoluto il rinforzo in fibra di vetro più sottile in commercio solo 0,05mm, questo permette di adattarne e sovrapporne più

strati anche in spazi molto ridotti ed ottenere strutture performanti.

Tutti i prodotti della linea Bio Fiber Reinforcement sono preimpregnati con una speciale resina foto polimerizzabile compatibile con qualsiasi resina o composito in commercio.

La nuova linea di prodotti in fibra di Micro Medica è l'inizio di un percorso che porterà presto nuovi ed interessanti prodotti per il laboratorio Odontotecnico, prodotti progettati per soddisfare le nuove esigenze di un mercato sempre più attento ed in continuo fermento.

Per saperne di più visita il nostro sito Internet www.micromedicasrl.it qui potrai scoprire tutti i nuovi prodotti Micro Medica.

Micro.Medica srl
Via Mortara, 57
27038 Robbio (PV)
Tel 0384.672867
www.micromedicasrl.it

Dental Shine

Laboratorio & Milling Center - Roma Nord

Autorizzato Wieland

PRESENTA

"Pure"

il nuovo super traslucente per protesi monolitiche in ossido di zirconio

by Wieland

www.dentalshine.it 06. 3081 6021

WIELAND
DENTAL

3 precolorati e
1 bianco da infiltrazione



ZENOSTAR

OFFRO COLLABORAZIONE

• **25 anni di esperienza in implantologia a tua disposizione! Vuoi realizzare per il tuo paziente un ottimo prodotto ma non ti senti ancora sicuro? Chiama: impianto (compresa fixture) euro 500,00. Impianto protesizzato (compresa fixture, abutment - capsula) euro 1.000,00. Servizio per Roma e provincia. Telefonare al 348.3836006.**

- Implantologo con esperienza comprovata da Rx e casi clinici, offre propria consulenza presso studi del Lazio e centro Italia, con propria attrezzatura. Impianto (compresa fixture) euro 500, impianto protesizzato (abutment e capsula) 1.000 euro. Telefonare al numero 347.6528561 Dr. Paolo.
- Medico chirurgo odontoiatra offre propria collaborazione presso studi dentistici del Lazio. Telefonare al 334.9747788 o.p.
- Medico chirurgo odontoiatra, esperienza ventennale, con

proprio studio, offre propria collaborazione a studi di Roma e zone limitrofe. Massima serietà. Telefonare al 335.6237108 o.p.

- Medico dentista offre collaborazione presso studi odontoiatrici. Telefonare al 339.7125724 o allo 06.9625723.
- Odontoiatra con esperienza decennale offre collaborazione in Conservativa, Endodonzia Nichel Titanio e ricostruzioni post endodontiche, in cui specialista, e anche in protesi e piccola chirurgia, in studi su Roma e provincia no direzione sanitaria. Telefonare al 380.3035246
- Odontoiatra, laureata con lode nel 2000, offre collaborazione in conservativa, endodonzia, protesi e chirurgia semplice presso studi dentistici in Roma e nel Lazio. Massima serietà.. Telefonare al 393.4151912.
- Odontoiatra, laureata nel 2001, con partita Iva, non titolare di studio, offre collaborazione per l'endodonzia con casi clinici documentati

da rx endorali (tecnica MTWO - Schilder a caldo), ricostruzioni post-endodontiche e conservativa, a Roma e Latina. Telefonare al 338.9515694.

- Odontotecnico con esperienza decennale, partita iva propria, offre collaborazione a laboratori odontotecnici, con pagamenti a percentuale. Telefonare al 338/5444300
- Offro collaborazione chirurgica, parodontologia e implantologia Bari e provincia. Possibilità anche per altre province Puglia e Basilicata. Esperienza 20 anni con assistente inclusa. Telefonare al 347.6492505.
- Ortodontista con esperienza, bambini e adulti, tecniche low-friction, mbt, edgewise, ortopedia funzionale, attrezzatura propria, p.i. offre collaborazione per studio privato. Telefonare al 380.3072275
- Ortodontista, con esperienza pluriennale in terapia fissa, funzionale ed ortopedica, offre collaborazione presso studi dentistici in Roma e regione Lazio. Telefonare al 339.8621289.

A colleghi odontoiatri, fittasi stanza, con unità operativa completa, compreso servizio di segreteria in Roma, Via Germanico, possibilità di associazione.

Per informazioni telefonare al: 347.5752340

- Specialista in odontoiatria esperienza trentennale offre collaborazione a studi di Roma e provincia. Telefonare al 360.492561.
- Studio odontoiatrico centrale (zona Auditorium Parco della Musica), offre a colleghi con propria clientela, spazio attrezzato. Telefonare al 338.1537794.

CERCO COLLABORAZIONE

- Cerco studenti ultimi anni di laurea per collaborazione in interventi di chirurgia, esperti in

VITALDENT

CENTRI ODONTOIATRICI

VUOI FAR PARTE DEL NETWORK ODONTOIATRICO LEADER IN EUROPA?

PER I NOSTRI CENTRI VITALDENT CERCHIAMO

• IMPLANTOLOGI

esperienza di almeno 8 anni anche nel carico immediato

• CONSULENTI

gradita esperienza dal settore odontoiatrico o sanitario.

• ORTODONTISTI

specializzazione in ortodonzia e certificazione Invisalign

• ODONTOIATRI GENERICI

esperienza di almeno 5 anni in conservativa, endodonzia, protesi fissa e mobile.

• ASSISTENTI ALLA POLTRONA

capacità di assistere tutte le branche dell'odontoiatria, inclusa la chirurgia.

• RESPONSABILI DI STRUTTURA

pregressa esperienza nella gestione di un team. Gradita esperienza dal settore.



 www.vitaldent.com  sezione **lavora con noi**

La formazione che offriamo ai nostri professionisti e l'appoggio dato alla ricerca in nuove tecnologie ci hanno reso il 1° Network di Centri Odontoiatrici

> ANNUNCI ECONOMICI

foto digitale. Dr. Aimone inviare mail a: paoloaimone@tiscali.it

• Laboratorio Baglivo Paolo cerca odontotecnico, esperto protesi fissa, con propria partita iva, disposto a collaborare in laboratorio sito in zona adiacente raccordo anulare di Roma. Si richiede la visione di lavori dimostrativi come: preparazione modello, strutture e ceramiche. Telefonare al 348.3401564.

■ OFFRO ATTREZZATURA

• Cedo riunito Anthos A5, anni 2, praticamente nuovo (ablattore, circuito acqua distillata, compressore, aspirazione). Mobili radiografico, auto-clave, ferri. Tutto Euro 7.900. Cedo al 33%: lampada, Pentamix. Roma. Telefonare al 333.2917325.

• Colibri idem Faretra predispesa 5 strumenti, poltrona Ritter in pelle. Perfette condizioni. Mai usato. Vendo. Telefonare al 342.0435790.

• Stereomicroscopi professionali da banco da 4x a 100x, con illuminatore per luce trasmessa e riflessa ed ampio corredo di accessori euro 400,00. Sistemi completi con illuminatore con lampada alogena e fibra ottica anulare per luce fredda. Eventuale disponibilità di supporti a pantografo, di

sistemi per fotomicrografia e di fibre ottiche bifilari. Telefonare allo 06.4072172 (casa) o allo 06.30484685 (ufficiali) o al 338.3408288, e-mail: massimo.dapice@enea.it

• Vendo banco per odontotecnici in metallo 1-2 posti lavoro. Nuovi mai usati. Ottimo prezzo. Telefonare al 339.5380653.

• Vendo fornellothermaprep plus per scaldare la guttaperca thermafil + kit con 20 thermafil praticamente nuovo utilizzato solo 4 volte. Lo vendo perché cambio tecnica di otturazione canalare. Il prezzo è di euro 250,00. Telefonare al 338-9515694.

• Vendo forno per ceramica Sirio Luxor SR 862 Press, predisposto anche per ceramica integrale. Ottimo Stato, coperto ancora da 1 anno di garanzia. Euro 2.500,00. Telefonare al 338.9988905 oppure allo 0761.251153.

• Vendo riunito Faretra 3-4 strumenti predisposto per 6. Completo di poltrona. Nuovo mai usato. Prezzo molto conveniente. Telefonare al 328.3361913.

• Vendo banco per odontotecnici in metallo 1-2 posti lavoro. Nuovi mai usati. Ottimo prezzo. Telefonare al 339.5380653.

• Vendo fornellothermaprep plus per scaldare la guttaperca

thermafil + kit con 20 thermafil praticamente nuovo utilizzato solo 4 volte. Lo vendo perché cambio tecnica di otturazione canalare. Il prezzo è di euro 250,00. Telefonare al 338-9515694.

• Vendo forno per ceramica Sirio Luxor SR 862 Press, predisposto anche per ceramica integrale. Ottimo Stato, coperto ancora da 1 anno di garanzia. Euro 2.500,00. Telefonare al 338.9988905 oppure allo 0761.251153.

• Vendo riunito Faretra 3-4 strumenti predisposto per 6. Completo di poltrona. Nuovo mai usato. Prezzo molto conveniente. Telefonare al 328.3361913.

■ OFFRO ATTIVITÀ

• A colleghi odontotecnici si affitta postazione di lavoro o stanza in laboratorio autorizzato usl/rmd. Telefonare al numero 06.5594567 ore 15.30-19.00 dal lunedì al venerdì oppure al 338.8113695 zona Marconi (RM)

• Affittasi locale A/10 già adibito a studio dentistico per 20 anni, con impianti a norma predisposti per 2 riuniti. Località Roma adiacenze metro piazza dei Mirti. Prezzo canone euro 1.000,00 (mille) compreso

condominio. Telefonare al 339.2774586

• Affitto studio odontoiatrico, provincia di Perugia, a collega o igienista con p. Iva; possibilità di collaborazione. Lo studio è situato in elegante centro commerciale nel centro di Foligno (PG). Telefonare al 338.3457480 o allo 0742.353159.

• Affitto unità operativa completa e a norma in studio odontoiatrico in Roma, via Luigi Perna 25. Telefonare al numero 339.2808178

• Cedesi studio dentistico centro storico ad Ascoli Piceno, comprese mura. Attività venticinquennale, 4 riuniti, 3 radiografici, 2 bagni, sala sterilizzazione, studio privato, piccolo laboratorio, sala d'attesa. Telefonare al 339.7895939.

• Laboratorio odontotecnico, completamente attrezzato, con sede in Roma, affitta posto di lavoro. Ampia possibilità di collaborazione. Telefonare al 338/5444300

• Marina di Carrara (MS): affittasi studio dentistico, composto da sala d'attesa, due unità operative, studiolo, sala sterilizzazione, locale macchine, servizi. Sito in zona centrale, con ampia possibilità di parcheggio. Telefonare al 347.9484257 studiodentistico-dott.uccellini@gmail.com



- COLLEGATI ALL'INDIRIZZO INTERNET WWW.INFOIDENT.IT/ANNUNCI ED INSERISCI IL TESTO DEL TUO ANNUNCIO
- INVIA UNA MAIL ALL'INDIRIZZO INFO@INFOIDENT.IT COMPLETA DI TUTTI I DATI RICHIESTI NEL COUPON
- COMPILA IL COUPON E INVIALO VIA FAX ALLO 0761 393222

Nome Cognome

Tipo di attività Specializzazione

Via Numero CAP

Città Prov. Tel.

E-mail P.IVA Cell.

(Per annunci a pagamento è obbligatoria la partita iva e il codice fiscale)

OFFRO O CERCO COLLABORAZIONE ATTREZZATURE ATTIVITÀ

Spazio per l'annuncio (scrivere a macchina o stampatello) MAX 30 PAROLE • Sarà pubblicato solo il testo sottostante*

.....

.....

.....

*IMPORTANTE

Gli annunci riguardanti la ricerca di collaborazioni (ricerca personale, collaboratori ecc.) devono essere pubblicati corredati delle generalità del richiedente, in ottemperanza al decreto legislativo n. 276 del 10 settembre 2003, attuazione della legge delega in materia di occupazione e mercato del lavoro (legge 14 febbraio 2003 n. 30, cosiddetta "legge Biagi"). In relazione a quanto sopra, in base a quanto disposto in materia dal D.lgs. 196/03 che regola il trattamento dei dati personali, si autorizza la pubblicazione delle generalità suindicate.

data

Nome e Cognome (in stampatello)

.....

firma

ATTENZIONE SARANNO PUBBLICATI SOLO GLI ANNUNCI COMPLETI DI TUTTI I DATI RICHIESTI: NOME, COGNOME, INDIRIZZO, CAP, CITTÀ, TELEFONO, PESERZO E PROFESSIONE. Gli annunci si ricevono fino a 5 di ogni mese precedente l'uscita e saranno pubblicati una sola volta. Per vedere pubblicato nuovamente il proprio annuncio, occorre spedire il coupon per una nuova richiesta. Se si desidera pubblicare in evidenza è necessario effettuare un bonifico bancario di Euro 20,00 IVA compresa intestato a: BeC srl - IBAN: IT 680893114502000020810206, allegando copia al presente cedolino. Il pagamento dà diritto a 2 uscite. INFOIDENT offre esclusivamente un servizio, non riceve tangenti sulle contrattazioni, non effettua commerci, non è responsabile della veridicità delle inserzioni. Si procederà a norma di legge contro chiunque si servirà di questa rivista per scopi illeciti e di disturbo. Le inserzioni gratuite sono riservate ai privati. Gli operatori commerciali, per le inserzioni che riguardano l'attività svolta, devono servirsi degli annunci a pagamento o degli spazi pubblicitari. Ai sensi e per gli effetti del D.lgs. 196/03, il trattamento dei dati avverrà mediante supporti sia telematici che cartacei, entrambi eventualmente organizzati anche come banche dati o archivi. Il conferimento dei dati personali è obbligatorio

per la pubblicazione dell'annuncio o per il ricevimento della rivista. La mancata comunicazione, ovvero l'accertata erroneità dei dati richiesti legittimeranno la nostra società a rifiutare l'esecuzione del rapporto, ovvero ad interrompere l'esecuzione stessa. I dati personali acquisiti potranno essere comunicati a tutti i dipendenti, collaboratori e consulenti a qualsiasi titolo della nostra Società, nonché a tutti gli Organi societari ed ai soci; i medesimi dati potranno essere inoltre comunicati agli omologhi soggetti di società da noi controllate o collegate, ovvero di società che controllano l'attività della nostra Società. I dati relativi all'indirizzo saranno utilizzati per l'invio di riviste e attività commerciali. In ogni momento potrete esercitare i diritti di cui all'Art. 7 del D.lgs. 196/03 e quindi conoscere, ottenere la cancellazione, la rettifica e l'integrazione dei vostri dati, nonché opporvi al loro utilizzo per le finalità su indicate. Il titolare del trattamento è BeC srl, con sede in Viterbo Strada Teverina km 3,600 nella persona del suo legale rappresentante. Qualsiasi comunicazione o atto ufficiale potrà essere inviato dall'insertionista presso la redazione di infoident con sede in Viterbo Strada Teverina km 3,600.

RIUNITI

BeC - www.bec.it

Per Sirona rinnovamento vuol dire semplicità, funzionalità, efficienza.



SINIUS

La nuova dimensione dell'efficienza.

- Cicli di lavoro efficienti grazie al pannello di comando EasyTouch
- Sfruttamento ottimale dello spazio garantito dalla compattezza
- Risparmio di tempo con il sistema di igiene integrato
- Rapporti personalizzati prezzo-prestazioni
- Eccellente rapporto qualità prezzo
- Disponibile in versione con carrello a scorrimento laterale e S.P.R.I.D.O.

Cambiare per migliorare. Per rispondere a questa specifica esigenza, Sirona ha creato SINIUS, il riunito compatto che realizza un effettivo risparmio di tempo e lascia più spazio a disposizione per l'attività clinica. Vantaggi assicurati anche dai comandi intuitivi grazie alla più avanzata tecnologia touch screen.

**Libertà senza confini,
concentrata in poco spazio.**

Approfitta delle speciali condizioni di permuta con una supervalutazione del vecchio riunito!
Per informazioni scrivi a:
info@sirona.it
o chiama il numero 045.8281811

The Dental Company

sirona



In.Form@

Potrai laurearti in
**Odontoiatria
e Medicina**

in Europa
ultimi posti disponibili

Numero Verde
800 00.17.17